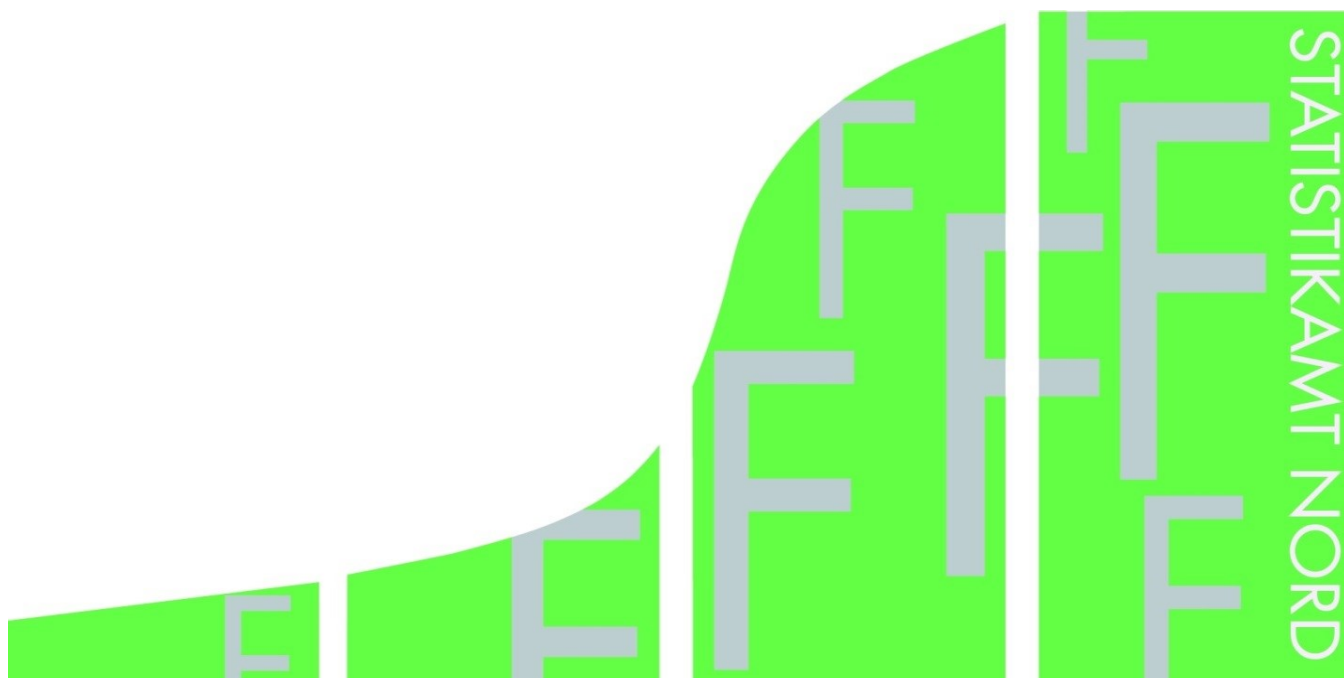


STATISTISCHE BERICHTE

Kennziffer: F II 1 - m 11/14 HH

# Baugenehmigungen in Hamburg im November 2014

Herausgegeben am: 29. Januar 2015



## Impressum

### Statistische Berichte

#### Herausgeber:

#### Statistisches Amt für Hamburg und Schleswig-Holstein

– Anstalt des öffentlichen Rechts –

Steckelhörn 12  
20457 Hamburg

#### Auskunft zu dieser Veröffentlichung:

Marion Schierholz

Telefon: 040 42831-1716

E-Mail: [bautaetigkeit@statistik-nord.de](mailto:bautaetigkeit@statistik-nord.de)

#### Auskunftsdienst:

E-Mail: [info@statistik-nord.de](mailto:info@statistik-nord.de)

Auskünfte: 040 42831-1766  
0431 6895-9393

Internet: [www.statistik-nord.de](http://www.statistik-nord.de)

© Statistisches Amt für Hamburg und Schleswig-Holstein, Hamburg 2015  
Auszugsweise Vervielfältigung und Verbreitung mit Quellenangabe gestattet.

Sofern in den Produkten auf das Vorhandensein von Copyrightrechten Dritter hingewiesen wird, sind die in deren Produkten ausgewiesenen Copyrightbestimmungen zu wahren. Alle übrigen Rechte bleiben vorbehalten.

#### Zeichenerklärung:

0	weniger als die Hälfte von 1 in der letzten besetzten Stelle, jedoch mehr als nichts
–	nichts vorhanden (genau Null)
...	Angabe fällt später an
·	Zahlenwert unbekannt oder geheim zu halten
×	Tabellenfach gesperrt, weil Aussage nicht sinnvoll
a. n. g.	anderweitig nicht genannt
u. dgl.	und dergleichen
( )	Zahlenwert mit eingeschränkter Aussagefähigkeit
/	Zahlenwert nicht sicher genug

# 1. Baugenehmigungen<sup>1</sup> im Wohn- und Nichtwohnbau in Hamburg im November 2014

Bezirke Stadt	Wohn- gebäude	Nichtwohn- gebäude	Wohnungen		
			insgesamt (einschl. durch Baumaß- nahmen entstanden)	darunter Neubau in	
				Wohnge- bäuden mit 1 und 2 Wohnungen	Wohnge- bäuden mit 3 und mehr Wohnungen
	Anzahl	Anzahl	Anzahl	Anzahl	Anzahl
Hamburg-Mitte	4	4	16	–	11
Altona	19	1	30	5	16
Eimsbüttel	22	–	62	10	44
Hamburg Nord	35	–	392	3	395
Wandsbek	95	4	206	62	122
Bergedorf	9	1	73	1	70
Harburg	18	1	81	10	71
<b>Hamburg insgesamt</b>	202	11	860	91	729
Januar bis November 2014	2 248	208	9 425	1 158	7 370
dagegen					
Januar bis November 2013	2 420	221	8 385	1 360	5 994
Differenz	- 172	- 13	1 040	- 202	1 376
Veränderung in %	- 7,1	- 5,9	12,4	- 14,9	23,0

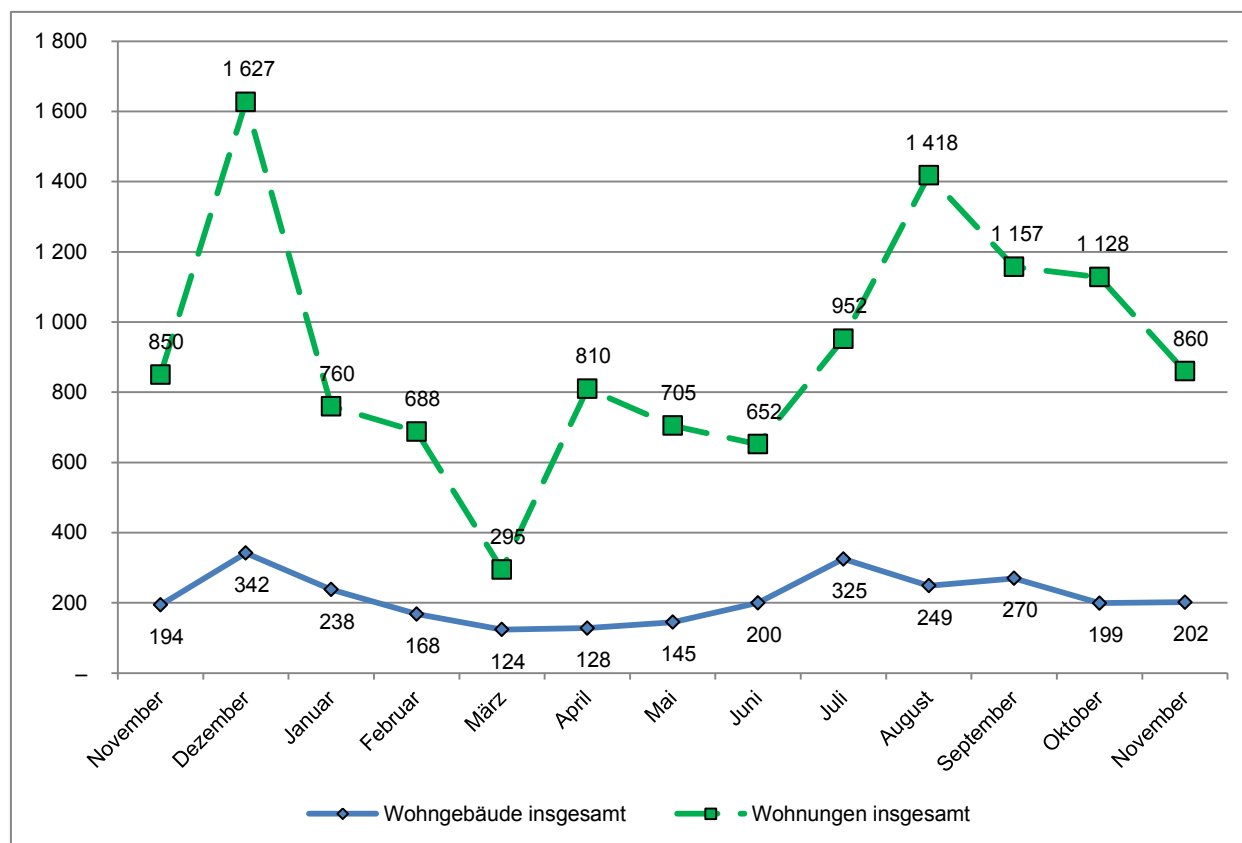
<sup>1</sup> einschließlich Wohnheime

## 2. Baugenehmigungen<sup>1</sup> im Wohnbau (Neubau) in Hamburg im November 2014

Art der Angabe	Baugenehmigungen <sup>1</sup>					
	November 2014	November 2013	Veränderun g in %	Januar bis November		
				2014	2013	Veränderun g in %
<b>Wohngebäude (Anzahl)</b>	138	147	- 6,1	1 614	1 742	- 7,3
und zwar						
mit 1 und 2 Wohnungen	81	92	- 12,0	1 055	1 236	- 14,6
mit 3 und mehr Wohnungen	57	55	3,6	559	506	10,5
Gebäude mit Eigentumswohnungen	16	24	- 33,3	245	186	31,7
<b>Rauminhalt (1000 m³)</b>	343	282	21,8	3 683	3 482	5,8
in Gebäuden mit 1 und 2 Wohnungen	67	67	- 0,0	778	928	- 16,2
in Gebäuden mit 3 u. m. Wohnungen	276	215	28,5	2 905	2 554	13,7
<b>Veranschlagte Baukosten (Mio. EUR)</b>	103	101	1,5	1 121	1 014	10,5
und zwar für Gebäude mit						
mit 1 und 2 Wohnungen	20	18	11,1	230	258	- 10,6
mit 3 und mehr Wohnungen	82	83	- 0,6	890	756	17,7
<b>Wohnungen</b>	820	717	14,4	8 528	7 354	16,0
und zwar in Gebäuden mit						
1 und 2 Wohnungen	91	101	- 9,9	1 158	1 360	- 14,9
3 und mehr Wohnungen	729	616	18,3	7 370	5 994	23,0
Eigentumswohnungen	147	233	- 36,9	2 599	1 976	31,5
<b>Wohnfläche (1000 m²)</b>	64	62	3,1	678	649	4,6
und zwar in Gebäuden mit						
1 und 2 Wohnungen	12	13	- 6,6	155	182	- 15,0
3 und mehr Wohnungen	51	48	5,7	523	466	12,3
Eigentumswohnungen	13	20	- 33,4	230	184	24,8
<b>Wohnräume</b>	2 573	2 478	3,8	27 338	26 091	4,8
und zwar in Gebäuden mit						
1 und 2 Wohnungen	486	544	- 10,7	6 228	7 290	- 14,6
3 und mehr Wohnungen	2 087	1 934	7,9	21 110	18 801	12,3
Eigentumswohnungen	510	678	- 24,8	8 638	6 517	32,5

<sup>1</sup> einschließlich Wohnheime

# Genehmigte Wohngebäude und Wohnungen<sup>1</sup> in Hamburg in den letzten 12 Monaten Stand: November 2014



<sup>1</sup> insgesamt (einschließlich Nichtwohnbau)