

STATISTISCHE BERICHTE

Kennziffer: A VI 5 - vj 4/12 HH

Sozialversicherungspflichtig Beschäftigte  
in Hamburg am 31. Dezember 2012  
– verkürzte Fassung –

Herausgegeben am: 10. Oktober 2013



## Impressum

### Statistische Berichte

#### Herausgeber:

**Statistisches Amt für Hamburg und Schleswig-Holstein**

– Anstalt des öffentlichen Rechts –

Steckelhörn 12  
20457 Hamburg

#### Auskunft zu dieser Veröffentlichung:

Sigrid Ziroth

Telefon: 040 - 4283 1817

E-Mail: [vgr-hh@statistik-nord.de](mailto:vgr-hh@statistik-nord.de)

#### Auskunftsdienst:

E-Mail: [info@statistik-nord.de](mailto:info@statistik-nord.de)

Auskünfte: 040 42831-1766  
0431 6895-9393

Internet: [www.statistik-nord.de](http://www.statistik-nord.de)

© Statistisches Amt für Hamburg und Schleswig-Holstein, Hamburg 2013

Auszugsweise Vervielfältigung und Verbreitung mit Quellenangabe gestattet.

Sofern in den Produkten auf das Vorhandensein von Copyrightrechten Dritter hingewiesen wird, sind die in deren Produkten ausgewiesenen Copyrightbestimmungen zu wahren. Alle übrigen Rechte bleiben vorbehalten.

#### Zeichenerklärung:

0	weniger als die Hälfte von 1 in der letzten besetzten Stelle, jedoch mehr als nichts
–	nichts vorhanden (genau Null)
...	Angabe fällt später an
·	Zahlenwert unbekannt oder geheim zu halten
×	Tabellenfach gesperrt, weil Aussage nicht sinnvoll
p	vorläufiges Ergebnis
r	berichtigtes Ergebnis
s	geschätztes Ergebnis
a. n. g.	anderweitig nicht genannt
u. dgl.	und dergleichen
( )	Zahlenwert mit eingeschränkter Aussagefähigkeit
/	Zahlenwert nicht sicher genug

<b>Inhaltsverzeichnis</b>	<b>Seite</b>
<b>Erläuterungen</b>	3
<b>Abkürzungen / Zeichenerklärungen</b>	5
<b>Grafiken</b>	
<a href="#"><u>G 1</u></a> Sozialversicherungspflichtig Beschäftigte am Arbeitsort in Hamburg am 31. Dezember 2012 nach Altersgruppen	6
<a href="#"><u>G 2</u></a> Sozialversicherungspflichtig Beschäftigte am Arbeitsort in Hamburg am 31. Dezember 2012 nach Wirtschaftsabschnitten	7
<a href="#"><u>G 3</u></a> Sozialversicherungspflichtig Beschäftigte am Arbeitsort in Hamburg am 31. Dezember 2012 nach Wirtschaftsabschnitten und Geschlecht	8
<a href="#"><u>G 4</u></a> Sozialversicherungspflichtig Beschäftigte am Arbeitsort in Hamburg nach Vollzeit-/Teilzeitbeschäftigung von 1977 bis 2011	9
<b>Tabellen</b>	
<b>Sozialversicherungspflichtig Beschäftigte am Arbeitsort</b>	
<a href="#"><u>1.1</u></a> Sozialversicherungspflichtig Beschäftigte am Arbeitsort in Hamburg am 31. Dezember 2012 nach Strukturmerkmalen	10
<a href="#"><u>1.2</u></a> Sozialversicherungspflichtig Beschäftigte am Arbeitsort in Hamburg am 31. Dezember 2012 nach Wirtschaftsabschnitten und ausgewählten Wirtschaftsabteilungen, Vollzeit- und Teilzeitbeschäftigten, Auszubildenden, deutschen bzw. ausländischen Beschäftigten und Geschlecht	11
<a href="#"><u>1.3</u></a> Sozialversicherungspflichtig Beschäftigte am Arbeitsort in Hamburg am 31. Dezember 2012 nach Wirtschaftszweigen, deutschen und ausländischen Beschäftigten, Altersgruppen und Geschlecht	13
<a href="#"><u>1.5</u></a> Ausländische sozialversicherungspflichtig Beschäftigte am Arbeitsort in Hamburg am 31. Dezember 2012 nach Wirtschaftszweigen, Altersgruppen, ausgewählten Staatsangehörigkeiten und Geschlecht	15
<a href="#"><u>1.8</u></a> Sozialversicherungspflichtig Beschäftigte am Arbeitsort in Hamburg 1977 bis 2012 nach Geschlecht, deutschen und ausländischen sowie Voll- und Teilzeitbeschäftigten	17
<b>Sozialversicherungspflichtig Beschäftigte am Wohnort</b>	
<a href="#"><u>2.1</u></a> Sozialversicherungspflichtig Beschäftigte am Wohnort in Hamburg am 31. Dezember 2012 nach Strukturmerkmalen	18
<a href="#"><u>2.2</u></a> Sozialversicherungspflichtig Beschäftigte am Wohnort in Hamburg am 31. Dezember 2012 nach Wirtschaftsabschnitten und ausgewählten Wirtschaftsabteilungen, Vollzeit- und Teilzeitbeschäftigten, Auszubildenden, deutschen bzw. ausländischen Beschäftigten und Geschlecht	19

## **Erläuterungen**

### **Datengrundlage**

In diesem Statistischen Bericht zu den sozialversicherungspflichtig Beschäftigten in Hamburg am 31. Dezember 2012 werden Ergebnisse der Beschäftigungsstatistik der Bundesagentur für Arbeit über die sozialversicherungspflichtig Beschäftigten am Arbeitsort sowie am Wohnort bereitgestellt.

### **Sozialversicherungspflichtig Beschäftigte**

Im vorliegenden Statistischen Bericht werden Beschäftigte (einschließlich Personen in beruflicher Ausbildung) nachgewiesen, die kranken- oder rentenversicherungspflichtig sind oder für die Beitragsanteile zu den gesetzlichen Rentenversicherungen zu entrichten sind.

Nicht enthalten sind geringfügig Beschäftigte (soweit sie ausschließlich beitragspflichtige geringfügige Beschäftigungsverhältnisse ausüben), Beamte und Beamtinnen, Selbständige sowie mithelfende Familienangehörige.

### **Auszubildende**

Auszubildende sind Personen, die aufgrund eines Ausbildungsvertrages nach dem Berufsbildungsgesetz (BBiG) vom 25. März 2005 eine betriebliche Ausbildung in einem anerkannten Ausbildungsberuf durchlaufen.

Ab dem Stichtag 30.6.2008 werden im vorliegenden Bericht Auszubildende neu abgegrenzt. Im vorliegenden Bericht werden ausschließlich Auszubildende mit einem gültigen Ausbildungsvertrag nachgewiesen.

Damit sind Anlernlinge, Praktikanten und Volontäre nicht mehr in den Angaben zu den Auszubildenden enthalten. Aus diesem Grunde ist die Vergleichbarkeit der Ergebnisse mit denen früherer Auswertungen eingeschränkt.

### **Voll- und Teilzeitbeschäftigte**

Die Unterscheidung der sozialversicherungspflichtig Beschäftigten nach Voll- und Teilzeitbeschäftigten richtet sich nach den von den Arbeitgebern in den Meldebelegen erteilten Angaben.

### **Alter**

Das Alter der Beschäftigten wird jeweils zum Stichtag ermittelt (sog. „Altersjahrmethode“). Die Angaben enthalten daher für unterjährige Stichtage Personen, die zwei unterschiedlichen Geburtsjahrgängen angehören.

### **Ausbildung**

Nachgewiesen wird sowohl die erreichte allgemeine Schulbildung als auch die abgeschlossene Berufsausbildung des Beschäftigten. Beim Abschluss einer Fachhochschule und eines Hochschul-/Universitätsabschlusses wurde auf die Feststellung einer eventuellen sonstigen Berufsausbildung verzichtet. Die Angaben beziehen sich auf den höchsten Abschluss, auch wenn diese Ausbildung für die derzeit ausgeübte Tätigkeit nicht vorgeschrieben oder verlangt ist.

Als abgeschlossene Berufsausbildung wird die Ausbildung in einem anerkannten Lehr- oder Anlernberuf (Ausbildung im Sinne des Berufsbildungsgesetzes), Abschluss einer Berufsfach- oder Fachschule, Abschluss einer Fachhochschule, Hochschule bzw. Universität angesehen.

### **Beruf**

Maßgebend für die Berufsbezeichnung ist nicht der erlernte oder früher ausgeübte Beruf, sondern allein die zum Stichtag ausgeübte Tätigkeit.

## Staatsangehörigkeit

Als Ausländer gelten alle Personen, die nicht Deutsche im Sinne des Art. 116 Abs. 1 GG sind.

## Klassifikation der Wirtschaftszweige

Mit Beginn des Jahres 2008 hat die Bundesagentur für Arbeit in der Beschäftigungsstatistik die „Klassifikation der Wirtschaftszweige, Ausgabe 2008“ (WZ 2008) eingeführt. Damit wurde die bis Ende 2007 gültige „Klassifikation der Wirtschaftszweige, Ausgabe 2003“ (WZ 2003) abgelöst. Daher sind Ergebnisse aus der Beschäftigungsstatistik nach der neuen WZ 2008 mit den Ergebnissen der Vorgängerversion WZ 2003 nur eingeschränkt vergleichbar.

## Arbeitsort / Wohnort

Die sozialversicherungspflichtig Beschäftigten werden sowohl am Arbeitsort (in Deutschland) als auch am Wohnort nachgewiesen.

Sozialversicherungspflichtig Beschäftigte am Arbeitsort:

Alle sozialversicherungspflichtig Beschäftigten, die in der betreffenden Gemeinde arbeiten, unabhängig davon, wo sie wohnen.

Erfasst werden demnach alle Personen, die im jeweiligen Gebiet ihren Wohn- und Arbeitsort haben, zuzüglich der außerhalb dieses Gebietes wohnenden Personen, die als Einpendler in diese Region ihren Arbeitsort erreichen.

Sozialversicherungspflichtig Beschäftigte am Wohnort:

Alle sozialversicherungspflichtig Beschäftigten, die in der betreffenden Gemeinde wohnen, unabhängig davon, wo sie arbeiten.

Erfasst werden demnach alle Personen, die im jeweiligen Gebiet ihren Wohn- und Arbeitsort haben, zuzüglich der innerhalb dieses Gebietes wohnenden Personen, die als Auspendler aus dieser Region ihren Arbeitsort erreichen.

## Hinweis

Datengrundlage dieses Statistischen Berichts ist die Berichterstattung der Bundesagentur für Arbeit (BA), die auf Basis der Meldungen der Arbeitgeber im Rahmen des Meldeverfahrens zur Sozialversicherung statistische Ergebnisse erstellt.

Der inzwischen eingetretene Wandel von Bildungs- und Beschäftigungsstrukturen und Änderung rechtlicher Grundlagen erfordert eine Umstellung auf eine neue Klassifikation der Berufe. Um diese Klassifikation auch für die Beschäftigungsstatistik nutzen zu können, musste der Tätigkeitsschlüssel für die Arbeitgebermeldungen geändert werden. Gleichzeitig wurden auch die Angaben zur Ausbildung und zur Teilzeittätigkeit modifiziert. Seit Dezember 2011 geben die Arbeitgeber Meldungen für ihre Beschäftigten nach neuen Verfahren ab.

Informationen nach neuen Verfahren liegen aber nicht ab einem bestimmten Tag gleichzeitig vor. Vielmehr steigt die Zahl der Beschäftigten mit neuen Informationen erst im Laufe der Zeit an, so dass die Informationen in der Zwischenzeit nur in einer Mischform vorliegen. Eine Nutzung der Angaben zu Beruf, Ausbildung und Arbeitszeit ist unter diesen Umständen gegenwärtig nicht möglich, daher hat die Bundesagentur für Arbeit die Berichterstattung für diese Merkmale vorerst eingestellt. Verzichtet werden muss aktuell auf eine Gliederung nach Berufen, nach der Ausbildung sowie der Arbeitszeit. Diese Einschränkungen können voraussichtlich im Jahr 2013 aufgehoben werden.

Verfahrensbedingt gelten die im vorliegenden Statistischen Bericht veröffentlichten Ergebnisse für einen Zeitraum von drei Jahren als vorläufig und können während dieses Zeitraumes von der Bundesagentur für Arbeit in begründeten Fällen jederzeit geändert werden.

<http://statistik.arbeitsagentur.de/>  
Methodenbericht

## Abkürzungen

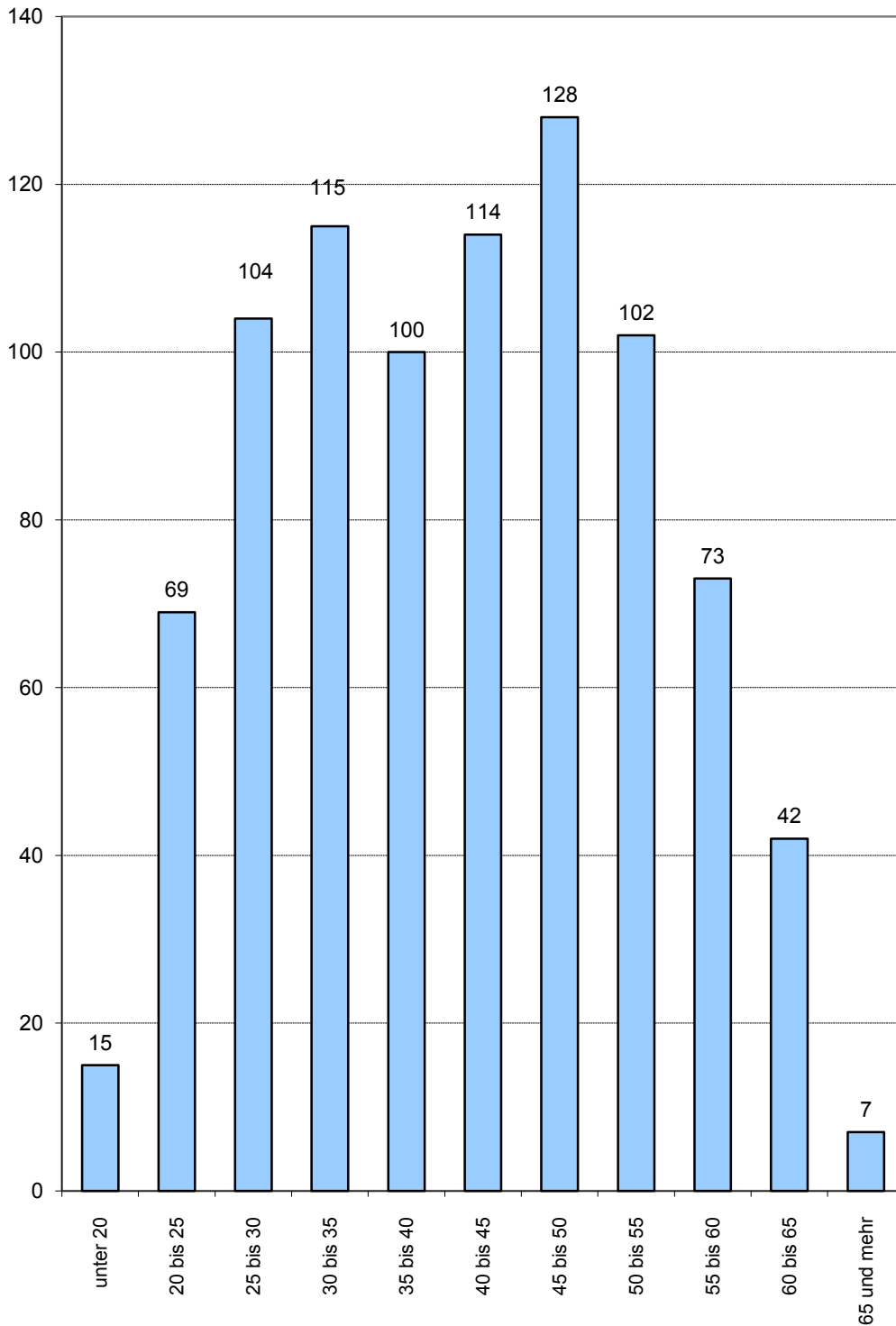
abgeschloss.	abgeschlossene
a.n.g.	anderweitig nicht genannt
Bekleid.	Bekleidung
BBiG	Berufsbildungsgesetz
dar.	darunter
DEÜV	Datenerfassungs- und -übermittlungsverordnung
Dienstleistg.	Dienstleistungen
...dienstleistg.	...dienstleistungen
DV-Geräte	Datenverarbeitungsgeräte
einschl.	einschließlich
elektron.	elektronischen
Erbrg.	Erbringung
Erzeugn.	Erzeugnissen
...erzeugn.	...erzeugnissen
Erzieh. u. Unterr.	Erziehung und Unterricht
extrerr. Org.	Exterritoriale Organisationen
f.	für
freiberufl.	freiberufliche
Gesundh.- u. Sozialw.	Gesundheits- und Sozialwesen
Getr.	Getränke
Gew.	Gewinnung
GG	Grundgesetz
Glasw.	Glaswaren
H. v.	Herstellung von
Holzw.	Holzwaren
Instandh.	Instandhaltung
Kfz	Kraftfahrzeuge
künstl.	künstlerische
Lederw.	Lederwaren
Nahr.- u. Genussm.	Nahrungs- und Genussmittel
Öff. / öff.	Öffentliche / öffentlichen
opt.	optischen
Priv.	Private Haushalte
Rep.	Reparatur
Sonst.	Sonstige
sonst.	sonstigen
Sozialvers.	Sozialversicherung
Tabakerzeugn.	Tabakerzeugnisse
Tätigk.	Tätigkeiten
techn.	technische
Textil.	Textilien
u.	und
v.	von
verb.	verbundene
wirtschaftl.	wirtschaftliche
wiss. / wissenschaftl.	wissenschaftlich / wissenschaftliche
WZ 2003	Klassifikation der Wirtschaftszweige, Ausgabe 2003
WZ 2008	Klassifikation der Wirtschaftszweige, Ausgabe 2008

## Zeichenerklärung

0	weniger als die Hälfte von 1 in der letzten besetzten Stelle, jedoch mehr als nichts
-	nichts vorhanden (genau Null)
.	Zahlenwert unbekannt oder geheim zu halten

**Sozialversicherungspflichtig Beschäftigte am Arbeitsort  
in Hamburg am 31. Dezember 2012 nach Altersgruppen**

Tausend Personen

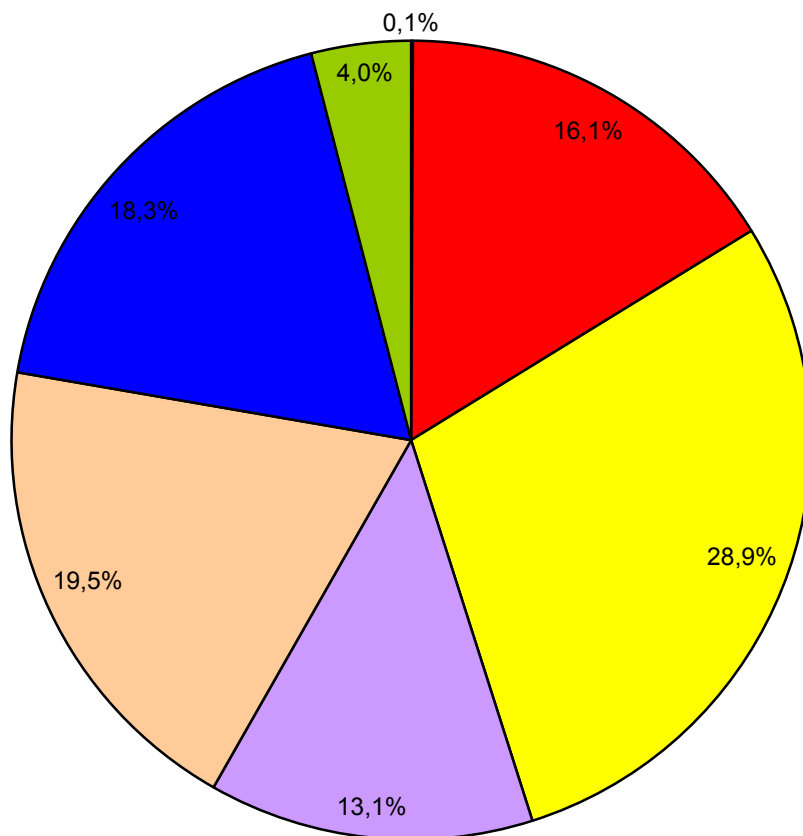


von ... bis unter ... Jahren

Siehe auch Tabelle 1.4

Quelle:  
Bundesagentur für Arbeit

**Sozialversicherungspflichtig Beschäftigte am Arbeitsort  
in Hamburg am 31. Dezember 2012 nach Wirtschaftsabschnitten**



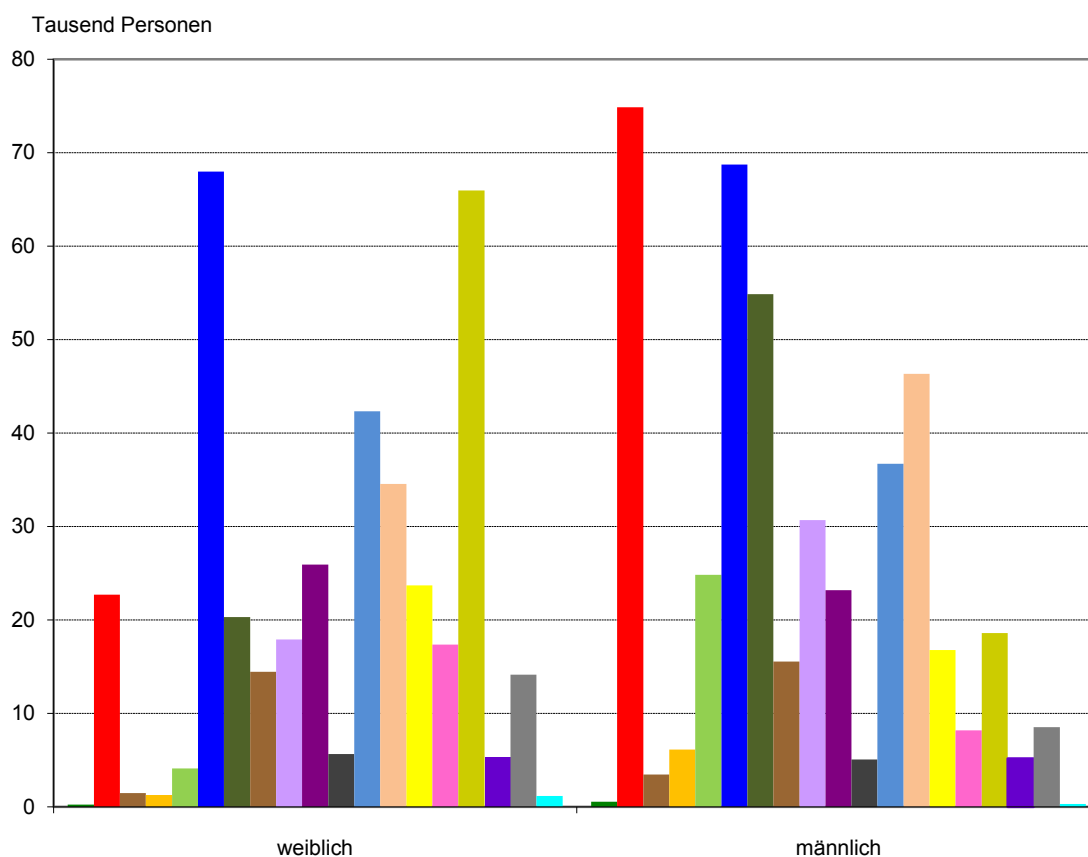
- A Land- und Forstwirtschaft, Fischerei
- B-F Produzierendes Gewerbe
- G-I Handel, Verkehr, Gastgewerbe
- J-L Inform. u. Kommunikation; Finanz- u. Versicherungsdienstleistg.; Grundst. und Wohnungsw.
- M-N Freiberufl., wissenschaftl., techn. Dienstleistg.; sonst. wirtschaftl. Dienstleistg.
- O-Q Öff. Verwaltung, Verteidigung, Sozialvers.; Erzieh. u. Unterr.; Gesundh.- u. Sozialw.
- R-U Kunst, Unterhaltung und Erholung; sonst. Dienstleistg.; Priv. Haushalte; Exterr. Org.

siehe auch Tabelle 1.2

Quelle:  
Bundesagentur für Arbeit



**Sozialversicherungspflichtig Beschäftigte am Arbeitsort  
in Hamburg am 31. Dezember 2012 nach  
Wirtschaftsabschnitten und Geschlecht**



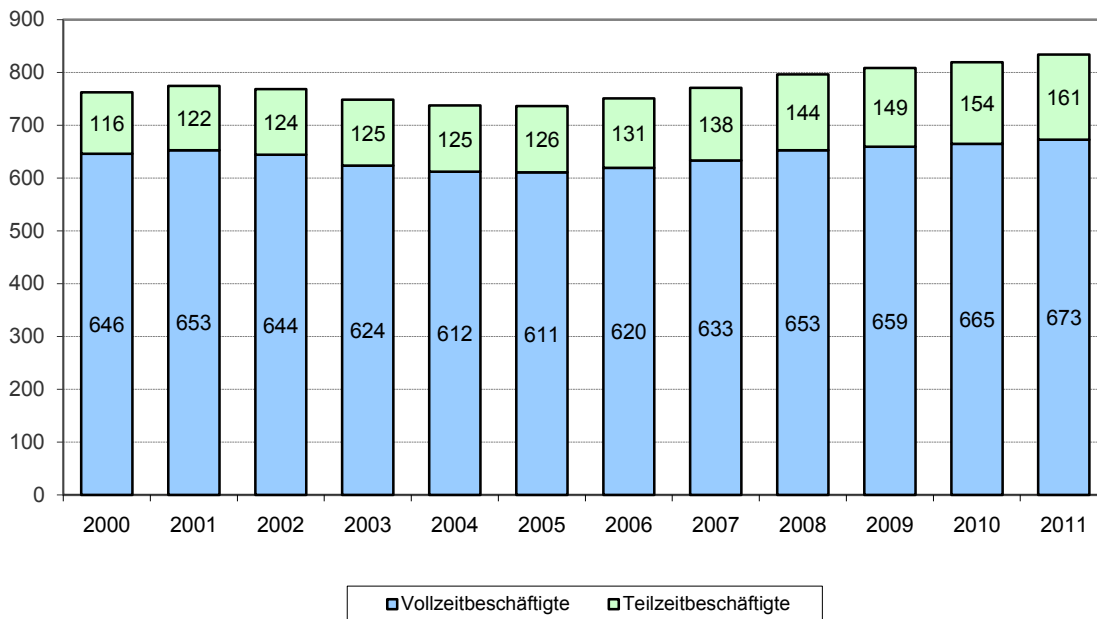
- A Land- und Forstwirtschaft, Fischerei
- BC Bergbau Gewinnung von Steinen und Erden, Verarbeitendes Gewerbe
- D Energieversorgung
- E Wasserversorg.; Abwasser- und Abfallentsorg. u.
- F Baugewerbe
- G Handel; Instandhaltung und Rep. von Kfz
- H Verkehr und Lagerei
- I Gastgewerbe
- J Information und Kommunikation
- K Finanz- und Versicherungsdienstleistg.
- L Grundstücks- und Wohnungswesen
- M Freiberufl., wissenschaftl. u. techn. Dienstleistg.
- N Erbrg. v. sonst. wirtschaftl. Dienstleistg.
- O Öff. Verwaltung, Verteidigung, Sozialvers.
- P Erziehung und Unterricht
- Q Gesundheits- und Sozialwesen
- R Kunst, Unterhaltung und Erholung
- S Erbrg. v. sonstigen Dienstleistungen
- TU Private Haushalte; Exterritoriale Organisationen

siehe auch Tabelle 1.2

Quelle:  
Bundesagentur für Arbeit

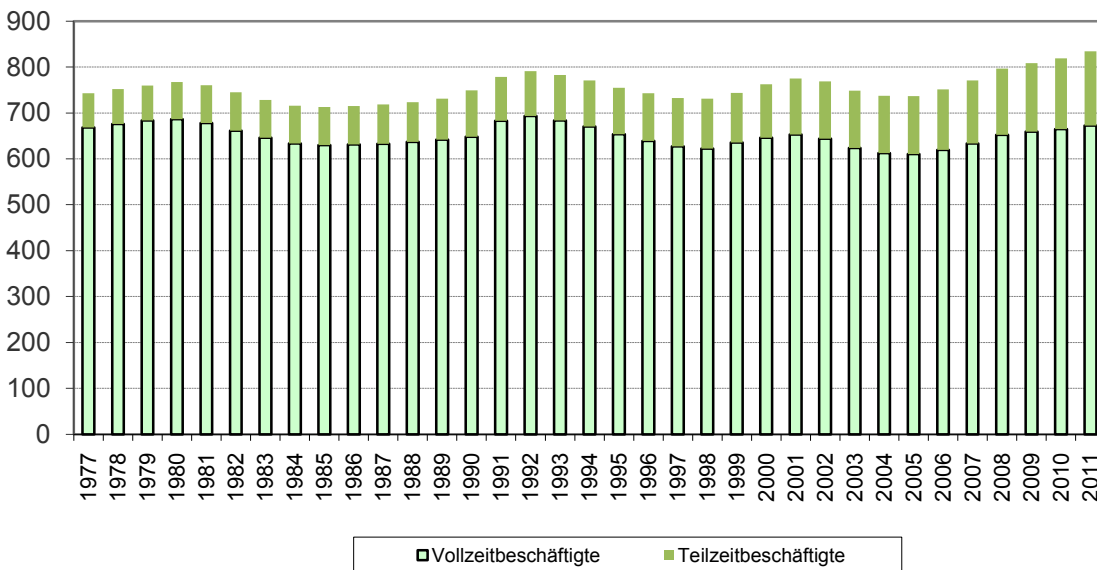
**Sozialversicherungspflichtig Beschäftigte am Arbeitsort in Hamburg  
nach Vollzeit-/Teilzeitbeschäftigung  
von 2000 bis 2011 <sup>1)</sup>**

Tausend Personen



**Sozialversicherungspflichtig Beschäftigte am Arbeitsort in Hamburg  
nach Vollzeit-/Teilzeitbeschäftigung  
von 1977 bis 2011 <sup>1)</sup>**

Tausend Personen



1) Jeweils Stichtagsergebnisse vom 30.06.

siehe auch Tabelle 1.8

Quelle:

Bundesagentur für Arbeit

Tabelle 1.1

**Sozialversicherungspflichtig Beschäftigte am Arbeitsort in Hamburg am 31. Dezember 2012**  
**nach Strukturmerkmalen**

Merkmal	Insgesamt	Anteil an allen Beschäftigten	Männlich	Weiblich	Veränderung gegenüber Vorquartal			Veränderung gegenüber Vorjahresquartal		
					insgesamt	männlich	weiblich	insgesamt	männlich	weiblich
	Anzahl	%	Anzahl		%					
Beschäftigte insgesamt	868 987	100	464 289	404 698	- 0,1	- 0,4	0,3	2,0	1,8	2,2
dar. Auszubildende	39 296	4,5	21 054	18 242	- 1,3	- 0,8	- 1,8	2,3	3,2	1,2
	nach Altersgruppen									
Alter von... bis unter ... Jahren										
unter 20	14 677	1,7	8 095	6 582	- 8,3	- 8,4	- 8,2	- 7,3	- 6,3	- 8,6
20 bis 30	173 264	19,9	83 308	89 956	- 0,3	- 0,7	0,1	1,3	1,9	0,8
30 bis 40	215 245	24,8	114 620	100 625	0,3	- 0,3	1,0	2,5	1,9	3,2
40 bis 50	242 077	27,9	134 341	107 736	- 0,8	- 1,1	- 0,5	- 0,5	- 0,9	- 0,1
50 bis 60	174 704	20,1	95 255	79 449	0,8	0,8	0,8	5,0	4,8	5,2
60 und mehr	49 020	5,6	28 670	20 350	1,9	1,5	2,5	8,0	6,7	9,9
	nach Staatsangehörigkeit									
Deutsche Beschäftigte	790 394	91,0	418 638	371 756	- 0,1	- 0,4	0,2	1,6	1,3	1,9
Ausländische Beschäftigte <sup>1)</sup>	78 178	9,0	45 405	32 773	- 0,1	- 1,1	1,4	6,6	6,5	6,7
darunter aus EU-Ländern (EU-27)	28 315	3,3	15 514	12 801	1,3	0,4	2,5	14,0	15,3	12,4
	nach beruflicher Ausbildung <sup>2)</sup>									
Mit abgeschlossener Berufsausbildung	...	...	...	...	...	...	...	...	...	...
davon mit Abschluss an einer Berufsfach-/ Fachschule	...	...	...	...	...	...	...	...	...	...
Fachhochschule	...	...	...	...	...	...	...	...	...	...
wiss. Hochschule, Universität	...	...	...	...	...	...	...	...	...	...
Ohne abgeschloss. Berufsausbildung	...	...	...	...	...	...	...	...	...	...
	nach Berufsbereichen <sup>2)</sup>									
Pflanzenbauer, Tierzüchter, Fischerei- berufe	...	...	...	...	...	...	...	...	...	...
Bergleute, Mineralgewinner	...	...	...	...	...	...	...	...	...	...
Fertigungsberufe	...	...	...	...	...	...	...	...	...	...
Technische Berufe	...	...	...	...	...	...	...	...	...	...
Dienstleistungsberufe	...	...	...	...	...	...	...	...	...	...
Sonstige Arbeitskräfte	...	...	...	...	...	...	...	...	...	...
	nach Vollzeit-/Teilzeitbeschäftigung <sup>2)</sup>									
Vollzeitbeschäftigte	...	...	...	...	...	...	...	...	...	...
Teilzeitbeschäftigte	...	...	...	...	...	...	...	...	...	...
mit weniger als 18 Wochenstunden	...	...	...	...	...	...	...	...	...	...
mit 18 Wochenstunden und mehr	...	...	...	...	...	...	...	...	...	...
	nach zusammengefassten Wirtschaftsabschnitten <sup>3) 4)</sup>									
A Land- u. Forstwirtschaft, Fischerei	625	0,1	418	207	-36,4	-41,0	-24,5	10,4	14,2	3,5
B-F Produzierendes Gewerbe	140 296	16,1	110 145	30 151	- 2,3	- 2,2	- 2,5	- 0,3	- 0,2	- 0,8
B-E Produzierendes Gewerbe ohne Baugewerbe	111 949	12,9	85 914	26 035	- 1,3	- 1,2	- 1,6	0,3	0,5	- 0,2
C Verarbeitendes Gewerbe	98 017	11,3	75 174	22 843	- 2,0	- 2,0	- 2,0	- 0,4	- 0,2	- 1,1
F Baugewerbe	28 347	3,3	24 231	4 116	- 6,1	- 5,8	- 8,1	- 2,8	- 2,5	- 4,6
G-U Dienstleistungsbereiche	728 021	83,8	353 701	374 320	0,4	0,2	0,5	2,4	2,4	2,5
G-I Handel, Verkehr, Gastgewerbe	250 904	28,9	144 748	106 156	0,0	0,0	0,0	1,2	1,5	0,7
J Information und Kommunikation	52 739	6,1	33 753	18 986	0,6	1,0	- 0,2	7,3	8,2	5,6
K Finanz- u. Versicherungsdienstleistg.	49 106	5,7	23 183	25 923	- 0,7	- 0,6	- 0,7	- 0,7	- 0,7	- 0,7
L Grundstücks- und Wohnungswesen	12 352	1,4	5 975	6 377	6,6	7,8	5,4	11,4	13,7	9,4
M-N Freiberufl., wissenschaftl., techn. Dienst- leistg.; sonst. wirtschaftl. Dienstleistg.	169 307	19,5	86 568	82 739	1,0	0,3	1,7	4,8	3,8	5,9
O-Q Öff. Verwaltung, Verteidigung, Sozialvers.; Erzieh. u. Unterr.; Gesundh.- u. Sozialw.	158 623	18,3	45 499	113 124	0,3	0,4	0,3	1,2	0,1	1,7
R-U Kunst, Unterhaltung und Erholung; sonst. Dienstleistg.; Priv. Haushalte; Exterr. Org.	34 990	4,0	13 975	21 015	- 0,3	- 2,0	0,8	0,6	- 1,5	2,0

Quelle: Beschäftigungsstatistik der Bundesagentur für Arbeit

1) ohne "Staatenlos" bzw. "Personen mit ungeklärter Staatsangehörigkeit" - 2) siehe Erläuterungen Seite 4

3) ohne Fälle "ohne Angaben" 4) Klassifikation der Wirtschaftszweige, Ausgabe 2008 (WZ 2008)

Tabelle 1.2

**Sozialversicherungspflichtig Beschäftigte am Arbeitsort in Hamburg am 31. Dezember 2012 nach  
Wirtschaftsabschnitten und ausgewählten Wirtschaftsabteilungen, Vollzeit- und Teilzeit-  
beschäftigten, Auszubildenden, deutschen bzw. ausländischen Beschäftigten und Geschlecht**

WZ 2008	Wirtschaftsgliederung <sup>1)</sup>	Insgesamt <sup>2)</sup>	Und zwar				
			Vollzeit- beschäftigte <sup>3)</sup>	Teilzeit- beschäftigte <sup>3)</sup>	Auszubildende <sup>3)</sup>	deutsche	ausländische <sup>4)</sup>
						Beschäftigte	
		<b>Insgesamt</b>					
A	Land- und Forstwirtschaft, Fischerei	625	...	...	...	472	152
B-F	Produzierendes Gewerbe	140 296	...	...	...	130 105	10 157
B-E	Produzierendes Gewerbe ohne Baugewerbe	111 949	...	...	...	104 336	7 596
B	Bergbau u. Gew. v. Steinen u. Erden	410	...	...	...	356	54
C	Verarbeitendes Gewerbe	98 017	...	...	...	91 095	6 905
10-12	H. v. Nahr.- u. Genussm., Getr. u. Tabakerzeugn.	8 954	...	...	...	7 648	1 303
13-15	H. v. Textil., Bekleid., Leder, Lederw. u. Schuhen	507	...	...	...	433	72
16-18	H. v. Holzw., Papier, Pappe u. Druckerzeugn.	3 329	...	...	...	3 163	165
19	Kokerei und Mineralölverarbeitung	3 372	...	...	...	3 235	136
20	H. v. chemischen Erzeugnissen	6 923	...	...	...	6 373	549
21	H. v. pharmazeutischen Erzeugnissen	1 161	...	...	...	1 107	54
22-23	H. v. Gummi- u. Kunststoffwaren, Glas u. Glasw., Keramik, Verarb. v. Steinen u. Erden	3 215	...	...	...	2 884	331
24-25	Metallerzeugung u. -bearb., H. v. Metallerzeugn.	8 547	...	...	...	7 830	717
26	H. v. DV-Geräten, elektron. u. opt. Erzeugn.	8 716	...	...	...	8 194	521
27	H. v. elektrischen Ausrüstungen	1 897	...	...	...	1 759	136
28	Maschinenbau	12 768	...	...	...	12 167	600
29-30	Fahrzeugbau	29 000	...	...	...	27 217	1 778
31-33	H. v. Möbeln u. sonst. Waren, Rep. u. Installation von Maschinen und Ausrüstungen	9 628	...	...	...	9 085	543
D	Energieversorgung	5 948	...	...	...	5 757	191
E	Wasserversorg.; Abwasser- und Abfallentsorg. u. Beseitigung v. Umweltverschmutzungen	7 574	...	...	...	7 128	446
F	Baugewerbe	28 347	...	...	...	25 769	2 561
41-42	Hoch- und Tiefbau	6 728	...	...	...	6 197	529
43	Vorb. Baustellenarbeiten, Bauinstallation und sonstiges Ausbaugewerbe	21 619	...	...	...	19 572	2 032
G-U	Dienstleistungsbereiche	728 021	...	...	...	659 782	67 860
G-I	Handel, Verkehr, Gastgewerbe	250 904	...	...	...	219 944	30 763
G	Handel; Instandhaltung und Rep. von Kfz	139 794	...	...	...	128 386	11 351
45	Handel mit Kfz; Instandh. u. Rep. von Kfz	14 404	...	...	...	13 294	1 105
46	Großhandel (ohne Handel mit Kfz)	58 466	...	...	...	54 212	4 237
47	Einzelhandel (ohne Handel mit Kfz)	66 924	...	...	...	60 880	6 009
H	Verkehr und Lagerei	78 864	...	...	...	68 466	10 317
I	Gastgewerbe	32 246	...	...	...	23 092	9 095
J	Information und Kommunikation	52 739	...	...	...	50 333	2 397
58-60	Verlagswesen, audiovisuelle Medien u. Rundfunk	19 245	...	...	...	18 627	615
61	Telekommunikation	2 965	...	...	...	2 842	123
62-63	Informat.technologische u. Informat.dienstleistg.	30 529	...	...	...	28 864	1 659
K	Finanz- und Versicherungsdienstleistg.	49 106	...	...	...	48 045	1 053
64	Erbrg. v. Finanzdienstleistg.	25 115	...	...	...	24 570	541
65-66	Versicherungen u. Pensionskassen; mit Finanz- u. Versicherungsdienstleistg. verb. Tätigk.	23 991	...	...	...	23 475	512
L	Grundstücks- und Wohnungswesen	12 352	...	...	...	11 895	456
M-N	Freiberufl., wissenschaftl., techn. Dienstleistg.; sonst. wirtschaftl. Dienstleistg.	169 307	...	...	...	148 639	20 573
M	Freiberufl., wissenschaftl. u. techn. Dienstleistg.	89 688	...	...	...	84 299	5 350
69-71	Erbrg. v. freiberufl. u. techn. Dienstleistg.	67 819	...	...	...	63 924	3 871
72	Forschung und Entwicklung	5 354	...	...	...	4 707	642
73-75	Sonst. freiberufl., wissenschaftl. u. techn. Tätigk.	16 515	...	...	...	15 668	837
N	Erbrg. v. sonst. wirtschaftl. Dienstleistg.	79 619	...	...	...	64 340	15 223
78.2, 78.3	dar. Überlassung von Arbeitskräften	27 023	...	...	...	23 567	3 438
O-Q	Öff. Verwaltung, Verteidigung, Sozialvers.; Erzieh. u. Unterr.; Gesundh.- u. Sozialw.	158 623	...	...	...	149 587	8 982
O	Öff. Verwaltung, Verteidigung, Sozialvers.	39 428	...	...	...	38 188	1 231
84.1	dar. Öffentliche Verwaltung	22 344	...	...	...	21 457	882
P	Erziehung und Unterricht	28 653	...	...	...	26 457	2 190
Q	Gesundheits- und Sozialwesen	90 542	...	...	...	84 942	5 561
86	Gesundheitswesen	56 304	...	...	...	53 562	2 716
87-88	Heime und Sozialwesen	34 238	...	...	...	31 380	2 845
R-U	Kunst, Unterhaltung und Erholung; sonst. Dienstleistg.; Priv. Haushalte; Exterr. Org.	34 990	...	...	...	31 339	3 636
R	Kunst, Unterhaltung und Erholung	11 009	...	...	...	9 838	1 168
S	Erbrg. v. sonstigen Dienstleistungen	22 357	...	...	...	20 283	2 066
T	Priv. Haushalte mit Hauspersonal; Dienstleistg. u. H. v. Waren durch priv. Haushalte f. d. Eigenbed.	1 489	...	...	...	1 132	353
U	Exterritoriale Organisationen und Körperschaften	135	...	...	...	86	49
<b>Insgesamt <sup>5)</sup></b>		<b>868 987</b>	...	...	...	<b>790 394</b>	<b>78 178</b>

Quelle: Beschäftigungsstatistik der Bundesagentur für Arbeit

1) Klassifikation der Wirtschaftszweige, Ausgabe 2008 (WZ 2008) - 2) einschließlich Fälle "ohne Angabe" 3) siehe Erläuterungen Seite 4

4) ohne "Staatenlos" bzw. "Personen mit ungeklärter Staatsangehörigkeit" - 5) einschließlich Fälle ohne Angabe zur Wirtschaftsgliederung

**Sozialversicherungspflichtig Beschäftigte am Arbeitsort in Hamburg am 31. Dezember 2012 nach  
Wirtschaftsabschnitten und ausgewählten Wirtschaftsabteilungen, Vollzeit- und Teilzeit-  
beschäftigten, Auszubildenden, deutschen bzw. ausländischen Beschäftigten und Geschlecht**

WZ 2008	Wirtschaftsgliederung <sup>1)</sup>	Insgesamt <sup>2)</sup>	Und zwar				
			Vollzeit- beschäftigte <sup>3)</sup>	Teilzeit- beschäftigte <sup>3)</sup>	Auszubildende <sup>3)</sup>	deutsche	ausländische <sup>4)</sup>
						Beschäftigte	
		Weiblich					
A	Land- und Forstwirtschaft, Fischerei	207	...	...	...	186	21
B-F	Produzierendes Gewerbe	30 151	...	...	...	28 006	2 136
B-E	Produzierendes Gewerbe ohne Baugewerbe	26 035	...	...	...	24 257	1 773
B	Bergbau u. Gew. v. Steinen u. Erden	121	...	...	...	108	13
C	Verarbeitendes Gewerbe	22 843	...	...	...	21 178	1 660
10-12	H. v. Nahr.- u. Genussm., Getr. u. Tabakerzeugn.	3 482	...	...	...	3 061	420
13-15	H. v. Textil-, Bekleid., Leder, Lederw. u. Schuhen	317	...	...	...	278	37
16-18	H. v. Holzw., Papier, Pappe u. Druckerzeugn.	1 301	...	...	...	1 247	53
19	Kokerei und Mineralölverarbeitung	890	...	...	...	846	44
20	H. v. chemischen Erzeugnissen	2 705	...	...	...	2 493	212
21	H. v. pharmazeutischen Erzeugnissen	558	...	...	...	537	21
22-23	H. v. Gummi- u. Kunststoffwaren, Glas u. Glasw., Keramik, Verarb. v. Steinen u. Erden	708	...	...	...	639	69
24-25	Metallerzeugung u. -bearb., H. v. Metallerzeugn.	970	...	...	...	902	68
26	H. v. DV-Geräten, elektron. u. opt. Erzeugn.	1 941	...	...	...	1 789	152
27	H. v. elektrischen Ausrüstungen	467	...	...	...	434	32
28	Maschinenbau	2 314	...	...	...	2 204	110
29-30	Fahrzeugbau	4 195	...	...	...	3 912	283
31-33	H. v. Möbeln u. sonst. Waren, Rep. u. Installation von Maschinen und Ausrüstungen	2 995	...	...	...	2 836	159
D	Energieversorgung	1 709	...	...	...	1 658	51
E	Wasserversorg.; Abwasser- und Abfallentsorg. u. Beseitigung v. Umweltverschmutzungen	1 362	...	...	...	1 313	49
F	Baugewerbe	4 116	...	...	...	3 749	363
41-42	Hoch- und Tiefbau	1 039	...	...	...	981	58
43	Vorb. Baustellenarbeiten, Bauinstallation und sonstiges Ausbaugewerbe	3 077	...	...	...	2 768	305
G-U	Dienstleistungsbereiche	374 320	...	...	...	343 550	30 610
G-I	Handel, Verkehr, Gastgewerbe	106 156	...	...	...	95 778	10 305
G	Handel; Instandhaltung und Rep. von Kfz	69 326	...	...	...	64 076	5 223
45	Handel mit Kfz; Instandh. u. Rep. von Kfz	2 796	...	...	...	2 643	153
46	Großhandel (ohne Handel mit Kfz)	22 909	...	...	...	21 328	1 576
47	Einzelhandel (ohne Handel mit Kfz)	43 621	...	...	...	40 105	3 494
H	Verkehr und Lagerei	21 200	...	...	...	19 432	1 753
I	Gastgewerbe	15 630	...	...	...	12 270	3 329
J	Information und Kommunikation	18 986	...	...	...	18 068	915
58-60	Verlagswesen, audiovisuelle Medien u. Rundfunk	9 854	...	...	...	9 553	299
61	Telekommunikation	599	...	...	...	559	40
62-63	Informat.technologische u. Informat.dienstleistg.	8 533	...	...	...	7 956	576
K	Finanz- und Versicherungsdienstleistg.	25 923	...	...	...	25 326	594
64	Erbrg. v. Finanzdienstleistg.	13 216	...	...	...	12 929	286
65-66	Versicherungen u. Pensionskassen; mit Finanz- u. Versicherungsdienstleistg. verb. Tätigk.	12 707	...	...	...	12 397	308
L	Grundstücks- und Wohnungswesen	6 377	...	...	...	6 153	224
M-N	Freiberufl., wissenschaftl., techn. Dienstleistg.; sonst. wirtschaftl. Dienstleistg.	82 739	...	...	...	72 727	9 973
M	Freiberufl., wissenschaftl. u. techn. Dienstleistg.	47 768	...	...	...	45 291	2 458
69-71	Erbrg. v. freiberufl. u. techn. Dienstleistg.	35 847	...	...	...	34 065	1 772
72	Forschung und Entwicklung	2 473	...	...	...	2 227	243
73-75	Sonst. freiberufl., wissenschaftl. u. techn. Tätigk.	9 448	...	...	...	8 999	443
N	Erbrg. v. sonst. wirtschaftl. Dienstleistg.	34 971	...	...	...	27 436	7 515
78.2, 78.3	dar. Überlassung von Arbeitskräften	9 045	...	...	...	7 999	1 045
O-Q	Öff. Verwaltung, Verteidigung, Sozialvers.; Erzieh. u. Unterr.; Gesundh.- u. Sozialw.	113 124	...	...	...	106 487	6 604
O	Öff. Verwaltung, Verteidigung, Sozialvers.	23 175	...	...	...	22 461	709
84.1	dar. Öffentliche Verwaltung	12 758	...	...	...	12 258	497
P	Erziehung und Unterricht	19 668	...	...	...	18 202	1 463
Q	Gesundheits- und Sozialwesen	70 281	...	...	...	65 824	4 432
86	Gesundheitswesen	44 684	...	...	...	42 502	2 162
87-88	Heime und Sozialwesen	25 597	...	...	...	23 322	2 270
R-U	Kunst, Unterhaltung und Erholung; sonst. Dienstleistg.; Priv. Haushalte; Exterr. Org.	21 015	...	...	...	19 011	1 995
R	Kunst, Unterhaltung und Erholung	5 519	...	...	...	5 025	492
S	Erbrg. v. sonstigen Dienstleistungen	14 110	...	...	...	12 955	1 151
T	Priv. Haushalte mit Hauspersonal; Dienstleistg. u. H. v. Waren durch priv. Haushalte f. d. Eigenbed.	1 304	...	...	...	975	326
U	Exterritoriale Organisationen und Körperschaften	82	...	...	...	56	26
Insgesamt <sup>5)</sup>		404 698	...	...	...	371 756	32 773

Quelle: Beschäftigungsstatistik der Bundesagentur für Arbeit

1) Klassifikation der Wirtschaftszweige, Ausgabe 2008 (WZ 2008) - 2) einschließlich Fälle "ohne Angabe" 3) siehe Erläuterungen Seite 4

4) ohne "Staatenlos" bzw. "Personen mit ungeklärter Staatsangehörigkeit" - 5) einschließlich Fälle ohne Angabe zur Wirtschaftsgliederung

**Tabelle 1.3 Sozialversicherungspflichtig Beschäftigte am Arbeitsort in Hamburg am 31. Dezember 2012  
nach Wirtschaftszweigen, deutschen und ausländischen Beschäftigten, Altersgruppen und Geschlecht**

WZ 08	Wirtschaftsgliederung <sup>1)</sup>	Ins- gesamt	Davon im Alter von ... bis unter ... Jahren								
			unter 20	20 - 25	25 - 30	30 - 40	40 - 50	50 - 55	55 - 60	60 - 65	65 u. mehr
	<b>Insgesamt</b>										
	<b>Deutsche</b>										
A	Land- und Forstwirtschaft; Fischerei	472	21	68	61	106	119	53	31	.	.
B-F	Produzierendes Gewerbe	130 105	2 898	8 662	11 751	28 272	40 460	17 882	12 251	.	.
	darunter										
B-C	Verarbeitendes Gewerbe <sup>2)</sup>	91 451	1 689	5 812	8 339	20 590	28 432	12 377	8 660	5 133	419
F	Baugewerbe	25 769	1 058	2 212	2 362	5 241	7 775	3 367	2 125	1 348	281
G-U	Dienstleistungsbereiche	659 782	10 486	54 432	82 143	161 395	180 154	76 997	56 240	32 381	5 554
	darunter										
G-I	Handel, Verkehr, Gastgewerbe	219 944	5 091	22 432	27 591	51 400	58 729	24 577	17 658	10 399	2 067
G	Handel, Instandh. und Rep. von Kfz	128 386	3 064	13 032	16 097	30 202	35 210	14 121	9 649	5 867	1 144
I	Gastgewerbe	23 092	897	4 121	4 235	5 456	4 515	1 796	1 263	658	151
J	Information und Kommunikation	50 333	360	2 985	6 395	14 814	15 375	5 007	3 390	1 783	224
K	Finanz- u. Versicherungsdienstleistg.	48 045	463	2 877	3 861	11 331	16 542	6 268	4 536	2 026	141
L	Grundstücks- und Wohnungswesen	11 895	114	799	1 087	2 546	3 600	1 571	1 116	789	273
M-N	Freiberufl., wissenschaftl., techn. Dienst- leist.; sonst. Wirtschaftl. Dienstleistg.	148 639	1 404	11 617	21 263	42 423	38 908	15 153	10 755	5 785	1 331
O-Q	Öff. Verwaltung, Verteidigung, Sozialvers.; Erzieh. u. Unterr.; Gesundh.- u. Sozialw.	149 587	2 420	11 172	18 000	31 924	39 041	20 504	15 782	9 700	1 044
R-U	Kunst, Unterhaltung und Erholung; sonst. Dienstleistg.; Priv. Haushalte; Exterr. Org.	31 339	634	2 550	3 946	6 957	7 959	3 917	3 003	1 899	474
	Zusammen	790 394	13 408	63 172	93 959	189 782	220 737	94 933	68 525	39 590	6 288
	<b>Ausländische Beschäftigte</b>										
A	Land- und Forstwirtschaft; Fischerei	152	-	13	16	47	41	19	10	6	-
B-F	Produzierendes Gewerbe	10 157	170	558	1 089	3 288	2 869	890	723	533	37
	darunter										
B-C	Verarbeitendes Gewerbe <sup>2)</sup>	6 959	71	342	705	2 176	1 979	661	558	441	26
F	Baugewerbe	2 561	95	179	301	907	695	172	131	70	11
G-U	Dienstleistungsbereiche	67 860	1 067	5 435	8 888	22 012	18 357	5 786	3 768	2 226	321
	darunter										
G-I	Handel, Verkehr, Gastgewerbe	30 763	539	2 681	3 901	10 192	8 296	2 554	1 568	892	140
G	Handel, Instandh. und Rep. von Kfz	11 351	320	1 304	1 568	3 780	2 744	784	512	284	55
I	Gastgewerbe	9 095	150	768	1 140	2 862	2 608	829	480	228	30
J	Information und Kommunikation	2 397	11	172	542	947	485	110	69	53	8
K	Finanz- u. Versicherungsdienstleistg.	1 053	15	93	169	337	275	70	56	35	3
L	Grundstücks- und Wohnungswesen	456	5	28	45	131	137	38	42	18	12
M-N	Freiberufl., wissenschaftl., techn. Dienst- leist.; sonst. Wirtschaftl. Dienstleistg.	20 573	139	1 352	2 679	6 706	5 988	1 902	1 141	580	86
O-Q	Öff. Verwaltung, Verteidigung, Sozialvers.; Erzieh. u. Unterr.; Gesundh.- u. Sozialw.	8 982	276	751	1 033	2 555	2 276	838	682	518	53
R-U	Kunst, Unterhaltung und Erholung; sonst. Dienstleistg.; Priv. Haushalte; Exterr. Org.	3 636	82	358	519	1 144	900	274	210	130	19
	Zusammen	78 178	1 237	6 009	9 994	25 348	21 269	6 696	4 502	2 765	358
	<b>Insgesamt</b>										
A	Land- und Forstwirtschaft; Fischerei	625	21	81	77	153	160	73	41	.	.
B-F	Produzierendes Gewerbe	140 296	3 069	9 225	12 848	31 567	43 333	18 774	12 980	.	.
	darunter										
B-C	Verarbeitendes Gewerbe <sup>2)</sup>	98 427	1 760	6 156	9 047	22 769	30 415	13 040	9 221	5 574	445
F	Baugewerbe	28 347	1 154	2 394	2 668	6 152	8 470	3 539	2 259	1 419	292
G-U	Dienstleistungsbereiche	728 021	11 584	59 917	91 097	183 515	198 578	82 806	60 024	34 620	5 880
	darunter										
G-I	Handel, Verkehr, Gastgewerbe	250 904	5 653	25 137	31 524	61 654	67 060	27 140	19 234	11 295	2 207
G	Handel, Instandh. und Rep. von Kfz	139 794	3 400	14 345	17 669	33 996	37 963	14 907	10 163	6 152	1 199
I	Gastgewerbe	32 246	1 051	4 897	5 386	8 336	7 135	2 628	1 744	888	181
J	Information und Kommunikation	52 739	371	3 158	6 940	15 764	15 861	5 117	3 460	1 836	232
K	Finanz- u. Versicherungsdienstleistg.	49 106	479	2 971	4 031	11 669	16 817	6 342	4 592	2 061	144
L	Grundstücks- und Wohnungswesen	12 352	119	827	1 132	2 678	3 737	1 609	1 158	807	285
M-N	Freiberufl., wissenschaftl., techn. Dienst- leist.; sonst. Wirtschaftl. Dienstleistg.	169 307	1 544	12 985	23 963	49 154	44 916	17 060	11 899	6 368	1 418
O-Q	Öff. Verwaltung, Verteidigung, Sozialvers.; Erzieh. u. Unterr.; Gesundh.- u. Sozialw.	158 623	2 702	11 930	19 038	34 490	41 328	21 345	16 466	10 224	1 100
R-U	Kunst, Unterhaltung und Erholung; sonst. Dienstleistg.; Priv. Haushalte; Exterr. Org.	34 990	716	2 909	4 469	8 106	8 859	4 193	3 215	2 029	494
	Insgesamt <sup>3)</sup>	868 987	14 677	69 237	104 027	215 245	242 077	101 655	73 049	42 369	6 651

Quelle: Beschäftigungsstatistik der Bundesagentur für Arbeit

1) Klassifikation der Wirtschaftszweige, Ausgabe 2008 (WZ 2008) 2) einschließlich Bergbau 3) einschließlich Fälle ohne Angabe zur Wirtschaftsgliederung

**Noch: Tabelle 1.3 Sozialversicherungspflichtig Beschäftigte am Arbeitsort in Hamburg am 31. Dezember 2012  
nach Wirtschaftszweigen, deutschen und ausländischen Beschäftigten, Altersgruppen und Geschlecht**

WZ 08	Wirtschaftsgliederung <sup>1)</sup>	Ins- gesamt	Davon im Alter von ... bis unter ... Jahren								
			unter 20	20 - 25	25 - 30	30 - 40	40 - 50	50 - 55	55 - 60	60 - 65	65 und mehr
			Weiblich								
Deutsche											
A	Land- und Forstwirtschaft; Fischerei	186	5	.	16	42	56	24	15	.	-
B-F	Produzierendes Gewerbe	28 006	480	.	3 088	6 996	8 300	3 262	2 328	.	184
	darunter										
B-C	Verarbeitendes Gewerbe <sup>2)</sup>	21 286	352	1 654	2 407	5 517	6 260	2 407	1 679	904	106
F	Baugewerbe	3 749	84	.	326	753	1 163	485	362	245	.
G-U	Dienstleistungsbereiche	343 550	5 523	31 163	46 467	83 166	90 593	40 132	28 869	15 508	2 129
	darunter										
G-I	Handel, Verkehr, Gastgewerbe	95 778	2 207	11 030	13 589	22 674	24 269	10 234	7 117	3 969	689
G	Handel, Instandh. und Rep. von Kfz	64 076	1 415	6 900	8 783	15 164	16 754	6 922	4 792	2 829	517
I	Gastgewerbe	12 270	474	2 287	2 246	2 728	2 274	1 049	758	388	66
J	Information und Kommunikation	18 068	152	1 300	2 549	5 393	5 159	1 710	1 139	587	79
K	Finanz- u. Versicherungsdienstleistg.	25 326	.	1 693	2 355	6 124	8 519	3 219	2 253	876	.
L	Grundstücks- und Wohnungswesen	6 153	.	530	698	1 415	1 707	723	544	362	.
M-N	Freiberufl., wissenschaftl., techn. Dienst- leist.; sonst. Wirtschaftl. Dienstleistg.	72 727	745	6 351	11 171	20 487	18 503	7 331	5 158	2 506	475
O-Q	Öff. Verwaltung, Verteidigung, Sozialvers.; Erzieh. u. Unterr.; Gesundh.- u. Sozialw.	106 487	1 707	8 542	13 528	22 913	27 738	14 553	10 851	6 153	502
R-U	Kunst, Unterhaltung und Erholung; sonst. Dienstleistg.; Priv. Haushalte; Exterr. Org.	19 011	403	1 717	2 577	4 160	4 698	2 362	1 807	1 055	232
	Zusammen	371 756	6 010	33 315	49 573	90 208	98 950	43 418	31 214	16 755	2 313
Ausländische Beschäftigte											
A	Land- und Forstwirtschaft; Fischerei	21	-	.	5	3	5	5	-	.	-
B-F	Produzierendes Gewerbe	2 136	23	.	291	784	507	135	153	.	7
	darunter										
B-C	Verarbeitendes Gewerbe <sup>2)</sup>	1 673	18	100	204	603	402	107	137	97	5
F	Baugewerbe	363	.	27	70	140	80	21	13	5	.
G-U	Dienstleistungsbereiche	30 610	529	2 598	3 980	9 592	8 242	2 672	1 836	1 044	117
	darunter										
G-I	Handel, Verkehr, Gastgewerbe	10 305	227	1 085	1 489	3 353	2 588	791	478	266	28
G	Handel, Instandh. und Rep. von Kfz	5 223	144	659	828	1 790	1 143	320	210	112	17
I	Gastgewerbe	3 329	66	310	409	986	952	329	178	90	9
J	Information und Kommunikation	915	7	72	202	381	172	35	28	15	3
K	Finanz- u. Versicherungsdienstleistg.	594	.	48	99	184	158	38	36	21	.
L	Grundstücks- und Wohnungswesen	224	.	16	20	67	77	18	17	3	.
M-N	Freiberufl., wissenschaftl., techn. Dienst- leist.; sonst. Wirtschaftl. Dienstleistg.	9 973	60	615	1 160	3 078	3 056	1 014	650	303	37
O-Q	Öff. Verwaltung, Verteidigung, Sozialvers.; Erzieh. u. Unterr.; Gesundh.- u. Sozialw.	6 604	176	541	739	1 937	1 690	625	506	359	31
R-U	Kunst, Unterhaltung und Erholung; sonst. Dienstleistg.; Priv. Haushalte; Exterr. Org.	1 995	50	221	271	592	501	151	121	77	11
	Zusammen	32 773	552	2 735	4 277	10 380	8 755	2 813	1 989	1 148	124
Insgesamt											
A	Land- und Forstwirtschaft; Fischerei	207	5	24	21	45	61	29	15	7	-
B-F	Produzierendes Gewerbe	30 151	503	2 262	3 379	7 781	8 808	3 399	2 484	1 344	191
	darunter										
B-C	Verarbeitendes Gewerbe <sup>2)</sup>	22 964	370	1 755	2 611	6 120	6 663	2 516	1 817	1 001	111
F	Baugewerbe	4 116	89	287	396	894	1 243	506	377	250	74
G-U	Dienstleistungsbereiche	374 320	6 072	33 787	50 475	92 794	98 865	42 811	30 708	16 558	2 250
	darunter										
G-I	Handel, Verkehr, Gastgewerbe	106 156	2 448	12 127	15 089	26 045	26 871	11 026	7 595	4 238	717
G	Handel, Instandh. und Rep. von Kfz	69 326	1 569	7 566	9 614	16 955	17 902	7 242	5 002	2 942	534
I	Gastgewerbe	15 630	543	2 601	2 658	3 726	3 232	1 379	936	480	75
J	Information und Kommunikation	18 986	159	1 372	2 753	5 775	5 331	1 745	1 167	602	82
K	Finanz- u. Versicherungsdienstleistg.	25 923	252	1 741	2 455	6 308	8 677	3 258	2 289	897	46
L	Grundstücks- und Wohnungswesen	6 377	67	546	718	1 482	1 784	741	561	365	113
M-N	Freiberufl., wissenschaftl., techn. Dienst- leist.; sonst. Wirtschaftl. Dienstleistg.	82 739	805	6 974	12 340	23 575	21 567	8 347	5 809	2 809	513
O-Q	Öff. Verwaltung, Verteidigung, Sozialvers.; Erzieh. u. Unterr.; Gesundh.- u. Sozialw.	113 124	1 888	9 088	14 270	24 855	29 436	15 179	11 358	6 515	535
R-U	Kunst, Unterhaltung und Erholung; sonst. Dienstleistg.; Priv. Haushalte; Exterr. Org.	21 015	453	1 939	2 850	4 754	5 199	2 515	1 929	1 132	244
	Insgesamt <sup>3)</sup>	404 698	6 582	36 078	53 878	100 625	107 736	46 240	33 209	17 909	2 441

Quelle: Beschäftigungsstatistik der Bundesagentur für Arbeit

1) Klassifikation der Wirtschaftszweige, Ausgabe 2008 (WZ 2008)

2) einschließlich Bergbau

3) einschließlich Fälle ohne Angabe zur Wirtschaftsgliederung



Tabelle 1.5

**Ausländische sozialversicherungspflichtig Beschäftigte am Arbeitsort in Hamburg  
am 31. Dezember 2012 nach Wirtschaftszweigen, Altersgruppen,  
ausgewählten Staatsangehörigkeiten und Geschlecht**

WZ 08	Wirtschaftsgliederung <sup>1)</sup> Altersgruppen von....bis unter....Jahren	Ins- gesamt <sup>3)</sup>	Davon mit folgender Staatsangehörigkeit								
			EU- Mitgliedsstaaten								
			zu- sammen	davon							
				Frank- reich	Griechen- land	Italien	Öster- reich	Polen	Portugal	Spanien	übrige EU- Mitglieds- länder
Insgesamt											
A	Land- und Forstwirtschaft; Fischerei	152	127	-	-	-	-	104	-	.	.
B-F	Produzierendes Gewerbe	10 157	4 198	415	277	383	225	1 043	502	.	.
B-C	dar. Verarbeitendes Gewerbe <sup>2)</sup>	6 959	2 902	397	197	325	189	384	342	232	836
F	Baugewerbe	2 561	1 047	11	63	37	21	586	135	27	167
G-U	Dienstleistungsbereiche	67 860	23 986	1 123	1 941	2 285	1 280	6 262	2 849	1 513	6 733
	darunter										
G-I	Handel, Verkehr, Gastgewerbe	30 763	10 247	342	1 018	1 189	378	2 801	1 344	514	2 661
G	Handel, Instandh. und Rep. von Kfz	11 351	3 876	184	329	482	199	936	497	210	1 039
I	Gastgewerbe	9 095	2 975	77	486	531	81	491	536	192	581
J	Information und Kommunikation	2 397	1 221	84	63	121	159	154	59	111	470
K	Finanz- u. Versicherungsdienstleistg.	1 053	523	.	46	37	.	80	43	38	191
L	Grundstücks- und Wohnungswesen	456	244	.	11	24	.	94	26	16	63
M-N	Freiberufl., wissenschaftl., techn. Dienst- leist.; sonst. Wirtschaftl. Dienstleistg.	20 573	6 931	406	496	523	308	1 838	881	578	1 901
O-Q	Öff. Verwaltung, Verteidigung, Sozialvers.; Erzieh. u. Unterr.; Gesundh.- u. Sozialw.	8 982	3 398	198	223	256	273	972	320	180	976
R-U	Kunst, Unterhaltung und Erholung; sonst. Dienstleistg.; Priv. Haushalte; Exterr. Org.	3 636	1 422	60	84	135	97	323	176	76	471
A-U	Alle Wirtschaftsbereiche nach Alter										
	unter 20.....	1 237	306	6	29	45	11	102	57	11	45
	20 bis 25.....	6 009	2 040	94	197	202	71	607	271	133	465
	25 bis 30.....	9 994	3 941	277	242	379	210	1 087	344	332	1 070
	30 bis 35.....	12 478	4 454	322	300	398	236	1 257	385	290	1 266
	35 bis 40.....	12 870	4 422	247	348	423	176	1 233	497	310	1 188
	40 bis 45.....	11 676	3 902	192	319	363	226	949	555	225	1 073
	45 bis 50.....	9 593	3 261	125	297	287	181	757	489	210	915
	50 bis 55.....	6 696	2 632	106	246	234	146	670	386	129	715
	55 bis 60.....	4 502	1 955	95	156	184	118	518	192	86	606
	60 bis 65.....	2 765	1 218	67	67	139	108	205	152	65	415
	65 und mehr.....	358	184	8	17	14	23	26	23	7	66
	Insgesamt <sup>4)</sup> .....	78 178	28 315	1 539	2 218	2 668	1 506	7 411	3 351	1 798	7 824
Weiblich											
A	Land- und Forstwirtschaft; Fischerei	21	19	-	-	-	-	13	-	.	.
B-F	Produzierendes Gewerbe	2 136	1 098	141	43	64	62	351	68	.	.
B-C	dar. Verarbeitendes Gewerbe <sup>2)</sup>	1 673	793	134	36	57	54	135	59	76	242
F	Baugewerbe	363	256	4	5	3	6	202	.	.	29
G-U	Dienstleistungsbereiche	30 610	11 681	577	836	865	618	3 619	1 270	699	3 197
	darunter										
G-I	Handel, Verkehr, Gastgewerbe	10 305	3 992	164	359	359	151	1 242	447	206	1 064
G	Handel, Instandh. und Rep. von Kfz	5 223	1 914	107	153	204	87	545	195	96	527
I	Gastgewerbe	3 329	1 274	26	158	114	33	385	190	68	300
J	Information und Kommunikation	915	471	38	16	44	63	88	15	47	160
K	Finanz- u. Versicherungsdienstleistg.	594	295	21	31	14	26	69	18	17	99
L	Grundstücks- und Wohnungswesen	224	120	-	6	7	4	45	19	8	31
M-N	Freiberufl., wissenschaftl., techn. Dienst- leist.; sonst. Wirtschaftl. Dienstleistg.	9 973	3 353	171	218	200	142	1 082	383	243	914
O-Q	Öff. Verwaltung, Verteidigung, Sozialvers.; Erzieh. u. Unterr.; Gesundh.- u. Sozialw.	6 604	2 587	148	153	160	182	862	256	132	694
R-U	Kunst, Unterhaltung und Erholung; sonst. Dienstleistg.; Priv. Haushalte; Exterr. Org.	1 995	863	35	53	81	50	231	132	46	235
A-U	Alle Wirtschaftsbereiche nach Alter										
	unter 20.....	552	139	.	13	17	.	48	23	.	24
	20 bis 25.....	2 735	965	45	92	97	41	297	120	52	221
	25 bis 30.....	4 277	1 807	110	96	133	111	567	152	130	508
	30 bis 35.....	5 127	2 109	130	105	144	117	721	157	121	614
	35 bis 40.....	5 253	2 066	111	129	141	70	712	180	139	584
	40 bis 45.....	4 883	1 755	97	134	127	86	542	208	107	454
	45 bis 50.....	3 872	1 394	62	120	102	83	399	189	105	334
	50 bis 55.....	2 813	1 124	61	97	81	56	358	138	60	273
	55 bis 60.....	1 989	858	54	55	54	52	253	88	37	265
	60 bis 65.....	1 148	518	42	34	29	44	77	75	30	187
	65 und mehr.....	124	66	.	4	4	.	11	8	.	24
	Insgesamt <sup>4)</sup> .....	32 773	12 801	719	879	929	680	3 985	1 338	783	3 488

Quelle: Beschäftigungsstatistik der Bundesagentur für Arbeit

1) Klassifikationen der Wirtschaftszweige, Ausgabe 2008 (WZ 2008) 2) einschließlich Bergbau

3) Ohne "Staatenlos" bzw. ohne Personen mit ungeklärter Staatsangehörigkeit. 4) einschließlich Fälle ohne Angabe zur Wirtschaftsgliederung



**Noch: Tabelle 1.5 Ausländische sozialversicherungspflichtig Beschäftigte am Arbeitsort in Hamburg  
am 31. Dezember 2012 nach Wirtschaftszweigen, Altersgruppen,  
ausgewählten Staatsangehörigkeiten und Geschlecht**

WZ 08	Wirtschaftsgliederung <sup>1)</sup>  Altersgruppen von....bis unter....Jahren	Davon mit folgender Staatsangehörigkeit								
		anderer Staaten								
		zu- sammen	davon Kroatien	Russische Föderation	Türkei	son- stiges Europa	Afrika	Vereinigte Staaten	sonstiges Amerika	Asien. übrige Länder
		Insgesamt								
A	Land- und Forstwirtschaft; Fischerei	25	-	.	9	5	.	-	-	7
B-F	Produzierendes Gewerbe	5 959	336	.	2 716	1 140	.	88	186	814
B-C	dar. Verarbeitendes Gewerbe <sup>2)</sup>	4 057	207	185	1 866	589	321	74	143	672
F	Baugewerbe	1 514	107	42	690	503	46	7	31	88
G-U	Dienstleistungsbereiche	43 874	1 478	2 311	13 382	6 180	5 457	632	2 090	12 344
	darunter									
G-I	Handel, Verkehr, Gastgewerbe	20 516	595	791	6 176	2 428	2 045	136	715	7 630
G	Handel, Instandh. und Rep. von Kfz	7 475	275	390	2 927	1 076	500	70	278	1 959
I	Gastgewerbe	6 120	112	100	1 330	586	1 030	18	269	2 675
J	Information und Kommunikation	1 176	65	116	212	195	75	98	97	318
K	Finanz- u. Versicherungsdienstleistg.	530	66	56	118	118	29	20	24	99
L	Grundstücks- und Wohnungswesen	212	24	21	58	47	12	6	9	35
M-N	Freiberufl., wissenschaftl., techn. Dienst- leist.; sonst. Wirtschaftl. Dienstleistg.	13 642	401	826	4 390	2 165	2 651	158	695	2 356
O-Q	Öff. Verwaltung, Verteidigung, Sozialvers.; Erzieh. u. Unterr.; Gesundh.- u. Sozialw.	5 584	259	378	1 797	966	435	146	356	1 247
R-U	Kunst, Unterhaltung und Erholung; sonst. Dienstleistg.; Priv. Haushalte; Exterr. Org.	2 214	68	123	631	261	210	68	194	659
A-U	Alle Wirtschaftsbereiche nach Alter									
	unter 20.....	931	15	35	469	178	44	6	25	159
	20 bis 25.....	3 969	106	178	1 598	657	249	32	150	999
	25 bis 30.....	6 053	191	350	1 601	952	514	80	337	2 028
	30 bis 35.....	8 024	281	453	2 426	1 156	819	93	458	2 338
	35 bis 40.....	8 448	321	473	2 673	1 247	1 108	84	390	2 152
	40 bis 45.....	7 774	235	384	2 762	1 024	1 207	109	291	1 762
	45 bis 50.....	6 332	158	286	2 382	756	905	116	254	1 475
	50 bis 55.....	4 064	132	225	1 152	512	566	85	181	1 211
	55 bis 60.....	2 547	179	118	656	421	305	65	121	682
	60 bis 65.....	1 547	178	51	352	387	159	43	61	316
	65 und mehr.....	174	18	7	37	35	17	7	8	45
	Insgesamt <sup>3)</sup> .....	49 863	1 814	2 560	16 108	7 325	5 893	720	2 276	13 167
		Weiblich								
A	Land- und Forstwirtschaft; Fischerei	.	-	-	.	-	-	-	-	.
B-F	Produzierendes Gewerbe	.	79	87	.	200	61	28	56	.
B-C	dar. Verarbeitendes Gewerbe <sup>4)</sup>	880	65	77	268	154	55	25	48	188
F	Baugewerbe	107	8	6	38	41	.	.	.	8
G-U	Dienstleistungsbereiche	18 929	855	1 443	5 660	3 305	1 956	269	1 160	4 281
	darunter									
G-I	Handel, Verkehr, Gastgewerbe	6 313	282	448	1 832	1 014	416	42	345	1 934
G	Handel, Instandh. und Rep. von Kfz	3 309	155	272	1 128	574	131	28	159	862
I	Gastgewerbe	2 055	67	78	451	279	224	4	119	833
J	Information und Kommunikation	444	29	60	64	88	18	30	38	117
K	Finanz- u. Versicherungsdienstleistg.	299	38	45	61	67	15	.	.	49
L	Grundstücks- und Wohnungswesen	104	10	17	26	17	8	.	.	17
M-N	Freiberufl., wissenschaftl., techn. Dienst- leist.; sonst. Wirtschaftl. Dienstleistg.	6 620	240	479	2 087	1 175	1 162	59	399	1 019
O-Q	Öff. Verwaltung, Verteidigung, Sozialvers.; Erzieh. u. Unterr.; Gesundh.- u. Sozialw.	4 017	213	317	1 286	771	260	98	247	825
R-U	Kunst, Unterhaltung und Erholung; sonst. Dienstleistg.; Priv. Haushalte; Exterr. Org.	1 132	43	77	304	173	77	25	113	320
A-U	Alle Wirtschaftsbereiche nach Alter									
	unter 20.....	413	.	18	196	84	19	.	.	80
	20 bis 25.....	1 770	49	99	716	328	114	11	66	387
	25 bis 30.....	2 470	83	236	606	477	200	51	153	664
	30 bis 35.....	3 018	152	304	771	525	240	37	226	763
	35 bis 40.....	3 187	157	299	952	526	350	38	207	658
	40 bis 45.....	3 128	121	218	1 072	468	422	44	175	608
	45 bis 50.....	2 478	74	157	833	352	326	40	144	552
	50 bis 55.....	1 689	75	119	423	287	207	25	121	432
	55 bis 60.....	1 131	124	54	249	275	104	28	71	226
	60 bis 65.....	630	89	23	150	173	32	20	35	108
	65 und mehr.....	58	.	3	13	10	4	.	.	13
	Insgesamt <sup>3)</sup> .....	19 972	934	1 530	5 981	3 505	2 018	297	1 216	4 491

Quelle: Beschäftigungsstatistik der Bundesagentur für Arbeit

1) Klassifikationen der Wirtschaftszweige, Ausgabe 2008 (WZ 2008) 2) einschließlich Bergbau

3) einschließlich Fälle ohne Angabe zur Wirtschaftsgliederung

Tabelle 1.8

**Sozialversicherungspflichtig Beschäftigte in Hamburg von 1977 bis 2012  
nach Geschlecht, deutschen und ausländischen sowie Voll- und Teilzeitbeschäftigten**

Jahr <sup>1)</sup> Stichtag	Beschäftigte insgesamt	Männer	Frauen	Deutsche <sup>2)</sup>	Ausländer und Ausländerinnen	Vollzeit- beschäftigte <sup>2) 3)</sup>	Teilzeit- beschäftigte <sup>3)</sup>
1977	743 857	449 675	294 182	683 598	60 259	668 123	75 130
1978	752 068	452 175	299 893	690 351	61 717	676 109	75 959
1979	759 946	454 892	305 054	696 608	63 338	683 705	76 241
1980	767 367	456 916	310 451	698 778	68 589	686 203	81 164
1981	760 122	451 716	308 406	695 457	64 665	678 057	82 065
1982	745 064	439 208	305 856	683 244	61 820	661 681	83 383
1983	728 365	426 602	301 763	670 312	58 053	645 847	82 518
1984	715 517	416 566	298 951	662 062	53 455	633 235	82 282
1985	712 957	412 620	300 337	662 176	50 781	630 081	82 876
1986	714 877	413 149	301 728	664 321	50 556	631 283	83 594
1987	718 678	411 345	307 333	668 587	50 091	632 985	85 693
1988	723 500	410 712	312 788	671 794	51 706	636 702	86 798
1989	731 090	414 573	316 517	678 392	52 698	641 681	89 409
1990	749 365	424 222	325 143	693 279	56 086	647 941	101 424
1991	778 493	440 304	338 189	717 845	60 648	683 094	95 399
1992	791 351	445 797	345 554	727 580	63 771	693 547	97 804
1993	783 014	437 053	345 961	713 706	69 308	683 689	99 325
1994	771 108	426 787	344 321	701 850	69 258	670 272	100 836
1995	754 497	417 634	336 863	686 806	67 691	653 998	100 499
1996	742 822	410 143	332 679	676 820	66 002	638 965	103 857
1997	732 322	404 047	328 275	668 613	63 709	627 192	105 130
1998	731 363	404 437	326 926	667 866	63 497	622 409	108 954
1999	743 753	411 363	332 390	684 180	59 573	635 915	107 838
2000	762 471	421 168	341 303	700 553	61 918	646 215	116 256
2001	774 869	427 024	347 845	711 332	63 537	652 961	121 908
2002	768 687	421 367	347 320	706 854	61 833	644 260	124 427
2003	750 140	408 901	341 239	691 083	58 537	623 539	125 008
2004	739 157	402 489	336 668	682 314	56 503	612 277	125 285
2005	738 493	401 959	336 534	681 075	57 074	610 795	125 982
2006	752 282	410 428	341 854	692 529	59 466	619 667	131 459
2007	772 007	422 741	349 266	709 908	61 882	633 311	137 751
2008	797 514	434 690	362 824	732 482	64 838	652 533	144 061
2009	809 315	436 034	373 281	742 489	66 635	659 237	149 283
2010	820 220	440 402	379 818	751 697	68 195	664 956	154 370
2011	835 148	448 345	386 803	763 353	71 430	672 796	161 285
2012	854 629	458 341	396 288	778 058	76 171	...	...
31.03.2012	851 946	456 059	395 887	776 692	74 856	...	...
30.06.2012	854 629	458 341	396 288	778 058	76 171	...	...
30.09.2012	869 854	466 335	403 519	791 179	78 221	...	...
31.12.2012	868 987	464 289	404 698	790 394	78 178	...	...

Quelle: Beschäftigungsstatistik der Bundesagentur für Arbeit

1) Jeweils Stichtagsergebnisse vom 30.6.

2) Ab 2003 sind die Fälle "ohne Angaben" nur in Insgesamt enthalten. 3) siehe Erläuterungen Seite 4

Tabelle 2.1

**Sozialversicherungspflichtig Beschäftigte am Wohnort in Hamburg am 31. Dezember 2012  
nach Strukturmerkmalen**

Merkmal	Insgesamt	Anteil an allen Beschäftigten	Männlich	Weiblich	Veränderung gegenüber Vorquartal			Veränderung gegenüber Vorjahresquartal		
					insge- samt	männ- lich	weib- lich	insge- samt	männ- lich	weib- lich
	Anzahl	%	Anzahl		%					
Beschäftigte insgesamt	646 521	100	330 786	315 735	- 0,1	- 0,6	0,3	2,4	2,4	2,5
dar. Auszubildende	30 124	4,7	16 223	13 901	- 1,0	- 0,6	- 1,5	2,0	3,4	0,5
nach Altersgruppen										
Alter von... bis unter ... Jahren										
unter 20	10 612	1,6	5 978	4 634	- 8,3	- 8,5	- 7,9	- 8,3	- 6,3	-10,8
20 bis 30	140 586	21,7	67 374	73 212	- 0,3	- 0,7	0,1	1,6	2,3	1,0
30 bis 40	172 542	26,7	90 322	82 220	0,4	- 0,3	1,1	3,6	3,1	4,1
40 bis 50	169 077	26,2	88 838	80 239	- 0,8	- 1,1	- 0,5	0,0	- 0,1	0,2
50 bis 60	119 092	18,4	59 539	59 553	0,6	0,4	0,8	4,9	5,0	4,8
60 und mehr	34 612	5,4	18 735	15 877	1,6	1,0	2,3	7,5	6,0	9,3
nach Staatsangehörigkeit										
Deutsche Beschäftigte	573 050	88,6	288 369	284 681	- 0,1	- 0,4	0,2	1,9	1,7	2,1
Ausländische Beschäftigte <sup>1)</sup>	73 120	11,3	42 201	30 919	- 0,3	- 1,2	1,1	6,8	7,0	6,5
darunter aus EU-Ländern (EU-27)	25 145	3,9	13 483	11 662	0,2	- 1,1	1,7	13,8	15,0	12,5
nach beruflicher Ausbildung <sup>2)</sup>										
Mit abgeschlossener Berufsausbildung	...	...	...	...	...	...	...	...	...	...
davon mit Abschluss an einer										
Berufsfach-/ Fachschule	...	...	...	...	...	...	...	...	...	...
Fachhochschule	...	...	...	...	...	...	...	...	...	...
wiss. Hochschule, Universität	...	...	...	...	...	...	...	...	...	...
Ohne abgeschloss. Berufsausbildung	...	...	...	...	...	...	...	...	...	...
nach Berufsbereichen <sup>2)</sup>										
Pflanzenbauer, Tierzüchter, Fischerei- berufe	...	...	...	...	...	...	...	...	...	...
Bergleute, Mineralgewinner	...	...	...	...	...	...	...	...	...	...
Fertigungsberufe	...	...	...	...	...	...	...	...	...	...
Technische Berufe	...	...	...	...	...	...	...	...	...	...
Dienstleistungsberufe	...	...	...	...	...	...	...	...	...	...
Sonstige Arbeitskräfte	...	...	...	...	...	...	...	...	...	...
nach Vollzeit-/Teilzeitbeschäftigung <sup>2)</sup>										
Vollzeitbeschäftigte	...	...	...	...	...	...	...	...	...	...
Teilzeitbeschäftigte	...	...	...	...	...	...	...	...	...	...
mit weniger als 18 Wochenstunden	...	...	...	...	...	...	...	...	...	...
mit 18 Wochenstunden und mehr	...	...	...	...	...	...	...	...	...	...
nach zusammengefassten Wirtschaftsabschnitten <sup>3) 4)</sup>										
A Land- u. Forstwirtschaft, Fischerei	783	0,1	486	297	-29,3	-35,2	-17,0	7,6	7,8	7,2
B-F Produzierendes Gewerbe	99 322	15,4	75 185	24 137	- 2,2	- 2,3	- 2,0	0,2	0,3	- 0,2
B-E Produzierendes Gewerbe ohne Baugewerbe	78 444	12,1	57 523	20 921	- 1,2	- 1,2	- 1,3	0,4	0,5	0,2
C Verarbeitendes Gewerbe	69 164	10,7	50 425	18 739	- 1,4	- 1,3	- 1,5	0,3	0,5	- 0,1
F Baugewerbe	20 878	3,2	17 662	3 216	- 5,8	- 5,7	- 6,3	- 0,7	- 0,3	- 2,4
G-U Dienstleistungsbereiche	546 368	84,5	255 088	291 280	0,3	0,1	0,5	2,8	3,0	2,7
G-I Handel, Verkehr, Gastgewerbe	186 627	28,9	103 656	82 971	0,2	0,0	0,5	1,9	2,2	1,5
J Information und Kommunikation	38 597	6,0	23 635	14 962	- 0,3	0,4	- 1,4	6,6	8,0	4,3
K Finanz- u. Versicherungsdienstleistg.	28 369	4,4	12 946	15 423	- 0,7	- 0,7	- 0,6	0,2	0,8	- 0,3
L Grundstücks- und Wohnungswesen	9 146	1,4	4 356	4 790	6,6	8,0	5,3	9,2	10,3	8,2
M-N Freiberufl., wissenschaftl., techn. Dienst- leistg.; sonst. wirtschaftl. Dienstleistg.	126 453	19,6	63 109	63 344	0,6	- 0,3	1,4	4,9	4,5	5,4
O-Q Öff. Verwaltung, Verteidigung, Sozialvers.; Erzieh. u. Unterr.; Gesundh.- u. Sozialw.	128 796	19,9	36 246	92 550	0,4	0,6	0,3	1,8	0,7	2,2
R-U Kunst, Unterhaltung und Erholung; sonst. Dienstleistg.; Priv. Haushalte; Exterr. Org.	28 380	4,4	11 140	17 240	- 0,7	- 1,9	0,1	1,0	- 0,3	1,8

Quelle: Beschäftigungsstatistik der Bundesagentur der Arbeit

1) ohne "Staatenlos" bzw. "Personen mit ungeklärter Staatsangehörigkeit" - 2) siehe Erläuterungen Seite 4

3) ohne Fälle "ohne Angabe" - 4) Klassifikation der Wirtschaftszweige, Ausgabe 2008 (WZ 2008)

Tabelle 2.2

**Sozialversicherungspflichtig Beschäftigte am Wohnort in Hamburg am 31. Dezember 2012  
nach Wirtschaftsabschnitten und ausgewählten Wirtschaftsabteilungen, Vollzeit- und Teilzeit-  
beschäftigten, Auszubildenden, deutschen bzw. ausländischen Beschäftigten und Geschlecht**

WZ 2008	Wirtschaftsgliederung <sup>1)</sup>	Insgesamt <sup>2)</sup>	Und zwar					
			Vollzeit- beschäftigte <sup>3)</sup>	Teilzeit- beschäftigte <sup>3)</sup>	Auszu- bildende <sup>3)</sup>	deutsche	auslän- dische <sup>4)</sup>	
						Beschäftigte		
		Insgesamt						
A	Land- und Forstwirtschaft, Fischerei	783	...	...	...	603	179	
B-F	Produzierendes Gewerbe	99 322	...	...	...	88 668	10 625	
B-E	Produzierendes Gewerbe ohne Baugewerbe	78 444	...	...	...	70 603	7 829	
B	Bergbau u. Gew. v. Steinen u. Erden	306	...	...	...	255	51	
C	Verarbeitendes Gewerbe	69 164	...	...	...	61 983	7 169	
10-12	H. v. Nahr.- u. Genussm., Getr. u. Tabakerzeugn.	7 630	...	...	...	6 194	1 434	
13-15	H. v. Textil., Bekleid., Leder, Lederw. u. Schuhen	734	...	...	...	636	97	
16-18	H. v. Holzw., Papier, Pappe u. Druckerzeugn.	3 463	...	...	...	3 203	259	
19	Kokerei und Mineralölverarbeitung	1 547	...	...	...	1 440	106	
20	H. v. chemischen Erzeugnissen	5 225	...	...	...	4 684	541	
21	H. v. pharmazeutischen Erzeugnissen	2 017	...	...	...	1 806	211	
22-23	H. v. Gummi- u. Kunststoffwaren, Glas u.							
	Glasw., Keramik, Verarb. v. Steinen u. Erden	3 074	...	...	...	2 630	444	
24-25	Metallerzeugung u. -bearb., H. v. Metallerzeugn.	5 879	...	...	...	5 225	654	
26	H. v. DV-Geräten, elektron. u. opt. Erzeugn.	6 555	...	...	...	6 051	503	
27	H. v. elektrischen Ausrüstungen	1 455	...	...	...	1 320	135	
28	Maschinenbau	9 941	...	...	...	9 289	651	
29-30	Fahrzeugbau	14 686	...	...	...	13 112	1 569	
31-33	H. v. Möbeln u. sonst. Waren, Rep. u. Installation							
	von Maschinen und Ausrüstungen	6 958	...	...	...	6 393	565	
D	Energieversorgung	3 921	...	...	...	3 734	187	
E	Wasserversorg.; Abwasser- und Abfallentsorg. u.							
	Beseitigung v. Umweltverschmutzungen	5 053	...	...	...	4 631	422	
F	Baugewerbe	20 878	...	...	...	18 065	2 796	
41-42	Hoch- und Tiefbau	4 038	...	...	...	3 501	534	
43	Vorb. Baustellenarbeiten, Bauinstallation							
	und sonstiges Ausbaugewerbe	16 840	...	...	...	14 564	2 262	
G-U	Dienstleistungsbereiche	546 368	...	...	...	483 740	62 308	
G-I	Handel, Verkehr, Gastgewerbe	186 627	...	...	...	159 352	27 115	
G	Handel; Instandhaltung und Rep. von Kfz	105 754	...	...	...	95 183	10 529	
45	Handel mit Kfz; Instandh. u. Rep. von Kfz	10 322	...	...	...	9 266	1 052	
46	Großhandel (ohne Handel mit Kfz)	42 261	...	...	...	38 260	3 986	
47	Einzelhandel (ohne Handel mit Kfz)	53 171	...	...	...	47 657	5 491	
H	Verkehr und Lagerei	52 680	...	...	...	44 612	8 006	
I	Gastgewerbe	28 193	...	...	...	19 557	8 580	
J	Information und Kommunikation	38 597	...	...	...	36 336	2 245	
58-60	Verlagswesen, audiovisuelle Medien u. Rundfunk	14 737	...	...	...	14 188	548	
61	Telekommunikation	2 044	...	...	...	1 925	119	
62-63	Informat.technologische u. Informat.dienstleistg.	21 816	...	...	...	20 223	1 578	
K	Finanz- und Versicherungsdienstleistg.	28 369	...	...	...	27 472	893	
64	Erbrg. v. Finanzdienstleistg.	15 074	...	...	...	14 600	471	
65-66	Versicherungen u. Pensionskassen; mit Finanz-							
	u. Versicherungsdienstleistg. verb. Tätigk.	13 295	...	...	...	12 872	422	
L	Grundstücks- und Wohnungswesen	9 146	...	...	...	8 732	413	
M-N	Freiberufl., wissenschaftl., techn. Dienstleistg.;							
	sonst. wirtschaftl. Dienstleistg.	126 453	...	...	...	106 555	19 824	
M	Freiberufl., wissenschaftl. u. techn. Dienstleistg.	66 115	...	...	...	61 332	4 755	
69-71	Erbrg. v. freiberufl. u. techn. Dienstleistg.	47 464	...	...	...	44 121	3 325	
72	Forschung und Entwicklung	4 457	...	...	...	3 800	653	
73-75	Sonst. freiberufl., wissenschaftl. u. techn. Tätigk.	14 194	...	...	...	13 411	777	
N	Erbrg. v. sonst. wirtschaftl. Dienstleistg.	60 338	...	...	...	45 223	15 069	
78.2, 78.3	dar. Überlassung von Arbeitskräften	19 040	...	...	...	15 997	3 033	
O-Q	Öff. Verwaltung, Verteidigung, Sozialvers.;							
	Erzieh. u. Unterr.; Gesundh.- u. Sozialw.	128 796	...	...	...	120 223	8 518	
O	Öff. Verwaltung, Verteidigung, Sozialvers.	29 144	...	...	...	27 992	1 143	
84.1	dar. Öffentliche Verwaltung	17 315	...	...	...	16 501	809	
P	Erziehung und Unterricht	24 069	...	...	...	21 975	2 088	
Q	Gesundheits- und Sozialwesen	75 583	...	...	...	70 256	5 287	
86	Gesundheitswesen	45 497	...	...	...	42 959	2 511	
87-88	Heime und Sozialwesen	30 086	...	...	...	27 297	2 776	
R-U	Kunst, Unterhaltung und Erholung; sonst.							
	Dienstleistg.; Priv. Haushalte; Exterr. Org.	28 380	...	...	...	25 070	3 300	
R	Kunst, Unterhaltung und Erholung	9 497	...	...	...	8 432	1 064	
S	Erbrg. v. sonstigen Dienstleistungen	17 487	...	...	...	15 651	1 832	
T	Priv. Haushalte mit Hauspersonal; Dienstleistg. u.							
	H. v. Waren durch priv. Haushalte f. d. Eigenbed.	1 285	...	...	...	925	355	
U	Exterritoriale Organisationen und Körperschaften	111	...	...	...	62	49	
Insgesamt <sup>5)</sup>		646 521	...	...	...	573 050	73 120	

Quelle: Beschäftigungsstatistik der Bundesagentur für Arbeit

1) Klassifikation der Wirtschaftszweige, Ausgabe 2008 (WZ 2008) - 2) einschließlich Fälle "ohne Angabe" 3) siehe Erläuterungen Seite 4

4) ohne "Staatenlos" bzw. "Personen mit ungeklärter Staatsangehörigkeit" - 5) einschließlich Fälle ohne Angabe zur Wirtschaftsgliederung

**Sozialversicherungspflichtig Beschäftigte am Wohnort in Hamburg am 31. Dezember 2012  
nach Wirtschaftsabschnitten und ausgewählten Wirtschaftsabteilungen, Vollzeit- und Teilzeit-  
beschäftigten, Auszubildenden, deutschen bzw. ausländischen Beschäftigten und Geschlecht**

WZ 2008	Wirtschaftsgliederung <sup>1)</sup>	Insgesamt <sup>2)</sup>	Und zwar				
			Vollzeit- beschäftigte <sup>3)</sup>	Teilzeit- beschäftigte <sup>3)</sup>	Auszubildende <sup>3)</sup>	deutsche	ausländische <sup>4)</sup>
						Beschäftigte	
		Weiblich					
A	Land- und Forstwirtschaft, Fischerei	297	...	...	...	267	30
B-F	Produzierendes Gewerbe	24 137	...	...	...	21 883	2 249
B-E	Produzierendes Gewerbe ohne Baugewerbe	20 921	...	...	...	19 017	1 902
B	Bergbau u. Gew. v. Steinen u. Erden	93	...	...	...	81	12
C	Verarbeitendes Gewerbe	18 739	...	...	...	16 949	1 788
10-12	H. v. Nahr.- u. Genussm., Getr. u. Tabakerzeugn.	3 148	...	...	...	2 682	466
13-15	H. v. Textil., Bekleid., Leder, Lederw. u. Schuhen	418	...	...	...	364	53
16-18	H. v. Holzw., Papier, Pappe u. Druckerzeugn.	1 218	...	...	...	1 154	63
19	Kokerei und Mineralölverarbeitung	480	...	...	...	442	38
20	H. v. chemischen Erzeugnissen	2 124	...	...	...	1 921	203
21	H. v. pharmazeutischen Erzeugnissen	1 148	...	...	...	1 044	104
22-23	H. v. Gummi- u. Kunststoffwaren, Glas u. Glasw., Keramik, Verarb. v. Steinen u. Erden	719	...	...	...	631	88
24-25	Metallerzeugung u. -bearb., H. v. Metallerzeugn.	742	...	...	...	683	59
26	H. v. DV-Geräten, elektron. u. opt. Erzeugn.	1 545	...	...	...	1 399	146
27	H. v. elektrischen Ausrüstungen	396	...	...	...	364	32
28	Maschinenbau	1 897	...	...	...	1 778	119
29-30	Fahrzeugbau	2 528	...	...	...	2 272	256
31-33	H. v. Möbeln u. sonst. Waren, Rep. u. Installation von Maschinen und Ausrüstungen	2 376	...	...	...	2 215	161
D	Energieversorgung	1 212	...	...	...	1 150	62
E	Wasserversorg.; Abwasser- und Abfallentsorg. u. Beseitigung v. Umweltverschmutzungen	877	...	...	...	837	40
F	Baugewerbe	3 216	...	...	...	2 866	347
41-42	Hoch- und Tiefbau	798	...	...	...	744	54
43	Vorb. Baustellenarbeiten, Bauinstallation und sonstiges Ausbaugewerbe	2 418	...	...	...	2 122	293
G-U	Dienstleistungsbereiche	291 280	...	...	...	262 515	28 635
G-I	Handel, Verkehr, Gastgewerbe	82 971	...	...	...	73 565	9 349
G	Handel; Instandhaltung und Rep. von Kfz	54 477	...	...	...	49 751	4 707
45	Handel mit Kfz; Instandh. u. Rep. von Kfz	1 953	...	...	...	1 824	129
46	Großhandel (ohne Handel mit Kfz)	17 954	...	...	...	16 481	1 467
47	Einzelhandel (ohne Handel mit Kfz)	34 570	...	...	...	31 446	3 111
H	Verkehr und Lagerei	15 104	...	...	...	13 574	1 523
I	Gastgewerbe	13 390	...	...	...	10 240	3 119
J	Information und Kommunikation	14 962	...	...	...	14 133	828
58-60	Verlagswesen, audiovisuelle Medien u. Rundfunk	7 786	...	...	...	7 517	268
61	Telekommunikation	510	...	...	...	463	47
62-63	Informat. technologische u. Informat. dienstleistg.	6 666	...	...	...	6 153	513
K	Finanz- und Versicherungsdienstleistg.	15 423	...	...	...	14 936	486
64	Erbrg. v. Finanzdienstleistg.	8 059	...	...	...	7 809	250
65-66	Versicherungen u. Pensionskassen; mit Finanz- u. Versicherungsdienstleistg. verb. Tätigk.	7 364	...	...	...	7 127	236
L	Grundstücks- und Wohnungswesen	4 790	...	...	...	4 582	208
M-N	Freiberufl., wissenschaftl., techn. Dienstleistg.; sonst. wirtschaftl. Dienstleistg.	63 344	...	...	...	53 628	9 685
M	Freiberufl., wissenschaftl. u. techn. Dienstleistg.	35 730	...	...	...	33 602	2 114
69-71	Erbrg. v. freiberufl. u. techn. Dienstleistg.	25 481	...	...	...	24 011	1 463
72	Forschung und Entwicklung	2 094	...	...	...	1 847	245
73-75	Sonst. freiberufl., wissenschaftl. u. techn. Tätigk.	8 155	...	...	...	7 744	406
N	Erbrg. v. sonst. wirtschaftl. Dienstleistg.	27 614	...	...	...	20 026	7 571
78.2, 78.3	dar. Überlassung von Arbeitskräften	6 599	...	...	...	5 653	946
O-Q	Öff. Verwaltung, Verteidigung, Sozialvers.; Erzieh. u. Unterr.; Gesundh.- u. Sozialw.	92 550	...	...	...	86 261	6 255
O	Öff. Verwaltung, Verteidigung, Sozialvers.	17 855	...	...	...	17 165	685
84.1	dar. Öffentliche Verwaltung	10 416	...	...	...	9 940	473
P	Erziehung und Unterricht	16 629	...	...	...	15 237	1 388
Q	Gesundheits- und Sozialwesen	58 066	...	...	...	53 859	4 182
86	Gesundheitswesen	35 496	...	...	...	33 517	1 960
87-88	Heime und Sozialwesen	22 570	...	...	...	20 342	2 222
R-U	Kunst, Unterhaltung und Erholung; sonst. Dienstleistg.; Priv. Haushalte; Exterr. Org.	17 240	...	...	...	15 410	1 824
R	Kunst, Unterhaltung und Erholung	4 800	...	...	...	4 349	451
S	Erbrg. v. sonstigen Dienstleistungen	11 233	...	...	...	10 211	1 020
T	Priv. Haushalte mit Hauspersonal; Dienstleistg. u. H. v. Waren durch priv. Haushalte f. d. Eigenbed.	1 137	...	...	...	806	327
U	Exterritoriale Organisationen und Körperschaften	70	...	...	...	44	26
Insgesamt <sup>5)</sup>		315 735	...	...	...	284 681	30 919

Quelle: Beschäftigungsstatistik der Bundesagentur für Arbeit

1) Klassifikation der Wirtschaftszweige, Ausgabe 2008 (WZ 2008) - 2) einschließlich Fälle "ohne Angabe" 3) siehe Erläuterungen Seite 4

4) ohne "Staatenlos" bzw. "Personen mit ungeklärter Staatsangehörigkeit" - 5) einschließlich Fälle ohne Angabe zur Wirtschaftsgliederung