

Die Hamburger Stadtteile

Teil 7: Bezirk Harburg

Hamburger Statistische Porträts • Band 2

Zeichenerklärung und Abkürzungen:

- = Zahlenwert ist genau Null (nichts)
- = Zahlenwert ist unbekannt, kann aus bestimmten Gründen nicht mitgeteilt werden oder Fragestellung ist nicht zutreffend
- OG. = Ortsamtsgebiet

ISSN 1433 - 7991

Nachdruck nur mit Quellenangabe gestattet

Auskunft erteilt:

Frau Schlüter

Telefon: (040) 36 81–17 54

Verlag und Vertrieb:

Postanschrift: Statistisches Landesamt, 20453 Hamburg

Hausanschrift: Steckelhörn 12, 20457 Hamburg

Telefon: (040) 36 81–17 19

Telefax: (040) 36 81–17 00

E-Mail: Statistik-Hamburg@t-online.de

Preis: 14,– DM

Erschienen im August 1997

Inhalt

Tabelle	Seite
1 Bevölkerung 1950, 1961, 1970, 1987 und 1996	8
2 Bevölkerungsdichte 1950, 1961, 1970, 1987 und 1996	10
3 Bevölkerung am 31.12.1996 nach Altersgruppen	12
4 Ausländische Bevölkerung am 31.12.1996 nach Altersgruppen	16
5 Ausländische Bevölkerung am 31.12.1996 nach ausgewählten Staatsangehörigkeiten	20
6 Bevölkerung 1970 und 1987 nach Schulabschluß	28
7 Erwerbstätige 1970 und 1987 nach Stellung im Beruf	32
8 Berufspendler 1970 und 1987	36
9 Bevölkerung 1987 nach überwiegendem Lebensunterhalt	38
10 Lohn- und Einkommensteuer 1989 und 1992	40
11 Arbeitslose im Dezember 1996	41
12 Empfänger und Empfängerinnen von Sozialhilfe und Asylbewerberleistungen am 31.12.1995	42
13 Privathaushalte 1950, 1961, 1970 und 1987 nach der Zahl der Personen im Haushalt	44
14 Wohngebäude und Wohnungen am 31.12.1995	46
15 Arbeitsstätten 1950, 1961, 1970 und 1987 sowie tätige Personen 1970 und 1987	48
16 Arbeitsstätten und Beschäftigte am 30.04.1993 sowie Umsatz 1992 im Gastgewerbe, Einzel- und Großhandel	50
17 Bundestagswahl am 16.10.1994	52
18 Wahl zur Bürgerschaft am 19.09.1993	54
19 Wahl zur Bezirksversammlung am 19.09.1993	56
20 Wahl zur Bezirksversammlung 1966 bis 1993	58

Die farbige Übersichtskarte für den Bezirk im Maßstab 1 : 60 000 wurde dankenswerterweise von der Baubehörde – Amt für Geoinformation und Vermessung – zur Verfügung gestellt.

Freie und Hansestadt Hamburg

7 Bezirke und 104 Stadtteile

Stand: 1995





Bezirk Harburg

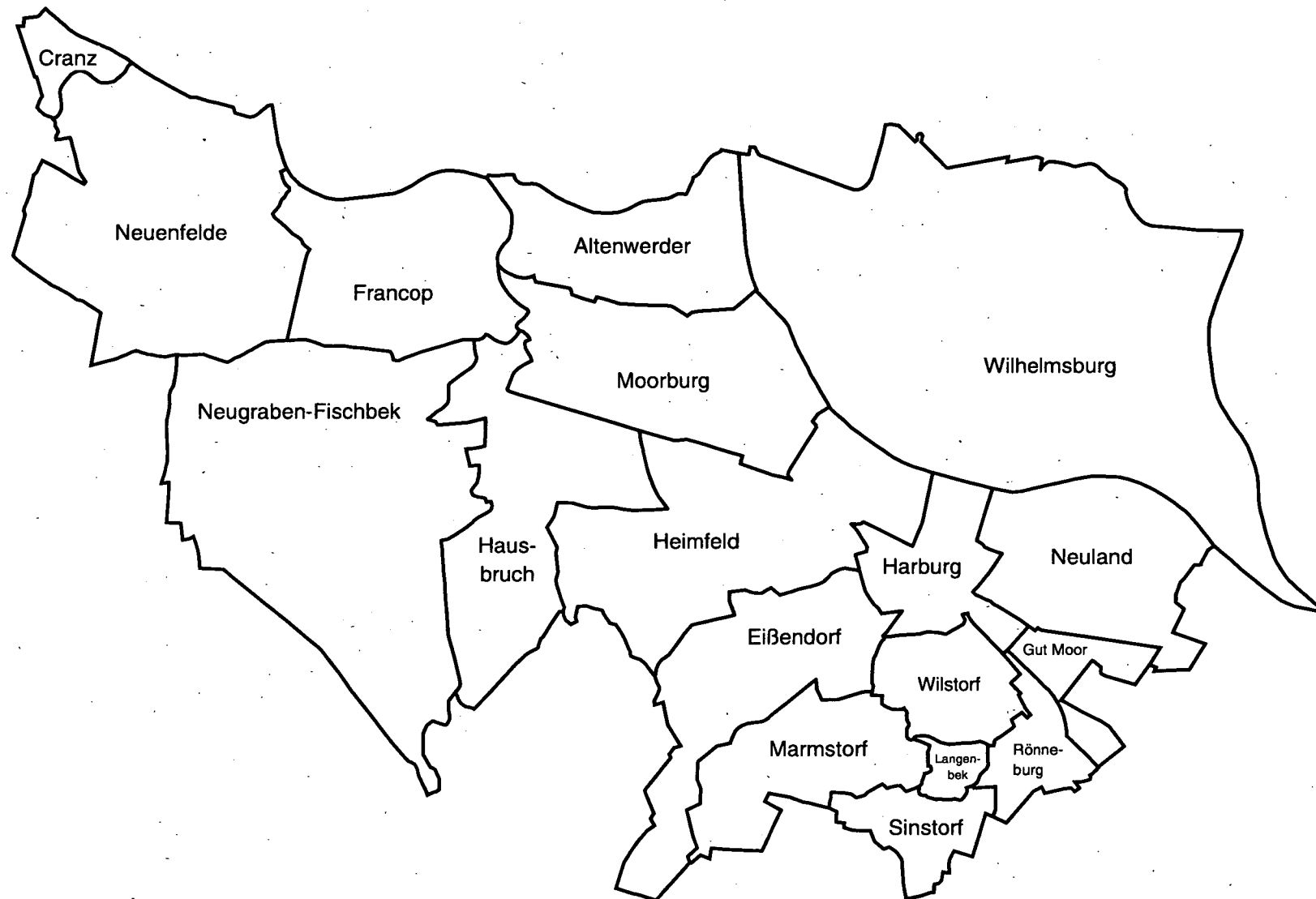


Tabelle 1 **Bevölkerung 1950, 1961, 1970, 1987 und 1996**

Bezirk Harburg

Gebiet	Geschlecht	Bevölkerung				
		1950	1961	1970	1987	1996
Harburg	männlich	13 179	15 917	12 494	8 663	10 119
	weiblich	14 559	17 789	14 045	9 507	9 906
	zusammen	27 738	33 706	26 539	18 170	20 025
Neuland	männlich	1 370	1 499	704	552	721
	weiblich	1 274	1 446	719	529	662
	zusammen	2 644	2 945	1 423	1 081	1 383
Gut Moor	männlich	154	236	141	67	65
	weiblich	145	226	123	80	59
	zusammen	299	462	264	147	124
Wilstorf	männlich	7 707	7 379	8 381	6 686	7 491
	weiblich	8 360	8 289	9 363	7 432	8 140
	zusammen	16 067	15 668	17 744	14 118	15 631
Rönneburg	männlich	960	906	1 072	997	1 660
	weiblich	1 070	998	1 106	1 034	1 670
	zusammen	2 030	1 904	2 178	2 031	3 330
Langenbek	männlich	319	1 121	1 426	1 224	2 038
	weiblich	345	1 234	1 532	1 283	2 158
	zusammen	664	2 355	2 958	2 507	4 196
Sinstorf	männlich	1 302	1 605	1 561	1 186	1 259
	weiblich	1 347	1 711	1 668	1 287	1 381
	zusammen	2 649	3 316	3 229	2 473	2 640
Marmstorf	männlich	1 742	2 568	4 547	4 299	4 149
	weiblich	1 801	2 709	4 845	4 631	4 481
	zusammen	3 543	5 277	9 392	8 930	8 630
Eißendorf	männlich	7 799	9 747	10 461	10 152	10 625
	weiblich	8 098	10 863	12 098	11 869	11 906
	zusammen	15 897	20 610	22 559	22 021	22 531
Heimfeld	männlich	10 691	12 937	10 845	8 140	9 149
	weiblich	11 210	15 028	12 591	9 073	9 352
	zusammen	21 901	27 965	23 436	17 213	18 501
Kerngebiet Harburg	männlich	45 223	53 915	51 632	41 966	47 276
	weiblich	48 209	60 293	58 090	46 725	49 715
	zusammen	93 432	114 208	109 722	88 691	96 991
Wilhelmsburg	männlich	25 215	27 714	25 344	21 426	24 268
	weiblich	26 217	28 226	25 468	21 572	23 260
	zusammen	51 432	55 940	50 812	42 998	47 528
OG. Wilhelmsburg	männlich	25 215	27 714	25 344	21 426	24 268
	weiblich	26 217	28 226	25 468	21 572	23 260
	zusammen	51 432	55 940	50 812	42 998	47 528

Quelle: 1950–1987 jeweils Ergebnisse der Volkszählungen, 1996 Ergebnisse der Fortschreibung

Tabelle 1 Bevölkerung 1950, 1961, 1970, 1987 und 1996

Bezirk Harburg

Gebiet	Geschlecht	Bevölkerung				
		1950	1961	1970	1987	1996
Altenwerder	männlich	1 253	1 263	998	44	78
	weiblich	1 300	1 191	948	28	27
	zusammen	2 553	2 454	1 946	72	105
Moorburg	männlich	1 105	1 031	753	495	532
	weiblich	1 121	990	747	451	446
	zusammen	2 226	2 021	1 500	946	978
Hausbruch	männlich	2 560	2 696	5 404	6 460	7 883
	weiblich	2 616	2 860	5 836	7 168	8 421
	zusammen	5 176	5 556	11 240	13 628	16 304
Neugraben-Fischbek	männlich	5 575	6 646	12 561	12 100	13 377
	weiblich	6 330	6 886	12 755	13 035	14 083
	zusammen	11 905	13 532	25 316	25 135	27 460
Francop	männlich	407	339	369	364	353
	weiblich	409	331	369	329	300
	zusammen	816	670	738	693	653
Neuenfelde	männlich	2 042	1 924	2 398	2 352	2 692
	weiblich	1 918	1 908	2 092	2 164	2 553
	zusammen	3 960	3 832	4 490	4 516	5 245
Cranz	männlich	440	393	308	492	548
	weiblich	499	405	328	453	480
	zusammen	939	798	636	945	1 028
OG. Süderelbe	männlich	13 382	14 292	22 791	22 307	25 463
	weiblich	14 193	14 571	23 075	23 628	26 310
	zusammen	27 575	28 863	45 866	45 935	51 773
Bezirk Harburg	männlich	83 820	95 921	99 767	85 699	97 007
	weiblich	88 619	103 090	106 633	91 925	99 285
	zusammen	172 439	199 011	206 400	177 624	196 292
Nachrichtlich:						
Freie und Hansestadt Hamburg	männlich	752 393	844 334	827 657	745 270	823 901
	weiblich	853 297	988 058	966 166	847 500	884 085
	zusammen	1 605 690	1 832 392	1 793 823	1 592 770	1 707 986

Quelle: 1950–1987 jeweils Ergebnisse der Volkszählungen, 1996 Ergebnisse der Fortschreibung

Tabelle 2 Bevölkerungsdichte 1950, 1961, 1970, 1987 und 1996

Bezirk Harburg

Gebiet	Fläche in km ²	1950	1961	1970	1987	1996
	1996	Einwohner je km ²				
Harburg	3,855	7 195	8 743	6 884	4 713	5 195
Neuland	8,045	329	366	177	134	172
Gut Moor	1,967	152	235	134	75	63
Wilstorf	3,482	4 614	4 500	5 096	4 055	4 489
Rönneburg	2,263	897	841	962	897	1 471
Langenbek	0,838	792	2 810	3 530	2 992	5 007
Sinstorf	2,561	1 034	1 295	1 261	966	1 031
Marmstorf	5,816	609	907	1 615	1 535	1 484
Eißendorf	8,371	1 899	2 462	2 695	2 631	2 692
Heimfeld	11,717	1 869	2 387	2 000	1 469	1 579
Kerngebiet Harburg	48,915	1 910	2 335	2 243	1 813	1 983
Wilhelmsburg	35,256	1 459	1 587	1 441	1 220	1 348
OG. Wilhelmsburg	35,256	1 459	1 587	1 441	1 220	1 348
Altenwerder	6,795	376	361	286	11	15
Moorburg	10,022	222	202	150	94	98
Hausbruch	11,180	463	497	1 005	1 219	1 458
Neugraben-Fischbek	22,511	529	601	1 125	1 117	1 220
Francop	9,089	90	74	81	76	72
Neuenfelde	15,502	255	247	290	291	338
Granz	1,332	705	599	477	709	772
OG. Süderelbe	76,431	361	378	600	601	677
Bezirk Harburg	160,602	1 074	1 239	1 285	1 106	1 222
Nachrichtlich:						
Freie und Hansestadt Hamburg	755,159	2 126	2 426	2 375	2 109	2 262

Bevölkerung nach Altersgruppen am 31.12.1996 in %

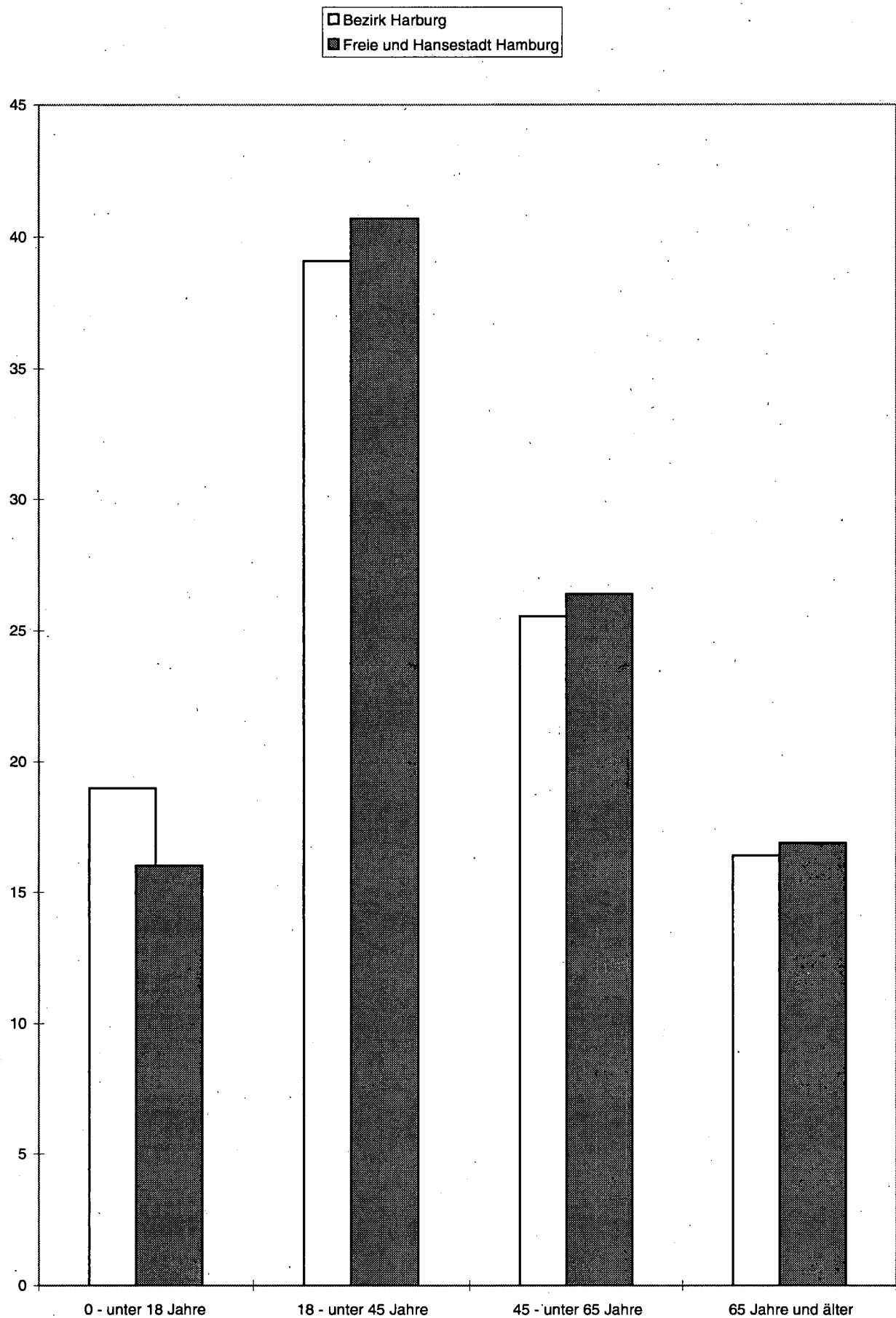


Tabelle 3

Bevölkerung am 31.12.1996

Lfd. Nr.	Gebiet	Geschlecht	Bevölkerung insgesamt						
				0-3		3-6		6-12	
				Anzahl	%	Anzahl	%	Anzahl	%
1	Harburg	männlich	10 307	311	3,0	259	2,5	506	4,9
2		weiblich	10 066	289	2,9	262	2,6	460	4,6
3		zusammen	20 373	600	2,9	521	2,6	966	4,7
4	Neuland	männlich	740	24	3,2	35	4,7	56	7,6
5		weiblich	681	25	3,7	31	4,6	54	7,9
6		zusammen	1 421	49	3,4	66	4,6	110	7,7
7	Gut Moor	männlich	75	6	8,0	4	5,3	3	4,0
8		weiblich	79	4	5,1	3	3,8	5	6,3
9		zusammen	154	10	6,5	7	4,5	8	5,2
10	Wilstorf	männlich	7 508	243	3,2	224	3,0	407	5,4
11		weiblich	8 145	213	2,6	219	2,7	393	4,8
12		zusammen	15 653	456	2,9	443	2,8	800	5,1
13	Rönneburg	männlich	1 626	61	3,8	72	4,4	151	9,3
14		weiblich	1 678	56	3,3	62	3,7	162	9,7
15		zusammen	3 304	117	3,5	134	4,1	313	9,5
16	Langenbek	männlich	2 133	68	3,2	91	4,3	217	10,2
17		weiblich	2 274	60	2,6	85	3,7	199	8,8
18		zusammen	4 407	128	2,9	176	4,0	416	9,4
19	Sinstorf	männlich	1 302	45	3,5	34	2,6	75	5,8
20		weiblich	1 406	33	2,3	34	2,4	56	4,0
21		zusammen	2 708	78	2,9	68	2,5	131	4,8
22	Marmstorf	männlich	4 200	97	2,3	105	2,5	219	5,2
23		weiblich	4 523	97	2,1	98	2,2	209	4,6
24		zusammen	8 723	194	2,2	203	2,3	428	4,9
25	Eißendorf	männlich	10 759	308	2,9	301	2,8	628	5,8
26		weiblich	12 056	282	2,3	305	2,5	646	5,4
27		zusammen	22 815	590	2,6	606	2,7	1 274	5,6
28	Heimfeld	männlich	9 293	302	3,2	248	2,7	474	5,1
29		weiblich	9 347	278	3,0	250	2,7	450	4,8
30		zusammen	18 640	580	3,1	498	2,7	924	5,0
31	Kerngebiet Harburg	männlich	47 943	1 465	3,1	1 373	2,9	2 736	5,7
32		weiblich	50 255	1 337	2,7	1 349	2,7	2 634	5,2
33		zusammen	98 198	2 802	2,9	2 722	2,8	5 370	5,5
34	Wilhelmsburg	männlich	24 241	978	4,0	898	3,7	1 777	7,3
35		weiblich	23 363	847	3,6	914	3,9	1 652	7,1
36		zusammen	47 604	1 825	3,8	1 812	3,8	3 429	7,2
37	OG. Wilhelmsburg	männlich	24 241	978	4,0	898	3,7	1 777	7,3
38		weiblich	23 363	847	3,6	914	3,9	1 652	7,1
39		zusammen	47 604	1 825	3,8	1 812	3,8	3 429	7,2

Quelle: Melderegister

nach Altersgruppen

Bezirk Harburg

davon im Alter von ... bis unter ... Jahren												Lfd. Nr.
12-18		18-30		30-45		45-60		60-65		65 und älter		
Anzahl	%	Anzahl	%	Anzahl	%	Anzahl	%	Anzahl	%	Anzahl	%	
512	5,0	2 481	24,1	2 781	27,0	1 891	18,3	467	4,5	1 099	10,7	1
415	4,1	2 170	21,6	2 179	21,6	1 619	16,1	488	4,8	2 184	21,7	2
927	4,6	4 651	22,8	4 960	24,3	3 510	17,2	955	4,7	3 283	16,1	3
50	6,8	142	19,2	172	23,2	148	20,0	48	6,5	65	8,8	4
50	7,3	108	15,9	157	23,1	127	18,6	34	5,0	95	14,0	5
100	7,0	250	17,6	329	23,2	275	19,4	82	5,8	160	11,3	6
2	2,7	10	13,3	15	20,0	22	29,3	5	6,7	8	10,7	7
4	5,1	9	11,4	21	26,6	13	16,5	7	8,9	13	16,5	8
6	3,9	19	12,3	36	23,4	35	22,7	12	7,8	21	13,6	9
366	4,9	1 306	17,4	1 847	24,6	1 453	19,4	474	6,3	1 188	15,8	10
352	4,3	1 314	16,1	1 654	20,3	1 464	18,0	498	6,1	2 038	25,0	11
718	4,6	2 620	16,7	3 501	22,4	2 917	18,6	972	6,2	3 226	20,6	12
162	10,0	208	12,8	431	26,5	305	18,8	92	5,7	144	8,9	13
122	7,3	227	13,5	431	25,7	309	18,4	87	5,2	222	13,2	14
284	8,6	435	13,2	862	26,1	614	18,6	179	5,4	366	11,1	15
154	7,2	242	11,3	540	25,3	406	19,0	99	4,6	316	14,8	16
134	5,9	244	10,7	603	26,5	406	17,9	139	6,1	404	17,8	17
288	6,5	486	11,0	1 143	25,9	812	18,4	238	5,4	720	16,3	18
51	3,9	204	15,7	303	23,3	308	23,7	92	7,1	190	14,6	19
71	5,0	216	15,4	280	19,9	322	22,9	109	7,8	285	20,3	20
122	4,5	420	15,5	583	21,5	630	23,3	201	7,4	475	17,5	21
213	5,1	607	14,5	775	18,5	1 074	25,6	360	8,6	750	17,9	22
166	3,7	522	11,5	751	16,6	1 185	26,2	397	8,8	1 098	24,3	23
379	4,3	1 129	12,9	1 526	17,5	2 259	25,9	757	8,7	1 848	21,2	24
588	5,5	1 746	16,2	2 397	22,3	2 329	21,6	686	6,4	1 776	16,5	25
555	4,6	1 646	13,7	2 331	19,3	2 446	20,3	743	6,2	3 102	25,7	26
1 143	5,0	3 392	14,9	4 728	20,7	4 775	20,9	1 429	6,3	4 878	21,4	27
497	5,3	1 973	21,2	2 364	25,4	1 776	19,1	473	5,1	1 186	12,8	28
397	4,2	1 600	17,1	1 935	20,7	1 587	17,0	459	4,9	2 391	25,6	29
894	4,8	3 573	19,2	4 299	23,1	3 363	18,0	932	5,0	3 577	19,2	30
2 595	5,4	8 919	18,6	11 625	24,2	9 712	20,3	2 796	5,8	6 722	14,0	31
2 266	4,5	8 056	16,0	10 342	20,6	9 478	18,9	2 961	5,9	11 832	23,5	32
4 861	5,0	16 975	17,3	21 967	22,4	19 190	19,5	5 757	5,9	18 554	18,9	33
1 683	6,9	4 476	18,5	5 808	24,0	4 998	20,6	1 330	5,5	2 293	9,5	34
1 527	6,5	4 188	17,9	4 760	20,4	4 193	17,9	1 361	5,8	3 921	16,8	35
3 210	6,7	8 664	18,2	10 568	22,2	9 191	19,3	2 691	5,7	6 214	13,1	36
1 683	6,9	4 476	18,5	5 808	24,0	4 998	20,6	1 330	5,5	2 293	9,5	37
1 527	6,5	4 188	17,9	4 760	20,4	4 193	17,9	1 361	5,8	3 921	16,8	38
3 210	6,7	8 664	18,2	10 568	22,2	9 191	19,3	2 691	5,7	6 214	13,1	39

Tabelle 3

Bevölkerung am 31.12.1996

Lfd. Nr.	Gebiet	Geschlecht	Bevölkerung insgesamt						
				0-3		3-6		6-12	
				Anzahl	%	Anzahl	%	Anzahl	%
40	Altenwerder	männlich	97	5	5,2	4	4,1	7	7,2
41		weiblich	33	1	3,0	1	3,0	3	9,1
42		zusammen	130	6	4,6	5	3,8	10	7,7
43	Moorburg	männlich	518	19	3,7	12	2,3	53	10,2
44		weiblich	444	11	2,5	15	3,4	39	8,8
45		zusammen	962	30	3,1	27	2,8	92	9,6
46	Hausbruch	männlich	7 758	249	3,2	314	4,0	693	8,9
47		weiblich	8 386	264	3,1	278	3,3	641	7,6
48		zusammen	16 144	513	3,2	592	3,7	1 334	8,3
49	Neugraben-Fischbek	männlich	13 424	420	3,1	477	3,6	1 097	8,2
50		weiblich	14 206	351	2,5	468	3,3	951	6,7
51		zusammen	27 630	771	2,8	945	3,4	2 048	7,4
52	Francop	männlich	385	14	3,6	9	2,3	25	6,5
53		weiblich	316	10	3,2	8	2,5	15	4,7
54		zusammen	701	24	3,4	17	2,4	40	5,7
55	Neuenfelde	männlich	2 780	98	3,5	130	4,7	253	9,1
56		weiblich	2 602	109	4,2	129	5,0	211	8,1
57		zusammen	5 382	207	3,8	259	4,8	464	8,6
58	Cranz	männlich	509	19	3,7	15	2,9	33	6,5
59		weiblich	450	19	4,2	15	3,3	16	3,6
60		zusammen	959	38	4,0	30	3,1	49	5,1
61	OG. Süderelbe	männlich	25 471	824	3,2	961	3,8	2 161	8,5
62		weiblich	26 437	765	2,9	914	3,5	1 876	7,1
63		zusammen	51 908	1 589	3,1	1 875	3,6	4 037	7,8
64	Bezirk Harburg	männlich	97 655	3 267	3,3	3 232	3,3	6 674	6,8
65		weiblich	100 055	2 949	2,9	3 177	3,2	6 162	6,2
66		zusammen	197 710	6 216	3,1	6 409	3,2	12 836	6,5
Nachrichtlich:									
65	Freie und Hansestadt Hamburg	männlich	820 834	24 030	2,9	23 699	2,9	47 469	5,8
68		weiblich	886 413	22 570	2,5	22 528	2,5	44 339	5,0
69		zusammen	1 707 247	46 600	2,7	46 227	2,7	91 808	5,4

Quelle: Melderegister

nach Altersgruppen

Bezirk Harburg

davon im Alter von ... bis unter ... Jahren												Lfd. Nr.
12-18		18-30		30-45		45-60		60-65		65 und älter		
Anzahl	%	Anzahl	%	Anzahl	%	Anzahl	%	Anzahl	%	Anzahl	%	
7	7,2	21	21,6	35	36,1	17	17,5	-	-	1	1,0	40
2	6,1	7	21,2	10	30,3	5	15,2	1	3,0	3	9,1	41
9	6,9	28	21,5	45	34,6	22	16,9	1	0,8	4	3,1	42
41	7,9	74	14,3	178	34,4	78	15,1	20	3,9	43	8,3	43
49	11,0	53	11,9	144	32,4	57	12,8	20	4,5	56	12,6	44
90	9,4	127	13,2	322	33,5	135	14,0	40	4,2	99	10,3	45
671	8,6	1 140	14,7	1 828	23,6	1 599	20,6	429	5,5	835	10,8	46
631	7,5	1 070	12,8	1 922	22,9	1 572	18,7	481	5,7	1 527	18,2	47
1 302	8,1	2 210	13,7	3 750	23,2	3 171	19,6	910	5,6	2 362	14,6	48
1 050	7,8	1 868	13,9	3 079	22,9	2 942	21,9	809	6,0	1 682	12,5	49
949	6,7	1 815	12,8	3 081	21,7	3 056	21,5	872	6,1	2 663	18,7	50
1 999	7,2	3 683	13,3	6 160	22,3	5 998	21,7	1 681	6,1	4 345	15,7	51
30	7,8	63	16,4	106	27,5	75	19,5	21	5,5	42	10,9	52
21	6,6	47	14,9	78	24,7	60	19,0	15	4,7	62	19,6	53
51	7,3	110	15,7	184	26,2	135	19,3	36	5,1	104	14,8	54
261	9,4	442	15,9	656	23,6	535	19,2	154	5,5	251	9,0	55
208	8,0	402	15,4	606	23,3	456	17,5	139	5,3	342	13,1	56
469	8,7	844	15,7	1 262	23,4	991	18,4	293	5,4	593	11,0	57
30	5,9	74	14,5	124	24,4	134	26,3	26	5,1	54	10,6	58
23	5,1	62	13,8	96	21,3	111	24,7	26	5,8	82	18,2	59
53	5,5	136	14,2	220	22,9	245	25,5	52	5,4	136	14,2	60
2 090	8,2	3 682	14,5	6 006	23,6	5 380	21,1	1 459	5,7	2 908	11,4	61
1 883	7,1	3 456	13,1	5 937	22,5	5 317	20,1	1 554	5,9	4 735	17,9	62
3 973	7,7	7 138	13,8	11 943	23,0	10 697	20,6	3 013	5,8	7 643	14,7	63
6 368	6,5	17 077	17,5	23 439	24,0	20 090	20,6	5 585	5,7	11 923	12,2	64
5 676	5,7	15 700	15,7	21 039	21,0	18 988	19,0	5 876	5,9	20 488	20,5	65
12 044	6,1	32 777	16,6	44 478	22,5	39 078	19,8	11 461	5,8	32 411	16,4	66
46 234	5,6	138 986	16,9	214 672	26,2	179 441	21,9	46 214	5,6	100 089	12,2	65
42 653	4,8	137 782	15,5	203 155	22,9	174 870	19,7	50 285	5,7	188 231	21,2	68
88 887	5,2	276 768	16,2	417 827	24,5	354 311	20,8	96 499	5,7	288 320	16,9	69

Tabelle 4

Ausländische Bevölkerung

Lfd. Nr.	Gebiet	Geschlecht	Ausländische Bevölkerung Insgesamt	davon					
				0-3		3-6		6-12	
				Anzahl	%	Anzahl	%	Anzahl	%
1	Harburg	männlich	3 162	114	3,6	101	3,2	218	6,9
2		weiblich	2 316	98	4,2	102	4,4	178	7,7
3		zusammen	5 478	212	3,9	203	3,7	396	7,2
4	Neuland	männlich	180	8	4,4	12	6,7	24	13,3
5		weiblich	124	9	7,3	14	11,3	17	13,7
6		zusammen	304	17	5,6	26	8,6	41	13,5
7	Gut Moor	männlich	6	-	-	-	-	-	-
8		weiblich	3	-	-	-	-	-	-
9		zusammen	9	-	-	-	-	-	-
10	Wilstorf	männlich	1 097	59	5,4	50	4,6	63	5,7
11		weiblich	959	53	5,5	49	5,1	79	8,2
12		zusammen	2 056	112	5,4	99	4,8	142	6,9
13	Rönneburg	männlich	157	5	3,2	2	1,3	15	9,6
14		weiblich	120	7	5,8	6	5,0	15	12,5
15		zusammen	277	12	4,3	8	2,9	30	10,8
16	Langenbek	männlich	102	5	4,9	4	3,9	7	6,9
17		weiblich	106	3	2,8	6	5,7	10	9,4
18		zusammen	208	8	3,8	10	4,8	17	8,2
19	Sinstorf	männlich	76	4	5,3	3	3,9	6	7,9
20		weiblich	62	2	3,2	2	3,2	1	1,6
21		zusammen	138	6	4,3	5	3,6	7	5,1
22	Marmstorf	männlich	260	6	2,3	15	5,8	16	6,2
23		weiblich	225	9	4,0	10	4,4	15	6,7
24		zusammen	485	15	3,1	25	5,2	31	6,4
25	Eißendorf	männlich	1 282	66	5,1	57	4,4	88	6,9
26		weiblich	1 222	54	4,4	53	4,3	121	9,9
27		zusammen	2 504	120	4,8	110	4,4	209	8,3
28	Heimfeld	männlich	2 359	93	3,9	71	3,0	166	7,0
29		weiblich	1 541	77	5,0	79	5,1	146	9,5
30		zusammen	3 900	170	4,4	150	3,8	312	8,0
31	Kerngebiet Harburg	männlich	8 681	360	4,1	315	3,6	603	6,9
32		weiblich	6 678	312	4,7	321	4,8	582	8,7
33		zusammen	15 359	672	4,4	636	4,1	1 185	7,7
34	Wilhelmsburg	männlich	8 609	470	5,5	418	4,9	761	8,8
35		weiblich	6 839	422	6,2	426	6,2	682	10,0
36		zusammen	15 448	892	5,8	844	5,5	1 443	9,3
37	OG. Wilhelmsburg	männlich	8 609	470	5,5	418	4,9	761	8,8
38		weiblich	6 839	422	6,2	426	6,2	682	10,0
39		zusammen	15 448	892	5,8	844	5,5	1 443	9,3

Quelle: Melderegister

31.12.1996 nach Altersgruppen

Bezirk Harburg

im Alter von ... bis unter ... Jahren												Lfd. Nr.
12-18		18-30		30-45		45-60		60-65		65 und älter		
Anzahl	%	Anzahl	%	Anzahl	%	Anzahl	%	Anzahl	%	Anzahl	%	
255	8,1	909	28,7	802	25,4	580	18,3	109	3,4	74	2,3	1
173	7,5	629	27,2	564	24,4	421	18,2	59	2,5	92	4,0	2
428	7,8	1 538	28,1	1 366	24,9	1 001	18,3	168	3,1	166	3,0	3
23	12,8	49	27,2	43	23,9	17	9,4	-	-	4	2,2	4
21	16,9	20	16,1	29	23,4	6	4,8	3	2,4	5	4,0	5
44	14,5	69	22,7	72	23,7	23	7,6	3	1,0	9	3,0	6
-	-	2	33,3	-	-	4	66,7	-	-	-	-	7
-	-	1	33,3	2	66,7	-	-	-	-	-	-	8
-	-	3	33,3	2	22,2	4	44,4	-	-	-	-	9
81	7,4	269	24,5	313	28,5	196	17,9	41	3,7	25	2,3	10
59	6,2	284	29,6	231	24,1	142	14,8	22	2,3	40	4,2	11
140	6,8	553	26,9	544	26,5	338	16,4	63	3,1	65	3,2	12
40	25,5	38	24,2	37	23,6	17	10,8	1	0,6	2	1,3	13
10	8,3	26	21,7	40	33,3	11	9,2	1	0,8	4	3,3	14
50	18,1	64	23,1	77	27,8	28	10,1	2	0,7	6	2,2	15
11	10,8	19	18,6	31	30,4	20	19,6	2	2,0	3	2,9	16
10	9,4	28	26,4	31	29,2	16	15,1	1	0,9	1	0,9	17
21	10,1	47	22,6	62	29,8	36	17,3	3	1,4	4	1,9	18
3	3,9	16	21,1	30	39,5	11	14,5	3	3,9	-	-	19
4	6,5	18	29,0	20	32,3	10	16,1	4	6,5	1	1,6	20
7	5,1	34	24,6	50	36,2	21	15,2	7	5,1	1	0,7	21
17	6,5	52	20,0	80	30,8	50	19,2	12	4,6	12	4,6	22
11	4,9	54	24,0	64	28,4	40	17,8	4	1,8	18	8,0	23
28	5,8	106	21,9	144	29,7	90	18,6	16	3,3	30	6,2	24
103	8,0	332	25,9	309	24,1	259	20,2	36	2,8	32	2,5	25
96	7,9	322	26,4	284	23,2	213	17,4	25	2,0	54	4,4	26
199	7,9	654	26,1	593	23,7	472	18,8	61	2,4	86	3,4	27
208	8,8	736	31,2	589	25,0	379	16,1	73	3,1	44	1,9	28
111	7,2	425	27,6	396	25,7	230	14,9	32	2,1	45	2,9	29
319	8,2	1 161	29,8	985	25,3	609	15,6	105	2,7	89	2,3	30
741	8,5	2 422	27,9	2 234	25,7	1 533	17,7	277	3,2	196	2,3	31
495	7,4	1 807	27,1	1 661	24,9	1 089	16,3	151	2,3	260	3,9	32
1 236	8,0	4 229	27,5	3 895	25,4	2 622	17,1	428	2,8	456	3,0	33
714	8,3	2 057	23,9	2 056	23,9	1 614	18,7	317	3,7	202	2,3	34
629	9,2	1 836	26,8	1 423	20,8	1 070	15,6	177	2,6	174	2,5	35
1 343	8,7	3 893	25,2	3 479	22,5	2 684	17,4	494	3,2	376	2,4	36
714	8,3	2 057	23,9	2 056	23,9	1 614	18,7	317	3,7	202	2,3	37
629	9,2	1 836	26,8	1 423	20,8	1 070	15,6	177	2,6	174	2,5	38
1 343	8,7	3 893	25,2	3 479	22,5	2 684	17,4	494	3,2	376	2,4	39

Tabelle 4

Ausländische Bevölkerung

Lfd. Nr.	Gebiet	Geschlecht	Ausländische Bevölkerung Insgesamt	davon					
				0-3		3-6		6-12	
				Anzahl	%	Anzahl	%	Anzahl	%
40	Altenwerder	männlich	76	4	5,3	4	5,3	5	6,6
41		weiblich	18	1	5,6	1	5,6	2	11,1
42		zusammen	94	5	5,3	5	5,3	7	7,4
43	Moorburg	männlich	67	—	—	2	3,0	4	6,0
44		weiblich	38	2	5,3	—	—	1	2,6
45		zusammen	105	2	1,9	2	1,9	5	4,8
46	Hausbruch	männlich	1 074	48	4,5	53	4,9	117	10,9
47		weiblich	1 020	50	4,9	48	4,7	105	10,3
48		zusammen	2 094	98	4,7	101	4,8	222	10,6
49	Neugraben-Fischbek	männlich	1 503	55	3,7	65	4,3	154	10,2
50		weiblich	1 318	46	3,5	73	5,5	136	10,3
51		zusammen	2 821	101	3,6	138	4,9	290	10,3
52	Francop	männlich	50	—	—	1	2,0	2	4,0
53		weiblich	11	—	—	1	9,1	1	9,1
54		zusammen	61	—	—	2	3,3	3	4,9
55	Neuenfelde	männlich	769	33	4,3	32	4,2	73	9,5
56		weiblich	560	30	5,4	25	4,5	52	9,3
57		zusammen	1 329	63	4,7	57	4,3	125	9,4
58	Cranz	männlich	134	8	6,0	7	5,2	4	3,0
59		weiblich	89	8	9,0	7	7,9	5	5,6
60		zusammen	223	16	7,2	14	6,3	9	4,0
61	OG. Süderelbe	männlich	3 673	148	4,0	164	4,5	359	9,8
62		weiblich	3 054	137	4,5	155	5,1	302	9,9
63		zusammen	6 727	285	4,2	319	4,7	661	9,8
64	Bezirk Harburg	männlich	20 963	978	4,7	897	4,3	1 723	8,2
65		weiblich	16 571	871	5,3	902	5,4	1 566	9,5
66		zusammen	37 534	1 849	4,9	1 799	4,8	3 289	8,8
Nachrichtlich:			—						
65	Freie und Hansestadt Hamburg	männlich	150 884	5 015	3,3	5 166	3,4	10 264	6,8
68		weiblich	122 032	4 744	3,9	4 879	4,0	9 332	7,6
69		zusammen	272 916	9 759	3,6	10 045	3,7	19 596	7,2

Quelle: Melderegister

31.12.1996 nach Altersgruppen

Bezirk Harburg

im Alter von ... bis unter ... Jahren												Lfd. Nr.
12-18		18-30		30-45		45-60		60-65		65 und älter		
Anzahl	%	Anzahl	%	Anzahl	%	Anzahl	%	Anzahl	%	Anzahl	%	
5	6,6	16	21,1	32	42,1	10	13,2	-	-	-	-	40
2	11,1	3	16,7	8	44,4	1	5,6	-	-	-	-	41
7	7,4	19	20,2	40	42,6	11	11,7	-	-	-	-	42
2	3,0	10	14,9	33	49,3	10	14,9	4	6,0	2	3,0	43
7	18,4	5	13,2	14	36,8	5	13,2	2	5,3	2	5,3	44
9	8,6	15	14,3	47	44,8	15	14,3	6	5,7	4	3,8	45
109	10,1	228	21,2	267	24,9	183	17,0	33	3,1	36	3,4	46
96	9,4	241	23,6	270	26,5	134	13,1	28	2,7	48	4,7	47
205	9,8	469	22,4	537	25,6	317	15,1	61	2,9	84	4,0	48
181	12,0	322	21,4	384	25,5	259	17,2	31	2,1	52	3,5	49
136	10,3	311	23,6	329	25,0	198	15,0	25	1,9	64	4,9	50
317	11,2	633	22,4	713	25,3	457	16,2	56	2,0	116	4,1	51
2	4,0	4	8,0	24	48,0	15	30,0	1	2,0	1	2,0	52
1	9,1	3	27,3	4	36,4	1	9,1	-	-	-	-	53
3	4,9	7	11,5	28	45,9	16	26,2	1	1,6	1	1,6	54
95	12,4	161	20,9	154	20,0	167	21,7	29	3,8	25	3,3	55
64	11,4	142	25,4	104	18,6	115	20,5	12	2,1	16	2,9	56
159	12,0	303	22,8	258	19,4	282	21,2	41	3,1	41	3,1	57
12	9,0	22	16,4	38	28,4	34	25,4	6	4,5	3	2,2	58
12	13,5	25	28,1	15	16,9	14	15,7	2	2,2	1	1,1	59
24	10,8	47	21,1	53	23,8	48	21,5	8	3,6	4	1,8	60
406	11,1	763	20,8	932	25,4	678	18,5	104	2,8	119	3,2	61
318	10,4	730	23,9	744	24,4	468	15,3	69	2,3	131	4,3	62
724	10,8	1 493	22,2	1 676	24,9	1 146	17,0	173	2,6	250	3,7	63
1 861	8,9	5 242	25,0	5 222	24,9	3 825	18,2	698	3,3	517	2,5	64
1 442	8,7	4 373	26,4	3 828	23,1	2 627	15,9	397	2,4	565	3,4	65
3 303	8,8	9 615	25,6	9 050	24,1	6 452	17,2	1 095	2,9	1 082	2,9	66
-	-	-	-	-	-	-	-	-	-	-	-	-
11 626	7,7	34 391	22,8	44 929	29,8	29 236	19,4	4 854	3,2	5 403	3,6	67
9 303	7,6	29 903	24,5	34 582	28,3	20 637	16,9	3 059	2,5	5 593	4,6	68
20 929	7,7	64 294	23,6	79 511	29,1	49 873	18,3	7 913	2,9	10 996	4,0	69

Tabelle 5

Ausländische Bevölkerung am 31.12.1996

Lfd. Nr.	Gebiet	Geschlecht	Ausländische			
			zusammen	darunter EU		
					Belgien	Dänemark
1	Harburg	männlich	3 162	942	4	11
2		weiblich	2 316	690	3	6
3		zusammen	5 478	1 632	7	17
4	Neuland	männlich	180	15	—	1
5		weiblich	124	5	—	1
6		zusammen	304	20	—	2
7	Gut Moor	männlich	6	3	—	—
8		weiblich	3	—	—	—
9		zusammen	9	3	—	—
10	Wilstorf	männlich	1 097	285	—	6
11		weiblich	959	231	1	8
12		zusammen	2 056	516	1	14
13	Rönneburg	männlich	157	22	—	—
14		weiblich	120	16	—	2
15		zusammen	277	38	—	2
16	Langenbek	männlich	102	26	2	1
17		weiblich	106	18	—	6
18		zusammen	208	44	2	7
19	Sinstorf	männlich	76	19	—	—
20		weiblich	62	15	—	1
21		zusammen	138	34	—	1
22	Marmstorf	männlich	260	45	—	—
23		weiblich	225	42	1	4
24		zusammen	485	87	1	4
25	Eißendorf	männlich	1 282	244	2	7
26		weiblich	1 222	221	4	6
27		zusammen	2 504	465	6	13
28	Heimfeld	männlich	2 359	421	5	2
29		weiblich	1 541	277	3	4
30		zusammen	3 900	698	8	6
31	Kerngebiet Harburg	männlich	8 681	2 022	13	28
32		weiblich	6 678	1 515	12	38
33		zusammen	15 359	3 537	25	66
34	Wilhelmsburg	männlich	8 609	1 213	5	10
35		weiblich	6 839	884	5	4
36		zusammen	15 448	2 097	10	14
37	OG. Wilhelmsburg	männlich	8 609	1 213	5	10
38		weiblich	6 839	884	5	4
39		zusammen	15 448	2 097	10	14

Quelle: Melderegister

nach ausgewählten Staatsangehörigkeiten

Bezirk Harburg

Bevölkerung								Lfd. Nr.
davon								
Finnland	Frankreich	Griechenland	Großbritannien und Nordirland	Irland	Italien	Luxemburg	Niederlande	
1	59	323	46	–	75	1	11	1
–	19	258	14	1	40	–	3	2
1	78	581	60	1	115	1	14	3
–	–	–	4	–	3	–	1	4
2	–	–	1	–	–	–	–	5
2	–	–	5	–	3	–	1	6
1	–	–	–	–	–	–	1	7
–	–	–	–	–	–	–	–	8
1	–	–	–	–	–	–	1	9
–	3	96	11	1	29	–	6	10
4	5	72	10	–	12	–	5	11
4	8	168	21	1	41	–	11	12
2	1	7	1	–	–	1	5	13
1	3	3	1	–	3	–	1	14
3	4	10	2	–	3	1	6	15
–	2	2	1	–	6	–	2	16
1	1	1	1	–	2	–	1	17
1	3	3	2	–	8	–	3	18
–	1	2	2	2	2	–	1	19
1	1	2	2	–	–	–	2	20
1	2	4	4	2	2	–	3	21
–	4	8	2	1	8	–	3	22
6	4	1	1	–	4	–	4	23
6	8	9	3	1	12	–	7	24
3	10	92	11	1	16	–	17	25
4	14	77	9	2	12	1	5	26
7	24	169	20	3	28	1	22	27
1	46	63	52	6	29	–	27	28
2	21	45	24	1	12	–	7	29
3	67	108	76	7	41	–	34	30
8	126	593	130	11	168	2	74	31
21	68	459	63	4	85	1	28	32
29	194	1 052	193	15	253	3	102	33
4	51	114	45	6	357	2	25	34
5	12	103	28	5	250	1	13	35
9	63	217	73	11	607	3	38	36
4	51	114	45	6	357	2	25	37
5	12	103	28	5	250	1	13	38
9	63	217	73	11	607	3	38	39

Tabelle 5

Ausländische Bevölkerung am 31.12.1996

Lfd. Nr.	Gebiet	Geschlecht	Ausländische			
			zusammen	darunter EU		
					Belgien	Dänemark
40	Altenwerder	männlich	76	2	—	—
41		weiblich	18	—	—	—
42		zusammen	94	2	—	—
43	Moorburg	männlich	67	11	—	—
44		weiblich	38	10	—	—
45		zusammen	105	21	—	—
46	Hausbruch	männlich	1 074	131	2	3
47		weiblich	1 020	92	—	4
48		zusammen	2 094	223	2	7
49	Neugraben-Fischbek	männlich	1 503	197	1	6
50		weiblich	1 318	139	1	7
51		zusammen	2 821	336	2	13
52	Francop	männlich	50	24	—	4
53		weiblich	11	5	—	—
54		zusammen	61	29	—	4
55	Neuenfelde	männlich	769	54	—	3
56		weiblich	560	23	—	—
57		zusammen	1 329	77	—	3
58	Cranz	männlich	134	3	—	—
59		weiblich	89	2	—	1
60		zusammen	223	5	—	1
61	OG. Süderelbe	männlich	3 673	422	3	16
62		weiblich	3 054	271	1	12
63		zusammen	6 727	693	4	28
64	Bezirk Harburg	männlich	20 963	3 657	21	54
65		weiblich	16 571	2 670	18	54
66		zusammen	37 534	6 327	39	108
Nachrichtlich:						
65	Freie und Hansestadt Hamburg	männlich	150 884	29 336	182	1 006
68		weiblich	122 032	23 638	249	1 329
69		zusammen	272 916	52 974	431	2 335

Quelle: Melderegister

nach ausgewählten Staatsangehörigkeiten

Bezirk Harburg

Bevölkerung								Lfd. Nr.
davon								
Finnland	Frankreich	Griechenland	Großbritannien und Nordirland	Irland	Italien	Luxemburg	Niederlande	
-	-	-	-	-	-	-	2	40
-	-	-	-	-	-	-	-	41
-	-	-	-	-	-	-	2	42
-	1	-	3	-	-	-	1	43
2	-	-	-	-	2	-	-	44
2	1	-	3	-	2	-	1	45
-	3	30	15	-	21	-	10	46
3	4	27	5	1	13	-	8	47
3	7	57	20	1	34	-	18	48
6	8	27	26	2	28	-	18	49
5	6	16	20	-	18	2	6	50
11	14	43	46	2	46	2	24	51
-	14	-	2	-	-	-	-	52
1	-	-	1	-	-	-	-	53
1	14	-	3	-	-	-	-	54
5	5	2	28	-	2	-	4	55
-	2	3	5	-	-	-	6	56
5	7	5	33	-	2	-	10	57
-	-	-	2	-	1	-	-	58
-	-	-	-	-	1	-	-	59
-	-	-	2	-	2	-	-	60
11	31	59	76	2	52	-	35	61
11	12	46	31	1	34	2	20	62
22	43	105	107	3	86	2	55	63
23	208	766	251	19	577	4	134	64
37	92	608	122	10	369	4	61	65
60	300	1 374	373	29	946	8	195	66
358	2 249	4 887	3 610	364	4 514	62	1 437	67
864	2 104	3 794	2 551	328	2 445	41	1 093	68
1 222	4 353	8 681	6 161	692	6 959	103	2 530	69

Lfd. Nr.	Gebiet	Geschlecht	Ausländische			
			noch : Europa			
			noch : davon EU			
			Österreich	Portugal	Schweden	Spanien
1	Harburg	männlich	13	348	13	37
2		weiblich	11	293	8	34
3		zusammen	24	641	21	71
4	Neuland	männlich	3	3	—	—
5		weiblich	—	1	—	—
6		zusammen	3	4	—	—
7	Gut Moor	männlich	—	—	—	1
8		weiblich	—	—	—	—
9		zusammen	—	—	—	1
10	Wilstorf	männlich	11	105	—	17
11		weiblich	6	94	1	13
12		zusammen	17	199	1	30
13	Rönneburg	männlich	1	—	1	3
14		weiblich	—	—	1	1
15		zusammen	1	—	2	4
16	Langenbek	männlich	3	7	—	—
17		weiblich	1	4	—	—
18		zusammen	4	11	—	—
19	Sinstorf	männlich	2	6	—	1
20		weiblich	1	4	—	1
21		zusammen	3	10	—	2
22	Marmstorf	männlich	5	8	1	5
23		weiblich	3	11	1	2
24		zusammen	8	19	2	7
25	Eißendorf	männlich	12	49	3	21
26		weiblich	8	52	2	25
27		zusammen	20	101	5	46
28	Heimfeld	männlich	19	144	2	25
29		weiblich	18	122	4	14
30		zusammen	37	266	6	39
31	Kerngebiet Harburg	männlich	69	670	20	110
32		weiblich	48	581	17	90
33		zusammen	117	1 251	37	200
34	Wilhelmsburg	männlich	40	419	—	135
35		weiblich	23	330	3	102
36		zusammen	63	749	3	237
37	OG. Wilhelmsburg	männlich	40	419	—	135
38		weiblich	23	330	3	102
39		zusammen	63	749	3	237

Quelle: Melderegister

nach ausgewählten Staatsangehörigkeiten

Bezirk Harburg

Bevölkerung								Lfd. Nr.
		Afrika zusammen	Amerika zusammen	Asien			Australien und Ozeanien zusammen	
Türkei	Jugoslawien			zusammen	darunter			
					Iran	Afghanistan		
974	212	300	58	341	68	103	1	1
758	173	125	60	199	20	72	3	2
1 732	385	425	118	540	88	175	4	3
14	31	32	1	68	4	40	—	4
10	22	8	1	57	2	36	—	5
24	53	40	2	125	6	76	—	6
—	—	—	1	1	—	—	—	7
—	—	—	—	3	1	—	—	8
—	—	—	1	4	1	—	—	9
352	94	41	22	119	14	63	—	10
304	106	16	20	99	7	45	1	11
656	200	57	42	218	21	108	1	12
33	7	24	1	14	4	5	—	13
22	6	5	5	11	3	—	—	14
55	13	29	6	25	7	5	—	15
25	4	4	4	15	8	2	—	16
29	3	8	2	17	5	3	—	17
54	7	12	6	32	13	5	—	18
13	7	1	9	1	—	—	—	19
10	6	—	9	8	—	—	—	20
23	13	1	18	9	—	—	—	21
80	25	9	18	24	6	11	2	22
61	23	7	15	21	3	12	2	23
141	48	16	33	45	9	23	4	24
572	84	94	13	107	38	31	4	25
548	48	56	44	93	22	34	3	26
1 120	132	150	57	200	60	65	7	27
793	213	300	24	296	54	87	2	28
576	133	74	40	148	25	44	7	29
1 369	346	374	64	444	79	131	9	30
2 856	677	805	151	986	196	342	9	31
2 318	520	299	196	656	88	246	16	32
5 174	1 197	1 104	347	1 642	284	588	25	33
4 382	1 027	329	67	538	82	223	7	34
3 605	765	239	86	372	58	128	5	35
7 987	1 792	568	153	910	140	351	12	36
4 382	1 027	329	67	538	82	223	7	37
3 605	765	239	86	372	58	128	5	38
7 987	1 792	568	153	910	140	351	12	39

noch: Tabelle 5

Ausländische Bevölkerung am 31.12.1996

Lfd. Nr.	Gebiet	Geschlecht	Ausländische			
			noch : Europa			
			noch : davon EU			
			Österreich	Portugal	Schweden	Spanien
40	Altenwerder	männlich	-	-	-	-
41		weiblich	-	-	-	-
42		zusammen	-	-	-	-
43	Moorburg	männlich	2	-	-	4
44		weiblich	1	3	1	1
45		zusammen	3	3	1	5
46	Hausbruch	männlich	14	19	2	12
47		weiblich	4	13	1	9
48		zusammen	18	32	3	21
49	Neugraben-Fischbek	männlich	29	16	4	26
50		weiblich	16	21	2	19
51		zusammen	45	37	6	45
52	Francop	männlich	4	-	-	-
53		weiblich	-	1	2	-
54		zusammen	4	1	2	-
55	Neuenfelde	männlich	2	-	-	3
56		weiblich	2	-	-	5
57		zusammen	4	-	-	8
58	Cranz	männlich	-	-	-	-
59		weiblich	-	-	-	-
60		zusammen	-	-	-	-
61	OG. Süderelbe	männlich	51	35	6	45
62		weiblich	23	38	6	34
63		zusammen	74	73	12	79
64	Bezirk Harburg	männlich	160	1 124	26	290
65		weiblich	94	949	26	226
66		zusammen	254	2 073	52	516
Nachrichtlich:						
65	Freie und Hansestadt Hamburg	männlich	2 490	5 465	712	2 000
68		weiblich	1 779	4 401	814	1 846
69		zusammen	4 269	9 866	1 526	3 846

Quelle: Melderegister

nach ausgewählten Staatsangehörigkeiten

Bezirk Harburg

Bevölkerung								Lfd. Nr.
		Afrika zusammen	Amerika zusammen	Asien			Australien und Ozeanien zusammen	
Türkei	Jugoslawien			zusammen	darunter			
					Iran	Afghanistan		
3	7	6	–	8	3	5	–	40
4	3	–	–	4	1	3	–	41
7	10	6	–	12	4	8	–	42
9	3	2	1	3	–	2	–	43
6	1	4	3	5	–	3	–	44
15	4	6	4	8	–	5	–	45
330	75	39	9	218	30	146	1	46
305	45	27	27	204	34	121	1	47
635	120	66	36	422	64	267	2	48
508	134	124	15	219	48	112	3	49
460	99	44	37	211	44	109	2	50
968	233	168	52	430	92	221	5	51
13	3	–	–	1	–	–	–	52
5	–	–	–	–	–	–	–	53
18	3	–	–	1	–	–	–	54
612	13	2	–	15	4	3	–	55
502	8	–	4	11	2	3	–	56
1 114	21	2	4	26	6	6	–	57
60	11	3	1	14	3	10	–	58
47	8	4	1	18	1	16	1	59
107	19	7	2	32	4	26	1	60
1 535	246	176	26	478	88	278	4	61
1 329	164	79	72	453	82	255	4	62
2 864	410	255	98	931	170	533	8	63
8 773	1 950	1 310	244	2 002	366	843	20	64
7 252	1 449	617	354	1 481	228	629	25	65
16 025	3 399	1 927	598	3 483	594	1 472	45	66
39 645	13 788	10 974	4 523	27 607	7 982	6 907	685	65
32 016	12 189	4 848	5 277	20 419	5 669	5 557	335	68
71 661	25 977	15 822	9 800	48 026	13 651	12 464	1 020	69

Tabelle 6

Bevölkerung 1970 und 1987

Lfd. Nr.	Gebiet	Geschlecht	Von 100 der Bevölkerung im Alter höchsten allgemeinen Schulabschluß			
			Volksschul- oder gleichwertigen Abschluß		mittlere Reife oder gleichwertigen Abschluß	
			1970	1987	1970	1987
1	Harburg	männlich	62,2	48,0	7,3	12,7
2		weiblich	68,9	40,4	8,9	14,0
3		zusammen	65,7	44,0	8,2	13,4
4	Neuland	männlich	68,3	52,4	2,6	13,2
5		weiblich	71,3	43,5	5,0	15,9
6		zusammen	69,9	48,0	3,8	14,5
7	Gut Moor	männlich	71,6	53,7	0,7	7,5
8		weiblich	69,9	33,8	3,3	18,8
9		zusammen	70,8	42,9	1,9	13,6
10	Wilstorf	männlich	54,6	45,7	8,0	13,9
11		weiblich	64,2	40,1	9,3	15,8
12		zusammen	59,7	42,8	8,7	14,9
13	Rönneburg	männlich	53,4	35,5	7,4	17,3
14		weiblich	57,0	32,4	9,4	22,9
15		zusammen	55,2	33,9	8,4	20,1
16	Langenbek	männlich	43,8	36,1	9,7	19,0
17		weiblich	51,3	37,2	13,6	20,7
18		zusammen	47,7	36,7	11,7	19,9
19	Sinstorf	männlich	54,5	40,1	6,0	18,0
20		weiblich	59,7	36,0	7,3	18,9
21		zusammen	57,1	37,9	6,7	18,4
22	Marmstorf	männlich	40,5	34,3	8,7	18,2
23		weiblich	50,9	34,4	12,5	20,3
24		zusammen	45,8	34,3	10,7	19,3
25	Eißendorf	männlich	52,5	37,9	8,4	14,9
26		weiblich	60,7	35,1	10,5	16,6
27		zusammen	56,9	36,4	9,5	15,8
28	Heimfeld	männlich	56,0	44,7	8,4	12,8
29		weiblich	62,2	34,0	11,7	15,9
30		zusammen	59,3	39,1	10,2	14,4
31	Kerngebiet Harburg	männlich	54,9	42,3	7,9	14,4
32		weiblich	62,6	36,8	10,3	16,5
33		zusammen	59,0	39,4	9,2	15,5
34	Wilhelmsburg	männlich	64,0	54,4	4,1	9,8
35		weiblich	69,2	47,7	5,0	10,6
36		zusammen	66,6	51,0	4,5	10,2
37	OG. Wilhelmsburg	männlich	64,0	54,4	4,1	9,8
38		weiblich	69,2	47,7	5,0	10,6
39		zusammen	66,6	51,0	4,5	10,2

1) einschließlich Ingenieurschule

Quelle: Ergebnisse der Volkszählungen

nach Schulabschluß

Bezirk Harburg

von 15 bis unter 65 Jahren haben als						Lfd. Nr.
höchsten berufsbildenden Schulabschluß						
Hoch-, Fachhoch- schulreife (Abitur)		Berufsfach- oder Fachschulabschluß		Fachhochschul- oder Hochschulabschluß		
1970	1987	1970 ¹⁾	1987	1970	1987	
0,9	7,2	7,4	6,3	1,1	4,2	1
0,5	5,4	4,8	6,0	0,6	2,4	2
0,7	6,3	6,0	6,1	0,8	3,3	3
0,3	5,8	6,5	7,2	0,3	5,3	4
0,4	5,5	1,5	7,9	0,1	3,0	5
0,4	5,6	4,0	7,6	0,2	4,2	6
0,7	9,0	5,0	9,0	0,7	3,0	7
0,8	5,0	3,3	5,0	—	3,8	8
0,8	6,8	4,2	6,8	0,4	3,4	9
1,2	7,4	10,2	6,5	1,5	5,4	10
0,7	5,2	5,4	6,7	0,6	2,4	11
0,9	6,3	7,7	6,6	1,0	3,8	12
0,9	13,7	7,6	8,1	3,6	12,4	13
1,6	9,6	6,9	8,3	2,0	6,0	14
1,3	11,6	7,2	8,2	2,8	9,2	15
1,8	10,1	14,1	7,6	3,4	10,4	16
0,8	7,4	8,8	9,0	1,9	3,6	17
1,3	8,7	11,4	8,3	2,6	6,9	18
0,8	9,3	10,5	7,0	1,8	8,3	19
0,7	6,7	6,8	8,9	0,8	3,1	20
0,7	7,9	8,6	8,0	1,3	5,6	21
1,6	13,7	13,4	7,5	4,0	12,4	22
1,1	8,7	8,0	8,8	1,7	5,0	23
1,3	11,1	10,6	8,2	2,8	8,6	24
1,6	10,7	10,6	6,0	2,6	8,5	25
1,0	6,6	7,2	7,6	1,2	3,5	26
1,3	8,5	8,8	6,9	1,8	5,8	27
2,0	10,0	9,2	5,8	4,0	6,7	28
1,3	7,4	6,0	7,0	1,9	3,9	29
1,6	8,6	7,5	6,4	2,9	5,2	30
1,4	9,6	9,7	6,4	2,4	7,3	31
0,9	6,6	6,1	7,2	1,2	3,4	32
1,1	8,0	7,8	6,8	1,8	5,2	33
0,7	4,1	5,7	4,7	0,8	2,5	34
0,3	2,7	3,3	4,1	0,4	1,2	35
0,5	3,4	4,5	4,4	0,6	1,8	36
0,7	4,1	5,7	4,7	0,8	2,5	37
0,3	2,7	3,3	4,1	0,4	1,2	38
0,5	3,4	4,5	4,4	0,6	1,8	39

Tabelle 6

Bevölkerung 1970 und 1987

Lfd. Nr.	Gebiet	Geschlecht	Von 100 der Bevölkerung im Alter			
			höchsten allgemeinen Schulabschluß			
			Volksschul- oder gleichwertigen Abschluß		mittlere Reife oder gleichwertigen Abschluß	
			1970	1987	1970	1987
40	Altenwerder	männlich	59,9	50,0	3,3	13,6
41		weiblich	68,9	35,7	4,9	21,4
42		zusammen	64,3	44,4	4,1	16,7
43	Moorburg	männlich	60,0	43,8	4,4	12,1
44		weiblich	68,3	39,0	4,7	17,5
45		zusammen	64,1	41,5	4,5	14,7
46	Hausbruch	männlich	42,5	40,7	6,9	13,7
47		weiblich	52,5	38,5	10,1	15,1
48		zusammen	47,7	39,5	8,5	14,4
49	Neugraben-Fischbek	männlich	45,8	42,4	7,0	14,9
50		weiblich	54,3	40,7	8,6	17,1
51		zusammen	50,1	41,5	7,8	16,1
52	Francop	männlich	53,9	40,1	5,7	15,7
53		weiblich	66,1	41,3	2,7	16,4
54		zusammen	60,0	40,7	4,2	16,0
55	Neuenfelde	männlich	58,5	51,0	2,4	11,3
56		weiblich	61,9	45,9	3,4	13,9
57		zusammen	60,1	48,5	2,9	12,5
58	Cranz	männlich	41,9	48,8	7,1	14,0
59		weiblich	58,5	43,9	6,7	15,0
60		zusammen	50,5	46,5	6,9	14,5
61	OG Süderelbe	männlich	47,5	42,9	6,2	14,1
62		weiblich	55,8	40,5	8,1	16,2
63		zusammen	51,7	41,7	7,2	15,2
64	Bezirk Harburg	männlich	55,5	45,5	6,6	13,2
65		weiblich	62,7	40,3	8,5	15,0
66		zusammen	59,2	42,8	7,6	14,1
Nachrichtlich:						
65	Freie und Hansestadt Hamburg	männlich	49,5	37,5	8,9	14,9
68		weiblich	58,4	33,1	12,3	17,2
69		zusammen	54,3	35,2	10,7	16,1

1) einschließlich Ingenieurschule

Quelle: Ergebnisse der Volkszählungen

nach Schulabschluß

Bezirk Harburg

von 15 bis unter 65 Jahren haben als						Lfd. Nr.
höchsten berufsbildenden Schulabschluß						
Hoch-, Fachhoch- schulreife (Abitur)		Berufsfach- oder Fachschulabschluß		Fachhochschul- oder Hochschulabschluß		
1970	1987	1970 ¹⁾	1987	1970	1987	
0,3	9,1	11,1	4,5	1,7	6,8	40
–	10,7	5,2	14,3	1,7	3,6	41
0,2	9,7	8,2	8,3	1,7	5,6	42
0,4	6,7	9,0	5,7	1,1	3,8	43
0,4	6,2	4,6	6,2	0,7	2,2	44
0,4	6,4	6,8	5,9	0,9	3,1	45
1,4	10,0	11,3	7,0	3,5	7,5	46
1,2	6,3	6,4	6,3	1,6	3,1	47
1,3	8,0	8,7	6,6	2,6	5,2	48
1,6	9,0	9,5	6,7	2,2	7,9	49
0,8	5,8	5,4	7,6	1,2	3,2	50
1,2	7,4	7,4	7,1	1,7	5,4	51
0,3	9,1	13,3	9,9	1,1	6,6	52
0,5	3,3	4,6	9,7	0,5	1,2	53
0,4	6,3	8,9	9,8	0,8	4,0	54
0,2	4,8	7,3	8,0	0,9	3,7	55
0,1	3,1	3,4	6,0	0,6	1,2	56
0,2	4,0	5,5	7,0	0,8	2,5	57
0,6	6,7	19,5	7,9	1,0	6,3	58
–	4,9	8,5	7,7	0,9	2,9	59
0,3	5,8	13,8	7,8	0,9	4,7	60
1,3	8,8	9,9	7,0	2,3	7,2	61
0,8	5,7	5,5	7,1	1,3	2,9	62
1,0	7,2	7,7	7,0	1,8	5,0	63
1,2	8,0	8,7	6,1	2,0	6,0	64
0,7	5,4	5,3	6,4	1,0	2,8	65
0,9	6,7	6,9	6,3	1,5	4,3	66
41,2	32,2	9,1	14,0	0,2	0,8	67
49,4	28,7	11,8	16,2	0,1	0,4	68
45,6	30,3	10,6	15,2	0,2	0,6	69

Tabelle 7

Erwerbstätige 1970 und 1987

Lfd. Nr.	Gebiet	Geschlecht	Erwerbstätige insgesamt		Selbständige, mithelfende Familienangehörige	
			1970	1987	1970	1987
1	Harburg	männlich	7 859	4 348	513	245
2		weiblich	4 789	3 144	384	148
3		zusammen	12 648	7 492	897	393
4	Neuland	männlich	418	315	47	33
5		weiblich	212	188	45	20
6		zusammen	630	503	92	53
7	Gut Moor	männlich	89	35	14	3
8		weiblich	38	23	10	1
9		zusammen	127	58	24	4
10	Wilstorf	männlich	5 042	3 636	296	182
11		weiblich	2 753	2 452	185	76
12		zusammen	7 795	6 088	481	258
13	Rönneburg	männlich	668	572	67	57
14		weiblich	344	378	39	24
15		zusammen	1 012	950	106	81
16	Langenbek	männlich	897	682	72	52
17		weiblich	481	449	46	24
18		zusammen	1 378	1 131	118	76
19	Sinstorf	männlich	947	665	68	54
20		weiblich	467	437	40	22
21		zusammen	1 414	1 102	108	76
22	Marmstorf	männlich	2 674	2 410	247	213
23		weiblich	1 342	1 581	140	103
24		zusammen	4 016	3 991	387	316
25	Eißendorf	männlich	6 261	5 203	544	457
26		weiblich	3 690	3 691	324	202
27		zusammen	9 951	8 894	868	659
28	Heimfeld	männlich	6 748	4 123	481	320
29		weiblich	3 818	2 810	307	151
30		zusammen	10 566	6 933	788	471
31	Kerngebiet Harburg	männlich	31 603	21 989	2 349	1 616
32		weiblich	17 934	15 153	1 520	771
33		zusammen	49 537	37 142	3 869	2 387
34	Wilhelmsburg	männlich	15 785	10 765	922	516
35		weiblich	8 218	6 475	752	278
36		zusammen	24 003	17 240	1 674	794
37	OG. Wilhelmsburg	männlich	15 785	10 765	922	516
38		weiblich	8 218	6 475	752	278
39		zusammen	24 003	17 240	1 674	794

Quelle: Ergebnisse der Volkszählungen

nach Stellung im Beruf

Bezirk Harburg

davon nach der Stellung im Beruf						Erwerbstätige je 1000 der erwerbsfähigen Bevölkerung		Lfd. Nr.
Beamte und Beamtinnen		Angestellte		Arbeiter und Arbeiterinnen				
1970	1987	1970	1987	1970	1987	1970	1987	
570	386	1 979	1 139	4 797	2 578	925	671	1
79	130	2 277	1 823	2 049	1 043	522	510	2
649	516	4 256	2 962	6 846	3 621	716	593	3
17	22	56	96	298	164	925	743	4
1	9	69	105	97	54	466	507	5
18	31	125	201	395	218	695	633	6
4	1	10	13	61	18	927	700	7
—	2	10	14	18	6	458	451	8
4	3	20	27	79	24	710	574	9
891	530	1 457	1 125	2 398	1 799	917	748	10
53	117	1 632	1 614	883	645	462	504	11
944	647	3 089	2 739	3 281	2 444	680	626	12
57	86	170	235	374	194	944	771	13
17	34	184	263	104	57	491	508	14
74	120	354	498	478	251	718	639	15
115	91	375	313	335	226	896	768	16
16	25	313	324	106	76	466	489	17
131	116	688	637	441	302	677	626	18
84	81	252	268	543	262	911	734	19
8	24	243	313	176	78	437	489	20
92	105	495	581	719	340	671	613	21
290	334	1 197	1 079	940	784	920	744	22
55	105	861	1 142	286	231	428	487	23
345	439	2 058	2 221	1 226	1 015	665	615	24
662	695	2 165	1 928	2 890	2 123	915	722	25
109	255	2 181	2 397	1 076	837	470	488	26
771	950	4 346	4 325	3 966	2 960	678	602	27
784	436	1 991	1 251	3 492	2 116	916	686	28
138	175	2 106	1 739	1 267	745	484	496	29
922	611	4 097	2 990	4 759	2 861	694	594	30
3 474	2 662	9 652	7 447	16 128	10 264	919	714	31
476	876	9 876	9 734	6 062	3 772	480	497	32
3 950	3 538	19 528	17 181	22 190	14 036	691	606	33
1 187	806	3 109	2 292	10 567	7 151	932	679	34
101	157	3 694	3 423	3 671	2 617	507	456	35
1 288	963	6 803	5 715	14 238	9 768	723	574	36
1 187	806	3 109	2 292	10 567	7 151	932	679	37
101	157	3 694	3 423	3 671	2 617	507	456	38
1 288	963	6 803	5 715	14 238	9 768	723	574	39

Tabelle 7

Erwerbstätige 1970 und 1987

Lfd. Nr.	Gebiet	Geschlecht	Erwerbstätige insgesamt		Selbständige, mithelfende Familienangehörige	
			1970	1987	1970	1987
40	Altenwerder	männlich	646	—	102	—
41		weiblich	304	—	79	—
42		zusammen	950	—	181	—
43	Moorburg	männlich	480	269	87	30
44		weiblich	255	144	73	17
45		zusammen	735	413	160	47
46	Hausbruch	männlich	3 067	3 280	238	267
47		weiblich	1 587	2 091	120	124
48		zusammen	4 654	5 371	358	391
49	Neugraben-Fischbek	männlich	7 281	6 626	492	431
50		weiblich	3 386	4 282	319	212
51		zusammen	10 667	10 908	811	643
52	Francop	männlich	236	206	74	40
53		weiblich	114	116	63	28
54		zusammen	350	322	137	68
55	Neuenfelde	männlich	1 518	1 365	298	161
56		weiblich	534	586	233	95
57		zusammen	2 052	1 951	531	256
58	Cranz	männlich	188	299	43	26
59		weiblich	94	127	36	14
60		zusammen	282	426	79	40
61	OG. Süderelbe	männlich	13 416	12 045	1 334	955
62		weiblich	6 274	7 346	923	490
63		zusammen	19 690	19 391	2 257	1 445
64	Bezirk Harburg	männlich	60 804	44 799	4 605	3 087
65		weiblich	32 426	28 974	3 195	1 539
66		zusammen	93 230	73 773	7 800	4 626
Nachrichtlich:						
67	Freie und Hansestadt Hamburg	männlich	503 932	396 372	57 421	44 349
68		weiblich	323 775	294 418	33 933	21 066
69		zusammen	827 707	690 790	91 354	65 415

Quelle: Ergebnisse der Volkszählungen

nach Stellung im Beruf

Bezirk Harburg

davon nach der Stellung im Beruf						Erwerbstätige je 1000 der erwerbsfähigen Bevölkerung		Lfd. Nr.
Beamte und Beamtinnen		Angestellte		Arbeiter und Arbeiterinnen				
1970	1987	1970	1987	1970	1987	1970	1987	
28	—	151	—	365	—	952	—	40
11	—	130	—	84	—	485	—	41
39	—	281	—	449	—	728	—	42
23	16	82	75	288	148	978	810	43
6	4	102	97	74	26	551	471	44
29	20	184	172	362	174	770	647	45
324	324	1 118	1 175	1 387	1 514	926	710	46
64	90	969	1 332	434	545	444	446	47
388	414	2 087	2 507	1 821	2 059	677	577	48
1 266	899	2 291	2 399	3 232	2 897	935	740	49
101	227	1 905	2 780	1 061	1 063	434	472	50
1 367	1 126	4 196	5 179	4 293	3 960	684	605	51
11	10	52	58	99	98	971	817	52
2	3	29	58	20	27	487	535	53
13	13	81	116	119	125	733	687	54
45	75	188	294	987	835	972	799	55
8	21	170	335	123	135	426	401	56
53	96	358	629	1 110	970	729	616	57
12	15	51	86	82	172	1 001	813	58
1	4	32	74	25	35	468	387	59
13	19	83	160	107	207	725	612	60
1 709	1 339	3 933	4 087	6 440	5 664	941	740	61
193	349	3 337	4 676	1 821	1 831	443	456	62
1 902	1 688	7 270	8 763	8 261	7 495	693	599	63
6 370	4 807	16 694	13 826	33 135	23 079	927	712	64
770	1 382	16 907	17 833	11 554	8 220	479	477	65
7 140	6 189	33 601	31 659	44 689	31 299	699	596	66
50 707	43 888	184 464	156 345	211 340	151 790	924	719	67
10 469	15 684	189 813	194 969	89 560	62 699	526	524	68
61 176	59 572	374 277	351 314	300 900	214 489	713	620	69

Tabelle 8 Berufspendler 1970 und 1987

Bezirk Harburg

Gebiet	Berufspendler							
	Einputler		Aupendler		Saldo			
	1970	1987	1970	1987	1970	1987		
Harburg	7 086	5 972	184	394	+	6 902	+	5 578
Neuland	232	758	15	18	+	217	+	740
Gut Moor	3	10	5	1	–	2	+	9
Wilstorf	682	633	147	363	+	535	+	270
Rönneburg	277	306	40	51	+	237	+	255
Langenbek	36	27	38	50	–	2	–	23
Sinstorf	144	216	43	61	+	101	+	155
Marmstorf	146	303	103	190	+	43	+	113
Eißendorf	389	416	188	456	+	201	–	40
Heimfeld	2 632	2 751	152	360	+	2 480	+	2 391
Kerngebiet Harburg	11 627	11 392	915	1 944	+	10 712	+	9 448
Wilhelmsburg	2 551	4 038	172	706	+	2 379	+	3 332
OG. Wilhelmsburg	2 551	4 038	172	706	+	2 379	+	3 332
Altenwerder	52	274	5	–	+	47	+	274
Moorburg	34	73	12	22	+	22	+	51
Hausbruch	196	449	105	274	+	91	+	175
Neugraben-Fischbek	642	993	248	618	+	394	+	375
Francop	8	21	3	29	+	5	–	8
Neuenfelde	541	907	30	101	+	511	+	806
Cranz	26	103	8	32	+	18	+	71
OG. Süderelbe	1 499	2 820	411	1 076	+	1 088	+	1 744
Bezirk Harburg	15 677	18 250	1 498	3 726	+	14 179	+	14 524
Nachrichtlich:								
Freie und Hansestadt Hamburg	124 931	176 808	17 611	38 583	+	107 320	+	138 225

Quelle: Ergebnisse der Volkszählungen

Ausländische Bevölkerung nach Altersgruppen am 31.12.1996 in %

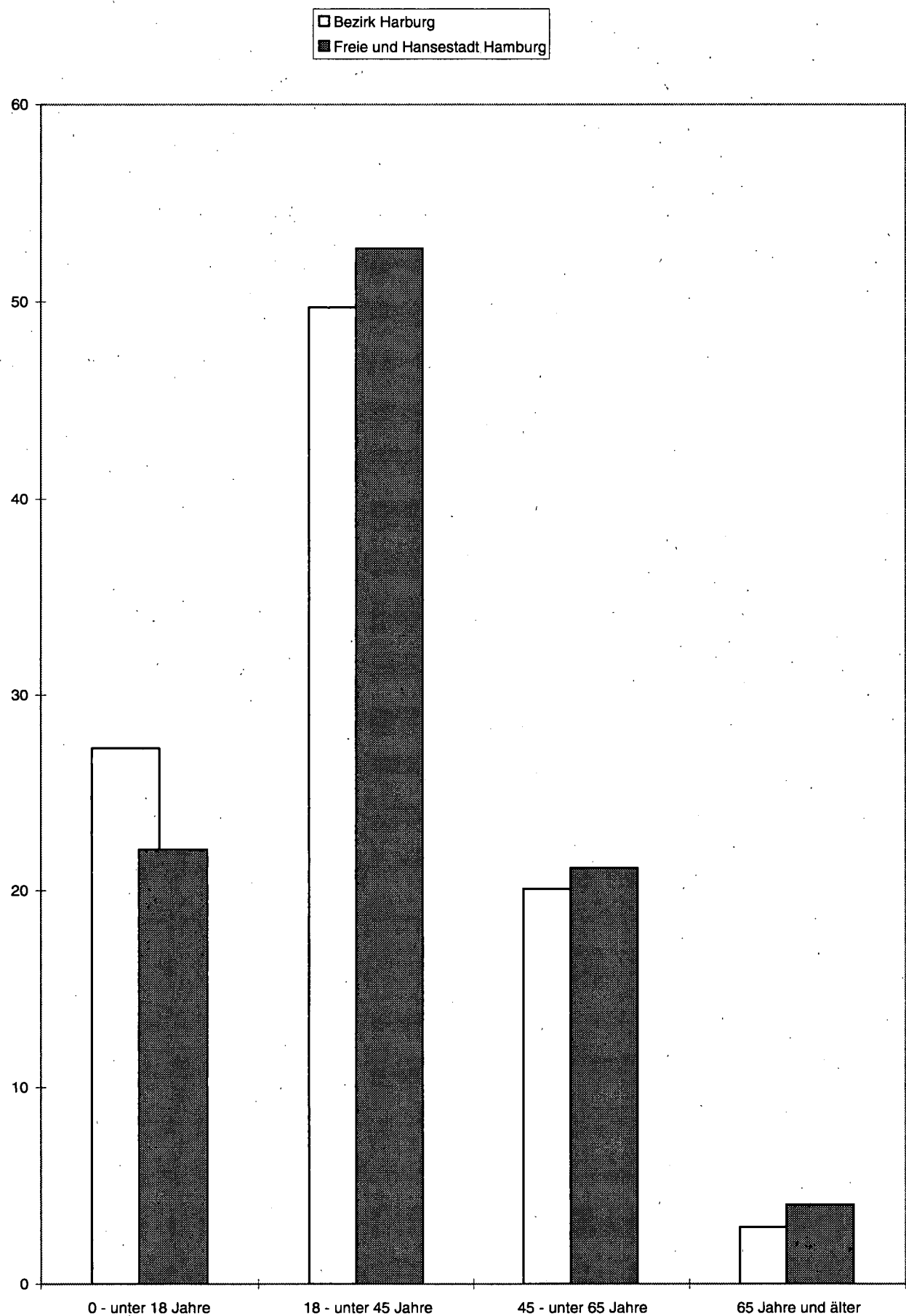


Tabelle 9 Bevölkerung 1987 nach überwiegendem Lebensunterhalt

Bezirk Harburg

Gebiet	Geschlecht	Bevölkerung 1987	davon nach überwiegendem Lebensunterhalt					
			Erwerbs-/Berufstätigkeit	Arbeitslosengeld, -hilfe	Rente, Pension	eigenes Vermögen, Vermietung, Verpachtung, Altenteil	Zuwendungen, Unterhalt durch Eltern, Ehegatten usw.	Sonstige Unterstützung (z. B. Sozialhilfe, BAföG) usw.
			%					
Harburg	männlich	8 663	48,4	7,9	19,9	0,5	18,0	5,4
	weiblich	9 507	29,9	3,9	30,9	0,5	30,9	3,8
	zusammen	18 170	38,7	5,8	25,7	0,5	24,8	4,6
Neuland	männlich	552	55,1	6,7	14,3	0,5	21,0	2,4
	weiblich	529	29,1	2,3	22,7	1,3	42,2	2,5
	zusammen	1 081	42,4	4,5	18,4	0,9	31,4	2,4
Gut Moor	männlich	67	47,8	6,0	26,9	—	14,9	4,5
	weiblich	80	27,5	1,3	18,8	2,5	47,5	2,5
	zusammen	147	36,7	3,4	22,4	1,4	32,7	3,4
Wilstorf	männlich	6 686	52,6	4,2	23,1	0,3	17,4	2,4
	weiblich	7 432	28,9	2,4	29,8	0,1	36,3	2,4
	zusammen	14 118	40,1	3,2	26,6	0,2	27,4	2,4
Rönneburg	männlich	997	56,1	2,7	15,5	0,3	22,7	2,7
	weiblich	1 034	29,5	1,8	21,3	1,1	44,5	1,8
	zusammen	2 031	42,5	2,3	18,5	0,7	33,8	2,3
Langenbek	männlich	1 224	53,3	2,6	23,9	0,1	19,0	1,0
	weiblich	1 283	29,9	1,2	26,5	0,3	41,1	0,9
	zusammen	2 507	41,4	1,9	25,2	0,2	30,3	1,0
Sinstorf	männlich	1 186	54,0	4,3	19,4	0,6	20,3	1,4
	weiblich	1 287	27,0	3,0	23,9	0,5	44,7	1,1
	zusammen	2 473	39,9	3,6	21,7	0,5	33,0	1,3
Marmstorf	männlich	4 299	53,3	2,9	19,6	0,7	22,7	0,7
	weiblich	4 631	27,9	2,0	25,5	0,6	42,8	1,2
	zusammen	8 930	40,1	2,5	22,7	0,6	33,2	1,0
Eißendorf	männlich	10 152	49,3	4,4	22,7	0,3	21,1	2,2
	weiblich	11 869	26,6	2,3	30,7	0,5	37,5	2,4
	zusammen	22 021	37,1	3,2	27,0	0,4	29,9	2,3
Heimfeld	männlich	8 140	49,1	7,1	19,6	0,5	17,2	6,4
	weiblich	9 073	27,8	2,8	29,6	0,7	32,0	7,1
	zusammen	17 213	37,9	4,8	24,9	0,6	25,0	6,8
Kerngebiet Harburg	männlich	41 966	50,5	5,4	20,9	0,4	19,2	3,5
	weiblich	46 725	28,2	2,7	29,3	0,5	36,0	3,4
	zusammen	88 691	38,7	4,0	25,3	0,5	28,0	3,5
Wilhelmsburg	männlich	21 426	49,1	7,8	16,2	0,2	22,1	4,6
	weiblich	21 572	26,8	3,4	24,2	0,3	40,1	5,2
	zusammen	42 998	37,9	5,6	20,2	0,2	31,1	4,9
OG. Wilhelmsburg	männlich	21 426	49,1	7,8	16,2	0,2	22,1	4,6
	weiblich	21 572	26,8	3,4	24,2	0,3	40,1	5,2
	zusammen	42 998	37,9	5,6	20,2	0,2	31,1	4,9

Quelle: Ergebnisse der Volkszählungen

Tabelle 9 Bevölkerung 1987 nach überwiegendem Lebensunterhalt

Bezirk Harburg

Gebiet	Geschlecht	Bevölkerung 1987	davon nach überwiegendem Lebensunterhalt					
			Erwerbs-/ Berufs- tätigkeit	Arbeits- losengeld, -hilfe	Rente, Pension	eigenes Vermögen, Vermietung, Verpach- tung, Altenteil	Zuwen- dungen, Unterhalt durch Eltern, Ehegatten usw.	Sonstige Unterstüt- zung (z. B. Sozialhilfe, BAföG)
Altenwerder	männlich	44	56,8	6,8	13,6	—	20,5	2,3
	weiblich	28	39,3	7,1	7,1	—	46,4	—
	zusammen	72	50,0	6,9	11,1	—	30,6	1,4
Moorburg	männlich	495	48,5	7,1	10,5	0,8	30,7	2,4
	weiblich	451	25,5	2,7	13,3	0,7	53,9	4,0
	zusammen	946	37,5	5,0	11,8	0,7	41,8	3,2
Hausbruch	männlich	6 460	48,6	5,4	16,4	0,2	25,2	4,1
	weiblich	7 168	24,5	3,2	23,3	0,4	43,1	5,5
	zusammen	13 628	35,9	4,2	20,0	0,3	34,6	4,8
Neugraben-Fischbek	männlich	12 100	52,5	4,3	16,1	0,2	24,4	2,4
	weiblich	13 035	27,3	2,2	21,5	0,4	45,3	3,3
	zusammen	25 135	39,4	3,3	18,9	0,3	35,2	2,9
Francop	männlich	364	54,7	3,0	12,9	1,6	24,5	3,3
	weiblich	329	29,2	1,8	21,0	2,1	45,3	0,6
	zusammen	693	42,6	2,5	16,7	1,9	34,3	2,0
Neuenfelde	männlich	2 352	56,4	3,4	10,7	0,4	26,6	2,5
	weiblich	2 164	22,1	2,1	14,5	0,8	58,6	1,8
	zusammen	4 516	40,0	2,8	12,5	0,6	41,9	2,2
Cranz	männlich	492	59,1	4,3	13,0	0,6	22,2	0,8
	weiblich	453	23,6	1,1	20,1	0,2	53,2	1,8
	zusammen	945	42,1	2,8	16,4	0,4	37,0	1,3
OG. Süderelbe	männlich	22 307	51,9	4,6	15,4	0,3	24,9	2,9
	weiblich	23 628	25,9	2,5	21,2	0,4	46,2	3,8
	zusammen	45 935	38,5	3,5	18,4	0,4	35,9	3,4
Bezirk Harburg	männlich	85 699	50,5	5,8	18,3	0,3	21,4	3,6
	weiblich	91 925	27,3	2,8	26,0	0,4	39,6	3,9
	zusammen	177 624	38,5	4,2	22,3	0,4	30,8	3,8
Nachrichtlich:								
Freie und Hansestadt Hamburg	männlich	745 270	51,0	5,3	17,7	0,6	21,3	4,1
	weiblich	847 500	30,6	2,7	27,7	0,7	34,4	3,9
	zusammen	1 592 770	40,2	3,9	23,0	0,6	28,2	4,0

Quelle: Ergebnisse der Volkszählung

Tabelle 10 Lohn- und Einkommensteuer 1989 und 1992

Bezirk Harburg

Gebiet	Lohn- und Einkommen- steuerpflichtige insgesamt		Gesamtbetrag der Einkünfte		Gesamtbetrag der Einkünfte je Lohn- und Einkommen- steuerpflichtigen	
	1989	1992	1989	1992	1989	1992
	Anzahl		1000 DM		DM	
Harburg	6 871	7 052	252 443	319 885	36 740	45 361
Neuland	359	399	17 489	25 346	48 717	63 523
Gut Moor	63	59	2 799	2 948	44 427	49 960
Wilstorf	5 283	5 420	219 207	265 253	41 493	48 940
Rönneburg	850	1 081	47 862	73 859	56 308	68 324
Langenbek	1 067	1 554	53 279	92 663	49 934	59 629
Sinstorf	1 008	1 059	49 326	62 577	48 934	59 091
Marmstorf	3 559	3 424	198 270	229 619	55 709	67 062
Eißendorf	8 665	7 966	394 039	456 552	45 475	57 313
Heimfeld	6 722	6 622	321 087	370 887	47 767	56 008
Kerngebiet Harburg	34 447	34 636	1 555 801	1 899 588	45 165	54 844
Wilhelmsburg	14 107	13 937	548 196	649 734	38 860	46 619
OG. Wilhelmsburg	14 107	13 937	548 196	649 734	38 860	46 619
Altenwerder	23	19	988	1 052	42 937	55 377
Moorburg	319	300	13 983	16 913	43 835	56 377
Hausbruch	4 658	4 817	252 379	286 748	54 182	59 528
Neugraben-Fischbek	9 348	9 091	445 764	529 117	47 685	58 202
Francop	242	247	11 003	13 441	45 469	54 416
Neuenfelde	1 500	1 533	68 019	83 528	45 346	54 487
Cranz	358	384	19 411	28 173	54 220	73 368
OG. Süderelbe	16 448	16 391	811 547	958 971	49 340	58 506
Bezirk Harburg	65 002	64 964	2 915 544	3 508 293	44 853	54 004
Nachrichtlich:						
Freie und Hansestadt Hamburg	613 612	611 532	34 665 106	38 890 048	56 494	63 594

Tabelle 11 Arbeitslose im Dezember 1996

Bezirk Harburg

Gebiet	Bevölkerung im Alter von 15 bis unter 65 Jahren ¹⁾	Arbeitslose im Dezember 1996							
		insgesamt		und zwar					
				unter 25 Jahre		über 55 Jahre		Langzeit- arbeitslose ²⁾	
		Anzahl	in % von Spalte 1	Anzahl	in % der Bevölkerung im Alter von 15 bis unter 25 Jahren	Anzahl	in % der Bevölkerung im Alter von 55 bis unter 65 Jahren	Anzahl	in % von Spalte 2
	1	2	3	4	5	6	7	8	9
Harburg	14 614	1 343	9,2	162	6,2	214	10,0	431	32,1
Neuland	992	52	5,2	3	1,5	16	8,3	24	46,2
Wilstorf	10 237	779	7,6	95	6,4	188	8,9	270	34,7
Rönneburg	2 272	233	10,3	33	9,3	46	11,0	52	22,3
Langenbek	2 849	153	5,4	18	5,0	43	7,9	47	30,7
Sinstorf	1 890	94	5,0	9	3,7	37	8,3	37	39,4
Marmstorf	5 980	331	5,5	29	3,5	117	6,8	140	42,3
Eißendorf	14 750	1 113	7,5	123	5,4	278	8,6	369	33,2
Heimfeld	12 603	1 043	8,3	141	6,5	190	8,9	360	34,5
Kerngebiet Harburg ³⁾	66 187	5 141	7,8	613	5,8	1 129	8,7	1 730	33,7
Wilhelmsburg	33 031	3 535	10,7	617	9,8	544	9,2	1 138	32,2
OG Wilhelmsburg	33 031	3 535	10,7	617	9,8	544	9,2	1 138	32,2
Moorburg	680	50	7,4	7	6,4	6	6,6	18	36,0
Hausbruch	10 559	1 088	10,3	161	8,7	183	9,4	363	33,4
Neugraben-Fischbek	18 458	1 598	8,7	189	6,3	370	9,3	556	34,8
Neuenfelde	3 656	208	5,7	45	6,3	34	5,3	55	26,4
OG Süderelbe ⁴⁾	33 353	2 944	8,8	402	7,1	593	8,9	992	33,7
Gut Moor, Altenwerder, Francop und Cranz	1 538	89	5,8	14	5,8	23	9,6	33	37,1
Bezirk Harburg	134 109	11 709	8,7	1 646	7,2	2 289	8,9	3 893	33,2
Nachrichtlich:									
Freie und Hansestadt Hamburg ⁵⁾	1 195 261	87 770	7,3	9 773	5,5	15 811	7,2	22 917	26,1

1) Melderegister am 31.12.1995

2) 1 Jahr und länger arbeitslos

3) ohne Gut Moor

4) ohne Altenwerder, Francop und Cranz

5) ohne Neuwerk und Seeleute

Quelle: Bundesanstalt für Arbeit, eigene Berechnungen

Tabelle 12 **Empfänger und Empfängerinnen von Sozialhilfe¹⁾**
und Asylbewerberleistungen²⁾ am 31.12.1995

Bezirk Harburg

Gebiet	Insgesamt		und zwar			
	Anzahl	je 1000 der Bevölkerung	mit laufender Hilfe zum Lebensunterhalt	mit Regelleistungen	Deutsche	Ausländer und Ausländerinnen
Harburg	2 307	115	1 938	369	1 332	975
Neuland	298	220	107	191	27	271
Gut Moor	-	-	-	-	-	-
Wilstorf	1 020	66	968	52	732	288
Rönneburg	411	121	380	31	326	85
Langenbek	181	43	181	-	152	29
Sinstorf	65	25	65	-	60	5
Marmstorf	284	33	282	2	235	49
Eißendorf	1 495	67	1 469	26	1 112	383
Heimfeld	1 844	101	1 330	514	864	980
Kerngebiet Harburg	7 905	82	6 720	1 185	4 840	3 065
Wilhelmsburg	6 707	142	6 242	465	4 157	2 550
OG. Wilhelmsburg	6 707	142	6 242	465	4 157	2 550
Altenwerder	201	657	16	185	-	201
Moorburg	147	147	132	15	116	31
Hausbruch	2 311	144	2 280	31	1 747	564
Neugraben-Fischbek	2 890	107	2 654	236	2 135	755
Francop	33	49	33	-	28	5
Neuenfelde	429	81	416	13	314	115
Cranz	99	97	89	10	55	44
OG. Süderelbe	6 110	119	5 620	490	4 395	1 715
Bezirk Harburg	20 722	106	18 582	2 140	13 392	7 330
Nachrichtlich:						
Freie und Hansestadt Hamburg	148 426	87	131 077	17 349	97 683	50 743

1) Empfänger und Empfängerinnen von laufender Hilfe zum Lebensunterhalt nach dem Bundessozialhilfegesetz

2) Empfänger und Empfängerinnen von Regelleistungen nach dem Asylbewerberleistungsgesetz

Anteil der Deutschen und Ausländer an den Empfängern und Empfängerinnen von Sozialhilfe und Asylbewerberleistungen am 31.12 1995 in %

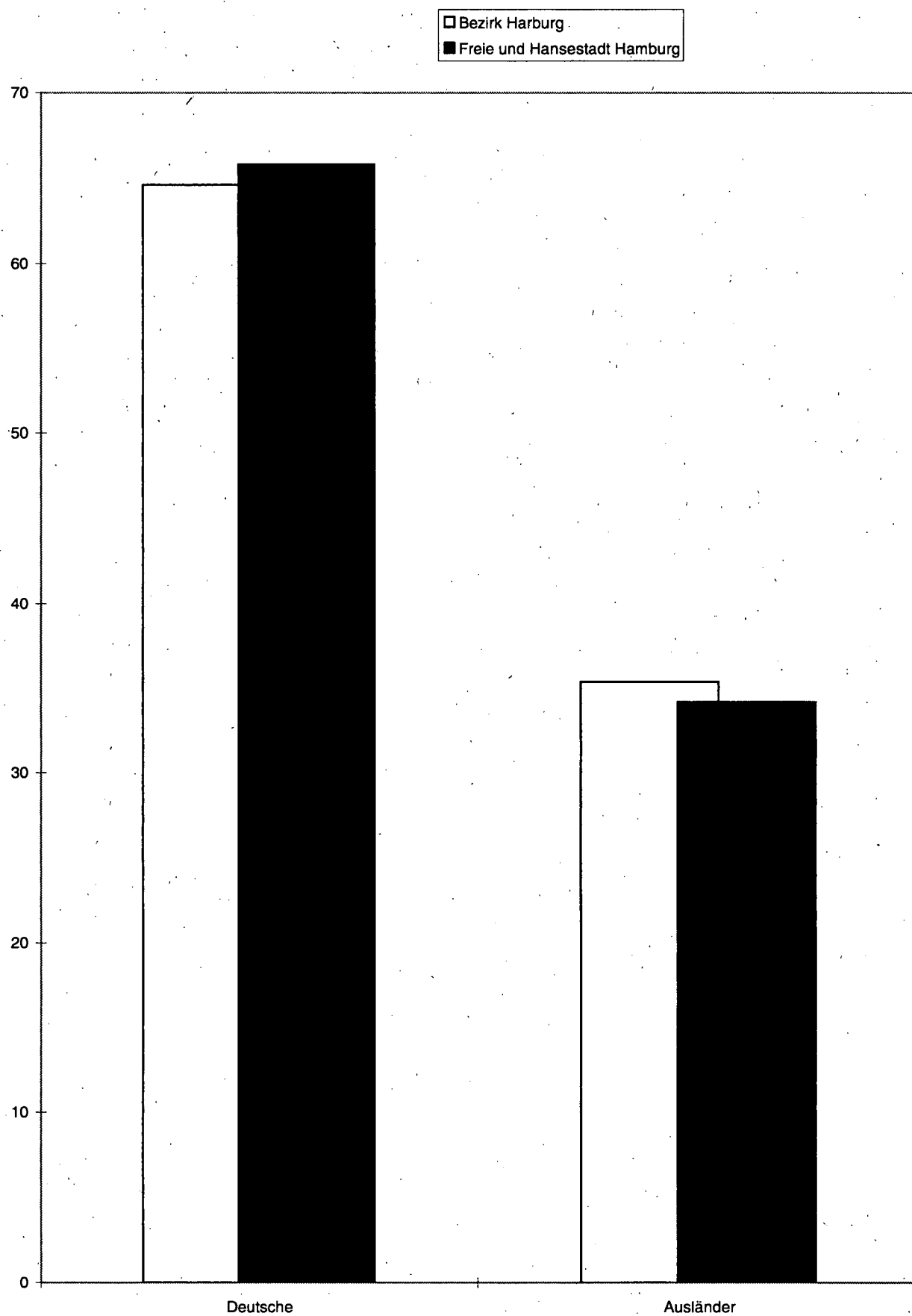


Tabelle 13

Privathaushalte 1950, 1961, 1970 und 1987 nach

Lfd. Nr.	Gebiet	Privathaushalte insgesamt				1	
		1950	1961	1970	1987	1970	1987
		Anzahl					
1	Harburg	11 032	13 716	12 253	10 285	35,6	52,6
2	Neuland	915	1 117	581	433	31,0	24,5
3	Gut Moor	92	176	102	65	31,4	33,8
4	Wilstorf	6 437	6 490	7 580	7 268	28,7	40,0
5	Rönneburg	728	711	848	907	28,4	34,8
6	Langenbek	227	849	1 112	1 146	19,2	24,9
7	Sinstorf	851	1 188	1 259	1 118	24,2	32,0
8	Marmstorf	1 291	1 939	3 515	3 987	21,1	29,4
9	Eißendorf	6 060	8 161	9 517	10 814	28,0	39,4
10	Heimfeld	7 561	10 182	10 181	9 108	35,4	49,7
11	Kerngebiet Harburg	35 194	44 529	46 948	45 131	30,9	42,9
12	Wilhelmsburg	18 856	21 169	20 712	19 603	31,4	39,8
13	OG. Wilhelmsburg	18 856	21 169	20 712	19 603	31,4	39,8
14	Altenwerder	816	867	797	22	29,0	22,7
15	Moorburg	707	694	577	357	26,2	26,9
16	Hausbruch	1 904	2 015	4 204	5 891	25,1	31,7
17	Neugraben-Fischbek	3 601	4 660	8 838	10 655	21,7	28,1
18	Francop	219	183	239	253	15,1	22,9
19	Neuenfelde	1 139	1 120	1 675	1 653	29,9	24,6
20	Cranz	297	278	248	424	27,0	36,8
21	OG. Süderelbe	8 683	9 817	16 578	19 255	23,9	29,0
22	Bezirk Harburg	62 733	75 515	84 238	83 989	29,7	39,0
Nachrichtlich:							
23	Freie und Hansestadt Hamburg	644 720	751 169	795 888	827 042	35,8	46,7

Quelle: Ergebnisse der Volkszählungen

der Zahl der Personen im Haushalt

Bezirk Harburg

davon mit ... Personen								Lfd. Nr.
2		3		4		5 und mehr		
1970	1987	1970	1987	1970	1987	1970	1987	
%								
32,3	29,7	17,8	10,0	10,3	5,3	4,0	2,5	1
27,4	32,1	18,8	19,4	14,5	16,9	8,4	7,2	2
26,5	26,2	18,6	20,0	10,8	13,8	12,7	6,2	3
32,7	35,8	20,5	14,7	13,4	7,9	4,7	1,6	4
26,3	28,4	23,5	19,7	16,2	14,6	5,7	2,4	5
29,9	42,8	25,3	19,7	18,1	10,0	7,6	2,6	6
28,4	34,1	22,7	16,9	16,6	12,3	8,1	4,7	7
26,6	34,0	24,4	20,2	19,8	13,5	8,1	2,9	8
32,9	33,2	20,4	15,2	13,2	9,5	5,5	2,7	9
30,9	30,3	18,6	11,5	10,7	6,4	4,4	2,1	10
31,4	32,5	19,8	13,9	12,7	8,3	5,1	2,5	11
28,7	29,0	19,4	16,1	12,7	9,4	7,7	5,7	12
28,7	29,0	19,4	16,1	12,7	9,4	7,7	5,7	13
27,7	36,4	20,7	22,7	14,7	4,5	7,9	13,6	14
29,5	28,6	18,7	16,5	14,0	14,8	11,6	13,2	15
26,3	30,9	21,2	19,6	16,5	13,2	10,8	4,6	16
25,4	32,0	20,9	20,6	19,7	14,2	12,3	5,1	17
24,7	28,9	22,2	17,8	18,8	18,6	19,2	11,9	18
21,4	27,4	17,6	19,0	17,9	16,4	13,2	12,6	19
25,0	28,8	17,7	16,7	20,2	11,1	10,1	6,6	20
25,4	31,1	20,5	19,9	18,3	14,1	11,9	5,9	21
29,6	31,3	19,9	15,8	13,8	9,9	7,1	4,0	22
30,1	29,2	17,2	13,2	11,5	8,1	5,4	2,8	23

Tabelle 14 Wohngebäude und Wohnungen am 31.12.1995

Bezirk Harburg

Gebiet	Wohngebäude am 31.12.1995 insgesamt	davon mit ... Wohnungen			
		1	2	3 und mehr	
				zusammen	darin Wohnungen
Harburg	1 455	166	58	1 231	10 143
Neuland	352	292	52	8	33
Gut Moor	32	18	10	4	13
Wilstorf	1 890	714	390	786	6 046
Rönneburg	541	356	81	104	541
Langenbek	1 126	1 020	22	84	704
Sinstorf	738	519	152	67	364
Marmstorf	2 050	1 585	218	247	1 972
Eißendorf	3 762	2 175	590	997	7 549
Heimfeld	2 054	831	235	988	7 607
Kerngebiet Harburg	14 000	7 676	1 808	4 516	34 972
Wilhelmsburg	4 000	1 847	462	1 691	16 777
OG. Wilhelmsburg	4 000	1 847	462	1 691	16 777
Altenwerder	10	9	1	—	—
Moorburg	218	154	43	21	73
Hausbruch	2 303	1 528	305	470	4 506
Neugraben-Fischbek	4 652	3 171	571	910	6 711
Francop	157	102	41	14	53
Neuenfelde	951	538	286	127	678
Cranz	164	96	29	39	270
OG. Süderelbe	8 455	5 598	1 276	1 581	12 291
Bezirk Harburg	26 455	15 121	3 546	7 788	64 040
Nachrichtlich:					
Freie und Hansestadt Hamburg	218 380	119 851	24 959	73 570	644 903

Anteil der Gebäude nach der Zahl der Wohnungen am 31.12.1995 in %

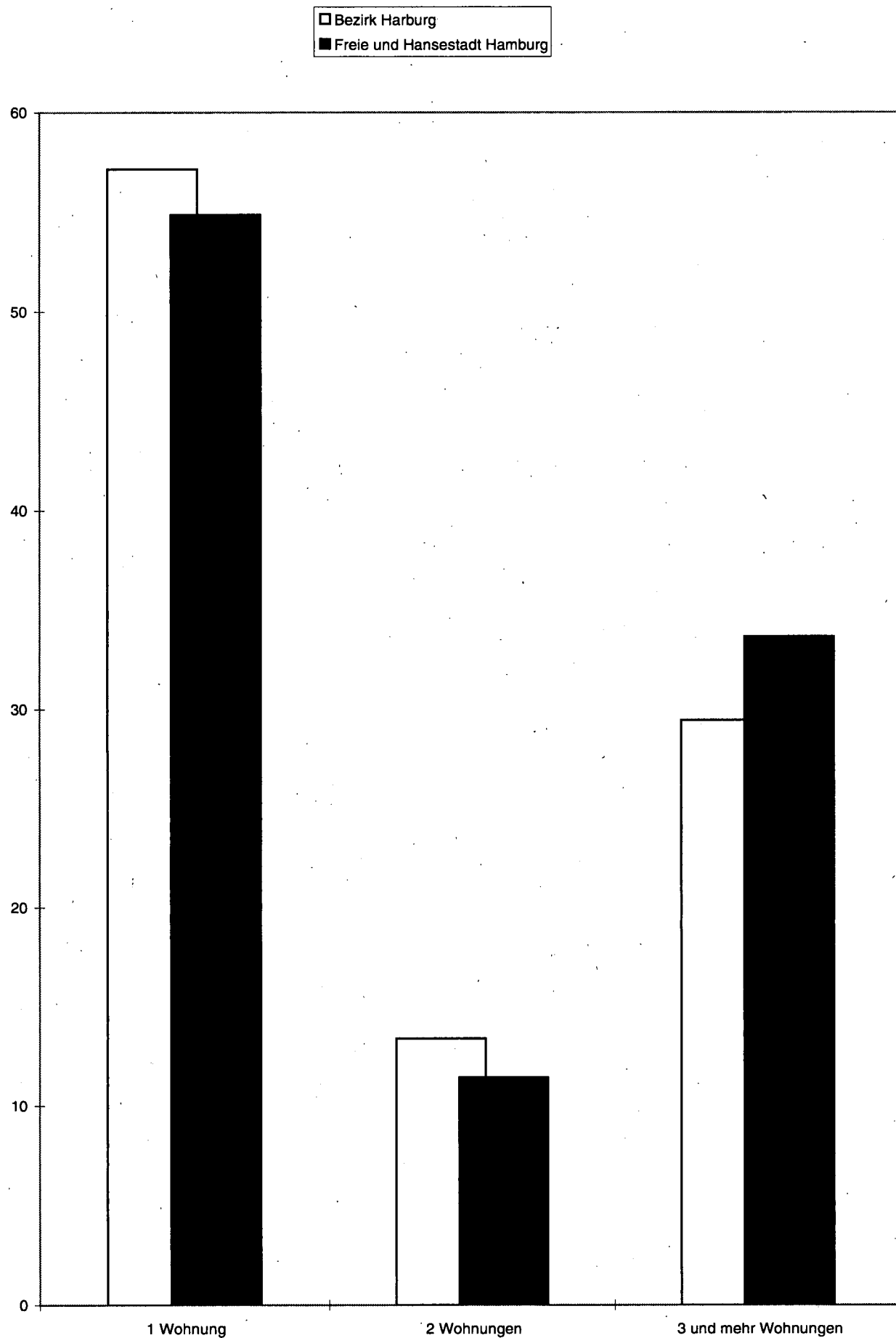


Tabelle 15

Arbeitsstätten 1950, 1961, 1970 und 1987

Lfd. Nr.	Gebiet	Arbeitsstätten			
		1950	1961	1970	1987
1	Harburg	1 974	2 119	1 742	1 517
2	Neuland	42	62	45	122
3	Gut Moor, Rönneburg	68	56	64	48
4	Wilstorf	380	443	421	353
5	Langenbek	23	58	57	37
6	Sinstorf	63	79	81	98
7	Marmstorf	87	124	148	195
8	Eißendorf	353	466	456	384
9	Heimfeld	615	759	608	526
10	Kerngebiet Harburg	3 605	4 166	3 622	3 280
11	Wilhelmsburg	1 496	1 737	1 493	1 387
12	OG. Wilhelmsburg	1 496	1 737	1 493	1 387
13	Altenwerder	113	100	84	32
14	Moorburg	113	95	62	24
15	Hausbruch	165	186	226	323
16	Neugraben-Fischbek	337	400	517	595
17	Francop, Neuenfelde und Cranz				186
18	OG. Süderelbe	728	781	889	1 160
19	Bezirk Harburg	5 829	6 684	6 004	5 827
20	Nachrichtlich: Freie und Hansestadt Hamburg	96 326	102 517	82 102	77 735

sowie tätige Personen 1970 und 1987
Bezirk Harburg

Tätige Personen		und zwar 1987					Lfd. Nr.
1970	1987	Männer	Frauen	im Produzierenden Gewerbe	im Handel	in sonstigen Dienstleistungen, Verwaltungen	
28 296	22 350	12 618	9 732	6 103	3 719	12 528	1
615	2 512	1 891	621	1 178	968	366	2
1 371	587	439	148	295	44	248	3
4 118	3 773	2 735	1 038	813	570	2 390	4
193	176	99	77	60	69	47	5
635	798	529	269	443	118	237	6
796	1 344	708	636	477	198	669	7
2 248	2 558	1 097	1 461	420	377	1 761	8
13 303	12 450	8 474	3 976	6 102	986	5 362	9
51 575	46 548	28 590	17 958	15 891	7 049	23 608	10
21 205	20 040	14 062	5 978	8 464	2 548	9 028	11
21 205	20 040	14 062	5 978	8 464	2 548	9 028	12
514	1 705	1 565	140	1 404	53	248	13
286	205	165	40	117	24	64	14
1 393	3 558	1 920	1 638	1 893	515	1 150	15
3 228	3 984	1 972	2 012	975	957	2 052	16
	3 905			3 291	257	357	17
5 421	13 357	5 622	3 830	7 680	1 806	3 871	18
78 201	79 945	48 274	27 766	32 035	11 403	36 507	19
970 664	936 088	550 958	385 130	202 196	168 750	565 142	20

Tabelle 16

Arbeitsstätten und Beschäftigte am 30.04.1993 sowie Umsatz

Lfd. Nr.	Gebiet	Gastgewerbe			insgesamt	
		Arbeitsstätten	Beschäftigte	Umsatz 1992	Arbeitsstätten	Beschäftigte
		am 30.04.1993			am 30.04.1993	
		Anzahl		1000 DM	Anzahl	
1	Harburg	102	520	36 786	309	2 753
2	Neuland	6	10	682	12	219
3	Gut Moor	—	—	—	3	32
4	Wilstorf	23	99	6 352	68	471
5	Rönneburg	6	20	1 067	7	18
6	Langenbek	2	—	—	12	48
7	Sinstorf	4	9	831	15	75
8	Marmstorf	6	20	2 232	25	140
9	Eißendorf	33	148	7 208	65	286
10	Heimfeld	37	295	17 669	74	262
11	Kerngebiet Harburg	219	—	—	590	4 304
12	Wilhelmsburg	106	424	33 028	209	1 072
13	OG. Wilhelmsburg	106	424	33 028	209	1 072
14	Altenwerder	2	—	—	2	—
15	Moorburg	3	14	1 061	3	7
16	Hausbruch	15	78	5 648	54	332
17	Neugraben-Fischbek	46	321	17 783	121	843
18	Francop	5	15	770	1	—
19	Neuenfelde	8	41	3 970	23	75
20	Cranz	3	15	1 500	2	—
21	OG. Süderelbe	82	—	—	206	—
22	Bezirk Harburg	407	2 048	137 584	1 005	6 661
	Nachrichtlich:					
23	Freie und Hansestadt Hamburg	4 753	32 457	2 668 252	11 387	80 374

Ergebnisse der Handels- und Gaststättenzählung

1992 im Gastgewerbe, Einzel- und Großhandel

Bezirk Harburg

Einzelhandel				Großhandel und Handelsvermittlung			Lfd. Nr.
Umsatz 1992 1000 DM	darunter Ladengeschäfte			Arbeitsstätten am 30.04.1993 Anzahl	Beschäftigte am 30.04.1993 Anzahl	Umsatz 1992 1000 DM	
	Arbeitsstätten am 30.04.1993	Beschäftigte am 30.04.1993	Umsatz 1992				
702 765	274			64	520	336 300	1
88 060	6			35	1 289	776 899	2
6 063	3	32	6 063	1			3
145 007	47	434	143 006	24	139	56 350	4
3 288	1			7	21	7 103	5
6 352	5	32	5 152	6	12	1 934	6
23 532	11	71	22 659	15	97	59 275	7
35 977	21	132	35 601	19	70	16 544	8
61 770	48			31	77	17 836	9
56 304	51			38	132	95 357	10
1 129 118	467			240			11
325 218	161	877	214 356	121	1 485	1 589 211	12
325 218	161	877	214 356	121	1 485	1 589 211	13
	1			4	15	8 471	14
381	1			3			15
84 137	43	303	80 934	30	95	33 143	16
225 646	93	753	164 255	45	145	152 966	17
	1			3	10	2 692	18
10 139	16	47	6 401	13	94	43 014	19
	2			—	—	—	20
	157			98			21
1 785 050	785	5 985	1 496 111	459	4 211	3 200 274	22
26 290 429	9 617	68 176	17 387 047	7 946	69 764	115 042 310	23

Tabelle 17

Bundestagswahl

Lfd.Nr.	Gebiet	Wahl- berechtigte insgesamt	Wahlbe- teiligung	Von den gültigen Zweitstimmen		
				SPD	CDU	F.D.P.
				%		
1	Harburg	13 513	74,7	46,9	31,3	4,1
2	Neuland und Gut Moor	1 015	77,6	43,6	36,7	6,8
3	Rönneburg	2 365	80,0	39,9	39,5	6,3
4	Wilstorf	11 826	79,8	50,0	33,1	4,1
5	Langenbek	3 314	85,8	40,2	40,4	5,3
6	Sinstorf	2 174	84,4	39,3	41,1	7,6
7	Marmstorf	7 294	86,3	40,0	40,2	6,8
8	Eißendorf	17 413	81,7	43,2	37,9	6,3
9	Heimfeld	13 083	78,0	45,4	33,5	5,3
10	Kerngebiet Harburg ¹⁾	71 997	79,6	43,3	36,6	5,6
11	Wilhelmsburg	27 697	72,1	50,7	30,5	4,1
12	OG: Wilhelmsburg ¹⁾	27 697	71,9	50,0	30,9	4,1
13	Altenwerder und Moorburg	702	70,8	36,7	33,5	3,6
14	Hausbruch	10 900	77,2	44,2	38,5	5,2
15	Neugraben-Fischbek	20 026	81,1	43,9	36,9	5,3
16	Francop	517	80,3	33,2	47,2	8,0
17	Neuenfelde	2 965	82,0	43,3	39,1	6,8
18	Cranz	662	82,9	41,2	35,3	8,9
19	OG: Süderelbe ¹⁾	35 772	79,3	42,5	38,3	5,7
20	Bezirk Harburg ^{1,2)}	135 488	77,9	44,4	36,0	5,3
Nachrichtlich:						
21	Freie und Hansestadt Hamburg ¹⁾	1 241 912	79,7	39,7	34,9	7,2

1) einschließlich Briefwahl

2) einschließlich 22 nicht im Wählerverzeichnis eingetragene Wahlberechtigte

am 16.10.1994

Bezirk Harburg

entfielen auf		Veränderungen der Anteile der gültigen Zweitstimmen gegenüber der Bundestagswahl am 02.12.1990					Lfd. Nr.
GRÜNE/ GAL	Übrige	SPD	CDU	F.D.P.	GRÜNE/ GAL	Übrige	
Prozentpunkte							
10,3	7,3	-	- 4,1	- 3,5	+ 5,6	+ 1,8	1
6,2	6,8	- 3,2	- 1,0	- 2,7	+ 3,5	+ 3,6	2
10,4	4,0	- 0,3	+ 1,5	- 8,8	+ 6,3	+ 1,3	3
7,3	5,5	+ 1,4	- 2,6	- 3,9	+ 4,3	+ 0,9	4
9,7	4,4	+ 1,9	- 0,4	- 6,9	+ 6,1	- 0,7	5
8,0	4,1	+ 2,0	- 3,3	- 3,8	+ 4,5	+ 0,8	6
8,7	4,4	+ 1,0	- 1,2	- 5,9	+ 5,2	+ 1,0	7
7,9	4,7	+ 1,5	- 2,1	- 4,1	+ 4,4	+ 0,4	8
10,5	5,3	+ 0,1	- 2,8	- 4,4	+ 6,3	+ 0,8	9
9,2	5,4	+ 0,2	- 2,2	- 4,2	+ 5,4	+ 0,9	10
6,5	8,1	+ 1,0	- 3,6	- 2,5	+ 3,7	+ 1,3	11
6,9	8,1	+ 0,6	- 3,6	- 2,5	+ 4,0	+ 1,5	12
20,1	6,1	- 3,3	- 6,2	- 7,1	+ 13,1	+ 3,5	13
6,9	5,2	+ 1,1	- 0,5	- 5,0	+ 3,9	+ 0,5	14
8,7	5,2	+ 1,3	- 2,0	- 5,6	+ 5,3	+ 1,0	15
8,8	2,8	- 0,8	- 1,1	- 4,0	+ 5,5	+ 0,5	16
6,3	4,6	+ 3,1	- 4,1	- 3,3	+ 3,4	+ 1,0	17
8,7	5,9	- 2,1	- 4,1	- 1,7	+ 5,6	+ 2,2	18
8,4	5,2	+ 0,7	- 1,5	- 4,9	+ 5,0	+ 0,9	19
8,5	5,8	+ 0,4	- 2,2	- 4,1	+ 5,0	+ 1,0	20
12,6	5,6	- 1,3	- 1,7	- 4,8	+ 6,8	+ 1,0	21

Tabelle 18

Wahl zur Bürgerschaft

Lfd. Nr.	Gebiet	Wahl- berechtigte insgesamt	Wahlbe- teiligung	Von den gültigen Stimmen entfielen			
				SPD	CDU	GRÜNE/ GAL	STATT Partei
				%			
1	Harburg	13 550	62,8	47,3	20,4	11,6	3,8
2	Neuland und Gut Moor	1 002	67,9	42,2	25,0	7,5	2,5
3	Wilstorf	11 762	68,8	49,7	22,4	8,2	4,3
4	Rönneburg	2 289	68,8	41,0	26,0	12,3	6,9
5	Langenbek	3 315	73,8	38,9	29,8	11,1	5,0
6	Sinstorf	2 181	73,8	37,2	29,9	9,4	6,1
7	Marmstorf	7 366	75,6	38,7	28,2	12,4	5,8
8	Eißendorf	17 425	71,0	43,0	27,5	9,2	4,5
9	Heimfeld	13 177	68,3	44,9	24,5	11,2	4,5
10	Kerngebiet Harburg	72 067	68,5	43,1	26,5	10,3	4,5
11	Wilhelmsburg	27 844	64,8	47,7	17,5	7,2	5,5
12	OG Wilhelmsburg	27 844	64,5	47,0	18,2	7,4	5,3
13	Altenwerder und Moorburg	688	62,8	35,5	24,8	19,2	1,7
14	Hausbruch	10 815	69,1	45,0	23,9	8,6	4,5
15	Neugraben-Fischbek	19 800	71,0	43,9	26,4	9,2	5,1
16	Francop	520	67,1	38,7	36,4	6,6	3,3
17	Neuenfelde	2 873	69,7	44,1	29,1	7,7	3,3
18	Cranz	667	68,8	48,1	22,8	7,5	3,2
19	OG Süderelbe	35 363	69,4	42,7	26,9	9,1	4,6
20	Bezirk Harburg ¹⁾	135 281	67,9	43,7	25,0	9,4	4,7
Nachrichtlich:							
21	Freie und Hansestadt Hamburg	1 240 259	69,6	40,4	25,1	13,5	5,6

1) einschließlich 7 nicht im Wählerverzeichnis eingetragene Wahlberechtigte

Hinweis:

Wahlbeteiligung und gültige Stimmen für die Stadteile ohne Briefwahl, für die übrigen Gebiete einschließlich Briefwahl

Tabelle 18

Wahl zur Bürgerschaft

Lfd. Nr.	Gebiet	Wahl- berechtigte insgesamt	Wahlbe- teiligung	Von den gültigen Stimmen entfielen			
				SPD	CDU	GRÜNE/ GAL	STATT Partei
				%			
1	Harburg	12 905	62,1	40,9	24,9	12,4	2,8
2	Neuland und Gut Moor	1 048	67,7	39,1	31,0	6,9	3,8
3	Wilstorf	11 544	66,3	42,6	28,8	8,2	3,2
4	Rönneburg	2 306	69,0	32,9	37,7	11,0	3,4
5	Langenbek	3 217	74,8	32,9	34,4	11,9	3,4
6	Sinstorf	2 177	73,7	33,4	34,0	8,6	4,8
7	Marmstorf	7 201	76,1	34,0	35,6	10,9	4,0
8	Eißendorf	17 465	69,5	37,3	33,6	9,5	3,5
9	Heimfeld	12 649	67,0	38,5	29,0	12,8	3,1
10	Kerngebiet Harburg	70 512	67,4	37,7	32,0	10,6	3,2
11	Wilhelmsburg	25 952	53,9	41,8	25,6	6,7	3,8
12	OG Wilhelmsburg	25 952	62,4	41,9	26,2	6,9	3,6
13	Altenwerder und Moorburg	652	62,0	28,6	27,5	21,4	1,4
14	Hausbruch	11 007	66,1	37,6	34,0	8,2	3,1
15	Neugraben-Fischbek	19 771	70,3	36,1	32,7	10,0	2,9
16	Francop	524	69,5	36,8	35,8	9,0	4,0
17	Neuenfelde	3 021	67,3	38,7	34,4	8,2	2,4
18	Cranz	630	70,6	42,0	30,0	9,5	2,2
19	OG Süderelbe	35 605	68,0	36,2	33,8	9,6	2,9
20	Bezirk Harburg ¹⁾	132 070	66,6	38,1	31,5	9,6	3,2
Nachrichtlich:							
21	Freie und Hansestadt Hamburg	1 211 288	68,7	36,2	30,7	13,9	3,8

1) einschließlich 1 nicht im Wählerverzeichnis eingetragene Wahlberechtigte
Hinweis:
Wahlbeteiligung und gültige Stimmen für die Stadtteile ohne Briefwahl, für die übrigen Gebiete einschließlich Briefwahl

am 21.9.1997

Bezirk Harburg

auf		Veränderungen der Anteile der gültigen Stimmen gegenüber der Bürgerschaftswahl am 19.9.1993						Lfd. Nr.
F.D.P.	Übrige	SPD	CDU	GRÜNE/ GAL	STATT Partei	F.D.P.	Übrige	
(Prozentpunkte)								
2,0	17,0	- 6,4	+ 4,5	+ 0,8	- 1,0	- 0,4	+ 2,5	1
2,1	17,0	- 3,1	+ 6,0	- 0,6	+ 1,3	- 1,6	- 2,1	2
1,9	15,4	- 7,1	+ 6,4	-	- 1,1	- 0,5	+ 2,4	3
1,8	13,2	- 8,1	+ 11,7	- 1,3	- 3,5	- 1,5	+ 2,7	4
2,6	14,6	- 6,0	+ 4,6	+ 0,8	- 1,6	- 0,2	+ 2,2	5
3,6	15,7	- 3,8	+ 4,1	- 0,8	- 1,3	- 0,8	+ 2,7	6
3,0	12,5	- 4,7	+ 7,4	- 1,5	- 1,8	- 0,1	+ 0,7	7
2,5	13,6	- 5,7	+ 6,1	+ 0,3	- 1,0	- 0,6	+ 0,9	8
2,6	14,2	- 6,4	+ 4,5	+ 1,6	- 1,4	- 0,4	+ 2,3	9
2,5	14,0	- 5,4	+ 5,5	+ 0,3	- 1,3	- 0,5	+ 1,4	10
1,8	20,3	- 5,9	+ 8,1	- 0,5	- 1,7	- 0,6	+ 0,6	11
1,9	19,6	- 5,1	+ 8,0	- 0,5	- 1,7	- 0,6	-	12
3,5	17,6	- 6,9	+ 2,7	+ 2,2	- 0,3	+ 0,1	+ 2,2	13
2,2	14,9	- 7,4	+ 10,1	- 0,4	- 1,4	- 1,1	+ 0,2	14
2,8	15,6	- 7,8	+ 6,3	+ 0,8	- 2,2	- 0,2	+ 3,2	15
4,7	9,7	- 1,9	- 0,6	+ 2,4	+ 0,7	- 1,2	+ 0,6	16
3,1	13,2	- 5,4	+ 5,3	+ 0,5	- 0,9	- 1,9	+ 2,4	17
4,2	12,0	- 6,1	+ 7,2	+ 2,0	- 1,0	- 1,4	- 0,8	18
2,8	14,7	- 6,5	+ 6,9	+ 0,5	- 1,7	- 0,8	+ 1,6	19
2,5	15,2	- 5,6	+ 6,5	+ 0,2	- 1,5	- 0,6	+ 1,1	20
3,5	11,9	- 4,2	+ 5,6	+ 0,4	- 1,8	- 0,7	+ 0,7	21

Tabelle 19

Wahl zur Bezirksversammlung

Lfd. Nr.	Gebiet	Wahl- berechtigte insgesamt	Wahlbe- teiligung	Von den gültigen Stimmen entfielen			
				SPD	CDU	GRÜNE/ GAL	STATT Partei
				%			
1	Harburg	14 351	57,6	40,8	23,7	15,0	3,3
2	Neuland und Gut Moor	1 071	67,0	37,3	30,7	10,2	4,5
3	Wilstorf	11 995	64,7	42,8	27,7	10,4	3,6
4	Rönneburg	2 337	68,6	32,8	37,0	14,8	3,8
5	Langenbek	3 254	74,4	32,8	35,2	14,2	3,2
6	Sinstorf	2 209	73,1	33,8	34,6	10,3	4,4
7	Marmstorf	7 290	75,5	33,5	35,5	13,6	3,5
8	Eißendorf	17 870	68,6	36,9	34,1	11,4	2,9
9	Heimfeld	13 193	64,9	37,7	28,7	14,9	3,3
10	Kerngebiet Harburg	73 570	65,5	37,4	31,7	12,7	3,2
11	Wilhelmsburg	27 678	51,4	41,3	24,0	8,3	4,1
12	OG. Wilhelmsburg	27 678	59,6	41,3	24,6	8,4	3,8
13	Altenwerder und Moorburg	672	60,9	30,6	27,7	23,1	1,7
14	Hausbruch	11 203	65,5	36,5	33,5	10,7	3,2
15	Neugraben-Fischbek	20 065	69,8	34,8	32,3	13,9	3,1
16	Francop	540	67,6	39,5	37,3	9,1	1,6
17	Neuenfelde	3 081	66,4	41,7	32,4	9,2	2,6
18	Cranz	635	70,2	42,0	30,4	11,6	2,6
19	OG. Süderelbe	36 196	67,4	35,4	33,3	12,8	2,9
20	Bezirk Harburg ¹⁾	137 445	64,8	37,6	30,8	11,9	3,2
Nachrichtlich:							
21	Freie und Hansestadt Hamburg	1 261 183	66,8	34,7	30,8	17,3	4,0

1) einschließlich 1 nicht im Wählerverzeichnis eingetragene Wahlberechtigte.
Hinweis:
Wahlbeteiligung und gültige Stimmen für die Stadtteile ohne Briefwahl, für die übrigen Gebiete einschließlich Briefwahl

am 21.09.1997

Bezirk Harburg

auf		Veränderungen der Anteile der gültigen Stimmen gegenüber der Wahl zu den Bezirksversammlungen am 19.09.1993						Lfd. Nr.
F.D.P.	Übrige	SPD	CDU	GRÜNE/ GAL	STATT Partei	F.D.P.	Übrige	
Prozentpunkte								
2,0	15,3	- 4,6	+ 3,1	+ 1,6	- 0,8	- 0,2	+ 1,0	1
2,5	14,9	- 4,3	+ 4,6	+ 1,5	+ 1,4	- 0,9	- 2,2	2
1,9	13,6	- 4,7	+ 5,1	+ 0,8	- 1,1	- 0,6	+ 0,5	3
1,4	10,2	- 6,9	+ 11,3	+ 1,9	- 4,4	- 1,7	- 0,2	4
2,8	11,8	- 3,7	+ 4,7	+ 1,3	- 1,7	-	- 0,6	5
4,0	13,1	- 3,4	+ 4,6	+ 0,2	- 1,6	+ 0,1	+ 0,3	6
2,6	11,4	- 2,9	+ 7,6	- 2,1	- 2,2	- 0,3	-	7
2,4	12,4	- 5,3	+ 6,6	+ 0,9	- 1,6	- 0,6	+ 0,1	8
2,3	13,1	- 6,3	+ 4,1	+ 2,0	- 1,2	- 0,7	+ 2,1	9
2,4	12,7	- 4,1	+ 5,0	+ 0,8	- 1,4	- 0,5	+ 0,3	10
2,2	20,2	- 5,3	+ 6,6	- 0,3	- 2,0	+ 0,1	+ 1,0	11
2,2	19,7	- 4,4	+ 6,5	- 0,4	- 2,3	- 0,1	+ 0,7	12
2,9	14,0	- 2,9	+ 2,0	+ 0,1	+ 0,2	+ 0,9	- 0,3	13
2,5	13,5	- 7,6	+ 9,0	+ 0,8	- 1,6	- 0,7	-	14
2,7	13,3	- 7,1	+ 5,8	+ 2,4	- 2,1	- 0,3	+ 1,4	15
4,1	8,5	+ 2,4	+ 0,2	+ 0,1	- 1,7	- 0,6	- 0,3	16
3,6	10,6	- 2,4	+ 3,1	+ 0,2	+ 0,1	- 1,7	+ 0,8	17
3,1	10,2	- 4,9	+ 7,5	+ 0,7	- 0,9	- 1,6	- 0,9	18
2,8	12,7	- 6,0	+ 6,0	+ 1,8	- 1,7	- 0,7	+ 0,5	19
2,5	14,0	- 4,7	+ 5,6	+ 0,8	- 1,7	- 0,4	+ 0,4	20
3,5	9,7	- 3,6	+ 5,2	+ 1,0	- 1,9	- 0,5	- 0,2	21

am 19.09.1993

Bezirk Harburg

auf		Veränderungen der Anteile der gültigen Stimmen gegenüber der Bürgerschaftswahl am 02.06.1991						Lfd. Nr.
F.D.P.	Übrige	SPD	CDU	GRÜNE/ GAL	STATT Partei	F.D.P.	Übrige	
Prozentpunkte								
2,4	14,5	- 10,0	- 8,1	+ 6,3	+ 3,8	- 0,1	+ 14,5	1
3,7	19,1	- 9,8	- 11,6	+ 4,4	+ 2,5	+ 0,8	+ 19,1	2
2,4	13,0	- 7,8	- 8,6	+ 4,5	+ 4,3	- 0,8	+ 13,0	3
3,3	10,5	- 4,8	- 10,8	+ 6,1	+ 6,9	- 4,0	+ 10,5	4
2,8	12,4	- 6,2	- 9,2	+ 6,8	+ 5,0	- 3,7	+ 12,4	5
4,4	13,0	- 8,7	- 10,5	+ 5,4	+ 6,1	- 0,8	+ 13,0	6
3,1	11,8	- 7,8	- 11,5	+ 8,3	+ 5,8	- 2,5	+ 11,8	7
3,1	12,7	- 7,1	- 9,6	+ 5,1	+ 4,5	- 1,1	+ 12,7	8
3,0	11,9	- 8,2	- 8,3	+ 5,8	+ 4,5	- 1,4	+ 11,9	9
3,0	12,6	- 8,1	- 9,1	+ 5,9	+ 4,5	- 1,3	+ 12,6	10
2,4	19,7	- 11,7	- 10,5	+ 3,9	+ 5,5	- 0,2	+ 19,7	11
2,5	19,6	- 11,7	- 10,5	+ 4,1	+ 5,3	- 0,2	+ 19,6	12
3,4	15,4	- 13,1	- 11,4	+ 11,3	+ 1,7	- 0,6	+ 15,4	13
3,3	14,7	- 8,2	- 10,5	+ 5,5	+ 4,5	- 1,3	+ 14,7	14
3,0	12,4	- 6,7	- 9,5	+ 4,8	+ 5,1	- 1,5	+ 12,4	15
5,9	9,1	- 4,5	- 9,8	+ 3,0	+ 3,3	+ 2,9	+ 9,1	16
5,0	10,8	- 5,5	- 9,9	+ 4,5	+ 3,3	+ 0,4	+ 10,8	17
5,6	12,8	- 3,0	- 13,5	+ 4,2	+ 3,2	- 0,2	+ 12,8	18
3,6	13,1	- 7,7	- 9,7	+ 5,2	+ 4,6	- 1,0	+ 13,1	19
3,1	14,1	- 8,7	- 9,6	+ 5,4	+ 4,7	- 1,0	+ 14,1	20
4,2	11,2	- 7,6	- 10,0	+ 6,3	+ 5,6	- 1,2	+ 6,9	21

Tabelle 19

Wahl zur Bezirksversammlung

Lfd. Nr.	Gebiet	Wahl- berechtigte insgesamt	Wahlbe- teiligung	Von den gültigen Stimmen entfielen			
				SPD	CDU	GRÜNE/ GAL	STATT Partei
				%			
1	Harburg	13 550	62,8	45,4	20,6	13,4	4,1
2	Neuland und Gut Moor	1 002	67,9	41,6	26,1	8,7	3,1
3	Wilstorf	11 762	68,8	47,5	22,6	9,6	4,7
4	Rönneburg	2 289	68,8	39,7	25,7	12,9	8,2
5	Langenbek	3 315	73,8	36,5	30,5	12,9	4,9
6	Sinstorf	2 181	73,8	37,2	30,0	10,1	6,0
7	Marmstorf	7 366	75,6	36,4	27,9	15,7	5,7
8	Eißendorf	17 425	71,0	42,2	27,5	10,5	4,5
9	Heimfeld	13 177	68,3	44,0	24,6	12,9	4,5
10	Kerngebiet Harburg	72 067	68,5	41,5	26,7	11,9	4,6
11	Wilhelmsburg	27 844	64,8	46,6	17,4	8,6	6,1
12	OG Wilhelmsburg	27 844	64,5	45,7	18,1	8,8	6,1
13	Altenwerder und Moorburg	688	62,8	33,5	25,7	23,0	1,5
14	Hausbruch	10 815	69,1	44,1	24,5	9,9	4,8
15	Neugraben-Fischbek	19 800	71,0	41,9	26,5	11,5	5,2
16	Francop	520	67,1	37,1	37,1	9,0	3,3
17	Neuenfelde	2 873	69,7	44,1	29,3	9,0	2,5
18	Cranz	667	68,8	46,9	22,9	10,9	3,5
19	OG Süderelbe	35 363	69,4	41,4	27,3	11,0	4,6
20	Bezirk Harburg ¹⁾	135 281	67,9	42,3	25,2	11,1	4,9
Nachrichtlich:							
21	Freie und Hansestadt Hamburg	1 240 259	69,6	38,3	25,6	16,3	5,9

1) einschließlich 7 nicht im Wählerverzeichnis eingetragene Wahlberechtigte

Hinweis:

Wahlbeteiligung und gültige Stimmen für die Stadtteile ohne Briefwahl, für die übrigen Gebiete einschließlich Briefwahl

am 19.09.1993

Bezirk Harburg

auf		Veränderungen der Anteile der gültigen Stimmen gegenüber der Wahl zu den Bezirksversammlungen am 02.06.1991								Lfd. Nr.
F.D.P.	Übrige	SPD	CDU	GRÜNE/ GAL	STATT Partei	F.D.P.	Übrige			
Prozentpunkte										
2,2	14,3	- 10,4	- 8,4	+ 7,0	+ 4,1	- 1,0	+ 8,7	1		
3,4	17,1	- 9,7	- 10,3	+ 4,1	+ 3,1	+ 0,3	+ 12,5	2		
2,5	13,1	- 9,4	- 8,6	+ 5,0	+ 4,7	- 1,0	+ 9,3	3		
3,1	10,4	- 6,8	- 11,6	+ 6,1	+ 8,2	- 3,5	+ 7,6	4		
2,8	12,4	- 7,9	- 10,3	+ 7,4	+ 4,9	- 2,9	+ 8,8	5		
3,9	12,8	- 8,8	- 9,8	+ 5,3	+ 6,0	- 1,5	+ 8,8	6		
2,9	11,4	- 8,7	- 12,2	+ 10,1	+ 5,7	- 2,5	+ 7,6	7		
3,0	12,3	- 7,1	- 10,4	+ 5,7	+ 4,5	- 1,0	+ 8,3	8		
3,0	11,0	- 8,2	- 8,5	+ 6,4	+ 4,5	- 1,4	+ 7,2	9		
2,9	12,4	- 8,8	- 9,3	+ 6,6	+ 4,6	- 1,4	+ 8,3	10		
2,1	19,2	- 11,9	- 11,1	+ 4,1	+ 6,1	- 0,9	+ 13,7	11		
2,3	19,0	- 12,0	- 11,0	+ 4,3	+ 6,1	- 0,8	+ 13,4	12		
2,0	14,3	- 12,0	- 10,6	+ 13,2	+ 1,5	- 2,5	+ 10,4	13		
3,2	13,5	- 7,5	- 10,0	+ 5,1	+ 4,8	- 1,6	+ 9,2	14		
3,0	11,9	- 7,8	- 9,5	+ 5,4	+ 5,2	- 1,3	+ 8,0	15		
4,7	8,8	- 5,7	- 6,9	+ 4,7	+ 3,3	+ 0,1	+ 4,5	16		
5,3	9,8	- 4,6	- 9,6	+ 5,0	+ 2,5	+ 0,2	+ 6,5	17		
4,7	11,1	- 2,3	- 13,6	+ 5,6	+ 3,5	- 1,6	+ 8,4	18		
3,5	12,2	- 7,9	- 9,4	+ 5,5	+ 4,6	- 1,2	+ 8,4	19		
2,9	13,6	- 9,1	- 9,7	+ 5,9	+ 4,9	- 1,3	+ 9,3	20		
4,0	9,9	- 7,3	- 9,4	+ 6,4	+ 5,9	- 1,3	+ 5,7	21		

Tabelle 20 Wahlen zur Bezirksversammlung 1966 bis 1993

Bezirk Harburg

Gebiet	Wahl zur Bezirksversammlung am ...									
	27.03. 1966	22.03. 1970	03.03. 1974	04.06. 1978	06.06. 1982	19.12. 1982	09.11. 1986	17.05. 1987	02.06. 1991	19.09. 1993
Wahlbeteiligung in %										
Harburg	67,6	70,3	77,9	74,6	73,3	80,3	72,2	75,3	60,0	62,8
Neuland	66,9	72,4	79,5	76,5	77,4	82,2	76,3	77,5	64,5	67,9
Gut Moor	53,5	65,1	73,4							
Wilstorf	68,8	73,6	82,7	80,6	79,7	85,5	78,9	80,5	65,6	68,8
Rönneburg	73,4	69,8	82,1	82,6	83,2	89,8	84,2	85,2	67,0	68,8
Langenbek	67,3	75,7	86,5	85,2	85,7	89,4	85,7	88,1	76,4	73,8
Sinstorf	70,2	71,0	83,2	82,2	82,4	87,7	83,2	85,4	69,7	73,8
Marmstorf	70,5	73,0	85,3	82,8	84,7	90,0	85,4	86,6	75,3	75,6
Eißendorf	70,1	72,5	83,2	80,8	80,6	86,5	80,6	82,3	69,2	71,0
Heimfeld	66,4	68,7	81,2	77,2	75,3	82,2	75,3	77,8	64,4	68,3
Kerngebiet Harburg	68,2	71,3	81,7	78,7	78,0	84,5	78,1	79,9	66,3	68,5
Wilhelmsburg	69,2	70,9	80,2	74,2	73,6	80,9	72,8	74,8	59,0	64,8
OG. Wilhelmsburg	69,2	70,9	80,2	73,9	72,0	80,6	72,5	74,4	58,7	64,5
Altenwerder	77,5	77,1	91,2	82,1	83,1	82,8				
Moorburg	76,1	78,5	82,0	81,6	82,8	87,2	73,6	74,0	55,6	62,8
Hausbruch	68,9	67,5	81,8	76,3	77,3	84,2	77,3	79,3	67,3	69,1
Neugraben-Fischbek	66,4	69,0	81,9	80,4	80,7	86,7	80,4	82,0	68,9	71,0
Francop	69,1	72,6	83,8	83,0	79,4	87,0	81,4	82,0	68,1	67,1
Neuenfelde	68,6	66,7	78,3	78,5	80,9	84,8	81,0	80,7	67,0	69,7
Cranz	70,2	71,8	78,9	80,1	82,1	86,3	79,7	82,5	68,4	68,8
OG. Süderelbe	68,4	69,2	81,9	78,6	80,4	85,4	79,0	80,2	67,3	69,4
Bezirk Harburg	71,2	74,4	81,2	77,6	77,3	83,8	77,1	78,8	65,0	67,9
Nachrichtlich:										
Freie und Hansestadt Hamburg	69,8	73,4	80,4	76,6	77,8	84,0	77,8	79,5	66,1	69,6
Stimmenanteil der SPD in %										
Harburg	64,3	59,8	52,1	60,9	50,2	59,4	48,7	52,3	55,8	45,4
Neuland	67,1	58,1	51,8	53,2	45,4	51,0	45,7	49,5	51,3	41,6
Gut Moor	44,8	39,7	29,0							
Wilstorf	67,3	62,5	52,0	61,4	51,7	61,2	51,3	53,3	56,9	47,5
Rönneburg	63,3	56,3	43,2	53,5	40,5	49,6	42,2	45,1	46,5	39,7
Langenbek	57,9	48,0	38,1	48,7	37,2	46,4	37,1	40,7	44,4	36,5
Sinstorf	64,2	55,2	44,2	53,0	42,2	49,2	38,2	42,8	46,0	37,2
Marmstorf	58,9	54,8	43,4	52,5	42,9	51,0	40,7	43,8	45,1	36,4
Eißendorf	62,0	56,6	47,4	56,4	44,4	52,8	43,6	46,6	49,3	42,2
Heimfeld	59,2	55,7	47,7	56,3	46,1	55,0	45,5	49,3	52,2	44,0
Kerngebiet Harburg	62,8	57,7	48,4	56,2	45,2	54,1	44,4	47,0	50,3	41,5
Wilhelmsburg	72,0	67,5	59,6	67,5	55,2	64,6	54,3	57,5	58,5	46,6
OG. Wilhelmsburg	72,0	67,5	59,6	67,0	54,6	63,8	53,7	56,2	57,7	45,7
Altenwerder	50,3	45,0	29,0	25,5	2,4	7,5				
Moorburg	50,3	45,8	34,8	48,2	29,3	35,5	32,4	39,7	45,5	33,5
Hausbruch	53,7	53,9	46,7	56,5	44,8	54,7	46,0	50,5	51,6	44,1
Neugraben-Fischbek	62,1	57,5	48,0	57,4	44,1	54,7	45,3	49,1	49,7	41,9
Francop	40,4	45,0	35,0	43,3	29,5	36,9	32,1	38,3	42,8	37,1
Neuenfelde	50,9	49,0	40,7	51,0	40,3	50,2	40,8	42,6	48,7	44,1
Cranz	45,9	43,0	41,7	51,1	41,1	45,4	41,1	46,4	49,2	46,9
OG. Süderelbe	57,0	54,3	45,5	54,9	42,7	52,7	43,8	46,9	49,3	41,4
Bezirk Harburg	63,9	58,7	49,9	58,2	46,5	55,8	46,1	48,8	51,4	42,3
Nachrichtlich:										
Freie und Hansestadt Hamburg	58,2	54,6	44,3	51,2	40,8	49,8	39,9	43,0	45,6	38,3

Tabelle 20 Wahlen zur Bezirksversammlung 1966 bis 1993

Bezirk Harburg

Gebiet	Wahl zur Bezirksversammlung am ...									
	27.03. 1966	22.03. 1970	03.03. 1974	04.06. 1978	06.06. 1982	19.12. 1982	09.11. 1986	17.05. 1987	02.06. 1991	19.09. 1993
Stimmenanteil der CDU in %										
Harburg	25,8	29,3	34,4	32,3	35,9	31,7	36,3	34,5	29,0	20,6
Neuland	25,0	31,6	36,2	38,1	41,9	40,3	41,6	40,6	36,4	26,1
Gut Moor	44,8	44,9	58,9							
Wilstorf	23,6	27,9	33,3	31,5	35,7	32,2	37,0	36,3	31,2	22,6
Rönneburg	24,6	30,8	39,4	36,3	44,1	40,4	41,6	40,3	37,3	25,7
Langenbek	31,9	38,1	45,8	43,2	47,1	44,3	47,7	45,3	40,8	30,5
Sinstorf	26,8	34,8	42,5	40,5	45,1	43,3	46,7	42,7	39,8	30,0
Marmstorf	29,6	31,4	40,0	38,4	42,2	40,0	44,5	42,5	40,1	27,9
Eißendorf	28,1	32,6	38,5	36,3	42,2	38,8	43,3	41,3	37,9	27,5
Heimfeld	30,1	32,4	38,0	36,5	39,6	35,1	38,9	37,3	33,1	24,6
Kerngebiet Harburg	27,2	31,1	37,1	36,2	40,9	37,2	41,4	40,4	36,0	26,7
Wilhelmsburg	21,8	24,3	29,0	26,9	32,8	28,0	33,5	32,6	28,5	17,4
OG. Wilhelmsburg	21,8	24,3	29,0	27,3	33,3	28,7	33,9	33,8	29,1	18,1
Altenwerder	41,9	43,4	57,2	66,6	52,4	47,5				
Moorburg	39,2	42,7	53,7	45,6	48,4	46,7	44,4	39,9	36,3	25,7
Hausbruch	32,1	33,6	38,8	35,9	40,6	36,3	40,3	38,0	34,5	24,5
Neugraben-Fischbek	28,0	31,2	36,5	34,9	40,6	36,3	39,9	38,4	36,0	26,5
Francop	47,7	41,3	51,0	50,2	55,9	53,0	53,6	50,8	44,0	37,1
Neuenfelde	36,0	38,1	48,5	42,1	47,7	42,8	45,9	43,2	38,9	29,3
Cranz	43,8	45,7	44,6	41,6	45,3	44,4	44,6	41,0	36,5	22,9
OG. Süderelbe	32,0	33,9	39,9	37,4	42,3	38,1	41,5	40,3	36,7	27,3
Bezirk Harburg	26,9	30,5	36,3	34,6	39,7	35,6	40,0	39,1	34,9	25,2
Nachrichtlich:										
Freie und Hansestadt Hamburg	30,5	33,0	40,5	37,9	42,4	38,3	41,3	39,8	35,0	25,6
Stimmenanteil der GRÜNEN/GAL¹⁾ in %										
Harburg	-	-	-	-	7,4	6,2	9,8	7,1	6,4	13,4
Neuland	-	-	-	-	8,1	6,3	8,1	4,8	4,6	8,7
Gut Moor	-	-	-	-						
Wilstorf	-	-	-	-	5,9	4,2	6,9	4,5	4,6	9,6
Rönneburg	-	-	-	-	7,5	6,1	10,9	6,4	6,8	12,9
Langenbek	-	-	-	-	7,0	5,6	7,7	4,4	5,5	12,9
Sinstorf	-	-	-	-	6,3	5,0	9,2	6,0	4,8	10,1
Marmstorf	-	-	-	-	7,0	5,7	8,7	4,7	5,6	15,7
Eißendorf	-	-	-	-	6,4	5,5	7,9	5,3	4,8	10,5
Heimfeld	-	-	-	-	7,6	6,8	9,9	6,9	6,5	12,9
Kerngebiet Harburg	-	-	-	-	6,9	5,8	8,8	5,6	5,3	11,9
Wilhelmsburg	-	-	-	-	5,6	4,8	7,1	4,6	4,5	8,6
OG. Wilhelmsburg	-	-	-	-	5,7	4,9	7,2	4,7	4,5	8,8
Altenwerder	-	-	-	-	45,2	37,5				
Moorburg	-	-	-	-	17,3	16,2	20,2	15,5	9,8	23,0
Hausbruch	-	-	-	-	7,8	6,2	8,1	5,0	4,8	9,9
Neugraben-Fischbek	-	-	-	-	8,1	6,2	8,9	5,8	6,1	11,5
Francop	-	-	-	-	10,8	7,7	8,9	4,0	4,3	9,0
Neuenfelde	-	-	-	-	5,7	4,0	8,0	5,1	4,0	9,0
Cranz	-	-	-	-	7,1	5,2	7,7	4,4	5,3	10,9
OG. Süderelbe	-	-	-	-	8,0	6,4	8,9	5,6	5,5	11,0
Bezirk Harburg	-	-	-	-	6,9	5,8	8,5	5,4	5,2	11,1
Nachrichtlich:										
Freie und Hansestadt Hamburg	-	-	-	-	9,0	8,4	12,7	9,3	9,9	16,3

1) 1982 nur GAL

Tabelle 20 Wahlen zur Bezirksversammlung 1966 bis 1993

Bezirk Harburg

Gebiet	Wahl zur Bezirksversammlung am...									
	27.03. 1966	22.03. 1970	03.03. 1974	04.06. 1978	06.06. 1982	19.12. 1982	09.11. 1986	17.05. 1987	02.06. 1991	19.09. 1993
Stimmenanteil der F.D.P. in %										
Harburg	5,5	4,9	9,3	4,2	3,8	1,5	3,0	4,1	3,2	2,2
Neuland	2,8	3,8	6,1	5,0	3,8	1,7	3,2	4,0	3,1	3,4
Gut Moor	7,2	6,6	10,3							
Wilstorf	5,3	5,2	11,8	5,2	4,8	1,6	3,3	4,7	3,5	2,5
Rönneburg	9,3	8,9	14,6	8,6	5,9	3,4	4,6	7,1	6,6	3,1
Langenbek	6,9	8,6	13,0	6,2	6,5	2,8	5,5	7,7	5,7	2,8
Sinstorf	3,9	5,1	10,9	5,1	5,1	1,8	4,4	7,1	5,4	3,9
Marmstorf	7,2	8,9	13,5	7,3	6,4	2,7	4,7	7,5	5,4	2,9
Eißendorf	5,9	6,1	10,7	5,3	5,1	2,1	3,8	5,5	4,0	3,0
Heimfeld	6,5	6,7	11,2	5,0	4,7	2,4	3,9	5,1	4,4	3,0
Kerngebiet Harburg	5,9	6,1	11,0	5,5	5,1	2,1	3,8	5,5	4,3	2,9
Wilhelmsburg	3,5	3,2	8,1	3,4	3,9	1,4	2,6	3,5	3,0	2,1
OG. Wilhelmsburg	3,5	3,2	8,1	3,5	3,9	1,4	2,7	3,6	3,1	2,3
Altenwerder	5,3	7,3	11,3	6,1	-	7,5				
Moorburg	7,4	4,4	9,8	4,9	3,6	1,5	1,8	4,0	4,5	2,0
Hausbruch	9,3	7,3	11,2	5,7	4,7	1,9	4,0	5,4	4,8	3,2
Neugraben-Fischbek	6,1	6,7	12,5	6,0	5,5	2,3	4,2	5,6	4,3	3,0
Francop	7,0	7,0	12,8	5,4	3,1	2,1	3,6	5,9	4,6	4,7
Neuenfelde	8,1	5,2	8,1	5,5	4,9	2,6	3,7	7,7	5,1	5,3
Cranz	7,5	8,0	12,4	6,0	5,2	4,1	5,4	6,5	6,3	4,7
OG. Süderelbe	7,0	6,7	11,7	6,0	5,1	2,2	4,1	6,0	4,7	3,5
Bezirk Harburg	5,5	5,7	10,6	5,2	4,9	2,0	3,6	5,3	4,2	2,9
Nachrichtlich:										
Freie und Hansestadt Hamburg	7,0	7,2	12,0	5,7	5,6	2,7	4,8	6,9	5,3	4,0
Stimmenanteil der Übrigen in %										
Harburg	4,4	6,0	4,2	2,6	2,7	1,2	2,2	2,0	5,6	18,4
Neuland	5,1	6,5	5,9	3,7	0,8	0,7	1,4	1,1	4,6	20,2
Gut Moor	3,2	8,8	1,8							
Wilstorf	3,8	4,4	2,9	1,9	1,9	0,8	1,5	1,2	3,8	17,8
Rönneburg	2,8	4,0	2,8	1,6	2,0	0,5	0,7	1,1	2,8	18,6
Langenbek	3,3	5,3	3,1	1,9	2,2	0,9	2,0	1,9	3,6	17,3
Sinstorf	5,1	4,9	2,4	1,4	1,3	0,7	1,5	1,4	4,0	18,8
Marmstorf	4,3	4,9	3,1	1,8	1,5	0,6	1,4	1,5	3,8	17,1
Eißendorf	4,0	4,7	3,4	2,0	1,9	0,8	1,4	1,3	4,0	16,8
Heimfeld	4,2	5,2	3,1	2,2	2,0	0,7	1,8	1,4	3,8	15,5
Kerngebiet Harburg	4,1	5,1	3,5	2,1	1,9	0,8	1,6	1,5	4,1	17,0
Wilhelmsburg	2,7	5,0	3,3	2,2	2,5	1,2	2,5	1,8	5,5	25,3
OG. Wilhelmsburg	2,7	5,0	3,3	2,2	2,5	1,2	2,5	1,7	5,6	25,1
Altenwerder	2,5	4,3	2,5	1,8	-	-				
Moorburg	3,1	7,1	1,7	1,3	1,4	0,1	1,2	0,9	3,9	15,8
Hausbruch	4,9	5,2	3,3	1,9	2,1	0,9	1,6	1,1	4,3	18,3
Neugraben-Fischbek	3,8	4,6	3,0	1,7	1,7	0,5	1,7	1,1	3,9	17,1
Francop	4,9	6,7	1,2	1,1	0,7	0,3	1,8	1,0	4,3	12,1
Neuenfelde	5,0	7,7	2,7	1,4	1,4	0,4	1,6	1,4	3,3	12,3
Cranz	2,8	3,3	1,3	1,3	1,3	0,9	1,2	1,7	2,7	14,6
OG. Süderelbe	4,0	5,1	2,9	1,7	1,9	0,6	1,7	1,2	3,8	16,8
Bezirk Harburg	3,7	5,1	3,2	2,0	2,0	0,8	1,8	1,4	4,3	18,5
Nachrichtlich:										
Freie und Hansestadt Hamburg	4,3	5,2	3,2	5,2	2,2	0,8	1,3	1,0	4,2	15,8

Hinweise:

1. Briefwahl bis 1974 im Bezirk, ab 1978 in den Kern- und Ortsamtgebieten
2. Gut Moor ab 1978 mit bei Neuland
3. Altenwerder ab 1978 mit bei Moorburg

