

Die Hamburger Stadtteile

Teil 6: Bezirk Bergedorf

Hamburger Statistische Porträts • Band 2

Zeichenerklärung und Abkürzungen:

- = Zahlenwert ist genau Null (nichts)
- = Zahlenwert ist unbekannt, kann aus bestimmten Gründen nicht mitgeteilt werden oder Fragestellung ist nicht zutreffend
- OG. = Ortsamtsgebiet

ISSN 1433 - 7991

Nachdruck nur mit Quellenangabe gestattet

Auskunft erteilt:

Frau Schlüter

Telefon: (040) 36 81-17 54

Verlag und Vertrieb:

Postanschrift: Statistisches Landesamt, 20453 Hamburg

Hausanschrift: Steckelhörn 12, 20457 Hamburg

Telefon: (040) 36 81-17 19

Telefax: (040) 36 81-17 00

E-Mail: Statistik-Hamburg@t-online.de

Preis: 14,- DM

Erschienen im August 1997

Inhalt

Tabelle		Seite
1	Bevölkerung 1950, 1961, 1970, 1987 und 1996	8
2	Bevölkerungsdichte 1950, 1961, 1970, 1987 und 1996	9
3	Bevölkerung am 31.12.1996 nach Altersgruppen	10
4	Ausländische Bevölkerung am 31.12.1996 nach Altersgruppen	12
5	Ausländische Bevölkerung am 31.12.1996 nach ausgewählten Staatsangehörigkeiten	14
6	Bevölkerung 1970 und 1987 nach Schulabschluß	18
7	Erwerbstätige 1970 und 1987 nach Stellung im Beruf	20
8	Berufspendler 1970 und 1987	22
9	Bevölkerung 1987 nach überwiegendem Lebensunterhalt	23
10	Lohn- und Einkommensteuer 1989 und 1992	24
11	Arbeitslose im Dezember 1996	25
12	Empfänger und Empfängerinnen von Sozialhilfe und Asylbewerberleistungen am 31.12.1995	26
13	Privathaushalte 1950, 1961, 1970 und 1987 nach der Zahl der Personen im Haushalt	28
14	Wohngebäude und Wohnungen am 31.12.1995	30
15	Arbeitsstätten 1950, 1961, 1970 und 1987 sowie tätige Personen 1970 und 1987	32
16	Arbeitsstätten und Beschäftigte am 30.04.1993 sowie Umsatz 1992 im Gastgewerbe, Einzel- und Großhandel	34
17	Bundestagswahl am 16.10.1994	36
18	Wahl zur Bürgerschaft am 19.09.1993	38
19	Wahl zur Bezirksversammlung am 19.09.1993	40
20	Wahl zur Bezirksversammlung 1966 bis 1993	42

Die farbige Übersichtskarte für den Bezirk im Maßstab 1 : 60 000 wurde dankenswerterweise von der Baubehörde – Amt für Geoinformation und Vermessung – zur Verfügung gestellt.

Freie und Hansestadt Hamburg

7 Bezirke und 104 Stadtteile

Stand: 1995





Bezirk Bergedorf

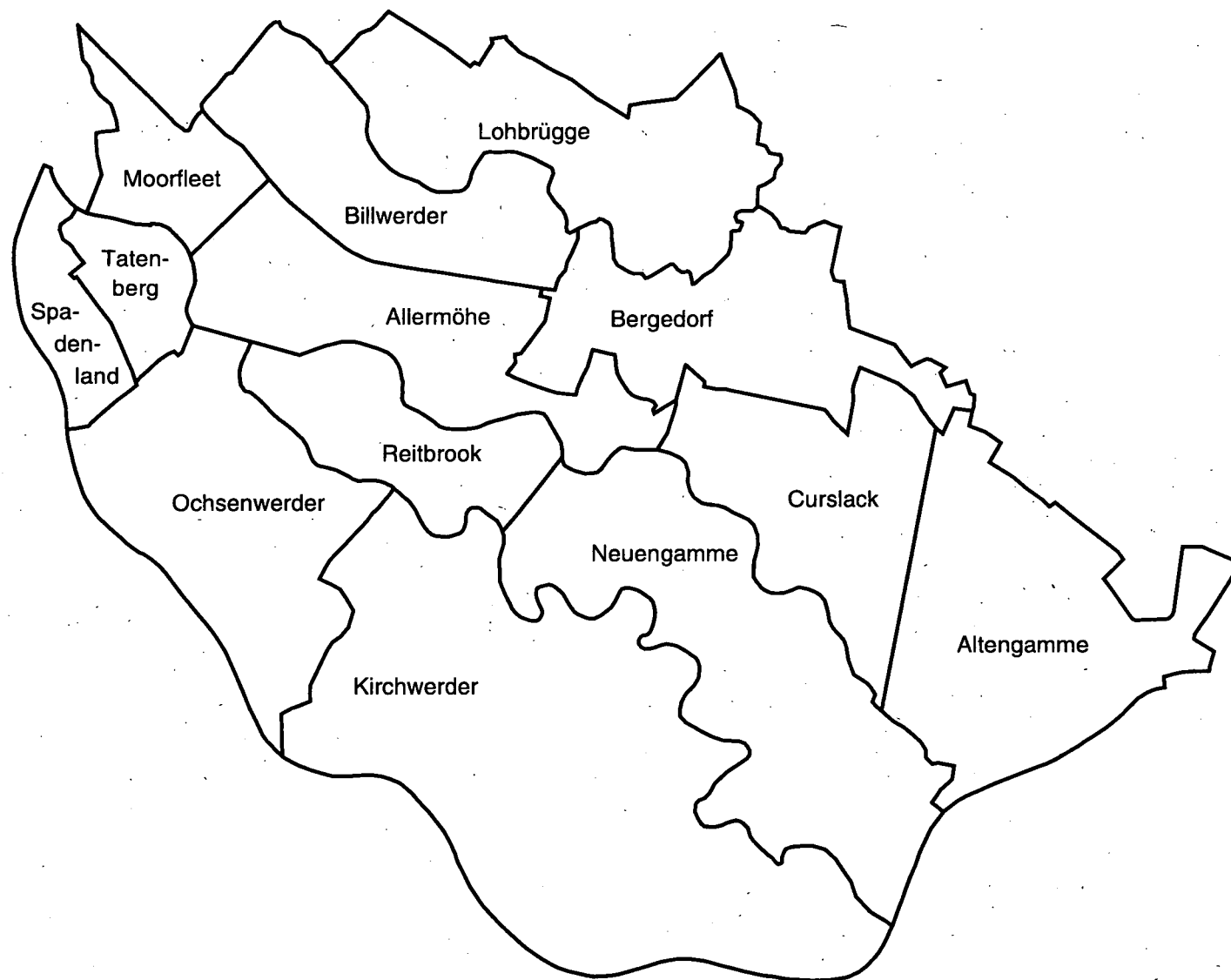


Tabelle 1 Bevölkerung 1950, 1961, 1970, 1987 und 1996

Bezirk Bergedorf

Gebiet	Geschlecht	Bevölkerung				
		1950	1961	1970	1987	1996
Lohbrügge	männlich	7 183	8 295	17 888	16 511	17 245
	weiblich	7 898	9 307	19 907	19 246	19 562
	zusammen	15 081	17 602	37 795	35 757	36 807
Bergedorf	männlich	16 932	14 414	14 565	15 727	20 764
	weiblich	20 059	17 573	17 178	17 834	22 235
	zusammen	36 991	31 987	31 743	33 561	42 999
Kerngebiet Bergedorf	männlich	24 115	22 709	32 453	32 238	38 009
	weiblich	27 957	26 880	37 085	37 080	41 797
	zusammen	52 072	49 589	69 538	69 318	79 806
Curslack	männlich	1 324	1 111	1 141	1 184	1 403
	weiblich	1 412	1 210	1 157	1 193	1 343
	zusammen	2 736	2 321	2 298	2 377	2 746
Altengamme	männlich	1 170	1 062	1 012	1 004	1 031
	weiblich	1 206	1 098	1 033	981	1 051
	zusammen	2 376	2 160	2 045	1 985	2 082
Neuengamme	männlich	2 291	2 270	2 135	1 709	1 768
	weiblich	1 864	1 761	1 662	1 606	1 688
	zusammen	4 155	4 031	3 797	3 315	3 456
Kirchwerder	männlich	4 170	3 800	3 801	3 878	4 319
	weiblich	4 386	4 042	3 874	3 954	4 373
	zusammen	8 556	7 842	7 675	7 832	8 692
Ochsenwerder	männlich	1 556	1 263	1 180	1 073	1 123
	weiblich	1 671	1 299	1 206	1 089	1 129
	zusammen	3 227	2 562	2 386	2 162	2 252
Reitbrook	männlich	354	295	226	245	243
	weiblich	346	282	238	255	242
	zusammen	700	577	464	500	485
Allermöhe	männlich	782	861	753	1 580	2 845
	weiblich	763	854	719	1 511	2 641
	zusammen	1 545	1 715	1 472	3 091	5 486
Billwerder	männlich	2 215	1 896	1 020	706	665
	weiblich	2 214	2 076	1 031	723	657
	zusammen	4 429	3 972	2 051	1 429	1 322
Moorfleet	männlich	770	1 242	1 010	686	450
	weiblich	820	1 223	986	687	424
	zusammen	1 590	2 465	1 996	1 373	874
Tatenberg	männlich	194	252	247	233	242
	weiblich	214	230	252	247	250
	zusammen	408	482	499	480	492
Spadenland	männlich	286	223	193	201	173
	weiblich	300	258	216	209	201
	zusammen	586	481	409	410	374
OG. Vier- und Marschlande	männlich	15 112	14 275	12 718	12 499	14 262
	weiblich	15 196	14 333	12 374	12 455	13 999
	zusammen	30 308	28 608	25 092	24 954	28 261
Bezirk Bergedorf	männlich	39 227	36 984	45 171	44 737	52 271
	weiblich	43 153	41 213	49 459	49 535	55 796
	zusammen	82 380	78 197	94 630	94 272	108 067
Nachrichtlich:						
Freie und Hansestadt Hamburg	männlich	752 393	844 334	827 657	745 270	822 623
	weiblich	853 297	988 058	966 166	847 500	885 278
	zusammen	1 605 690	1 832 392	1 793 823	1 592 770	1 707 901

Quelle: 1950–1987 jeweils Ergebnisse der Volkszählungen, 1996 Ergebnisse der Fortschreibung

Tabelle 2 Bevölkerungsdichte 1950, 1961, 1970, 1987 und 1996

Bezirk Bergedorf

Gebiet	Fläche in km ² 1996	1950	1961	1970	1987	1996
		Einwohner je km ²				
Lohbrügge	13,045	1 156	1 349	2 897	2 741	2 822
Bergedorf	11,341	3 262	2 820	2 799	2 959	3 791
Kerngebiet Bergedorf	24,386	2 135	2 034	2 852	2 843	3 273
Curslack	10,618	258	219	216	224	259
Altengamme	15,613	152	138	131	127	133
Neuengamme	18,618	223	217	204	178	186
Kirchwerder	32,354	264	242	237	242	269
Ochsenwerder	14,080	229	182	169	154	160
Reitbrook	6,914	101	83	67	72	70
Allemöhe	11,878	130	144	124	260	462
Billwerder	9,473	468	419	217	151	140
Moorfleet	4,275	372	577	467	321	204
Tatenberg	3,102	132	155	161	155	159
Spadenland	3,398	172	142	120	121	110
OG. Vier- und Marschlande	130,323	233	220	193	191	217
Bezirk Bergedorf	154,709	532	505	612	609	699
Nachrichtlich:						
Freie und Hansestadt Hamburg	755,159	2 126	2 426	2 375	2 109	2 262

Tabelle 3

Bevölkerung am 31.12.1996

Lfd. Nr.	Gebiet	Geschlecht	Bevölkerung insgesamt						
				0-3		3-6		6-12	
				Anzahl	%	Anzahl	%	Anzahl	%
1	Lohbrügge	männlich	16 977	477	2,8	491	2,9	971	5,7
2		weiblich	19 372	402	2,1	466	2,4	960	5,0
3		zusammen	36 349	879	2,4	957	2,6	1 931	5,3
4	Bergedorf	männlich	20 709	750	3,6	863	4,2	1 809	8,7
5		weiblich	22 286	690	3,1	814	3,7	1 666	7,5
6		zusammen	42 995	1 440	3,3	1 677	3,9	3 475	8,1
7	Kerngebiet Bergedorf	männlich	37 686	1 227	3,3	1 354	3,6	2 780	7,4
8		weiblich	41 658	1 092	2,6	1 280	3,1	2 626	6,3
9		zusammen	79 344	2 319	2,9	2 634	3,3	5 406	6,8
10	Curslack	männlich	1 408	53	3,8	63	4,5	109	7,7
11		weiblich	1 357	50	3,7	46	3,4	85	6,3
12		zusammen	2 765	103	3,7	109	3,9	194	7,0
13	Altengamme	männlich	1 021	42	4,1	33	3,2	84	8,2
14		weiblich	1 049	32	3,1	32	3,1	78	7,4
15		zusammen	2 070	74	3,6	65	3,1	162	7,8
16	Neuengamme	männlich	1 716	54	3,1	64	3,7	124	7,2
17		weiblich	1 693	49	2,9	46	2,7	106	6,3
18		zusammen	3 409	103	3,0	110	3,2	230	6,7
19	Kirchwerder	männlich	4 330	157	3,6	172	4,0	278	6,4
20		weiblich	4 416	163	3,7	159	3,6	288	6,5
21		zusammen	8 746	320	3,7	331	3,8	566	6,5
22	Ochsenwerder	männlich	1 144	42	3,7	39	3,4	74	6,5
23		weiblich	1 158	39	3,4	57	4,9	67	5,8
24		zusammen	2 302	81	3,5	96	4,2	141	6,1
25	Reitbrook	männlich	257	1	0,4	7	2,7	15	5,8
26		weiblich	254	5	2,0	5	2,0	21	8,3
27		zusammen	511	6	1,2	12	2,3	36	7,0
28	Allermöhe	männlich	2 903	158	5,4	128	4,4	260	9,0
29		weiblich	2 756	139	5,0	108	3,9	238	8,6
30		zusammen	5 659	297	5,2	236	4,2	498	8,8
31	Billwerder	männlich	676	14	2,1	18	2,7	43	6,4
32		weiblich	670	11	1,6	17	2,5	45	6,7
33		zusammen	1 346	25	1,9	35	2,6	88	6,5
34	Moorfleet	männlich	458	11	2,4	3	0,7	24	5,2
35		weiblich	443	12	2,7	8	1,8	25	5,6
36		zusammen	901	23	2,6	11	1,2	49	5,4
37	Tatenberg	männlich	249	12	4,8	16	6,4	10	4,0
38		weiblich	259	9	3,5	7	2,7	17	6,6
39		zusammen	508	21	4,1	23	4,5	27	5,3
40	Spadenland	männlich	204	5	2,5	8	3,9	15	7,4
41		weiblich	205	5	2,4	5	2,4	13	6,3
42		zusammen	409	10	2,4	13	3,2	28	6,8
43	OG. Vier- und Marschlande	männlich	14 366	549	3,8	551	3,8	1 036	7,2
44		weiblich	14 260	514	3,6	490	3,4	983	6,9
45		zusammen	28 626	1 063	3,7	1 041	3,6	2 019	7,1
46	Bezirk Bergedorf	männlich	52 052	1 776	3,4	1 905	3,7	3 816	7,3
47		weiblich	55 918	1 606	2,9	1 770	3,2	3 609	6,5
48		zusammen	107 970	3 382	3,1	3 675	3,4	7 425	6,9
Nachrichtlich:									
49	Freie und Hansestadt Hamburg	männlich	820 834	24 030	2,9	23 699	2,9	47 469	5,8
50		weiblich	886 413	22 570	2,5	22 528	2,5	44 339	5,0
51		zusammen	1 707 247	46 600	2,7	46 227	2,7	91 808	5,4

Quelle: Melderegister

nach Altersgruppen

Bezirk Bergedorf

davon im Alter von ... bis unter ... Jahren												Lfd. Nr.
12-18		18-30		30-45		45-60		60-65		65 und älter		
Anzahl	%	Anzahl	%	Anzahl	%	Anzahl	%	Anzahl	%	Anzahl	%	
965	5,7	2 588	15,2	3 880	22,9	3 826	22,5	1 241	7,3	2 538	14,9	1
986	5,1	2 547	13,1	3 832	19,8	4 225	21,8	1 476	7,6	4 478	23,1	2
1 951	5,4	5 135	14,1	7 712	21,2	8 051	22,1	2 717	7,5	7 016	19,3	3
1 605	7,8	3 317	16,0	5 579	26,9	3 956	19,1	893	4,3	1 937	9,4	4
1 538	6,9	3 389	15,2	5 736	25,7	3 809	17,1	979	4,4	3 665	16,4	5
3 143	7,3	6 706	15,6	11 315	26,3	7 765	18,1	1 872	4,4	5 602	13,0	6
2 570	6,8	5 905	15,7	9 459	25,1	7 782	20,6	2 134	5,7	4 475	11,9	7
2 524	6,1	5 936	14,2	9 568	23,0	8 034	19,3	2 455	5,9	8 143	19,5	8
5 094	6,4	11 841	14,9	19 027	24,0	15 816	19,9	4 589	5,8	12 618	15,9	9
58	4,1	222	15,8	398	28,3	285	20,2	77	5,5	143	10,2	10
67	4,9	205	15,1	349	25,7	282	20,8	66	4,9	207	15,3	11
125	4,5	427	15,4	747	27,0	567	20,5	143	5,2	350	12,7	12
60	5,9	131	12,8	246	24,1	214	21,0	80	7,8	131	12,8	13
70	6,7	124	11,8	264	25,2	193	18,4	62	5,9	194	18,5	14
130	6,3	255	12,3	510	24,6	407	19,7	142	6,9	325	15,7	15
90	5,2	247	14,4	426	24,8	384	22,4	105	6,1	222	12,9	16
89	5,3	239	14,1	406	24,0	354	20,9	99	5,8	305	18,0	17
179	5,3	486	14,3	832	24,4	738	21,6	204	6,0	527	15,5	18
308	7,1	572	13,2	1 081	25,0	985	22,7	261	6,0	516	11,9	19
275	6,2	534	12,1	1 094	24,8	889	20,1	253	5,7	761	17,2	20
583	6,7	1 106	12,6	2 175	24,9	1 874	21,4	514	5,9	1 277	14,6	21
61	5,3	152	13,3	301	26,3	255	22,3	91	8,0	129	11,3	22
57	4,9	153	13,2	272	23,5	217	18,7	94	8,1	202	17,4	23
118	5,1	305	13,2	573	24,9	472	20,5	185	8,0	331	14,4	24
11	4,3	47	18,3	58	22,6	60	23,3	18	7,0	40	15,6	25
16	6,3	26	10,2	48	18,9	63	24,8	17	6,7	53	20,9	26
27	5,3	73	14,3	106	20,7	123	24,1	35	6,8	93	18,2	27
211	7,3	692	23,8	628	21,6	609	21,0	100	3,4	117	4,0	28
203	7,4	595	21,6	637	23,1	571	20,7	78	2,8	187	6,8	29
414	7,3	1 287	22,7	1 265	22,4	1 180	20,9	178	3,1	304	5,4	30
32	4,7	97	14,3	167	24,7	160	23,7	55	8,1	90	13,3	31
32	4,8	89	13,3	150	22,4	145	21,6	56	8,4	125	18,7	32
64	4,8	186	13,8	317	23,6	305	22,7	111	8,2	215	16,0	33
22	4,8	72	15,7	123	26,9	114	24,9	27	5,9	62	13,5	34
25	5,6	70	15,8	101	22,8	85	19,2	25	5,6	92	20,8	35
47	5,2	142	15,8	224	24,9	199	22,1	52	5,8	154	17,1	36
20	8,0	28	11,2	63	25,3	48	19,3	13	5,2	39	15,7	37
13	5,0	37	14,3	59	22,8	46	17,8	15	5,8	56	21,6	38
33	6,5	65	12,8	122	24,0	94	18,5	28	5,5	95	18,7	39
8	3,9	27	13,2	48	23,5	53	26,0	12	5,9	28	13,7	40
11	5,4	31	15,1	41	20,0	50	24,4	9	4,4	40	19,5	41
19	4,6	58	14,2	89	21,8	103	25,2	21	5,1	68	16,6	42
881	6,1	2 287	15,9	3 539	24,6	3 167	22,0	839	5,8	1 517	10,6	43
858	6,0	2 103	14,7	3 421	24,0	2 895	20,3	774	5,4	2 222	15,6	44
1 739	6,1	4 390	15,3	6 960	24,3	6 062	21,2	1 613	5,6	3 739	13,1	45
3 451	6,6	8 192	15,7	12 998	25,0	10 949	21,0	2 973	5,7	5 992	11,5	46
3 382	6,0	8 039	14,4	12 989	23,2	10 929	19,5	3 229	5,8	10 365	18,5	47
6 833	6,3	16 231	15,0	25 987	24,1	21 878	20,3	6 202	5,7	16 357	15,1	48
46 234	5,6	138 986	16,9	214 672	26,2	179 441	21,9	46 214	5,6	100 089	12,2	49
42 653	4,8	137 782	15,5	203 155	22,9	174 870	19,7	50 285	5,7	188 231	21,2	50
88 887	5,2	276 768	16,2	417 827	24,5	354 311	20,8	96 499	5,7	288 320	16,9	51

Tabelle 4

Ausländische Bevölkerung

Lfd. Nr.	Gebiet	Geschlecht	Ausländische Bevölkerung Insgesamt	davon					
				0-3		3-6		6-12	
				Anzahl	%	Anzahl	%	Anzahl	%
1	Lohbrügge	männlich	1 533	56	3,7	55	3,6	118	7,7
2		weiblich	1 371	44	3,2	55	4,0	107	7,8
3		zusammen	2 904	100	3,4	110	3,8	225	7,7
4	Bergedorf	männlich	2 532	102	4,0	121	4,8	231	9,1
5		weiblich	2 190	125	5,7	97	4,4	203	9,3
6		zusammen	4 722	227	4,8	218	4,6	434	9,2
7	Kerngebiet Bergedorf	männlich	4 065	158	3,9	176	4,3	349	8,6
8		weiblich	3 561	169	4,7	152	4,3	310	8,7
9		zusammen	7 626	327	4,3	328	4,3	659	8,6
10	Curslack	männlich	86	1	1,2	4	4,7	6	7,0
11		weiblich	63	2	3,2	-	-	5	7,9
12		zusammen	149	3	2,0	4	2,7	11	7,4
13	Altengamme	männlich	16	-	-	-	-	2	12,5
14		weiblich	12	-	-	-	-	1	8,3
15		zusammen	28	-	-	-	-	3	10,7
16	Neuengamme	männlich	44	2	4,5	1	2,3	2	4,5
17		weiblich	49	-	-	1	2,0	2	4,1
18		zusammen	93	2	2,2	2	2,2	4	4,3
19	Kirchwerder	männlich	140	8	5,7	7	5,0	12	8,6
20		weiblich	152	11	7,2	5	3,3	19	12,5
21		zusammen	292	19	6,5	12	4,1	31	10,6
22	Ochsenwerder	männlich	40	1	2,5	3	7,5	4	10,0
23		weiblich	35	-	-	2	5,7	3	8,6
24		zusammen	75	1	1,3	5	6,7	7	9,3
25	Reitbrook	männlich	5	-	-	-	-	-	-
26		weiblich	4	-	-	-	-	-	-
27		zusammen	9	-	-	-	-	-	-
28	Allermöhe	männlich	354	20	5,6	14	4,0	39	11,0
29		weiblich	289	11	3,8	8	2,8	31	10,7
30		zusammen	643	31	4,8	22	3,4	70	10,9
31	Billwerder	männlich	45	1	2,2	2	4,4	5	11,1
32		weiblich	38	-	-	-	-	3	7,9
33		zusammen	83	1	1,2	2	2,4	8	9,6
34	Moorfleet	männlich	27	-	-	1	3,7	3	11,1
35		weiblich	24	1	4,2	2	8,3	2	8,3
36		zusammen	51	1	2,0	3	5,9	5	9,8
37	Tatenberg	männlich	24	2	8,3	3	12,5	2	8,3
38		weiblich	8	-	-	-	-	2	25,0
39		zusammen	32	2	6,3	3	9,4	4	12,5
40	Spadenland	männlich	1	-	-	-	-	-	-
41		weiblich	4	-	-	1	25,0	-	-
42		zusammen	5	-	-	1	20,0	-	-
43	OG. Vier- und Marschlande	männlich	782	35	4,5	35	4,5	75	9,6
44		weiblich	678	25	3,7	19	2,8	68	10,0
45		zusammen	1 460	60	4,1	54	3,7	143	9,8
46	Bezirk Bergedorf	männlich	4 847	193	4,0	211	4,4	424	8,7
47		weiblich	4 239	194	4,6	171	4,0	378	8,9
48		zusammen	9 086	387	4,3	382	4,2	802	8,8
Nachrichtlich:									
49	Freie und Hansestadt Hamburg	männlich	150 884	5 015	3,3	5 166	3,4	10 264	6,8
50		weiblich	122 032	4 744	3,9	4 879	4,0	9 332	7,6
51		zusammen	272 916	9 759	3,6	10 045	3,7	19 596	7,2

Quelle: Melderegister

31.12.1996 nach Altersgruppen

Bezirk Bergedorf

im Alter von ... bis unter ... Jahren												Lfd. Nr.
12-18		18-30		30-45		45-60		60-65		65 und älter		
Anzahl	%	Anzahl	%	Anzahl	%	Anzahl	%	Anzahl	%	Anzahl	%	
109	7,1	362	23,6	460	30,0	269	17,5	53	3,5	51	3,3	1
91	6,6	354	25,8	406	29,6	199	14,5	35	2,6	80	5,8	2
200	6,9	716	24,7	866	29,8	468	16,1	88	3,0	131	4,5	3
287	11,3	600	23,7	681	26,9	373	14,7	64	2,5	73	2,9	4
217	9,9	521	23,8	591	27,0	316	14,4	49	2,2	71	3,2	5
504	10,7	1 121	23,7	1 272	26,9	689	14,6	113	2,4	144	3,0	6
396	9,7	962	23,7	1 141	28,1	642	15,8	117	2,9	124	3,1	7
308	8,6	875	24,6	997	28,0	515	14,5	84	2,4	151	4,2	8
704	9,2	1 837	24,1	2 138	28,0	1 157	15,2	201	2,6	275	3,6	9
3	3,5	21	24,4	26	30,2	14	16,3	4	4,7	7	8,1	10
2	3,2	18	28,6	11	17,5	16	25,4	1	1,6	8	12,7	11
5	3,4	39	26,2	37	24,8	30	20,1	5	3,4	15	10,1	12
2	12,5	1	6,3	10	62,5	-	-	-	-	1	6,3	13
-	-	1	8,3	9	75,0	1	8,3	-	-	-	-	14
2	7,1	2	7,1	19	67,9	1	3,6	-	-	1	3,6	15
5	11,4	14	31,8	7	15,9	13	29,5	-	-	-	-	16
4	8,2	15	30,6	12	24,5	13	26,5	-	-	2	4,1	17
9	9,7	29	31,2	19	20,4	26	28,0	-	-	2	2,2	18
9	6,4	29	20,7	42	30,0	22	15,7	7	5,0	4	2,9	19
13	8,6	29	19,1	50	32,9	14	9,2	3	2,0	8	5,3	20
22	7,5	58	19,9	92	31,5	36	12,3	10	3,4	12	4,1	21
5	12,5	5	12,5	15	37,5	4	10,0	2	5,0	1	2,5	22
3	8,6	8	22,9	14	40,0	2	5,7	1	2,9	2	5,7	23
8	10,7	13	17,3	29	38,7	6	8,0	3	4,0	3	4,0	24
-	-	-	-	2	40,0	3	60,0	-	-	-	-	25
-	-	-	-	-	-	3	75,0	-	-	1	25,0	26
-	-	-	-	2	22,2	6	66,7	-	-	1	11,1	27
27	7,6	117	33,1	92	26,0	35	9,9	5	1,4	5	1,4	28
27	9,3	111	38,4	71	24,6	25	8,7	3	1,0	2	0,7	29
54	8,4	228	35,5	163	25,3	60	9,3	8	1,2	7	1,1	30
-	-	10	22,2	15	33,3	8	17,8	3	6,7	1	2,2	31
3	7,9	14	36,8	8	21,1	6	15,8	3	7,9	1	2,6	32
3	3,6	24	28,9	23	27,7	14	16,9	6	7,2	2	2,4	33
2	7,4	7	25,9	4	14,8	8	29,6	1	3,7	1	3,7	34
2	8,3	5	20,8	8	33,3	3	12,5	-	-	1	4,2	35
4	7,8	12	23,5	12	23,5	11	21,6	1	2,0	2	3,9	36
8	33,3	3	12,5	3	12,5	3	12,5	-	-	-	-	37
-	-	2	25,0	4	50,0	-	-	-	-	-	-	38
8	25,0	5	15,6	7	21,9	3	9,4	-	-	-	-	39
-	-	1	100,0	-	-	-	-	-	-	-	-	40
-	-	1	25,0	1	25,0	1	25,0	-	-	-	-	41
-	-	2	40,0	1	20,0	1	20,0	-	-	-	-	42
61	7,8	208	26,6	216	27,6	110	14,1	22	2,8	20	2,6	43
54	8,0	204	30,1	188	27,7	84	12,4	11	1,6	25	3,7	44
115	7,9	412	28,2	404	27,7	194	13,3	33	2,3	45	3,1	45
457	9,4	1 170	24,1	1 357	28,0	752	15,5	139	2,9	144	3,0	46
362	8,5	1 079	25,5	1 185	28,0	599	14,1	95	2,2	176	4,2	47
819	9,0	2 249	24,8	2 542	28,0	1 351	14,9	234	2,6	320	3,5	48
11 626	7,7	34 391	22,8	44 929	29,8	29 236	19,4	4 854	3,2	5 403	3,6	49
9 303	7,6	29 903	24,5	34 582	28,3	20 637	16,9	3 059	2,5	5 593	4,6	50
20 929	7,7	64 294	23,6	79 511	29,1	49 873	18,3	7 913	2,9	10 996	4,0	51

Tabelle 5

Ausländische Bevölkerung am 31.12.1996

Lfd. Nr.	Gebiet	Geschlecht	Ausländische			
			zusammen	darunter EU		
					Belgien	Dänemark
1	Lohbrügge	männlich	1 533	296	1	9
2		weiblich	1 371	246	2	6
3		zusammen	2 904	542	3	15
4	Bergedorf	männlich	2 532	387	4	19
5		weiblich	2 190	341	5	29
6		zusammen	4 722	728	9	48
7	Kerngebiet Bergedorf	männlich	4 065	683	5	28
8		weiblich	3 561	587	7	35
9		zusammen	7 626	1 270	12	63
10	Curslack	männlich	86	47	1	1
11		weiblich	63	31	3	—
12		zusammen	149	78	4	1
13	Altengamme	männlich	16	5	—	—
14		weiblich	12	3	—	1
15		zusammen	28	8	—	1
16	Neuengamme	männlich	44	13	—	—
17		weiblich	49	15	1	1
18		zusammen	93	28	1	1
19	Kirchwerder	männlich	140	33	—	1
20		weiblich	152	32	—	3
21		zusammen	292	65	—	4
22	Ochsenwerder	männlich	40	4	1	—
23		weiblich	35	7	—	1
24		zusammen	75	11	1	1
25	Reitbrook	männlich	5	1	—	—
26		weiblich	4	1	—	1
27		zusammen	9	2	—	1
28	Allermöhe	männlich	354	40	—	1
29		weiblich	289	27	—	2
30		zusammen	643	67	—	3
31	Billwerder	männlich	45	13	—	—
32		weiblich	38	6	—	1
33		zusammen	83	19	—	1
34	Moorfleet	männlich	27	7	—	—
35		weiblich	24	5	—	—
36		zusammen	51	12	—	—
37	Tatenberg	männlich	24	1	—	—
38		weiblich	8	—	—	—
39		zusammen	32	1	—	—
40	Spadenland	männlich	1	1	—	—
41		weiblich	4	3	—	2
42		zusammen	5	4	—	2
43	OG. Vier- und Marschlande	männlich	782	165	2	3
44		weiblich	678	130	4	12
45		zusammen	1 460	295	6	15
46	Bezirk Bergedorf	männlich	4 847	848	7	31
47		weiblich	4 239	717	11	47
48		zusammen	9 086	1 565	18	78
Nachrichtlich:						
49	Freie und Hansestadt Hamburg	männlich	150 884	29 336	182	1 006
50		weiblich	122 032	23 638	249	1 329
51		zusammen	272 916	52 974	431	2 335

Quelle: Melderegister

nach ausgewählten Staatsangehörigkeiten

Bezirk Bergedorf

Bevölkerung								Lfd. Nr.
davon								
Finnland	Frankreich	Griechenland	Großbritannien und Nordirland	Irland	Italien	Luxemburg	Niederlande	
5	14	72	45	3	39	1	19	1
11	12	71	23	3	18	—	15	2
16	26	143	68	6	57	1	34	3
1	19	101	40	1	70	—	25	4
12	26	72	35	5	39	1	16	5
13	45	173	75	6	109	1	41	6
6	33	173	85	4	109	1	44	7
23	38	143	58	8	57	1	31	8
29	71	316	143	12	166	2	75	9
—	4	1	2	—	11	—	3	10
1	3	—	2	—	8	—	4	11
1	7	1	4	—	19	—	7	12
—	1	—	2	—	—	—	1	13
—	1	—	—	—	1	—	—	14
—	2	—	2	—	1	—	1	15
—	2	1	—	1	2	—	2	16
—	1	—	3	1	1	—	1	17
—	3	1	3	2	3	—	3	18
—	—	5	2	—	3	—	4	19
1	3	—	3	—	1	—	7	20
1	3	5	5	—	4	—	11	21
—	—	—	1	—	—	—	—	22
—	1	—	3	—	2	—	—	23
—	1	—	4	—	2	—	—	24
—	1	—	—	—	—	—	—	25
—	—	—	—	—	—	—	—	26
—	1	—	—	—	—	—	—	27
1	8	1	5	—	3	—	3	28
3	3	2	2	—	1	—	—	29
4	11	3	7	—	4	—	3	30
—	—	7	—	—	1	—	1	31
—	—	1	—	—	2	—	—	32
—	—	8	—	—	3	—	1	33
—	2	—	—	—	1	—	—	34
—	2	—	—	—	—	—	—	35
—	4	—	—	—	1	—	—	36
—	—	—	1	—	—	—	—	37
—	—	—	—	—	—	—	—	38
—	—	—	1	—	—	—	—	39
—	—	—	—	—	—	—	—	40
—	—	—	—	—	—	—	—	41
—	—	—	—	—	—	—	—	42
1	18	15	13	1	21	—	14	43
5	14	3	13	1	16	—	12	44
6	32	18	26	2	37	—	26	45
7	51	188	98	5	130	1	58	46
28	52	146	71	9	73	1	43	47
35	103	334	169	14	203	2	101	48
358	2 249	4 887	3 610	364	4 514	62	1 437	49
864	2 104	3 794	2 551	328	2 445	41	1 093	50
1 222	4 353	8 681	6 161	692	6 959	103	2 530	51

Lfd. Nr.	Gebiet	Geschlecht	Ausländische			
			noch : Europa			
			noch : davon EU			
			Österreich	Portugal	Schweden	Spanien
1	Lohbrügge	männlich	30	40	1	17
2		weiblich	22	30	6	27
3		zusammen	52	70	7	44
4	Bergedorf	männlich	35	45	6	21
5		weiblich	30	39	10	22
6		zusammen	65	84	16	43
7	Kerngebiet Bergedorf	männlich	65	85	7	38
8		weiblich	52	69	16	49
9		zusammen	117	154	23	87
10	Curslack	männlich	2	22	—	—
11		weiblich	—	9	1	—
12		zusammen	2	31	1	—
13	Altengamme	männlich	1	—	—	—
14		weiblich	—	—	—	—
15		zusammen	1	—	—	—
16	Neuengamme	männlich	3	1	—	1
17		weiblich	2	—	2	2
18		zusammen	5	1	2	3
19	Kirchwerder	männlich	5	1	1	11
20		weiblich	4	2	2	6
21		zusammen	9	3	3	17
22	Ochsenwerder	männlich	1	1	—	—
23		weiblich	—	—	—	—
24		zusammen	1	1	—	—
25	Reitbrook	männlich	—	—	—	—
26		weiblich	—	—	—	—
27		zusammen	—	—	—	—
28	Allermöhe	männlich	4	5	3	6
29		weiblich	2	6	—	6
30		zusammen	6	11	3	12
31	Billwerder	männlich	2	—	—	2
32		weiblich	1	1	—	—
33		zusammen	3	1	—	2
34	Moorfleet	männlich	—	4	—	—
35		weiblich	—	3	—	—
36		zusammen	—	7	—	—
37	Tatenberg	männlich	—	—	—	—
38		weiblich	—	—	—	—
39		zusammen	—	—	—	—
40	Spadenland	männlich	1	—	—	—
41		weiblich	—	—	1	—
42		zusammen	1	—	1	—
43	OG. Vier- und Marschlande	männlich	19	34	4	20
44		weiblich	9	21	6	14
45		zusammen	28	55	10	34
46	Bezirk Bergedorf	männlich	84	119	11	58
47		weiblich	61	90	22	63
48		zusammen	145	209	33	121
Nachrichtlich:						
49	Freie und Hansestadt Hamburg	männlich	2 490	5 465	712	2 000
50		weiblich	1 779	4 401	814	1 846
51		zusammen	4 269	9 866	1 526	3 846

Quelle: Melderegister

nach ausgewählten Staatsangehörigkeiten

Bezirk Bergedorf

Bevölkerung								Lfd. Nr.	
		Afrika zusammen	Amerika zusammen	Asien			Australien und Ozeanien zusammen		
Türkei	Jugoslawien			zusammen	Iran	darunter			
						Afghanistan			
502	110	90	23	225	61	67	1	1	
408	78	47	46	182	58	57	4	2	
910	188	137	69	407	119	124	5	3	
785	263	187	33	464	100	186	3	4	
627	235	91	51	365	66	157	1	5	
1 412	498	278	84	829	166	343	4	6	
1 287	373	277	56	689	161	253	4	7	
1 035	313	138	97	547	124	214	5	8	
2 322	686	415	153	1 236	285	467	9	9	
17	3	1	1	2	2	-	-	10	
16	3	-	3	1	1	-	-	11	
33	6	1	4	3	3	-	-	12	
-	-	2	4	1	1	-	-	13	
-	-	-	3	3	2	-	-	14	
-	-	2	7	4	3	-	-	15	
15	-	-	2	7	3	3	-	16	
11	1	-	3	5	1	2	-	17	
26	1	-	5	12	4	5	-	18	
3	23	-	2	29	7	16	1	19	
1	28	-	5	27	2	20	-	20	
4	51	-	7	56	9	36	1	21	
4	2	-	3	12	1	-	1	22	
3	4	-	2	10	2	-	-	23	
7	6	-	5	22	3	-	1	24	
2	-	-	-	-	-	-	-	25	
2	-	-	-	-	-	-	-	26	
4	-	-	-	-	-	-	-	27	
39	8	30	7	110	18	54	-	28	
37	5	17	7	97	24	48	-	29	
76	13	47	14	207	42	102	-	30	
8	5	3	-	7	2	4	-	31	
10	8	-	2	7	3	1	-	32	
18	13	3	2	14	5	5	-	33	
3	3	2	5	4	-	-	-	34	
1	8	-	1	5	-	-	-	35	
4	11	2	6	9	-	-	-	36	
8	2	1	-	5	-	-	-	37	
-	1	-	-	2	-	-	-	38	
8	3	1	-	7	-	-	-	39	
-	-	-	-	-	-	-	-	40	
-	-	-	-	-	-	-	-	41	
-	-	-	-	-	-	-	-	42	
99	46	39	24	177	34	77	2	43	
81	58	17	26	157	35	71	-	44	
180	104	56	50	334	69	148	2	45	
1 386	419	316	80	866	195	330	6	46	
1 116	371	155	123	704	159	285	5	47	
2 502	790	471	203	1 570	354	615	11	48	
39 645	13 788	10 974	4 523	27 607	7 982	6 907	685	49	
32 016	12 189	4 848	5 277	20 419	5 669	5 557	335	50	
71 661	25 977	15 822	9 800	48 026	13 651	12 464	1 020	51	

Tabelle 6

Bevölkerung 1970 und 1987

Lfd. Nr.	Gebiet	Geschlecht	Von 100 der Bevölkerung im Alter			
			höchsten allgemeinen Schulabschluß			
			Volksschul- oder gleichwertigen Abschluß		mittlere Reife oder gleichwertigen Abschluß	
			1970	1987	1970	1987
1	Lohbrügge	männlich	43,8	39,9	7,9	16,1
2		weiblich	55,8	37,5	10,5	17,7
3		zusammen	50,1	38,6	9,3	17,0
4	Bergedorf	männlich	49,1	38,2	8,5	14,9
5		weiblich	57,1	32,9	12,2	18,0
6		zusammen	53,4	35,4	10,5	16,6
7	Kerngebiet Bergedorf	männlich	46,2	39,1	8,2	15,5
8		weiblich	56,4	35,3	11,3	17,9
9		zusammen	51,6	37,0	9,8	16,8
10	Curslack	männlich	58,0	45,7	4,7	15,1
11		weiblich	65,2	42,6	6,7	20,1
12		zusammen	61,6	44,1	5,7	17,6
13	Altengamme	männlich	61,9	45,2	2,8	14,3
14		weiblich	65,3	43,2	4,4	16,0
15		zusammen	63,6	44,2	3,6	15,2
16	Neuengamme	männlich	68,0	47,9	4,9	14,3
17		weiblich	68,4	42,4	4,7	18,0
18		zusammen	68,2	45,2	4,8	16,1
19	Kirchwerder	männlich	62,5	50,4	3,3	13,0
20		weiblich	68,8	44,1	4,0	15,7
21		zusammen	65,7	47,2	3,6	14,4
22	Ochsenwerder	männlich	65,4	51,4	2,7	14,3
23		weiblich	64,8	42,1	4,5	20,3
24		zusammen	65,1	46,8	3,6	17,3
25	Reitbrook	männlich	69,9	44,5	1,8	13,1
26		weiblich	71,8	40,0	2,9	16,1
27		zusammen	70,9	42,2	2,4	14,6
28	Allermöhe	männlich	56,4	36,6	5,2	17,0
29		weiblich	65,8	37,1	5,8	19,6
30		zusammen	61,0	36,8	5,5	18,2
31	Billwerder	männlich	62,4	49,0	2,5	10,9
32		weiblich	68,5	45,1	3,8	13,0
33		zusammen	65,4	47,0	3,1	12,0
34	Moorfleet	männlich	60,7	47,1	5,5	14,7
35		weiblich	67,8	46,7	6,7	14,1
36		zusammen	64,2	46,9	6,1	14,4
37	Tatenberg	männlich	56,7	44,2	4,0	12,4
38		weiblich	65,9	37,7	8,3	19,8
39		zusammen	61,3	40,8	6,2	16,3
40	Spadenland	männlich	68,4	47,3	5,7	14,4
41		weiblich	67,6	41,6	5,6	19,1
42		zusammen	68,0	44,4	5,6	16,8
43	OG. Vier- und Marschlande	männlich	62,8	47,0	3,8	14,1
44		weiblich	67,4	42,6	4,8	17,2
45		zusammen	65,1	44,8	4,3	15,6
46	Bezirk Bergedorf	männlich	50,9	41,3	7,0	15,1
47		weiblich	59,2	37,1	9,6	17,7
48		zusammen	55,2	39,1	8,4	16,5
Nachrichtlich:						
49	Freie und Hansestadt Hamburg	männlich	49,5	37,5	8,9	14,9
50		weiblich	58,4	33,1	12,3	17,2
51		zusammen	54,3	35,2	10,7	16,1

1) einschließlich Ingenieurschule

Quelle: Ergebnisse der Volkszählungen

nach Schulabschluß

Bezirk Bergedorf

von 15 bis unter 65 Jahren haben als						Lfd. Nr.
höchsten berufsbildenden Schulabschluß						
Hoch-, Fachhoch- schulreife (Abitur)		Berufsfach- oder Fachschulabschluß		Fachhochschul- oder Hochschulabschluß		
1970	1987	1970 ¹⁾	1987	1970	1987	
1,6	10,6	11,7	6,4	2,6	7,8	1
0,9	7,1	6,7	8,1	1,2	3,4	2
1,2	8,7	9,1	7,3	1,8	5,4	3
2,0	12,1	9,8	6,1	4,1	8,8	4
1,5	9,2	7,0	8,0	2,1	4,5	5
1,7	10,6	8,3	7,1	3,0	6,5	6
1,7	11,3	10,8	6,2	3,3	8,3	7
1,2	8,1	6,9	8,0	1,6	3,9	8
1,4	9,6	8,7	7,2	2,4	6,0	9
0,9	9,0	7,6	8,1	0,5	6,5	10
0,4	4,8	4,9	6,6	0,3	3,1	11
0,7	6,9	6,3	7,4	0,4	4,8	12
0,4	7,6	7,2	8,3	0,9	6,1	13
0,2	6,0	3,6	8,7	0,6	3,6	14
0,3	6,8	5,4	8,5	0,7	4,8	15
0,5	7,3	5,3	8,0	1,3	5,5	16
0,4	5,4	2,9	8,4	0,4	2,8	17
0,5	6,4	4,3	8,2	0,9	4,2	18
0,5	6,3	6,0	8,6	1,2	4,9	19
0,3	4,7	3,5	6,6	0,6	2,7	20
0,4	5,5	4,7	7,6	0,9	3,8	21
0,3	7,4	7,9	8,6	1,4	5,4	22
0,1	5,1	4,6	7,5	0,7	2,7	23
0,2	6,2	6,2	8,0	1,0	4,0	24
0,4	11,4	2,7	6,9	0,9	10,2	25
-	5,9	4,2	8,2	0,4	3,5	26
0,2	8,6	3,4	7,6	0,6	6,8	27
0,9	10,3	10,2	8,8	2,0	9,6	28
0,4	6,1	5,4	8,7	1,1	3,4	29
0,7	8,2	7,9	8,7	1,6	6,6	30
0,5	8,8	7,9	5,4	1,1	6,9	31
0,3	5,8	3,5	6,1	0,4	3,2	32
0,4	7,3	5,7	5,7	0,7	5,0	33
0,1	6,6	6,4	6,1	1,3	5,2	34
0,2	4,1	3,1	4,5	1,0	1,6	35
0,2	5,3	4,8	5,3	1,2	3,4	36
0,4	7,7	7,7	8,2	2,0	6,9	37
0,4	6,1	2,0	8,9	1,2	5,3	38
0,4	6,9	4,8	8,5	1,6	6,0	39
0,5	8,0	6,2	11,4	2,1	8,0	40
-	7,7	3,2	6,7	0,5	4,3	41
0,2	7,8	4,6	9,0	1,2	6,1	42
0,5	7,7	6,7	8,1	1,2	6,2	43
0,3	5,2	3,7	7,3	0,6	3,0	44
0,4	6,5	5,2	7,7	0,9	4,6	45
1,4	10,3	9,7	6,8	2,7	7,7	46
0,9	7,4	6,1	7,8	1,4	3,7	47
1,2	8,8	7,8	7,3	2,0	5,6	48
2,5	13,6	10,0	6,5	3,6	9,8	49
1,5	9,7	6,6	7,8	1,8	5,3	50
2,0	11,5	8,1	7,2	2,6	7,4	51

Tabelle 7

Erwerbstätige 1970 und 1987

Lfd. Nr.	Gebiet	Geschlecht	Erwerbstätige insgesamt		Selbständige, mithelfende Familienangehörige	
			1970	1987	1970	1987
1	Lohbrügge	männlich	10 415	9 128	756	568
2		weiblich	5 833	6 830	469	273
3		zusammen	16 248	15 958	1 225	841
4	Bergedorf	männlich	8 679	8 414	850	687
5		weiblich	5 375	6 262	521	319
6		zusammen	14 054	14 676	1 371	1 006
7	Kerngebiet Bergedorf	männlich	19 094	17 542	1 606	1 255
8		weiblich	11 208	13 092	990	592
9		zusammen	30 302	30 634	2 596	1 847
10	Curslack	männlich	724	728	205	162
11		weiblich	435	517	209	114
12		zusammen	1 159	1 245	414	276
13	Altengamme	männlich	623	586	178	115
14		weiblich	335	364	177	68
15		zusammen	958	950	355	183
16	Neuengamme	männlich	1 566	1 019	348	250
17		weiblich	614	626	322	175
18		zusammen	2 180	1 645	670	425
19	Kirchwerder	männlich	2 464	2 452	900	517
20		weiblich	1 531	1 528	881	350
21		zusammen	3 995	3 980	1 781	867
22	Ochsenwerder	männlich	814	709	324	186
23		weiblich	507	492	321	147
24		zusammen	1 321	1 201	645	333
25	Reitbrook	männlich	152	159	64	45
26		weiblich	106	96	69	26
27		zusammen	258	255	133	71
28	Allermöhe	männlich	477	937	143	128
29		weiblich	291	581	143	68
30		zusammen	768	1 518	286	196
31	Billwerder	männlich	605	408	68	59
32		weiblich	308	249	50	27
33		zusammen	913	657	118	86
34	Moorfleet	männlich	667	384	123	52
35		weiblich	354	232	101	41
36		zusammen	1 021	616	224	93
37	Tatenberg	männlich	161	135	67	37
38		weiblich	118	106	72	29
39		zusammen	279	241	139	66
40	Spadenland	männlich	144	124	67	43
41		weiblich	103	90	71	22
42		zusammen	247	214	138	65
43	OG. Vier- und Marschlande	männlich	8 397	7 641	2 487	1 594
44		weiblich	4 702	4 881	2 416	1 067
45		zusammen	13 099	12 522	4 903	2 661
46	Bezirk Bergedorf	männlich	27 491	25 183	4 093	2 849
47		weiblich	15 910	17 973	3 406	1 659
48		zusammen	43 401	43 156	7 499	4 508
Nachrichtlich:						
49	Freie und Hansestadt Hamburg	männlich	503 932	396 372	57 421	44 349
50		weiblich	323 775	294 418	33 933	21 066
51		zusammen	827 707	690 790	91 354	65 415

Quelle: Ergebnisse der Volkszählungen

nach Stellung im Beruf

Bezirk Bergedorf

davon nach der Stellung im Beruf						Erwerbstätige je 1000		Lfd. Nr.
Beamte und Beamtinnen		Angestellte		Arbeiter und Arbeiterinnen		der erwerbsfähigen Bevölkerung		
1970	1987	1970	1987	1970	1987	1970	1987	
1 307	1 241	4 346	3 682	4 006	3 637	921	736	1
185	377	3 670	4 631	1 509	1 549	465	522	2
1 492	1 618	8 016	8 313	5 515	5 186	681	626	3
922	1 023	3 141	3 222	3 766	3 482	931	737	4
197	346	3 276	4 211	1 381	1 386	494	530	5
1 119	1 369	6 417	7 433	5 147	4 868	695	632	6
2 229	2 264	7 487	6 904	7 772	7 119	926	737	7
382	723	6 946	8 842	2 890	2 935	478	526	8
2 611	2 987	14 433	15 746	10 662	10 054	688	629	9
32	72	148	211	339	283	993	810	10
2	22	134	271	90	110	599	607	11
34	94	282	482	429	393	796	711	12
40	69	102	166	303	236	963	799	13
5	13	93	221	60	62	523	532	14
45	82	195	387	363	298	745	670	15
86	125	195	298	937	346	983	806	16
10	32	158	317	124	102	575	553	17
96	157	353	615	1 061	448	819	686	18
127	179	380	774	1 057	982	1 014	855	19
22	67	390	825	238	286	625	566	20
149	246	770	1 599	1 295	1 268	818	715	21
37	45	120	209	333	269	1 053	849	22
5	10	115	252	66	83	707	636	23
42	55	235	461	399	352	887	747	24
7	16	17	40	64	58	1 063	893	25
1	2	24	50	12	18	688	549	26
8	18	41	90	76	76	869	722	27
46	153	105	370	183	286	964	794	28
9	27	81	363	58	123	623	531	29
55	180	186	733	241	409	798	667	30
56	29	116	109	365	211	931	783	31
3	5	115	142	140	75	473	495	32
59	34	231	251	505	286	701	642	33
63	29	140	131	341	172	965	754	34
5	5	135	141	113	45	536	490	35
68	34	275	272	454	217	756	627	36
11	10	34	49	49	39	1 000	849	37
1	5	26	53	19	19	719	642	38
12	15	60	102	68	58	859	744	39
10	9	18	36	49	36	1 014	849	40
1	5	20	46	11	17	752	612	41
11	14	38	82	60	53	886	730	42
515	736	1 375	2 393	4 020	2 918	994	822	43
64	193	1 291	2 681	931	940	600	561	44
579	929	2 666	5 074	4 951	3 858	804	696	45
2 744	3 000	8 862	9 297	11 792	10 037	945	761	46
446	916	8 237	11 523	3 821	3 875	509	535	47
3 190	3 916	17 099	20 820	15 613	13 912	719	647	48
50 707	43 888	184 464	156 345	211 340	151 790	924	719	49
10 469	15 684	189 813	194 969	89 560	62 699	526	524	50
61 176	59 572	374 277	351 314	300 900	214 489	713	620	51

Tabelle 8 Berufspendler 1970 und 1987

Bezirk Bergedorf

Gebiet	Berufspendler					
	Einpender		Auspender		Saldo	
	1970	1987	1970	1987	1970	1987
Lohbrügge	975	1 463	848	1 622	+ 127	- 159
Bergedorf	3 731	4 969	695	1 546	+ 3 036	+ 3 423
Kerngebiet Bergedorf	4 706	6 432	1 543	3 168	+ 3 163	+ 3 264
Curslack	50	96	33	97	+ 17	- 1
Altengamme	38	48	45	109	- 7	- 61
Neuengamme	45	72	51	129	- 6	- 57
Kirchwerder	81	123	61	194	+ 20	- 71
Ochsenwerder	26	33	5	48	+ 21	- 15
Reitbrook	1	3	9	16	- 8	- 13
Allermöhe	19	178	23	102	- 4	+ 76
Billwerder	99	84	24	35	+ 75	+ 49
Moorfleet	191	85	7	25	+ 184	+ 60
Tatenberg	2	5	2	8	-	- 3
Spadenland	8	10	3	9	+ 5	+ 1
OG. Vier- und Marschlande	560	737	263	772	+ 297	- 35
Bezirk Bergedorf	5 266	7 169	1 806	3 940	+ 3 460	+ 3 229
Nachrichtlich:						
Freie und Hansestadt Hamburg	124 931	176 808	17 611	38 583	+ 107 320	+ 138 225

Quelle: Ergebnisse der Volkszählungen

Tabelle 9 Bevölkerung 1987 nach überwiegendem Lebensunterhalt

Bezirk Bergedorf

Gebiet	Geschlecht	Bevölkerung 1987	davon nach überwiegendem Lebensunterhalt					
			Erwerbs-/ Berufstätigkeit	Arbeits- losengeld- hilfe	Rente, Pension	eigenes Vermögen, Vermietung, Verpachtung, Altenteil	Zuwen- dungen, Unterhalt durch Eltern, Ehegatten usw.	Sonstige Unterstüt- zung (z. B. Sozialhilfe, BAföG)
Lohbrügge	männlich	16 511	53,0	4,2	18,2	0,2	22,1	2,3
	weiblich	19 246	31,0	2,5	27,1	0,3	36,6	2,5
	zusammen	35 757	41,2	3,3	22,9	0,3	29,9	2,4
Bergedorf	männlich	15 727	51,6	4,9	15,5	0,5	24,4	3,2
	weiblich	17 834	31,5	2,8	24,0	0,7	38,4	2,7
	zusammen	33 561	40,9	3,8	20,0	0,6	31,8	2,9
Kerngebiet Bergedorf	männlich	32 238	52,3	4,6	16,8	0,3	23,2	2,7
	weiblich	37 080	31,2	2,7	25,6	0,5	37,4	2,6
	zusammen	69 318	41,0	3,5	21,5	0,4	30,8	2,7
Curslack	männlich	1 184	59,9	2,0	13,8	0,4	22,3	1,6
	weiblich	1 193	38,8	2,0	19,6	0,8	37,9	0,8
	zusammen	2 377	49,3	2,0	16,7	0,6	30,1	1,2
Altengamme	männlich	1 004	56,1	1,9	14,7	1,2	24,3	1,8
	weiblich	981	31,9	1,1	18,5	2,2	45,6	0,7
	zusammen	1 985	44,1	1,5	16,6	1,7	34,8	1,3
Neuengamme	männlich	1 709	56,6	2,4	14,6	0,9	20,2	5,3
	weiblich	1 606	31,4	1,6	18,6	1,6	45,4	1,4
	zusammen	3 315	44,4	2,0	16,6	1,3	32,4	3,4
Kirchwerder	männlich	3 878	61,2	1,4	14,0	0,6	21,6	1,1
	weiblich	3 954	32,9	0,7	19,5	1,3	45,0	0,6
	zusammen	7 832	46,9	1,1	16,8	1,0	33,4	0,9
Ochsenwerder	männlich	1 073	64,1	2,5	11,4	1,1	20,6	0,3
	weiblich	1 089	40,4	1,4	18,8	1,7	36,6	1,0
	zusammen	2 162	52,2	1,9	15,1	1,4	28,7	0,6
Reitbrook	männlich	245	62,9	1,2	11,4	2,0	20,8	1,6
	weiblich	255	31,8	1,2	17,6	2,7	45,5	1,2
	zusammen	500	47,0	1,2	14,6	2,4	33,4	1,4
Allermöhe	männlich	1 580	57,0	1,8	7,2	0,8	31,8	1,5
	weiblich	1 511	31,2	1,3	11,3	0,7	54,7	0,9
	zusammen	3 091	44,4	1,5	9,2	0,7	43,0	1,2
Billwerder	männlich	706	56,1	4,0	19,1	0,4	19,1	1,3
	weiblich	723	29,5	3,3	24,3	0,4	40,5	1,9
	zusammen	1 429	42,6	3,6	21,8	0,4	30,0	1,6
Moorfleet	männlich	686	53,2	3,2	24,5	0,4	17,3	1,3
	weiblich	687	28,8	1,0	25,8	0,6	42,4	1,5
	zusammen	1 373	41,0	2,1	25,1	0,5	29,9	1,4
Tatenberg	männlich	233	57,1	1,3	19,7	0,9	18,5	2,6
	weiblich	247	38,1	0,8	26,3	0,4	33,6	0,8
	zusammen	480	47,3	1,0	23,1	0,6	26,3	1,7
Spadenland	männlich	201	58,2	3,0	12,9	3,0	22,9	—
	weiblich	209	38,3	1,4	19,1	2,9	37,3	1,0
	zusammen	410	48,0	2,2	16,1	2,9	30,2	0,5
OG. Vier- und Marschlande	männlich	12 499	58,9	2,1	14,0	0,8	22,5	1,8
	weiblich	12 455	33,4	1,3	19,0	1,3	44,1	1,0
	zusammen	24 954	46,2	1,7	16,5	1,0	33,3	1,4
Bezirk Bergedorf	männlich	44 737	54,2	3,9	16,0	0,5	23,0	2,5
	weiblich	49 535	31,8	2,3	23,9	0,7	39,1	2,2
	zusammen	94 272	42,4	3,0	20,2	0,6	31,5	2,3
Nachrichtlich:								
Freie und Hansestadt Hamburg	männlich	745 270	51,0	5,3	17,7	0,6	21,3	4,1
	weiblich	847 500	30,6	2,7	27,7	0,7	34,4	3,9
	zusammen	1 592 770	40,2	3,9	23,0	0,6	28,2	4,0

Quelle: Ergebnisse der Volkszählung

Tabelle 10 Lohn- und Einkommensteuer 1989 und 1992

Bezirk Bergedorf

Gebiet	Lohn- und Einkommen- steuerpflichtige insgesamt		Gesamtbetrag der Einkünfte		Gesamtbetrag der Einkünfte je Lohn- und Einkommen- steuerpflichtigen	
	1989	1992	1989	1992	1989	1992
	Anzahl		1000 DM		DM	
Lohbrügge	13 180	13 418	600 143	742 328	45 534	55 323
Bergedorf	12 500	14 550	628 743	876 342	50 299	60 230
Kerngebiet Bergedorf	25 680	27 968	1 228 805	1 618 670	47 854	57 876
Curslack	913	1 000	44 265	58 365	48 483	58 365
Altengamme	700	752	34 141	43 994	48 772	58 502
Neuengamme	1 186	1 277	54 707	72 277	46 127	56 599
Kirchwerder	2 931	3 133	143 014	184 037	48 794	58 741
Ochsenwerder	838	907	38 783	51 080	46 281	56 317
Reitbrook	189	178	9 815	11 412	51 934	64 114
Allermöhe	1 084	1 170	54 574	73 225	50 345	62 585
Billwerder	476	375	22 623	22 054	47 527	58 811
Moorfleet	516	343	21 558	16 184	41 779	47 184
Tatenberg	161	168	8 731	10 299	54 228	61 306
Spadenland	155	150	6 457	10 447	41 658	69 647
OG. Vier- und Marschlande	9 149	9 453	438 668	553 374	47 947	58 540
Bezirk Bergedorf	34 829	37 421	1 667 553	2 172 045	47 878	58 043
Nachrichtlich:						
Freie und Hansestadt Hamburg	613 612	611 532	34 665 106	38 890 048	56 494	63 594

Tabelle 11 Arbeitslose im Dezember 1996

Bezirk Bergedorf

Gebiet	Bevölkerung im Alter von 15 bis unter 65 Jahren ¹⁾	Arbeitslose im Dezember 1996							
		insgesamt		und zwar					
				unter 25 Jahre		über 55 Jahre		Langzeit- arbeitslose ²⁾	
		Anzahl	in % von Spalte 1	Anzahl	in % der Bevölkerung im Alter von 15 bis unter 25 Jahren	Anzahl	in % der Bevölkerung im Alter von 55 bis unter 65 Jahren	Anzahl	in % von Spalte 2
	1	2	3	4	5	6	7	8	9
Lohbrügge	24 900	1 599	6,4	215	5,9	301	4,9	357	22,3
Bergedorf	29 724	1 798	6,0	249	5,0	296	7,0	406	22,6
Kerngebiet Bergedorf	54 624	3 397	6,2	464	5,4	597	5,8	763	22,5
Curslack	1 911	69	3,6	9	3,3	13	3,5	13	18,8
Altengamme	1 381	32	2,3	4	2,1	7	2,4	8	25,0
Neuengamme	2 372	62	2,6	11	2,9	10	2,2	11	17,7
Kirchwerder	5 966	173	2,9	26	3,1	37	3,3	34	19,7
Ochsenwerder	1 614	34	2,1	4	2,0	7	1,8	7	20,6
Allermöhe	2 824	82	2,9	17	2,7	19	4,6	21	25,6
Billwerder	955	33	3,5	5	4,3	10	4,6	10	30,3
Reitbrook, Moorfleet, Tatenberg und Spadenland	1 574	56	3,6	11	4,3	11	3,7	9	16,1
OG: Vier- und Marschlande	18 597	541	2,9	87	3,0	114	3,2	113	20,9
Bezirk Bergedorf	73 221	3 938	5,4	551	4,8	711	5,1	876	22,2
Nachrichtlich:									
Freie und Hansestadt Hamburg ³⁾	1 195 261	87 770	7,3	9 773	5,5	15 811	7,2	22 917	26,1

1) Melderegister am 31.12.1995

2) 1 Jahr und länger arbeitslos

3) ohne Neuwerk und Seeleute

Quelle: Bundesanstalt für Arbeit, eigene Berechnungen

**Tabelle 12 Empfänger und Empfängerinnen von Sozialhilfe¹⁾
und Asylbewerberleistungen²⁾ am 31.12.1995**

Bezirk Bergedorf

Gebiet	Insgesamt		und zwar			
	Anzahl	je 1000 der Bevölkerung	mit laufender Hilfe zum Lebensunterhalt	mit Regelleistungen	Deutsche	Ausländer und Ausländerinnen
Lohbrügge	2 731	74	2 704	27	2 283	448
Bergedorf	4 059	93	3 379	680	2 711	1 348
Kerngebiet Bergedorf	6 790	84	6 083	707	4 994	1 796
Curslack	48	18	48	—	41	7
Altengamme	38	19	38	—	38	—
Neuengamme	52	15	40	12	33	19
Kirchwerder	236	27	163	73	118	118
Ochsenwerder	43	19	21	22	21	22
Reitbrook	6	13	6	—	6	—
Allermöhe	290	82	284	6	246	44
Billwerder	45	33	36	9	26	19
Moorfleet	8	10	8	—	8	—
Tatenberg	11	24	5	6	5	6
Spadenland	3	8	3	—	3	—
OG. Vier- und Marschlande	780	30	652	128	545	235
Bezirk Bergedorf	7 570	71	6 735	835	5 539	2 031
Nachrichtlich:						
Freie und Hansestadt Hamburg	148 426	87	131 077	17 349	97 683	50 743

1) Empfänger und Empfängerinnen von laufender Hilfe zum Lebensunterhalt nach dem Bundessozialhilfegesetz

2) Empfänger und Empfängerinnen von Regelleistungen nach dem Asylbewerberleistungsgesetz

Bevölkerung nach Altersgruppen am 31.12.1996 in %

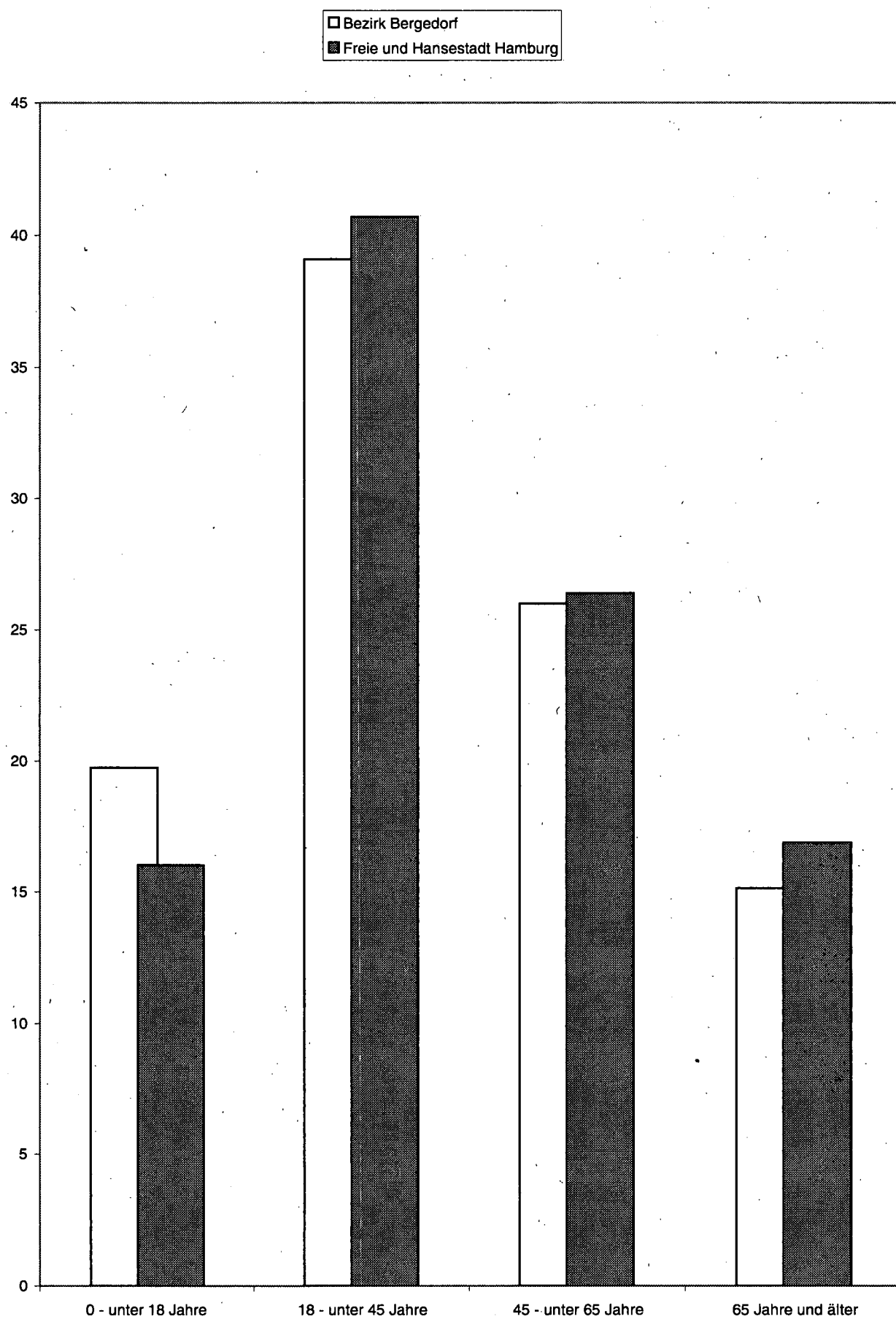


Tabelle 13

Privathaushalte 1950, 1961, 1970 und 1987 nach

Lfd. Nr.	Gebiet	Privathaushalte insgesamt				1	
		1950	1961	1970	1987	1970	1987
		Anzahl					
1	Lohbrügge	5 601	6 781	14 492	17 043	24,4	36,6
2	Bergedorf	14 256	12 803	13 411	16 000	30,9	40,4
3	Kerngebiet Bergedorf	19 857	19 584	27 903	33 043	27,5	38,5
4	Curslack	857	745	828	956	24,2	25,8
5	Altengamme	701	653	627	724	11,0	20,9
6	Neuengamme	1 070	1 049	1 115	1 212	16,1	19,0
7	Kirchwerder	2 498	2 381	2 485	2 940	16,2	20,0
8	Ochsenwerder	901	713	684	814	14,0	22,4
9	Reitbrook	182	161	178	183	27,0	18,6
10	Allermöhe	438	531	503	1 010	20,5	16,6
11	Billwerder	1 583	1 451	767	635	22,9	32,9
12	Moorfleet	493	757	683	579	17,9	27,3
13	Tatenberg	102	142	151	184	11,3	23,9
14	Spadenland	156	131	119	160	15,1	26,9
15	OG. Vier- und Marschlande	8 981	8 714	8 140	9 397	17,6	21,8
16	Bezirk Bergedorf	28 838	28 298	36 043	42 440	25,3	34,8
	Nachrichtlich:						
17	Freie und Hansestadt Hamburg	644 720	751 169	795 888	827 042	35,8	46,7

Quelle: Ergebnisse der Volkszählungen

der Zahl der Personen im Haushalt
Bezirk Bergedorf

davon mit Personen								Lfd. Nr.
2		3		4		5 und mehr		
1970	1987	1970	1987	1970	1987	1970	1987	
%								
27,7	32,7	22,0	18,1	18,3	9,9	7,6	2,7	1
31,8	28,8	18,9	16,3	12,4	10,9	6,0	3,6	2
29,7	30,8	20,5	17,2	15,5	10,4	6,8	3,1	3
26,7	30,2	17,1	20,1	19,4	16,6	12,6	7,2	4
26,8	29,3	21,2	19,5	19,5	21,5	21,5	8,8	5
27,4	32,3	20,3	21,4	21,8	18,9	14,3	8,4	6
24,8	32,1	20,7	21,3	20,2	17,8	18,1	8,8	7
21,8	29,5	21,6	21,7	16,8	18,1	25,7	8,4	8
27,0	28,4	15,7	24,6	18,5	18,0	11,8	10,4	9
26,8	20,2	18,7	20,5	16,7	27,1	17,3	15,5	10
30,2	31,0	21,4	18,4	12,8	11,3	12,6	6,3	11
27,5	36,8	22,5	15,9	18,2	12,3	13,9	7,8	12
25,8	33,2	21,9	19,0	19,2	13,0	21,9	10,9	13
21,8	30,6	17,6	17,5	19,3	13,8	26,1	11,3	14
26,1	30,4	20,4	20,4	18,8	18,2	17,1	9,2	15
28,9	30,7	20,5	17,9	16,2	12,1	9,1	4,5	16
30,1	29,2	17,2	13,2	11,5	8,1	5,4	2,8	17

Tabelle 14 **Wohngebäude und Wohnungen am 31.12.1995**

Bezirk Bergedorf

Gebiet	Wohngebäude am 31.12.1995 insgesamt	davon mit ... Wohnungen			
		1	2	3 und mehr	
				zusammen	darin Wohnungen
Lohbrügge	4 532	2 487	473	1 572	14 029
Bergedorf	5 722	3 272	656	1 794	13 755
Kerngebiet Bergedorf	10 254	5 759	1 129	3 366	27 784
Curslack	648	442	143	63	270
Altengamme	545	375	134	36	133
Neuengamme	880	647	171	62	254
Kirchwerder	2 176	1 639	392	145	672
Ochsenwerder	569	408	117	44	191
Reitbrook	130	102	21	7	27
Allermöhe	827	725	75	27	143
Billwerder	395	313	55	27	117
Moorfleet	449	366	67	16	66
Tatenberg	136	102	26	8	28
Spadenland	98	68	21	9	36
OG. Vier- und Marschlande	6 853	5 187	1 222	444	1 937
Bezirk Bergedorf	17 107	10 946	2 351	3 810	29 721
Nachrichtlich:					
Freie und Hansestadt Hamburg	218 380	119 851	24 959	73 570	644 903

Ausländische Bevölkerung nach Altersgruppen am 31.12.1996 in %

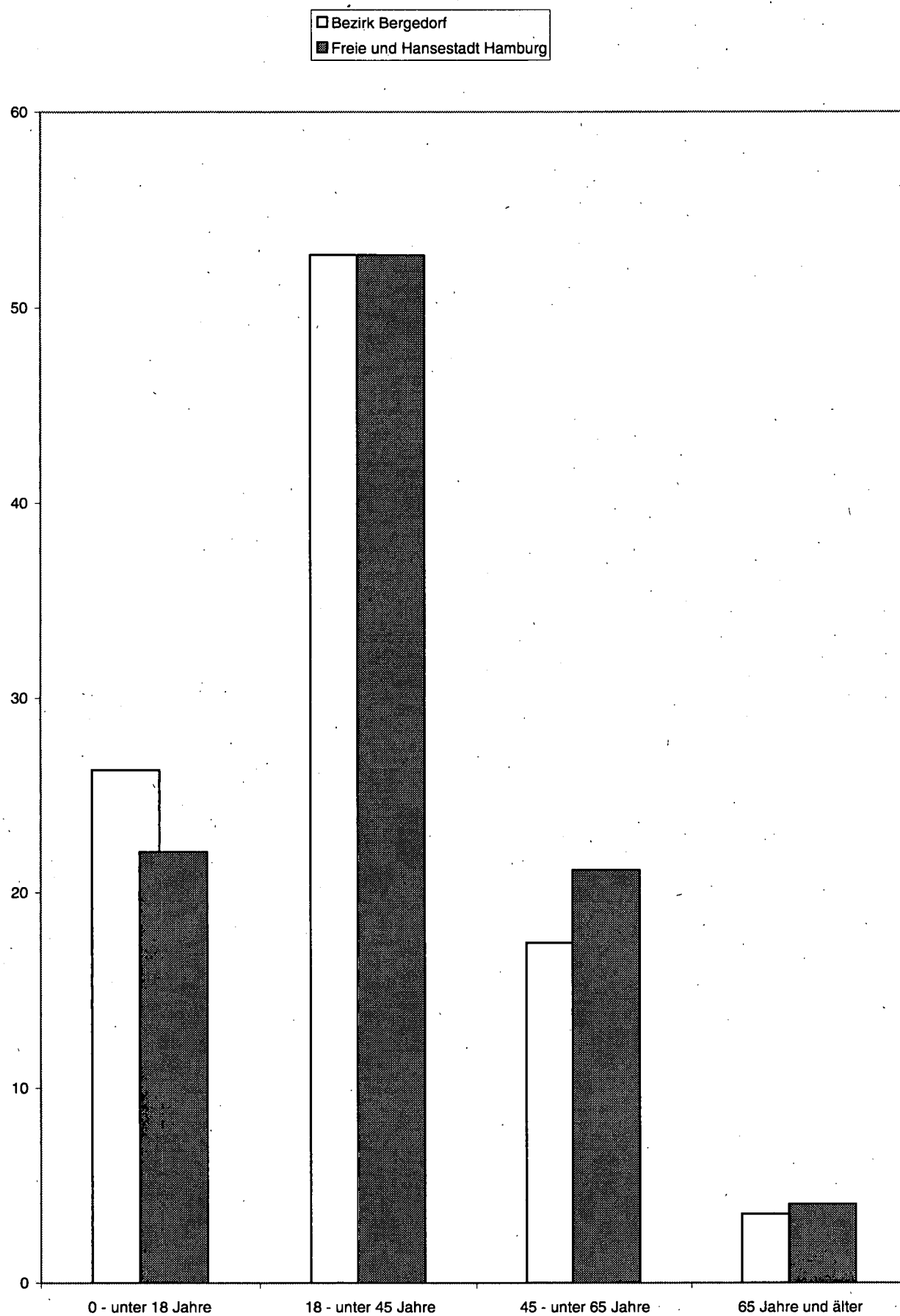


Tabelle 15

Arbeitsstätten 1950, 1961, 1970 und 1987

Lfd. Nr.	Gebiet	Arbeitsstätten			
		1950	1961	1970	1987
1	Lohbrügge	534	605	774	827
2	Bergedorf	1 769	1 560	1 278	1 452
3	Kerngebiet Bergedorf	2 303	2 165	2 052	2 279
4	Curslack	101	86	70	111
5	Altengamme	94	83	76	91
6	Neuengamme	129	131	120	173
7	Kirchwerder	385	395	302	417
8	Ochsenwerder	119	91	79	111
9	Reitbrook	17	11	10	14
10	Allermöhe	57	42	41	91
11	Billwerder	109	99	71	61
12	Moorfleet	56	69	66	65
13	Tatenberg	15	16	12	16
14	Spadenland	23	18	19	34
15	OG. Vier- und Marschlande	1 105	1 041	866	1 184
16	Bezirk Bergedorf	3 408	3 206	2 918	3 463
17	Nachrichtlich: Freie und Hansestadt Hamburg	96 326	102 517	82 102	77 735

sowie tätige Personen 1970 und 1987
Bezirk Bergedorf

Tätige Personen		und zwar 1987					Lfd. Nr.
1970	1987	Männer	Frauen	im Produzierenden Gewerbe	im Handel	in sonstigen Dienstleistungen, Verwaltungen	
5 697	6 410	3 091	3 319	1 229	1 321	3 860	1
16 953	18 384	10 397	7 987	6 422	3 837	8 125	2
22 650	24 794	13 488	11 306	7 651	5 158	11 985	3
348	539	313	226	170	207	162	4
317	422	282	140	147	107	168	5
820	929	618	311	221	266	442	6
1 427	1 799	1 121	678	565	720	514	7
389	525	311	214	160	163	202	8
26	47	30	17	15	20	12	9
289	1 066	778	288	100	657	309	10
595	748	387	361	148	55	545	11
611	379	294	85	131	103	145	12
46	63	47	16	18	13	32	13
92	220	156	64	108	69	43	14
4 960	6 737	4 337	2 400	1 783	2 380	2 574	15
27 610	31 531	17 825	13 706	9 434	7 538	14 559	16
970 664	936 088	550 958	385 130	202 196	168 750	565 142	17

Tabelle 16

Arbeitsstätten und Beschäftigte am 30.04.1993 sowie Umsatz

Lfd. Nr.	Gebiet	Gastgewerbe			insgesamt	
		Arbeitsstätten	Beschäftigte	Umsatz 1992	Arbeitsstätten	Beschäftigte
		am 30.04.1993			am 30.04.1993	
		Anzahl		1000 DM	Anzahl	
1	Lohbrügge	60	343	18 132	150	1 041
2	Bergedorf	90	576	38 067	313	2 499
3	Kerngebiet Bergedorf	150	919	56 199	463	3 540
4	Curslack	9	51	3 956	12	65
5	Altengamme	7	24	3 527	7	11
6	Neuengamme	7	14	1 018	23	130
7	Kirchwerder	20	93	6 445	77	283
8	Ochsenwerder	9	41	2 349	15	51
9	Reitbrook	-	-	-	6	20
10	Allermöhe	7	31	1 481	9	27
11	Billwerder	6	17	706	7	19
12	Moorfleet	1			10	121
13	Tatenberg	1			-	-
14	Spadenland	2			3	5
15	OG. Vier- und Marschlande	69			169	732
16	Bezirk Bergedorf	219	1 215	78 292	632	4 272
	Nachrichtlich:					
17	Freie und Hansestadt Hamburg	4 753	32 457	2 668 252	11 387	80 374

Ergebnisse der Handels- und Gaststättenzählung

1992 im Gastgewerbe, Einzel- und Großhandel

Bezirk Bergedorf

Einzelhandel				Großhandel und Handelsvermittlung			Lfd. Nr.
Umsatz 1992 1000 DM	darunter Ladengeschäfte			Arbeitsstätten am 30.04.1993 Anzahl	Beschäftigte am 30.04.1993 Anzahl	Umsatz 1992 1000 DM	
	Arbeitsstätten	Beschäftigte	Umsatz 1992				
Anzahl			1000 DM	Anzahl		1000 DM	
268 302	128			71	300	220 428	1
576 191	270	2 419	569 195	113	1 062	487 219	2
844 493	398			184	1 362	707 647	3
13 170	10			10	40	14 842	4
1 339	3	6	1 016	13	46	26 204	5
21 127	11	107	18 536	24	95	27 301	6
48 267	39	180	28 250	36	173	92 547	7
7 658	9	37	6 589	3	17	7 849	8
2 296	4			3	11	1 539	9
7 164	5	15	5 409	27	592	364 815	10
5 017	5			5	13	3 289	11
69 766	7			7	98	30 013	12
-	-	-	-	-	-	-	13
3 386	1			3	20	16 057	14
179 190	94			131	1 105	584 456	15
1 023 683	492	3 936	973 525	315	2 467	1 292 104	16
26 290 429	9 617	68 176	17 387 047	7 946	69 764	115 042 310	17

Tabelle 17

Bundestagswahl

Lfd.Nr.	Gebiet	Wahl- berechtigte insgesamt	Wahlbe- teiligung	Von den gültigen Zweitstimmen		
				SPD	CDU	F.D.P.
				%		
1	Lohbrügge	28 897	80,9	46,3	35,4	5,0
2	Bergedorf	30 004	80,7	45,5	32,7	5,1
3	Kerngebiet Bergedorf ¹⁾	58 901	80,3	44,8	34,7	5,3
4	Curslack	2 024	84,1	31,5	46,7	9,0
5	Altengamme	1 634	87,1	34,9	42,3	8,8
6	Neuengamme	2 710	83,2	30,8	48,6	8,3
7	Kirchwerder	6 668	83,6	32,4	49,8	7,1
8	Ochsenwerder	1 848	85,1	28,2	55,1	8,1
9	Reitbrook	401	86,5	25,1	56,8	7,9
10	Allermöhe	2 406	86,7	43,3	33,4	7,4
11	Billwerder	1 120	83,3	40,9	32,4	5,1
12	Moorfleet	647	78,4	34,2	46,7	6,9
13	Tatenberg	401	81,5	23,2	58,8	9,5
14	Spadenland	324	81,8	19,5	55,7	12,2
15	OG. Vier- und Marschlande ¹⁾	20 183	83,5	33,1	46,6	7,6
16	Bezirk Bergedorf ¹²⁾	79 079	81,1	41,8	37,8	5,9
Nachrichtlich:						
17	Freie und Hansestadt Hamburg ¹⁾	1 241 912	79,7	39,7	34,9	7,2

1) einschließlich Briefwahl

2) einschließlich 13 nicht im Wählerverzeichnis eingetragene Wahlberechtigte

am 16.10.1994

Bezirk Bergedorf

entfielen auf		Veränderungen der Anteile der gültigen Zweitstimmen gegenüber der Bundestagswahl am 02.12.1990					Lfd. Nr.
GRÜNE/ GAL	Übrige	SPD	CDU	F.D.P.	GRÜNE/ GAL	Übrige	
Prozentpunkte							
8,3	5,0	+ 0,7	- 0,1	- 6,0	+ 4,8	+ 0,6	1
11,7	5,0	- 0,2	- 1,3	- 5,6	+ 6,3	+ 0,9	2
10,1	5,0	- 0,2	- 0,7	- 5,6	+ 5,6	+ 0,7	3
9,9	2,9	- 2,5	- 3,0	- 1,1	+ 6,6	+ 0,1	4
11,0	3,1	- 3,0	- 2,7	- 2,0	+ 6,4	+ 1,3	5
9,2	3,2	+ 1,2	- 3,7	- 2,7	+ 5,1	+ 0,2	6
7,3	3,3	+ 1,8	- 1,7	- 4,7	+ 3,6	+ 0,9	7
5,9	2,7	+ 2,0	- 2,2	- 2,7	+ 2,1	+ 0,8	8
7,0	3,2	+ 0,2	- 3,0	- 2,1	+ 4,0	+ 0,9	9
10,6	5,2	- 0,2	- 0,7	- 5,1	+ 4,7	+ 1,2	10
12,3	9,3	- 6,0	- 0,4	- 5,6	+ 7,0	+ 5,0	11
5,0	7,2	- 2,6	+ 4,2	- 3,1	+ 0,1	+ 1,4	12
6,0	2,5	+ 0,9	+ 1,0	- 1,0	+ 0,9	- 1,9	13
8,6	4,1	+ 0,1	- 3,2	- 2,9	+ 5,5	+ 0,6	14
8,7	4,0	-	- 1,5	- 3,8	+ 4,4	+ 1,0	15
9,8	4,7	-	- 1,0	- 5,1	+ 5,4	+ 0,8	16
12,6	5,6	- 1,3	- 1,7	- 4,8	+ 6,8	+ 1,0	17

Tabelle 18

Wahl zur Bürgerschaft

Lfd. Nr.	Gebiet	Wahl- berechtigte insgesamt	Wahlbe- teiligung	Von den gültigen Stimmen entfielen			
				SPD	CDU	GRÜNE/ GAL	STATT Partei
				%			
1	Lohbrügge	28 730	71,5	45,9	23,0	9,3	6,0
2	Bergedorf	29 129	71,0	44,6	22,0	12,7	6,3
3	Kerngebiet Bergedorf	57 859	70,7	44,6	23,3	10,9	5,9
4	Curslack	1 992	73,1	33,9	35,2	7,6	6,9
5	Altengamme	1 623	75,8	40,7	34,0	9,7	5,6
6	Neuengamme	2 702	73,5	29,6	40,4	8,8	5,9
7	Kirchwerder	6 521	73,5	31,6	40,8	7,3	6,4
8	Ochsenwerder	1 851	75,9	30,5	43,8	8,2	5,3
9	Reitbrook	404	75,5	27,8	47,5	8,6	2,4
10	Allermöhe	2 427	79,3	38,1	25,4	14,0	7,4
11	Billwerder	1 130	73,6	41,2	19,5	14,5	5,2
12	Moorfleet	677	71,0	32,0	38,4	6,8	2,6
13	Tatenberg	389	75,1	23,4	48,8	9,1	1,2
14	Spadenland	325	71,4	19,2	45,5	9,1	7,1
15	OG. Vier- und Marschlande	20 041	73,9	33,2	37,0	9,1	5,8
16	Bezirk Bergedorf ¹⁾	77 909	71,5	41,6	27,0	10,4	5,9
Nachrichtlich:							
17	Freie und Hansestadt Hamburg	1 240 259	69,6	40,4	25,1	13,5	5,6

1) einschließlich 9 nicht im Wählerverzeichnis eingetragene Wahlberechtigte

Hinweis:

Wahlbeteiligung und gültige Stimmen für die Stadtteile ohne Briefwahl, für die übrigen Gebiete einschließlich Briefwahl

Tabelle 18

Wahl zur Bürgerschaft

Lfd. Nr.	Gebiet	Wahl- berechtigte insgesamt	Wahlbe- teiligung	Von den gültigen Stimmen entfielen			
				SPD	CDU	GRÜNE/ GAL	STATT Partei
				%			
1	Lohbrügge	28 019	69,8	40,3	29,6	8,5	4,0
2	Bergedorf	29 671	69,7	39,0	27,6	13,9	3,7
3	Kerngebiet Bergedorf	57 690	68,9	39,1	29,5	11,2	3,8
4	Curslack	2 108	71,2	28,1	40,7	12,8	5,1
5	Altengamme	1 618	76,8	32,4	39,3	12,3	3,6
6	Neuengamme	2 687	73,6	27,5	43,8	9,0	5,6
7	Kirchwerder	6 735	72,3	29,8	43,4	8,1	4,7
8	Ochsenwerder	1 798	72,1	26,8	46,7	9,7	4,7
9	Reitbrook	419	76,4	26,1	45,3	7,3	3,8
10	Allermöhe	4 743	66,4	37,3	31,8	10,2	3,8
11	Billwerder	1 049	74,6	31,5	26,7	14,4	5,4
12	Moorfleet	773	65,7	33,6	35,0	7,0	5,4
13	Tatenberg	396	76,3	24,3	52,9	7,7	1,2
14	Spadenland	329	69,3	23,1	56,5	2,7	7,5
15	OG. Vier- und Marschlande	22 655	70,7	31,1	40,1	9,9	4,5
16	Bezirk Bergedorf	80 345	69,4	36,8	32,5	10,8	4,0
Nachrichtlich:							
17	Freie und Hansestadt Hamburg	1 211 288	68,7	36,2	30,7	13,9	3,8

Hinweis:

Wahlbeteiligung und gültige Stimmen für die Stadtteile ohne Briefwahl, für die übrigen Gebiete einschließlich Briefwahl

am 21.9.1997

Bezirk Bergedorf

auf		Veränderungen der Anteile der gültigen Stimmen gegenüber der Bürgerschaftswahl am 19.9.1993						Lfd. Nr.
F.D.P.	Übrige	SPD	CDU	GRÜNE/ GAL	STATT Partei	F.D.P.	Übrige	
Prozentpunkte								
2,5	15,0	- 5,6	+ 6,6	- 0,8	- 2,0	- 0,7	+ 2,4	1
2,7	13,2	- 5,6	+ 5,6	+ 1,2	- 2,6	- 0,6	+ 2,1	2
2,7	13,7	- 5,5	+ 6,2	+ 0,3	- 2,1	- 0,7	+ 1,8	3
3,1	10,2	- 5,8	+ 5,5	+ 5,2	- 1,8	- 2,3	- 0,8	4
3,7	8,6	- 8,3	+ 5,3	+ 2,6	- 2,0	- 0,5	+ 2,8	5
3,7	10,4	- 2,1	+ 3,4	+ 0,2	- 0,3	- 1,0	- 0,2	6
3,2	10,8	- 1,8	+ 2,6	+ 0,8	- 1,7	- 0,4	+ 0,5	7
3,0	9,2	- 3,7	+ 2,9	+ 1,5	- 0,6	- 1,3	+ 1,3	8
5,9	11,5	- 1,7	- 2,2	- 1,3	+ 1,4	+ 1,6	+ 2,1	9
2,6	14,2	- 0,8	+ 6,4	- 3,8	- 3,6	- 2,2	+ 3,9	10
3,3	18,8	- 9,7	+ 7,2	- 0,1	+ 0,2	- 0,2	+ 2,7	11
3,6	15,3	+ 1,6	- 3,4	+ 0,2	+ 2,8	- 1,6	+ 0,3	12
2,7	11,2	+ 0,9	+ 4,1	- 1,4	-	- 2,5	- 1,1	13
4,3	5,9	+ 3,9	+ 11,0	- 6,4	+ 0,4	- 0,8	- 8,1	14
3,2	11,3	- 2,1	+ 3,1	+ 0,8	- 1,3	- 1,2	+ 0,8	15
2,9	13,0	- 4,8	+ 5,5	+ 0,4	- 1,9	- 0,8	+ 1,6	16
3,5	11,9	- 4,2	+ 5,6	+ 0,4	- 1,8	- 0,7	+ 0,7	17

Tabelle 19

Wahl zur Bezirksversammlung

Lfd. Nr.	Gebiet	Wahl- berechtigte insgesamt	Wahlbe- teiligung	Von den gültigen Stimmen entfielen			
				SPD	CDU	GRÜNE/ GAL	STATT Partei
				%			
1	Lohbrügge	28 487	69,1	39,7	30,4	10,7	4,3
2	Bergedorf	30 293	68,9	37,9	27,9	16,9	4,1
3	Kerngebiet Bergedorf	58 780	68,1	38,2	30,2	13,8	4,1
4	Curslack	2 172	69,8	27,1	42,9	14,9	4,5
5	Altengamme	1 626	76,6	31,8	39,5	14,4	3,9
6	Neuengamme	2 708	73,2	27,2	44,0	10,2	6,5
7	Kirchwerder	6 790	72,0	29,1	44,5	10,3	4,5
8	Ochsenwerder	1 813	71,9	27,6	47,7	10,9	4,4
9	Reitbrook	421	76,2	24,5	46,5	10,3	3,7
10	Allermöhe	4 813	65,7	36,7	32,2	12,8	3,8
11	Billwerder	1 068	73,8	29,9	26,4	17,1	7,2
12	Moorfleet	785	65,0	32,1	35,0	11,2	4,7
13	Tatenberg	397	76,1	27,0	51,6	9,1	0,4
14	Spadenland	330	69,1	22,5	56,7	2,7	8,0
15	OG. Vier- und Marschlande	22 923	70,2	30,4	40,9	12,0	4,6
16	Bezirk Bergedorf	81 703	68,7	36,0	33,2	13,3	4,2
Nachrichtlich:							
17	Freie und Hansestadt Hamburg	1 261 183	66,8	34,7	30,8	17,3	4,0

Hinweis:

Wahlbeteiligung und gültige Stimmen für die Stadtteile ohne Briefwahl, für die übrigen Gebiete einschließlich Briefwahl

am 21.09.1997

Bezirk Bergedorf

auf		Veränderungen der Anteile der gültigen Stimmen gegenüber der Wahl zu den Bezirksversammlungen am 19.09.1993						Lfd. Nr.
F.D.P.	Übrige	SPD	CDU	GRÜNE/ GAL	STATT Partei	F.D.P.	Übrige	
Prozentpunkte								
2,5	12,4	- 4,9	+ 5,9	- 0,6	- 2,5	- 1,0	+ 3,1	1
2,6	10,5	- 5,0	+ 4,4	+ 1,3	- 3,0	- 0,9	+ 3,1	2
2,7	11,1	- 4,9	+ 5,4	+ 0,5	- 2,7	- 0,9	+ 2,7	3
2,8	7,8	- 4,3	+ 4,1	+ 5,6	- 3,7	- 1,9	+ 0,2	4
3,7	6,6	- 6,3	+ 2,9	+ 3,1	- 1,5	- 0,5	+ 2,2	5
4,3	7,7	- 0,9	+ 0,7	- 0,5	- 0,4	- 0,7	+ 1,7	6
3,1	8,5	- 0,8	- 0,5	+ 1,9	- 1,9	- 0,6	+ 1,9	7
2,9	6,5	- 1,6	+ 0,4	+ 1,4	- 0,2	- 1,5	+ 1,5	8
5,9	9,2	+ 0,3	- 0,6	- 1,6	-	+ 0,6	+ 1,4	9
2,8	11,5	+ 0,2	+ 3,1	- 1,9	- 4,5	- 1,4	+ 4,3	10
3,4	16,2	- 9,0	+ 4,4	- 2,0	+ 1,8	- 0,4	+ 5,4	11
3,4	13,7	+ 0,7	- 4,0	+ 1,5	+ 1,9	- 1,7	+ 1,7	12
2,8	9,1	+ 4,2	- 1,5	- 1,5	- 0,8	- 0,7	+ 0,3	13
5,3	4,8	+ 7,3	+ 4,9	- 9,5	- 0,1	+ 0,2	- 2,8	14
3,3	8,9	- 0,9	+ 0,4	+ 1,3	- 1,6	- 1,0	+ 1,9	15
2,9	10,5	- 3,9	+ 4,2	+ 0,7	- 2,4	- 0,9	+ 2,4	16
3,5	9,7	- 3,6	+ 5,2	+ 1,0	- 1,9	- 0,5	- 0,2	17

am 19.09.1993

Bezirk Bergedorf

auf		Veränderungen der Anteile der gültigen Stimmen gegenüber der Bürgerschaftswahl am 02.06.1991								Lfd. Nr.
F.D.P.	Übrige	SPD	CDU	GRÜNE/ GAL	STATT Partei	F.D.P.	Übrige			
Prozentpunkte										
3,2	12,6	- 8,3	- 9,8	+ 4,7	+ 6,0	- 1,0	+ 12,6	1		
3,3	11,1	- 7,8	- 9,0	+ 5,4	+ 6,3	- 1,9	+ 11,1	2		
3,4	11,9	- 8,0	- 9,4	+ 5,1	+ 5,9	- 1,5	+ 11,9	3		
5,4	11,0	- 4,6	- 13,0	+ 2,4	+ 6,9	- 0,5	+ 11,0	4		
4,2	5,8	- 1,4	- 9,4	+ 3,1	+ 5,6	- 1,8	+ 5,8	5		
4,7	10,6	- 5,0	- 10,6	+ 3,3	+ 5,9	- 0,6	+ 10,6	6		
3,6	10,3	- 7,1	- 8,8	+ 3,1	+ 6,4	- 1,7	+ 10,3	7		
4,3	7,9	- 2,2	- 9,8	+ 3,3	+ 5,3	- 2,5	+ 7,9	8		
4,3	9,4	+ 3,3	- 12,8	+ 2,8	+ 2,4	- 2,7	+ 9,4	9		
4,8	10,3	- 10,4	- 8,0	+ 5,5	+ 7,4	- 1,1	+ 10,3	10		
3,5	16,1	- 9,6	- 11,2	+ 6,0	+ 5,2	- 1,3	+ 16,1	11		
5,2	15,0	- 3,2	- 1,9	- 7,6	+ 2,6	- 0,3	+ 15,0	12		
5,2	12,3	- 1,7	- 8,6	+ 2,3	+ 1,2	- 1,6	+ 12,3	13		
5,1	14,0	- 7,5	- 11,2	+ 3,2	+ 7,1	- 2,9	+ 14,0	14		
4,4	10,5	- 5,9	- 9,2	+ 3,0	+ 5,8	- 1,2	+ 10,5	15		
3,7	11,4	- 7,3	- 9,4	+ 4,5	+ 5,9	- 1,4	+ 11,4	16		
4,2	11,2	- 7,6	- 10,0	+ 6,3	+ 5,6	- 1,2	+ 6,9	17		

Tabelle 19

Wahl zur Bezirksversammlung

Lfd. Nr.	Gebiet	Wahl- berechtigte insgesamt	Wahlbe- teiligung	Von den gültigen Stimmen entfielen			
				SPD	CDU	GRÜNE/ GAL	STATT Partei
				%			
1	Lohbrügge	28 730	71,5	44,6	24,5	11,3	6,8
2	Bergedorf	29 129	71,0	42,9	23,5	15,6	7,1
3	Kerngebiet Bergedorf	57 859	70,7	43,1	24,8	13,3	6,8
4	Curslack	1 992	73,1	31,4	38,8	9,3	8,2
5	Altengamme	1 623	75,8	38,1	36,6	11,3	5,4
6	Neuengamme	2 702	73,5	28,1	43,3	10,7	6,9
7	Kirchwerder	6 521	73,5	29,9	45,0	8,4	6,4
8	Ochsenwerder	1 851	75,9	29,2	47,3	9,5	4,6
9	Reitbrook	404	75,5	24,2	47,1	11,9	3,7
10	Allermöhe	2 427	79,3	36,5	29,1	14,7	8,3
11	Billwerder	1 130	73,6	38,9	22,0	19,1	5,4
12	Moorfleet	677	71,0	31,4	39,0	9,7	2,8
13	Tatenberg	389	75,1	22,8	53,1	10,6	1,2
14	Spadenland	325	71,4	15,2	51,8	12,2	8,1
15	OG. Vier- und Marschlande	20 041	73,9	31,3	40,5	10,7	6,2
16	Bezirk Bergedorf ¹⁾	77 909	71,5	39,9	29,0	12,6	6,6
	Nachrichtlich:						
17	Freie und Hansestadt Hamburg	1 240 259	69,6	38,3	25,6	16,3	5,9

1) einschließlich 9 nicht im Wählerverzeichnis eingetragene Wahlberechtigte

Hinweis:

Wahlbeteiligung und gültige Stimmen für die Stadtteile ohne Briefwahl, für die übrigen Gebiete einschließlich Briefwahl

am 19.09.1993

Bezirk Bergedorf

auf		Veränderungen der Anteile der gültigen Stimmen gegenüber der Wahl zu den Bezirksversammlungen am 02.06.1991								Lfd. Nr.
F.D.P.	Übrige	SPD	CDU	GRÜNE/ GAL	STATT Partei	F.D.P.	Übrige			
Prozentpunkte										
3,5	9,3	- 7,9	- 8,9	+ 4,5	+ 6,8	- 0,7	+ 6,2	1		
3,5	7,4	- 6,8	- 8,0	+ 4,8	+ 7,1	- 1,8	+ 4,7	2		
3,6	8,4	- 7,4	- 8,5	+ 4,8	+ 6,8	- 1,3	+ 5,6	3		
4,7	7,6	- 7,0	- 10,6	+ 3,8	+ 8,2	- 0,5	+ 6,1	4		
4,2	4,4	- 4,3	- 5,4	+ 3,1	+ 5,4	- 2,1	+ 3,3	5		
5,0	6,0	- 5,5	- 7,9	+ 2,8	+ 6,9	-	+ 3,7	6		
3,7	6,6	- 6,8	- 5,0	+ 2,1	+ 6,4	- 1,7	+ 5,0	7		
4,4	5,0	- 1,6	- 5,7	+ 2,6	+ 4,6	- 3,7	+ 3,8	8		
5,3	7,8	+ 1,1	- 13,1	+ 4,7	+ 3,7	- 2,7	+ 6,3	9		
4,2	7,2	- 10,2	- 4,3	+ 2,8	+ 8,3	- 1,6	+ 5,0	10		
3,8	10,8	- 8,7	- 8,8	+ 5,8	+ 5,4	- 0,9	+ 7,2	11		
5,1	12,0	- 2,7	- 1,6	- 5,6	+ 2,8	- 0,8	+ 7,9	12		
3,5	8,8	- 0,2	- 3,6	+ 1,4	+ 1,2	- 4,2	+ 5,4	13		
5,1	7,6	- 7,9	- 3,7	+ 3,4	+ 8,1	- 5,9	+ 6,0	14		
4,3	7,0	- 6,1	- 5,8	+ 2,3	+ 6,2	- 1,6	+ 5,0	15		
3,8	8,1	- 7,1	- 7,8	+ 4,1	+ 6,6	- 1,4	+ 5,6	16		
4,0	9,9	- 7,3	- 9,4	+ 6,4	+ 5,9	- 1,3	+ 5,7	17		

Tabelle 20 Wahlen zur Bezirksversammlung 1966 bis 1993

Bezirk Bergedorf

Gebiet	Wahl zur Bezirksversammlung am ...									
	27.03. 1966	22.03. 1970	03.03. 1974	04.06. 1978	06.06. 1982	19.12. 1982	09.11. 1986	17.05. 1987	02.06. 1991	19.09. 1993
Wahlbeteiligung in %										
Lohbrügge	70,7	73,2	85,1	82,1	81,8	87,3	81,0	82,7	69,0	71,5
Bergedorf	71,6	72,2	84,1	81,8	81,4	86,3	79,6	81,6	67,7	71,0
Kerngebiet Bergedorf	71,2	72,7	84,6	81,5	80,9	86,5	79,9	81,7	67,8	70,7
Curslack	69,7	75,8	84,7	83,7	83,7	85,6	81,4	83,7	70,0	73,1
Altengamme	71,5	77,1	86,1	84,0	83,2	88,5	82,7	85,5	73,2	75,8
Neuengamme	68,2	73,1	84,0	82,9	83,4	87,4	82,1	81,2	69,8	73,5
Kirchwerder	61,1	70,3	82,1	80,1	81,7	86,1	81,6	84,6	68,4	73,5
Ochsenwerder	69,4	74,1	85,5	85,5	83,2	89,4	83,7	87,3	68,0	75,9
Reitbrook	68,6	73,6	82,3	81,2	82,5	88,9	84,7	84,6	74,5	75,5
Allermöhe	75,8	76,6	88,2	86,9	85,4	90,6	85,9	87,6	76,9	79,3
Billwerder	73,1	73,5	84,5	82,8	81,6	85,5	80,1	82,3	72,8	73,6
Moorfleet	73,3	77,2	87,7	84,1	85,0	87,7	83,8	85,2	70,9	71,0
Tatenberg	70,3	70,9	84,9	79,4	86,4	88,4	78,2	79,4	72,1	75,1
Spadenland	71,2	70,5	79,0	74,6	79,2	86,7	83,3	82,5	64,4	71,4
OG. Vier- und Marschlande	68,1	73,4	84,3	82,1	82,7	87,0	82,2	83,5	70,1	73,9
Bezirk Bergedorf	73,5	77,5	84,3	81,7	81,4	86,6	80,5	82,2	68,4	71,5
Nachrichtlich:										
Freie und Hansestadt Hamburg	69,8	73,4	80,4	76,6	77,8	84,0	77,8	79,5	66,1	69,6
Stimmenanteil der SPD in %										
Lohbrügge	63,7	57,9	49,5	58,2	48,1	56,8	46,6	50,9	52,5	44,6
Bergedorf	56,0	56,5	46,3	55,4	44,9	54,2	43,7	48,7	49,7	42,9
Kerngebiet Bergedorf	59,8	57,2	48,1	55,9	45,7	54,8	44,4	48,0	50,5	43,1
Curslack	40,7	42,6	30,7	37,6	31,8	38,0	31,5	31,9	38,4	31,4
Altengamme	50,6	46,1	40,2	43,0	36,3	42,6	33,0	35,1	42,4	38,1
Neuengamme	40,6	38,3	30,4	36,6	29,1	36,2	26,1	28,0	33,6	28,1
Kirchwerder	40,5	38,2	32,6	41,5	32,9	38,9	29,7	31,5	36,7	29,9
Ochsenwerder	34,8	36,7	28,4	33,8	26,7	33,9	24,1	26,3	30,8	29,2
Reitbrook	29,1	27,8	22,7	29,5	24,1	27,7	19,0	25,2	23,1	24,2
Allermöhe	52,4	46,1	36,6	41,2	43,6	50,2	41,6	45,0	46,7	36,5
Billwerder	67,6	60,5	47,2	59,3	48,8	53,2	46,7	48,9	47,6	38,9
Moorfleet	55,3	55,9	43,3	51,1	40,9	45,8	35,4	38,6	34,1	31,4
Tatenberg	41,8	35,0	30,3	35,2	30,4	35,0	26,4	26,9	23,0	22,8
Spadenland	27,2	31,8	21,0	29,0	19,9	22,7	18,8	18,8	23,1	15,2
OG. Vier- und Marschlande	45,8	42,8	34,2	41,3	34,3	40,1	31,1	33,5	37,4	31,3
Bezirk Bergedorf	55,6	53,0	44,2	52,1	42,5	50,7	40,8	44,0	47,0	39,9
Nachrichtlich:										
Freie und Hansestadt Hamburg	58,2	54,6	44,3	51,2	40,8	49,8	39,9	43,0	45,6	38,3

Tabelle 20 Wahlen zur Bezirksversammlung 1966 bis 1993

Bezirk Bergedorf

Gebiet	Wahl zur Bezirksversammlung am ...									
	27.03. 1966	22.03. 1970	03.03. 1974	04.06. 1978	06.06. 1982	19.12. 1982	09.11. 1986	17.05. 1987	02.06. 1991	19.09. 1993
Stimmenanteil der CDU in %										
Lohbrügge	26,3	26,7	36,3	34,0	38,2	34,6	38,6	36,4	33,4	24,5
Bergedorf	32,3	31,2	39,0	35,0	39,3	35,5	37,9	35,2	31,5	23,5
Kerngebiet Bergedorf	29,4	28,8	37,5	35,4	39,7	35,8	39,1	37,7	33,3	24,8
Curslack	50,0	49,9	58,5	55,9	56,2	53,9	55,8	56,6	49,4	38,8
Altengamme	40,5	46,1	49,8	50,1	53,1	50,5	50,9	50,8	42,0	36,6
Neuengamme	49,8	52,4	59,2	55,9	60,1	56,3	61,5	58,9	51,2	43,3
Kirchwerder	48,2	53,0	58,2	52,6	56,5	53,4	57,8	55,8	50,0	45,0
Ochsenwerder	57,6	56,3	63,4	57,8	63,2	58,1	60,5	59,1	53,0	47,3
Reitbrook	64,2	64,3	69,7	61,6	61,6	60,8	65,4	58,9	60,2	47,1
Allermöhe	39,2	45,1	50,2	45,9	40,8	38,4	39,8	39,9	33,4	29,1
Billwerder	26,3	34,2	41,0	35,2	36,1	34,3	35,5	35,9	30,8	22,0
Moorfleet	34,3	33,0	43,7	38,4	43,9	42,5	45,4	44,2	40,6	39,0
Tatenberg	53,2	56,4	58,1	56,8	61,1	59,8	62,8	61,4	56,7	53,1
Spadenland	63,1	60,0	67,1	64,7	65,5	63,6	62,9	63,8	55,5	51,8
OG. Vier- und Marschlande	45,0	48,9	55,5	50,9	53,3	50,8	53,9	52,4	46,3	40,5
Bezirk Bergedorf	33,9	34,3	42,4	39,5	43,5	40,0	43,1	41,7	36,8	29,0
Nachrichtlich:										
Freie und Hansestadt Hamburg	30,5	33,0	40,5	37,9	42,4	38,3	41,3	39,8	35,0	25,6
Stimmenanteil der GRÜNEN/GAL¹⁾ in %										
Lohbrügge	-	-	-	-	7,3	6,0	9,3	5,9	6,8	11,3
Bergedorf	-	-	-	-	8,5	7,3	13,1	9,7	10,8	15,6
Kerngebiet Bergedorf	-	-	-	-	7,8	6,7	11,1	7,6	8,5	13,3
Curslack	-	-	-	-	6,5	5,3	8,1	5,1	5,5	9,3
Altengamme	-	-	-	-	6,3	4,9	10,1	7,4	8,2	11,3
Neuengamme	-	-	-	-	5,5	4,6	7,2	5,5	7,9	10,7
Kirchwerder	-	-	-	-	5,2	4,5	7,4	4,3	6,3	8,4
Ochsenwerder	-	-	-	-	4,8	4,1	7,2	5,0	6,9	9,5
Reitbrook	-	-	-	-	10,4	9,1	9,7	6,6	7,2	11,9
Allermöhe	-	-	-	-	8,7	7,3	11,7	7,4	11,9	14,7
Billwerder	-	-	-	-	10,3	10,6	13,7	9,7	13,3	19,1
Moorfleet	-	-	-	-	9,2	7,8	10,3	7,2	15,3	9,7
Tatenberg	-	-	-	-	4,1	2,6	5,1	3,8	9,2	10,6
Spadenland	-	-	-	-	6,2	4,9	8,3	9,2	8,8	12,2
OG. Vier- und Marschlande	-	-	-	-	6,7	5,8	9,0	6,1	8,4	10,7
Bezirk Bergedorf	-	-	-	-	7,5	6,5	10,5	7,2	8,5	12,6
Nachrichtlich:										
Freie und Hansestadt Hamburg	-	-	-	-	9,0	8,4	12,7	9,3	9,9	16,3

1) 1982 nur GAL

Tabelle 20 Wahlen zur Bezirksversammlung 1966 bis 1993

Bezirk Bergedorf

Gebiet	Wahl zur Bezirksversammlung am ...									
	27.03. 1966	22.03. 1970	03.03. 1974	04.06. 1978	06.06. 1982	19.12. 1982	09.11. 1986	17.05. 1987	02.06. 1991	19.09. 1993
Stimmenanteil der F.D.P. in %										
Lohbrügge	6,2	5,6	11,9	5,3	5,1	2,1	3,7	5,9	4,2	3,5
Bergedorf	7,6	5,8	11,7	5,7	5,6	2,1	3,8	5,7	5,3	3,5
Kerngebiet Bergedorf	6,9	5,7	11,8	5,5	5,3	2,0	3,7	6,0	4,9	3,6
Curslack	6,6	2,9	9,4	4,8	4,3	2,4	4,1	5,9	5,2	4,7
Altengamme	6,9	4,4	8,8	4,3	3,8	1,7	4,9	6,4	6,3	4,2
Neuengamme	6,5	4,3	9,1	5,4	4,5	2,7	4,4	7,1	5,0	5,0
Kirchwerder	9,2	4,1	8,1	4,2	4,9	2,9	4,3	7,9	5,4	3,7
Ochsenwerder	5,7	3,6	6,9	5,9	5,1	3,7	7,6	9,6	8,1	4,4
Reitbrook	4,2	3,9	5,0	5,5	3,3	1,8	5,3	8,6	8,0	5,3
Allermöhe	5,4	4,3	10,9	8,9	5,6	3,2	5,4	6,8	5,8	4,2
Billwerder	3,5	1,6	8,0	2,6	3,7	1,3	2,9	4,6	4,7	3,8
Moorfleet	6,2	5,6	10,1	5,9	5,1	3,4	7,1	9,3	5,9	5,1
Tatenberg	2,9	5,5	10,3	4,5	4,1	2,6	5,4	7,6	7,7	3,5
Spadenland	6,9	3,2	6,6	5,0	5,3	5,7	8,3	7,9	11,0	5,1
OG. Vier- und Marschlande	6,6	3,9	8,6	5,1	4,9	2,8	5,0	7,5	5,9	4,3
Bezirk Bergedorf	7,0	5,4	11,0	5,4	5,2	2,2	4,1	6,4	5,2	3,8
Nachrichtlich:										
Freie und Hansestadt Hamburg	7,0	7,2	12,0	5,7	5,6	2,7	4,8	6,9	5,3	4,0
Stimmenanteil der Übrigen in %										
Lohbrügge	3,8	9,8	2,3	2,5	1,3	0,5	1,8	0,9	3,1	16,1
Bergedorf	4,1	6,5	3,0	3,9	1,7	0,9	1,5	0,7	2,7	14,5
Kerngebiet Bergedorf	3,9	8,3	2,6	3,2	1,5	0,7	1,7	0,7	2,8	15,2
Curslack	2,7	4,6	1,4	1,7	1,2	0,4	0,5	0,5	1,5	15,8
Altengamme	2,0	3,4	1,2	2,6	0,5	0,3	1,1	0,3	1,1	9,8
Neuengamme	3,1	5,0	1,3	2,1	0,8	0,2	0,8	0,5	2,3	12,9
Kirchwerder	2,1	4,7	1,1	1,7	0,5	0,3	0,8	0,5	1,6	13,0
Ochsenwerder	1,9	3,4	1,3	2,5	0,2	0,2	0,6	0,0	1,2	9,6
Reitbrook	2,5	4,0	2,6	3,4	0,6	0,6	0,6	0,7	1,5	11,5
Allermöhe	3,0	4,5	2,3	4,0	1,3	0,9	1,5	0,9	2,2	15,5
Billwerder	2,6	3,7	3,8	2,9	1,1	0,6	1,2	0,9	3,6	16,2
Moorfleet	4,2	5,5	2,9	4,6	0,9	0,5	1,8	0,7	4,1	14,8
Tatenberg	2,1	3,1	1,3	3,5	0,3	0,0	0,3	0,3	3,4	10,0
Spadenland	2,8	5,0	5,3	1,3	3,1	3,1	1,7	0,3	1,6	15,7
OG. Vier- und Marschlande	2,6	4,4	1,7	2,7	0,8	0,5	1,0	0,5	2,0	13,2
Bezirk Bergedorf	3,5	7,3	2,4	3,0	1,3	0,6	1,5	0,7	2,5	14,7
Nachrichtlich:										
Freie und Hansestadt Hamburg	4,3	5,2	3,2	5,2	2,2	0,8	1,3	1,0	4,2	15,8

Hinweis:
Briefwahl bis 1974 im Bezirk, ab 1978 in den Kern- und Ortsamtgebieten

