

Die Hamburger Stadtteile

Teil 5: Bezirk Wandsbek

Hamburger Statistische Porträts • Band 2

Zeichenerklärung und Abkürzungen:

- = Zahlenwert ist genau Null (nichts)
- = Zahlenwert ist unbekannt, kann aus bestimmten Gründen nicht mitgeteilt werden oder Fragestellung ist nicht zutreffend
- OG. = Ortsamtsgebiet

ISSN 1433 - 7991

Nachdruck nur mit Quellenangabe gestattet

Auskunft erteilt:

Frau Schlüter

Telefon: (040) 36 81-17 54

Verlag und Vertrieb:

Postanschrift: Statistisches Landesamt, 20453 Hamburg

Hausanschrift: Steckelhörn 12, 20457 Hamburg

Telefon: (040) 36 81-17 19

Telefax: (040) 36 81-17 00

E-Mail: Statistik-Hamburg@t-online.de

Preis: 14,- DM

Erschienen im August 1997

I n h a l t

Tabelle	Seite
1 Bevölkerung 1950, 1961, 1970, 1987 und 1996	8
2 Bevölkerungsdichte 1950, 1961, 1970, 1987 und 1996	10
3 Bevölkerung am 31.12.1996 nach Altersgruppen	12
4 Ausländische Bevölkerung am 31.12.1996 nach Altersgruppen	16
5 Ausländische Bevölkerung am 31.12.1996 nach ausgewählten Staatsangehörigkeiten	20
6 Bevölkerung 1970 und 1987 nach Schulabschluß	28
7 Erwerbstätige 1970 und 1987 nach Stellung im Beruf	32
8 Berufspendler 1970 und 1987	36
9 Bevölkerung 1987 nach überwiegendem Lebensunterhalt	38
10 Lohn- und Einkommensteuer 1989 und 1992	40
11 Arbeitslose im Dezember 1996	41
12 Empfänger und Empfängerinnen von Sozialhilfe und Asylbewerberleistungen am 31.12.1995	42
13 Privathaushalte 1950, 1961, 1970 und 1987 nach der Zahl der Personen im Haushalt	44
14 Wohngebäude und Wohnungen am 31.12.1995	46
15 Arbeitsstätten 1950, 1961, 1970 und 1987 sowie tätige Personen 1970 und 1987	48
16 Arbeitsstätten und Beschäftigte am 30.04.1993 sowie Umsatz 1992 im Gastgewerbe, Einzel- und Großhandel	50
17 Bundestagswahl am 16.10.1994	52
18 Wahl zur Bürgerschaft am 19.09.1993	54
19 Wahl zur Bezirksversammlung am 19.09.1993	56
20 Wahl zur Bezirksversammlung 1966 bis 1993	58

Die farbige Übersichtskarte für den Bezirk im Maßstab 1 : 60 000 wurde dankenswerterweise von der Baubehörde – Amt für Geoinformation und Vermessung – zur Verfügung gestellt.

Stand: 1995





Bezirk Wandsbek

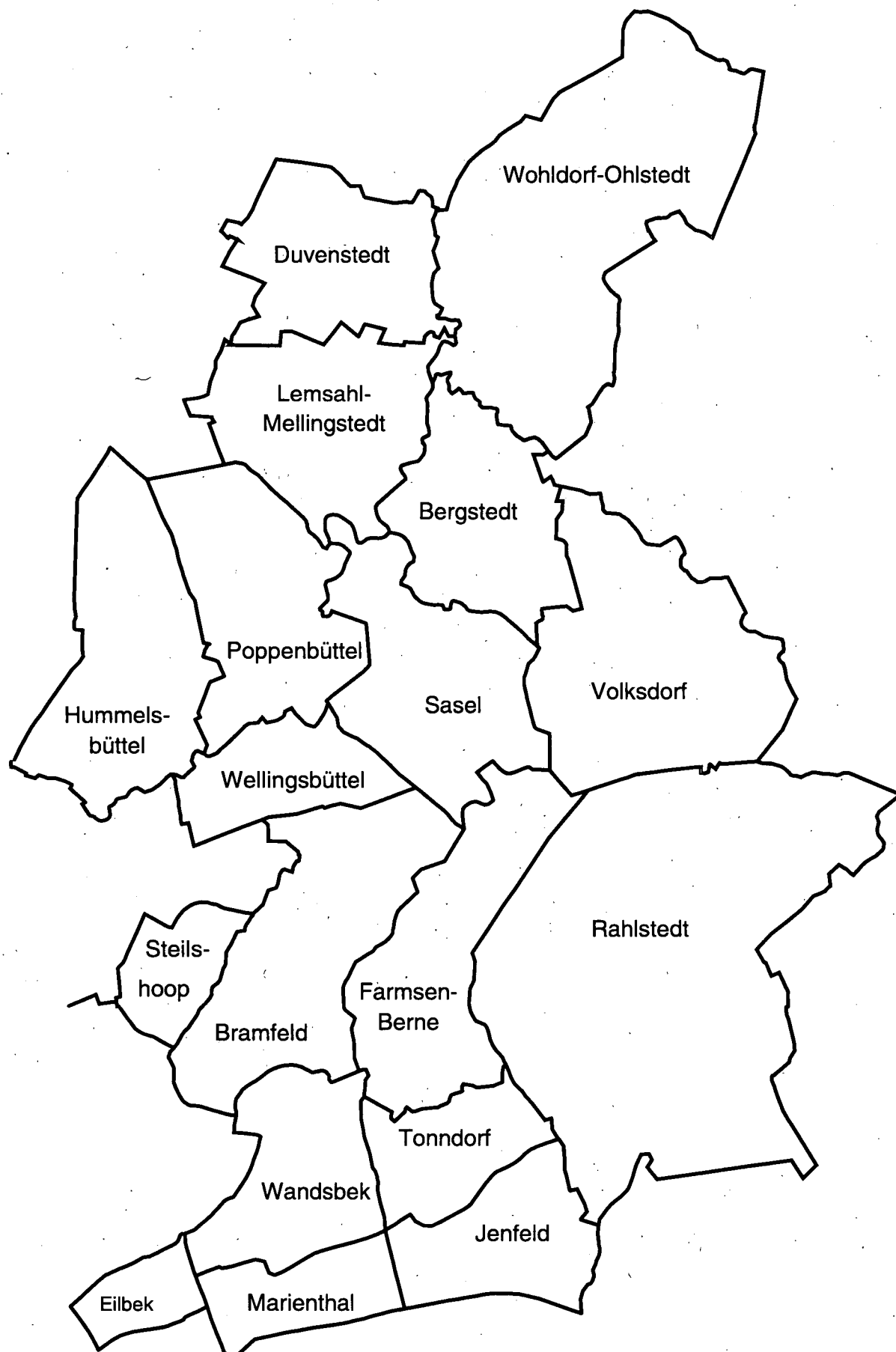


Tabelle 1 Bevölkerung 1950, 1961, 1970, 1987 und 1996

Bezirk Wandsbek

Gebiet	Geschlecht	Bevölkerung				
		1950	1961	1970	1987	1996
Eilbek	männlich	3 135	13 492	11 240	8 232	8 907
	weiblich	3 554	16 425	14 434	11 092	11 123
	zusammen	6 689	29 917	25 674	19 324	20 030
Wandsbek	männlich	14 389	16 384	17 163	14 371	15 089
	weiblich	16 191	18 968	20 314	17 179	17 359
	zusammen	30 580	35 352	37 477	31 550	32 448
Marienthal	männlich	5 361	5 976	5 576	4 943	5 144
	weiblich	6 562	7 439	7 101	6 117	6 189
	zusammen	11 923	13 415	12 677	11 060	11 333
Jenfeld	männlich	6 004	6 985	10 640	11 475	12 500
	weiblich	4 167	7 206	11 039	12 045	12 809
	zusammen	10 171	14 191	21 679	23 520	25 309
Tonndorf	männlich	6 333	7 354	7 318	5 854	6 216
	weiblich	7 132	8 237	8 002	6 132	6 292
	zusammen	13 465	15 591	15 320	11 986	12 508
Farmen-Berne	männlich	7 027	13 325	14 868	12 912	14 660
	weiblich	8 374	14 909	16 731	15 274	15 716
	zusammen	15 401	28 234	31 599	28 186	30 376
Kerngebiet Wandsbek	männlich	42 249	63 516	66 805	57 787	62 516
	weiblich	45 980	73 184	77 621	67 839	69 488
	zusammen	88 229	136 700	144 426	125 626	132 004
Bramfeld	männlich	11 696	19 257	25 139	22 553	23 919
	weiblich	12 722	21 666	28 920	25 700	26 555
	zusammen	24 418	40 923	54 059	48 253	50 474
Steilshoop	männlich	3 163	3 866	2 697	9 988	9 762
	weiblich	3 418	4 176	2 969	10 942	10 289
	zusammen	6 581	8 042	5 666	20 930	20 051
OG. Bramfeld	männlich	14 859	23 123	27 836	32 541	33 681
	weiblich	16 140	25 842	31 889	36 642	36 844
	zusammen	30 999	48 965	59 725	69 183	70 525
Wellingsbüttel	männlich	4 768	4 163	4 000	4 234	4 338
	weiblich	5 635	5 055	4 793	4 947	5 022
	zusammen	10 403	9 218	8 793	9 181	9 360
Sasel	männlich	6 447	7 213	8 762	8 926	9 841
	weiblich	7 179	8 190	9 780	10 122	10 958
	zusammen	13 626	15 403	18 542	19 048	20 799
Poppenbüttel	männlich	5 902	6 020	7 298	9 612	9 915
	weiblich	6 590	7 092	8 798	11 662	12 003
	zusammen	12 492	13 112	16 096	21 274	21 918
Hummelsbüttel	männlich	2 336	2 689	3 781	8 245	8 610
	weiblich	2 522	2 793	4 152	9 178	9 436
	zusammen	4 858	5 482	7 933	17 423	18 046
OG. Alstertal	männlich	19 453	20 085	23 841	31 017	32 704
	weiblich	21 926	23 130	27 523	35 909	37 419
	zusammen	41 379	43 215	51 364	66 926	70 123

Quelle: 1950–1987 jeweils Ergebnisse der Volkszählungen, 1996 Ergebnisse der Fortschreibung

Tabelle 1 Bevölkerung 1950, 1961, 1970, 1987 und 1996

Bezirk Wandsbek

Gebiet	Geschlecht	Bevölkerung				
		1950	1961	1970	1987	1996
Lemsahl-Mellingstedt	männlich	1 437	1 403	1 617	1 998	3 444
	weiblich	1 632	1 637	1 783	2 021	3 363
	zusammen	3 069	3 040	3 400	4 019	6 807
Duvenstedt	männlich	1 282	1 320	1 649	1 578	1 982
	weiblich	1 489	1 498	1 851	1 735	2 139
	zusammen	2 771	2 818	3 500	3 313	4 121
Wohldorf-Ohlstedt	männlich	1 965	1 766	1 669	1 741	1 888
	weiblich	2 315	1 982	1 918	1 825	2 049
	zusammen	4 280	3 748	3 587	3 566	3 937
Bergstedt	männlich	1 964	2 266	3 678	3 526	3 900
	weiblich	2 089	2 452	4 005	3 847	4 215
	zusammen	4 053	4 718	7 683	7 373	8 115
Volksdorf	männlich	6 051	6 501	6 751	7 505	8 221
	weiblich	7 500	7 981	8 187	8 574	9 266
	zusammen	13 551	14 482	14 938	16 079	17 487
OG. Walddörfer	männlich	12 699	13 256	15 364	16 348	19 435
	weiblich	15 025	15 550	17 744	18 002	21 032
	zusammen	27 724	28 806	33 108	34 350	40 467
Rahlstedt	männlich	15 761	21 215	38 028	36 775	39 483
	weiblich	17 850	23 620	42 161	41 557	42 783
	zusammen	33 611	44 835	80 189	78 332	82 266
OG. Rahlstedt	männlich	15 761	21 215	38 028	36 775	39 483
	weiblich	17 850	23 620	42 161	41 557	42 783
	zusammen	33 611	44 835	80 189	78 332	82 266
Bezirk Wandsbek	männlich	105 021	141 195	171 874	174 468	187 819
	weiblich	116 921	161 326	196 938	199 949	207 566
	zusammen	221 942	302 521	368 812	374 417	395 385
Nachrichtlich:						
Freie und Hansestadt Hamburg	männlich	752 393	844 334	827 657	745 270	823 901
	weiblich	853 297	988 058	966 166	847 500	884 085
	zusammen	1 605 690	1 832 392	1 793 823	1 592 770	1 707 986

Quelle: 1950–1987 jeweils Ergebnisse der Volkszählungen, 1996 Ergebnisse der Fortschreibung

Tabelle 2 Bevölkerungsdichte 1950, 1961, 1970, 1987 und 1996

Bezirk Wandsbek

Gebiet	Fläche in km ² 1996	1950	1961	1970	1987	1996
		Einwohner je km ²				
Eilbek	1,726	3 875	17 333	14 875	11 196	11 605
Wandsbek	5,994	5 102	5 898	6 252	5 264	5 413
Marienthal	3,253	3 665	4 124	3 897	3 400	3 484
Jenfeld	5,025	2 024	2 824	4 314	4 681	5 037
Tonndorf	3,941	3 417	3 956	3 887	3 041	3 174
Farmsen-Berne	8,256	1 865	3 420	3 827	3 414	3 679
Kerngebiet Wandsbek	28,195	3 129	4 848	5 122	4 456	4 682
Bramfeld	10,092	2 420	4 055	5 357	4 781	5 001
Steilshoop	2,457	2 678	3 273	2 306	8 519	8 161
OG. Bramfeld	12,549	2 470	3 902	4 759	5 513	5 620
Wellingsbüttel	4,072	2 555	2 264	2 159	2 255	2 299
Sasel	8,359	1 630	1 843	2 218	2 279	2 488
Poppenbüttel	8,120	1 538	1 615	1 982	2 620	2 699
Hummelsbüttel	9,161	530	598	866	1 902	1 970
OG. Alstertal	29,712	1 393	1 454	1 729	2 252	2 360
Lemsahl-Mellingstedt	7,936	387	383	428	506	858
Duvenstedt	6,824	406	413	513	485	604
Wohldorf-Ohstedt	17,323	247	216	207	206	227
Bergstedt	7,054	575	669	1 089	1 045	1 150
Volksdorf	11,578	1 170	1 251	1 290	1 389	1 510
OG. Walddörfer	50,715	547	568	653	677	798
Rahlstedt	26,576	1 265	1 687	3 017	2 947	3 095
OG. Rahlstedt	26,576	1 265	1 687	3 017	2 947	3 095
Bezirk Wandsbek	147,747	1 502	2 048	2 496	2 534	2 676
Nachrichtlich:						
Freie und Hansestadt Hamburg	755,159	2 126	2 426	2 375	2 109	2 262

Bevölkerung nach Altersgruppen am 31.12.1996 in %

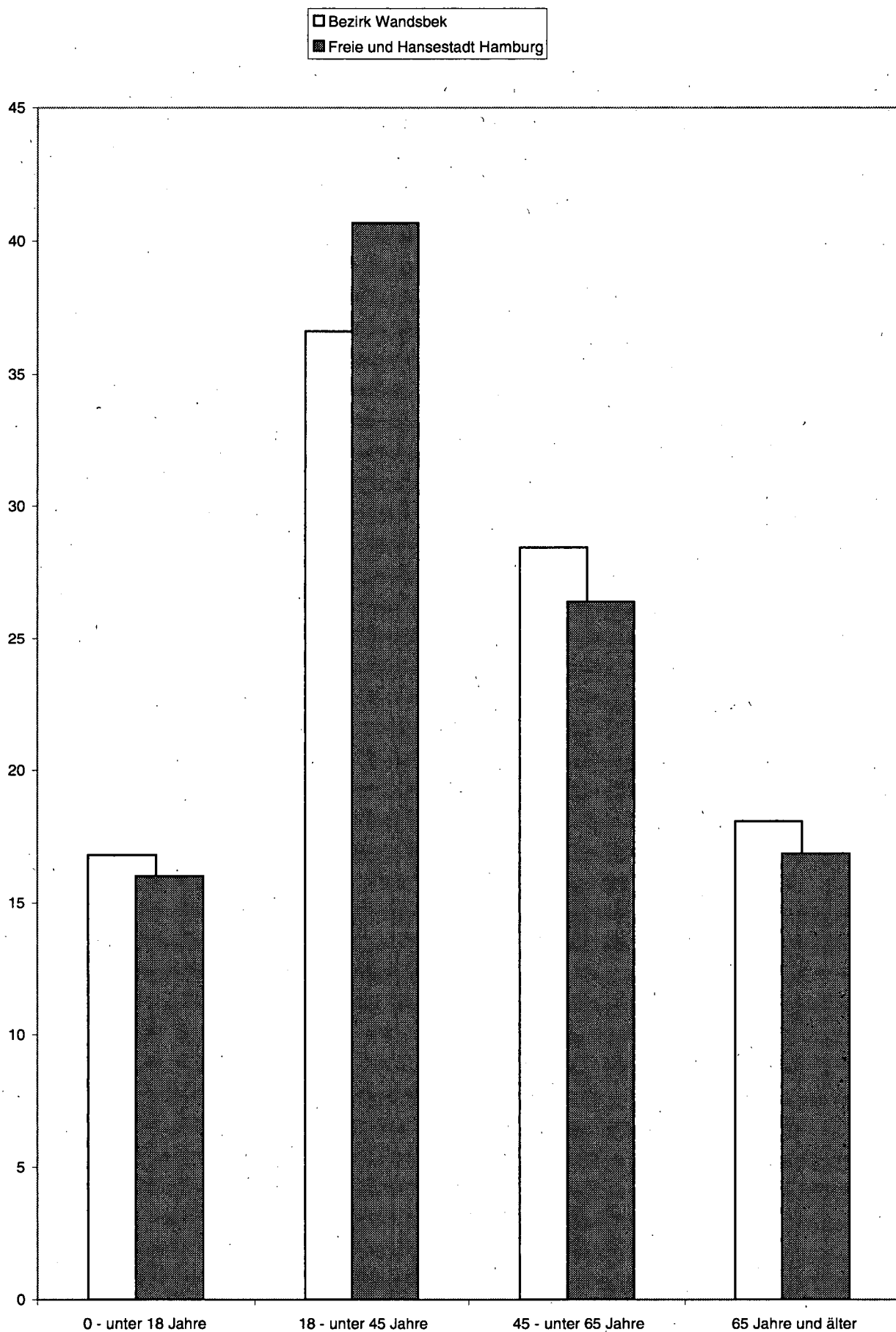


Tabelle 3

Bevölkerung am 31.12.1996

Lfd. Nr.	Gebiet	Geschlecht	Bevölkerung insgesamt						
				0-3		3-6		6-12	
				Anzahl	%	Anzahl	%	Anzahl	%
1	Eilbek	männlich	8 826	226	2,6	174	2,0	334	3,8
2		weiblich	11 011	196	1,8	163	1,5	314	2,9
3		zusammen	19 837	422	2,1	337	1,7	648	3,3
4	Wandsbek	männlich	15 211	394	2,6	372	2,4	690	4,5
5		weiblich	17 267	390	2,3	321	1,9	653	3,8
6		zusammen	32 478	784	2,4	693	2,1	1 343	4,1
7	Marienthal	männlich	5 168	141	2,7	123	2,4	241	4,7
8		weiblich	6 244	127	2,0	129	2,1	246	3,9
9		zusammen	11 412	268	2,3	252	2,2	487	4,3
10	Jenfeld	männlich	12 365	389	3,1	421	3,4	997	8,1
11		weiblich	12 844	414	3,2	360	2,8	929	7,2
12		zusammen	25 209	803	3,2	781	3,1	1 926	7,6
13	Tonndorf	männlich	6 322	172	2,7	168	2,7	307	4,9
14		weiblich	6 337	152	2,4	155	2,4	294	4,6
15		zusammen	12 659	324	2,6	323	2,6	601	4,7
16	Farmsen-Berne	männlich	14 528	391	2,7	462	3,2	927	6,4
17		weiblich	15 727	361	2,3	386	2,5	766	4,9
18		zusammen	30 255	752	2,5	848	2,8	1 693	5,6
19	Kerngebiet Wandsbek	männlich	62 420	1 713	2,7	1 720	2,8	3 496	5,6
20		weiblich	69 430	1 640	2,4	1 514	2,2	3 202	4,6
21		zusammen	131 850	3 353	2,5	3 234	2,5	6 698	5,1
22	Bramfeld	männlich	23 577	701	3,0	693	2,9	1 334	5,7
23		weiblich	26 457	648	2,4	694	2,6	1 251	4,7
24		zusammen	50 034	1 349	2,7	1 387	2,8	2 585	5,2
25	Steilshoop	männlich	9 703	284	2,9	316	3,3	738	7,6
26		weiblich	10 387	251	2,4	301	2,9	694	6,7
27		zusammen	20 090	535	2,7	617	3,1	1 432	7,1
28	OG Bramfeld	männlich	33 280	985	3,0	1 009	3,0	2 072	6,2
29		weiblich	36 844	899	2,4	995	2,7	1 945	5,3
30		zusammen	70 124	1 884	2,7	2 004	2,9	4 017	5,7
31	Wellingsbüttel	männlich	4 382	104	2,4	103	2,4	214	4,9
32		weiblich	5 078	103	2,0	97	1,9	197	3,9
33		zusammen	9 460	207	2,2	200	2,1	411	4,3
34	Sasel	männlich	9 838	252	2,6	277	2,8	670	6,8
35		weiblich	10 960	270	2,5	280	2,6	642	5,9
36		zusammen	20 798	522	2,5	557	2,7	1 312	6,3
37	Poppenbüttel	männlich	9 986	245	2,5	258	2,6	584	5,8
38		weiblich	12 151	213	1,8	249	2,0	569	4,7
39		zusammen	22 137	458	2,1	507	2,3	1 153	5,2
40	Hummelsbüttel	männlich	8 472	235	2,8	275	3,2	620	7,3
41		weiblich	9 407	243	2,6	270	2,9	625	6,6
42		zusammen	17 879	478	2,7	545	3,0	1 245	7,0
43	OG Alstertal	männlich	32 678	836	2,6	913	2,8	2 088	6,4
44		weiblich	37 596	829	2,2	896	2,4	2 033	5,4
45		zusammen	70 274	1 665	2,4	1 809	2,6	4 121	5,9

Quelle: Melderegister

nach Altersgruppen

Bezirk Wandsbek

davon im Alter von ... bis unter ... Jahren												Lfd. Nr.	
12-18		18-30		30-45		45-60		60-65		65 und älter			
Anzahl	%	Anzahl	%	Anzahl	%	Anzahl	%	Anzahl	%	Anzahl	%		
294	3,3	1 597	18,1	2 471	28,0	1 657	18,8	447	5,1	1 626	18,4	1	
318	2,9	1 799	16,3	2 390	21,7	1 838	16,7	630	5,7	3 363	30,5	2	
612	3,1	3 396	17,1	4 861	24,5	3 495	17,6	1 077	5,4	4 989	25,1	3	
682	4,5	2 753	18,1	4 002	26,3	3 170	20,8	1 012	6,7	2 136	14,0	4	
623	3,6	2 942	17,0	3 688	21,4	3 365	19,5	1 155	6,7	4 130	23,9	5	
1 305	4,0	5 695	17,5	7 690	23,7	6 535	20,1	2 167	6,7	6 266	19,3	6	
234	4,5	759	14,7	1 228	23,8	1 220	23,6	320	6,2	902	17,5	7	
219	3,5	867	13,9	1 231	19,7	1 295	20,7	352	5,6	1 778	28,5	8	
453	4,0	1 626	14,2	2 459	21,5	2 515	22,0	672	5,9	2 680	23,5	9	
985	8,0	2 135	17,3	2 844	23,0	2 496	20,2	742	6,0	1 356	11,0	10	
886	6,9	1 776	13,8	2 928	22,8	2 474	19,3	752	5,9	2 325	18,1	11	
1 871	7,4	3 911	15,5	5 772	22,9	4 970	19,7	1 494	5,9	3 681	14,6	12	
274	4,3	1 070	16,9	1 694	26,8	1 473	23,3	394	6,2	770	12,2	13	
292	4,6	1 049	16,6	1 429	22,6	1 282	20,2	402	6,3	1 282	20,2	14	
566	4,5	2 119	16,7	3 123	24,7	2 755	21,8	796	6,3	2 052	16,2	15	
830	5,7	2 253	15,5	3 581	24,6	3 167	21,8	937	6,4	1 980	13,6	16	
842	5,4	2 078	13,2	3 329	21,2	3 254	20,7	1 008	6,4	3 703	23,5	17	
1 672	5,5	4 331	14,3	6 910	22,8	6 421	21,2	1 945	6,4	5 683	18,8	18	
3 299	5,3	10 567	16,9	15 820	25,3	13 183	21,1	3 852	6,2	8 770	14,0	19	
3 180	4,6	10 511	15,1	14 995	21,6	13 508	19,5	4 299	6,2	16 581	23,9	20	
6 479	4,9	21 078	16,0	30 815	23,4	26 691	20,2	8 151	6,2	25 351	19,2	21	
1 241	5,3	3 507	14,9	5 861	24,9	5 216	22,1	1 633	6,9	3 391	14,4	22	
1 177	4,4	3 621	13,7	5 704	21,6	5 493	20,8	1 796	6,8	6 073	23,0	23	
2 418	4,8	7 128	14,2	11 565	23,1	10 709	21,4	3 429	6,9	9 464	18,9	24	
831	8,6	1 681	17,3	2 276	23,5	2 302	23,7	535	5,5	740	7,6	25	
725	7,0	1 615	15,5	2 390	23,0	2 360	22,7	594	5,7	1 457	14,0	26	
1 556	7,7	3 296	16,4	4 666	23,2	4 662	23,2	1 129	5,6	2 197	10,9	27	
2 072	6,2	5 188	15,6	8 137	24,5	7 518	22,6	2 168	6,5	4 131	12,4	28	
1 902	5,2	5 236	14,2	8 094	22,0	7 853	21,3	2 390	6,5	7 530	20,4	29	
3 974	5,7	10 424	14,9	16 231	23,1	15 371	21,9	4 558	6,5	11 661	16,6	30	
258	5,9	587	13,4	845	19,3	1 202	27,4	276	6,3	793	18,1	31	
236	4,6	577	11,4	976	19,2	1 327	26,1	312	6,1	1 253	24,7	32	
494	5,2	1 164	12,3	1 821	19,2	2 529	26,7	588	6,2	2 046	21,6	33	
651	6,6	1 150	11,7	2 124	21,6	2 538	25,8	654	6,6	1 522	15,5	34	
592	5,4	1 139	10,4	2 378	21,7	2 658	24,3	744	6,8	2 257	20,6	35	
1 243	6,0	2 289	11,0	4 502	21,6	5 196	25,0	1 398	6,7	3 779	18,2	36	
714	7,2	1 417	14,2	1 887	18,9	2 672	26,8	661	6,6	1 548	15,5	37	
655	5,4	1 258	10,4	2 190	18,0	2 868	23,6	683	5,6	3 466	28,5	38	
1 369	6,2	2 675	12,1	4 077	18,4	5 540	25,0	1 344	6,1	5 014	22,6	39	
731	8,6	1 289	15,2	1 751	20,7	2 090	24,7	487	5,7	994	11,7	40	
627	6,7	1 228	13,1	2 061	21,9	2 244	23,9	546	5,8	1 563	16,6	41	
1 358	7,6	2 517	14,1	3 812	21,3	4 334	24,2	1 033	5,8	2 557	14,3	42	
2 354	7,2	4 443	13,6	6 607	20,2	8 502	26,0	2 078	6,4	4 857	14,9	43	
2 110	5,6	4 202	11,2	7 605	20,2	9 097	24,2	2 285	6,1	8 539	22,7	44	
4 464	6,4	8 645	12,3	14 212	20,2	17 599	25,0	4 363	6,2	13 396	19,1	45	

Tabelle 3

Bevölkerung am 31.12.1996

Lfd. Nr.	Gebiet	Geschlecht	Bevölkerung insgesamt						
				0-3		3-6		6-12	
				Anzahl	%	Anzahl	%	Anzahl	%
46	Lemsahl-Mellingstedt	männlich	3 455	139	4,0	172	5,0	402	11,6
47		weiblich	3 374	128	3,8	154	4,6	355	10,5
48		zusammen	6 829	267	3,9	326	4,8	757	11,1
49	Duvenstedt	männlich	2 097	88	4,2	103	4,9	178	8,5
50		weiblich	2 240	80	3,6	99	4,4	165	7,4
51		zusammen	4 337	168	3,9	202	4,7	343	7,9
52	Wohldorf-Ohlstedt	männlich	1 933	49	2,5	61	3,2	149	7,7
53		weiblich	2 065	53	2,6	62	3,0	152	7,4
54		zusammen	3 998	102	2,6	123	3,1	301	7,5
55	Bergstedt	männlich	3 898	101	2,6	130	3,3	278	7,1
56		weiblich	4 288	112	2,6	126	2,9	255	5,9
57		zusammen	8 186	213	2,6	256	3,1	533	6,5
58	Volksdorf	männlich	8 356	205	2,5	293	3,5	651	7,8
59		weiblich	9 490	243	2,6	286	3,0	548	5,8
60		zusammen	17 846	448	2,5	579	3,2	1 199	6,7
61	OG. Walddörfer	männlich	19 739	582	2,9	759	3,8	1 658	8,4
62		weiblich	21 457	616	2,9	727	3,4	1 475	6,9
63		zusammen	41 196	1 198	2,9	1 486	3,6	3 133	7,6
64	Rahlstedt	männlich	38 991	1 172	3,0	1 225	3,1	2 533	6,5
65		weiblich	42 881	1 138	2,7	1 128	2,6	2 326	5,4
66		zusammen	81 872	2 310	2,8	2 353	2,9	4 859	5,9
67	OG. Rahlstedt	männlich	38 991	1 172	3,0	1 225	3,1	2 533	6,5
68		weiblich	42 881	1 138	2,7	1 128	2,6	2 326	5,4
69		zusammen	81 872	2 310	2,8	2 353	2,9	4 859	5,9
70	Bezirk Wandsbek	männlich	187 108	5 288	2,8	5 626	3,0	11 847	6,3
71		weiblich	208 208	5 122	2,5	5 260	2,5	10 981	5,3
72		zusammen	395 316	10 410	2,6	10 886	2,8	22 828	5,8
Nachrichtlich:									
73	Freie und Hansestadt Hamburg	männlich	820 834	24 030	2,9	23 699	2,9	47 469	5,8
74		weiblich	886 413	22 570	2,5	22 528	2,5	44 339	5,0
75		zusammen	1 707 247	46 600	2,7	46 227	2,7	91 808	5,4

Quelle: Melderegister

nach Altersgruppen

Bezirk Wandsbek

davon im Alter von ... bis unter ... Jahren												Lfd. Nr.
12-18		18-30		30-45		45-60		60-65		65 und älter		
Anzahl	%	Anzahl	%	Anzahl	%	Anzahl	%	Anzahl	%	Anzahl	%	
273	7,9	405	11,7	861	24,9	736	21,3	161	4,7	306	8,9	46
217	6,4	339	10,0	971	28,8	701	20,8	145	4,3	364	10,8	47
490	7,2	744	10,9	1 832	26,8	1 437	21,0	306	4,5	670	9,8	48
97	4,6	234	11,2	557	26,6	424	20,2	144	6,9	272	13,0	49
108	4,8	244	10,9	566	25,3	461	20,6	161	7,2	356	15,9	50
205	4,7	478	11,0	1 123	25,9	885	20,4	305	7,0	628	14,5	51
153	7,9	262	13,6	396	20,5	455	23,5	128	6,6	280	14,5	52
136	6,6	260	12,6	439	21,3	463	22,4	134	6,5	366	17,7	53
289	7,2	522	13,1	835	20,9	918	23,0	262	6,6	646	16,2	54
263	6,7	511	13,1	835	21,4	936	24,0	293	7,5	551	14,1	55
236	5,5	485	11,3	917	21,4	1 017	23,7	328	7,6	812	18,9	56
499	6,1	996	12,2	1 752	21,4	1 953	23,9	621	7,6	1 363	16,7	57
651	7,8	1 002	12,0	1 723	20,6	1 846	22,1	534	6,4	1 451	17,4	58
582	6,1	941	9,9	1 923	20,3	2 047	21,6	579	6,1	2 341	24,7	59
1 233	6,9	1 943	10,9	3 646	20,4	3 893	21,8	1 113	6,2	3 792	21,2	60
1 437	7,3	2 414	12,2	4 372	22,1	4 397	22,3	1 260	6,4	2 860	14,5	61
1 279	6,0	2 269	10,6	4 816	22,4	4 689	21,9	1 347	6,3	4 239	19,8	62
2 716	6,6	4 683	11,4	9 188	22,3	9 086	22,1	2 607	6,3	7 099	17,2	63
2 469	6,3	5 846	15,0	8 998	23,1	8 791	22,5	2 696	6,9	5 261	13,5	64
2 221	5,2	5 670	13,2	8 988	21,0	9 552	22,3	3 059	7,1	8 799	20,5	65
4 690	5,7	11 516	14,1	17 986	22,0	18 343	22,4	5 755	7,0	14 060	17,2	66
2 469	6,3	5 846	15,0	8 998	23,1	8 791	22,5	2 696	6,9	5 261	13,5	67
2 221	5,2	5 670	13,2	8 988	21,0	9 552	22,3	3 059	7,1	8 799	20,5	68
4 690	5,7	11 516	14,1	17 986	22,0	18 343	22,4	5 755	7,0	14 060	17,2	69
11 631	6,2	28 458	15,2	43 934	23,5	42 391	22,7	12 054	6,4	25 879	13,8	70
10 692	5,1	27 888	13,4	44 498	21,4	44 699	21,5	13 380	6,4	45 688	21,9	71
22 323	5,6	56 346	14,3	88 432	22,4	87 090	22,0	25 434	6,4	71 567	18,1	72
46 234	5,6	138 986	16,9	214 672	26,2	179 441	21,9	46 214	5,6	100 089	12,2	73
42 653	4,8	137 782	15,5	203 155	22,9	174 870	19,7	50 285	5,7	188 231	21,2	74
88 887	5,2	276 768	16,2	417 827	24,5	354 311	20,8	96 499	5,7	288 320	16,9	75

Tabelle 4

Ausländische Bevölkerung

Lfd. Nr.	Gebiet	Geschlecht	Ausländische Bevölkerung Insgesamt	davon					
				0-3		3-6		6-12	
				Anzahl	%	Anzahl	%	Anzahl	%
1	Eilbek	männlich	1 356	46	3,4	33	2,4	80	5,9
2		weiblich	1 155	25	2,2	33	2,9	75	6,5
3		zusammen	2 511	71	2,8	66	2,6	155	6,2
4	Wandsbek	männlich	2 404	72	3,0	80	3,3	151	6,3
5		weiblich	2 038	85	4,2	71	3,5	149	7,3
6		zusammen	4 442	157	3,5	151	3,4	300	6,8
7	Marienthal	männlich	649	22	3,4	17	2,6	37	5,7
8		weiblich	592	18	3,0	15	2,5	35	5,9
9		zusammen	1 241	40	3,2	32	2,6	72	5,8
10	Jenfeld	männlich	2 490	89	3,6	97	3,9	274	11,0
11		weiblich	2 379	92	3,9	82	3,4	243	10,2
12		zusammen	4 869	181	3,7	179	3,7	517	10,6
13	Tonndorf	männlich	963	22	2,3	27	2,8	49	5,1
14		weiblich	686	28	4,1	26	3,8	57	8,3
15		zusammen	1 649	50	3,0	53	3,2	106	6,4
16	Farmsen-Berne	männlich	1 518	58	3,8	62	4,1	132	8,7
17		weiblich	1 326	56	4,2	41	3,1	99	7,5
18		zusammen	2 844	114	4,0	103	3,6	231	8,1
19	Kerngebiet Wandsbek	männlich	9 380	309	3,3	316	3,4	723	7,7
20		weiblich	8 176	304	3,7	268	3,3	658	8,0
21		zusammen	17 556	613	3,5	584	3,3	1 381	7,9
22	Bramfeld	männlich	2 470	108	4,4	105	4,3	191	7,7
23		weiblich	2 146	97	4,5	117	5,5	157	7,3
24		zusammen	4 616	205	4,4	222	4,8	348	7,5
25	Steilshoop	männlich	1 826	75	4,1	70	3,8	156	8,5
26		weiblich	1 656	56	3,4	59	3,6	142	8,6
27		zusammen	3 482	131	3,8	129	3,7	298	8,6
28	OG. Bramfeld	männlich	4 296	183	4,3	175	4,1	347	8,1
29		weiblich	3 802	153	4,0	176	4,6	299	7,9
30		zusammen	8 098	336	4,1	351	4,3	646	8,0
31	Wellingsbüttel	männlich	335	11	3,3	8	2,4	14	4,2
32		weiblich	374	8	2,1	3	0,8	16	4,3
33		zusammen	709	19	2,7	11	1,6	30	4,2
34	Sasel	männlich	414	4	1,0	5	1,2	14	3,4
35		weiblich	437	7	1,6	10	2,3	15	3,4
36		zusammen	851	11	1,3	15	1,8	29	3,4
37	Poppenbüttel	männlich	751	21	2,8	25	3,3	46	6,1
38		weiblich	678	21	3,1	21	3,1	47	6,9
39		zusammen	1 429	42	2,9	46	3,2	93	6,5
40	Hummelsbüttel	männlich	1 013	35	3,5	35	3,5	110	10,9
41		weiblich	961	44	4,6	51	5,3	91	9,5
42		zusammen	1 974	79	4,0	86	4,4	201	10,2
43	OG. Alstertal	männlich	2 513	71	2,8	73	2,9	184	7,3
44		weiblich	2 450	80	3,3	85	3,5	169	6,9
45		zusammen	4 963	151	3,0	158	3,2	353	7,1

Quelle: Melderegister

31.12.1996 nach Altersgruppen

Bezirk Wandsbek

im Alter von ... bis unter ... Jahren												Lfd. Nr.
12-18		18-30		30-45		45-60		60-65		65 und älter		
Anzahl	%	Anzahl	%	Anzahl	%	Anzahl	%	Anzahl	%	Anzahl	%	
92	6,8	279	20,6	441	32,5	278	20,5	40	2,9	67	4,9	1
86	7,4	283	24,5	366	31,7	192	16,6	25	2,2	70	6,1	2
178	7,1	562	22,4	807	32,1	470	18,7	65	2,6	137	5,5	3
204	8,5	572	23,8	692	28,8	473	19,7	74	3,1	86	3,6	4
130	6,4	516	25,3	586	28,8	350	17,2	51	2,5	100	4,9	5
334	7,5	1 088	24,5	1 278	28,8	823	18,5	125	2,8	186	4,2	6
52	8,0	147	22,7	170	26,2	141	21,7	30	4,6	33	5,1	7
43	7,3	152	25,7	174	29,4	114	19,3	14	2,4	27	4,6	8
95	7,7	299	24,1	344	27,7	255	20,5	44	3,5	60	4,8	9
235	9,4	494	19,8	720	28,9	383	15,4	79	3,2	119	4,8	10
234	9,8	476	20,0	704	29,6	348	14,6	62	2,6	138	5,8	11
469	9,6	970	19,9	1 424	29,2	731	15,0	141	2,9	257	5,3	12
54	5,6	216	22,4	306	31,8	214	22,2	41	4,3	34	3,5	13
51	7,4	168	24,5	208	30,3	104	15,2	20	2,9	24	3,5	14
105	6,4	384	23,3	514	31,2	318	19,3	61	3,7	58	3,5	15
113	7,4	314	20,7	444	29,2	277	18,2	44	2,9	74	4,9	16
116	8,7	307	23,2	408	30,8	220	16,6	29	2,2	50	3,8	17
229	8,1	621	21,8	852	30,0	497	17,5	73	2,6	124	4,4	18
750	8,0	2 022	21,6	2 773	29,6	1 766	18,8	308	3,3	413	4,4	19
660	8,1	1 902	23,3	2 446	29,9	1 328	16,2	201	2,5	409	5,0	20
1 410	8,0	3 924	22,4	5 219	29,7	3 094	17,6	509	2,9	822	4,7	21
159	6,4	526	21,3	808	32,7	406	16,4	64	2,6	103	4,2	22
137	6,4	521	24,3	644	30,0	326	15,2	40	1,9	107	5,0	23
296	6,4	1 047	22,7	1 452	31,5	732	15,9	104	2,3	210	4,5	24
191	10,5	404	22,1	501	27,4	312	17,1	53	2,9	64	3,5	25
145	8,8	375	22,6	469	28,3	278	16,8	49	3,0	83	5,0	26
336	9,6	779	22,4	970	27,9	590	16,9	102	2,9	147	4,2	27
350	8,1	930	21,6	1 309	30,5	718	16,7	117	2,7	167	3,9	28
282	7,4	896	23,6	1 113	29,3	604	15,9	89	2,3	190	5,0	29
632	7,8	1 826	22,5	2 422	29,9	1 322	16,3	206	2,5	357	4,4	30
23	6,9	50	14,9	104	31,0	78	23,3	17	5,1	30	9,0	31
19	5,1	84	22,5	134	35,8	83	22,2	9	2,4	18	4,8	32
42	5,9	134	18,9	238	33,6	161	22,7	26	3,7	48	6,8	33
38	9,2	83	20,0	137	33,1	94	22,7	16	3,9	23	5,6	34
20	4,6	81	18,5	165	37,8	113	25,9	7	1,6	19	4,3	35
58	6,8	164	19,3	302	35,5	207	24,3	23	2,7	42	4,9	36
71	9,5	169	22,5	221	29,4	132	17,6	24	3,2	42	5,6	37
28	4,1	169	24,9	208	30,7	119	17,6	19	2,8	46	6,8	38
99	6,9	338	23,7	429	30,0	251	17,6	43	3,0	88	6,2	39
106	10,5	208	20,5	290	28,6	172	17,0	18	1,8	39	3,8	40
71	7,4	218	22,7	273	28,4	153	15,9	14	1,5	46	4,8	41
177	9,0	426	21,6	563	28,5	325	16,5	32	1,6	85	4,3	42
238	9,5	510	20,3	752	29,9	476	18,9	75	3,0	134	5,3	43
138	5,6	552	22,5	780	31,8	468	19,1	49	2,0	129	5,3	44
376	7,6	1 062	21,4	1 532	30,9	944	19,0	124	2,5	263	5,3	45

Tabelle 4

Ausländische Bevölkerung

Lfd. Nr.	Gebiet	Geschlecht	Ausländische Bevölkerung Insgesamt	davon					
				0-3		3-6		6-12	
				Anzahl	%	Anzahl	%	Anzahl	%
46	Lemsahl-Mellingstedt	männlich	340	12	3,5	16	4,7	18	5,3
47		weiblich	281	22	7,8	14	5,0	29	10,3
48		zusammen	621	34	5,5	30	4,8	47	7,6
49	Duvenstedt	männlich	93	-	-	2	2,2	4	4,3
50		weiblich	77	-	-	3	3,9	1	1,3
51		zusammen	170	1	0,6	5	2,9	5	2,9
52	Wohldorf-Ohlstedt	männlich	168	4	2,4	3	1,8	14	8,3
53		weiblich	155	4	2,6	4	2,6	13	8,4
54		zusammen	323	8	2,5	7	2,2	27	8,4
55	Bergstedt	männlich	167	3	1,8	3	1,8	10	6,0
56		weiblich	165	4	2,4	-	-	10	6,1
57		zusammen	332	7	2,1	8	2,4	20	6,0
58	Volksdorf	männlich	611	17	2,8	25	4,1	43	7,0
59		weiblich	576	19	3,3	24	4,2	50	8,7
60		zusammen	1 187	36	3,0	49	4,1	93	7,8
61	OG. Walddörfer	männlich	1 379	37	2,7	49	3,6	89	6,5
62		weiblich	1 254	49	3,9	50	4,0	103	8,2
63		zusammen	2 633	86	3,3	99	3,8	192	7,3
64	Rahlstedt	männlich	4 880	167	3,4	208	4,3	400	8,2
65		weiblich	4 261	188	4,4	201	4,7	339	8,0
66		zusammen	9 141	355	3,9	409	4,5	739	8,1
67	OG. Rahlstedt	männlich	4 880	167	3,4	208	4,3	400	8,2
68		weiblich	4 261	188	4,4	201	4,7	339	8,0
69		zusammen	9 141	355	3,9	409	4,5	739	8,1
70	Bezirk Wandsbek	männlich	22 448	767	3,4	821	3,7	1 743	7,8
71		weiblich	19 943	774	3,9	780	3,9	1 568	7,9
72		zusammen	42 391	1 541	3,6	1 601	3,8	3 311	7,8
Nachrichtlich:									
73	Freie und Hansestadt Hamburg	männlich	150 884	5 015	3,3	5 166	3,4	10 264	6,8
74		weiblich	122 032	4 744	3,9	4 879	4,0	9 332	7,6
75		zusammen	272 916	9 759	3,6	10 045	3,7	19 596	7,2

Quelle: Melderegister

31.12.1996 nach Altersgruppen

Bezirk Wandsbek

im Alter von ... bis unter ... Jahren												Lfd. Nr.
12-18		18-30		30-45		45-60		60-65		65 und älter		
Anzahl	%	Anzahl	%	Anzahl	%	Anzahl	%	Anzahl	%	Anzahl	%	
30	8,8	114	33,5	96	28,2	40	11,8	4	1,2	10	2,9	46
17	6,0	70	24,9	74	26,3	42	14,9	3	1,1	10	3,6	47
47	7,6	184	29,6	170	27,4	82	13,2	7	1,1	20	3,2	48
4	4,3	16	17,2	32	34,4	22	23,7	3	3,2	9	9,7	49
9	11,7	20	26,0	25	32,5	13	16,9	4	5,2	2	2,6	50
13	7,6	36	21,2	57	33,5	35	20,6	7	4,1	11	6,5	51
39	23,2	39	23,2	34	20,2	26	15,5	2	1,2	7	4,2	52
6	3,9	44	28,4	45	29,0	28	18,1	7	4,5	4	2,6	53
45	13,9	83	25,7	79	24,5	54	16,7	9	2,8	11	3,4	54
17	10,2	28	16,8	63	37,7	24	14,4	7	4,2	12	7,2	55
11	6,7	41	24,8	52	31,5	31	18,8	6	3,6	5	3,0	56
28	8,4	69	20,8	115	34,6	55	16,6	13	3,9	17	5,1	57
45	7,4	157	25,7	163	26,7	112	18,3	16	2,6	33	5,4	58
41	7,1	135	23,4	182	31,6	91	15,8	11	1,9	23	4,0	59
86	7,2	292	24,6	345	29,1	203	17,1	27	2,3	56	4,7	60
135	9,8	354	25,7	388	28,1	224	16,2	32	2,3	71	5,1	61
84	6,7	310	24,7	378	30,1	205	16,3	31	2,5	44	3,5	62
219	8,3	664	25,2	766	29,1	429	16,3	63	2,4	115	4,4	63
504	10,3	1 160	23,8	1 409	28,9	704	14,4	142	2,9	186	3,8	64
337	7,9	935	21,9	1 241	29,1	648	15,2	113	2,7	259	6,1	65
841	9,2	2 095	22,9	2 650	29,0	1 352	14,8	255	2,8	445	4,9	66
504	10,3	1 160	23,8	1 409	28,9	704	14,4	142	2,9	186	3,8	67
337	7,9	935	21,9	1 241	29,1	648	15,2	113	2,7	259	6,1	68
841	9,2	2 095	22,9	2 650	29,0	1 352	14,8	255	2,8	445	4,9	69
1 977	8,8	4 976	22,2	6 631	29,5	3 888	17,3	674	3,0	971	4,3	70
1 501	7,5	4 595	23,0	5 958	29,9	3 253	16,3	483	2,4	1 031	5,2	71
3 478	8,2	9 571	22,6	12 589	29,7	7 141	16,8	1 157	2,7	2 002	4,7	72
11 626	7,7	34 391	22,8	44 929	29,8	29 236	19,4	4 854	3,2	5 403	3,6	73
9 303	7,6	29 903	24,5	34 582	28,3	20 637	16,9	3 059	2,5	5 593	4,6	74
20 929	7,7	64 294	23,6	79 511	29,1	49 873	18,3	7 913	2,9	10 996	4,0	75

Tabelle 5

Ausländische Bevölkerung am 31.12.1996

Lfd. Nr.	Gebiet	Geschlecht	Ausländische			
			zusammen	darunter EU		
					Belgien	Dänemark
1	Eilbek	männlich	1 356	314	2	25
2		weiblich	1 155	262	6	18
3		zusammen	2 511	576	8	43
4	Wandsbek	männlich	2 404	483	4	22
5		weiblich	2 038	373	3	26
6		zusammen	4 442	856	7	48
7	Marienthal	männlich	649	141	1	6
8		weiblich	592	147	–	11
9		zusammen	1 241	288	1	17
10	Jenfeld	männlich	2 490	216	1	8
11		weiblich	2 379	166	2	11
12		zusammen	4 869	382	3	19
13	Tonndorf	männlich	963	143	2	5
14		weiblich	686	115	–	11
15		zusammen	1 649	258	2	16
16	Farmsen-Berne	männlich	1 518	231	1	13
17		weiblich	1 326	186	1	18
18		zusammen	2 844	417	2	31
19	Kerngebiet Wandsbek	männlich	9 380	1 528	11	79
20		weiblich	8 176	1 249	12	95
21		zusammen	17 556	2 777	23	174
22	Bramfeld	männlich	2 470	455	1	22
23		weiblich	2 146	371	2	32
24		zusammen	4 616	826	3	54
25	Steilshoop	männlich	1 826	218	–	2
26		weiblich	1 656	202	4	7
27		zusammen	3 482	420	4	9
28	OG. Bramfeld	männlich	4 296	673	1	24
29		weiblich	3 802	573	6	39
30		zusammen	8 098	1 246	7	63
31	Wellingsbüttel	männlich	335	108	2	7
32		weiblich	374	142	2	16
33		zusammen	709	250	4	23
34	Sasel	männlich	414	162	1	24
35		weiblich	437	185	1	15
36		zusammen	851	347	2	39
37	Poppenbüttel	männlich	751	204	6	5
38		weiblich	678	168	8	12
39		zusammen	1 429	372	14	17
40	Hummelsbüttel	männlich	1 013	149	1	2
41		weiblich	961	136	2	9
42		zusammen	1 974	285	3	11
43	OG. Alstertal	männlich	2 513	623	10	38
44		weiblich	2 450	631	13	52
45		zusammen	4 963	1 254	23	90

Quelle: Melderegister.

nach ausgewählten Staatsangehörigkeiten

Bezirk Wandsbek

Bevölkerung								Lfd. Nr.
davon								
Finnland	Frankreich	Griechenland	Großbritannien und Nordirland	Irland	Italien	Luxemburg	Niederlande	
4	29	35	40	2	58	–	18	1
18	25	29	32	2	32	1	24	2
22	54	64	72	4	90	1	42	3
3	30	75	52	4	104	1	22	4
14	35	70	37	3	47	–	14	5
17	65	145	89	7	151	1	36	6
2	15	15	25	1	23	–	5	7
8	20	12	21	5	18	–	9	8
10	35	27	46	6	41	–	14	9
4	10	24	18	1	47	1	10	10
2	10	25	16	2	27	–	7	11
6	20	49	34	3	74	1	17	12
–	8	14	12	–	23	–	11	13
5	7	4	12	4	13	–	6	14
5	15	18	24	4	36	–	17	15
5	16	27	30	1	40	6	19	16
11	20	11	27	2	18	2	13	17
16	36	38	57	3	58	8	32	18
18	108	190	177	9	295	8	85	19
58	117	151	145	18	155	3	73	20
76	225	341	322	27	450	11	158	21
4	24	91	62	5	90	1	28	22
13	30	67	47	5	47	–	21	23
17	54	158	109	10	137	1	49	24
–	13	53	20	2	55	–	9	25
7	10	38	22	5	27	–	16	26
7	23	91	42	7	82	–	25	27
4	37	144	82	7	145	1	37	28
20	40	105	69	10	74	–	37	29
24	77	249	151	17	219	1	74	30
2	6	5	31	1	13	–	10	31
10	21	6	30	1	1	–	18	32
12	27	11	61	2	14	–	28	33
5	17	13	29	2	19	1	10	34
12	32	6	45	1	6	–	15	35
17	49	19	74	3	25	1	25	36
5	28	21	29	–	42	2	9	37
8	22	7	24	3	10	4	14	38
13	50	28	53	3	52	6	23	39
3	19	20	19	1	22	1	5	40
12	17	10	15	3	16	–	9	41
15	36	30	34	4	38	1	14	42
15	70	59	108	4	96	4	34	43
42	92	29	114	8	33	4	56	44
57	162	88	222	12	129	8	90	45

Tabelle 5

Ausländische Bevölkerung am 31.12.1996

Lfd. Nr.	Gebiet	Geschlecht	Ausländische			
			zusammen	darunter EU		
					Belgien	Dänemark
46	Lemsahl-Mellingstedt	männlich	340	71	–	5
47		weiblich	281	81	–	21
48		zusammen	621	152	–	26
49	Duvenstedt	männlich	93	52	–	4
50		weiblich	77	39	1	3
51		zusammen	170	91	1	7
52	Wohldorf-Ohlstedt	männlich	168	31	–	–
53		weiblich	155	57	1	12
54		zusammen	323	88	1	12
55	Bergstedt	männlich	167	36	1	–
56		weiblich	165	46	–	10
57		zusammen	332	82	1	10
58	Volksdorf	männlich	611	153	1	12
59		weiblich	576	157	1	19
60		zusammen	1 187	310	2	31
61	OG Walddörfer	männlich	1 379	343	2	21
62		weiblich	1 254	380	3	65
63		zusammen	2 633	723	5	86
64	Rahlstedt	männlich	4 880	597	6	34
65		weiblich	4 261	488	10	40
66		zusammen	9 141	1 085	16	74
67	OG Rahlstedt	männlich	4 880	597	6	34
68		weiblich	4 261	488	10	40
69		zusammen	9 141	1 085	16	74
70	Bezirk Wandsbek	männlich	22 448	3 764	30	196
71		weiblich	19 943	3 321	44	291
72		zusammen	42 391	7 085	74	487
Nachrichtlich:						
73	Freie und Hansestadt Hamburg	männlich	150 884	29 336	182	1 006
74		weiblich	122 032	23 638	249	1 329
75		zusammen	272 916	52 974	431	2 335

Quelle: Melderegister

nach ausgewählten Staatsangehörigkeiten

Bezirk Wandsbek

Bevölkerung								Lfd. Nr.
davon								
Finnland	Frankreich	Griechenland	Großbritannien und Nordirland	Irland	Italien	Luxemburg	Niederlande	
2	2	1	15	2	17	—	5	46
10	1	1	9	3	8	—	8	47
12	3	2	24	5	25	—	13	48
1	6	10	5	3	4	—	3	49
4	4	7	6	3	—	—	4	50
5	10	17	11	6	4	—	7	51
—	5	—	5	—	2	—	8	52
3	9	—	10	—	3	—	5	53
3	14	—	15	—	5	—	13	54
—	5	1	7	1	5	—	5	55
2	5	3	5	—	2	—	11	56
2	10	4	12	1	7	—	16	57
6	8	10	18	1	17	1	10	58
16	20	7	21	1	13	—	15	59
22	28	17	39	2	30	1	25	60
9	26	22	50	7	45	1	31	61
35	39	18	51	7	26	—	43	62
44	65	40	101	14	71	1	74	63
14	33	55	75	9	119	4	37	64
28	51	33	78	8	53	—	35	65
42	84	88	153	17	172	4	72	66
14	33	55	75	9	119	4	37	67
28	51	33	78	8	53	—	35	68
42	84	88	153	17	172	4	72	69
60	274	470	492	36	700	18	224	70
183	339	336	457	51	341	7	244	71
243	613	806	949	87	1 041	25	468	72
358	2 249	4 887	3 610	364	4 514	62	1 437	73
864	2 104	3 794	2 551	328	2 445	41	1 093	74
1 222	4 353	8 681	6 161	692	6 959	103	2 530	75

Lfd. Nr.	Gebiet	Geschlecht	Ausländische			
			noch : Europa			
			noch : davon EU			
			Österreich	Portugal	Schweden	Spanien
1	Eilbek	männlich	29	47	8	17
2		weiblich	24	25	6	20
3		zusammen	53	72	14	37
4	Wandsbek	männlich	54	59	16	37
5		weiblich	30	44	13	37
6		zusammen	84	103	29	74
7	Marienthal	männlich	20	8	11	9
8		weiblich	17	9	8	9
9		zusammen	37	17	19	18
10	Jenfeld	männlich	22	43	10	17
11		weiblich	15	28	4	17
12		zusammen	37	71	14	34
13	Tonndorf	männlich	19	36	2	11
14		weiblich	16	28	3	6
15		zusammen	35	64	5	17
16	Farmsen-Berne	männlich	32	22	7	12
17		weiblich	16	21	14	12
18		zusammen	48	43	21	24
19	Kerngebiet Wandsbek	männlich	176	215	54	103
20		weiblich	118	155	48	101
21		zusammen	294	370	102	204
22	Bramfeld	männlich	50	43	9	25
23		weiblich	41	42	5	19
24		zusammen	91	85	14	44
25	Steilshoop	männlich	21	29	3	11
26		weiblich	15	35	6	10
27		zusammen	36	64	9	21
28	OG. Bramfeld	männlich	71	72	12	36
29		weiblich	56	77	11	29
30		zusammen	127	149	23	65
31	Wellingsbüttel	männlich	18	3	6	4
32		weiblich	13	7	11	6
33		zusammen	31	10	17	10
34	Sasel	männlich	17	13	3	8
35		weiblich	23	13	8	8
36		zusammen	40	26	11	16
37	Poppenbüttel	männlich	29	15	8	5
38		weiblich	16	15	11	14
39		zusammen	45	30	19	19
40	Hummelsbüttel	männlich	21	22	4	9
41		weiblich	17	12	6	8
42		zusammen	38	34	10	17
43	OG. Alstertal	männlich	85	53	21	26
44		weiblich	69	47	36	36
45		zusammen	154	100	57	62

Quelle: Melderegister

nach ausgewählten Staatsangehörigkeiten

Bezirk Wandsbek

Bevölkerung								Lfd. Nr.
		Afrika zusammen	Amerika zusammen	Asien			Australien und Ozeanien zusammen	
Türkei	Jugoslawien			zusammen	darunter			
					Iran	Afghanistan		
266	117	106	33	304	104	47	2	1
220	95	55	43	254	81	48	1	2
486	212	161	76	558	185	95	3	3
503	294	150	54	538	169	94	4	4
452	267	77	84	409	139	62	7	5
955	561	227	138	947	308	156	11	6
120	73	27	30	142	55	15	2	7
119	52	20	39	112	41	5	2	8
239	125	47	69	254	96	20	4	9
527	115	163	28	975	299	287	1	10
490	109	135	26	938	265	302	9	11
1 017	224	298	54	1 913	564	589	10	12
232	138	79	17	211	74	40	3	13
152	84	32	24	133	32	27	2	14
384	222	111	41	344	106	67	5	15
289	113	107	34	451	161	127	—	16
226	95	87	50	375	113	119	2	17
515	208	194	84	826	274	246	2	18
1 937	850	632	196	2 621	862	610	12	19
1 659	702	406	266	2 221	671	563	23	20
3 596	1 552	1 038	462	4 842	1 533	1 173	35	21
432	249	210	61	595	207	138	7	22
340	219	109	83	532	159	124	4	23
772	468	319	144	1 127	366	262	11	24
516	119	99	42	568	129	232	2	25
415	106	69	55	517	99	201	1	26
931	225	168	97	1 085	228	433	3	27
948	368	309	103	1 163	336	370	9	28
755	325	178	138	1 049	258	325	5	29
1 703	693	487	241	2 212	594	695	14	30
11	21	14	44	81	31	8	3	31
4	22	11	55	71	26	4	4	32
15	43	25	99	152	57	12	7	33
14	12	30	28	111	40	16	3	34
16	8	9	53	90	33	7	7	35
30	20	39	81	201	73	23	10	36
47	46	49	34	157	73	20	1	37
30	40	18	55	135	66	12	8	38
77	86	67	89	292	139	32	9	39
116	89	87	35	329	165	85	5	40
113	75	40	52	322	142	91	2	41
229	164	127	87	651	307	176	7	42
188	168	180	141	678	309	129	12	43
163	145	78	215	618	267	114	21	44
351	313	258	356	1 296	576	243	33	45

Lfd. Nr.	Gebiet	Geschlecht	Ausländische			
			noch : Europa			
			noch : davon EU			
			Österreich	Portugal	Schweden	Spanien
46	Lemsahl-Mellingstedt	männlich	17	–	–	5
47		weiblich	8	2	4	6
48		zusammen	25	2	4	11
49	Duvenstedt	männlich	8	–	4	4
50		weiblich	4	–	1	2
51		zusammen	12	–	5	6
52	Wohldorf-Ohlstedt	männlich	8	1	–	2
53		weiblich	12	–	1	1
54		zusammen	20	1	1	3
55	Bergstedt	männlich	7	–	2	2
56		weiblich	4	2	1	1
57		zusammen	11	2	3	3
58	Volksdorf	männlich	12	43	10	4
59		weiblich	18	3	16	7
60		zusammen	30	46	26	11
61	OG Walddörfer	männlich	52	44	16	17
62		weiblich	46	7	23	17
63		zusammen	98	51	39	34
64	Rahlstedt	männlich	94	65	16	36
65		weiblich	54	44	19	35
66		zusammen	148	109	35	71
67	OG Rahlstedt	männlich	94	65	16	36
68		weiblich	54	44	19	35
69		zusammen	148	109	35	71
70	Bezirk Wandsbek	männlich	478	449	119	218
71		weiblich	343	330	137	218
72		zusammen	821	779	256	436
Nachrichtlich:						
73	Freie und Hansestadt Hamburg	männlich	2 490	5 465	712	2 000
74		weiblich	1 779	4 401	814	1 846
75		zusammen	4 269	9 866	1 526	3 846

Quelle: Melderegister

nach ausgewählten Staatsangehörigkeiten

Bezirk Wandsbek

Bevölkerung								Lfd. Nr.
		Afrika zusammen	Amerika zusammen	Asien			Australien und Ozeanien zusammen	
Türkei	Jugoslawien			zusammen	darunter			
					Iran	Afghanistan		
18	41	75	12	90	16	38	1	46
1	40	18	12	74	9	41	1	47
19	81	93	24	164	25	79	2	48
1	—	5	2	19	6	2	—	49
—	—	1	11	11	2	1	2	50
1	—	6	13	30	8	3	2	51
19	8	18	16	39	—	19	—	52
7	8	—	14	31	—	14	—	53
26	16	18	30	70	—	33	—	54
4	6	7	13	63	19	20	1	55
—	8	1	25	46	17	12	3	56
4	14	8	38	109	36	32	4	57
38	47	85	26	174	55	46	2	58
15	43	23	49	165	49	43	5	59
53	90	108	75	339	104	89	7	60
80	102	190	69	385	96	125	4	61
23	99	43	111	327	77	111	11	62
103	201	233	180	712	173	236	15	63
765	299	537	110	1 378	389	524	5	64
592	277	216	139	1 210	346	419	7	65
1 357	576	753	249	2 588	735	943	12	66
765	299	537	110	1 378	389	524	5	67
592	277	216	139	1 210	346	419	7	68
1 357	576	753	249	2 588	735	943	12	69
3 918	1 787	1 848	619	6 225	1 992	1 758	42	70
3 192	1 548	921	869	5 425	1 619	1 532	67	71
7 110	3 335	2 769	1 488	11 650	3 611	3 290	109	72
39 645	13 788	10 974	4 523	27 607	7 982	6 907	685	73
32 016	12 189	4 848	5 277	20 419	5 669	5 557	335	74
71 661	25 977	15 822	9 800	48 026	13 651	12 464	1 020	75

Tabelle 6

Bevölkerung 1970 und 1987

Lfd. Nr.	Gebiet	Geschlecht	Von 100 der Bevölkerung im Alter			
			höchsten allgemeinen Schulabschluß			
			Volksschul- oder gleichwertigen Abschluß		mittlere Reife oder gleichwertigen Abschluß	
			1970	1987	1970	1987
1	Eilbek	männlich	44,5	33,7	13,8	16,4
2		weiblich	54,6	29,8	18,0	18,3
3		zusammen	50,2	31,5	16,2	17,5
4	Wandsbek	männlich	49,9	40,6	9,9	16,0
5		weiblich	59,3	35,0	13,0	18,5
6		zusammen	55,0	37,5	11,6	17,4
7	Marienthal	männlich	31,5	23,6	14,1	17,8
8		weiblich	43,6	20,4	21,4	22,2
9		zusammen	38,2	21,8	18,2	20,3
10	Jenfeld	männlich	50,5	42,6	6,7	11,9
11		weiblich	59,5	42,2	7,8	13,4
12		zusammen	55,1	42,4	7,2	12,7
13	Tonndorf	männlich	50,0	41,6	9,7	16,5
14		weiblich	59,1	36,2	12,2	19,6
15		zusammen	54,8	38,8	11,0	18,1
16	Farmsen-Berne	männlich	48,9	38,5	8,3	16,8
17		weiblich	59,7	35,5	10,1	16,7
18		zusammen	54,6	36,9	9,3	16,7
19	Kerngebiet Wandsbek	männlich	47,4	38,2	10,0	15,6
20		weiblich	57,1	34,3	13,2	17,6
21		zusammen	52,6	36,1	11,8	16,7
22	Bramfeld	männlich	49,6	40,6	8,5	16,7
23		weiblich	59,7	37,5	10,8	18,5
24		zusammen	55,0	39,0	9,7	17,7
25	Steilshoop	männlich	53,0	41,9	6,7	13,9
26		weiblich	61,4	40,6	8,8	15,9
27		zusammen	57,4	41,2	7,8	14,9
28	OG. Bramfeld	männlich	49,9	41,0	8,4	15,8
29		weiblich	59,8	38,4	10,6	17,8
30		zusammen	55,2	39,7	9,6	16,8
31	Wellingsbüttel	männlich	25,4	15,5	14,8	17,1
32		weiblich	37,4	14,4	23,4	23,7
33		zusammen	31,9	14,9	19,5	20,7
34	Sasel	männlich	37,1	23,7	10,8	18,9
35		weiblich	48,1	23,5	14,6	23,2
36		zusammen	42,9	23,6	12,8	21,2
37	Poppenbüttel	männlich	38,6	23,4	10,9	18,2
38		weiblich	50,1	22,0	15,1	20,8
39		zusammen	44,9	22,6	13,2	19,6
40	Hummelsbüttel	männlich	34,7	29,6	10,3	17,5
41		weiblich	45,2	29,9	15,6	20,6
42		zusammen	40,2	29,8	13,1	19,1
43	OG. Alstertal	männlich	35,2	24,1	11,4	18,1
44		weiblich	46,5	23,4	16,4	21,8
45		zusammen	41,2	23,7	14,1	20,1

1) einschließlich Ingenieurschule

Quelle: Ergebnisse der Volkszählungen

nach Schulabschluß

Bezirk Wandsbek

von 15 bis unter 65 Jahren haben als						Lfd. Nr.
höchsten berufsbildenden Schulabschluß						
Hoch-, Fachhoch- schulreife (Abitur)		Berufsfach- oder Fachschulabschluß		Fachhochschul- oder Hochschulabschluß		
1970	1987	1970 ¹⁾	1987	1970	1987	
3,9	14,2	11,6	7,0	4,2	9,5	1
2,1	10,1	8,0	8,2	1,9	5,3	2
2,9	11,9	9,6	7,7	2,9	7,1	3
2,3	11,5	11,4	7,4	2,6	7,9	4
1,3	8,2	7,0	8,6	1,2	3,9	5
1,8	9,7	9,0	8,1	1,9	5,8	6
6,5	21,7	12,5	6,5	10,2	16,2	7
3,5	14,7	9,3	10,1	4,2	8,5	8
4,8	17,8	10,7	8,5	6,8	11,9	9
3,1	10,1	8,0	6,6	1,4	5,1	10
0,8	5,6	5,3	6,6	0,8	2,7	11
1,9	7,8	6,6	6,6	1,1	3,8	12
1,8	11,3	10,8	7,3	2,4	8,3	13
1,2	7,6	6,5	7,8	1,4	4,2	14
1,5	9,4	8,6	7,6	1,9	6,2	15
1,8	10,8	10,0	6,9	2,4	8,1	16
1,0	6,8	6,0	7,5	1,2	3,7	17
1,4	8,7	7,9	7,2	1,8	5,7	18
2,9	12,3	10,6	7,0	3,3	8,4	19
1,5	8,3	6,9	8,0	1,6	4,3	20
2,1	10,1	8,6	7,5	2,4	6,2	21
1,8	10,4	11,0	7,2	2,0	7,9	22
1,0	6,6	6,1	8,0	0,9	3,3	23
1,3	8,4	8,4	7,6	1,4	5,5	24
1,3	9,1	10,0	6,8	1,7	6,5	25
0,6	6,2	6,1	7,1	0,7	3,0	26
0,9	7,6	7,9	7,0	1,2	4,7	27
1,7	10,0	10,9	7,1	2,0	7,5	28
0,9	6,5	6,1	7,8	0,9	3,2	29
1,3	8,1	8,3	7,4	1,4	5,2	30
7,8	27,6	12,9	5,8	12,0	21,6	31
4,4	19,0	9,5	10,8	5,2	12,0	32
6,0	23,0	11,1	8,5	8,3	16,4	33
3,2	20,7	13,6	7,3	6,2	16,9	34
2,3	13,1	8,9	10,5	2,8	8,1	35
2,7	16,7	11,1	9,0	4,4	12,2	36
4,0	19,6	12,3	7,3	6,5	16,2	37
2,4	11,3	8,1	9,0	3,1	6,8	38
3,1	15,0	10,0	8,3	4,6	11,0	39
4,1	15,3	13,4	7,5	6,8	12,4	40
2,6	10,4	8,3	9,8	3,4	5,5	41
3,3	12,7	10,7	8,7	5,0	8,8	42
4,3	19,9	13,1	7,2	7,3	16,1	43
2,7	12,6	8,7	9,9	3,4	7,6	44
3,5	16,0	10,7	8,6	5,2	11,5	45

Tabelle 6

Bevölkerung 1970 und 1987

Lfd. Nr.	Gebiet	Geschlecht	Von 100 der Bevölkerung im Alter			
			höchsten allgemeinen Schulabschluß			
			Volksschul- oder gleichwertigen Abschluß		mittlere Reife oder gleichwertigen Abschluß	
			1970	1987	1970	1987
46	Lemsahl-Mellingstedt	männlich	38,7	22,0	10,8	18,3
47		weiblich	48,7	24,1	12,5	23,6
48		zusammen	43,9	23,1	11,7	21,0
49	Duvenstedt	männlich	38,0	24,9	9,3	18,0
50		weiblich	46,1	23,8	13,9	23,9
51		zusammen	42,3	24,3	11,8	21,1
52	Wohldorf-Ohlstedt	männlich	29,4	17,9	11,6	16,2
53		weiblich	38,4	17,0	17,3	23,1
54		zusammen	34,2	17,4	14,7	19,7
55	Bergstedt	männlich	36,4	26,9	9,4	19,1
56		weiblich	46,7	26,7	13,3	22,8
57		zusammen	41,8	26,8	11,4	21,0
58	Volksdorf	männlich	24,1	15,1	13,4	17,1
59		weiblich	34,1	16,3	20,1	22,9
60		zusammen	29,6	15,8	17,1	20,2
61	OG Walddörfer	männlich	30,7	19,7	11,6	17,7
62		weiblich	40,1	20,2	16,8	23,0
63		zusammen	35,7	20,0	14,4	20,5
64	Rahlstedt	männlich	41,0	36,5	9,3	17,2
65		weiblich	50,6	34,8	12,7	19,7
66		zusammen	46,1	35,6	11,1	18,5
67	OG Rahlstedt	männlich	41,0	36,5	9,3	17,2
68		weiblich	50,6	34,8	12,7	19,7
69		zusammen	46,1	35,6	11,1	18,5
70	Bezirk Wandsbek	männlich	43,2	34,1	9,9	16,6
71		weiblich	53,1	31,9	13,5	19,3
72		zusammen	48,5	33,0	11,8	18,1
Nachrichtlich:						
73	Freie und Hansestadt Hamburg	männlich	49,5	37,5	8,9	14,9
74		weiblich	58,4	33,1	12,3	17,2
75		zusammen	54,3	35,2	10,7	16,1

1) einschließlich Ingenieurschule

Quelle: Ergebnisse der Volkszählungen

nach Schulabschluß

Bezirk Wandsbek

von 15 bis unter 65 Jahren haben als						Lfd. Nr.
höchsten berufsbildenden Schulabschluß						
Hoch-, Fachhoch- schulreife (Abitur)		Berufsfach- oder Fachschulabschluß		Fachhochschul- oder Hochschulabschluß		
1970	1987	1970 ¹⁾	1987	1970	1987	
4,1	22,0	11,3	7,5	5,8	17,1	46
2,1	15,1	9,6	11,5	2,7	8,7	47
3,1	18,5	10,4	9,5	4,1	12,9	48
3,0	22,2	11,7	6,6	7,5	18,2	49
2,4	15,7	7,1	10,8	3,5	9,0	50
2,7	18,8	9,3	8,8	5,4	13,4	51
5,6	24,3	12,0	6,0	9,9	19,5	52
3,9	18,2	10,7	11,4	5,4	10,8	53
4,7	21,2	11,3	8,8	7,5	15,1	54
3,3	16,5	13,8	7,1	5,3	13,8	55
1,3	11,3	9,7	10,2	2,1	6,2	56
2,3	13,8	11,7	8,7	3,7	9,9	57
5,9	26,7	13,2	5,3	13,3	21,5	58
4,7	18,3	12,0	10,4	6,2	11,0	59
5,2	22,2	12,5	8,0	9,4	15,9	60
4,7	23,2	12,8	6,2	9,6	18,8	61
3,4	16,2	10,6	10,6	4,5	9,5	62
4,0	19,5	11,6	8,5	6,9	13,9	63
2,7	13,0	11,1	7,4	3,7	10,2	64
1,5	8,5	6,7	8,9	1,7	4,8	65
2,0	10,6	8,8	8,2	2,6	7,4	66
2,7	13,0	11,1	7,4	3,7	10,2	67
1,5	8,5	6,7	8,9	1,7	4,8	68
2,0	10,6	8,8	8,2	2,6	7,4	69
3,0	14,4	11,3	7,0	4,3	11,0	70
1,7	9,5	7,3	8,7	2,0	5,3	71
2,3	11,8	9,2	7,9	3,1	7,9	72
2,5	13,6	10,0	6,5	3,6	9,8	73
1,5	9,7	6,6	7,8	1,8	5,3	74
2,0	11,5	8,1	7,2	2,6	7,4	75

Tabelle 7

Erwerbstätige 1970 und 1987

Lfd. Nr.	Gebiet	Geschlecht	Erwerbstätige insgesamt		Selbständige, mithelfende Familienangehörige	
			1970	1987	1970	1987
1	Eilbek	männlich	7 272	4 238	938	485
2		weiblich	5 423	3 899	565	189
3		zusammen	12 695	8 137	1 503	674
4	Wandsbek	männlich	10 870	7 968	989	718
5		weiblich	7 174	6 546	587	319
6		zusammen	18 044	14 514	1 576	1 037
7	Marienthal	männlich	3 378	2 730	844	672
8		weiblich	2 272	2 186	379	277
9		zusammen	5 650	4 916	1 223	949
10	Jenfeld	männlich	6 075	5 571	449	352
11		weiblich	3 477	3 773	246	141
12		zusammen	9 552	9 344	695	493
13	Tonndorf	männlich	4 508	3 225	521	344
14		weiblich	2 691	2 242	286	129
15		zusammen	7 199	5 467	807	473
16	Farmsen-Berne	männlich	8 738	6 789	710	638
17		weiblich	5 169	4 975	393	253
18		zusammen	13 907	11 764	1 103	891
19	Kerngebiet Wandsbek	männlich	40 841	30 521	4 451	3 209
20		weiblich	26 206	23 621	2 456	1 308
21		zusammen	67 047	54 142	6 907	4 517
22	Bramfeld	männlich	15 435	12 469	1 355	1 155
23		weiblich	9 685	9 322	747	497
24		zusammen	25 120	21 791	2 102	1 652
25	Steilshoop	männlich	1 634	5 184	114	251
26		weiblich	953	3 939	67	106
27		zusammen	2 587	9 123	181	357
28	OG. Bramfeld	männlich	17 069	17 653	1 469	1 406
29		weiblich	10 638	13 261	814	603
30		zusammen	27 707	30 914	2 283	2 009
31	Wellingsbüttel	männlich	2 382	2 346	665	637
32		weiblich	1 308	1 563	284	281
33		zusammen	3 690	3 909	949	918
34	Sasel	männlich	5 124	5 036	882	944
35		weiblich	2 639	3 296	388	401
36		zusammen	7 763	8 332	1 270	1 345
37	Poppenbüttel	männlich	4 082	5 319	719	820
38		weiblich	2 238	3 565	354	385
39		zusammen	6 320	8 884	1 073	1 205
40	Hummelsbüttel	männlich	2 226	4 477	404	544
41		weiblich	1 222	3 082	186	234
42		zusammen	3 448	7 559	590	778
43	OG. Alstertal	männlich	13 814	17 178	2 670	2 945
44		weiblich	7 407	11 506	1 212	1 301
45		zusammen	21 221	28 684	3 882	4 246

Quelle: Ergebnisse der Volkszählungen

nach Stellung im Beruf

Bezirk Wandsbek

davon nach der Stellung im Beruf						Erwerbstätige je 1000		Lfd. Nr.
Beamte und Beamtinnen		Angestellte		Arbeiter und Arbeiterinnen		der erwerbsfähigen Bevölkerung		
1970	1987	1970	1987	1970	1987	1970	1987	
837	452	3 410	1 973	2 087	1 328	943	723	1
187	206	3 779	2 952	892	552	553	558	2
1 024	658	7 189	4 925	2 979	1 880	725	633	3
1 165	844	4 410	3 416	4 306	2 990	947	738	4
196	289	4 676	4 792	1 715	1 146	545	571	5
1 361	1 133	9 086	8 208	6 021	4 136	733	652	6
407	343	1 509	1 212	618	503	929	778	7
143	142	1 456	1 555	294	212	503	567	8
550	485	2 965	2 767	912	715	693	668	9
1 041	844	1 746	1 703	2 839	2 672	908	680	10
72	118	1 921	2 344	1 238	1 170	518	471	11
1 113	962	3 667	4 047	4 077	3 842	722	576	12
419	348	1 727	1 303	1 841	1 230	997	730	13
75	124	1 601	1 569	729	420	516	533	14
494	472	3 328	2 872	2 570	1 650	713	634	15
720	681	3 438	2 960	3 870	2 510	899	726	16
158	221	3 093	3 457	1 525	1 044	494	510	17
878	902	6 531	6 417	5 395	3 554	689	616	18
4 589	3 512	16 240	12 567	15 561	11 233	933	724	19
831	1 100	16 526	16 669	6 393	4 544	525	533	20
5 420	4 612	32 766	29 236	21 954	15 777	715	626	21
1 217	1 275	6 259	5 302	6 604	4 737	933	743	22
240	342	6 177	6 681	2 521	1 802	515	535	23
1 457	1 617	12 436	11 983	9 125	6 539	711	637	24
146	607	594	1 857	780	2 469	948	707	25
23	200	553	2 490	310	1 143	495	515	26
169	807	1 147	4 347	1 090	3 612	709	609	27
1 363	1 882	6 853	7 159	7 384	7 206	935	732	28
263	542	6 730	9 171	2 831	2 945	513	529	29
1 626	2 424	13 583	16 330	10 215	10 151	710	629	30
242	275	1 155	1 176	320	258	919	783	31
91	132	803	1 058	130	92	417	481	32
333	407	1 958	2 234	450	350	644	626	33
660	694	2 300	2 492	1 282	906	914	782	34
140	234	1 676	2 318	435	343	418	482	35
800	928	3 976	4 810	1 717	1 249	652	628	36
463	766	1 814	2 705	1 086	1 028	917	788	37
122	274	1 329	2 482	433	424	441	500	38
585	1 040	3 143	5 187	1 519	1 452	663	640	39
219	478	1 004	2 164	599	1 291	933	762	40
64	167	728	2 158	244	523	458	488	41
283	645	1 732	4 322	843	1 814	681	620	42
1 584	2 213	6 273	8 537	3 287	3 483	919	778	43
417	807	4 536	8 016	1 242	1 382	431	489	44
2 001	3 020	10 809	16 553	4 529	4 865	658	629	45

Tabelle 7

Erwerbstätige 1970 und 1987

Lfd. Nr.	Gebiet	Geschlecht	Erwerbstätige insgesamt		Selbständige, mithelfende Familienangehörige	
			1970	1987	1970	1987
46	Lemsahl-Mellingstedt	männlich	969	1 133	204	277
47		weiblich	524	670	129	111
48		zusammen	1 493	1 803	333	388
49	Duvenstedt	männlich	963	914	209	217
50		weiblich	533	630	100	89
51		zusammen	1 496	1 544	309	306
52	Wohldorf-Ohlstedt	männlich	945	920	261	257
53		weiblich	532	558	106	105
54		zusammen	1 477	1 478	367	362
55	Bergstedt	männlich	2 041	1 911	266	297
56		weiblich	1 020	1 231	130	120
57		zusammen	3 061	3 142	396	417
58	Volksdorf	männlich	3 811	3 898	819	756
59		weiblich	2 175	2 572	348	344
60		zusammen	5 986	6 470	1 167	1 100
61	OG Walddörfer	männlich	8 729	8 776	1 759	1 804
62		weiblich	4 784	5 661	813	769
63		zusammen	13 513	14 437	2 572	2 573
64	Rahlstedt	männlich	22 460	20 360	2 528	2 225
65		weiblich	12 869	14 756	1 347	926
66		zusammen	35 329	35 116	3 875	3 151
67	OG Rahlstedt	männlich	22 460	20 360	2 528	2 225
68		weiblich	12 869	14 756	1 347	926
69		zusammen	35 329	35 116	3 875	3 151
70	Bezirk Wandsbek	männlich	102 913	94 488	12 877	11 589
71		weiblich	61 904	68 805	6 642	4 907
72		zusammen	164 817	163 293	19 519	16 496
Nachrichtlich:						
73	Freie und Hansestadt Hamburg	männlich	503 932	396 372	57 421	44 349
74		weiblich	323 775	294 418	33 933	21 066
75		zusammen	827 707	690 790	91 354	65 415

Quelle: Ergebnisse der Volkszählungen

nach Stellung im Beruf

Bezirk Wandsbek

davon nach der Stellung im Beruf						Erwerbstätige je 1000		Lfd. Nr.
Beamte und Beamtinnen		Angestellte		Arbeiter und Arbeiterinnen		der erwerbsfähigen Bevölkerung		
1970	1987	1970	1987	1970	1987	1970	1987	
82	134	386	504	297	218	932	770	46
15	44	272	436	108	79	465	459	47
97	178	658	940	405	297	689	615	48
104	117	366	374	284	206	928	773	49
25	49	309	411	99	81	467	502	50
129	166	675	785	383	287	687	634	51
109	99	382	422	193	142	904	755	52
29	57	310	336	87	60	440	453	53
138	156	692	758	280	202	656	604	54
267	274	999	935	509	405	908	749	55
48	92	666	833	176	186	414	465	56
315	366	1 665	1 768	685	591	650	605	57
503	673	1 919	1 972	570	497	913	749	58
190	305	1 394	1 723	243	200	425	454	59
693	978	3 313	3 695	813	697	644	595	60
1 065	1 297	4 052	4 207	1 853	1 468	915	755	61
307	547	2 951	3 739	713	606	433	462	62
1 372	1 844	7 003	7 946	2 566	2 074	656	605	63
2 703	2 461	9 235	8 982	7 994	6 692	935	743	64
442	720	7 798	10 434	3 282	2 676	494	514	65
3 145	3 181	17 033	19 416	11 276	9 368	705	626	66
2 703	2 461	9 235	8 982	7 994	6 692	935	743	67
442	720	7 798	10 434	3 282	2 676	494	514	68
3 145	3 181	17 033	19 416	11 276	9 368	705	626	69
11 304	11 365	42 653	41 452	36 079	30 082	930	742	70
2 260	3 716	38 541	48 029	14 461	12 153	496	514	71
13 564	15 081	81 194	89 481	50 540	42 235	699	625	72
50 707	43 888	184 464	156 345	211 340	151 790	924	719	73
10 469	15 684	189 813	194 969	89 560	62 699	526	524	74
61 176	59 572	374 277	351 314	300 900	214 489	713	620	75

Tabelle 8 **Berufspendler 1970 und 1987**

Bezirk Wandsbek

Gebiet	Berufspendler					
	Einputler		Auspender		Saldo	
	1970	1987	1970	1987	1970	1987
Eilbek	860	1 316	209	357	+ 651	+ 959
Wandsbek	2 815	3 283	307	698	+ 2 508	+ 2 585
Marienthal	673	1 103	83	226	+ 590	+ 877
Jenfeld	501	958	204	540	+ 297	+ 418
Tonndorf	683	1 487	154	303	+ 529	+ 1 184
Farmsen-Berne	274	510	302	624	- 28	- 114
Kerngebiet Wandsbek	5 806	8 657	1 259	2 748	+ 4 547	+ 5 909
Bramfeld	946	1 785	593	1 064	+ 353	+ 721
Steilshoop	37	493	56	407	- 19	+ 86
OG. Bramfeld	983	2 278	649	1 471	+ 334	+ 807
Wellingsbüttel	96	109	62	173	+ 34	- 64
Sasel	281	529	172	457	+ 109	+ 72
Poppenbüttel	311	879	160	532	+ 151	+ 347
Hummelsbüttel	270	860	95	426	+ 175	+ 434
OG. Alstertal	958	2 377	489	1 588	+ 469	+ 789
Lemsahl-Mellingstedt	34	50	43	116	- 9	- 66
Duvenstedt	158	188	62	110	+ 96	+ 78
Wohldorf-Ohlstedt	107	124	44	110	+ 63	+ 14
Bergstedt	112	171	91	190	+ 21	- 19
Volksdorf	360	602	141	349	+ 219	+ 253
OG. Walddörfer	771	1 135	381	875	+ 390	+ 260
Rahlstedt	1 123	2 079	851	1 992	+ 272	+ 87
OG. Rahlstedt	1 123	2 079	851	1 992	+ 272	+ 87
Bezirk Wandsbek	9 641	16 526	3 629	8 674	+ 6 012	+ 7 852
Nachrichtlich:						
Freie und Hansestadt Hamburg	124 931	176 808	17 611	38 583	+ 107 320	+ 138 225

Quelle: Ergebnisse der Volkszählungen

Ausländische Bevölkerung nach Altersgruppen am 31.12.1996 in %

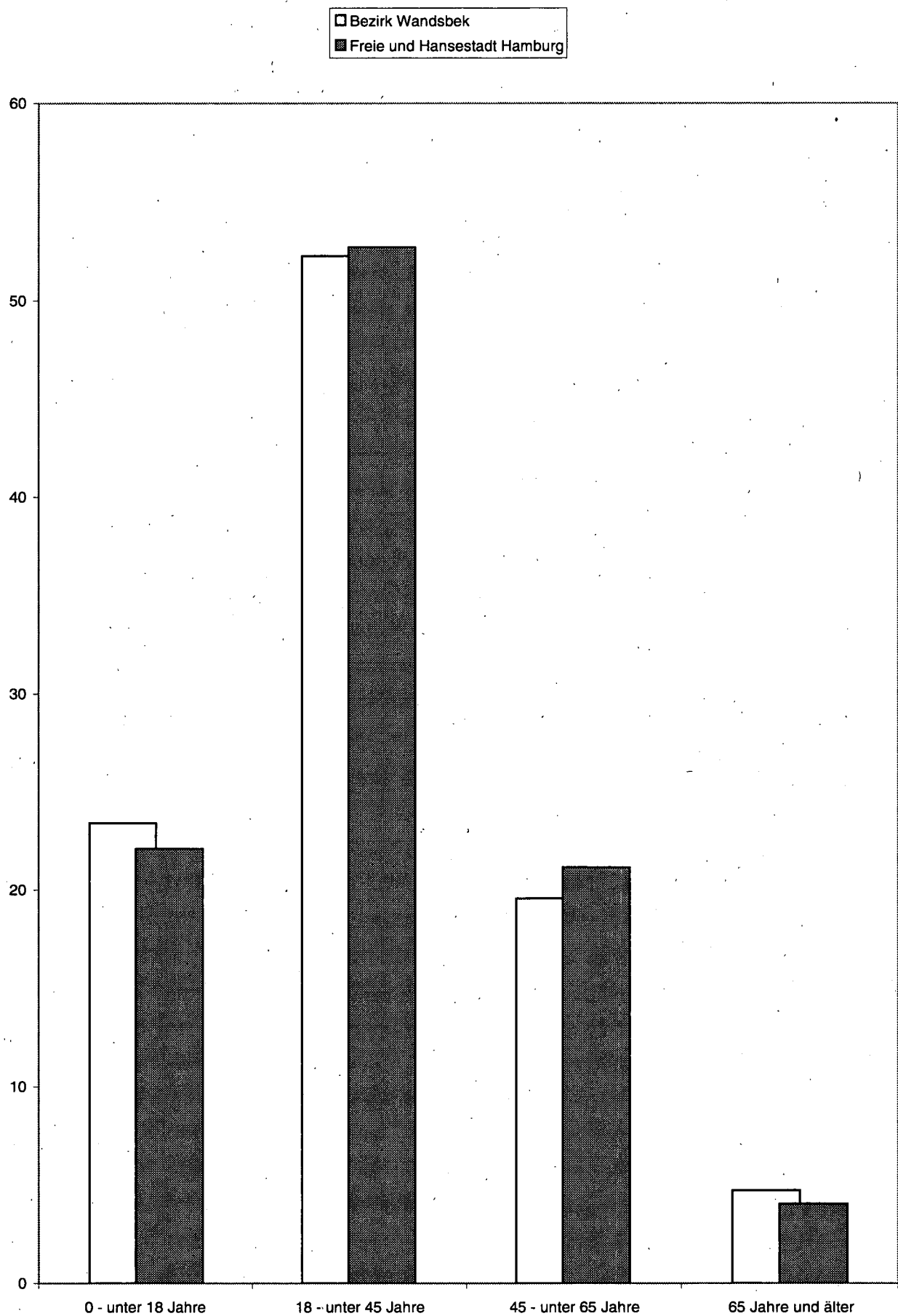


Tabelle 9 Bevölkerung 1987 nach überwiegendem Lebensunterhalt

Bezirk Wandsbek

Gebiet	Geschlecht	Bevölkerung 1987	davon nach überwiegendem Lebensunterhalt					
			Erwerbs-/ Berufs- tätigkeit	Arbeits- losengeld- hilfe	Rente, Pension	eigenes Vermögen, Vermietung, Verpach- tung, Altenteil	Zuwen- dungen, Unterhalt durch Eltern, Ehegatten usw.	Sonstige Unterstüt- zung (z. B. Sozialhilfe, BAföG)
Eilbek	männlich	8 232	49,4	4,8	26,9	0,8	15,4	2,7
	weiblich	11 092	32,1	2,4	38,4	0,8	23,9	2,3
	zusammen	19 324	39,5	3,4	33,5	0,8	20,3	2,5
Wandsbek	männlich	14 371	53,4	4,6	19,6	0,4	18,0	3,8
	weiblich	17 179	34,3	2,8	31,0	0,6	28,4	3,0
	zusammen	31 550	43,0	3,6	25,8	0,5	23,7	3,4
Marienthal	männlich	4 943	52,5	3,6	20,5	1,5	19,3	2,6
	weiblich	6 117	30,6	1,7	30,6	2,2	32,9	2,2
	zusammen	11 060	40,4	2,5	26,0	1,9	26,8	2,4
Jenfeld	männlich	11 475	46,6	6,8	15,6	0,2	23,8	6,9
	weiblich	12 045	27,3	3,6	25,1	0,2	35,2	8,5
	zusammen	23 520	36,8	5,2	20,5	0,2	29,7	7,7
Tonndorf	männlich	5 854	53,2	6,1	18,3	0,6	18,0	3,8
	weiblich	6 132	32,8	2,8	27,0	0,7	33,2	3,5
	zusammen	11 986	42,8	4,4	22,8	0,6	25,8	3,7
Farmsen-Berne	männlich	12 912	50,7	4,9	19,9	0,2	20,9	3,5
	weiblich	15 274	28,3	2,6	30,1	0,3	34,0	4,8
	zusammen	28 186	38,6	3,6	25,4	0,2	28,0	4,2
Kerngebiet Wandsbek	männlich	57 787	50,8	5,2	19,9	0,5	19,5	4,1
	weiblich	67 839	30,9	2,7	30,6	0,6	31,0	4,2
	zusammen	125 626	40,1	3,9	25,6	0,6	25,7	4,2
Bramfeld	männlich	22 553	52,9	5,0	19,1	0,4	19,7	2,8
	weiblich	25 700	31,7	2,6	29,3	0,4	33,0	3,0
	zusammen	48 253	41,6	3,7	24,5	0,4	26,8	2,9
Steilshoop	männlich	9 988	50,1	5,6	9,9	0,2	28,6	5,6
	weiblich	10 942	32,3	3,3	15,6	0,2	41,2	7,4
	zusammen	20 930	40,8	4,4	12,9	0,2	35,2	6,6
OG. Bramfeld	männlich	32 541	52,1	5,2	16,3	0,4	22,4	3,7
	weiblich	36 642	31,9	2,8	25,2	0,3	35,5	4,3
	zusammen	69 183	41,4	3,9	21,0	0,3	29,4	4,0
Wellingsbüttel	männlich	4 234	52,2	1,6	17,7	1,3	25,7	1,6
	weiblich	4 947	25,1	1,2	24,7	2,6	45,0	1,3
	zusammen	9 181	37,6	1,4	21,5	2,0	36,1	1,4
Sasel	männlich	8 926	54,0	2,3	17,7	0,7	24,3	1,0
	weiblich	10 122	26,4	1,5	24,4	1,0	45,3	1,4
	zusammen	19 048	39,4	1,8	21,2	0,8	35,5	1,2
Poppenbüttel	männlich	9 612	52,9	1,9	16,1	0,6	27,4	1,3
	weiblich	11 662	24,6	1,4	28,2	1,0	43,0	1,8
	zusammen	21 274	37,4	1,6	22,7	0,8	35,9	1,6
Hummelsbüttel	männlich	8 245	51,5	3,3	12,5	0,4	29,4	2,9
	weiblich	9 178	27,8	2,2	19,0	0,6	47,0	3,5
	zusammen	17 423	39,0	2,7	15,9	0,5	38,6	3,2
OG. Alstertal	männlich	31 017	52,8	2,3	15,8	0,7	26,8	1,7
	weiblich	35 909	26,0	1,6	24,3	1,1	44,9	2,1
	zusammen	66 926	38,4	1,9	20,4	0,9	36,5	1,9

Quelle: Ergebnisse der Volkszählungen

Tabelle 9 Bevölkerung 1987 nach überwiegendem Lebensunterhalt

Bezirk Wandsbek

Gebiet	Geschlecht	Bevölkerung 1987	davon nach überwiegendem Lebensunterhalt					
			Erwerbs-/ Berufs- tätigkeit	Arbeits- losengeld- hilfe	Rente, Pension	eigenes Vermögen, Vermietung, Verpach- tung, Altenteil	Zuwen- dungen, Unterhalt durch Eltern, Ehegatten usw.	Sonstige Unterstüt- zung (z. B. Sozialhilfe, BAföG)
			%					
Lemsahl-Mellingstedt	männlich	1 998	53,6	2,1	13,3	0,8	28,2	2,1
	weiblich	2 021	25,8	1,1	18,1	0,9	51,2	2,9
	zusammen	4 019	39,6	1,6	15,7	0,8	39,7	2,5
Duvenstedt	männlich	1 578	54,6	2,3	14,9	1,0	25,7	1,5
	weiblich	1 735	28,5	1,4	19,3	1,5	48,6	0,6
	zusammen	3 313	41,0	1,8	17,2	1,3	37,7	1,0
Wohldorf-Ohlstedt	männlich	1 741	49,4	1,9	16,1	1,6	28,7	2,4
	weiblich	1 825	23,0	1,2	19,2	2,2	52,5	2,0
	zusammen	3 566	35,9	1,5	17,7	1,9	40,9	2,2
Bergstedt	männlich	3 526	51,6	2,2	17,4	0,5	25,4	2,9
	weiblich	3 847	26,2	1,4	23,3	0,7	46,1	2,3
	zusammen	7 373	38,3	1,8	20,5	0,6	36,2	2,6
Volksdorf	männlich	7 505	49,4	1,8	17,5	0,9	27,2	3,1
	weiblich	8 574	24,1	1,3	24,4	1,3	46,6	2,3
	zusammen	16 079	35,9	1,5	21,2	1,1	37,5	2,7
OG. Walddörfer	männlich	16 348	50,9	2,0	16,6	0,9	27,0	2,7
	weiblich	18 002	25,1	1,3	22,5	1,2	47,8	2,2
	zusammen	34 350	37,4	1,6	19,7	1,1	37,9	2,4
Rahlstedt	männlich	36 775	53,1	4,4	16,1	0,4	22,6	3,4
	weiblich	41 557	30,6	2,3	24,5	0,6	38,5	3,5
	zusammen	78 332	41,2	3,3	20,5	0,5	31,0	3,5
OG. Rahlstedt	männlich	36 775	53,1	4,4	16,1	0,4	22,6	3,4
	weiblich	41 557	30,6	2,3	24,5	0,6	38,5	3,5
	zusammen	78 332	41,2	3,3	20,5	0,5	31,0	3,5
Bezirk Wandsbek	männlich	174 468	51,9	4,2	17,4	0,5	22,7	3,3
	weiblich	199 949	29,6	2,3	26,5	0,7	37,4	3,5
	zusammen	374 417	40,0	3,2	22,2	0,6	30,5	3,4
Nachrichtlich:								
Freie und Hansestadt Hamburg	männlich	745 270	51,0	5,3	17,7	0,6	21,3	4,1
	weiblich	847 500	30,6	2,7	27,7	0,7	34,4	3,9
	zusammen	1 592 770	40,2	3,9	23,0	0,6	28,2	4,0

Quelle: Ergebnisse der Volkszählung

Tabelle 10 Lohn- und Einkommensteuer 1989 und 1992

Bezirk Wandsbek

Gebiet	Lohn- und Einkommen- steuerpflichtige insgesamt		Gesamtbetrag der Einkünfte		Gesamtbetrag der Einkünfte je Lohn- und Einkommen- steuerpflichtigen	
	1989	1992	1989	1992	1989	1992
	Anzahl		1000 DM		DM	
Eilbek	8 202	8 261	374 086	439 455	45 609	53 196
Wandsbek	12 881	12 712	589 020	702 286	45 728	55 246
Marienthal	4 608	4 624	399 663	432 324	86 732	93 496
Jenfeld	7 768	7 493	313 207	373 631	40 320	49 864
Tonndorf	4 817	4 622	229 424	275 080	47 628	59 515
Farmsen-Berne	10 078	9 804	481 565	559 601	47 784	57 079
Kerngebiet Wandsbek	48 354	47 516	2 386 964	2 782 377	49 364	58 557
Bramfeld	17 856	17 207	826 802	976 688	46 304	56 761
Steilshoop	6 788	6 352	304 646	339 779	44 880	53 492
OG. Bramfeld	24 644	23 559	1 131 448	1 316 467	45 912	55 880
Wellingsbüttel	3 853	3 877	532 070	487 330	138 092	125 698
Sasel	7 783	7 810	558 202	679 378	71 721	86 988
Poppenbüttel	8 058	8 386	610 979	701 876	75 823	83 696
Hummelsbüttel	6 660	6 167	437 565	490 326	65 700	79 508
OG. Alstertal	26 354	26 240	2 138 815	2 358 909	81 157	89 897
Lemsahl-Mellingstedt	1 503	2 173	139 426	225 636	92 765	103 836
Duvenstedt	1 373	1 323	110 582	135 383	80 541	102 330
Wohldorf-Ohlstedt	1 275	1 372	128 418	178 900	100 720	130 394
Bergstedt	2 794	3 015	174 118	237 122	62 318	78 647
Volksdorf	6 684	6 626	525 342	609 254	78 597	91 949
OG. Walddörfer	13 629	14 509	1 077 885	1 386 295	79 088	95 547
Rahlstedt	30 323	29 412	1 599 854	1 876 502	52 760	63 801
OG. Rahlstedt	30 323	29 412	1 599 854	1 876 502	52 760	63 801
Bezirk Wandsbek	143 304	141 236	8 334 967	9 720 550	58 163	68 825
Nachrichtlich:						
Freie und Hansestadt Hamburg	613 612	611 532	34 665 106	38 890 048	56 494	63 594

Tabelle 11 Arbeitslose im Dezember 1996

Bezirk Wandsbek

Gebiet	Bevölkerung im Alter von 15 bis unter 65 Jahren ¹⁾	Arbeitslose im Dezember 1996							
		insgesamt		und zwar					
				unter 25 Jahre		über 55 Jahre		Langzeit- arbeitslose ³⁾	
		Anzahl	in % von Spalte 1	Anzahl	in % der Bevölkerung im Alter von 15 bis unter 25 Jahren	Anzahl	in % der Bevölkerung im Alter von 55 bis unter 65 Jahren	Anzahl	in % von Spalte 2
	1	2	3	4	5	6	7	8	9
Eilbek	13 184	901	6,8	86	5,5	173	7,3	255	28,3
Wandsbek	23 062	1 607	7,0	201	6,3	319	6,8	458	28,5
Marienthal	7 526	408	5,4	39	3,9	93	6,0	138	33,8
Jenfeld	16 927	1 586	9,4	199	6,4	266	8,4	497	31,3
Tonndorf	9 208	630	6,8	64	4,9	118	6,5	197	31,3
Farmsen-Berne	20 352	1 413	6,9	183	6,1	302	7,0	427	30,2
Kerngebiet Wandsbek	90 259	6 545	7,3	772	5,9	1 271	7,1	1 972	30,1
Bramfeld	34 281	2 238	6,5	257	5,4	488	6,4	676	30,2
Steilshoop	14 901	1 162	7,8	188	6,8	182	7,0	358	30,8
OG. Bramfeld	49 182	3 400	6,9	445	5,9	670	6,5	1 034	30,4
Wellingsbüttel	6 336	223	3,5	15	1,6	64	4,5	78	35,0
Sasel	14 103	536	3,8	35	1,8	167	5,3	170	31,7
Poppenbüttel	14 458	613	4,2	69	3,0	196	6,1	206	33,6
Hummelsbüttel	12 506	671	5,4	81	3,7	160	6,6	200	29,8
OG. Alstertal	47 403	2 043	4,3	200	2,7	587	5,7	654	32,0
Lemsahl-Mellingstedt	4 551	140	3,1	20	3,1	29	4,0	35	25,0
Duvenstedt	2 829	96	3,4	4	1,2	34	5,3	34	35,4
Wohldorf-Ohlstedt	2 709	80	3,0	10	2,2	20	3,5	24	30,0
Bergstedt	5 656	227	4,0	23	2,7	68	5,1	85	37,4
Volksdorf	11 148	379	3,4	34	2,0	103	4,3	124	32,7
OG. Walddörfer	26 893	922	3,4	91	2,3	254	4,5	302	32,8
Rahlstedt	56 836	3 703	6,5	450	5,3	828	6,5	1 195	32,3
OG. Rahlstedt	56 836	3 703	6,5	450	5,3	828	6,5	1 195	32,3
Bezirk Wandsbek	270 573	16 613	6,1	1 958	4,8	3 610	6,4	5 157	31,0
Nachrichtlich:									
Freie und Hansestadt Hamburg ²⁾	1 195 261	87 770	7,3	9 773	5,5	15 811	7,2	22 917	26,1

1) Melderegister am 31.12.1995.— 2) 1 Jahr und länger arbeitslos.— 3) ohne Neuwerk und Seeleute.

Quelle: Bundesanstalt für Arbeit, eigene Berechnungen

Tabelle 12 Empfänger und Empfängerinnen von Sozialhilfe¹⁾
und Asylbewerberleistungen²⁾ am 31.12.1995

Bezirk Wandsbek

Gebiet	Insgesamt		und zwar			
	Anzahl	je 1000 der Bevölkerung	mit laufender Hilfe zum Lebensunterhalt	mit Regelleistungen	Deutsche	Ausländer und Ausländerinnen
Eilbek	1 070	53	885	185	711	359
Wandsbek	2 270	69	1 986	284	1 529	741
Marienthal	461	41	418	43	326	135
Jenfeld	3 749	151	3 634	115	2 323	1 426
Tonndorf	723	58	662	61	515	208
Farmsen-Berne	2 326	78	2 198	128	1 624	702
Kerngebiet Wandsbek	10 599	81	9 783	816	7 028	3 571
Bramfeld	3 699	74	3 393	306	2 664	1 035
Steilshoop	2 363	116	2 288	75	1 669	694
OG. Bramfeld	6 062	86	5 681	381	4 333	1 729
Wellingsbüttel	124	13	92	32	48	76
Sasel	265	13	179	86	144	121
Poppenbüttel	608	28	578	30	460	148
Hummelsbüttel	1 334	73	1 053	281	743	591
OG. Alstertal	2 331	33	1 902	429	1 395	936
Lemsahl-Mellingstedt	354	53	182	172	106	248
Duvenstedt	26	7	20	6	20	6
Wohldorf-Ohlstedt	144	37	50	94	16	128
Bergstedt	187	23	187	—	166	21
Volksdorf	629	36	275	354	181	448
OG. Walddörfer	1 340	33	714	626	489	851
Rahlstedt	7 624	92	6 267	1 357	4 699	2 925
OG. Rahlstedt	7 624	92	6 267	1 357	4 699	2 925
Bezirk Wandsbek	27 956	71	24 347	3 609	17 944	10 012
Nachrichtlich:						
Freie und Hansestadt Hamburg	148 426	87	131 077	17 349	97 683	50 743

1) Empfänger und Empfängerinnen von laufender Hilfe zum Lebensunterhalt nach dem Bundessozialhilfegesetz

2) Empfänger und Empfängerinnen von Regelleistungen nach dem Asylbewerberleistungsgesetz

Anteil der Deutschen und Ausländer an den Empfängern und Empfängerinnen von Sozialhilfe und Asylbewerberleistungen am 31.12 1995 in %

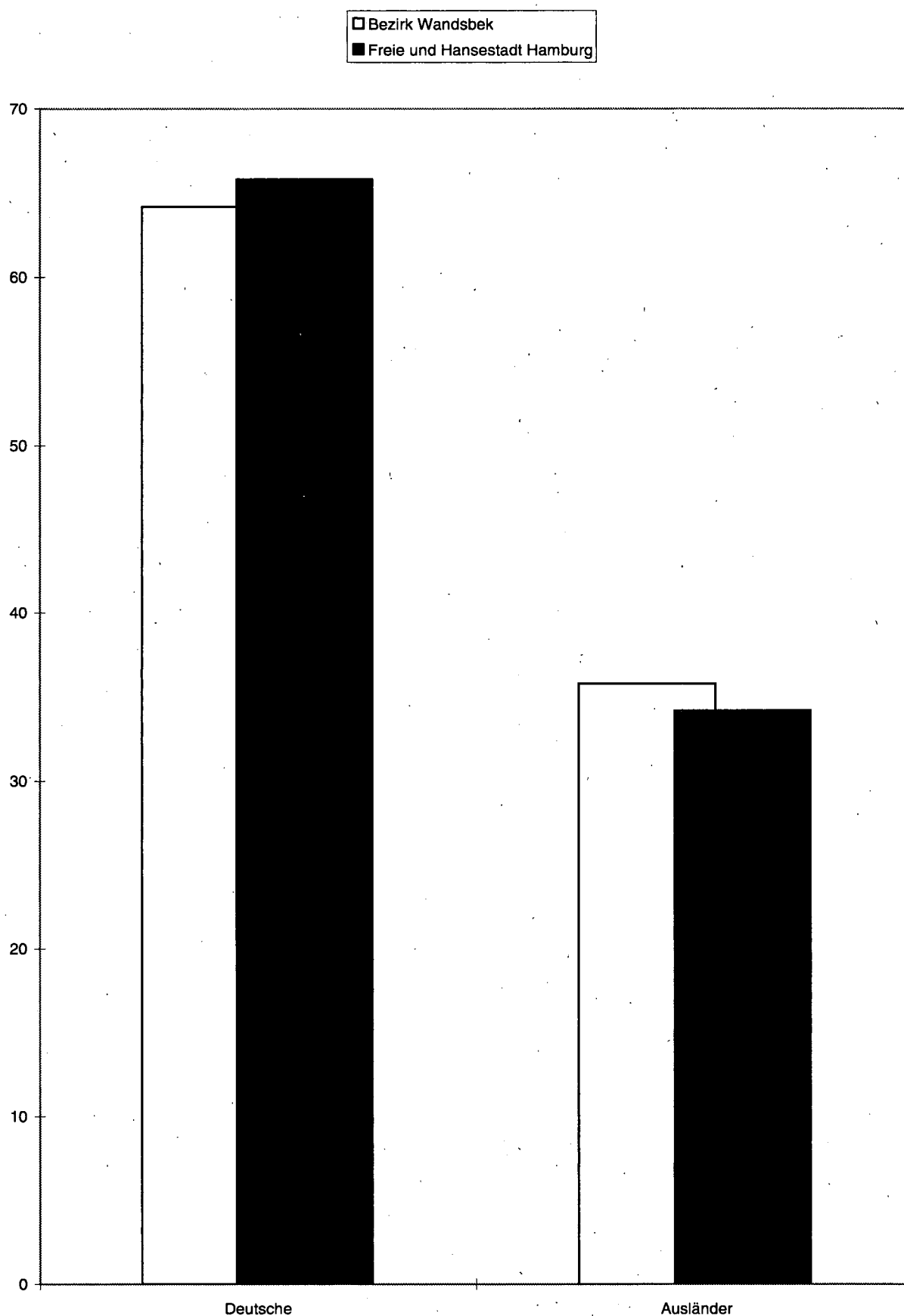


Tabelle 13

Privathaushalte 1950, 1961, 1970 und 1987 nach

Lfd. Nr.	Gebiet	Privathaushalte insgesamt				1	
		1950	1961	1970	1987	1970	1987
		Anzahl					
1	Eilbek	2 603	12 159	12 397	12 002	36,5	55,1
2	Wandsbek	11 920	14 762	17 099	17 763	34,2	50,8
3	Marienthal	4 282	5 165	5 629	5 782	36,3	47,0
4	Jenfeld	2 929	4 760	7 775	10 221	26,7	36,0
5	Tonndorf	5 319	6 215	6 856	6 401	34,1	45,6
6	Farmsen-Berne	5 161	9 310	11 750	13 099	25,7	37,1
7	Kerngebiet Wandsbek	32 214	52 371	61 506	65 268	32,3	45,7
8	Bramfeld	9 189	15 725	22 838	24 882	29,7	42,3
9	Steilshoop	2 542	3 166	2 351	8 918	26,5	33,5
10	OG Bramfeld	11 731	18 891	25 189	33 800	29,4	40,0
11	Wellingsbüttel	4 048	3 661	3 832	4 246	31,2	35,0
12	Sasel	5 180	5 895	7 322	8 297	23,9	29,3
13	Poppenbüttel	4 533	5 002	6 083	8 570	26,5	30,6
14	Hummelsbüttel	1 783	2 093	3 019	7 244	23,9	29,2
15	OG Alstertal	15 544	16 651	20 256	28 357	26,1	30,5
16	Lemsahl-Mellingstedt	1 099	1 109	1 272	1 535	23,5	20,3
17	Duvenstedt	940	990	1 259	1 349	20,8	26,0
18	Wohldorf-Ohlstedt	1 501	1 350	1 343	1 426	25,1	25,8
19	Bergstedt	1 474	1 739	2 763	3 084	20,2	28,4
20	Volksdorf	4 948	5 402	6 020	6 941	28,7	31,3
21	OG Walddörfer	9 962	10 590	12 657	14 335	25,1	28,5
22	Rahlstedt	12 847	16 529	30 068	36 376	24,8	34,9
23	OG Rahlstedt	12 847	16 529	30 068	36 376	24,8	34,9
24	Bezirk Wandsbek	82 298	115 032	149 676	178 136	28,8	38,6
	Nachrichtlich:						
25	Freie und Hansestadt Hamburg	644 720	751 169	795 888	827 042	35,8	46,7

Quelle: Ergebnisse der Volkszählungen

der Zahl der Personen im Haushalt

Bezirk Wandsbek

davon mit ... Personen								Lfd. Nr.
2		3		4		5 und mehr		
1970	1987	1970	1987	1970	1987	1970	1987	
%								
33,9	32,3	17,4	8,5	9,3	3,3	2,9	0,8	1
32,2	30,7	19,1	11,4	10,8	5,4	3,7	1,6	2
30,1	31,5	17,3	11,9	11,4	7,2	4,9	2,5	3
27,8	28,5	18,7	18,5	15,1	11,9	11,6	5,1	4
30,4	31,7	18,5	13,1	12,2	7,5	4,9	2,0	5
28,8	33,6	20,6	16,3	16,0	10,1	8,9	3,0	6
30,9	31,4	18,8	13,2	12,3	7,4	5,8	2,4	7
30,6	33,0	19,9	14,8	14,0	8,0	5,8	1,9	8
32,7	26,5	20,5	19,9	14,5	14,1	5,8	6,0	9
30,8	31,3	20,0	16,2	14,0	9,6	5,8	3,0	10
31,0	33,2	18,6	15,1	13,4	12,6	5,7	4,1	11
31,1	33,4	20,5	18,7	17,4	14,8	7,2	3,8	12
31,5	29,4	18,3	18,5	16,0	16,5	7,5	5,0	13
29,3	28,7	20,0	20,7	18,7	16,9	8,1	4,5	14
30,9	31,0	19,4	18,6	16,4	15,5	7,1	4,4	15
31,5	30,1	18,1	23,3	17,2	19,9	9,7	6,4	16
28,0	30,5	21,5	19,0	18,3	18,3	11,4	6,2	17
29,9	30,9	18,1	18,9	16,7	16,3	10,3	8,1	18
29,2	32,6	21,2	18,9	20,8	15,6	8,5	4,5	19
29,9	31,4	17,8	17,2	15,7	14,4	8,0	5,8	20
29,7	31,4	19,0	18,5	17,3	15,8	8,8	5,8	21
27,3	32,7	20,6	18,2	17,4	11,2	10,0	3,0	22
27,3	32,7	20,6	18,2	17,4	11,2	10,0	3,0	23
30,1	31,6	19,4	16,1	14,6	10,6	7,1	3,2	24
30,1	29,2	17,2	13,2	11,5	8,1	5,4	2,8	25

Tabelle 14 **Wohngebäude und Wohnungen am 31.12.1995**

Bezirk Wandsbek

Gebiet	Wohngebäude am 31.12.1995 insgesamt	davon mit ... Wohnungen			
		1	2	3 und mehr	
				zusammen	darin Wohnungen
Eilbek	1 486	62	67	1 357	11 762
Wandsbek	3 783	1 657	396	1 730	15 026
Marienthal	1 930	984	283	663	4 254
Jenfeld	2 463	1 413	297	753	8 119
Tonndorf	2 131	1 218	270	643	4 665
Farmsen-Berne	5 463	4 028	538	897	8 095
Kerngebiet Wandsbek	17 256	9 362	1 851	6 043	51 921
Bramfeld	8 133	4 670	1 184	2 279	18 063
Steilshoop	962	307	24	631	8 212
OG. Bramfeld	9 095	4 977	1 208	2 910	26 275
Wellingsbüttel	2 558	1 876	342	340	1 778
Sasel	5 987	4 812	723	452	2 665
Poppenbüttel	5 224	4 194	557	473	3 540
Hummelsbüttel	2 567	1 751	204	612	5 303
OG. Alstertal	16 336	12 633	1 826	1 877	13 286
Lemsahl-Mellingstedt	1 883	1 692	149	42	172
Duvenstedt	1 229	990	180	59	257
Wohldorf-Ohstedt	1 237	1 006	164	67	283
Bergstedt	1 941	1 514	217	210	1 387
Volksdorf	4 467	3 542	471	454	2 688
OG. Walddörfer	10 757	8 744	1 181	832	4 787
Rahlstedt	12 681	8 105	1 303	3 273	25 641
OG. Rahlstedt	12 681	8 105	1 303	3 273	25 641
Bezirk Wandsbek	66 125	43 821	7 369	14 935	121 910
Nachrichtlich:					
Freie und Hansestadt Hamburg	218 380	119 851	24 959	73 570	644 903

Anteil der Gebäude nach der Zahl der Wohnungen am 31.12.1995 in %

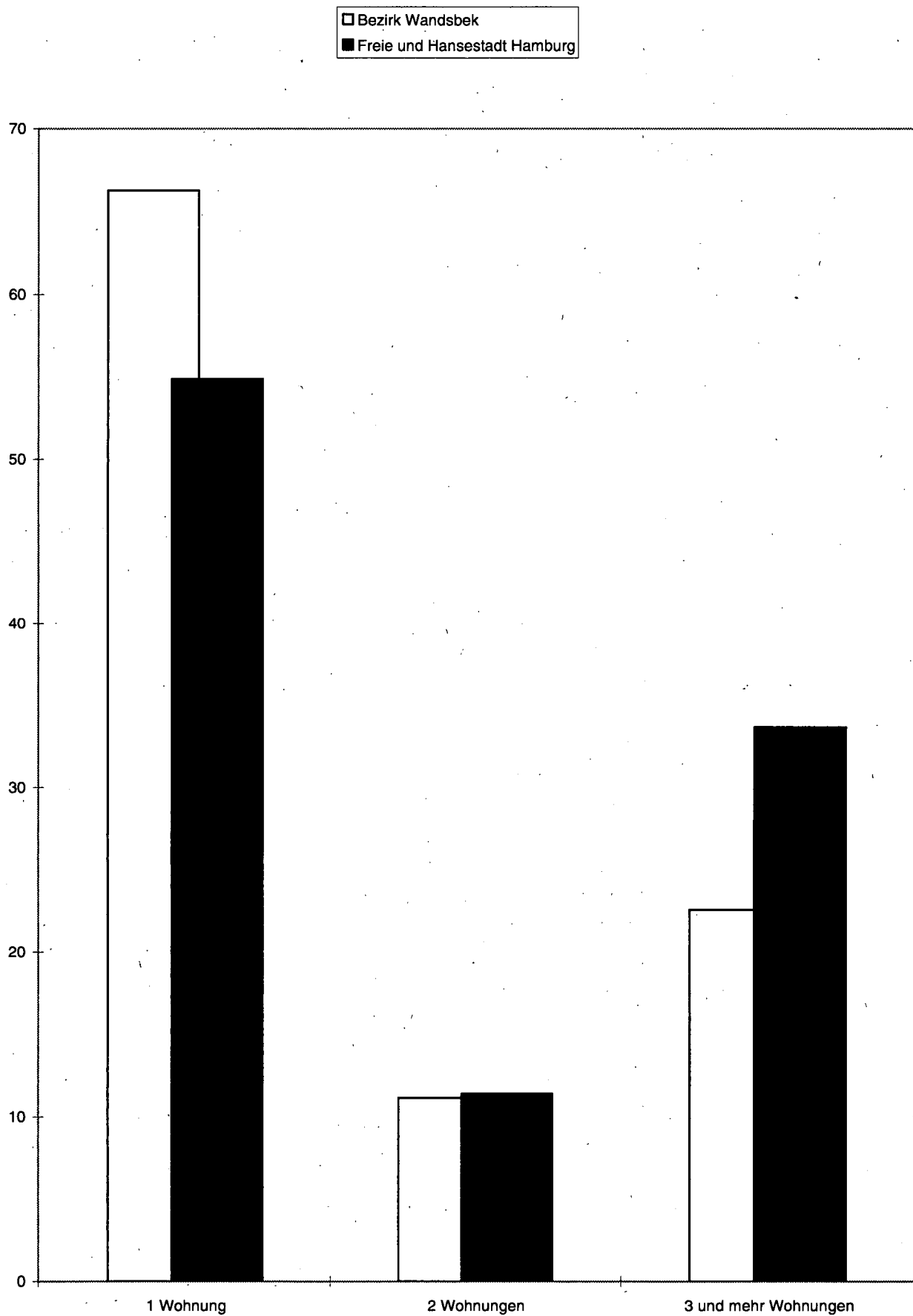


Tabelle 15

Arbeitsstätten 1950, 1961, 1970 und 1987

Lfd. Nr.	Gebiet	Arbeitsstätten			
		1950	1961	1970	1987
1	Eilbek	770	1 577	1 307	1 002
2	Wandsbek	1 664	1 931	1 781	1 653
3	Marienthal	557	772	634	622
4	Jenfeld	269	409	528	511
5	Tonndorf	587	716	642	754
6	Farmsen-Berne ¹⁾	430	758	720	688
7	Kerngebiet Wandsbek	4 277	6 163	5 612	5 230
8	Bramfeld	975	1 400	1 546	1 494
9	Steilshoop	189	179	128	348
10	OG. Bramfeld	1 164	1 579	1 674	1 842
11	Wellingsbüttel	502	516	426	455
12	Sasel	573	634	647	808
13	Poppenbüttel	464	549	573	928
14	Hummelsbüttel	203	219	261	549
15	OG. Alstertal	1 742	1 918	1 907	2 740
16	Lemsahl-Mellingstedt	130	134	136	189
17	Duvenstedt	134	135	184	182
18	Wohldorf-Ohlstedt	183	197	176	189
19	Bergstedt	196	174	237	256
20	Volksdorf	625	674	613	724
21	OG. Walddörfer	1 268	1 314	1 346	1 540
22	Rahlstedt	1 645	1 814	2 298	2 205
23	OG. Rahlstedt	1 645	1 814	2 298	2 205
24	Bezirk Wandsbek	10 096	12 788	12 837	13 557
Nachrichtlich:					
25	Freie und Hansestadt Hamburg	96 326	102 517	82 102	77 735

1) 1950 nur Daten für den Stadtteil Farmsen

sowie tätige Personen 1970 und 1987

Bezirk Wandsbek

Tätige Personen		und zwar 1987					Lfd. Nr.
1970	1987	Männer	Frauen	im Produzierenden Gewerbe	im Handel	in sonstigen Dienstleistungen, Verwaltungen	
9 433	9 510	5 924	3 586	2 489	1 970	5 051	1
28 497	22 796	14 237	8 559	8 218	5 860	8 718	2
6 903	8 346	4 158	4 188	649	741	6 956	3
4 344	3 878	2 068	1 810	1 087	728	2 063	4
6 333	9 158	6 417	2 741	3 549	1 659	3 950	5
4 356	4 605	1 850	2 755	488	1 160	2 957	6
59 866	58 293	34 654	23 639	16 480	12 118	29 695	7
15 135	17 319	9 388	7 931	4 825	2 471	10 023	8
536	4 086	2 433	1 653	979	1 096	2 011	9
15 671	21 405	11 821	9 584	5 804	3 567	12 034	10
1 500	1 608	799	809	161	378	1 069	11
2 839	5 047	3 095	1 952	1 012	1 074	2 961	12
3 325	8 139	3 426	4 713	981	2 232	4 926	13
1 759	5 697	3 844	1 853	2 279	1 245	2 173	14
9 423	20 491	11 164	9 327	4 433	4 929	11 129	15
469	532	313	219	130	120	282	16
935	1 049	618	431	407	330	312	17
977	1 223	486	737	253	138	832	18
967	1 081	708	373	311	158	612	19
3 440	4 625	1 991	2 634	567	945	3 113	20
6 788	8 510	4 116	4 394	1 668	1 691	5 151	21
11 274	14 508	7 699	6 809	3 425	3 540	7 543	22
11 274	14 508	7 699	6 809	3 425	3 540	7 543	23
103 022	123 207	69 454	53 753	31 810	25 845	65 552	24
970 664	936 088	550 958	385 130	202 196	168 750	565 142	25

Tabelle 16

Arbeitsstätten und Beschäftigte am 30.04.1993 sowie Umsatz

Lfd. Nr.	Gebiet	Gastgewerbe				
		Arbeitsstätten	Beschäftigte	Umsatz 1992	insgesamt	
					Arbeitsstätten	Beschäftigte
		am 30.04.1993				am 30.04.1993
		Anzahl		1000 DM	Anzahl	
1	Eilbek	63	206	12 974	169	681
2	Wandsbek	94	813	58 253	262	3 010
3	Marienthal	21	166	13 403	68	322
4	Jenfeld	42	209	12 076	113	592
5	Tonndorf	32	350	19 657	77	684
6	Farmsen-Berne	48	186	12 517	154	971
7	Kerngebiet Wandsbek	300	1 930	128 880	843	6 260
8	Bramfeld	102	367	30 789	267	8 988
9	Steilshoop	21	88	3 528	51	300
10	OG. Bramfeld	123	455	34 317	318	9 288
11	Wellingsbüttel	12	79	6 569	57	199
12	Sasel	35	253	23 153	97	512
13	Poppenbüttel	38	256	23 812	211	1 990
14	Hummelsbüttel	20	79	6 876	60	452
15	OG. Alstertal	105	667	60 410	425	3 153
16	Lemsahl-Mellingstedt	9	209	17 054	13	23
17	Duvenstedt	11	62	6 728	25	182
18	Wohldorf-Ohlstedt	6	30	2 494	22	61
19	Bergstedt	9	49	5 032	28	121
20	Volksdorf	24	159	12 483	99	598
21	OG. Walddörfer	59	509	43 791	187	985
22	Rahlstedt	108	520	44 673	357	1 875
23	OG. Rahlstedt	108	520	44 673	357	1 875
24	Bezirk Wandsbek	695	4 081	312 072	2 130	21 561
Nachrichtlich:						
25	Freie und Hansestadt Hamburg	4 753	32 457	2 668 252	11 387	80 374

Ergebnisse der Handels- und Gaststättenzählung

1992 im Gastgewerbe, Einzel- und Großhandel

Bezirk Wandsbek

Einzelhandel				Großhandel und Handelsvermittlung			Lfd. Nr.
Umsatz 1992 1000 DM	darunter Ladengeschäfte		Umsatz 1992 1000 DM	Arbeitsstätten am 30.04.1993 Anzahl	Beschäftigte am 30.04.1993 Anzahl	Umsatz 1992 1000 DM	
	Arbeitsstätten	Beschäftigte					
	am 30.04.1993						
Anzahl		Anzahl		1000 DM			
151 599	155			87	449	259 435	1
778 404	226			192	2 020	1 181 573	2
85 280	57			67	280	147 217	3
155 080	85	496	135 591	42	220	235 401	4
162 491	56			106	1 350	1 187 750	5
260 015	117			55	447	230 804	6
1 592 869	696			549	4 766	3 242 180	7
7 945 688	211	1 380	332 929	126	631	246 990	8
69 044	39	279	64 624	37	425	387 041	9
8 014 732	250	1 659	397 553	163	1 056	634 031	10
49 268	45	170	36 479	68	627	283 641	11
116 948	69	406	97 225	136	541	228 837	12
467 135	190			113	496	272 382	13
154 922	48			107	1 147	881 200	14
788 273	352			424	2 811	1 666 060	15
3 996	6	12	2 978	24	80	24 278	16
58 967	21	171	57 601	29	145	56 359	17
9 427	13	43	5 895	26	87	34 631	18
32 545	23			22	62	27 165	19
124 972	81			84	291	95 124	20
229 907	144			185	665	237 557	21
465 569	278	1 706	435 914	235	1 724	988 033	22
465 569	278	1 706	435 914	235	1 724	988 033	23
11 091 350	1 720	12 971	3 315 498	1 556	11 022	6 767 859	24
26 290 429	9 617	68 176	17 387 047	7 946	69 764	115 042 310	25

Tabelle 17

Bundestagswahl

Lfd.Nr.	Gebiet	Wahl- berechtigte insgesamt	Wahlbe- teiligung	Von den gültigen Zweitstimmen		
				SPD	CDU	F.D.P.
				%		
1	Eilbek	16 232	82,9	40,1	36,9	6,3
2	Wandsbek	25 468	80,1	44,5	34,9	5,8
3	Marienthal	9 080	83,9	28,7	45,0	11,4
4	Jenfeld	16 502	72,9	46,6	35,9	5,1
5	Tonndorf	9 680	79,8	40,9	36,7	7,6
6	Farmsen-Berne	23 260	78,7	46,9	32,7	5,7
7	Kerngebiet Wandsbek ¹⁾	100 222	78,7	41,3	36,9	6,8
8	Bramfeld	39 372	81,3	45,1	34,3	6,2
9	Steilshoop	13 959	76,2	52,1	27,7	4,2
10	OG Bramfeld ¹⁾	53 331	79,5	45,6	33,6	5,8
11	Wellingsbüttel	7 623	90,3	23,5	45,6	16,5
12	Sasel	16 588	90,1	32,3	39,9	12,0
13	Poppenbüttel	17 931	87,2	34,0	42,5	10,3
14	Hummelsbüttel	13 060	84,1	39,3	37,9	8,2
15	OG Alstertal ¹⁾	55 202	86,0	31,9	42,3	11,6
16	Lemsahl-Mellingstedt	4 531	89,6	30,6	41,2	12,2
17	Duvenstedt	3 041	88,3	27,0	46,7	12,2
18	Wohldorf-Ohstedt	2 934	89,7	21,9	45,3	14,2
19	Bergstedt	6 512	88,1	33,2	37,4	10,1
20	Volksdorf	13 457	90,5	27,9	39,4	13,2
21	OG Walddörfer ¹⁾	30 475	88,4	28,0	42,0	12,4
22	Rahlstedt	61 999	82,0	40,0	39,6	6,9
23	OG Rahlstedt ¹⁾	61 999	81,7	38,5	40,3	7,3
24	Bezirk Wandsbek ¹²⁾	301 246	81,8	38,2	38,6	8,3
Nachrichtlich:						
25	Freie und Hansestadt Hamburg ¹⁾	1 241 912	79,7	39,7	34,9	7,2

1) einschließlich Briefwahl

2) einschließlich 17 nicht im Wählerverzeichnis eingetragene Wahlberechtigte

am 16.10.1994

Bezirk Wandsbek

entfielen auf		Veränderungen der Anteile der gültigen Zweitstimmen gegenüber der Bundestagswahl am 02.12.1990					Lfd. Nr.
GRÜNE/ GAL	Übrige	SPD	CDU	F.D.P.	GRÜNE/ GAL	Übrige	
Prozentpunkte							
11,7	5,1	+ 0,1	- 2,4	- 5,5	+ 7,2	+ 0,6	1
9,2	5,5	- 0,8	- 0,2	- 5,2	+ 5,2	+ 0,9	2
10,6	4,3	+ 0,6	- 2,5	- 5,3	+ 6,1	+ 1,0	3
6,3	6,1	+ 3,0	- 2,0	- 4,9	+ 3,4	+ 0,5	4
9,9	4,9	+ 0,9	- 3,0	- 4,7	+ 6,0	+ 0,8	5
9,1	5,7	+ 1,2	- 2,1	- 5,3	+ 4,7	+ 1,6	6
9,5	5,4	+ 0,1	- 1,5	- 5,0	+ 5,4	+ 0,9	7
8,8	5,6	+ 0,8	- 1,6	- 5,6	+ 5,2	+ 1,2	8
9,1	6,9	+ 2,1	- 3,3	- 5,3	+ 5,2	+ 1,3	9
9,0	6,0	+ 0,4	- 1,5	- 5,4	+ 5,3	+ 1,2	10
11,6	2,7	- 0,7	- 1,6	- 5,0	+ 6,4	+ 0,7	11
12,5	3,3	- 0,7	- 0,1	- 6,9	+ 6,9	+ 0,7	12
10,0	3,2	+ 1,9	- 0,2	- 8,0	+ 5,9	+ 0,5	13
10,5	4,1	+ 1,0	- 1,2	- 7,2	+ 6,4	+ 1,1	14
10,9	3,4	- 0,2	- 0,1	- 6,5	+ 6,1	+ 0,7	15
13,5	2,5	+ 2,3	- 1,4	- 9,3	+ 7,8	+ 0,6	16
11,0	3,2	- 0,9	- 0,5	- 6,0	+ 6,9	+ 0,5	17
15,4	3,3	- 2,0	- 1,5	- 6,3	+ 8,8	+ 1,0	18
15,4	3,9	- 1,2	- 2,0	- 6,2	+ 8,5	+ 0,9	19
16,0	3,5	- 2,1	- 1,4	- 7,0	+ 9,5	+ 1,0	20
14,3	3,3	- 1,6	- 0,4	- 6,6	+ 8,0	+ 0,7	21
8,7	4,7	+ 1,1	- 0,7	- 6,1	+ 4,8	+ 0,8	22
9,1	4,8	+ 0,2	- 0,3	- 5,9	+ 5,1	+ 0,9	23
10,1	4,8	- 0,1	- 0,9	- 5,6	+ 5,7	+ 0,9	24
12,6	5,6	- 1,3	- 1,7	- 4,8	+ 6,8	+ 1,0	25

Tabelle 18

Wahl zur Bürgerschaft

Lfd. Nr.	Gebiet	Wahl- berechtigte insgesamt	Wahlbe- teiligung	Von den gültigen Stimmen entfielen			
				SPD	CDU	GRÜNE/ GAL	STATT Partei
				%			
1	Eilbek	16 159	72,4	43,1	25,5	12,4	4,9
2	Wandsbek	25 512	69,9	45,9	22,6	10,8	5,2
3	Marienthal	8 997	74,0	31,5	34,2	11,2	7,5
4	Jenfeld	16 593	64,5	46,1	22,7	7,2	5,6
5	Tonndorf	9 619	70,0	41,0	26,4	10,8	6,4
6	Farmsen-Berne	23 066	68,9	47,3	22,6	10,2	5,1
7	Kerngebiet Wandsbek	99 946	68,9	42,6	26,0	10,2	5,4
8	Bramfeld	39 550	71,5	45,8	22,4	10,2	6,0
9	Steilshoop	14 059	67,1	52,7	16,3	10,7	4,0
10	OG. Bramfeld	53 609	69,8	46,7	21,8	10,1	5,2
11	Wellingsbüttel	7 661	81,7	25,8	38,9	11,8	10,0
12	Sasel	16 289	84,6	33,2	31,2	13,7	9,0
13	Poppenbüttel	17 787	78,9	33,8	32,0	12,1	9,0
14	Hummelsbüttel	13 142	73,6	39,4	27,1	12,5	7,2
15	OG. Alstertal	54 879	78,0	32,6	33,4	12,1	8,3
16	Lemsahl-Mellingstedt	4 426	80,9	30,0	33,6	14,1	8,8
17	Duvenstedt	2 854	77,4	26,7	38,8	11,0	8,6
18	Wohldorf-Ohlstedt	2 895	80,9	20,8	38,3	15,4	10,6
19	Bergstedt	6 436	80,6	32,1	28,5	18,6	8,4
20	Volksdorf	13 337	82,2	27,9	32,4	16,4	10,1
21	OG. Walddörfer	29 948	80,0	27,5	34,6	14,9	9,0
22	Rahlstedt	62 238	72,3	39,9	27,5	10,3	6,6
23	OG. Rahlstedt	62 238	71,8	39,0	28,6	10,0	6,3
24	Bezirk Wandsbek ¹⁾	300 640	72,4	38,9	28,2	11,1	6,5
Nachrichtlich:							
25	Freie und Hansestadt Hamburg	1 240 259	69,6	40,4	25,1	13,5	5,6

1) einschließlich 20 nicht im Wählerverzeichnis eingetragene Wahlberechtigte

Hinweis:

Wahlbeteiligung und gültige Stimmen für die Stadtteile ohne Briefwahl, für die übrigen Gebiete einschließlich Briefwahl

Tabelle 18

Wahl zur Bürgerschaft

Lfd. Nr.	Gebiet	Wahl- berechtigte insgesamt	Wahlbe- teiligung	Von den gültigen Stimmen entfielen			
				PD	CDU	GRÜNE/ GAL	STATT Partei
				%			
1	Eilbek	15 620	71,6	38,2	30,2	13,3	3,6
2	Wandsbek	24 639	69,9	41,7	28,4	10,7	3,8
3	Marienthal	8 823	74,3	38,0	42,7	10,1	4,6
4	Jenfeld	16 055	62,0	40,1	37,9	6,8	3,3
5	Tonndorf	9 417	68,9	36,2	32,5	9,5	4,8
6	Farmsen-Berne	23 929	67,9	42,6	29,4	10,1	3,8
7	Kerngebiet Wandsbek	98 483	67,4	38,0	31,2	10,1	3,8
8	Bramfeld	38 438	70,5	35,5	29,4	9,1	4,1
9	Steilshoop	13 177	64,7	47,8	21,7	10,0	2,7
10	OG Bramfeld	51 615	68,5	42,1	28,3	9,4	3,8
11	Wellingsbüttel	7 499	81,7	25,1	43,7	11,2	6,4
12	Sasel	16 337	81,6	21,7	37,7	13,4	5,5
13	Poppenbüttel	17 311	78,6	31,3	39,5	10,5	5,5
14	Hummelsbüttel	12 705	72,3	35,2	33,9	11,4	4,9
15	OG Alstertal	53 952	77,2	30,8	39,6	11,2	5,3
16	Lemsahl-Mellingstedt	4 493	82,0	27,8	41,0	13,5	6,1
17	Duvenstedt	3 342	79,3	27,4	41,7	11,4	5,3
18	Wohldorf-Ohlstedt	2 858	80,6	19,7	45,8	14,8	5,2
19	Bergstedt	6 446	80,7	20,7	35,4	17,2	5,0
20	Volksdorf	13 500	81,7	26,2	39,2	17,0	5,3
21	OG Walddörfer	30 679	80,0	25,6	40,7	14,9	5,1
22	Rahlstedt	60 352	72,1	36,7	34,0	9,3	4,4
23	OG Rahlstedt	60 352	71,3	26,0	35,1	9,4	4,2
24	Bezirk Wandsbek	294 981	71,5	35,7	34,3	10,6	4,3
Nachrichtlich:							
25	Freie und Hansestadt Hamburg	1 211 288	68,7	36,2	30,7	13,9	3,8

Hinweis:

Wahlbeteiligung und gültige Stimmen für die Stadtteile ohne Briefwahl, für die übrigen Gebiete einschließlich Briefwahl

am 21.9.1997

Bezirk Wandsbek

auf		Veränderungen der Anteile der gültigen Stimmen gegenüber der Bürgerschaftswahl am 19.9.1993						Lfd.-Nr.
F.D.P.	Übrige	SPD	DU	GRÜNE/ GAL	STATIK Partei	F.D.P.	Übrige	
Prozentpunkte								
3,2	11,4	- 4,9	+ 4,7	+ 0,9	- 1,3	- 0,2	+ 0,7	1
2,9	13,0	- 4,5	+ 5,9	- 0,1	- 1,4	- 0,7	+ 1,0	2
5,2	9,5	- 3,5	+ 8,5	- 1,1	- 2,9	- 1,4	+ 0,5	3
2,3	15,8	- 5,5	+ 5,2	- 0,4	- 2,3	- 0,7	+ 3,7	4
2,7	14,3	- 4,0	+ 6,1	- 1,3	- 1,6	- 0,9	+ 2,5	5
2,6	14,4	- 4,7	+ 3,8	- 0,1	- 1,3	- 0,7	+ 2,9	6
3,2	13,1	- 4,0	+ 5,2	- 0,1	- 1,6	- 0,8	+ 1,3	7
3,0	13,9	- 5,3	+ 7,0	- 1,1	- 1,9	- 0,4	+ 1,7	8
2,1	15,8	- 4,9	+ 5,4	- 0,7	- 1,3	- 0,2	+ 1,8	9
2,8	13,5	- 4,5	+ 6,5	- 0,7	- 1,4	- 0,5	+ 0,6	10
7,2	6,3	- 0,7	+ 4,8	- 0,6	- 3,6	- 0,5	+ 0,5	11
5,0	7,3	- 2,0	+ 6,5	- 0,3	- 3,5	- 0,9	+ 0,3	12
4,6	8,1	- 2,0	+ 7,5	- 1,6	- 3,5	- 1,0	+ 0,6	13
3,6	11,0	- 4,2	+ 6,8	- 1,1	- 2,3	- 1,0	+ 1,8	14
5,2	7,9	- 1,8	+ 6,2	- 0,9	- 3,0	- 0,9	+ 0,4	15
4,9	6,6	- 2,2	+ 7,4	- 0,6	- 2,7	- 1,6	- 0,4	16
5,3	8,8	+ 0,7	+ 2,9	+ 0,4	- 3,3	- 1,0	+ 0,2	17
6,5	8,0	- 1,3	+ 7,5	- 0,6	- 5,4	+ 0,5	- 0,9	18
4,0	7,8	- 1,4	+ 6,9	- 1,4	- 3,4	- 0,7	+ 0,1	19
5,3	6,5	- 1,7	+ 6,8	+ 0,6	- 4,8	- 0,5	- 0,4	20
5,6	7,1	- 0,9	+ 6,1	-	- 3,9	- 0,7	- 0,6	21
3,0	12,6	- 3,2	+ 6,5	- 1,0	- 2,2	- 1,0	+ 0,9	22
3,2	12,2	- 3,0	+ 7,5	- 0,6	- 2,1	- 1,0	+ 0,3	23
3,8	11,2	- 3,2	+ 6,1	- 0,5	- 2,2	- 0,8	+ 0,5	24
3,5	11,9	- 4,2	+ 5,6	+ 0,4	- 1,8	- 0,7	+ 0,7	25

Tabelle 19

Wahl zur Bezirksversammlung

Lfd. Nr.	Gebiet	Wahl- berechtigte insgesamt	Wahlbe- teiligung	Von den gültigen Stimmen entfielen			
				SPD	CDU	GRÜNE/ GAL	STATT Partei
				%			
1	Eilbek	16 146	69,9	36,7	29,8	16,8	3,8
2	Wandsbek	25 415	67,6	41,1	28,6	13,0	3,9
3	Marienthal	9 077	73,1	27,6	43,7	13,1	4,1
4	Jenfeld	16 378	61,2	40,2	27,7	8,6	3,7
5	Tonndorf	9 646	67,9	35,1	32,2	12,4	4,7
6	Farmsen-Berne	24 325	67,3	41,7	26,4	12,9	4,2
7	Kerngebiet Wandsbek	100 987	66,4	37,9	31,3	12,8	3,8
8	Bramfeld	39 137	69,8	39,4	29,5	12,2	4,6
9	Steilshoop	13 520	63,8	47,5	21,2	12,4	3,6
10	OG Bramfeld	52 657	67,7	41,3	28,2	12,2	4,3
11	Wellingsbüttel	7 724	80,1	23,2	46,1	14,4	5,7
12	Sasel	16 659	80,6	28,7	38,3	17,4	5,2
13	Poppenbüttel	17 623	77,8	29,9	39,9	13,1	5,3
14	Hummelsbüttel	12 953	71,6	33,3	34,4	14,8	4,8
15	OG Alstertal	54 959	76,3	28,7	40,5	14,3	5,1
16	Lemsahl-Mellingstedt	4 318	80,4	24,7	42,5	16,9	5,1
17	Duvenstedt	3 422	78,3	25,0	42,8	15,8	5,0
18	Wohldorf-Ohstedt	2 783	79,3	16,8	48,9	18,7	3,7
19	Bergstedt	6 522	80,1	28,2	36,5	21,9	4,3
20	Volksdorf	13 741	81,0	24,1	40,7	21,0	4,9
21	OG Walddörfer	31 286	79,1	24,0	42,3	18,8	4,6
22	Rahlstedt	61 302	71,4	36,0	34,6	11,6	4,2
23	OG Rahlstedt	61 302	70,6	35,2	35,7	11,6	4,1
24	Bezirk Wandsbek	301 191	70,6	34,5	34,8	13,4	4,3
Nachrichtlich:							
25	Freie und Hansestadt Hamburg	1 261 183	66,8	34,7	30,8	17,3	4,0

Hinweis:

Wahlbeteiligung und gültige Stimmen für die Stadtteile ohne Briefwahl, für die übrigen Gebiete einschließlich Briefwahl

am 21.09.1997

Bezirk Wandsbek

auf		Veränderungen der Anteile der gültigen Stimmen gegenüber der Wahl zu den Bezirksversammlungen am 19.09.1993						Lfd. Nr.
F.D.P.	Übrige	SPD	CDU	GRÜNE/ GAL	STATT Partei	F.D.P.	Übrige	
Prozentpunkte								
3,5	9,3	- 4,9	+ 3,8	+ 2,3	- 1,3	+ 0,2	- 0,2	1
2,3	10,5	- 3,4	+ 5,4	+ 0,2	- 1,5	- 0,6	- 0,2	2
4,7	6,8	- 2,0	+ 7,1	+ 0,4	- 3,2	- 1,3	- 1,0	3
2,7	17,0	- 5,4	+ 4,6	+ 0,1	- 2,0	- 0,4	- 3,0	4
3,2	12,4	- 3,7	+ 4,9	- 0,3	- 2,4	- 0,4	+ 1,9	5
2,6	12,1	- 4,3	+ 3,6	+ 0,7	- 1,0	- 0,7	+ 1,6	6
3,3	10,9	- 3,3	+ 4,7	+ 0,8	- 1,7	- 0,5	-	7
3,3	11,0	- 4,7	+ 6,7	-	- 1,6	- 0,2	- 0,2	8
2,5	12,8	- 4,0	+ 4,8	- 0,1	- 0,9	+ 0,2	-	9
3,2	10,9	- 3,8	+ 6,2	+ 0,1	- 1,2	- 0,2	- 1,0	10
6,2	4,5	- 0,5	+ 5,6	+ 1,0	- 4,0	- 1,4	- 0,6	11
5,0	5,5	- 1,6	+ 7,0	-	- 4,1	- 0,7	- 0,5	12
4,6	7,2	- 1,5	+ 6,7	- 1,2	- 3,7	- 1,2	+ 0,9	13
3,4	9,2	- 3,7	+ 5,4	-	- 2,8	- 1,1	+ 1,2	14
4,9	6,5	- 1,5	+ 6,2	- 0,3	- 3,3	- 1,1	- 0,1	15
4,5	6,2	- 2,2	+ 6,7	- 0,4	- 3,4	- 1,0	+ 0,2	16
5,1	6,3	- 0,6	+ 2,3	+ 2,5	- 2,6	- 0,5	- 1,1	17
6,0	6,0	- 2,1	+ 8,9	+ 0,8	- 5,9	+ 0,9	- 2,5	18
3,3	5,7	- 0,4	+ 7,9	- 1,1	- 4,4	- 1,3	- 0,8	19
5,0	4,4	- 1,1	+ 8,2	+ 1,3	- 6,1	- 0,9	- 1,3	20
4,9	5,4	- 0,6	+ 6,9	+ 0,7	- 4,7	- 0,8	- 1,5	21
3,1	10,5	- 2,6	+ 6,3	- 0,4	- 2,2	- 0,9	- 0,2	22
3,3	10,1	- 2,4	+ 6,3	- 0,2	- 2,0	- 0,9	- 0,8	23
3,8	9,2	- 2,6	+ 5,9	+ 0,2	- 2,3	- 0,7	- 0,5	24
3,5	9,7	- 3,6	+ 5,2	+ 1,0	- 1,9	- 0,5	- 0,2	25

am 19.09.1993

Bezirk Wandsbek

auf		Veränderungen der Anteile der gültigen Stimmen gegenüber der Bürgerschaftswahl am 02.06.1991						Lfd. Nr.
F.D.P.	Übrige	SPD	CDU	GRÜNE/ GAL	STATT Partei	F.D.P.	Übrige	
Prozentpunkte								
3,4	10,7	- 5,4	- 10,4	+ 6,4	+ 4,9	- 1,6	+ 10,7	1
3,5	12,0	- 8,2	- 9,4	+ 5,4	+ 5,2	- 0,9	+ 12,0	2
6,6	9,0	- 2,9	- 12,8	+ 4,9	+ 7,5	- 2,6	+ 9,0	3
3,3	15,1	- 7,3	- 11,3	+ 3,6	+ 5,6	- 0,3	+ 15,1	4
3,6	11,8	- 7,7	- 10,2	+ 5,2	+ 6,4	- 1,8	+ 11,8	5
3,3	11,5	- 7,8	- 9,3	+ 5,1	+ 5,1	- 1,1	+ 11,5	6
4,0	11,8	- 7,0	- 10,0	+ 5,1	+ 5,4	- 1,1	+ 11,8	7
3,4	12,2	- 7,7	- 10,5	+ 5,2	+ 6,0	- 1,1	+ 12,2	8
2,3	14,0	- 8,5	- 9,1	+ 5,4	+ 4,0	- 0,7	+ 14,0	9
3,3	12,9	- 7,9	- 10,2	+ 5,3	+ 5,2	- 1,0	+ 12,9	10
7,7	5,8	- 3,4	- 12,7	+ 5,7	+ 10,0	- 3,4	+ 5,8	11
5,9	7,0	- 6,9	- 9,9	+ 6,3	+ 9,0	- 3,2	+ 7,0	12
5,6	7,5	- 5,5	- 11,0	+ 6,5	+ 9,0	- 3,9	+ 7,5	13
4,6	9,2	- 6,7	- 10,6	+ 6,4	+ 7,2	- 2,2	+ 9,2	14
6,1	7,5	- 5,9	- 10,5	+ 6,2	+ 8,3	- 3,1	+ 7,5	15
6,5	7,0	- 5,4	- 13,1	+ 7,4	+ 8,8	- 2,9	+ 7,0	16
6,3	8,6	- 4,6	- 11,6	+ 4,2	+ 8,6	- 2,9	+ 8,6	17
6,0	8,9	- 3,7	- 13,5	+ 6,5	+ 10,6	- 5,7	+ 8,9	18
4,7	7,7	- 4,0	- 13,1	+ 6,9	+ 8,4	- 2,6	+ 7,7	19
6,3	6,9	- 6,8	- 11,1	+ 7,0	+ 10,1	- 4,0	+ 6,9	20
6,3	7,7	- 5,5	- 11,9	+ 6,3	+ 9,0	- 3,2	+ 7,7	21
4,0	11,7	- 7,1	- 11,0	+ 4,7	+ 6,6	- 1,4	+ 11,7	22
4,2	11,9	- 7,2	- 10,7	+ 4,7	+ 6,3	- 1,4	+ 11,9	23
4,6	10,7	- 6,8	- 10,5	+ 5,5	+ 6,5	- 1,8	+ 10,7	24
4,2	11,2	- 7,6	- 10,0	+ 6,3	+ 5,6	- 1,2	+ 6,9	25

Tabelle 19

Wahl zur Bezirksversammlung

Lfd. Nr.	Gebiet	Wahl- berechtigte insgesamt	Wahlbe- teiligung	Von den gültigen Stimmen entfielen			
				SPD	CDU	GRÜNE/ GAL	STATT Partei
				%			
1	Eilbek	16 159	72,4	41,6	26,0	14,5	5,1
2	Wandsbek	25 512	69,9	44,5	23,2	12,8	5,4
3	Marienthal	8 997	74,0	29,6	36,6	12,7	7,3
4	Jenfeld	16 593	64,5	45,6	23,1	8,5	5,7
5	Tonndorf	9 619	70,0	38,8	27,3	12,7	7,1
6	Farmsen-Berne	23 066	68,9	46,0	22,8	12,2	5,2
7	Kerngebiet Wandsbek	99 946	68,9	41,2	26,6	12,0	5,5
8	Bramfeld	39 550	71,5	44,1	22,8	12,2	6,2
9	Steilshoop	14 059	67,1	51,5	16,4	12,5	4,5
10	OG. Bramfeld	53 609	69,8	45,1	22,0	12,1	5,5
11	Wellingsbüttel	7 661	81,7	23,7	40,5	13,4	9,7
12	Sasel	16 289	84,6	30,3	31,3	17,4	9,3
13	Poppenbüttel	17 787	78,9	31,4	33,2	14,3	9,0
14	Hummelsbüttel	13 142	73,6	37,0	28,0	14,8	7,6
15	OG. Alstertal	54 879	78,0	30,1	34,3	14,6	8,4
16	Lemsahl-Mellingstedt	4 426	80,9	26,9	35,8	17,3	8,5
17	Duvenstedt	2 854	77,4	25,6	40,5	13,3	7,6
18	Wohldorf-Ohlstedt	2 895	80,9	18,9	40,0	17,9	9,6
19	Bergstedt	6 436	80,6	28,6	28,6	23,0	8,7
20	Volksdorf	13 337	82,2	25,2	32,5	19,7	11,0
21	OG. Walddörfer	29 948	80,0	24,6	35,4	18,1	9,3
22	Rahlstedt	62 238	72,3	38,6	28,3	12,0	6,4
23	OG. Rahlstedt	62 238	71,8	37,6	29,4	11,8	6,1
24	Bezirk Wandsbek ¹⁾	300 640	72,4	37,1	28,9	13,2	6,6
Nachrichtlich:							
25	Freie und Hansestadt Hamburg	1 240 259	69,6	38,3	25,6	16,3	5,9

1) einschließlich 20 nicht im Wählerverzeichnis eingetragene Wahlberechtigte

Hinweis:

Wahlbeteiligung und gültige Stimmen für die Stadtteile ohne Briefwahl, für die übrigen Gebiete einschließlich Briefwahl

am 19.09.1993

Bezirk Wandsbek

auf		Veränderungen der Anteile der gültigen Stimmen gegenüber der Wahl zu den Bezirksversammlungen am 02.06.1991								Lfd. Nr.
F.D.P.	Übrige	SPD	CDU	GRÜNE/ GAL	STATT Partei	F.D.P.	Übrige			
Prozentpunkte										
3,3	9,5	- 5,2	- 10,0	+ 7,0	+ 5,1	- 1,5	+ 4,6	1		
3,4	10,7	- 7,8	- 8,9	+ 6,0	+ 5,4	- 0,8	+ 6,1	2		
6,0	7,8	- 3,4	- 11,7	+ 5,0	+ 7,3	- 1,7	+ 4,5	3		
3,1	14,0	- 6,8	- 10,8	+ 4,1	+ 5,7	- 0,6	+ 8,4	4		
3,6	10,5	- 8,2	- 9,0	+ 5,4	+ 7,1	- 1,5	+ 6,2	5		
3,3	10,5	- 7,4	- 9,1	+ 5,4	+ 5,2	- 0,9	+ 6,8	6		
3,8	10,9	- 6,8	- 9,5	+ 5,5	+ 5,5	- 1,1	+ 6,4	7		
3,5	11,2	- 7,4	- 9,8	+ 5,5	+ 6,2	- 1,1	+ 6,6	8		
2,3	12,8	- 7,5	- 8,8	+ 5,6	+ 4,5	- 0,9	+ 7,1	9		
3,4	11,9	- 7,5	- 9,6	+ 5,6	+ 5,5	- 1,1	+ 7,1	10		
7,6	5,1	- 3,7	- 12,0	+ 5,1	+ 9,7	- 2,3	+ 3,2	11		
5,7	6,0	- 7,0	- 9,7	+ 7,0	+ 9,3	- 3,3	+ 3,7	12		
5,8	6,3	- 4,9	- 9,7	+ 6,2	+ 9,0	- 4,1	+ 3,5	13		
4,5	8,1	- 6,1	- 9,8	+ 6,0	+ 7,6	- 2,5	+ 4,8	14		
6,0	6,6	- 5,7	- 9,6	+ 6,1	+ 8,4	- 3,2	+ 4,0	15		
5,5	6,0	- 6,9	- 11,0	+ 7,9	+ 8,5	- 3,0	+ 4,5	16		
5,6	7,4	- 4,0	- 10,4	+ 4,7	+ 7,6	- 3,0	+ 5,1	17		
5,1	8,5	- 3,6	- 12,4	+ 5,2	+ 9,6	- 4,1	+ 5,3	18		
4,6	6,5	- 4,3	- 12,7	+ 6,1	+ 8,7	- 1,5	+ 3,7	19		
5,9	5,7	- 6,7	- 11,4	+ 6,4	+ 11,0	- 2,8	+ 3,5	20		
5,7	6,9	- 5,9	- 11,3	+ 5,9	+ 9,3	- 2,5	+ 4,5	21		
4,0	10,7	- 6,7	- 10,2	+ 4,6	+ 6,4	- 1,0	+ 6,9	22		
4,2	10,9	- 6,9	- 9,9	+ 4,7	+ 6,1	- 1,1	+ 7,1	23		
4,5	9,7	- 6,6	- 9,8	+ 5,6	+ 6,6	- 1,6	+ 5,8	24		
4,0	9,9	- 7,3	- 9,4	+ 6,4	+ 5,9	- 1,3	+ 5,7	25		

Tabelle 20 Wahlen zur Bezirksversammlung 1966 bis 1993

Bezirk Wandsbek

Gebiet	Wahl zur Bezirksversammlung am ...									
	27.03. 1966	22.03. 1970	03.03. 1974	04.06. 1978	06.06. 1982	19.12. 1982	09.11. 1986	17.05. 1987	02.06. 1991	19.09. 1993
Wahlbeteiligung in %										
Eilbek	66,6	71,2	84,4	79,0	81,1	87,1	80,7	83,0	69,9	72,4
Wandsbek	68,9	72,3	82,7	77,5	79,5	85,5	78,9	80,9	67,7	69,9
Marienthal	65,6	65,3	85,3	82,7	85,5	88,5	82,4	83,8	71,4	74,0
Jenfeld	62,2	63,7	77,7	72,2	73,4	80,7	72,2	74,5	58,9	64,5
Tonndorf	63,7	68,0	80,5	76,6	78,1	84,4	77,3	79,4	64,6	70,0
Farmsen-Berne	67,1	68,8	80,7	78,2	79,2	85,4	78,9	81,1	65,3	68,9
Kerngebiet Wandsbek	66,5	69,2	81,8	76,9	78,3	84,6	77,7	79,6	65,4	68,9
Bramfeld	67,3	71,0	82,2	77,8	79,8	85,8	80,1	81,6	67,5	71,5
Steilshoop	69,2	69,9	77,0	70,6	72,3	80,4	72,7	74,7	61,7	67,1
OG. Bramfeld	67,5	70,9	81,2	75,1	77,2	84,0	77,7	79,2	65,5	69,8
Wellingsbüttel	66,3	67,4	85,3	85,0	88,3	89,7	87,1	89,6	78,9	81,7
Sasel	68,5	72,9	86,1	84,6	87,3	90,6	86,6	88,4	77,8	84,6
Poppenbüttel	68,7	70,3	86,0	84,9	88,0	90,8	86,4	88,2	77,3	78,9
Hummelsbüttel	68,0	69,2	84,3	78,3	81,7	86,8	81,5	83,6	70,9	73,6
OG. Alstertal	68,1	70,5	85,6	82,7	85,4	89,0	85,0	86,3	75,5	78,0
Lemsahl-Mellingstedt	69,8	72,3	85,9	86,0	88,1	91,6	86,1	88,4	77,4	80,9
Duvenstedt	68,4	70,0	84,1	82,1	85,5	89,1	86,0	87,4	75,1	77,4
Wohldorf-Ohlstedt	65,5	68,8	84,3	84,7	88,2	91,3	87,5	89,1	76,3	80,9
Bergstedt	68,6	71,8	86,7	84,4	87,8	90,5	86,3	87,5	77,8	80,6
Volksdorf	67,1	67,8	87,1	85,6	88,8	91,5	88,0	89,7	79,5	82,2
OG. Walddörfer	67,6	69,5	86,3	84,1	87,4	90,5	86,7	88,1	77,2	80,0
Rahlstedt	64,4	68,2	80,8	77,9	80,0	85,5	80,2	82,3	68,8	72,3
OG. Rahlstedt	64,4	68,2	80,8	77,4	79,3	85,1	79,8	81,7	68,2	71,8
Bezirk Wandsbek	70,2	74,8	82,1	78,2	80,3	85,8	80,2	81,9	69,0	72,4
Nachrichtlich:										
Freie und Hansestadt Hamburg	69,8	73,4	80,4	76,6	77,8	84,0	77,8	79,5	66,1	69,6
Stimmenanteil der SPD in %										
Eilbek	50,9	49,2	38,4	48,6	41,3	48,1	40,3	43,4	46,8	41,6
Wandsbek	62,1	60,0	48,9	57,7	47,2	55,5	45,7	48,9	52,3	44,5
Marienthal	39,5	37,0	29,6	35,5	27,4	33,1	27,1	31,3	33,0	29,6
Jenfeld	65,4	60,7	50,0	58,7	46,5	58,1	47,7	50,9	52,4	45,6
Tonndorf	58,6	55,2	42,8	50,9	39,5	48,7	39,6	43,3	47,0	38,8
Farmsen-Berne	65,5	60,8	48,6	57,5	47,8	57,3	45,0	50,4	53,4	46,0
Kerngebiet Wandsbek	58,2	55,6	44,7	52,5	42,3	51,3	41,6	44,5	48,0	41,2
Bramfeld	63,9	59,0	47,6	56,4	45,7	55,1	45,1	48,4	51,5	44,1
Steilshoop	71,3	63,6	49,8	61,5	48,4	62,1	50,7	55,2	59,0	51,5
OG. Bramfeld	64,8	59,4	47,9	56,7	45,4	56,0	45,7	48,7	52,6	45,1
Wellingsbüttel	36,5	30,1	21,9	28,1	20,8	27,3	21,7	26,6	27,4	23,7
Sasel	55,4	47,5	34,8	43,1	32,6	39,5	30,3	34,4	37,3	30,3
Poppenbüttel	53,9	43,4	33,5	41,4	33,0	39,9	31,5	37,3	36,3	31,4
Hummelsbüttel	50,8	42,5	34,9	46,6	35,9	45,6	35,8	41,0	43,1	37,0
OG. Alstertal	50,6	42,5	32,2	40,0	30,5	38,4	30,0	33,7	35,8	30,1
Lemsahl-Mellingstedt	47,8	42,8	30,7	35,4	26,8	32,5	25,2	28,6	33,8	26,9
Duvenstedt	47,4	45,8	32,6	37,2	28,3	34,5	27,5	30,0	29,6	25,6
Wohldorf-Ohlstedt	37,5	34,6	23,2	26,2	17,7	22,4	18,4	22,9	22,5	18,9
Bergstedt	57,7	52,0	39,0	44,9	32,5	41,9	33,6	37,7	32,9	28,6
Volksdorf	39,5	37,3	26,0	31,7	24,6	30,7	25,7	31,2	31,9	25,2
OG. Walddörfer	44,1	41,8	29,7	34,5	25,8	32,4	26,0	29,8	30,5	24,6
Rahlstedt	54,0	51,7	39,9	49,3	38,4	48,0	38,2	42,7	45,3	38,6
OG. Rahlstedt	54,0	51,7	39,9	48,6	37,3	47,0	37,5	40,9	44,5	37,6
Bezirk Wandsbek	55,7	51,4	40,3	48,7	38,2	47,3	37,7	41,0	43,7	37,1
Nachrichtlich:										
Freie und Hansestadt Hamburg	58,2	54,6	44,3	51,2	40,8	49,8	39,9	43,0	45,6	38,3

Tabelle 20 Wahlen zur Bezirksversammlung 1966 bis 1993

Bezirk Wandsbek

Gebiet	Wahl zur Bezirksversammlung am ...									
	27.03. 1966	22.03. 1970	03.03. 1974	04.06. 1978	06.06. 1982	19.12. 1982	09.11. 1986	17.05. 1987	02.06. 1991	19.09. 1993
Stimmenanteil der CDU in %										
Eilbek	35,3	38,0	45,7	42,1	43,9	41,7	43,7	41,0	36,0	26,0
Wandsbek	27,1	29,3	36,1	33,6	38,3	34,6	39,1	37,1	32,1	23,2
Marienthal	42,9	47,2	55,8	54,7	57,7	54,8	56,2	51,4	48,3	36,6
Jenfeld	25,2	28,6	36,0	32,8	40,0	33,6	39,4	37,8	33,9	23,1
Tonndorf	30,0	33,1	41,4	40,4	45,7	41,0	45,6	42,2	36,3	27,3
Farmsen-Berne	25,3	28,0	35,3	33,3	37,3	33,2	38,5	36,0	31,9	22,8
Kerngebiet Wandsbek	30,1	32,7	40,0	38,5	43,0	38,8	42,8	41,3	36,1	26,6
Bramfeld	26,0	29,4	36,7	34,6	39,6	35,5	40,0	38,4	32,6	22,8
Steilshoop	21,4	26,1	31,1	28,0	34,8	28,4	33,8	32,1	25,2	16,4
OG. Bramfeld	25,4	29,1	35,8	33,8	39,4	34,5	39,2	38,1	31,6	22,0
Wellingsbüttel	44,4	52,6	61,9	59,5	61,2	58,6	58,3	53,9	52,5	40,5
Sasel	31,9	37,8	47,3	45,2	48,3	47,2	47,7	45,3	41,0	31,3
Poppenbüttel	33,7	42,1	50,8	48,3	49,8	47,4	48,9	44,5	42,9	33,2
Hummelsbüttel	34,8	40,8	48,1	41,8	46,9	42,7	45,9	41,9	37,8	28,0
OG. Alstertal	35,3	42,1	51,0	48,5	51,8	48,9	50,0	47,7	43,9	34,3
Lemsahl-Mellingstedt	38,1	39,3	53,1	53,2	55,7	50,5	54,7	50,5	46,8	35,8
Duvenstedt	37,8	39,8	51,9	51,1	54,1	50,1	51,5	52,3	50,9	40,5
Wohldorf-Ohlstedt	45,6	49,0	60,3	61,1	64,4	63,0	60,9	54,6	52,4	40,0
Bergstedt	31,5	33,4	42,8	43,2	47,1	44,4	46,0	43,2	41,3	28,6
Volksdorf	44,6	43,6	54,0	53,6	54,7	52,4	50,2	45,9	43,9	32,5
OG. Walddörfer	41,0	41,1	51,9	52,3	54,9	51,9	51,6	49,0	46,7	35,4
Rahlstedt	32,7	35,5	43,7	40,8	45,9	41,8	45,6	42,4	38,5	28,3
OG. Rahlstedt	32,7	35,5	43,7	41,4	46,9	42,7	46,1	43,9	39,3	29,4
Bezirk Wandsbek	31,9	35,4	43,4	41,2	45,9	41,8	45,1	43,3	38,7	28,9
Nachrichtlich:										
Freie und Hansestadt Hamburg	30,5	33,0	40,5	37,9	42,4	38,3	41,3	39,8	35,0	25,6
Stimmenanteil der GRÜNEN/GAL¹⁾ in %										
Eilbek	-	-	-	-	7,7	6,7	9,9	7,5	7,5	14,5
Wandsbek	-	-	-	-	7,1	6,7	9,6	6,7	6,8	12,8
Marienthal	-	-	-	-	6,9	7,1	9,4	7,0	7,7	12,7
Jenfeld	-	-	-	-	6,1	5,6	7,2	4,8	4,4	8,5
Tonndorf	-	-	-	-	7,5	7,1	9,8	6,5	7,3	12,7
Farmsen-Berne	-	-	-	-	7,2	6,8	10,2	6,5	6,8	12,2
Kerngebiet Wandsbek	-	-	-	-	6,8	6,7	9,6	6,4	6,5	12,0
Bramfeld	-	-	-	-	6,6	6,1	9,4	6,3	6,7	12,2
Steilshoop	-	-	-	-	7,3	6,8	10,0	6,3	6,9	12,5
OG. Bramfeld	-	-	-	-	6,7	6,4	9,5	6,2	6,5	12,1
Wellingsbüttel	-	-	-	-	7,6	7,2	10,1	6,7	8,3	13,4
Sasel	-	-	-	-	7,7	8,6	14,0	9,0	10,4	17,4
Poppenbüttel	-	-	-	-	6,8	7,1	11,6	7,1	8,1	14,3
Hummelsbüttel	-	-	-	-	8,0	7,5	11,2	7,5	8,8	14,8
OG. Alstertal	-	-	-	-	7,2	7,7	12,0	7,6	8,5	14,6
Lemsahl-Mellingstedt	-	-	-	-	8,0	8,8	11,8	8,6	9,4	17,3
Duvenstedt	-	-	-	-	8,4	8,4	12,5	7,3	8,6	13,3
Wohldorf-Ohlstedt	-	-	-	-	8,4	8,1	12,1	9,1	12,7	17,9
Bergstedt	-	-	-	-	8,4	8,7	13,1	8,6	16,9	23,0
Volksdorf	-	-	-	-	9,2	10,3	14,9	10,4	13,3	19,7
OG. Walddörfer	-	-	-	-	8,7	9,5	13,9	9,4	12,2	18,1
Rahlstedt	-	-	-	-	7,1	6,6	9,7	6,4	7,4	12,0
OG. Rahlstedt	-	-	-	-	6,9	6,8	9,9	6,5	7,1	11,8
Bezirk Wandsbek	-	-	-	-	7,1	7,1	10,5	6,9	7,6	13,2
Nachrichtlich:										
Freie und Hansestadt Hamburg	-	-	-	-	9,0	8,4	12,7	9,3	9,9	16,3

1) 1982 nur GAL

Tabelle 20 Wahlen zur Bezirksversammlung 1966 bis 1993

Bezirk Wandsbek

Gebiet	Wahl zur Bezirksversammlung am ...									
	27.03. 1966	22.03. 1970	03.03. 1974	04.06. 1978	06.06. 1982	19.12. 1982	09.11. 1986	17.05. 1987	02.06. 1991	19.09. 1993
Stimmenanteil der F.D.P. in %										
Eilbek	8,7	8,2	12,9	6,0	5,0	2,8	4,7	7,0	4,8	3,3
Wandsbek	6,6	6,2	11,9	5,3	5,0	2,4	4,0	6,1	4,2	3,4
Marienthal	11,7	10,5	12,2	6,6	6,2	4,7	6,3	9,6	7,7	6,0
Jenfeld	5,2	5,2	10,8	4,9	4,7	1,9	3,6	5,2	3,7	3,1
Tonndorf	7,0	6,8	12,4	5,3	5,1	2,6	3,8	7,0	5,1	3,6
Farmsen-Berne	5,2	6,0	12,3	5,3	5,3	2,2	4,8	6,1	4,2	3,3
Kerngebiet Wandsbek	7,2	6,9	12,1	5,5	5,3	2,5	4,5	6,7	4,9	3,8
Bramfeld	5,9	6,2	12,5	5,4	5,5	2,6	4,2	5,9	4,6	3,5
Steilshoop	4,0	5,5	14,7	6,2	5,4	1,7	3,1	4,6	3,2	2,3
OG. Bramfeld	5,7	6,2	12,9	5,6	5,5	2,3	4,0	5,8	4,5	3,4
Wellingsbüttel	14,9	13,2	13,8	8,4	7,2	6,3	9,2	11,9	9,9	7,6
Sasel	8,3	10,0	15,1	7,4	7,3	4,3	7,2	10,5	9,0	5,7
Poppenbüttel	8,8	10,0	13,3	6,6	7,7	5,2	7,3	10,3	9,9	5,8
Hummelsbüttel	10,1	11,9	14,4	7,6	6,8	3,9	6,3	8,9	7,0	4,5
OG. Alstertal	10,0	10,8	14,2	7,4	7,3	4,6	7,3	10,2	9,2	6,0
Lemsahl-Mellingstedt	8,2	13,1	13,9	8,2	7,2	7,9	7,8	11,9	8,5	5,5
Duvenstedt	9,3	10,5	13,2	6,6	6,1	6,3	7,7	9,7	8,6	5,6
Wohldorf-Ohlstedt	10,2	11,3	14,0	5,2	6,0	5,7	7,8	12,3	9,2	5,1
Bergstedt	6,1	9,8	14,9	7,1	7,5	4,6	6,5	9,8	6,1	4,6
Volksdorf	10,4	14,1	16,7	9,1	8,1	6,1	8,3	11,8	8,7	5,9
OG. Walddörfer	9,3	12,3	15,4	9,7	7,1	5,6	7,6	11,1	8,2	5,7
Rahlstedt	7,9	7,7	13,1	6,3	6,0	3,0	5,2	7,3	5,0	4,0
OG. Rahlstedt	7,9	7,7	13,1	6,3	6,1	2,9	5,2	7,6	5,3	4,2
Bezirk Wandsbek	7,7	8,3	13,1	6,2	6,0	3,2	5,4	7,8	6,1	4,5
Nachrichtlich:										
Freie und Hansestadt Hamburg	7,0	7,2	12,0	5,7	5,6	2,7	4,8	6,9	5,3	4,0
Stimmenanteil der Übrigen in %										
Eilbek	5,1	4,6	3,0	3,3	2,1	0,7	1,4	1,1	4,9	14,6
Wandsbek	4,2	4,5	3,1	3,4	2,4	0,8	1,6	1,2	4,6	16,1
Marienthal	5,9	5,3	2,4	3,2	1,8	0,3	1,0	0,7	3,3	15,1
Jenfeld	4,2	5,5	3,2	3,6	2,7	0,8	2,1	1,3	5,6	19,7
Tonndorf	4,4	4,9	3,4	3,4	2,2	0,6	1,2	1,0	4,3	17,6
Farmsen-Berne	4,0	5,2	3,8	3,9	2,4	0,5	1,5	1,0	3,7	15,7
Kerngebiet Wandsbek	4,5	4,8	3,2	3,5	2,6	0,7	1,5	1,1	4,5	16,4
Bramfeld	4,2	5,4	3,2	3,6	2,6	0,7	1,3	1,0	4,6	17,4
Steilshoop	3,3	4,8	4,4	4,3	4,1	1,0	2,4	1,8	5,7	17,3
OG. Bramfeld	4,1	5,3	3,4	3,9	3,0	0,8	1,6	1,2	4,8	17,4
Wellingsbüttel	4,2	4,1	2,4	4,0	3,2	0,6	0,7	0,9	1,9	14,8
Sasel	4,4	4,7	2,8	4,3	4,1	0,4	0,8	0,8	2,3	15,3
Poppenbüttel	3,6	4,5	2,4	3,7	2,7	0,4	0,7	0,8	2,8	15,3
Hummelsbüttel	4,3	4,8	2,6	4,0	2,4	0,3	0,8	0,7	3,3	15,7
OG. Alstertal	4,1	4,6	2,6	4,1	3,2	0,4	0,7	0,8	2,6	15,0
Lemsahl-Mellingstedt	5,9	4,8	2,3	3,2	2,3	0,3	0,5	0,4	1,5	14,5
Duvenstedt	5,5	3,9	2,3	5,1	3,1	0,7	0,8	0,7	2,3	15,0
Wohldorf-Ohlstedt	6,7	5,1	2,5	7,5	3,5	0,8	0,8	1,1	3,2	18,1
Bergstedt	4,7	4,8	3,3	4,8	4,5	0,4	0,8	0,7	2,8	15,2
Volksdorf	5,5	5,0	3,3	5,6	3,4	0,5	0,9	0,7	2,2	16,7
OG. Walddörfer	5,6	4,8	3,0	3,5	3,5	0,6	0,9	0,7	2,4	16,2
Rahlstedt	5,4	5,1	3,3	3,6	2,6	0,6	1,3	1,2	3,8	17,1
OG. Rahlstedt	5,4	5,1	3,3	3,7	2,8	0,6	1,3	1,1	3,8	17,0
Bezirk Wandsbek	4,7	4,9	3,2	3,9	2,8	0,6	1,3	1,0	3,9	16,3
Nachrichtlich:										
Freie und Hansestadt Hamburg	4,3	5,2	3,2	5,2	2,2	0,8	1,3	1,0	4,2	15,8

Hinweis:

Briefwahl bis 1974 im Bezirk, ab 1978 in den Kern- und Ortsamtgebieten

