

**Statistisches
Landesamt
Hamburg**



Die Hamburger Stadtteile

Teil 4: Bezirk Hamburg-Nord

Statistisches Amt für Hamburg
und Schleswig-Holstein
Bibliothek
Standort Kiel

Hamburger Statistische Porträts • Band 2

Zeichenerklärung und Abkürzungen:

- = Zahlenwert ist genau Null (nichts)
- = Zahlenwert ist unbekannt, kann aus bestimmten Gründen nicht mitgeteilt werden oder Fragestellung ist nicht zutreffend
- OG. = Ortsamtsgebiet

ISSN 1433 - 7991

Nachdruck nur mit Quellenangabe gestattet

Auskunft erteilt:

Frau Schlüter

Telefon: (040) 36 81–17 54

Verlag und Vertrieb:

Postanschrift: Statistisches Landesamt, 20453 Hamburg

Hausanschrift: Steckelhörn 12, 20457 Hamburg

Telefon: (040) 36 81–17 19

Telefax: (040) 36 81–17 00

E-Mail: Statistik-Hamburg@t-online.de

Preis: 14,– DM

Erschienen im August 1997

Inhalt

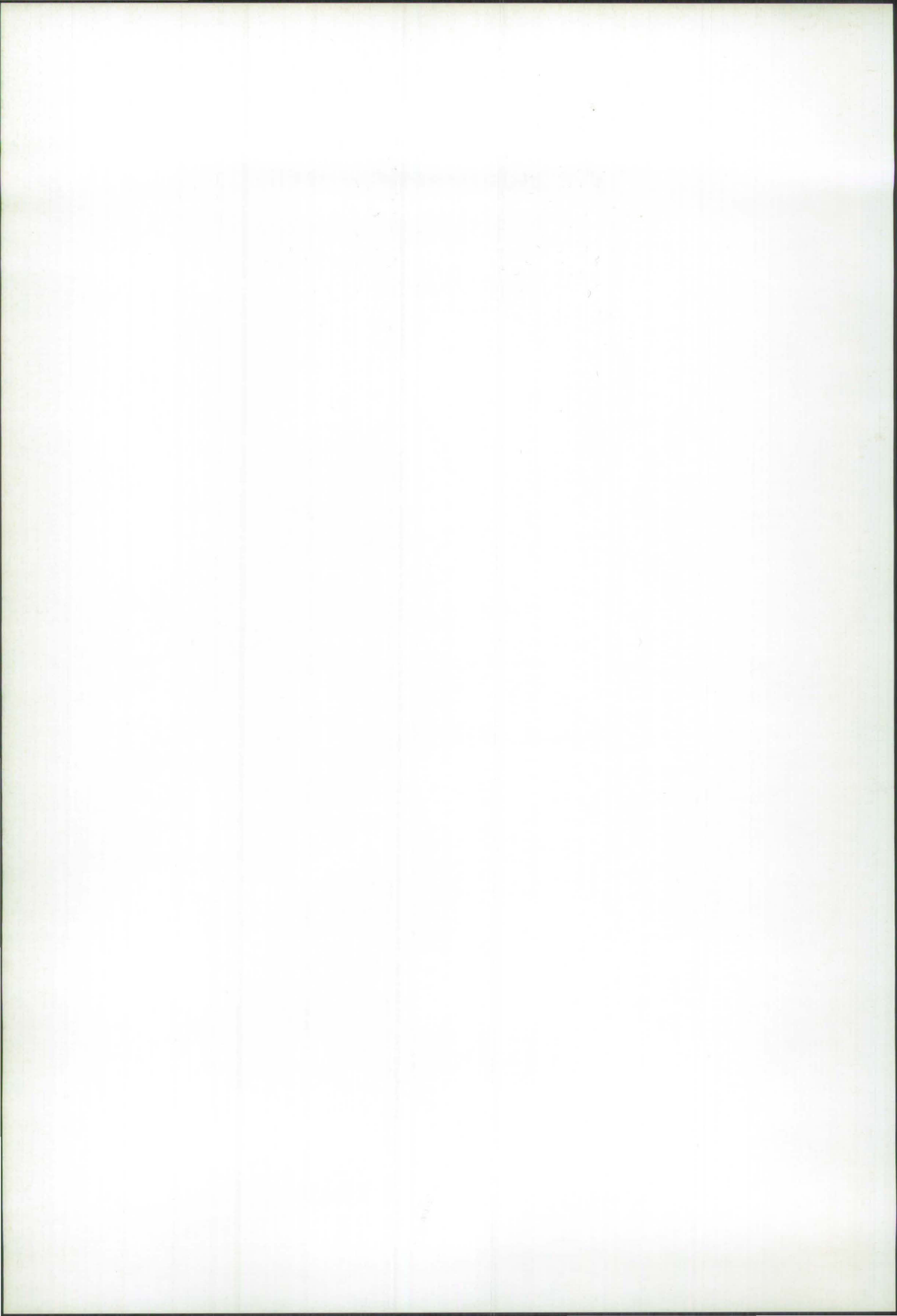
Tabelle		Seite
1	Bevölkerung 1950, 1961, 1970, 1987 und 1996	8
2	Bevölkerungsdichte 1950, 1961, 1970, 1987 und 1996	9
3	Bevölkerung am 31.12.1996 nach Altersgruppen	10
4	Ausländische Bevölkerung am 31.12.1996 nach Altersgruppen	12
5	Ausländische Bevölkerung am 31.12.1996 nach ausgewählten Staatsangehörigkeiten	14
6	Bevölkerung 1970 und 1987 nach Schulabschluß	18
7	Erwerbstätige 1970 und 1987 nach Stellung im Beruf	20
8	Berufspendler 1970 und 1987	22
9	Bevölkerung 1987 nach überwiegendem Lebensunterhalt	23
10	Lohn- und Einkommensteuer 1989 und 1992	24
11	Arbeitslose im Dezember 1996	25
12	Empfänger und Empfängerinnen von Sozialhilfe und Asylbewerberleistungen am 31.12.1995	26
13	Privathaushalte 1950, 1961, 1970 und 1987 nach der Zahl der Personen im Haushalt	28
14	Wohngebäude und Wohnungen am 31.12.1995	30
15	Arbeitsstätten 1950, 1961, 1970 und 1987 sowie tätige Personen 1970 und 1987	32
16	Arbeitsstätten und Beschäftigte am 30.04.1993 sowie Umsatz 1992 im Gastgewerbe, Einzel- und Großhandel	34
17	Bundestagswahl am 16.10.1994	36
18	Wahl zur Bürgerschaft am 19.09.1993	38
19	Wahl zur Bezirksversammlung am 19.09.1993	40
20	Wahl zur Bezirksversammlung 1966 bis 1993	42

Die farbige Übersichtskarte für den Bezirk im Maßstab 1 : 60 000 wurde dankenswerterweise von der Baubehörde – Amt für Geoinformation und Vermessung – zur Verfügung gestellt.

Freie und Hansestadt Hamburg
 7 Bezirke und 104 Stadtteile
 Stand: 1995







Bezirk Hamburg-Nord

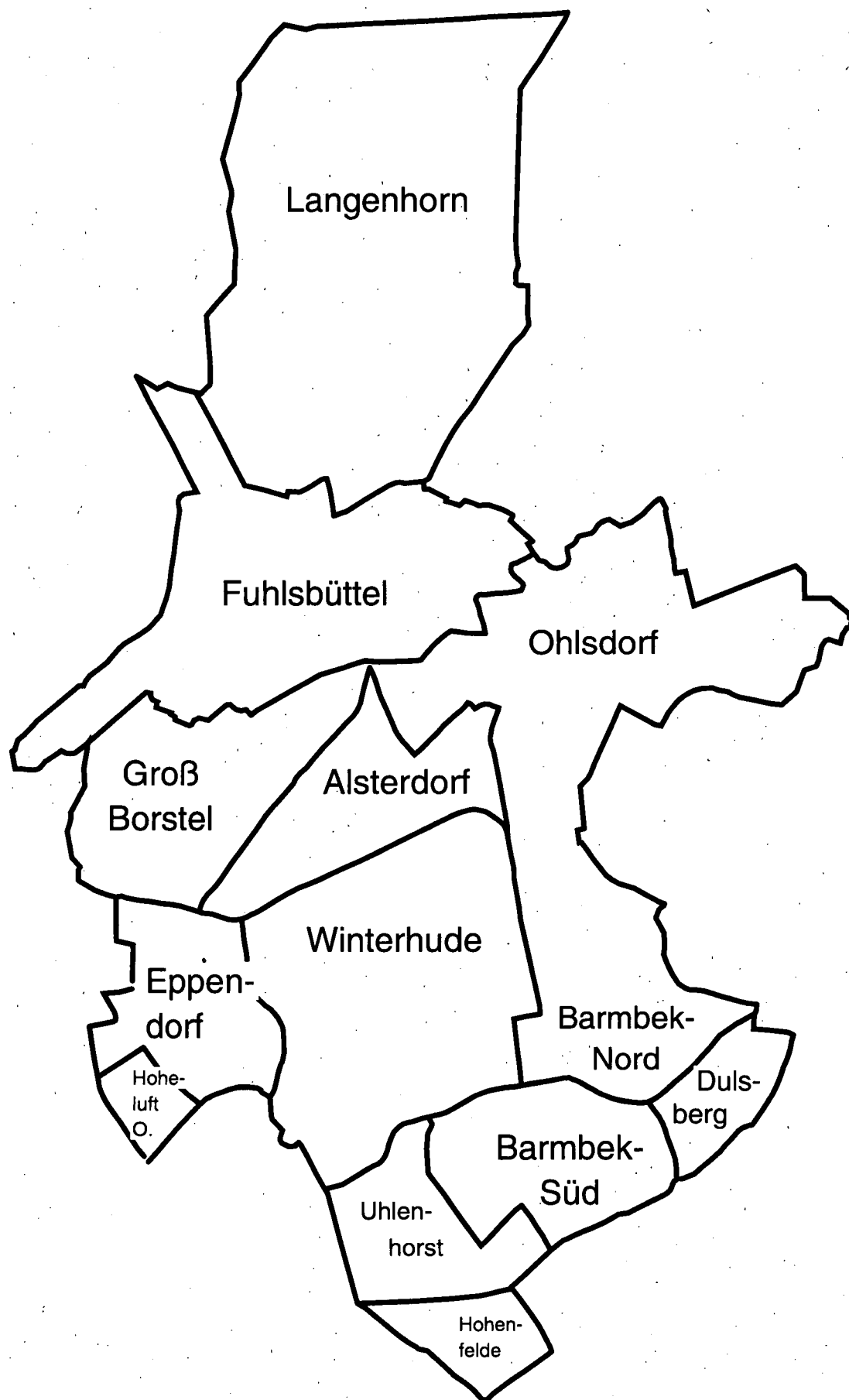


Tabelle 1 Bevölkerung 1950, 1961, 1970, 1987 und 1996

Bezirk Hamburg-Nord

Gebiet	Geschlecht	Bevölkerung				
		1950	1961	1970	1987	1996
Hoheluft-Ost	männlich	8 174	7 120	5 584	4 048	3 993
	weiblich	9 957	9 229	7 312	5 040	4 842
	zusammen	18 131	16 349	12 896	9 088	8 835
Eppendorf	männlich	21 408	15 633	12 061	9 619	10 149
	weiblich	28 968	22 709	17 193	12 653	12 572
	zusammen	50 376	38 342	29 254	22 272	22 721
Groß Borstel	männlich	7 647	9 233	6 334	4 127	4 111
	weiblich	7 754	9 349	6 734	4 745	4 503
	zusammen	15 401	18 582	13 068	8 872	8 614
Alsterdorf	männlich	6 976	6 997	6 236	5 357	5 466
	weiblich	8 118	9 505	8 305	6 549	6 626
	zusammen	15 094	16 502	14 541	11 906	12 092
Winterhude	männlich	41 509	34 878	26 772	20 576	22 525
	weiblich	49 114	44 357	35 127	25 869	26 734
	zusammen	90 623	79 235	61 899	46 445	49 259
Kerngebiet Hamburg-Nord	männlich	85 714	73 861	56 987	43 727	46 244
	weiblich	103 911	95 149	74 671	54 856	55 277
	zusammen	189 625	169 010	131 658	98 583	101 521
Uhlenhorst	männlich	8 095	10 659	8 524	6 677	6 990
	weiblich	10 599	14 716	12 137	8 918	8 534
	zusammen	18 694	25 375	20 661	15 595	15 524
Hohenfelde	männlich	4 173	5 817	4 604	3 963	4 426
	weiblich	5 413	7 619	6 104	4 808	4 918
	zusammen	9 586	13 436	10 708	8 771	9 344
Barmbek-Süd	männlich	10 134	22 270	18 499	13 905	14 417
	weiblich	11 661	26 547	23 125	17 416	17 062
	zusammen	21 795	48 817	41 624	31 321	31 479
Dulsberg	männlich	6 506	13 484	10 024	7 824	8 696
	weiblich	6 916	16 016	12 842	9 081	9 323
	zusammen	13 422	29 500	22 866	16 905	18 019
Barmbek-Nord	männlich	17 375	28 692	22 214	16 642	18 583
	weiblich	20 029	35 699	29 506	21 507	21 560
	zusammen	37 404	64 391	51 720	38 149	40 143
OG. Barmbek-Uhlenhorst	männlich	46 283	80 922	63 865	49 011	53 112
	weiblich	54 618	100 597	83 714	61 730	61 397
	zusammen	100 901	181 519	147 579	110 741	114 509
Ohlsdorf	männlich	9 083	9 340	7 960	6 695	7 007
	weiblich	10 194	10 258	9 400	7 725	7 530
	zusammen	19 277	19 598	17 360	14 420	14 537
Fuhlsbüttel	männlich	9 420	7 394	6 662	5 391	5 419
	weiblich	11 440	9 539	8 516	6 532	6 310
	zusammen	20 860	16 933	15 178	11 923	11 729
Langenhorn	männlich	13 163	19 103	20 824	18 380	19 020
	weiblich	15 115	22 593	24 530	21 332	21 392
	zusammen	28 278	41 696	45 354	39 712	40 412
OG. Fuhlsbüttel	männlich	31 666	35 837	35 446	30 466	31 446
	weiblich	36 749	42 390	42 446	35 589	35 232
	zusammen	68 415	78 227	77 892	66 055	66 678
Bezirk Hamburg-Nord	männlich	163 663	190 620	156 298	123 204	130 802
	weiblich	195 278	238 136	200 831	152 175	151 906
	zusammen	358 941	428 756	357 129	275 379	282 708
Nachrichtlich:						
Freie und Hansestadt Hamburg	männlich	752 393	844 334	827 657	745 270	823 901
	weiblich	853 297	988 058	966 166	847 500	884 085
	zusammen	1 605 690	1 832 392	1 793 823	1 592 770	1 707 986

Quelle: 1950–1987 jeweils Ergebnisse der Volkszählungen, 1996 Ergebnisse der Fortschreibung

Tabelle 2 Bevölkerungsdichte 1950, 1961, 1970, 1987 und 1996

Bezirk Hamburg-Nord

Gebiet	Fläche in km ²	1950	1961	1970	1987	1996
	1996	Einwohner je km ²				
Hoheluft-Ost	0,581	31 207	28 139	22 196	15 642	15 207
Eppendorf	2,716	18 548	14 117	10 771	8 200	8 366
Groß Borstel	4,533	3 398	4 099	2 883	1 957	1 900
Alsterdorf	3,061	4 931	5 391	4 750	3 890	3 950
Winterhude	7,600	11 924	10 426	8 145	6 111	6 481
Kerngebiet Hamburg-Nord	18,491	10 255	9 140	7 120	5 331	5 490
Uhlenhorst	2,176	8 591	11 661	9 495	7 167	7 134
Hohenfelde	1,145	8 372	11 734	9 352	7 660	8 161
Barmbek-Süd	3,060	7 123	15 953	13 603	10 236	10 287
Dulsberg	1,187	11 307	24 853	19 264	14 242	15 180
Barmbek-Nord	3,914	9 556	16 451	13 214	9 747	10 256
OG. Barmbek-Uhlenhorst	11,482	8 788	15 809	12 853	9 645	9 973
Ohlsdorf	7,166	2 690	2 735	2 423	2 012	2 029
Fuhlsbüttel	6,582	3 169	2 573	2 306	1 811	1 782
Langenhorn	13,753	2 056	3 032	3 298	2 888	2 938
OG. Fuhlsbüttel	27,501	2 488	2 845	2 832	2 402	2 425
Bezirk Hamburg-Nord	57,474	6 245	7 460	6 214	4 791	4 919
Nachrichtlich:						
Freie und Hansestadt Hamburg	755,159	2 126	2 426	2 375	2 109	2 262

Tabelle 3

Bevölkerung am 31.12.1996

Lfd. Nr.	Gebiet	Geschlecht	Bevölkerung insgesamt						
				0-3		3-6		6-12	
				Anzahl	%	Anzahl	%	Anzahl	%
1	Hoheluft-Ost	männlich	4 084	112	2,7	103	2,5	161	3,9
2		weiblich	4 909	116	2,4	99	2,0	150	3,1
3		zusammen	8 993	228	2,5	202	2,2	311	3,5
4	Eppendorf	männlich	10 065	286	2,8	221	2,2	407	4,0
5		weiblich	12 503	270	2,2	223	1,8	380	3,0
6		zusammen	22 568	556	2,5	444	2,0	787	3,5
7	Groß Borstel	männlich	4 045	104	2,6	104	2,6	198	4,9
8		weiblich	4 468	105	2,4	105	2,4	175	3,9
9		zusammen	8 513	209	2,5	209	2,5	373	4,4
10	Alsterdorf	männlich	5 666	131	2,3	134	2,4	263	4,6
11		weiblich	6 543	127	1,9	113	1,7	246	3,8
12		zusammen	12 209	258	2,1	247	2,0	509	4,2
13	Winterhude	männlich	22 360	654	2,9	537	2,4	931	4,2
14		weiblich	26 680	632	2,4	489	1,8	848	3,2
15		zusammen	49 040	1 286	2,6	1 026	2,1	1 779	3,6
16	Kerngebiet Hamburg-Norc	männlich	46 220	1 287	2,8	1 099	2,4	1 960	4,2
17		weiblich	55 103	1 250	2,3	1 029	1,9	1 799	3,3
18		zusammen	101 323	2 537	2,5	2 128	2,1	3 759	3,7
19	Uhlenhorst	männlich	6 860	167	2,4	124	1,8	233	3,4
20		weiblich	8 491	148	1,7	108	1,3	238	2,8
21		zusammen	15 351	315	2,1	232	1,5	471	3,1
22	Hohenfelde	männlich	4 380	120	2,7	81	1,8	148	3,4
23		weiblich	4 700	104	2,2	100	2,1	163	3,5
24		zusammen	9 080	224	2,5	181	2,0	311	3,4
25	Barmbek-Süd	männlich	14 325	323	2,3	294	2,1	473	3,3
26		weiblich	16 831	326	1,9	247	1,5	461	2,7
27		zusammen	31 156	649	2,1	541	1,7	934	3,0
28	Dulsberg	männlich	8 579	256	3,0	274	3,2	423	4,9
29		weiblich	9 305	245	2,6	220	2,4	416	4,5
30		zusammen	17 884	501	2,8	494	2,8	839	4,7
31	Barmbek-Nord	männlich	18 151	473	2,6	354	2,0	604	3,3
32		weiblich	20 963	435	2,1	346	1,7	567	2,7
33		zusammen	39 114	908	2,3	700	1,8	1 171	3,0
34	OG. Barmbek Uhlenhorst	männlich	52 295	1 339	2,6	1 127	2,2	1 881	3,6
35		weiblich	60 290	1 258	2,1	1 021	1,7	1 845	3,1
36		zusammen	112 585	2 597	2,3	2 148	1,9	3 726	3,3
37	Ohlsdorf	männlich	6 607	191	2,9	161	2,4	369	5,6
38		weiblich	7 674	180	2,3	162	2,1	333	4,3
39		zusammen	14 281	371	2,6	323	2,3	702	4,9
40	Fuhlsbüttel	männlich	5 478	155	2,8	152	2,8	265	4,8
41		weiblich	6 406	137	2,1	156	2,4	249	3,9
42		zusammen	11 884	292	2,5	308	2,6	514	4,3
43	Langenhorn	männlich	19 152	566	3,0	625	3,3	1 291	6,7
44		weiblich	21 627	543	2,5	577	2,7	1 204	5,6
45		zusammen	40 779	1 109	2,7	1 202	2,9	2 495	6,1
46	OG. Fuhlsbüttel	männlich	31 237	912	2,9	938	3,0	1 925	6,2
47		weiblich	35 707	860	2,4	895	2,5	1 786	5,0
48		zusammen	66 944	1 772	2,6	1 833	2,7	3 711	5,5
49	Bezirk Hamburg-Nord	männlich	129 752	3 538	2,7	3 164	2,4	5 766	4,4
50		weiblich	151 100	3 368	2,2	2 945	1,9	5 430	3,6
51		zusammen	280 852	6 906	2,5	6 109	2,2	11 196	4,0
Nachrichtlich:									
52	Freie und Hansestadt Hamburg	männlich	820 834	24 030	2,9	23 699	2,9	47 469	5,8
53		weiblich	886 413	22 570	2,5	22 528	2,5	44 339	5,0
54		zusammen	1 707 247	46 600	2,7	46 227	2,7	91 808	5,4

Quelle: Melderegister

nach Altersgruppen

Bezirk Hamburg-Nord

davon im Alter von ... bis unter ... Jahren												Lfd. Nr.
12-18		18-30		30-45		45-60		60-65		65 und älter		
Anzahl	%	Anzahl	%	Anzahl	%	Anzahl	%	Anzahl	%	Anzahl	%	
171	4,2	687	16,8	1 310	32,1	989	24,2	157	3,8	394	9,6	1
164	3,3	841	17,1	1 435	29,2	1 045	21,3	193	3,9	866	17,6	2
335	3,7	1 528	17,0	2 745	30,5	2 034	22,6	350	3,9	1 260	14,0	3
414	4,1	1 768	17,6	3 082	30,6	2 432	24,2	432	4,3	1 023	10,2	4
437	3,5	2 177	17,4	3 198	25,6	2 598	20,8	554	4,4	2 666	21,3	5
851	3,8	3 945	17,5	6 280	27,8	5 030	22,3	986	4,4	3 689	16,3	6
248	6,1	659	16,3	989	24,4	945	23,4	224	5,5	574	14,2	7
194	4,3	609	13,6	913	20,4	939	21,0	266	6,0	1 162	26,0	8
442	5,2	1 268	14,9	1 902	22,3	1 884	22,1	490	5,8	1 736	20,4	9
317	5,6	899	15,9	1 410	24,9	1 356	23,9	308	5,4	848	15,0	10
240	3,7	912	13,9	1 455	22,2	1 364	20,8	331	5,1	1 755	26,8	11
557	4,6	1 811	14,8	2 865	23,5	2 720	22,3	639	5,2	2 603	21,3	12
849	3,8	4 236	18,9	7 011	31,4	4 752	21,3	1 009	4,5	2 381	10,6	13
820	3,1	4 857	18,2	7 430	27,8	4 926	18,5	1 091	4,1	5 587	20,9	14
1 669	3,4	9 093	18,5	14 441	29,4	9 678	19,7	2 100	4,3	7 968	16,2	15
1 999	4,3	8 249	17,8	13 802	29,9	10 474	22,7	2 130	4,6	5 220	11,3	16
1 855	3,4	9 396	17,1	14 431	26,2	10 872	19,7	2 435	4,4	12 036	21,8	17
3 854	3,8	17 645	17,4	28 233	27,9	21 346	21,1	4 565	4,5	17 256	17,0	18
220	3,2	1 055	15,4	1 924	28,0	1 791	26,1	355	5,2	991	14,4	19
185	2,2	1 263	14,9	1 955	23,0	1 873	22,1	449	5,3	2 272	26,8	20
405	2,6	2 318	15,1	3 879	25,3	3 664	23,9	804	5,2	3 263	21,3	21
212	4,8	827	18,9	1 306	29,8	980	22,4	219	5,0	487	11,1	22
151	3,2	890	18,9	1 092	23,2	980	20,9	231	4,9	989	21,0	23
363	4,0	1 717	18,9	2 398	26,4	1 960	21,6	450	5,0	1 476	16,3	24
528	3,7	2 832	19,8	4 353	30,4	2 751	19,2	708	4,9	2 063	14,4	25
445	2,6	3 241	19,3	4 042	24,0	2 684	15,9	954	5,7	4 431	26,3	26
973	3,1	6 073	19,5	8 395	26,9	5 435	17,4	1 662	5,3	6 494	20,8	27
373	4,3	1 902	22,2	2 544	29,7	1 476	17,2	349	4,1	982	11,4	28
386	4,1	1 973	21,2	2 121	22,8	1 314	14,1	405	4,4	2 225	23,9	29
759	4,2	3 875	21,7	4 665	26,1	2 790	15,6	754	4,2	3 207	17,9	30
588	3,2	4 009	22,1	5 702	31,4	3 135	17,3	786	4,3	2 500	13,8	31
516	2,5	4 528	21,6	4 852	23,1	2 948	14,1	1 010	4,8	5 761	27,5	32
1 104	2,8	8 537	21,8	10 554	27,0	6 083	15,6	1 796	4,6	8 261	21,1	33
1 921	3,7	10 625	20,3	15 829	30,3	10 133	19,4	2 417	4,6	7 023	13,4	34
1 683	2,8	11 895	19,7	14 062	23,3	9 799	16,3	3 049	5,1	15 678	26,0	35
3 604	3,2	22 520	20,0	29 891	26,5	19 932	17,7	5 466	4,9	22 701	20,2	36
316	4,8	1 066	16,1	1 839	27,8	1 448	21,9	338	5,1	879	13,3	37
326	4,2	1 139	14,8	1 811	23,6	1 501	19,6	401	5,2	1 821	23,7	38
642	4,5	2 205	15,4	3 650	25,6	2 949	20,6	739	5,2	2 700	18,9	39
262	4,8	910	16,6	1 409	25,7	1 226	22,4	298	5,4	801	14,6	40
264	4,1	958	15,0	1 376	21,5	1 335	20,8	330	5,2	1 601	25,0	41
526	4,4	1 868	15,7	2 785	23,4	2 561	21,5	628	5,3	2 402	20,2	42
1 337	7,0	2 853	14,9	4 414	23,0	4 030	21,0	1 199	6,3	2 837	14,8	43
1 174	5,4	2 803	13,0	4 440	20,5	4 212	19,5	1 347	6,2	5 327	24,6	44
2 511	6,2	5 656	13,9	8 854	21,7	8 242	20,2	2 546	6,2	8 164	20,0	45
1 915	6,1	4 829	15,5	7 662	24,5	6 704	21,5	1 835	5,9	4 517	14,5	46
1 764	4,9	4 900	13,7	7 627	21,4	7 048	19,7	2 078	5,8	8 749	24,5	47
3 679	5,5	9 729	14,5	15 289	22,8	13 752	20,5	3 913	5,8	13 266	19,8	48
5 835	4,5	23 703	18,3	37 293	28,7	27 311	21,0	6 382	4,9	16 760	12,9	49
5 302	3,5	26 191	17,3	36 120	23,9	27 719	18,3	7 562	5,0	36 463	24,1	50
11 137	4,0	49 894	17,8	73 413	26,1	55 030	19,6	13 944	5,0	53 223	19,0	51
46 234	5,6	138 986	16,9	214 672	26,2	179 441	21,9	46 214	5,6	100 089	12,2	52
42 653	4,8	137 782	15,5	203 155	22,9	174 870	19,7	50 285	5,7	188 231	21,2	53
88 887	5,2	276 768	16,2	417 827	24,5	354 311	20,8	96 499	5,7	288 320	16,9	54

Tabelle 4

Ausländische Bevölkerung

Lfd. Nr.	Gebiet	Geschlecht	Ausländische Bevölkerung Insgesamt	davon					
				0-3		3-6		6-12	
				Anzahl	%	Anzahl	%	Anzahl	%
1	Hoheluft-Ost	männlich	662	14	2,1	15	2,3	24	3,6
2		weiblich	577	19	3,3	12	2,1	14	2,4
3		zusammen	1 239	33	2,7	27	2,2	38	3,1
4	Eppendorf	männlich	1 380	42	3,0	23	1,7	51	3,7
5		weiblich	1 303	17	1,3	18	1,4	49	3,8
6		zusammen	2 683	59	2,2	41	1,5	100	3,7
7	Groß Borstel	männlich	611	18	2,9	22	3,6	38	6,2
8		weiblich	449	18	4,0	20	4,5	34	7,6
9		zusammen	1 060	36	3,4	42	4,0	72	6,8
10	Alsterdorf	männlich	718	18	2,5	11	1,5	43	6,0
11		weiblich	608	11	1,8	15	2,5	29	4,8
12		zusammen	1 326	29	2,2	26	2,0	72	5,4
13	Winterhude	männlich	3 558	105	3,0	96	2,7	203	5,7
14		weiblich	3 033	95	3,1	79	2,6	189	6,2
15		zusammen	6 591	200	3,0	175	2,7	392	5,9
16	Kerngebiet Hamburg-Norc	männlich	6 929	197	2,8	167	2,4	359	5,2
17		weiblich	5 970	160	2,7	144	2,4	315	5,3
18		zusammen	12 899	357	2,8	311	2,4	674	5,2
19	Uhlenhorst	männlich	1 092	26	2,4	22	2,0	34	3,1
20		weiblich	1 000	19	1,9	19	1,9	54	5,4
21		zusammen	2 092	45	2,2	41	2,0	88	4,2
22	Hohenfelde	männlich	1 115	27	2,4	23	2,1	57	5,1
23		weiblich	855	29	3,4	30	3,5	64	7,5
24		zusammen	1 970	56	2,8	53	2,7	121	6,1
25	Barmbek-Süd	männlich	2 426	60	2,5	60	2,5	101	4,2
26		weiblich	1 992	43	2,2	55	2,8	95	4,8
27		zusammen	4 418	103	2,3	115	2,6	196	4,4
28	Dulsberg	männlich	2 252	92	4,1	110	4,9	165	7,3
29		weiblich	1 957	97	5,0	83	4,2	164	8,4
30		zusammen	4 209	189	4,5	193	4,6	329	7,8
31	Barmbek-Nord	männlich	2 977	102	3,4	76	2,6	132	4,4
32		weiblich	2 316	88	3,8	72	3,1	125	5,4
33		zusammen	5 293	190	3,6	148	2,8	257	4,9
34	OG. Barmbek Uhlenhorst	männlich	9 862	307	3,1	291	3,0	489	5,0
35		weiblich	8 120	276	3,4	259	3,2	502	6,2
36		zusammen	17 982	583	3,2	550	3,1	991	5,5
37	Ohlsdorf	männlich	887	29	3,3	21	2,4	57	6,4
38		weiblich	734	23	3,1	25	3,4	59	8,0
39		zusammen	1 621	52	3,2	46	2,8	116	7,2
40	Fuhlsbüttel	männlich	543	8	1,5	19	3,5	24	4,4
41		weiblich	479	8	1,7	13	2,7	34	7,1
42		zusammen	1 022	16	1,6	32	3,1	58	5,7
43	Langenhorn	männlich	2 481	95	3,8	106	4,3	181	7,3
44		weiblich	2 068	91	4,4	89	4,3	168	8,1
45		zusammen	4 549	186	4,1	195	4,3	349	7,7
46	OG. Fuhlsbüttel	männlich	3 911	132	3,4	146	3,7	262	6,7
47		weiblich	3 281	122	3,7	127	3,9	261	8,0
48		zusammen	7 192	254	3,5	273	3,8	523	7,3
49	Bezirk Hamburg-Nord	männlich	20 702	636	3,1	604	2,9	1 110	5,4
50		weiblich	17 371	558	3,2	530	3,1	1 078	6,2
51		zusammen	38 073	1 194	3,1	1 134	3,0	2 188	5,7
Nachrichtlich:									
52	Freie und Hansestadt Hamburg	männlich	150 884	5 015	3,3	5 166	3,4	10 264	6,8
53		weiblich	122 032	4 744	3,9	4 879	4,0	9 332	7,6
54		zusammen	272 916	9 759	3,6	10 045	3,7	19 596	7,2

Quelle: Melderegister

31.12.1996 nach Altersgruppen

Bezirk Hamburg-Nord

im Alter von.... bis unter Jahren												Lfd. Nr.
12-18		18-30		30-45		45-60		60-65		65 und älter		
Anzahl	%	Anzahl	%	Anzahl	%	Anzahl	%	Anzahl	%	Anzahl	%	
29	4,4	140	21,1	201	30,4	169	25,5	29	4,4	41	6,2	1
27	4,7	135	23,4	200	34,7	114	19,8	22	3,8	34	5,9	2
56	4,5	275	22,2	401	32,4	283	22,8	51	4,1	75	6,1	3
68	4,9	297	21,5	439	31,8	325	23,6	58	4,2	77	5,6	4
64	4,9	331	25,4	410	31,5	282	21,6	42	3,2	90	6,9	5
132	4,9	628	23,4	849	31,6	607	22,6	100	3,7	167	6,2	6
72	11,8	139	22,7	189	30,9	88	14,4	18	2,9	27	4,4	7
35	7,8	113	25,2	127	28,3	72	16,0	7	1,6	23	5,1	8
107	10,1	252	23,8	316	29,8	160	15,1	25	2,4	50	4,7	9
65	9,1	167	23,3	215	29,9	140	19,5	20	2,8	39	5,4	10
28	4,6	187	30,8	177	29,1	109	17,9	22	3,6	30	4,9	11
93	7,0	354	26,7	392	29,6	249	18,8	42	3,2	69	5,2	12
231	6,5	823	23,1	1 104	31,0	707	19,9	117	3,3	172	4,8	13
200	6,6	779	25,7	963	31,8	488	16,1	69	2,3	171	5,6	14
431	6,5	1 602	24,3	2 067	31,4	1 195	18,1	186	2,8	343	5,2	15
465	6,7	1 566	22,6	2 148	31,0	1 429	20,6	242	3,5	356	5,1	16
354	5,9	1 545	25,9	1 877	31,4	1 065	17,8	162	2,7	348	5,8	17
819	6,3	3 111	24,1	4 025	31,2	2 494	19,3	404	3,1	704	5,5	18
40	3,7	202	18,5	341	31,2	288	26,4	54	4,9	85	7,8	19
45	4,5	220	22,0	317	31,7	217	21,7	22	2,2	87	8,7	20
85	4,1	422	20,2	658	31,5	505	24,1	76	3,6	172	8,2	21
104	9,3	284	25,5	323	29,0	211	18,9	34	3,0	52	4,7	22
45	5,3	221	25,8	243	28,4	155	18,1	15	1,8	53	6,2	23
149	7,6	505	25,6	566	28,7	366	18,6	49	2,5	105	5,3	24
196	8,1	565	23,3	730	30,1	513	21,1	101	4,2	100	4,1	25
124	6,2	492	24,7	644	32,3	394	19,8	51	2,6	94	4,7	26
320	7,2	1 057	23,9	1 374	31,1	907	20,5	152	3,4	194	4,4	27
172	7,6	518	23,0	668	29,7	402	17,9	73	3,2	52	2,3	28
172	8,8	502	25,7	514	26,3	323	16,5	49	2,5	53	2,7	29
344	8,2	1 020	24,2	1 182	28,1	725	17,2	122	2,9	105	2,5	30
180	6,0	695	23,3	1 031	34,6	569	19,1	87	2,9	105	3,5	31
114	4,9	675	29,1	687	29,7	384	16,6	56	2,4	115	5,0	32
294	5,6	1 370	25,9	1 718	32,5	953	18,0	143	2,7	220	4,2	33
692	7,0	2 264	23,0	3 093	31,4	1 983	20,1	349	3,5	394	4,0	34
500	6,2	2 110	26,0	2 405	29,6	1 473	18,1	193	2,4	402	5,0	35
1 192	6,6	4 374	24,3	5 498	30,6	3 456	19,2	542	3,0	796	4,4	36
66	7,4	213	24,0	278	31,3	168	18,9	31	3,5	24	2,7	37
71	9,7	160	21,8	215	29,3	127	17,3	20	2,7	34	4,6	38
137	8,5	373	23,0	493	30,4	295	18,2	51	3,1	58	3,6	39
42	7,7	124	22,8	169	31,1	107	19,7	18	3,3	32	5,9	40
27	5,6	106	22,1	183	38,2	75	15,7	10	2,1	23	4,8	41
69	6,8	230	22,5	352	34,4	182	17,8	28	2,7	55	5,4	42
253	10,2	576	23,2	724	29,2	417	16,8	51	2,1	78	3,1	43
164	7,9	512	24,8	593	28,7	341	16,5	38	1,8	72	3,5	44
417	9,2	1 088	23,9	1 317	29,0	758	16,7	89	2,0	150	3,3	45
361	9,2	913	23,3	1 171	29,9	692	17,7	100	2,6	134	3,4	46
262	8,0	778	23,7	991	30,2	543	16,5	68	2,1	129	3,9	47
623	8,7	1 691	23,5	2 162	30,1	1 235	17,2	168	2,3	263	3,7	48
1 518	7,3	4 743	22,9	6 412	31,0	4 104	19,8	691	3,3	884	4,3	49
1 116	6,4	4 433	25,5	5 273	30,4	3 081	17,7	423	2,4	879	5,1	50
2 634	6,9	9 176	24,1	11 685	30,7	7 185	18,9	1 114	2,9	1 763	4,6	51
11 626	7,7	34 391	22,8	44 929	29,8	29 236	19,4	4 854	3,2	5 403	3,6	52
9 303	7,6	29 903	24,5	34 582	28,3	20 637	16,9	3 059	2,5	5 593	4,6	53
20 929	7,7	64 294	23,6	79 511	29,1	49 873	18,3	7 913	2,9	10 996	4,0	54

Tabelle 5

Ausländische Bevölkerung am 31.12.1996

Lfd. Nr.	Gebiet	Geschlecht	Ausländische			
			zusammen	darunter EU		
					Belgien	Dänemark
1	Hoheluft-Ost	männlich	662	217	–	14
2		weiblich	577	193	2	17
3		zusammen	1 239	410	2	31
4	Eppendorf	männlich	1 380	495	4	11
5		weiblich	1 303	458	7	24
6		zusammen	2 683	953	11	35
7	Groß Borstel	männlich	611	103	3	2
8		weiblich	449	102	2	6
9		zusammen	1 060	205	5	8
10	Alsterdorf	männlich	718	174	1	6
11		weiblich	608	176	2	14
12		zusammen	1 326	350	3	20
13	Winterhude	männlich	3 558	945	4	38
14		weiblich	3 033	896	8	63
15		zusammen	6 591	1 841	12	101
16	Kerngebiet Hamburg-Nord	männlich	6 929	1 934	12	71
17		weiblich	5 970	1 825	21	124
18		zusammen	12 899	3 759	33	195
19	Uhlenhorst	männlich	1 092	334	4	26
20		weiblich	1 000	312	11	26
21		zusammen	2 092	646	15	52
22	Hohenfelde	männlich	1 115	217	–	16
23		weiblich	855	156	1	13
24		zusammen	1 970	373	1	29
25	Barmbek-Süd	männlich	2 426	544	4	26
26		weiblich	1 992	434	4	23
27		zusammen	4 418	978	8	49
28	Dulsberg	männlich	2 252	252	1	3
29		weiblich	1 957	225	1	15
30		zusammen	4 209	477	2	18
31	Barmbek-Nord	männlich	2 977	616	3	20
32		weiblich	2 316	503	8	29
33		zusammen	5 293	1 119	11	49
34	OG. Barmbek Uhlenhorst	männlich	9 862	1 963	12	91
35		weiblich	8 120	1 630	25	106
36		zusammen	17 982	3 593	37	197
37	Ohlsdorf	männlich	887	138	–	11
38		weiblich	734	139	4	8
39		zusammen	1 621	277	4	19
40	Fuhlsbüttel	männlich	543	176	2	12
41		weiblich	479	155	–	12
42		zusammen	1 022	331	2	24
43	Langenhorn	männlich	2 481	363	2	14
44		weiblich	2 068	346	6	21
45		zusammen	4 549	709	8	35
46	OG. Fuhlsbüttel	männlich	3 911	677	4	37
47		weiblich	3 281	640	10	41
48		zusammen	7 192	1 317	14	78
49	Bezirk Hamburg-Nord	männlich	20 702	4 574	28	199
50		weiblich	17 371	4 095	56	271
51		zusammen	38 073	8 669	84	470
52	Nachrichtlich: Freie und Hansestadt Hamburg	männlich	150 884	29 336	182	1 006
53		weiblich	122 032	23 638	249	1 329
54		zusammen	272 916	52 974	431	2 335

Quelle: Melderegister

nach ausgewählten Staatsangehörigkeiten

Bezirk Hamburg-Nord

Bevölkerung								Lfd. Nr.
davon								
Finnland	Frankreich	Griechenland	Großbritannien und Nordirland	Irland	Italien	Luxemburg	Niederlande	
–	20	50	27	4	35	–	13	1
7	31	40	19	2	13	–	6	2
7	51	90	46	6	48	–	19	3
16	48	40	97	5	81	4	39	4
37	90	25	48	9	43	2	28	5
53	138	65	145	14	124	6	67	6
8	9	11	16	1	20	2	3	7
5	17	9	17	1	11	–	3	8
13	26	20	33	2	31	2	6	9
6	17	25	26	3	27	1	14	10
10	29	19	26	7	10	–	6	11
16	46	44	52	10	37	1	20	12
12	86	137	164	8	154	2	33	13
40	99	84	108	14	92	2	48	14
52	185	221	272	22	246	4	81	15
42	180	263	330	21	317	9	102	16
99	266	177	218	33	169	4	91	17
141	446	440	548	54	486	13	193	18
6	29	30	49	5	55	–	22	19
17	36	36	40	5	35	–	17	20
23	65	66	89	10	90	–	39	21
3	26	25	23	1	27	1	12	22
6	22	17	24	–	6	–	7	23
9	48	42	47	1	33	1	19	24
14	36	83	67	4	93	1	24	25
23	41	54	61	2	46	2	22	26
37	77	137	128	6	139	3	46	27
2	16	76	21	2	38	–	16	28
8	10	63	15	–	18	–	10	29
10	26	139	36	2	56	–	26	30
13	53	92	80	6	122	1	22	31
26	41	85	54	7	58	1	23	32
39	94	177	134	13	180	2	45	33
38	160	306	240	18	335	3	96	34
80	150	255	194	14	163	3	79	35
118	310	561	434	32	498	6	175	36
3	14	9	22	6	18	–	14	37
14	21	5	22	2	10	–	9	38
17	35	14	44	8	28	–	23	39
3	22	21	31	4	29	–	8	40
8	12	17	19	2	14	1	10	41
11	34	38	50	6	43	1	18	42
4	26	48	57	4	68	2	27	43
24	36	35	53	7	45	1	19	44
28	62	83	110	11	113	3	46	45
10	62	78	110	14	115	2	49	46
46	69	57	94	11	69	2	38	47
56	131	135	204	25	184	4	87	48
90	402	647	680	53	767	14	247	49
225	485	489	506	58	401	9	208	50
315	887	1 136	1 186	111	1 168	23	455	51
358	2 249	4 887	3 610	364	4 514	62	1 437	52
864	2 104	3 794	2 551	328	2 445	41	1 093	53
1 222	4 353	8 681	6 161	692	6 959	103	2 530	54

Lfd. Nr.	Gebiet	Geschlecht	Ausländische			
			noch : Europa			
			noch : davon EU			
			Österreich	Portugal	Schweden	Spanien
1	Hoheluft-Ost	männlich	13	20	7	14
2		weiblich	20	12	10	14
3		zusammen	33	32	17	28
4	Eppendorf	männlich	62	55	19	14
5		weiblich	43	52	25	25
6		zusammen	105	107	44	39
7	Groß Borstel	männlich	11	13	2	2
8		weiblich	8	14	3	6
9		zusammen	19	27	5	8
10	Alsterdorf	männlich	18	14	8	8
11		weiblich	18	16	11	8
12		zusammen	36	30	19	16
13	Winterhude	männlich	96	94	52	65
14		weiblich	102	92	49	95
15		zusammen	198	186	101	160
16	Kerngebiet Hamburg-Norc	männlich	200	196	88	103
17		weiblich	191	186	98	148
18		zusammen	391	382	186	251
19	Uhlenhorst	männlich	45	25	13	25
20		weiblich	28	28	12	21
21		zusammen	73	53	25	46
22	Hohenfelde	männlich	23	30	22	8
23		weiblich	21	20	11	8
24		zusammen	44	50	33	16
25	Barmbek-Süd	männlich	44	96	17	35
26		weiblich	36	86	13	21
27		zusammen	80	182	30	56
28	Dulsberg	männlich	14	42	6	15
29		weiblich	9	47	10	19
30		zusammen	23	89	16	34
31	Barmbek-Nord	männlich	49	115	6	34
32		weiblich	32	84	13	42
33		zusammen	81	199	19	76
34	OG. Barmbek Uhlenhorst	männlich	175	308	64	117
35		weiblich	126	265	59	111
36		zusammen	301	573	123	228
37	Ohlsdorf	männlich	19	9	5	8
38		weiblich	11	17	8	8
39		zusammen	30	26	13	16
40	Fuhlsbüttel	männlich	17	17	2	8
41		weiblich	18	19	11	12
42		zusammen	35	36	13	20
43	Langenhorn	männlich	43	20	18	30
44		weiblich	26	20	14	39
45		zusammen	69	40	32	69
46	OG. Fuhlsbüttel	männlich	79	46	25	46
47		weiblich	55	56	33	59
48		zusammen	134	102	58	105
49	Bezirk Hamburg-Nord	männlich	454	550	177	266
50		weiblich	372	507	190	318
51		zusammen	826	1 057	367	584
52	Nachrichtlich: Freie und Hansestadt Hamburg	männlich	2 490	5 465	712	2 000
53		weiblich	1 779	4 401	814	1 846
54		zusammen	4 269	9 866	1 526	3 846

Quelle: Melderegister

nach ausgewählten Staatsangehörigkeiten

Bezirk Hamburg-Nord

Bevölkerung		Afrika zusammen	Amerika zusammen	Asien			Australien und Ozeanien zusammen	Lfd. Nr.
Türkei	Jugoslawien			zusammen	darunter			
					Iran	Afghanistan		
167	30	35	28	88	27	9	3	1
151	34	19	34	61	19	3	3	2
318	64	54	62	149	46	12	6	3
153	72	78	127	234	99	34	7	4
133	80	26	126	207	82	37	9	5
286	152	104	253	441	181	71	16	6
84	33	89	23	146	41	44	—	7
74	28	29	23	121	37	38	2	8
158	61	118	46	267	78	82	2	9
143	50	59	35	169	87	15	1	10
107	33	22	37	137	63	10	2	11
250	83	81	72	306	150	25	3	12
414	260	310	187	946	350	228	14	13
335	229	136	218	710	230	191	14	14
749	489	446	405	1 656	580	419	28	15
961	445	571	400	1 583	604	330	25	16
800	404	232	438	1 236	431	279	30	17
1 761	849	803	838	2 819	1 035	609	55	18
81	38	47	81	365	200	20	6	19
73	42	20	92	295	167	18	7	20
154	80	67	173	660	367	38	13	21
125	117	128	44	341	138	82	—	22
87	125	30	51	261	109	50	4	23
212	242	158	95	602	247	132	4	24
542	207	226	91	532	229	55	6	25
463	213	107	109	364	148	16	6	26
1 005	420	333	200	896	377	71	12	27
972	178	193	34	354	162	62	2	28
876	165	144	48	230	97	41	2	29
1 848	343	337	82	584	259	103	4	30
697	256	279	87	564	234	76	8	31
593	244	129	123	317	92	49	5	32
1 290	500	408	210	881	326	125	13	33
2 417	796	873	337	2 156	963	295	22	34
2 092	789	430	423	1 467	613	174	24	35
4 509	1 585	1 303	760	3 623	1 576	469	46	36
144	79	84	35	217	75	60	3	37
137	63	42	37	184	53	53	7	38
281	142	126	72	401	128	113	10	39
61	34	49	25	113	49	22	4	40
47	25	30	32	94	23	15	2	41
108	59	79	57	207	72	37	6	42
456	215	307	91	643	246	163	5	43
373	212	112	107	526	161	132	3	44
829	427	419	198	1 169	407	295	8	45
661	328	440	151	973	370	245	12	46
557	300	184	176	804	237	200	12	47
1 218	628	624	327	1 777	607	445	24	48
4 039	1 569	1 884	888	4 712	1 937	870	59	49
3 449	1 493	846	1 037	3 507	1 281	653	66	50
7 488	3 062	2 730	1 925	8 219	3 218	1 523	125	51
39 645	13 788	10 974	4 523	27 607	7 982	6 907	685	52
32 016	12 189	4 848	5 277	20 419	5 669	5 557	335	53
71 661	25 977	15 822	9 800	48 026	13 651	12 464	1 020	54

Tabelle 6

Bevölkerung 1970 und 1987

Lfd. Nr.	Gebiet	Geschlecht	Von 100 der Bevölkerung im Alter			
			höchsten allgemeinen Schulabschluß			
			Volksschul- oder		mittlere Reife oder	
			gleichwertigen Abschluß		gleichwertigen Abschluß	
			1970	1987	1970	1987
1	Hoheluft-Ost	männlich	51,5	29,4	9,4	14,9
2		weiblich	61,1	25,2	13,5	17,7
3		zusammen	56,9	27,1	11,7	16,5
4	Eppendorf	männlich	44,0	24,3	11,1	14,9
5		weiblich	53,7	19,4	16,5	18,7
6		zusammen	49,7	21,5	14,3	17,1
7	Groß Borstel	männlich	56,2	36,3	8,2	14,1
8		weiblich	61,5	30,6	11,5	15,8
9		zusammen	58,9	33,2	9,9	15,0
10	Alsterdorf	männlich	40,8	26,6	11,2	16,9
11		weiblich	54,5	22,3	15,9	20,4
12		zusammen	48,6	24,2	13,9	18,8
13	Winterhude	männlich	46,6	28,1	10,9	15,5
14		weiblich	57,2	23,4	16,0	18,3
15		zusammen	52,6	25,5	13,8	17,1
16	Kerngebiet Hamburg-Nord	männlich	47,0	28,0	10,5	15,4
17		weiblich	56,9	23,1	15,5	18,4
18		zusammen	52,6	25,3	13,3	17,0
19	Uhlenhorst	männlich	35,4	23,4	15,5	17,7
20		weiblich	47,1	20,2	22,1	20,7
21		zusammen	42,3	21,6	19,4	19,4
22	Hohenfelde	männlich	43,8	29,6	12,4	17,7
23		weiblich	52,2	26,5	17,9	19,6
24		zusammen	48,6	27,9	15,5	18,7
25	Barmbek-Süd	männlich	56,3	39,8	8,8	14,7
26		weiblich	65,5	34,4	11,1	16,5
27		zusammen	61,4	36,8	10,1	15,7
28	Dulsberg	männlich	64,3	43,3	7,3	12,7
29		weiblich	73,5	35,7	9,4	13,6
30		zusammen	69,5	39,2	8,5	13,2
31	Barmbek-Nord	männlich	57,9	40,4	9,6	14,2
32		weiblich	67,8	32,6	11,3	15,8
33		zusammen	63,6	36,0	10,6	15,1
34	OG. Barmbek Uhlenhorst	männlich	54,5	37,5	10,0	14,9
35		weiblich	63,9	31,3	13,0	16,7
36		zusammen	59,8	34,0	11,7	15,9
37	Ohlsdorf	männlich	48,2	33,0	11,6	18,3
38		weiblich	53,7	25,9	16,8	20,4
39		zusammen	51,2	29,2	14,4	19,4
40	Fuhlsbüttel	männlich	39,6	29,2	12,6	18,4
41		weiblich	51,9	26,0	17,3	20,5
42		zusammen	46,5	27,5	15,2	19,5
43	Langenhorn	männlich	44,5	36,3	8,9	15,8
44		weiblich	53,9	32,9	12,6	18,0
45		zusammen	49,6	34,5	10,9	17,0
46	OG. Fuhlsbüttel	männlich	44,4	34,3	10,2	16,8
47		weiblich	53,5	30,1	14,5	19,0
48		zusammen	49,3	32,1	12,5	18,0
49	Bezirk Hamburg-Nord	männlich	49,5	33,3	10,2	15,5
50		weiblich	59,1	28,1	14,2	17,8
51		zusammen	54,9	30,4	12,5	16,8
Nachrichtlich:						
52	Freie und Hansestadt Hamburg	männlich	49,5	37,5	8,9	14,9
53		weiblich	58,4	33,1	12,3	17,2
54		zusammen	54,3	35,2	10,7	16,1

1) einschließlich Ingenieurschule

Quelle: Ergebnisse der Volkszählungen

nach Schulabschluß

Bezirk Hamburg-Nord

von 15 bis unter 65 Jahren haben als

von 15 bis unter 65 Jahren haben als						Lfd. Nr.
höchsten berufsbildenden Schulabschluß						
Hoch-, Fachhoch- schulreife (Abitur)		Berufsfach- oder Fachschulabschluß		Fachhochschul- oder Hochschulabschluß		
1970	1987	1970 ¹⁾	1987	1970	1987	
2,6	22,4	9,8	6,4	3,7	16,3	1
1,7	16,7	6,6	8,7	1,8	10,0	2
2,1	19,2	8,0	7,7	2,6	12,8	3
4,3	26,4	9,1	6,1	7,4	19,5	4
2,7	18,8	8,5	9,4	3,0	11,3	5
3,4	22,1	8,7	8,0	4,8	14,8	6
2,1	13,7	8,3	5,4	3,3	9,9	7
1,6	9,8	5,8	7,5	1,6	5,7	8
1,8	11,6	7,0	6,5	2,4	7,6	9
4,0	18,4	10,4	5,6	6,3	12,6	10
2,6	12,9	8,1	8,2	3,0	6,9	11
3,2	15,4	9,1	7,0	4,4	9,5	12
4,1	20,9	10,2	6,0	4,7	14,5	13
2,4	15,6	7,2	8,5	2,3	8,8	14
3,1	17,9	8,5	7,4	3,3	11,3	15
3,7	21,3	9,7	6,0	5,2	15,1	16
2,3	15,6	7,4	8,6	2,4	9,0	17
2,9	18,1	8,4	7,4	3,6	11,7	18
6,5	24,9	12,6	7,0	8,2	18,1	19
3,8	16,3	8,9	9,8	3,8	9,5	20
4,9	20,0	10,4	8,6	5,6	13,2	21
4,7	19,6	11,4	8,1	6,1	13,7	22
3,1	15,3	8,5	10,5	2,9	8,0	23
3,8	17,3	9,8	9,4	4,3	10,5	24
2,0	12,5	10,3	6,6	1,6	8,0	25
1,0	9,0	6,5	7,6	0,7	4,1	26
1,5	10,5	8,2	7,2	1,1	5,8	27
1,4	8,8	8,3	5,5	0,9	4,9	28
0,5	6,2	4,3	5,7	0,4	2,8	29
0,9	7,4	6,0	5,6	0,6	3,8	30
1,7	10,4	10,2	6,4	1,8	5,9	31
0,7	7,5	6,4	7,2	0,8	3,3	32
1,2	8,8	8,0	6,8	1,3	4,5	33
2,6	13,5	10,3	6,5	2,8	8,6	34
1,4	9,6	6,6	7,7	1,3	4,7	35
1,9	11,3	8,2	7,2	2,0	6,5	36
3,3	15,4	11,7	6,6	4,9	10,9	37
1,8	12,0	9,1	9,7	2,5	6,3	38
2,5	13,6	10,3	8,3	3,6	8,4	39
3,8	15,7	13,3	7,1	5,9	11,8	40
2,0	10,8	8,2	9,0	3,0	6,1	41
2,8	13,0	10,5	8,1	4,3	8,7	42
2,4	11,3	11,4	7,2	3,8	8,7	43
1,6	7,8	7,6	8,3	1,9	4,0	44
2,0	9,4	9,3	7,8	2,8	6,2	45
2,9	13,0	11,8	7,0	4,4	9,7	46
1,7	9,2	8,1	8,7	2,3	4,9	47
2,2	11,0	9,8	7,9	3,2	7,1	48
3,1	16,1	10,4	6,5	4,0	11,2	49
1,8	11,7	7,2	8,3	1,9	6,3	50
2,4	13,7	8,6	7,5	2,8	8,5	51
2,5	13,6	10,0	6,5	3,6	9,8	52
1,5	9,7	6,6	7,8	1,8	5,3	53
2,0	11,5	8,1	7,2	2,6	7,4	54

Tabelle 7

Erwerbstätige 1970 und 1987

Lfd. Nr.	Gebiet	Geschlecht	Erwerbstätige insgesamt		Selbständige, mithelfende Familienangehörige	
			1970	1987	1970	1987
1	Hoheluft-Ost	männlich	3 393	2 257	452	383
2		weiblich	2 647	2 007	285	211
3		zusammen	6 040	4 264	737	594
4	Eppendorf	männlich	7 238	5 488	1 290	979
5		weiblich	6 373	5 021	754	590
6		zusammen	13 611	10 509	2 044	1 569
7	Groß Borstel	männlich	3 659	1 985	385	249
8		weiblich	2 126	1 502	230	144
9		zusammen	5 785	3 487	615	393
10	Alsterdorf	männlich	3 098	2 616	586	497
11		weiblich	2 461	2 165	287	202
12		zusammen	5 559	4 781	873	699
13	Winterhude	männlich	16 061	11 174	2 334	1 754
14		weiblich	12 116	9 989	1 268	880
15		zusammen	28 177	21 163	3 602	2 634
16	Kerngebiet Hamburg-Nord	männlich	33 449	23 520	5 047	3 862
17		weiblich	25 723	20 684	2 824	2 027
18		zusammen	59 172	44 204	7 871	5 889
19	Uhlenhorst	männlich	5 438	3 830	1 130	875
20		weiblich	4 501	3 329	616	428
21		zusammen	9 939	7 159	1 746	1 303
22	Hohenfelde	männlich	3 002	2 138	510	328
23		weiblich	2 573	1 922	300	182
24		zusammen	5 575	4 060	810	510
25	Barmbek-Süd	männlich	11 853	7 312	975	587
26		weiblich	8 777	6 329	589	241
27		zusammen	20 630	13 641	1 564	828
28	Dulsberg	männlich	6 207	3 630	375	195
29		weiblich	4 272	2 896	272	96
30		zusammen	10 479	6 526	647	291
31	Barmbek-Nord	männlich	13 663	8 317	946	516
32		weiblich	9 968	7 398	617	251
33		zusammen	23 631	15 715	1 563	767
34	OG Barmbek-Uhlenhorst	männlich	40 163	25 227	3 936	2 501
35		weiblich	30 091	21 874	2 394	1 198
36		zusammen	70 254	47 101	6 330	3 699
37	Ohlsdorf	männlich	4 350	3 886	547	421
38		weiblich	3 016	2 805	319	176
39		zusammen	7 366	6 691	866	597
40	Fuhlsbüttel	männlich	3 949	2 959	581	399
41		weiblich	2 688	2 300	329	172
42		zusammen	6 637	5 259	910	571
43	Langenhorn	männlich	12 116	9 317	1 089	803
44		weiblich	8 186	6 991	615	372
45		zusammen	20 302	16 308	1 704	1 175
46	OG Fuhlsbüttel	männlich	20 415	16 162	2 217	1 623
47		weiblich	13 890	12 096	1 263	720
48		zusammen	34 305	28 258	3 480	2 343
49	Bezirk Hamburg-Nord	männlich	94 027	64 909	11 200	7 986
50		weiblich	69 704	54 654	6 481	3 945
51		zusammen	163 731	119 563	17 681	11 931
52	Nachrichtlich:					
52	Freie und Hansestadt Hamburg	männlich	503 932	396 372	57 421	44 349
53		weiblich	323 775	294 418	33 933	21 066
54		zusammen	827 707	690 790	91 354	65 415

Quelle: Ergebnisse der Volkszählungen

nach Stellung im Beruf

Bezirk Hamburg-Nord

davon nach der Stellung im Beruf						Erwerbstätige je 1000 der erwerbsfähigen Bevölkerung		Lfd. Nr.
Beamte und Beamtinnen		Angestellte		Arbeiter und Arbeiterinnen				
1970	1987	1970	1987	1970	1987	1970	1987	
244	204	1 350	1 080	1 347	590	914	737	1
63	107	1 657	1 400	642	289	582	589	2
307	311	3 007	2 480	1 989	879	732	659	3
551	561	2 924	2 688	2 473	1 260	922	751	4
241	358	3 777	3 475	1 601	598	613	608	5
792	919	6 701	6 163	4 074	1 858	746	675	6
226	181	1 152	848	1 896	707	890	669	7
61	86	1 216	1 001	619	271	524	511	8
287	267	2 368	1 849	2 515	978	708	590	9
357	302	1 418	1 116	737	701	745	673	10
121	126	1 618	1 470	435	367	482	531	11
478	428	3 036	2 586	1 172	1 068	600	600	12
1 473	1 061	6 637	5 222	5 617	3 137	923	721	13
407	581	7 654	7 194	2 787	1 334	558	595	14
1 880	1 642	14 291	12 416	8 404	4 471	720	655	15
2 851	2 309	13 481	10 954	12 070	6 395	898	719	16
893	1 258	15 922	14 540	6 084	2 859	561	583	17
3 744	3 567	29 403	25 494	18 154	9 254	712	648	18
409	376	2 691	1 941	1 208	638	951	777	19
215	191	3 099	2 413	571	297	595	589	20
624	567	5 790	4 354	1 779	935	748	677	21
220	174	1 392	1 036	880	600	946	715	22
95	101	1 697	1 402	481	237	622	578	23
315	275	3 089	2 438	1 361	837	762	643	24
1 038	634	4 758	3 146	5 082	2 945	938	703	25
204	250	5 690	4 439	2 294	1 399	567	555	26
1 242	884	10 448	7 585	7 376	4 344	734	625	27
729	436	2 183	1 182	2 920	1 817	935	649	28
128	158	2 474	1 769	1 398	873	522	528	29
857	594	4 657	2 951	4 318	2 690	707	589	30
1 595	934	5 626	3 160	5 496	3 707	929	691	31
293	357	6 613	5 170	2 445	1 620	530	565	32
1 888	1 291	12 239	8 330	7 941	5 327	705	625	33
3 991	2 554	16 650	10 465	15 586	9 707	937	702	34
935	1 057	19 573	15 193	7 189	4 426	556	561	35
4 926	3 611	36 223	25 658	22 775	14 133	724	629	36
562	578	2 145	1 645	1 096	1 242	797	781	37
148	181	2 081	2 064	468	384	510	566	38
710	759	4 226	3 709	1 564	1 626	648	674	39
424	356	1 861	1 338	1 083	866	938	768	40
144	146	1 804	1 668	411	314	516	559	41
568	502	3 665	3 006	1 494	1 180	704	660	42
1 211	1 032	5 401	4 063	4 415	3 419	891	704	43
308	327	5 070	4 812	2 193	1 480	513	506	44
1 519	1 359	10 471	8 875	6 608	4 899	687	603	45
2 197	1 966	9 407	7 046	6 594	5 527	877	733	46
600	654	8 955	8 544	3 072	2 178	513	529	47
2 797	2 620	18 362	15 590	9 666	7 705	681	629	48
9 039	6 829	39 538	28 465	34 250	21 629	910	715	49
2 428	2 969	44 450	38 277	16 345	9 463	549	562	50
11 467	9 798	83 988	66 742	50 595	31 092	710	636	51
50 707	43 888	184 464	156 345	211 340	151 790	924	719	52
10 469	15 684	189 813	194 969	89 560	62 699	526	524	53
61 176	59 572	374 277	351 314	300 900	214 489	713	620	54

Tabelle 8 Berufspendler 1970 und 1987

Bezirk Hamburg-Nord

Gebiet	Berufspendler					
	Eiependler		Auspendler		Saldo	
	1970	1987	1970	1987	1970	1987
Hoheluft-Ost	264	399	105	191	+	208
Eppendorf	1 076	1 787	161	486	+	1 301
Groß Borstel	394	1 325	112	183	+	1 142
Alsterdorf	620	976	72	211	+	765
Winterhude	2 760	8 270	422	923	+	7 347
Kerngebiet Hamburg-Nord	5 114	12 757	872	1 994	+	10 763
Uhlenhorst	942	1 316	117	343	+	973
Hohenfelde	736	910	72	162	+	748
Barmbek-Süd	1 569	3 098	300	613	+	2 485
Dulsberg	158	229	168	323	-	94
Barmbek-Nord	1 254	1 349	376	744	+	605
OG. Barmbek-Uhlenhorst	4 659	6 902	1 033	2 185	+	4 717
Ohlsdorf	702	1 075	100	348	+	727
Fuhlsbüttel	1 757	3 239	151	286	+	2 953
Langenhorn	2 680	3 362	1 124	1 491	+	1 871
OG. Fuhlsbüttel	5 139	7 676	1 375	2 125	+	5 551
Bezirk Hamburg-Nord	14 912	27 335	3 280	6 304	+	21 031
Nachrichtlich:						
Freie und Hansestadt Hamburg	124 931	176 808	17 611	38 583	+	138 225

Quelle: Ergebnisse der Volkszählungen

Tabelle 9 Bevölkerung 1987 nach überwiegendem Lebensunterhalt

Bezirk Hamburg-Nord

Gebiet	Geschlecht	Bevölkerung 1987	davon nach überwiegendem Lebensunterhalt					
			Erwerbs-/Berufstätigkeit	Arbeitslosengeld-hilfe	Rente, Pension	eigenes Vermögen, Vermietung, Verpachtung, Altenteil	Zuwendungen, Unterhalt durch Eltern, Ehegatten usw.	Sonstige Unterstützung (z. B. Sozialhilfe, BAföG)
			%					
Hoheluft-Ost	männlich	4 048	53,7	4,9	16,5	0,5	21,1	3,3
	weiblich	5 040	36,2	2,8	27,3	0,5	29,5	3,7
	zusammen	9 088	44,0	3,8	22,5	0,5	25,7	3,5
Eppendorf	männlich	9 619	54,6	4,7	14,7	1,0	21,9	3,1
	weiblich	12 653	35,5	2,5	29,1	1,2	28,9	2,8
	zusammen	22 272	43,8	3,4	22,9	1,1	25,9	2,9
Groß Borstel	männlich	4 127	46,1	4,9	21,2	0,6	19,1	8,2
	weiblich	4 745	27,6	1,9	32,2	0,8	32,5	5,0
	zusammen	8 872	36,2	3,3	27,1	0,7	26,3	6,5
Alsterdorf	männlich	5 357	43,7	3,5	16,3	1,1	21,1	14,3
	weiblich	6 549	27,1	2,0	25,9	1,6	30,2	13,3
	zusammen	11 906	34,6	2,7	21,6	1,4	26,1	13,7
Winterhude	männlich	20 576	52,0	4,7	18,9	1,0	19,2	4,3
	weiblich	25 869	35,1	2,7	31,7	1,1	26,0	3,3
	zusammen	46 445	42,6	3,6	26,0	1,0	23,0	3,7
Kerngebiet Hamburg-Nord	männlich	43 727	51,2	4,6	17,6	0,9	20,2	5,5
	weiblich	54 856	33,7	2,5	30,1	1,1	28,1	4,5
	zusammen	98 583	41,5	3,4	24,5	1,0	24,6	5,0
Uhlenhorst	männlich	6 677	54,8	3,9	18,7	1,2	17,9	3,4
	weiblich	8 918	33,4	2,4	31,4	1,7	25,9	5,3
	zusammen	15 595	42,6	3,1	26,0	1,4	22,5	4,5
Hohenfelde	männlich	3 963	52,0	5,9	17,5	1,1	19,8	3,7
	weiblich	4 808	36,6	3,0	27,8	1,4	27,4	3,7
	zusammen	8 771	43,5	4,3	23,2	1,3	24,0	3,7
Barmbek-Süd	männlich	13 905	50,5	5,8	22,9	0,4	15,9	4,5
	weiblich	17 416	33,4	3,2	35,8	0,4	23,4	3,8
	zusammen	31 321	41,0	4,4	30,1	0,4	20,1	4,1
Dulsberg	männlich	7 824	44,6	8,6	23,6	0,2	17,0	6,0
	weiblich	9 081	29,4	3,7	37,5	0,2	23,6	5,5
	zusammen	16 905	36,5	5,9	31,1	0,2	20,5	5,7
Barmbek-Nord	männlich	16 642	48,3	6,2	26,1	0,3	14,6	4,5
	weiblich	21 507	31,7	2,9	40,2	0,3	21,5	3,4
	zusammen	38 149	38,9	4,4	34,0	0,3	18,5	3,9
OG. Barmbek-Uhlenhorst	männlich	49 011	49,5	6,1	23,1	0,5	16,2	4,5
	weiblich	61 730	32,5	3,1	36,3	0,6	23,5	4,1
	zusammen	110 741	40,0	4,4	30,5	0,5	20,2	4,3
Ohlsdorf	männlich	6 695	49,6	3,7	19,1	0,6	18,2	8,8
	weiblich	7 725	32,3	1,9	31,9	0,9	30,9	2,1
	zusammen	14 420	40,3	2,7	26,0	0,8	25,0	5,2
Fuhlsbüttel	männlich	5 391	52,9	3,0	20,8	0,8	20,5	2,0
	weiblich	6 532	31,0	2,1	32,0	0,9	31,8	2,2
	zusammen	11 923	40,9	2,5	26,9	0,8	26,7	2,1
Langenhorn	männlich	18 380	48,5	3,9	19,4	0,3	23,3	4,6
	weiblich	21 332	28,4	1,9	30,3	0,5	35,4	3,4
	zusammen	39 712	37,7	2,8	25,3	0,4	29,8	4,0
OG. Fuhlsbüttel	männlich	30 466	49,5	3,7	19,6	0,5	21,7	5,1
	weiblich	35 589	29,8	1,9	31,0	0,6	33,8	2,9
	zusammen	66 055	38,9	2,7	25,7	0,6	28,2	3,9
Bezirk Hamburg-Nord	männlich	123 204	50,1	5,0	20,3	0,6	19,0	5,0
	weiblich	152 175	32,3	2,6	32,8	0,8	27,5	4,0
	zusammen	275 379	40,3	3,7	27,2	0,7	23,7	4,4
Nachrichtlich:								
Freie und Hansestadt Hamburg	männlich	745 270	51,0	5,3	17,7	0,6	21,3	4,1
	weiblich	847 500	30,6	2,7	27,7	0,7	34,4	3,9
	zusammen	1 592 770	40,2	3,9	23,0	0,6	28,2	4,0

Quelle: Ergebnisse der Volkszählung

Tabelle 10 Lohn- und Einkommensteuer 1989 und 1992

Bezirk Hamburg-Nord

Gebiet	Lohn- und Einkommen- steuerpflichtige insgesamt		Gesamtbetrag der Einkünfte		Gesamtbetrag der Einkünfte je Lohn- und Einkommen- steuerpflichtigen	
	1989	1992	1989	1992	1989	1992
	Anzahl		1000 DM		DM	
Hoheluft-Ost	3 929	3 828	188 873	245 709	48 072	64 187
Eppendorf	9 653	9 565	636 715	700 506	65 960	73 236
Groß Borstel	3 053	2 870	165 355	190 355	54 161	66 326
Alsterdorf	4 455	5 730	424 380	438 943	95 259	76 604
Winterhude	20 173	20 120	1 676 185	1 520 182	83 091	75 556
Kerngebiet Hamburg-Nord	41 263	42 113	3 091 507	3 095 696	74 922	73 509
Uhlenhorst	6 980	6 797	508 874	531 108	72 905	78 139
Hohenfelde	3 695	3 675	177 291	217 177	47 981	59 096
Barmbek-Süd	12 757	12 329	502 773	588 053	39 412	47 697
Dulsberg	6 166	6 194	201 067	244 807	32 609	39 523
Barmbek-Nord	14 979	14 842	530 263	631 121	35 400	42 523
OG: Barmbek-Uhlenhorst	44 577	43 837	1 920 267	2 212 267	43 078	50 466
Ohlsdorf	6 031	5 557	292 543	332 631	48 507	59 858
Fuhlsbüttel	4 931	4 735	253 022	294 867	51 313	62 274
Langenhorn	14 573	13 914	675 569	796 130	46 356	57 218
OG: Fuhlsbüttel	25 535	24 206	1 221 134	1 423 628	47 822	58 813
Bezirk Hamburg-Nord	111 375	110 156	6 232 907	6 731 591	55 963	61 110
Nachrichtlich:						
Freie und Hansestadt Hamburg	613 612	611 532	34 665 106	38 890 048	56 494	63 594

Tabelle 11 Arbeitslose im Dezember 1996

Bezirk Hamburg-Nord

Gebiet	Bevölkerung im Alter von 15 bis unter 65 Jahren ¹⁾	Arbeitslose im Dezember 1996							
		insgesamt		und zwar					
				unter 25 Jahre		über 55 Jahre		Langzeit- arbeitslose ²⁾	
		Anzahl	in % von Spalte 1	Anzahl	in % der Bevölkerung im Alter von 15 bis unter 25 Jahren	Anzahl	in % der Bevölkerung im Alter von 55 bis unter 65 Jahren	Anzahl	in % von Spalte 2
1	2	3	4	5	6	7	8	9	
Hoheluft-Ost	6 829	389	5,7	28	3,8	66	7,2	140	36,0
Eppendorf	16 772	965	5,8	68	3,3	157	6,6	316	32,7
Groß Borstel	5 745	362	6,3	38	4,6	75	6,7	137	37,8
Alsterdorf	8 486	400	4,7	33	2,9	68	4,4	134	33,5
Winterhude	36 503	2 323	6,4	167	3,7	382	7,6	811	34,9
Kerngebiet Hamburg-Nord	74 335	4 439	6,0	334	3,6	748	6,8	1 538	34,6
Uhlenhorst	10 873	608	5,6	55	4,9	137	7,0	221	36,3
Hohenfelde	6 784	512	7,5	48	4,9	85	8,0	187	36,5
Barmbek-Süd	22 052	1 706	7,7	165	5,8	267	7,4	600	35,2
Dulsberg	12 527	1 286	10,3	155	7,4	144	8,7	453	35,2
Barmbek-Nord	27 181	2 148	7,9	234	6,2	275	7,1	714	33,2
OG. Barmbek-Uhlenhorst	79 417	6 260	7,9	657	6,1	908	7,5	2 175	34,7
Ohlsdorf	9 846	497	5,0	31	2,4	109	6,0	175	35,2
Fuhlsbüttel	8 233	413	5,0	36	3,1	94	6,3	142	34,4
Langenhorn	26 850	1 710	6,4	195	4,6	366	6,5	620	36,3
OG. Fuhlsbüttel	44 929	2 620	5,8	262	3,9	569	6,4	937	35,8
Bezirk Hamburg-Nord	198 681	13 319	6,7	1 253	4,7	2 225	6,9	4 650	34,9
Nachrichtlich:									
Freie und Hansestadt Hamburg ³⁾	1 195 261	87 770	7,3	9 773	5,5	15 811	7,2	22 917	26,1

1) Melderegister am 31.12.1995

2) 1 Jahr und länger arbeitslos

3) ohne Neuwerk und Seeleute

Quelle: Bundesanstalt für Arbeit, eigene Berechnungen

**Tabelle 12 Empfänger und Empfängerinnen von Sozialhilfe¹⁾
und Asylbewerberleistungen²⁾ am 31.12.1995**

Bezirk Hamburg-Nord

Gebiet	Insgesamt		und zwar			
	Anzahl	je 1000 der Bevölkerung	mit laufender Hilfe zum Lebensunterhalt	mit Regelleistungen	Deutsche	Ausländer und Ausländerinnen
Hoheluft-Ost	386	44	377	9	324	62
Eppendorf	1 075	47	964	111	824	251
Groß Borstel	719	83	515	204	398	321
Alsterdorf	615	50	598	17	486	129
Winterhude	3 616	73	2 836	780	2 187	1 429
Kerngebiet Hamburg-Nord	6 411	63	5 290	1 121	4 219	2 192
Uhlenhorst	608	39	575	33	437	171
Hohenfelde	999	106	703	296	433	566
Barmbek-Süd	2 263	72	2 137	126	1 758	505
Dulsberg	2 145	118	2 037	108	1 606	539
Barmbek-Nord	2 908	73	2 742	166	2 231	677
OG Barmbek-Uhlenhorst	8 923	78	8 194	729	6 465	2 458
Ohlsdorf	859	59	649	210	436	423
Fuhlsbüttel	675	57	570	105	445	230
Langenhorn	3 069	76	2 537	532	1 909	1 160
OG Fuhlsbüttel	4 603	69	3 756	847	2 790	1 813
Bezirk Hamburg-Nord	19 937	70	17 240	2 697	13 474	6 463
Nachrichtlich:						
Freie und Hansestadt Hamburg	148 426	87	131 077	17 349	97 683	50 743

1) Empfänger und Empfängerinnen von laufender Hilfe zum Lebensunterhalt nach dem Bundessozialhilfegesetz

2) Empfänger und Empfängerinnen von Regelleistungen nach dem Asylbewerberleistungsgesetz

Bevölkerung nach Altersgruppen am 31.12.1996 in %

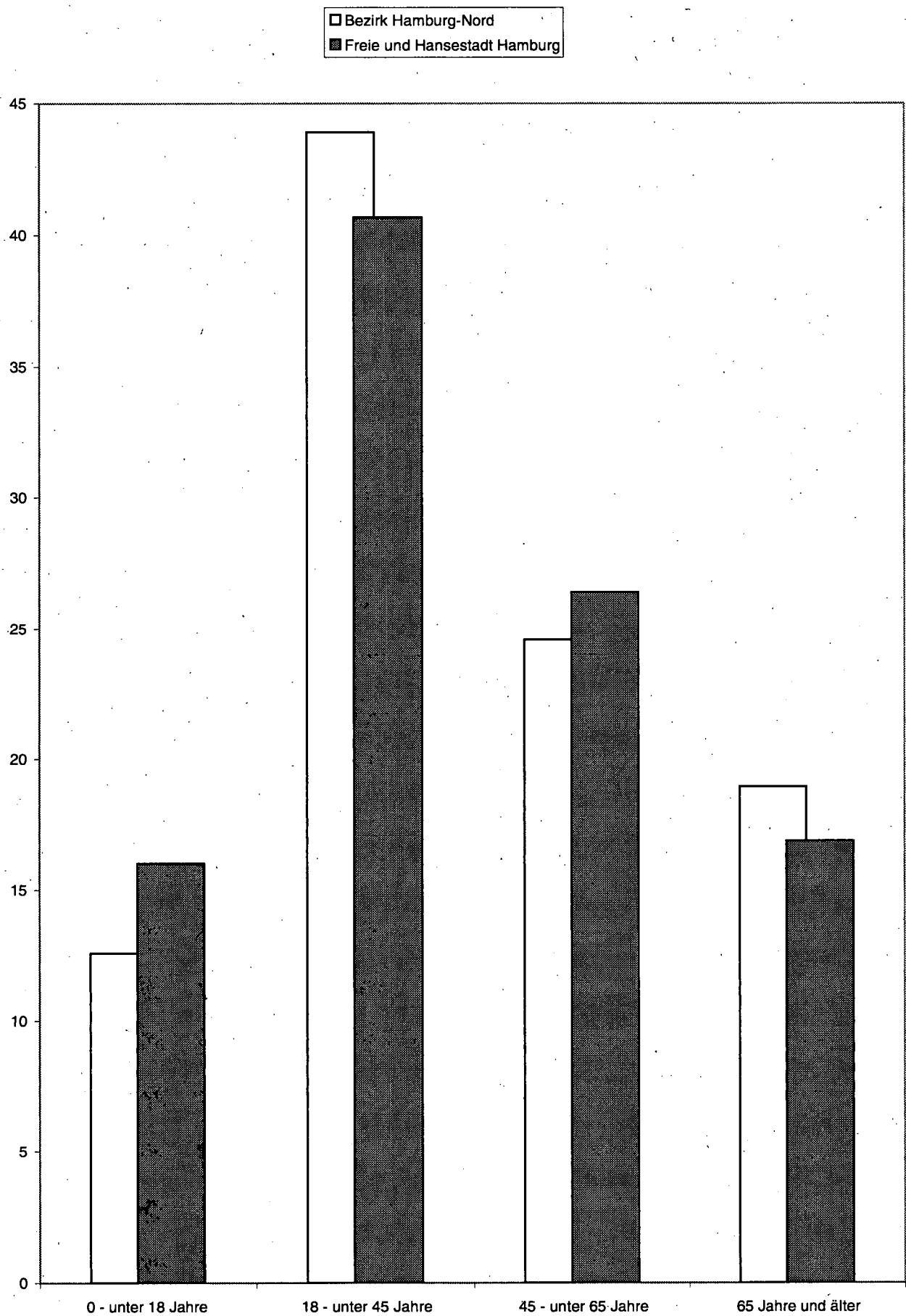


Tabelle 13

Privathaushalte 1950, 1961, 1970 und 1987 nach

Lfd. Nr.	Gebiet	Privathaushalte insgesamt				1	
		1950	1961	1970	1987	1970	1987
		Anzahl					
1	Hoheluft-Ost	8 179	7 858	6 525	5 582	44,2	59,9
2	Eppendorf	22 031	18 066	14 867	13 659	48,2	61,2
3	Groß Borstel	6 189	6 686	5 671	4 621	38,3	49,3
4	Alsterdorf	5 252	5 986	5 916	6 028	41,9	54,1
5	Winterhude	39 917	36 758	32 126	30 013	45,9	62,9
6	Kerngebiet Hamburg-Nord	81 568	75 354	65 105	59 903	45,2	60,3
7	Uhlenhorst	8 072	11 532	10 449	9 552	47,1	59,9
8	Hohenfelde	4 041	6 085	5 699	5 393	48,4	59,2
9	Barmbek-Süd	8 529	19 927	19 984	19 708	37,7	57,8
10	Dulsberg	5 035	12 097	11 597	10 570	39,8	59,5
11	Barmbek-Nord	14 730	27 258	26 090	24 892	39,3	60,5
12	OG. Barmbek-Uhlenhorst	40 407	76 899	73 819	70 115	40,8	59,4
13	Ohlsdorf	7 635	8 105	8 088	7 857	38,8	50,3
14	Fuhlsbüttel	8 605	7 445	7 205	6 507	37,9	46,9
15	Langenhorn	10 039	14 775	17 930	19 290	29,8	41,3
16	OG. Fuhlsbüttel	26 279	30 325	33 223	33 654	33,7	44,5
17	Bezirk Hamburg-Nord	148 254	182 578	172 147	163 672	41,1	56,7
	Nachrichtlich:						
18	Freie und Hansestadt Hamburg	644 720	751 169	795 888	827 042	35,8	46,7

Quelle: Ergebnisse der Volkszählungen

der Zahl der Personen im Haushalt

Bezirk Hamburg-Nord

davon mit ... Personen								Lfd. Nr.
2		3		4		5 und mehr		
1970	1987	1970	1987	1970	1987	1970	1987	
%								
29,5	24,9	15,0	9,1	8,0	4,7	3,2	1,3	1
28,0	23,6	13,1	8,9	7,7	5,2	3,1	1,2	2
30,4	28,8	15,6	12,7	10,7	7,4	5,0	1,9	3
31,1	26,5	14,4	10,0	8,7	7,2	4,0	2,2	4
31,0	24,7	13,1	7,6	7,2	3,9	2,8	0,9	5
30,1	25,0	13,6	8,7	7,8	4,9	3,2	1,2	6
29,4	26,7	13,5	8,1	7,7	4,2	2,3	1,0	7
29,2	25,8	13,1	9,4	7,0	4,5	2,3	1,1	8
33,2	29,7	17,2	8,2	8,8	3,4	3,0	0,8	9
35,6	27,6	14,2	7,4	7,7	4,0	2,7	1,5	10
35,6	29,0	15,3	7,0	7,7	2,8	2,2	0,7	11
33,6	28,4	15,2	7,7	7,9	3,5	2,5	0,9	12
32,2	31,0	16,1	10,9	9,5	6,3	3,3	1,5	13
31,5	31,6	16,4	11,9	10,1	7,8	4,1	1,8	14
28,7	30,4	19,0	15,3	15,2	10,1	7,3	2,9	15
30,2	30,8	17,7	13,6	12,7	8,8	5,6	2,3	16
31,6	27,7	15,1	9,3	8,8	5,1	3,4	1,3	17
30,1	29,2	17,2	13,2	11,5	8,1	5,4	2,8	18

Tabelle 14 Wohngebäude und Wohnungen am 31.12.1995

Bezirk Hamburg-Nord

Gebiet	Wohngebäude am 31.12.1995 insgesamt	davon mit ... Wohnungen			
		1	2	3 und mehr	
				zusammen	darin Wohnungen
Hoheluft-Ost	561	18	11	532	5 225
Eppendorf	1 501	173	104	1 224	12 178
Groß Borstel	1 842	1 245	270	327	2 353
Alsterdorf	1 735	904	183	648	4 380
Winterhude	3 395	364	211	2 820	28 043
Kerngebiet Hamburg-Nord	9 034	2 704	779	5 551	52 179
Uhlenhorst	1 100	100	47	953	9 139
Hohenfelde	656	57	33	566	4 972
Barmbek-Süd	1 935	73	34	1 828	18 968
Dulsberg	1 079	44	7	1 028	10 464
Barmbek-Nord	2 580	200	64	2 316	24 520
OG Barmbek-Uhlenhorst	7 350	474	185	6 691	68 063
Ohlsdorf	2 200	1 151	228	821	6 123
Fuhlsbüttel	2 048	1 067	232	749	4 859
Langenhorn	8 338	6 007	859	1 472	11 055
OG Fuhlsbüttel	12 586	8 225	1 319	3 042	22 037
Bezirk Hamburg-Nord	28 970	11 403	2 283	15 284	142 279
Nachrichtlich:					
Freie und Hansestadt Hamburg	218 380	119 851	24 959	73 570	644 903

Ausländische Bevölkerung nach Altersgruppen am 31.12.1996 in %

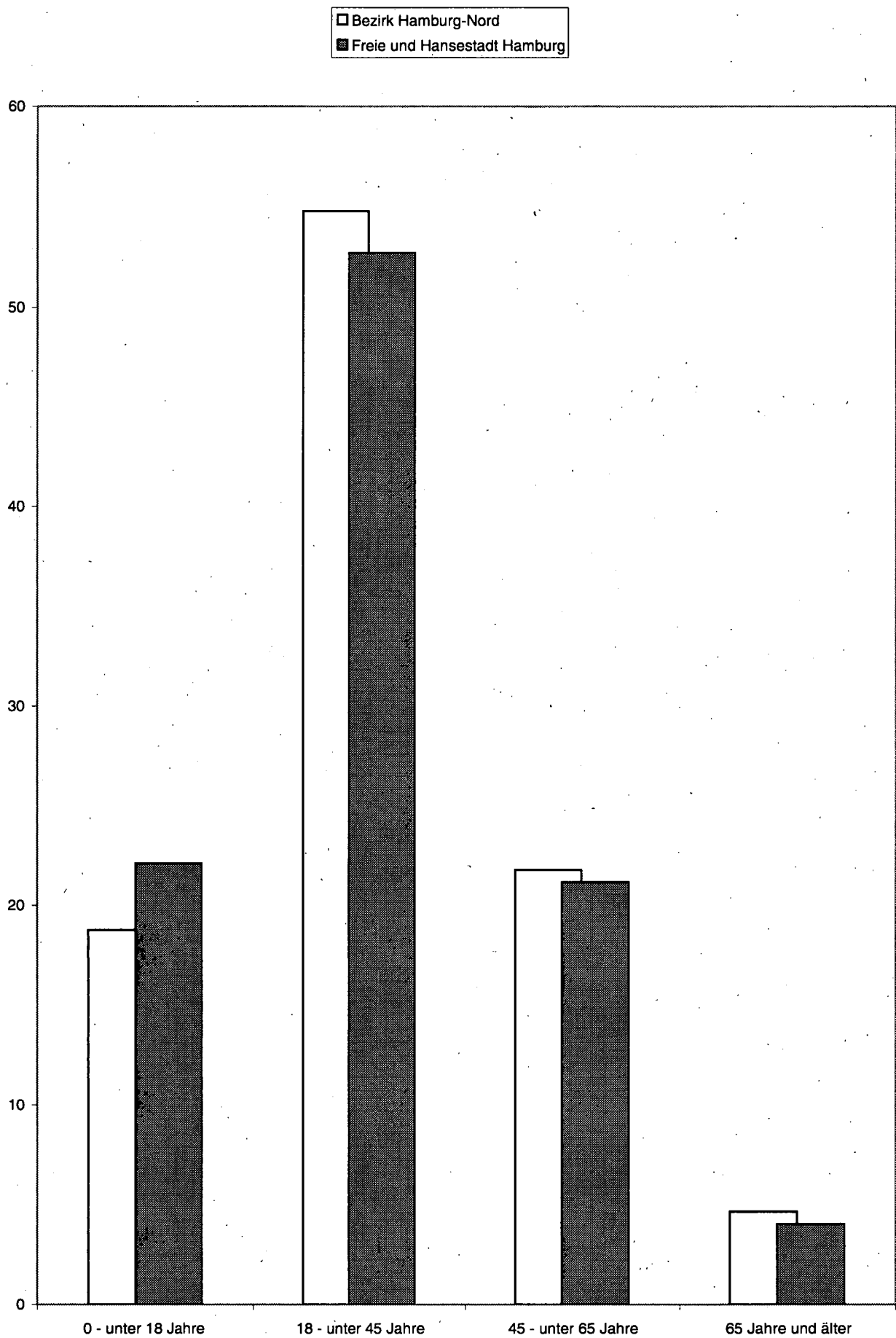


Tabelle 15

Arbeitsstätten 1950, 1961, 1970 und 1987

Lfd. Nr.	Gebiet	Arbeitsstätten			
		1950	1961	1970	1987
1	Hoheluft-Ost	1 330	1 002	725	627
2	Eppendorf	2 649	2 286	1 579	1 306
3	Groß Borstel	495	658	485	540
4	Alsterdorf	646	702	523	502
5	Winterhude	4 471	4 235	3 003	2 737
6	Kerngebiet Hamburg-Nord	9 591	8 883	6 315	5 712
7	Uhlenhorst	1 634	2 008	1 451	1 324
8	Hohenfelde	874	1 058	813	681
9	Barmbek-Süd	1 395	2 163	1 852	1 589
10	Dulsberg	419	742	553	375
11	Barmbek-Nord	1 631	2 312	1 643	1 222
12	OG: Barmbek-Uhlenhorst	5 953	8 283	6 312	5 191
13	Ohlsdorf	741	766	602	430
14	Fuhlsbüttel	983	931	682	613
15	Langenhorn	816	1 236	1 238	1 132
16	OG: Fuhlsbüttel	2 540	2 933	2 522	2 175
17	Bezirk Hamburg-Nord	18 084	20 099	15 149	13 078
18	Nachrichtlich: Freie und Hansestadt Hamburg	96 326	102 517	82 102	77 735

sowie tätige Personen 1970 und 1987
Bezirk Hamburg-Nord

Tätige Personen		und zwar 1987					Lfd. Nr.
1970	1987	Männer	Frauen	im Produzierenden Gewerbe	im Handel	in sonstigen Dienstleistungen, Verwaltungen	
3 871	5 343	2 643	2 700	1 120	824	3 399	1
15 186	15 806	6 764	9 042	1 532	2 424	11 850	2
3 926	8 238	4 967	3 271	3 190	1 350	3 698	3
6 136	7 451	3 495	3 956	1 698	660	5 093	4
28 924	40 348	23 914	16 434	3 639	4 542	32 167	5
58 043	77 186	41 783	35 403	11 179	9 800	56 207	6
10 341	9 927	5 037	4 890	1 500	1 818	6 609	7
7 350	6 039	3 092	2 947	759	882	4 398	8
21 077	19 842	10 477	9 365	3 414	4 480	11 948	9
2 351	2 114	1 097	1 017	495	556	1 063	10
16 311	13 309	6 504	6 805	3 222	2 232	7 855	11
57 430	51 231	26 207	25 024	9 390	9 968	31 873	12
6 767	7 435	5 357	2 078	3 089	563	3 783	13
9 701	14 004	10 277	3 727	517	743	12 744	14
11 425	13 296	6 555	6 741	1 973	2 231	9 092	15
27 893	34 735	22 189	12 546	5 579	3 537	25 619	16
143 366	163 152	90 179	72 973	26 148	23 305	113 699	17
970 664	936 088	550 958	385 130	202 196	168 750	565 142	18

Tabelle 16

Arbeitsstätten und Beschäftigte am 30.04.1993 sowie Umsatz

Lfd.-Nr.	Gebiet	Gastgewerbe			insgesamt	
		Arbeitsstätten	Beschäftigte	Umsatz 1992	Arbeitsstätten	Beschäftigte
		am 30.04.1993			am 30.04.1993	
		Anzahl		1000 DM	Anzahl	
1	Hoheluft-Ost	40	170	13 251	154	567
2	Eppendorf	82	495	39 576	249	1 352
3	Groß Borstel	20	124	10 672	45	245
4	Alsterdorf	17	56	3 880	56	251
5	Winterhude	167	992	80 881	446	1 870
6	Kerngebiet Hamburg-Nord	326	1 837	148 260	950	4 285
7	Uhlenhorst	78	496	36 044	153	451
8	Hohenfelde	32	325	31 921	67	265
9	Barmbek-Süd	109	517	37 193	269	1 983
10	Dulsberg	27	70	4 638	72	261
11	Barmbek-Nord	95	842	83 288	273	1 518
12	OG. Barmbek-Uhlenhorst	341	2 250	193 084	834	4 478
13	Ohlsdorf	30	185	13 651	64	276
14	Fuhlsbüttel	32	617	91 669	102	536
15	Langenhorn	69	584	55 594	204	1 137
16	OG. Fuhlsbüttel	131	1 386	160 914	370	1 949
17	Bezirk Hamburg-Nord	798	5 473	502 257	2 154	10 712
	Nachrichtlich:					
18	Freie und Hansestadt Hamburg	4 753	32 457	2 668 252	11 387	80 374

Ergebnisse der Handels- und Gaststättenzählung

1992 im Gastgewerbe, Einzel- und Großhandel

Bezirk Hamburg-Nord

Einzelhandel				Großhandel und Handelsvermittlung			Lfd. Nr.
Umsatz 1992 1000 DM	darunter Ladengeschäfte		Umsatz 1992 1000 DM	Arbeitsstätten am 30.04.1993 Anzahl	Beschäftigte am 30.04.1993 Anzahl	Umsatz 1992 1000 DM	
	Arbeitsstätten	Beschäftigte					
Anzahl		Anzahl		1000 DM			
114 118	141			32	200	112 990	1
390 361	220			108	309	166 543	2
63 924	43			93	1 188	1 188 790	3
55 557	52			62	304	280 568	4
480 400	403	1 802	471 564	182	2 044	18 188 893	5
1 104 360	859			477	4 045	19 937 784	6
194 395	138	422	73 682	125	808	834 946	7
77 955	56			71	369	653 340	8
563 900	233			147	1 643	1 041 329	9
51 957	65			24	69	36 801	10
343 760	248			62	419	335 572	11
1 231 967	740			429	3 308	2 901 988	12
62 035	48			35	71	23 831	13
143 802	91	502	139 576	41	182	94 126	14
236 214	165	1 039	224 174	97	708	331 213	15
442 051	304			173	961	449 170	16
2 778 377	1 903	10 261	2 597 020	1 079	8 314	23 288 940	17
26 290 429	9 617	68 176	17 387 047	7 946	69 764	115 042 310	18

Tabelle 17

Bundestagswahl

Lfd.Nr.	Gebiet	Wahl- berechtigte insgesamt	Wahlbe- teiligung	Von den gültigen Zweitstimmen		
				SPD	CDU	F.D.P.
				%		
1	Hoheluft-Ost	7 013	82,3	37,6	25,7	8,3
2	Eppendorf	18 107	83,3	35,0	28,4	9,3
3	Groß Borstel	6 625	81,5	42,2	33,1	7,5
4	Alsterdorf	9 321	81,6	35,1	36,7	9,7
5	Winterhude	38 350	82,7	39,0	29,3	7,6
6	Kerngebiet Hamburg-Nord ¹⁾	79 416	82,7	35,6	31,8	8,9
7	Uhlenhorst	12 291	82,8	33,1	36,8	10,4
8	Hohenfelde	6 535	81,1	37,4	33,6	8,4
9	Barmbek-Süd	24 875	79,2	45,9	30,1	5,2
10	Dulsberg	12 538	74,2	49,2	26,4	4,2
11	Barmbek-Nord	30 829	77,5	48,4	27,8	4,6
12	OG Barmbek-Uhlenhorst ¹⁾	87 068	78,0	43,1	30,9	6,1
13	Ohlsdorf	11 615	81,7	40,7	33,8	7,2
14	Fuhlsbüttel	9 652	84,4	38,5	37,0	7,9
15	Langenhorn	30 934	81,8	46,1	33,2	5,9
16	OG Fuhlsbüttel ¹⁾	52 201	81,6	42,0	35,4	6,7
17	Bezirk Hamburg-Nord ⁽²⁾	218 763	80,5	40,0	32,3	7,3
18	Nachrichtlich: Freie und Hansestadt Hamburg ¹⁾	1 241 912	79,7	39,7	34,9	7,2

1) einschließlich Briefwahl

2) einschließlich 78 nicht im Wählerverzeichnis eingetragene Wahlberechtigte

am 16.10.1994

Bezirk Hamburg-Nord

entfielen auf		Veränderungen der Anteile der gültigen Zweitstimmen gegenüber der Bundestagswahl am 02.12.1990					Lfd. Nr.
GRÜNE/ GAL	Übrige	SPD	CDU	F.D.P.	GRÜNE/ GAL	Übrige	
Prozentpunkte							
23,3	5,2	- 7,8	- 0,8	- 3,6	+ 11,5	+ 0,7	1
22,1	5,2	- 6,8	- 0,8	- 4,8	+ 11,3	+ 1,1	2
12,0	5,2	+ 2,0	- 2,7	- 6,3	+ 6,1	+ 0,9	3
14,0	4,6	- 0,8	- 3,0	- 5,3	+ 7,8	+ 1,4	4
19,0	5,1	- 3,5	- 2,5	- 5,0	+ 10,0	+ 0,8	5
18,8	4,9	- 4,8	- 1,2	- 4,5	+ 9,6	+ 0,9	6
15,0	4,6	- 2,1	- 2,3	- 5,6	+ 9,0	+ 0,9	7
15,2	5,5	- 0,6	- 3,6	- 4,7	+ 8,1	+ 0,8	8
13,2	5,7	- 1,8	- 2,8	- 4,0	+ 7,5	+ 1,2	9
12,9	7,3	- 1,0	- 3,5	- 4,3	+ 7,4	+ 1,3	10
12,9	6,3	- 0,5	- 2,9	- 4,6	+ 6,7	+ 1,3	11
13,9	5,9	- 2,0	- 2,4	- 4,6	+ 7,7	+ 1,1	12
13,6	4,7	- 1,3	- 2,7	- 5,8	+ 8,6	+ 1,3	13
11,8	4,7	+ 0,7	- 2,4	- 5,8	+ 6,2	+ 1,2	14
9,9	4,8	+ 2,3	- 2,3	- 6,3	+ 5,6	+ 0,6	15
11,1	4,8	+ 0,4	- 1,6	- 5,9	+ 6,3	+ 0,9	16
15,0	5,3	- 2,5	- 1,8	- 4,8	+ 8,0	+ 1,0	17
12,6	5,6	- 1,3	- 1,7	- 4,8	+ 6,8	+ 1,0	18

Tabelle 18

Wahl zur Bürgerschaft

Lfd. Nr.	Gebiet	Wahl- berechtigte insgesamt	Wahlbe- teiligung	Von den gültigen Stimmen entfielen			
				SPD	CDU	GRÜNE/ GAL	STATT Partei
				%			
1	Hoheluft-Ost	7 036	70,6	39,2	17,8	26,8	4,9
2	Eppendorf	17 851	72,4	37,0	20,9	24,3	5,9
3	Groß Borstel	6 607	72,5	39,5	25,2	13,3	7,6
4	Alsterdorf	9 282	72,3	37,3	28,6	14,2	6,6
5	Winterhude	37 939	72,9	40,2	21,4	19,9	5,8
6	Kerngebiet Hamburg-Nord	78 715	70,9	37,6	23,8	20,0	5,8
7	Uhlenhorst	12 323	70,9	36,5	27,5	16,5	6,0
8	Hohenfelde	6 559	69,8	41,3	24,4	15,6	5,2
9	Barmbek-Süd	24 989	68,2	48,4	19,1	14,4	4,3
10	Dulsberg	12 592	65,2	50,4	16,3	13,4	4,2
11	Barmbek-Nord	30 982	68,1	48,6	18,5	14,2	4,6
12	OG. Barmbek-Uhlenhorst	87 445	67,2	45,2	21,2	14,7	4,6
13	Ohlsdorf	11 671	73,0	40,3	25,2	14,3	6,5
14	Fuhlsbüttel	9 685	74,6	39,9	27,4	12,6	6,5
15	Langenhorn	30 992	72,0	46,0	23,0	11,2	5,6
16	OG. Fuhlsbüttel	52 348	72,3	42,2	25,8	12,0	5,7
17	Bezirk Hamburg-Nord	218 508	69,7	41,6	23,3	16,0	5,3
	Nachrichtlich:						
18	Freie und Hansestadt Hamburg	1 240 259	69,6	40,4	25,1	13,5	5,6

Hinweis:

Wahlbeteiligung und gültige Stimmen für die Stadtteile ohne Briefwahl, für die übrigen Gebiete einschließlich Briefwahl

am 19.09.1993

Bezirk Hamburg-Nord

auf		Veränderungen der Anteile der gültigen Stimmen gegenüber der Bürgerschaftswahl am 02.06.1991						Lfd. Nr.
F.D.P.	Übrige	SPD	CDU	GRÜNE/ GAL	STATT Partei	F.D.P.	Übrige	
Prozentpunkte								
4,5	6,8	- 11,6	- 7,1	+ 12,0	+ 4,9	- 1,2	+ 6,8	1
5,5	6,4	- 9,1	- 7,6	+ 9,2	+ 5,9	- 1,1	+ 6,4	2
4,3	10,1	- 7,2	- 10,2	+ 4,2	+ 7,6	- 1,2	+ 10,1	3
5,4	7,9	- 4,6	- 10,6	+ 5,7	+ 6,6	- 2,4	+ 7,9	4
4,9	7,8	- 7,7	- 8,2	+ 7,4	+ 5,8	- 1,1	+ 7,8	5
5,3	7,5	- 7,6	- 8,8	+ 8,1	+ 5,8	- 1,3	+ 7,5	6
6,0	7,5	- 6,6	- 10,8	+ 8,8	+ 6,0	- 2,0	+ 7,5	7
4,2	9,3	- 4,9	- 10,5	+ 6,7	+ 5,2	- 1,3	+ 9,3	8
2,8	11,0	- 7,4	- 9,3	+ 6,7	+ 4,3	- 0,7	+ 11,0	9
2,6	13,1	- 8,6	- 9,0	+ 5,9	+ 4,2	- 0,1	+ 13,1	10
2,6	11,5	- 8,7	- 8,1	+ 5,8	+ 4,6	- 0,7	+ 11,5	11
3,6	10,7	- 7,9	- 9,0	+ 6,9	+ 4,6	- 0,9	+ 10,7	12
4,0	9,7	- 8,6	- 9,5	+ 6,9	+ 6,5	- 1,5	+ 9,7	13
4,6	9,0	- 7,0	- 9,9	+ 6,1	+ 6,5	- 1,5	+ 9,0	14
3,5	10,7	- 7,5	- 9,8	+ 6,0	+ 5,6	- 1,3	+ 10,7	15
4,0	10,3	- 7,5	- 9,7	+ 6,1	+ 5,7	- 1,3	+ 10,3	16
4,3	9,5	- 7,8	- 9,1	+ 7,2	+ 5,3	- 1,2	+ 9,5	17
4,2	11,2	- 7,6	- 10,0	+ 6,3	+ 5,6	- 1,2	+ 6,9	18

Tabelle 19

Wahl zur Bezirksversammlung

Lfd. Nr.	Gebiet	Wahl- berechtigte insgesamt	Wahlbe- teiligung	Von den gültigen Stimmen entfielen			
				SPD	CDU	GRÜNE/ GAL	STATT Partei
				%			
1	Hoheluft-Ost	7 036	70,6	35,6	17,3	31,7	5,0
2	Eppendorf	17 851	72,4	33,6	21,1	29,1	6,0
3	Groß Borstel	6 607	72,5	37,7	25,3	16,5	8,0
4	Alsterdorf	9 282	72,3	34,7	29,3	17,1	6,9
5	Winterhude	37 939	72,9	37,2	21,2	24,5	6,0
6	Kerngebiet Hamburg-Nord	78 715	70,9	34,6	24,0	24,1	6,0
7	Uhlenhorst	12 323	70,9	33,6	27,8	19,8	6,5
8	Hohenfelde	6 559	69,8	38,7	24,2	19,1	5,9
9	Barmbek-Süd	24 989	68,2	45,9	19,2	17,7	4,7
10	Dulsberg	12 592	65,2	49,0	16,1	16,4	4,5
11	Barmbek-Nord	30 982	68,1	46,2	18,3	17,5	5,1
12	OG. Barmbek-Uhlenhorst	87 445	67,2	42,7	21,2	18,0	5,1
13	Ohlsdorf	11 671	73,0	38,4	24,5	17,8	7,0
14	Fuhlsbüttel	9 685	74,6	39,2	26,9	15,4	6,7
15	Langenhorn	30 992	72,0	44,1	23,1	13,9	5,9
16	OG. Fuhlsbüttel	52 348	72,3	40,5	25,7	14,8	6,0
17	Bezirk Hamburg-Nord	218 508	69,7	39,2	23,3	19,5	5,7
Nachrichtlich:							
18	Freie und Hansestadt Hamburg	1 240 259	69,6	38,3	25,6	16,3	5,9

Hinweis:

Wahlbeteiligung und gültige Stimmen für die Stadtteile ohne Briefwahl, für die übrigen Gebiete einschließlich Briefwahl

am 19.09.1993

Bezirk Hamburg-Nord

auf		Veränderungen der Anteile der gültigen Stimmen gegenüber der Wahl zu den Bezirksversammlungen am 02.06.1991						Lfd. Nr.
F.D.P.	Übrige	SPD	CDU	GRÜNE/ GAL	STATT Partei	F.D.P.	Übrige	
Prozentpunkte								
4,4	6,0	- 10,5	- 7,4	+ 10,7	+ 5,0	- 0,7	+ 2,9	1
5,3	4,9	- 9,1	- 7,3	+ 9,1	+ 6,0	- 0,8	+ 2,1	2
4,5	8,0	- 7,2	- 9,5	+ 4,7	+ 8,0	- 1,0	+ 5,0	3
5,4	6,6	- 4,7	- 9,9	+ 5,8	+ 6,9	- 1,8	+ 3,7	4
4,6	6,5	- 7,4	- 8,3	+ 7,4	+ 6,0	- 1,2	+ 3,5	5
5,1	6,2	- 7,4	- 8,6	+ 7,8	+ 6,0	- 1,1	+ 3,3	6
5,8	6,5	- 6,6	- 10,3	+ 8,5	+ 6,4	- 2,0	+ 4,0	7
4,1	8,0	- 5,3	- 9,8	+ 6,9	+ 5,9	- 1,8	+ 4,1	8
2,9	9,6	- 7,1	- 9,0	+ 6,8	+ 4,7	- 0,9	+ 5,5	9
2,5	11,5	- 7,6	- 9,1	+ 6,4	+ 4,5	- 0,5	+ 6,3	10
2,6	10,3	- 8,1	- 7,8	+ 5,8	+ 5,1	- 0,9	+ 5,9	11
3,5	9,5	- 7,6	- 8,7	+ 7,0	+ 5,1	- 1,1	+ 5,3	12
4,2	8,1	- 8,0	- 9,8	+ 7,2	+ 7,0	- 1,1	+ 4,7	13
4,3	7,5	- 5,9	- 9,9	+ 5,8	+ 6,7	- 1,7	+ 5,0	14
3,7	9,3	- 7,5	- 9,5	+ 6,4	+ 5,9	- 0,9	+ 5,6	15
4,0	9,0	- 7,1	- 9,5	+ 6,2	+ 6,0	- 1,1	+ 5,5	16
4,2	8,1	- 7,4	- 8,9	+ 7,2	+ 5,7	- 1,1	+ 4,5	17
4,0	9,9	- 7,3	- 9,4	+ 6,4	+ 5,9	- 1,3	+ 5,7	18

Tabelle 20 Wahlen zur Bezirksversammlung 1966 bis 1993

Bezirk Hamburg-Nord

Gebiet	Wahl zur Bezirksversammlung am ...									
	27.03. 1966	22.03. 1970	03.03. 1974	04.06. 1978	06.06. 1982	19.12. 1982	09.11. 1986	17.05. 1987	02.06. 1991	19.09. 1993
Wahlbeteiligung in %										
Hoheluft-Ost	66,1	66,5	79,8	75,7	78,9	84,5	79,1	81,1	65,9	70,6
Eppendorf	65,4	65,8	80,6	77,3	79,9	85,3	80,1	82,7	69,8	72,4
Groß Borstel	61,8	65,5	79,3	77,6	78,9	84,3	79,9	80,8	68,2	72,5
Alsterdorf	66,4	68,6	82,7	80,4	81,8	86,2	82,1	83,6	72,1	72,3
Winterhude	67,0	68,3	81,3	77,6	79,4	85,3	79,5	82,0	69,4	72,9
Kerngebiet Hamburg-Nord	66,0	67,3	80,9	76,8	78,6	84,5	79,1	81,1	68,1	70,9
Uhlenhorst	63,9	66,4	81,7	77,4	80,4	85,2	78,7	80,8	69,7	70,9
Hohenfelde	64,3	66,8	80,1	75,9	78,4	83,8	77,3	80,2	66,9	69,8
Barmbek-Süd	67,5	70,1	80,9	76,2	76,4	83,4	76,8	78,5	65,8	68,2
Dulsberg	71,2	73,6	80,3	76,0	75,0	81,9	73,8	76,1	62,1	65,2
Barmbek-Nord	70,9	73,3	82,8	78,6	77,9	84,6	76,2	78,9	65,0	68,1
OG Barmbek-Uhlenhorst	68,6	71,1	81,5	76,3	76,1	83,4	75,8	77,4	64,6	67,2
Ohlsdorf	70,4	72,7	84,2	81,3	83,0	88,0	81,6	83,5	71,3	73,0
Fuhlsbüttel	68,3	70,0	83,2	80,8	83,0	87,5	82,9	84,3	71,9	74,6
Langenhorn	66,5	69,3	83,1	80,4	82,3	86,9	80,6	82,3	68,6	72,0
OG Fuhlsbüttel	67,8	70,2	83,4	80,1	81,6	86,7	80,7	82,2	69,1	72,3
Bezirk Hamburg-Nord	71,4	74,7	81,3	77,3	78,2	84,5	78,1	79,9	66,9	69,7
Nachrichtlich:										
Freie und Hansestadt Hamburg	69,8	73,4	80,4	76,6	77,8	84,0	77,8	79,5	66,1	69,6
Stimmenanteil der SPD in %										
Hoheluft-Ost	56,4	54,5	44,5	52,5	41,3	49,3	38,3	44,6	46,1	35,6
Eppendorf	52,7	50,6	40,7	48,0	36,7	45,1	35,0	42,4	42,7	33,6
Groß Borstel	63,0	58,5	46,2	52,9	44,1	51,9	43,0	48,1	44,9	37,7
Alsterdorf	47,4	45,9	35,9	42,9	33,5	40,4	33,9	38,9	39,4	34,7
Winterhude	54,7	52,6	42,1	50,6	40,1	48,0	38,0	43,1	44,6	37,2
Kerngebiet Hamburg-Nord	54,5	52,2	41,8	47,7	37,2	45,4	35,8	40,3	42,0	34,6
Uhlenhorst	42,9	42,9	32,1	41,9	32,6	39,5	31,8	35,7	40,2	33,6
Hohenfelde	46,4	46,5	33,6	45,1	35,1	43,8	34,8	39,9	44,0	38,7
Barmbek-Süd	64,1	60,9	49,4	58,8	48,2	56,6	46,5	49,3	53,0	45,9
Dulsberg	69,1	66,6	55,7	64,3	53,2	61,6	51,0	53,4	56,6	49,0
Barmbek-Nord	63,6	62,1	51,9	60,3	49,9	58,5	48,0	50,9	54,3	46,2
OG Barmbek-Uhlenhorst	60,8	59,1	48,0	55,9	45,0	53,6	43,7	46,2	50,3	42,7
Ohlsdorf	51,7	50,2	39,8	49,0	39,1	48,6	38,4	43,8	46,4	38,4
Fuhlsbüttel	47,9	45,6	35,1	45,4	36,2	44,5	36,6	40,7	45,1	39,2
Langenhorn	59,0	55,0	44,5	53,2	45,0	53,1	44,2	47,1	51,6	44,1
OG Fuhlsbüttel	54,8	51,9	41,5	49,8	40,5	49,3	40,6	43,4	47,6	40,5
Bezirk Hamburg-Nord	56,7	54,2	43,6	51,6	41,2	49,7	40,1	43,4	46,6	39,2
Nachrichtlich:										
Freie und Hansestadt Hamburg	58,2	54,6	44,3	51,2	40,8	49,8	39,9	43,0	45,6	38,3

Tabelle 20 Wahlen zur Bezirksversammlung 1966 bis 1993

Bezirk Hamburg-Nord

Gebiet	Wahl zur Bezirksversammlung am...									
	27.03. 1966	22.03. 1970	03.03. 1974	04.06. 1978	06.06. 1982	19.12. 1982	09.11. 1986	17.05. 1987	02.06. 1991	19.09. 1993
Stimmenanteil der CDU in %										
Hoheluft-Ost	31,1	32,1	36,9	31,3	33,7	29,8	30,7	28,0	24,7	17,3
Eppendorf	34,4	35,6	42,5	36,4	38,2	34,6	35,1	31,4	28,4	21,1
Groß Borstel	26,9	29,9	37,8	35,8	40,7	37,2	39,4	36,3	34,8	25,3
Alsterdorf	38,4	40,3	48,7	46,4	50,3	47,1	45,7	42,8	39,2	29,3
Winterhude	32,4	34,7	41,9	37,4	39,4	36,1	36,5	34,0	29,5	21,2
Kerngebiet Hamburg-Nord	32,8	34,8	41,8	39,5	42,0	38,1	38,3	36,9	32,6	24,0
Uhlenhorst	41,1	42,1	50,7	45,7	48,2	45,9	46,7	43,9	38,1	27,8
Hohenfelde	40,2	40,3	48,1	42,4	44,8	41,3	43,6	40,7	34,0	24,2
Barmbek-Süd	26,0	28,3	35,0	32,1	35,1	31,9	35,4	33,3	28,2	19,2
Dulsberg	22,4	23,7	30,6	27,3	31,9	28,3	31,5	30,5	25,2	16,1
Barmbek-Nord	25,6	27,4	33,5	30,7	33,4	30,0	33,9	32,3	26,1	18,3
OG. Barmbek-Uhlenhorst	28,2	29,7	36,7	34,4	38,1	34,2	37,1	36,3	29,9	21,2
Ohlsdorf	34,3	36,8	43,9	40,4	43,4	38,9	42,8	39,6	34,3	24,5
Fuhlsbüttel	37,5	39,3	48,8	43,9	47,8	44,1	45,8	43,1	36,8	26,9
Langenhorn	29,8	32,0	39,8	36,4	38,9	36,1	39,3	37,7	32,6	23,1
OG. Fuhlsbüttel	32,6	34,7	42,5	39,7	43,1	39,3	41,8	40,6	35,2	25,7
Bezirk Hamburg-Nord	31,3	33,4	40,6	37,4	40,7	36,8	38,7	37,6	32,2	23,3
Nachrichtlich:										
Freie und Hansestadt Hamburg	30,5	33,0	40,5	37,9	42,4	38,3	41,3	39,8	35,0	25,6
Stimmenanteil der GRÜNEN/GAL¹⁾ in %										
Hoheluft-Ost	-	-	-	-	17,3	16,5	24,9	19,6	21,0	31,7
Eppendorf	-	-	-	-	17,0	15,5	23,1	18,0	20,0	29,1
Groß Borstel	-	-	-	-	8,1	7,1	11,3	8,0	11,8	16,5
Alsterdorf	-	-	-	-	8,5	7,8	13,1	9,7	11,3	17,1
Winterhude	-	-	-	-	12,5	11,7	19,3	15,7	17,1	24,5
Kerngebiet Hamburg-Nord	-	-	-	-	12,8	12,2	19,4	14,7	16,3	24,1
Uhlenhorst	-	-	-	-	10,3	9,6	13,1	10,2	11,3	19,8
Hohenfelde	-	-	-	-	11,6	10,3	14,9	12,0	12,2	19,1
Barmbek-Süd	-	-	-	-	9,4	8,3	13,2	10,6	10,9	17,7
Dulsberg	-	-	-	-	7,9	7,4	12,6	10,4	10,0	16,4
Barmbek-Nord	-	-	-	-	9,7	8,3	13,0	10,6	11,7	17,5
OG. Barmbek-Uhlenhorst	-	-	-	-	9,4	8,7	13,5	10,5	11,0	18,0
Ohlsdorf	-	-	-	-	9,9	8,8	12,8	9,3	10,6	17,8
Fuhlsbüttel	-	-	-	-	8,3	7,1	11,8	8,4	9,6	15,4
Langenhorn	-	-	-	-	8,6	7,7	11,0	7,7	7,5	13,9
OG. Fuhlsbüttel	-	-	-	-	8,8	8,0	11,8	8,3	8,6	14,8
Bezirk Hamburg-Nord	-	-	-	-	10,4	9,8	15,2	11,5	12,3	19,5
Nachrichtlich:										
Freie und Hansestadt Hamburg	-	-	-	-	9,0	8,4	12,7	9,3	9,9	16,3

1) 1982 nur GAL

Tabelle 20 Wahlen zur Bezirksversammlung 1966 bis 1993

Bezirk Hamburg-Nord

Gebiet	Wahl zur Bezirksversammlung am ...									
	27.03. 1966	22.03. 1970	03.03. 1974	04.06. 1978	06.06. 1982	19.12. 1982	09.11. 1986	17.05. 1987	02.06. 1991	19.09. 1993
Stimmenanteil der F.D.P. in %										
Hoheluft-Ost	7,7	7,8	13,7	8,8	5,2	2,9	5,1	7,2	5,1	4,4
Eppendorf	8,3	8,3	12,0	8,2	5,7	3,2	6,1	7,7	6,1	5,3
Groß Borstel	5,8	5,9	12,1	6,8	5,2	3,0	5,4	6,8	5,5	4,5
Alsterdorf	9,8	9,2	12,5	6,6	6,2	4,2	6,6	8,1	7,2	5,4
Winterhude	8,4	7,3	12,1	6,7	5,7	3,1	5,3	6,7	5,8	4,6
Kerngebiet Hamburg-Nord	8,2	7,6	12,3	7,2	5,8	3,2	5,7	7,5	6,2	5,1
Uhlenhorst	10,5	10,2	13,5	8,1	7,2	4,2	7,4	9,7	7,8	5,8
Hohenfelde	8,4	7,7	14,0	8,0	6,0	3,3	5,6	6,6	5,9	4,1
Barmbek-Süd	5,5	5,8	11,9	4,9	5,1	2,1	3,7	5,8	3,8	2,9
Dulsberg	4,5	4,3	9,5	4,4	4,6	1,5	3,2	4,5	3,0	2,5
Barmbek-Nord	6,5	5,7	11,0	5,1	5,0	2,3	3,7	5,2	3,5	2,6
OG Barmbek-Uhlenhorst	6,5	6,2	11,5	5,6	5,4	2,4	4,3	6,2	4,6	3,5
Ohlsdorf	9,7	8,6	13,5	6,5	5,8	3,0	5,0	6,6	5,3	4,2
Fuhlsbüttel	9,6	9,7	13,3	6,8	6,2	3,6	5,1	7,4	6,0	4,3
Langenhorn	7,0	7,6	12,4	6,1	5,8	2,4	4,6	6,7	4,6	3,7
OG Fuhlsbüttel	8,2	8,3	12,8	6,2	6,0	2,7	4,8	7,0	5,1	4,0
Bezirk Hamburg-Nord	7,6	7,3	12,1	6,3	5,7	2,8	5,0	6,9	5,3	4,2
Nachrichtlich:										
Freie und Hansestadt Hamburg	7,0	7,2	12,0	5,7	5,6	2,7	4,8	6,9	5,3	4,0
Stimmenanteil der Übrigen in %										
Hoheluft-Ost	4,8	5,6	4,9	7,4	2,5	1,5	1,0	0,6	3,1	11,0
Eppendorf	4,6	5,5	4,8	7,4	2,4	1,6	0,7	0,5	2,8	10,9
Groß Borstel	4,3	5,7	3,9	4,5	1,9	0,8	0,9	0,8	3,0	16,0
Alsterdorf	4,4	4,6	2,9	4,1	1,5	0,5	0,7	0,5	2,9	13,5
Winterhude	4,5	5,4	3,9	5,3	2,3	1,1	0,9	0,5	3,0	12,5
Kerngebiet Hamburg-Nord	4,5	5,4	4,1	5,6	2,2	1,1	0,8	0,6	2,9	12,2
Uhlenhorst	5,5	4,8	3,7	4,3	1,7	0,8	1,0	0,5	2,6	13,0
Hohenfelde	5,0	5,5	4,3	4,5	2,5	1,3	1,1	0,8	3,9	13,9
Barmbek-Süd	4,4	5,0	3,7	4,2	2,2	1,1	1,2	1,0	4,1	14,3
Dulsberg	4,0	5,4	4,2	4,0	2,4	1,2	1,7	1,2	5,2	16,0
Barmbek-Nord	4,3	4,8	3,6	3,9	2,0	0,9	1,4	1,0	4,4	15,4
OG Barmbek-Uhlenhorst	4,5	5,0	3,8	4,1	2,1	1,1	1,4	0,8	4,2	14,6
Ohlsdorf	4,3	4,4	2,8	4,1	1,8	0,7	1,0	0,7	3,4	15,1
Fuhlsbüttel	5,0	5,4	2,8	3,9	1,5	0,7	0,7	0,4	2,5	14,2
Langenhorn	4,2	5,4	3,3	4,3	1,7	0,7	0,9	0,8	3,7	15,2
OG Fuhlsbüttel	4,4	5,1	3,2	4,3	1,6	0,7	1,0	0,7	3,5	15,0
Bezirk Hamburg-Nord	4,4	5,1	3,7	4,7	2,0	0,9	1,0	0,6	3,6	13,8
Nachrichtlich:										
Freie und Hansestadt Hamburg	4,3	5,2	3,2	5,2	2,2	0,8	1,3	1,0	4,2	15,8

Hinweis:
Briefwahl bis 1974 im Bezirk, ab 1978 in den Kern- und Ortsamtgebieten

