

**Statistisches
Landesamt
Hamburg**



Die Hamburger Bezirke

Teil 2: Bezirk Altona

Statistisches Amt für Hamburg
und Schleswig-Holstein
Bibliothek
Standort Kiel

Hamburger Statistische Porträts • Band 2

Zeichenerklärung und Abkürzungen:

- = Zahlenwert ist genau Null (nichts)
- = Zahlenwert ist unbekannt, kann aus bestimmten Gründen nicht mitgeteilt werden oder Fragestellung ist nicht zutreffend
- OG. = Ortsamtsgebiet

ISSN 1433 - 7991

Nachdruck nur mit Quellenangabe gestattet

Auskunft erteilt:

Frau Schlüter

Telefon: (040) 36 81-17 54

Verlag und Vertrieb:

Postanschrift: Statistisches Landesamt, 20453 Hamburg

Hausanschrift: Steckelhörn 12, 20457 Hamburg

Telefon: (040) 36 81-17 19

Telefax: (040) 36 81-17 00

E-Mail: Statistik-Hamburg@t-online.de

Preis: 14,- DM

Erschienen im August 1997

I n h a l t

Tabelle	Seite
1 Bevölkerung 1950, 1961, 1970, 1987 und 1996	8
2 Bevölkerungsdichte 1950, 1961, 1970, 1987 und 1996	9
3 Bevölkerung am 31.12.1996 nach Altersgruppen	10
4 Ausländische Bevölkerung am 31.12.1996 nach Altersgruppen	12
5 Ausländische Bevölkerung am 31.12.1996 nach ausgewählten Staatsangehörigkeiten	14
6 Bevölkerung 1970 und 1987 nach Schulabschluß	18
7 Erwerbstätige 1970 und 1987 nach Stellung im Beruf	20
8 Berufspendler 1970 und 1987	22
9 Bevölkerung 1987 nach überwiegendem Lebensunterhalt	23
10 Lohn- und Einkommensteuer 1989 und 1992	24
11 Arbeitslose im Dezember 1996	25
12 Empfänger und Empfängerinnen von Sozialhilfe und Asylbewerberleistungen am 31.12.1995	26
13 Privathaushalte 1950, 1961, 1970 und 1987 nach der Zahl der Personen im Haushalt	28
14 Wohngebäude und Wohnungen am 31.12.1995	30
15 Arbeitsstätten 1950, 1961, 1970 und 1987 sowie tätige Personen 1970 und 1987	32
16 Arbeitsstätten und Beschäftigte am 30.04.1993 sowie Umsatz 1992 im Gastgewerbe, Einzel- und Großhandel	34
17 Bundestagswahl am 16.10.1994	36
18 Wahl zur Bürgerschaft am 19.09.1993	38
19 Wahl zur Bezirkversammlung am 19.09.1993	40
20 Wahl zur Bezirkversammlung 1966 bis 1993	42

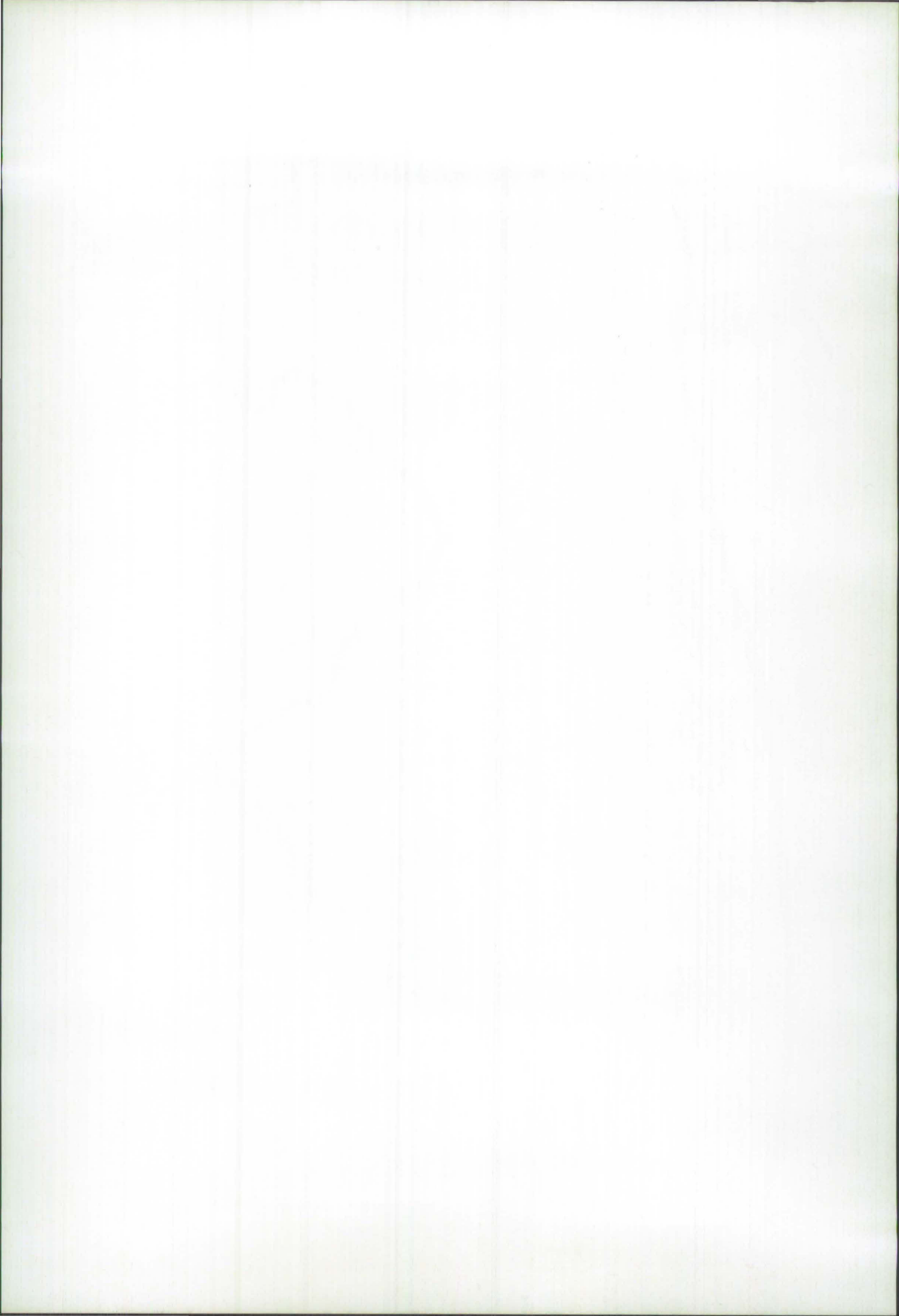
Die farbige Übersichtskarte für den Bezirk im Maßstab 1 : 60 000 wurde dankenswerterweise von der Baubehörde – Amt für Geoinformation und Vermessung – zur Verfügung gestellt.

7 Bezirke und 104 Stadtteile

 Bezirksgrenze
 **Stadtteilsgrenze**







Bezirk Altona

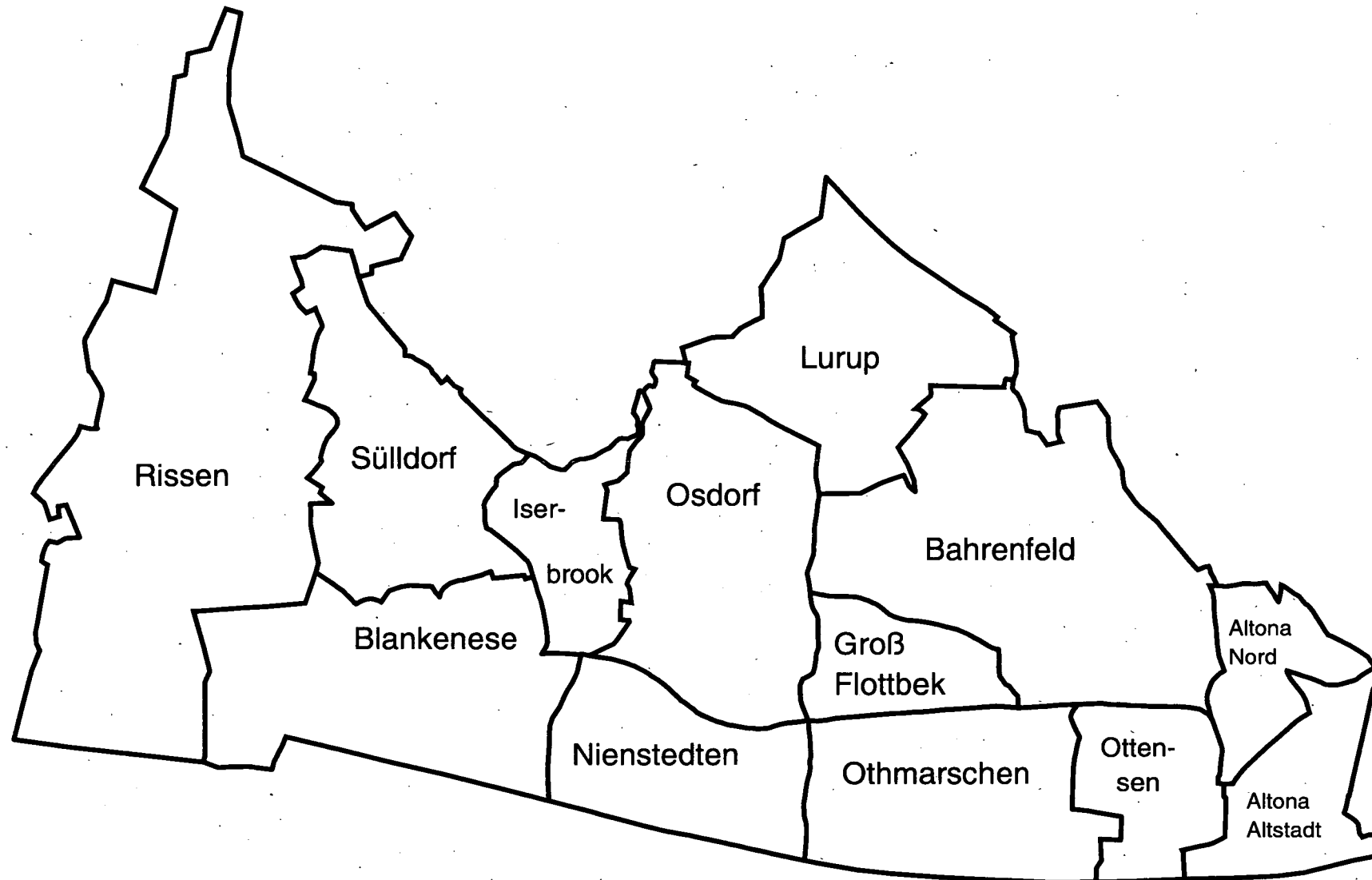


Tabelle 1 Bevölkerung 1950, 1961, 1970, 1987 und 1996

Bezirk Altona

Gebiet	Geschlecht	Bevölkerung				
		1950	1961	1970	1987	1996
Altona-Altstadt	männlich	17 879	18 359	14 289	11 987	14 259
	weiblich	20 666	21 606	16 698	12 912	14 229
	zusammen	38 545	39 965	30 987	24 899	28 488
Altona-Nord	männlich	13 385	14 155	11 247	9 064	10 338
	weiblich	14 967	16 070	12 754	9 956	10 496
	zusammen	28 352	30 225	24 001	19 020	20 834
Ottensen	männlich	26 037	21 338	16 294	14 256	18 478
	weiblich	30 707	26 052	19 975	16 148	16 062
	zusammen	56 744	47 390	36 269	30 404	34 540
Bahrenfeld	männlich	20 221	17 321	13 770	10 868	12 183
	weiblich	21 794	20 291	16 810	12 630	12 697
	zusammen	42 015	37 612	30 580	23 498	24 880
Groß Flottbek	männlich	6 638	5 722	5 667	4 736	4 859
	weiblich	8 622	7 251	6 647	5 567	5 806
	zusammen	15 260	12 973	12 314	10 303	10 665
Othmarschen	männlich	5 894	5 516	4 769	4 788	4 888
	weiblich	7 502	7 141	6 309	5 969	6 018
	zusammen	13 396	12 657	11 078	10 757	10 906
Kerngebiet Altona	männlich	90 054	82 411	66 036	55 699	65 005
	weiblich	104 258	98 411	79 193	63 182	65 308
	zusammen	194 312	180 822	145 229	118 881	130 313
Lurup	männlich	7 050	11 739	16 180	14 404	15 015
	weiblich	7 210	12 289	17 643	16 082	16 630
	zusammen	14 260	24 028	33 823	30 486	31 645
Osdorf	männlich	4 908	7 305	13 085	11 735	12 099
	weiblich	5 260	8 345	14 778	13 594	13 953
	zusammen	10 168	15 650	27 863	25 329	26 052
Nienstedten	männlich	4 168	3 814	3 099	2 867	2 894
	weiblich	5 170	4 493	3 766	3 378	3 294
	zusammen	9 338	8 307	6 865	6 245	6 188
Blankenese	männlich	10 328	7 928	6 557	6 158	6 326
	weiblich	13 361	10 694	8 472	7 305	7 386
	zusammen	23 689	18 622	15 029	13 463	13 712
Iserbrook	männlich	4 309	3 738	5 371	4 810	4 841
	weiblich	4 093	4 105	6 014	5 489	5 690
	zusammen	8 402	7 843	11 385	10 299	10 531
Sülldorf	männlich	1 860	3 156	3 299	3 307	3 529
	weiblich	2 098	3 512	3 684	3 867	3 993
	zusammen	3 958	6 668	6 983	7 174	7 522
Rissen	männlich	3 833	4 628	5 022	6 219	6 435
	weiblich	4 692	5 736	6 414	7 828	7 892
	zusammen	8 525	10 364	11 436	14 047	14 327
OG. Blankenese	männlich	36 456	42 308	52 613	49 500	51 139
	weiblich	41 884	49 174	60 771	57 543	58 838
	zusammen	78 340	91 482	113 384	107 043	109 977
Bezirk Altona	männlich	126 510	124 719	118 649	105 199	116 144
	weiblich	146 142	147 585	139 964	120 725	124 146
	zusammen	272 652	272 304	258 613	225 924	240 290
Nachrichtlich:						
Freie und Hansestadt Hamburg	männlich	752 393	844 334	827 657	745 270	823 901
	weiblich	853 297	988 058	966 166	847 500	884 085
	zusammen	1 605 690	1 832 392	1 793 823	1 592 770	1 707 986

Quelle: 1950–1987 jeweils Ergebnisse der Volkszählungen, 1996 Ergebnisse der Fortschreibung

Tabelle 2 Bevölkerungsdichte 1950, 1961, 1970, 1987 und 1996

Bezirk Altona

Gebiet	Fläche in km ²	1950	1961	1970	1987	1996
	1996	Einwohner je km ²				
Altona-Altstadt	2,797	13 781	14 289	11 079	8 902	10 185
Altona-Nord	2,177	13 023	13 884	11 025	8 737	9 570
Ottensen	2,862	19 827	16 558	12 673	10 623	12 068
Bahrenfeld	10,857	3 870	3 464	2 817	2 164	2 292
Groß Flottbek	2,414	6 321	5 374	5 101	4 268	4 418
Othmarschen	6,014	2 227	2 105	1 842	1 789	1 813
Kerngebiet Altona	27,121	7 165	6 667	5 355	4 383	4 805
Lurup	6,377	2 236	3 768	5 304	4 781	4 962
Osdorf	7,259	1 401	2 156	3 838	3 489	3 589
Nienstedten	4,390	2 127	1 892	1 564	1 423	1 410
Blankenese	8,252	2 871	2 257	1 821	1 631	1 662
Iserbrook	2,657	3 162	2 952	4 285	3 876	3 963
Sülldorf	5,603	706	1 190	1 246	1 280	1 342
Rissen	16,648	512	623	687	844	861
OG. Blankenese	51,186	1 530	1 787	2 215	2 091	2 149
Bezirk Altona	78,307	3 482	3 477	3 303	2 885	3 069
Nachrichtlich:						
Freie und Hansestadt Hamburg	755,159	2 126	2 426	2 375	2 109	2 262

Tabelle 3

Bevölkerung am 31.12.1996

Lfd. Nr.	Gebiet	Geschlecht	Bevölkerung insgesamt						
				0-3		3-6		6-12	
				Anzahl	%	Anzahl	%	Anzahl	%
1	Altona-Altstadt	männlich	14 469	496	3,4	476	3,3	769	5,3
2		weiblich	14 530	468	3,2	420	2,9	753	5,2
3		zusammen	28 999	964	3,3	896	3,1	1 522	5,2
4	Altona-Nord	männlich	10 192	310	3,0	313	3,1	552	5,4
5		weiblich	10 370	328	3,2	281	2,7	505	4,9
6		zusammen	20 562	638	3,1	594	2,9	1 057	5,1
7	Ottensen	männlich	16 230	499	3,1	424	2,6	856	5,3
8		weiblich	17 128	467	2,7	468	2,7	794	4,6
9		zusammen	33 358	966	2,9	892	2,7	1 650	4,9
10	Bahrenfeld	männlich	12 242	356	2,9	316	2,6	620	5,1
11		weiblich	12 722	332	2,6	311	2,4	527	4,1
12		zusammen	24 964	688	2,8	627	2,5	1 147	4,6
13	Groß Flottbek	männlich	5 048	174	3,4	127	2,5	312	6,2
14		weiblich	5 828	133	2,3	135	2,3	237	4,1
15		zusammen	10 876	307	2,8	262	2,4	549	5,0
16	Othmarschen	männlich	4 973	128	2,6	138	2,8	316	6,4
17		weiblich	6 119	135	2,2	153	2,5	263	4,3
18		zusammen	11 092	263	2,4	291	2,6	579	5,2
19	Kerngebiet Altona	männlich	63 154	1 963	3,1	1 794	2,8	3 425	5,4
20		weiblich	66 697	1 863	2,8	1 768	2,7	3 079	4,6
21		zusammen	129 851	3 826	2,9	3 562	2,7	6 504	5,0
22	Lurup	männlich	15 058	447	3,0	532	3,5	1 151	7,6
23		weiblich	16 500	458	2,8	511	3,1	1 049	6,4
24		zusammen	31 558	905	2,9	1 043	3,3	2 200	7,0
25	Osdorf	männlich	12 131	360	3,0	381	3,1	863	7,1
26		weiblich	13 953	305	2,2	379	2,7	800	5,7
27		zusammen	26 084	665	2,5	760	2,9	1 663	6,4
28	Nienstedten	männlich	2 959	96	3,2	84	2,8	173	5,8
29		weiblich	3 357	77	2,3	93	2,8	176	5,2
30		zusammen	6 316	173	2,7	177	2,8	349	5,5
31	Blankenese	männlich	6 195	198	3,2	183	3,0	331	5,3
32		weiblich	7 377	158	2,1	184	2,5	334	4,5
33		zusammen	13 572	356	2,6	367	2,7	665	4,9
34	Iserbrook	männlich	4 890	153	3,1	156	3,2	287	5,9
35		weiblich	5 784	136	2,4	137	2,4	278	4,8
36		zusammen	10 674	289	2,7	293	2,7	565	5,3
37	Sülldorf	männlich	3 602	110	3,1	112	3,1	235	6,5
38		weiblich	4 004	93	2,3	107	2,7	209	5,2
39		zusammen	7 606	203	2,7	219	2,9	444	5,8
40	Rissen	männlich	6 509	182	2,8	180	2,8	367	5,6
41		weiblich	7 916	168	2,1	175	2,2	346	4,4
42		zusammen	14 425	350	2,4	355	2,5	713	4,9
43	OG. Blankenese	männlich	51 344	1 546	3,0	1 628	3,2	3 407	6,6
44		weiblich	58 891	1 395	2,4	1 586	2,7	3 192	5,4
45		zusammen	110 235	2 941	2,7	3 214	2,9	6 599	6,0
46	Bezirk Altona	männlich	114 498	3 509	3,1	3 422	3,0	6 832	6,0
47		weiblich	125 588	3 258	2,6	3 354	2,7	6 271	5,0
48		zusammen	240 086	6 767	2,8	6 776	2,8	13 103	5,5
Nachrichtlich:									
49	Freie und Hansestadt Hamburg	männlich	820 834	24 030	2,9	23 699	2,9	47 469	5,8
50		weiblich	886 413	22 570	2,5	22 528	2,5	44 339	5,0
51		zusammen	1 707 247	46 600	2,7	46 227	2,7	91 808	5,4

Quelle: Melderegister

nach Altersgruppen

Bezirk Altona

davon im Alter von ... bis unter ... Jahren												Lfd. Nr.
12-18		18-30		30-45		45-60		60-65		65 und älter		
Anzahl	%	Anzahl	%	Anzahl	%	Anzahl	%	Anzahl	%	Anzahl	%	
754	5,2	2 722	18,8	4 307	29,8	2 978	20,6	655	4,5	1 312	9,1	1
707	4,9	2 826	19,4	3 794	26,1	2 331	16,0	669	4,6	2 562	17,6	2
1 461	5,0	5 548	19,1	8 101	27,9	5 309	18,3	1 324	4,6	3 874	13,4	3
521	5,1	2 025	19,9	3 386	33,2	1 910	18,7	385	3,8	790	7,8	4
445	4,3	2 131	20,5	3 085	29,7	1 611	15,5	409	3,9	1 575	15,2	5
966	4,7	4 156	20,2	6 471	31,5	3 521	17,1	794	3,9	2 365	11,5	6
908	5,6	3 085	19,0	5 136	31,6	3 235	19,9	691	4,3	1 396	8,6	7
679	4,0	2 952	17,2	5 015	29,3	2 956	17,3	694	4,1	3 103	18,1	8
1 587	4,8	6 037	18,1	10 151	30,4	6 191	18,6	1 385	4,2	4 499	13,5	9
513	4,2	2 200	18,0	3 653	29,8	2 519	20,6	638	5,2	1 427	11,7	10
501	3,9	2 166	17,0	3 088	24,3	2 280	17,9	694	5,5	2 823	22,2	11
1 014	4,1	4 366	17,5	6 741	27,0	4 799	19,2	1 332	5,3	4 250	17,0	12
288	5,7	770	15,3	1 157	22,9	1 204	23,9	304	6,0	712	14,1	13
267	4,6	879	15,1	1 245	21,4	1 370	23,5	286	4,9	1 276	21,9	14
555	5,1	1 649	15,2	2 402	22,1	2 574	23,7	590	5,4	1 988	18,3	15
248	5,0	673	13,5	1 105	22,2	1 270	25,5	293	5,9	802	16,1	16
272	4,4	809	13,2	1 198	19,6	1 434	23,4	315	5,1	1 540	25,2	17
520	4,7	1 482	13,4	2 303	20,8	2 704	24,4	608	5,5	2 342	21,1	18
3 232	5,1	11 475	18,2	18 744	29,7	13 116	20,8	2 966	4,7	6 439	10,2	19
2 871	4,3	11 763	17,6	17 425	26,1	11 982	18,0	3 067	4,6	12 879	19,3	20
6 103	4,7	23 238	17,9	36 169	27,9	25 098	19,3	6 033	4,6	19 318	14,9	21
1 082	7,2	2 060	13,7	3 456	23,0	3 331	22,1	1 022	6,8	1 977	13,1	22
1 078	6,5	2 084	12,6	3 480	21,1	3 197	19,4	1 210	7,3	3 433	20,8	23
2 160	6,8	4 144	13,1	6 936	22,0	6 528	20,7	2 232	7,1	5 410	17,1	24
861	7,1	1 884	15,5	2 645	21,8	2 662	21,9	820	6,8	1 655	13,6	25
873	6,3	1 681	12,0	2 721	19,5	3 023	21,7	899	6,4	3 272	23,5	26
1 734	6,6	3 565	13,7	5 366	20,6	5 685	21,8	1 719	6,6	4 927	18,9	27
167	5,6	408	13,8	697	23,6	729	24,6	178	6,0	427	14,4	28
175	5,2	396	11,8	705	21,0	813	24,2	164	4,9	758	22,6	29
342	5,4	804	12,7	1 402	22,2	1 542	24,4	342	5,4	1 185	18,8	30
352	5,7	880	14,2	1 336	21,6	1 615	26,1	361	5,8	939	15,2	31
343	4,6	936	12,7	1 360	18,4	1 856	25,2	404	5,5	1 802	24,4	32
695	5,1	1 816	13,4	2 696	19,9	3 471	25,6	765	5,6	2 741	20,2	33
253	5,2	633	12,9	1 082	22,1	1 145	23,4	349	7,1	832	17,0	34
254	4,4	617	10,7	1 086	18,8	1 285	22,2	387	6,7	1 604	27,7	35
507	4,7	1 250	11,7	2 168	20,3	2 430	22,8	736	6,9	2 436	22,8	36
260	7,2	489	13,6	803	22,3	775	21,5	228	6,3	590	16,4	37
208	5,2	479	12,0	791	19,8	845	21,1	274	6,8	998	24,9	38
468	6,2	968	12,7	1 594	21,0	1 620	21,3	502	6,6	1 588	20,9	39
391	6,0	951	14,6	1 325	20,4	1 628	25,0	426	6,5	1 059	16,3	40
353	4,5	973	12,3	1 438	18,2	1 787	22,6	490	6,2	2 186	27,6	41
744	5,2	1 924	13,3	2 763	19,2	3 415	23,7	916	6,4	3 245	22,5	42
3 366	6,6	7 305	14,2	11 344	22,1	11 885	23,1	3 384	6,6	7 479	14,6	43
3 284	5,6	7 166	12,2	11 581	19,7	12 806	21,7	3 828	6,5	14 053	23,9	44
6 650	6,0	14 471	13,1	22 925	20,8	24 691	22,4	7 212	6,5	21 532	19,5	45
6 598	5,8	18 780	16,4	30 088	26,3	25 001	21,8	6 350	5,5	13 918	12,2	46
6 155	4,9	18 929	15,1	29 006	23,1	24 788	19,7	6 895	5,5	26 932	21,4	47
12 753	5,3	37 709	15,7	59 094	24,6	49 789	20,7	13 245	5,5	40 850	17,0	48
46 234	5,6	138 986	16,9	214 672	26,2	179 441	21,9	46 214	5,6	100 089	12,2	49
42 653	4,8	137 782	15,5	203 155	22,9	174 870	19,7	50 285	5,7	188 231	21,2	50
88 887	5,2	276 768	16,2	417 827	24,5	354 311	20,8	96 499	5,7	288 320	16,9	51

Tabelle 4

Ausländische Bevölkerung

Lfd. Nr.	Gebiet	Geschlecht	Ausländische Bevölkerung Insgesamt	davon					
				0-3		3-6		6-12	
				Anzahl	%	Anzahl	%	Anzahl	%
1	Altona-Altstadt	männlich	5 078	174	3,4	226	4,5	383	7,5
2		weiblich	4 317	200	4,6	187	4,3	374	8,7
3		zusammen	9 395	374	4,0	413	4,4	757	8,1
4	Altona-Nord	männlich	3 091	106	3,4	111	3,6	247	8,0
5		weiblich	2 662	120	4,5	101	3,8	203	7,6
6		zusammen	5 753	226	3,9	212	3,7	450	7,8
7	Ottensen	männlich	4 614	119	2,6	126	2,7	272	5,9
8		weiblich	3 366	120	3,6	151	4,5	255	7,6
9		zusammen	7 980	239	3,0	277	3,5	527	6,6
10	Bahrenfeld	männlich	2 611	81	3,1	72	2,8	165	6,3
11		weiblich	1 932	75	3,9	74	3,8	139	7,2
12		zusammen	4 543	156	3,4	146	3,2	304	6,7
13	Groß Flottbek	männlich	825	12	1,5	6	0,7	36	4,4
14		weiblich	762	10	1,3	6	0,8	17	2,2
15		zusammen	1 587	22	1,4	12	0,8	53	3,3
16	Othmarschen	männlich	648	15	2,3	17	2,6	40	6,2
17		weiblich	706	14	2,0	21	3,0	42	5,9
18		zusammen	1 354	29	2,1	38	2,8	82	6,1
19	Kerngebiet Altona	männlich	16 867	507	3,0	558	3,3	1 143	6,8
20		weiblich	13 745	539	3,9	540	3,9	1 030	7,5
21		zusammen	30 612	1 046	3,4	1 098	3,6	2 173	7,1
22	Lurup	männlich	2 157	87	4,0	118	5,5	234	10,8
23		weiblich	1 978	108	5,5	99	5,0	175	8,8
24		zusammen	4 135	195	4,7	217	5,2	409	9,9
25	Osdorf	männlich	1 735	71	4,1	71	4,1	168	9,7
26		weiblich	1 623	54	3,3	76	4,7	142	8,7
27		zusammen	3 358	125	3,7	147	4,4	310	9,2
28	Nienstedten	männlich	335	5	1,5	7	2,1	21	6,3
29		weiblich	294	6	2,0	15	5,1	18	6,1
30		zusammen	629	11	1,7	22	3,5	39	6,2
31	Blankenese	männlich	784	23	2,9	19	2,4	52	6,6
32		weiblich	805	27	3,4	27	3,4	49	6,1
33		zusammen	1 589	50	3,1	46	2,9	101	6,4
34	Iserbrook	männlich	423	14	3,3	19	4,5	41	9,7
35		weiblich	411	10	2,4	14	3,4	34	8,3
36		zusammen	834	24	2,9	33	4,0	75	9,0
37	Sülldorf	männlich	444	26	5,9	21	4,7	39	8,8
38		weiblich	353	16	4,5	21	5,9	29	8,2
39		zusammen	797	42	5,3	42	5,3	68	8,5
40	Rissen	männlich	495	17	3,4	21	4,2	43	8,7
41		weiblich	556	21	3,8	13	2,3	27	4,9
42		zusammen	1 051	38	3,6	34	3,2	70	6,7
43	OG. Blankenese	männlich	6 373	243	3,8	276	4,3	598	9,4
44		weiblich	6 020	242	4,0	265	4,4	474	7,9
45		zusammen	12 393	485	3,9	541	4,4	1 072	8,7
46	Bezirk Altona	männlich	23 240	750	3,2	834	3,6	1 741	7,5
47		weiblich	19 765	781	4,0	805	4,1	1 504	7,6
48		zusammen	43 005	1 531	3,6	1 639	3,8	3 245	7,5
Nachrichtlich:									
49	Freie und Hansestadt Hamburg	männlich	150 884	5 015	3,3	5 166	3,4	10 264	6,8
50		weiblich	122 032	4 744	3,9	4 879	4,0	9 332	7,6
51		zusammen	272 916	9 759	3,6	10 045	3,7	19 596	7,2

Quelle: Melderegister

31.12.1996 nach Altersgruppen

Bezirk Altona

im Alter von ... bis unter ... Jahren												Lfd. Nr.
12-18		18-30		30-45		45-60		60-65		65 und älter		
Anzahl	%	Anzahl	%	Anzahl	%	Anzahl	%	Anzahl	%	Anzahl	%	
423	8,3	1 132	22,3	1 472	29,0	958	18,9	171	3,4	139	2,7	1
367	8,5	1 040	24,1	1 172	27,1	719	16,7	108	2,5	150	3,5	2
790	8,4	2 172	23,1	2 644	28,1	1 677	17,8	279	3,0	289	3,1	3
249	8,1	712	23,0	892	28,9	604	19,5	80	2,6	90	2,9	4
211	7,9	647	24,3	745	28,0	472	17,7	71	2,7	92	3,5	5
460	8,0	1 359	23,6	1 637	28,5	1 076	18,7	151	2,6	182	3,2	6
396	8,6	1 189	25,8	1 301	28,2	898	19,5	194	4,2	119	2,6	7
248	7,4	762	22,6	926	27,5	653	19,4	107	3,2	144	4,3	8
644	8,1	1 951	24,4	2 227	27,9	1 551	19,4	301	3,8	263	3,3	9
130	5,0	602	23,1	884	33,9	517	19,8	80	3,1	80	3,1	10
143	7,4	487	25,2	555	28,7	347	18,0	51	2,6	61	3,2	11
273	6,0	1 089	24,0	1 439	31,7	864	19,0	131	2,9	141	3,1	12
38	4,6	171	20,7	300	36,4	192	23,3	34	4,1	36	4,4	13
46	6,0	243	31,9	245	32,2	146	19,2	20	2,6	29	3,8	14
84	5,3	414	26,1	545	34,3	338	21,3	54	3,4	65	4,1	15
30	4,6	103	15,9	228	35,2	153	23,6	27	4,2	35	5,4	16
43	6,1	177	25,1	221	31,3	134	19,0	16	2,3	38	5,4	17
73	5,4	280	20,7	449	33,2	287	21,2	43	3,2	73	5,4	18
1 266	7,5	3 909	23,2	5 077	30,1	3 322	19,7	586	3,5	499	3,0	19
1 058	7,7	3 356	24,4	3 864	28,1	2 471	18,0	373	2,7	514	3,7	20
2 324	7,6	7 265	23,7	8 941	29,2	5 793	18,9	959	3,1	1 013	3,3	21
201	9,3	459	21,3	585	27,1	343	15,9	60	2,8	70	3,2	22
168	8,5	464	23,5	574	29,0	268	13,5	43	2,2	79	4,0	23
369	8,9	923	22,3	1 159	28,0	611	14,8	103	2,5	149	3,6	24
151	8,7	389	22,4	445	25,6	313	18,0	54	3,1	73	4,2	25
147	9,1	380	23,4	452	27,8	267	16,5	35	2,2	70	4,3	26
298	8,9	769	22,9	897	26,7	580	17,3	89	2,7	143	4,3	27
21	6,3	38	11,3	144	43,0	66	19,7	16	4,8	17	5,1	28
26	8,8	51	17,3	101	34,4	59	20,1	4	1,4	14	4,8	29
47	7,5	89	14,1	245	39,0	125	19,9	20	3,2	31	4,9	30
59	7,5	146	18,6	273	34,8	151	19,3	20	2,6	41	5,2	31
46	5,7	208	25,8	253	31,4	141	17,5	14	1,7	40	5,0	32
105	6,6	354	22,3	526	33,1	292	18,4	34	2,1	81	5,1	33
23	5,4	74	17,5	128	30,3	87	20,6	15	3,5	22	5,2	34
31	7,5	83	20,2	135	32,8	79	19,2	6	1,5	19	4,6	35
54	6,5	157	18,8	263	31,5	166	19,9	21	2,5	41	4,9	36
37	8,3	115	25,9	128	28,8	47	10,6	9	2,0	22	5,0	37
31	8,8	89	25,2	102	28,9	42	11,9	7	2,0	16	4,5	38
68	8,5	204	25,6	230	28,9	89	11,2	16	2,0	38	4,8	39
24	4,8	88	17,8	177	35,8	92	18,6	8	1,6	25	5,1	40
31	5,6	127	22,8	192	34,5	99	17,8	14	2,5	32	5,8	41
55	5,2	215	20,5	369	35,1	191	18,2	22	2,1	57	5,4	42
516	8,1	1 309	20,5	1 880	29,5	1 099	17,2	182	2,9	270	4,2	43
480	8,0	1 402	23,3	1 809	30,0	955	15,9	123	2,0	270	4,5	44
996	8,0	2 711	21,9	3 689	29,8	2 054	16,6	305	2,5	540	4,4	45
1 782	7,7	5 218	22,5	6 957	29,9	4 421	19,0	768	3,3	769	3,3	46
1 538	7,8	4 758	24,1	5 673	28,7	3 426	17,3	496	2,5	784	4,0	47
3 320	7,7	9 976	23,2	12 630	29,4	7 847	18,2	1 264	2,9	1 553	3,6	48
11 626	7,7	34 391	22,8	44 929	29,8	29 236	19,4	4 854	3,2	5 403	3,6	49
9 303	7,6	29 903	24,5	34 582	28,3	20 637	16,9	3 059	2,5	5 593	4,6	50
20 929	7,7	64 294	23,6	79 511	29,1	49 873	18,3	7 913	2,9	10 996	4,0	51

Tabelle 5

Ausländische Bevölkerung am 31.12.1996

Lfd. Nr.	Gebiet	Geschlecht	Ausländische			
			zusammen	darunter EU		
					Belgien	Dänemark
1	Altona-Altstadt	männlich	5 078	963	4	18
2		weiblich	4 317	733	4	15
3		zusammen	9 395	1 696	8	33
4	Altona-Nord	männlich	3 091	615	—	16
5		weiblich	2 662	521	3	18
6		zusammen	5 753	1 136	3	34
7	Ottensen	männlich	4 614	1 028	3	17
8		weiblich	3 366	811	—	29
9		zusammen	7 980	1 839	3	46
10	Bahrenfeld	männlich	2 611	574	5	18
11		weiblich	1 932	422	5	25
12		zusammen	4 543	996	10	43
13	Groß Flottbek	männlich	825	280	4	15
14		weiblich	762	292	3	31
15		zusammen	1 587	572	7	46
16	Othmarschen	männlich	648	226	3	10
17		weiblich	706	276	7	29
18		zusammen	1 354	502	10	39
19	Kerngebiet Altona	männlich	16 867	3 686	19	94
20		weiblich	13 745	3 055	22	147
21		zusammen	30 612	6 741	41	241
22	Lurup	männlich	2 157	357	3	10
23		weiblich	1 978	303	3	11
24		zusammen	4 135	660	6	21
25	Osdorf	männlich	1 735	314	2	13
26		weiblich	1 623	280	9	25
27		zusammen	3 358	594	11	38
28	Nienstedten	männlich	335	119	—	7
29		weiblich	294	114	2	16
30		zusammen	629	233	2	23
31	Blankenese	männlich	784	240	2	25
32		weiblich	805	300	3	43
33		zusammen	1 589	540	5	68
34	Iserbrook	männlich	423	96	2	—
35		weiblich	411	99	4	7
36		zusammen	834	195	6	7
37	Sülldorf	männlich	444	80	—	9
38		weiblich	353	71	2	8
39		zusammen	797	151	2	17
40	Rissen	männlich	495	155	2	9
41		weiblich	556	174	5	19
42		zusammen	1 051	329	7	28
43	OG. Blankenese	männlich	6 373	1 361	11	73
44		weiblich	6 020	1 341	28	129
45		zusammen	12 393	2 702	39	202
46	Bezirk Altona	männlich	23 240	5 047	30	167
47		weiblich	19 765	4 396	50	276
48		zusammen	43 005	9 443	80	443
Nachrichtlich:						
49	Freie und Hansestadt Hamburg	männlich	150 884	29 336	182	1 006
50		weiblich	122 032	23 638	249	1 329
51		zusammen	272 916	52 974	431	2 335

Quelle: Melderegister

nach ausgewählten Staatsangehörigkeiten

Bezirk Altona

Bevölkerung								Lfd. Nr.
davon								
Finnland	Frankreich	Griechenland	Großbritannien und Nordirland	Irland	Italien	Luxemburg	Niederlande	
5	58	220	98	15	129	1	36	1
4	43	179	51	14	87	2	15	2
9	101	399	149	29	216	3	51	3
5	35	167	61	12	72	2	20	4
11	23	134	38	6	54	—	15	5
16	58	301	99	18	126	2	35	6
7	75	328	102	15	183	2	28	7
18	47	283	47	16	102	3	20	8
25	122	611	149	31	285	5	48	9
1	38	126	76	13	98	—	36	10
10	18	94	46	7	43	1	19	11
11	56	220	122	20	141	1	55	12
10	14	25	83	7	21	—	37	13
17	46	14	72	9	10	1	23	14
27	60	39	155	16	31	1	60	15
2	15	22	47	4	25	—	21	16
15	21	10	62	8	15	1	20	17
17	36	32	109	12	40	1	41	18
30	235	888	467	66	528	5	178	19
75	198	714	316	60	311	8	112	20
105	433	1 602	783	126	839	13	290	21
—	11	69	31	5	66	1	14	22
4	17	61	26	4	40	—	15	23
4	28	130	57	9	106	1	29	24
3	37	36	43	1	64	—	19	25
9	34	23	27	1	28	2	20	26
12	71	59	70	2	92	2	39	27
2	8	7	20	—	10	—	12	28
6	9	2	21	—	4	1	16	29
8	17	9	41	—	14	1	28	30
7	15	19	70	2	23	—	29	31
19	30	8	66	2	18	1	36	32
26	45	27	136	4	41	1	65	33
1	9	12	14	2	9	—	8	34
1	10	9	16	2	9	—	9	35
2	19	21	30	4	18	—	17	36
4	3	9	9	—	5	—	6	37
4	4	4	10	—	6	—	5	38
8	7	13	19	—	11	—	11	39
8	14	27	20	4	27	—	7	40
13	32	14	19	4	9	—	15	41
21	46	41	39	8	36	—	22	42
25	97	179	207	14	204	1	95	43
56	136	121	185	13	114	4	116	44
81	233	300	392	27	318	5	211	45
55	332	1 067	674	80	732	6	273	46
131	334	835	501	73	425	12	228	47
186	666	1 902	1 175	153	1 157	18	501	48
358	2 249	4 887	3 610	364	4 514	62	1 437	49
864	2 104	3 794	2 551	328	2 445	41	1 093	50
1 222	4 353	8 681	6 161	692	6 959	103	2 530	51

noch: Tabelle 5

Ausländische Bevölkerung am 31.12.1996

Lfd. Nr.	Gebiet	Geschlecht	Ausländische			
			noch : Europa			
			noch : davon EU			
			Österreich	Portugal	Schweden	Spanien
1	Altona-Altstadt	männlich	75	245	9	50
2		weiblich	36	221	10	52
3		zusammen	111	466	19	102
4	Altona-Nord	männlich	33	126	11	55
5		weiblich	30	125	9	55
6		zusammen	63	251	20	110
7	Ottensen	männlich	47	157	6	58
8		weiblich	51	127	8	60
9		zusammen	98	284	14	118
10	Bahrenfeld	männlich	38	94	6	25
11		weiblich	26	90	2	36
12		zusammen	64	184	8	61
13	Groß Flottbek	männlich	28	4	16	16
14		weiblich	20	3	23	20
15		zusammen	48	7	39	36
16	Othmarschen	männlich	36	10	15	16
17		weiblich	25	18	31	14
18		zusammen	61	28	46	30
19	Kerngebiet Altona	männlich	257	636	63	220
20		weiblich	188	584	83	237
21		zusammen	445	1 220	146	457
22	Lurup	männlich	38	81	7	21
23		weiblich	26	67	9	20
24		zusammen	64	148	16	41
25	Osdorf	männlich	33	30	9	24
26		weiblich	21	33	18	30
27		zusammen	54	63	27	54
28	Nienstedten	männlich	21	7	11	14
29		weiblich	10	7	13	7
30		zusammen	31	14	24	21
31	Blankenese	männlich	23	5	14	6
32		weiblich	31	7	23	13
33		zusammen	54	12	37	19
34	Iserbrook	männlich	13	16	5	5
35		weiblich	4	12	6	10
36		zusammen	17	28	11	15
37	Süldorf	männlich	15	12	3	5
38		weiblich	11	9	6	2
39		zusammen	26	21	9	7
40	Rissen	männlich	17	4	5	11
41		weiblich	15	2	12	15
42		zusammen	32	6	17	26
43	OG. Blankenese	männlich	160	155	54	86
44		weiblich	118	137	87	97
45		zusammen	278	292	141	183
46	Bezirk Altona	männlich	417	791	117	306
47		weiblich	306	721	170	334
48		zusammen	723	1 512	287	640
Nachrichtlich:						
49	Freie und Hansestadt Hamburg	männlich	2 490	5 465	712	2 000
50		weiblich	1 779	4 401	814	1 846
51		zusammen	4 269	9 866	1 526	3 846

Quelle: Melderegister

nach ausgewählten Staatsangehörigkeiten

Bezirk Altona

Bevölkerung								Lfd. Nr.
		Afrika zusammen	Amerika zusammen	Asien			Australien und Ozeanien zusammen	
Türkei	Jugoslawien			zusammen	darunter			
					Iran	Afghanistan		
1 996	495	283	145	463	64	78	5	1
1 777	469	143	124	328	50	72	7	2
3 773	964	426	269	791	114	150	12	3
1 251	362	124	65	324	72	42	3	4
1 092	341	98	84	225	43	40	1	5
2 343	703	222	149	549	115	82	4	6
1 837	417	325	138	361	67	65	3	7
1 304	363	83	93	248	30	75	5	8
3 141	780	408	231	609	97	140	8	9
746	198	127	112	356	57	69	8	10
609	172	54	89	254	41	60	5	11
1 355	370	181	201	610	98	129	13	12
27	26	81	108	172	24	13	3	13
28	13	28	110	136	13	9	7	14
55	39	109	218	308	37	22	10	15
31	17	33	71	178	41	33	4	16
23	13	17	76	163	18	30	11	17
54	30	50	147	341	59	63	15	18
5 888	1 515	973	639	1 854	325	300	26	19
4 833	1 371	423	576	1 354	195	286	36	20
10 721	2 886	1 396	1 215	3 208	520	586	62	21
799	173	77	47	350	88	94	1	22
728	145	61	54	327	72	93	2	23
1 527	318	138	101	677	160	187	3	24
461	142	102	104	325	89	59	5	25
428	110	62	100	283	65	41	6	26
889	252	164	204	608	154	100	11	27
6	3	31	38	79	9	—	2	28
2	2	13	47	73	13	1	2	29
8	5	44	85	152	22	1	4	30
37	36	103	86	194	41	42	2	31
11	39	51	93	163	27	48	8	32
48	75	154	179	357	68	90	10	33
82	29	18	34	118	20	9	3	34
64	38	13	48	87	9	10	—	35
146	67	31	82	205	29	19	3	36
39	91	83	13	91	22	32	3	37
18	57	28	22	102	31	27	6	38
57	148	111	35	193	53	59	9	39
51	25	25	28	137	17	5	1	40
48	25	13	60	127	11	8	3	41
99	50	38	88	264	28	13	4	42
1 475	499	439	350	1 294	286	241	17	43
1 299	416	241	424	1 162	228	228	27	44
2 774	915	680	774	2 456	514	469	44	45
7 363	2 014	1 412	989	3 148	611	541	43	46
6 132	1 787	664	1 000	2 516	423	514	63	47
13 495	3 801	2 076	1 989	5 664	1 034	1 055	106	48
39 645	13 788	10 974	4 523	27 607	7 982	6 907	685	49
32 016	12 189	4 848	5 277	20 419	5 669	5 557	335	50
71 661	25 977	15 822	9 800	48 026	13 651	12 464	1 020	51

Tabelle 6

Bevölkerung 1970 und 1987

Lfd. Nr.	Gebiet	Geschlecht	Von 100 der Bevölkerung im Alter			
			höchsten allgemeinen Schulabschluß			
			Volksschul- oder gleichwertigen Abschluß		mittlere Reife oder gleichwertigen Abschluß	
			1970	1987	1970	1987
1	Altona-Altstadt	männlich	61,7	46,6	7,5	11,5
2		weiblich	69,0	40,4	8,9	11,3
3		zusammen	65,6	43,4	8,2	11,4
4	Altona-Nord	männlich	60,3	43,0	7,4	12,3
5		weiblich	68,4	38,0	9,5	12,8
6		zusammen	64,6	40,4	8,5	12,6
7	Ottensen	männlich	55,8	38,5	9,4	12,4
8		weiblich	64,8	32,7	12,4	14,2
9		zusammen	60,7	35,4	11,1	13,4
10	Bahrenfeld	männlich	53,2	39,6	9,0	14,4
11		weiblich	64,1	34,7	11,0	15,0
12		zusammen	59,2	37,0	10,1	14,7
13	Groß Flottbek	männlich	20,9	12,4	14,2	14,2
14		weiblich	30,6	12,3	24,3	20,6
15		zusammen	26,1	12,3	19,6	17,7
16	Othmarschen	männlich	19,9	10,0	15,4	15,5
17		weiblich	29,3	10,1	27,5	21,3
18		zusammen	25,2	10,0	22,3	18,7
19	Kerngebiet Altona	männlich	51,7	36,5	9,4	13,0
20		weiblich	60,4	31,6	13,1	14,8
21		zusammen	56,4	33,9	11,4	14,0
22	Lurup	männlich	53,4	46,6	5,4	12,9
23		weiblich	61,6	43,3	6,7	14,0
24		zusammen	57,7	44,9	6,1	13,5
25	Osdorf	männlich	38,6	34,4	8,1	14,7
26		weiblich	47,6	32,2	13,3	16,6
27		zusammen	43,4	33,2	10,9	15,7
28	Nienstedten	männlich	24,8	12,0	14,8	14,3
29		weiblich	35,9	12,6	23,6	22,3
30		zusammen	30,9	12,3	19,7	18,6
31	Blankenese	männlich	23,8	11,6	15,2	15,7
32		weiblich	33,9	12,4	25,5	22,1
33		zusammen	29,5	12,0	21,0	19,2
34	Iserbrook	männlich	43,2	31,5	9,3	16,9
35		weiblich	52,7	30,1	14,3	19,1
36		zusammen	48,2	30,7	11,9	18,1
37	Sülldorf	männlich	37,4	29,3	11,4	17,0
38		weiblich	49,9	27,6	16,2	19,0
39		zusammen	44,0	28,4	13,9	18,1
40	Rissen	männlich	27,9	16,5	12,7	16,6
41		weiblich	38,9	16,7	21,7	21,6
42		zusammen	34,1	16,6	17,7	19,4
43	OG. Blankenese	männlich	39,9	30,9	9,3	14,9
44		weiblich	48,7	29,0	14,9	18,0
45		zusammen	44,6	29,9	12,3	16,6
46	Bezirk Altona	männlich	46,5	33,9	9,4	13,9
47		weiblich	55,4	30,4	13,9	16,3
48		zusammen	51,3	32,0	11,8	15,2
Nachrichtlich:						
49	Freie und Hansestadt Hamburg	männlich	49,5	37,5	8,9	14,9
50		weiblich	58,4	33,1	12,3	17,2
51		zusammen	54,3	35,2	10,7	16,1

1) einschließlich Ingenieurschule

Quelle: Ergebnisse der Volkszählungen

nach Schulabschluß

Bezirk Altona

von 15 bis unter 65 Jahren haben als						Lfd. Nr.
höchsten berufsbildenden Schulabschluß						
Hoch-, Fachhoch- schulreife (Abitur)		Berufsfach- oder Fachschulabschluß		Fachhochschul- oder Hochschulabschluß		
1970	1987	1970 ¹⁾	1987	1970	1987	
1,4	10,4	7,6	5,3	1,6	6,5	1
0,7	7,8	4,6	5,9	1,0	4,2	2
1,0	9,1	6,0	5,6	1,2	5,3	3
1,2	11,5	8,3	5,1	1,2	7,0	4
0,6	8,9	4,7	5,8	0,7	4,8	5
0,9	10,1	6,4	5,4	0,9	5,8	6
2,3	14,4	8,8	6,1	3,3	9,6	7
1,2	12,1	5,2	7,3	1,6	6,9	8
1,7	13,2	6,9	6,8	2,4	8,2	9
2,4	11,3	9,5	6,6	2,7	7,8	10
1,1	8,1	5,4	7,2	1,3	4,0	11
1,7	9,6	7,2	6,9	2,0	5,7	12
8,0	30,5	12,4	4,5	14,1	24,9	13
5,2	22,1	10,8	10,3	6,5	14,6	14
6,5	25,9	11,5	7,6	10,0	19,3	15
9,0	32,5	11,5	5,4	17,1	25,6	16
6,2	22,7	11,4	10,2	6,7	14,4	17
7,4	27,1	11,5	8,0	11,1	19,4	18
2,9	15,4	9,1	5,7	4,4	10,8	19
1,7	11,8	6,0	7,3	2,1	6,8	20
2,3	13,5	7,4	6,5	3,1	8,7	21
1,0	7,5	8,1	6,1	1,3	5,6	22
0,6	5,1	4,3	6,2	0,5	2,5	23
0,8	6,2	6,1	6,2	0,9	4,0	24
3,9	15,0	8,8	6,1	5,3	10,8	25
2,4	10,1	7,1	8,1	2,6	5,8	26
3,1	12,4	7,9	7,2	3,8	8,1	27
9,4	32,4	10,8	5,2	12,8	24,3	28
6,1	22,4	9,5	10,0	5,8	14,2	29
7,6	26,9	10,1	7,8	9,0	18,9	30
7,7	32,7	12,2	5,3	12,9	24,9	31
5,3	21,9	11,0	11,3	5,9	13,8	32
6,3	26,8	11,5	8,6	9,0	18,9	33
2,4	14,9	12,4	6,2	4,2	12,3	34
1,8	10,1	6,8	8,2	2,0	5,3	35
2,1	12,3	9,5	7,3	3,1	8,6	36
4,1	15,1	13,6	5,5	5,7	12,5	37
2,3	10,4	8,4	7,5	2,6	5,6	38
3,2	12,6	10,8	6,6	4,1	8,8	39
5,9	25,9	14,1	5,9	11,0	21,7	40
4,1	15,2	10,2	10,2	4,3	9,2	41
4,9	20,0	11,9	8,3	7,2	14,8	42
3,9	17,4	10,3	5,9	5,9	13,5	43
2,6	11,6	7,4	8,4	2,8	6,8	44
3,2	14,3	8,7	7,2	4,2	9,9	45
3,3	16,3	9,6	5,8	5,1	12,1	46
2,1	11,7	6,6	7,8	2,4	6,8	47
2,7	13,9	8,0	6,9	3,6	9,3	48
2,5	13,6	10,0	6,5	3,6	9,8	49
1,5	9,7	6,6	7,8	1,8	5,3	50
2,0	11,5	8,1	7,2	2,6	7,4	51

Tabelle 7

Erwerbstätige 1970 und 1987

Lfd. Nr.	Gebiet	Geschlecht	Erwerbstätige insgesamt		Selbständige, mithelfende Familienangehörige	
			1970	1987	1970	1987
1	Altona-Altstadt	männlich	9 107	5 760	916	511
2		weiblich	6 386	4 360	625	271
3		zusammen	15 493	10 120	1 541	782
4	Altona-Nord	männlich	6 949	4 571	549	348
5		weiblich	4 399	3 502	350	188
6		zusammen	11 348	8 073	899	536
7	Ottensen	männlich	10 059	7 152	1 026	672
8		weiblich	6 763	5 967	587	415
9		zusammen	16 822	13 119	1 613	1 087
10	Bahrenfeld	männlich	8 082	5 671	705	475
11		weiblich	5 156	4 295	446	233
12		zusammen	13 238	9 966	1 151	708
13	Groß Flottbek	männlich	3 389	2 460	765	578
14		weiblich	1 945	1 784	352	264
15		zusammen	5 334	4 244	1 117	842
16	Othmarschen	männlich	2 902	2 632	885	847
17		weiblich	1 951	1 918	364	394
18		zusammen	4 853	4 550	1 249	1 241
19	Kerngebiet Altona	männlich	40 488	28 246	4 846	3 431
20		weiblich	26 600	21 826	2 724	1 765
21		zusammen	67 088	50 072	7 570	5 196
22	Lurup	männlich	9 585	7 651	619	534
23		weiblich	5 662	5 407	400	241
24		zusammen	15 247	13 058	1 019	775
25	Osдорf	männlich	7 284	6 091	794	705
26		weiblich	4 426	4 268	346	290
27		zusammen	11 710	10 359	1 140	995
28	Nienstedten	männlich	1 850	1 545	502	467
29		weiblich	1 112	1 066	200	205
30		zusammen	2 962	2 611	702	672
31	Blankenese	männlich	3 872	3 329	1 005	980
32		weiblich	2 698	2 308	471	432
33		zusammen	6 570	5 637	1 476	1 412
34	Iserbrook	männlich	3 133	2 618	339	279
35		weiblich	1 710	1 775	165	120
36		zusammen	4 843	4 393	504	399
37	Sülldorf	männlich	1 962	1 728	243	199
38		weiblich	1 098	1 144	125	96
39		zusammen	3 060	2 872	368	295
40	Rissen	männlich	2 904	3 307	596	636
41		weiblich	1 898	2 256	247	287
42		zusammen	4 802	5 563	843	923
43	OG. Blankenese	männlich	30 590	26 269	4 098	3 800
44		weiblich	18 604	18 224	1 954	1 671
45		zusammen	49 194	44 493	6 052	5 471
46	Bezirk Altona	männlich	71 078	54 515	8 944	7 231
47		weiblich	45 204	40 050	4 678	3 436
48		zusammen	116 282	94 565	13 622	10 667
Nachrichtlich:						
49	Freie und Hansestadt Hamburg	männlich	503 932	396 372	57 421	44 349
50		weiblich	323 775	294 418	33 933	21 066
51		zusammen	827 707	690 790	91 354	65 415

Quelle: Ergebnisse der Volkszählungen

nach Stellung im Beruf

Bezirk Altona

davon nach der Stellung im Beruf						Erwerbstätige je 1000 der erwerbsfähigen Bevölkerung		Lfd. Nr.
Beamte und Beamtinnen		Angestellte		Arbeiter und Arbeiterinnen		1970	1987	
1970	1987	1970	1987	1970	1987			
469	355	2 774	1 846	4 948	3 048	924	635	1
163	195	3 169	2 370	2 429	1 524	598	513	2
632	550	5 943	4 216	7 377	4 572	754	576	3
505	300	2 059	1 512	3 836	2 411	931	668	4
92	146	2 323	2 006	1 634	1 162	553	520	5
597	446	4 382	3 518	5 470	3 573	735	595	6
933	647	3 205	2 586	4 895	3 247	934	679	7
209	337	3 609	3 539	2 358	1 676	537	561	8
1 142	984	6 814	6 125	7 253	4 923	719	620	9
1 139	757	2 765	2 008	3 473	2 431	919	717	10
137	205	2 899	2 789	1 674	1 068	496	533	11
1 276	962	5 664	4 797	5 147	3 499	690	624	12
388	320	1 767	1 297	469	265	879	741	13
154	216	1 250	1 171	189	133	454	499	14
542	536	3 017	2 468	658	398	655	615	15
338	281	1 279	1 282	400	222	933	796	16
145	179	1 244	1 235	198	110	478	516	17
483	460	2 523	2 517	598	332	675	648	18
3 772	2 660	13 849	10 531	18 021	11 624	923	689	19
900	1 278	14 494	13 110	8 482	5 673	532	530	20
4 672	3 938	28 343	23 641	26 503	17 297	715	609	21
1 069	898	2 683	2 446	5 214	3 773	927	723	22
86	186	2 877	3 309	2 299	1 671	508	495	23
1 155	1 084	5 560	5 755	7 513	5 444	710	607	24
890	776	2 788	2 295	2 812	2 315	917	715	25
191	227	2 836	2 766	1 053	985	480	478	26
1 081	1 003	5 624	5 061	3 865	3 300	682	594	27
223	202	793	721	332	155	917	771	28
69	98	694	691	149	72	460	476	29
292	300	1 487	1 412	481	227	668	615	30
448	416	1 765	1 611	654	322	911	768	31
195	217	1 714	1 501	318	158	500	491	32
643	633	3 479	3 112	972	480	681	624	33
473	452	1 238	1 088	1 083	799	920	760	34
89	138	1 068	1 230	388	287	448	496	35
562	590	2 306	2 318	1 471	1 086	671	626	36
322	286	896	780	501	463	912	744	37
57	78	725	806	191	164	456	466	38
379	364	1 621	1 586	692	627	671	601	39
379	532	1 394	1 655	535	484	908	766	40
115	192	1 268	1 539	268	238	475	470	41
494	724	2 662	3 194	803	722	668	610	42
3 804	3 562	11 557	10 596	11 131	8 311	919	740	43
802	1 136	11 182	11 842	4 666	3 575	484	484	44
4 606	4 698	22 739	22 438	15 797	11 886	686	608	45
7 576	6 222	25 406	21 127	29 152	19 935	921	713	46
1 702	2 414	25 676	24 952	13 148	9 248	511	508	47
9 278	8 636	51 082	46 079	42 300	29 183	702	609	48
50 707	43 888	184 464	156 345	211 340	151 790	924	719	49
10 469	15 684	189 813	194 969	89 560	62 699	526	524	50
61 176	59 572	374 277	351 314	300 900	214 489	713	620	51

Tabelle 8 Berufspendler 1970 und 1987

Bezirk Altona

Gebiet	Berufspendler					
	Einpendler		Auspendler		Saldo	
	1970	1987	1970	1987	1970	1987
Altona-Altstadt	2 186	3 360	235	504	+ 1 951	+ 2 856
Altona-Nord	1 805	2 060	198	406	+ 1 607	+ 1 654
Ottensen	3 185	3 459	258	739	+ 2 927	+ 2 720
Bahrenfeld	2 721	4 414	243	579	+ 2 478	+ 3 835
Groß Flottbek	393	308	104	233	+ 289	+ 75
Othmarschen	518	979	91	232	+ 427	+ 747
Kerngebiet Altona	10 808	14 580	1 129	2 693	+ 9 679	+ 11 887
Lurup	607	959	663	897	- 56	+ 62
Osdorf	447	1 084	378	627	+ 69	+ 457
Nienstedten	254	440	57	136	+ 197	+ 304
Blankenese	556	608	204	385	+ 352	+ 223
Iserbrook	194	251	202	322	- 8	- 71
Sülldorf	94	126	100	205	- 6	- 79
Rissen	469	721	286	547	+ 183	+ 174
OG. Blankenese	2 621	4 189	1 890	3 119	+ 731	+ 1 070
Bezirk Altona	13 429	18 769	3 019	5 812	+ 10 410	+ 12 957
Nachrichtlich:						
Freie und Hansestadt Hamburg	124 931	176 808	17 611	38 583	+ 107 320	+ 138 225

Quelle: Ergebnisse der Volkszählungen

Tabelle 9 Bevölkerung 1987 nach überwiegendem Lebensunterhalt

Bezirk Altona

Gebiet	Geschlecht	Bevölkerung 1987	davon nach überwiegendem Lebensunterhalt					
			Erwerbs-/Berufstätigkeit	Arbeitslosengeld,-hilfe	Rente, Pension	eigenes Vermögen, Vermietung, Verpachtung, Altenteil	Zuwendungen, Unterhalt durch Eltern, Ehegatten usw.	Sonstige Unterstützung (z. B. Sozialhilfe, BAföG)
			%					
Altona-Altstadt	männlich	11 987	46,4	9,5	18,1	0,6	19,0	6,4
	weiblich	12 912	31,2	4,5	29,0	0,5	28,9	6,0
	zusammen	24 899	38,5	6,9	23,7	0,5	24,1	6,2
Altona-Nord	männlich	9 064	48,6	8,1	15,6	0,4	21,6	5,7
	weiblich	9 956	32,2	4,2	27,2	0,5	30,5	5,4
	zusammen	19 020	40,0	6,1	21,7	0,4	26,3	5,6
Ottensen	männlich	14 256	48,4	7,9	17,4	0,6	21,5	4,1
	weiblich	16 148	33,9	4,0	28,1	0,6	29,8	3,7
	zusammen	30 404	40,7	5,8	23,1	0,6	25,9	3,9
Bahrenfeld	männlich	10 868	50,2	5,6	21,3	0,4	18,8	3,7
	weiblich	12 630	30,7	2,9	31,9	0,4	29,5	4,6
	zusammen	23 498	39,7	4,1	27,0	0,4	24,6	4,2
Groß Flottbek	männlich	4 736	49,2	2,5	16,0	1,4	28,3	2,6
	weiblich	5 567	26,4	1,3	24,0	2,4	44,3	1,7
	zusammen	10 303	36,9	1,8	20,3	1,9	36,9	2,1
Othmarschen	männlich	4 788	52,2	2,2	16,5	2,5	25,5	1,2
	weiblich	5 969	26,1	1,1	25,1	3,8	42,8	1,0
	zusammen	10 757	37,7	1,6	21,3	3,2	35,1	1,1
Kerngebiet Altona	männlich	55 699	48,8	6,9	17,8	0,8	21,4	4,4
	weiblich	63 182	31,0	3,4	28,3	1,0	32,2	4,2
	zusammen	118 881	39,3	5,0	23,4	0,9	27,1	4,3
Lurup	männlich	14 404	51,2	5,3	17,7	0,2	22,4	3,2
	weiblich	16 082	29,3	2,5	25,2	0,2	38,8	4,0
	zusammen	30 486	39,7	3,8	21,6	0,2	31,0	3,7
Osdorf	männlich	11 735	49,0	4,4	16,7	0,7	24,9	4,2
	weiblich	13 594	27,0	2,1	26,1	1,1	39,5	4,2
	zusammen	25 329	37,2	3,2	21,7	0,9	32,8	4,2
Nienstedten	männlich	2 867	51,0	1,8	15,7	2,4	27,4	1,7
	weiblich	3 378	25,6	1,1	22,1	3,7	46,4	1,2
	zusammen	6 245	37,3	1,4	19,2	3,1	37,6	1,4
Blankenese	männlich	6 158	50,6	2,2	16,4	2,1	26,4	2,3
	weiblich	7 305	25,7	1,4	25,3	3,7	42,5	1,4
	zusammen	13 463	37,1	1,8	21,2	3,0	35,1	1,8
Iserbrook	männlich	4 810	52,3	3,2	20,3	0,2	22,5	1,5
	weiblich	5 489	27,4	1,7	27,8	0,4	41,5	1,2
	zusammen	10 299	39,0	2,4	24,3	0,3	32,6	1,4
Sülldorf	männlich	3 307	51,3	3,1	20,7	0,5	22,9	1,5
	weiblich	3 867	26,7	2,0	30,5	0,7	38,5	1,7
	zusammen	7 174	38,1	2,5	26,0	0,6	31,3	1,6
Rissen	männlich	6 219	51,2	2,0	18,4	0,9	26,6	1,0
	weiblich	7 828	24,8	1,3	30,1	1,7	40,9	1,2
	zusammen	14 047	36,5	1,6	24,9	1,3	34,6	1,1
OG. Blankenese	männlich	49 500	50,7	3,7	17,7	0,8	24,3	2,7
	weiblich	57 543	27,1	1,9	26,5	1,3	40,4	2,8
	zusammen	107 043	38,0	2,8	22,4	1,1	33,0	2,7
Bezirk Altona	männlich	105 199	49,7	5,4	17,8	0,8	22,8	3,6
	weiblich	120 725	29,2	2,7	27,4	1,1	36,1	3,5
	zusammen	225 924	38,7	4,0	22,9	1,0	29,9	3,6
Nachrichtlich:								
Freie und Hansestadt Hamburg	männlich	745 270	51,0	5,3	17,7	0,6	21,3	4,1
	weiblich	847 500	30,6	2,7	27,7	0,7	34,4	3,9
	zusammen	1 592 770	40,2	3,9	23,0	0,6	28,2	4,0

Quelle: Ergebnisse der Volkszählung

Tabelle 10 Lohn- und Einkommensteuer 1989 und 1992

Bezirk Altona

Gebiet	Lohn- und Einkommen- steuerpflichtige insgesamt		Gesamtbetrag der Einkünfte		Gesamtbetrag der Einkünfte je Lohn- und Einkommen- steuerpflichtigen	
	1989	1992	1989	1992	1989	1992
	Anzahl		1000 DM		DM	
Altona-Altstadt	8 610	8 884	601 252	410 662	69 832	46 225
Altona-Nord	6 930	6 910	252 714	306 897	36 061	44 413
Ottensen	12 009	12 028	490 113	598 196	40 812	49 734
Bahrenfeld	8 361	8 808	363 697	464 799	43 499	52 770
Groß Flottbek	4 203	4 193	347 488	445 622	82 676	106 277
Othmarschen	4 571	4 566	835 982	792 776	182 888	173 626
Kerngebiet Altona	44 684	45 389	2 891 246	3 018 951	64 704	66 513
Lurup	10 176	9 801	444 264	520 320	43 658	53 088
Osdorf	9 333	8 688	604 191	688 715	64 737	79 272
Nienstedten	2 627	2 583	830 789	461 093	316 250	178 511
Blankenese	5 959	5 734	1 029 788	816 102	172 812	142 327
Iserbrook	4 093	4 226	216 513	268 923	52 898	63 635
Sülldorf	2 800	2 836	167 062	183 899	59 665	64 845
Rissen	5 582	5 785	446 593	546 601	79 809	94 486
OG. Blankenese	40 570	39 653	3 738 100	3 485 653	92 140	87 904
Bezirk Altona	85 254	85 042	6 629 347	6 504 604	77 760	76 487
Nachrichtlich:						
Freie und Hansestadt Hamburg	613 612	611 532	34 665 106	38 890 048	56 494	63 594

Tabelle 11 Arbeitslose im Dezember 1996

Bezirk Altona

Gebiet	Bevölkerung im Alter von 15 bis unter 65 Jahren ¹⁾	Arbeitslose im Dezember 1996							
		insgesamt		und zwar					
				unter 25 Jahre		über 55 Jahre		Langzeit- arbeitslose ²⁾	
		Anzahl	in % von Spalte 1	Anzahl	in % der Bevölkerung im Alter von 15 bis unter 25 Jahren	Anzahl	in % der Bevölkerung im Alter von 55 bis unter 65 Jahren	Anzahl	in % von Spalte 2
	1	2	3	4	5	6	7	8	9
Altona-Altstadt	21 065	2 111	10,0	239	7,3	229	7,7	616	29,2
Altona-Nord	15 358	1 411	9,2	158	7,2	171	9,0	416	29,5
Ottensen	24 685	1 959	7,9	188	5,5	232	7,2	588	30,0
Bahrenfeld	17 933	1 226	6,8	138	6,1	188	6,2	329	26,8
Groß Flottbek	7 434	247	3,3	16	1,4	66	4,6	73	29,6
Othmarschen	7 338	201	2,7	12	1,1	44	2,9	60	29,9
Kerngebiet Altona	93 813	7 155	7,6	751	5,6	930	6,6	2 082	29,1
Lurup	21 074	1 642	7,8	194	6,0	298	6,3	530	32,3
Osdorf	17 417	1 266	7,3	171	6,0	210	5,5	374	29,5
Nienstedten	4 254	130	3,1	6	1,0	41	4,5	44	33,8
Blankenese	9 187	306	3,3	16	1,2	96	4,9	107	35,0
Iserbrook	6 882	378	5,5	33	3,6	94	5,6	115	30,4
Sülldorf	5 008	255	5,1	30	4,0	54	5,0	82	32,2
Rissen	9 305	380	4,1	34	2,3	108	5,1	129	33,9
OG. Blankenese	73 127	4 357	6,0	484	4,3	901	5,5	1 381	31,7
Bezirk Altona	166 940	11 512	6,9	1 235	5,0	1 831	6,0	3 463	30,1
Nachrichtlich:									
Freie und Hansestadt Hamburg ³⁾	1 195 261	87 770	7,3	9 773	5,5	15 811	7,2	22 917	26,1

1) Melderegister am 31.12.1995

2) 1 Jahr und länger arbeitslos

3) ohne Neuwerk und Seeleute

Quelle: Bundesanstalt für Arbeit, eigene Berechnungen

**Tabelle 12 Empfänger und Empfängerinnen von Sozialhilfe¹⁾
und Asylbewerberleistungen²⁾ am 31.12.1995**

Bezirk Altona

Gebiet	Insgesamt		und zwar			
	Anzahl	je 1000 der Bevölkerung	mit laufender Hilfe zum Lebensunterhalt	mit Regelleistungen	Deutsche	Ausländer und Ausländerinnen
Altona-Altstadt	4 373	154	3 794	579	2 654	1 719
Altona-Nord	2 130	103	1 924	206	1 401	729
Ottensen	3 552	103	2 482	1 070	1 863	1 689
Bahrenfeld	1 595	64	1 519	76	1 228	367
Groß Flottbek	167	16	156	11	120	47
Othmarschen	230	21	144	86	99	131
Kerngebiet Altona	12 047	93	10 019	2 028	7 365	4 682
Lurup	3 627	115	3 541	86	2 800	827
Osdorf	3 059	117	2 852	207	2 282	777
Nienstedten	62	10	53	9	53	9
Blankenese	477	35	252	225	138	339
Iserbrook	513	49	505	8	431	82
Sülldorf	717	94	380	337	298	419
Rissen	294	21	275	19	252	42
OG. Blankenese	8 749	79	7 858	891	6 254	2 495
Bezirk Altona	20 796	87	17 877	2 919	13 619	7 177
Nachrichtlich:						
Freie und Hansestadt Hamburg	148 426	87	131 077	17 349	97 683	50 743

1) Empfänger und Empfängerinnen von laufender Hilfe zum Lebensunterhalt nach dem Bundessozialhilfegesetz

2) Empfänger und Empfängerinnen von Regelleistungen nach dem Asylbewerberleistungsgesetz

Bevölkerung nach Altersgruppen am 31.12.1996 in %

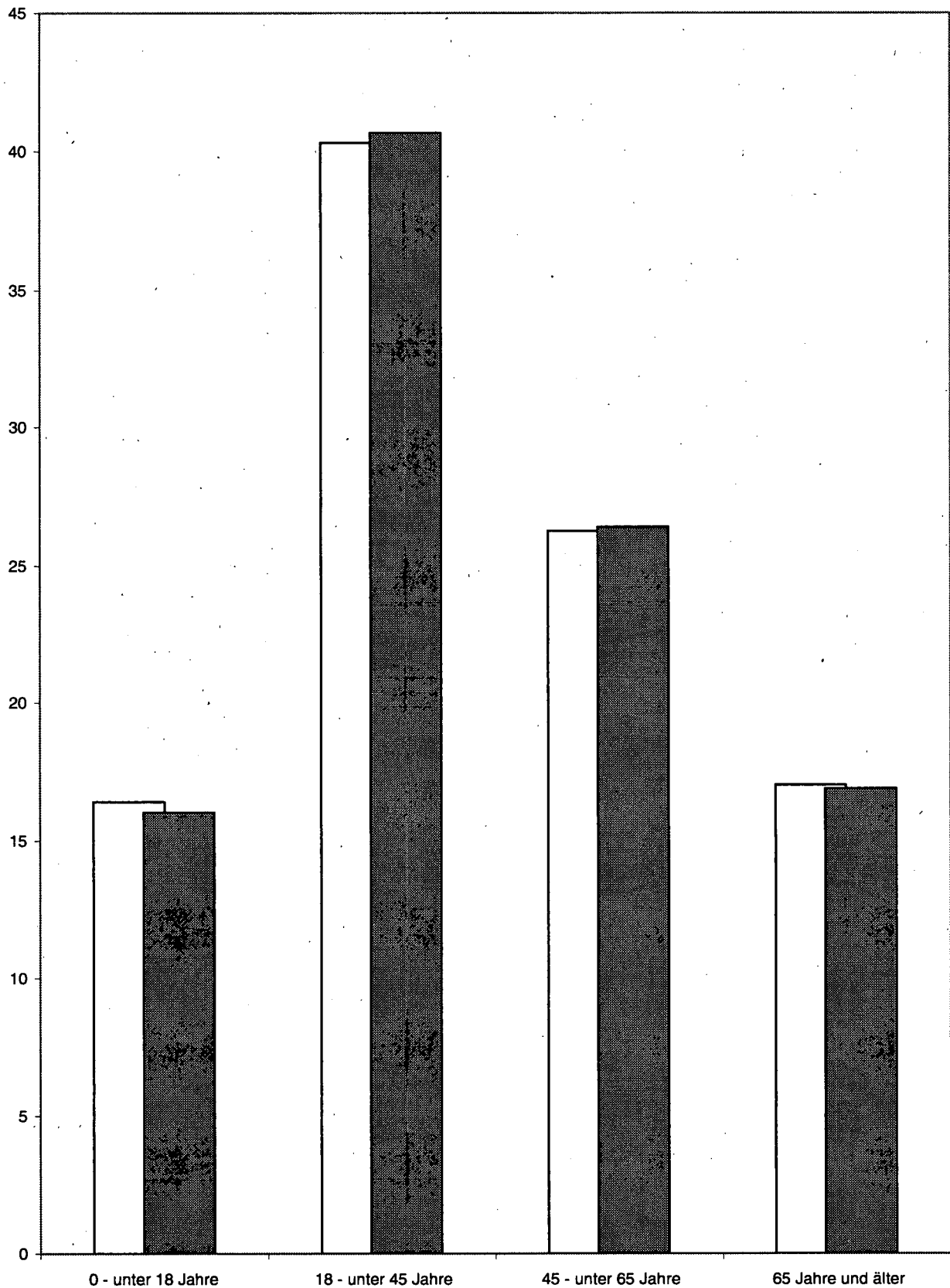
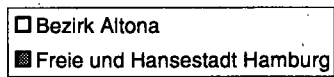


Tabelle 13

Privathaushalte 1950, 1961, 1970 und 1987 nach

Lfd. Nr.	Gebiet	Privathaushalte insgesamt				1	
		1950	1961	1970	1987	1970	1987
		Anzahl					
1	Altona-Altstadt	16 727	17 450	15 375	14 528	43,7	58,3
2	Altona-Nord	12 410	13 063	11 531	10 969	41,0	56,1
3	Ottensen	23 779	21 243	18 067	17 380	41,3	54,1
4	Bahrenfeld	16 846	15 525	13 763	12 691	35,2	49,4
5	Groß Flottbek	6 494	5 437	5 375	5 029	37,0	42,6
6	Othmarschen	5 378	5 150	5 066	5 481	41,4	46,2
7	Kerngebiet Altona	81 634	77 868	69 177	66 078	40,2	52,9
8	Lurup	5 098	8 420	12 752	14 012	25,5	35,2
9	Osdorf	3 593	5 652	10 627	11 639	27,9	39,5
10	Nienstedten	3 780	3 282	3 100	2 945	37,9	38,2
11	Blankenese	9 800	7 827	7 108	6 644	42,1	43,1
12	Iserbrook	2 860	2 982	4 694	4 875	29,1	37,0
13	Sülldorf	1 413	2 440	2 950	3 563	30,3	41,0
14	Rissen	3 084	3 915	4 868	6 646	33,8	42,4
15	OG. Blankenese	29 628	34 518	46 099	50 324	31,0	38,9
16	Bezirk Altona	111 262	112 386	115 276	116 402	36,5	46,9
	Nachrichtlich:						
17	Freie und Hansestadt Hamburg	644 720	751 169	795 888	827 042	35,8	46,7

Quelle: Ergebnisse der Volkszählungen

der Zahl der Personen im Haushalt

Bezirk Altona

davon mit ... Personen								Lfd. Nr.
2		3		4		5 und mehr		
1970	1987	1970	1987	1970	1987	1970	1987	
%								
29,2	25,2	15,0	9,1	8,4	4,7	3,7	2,8	1
30,8	25,5	15,5	10,1	8,6	5,8	4,1	2,6	2
32,7	27,6	14,9	10,0	8,1	5,7	3,0	2,7	3
32,8	30,5	16,7	11,9	10,8	6,4	4,5	1,8	4
27,7	28,1	15,9	13,7	13,2	10,9	6,3	4,7	5
27,1	26,9	14,8	12,3	11,4	10,7	5,3	3,9	6
30,8	27,2	15,5	10,6	9,4	6,4	4,1	2,8	7
26,9	32,1	20,4	17,6	16,7	11,0	10,5	4,1	8
26,2	28,1	18,3	16,3	16,5	11,5	11,0	4,5	9
28,0	30,1	15,6	14,6	12,3	11,4	6,3	5,8	10
27,9	29,0	13,9	12,6	9,9	10,6	6,3	4,7	11
30,2	32,7	19,1	15,9	13,6	11,3	8,0	3,0	12
29,4	30,8	19,7	15,0	14,1	10,7	6,5	2,5	13
29,4	26,9	17,1	14,0	12,7	12,6	7,0	4,2	14
27,7	29,9	18,1	15,6	14,4	11,3	8,8	4,2	15
29,6	28,4	16,5	12,8	11,4	8,5	6,0	3,4	16
30,1	29,2	17,2	13,2	11,5	8,1	5,4	2,8	17

Tabelle 14 Wohngebäude und Wohnungen am 31.12.1995

Bezirk Altona

Gebiet	Wohngebäude am 31.12.1995 insgesamt	davon mit ... Wohnungen			
		1	2	3 und mehr	
				zusammen	darin Wohnungen
Altona-Altstadt	1 501	135	69	1 297	13 190
Altona-Nord	1 069	86	32	951	10 233
Ottensen	2 183	205	99	1 879	16 250
Bahrenfeld	3 270	1 800	255	1 215	9 881
Groß Flottbek	2 288	1 394	377	517	2 753
Othmarschen	2 410	1 428	425	557	2 908
Kerngebiet Altona	12 721	5 048	1 257	6 416	55 215
Lurup	4 615	2 503	1 077	1 035	9 136
Osdorf	3 640	2 264	451	925	7 993
Nienstedten	1 602	1 033	271	298	1 323
Blankenese	3 236	1 815	680	741	3 387
Iserbrook	2 102	1 376	350	376	2 861
Sülldorf	1 979	1 568	180	231	1 739
Rissen	3 167	2 328	392	447	3 335
OG. Blankenese	20 341	12 887	3 401	4 053	29 774
Bezirk Altona	33 062	17 935	4 658	10 469	84 989
Nachrichtlich:					
Freie und Hansestadt Hamburg	218 380	119 851	24 959	73 570	644 903

Ausländische Bevölkerung nach Altersgruppen am 31.12.1996 in %

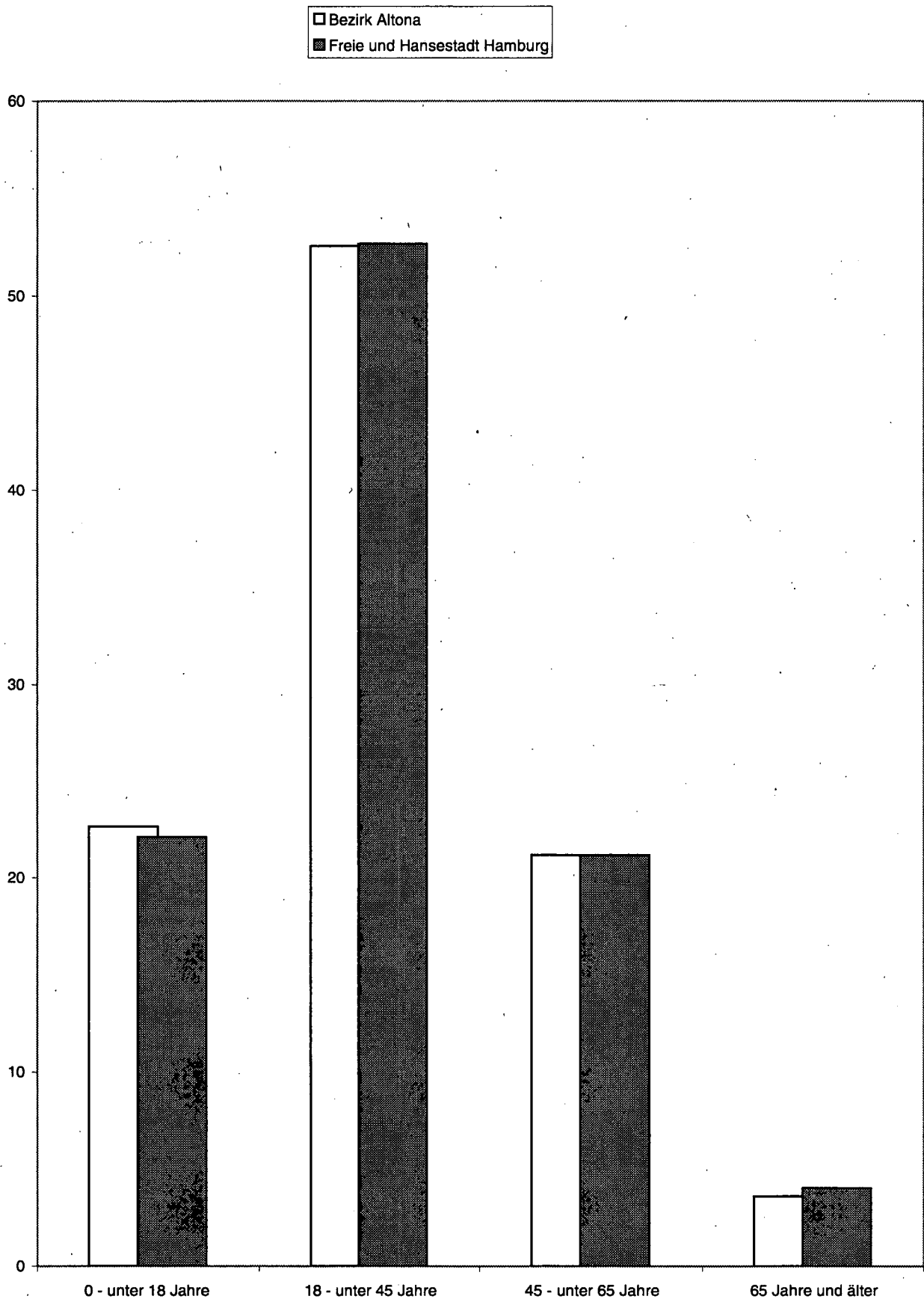


Tabelle 15

Arbeitsstätten 1950, 1961, 1970 und 1987

Lfd. Nr.	Gebiet	Arbeitsstätten			
		1950	1961	1970	1987
1	Altona-Altstadt	2 850	2 712	2 009	1 765
2	Altona-Nord	1 335	1 358	909	667
3	Ottensen	2 791	2 613	1 850	1 281
4	Bahrenfeld	1 495	1 577	1 177	1 265
5	Groß Flottbek	865	869	684	673
6	Othmarschen	665	664	450	544
7	Kerngebiet Altona	10 001	9 793	7 079	6 195
8	Lurup	400	611	711	665
9	Osdorf	331	486	581	721
10	Nienstedten	471	448	327	331
11	Blankenese	1 329	1 252	892	925
12	Iserbrook	220	293	295	277
13	Sülldorf	150	237	200	186
14	Rissen	379	501	471	545
15	OG. Blankenese	3 280	3 828	3 477	3 650
16	Bezirk Altona	13 281	13 621	10 556	9 845
	Nachrichtlich:				
17	Freie und Hansestadt Hamburg	96 326	102 517	82 102	77 735

sowie tätige Personen 1970 und 1987
Bezirk Altona

Tätige Personen		und zwar 1987					Lfd. Nr.
1970	1987	Männer	Frauen	im Produzierenden Gewerbe	im Handel	in sonstigen Dienstleistungen, Verwaltungen	
21 563	18 151	9 187	8 964	1 842	3 267	13 042	1
12 323	11 763	8 160	3 603	1 920	1 516	8 327	2
21 171	13 699	8 251	5 448	4 180	2 518	7 001	3
22 178	22 783	15 769	7 014	8 324	5 467	8 992	4
3 166	2 842	1 327	1 515	306	755	1 781	5
5 719	6 842	3 608	3 234	824	1 241	4 777	6
86 120	76 080	46 302	29 778	17 396	14 764	43 920	7
4 742	6 003	3 090	2 913	2 155	1 026	2 822	8
4 049	6 570	3 408	3 162	1 473	2 618	2 479	9
1 756	1 672	884	788	458	340	874	10
4 658	4 639	2 170	2 469	517	1 063	3 059	11
1 175	1 187	667	520	291	220	676	12
754	980	572	408	253	200	527	13
2 844	3 681	1 635	2 046	801	558	2 322	14
19 978	24 732	12 426	12 306	5 948	6 025	12 759	15
106 098	100 812	58 728	42 084	23 344	20 789	56 679	16
970 664	936 088	550 958	385 130	202 196	168 750	565 142	17

Tabelle 16

Arbeitsstätten und Beschäftigte am 30.04.1993 sowie Umsatz

Lfd. Nr.	Gebiet	Gastgewerbe			insgesamt	
		Arbeitsstätten	Beschäftigte	Umsatz 1992	Arbeitsstätten	Beschäftigte
		am 30.04.1993			am 30.04.1993	
		Anzahl		1000 DM	Anzahl	
1	Altona-Altstadt	129	624	50 654	209	1 387
2	Altona-Nord	51	368	35 353	81	646
3	Ottensen	123	498	31 138	228	942
4	Bahrenfeld	63	335	32 439	115	656
5	Groß Flottbek	22	137	18 479	128	560
6	Othmarschen	26	183	27 236	32	138
7	Kerngebiet	414	2 145	195 299	793	4 329
8	Lurup	54	151	10 536	110	775
9	Osdorf	37	182	12 279	117	1 077
10	Nienstedten	17	151	10 141	39	168
11	Blankenese	39	410	33 091	153	593
12	Iserbrook	15	40	2 388	36	150
13	Sülldorf	15	26	2 016	31	155
14	Rissen	21	128	11 782	78	385
15	OG. Blankenese	198	1 088	82 233	564	3 303
16	Bezirk Altona	612	3 233	277 532	1 357	7 632
	Nachrichtlich:					
17	Freie und Hansestadt Hamburg	4 753	32 457	2 668 252	11 387	80 374

Ergebnisse der Handels- und Gaststättenzählung

1992 im Gastgewerbe, Einzel- und Großhandel

Bezirk Altona

Einzelhandel				Großhandel und Handelsvermittlung			Lfd. Nr.
Umsatz 1992 1000 DM	darunter Ladengeschäfte			Arbeitsstätten am 30.04.1993 Anzahl	Beschäftigte am 30.04.1993 Anzahl	Umsatz 1992 1000 DM	
	Arbeitsstätten	Beschäftigte	Umsatz 1992				
	am 30.04.1993			am 30.04.1993			
1000 DM	Anzahl		1000 DM	Anzahl		1000 DM	
354 455	187			168	1 454	1 920 230	1
175 035	63	600	169 870	58	1 413	1 493 724	2
199 426	202			89	487	263 099	3
135 050	90			185	4 774	3 709 449	4
134 760	112	518	121 702	58	158	86 533	5
30 366	23	124	29 308	70	237	169 870	6
1 029 092	677			628	8 523	7 642 905	7
184 907	84	708	175 488	46	254	119 539	8
279 642	100	1 040	276 917	76	865	902 814	9
29 786	35	150	28 110	33	104	91 851	10
124 365	140	574	123 309	82	203	189 926	11
41 280	28	129	39 558	24	40	36 308	12
28 626	24	147	28 009	11	92	38 506	13
82 982	69	369	75 575	69	702	160 958	14
771 588	480	3 117	746 966	341	2 260	1 539 902	15
1 800 680	1 157	7 214	1 740 437	969	10 783	9 182 808	16
26 290 429	9 617	68 176	17 387 047	7 946	69 764	115 042 310	17

Tabelle 17

Bundestagswahl

Lfd.Nr.	Gebiet	Wahl- berechtigte insgesamt	Wahlbe- teiligung	Von den gültigen Zweitstimmen		
				SPD	CDU	F.D.P.
				%		
1	Altona-Altstadt	17 387	73,1	41,6	24,6	4,3
2	Altona-Nord	13 144	76,8	42,2	22,3	4,2
3	Ottensen	21 744	81,4	38,7	22,1	5,3
4	Bahrenfeld	18 150	79,8	43,6	29,2	6,0
5	Groß Flottbek	7 850	88,7	24,7	39,7	16,1
6	Othmarschen	8 437	88,8	20,2	44,4	19,2
7	Kerngebiet Altona ¹⁾	86 712	79,2	35,7	29,2	7,7
8	Lurup	23 065	78,4	50,2	31,1	5,1
9	Osdorf	19 354	79,6	40,0	38,4	8,2
10	Nienstedten	4 880	89,7	18,4	47,8	18,1
11	Blankenese	10 438	89,9	21,5	43,8	17,3
12	Iserbrook	8 584	85,2	42,3	36,6	7,4
13	Sülldorf	5 853	86,4	37,6	39,4	8,3
14	Rissen	11 459	87,9	27,6	42,4	14,4
15	OG. Blankenese ¹⁾	83 633	82,4	35,6	39,9	10,2
16	Bezirk Altona ¹²⁾	170 351	80,8	35,6	34,6	8,9
Nachrichtlich:						
17	Freie und Hansestadt Hamburg ¹⁾	1 241 912	79,7	39,7	34,9	7,2

1) einschließlich Briefwahl

2) einschließlich 6 nicht im Wählerverzeichnis eingetragene Wahlberechtigte

am 16.10.1994

Bezirk Altona

entfielen auf		Veränderungen der Anteile der gültigen Zweitstimmen gegenüber der Bundestagswahl am 02.12.1990					Lfd. Nr.
GRÜNE/ GAL	Übrige	SPD	CDU	F.D.P.	GRÜNE/ GAL	Übrige	
Prozentpunkte							
19,5	10,0	- 4,0	- 5,1	- 2,4	+ 9,7	+ 1,8	1
21,9	9,5	- 4,4	- 3,5	- 2,7	+ 9,0	+ 1,7	2
25,4	8,4	- 6,1	- 4,1	- 2,9	+ 11,4	+ 1,6	3
14,4	6,8	- 1,8	- 4,2	- 4,0	+ 8,2	+ 1,8	4
16,1	3,4	- 1,8	- 3,4	- 5,1	+ 9,5	+ 0,9	5
13,3	3,0	-	- 5,0	- 3,4	+ 8,0	+ 0,5	6
20,1	7,3	- 4,3	- 3,7	- 3,3	+ 10,0	+ 1,4	7
7,6	6,1	+ 0,3	- 1,7	- 4,0	+ 4,2	+ 1,3	8
8,7	4,6	+ 1,3	- 1,1	- 5,0	+ 4,4	+ 0,3	9
13,0	2,7	- 2,4	- 1,5	- 3,8	+ 6,9	+ 0,8	10
14,8	2,6	- 1,1	- 2,5	- 5,0	+ 8,7	- 0,1	11
9,4	4,2	+ 0,8	- 0,2	- 6,8	+ 5,0	+ 1,0	12
10,9	3,9	+ 0,4	- 0,7	- 7,1	+ 6,8	+ 0,7	13
12,3	3,2	- 0,1	- 0,9	- 6,8	+ 6,9	+ 0,8	14
10,1	4,3	- 0,4	- 0,7	- 5,1	+ 5,5	+ 0,7	15
15,1	5,8	- 2,4	- 2,2	- 4,3	+ 7,8	+ 1,1	16
12,6	5,6	- 1,3	- 1,7	- 4,8	+ 6,8	+ 1,0	17

Tabelle 18

Wahl zur Bürgerschaft

Lfd. Nr.	Gebiet	Wahl- berechtigte insgesamt	Wahlbe- teiligung	Von den gültigen Stimmen entfielen			
				SPD	CDU	GRÜNE/ GAL	STATT Partei
				%			
1	Altona-Altstadt	17 227	64,8	41,6	15,5	20,5	4,1
2	Altona-Nord	13 006	65,8	41,0	14,0	26,1	3,8
3	Ottensen	21 730	70,3	38,3	15,6	28,4	4,1
4	Bahrenfeld	18 265	69,3	43,6	20,9	16,3	5,6
5	Groß Flottbek	7 748	78,9	26,1	34,7	15,7	10,0
6	Othmarschen	8 364	78,7	22,2	39,2	14,9	9,1
7	Kerngebiet Altona	86 340	68,7	36,1	22,2	21,4	5,2
8	Lurup	23 194	69,2	50,4	19,3	8,6	5,0
9	Osdorf	19 502	69,3	41,0	28,2	9,8	6,1
10	Nienstedten	4 929	77,7	21,7	39,9	12,8	10,5
11	Blankenese	10 529	77,7	23,1	38,3	15,3	9,1
12	Iserbrook	8 571	75,5	41,9	26,3	11,1	6,9
13	Sülldorf	5 864	76,5	35,8	31,1	12,2	6,7
14	Rissen	11 371	78,0	28,6	34,7	12,8	9,9
15	OG. Blankenese	83 960	72,0	36,3	30,8	10,7	6,9
16	Bezirk Altona ¹⁾	170 304	70,3	36,2	26,5	16,0	6,0
Nachrichtlich:							
17	Freie und Hansestadt Hamburg	1 240 259	69,6	40,4	25,1	13,5	5,6

1) einschließlich 4 nicht im Wählerverzeichnis eingetragene Wahlberechtigte

Hinweis:

Wahlbeteiligung und gültige Stimmen für die Stadtteile ohne Briefwahl, für die übrigen Gebiete einschließlich Briefwahl

am 19.09.1993

Bezirk Altona

auf		Veränderungen der Anteile der gültigen Stimmen gegenüber der Bürgerschaftswahl am 02.06.1991						Lfd. Nr.
F.D.P.	Übrige	SPD	CDU	GRÜNE/ GAL	STATT Partei	F.D.P.	Übrige	
Prozentpunkte								
2,1	16,2	- 8,5	- 10,4	+ 7,5	+ 4,1	- 0,7	+ 16,2	1
2,2	12,9	- 10,0	- 8,2	+ 9,4	+ 3,8	- 0,1	+ 12,9	2
3,0	10,6	- 9,9	- 8,0	+ 10,7	+ 4,1	- 0,6	+ 10,6	3
3,1	10,5	- 7,6	- 10,2	+ 7,4	+ 5,6	- 0,8	+ 10,5	4
8,5	5,0	- 4,3	- 12,2	+ 7,4	+ 10,0	- 3,3	+ 5,0	5
9,4	5,2	- 2,2	- 14,2	+ 8,5	+ 9,1	- 4,7	+ 5,2	6
4,4	10,7	- 7,7	- 10,1	+ 8,9	+ 5,2	- 1,2	+ 10,7	7
2,9	13,8	- 8,8	- 9,4	+ 4,4	+ 5,0	- 0,6	+ 13,8	8
4,3	10,6	- 6,0	- 9,9	+ 4,8	+ 6,1	- 1,8	+ 10,6	9
9,4	5,7	- 1,6	- 14,7	+ 5,0	+ 10,5	- 2,9	+ 5,7	10
9,0	5,2	- 3,4	- 13,1	+ 7,4	+ 9,1	- 3,3	+ 5,2	11
4,8	9,0	- 8,2	- 9,6	+ 5,9	+ 6,9	- 1,2	+ 9,0	12
5,3	8,9	- 6,5	- 10,7	+ 6,1	+ 6,7	- 1,3	+ 8,9	13
7,9	6,1	- 4,1	- 13,7	+ 6,3	+ 9,9	- 2,6	+ 6,1	14
5,8	9,5	- 6,1	- 10,8	+ 5,4	+ 6,9	- 1,7	+ 9,5	15
5,1	10,2	- 6,9	- 10,6	+ 7,2	+ 6,0	- 1,5	+ 10,2	16
4,2	11,2	- 7,6	- 10,0	+ 6,3	+ 5,6	- 1,2	+ 6,9	17

Tabelle 19

Wahl zur Bezirksversammlung

Lfd. Nr.	Gebiet	Wahl- berechtigte insgesamt	Wahlbe- teiligung	Von den gültigen Stimmen entfielen			
				SPD	CDU	GRÜNE/ GAL	STATT Partei
				%			
1	Altona-Altstadt	17 227	64,8	39,0	15,9	25,1	4,6
2	Altona-Nord	13 006	65,8	37,8	14,3	31,0	4,4
3	Ottensen	21 730	70,3	34,8	15,8	33,1	4,5
4	Bahrenfeld	18 265	69,3	41,1	21,1	19,5	5,9
5	Groß Flottbek	7 748	78,9	23,0	35,4	18,9	10,4
6	Othmarschen	8 364	78,7	19,5	40,7	17,4	9,2
7	Kerngebiet Altona	86 340	68,7	33,1	22,7	25,3	5,6
8	Lurup	23 194	69,2	49,1	19,6	10,5	5,3
9	Osdorf	19 502	69,3	39,1	28,7	11,8	6,3
10	Nienstedten	4 929	77,7	19,0	41,4	15,8	10,6
11	Blankenese	10 529	77,7	21,4	39,0	17,1	9,5
12	Iserbrook	8 571	75,5	40,0	26,4	13,5	7,4
13	Sülldorf	5 864	76,5	34,6	31,7	14,0	6,8
14	Rissen	11 371	78,0	26,9	35,5	14,7	10,2
15	OG. Blankenese	83 960	72,0	34,5	31,5	12,7	7,2
16	Bezirk Altona ¹⁾	170 304	70,3	33,8	27,2	18,9	6,4
Nachrichtlich:							
17	Freie und Hansestadt Hamburg	1 240 259	69,6	38,3	25,6	16,3	5,9

1) einschließlich 4 nicht im Wählerverzeichnis eingetragene Wahlberechtigte

Hinweis:

Wahlbeteiligung und gültige Stimmen für die Stadtteile ohne Briefwahl, für die übrigen Gebiete einschließlich Briefwahl

am 19.09.1993

Bezirk Altona

auf		Veränderungen der Anteile der gültigen Stimmen gegenüber der Wahl zu den Bezirksversammlungen am 02.06.1991								Lfd. Nr.
F.D.P.	Übrige	SPD	CDU	GRÜNE/ GAL	STATT Partei	F.D.P.	Übrige			
Prozentpunkte										
2,0	13,4	- 8,9	- 9,7	+ 7,1	+ 4,6	- 0,9	+ 7,8	1		
2,2	10,3	- 9,8	- 7,8	+ 7,8	+ 4,4	- 0,1	+ 5,5	2		
3,1	8,7	- 9,6	- 7,9	+ 8,5	+ 4,5	- 0,4	+ 4,9	3		
3,1	9,3	- 7,8	- 9,8	+ 7,1	+ 5,9	- 0,6	+ 5,2	4		
7,9	4,4	- 5,5	- 11,9	+ 7,2	+ 10,4	- 2,9	+ 2,7	5		
8,6	4,6	- 3,1	- 13,9	+ 8,4	+ 9,2	- 3,4	+ 2,8	6		
4,1	9,2	- 8,0	- 9,8	+ 8,0	+ 5,6	- 1,1	+ 5,3	7		
2,9	12,6	- 8,6	- 8,9	+ 4,9	+ 5,3	- 0,9	+ 8,2	8		
4,0	10,1	- 6,1	- 9,3	+ 4,9	+ 6,3	- 1,9	+ 6,1	9		
8,2	5,0	- 2,9	- 13,4	+ 5,4	+ 10,6	- 3,2	+ 3,5	10		
8,5	4,5	- 3,2	- 13,0	+ 6,7	+ 9,5	- 2,6	+ 2,6	11		
4,7	8,0	- 8,3	- 9,8	+ 6,2	+ 7,4	- 0,9	+ 5,4	12		
4,9	8,0	- 6,0	- 10,4	+ 5,2	+ 6,8	- 0,9	+ 5,3	13		
7,5	5,2	- 4,0	- 13,3	+ 6,3	+ 10,2	- 2,7	+ 3,5	14		
5,5	8,6	- 6,1	- 10,2	+ 5,4	+ 7,2	- 1,7	+ 5,4	15		
4,8	8,9	- 7,0	- 10,0	+ 6,7	+ 6,4	- 1,4	+ 5,3	16		
4,0	9,9	- 7,3	- 9,4	+ 6,4	+ 5,9	- 1,3	+ 5,7	17		

Tabelle 20 Wahlen zur Bezirksversammlung 1966 bis 1993

Bezirk Altona

Gebiet	Wahl zur Bezirksversammlung am ...									
	27.03. 1966	22.03. 1970	03.03. 1974	04.06. 1978	06.06. 1982	19.12. 1982	09.11. 1986	17.05. 1987	02.06. 1991	19.09. 1993
Wahlbeteiligung in %										
Altona-Altstadt	62,5	64,5	73,9	69,7	69,5	76,3	70,1	71,6	57,1	64,8
Altona-Nord	64,5	67,3	75,8	71,4	71,3	78,4	73,0	75,3	60,1	65,8
Ottensen	68,1	69,2	78,5	75,6	76,4	82,8	77,0	79,0	64,4	70,3
Bahrenfeld	67,7	70,8	80,8	76,1	77,4	83,6	77,2	79,7	64,6	69,3
Groß Flottbek	64,6	67,2	84,6	83,2	86,2	89,2	85,8	87,9	77,7	78,9
Othmarschen	61,5	62,0	85,2	83,2	88,2	90,4	86,5	88,6	76,4	78,7
Kerngebiet Altona	65,5	67,5	78,7	74,6	75,7	81,8	76,1	78,1	63,8	68,7
Lurup	65,6	67,3	78,7	75,8	76,3	83,7	76,3	78,0	63,9	69,2
Osdorf	65,7	65,7	80,2	77,2	78,5	84,8	77,8	79,9	66,4	69,3
Nienstedten	64,8	63,6	85,5	82,9	88,1	89,9	86,5	89,1	77,1	77,7
Blankenese	63,7	64,7	84,4	82,7	85,9	88,6	85,4	87,1	76,3	77,7
Iserbrook	67,1	72,0	85,0	81,3	83,2	88,1	84,2	84,9	74,0	75,5
Sülldorf	70,7	72,4	85,3	82,5	84,3	89,3	84,2	86,1	75,9	76,5
Rissen	65,9	69,3	85,8	83,4	85,9	89,2	84,8	86,9	76,4	78,0
OG. Blankenese	65,8	67,3	82,1	78,7	80,4	85,9	80,2	81,7	69,5	72,0
Bezirk Altona	69,9	72,9	79,8	76,5	78,0	83,8	78,1	79,8	66,6	70,3
Nachrichtlich:										
Freie und Hansestadt Hamburg	65,8	67,3	82,1	78,7	80,4	85,9	80,2	81,7	69,5	72,0
Stimmenanteil der SPD in %										
Altona-Altstadt	67,5	62,5	52,2	58,5	47,2	55,8	44,5	46,7	47,9	39,0
Altona-Nord	63,4	62,3	52,9	58,0	47,3	55,7	42,5	46,7	47,6	37,8
Ottensen	62,7	60,0	50,1	54,1	43,4	51,6	39,7	43,9	44,4	34,8
Bahrenfeld	65,0	60,7	50,1	56,0	46,4	55,2	43,3	46,5	48,9	41,1
Groß Flottbek	33,4	32,1	21,3	26,2	21,7	28,1	22,8	28,5	28,5	23,0
Othmarschen	29,5	26,8	17,7	21,8	17,6	23,3	19,3	23,1	22,6	19,5
Kerngebiet Altona	59,8	56,4	45,9	48,8	39,0	47,5	36,7	39,8	41,1	33,1
Lurup	70,5	65,7	54,9	61,8	51,8	61,8	52,2	55,4	57,7	49,1
Osdorf	45,9	51,9	40,7	47,7	39,2	47,7	39,3	42,8	45,2	39,1
Nienstedten	35,9	32,2	21,8	25,3	20,1	24,6	18,3	22,9	21,9	19,0
Blankenese	33,5	31,8	21,4	25,5	19,5	25,5	20,4	23,8	24,6	21,4
Iserbrook	61,1	57,0	44,2	50,2	42,1	51,0	42,1	46,3	48,3	40,0
Sülldorf	50,9	48,4	37,7	42,9	36,2	44,8	35,7	39,4	40,6	34,6
Rissen	43,5	40,4	28,3	34,4	27,3	34,1	27,6	30,9	30,9	26,9
OG. Blankenese	51,5	50,7	40,0	44,2	35,7	44,4	36,2	38,6	40,6	34,5
Bezirk Altona	55,7	52,5	41,9	46,5	37,4	45,9	36,4	39,2	40,8	33,8
Nachrichtlich:										
Freie und Hansestadt Hamburg	58,2	54,6	44,3	51,2	40,8	49,8	39,9	43,0	45,6	38,3

Tabelle 20 Wahlen zur Bezirksversammlung 1966 bis 1993

Bezirk Altona

Gebiet	Wahl zur Bezirksversammlung am ...									
	27.03. 1966	22.03. 1970	03.03. 1974	04.06. 1978	06.06. 1982	19.12. 1982	09.11. 1986	17.05. 1987	02.06. 1991	19.09. 1993
Stimmenanteil der CDU in %										
Altona-Altstadt	23,3	26,1	32,9	28,9	33,8	29,7	33,3	31,7	25,6	15,9
Altona-Nord	26,8	27,5	32,9	29,1	32,8	28,4	30,8	28,0	22,1	14,3
Ottensen	27,4	28,8	35,2	30,8	33,9	30,5	31,7	28,7	23,7	15,8
Bahrenfeld	25,3	28,0	35,0	32,9	37,7	33,9	37,8	35,9	30,9	21,1
Groß Flottbek	49,0	49,8	60,6	57,0	56,7	56,0	53,3	47,9	47,3	35,4
Othmarschen	51,1	54,8	65,1	62,6	64,9	62,0	57,9	54,7	54,6	40,7
Kerngebiet Altona	29,3	31,4	38,9	37,6	41,6	37,4	39,0	37,3	32,5	22,7
Lurup	22,4	24,5	31,1	29,1	34,8	29,9	34,4	32,5	28,5	19,6
Osdorf	39,9	34,8	43,4	40,2	45,5	41,4	44,3	41,7	38,0	28,7
Nienstedten	46,8	51,6	61,9	60,4	63,0	61,6	60,4	55,9	54,8	41,4
Blankenese	48,5	50,0	59,5	58,0	61,1	58,1	55,8	52,4	52,0	39,0
Iserbrook	27,8	30,7	39,4	37,3	42,1	38,2	40,6	38,2	36,2	26,4
Sülldorf	36,9	38,4	46,4	44,1	47,9	44,3	48,1	45,1	42,1	31,7
Rissen	40,9	42,9	53,4	50,5	54,5	52,4	52,8	48,4	48,8	35,5
OG. Blankenese	35,7	35,9	43,9	43,3	48,1	44,1	46,4	44,6	41,7	31,5
Bezirk Altona	32,6	34,5	42,4	40,4	44,9	40,8	42,7	41,0	37,2	27,2
Nachrichtlich:										
Freie und Hansestadt Hamburg	30,5	33,0	40,5	37,9	42,4	38,3	41,3	39,8	35,0	25,6
Stimmenanteil der GRÜNEN/GAL¹⁾ in %										
Altona-Altstadt	-	-	-	-	11,8	10,7	17,1	15,2	18,0	25,1
Altona-Nord	-	-	-	-	13,2	12,8	21,7	18,6	23,2	31,0
Ottensen	-	-	-	-	14,9	14,3	23,7	20,7	24,6	33,1
Bahrenfeld	-	-	-	-	8,6	7,5	13,2	10,7	12,4	19,5
Groß Flottbek	-	-	-	-	10,2	9,3	12,6	8,8	11,7	18,9
Othmarschen	-	-	-	-	9,0	8,3	10,6	6,9	9,0	17,4
Kerngebiet Altona	-	-	-	-	11,4	11,1	17,9	14,5	17,5	25,3
Lurup	-	-	-	-	7,0	5,7	8,5	6,1	5,6	10,5
Osdorf	-	-	-	-	7,8	6,7	9,8	6,4	6,9	11,8
Nienstedten	-	-	-	-	8,5	7,7	10,9	8,1	10,4	15,8
Blankenese	-	-	-	-	10,2	9,0	12,4	9,3	10,4	17,1
Iserbrook	-	-	-	-	7,6	7,1	10,6	7,1	7,3	13,5
Sülldorf	-	-	-	-	7,7	7,1	9,2	6,8	8,8	14,0
Rissen	-	-	-	-	8,7	7,5	10,4	7,5	8,4	14,7
OG. Blankenese	-	-	-	-	8,1	7,1	10,1	7,0	7,3	12,7
Bezirk Altona	-	-	-	-	9,8	9,1	13,9	10,7	12,2	18,9
Nachrichtlich:										
Freie und Hansestadt Hamburg	-	-	-	-	9,0	8,4	12,7	9,3	9,9	16,3

1) 1982 nur GAL

Tabelle 20 Wahlen zur Bezirksversammlung 1966 bis 1993

Bezirk Altona

Gebiet	Wahl zur Bezirksversammlung am ...									
	27.03. 1966	22.03. 1970	03.03. 1974	04.06. 1978	06.06. 1982	19.12. 1982	09.11. 1986	17.05. 1987	02.06. 1991	19.09. 1993
Stimmenanteil der F.D.P. in %										
Altona-Altstadt	4,7	4,7	9,7	4,1	3,9	2,0	3,3	4,4	2,9	2,0
Altona-Nord	5,2	4,7	9,9	4,2	3,8	1,6	3,5	4,6	2,3	2,2
Ottensen	5,5	5,3	10,7	4,8	4,8	2,0	3,8	5,1	3,5	3,1
Bahrenfeld	5,8	5,8	11,1	5,0	5,0	2,3	4,3	5,6	3,7	3,1
Groß Flottbek	11,9	13,7	15,2	9,2	9,0	6,2	10,7	14,0	10,8	7,9
	14,2	14,0	14,3	8,5	7,0	6,2	11,6	14,8	12,0	8,6
Kerngebiet Altona	6,4	6,5	11,1	5,5	5,3	2,8	5,2	6,9	5,2	4,1
Lurup	3,8	5,1	10,3	4,0	4,8	1,7	3,3	4,8	3,8	2,9
Osdorf	8,7	8,3	12,3	5,4	5,5	3,4	5,5	7,5	5,9	4,0
Nienstedten	12,5	11,7	13,4	7,3	7,1	5,9	9,9	12,4	11,4	8,2
Blankenese	12,1	13,2	16,1	8,6	7,8	7,1	10,7	13,9	11,1	8,5
Iserbrook	6,2	7,5	13,3	6,5	6,7	3,0	5,8	7,4	5,6	4,7
Sülldorf	7,1	8,7	14,0	6,1	6,2	3,2	6,2	7,8	5,8	4,9
Rissen	11,1	12,3	15,7	8,0	8,3	5,5	8,6	12,5	10,2	7,5
OG. Blankenese	8,1	8,7	12,9	6,1	6,4	3,7	6,3	8,7	7,2	5,5
Bezirk Altona	7,2	7,8	12,0	5,8	5,8	3,2	5,7	7,8	6,2	4,8
Nachrichtlich:										
Freie und Hansestadt Hamburg	7,0	7,2	12,0	5,7	5,6	2,7	4,8	6,9	5,3	4,0
Stimmenanteil der Übrigen in %										
Altona-Altstadt	4,5	6,7	5,2	8,5	3,3	1,8	1,8	2,0	5,6	18,0
Altona-Nord	4,6	5,5	4,3	8,7	2,9	1,5	1,5	2,1	4,8	14,7
Ottensen	4,4	5,9	4,0	10,3	3,0	1,6	1,1	1,6	3,8	13,2
Bahrenfeld	3,9	5,5	3,8	6,1	2,3	1,1	1,4	1,3	4,1	15,2
Groß Flottbek	5,7	4,4	2,9	7,6	2,4	0,4	0,6	0,8	1,7	14,8
Othmarschen	5,2	4,4	2,9	7,1	1,5	0,2	0,6	0,5	1,8	13,8
Kerngebiet Altona	4,5	5,7	4,1	8,1	2,7	1,2	1,2	1,5	3,7	14,8
Lurup	3,3	4,7	3,7	5,1	1,6	0,9	1,6	1,2	4,4	17,9
Osdorf	5,5	5,0	3,6	6,7	2,0	0,8	1,1	1,6	4,0	16,4
Nienstedten	4,8	4,5	2,9	7,0	1,3	0,2	0,5	0,7	1,5	15,6
Blankenese	5,9	5,0	3,0	7,9	1,4	0,3	0,7	0,6	1,9	14,0
Iserbrook	4,9	4,8	3,1	6,0	1,5	0,7	0,9	1,0	2,6	15,4
Sülldorf	5,1	4,5	1,9	6,9	2,0	0,6	0,8	0,9	2,7	14,8
Rissen	4,5	4,4	2,6	7,1	1,2	0,5	0,6	0,7	1,7	15,4
OG. Blankenese	4,7	4,7	3,2	6,4	1,7	0,7	1,0	1,1	3,2	15,8
Bezirk Altona	4,5	5,2	3,7	7,3	2,1	1,0	1,3	1,3	3,6	15,3
Nachrichtlich:										
Freie und Hansestadt Hamburg	4,3	5,2	3,2	5,2	2,2	0,8	1,3	1,0	4,2	15,8

Hinweis:

Briefwahl bis 1974 im Bezirk, ab 1978 in den Kern- und Ortsamtgebieten

