



Statistischer Bericht



Kennziffer: B I 2 und B II 2 - j/24

August 2025

Lehrerinnen und Lehrer an den allgemeinbildenden und beruflichen Schulen in Hessen im Schuljahr 2024/25

Stand: 1. November 2024

Hessisches Statistisches Landesamt, Wiesbaden

Impressum

Dienstgebäude: Rheinstraße 35/37, 65185 Wiesbaden

Briefadresse: 65175 Wiesbaden

Kontakt für Fragen und Anregungen zu diesem Bericht

Frau Ostermayer 0611 3802-324

Herr Krause 0611 3802-327

Frau Hauk 0611 3802-322

E-Mail schulen@statistik.hessen.de

Internet <https://statistik.hessen.de>

Copyright

© Hessisches Statistisches Landesamt, Wiesbaden, 2025

Vervielfältigung und Verbreitung, auch auszugsweise, mit Quellenangabe gestattet.

Allgemeine Geschäftsbedingungen

Die Allgemeinen Geschäftsbedingungen sind abrufbar unter:

<https://statistik.hessen.de/ueber-uns/datenanfragen-und-services>

Zeichenerklärungen

- = genau Null (nichts vorhanden) bzw. keine Veränderung eingetreten
- 0 = Zahlenwert ungleich Null, Betrag jedoch kleiner als die Hälfte von 1 in der letzten besetzten Stelle
- = Zahlenwert unbekannt oder geheim zu halten
- ... = Zahlenwert lag bei Redaktionsschluss noch nicht vor
- () = Aussagewert eingeschränkt, da der Zahlenwert statistisch unsicher ist
- / = keine Angabe, da Zahlenwert nicht sicher genug
- x = Tabellenfeld gesperrt, weil Aussage nicht sinnvoll
(oder bei Veränderungsraten ist die Ausgangszahl kleiner als 100)
- D = Durchschnitt
- s = geschätzte Zahl
- p = vorläufige Zahl
- r = berichtigte Zahl

Aus Gründen der Übersichtlichkeit sind nur negative Veränderungsraten und Salden mit einem Vorzeichen versehen. Positive Veränderungsraten und Salden sind ohne Vorzeichen. Im Allgemeinen ist ohne Rücksicht auf die Endsumme auf- bzw. abgerundet worden. Das Ergebnis der Summierung der Einzelzahlen kann deshalb geringfügig von der Endsumme abweichen.

	Seite
I. Grundlagen und Methoden	
1. Hinweise	2
2. Begriffliche Erläuterungen	2
II. Abbildungen	
1. Hauptamtliche und hauptberufliche Lehrerinnen und Lehrer an allgemeinbildenden und beruflichen Schulen in Hessen seit dem Schuljahr 1975/76	3
2. Hauptamtliche und hauptberufliche Lehrerinnen und Lehrer an allgemeinbildenden und beruflichen Schulen in Hessen im Schuljahr 2024/25 nach Schulformgruppen	3
3. Hauptamtliche und hauptberufliche Lehrerinnen und Lehrer an allgemeinbildenden und beruflichen Schulen in Hessen im Schuljahr 2024/25 nach Schulformgruppen und Geschlecht	4
4. Voll- und teilbeschäftigte hauptamtliche und hauptberufliche Lehrerinnen an allgemeinbildenden und beruflichen Schulen in Hessen im Schuljahr 2024/25 nach Schulformgruppen	4
5. Hauptamtliche und hauptberufliche Lehrerinnen und Lehrer an allgemeinbildenden Schulen in Hessen im Schuljahr 2024/25 nach Altersgruppen	5
6. Hauptamtliche und hauptberufliche Lehrerinnen an allgemeinbildenden Schulen in Hessen im Schuljahr 2024/25 nach Altersgruppen und Beschäftigungsumfang	5
7. Hauptamtliche und hauptberufliche Lehrerinnen und Lehrer an beruflichen Schulen in Hessen im Schuljahr 2024/25 nach Altersgruppen	6
8. Hauptamtliche und hauptberufliche Lehrerinnen an beruflichen Schulen in Hessen im Schuljahr 2024/25 nach Altersgruppen und Beschäftigungsumfang	6
III. Tabellenteil	
Lehrerinnen und Lehrer an allgemeinbildenden und beruflichen Schulen	
1. Lehrerinnen und Lehrer an allgemeinbildenden und beruflichen Schulen in Hessen seit dem Schuljahr 1975/76	7
2. Hauptamtliche und hauptberufliche Lehrerinnen und Lehrer an allgemeinbildenden und beruflichen Schulen in Hessen im Schuljahr 2024/25 nach Verwaltungsbezirken und der Schulform, an der sie überwiegend unterrichten	8
3. Hauptamtliche und hauptberufliche Lehrerinnen und Lehrer an allgemeinbildenden und beruflichen Schulen in Hessen im Schuljahr 2024/25 nach Verwaltungsbezirken und Lehramt/Lehrbefähigung	10
4. Hauptamtliche und hauptberufliche Lehrerinnen und Lehrer an allgemeinbildenden und beruflichen Schulen in Hessen im Schuljahr 2024/25 nach Verwaltungsbezirken und Altersgruppen	12
5. Hauptamtliche und hauptberufliche Lehrerinnen und Lehrer an allgemeinbildenden und beruflichen Schulen in Hessen im Schuljahr 2024/25 nach Altersgruppen und der Schulform, an der sie überwiegend unterrichten	14
6. Lehrerinnen und Lehrer mit stundenweiser Beschäftigung an allgemeinbildenden und beruflichen Schulen in Hessen im Schuljahr 2024/25 nach Verwaltungsbezirken	16
7. Erteilte Unterrichtsstunden von Lehrerinnen und Lehrern an allgemeinbildenden und beruflichen Schulen in Hessen in der Berichtswoche vom 28. Oktober bis 1. November 2024 nach Verwaltungsbezirken und Beschäftigungsumfang	17
Lehrerinnen und Lehrer an allgemeinbildenden Schulen	
8. Lehrerinnen und Lehrer an allgemeinbildenden Schulen in Hessen im Schuljahr 2024/25 nach Verwaltungsbezirken und Beschäftigungsumfang	19
9. Voll- und teilbeschäftigte hauptamtliche und hauptberufliche Lehrerinnen und Lehrer an allgemeinbildenden Schulen in Hessen im Schuljahr 2024/25 nach Verwaltungsbezirken und Altersgruppen	20
10. Voll- und teilbeschäftigte hauptamtliche und hauptberufliche Lehrerinnen und Lehrer an allgemeinbildenden Schulen in Hessen im Schuljahr 2024/25 nach Verwaltungsbezirken und Lehramt/Lehrbefähigung	22

11. Erteilte Unterrichtsstunden von Lehrerinnen und Lehrern an allgemeinbildenden Schulen in Hessen in der Berichtswoche vom 28. Oktober bis 1. November 2024 nach Verwaltungsbezirken und Beschäftigungsumfang	24
Lehrerinnen und Lehrer an beruflichen Schulen	
12. Lehrerinnen und Lehrer an beruflichen Schulen in Hessen im Schuljahr 2024/25 nach Verwaltungsbezirken und Beschäftigungsumfang	25
13. Voll- und teilbeschäftigte hauptamtliche und hauptberufliche Lehrerinnen und Lehrer an beruflichen Schulen in Hessen im Schuljahr 2024/25 nach Verwaltungsbezirken und Altersgruppen	26
14. Voll- und teilbeschäftigte hauptamtliche und hauptberufliche Lehrerinnen und Lehrer an beruflichen Schulen in Hessen im Schuljahr 2024/25 nach Verwaltungsbezirken und Lehramt/Lehrbefähigung	28
15. Erteilte Unterrichtsstunden von Lehrerinnen und Lehrern an beruflichen Schulen in Hessen in der Berichtswoche vom 28. Oktober bis 1. November 2024 nach Verwaltungsbezirken und Beschäftigungsumfang	29

1. Hinweise

Mit dem vorliegenden Statistischen Bericht werden die Ergebnisse der Lehrerstatistik für alle Schulformen zusammenfassend veröffentlicht. Referendarinnen und Referendare sind seit dem Schuljahr 1998/99 in den Zahlen enthalten. Der Bericht ist in drei Abschnitte gegliedert und bietet so einen Überblick über die Lehrerinnen und Lehrer an hessischen Schulen insgesamt sowie Lehrerinnen und Lehrer an allgemeinbildenden Schulen und an beruflichen Schulen. Die Daten der öffentlichen Schulen stammen aus der Lehrer- und Unterrichtsdatei (LUD) des Hessischen Kultusministeriums. Die Daten für Lehrerinnen und Lehrer an den privaten Schulen werden vom Hessischen Statistischen Landesamt ermittelt. Lehrkräfte an Vorklassen (451) sind in diesem Bericht nicht enthalten. Stichtag der Erhebung war für die allgemeinbildenden und beruflichen Schulen der 1. November 2024.

Angaben „divers“ und „ohne Angaben“ beim Merkmal Geschlecht: Zur Wahrung der Geheimhaltung erfolgt für die vorliegende Veröffentlichung eine Zuordnung der Merkmalsausprägungen „divers“ und „ohne Angabe“ zu den Kategorien „männlich“ und „weiblich“ per Zufallsprinzip.

2. Begriffliche Erläuterungen

Voll- und teilbeschäftigte hauptamtliche und hauptberufliche Lehrerinnen und Lehrer unterrichten mit voller Stundenzahl bzw. mindestens der Hälfte der festgelegten Pflichtstunden.

Nebenamtliche Lehrerinnen und Lehrer im engeren Sinne erteilen über ihr Hauptamt hinaus vergüteten Mehrunterricht an einer anderen Schulform. Im weiteren Sinne sind hier Lehrerinnen und Lehrer enthalten, die sogenannte Mehrarbeit leisten, d. h. an der eigenen Schule oder einer anderen Schule der gleichen Schulform über die jeweils gültige Pflichtstundenzahl hinaus unterrichten.

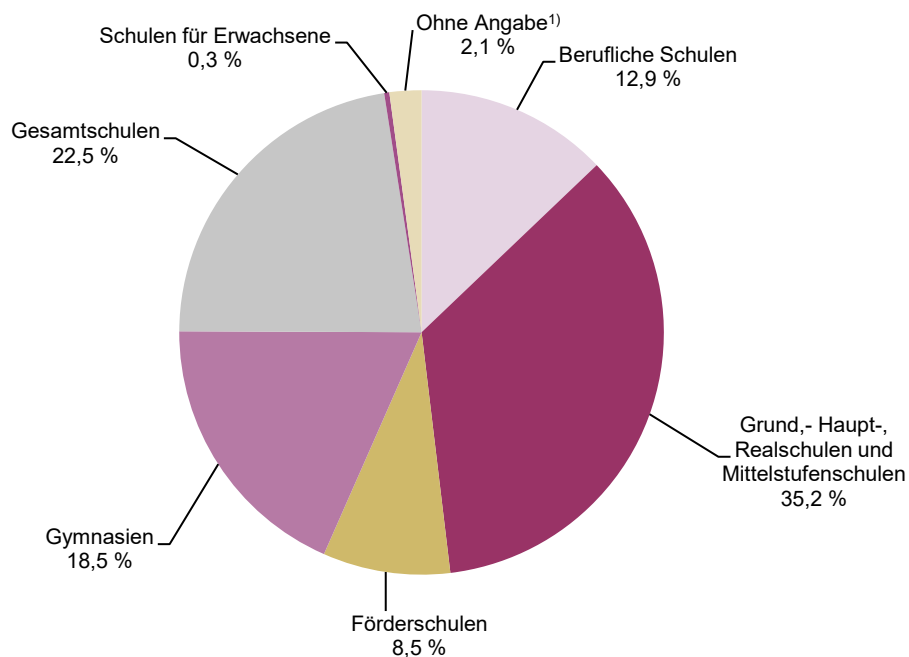
Nebenberufliche Lehrerinnen und Lehrer unterrichten weniger als die Hälfte der Pflichtstunden und haben keinen Arbeitsvertrag nach dem Tarifvertrag des Landes Hessen. Hier sind auch Lehrkräfte enthalten, die kein Lehramt besitzen.

Referendarinnen und Referendare haben die Erste Staatsprüfung für ein Lehramt oder einen gleichgestellten Abschluss (z. B. Master of Education) erworben und erteilen im Rahmen des Vorbereitungsdienstes u. a. eigenverantwortlichen Unterricht. Sie werden gemeinsam mit den nebenamtlichen und nebenberuflichen Lehrerinnen und Lehrern in den Tabellenspalten "Lehrer/-innen mit stundenweiser Beschäftigung" nachgewiesen.

1. Hauptamtliche und hauptberufliche Lehrerinnen und Lehrer an allgemeinbildenden und beruflichen Schulen in Hessen seit dem Schuljahr 1975/76

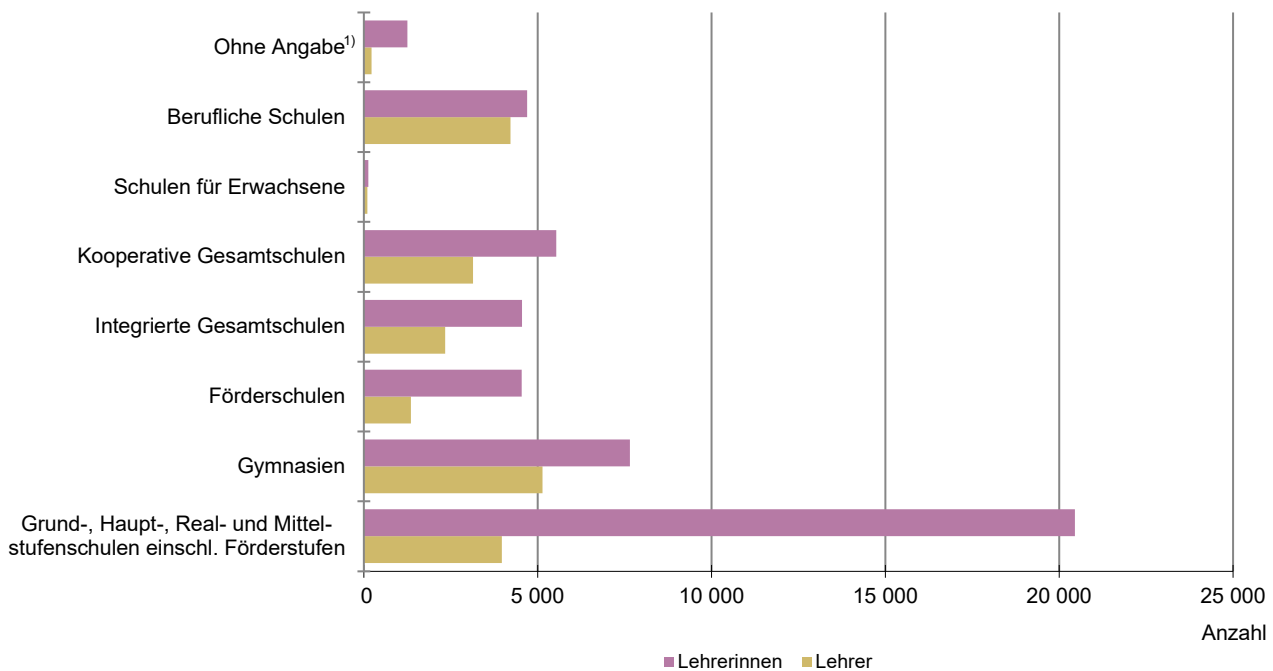


2. Hauptamtliche und hauptberufliche Lehrerinnen und Lehrer an allgemeinbildenden und beruflichen Schulen in Hessen im Schuljahr 2024/25 nach Schulformgruppen

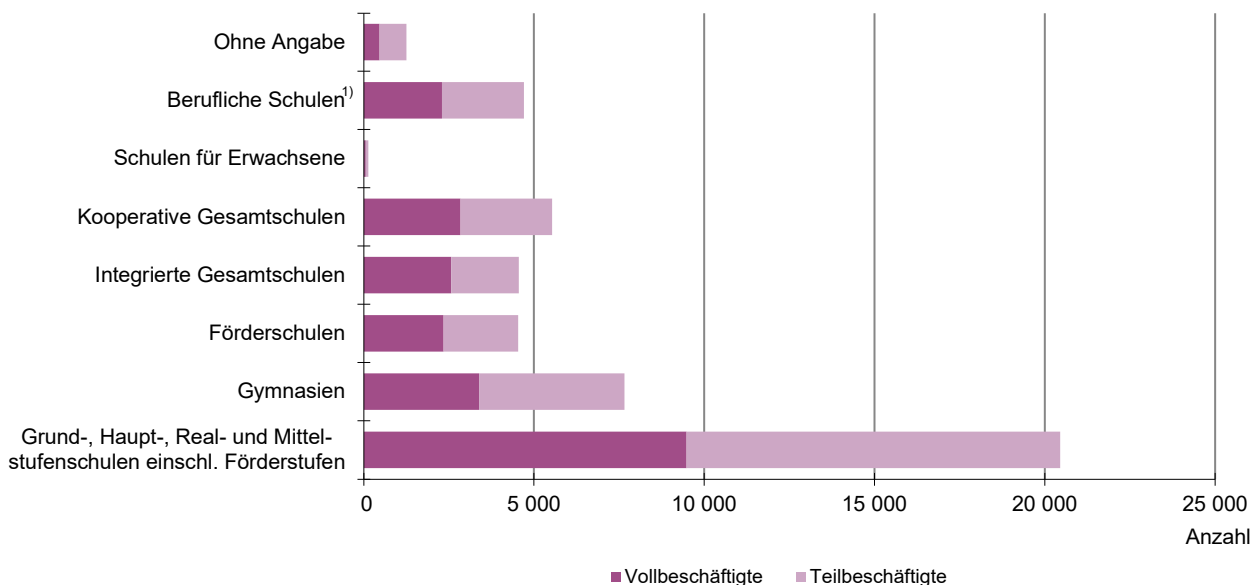


1) Lehrerinnen und Lehrer ohne Zuordnung einer Schulform.

3. Hauptamtliche und hauptberufliche Lehrerinnen und Lehrer an allgemeinbildenden und beruflichen Schulen in Hessen im Schuljahr 2024/25 nach Schulformgruppen und Geschlecht

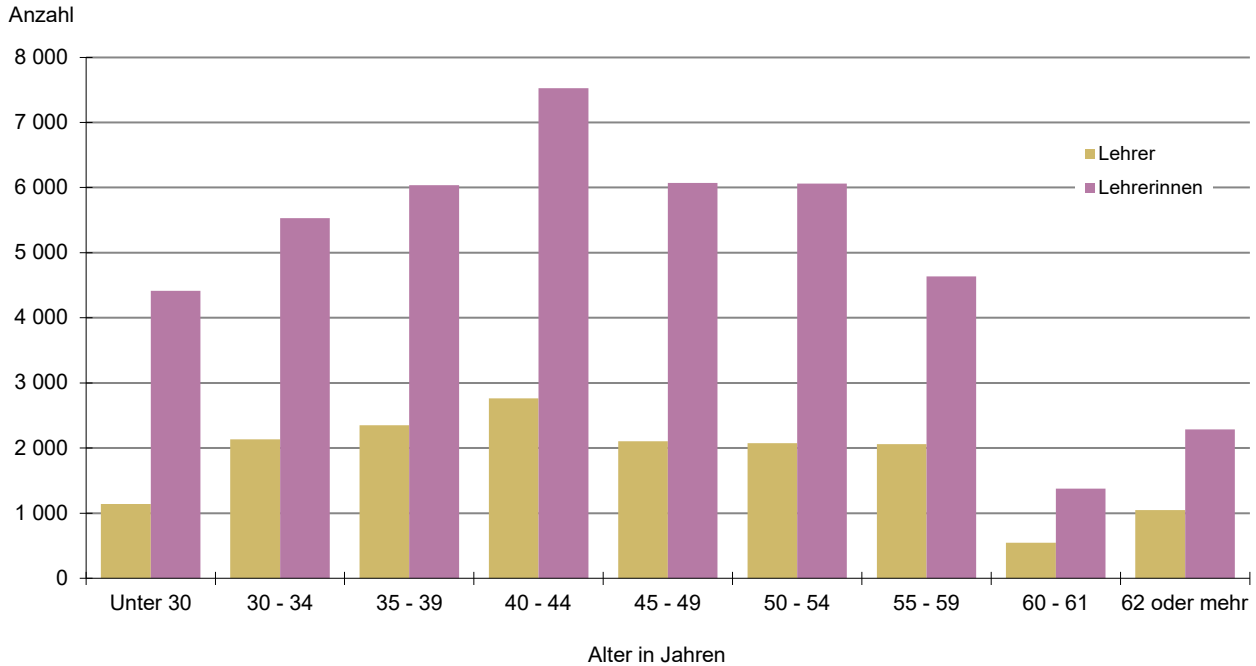


4. Voll- und teilbeschäftigte hauptamtliche und hauptberufliche Lehrerinnen an allgemeinbildenden und beruflichen Schulen in Hessen im Schuljahr 2024/25 nach Schulformgruppen

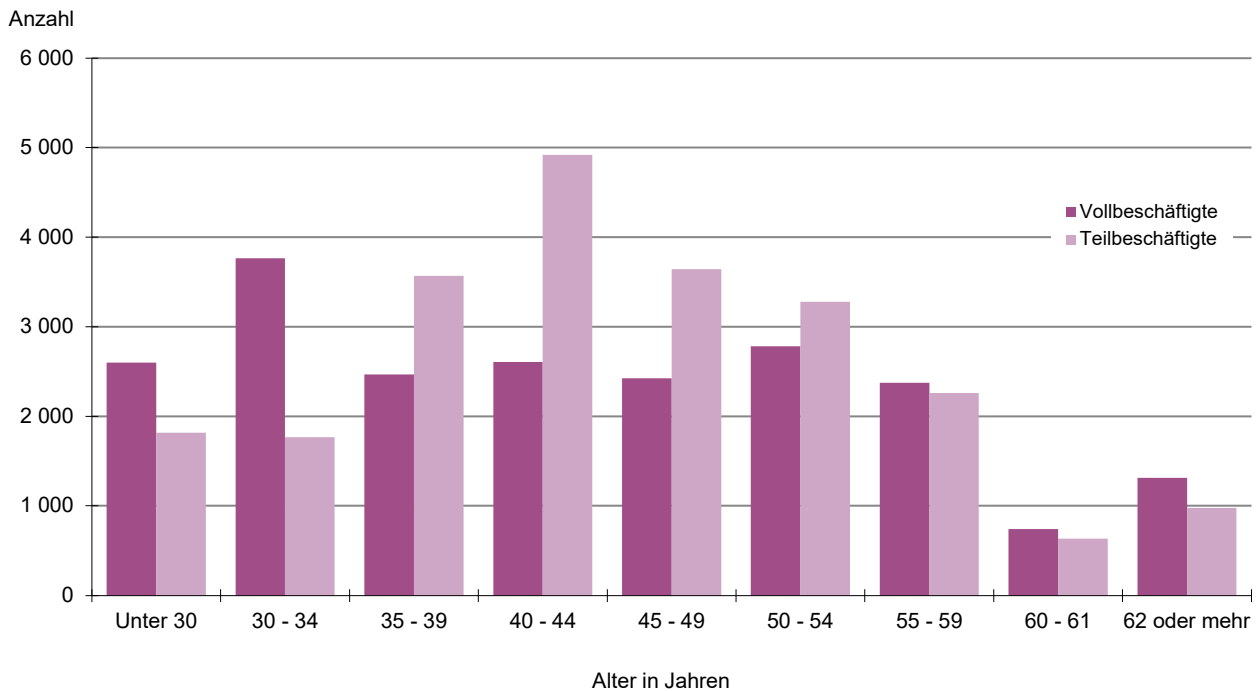


1) Lehrerinnen und Lehrer ohne Zuordnung einer Schulform.

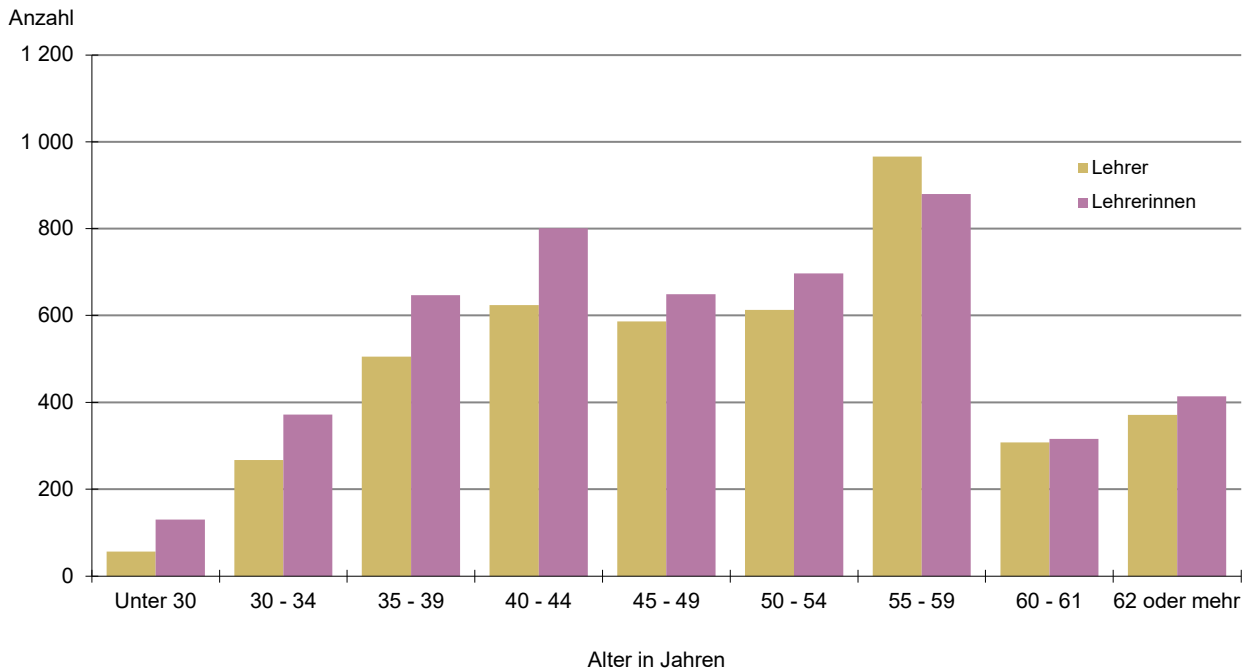
5. Hauptamtliche und hauptberufliche Lehrerinnen und Lehrer an allgemeinbildenden Schulen in Hessen im Schuljahr 2024/25 nach Altersgruppen



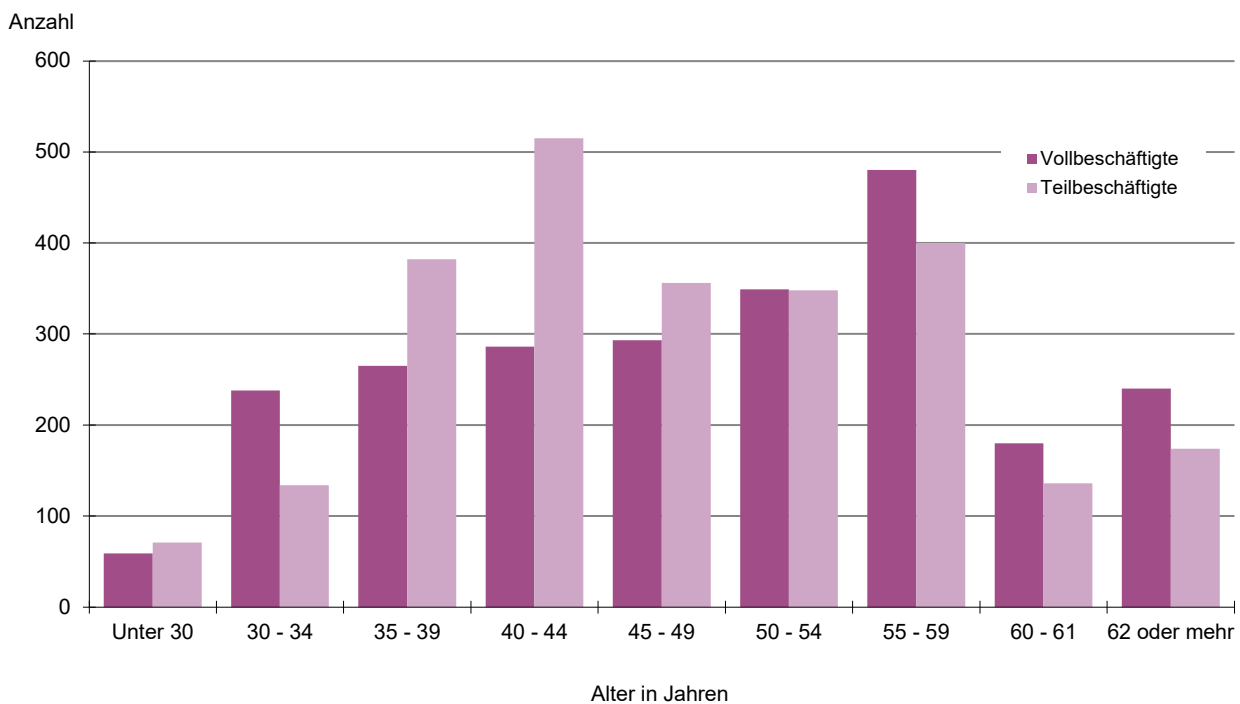
6. Hauptamtliche und hauptberufliche Lehrerinnen an allgemeinbildenden Schulen in Hessen im Schuljahr 2024/25 nach Altersgruppen und Beschäftigungsumfang



7. Hauptamtliche und hauptberufliche Lehrerinnen und Lehrer an beruflichen Schulen in Hessen im Schuljahr 2024/25 nach Altersgruppen



8. Hauptamtliche und hauptberufliche Lehrerinnen an beruflichen Schulen in Hessen im Schuljahr 2024/25 nach Altersgruppen und Beschäftigungsumfang



**1. Lehrerinnen und Lehrer¹⁾ an allgemeinbildenden und beruflichen Schulen
in Hessen seit dem Schuljahr 1975/76**

Schuljahr	Hauptamtliche und hauptberufliche Lehrer/-innen		davon				Lehrer/-innen mit stundenweiser Beschäftigung ²⁾	
			Vollbeschäftigte		Teilbeschäftigte			
	insgesamt	weiblich	insgesamt	weiblich	insgesamt	weiblich	insgesamt	weiblich
1975/76	40 544	20 169	39 782	19 504	762	665	10 954	3 463
1976/77	41 986	20 955	41 284	20 377	702	578	9 721	3 349
1977/78	44 036	22 196	43 124	21 449	912	747	9 440	3 597
1978/79	44 577	22 304	41 116	19 216	3 461	3 088	9 310	3 833
1979/80	44 786	22 362	39 892	17 780	4 894	4 582	8 018	3 282
1980/81	44 194	21 857	38 861	16 780	5 333	5 077	5 539	2 076
1981/82	46 322	22 969	39 549	16 614	6 773	6 355	5 399	2 180
1982/83	46 448	23 063	38 473	15 672	7 975	7 391	4 988	2 107
1983/84	46 930	23 369	37 741	14 937	9 189	8 432	3 686	1 361
1984/85	47 306	23 676	36 819	14 158	10 487	9 518	3 445	1 301
1985/86	47 173	23 665	36 259	13 751	10 914	9 914	3 200	1 204
1986/87	47 270	23 805	35 597	13 361	11 673	10 444	2 881	1 089
1987/88	47 145	23 949	34 600	12 958	12 545	10 991	4 260	1 534
1988/89	47 037	24 042	34 380	12 905	12 657	11 137	4 019	1 404
1989/90	46 871	24 109	34 202	12 888	12 669	11 221	3 576	1 335
1990/91	46 824	24 351	34 453	13 211	12 371	11 140	3 682	1 390
1991/92	47 554	25 082	34 815	13 604	12 739	11 478	2 899	1 124
1992/93	48 504	26 056	35 187	13 990	13 317	12 066	3 693	1 359
1993/94	49 163	26 735	35 281	14 124	13 882	12 611	3 759	1 363
1994/95	50 234	27 514	35 772	14 505	14 462	13 009	3 257	1 217
1995/96	50 666	28 000	35 660	14 532	15 006	13 468	4 046	1 489
1996/97	50 845	28 357	35 436	14 671	15 409	13 686	4 071	1 538
1997/98	50 667	28 426	33 633	14 000	17 034	14 426	4 023	1 595
1998/99	50 546	28 756	32 786	13 768	17 760	14 988	5 934	3 061
1999/2000	51 639	29 839	34 830	15 388	16 809	14 451	6 097	3 075
2000/01	52 110	30 722	35 209	16 138	16 901	14 584	6 473	3 470
2001/02	53 328	31 794	35 432	16 775	17 896	15 019	5 519	2 865
2002/03	54 331	32 598	35 130	16 947	19 201	15 651	6 787	3 620
2003/04	55 732	34 044	36 546	18 171	19 186	15 873	8 129	4 484
2004/05	53 786	33 145	33 727	16 662	20 059	16 483	7 950	4 476
2005/06	53 963	33 446	33 260	16 629	20 703	16 817	8 872	5 242
2006/07	55 560	34 917	33 502	17 081	22 058	17 836	8 647	5 127
2007/08	56 326	35 691	35 425	18 258	20 901	17 433	8 494	5 078
2008/09	57 384	36 722	36 040	19 013	21 344	17 709	9 352	5 577
2009/10	59 223	38 292	37 230	19 868	21 993	18 424	9 115	5 439
2010/11	59 566	38 793	37 992	20 625	21 574	18 168	8 905	5 333
2011/12	60 357	39 671	38 365	21 141	21 992	18 530	7 301	4 318
2012/13	59 515	39 478	37 550	20 977	21 965	18 501	7 253	4 322
2013/14	60 210	40 338	38 007	21 503	22 203	18 835	4 142	2 179
2014/15	60 303	40 540	38 146	21 596	22 157	18 944	3 783	1 995
2015/16	59 500	40 331	37 230	21 324	22 270	19 007	3 541	1 925
2016/17	59 884	40 960	37 279	21 507	22 605	19 453	3 658	2 054
2017/18	60 750	41 780	37 522	21 801	23 228	19 979	3 769	2 112
2018/19	61 682	42 635	37 789	22 149	23 893	20 486	6 811	4 272
2019/20	62 594	43 399	38 004	22 302	24 590	21 097	6 980	4 474
2020/21	63 799	44 372	38 222	22 493	25 577	21 879	7 060	4 564
2021/22	64 482	44 964	38 113	22 434	26 369	22 530	7 434	4 818
2022/23	65 665	45 913	37 990	22 361	27 675	23 552	8 116	5 545
2023/24	67 393	47 300	38 689	22 942	28 704	24 358	8 093	5 551
2024/25	69 335	48 831	39 478	23 461	29 857	25 370	7 512	5 131

1) Bis 1990 ohne Lehrerinnen und Lehrer der Einrichtungen des zweiten Bildungsweges und an Vorklassen; ab 1995 ohne Lehrkräfte an Vorklassen. — 2) Nebenamtliche und nebenberufliche Lehrerinnen und Lehrer, Lehrerinnen und Lehrer mit Mehrarbeit und seit 1998 auch Studienreferendarinnen und Studienreferendare.

2. Hauptamtliche und hauptberufliche Lehrerinnen und Lehrer an nach Verwaltungsbezirken und der Schulform,

Lfd. Nr.	Kreisfreie Stadt Landkreis	Lehrerinnen und Lehrer insgesamt	davon unterrichten					
			Grund- schulen	Förder- stufen	Haupt- schulen	Mittelstufen- schulen	Real- schulen	Gymnasien
1	Darmstadt, Wissenschaftsstadt	2 351	542	—	5	3	47	707
2	Frankfurt am Main, Stadt	8 142	2 328	11	78	—	341	2 136
3	Offenbach am Main, Stadt	1 599	375	3	2	—	8	313
4	Wiesbaden, Landeshauptstadt	3 382	976	—	16	36	171	894
5	Landkreis Bergstraße	2 817	884	3	60	35	284	651
6	Landkreis Darmstadt-Dieburg	2 943	910	11	4	17	14	171
7	Landkreis Groß-Gerau	2 740	905	14	9	—	21	583
8	Hochtaunuskreis	2 655	863	7	4	—	50	710
9	Main-Kinzig-Kreis	4 548	1 297	17	90	—	385	707
10	Main-Taunus-Kreis	2 541	811	7	8	—	53	458
11	Odenwaldkreis	1 053	343	3	—	31	—	100
12	Landkreis Offenbach	3 674	1 197	27	46	—	119	597
13	Rheingau-Taunus-Kreis	1 740	514	—	—	—	71	408
14	Wetteraukreis	3 587	1 173	35	37	82	122	807
15	Reg.-Bez. D a r m s t a d t	43 772	13 118	138	359	204	1 686	9 242
16	Landkreis Gießen	3 183	852	3	—	22	20	339
17	Lahn-Dill-Kreis	2 857	796	15	24	49	89	369
18	Landkreis Limburg-Weilburg	2 159	468	9	63	84	118	242
19	Landkreis Marburg-Biedenkopf	2 877	799	70	39	35	116	549
20	Vogelsbergkreis	1 108	302	27	17	—	37	139
21	Reg.-Bez. G i e ß e n	12 184	3 217	124	143	190	380	1 638
22	Kassel, documenta-Stadt	2 787	656	1	—	48	62	533
23	Landkreis Fulda	2 544	783	—	98	—	339	461
24	Landkreis Hersfeld-Rotenburg	1 312	424	1	—	—	10	70
25	Landkreis Kassel	2 185	687	—	—	—	—	203
26	Schwalm-Eder-Kreis	1 934	522	27	33	28	64	331
27	Landkreis Waldeck-Frankenberg	1 607	458	63	47	29	173	265
28	Werra-Meißner-Kreis	1 010	299	4	—	—	11	56
29	Reg.-Bez. K a s s e l	13 379	3 829	96	178	105	659	1 919
30	Land H e s s e n	69 335	20 164	358	680	499	2 725	12 799

1) Lehrerinnen und Lehrer ohne Zuordnung einer Schulform.

**allgemeinbildenden und beruflichen Schulen in Hessen im Schuljahr 2024/25
an der sie überwiegend unterrichten**

Überwiegend an										Lfd. Nr.
Gesamtschulen		Förder- schulen	Schulen für Erwach- sene	Berufs- schulen	Berufsfach- schulen	Beruflichen Gymnasien	Fachober- schulen	Fach- schulen	ohne Angabe ¹⁾	
kooperativen	integrierten									
99	183	167	22	220	99	50	70	102	35	1
304	1 065	594	59	589	172	77	159	98	131	2
64	385	153	3	79	60	46	36	40	32	3
—	461	298	32	200	92	75	42	31	58	4
274	85	187	14	113	19	68	31	15	94	5
1 039	281	293	—	51	16	36	6	29	65	6
71	619	202	—	92	54	56	33	25	56	7
426	162	124	—	99	23	71	27	22	67	8
358	488	428	—	198	125	193	45	91	126	9
629	144	159	—	63	51	54	31	17	56	10
252	114	77	—	38	31	19	6	13	26	11
678	272	349	13	113	48	116	35	3	61	12
291	202	112	—	42	23	—	23	21	33	13
510	122	239	—	236	64	18	28	38	76	14
4 995	4 583	3 382	143	2 133	877	879	572	545	916	15
448	640	378	17	206	76	55	28	41	58	16
297	410	301	9	177	88	82	25	46	80	17
355	118	207	—	125	95	122	24	73	56	18
383	149	251	19	186	68	60	39	58	56	19
193	47	101	1	82	24	50	15	48	25	20
1 676	1 364	1 238	46	776	351	369	131	266	275	21
171	234	372	21	302	77	97	54	91	68	22
141	54	182	—	198	72	57	43	57	59	23
406	86	61	29	145	12	18	15	20	15	24
499	340	245	—	83	47	—	20	—	61	25
348	120	219	—	90	37	—	39	44	32	26
113	38	138	—	147	28	34	14	29	31	27
327	77	58	—	53	14	54	17	20	20	28
2 005	949	1 275	50	1 018	287	260	202	261	286	29
8 676	6 896	5 895	239	3 927	1 515	1 508	905	1 072	1 477	30

3. Hauptamtliche und hauptberufliche Lehrerinnen in Hessen im Schuljahr 2024/25 nach

Lfd. Nr.	Kreisfreie Stadt Landkreis	Lehrerinnen und Lehrer		davon mit					
				an Grundschulen		an Grund-, Haupt- und Realschulen		an Haupt- und Realschulen	
		ins- gesamt	weiblich	ins- gesamt	weiblich	ins- gesamt	weiblich	ins- gesamt	weiblich
1	Darmstadt, Wissenschaftsstadt	2 351	1 646	395	362	20	17	183	136
2	Frankfurt am Main, Stadt	8 142	5 561	1 610	1 425	60	43	942	627
3	Offenbach am Main, Stadt	1 599	1 141	248	227	7	5	227	164
4	Wiesbaden, Landeshauptstadt	3 382	2 330	588	529	32	24	428	282
5	Landkreis Bergstraße	2 817	2 069	712	670	15	13	486	333
6	Landkreis Darmstadt-Dieburg	2 943	2 179	730	673	12	10	465	309
7	Landkreis Groß-Gerau	2 740	1 971	566	527	7	4	387	276
8	Hochtaunuskreis	2 655	1 948	606	549	2	1	294	207
9	Main-Kinzig-Kreis	4 548	3 194	965	879	13	12	870	600
10	Main-Taunus-Kreis	2 541	1 859	579	533	7	4	342	244
11	Odenwaldkreis	1 053	739	247	224	2	1	185	112
12	Landkreis Offenbach	3 674	2 653	834	781	41	32	551	357
13	Rheingau-Taunus-Kreis	1 740	1 271	406	377	5	5	259	180
14	Wetteraukreis	3 587	2 577	751	684	36	27	573	386
15	Reg.-Bez. D a r m s t a d t	43 772	31 138	9 237	8 440	259	198	6 192	4 213
16	Landkreis Gießen	3 183	2 190	731	657	8	7	558	351
17	Lahn-Dill-Kreis	2 857	1 997	699	630	6	4	631	404
18	Landkreis Limburg-Weilburg	2 159	1 538	455	414	8	5	459	304
19	Landkreis Marburg-Biedenkopf	2 877	1 956	635	559	23	19	475	316
20	Vogelsbergkreis	1 108	763	227	211	4	3	208	134
21	Reg.-Bez. G i e ß e n	12 184	8 444	2 747	2 471	49	38	2 331	1 509
22	Kassel, documenta-Stadt	2 787	1 852	544	480	33	25	335	238
23	Landkreis Fulda	2 544	1 756	602	542	21	16	457	297
24	Landkreis Hersfeld-Rotenburg	1 312	907	293	263	8	4	216	162
25	Landkreis Kassel	2 185	1 585	582	537	12	8	457	306
26	Schwalm-Eder-Kreis	1 934	1 339	442	400	4	3	344	232
27	Landkreis Waldeck-Frankenberg	1 607	1 113	366	332	1	1	327	202
28	Werra-Meißner-Kreis	1 010	697	244	218	—	—	204	133
29	Reg.-Bez. K a s s e l	13 379	9 249	3 073	2 772	79	57	2 340	1 570
30	Land H e s s e n	69 335	48 831	15 057	13 683	387	293	10 863	7 292

**und Lehrer an allgemeinbildenden und beruflichen Schulen
Verwaltungsbezirken und Lehramt/Lehrbefähigung**

Lehramt/Lehrbefähigung												Lfd. Nr.
an Gymnasien		an Förderschulen		an beruflichen Schulen		für musisch-technische Fächer		Fachlehrer/-innen		sonstigem bzw. ohne Lehramt		
ins- gesamt	weiblich	ins- gesamt	weiblich	ins- gesamt	weiblich	ins- gesamt	weiblich	ins- gesamt	weiblich	ins- gesamt	weiblich	
799	525	160	133	293	152	12	10	75	43	414	268	1
2 721	1 683	609	470	740	397	15	9	148	77	1 297	830	2
455	316	95	78	148	73	2	2	52	29	365	247	3
1 119	686	274	229	286	144	13	7	73	46	569	383	4
851	505	193	157	144	77	9	7	33	20	374	287	5
868	553	225	182	67	33	2	2	45	29	529	388	6
860	526	212	184	181	79	5	3	41	26	481	346	7
1 001	652	198	164	147	87	3	2	54	34	350	252	8
1 208	723	353	267	335	157	6	4	125	71	673	481	9
826	540	185	150	104	55	3	2	30	11	465	320	10
265	156	79	62	62	28	1	1	33	23	179	132	11
1 038	633	304	246	180	87	2	1	101	75	623	441	12
606	399	135	105	57	27	5	1	14	8	253	169	13
1 102	663	365	305	261	147	1	1	67	33	431	331	14
13 719	8 560	3 387	2 732	3 005	1 543	79	52	891	525	7 003	4 875	15
920	540	310	255	218	106	1	1	76	42	361	231	16
644	378	279	213	250	126	1	1	68	35	279	206	17
499	322	185	151	220	118	2	2	71	41	260	181	18
988	570	284	219	197	98	11	9	78	40	186	126	19
267	157	96	68	98	53	1	1	57	35	150	101	20
3 318	1 967	1 154	906	983	501	16	14	350	193	1 236	845	21
828	490	219	169	359	145	23	18	106	60	340	227	22
639	368	216	167	223	96	10	7	87	55	289	208	23
354	212	76	61	133	63	4	1	41	20	187	121	24
597	375	151	112	107	61	—	—	59	33	220	153	25
566	337	196	157	150	70	2	2	58	25	172	113	26
408	252	151	122	157	66	—	—	38	17	159	121	27
283	174	78	60	84	43	1	1	30	9	86	59	28
3 675	2 208	1 087	848	1 213	544	40	29	419	219	1 453	1 002	29
20 712	12 735	5 628	4 486	5 201	2 588	135	95	1 660	937	9 692	6 722	30

4. Hauptamtliche und hauptberufliche Lehrerinnen und Lehrer an allgemeinbildenden und

Lfd. Nr.	Kreisfreie Stadt Landkreis	Lehrerinnen und Lehrer		davon im Alter							
				unter 30		30 bis 34		35 bis 39		40 bis 44	
		ins- gesamt	weiblich	ins- gesamt	weiblich	ins- gesamt	weiblich	ins- gesamt	weiblich	ins- gesamt	weiblich
1	Darmstadt, Wissenschaftsstadt	2 351	1 646	169	125	249	168	295	200	380	288
2	Frankfurt am Main, Stadt	8 142	5 561	676	517	1 078	774	1 275	859	1 343	894
3	Offenbach am Main, Stadt	1 599	1 141	146	116	220	176	236	165	272	184
4	Wiesbaden, Landeshauptstadt	3 382	2 330	261	199	388	281	531	341	533	363
5	Landkreis Bergstraße	2 817	2 069	212	179	314	232	351	265	497	387
6	Landkreis Darmstadt-Dieburg	2 943	2 179	252	193	307	232	398	287	523	400
7	Landkreis Groß-Gerau	2 740	1 971	257	208	395	270	441	328	487	335
8	Hochtaunuskreis	2 655	1 948	185	149	324	227	359	247	455	330
9	Main-Kinzig-Kreis	4 548	3 194	365	294	543	384	689	491	779	559
10	Main-Taunus-Kreis	2 541	1 859	216	176	264	188	357	245	450	335
11	Odenwaldkreis	1 053	739	87	68	128	92	148	105	164	124
12	Landkreis Offenbach	3 674	2 653	333	264	429	313	542	380	712	498
13	Rheingau-Taunus-Kreis	1 740	1 271	107	89	190	136	221	158	317	233
14	Wetteraukreis	3 587	2 577	326	267	432	302	491	359	603	438
15	Reg.-Bez. D a r m s t a d t	43 772	31 138	3 592	2 844	5 261	3 775	6 334	4 430	7 515	5 368
16	Landkreis Gießen	3 183	2 190	346	255	412	299	359	247	491	327
17	Lahn-Dill-Kreis	2 857	1 997	244	198	330	228	335	226	486	342
18	Landkreis Limburg-Weilburg	2 159	1 538	162	139	249	178	282	191	358	273
19	Landkreis Marburg-Biedenkopf	2 877	1 956	216	174	363	239	325	228	470	326
20	Vogelsbergkreis	1 108	763	97	75	132	90	148	112	165	114
21	Reg.-Bez. G i e ß e n	12 184	8 444	1 065	841	1 486	1 034	1 449	1 004	1 970	1 382
22	Kassel, documenta-Stadt	2 787	1 852	204	154	302	208	351	221	417	287
23	Landkreis Fulda	2 544	1 756	222	181	289	193	299	217	420	297
24	Landkreis Hersfeld-Rotenburg	1 312	907	133	99	149	104	199	159	239	169
25	Landkreis Kassel	2 185	1 585	170	133	239	175	296	226	394	284
26	Schwalm-Eder-Kreis	1 934	1 339	175	140	239	169	240	170	319	235
27	Landkreis Waldeck-Frankenberg	1 607	1 113	105	93	200	147	233	162	256	173
28	Werra-Meißner-Kreis	1 010	697	77	60	134	96	132	92	178	129
29	Reg.-Bez. K a s s e l	13 379	9 249	1 086	860	1 552	1 092	1 750	1 247	2 223	1 574
30	Land H e s s e n	69 335	48 831	5 743	4 545	8 299	5 901	9 533	6 681	11 708	8 324

beruflichen Schulen in Hessen im Schuljahr 2024/25 nach Verwaltungsbezirken und Altersgruppen

von . . . Jahren												Lfd. Nr.
45 bis 49		50 bis 54		55 bis 59		60 bis 61		62 bis 64		65 oder mehr		
ins- gesamt	weiblich	ins- gesamt	weiblich	ins- gesamt	weiblich	ins- gesamt	weiblich	ins- gesamt	weiblich	ins- gesamt	weiblich	
321	222	335	241	335	225	94	63	119	84	54	30	1
1 139	778	981	672	904	588	281	183	323	210	142	86	2
206	146	184	134	177	112	60	41	71	49	27	18	3
482	341	446	313	430	279	104	65	128	96	79	52	4
437	308	392	289	353	224	109	86	91	69	61	30	5
384	291	439	309	352	261	105	74	130	96	53	36	6
355	255	316	243	300	202	75	52	101	68	13	10	7
385	291	398	310	320	231	96	71	96	68	37	24	8
592	417	615	438	526	335	177	106	190	124	72	46	9
366	268	331	246	308	222	82	64	120	81	47	34	10
156	105	146	99	127	79	37	25	38	28	22	14	11
475	347	458	340	377	267	128	96	158	112	62	36	12
258	195	274	211	223	151	43	26	78	52	29	20	13
527	381	459	340	414	272	122	72	155	110	58	36	14
6 083	4 345	5 774	4 185	5 146	3 448	1 513	1 024	1 798	1 247	756	472	15
405	294	436	304	392	245	139	91	134	90	69	38	16
428	318	398	275	364	228	117	76	128	88	27	18	17
252	198	316	220	312	197	86	53	106	65	36	24	18
377	258	434	304	392	242	119	77	135	84	46	24	19
143	100	156	105	140	76	45	33	53	40	29	18	20
1 605	1 168	1 740	1 208	1 600	988	506	330	556	367	207	122	21
380	249	444	310	376	223	120	85	137	82	56	33	22
337	237	386	273	366	220	103	65	99	62	23	11	23
168	120	151	98	149	83	40	24	54	35	30	16	24
279	205	325	236	284	188	76	56	97	67	25	15	25
241	175	279	200	263	152	70	35	86	53	22	10	26
190	132	227	169	217	119	81	50	78	54	20	14	27
123	86	121	79	138	93	33	21	53	28	21	13	28
1 718	1 204	1 933	1 365	1 793	1 078	523	336	604	381	197	112	29
9 406	6 717	9 447	6 758	8 539	5 514	2 542	1 690	2 958	1 995	1 160	706	30

5. Hauptamtliche und hauptberufliche Lehrerinnen und Lehrer im Schuljahr 2024/25 nach Altersgruppen und

Lfd. Nr.	Altersgruppe	Lehrerinnen und Lehrer		davon unterrichten													
				Grund- schulen		Förder- stufen		Haupt- schulen		Mittelstufen- schulen		Real- schulen		Gymnasien		Gesamt- kooperativen	
		ins- gesamt	%	ins- gesamt	%	ins- gesamt	%	ins- gesamt	%	ins- gesamt	%	ins- gesamt	%	ins- gesamt	%	ins- gesamt	%
Männlich																	
1	Unter 30	1 198	5,8	379	15,4	7	7,9	9	3,6	9	5,1	40	4,0	273	5,3	162	5,2
2	30 bis 34	2 398	11,7	331	13,4	13	14,6	43	17,3	19	10,8	121	12,2	717	13,9	418	13,3
3	35 bis 39	2 852	13,9	350	14,2	14	15,7	44	17,7	30	17,0	147	14,8	680	13,2	455	14,5
4	40 bis 44	3 384	16,5	396	16,1	20	22,5	37	14,9	32	18,2	185	18,6	796	15,5	592	18,9
5	45 bis 49	2 689	13,1	280	11,4	11	12,4	33	13,3	23	13,1	121	12,2	742	14,4	406	12,9
6	50 bis 54	2 689	13,1	257	10,4	7	7,9	34	13,7	22	12,5	133	13,4	717	13,9	415	13,2
7	55 bis 59	3 025	14,8	270	10,9	13	14,6	32	12,9	23	13,1	129	13,0	660	12,8	408	13,0
8	60 bis 61	852	4,2	78	3,2	2	2,2	5	2,0	5	2,8	35	3,5	200	3,9	101	3,2
9	62 bis 64	963	4,7	75	3,0	2	2,2	10	4,0	7	4,0	55	5,5	234	4,5	133	4,2
10	65 oder mehr	454	2,2	50	2,0	—	—	2	0,8	6	3,4	26	2,6	127	2,5	50	1,6
11	Z u s a m m e n	20 504	100	2 466	100	89	100	249	100	176	100	992	100	5 146	100	3 140	100
Weiblich																	
12	Unter 30	4 545	9,3	2 174	12,3	27	10,0	40	9,3	38	11,8	152	8,8	538	7,0	454	8,2
13	30 bis 34	5 901	12,1	1 805	10,2	44	16,4	66	15,3	57	17,6	233	13,4	1 135	14,8	807	14,6
14	35 bis 39	6 681	13,7	1 987	11,2	51	19,0	89	20,6	75	23,2	328	18,9	1 023	13,4	924	16,7
15	40 bis 44	8 324	17,0	2 983	16,9	42	15,6	84	19,5	54	16,7	293	16,9	1 328	17,4	1 017	18,4
16	45 bis 49	6 717	13,8	2 726	15,4	34	12,6	46	10,7	30	9,3	193	11,1	1 033	13,5	602	10,9
17	50 bis 54	6 758	13,8	2 723	15,4	35	13,0	43	10,0	27	8,4	208	12,0	1 096	14,3	664	12,0
18	55 bis 59	5 514	11,3	2 012	11,4	13	4,8	36	8,4	23	7,1	165	9,5	808	10,6	573	10,4
19	60 bis 61	1 690	3,5	482	2,7	4	1,5	11	2,6	5	1,5	65	3,8	283	3,7	191	3,5
20	62 bis 64	1 995	4,1	597	3,4	15	5,6	14	3,2	9	2,8	63	3,6	304	4,0	228	4,1
21	65 oder mehr	706	1,4	209	1,2	4	1,5	2	0,5	5	1,5	33	1,9	105	1,4	76	1,4
22	Z u s a m m e n	48 831	100	17 698	100	269	100	431	100	323	100	1 733	100	7 653	100	5 536	100
Insgesamt																	
23	Unter 30	5 743	8,3	2 553	12,7	34	9,5	49	7,2	47	9,4	192	7,0	811	6,3	616	7,1
24	30 bis 34	8 299	12,0	2 136	10,6	57	15,9	109	16,0	76	15,2	354	13,0	1 852	14,5	1 225	14,1
25	35 bis 39	9 533	13,7	2 337	11,6	65	18,2	133	19,6	105	21,0	475	17,4	1 703	13,3	1 379	15,9
26	40 bis 44	11 708	16,9	3 379	16,8	62	17,3	121	17,8	86	17,2	478	17,5	2 124	16,6	1 609	18,5
27	45 bis 49	9 406	13,6	3 006	14,9	45	12,6	79	11,6	53	10,6	314	11,5	1 775	13,9	1 008	11,6
28	50 bis 54	9 447	13,6	2 980	14,8	42	11,7	77	11,3	49	9,8	341	12,5	1 813	14,2	1 079	12,4
29	55 bis 59	8 539	12,3	2 282	11,3	26	7,3	68	10,0	46	9,2	294	10,8	1 468	11,5	981	11,3
30	60 bis 61	2 542	3,7	560	2,8	6	1,7	16	2,4	10	2,0	100	3,7	483	3,8	292	3,4
31	62 bis 64	2 958	4,3	672	3,3	17	4,7	24	3,5	16	3,2	118	4,3	538	4,2	361	4,2
32	65 oder mehr	1 160	1,7	259	1,3	4	1,1	4	0,6	11	2,2	59	2,2	232	1,8	126	1,5
33	I n s g e s a m t	69 335	100	20 164	100	358	100	680	100	499	100	2 725	100	12 799	100	8 676	100

1) Lehrerinnen und Lehrer ohne Zuordnung einer Schulform.

**an allgemeinbildenden und beruflichen Schulen in Hessen
der Schulform, an der sie überwiegend unterrichten**

überwiegend an																		Lfd. Nr.
schulen		Förder- schulen		Schulen für Erwachsene		Berufs- schulen		Berufsfach- schulen		Beruflichen Gymnasien		Fachober- schulen		Fach- schulen		ohne Angabe ¹⁾		
integrierten																		
ins- gesamt	%	ins- gesamt	%	ins- gesamt	%	ins- gesamt	%	ins- gesamt	%	ins- gesamt	%	ins- gesamt	%	ins- gesamt	%	ins- gesamt	%	
Männlich																		
144	6,2	90	6,6	3	2,9	31	1,4	5	0,9	9	1,3	7	1,8	3	0,8	27	12,1	1
309	13,2	136	10,0	5	4,9	134	6,1	41	7,2	47	6,9	21	5,3	19	5,0	24	10,8	2
408	17,4	198	14,6	5	4,9	244	11,1	65	11,4	104	15,2	44	11,1	42	11,1	22	9,9	3
449	19,2	220	16,2	9	8,7	299	13,6	84	14,8	125	18,3	58	14,7	47	12,4	35	15,7	4
278	11,9	184	13,6	9	8,7	318	14,5	78	13,7	72	10,5	61	15,4	48	12,7	25	11,2	5
267	11,4	193	14,2	19	18,4	305	13,9	84	14,8	92	13,5	65	16,5	56	14,8	23	10,3	6
272	11,6	199	14,7	34	33,0	506	23,0	120	21,1	152	22,2	87	22,0	87	23,0	33	14,8	7
65	2,8	43	3,2	5	4,9	170	7,7	35	6,2	36	5,3	27	6,8	36	9,5	9	4,0	8
94	4,0	61	4,5	10	9,7	149	6,8	45	7,9	26	3,8	18	4,6	32	8,4	12	5,4	9
54	2,3	31	2,3	4	3,9	42	1,9	12	2,1	21	3,1	7	1,8	9	2,4	13	5,8	10
2 340	100	1 355	100	103	100	2 198	100	569	100	684	100	395	100	379	100	223	100	11
Weiblich																		
391	8,6	494	10,9	3	2,2	46	2,7	30	3,2	22	2,7	8	1,6	13	1,9	115	9,2	12
678	14,9	590	13,0	7	5,1	106	6,1	67	7,1	88	10,7	48	9,4	50	7,2	120	9,6	13
842	18,5	575	12,7	13	9,6	206	11,9	116	12,3	146	17,7	67	13,1	82	11,8	157	12,5	14
811	17,8	698	15,4	22	16,2	269	15,6	145	15,3	147	17,8	89	17,5	115	16,6	227	18,1	15
514	11,3	711	15,7	16	11,8	243	14,1	126	13,3	97	11,8	61	12,0	91	13,1	194	15,5	16
481	10,6	609	13,4	27	19,9	248	14,3	136	14,4	99	12,0	92	18,0	98	14,1	172	13,7	17
440	9,7	446	9,8	15	11,0	340	19,7	168	17,8	141	17,1	75	14,7	124	17,9	135	10,8	18
142	3,1	149	3,3	5	3,7	123	7,1	65	6,9	44	5,3	28	5,5	43	6,2	50	4,0	19
190	4,2	194	4,3	16	11,8	115	6,7	74	7,8	32	3,9	34	6,7	57	8,2	53	4,2	20
67	1,5	74	1,6	12	8,8	33	1,9	19	2,0	8	1,0	8	1,6	20	2,9	31	2,5	21
4 556	100	4 540	100	136	100	1 729	100	946	100	824	100	510	100	693	100	1 254	100	22
Insgesamt																		
535	7,8	584	9,9	6	2,5	77	2,0	35	2,3	31	2,1	15	1,7	16	1,5	142	9,6	23
987	14,3	726	12,3	12	5,0	240	6,1	108	7,1	135	9,0	69	7,6	69	6,4	144	9,7	24
1 250	18,1	773	13,1	18	7,5	450	11,5	181	11,9	250	16,6	111	12,3	124	11,6	179	12,1	25
1 260	18,3	918	15,6	31	13,0	568	14,5	229	15,1	272	18,0	147	16,2	162	15,1	262	17,7	26
792	11,5	895	15,2	25	10,5	561	14,3	204	13,5	169	11,2	122	13,5	139	13,0	219	14,8	27
748	10,8	802	13,6	46	19,2	553	14,1	220	14,5	191	12,7	157	17,3	154	14,4	195	13,2	28
712	10,3	645	10,9	49	20,5	846	21,5	288	19,0	293	19,4	162	17,9	211	19,7	168	11,4	29
207	3,0	192	3,3	10	4,2	293	7,5	100	6,6	80	5,3	55	6,1	79	7,4	59	4,0	30
284	4,1	255	4,3	26	10,9	264	6,7	119	7,9	58	3,8	52	5,7	89	8,3	65	4,4	31
121	1,8	105	1,8	16	6,7	75	1,9	31	2,0	29	1,9	15	1,7	29	2,7	44	3,0	32
6 896	100	5 895	100	239	100	3 927	100	1 515	100	1 508	100	905	100	1 072	100	1 477	100	33

6. Lehrerinnen und Lehrer mit stundenweiser Beschäftigung an allgemeinbildenden und beruflichen Schulen in Hessen im Schuljahr 2024/25 nach Verwaltungsbezirken

Kreisfreie Stadt Landkreis	Lehrer/-innen mit stundenweiser Beschäftigung			davon unterrichten an					
				allgemeinbildenden Schulen			beruflichen Schulen		
	insgesamt	und zwar		insgesamt	und zwar		insgesamt	und zwar	
		weiblich	Ausländer/ -innen		weiblich	Ausländer/ -innen		weiblich	Ausländer/ -innen
Darmstadt, Wissenschaftsstadt	204	134	19	168	118	15	36	16	4
Frankfurt am Main, Stadt	933	623	105	826	564	100	107	59	5
Offenbach am Main, Stadt	238	149	22	206	128	18	32	21	4
Wiesbaden, Landeshauptstadt	394	280	43	339	246	35	55	34	8
Landkreis Bergstraße	221	140	9	210	134	9	11	6	—
Landkreis Darmstadt-Dieburg	220	163	26	205	153	25	15	10	1
Landkreis Groß-Gerau	428	298	32	385	282	28	43	16	4
Hochtaunuskreis	283	199	20	259	185	17	24	14	3
Main-Kinzig-Kreis	386	267	28	335	238	24	51	29	4
Main-Taunus-Kreis	350	244	37	310	221	36	40	23	1
Odenwaldkreis	75	53	1	71	51	1	4	2	—
Landkreis Offenbach	381	266	38	349	250	35	32	16	3
Rheingau-Taunus-Kreis	216	161	13	180	137	12	36	24	1
Wetteraukreis	374	271	14	355	262	13	19	9	1
Reg.-Bez. D a r m s t a d t	4 703	3 248	407	4 198	2 969	368	505	279	39
Landkreis Gießen	297	200	12	279	190	11	18	10	1
Lahn-Dill-Kreis	264	180	14	222	157	12	42	23	2
Landkreis Limburg-Weilburg	194	135	4	160	116	4	34	19	—
Landkreis Marburg-Biedenkopf	429	284	22	339	234	18	90	50	4
Vogelsbergkreis	121	81	2	76	54	1	45	27	1
Reg.-Bez. G i e ß e n	1 305	880	54	1 076	751	46	229	129	8
Kassel, documenta-Stadt	243	156	10	196	133	10	47	23	—
Landkreis Fulda	243	155	11	216	138	11	27	17	—
Landkreis Hersfeld-Rotenburg	138	85	2	113	76	2	25	9	—
Landkreis Kassel	207	147	11	194	139	11	13	8	—
Schwalm-Eder-Kreis	300	197	17	260	177	14	40	20	3
Landkreis Waldeck-Frankenberg	286	213	16	257	199	16	29	14	—
Werra-Meißner-Kreis	87	50	2	76	45	2	11	5	—
Reg.-Bez. K a s s e l	1 504	1 003	69	1 312	907	66	192	96	3
Land H e s s e n	7 512	5 131	530	6 586	4 627	480	926	504	50

**7. Erteilte Unterrichtsstunden von Lehrerinnen und Lehrern an allgemeinbildenden und beruflichen Schulen in Hessen in der Berichtswoche vom 28. Oktober bis 1. November 2024
nach Verwaltungsbezirken und Beschäftigungsumfang**

Kreisfreie Stadt Landkreis	Erteilte Unterrichtsstunden		davon wurden erteilt von . . . Lehrerinnen und Lehrern					
			vollbeschäftigten		teilbeschäftigten		stundenweise beschäftigten ¹⁾	
	insgesamt	darunter von Frauen	insgesamt	darunter von Frauen	insgesamt	darunter von Frauen	insgesamt	darunter von Frauen
Darmstadt, Wissenschaftsstadt	45 796	31 431	24 897	14 221	18 971	15 844	1 928	1 366
Frankfurt am Main, Stadt	174 135	116 702	110 402	67 417	53 606	42 560	10 127	6 725
Offenbach am Main, Stadt	36 298	24 813	22 899	14 294	10 558	8 724	2 841	1 795
Wiesbaden, Landeshauptstadt	71 363	47 870	42 449	24 978	24 216	19 576	4 698	3 316
Landkreis Bergstraße	56 298	40 034	32 344	20 004	21 639	18 587	2 315	1 443
Landkreis Darmstadt-Dieburg	58 986	42 371	33 802	20 261	23 054	20 509	2 130	1 601
Landkreis Groß-Gerau	57 581	40 475	34 031	21 030	18 222	15 803	5 328	3 642
Hochtaunuskreis	54 624	39 091	32 475	19 998	19 519	17 204	2 630	1 889
Main-Kinzig-Kreis	94 465	64 840	60 086	35 269	30 545	26 935	3 834	2 636
Main-Taunus-Kreis	52 820	37 707	29 645	18 197	19 407	16 786	3 768	2 724
Odenwaldkreis	21 060	14 323	13 065	7 534	7 302	6 294	693	495
Landkreis Offenbach	73 309	52 064	43 363	26 648	26 334	22 861	3 612	2 555
Rheingau-Taunus-Kreis	36 452	26 184	20 981	13 138	13 313	11 446	2 158	1 600
Wetteraukreis	76 868	53 558	49 635	30 173	23 313	20 558	3 920	2 827
Reg.-Bez. D a r m s t a d t	910 055	631 463	550 074	333 162	309 999	263 687	49 982	34 614
Landkreis Gießen	62 890	42 536	37 879	22 459	22 617	18 415	2 394	1 662
Lahn-Dill-Kreis	58 763	39 837	37 037	21 331	18 968	16 639	2 758	1 867
Landkreis Limburg-Weilburg	43 581	30 242	26 968	15 898	14 767	13 074	1 846	1 270
Landkreis Marburg-Biedenkopf	60 760	40 673	36 129	20 747	20 648	17 187	3 983	2 739
Vogelsbergkreis	22 247	15 104	13 637	7 885	7 921	6 697	689	522
Reg.-Bez. G i e ß e n	248 241	168 392	151 650	88 320	84 921	72 012	11 670	8 060
Kassel, documenta-Stadt	61 649	39 964	37 346	20 628	21 796	17 731	2 507	1 605
Landkreis Fulda	52 006	34 960	33 453	19 430	16 635	14 286	1 918	1 244
Landkreis Hersfeld-Rotenburg	25 910	17 850	16 426	9 961	8 425	7 144	1 059	745
Landkreis Kassel	40 634	29 225	24 355	15 133	14 566	12 836	1 713	1 256
Schwalm-Eder-Kreis	42 658	29 082	27 149	16 152	12 251	10 647	3 258	2 283
Landkreis Waldeck-Frankenberg	35 204	24 139	21 516	12 475	10 397	9 148	3 291	2 516
Werra-Meißner-Kreis	20 675	14 113	13 901	8 601	6 048	5 101	726	411
Reg.-Bez. K a s s e l	278 736	189 333	174 146	102 380	90 118	76 893	14 472	10 060
Land H e s s e n	1 437 032	989 188	875 870	523 862	485 038	412 592	76 124	52 734

1) Nebenamtliche und nebenberufliche Lehrerinnen und Lehrer, Lehrerinnen und Lehrer mit Mehrarbeit sowie Studienreferendarinnen und Studienreferendare.

**8. Lehrerinnen und Lehrer an allgemeinbildenden Schulen in Hessen
im Schuljahr 2024/25 nach Verwaltungsbezirken und Beschäftigungsumfang**

Kreisfreie Stadt Landkreis	Hauptamtliche und hauptberufliche Lehrer/-innen		davon				Lehrer/-innen mit stundenweiser Beschäftigung ¹⁾	
			Vollbeschäftigte		Teilbeschäftigte			
	insgesamt	weiblich	insgesamt	weiblich	insgesamt	weiblich	insgesamt	weiblich
Darmstadt, Wissenschaftsstadt	1 803	1 338	855	534	948	804	168	118
Frankfurt am Main, Stadt	7 023	4 952	4 089	2 611	2 934	2 341	826	564
Offenbach am Main, Stadt	1 332	995	790	542	542	453	206	128
Wiesbaden, Landeshauptstadt	2 927	2 093	1 643	1 031	1 284	1 062	339	246
Landkreis Bergstraße	2 552	1 914	1 301	825	1 251	1 089	210	134
Landkreis Darmstadt-Dieburg	2 802	2 097	1 429	880	1 373	1 217	205	153
Landkreis Groß-Gerau	2 472	1 843	1 393	907	1 079	936	385	282
Hochtaunuskreis	2 406	1 803	1 294	820	1 112	983	259	185
Main-Kinzig-Kreis	3 873	2 846	2 216	1 375	1 657	1 471	335	238
Main-Taunus-Kreis	2 313	1 732	1 184	752	1 129	980	310	221
Odenwaldkreis	943	684	513	309	430	375	71	51
Landkreis Offenbach	3 352	2 484	1 803	1 137	1 549	1 347	349	250
Rheingau-Taunus-Kreis	1 623	1 207	880	558	743	649	180	137
Wetteraukreis	3 192	2 353	1 892	1 191	1 300	1 162	355	262
Reg.-Bez. D a r m s t a d t	38 613	28 341	21 282	13 472	17 331	14 869	4 198	2 969
Landkreis Gießen	2 762	1 965	1 519	950	1 243	1 015	279	190
Lahn-Dill-Kreis	2 422	1 766	1 375	842	1 047	924	222	157
Landkreis Limburg-Weilburg	1 709	1 289	931	590	778	699	160	116
Landkreis Marburg-Biedenkopf	2 454	1 727	1 394	827	1 060	900	339	234
Vogelsbergkreis	883	635	507	306	376	329	76	54
Reg.-Bez. G i e ß e n	10 230	7 382	5 726	3 515	4 504	3 867	1 076	751
Kassel, documenta-Stadt	2 152	1 540	1 161	718	991	822	196	133
Landkreis Fulda	2 108	1 528	1 229	753	879	775	216	138
Landkreis Hersfeld-Rotenburg	1 096	812	628	410	468	402	113	76
Landkreis Kassel	2 019	1 482	1 128	703	891	779	194	139
Schwalm-Eder-Kreis	1 715	1 238	1 059	658	656	580	260	177
Landkreis Waldeck-Frankenberg	1 351	991	794	497	557	494	257	199
Werra-Meißner-Kreis	849	611	529	345	320	266	76	45
Reg.-Bez. K a s s e l	11 290	8 202	6 528	4 084	4 762	4 118	1 312	907
Land H e s s e n	60 133	43 925	33 536	21 071	26 597	22 854	6 586	4 627

¹⁾ Nebenamtliche und nebenberufliche Lehrerinnen und Lehrer, Lehrerinnen und Lehrer mit Mehrarbeit sowie Studienreferendarinnen und Studienreferendare.

**9. Voll- und teilbeschäftigte hauptamtliche und hauptberufliche
in Hessen im Schuljahr 2024/25 nach**

Lfd. Nr.	Kreisfreie Stadt Landkreis	Lehrerinnen und Lehrer		davon im Alter							
				unter 30		30 bis 34		35 bis 39		40 bis 44	
		ins- gesamt	weiblich	ins- gesamt	weiblich	ins- gesamt	weiblich	ins- gesamt	weiblich	ins- gesamt	weiblich
1	Darmstadt, Wissenschaftsstadt	1 803	1 338	162	123	209	146	235	174	300	231
2	Frankfurt am Main, Stadt	7 023	4 952	651	497	992	722	1 118	772	1 147	783
3	Offenbach am Main, Stadt	1 332	995	141	112	195	162	193	142	227	159
4	Wiesbaden, Landeshauptstadt	2 927	2 093	255	196	360	265	470	311	470	331
5	Landkreis Bergstraße	2 552	1 914	207	177	307	227	323	245	461	363
6	Landkreis Darmstadt-Dieburg	2 802	2 097	250	192	299	226	378	272	504	389
7	Landkreis Groß-Gerau	2 472	1 843	253	205	370	254	395	302	453	324
8	Hochtaunuskreis	2 406	1 803	180	144	306	218	324	225	425	315
9	Main-Kinzig-Kreis	3 873	2 846	354	286	495	357	589	425	667	503
10	Main-Taunus-Kreis	2 313	1 732	215	175	247	175	317	220	410	312
11	Odenwaldkreis	943	684	80	63	120	86	131	98	155	121
12	Landkreis Offenbach	3 352	2 484	325	258	401	296	494	352	653	468
13	Rheingau-Taunus-Kreis	1 623	1 207	106	88	183	133	206	149	294	219
14	Wetteraukreis	3 192	2 353	321	262	403	284	438	326	544	404
15	Reg.-Bez. D a r m s t a d t	38 613	28 341	3 500	2 778	4 887	3 551	5 611	4 013	6 710	4 922
16	Landkreis Gießen	2 762	1 965	329	242	383	279	319	233	430	296
17	Lahn-Dill-Kreis	2 422	1 766	234	191	296	206	287	202	413	298
18	Landkreis Limburg-Weilburg	1 709	1 289	155	133	202	149	235	167	297	234
19	Landkreis Marburg-Biedenkopf	2 454	1 727	210	171	331	225	277	195	397	285
20	Vogelsbergkreis	883	635	91	73	116	81	126	96	137	96
21	Reg.-Bez. G i e ß e n	10 230	7 382	1 019	810	1 328	940	1 244	893	1 674	1 209
22	Kassel, documenta-Stadt	2 152	1 540	187	142	271	192	289	195	309	233
23	Landkreis Fulda	2 108	1 528	217	178	271	184	258	195	357	259
24	Landkreis Hersfeld-Rotenburg	1 096	812	130	98	139	101	175	144	200	144
25	Landkreis Kassel	2 019	1 482	166	129	231	168	280	213	376	269
26	Schwalm-Eder-Kreis	1 715	1 238	168	135	229	166	220	159	287	218
27	Landkreis Waldeck-Frankenberg	1 351	991	99	90	180	138	194	140	219	156
28	Werra-Meißner-Kreis	849	611	71	55	124	89	110	82	151	113
29	Reg.-Bez. K a s s e l	11 290	8 202	1 038	827	1 445	1 038	1 526	1 128	1 899	1 392
30	Land H e s s e n	60 133	43 925	5 557	4 415	7 660	5 529	8 381	6 034	10 283	7 523

**Lehrerinnen und Lehrer an allgemeinbildenden Schulen
Verwaltungsbezirken und Altersgruppen**

von . . . Jahren												Lfd. Nr.
45 bis 49		50 bis 54		55 bis 59		60 bis 61		62 bis 64		65 oder mehr		
ins- gesamt	weiblich	ins- gesamt	weiblich	ins- gesamt	weiblich	ins- gesamt	weiblich	ins- gesamt	weiblich	ins- gesamt	weiblich	
254	186	247	196	219	155	59	45	76	56	42	26	1
954	687	841	601	711	488	221	147	262	178	126	77	2
171	130	155	115	129	87	43	33	58	41	20	14	3
426	310	384	284	320	222	74	48	103	82	65	44	4
391	285	348	260	298	195	86	72	79	62	52	28	5
365	276	420	302	317	244	97	72	121	90	51	34	6
316	236	288	227	247	179	58	46	83	62	9	8	7
353	276	362	284	263	197	80	64	83	59	30	21	8
501	371	512	391	414	287	127	81	153	103	61	42	9
334	256	301	230	269	201	76	60	105	74	39	29	10
138	98	139	97	105	69	26	18	29	22	20	12	11
442	331	419	324	324	238	101	82	138	104	55	31	12
243	186	255	204	203	140	36	23	68	45	29	20	13
472	350	413	306	323	233	96	60	131	95	51	33	14
5 360	3 978	5 084	3 821	4 142	2 935	1 180	851	1 489	1 073	650	419	15
334	248	378	276	317	205	109	78	112	78	51	30	16
372	286	339	248	277	192	90	60	90	66	24	17	17
212	170	259	187	206	148	49	37	69	46	25	18	18
329	235	364	265	312	201	93	63	102	65	39	22	19
114	84	120	83	93	57	28	24	37	30	21	11	20
1 361	1 023	1 460	1 059	1 205	803	369	262	410	285	160	98	21
297	205	334	246	240	163	78	63	104	74	43	27	22
265	200	316	233	276	184	68	46	65	42	15	7	23
135	105	117	89	102	67	30	20	44	31	24	13	24
262	194	292	220	240	166	63	48	84	60	25	15	25
218	165	244	179	212	135	47	26	71	46	19	9	26
168	124	195	148	165	99	58	41	58	43	15	12	27
105	74	95	66	111	82	25	17	40	22	17	11	28
1 450	1 067	1 593	1 181	1 346	896	369	261	466	318	158	94	29
8 171	6 068	8 137	6 061	6 693	4 634	1 918	1 374	2 365	1 676	968	611	30

10. Voll- und teilbeschäftigte hauptamtliche und haupt-Schulen in Hessen im Schuljahr 2024/25 nach

Lfd. Nr.	Kreisfreie Stadt Landkreis	Lehrerinnen und Lehrer		davon mit				
				an Grundschulen		an Grund-, Haupt- und Realschulen		an und Real-
		insgesamt	weiblich	insgesamt	weiblich	insgesamt	weiblich	insgesamt
1	Darmstadt, Wissenschaftsstadt	1 803	1 338	395	362	20	17	181
2	Frankfurt am Main, Stadt	7 023	4 952	1 610	1 425	60	43	931
3	Offenbach am Main, Stadt	1 332	995	248	227	7	5	224
4	Wiesbaden, Landeshauptstadt	2 927	2 093	587	528	32	24	427
5	Landkreis Bergstraße	2 552	1 914	712	670	15	13	485
6	Landkreis Darmstadt-Dieburg	2 802	2 097	730	673	12	10	464
7	Landkreis Groß-Gerau	2 472	1 843	566	527	7	4	386
8	Hochtaunuskreis	2 406	1 803	606	549	2	1	291
9	Main-Kinzig-Kreis	3 873	2 846	965	879	12	11	863
10	Main-Taunus-Kreis	2 313	1 732	579	533	7	4	340
11	Odenwaldkreis	943	684	247	224	2	1	184
12	Landkreis Offenbach	3 352	2 484	834	781	41	32	546
13	Rheingau-Taunus-Kreis	1 623	1 207	406	377	5	5	259
14	Wetteraukreis	3 192	2 353	751	684	36	27	566
15	Reg.-Bez. D a r m s t a d t	38 613	28 341	9 236	8 439	258	197	6 147
16	Landkreis Gießen	2 762	1 965	731	657	8	7	550
17	Lahn-Dill-Kreis	2 422	1 766	699	630	6	4	626
18	Landkreis Limburg-Weilburg	1 709	1 289	455	414	8	5	456
19	Landkreis Marburg-Biedenkopf	2 454	1 727	635	559	22	18	470
20	Vogelsbergkreis	883	635	227	211	4	3	206
21	Reg.-Bez. G i e ß e n	10 230	7 382	2 747	2 471	48	37	2 308
22	Kassel, documenta-Stadt	2 152	1 540	543	479	33	25	330
23	Landkreis Fulda	2 108	1 528	602	542	21	16	456
24	Landkreis Hersfeld-Rotenburg	1 096	812	293	263	7	3	214
25	Landkreis Kassel	2 019	1 482	582	537	12	8	454
26	Schwalm-Eder-Kreis	1 715	1 238	442	400	2	2	344
27	Landkreis Waldeck-Frankenberg	1 351	991	366	332	1	1	327
28	Werra-Meißner-Kreis	849	611	244	218	—	—	203
29	Reg.-Bez. K a s s e l	11 290	8 202	3 072	2 771	76	55	2 328
30	Land H e s s e n	60 133	43 925	15 055	13 681	382	289	10 783

**berufliche Lehrerinnen und Lehrer an allgemeinbildenden
Verwaltungsbezirken und Lehramt/Lehrbefähigung**

Lehramt/Lehrbefähigung									Lfd. Nr.
Haupt- schulen	an Gymnasien		an Förderschulen		für musisch-technische Fächer		sonstigem bzw. ohne Lehramt		
weiblich	insgesamt	weiblich	insgesamt	weiblich	insgesamt	weiblich	insgesamt	weiblich	
135	741	485	160	133	11	9	295	197	1
621	2 562	1 580	605	466	15	9	1 240	808	2
162	396	279	95	78	2	2	360	242	3
281	1 057	651	273	228	13	7	538	374	4
333	789	460	191	157	9	7	351	274	5
308	839	530	223	180	2	2	532	394	6
275	823	503	212	184	4	3	474	347	7
206	951	616	198	164	3	2	355	265	8
597	1 069	639	352	267	6	4	606	449	9
242	768	505	183	148	3	2	433	298	10
111	251	147	79	62	1	1	179	138	11
355	955	583	304	246	2	1	670	486	12
180	592	386	135	105	5	1	221	153	13
381	1 066	639	356	299	1	1	416	322	14
4 187	12 859	8 003	3 366	2 717	77	51	6 670	4 747	15
343	858	505	306	253	1	1	308	199	16
400	555	327	279	213	1	1	256	191	17
302	418	273	182	149	2	2	188	144	18
313	867	495	280	216	11	9	169	117	19
132	230	133	96	68	1	1	119	87	20
1 490	2 928	1 733	1 143	899	16	14	1 040	738	21
235	701	411	216	168	23	18	306	204	22
297	561	315	214	165	10	7	244	186	23
161	332	197	75	61	4	1	171	126	24
304	580	362	150	111	—	—	241	160	25
232	558	331	193	154	2	2	174	117	26
202	369	225	149	122	—	—	139	109	27
132	246	151	78	60	1	1	77	49	28
1 563	3 347	1 992	1 075	841	40	29	1 352	951	29
7 240	19 134	11 728	5 584	4 457	133	94	9 062	6 436	30

**11. Erteilte Unterrichtsstunden von Lehrerinnen und Lehrern an allgemeinbildenden Schulen
in Hessen in der Berichtswoche vom 28. Oktober bis 1. November 2024
nach Verwaltungsbezirken und Beschäftigungsumfang**

Kreisfreie Stadt Landkreis	Erteilte Unterrichtsstunden		davon wurden erteilt von . . . Lehrerinnen und Lehrern					
			vollbeschäftigten		teilbeschäftigten		stundenweise beschäftigten ¹⁾	
	insgesamt	darunter von Frauen	insgesamt	darunter von Frauen	insgesamt	darunter von Frauen	insgesamt	darunter von Frauen
Darmstadt, Wissenschaftsstadt	35 972	26 277	19 082	12 006	15 225	13 028	1 665	1 243
Frankfurt am Main, Stadt	151 367	105 048	94 106	60 510	48 025	38 291	9 236	6 247
Offenbach am Main, Stadt	28 996	21 254	17 853	12 239	8 799	7 465	2 344	1 550
Wiesbaden, Landeshauptstadt	62 235	43 416	36 503	22 747	21 648	17 717	4 084	2 952
Landkreis Bergstraße	51 679	37 436	29 375	18 767	20 116	17 290	2 188	1 379
Landkreis Darmstadt-Dieburg	56 362	40 922	32 205	19 594	22 173	19 804	1 984	1 524
Landkreis Groß-Gerau	52 131	37 942	30 158	19 597	17 151	14 886	4 822	3 459
Hochtaunuskreis	49 627	36 299	29 114	18 549	18 136	16 025	2 377	1 725
Main-Kinzig-Kreis	81 561	58 555	50 718	31 705	27 525	24 550	3 318	2 300
Main-Taunus-Kreis	48 023	35 179	26 474	16 849	18 281	15 904	3 268	2 426
Odenwaldkreis	19 172	13 394	11 789	7 068	6 746	5 855	637	471
Landkreis Offenbach	68 555	49 574	39 889	25 160	25 203	21 953	3 463	2 461
Rheingau-Taunus-Kreis	34 385	25 003	19 979	12 720	12 469	10 824	1 937	1 459
Wetteraukreis	69 203	49 469	43 757	27 462	21 806	19 318	3 640	2 689
Reg.-Bez. D a r m s t a d t	809 268	579 768	481 002	304 973	283 303	242 910	44 963	31 885
Landkreis Gießen	54 902	38 336	32 386	20 184	20 242	16 564	2 274	1 588
Lahn-Dill-Kreis	50 291	35 679	30 690	18 827	17 271	15 204	2 330	1 648
Landkreis Limburg-Weilburg	35 169	25 804	21 332	13 673	12 386	11 062	1 451	1 069
Landkreis Marburg-Biedenkopf	52 404	36 413	31 039	18 730	18 113	15 331	3 252	2 352
Vogelsbergkreis	18 420	12 960	11 480	6 917	6 394	5 612	546	431
Reg.-Bez. G i e ß e n	211 186	149 192	126 927	78 331	74 406	63 773	9 853	7 088
Kassel, documenta-Stadt	47 814	33 098	28 200	17 260	17 580	14 491	2 034	1 347
Landkreis Fulda	44 150	31 110	28 248	17 558	14 166	12 417	1 736	1 135
Landkreis Hersfeld-Rotenburg	22 224	16 260	13 792	9 059	7 509	6 514	923	687
Landkreis Kassel	39 202	28 541	23 305	14 695	14 219	12 616	1 678	1 230
Schwalm-Eder-Kreis	38 519	27 123	24 314	15 103	11 337	9 988	2 868	2 032
Landkreis Waldeck-Frankenberg	30 461	21 969	18 022	11 255	9 430	8 320	3 009	2 394
Werra-Meißner-Kreis	17 846	12 732	11 886	7 853	5 341	4 504	619	375
Reg.-Bez. K a s s e l	240 216	170 833	147 767	92 783	79 582	68 850	12 867	9 200
Land H e s s e n	1 260 670	899 793	755 696	476 087	437 291	375 533	67 683	48 173

1) Nebenamtliche und nebenberufliche Lehrerinnen und Lehrer, Lehrerinnen und Lehrer mit Mehrarbeit sowie Studienreferendarinnen und Studienreferendare.

**12. Lehrerinnen und Lehrer an beruflichen Schulen in Hessen
im Schuljahr 2024/25 nach Verwaltungsbezirken und Beschäftigungsumfang**

Kreisfreie Stadt Landkreis	Hauptamtliche und hauptberufliche Lehrer/-innen		davon				Lehrer/-innen mit stundenweiser Beschäftigung ¹⁾	
			Vollbeschäftigte		Teilbeschäftigte			
	insgesamt	weiblich	insgesamt	weiblich	insgesamt	weiblich	insgesamt	weiblich
Darmstadt, Wissenschaftsstadt	548	308	302	118	246	190	36	16
Frankfurt am Main, Stadt	1 119	609	761	333	358	276	107	59
Offenbach am Main, Stadt	267	146	183	85	84	61	32	21
Wiesbaden, Landeshauptstadt	455	237	291	115	164	122	55	34
Landkreis Bergstraße	265	155	150	62	115	93	11	6
Landkreis Darmstadt-Dieburg	141	82	81	34	60	48	15	10
Landkreis Groß-Gerau	268	128	199	71	69	57	43	16
Hochtaunuskreis	249	145	158	68	91	77	24	14
Main-Kinzig-Kreis	675	348	456	177	219	171	51	29
Main-Taunus-Kreis	228	127	155	69	73	58	40	23
Odenwaldkreis	110	55	71	25	39	30	4	2
Landkreis Offenbach	322	169	222	90	100	79	32	16
Rheingau-Taunus-Kreis	117	64	57	22	60	42	36	24
Wetteraukreis	395	224	292	137	103	87	19	9
Reg.-Bez. D a r m s t a d t	5 159	2 797	3 378	1 406	1 781	1 391	505	279
Landkreis Gießen	421	225	261	105	160	120	18	10
Lahn-Dill-Kreis	435	231	316	129	119	102	42	23
Landkreis Limburg-Weilburg	450	249	289	117	161	132	34	19
Landkreis Marburg-Biedenkopf	423	229	250	101	173	128	90	50
Vogelsbergkreis	225	128	112	50	113	78	45	27
Reg.-Bez. G i e ß e n	1 954	1 062	1 228	502	726	560	229	129
Kassel, documenta-Stadt	635	312	399	130	236	182	47	23
Landkreis Fulda	436	228	257	96	179	132	27	17
Landkreis Hersfeld-Rotenburg	216	95	134	45	82	50	25	9
Landkreis Kassel	166	103	104	54	62	49	13	8
Schwalm-Eder-Kreis	219	101	148	53	71	48	40	20
Landkreis Waldeck-Frankenberg	256	122	190	67	66	55	29	14
Werra-Meißner-Kreis	161	86	104	37	57	49	11	5
Reg.-Bez. K a s s e l	2 089	1 047	1 336	482	753	565	192	96
Land H e s s e n	9 202	4 906	5 942	2 390	3 260	2 516	926	504

¹⁾ Nebenamtliche und nebenberufliche Lehrerinnen und Lehrer, Lehrerinnen und Lehrer mit Mehrarbeit sowie Studienreferendarinnen und Studienreferendare.

**13. Voll- und teilbeschäftigte hauptamtliche und hauptberufliche
in Hessen im Schuljahr 2024/25 nach**

Lfd. Nr.	Kreisfreie Stadt Landkreis	Lehrerinnen und Lehrer		davon im Alter							
				unter 30		30 bis 34		35 bis 39		40 bis 44	
		ins- gesamt	weiblich	ins- gesamt	weiblich	ins- gesamt	weiblich	ins- gesamt	weiblich	ins- gesamt	weiblich
1	Darmstadt, Wissenschaftsstadt	548	308	7	2	40	22	60	26	80	57
2	Frankfurt am Main, Stadt	1 119	609	25	20	86	52	157	87	196	111
3	Offenbach am Main, Stadt	267	146	5	4	25	14	43	23	45	25
4	Wiesbaden, Landeshauptstadt	455	237	6	3	28	16	61	30	63	32
5	Landkreis Bergstraße	265	155	5	2	7	5	28	20	36	24
6	Landkreis Darmstadt-Dieburg	141	82	2	1	8	6	20	15	19	11
7	Landkreis Groß-Gerau	268	128	4	3	25	16	46	26	34	11
8	Hochtaunuskreis	249	145	5	5	18	9	35	22	30	15
9	Main-Kinzig-Kreis	675	348	11	8	48	27	100	66	112	56
10	Main-Taunus-Kreis	228	127	1	1	17	13	40	25	40	23
11	Odenwaldkreis	110	55	7	5	8	6	17	7	9	3
12	Landkreis Offenbach	322	169	8	6	28	17	48	28	59	30
13	Rheingau-Taunus-Kreis	117	64	1	1	7	3	15	9	23	14
14	Wetteraukreis	395	224	5	5	29	18	53	33	59	34
15	Reg.-Bez. D a r m s t a d t	5 159	2 797	92	66	374	224	723	417	805	446
16	Landkreis Gießen	421	225	17	13	29	20	40	14	61	31
17	Lahn-Dill-Kreis	435	231	10	7	34	22	48	24	73	44
18	Landkreis Limburg-Weilburg	450	249	7	6	47	29	47	24	61	39
19	Landkreis Marburg-Biedenkopf	423	229	6	3	32	14	48	33	73	41
20	Vogelsbergkreis	225	128	6	2	16	9	22	16	28	18
21	Reg.-Bez. G i e ß e n	1 954	1 062	46	31	158	94	205	111	296	173
22	Kassel, documenta-Stadt	635	312	17	12	31	16	62	26	108	54
23	Landkreis Fulda	436	228	5	3	18	9	41	22	63	38
24	Landkreis Hersfeld-Rotenburg	216	95	3	1	10	3	24	15	39	25
25	Landkreis Kassel	166	103	4	4	8	7	16	13	18	15
26	Schwalm-Eder-Kreis	219	101	7	5	10	3	20	11	32	17
27	Landkreis Waldeck-Frankenberg	256	122	6	3	20	9	39	22	37	17
28	Werra-Meißner-Kreis	161	86	6	5	10	7	22	10	27	16
29	Reg.-Bez. K a s s e l	2 089	1 047	48	33	107	54	224	119	324	182
30	Land H e s s e n	9 202	4 906	186	130	639	372	1 152	647	1 425	801

**Lehrerinnen und Lehrer an beruflichen Schulen
Verwaltungsbezirken und Altersgruppen**

von . . . Jahren												Lfd. Nr.
45 bis 49		50 bis 54		55 bis 59		60 bis 61		62 bis 64		65 oder mehr		
ins- gesamt	weiblich	ins- gesamt	weiblich	ins- gesamt	weiblich	ins- gesamt	weiblich	ins- gesamt	weiblich	ins- gesamt	weiblich	
67	36	88	45	116	70	35	18	43	28	12	4	1
185	91	140	71	193	100	60	36	61	32	16	9	2
35	16	29	19	48	25	17	8	13	8	7	4	3
56	31	62	29	110	57	30	17	25	14	14	8	4
46	23	44	29	55	29	23	14	12	7	9	2	5
19	15	19	7	35	17	8	2	9	6	2	2	6
39	19	28	16	53	23	17	6	18	6	4	2	7
32	15	36	26	57	34	16	7	13	9	7	3	8
91	46	103	47	112	48	50	25	37	21	11	4	9
32	12	30	16	39	21	6	4	15	7	8	5	10
18	7	7	2	22	10	11	7	9	6	2	2	11
33	16	39	16	53	29	27	14	20	8	7	5	12
15	9	19	7	20	11	7	3	10	7	—	—	13
55	31	46	34	91	39	26	12	24	15	7	3	14
723	367	690	364	1 004	513	333	173	309	174	106	53	15
71	46	58	28	75	40	30	13	22	12	18	8	16
56	32	59	27	87	36	27	16	38	22	3	1	17
40	28	57	33	106	49	37	16	37	19	11	6	18
48	23	70	39	80	41	26	14	33	19	7	2	19
29	16	36	22	47	19	17	9	16	10	8	7	20
244	145	280	149	395	185	137	68	146	82	47	24	21
83	44	110	64	136	60	42	22	33	8	13	6	22
72	37	70	40	90	36	35	19	34	20	8	4	23
33	15	34	9	47	16	10	4	10	4	6	3	24
17	11	33	16	44	22	13	8	13	7	—	—	25
23	10	35	21	51	17	23	9	15	7	3	1	26
22	8	32	21	52	20	23	9	20	11	5	2	27
18	12	26	13	27	11	8	4	13	6	4	2	28
268	137	340	184	447	182	154	75	138	63	39	18	29
1 235	649	1 310	697	1 846	880	624	316	593	319	192	95	30

**14. Voll- und teilbeschäftigte hauptamtliche und hauptberufliche Lehrerinnen und
Lehrer an beruflichen Schulen in Hessen im Schuljahr 2024/25
nach Verwaltungsbezirken und Lehramt/Lehrbefähigung**

Kreisfreie Stadt Landkreis	Lehrerinnen und Lehrer		davon mit Lehramt/Lehrbefähigung							
			an beruflichen Schulen		an allgemeinbildenden Schulen		Fachlehrer/-innen		sonstigem bzw. ohne Lehramt	
	ins- gesamt	weiblich	ins- gesamt	weiblich	ins- gesamt	weiblich	ins- gesamt	weiblich	ins- gesamt	weiblich
Darmstadt, Wissenschaftsstadt	548	308	290	150	60	41	56	30	142	87
Frankfurt am Main, Stadt	1 119	609	729	394	174	113	94	36	122	66
Offenbach am Main, Stadt	267	146	146	72	62	39	26	15	33	20
Wiesbaden, Landeshauptstadt	455	237	283	141	65	38	37	17	70	41
Landkreis Bergstraße	265	155	142	76	65	45	19	8	39	26
Landkreis Darmstadt-Dieburg	141	82	61	31	32	26	20	7	28	18
Landkreis Groß-Gerau	268	128	177	78	38	24	22	8	31	18
Hochtaunuskreis	249	145	142	82	53	37	29	15	25	11
Main-Kinzig-Kreis	675	348	325	155	148	88	78	38	124	67
Main-Taunus-Kreis	228	127	100	53	62	39	18	3	48	32
Odenwaldkreis	110	55	56	24	15	10	16	7	23	14
Landkreis Offenbach	322	169	173	82	88	52	25	14	36	21
Rheingau-Taunus-Kreis	117	64	55	27	14	13	9	4	39	20
Wetteraukreis	395	224	256	146	52	35	45	16	42	27
Reg.-Bez. D a r m s t a d t	5 159	2 797	2 935	1 511	928	600	494	218	802	468
Landkreis Gießen	421	225	213	104	74	45	64	32	70	44
Lahn-Dill-Kreis	435	231	244	123	94	55	49	19	48	34
Landkreis Limburg-Weilburg	450	249	219	117	87	53	61	32	83	47
Landkreis Marburg-Biedenkopf	423	229	195	97	131	82	54	23	43	27
Vogelsbergkreis	225	128	95	51	39	26	39	19	52	32
Reg.-Bez. G i e ß e n	1 954	1 062	966	492	425	261	267	125	296	184
Kassel, documenta-Stadt	635	312	347	141	136	84	80	43	72	44
Landkreis Fulda	436	228	220	95	81	55	52	27	83	51
Landkreis Hersfeld-Rotenburg	216	95	118	54	26	17	32	12	40	12
Landkreis Kassel	166	103	95	59	21	16	32	16	18	12
Schwalm-Eder-Kreis	219	101	132	60	13	10	35	8	39	23
Landkreis Waldeck-Frankenberg	256	122	150	64	41	27	30	11	35	20
Werra-Meißner-Kreis	161	86	80	40	38	24	23	7	20	15
Reg.-Bez. K a s s e l	2 089	1 047	1 142	513	356	233	284	124	307	177
Land H e s s e n	9 202	4 906	5 043	2 516	1 709	1 094	1 045	467	1 405	829

**15. Erteilte Unterrichtsstunden von Lehrerinnen und Lehrern an beruflichen Schulen
in Hessen in der Berichtswoche vom 28. Oktober bis 1. November 2024
nach Verwaltungsbezirken und Beschäftigungsumfang**

Kreisfreie Stadt Landkreis	Erteilte Unterrichtsstunden		davon wurden erteilt von . . . Lehrerinnen und Lehrern					
			vollbeschäftigten		teilbeschäftigten		stundenweise beschäftigten	
	insgesamt	darunter von Frauen	insgesamt	darunter von Frauen	insgesamt	darunter von Frauen	insgesamt	darunter von Frauen
Darmstadt, Wissenschaftsstadt	9 824	5 154	5 815	2 215	3 746	2 816	263	123
Frankfurt am Main, Stadt	22 768	11 654	16 296	6 907	5 581	4 269	891	478
Offenbach am Main, Stadt	7 302	3 559	5 046	2 055	1 759	1 259	497	245
Wiesbaden, Landeshauptstadt	9 128	4 454	5 946	2 231	2 568	1 859	614	364
Landkreis Bergstraße	4 619	2 598	2 969	1 237	1 523	1 297	127	64
Landkreis Darmstadt-Dieburg	2 624	1 449	1 597	667	881	705	146	77
Landkreis Groß-Gerau	5 450	2 533	3 873	1 433	1 071	917	506	183
Hochtaunuskreis	4 997	2 792	3 361	1 449	1 383	1 179	253	164
Main-Kinzig-Kreis	12 904	6 285	9 368	3 564	3 020	2 385	516	336
Main-Taunus-Kreis	4 797	2 528	3 171	1 348	1 126	882	500	298
Odenwaldkreis	1 888	929	1 276	466	556	439	56	24
Landkreis Offenbach	4 754	2 490	3 474	1 488	1 131	908	149	94
Rheingau-Taunus-Kreis	2 067	1 181	1 002	418	844	622	221	141
Wetteraukreis	7 665	4 089	5 878	2 711	1 507	1 240	280	138
Reg.-Bez. D a r m s t a d t	100 787	51 695	69 072	28 189	26 696	20 777	5 019	2 729
Landkreis Gießen	7 988	4 200	5 493	2 275	2 375	1 851	120	74
Lahn-Dill-Kreis	8 472	4 158	6 347	2 504	1 697	1 435	428	219
Landkreis Limburg-Weilburg	8 412	4 438	5 636	2 225	2 381	2 012	395	201
Landkreis Marburg-Biedenkopf	8 356	4 260	5 090	2 017	2 535	1 856	731	387
Vogelsbergkreis	3 827	2 144	2 157	968	1 527	1 085	143	91
Reg.-Bez. G i e ß e n	37 055	19 200	24 723	9 989	10 515	8 239	1 817	972
Kassel, documenta-Stadt	13 835	6 866	9 146	3 368	4 216	3 240	473	258
Landkreis Fulda	7 856	3 850	5 205	1 872	2 469	1 869	182	109
Landkreis Hersfeld-Rotenburg	3 686	1 590	2 634	902	916	630	136	58
Landkreis Kassel	1 432	684	1 050	438	347	220	35	26
Schwalm-Eder-Kreis	4 139	1 959	2 835	1 049	914	659	390	251
Landkreis Waldeck-Frankenberg	4 743	2 170	3 494	1 220	967	828	282	122
Werra-Meißner-Kreis	2 829	1 381	2 015	748	707	597	107	36
Reg.-Bez. K a s s e l	38 520	18 500	26 379	9 597	10 536	8 043	1 605	860
Land H e s s e n	176 362	89 395	120 174	47 775	47 747	37 059	8 441	4 561