



# Statistischer Bericht



Kennziffer: H I 1 – j/2024

Juli 2025

## Straßenverkehrsunfälle in Hessen 2024

# Hessisches Statistisches Landesamt, Wiesbaden

## Impressum

Dienstgebäude: Rheinstraße 35/37, 65185 Wiesbaden

Briefadresse: 65175 Wiesbaden

## Kontakt für Fragen und Anregungen zu diesem Bericht

Jacek Walsdorfer 0611 3802-401

E-Mail [verkehr@statistik.hessen.de](mailto:verkehr@statistik.hessen.de)

Internet <https://statistik.hessen.de>

## Copyright

© Hessisches Statistisches Landesamt, Wiesbaden, 2025

Vervielfältigung und Verbreitung, auch auszugsweise, mit Quellenangabe gestattet.

## Allgemeine Geschäftsbedingungen

Die Allgemeinen Geschäftsbedingungen sind abrufbar unter:

<https://statistik.hessen.de/ueber-uns/datenanfragen-und-services>

## Zeichenerklärungen

- = genau Null (nichts vorhanden) bzw. keine Veränderung eingetreten
- 0 = Zahlenwert ungleich Null, Betrag jedoch kleiner als die Hälfte von 1 in der letzten besetzten Stelle
- = Zahlenwert unbekannt oder geheim zu halten
- ... = Zahlenwert lag bei Redaktionsschluss noch nicht vor
- () = Aussagewert eingeschränkt, da der Zahlenwert statistisch unsicher ist
- / = keine Angabe, da Zahlenwert nicht sicher genug
- x = Tabellenfeld gesperrt, weil Aussage nicht sinnvoll  
(oder bei Veränderungsraten ist die Ausgangszahl kleiner als 100)
- D = Durchschnitt
- s = geschätzte Zahl
- p = vorläufige Zahl
- r = berichtigte Zahl

Aus Gründen der Übersichtlichkeit sind nur negative Veränderungsraten und Salden mit einem Vorzeichen versehen. Positive Veränderungsraten und Salden sind ohne Vorzeichen. Im Allgemeinen ist ohne Rücksicht auf die Endsumme auf- bzw. abgerundet worden. Das Ergebnis der Summierung der Einzelzahlen kann deshalb geringfügig von der Endsumme abweichen.

## Inhalt

	Seite
<b>Vorbemerkungen</b>	2
<b>Grafiken</b>	
1. Getötete und Schwerverletzte bei Straßenverkehrsunfällen in Hessen seit 1990	4
2. Verunglückte bei Straßenverkehrsunfällen in Hessen 2024 nach Altersgruppen und Geschlecht	4
<b>Tabellen</b>	
1. Straßenverkehrsunfälle und Verunglückte in Hessen 1990, 1995, 2000 und 2005 bis 2024	5
2. Straßenverkehrsunfälle und Verunglückte in Hessen 2024 nach Verwaltungsbezirken und Ortslage	6
3. Straßenverkehrsunfälle, Beteiligte und Verunglückte in Hessen 2024 nach Verwaltungsbezirken	
a) Innerhalb von Ortschaften	8
b) Außerhalb von Ortschaften, einschließlich Autobahn	12
c) Innerhalb und außerhalb von Ortschaften, einschließlich Autobahnen	16
4. Polizeilich festgestellte Unfallursachen bei Unfällen mit Personenschaden in Hessen 2024 nach Verwaltungsbezirken	
a) Innerhalb von Ortschaften	20
b) Außerhalb von Ortschaften, einschließlich Autobahn	20
c) Innerhalb und außerhalb von Ortschaften, einschließlich Autobahnen	20
5. Straßenverkehrsunfälle und Verunglückte in Hessen 2024 nach Monaten und Ortslage	24
6. Straßenverkehrsunfälle und Verunglückte in Hessen 2024 nach Unfallarten und Straßenkategorie	26
7. Straßenverkehrsunfälle und Verunglückte in Hessen 2024 nach Unfalltypen und Straßenkategorie	30
8. Beteiligte an Straßenverkehrsunfällen mit Personenschaden in Hessen 2024 nach Altersgruppen und Geschlecht	31
9. Beteiligte an Straßenverkehrsunfällen in Hessen 2024 nach Monaten	32
10. Beteiligte an Straßenverkehrsunfällen und Unfallflucht in Hessen 2024	34
11. Beteiligte und alkoholisierte Beteiligte an Straßenverkehrsunfällen in Hessen 2024 nach Altersgruppen	35
12. Hauptverursacherinnen und Hauptverursacher von Straßenverkehrsunfällen in Hessen 2024	36
13. Hauptverursacherinnen und Hauptverursacher von Straßenverkehrsunfällen in Hessen 2024 nach Altersgruppen und Geschlecht	37
14. Verunglückte bei Straßenverkehrsunfällen in Hessen 2024 nach Alter, Geschlecht und Verkehrsbeteiligung	38
15. Verunglückte Kinder und Jugendliche bei Straßenverkehrsunfällen in Hessen 2024	40
16. Ursachen von Straßenverkehrsunfällen mit Personenschaden in Hessen 2024 nach Altersgruppen der Fahrerinnen und Fahrer	41
17. Ursachen von Straßenverkehrsunfällen in Hessen 2024	42
a) Fehlverhalten der Fahrerinnen und Fahrer	42
b) Technische Mängel, Wartungsmängel	45
c) Fehlverhalten der Fußgängerinnen und Fußgänger	45
d) Straßenverhältnisse	46
e) Witterungseinflüsse	47
f) Hindernisse	47
<b>Anhang</b>	
Systematik der Unfallarten	48

## Vorbemerkungen

Auf Grund des Gesetzes über die Statistik der Straßenverkehrsunfälle (Straßenverkehrsunfallstatistikgesetz — StVUnfStatG) vom 15. Juni 1990 (BGBl. I S. 1078), der Verordnung zur näheren Bestimmung des schwerwiegenden Unfalls mit Sachschaden im Sinne des Straßenverkehrsunfallstatistikgesetzes vom 21. Dezember 1994 (BGBl. I S. 3970) in Verbindung mit dem Gesetz über die Statistik für Bundeszwecke (BStatG) vom 20. Oktober 2016 (BGBl. I S. 2394), in der derzeit geltenden Fassung, wird über Unfälle, bei denen in Folge des Fahrverkehrs auf öffentlichen Wegen und Plätzen Personen getötet oder verletzt oder Sachschäden verursacht worden sind, eine Bundesstatistik durchgeführt.

Auskunftspflichtig sind die Polizeidienststellen, von denen der Unfall aufgenommen wurde. Somit werden nur Unfälle erfasst, zu denen die Polizei herangezogen wurde. Hierbei handelt es sich um Straßenverkehrsunfälle mit Personenschaden und schwerwiegende Unfälle mit Sachschaden. Letztere umfassen die schwerwiegenden Unfälle mit Sachschaden im engeren Sinne (i. e. S.) sowie sonstige Sachschadensunfälle unter Einfluss berauschender Mittel.

Zu den so genannten Bagatellunfällen zählen alle sonstigen Sachschadensunfälle ohne Straftatbestand und Ordnungswidrigkeit (Bußgeld). Hier ist es unabhängig davon, ob ein beteiligtes Kfz fahrbereit war oder nicht. Weiterhin zählen zu den Bagatellunfällen alle Unfälle mit Straftatbestand oder Bußgeld, aber ohne Alkoholeinwirkung. Hierbei müssen alle beteiligten Kfz weiterhin fahrbereit gewesen sein. Diese Bagatellunfälle werden nur zahlenmäßig nach der Ortslage (innerorts, außerorts, Autobahnen) erfasst.

Der vorliegende Bericht enthält Angaben über die Straßenverkehrsunfälle mit Personenschaden des Jahres 2023, die dabei verunglückten Personen und von den übrigen Unfällen nur die schwerwiegenden Unfälle mit Sachschaden im engeren Sinne. Während bei den monatlichen Veröffentlichungen (H I 1 – m) die Veränderungen der Unfalldaten im Vordergrund stehen, geht es hier um die möglichst umfassende Auswertung unfallrelevanter Merkmalskombinationen, vor allem auf Landesebene, für ausgewählte Merkmale auch auf Kreisebene. Daten auf Gemeindeebene werden im Rahmen der „Hessischen Gemeindestatistik“ veröffentlicht.

## Definitionen ausgewählter Begriffe

### Schwerwiegende Unfälle mit Sachschaden (i. e. S.)

Dazu zählen seit dem 1. Januar 1995 alle Unfälle, bei denen ein Straftatbestand oder eine Ordnungswidrigkeit (Bußgeld) vorlag und gleichzeitig mindestens ein Kfz als nicht fahrbereit von der Unfallstelle abgeschleppt werden musste.

### Sonstige Sachschadensunfälle unter Einfluss berauschender Mittel

Unfälle, bei denen mindestens eine Unfallbeteiligte, ein Unfallbeteiligter unter Einwirkung eines berauschenden Mittels stand und alle beteiligten Kfz fahrbereit waren.

### Beteiligte

Als Beteiligte an einem Straßenverkehrsunfall zählen alle Fahrerinnen und Fahrer, die selbst oder deren Fahrzeuge Schäden erlitten oder hervorgerufen haben, sowie die in den Unfall verwickelten Fußgängerinnen und Fußgänger. Mitfahrerinnen und Mitfahrer zählen nicht zu den Unfallbeteiligten.

### Verunglückte

Alle Personen, auch Mitfahrerinnen und Mitfahrer, die bei Straßenverkehrsunfällen verletzt oder getötet wurden.

- **Getötete:** Personen, die auf der Stelle getötet wurden oder innerhalb von 30 Tagen an den Unfallfolgen starben.
- **Schwerverletzte:** Personen, die unmittelbar in ein Krankenhaus zur stationären Behandlung (mindestens 24 Stunden) eingeliefert wurden.
- **Leichtverletzte:** Personen, deren Verletzungen keinen stationären Krankenhausaufenthalt erforderten.

## Unfallart

Die Unfallart beschreibt den äußeren Ablauf des Unfallgeschehens, nämlich ob und wie die Verkehrsteilnehmer kollidiert sind. Hierbei werden zehn Unfallarten unterschieden (s. a. Anhang, Systematiken der Unfallarten).

## Unfalltyp

Der Unfalltyp kennzeichnet den Verkehrsvorgang bzw. die Konfliktsituation, woraus der Unfall entstanden ist. Hierbei werden sieben Unfalltypen unterschieden.

- **Fahrerunfall:** Eine Fahrerin bzw. ein Fahrer, verliert die Kontrolle über das Fahrzeug, weil die Geschwindigkeit nicht entsprechend dem Verlauf, dem Querschnitt, der Neigung oder dem Zustand der Straße gewählt wurde oder weil deren Verlauf oder eine Querschnittsänderung zu spät erkannt wurde.
- **Abbiege-Unfall:** Unfall, der durch einen Konflikt zwischen einer bzw. einem Abbiegenden und einer bzw. einem aus gleicher oder entgegen gesetzter Richtung kommenden Verkehrsteilnehmerin bzw. Verkehrsteilnehmer ausgelöst wurde.
- **Einbiegen-/Kreuzen-Unfall:** Unfall, der durch einen Konflikt zwischen einer bzw. einem einbiegenden oder kreuzenden Wartepflichtigen und einem Vorfahrtberechtigten ausgelöst wurde.
- **Überschreiten-Unfall:** Unfall, der durch einen Konflikt zwischen einer bzw. einem die Fahrbahn überschreitenden Fußgängerin bzw. Fußgänger und einem Fahrzeug ausgelöst wurde, ausgenommen Konflikte mit abbiegenden Fahrzeugen.
- **Unfall durch ruhenden Verkehr:** Unfall, der durch einen Konflikt zwischen einem Fahrzeug des fließenden Verkehrs und einem auf der Fahrbahn haltenden oder parkenden Fahrzeug ausgelöst wurde.
- **Unfall im Längsverkehr:** Unfall, der durch einen Konflikt zwischen Verkehrsteilnehmerinnen bzw. Verkehrsteilnehmern ausgelöst wurde, die sich in gleicher oder entgegen gesetzter Richtung bewegten, sofern dieser Konflikt nicht die Folge eines Verkehrsvorgangs ist, der einem der Unfalltypen 1 bis 5 entspricht.
- **Sonstiger Unfall:** Unfall, der keinem anderen Unfalltyp zuzuordnen ist.

## Unfallursache

Von der Polizeibeamtin bzw. dem Polizeibeamten, der den Unfall aufnimmt, werden die vorläufig festgestellten Ursachen von höchstens zwei Beteiligten angegeben, die die wesentlichsten Ursachen für den Unfall gesetzt haben. Hierbei können für die betreffenden Beteiligten jeweils bis zu drei Ursachen angegeben werden. Wenn auch äußere Umstände, wie z. B. Straßenverhältnisse, Witterungseinflüsse und Hindernisse auf der Fahrbahn für den Unfall ursächlich waren, so werden je Unfall bis zu zwei „allgemeine Ursachen“ festgehalten. Die Gesamtzahl der von der Statistik nachgewiesenen Ursachen ist daher immer größer als die Zahl der Unfälle selbst.

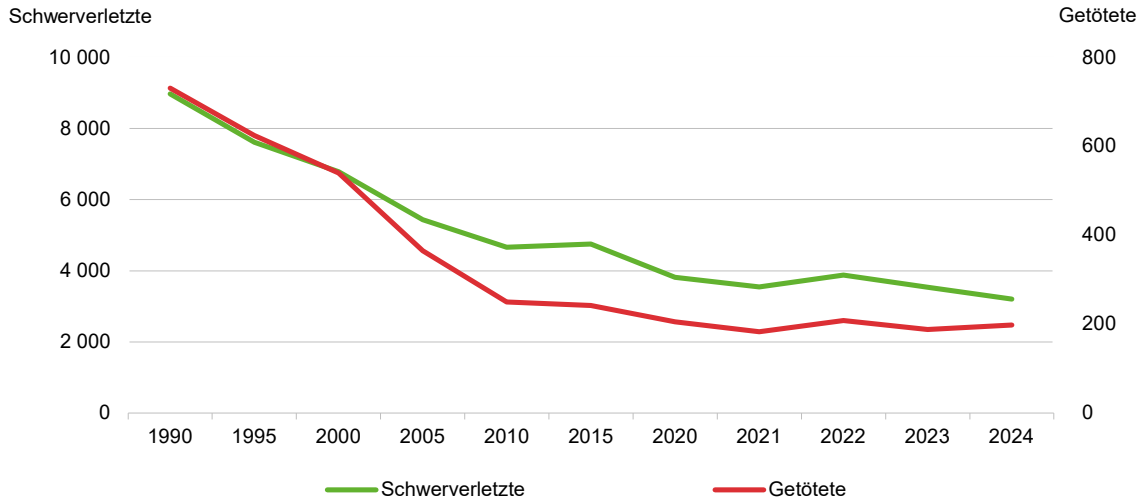
## Hauptverursacherin bzw. Hauptverursacher

Das sind die Beteiligten, die, nach Einschätzung der Polizei, die wesentlichste Ursache zum Unfall gesetzt hat.

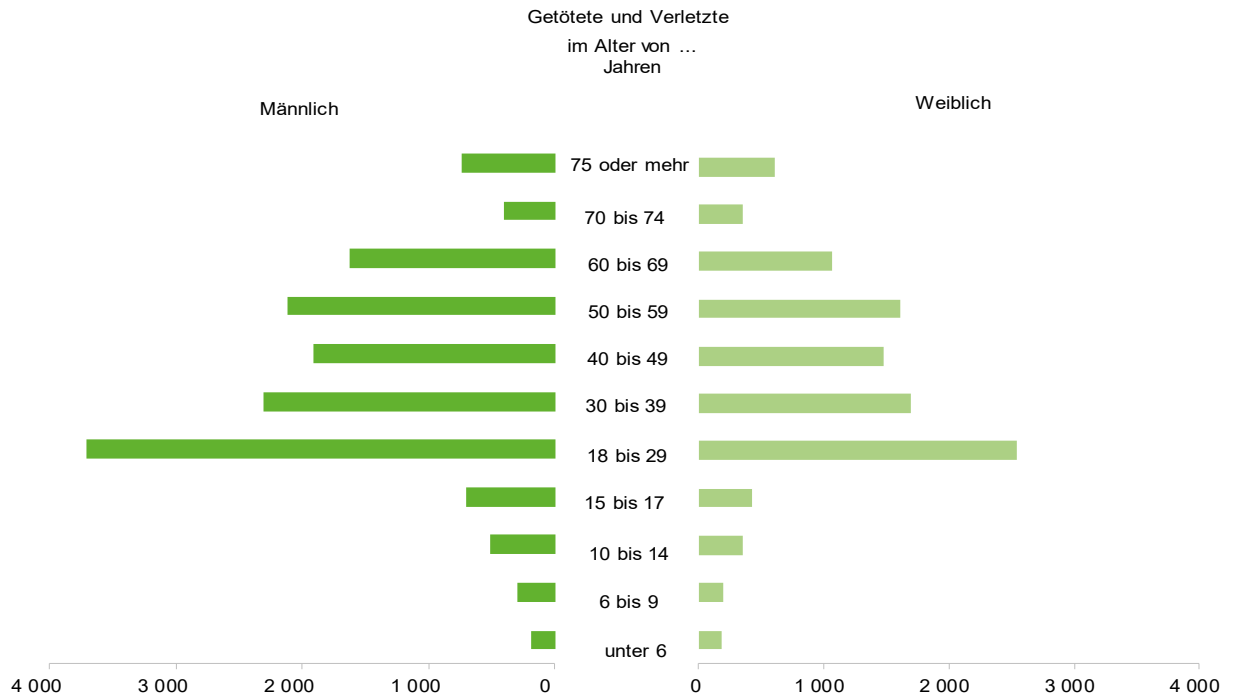
## Ortschaften

Als Unfälle innerhalb von Ortschaften gelten Unfälle, die sich innerhalb der mit gelben Ortstafeln (Zeichen 310 und 311 der Straßenverkehrsordnung) kenntlich gemachten geschlossenen Ortschaften ereignet haben. Andernfalls handelt es sich um Unfälle außerhalb von Ortschaften. Alle Unfälle auf Autobahnen, auch die auf Stadtautobahnen, gelten als Unfälle außerhalb von Ortschaften.

## 1. Getötete und Schwerverletzte bei Straßenverkehrsunfällen in Hessen seit 1990



## 2. Verunglückte bei Straßenverkehrsunfällen in Hessen 2024 nach Altersgruppen und Geschlecht



# 1. Straßenverkehrsunfälle und Verunglückte in Hessen 1990, 1995, 2000 und 2005 bis 2024

Jahr	Unfälle mit Personenschaden				Verunglückte				Sach- schadens- unfälle <sup>1)</sup>
	insgesamt	davon mit			insgesamt	davon			
		Getöteten	Schwer- verletzten	Leicht- verletzten		Getötete	Schwer- verletzte	Leicht- verletzte	
Grundzahlen									
1990	31 631	651	7 324	23 656	42 958	731	8 979	33 248	•
1995	27 200	564	6 201	20 435	37 335	624	7 614	29 097	12 329
2000	26 988	496	5 536	20 956	36 870	540	6 782	29 548	10 102
2005	24 843	339	4 665	19 839	33 563	365	5 438	27 760	8 907
2006	24 258	347	4 602	19 309	32 542	376	5 422	26 744	9 588
2007	24 745	355	4 563	19 827	32 909	373	5 326	27 210	9 815
2008	23 139	289	4 347	18 503	30 406	318	4 954	25 134	8 846
2009	22 687	294	4 293	18 100	30 097	308	4 962	24 827	8 624
2010	21 075	237	3 970	16 868	28 122	250	4 667	23 205	8 662
2011	22 461	248	4 472	17 741	30 003	263	5 227	24 513	8 365
2012	21 609	260	4 263	17 086	28 980	279	5 044	23 657	8 214
2013	20 522	200	4 004	16 318	27 727	215	4 704	22 808	8 457
2014	21 220	213	4 183	16 824	28 382	223	4 878	23 281	7 839
2015	21 157	231	4 090	16 836	28 348	242	4 749	23 357	7 619
2016	21 314	217	4 057	17 040	28 294	231	4 777	23 286	8 063
2017	21 120	202	3 963	16 955	28 438	213	4 642	23 583	9 540
2018	21 515	223	3 972	17 320	28 547	239	4 625	23 683	8 814
2019	20 667	209	3 910	16 548	27 497	224	4 551	22 722	8 824
2020	17 407	196	3 305	13 906	22 557	205	3 820	18 532	7 411
2021	17 159	167	3 116	13 876	22 359	183	3 548	18 628	7 853
2022	19 155	201	3 376	15 578	24 967	208	3 878	20 881	7 608
2023	19 527	173	3 099	16 255	25 429	188	3 537	21 704	8 078
2024	19 252	192	2 794	16 266	25 104	198	3 206	21 700	7 569
Zu- bzw. Abnahme (–) gegenüber dem Vorjahr in Prozent									
1990	– 0,4	– 3,6	– 4,2	0,9	1,0	0,1	– 4,5	2,7	•
1995	– 1,1	– 2,1	– 0,8	– 1,2	– 0,6	– 2,8	– 1,4	– 0,4	•
2000	– 2,4	– 4,2	– 4,7	– 1,7	– 2,4	– 5,3	– 3,4	– 2,1	– 2,4
2005	– 1,9	– 15,7	– 6,6	– 0,4	– 1,6	– 14,7	– 8,2	0,1	– 6,8
2006	– 2,4	2,4	– 1,4	– 2,7	– 3,0	3,0	– 0,3	– 3,7	7,6
2007	2,0	2,3	– 0,8	2,7	1,1	– 0,8	– 1,8	1,7	2,4
2008	– 6,5	– 18,6	– 4,7	– 6,7	– 7,6	– 14,7	– 7,0	– 7,6	– 9,9
2009	– 2,0	1,7	– 1,2	– 2,2	– 1,0	– 3,1	0,2	– 1,2	– 2,5
2010	– 7,1	– 19,4	– 7,5	– 6,8	– 6,6	– 18,8	– 5,9	– 6,5	0,4
2011	6,6	4,6	12,6	5,2	6,7	5,2	12,0	5,6	– 3,4
2012	– 3,8	4,8	– 4,7	– 3,7	– 3,4	6,1	– 3,5	– 3,5	– 1,8
2013	– 5,0	– 23,1	– 6,1	– 4,5	– 4,3	– 22,9	– 6,7	– 3,6	3,0
2014	3,4	6,5	4,5	3,1	2,4	3,7	3,7	2,1	– 7,3
2015	– 0,3	8,5	– 2,2	0,1	– 0,1	8,5	– 2,6	0,3	– 2,8
2016	0,7	– 6,1	– 0,8	1,2	– 0,2	– 4,5	0,6	– 0,3	5,8
2017	– 0,9	– 6,9	– 2,3	– 0,5	0,5	– 7,8	– 2,8	1,3	18,3
2018	1,9	10,4	0,2	2,2	0,4	12,2	– 0,4	0,4	– 7,6
2019	– 3,9	– 6,3	– 1,6	– 4,5	– 3,7	– 6,3	– 1,6	– 4,1	0,1
2020	– 15,8	– 6,2	– 15,5	– 16,0	– 18,0	– 8,5	– 16,1	– 18,4	– 16,0
2021	– 1,4	– 14,8	– 5,7	– 0,2	– 0,9	– 10,7	– 7,1	0,5	6,0
2022	11,6	20,4	8,3	12,3	11,7	13,7	9,3	12,1	– 3,1
2023	1,9	– 13,9	– 8,2	4,3	1,9	– 9,6	– 8,8	3,9	6,2
2024	– 1,4	11,0	– 9,8	0,1	– 1,3	5,3	– 9,4	– 0,0	– 6,3

1) Schwerwiegende Unfälle mit Sachschaden (im engeren Sinne) und sonstige Unfälle unter Einwirkung berauschender Mittel.

## 2. Straßenverkehrsunfälle und Verunglückte in Hessen 2024 nach Verwaltungsbezirken und Ortslage

Kreisfreie Stadt Landkreis — Ortslage	Straßenverkehrsunfälle				Verunglückte			
	insgesamt	davon			insgesamt	davon		
		mit Personen- schaden	Schwerwie- gende mit Sachschaden i. e. S.	unter Einfluss berau- schender Mittel		Getötete	Schwer- verletzte	Leicht- verletzte
Darmstadt, Wissenschaftsstadt	861	571	259	31	711	—	53	658
innerorts	703	494	181	28	606	—	46	560
außerorts ohne Autobahn	71	46	25	—	63	—	6	57
Autobahn	87	31	53	3	42	—	1	41
Frankfurt am Main, Stadt	3 652	2 904	599	149	3 569	16	351	3 202
innerorts	3 050	2 490	421	139	2 966	13	300	2 653
außerorts ohne Autobahn	94	63	29	2	87	1	12	74
Autobahn	508	351	149	8	516	2	39	475
Offenbach am Main, Stadt	610	473	111	26	586	—	43	543
innerorts	481	374	83	24	433	—	28	405
außerorts ohne Autobahn	28	20	6	2	27	—	2	25
Autobahn	101	79	22	—	126	—	13	113
Wiesbaden, Landeshauptstadt	1 382	1 035	277	70	1 357	3	111	1 243
innerorts	1 154	870	221	63	1 112	2	91	1 019
außerorts ohne Autobahn	79	66	12	1	91	1	10	80
Autobahn	149	99	44	6	154	—	10	144
Landkreis Bergstraße	1 231	791	395	45	1 006	13	111	882
innerorts	747	497	214	36	593	4	55	534
außerorts ohne Autobahn	317	208	104	5	287	8	47	232
Autobahn	167	86	77	4	126	1	9	116
Landkreis Darmstadt-Dieburg	1 372	883	441	48	1 105	5	128	972
innerorts	736	495	208	33	546	1	70	475
außerorts ohne Autobahn	468	308	151	9	433	2	52	379
Autobahn	168	80	82	6	126	2	6	118
Landkreis Groß-Gerau	1 431	862	524	45	1 116	10	138	968
innerorts	815	523	253	39	612	4	66	542
außerorts ohne Autobahn	332	206	123	3	311	2	52	257
Autobahn	284	133	148	3	193	4	20	169
Hochtaunuskreis	800	594	170	36	728	6	96	626
innerorts	494	373	95	26	426	1	40	385
außerorts ohne Autobahn	260	184	67	9	250	5	52	193
Autobahn	46	37	8	1	52	—	4	48
Main-Kinzig-Kreis	1 466	1 028	369	69	1 375	11	191	1 173
innerorts	801	565	180	56	682	2	77	603
außerorts ohne Autobahn	458	347	101	10	534	9	98	427
Autobahn	207	116	88	3	159	—	16	143
Main-Taunus-Kreis	804	585	171	48	753	2	90	661
innerorts	518	380	104	34	431	—	58	373
außerorts ohne Autobahn	166	132	26	8	199	2	22	175
Autobahn	120	73	41	6	123	—	10	113
Odenwaldkreis	435	278	138	19	346	8	60	278
innerorts	219	133	72	14	160	2	20	138
außerorts ohne Autobahn	216	145	66	5	186	6	40	140
Autobahn	—	—	—	—	—	—	—	—
Landkreis Offenbach	1 363	1 009	284	70	1 355	15	131	1 209
innerorts	795	585	156	54	697	6	65	626
außerorts ohne Autobahn	381	305	63	13	473	6	51	416
Autobahn	187	119	65	3	185	3	15	167
Rheingau-Taunus-Kreis	611	414	163	34	583	10	69	504
innerorts	284	174	88	22	212	1	15	196
außerorts ohne Autobahn	275	210	56	9	329	9	48	272
Autobahn	52	30	19	3	42	—	6	36
Wetteraukreis	1 180	842	293	45	1 121	10	151	960
innerorts	602	438	135	29	507	3	66	438
außerorts ohne Autobahn	423	323	87	13	466	7	70	389
Autobahn	155	81	71	3	148	—	15	133
Reg.-Bez. D a r m s t a d t	17 198	12 269	4 194	735	15 711	109	1 723	13 879
innerorts	11 399	8 391	2 411	597	9 983	39	997	8 947
außerorts ohne Autobahn	3 568	2 563	916	89	3 736	58	562	3 116
Autobahn	2 231	1 315	867	49	1 992	12	164	1 816



## 2. Straßenverkehrsunfälle und Verunglückte in Hessen 2024 nach Verwaltungsbezirken und Ortslage

Kreisfreie Stadt Landkreis — Ortslage	Straßenverkehrsunfälle				Verunglückte			
	insgesamt	davon			insgesamt	davon		
		mit Personen- schaden	Schwerwie- gende mit Sachschaden i. e. S.	unter Einfluss berau- schender Mittel		Getötete	Schwer- verletzte	Leicht- verletzte
Landkreis Gießen	1 307	961	301	45	1 290	8	173	1 109
innerorts	725	553	138	34	681	1	80	600
außerorts ohne Autobahn	374	279	91	4	400	5	74	321
Autobahn	208	129	72	7	209	2	19	188
Lahn-Dill-Kreis	1 006	682	268	56	880	7	131	742
innerorts	534	369	124	41	446	2	51	393
außerorts ohne Autobahn	351	259	82	10	352	4	69	279
Autobahn	121	54	62	5	82	1	11	70
Landkreis Limburg-Weilburg	788	530	228	30	770	5	100	665
innerorts	419	269	127	23	340	3	41	296
außerorts ohne Autobahn	256	194	57	5	305	1	50	254
Autobahn	113	67	44	2	125	1	9	115
Landkreis Marburg-Biedenkopf	817	627	152	38	864	9	130	725
innerorts	398	289	82	27	343	2	42	299
außerorts ohne Autobahn	419	338	70	11	521	7	88	426
Autobahn	—	—	—	—	—	—	—	—
Vogelsbergkreis	513	387	103	23	531	3	118	410
innerorts	222	160	42	20	190	—	35	155
außerorts ohne Autobahn	197	162	32	3	225	3	72	150
Autobahn	94	65	29	—	116	—	11	105
Reg.-Bez. G i e ß e n	4 431	3 187	1 052	192	4 335	32	652	3 651
innerorts	2 298	1 640	513	145	2 000	8	249	1 743
außerorts ohne Autobahn	1 597	1 232	332	33	1 803	20	353	1 430
Autobahn	536	315	207	14	532	4	50	478
Kassel, documenta-Stadt	1 041	797	199	45	972	7	83	882
innerorts	951	738	169	44	886	6	77	803
außerorts ohne Autobahn	47	34	13	—	53	1	5	47
Autobahn	43	25	17	1	33	—	1	32
Landkreis Fulda	849	657	162	30	896	8	156	732
innerorts	466	368	78	20	467	—	58	409
außerorts ohne Autobahn	290	228	54	8	330	3	85	242
Autobahn	93	61	30	2	99	5	13	81
Landkreis Hersfeld-Rotenburg	644	443	181	20	605	9	119	477
innerorts	284	218	53	13	256	4	43	209
außerorts ohne Autobahn	169	132	34	3	192	4	48	140
Autobahn	191	93	94	4	157	1	28	128
Landkreis Kassel	887	632	225	30	872	9	153	710
innerorts	355	249	84	22	312	1	41	270
außerorts ohne Autobahn	335	267	63	5	381	6	80	295
Autobahn	197	116	78	3	179	2	32	145
Schwalm-Eder-Kreis	788	538	221	29	734	9	129	596
innerorts	322	219	86	17	264	2	46	216
außerorts ohne Autobahn	332	241	85	6	332	4	57	271
Autobahn	134	78	50	6	138	3	26	109
Landkreis Waldeck-Frankenberg	610	459	122	29	609	10	134	465
innerorts	308	223	62	23	260	1	38	221
außerorts ohne Autobahn	288	229	53	6	341	9	96	236
Autobahn	14	7	7	—	8	—	—	8
Werra-Meißner-Kreis	373	270	85	18	370	5	57	308
innerorts	176	130	33	13	157	—	13	144
außerorts ohne Autobahn	175	126	45	4	193	4	38	151
Autobahn	22	14	7	1	20	1	6	13
Reg.-Bez. K a s s e l	5 192	3 796	1 195	201	5 058	57	831	4 170
innerorts	2 862	2 145	565	152	2 602	14	316	2 272
außerorts ohne Autobahn	1 636	1 257	347	32	1 822	31	409	1 382
Autobahn	694	394	283	17	634	12	106	516
Land H e s s e n	26 821	19 252	6 441	1 128	25 104	198	3 206	21 700
innerorts	16 559	12 176	3 489	894	14 585	61	1 562	12 962
außerorts ohne Autobahn	6 801	5 052	1 595	154	7 361	109	1 324	5 928
Autobahn	3 461	2 024	1 357	80	3 158	28	320	2 810
davon kreisfreie Städte	7 546	5 780	1 445	321	7 195	26	641	6 528
Landkreise	19 275	13 472	4 996	807	17 909	172	2 565	15 172

### 3. Straßenverkehrsunfälle, Beteiligte und Verunglückte

Lfd. Nr.	Merkmal	Darmstadt, Wissenschafts- stadt	Frankfurt am Main, Stadt	Offenbach am Main, Stadt	Wiesbaden, Landeshaupt- stadt	Landkreis Bergstraße
a) Innerhalb von						
Unfälle						
1	mit Getöteten	—	13	—	2	4
2	mit Verletzten	494	2 477	374	868	493
3	mit Personenschaden zusammen	494	2 490	374	870	497
4	Schwerwiegende mit Sachschaden i. e. S.	181	421	83	221	214
Unfälle mit Personenschaden auf						
5	Autobahnen	—	—	—	—	—
6	Bundesstraßen	118	375	74	143	117
7	Landesstraßen	45	237	40	99	91
8	Kreisstraßen	17	383	18	244	25
9	sonstigen Straßen	314	1 495	242	384	264
An Unfällen mit Personenschaden beteiligte						
10	Krafträder mit Versicherungskennzeichen	11	110	19	53	26
11	Krafträder mit amtlichem Kennzeichen	29	174	30	69	55
12	Personenkraftwagen	577	2 639	479	1 096	550
13	Busse	24	60	13	74	9
14	Landwirtschaftliche Zugmaschinen	—	2	—	—	3
15	Güterkraftfahrzeuge	32	128	21	42	34
16	sonstige Kraftfahrzeuge	17	316	21	71	30
17	Kraftfahrzeuge zusammen	690	3 429	583	1 405	707
18	Fahrräder	200	969	123	186	188
19	Fußgänger/-innen	79	450	54	166	56
20	Sonstige	21	127	13	9	4
21	Beteiligte insgesamt	990	4 975	773	1 766	955
22	darunter von 18 bis unter 21 Jahre	44	242	41	111	60
23	von 21 bis unter 25 Jahre	88	383	57	129	51
24	65 Jahre oder älter	117	465	80	235	179
25	Verunglückte insgesamt	606	2 966	433	1 112	593
Getötete Benutzer von						
26	Krafträdern mit Versicherungskennzeichen	—	—	—	—	—
27	Krafträdern mit amtlichem Kennzeichen	—	1	—	1	1
28	Personenkraftwagen	—	1	—	—	1
29	Güterkraftfahrzeugen	—	—	—	—	—
30	Fahrrädern	—	4	—	—	—
31	Getötete Fußgänger/-innen	—	6	—	1	2
32	Sonstige Getötete	—	1	—	—	—
33	Getötete zusammen	—	13	—	2	4
34	darunter unter 6 Jahren	—	—	—	—	—
35	von 6 bis unter 15 Jahre	—	—	—	—	—
36	von 18 bis unter 21 Jahre	—	—	—	—	—
37	von 21 bis unter 25 Jahre	—	—	—	—	—
38	65 Jahre oder älter	—	5	—	1	2
Verletzte Benutzer von						
39	Krafträdern mit Versicherungskennzeichen	10	114	19	55	26
40	Krafträdern mit amtlichem Kennzeichen	31	172	29	67	53
41	Personenkraftwagen	234	1 033	188	451	218
42	Güterkraftfahrzeugen	6	21	6	4	8
43	Fahrrädern	185	849	111	174	177
44	Verletzte Fußgänger/-innen	72	397	52	155	49
45	Sonstige Verletzte	68	367	28	204	58
46	Verletzte zusammen	606	2 953	433	1 110	589
47	darunter unter 6 Jahren	12	37	4	22	9
48	von 6 bis unter 15 Jahre	31	151	24	67	77
49	von 18 bis unter 21 Jahre	34	191	23	91	43
50	von 21 bis unter 25 Jahre	62	269	30	79	31
51	65 Jahre oder älter	70	265	37	137	98

**in Hessen 2024 nach Verwaltungsbezirken**

Landkreis Darmstadt- Dieburg	Landkreis Groß- Gerau	Hochtaunus- kreis	Main-Kinzig- Kreis	Main-Taunus- Kreis	Odenwald- kreis	Landkreis Offenbach	Rheingau- Taunus- Kreis	Lfd. Nr.
Ortschaften								
1	4	1	2	—	2	6	1	1
494	519	372	563	380	131	579	173	2
495	523	373	565	380	133	585	174	3
208	253	95	180	104	72	156	88	4
—	—	—	—	—	—	—	—	5
41	59	21	52	34	32	41	47	6
99	47	67	150	85	20	90	27	7
17	30	8	34	9	14	16	16	8
338	387	277	329	252	67	438	84	9
28	22	18	30	12	10	30	7	10
39	32	22	32	19	16	41	28	11
472	594	384	678	393	176	712	200	12
8	13	17	18	7	2	18	1	13
—	2	1	6	—	2	—	1	14
26	22	18	43	9	8	29	13	15
24	42	18	48	19	3	32	5	16
597	727	478	855	459	217	862	255	17
237	219	147	162	168	28	200	35	18
66	74	77	110	67	18	104	30	19
12	6	5	5	2	1	9	8	20
912	1 026	707	1 132	696	264	1 175	328	21
40	46	23	65	34	16	52	12	22
46	73	32	77	31	16	74	18	23
174	151	135	187	110	41	199	51	24
546	612	426	682	431	160	697	212	25
—	1	—	—	—	—	—	—	26
—	—	—	—	—	—	—	—	27
—	—	—	1	—	1	—	1	28
—	—	—	—	—	—	—	—	29
1	2	1	—	—	—	2	—	30
—	1	—	1	—	1	4	—	31
—	—	—	—	—	—	—	—	32
1	4	1	2	—	2	6	1	33
—	—	—	—	—	—	—	—	34
—	—	—	—	—	—	—	—	35
—	—	—	—	—	—	—	—	36
—	—	—	—	—	—	—	—	37
1	2	1	1	—	1	6	1	38
27	22	17	27	13	9	31	7	39
35	32	20	33	17	13	41	27	40
168	225	145	296	148	85	286	106	41
4	2	4	10	1	2	9	2	42
220	204	137	149	162	27	189	33	43
63	68	72	105	66	17	96	29	44
28	55	30	60	24	5	39	7	45
545	608	425	680	431	158	691	211	46
8	16	7	11	8	2	14	4	47
42	51	46	59	46	8	80	9	48
32	35	16	36	19	13	40	9	49
26	38	12	49	19	13	46	10	50
113	81	86	112	61	28	109	31	51

### 3. Straßenverkehrsunfälle, Beteiligte und Verunglückte

Lfd. Nr.	Merkmal	Wetterau-kreis	Landkreis Gießen	Lahn-Dill-Kreis	Landkreis Limburg-Weilburg	Landkreis Marburg-Biedenkopf	Vogelsberg-kreis
a) Innerhalb von							
Unfälle							
1	mit Getöteten	3	1	2	3	2	—
2	mit Verletzten	435	552	367	266	287	160
3	mit Personenschaden zusammen	438	553	369	269	289	160
4	Schwerwiegende mit Sachschaden i. e. S.	135	138	124	127	82	42
Unfälle mit Personenschaden auf							
5	Autobahnen	—	—	—	—	—	—
6	Bundesstraßen	39	14	45	75	23	51
7	Landesstraßen	45	185	141	50	75	47
8	Kreisstraßen	12	31	17	22	30	7
9	sonstigen Straßen	342	323	166	122	161	55
An Unfällen mit Personenschaden beteiligte							
10	Krafträder mit Versicherungskennzeichen	24	31	12	14	17	6
11	Krafträder mit amtlichem Kennzeichen	44	37	39	22	22	16
12	Personenkraftwagen	513	637	514	333	358	197
13	Busse	5	15	11	6	7	1
14	Landwirtschaftliche Zugmaschinen	1	3	—	2	—	3
15	Güterkraftfahrzeuge	21	20	17	20	18	11
16	sonstige Kraftfahrzeuge	31	34	16	16	7	8
17	Kraftfahrzeuge zusammen	639	777	609	413	429	242
18	Fahrräder	124	192	63	55	86	28
19	Fußgänger/-innen	83	79	73	43	60	17
20	Sonstige	12	3	7	18	11	9
21	Beteiligte insgesamt	858	1 051	752	529	586	296
22	darunter von 18 bis unter 21 Jahre	44	53	54	45	37	21
23	von 21 bis unter 25 Jahre	44	78	54	41	35	14
24	65 Jahre oder älter	159	143	135	74	102	49
25	Verunglückte insgesamt	507	681	446	340	343	190
Getötete Benutzer von							
26	Krafträdern mit Versicherungskennzeichen	—	—	—	—	—	—
27	Krafträdern mit amtlichem Kennzeichen	—	—	1	1	—	—
28	Personenkraftwagen	1	—	—	—	—	—
29	Güterkraftfahrzeugen	—	—	—	—	—	—
30	Fahrrädern	—	—	—	1	1	—
31	Getötete Fußgänger/-innen	1	1	1	1	1	—
32	Sonstige Getötete	1	—	—	—	—	—
33	Getötete zusammen	3	1	2	3	2	—
34	darunter unter 6 Jahren	—	—	—	—	—	—
35	von 6 bis unter 15 Jahre	—	—	—	—	—	—
36	von 18 bis unter 21 Jahre	—	—	—	—	—	—
37	von 21 bis unter 25 Jahre	—	—	—	1	—	—
38	65 Jahre oder älter	2	1	1	2	1	—
Verletzte Benutzer von							
39	Krafträdern mit Versicherungskennzeichen	24	31	14	13	16	6
40	Krafträdern mit amtlichem Kennzeichen	44	38	42	22	20	17
41	Personenkraftwagen	211	294	242	188	154	106
42	Güterkraftfahrzeugen	3	4	2	2	3	4
43	Fahrrädern	117	185	60	50	79	28
44	Verletzte Fußgänger/-innen	81	73	68	40	55	17
45	Sonstige Verletzte	24	55	16	22	14	12
46	Verletzte zusammen	504	680	444	337	341	190
47	darunter unter 6 Jahren	6	8	5	6	8	3
48	von 6 bis unter 15 Jahre	42	37	37	13	22	12
49	von 18 bis unter 21 Jahre	30	34	45	27	20	14
50	von 21 bis unter 25 Jahre	28	56	33	31	23	8
51	65 Jahre oder älter	96	98	76	47	49	32

**in Hessen 2024 nach Verwaltungsbezirken**

Kassel, documenta- Stadt	Landkreis Fulda	Landkreis Hersfeld- Rotenburg	Landkreis Kassel	Schwalm-Eder- Kreis	Landkreis Waldeck- Frankenberg	Werra-Meißner- Kreis	Land Hessen	Lfd. Nr.
Ortschaften								
6	—	4	1	2	1	—	61	1
732	368	214	248	217	222	130	12 115	2
738	368	218	249	219	223	130	12 176	3
169	78	53	84	86	62	33	3 489	4
—	—	—	—	—	—	—	—	5
204	52	46	20	34	19	26	1 802	6
200	142	39	60	34	26	15	2 156	7
121	32	19	31	10	4	4	1 171	8
213	142	114	138	141	174	85	7 047	9
28	28	15	7	11	13	6	588	10
23	52	21	20	27	20	9	938	11
932	429	242	328	234	277	142	14 086	12
32	11	3	8	1	3	3	370	13
—	2	—	—	1	4	3	36	14
62	25	9	16	21	13	8	686	15
44	15	15	13	17	8	14	884	16
1 121	562	305	392	312	338	185	17 588	17
191	90	61	52	44	38	33	3 919	18
143	54	35	47	38	46	23	2 092	19
44	5	3	2	9	6	6	357	20
1 499	711	404	493	403	428	247	23 956	21
71	40	34	21	33	18	13	1 270	22
107	52	28	24	27	31	13	1 623	23
172	116	73	99	61	76	49	3 432	24
886	467	256	312	264	260	157	14 585	25
—	—	—	—	—	—	—	1	26
—	—	—	—	1	1	—	7	27
—	—	1	1	1	—	—	9	28
—	—	—	—	—	—	—	—	29
1	—	1	—	—	—	—	14	30
4	—	2	—	—	—	—	27	31
1	—	—	—	—	—	—	3	32
6	—	4	1	2	1	—	61	33
1	—	—	—	—	—	—	1	34
—	—	—	—	—	—	—	—	35
—	—	—	—	—	—	—	—	36
—	—	—	—	—	1	—	2	37
3	—	2	1	1	—	—	35	38
29	29	15	6	13	12	5	590	39
22	52	23	22	24	18	8	922	40
433	223	112	166	128	134	66	6 040	41
14	2	3	4	2	3	1	126	42
177	85	53	50	40	35	28	3 604	43
135	52	31	45	37	45	23	1 943	44
70	24	15	18	18	12	26	1 299	45
880	467	252	311	262	259	157	14 524	46
13	7	—	5	2	7	1	225	47
57	32	11	22	13	17	17	1 023	48
53	29	25	14	28	10	12	923	49
59	38	16	24	17	23	10	1 050	50
97	75	43	58	37	49	27	2 012	51

### 3. Straßenverkehrsunfälle, Beteiligte und Verunglückte

Lfd. Nr.	Merkmal	Darmstadt, Wissenschafts- stadt	Frankfurt am Main, Stadt	Offenbach am Main, Stadt	Wiesbaden, Landeshaupt- stadt	Landkreis Bergstraße
b) Außerhalb von Ortschaften,						
Unfälle						
1	mit Getöteten	—	3	—	1	8
2	mit Verletzten	77	411	99	164	286
3	mit Personenschaden zusammen	77	414	99	165	294
4	Schwerwiegende mit Sachschaden i. e. S.	78	178	28	56	181
Unfälle mit Personenschaden auf						
5	Autobahnen	31	351	79	99	86
6	Bundesstraßen	34	34	14	40	74
7	Landesstraßen	6	20	6	15	88
8	Kreisstraßen	4	4	—	4	21
9	sonstigen Straßen	2	5	—	7	25
An Unfällen mit Personenschaden beteiligte						
10	Krafträder mit Versicherungskennzeichen	1	2	—	1	6
11	Krafträder mit amtlichem Kennzeichen	6	37	7	18	77
12	Personenkraftwagen	115	771	189	318	365
13	Busse	2	1	—	—	5
14	Landwirtschaftliche Zugmaschinen	—	—	—	—	2
15	Güterkraftfahrzeuge	15	88	31	15	38
16	sonstige Kraftfahrzeuge	—	3	1	4	4
17	Kraftfahrzeuge zusammen	139	902	228	356	497
18	Fahrräder	10	10	3	10	28
19	Fußgänger/-innen	1	4	—	2	7
20	Sonstige	2	8	2	1	4
21	Beteiligte insgesamt	152	924	233	369	536
22	darunter von 18 bis unter 21 Jahre	9	46	10	26	41
23	von 21 bis unter 25 Jahre	17	78	29	20	42
24	65 Jahre oder älter	16	52	18	36	66
25	Verunglückte insgesamt	105	603	153	245	413
Getötete Benutzer von						
26	Krafträdern mit Versicherungskennzeichen	—	—	—	—	—
27	Krafträdern mit amtlichem Kennzeichen	—	1	—	—	3
28	Personenkraftwagen	—	—	—	—	2
29	Güterkraftfahrzeugen	—	—	—	—	—
30	Fahrrädern	—	—	—	—	1
31	Getötete Fußgänger/-innen	—	2	—	1	3
32	Sonstige Getötete	—	—	—	—	—
33	Getötete zusammen	—	3	—	1	9
34	darunter unter 6 Jahren	—	—	—	—	1
35	von 6 bis unter 15 Jahre	—	—	—	—	—
36	von 18 bis unter 21 Jahre	—	—	—	—	—
37	von 21 bis unter 25 Jahre	—	—	—	—	1
38	65 Jahre oder älter	—	—	—	—	2
Verletzte Benutzer von						
39	Krafträdern mit Versicherungskennzeichen	1	3	—	1	7
40	Krafträdern mit amtlichem Kennzeichen	6	36	7	21	72
41	Personenkraftwagen	86	530	137	210	283
42	Güterkraftfahrzeugen	2	18	6	1	9
43	Fahrrädern	8	9	3	9	24
44	Verletzte Fußgänger/-innen	1	2	—	1	3
45	Sonstige Verletzte	1	2	—	1	6
46	Verletzte zusammen	105	600	153	244	404
47	darunter unter 6 Jahren	1	6	3	7	5
48	von 6 bis unter 15 Jahre	2	20	4	2	8
49	von 18 bis unter 21 Jahre	7	25	10	25	37
50	von 21 bis unter 25 Jahre	13	56	18	20	35
51	65 Jahre oder älter	11	36	13	27	44

**in Hessen 2024 nach Verwaltungsbezirken**

Landkreis Darmstadt- Dieburg	Landkreis Groß- Gerau	Hochtaunus- kreis	Main-Kinzig- Kreis	Main-Taunus- Kreis	Odenwald- kreis	Landkreis Offenbach	Rheingau- Taunus- Kreis	Lfd. Nr.
einschließlich Autobahnen								
4	5	5	9	2	6	9	9	1
384	334	216	454	203	139	415	231	2
388	339	221	463	205	145	424	240	3
233	271	75	189	67	66	128	75	4
80	133	37	116	73	—	119	30	5
129	93	55	79	44	76	145	103	6
97	59	100	195	77	45	98	91	7
41	19	11	38	5	19	24	14	8
41	35	18	35	6	5	38	2	9
9	6	2	19	1	4	3	—	10
42	29	53	55	24	65	30	64	11
544	562	277	684	339	135	722	325	12
4	2	—	4	5	—	1	2	13
3	4	4	4	—	1	1	—	14
48	69	17	55	32	14	97	29	15
2	5	4	14	—	3	9	1	16
652	677	357	835	401	222	863	421	17
63	34	23	27	24	10	37	9	18
8	10	3	12	2	4	11	—	19
4	8	—	7	2	3	3	4	20
727	729	383	881	429	239	914	434	21
53	44	33	67	27	38	51	34	22
62	64	31	84	44	25	86	50	23
85	85	53	92	54	26	90	55	24
559	504	302	693	322	186	658	371	25
1	—	—	1	—	—	—	—	26
1	—	2	1	—	2	2	6	27
2	5	3	6	2	3	5	2	28
—	1	—	—	—	—	—	—	29
—	—	—	—	—	—	2	1	30
—	—	—	1	—	—	—	—	31
—	—	—	—	—	1	—	—	32
4	6	5	9	2	6	9	9	33
—	—	—	—	—	—	—	—	34
—	—	—	—	—	—	—	—	35
—	—	—	—	—	—	1	—	36
2	1	—	3	—	—	1	2	37
1	2	1	2	2	1	3	5	38
8	5	3	20	1	2	3	—	39
43	29	54	55	24	56	26	61	40
417	407	205	537	257	102	535	269	41
17	11	7	21	9	8	22	11	42
55	31	22	25	24	7	32	8	43
7	8	2	8	2	4	9	—	44
8	7	4	18	3	1	22	13	45
555	498	297	684	320	180	649	362	46
7	4	5	10	5	1	15	7	47
11	14	9	29	16	5	22	6	48
59	35	32	59	21	35	33	33	49
51	56	31	74	28	18	72	48	50
56	60	31	66	36	20	62	38	51

### 3. Straßenverkehrsunfälle, Beteiligte und Verunglückte

Lfd. Nr.	Merkmal	Wetterau-kreis	Landkreis Gießen	Lahn-Dill-Kreis	Landkreis Limburg-Weilburg	Landkreis Marburg-Biedenkopf	Vogelsberg-kreis
b) Außerhalb von Ortschaften,							
Unfälle							
1	mit Getöteten	7	7	5	2	6	3
2	mit Verletzten	397	401	308	259	332	224
3	mit Personenschaden zusammen	404	408	313	261	338	227
4	Schwerwiegende mit Sachschaden i. e. S.	158	163	144	101	70	61
Unfälle mit Personenschaden auf							
5	Autobahnen	81	129	54	67	—	65
6	Bundesstraßen	163	87	82	79	164	49
7	Landesstraßen	108	140	127	87	111	72
8	Kreisstraßen	42	35	27	22	54	22
9	sonstigen Straßen	10	17	23	6	9	19
An Unfällen mit Personenschaden beteiligte							
10	Krafträder mit Versicherungskennzeichen	2	6	8	4	5	1
11	Krafträder mit amtlichem Kennzeichen	35	35	42	39	40	47
12	Personenkraftwagen	657	627	427	387	464	299
13	Busse	2	3	3	3	4	2
14	Landwirtschaftliche Zugmaschinen	4	3	3	2	5	5
15	Güterkraftfahrzeuge	46	65	34	52	44	30
16	sonstige Kraftfahrzeuge	5	6	1	4	4	5
17	Kraftfahrzeuge zusammen	751	745	518	491	566	389
18	Fahrräder	30	36	12	13	20	12
19	Fußgänger/-innen	8	4	9	—	3	1
20	Sonstige	4	6	4	8	12	9
21	Beteiligte insgesamt	793	791	543	512	601	411
22	darunter von 18 bis unter 21 Jahre	54	50	47	38	54	33
23	von 21 bis unter 25 Jahre	72	88	56	42	62	42
24	65 Jahre oder älter	108	86	45	51	70	54
25	Verunglückte insgesamt	614	609	434	430	521	341
Getötete Benutzer von							
26	Krafträdern mit Versicherungskennzeichen	—	1	—	—	—	—
27	Krafträdern mit amtlichem Kennzeichen	1	1	1	1	2	1
28	Personenkraftwagen	6	4	4	1	5	2
29	Güterkraftfahrzeugen	—	1	—	—	—	—
30	Fahrrädern	—	—	—	—	—	—
31	Getötete Fußgänger/-innen	—	—	—	—	—	—
32	Sonstige Getötete	—	—	—	—	—	—
33	Getötete zusammen	7	7	5	2	7	3
34	darunter unter 6 Jahren	—	—	—	—	—	—
35	von 6 bis unter 15 Jahre	—	—	—	—	1	—
36	von 18 bis unter 21 Jahre	—	—	—	—	1	—
37	von 21 bis unter 25 Jahre	—	—	2	—	2	1
38	65 Jahre oder älter	3	1	—	—	—	—
Verletzte Benutzer von							
39	Krafträdern mit Versicherungskennzeichen	2	5	8	4	6	2
40	Krafträdern mit amtlichem Kennzeichen	34	35	41	40	35	44
41	Personenkraftwagen	509	496	341	344	413	257
42	Güterkraftfahrzeugen	22	22	14	23	17	12
43	Fahrrädern	28	31	11	13	19	11
44	Verletzte Fußgänger/-innen	7	4	9	—	1	1
45	Sonstige Verletzte	5	9	5	4	23	11
46	Verletzte zusammen	607	602	429	428	514	338
47	darunter unter 6 Jahren	8	8	7	5	4	5
48	von 6 bis unter 15 Jahre	16	27	21	18	21	11
49	von 18 bis unter 21 Jahre	62	52	40	38	63	35
50	von 21 bis unter 25 Jahre	58	66	45	35	57	36
51	65 Jahre oder älter	72	67	28	38	45	43



**in Hessen 2024 nach Verwaltungsbezirken**

Kassel, documenta- Stadt	Landkreis Fulda	Landkreis Hersfeld- Rotenburg	Landkreis Kassel	Schwalm-Eder- Kreis	Landkreis Waldeck- Frankenberg	Werra-Meißner- Kreis	Land Hessen	Lfd. Nr.
einschließlich Autobahnen								
1	7	5	7	7	8	5	131	1
58	282	220	376	312	228	135	6 945	2
59	289	225	383	319	236	140	7 076	3
30	84	128	141	135	60	52	2 952	4
25	61	93	116	78	7	14	2 024	5
4	65	65	93	90	90	75	2 026	6
26	105	34	133	99	90	30	2 059	7
4	40	21	36	50	38	10	605	8
—	18	12	5	2	11	11	362	9
—	8	—	7	3	2	1	101	10
3	50	23	45	31	63	13	973	11
88	361	302	524	410	267	174	10 333	12
1	1	1	2	—	4	4	56	13
—	6	2	8	4	7	3	71	14
22	39	71	115	54	38	23	1 181	15
1	3	3	8	4	2	3	99	16
115	468	402	709	506	383	221	12 814	17
1	12	16	19	13	7	11	490	18
2	2	4	4	1	3	2	107	19
—	5	6	9	9	4	3	127	20
118	487	428	741	529	397	237	13 538	21
8	47	36	35	55	36	22	994	22
11	40	29	44	43	33	19	1 213	23
7	60	66	89	57	49	36	1 506	24
86	429	349	560	470	349	213	10 519	25
—	1	—	—	—	—	—	4	26
—	2	1	2	1	2	1	34	27
—	3	2	2	4	6	4	73	28
—	2	—	4	1	—	—	9	29
1	—	1	—	1	—	—	7	30
—	—	1	—	—	1	—	9	31
—	—	—	—	—	—	—	1	32
1	8	5	8	7	9	5	137	33
—	—	—	—	—	—	—	1	34
—	—	—	—	1	1	—	3	35
—	—	—	—	—	—	—	2	36
—	—	—	—	—	—	1	16	37
—	2	3	2	—	3	1	34	38
—	7	—	8	3	2	1	102	39
3	47	23	44	31	61	13	941	40
71	326	272	437	390	243	161	8 235	41
8	17	32	35	25	13	10	392	42
—	12	13	18	11	7	11	442	43
2	2	3	3	—	2	2	83	44
1	10	1	7	3	12	10	187	45
85	421	344	552	463	340	208	10 382	46
2	7	5	10	8	4	2	151	47
5	13	14	7	16	7	6	330	48
7	40	36	36	54	39	23	936	49
8	37	30	36	43	32	18	1 021	50
6	51	48	72	47	35	25	1 077	51

### 3. Straßenverkehrsunfälle, Beteiligte und Verunglückte

Lfd. Nr.	Merkmal	Darmstadt, Wissenschaftsstadt	Frankfurt am Main, Stadt	Offenbach am Main, Stadt	Wiesbaden, Landeshauptstadt	Landkreis Bergstraße
c) Innerhalb und außerhalb						
Unfälle						
1	mit Getöteten	—	16	—	3	12
2	mit Verletzten	571	2 888	473	1 032	779
3	mit Personenschaden zusammen	571	2 904	473	1 035	791
4	Schwerwiegende mit Sachschaden i. e. S.	259	599	111	277	395
Unfälle mit Personenschaden auf						
5	Autobahnen	31	351	79	99	86
6	Bundesstraßen	152	409	88	183	191
7	Landesstraßen	51	257	46	114	179
8	Kreisstraßen	21	387	18	248	46
9	sonstigen Straßen	316	1 500	242	391	289
An Unfällen mit Personenschaden beteiligte						
10	Krafträder mit Versicherungskennzeichen	12	112	19	54	32
11	Krafträder mit amtlichem Kennzeichen	35	211	37	87	132
12	Personenkraftwagen	692	3 410	668	1 414	915
13	Busse	26	61	13	74	14
14	Landwirtschaftliche Zugmaschinen	—	2	—	—	5
15	Güterkraftfahrzeuge	47	216	52	57	72
16	sonstige Kraftfahrzeuge	17	319	22	75	34
17	Kraftfahrzeuge zusammen	829	4 331	811	1 761	1 204
18	Fahrräder	210	979	126	196	216
19	Fußgänger/-innen	80	454	54	168	63
20	Sonstige	23	135	15	10	8
21	Beteiligte insgesamt	1 142	5 899	1 006	2 135	1 491
22	darunter von 18 bis unter 21 Jahre	53	288	51	137	101
23	von 21 bis unter 25 Jahre	105	461	86	149	93
24	65 Jahre oder älter	133	517	98	271	245
25	Verunglückte insgesamt	711	3 569	586	1 357	1 006
Getötete Benutzer von						
26	Krafträdern mit Versicherungskennzeichen	—	—	—	—	—
27	Krafträdern mit amtlichem Kennzeichen	—	2	—	1	4
28	Personenkraftwagen	—	1	—	—	3
29	Güterkraftfahrzeugen	—	—	—	—	—
30	Fahrrädern	—	4	—	—	1
31	Getötete Fußgänger/-innen	—	8	—	2	5
32	Sonstige Getötete	—	1	—	—	—
33	Getötete insgesamt	—	16	—	3	13
34	darunter unter 6 Jahren	—	—	—	—	1
35	von 6 bis unter 15 Jahre	—	—	—	—	—
36	von 18 bis unter 21 Jahre	—	—	—	—	—
37	von 21 bis unter 25 Jahre	—	—	—	—	1
38	65 Jahre oder älter	—	5	—	1	4
Verletzte Benutzer von						
39	Krafträdern mit Versicherungskennzeichen	11	117	19	56	33
40	Krafträdern mit amtlichem Kennzeichen	37	208	36	88	125
41	Personenkraftwagen	320	1 563	325	661	501
42	Güterkraftfahrzeugen	8	39	12	5	17
43	Fahrrädern	193	858	114	183	201
44	Verletzte Fußgänger/-innen	73	399	52	156	52
45	Sonstige Verletzte	69	369	28	205	64
46	Verletzte insgesamt	711	3 553	586	1 354	993
47	darunter unter 6 Jahren	13	43	7	29	14
48	von 6 bis unter 15 Jahre	33	171	28	69	85
49	von 18 bis unter 21 Jahre	41	216	33	116	80
50	von 21 bis unter 25 Jahre	75	325	48	99	66
51	65 Jahre oder älter	81	301	50	164	142

**in Hessen 2024 nach Verwaltungsbezirken**

Landkreis Darmstadt- Dieburg	Landkreis Groß- Gerau	Hochtaunus- kreis	Main-Kinzig- Kreis	Main-Taunus- Kreis	Odenwald- kreis	Landkreis Offenbach	Rheingau- Taunus- Kreis	Lfd. Nr.
von Ortschaften, einschließlich Autobahnen								
5	9	6	11	2	8	15	10	1
878	853	588	1 017	583	270	994	404	2
883	862	594	1 028	585	278	1 009	414	3
441	524	170	369	171	138	284	163	4
80	133	37	116	73	—	119	30	5
170	152	76	131	78	108	186	150	6
196	106	167	345	162	65	188	118	7
58	49	19	72	14	33	40	30	8
379	422	295	364	258	72	476	86	9
37	28	20	49	13	14	33	7	10
81	61	75	87	43	81	71	92	11
1 016	1 156	661	1 362	732	311	1 434	525	12
12	15	17	22	12	2	19	3	13
3	6	5	10	—	3	1	1	14
74	91	35	98	41	22	126	42	15
26	47	22	62	19	6	41	6	16
1 249	1 404	835	1 690	860	439	1 725	676	17
300	253	170	189	192	38	237	44	18
74	84	80	122	69	22	115	30	19
16	14	5	12	4	4	12	12	20
1 639	1 755	1 090	2 013	1 125	503	2 089	762	21
93	90	56	132	61	54	103	46	22
108	137	63	161	75	41	160	68	23
259	236	188	279	164	67	289	106	24
1 105	1 116	728	1 375	753	346	1 355	583	25
1	1	—	1	—	—	—	—	26
1	—	2	1	—	2	2	6	27
2	5	3	7	2	4	5	3	28
—	1	—	—	—	—	—	—	29
1	2	1	—	—	—	4	1	30
—	1	—	2	—	1	4	—	31
—	—	—	—	—	1	—	—	32
5	10	6	11	2	8	15	10	33
—	—	—	—	—	—	—	—	34
—	—	—	—	—	—	—	—	35
—	—	—	—	—	—	1	—	36
2	1	—	3	—	—	1	2	37
2	4	2	3	2	2	9	6	38
35	27	20	47	14	11	34	7	39
78	61	74	88	41	69	67	88	40
585	632	350	833	405	187	821	375	41
21	13	11	31	10	10	31	13	42
275	235	159	174	186	34	221	41	43
70	76	74	113	68	21	105	29	44
36	62	34	78	27	6	61	20	45
1 100	1 106	722	1 364	751	338	1 340	573	46
15	20	12	21	13	3	29	11	47
53	65	55	88	62	13	102	15	48
91	70	48	95	40	48	73	42	49
77	94	43	123	47	31	118	58	50
169	141	117	178	97	48	171	69	51

### 3. Straßenverkehrsunfälle, Beteiligte und Verunglückte

Lfd. Nr.	Merkmal	Wetterau-kreis	Landkreis Gießen	Lahn-Dill-Kreis	Landkreis Limburg-Weilburg	Landkreis Marburg-Biedenkopf	Vogelsberg-kreis
c) Innerhalb und außerhalb							
Unfälle							
1	mit Getöteten	10	8	7	5	8	3
2	mit Verletzten	832	953	675	525	619	384
3	mit Personenschaden zusammen	842	961	682	530	627	387
4	Schwerwiegende mit Sachschaden i. e. S.	293	301	268	228	152	103
Unfälle mit Personenschaden auf							
5	Autobahnen	81	129	54	67	—	65
6	Bundesstraßen	202	101	127	154	187	100
7	Landesstraßen	153	325	268	137	186	119
8	Kreisstraßen	54	66	44	44	84	29
9	sonstigen Straßen	352	340	189	128	170	74
An Unfällen mit Personenschaden beteiligte							
10	Krafträder mit Versicherungskennzeichen	26	37	20	18	22	7
11	Krafträder mit amtlichem Kennzeichen	79	72	81	61	62	63
12	Personenkraftwagen	1 170	1 264	941	720	822	496
13	Busse	7	18	14	9	11	3
14	Landwirtschaftliche Zugmaschinen	5	6	3	4	5	8
15	Güterkraftfahrzeuge	67	85	51	72	62	41
16	sonstige Kraftfahrzeuge	36	40	17	20	11	13
17	Kraftfahrzeuge zusammen	1 390	1 522	1 127	904	995	631
18	Fahrräder	154	228	75	68	106	40
19	Fußgänger/-innen	91	83	82	43	63	18
20	Sonstige	16	9	11	26	23	18
21	Beteiligte insgesamt	1 651	1 842	1 295	1 041	1 187	707
22	darunter von 18 bis unter 21 Jahre	98	103	101	83	91	54
23	von 21 bis unter 25 Jahre	116	166	110	83	97	56
24	65 Jahre oder älter	267	229	180	125	172	103
25	Verunglückte insgesamt	1 121	1 290	880	770	864	531
Getötete Benutzer von							
26	Krafträdern mit Versicherungskennzeichen	—	1	—	—	—	—
27	Krafträdern mit amtlichem Kennzeichen	1	1	2	2	2	1
28	Personenkraftwagen	7	4	4	1	5	2
29	Güterkraftfahrzeugen	—	1	—	—	—	—
30	Fahrrädern	—	—	—	1	1	—
31	Getötete Fußgänger/-innen	1	1	1	1	1	—
32	Sonstige Getötete	1	—	—	—	—	—
33	Getötete insgesamt	10	8	7	5	9	3
34	darunter unter 6 Jahren	—	—	—	—	—	—
35	von 6 bis unter 15 Jahre	—	—	—	—	1	—
36	von 18 bis unter 21 Jahre	—	—	—	—	1	—
37	von 21 bis unter 25 Jahre	—	—	2	1	2	1
38	65 Jahre oder älter	5	2	1	2	1	—
Verletzte Benutzer von							
39	Krafträdern mit Versicherungskennzeichen	26	36	22	17	22	8
40	Krafträdern mit amtlichem Kennzeichen	78	73	83	62	55	61
41	Personenkraftwagen	720	790	583	532	567	363
42	Güterkraftfahrzeugen	25	26	16	25	20	16
43	Fahrrädern	145	216	71	63	98	39
44	Verletzte Fußgänger/-innen	88	77	77	40	56	18
45	Sonstige Verletzte	29	64	21	26	37	23
46	Verletzte insgesamt	1 111	1 282	873	765	855	528
47	darunter unter 6 Jahren	14	16	12	11	12	8
48	von 6 bis unter 15 Jahre	58	64	58	31	43	23
49	von 18 bis unter 21 Jahre	92	86	85	65	83	49
50	von 21 bis unter 25 Jahre	86	122	78	66	80	44
51	65 Jahre oder älter	168	165	104	85	94	75

**in Hessen 2024 nach Verwaltungsbezirken**

Kassel, documenta- Stadt	Landkreis Fulda	Landkreis Hersfeld- Rotenburg	Landkreis Kassel	Schwalm-Eder- Kreis	Landkreis Waldeck- Frankenberg	Werra-Meißner- Kreis	Land Hessen	Lfd. Nr.
von Ortschaften, einschließlich Autobahnen								
7	7	9	8	9	9	5	192	1
790	650	434	624	529	450	265	19 060	2
797	657	443	632	538	459	270	19 252	3
199	162	181	225	221	122	85	6 441	4
25	61	93	116	78	7	14	2 024	5
208	117	111	113	124	109	101	3 828	6
226	247	73	193	133	116	45	4 215	7
125	72	40	67	60	42	14	1 776	8
213	160	126	143	143	185	96	7 409	9
28	36	15	14	14	15	7	689	10
26	102	44	65	58	83	22	1 911	11
1 020	790	544	852	644	544	316	24 419	12
33	12	4	10	1	7	7	426	13
—	8	2	8	5	11	6	107	14
84	64	80	131	75	51	31	1 867	15
45	18	18	21	21	10	17	983	16
1 236	1 030	707	1 101	818	721	406	30 402	17
192	102	77	71	57	45	44	4 409	18
145	56	39	51	39	49	25	2 199	19
44	10	9	11	18	10	9	484	20
1 617	1 198	832	1 234	932	825	484	37 494	21
79	87	70	56	88	54	35	2 264	22
118	92	57	68	70	64	32	2 836	23
179	176	139	188	118	125	85	4 938	24
972	896	605	872	734	609	370	25 104	25
—	1	—	—	—	—	—	5	26
—	2	1	2	2	3	1	41	27
—	3	3	3	5	6	4	82	28
—	2	—	4	1	—	—	9	29
2	—	2	—	1	—	—	21	30
4	—	3	—	—	1	—	36	31
1	—	—	—	—	—	—	4	32
7	8	9	9	9	10	5	198	33
1	—	—	—	—	—	—	2	34
—	—	—	—	1	1	—	3	35
—	—	—	—	—	—	—	2	36
—	—	—	—	—	1	1	18	37
3	2	5	3	1	3	1	69	38
29	36	15	14	16	14	6	692	39
25	99	46	66	55	79	21	1 863	40
504	549	384	603	518	377	227	14 275	41
22	19	35	39	27	16	11	518	42
177	97	66	68	51	42	39	4 046	43
137	54	34	48	37	47	25	2 026	44
71	34	16	25	21	24	36	1 486	45
965	888	596	863	725	599	365	24 906	46
15	14	5	15	10	11	3	376	47
62	45	25	29	29	24	23	1 353	48
60	69	61	50	82	49	35	1 859	49
67	75	46	60	60	55	28	2 071	50
103	126	91	130	84	84	52	3 089	51

#### 4. Polizeilich festgestellte Unfallursachen bei Unfällen mit

Lfd. Nr.	Merkmal	Darmstadt, Wissenschaftsstadt	Frankfurt am Main, Stadt	Offenbach am Main, Stadt	Wiesbaden, Landeshauptstadt	Landkreis Bergstraße
a) Innerhalb von						
1	Fehlverhalten der Fahrerinnen und Fahrer darunter	579	3 197	455	1 081	599
2	Alkoholeinfluss	13	143	17	29	23
3	Einfluss anderer berauschender Mittel	4	36	11	12	6
4	nicht angepasste Geschwindigkeit	41	149	27	75	59
5	Nichtbeachten der Vorfahrt	98	425	88	153	109
6	Fehler beim Abbiegen	82	361	35	148	65
7	falsche Straßenbenutzung	56	276	38	62	46
8	ungenügender Sicherheitsabstand	80	382	53	122	81
9	Fehler beim Überholen	12	107	13	32	18
10	Fehlverhalten gegenüber Fußgängern/-innen	41	310	33	124	28
	Fehlverhalten der Fußgänger/-innen einschl.					
11	Fußgänger/-innen mit Sport- und Spielgeräten	42	254	29	74	21
12	Fahrzeugbezogene Mängel	8	16	2	8	5
13	Unfallbezogene Ursachen	30	64	8	22	21
14	Straßenverhältnisse	20	43	5	16	13
15	Witterungseinflüsse	6	10	1	4	7
16	Hindernisse	4	11	2	2	1
b) Außerhalb von Ortschaften,						
1	Fehlverhalten der Fahrerinnen und Fahrer darunter	85	538	127	199	334
2	Alkoholeinfluss	3	16	1	10	10
3	Einfluss anderer berauschender Mittel	1	4	1	—	3
4	nicht angepasste Geschwindigkeit	11	108	13	29	89
5	Nichtbeachten der Vorfahrt	7	21	1	6	32
6	Fehler beim Abbiegen	2	2	1	6	17
7	falsche Straßenbenutzung	3	7	—	9	26
8	ungenügender Sicherheitsabstand	34	231	66	93	80
9	Fehler beim Überholen	4	17	4	7	15
10	Fehlverhalten gegenüber Fußgängern/-innen	—	—	—	2	1
	Fehlverhalten der Fußgänger/-innen einschl.					
11	Fußgänger/-innen mit Sport- und Spielgeräten	—	3	—	1	6
12	Fahrzeugbezogene Mängel	1	4	—	3	7
13	Unfallbezogene Ursachen	8	61	10	12	29
14	Straßenverhältnisse	5	54	8	6	12
15	Witterungseinflüsse	—	3	1	1	3
16	Hindernisse	3	4	1	5	14
c) Innerhalb und außerhalb						
1	Fehlverhalten der Fahrerinnen und Fahrer darunter	664	3 735	582	1 280	933
2	Alkoholeinfluss	16	159	18	39	33
3	Einfluss anderer berauschender Mittel	5	40	12	12	9
4	nicht angepasste Geschwindigkeit	52	257	40	104	148
5	Nichtbeachten der Vorfahrt	105	446	89	159	141
6	Fehler beim Abbiegen	84	363	36	154	82
7	falsche Straßenbenutzung	59	283	38	71	72
8	ungenügender Sicherheitsabstand	114	613	119	215	161
9	Fehler beim Überholen	16	124	17	39	33
10	Fehlverhalten gegenüber Fußgängern/-innen	41	310	33	126	29
	Fehlverhalten der Fußgänger/-innen einschl.					
11	Fußgänger/-innen mit Sport- und Spielgeräten	42	257	29	75	27
12	Fahrzeugbezogene Mängel	9	20	2	11	12
13	Unfallbezogene Ursachen	38	125	18	34	50
14	Straßenverhältnisse	25	97	13	22	25
15	Witterungseinflüsse	6	13	2	5	10
16	Hindernisse	7	15	3	7	15

## Personenschaden in Hessen 2024 nach Verwaltungsbezirken

Landkreis Darmstadt- Dieburg	Landkreis Groß- Gerau	Hochtaunus- kreis	Main-Kinzig- Kreis	Main-Taunus- Kreis	Odenwald- kreis	Landkreis Offenbach	Rheingau-Taunus- Kreis	Lfd. Nr.
Ortschaften								
591	650	450	763	474	160	699	215	1
22	32	23	23	19	8	23	12	2
7	7	4	5	3	1	10	6	3
69	54	50	93	15	19	24	26	4
108	136	75	138	60	30	155	35	5
40	62	36	62	32	13	52	17	6
42	49	22	95	35	12	84	22	7
42	57	45	69	33	19	55	23	8
14	19	9	26	16	6	20	4	9
30	43	39	57	45	8	56	12	10
18	29	22	38	13	8	42	10	11
6	8	3	3	3	3	—	4	12
29	20	14	26	38	6	20	10	13
16	9	9	7	14	2	11	8	14
6	7	5	10	8	1	4	—	15
7	4	—	9	16	3	5	2	16
einschließlich Autobahnen								
463	410	270	614	259	163	529	293	1
22	14	14	22	7	5	19	14	2
9	7	3	7	2	1	10	2	3
111	57	80	165	40	64	54	95	4
50	41	17	65	22	18	47	36	5
22	22	15	37	9	4	38	19	6
25	15	21	48	13	18	17	25	7
119	134	54	116	89	18	187	46	8
25	20	17	31	15	11	18	12	9
6	5	—	3	—	2	3	—	10
6	1	1	8	—	—	4	—	11
5	5	5	10	4	4	6	2	12
53	24	34	42	26	16	23	36	13
38	12	16	20	16	10	11	22	14
4	1	7	5	1	2	2	3	15
11	11	11	17	9	4	10	11	16
von Ortschaften, einschließlich Autobahnen								
1 054	1 060	720	1 377	733	323	1 228	508	1
44	46	37	45	26	13	42	26	2
16	14	7	12	5	2	20	8	3
180	111	130	258	55	83	78	121	4
158	177	92	203	82	48	202	71	5
62	84	51	99	41	17	90	36	6
67	64	43	143	48	30	101	47	7
161	191	99	185	122	37	242	69	8
39	39	26	57	31	17	38	16	9
36	48	39	60	45	10	59	12	10
24	30	23	46	13	8	46	10	11
11	13	8	13	7	7	6	6	12
82	44	48	68	64	22	43	46	13
54	21	25	27	30	12	22	30	14
10	8	12	15	9	3	6	3	15
18	15	11	26	25	7	15	13	16

#### 4. Polizeilich festgestellte Unfallursachen bei Unfällen mit

Lfd. Nr.	Merkmal	Wetteraukreis	Landkreis Gießen	Lahn-Dill-Kreis	Landkreis Limburg-Weilburg	Landkreis Marburg-Biedenkopf	Vogelsbergkreis
a) Innerhalb von							
1	Fehlverhalten der Fahrerinnen und Fahrer darunter	546	638	435	338	356	200
2	Alkoholeinfluss	23	34	17	25	15	8
3	Einfluss anderer berauschender Mittel	6	6	6	6	4	3
4	nicht angepasste Geschwindigkeit	28	31	29	26	26	18
5	Nichtbeachten der Vorfahrt	83	128	82	67	56	29
6	Fehler beim Abbiegen	41	69	22	14	30	13
7	falsche Straßenbenutzung	44	26	43	23	15	8
8	ungenügender Sicherheitsabstand	60	75	43	39	49	22
9	Fehler beim Überholen	18	11	6	7	16	5
10	Fehlverhalten gegenüber Fußgängern/-innen	41	37	38	18	36	14
	Fehlverhalten der Fußgänger/-innen einschl.						
11	Fußgänger/-innen mit Sport- und Spielgeräten	25	24	37	11	17	5
12	Fahrzeugbezogene Mängel	3	4	1	3	1	3
13	Unfallbezogene Ursachen	24	31	7	17	11	18
14	Straßenverhältnisse	8	16	4	8	3	10
15	Witterungseinflüsse	6	12	1	5	8	3
16	Hindernisse	10	3	2	4	—	5
b) Außerhalb von Ortschaften,							
1	Fehlverhalten der Fahrerinnen und Fahrer darunter	518	492	382	311	404	295
2	Alkoholeinfluss	18	19	17	12	27	7
3	Einfluss anderer berauschender Mittel	7	5	5	1	5	2
4	nicht angepasste Geschwindigkeit	81	90	105	55	121	73
5	Nichtbeachten der Vorfahrt	64	66	51	39	48	25
6	Fehler beim Abbiegen	42	31	13	5	18	6
7	falsche Straßenbenutzung	36	28	31	19	28	13
8	ungenügender Sicherheitsabstand	117	124	49	84	56	59
9	Fehler beim Überholen	43	24	13	15	26	19
10	Fehlverhalten gegenüber Fußgängern/-innen	4	3	6	—	—	—
	Fehlverhalten der Fußgänger/-innen einschl.						
11	Fußgänger/-innen mit Sport- und Spielgeräten	5	3	4	—	2	—
12	Fahrzeugbezogene Mängel	6	5	4	2	5	3
13	Unfallbezogene Ursachen	43	42	48	28	45	31
14	Straßenverhältnisse	29	21	29	19	22	21
15	Witterungseinflüsse	7	6	6	2	8	5
16	Hindernisse	7	15	13	7	15	5
c) Innerhalb und außerhalb							
1	Fehlverhalten der Fahrerinnen und Fahrer darunter	1 064	1 130	817	649	760	495
2	Alkoholeinfluss	41	53	34	37	42	15
3	Einfluss anderer berauschender Mittel	13	11	11	7	9	5
4	nicht angepasste Geschwindigkeit	109	121	134	81	147	91
5	Nichtbeachten der Vorfahrt	147	194	133	106	104	54
6	Fehler beim Abbiegen	83	100	35	19	48	19
7	falsche Straßenbenutzung	80	54	74	42	43	21
8	ungenügender Sicherheitsabstand	177	199	92	123	105	81
9	Fehler beim Überholen	61	35	19	22	42	24
10	Fehlverhalten gegenüber Fußgängern/-innen	45	40	44	18	36	14
	Fehlverhalten der Fußgänger/-innen einschl.						
11	Fußgänger/-innen mit Sport- und Spielgeräten	30	27	41	11	19	5
12	Fahrzeugbezogene Mängel	9	9	5	5	6	6
13	Unfallbezogene Ursachen	67	73	55	45	56	49
14	Straßenverhältnisse	37	37	33	27	25	31
15	Witterungseinflüsse	13	18	7	7	16	8
16	Hindernisse	17	18	15	11	15	10



## Personenschaden in Hessen 2024 nach Verwaltungsbezirken

Kassel, documenta- Stadt	Landkreis Fulda	Landkreis Hersfeld- Rotenburg	Landkreis Kassel	Schwalm-Eder- Kreis	Landkreis Waldeck- Frankenberg	Werra-Meißner- Kreis	Land Hessen	Lfd. Nr.
Ortschaften								
857	453	285	297	261	267	161	15 007	1
31	15	17	10	15	12	11	620	2
11	2	6	2	2	1	1	168	3
46	43	18	23	34	17	14	1 054	4
127	77	42	57	40	70	20	2 488	5
99	64	21	22	13	20	8	1 441	6
79	19	17	30	18	15	8	1 184	7
151	52	21	37	42	22	17	1 691	8
17	10	4	6	5	5	1	407	9
44	33	20	23	20	25	12	1 187	10
86	19	12	13	12	8	6	875	11
6	9	—	2	3	1	3	108	12
25	32	7	18	26	12	12	548	13
15	18	4	9	7	5	6	286	14
5	11	2	5	4	2	3	136	15
5	3	1	4	15	5	3	126	16
einschließlich Autobahnen								
67	370	298	482	401	282	185	8 771	1
2	15	11	19	26	11	10	351	2
—	5	2	4	10	1	1	98	3
13	96	71	115	119	67	39	1 961	4
9	38	19	50	39	35	18	864	5
—	15	19	18	8	12	11	392	6
1	30	18	43	33	23	21	551	7
24	42	42	95	62	42	30	2 093	8
—	22	24	27	16	22	9	456	9
1	1	3	1	—	1	1	43	10
3	1	2	2	1	—	—	53	11
—	8	4	6	11	—	—	110	12
10	49	36	55	68	36	25	890	13
7	32	27	27	29	17	14	524	14
—	6	4	9	6	4	1	97	15
3	11	5	19	33	15	10	269	16
von Ortschaften, einschließlich Autobahnen								
924	823	583	779	662	549	346	23 778	1
33	30	28	29	41	23	21	971	2
11	7	8	6	12	2	2	266	3
59	139	89	138	153	84	53	3 015	4
136	115	61	107	79	105	38	3 352	5
99	79	40	40	21	32	19	1 833	6
80	49	35	73	51	38	29	1 735	7
175	94	63	132	104	64	47	3 784	8
17	32	28	33	21	27	10	863	9
45	34	23	24	20	26	13	1 230	10
89	20	14	15	13	8	6	928	11
6	17	4	8	14	1	3	218	12
35	81	43	73	94	48	37	1 438	13
22	50	31	36	36	22	20	810	14
5	17	6	14	10	6	4	233	15
8	14	6	23	48	20	13	395	16

## 5. Straßenverkehrsunfälle und Verunglückte in

Lfd. Nr.	Unfälle — Verunglückte	Ins- gesamt	Januar	Februar	März	April
Innerhalb von						
Unfälle						
1	mit Personenschaden	12 176	661	757	895	953
2	mit Sachschaden i. e. S.	3 489	343	318	322	292
3	Z u s a m m e n	15 665	1 004	1 075	1 217	1 245
Verunglückte						
4	Getötete	61	3	6	5	6
5	Schwerverletzte	1 562	95	96	103	112
6	Leichtverletzte	12 962	685	808	948	1 045
7	Z u s a m m e n	14 585	783	910	1 056	1 163
Außerhalb von Ortschaften,						
Unfälle						
1	mit Personenschaden	5 052	381	301	394	391
2	mit Sachschaden i. e. S.	1 595	209	119	130	123
3	Z u s a m m e n	6 647	590	420	524	514
Verunglückte						
4	Getötete	109	8	9	6	7
5	Schwerverletzte	1 324	89	81	92	103
6	Leichtverletzte	5 928	460	367	501	447
7	Z u s a m m e n	7 361	557	457	599	557
Auf						
Unfälle						
1	mit Personenschaden	2 024	142	142	141	161
2	mit Sachschaden i. e. S.	1 357	159	119	123	115
3	Z u s a m m e n	3 381	301	261	264	276
Verunglückte						
4	Getötete	28	2	4	3	4
5	Schwerverletzte	320	25	24	18	31
6	Leichtverletzte	2 810	203	180	196	201
7	Z u s a m m e n	3 158	230	208	217	236
Innerhalb und außerhalb von						
Unfälle						
1	mit Personenschaden	19 252	1 184	1 200	1 430	1 505
2	mit Sachschaden i. e. S.	6 441	711	556	575	530
3	unter Einfluss berauschender Mittel	1 128	68	80	82	88
4	I n s g e s a m t	26 821	1 963	1 836	2 087	2 123
Verunglückte						
5	Getötete	198	13	19	14	17
6	Schwerverletzte	3 206	209	201	213	246
7	Leichtverletzte	21 700	1 348	1 355	1 645	1 693
8	I n s g e s a m t	25 104	1 570	1 575	1 872	1 956

## Hessen 2024 nach Monaten und Ortslage

Mai	Juni	Juli	August	September	Oktober	November	Dezember	Lfd. Nr.
Ortschaften								
1 257	1 319	1 196	1 187	1 208	990	967	786	1
259	280	266	243	271	278	345	272	2
1 516	1 599	1 462	1 430	1 479	1 268	1 312	1 058	3
5	7	8	2	3	3	7	6	4
177	178	141	153	177	116	109	105	5
1 308	1 406	1 310	1 245	1 255	1 065	1 060	827	6
1 490	1 591	1 459	1 400	1 435	1 184	1 176	938	7
ohne Autobahnen								
487	454	489	473	513	401	395	373	1
126	108	124	100	139	121	141	155	2
613	562	613	573	652	522	536	528	3
15	10	10	13	13	4	3	11	4
141	142	128	145	120	116	88	79	5
551	464	555	508	594	511	485	485	6
707	616	693	666	727	631	576	575	7
Autobahnen								
176	161	192	161	210	188	181	169	1
107	91	123	95	134	100	104	87	2
283	252	315	256	344	288	285	256	3
1	1	1	4	3	1	1	3	4
21	28	26	39	47	25	21	15	5
238	225	267	227	315	258	240	260	6
260	254	294	270	365	284	262	278	7
Ortschaften, einschließlich Autobahnen								
1 920	1 934	1 877	1 821	1 931	1 579	1 543	1 328	1
492	479	513	438	544	499	590	514	2
106	90	115	96	91	112	97	103	3
2 518	2 503	2 505	2 355	2 566	2 190	2 230	1 945	4
21	18	19	19	19	8	11	20	5
339	348	295	337	344	257	218	199	6
2 097	2 095	2 132	1 980	2 164	1 834	1 785	1 572	7
2 457	2 461	2 446	2 336	2 527	2 099	2 014	1 791	8

## 6. Straßenverkehrsunfälle und Verunglückte in

Unfallart	Unfälle mit Personenschaden			
	insgesamt	davon		
		mit Getöteten	mit Schwerverletzten	mit Leichtverletzten
Auf Bundesstraßen				
Zusammenstoß mit einem anderen Fahrzeug, das				
anfährt, anhält oder im ruhenden Verkehr steht	132	1	11	120
vorausfährt oder wartet	1 092	4	68	1 020
seitlich in gleicher Richtung fährt	274	1	35	238
entgegenkommt	367	23	119	225
einbiegt oder kreuzt	946	10	135	801
Zusammenstoß zwischen Fahrzeug und Fußgänger/-in	189	7	45	137
Aufprall auf Hindernis auf der Fahrbahn	29	—	4	25
Abkommen von der Fahrbahn nach				
rechts	352	4	77	271
links	219	7	43	169
Unfall anderer Art	228	1	42	185
Z u s a m m e n	3 828	58	579	3 191
darunter auf schienengleichen Wegübergängen	28	—	4	24
Auf Landesstraßen				
Zusammenstoß mit einem anderen Fahrzeug, das				
anfährt, anhält oder im ruhenden Verkehr steht	164	—	16	148
vorausfährt oder wartet	758	5	65	688
seitlich in gleicher Richtung fährt	157	—	24	133
entgegenkommt	431	15	114	302
einbiegt oder kreuzt	1 225	8	179	1 038
Zusammenstoß zwischen Fahrzeug und Fußgänger/-in	268	8	74	186
Aufprall auf Hindernis auf der Fahrbahn	58	1	12	45
Abkommen von der Fahrbahn nach				
rechts	520	11	131	378
links	318	8	66	244
Unfall anderer Art	316	—	55	261
Z u s a m m e n	4 215	56	736	3 423
darunter auf schienengleichen Wegübergängen	17	—	3	14
Auf Kreisstraßen				
Zusammenstoß mit einem anderen Fahrzeug, das				
anfährt, anhält oder im ruhenden Verkehr steht	50	—	8	42
vorausfährt oder wartet	280	—	15	265
seitlich in gleicher Richtung fährt	98	—	11	87
entgegenkommt	155	4	31	120
einbiegt oder kreuzt	462	2	55	405
Zusammenstoß zwischen Fahrzeug und Fußgänger/-in	162	5	34	123
Aufprall auf Hindernis auf der Fahrbahn	24	—	3	21
Abkommen von der Fahrbahn nach				
rechts	208	2	58	148
links	138	4	33	101
Unfall anderer Art	199	1	24	174
Z u s a m m e n	1 776	18	272	1 486
darunter auf schienengleichen Wegübergängen	21	1	4	16

## Hessen 2024 nach Unfallarten und Straßenkategorie

Verunglückte				Schwer- wiegende Unfälle mit Sachschaden i. e. S.	Unfallart
insgesamt	davon				
	Getötete	Schwer- verletzte	Leicht- verletzte		
Auf Bundesstraßen					
					Zusammenstoß mit einem anderen Fahrzeug, das
166	1	13	152	41	anfährt, anhält oder im ruhenden Verkehr steht
1 622	4	79	1 539	103	vorausfährt oder wartet
341	1	39	301	64	seitlich in gleicher Richtung fährt
748	24	192	532	90	entgegenkommt
1 433	10	165	1 258	323	einbiegt oder kreuzt
218	7	48	163	1	Zusammenstoß zwischen Fahrzeug und Fußgänger/-in
36	—	4	32	52	Aufprall auf Hindernis auf der Fahrbahn
					Abkommen von der Fahrbahn nach
409	4	84	321	225	rechts
271	8	54	209	188	links
263	1	44	218	42	Unfall anderer Art
5 507	60	722	4 725	1 129	Z u s a m m e n
59	—	4	55	8	darunter auf schienengleichen Wegübergängen
Auf Landesstraßen					
					Zusammenstoß mit einem anderen Fahrzeug, das
199	—	16	183	118	anfährt, anhält oder im ruhenden Verkehr steht
1 058	5	71	982	66	vorausfährt oder wartet
198	—	24	174	25	seitlich in gleicher Richtung fährt
754	17	163	574	108	entgegenkommt
1 710	8	209	1 493	363	einbiegt oder kreuzt
282	8	76	198	—	Zusammenstoß zwischen Fahrzeug und Fußgänger/-in
65	1	12	52	56	Aufprall auf Hindernis auf der Fahrbahn
					Abkommen von der Fahrbahn nach
618	11	143	464	242	rechts
377	8	78	291	174	links
335	—	58	277	44	Unfall anderer Art
5 596	58	850	4 688	1 196	Z u s a m m e n
23	—	3	20	2	darunter auf schienengleichen Wegübergängen
Auf Kreisstraßen					
					Zusammenstoß mit einem anderen Fahrzeug, das
60	—	9	51	40	anfährt, anhält oder im ruhenden Verkehr steht
358	—	16	342	10	vorausfährt oder wartet
120	—	12	108	14	seitlich in gleicher Richtung fährt
259	4	44	211	35	entgegenkommt
617	2	63	552	131	einbiegt oder kreuzt
178	5	34	139	1	Zusammenstoß zwischen Fahrzeug und Fußgänger/-in
26	—	3	23	14	Aufprall auf Hindernis auf der Fahrbahn
					Abkommen von der Fahrbahn nach
239	2	64	173	99	rechts
170	4	34	132	69	links
229	1	24	204	19	Unfall anderer Art
2 256	18	303	1 935	432	Z u s a m m e n
29	1	6	22	10	darunter auf schienengleichen Wegübergängen

## 6. Straßenverkehrsunfälle und Verunglückte in

Unfallart	Unfälle mit Personenschaden			
	insgesamt	davon		
		mit Getöteten	mit Schwerverletzten	mit Leichtverletzten
Auf Autobahnen				
Zusammenstoß mit einem anderen Fahrzeug, das anfährt, anhält oder im ruhenden Verkehr steht	59	4	12	43
vorausfährt oder wartet	1 003	9	99	895
seitlich in gleicher Richtung fährt	362	2	44	316
entgegenkommt	12	—	1	11
einbiegt oder kreuzt	32	1	5	26
Zusammenstoß zwischen Fahrzeug und Fußgänger/-in	6	1	2	3
Aufprall auf Hindernis auf der Fahrbahn	19	1	4	14
Abkommen von der Fahrbahn nach rechts	249	5	46	198
links	243	3	30	210
Unfall anderer Art	39	—	4	35
Z u s a m m e n	2 024	26	247	1 751
darunter auf schienengleichen Wegübergängen	—	—	—	—
Auf anderen Straßen				
Zusammenstoß mit einem anderen Fahrzeug, das anfährt, anhält oder im ruhenden Verkehr steht	655	1	58	596
vorausfährt oder wartet	663	1	34	628
seitlich in gleicher Richtung fährt	312	2	38	272
entgegenkommt	441	2	62	377
einbiegt oder kreuzt	2 300	6	234	2 060
Zusammenstoß zwischen Fahrzeug und Fußgänger/-in	1 329	13	209	1 107
Aufprall auf Hindernis auf der Fahrbahn	46	—	15	31
Abkommen von der Fahrbahn nach rechts	282	1	62	219
links	172	1	35	136
Unfall anderer Art	1 209	7	213	989
Z u s a m m e n	7 409	34	960	6 415
darunter auf schienengleichen Wegübergängen	45	2	6	37
I n s g e s a m t				
Zusammenstoß mit einem anderen Fahrzeug, das anfährt, anhält oder im ruhenden Verkehr steht	1 060	6	105	949
vorausfährt oder wartet	3 796	19	281	3 496
seitlich in gleicher Richtung fährt	1 203	5	152	1 046
entgegenkommt	1 406	44	327	1 035
einbiegt oder kreuzt	4 965	27	608	4 330
Zusammenstoß zwischen Fahrzeug und Fußgänger/-in	1 954	34	364	1 556
Aufprall auf Hindernis auf der Fahrbahn	176	2	38	136
Abkommen von der Fahrbahn nach rechts	1 611	23	374	1 214
links	1 090	23	207	860
Unfall anderer Art	1 991	9	338	1 644
I n s g e s a m t	19 252	192	2 794	16 266
darunter auf schienengleichen Wegübergängen	111	3	17	91

## Hessen 2024 nach Unfallarten und Straßenkategorie

Verunglückte				Schwer- wiegende Unfälle mit Sachschaden i. e. S.	Unfallart
insgesamt	davon				
	Getötete	Schwer- verletzte	Leicht- verletzte		
Auf Autobahnen					
96	5	16	75	21	Zusammenstoß mit einem anderen Fahrzeug, das
1 682	9	124	1 549	197	anfährt, anhält oder im ruhenden Verkehr steht
577	2	58	517	197	vorausfährt oder wartet
27	—	1	26	7	seitlich in gleicher Richtung fährt
45	1	6	38	46	entgegenkommt
6	1	2	3	—	einbiegt oder kreuzt
24	1	4	19	146	Zusammenstoß zwischen Fahrzeug und Fußgänger/-in
					Aufprall auf Hindernis auf der Fahrbahn
332	6	63	263	352	Abkommen von der Fahrbahn nach
319	3	42	274	354	rechts
50	—	4	46	37	links
3 158	28	320	2 810	1 357	Unfall anderer Art
—	—	—	—	—	Z u s a m m e n
					darunter auf schienengleichen Wegübergängen
Auf anderen Straßen					
728	1	59	668	837	Zusammenstoß mit einem anderen Fahrzeug, das
852	1	36	815	64	anfährt, anhält oder im ruhenden Verkehr steht
348	2	39	307	42	vorausfährt oder wartet
584	2	68	514	116	seitlich in gleicher Richtung fährt
2 747	6	246	2 495	629	entgegenkommt
1 442	13	218	1 211	1	einbiegt oder kreuzt
47	—	15	32	17	Zusammenstoß zwischen Fahrzeug und Fußgänger/-in
					Aufprall auf Hindernis auf der Fahrbahn
316	1	68	247	258	Abkommen von der Fahrbahn nach
220	1	44	175	188	rechts
1 303	7	218	1 078	175	links
8 587	34	1 011	7 542	2 327	Unfall anderer Art
60	2	6	52	13	Z u s a m m e n
					darunter auf schienengleichen Wegübergängen
I n s g e s a m t					
1 249	7	113	1 129	1 057	Zusammenstoß mit einem anderen Fahrzeug, das
5 572	19	326	5 227	440	anfährt, anhält oder im ruhenden Verkehr steht
1 584	5	172	1 407	342	vorausfährt oder wartet
2 372	47	468	1 857	356	seitlich in gleicher Richtung fährt
6 552	27	689	5 836	1 492	entgegenkommt
2 126	34	378	1 714	3	einbiegt oder kreuzt
198	2	38	158	285	Zusammenstoß zwischen Fahrzeug und Fußgänger/-in
					Aufprall auf Hindernis auf der Fahrbahn
1 914	24	422	1 468	1 176	Abkommen von der Fahrbahn nach
1 357	24	252	1 081	973	rechts
2 180	9	348	1 823	317	links
25 104	198	3 206	21 700	6 441	Unfall anderer Art
171	3	19	149	33	I n s g e s a m t
					darunter auf schienengleichen Wegübergängen

## 7. Straßenverkehrsunfälle und Verunglückte in Hessen 2024 nach Unfalltypen und Straßenkategorie

Unfalltyp	Unfälle mit Personenschaden				Verunglückte				Schwer- wiegende Unfälle mit Sachschaden i. e. S.
	insgesamt	davon			insgesamt	davon			
		mit Getöteten	mit Schwer- verletzten	mit Leicht- verletzten		Getötete	Schwer- verletzte	Leicht- verletzte	
Auf Bundesstraßen									
Fahrunfall	626	14	149	463	784	15	175	594	355
Abbiege-Unfall	504	3	74	427	745	3	92	650	123
Einbiegen/Kreuzen-Unfall	759	9	109	641	1 155	9	131	1 015	265
Überschreiten-Unfall	105	4	28	73	128	4	30	94	2
Durch ruhenden Verkehr	46	—	5	41	53	—	5	48	23
Im Längsverkehr	1 505	26	164	1 315	2 288	27	231	2 030	210
Sonstiger Unfall	283	2	50	231	354	2	58	294	151
Z u s a m m e n	3 828	58	579	3 191	5 507	60	722	4 725	1 129
Auf Landesstraßen									
Fahrunfall	943	23	231	689	1 169	24	271	874	380
Abbiege-Unfall	639	6	100	533	897	6	107	784	123
Einbiegen/Kreuzen-Unfall	969	3	141	825	1 318	3	167	1 148	305
Überschreiten-Unfall	153	4	51	98	165	4	51	110	—
Durch ruhenden Verkehr	93	—	13	80	105	—	13	92	75
Im Längsverkehr	1 056	15	131	910	1 523	16	170	1 337	162
Sonstiger Unfall	362	5	69	288	419	5	71	343	151
Z u s a m m e n	4 215	56	736	3 423	5 596	58	850	4 688	1 196
Auf Kreisstraßen									
Fahrunfall	400	7	105	288	481	7	116	358	161
Abbiege-Unfall	250	1	30	219	329	1	35	293	47
Einbiegen/Kreuzen-Unfall	382	3	41	338	494	3	44	447	104
Überschreiten-Unfall	95	3	26	66	105	3	26	76	—
Durch ruhenden Verkehr	39	—	3	36	46	—	3	43	24
Im Längsverkehr	416	3	37	376	571	3	47	521	55
Sonstiger Unfall	194	1	30	163	230	1	32	197	41
Z u s a m m e n	1 776	18	272	1 486	2 256	18	303	1 935	432
Auf Autobahnen									
Fahrunfall	473	9	71	393	648	10	96	542	622
Abbiege-Unfall	6	—	1	5	7	—	1	6	1
Einbiegen/Kreuzen-Unfall	48	—	6	42	77	—	7	70	61
Überschreiten-Unfall	5	2	2	1	5	2	2	1	—
Durch ruhenden Verkehr	12	1	3	8	18	1	5	12	3
Im Längsverkehr	1 374	12	141	1 221	2 253	13	183	2 057	439
Sonstiger Unfall	106	2	23	81	150	2	26	122	231
Z u s a m m e n	2 024	26	247	1 751	3 158	28	320	2 810	1 357
Auf anderen Straßen									
Fahrunfall	937	4	207	726	1 060	4	229	827	454
Abbiege-Unfall	835	4	99	732	964	4	100	860	109
Einbiegen/Kreuzen-Unfall	2 017	5	195	1 817	2 399	5	206	2 188	568
Überschreiten-Unfall	576	6	98	472	640	6	102	532	3
Durch ruhenden Verkehr	433	—	43	390	466	—	43	423	415
Im Längsverkehr	1 269	4	126	1 139	1 606	4	134	1 468	180
Sonstiger Unfall	1 342	11	192	1 139	1 452	11	197	1 244	598
Z u s a m m e n	7 409	34	960	6 415	8 587	34	1 011	7 542	2 327
I n s g e s a m t									
Fahrunfall	3 379	57	763	2 559	4 142	60	887	3 195	1 972
Abbiege-Unfall	2 234	14	304	1 916	2 942	14	335	2 593	403
Einbiegen/Kreuzen-Unfall	4 175	20	492	3 663	5 443	20	555	4 868	1 303
Überschreiten-Unfall	934	19	205	710	1 043	19	211	813	5
Durch ruhenden Verkehr	623	1	67	555	688	1	69	618	540
Im Längsverkehr	5 620	60	599	4 961	8 241	63	765	7 413	1 046
Sonstiger Unfall	2 287	21	364	1 902	2 605	21	384	2 200	1 172
I n s g e s a m t	19 252	192	2 794	16 266	25 104	198	3 206	21 700	6 441



# **8. Beteiligte an Straßenverkehrsunfällen mit Personenschaden in Hessen 2024** nach Altersgruppen und Geschlecht

Alter von ... Jahren — Geschlecht <sup>1)</sup>	Ins- gesamt	Fahrerinnen und Fahrer von								Fußgän- gerinnen und Fuß- gänger	Sonstige
		Kraft- rädern mit Versiche- rungskenn- zeichen	Kraft- rädern mit amtl. Kenn- zeichen	Pkw	Bussen	Güter- kraft- fahr- zeugen	Land- wirtschaftl. Zugma- schinen	sons- tigen Kfz	Fahr- rädern		
Unter 15	1 001	5	—	2	—	—	—	107	429	454	4
männlich	677	5	—	2	—	—	—	76	320	272	2
weiblich	324	—	—	—	—	—	—	31	109	182	2
15 – 17	867	179	281	35	—	—	4	117	166	84	1
männlich	635	148	208	24	—	—	4	83	118	50	—
weiblich	232	31	73	11	—	—	—	34	48	34	1
18 – 20	2 264	53	222	1 658	1	31	5	82	135	74	3
männlich	1 540	48	181	1 082	1	30	4	53	99	41	1
weiblich	723	5	41	575	—	1	1	29	36	33	2
21 – 24	2 836	49	184	2 064	10	102	8	94	211	101	13
männlich	1 885	39	164	1 290	9	94	8	55	161	52	13
weiblich	951	10	20	774	1	8	—	39	50	49	—
25 – 29	3 340	39	154	2 373	13	165	17	103	336	122	18
männlich	2 241	30	129	1 511	13	157	16	71	238	60	16
weiblich	1 099	9	25	862	—	8	1	32	98	62	2
30 – 34	3 232	43	110	2 345	35	163	10	77	309	118	22
männlich	2 149	36	101	1 462	35	156	9	54	221	60	15
weiblich	1 082	7	9	882	—	7	1	23	88	58	7
35 – 39	3 217	29	90	2 322	39	212	7	62	307	117	32
männlich	2 140	24	84	1 444	39	205	7	49	204	61	23
weiblich	1 076	5	6	878	—	6	—	13	103	56	9
40 – 44	3 009	31	82	2 140	55	192	6	52	314	120	17
männlich	1 968	22	72	1 279	53	189	6	46	222	64	15
weiblich	1 040	9	10	860	2	3	—	6	92	56	2
45 – 49	2 782	38	104	1 940	53	204	8	51	262	105	17
männlich	1 802	29	91	1 156	47	199	8	37	170	50	15
weiblich	980	9	13	784	6	5	—	14	92	55	2
50 – 54	2 831	39	115	1 873	68	201	10	51	341	111	22
männlich	1 853	28	105	1 120	66	196	10	37	224	52	15
weiblich	977	11	10	752	2	5	—	14	117	59	7
55 – 59	3 296	54	180	2 104	66	246	4	48	419	158	17
männlich	2 226	43	167	1 327	64	237	3	40	255	77	13
weiblich	1 070	11	13	777	2	9	1	8	164	81	4
60 – 64	2 681	40	182	1 686	52	168	11	36	362	129	15
männlich	1 833	36	167	1 053	48	166	11	30	243	64	15
weiblich	848	4	15	633	4	2	—	6	119	65	—
65 – 69	1 673	43	108	1 038	16	75	8	18	249	110	8
männlich	1 162	36	104	698	16	74	8	16	158	45	7
weiblich	511	7	4	340	—	1	—	2	91	65	1
70 – 74	1 154	16	47	789	8	15	5	10	162	98	4
männlich	748	15	46	503	8	15	5	8	109	36	3
weiblich	405	1	1	286	—	—	—	2	52	62	1
75 oder mehr	2 111	25	38	1 475	3	15	3	23	284	242	3
männlich	1 356	24	38	959	3	13	3	19	194	101	2
weiblich	753	1	—	514	—	2	—	4	90	141	1
Unbekannt	1 200	6	14	575	7	78	1	52	123	56	288
Insgesamt	37 494	689	1 911	24 419	426	1 867	107	983	4 409	2 199	484
dar. männlich	24 568	567	1 665	15 058	405	1 741	102	702	3 020	1 113	195
weiblich	12 189	121	240	8 992	17	57	4	268	1 363	1 069	58

1) Zwischensummen und Insgesamt einschließlich unbekanntes Geschlecht und dem Geschlechtsmerkmal divers.

## 9. Beteiligte an Straßenverkehrsunfällen

Lfd. Nr.	Art der Verkehrsbeteiligung	Insgesamt	Januar	Februar	März	April
	Fahrerinnen und Fahrer von					Bei Unfällen mit
1	Kraftträdern mit Versicherungskennz. zusammen	689	23	29	45	70
2	davon Mofas, Kleinkraftträdern	622	21	27	35	61
3	S-Pedelecs	9	—	1	—	2
4	drei- und leichten vierrädrigen Kfz	58	2	1	10	7
5	Elektrokleinstfahrzeugen	783	27	39	47	43
6	Kraftträdern mit amtl. Kennzeichen zusammen	1 911	23	52	131	194
7	davon zweirädrigen Kfz	1 882	22	51	130	193
8	drei- und schweren vierrädrigen Kfz	29	1	1	1	1
9	Personenkraftwagen	24 419	1 685	1 682	1 907	1 909
10	Wohnmobilen	45	2	2	1	3
11	Bussen	426	25	28	30	40
12	Lastkraftwagen	1 275	104	102	99	102
13	Sattelzugmaschinen	540	44	39	33	31
14	landwirtschaftlichen Zugmaschinen	107	5	3	10	3
15	anderen Zugmaschinen	12	1	—	—	1
16	Tankkraftwagen	3	—	1	1	—
17	Lastkraftwagen mit Spezialaufbauten	37	1	1	5	4
18	sonstigen Kraftfahrzeugen	155	10	13	8	13
19	Kraftfahrzeugen z u s a m m e n	30 402	1 950	1 991	2 317	2 413
20	Straßenbahnen	116	15	8	8	8
21	Eisenbahnen	5	—	1	—	—
22	Fahrrädern	4 409	142	221	302	348
23	darunter Pedelecs	1 115	34	53	66	96
24	Fußgängerinnen und Fußgänger	2 199	167	165	169	178
25	darunter mit Sport- oder Spielgerät	74	3	2	5	6
26	Handwagen, Handkarren	—	—	—	—	—
27	Tierführer/-innen	28	2	—	2	3
28	Bespannte Fuhrwerke	4	—	—	1	—
29	Sonstige Fahrzeuge	293	16	20	27	17
30	Andere Personen	38	1	2	4	—
31	Unfallbeteiligte i n s g e s a m t	37 494	2 293	2 408	2 830	2 967
32	darunter Fahrerinnen und Fahrer	35 229	2 123	2 241	2 655	2 786
	Fahrerinnen und Fahrer von					Bei Unfällen mit
1	Kraftträdern mit Versicherungskennz. zusammen	42	3	3	3	5
2	davon Mofas, Kleinkraftträdern	36	3	2	2	4
3	S-Pedelecs	1	—	—	—	—
4	drei- und leichten vierrädrigen Kfz	5	—	1	1	1
5	Elektrokleinstfahrzeugen	21	2	—	—	1
6	Kraftträdern mit amtl. Kennzeichen zusammen	80	1	2	12	4
7	davon zweirädrigen Kfz	78	1	2	11	4
8	drei- und schweren vierrädrigen Kfz	2	—	—	1	—
9	Personenkraftwagen	9 812	1 041	857	897	841
10	Wohnmobilen	24	1	1	3	5
11	Bussen	96	11	11	8	5
12	Lastkraftwagen	581	67	47	55	51
13	Sattelzugmaschinen	366	56	28	32	25
14	landwirtschaftlichen Zugmaschinen	34	1	1	3	—
15	anderen Zugmaschinen	2	—	—	—	1
16	Tankkraftwagen	7	1	1	1	1
17	Lastkraftwagen mit Spezialaufbauten	22	5	1	2	2
18	sonstigen Kraftfahrzeugen	63	4	4	6	6
19	Kraftfahrzeugen z u s a m m e n	11 150	1 193	956	1 022	947
20	Straßenbahnen	36	5	1	4	4
21	Eisenbahnen	—	—	—	—	—
22	Fahrrädern	15	—	—	1	2
23	darunter Pedelecs	—	—	—	—	—
24	Fußgängerinnen und Fußgänger	10	—	—	—	4
25	darunter mit Sport- oder Spielgerät	—	—	—	—	—
26	Tierführer/-innen	—	—	—	—	—
27	Sonstige Fahrzeuge	489	46	44	38	38
28	Andere Personen	2	—	—	—	1
29	Unfallbeteiligte i n s g e s a m t	11 702	1 244	1 001	1 065	996
30	darunter Fahrerinnen und Fahrer	11 690	1 244	1 001	1 065	991

**in Hessen 2024 nach Monaten**

Mai	Juni	Juli	August	September	Oktober	November	Dezember	Lfd. Nr.
Personenschaden								
85	88	76	70	77	47	47	32	1
73	86	67	68	67	46	42	29	2
2	—	—	1	2	—	1	—	3
10	2	9	1	8	1	4	3	4
81	96	87	93	89	76	62	43	5
235	260	252	293	246	123	67	35	6
233	258	246	287	240	123	66	33	7
2	2	6	6	6	—	1	2	8
2 257	2 202	2 250	2 043	2 352	2 099	2 133	1 900	9
4	3	7	4	6	6	4	3	10
36	47	45	42	34	32	40	27	11
110	112	129	109	113	117	107	71	12
54	53	58	41	47	53	54	33	13
6	13	20	16	10	8	7	6	14
1	2	—	1	—	1	2	3	15
—	1	—	—	—	—	—	—	16
4	4	2	3	3	5	2	3	17
10	19	17	22	14	12	6	11	18
2 883	2 900	2 943	2 737	2 991	2 579	2 531	2 167	19
7	11	6	6	13	10	16	8	20
1	1	—	—	—	2	—	—	21
550	562	510	541	468	301	277	187	22
135	134	112	141	133	82	83	46	23
219	201	152	158	188	165	213	224	24
17	12	8	—	7	4	6	4	25
—	—	—	—	—	—	—	—	26
4	2	1	3	3	2	4	2	27
—	1	—	—	1	1	—	—	28
32	34	28	26	25	24	27	17	29
4	5	6	3	2	4	4	3	30
3 700	3 717	3 646	3 474	3 691	3 088	3 072	2 608	31
3 473	3 509	3 487	3 310	3 498	2 917	2 851	2 379	32
Sachschaden i. e. S.								
8	—	4	2	5	2	5	2	1
6	—	4	2	4	2	5	2	2
1	—	—	—	—	—	—	—	3
1	—	—	—	1	—	—	—	4
4	4	2	2	1	1	1	3	5
11	12	12	4	12	5	3	2	6
11	11	12	4	12	5	3	2	7
—	1	—	—	—	—	—	—	8
761	740	731	673	791	747	927	806	9
2	1	2	5	4	—	—	—	10
9	6	13	7	10	2	5	9	11
33	40	52	51	51	38	62	34	12
25	27	29	30	30	25	34	25	13
4	1	8	4	4	4	3	1	14
1	—	—	—	—	—	—	—	15
2	—	1	—	—	—	—	—	16
—	1	5	1	3	1	—	1	17
3	7	7	7	2	4	8	5	18
863	839	866	786	913	829	1 048	888	19
3	5	4	1	—	1	7	1	20
—	—	—	—	—	—	—	—	21
2	4	1	2	1	1	—	1	22
—	—	—	—	—	—	—	—	23
2	1	—	—	—	2	1	—	24
—	—	—	—	—	—	—	—	25
—	—	—	—	—	—	—	—	27
23	34	47	35	44	56	56	28	26
—	—	—	—	—	—	1	—	27
893	883	918	824	958	889	1 113	918	28
891	882	918	824	958	887	1 111	918	29

## 10. Beteiligte an Straßenverkehrsunfällen und Unfallflucht in Hessen 2024

Art der Verkehrsbeteiligung	Beteiligte an Unfällen mit							
	Personenschaden						schwerwiegendem Sachschaden i. e. S.	
	insgesamt	darunter unfall- flüchtig	davon			insgesamt	darunter unfall- flüchtig	
			mit Getöteten		mit Schwer- verletzten			mit Leicht- verletzten
insgesamt			darunter unfall- flüchtig					
Fahrerinnen und Fahrer von								
Krafträdern mit Versiche- rungskennz. zusammen	689	19	7	—	112	570	42	15
davon Mofas, Kleinkrafträdern	622	18	7	—	102	513	36	15
S-Pedelecs	9	—	—	—	3	6	1	—
drei- und leichten vierrädigen Kfz	58	1	—	—	7	51	5	—
Elektrokleinstfahrzeugen	783	62	1	—	95	687	21	5
Krafträdern mit amtlichen Kennzeichen zusammen	1 911	27	50	—	541	1 320	80	6
davon zweirädigen Kfz	1 882	26	49	—	530	1 303	78	6
drei- und schweren vierrädigen Kfz	29	1	1	—	11	17	2	—
Personenkraftwagen	24 419	1 200	206	3	2 848	21 365	9 812	1 095
Wohnmobilen	45	2	2	—	15	28	24	5
Bussen	426	30	8	—	54	364	96	15
Lastkraftwagen	1 275	71	22	—	203	1 050	581	101
Sattelzugmaschinen	540	28	23	—	98	419	366	69
landwirtschaftlichen Zugmaschinen	107	4	2	—	26	79	34	5
anderen Zugmaschinen	12	1	1	—	3	8	2	1
Tankkraftwagen	3	—	—	—	—	3	7	1
Lastkraftwagen mit Spezial- aufbauten	37	3	—	—	2	35	22	3
sonstigen Kraftfahrzeugen	155	9	4	—	22	129	63	6
Kraftfahrzeugen z u s a m m e n	30 402	1 456	326	3	4 019	26 057	11 150	1 327
Straßenbahnen	116	6	5	1	22	89	36	—
Eisenbahnen	5	—	1	—	—	4	—	—
Fahrrädern	4 409	178	24	—	695	3 690	15	7
darunter Pedelecs	1 115	29	10	—	203	902	—	—
Fußgängerinnen und Fußgänger	2 199	68	39	—	406	1 754	10	8
dar. mit Sport- oder Spielgerät	74	3	—	—	10	64	—	—
Sonstige Fahrzeuge	297	267	—	—	29	268	489	436
Andere Personen	66	7	—	—	11	55	2	—
Unfallbeteiligte i n s g e s a m t	37 494	1 982	395	4	5 182	31 917	11 702	1 778
dar. Fahrerinnen und Fahrer	35 229	1 907	356	4	4 765	30 108	11 690	1 770

# **11. Beteiligte und alkoholisierte Beteiligte an Straßenverkehrsunfällen in Hessen 2024 nach Altersgruppen**

Art der Verkehrsbeteiligung	Insgesamt	darunter im Alter von ... Jahren								
		15 – 17	18 – 20	21 – 24	25 – 34	35 – 44	45 – 54	55 – 64	65 – 74	75 oder mehr
Beteiligte insgesamt										
Fahrerinnen und Fahrer von Krafträdern mit Versiche- rungskennzeichen	689	179	53	49	82	60	77	94	59	25
Elektrokleinstfahrzeugen	783	116	78	79	152	87	68	38	11	4
Krafträdern mit amtlichem Kennzeichen	1 911	281	222	184	264	172	219	362	155	38
Personenkraftwagen	24 419	35	1 658	2 064	4 718	4 462	3 813	3 790	1 827	1 475
Wohnmobilen	45	—	—	1	2	7	9	12	8	5
Bussen	426	—	1	10	48	94	121	118	24	3
Güterkraftfahrzeugen	1 867	—	31	102	328	404	405	414	90	15
landwirtschaftlichen Zugmaschinen	107	4	5	8	27	13	18	15	13	3
übrigen Kraftfahrzeugen	155	1	4	14	26	20	25	34	9	14
Fahrrädern	4 409	166	135	211	645	621	603	781	411	284
darunter Pedelecs	1 115	26	23	49	149	134	161	262	163	114
Fußgängerinnen und Fußgänger	2 199	84	74	101	240	237	216	287	208	242
Sonstige Beteiligte	484	1	3	13	40	49	39	32	12	3
I n s g e s a m t	37 494	867	2 264	2 836	6 572	6 226	5 613	5 977	2 827	2 111
darunter weiblich	12 189	232	723	951	2 181	2 116	1 957	1 918	916	753
Darunter alkoholisierte Beteiligte										
Krafträdern mit Versiche- rungskennzeichen	37	2	2	1	7	8	5	9	2	—
Elektrokleinstfahrzeugen	83	3	8	8	18	21	14	9	2	—
Krafträdern mit amtlichem Kennzeichen	30	2	1	1	7	6	4	8	1	—
Personenkraftwagen	577	3	39	56	135	154	91	71	19	9
Wohnmobilen	1	—	—	—	—	—	1	—	—	—
Bussen	1	—	—	—	—	1	—	—	—	—
Güterkraftfahrzeugen	26	—	—	4	11	4	4	3	—	—
landwirtschaftlichen Zugmaschinen	5	—	—	—	3	—	1	1	—	—
übrigen Kraftfahrzeugen	4	—	—	—	—	—	1	1	2	—
Fahrrädern	205	3	3	5	31	45	41	59	16	2
darunter Pedelecs	72	1	2	—	5	17	17	21	8	1
Fußgängerinnen und Fußgänger	35	1	—	3	4	16	4	6	—	1
Sonstige Beteiligte	2	—	—	1	—	—	—	—	1	—
I n s g e s a m t	1 006	14	53	79	216	255	166	167	43	12
darunter weiblich	148	1	11	9	26	43	26	25	6	1
Alkoholisierte Beteiligte je 1 000 Beteiligte										
Krafträdern mit Versiche- rungskennzeichen	54	11	38	20	85	133	65	96	34	—
Elektrokleinstfahrzeugen	106	26	103	101	118	241	206	237	182	—
Krafträdern mit amtlichem Kennzeichen	16	7	5	5	27	35	18	22	6	—
Personenkraftwagen	24	86	24	27	29	35	24	19	10	6
Wohnmobilen	22	—	—	—	—	—	111	—	—	—
Bussen	2	—	—	—	—	11	—	—	—	—
Güterkraftfahrzeugen	14	—	—	39	34	10	10	7	—	—
landwirtschaftlichen Zugmaschinen	47	—	—	—	111	—	56	67	—	—
übrigen Kraftfahrzeugen	26	—	—	—	—	—	40	29	222	—
Fahrrädern	46	18	22	24	48	72	68	76	39	7
darunter Pedelecs	65	38	87	—	34	127	106	80	49	9
Fußgängerinnen und Fußgänger	16	12	—	30	17	68	19	21	—	4
Sonstige Beteiligte	4	—	—	77	—	—	—	—	83	—
I n s g e s a m t	27	16	23	28	33	41	30	28	15	6
darunter weiblich	12	4	15	9	12	20	13	13	7	1

## 12. Hauptverursacherinnen und Hauptverursacher von Straßenverkehrsunfällen in Hessen 2024

Art der Verkehrsbeteiligung	Unfälle mit Personenschaden				Verunglückte				Schwer- wiegende Unfälle mit Sachschaden i. e. S.
	ins- gesamt	davon			ins- gesamt	davon			
		mit Getöteten	mit Schwer- verletzten	mit Leicht- verletzten		Getötete	Schwer- verletzte	Leicht- verletzte	
Fahrerinnen und Fahrer von									
Krafträdern mit Versiche- rungskennz. zusammen	356	3	61	292	401	3	68	330	27
davon Mofas, Kleinkrafträdern	314	3	52	259	353	3	58	292	23
S-Pedelecs	4	—	2	2	4	—	2	2	—
drei- und leichten vierrädri-gen Kfz	38	—	7	31	44	—	8	36	4
Elektrokleinstfahrzeu-gen	478	1	67	410	529	1	71	457	15
Krafträdern mit amtlichem Kennzeichen zusammen	1 100	31	339	730	1 241	31	353	857	27
davon zweirädri-gen Kfz	1 089	30	335	724	1 228	30	349	849	27
drei- und schweren vierrädri-gen Kfz	11	1	4	6	13	1	4	8	—
Personenkraftwagen	13 176	107	1 593	11 476	18 017	111	1 934	15 972	5 259
Wohnmobilen	23	1	6	16	33	1	7	25	8
Bussen	176	4	25	147	261	4	26	231	41
Lastkraftwagen	741	10	103	628	960	11	122	827	325
Sattelzugmaschinen	278	6	40	232	350	7	51	292	187
landwirtschaftlichen Zugmaschinen	70	1	14	55	90	1	15	74	15
anderen Zugmaschinen	7	—	1	6	8	—	1	7	2
Tankkraftwagen	2	—	—	2	2	—	—	2	5
Lastkraftwagen mit Spezial- aufbauten	23	—	—	23	29	—	—	29	10
sonstigen Kraftfahrzeu-gen	90	2	12	76	117	2	14	101	36
Kraftfahrzeu-gen z u s a m m e n	16 520	166	2 261	14 093	22 038	172	2 662	19 204	5 957
Straßenbahnen	11	1	4	6	12	1	4	7	1
Eisenbahnen	—	—	—	—	—	—	—	—	—
Fahrrädern	1 863	10	375	1 478	2 080	10	382	1 688	9
darunter Pedelecs	466	5	116	345	527	5	117	405	—
Fußgängerinnen und Fußgänger	554	15	120	419	632	15	122	495	7
darunter mit Sport- oder Spielgerät	22	—	3	19	22	—	3	19	—
Handwagen, Handkarren	—	—	—	—	—	—	—	—	—
Tierführer/-innen	24	—	4	20	24	—	4	20	—
Bespannte Fuhrwerke	4	—	3	1	9	—	5	4	—
Sonstige Fahrzeuge	266	—	24	242	298	—	24	274	467
Andere Personen	10	—	3	7	11	—	3	8	—
I n s g e s a m t	19 252	192	2 794	16 266	25 104	198	3 206	21 700	6 441

### 13. Hauptverursacherinnen und Hauptverursacher von Straßenverkehrsunfällen in Hessen 2024 nach Altersgruppen und Geschlecht

Alter von ... Jahren — Geschlecht <sup>1)</sup>	Unfälle mit Personenschaden				Verunglückte				Schwer- wiegende Unfälle mit Sachschaden i. e. S.
	ins- gesamt	davon			ins- gesamt	davon			
		mit Getöteten	mit Schwer- verletzten	mit Leicht- verletzten		Getötete	Schwer- verletzte	Leicht- verletzte	
Unter 15	476	1	73	402	517	1	77	439	11
männlich	343	—	49	294	376	—	53	323	9
weiblich	133	1	24	108	141	1	24	116	2
15 – 17	495	2	90	403	585	2	96	487	42
männlich	379	2	74	303	449	2	79	368	38
weiblich	116	—	16	100	136	—	17	119	4
18 – 20	1 515	7	223	1 285	2 129	7	271	1 851	506
männlich	1 074	7	170	897	1 521	7	208	1 306	396
weiblich	440	—	53	387	606	—	63	543	110
21 – 24	1 619	17	193	1 409	2 142	18	219	1 905	565
männlich	1 115	16	142	957	1 478	17	160	1 301	464
weiblich	504	1	51	452	664	1	59	604	101
25 – 29	1 724	20	220	1 484	2 392	20	281	2 091	636
männlich	1 217	17	176	1 024	1 684	17	230	1 437	487
weiblich	507	3	44	460	708	3	51	654	148
30 – 34	1 542	9	197	1 336	2 079	9	227	1 843	546
männlich	1 060	6	132	922	1 406	6	151	1 249	411
weiblich	482	3	65	414	673	3	76	594	135
35 – 39	1 536	10	190	1 336	2 073	11	219	1 843	532
männlich	1 071	10	138	923	1 436	11	164	1 261	393
weiblich	464	—	52	412	636	—	55	581	139
40 – 44	1 382	13	187	1 182	1 796	14	220	1 562	446
männlich	959	10	134	815	1 236	11	160	1 065	340
weiblich	423	3	53	367	560	3	60	497	106
45 – 49	1 261	16	219	1 026	1 671	16	244	1 411	433
männlich	863	14	155	694	1 137	14	175	948	316
weiblich	398	2	64	332	534	2	69	463	117
50 – 54	1 252	13	175	1 064	1 650	14	204	1 432	388
männlich	842	12	127	703	1 108	13	148	947	283
weiblich	409	1	48	360	538	1	56	481	105
55 – 59	1 472	16	223	1 233	1 858	16	244	1 598	367
männlich	1 024	12	153	859	1 299	12	168	1 119	270
weiblich	448	4	70	374	559	4	76	479	97
60 – 64	1 296	15	234	1 047	1 649	15	256	1 378	354
männlich	920	14	180	726	1 183	14	201	968	255
weiblich	376	1	54	321	466	1	55	410	96
65 – 69	831	13	146	672	1 052	14	159	879	214
männlich	593	10	96	487	761	11	109	641	145
weiblich	238	3	50	185	291	3	50	238	69
70 – 74	620	13	122	485	818	13	149	656	176
männlich	409	9	84	316	554	9	105	440	118
weiblich	210	4	38	168	262	4	44	214	57
75 oder mehr	1 255	25	231	999	1 598	26	263	1 309	369
männlich	844	19	152	673	1 087	20	174	893	246
weiblich	409	6	79	324	509	6	89	414	122
Unbekannt	976	2	71	903	1 095	2	77	1 016	856
Insgesamt	19 252	192	2 794	16 266	25 104	198	3 206	21 700	6 441
dar. männlich	13 021	158	1 980	10 883	17 051	164	2 304	14 583	4 253
weiblich	5 659	32	771	4 856	7 394	32	855	6 507	1 421

1) Zwischensummen und Insgesamt einschließlich unbekanntes Geschlecht und dem Geschlechtsmerkmal divers.

**14. Verunglückte bei Straßenverkehrsunfällen in Hessen 2024  
nach Alter, Geschlecht und Verkehrsbeteiligung**

Alter in vollendeten Lebensjahren	Ins-gesamt	Männlich						Weiblich					
		ins-gesamt	darunter					ins-gesamt	darunter				
			Fahrer und Mitfahrer von				Fußgänger		Fahrerinnen und Mitfahrerinnen von				Fußgängerinnen
			Krafträdern mit Ver-sicherungs-kennz.	amtl. Kenn-zeichen	PKW	Fahr-rädern			Krafträdern mit Ver-sicherungs-kennz.	amtl. Kenn-zeichen	PKW	Fahr-rädern	
Unter 1	32	17	—	—	16	—	1	15	—	—	12	—	—
1	34	19	—	—	14	—	4	15	—	—	11	1	1
2	50	23	—	—	15	1	5	27	—	—	14	1	7
3	74	40	—	—	15	4	20	34	—	—	15	3	13
4	86	47	—	—	29	1	16	39	—	—	22	3	13
5	102	49	—	—	26	8	14	53	—	—	30	4	18
6	117	66	—	2	21	19	17	51	—	—	29	2	19
7	105	72	—	1	33	14	23	33	—	—	18	3	11
8	131	80	—	—	18	29	27	51	1	—	29	4	15
9	141	86	—	—	34	18	31	55	—	1	30	15	7
10	154	88	—	—	30	25	20	66	—	—	28	15	14
11	190	108	—	—	27	45	26	82	1	—	33	21	18
12	159	109	—	—	17	54	23	50	—	—	24	11	10
13	152	92	1	—	19	39	20	60	—	—	22	14	14
14	207	115	7	1	10	37	13	92	1	—	32	16	16
15	240	146	34	7	23	34	16	94	12	3	32	19	8
16	419	260	55	94	24	40	17	159	10	44	56	14	16
17	470	303	66	113	44	29	13	167	13	42	71	13	9
18	589	350	14	63	200	29	13	239	4	23	174	13	8
19	701	442	18	54	302	35	13	259	2	11	206	6	12
20	568	334	13	57	204	27	13	234	1	11	176	16	13
21	564	330	14	58	190	30	17	234	5	10	175	14	19
22	510	298	8	38	181	32	7	212	3	7	164	7	9
23	502	291	9	29	188	42	8	211	1	5	162	11	11
24	513	311	7	34	182	40	17	202	3	3	155	15	9
25	501	292	12	38	168	42	10	209	3	9	163	15	11
26	460	268	7	30	170	32	3	192	5	7	134	25	10
27	480	296	5	23	171	54	13	184	1	6	138	12	16
28	425	247	4	18	131	45	15	178	3	1	120	25	12
29	442	255	3	17	147	54	11	187	1	4	144	17	13
30	456	275	7	27	157	43	11	181	1	3	142	12	4
31	397	234	3	13	139	37	9	163	2	1	116	21	8
32	396	230	3	20	136	48	4	166	1	4	115	11	17
33	426	225	9	15	129	34	12	201	2	5	151	17	16
34	421	238	12	23	119	44	22	183	1	—	146	21	10
35	431	271	5	24	159	50	10	160	1	2	112	22	13
36	389	213	—	21	127	31	15	176	1	1	145	13	10
37	376	211	5	11	123	35	10	165	2	—	120	24	6
38	381	218	5	15	129	40	12	163	2	1	122	23	13
39	332	195	6	11	117	31	11	137	1	3	99	18	12
40	355	214	8	11	128	36	10	141	2	1	108	14	9
41	351	207	6	17	115	38	16	144	—	1	110	13	11
42	362	206	5	14	116	42	6	156	2	3	114	21	10
43	359	207	2	15	113	40	14	152	1	5	106	22	14
44	346	191	1	10	111	44	10	155	4	4	114	17	11
45	308	166	4	18	92	26	8	142	1	2	105	16	11
46	328	185	4	17	100	33	7	143	—	4	101	21	11
47	346	186	3	18	98	32	10	160	5	1	111	16	14
48	309	169	9	14	90	32	9	140	—	1	104	17	10
49	323	186	7	21	99	31	13	137	2	3	100	19	8



**14. Verunglückte bei Straßenverkehrsunfällen in Hessen 2024  
nach Alter, Geschlecht und Verkehrsbeteiligung**

Alter in vollendeten Lebensjahren	Ins-gesamt	Männlich						Weiblich					
		ins-gesamt	darunter					ins-gesamt	darunter				
			Fahrer und Mitfahrer von				Fuß-gänger		Fahrerinnen und Mitfahrerinnen von				Fuß-gänger-innen
			Kraft-rädern mit Ver-siche-rungs-kennz.	amtl. Kenn-zeichen	PKW	Fahr-rädern			Kraft-rädern mit Ver-siche-rungs-kennz.	amtl. Kenn-zeichen	PKW	Fahr-rädern	
50	322	179	3	12	87	38	10	143	3	2	101	21	7
51	342	196	8	13	107	39	13	146	2	3	103	17	14
52	341	181	4	26	87	35	8	160	3	6	95	31	16
53	349	182	4	16	97	38	6	167	1	5	116	25	10
54	386	228	8	33	97	58	12	158	3	4	110	20	12
55	402	237	13	21	123	46	17	165	2	4	107	25	11
56	391	211	—	32	99	49	11	180	5	5	110	36	13
57	376	218	4	30	111	46	13	158	2	4	107	27	13
58	398	241	9	35	100	53	17	157	—	3	94	32	23
59	415	244	15	37	111	52	14	171	1	2	104	42	15
60	356	196	8	28	83	45	10	160	2	4	100	28	19
61	362	225	8	31	103	51	14	137	1	6	85	27	12
62	341	217	2	42	93	49	12	124	—	4	83	24	10
63	329	206	6	36	90	44	15	123	3	4	80	18	10
64	260	157	10	21	64	43	9	103	—	3	73	12	12
65	259	163	10	30	68	32	12	96	2	3	50	18	20
66	199	125	10	18	51	26	8	74	—	1	45	17	10
67	200	126	4	18	52	39	7	74	2	1	48	9	10
68	190	112	7	19	47	27	4	78	2	—	41	21	10
69	196	106	4	13	47	26	10	90	1	—	48	23	15
70	168	87	5	10	36	23	8	81	—	—	53	5	15
71	146	89	3	11	42	16	9	57	1	2	34	10	10
72	154	79	2	8	36	20	10	75	—	—	50	8	13
73	134	67	1	6	33	24	2	67	—	—	36	13	13
74	165	90	4	10	46	22	7	75	—	—	47	13	10
75	134	80	2	5	46	20	6	54	1	—	34	9	7
76	148	83	2	9	37	25	8	65	—	—	33	13	13
77	116	52	1	4	27	15	4	64	—	—	39	10	14
78	75	34	1	—	17	12	3	41	—	—	21	5	12
79	111	62	2	6	32	13	7	49	—	—	27	4	13
80	89	47	3	2	22	12	5	42	1	—	22	9	9
81	83	45	3	3	18	11	9	38	—	1	23	6	8
82	92	52	3	—	26	18	3	40	—	—	24	5	9
83	91	51	1	—	29	12	6	40	—	—	26	5	9
84	85	48	1	2	20	16	9	37	—	—	21	6	8
85	73	40	—	1	15	9	11	33	—	—	16	1	11
86	67	38	1	1	17	6	9	29	—	—	18	2	8
87	54	36	1	1	20	8	3	18	—	—	8	4	4
88	26	18	—	—	15	2	1	8	—	—	4	1	3
89	32	12	1	—	6	3	2	20	—	—	10	4	5
90	25	14	—	—	5	5	3	11	—	—	7	3	—
91	11	8	—	—	4	2	2	3	—	—	3	—	—
92	10	6	1	—	2	—	3	4	—	—	—	—	2
93	8	5	—	—	4	—	—	3	—	—	2	—	1
94	8	3	—	—	1	2	—	5	—	—	1	—	3
95 oder mehr	8	6	—	—	2	1	2	2	—	—	1	—	—
Unbekannt <sup>1)</sup>	67	38	2	3	2	21	7	15	—	—	5	3	2
Insgesamt	25 104	14 601	558	1 605	7 323	2 760	1 026	10 489	139	299	7 025	1 305	1 034

1) Einschließlich unbekanntes Geschlecht und dem Geschlechtsmerkmal divers.

## 15. Verunglückte Kinder und Jugendliche bei Straßenverkehrsunfällen in Hessen 2024

Alter in vollendeten Lebensjahren	Ins-gesamt	darunter			
		Fußgängerinnen und Fußgänger	Radfahrerinnen und Radfahrer	Fahrerinnen und Fahrer von Kraftfahrzeugen	Mitfahrerinnen und Mitfahrer
0	32	1	—	—	29
1	34	5	1	—	28
2	50	12	2	—	35
3	74	33	7	—	31
4	86	29	4	—	53
5	102	32	12	—	58
Zusammen	378	112	26	—	234
6	117	36	21	—	60
7	105	34	17	—	54
8	131	42	33	1	54
9	141	38	33	—	70
10	154	34	40	4	75
11	190	44	66	4	76
12	159	33	65	10	50
13	152	34	53	12	53
14	207	29	53	62	63
Zusammen	1 356	324	381	93	555
15	240	24	53	86	75
16	419	33	54	217	115
17	470	22	42	259	147
18	589	21	42	376	150
19	703	25	41	457	178
20	569	26	43	379	118
Zusammen	2 990	151	275	1 774	783
Insgesamt	4 724	587	682	1 867	1 572

**16. Ursachen von Straßenverkehrsunfällen mit Personenschaden in Hessen 2024  
nach Altersgruppen der Fahrerinnen und Fahrer**

Unfallursache	Insgesamt	darunter im Alter von ... Jahren								
		15 – 17	18 – 20	21 – 24	25 – 34	35 – 44	45 – 54	55 – 64	65 – 74	75 oder mehr
Beteiligte Fahrerinnen und Fahrer	35 229	782	2 187	2 733	6 322	5 974	5 389	5 686	2 612	1 868
Fehlverhalten der Fahrerinnen und Fahrer insgesamt	23 778	643	1 844	2 052	4 173	3 780	3 112	3 436	1 755	1 502
darunter										
Verkehrstüchtigkeit	1 625	25	105	134	356	353	230	227	98	96
darunter										
Alkoholeinfluss	971	13	53	76	212	239	162	161	43	11
Einfluss anderer berauschender Mittel	266	12	26	41	86	62	27	9	2	1
falsche Straßenbenutzung	1 735	96	122	163	255	238	188	197	111	112
nicht angepasste Geschwindigkeit	3 015	158	451	377	611	450	299	344	137	106
Abstand	3 891	68	363	425	907	666	539	474	206	151
Überholen	863	20	65	78	124	117	105	119	79	37
Vorfahrt, Vorrang	3 352	61	212	223	539	526	463	556	315	282
Fehler beim Abbiegen	1 833	24	108	134	298	309	263	305	161	131
Fehler beim Ein- und Anfahren	944	27	43	71	150	152	134	141	73	59
falsches Verhalten gegen- über Fußgänger/-innen	1 230	14	46	69	137	164	153	198	118	130
andere Fehler der Fahrerinnen und Fahrer	2 820	101	183	191	388	384	402	466	251	264
Darunter Krafträder mit amtlichen Kennzeichen										
Beteiligte Fahrerinnen und Fahrer	1 911	281	222	184	264	172	219	362	155	38
Fehlverhalten der Fahrerinnen und Fahrer insgesamt	1 336	209	183	146	189	127	133	211	93	29
darunter										
Verkehrstüchtigkeit	46	4	3	3	9	11	4	10	1	1
darunter										
Alkoholeinfluss	30	2	1	1	7	6	4	8	1	—
Einfluss anderer berauschender Mittel	12	2	1	2	2	4	—	1	—	—
falsche Straßenbenutzung	66	9	5	11	11	7	2	11	3	2
nicht angepasste Geschwindigkeit	552	98	95	70	83	41	48	77	30	6
Abstand	195	35	30	17	30	15	20	28	13	5
Überholen	133	12	10	19	18	18	19	23	10	2
Vorfahrt, Vorrang	40	6	6	1	6	2	5	8	1	5
Fehler beim Abbiegen	27	5	1	1	5	1	2	8	4	—
Fehler beim Ein- und Anfahren	3	—	—	1	1	—	—	1	—	—
falsches Verhalten gegen- über Fußgänger/-innen	4	—	—	—	—	—	—	1	1	—
andere Fehler der Fahrerinnen und Fahrer	195	28	24	15	19	23	23	35	22	5

## 17. Ursachen von Straßenverkehrsunfällen in Hessen 2024

Unfallursache <sup>1)</sup> — Ortslage <sup>2)</sup>	Unfälle mit Personen- schaden	Verunglückte				Schwer- wiegende Unfälle mit Sachschaden i. e. S.
		ins- gesamt	davon			
			Getötete	Schwer- verletzte	Leicht- verletzte	

a) Fehlverhalten der Fahrerinnen und Fahrer						
Alkoholeinfluss	967	1 242	12	236	994	805
innerorts	618	734	3	127	604	481
außerorts	349	508	9	109	390	324
Einfluss anderer berauschender Mittel	265	361	3	63	295	193
innerorts	167	210	1	32	177	108
außerorts	98	151	2	31	118	85
Übermüdung	120	177	1	32	144	101
innerorts	43	60	—	8	52	46
außerorts	77	117	1	24	92	55
Sonstige körperliche oder geistige Mängel	268	366	9	86	271	152
innerorts	153	198	5	35	158	99
außerorts	115	168	4	51	113	53
Ablenkung i. Sinne § 23 StVO, Nutzung elektronischer Geräte	58	84	1	10	73	24
innerorts	36	42	—	4	38	15
außerorts	22	42	1	6	35	9
Ablenkung in anderen Fällen	609	831	8	164	659	100
innerorts	283	353	3	51	299	49
außerorts	326	478	5	113	360	51
Falschfahrer/-in auf Straßen mit nach Fahrtrichtung getrennter Fahrbahn	7	14	—	7	7	6
innerorts	2	2	—	—	2	—
außerorts	5	12	—	7	5	6
Benutzung der Fahrbahn entgegen der vorgeschriebenen Fahrtrichtung in anderen Fällen (Einbahnstraße)	201	234	1	26	207	23
innerorts	179	203	—	22	181	18
außerorts	22	31	1	4	26	5
Verbotswidrige Benutzung der Fahrbahn oder anderer Straßenteile	626	694	3	69	622	46
innerorts	586	640	1	58	581	21
außerorts	40	54	2	11	41	25
Verstoß gegen das Rechtsfahrgebot	835	1 311	28	250	1 033	332
innerorts	390	514	1	56	457	176
außerorts	445	797	27	194	576	156
Nicht angepasste Geschwindigkeit mit gleichzeitigem Überschreiten der zulässigen Höchstgeschwindigkeit	230	340	10	77	253	117
innerorts	141	205	3	42	160	85
außerorts	89	135	7	35	93	32
Nicht angepasste Geschwindigkeit in anderen Fällen	2 766	3 698	57	746	2 895	1 645
innerorts	906	1 096	7	189	900	482
außerorts	1 860	2 602	50	557	1 995	1 163
Ungenügender Sicherheitsabstand	3 709	5 391	17	289	5 085	412
innerorts	1 684	2 219	1	81	2 137	129
außerorts	2 025	3 172	16	208	2 948	283
Starkes Bremsen der/des Vorfahrenden ohne Grund	107	164	—	11	153	23
innerorts	41	53	—	—	53	4
außerorts	66	111	—	11	100	19
Unzulässiges Rechtsüberholen	54	66	1	9	56	18
innerorts	30	32	—	6	26	2
außerorts	24	34	1	3	30	16
Überholen trotz Gegenverkehrs	85	166	8	45	113	20
innerorts	20	29	—	5	24	4
außerorts	65	137	8	40	89	16
Überholen trotz unklarer Verkehrslage	220	292	2	51	239	58
innerorts	134	162	1	18	143	38
außerorts	86	130	1	33	96	20
Überholen trotz unzureichender Sichtverhältnisse	11	13	1	3	9	2
innerorts	5	5	—	1	4	1
außerorts	6	8	1	2	5	1

1) Mehrfachzählungen möglich. — 2) Ohne andere Straßen.

## 17. Ursachen von Straßenverkehrsunfällen in Hessen 2024

Unfallursache <sup>1)</sup> — Ortslage <sup>2)</sup>	Unfälle mit Personen- schaden	Verunglückte				Schwer- wiegende Unfälle mit Sachschaden i. e. S.
		ins- gesamt	davon			
			Getötete	Schwer- verletzte	Leicht- verletzte	
Überholen ohne Beachtung des nachfolgenden Verkehrs und/oder ohne rechtzeitige und deutliche Ankündigung	87	131	1	13	117	52
innerorts	7	7	—	—	7	3
außerorts	80	124	1	13	110	49
Fehler beim Wiedereinordnen nach rechts	53	71	1	11	59	28
innerorts	26	36	—	4	32	8
außerorts	27	35	1	7	27	20
Sonstiger Fehler beim Überholen (z. B. Seitenabstand)	301	375	3	65	307	79
innerorts	172	199	—	24	175	19
außerorts	129	176	3	41	132	60
Fehler beim Überholtwerden	47	68	1	9	58	33
innerorts	13	19	—	1	18	6
außerorts	34	49	1	8	40	27
Nichtbeachten des Vorranges entgegenkommender Fahr- zeuge beim Vorbeifahren an haltenden Fahrzeugen, Absperrungen oder Hindernissen	73	86	—	5	81	9
innerorts	73	86	—	5	81	8
außerorts	—	—	—	—	—	1
Nichtbeachten des nachfolgenden Verkehrs beim Vorbeifahren an haltenden Fahrzeugen, Absperrungen oder Hindernissen und/oder rechtzeitige und deutliche Ankündigung des Ausscherens	14	16	—	2	14	4
innerorts	10	11	—	2	9	3
außerorts	4	5	—	—	5	1
Nebeneinanderfahren, fehlerhaftes Wechseln des Fahr- streifens beim Nebeneinanderfahren oder Nichtbeachten des Reißverschlussverfahrens	682	964	2	79	883	210
innerorts	285	369	—	25	344	55
außerorts	397	595	2	54	539	155
Nichtbeachten der Regel "rechts vor links"	488	599	4	52	543	218
innerorts	478	588	4	51	533	217
außerorts	10	11	—	1	10	1
Nichtbeachten der die Vorfahrt regelnden Verkehrszeichen	2 053	2 736	11	292	2 433	734
innerorts	1 491	1 856	1	144	1 711	513
außerorts	562	880	10	148	722	221
Nichtbeachten der Vorfahrt des durchgehenden Verkehrs auf Autobahnen oder Kraftfahrstraßen	72	125	1	13	111	66
innerorts	2	2	—	—	2	—
außerorts	70	123	1	13	109	66
Nichtbeachten der Vorfahrt durch Fahrzeuge, die aus Feld- und Waldwegen kommen	48	71	—	20	51	6
innerorts	11	12	—	3	9	1
außerorts	37	59	—	17	42	5
Nichtbeachten der Verkehrsregelung durch Polizeibeamtinnen, Polizeibeamte oder Lichtzeichen	556	865	3	83	779	178
innerorts	419	614	3	45	566	130
außerorts	137	251	—	38	213	48
Nichtbeachten des Vorranges entgegenkommender Fahrzeuge	47	71	—	11	60	13
innerorts	25	33	—	5	28	5
außerorts	22	38	—	6	32	8
Nichtbeachten des Vorranges von Schienenfahrzeugen an Bahnübergängen	19	30	—	1	29	9
innerorts	18	29	—	1	28	9
außerorts	1	1	—	—	1	—

1) Mehrfachzählungen möglich. — 2) Ohne andere Straßen.

## 17. Ursachen von Straßenverkehrsunfällen in Hessen 2024

Unfallursache <sup>1)</sup> — Ortslage <sup>2)</sup>	Unfälle mit Personen- schaden	Verunglückte				Schwer- wiegende Unfälle mit Sachschaden i. e. S.
		ins- gesamt	davon			
			Getötete	Schwer- verletzte	Leicht- verletzte	
Fehler beim Abbiegen nach rechts	606	665	3	59	603	65
innerorts	569	620	3	57	560	50
außerorts	37	45	—	2	43	15
Fehler beim Abbiegen nach links	1 218	1 727	6	215	1 506	352
innerorts	864	1 084	3	110	971	236
außerorts	354	643	3	105	535	116
Fehler beim Wenden oder Rückwärtsfahren	610	698	8	89	601	311
innerorts	548	614	8	75	531	278
außerorts	62	84	—	14	70	33
Fehler beim Einfahren in den fließenden Verkehr	942	1 074	4	104	966	144
innerorts	905	1 027	4	94	929	130
außerorts	37	47	—	10	37	14
Falsches Verhalten gegenüber Fußgängerinnen und Fußgängern an Fußgängerüberwegen	165	174	3	32	139	—
innerorts	165	174	3	32	139	—
außerorts	—	—	—	—	—	—
an Fußgängerfurten	93	99	2	14	83	—
innerorts	90	96	2	12	82	—
außerorts	3	3	—	2	1	—
beim Abbiegen	270	286	5	51	230	1
innerorts	267	282	5	49	228	1
außerorts	3	4	—	2	2	—
an Haltestellen (auch haltende Schulbusse)	69	77	1	12	64	—
innerorts	69	77	1	12	64	—
außerorts	—	—	—	—	—	—
an anderen Stellen	631	678	5	110	563	—
innerorts	595	637	3	102	532	—
außerorts	36	41	2	8	31	—
Unzulässiges Halten oder Parken	35	39	2	6	31	17
innerorts	27	29	—	3	26	12
außerorts	8	10	2	3	5	5
Mangelnde Sicherung haltender oder liegengebliebener Fahr- zeuge, Unfallstellen und Schulbussen beim Ein-/Aussteigen	39	70	2	9	59	18
innerorts	23	37	—	4	33	5
außerorts	16	33	2	5	26	13
Verkehrswidriges Verhalten beim Ein- oder Aussteigen, Be- oder Entladen	200	204	—	26	178	12
innerorts	192	194	—	25	169	12
außerorts	8	10	—	1	9	—
Nichtbeachten der Beleuchtungsvorschriften	10	10	—	2	8	2
innerorts	8	8	—	2	6	—
außerorts	2	2	—	—	2	2
Überladung, Überbesetzung	62	98	—	9	89	3
innerorts	58	93	—	7	86	1
außerorts	4	5	—	2	3	2
Unzureichend gesicherte Ladung oder Fahrzeugzubehörteile	34	48	—	11	37	135
innerorts	13	22	—	3	19	10
außerorts	21	26	—	8	18	125
Andere Fehler der Fahrerinnen und Fahrer	2 720	3 143	27	493	2 623	1 403
innerorts	1 959	2 206	11	318	1 877	1 064
außerorts	761	937	16	175	746	339

1) Mehrfachzählungen möglich. — 2) Ohne andere Straßen.

## 17. Ursachen von Straßenverkehrsunfällen in Hessen 2024

Unfallursache <sup>1)</sup> — Ortslage <sup>2)</sup>	Unfälle mit Personen- schaden	Verunglückte				Schwer- wiegende Unfälle mit Sachschaden i. e. S.
		ins- gesamt	davon			
			Getötete	Schwer- verletzte	Leicht- verletzte	
b) Technische Mängel, Wartungsmängel						
Beleuchtung	29	30	—	7	23	3
innerorts	20	20	—	4	16	2
außerorts	9	10	—	3	7	1
Bereifung	69	98	4	15	79	100
innerorts	14	18	—	—	18	17
außerorts	55	80	4	15	61	83
Bremsen	30	41	4	8	29	6
innerorts	20	21	—	2	19	5
außerorts	10	20	4	6	10	1
Lenkung	13	15	—	3	12	6
innerorts	8	10	—	3	7	5
außerorts	5	5	—	—	5	1
Zugvorrichtung	5	12	—	1	11	9
innerorts	2	7	—	1	6	5
außerorts	3	5	—	—	5	4
Andere Mängel	72	93	—	16	77	28
innerorts	44	54	—	6	48	6
außerorts	28	39	—	10	29	22
c) Fehlverhalten der Fußgängerinnen und Fußgänger						
Alkoholeinfluss	35	38	2	14	22	—
innerorts	28	31	2	11	18	—
außerorts	7	7	—	3	4	—
Einfluss anderer berauschender Mittel	4	4	—	3	1	—
innerorts	4	4	—	3	1	—
außerorts	—	—	—	—	—	—
Übermüdung	—	—	—	—	—	—
innerorts	—	—	—	—	—	—
außerorts	—	—	—	—	—	—
Sonstige körperliche oder geistige Mängel	9	9	—	2	7	—
innerorts	8	8	—	1	7	—
außerorts	1	1	—	1	—	—
Falsches Verhalten beim Überschreiten der Fahrbahn an Stellen, an denen der Verkehr durch Polizeibeamtinnen, Polizeibeamte oder Lichtzeichen geregelt war	87	103	2	16	85	1
innerorts	84	100	2	16	82	1
außerorts	3	3	—	—	3	—
an Fußgängerüberwegen ohne Verkehrsregelung durch Polizeibeamtinnen, Polizeibeamte oder Lichtzeichen	2	2	—	—	2	—
innerorts	2	2	—	—	2	—
außerorts	—	—	—	—	—	—
in der Nähe von Kreuzungen oder Einmündungen, Licht- zeichenanlagen oder Fußgängerüberwegen bei dichtem Verkehr	82	94	2	21	71	1
innerorts	79	90	1	20	69	1
außerorts	3	4	1	1	2	—
an anderen Stellen:						
durch plötzliches Hervortreten hinter Sichthindernissen	106	117	1	21	95	1
innerorts	105	116	1	21	94	1
außerorts	1	1	—	—	1	—

1) Mehrfachzählungen möglich. — 2) Ohne andere Straßen.

## 17. Ursachen von Straßenverkehrsunfällen in Hessen 2024

Unfallursache <sup>1)</sup> — Ortslage <sup>2)</sup>	Unfälle mit Personen- schaden	Verunglückte				Schwer- wiegende Unfälle mit Sachschaden i. e. S.
		ins- gesamt	davon			
			Getötete	Schwer- verletzte	Leicht- verletzte	
ohne auf den Fahrzeugverkehr zu achten	433	497	8	113	376	3
innerorts	419	481	6	106	369	3
außerorts	14	16	2	7	7	—
durch sonstiges falsches Verhalten	74	82	6	13	63	—
innerorts	66	74	4	12	58	—
außerorts	8	8	2	1	5	—
Nichtbenutzen des Gehweges	11	15	1	—	14	—
innerorts	9	13	—	—	13	—
außerorts	2	2	1	—	1	—
Nichtbenutzen der vorgeschriebenen Straßenseite	7	7	1	1	5	—
innerorts	1	1	—	—	1	—
außerorts	6	6	1	1	4	—
Spielen auf oder neben der Fahrbahn	5	5	—	—	5	—
innerorts	5	5	—	—	5	—
außerorts	—	—	—	—	—	—
Andere Fehler der Fußgängerinnen und Fußgänger	66	73	2	14	57	1
innerorts	58	64	1	14	49	1
außerorts	8	9	1	—	8	—
d) Straßenverhältnisse						
Verunreinigung durch ausgeflossenes Öl	36	43	1	3	39	7
innerorts	24	26	—	1	25	1
außerorts	12	17	1	2	14	6
Andere Verunreinigung durch Straßenbenutzer	11	15	—	5	10	—
innerorts	2	2	—	—	2	—
außerorts	9	13	—	5	8	—
Schnee, Eis	215	287	2	27	258	208
innerorts	65	77	—	3	74	72
außerorts	150	210	2	24	184	136
Regen	452	589	4	81	504	397
innerorts	138	153	—	18	135	33
außerorts	314	436	4	63	369	364
Andere Einflüsse	21	24	—	5	19	2
innerorts	8	8	—	1	7	2
außerorts	13	16	—	4	12	—
Spurrillen im Zusammenhang mit Regen, Schnee oder Eis	2	3	—	—	3	4
innerorts	—	—	—	—	—	—
außerorts	2	3	—	—	3	4
Schäden an der Fahrbahnoberfläche	18	21	—	8	13	2
innerorts	16	17	—	5	12	2
außerorts	2	4	—	3	1	—
Anderer Zustand der Straße	42	47	1	10	36	6
innerorts	22	25	—	5	20	4
außerorts	20	22	1	5	16	2
Nicht ordnungsgemäßer Zustand der Verkehrszeichen	6	7	—	—	7	4
innerorts	6	7	—	—	7	3
außerorts	—	—	—	—	—	1
Mangelhafte Beleuchtung der Straße	7	7	—	4	3	—
innerorts	5	5	—	4	1	—
außerorts	2	2	—	—	2	—
Mangelhafte Sicherung von Bahnübergängen	—	—	—	—	—	—
innerorts	—	—	—	—	—	—
außerorts	—	—	—	—	—	—

1) Mehrfachzählungen möglich. — 2) Ohne andere Straßen.



## 17. Ursachen von Straßenverkehrsunfällen in Hessen 2024

Unfallursache <sup>1)</sup> — Ortslage <sup>2)</sup>	Unfälle mit Personen- schaden	Verunglückte				Schwer- wiegende Unfälle mit Sachschaden i. e. S.
		ins- gesamt	davon			
			Getötete	Schwer- verletzte	Leicht- verletzte	

e) Witterungseinflüsse						
Sichtbehinderung durch						
Nebel	18	33	—	5	28	10
innerorts	5	8	—	2	6	1
außerorts	13	25	—	3	22	9
starken Regen, Hagel, Schneegestöber	22	37	—	4	33	29
innerorts	4	5	—	—	5	3
außerorts	18	32	—	4	28	26
blendende Sonne	175	229	2	40	187	31
innerorts	121	151	1	25	125	16
außerorts	54	78	1	15	62	15
Seitenwind	6	8	—	1	7	—
innerorts	2	2	—	—	2	—
außerorts	4	6	—	1	5	—
Unwetter oder sonstige Witterungseinflüsse	12	16	—	4	12	12
innerorts	4	6	—	1	5	—
außerorts	8	10	—	3	7	12

f) Hindernisse						
Nicht oder unzureichend gesicherte Arbeitsstelle auf der Fahrbahn	3	3	—	1	2	—
innerorts	2	2	—	1	1	—
außerorts	1	1	—	—	1	—
Wild auf der Fahrbahn	159	191	1	26	164	101
innerorts	6	6	—	1	5	5
außerorts	153	185	1	25	159	96
Anderes Tier auf der Fahrbahn	66	71	—	14	57	13
innerorts	39	39	—	10	29	10
außerorts	27	32	—	4	28	3
Sonstiges Hindernis auf der Fahrbahn	56	68	—	8	60	135
innerorts	23	24	—	3	21	9
außerorts	33	44	—	5	39	126

Sonstige Ursachen	111	141	1	24	116	30
innerorts	56	66	1	8	57	16
außerorts	55	75	—	16	59	14

1) Mehrfachzählungen möglich. — 2) Ohne andere Straßen.

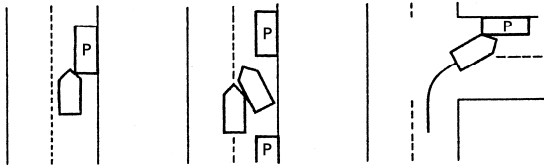
## Systematik der Unfallarten zur Straßenverkehrsunfallstatistik ab 1975

### Vorbemerkung

Im linken oberen Teil von Blatt 1 der ab 1.1.1975 verwendeten „Verkehrsunfallanzeige“ ist eine der hier aufgeführten 10 Positionen zur Bestimmung der „Unfallart“ von der Polizei anzukreuzen. Sind mehrere Unfallarten im Gesamtablauf zutreffend, so ist gemäß „Merkblatt zur Verwendung und Ausfertigung der Verkehrsunfallanzeige“ die erste Phase zu kennzeichnen. In die Statistik geht somit je Unfall nur eine Information über den Unfallablauf ein.

### Unfallart 1

Zusammenstoß mit anderem Fahrzeug, das anfährt, anhält oder im ruhenden Verkehr steht.



Die erste Phase dieser Unfallart wird geprägt durch den Umstand, dass ein Fahrzeug mit einem

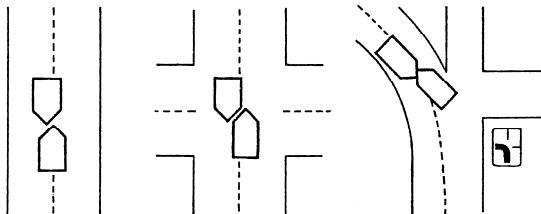
- geparkt, oder
- haltenden (Vwv zu § 12 StVO (1). Halten ist eine gewollte Fahrtunterbrechung, die nicht durch die Verkehrslage oder eine Anordnung veranlasst ist).
- anhaltenden bzw. anfahren (zum bzw. nach Halten/Parken entspricht § 12 StVO)

Fahrzeug (auch beim Rückwärtsfahren) zusammengestoßen ist.

Ruhender Verkehr im Sinne dieser Unfallgruppe ist das Halten oder Parken am Fahrbahnrand, auf Seitenstreifen, auf den markierten Parkstellen unmittelbar am Fahrbahnrand, auf Gehwegen oder auf Parkplätzen. Der Verkehr von und zu Parkplätzen mit eigenen Zu- und Ausfahrten ist hier nicht angesprochen (Unfallart 5).

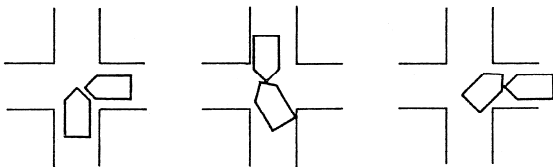
### Unfallart 4

Zusammenstoß mit anderem Fahrzeug, das entgegenkommt.  
Zusammenstoß im Begegnungsverkehr.



### Unfallart 5

Zusammenstoß mit anderem Fahrzeug, das einbiegt oder kreuzt.

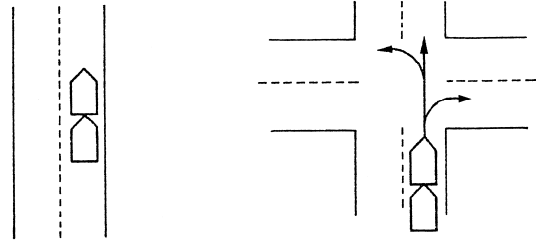


### Unfälle

- beim Kreuzen,
- beim Abbiegen in eine andere Straße, Feld-, Waldweg oder Grundstück (ohne Auffahren auf wartenden Abbieger, siehe Unfallart 2 oder Kollision beim Abbiegen mit ruhendem Verkehr, siehe Unfallart 1).
- beim Einfahren aus Grundstücken, anderen Straßenteilen,
- beim Einfahren auf Autobahnen,
- beim Kommen aus Feld- und Waldwegen,
- mit Schienenbahnen, wenn Gleisanlage abbiegt oder kreuzt.

### Unfallart 2

Zusammenstoß mit anderem Fahrzeug, das vorausfährt oder wartet.



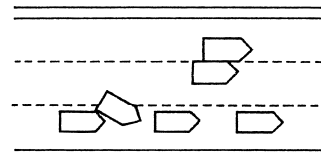
Unfälle durch Auffahren auf ein Fahrzeug, das selbst noch fuhr oder verkehrsbedingt hielt (im Sinne von Warten, nicht Halten, § 12 StVO) z. B.:

- Auffahren auf voran Fahren, oder
- Auffahren im Stau,
- Auffahren auf verkehrsbedingt Haltenden vor Lichtzeichenanlage,
- Auffahren auf wartenden Abbieger,
- Auffahren auf an einer Unfallstelle wartendes Fahrzeug.

Auffahren auf anfahrens bzw. anhaltende Fahrzeuge (ruhender Verkehr, Unfallart 1) gehört nicht hierher.

### Unfallart 3

Zusammenstoß mit anderem Fahrzeug, das seitlich in gleicher Richtung fährt.



Unfälle beim Nebeneinander fahren (Streifen), oder beim Fahrstreifenwechsel (Schneiden).

### Unfallart 6

Zusammenstoß zwischen Fahrzeug und Fußgänger.

Fußgänger sind auch solche mit Hunden oder Kinderwagen, Skiläufer und spielende Kinder (auch auf Rollschuhen, Rollern oder Schlitten) sowie Kinder in Kinderwagen. Nicht als Fußgänger zählen z. B. Straßenarbeiter, Polizeibeamte bei der Verkehrsregelung oder Unfallaufnahme, Marschkolonnen oder solche Personen, die sperrige Gegenstände oder Fahrzeuge mitführen, bzw. mit einem Fahrzeug noch in enger Verbindung stehen, wie z. B. ausgestiegene Fahrzeuginsassen bei Unfällen, Pannen usw. (siehe Unfallart 0).

### Unfallart 7

Aufprall auf Hindernis auf Fahrbahn.

Wie z. B. umgestürzte Bäume, Steine, verlorene Fracht, frei herumlaufende Tiere, Wild. Zusammenstöße mit geführten Tieren, Reitern sowie anderen Personen (Unfallart 6, Absatz 2) gehören zur Unfallart 0.

### Unfallart 8/9

Abkommen von der Fahrbahn nach rechts/links

Bei diesen Unfallarten ist es nicht zu einem Zusammenstoß mit anderen Verkehrsteilnehmern gekommen. Es kann jedoch weitere Unfallbeteiligte geben, z. B. wenn das verunglückte Fahrzeug von der Straße abgekommen ist, weil es einem anderen Verkehrsteilnehmer ausgewichen ist, ohne ihn zu berühren.

### Unfallart 0

Unfall anderer Art.

Hier dürfen nur die Unfallarten erfasst werden, die unter 1 bis 9 nicht genannt sind, wie z. B.:

- Sturz eines Motorradfahrers auf der Fahrbahn,
- Unfälle beim Auf- und Abspringen der Fahrgäste von Straßenbahnen und Bussen,
- Sturz eines Mitfahrers vom Fahrzeug,
- Zusammenstöße mit geführten Tieren, Reitern, u. a. nicht den „Fußgängern“ zuzurechnenden Personen (siehe auch Bemerkungen zu Unfallart 6).