



Statistischer Bericht



Kennziffer: B I 2 und B II 2 - j/23

August 2024

Lehrerinnen und Lehrer an den allgemeinbildenden und beruflichen Schulen in Hessen im Schuljahr 2023/24

Stand: 1. November 2023

Hessisches Statistisches Landesamt, Wiesbaden

Impressum

Dienstgebäude: Rheinstraße 35/37, 65185 Wiesbaden

Briefadresse: 65175 Wiesbaden

Kontakt für Fragen und Anregungen zu diesem Bericht

Frau Ostermayer	0611 3802-324
Herr Krause	0611 3802-327
Frau Hauk	0611 3802-322
E-Mail	schulen@statistik.hessen.de
Telefax	0611 3802-390
Internet	https://statistik.hessen.de

Copyright

© Hessisches Statistisches Landesamt, Wiesbaden, 2024

Vervielfältigung und Verbreitung, auch auszugsweise, mit Quellenangabe gestattet.

Allgemeine Geschäftsbedingungen

Die Allgemeinen Geschäftsbedingungen sind abrufbar unter:

<https://statistik.hessen.de/ueber-uns/datenanfragen-und-services>

Zeichenerklärungen

- = genau Null (nichts vorhanden) bzw. keine Veränderung eingetreten
- 0 = Zahlenwert ungleich Null, Betrag jedoch kleiner als die Hälfte von 1 in der letzten besetzten Stelle
- = Zahlenwert unbekannt oder geheim zu halten
- ... = Zahlenwert lag bei Redaktionsschluss noch nicht vor
- () = Aussagewert eingeschränkt, da der Zahlenwert statistisch unsicher ist
- / = keine Angabe, da Zahlenwert nicht sicher genug
- x = Tabellenfeld gesperrt, weil Aussage nicht sinnvoll
(oder bei Veränderungsraten ist die Ausgangszahl kleiner als 100)
- D = Durchschnitt
- s = geschätzte Zahl
- p = vorläufige Zahl
- r = berichtigte Zahl

Aus Gründen der Übersichtlichkeit sind nur negative Veränderungsraten und Salden mit einem Vorzeichen versehen. Positive Veränderungsraten und Salden sind ohne Vorzeichen.

Im Allgemeinen ist ohne Rücksicht auf die Endsumme auf- bzw. abgerundet worden.

Das Ergebnis der Summierung der Einzelzahlen kann deshalb geringfügig von der Endsumme abweichen.

Inhalt

	Seite
I. Grundlagen und Methoden	
1. Hinweise	2
2. Begriffliche Erläuterungen	2
II. Abbildungen	
1. Hauptamtliche und hauptberufliche Lehrerinnen und Lehrer an allgemeinbildenden und beruflichen Schulen in Hessen seit dem Schuljahr 1975/76	3
2. Hauptamtliche und hauptberufliche Lehrerinnen und Lehrer an allgemeinbildenden und beruflichen Schulen in Hessen im Schuljahr 2023/24 nach Schulformgruppen	3
3. Hauptamtliche und hauptberufliche Lehrerinnen und Lehrer an allgemeinbildenden und beruflichen Schulen in Hessen im Schuljahr 2023/24 nach Schulformgruppen und Geschlecht	4
4. Voll- und teilbeschäftigte hauptamtliche und hauptberufliche Lehrerinnen an allgemeinbildenden und beruflichen Schulen in Hessen im Schuljahr 2023/24 nach Schulformgruppen	4
5. Hauptamtliche und hauptberufliche Lehrerinnen und Lehrer an allgemeinbildenden Schulen in Hessen im Schuljahr 2023/24 nach Altersgruppen	5
6. Hauptamtliche und hauptberufliche Lehrerinnen an allgemeinbildenden Schulen in Hessen im Schuljahr 2023/24 nach Altersgruppen und Beschäftigungsumfang	5
7. Hauptamtliche und hauptberufliche Lehrerinnen und Lehrer an beruflichen Schulen in Hessen im Schuljahr 2023/24 nach Altersgruppen	6
8. Hauptamtliche und hauptberufliche Lehrerinnen an beruflichen Schulen in Hessen im Schuljahr 2023/24 nach Altersgruppen und Beschäftigungsumfang	6
III. Tabellenteil	
a) Lehrerinnen und Lehrer an allgemeinbildenden und beruflichen Schulen	
1. Lehrerinnen und Lehrer an allgemeinbildenden und beruflichen Schulen in Hessen seit dem Schuljahr 1975/76	7
2. Hauptamtliche und hauptberufliche Lehrerinnen und Lehrer an allgemeinbildenden und beruflichen Schulen in Hessen im Schuljahr 2023/24 nach Verwaltungsbezirken und der Schulform, an der sie überwiegend unterrichten	8
3. Hauptamtliche und hauptberufliche Lehrerinnen und Lehrer an allgemeinbildenden und beruflichen Schulen in Hessen im Schuljahr 2023/24 nach Verwaltungsbezirken und Lehramt/Lehrbefähigung	10
4. Hauptamtliche und hauptberufliche Lehrerinnen und Lehrer an allgemeinbildenden und beruflichen Schulen in Hessen im Schuljahr 2023/24 nach Verwaltungsbezirken und Altersgruppen	12
5. Hauptamtliche und hauptberufliche Lehrerinnen und Lehrer an allgemeinbildenden und beruflichen Schulen in Hessen im Schuljahr 2023/24 nach Altersgruppen und der Schulform, an der sie überwiegend unterrichten	14
6. Lehrerinnen und Lehrer mit stundenweiser Beschäftigung an allgemeinbildenden und beruflichen Schulen in Hessen im Schuljahr 2023/24 nach Verwaltungsbezirken	16
7. Erteilte Unterrichtsstunden von Lehrerinnen und Lehrern an allgemeinbildenden und beruflichen Schulen in Hessen in der Berichtswoche vom 30. Oktober bis 3. November 2023 nach Verwaltungsbezirken und Beschäftigungsumfang	17
8. Hauptamtliche und hauptberufliche Lehrerinnen und Lehrer an allgemeinbildenden und beruflichen Schulen in Hessen im Schuljahr 2023/24 nach Schulamtsbezirken und der Schulform, an der sie überwiegend unterrichten	18
9. Hauptamtliche und hauptberufliche Lehrerinnen und Lehrer an allgemeinbildenden und beruflichen Schulen in Hessen im Schuljahr 2023/24 nach Schulamtsbezirken und Lehramt/Lehrbefähigung	20
10. Hauptamtliche und hauptberufliche Lehrerinnen und Lehrer an allgemeinbildenden und beruflichen Schulen in Hessen im Schuljahr 2023/24 nach Schulamtsbezirken und Altersgruppen	22

b) Lehrerinnen und Lehrer an allgemeinbildenden Schulen

11. Lehrerinnen und Lehrer an allgemeinbildenden Schulen in Hessen im Schuljahr 2023/24 nach Verwaltungsbezirken und Beschäftigungsumfang	25
12. Voll- und teilbeschäftigte hauptamtliche und hauptberufliche Lehrerinnen und Lehrer an allgemeinbildenden Schulen in Hessen im Schuljahr 2023/24 nach Verwaltungsbezirken und Altersgruppen	26
13. Voll- und teilbeschäftigte hauptamtliche und hauptberufliche Lehrerinnen und Lehrer an allgemeinbildenden Schulen in Hessen im Schuljahr 2023/24 nach Verwaltungsbezirken und Lehramt/Lehrbefähigung	28
14. Erteilte Unterrichtsstunden von Lehrerinnen und Lehrern an allgemeinbildenden Schulen in Hessen in der Berichtswoche vom 30. Oktober bis 3. November 2023 nach Verwaltungsbezirken und Beschäftigungsumfang	30

c) Lehrerinnen und Lehrer an beruflichen Schulen

15. Lehrerinnen und Lehrer an beruflichen Schulen in Hessen im Schuljahr 2023/24 nach Verwaltungsbezirken und Beschäftigungsumfang	31
16. Voll- und teilbeschäftigte hauptamtliche und hauptberufliche Lehrerinnen und Lehrer an beruflichen Schulen in Hessen im Schuljahr 2023/24 nach Verwaltungsbezirken und Altersgruppen	32
17. Voll- und teilbeschäftigte hauptamtliche und hauptberufliche Lehrerinnen und Lehrer an beruflichen Schulen in Hessen im Schuljahr 2023/24 nach Verwaltungsbezirken und Lehramt/Lehrbefähigung	34
18. Erteilte Unterrichtsstunden von Lehrerinnen und Lehrern an beruflichen Schulen in Hessen in der Berichtswoche vom 30. Oktober bis 3. November 2023 nach Verwaltungsbezirken und Beschäftigungsumfang	35

1. Hinweise

Mit dem vorliegenden Statistischen Bericht werden die Ergebnisse der Lehrerstatistik für alle Schulformen zusammenfassend veröffentlicht. Referendarinnen und Referendare sind seit dem Schuljahr 1998/99 in den Zahlen enthalten. Der Bericht ist in drei Abschnitte gegliedert und bietet so einen Überblick über die Lehrerinnen und Lehrer an hessischen Schulen insgesamt sowie Lehrerinnen und Lehrer an allgemeinbildenden Schulen und an beruflichen Schulen. Die Daten der öffentlichen Schulen stammen aus der Lehrer- und Unterrichtsdatei (LUD) des Hessischen Kultusministeriums. Die Daten für Lehrerinnen und Lehrer an den privaten Schulen werden vom Hessischen Statistischen Landesamt ermittelt. Lehrkräfte an Vorklassen (444) sind in diesem Bericht nicht enthalten. Stichtag der Erhebung war für die allgemeinbildenden und beruflichen Schulen der 1. November 2023.

Angaben „divers“ und „ohne Angaben“ beim Merkmal Geschlecht: Zur Wahrung der Geheimhaltung erfolgt für die vorliegende Veröffentlichung eine Zuordnung der Merkmalsausprägungen „divers“ und „ohne Angabe“ zu den Kategorien „männlich“ und „weiblich“ per Zufallsprinzip.

2. Begriffliche Erläuterungen

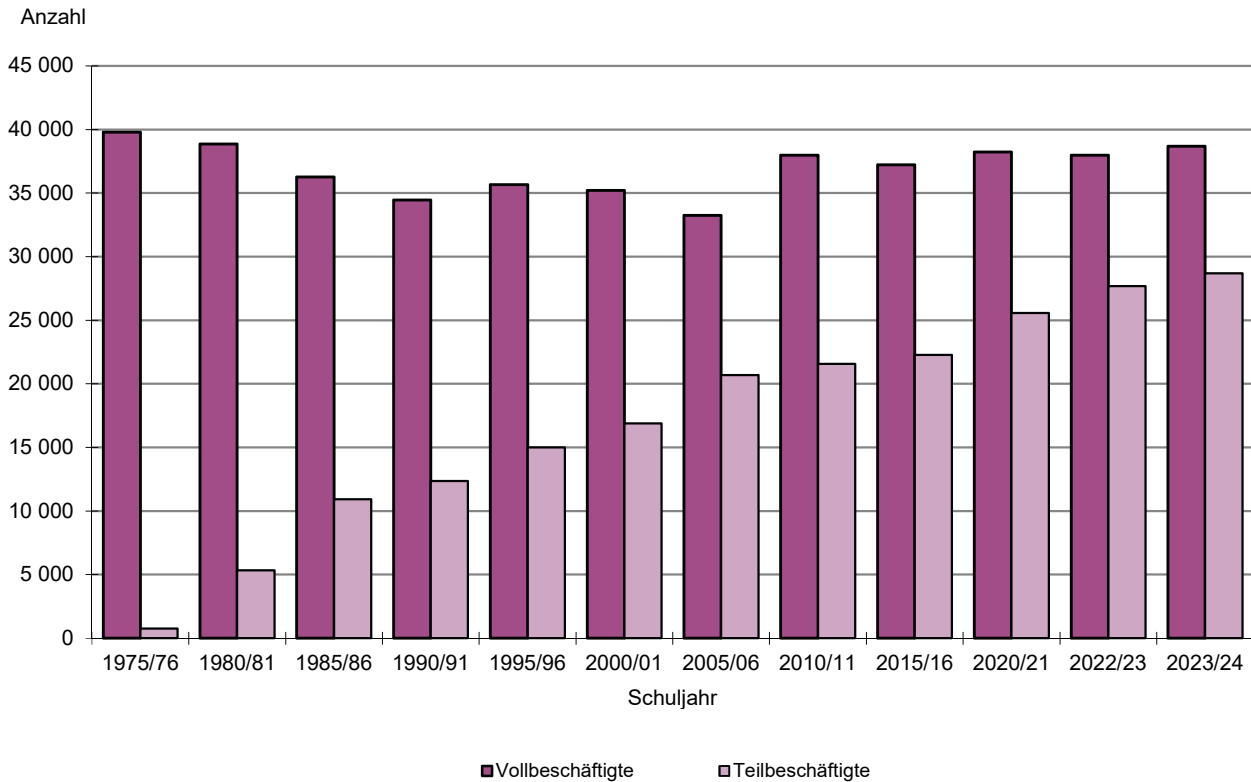
Voll- und teilbeschäftigte hauptamtliche und hauptberufliche Lehrerinnen und Lehrer unterrichten mit voller Stundenzahl bzw. mindestens der Hälfte der festgelegten Pflichtstunden.

Nebenamtliche Lehrerinnen und Lehrer im engeren Sinne erteilen über ihr Hauptamt hinaus vergüteten Mehrunterricht an einer anderen Schulform. Im weiteren Sinne sind hier Lehrerinnen und Lehrer enthalten, die sogenannte Mehrarbeit leisten, d. h. an der eigenen Schule oder einer anderen Schule der gleichen Schulform über die jeweils gültige Pflichtstundenzahl hinaus unterrichten.

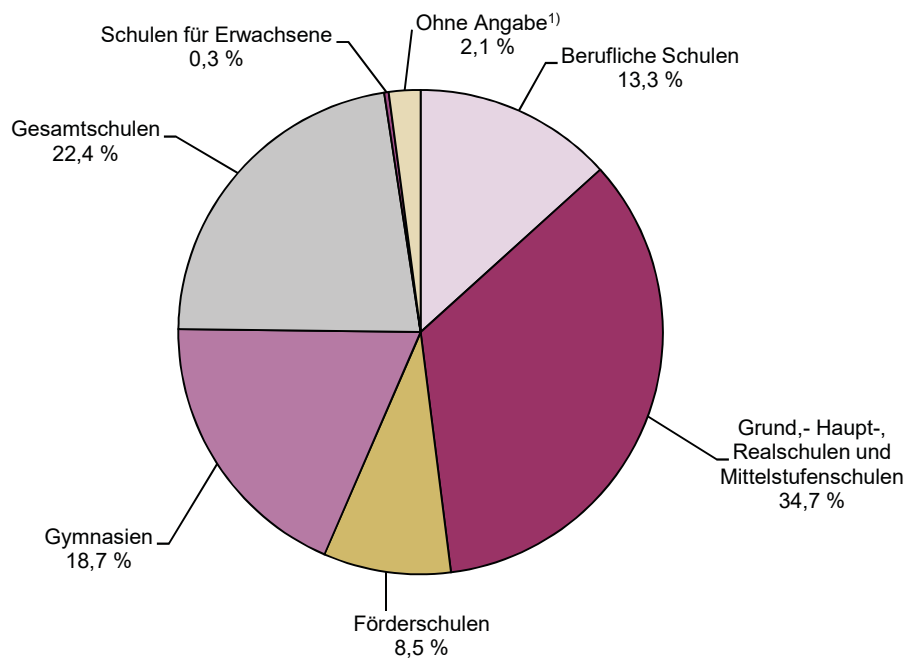
Nebenberufliche Lehrerinnen und Lehrer unterrichten weniger als die Hälfte der Pflichtstunden und haben keinen Arbeitsvertrag nach dem TV-H. Hier sind auch Lehrkräfte enthalten, die kein Lehramt besitzen.

Referendarinnen und Referendare haben die Erste Staatsprüfung für ein Lehramt oder einen gleichgestellten Abschluss (z.B. Master of Education) erworben und erteilen im Rahmen des Vorbereitungsdienstes u.a. eigenverantwortlichen Unterricht. Sie werden gemeinsam mit den nebenamtlichen und nebenberuflichen Lehrerinnen und Lehrern in den Tabellenspalten "Lehrer/-innen mit stundenweiser Beschäftigung" nachgewiesen.

1. Hauptamtliche und hauptberufliche Lehrerinnen und Lehrer an allgemeinbildenden und beruflichen Schulen in Hessen seit dem Schuljahr 1975/76

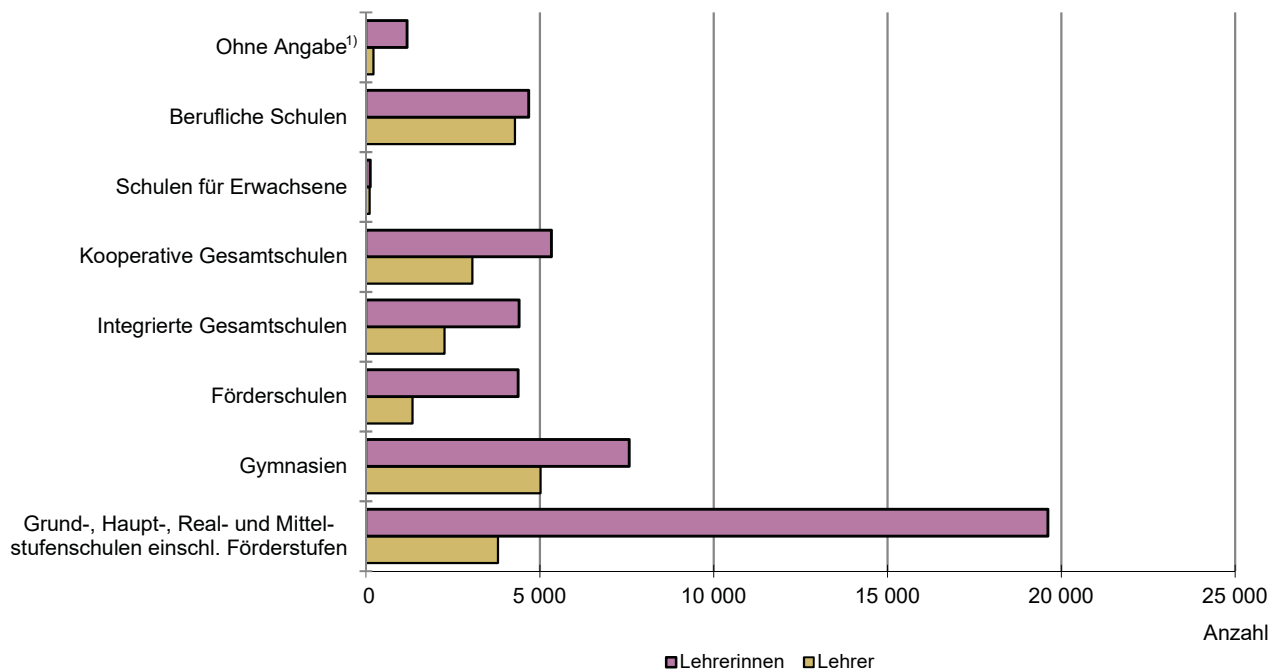


2. Hauptamtliche und hauptberufliche Lehrerinnen und Lehrer an allgemeinbildenden und beruflichen Schulen in Hessen im Schuljahr 2023/24 nach Schulformgruppen

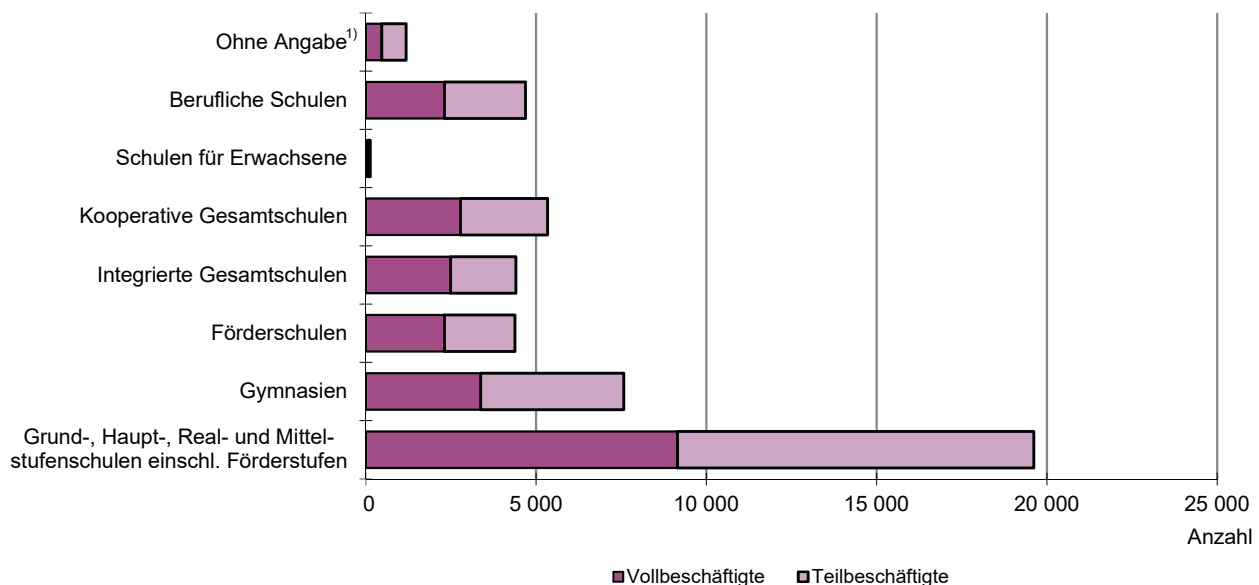


1) Lehrerinnen und Lehrer ohne Zuordnung einer Schulform.

3. Hauptamtliche und hauptberufliche Lehrerinnen und Lehrer an allgemeinbildenden und beruflichen Schulen in Hessen im Schuljahr 2023/24 nach Schulformgruppen und Geschlecht

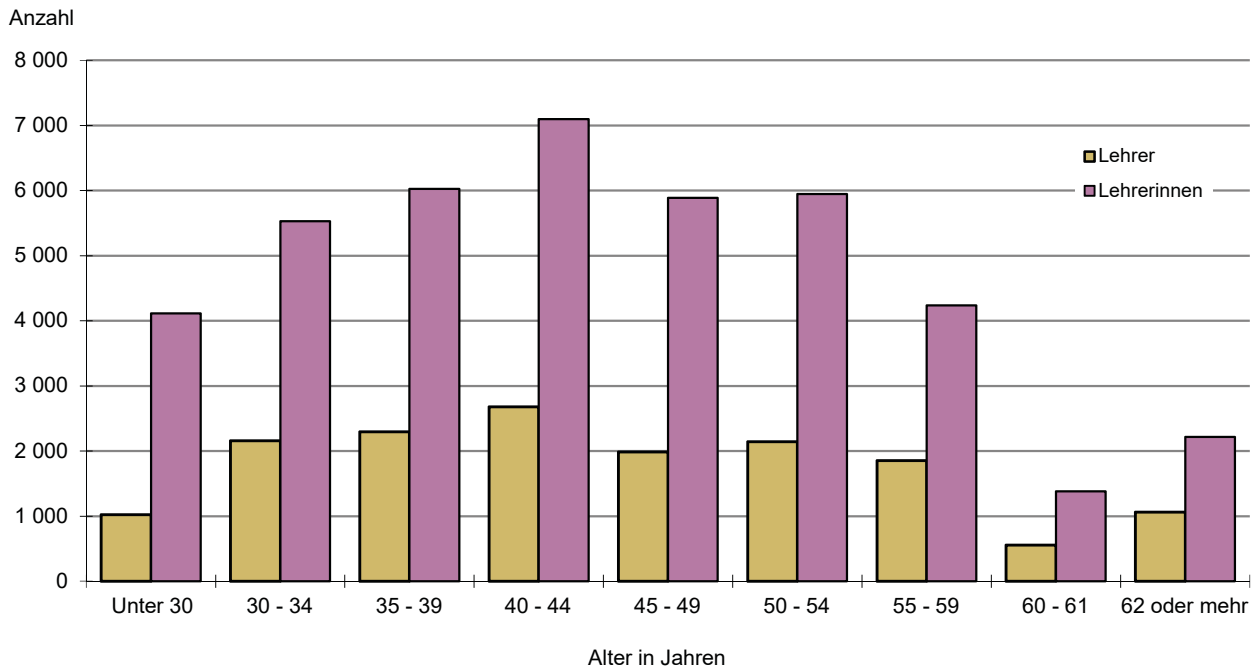


4. Voll- und teilbeschäftigte hauptamtliche und hauptberufliche Lehrerinnen an allgemeinbildenden und beruflichen Schulen in Hessen im Schuljahr 2023/24 nach Schulformgruppen

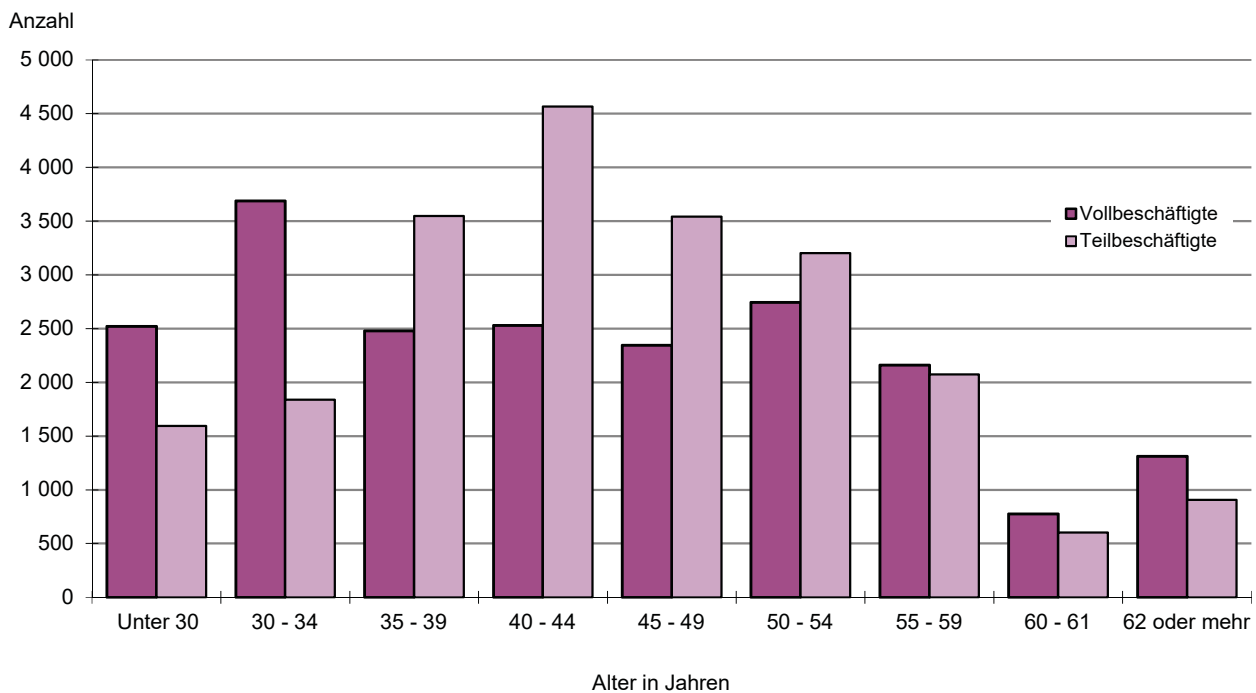


1) Lehrerinnen und Lehrer ohne Zuordnung einer Schulform.

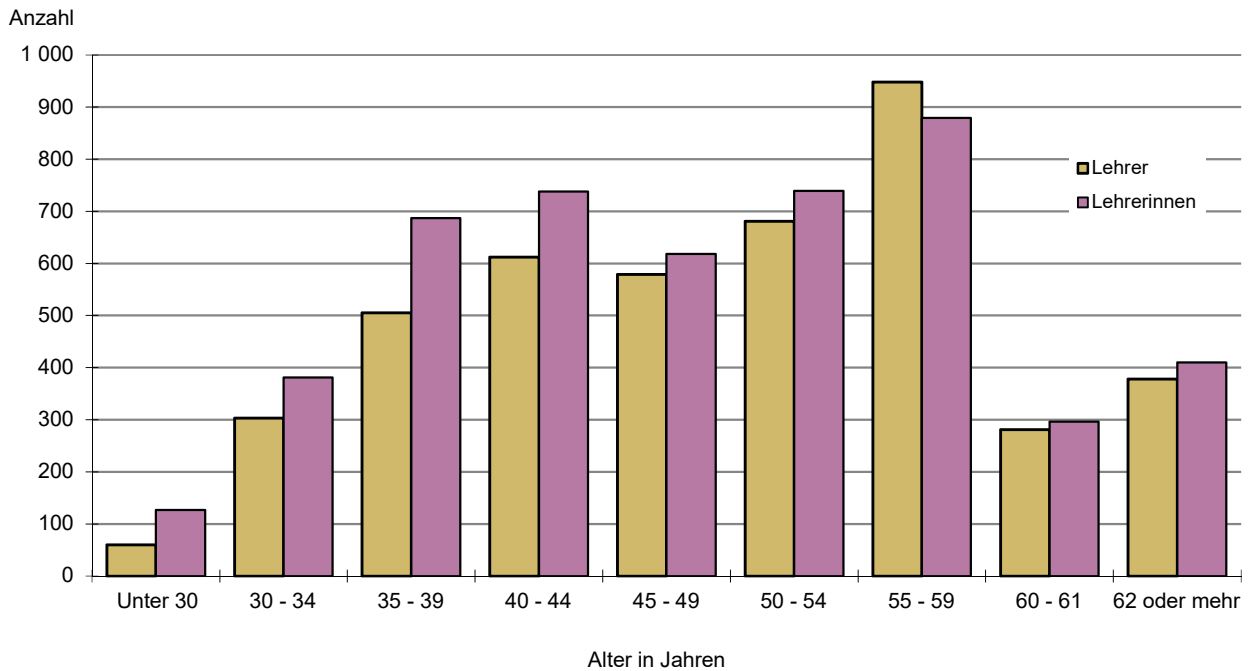
5. Hauptamtliche und hauptberufliche Lehrerinnen und Lehrer an allgemeinbildenden Schulen in Hessen im Schuljahr 2023/24 nach Altersgruppen



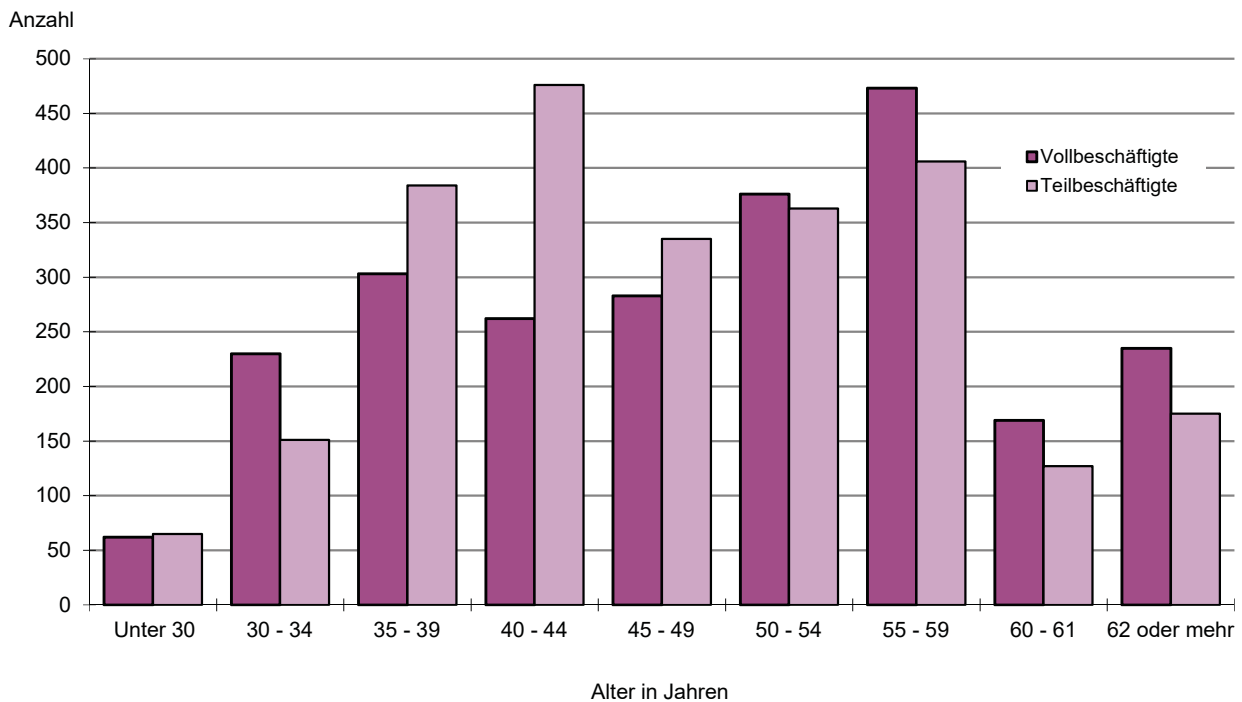
6. Hauptamtliche und hauptberufliche Lehrerinnen an allgemeinbildenden Schulen in Hessen im Schuljahr 2023/24 nach Altersgruppen und Beschäftigungsumfang



7. Hauptamtliche und hauptberufliche Lehrerinnen und Lehrer an beruflichen Schulen in Hessen im Schuljahr 2023/24 nach Altersgruppen



8. Hauptamtliche und hauptberufliche Lehrerinnen an beruflichen Schulen in Hessen im Schuljahr 2023/24 nach Altersgruppen und Beschäftigungsumfang



**1. Lehrerinnen und Lehrer¹⁾ an allgemeinbildenden und beruflichen Schulen
in Hessen seit dem Schuljahr 1975/76**

Schuljahr	Hauptamtliche und hauptberufliche Lehrer/-innen		davon				Lehrer/-innen mit stundenweiser Beschäftigung ²⁾	
			Vollbeschäftigte		Teilbeschäftigte			
	insgesamt	weiblich	insgesamt	weiblich	insgesamt	weiblich	insgesamt	weiblich
1975/76	40 544	20 169	39 782	19 504	762	665	10 954	3 463
1976/77	41 986	20 955	41 284	20 377	702	578	9 721	3 349
1977/78	44 036	22 196	43 124	21 449	912	747	9 440	3 597
1978/79	44 577	22 304	41 116	19 216	3 461	3 088	9 310	3 833
1979/80	44 786	22 362	39 892	17 780	4 894	4 582	8 018	3 282
1980/81	44 194	21 857	38 861	16 780	5 333	5 077	5 539	2 076
1981/82	46 322	22 969	39 549	16 614	6 773	6 355	5 399	2 180
1982/83	46 448	23 063	38 473	15 672	7 975	7 391	4 988	2 107
1983/84	46 930	23 369	37 741	14 937	9 189	8 432	3 686	1 361
1984/85	47 306	23 676	36 819	14 158	10 487	9 518	3 445	1 301
1985/86	47 173	23 665	36 259	13 751	10 914	9 914	3 200	1 204
1986/87	47 270	23 805	35 597	13 361	11 673	10 444	2 881	1 089
1987/88	47 145	23 949	34 600	12 958	12 545	10 991	4 260	1 534
1988/89	47 037	24 042	34 380	12 905	12 657	11 137	4 019	1 404
1989/90	46 871	24 109	34 202	12 888	12 669	11 221	3 576	1 335
1990/91	46 824	24 351	34 453	13 211	12 371	11 140	3 682	1 390
1991/92	47 554	25 082	34 815	13 604	12 739	11 478	2 899	1 124
1992/93	48 504	26 056	35 187	13 990	13 317	12 066	3 693	1 359
1993/94	49 163	26 735	35 281	14 124	13 882	12 611	3 759	1 363
1994/95	50 234	27 514	35 772	14 505	14 462	13 009	3 257	1 217
1995/96	50 666	28 000	35 660	14 532	15 006	13 468	4 046	1 489
1996/97	50 845	28 357	35 436	14 671	15 409	13 686	4 071	1 538
1997/98	50 667	28 426	33 633	14 000	17 034	14 426	4 023	1 595
1998/99	50 546	28 756	32 786	13 768	17 760	14 988	5 934	3 061
1999/2000	51 639	29 839	34 830	15 388	16 809	14 451	6 097	3 075
2000/01	52 110	30 722	35 209	16 138	16 901	14 584	6 473	3 470
2001/02	53 328	31 794	35 432	16 775	17 896	15 019	5 519	2 865
2002/03	54 331	32 598	35 130	16 947	19 201	15 651	6 787	3 620
2003/04	55 732	34 044	36 546	18 171	19 186	15 873	8 129	4 484
2004/05	53 786	33 145	33 727	16 662	20 059	16 483	7 950	4 476
2005/06	53 963	33 446	33 260	16 629	20 703	16 817	8 872	5 242
2006/07	55 560	34 917	33 502	17 081	22 058	17 836	8 647	5 127
2007/08	56 326	35 691	35 425	18 258	20 901	17 433	8 494	5 078
2008/09	57 384	36 722	36 040	19 013	21 344	17 709	9 352	5 577
2009/10	59 223	38 292	37 230	19 868	21 993	18 424	9 115	5 439
2010/11	59 566	38 793	37 992	20 625	21 574	18 168	8 905	5 333
2011/12	60 357	39 671	38 365	21 141	21 992	18 530	7 301	4 318
2012/13	59 515	39 478	37 550	20 977	21 965	18 501	7 253	4 322
2013/14	60 210	40 338	38 007	21 503	22 203	18 835	4 142	2 179
2014/15	60 303	40 540	38 146	21 596	22 157	18 944	3 783	1 995
2015/16	59 500	40 331	37 230	21 324	22 270	19 007	3 541	1 925
2016/17	59 884	40 960	37 279	21 507	22 605	19 453	3 658	2 054
2017/18	60 750	41 780	37 522	21 801	23 228	19 979	3 769	2 112
2018/19	61 682	42 635	37 789	22 149	23 893	20 486	6 811	4 272
2019/20	62 594	43 399	38 004	22 302	24 590	21 097	6 980	4 474
2020/21	63 799	44 372	38 222	22 493	25 577	21 879	7 060	4 564
2021/22	64 482	44 964	38 113	22 434	26 369	22 530	7 434	4 818
2022/23	65 665	45 913	37 990	22 361	27 675	23 552	8 116	5 545
2023/24	67 393	47 300	38 689	22 942	28 704	24 358	8 093	5 551

1) Bis 1990 ohne Lehrerinnen und Lehrer der Einrichtungen des zweiten Bildungsweges und an Vorklassen; ab 1995 ohne Lehrkräfte an Vorklassen. —

2) Nebenamtliche und nebenberufliche Lehrerinnen und Lehrer, Lehrerinnen und Lehrer mit Mehrarbeit und seit 1998 auch Studienreferendarinnen und Studienreferendare.

2. Hauptamtliche und hauptberufliche Lehrerinnen und Lehrer an nach Verwaltungsbezirken und der Schulform,

Lfd. Nr.	Kreisfreie Stadt Landkreis	Lehrerinnen und Lehrer insgesamt	davon unterrichten					
			Grund- schulen	Förder- stufen	Haupt- schulen	Mittelstufen- schulen	Real- schulen	Gymnasien
1	Darmstadt, Wissenschaftsstadt	2 291	499	—	8	—	52	693
2	Frankfurt am Main, Stadt	7 945	2 210	10	73	—	349	2 091
3	Offenbach am Main, Stadt	1 571	376	4	2	—	7	309
4	Wiesbaden, Landeshauptstadt	3 275	934	—	16	31	176	869
5	Landkreis Bergstraße	2 706	843	3	52	32	271	632
6	Landkreis Darmstadt-Dieburg	2 834	863	8	4	17	13	167
7	Landkreis Groß-Gerau	2 603	877	14	7	—	22	550
8	Hochtaunuskreis	2 619	864	6	3	—	49	722
9	Main-Kinzig-Kreis	4 420	1 219	16	105	—	359	680
10	Main-Taunus-Kreis	2 434	788	4	4	—	71	410
11	Odenwaldkreis	1 012	331	2	—	32	—	98
12	Landkreis Offenbach	3 580	1 152	24	36	—	131	591
13	Rheingau-Taunus-Kreis	1 724	498	—	—	—	69	418
14	Wetteraukreis	3 497	1 119	36	40	77	120	800
15	Reg.-Bez. D a r m s t a d t	42 511	12 573	127	350	189	1 689	9 030
16	Landkreis Gießen	3 057	783	3	—	27	19	333
17	Lahn-Dill-Kreis	2 732	758	16	15	44	77	358
18	Landkreis Limburg-Weilburg	2 120	454	6	44	84	128	240
19	Landkreis Marburg-Biedenkopf	2 809	752	61	32	32	111	561
20	Vogelsbergkreis	1 086	285	28	16	—	41	144
21	Reg.-Bez. G i e ß e n	11 804	3 032	114	107	187	376	1 636
22	Kassel, documenta-Stadt	2 741	616	1	—	53	63	535
23	Landkreis Fulda	2 484	757	—	99	—	328	457
24	Landkreis Hersfeld-Rotenburg	1 291	402	1	—	—	11	69
25	Landkreis Kassel	2 146	653	—	1	—	1	201
26	Schwalm-Eder-Kreis	1 844	508	22	28	19	60	332
27	Landkreis Waldeck-Frankenberg	1 579	446	53	41	34	178	274
28	Werra-Meißner-Kreis	993	280	1	1	—	12	54
29	Reg.-Bez. K a s s e l	13 078	3 662	78	170	106	653	1 922
30	Land H e s s e n	67 393	19 267	319	627	482	2 718	12 588

1) Lehrerinnen und Lehrer ohne Zuordnung einer Schulform.

**allgemeinbildenden und beruflichen Schulen in Hessen im Schuljahr 2023/24
an der sie überwiegend unterrichten**

überwiegend an										Lfd. Nr.
Gesamtschulen		Förder- schulen	Schulen für Erwach- sene	Berufs- schulen	Berufsfach- schulen	Beruflichen Gymnasien	Fachober- schulen	Fach- schulen	ohne Angabe ¹⁾	
kooperativen	integrierten									
93	177	166	21	232	88	56	69	102	35	1
296	1 052	601	59	602	148	75	152	114	113	2
22	371	173	4	88	58	45	31	48	33	3
—	440	287	31	200	98	78	48	28	39	4
266	77	178	14	105	21	67	32	19	94	5
1 007	270	282	—	60	13	39	9	21	61	6
67	592	171	—	97	57	58	28	14	49	7
407	171	122	—	98	27	69	21	23	37	8
364	479	423	—	179	140	199	33	96	128	9
604	138	147	—	61	47	58	36	13	53	10
225	116	74	—	44	20	19	4	18	29	11
674	255	334	12	108	53	121	28	3	58	12
289	194	113	—	50	26	—	17	19	31	13
484	114	235	—	233	70	17	32	40	80	14
4 798	4 446	3 306	141	2 157	866	901	540	558	840	15
438	624	352	17	204	76	60	33	35	53	16
287	385	282	14	183	90	84	22	45	72	17
352	111	203	—	154	82	115	26	61	60	18
371	143	249	19	180	84	59	41	62	52	19
177	47	97	1	90	32	41	14	48	25	20
1 625	1 310	1 183	51	811	364	359	136	251	262	21
173	222	374	22	300	89	104	50	79	60	22
145	46	170	—	206	64	61	47	49	55	23
395	88	66	19	142	18	19	13	20	28	24
495	328	233	—	83	56	—	25	—	70	25
331	116	200	—	88	38	—	31	37	34	26
108	35	129	—	145	34	35	14	20	33	27
332	77	60	—	56	16	54	15	20	15	28
1 979	912	1 232	41	1 020	315	273	195	225	295	29
8 402	6 668	5 721	233	3 988	1 545	1 533	871	1 034	1 397	30

3. Hauptamtliche und hauptberufliche Lehrerinnen in Hessen im Schuljahr 2023/24 nach

Lfd. Nr.	Kreisfreie Stadt Landkreis	Lehrerinnen und Lehrer		davon mit					
				an Grundschulen		an Grund-, Haupt- und Realschulen		an Haupt- und Realschulen	
		ins- gesamt	weib- lich	ins- gesamt	weib- lich	ins- gesamt	weib- lich	ins- gesamt	weib- lich
1	Darmstadt, Wissenschaftsstadt	2 291	1 591	384	351	18	14	191	138
2	Frankfurt am Main, Stadt	7 945	5 454	1 578	1 400	57	40	968	656
3	Offenbach am Main, Stadt	1 571	1 123	237	219	9	5	206	148
4	Wiesbaden, Landeshauptstadt	3 275	2 240	589	527	33	24	424	282
5	Landkreis Bergstraße	2 706	1 970	688	644	14	12	469	322
6	Landkreis Darmstadt-Dieburg	2 834	2 103	719	666	11	10	470	316
7	Landkreis Groß-Gerau	2 603	1 878	565	529	8	5	360	259
8	Hochtaunuskreis	2 619	1 928	607	553	4	3	288	201
9	Main-Kinzig-Kreis	4 420	3 079	943	860	15	13	854	588
10	Main-Taunus-Kreis	2 434	1 781	562	516	7	3	340	247
11	Odenwaldkreis	1 012	714	242	221	2	1	182	110
12	Landkreis Offenbach	3 580	2 554	803	752	38	29	535	343
13	Rheingau-Taunus-Kreis	1 724	1 263	390	365	4	4	260	177
14	Wetteraukreis	3 497	2 488	733	675	29	20	576	392
15	Reg.-Bez. D a r m s t a d t	42 511	30 166	9 040	8 278	249	183	6 123	4 179
16	Landkreis Gießen	3 057	2 108	700	628	6	6	530	333
17	Lahn-Dill-Kreis	2 732	1 885	692	621	5	3	603	383
18	Landkreis Limburg-Weilburg	2 120	1 494	444	406	10	6	463	305
19	Landkreis Marburg-Biedenkopf	2 809	1 902	616	545	21	17	454	295
20	Vogelsbergkreis	1 086	735	227	210	5	4	204	127
21	Reg.-Bez. G i e ß e n	11 804	8 124	2 679	2 410	47	36	2 254	1 443
22	Kassel, documenta-Stadt	2 741	1 825	525	466	31	23	330	241
23	Landkreis Fulda	2 484	1 712	586	532	17	13	456	298
24	Landkreis Hersfeld-Rotenburg	1 291	881	278	247	9	5	222	160
25	Landkreis Kassel	2 146	1 547	556	514	13	9	478	316
26	Schwalm-Eder-Kreis	1 844	1 277	432	387	4	3	333	225
27	Landkreis Waldeck-Frankenberg	1 579	1 085	347	312	3	2	331	206
28	Werra-Meißner-Kreis	993	683	241	215	—	—	200	130
29	Reg.-Bez. K a s s e l	13 078	9 010	2 965	2 673	77	55	2 350	1 576
30	Land H e s s e n	67 393	47 300	14 684	13 361	373	274	10 727	7 198

**und Lehrer an allgemeinbildenden und beruflichen Schulen
Verwaltungsbezirken und Lehramt/Lehrbefähigung**

Lehramt/Lehrbefähigung												Lfd. Nr.
an Gymnasien		an Förderschulen		an beruflichen Schulen		für musisch-technische Fächer		Fachlehrer/ -innen		sonstigem bzw. ohne Lehramt		
ins- gesamt	weib- lich	ins- gesamt	weib- lich	ins- gesamt	weib- lich	ins- gesamt	weib- lich	ins- gesamt	weib- lich	ins- gesamt	weib- lich	
782	514	163	135	290	150	11	8	75	45	377	236	1
2 656	1 663	602	462	744	405	17	11	156	80	1 167	737	2
429	295	98	77	152	81	3	2	56	34	381	262	3
1 101	671	268	223	289	143	11	6	73	46	487	318	4
826	494	186	150	147	76	9	6	38	23	329	243	5
841	538	213	173	68	34	4	2	43	27	465	337	6
801	481	207	180	171	72	4	3	44	29	443	320	7
1 001	658	191	159	147	86	4	2	58	39	319	227	8
1 181	711	363	279	331	147	6	4	127	70	600	407	9
778	495	182	148	101	53	3	2	35	17	426	300	10
252	149	81	62	60	28	1	1	33	24	159	118	11
1 034	626	304	243	171	80	2	1	104	77	589	403	12
602	394	140	111	56	29	6	2	14	7	252	174	13
1 066	631	350	296	257	140	1	1	72	34	413	299	14
13 350	8 320	3 348	2 698	2 984	1 524	82	51	928	552	6 407	4 381	15
912	535	304	251	222	109	1	1	78	43	304	202	16
633	368	268	206	252	127	1	—	68	33	210	144	17
495	321	186	151	218	115	1	1	68	38	235	151	18
989	575	287	220	195	98	9	6	79	40	159	106	19
263	152	91	67	98	48	1	1	62	34	135	92	20
3 292	1 951	1 136	895	985	497	13	9	355	188	1 043	695	21
824	485	215	165	364	148	23	17	116	69	313	211	22
632	366	207	159	226	97	9	8	95	63	256	176	23
345	206	87	70	130	60	3	1	34	16	183	116	24
566	353	145	108	108	57	1	1	55	32	224	157	25
554	333	198	157	138	60	2	2	57	27	126	83	26
409	252	138	110	157	65	—	—	38	19	156	119	27
274	172	69	54	90	47	1	1	28	9	90	55	28
3 604	2 167	1 059	823	1 213	534	39	30	423	235	1 348	917	29
20 246	12 438	5 543	4 416	5 182	2 555	134	90	1 706	975	8 798	5 993	30

4. Hauptamtliche und hauptberufliche Lehrerinnen und Lehrer an allgemeinbildenden und

Lfd. Nr.	Kreisfreie Stadt Landkreis	Lehrerinnen und Lehrer		davon im Alter							
				unter 30		30 bis 34		35 bis 39		40 bis 44	
		ins- gesamt	weib- lich	ins- gesamt	weib- lich	ins- gesamt	weib- lich	ins- gesamt	weib- lich	ins- gesamt	weib- lich
1	Darmstadt, Wissenschaftsstadt	2 291	1 591	146	109	250	167	292	196	379	284
2	Frankfurt am Main, Stadt	7 945	5 454	650	504	1 126	814	1 255	850	1 313	882
3	Offenbach am Main, Stadt	1 571	1 123	159	135	217	165	235	163	257	179
4	Wiesbaden, Landeshauptstadt	3 275	2 240	219	166	434	309	540	360	514	337
5	Landkreis Bergstraße	2 706	1 970	194	160	323	234	329	249	497	376
6	Landkreis Darmstadt-Dieburg	2 834	2 103	219	175	323	242	413	310	486	359
7	Landkreis Groß-Gerau	2 603	1 878	229	181	379	267	434	331	454	306
8	Hochtaunuskreis	2 619	1 928	202	163	337	241	384	275	428	299
9	Main-Kinzig-Kreis	4 420	3 079	354	274	561	404	658	461	740	525
10	Main-Taunus-Kreis	2 434	1 781	192	162	288	202	347	247	427	309
11	Odenwaldkreis	1 012	714	74	62	139	96	127	94	164	121
12	Landkreis Offenbach	3 580	2 554	340	261	427	298	545	377	662	461
13	Rheingau-Taunus-Kreis	1 724	1 263	118	102	184	129	219	151	303	230
14	Wetteraukreis	3 497	2 488	313	264	429	290	493	358	586	423
15	Reg.-Bez. D a r m s t a d t	42 511	30 166	3 409	2 718	5 417	3 858	6 271	4 422	7 210	5 091
16	Landkreis Gießen	3 057	2 108	310	239	370	267	369	252	457	310
17	Lahn-Dill-Kreis	2 732	1 885	195	154	298	195	332	234	468	331
18	Landkreis Limburg-Weilburg	2 120	1 494	154	127	238	168	303	216	326	243
19	Landkreis Marburg-Biedenkopf	2 809	1 902	176	140	364	242	331	225	440	317
20	Vogelsbergkreis	1 086	735	103	83	118	74	147	112	160	103
21	Reg.-Bez. G i e ß e n	11 804	8 124	938	743	1 388	946	1 482	1 039	1 851	1 304
22	Kassel, documenta-Stadt	2 741	1 825	189	148	309	219	359	225	401	272
23	Landkreis Fulda	2 484	1 712	190	156	286	196	326	239	377	263
24	Landkreis Hersfeld-Rotenburg	1 291	881	126	93	161	117	203	155	215	141
25	Landkreis Kassel	2 146	1 547	169	130	237	170	289	216	365	266
26	Schwalm-Eder-Kreis	1 844	1 277	136	112	230	164	218	162	319	227
27	Landkreis Waldeck-Frankenberg	1 579	1 085	93	85	211	149	218	152	223	152
28	Werra-Meißner-Kreis	993	683	73	57	128	90	145	103	162	116
29	Reg.-Bez. K a s s e l	13 078	9 010	976	781	1 562	1 105	1 758	1 252	2 062	1 437
30	Land H e s s e n	67 393	47 300	5 323	4 242	8 367	5 909	9 511	6 713	11 123	7 832

beruflichen Schulen in Hessen im Schuljahr 2023/24 nach Verwaltungsbezirken und Altersgruppen

von . . . Jahren												Lfd. Nr.
45 bis 49		50 bis 54		55 bis 59		60 bis 61		62 bis 64		65 oder mehr		
ins- gesamt	weib- lich	ins- gesamt	weib- lich	ins- gesamt	weib- lich	ins- gesamt	weib- lich	ins- gesamt	weib- lich	ins- gesamt	weib- lich	
306	218	337	242	320	204	90	63	126	82	45	26	1
1 081	744	955	643	857	552	271	171	339	237	98	57	2
195	139	178	131	166	107	61	40	75	49	28	15	3
447	322	440	291	375	247	111	77	131	91	64	40	4
408	290	388	279	314	206	99	76	108	74	46	26	5
367	283	422	303	332	239	93	66	133	98	46	28	6
322	237	320	242	263	180	87	57	82	56	33	21	7
373	284	393	304	289	209	96	68	92	69	25	16	8
568	396	618	447	489	306	167	96	185	124	80	46	9
340	250	344	249	267	198	95	71	96	68	38	25	10
149	102	152	99	110	72	34	26	43	33	20	9	11
476	347	449	332	342	240	140	105	164	114	35	19	12
258	192	260	193	212	151	57	37	88	61	25	17	13
497	351	457	344	397	249	121	76	154	102	50	31	14
5 787	4 155	5 713	4 099	4 733	3 160	1 522	1 029	1 816	1 258	633	376	15
369	266	476	332	372	231	117	80	164	104	53	27	16
402	289	408	275	345	214	122	84	127	84	35	25	17
274	206	300	205	298	186	90	56	110	66	27	21	18
378	259	443	302	354	218	117	77	159	97	47	25	19
131	93	168	109	127	74	45	33	68	43	19	11	20
1 554	1 113	1 795	1 223	1 496	923	491	330	628	394	181	109	21
384	258	419	281	363	227	114	73	154	94	49	28	22
344	243	421	277	331	210	92	58	84	52	33	18	23
151	111	172	115	140	75	38	25	56	35	29	14	24
281	202	352	260	255	171	74	49	92	66	32	17	25
238	180	286	191	236	136	77	43	88	56	16	6	26
215	162	214	147	232	128	77	50	77	52	19	8	27
118	82	134	90	126	83	28	18	60	32	19	12	28
1 731	1 238	1 998	1 361	1 683	1 030	500	316	611	387	197	103	29
9 072	6 506	9 506	6 683	7 912	5 113	2 513	1 675	3 055	2 039	1 011	588	30

5. Hauptamtliche und hauptberufliche Lehrerinnen und Lehrer im Schuljahr 2023/24 nach Altersgruppen und

Lfd. Nr.	Altersgruppe	Lehrerinnen und Lehrer		davon unterrichten													
				Grund- schulen		Förder- stufen		Haupt- schulen		Mittelstufen- schulen		Real- schulen		Gymnasien		Gesamt- kooperativen	
		ins- gesamt	%	ins- gesamt	%	ins- gesamt	%	ins- gesamt	%	ins- gesamt	%	ins- gesamt	%	ins- gesamt	%	ins- gesamt	%
Männlich																	
1	Unter 30	1 081	5,4	293	12,6	6	7,1	12	5,4	7	3,9	40	4,1	270	5,4	149	4,9
2	30 bis 34	2 458	12,2	333	14,3	12	14,1	30	13,5	22	12,2	129	13,1	691	13,8	424	13,8
3	35 bis 39	2 798	13,9	354	15,2	13	15,3	31	14,0	31	17,1	158	16,0	646	12,9	456	14,9
4	40 bis 44	3 291	16,4	368	15,8	18	21,2	37	16,7	33	18,2	178	18,0	818	16,3	562	18,3
5	45 bis 49	2 566	12,8	274	11,8	11	12,9	26	11,7	25	13,8	123	12,5	689	13,7	388	12,7
6	50 bis 54	2 823	14,0	247	10,6	8	9,4	35	15,8	23	12,7	128	13,0	751	15,0	428	14,0
7	55 bis 59	2 799	13,9	269	11,6	14	16,5	31	14,0	24	13,3	119	12,1	589	11,7	354	11,6
8	60 bis 61	838	4,2	72	3,1	1	1,2	6	2,7	5	2,8	31	3,1	214	4,3	103	3,4
9	62 bis 64	1 016	5,1	75	3,2	1	1,2	9	4,1	4	2,2	60	6,1	255	5,1	139	4,5
10	65 oder mehr	423	2,1	39	1,7	1	1,2	5	2,3	7	3,9	21	2,1	96	1,9	60	2,0
11	Z u s a m m e n	20 093	100	2 324	100	85	100	222	100	181	100	987	100	5 019	100	3 063	100
Weiblich																	
12	Unter 30	4 242	9,0	1 917	11,3	17	7,3	24	5,9	41	13,6	143	8,3	596	7,9	438	8,2
13	30 bis 34	5 909	12,5	1 737	10,3	38	16,2	67	16,5	45	15,0	269	15,5	1 128	14,9	829	15,5
14	35 bis 39	6 713	14,2	2 044	12,1	55	23,5	96	23,7	73	24,3	306	17,7	997	13,2	901	16,9
15	40 bis 44	7 832	16,6	2 865	16,9	37	15,8	80	19,8	47	15,6	264	15,3	1 297	17,1	918	17,2
16	45 bis 49	6 506	13,8	2 672	15,8	30	12,8	42	10,4	23	7,6	198	11,4	1 034	13,7	549	10,3
17	50 bis 54	6 683	14,1	2 710	16,0	23	9,8	41	10,1	28	9,3	195	11,3	1 083	14,3	687	12,9
18	55 bis 59	5 113	10,8	1 729	10,2	10	4,3	32	7,9	23	7,6	183	10,6	768	10,1	511	9,6
19	60 bis 61	1 675	3,5	495	2,9	10	4,3	4	1,0	9	3,0	59	3,4	260	3,4	193	3,6
20	62 bis 64	2 039	4,3	587	3,5	11	4,7	14	3,5	10	3,3	88	5,1	317	4,2	250	4,7
21	65 oder mehr	588	1,2	187	1,1	3	1,3	5	1,2	2	0,7	26	1,5	89	1,2	63	1,2
22	Z u s a m m e n	47 300	100	16 943	100	234	100	405	100	301	100	1 731	100	7 569	100	5 339	100
Insgesamt																	
23	Unter 30	5 323	7,9	2 210	11,5	23	7,2	36	5,7	48	10,0	183	6,7	866	6,9	587	7,0
24	30 bis 34	8 367	12,4	2 070	10,7	50	15,7	97	15,5	67	13,9	398	14,6	1 819	14,5	1 253	14,9
25	35 bis 39	9 511	14,1	2 398	12,4	68	21,3	127	20,3	104	21,6	464	17,1	1 643	13,1	1 357	16,2
26	40 bis 44	11 123	16,5	3 233	16,8	55	17,2	117	18,7	80	16,6	442	16,3	2 115	16,8	1 480	17,6
27	45 bis 49	9 072	13,5	2 946	15,3	41	12,9	68	10,8	48	10,0	321	11,8	1 723	13,7	937	11,2
28	50 bis 54	9 506	14,1	2 957	15,3	31	9,7	76	12,1	51	10,6	323	11,9	1 834	14,6	1 115	13,3
29	55 bis 59	7 912	11,7	1 998	10,4	24	7,5	63	10,0	47	9,8	302	11,1	1 357	10,8	865	10,3
30	60 bis 61	2 513	3,7	567	2,9	11	3,4	10	1,6	14	2,9	90	3,3	474	3,8	296	3,5
31	62 bis 64	3 055	4,5	662	3,4	12	3,8	23	3,7	14	2,9	148	5,4	572	4,5	389	4,6
32	65 oder mehr	1 011	1,5	226	1,2	4	1,3	10	1,6	9	1,9	47	1,7	185	1,5	123	1,5
33	I n s g e s a m t	67 393	100	19 267	100	319	100	627	100	482	100	2 718	100	12 588	100	8 402	100

1) Lehrerinnen und Lehrer ohne Zuordnung einer Schulform.

**an allgemeinbildenden und beruflichen Schulen in Hessen
der Schulform, an der sie überwiegend unterrichten**

überwiegend an																		Lfd. Nr.
schulen		Förder- schulen		Schulen für Erwachsene		Berufs- schulen		Berufsfach- schulen		Beruflichen Gymnasien		Fachober- schulen		Fach- schulen		ohne Angabe ¹⁾		
integrierten																		
ins- gesamt	%	ins- gesamt	%	ins- gesamt	%	ins- gesamt	%	ins- gesamt	%	ins- gesamt	%	ins- gesamt	%	ins- gesamt	%	ins- gesamt	%	
Männlich																		
148	6,5	70	5,2	1	1,0	32	1,4	7	1,2	12	1,7	3	0,8	3	0,8	28	13,1	1
327	14,4	159	11,8	6	5,7	151	6,7	43	7,4	62	8,7	17	4,4	22	6,0	30	14,0	2
385	17,0	192	14,3	8	7,6	247	11,0	59	10,2	100	14,1	48	12,5	44	11,9	26	12,1	3
415	18,3	222	16,5	8	7,6	302	13,5	87	15,1	126	17,7	52	13,5	39	10,6	26	12,1	4
246	10,9	179	13,3	11	10,5	319	14,2	77	13,3	71	10,0	57	14,8	49	13,3	21	9,8	5
281	12,4	203	15,1	23	21,9	356	15,9	86	14,9	113	15,9	63	16,4	55	14,9	23	10,7	6
230	10,2	174	12,9	31	29,5	524	23,4	121	20,9	129	18,1	88	22,9	77	20,9	25	11,7	7
72	3,2	43	3,2	7	6,7	132	5,9	42	7,3	33	4,6	36	9,4	35	9,5	6	2,8	8
112	4,9	66	4,9	4	3,8	140	6,2	43	7,4	46	6,5	13	3,4	31	8,4	18	8,4	9
47	2,1	36	2,7	6	5,7	41	1,8	13	2,2	19	2,7	7	1,8	14	3,8	11	5,1	10
2 263	100	1 344	100	105	100	2 244	100	578	100	711	100	384	100	369	100	214	100	11
Weiblich																		
385	8,7	428	9,8	3	2,3	46	2,6	25	2,6	23	2,8	6	1,2	15	2,3	135	11,4	12
710	16,1	587	13,4	5	3,9	114	6,5	73	7,5	88	10,7	32	6,6	58	8,7	129	10,9	13
820	18,6	603	13,8	14	10,9	219	12,6	118	12,2	144	17,5	80	16,4	92	13,8	151	12,8	14
729	16,5	673	15,4	22	17,2	265	15,2	144	14,9	136	16,5	71	14,6	95	14,3	189	16,0	15
478	10,9	703	16,1	15	11,7	236	13,5	128	13,2	81	9,9	62	12,7	90	13,5	165	13,9	16
475	10,8	551	12,6	25	19,5	278	15,9	141	14,6	116	14,1	85	17,5	93	14,0	152	12,8	17
434	9,9	424	9,7	16	12,5	344	19,7	183	18,9	137	16,7	81	16,6	108	16,2	130	11,0	18
146	3,3	159	3,6	7	5,5	105	6,0	75	7,8	41	5,0	28	5,7	38	5,7	46	3,9	19
187	4,2	192	4,4	17	13,3	109	6,3	62	6,4	48	5,8	30	6,2	58	8,7	59	5,0	20
41	0,9	57	1,3	4	3,1	28	1,6	18	1,9	8	1,0	12	2,5	18	2,7	27	2,3	21
4 405	100	4 377	100	128	100	1 744	100	967	100	822	100	487	100	665	100	1 183	100	22
Insgesamt																		
533	8,0	498	8,7	4	1,7	78	2,0	32	2,1	35	2,3	9	1,0	18	1,7	163	11,7	23
1 037	15,6	746	13,0	11	4,7	265	6,6	116	7,5	150	9,8	49	5,6	80	7,7	159	11,4	24
1 205	18,1	795	13,9	22	9,4	466	11,7	177	11,5	244	15,9	128	14,7	136	13,2	177	12,7	25
1 144	17,2	895	15,6	30	12,9	567	14,2	231	15,0	262	17,1	123	14,1	134	13,0	215	15,4	26
724	10,9	882	15,4	26	11,2	555	13,9	205	13,3	152	9,9	119	13,7	139	13,4	186	13,3	27
756	11,3	754	13,2	48	20,6	634	15,9	227	14,7	229	14,9	148	17,0	148	14,3	175	12,5	28
664	10,0	598	10,5	47	20,2	868	21,8	304	19,7	266	17,4	169	19,4	185	17,9	155	11,1	29
218	3,3	202	3,5	14	6,0	237	5,9	117	7,6	74	4,8	64	7,3	73	7,1	52	3,7	30
299	4,5	258	4,5	21	9,0	249	6,2	105	6,8	94	6,1	43	4,9	89	8,6	77	5,5	31
88	1,3	93	1,6	10	4,3	69	1,7	31	2,0	27	1,8	19	2,2	32	3,1	38	2,7	32
6 668	100	5 721	100	233	100	3 988	100	1 545	100	1 533	100	871	100	1 034	100	1 397	100	33

6. Lehrerinnen und Lehrer mit stundenweiser Beschäftigung an allgemeinbildenden und beruflichen Schulen in Hessen im Schuljahr 2023/24 nach Verwaltungsbezirken

Kreisfreie Stadt Landkreis	Lehrer/-innen mit stundenweiser Beschäftigung			davon unterrichten an					
				allgemeinbildenden Schulen			beruflichen Schulen		
	insgesamt	und zwar		insgesamt	und zwar		insgesamt	und zwar	
		weiblich	Ausländer/ -innen		weiblich	Ausländer/ -innen		weiblich	Ausländer/ -innen
Darmstadt, Wissenschaftsstadt	223	152	21	177	127	17	46	25	4
Frankfurt am Main, Stadt	977	660	122	852	589	113	125	71	9
Offenbach am Main, Stadt	214	135	19	186	118	16	28	17	3
Wiesbaden, Landeshauptstadt	397	279	56	343	245	51	54	34	5
Landkreis Bergstraße	274	176	12	258	170	11	16	6	1
Landkreis Darmstadt-Dieburg	276	199	32	253	187	32	23	12	—
Landkreis Groß-Gerau	467	320	32	416	295	27	51	25	5
Hochtaunuskreis	302	209	33	275	196	29	27	13	4
Main-Kinzig-Kreis	405	270	24	336	233	19	69	37	5
Main-Taunus-Kreis	414	299	61	366	269	59	48	30	2
Odenwaldkreis	89	57	7	87	55	7	2	2	—
Landkreis Offenbach	342	246	33	307	228	29	35	18	4
Rheingau-Taunus-Kreis	196	141	16	169	124	16	27	17	—
Wetteraukreis	420	295	19	387	277	18	33	18	1
Reg.-Bez. D a r m s t a d t	4 996	3 438	487	4 412	3 113	444	584	325	43
Landkreis Gießen	320	234	17	299	221	15	21	13	2
Lahn-Dill-Kreis	334	237	26	304	218	24	30	19	2
Landkreis Limburg-Weilburg	234	176	16	189	147	16	45	29	—
Landkreis Marburg-Biedenkopf	422	275	23	335	227	19	87	48	4
Vogelsbergkreis	106	69	4	67	45	3	39	24	1
Reg.-Bez. G i e ß e n	1 416	991	86	1 194	858	77	222	133	9
Kassel, documenta-Stadt	283	184	15	230	160	14	53	24	1
Landkreis Fulda	289	190	19	260	174	19	29	16	—
Landkreis Hersfeld-Rotenburg	150	94	3	130	86	3	20	8	—
Landkreis Kassel	226	159	11	216	153	11	10	6	—
Schwalm-Eder-Kreis	340	227	20	304	210	17	36	17	3
Landkreis Waldeck-Frankenberg	295	213	18	263	197	18	32	16	—
Werra-Meißner-Kreis	98	55	2	86	48	2	12	7	—
Reg.-Bez. K a s s e l	1 681	1 122	88	1 489	1 028	84	192	94	4
Land H e s s e n	8 093	5 551	661	7 095	4 999	605	998	552	56

**7. Erteilte Unterrichtsstunden von Lehrerinnen und Lehrern an allgemeinbildenden und beruflichen Schulen in Hessen in der Berichtswoche vom 30. Oktober bis 3. November 2023
nach Verwaltungsbezirken und Beschäftigungsumfang**

Kreisfreie Stadt Landkreis	Erteilte Unterrichts- stunden		davon wurden erteilt von . . . Lehrerinnen und Lehrern					
			vollbeschäftigten		teilbeschäftigten		stundenweise beschäftigten ¹⁾	
	ins- gesamt	darunter von Frauen	ins- gesamt	darunter von Frauen	ins- gesamt	darunter von Frauen	ins- gesamt	darunter von Frauen
Darmstadt, Wissenschaftsstadt	45 067	30 842	25 538	14 763	17 652	14 752	1 877	1 327
Frankfurt am Main, Stadt	171 314	115 422	108 832	66 922	52 427	41 575	10 055	6 925
Offenbach am Main, Stadt	35 131	24 118	22 253	13 842	10 688	8 790	2 190	1 486
Wiesbaden, Landeshauptstadt	70 069	46 723	42 920	24 954	22 750	18 722	4 399	3 047
Landkreis Bergstraße	55 107	39 048	32 406	20 004	20 237	17 383	2 464	1 661
Landkreis Darmstadt-Dieburg	58 348	41 877	33 752	20 585	21 870	19 289	2 726	2 003
Landkreis Groß-Gerau	55 927	39 363	32 533	20 133	18 022	15 664	5 372	3 566
Hochtaunuskreis	54 007	38 885	32 343	20 094	18 865	16 831	2 799	1 960
Main-Kinzig-Kreis	92 037	62 712	58 654	34 338	29 727	25 928	3 656	2 446
Main-Taunus-Kreis	51 599	36 747	28 482	17 477	19 105	16 399	4 012	2 871
Odenwaldkreis	20 350	13 911	12 362	7 223	7 067	6 089	921	599
Landkreis Offenbach	71 578	50 457	42 867	26 214	25 693	22 036	3 018	2 207
Rheingau-Taunus-Kreis	36 313	26 143	21 175	13 443	13 279	11 309	1 859	1 391
Wetteraukreis	75 269	52 134	48 223	29 287	22 899	19 945	4 147	2 902
Reg.-Bez. D a r m s t a d t	892 116	618 382	542 340	329 279	300 281	254 712	49 495	34 391
Landkreis Gießen	61 615	41 886	38 540	22 682	20 608	17 334	2 467	1 870
Lahn-Dill-Kreis	57 664	38 860	36 607	20 821	17 823	15 676	3 234	2 363
Landkreis Limburg-Weilburg	42 782	29 518	26 642	15 543	14 143	12 504	1 997	1 471
Landkreis Marburg-Biedenkopf	58 881	39 344	34 879	19 827	20 423	17 008	3 579	2 509
Vogelsbergkreis	22 032	14 712	13 957	8 019	7 493	6 291	582	402
Reg.-Bez. G i e ß e n	242 974	164 320	150 625	86 892	80 490	68 813	11 859	8 615
Kassel, documenta-Stadt	60 390	39 162	36 044	19 858	21 658	17 596	2 688	1 708
Landkreis Fulda	50 159	33 651	31 343	17 781	16 637	14 362	2 179	1 508
Landkreis Hersfeld-Rotenburg	25 622	17 549	16 001	9 626	8 539	7 207	1 082	716
Landkreis Kassel	39 859	28 662	23 385	14 358	14 767	13 021	1 707	1 283
Schwalm-Eder-Kreis	41 373	28 236	25 798	15 343	12 098	10 568	3 477	2 325
Landkreis Waldeck-Frankenberg	34 310	23 246	21 414	12 201	10 080	8 991	2 816	2 054
Werra-Meißner-Kreis	20 574	13 954	13 952	8 725	5 846	4 824	776	405
Reg.-Bez. K a s s e l	272 287	184 460	167 937	97 892	89 625	76 569	14 725	9 999
Land H e s s e n	1 407 377	967 162	860 902	514 063	470 396	400 094	76 079	53 005

1) Nebenamtliche und nebenberufliche Lehrerinnen und Lehrer, Lehrerinnen und Lehrer mit Mehrarbeit sowie Studienreferendarinnen und Studienreferendare.

8. Hauptamtliche und hauptberufliche Lehrerinnen und Lehrer an allgemein- nach Schulamtsbezirken und der Schulform,

Lfd. Nr.	Schulamtsbezirk	Lehrerinnen und Lehrer insgesamt	davon unterrichten					
			Grund- schulen	Förder- stufen	Haupt- schulen	Mittelstufen- schulen	Real- schulen	Gymnasien
1	Darmstadt, Wissenschaftsstadt und Landkreis Darmstadt-Dieburg	5 125	1 362	8	12	17	65	860
2	Frankfurt am Main, Stadt	7 945	2 210	10	73	—	349	2 091
3	Offenbach am Main, Stadt und Landkreis Offenbach	5 151	1 528	28	38	—	138	900
4	Wiesbaden, Landeshauptstadt und Rheingau-Taunus-Kreis	4 999	1 432	—	16	31	245	1 287
5	Landkreis Bergstraße und Odenwaldkreis	3 718	1 174	5	52	64	271	730
6	Landkreis Groß-Gerau und Main-Taunus-Kreis	5 037	1 665	18	11	—	93	960
7	Hochtaunuskreis und Wetteraukreis	6 116	1 983	42	43	77	169	1 522
8	Main-Kinzig-Kreis	4 420	1 219	16	105	—	359	680
9	Reg.-Bez. D a r m s t a d t	42 511	12 573	127	350	189	1 689	9 030
10	Landkreis Gießen und Vogelsbergkreis	4 143	1 068	31	16	27	60	477
11	Lahn-Dill-Kreis und Landkreis Limburg-Weilburg	4 852	1 212	22	59	128	205	598
12	Landkreis Marburg-Biedenkopf	2 809	752	61	32	32	111	561
13	Reg.-Bez. G i e ß e n	11 804	3 032	114	107	187	376	1 636
14	Kassel, documenta-Stadt und Landkreis Kassel	4 887	1 269	1	1	53	64	736
15	Landkreis Fulda	2 484	757	—	99	—	328	457
16	Landkreis Hersfeld-Rotenburg und Werra-Meißner-Kreis	2 284	682	2	1	—	23	123
17	Schwalm-Eder-Kreis und Landkreis Waldeck-Frankenberg	3 423	954	75	69	53	238	606
18	Reg.-Bez. K a s s e l	13 078	3 662	78	170	106	653	1 922
19	Land H e s s e n	67 393	19 267	319	627	482	2 718	12 588

1) Lehrerinnen und Lehrer ohne Zuordnung einer Schulform.

**bildenden und beruflichen Schulen in Hessen im Schuljahr 2023/24
an der sie überwiegend unterrichten**

Überwiegend an										Lfd. Nr.
Gesamtschulen		Förder- schulen	Schulen für Erwach- sene	Berufs- schulen	Berufsfach- schulen	Beruflichen Gymnasien	Fachober- schulen	Fach- schulen	ohne Angabe ¹⁾	
kooperativen	integrierten									
1 100	447	448	21	292	101	95	78	123	96	1
296	1 052	601	59	602	148	75	152	114	113	2
696	626	507	16	196	111	166	59	51	91	3
289	634	400	31	250	124	78	65	47	70	4
491	193	252	14	149	41	86	36	37	123	5
671	730	318	—	158	104	116	64	27	102	6
891	285	357	—	331	97	86	53	63	117	7
364	479	423	—	179	140	199	33	96	128	8
4 798	4 446	3 306	141	2 157	866	901	540	558	840	9
615	671	449	18	294	108	101	47	83	78	10
639	496	485	14	337	172	199	48	106	132	11
371	143	249	19	180	84	59	41	62	52	12
1 625	1 310	1 183	51	811	364	359	136	251	262	13
668	550	607	22	383	145	104	75	79	130	14
145	46	170	—	206	64	61	47	49	55	15
727	165	126	19	198	34	73	28	40	43	16
439	151	329	—	233	72	35	45	57	67	17
1 979	912	1 232	41	1 020	315	273	195	225	295	18
8 402	6 668	5 721	233	3 988	1 545	1 533	871	1 034	1 397	19

**9. Hauptamtliche und hauptberufliche Lehrerinnen
in Hessen im Schuljahr 2023/24 nach**

Lfd. Nr.	Schulamtsbezirk	Lehrerinnen und Lehrer		davon mit					
				an Grundschulen		an Grund-, Haupt- und Realschulen		an Haupt- und Realschulen	
		ins- gesamt	weib- lich	ins- gesamt	weib- lich	ins- gesamt	weib- lich	ins- gesamt	weib- lich
1	Darmstadt, Wissenschaftsstadt und Landkreis Darmstadt-Dieburg	5 125	3 694	1 103	1 017	29	24	661	454
2	Frankfurt am Main, Stadt	7 945	5 454	1 578	1 400	57	40	968	656
3	Offenbach am Main, Stadt und Landkreis Offenbach	5 151	3 677	1 040	971	47	34	741	491
4	Wiesbaden, Landeshauptstadt und Rheingau-Taunus-Kreis	4 999	3 503	979	892	37	28	684	459
5	Landkreis Bergstraße und Odenwaldkreis	3 718	2 684	930	865	16	13	651	432
6	Landkreis Groß-Gerau und Main-Taunus-Kreis	5 037	3 659	1 127	1 045	15	8	700	506
7	Hochtaunuskreis und Wetteraukreis	6 116	4 416	1 340	1 228	33	23	864	593
8	Main-Kinzig-Kreis	4 420	3 079	943	860	15	13	854	588
9	Reg.-Bez. D a r m s t a d t	42 511	30 166	9 040	8 278	249	183	6 123	4 179
10	Landkreis Gießen und Vogelsbergkreis	4 143	2 843	927	838	11	10	734	460
11	Lahn-Dill-Kreis und Landkreis Limburg-Weilburg	4 852	3 379	1 136	1 027	15	9	1 066	688
12	Landkreis Marburg-Biedenkopf	2 809	1 902	616	545	21	17	454	295
13	Reg.-Bez. G i e ß e n	11 804	8 124	2 679	2 410	47	36	2 254	1 443
14	Kassel, documenta-Stadt und Landkreis Kassel	4 887	3 372	1 081	980	44	32	808	557
15	Landkreis Fulda	2 484	1 712	586	532	17	13	456	298
16	Landkreis Hersfeld-Rotenburg und Werra-Meißner-Kreis	2 284	1 564	519	462	9	5	422	290
17	Schwalm-Eder-Kreis und Landkreis Waldeck-Frankenberg	3 423	2 362	779	699	7	5	664	431
18	Reg.-Bez. K a s s e l	13 078	9 010	2 965	2 673	77	55	2 350	1 576
19	Land H e s s e n	67 393	47 300	14 684	13 361	373	274	10 727	7 198

**und Lehrer an allgemeinbildenden und beruflichen Schulen
Schulamtsbezirken und Lehramt/Lehrbefähigung**

Lehramt/Lehrbefähigung												Lfd. Nr.
an Gymnasien		an Förderschulen		an beruflichen Schulen		für musisch-technische Fächer		Fachlehrer/ -innen		sonstigem bzw. ohne Lehramt		
ins- gesamt	weib- lich	ins- gesamt	weib- lich	ins- gesamt	weib- lich	ins- gesamt	weib- lich	ins- gesamt	weib- lich	ins- gesamt	weib- lich	
1 623	1 052	376	308	358	184	15	10	118	72	842	573	1
2 656	1 663	602	462	744	405	17	11	156	80	1 167	737	2
1 463	921	402	320	323	161	5	3	160	111	970	665	3
1 703	1 065	408	334	345	172	17	8	87	53	739	492	4
1 078	643	267	212	207	104	10	7	71	47	488	361	5
1 579	976	389	328	272	125	7	5	79	46	869	620	6
2 067	1 289	541	455	404	226	5	3	130	73	732	526	7
1 181	711	363	279	331	147	6	4	127	70	600	407	8
13 350	8 320	3 348	2 698	2 984	1 524	82	51	928	552	6 407	4 381	9
1 175	687	395	318	320	157	2	2	140	77	439	294	10
1 128	689	454	357	470	242	2	1	136	71	445	295	11
989	575	287	220	195	98	9	6	79	40	159	106	12
3 292	1 951	1 136	895	985	497	13	9	355	188	1 043	695	13
1 390	838	360	273	472	205	24	18	171	101	537	368	14
632	366	207	159	226	97	9	8	95	63	256	176	15
619	378	156	124	220	107	4	2	62	25	273	171	16
963	585	336	267	295	125	2	2	95	46	282	202	17
3 604	2 167	1 059	823	1 213	534	39	30	423	235	1 348	917	18
20 246	12 438	5 543	4 416	5 182	2 555	134	90	1 706	975	8 798	5 993	19

10. Hauptamtliche und hauptberufliche Lehrerinnen und Lehrer an allgemeinbildenden und

Lfd. Nr.	Schulamtsbezirk	Lehrerinnen und Lehrer		davon im Alter							
				unter 30		30 bis 34		35 bis 39		40 bis 44	
		ins- gesamt	weib- lich	ins- gesamt	weib- lich	ins- gesamt	weib- lich	ins- gesamt	weib- lich	ins- gesamt	weib- lich
1	Darmstadt, Wissenschaftsstadt und Landkreis Darmstadt-Dieburg	5 125	3 694	365	284	573	409	705	506	865	643
2	Frankfurt am Main, Stadt	7 945	5 454	650	504	1 126	814	1 255	850	1 313	882
3	Offenbach am Main, Stadt und Landkreis Offenbach	5 151	3 677	499	396	644	463	780	540	919	640
4	Wiesbaden, Landeshauptstadt und Rheingau-Taunus-Kreis	4 999	3 503	337	268	618	438	759	511	817	567
5	Landkreis Bergstraße und Odenwaldkreis	3 718	2 684	268	222	462	330	456	343	661	497
6	Landkreis Groß-Gerau und Main-Taunus-Kreis	5 037	3 659	421	343	667	469	781	578	881	615
7	Hochtaunuskreis und Wetteraukreis	6 116	4 416	515	427	766	531	877	633	1 014	722
8	Main-Kinzig-Kreis	4 420	3 079	354	274	561	404	658	461	740	525
9	Reg.-Bez. D a r m s t a d t	42 511	30 166	3 409	2 718	5 417	3 858	6 271	4 422	7 210	5 091
10	Landkreis Gießen und Vogelsbergkreis	4 143	2 843	413	322	488	341	516	364	617	413
11	Lahn-Dill-Kreis und Landkreis Limburg-Weilburg	4 852	3 379	349	281	536	363	635	450	794	574
12	Landkreis Marburg-Biedenkopf	2 809	1 902	176	140	364	242	331	225	440	317
13	Reg.-Bez. G i e ß e n	11 804	8 124	938	743	1 388	946	1 482	1 039	1 851	1 304
14	Kassel, documenta-Stadt und Landkreis Kassel	4 887	3 372	358	278	546	389	648	441	766	538
15	Landkreis Fulda	2 484	1 712	190	156	286	196	326	239	377	263
16	Landkreis Hersfeld-Rotenburg und Werra-Meißner-Kreis	2 284	1 564	199	150	289	207	348	258	377	257
17	Schwalm-Eder-Kreis und Landkreis Waldeck-Frankenberg	3 423	2 362	229	197	441	313	436	314	542	379
18	Reg.-Bez. K a s s e l	13 078	9 010	976	781	1 562	1 105	1 758	1 252	2 062	1 437
19	Land H e s s e n	67 393	47 300	5 323	4 242	8 367	5 909	9 511	6 713	11 123	7 832

beruflichen Schulen in Hessen im Schuljahr 2023/24 nach Schulamtsbezirken und Altersgruppen

von . . . Jahren												Lfd. Nr.
45 bis 49		50 bis 54		55 bis 59		60 bis 61		62 bis 64		65 oder mehr		
ins- gesamt	weib- lich	ins- gesamt	weib- lich	ins- gesamt	weib- lich	ins- gesamt	weib- lich	ins- gesamt	weib- lich	ins- gesamt	weib- lich	
673	501	759	545	652	443	183	129	259	180	91	54	1
1 081	744	955	643	857	552	271	171	339	237	98	57	2
671	486	627	463	508	347	201	145	239	163	63	34	3
705	514	700	484	587	398	168	114	219	152	89	57	4
557	392	540	378	424	278	133	102	151	107	66	35	5
662	487	664	491	530	378	182	128	178	124	71	46	6
870	635	850	648	686	458	217	144	246	171	75	47	7
568	396	618	447	489	306	167	96	185	124	80	46	8
5 787	4 155	5 713	4 099	4 733	3 160	1 522	1 029	1 816	1 258	633	376	9
500	359	644	441	499	305	162	113	232	147	72	38	10
676	495	708	480	643	400	212	140	237	150	62	46	11
378	259	443	302	354	218	117	77	159	97	47	25	12
1 554	1 113	1 795	1 223	1 496	923	491	330	628	394	181	109	13
665	460	771	541	618	398	188	122	246	160	81	45	14
344	243	421	277	331	210	92	58	84	52	33	18	15
269	193	306	205	266	158	66	43	116	67	48	26	16
453	342	500	338	468	264	154	93	165	108	35	14	17
1 731	1 238	1 998	1 361	1 683	1 030	500	316	611	387	197	103	18
9 072	6 506	9 506	6 683	7 912	5 113	2 513	1 675	3 055	2 039	1 011	588	19

**11. Lehrerinnen und Lehrer an allgemeinbildenden Schulen in Hessen
im Schuljahr 2023/24 nach Verwaltungsbezirken und Beschäftigungsumfang**

Kreisfreie Stadt Landkreis	Hauptamtliche und hauptberufliche Lehrer/-innen		davon				Lehrer/-innen mit stundenweiser Beschäftigung ¹⁾	
			Vollbeschäftigte		Teilbeschäftigte			
	insgesamt	weiblich	insgesamt	weiblich	insgesamt	weiblich	insgesamt	weiblich
Darmstadt, Wissenschaftsstadt	1 737	1 283	858	536	879	747	177	127
Frankfurt am Main, Stadt	6 832	4 840	3 999	2 586	2 833	2 254	852	589
Offenbach am Main, Stadt	1 296	968	751	514	545	454	186	118
Wiesbaden, Landeshauptstadt	2 814	2 007	1 623	1 011	1 191	996	343	245
Landkreis Bergstraße	2 441	1 821	1 288	818	1 153	1 003	258	170
Landkreis Darmstadt-Dieburg	2 691	2 020	1 397	876	1 294	1 144	253	187
Landkreis Groß-Gerau	2 339	1 756	1 301	849	1 038	907	416	295
Hochtaunuskreis	2 378	1 786	1 298	827	1 080	959	275	196
Main-Kinzig-Kreis	3 754	2 745	2 148	1 333	1 606	1 412	336	233
Main-Taunus-Kreis	2 205	1 658	1 125	720	1 080	938	366	269
Odenwaldkreis	903	659	491	304	412	355	87	55
Landkreis Offenbach	3 266	2 392	1 774	1 117	1 492	1 275	307	228
Rheingau-Taunus-Kreis	1 603	1 194	874	563	729	631	169	124
Wetteraukreis	3 098	2 270	1 839	1 157	1 259	1 113	387	277
Reg.-Bez. D a r m s t a d t	37 357	27 399	20 766	13 211	16 591	14 188	4 412	3 113
Landkreis Gießen	2 635	1 881	1 517	937	1 118	944	299	221
Lahn-Dill-Kreis	2 299	1 661	1 327	799	972	862	304	218
Landkreis Limburg-Weilburg	1 671	1 248	924	580	747	668	189	147
Landkreis Marburg-Biedenkopf	2 372	1 667	1 354	794	1 018	873	335	227
Vogelsbergkreis	853	608	510	308	343	300	67	45
Reg.-Bez. G i e ß e n	9 830	7 065	5 632	3 418	4 198	3 647	1 194	858
Kassel, documenta-Stadt	2 102	1 507	1 127	706	975	801	230	160
Landkreis Fulda	2 049	1 488	1 171	704	878	784	260	174
Landkreis Hersfeld-Rotenburg	1 071	782	605	385	466	397	130	86
Landkreis Kassel	1 967	1 443	1 089	669	878	774	216	153
Schwalm-Eder-Kreis	1 641	1 185	1 014	627	627	558	304	210
Landkreis Waldeck-Frankenberg	1 326	960	796	483	530	477	263	197
Werra-Meißner-Kreis	828	596	525	346	303	250	86	48
Reg.-Bez. K a s s e l	10 984	7 961	6 327	3 920	4 657	4 041	1 489	1 028
Land H e s s e n	58 171	42 425	32 725	20 549	25 446	21 876	7 095	4 999

1) Nebenamtliche und nebenberufliche Lehrerinnen und Lehrer, Lehrerinnen und Lehrer mit Mehrarbeit sowie Studienreferendarinnen und Studienreferendare.

**12. Voll- und teilbeschäftigte hauptamtliche und hauptberufliche
in Hessen im Schuljahr 2023/24 nach**

Lfd. Nr.	Kreisfreie Stadt Landkreis	Lehrerinnen und Lehrer		davon im Alter							
				unter 30		30 bis 34		35 bis 39		40 bis 44	
		ins- gesamt	weib- lich	ins- gesamt	weib- lich	ins- gesamt	weib- lich	ins- gesamt	weib- lich	ins- gesamt	weib- lich
1	Darmstadt, Wissenschaftsstadt	1 737	1 283	141	107	206	144	224	165	304	229
2	Frankfurt am Main, Stadt	6 832	4 840	624	485	1 039	760	1 086	750	1 123	776
3	Offenbach am Main, Stadt	1 296	968	154	130	190	149	197	140	209	156
4	Wiesbaden, Landeshauptstadt	2 814	2 007	213	163	403	292	471	325	452	312
5	Landkreis Bergstraße	2 441	1 821	191	158	307	224	305	234	464	354
6	Landkreis Darmstadt-Dieburg	2 691	2 020	215	172	311	234	399	300	463	345
7	Landkreis Groß-Gerau	2 339	1 756	225	179	350	256	395	305	421	293
8	Hochtaunuskreis	2 378	1 786	198	159	316	228	349	252	398	287
9	Main-Kinzig-Kreis	3 754	2 745	340	266	511	375	565	402	634	473
10	Main-Taunus-Kreis	2 205	1 658	191	161	261	185	309	224	392	290
11	Odenwaldkreis	903	659	71	59	129	90	112	87	154	117
12	Landkreis Offenbach	3 266	2 392	331	256	396	280	494	347	614	439
13	Rheingau-Taunus-Kreis	1 603	1 194	117	101	171	122	203	143	283	214
14	Wetteraukreis	3 098	2 270	305	258	410	281	432	317	529	393
15	Reg.-Bez. D a r m s t a d t	37 357	27 399	3 316	2 654	5 000	3 620	5 541	3 991	6 440	4 678
16	Landkreis Gießen	2 635	1 881	296	229	341	251	329	236	391	270
17	Lahn-Dill-Kreis	2 299	1 661	184	149	272	176	279	207	404	293
18	Landkreis Limburg-Weilburg	1 671	1 248	145	121	194	145	253	186	269	207
19	Landkreis Marburg-Biedenkopf	2 372	1 667	166	134	325	226	275	187	377	282
20	Vogelsbergkreis	853	608	93	76	108	69	125	97	131	87
21	Reg.-Bez. G i e ß e n	9 830	7 065	884	709	1 240	867	1 261	913	1 572	1 139
22	Kassel, documenta-Stadt	2 102	1 507	180	141	276	199	282	188	296	218
23	Landkreis Fulda	2 049	1 488	185	153	266	188	285	215	313	229
24	Landkreis Hersfeld-Rotenburg	1 071	782	122	90	146	109	173	139	181	121
25	Landkreis Kassel	1 967	1 443	160	123	227	164	274	205	351	256
26	Schwalm-Eder-Kreis	1 641	1 185	132	109	217	159	204	155	290	213
27	Landkreis Waldeck-Frankenberg	1 326	960	88	82	192	139	182	134	190	136
28	Werra-Meißner-Kreis	828	596	69	54	119	83	117	86	140	104
29	Reg.-Bez. K a s s e l	10 984	7 961	936	752	1 443	1 041	1 517	1 122	1 761	1 277
30	Land H e s s e n	58 171	42 425	5 136	4 115	7 683	5 528	8 319	6 026	9 773	7 094

**Lehrerinnen und Lehrer an allgemeinbildenden Schulen
Verwaltungsbezirken und Altersgruppen**

von . . . Jahren												Lfd. Nr.
45 bis 49		50 bis 54		55 bis 59		60 bis 61		62 bis 64		65 oder mehr		
ins- gesamt	weib- lich	ins- gesamt	weib- lich	ins- gesamt	weib- lich	ins- gesamt	weib- lich	ins- gesamt	weib- lich	ins- gesamt	weib- lich	
240	186	248	192	202	139	55	42	85	58	32	21	1
909	656	805	572	668	450	214	137	281	205	83	49	2
165	120	143	110	120	83	41	30	55	37	22	13	3
399	295	360	250	268	192	91	66	107	79	50	33	4
354	266	347	250	262	179	79	65	95	68	37	23	5
352	272	402	294	295	223	84	62	124	90	46	28	6
284	219	290	228	211	157	67	50	68	49	28	20	7
344	267	355	277	238	181	81	60	79	62	20	13	8
478	352	519	402	367	250	125	79	159	109	56	37	9
311	240	308	228	237	183	85	67	81	59	30	21	10
131	96	141	97	88	58	27	21	33	26	17	8	11
447	334	405	312	288	212	111	90	150	106	30	16	12
242	187	244	184	189	137	53	34	79	55	22	17	13
442	319	400	310	312	210	92	61	133	94	43	27	14
5 098	3 809	4 967	3 706	3 745	2 654	1 205	864	1 529	1 097	516	326	15
311	233	407	295	298	193	97	70	126	83	39	21	16
350	263	337	241	265	183	87	63	92	66	29	20	17
226	175	244	174	192	140	60	40	68	44	20	16	18
329	236	368	258	275	180	91	63	123	76	43	25	19
106	78	125	86	77	51	26	22	48	34	14	8	20
1 322	985	1 481	1 054	1 107	747	361	258	457	303	145	90	21
301	219	307	216	232	167	75	58	113	79	40	22	22
275	206	339	239	246	170	61	43	53	32	26	13	23
122	97	133	105	96	58	30	21	47	32	21	10	24
263	191	310	239	211	147	60	42	81	60	30	16	25
214	167	252	173	179	116	65	37	74	51	14	5	26
186	145	185	131	173	107	56	39	59	41	15	6	27
94	69	112	81	96	68	23	17	44	25	14	9	28
1 455	1 094	1 638	1 184	1 233	833	370	257	471	320	160	81	29
7 875	5 888	8 086	5 944	6 085	4 234	1 936	1 379	2 457	1 720	821	497	30

13. Voll- und teilbeschäftigte hauptamtliche und haupt-Schulen in Hessen im Schuljahr 2023/24 nach

Lfd. Nr.	Kreisfreie Stadt Landkreis	Lehrerinnen und Lehrer		davon mit				
				an Grundschulen		an Grund-, Haupt- und Realschulen		an und Real-
		insgesamt	weiblich	insgesamt	weiblich	insgesamt	weiblich	insgesamt
1	Darmstadt, Wissenschaftsstadt	1 737	1 283	384	351	18	14	189
2	Frankfurt am Main, Stadt	6 832	4 840	1 578	1 400	57	40	958
3	Offenbach am Main, Stadt	1 296	968	237	219	9	5	204
4	Wiesbaden, Landeshauptstadt	2 814	2 007	588	526	33	24	423
5	Landkreis Bergstraße	2 441	1 821	688	644	14	12	468
6	Landkreis Darmstadt-Dieburg	2 691	2 020	719	666	11	10	469
7	Landkreis Groß-Gerau	2 339	1 756	565	529	8	5	359
8	Hochtaunuskreis	2 378	1 786	607	553	4	3	285
9	Main-Kinzig-Kreis	3 754	2 745	943	860	14	12	848
10	Main-Taunus-Kreis	2 205	1 658	562	516	7	3	338
11	Odenwaldkreis	903	659	242	221	2	1	180
12	Landkreis Offenbach	3 266	2 392	803	752	38	29	530
13	Rheingau-Taunus-Kreis	1 603	1 194	390	365	4	4	260
14	Wetteraukreis	3 098	2 270	733	675	29	20	568
15	Reg.-Bez. D a r m s t a d t	37 357	27 399	9 039	8 277	248	182	6 079
16	Landkreis Gießen	2 635	1 881	700	628	6	6	523
17	Lahn-Dill-Kreis	2 299	1 661	692	621	5	3	598
18	Landkreis Limburg-Weilburg	1 671	1 248	444	406	10	6	459
19	Landkreis Marburg-Biedenkopf	2 372	1 667	616	545	20	16	449
20	Vogelsbergkreis	853	608	227	210	5	4	202
21	Reg.-Bez. G i e ß e n	9 830	7 065	2 679	2 410	46	35	2 231
22	Kassel, documenta-Stadt	2 102	1 507	525	466	31	23	326
23	Landkreis Fulda	2 049	1 488	586	532	17	13	455
24	Landkreis Hersfeld-Rotenburg	1 071	782	278	247	8	4	220
25	Landkreis Kassel	1 967	1 443	556	514	13	9	471
26	Schwalm-Eder-Kreis	1 641	1 185	432	387	1	1	333
27	Landkreis Waldeck-Frankenberg	1 326	960	347	312	3	2	330
28	Werra-Meißner-Kreis	828	596	241	215	—	—	199
29	Reg.-Bez. K a s s e l	10 984	7 961	2 965	2 673	73	52	2 334
30	Land H e s s e n	58 171	42 425	14 683	13 360	367	269	10 644

**berufliche Lehrerinnen und Lehrer an allgemeinbildenden
Verwaltungsbezirken und Lehramt/Lehrbefähigung**

Lehramt/Lehrbefähigung									Lfd. Nr.
Haupt- schulen	an Gymnasien		an Förderschulen		für musisch-technische Fächer		sonstigem bzw. ohne Lehramt		
weiblich	insgesamt	weiblich	insgesamt	weiblich	insgesamt	weiblich	insgesamt	weiblich	
137	723	478	163	135	11	8	249	160	1
650	2 505	1 566	597	457	17	11	1 120	716	2
146	368	259	98	77	3	2	377	260	3
281	1 033	635	267	222	11	6	459	313	4
322	765	452	183	149	9	6	314	236	5
315	814	517	210	170	4	2	464	340	6
258	767	462	207	180	3	3	430	319	7
200	953	623	191	159	4	2	334	246	8
585	1 036	622	362	279	6	4	545	383	9
245	720	463	180	146	3	2	395	283	10
109	237	140	81	62	1	1	160	125	11
341	951	575	304	243	2	1	638	451	12
177	587	381	140	111	6	2	216	154	13
387	1 033	611	342	289	1	1	392	287	14
4 153	12 492	7 784	3 325	2 679	81	51	6 093	4 273	15
327	849	496	301	250	1	1	255	173	16
379	542	317	268	206	—	—	194	135	17
302	409	268	184	149	—	—	165	117	18
292	867	501	283	217	9	6	128	90	19
125	226	129	91	67	1	1	101	72	20
1 425	2 893	1 711	1 127	889	11	8	843	587	21
238	698	404	215	165	23	17	284	194	22
298	556	314	205	157	9	8	221	166	23
159	322	191	80	66	3	1	160	114	24
311	548	339	144	107	1	1	234	162	25
225	545	326	195	154	2	2	133	90	26
205	373	226	138	110	—	—	135	105	27
129	235	146	69	54	1	1	83	51	28
1 565	3 277	1 946	1 046	813	39	30	1 250	882	29
7 143	18 662	11 441	5 498	4 381	131	89	8 186	5 742	30

**14. Erteilte Unterrichtsstunden von Lehrerinnen und Lehrern an allgemeinbildenden Schulen
in Hessen in der Berichtswoche vom 30. Oktober bis 3. November 2023
nach Verwaltungsbezirken und Beschäftigungsumfang**

Kreisfreie Stadt Landkreis	Erteilte Unterrichts- stunden		davon wurden erteilt von . . . Lehrerinnen und Lehrern					
			vollbeschäftigten		teilbeschäftigten		stundenweise beschäftigten ¹⁾	
	ins- gesamt	darunter von Frauen	ins- gesamt	darunter von Frauen	ins- gesamt	darunter von Frauen	ins- gesamt	darunter von Frauen
Darmstadt, Wissenschaftsstadt	35 064	25 425	19 441	12 228	14 059	12 055	1 564	1 142
Frankfurt am Main, Stadt	148 686	103 677	92 872	60 118	46 795	37 235	9 019	6 324
Offenbach am Main, Stadt	27 931	20 452	17 243	11 719	8 915	7 480	1 773	1 253
Wiesbaden, Landeshauptstadt	60 816	42 376	36 681	22 750	20 243	16 895	3 892	2 731
Landkreis Bergstraße	50 260	36 477	29 357	18 832	18 595	16 071	2 308	1 574
Landkreis Darmstadt-Dieburg	55 520	40 343	31 997	19 816	21 050	18 656	2 473	1 871
Landkreis Groß-Gerau	50 287	36 731	28 589	18 702	16 919	14 780	4 779	3 249
Hochtaunuskreis	49 053	36 172	29 131	18 762	17 460	15 610	2 462	1 800
Main-Kinzig-Kreis	79 119	56 588	49 268	30 758	26 876	23 763	2 975	2 067
Main-Taunus-Kreis	46 594	34 185	25 190	16 100	18 020	15 597	3 384	2 488
Odenwaldkreis	18 534	13 103	11 082	6 845	6 573	5 682	879	576
Landkreis Offenbach	66 830	48 042	39 394	24 777	24 556	21 137	2 880	2 128
Rheingau-Taunus-Kreis	34 231	24 940	20 094	12 965	12 382	10 646	1 755	1 329
Wetteraukreis	67 347	47 944	42 283	26 562	21 342	18 704	3 722	2 678
Reg.-Bez. D a r m s t a d t	790 272	566 455	472 622	300 934	273 785	234 311	43 865	31 210
Landkreis Gießen	53 550	37 673	32 792	20 310	18 428	15 583	2 330	1 780
Lahn-Dill-Kreis	49 092	34 645	30 028	18 200	16 083	14 252	2 981	2 193
Landkreis Limburg-Weilburg	34 491	25 097	21 041	13 223	11 876	10 706	1 574	1 168
Landkreis Marburg-Biedenkopf	50 620	35 095	29 978	17 860	17 696	15 080	2 946	2 155
Vogelsbergkreis	18 014	12 527	11 482	6 914	6 058	5 284	474	329
Reg.-Bez. G i e ß e n	205 767	145 037	125 321	76 507	70 141	60 905	10 305	7 625
Kassel, documenta-Stadt	46 591	32 353	27 125	16 697	17 164	14 147	2 302	1 509
Landkreis Fulda	42 394	29 884	25 980	15 760	14 404	12 710	2 010	1 414
Landkreis Hersfeld-Rotenburg	21 861	15 862	13 357	8 684	7 555	6 532	949	646
Landkreis Kassel	38 378	27 996	22 287	13 919	14 392	12 794	1 699	1 283
Schwalm-Eder-Kreis	37 371	26 398	23 108	14 403	11 107	9 848	3 156	2 147
Landkreis Waldeck-Frankenberg	29 434	20 955	17 836	10 967	9 053	8 080	2 545	1 908
Werra-Meißner-Kreis	17 692	12 470	11 912	7 895	5 093	4 210	687	365
Reg.-Bez. K a s s e l	233 721	165 918	141 605	88 325	78 768	68 321	13 348	9 272
Land H e s s e n	1 229 760	877 410	739 548	465 766	422 694	363 537	67 518	48 107

1) Nebenamtliche und nebenberufliche Lehrerinnen und Lehrer, Lehrerinnen und Lehrer mit Mehrarbeit sowie Studienreferendarinnen und Studienreferendare.

**15. Lehrerinnen und Lehrer an beruflichen Schulen in Hessen
im Schuljahr 2023/24 nach Verwaltungsbezirken und Beschäftigungsumfang**

Kreisfreie Stadt Landkreis	Hauptamtliche und hauptberufliche Lehrer/-innen		davon				Lehrer/-innen mit stundenweiser Beschäftigung ¹⁾	
			Vollbeschäftigte		Teilbeschäftigte			
	insgesamt	weiblich	insgesamt	weiblich	insgesamt	weiblich	insgesamt	weiblich
Darmstadt, Wissenschaftsstadt	554	308	318	129	236	179	46	25
Frankfurt am Main, Stadt	1 113	614	748	329	365	285	125	71
Offenbach am Main, Stadt	275	155	186	88	89	67	28	17
Wiesbaden, Landeshauptstadt	461	233	297	111	164	122	54	34
Landkreis Bergstraße	265	149	149	57	116	92	16	6
Landkreis Darmstadt-Dieburg	143	83	83	37	60	46	23	12
Landkreis Groß-Gerau	264	122	193	67	71	55	51	25
Hochtaunuskreis	241	142	149	62	92	80	27	13
Main-Kinzig-Kreis	666	334	465	181	201	153	69	37
Main-Taunus-Kreis	229	123	159	70	70	53	48	30
Odenwaldkreis	109	55	71	23	38	32	2	2
Landkreis Offenbach	314	162	214	85	100	77	35	18
Rheingau-Taunus-Kreis	121	69	59	26	62	43	27	17
Wetteraukreis	399	218	297	136	102	82	33	18
Reg.-Bez. D a r m s t a d t	5 154	2 767	3 388	1 401	1 766	1 366	584	325
Landkreis Gießen	422	227	275	112	147	115	21	13
Lahn-Dill-Kreis	433	224	316	127	117	97	30	19
Landkreis Limburg-Weilburg	449	246	289	121	160	125	45	29
Landkreis Marburg-Biedenkopf	437	235	246	99	191	136	87	48
Vogelsbergkreis	233	127	128	55	105	72	39	24
Reg.-Bez. G i e ß e n	1 974	1 059	1 254	514	720	545	222	133
Kassel, documenta-Stadt	639	318	390	125	249	193	53	24
Landkreis Fulda	435	224	265	103	170	121	29	16
Landkreis Hersfeld-Rotenburg	220	99	133	47	87	52	20	8
Landkreis Kassel	179	104	110	54	69	50	10	6
Schwalm-Eder-Kreis	203	92	135	45	68	47	36	17
Landkreis Waldeck-Frankenberg	253	125	182	63	71	62	32	16
Werra-Meißner-Kreis	165	87	107	41	58	46	12	7
Reg.-Bez. K a s s e l	2 094	1 049	1 322	478	772	571	192	94
Land H e s s e n	9 222	4 875	5 964	2 393	3 258	2 482	998	552

¹⁾ Nebenamtliche und nebenberufliche Lehrerinnen und Lehrer, Lehrerinnen und Lehrer mit Mehrarbeit sowie Studienreferendarinnen und Studienreferendare.

**16. Voll- und teilbeschäftigte hauptamtliche und hauptberufliche
in Hessen im Schuljahr 2023/24 nach**

Lfd. Nr.	Kreisfreie Stadt Landkreis	Lehrerinnen und Lehrer		davon im Alter							
				unter 30		30 bis 34		35 bis 39		40 bis 44	
		ins- gesamt	weib- lich	ins- gesamt	weib- lich	ins- gesamt	weib- lich	ins- gesamt	weib- lich	ins- gesamt	weib- lich
1	Darmstadt, Wissenschaftsstadt	554	308	5	2	44	23	68	31	75	55
2	Frankfurt am Main, Stadt	1 113	614	26	19	87	54	169	100	190	106
3	Offenbach am Main, Stadt	275	155	5	5	27	16	38	23	48	23
4	Wiesbaden, Landeshauptstadt	461	233	6	3	31	17	69	35	62	25
5	Landkreis Bergstraße	265	149	3	2	16	10	24	15	33	22
6	Landkreis Darmstadt-Dieburg	143	83	4	3	12	8	14	10	23	14
7	Landkreis Groß-Gerau	264	122	4	2	29	11	39	26	33	13
8	Hochtaunuskreis	241	142	4	4	21	13	35	23	30	12
9	Main-Kinzig-Kreis	666	334	14	8	50	29	93	59	106	52
10	Main-Taunus-Kreis	229	123	1	1	27	17	38	23	35	19
11	Odenwaldkreis	109	55	3	3	10	6	15	7	10	4
12	Landkreis Offenbach	314	162	9	5	31	18	51	30	48	22
13	Rheingau-Taunus-Kreis	121	69	1	1	13	7	16	8	20	16
14	Wetteraukreis	399	218	8	6	19	9	61	41	57	30
15	Reg.-Bez. D a r m s t a d t	5 154	2 767	93	64	417	238	730	431	770	413
16	Landkreis Gießen	422	227	14	10	29	16	40	16	66	40
17	Lahn-Dill-Kreis	433	224	11	5	26	19	53	27	64	38
18	Landkreis Limburg-Weilburg	449	246	9	6	44	23	50	30	57	36
19	Landkreis Marburg-Biedenkopf	437	235	10	6	39	16	56	38	63	35
20	Vogelsbergkreis	233	127	10	7	10	5	22	15	29	16
21	Reg.-Bez. G i e ß e n	1 974	1 059	54	34	148	79	221	126	279	165
22	Kassel, documenta-Stadt	639	318	9	7	33	20	77	37	105	54
23	Landkreis Fulda	435	224	5	3	20	8	41	24	64	34
24	Landkreis Hersfeld-Rotenburg	220	99	4	3	15	8	30	16	34	20
25	Landkreis Kassel	179	104	9	7	10	6	15	11	14	10
26	Schwalm-Eder-Kreis	203	92	4	3	13	5	14	7	29	14
27	Landkreis Waldeck-Frankenberg	253	125	5	3	19	10	36	18	33	16
28	Werra-Meißner-Kreis	165	87	4	3	9	7	28	17	22	12
29	Reg.-Bez. K a s s e l	2 094	1 049	40	29	119	64	241	130	301	160
30	Land H e s s e n	9 222	4 875	187	127	684	381	1 192	687	1 350	738

Lehrerinnen und Lehrer an beruflichen Schulen Verwaltungsbezirken und Altersgruppen

von . . . Jahren												Lfd. Nr.
45 bis 49		50 bis 54		55 bis 59		60 bis 61		62 bis 64		65 oder mehr		
ins- gesamt	weib- lich	ins- gesamt	weib- lich	ins- gesamt	weib- lich	ins- gesamt	weib- lich	ins- gesamt	weib- lich	ins- gesamt	weib- lich	
66	32	89	50	118	65	35	21	41	24	13	5	1
172	88	150	71	189	102	57	34	58	32	15	8	2
30	19	35	21	46	24	20	10	20	12	6	2	3
48	27	80	41	107	55	20	11	24	12	14	7	4
54	24	41	29	52	27	20	11	13	6	9	3	5
15	11	20	9	37	16	9	4	9	8	—	—	6
38	18	30	14	52	23	20	7	14	7	5	1	7
29	17	38	27	51	28	15	8	13	7	5	3	8
90	44	99	45	122	56	42	17	26	15	24	9	9
29	10	36	21	30	15	10	4	15	9	8	4	10
18	6	11	2	22	14	7	5	10	7	3	1	11
29	13	44	20	54	28	29	15	14	8	5	3	12
16	5	16	9	23	14	4	3	9	6	3	—	13
55	32	57	34	85	39	29	15	21	8	7	4	14
689	346	746	393	988	506	317	165	287	161	117	50	15
58	33	69	37	74	38	20	10	38	21	14	6	16
52	26	71	34	80	31	35	21	35	18	6	5	17
48	31	56	31	106	46	30	16	42	22	7	5	18
49	23	75	44	79	38	26	14	36	21	4	—	19
25	15	43	23	50	23	19	11	20	9	5	3	20
232	128	314	169	389	176	130	72	171	91	36	19	21
83	39	112	65	131	60	39	15	41	15	9	6	22
69	37	82	38	85	40	31	15	31	20	7	5	23
29	14	39	10	44	17	8	4	9	3	8	4	24
18	11	42	21	44	24	14	7	11	6	2	1	25
24	13	34	18	57	20	12	6	14	5	2	1	26
29	17	29	16	59	21	21	11	18	11	4	2	27
24	13	22	9	30	15	5	1	16	7	5	3	28
276	144	360	177	450	197	130	59	140	67	37	22	29
1 197	618	1 420	739	1 827	879	577	296	598	319	190	91	30

**17. Voll- und teilbeschäftigte hauptamtliche und hauptberufliche Lehrerinnen und
Lehrer an beruflichen Schulen in Hessen im Schuljahr 2023/24
nach Verwaltungsbezirken und Lehramt/Lehrbefähigung**

Kreisfreie Stadt Landkreis	Lehrerinnen und Lehrer		davon mit Lehramt/Lehrbefähigung							
			an beruflichen Schulen		an allgemeinbildenden Schulen		Fachlehrer/ -innen		sonstigem bzw. ohne Lehramt	
	ins- gesamt	weib- lich	ins- gesamt	weib- lich	ins- gesamt	weib- lich	ins- gesamt	weib- lich	ins- gesamt	weib- lich
Darmstadt, Wissenschaftsstadt	554	308	287	148	61	37	54	29	152	94
Frankfurt am Main, Stadt	1 113	614	734	400	166	108	97	38	116	68
Offenbach am Main, Stadt	275	155	150	79	63	38	30	17	32	21
Wiesbaden, Landeshauptstadt	461	233	285	139	71	39	36	17	69	38
Landkreis Bergstraße	265	149	145	75	65	43	22	9	33	22
Landkreis Darmstadt-Dieburg	143	83	62	32	31	25	20	7	30	19
Landkreis Groß-Gerau	264	122	169	72	35	20	21	9	39	21
Hochtaunuskreis	241	142	141	81	51	36	27	15	22	10
Main-Kinzig-Kreis	666	334	321	146	153	93	78	37	114	58
Main-Taunus-Kreis	229	123	98	52	62	36	18	4	51	31
Odenwaldkreis	109	55	56	25	17	10	16	7	20	13
Landkreis Offenbach	314	162	166	77	88	53	25	14	35	18
Rheingau-Taunus-Kreis	121	69	54	29	15	13	9	3	43	24
Wetteraukreis	399	218	252	139	49	32	50	17	48	30
Reg.-Bez. D a r m s t a d t	5 154	2 767	2 920	1 494	927	583	503	223	804	467
Landkreis Gießen	422	227	216	106	73	46	66	34	67	41
Lahn-Dill-Kreis	433	224	246	124	96	55	52	20	39	25
Landkreis Limburg-Weilburg	449	246	217	114	92	58	60	31	80	43
Landkreis Marburg-Biedenkopf	437	235	193	97	132	81	57	23	55	34
Vogelsbergkreis	233	127	96	48	39	25	46	21	52	33
Reg.-Bez. G i e ß e n	1 974	1 059	968	489	432	265	281	129	293	176
Kassel, documenta-Stadt	639	318	351	144	130	84	85	46	73	44
Landkreis Fulda	435	224	220	93	79	54	52	28	84	49
Landkreis Hersfeld-Rotenburg	220	99	120	56	33	21	25	9	42	13
Landkreis Kassel	179	104	97	55	26	20	33	17	23	12
Schwalm-Eder-Kreis	203	92	121	51	15	12	32	8	35	21
Landkreis Waldeck-Frankenberg	253	125	152	64	37	27	30	13	34	21
Werra-Meißner-Kreis	165	87	85	43	40	27	24	7	16	10
Reg.-Bez. K a s s e l	2 094	1 049	1 146	506	360	245	281	128	307	170
Land H e s s e n	9 222	4 875	5 034	2 489	1 719	1 093	1 065	480	1 404	813

**18. Erteilte Unterrichtsstunden von Lehrerinnen und Lehrern an beruflichen Schulen
in Hessen in der Berichtswoche vom 30. Oktober bis 3. November 2023
nach Verwaltungsbezirken und Beschäftigungsumfang**

Kreisfreie Stadt Landkreis	Erteilte Unterrichtsstunden		davon wurden erteilt von . . . Lehrerinnen und Lehrern					
			vollbeschäftigten		teilbeschäftigten		stundenweise beschäftigten	
	ins-gesamt	darunter von Frauen	ins-gesamt	darunter von Frauen	ins-gesamt	darunter von Frauen	ins-gesamt	darunter von Frauen
Darmstadt, Wissenschaftsstadt	10 003	5 417	6 097	2 535	3 593	2 697	313	185
Frankfurt am Main, Stadt	22 628	11 745	15 960	6 804	5 632	4 340	1 036	601
Offenbach am Main, Stadt	7 200	3 666	5 010	2 123	1 773	1 310	417	233
Wiesbaden, Landeshauptstadt	9 253	4 347	6 239	2 204	2 507	1 827	507	316
Landkreis Bergstraße	4 847	2 571	3 049	1 172	1 642	1 312	156	87
Landkreis Darmstadt-Dieburg	2 828	1 534	1 755	769	820	633	253	132
Landkreis Groß-Gerau	5 640	2 632	3 944	1 431	1 103	884	593	317
Hochtaunuskreis	4 954	2 713	3 212	1 332	1 405	1 221	337	160
Main-Kinzig-Kreis	12 918	6 124	9 386	3 580	2 851	2 165	681	379
Main-Taunus-Kreis	5 005	2 562	3 292	1 377	1 085	802	628	383
Odenwaldkreis	1 816	808	1 280	378	494	407	42	23
Landkreis Offenbach	4 748	2 415	3 473	1 437	1 137	899	138	79
Rheingau-Taunus-Kreis	2 082	1 203	1 081	478	897	663	104	62
Wetteraukreis	7 922	4 190	5 940	2 725	1 557	1 241	425	224
Reg.-Bez. D a r m s t a d t	101 844	51 927	69 718	28 345	26 496	20 401	5 630	3 181
Landkreis Gießen	8 065	4 213	5 748	2 372	2 180	1 751	137	90
Lahn-Dill-Kreis	8 572	4 215	6 579	2 621	1 740	1 424	253	170
Landkreis Limburg-Weilburg	8 291	4 421	5 601	2 320	2 267	1 798	423	303
Landkreis Marburg-Biedenkopf	8 261	4 249	4 901	1 967	2 727	1 928	633	354
Vogelsbergkreis	4 018	2 185	2 475	1 105	1 435	1 007	108	73
Reg.-Bez. G i e ß e n	37 207	19 283	25 304	10 385	10 349	7 908	1 554	990
Kassel, documenta-Stadt	13 799	6 809	8 919	3 161	4 494	3 449	386	199
Landkreis Fulda	7 765	3 767	5 363	2 021	2 233	1 652	169	94
Landkreis Hersfeld-Rotenburg	3 761	1 687	2 644	942	984	675	133	70
Landkreis Kassel	1 481	666	1 098	439	375	227	8	—
Schwalm-Eder-Kreis	4 002	1 838	2 690	940	991	720	321	178
Landkreis Waldeck-Frankenberg	4 876	2 291	3 578	1 234	1 027	911	271	146
Werra-Meißner-Kreis	2 882	1 484	2 040	830	753	614	89	40
Reg.-Bez. K a s s e l	38 566	18 542	26 332	9 567	10 857	8 248	1 377	727
Land H e s s e n	177 617	89 752	121 354	48 297	47 702	36 557	8 561	4 898