



Statistische Berichte



Kennziffer: H I 1 - j/2023

Juni 2024

Straßenverkehrsunfälle in Hessen 2023

Hessisches Statistisches Landesamt, Wiesbaden

Impressum

Dienstgebäude: Rheinstraße 35/37, 65185 Wiesbaden

Briefadresse: 65175 Wiesbaden

Kontakt für Fragen und Anregungen zu diesem Bericht

Jacek Walsdorfer 0611 3802-401

E-Mail verkehr@statistik.hessen.de

Telefax 0611 3802-592

Internet <https://statistik.hessen.de>

Copyright

© Hessisches Statistisches Landesamt, Wiesbaden, 2024

Vervielfältigung und Verbreitung, auch auszugsweise, mit Quellenangabe gestattet.

Allgemeine Geschäftsbedingungen

Die Allgemeinen Geschäftsbedingungen sind abrufbar unter:

<https://statistik.hessen.de/ueber-uns/datenanfragen-und-services>

Zeichenerklärungen

- = genau Null (nichts vorhanden) bzw. keine Veränderung eingetreten
- 0 = Zahlenwert ungleich Null, Betrag jedoch kleiner als die Hälfte von 1 in der letzten besetzten Stelle
- = Zahlenwert unbekannt oder geheim zu halten
- ... = Zahlenwert lag bei Redaktionsschluss noch nicht vor
- () = Aussagewert eingeschränkt, da der Zahlenwert statistisch unsicher ist
- / = keine Angabe, da Zahlenwert nicht sicher genug
- x = Tabellenfeld gesperrt, weil Aussage nicht sinnvoll
(oder bei Veränderungsraten ist die Ausgangszahl kleiner als 100)
- D = Durchschnitt
- s = geschätzte Zahl
- p = vorläufige Zahl
- r = berichtigte Zahl

Aus Gründen der Übersichtlichkeit sind nur negative Veränderungsraten und Salden mit einem Vorzeichen versehen. Positive Veränderungsraten und Salden sind ohne Vorzeichen. Im Allgemeinen ist ohne Rücksicht auf die Endsumme auf- bzw. abgerundet worden. Das Ergebnis der Summierung der Einzelzahlen kann deshalb geringfügig von der Endsumme abweichen.

Inhalt

	Seite
Vorbemerkungen	2
Grafiken	
1. Getötete und Schwerverletzte bei Straßenverkehrsunfällen in Hessen seit 1990	4
2. Verunglückte bei Straßenverkehrsunfällen in Hessen 2023 nach Altersgruppen und Geschlecht	4
Tabellen	
1. Straßenverkehrsunfälle und Verunglückte in Hessen 1990, 1995, 2000 und 2005 bis 2023	5
2. Straßenverkehrsunfälle und Verunglückte in Hessen 2023 nach Verwaltungsbezirken und Ortslage	6
3. Straßenverkehrsunfälle, Beteiligte und Verunglückte in Hessen 2023 nach Verwaltungsbezirken	
a) Innerhalb von Ortschaften	8
b) Außerhalb von Ortschaften, einschließlich Autobahn	12
c) Innerhalb und außerhalb von Ortschaften, einschließlich Autobahnen	16
4. Polizeilich festgestellte Unfallursachen bei Unfällen mit Personenschaden in Hessen 2023 nach Verwaltungsbezirken	
a) Innerhalb von Ortschaften	20
b) Außerhalb von Ortschaften, einschließlich Autobahn	20
c) Innerhalb und außerhalb von Ortschaften, einschließlich Autobahnen	20
5. Straßenverkehrsunfälle und Verunglückte in Hessen 2023 nach Monaten und Ortslage	24
6. Straßenverkehrsunfälle und Verunglückte in Hessen 2023 nach Unfallarten und Straßenkategorie	26
7. Straßenverkehrsunfälle und Verunglückte in Hessen 2023 nach Unfalltypen und Straßenkategorie	30
8. Beteiligte an Straßenverkehrsunfällen mit Personenschaden in Hessen 2023 nach Altersgruppen und Geschlecht	31
9. Beteiligte an Straßenverkehrsunfällen in Hessen 2023 nach Monaten	32
10. Beteiligte an Straßenverkehrsunfällen und Unfallflucht in Hessen 2023	34
11. Beteiligte und alkoholisierte Beteiligte an Straßenverkehrsunfällen in Hessen 2023 nach Altersgruppen	35
12. Hauptverursacherinnen und Hauptverursacher von Straßenverkehrsunfällen in Hessen 2023	36
13. Hauptverursacherinnen und Hauptverursacher von Straßenverkehrsunfällen in Hessen 2023 nach Altersgruppen und Geschlecht	37
14. Verunglückte bei Straßenverkehrsunfällen in Hessen 2023 nach Alter, Geschlecht und Verkehrsbeteiligung	38
15. Verunglückte Kinder und Jugendliche bei Straßenverkehrsunfällen in Hessen 2023	40
16. Ursachen von Straßenverkehrsunfällen mit Personenschaden in Hessen 2023 nach Altersgruppen der Fahrerinnen und Fahrer	41
17. Ursachen von Straßenverkehrsunfällen in Hessen 2023	42
a) Fehlverhalten der Fahrerinnen und Fahrer	42
b) Technische Mängel, Wartungsmängel	45
c) Fehlverhalten der Fußgängerinnen und Fußgänger	45
d) Straßenverhältnisse	46
e) Witterungseinflüsse	47
f) Hindernisse	47
Anhang	
Systematik der Unfallarten	48

Vorbemerkungen

Auf Grund des Gesetzes über die Statistik der Straßenverkehrsunfälle (Straßenverkehrsunfallstatistikgesetz — StVUnfStatG) vom 15. Juni 1990 (BGBl. I S. 1078), der Verordnung zur näheren Bestimmung des schwerwiegenden Unfalls mit Sachschaden im Sinne des Straßenverkehrsunfallstatistikgesetzes vom 21. Dezember 1994 (BGBl. I S. 3970) in Verbindung mit dem Gesetz über die Statistik für Bundeszwecke (BStatG) vom 20. Oktober 2016 (BGBl. I S. 2394), in der derzeit geltenden Fassung, wird über Unfälle, bei denen in Folge des Fahrverkehrs auf öffentlichen Wegen und Plätzen Personen getötet oder verletzt oder Sachschäden verursacht worden sind, eine Bundesstatistik durchgeführt.

Auskunftspflichtig sind die Polizeidienststellen, von denen der Unfall aufgenommen wurde. Somit werden nur Unfälle erfasst, zu denen die Polizei herangezogen wurde. Hierbei handelt es sich um Straßenverkehrsunfälle mit Personenschaden und schwerwiegende Unfälle mit Sachschaden. Letztere umfassen die schwerwiegenden Unfälle mit Sachschaden im engeren Sinne (i. e. S.) sowie sonstige Sachschadensunfälle unter Einfluss berauschender Mittel.

Zu den so genannten Bagatellunfällen zählen alle sonstigen Sachschadensunfälle ohne Straftatbestand und Ordnungswidrigkeit (Bußgeld). Hier ist es unabhängig davon, ob ein beteiligtes Kfz fahrbereit war oder nicht. Weiterhin zählen zu den Bagatellunfällen alle Unfälle mit Straftatbestand oder Bußgeld, aber ohne Alkoholeinwirkung. Hierbei müssen alle beteiligten Kfz weiterhin fahrbereit gewesen sein. Diese Bagatellunfälle werden nur zahlenmäßig nach der Ortslage (innerorts, außerorts, Autobahnen) erfasst.

Der vorliegende Bericht enthält Angaben über die Straßenverkehrsunfälle mit Personenschaden des Jahres 2023, die dabei verunglückten Personen und von den übrigen Unfällen nur die schwerwiegenden Unfälle mit Sachschaden im engeren Sinne. Während bei den monatlichen Veröffentlichungen (H I 1 – m) die Veränderungen der Unfalldaten im Vordergrund stehen, geht es hier um die möglichst umfassende Auswertung unfallrelevanter Merkmalskombinationen, vor allem auf Landesebene, für ausgewählte Merkmale auch auf Kreisebene. Daten auf Gemeindeebene werden im Rahmen der „Hessischen Gemeindestatistik“ veröffentlicht.

Definitionen ausgewählter Begriffe

Schwerwiegende Unfälle mit Sachschaden (i. e. S.)

Dazu zählen seit dem 1. Januar 1995 alle Unfälle, bei denen ein Straftatbestand oder eine Ordnungswidrigkeit (Bußgeld) vorlag und gleichzeitig mindestens ein Kfz als nicht fahrbereit von der Unfallstelle abgeschleppt werden musste.

Sonstige Sachschadensunfälle unter Einfluss berauschender Mittel

Unfälle, bei denen mindestens eine Unfallbeteiligte, ein Unfallbeteiligter unter Einwirkung eines berauschenden Mittels stand und alle beteiligten Kfz fahrbereit waren.

Beteiligte

Als Beteiligte an einem Straßenverkehrsunfall zählen alle Fahrerinnen und Fahrer, die selbst oder deren Fahrzeuge Schäden erlitten oder hervorgerufen haben, sowie die in den Unfall verwickelten Fußgängerinnen und Fußgänger. Mitfahrerinnen und Mitfahrer zählen nicht zu den Unfallbeteiligten.

Verunglückte

Alle Personen, auch Mitfahrerinnen und Mitfahrer, die bei Straßenverkehrsunfällen verletzt oder getötet wurden.

- **Getötete:** Personen, die auf der Stelle getötet wurden oder innerhalb von 30 Tagen an den Unfallfolgen starben.
- **Schwerverletzte:** Personen, die unmittelbar in ein Krankenhaus zur stationären Behandlung (mindestens 24 Stunden) eingeliefert wurden.
- **Leichtverletzte:** Personen, deren Verletzungen keinen stationären Krankenhausaufenthalt erforderten.

Unfallart

Die Unfallart beschreibt den äußeren Ablauf des Unfallgeschehens, nämlich ob und wie die Verkehrsteilnehmer kollidiert sind. Hierbei werden zehn Unfallarten unterschieden (s. a. Anhang, Systematiken der Unfallarten).

Unfalltyp

Der Unfalltyp kennzeichnet den Verkehrsvorgang bzw. die Konfliktsituation, woraus der Unfall entstanden ist. Hierbei werden sieben Unfalltypen unterschieden.

- **Fahrerunfall:** Eine Fahrerin bzw. ein Fahrer, verliert die Kontrolle über das Fahrzeug, weil die Geschwindigkeit nicht entsprechend dem Verlauf, dem Querschnitt, der Neigung oder dem Zustand der Straße gewählt wurde oder weil deren Verlauf oder eine Querschnittsänderung zu spät erkannt wurde.
- **Abbiege-Unfall:** Unfall, der durch einen Konflikt zwischen einer bzw. einem Abbiegenden und einer bzw. einem aus gleicher oder entgegen gesetzter Richtung kommenden Verkehrsteilnehmerin bzw. Verkehrsteilnehmer ausgelöst wurde.
- **Einbiegen-/Kreuzen-Unfall:** Unfall, der durch einen Konflikt zwischen einer bzw. einem einbiegenden oder kreuzenden Wartepflichtigen und einem Vorfahrtberechtigten ausgelöst wurde.
- **Überschreiten-Unfall:** Unfall, der durch einen Konflikt zwischen einer bzw. einem die Fahrbahn überschreitenden Fußgängerin bzw. Fußgänger und einem Fahrzeug ausgelöst wurde, ausgenommen Konflikte mit abbiegenden Fahrzeugen.
- **Unfall durch ruhenden Verkehr:** Unfall, der durch einen Konflikt zwischen einem Fahrzeug des fließenden Verkehrs und einem auf der Fahrbahn haltenden oder parkenden Fahrzeug ausgelöst wurde.
- **Unfall im Längsverkehr:** Unfall, der durch einen Konflikt zwischen Verkehrsteilnehmerinnen bzw. Verkehrsteilnehmern ausgelöst wurde, die sich in gleicher oder entgegen gesetzter Richtung bewegten, sofern dieser Konflikt nicht die Folge eines Verkehrsvorgangs ist, der einem der Unfalltypen 1 bis 5 entspricht.
- **Sonstiger Unfall:** Unfall, der keinem anderen Unfalltyp zuzuordnen ist.

Unfallursache

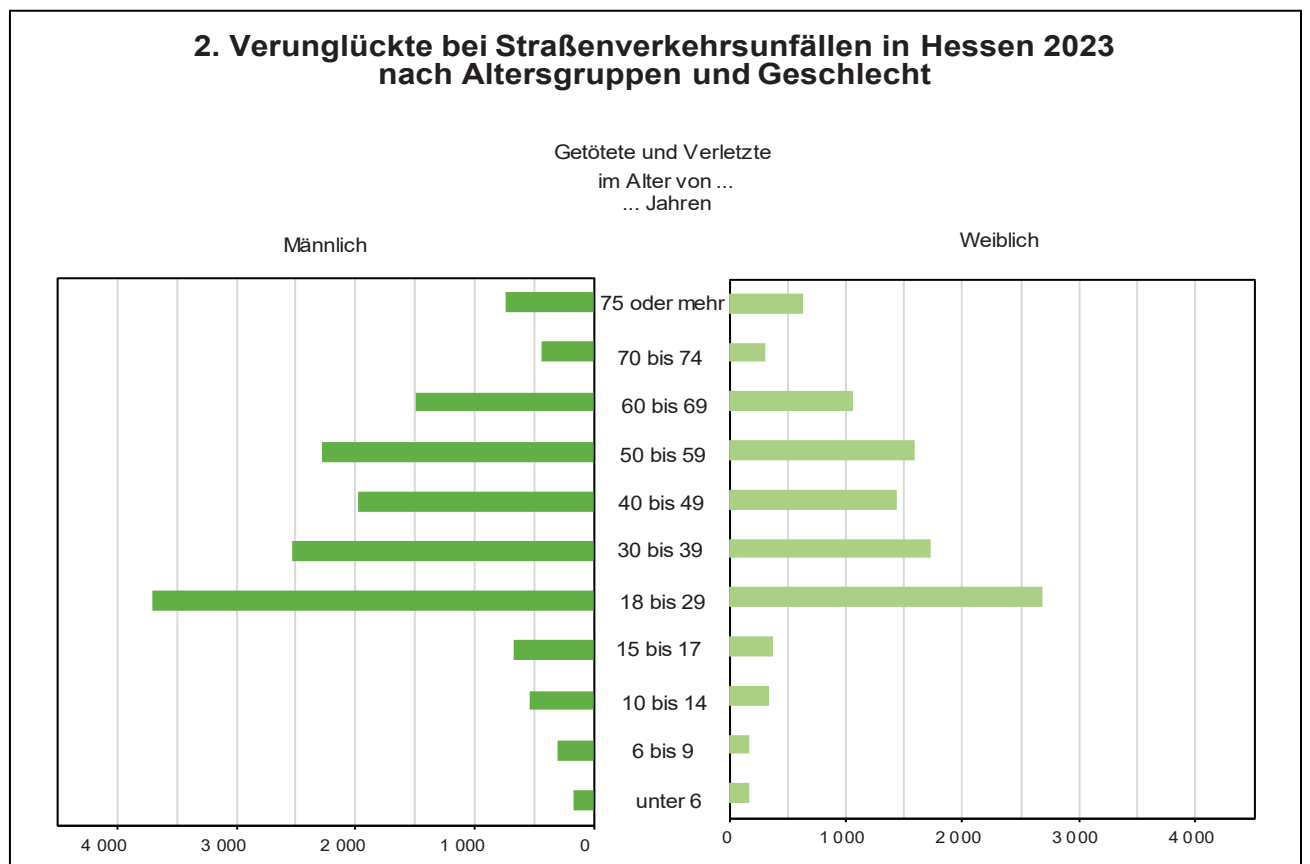
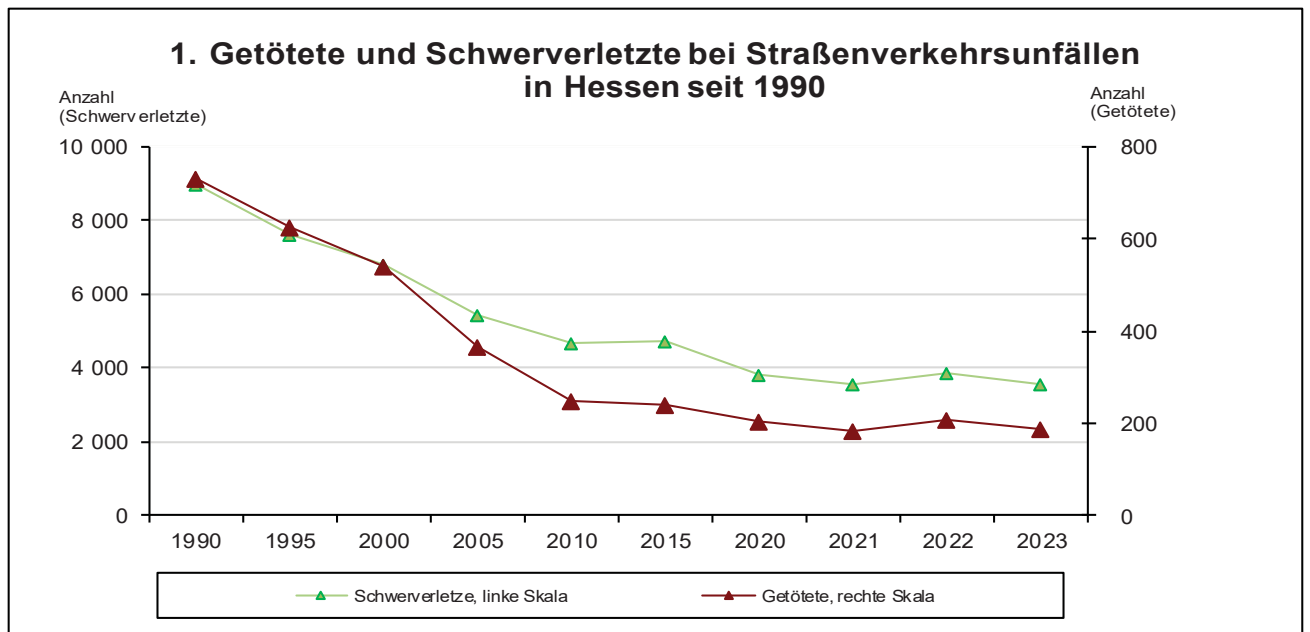
Von der Polizeibeamtin bzw. dem Polizeibeamten, der den Unfall aufnimmt, werden die vorläufig festgestellten Ursachen von höchstens zwei Beteiligten angegeben, die die wesentlichsten Ursachen für den Unfall gesetzt haben. Hierbei können für die betreffenden Beteiligten jeweils bis zu drei Ursachen angegeben werden. Wenn auch äußere Umstände, wie z. B. Straßenverhältnisse, Witterungseinflüsse und Hindernisse auf der Fahrbahn für den Unfall ursächlich waren, so werden je Unfall bis zu zwei „allgemeine Ursachen“ festgehalten. Die Gesamtzahl der von der Statistik nachgewiesenen Ursachen ist daher immer größer als die Zahl der Unfälle selbst.

Hauptverursacherin bzw. Hauptverursacher

Das sind die Beteiligten, die, nach Einschätzung der Polizei, die wesentlichste Ursache zum Unfall gesetzt hat.

Ortschaften

Als Unfälle innerhalb von Ortschaften gelten Unfälle, die sich innerhalb der mit gelben Ortstafeln (Zeichen 310 und 311 der Straßenverkehrsordnung) kenntlich gemachten geschlossenen Ortschaften ereignet haben. Andernfalls handelt es sich um Unfälle außerhalb von Ortschaften. Alle Unfälle auf Autobahnen, auch die auf Stadtautobahnen, gelten als Unfälle außerhalb von Ortschaften.



1. Straßenverkehrsunfälle und Verunglückte in Hessen 1990, 1995, 2000 und 2005 bis 2023

Jahr	Unfälle mit Personenschaden				Verunglückte				Sach- schadens- unfälle ¹⁾
	insgesamt	davon mit			insgesamt	davon			
		Getöteten	Schwer- verletzten	Leicht- verletzten		Getötete	Schwer- verletzte	Leicht- verletzte	
Grundzahlen									
1990	31 631	651	7 324	23 656	42 958	731	8 979	33 248	•
1995	27 200	564	6 201	20 435	37 335	624	7 614	29 097	12 329
2000	26 988	496	5 536	20 956	36 870	540	6 782	29 548	10 102
2005	24 843	339	4 665	19 839	33 563	365	5 438	27 760	8 907
2006	24 258	347	4 602	19 309	32 542	376	5 422	26 744	9 588
2007	24 745	355	4 563	19 827	32 909	373	5 326	27 210	9 815
2008	23 139	289	4 347	18 503	30 406	318	4 954	25 134	8 846
2009	22 687	294	4 293	18 100	30 097	308	4 962	24 827	8 624
2010	21 075	237	3 970	16 868	28 122	250	4 667	23 205	8 662
2011	22 461	248	4 472	17 741	30 003	263	5 227	24 513	8 365
2012	21 609	260	4 263	17 086	28 980	279	5 044	23 657	8 214
2013	20 522	200	4 004	16 318	27 727	215	4 704	22 808	8 457
2014	21 220	213	4 183	16 824	28 382	223	4 878	23 281	7 839
2015	21 157	231	4 090	16 836	28 348	242	4 749	23 357	7 619
2016	21 314	217	4 057	17 040	28 294	231	4 777	23 286	8 063
2017	21 120	202	3 963	16 955	28 438	213	4 642	23 583	9 540
2018	21 515	223	3 972	17 320	28 547	239	4 625	23 683	8 814
2019	20 667	209	3 910	16 548	27 497	224	4 551	22 722	8 824
2020	17 407	196	3 305	13 906	22 557	205	3 820	18 532	7 411
2021	17 159	167	3 116	13 876	22 359	183	3 548	18 628	7 853
2022	19 155	201	3 376	15 578	24 967	208	3 878	20 881	7 608
2023	19 527	173	3 099	16 255	25 429	188	3 537	21 704	8 078
Zu- bzw. Abnahme (–) gegenüber dem Vorjahr in Prozent									
1990	– 0,4	– 3,6	– 4,2	0,9	1,0	0,1	– 4,5	2,7	•
1995	– 1,1	– 2,1	– 0,8	– 1,2	– 0,6	– 2,8	– 1,4	– 0,4	•
2000	– 2,4	– 4,2	– 4,7	– 1,7	– 2,4	– 5,3	– 3,4	– 2,1	– 2,4
2005	– 1,9	– 15,7	– 6,6	– 0,4	– 1,6	– 14,7	– 8,2	0,1	– 6,8
2006	– 2,4	2,4	– 1,4	– 2,7	– 3,0	3,0	– 0,3	– 3,7	7,6
2007	2,0	2,3	– 0,8	2,7	1,1	– 0,8	– 1,8	1,7	2,4
2008	– 6,5	– 18,6	– 4,7	– 6,7	– 7,6	– 14,7	– 7,0	– 7,6	– 9,9
2009	– 2,0	1,7	– 1,2	– 2,2	– 1,0	– 3,1	0,2	– 1,2	– 2,5
2010	– 7,1	– 19,4	– 7,5	– 6,8	– 6,6	– 18,8	– 5,9	– 6,5	0,4
2011	6,6	4,6	12,6	5,2	6,7	5,2	12,0	5,6	– 3,4
2012	– 3,8	4,8	– 4,7	– 3,7	– 3,4	6,1	– 3,5	– 3,5	– 1,8
2013	– 5,0	– 23,1	– 6,1	– 4,5	– 4,3	– 22,9	– 6,7	– 3,6	3,0
2014	3,4	6,5	4,5	3,1	2,4	3,7	3,7	2,1	– 7,3
2015	– 0,3	8,5	– 2,2	0,1	– 0,1	8,5	– 2,6	0,3	– 2,8
2016	0,7	– 6,1	– 0,8	1,2	– 0,2	– 4,5	0,6	– 0,3	5,8
2017	– 0,9	– 6,9	– 2,3	– 0,5	0,5	– 7,8	– 2,8	1,3	18,3
2018	1,9	10,4	0,2	2,2	0,4	12,2	– 0,4	0,4	– 7,6
2019	– 3,9	– 6,3	– 1,6	– 4,5	– 3,7	– 6,3	– 1,6	– 4,1	0,1
2020	– 15,8	– 6,2	– 15,5	– 16,0	– 18,0	– 8,5	– 16,1	– 18,4	– 16,0
2021	– 1,4	– 14,8	– 5,7	– 0,2	– 0,9	– 10,7	– 7,1	0,5	6,0
2022	11,6	20,4	8,3	12,3	11,7	13,7	9,3	12,1	– 3,1
2023	1,9	– 13,9	– 8,2	4,3	1,9	– 9,6	– 8,8	3,9	6,2

1) Schwerwiegende Unfälle mit Sachschaden (im engeren Sinne) und sonstige Unfälle unter Einwirkung berauschender Mittel.

2. Straßenverkehrsunfälle und Verunglückte in Hessen 2023 nach Verwaltungsbezirken und Ortslage

Kreisfreie Stadt Landkreis — Ortslage	Straßenverkehrsunfälle				Verunglückte			
	insgesamt	davon			insgesamt	davon		
		mit Personen- schaden	Schwerwie- gende mit Sachschaden i. e. S.	unter Einfluss berau- schender Mittel		Getötete	Schwer- verletzte	Leicht- verletzte
Darmstadt, Wissenschaftsstadt	975	616	343	16	769	2	65	702
innerorts	770	527	230	13	646	2	58	586
außerorts ohne Autobahn	96	58	37	1	79	—	6	73
Autobahn	109	31	76	2	44	—	1	43
Frankfurt am Main, Stadt	3 595	2 778	654	163	3 488	13	349	3 126
innerorts	2 961	2 366	448	147	2 862	9	294	2 559
außerorts ohne Autobahn	85	67	17	1	118	—	9	109
Autobahn	549	345	189	15	508	4	46	458
Offenbach am Main, Stadt	584	435	107	42	555	3	52	500
innerorts	501	376	84	41	467	3	44	420
außerorts ohne Autobahn	21	18	3	—	23	—	2	21
Autobahn	62	41	20	1	65	—	6	59
Wiesbaden, Landeshauptstadt	1 551	1 183	303	65	1 525	7	141	1 377
innerorts	1 319	1 015	244	60	1 248	5	110	1 133
außerorts ohne Autobahn	91	69	20	2	114	—	14	100
Autobahn	141	99	39	3	163	2	17	144
Landkreis Bergstraße	1 370	850	475	45	1 085	12	151	922
innerorts	830	555	239	36	665	2	85	578
außerorts ohne Autobahn	319	213	101	5	289	9	50	230
Autobahn	221	82	135	4	131	1	16	114
Landkreis Darmstadt-Dieburg	1 544	922	569	53	1 179	4	178	997
innerorts	810	518	256	36	586	1	80	505
außerorts ohne Autobahn	549	340	199	10	470	3	87	380
Autobahn	185	64	114	7	123	—	11	112
Landkreis Groß-Gerau	1 532	848	623	61	1 110	8	125	977
innerorts	833	511	274	48	619	3	58	558
außerorts ohne Autobahn	335	210	116	9	285	3	47	235
Autobahn	364	127	233	4	206	2	20	184
Hochtaunuskreis	753	564	148	41	717	4	87	626
innerorts	487	361	94	32	423	—	47	376
außerorts ohne Autobahn	216	170	37	9	233	3	33	197
Autobahn	50	33	17	—	61	1	7	53
Main-Kinzig-Kreis	1 528	1 098	374	56	1 432	11	214	1 207
innerorts	816	607	167	42	728	2	92	634
außerorts ohne Autobahn	522	378	133	11	539	7	103	429
Autobahn	190	113	74	3	165	2	19	144
Main-Taunus-Kreis	839	608	201	30	756	3	105	648
innerorts	555	402	130	23	450	1	64	385
außerorts ohne Autobahn	164	128	33	3	183	1	30	152
Autobahn	120	78	38	4	123	1	11	111
Odenwaldkreis	478	306	158	14	375	5	83	287
innerorts	249	156	84	9	183	—	27	156
außerorts ohne Autobahn	229	150	74	5	192	5	56	131
Autobahn	—	—	—	—	—	—	—	—
Landkreis Offenbach	1 285	953	258	74	1 235	5	131	1 099
innerorts	811	601	150	60	708	1	75	632
außerorts ohne Autobahn	328	256	66	6	379	4	45	330
Autobahn	146	96	42	8	148	—	11	137
Rheingau-Taunus-Kreis	683	501	150	32	686	7	98	581
innerorts	309	214	73	22	261	2	34	225
außerorts ohne Autobahn	307	240	61	6	323	3	58	262
Autobahn	67	47	16	4	102	2	6	94
Wetteraukreis	1 109	799	264	46	1 058	14	138	906
innerorts	557	384	138	35	457	4	49	404
außerorts ohne Autobahn	419	346	67	6	497	9	73	415
Autobahn	133	69	59	5	104	1	16	87
Reg.-Bez. D a r m s t a d t	17 826	12 461	4 627	738	15 970	98	1 917	13 955
innerorts	11 808	8 593	2 611	604	10 303	35	1 117	9 151
außerorts ohne Autobahn	3 681	2 643	964	74	3 724	47	613	3 064
Autobahn	2 337	1 225	1 052	60	1 943	16	187	1 740

2. Straßenverkehrsunfälle und Verunglückte in Hessen 2023 nach Verwaltungsbezirken und Ortslage

Kreisfreie Stadt Landkreis — Ortslage	Straßenverkehrsunfälle				Verunglückte			
	insgesamt	davon			insgesamt	davon		
		mit Personen- schaden	Schwerwie- gende mit Sachschaden i. e. S.	unter Einfluss berau- schender Mittel		Getötete	Schwer- verletzte	Leicht- verletzte
Landkreis Gießen	1 236	863	318	55	1 150	9	179	962
innerorts	693	504	149	40	587	1	79	507
außerorts ohne Autobahn	325	246	71	8	385	8	78	299
Autobahn	218	113	98	7	178	—	22	156
Lahn-Dill-Kreis	1 074	712	309	53	905	8	135	762
innerorts	514	357	124	33	437	3	52	382
außerorts ohne Autobahn	418	304	96	18	392	4	68	320
Autobahn	142	51	89	2	76	1	15	60
Landkreis Limburg-Weilburg	818	608	165	45	818	8	121	689
innerorts	435	319	88	28	384	1	52	331
außerorts ohne Autobahn	279	225	43	11	348	7	58	283
Autobahn	104	64	34	6	86	—	11	75
Landkreis Marburg-Biedenkopf	820	612	184	24	816	7	114	695
innerorts	429	325	88	16	386	1	43	342
außerorts ohne Autobahn	391	287	96	8	430	6	71	353
Autobahn	—	—	—	—	—	—	—	—
Vogelsbergkreis	505	369	107	29	524	5	119	400
innerorts	204	142	47	15	169	1	24	144
außerorts ohne Autobahn	205	160	40	5	223	4	75	144
Autobahn	96	67	20	9	132	—	20	112
Reg.-Bez. G i e ß e n	4 453	3 164	1 083	206	4 213	37	668	3 508
innerorts	2 275	1 647	496	132	1 963	7	250	1 706
außerorts ohne Autobahn	1 618	1 222	346	50	1 778	29	350	1 399
Autobahn	560	295	241	24	472	1	68	403
Kassel, documenta-Stadt	1 072	813	219	40	1 036	2	123	911
innerorts	960	738	185	37	934	2	111	821
außerorts ohne Autobahn	50	39	11	—	56	—	6	50
Autobahn	62	36	23	3	46	—	6	40
Landkreis Fulda	825	639	158	28	835	9	153	673
innerorts	453	354	77	22	424	2	58	364
außerorts ohne Autobahn	287	244	41	2	349	7	80	262
Autobahn	85	41	40	4	62	—	15	47
Landkreis Hersfeld-Rotenburg	624	433	160	31	577	8	98	471
innerorts	253	190	47	16	231	—	28	203
außerorts ohne Autobahn	191	150	34	7	208	5	48	155
Autobahn	180	93	79	8	138	3	22	113
Landkreis Kassel	853	619	207	27	867	8	159	700
innerorts	341	245	80	16	297	3	40	254
außerorts ohne Autobahn	318	246	66	6	351	5	78	268
Autobahn	194	128	61	5	219	—	41	178
Schwalm-Eder-Kreis	829	581	211	37	808	12	156	640
innerorts	337	234	82	21	280	1	44	235
außerorts ohne Autobahn	379	281	85	13	420	10	85	325
Autobahn	113	66	44	3	108	1	27	80
Landkreis Waldeck-Frankenberg	700	531	135	34	740	9	196	535
innerorts	306	211	70	25	244	1	55	188
außerorts ohne Autobahn	384	313	62	9	485	8	139	338
Autobahn	10	7	3	—	11	—	2	9
Werra-Meißner-Kreis	423	286	114	23	383	5	67	311
innerorts	216	144	51	21	163	—	18	145
außerorts ohne Autobahn	186	132	53	1	206	5	47	154
Autobahn	21	10	10	1	14	—	2	12
Reg.-Bez. K a s s e l	5 326	3 902	1 204	220	5 246	53	952	4 241
innerorts	2 866	2 116	592	158	2 573	9	354	2 210
außerorts ohne Autobahn	1 795	1 405	352	38	2 075	40	483	1 552
Autobahn	665	381	260	24	598	4	115	479
Land H e s s e n	27 605	19 527	6 914	1 164	25 429	188	3 537	21 704
innerorts	16 949	12 356	3 699	894	14 839	51	1 721	13 067
außerorts ohne Autobahn	7 094	5 270	1 662	162	7 577	116	1 446	6 015
Autobahn	3 562	1 901	1 553	108	3 013	21	370	2 622
davon kreisfreie Städte	7 777	5 825	1 626	326	7 373	27	730	6 616
Landkreise	19 828	13 702	5 288	838	18 056	161	2 807	15 088

3. Straßenverkehrsunfälle, Beteiligte und Verunglückte

Lfd. Nr.	Merkmal	Darmstadt, Wissenschaftsstadt	Frankfurt am Main, Stadt	Offenbach am Main, Stadt	Wiesbaden, Landeshauptstadt	Landkreis Bergstraße
a) Innerhalb von						
Unfälle						
1	mit Getöteten	2	9	3	4	2
2	mit Verletzten	525	2 357	373	1 011	553
3	mit Personenschaden zusammen	527	2 366	376	1 015	555
4	Schwerwiegende mit Sachschaden i. e. S.	230	448	84	244	239
Unfälle mit Personenschaden auf						
5	Autobahnen	—	—	—	—	—
6	Bundesstraßen	106	367	76	190	115
7	Landesstraßen	36	232	37	113	97
8	Kreisstraßen	24	376	13	245	31
9	sonstigen Straßen	361	1 391	250	467	312
An Unfällen mit Personenschaden beteiligte						
10	Krafträder mit Versicherungskennzeichen	14	128	17	57	31
11	Krafträder mit amtlichem Kennzeichen	24	166	21	82	48
12	Personenkraftwagen	563	2 544	469	1 252	627
13	Busse	17	61	15	75	9
14	Landwirtschaftliche Zugmaschinen	1	2	1	1	1
15	Güterkraftfahrzeuge	32	151	27	53	33
16	sonstige Kraftfahrzeuge	14	260	19	86	28
17	Kraftfahrzeuge zusammen	665	3 312	569	1 606	777
18	Fahrräder	277	872	139	239	225
19	Fußgänger/-innen	71	409	59	190	77
20	Sonstige	21	151	9	9	11
21	Beteiligte insgesamt	1 034	4 744	776	2 044	1 090
22	darunter von 18 bis unter 21 Jahre	49	199	33	88	48
23	von 21 bis unter 25 Jahre	86	345	53	157	60
24	65 Jahre oder älter	116	440	71	212	199
25	Verunglückte insgesamt	646	2 862	467	1 248	665
Getötete Benutzer von						
26	Krafträdern mit Versicherungskennzeichen	—	—	—	—	—
27	Krafträdern mit amtlichem Kennzeichen	—	—	—	2	—
28	Personenkraftwagen	1	2	—	3	—
29	Güterkraftfahrzeugen	—	—	—	—	—
30	Fahrrädern	1	2	1	—	1
31	Getötete Fußgänger/-innen	—	5	2	—	1
32	Sonstige Getötete	—	—	—	—	—
33	Getötete zusammen	2	9	3	5	2
34	darunter unter 6 Jahren	—	—	—	—	—
35	von 6 bis unter 15 Jahre	—	1	—	—	—
36	von 18 bis unter 21 Jahre	—	—	—	—	—
37	von 21 bis unter 25 Jahre	—	—	—	—	—
38	65 Jahre oder älter	—	4	3	—	1
Verletzte Benutzer von						
39	Krafträdern mit Versicherungskennzeichen	14	133	17	60	31
40	Krafträdern mit amtlichem Kennzeichen	24	157	23	79	49
41	Personenkraftwagen	234	1 028	195	485	256
42	Güterkraftfahrzeugen	7	30	6	10	3
43	Fahrrädern	252	785	131	230	212
44	Verletzte Fußgänger/-innen	66	377	53	183	74
45	Sonstige Verletzte	47	343	39	196	38
46	Verletzte zusammen	644	2 853	464	1 243	663
47	darunter unter 6 Jahren	9	30	8	22	12
48	von 6 bis unter 15 Jahre	41	131	28	74	68
49	von 18 bis unter 21 Jahre	44	145	23	58	30
50	von 21 bis unter 25 Jahre	58	223	23	94	37
51	65 Jahre oder älter	68	266	49	144	123

in Hessen 2023 nach Verwaltungsbezirken

Landkreis Darmstadt- Dieburg	Landkreis Groß- Gerau	Hochtaunus- kreis	Main-Kinzig- Kreis	Main-Taunus- Kreis	Odenwald- kreis	Landkreis Offenbach	Rheingau- Taunus- Kreis	Lfd. Nr.
Ortschaften								
1	3	—	2	1	—	1	2	1
517	508	361	605	401	156	600	212	2
518	511	361	607	402	156	601	214	3
256	274	94	167	130	84	150	73	4
—	—	—	—	—	—	—	—	5
29	53	22	65	28	36	34	38	6
105	42	64	147	101	24	94	40	7
23	27	9	33	18	24	16	15	8
361	389	266	362	255	72	457	121	9
25	20	10	27	14	13	24	9	10
37	42	29	41	34	19	43	27	11
503	586	358	757	433	199	706	248	12
4	12	26	18	8	2	16	9	13
1	—	1	2	—	—	—	1	14
20	19	19	42	23	7	26	5	15
16	27	14	27	13	6	48	10	16
606	706	457	914	525	246	863	309	17
265	213	151	172	160	30	227	49	18
57	61	60	124	81	21	98	42	19
6	6	9	1	5	1	16	7	20
934	986	677	1 211	771	298	1 204	407	21
51	65	39	57	37	15	50	25	22
59	71	33	86	29	12	84	21	23
174	167	109	204	130	59	230	76	24
586	619	423	728	450	183	708	261	25
—	—	—	—	—	—	—	—	26
—	—	—	—	—	—	—	—	27
—	—	—	—	—	—	—	1	28
—	—	—	—	—	—	—	—	29
1	2	—	1	—	—	—	—	30
—	1	—	1	1	—	1	1	31
—	—	—	—	—	—	—	—	32
1	3	—	2	1	—	1	2	33
—	—	—	—	—	—	—	—	34
—	—	—	—	—	—	—	—	35
—	—	—	—	—	—	—	—	36
—	—	—	—	—	—	—	—	37
1	1	—	2	1	—	1	1	38
22	21	9	28	14	14	25	10	39
40	42	30	43	35	18	42	28	40
204	256	138	335	149	91	267	122	41
—	7	4	7	7	2	3	—	42
247	198	146	161	153	31	214	44	43
53	57	58	117	78	21	92	41	44
19	35	38	35	13	6	64	14	45
585	616	423	726	449	183	707	259	46
7	8	11	17	3	2	12	1	47
60	44	55	72	31	15	75	25	48
33	45	26	45	26	12	34	21	49
39	53	16	48	17	9	58	14	50
102	93	60	116	80	40	126	39	51

3. Straßenverkehrsunfälle, Beteiligte und Verunglückte

Lfd. Nr.	Merkmal	Wetterau-kreis	Landkreis Gießen	Lahn-Dill-Kreis	Landkreis Limburg-Weilburg	Landkreis Marburg-Biedenkopf	Vogelsberg-kreis
a) Innerhalb von							
Unfälle							
1	mit Getöteten	4	1	2	1	1	1
2	mit Verletzten	380	503	355	318	324	141
3	mit Personenschaden zusammen	384	504	357	319	325	142
4	Schwerwiegende mit Sachschaden i. e. S.	138	149	124	88	88	47
Unfälle mit Personenschaden auf							
5	Autobahnen	—	—	—	—	—	—
6	Bundesstraßen	34	27	56	61	34	44
7	Landesstraßen	39	166	128	81	109	38
8	Kreisstraßen	9	21	12	31	35	8
9	sonstigen Straßen	302	290	161	146	147	52
An Unfällen mit Personenschaden beteiligte							
10	Krafträder mit Versicherungskennzeichen	18	17	19	18	16	5
11	Krafträder mit amtlichem Kennzeichen	42	41	35	37	39	18
12	Personenkraftwagen	469	599	475	377	400	172
13	Busse	2	13	6	6	11	5
14	Landwirtschaftliche Zugmaschinen	3	2	2	—	2	2
15	Güterkraftfahrzeuge	21	19	32	19	12	12
16	sonstige Kraftfahrzeuge	18	21	15	19	9	9
17	Kraftfahrzeuge zusammen	573	712	584	476	489	223
18	Fahrräder	100	195	65	57	84	32
19	Fußgänger/-innen	78	71	65	56	66	15
20	Sonstige	1	5	5	21	14	—
21	Beteiligte insgesamt	752	983	719	610	653	270
22	darunter von 18 bis unter 21 Jahre	49	47	40	41	56	15
23	von 21 bis unter 25 Jahre	39	87	59	43	57	13
24	65 Jahre oder älter	153	157	116	110	89	52
25	Verunglückte insgesamt	457	587	437	384	386	169
Getötete Benutzer von							
26	Krafträdern mit Versicherungskennzeichen	1	—	—	—	—	—
27	Krafträdern mit amtlichem Kennzeichen	—	1	—	—	—	1
28	Personenkraftwagen	1	—	2	—	1	—
29	Güterkraftfahrzeugen	—	—	—	—	—	—
30	Fahrrädern	—	—	—	—	—	—
31	Getötete Fußgänger/-innen	2	—	1	1	—	—
32	Sonstige Getötete	—	—	—	—	—	—
33	Getötete zusammen	4	1	3	1	1	1
34	darunter unter 6 Jahren	—	—	—	—	—	—
35	von 6 bis unter 15 Jahre	—	—	—	—	—	—
36	von 18 bis unter 21 Jahre	—	—	—	—	—	—
37	von 21 bis unter 25 Jahre	—	—	2	—	—	—
38	65 Jahre oder älter	2	—	1	1	—	—
Verletzte Benutzer von							
39	Krafträdern mit Versicherungskennzeichen	17	16	18	18	15	5
40	Krafträdern mit amtlichem Kennzeichen	43	40	34	36	39	19
41	Personenkraftwagen	204	247	232	190	176	86
42	Güterkraftfahrzeugen	4	5	5	3	3	3
43	Fahrrädern	93	182	62	54	74	32
44	Verletzte Fußgänger/-innen	75	70	64	51	61	15
45	Sonstige Verletzte	17	26	19	31	17	8
46	Verletzte zusammen	453	586	434	383	385	168
47	darunter unter 6 Jahren	9	6	8	6	10	2
48	von 6 bis unter 15 Jahre	31	39	26	27	30	11
49	von 18 bis unter 21 Jahre	33	37	27	25	35	14
50	von 21 bis unter 25 Jahre	18	61	34	24	35	10
51	65 Jahre oder älter	80	89	56	59	49	25

in Hessen 2023 nach Verwaltungsbezirken

Kassel, documenta- Stadt	Landkreis Fulda	Landkreis Hersfeld- Rotenburg	Landkreis Kassel	Schwalm-Eder- Kreis	Landkreis Waldeck- Frankenberg	Werra-Meißner- Kreis	Land Hessen	Lfd. Nr.
Ortschaften								
2	2	—	3	1	1	—	49	1
736	352	190	242	233	210	144	12 307	2
738	354	190	245	234	211	144	12 356	3
185	77	47	80	82	70	51	3 699	4
—	—	—	—	—	—	—	—	5
200	57	50	15	33	12	33	1 815	6
185	144	36	64	32	35	31	2 220	7
143	24	12	53	8	7	6	1 223	8
210	129	92	113	161	157	74	7 098	9
20	25	13	7	13	6	7	573	10
31	39	17	30	18	20	10	990	11
966	429	214	311	246	244	153	14 300	12
24	6	1	1	3	7	1	358	13
1	1	—	4	2	3	1	34	14
57	24	15	11	18	15	11	723	15
39	11	12	16	12	12	6	767	16
1 138	535	272	380	312	307	189	17 745	17
183	91	43	44	63	54	44	4 074	18
144	54	28	50	49	35	25	2 086	19
49	9	5	9	13	3	7	393	20
1 514	689	348	483	437	399	265	24 298	21
71	43	17	29	29	21	15	1 229	22
116	55	24	29	24	21	16	1 679	23
174	106	56	85	65	72	50	3 472	24
934	424	231	297	280	244	163	14 839	25
—	2	—	—	—	—	—	3	26
1	—	—	—	—	1	—	6	27
—	—	—	2	—	—	—	13	28
—	—	—	—	—	—	—	—	29
—	—	—	1	—	—	—	10	30
1	—	—	—	—	—	—	18	31
—	—	—	—	1	—	—	1	32
2	2	—	3	1	1	—	51	33
—	—	—	—	—	—	—	—	34
—	—	—	—	—	—	—	1	35
—	—	—	—	—	—	—	—	36
—	—	—	—	—	—	—	2	37
2	2	—	1	1	—	—	25	38
19	22	14	7	12	5	7	573	39
28	41	16	29	22	19	10	986	40
492	197	118	148	121	113	72	6 156	41
8	4	3	4	5	5	—	138	42
170	89	41	39	57	53	42	3 792	43
139	54	28	50	49	35	24	1 985	44
76	15	11	17	13	13	8	1 158	45
932	422	231	294	279	243	163	14 788	46
12	5	2	5	5	1	4	217	47
72	23	22	26	22	18	15	1 081	48
49	33	13	17	22	16	8	871	49
77	36	8	22	15	14	7	1 050	50
101	69	33	45	38	39	29	2 018	51

3. Straßenverkehrsunfälle, Beteiligte und Verunglückte

Lfd. Nr.	Merkmal	Darmstadt, Wissenschaftsstadt	Frankfurt am Main, Stadt	Offenbach am Main, Stadt	Wiesbaden, Landeshauptstadt	Landkreis Bergstraße
b) Außerhalb von Ortschaften,						
Unfälle						
1	mit Getöteten	—	4	—	2	8
2	mit Verletzten	89	408	59	166	287
3	mit Personenschaden zusammen	89	412	59	168	295
4	Schwerwiegende mit Sachschaden i. e. S.	113	206	23	59	236
Unfälle mit Personenschaden auf						
5	Autobahnen	31	345	41	99	82
6	Bundesstraßen	37	38	7	43	75
7	Landesstraßen	7	18	10	19	93
8	Kreisstraßen	8	4	—	3	20
9	sonstigen Straßen	6	7	1	4	25
An Unfällen mit Personenschaden beteiligte						
10	Krafträder mit Versicherungskennzeichen	—	2	1	3	9
11	Krafträder mit amtlichem Kennzeichen	7	27	6	9	52
12	Personenkraftwagen	132	763	97	334	368
13	Busse	1	3	1	2	3
14	Landwirtschaftliche Zugmaschinen	—	—	—	—	2
15	Güterkraftfahrzeuge	13	96	15	53	66
16	sonstige Kraftfahrzeuge	—	5	1	1	5
17	Kraftfahrzeuge zusammen	153	896	121	402	505
18	Fahrräder	20	8	2	5	35
19	Fußgänger/-innen	—	6	—	1	2
20	Sonstige	1	8	—	2	4
21	Beteiligte insgesamt	174	918	123	410	546
22	darunter von 18 bis unter 21 Jahre	6	46	12	23	45
23	von 21 bis unter 25 Jahre	10	90	9	33	46
24	65 Jahre oder älter	17	55	7	34	45
25	Verunglückte insgesamt	123	626	88	277	420
Getötete Benutzer von						
26	Krafträdern mit Versicherungskennzeichen	—	—	—	—	—
27	Krafträdern mit amtlichem Kennzeichen	—	1	—	1	2
28	Personenkraftwagen	—	1	—	—	5
29	Güterkraftfahrzeugen	—	1	—	1	—
30	Fahrrädern	—	—	—	—	1
31	Getötete Fußgänger/-innen	—	1	—	—	1
32	Sonstige Getötete	—	—	—	—	1
33	Getötete zusammen	—	4	—	2	10
34	darunter unter 6 Jahren	—	—	—	—	—
35	von 6 bis unter 15 Jahre	—	—	—	—	1
36	von 18 bis unter 21 Jahre	—	—	—	—	1
37	von 21 bis unter 25 Jahre	—	1	—	—	—
38	65 Jahre oder älter	—	—	—	—	1
Verletzte Benutzer von						
39	Krafträdern mit Versicherungskennzeichen	—	2	1	3	9
40	Krafträdern mit amtlichem Kennzeichen	7	26	6	9	49
41	Personenkraftwagen	95	552	73	239	298
42	Güterkraftfahrzeugen	3	19	4	14	17
43	Fahrrädern	17	7	2	5	29
44	Verletzte Fußgänger/-innen	—	4	—	1	1
45	Sonstige Verletzte	1	12	2	4	7
46	Verletzte zusammen	123	622	88	275	410
47	darunter unter 6 Jahren	2	5	1	1	7
48	von 6 bis unter 15 Jahre	2	16	3	8	3
49	von 18 bis unter 21 Jahre	3	46	8	20	35
50	von 21 bis unter 25 Jahre	7	65	6	30	47
51	65 Jahre oder älter	12	32	5	27	31

in Hessen 2023 nach Verwaltungsbezirken

Landkreis Darmstadt- Dieburg	Landkreis Groß- Gerau	Hochtaunus- kreis	Main-Kinzig- Kreis	Main-Taunus- Kreis	Odenwald- kreis	Landkreis Offenbach	Rheingau- Taunus- Kreis	Lfd. Nr.
einschließlich Autobahnen								
3	5	4	8	2	5	4	3	1
401	332	199	483	204	145	348	284	2
404	337	203	491	206	150	352	287	3
313	349	54	207	71	74	108	77	4
64	127	33	113	78	—	96	47	5
137	103	51	82	38	70	135	115	6
107	65	82	228	79	55	85	104	7
39	15	21	41	5	15	23	17	8
57	27	16	27	6	10	13	4	9
7	2	1	8	2	3	2	2	10
57	33	35	63	13	63	21	63	11
517	550	284	719	341	124	601	393	12
3	3	4	3	1	—	1	5	13
6	2	1	4	1	3	—	1	14
42	82	23	58	40	8	77	39	15
2	4	1	2	1	3	3	2	16
634	676	349	857	399	204	705	505	17
89	30	30	44	27	18	31	19	18
8	3	3	9	1	—	5	3	19
5	4	2	9	6	1	9	5	20
736	713	384	919	433	223	750	532	21
42	37	33	69	18	25	41	27	22
71	54	32	104	42	27	65	53	23
84	64	39	118	35	38	70	52	24
593	491	294	704	306	192	527	425	25
—	—	—	—	—	—	—	—	26
1	1	1	3	—	2	1	2	27
1	2	2	6	1	3	1	3	28
—	1	—	—	—	—	—	—	29
1	1	1	—	1	—	—	—	30
—	—	—	—	—	—	2	—	31
—	—	—	—	—	—	—	—	32
3	5	4	9	2	5	4	5	33
—	—	—	—	—	—	—	—	34
—	—	—	—	—	—	—	—	35
1	—	—	1	—	—	—	—	36
1	—	—	—	—	1	—	—	37
—	1	1	3	—	1	2	3	38
9	2	1	10	2	4	2	3	39
57	32	32	59	15	60	21	64	40
416	395	213	548	251	102	449	317	41
12	22	8	29	9	2	17	16	42
81	24	29	37	25	18	29	16	43
7	3	3	8	1	—	2	2	44
8	8	4	4	1	1	3	2	45
590	486	290	695	304	187	523	420	46
9	4	2	11	1	—	9	3	47
22	9	9	20	10	3	19	18	48
40	26	34	64	17	29	34	29	49
62	39	25	88	35	26	47	44	50
61	39	26	84	32	28	43	36	51

3. Straßenverkehrsunfälle, Beteiligte und Verunglückte

Lfd. Nr.	Merkmal	Wetterau-kreis	Landkreis Gießen	Lahn-Dill-Kreis	Landkreis Limburg-Weilburg	Landkreis Marburg-Biedenkopf	Vogelsberg-kreis
b) Außerhalb von Ortschaften,							
Unfälle							
1	mit Getöteten	10	7	5	5	5	4
2	mit Verletzten	405	352	350	284	282	223
3	mit Personenschaden zusammen	415	359	355	289	287	227
4	Schwerwiegende mit Sachschaden i. e. S.	126	169	185	77	96	60
Unfälle mit Personenschaden auf							
5	Autobahnen	69	113	51	64	—	67
6	Bundesstraßen	153	88	100	85	127	58
7	Landesstraßen	131	126	145	103	93	69
8	Kreisstraßen	41	23	35	27	53	21
9	sonstigen Straßen	21	9	24	10	14	12
An Unfällen mit Personenschaden beteiligte							
10	Krafträder mit Versicherungskennzeichen	2	4	9	4	3	2
11	Krafträder mit amtlichem Kennzeichen	49	28	46	39	34	39
12	Personenkraftwagen	623	535	486	423	376	289
13	Busse	3	1	2	3	4	1
14	Landwirtschaftliche Zugmaschinen	3	5	5	2	3	4
15	Güterkraftfahrzeuge	49	64	58	48	26	58
16	sonstige Kraftfahrzeuge	9	7	8	3	2	2
17	Kraftfahrzeuge zusammen	738	644	614	522	448	395
18	Fahrräder	40	27	31	15	24	8
19	Fußgänger/-innen	3	10	5	3	4	1
20	Sonstige	5	8	3	6	5	3
21	Beteiligte insgesamt	786	689	653	546	481	407
22	darunter von 18 bis unter 21 Jahre	67	58	60	62	56	22
23	von 21 bis unter 25 Jahre	89	66	73	43	45	43
24	65 Jahre oder älter	85	83	62	53	50	44
25	Verunglückte insgesamt	601	563	468	434	430	355
Getötete Benutzer von							
26	Krafträdern mit Versicherungskennzeichen	—	—	—	—	—	—
27	Krafträdern mit amtlichem Kennzeichen	4	1	2	2	—	1
28	Personenkraftwagen	5	5	2	5	4	3
29	Güterkraftfahrzeugen	—	—	1	—	—	—
30	Fahrrädern	1	2	—	—	1	—
31	Getötete Fußgänger/-innen	—	—	—	—	1	—
32	Sonstige Getötete	—	—	—	—	—	—
33	Getötete zusammen	10	8	5	7	6	4
34	darunter unter 6 Jahren	—	—	—	—	—	—
35	von 6 bis unter 15 Jahre	—	—	—	—	—	—
36	von 18 bis unter 21 Jahre	—	—	—	1	—	1
37	von 21 bis unter 25 Jahre	—	—	—	—	1	—
38	65 Jahre oder älter	5	4	1	3	2	2
Verletzte Benutzer von							
39	Krafträdern mit Versicherungskennzeichen	3	4	7	3	3	3
40	Krafträdern mit amtlichem Kennzeichen	47	27	42	35	33	39
41	Personenkraftwagen	465	460	365	347	336	272
42	Güterkraftfahrzeugen	24	25	14	18	7	25
43	Fahrrädern	36	22	28	14	20	8
44	Verletzte Fußgänger/-innen	2	9	2	2	3	1
45	Sonstige Verletzte	14	8	5	8	22	3
46	Verletzte zusammen	591	555	463	427	424	351
47	darunter unter 6 Jahren	10	10	2	4	3	2
48	von 6 bis unter 15 Jahre	14	10	6	10	25	7
49	von 18 bis unter 21 Jahre	55	52	56	54	62	26
50	von 21 bis unter 25 Jahre	72	49	62	36	47	40
51	65 Jahre oder älter	56	66	37	43	38	33

in Hessen 2023 nach Verwaltungsbezirken

Kassel, documenta- Stadt	Landkreis Fulda	Landkreis Hersfeld- Rotenburg	Landkreis Kassel	Schwalm-Eder- Kreis	Landkreis Waldeck- Frankenberg	Werra-Meißner- Kreis	Land Hessen	Lfd. Nr.
einschließlich Autobahnen								
—	7	8	5	10	6	4	124	1
75	278	235	369	337	314	138	7 047	2
75	285	243	374	347	320	142	7 171	3
34	81	113	127	129	65	63	3 215	4
36	41	93	128	66	7	10	1 901	5
8	71	72	89	98	113	67	2 060	6
28	112	45	121	125	133	40	2 223	7
2	43	18	30	50	49	15	618	8
1	18	15	6	8	18	10	369	9
—	5	9	4	6	3	5	98	10
6	52	33	48	34	69	29	955	11
117	357	274	537	432	349	172	10 193	12
—	2	3	4	9	9	2	73	13
1	5	4	7	4	4	1	68	14
22	44	78	91	68	46	22	1 286	15
—	2	3	10	7	8	—	91	16
146	467	404	701	560	488	231	12 764	17
1	12	19	11	17	23	11	597	18
1	—	2	3	3	8	1	85	19
1	4	1	4	6	2	4	108	20
149	483	426	719	586	521	247	13 554	21
8	58	31	44	50	46	12	998	22
10	54	29	65	55	58	19	1 285	23
16	55	39	77	69	64	50	1 405	24
102	411	346	570	528	496	220	10 590	25
—	—	—	—	—	—	1	1	26
—	2	1	1	3	—	1	33	27
—	4	5	3	7	6	3	77	28
—	—	1	—	—	—	—	5	29
—	1	1	—	—	—	—	11	30
—	—	—	1	—	2	—	8	31
—	—	—	—	1	—	—	2	32
—	7	8	5	11	8	5	137	33
—	—	—	—	1	1	—	2	34
—	—	—	—	—	—	—	1	35
—	—	—	—	1	—	—	6	36
—	—	—	1	—	—	1	6	37
—	1	2	1	5	1	1	40	38
—	5	9	4	7	3	4	103	39
6	47	32	50	32	70	30	927	40
90	310	236	451	405	347	153	8 185	41
3	21	31	34	38	25	10	447	42
1	11	17	11	17	22	9	535	43
1	—	2	2	3	3	1	63	44
1	10	11	13	15	18	8	193	45
102	404	338	565	517	488	215	10 453	46
3	6	3	4	8	5	5	120	47
3	13	6	10	20	12	12	290	48
4	61	27	43	52	62	11	950	49
8	41	29	64	48	54	17	1 088	50
12	46	32	65	51	59	36	1 030	51

3. Straßenverkehrsunfälle, Beteiligte und Verunglückte

Lfd. Nr.	Merkmal	Darmstadt, Wissenschafts- stadt	Frankfurt am Main, Stadt	Offenbach am Main, Stadt	Wiesbaden, Landeshaupt- stadt	Landkreis Bergstraße
c) Innerhalb und außerhalb						
Unfälle						
1	mit Getöteten	2	13	3	6	10
2	mit Verletzten	614	2 765	432	1 177	840
3	mit Personenschaden zusammen	616	2 778	435	1 183	850
4	Schwerwiegende mit Sachschaden i. e. S.	343	654	107	303	475
Unfälle mit Personenschaden auf						
5	Autobahnen	31	345	41	99	82
6	Bundesstraßen	143	405	83	233	190
7	Landesstraßen	43	250	47	132	190
8	Kreisstraßen	32	380	13	248	51
9	sonstigen Straßen	367	1 398	251	471	337
An Unfällen mit Personenschaden beteiligte						
10	Krafträder mit Versicherungskennzeichen	14	130	18	60	40
11	Krafträder mit amtlichem Kennzeichen	31	193	27	91	100
12	Personenkraftwagen	695	3 307	566	1 586	995
13	Busse	18	64	16	77	12
14	Landwirtschaftliche Zugmaschinen	1	2	1	1	3
15	Güterkraftfahrzeuge	45	247	42	106	99
16	sonstige Kraftfahrzeuge	14	265	20	87	33
17	Kraftfahrzeuge zusammen	818	4 208	690	2 008	1 282
18	Fahrräder	297	880	141	244	260
19	Fußgänger/-innen	71	415	59	191	79
20	Sonstige	22	159	9	11	15
21	Beteiligte insgesamt	1 208	5 662	899	2 454	1 636
22	darunter von 18 bis unter 21 Jahre	55	245	45	111	93
23	von 21 bis unter 25 Jahre	96	435	62	190	106
24	65 Jahre oder älter	133	495	78	246	244
25	Verunglückte insgesamt	769	3 488	555	1 525	1 085
Getötete Benutzer von						
26	Krafträdern mit Versicherungskennzeichen	—	—	—	—	—
27	Krafträdern mit amtlichem Kennzeichen	—	1	—	3	2
28	Personenkraftwagen	1	3	—	3	5
29	Güterkraftfahrzeugen	—	1	—	1	—
30	Fahrrädern	1	2	1	—	2
31	Getötete Fußgänger/-innen	—	6	2	—	2
32	Sonstige Getötete	—	—	—	—	1
33	Getötete insgesamt	2	13	3	7	12
34	darunter unter 6 Jahren	—	—	—	—	—
35	von 6 bis unter 15 Jahre	—	1	—	—	1
36	von 18 bis unter 21 Jahre	—	—	—	—	1
37	von 21 bis unter 25 Jahre	—	1	—	—	—
38	65 Jahre oder älter	—	4	3	—	2
Verletzte Benutzer von						
39	Krafträdern mit Versicherungskennzeichen	14	135	18	63	40
40	Krafträdern mit amtlichem Kennzeichen	31	183	29	88	98
41	Personenkraftwagen	329	1 580	268	724	554
42	Güterkraftfahrzeugen	10	49	10	24	20
43	Fahrrädern	269	792	133	235	241
44	Verletzte Fußgänger/-innen	66	381	53	184	75
45	Sonstige Verletzte	48	355	41	200	45
46	Verletzte insgesamt	767	3 475	552	1 518	1 073
47	darunter unter 6 Jahren	11	35	9	23	19
48	von 6 bis unter 15 Jahre	43	147	31	82	71
49	von 18 bis unter 21 Jahre	47	191	31	78	65
50	von 21 bis unter 25 Jahre	65	288	29	124	84
51	65 Jahre oder älter	80	298	54	171	154

in Hessen 2023 nach Verwaltungsbezirken

Landkreis Darmstadt- Dieburg	Landkreis Groß- Gerau	Hochtaunus- kreis	Main-Kinzig- Kreis	Main-Taunus- Kreis	Odenwald- kreis	Landkreis Offenbach	Rheingau- Taunus- Kreis	Lfd. Nr.
von Ortschaften, einschließlich Autobahnen								
4	8	4	10	3	5	5	5	1
918	840	560	1 088	605	301	948	496	2
922	848	564	1 098	608	306	953	501	3
569	623	148	374	201	158	258	150	4
64	127	33	113	78	—	96	47	5
166	156	73	147	66	106	169	153	6
212	107	146	375	180	79	179	144	7
62	42	30	74	23	39	39	32	8
418	416	282	389	261	82	470	125	9
32	22	11	35	16	16	26	11	10
94	75	64	104	47	82	64	90	11
1 020	1 136	642	1 476	774	323	1 307	641	12
7	15	30	21	9	2	17	14	13
7	2	2	6	1	3	—	2	14
62	101	42	100	63	15	103	44	15
18	31	15	29	14	9	51	12	16
1 240	1 382	806	1 771	924	450	1 568	814	17
354	243	181	216	187	48	258	68	18
65	64	63	133	82	21	103	45	19
11	10	11	10	11	2	25	12	20
1 670	1 699	1 061	2 130	1 204	521	1 954	939	21
93	102	72	126	55	40	91	52	22
130	125	65	190	71	39	149	74	23
258	231	148	322	165	97	300	128	24
1 179	1 110	717	1 432	756	375	1 235	686	25
—	—	—	—	—	—	—	—	26
1	1	1	3	—	2	1	2	27
1	2	2	6	1	3	1	4	28
—	1	—	—	—	—	—	—	29
2	3	1	1	1	—	—	—	30
—	1	—	1	1	—	3	1	31
—	—	—	—	—	—	—	—	32
4	8	4	11	3	5	5	7	33
—	—	—	—	—	—	—	—	34
—	—	—	—	—	—	—	—	35
1	—	—	1	—	—	—	—	36
1	—	—	—	—	1	—	—	37
1	2	1	5	1	1	3	4	38
31	23	10	38	16	18	27	13	39
97	74	62	102	50	78	63	92	40
620	651	351	883	400	193	716	439	41
12	29	12	36	16	4	20	16	42
328	222	175	198	178	49	243	60	43
60	60	61	125	79	21	94	43	44
27	43	42	39	14	7	67	16	45
1 175	1 102	713	1 421	753	370	1 230	679	46
16	12	13	28	4	2	21	4	47
82	53	64	92	41	18	94	43	48
73	71	60	109	43	41	68	50	49
101	92	41	136	52	35	105	58	50
163	132	86	200	112	68	169	75	51

3. Straßenverkehrsunfälle, Beteiligte und Verunglückte

Lfd. Nr.	Merkmal	Wetterau-kreis	Landkreis Gießen	Lahn-Dill-Kreis	Landkreis Limburg-Weilburg	Landkreis Marburg-Biedenkopf	Vogelsberg-kreis
c) Innerhalb und außerhalb							
Unfälle							
1	mit Getöteten	14	8	7	6	6	5
2	mit Verletzten	785	855	705	602	606	364
3	mit Personenschaden zusammen	799	863	712	608	612	369
4	Schwerwiegende mit Sachschaden i. e. S.	264	318	309	165	184	107
Unfälle mit Personenschaden auf							
5	Autobahnen	69	113	51	64	—	67
6	Bundesstraßen	187	115	156	146	161	102
7	Landesstraßen	170	292	273	184	202	107
8	Kreisstraßen	50	44	47	58	88	29
9	sonstigen Straßen	323	299	185	156	161	64
An Unfällen mit Personenschaden beteiligte							
10	Krafträder mit Versicherungskennzeichen	20	21	28	22	19	7
11	Krafträder mit amtlichem Kennzeichen	91	69	81	76	73	57
12	Personenkraftwagen	1 092	1 134	961	800	776	461
13	Busse	5	14	8	9	15	6
14	Landwirtschaftliche Zugmaschinen	6	7	7	2	5	6
15	Güterkraftfahrzeuge	70	83	90	67	38	70
16	sonstige Kraftfahrzeuge	27	28	23	22	11	11
17	Kraftfahrzeuge zusammen	1 311	1 356	1 198	998	937	618
18	Fahrräder	140	222	96	72	108	40
19	Fußgänger/-innen	81	81	70	59	70	16
20	Sonstige	6	13	8	27	19	3
21	Beteiligte insgesamt	1 538	1 672	1 372	1 156	1 134	677
22	darunter von 18 bis unter 21 Jahre	116	105	100	103	112	37
23	von 21 bis unter 25 Jahre	128	153	132	86	102	56
24	65 Jahre oder älter	238	240	178	163	139	96
25	Verunglückte insgesamt	1 058	1 150	905	818	816	524
Getötete Benutzer von							
26	Krafträdern mit Versicherungskennzeichen	1	—	—	—	—	—
27	Krafträdern mit amtlichem Kennzeichen	4	2	2	2	—	2
28	Personenkraftwagen	6	5	4	5	5	3
29	Güterkraftfahrzeugen	—	—	1	—	—	—
30	Fahrrädern	1	2	—	—	1	—
31	Getötete Fußgänger/-innen	2	—	1	1	1	—
32	Sonstige Getötete	—	—	—	—	—	—
33	Getötete insgesamt	14	9	8	8	7	5
34	darunter unter 6 Jahren	—	—	—	—	—	—
35	von 6 bis unter 15 Jahre	—	—	—	—	—	—
36	von 18 bis unter 21 Jahre	—	—	—	1	—	1
37	von 21 bis unter 25 Jahre	—	—	2	—	1	—
38	65 Jahre oder älter	7	4	2	4	2	2
Verletzte Benutzer von							
39	Krafträdern mit Versicherungskennzeichen	20	20	25	21	18	8
40	Krafträdern mit amtlichem Kennzeichen	90	67	76	71	72	58
41	Personenkraftwagen	669	707	597	537	512	358
42	Güterkraftfahrzeugen	28	30	19	21	10	28
43	Fahrrädern	129	204	90	68	94	40
44	Verletzte Fußgänger/-innen	77	79	66	53	64	16
45	Sonstige Verletzte	31	34	24	39	39	11
46	Verletzte insgesamt	1 044	1 141	897	810	809	519
47	darunter unter 6 Jahren	19	16	10	10	13	4
48	von 6 bis unter 15 Jahre	45	49	32	37	55	18
49	von 18 bis unter 21 Jahre	88	89	83	79	97	40
50	von 21 bis unter 25 Jahre	90	110	96	60	82	50
51	65 Jahre oder älter	136	155	93	102	87	58

in Hessen 2023 nach Verwaltungsbezirken

Kassel, documenta- Stadt	Landkreis Fulda	Landkreis Hersfeld- Rotenburg	Landkreis Kassel	Schwalm-Eder- Kreis	Landkreis Waldeck- Frankenberg	Werra-Meißner- Kreis	Land Hessen	Lfd. Nr.
von Ortschaften, einschließlich Autobahnen								
2	9	8	8	11	7	4	173	1
811	630	425	611	570	524	282	19 354	2
813	639	433	619	581	531	286	19 527	3
219	158	160	207	211	135	114	6 914	4
36	41	93	128	66	7	10	1 901	5
208	128	122	104	131	125	100	3 875	6
213	256	81	185	157	168	71	4 443	7
145	67	30	83	58	56	21	1 841	8
211	147	107	119	169	175	84	7 467	9
20	30	22	11	19	9	12	671	10
37	91	50	78	52	89	39	1 945	11
1 083	786	488	848	678	593	325	24 493	12
24	8	4	5	12	16	3	431	13
2	6	4	11	6	7	2	102	14
79	68	93	102	86	61	33	2 009	15
39	13	15	26	19	20	6	858	16
1 284	1 002	676	1 081	872	795	420	30 509	17
184	103	62	55	80	77	55	4 671	18
145	54	30	53	52	43	26	2 171	19
50	13	6	13	19	5	11	501	20
1 663	1 172	774	1 202	1 023	920	512	37 852	21
79	101	48	73	79	67	27	2 227	22
126	109	53	94	79	79	35	2 964	23
190	161	95	162	134	136	100	4 877	24
1 036	835	577	867	808	740	383	25 429	25
—	2	—	—	—	—	1	4	26
1	2	1	1	3	1	1	39	27
—	4	5	5	7	6	3	90	28
—	—	1	—	—	—	—	5	29
—	1	1	1	—	—	—	21	30
1	—	—	1	—	2	—	26	31
—	—	—	—	2	—	—	3	32
2	9	8	8	12	9	5	188	33
—	—	—	—	1	1	—	2	34
—	—	—	—	—	—	—	2	35
—	—	—	—	1	—	—	6	36
—	—	—	1	—	—	1	8	37
2	3	2	2	6	1	1	65	38
19	27	23	11	19	8	11	676	39
34	88	48	79	54	89	40	1 913	40
582	507	354	599	526	460	225	14 341	41
11	25	34	38	43	30	10	585	42
171	100	58	50	74	75	51	4 327	43
140	54	30	52	52	38	25	2 048	44
77	25	22	30	28	31	16	1 351	45
1 034	826	569	859	796	731	378	25 241	46
15	11	5	9	13	6	9	337	47
75	36	28	36	42	30	27	1 371	48
53	94	40	60	74	78	19	1 821	49
85	77	37	86	63	68	24	2 138	50
113	115	65	110	89	98	65	3 048	51

4. Polizeilich festgestellte Unfallursachen bei Unfällen mit

Lfd. Nr.	Merkmal	Darmstadt, Wissenschafts- stadt	Frankfurt am Main, Stadt	Offenbach am Main, Stadt	Wiesbaden, Landeshaupt- stadt	Landkreis Bergstraße
a) Innerhalb von						
1	Fehlverhalten der Fahrerinnen und Fahrer darunter	638	3 116	476	1 218	652
2	Alkoholeinfluss	31	145	23	47	26
3	Einfluss anderer berauschender Mittel	7	36	13	9	7
4	nicht angepasste Geschwindigkeit	36	139	18	55	62
5	Nichtbeachten der Vorfahrt	111	438	82	163	148
6	Fehler beim Abbiegen	86	344	30	152	53
7	falsche Straßenbenutzung	46	216	43	72	44
8	ungenügender Sicherheitsabstand	76	352	58	176	62
9	Fehler beim Überholen	18	140	7	42	20
10	Fehlverhalten gegenüber Fußgängern/-innen	41	302	42	131	36
	Fehlverhalten der Fußgänger/-innen einschl.					
11	Fußgänger/-innen mit Sport- und Spielgeräten	27	217	23	94	28
12	Fahrzeugbezogene Mängel	5	19	3	6	8
13	Unfallbezogene Ursachen	21	106	8	45	27
14	Straßenverhältnisse	9	68	3	25	12
15	Witterungseinflüsse	5	25	3	11	10
16	Hindernisse	7	13	2	9	5
b) Außerhalb von Ortschaften,						
1	Fehlverhalten der Fahrerinnen und Fahrer darunter	107	523	75	208	358
2	Alkoholeinfluss	4	18	1	8	20
3	Einfluss anderer berauschender Mittel	—	2	1	3	5
4	nicht angepasste Geschwindigkeit	15	111	9	32	84
5	Nichtbeachten der Vorfahrt	10	15	2	11	26
6	Fehler beim Abbiegen	4	6	1	7	13
7	falsche Straßenbenutzung	5	8	3	8	21
8	ungenügender Sicherheitsabstand	43	236	37	89	99
9	Fehler beim Überholen	4	12	5	6	23
10	Fehlverhalten gegenüber Fußgängern/-innen	—	3	—	1	—
	Fehlverhalten der Fußgänger/-innen einschl.					
11	Fußgänger/-innen mit Sport- und Spielgeräten	—	4	—	1	1
12	Fahrzeugbezogene Mängel	2	5	—	1	5
13	Unfallbezogene Ursachen	7	56	4	17	39
14	Straßenverhältnisse	4	50	3	7	21
15	Witterungseinflüsse	—	4	1	5	—
16	Hindernisse	3	2	—	5	18
c) Innerhalb und außerhalb						
1	Fehlverhalten der Fahrerinnen und Fahrer darunter	745	3 639	551	1 426	1 010
2	Alkoholeinfluss	35	163	24	55	46
3	Einfluss anderer berauschender Mittel	7	38	14	12	12
4	nicht angepasste Geschwindigkeit	51	250	27	87	146
5	Nichtbeachten der Vorfahrt	121	453	84	174	174
6	Fehler beim Abbiegen	90	350	31	159	66
7	falsche Straßenbenutzung	51	224	46	80	65
8	ungenügender Sicherheitsabstand	119	588	95	265	161
9	Fehler beim Überholen	22	152	12	48	43
10	Fehlverhalten gegenüber Fußgängern/-innen	41	305	42	132	36
	Fehlverhalten der Fußgänger/-innen einschl.					
11	Fußgänger/-innen mit Sport- und Spielgeräten	27	221	23	95	29
12	Fahrzeugbezogene Mängel	7	24	3	7	13
13	Unfallbezogene Ursachen	28	162	12	62	66
14	Straßenverhältnisse	13	118	6	32	33
15	Witterungseinflüsse	5	29	4	16	10
16	Hindernisse	10	15	2	14	23

Personenschaden in Hessen 2023 nach Verwaltungsbezirken

Landkreis Darmstadt- Dieburg	Landkreis Groß- Gerau	Hochtaunus- kreis	Main-Kinzig- Kreis	Main-Taunus- Kreis	Odenwald- kreis	Landkreis Offenbach	Rheingau-Taunus- Kreis	Lfd. Nr.
Ortschaften								
617	614	431	827	504	178	725	261	1
31	30	23	31	20	8	34	15	2
11	2	2	7	8	2	7	—	3
65	52	53	108	26	25	28	43	4
127	153	51	129	73	31	150	47	5
50	62	39	63	38	13	56	23	6
36	52	35	99	24	9	84	18	7
40	57	46	64	37	16	64	21	8
18	13	14	28	23	4	22	3	9
27	36	40	58	50	12	49	24	10
25	23	17	34	17	14	35	18	11
8	6	8	6	5	1	7	3	12
31	19	26	22	26	9	18	13	13
18	11	15	9	10	3	7	6	14
8	6	5	7	7	5	8	4	15
5	2	6	6	9	1	3	3	16
einschließlich Autobahnen								
469	410	257	632	251	183	427	361	1
20	23	13	30	13	8	19	19	2
3	3	3	8	—	—	2	3	3
130	73	73	198	31	84	37	119	4
48	40	32	66	21	11	38	33	5
15	20	9	36	13	4	21	13	6
23	20	14	31	9	14	24	30	7
118	136	63	109	71	17	165	67	8
30	21	16	35	13	12	25	19	9
6	—	1	1	—	—	1	1	10
2	1	2	6	—	—	5	2	11
11	1	3	5	1	1	3	5	12
68	37	35	59	21	14	16	31	13
43	27	26	29	11	7	11	16	14
6	4	4	8	2	2	—	3	15
19	6	5	22	8	5	5	12	16
von Ortschaften, einschließlich Autobahnen								
1 086	1 024	688	1 459	755	361	1 152	622	1
51	53	36	61	33	16	53	34	2
14	5	5	15	8	2	9	3	3
195	125	126	306	57	109	65	162	4
175	193	83	195	94	42	188	80	5
65	82	48	99	51	17	77	36	6
59	72	49	130	33	23	108	48	7
158	193	109	173	108	33	229	88	8
48	34	30	63	36	16	47	22	9
33	36	41	59	50	12	50	25	10
27	24	19	40	17	14	40	20	11
19	7	11	11	6	2	10	8	12
99	56	61	81	47	23	34	44	13
61	38	41	38	21	10	18	22	14
14	10	9	15	9	7	8	7	15
24	8	11	28	17	6	8	15	16

4. Polizeilich festgestellte Unfallursachen bei Unfällen mit

Lfd. Nr.	Merkmal	Wetteraukreis	Landkreis Gießen	Lahn-Dill-Kreis	Landkreis Limburg-Weilburg	Landkreis Marburg-Biedenkopf	Vogelsbergkreis
a) Innerhalb von							
1	Fehlverhalten der Fahrerinnen und Fahrer darunter	457	631	409	383	375	191
2	Alkoholeinfluss	27	35	18	27	15	9
3	Einfluss anderer berauschender Mittel	2	8	6	4	9	2
4	nicht angepasste Geschwindigkeit	20	37	12	14	26	20
5	Nichtbeachten der Vorfahrt	88	108	69	57	60	37
6	Fehler beim Abbiegen	34	67	22	19	29	14
7	falsche Straßenbenutzung	35	29	31	24	19	6
8	ungenügender Sicherheitsabstand	47	63	55	40	61	16
9	Fehler beim Überholen	10	14	12	11	10	2
10	Fehlverhalten gegenüber Fußgängern/-innen	37	47	34	22	39	10
	Fehlverhalten der Fußgänger/-innen einschl.						
11	Fußgänger/-innen mit Sport- und Spielgeräten	24	26	23	21	21	5
12	Fahrzeugbezogene Mängel	1	4	5	4	3	2
13	Unfallbezogene Ursachen	20	19	9	16	15	15
14	Straßenverhältnisse	11	7	3	9	7	11
15	Witterungseinflüsse	4	5	4	5	7	4
16	Hindernisse	5	7	2	2	1	—
b) Außerhalb von Ortschaften,							
1	Fehlverhalten der Fahrerinnen und Fahrer darunter	520	454	427	349	346	314
2	Alkoholeinfluss	25	20	26	20	17	17
3	Einfluss anderer berauschender Mittel	5	9	11	6	8	—
4	nicht angepasste Geschwindigkeit	72	84	113	65	95	101
5	Nichtbeachten der Vorfahrt	65	52	59	36	36	12
6	Fehler beim Abbiegen	51	31	18	19	16	10
7	falsche Straßenbenutzung	30	16	32	29	27	9
8	ungenügender Sicherheitsabstand	107	102	52	72	51	60
9	Fehler beim Überholen	44	30	24	12	21	17
10	Fehlverhalten gegenüber Fußgängern/-innen	1	1	1	—	1	1
	Fehlverhalten der Fußgänger/-innen einschl.						
11	Fußgänger/-innen mit Sport- und Spielgeräten	2	12	3	1	4	—
12	Fahrzeugbezogene Mängel	5	6	6	5	2	3
13	Unfallbezogene Ursachen	54	45	55	52	48	45
14	Straßenverhältnisse	29	19	38	29	26	34
15	Witterungseinflüsse	9	10	7	8	7	4
16	Hindernisse	16	16	10	15	15	7
c) Innerhalb und außerhalb							
1	Fehlverhalten der Fahrerinnen und Fahrer darunter	977	1 085	836	732	721	505
2	Alkoholeinfluss	52	55	44	47	32	26
3	Einfluss anderer berauschender Mittel	7	17	17	10	17	2
4	nicht angepasste Geschwindigkeit	92	121	125	79	121	121
5	Nichtbeachten der Vorfahrt	153	160	128	93	96	49
6	Fehler beim Abbiegen	85	98	40	38	45	24
7	falsche Straßenbenutzung	65	45	63	53	46	15
8	ungenügender Sicherheitsabstand	154	165	107	112	112	76
9	Fehler beim Überholen	54	44	36	23	31	19
10	Fehlverhalten gegenüber Fußgängern/-innen	38	48	35	22	40	11
	Fehlverhalten der Fußgänger/-innen einschl.						
11	Fußgänger/-innen mit Sport- und Spielgeräten	26	38	26	22	25	5
12	Fahrzeugbezogene Mängel	6	10	11	9	5	5
13	Unfallbezogene Ursachen	74	64	64	68	63	60
14	Straßenverhältnisse	40	26	41	38	33	45
15	Witterungseinflüsse	13	15	11	13	14	8
16	Hindernisse	21	23	12	17	16	7

Personenschaden in Hessen 2023 nach Verwaltungsbezirken

Kassel, documenta- Stadt	Landkreis Fulda	Landkreis Hersfeld- Rotenburg	Landkreis Kassel	Schwalm-Eder- Kreis	Landkreis Waldeck- Frankenberg	Werra-Meißner- Kreis	Land Hessen	Lfd. Nr.
Ortschaften								
819	436	249	287	282	266	185	15 227	1
35	20	10	14	23	17	17	731	2
7	4	5	2	1	2	1	164	3
46	35	17	14	40	21	11	1 023	4
156	66	36	57	41	49	29	2 556	5
90	52	19	17	16	17	13	1 418	6
45	23	11	19	15	19	9	1 063	7
146	61	24	35	27	20	22	1 686	8
20	11	3	7	10	2	7	471	9
51	39	16	30	30	21	17	1 241	10
92	10	7	16	11	12	3	843	11
5	4	3	6	4	6	—	132	12
22	24	7	17	36	15	17	603	13
12	15	4	9	9	3	4	300	14
3	7	2	5	5	2	4	161	15
7	2	1	3	22	10	9	142	16
einschließlich Autobahnen								
90	372	327	450	414	387	178	8 889	1
3	19	16	16	17	22	11	425	2
1	8	5	5	3	4	—	98	3
14	102	86	116	137	104	36	2 121	4
14	34	24	36	49	30	18	818	5
1	18	9	13	17	17	10	392	6
1	27	12	23	31	33	18	498	7
27	45	36	108	57	35	20	2 022	8
4	28	18	36	34	31	13	533	9
—	—	1	—	—	1	—	21	10
2	—	2	4	3	6	—	63	11
—	5	2	1	8	5	4	95	12
3	48	39	51	86	56	31	1 017	13
—	34	24	25	41	25	10	589	14
2	2	3	9	9	4	5	118	15
1	12	12	17	36	27	16	310	16
von Ortschaften, einschließlich Autobahnen								
909	808	576	737	696	653	363	24 116	1
38	39	26	30	40	39	28	1 156	2
8	12	10	7	4	6	1	262	3
60	137	103	130	177	125	47	3 144	4
170	100	60	93	90	79	47	3 374	5
91	70	28	30	33	34	23	1 810	6
46	50	23	42	46	52	27	1 561	7
173	106	60	143	84	55	42	3 708	8
24	39	21	43	44	33	20	1 004	9
51	39	17	30	30	22	17	1 262	10
94	10	9	20	14	18	3	906	11
5	9	5	7	12	11	4	227	12
25	72	46	68	122	71	48	1 620	13
12	49	28	34	50	28	14	889	14
5	9	5	14	14	6	9	279	15
8	14	13	20	58	37	25	452	16

5. Straßenverkehrsunfälle und Verunglückte in

Lfd. Nr.	Unfälle — Verunglückte	Ins- gesamt	Januar	Februar	März	April
Innerhalb von						
Unfälle						
1	mit Personenschaden	12 356	749	708	857	802
2	mit Sachschaden i. e. S.	3 699	299	286	314	290
3	Z u s a m m e n	16 055	1 048	994	1 171	1 092
Verunglückte						
4	Getötete	51	1	—	6	4
5	Schwerverletzte	1 721	126	100	95	110
6	Leichtverletzte	13 067	758	756	917	882
7	Z u s a m m e n	14 839	885	856	1 018	996
Außerhalb von Ortschaften,						
Unfälle						
1	mit Personenschaden	5 270	353	340	387	334
2	mit Sachschaden i. e. S.	1 662	139	124	159	113
3	Z u s a m m e n	6 932	492	464	546	447
Verunglückte						
4	Getötete	116	6	2	9	5
5	Schwerverletzte	1 446	85	82	103	89
6	Leichtverletzte	6 015	410	420	444	375
7	Z u s a m m e n	7 577	501	504	556	469
Auf						
Unfälle						
1	mit Personenschaden	1 901	124	136	141	131
2	mit Sachschaden i. e. S.	1 553	112	85	125	108
3	Z u s a m m e n	3 454	236	221	266	239
Verunglückte						
4	Getötete	21	1	3	—	1
5	Schwerverletzte	370	23	31	25	21
6	Leichtverletzte	2 622	169	187	188	184
7	Z u s a m m e n	3 013	193	221	213	206
Innerhalb und außerhalb von						
Unfälle						
1	mit Personenschaden	19 527	1 226	1 184	1 385	1 267
2	mit Sachschaden i. e. S.	6 914	550	495	598	511
3	unter Einfluss berauschender Mittel	1 164	90	78	81	86
4	I n s g e s a m t	27 605	1 866	1 757	2 064	1 864
Verunglückte						
5	Getötete	188	8	5	15	10
6	Schwerverletzte	3 537	234	213	223	220
7	Leichtverletzte	21 704	1 337	1 363	1 549	1 441
8	I n s g e s a m t	25 429	1 579	1 581	1 787	1 671

Hessen 2023 nach Monaten und Ortslage

Mai	Juni	Juli	August	September	Oktober	November	Dezember	Lfd. Nr.
Ortschaften								
1 311	1 443	1 272	965	1 351	1 112	989	797	1
289	273	333	276	317	337	358	327	2
1 600	1 716	1 605	1 241	1 668	1 449	1 347	1 124	3
6	2	5	3	3	4	8	9	4
203	207	162	147	194	134	132	111	5
1 385	1 498	1 393	1 005	1 390	1 177	1 051	855	6
1 594	1 707	1 560	1 155	1 587	1 315	1 191	975	7
ohne Autobahnen								
481	528	540	488	547	473	429	370	1
114	95	148	132	109	146	208	175	2
595	623	688	620	656	619	637	545	3
14	20	9	7	14	10	9	11	4
141	167	147	138	174	134	96	90	5
530	585	609	547	619	526	499	451	6
685	772	765	692	807	670	604	552	7
Autobahnen								
174	153	176	184	198	167	180	137	1
97	85	147	179	112	170	171	162	2
271	238	323	363	310	337	351	299	3
3	—	2	2	2	2	3	2	4
31	33	45	35	38	37	28	23	5
243	185	259	247	284	226	250	200	6
277	218	306	284	324	265	281	225	7
Ortschaften, einschließlich Autobahnen								
1 966	2 124	1 988	1 637	2 096	1 752	1 598	1 304	1
500	453	628	587	538	653	737	664	2
96	121	89	97	108	115	96	107	3
2 562	2 698	2 705	2 321	2 742	2 520	2 431	2 075	4
23	22	16	12	19	16	20	22	5
375	407	354	320	406	305	256	224	6
2 158	2 268	2 261	1 799	2 293	1 929	1 800	1 506	7
2 556	2 697	2 631	2 131	2 718	2 250	2 076	1 752	8

6. Straßenverkehrsunfälle und Verunglückte in

Unfallart	Unfälle mit Personenschaden			
	insgesamt	davon		
		mit Getöteten	mit Schwerverletzten	mit Leichtverletzten
Auf Bundesstraßen				
Zusammenstoß mit einem anderen Fahrzeug, das				
anfährt, anhält oder im ruhenden Verkehr steht	126	—	16	110
vorausfährt oder wartet	1 095	4	70	1 021
seitlich in gleicher Richtung fährt	256	3	21	232
entgegenkommt	347	23	102	222
einbiegt oder kreuzt	931	8	159	764
Zusammenstoß zwischen Fahrzeug und Fußgänger/-in	197	9	56	132
Aufprall auf Hindernis auf der Fahrbahn	40	—	7	33
Abkommen von der Fahrbahn nach				
rechts	391	1	95	295
links	223	3	49	171
Unfall anderer Art	269	1	43	225
Z u s a m m e n	3 875	52	618	3 205
darunter auf schienengleichen Wegübergängen	28	—	7	21
Auf Landesstraßen				
Zusammenstoß mit einem anderen Fahrzeug, das				
anfährt, anhält oder im ruhenden Verkehr steht	159	1	18	140
vorausfährt oder wartet	823	5	56	762
seitlich in gleicher Richtung fährt	186	3	24	159
entgegenkommt	421	14	118	289
einbiegt oder kreuzt	1 224	7	209	1 008
Zusammenstoß zwischen Fahrzeug und Fußgänger/-in	259	3	75	181
Aufprall auf Hindernis auf der Fahrbahn	62	—	16	46
Abkommen von der Fahrbahn nach				
rechts	625	20	175	430
links	329	10	82	237
Unfall anderer Art	355	2	62	291
Z u s a m m e n	4 443	65	835	3 543
darunter auf schienengleichen Wegübergängen	30	—	4	26
Auf Kreisstraßen				
Zusammenstoß mit einem anderen Fahrzeug, das				
anfährt, anhält oder im ruhenden Verkehr steht	82	—	8	74
vorausfährt oder wartet	286	1	19	266
seitlich in gleicher Richtung fährt	99	—	14	85
entgegenkommt	145	1	41	103
einbiegt oder kreuzt	494	—	77	417
Zusammenstoß zwischen Fahrzeug und Fußgänger/-in	181	1	59	121
Aufprall auf Hindernis auf der Fahrbahn	17	—	5	12
Abkommen von der Fahrbahn nach				
rechts	213	4	56	153
links	138	1	34	103
Unfall anderer Art	186	—	35	151
Z u s a m m e n	1 841	8	348	1 485
darunter auf schienengleichen Wegübergängen	29	1	4	24

Hessen 2023 nach Unfallarten und Straßenkategorie

Verunglückte				Schwer- wiegende Unfälle mit Sachschaden i. e. S.	Unfallart
insgesamt	davon				
	Getötete	Schwer- verletzte	Leicht- verletzte		
Auf Bundesstraßen					
					Zusammenstoß mit einem anderen Fahrzeug, das
165	—	16	149	54	anfährt, anhält oder im ruhenden Verkehr steht
1 648	4	82	1 562	138	vorausfährt oder wartet
336	3	24	309	81	seitlich in gleicher Richtung fährt
669	29	175	465	76	entgegenkommt
1 365	8	187	1 170	335	einbiegt oder kreuzt
227	10	60	157	1	Zusammenstoß zwischen Fahrzeug und Fußgänger/-in
42	—	7	35	44	Aufprall auf Hindernis auf der Fahrbahn
					Abkommen von der Fahrbahn nach
471	1	107	363	256	rechts
288	4	56	228	191	links
318	1	44	273	47	Unfall anderer Art
5 529	60	758	4 711	1 223	Z u s a m m e n
35	—	7	28	13	darunter auf schienengleichen Wegübergängen
Auf Landesstraßen					
					Zusammenstoß mit einem anderen Fahrzeug, das
188	1	19	168	105	anfährt, anhält oder im ruhenden Verkehr steht
1 154	5	63	1 086	69	vorausfährt oder wartet
227	3	28	196	21	seitlich in gleicher Richtung fährt
742	17	179	546	116	entgegenkommt
1 676	8	254	1 414	375	einbiegt oder kreuzt
282	3	76	203	—	Zusammenstoß zwischen Fahrzeug und Fußgänger/-in
65	—	16	49	54	Aufprall auf Hindernis auf der Fahrbahn
					Abkommen von der Fahrbahn nach
738	21	204	513	260	rechts
393	11	95	287	180	links
382	2	62	318	43	Unfall anderer Art
5 847	71	996	4 780	1 223	Z u s a m m e n
41	—	5	36	8	darunter auf schienengleichen Wegübergängen
Auf Kreisstraßen					
					Zusammenstoß mit einem anderen Fahrzeug, das
101	—	8	93	41	anfährt, anhält oder im ruhenden Verkehr steht
383	1	23	359	22	vorausfährt oder wartet
120	—	14	106	17	seitlich in gleicher Richtung fährt
262	1	56	205	44	entgegenkommt
636	—	79	557	154	einbiegt oder kreuzt
203	1	60	142	—	Zusammenstoß zwischen Fahrzeug und Fußgänger/-in
17	—	5	12	21	Aufprall auf Hindernis auf der Fahrbahn
					Abkommen von der Fahrbahn nach
245	4	62	179	97	rechts
156	1	40	115	80	links
210	—	35	175	14	Unfall anderer Art
2 333	8	382	1 943	490	Z u s a m m e n
50	1	4	45	7	darunter auf schienengleichen Wegübergängen

6. Straßenverkehrsunfälle und Verunglückte in

Unfallart	Unfälle mit Personenschaden			
	insgesamt	davon		
		mit Getöteten	mit Schwerverletzten	mit Leichtverletzten
Auf Autobahnen				
Zusammenstoß mit einem anderen Fahrzeug, das anfährt, anhält oder im ruhenden Verkehr steht	40	—	11	29
vorausfährt oder wartet	936	9	118	809
seitlich in gleicher Richtung fährt	353	—	51	302
entgegenkommt	9	1	5	3
einbiegt oder kreuzt	26	—	4	22
Zusammenstoß zwischen Fahrzeug und Fußgänger/-in	6	1	2	3
Aufprall auf Hindernis auf der Fahrbahn	20	—	1	19
Abkommen von der Fahrbahn nach rechts	243	5	59	179
links	230	3	46	181
Unfall anderer Art	38	1	5	32
Z u s a m m e n	1 901	20	302	1 579
darunter auf schienengleichen Wegübergängen	—	—	—	—
Auf anderen Straßen				
Zusammenstoß mit einem anderen Fahrzeug, das anfährt, anhält oder im ruhenden Verkehr steht	695	—	60	635
vorausfährt oder wartet	684	—	31	653
seitlich in gleicher Richtung fährt	276	1	23	252
entgegenkommt	438	1	57	380
einbiegt oder kreuzt	2 323	3	250	2 070
Zusammenstoß zwischen Fahrzeug und Fußgänger/-in	1 280	10	248	1 022
Aufprall auf Hindernis auf der Fahrbahn	59	1	11	47
Abkommen von der Fahrbahn nach rechts	276	2	67	207
links	182	3	37	142
Unfall anderer Art	1 254	7	212	1 035
Z u s a m m e n	7 467	28	996	6 443
darunter auf schienengleichen Wegübergängen	49	4	7	38
I n s g e s a m t				
Zusammenstoß mit einem anderen Fahrzeug, das anfährt, anhält oder im ruhenden Verkehr steht	1 102	1	113	988
vorausfährt oder wartet	3 824	19	294	3 511
seitlich in gleicher Richtung fährt	1 170	7	133	1 030
entgegenkommt	1 360	40	323	997
einbiegt oder kreuzt	4 998	18	699	4 281
Zusammenstoß zwischen Fahrzeug und Fußgänger/-in	1 923	24	440	1 459
Aufprall auf Hindernis auf der Fahrbahn	198	1	40	157
Abkommen von der Fahrbahn nach rechts	1 748	32	452	1 264
links	1 102	20	248	834
Unfall anderer Art	2 102	11	357	1 734
I n s g e s a m t	19 527	173	3 099	16 255
darunter auf schienengleichen Wegübergängen	136	5	22	109

Hessen 2023 nach Unfallarten und Straßenkategorie

Verunglückte				Schwer- wiegende Unfälle mit Sachschaden i. e. S.	Unfallart
insgesamt	davon				
	Getötete	Schwer- verletzte	Leicht- verletzte		
Auf Autobahnen					
69	—	11	58	20	Zusammenstoß mit einem anderen Fahrzeug, das
1 611	10	149	1 452	256	anfährt, anhält oder im ruhenden Verkehr steht
560	—	61	499	232	vorausfährt oder wartet
25	1	6	18	2	seitlich in gleicher Richtung fährt
54	—	9	45	38	entgegenkommt
8	1	2	5	—	einbiegt oder kreuzt
21	—	1	20	158	Zusammenstoß zwischen Fahrzeug und Fußgänger/-in
					Aufprall auf Hindernis auf der Fahrbahn
319	5	74	240	397	Abkommen von der Fahrbahn nach
291	3	52	236	412	rechts
55	1	5	49	38	links
3 013	21	370	2 622	1 553	Unfall anderer Art
—	—	—	—	—	Z u s a m m e n
					darunter auf schienengleichen Wegübergängen
Auf anderen Straßen					
749	—	61	688	822	Zusammenstoß mit einem anderen Fahrzeug, das
894	—	33	861	58	anfährt, anhält oder im ruhenden Verkehr steht
321	1	24	296	59	vorausfährt oder wartet
598	1	63	534	105	seitlich in gleicher Richtung fährt
2 784	3	258	2 523	712	entgegenkommt
1 394	10	252	1 132	2	einbiegt oder kreuzt
65	1	11	53	20	Zusammenstoß zwischen Fahrzeug und Fußgänger/-in
					Aufprall auf Hindernis auf der Fahrbahn
339	2	67	270	267	Abkommen von der Fahrbahn nach
217	3	42	172	199	rechts
1 346	7	220	1 119	181	links
8 707	28	1 031	7 648	2 425	Unfall anderer Art
57	4	7	46	13	Z u s a m m e n
					darunter auf schienengleichen Wegübergängen
I n s g e s a m t					
1 272	1	115	1 156	1 042	Zusammenstoß mit einem anderen Fahrzeug, das
5 690	20	350	5 320	543	anfährt, anhält oder im ruhenden Verkehr steht
1 564	7	151	1 406	410	vorausfährt oder wartet
2 296	49	479	1 768	343	seitlich in gleicher Richtung fährt
6 515	19	787	5 709	1 614	entgegenkommt
2 114	25	450	1 639	3	einbiegt oder kreuzt
210	1	40	169	297	Zusammenstoß zwischen Fahrzeug und Fußgänger/-in
					Aufprall auf Hindernis auf der Fahrbahn
2 112	33	514	1 565	1 277	Abkommen von der Fahrbahn nach
1 345	22	285	1 038	1 062	rechts
2 311	11	366	1 934	323	links
25 429	188	3 537	21 704	6 914	Unfall anderer Art
183	5	23	155	41	I n s g e s a m t
					darunter auf schienengleichen Wegübergängen

7. Straßenverkehrsunfälle und Verunglückte in Hessen 2023 nach Unfalltypen und Straßenkategorie

Unfalltyp	Unfälle mit Personenschaden				Verunglückte				Schwer- wiegende Unfälle mit Sachschaden i. e. S.
	insgesamt	davon			insgesamt	davon			
		mit Getöteten	mit Schwer- verletzten	mit Leicht- verletzten		Getötete	Schwer- verletzte	Leicht- verletzte	
Auf Bundesstraßen									
Fahrunfall	698	9	161	528	880	12	194	674	407
Abbiege-Unfall	440	5	73	362	628	5	84	539	99
Einbiegen/Kreuzen-Unfall	766	6	136	624	1 131	6	160	965	293
Überschreiten-Unfall	123	8	36	79	142	9	39	94	2
Durch ruhenden Verkehr	62	1	9	52	78	1	16	61	26
Im Längsverkehr	1 505	20	148	1 337	2 311	23	208	2 080	251
Sonstiger Unfall	281	3	55	223	359	4	57	298	145
Z u s a m m e n	3 875	52	618	3 205	5 529	60	758	4 711	1 223
Auf Landesstraßen									
Fahrunfall	1 092	36	289	767	1 348	38	354	956	418
Abbiege-Unfall	604	4	106	494	832	4	126	702	136
Einbiegen/Kreuzen-Unfall	945	6	153	786	1 273	7	183	1 083	294
Überschreiten-Unfall	172	3	58	111	187	3	60	124	1
Durch ruhenden Verkehr	82	—	12	70	90	—	13	77	53
Im Längsverkehr	1 144	13	135	996	1 644	16	177	1 451	158
Sonstiger Unfall	404	3	82	319	473	3	83	387	163
Z u s a m m e n	4 443	65	835	3 543	5 847	71	996	4 780	1 223
Auf Kreisstraßen									
Fahrunfall	422	5	110	307	506	5	123	378	169
Abbiege-Unfall	266	—	40	226	340	—	41	299	45
Einbiegen/Kreuzen-Unfall	392	—	60	332	507	—	61	446	125
Überschreiten-Unfall	130	1	45	84	150	1	46	103	1
Durch ruhenden Verkehr	62	—	7	55	72	—	7	65	24
Im Längsverkehr	408	2	56	350	564	2	71	491	66
Sonstiger Unfall	161	—	30	131	194	—	33	161	60
Z u s a m m e n	1 841	8	348	1 485	2 333	8	382	1 943	490
Auf Autobahnen									
Fahrunfall	478	9	109	360	667	9	136	522	763
Abbiege-Unfall	4	—	—	4	5	—	—	5	1
Einbiegen/Kreuzen-Unfall	33	—	4	29	55	—	5	50	50
Überschreiten-Unfall	3	1	—	2	5	1	—	4	—
Durch ruhenden Verkehr	7	—	2	5	9	—	2	7	2
Im Längsverkehr	1 255	8	162	1 085	2 099	9	199	1 891	496
Sonstiger Unfall	121	2	25	94	173	2	28	143	241
Z u s a m m e n	1 901	20	302	1 579	3 013	21	370	2 622	1 553
Auf anderen Straßen									
Fahrunfall	1 007	8	228	771	1 132	8	239	885	498
Abbiege-Unfall	835	2	93	740	984	2	96	886	139
Einbiegen/Kreuzen-Unfall	2 093	3	230	1 860	2 493	3	241	2 249	622
Überschreiten-Unfall	553	3	126	424	608	3	126	479	2
Durch ruhenden Verkehr	463	—	46	417	493	—	47	446	425
Im Längsverkehr	1 203	1	83	1 119	1 537	1	88	1 448	175
Sonstiger Unfall	1 313	11	190	1 112	1 460	11	194	1 255	564
Z u s a m m e n	7 467	28	996	6 443	8 707	28	1 031	7 648	2 425
I n s g e s a m t									
Fahrunfall	3 697	67	897	2 733	4 533	72	1 046	3 415	2 255
Abbiege-Unfall	2 149	11	312	1 826	2 789	11	347	2 431	420
Einbiegen/Kreuzen-Unfall	4 229	15	583	3 631	5 459	16	650	4 793	1 384
Überschreiten-Unfall	981	16	265	700	1 092	17	271	804	6
Durch ruhenden Verkehr	676	1	76	599	742	1	85	656	530
Im Längsverkehr	5 515	44	584	4 887	8 155	51	743	7 361	1 146
Sonstiger Unfall	2 280	19	382	1 879	2 659	20	395	2 244	1 173
I n s g e s a m t	19 527	173	3 099	16 255	25 429	188	3 537	21 704	6 914

8. Beteiligte an Straßenverkehrsunfällen mit Personenschaden in Hessen 2023 **nach Altersgruppen und Geschlecht**

Alter von ... Jahren — Geschlecht ¹⁾	Ins- gesamt	Fahrerinnen und Fahrer von								Fußgän- gerinnen und Fuß- gänger	Sonstige
		Kraftträdern mit Versiche- rungskenn- zeichen	Kraftträdern mit amtl. Kenn- zeichen	Pkw	Bussen	Güter- kraft- fahr- zeugen	Land- wirtschaftl. Zugma- schinen	sons- tigen Kfz	Fahr- rädern		
Unter 15	1 002	7	2	3	—	—	1	65	468	450	6
männlich	687	7	1	2	—	—	—	45	351	276	5
weiblich	315	—	1	1	—	—	1	20	117	174	1
15 – 17	762	148	242	25	—	—	2	73	192	77	3
männlich	551	116	188	17	—	—	2	55	142	30	1
weiblich	210	32	53	8	—	—	—	18	50	47	2
18 – 20	2 227	66	184	1 641	—	35	10	70	148	71	2
männlich	1 490	48	147	1 044	—	35	10	53	116	35	2
weiblich	736	18	37	596	—	—	—	17	32	36	—
21 – 24	2 964	50	187	2 165	8	140	7	81	213	102	11
männlich	1 935	34	152	1 334	7	131	7	60	150	50	10
weiblich	1 027	16	34	831	1	9	—	21	63	51	1
25 – 29	3 442	49	153	2 489	16	154	10	89	340	123	19
männlich	2 267	34	133	1 550	15	147	8	61	239	64	16
weiblich	1 175	15	20	939	1	7	2	28	101	59	3
30 – 34	3 463	36	130	2 464	38	201	10	81	331	139	33
männlich	2 346	28	110	1 577	33	197	10	60	226	82	23
weiblich	1 115	8	20	885	5	4	—	21	105	57	10
35 – 39	3 132	34	92	2 249	32	191	2	73	320	115	24
männlich	2 033	27	83	1 332	31	188	2	63	222	64	21
weiblich	1 099	7	9	917	1	3	—	10	98	51	3
40 – 44	2 988	36	95	2 127	48	203	3	56	274	123	23
männlich	1 982	26	87	1 302	44	199	3	42	191	69	19
weiblich	1 005	10	8	824	4	4	—	14	83	54	4
45 – 49	2 816	30	100	1 874	60	242	12	49	308	119	22
männlich	1 855	22	84	1 126	58	236	12	30	203	65	19
weiblich	961	8	16	748	2	6	—	19	105	54	3
50 – 54	3 144	46	156	2 021	77	259	6	43	376	132	28
männlich	2 117	32	137	1 251	74	248	6	32	249	66	22
weiblich	1 025	14	19	770	3	9	—	11	127	66	6
55 – 59	3 312	41	211	2 117	68	222	8	37	462	125	21
männlich	2 247	32	193	1 321	68	214	8	33	299	62	17
weiblich	1 065	9	18	796	—	8	—	4	163	63	4
60 – 64	2 651	45	209	1 603	48	190	10	35	374	122	15
männlich	1 840	39	194	1 030	47	186	9	25	233	63	14
weiblich	810	6	15	572	1	4	1	10	141	59	1
65 – 69	1 607	28	95	1 045	19	57	6	14	241	98	4
männlich	1 079	26	89	672	18	57	6	13	156	39	3
weiblich	526	2	6	371	1	—	—	1	85	59	1
70 – 74	1 184	17	42	770	6	29	7	13	196	103	1
männlich	789	15	39	490	6	29	7	11	145	46	1
weiblich	395	2	3	280	—	—	—	2	51	57	—
75 oder mehr	2 086	32	35	1 400	2	10	6	32	314	248	7
männlich	1 345	31	34	919	2	10	6	26	220	92	5
weiblich	741	1	1	481	—	—	—	6	94	156	2
Unbekannt	1 072	6	12	500	9	76	2	47	114	24	282
Insgesamt	37 852	671	1 945	24 493	431	2 009	102	858	4 671	2 171	501
dar. männlich	24 854	520	1 675	15 092	406	1 888	96	632	3 207	1 112	226
weiblich	12 289	148	260	9 058	19	54	4	206	1 425	1 051	64

1) Insgesamt einschließlich unbekanntes Geschlecht und dem Geschlechtsmerkmal divers.

9. Beteiligte an Straßenverkehrsunfällen

Lfd. Nr.	Art der Verkehrsbeteiligung	Insgesamt	Januar	Februar	März	April
	Fahrerinnen und Fahrer von					Bei Unfällen mit
1	Kraftträdern mit Versicherungskennz. zusammen	671	42	40	36	35
2	davon Mofas, Kleinkraftträdern	644	42	40	33	35
3	S-Pedelecs	13	—	—	2	—
4	drei- und leichten vierrädrigen Kfz	14	—	—	1	—
5	Elektrokleinstfahrzeugen	665	42	30	43	41
6	Kraftträdern mit amtl. Kennzeichen zusammen	1 945	25	33	76	130
7	davon zweirädrigen Kfz	1 910	23	33	74	127
8	drei- und schweren vierrädrigen Kfz	35	2	—	2	3
9	Personenkraftwagen	24 493	1 722	1 730	1 874	1 685
10	Wohnmobilen	50	—	—	1	2
11	Bussen	431	28	30	38	36
12	Lastkraftwagen	1 371	89	98	122	73
13	Sattelzugmaschinen	576	22	42	51	33
14	landwirtschaftlichen Zugmaschinen	102	4	5	5	4
15	anderen Zugmaschinen	15	1	1	—	5
16	Tankkraftwagen	3	—	—	—	—
17	Lastkraftwagen mit Spezialaufbauten	44	6	2	5	4
18	sonstigen Kraftfahrzeugen	143	9	9	8	10
19	Kraftfahrzeugen z u s a m m e n	30 509	1 990	2 020	2 259	2 058
20	Straßenbahnen	127	6	7	5	13
21	Eisenbahnen	8	1	—	2	—
22	Fahrrädern	4 671	185	212	250	265
23	darunter Pedelecs	1 017	37	38	46	52
24	Fußgängerinnen und Fußgänger	2 171	173	139	162	127
25	darunter mit Sport- oder Spielgerät	84	2	7	5	7
26	Handwagen, Handkarren	1	—	1	—	—
27	Tierführer/-innen	29	2	1	2	1
28	Bespannte Fuhrwerke	4	—	1	—	—
29	Sonstige Fahrzeuge	292	14	16	19	21
30	Andere Personen	40	1	3	1	2
31	Unfallbeteiligte i n s g e s a m t	37 852	2 372	2 400	2 700	2 487
32	darunter Fahrerinnen und Fahrer	35 611	2 196	2 256	2 535	2 357
	Fahrerinnen und Fahrer von					Bei Unfällen mit
1	Kraftträdern mit Versicherungskennz. zusammen	43	4	2	6	6
2	davon Mofas, Kleinkraftträdern	42	4	2	6	6
3	S-Pedelecs	—	—	—	—	—
4	drei- und leichten vierrädrigen Kfz	1	—	—	—	—
5	Elektrokleinstfahrzeugen	20	3	—	—	1
6	Kraftträdern mit amtl. Kennzeichen zusammen	83	1	2	4	4
7	davon zweirädrigen Kfz	81	1	2	4	4
8	drei- und schweren vierrädrigen Kfz	2	—	—	—	—
9	Personenkraftwagen	10 608	839	761	942	794
10	Wohnmobilen	22	—	2	1	2
11	Bussen	84	4	11	6	9
12	Lastkraftwagen	723	70	48	65	39
13	Sattelzugmaschinen	392	28	23	34	31
14	landwirtschaftlichen Zugmaschinen	29	2	2	1	3
15	anderen Zugmaschinen	8	1	—	—	2
16	Tankkraftwagen	4	—	—	—	—
17	Lastkraftwagen mit Spezialaufbauten	35	2	2	2	3
18	sonstigen Kraftfahrzeugen	52	3	2	3	2
19	Kraftfahrzeugen z u s a m m e n	12 103	957	855	1 064	896
20	Straßenbahnen	32	1	3	2	3
21	Eisenbahnen	1	1	—	—	—
22	Fahrrädern	22	1	1	—	3
23	darunter Pedelecs	2	—	—	—	1
24	Fußgängerinnen und Fußgänger	10	1	1	1	2
25	darunter mit Sport- oder Spielgerät	1	—	—	—	—
26	Tierführer/-innen	—	—	—	—	—
27	Sonstige Fahrzeuge	450	38	23	32	35
28	Andere Personen	3	—	—	1	—
29	Unfallbeteiligte i n s g e s a m t	12 621	999	883	1 100	939
30	darunter Fahrerinnen und Fahrer	12 608	998	882	1 098	937

in Hessen 2023 nach Monaten

Mai	Juni	Juli	August	September	Oktober	November	Dezember	Lfd. Nr.
Personenschaden								
75	80	90	59	82	66	40	26	1
71	78	89	56	76	63	37	24	2
3	2	1	—	4	1	—	—	3
1	—	—	3	2	2	3	2	4
56	82	79	50	95	69	39	39	5
276	329	273	230	295	193	56	29	6
272	322	265	228	290	191	56	29	7
4	7	8	2	5	2	—	—	8
2 250	2 316	2 253	1 880	2 433	2 205	2 265	1 880	9
13	5	2	8	11	6	1	1	10
44	43	35	22	42	40	36	37	11
132	145	135	111	120	119	138	89	12
49	60	58	51	61	54	53	42	13
15	14	19	13	16	4	2	1	14
—	2	3	1	—	—	1	1	15
—	—	2	1	—	—	—	—	16
3	5	4	1	1	6	4	3	17
20	18	14	10	18	9	9	9	18
2 933	3 099	2 967	2 437	3 174	2 771	2 644	2 157	19
7	11	17	5	21	7	18	10	20
—	1	—	1	1	1	—	1	21
613	734	548	441	636	367	262	158	22
131	174	114	110	147	85	53	30	23
191	185	179	153	194	185	252	231	24
12	15	4	11	12	5	3	1	25
—	—	—	—	—	—	—	—	26
5	6	2	2	3	2	3	—	27
—	—	—	1	2	—	—	—	28
33	23	30	26	30	33	19	28	29
1	4	6	5	5	3	5	4	30
3 783	4 063	3 749	3 071	4 066	3 369	3 203	2 589	31
3 586	3 868	3 562	2 911	3 864	3 179	2 943	2 354	32
Sachschaden i. e. S.								
4	7	5	2	3	3	1	—	1
4	7	5	2	3	3	—	—	2
—	—	—	—	—	—	—	—	3
—	—	—	—	—	—	1	—	4
—	2	4	3	4	3	—	—	5
9	5	9	15	19	11	2	2	6
9	5	8	14	19	11	2	2	7
—	—	1	1	—	—	—	—	8
785	677	963	875	880	980	1 106	1 006	9
2	—	2	3	2	2	2	4	10
9	9	4	5	9	6	6	6	11
51	62	62	58	60	65	85	58	12
27	31	39	31	34	31	37	46	13
2	4	4	2	3	3	1	2	14
1	—	2	2	—	—	—	—	15
1	—	1	1	1	—	—	—	16
—	—	4	1	5	4	7	5	17
4	7	5	4	5	7	4	6	18
895	804	1 104	1 002	1 025	1 115	1 251	1 135	19
—	4	4	—	—	4	6	5	20
—	—	—	—	—	—	—	—	21
2	2	—	1	4	6	—	2	22
—	—	—	—	—	1	—	—	23
—	—	4	—	—	1	—	—	24
—	—	1	—	—	—	—	—	25
—	—	—	—	—	—	—	—	27
42	44	33	41	34	38	44	46	26
—	—	1	—	—	—	1	—	27
939	854	1 146	1 044	1 063	1 164	1 302	1 188	28
939	854	1 141	1 044	1 063	1 163	1 301	1 188	29

10. Beteiligte an Straßenverkehrsunfällen und Unfallflucht in Hessen 2023

Art der Verkehrsbeteiligung	Beteiligte an Unfällen mit							
	Personenschaden						schwerwiegendem Sachschaden i. e. S.	
	insgesamt	darunter unfallflüchtig	davon			insgesamt	darunter unfallflüchtig	
			mit Getöteten		mit Schwer- verletzten			mit Leicht- verletzten
insgesamt			darunter unfallflüchtig					
Fahrerinnen und Fahrer von								
Krafträdern mit Versicherungskennz. zusammen	671	29	4	—	97	570	43	12
davon Mofas, Kleinkrafträdern	644	28	4	—	93	547	42	12
S-Pedelecs	13	—	—	—	3	10	—	—
drei- und leichten vierrädrigen Kfz	14	1	—	—	1	13	1	—
Elektrokleinstfahrzeugen	665	59	—	—	101	564	20	4
Krafträdern mit amtlichen Kennzeichen zusammen	1 945	31	44	1	543	1 358	83	5
davon zweirädrigen Kfz	1 910	30	43	1	531	1 336	81	5
drei- und schweren vierrädrigen Kfz	35	1	1	—	12	22	2	—
Personenkraftwagen	24 493	1 090	193	4	3 095	21 205	10 608	1 086
Wohnmobilen	50	2	1	—	11	38	22	4
Bussen	431	37	1	—	78	352	84	10
Lastkraftwagen	1 371	88	20	—	245	1 106	723	131
Sattelzugmaschinen	576	22	23	—	118	435	392	64
landwirtschaftlichen Zugmaschinen	102	9	3	—	39	60	29	1
anderen Zugmaschinen	15	—	—	—	3	12	8	—
Tankkraftwagen	3	—	—	—	—	3	4	1
Lastkraftwagen mit Spezialaufbauten	44	1	—	—	11	33	35	3
sonstigen Kraftfahrzeugen	143	9	2	—	30	111	52	5
Kraftfahrzeugen zusammen	30 509	1 377	291	5	4 371	25 847	12 103	1 326
Straßenbahnen	127	4	1	—	27	99	32	—
Eisenbahnen	8	—	4	—	1	3	1	—
Fahrrädern	4 671	164	23	—	771	3 877	22	9
darunter Pedelecs	1 017	14	8	—	202	807	2	—
Fußgängerinnen und Fußgänger	2 171	40	30	—	491	1 650	10	4
dar. mit Sport- oder Spielgerät	84	—	—	—	12	72	1	—
Sonstige Fahrzeuge	296	268	2	2	33	261	450	381
Andere Personen	70	8	1	—	14	55	3	—
Unfallbeteiligte insgesamt	37 852	1 861	352	7	5 708	31 792	12 621	1 720
dar. Fahrerinnen und Fahrer	35 611	1 813	321	7	5 203	30 087	12 608	1 716

11. Beteiligte und alkoholisierte Beteiligte an Straßenverkehrsunfällen in Hessen 2023 nach Altersgruppen

Art der Verkehrsbeteiligung	Insgesamt	darunter im Alter von ... Jahren								
		15 – 17	18 – 20	21 – 24	25 – 34	35 – 44	45 – 54	55 – 64	65 – 74	75 oder mehr
Beteiligte insgesamt										
Fahrerinnen und Fahrer von										
Krafträdern mit Versicherungskennzeichen	671	148	66	50	85	70	76	86	45	32
Elektrokleinstfahrzeugen	665	73	67	68	147	99	62	36	6	3
Krafträdern mit amtlichem Kennzeichen	1 945	242	184	187	283	187	256	420	137	35
Personenkraftwagen	24 493	25	1 641	2 165	4 953	4 376	3 895	3 720	1 815	1 400
Wohnmobilen	50	—	—	1	2	6	7	13	13	6
Bussen	431	—	—	8	54	80	137	116	25	2
Güterkraftfahrzeugen	2 009	—	35	140	355	394	501	412	86	10
landwirtschaftlichen Zugmaschinen	102	2	10	7	20	5	18	18	13	6
übrigen Kraftfahrzeugen	143	—	3	12	21	24	23	23	8	23
Fahrrädern	4 671	192	148	213	671	594	684	836	437	314
darunter Pedelecs	1 017	18	16	26	107	139	171	264	151	104
Fußgängerinnen und Fußgänger	2 171	77	71	102	262	238	251	247	201	248
Sonstige Beteiligte	501	3	2	11	52	47	50	36	5	7
I n s g e s a m t	37 852	762	2 227	2 964	6 905	6 120	5 960	5 963	2 791	2 086
darunter weiblich	12 289	210	736	1 027	2 290	2 104	1 986	1 875	921	741
Darunter alkoholisierte Beteiligte										
Krafträdern mit Versicherungskennzeichen	47	4	3	2	6	5	5	14	5	3
Elektrokleinstfahrzeugen	105	2	7	9	27	32	17	11	—	—
Krafträdern mit amtlichem Kennzeichen	42	3	4	4	8	8	7	6	2	—
Personenkraftwagen	648	1	37	79	164	153	90	77	37	10
Wohnmobilen	2	—	—	—	—	—	—	2	—	—
Bussen	—	—	—	—	—	—	—	—	—	—
Güterkraftfahrzeugen	35	—	—	—	10	11	6	6	2	—
landwirtschaftlichen Zugmaschinen	3	—	—	—	1	1	1	—	—	—
übrigen Kraftfahrzeugen	1	—	—	—	—	—	—	1	—	—
Fahrrädern	271	2	5	17	47	58	66	40	27	7
darunter Pedelecs	73	—	—	2	11	14	23	13	6	3
Fußgängerinnen und Fußgänger	51	—	3	4	15	10	8	7	4	—
Sonstige Beteiligte	4	—	—	1	2	—	—	1	—	—
I n s g e s a m t	1 209	12	59	116	280	278	200	165	77	20
darunter weiblich	141	—	5	14	30	34	30	19	8	1
Alkoholisierte Beteiligte je 1 000 Beteiligte										
Krafträdern mit Versicherungskennzeichen	70	27	45	40	71	71	66	163	111	94
Elektrokleinstfahrzeugen	158	27	104	132	184	323	274	306	—	—
Krafträdern mit amtlichem Kennzeichen	22	12	22	21	28	43	27	14	15	—
Personenkraftwagen	26	40	23	36	33	35	23	21	20	7
Wohnmobilen	40	—	—	—	—	—	—	154	—	—
Bussen	—	—	—	—	—	—	—	—	—	—
Güterkraftfahrzeugen	17	—	—	—	28	28	12	15	23	—
landwirtschaftlichen Zugmaschinen	29	—	—	—	50	200	56	—	—	—
übrigen Kraftfahrzeugen	7	—	—	—	—	—	—	43	—	—
Fahrrädern	58	10	34	80	70	98	96	48	62	22
darunter Pedelecs	72	—	—	77	103	101	135	49	40	29
Fußgängerinnen und Fußgänger	23	—	42	39	57	42	32	28	20	—
Sonstige Beteiligte	8	—	—	91	38	—	—	28	—	—
I n s g e s a m t	32	16	26	39	41	45	34	28	28	10
darunter weiblich	11	—	7	14	13	16	15	10	9	1

12. Hauptverursacherinnen und Hauptverursacher von Straßenverkehrsunfällen in Hessen 2023

Art der Verkehrsbeteiligung	Unfälle mit Personenschaden				Verunglückte				Schwer- wiegende Unfälle mit Sachschaden i. e. S.
	ins- gesamt	davon			ins- gesamt	davon			
		mit Getöteten	mit Schwer- verletzten	mit Leicht- verletzten		Getötete	Schwer- verletzte	Leicht- verletzte	
Fahrerinnen und Fahrer von									
Krafträdern mit Versiche- rungskennz. zusammen	335	2	53	280	362	2	55	305	29
davon Mofas, Kleinkrafträdern	317	2	50	265	344	2	52	290	28
S-Pedelecs	9	—	2	7	9	—	2	7	—
drei- und leichten vierradrigen Kfz	9	—	1	8	9	—	1	8	1
Elektrokleinstfahrzeugen	436	—	79	357	490	—	80	410	9
Krafträdern mit amtlichem Kennzeichen zusammen	1 098	27	352	719	1 232	28	370	834	31
davon zweiradrigen Kfz	1 077	27	345	705	1 208	28	363	817	29
drei- und schweren vierradrigen Kfz	21	—	7	14	24	—	7	17	2
Personenkraftwagen	13 225	99	1 699	11 427	18 049	112	2 060	15 877	5 693
Wohnmobilen	32	—	7	25	47	—	9	38	6
Bussen	197	—	26	171	275	—	27	248	29
Lastkraftwagen	841	10	141	690	1 157	11	171	975	419
Sattelzugmaschinen	295	7	42	246	383	7	52	324	191
landwirtschaftlichen Zugmaschinen	67	2	26	39	83	2	27	54	17
anderen Zugmaschinen	10	—	2	8	12	—	2	10	4
Tankkraftwagen	2	—	—	2	3	—	—	3	2
Lastkraftwagen mit Spezial- aufbauten	15	—	4	11	20	—	4	16	18
sonstigen Kraftfahrzeugen	78	1	17	60	103	1	18	84	22
Kraftfahrzeugen z u s a m m e n	16 631	148	2 448	14 035	22 216	163	2 875	19 178	6 470
Straßenbahnen	9	—	1	8	20	—	1	19	—
Eisenbahnen	1	1	—	—	1	1	—	—	—
Fahrrädern	2 067	9	447	1 611	2 254	9	452	1 793	11
darunter Pedelecs	443	3	127	313	475	3	129	343	1
Fußgängerinnen und Fußgänger	521	13	164	344	606	13	168	425	4
darunter mit Sport- oder Spielgerät	26	—	3	23	27	—	3	24	—
Handwagen, Handkarren	—	—	—	—	—	—	—	—	—
Tierführer/-innen	24	—	8	16	25	—	8	17	—
Bespannte Fuhrwerke	1	—	—	1	2	—	—	2	—
Sonstige Fahrzeuge	261	2	29	230	291	2	31	258	426
Andere Personen	12	—	2	10	14	—	2	12	3
I n s g e s a m t	19 527	173	3 099	16 255	25 429	188	3 537	21 704	6 914

13. Hauptverursacherinnen und Hauptverursacher von Straßenverkehrsunfällen in Hessen 2023 nach Altersgruppen und Geschlecht

Alter von ... Jahren — Geschlecht ¹⁾	Unfälle mit Personenschaden				Verunglückte				Schwer- wiegende Unfälle mit Sachschaden i. e. S.
	ins- gesamt	davon			ins- gesamt	davon			
		mit Getöteten	mit Schwer- verletzten	mit Leicht- verletzten		Getötete	Schwer- verletzte	Leicht- verletzte	
Unter 15	516	—	83	433	570	—	86	484	8
männlich	385	—	53	332	421	—	54	367	7
weiblich	131	—	30	101	149	—	32	117	1
15 – 17	411	1	86	324	490	1	88	401	46
männlich	317	1	66	250	383	1	67	315	35
weiblich	93	—	19	74	105	—	20	85	10
18 – 20	1 434	9	218	1 207	2 033	9	276	1 748	540
männlich	1 001	6	163	832	1 427	6	200	1 221	402
weiblich	432	3	55	374	605	3	76	526	137
21 – 24	1 764	12	240	1 512	2 446	15	286	2 145	609
männlich	1 182	10	179	993	1 645	12	215	1 418	458
weiblich	580	2	60	518	799	3	70	726	149
25 – 29	1 760	21	262	1 477	2 382	23	312	2 047	687
männlich	1 217	16	179	1 022	1 637	16	216	1 405	515
weiblich	543	5	83	455	745	7	96	642	172
30 – 34	1 635	15	216	1 404	2 180	18	257	1 905	635
männlich	1 169	13	171	985	1 550	15	204	1 331	489
weiblich	464	2	45	417	627	3	53	571	145
35 – 39	1 494	13	193	1 288	1 979	15	219	1 745	591
männlich	1 011	10	144	857	1 357	12	170	1 175	459
weiblich	483	3	49	431	622	3	49	570	131
40 – 44	1 388	12	170	1 206	1 872	13	193	1 666	535
männlich	972	11	131	830	1 302	12	147	1 143	385
weiblich	416	1	39	376	570	1	46	523	149
45 – 49	1 329	12	208	1 109	1 733	12	237	1 484	474
männlich	902	10	144	748	1 173	10	165	998	350
weiblich	427	2	64	361	560	2	72	486	120
50 – 54	1 420	7	261	1 152	1 778	7	287	1 484	415
männlich	973	4	184	785	1 224	4	205	1 015	307
weiblich	445	3	77	365	552	3	82	467	106
55 – 59	1 534	10	281	1 243	1 946	11	318	1 617	438
männlich	1 091	8	210	873	1 383	9	237	1 137	325
weiblich	443	2	71	370	563	2	81	480	113
60 – 64	1 239	8	247	984	1 571	9	274	1 288	365
männlich	896	7	176	713	1 147	8	197	942	267
weiblich	342	1	71	270	423	1	77	345	97
65 – 69	791	10	148	633	994	11	172	811	197
männlich	553	8	100	445	688	8	116	564	145
weiblich	237	2	48	187	305	3	56	246	52
70 – 74	660	10	126	524	839	10	143	686	193
männlich	443	9	87	347	572	9	99	464	129
weiblich	217	1	39	177	267	1	44	222	64
75 oder mehr	1 307	31	281	995	1 662	32	307	1 323	406
männlich	873	24	192	657	1 120	25	212	883	267
weiblich	434	7	89	338	542	7	95	440	139
Unbekannt	845	2	79	764	954	2	82	870	775
Insgesamt	19 527	173	3 099	16 255	25 429	188	3 537	21 704	6 914
dar. männlich	13 239	137	2 200	10 902	17 308	147	2 526	14 635	4 617
weiblich	5 757	34	842	4 881	7 513	39	952	6 522	1 600

1) Insgesamt einschließlich unbekanntes Geschlecht und dem Geschlechtsmerkmal divers.

**14. Verunglückte bei Straßenverkehrsunfällen in Hessen 2023
nach Alter, Geschlecht und Verkehrsbeteiligung**

Alter in vollendeten Lebensjahren	Ins-gesamt	Männlich						Weiblich					
		ins-gesamt	darunter					ins-gesamt	darunter				
			Fahrer und Mitfahrer von				Fuß-gänger		Fahrerinnen und Mitfahrerinnen von				Fuß-gängerinnen
			Kraft-rädern mit Ver-siche-rungs-kennz.	amtl. Kenn-zeichen	PKW	Fahr-rädern			Kraft-rädern mit Ver-siche-rungs-kennz.	amtl. Kenn-zeichen	PKW	Fahr-rädern	
Unter 1	29	17	—	—	12	—	2	12	—	—	9	1	1
1	42	21	—	—	15	1	2	21	—	—	13	3	4
2	44	25	—	—	12	2	10	19	—	—	13	1	3
3	66	25	—	—	13	1	11	41	—	—	30	1	10
4	67	37	—	—	20	4	13	30	1	—	17	3	8
5	91	49	—	—	28	5	16	42	—	—	28	3	9
6	84	53	—	—	27	8	17	31	—	—	17	5	7
7	152	98	—	—	40	19	35	54	—	—	26	4	20
8	148	86	—	—	23	25	35	62	—	—	28	11	18
9	111	80	—	—	22	32	22	31	—	—	18	6	7
10	155	92	—	—	21	40	21	63	—	1	23	13	20
11	185	119	—	—	26	46	33	66	—	—	25	16	17
12	162	103	—	2	17	53	20	59	—	—	22	19	13
13	160	95	4	1	25	36	15	65	1	—	28	13	16
14	216	132	4	—	19	70	14	84	2	1	29	18	17
15	216	128	22	7	24	37	7	88	9	8	29	16	11
16	389	256	40	85	49	47	10	133	9	30	48	14	19
17	445	287	49	107	54	50	11	158	24	32	60	19	14
18	604	376	22	51	225	39	14	228	10	18	170	11	13
19	651	388	17	41	263	31	12	263	7	20	206	6	12
20	572	343	11	52	215	32	8	229	2	8	180	15	11
21	545	313	13	43	188	28	13	232	6	8	191	11	9
22	542	303	7	40	183	33	14	239	9	11	170	23	9
23	550	301	6	27	202	26	10	249	3	9	201	14	10
24	507	297	7	33	170	45	10	210	1	8	150	14	20
25	489	266	4	34	159	36	16	223	2	9	160	17	18
26	511	289	7	24	179	37	14	222	5	3	171	20	8
27	484	287	8	27	166	46	13	197	2	4	148	23	12
28	459	269	7	23	168	45	12	190	5	4	151	14	8
29	475	274	5	23	167	45	8	201	1	6	149	22	13
30	446	263	6	21	157	45	10	183	3	5	135	24	9
31	476	268	4	21	154	43	14	208	1	6	147	24	13
32	454	281	8	20	160	44	20	173	1	3	127	20	12
33	453	277	6	27	150	42	15	176	4	5	139	15	8
34	449	257	5	18	152	37	17	192	1	3	143	18	14
35	442	265	4	20	142	58	10	177	2	3	136	20	10
36	408	230	6	15	136	34	11	178	1	4	138	17	13
37	385	236	6	20	130	41	10	149	1	1	113	19	10
38	364	224	8	10	137	35	14	140	2	1	103	17	8
39	376	229	4	16	128	41	17	147	2	1	109	19	7
40	363	205	3	14	122	44	11	158	2	2	118	18	12
41	362	225	8	24	113	41	13	137	2	2	105	14	7
42	343	208	5	13	120	35	12	135	1	3	95	16	14
43	338	185	6	15	112	30	13	153	1	1	123	15	5
44	346	197	4	17	109	34	15	149	4	4	110	18	10
45	342	213	6	21	113	32	11	129	1	4	92	14	10
46	378	202	3	18	105	40	8	176	2	2	127	23	10
47	314	173	5	10	92	37	12	141	—	5	98	22	10
48	313	182	3	15	96	35	17	131	1	5	86	22	10
49	325	198	5	14	95	49	14	127	2	3	81	21	11

**14. Verunglückte bei Straßenverkehrsunfällen in Hessen 2023
nach Alter, Geschlecht und Verkehrsbeteiligung**

Alter in vollendeten Lebensjahren	Ins-gesamt	Männlich						Weiblich					
		ins-gesamt	darunter					ins-gesamt	darunter				
			Fahrer und Mitfahrer von				Fuß-gänger		Fahrerinnen und Mitfahrerinnen von				Fuß-gänger-innen
			Kraft-rädern mit Ver-siche-rungs-kennz.	amtl. Kenn-zeichen	PKW	Fahr-rädern			Kraft-rädern mit Ver-siche-rungs-kennz.	amtl. Kenn-zeichen	PKW	Fahr-rädern	
50	338	209	5	27	102	37	14	129	2	6	83	17	12
51	355	207	10	23	107	40	11	148	1	4	107	19	9
52	399	227	2	25	106	52	16	172	5	2	117	31	8
53	350	215	10	22	99	47	14	135	6	5	84	23	14
54	415	236	4	32	113	50	8	179	1	7	112	28	20
55	408	247	6	37	116	60	10	161	3	4	110	28	10
56	408	230	10	31	104	55	10	178	1	4	118	32	15
57	388	233	6	31	91	68	16	155	1	6	93	37	13
58	370	211	3	42	91	48	12	159	3	2	108	28	12
59	434	264	6	44	131	58	12	170	2	10	108	32	12
60	364	222	8	41	82	58	12	142	3	2	83	36	12
61	345	211	9	34	89	42	17	134	—	7	87	23	10
62	325	191	9	45	73	41	10	134	1	7	73	35	12
63	286	182	7	34	66	49	10	104	1	2	55	23	14
64	253	139	4	29	56	31	11	114	2	3	76	18	9
65	242	131	15	16	58	31	7	111	—	5	66	18	14
66	219	120	2	13	52	33	8	99	1	2	58	20	15
67	176	104	4	22	38	26	9	72	—	—	40	17	10
68	184	104	3	14	42	31	10	80	1	—	46	16	5
69	159	93	2	19	41	26	5	66	—	—	32	12	15
70	144	78	1	8	28	27	9	66	—	1	36	11	15
71	168	108	5	5	39	43	10	60	—	1	30	10	9
72	145	81	5	10	28	26	7	64	1	1	38	11	10
73	153	88	—	5	39	26	13	65	—	1	35	12	10
74	134	85	4	10	42	19	5	49	1	—	28	7	12
75	118	65	5	4	25	19	7	53	—	—	33	9	9
76	116	64	7	6	23	21	4	52	—	—	26	9	14
77	82	47	3	4	17	16	3	35	—	—	19	10	5
78	83	39	1	2	15	13	7	44	—	—	22	9	10
79	130	67	1	5	27	23	6	63	—	1	37	5	16
80	102	49	1	2	20	21	2	53	1	—	28	14	8
81	118	68	1	3	29	22	7	50	—	—	30	7	8
82	111	64	3	2	26	17	10	47	—	—	26	6	13
83	105	53	3	2	23	16	8	52	—	—	30	6	11
84	97	51	—	1	28	13	8	46	—	—	20	5	17
85	83	40	2	—	24	9	3	43	—	—	22	6	12
86	64	40	1	1	22	8	7	24	—	—	15	3	5
87	55	30	—	—	17	6	5	25	—	—	12	2	7
88	47	30	2	1	14	4	8	17	—	—	8	—	8
89	21	10	—	—	7	2	1	11	—	—	7	1	2
90	17	11	—	—	5	3	—	6	—	—	3	1	2
91	15	8	—	—	4	2	1	7	—	—	5	—	2
92	12	6	—	—	2	1	2	6	—	—	3	—	2
93	5	2	—	—	2	—	—	3	—	—	1	—	2
94	4	3	1	—	—	—	—	1	—	—	—	—	1
95 oder mehr	4	3	—	—	—	2	1	1	—	—	1	—	—
Unbekannt	50	33	1	2	6	15	3	4	—	—	—	2	1
Insgesamt ¹⁾	25 429	14 926	510	1 623	7 424	2 973	1 061	10 490	170	326	7 006	1 371	1 012

1) Insgesamt einschließlich unbekanntes Geschlecht und dem Geschlechtsmerkmal divers.

15. Verunglückte Kinder und Jugendliche bei Straßenverkehrsunfällen in Hessen 2023

Alter in vollendeten Lebensjahren	Ins-gesamt	darunter			
		Fußgängerinnen und Fußgänger	Radfahrerinnen und Radfahrer	Fahrerinnen und Fahrer von Kraftfahrzeugen	Mitfahrerinnen und Mitfahrer
0	29	3	1	—	23
1	42	6	4	—	32
2	44	13	3	—	27
3	66	21	2	—	43
4	67	21	7	—	39
5	91	25	8	—	58
Zusammen	339	89	25	—	222
6	84	24	13	—	46
7	152	55	23	—	73
8	148	53	36	—	57
9	111	29	38	1	42
10	155	41	53	3	56
11	185	50	62	3	70
12	162	33	72	6	51
13	160	31	49	16	63
14	216	31	88	36	60
Zusammen	1 373	347	434	65	518
15	216	18	53	59	86
16	389	29	61	174	123
17	445	25	69	209	141
18	604	27	50	380	147
19	651	24	37	445	143
20	572	19	47	376	129
Zusammen	2 877	142	317	1 643	769
Insgesamt	4 589	578	776	1 708	1 509

**16. Ursachen von Straßenverkehrsunfällen mit Personenschaden in Hessen 2023
nach Altersgruppen der Fahrerinnen und Fahrer**

Unfallursache	Insgesamt	darunter im Alter von ... Jahren								
		15 – 17	18 – 20	21 – 24	25 – 34	35 – 44	45 – 54	55 – 64	65 – 74	75 oder mehr
Beteiligte Fahrerinnen und Fahrer	35 611	682	2 156	2 860	6 623	5 874	5 698	5 709	2 587	1 832
Fehlverhalten der Fahrerinnen und Fahrer insgesamt	24 116	521	1 753	2 235	4 368	3 694	3 423	3 435	1 759	1 561
darunter										
Verkehrstüchtigkeit	1 840	22	107	187	395	369	268	247	122	117
darunter										
Alkoholeinfluss	1 156	12	56	112	263	268	192	158	73	20
Einfluss anderer berauschender Mittel	262	9	26	42	75	60	26	19	3	1
falsche Straßenbenutzung	1 561	75	115	118	239	187	201	195	100	87
nicht angepasste Geschwindigkeit	3 144	112	446	450	625	442	373	347	173	98
Abstand	3 826	56	307	484	893	645	571	465	179	153
Überholen	1 004	33	59	79	159	149	116	160	84	58
Vorfahrt, Vorrang	3 374	56	200	278	523	492	523	537	293	299
Fehler beim Abbiegen	1 810	18	115	126	342	275	265	298	152	137
Fehler beim Ein- und Anfahren	907	16	40	60	133	152	135	133	77	56
falsches Verhalten gegen- über Fußgänger/-innen	1 262	8	47	59	156	162	168	238	117	140
andere Fehler der Fahrerinnen und Fahrer	3 039	85	183	221	464	451	415	466	283	282
Darunter Krafträder mit amtlichen Kennzeichen										
Beteiligte Fahrerinnen und Fahrer	1 945	242	184	187	283	187	256	420	137	35
Fehlverhalten der Fahrerinnen und Fahrer insgesamt	1 333	182	136	141	190	138	164	267	75	25
darunter										
Verkehrstüchtigkeit	66	5	8	6	13	12	13	7	2	—
darunter										
Alkoholeinfluss	42	3	4	4	8	8	7	6	2	—
Einfluss anderer berauschender Mittel	20	2	4	2	4	4	4	—	—	—
falsche Straßenbenutzung	60	8	5	5	10	3	11	8	4	1
nicht angepasste Geschwindigkeit	501	66	67	57	80	53	53	90	22	10
Abstand	201	35	24	29	24	16	17	45	7	3
Überholen	143	23	8	7	19	13	17	38	14	1
Vorfahrt, Vorrang	41	12	2	5	4	3	4	6	4	—
Fehler beim Abbiegen	27	4	—	2	2	3	3	11	2	—
Fehler beim Ein- und Anfahren	6	1	—	—	—	—	2	1	—	2
falsches Verhalten gegen- über Fußgänger/-innen	10	1	2	—	2	1	2	2	—	—
andere Fehler der Fahrerinnen und Fahrer	212	18	12	24	30	28	34	43	16	6

17. Ursachen von Straßenverkehrsunfällen in Hessen 2023

Unfallursache ¹⁾ — Ortslage ²⁾	Unfälle mit Personen- schaden	Verunglückte				Schwer- wiegende Unfälle mit Sachschaden i. e. S.
		ins- gesamt	davon			
			Getötete	Schwer- verletzte	Leicht- verletzte	

a) Fehlverhalten der Fahrerinnen und Fahrer						
Alkoholeinfluss	1 149	1 464	22	275	1 167	884
innerorts	726	883	10	138	735	568
außerorts	423	581	12	137	432	316
Einfluss anderer berauschender Mittel	261	354	5	62	287	189
innerorts	164	211	1	30	180	102
außerorts	97	143	4	32	107	87
Übermüdung	128	185	—	33	152	100
innerorts	41	52	—	13	39	33
außerorts	87	133	—	20	113	67
Sonstige körperliche oder geistige Mängel	294	408	5	99	304	169
innerorts	183	253	—	57	196	116
außerorts	111	155	5	42	108	53
Ablenkung i. Sinne § 23 StVO, Nutzung elektronischer Geräte	63	85	2	13	70	31
innerorts	37	48	—	4	44	19
außerorts	26	37	2	9	26	12
Ablenkung in anderen Fällen	522	730	9	111	610	110
innerorts	222	282	1	28	253	48
außerorts	300	448	8	83	357	62
Falschfahrer/-in auf Straßen mit nach Fahrtrichtung getrennter Fahrbahn	13	18	1	4	13	3
innerorts	4	4	—	—	4	—
außerorts	9	14	1	4	9	3
Benutzung der Fahrbahn entgegen der vorgeschriebenen Fahrtrichtung in anderen Fällen (Einbahnstraße)	145	162	—	16	146	17
innerorts	136	151	—	15	136	11
außerorts	9	11	—	1	10	6
Verbotswidrige Benutzung der Fahrbahn oder anderer Straßenteile	546	617	2	76	539	57
innerorts	509	566	2	68	496	38
außerorts	37	51	—	8	43	19
Verstoß gegen das Rechtsfahrgebot	774	1 203	28	235	940	295
innerorts	377	506	1	43	462	155
außerorts	397	697	27	192	478	140
Nicht angepasste Geschwindigkeit mit gleichzeitigem Überschreiten der zulässigen Höchstgeschwindigkeit	159	239	9	57	173	85
innerorts	93	138	4	29	105	59
außerorts	66	101	5	28	68	26
Nicht angepasste Geschwindigkeit in anderen Fällen	2 962	3 925	49	864	3 012	1 840
innerorts	921	1 115	11	210	894	526
außerorts	2 041	2 810	38	654	2 118	1 314
Ungenügender Sicherheitsabstand	3 623	5 383	10	306	5 067	490
innerorts	1 675	2 256	—	75	2 181	127
außerorts	1 948	3 127	10	231	2 886	363
Starkes Bremsen der/des Vorfahrenden ohne Grund	118	166	—	8	158	25
innerorts	53	64	—	2	62	4
außerorts	65	102	—	6	96	21
Unzulässiges Rechtsüberholen	53	73	—	10	63	22
innerorts	28	32	—	4	28	5
außerorts	25	41	—	6	35	17
Überholen trotz Gegenverkehrs	108	200	11	65	124	23
innerorts	23	33	—	6	27	8
außerorts	85	167	11	59	97	15
Überholen trotz unklarer Verkehrslage	212	288	1	58	229	66
innerorts	123	144	—	17	127	36
außerorts	89	144	1	41	102	30
Überholen trotz unzureichender Sichtverhältnisse	15	20	1	5	14	5
innerorts	4	4	—	—	4	—
außerorts	11	16	1	5	10	5

1) Mehrfachzählungen möglich. — 2) Ohne andere Straßen.

17. Ursachen von Straßenverkehrsunfällen in Hessen 2023

Unfallursache ¹⁾ — Ortslage ²⁾	Unfälle mit Personen- schaden	Verunglückte				Schwer- wiegende Unfälle mit Sachschaden i. e. S.
		ins- gesamt	davon			
			Getötete	Schwer- verletzte	Leicht- verletzte	
Überholen ohne Beachtung des nachfolgenden Verkehrs und/oder ohne rechtzeitige und deutliche Ankündigung	85	138	—	16	122	69
innerorts	6	7	—	—	7	4
außerorts	79	131	—	16	115	65
Fehler beim Wiedereinordnen nach rechts	90	119	1	11	107	31
innerorts	34	37	—	3	34	6
außerorts	56	82	1	8	73	25
Sonstiger Fehler beim Überholen (z. B. Seitenabstand)	356	437	6	65	366	82
innerorts	214	244	1	23	220	28
außerorts	142	193	5	42	146	54
Fehler beim Überholtwerden	80	106	1	16	89	36
innerorts	38	44	—	3	41	7
außerorts	42	62	1	13	48	29
Nichtbeachten des Vorranges entgegenkommender Fahr- zeuge beim Vorbeifahren an haltenden Fahrzeugen, Absperrungen oder Hindernissen	66	86	—	11	75	22
innerorts	63	81	—	11	70	20
außerorts	3	5	—	—	5	2
Nichtbeachten des nachfolgenden Verkehrs beim Vorbeifahren an haltenden Fahrzeugen, Absperrungen oder Hindernissen und/oder rechtzeitige und deutliche Ankündigung des Ausscherens	14	17	—	1	16	6
innerorts	12	15	—	1	14	4
außerorts	2	2	—	—	2	2
Nebeneinanderfahren, fehlerhaftes Wechseln des Fahr- streifens beim Nebeneinanderfahren oder Nichtbeachten des Reißverschlussverfahrens	608	841	1	68	772	229
innerorts	272	342	1	13	328	66
außerorts	336	499	—	55	444	163
Nichtbeachten der Regel "rechts vor links"	505	608	—	54	554	221
innerorts	492	589	—	52	537	220
außerorts	13	19	—	2	17	1
Nichtbeachten der die Vorfahrt regelnden Verkehrszeichen	2 066	2 749	11	331	2 407	798
innerorts	1 508	1 868	1	183	1 684	587
außerorts	558	881	10	148	723	211
Nichtbeachten der Vorfahrt des durchgehenden Verkehrs auf Autobahnen oder Kraftfahrstraßen	45	87	—	18	69	71
innerorts	1	1	—	—	1	2
außerorts	44	86	—	18	68	69
Nichtbeachten der Vorfahrt durch Fahrzeuge, die aus Feld- und Waldwegen kommen	55	80	2	21	57	6
innerorts	12	13	—	3	10	—
außerorts	43	67	2	18	47	6
Nichtbeachten der Verkehrsregelung durch Polizeibeamtinnen, Polizeibeamte oder Lichtzeichen	565	825	—	111	714	199
innerorts	433	596	—	72	524	157
außerorts	132	229	—	39	190	42
Nichtbeachten des Vorranges entgegenkommender Fahrzeuge	41	61	—	7	54	13
innerorts	27	37	—	5	32	9
außerorts	14	24	—	2	22	4
Nichtbeachten des Vorranges von Schienenfahrzeugen an Bahnübergängen	25	40	1	6	33	8
innerorts	23	37	—	5	32	8
außerorts	2	3	1	1	1	—

1) Mehrfachzählungen möglich. — 2) Ohne andere Straßen.

17. Ursachen von Straßenverkehrsunfällen in Hessen 2023

Unfallursache ¹⁾ — Ortslage ²⁾	Unfälle mit Personen- schaden	Verunglückte				Schwer- wiegende Unfälle mit Sachschaden i. e. S.
		ins- gesamt	davon			
			Getötete	Schwer- verletzte	Leicht- verletzte	
Fehler beim Abbiegen nach rechts	532	584	1	46	537	83
innerorts	494	541	1	41	499	75
außerorts	38	43	—	5	38	8
Fehler beim Abbiegen nach links	1 269	1 734	11	218	1 505	386
innerorts	915	1 146	4	133	1 009	267
außerorts	354	588	7	85	496	119
Fehler beim Wenden oder Rückwärtsfahren	661	773	1	84	688	344
innerorts	584	667	—	71	596	298
außerorts	77	106	1	13	92	46
Fehler beim Einfahren in den fließenden Verkehr	906	1 055	1	122	932	128
innerorts	868	1 004	1	107	896	118
außerorts	38	51	—	15	36	10
Falsches Verhalten gegenüber Fußgängerinnen und Fußgängern an Fußgängerüberwegen	198	208	3	41	164	1
innerorts	198	208	3	41	164	1
außerorts	—	—	—	—	—	—
an Fußgängerfurten	116	125	1	30	94	—
innerorts	115	122	1	29	92	—
außerorts	1	3	—	1	2	—
beim Abbiegen	274	290	1	53	236	—
innerorts	273	289	1	52	236	—
außerorts	1	1	—	1	—	—
an Haltestellen (auch haltende Schulbusse)	50	56	—	9	47	—
innerorts	50	56	—	9	47	—
außerorts	—	—	—	—	—	—
an anderen Stellen	624	661	6	121	534	—
innerorts	605	641	6	117	518	—
außerorts	19	20	—	4	16	—
Unzulässiges Halten oder Parken	36	40	1	5	34	10
innerorts	30	30	—	3	27	10
außerorts	6	10	1	2	7	—
Mangelnde Sicherung haltender oder liegengebliebener Fahr- zeuge, Unfallstellen und Schulbussen beim Ein-/Aussteigen	45	64	1	11	52	7
innerorts	32	35	—	6	29	3
außerorts	13	29	1	5	23	4
Verkehrswidriges Verhalten beim Ein- oder Aussteigen, Be- oder Entladen	209	213	1	20	192	12
innerorts	207	211	1	18	192	11
außerorts	2	2	—	2	—	1
Nichtbeachten der Beleuchtungsvorschriften	10	10	—	1	9	4
innerorts	8	8	—	1	7	3
außerorts	2	2	—	—	2	1
Überladung, Überbesetzung	40	59	—	4	55	4
innerorts	39	57	—	4	53	2
außerorts	1	2	—	—	2	2
Unzureichend gesicherte Ladung oder Fahrzeugzubehörteile	39	49	—	6	43	143
innerorts	20	21	—	4	17	14
außerorts	19	28	—	2	26	129
Andere Fehler der Fahrerinnen und Fahrer	2 951	3 458	38	619	2 801	1 517
innerorts	2 105	2 368	13	359	1 996	1 111
außerorts	846	1 090	25	260	805	406

1) Mehrfachzählungen möglich. — 2) Ohne andere Straßen.

17. Ursachen von Straßenverkehrsunfällen in Hessen 2023

Unfallursache ¹⁾ — Ortslage ²⁾	Unfälle mit Personen- schaden	Verunglückte				Schwer- wiegende Unfälle mit Sachschaden i. e. S.
		ins- gesamt	davon			
			Getötete	Schwer- verletzte	Leicht- verletzte	

b) Technische Mängel, Wartungsmängel						
Beleuchtung	37	43	—	11	32	1
innerorts	30	35	—	8	27	—
außerorts	7	8	—	3	5	1
Bereifung	63	88	1	14	73	96
innerorts	16	21	—	2	19	18
außerorts	47	67	1	12	54	78
Bremsen	44	50	—	9	41	8
innerorts	36	40	—	7	33	4
außerorts	8	10	—	2	8	4
Lenkung	10	11	—	1	10	5
innerorts	5	6	—	—	6	2
außerorts	5	5	—	1	4	3
Zugvorrichtung	5	6	—	1	5	10
innerorts	4	5	—	1	4	6
außerorts	1	1	—	—	1	4
Andere Mängel	67	82	—	7	75	31
innerorts	40	44	—	1	43	10
außerorts	27	38	—	6	32	21

c) Fehlverhalten der Fußgängerinnen und Fußgänger						
Alkoholeinfluss	51	53	3	17	33	2
innerorts	45	47	2	15	30	2
außerorts	6	6	1	2	3	—
Einfluss anderer berauschender Mittel	5	5	—	—	5	—
innerorts	4	4	—	—	4	—
außerorts	1	1	—	—	1	—
Übermüdung	—	—	—	—	—	—
innerorts	—	—	—	—	—	—
außerorts	—	—	—	—	—	—
Sonstige körperliche oder geistige Mängel	6	6	—	3	3	—
innerorts	5	5	—	3	2	—
außerorts	1	1	—	—	1	—
Falsches Verhalten beim Überschreiten der Fahrbahn						
an Stellen, an denen der Verkehr durch Polizeibeamtinnen,						
Polizeibeamte oder Lichtzeichen geregelt war	73	89	3	32	54	—
innerorts	70	85	3	30	52	—
außerorts	3	4	—	2	2	—
an Fußgängerüberwegen ohne Verkehrsregelung durch						
Polizeibeamtinnen, Polizeibeamte oder Lichtzeichen	2	2	—	2	—	—
innerorts	2	2	—	2	—	—
außerorts	—	—	—	—	—	—
in der Nähe von Kreuzungen oder Einmündungen, Licht-						
zeichenanlagen oder Fußgängerüberwegen bei						
dichtem Verkehr	78	86	2	18	66	2
innerorts	75	83	1	17	65	1
außerorts	3	3	1	1	1	1
an anderen Stellen:						
durch plötzliches Hervortreten hinter Sichthindernissen	117	127	1	34	92	1
innerorts	115	125	1	33	91	1
außerorts	2	2	—	1	1	—

1) Mehrfachzählungen möglich. — 2) Ohne andere Straßen.

17. Ursachen von Straßenverkehrsunfällen in Hessen 2023

Unfallursache ¹⁾ — Ortslage ²⁾	Unfälle mit Personen- schaden	Verunglückte				Schwer- wiegende Unfälle mit Sachschaden i. e. S.
		ins- gesamt	davon			
			Getötete	Schwer- verletzte	Leicht- verletzte	
ohne auf den Fahrzeugverkehr zu achten	438	502	10	137	355	2
innerorts	413	470	6	128	336	2
außerorts	25	32	4	9	19	—
durch sonstiges falsches Verhalten	57	65	1	15	49	—
innerorts	46	51	—	12	39	—
außerorts	11	14	1	3	10	—
Nichtbenutzen des Gehweges	15	19	—	4	15	—
innerorts	14	18	—	3	15	—
außerorts	1	1	—	1	—	—
Nichtbenutzen der vorgeschriebenen Straßenseite	4	5	—	—	5	—
innerorts	1	1	—	—	1	—
außerorts	3	4	—	—	4	—
Spielen auf oder neben der Fahrbahn	4	4	—	1	3	—
innerorts	4	4	—	1	3	—
außerorts	—	—	—	—	—	—
Andere Fehler der Fußgängerinnen und Fußgänger	49	57	2	13	42	—
innerorts	43	50	1	11	38	—
außerorts	6	7	1	2	4	—
d) Straßenverhältnisse						
Verunreinigung durch ausgeflossenes Öl	45	55	—	4	51	2
innerorts	26	29	—	—	29	1
außerorts	19	26	—	4	22	1
Andere Verunreinigung durch Straßenbenutzer	10	10	—	—	10	2
innerorts	8	8	—	—	8	—
außerorts	2	2	—	—	2	2
Schnee, Eis	266	365	—	49	316	207
innerorts	69	94	—	9	85	62
außerorts	197	271	—	40	231	145
Regen	462	597	4	95	498	487
innerorts	143	157	1	21	135	52
außerorts	319	440	3	74	363	435
Andere Einflüsse	29	36	1	9	26	7
innerorts	14	18	—	4	14	3
außerorts	15	18	1	5	12	4
Spurrillen im Zusammenhang mit Regen, Schnee oder Eis	3	3	—	—	3	3
innerorts	2	2	—	—	2	—
außerorts	1	1	—	—	1	3
Schäden an der Fahrbahnoberfläche	20	20	—	3	17	4
innerorts	13	13	—	1	12	1
außerorts	7	7	—	2	5	3
Anderer Zustand der Straße	45	46	—	9	37	10
innerorts	20	20	—	4	16	3
außerorts	25	26	—	5	21	7
Nicht ordnungsgemäßer Zustand der Verkehrszeichen	7	10	—	2	8	3
innerorts	4	5	—	1	4	1
außerorts	3	5	—	1	4	2
Mangelhafte Beleuchtung der Straße	2	2	—	1	1	2
innerorts	1	1	—	—	1	2
außerorts	1	1	—	1	—	—
Mangelhafte Sicherung von Bahnübergängen	—	—	—	—	—	—
innerorts	—	—	—	—	—	—
außerorts	—	—	—	—	—	—

1) Mehrfachzählungen möglich. — 2) Ohne andere Straßen.

17. Ursachen von Straßenverkehrsunfällen in Hessen 2023

Unfallursache ¹⁾ — Ortslage ²⁾	Unfälle mit Personen- schaden	Verunglückte				Schwer- wiegende Unfälle mit Sachschaden i. e. S.
		ins- gesamt	davon			
			Getötete	Schwer- verletzte	Leicht- verletzte	

e) Witterungseinflüsse						
Sichtbehinderung durch						
Nebel	23	34	—	3	31	8
innerorts	4	4	—	1	3	1
außerorts	19	30	—	2	28	7
starken Regen, Hagel, Schneegestöber	36	50	1	12	37	14
innerorts	8	9	—	2	7	1
außerorts	28	41	1	10	30	13
blendende Sonne	191	248	—	46	202	42
innerorts	137	165	—	23	142	26
außerorts	54	83	—	23	60	16
Seitenwind	7	9	—	3	6	2
innerorts	3	3	—	—	3	—
außerorts	4	6	—	3	3	2
Unwetter oder sonstige Witterungseinflüsse	22	27	—	3	24	17
innerorts	9	10	—	1	9	2
außerorts	13	17	—	2	15	15

f) Hindernisse						
Nicht oder unzureichend gesicherte Arbeitsstelle auf der Fahrbahn	5	5	—	2	3	—
innerorts	4	4	—	2	2	—
außerorts	1	1	—	—	1	—
Wild auf der Fahrbahn	196	230	—	38	192	107
innerorts	12	12	—	2	10	5
außerorts	184	218	—	36	182	102
Anderes Tier auf der Fahrbahn	57	64	—	13	51	13
innerorts	37	43	—	7	36	8
außerorts	20	21	—	6	15	5
Sonstiges Hindernis auf der Fahrbahn	64	79	1	7	71	155
innerorts	28	30	1	3	26	19
außerorts	36	49	—	4	45	136
Sonstige Ursachen	130	161	2	37	122	19
innerorts	61	68	—	9	59	9
außerorts	69	93	2	28	63	10

1) Mehrfachzählungen möglich. — 2) Ohne andere Straßen.

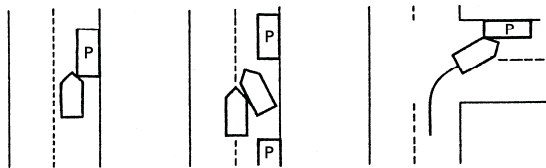
Systematik der Unfallarten zur Straßenverkehrsunfallstatistik ab 1975

Vorbemerkung

Im linken oberen Teil von Blatt 1 der ab 1.1.1975 verwendeten „Verkehrsunfallanzeige“ ist eine der hier aufgeführten 10 Positionen zur Bestimmung der „Unfallart“ von der Polizei anzukreuzen. Sind mehrere Unfallarten im Gesamtablauf zutreffend, so ist gemäß „Merkblatt zur Verwendung und Ausfertigung der Verkehrsunfallanzeige“ die erste Phase zu kennzeichnen. In die Statistik geht somit je Unfall nur eine Information über den Unfallablauf ein.

Unfallart 1

Zusammenstoß mit anderem Fahrzeug, das anfährt, anhält oder im ruhenden Verkehr steht.



Die erste Phase dieser Unfallart wird geprägt durch den Umstand, dass ein Fahrzeug mit einem

- geparkt,
- haltenden (Vwv zu § 12 StVO (1). Halten ist eine gewollte Fahrtunterbrechung, die nicht durch die Verkehrslage oder eine Anordnung veranlasst ist).
- anhaltenden bzw. anfahren (zum bzw. nach Halten/Parken entspricht § 12 StVO)

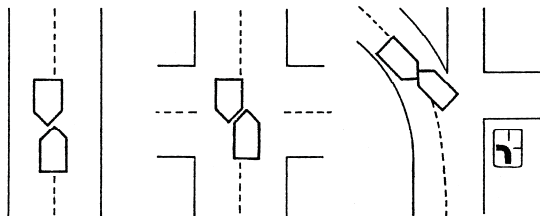
Fahrzeug (auch beim Rückwärtsfahren) zusammengestoßen ist.

Ruhender Verkehr im Sinne dieser Unfallgruppe ist das Halten oder Parken am Fahrbahnrand, auf Seitenstreifen, auf den markierten Parkstellen unmittelbar am Fahrbahnrand, auf Gehwegen oder auf Parkplätzen. Der Verkehr von und zu Parkplätzen mit eigenen Zu- und Ausfahrten ist hier nicht angesprochen (Unfallart 5).

Unfallart 4

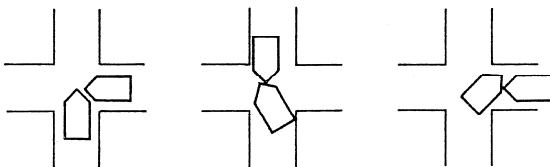
Zusammenstoß mit anderem Fahrzeug, das entgegenkommt.

Zusammenstoß im Begegnungsverkehr.



Unfallart 5

Zusammenstoß mit anderem Fahrzeug, das einbiegt oder kreuzt.

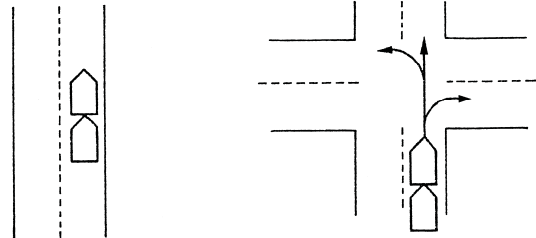


Unfälle

- beim Kreuzen,
- beim Abbiegen in eine andere Straße, Feld-, Waldweg oder Grundstück (ohne Auffahren auf wartenden Abbieger, siehe Unfallart 2 oder Kollision beim Abbiegen mit ruhendem Verkehr, siehe Unfallart 1).
- beim Einfahren aus Grundstücken, anderen Straßenteilen,
- beim Einfahren auf Autobahnen,
- beim Kommen aus Feld- und Waldwegen,
- mit Schienenbahnen, wenn Gleisanlage abbiegt oder kreuzt.

Unfallart 2

Zusammenstoß mit anderem Fahrzeug, das vorausfährt oder wartet.



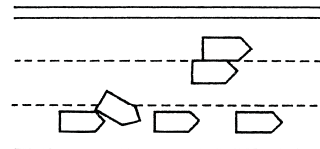
Unfälle durch Auffahren auf ein Fahrzeug, das selbst noch fuhr oder verkehrsbedingt hielt (im Sinne von Warten, nicht Halten, § 12 StVO) z. B.:

- Auffahren auf voran Fahrenen,
- Auffahren im Stau,
- Auffahren auf verkehrsbedingt Haltenden vor Lichtzeichenanlage,
- Auffahren auf wartenden Abbieger,
- Auffahren auf an einer Unfallstelle wartendes Fahrzeug.

Auffahren auf anfahrens bzw. anhaltende Fahrzeuge (ruhender Verkehr, Unfallart 1) gehört nicht hierher.

Unfallart 3

Zusammenstoß mit anderem Fahrzeug, das seitlich in gleicher Richtung fährt.



Unfälle beim Nebeneinander fahren (Streifen), oder beim Fahrstreifenwechsel (Schneiden).

Unfallart 6

Zusammenstoß zwischen Fahrzeug und Fußgänger.

Fußgänger sind auch solche mit Hunden oder Kinderwagen, Skiläufer und spielende Kinder (auch auf Rollschuhen, Rollern oder Schlitten) sowie Kinder in Kinderwagen. Nicht als Fußgänger zählen z. B. Straßenarbeiter, Polizeibeamte bei der Verkehrsregelung oder Unfallaufnahme, Marschkolonnen oder solche Personen, die sperrige Gegenstände oder Fahrzeuge mitführen, bzw. mit einem Fahrzeug noch in enger Verbindung stehen, wie z. B. ausgestiegene Fahrzeuginsassen bei Unfällen, Pannen usw. (siehe Unfallart 0).

Unfallart 7

Aufprall auf Hindernis auf Fahrbahn.

Wie z. B. umgestürzte Bäume, Steine, verlorene Fracht, frei herumlaufende Tiere, Wild. Zusammenstöße mit geführten Tieren, Reitern sowie anderen Personen (Unfallart 6, Absatz 2) gehören zur Unfallart 0.

Unfallart 8/9

Abkommen von der Fahrbahn nach rechts/links

Bei diesen Unfallarten ist es nicht zu einem Zusammenstoß mit anderen Verkehrsteilnehmern gekommen. Es kann jedoch weitere Unfallbeteiligte geben, z. B. wenn das verunglückte Fahrzeug von der Straße abgekommen ist, weil es einem anderen Verkehrsteilnehmer ausgewichen ist, ohne ihn zu berühren.

Unfallart 0

Unfall anderer Art.

Hier dürfen nur die Unfallarten erfasst werden, die unter 1 bis 9 nicht genannt sind, wie z. B.:

- Sturz eines Motorradfahrers auf der Fahrbahn,
- Unfälle beim Auf- und Abspringen der Fahrgäste von Straßenbahnen und Bussen,
- Sturz eines Mitfahrers vom Fahrzeug,
- Zusammenstöße mit geführten Tieren, Reitern, u. a. nicht den „Fußgängern“ zuzurechnenden Personen (siehe auch Bemerkungen zu Unfallart 6).