



## Statistische Berichte



Kennziffer: H I 1 - j/2022

April 2023

### Straßenverkehrsunfälle in Hessen 2022

# Hessisches Statistisches Landesamt, Wiesbaden

## Impressum

Dienstgebäude: Rheinstraße 35/37, 65185 Wiesbaden

Briefadresse: 65175 Wiesbaden

## Kontakt für Fragen und Anregungen zu diesem Bericht

Ursula Kilb 0611 3802-557

E-Mail [verkehr@statistik.hessen.de](mailto:verkehr@statistik.hessen.de)

Telefax 0611 3802-592

Internet <https://statistik.hessen.de>

## Copyright

© Hessisches Statistisches Landesamt, Wiesbaden, 2023

Vervielfältigung und Verbreitung, auch auszugsweise, mit Quellenangabe gestattet.

## Allgemeine Geschäftsbedingungen

Die Allgemeinen Geschäftsbedingungen sind abrufbar unter:

<https://statistik.hessen.de/ueber-uns/datenanfragen-und-services>

## Zeichenerklärungen

- = genau Null (nichts vorhanden) bzw. keine Veränderung eingetreten
- 0 = Zahlenwert ungleich Null, Betrag jedoch kleiner als die Hälfte von 1 in der letzten besetzten Stelle
- = Zahlenwert unbekannt oder geheim zu halten
- ... = Zahlenwert lag bei Redaktionsschluss noch nicht vor
- () = Aussagewert eingeschränkt, da der Zahlenwert statistisch unsicher ist
- / = keine Angabe, da Zahlenwert nicht sicher genug
- x = Tabellenfeld gesperrt, weil Aussage nicht sinnvoll  
(oder bei Veränderungsraten ist die Ausgangszahl kleiner als 100)
- D = Durchschnitt
- s = geschätzte Zahl
- p = vorläufige Zahl
- r = berichtigte Zahl

Aus Gründen der Übersichtlichkeit sind nur negative Veränderungsraten und Salden mit einem Vorzeichen versehen. Positive Veränderungsraten und Salden sind ohne Vorzeichen. Im Allgemeinen ist ohne Rücksicht auf die Endsumme auf- bzw. abgerundet worden. Das Ergebnis der Summierung der Einzelzahlen kann deshalb geringfügig von der Endsumme abweichen.

## Inhalt

	Seite
<b>Vorbemerkungen</b>	2
<b>Grafiken</b>	
Getötete und Schwerverletzte bei Straßenverkehrsunfällen in Hessen seit 1990	4
Verunglückte bei Straßenverkehrsunfällen in Hessen 2022 nach Altersgruppen und Geschlecht	4
<b>Tabellen</b>	
1. Straßenverkehrsunfälle und Verunglückte in Hessen 1990, 1995 und 2000 bis 2022	5
2. Straßenverkehrsunfälle und Verunglückte in Hessen 2022 nach Verwaltungsbezirken und Ortslage	6
3. Straßenverkehrsunfälle, Beteiligte und Verunglückte in Hessen 2022 nach Verwaltungsbezirken	
a) Innerhalb von Ortschaften	8
b) Außerhalb von Ortschaften, einschließlich Autobahn	12
c) Innerhalb und außerhalb von Ortschaften, einschließlich Autobahnen	16
4. Polizeilich festgestellte Unfallursachen bei Unfällen mit Personenschaden in Hessen 2022 nach Verwaltungsbezirken	
a) Innerhalb von Ortschaften	20
b) Außerhalb von Ortschaften, einschließlich Autobahn	20
c) Innerhalb und außerhalb von Ortschaften, einschließlich Autobahnen	20
5. Straßenverkehrsunfälle und Verunglückte in Hessen 2022 nach Monaten und Ortslage	24
6. Straßenverkehrsunfälle und Verunglückte in Hessen 2022 nach Unfallarten und Straßenkategorie	26
7. Straßenverkehrsunfälle und Verunglückte in Hessen 2022 nach Unfalltypen und Straßenkategorie	30
8. Beteiligte an Straßenverkehrsunfällen mit Personenschaden in Hessen 2022 nach Altersgruppen und Geschlecht	31
9. Beteiligte an Straßenverkehrsunfällen in Hessen 2022 nach Monaten	32
10. Beteiligte an Straßenverkehrsunfällen und Unfallflucht in Hessen 2022	34
11. Beteiligte und alkoholisierte Beteiligte an Straßenverkehrsunfällen in Hessen 2022 nach Altersgruppen	35
12. Hauptverursacherinnen und Hauptverursacher von Straßenverkehrsunfällen in Hessen 2022	36
13. Hauptverursacherinnen und Hauptverursacher von Straßenverkehrsunfällen in Hessen 2022 nach Altersgruppen und Geschlecht	37
14. Verunglückte bei Straßenverkehrsunfällen in Hessen 2022 nach Alter, Geschlecht und Verkehrsbeteiligung	38
15. Verunglückte Kinder und Jugendliche bei Straßenverkehrsunfällen in Hessen 2022	40
16. Ursachen von Straßenverkehrsunfällen mit Personenschaden in Hessen 2022 nach Altersgruppen der Fahrerinnen und Fahrer	41
17. Ursachen von Straßenverkehrsunfällen in Hessen 2022	42
a) Fehlverhalten der Fahrerinnen und Fahrer	42
b) Technische Mängel, Wartungsmängel	45
c) Fehlverhalten der Fußgängerinnen und Fußgänger	45
d) Straßenverhältnisse	46
e) Witterungseinflüsse	47
f) Hindernisse	47
<b>Anhang</b>	
Systematik der Unfallarten	48

## Vorbemerkungen

Auf Grund des Gesetzes über die Statistik der Straßenverkehrsunfälle (Straßenverkehrsunfallstatistikgesetz — StVUnfStatG) vom 15. Juni 1990 (BGBl. I S. 1078), der Verordnung zur näheren Bestimmung des schwerwiegenden Unfalls mit Sachschaden im Sinne des Straßenverkehrsunfallstatistikgesetzes vom 21. Dezember 1994 (BGBl. I S. 3970) in Verbindung mit dem Gesetz über die Statistik für Bundeszwecke (BStatG) vom 20. Oktober 2016 (BGBl. I S. 2394), in der derzeit geltenden Fassung, wird über Unfälle, bei denen in Folge des Fahrverkehrs auf öffentlichen Wegen und Plätzen Personen getötet oder verletzt oder Sachschäden verursacht worden sind, eine Bundesstatistik durchgeführt.

Auskunftspflichtig sind die Polizeidienststellen, von denen der Unfall aufgenommen wurde. Somit werden nur Unfälle erfasst, zu denen die Polizei herangezogen wurde. Hierbei handelt es sich um Straßenverkehrsunfälle mit Personenschaden und schwerwiegende Unfälle mit Sachschaden. Letztere umfassen die schwerwiegenden Unfälle mit Sachschaden im engeren Sinne (i. e. S.) sowie sonstige Sachschadensunfälle unter Einfluss berauschender Mittel.

Zu den so genannten Bagatellunfällen zählen alle sonstigen Sachschadensunfälle ohne Straftatbestand und Ordnungswidrigkeit (Bußgeld). Hier ist es unabhängig davon, ob ein beteiligtes Kfz fahrbereit war oder nicht. Weiterhin zählen zu den Bagatellunfällen alle Unfälle mit Straftatbestand oder Bußgeld, aber ohne Alkoholeinwirkung. Hierbei müssen alle beteiligten Kfz weiterhin fahrbereit gewesen sein. Diese Bagatellunfälle werden nur zahlenmäßig nach der Ortslage (innerorts, außerorts, Autobahnen) erfasst.

Der vorliegende Bericht enthält Angaben über die Straßenverkehrsunfälle mit Personenschaden des Jahres 2022, die dabei verunglückten Personen und von den übrigen Unfällen nur die schwerwiegenden Unfälle mit Sachschaden im engeren Sinne. Während bei den monatlichen Veröffentlichungen (H I 1 – m) die Veränderungen der Unfalldaten im Vordergrund stehen, geht es hier um die möglichst umfassende Auswertung unfallrelevanter Merkmalskombinationen, vor allem auf Landesebene, für ausgewählte Merkmale auch auf Kreisebene. Daten auf Gemeindeebene werden im Rahmen der „Hessischen Gemeindestatistik“ veröffentlicht.

## Definitionen ausgewählter Begriffe

### Schwerwiegende Unfälle mit Sachschaden (i. e. S.)

Dazu zählen seit dem 1. Januar 1995 alle Unfälle, bei denen ein Straftatbestand oder eine Ordnungswidrigkeit (Bußgeld) vorlag und gleichzeitig mindestens ein Kfz als nicht fahrbereit von der Unfallstelle abgeschleppt werden musste.

### Sonstige Sachschadensunfälle unter Einfluss berauschender Mittel

Unfälle, bei denen mindestens eine Unfallbeteiligte, ein Unfallbeteiligter unter Einwirkung eines berauschenden Mittels stand und alle beteiligten Kfz fahrbereit waren.

### Beteiligte

Als Beteiligte an einem Straßenverkehrsunfall zählen alle Fahrerinnen und Fahrer, die selbst oder deren Fahrzeuge Schäden erlitten oder hervorgerufen haben, sowie die in den Unfall verwickelten Fußgängerinnen und Fußgänger. Mitfahrerinnen und Mitfahrer zählen nicht zu den Unfallbeteiligten.

### Verunglückte

Alle Personen, auch Mitfahrerinnen und Mitfahrer, die bei Straßenverkehrsunfällen verletzt oder getötet wurden.

- **Getötete:** Personen, die auf der Stelle getötet wurden oder innerhalb von 30 Tagen an den Unfallfolgen starben.
- **Schwerverletzte:** Personen, die unmittelbar in ein Krankenhaus zur stationären Behandlung (mindestens 24 Stunden) eingeliefert wurden.
- **Leichtverletzte:** Personen, deren Verletzungen keinen stationären Krankenhausaufenthalt erforderten.

## Unfallart

Die Unfallart beschreibt den äußeren Ablauf des Unfallgeschehens, nämlich ob und wie die Verkehrsteilnehmer kollidiert sind. Hierbei werden zehn Unfallarten unterschieden (s. a. Anhang, Systematiken der Unfallarten).

## Unfalltyp

Der Unfalltyp kennzeichnet den Verkehrsvorgang bzw. die Konfliktsituation, woraus der Unfall entstanden ist. Hierbei werden sieben Unfalltypen unterschieden.

- **Fahrerunfall:** Eine Fahrerin bzw. ein Fahrer, verliert die Kontrolle über das Fahrzeug, weil die Geschwindigkeit nicht entsprechend dem Verlauf, dem Querschnitt, der Neigung oder dem Zustand der Straße gewählt wurde oder weil deren Verlauf oder eine Querschnittsänderung zu spät erkannt wurde.
- **Abbiege-Unfall:** Unfall, der durch einen Konflikt zwischen einer bzw. einem Abbiegenden und einer bzw. einem aus gleicher oder entgegen gesetzter Richtung kommenden Verkehrsteilnehmerin bzw. Verkehrsteilnehmer ausgelöst wurde.
- **Einbiegen-/Kreuzen-Unfall:** Unfall, der durch einen Konflikt zwischen einer bzw. einem einbiegenden oder kreuzenden Wartepflichtigen und einem Vorfahrtberechtigten ausgelöst wurde.
- **Überschreiten-Unfall:** Unfall, der durch einen Konflikt zwischen einer bzw. einem die Fahrbahn überschreitenden Fußgängerin bzw. Fußgänger und einem Fahrzeug ausgelöst wurde, ausgenommen Konflikte mit abbiegenden Fahrzeugen.
- **Unfall durch ruhenden Verkehr:** Unfall, der durch einen Konflikt zwischen einem Fahrzeug des fließenden Verkehrs und einem auf der Fahrbahn haltenden oder parkenden Fahrzeug ausgelöst wurde.
- **Unfall im Längsverkehr:** Unfall, der durch einen Konflikt zwischen Verkehrsteilnehmerinnen bzw. Verkehrsteilnehmern ausgelöst wurde, die sich in gleicher oder entgegen gesetzter Richtung bewegten, sofern dieser Konflikt nicht die Folge eines Verkehrsvorgangs ist, der einem der Unfalltypen 1 bis 5 entspricht.
- **Sonstiger Unfall:** Unfall, der keinem anderen Unfalltyp zuzuordnen ist.

## Unfallursache

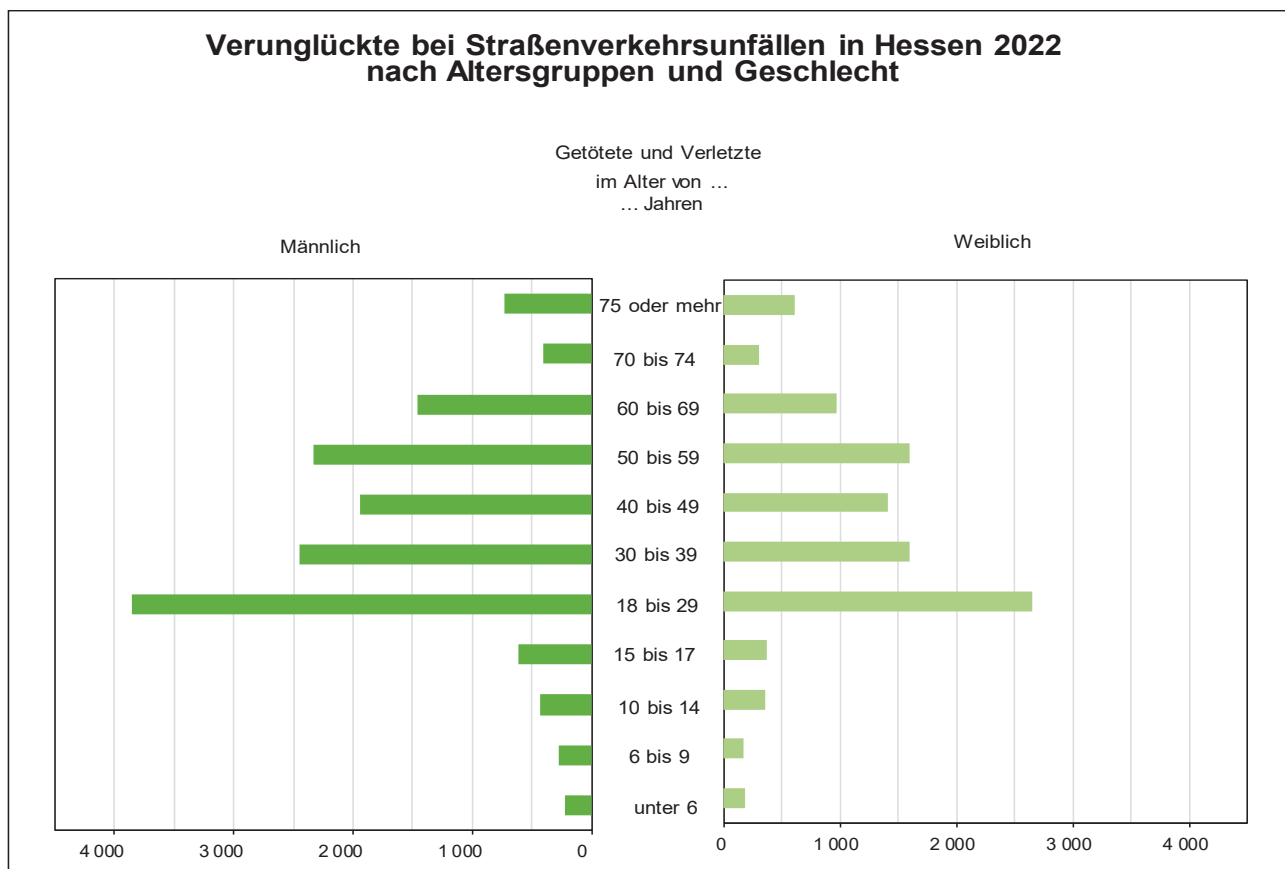
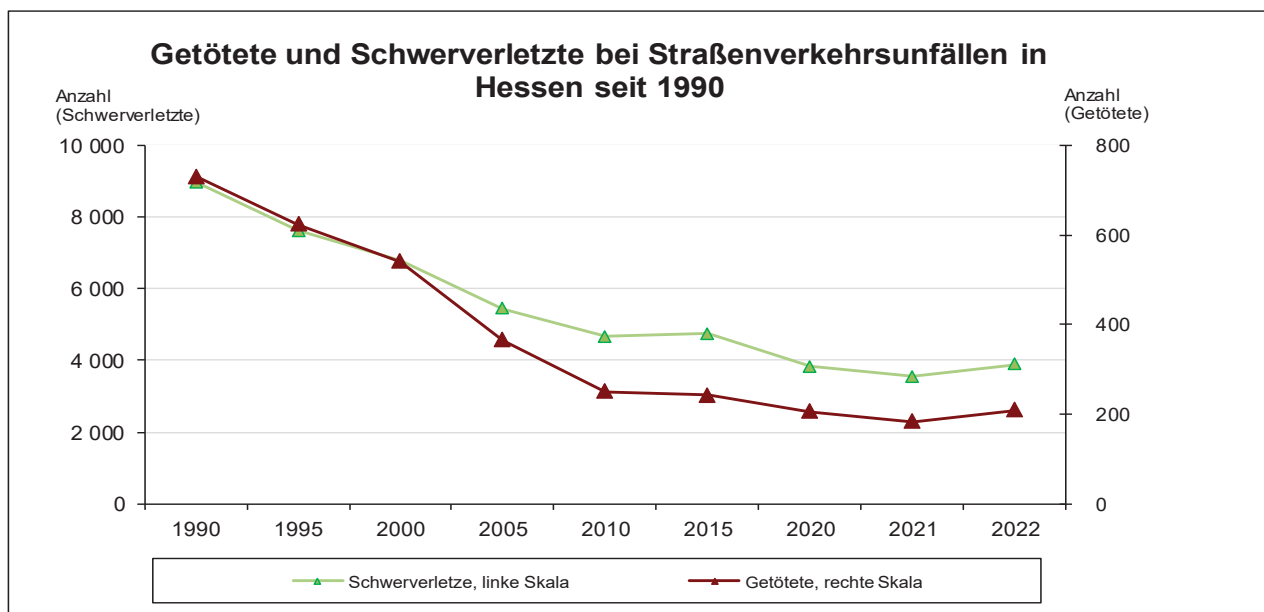
Von der Polizeibeamtin bzw. dem Polizeibeamten, der den Unfall aufnimmt, werden die vorläufig festgestellten Ursachen von höchstens zwei Beteiligten angegeben, die die wesentlichsten Ursachen für den Unfall gesetzt haben. Hierbei können für die betreffenden Beteiligten jeweils bis zu drei Ursachen angegeben werden. Wenn auch äußere Umstände, wie z. B. Straßenverhältnisse, Witterungseinflüsse und Hindernisse auf der Fahrbahn für den Unfall ursächlich waren, so werden je Unfall bis zu zwei „allgemeine Ursachen“ festgehalten. Die Gesamtzahl der von der Statistik nachgewiesenen Ursachen ist daher immer größer als die Zahl der Unfälle selbst.

## Hauptverursacherin bzw. Hauptverursacher

Das sind die Beteiligten, die, nach Einschätzung der Polizei, die wesentlichste Ursache zum Unfall gesetzt hat.

## Ortschaften

Als Unfälle innerhalb von Ortschaften gelten Unfälle, die sich innerhalb der mit gelben Ortstafeln (Zeichen 310 und 311 der Straßenverkehrsordnung) kenntlich gemachten geschlossenen Ortschaften ereignet haben. Andernfalls handelt es sich um Unfälle außerhalb von Ortschaften. Alle Unfälle auf Autobahnen, auch die auf Stadtautobahnen, gelten als Unfälle außerhalb von Ortschaften.



# 1. Straßenverkehrsunfälle und Verunglückte in Hessen 1990, 1995 und 2000 bis 2022

Jahr	Unfälle mit Personenschaden				Verunglückte				Sach- schadens- unfälle <sup>1)</sup>
	insgesamt	davon mit			insgesamt	davon			
		Getöteten	Schwer- verletzten	Leicht- verletzten		Getötete	Schwer- verletzten	Leicht- verletzten	
Grundzahlen									
1990	31 631	651	7 324	23 656	42 958	731	8 979	33 248	•
1995	27 200	564	6 201	20 435	37 335	624	7 614	29 097	12 329
2000	26 988	496	5 536	20 956	36 870	540	6 782	29 548	10 102
2001	26 953	467	5 392	21 094	36 866	516	6 418	29 932	10 046
2002	26 596	461	5 176	20 959	36 285	501	6 276	29 508	9 929
2003	26 044	450	5 029	20 565	35 148	504	5 973	28 671	9 720
2004	25 315	402	4 995	19 918	34 093	428	5 925	27 740	9 552
2005	24 843	339	4 665	19 839	33 563	365	5 438	27 760	8 907
2006	24 258	347	4 602	19 309	32 542	376	5 422	26 744	9 588
2007	24 745	355	4 563	19 827	32 909	373	5 326	27 210	9 815
2008	23 139	289	4 347	18 503	30 406	318	4 954	25 134	8 846
2009	22 687	294	4 293	18 100	30 097	308	4 962	24 827	8 624
2010	21 075	237	3 970	16 868	28 122	250	4 667	23 205	8 662
2011	22 461	248	4 472	17 741	30 003	263	5 227	24 513	8 365
2012	21 609	260	4 263	17 086	28 980	279	5 044	23 657	8 214
2013	20 522	200	4 004	16 318	27 727	215	4 704	22 808	8 457
2014	21 220	213	4 183	16 824	28 382	223	4 878	23 281	7 839
2015	21 157	231	4 090	16 836	28 348	242	4 749	23 357	7 619
2016	21 314	217	4 057	17 040	28 294	231	4 777	23 286	8 063
2017	21 120	202	3 963	16 955	28 438	213	4 642	23 583	9 540
2018	21 515	223	3 972	17 320	28 547	239	4 625	23 683	8 814
2019	20 667	209	3 910	16 548	27 497	224	4 551	22 722	8 824
2020	17 407	196	3 305	13 906	22 557	205	3 820	18 532	7 411
2021	17 159	167	3 116	13 876	22 359	183	3 548	18 628	7 853
2022	19 155	201	3 376	15 578	24 967	208	3 878	20 881	7 608
Zu- bzw. Abnahme (–) gegenüber dem Vorjahr in Prozent									
1990	– 0,4	– 3,6	– 4,2	0,9	1,0	0,1	– 4,5	2,7	•
1995	– 1,1	– 2,1	– 0,8	– 1,2	– 0,6	– 2,8	– 1,4	– 0,4	•
2000	– 2,4	– 4,2	– 4,7	– 1,7	– 2,4	– 5,3	– 3,4	– 2,1	– 2,4
2001	– 0,1	– 5,8	– 2,6	0,7	– 0,0	– 4,4	– 5,4	1,3	– 0,6
2002	– 1,3	– 1,3	– 4,0	– 0,6	– 1,6	– 2,9	– 2,2	– 1,4	– 1,2
2003	– 2,1	– 2,4	– 2,8	– 1,9	– 3,1	0,6	– 4,8	– 2,8	– 2,1
2004	– 2,8	– 10,7	– 0,7	– 3,1	– 3,0	– 15,1	– 0,8	– 3,2	– 1,7
2005	– 1,9	– 15,7	– 6,6	– 0,4	– 1,6	– 14,7	– 8,2	0,1	– 6,8
2006	– 2,4	2,4	– 1,4	– 2,7	– 3,0	3,0	– 0,3	– 3,7	7,6
2007	2,0	2,3	– 0,8	2,7	1,1	– 0,8	– 1,8	1,7	2,4
2008	– 6,5	– 18,6	– 4,7	– 6,7	– 7,6	– 14,7	– 7,0	– 7,6	– 9,9
2009	– 2,0	1,7	– 1,2	– 2,2	– 1,0	– 3,1	0,2	– 1,2	– 2,5
2010	– 7,1	– 19,4	– 7,5	– 6,8	– 6,6	– 18,8	– 5,9	– 6,5	0,4
2011	6,6	4,6	12,6	5,2	6,7	5,2	12,0	5,6	– 3,4
2012	– 3,8	4,8	– 4,7	– 3,7	– 3,4	6,1	– 3,5	– 3,5	– 1,8
2013	– 5,0	– 23,1	– 6,1	– 4,5	– 4,3	– 22,9	– 6,7	– 3,6	3,0
2014	3,4	6,5	4,5	3,1	2,4	3,7	3,7	2,1	– 7,3
2015	– 0,3	8,5	– 2,2	0,1	– 0,1	8,5	– 2,6	0,3	– 2,8
2016	0,7	– 6,1	– 0,8	1,2	– 0,2	– 4,5	0,6	– 0,3	5,8
2017	– 0,9	– 6,9	– 2,3	– 0,5	0,5	– 7,8	– 2,8	1,3	18,3
2018	1,9	10,4	0,2	2,2	0,4	12,2	– 0,4	0,4	– 7,6
2019	– 3,9	– 6,3	– 1,6	– 4,5	– 3,7	– 6,3	– 1,6	– 4,1	0,1
2020	– 15,8	– 6,2	– 15,5	– 16,0	– 18,0	– 8,5	– 16,1	– 18,4	– 16,0
2021	– 1,4	– 14,8	– 5,7	– 0,2	– 0,9	– 10,7	– 7,1	0,5	6,0
2022	11,6	20,4	8,3	12,3	11,7	13,7	9,3	12,1	– 3,1

1) Schwerwiegende Unfälle mit Sachschaden (im engeren Sinne) und sonstige Unfälle unter Einwirkung berauschender Mittel.

## 2. Straßenverkehrsunfälle und Verunglückte in Hessen 2022 nach Verwaltungsbezirken und Ortslage

Kreisfreie Stadt Landkreis — Ortslage	Straßenverkehrsunfälle				Verunglückte			
	insgesamt	davon			insgesamt	davon		
		mit Personen- schaden	Schwerwie- gende mit Sachschaden i. e. S.	unter Einfluss berau- schender Mittel		Getötete	Schwer- verletzte	Leicht- verletzte
Darmstadt, Wissenschaftsstadt	882	588	271	23	716	2	78	636
innerorts	695	490	187	18	566	1	66	499
außerorts ohne Autobahn	82	59	20	3	82	1	11	70
Autobahn	105	39	64	2	68	—	1	67
Frankfurt am Main, Stadt	3 547	2 785	582	180	3 409	14	366	3 029
innerorts	2 998	2 429	407	162	2 900	11	309	2 580
außerorts ohne Autobahn	77	50	23	4	75	—	15	60
Autobahn	472	306	152	14	434	3	42	389
Offenbach am Main, Stadt	561	430	88	43	544	2	53	489
innerorts	464	349	76	39	423	2	41	380
außerorts ohne Autobahn	25	21	3	1	27	—	5	22
Autobahn	72	60	9	3	94	—	7	87
Wiesbaden, Landeshauptstadt	1 438	1 084	288	66	1 402	8	158	1 236
innerorts	1 239	952	231	56	1 181	4	128	1 049
außerorts ohne Autobahn	77	63	11	3	98	4	13	81
Autobahn	122	69	46	7	123	—	17	106
Landkreis Bergstraße	1 297	824	424	49	1 051	11	165	875
innerorts	831	558	234	39	647	4	88	555
außerorts ohne Autobahn	275	183	86	6	246	3	58	185
Autobahn	191	83	104	4	158	4	19	135
Landkreis Darmstadt-Dieburg	1 473	932	499	42	1 176	12	182	982
innerorts	795	539	223	33	603	4	90	509
außerorts ohne Autobahn	492	335	149	8	479	8	79	392
Autobahn	186	58	127	1	94	—	13	81
Landkreis Groß-Gerau	1 496	825	606	65	1 092	6	138	948
innerorts	841	501	292	48	600	1	69	530
außerorts ohne Autobahn	300	197	91	12	289	3	48	238
Autobahn	355	127	223	5	203	2	21	180
Hochtaunuskreis	859	664	151	44	872	10	140	722
innerorts	557	419	98	40	482	3	68	411
außerorts ohne Autobahn	251	211	37	3	337	7	64	266
Autobahn	51	34	16	1	53	—	8	45
Main-Kinzig-Kreis	1 413	1 028	326	59	1 384	11	243	1 130
innerorts	802	581	178	43	686	3	117	566
außerorts ohne Autobahn	450	342	102	6	543	4	98	441
Autobahn	161	105	46	10	155	4	28	123
Main-Taunus-Kreis	784	568	167	49	705	2	103	600
innerorts	531	380	111	40	432	1	62	369
außerorts ohne Autobahn	167	125	37	5	171	1	28	142
Autobahn	86	63	19	4	102	—	13	89
Odenwaldkreis	486	316	147	23	411	7	82	322
innerorts	233	141	75	17	171	—	28	143
außerorts ohne Autobahn	253	175	72	6	240	7	54	179
Autobahn	—	—	—	—	—	—	—	—
Landkreis Offenbach	1 281	975	249	57	1 283	6	117	1 160
innerorts	807	627	131	49	766	2	63	701
außerorts ohne Autobahn	317	250	63	4	373	3	33	337
Autobahn	157	98	55	4	144	1	21	122
Rheingau-Taunus-Kreis	649	472	145	32	604	8	121	475
innerorts	300	210	66	24	230	2	26	202
außerorts ohne Autobahn	299	239	54	6	333	6	90	237
Autobahn	50	23	25	2	41	—	5	36
Wetteraukreis	1 088	766	263	59	1 037	13	172	852
innerorts	583	394	145	44	470	1	73	396
außerorts ohne Autobahn	377	300	64	13	446	11	87	348
Autobahn	128	72	54	2	121	1	12	108
Reg.-Bez. D a r m s t a d t	17 254	12 257	4 206	791	15 686	112	2 118	13 456
innerorts	11 676	8 570	2 454	652	10 157	39	1 228	8 890
außerorts ohne Autobahn	3 442	2 550	812	80	3 739	58	683	2 998
Autobahn	2 136	1 137	940	59	1 790	15	207	1 568



## 2. Straßenverkehrsunfälle und Verunglückte in Hessen 2022 nach Verwaltungsbezirken und Ortslage

Kreisfreie Stadt Landkreis — Ortslage	Straßenverkehrsunfälle				Verunglückte			
	insgesamt	davon			insgesamt	davon		
		mit Personen- schaden	Schwerwie- gende mit Sachschaden i. e. S.	unter Einfluss berau- schender Mittel		Getötete	Schwer- verletzte	Leicht- verletzte
Landkreis Gießen	1 114	805	256	53	1 082	7	156	919
innerorts	672	489	143	40	591	3	64	524
außerorts ohne Autobahn	285	207	69	9	309	2	68	239
Autobahn	157	109	44	4	182	2	24	156
Lahn-Dill-Kreis	962	653	261	48	870	9	163	698
innerorts	449	307	114	28	390	—	62	328
außerorts ohne Autobahn	406	308	86	12	431	9	92	330
Autobahn	107	38	61	8	49	—	9	40
Landkreis Limburg-Weilburg	767	540	185	42	785	9	157	619
innerorts	372	254	87	31	311	2	53	256
außerorts ohne Autobahn	281	221	53	7	325	6	84	235
Autobahn	114	65	45	4	149	1	20	128
Landkreis Marburg-Biedenkopf	820	616	169	35	870	13	138	719
innerorts	436	314	91	31	407	2	50	355
außerorts ohne Autobahn	384	302	78	4	463	11	88	364
Autobahn	—	—	—	—	—	—	—	—
Vogelsbergkreis	519	378	122	19	529	3	118	408
innerorts	213	153	51	9	189	—	34	155
außerorts ohne Autobahn	215	165	43	7	226	3	65	158
Autobahn	91	60	28	3	114	—	19	95
Reg.-Bez. G i e ß e n	4 182	2 992	993	197	4 136	41	732	3 363
innerorts	2 142	1 517	486	139	1 888	7	263	1 618
außerorts ohne Autobahn	1 571	1 203	329	39	1 754	31	397	1 326
Autobahn	469	272	178	19	494	3	72	419
Kassel, documenta-Stadt	1 003	756	191	56	925	3	94	828
innerorts	932	714	165	53	865	3	83	779
außerorts ohne Autobahn	42	29	12	1	39	—	6	33
Autobahn	29	13	14	2	21	—	5	16
Landkreis Fulda	885	650	197	38	888	11	173	704
innerorts	465	352	87	26	443	4	77	362
außerorts ohne Autobahn	314	245	62	7	358	7	89	262
Autobahn	106	53	48	5	87	—	7	80
Landkreis Hersfeld-Rotenburg	738	535	177	26	701	6	154	541
innerorts	303	226	60	17	263	2	39	222
außerorts ohne Autobahn	240	194	43	3	276	2	85	189
Autobahn	195	115	74	6	162	2	30	130
Landkreis Kassel	835	594	211	30	782	11	154	617
innerorts	397	280	95	22	329	4	50	275
außerorts ohne Autobahn	285	228	53	4	316	6	73	237
Autobahn	153	86	63	4	137	1	31	105
Schwalm-Eder-Kreis	816	576	212	28	779	5	185	589
innerorts	333	232	80	21	270	1	56	213
außerorts ohne Autobahn	338	260	72	6	379	3	88	288
Autobahn	145	84	60	1	130	1	41	88
Landkreis Waldeck-Frankenberg	649	510	117	22	671	14	190	467
innerorts	297	220	62	15	253	2	57	194
außerorts ohne Autobahn	342	282	53	7	407	12	128	267
Autobahn	10	8	2	—	11	—	5	6
Werra-Meißner-Kreis	401	285	102	14	399	5	78	316
innerorts	208	144	53	11	183	2	23	158
außerorts ohne Autobahn	159	126	30	3	198	3	50	145
Autobahn	34	15	19	—	18	—	5	13
Reg.-Bez. K a s s e l	5 327	3 906	1 207	214	5 145	55	1 028	4 062
innerorts	2 935	2 168	602	165	2 606	18	385	2 203
außerorts ohne Autobahn	1 720	1 364	325	31	1 973	33	519	1 421
Autobahn	672	374	280	18	566	4	124	438
Land H e s s e n	26 763	19 155	6 406	1 202	24 967	208	3 878	20 881
innerorts	16 753	12 255	3 542	956	14 651	64	1 876	12 711
außerorts ohne Autobahn	6 733	5 117	1 466	150	7 466	122	1 599	5 745
Autobahn	3 277	1 783	1 398	96	2 850	22	403	2 425
davon kreisfreie Städte	7 431	5 643	1 420	368	6 996	29	749	6 218
Landkreise	19 332	13 512	4 986	834	17 971	179	3 129	14 663

### 3. Straßenverkehrsunfälle, Beteiligte und Verunglückte

Lfd. Nr.	Merkmal	Darmstadt, Wissenschaftsstadt	Frankfurt am Main, Stadt	Offenbach am Main, Stadt	Wiesbaden, Landeshauptstadt	Landkreis Bergstraße
a) Innerhalb von						
Unfälle						
1	mit Getöteten	1	10	2	4	4
2	mit Verletzten	489	2 419	347	948	554
3	mit Personenschaden zusammen	490	2 429	349	952	558
4	Schwerwiegende mit Sachschaden i. e. S.	187	407	76	231	234
Unfälle mit Personenschaden auf						
5	Autobahnen	—	—	—	—	—
6	Bundesstraßen	125	349	77	166	123
7	Landesstraßen	25	192	32	88	108
8	Kreisstraßen	14	417	11	263	23
9	sonstigen Straßen	326	1 471	229	435	304
An Unfällen mit Personenschaden beteiligte						
10	Krafträder mit Versicherungskennzeichen	23	137	16	62	28
11	Krafträder mit amtlichem Kennzeichen	20	168	25	84	61
12	Personenkraftwagen	502	2 559	432	1 169	628
13	Busse	16	72	14	69	3
14	Landwirtschaftliche Zugmaschinen	—	—	1	3	1
15	Güterkraftfahrzeuge	29	133	26	74	44
16	sonstige Kraftfahrzeuge	19	272	12	59	19
17	Kraftfahrzeuge zusammen	609	3 341	526	1 520	784
18	Fahrräder	265	975	124	224	224
19	Fußgänger/-innen	48	376	54	162	57
20	Sonstige	17	164	11	10	9
21	Beteiligte insgesamt	939	4 856	715	1 916	1 074
22	darunter von 18 bis unter 21 Jahre	45	195	33	88	61
23	von 21 bis unter 25 Jahre	83	360	48	125	51
24	65 Jahre oder älter	98	448	66	210	198
25	Verunglückte insgesamt	566	2 900	423	1 181	647
Getötete Benutzer von						
26	Krafträdern mit Versicherungskennzeichen	—	—	—	1	—
27	Krafträdern mit amtlichem Kennzeichen	—	—	1	1	1
28	Personenkraftwagen	—	—	—	2	1
29	Güterkraftfahrzeugen	—	—	—	—	—
30	Fahrrädern	—	2	—	—	—
31	Getötete Fußgänger/-innen	1	9	1	—	2
32	Sonstige Getötete	—	—	—	—	—
33	Getötete zusammen	1	11	2	4	4
34	darunter unter 6 Jahren	—	—	—	—	—
35	von 6 bis unter 15 Jahre	—	1	—	—	—
36	von 18 bis unter 21 Jahre	—	—	—	—	—
37	von 21 bis unter 25 Jahre	—	1	—	—	1
38	65 Jahre oder älter	1	2	—	1	3
Verletzte Benutzer von						
39	Krafträdern mit Versicherungskennzeichen	25	140	14	61	30
40	Krafträdern mit amtlichem Kennzeichen	19	169	21	82	59
41	Personenkraftwagen	181	982	199	494	264
42	Güterkraftfahrzeugen	5	17	—	13	11
43	Fahrrädern	248	881	112	216	210
44	Verletzte Fußgänger/-innen	45	337	48	145	51
45	Sonstige Verletzte	42	363	27	166	18
46	Verletzte zusammen	565	2 889	421	1 177	643
47	darunter unter 6 Jahren	6	44	15	25	4
48	von 6 bis unter 15 Jahre	29	136	21	58	55
49	von 18 bis unter 21 Jahre	33	152	30	67	40
50	von 21 bis unter 25 Jahre	49	237	25	96	29
51	65 Jahre oder älter	56	245	38	109	114

**in Hessen 2022 nach Verwaltungsbezirken**

Landkreis Darmstadt- Dieburg	Landkreis Groß- Gerau	Hochtaunus- kreis	Main-Kinzig- Kreis	Main-Taunus- Kreis	Odenwald- kreis	Landkreis Offenbach	Rheingau- Taunus- Kreis	Lfd. Nr.
Ortschaften								
4	1	3	3	1	—	2	2	1
535	500	416	578	379	141	625	208	2
539	501	419	581	380	141	627	210	3
223	292	98	178	111	75	131	66	4
—	—	—	—	—	—	—	—	5
32	66	22	54	15	36	31	41	6
98	52	98	142	97	20	90	29	7
21	16	9	40	13	13	24	12	8
388	367	290	345	255	72	482	128	9
32	23	11	30	12	8	30	16	10
44	26	34	49	23	15	48	25	11
526	585	434	713	431	165	704	231	12
5	12	13	17	6	2	13	4	13
2	—	1	3	1	2	1	1	14
27	22	29	37	16	15	42	8	15
13	27	15	15	15	2	24	5	16
649	695	537	864	504	209	862	290	17
263	211	176	208	142	31	284	62	18
54	81	66	88	64	24	88	34	19
8	7	9	5	13	3	16	4	20
974	994	788	1 165	723	267	1 250	390	21
53	51	31	78	32	19	59	24	22
55	66	42	80	34	25	76	15	23
193	137	139	202	104	39	198	83	24
603	600	482	686	432	171	766	230	25
—	—	—	—	—	—	—	—	26
2	—	—	—	—	—	—	—	27
—	—	—	—	—	—	1	—	28
—	—	—	—	—	—	—	—	29
1	1	—	—	1	—	1	1	30
—	—	3	3	—	—	—	1	31
1	—	—	—	—	—	—	—	32
4	1	3	3	1	—	2	2	33
—	—	—	—	—	—	—	—	34
—	—	—	—	—	—	—	—	35
—	—	—	—	—	—	—	—	36
—	—	—	—	—	—	1	—	37
2	—	1	2	1	—	1	—	38
31	21	10	31	12	10	27	17	39
41	25	35	46	24	15	48	26	40
209	245	171	291	180	83	295	90	41
5	3	5	6	3	3	5	—	42
246	198	169	197	137	31	260	57	43
54	78	60	84	60	24	83	32	44
13	29	29	28	15	5	46	6	45
599	599	479	683	431	171	764	228	46
6	18	12	12	7	5	19	6	47
47	55	39	49	40	14	86	13	48
35	34	23	57	25	14	43	15	49
43	42	24	51	21	18	51	10	50
124	88	88	115	65	26	104	51	51

### 3. Straßenverkehrsunfälle, Beteiligte und Verunglückte

Lfd. Nr.	Merkmal	Wetterau-kreis	Landkreis Gießen	Lahn-Dill-Kreis	Landkreis Limburg-Weilburg	Landkreis Marburg-Biedenkopf	Vogelsberg-kreis
a) Innerhalb von							
Unfälle							
1	mit Getöteten	1	3	—	2	2	—
2	mit Verletzten	393	486	307	252	312	153
3	mit Personenschaden zusammen	394	489	307	254	314	153
4	Schwerwiegende mit Sachschaden i. e. S.	145	143	114	87	91	51
Unfälle mit Personenschaden auf							
5	Autobahnen	—	—	—	—	—	—
6	Bundesstraßen	42	20	41	75	40	48
7	Landesstraßen	45	132	115	50	103	49
8	Kreisstraßen	13	23	15	31	25	7
9	sonstigen Straßen	294	314	136	98	146	49
An Unfällen mit Personenschaden beteiligte							
10	Krafträder mit Versicherungskennzeichen	21	22	17	17	21	2
11	Krafträder mit amtlichem Kennzeichen	36	31	24	28	26	16
12	Personenkraftwagen	475	657	434	333	373	181
13	Busse	3	16	3	2	9	2
14	Landwirtschaftliche Zugmaschinen	4	1	2	2	2	1
15	Güterkraftfahrzeuge	21	30	16	19	21	14
16	sonstige Kraftfahrzeuge	15	13	12	9	9	2
17	Kraftfahrzeuge zusammen	575	770	508	410	461	218
18	Fahrräder	112	145	54	44	83	37
19	Fußgänger/-innen	72	67	35	44	57	15
20	Sonstige	10	13	6	9	11	6
21	Beteiligte insgesamt	769	995	603	507	612	276
22	darunter von 18 bis unter 21 Jahre	38	38	47	23	41	13
23	von 21 bis unter 25 Jahre	47	100	52	39	44	13
24	65 Jahre oder älter	121	138	90	82	86	49
25	Verunglückte insgesamt	470	591	390	311	407	189
Getötete Benutzer von							
26	Krafträdern mit Versicherungskennzeichen	—	—	—	—	—	—
27	Krafträdern mit amtlichem Kennzeichen	—	1	—	—	1	—
28	Personenkraftwagen	—	—	—	1	—	—
29	Güterkraftfahrzeugen	—	—	—	—	—	—
30	Fahrrädern	1	1	—	—	—	—
31	Getötete Fußgänger/-innen	—	1	—	1	1	—
32	Sonstige Getötete	—	—	—	—	—	—
33	Getötete zusammen	1	3	—	2	2	—
34	darunter unter 6 Jahren	—	—	—	—	—	—
35	von 6 bis unter 15 Jahre	—	—	—	—	—	—
36	von 18 bis unter 21 Jahre	—	—	—	—	—	—
37	von 21 bis unter 25 Jahre	—	—	—	—	—	—
38	65 Jahre oder älter	—	1	—	1	—	—
Verletzte Benutzer von							
39	Krafträdern mit Versicherungskennzeichen	22	23	16	15	22	2
40	Krafträdern mit amtlichem Kennzeichen	39	32	21	28	24	17
41	Personenkraftwagen	200	297	248	172	206	113
42	Güterkraftfahrzeugen	6	6	4	2	2	5
43	Fahrrädern	107	132	50	40	80	32
44	Verletzte Fußgänger/-innen	66	63	35	41	52	15
45	Sonstige Verletzte	29	35	16	11	19	5
46	Verletzte zusammen	469	588	390	309	405	189
47	darunter unter 6 Jahren	6	14	8	4	9	—
48	von 6 bis unter 15 Jahre	36	31	18	20	22	9
49	von 18 bis unter 21 Jahre	29	23	43	20	33	12
50	von 21 bis unter 25 Jahre	36	65	31	25	34	11
51	65 Jahre oder älter	72	83	49	52	57	30

## in Hessen 2022 nach Verwaltungsbezirken

Kassel, documenta- Stadt	Landkreis Fulda	Landkreis Hersfeld- Rotenburg	Landkreis Kassel	Schwalm-Eder- Kreis	Landkreis Waldeck- Frankenberg	Werra-Meißner- Kreis	Land Hessen	Lfd. Nr.
Ortschaften								
3	4	2	4	1	2	2	63	1
711	348	224	276	231	218	142	12 192	2
714	352	226	280	232	220	144	12 255	3
165	87	60	95	80	62	53	3 542	4
—	—	—	—	—	—	—	—	5
198	64	45	24	36	15	35	1 820	6
165	141	47	61	34	27	29	2 069	7
137	33	33	45	15	10	4	1 267	8
214	114	101	150	147	168	76	7 099	9
18	30	13	15	18	17	5	644	10
40	38	27	26	25	18	11	968	11
926	415	247	345	251	252	169	14 137	12
13	6	3	8	3	2	2	318	13
2	2	1	3	2	3	1	42	14
57	27	17	18	25	12	9	788	15
39	10	9	12	8	3	13	651	16
1 095	528	317	427	332	307	210	17 548	17
207	83	69	59	55	51	33	4 221	18
120	42	27	48	27	44	17	1 811	19
39	11	3	11	7	6	5	413	20
1 461	664	416	545	421	408	265	23 993	21
91	42	25	28	23	23	20	1 221	22
120	58	31	31	32	26	22	1 675	23
175	95	64	105	68	81	50	3 319	24
865	443	263	329	270	253	183	14 651	25
—	1	—	—	—	—	1	3	26
—	3	—	—	1	—	—	11	27
—	—	—	1	—	—	—	6	28
—	—	—	—	—	1	—	1	29
1	—	2	3	—	—	—	15	30
2	—	—	—	—	1	1	27	31
—	—	—	—	—	—	—	1	32
3	4	2	4	1	2	2	64	33
—	—	—	—	—	—	—	—	34
—	—	—	—	—	—	—	1	35
—	1	—	—	—	—	—	1	36
—	—	—	—	—	—	—	3	37
2	3	2	3	—	1	1	28	38
18	32	13	15	17	17	4	645	39
39	36	27	26	25	19	11	954	40
409	224	120	160	126	113	101	6 173	41
13	6	4	5	10	3	4	146	42
193	80	61	51	50	50	31	3 919	43
114	42	25	48	27	42	16	1 687	44
76	19	11	20	14	7	14	1 063	45
862	439	261	325	269	251	181	14 587	46
14	6	6	4	2	4	4	260	47
46	19	14	16	24	23	16	936	48
63	29	23	24	17	9	10	903	49
75	44	16	18	25	17	22	1 115	50
91	62	37	50	36	42	22	1 906	51

### 3. Straßenverkehrsunfälle, Beteiligte und Verunglückte

Lfd. Nr.	Merkmal	Darmstadt, Wissenschaftsstadt	Frankfurt am Main, Stadt	Offenbach am Main, Stadt	Wiesbaden, Landeshauptstadt	Landkreis Bergstraße
b) Außerhalb von Ortschaften,						
Unfälle						
1	mit Getöteten	1	2	—	3	7
2	mit Verletzten	97	354	81	129	259
3	mit Personenschaden zusammen	98	356	81	132	266
4	Schwerwiegende mit Sachschaden i. e. S.	84	175	12	57	190
Unfälle mit Personenschaden auf						
5	Autobahnen	39	306	60	69	83
6	Bundesstraßen	35	38	12	39	60
7	Landesstraßen	8	8	6	19	89
8	Kreisstraßen	7	1	—	2	17
9	sonstigen Straßen	9	3	3	3	17
An Unfällen mit Personenschaden beteiligte						
10	Krafträder mit Versicherungskennzeichen	1	—	1	1	5
11	Krafträder mit amtlichem Kennzeichen	5	23	7	12	49
12	Personenkraftwagen	161	676	148	242	358
13	Busse	2	1	1	2	2
14	Landwirtschaftliche Zugmaschinen	1	—	—	1	2
15	Güterkraftfahrzeuge	18	72	21	19	47
16	sonstige Kraftfahrzeuge	—	—	—	—	2
17	Kraftfahrzeuge zusammen	188	772	178	277	465
18	Fahrräder	16	6	2	4	39
19	Fußgänger/-innen	1	2	2	—	1
20	Sonstige	—	11	2	2	5
21	Beteiligte insgesamt	205	791	184	283	510
22	darunter von 18 bis unter 21 Jahre	6	31	9	20	39
23	von 21 bis unter 25 Jahre	18	74	20	28	47
24	65 Jahre oder älter	16	53	14	28	47
25	Verunglückte insgesamt	150	509	121	221	404
Getötete Benutzer von						
26	Krafträdern mit Versicherungskennzeichen	—	—	—	—	—
27	Krafträdern mit amtlichem Kennzeichen	—	1	—	—	2
28	Personenkraftwagen	1	1	—	4	3
29	Güterkraftfahrzeugen	—	1	—	—	2
30	Fahrrädern	—	—	—	—	—
31	Getötete Fußgänger/-innen	—	—	—	—	—
32	Sonstige Getötete	—	—	—	—	—
33	Getötete zusammen	1	3	—	4	7
34	darunter unter 6 Jahren	—	—	—	—	—
35	von 6 bis unter 15 Jahre	—	—	—	—	—
36	von 18 bis unter 21 Jahre	—	—	—	—	1
37	von 21 bis unter 25 Jahre	1	—	—	1	—
38	65 Jahre oder älter	—	1	—	2	2
Verletzte Benutzer von						
39	Krafträdern mit Versicherungskennzeichen	1	—	1	1	5
40	Krafträdern mit amtlichem Kennzeichen	5	23	7	14	47
41	Personenkraftwagen	112	451	106	188	281
42	Güterkraftfahrzeugen	5	24	2	8	17
43	Fahrrädern	15	6	2	4	37
44	Verletzte Fußgänger/-innen	1	2	2	—	1
45	Sonstige Verletzte	10	—	1	2	9
46	Verletzte zusammen	149	506	121	217	397
47	darunter unter 6 Jahren	2	7	1	5	3
48	von 6 bis unter 15 Jahre	7	5	—	13	19
49	von 18 bis unter 21 Jahre	4	29	6	17	33
50	von 21 bis unter 25 Jahre	15	53	17	25	41
51	65 Jahre oder älter	10	35	13	17	37

**in Hessen 2022 nach Verwaltungsbezirken**

Landkreis Darmstadt- Dieburg	Landkreis Groß- Gerau	Hochtaunus- kreis	Main-Kinzig- Kreis	Main-Taunus- Kreis	Odenwald- kreis	Landkreis Offenbach	Rheingau- Taunus- Kreis	Lfd. Nr.
einschließlich Autobahnen								
8	5	6	8	1	7	4	6	1
385	319	239	439	187	168	344	256	2
393	324	245	447	188	175	348	262	3
276	314	53	148	56	72	118	79	4
58	127	34	105	63	—	98	23	5
126	103	73	66	35	91	122	105	6
92	49	107	212	73	52	88	108	7
62	20	17	46	6	26	19	19	8
55	25	14	18	11	6	21	7	9
7	5	1	13	4	—	4	1	10
48	27	45	59	23	65	24	77	11
475	506	372	648	300	169	554	300	12
3	—	7	2	2	1	3	3	13
3	2	1	4	1	—	—	2	14
53	74	36	64	43	14	84	25	15
6	7	1	4	1	2	4	1	16
595	621	463	794	374	251	673	409	17
82	37	21	24	12	8	22	26	18
11	16	2	5	—	—	9	3	19
7	5	1	6	4	4	3	5	20
695	679	487	829	390	263	707	443	21
51	38	32	68	18	32	40	36	22
48	72	52	86	36	25	78	42	23
85	53	60	86	39	30	56	67	24
573	492	390	698	273	240	517	374	25
—	—	—	—	—	—	—	—	26
2	—	2	3	1	1	1	—	27
4	2	4	4	—	5	2	6	28
—	1	—	—	—	—	1	—	29
2	1	1	—	—	1	—	—	30
—	1	—	1	—	—	—	—	31
—	—	—	—	—	—	—	—	32
8	5	7	8	1	7	4	6	33
—	—	—	—	—	—	—	—	34
—	—	—	—	—	—	—	—	35
2	—	1	—	—	1	—	1	36
—	—	—	1	—	—	1	—	37
1	—	1	2	—	2	—	2	38
7	4	1	16	5	—	5	1	39
47	29	42	59	21	65	22	80	40
391	384	289	552	220	149	420	249	41
26	20	15	24	11	8	33	7	42
75	30	20	23	11	7	20	24	43
9	15	2	4	—	—	7	3	44
10	5	14	12	4	4	6	4	45
565	487	383	690	272	233	513	368	46
3	5	4	20	4	—	8	4	47
14	13	12	25	8	4	15	6	48
41	37	34	76	23	34	31	39	49
48	57	47	81	29	23	69	38	50
64	39	36	59	25	25	46	47	51

### 3. Straßenverkehrsunfälle, Beteiligte und Verunglückte

Lfd. Nr.	Merkmal	Wetterau-kreis	Landkreis Gießen	Lahn-Dill-Kreis	Landkreis Limburg-Weilburg	Landkreis Marburg-Biedenkopf	Vogelsberg-kreis
b) Außerhalb von Ortschaften,							
Unfälle							
1	mit Getöteten	11	4	9	7	10	3
2	mit Verletzten	361	312	337	279	292	222
3	mit Personenschaden zusammen	372	316	346	286	302	225
4	Schwerwiegende mit Sachschaden i. e. S.	118	113	147	98	78	71
Unfälle mit Personenschaden auf							
5	Autobahnen	72	109	38	65	—	60
6	Bundesstraßen	146	64	87	79	107	59
7	Landesstraßen	101	117	144	104	129	67
8	Kreisstraßen	40	23	47	28	51	22
9	sonstigen Straßen	13	3	30	10	15	17
An Unfällen mit Personenschaden beteiligte							
10	Krafträder mit Versicherungskennzeichen	5	4	14	2	4	1
11	Krafträder mit amtlichem Kennzeichen	46	29	55	50	42	31
12	Personenkraftwagen	567	499	454	396	404	289
13	Busse	—	1	1	1	4	—
14	Landwirtschaftliche Zugmaschinen	6	4	1	6	2	11
15	Güterkraftfahrzeuge	58	51	46	57	21	48
16	sonstige Kraftfahrzeuge	4	5	8	3	3	4
17	Kraftfahrzeuge zusammen	686	593	579	515	480	384
18	Fahrräder	23	17	31	17	12	22
19	Fußgänger/-innen	1	1	10	4	5	3
20	Sonstige	6	5	3	7	5	3
21	Beteiligte insgesamt	716	616	623	543	502	412
22	darunter von 18 bis unter 21 Jahre	60	57	57	43	61	33
23	von 21 bis unter 25 Jahre	62	76	72	68	57	38
24	65 Jahre oder älter	81	55	77	57	59	50
25	Verunglückte insgesamt	567	491	480	474	463	340
Getötete Benutzer von							
26	Krafträdern mit Versicherungskennzeichen	—	—	—	—	1	1
27	Krafträdern mit amtlichem Kennzeichen	4	—	4	4	3	—
28	Personenkraftwagen	4	4	3	2	7	1
29	Güterkraftfahrzeugen	2	—	—	1	—	—
30	Fahrrädern	1	—	1	—	—	—
31	Getötete Fußgänger/-innen	1	—	1	—	—	1
32	Sonstige Getötete	—	—	—	—	—	—
33	Getötete zusammen	12	4	9	7	11	3
34	darunter unter 6 Jahren	—	—	—	—	—	—
35	von 6 bis unter 15 Jahre	1	—	—	—	—	—
36	von 18 bis unter 21 Jahre	1	—	—	1	1	—
37	von 21 bis unter 25 Jahre	2	1	—	1	—	1
38	65 Jahre oder älter	3	1	4	1	4	1
Verletzte Benutzer von							
39	Krafträdern mit Versicherungskennzeichen	5	4	16	2	3	—
40	Krafträdern mit amtlichem Kennzeichen	40	31	49	47	38	32
41	Personenkraftwagen	466	416	354	367	371	256
42	Güterkraftfahrzeugen	21	14	15	25	6	22
43	Fahrrädern	21	16	25	15	11	19
44	Verletzte Fußgänger/-innen	—	1	6	4	5	2
45	Sonstige Verletzte	2	5	6	7	18	6
46	Verletzte zusammen	555	487	471	467	452	337
47	darunter unter 6 Jahren	6	9	3	10	6	6
48	von 6 bis unter 15 Jahre	11	4	7	17	24	8
49	von 18 bis unter 21 Jahre	55	57	60	42	46	31
50	von 21 bis unter 25 Jahre	49	68	63	68	60	41
51	65 Jahre oder älter	57	40	53	41	51	41



## in Hessen 2022 nach Verwaltungsbezirken

Kassel, documenta- Stadt	Landkreis Fulda	Landkreis Hersfeld- Rotenburg	Landkreis Kassel	Schwalm-Eder- Kreis	Landkreis Waldeck- Frankenberg	Werra-Meißner- Kreis	Land Hessen	Lfd. Nr.
einschließlich Autobahnen								
—	7	3	7	4	12	3	138	1
42	291	306	307	340	278	138	6 762	2
42	298	309	314	344	290	141	6 900	3
26	110	117	116	132	55	49	2 864	4
13	53	115	86	84	8	15	1 783	5
9	74	73	85	76	108	64	1 936	6
16	96	65	93	118	108	47	2 116	7
4	46	30	39	53	55	8	688	8
—	29	26	11	13	11	7	377	9
—	11	7	7	6	8	3	115	10
4	39	36	34	43	62	21	956	11
74	371	363	400	395	330	171	9 622	12
1	2	2	4	5	1	2	53	13
—	8	7	2	4	5	1	74	14
7	51	109	85	67	35	28	1 233	15
1	5	7	5	6	5	1	85	16
87	487	531	537	526	446	227	12 138	17
1	33	32	16	20	16	9	548	18
—	6	2	6	2	3	2	97	19
3	11	5	3	6	5	—	117	20
91	537	570	562	554	470	238	12 900	21
6	46	46	34	49	37	14	963	22
3	60	50	61	60	51	26	1 310	23
8	67	60	55	72	53	36	1 364	24
60	445	438	453	509	418	216	10 316	25
—	—	—	—	—	—	—	2	26
—	—	—	1	1	2	1	33	27
—	4	1	2	1	6	1	72	28
—	—	1	2	1	1	—	13	29
—	3	—	1	—	2	—	13	30
—	—	—	1	1	—	—	7	31
—	—	2	—	—	1	1	4	32
—	7	4	7	4	12	3	144	33
—	—	—	—	—	—	—	—	34
—	—	1	—	—	—	—	2	35
—	—	1	1	—	3	—	14	36
—	1	1	2	—	1	—	14	37
—	2	—	2	—	3	2	36	38
—	11	8	7	6	8	3	120	39
4	44	37	34	42	63	20	942	40
50	320	311	345	381	297	168	7 894	41
1	19	34	34	35	16	9	451	42
1	30	26	15	20	13	9	495	43
—	6	2	4	1	3	2	82	44
4	8	16	7	20	6	2	188	45
60	438	434	446	505	406	213	10 172	46
1	6	5	7	5	6	6	142	47
2	15	16	10	16	16	7	294	48
4	34	43	37	52	32	16	913	49
1	47	40	52	69	48	25	1 174	50
6	64	54	43	63	40	32	1 038	51

### 3. Straßenverkehrsunfälle, Beteiligte und Verunglückte

Lfd. Nr.	Merkmal	Darmstadt, Wissenschaftsstadt	Frankfurt am Main, Stadt	Offenbach am Main, Stadt	Wiesbaden, Landeshauptstadt	Landkreis Bergstraße
c) Innerhalb und außerhalb						
Unfälle						
1	mit Getöteten	2	12	2	7	11
2	mit Verletzten	586	2 773	428	1 077	813
3	mit Personenschaden zusammen	588	2 785	430	1 084	824
4	Schwerwiegende mit Sachschaden i. e. S.	271	582	88	288	424
Unfälle mit Personenschaden auf						
5	Autobahnen	39	306	60	69	83
6	Bundesstraßen	160	387	89	205	183
7	Landesstraßen	33	200	38	107	197
8	Kreisstraßen	21	418	11	265	40
9	sonstigen Straßen	335	1 474	232	438	321
An Unfällen mit Personenschaden beteiligte						
10	Krafträder mit Versicherungskennzeichen	24	137	17	63	33
11	Krafträder mit amtlichem Kennzeichen	25	191	32	96	110
12	Personenkraftwagen	663	3 235	580	1 411	986
13	Busse	18	73	15	71	5
14	Landwirtschaftliche Zugmaschinen	1	—	1	4	3
15	Güterkraftfahrzeuge	47	205	47	93	91
16	sonstige Kraftfahrzeuge	19	272	12	59	21
17	Kraftfahrzeuge zusammen	797	4 113	704	1 797	1 249
18	Fahrräder	281	981	126	228	263
19	Fußgänger/-innen	49	378	56	162	58
20	Sonstige	17	175	13	12	14
21	Beteiligte insgesamt	1 144	5 647	899	2 199	1 584
22	darunter von 18 bis unter 21 Jahre	51	226	42	108	100
23	von 21 bis unter 25 Jahre	101	434	68	153	98
24	65 Jahre oder älter	114	501	80	238	245
25	Verunglückte insgesamt	716	3 409	544	1 402	1 051
Getötete Benutzer von						
26	Krafträdern mit Versicherungskennzeichen	—	—	—	1	—
27	Krafträdern mit amtlichem Kennzeichen	—	1	1	1	3
28	Personenkraftwagen	1	1	—	6	4
29	Güterkraftfahrzeugen	—	1	—	—	2
30	Fahrrädern	—	2	—	—	—
31	Getötete Fußgänger/-innen	1	9	1	—	2
32	Sonstige Getötete	—	—	—	—	—
33	Getötete insgesamt	2	14	2	8	11
34	darunter unter 6 Jahren	—	—	—	—	—
35	von 6 bis unter 15 Jahre	—	1	—	—	—
36	von 18 bis unter 21 Jahre	—	—	—	—	1
37	von 21 bis unter 25 Jahre	1	1	—	1	1
38	65 Jahre oder älter	1	3	—	3	5
Verletzte Benutzer von						
39	Krafträdern mit Versicherungskennzeichen	26	140	15	62	35
40	Krafträdern mit amtlichem Kennzeichen	24	192	28	96	106
41	Personenkraftwagen	293	1 433	305	682	545
42	Güterkraftfahrzeugen	10	41	2	21	28
43	Fahrrädern	263	887	114	220	247
44	Verletzte Fußgänger/-innen	46	339	50	145	52
45	Sonstige Verletzte	52	363	28	168	27
46	Verletzte insgesamt	714	3 395	542	1 394	1 040
47	darunter unter 6 Jahren	8	51	16	30	7
48	von 6 bis unter 15 Jahre	36	141	21	71	74
49	von 18 bis unter 21 Jahre	37	181	36	84	73
50	von 21 bis unter 25 Jahre	64	290	42	121	70
51	65 Jahre oder älter	66	280	51	126	151

## in Hessen 2022 nach Verwaltungsbezirken

Landkreis Darmstadt- Dieburg	Landkreis Groß- Gerau	Hochtaunus- kreis	Main-Kinzig- Kreis	Main-Taunus- Kreis	Odenwald- kreis	Landkreis Offenbach	Rheingau- Taunus- Kreis	Lfd. Nr.
von Ortschaften, einschließlich Autobahnen								
12	6	9	11	2	7	6	8	1
920	819	655	1 017	566	309	969	464	2
932	825	664	1 028	568	316	975	472	3
499	606	151	326	167	147	249	145	4
58	127	34	105	63	—	98	23	5
158	169	95	120	50	127	153	146	6
190	101	205	354	170	72	178	137	7
83	36	26	86	19	39	43	31	8
443	392	304	363	266	78	503	135	9
39	28	12	43	16	8	34	17	10
92	53	79	108	46	80	72	102	11
1 001	1 091	806	1 361	731	334	1 258	531	12
8	12	20	19	8	3	16	7	13
5	2	2	7	2	2	1	3	14
80	96	65	101	59	29	126	33	15
19	34	16	19	16	4	28	6	16
1 244	1 316	1 000	1 658	878	460	1 535	699	17
345	248	197	232	154	39	306	88	18
65	97	68	93	64	24	97	37	19
15	12	10	11	17	7	19	9	20
1 669	1 673	1 275	1 994	1 113	530	1 957	833	21
104	89	63	146	50	51	99	60	22
103	138	94	166	70	50	154	57	23
278	190	199	288	143	69	254	150	24
1 176	1 092	872	1 384	705	411	1 283	604	25
—	—	—	—	—	—	—	—	26
4	—	2	3	1	1	1	—	27
4	2	4	4	—	5	3	6	28
—	1	—	—	—	—	1	—	29
3	2	1	—	1	1	1	1	30
—	1	3	4	—	—	—	1	31
1	—	—	—	—	—	—	—	32
12	6	10	11	2	7	6	8	33
—	—	—	—	—	—	—	—	34
—	—	—	—	—	—	—	—	35
2	—	1	—	—	1	—	1	36
—	—	—	1	—	—	2	—	37
3	—	2	4	1	2	1	2	38
38	25	11	47	17	10	32	18	39
88	54	77	105	45	80	70	106	40
600	629	460	843	400	232	715	339	41
31	23	20	30	14	11	38	7	42
321	228	189	220	148	38	280	81	43
63	93	62	88	60	24	90	35	44
23	34	43	40	19	9	52	10	45
1 164	1 086	862	1 373	703	404	1 277	596	46
9	23	16	32	11	5	27	10	47
61	68	51	74	48	18	101	19	48
76	71	57	133	48	48	74	54	49
91	99	71	132	50	41	120	48	50
188	127	124	174	90	51	150	98	51

### 3. Straßenverkehrsunfälle, Beteiligte und Verunglückte

Lfd. Nr.	Merkmal	Wetterau-kreis	Landkreis Gießen	Lahn-Dill-Kreis	Landkreis Limburg-Weilburg	Landkreis Marburg-Biedenkopf	Vogelsberg-kreis
c) Innerhalb und außerhalb							
Unfälle							
1	mit Getöteten	12	7	9	9	12	3
2	mit Verletzten	754	798	644	531	604	375
3	mit Personenschaden zusammen	766	805	653	540	616	378
4	Schwerwiegende mit Sachschaden i. e. S.	263	256	261	185	169	122
Unfälle mit Personenschaden auf							
5	Autobahnen	72	109	38	65	—	60
6	Bundesstraßen	188	84	128	154	147	107
7	Landesstraßen	146	249	259	154	232	116
8	Kreisstraßen	53	46	62	59	76	29
9	sonstigen Straßen	307	317	166	108	161	66
An Unfällen mit Personenschaden beteiligte							
10	Krafträder mit Versicherungskennzeichen	26	26	31	19	25	3
11	Krafträder mit amtlichem Kennzeichen	82	60	79	78	68	47
12	Personenkraftwagen	1 042	1 156	888	729	777	470
13	Busse	3	17	4	3	13	2
14	Landwirtschaftliche Zugmaschinen	10	5	3	8	4	12
15	Güterkraftfahrzeuge	79	81	62	76	42	62
16	sonstige Kraftfahrzeuge	19	18	20	12	12	6
17	Kraftfahrzeuge zusammen	1 261	1 363	1 087	925	941	602
18	Fahrräder	135	162	85	61	95	59
19	Fußgänger/-innen	73	68	45	48	62	18
20	Sonstige	16	18	9	16	16	9
21	Beteiligte insgesamt	1 485	1 611	1 226	1 050	1 114	688
22	darunter von 18 bis unter 21 Jahre	98	95	104	66	102	46
23	von 21 bis unter 25 Jahre	109	176	124	107	101	51
24	65 Jahre oder älter	202	193	167	139	145	99
25	Verunglückte insgesamt	1 037	1 082	870	785	870	529
Getötete Benutzer von							
26	Krafträdern mit Versicherungskennzeichen	—	—	—	—	1	1
27	Krafträdern mit amtlichem Kennzeichen	4	1	4	4	4	—
28	Personenkraftwagen	4	4	3	3	7	1
29	Güterkraftfahrzeugen	2	—	—	1	—	—
30	Fahrrädern	2	1	1	—	—	—
31	Getötete Fußgänger/-innen	1	1	1	1	1	1
32	Sonstige Getötete	—	—	—	—	—	—
33	Getötete insgesamt	13	7	9	9	13	3
34	darunter unter 6 Jahren	—	—	—	—	—	—
35	von 6 bis unter 15 Jahre	1	—	—	—	—	—
36	von 18 bis unter 21 Jahre	1	—	—	1	1	—
37	von 21 bis unter 25 Jahre	2	1	—	1	—	1
38	65 Jahre oder älter	3	2	4	2	4	1
Verletzte Benutzer von							
39	Krafträdern mit Versicherungskennzeichen	27	27	32	17	25	2
40	Krafträdern mit amtlichem Kennzeichen	79	63	70	75	62	49
41	Personenkraftwagen	666	713	602	539	577	369
42	Güterkraftfahrzeugen	27	20	19	27	8	27
43	Fahrrädern	128	148	75	55	91	51
44	Verletzte Fußgänger/-innen	66	64	41	45	57	17
45	Sonstige Verletzte	31	40	22	18	37	11
46	Verletzte insgesamt	1 024	1 075	861	776	857	526
47	darunter unter 6 Jahren	12	23	11	14	15	6
48	von 6 bis unter 15 Jahre	47	35	25	37	46	17
49	von 18 bis unter 21 Jahre	84	80	103	62	79	43
50	von 21 bis unter 25 Jahre	85	133	94	93	94	52
51	65 Jahre oder älter	129	123	102	93	108	71

## in Hessen 2022 nach Verwaltungsbezirken

Kassel, documenta- Stadt	Landkreis Fulda	Landkreis Hersfeld- Rotenburg	Landkreis Kassel	Schwalm-Eder- Kreis	Landkreis Waldeck- Frankenberg	Werra-Meißner- Kreis	Land Hessen	Lfd. Nr.
von Ortschaften, einschließlich Autobahnen								
3	11	5	11	5	14	5	201	1
753	639	530	583	571	496	280	18 954	2
756	650	535	594	576	510	285	19 155	3
191	197	177	211	212	117	102	6 406	4
13	53	115	86	84	8	15	1 783	5
207	138	118	109	112	123	99	3 756	6
181	237	112	154	152	135	76	4 185	7
141	79	63	84	68	65	12	1 955	8
214	143	127	161	160	179	83	7 476	9
18	41	20	22	24	25	8	759	10
44	77	63	60	68	80	32	1 924	11
1 000	786	610	745	646	582	340	23 759	12
14	8	5	12	8	3	4	371	13
2	10	8	5	6	8	2	116	14
64	78	126	103	92	47	37	2 021	15
40	15	16	17	14	8	14	736	16
1 182	1 015	848	964	858	753	437	29 686	17
208	116	101	75	75	67	42	4 769	18
120	48	29	54	29	47	19	1 908	19
42	22	8	14	13	11	5	530	20
1 552	1 201	986	1 107	975	878	503	36 893	21
97	88	71	62	72	60	34	2 184	22
123	118	81	92	92	77	48	2 985	23
183	162	124	160	140	134	86	4 683	24
925	888	701	782	779	671	399	24 967	25
—	1	—	—	—	—	1	5	26
—	3	—	1	2	2	1	44	27
—	4	1	3	1	6	1	78	28
—	—	1	2	1	2	—	14	29
1	3	2	4	—	2	—	28	30
2	—	—	1	1	1	1	34	31
—	—	2	—	—	1	1	5	32
3	11	6	11	5	14	5	208	33
—	—	—	—	—	—	—	—	34
—	—	1	—	—	—	—	3	35
—	1	1	1	—	3	—	15	36
—	1	1	2	—	1	—	17	37
2	5	2	5	—	4	3	64	38
18	43	21	22	23	25	7	765	39
43	80	64	60	67	82	31	1 896	40
459	544	431	505	507	410	269	14 067	41
14	25	38	39	45	19	13	597	42
194	110	87	66	70	63	40	4 414	43
114	48	27	52	28	45	18	1 769	44
80	27	27	27	34	13	16	1 251	45
922	877	695	771	774	657	394	24 759	46
15	12	11	11	7	10	10	402	47
48	34	30	26	40	39	23	1 230	48
67	63	66	61	69	41	26	1 816	49
76	91	56	70	94	65	47	2 289	50
97	126	91	93	99	82	54	2 944	51

#### 4. Polizeilich festgestellte Unfallursachen bei Unfällen mit

Lfd. Nr.	Merkmal	Darmstadt, Wissenschaftsstadt	Frankfurt am Main, Stadt	Offenbach am Main, Stadt	Wiesbaden, Landeshauptstadt	Landkreis Bergstraße
a) Innerhalb von						
1	Fehlverhalten der Fahrerinnen und Fahrer darunter	579	3 168	397	1 193	650
2	Alkoholeinfluss	24	154	15	50	42
3	Einfluss anderer berauschender Mittel	3	26	7	14	7
4	nicht angepasste Geschwindigkeit	28	113	18	36	48
5	Nichtbeachten der Vorfahrt	90	426	84	156	144
6	Fehler beim Abbiegen	99	399	37	161	42
7	falsche Straßenbenutzung	41	255	24	79	38
8	ungenügender Sicherheitsabstand	81	356	52	146	91
9	Fehler beim Überholen	14	97	11	38	20
10	Fehlverhalten gegenüber Fußgängern/-innen	24	258	37	98	31
11	Fehlverhalten der Fußgänger/-innen einschl. Fußgänger/-innen mit Sport- und Spielgeräten	25	183	23	78	19
12	darunter Alkoholeinfluss	2	8	—	7	—
13	Fahrzeugbezogene Mängel	1	20	1	6	7
14	Unfallbezogene Ursachen	20	74	12	28	37
15	Straßenverhältnisse	10	54	6	11	18
16	Witterungseinflüsse	7	14	4	12	14
17	Hindernisse	3	6	2	5	5
b) Außerhalb von Ortschaften,						
1	Fehlverhalten der Fahrerinnen und Fahrer darunter	120	448	101	160	333
2	Alkoholeinfluss	5	14	6	3	16
3	Einfluss anderer berauschender Mittel	—	3	—	1	4
4	nicht angepasste Geschwindigkeit	12	96	14	17	68
5	Nichtbeachten der Vorfahrt	10	12	6	7	26
6	Fehler beim Abbiegen	3	1	1	6	19
7	falsche Straßenbenutzung	3	8	1	9	25
8	ungenügender Sicherheitsabstand	47	182	41	67	83
9	Fehler beim Überholen	2	8	3	6	28
10	Fehlverhalten gegenüber Fußgängern/-innen	—	—	—	—	—
11	Fehlverhalten der Fußgänger/-innen einschl. Fußgänger/-innen mit Sport- und Spielgeräten	1	2	3	—	—
12	darunter Alkoholeinfluss	—	1	1	—	—
13	Fahrzeugbezogene Mängel	1	7	1	1	3
14	Unfallbezogene Ursachen	5	43	4	12	32
15	Straßenverhältnisse	4	35	2	6	19
16	Witterungseinflüsse	—	3	1	2	3
17	Hindernisse	1	5	1	4	10
c) Innerhalb und außerhalb						
1	Fehlverhalten der Fahrerinnen und Fahrer darunter	699	3 616	498	1 353	983
2	Alkoholeinfluss	29	168	21	53	58
3	Einfluss anderer berauschender Mittel	3	29	7	15	11
4	nicht angepasste Geschwindigkeit	40	209	32	53	116
5	Nichtbeachten der Vorfahrt	100	438	90	163	170
6	Fehler beim Abbiegen	102	400	38	167	61
7	falsche Straßenbenutzung	44	263	25	88	63
8	ungenügender Sicherheitsabstand	128	538	93	213	174
9	Fehler beim Überholen	16	105	14	44	48
10	Fehlverhalten gegenüber Fußgängern/-innen	24	258	37	98	31
11	Fehlverhalten der Fußgänger/-innen einschl. Fußgänger/-innen mit Sport- und Spielgeräten	26	185	26	78	19
12	darunter Alkoholeinfluss	2	9	1	7	—
13	Fahrzeugbezogene Mängel	2	27	2	7	10
14	Unfallbezogene Ursachen	25	117	16	40	69
15	Straßenverhältnisse	14	89	8	17	37
16	Witterungseinflüsse	7	17	5	14	17
17	Hindernisse	4	11	3	9	15

# Personenschaden in Hessen 2022 nach Verwaltungsbezirken

Landkreis Darmstadt- Dieburg	Landkreis Groß- Gerau	Hochtaunus- kreis	Main-Kinzig- Kreis	Main-Taunus- Kreis	Odenwald- kreis	Landkreis Offenbach	Rheingau-Taunus- Kreis	Lfd. Nr.
Ortschaften								
673	596	499	767	451	168	756	257	1
44	31	20	32	20	12	49	12	2
10	6	9	7	3	2	7	1	3
64	25	51	112	31	19	28	37	4
126	130	67	143	68	28	179	33	5
46	59	42	74	27	15	54	17	6
39	39	26	77	16	13	73	17	7
33	72	47	68	47	13	60	27	8
32	25	19	23	11	4	27	9	9
34	39	46	39	38	11	40	25	10
16	19	21	34	18	8	34	11	11
—	—	3	1	—	—	—	1	12
8	5	3	5	3	2	3	2	13
29	13	31	39	46	16	29	16	14
19	6	15	18	16	10	11	8	15
7	5	11	16	4	3	11	5	16
3	2	5	5	26	3	7	3	17
einschließlich Autobahnen								
455	395	288	582	222	204	422	335	1
27	24	17	25	7	7	15	17	2
5	3	2	1	2	1	5	1	3
108	59	74	176	28	87	47	119	4
45	46	30	49	15	20	41	35	5
16	19	23	53	11	14	37	16	6
23	12	15	38	8	23	13	35	7
100	120	52	101	75	10	135	37	8
31	33	24	36	15	8	16	20	9
7	3	1	—	—	—	4	3	10
6	6	3	5	—	—	4	1	11
—	1	2	2	—	—	1	—	12
8	2	6	5	2	1	7	5	13
63	21	38	33	17	22	19	45	14
40	11	13	18	6	15	4	25	15
6	2	12	5	4	1	3	9	16
17	8	13	10	7	6	12	11	17
von Ortschaften, einschließlich Autobahnen								
1 128	991	787	1 349	673	372	1 178	592	1
71	55	37	57	27	19	64	29	2
15	9	11	8	5	3	12	2	3
172	84	125	288	59	106	75	156	4
171	176	97	192	83	48	220	68	5
62	78	65	127	38	29	91	33	6
62	51	41	115	24	36	86	52	7
133	192	99	169	122	23	195	64	8
63	58	43	59	26	12	43	29	9
41	42	47	39	38	11	44	28	10
								11
22	25	24	39	18	8	38	12	
—	1	5	3	—	—	1	1	12
16	7	9	10	5	3	10	7	13
92	34	69	72	63	38	48	61	14
59	17	28	36	22	25	15	33	15
13	7	23	21	8	4	14	14	16
20	10	18	15	33	9	19	14	17

#### 4. Polizeilich festgestellte Unfallursachen bei Unfällen mit

Lfd. Nr.	Merkmal	Wetteraukreis	Landkreis Gießen	Lahn-Dill-Kreis	Landkreis Limburg-Weilburg	Landkreis Marburg-Biedenkopf	Vogelsbergkreis
a) Innerhalb von							
1	Fehlverhalten der Fahrerinnen und Fahrer darunter	477	630	374	306	365	202
2	Alkoholeinfluss	37	34	17	17	23	11
3	Einfluss anderer berauschender Mittel	3	11	4	4	6	3
4	nicht angepasste Geschwindigkeit	25	35	26	17	19	21
5	Nichtbeachten der Vorfahrt	91	122	64	54	59	31
6	Fehler beim Abbiegen	40	66	25	26	38	10
7	falsche Straßenbenutzung	25	29	32	15	23	6
8	ungenügender Sicherheitsabstand	46	90	50	37	50	13
9	Fehler beim Überholen	15	21	11	11	6	3
10	Fehlverhalten gegenüber Fußgängern/-innen	34	28	14	14	33	8
11	Fehlverhalten der Fußgänger/-innen einschl. Fußgänger/-innen mit Sport- und Spielgeräten	34	25	11	11	18	6
12	darunter Alkoholeinfluss	2	2	—	1	2	1
13	Fahrzeugbezogene Mängel	6	8	—	1	3	—
14	Unfallbezogene Ursachen	31	25	15	19	21	14
15	Straßenverhältnisse	7	10	3	10	7	6
16	Witterungseinflüsse	10	6	9	7	9	7
17	Hindernisse	14	9	3	2	5	1
b) Außerhalb von Ortschaften,							
1	Fehlverhalten der Fahrerinnen und Fahrer darunter	485	409	399	340	343	297
2	Alkoholeinfluss	32	18	28	22	20	13
3	Einfluss anderer berauschender Mittel	5	1	3	7	3	3
4	nicht angepasste Geschwindigkeit	82	96	102	62	100	72
5	Nichtbeachten der Vorfahrt	56	40	56	30	43	15
6	Fehler beim Abbiegen	25	18	18	8	14	7
7	falsche Straßenbenutzung	36	12	30	21	25	13
8	ungenügender Sicherheitsabstand	90	100	46	81	52	62
9	Fehler beim Überholen	52	48	17	21	22	14
10	Fehlverhalten gegenüber Fußgängern/-innen	—	—	8	2	3	3
11	Fehlverhalten der Fußgänger/-innen einschl. Fußgänger/-innen mit Sport- und Spielgeräten	1	1	7	3	3	—
12	darunter Alkoholeinfluss	—	—	1	1	1	—
13	Fahrzeugbezogene Mängel	4	2	6	3	5	7
14	Unfallbezogene Ursachen	45	51	62	45	54	49
15	Straßenverhältnisse	22	21	26	15	23	23
16	Witterungseinflüsse	8	16	9	11	6	11
17	Hindernisse	15	14	27	19	25	15
c) Innerhalb und außerhalb							
1	Fehlverhalten der Fahrerinnen und Fahrer darunter	962	1 039	773	646	708	499
2	Alkoholeinfluss	69	52	45	39	43	24
3	Einfluss anderer berauschender Mittel	8	12	7	11	9	6
4	nicht angepasste Geschwindigkeit	107	131	128	79	119	93
5	Nichtbeachten der Vorfahrt	147	162	120	84	102	46
6	Fehler beim Abbiegen	65	84	43	34	52	17
7	falsche Straßenbenutzung	61	41	62	36	48	19
8	ungenügender Sicherheitsabstand	136	190	96	118	102	75
9	Fehler beim Überholen	67	69	28	32	28	17
10	Fehlverhalten gegenüber Fußgängern/-innen	34	28	22	16	36	11
11	Fehlverhalten der Fußgänger/-innen einschl. Fußgänger/-innen mit Sport- und Spielgeräten	35	26	18	14	21	6
12	darunter Alkoholeinfluss	2	2	1	2	3	1
13	Fahrzeugbezogene Mängel	10	10	6	4	8	7
14	Unfallbezogene Ursachen	76	76	77	64	75	63
15	Straßenverhältnisse	29	31	29	25	30	29
16	Witterungseinflüsse	18	22	18	18	15	18
17	Hindernisse	29	23	30	21	30	16



## Personenschaden in Hessen 2022 nach Verwaltungsbezirken

Kassel, documenta- Stadt	Landkreis Fulda	Landkreis Hersfeld- Rotenburg	Landkreis Kassel	Schwalm-Eder- Kreis	Landkreis Waldeck- Frankenberg	Werra-Meißner- Kreis	Land Hessen	Lfd. Nr.
Ortschaften								
851	448	302	335	289	275	183	15 191	1
42	27	21	18	21	21	14	808	2
7	6	5	3	5	5	1	165	3
26	35	23	18	43	11	13	922	4
135	82	49	78	49	44	36	2 568	5
85	57	23	29	19	12	11	1 513	6
62	27	12	23	16	18	10	1 035	7
143	47	27	21	35	17	18	1 687	8
20	11	5	14	12	7	5	471	9
45	28	15	22	16	17	8	1 002	10
								11
63	11	5	15	5	9	3	705	
4	2	—	1	—	1	1	39	12
5	4	1	3	5	2	1	105	13
24	27	22	16	28	24	17	673	14
9	12	9	7	10	4	5	301	15
11	11	8	4	7	3	6	211	16
4	4	5	5	11	17	6	161	17
einschließlich Autobahnen								
54	379	387	397	421	354	171	8 501	1
1	20	16	22	22	28	11	436	2
2	1	4	—	1	2	3	63	3
4	93	79	104	156	103	38	1 996	4
7	40	24	30	44	19	15	761	5
5	14	18	19	11	17	8	401	6
2	28	23	19	34	24	14	494	7
16	51	56	80	60	22	16	1 782	8
7	27	24	34	19	28	13	556	9
—	1	1	1	2	2	2	43	10
								11
—	4	3	6	1	—	1	61	
—	1	2	—	—	—	—	14	12
1	6	7	5	6	4	5	110	13
2	49	47	42	62	69	25	956	14
1	33	22	29	32	38	12	495	15
—	12	6	4	8	8	1	151	16
1	4	19	9	22	23	12	310	17
von Ortschaften, einschließlich Autobahnen								
905	827	689	732	710	629	354	23 692	1
43	47	37	40	43	49	25	1 244	2
9	7	9	3	6	7	4	228	3
30	128	102	122	199	114	51	2 918	4
142	122	73	108	93	63	51	3 329	5
90	71	41	48	30	29	19	1 914	6
64	55	35	42	50	42	24	1 529	7
159	98	83	101	95	39	34	3 469	8
27	38	29	48	31	35	18	1 027	9
45	29	16	23	18	19	10	1 045	10
								11
63	15	8	21	6	9	4	766	
4	3	2	1	—	1	1	53	12
6	10	8	8	11	6	6	215	13
26	76	69	58	90	93	42	1 629	14
10	45	31	36	42	42	17	796	15
11	23	14	8	15	11	7	362	16
5	8	24	14	33	40	18	471	17

## 5. Straßenverkehrsunfälle und Verunglückte in

Lfd. Nr.	Unfälle — Verunglückte	Ins- gesamt	Januar	Februar	März	April
Innerhalb von						
Unfälle						
1	mit Personenschaden	12 255	689	721	987	889
2	mit Sachschaden i. e. S.	3 542	281	282	245	262
3	Z u s a m m e n	15 797	970	1 003	1 232	1 151
Verunglückte						
4	Getötete	64	—	1	5	6
5	Schwerverletzte	1 876	111	114	145	136
6	Leichtverletzte	12 711	702	804	1 002	913
7	Z u s a m m e n	14 651	813	919	1 152	1 055
Außerhalb von Ortschaften,						
Unfälle						
1	mit Personenschaden	5 117	314	332	382	410
2	mit Sachschaden i. e. S.	1 466	165	115	95	96
3	Z u s a m m e n	6 583	479	447	477	506
Verunglückte						
4	Getötete	122	6	4	13	10
5	Schwerverletzte	1 599	74	101	122	148
6	Leichtverletzte	5 745	397	389	426	443
7	Z u s a m m e n	7 466	477	494	561	601
Auf						
Unfälle						
1	mit Personenschaden	1 783	119	123	101	124
2	mit Sachschaden i. e. S.	1 398	102	101	70	105
3	Z u s a m m e n	3 181	221	224	171	229
Verunglückte						
4	Getötete	22	4	—	1	2
5	Schwerverletzte	403	26	23	16	27
6	Leichtverletzte	2 425	145	169	138	168
7	Z u s a m m e n	2 850	175	192	155	197
Innerhalb und außerhalb von						
Unfälle						
1	mit Personenschaden	19 155	1 122	1 176	1 470	1 423
2	mit Sachschaden i. e. S.	6 406	548	498	410	463
3	unter Einfluss berauschender Mittel	1 202	93	78	86	99
4	I n s g e s a m t	26 763	1 763	1 752	1 966	1 985
Verunglückte						
5	Getötete	208	10	5	19	18
6	Schwerverletzte	3 878	211	238	283	311
7	Leichtverletzte	20 881	1 244	1 362	1 566	1 524
8	I n s g e s a m t	24 967	1 465	1 605	1 868	1 853

## Hessen 2022 nach Monaten und Ortslage

Mai	Juni	Juli	August	September	Oktober	November	Dezember	Lfd. Nr.
Ortschaften								
1 325	1 282	1 309	1 044	1 141	1 112	994	762	1
251	284	283	249	321	349	322	413	2
1 576	1 566	1 592	1 293	1 462	1 461	1 316	1 175	3
7	9	8	6	5	4	6	7	4
233	205	194	169	173	168	136	92	5
1 333	1 335	1 346	1 074	1 181	1 152	1 025	844	6
1 573	1 549	1 548	1 249	1 359	1 324	1 167	943	7
ohne Autobahnen								
500	501	494	504	474	477	390	339	1
101	91	108	105	151	153	138	148	2
601	592	602	609	625	630	528	487	3
9	14	14	16	15	12	5	4	4
158	183	162	160	146	128	116	101	5
540	546	512	503	510	557	474	448	6
707	743	688	679	671	697	595	553	7
Autobahnen								
156	161	162	157	202	165	177	136	1
102	100	114	113	172	152	120	147	2
258	261	276	270	374	317	297	283	3
2	—	1	1	2	6	1	2	4
43	44	50	36	47	37	36	18	5
220	217	229	236	280	227	229	167	6
265	261	280	273	329	270	266	187	7
Ortschaften, einschließlich Autobahnen								
1 981	1 944	1 965	1 705	1 817	1 754	1 561	1 237	1
454	475	505	467	644	654	580	708	2
102	103	104	108	100	104	122	103	3
2 537	2 522	2 574	2 280	2 561	2 512	2 263	2 048	4
18	23	23	23	22	22	12	13	5
434	432	406	365	366	333	288	211	6
2 093	2 098	2 087	1 813	1 971	1 936	1 728	1 459	7
2 545	2 553	2 516	2 201	2 359	2 291	2 028	1 683	8

## 6. Straßenverkehrsunfälle und Verunglückte in

Unfallart	Unfälle mit Personenschaden			
	insgesamt	davon		
		mit Getöteten	mit Schwerverletzten	mit Leichtverletzten
Auf Bundesstraßen				
Zusammenstoß mit einem anderen Fahrzeug, das anfährt, anhält oder im ruhenden Verkehr steht	130	—	11	119
vorausfährt oder wartet	1 067	3	88	976
seitlich in gleicher Richtung fährt	288	—	38	250
entgegenkommt	319	23	125	171
einbiegt oder kreuzt	964	7	165	792
Zusammenstoß zwischen Fahrzeug und Fußgänger/-in	155	5	48	102
Aufprall auf Hindernis auf der Fahrbahn	39	1	5	33
Abkommen von der Fahrbahn nach				
rechts	350	10	89	251
links	209	5	46	158
Unfall anderer Art	235	—	46	189
Z u s a m m e n	3 756	54	661	3 041
darunter auf schienengleichen Wegübergängen	31	1	5	25
Auf Landesstraßen				
Zusammenstoß mit einem anderen Fahrzeug, das anfährt, anhält oder im ruhenden Verkehr steht	157	—	34	123
vorausfährt oder wartet	722	3	53	666
seitlich in gleicher Richtung fährt	159	1	30	128
entgegenkommt	369	19	121	229
einbiegt oder kreuzt	1 216	8	229	979
Zusammenstoß zwischen Fahrzeug und Fußgänger/-in	234	6	72	156
Aufprall auf Hindernis auf der Fahrbahn	66	1	14	51
Abkommen von der Fahrbahn nach				
rechts	620	7	171	442
links	326	7	108	211
Unfall anderer Art	316	2	61	253
Z u s a m m e n	4 185	54	893	3 238
darunter auf schienengleichen Wegübergängen	15	—	—	15
Auf Kreisstraßen				
Zusammenstoß mit einem anderen Fahrzeug, das anfährt, anhält oder im ruhenden Verkehr steht	74	—	14	60
vorausfährt oder wartet	300	1	17	282
seitlich in gleicher Richtung fährt	109	1	13	95
entgegenkommt	169	6	44	119
einbiegt oder kreuzt	532	—	102	430
Zusammenstoß zwischen Fahrzeug und Fußgänger/-in	130	3	30	97
Aufprall auf Hindernis auf der Fahrbahn	25	—	5	20
Abkommen von der Fahrbahn nach				
rechts	276	5	79	192
links	136	5	33	98
Unfall anderer Art	204	1	31	172
Z u s a m m e n	1 955	22	368	1 565
darunter auf schienengleichen Wegübergängen	39	—	5	34

## Hessen 2022 nach Unfallarten und Straßenkategorie

Verunglückte				Schwer- wiegende Unfälle mit Sachschaden i. e. S.	Unfallart
insgesamt	davon				
	Getötete	Schwer- verletzte	Leicht- verletzte		
Auf Bundesstraßen					
					Zusammenstoß mit einem anderen Fahrzeug, das
173	—	14	159	51	anfährt, anhält oder im ruhenden Verkehr steht
1 576	3	104	1 469	119	vorausfährt oder wartet
372	—	42	330	60	seitlich in gleicher Richtung fährt
669	26	214	429	66	entgegenkommt
1 394	7	205	1 182	293	einbiegt oder kreuzt
174	5	50	119	—	Zusammenstoß zwischen Fahrzeug und Fußgänger/-in
47	1	7	39	41	Aufprall auf Hindernis auf der Fahrbahn
					Abkommen von der Fahrbahn nach
418	10	98	310	224	rechts
255	5	53	197	180	links
290	—	51	239	41	Unfall anderer Art
5 368	57	838	4 473	1 075	Z u s a m m e n
44	1	5	38	8	darunter auf schienengleichen Wegübergängen
Auf Landesstraßen					
					Zusammenstoß mit einem anderen Fahrzeug, das
190	—	39	151	89	anfährt, anhält oder im ruhenden Verkehr steht
1 001	3	57	941	59	vorausfährt oder wartet
174	1	32	141	27	seitlich in gleicher Richtung fährt
664	19	177	468	94	entgegenkommt
1 727	8	266	1 453	352	einbiegt oder kreuzt
257	6	74	177	—	Zusammenstoß zwischen Fahrzeug und Fußgänger/-in
77	1	15	61	45	Aufprall auf Hindernis auf der Fahrbahn
					Abkommen von der Fahrbahn nach
715	8	186	521	271	rechts
397	8	119	270	197	links
346	2	64	280	50	Unfall anderer Art
5 548	56	1 029	4 463	1 184	Z u s a m m e n
17	—	—	17	2	darunter auf schienengleichen Wegübergängen
Auf Kreisstraßen					
					Zusammenstoß mit einem anderen Fahrzeug, das
83	—	14	69	40	anfährt, anhält oder im ruhenden Verkehr steht
397	1	19	377	18	vorausfährt oder wartet
135	1	14	120	12	seitlich in gleicher Richtung fährt
271	6	58	207	40	entgegenkommt
768	—	119	649	138	einbiegt oder kreuzt
143	3	32	108	—	Zusammenstoß zwischen Fahrzeug und Fußgänger/-in
26	—	5	21	18	Aufprall auf Hindernis auf der Fahrbahn
					Abkommen von der Fahrbahn nach
336	5	92	239	97	rechts
160	5	36	119	75	links
248	1	34	213	20	Unfall anderer Art
2 567	22	423	2 122	458	Z u s a m m e n
61	—	6	55	9	darunter auf schienengleichen Wegübergängen

## 6. Straßenverkehrsunfälle und Verunglückte in

Unfallart	Unfälle mit Personenschaden			
	insgesamt	davon		
		mit Getöteten	mit Schwerverletzten	mit Leichtverletzten
Auf Autobahnen				
Zusammenstoß mit einem anderen Fahrzeug, das				
anfährt, anhält oder im ruhenden Verkehr steht	49	3	9	37
vorausfährt oder wartet	812	5	130	677
seitlich in gleicher Richtung fährt	336	2	54	280
entgegenkommt	9	—	6	3
einbiegt oder kreuzt	24	1	2	21
Zusammenstoß zwischen Fahrzeug und Fußgänger/-in	9	1	1	7
Aufprall auf Hindernis auf der Fahrbahn	28	1	6	21
Abkommen von der Fahrbahn nach				
rechts	226	2	55	169
links	239	4	35	200
Unfall anderer Art	51	2	12	37
Z u s a m m e n	1 783	21	310	1 452
darunter auf schienengleichen Wegübergängen	—	—	—	—
Auf anderen Straßen				
Zusammenstoß mit einem anderen Fahrzeug, das				
anfährt, anhält oder im ruhenden Verkehr steht	691	5	73	613
vorausfährt oder wartet	694	—	36	658
seitlich in gleicher Richtung fährt	299	1	41	257
entgegenkommt	392	4	62	326
einbiegt oder kreuzt	2 372	5	285	2 082
Zusammenstoß zwischen Fahrzeug und Fußgänger/-in	1 156	15	236	905
Aufprall auf Hindernis auf der Fahrbahn	72	1	19	52
Abkommen von der Fahrbahn nach				
rechts	318	3	67	248
links	181	6	49	126
Unfall anderer Art	1 301	10	276	1 015
Z u s a m m e n	7 476	50	1 144	6 282
darunter auf schienengleichen Wegübergängen	58	6	10	42
I n s g e s a m t				
Zusammenstoß mit einem anderen Fahrzeug, das				
anfährt, anhält oder im ruhenden Verkehr steht	1 101	8	141	952
vorausfährt oder wartet	3 595	12	324	3 259
seitlich in gleicher Richtung fährt	1 191	5	176	1 010
entgegenkommt	1 258	52	358	848
einbiegt oder kreuzt	5 108	21	783	4 304
Zusammenstoß zwischen Fahrzeug und Fußgänger/-in	1 684	30	387	1 267
Aufprall auf Hindernis auf der Fahrbahn	230	4	49	177
Abkommen von der Fahrbahn nach				
rechts	1 790	27	461	1 302
links	1 091	27	271	793
Unfall anderer Art	2 107	15	426	1 666
I n s g e s a m t	19 155	201	3 376	15 578
darunter auf schienengleichen Wegübergängen	143	7	20	116

## Hessen 2022 nach Unfallarten und Straßenkategorie

Verunglückte				Schwer- wiegende Unfälle mit Sachschaden i. e. S.	Unfallart
insgesamt	davon				
	Getötete	Schwer- verletzte	Leicht- verletzte		
Auf Autobahnen					
76	3	13	60	28	Zusammenstoß mit einem anderen Fahrzeug, das
1 447	5	178	1 264	209	anfährt, anhält oder im ruhenden Verkehr steht
565	3	66	496	216	vorausfährt oder wartet
20	—	8	12	—	seitlich in gleicher Richtung fährt
34	1	6	27	27	entgegenkommt
9	1	1	7	—	einbiegt oder kreuzt
33	1	7	25	170	Zusammenstoß zwischen Fahrzeug und Fußgänger/-in
					Aufprall auf Hindernis auf der Fahrbahn
					Abkommen von der Fahrbahn nach
288	2	68	218	366	rechts
304	4	38	262	338	links
74	2	18	54	44	Unfall anderer Art
2 850	22	403	2 425	1 398	Z u s a m m e n
—	—	—	—	—	darunter auf schienengleichen Wegübergängen
Auf anderen Straßen					
758	5	74	679	774	Zusammenstoß mit einem anderen Fahrzeug, das
890	—	39	851	67	anfährt, anhält oder im ruhenden Verkehr steht
342	1	42	299	36	vorausfährt oder wartet
518	4	68	446	108	seitlich in gleicher Richtung fährt
2 815	5	291	2 519	657	entgegenkommt
1 267	15	245	1 007	—	einbiegt oder kreuzt
83	1	21	61	24	Zusammenstoß zwischen Fahrzeug und Fußgänger/-in
					Aufprall auf Hindernis auf der Fahrbahn
					Abkommen von der Fahrbahn nach
350	3	74	273	261	rechts
226	6	52	168	184	links
1 385	11	279	1 095	180	Unfall anderer Art
8 634	51	1 185	7 398	2 291	Z u s a m m e n
69	7	10	52	13	darunter auf schienengleichen Wegübergängen
I n s g e s a m t					
1 280	8	154	1 118	982	Zusammenstoß mit einem anderen Fahrzeug, das
5 311	12	397	4 902	472	anfährt, anhält oder im ruhenden Verkehr steht
1 588	6	196	1 386	351	vorausfährt oder wartet
2 142	55	525	1 562	308	seitlich in gleicher Richtung fährt
6 738	21	887	5 830	1 467	entgegenkommt
1 850	30	402	1 418	—	einbiegt oder kreuzt
266	4	55	207	298	Zusammenstoß zwischen Fahrzeug und Fußgänger/-in
					Aufprall auf Hindernis auf der Fahrbahn
					Abkommen von der Fahrbahn nach
2 107	28	518	1 561	1 219	rechts
1 342	28	298	1 016	974	links
2 343	16	446	1 881	335	Unfall anderer Art
24 967	208	3 878	20 881	6 406	I n s g e s a m t
191	8	21	162	32	darunter auf schienengleichen Wegübergängen

## 7. Straßenverkehrsunfälle und Verunglückte in Hessen 2022 nach Unfalltypen und Straßenkategorie

Unfalltyp	Unfälle mit Personenschaden				Verunglückte				Schwer- wiegende Unfälle mit Sachschaden i. e. S.
	insgesamt	davon			insgesamt	davon			
		mit Getöteten	mit Schwer- verletzten	mit Leicht- verletzten		Getötete	Schwer- verletzte	Leicht- verletzte	
Auf Bundesstraßen									
Fahrunfall	670	24	170	476	858	24	216	618	366
Abbiege-Unfall	532	2	99	431	777	2	123	652	96
Einbiegen/Kreuzen-Unfall	686	6	114	566	994	6	139	849	253
Überschreiten-Unfall	87	5	30	52	98	5	31	62	—
Durch ruhenden Verkehr	61	—	3	58	75	—	3	72	30
Im Längsverkehr	1 445	16	179	1 250	2 206	19	251	1 936	208
Sonstiger Unfall	275	1	66	208	360	1	75	284	122
Z u s a m m e n	3 756	54	661	3 041	5 368	57	838	4 473	1 075
Auf Landesstraßen									
Fahrunfall	1 034	24	313	697	1 264	26	352	886	430
Abbiege-Unfall	608	11	114	483	875	11	136	728	101
Einbiegen/Kreuzen-Unfall	932	1	171	760	1 270	1	194	1 075	285
Überschreiten-Unfall	132	3	41	88	148	3	43	102	—
Durch ruhenden Verkehr	71	—	24	47	82	—	28	54	52
Im Längsverkehr	1 037	11	160	866	1 477	11	203	1 263	158
Sonstiger Unfall	371	4	70	297	432	4	73	355	158
Z u s a m m e n	4 185	54	893	3 238	5 548	56	1 029	4 463	1 184
Auf Kreisstraßen									
Fahrunfall	489	12	137	340	605	12	156	437	171
Abbiege-Unfall	279	—	40	239	376	—	41	335	51
Einbiegen/Kreuzen-Unfall	430	—	78	352	613	—	94	519	110
Überschreiten-Unfall	76	3	21	52	89	3	23	63	2
Durch ruhenden Verkehr	43	—	7	36	44	—	7	37	24
Im Längsverkehr	457	6	47	404	614	6	61	547	45
Sonstiger Unfall	181	1	38	142	226	1	41	184	55
Z u s a m m e n	1 955	22	368	1 565	2 567	22	423	2 122	458
Auf Autobahnen									
Fahrunfall	447	9	83	355	589	9	103	477	647
Abbiege-Unfall	5	—	—	5	10	—	—	10	2
Einbiegen/Kreuzen-Unfall	36	—	1	35	50	—	2	48	45
Überschreiten-Unfall	6	1	—	5	6	1	—	5	—
Durch ruhenden Verkehr	7	—	2	5	9	—	2	7	7
Im Längsverkehr	1 145	8	191	946	1 999	9	257	1 733	440
Sonstiger Unfall	137	3	33	101	187	3	39	145	257
Z u s a m m e n	1 783	21	310	1 452	2 850	22	403	2 425	1 398
Auf anderen Straßen									
Fahrunfall	1 090	11	293	786	1 228	11	314	903	497
Abbiege-Unfall	833	4	107	722	973	4	112	857	132
Einbiegen/Kreuzen-Unfall	2 044	4	238	1 802	2 424	4	241	2 179	580
Überschreiten-Unfall	514	7	117	390	561	7	119	435	4
Durch ruhenden Verkehr	417	5	42	370	453	5	42	406	363
Im Längsverkehr	1 193	4	122	1 067	1 482	4	127	1 351	166
Sonstiger Unfall	1 385	15	225	1 145	1 513	16	230	1 267	549
Z u s a m m e n	7 476	50	1 144	6 282	8 634	51	1 185	7 398	2 291
I n s g e s a m t									
Fahrunfall	3 730	80	996	2 654	4 544	82	1 141	3 321	2 111
Abbiege-Unfall	2 257	17	360	1 880	3 011	17	412	2 582	382
Einbiegen/Kreuzen-Unfall	4 128	11	602	3 515	5 351	11	670	4 670	1 273
Überschreiten-Unfall	815	19	209	587	902	19	216	667	6
Durch ruhenden Verkehr	599	5	78	516	663	5	82	576	476
Im Längsverkehr	5 277	45	699	4 533	7 778	49	899	6 830	1 017
Sonstiger Unfall	2 349	24	432	1 893	2 718	25	458	2 235	1 141
I n s g e s a m t	19 155	201	3 376	15 578	24 967	208	3 878	20 881	6 406



## 8. Beteiligte an Straßenverkehrsunfällen mit Personenschaden in Hessen 2022 nach Altersgruppen und Geschlecht

Alter von ... Jahren — Geschlecht <sup>1)</sup>	Ins- gesamt	Fahrerinnen und Fahrer von								Fußgän- gerinnen und Fuß- gänger	Sonstige
		Kraft- rädern mit Versiche- rungskenn- zeichen	Kraft- rädern mit amtl. Kenn- zeichen	Pkw	Bussen	Güter- kraft- fahr- zeugen	Land- wirtschaftl. Zugma- schinen	sons- tigen Kfz	Fahr- rädern		
Unter 15	893	5	1	5	—	—	—	40	447	392	3
männlich	610	5	1	3	—	—	—	26	330	243	2
weiblich	283	—	—	2	—	—	—	14	117	149	1
15 – 17	758	142	240	24	—	—	7	52	211	82	—
männlich	551	110	197	17	—	—	7	37	143	40	—
weiblich	207	32	43	7	—	—	—	15	68	42	—
18 – 20	2 184	58	188	1 616	2	42	11	54	142	69	2
männlich	1 397	43	160	977	2	35	9	34	102	34	1
weiblich	786	15	28	639	—	7	2	20	39	35	1
21 – 24	2 985	52	150	2 208	7	114	9	105	237	90	13
männlich	1 953	46	130	1 379	5	105	9	69	159	41	10
weiblich	1 032	6	20	829	2	9	—	36	78	49	3
25 – 29	3 376	45	147	2 422	12	172	10	98	332	117	21
männlich	2 221	32	136	1 477	12	158	10	74	226	76	20
weiblich	1 154	13	11	944	—	14	—	24	106	41	1
30 – 34	3 345	45	142	2 376	25	193	17	60	358	103	26
männlich	2 224	36	126	1 468	23	185	15	38	252	59	22
weiblich	1 121	9	16	908	2	8	2	22	106	44	4
35 – 39	3 098	33	103	2 173	29	214	6	58	342	110	30
männlich	2 071	29	94	1 341	29	208	6	46	232	62	24
weiblich	1 027	4	9	832	—	6	—	12	110	48	6
40 – 44	2 905	44	121	1 971	49	220	5	28	347	100	20
männlich	1 917	32	111	1 180	44	214	5	19	245	49	18
weiblich	986	12	10	790	4	6	—	9	102	51	2
45 – 49	2 666	47	89	1 788	38	244	6	35	307	94	18
männlich	1 778	37	71	1 094	30	236	6	26	210	55	13
weiblich	887	10	18	694	8	8	—	9	96	39	5
50 – 54	3 213	58	176	2 059	71	265	6	46	385	117	30
männlich	2 150	40	148	1 284	66	256	6	34	236	54	26
weiblich	1 059	18	28	773	3	9	—	12	149	63	4
55 – 59	3 278	68	207	2 025	68	232	10	42	477	120	29
männlich	2 251	55	190	1 298	65	225	10	34	299	54	21
weiblich	1 027	13	17	727	3	7	—	8	178	66	8
60 – 64	2 410	55	178	1 488	41	159	10	25	353	85	16
männlich	1 692	47	165	944	41	156	10	23	242	48	16
weiblich	718	8	13	544	—	3	—	2	111	37	—
65 – 69	1 530	32	103	1 006	13	47	8	8	222	85	6
männlich	1 017	27	99	639	12	46	8	7	142	33	4
weiblich	513	5	4	367	1	1	—	1	80	52	2
70 – 74	1 144	38	43	733	7	20	6	13	197	85	2
männlich	742	37	41	457	7	20	6	9	131	33	1
weiblich	401	1	2	275	—	—	—	4	66	52	1
75 oder mehr	2 009	22	31	1 389	4	15	4	15	301	221	7
männlich	1 321	20	31	927	4	14	4	13	208	96	4
weiblich	688	2	—	462	—	1	—	2	93	125	3
Unbekannt	1 099	15	5	476	5	84	1	57	111	38	307
Insgesamt	36 893	759	1 924	23 759	371	2 021	116	736	4 769	1 908	530
dar. männlich	24 176	602	1 701	14 603	341	1 875	112	515	3 221	989	217
weiblich	12 002	150	219	8 833	23	80	4	197	1 518	911	67

1) Insgesamt einschließlich unbekanntes Geschlecht und dem Geschlechtsmerkmal divers.

## 9. Beteiligte an Straßenverkehrsunfällen

Lfd. Nr.	Art der Verkehrsbeteiligung	Insgesamt	Januar	Februar	März	April
	Fahrerinnen und Fahrer von					Bei Unfällen mit
1	Krafträdern mit Versicherungskennz. zusammen	759	19	32	39	34
2	davon Mofas, Kleinkrafträdern	724	19	31	39	31
3	S-Pedelecs	17	—	1	—	1
4	drei- und leichten vierrädrigen Kfz	18	—	—	—	2
5	Elektrokleinstfahrzeugen	552	19	21	31	28
6	Krafträdern mit amtl. Kennzeichen zusammen	1 924	24	47	158	156
7	davon zweirädrigen Kfz	1 892	24	46	155	154
8	drei- und leichten vierrädrigen Kfz	32	—	1	3	2
9	Personenkraftwagen	23 759	1 603	1 651	1 891	1 758
10	Wohnmobilen	45	1	2	—	4
11	Bussen	371	27	19	22	17
12	Lastkraftwagen	1 358	88	108	114	95
13	Sattelzugmaschinen	597	37	46	46	46
14	landwirtschaftlichen Zugmaschinen	116	3	2	11	11
15	anderen Zugmaschinen	18	1	1	4	3
16	Tankkraftwagen	1	—	—	—	—
17	Lastkraftwagen mit Spezialaufbauten	47	2	5	4	8
18	sonstigen Kraftfahrzeugen	139	8	7	11	13
19	Kraftfahrzeugen z u s a m m e n	29 686	1 832	1 941	2 331	2 173
20	Straßenbahnen	127	7	5	6	11
21	Eisenbahnen	8	—	—	1	3
22	Fahrrädern	4 769	172	190	315	334
23	darunter Pedelecs	1 010	28	44	73	64
24	Fußgängerinnen und Fußgänger	1 908	152	126	151	137
25	darunter mit Sport- oder Spielgerät	65	2	—	7	8
26	Handwagen, Handkarren	2	—	—	—	—
27	Tierführer/-innen	26	2	3	3	4
28	Bespannte Fuhrwerke	4	—	—	—	—
29	Sonstige Fahrzeuge	317	17	23	31	21
30	Andere Personen	46	—	1	11	5
31	Unfallbeteiligte i n s g e s a m t	36 893	2 182	2 289	2 849	2 688
32	darunter Fahrerinnen und Fahrer	34 911	2 028	2 159	2 684	2 542
	Fahrerinnen und Fahrer von					Bei Unfällen mit
1	Krafträdern mit Versicherungskennz. zusammen	35	1	5	2	3
2	davon Mofas, Kleinkrafträdern	30	—	5	1	3
3	S-Pedelecs	1	—	—	—	—
4	drei- und leichten vierrädrigen Kfz	4	1	—	1	—
5	Elektrokleinstfahrzeugen	12	—	2	3	2
6	Krafträdern mit amtl. Kennzeichen zusammen	74	—	1	3	8
7	davon zweirädrigen Kfz	70	—	1	3	8
8	drei- und leichten vierrädrigen Kfz	4	—	—	—	—
9	Personenkraftwagen	9 807	822	778	625	684
10	Wohnmobilen	18	—	1	—	2
11	Bussen	83	7	2	9	5
12	Lastkraftwagen	724	47	55	49	48
13	Sattelzugmaschinen	389	31	30	29	33
14	landwirtschaftlichen Zugmaschinen	33	1	—	4	2
15	anderen Zugmaschinen	10	1	3	—	1
16	Tankkraftwagen	1	—	—	—	—
17	Lastkraftwagen mit Spezialaufbauten	22	1	3	2	1
18	sonstigen Kraftfahrzeugen	47	5	4	1	4
19	Kraftfahrzeugen z u s a m m e n	11 255	916	884	727	793
20	Straßenbahnen	37	1	1	3	3
21	Eisenbahnen	1	1	—	—	—
22	Fahrrädern	16	2	—	2	—
23	darunter Pedelecs	—	—	—	—	—
24	Fußgängerinnen und Fußgänger	12	1	2	1	—
25	darunter mit Sport- oder Spielgerät	1	—	—	—	—
26	Tierführer/-innen	1	—	—	—	—
27	Sonstige Fahrzeuge	388	37	26	30	31
28	Andere Personen	2	—	—	—	—
29	Unfallbeteiligte i n s g e s a m t	11 712	958	913	763	827
30	darunter Fahrerinnen und Fahrer	11 697	957	911	762	827

**in Hessen 2022 nach Monaten**

Mai	Juni	Juli	August	September	Oktober	November	Dezember	Lfd. Nr.
Personenschaden								
99	80	84	111	100	69	64	28	1
93	75	77	109	96	67	60	27	2
2	3	3	2	3	—	2	—	3
4	2	4	—	1	2	2	1	4
64	80	62	57	64	58	43	25	5
267	268	287	261	176	176	72	32	6
260	264	284	259	172	175	69	30	7
7	4	3	2	4	1	3	2	8
2 334	2 153	2 208	1 860	2 186	2 199	2 131	1 785	9
1	9	7	4	7	2	3	5	10
44	38	39	35	34	32	35	29	11
103	127	120	123	120	118	142	100	12
49	50	45	55	55	67	54	47	13
6	16	21	7	12	12	10	5	14
1	—	1	1	1	1	2	2	15
—	—	—	1	—	—	—	—	16
5	8	5	1	3	3	2	1	17
8	8	15	15	21	11	10	12	18
2 981	2 837	2 894	2 531	2 779	2 748	2 568	2 071	19
10	19	13	9	14	6	14	13	20
—	—	2	—	1	—	—	1	21
619	627	628	505	461	437	326	155	22
118	132	117	130	109	86	78	31	23
180	168	153	134	164	180	185	178	24
7	7	15	5	6	5	2	1	25
1	—	—	—	—	1	—	—	26
6	2	1	2	1	1	1	—	27
2	—	—	—	—	2	—	—	28
31	35	36	25	26	26	32	14	29
1	6	6	4	5	3	2	2	30
3 831	3 694	3 733	3 210	3 451	3 404	3 128	2 434	31
3 643	3 518	3 573	3 070	3 281	3 219	2 940	2 254	32
Sachschaden i. e. S.								
3	7	3	1	2	4	2	2	1
2	6	3	1	1	4	2	2	2
1	—	—	—	—	—	—	—	3
—	1	—	—	1	—	—	—	4
1	—	1	—	1	1	1	—	5
11	10	8	13	5	12	3	—	6
10	10	7	13	4	11	3	—	7
1	—	1	—	1	1	—	—	8
697	763	768	716	970	957	868	1 159	9
3	—	2	2	4	3	—	1	10
7	10	8	9	5	4	6	11	11
45	48	66	66	69	91	67	73	12
33	33	30	28	34	36	39	33	13
2	2	4	4	5	3	2	4	14
1	—	1	—	1	—	—	2	15
—	—	—	—	—	—	1	—	16
—	—	2	1	2	3	4	3	17
7	3	3	2	5	6	4	3	18
810	876	896	842	1 103	1 120	997	1 291	19
4	3	4	3	7	2	2	4	20
—	—	—	—	—	—	—	—	21
—	1	2	1	3	2	1	2	22
—	—	—	—	—	—	—	—	23
1	1	—	—	3	—	1	2	24
—	—	—	—	—	—	1	—	25
—	—	—	1	—	—	—	—	27
31	23	29	20	38	28	43	52	26
1	—	—	—	—	—	1	—	27
847	904	931	867	1 154	1 152	1 045	1 351	28
845	903	931	866	1 151	1 152	1 043	1 349	29

## 10. Beteiligte an Straßenverkehrsunfällen und Unfallflucht in Hessen 2022

Art der Verkehrsbeteiligung	Beteiligte an Unfällen mit							
	Personenschaden						schwerwiegendem Sachschaden i. e. S.	
	insgesamt	darunter unfallflüchtig	davon				insgesamt	darunter unfallflüchtig
			mit Getöteten		mit Schwer- verletzten	mit Leicht- verletzten		
			insgesamt	darunter unfallflüchtig				
Fahrerinnen und Fahrer von								
Krafträdern mit Versicherungskennz. zusammen	759	37	5	—	143	611	35	12
davon Mofas, Kleinkrafträdern	724	36	4	—	132	588	30	12
S-Pedelecs	17	1	1	—	4	12	1	—
drei- und leichten vierrädrigen Kfz	18	—	—	—	7	11	4	—
Elektrokleinstfahrzeugen	552	48	—	—	86	466	12	3
Krafträdern mit amtlichen Kennzeichen zusammen	1 924	18	45	—	597	1 282	74	8
davon zweirädrigen Kfz	1 892	17	45	—	584	1 263	70	8
drei- und leichten vierrädrigen Kfz	32	1	—	—	13	19	4	—
Personenkraftwagen	23 759	1 089	178	3	3 504	20 077	9 807	1 134
Wohnmobilen	45	2	1	—	10	34	18	2
Bussen	371	28	7	—	54	310	83	14
Lastkraftwagen	1 358	78	25	—	232	1 101	724	107
Sattelzugmaschinen	597	25	20	—	148	429	389	76
landwirtschaftlichen Zugmaschiner	116	5	5	—	41	70	33	5
anderen Zugmaschinen	18	1	1	—	4	13	10	—
Tankkraftwagen	1	—	—	—	—	1	1	—
Lastkraftwagen mit Spezialaufbauten	47	3	1	—	10	36	22	1
sonstigen Kraftfahrzeugen	139	6	2	—	29	108	47	1
Kraftfahrzeugen zusammen	29 686	1 340	290	3	4 858	24 538	11 255	1 363
Straßenbahnen	127	—	4	—	18	105	37	—
Eisenbahnen	8	1	6	1	—	2	1	—
Fahrrädern	4 769	158	33	—	872	3 864	16	9
darunter Pedelecs	1 010	12	15	—	239	756	—	—
Fußgängerinnen und Fußgänger	1 908	54	35	—	440	1 433	12	11
dar. mit Sport- oder Spielgerät	65	—	—	—	10	55	1	1
Sonstige Fahrzeuge	321	281	—	—	35	286	388	350
Andere Personen	74	6	—	—	10	64	3	1
Unfallbeteiligte insgesamt	36 893	1 840	368	4	6 233	30 292	11 712	1 734
dar. Fahrerinnen und Fahrer	34 911	1 780	333	4	5 783	28 795	11 697	1 722

## 11. Beteiligte und alkoholisierte Beteiligte an Straßenverkehrsunfällen in Hessen 2022 nach Altersgruppen

Art der Verkehrsbeteiligung	Insgesamt	darunter im Alter von ... Jahren								
		15 – 17	18 – 20	21 – 24	25 – 34	35 – 44	45 – 54	55 – 64	65 – 74	75 oder mehr
Beteiligte insgesamt										
Fahrerinnen und Fahrer von										
Krafträdern mit Versicherungskennzeichen	759	142	58	52	90	77	105	123	70	22
Elektrokleinstfahrzeugen	552	50	51	88	122	66	52	34	2	4
Krafträdern mit amtlichem Kennzeichen	1 924	240	188	150	289	224	265	385	146	31
Personenkraftwagen	23 759	24	1 616	2 208	4 798	4 144	3 847	3 513	1 739	1 389
Wohnmobilen	45	—	—	1	5	3	7	13	12	1
Bussen	371	—	2	7	37	78	109	109	20	4
Güterkraftfahrzeugen	2 021	—	42	114	365	434	509	391	67	15
landwirtschaftlichen Zugmaschinen	116	7	11	9	27	11	12	20	14	4
übrigen Kraftfahrzeugen	139	2	3	16	31	17	22	20	7	10
Fahrrädern	4 769	211	142	237	690	689	692	830	419	301
darunter Pedelecs	1 010	19	18	35	125	122	156	237	163	108
Fußgängerinnen und Fußgänger	1 908	82	69	90	220	210	211	205	170	221
Sonstige Beteiligte	530	—	2	13	47	50	48	45	8	7
I n s g e s a m t	36 893	758	2 184	2 985	6 721	6 003	5 879	5 688	2 674	2 009
darunter weiblich	12 002	207	786	1 032	2 275	2 013	1 946	1 745	914	688
Darunter alkoholisierte Beteiligte										
Krafträdern mit Versicherungskennzeichen	69	4	4	6	9	10	9	19	6	2
Elektrokleinstfahrzeugen	106	3	7	21	29	20	17	9	—	—
Krafträdern mit amtlichem Kennzeichen	41	1	3	7	8	4	11	5	1	—
Personenkraftwagen	707	2	53	97	188	155	95	67	36	13
Wohnmobilen	1	—	—	—	—	—	—	—	1	—
Bussen	1	—	—	—	—	—	—	1	—	—
Güterkraftfahrzeugen	28	—	1	—	5	8	7	5	1	1
landwirtschaftlichen Zugmaschinen	4	1	—	—	2	1	—	—	—	—
übrigen Kraftfahrzeugen	8	—	—	1	1	—	1	4	—	1
Fahrrädern	279	5	8	12	50	67	54	60	14	9
darunter Pedelecs	81	1	1	—	14	17	14	23	6	5
Fußgängerinnen und Fußgänger	53	—	2	4	15	19	5	6	1	1
Sonstige Beteiligte	1	—	—	—	—	—	1	—	—	—
I n s g e s a m t	1 298	16	78	148	307	284	200	176	60	27
darunter weiblich	191	—	8	18	44	48	44	16	11	2
Alkoholisierte Beteiligte je 1 000 Beteiligte										
Krafträdern mit Versicherungskennzeichen	91	28	69	115	100	130	86	154	86	91
Elektrokleinstfahrzeugen	192	60	137	239	238	303	327	265	—	—
Krafträdern mit amtlichem Kennzeichen	21	4	16	47	28	18	42	13	7	—
Personenkraftwagen	30	83	33	44	39	37	25	19	21	9
Wohnmobilen	22	—	—	—	—	—	—	—	83	—
Bussen	3	—	—	—	—	—	—	9	—	—
Güterkraftfahrzeugen	14	—	24	—	14	18	14	13	15	67
landwirtschaftlichen Zugmaschinen	34	143	—	—	74	91	—	—	—	—
übrigen Kraftfahrzeugen	58	—	—	63	32	—	45	200	—	100
Fahrrädern	59	24	56	51	72	97	78	72	33	30
darunter Pedelecs	80	53	56	—	112	139	90	97	37	46
Fußgängerinnen und Fußgänger	28	—	29	44	68	90	24	29	6	5
Sonstige Beteiligte	2	—	—	—	—	—	21	—	—	—
I n s g e s a m t	35	21	36	50	46	47	34	31	22	13
darunter weiblich	16	—	10	17	19	24	23	9	12	3

## 12. Hauptverursacherinnen und Hauptverursacher von Straßenverkehrsunfällen in Hessen 2022

Art der Verkehrsbeteiligung	Unfälle mit Personenschaden				Verunglückte				Schwer- wiegende Unfälle mit Sachschaden i. e. S.
	ins- gesamt	davon			ins- gesamt	davon			
		mit Getöteten	mit Schwer- verletzten	mit Leicht- verletzten		Getötete	Schwer- verletzte	Leicht- verletzte	
Fahrerinnen und Fahrer von									
Krafträdern mit Versiche- rungskennz. zusammen	383	5	77	301	428	5	80	343	20
davon Mofas, Kleinkrafträdern	365	4	69	292	409	4	71	334	19
S-Pedelecs	6	1	2	3	6	1	2	3	—
drei- und leichten vierrädrigen Kfz	12	—	6	6	13	—	7	6	1
Elektrokleinstfahrzeugen	343	—	64	279	371	—	65	306	7
Krafträdern mit amtlichem Kennzeichen zusammen	1 086	31	379	676	1 225	31	393	801	30
davon zweirädrigen Kfz	1 068	31	372	665	1 202	31	385	786	27
drei- und leichten vierrädrigen Kfz	18	—	7	11	23	—	8	15	3
Personenkraftwagen	13 041	103	1 937	11 001	17 807	107	2 379	15 321	5 239
Wohnmobilen	16	1	4	11	25	1	4	20	7
Bussen	161	3	21	137	282	3	24	255	39
Lastkraftwagen	837	9	129	699	1 074	10	147	917	407
Sattelzugmaschinen	286	6	57	223	365	6	61	298	211
landwirtschaftlichen Zugmaschinen	70	4	28	38	95	5	31	59	14
anderen Zugmaschinen	11	1	4	6	13	1	4	8	9
Tankkraftwagen	—	—	—	—	—	—	—	—	—
Lastkraftwagen mit Spezial- aufbauten	28	1	3	24	34	1	3	30	14
sonstigen Kraftfahrzeugen	78	1	20	57	110	1	21	88	20
Kraftfahrzeugen z u s a m m e n	16 340	165	2 723	13 452	21 829	171	3 212	18 446	6 017
Straßenbahnen	9	1	2	6	25	1	2	22	2
Eisenbahnen	—	—	—	—	—	—	—	—	—
Fahrrädern	2 053	20	489	1 544	2 255	20	493	1 742	8
darunter Pedelecs	450	10	146	294	495	10	147	338	—
Fußgängerinnen und Fußgänger	436	15	128	293	497	16	131	350	8
darunter mit Sport- oder Spielgerät	22	—	5	17	23	—	6	17	1
Handwagen, Handkarren	2	—	—	2	2	—	—	2	—
Tierführer/-innen	20	—	2	18	21	—	2	19	1
Bespannte Fuhrwerke	3	—	2	1	5	—	2	3	—
Sonstige Fahrzeuge	286	—	29	257	327	—	35	292	370
Andere Personen	6	—	1	5	6	—	1	5	—
I n s g e s a m t	19 155	201	3 376	15 578	24 967	208	3 878	20 881	6 406

### 13. Hauptverursacherinnen und Hauptverursacher von Straßenverkehrsunfällen in Hessen 2022 nach Altersgruppen und Geschlecht

Alter von ... Jahren — Geschlecht <sup>1)</sup>	Unfälle mit Personenschaden				Verunglückte				Schwer- wiegende Unfälle mit Sachschaden i. e. S.
	ins- gesamt	davon			ins- gesamt	davon			
		mit Getöteten	mit Schwer- verletzten	mit Leicht- verletzten		Getötete	Schwer- verletzte	Leicht- verletzte	
Unter 15	395	1	89	305	436	1	91	344	3
männlich	283	1	62	220	313	1	62	250	3
weiblich	112	—	27	85	123	—	29	94	—
15 – 17	413	1	92	320	499	1	97	401	32
männlich	316	—	79	237	383	—	84	299	29
weiblich	97	1	13	83	116	1	13	102	3
18 – 20	1 443	19	226	1 198	2 039	20	282	1 737	503
männlich	965	17	150	798	1 361	18	185	1 158	393
weiblich	477	2	76	399	677	2	97	578	110
21 – 24	1 691	16	262	1 413	2 422	17	328	2 077	639
männlich	1 157	13	194	950	1 641	14	248	1 379	496
weiblich	534	3	68	463	781	3	80	698	142
25 – 29	1 745	12	276	1 457	2 366	14	330	2 022	622
männlich	1 185	10	190	985	1 599	12	223	1 364	494
weiblich	560	2	86	472	767	2	107	658	127
30 – 34	1 625	22	246	1 357	2 163	22	291	1 850	582
männlich	1 118	19	177	922	1 464	19	207	1 238	457
weiblich	507	3	69	435	699	3	84	612	125
35 – 39	1 526	13	268	1 245	1 979	13	303	1 663	502
männlich	1 072	12	203	857	1 385	12	235	1 138	381
weiblich	454	1	65	388	594	1	68	525	119
40 – 44	1 370	13	230	1 127	1 829	13	259	1 557	490
männlich	925	11	175	739	1 223	11	201	1 011	339
weiblich	443	2	55	386	600	2	58	540	150
45 – 49	1 232	13	202	1 017	1 595	14	235	1 346	393
männlich	853	11	145	697	1 099	12	174	913	285
weiblich	379	2	57	320	496	2	61	433	107
50 – 54	1 464	15	268	1 181	1 878	15	301	1 562	413
männlich	1 016	13	207	796	1 307	13	233	1 061	318
weiblich	444	2	60	382	567	2	67	498	95
55 – 59	1 534	11	318	1 205	1 919	12	358	1 549	434
männlich	1 067	9	232	826	1 335	10	259	1 066	326
weiblich	467	2	86	379	584	2	99	483	107
60 – 64	1 184	13	250	921	1 481	13	277	1 191	333
männlich	862	9	185	668	1 071	9	206	856	258
weiblich	322	4	65	253	410	4	71	335	75
65 – 69	768	17	164	587	958	17	182	759	187
männlich	512	15	101	396	629	15	111	503	127
weiblich	256	2	63	191	329	2	71	256	60
70 – 74	626	14	123	489	769	14	134	621	156
männlich	416	11	84	321	501	11	93	397	103
weiblich	209	3	39	167	267	3	41	223	53
75 oder mehr	1 262	21	275	966	1 633	22	313	1 298	377
männlich	854	19	200	635	1 111	20	230	861	244
weiblich	408	2	75	331	522	2	83	437	133
Unbekannt	877	—	87	790	1 001	—	97	904	740
Insgesamt	19 155	201	3 376	15 578	24 967	208	3 878	20 881	6 406
dar. männlich	12 841	170	2 398	10 273	16 680	177	2 765	13 738	4 319
weiblich	5 761	31	906	4 824	7 633	31	1 031	6 571	1 418

1) Insgesamt einschließlich unbekanntes Geschlecht und dem Geschlechtsmerkmal divers.

# **14. Verunglückte bei Straßenverkehrsunfällen in Hessen 2022** nach Alter, Geschlecht und Verkehrsbeteiligung

Alter in vollendeten Lebensjahren	Ins-gesamt	Männlich						Weiblich					
		ins-gesamt	darunter					ins-gesamt	darunter				
			Fahrer und Mitfahrer von				Fußgänger		Fahrerinnen und Mitfahrerinnen von				Fußgängerinnen
			Kraft-rädern mit Ver-siche-rungs-kennz.	amtl. Kenn-zeichen	PKW	Fahr-rädern			Kraft-rädern mit Ver-siche-rungs-kennz.	amtl. Kenn-zeichen	PKW	Fahr-rädern	
Unter 1	36	14	—	—	8	1	3	22	—	—	14	1	2
1	40	17	—	—	12	—	3	23	—	—	16	4	3
2	61	37	—	—	24	—	11	24	—	—	14	1	7
3	73	42	—	—	18	5	16	31	—	—	22	1	5
4	87	42	1	—	18	4	15	45	—	—	27	3	12
5	105	66	—	—	33	5	21	39	—	—	21	2	12
6	93	58	—	1	30	4	19	35	—	—	28	3	2
7	110	64	—	—	25	17	17	46	—	1	24	4	16
8	113	69	—	—	22	15	31	44	—	—	21	5	13
9	124	79	—	1	20	29	26	45	1	—	23	8	6
10	141	80	—	—	24	38	18	61	—	—	29	13	11
11	139	75	—	1	17	39	16	64	1	2	27	16	14
12	165	94	1	—	16	57	16	71	—	1	30	15	18
13	154	83	3	—	17	43	13	71	1	—	31	18	11
14	194	100	2	3	16	54	9	94	1	1	34	26	12
15	201	109	30	4	14	38	11	92	7	3	30	24	15
16	357	223	36	74	30	51	16	134	13	29	47	19	11
17	428	283	45	117	42	44	13	145	17	24	57	22	13
18	579	336	19	58	209	21	10	243	9	16	183	13	9
19	626	365	16	52	231	38	12	261	4	11	206	15	9
20	625	387	12	45	257	37	11	238	5	7	185	11	17
21	597	375	7	27	255	35	13	222	2	9	174	11	12
22	578	348	13	40	226	31	9	230	2	7	172	14	18
23	584	343	15	27	230	44	5	241	3	6	185	19	9
24	547	316	9	34	194	38	12	231	3	3	177	29	7
25	531	308	7	25	170	53	18	223	3	5	177	15	9
26	465	285	6	30	163	41	11	180	4	5	131	18	10
27	439	252	4	20	161	34	8	187	—	3	144	22	7
28	509	296	9	32	166	44	18	213	—	1	169	27	5
29	422	248	8	23	140	38	14	174	5	2	130	16	8
30	420	260	8	23	146	44	14	160	4	2	122	19	5
31	455	269	7	28	162	41	7	186	1	3	143	19	11
32	429	252	8	23	149	42	12	177	2	4	119	21	13
33	429	264	8	23	142	54	10	165	—	6	122	22	7
34	398	245	6	24	126	54	13	153	2	5	114	19	6
35	407	251	3	16	150	45	17	156	3	1	113	19	11
36	348	218	8	17	115	44	11	130	—	1	95	17	10
37	407	240	8	19	131	45	8	167	—	3	125	19	10
38	383	218	6	24	110	43	14	165	1	4	119	28	5
39	372	229	4	17	141	39	9	143	1	2	104	24	8
40	374	225	6	21	115	50	16	149	4	2	102	24	9
41	361	216	7	18	118	45	8	145	7	—	92	25	13
42	348	196	7	25	99	41	8	152	2	5	106	18	15
43	321	188	6	19	88	53	6	133	2	3	105	13	6
44	360	206	5	22	115	44	7	154	—	1	115	20	7
45	282	168	6	9	95	37	9	114	1	6	87	13	3
46	324	191	4	23	87	47	7	133	—	6	93	16	10
47	319	184	10	15	91	42	11	135	3	4	103	12	6
48	325	178	8	10	95	36	17	147	—	2	101	30	8
49	336	189	7	11	95	40	10	147	6	3	97	24	10



# **14. Verunglückte bei Straßenverkehrsunfällen in Hessen 2022** **nach Alter, Geschlecht und Verkehrsbeteiligung**

Alter in vollendeten Lebensjahren	Ins-gesamt	Männlich						Weiblich					
		ins-gesamt	darunter					ins-gesamt	darunter				
			Fahrer und Mitfahrer von				Fußgänger		Fahrerinnen und Mitfahrerinnen von				Fußgängerinnen
			Kraftträdern mit Versicherungs-kennz.	amtl. Kenn-zeichen	PKW	Fahr-rädern			Kraftträdern mit Versicherungs-kennz.	amtl. Kenn-zeichen	PKW	Fahr-rädern	
50	355	214	4	31	96	41	12	141	5	6	79	29	11
51	346	197	8	23	98	36	11	149	2	7	94	27	11
52	369	211	8	29	97	43	10	158	3	6	91	35	13
53	419	246	7	37	120	43	10	173	4	7	109	29	13
54	416	241	12	24	105	60	7	175	4	9	114	23	15
55	384	227	10	29	94	51	14	157	3	3	103	28	12
56	429	266	7	45	124	57	6	163	4	4	96	42	11
57	435	255	6	43	109	65	10	180	2	5	110	31	15
58	379	235	18	33	110	50	8	144	1	3	90	36	12
59	389	238	12	37	98	53	14	151	5	7	86	36	12
60	380	229	8	37	106	51	4	151	3	5	97	30	10
61	344	213	14	37	80	56	8	131	1	6	80	29	7
62	297	184	8	33	72	45	11	113	1	2	73	20	8
63	255	172	8	28	69	43	15	83	3	3	58	13	3
64	197	132	8	21	48	36	8	65	—	1	38	17	7
65	226	131	8	22	56	33	8	95	2	3	63	17	5
66	196	118	6	26	52	28	3	78	—	6	44	14	12
67	180	87	3	17	31	21	8	93	1	—	62	18	10
68	189	106	8	19	45	23	9	83	2	—	49	17	14
69	162	84	3	11	36	26	4	78	—	1	46	12	11
70	151	87	7	7	38	20	9	64	1	—	35	11	13
71	143	93	9	13	34	27	6	50	—	—	32	10	6
72	145	72	7	5	22	29	7	73	—	1	42	18	10
73	151	93	8	9	34	32	6	58	—	—	30	11	8
74	119	58	5	5	27	15	3	61	—	2	28	13	14
75	107	55	5	1	28	11	9	52	1	—	26	10	13
76	82	41	3	4	22	11	1	41	—	—	27	7	5
77	111	56	1	3	20	23	8	55	—	—	38	6	7
78	126	65	—	3	33	18	8	61	—	1	33	10	14
79	106	52	1	4	18	22	5	54	—	1	27	9	13
80	109	59	5	2	33	14	5	50	—	—	32	12	4
81	117	65	1	4	35	15	7	52	—	—	33	8	10
82	125	70	1	4	34	20	10	55	—	—	39	5	10
83	100	59	2	2	30	16	9	41	—	—	20	6	12
84	89	49	—	1	26	13	6	40	—	—	22	7	8
85	52	32	—	—	18	9	5	20	—	—	11	3	5
86	60	37	—	1	18	9	8	23	—	—	13	3	4
87	44	24	—	—	14	5	3	20	—	—	11	3	5
88	34	19	—	—	14	2	—	15	—	—	10	3	—
89	23	15	—	—	9	4	1	8	—	—	6	1	—
90	15	12	—	—	6	2	3	3	—	—	1	—	2
91	14	8	—	—	3	3	1	6	—	—	5	—	1
92	6	4	—	—	1	2	—	2	—	—	—	—	2
93	10	5	—	—	1	—	2	5	—	—	3	—	2
94	8	2	—	—	1	1	—	6	—	—	3	—	3
95 oder mehr	8	4	1	—	2	1	—	4	—	—	2	—	2
Unbekannt	44	20	2	—	1	10	4	12	1	—	1	4	6
Insgesamt <sup>1)</sup>	24 967	14 723	599	1 651	7 326	2 979	935	10 232	169	288	6 817	1 460	867

1) Insgesamt einschließlich unbekanntes Geschlecht und dem Geschlechtsmerkmal divers.

## 15. Verunglückte Kinder und Jugendliche bei Straßenverkehrsunfällen in Hessen 2022

Alter in vollendeten Lebensjahren	Ins-gesamt	darunter			
		Fußgängerinnen und Fußgänger	Radfahrerinnen und Radfahrer	Fahrerinnen und Fahrer von Kraftfahrzeugen	Mitfahrerinnen und Mitfahrer
0	36	5	2	—	28
1	40	6	4	—	30
2	61	18	1	—	41
3	73	21	6	—	45
4	87	27	7	—	52
5	105	33	7	—	64
Zusammen	402	110	27	—	260
6	93	21	7	—	65
7	110	33	21	1	54
8	113	44	20	—	48
9	124	32	37	3	52
10	141	29	51	1	60
11	139	30	55	—	54
12	165	34	72	6	53
13	154	24	61	10	59
14	194	21	80	19	73
Zusammen	1 233	268	404	40	518
15	201	26	62	49	63
16	357	27	70	155	104
17	428	26	66	215	118
18	580	19	35	375	149
19	626	21	53	410	142
20	625	28	48	436	111
Zusammen	2 817	147	334	1 640	687
Insgesamt	4 452	525	765	1 680	1 465

# **16. Ursachen von Straßenverkehrsunfällen mit Personenschaden in Hessen 2022** **nach Altersgruppen der Fahrerinnen und Fahrer**

Unfallursache	Insgesamt	darunter im Alter von ... Jahren								
		15 – 17	18 – 20	21 – 24	25 – 34	35 – 44	45 – 54	55 – 64	65 – 74	75 oder mehr
Beteiligte Fahrerinnen und Fahrer	34 911	676	2 113	2 890	6 488	5 786	5 653	5 469	2 498	1 783
Fehlverhalten der Fahrerinnen und Fahrer insgesamt	23 692	481	1 754	2 187	4 315	3 685	3 388	3 366	1 695	1 516
darunter										
Verkehrstüchtigkeit	1 847	24	125	199	408	345	260	237	107	139
darunter										
Alkoholeinfluss	1 244	16	76	144	292	265	194	170	59	26
Einfluss anderer berauschender Mittel	228	4	32	33	77	43	24	8	6	1
falsche Straßenbenutzung	1 529	56	88	130	237	198	183	216	116	101
nicht angepasste Geschwindigkeit	2 918	106	397	425	595	406	375	321	141	87
Abstand	3 580	52	317	420	842	591	532	438	165	154
Überholen	1 027	32	73	86	135	157	142	136	74	47
Vorfahrt, Vorrang	3 329	53	233	217	525	529	501	553	302	278
Fehler beim Abbiegen	1 914	16	114	157	325	319	288	319	168	124
Fehler beim Ein- und Anfahren	890	16	33	56	151	154	143	128	68	45
falsches Verhalten gegenüber Fußgänger/-innen	1 045	12	30	56	129	123	166	184	110	96
andere Fehler der Fahrerinnen und Fahrer	3 309	88	228	257	546	484	434	481	284	307
Darunter Krafträder mit amtlichen Kennzeichen										
Beteiligte Fahrerinnen und Fahrer	1 924	240	188	150	289	224	265	385	146	31
Fehlverhalten der Fahrerinnen und Fahrer insgesamt	1 304	166	146	132	201	143	167	222	94	27
darunter										
Verkehrstüchtigkeit	52	1	4	8	10	7	12	7	2	—
darunter										
Alkoholeinfluss	41	1	3	7	8	4	11	5	1	—
Einfluss anderer berauschender Mittel	6	—	1	1	2	2	—	—	—	—
falsche Straßenbenutzung	54	4	5	4	10	3	8	11	4	4
nicht angepasste Geschwindigkeit	494	72	56	66	82	54	55	69	33	6
Abstand	167	28	23	14	19	25	18	24	13	3
Überholen	158	16	14	17	22	17	23	34	10	5
Vorfahrt, Vorrang	37	5	1	3	4	4	7	9	4	—
Fehler beim Abbiegen	30	2	1	3	5	5	4	7	2	1
Fehler beim Ein- und Anfahren	5	1	—	1	1	—	—	1	1	—
falsches Verhalten gegenüber Fußgänger/-innen	7	—	1	—	2	—	2	1	—	—
andere Fehler der Fahrerinnen und Fahrer	244	26	34	13	40	24	30	48	21	6

## 17. Ursachen von Straßenverkehrsunfällen in Hessen 2022

Unfallursache <sup>1)</sup> — Ortslage <sup>2)</sup>	Unfälle mit Personen- schaden	Verunglückte				Schwer- wiegende Unfälle mit Sachschaden i. e. S.
		ins- gesamt	davon			
			Getötete	Schwer- verletzte	Leicht- verletzte	
a) Fehlverhalten der Fahrerinnen und Fahrer						
Alkoholeinfluss	1 236	1 540	36	380	1 124	918
innerorts	803	925	9	191	725	578
außerorts	433	615	27	189	399	340
Einfluss anderer berauschender Mittel	228	306	4	71	231	168
innerorts	165	200	2	42	156	108
außerorts	63	106	2	29	75	60
Übermüdung	111	167	3	48	116	112
innerorts	48	62	—	10	52	45
außerorts	63	105	3	38	64	67
Sonstige körperliche oder geistige Mängel	264	342	8	112	222	101
innerorts	155	185	1	51	133	59
außerorts	109	157	7	61	89	42
Ablenkung i. Sinne § 23 StVO, Nutzung elektronischer Geräte	74	109	—	9	100	28
innerorts	48	63	—	7	56	19
außerorts	26	46	—	2	44	9
Ablenkung in anderen Fällen	536	761	4	127	630	87
innerorts	245	302	—	30	272	37
außerorts	291	459	4	97	358	50
Falschfahrer/-in auf Straßen mit nach Fahrtrichtung getrennter Fahrbahn	14	29	1	11	17	2
innerorts	2	2	—	—	2	—
außerorts	12	27	1	11	15	2
Benutzung der Fahrbahn entgegen der vorgeschriebenen Fahrtrichtung in anderen Fällen (Einbahnstraße)	195	239	1	35	203	19
innerorts	182	210	—	21	189	15
außerorts	13	29	1	14	14	4
Verbotswidrige Benutzung der Fahrbahn oder anderer Straßenteile	503	567	2	71	494	30
innerorts	458	506	—	57	449	19
außerorts	45	61	2	14	45	11
Verstoß gegen das Rechtsfahrgebot	743	1 158	32	283	843	328
innerorts	353	477	3	73	401	207
außerorts	390	681	29	210	442	121
Nicht angepasste Geschwindigkeit mit gleichzeitigem Überschreiten der zulässigen Höchstgeschwindigkeit	167	262	17	68	177	73
innerorts	93	153	8	33	112	45
außerorts	74	109	9	35	65	28
Nicht angepasste Geschwindigkeit in anderen Fällen	2 731	3 598	51	870	2 677	1 576
innerorts	823	973	8	207	758	495
außerorts	1 908	2 625	43	663	1 919	1 081
Ungenügender Sicherheitsabstand	3 403	5 000	7	364	4 629	426
innerorts	1 673	2 197	—	96	2 101	134
außerorts	1 730	2 803	7	268	2 528	292
Starkes Bremsen der/des Vorfahrenden ohne Grund	110	156	—	14	142	19
innerorts	60	77	—	3	74	4
außerorts	50	79	—	11	68	15
Unzulässiges Rechtsüberholen	54	69	1	11	57	18
innerorts	30	35	—	3	32	4
außerorts	24	34	1	8	25	14
Überholen trotz Gegenverkehrs	117	204	9	56	139	22
innerorts	32	40	1	9	30	2
außerorts	85	164	8	47	109	20
Überholen trotz unklarer Verkehrslage	241	309	2	65	242	68
innerorts	144	165	—	29	136	36
außerorts	97	144	2	36	106	32
Überholen trotz unzureichender Sichtverhältnisse	17	26	1	10	15	1
innerorts	5	7	1	—	6	1
außerorts	12	19	—	10	9	—

1) Mehrfachzählungen möglich. — 2) Ohne andere Straßen.

## 17. Ursachen von Straßenverkehrsunfällen in Hessen 2022

Unfallursache <sup>1)</sup> — Ortslage <sup>2)</sup>	Unfälle mit Personen- schaden	Verunglückte				Schwer- wiegende Unfälle mit Sachschaden i. e. S.
		ins- gesamt	davon			
			Getötete	Schwer- verletzte	Leicht- verletzte	
Überholen ohne Beachtung des nachfolgenden Verkehrs und/oder ohne rechtzeitige und deutliche Ankündigung	97	171	—	26	145	77
innerorts	3	3	—	—	3	2
außerorts	94	168	—	26	142	75
Fehler beim Wiedereinordnen nach rechts	79	110	—	17	93	24
innerorts	29	33	—	3	30	2
außerorts	50	77	—	14	63	22
Sonstiger Fehler beim Überholen (z. B. Seitenabstand)	329	400	6	69	325	54
innerorts	189	214	—	31	183	19
außerorts	140	186	6	38	142	35
Fehler beim Überholtwerden	87	114	1	22	91	25
innerorts	38	46	—	8	38	6
außerorts	49	68	1	14	53	19
Nichtbeachten des Vorranges entgegenkommender Fahr- zeuge beim Vorbeifahren an haltenden Fahrzeugen, Absperrungen oder Hindernissen	68	77	—	11	66	18
innerorts	63	68	—	9	59	18
außerorts	5	9	—	2	7	—
Nichtbeachten des nachfolgenden Verkehrs beim Vorbeifahren an haltenden Fahrzeugen, Absperrungen oder Hindernissen und/oder rechtzeitige und deutliche Ankündigung des Ausscherens	14	15	—	1	14	4
innerorts	12	12	—	—	12	4
außerorts	2	3	—	1	2	—
Nebeneinanderfahren, fehlerhaftes Wechseln des Fahr- streifens beim Nebeneinanderfahren oder Nichtbeachten des Reißverschlussverfahrens	589	834	3	77	754	216
innerorts	258	320	—	20	300	53
außerorts	331	514	3	57	454	163
Nichtbeachten der Regel "rechts vor links"	503	593	—	57	536	215
innerorts	491	573	—	55	518	215
außerorts	12	20	—	2	18	—
Nichtbeachten der die Vorfahrt regelnden Verkehrszeichen	2 048	2 771	7	366	2 398	726
innerorts	1 524	1 900	3	183	1 714	541
außerorts	524	871	4	183	684	185
Nichtbeachten der Vorfahrt des durchgehenden Verkehrs auf Autobahnen oder Kraftfahrtstraßen	60	83	—	8	75	57
innerorts	2	2	—	—	2	1
außerorts	58	81	—	8	73	56
Nichtbeachten der Vorfahrt durch Fahrzeuge, die aus Feld- und Waldwegen kommen	57	86	1	21	64	7
innerorts	12	14	—	5	9	2
außerorts	45	72	1	16	55	5
Nichtbeachten der Verkehrsregelung durch Polizeibeamtinnen, Polizeibeamte oder Lichtzeichen	503	780	2	108	670	168
innerorts	415	613	2	85	526	128
außerorts	88	167	—	23	144	40
Nichtbeachten des Vorranges entgegenkommender Fahrzeuge	65	92	1	15	76	22
innerorts	43	52	—	9	43	18
außerorts	22	40	1	6	33	4
Nichtbeachten des Vorranges von Schienenfahrzeugen an Bahnübergängen	29	44	1	7	36	9
innerorts	28	43	1	6	36	9
außerorts	1	1	—	1	—	—

1) Mehrfachzählungen möglich. — 2) Ohne andere Straßen.

## 17. Ursachen von Straßenverkehrsunfällen in Hessen 2022

Unfallursache <sup>1)</sup> — Ortslage <sup>2)</sup>	Unfälle mit Personen- schaden	Verunglückte				Schwer- wiegende Unfälle mit Sachschaden i. e. S.
		ins- gesamt	davon			
			Getötete	Schwer- verletzte	Leicht- verletzte	
Fehler beim Abbiegen nach rechts	595	674	2	72	600	86
innerorts	564	633	2	68	563	79
außerorts	31	41	—	4	37	7
Fehler beim Abbiegen nach links	1 314	1 817	7	273	1 537	340
innerorts	945	1 165	3	143	1 019	258
außerorts	369	652	4	130	518	82
Fehler beim Wenden oder Rückwärtsfahren	649	752	4	104	644	317
innerorts	584	647	4	82	561	282
außerorts	65	105	—	22	83	35
Fehler beim Einfahren in den fließenden Verkehr	884	1 019	4	109	906	129
innerorts	843	958	3	102	853	122
außerorts	41	61	1	7	53	7
Falsches Verhalten gegenüber Fußgängerinnen und Fußgängern an Fußgängerüberwegen	150	159	2	34	123	—
innerorts	150	159	2	34	123	—
außerorts	—	—	—	—	—	—
an Fußgängerfurten	81	86	—	21	65	—
innerorts	79	83	—	20	63	—
außerorts	2	3	—	1	2	—
beim Abbiegen	210	223	3	50	170	—
innerorts	206	218	3	50	165	—
außerorts	4	5	—	—	5	—
an Haltestellen (auch haltende Schulbusse)	46	47	—	15	32	—
innerorts	46	47	—	15	32	—
außerorts	—	—	—	—	—	—
an anderen Stellen	558	619	8	99	512	—
innerorts	521	579	6	94	479	—
außerorts	37	40	2	5	33	—
Unzulässiges Halten oder Parken	23	27	1	6	20	14
innerorts	16	17	—	2	15	10
außerorts	7	10	1	4	5	4
Mangelnde Sicherung haltender oder liegengeliebener Fahr- zeuge, Unfallstellen und Schulbussen beim Ein-/Aussteigen	36	64	1	6	57	17
innerorts	27	51	—	4	47	5
außerorts	9	13	1	2	10	12
Verkehrswidriges Verhalten beim Ein- oder Aussteigen, Be- oder Entladen	205	212	3	20	189	10
innerorts	203	209	2	20	187	10
außerorts	2	3	1	—	2	—
Nichtbeachten der Beleuchtungsvorschriften	12	14	—	4	10	—
innerorts	7	7	—	2	5	—
außerorts	5	7	—	2	5	—
Überladung, Überbesetzung	21	31	—	3	28	1
innerorts	17	25	—	2	23	1
außerorts	4	6	—	1	5	—
Unzureichend gesicherte Ladung oder Fahrzeugzubehörteile	45	54	—	7	47	125
innerorts	18	20	—	2	18	10
außerorts	27	34	—	5	29	115
Andere Fehler der Fahrerinnen und Fahrer	3 194	3 728	55	775	2 898	1 497
innerorts	2 287	2 566	18	448	2 100	1 045
außerorts	907	1 162	37	327	798	452

1) Mehrfachzählungen möglich. — 2) Ohne andere Straßen.

## 17. Ursachen von Straßenverkehrsunfällen in Hessen 2022

Unfallursache <sup>1)</sup> — Ortslage <sup>2)</sup>	Unfälle mit Personen- schaden	Verunglückte				Schwer- wiegende Unfälle mit Sachschaden i. e. S.
		ins- gesamt	davon			
			Getötete	Schwer- verletzte	Leicht- verletzte	
b) Technische Mängel, Wartungsmängel						
Beleuchtung	36	41	—	6	35	—
innerorts	28	32	—	4	28	—
außerorts	8	9	—	2	7	—
Bereifung	86	122	1	19	102	115
innerorts	21	28	—	5	23	15
außerorts	65	94	1	14	79	100
Bremsen	31	35	2	5	28	6
innerorts	26	30	2	5	23	4
außerorts	5	5	—	—	5	2
Lenkung	7	9	—	—	9	4
innerorts	2	3	—	—	3	2
außerorts	5	6	—	—	6	2
Zugvorrichtung	2	4	—	2	2	4
innerorts	—	—	—	—	—	2
außerorts	2	4	—	2	2	2
Andere Mängel	52	58	1	12	45	19
innerorts	28	30	—	5	25	7
außerorts	24	28	1	7	20	12
c) Fehlverhalten der Fußgängerinnen und Fußgänger						
Alkoholeinfluss	52	56	—	20	36	—
innerorts	38	41	—	14	27	—
außerorts	14	15	—	6	9	—
Einfluss anderer berauschender Mittel	5	5	—	1	4	—
innerorts	3	3	—	1	2	—
außerorts	2	2	—	—	2	—
Übermüdung	—	—	—	—	—	—
innerorts	—	—	—	—	—	—
außerorts	—	—	—	—	—	—
Sonstige körperliche oder geistige Mängel	5	6	1	1	4	—
innerorts	4	5	—	1	4	—
außerorts	1	1	1	—	—	—
Falsches Verhalten beim Überschreiten der Fahrbahn						
an Stellen, an denen der Verkehr durch Polizeibeamtinnen, Polizeibeamte oder Lichtzeichen geregelt war	68	76	—	23	53	—
innerorts	67	74	—	22	52	—
außerorts	1	2	—	1	1	—
an Fußgängerüberwegen ohne Verkehrsregelung durch Polizeibeamtinnen, Polizeibeamte oder Lichtzeichen	5	6	—	—	6	—
innerorts	5	6	—	—	6	—
außerorts	—	—	—	—	—	—
in der Nähe von Kreuzungen oder Einmündungen, Lichtzeichenanlagen oder Fußgängerüberwegen bei dichtem Verkehr	56	59	2	11	46	1
innerorts	56	59	2	11	46	1
außerorts	—	—	—	—	—	—
an anderen Stellen:						
durch plötzliches Hervortreten hinter Sichthindernissen	90	102	—	22	80	2
innerorts	90	102	—	22	80	2
außerorts	—	—	—	—	—	—

1) Mehrfachzählungen möglich. — 2) Ohne andere Straßen.

## 17. Ursachen von Straßenverkehrsunfällen in Hessen 2022

Unfallursache <sup>1)</sup> — Ortslage <sup>2)</sup>	Unfälle mit Personen- schaden	Verunglückte				Schwer- wiegende Unfälle mit Sachschaden i. e. S.
		ins- gesamt	davon			
			Getötete	Schwer- verletzte	Leicht- verletzte	
ohne auf den Fahrzeugverkehr zu achten	339	401	13	106	282	6
innerorts	318	378	8	99	271	6
außerorts	21	23	5	7	11	—
durch sonstiges falsches Verhalten	75	87	8	20	59	2
innerorts	61	72	7	14	51	1
außerorts	14	15	1	6	8	1
Nichtbenutzen des Gehweges	10	16	—	1	15	—
innerorts	10	16	—	1	15	—
außerorts	—	—	—	—	—	—
Nichtbenutzen der vorgeschriebenen Straßenseite	3	3	—	2	1	—
innerorts	—	—	—	—	—	—
außerorts	3	3	—	2	1	—
Spielen auf oder neben der Fahrbahn	5	5	—	1	4	—
innerorts	5	5	—	1	4	—
außerorts	—	—	—	—	—	—
Andere Fehler der Fußgängerinnen und Fußgänger	44	49	1	9	39	1
innerorts	39	44	1	8	35	1
außerorts	5	5	—	1	4	—
d) Straßenverhältnisse						
Verunreinigung durch ausgeflossenes Öl	37	45	—	12	33	6
innerorts	22	24	—	1	23	4
außerorts	15	21	—	11	10	2
Andere Verunreinigung durch Straßenbenutzer	12	13	—	2	11	1
innerorts	4	5	—	1	4	—
außerorts	8	8	—	1	7	1
Schnee, Eis	250	350	1	50	299	227
innerorts	76	101	—	12	89	82
außerorts	174	249	1	38	210	145
Regen	397	523	3	84	436	323
innerorts	138	163	—	26	137	50
außerorts	259	360	3	58	299	273
Andere Einflüsse	26	28	—	10	18	4
innerorts	16	18	—	6	12	4
außerorts	10	10	—	4	6	—
Spurrillen im Zusammenhang mit Regen, Schnee oder Eis	3	3	—	—	3	5
innerorts	2	2	—	—	2	1
außerorts	1	1	—	—	1	4
Schäden an der Fahrbahnoberfläche	18	20	—	8	12	1
innerorts	11	11	—	4	7	—
außerorts	7	9	—	4	5	1
Anderer Zustand der Straße	43	47	1	13	33	5
innerorts	25	27	—	10	17	2
außerorts	18	20	1	3	16	3
Nicht ordnungsgemäßer Zustand der Verkehrszeichen	6	8	1	1	6	4
innerorts	4	6	1	—	5	3
außerorts	2	2	—	1	1	1
Mangelhafte Beleuchtung der Straße	4	4	—	1	3	—
innerorts	3	3	—	—	3	—
außerorts	1	1	—	1	—	—
Mangelhafte Sicherung von Bahnübergängen	—	—	—	—	—	—
innerorts	—	—	—	—	—	—
außerorts	—	—	—	—	—	—

1) Mehrfachzählungen möglich. — 2) Ohne andere Straßen.



## 17. Ursachen von Straßenverkehrsunfällen in Hessen 2022

Unfallursache <sup>1)</sup> — Ortslage <sup>2)</sup>	Unfälle mit Personen- schaden	Verunglückte				Schwer- wiegende Unfälle mit Sachschaden i. e. S.
		ins- gesamt	davon			
			Getötete	Schwer- verletzte	Leicht- verletzte	
e) Witterungseinflüsse						
Sichtbehinderung durch						
Nebel	28	44	—	10	34	8
innerorts	5	7	—	2	5	1
außerorts	23	37	—	8	29	7
starken Regen, Hagel, Schneegestöber	23	31	1	6	24	15
innerorts	8	10	—	1	9	3
außerorts	15	21	1	5	15	12
blendende Sonne	278	361	4	58	299	53
innerorts	188	218	3	32	183	37
außerorts	90	143	1	26	116	16
Seitenwind	12	16	—	5	11	2
innerorts	4	5	—	1	4	—
außerorts	8	11	—	4	7	2
Unwetter oder sonstige Witterungseinflüsse	21	29	—	8	21	18
innerorts	6	10	—	4	6	4
außerorts	15	19	—	4	15	14
f) Hindernisse						
Nicht oder unzureichend gesicherte Arbeitsstelle						
auf der Fahrbahn	2	2	—	2	—	—
innerorts	2	2	—	2	—	—
außerorts	—	—	—	—	—	—
Wild auf der Fahrbahn	198	242	1	27	214	114
innerorts	16	18	—	1	17	7
außerorts	182	224	1	26	197	107
Anderes Tier auf der Fahrbahn	61	67	—	5	62	16
innerorts	45	49	—	3	46	10
außerorts	16	18	—	2	16	6
Sonstiges Hindernis auf der Fahrbahn	77	94	—	29	65	131
innerorts	24	25	—	12	13	12
außerorts	53	69	—	17	52	119
Sonstige Ursachen	133	167	1	46	120	34
innerorts	74	88	1	15	72	16
außerorts	59	79	—	31	48	18

1) Mehrfachzählungen möglich. — 2) Ohne andere Straßen.

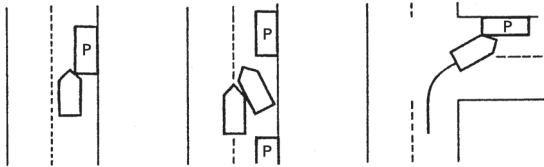
## Systematik der Unfallarten zur Straßenverkehrsunfallstatistik ab 1975

### Vorbemerkung

Im linken oberen Teil von Blatt 1 der ab 1.1.1975 verwendeten „Verkehrsunfallanzeige“ ist eine der hier aufgeführten 10 Positionen zur Bestimmung der „Unfallart“ von der Polizei anzukreuzen. Sind mehrere Unfallarten im Gesamtablauf zutreffend, so ist gemäß „Merkblatt zur Verwendung und Ausfertigung der Verkehrsunfallanzeige“ die erste Phase zu kennzeichnen. In die Statistik geht somit je Unfall nur eine Information über den Unfallablauf ein.

### Unfallart 1

Zusammenstoß mit anderem Fahrzeug, das anfährt, anhält oder im ruhenden Verkehr steht.



Die erste Phase dieser Unfallart wird geprägt durch den Umstand, dass ein Fahrzeug mit einem

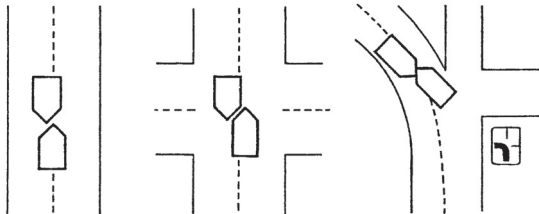
- geparkt,
- haltenden (Vwv zu § 12 StVO (1). Halten ist eine gewollte Fahrtunterbrechung, die nicht durch die Verkehrslage oder eine Anordnung veranlasst ist).
- anhaltenden bzw. anfahren (zum bzw. nach Halten/Parken entspricht § 12 StVO)

Fahrzeug (auch beim Rückwärtsfahren) zusammengestoßen ist.

Ruhender Verkehr im Sinne dieser Unfallgruppe ist das Halten oder Parken am Fahrbahnrand, auf Seitenstreifen, auf den markierten Parkstellen unmittelbar am Fahrbahnrand, auf Gehwegen oder auf Parkplätzen. Der Verkehr von und zu Parkplätzen mit eigenen Zu- und Ausfahrten ist hier nicht angesprochen (Unfallart 5).

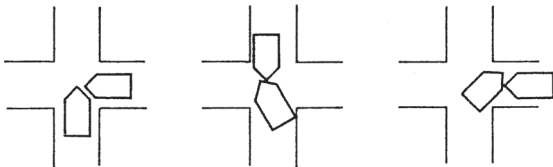
### Unfallart 4

Zusammenstoß mit anderem Fahrzeug, das entgegenkommt.  
Zusammenstoß im Begegnungsverkehr.



### Unfallart 5

Zusammenstoß mit anderem Fahrzeug, das einbiegt oder kreuzt.

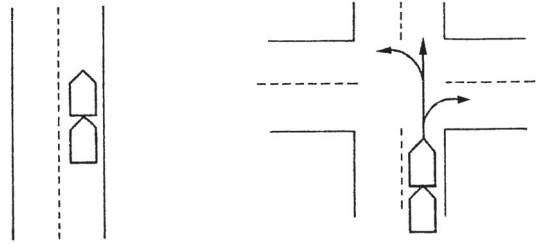


### Unfälle

- beim Kreuzen,
- beim Abbiegen in eine andere Straße, Feld-, Waldweg oder Grundstück (ohne Auffahren auf wartenden Abbieger, siehe Unfallart 2 oder Kollision beim Abbiegen mit ruhendem Verkehr, siehe Unfallart 1).
- beim Einfahren aus Grundstücken, anderen Straßenteilen,
- beim Einfahren auf Autobahnen,
- beim Kommen aus Feld- und Waldwegen,
- mit Schienenbahnen, wenn Gleisanlage abbiegt oder kreuzt.

### Unfallart 2

Zusammenstoß mit anderem Fahrzeug, das vorausfährt oder wartet.



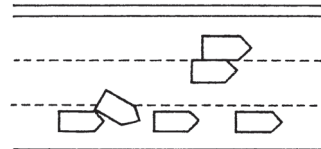
Unfälle durch Auffahren auf ein Fahrzeug, das selbst noch fuhr oder verkehrsbedingt hielt (im Sinne von Warten, nicht Halten, § 12 StVO) z. B.:

- Auffahren auf voran Fahren,
- Auffahren im Stau,
- Auffahren auf verkehrsbedingt Haltenden vor Lichtzeichenanlage,
- Auffahren auf wartenden Abbieger,
- Auffahren auf an einer Unfallstelle wartendes Fahrzeug.

Auffahren auf anfahren bzw. anhaltende Fahrzeuge (ruhender Verkehr, Unfallart 1) gehört nicht hierher.

### Unfallart 3

Zusammenstoß mit anderem Fahrzeug, das seitlich in gleicher Richtung fährt.



Unfälle beim Nebeneinander fahren (Streifen), oder beim Fahrstreifenwechsel (Schneiden).

### Unfallart 6

Zusammenstoß zwischen Fahrzeug und Fußgänger.

Fußgänger sind auch solche mit Hunden oder Kinderwagen, Skiläufer und spielende Kinder (auch auf Rollschuhen, Rollern oder Schlitten) sowie Kinder in Kinderwagen. Nicht als Fußgänger zählen z. B. Straßenarbeiter, Polizeibeamte bei der Verkehrsregelung oder Unfallaufnahme, Marschkolonnen oder solche Personen, die sperrige Gegenstände oder Fahrzeuge mitführen, bzw. mit einem Fahrzeug noch in enger Verbindung stehen, wie z. B. ausgestiegene Fahrzeuginsassen bei Unfällen, Pannen usw. (siehe Unfallart 0).

### Unfallart 7

Aufprall auf Hindernis auf Fahrbahn.

Wie z. B. umgestürzte Bäume, Steine, verlorene Fracht, frei herumlaufende Tiere, Wild. Zusammenstöße mit geführten Tieren, Reitern sowie anderen Personen (Unfallart 6, Absatz 2) gehören zur Unfallart 0.

### Unfallart 8/9

Abkommen von der Fahrbahn nach rechts/links

Bei diesen Unfallarten ist es nicht zu einem Zusammenstoß mit anderen Verkehrsteilnehmern gekommen. Es kann jedoch weitere Unfallbeteiligte geben, z. B. wenn das verunglückte Fahrzeug von der Straße abgekommen ist, weil es einem anderen Verkehrsteilnehmer ausgewichen ist, ohne ihn zu berühren.

### Unfallart 0

Unfall anderer Art.

Hier dürfen nur die Unfallarten erfasst werden, die unter 1 bis 9 nicht genannt sind, wie z. B.:

- Sturz eines Motorradfahrers auf der Fahrbahn,
- Unfälle beim Auf- und Abspringen der Fahrgäste von Straßenbahnen und Bussen,
- Sturz eines Mitfahrers vom Fahrzeug,
- Zusammenstöße mit geführten Tieren, Reitern, u. a. nicht den „Fußgängern“ zuzurechnenden Personen (siehe auch Bemerkungen zu Unfallart 6).