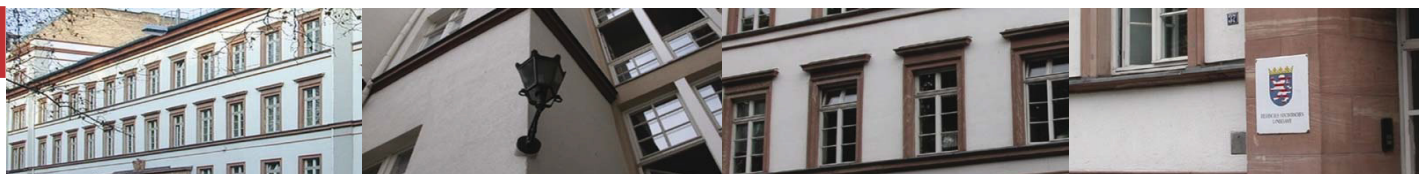




Statistische Berichte



Kennziffer: B VI 5 - j/18

Juni 2019

Die Tätigkeit der Sozialgerichte in Hessen im Jahr 2018

Hessisches Statistisches Landesamt, Wiesbaden

Impressum

Dienstgebäude: Rheinstraße 35/37, 65185 Wiesbaden

Briefadresse: 65175 Wiesbaden

Kontakt für Fragen und Anregungen zu diesem Bericht

Frau Witteyer 0611 3802-325

Herr Schmidt 0611 3802-336

E-Mail rechtspflege@statistik.hessen.de

Telefax 0611 3802-390

Internet <https://statistik.hessen.de>

Copyright

© Hessisches Statistisches Landesamt, Wiesbaden, 2019

Vervielfältigung und Verbreitung, auch auszugsweise, mit Quellenangabe gestattet.

Allgemeine Geschäftsbedingungen

Die Allgemeinen Geschäftsbedingungen sind unter

[https://statistik.hessen.de \"AGB\"](https://statistik.hessen.de \)

abrufbar.

Zeichenerklärungen

- = genau Null (nichts vorhanden) bzw. keine Veränderung eingetreten
- 0 = Zahlenwert ungleich Null, Betrag jedoch kleiner als die Hälfte von 1 in der letzten besetzten Stelle
- . = Zahlenwert unbekannt oder geheim zu halten
- ... = Zahlenwert lag bei Redaktionsschluss noch nicht vor
- () = Aussagewert eingeschränkt, da der Zahlenwert statistisch unsicher ist
- / = keine Angabe, da Zahlenwert nicht sicher genug
- x = Tabellenfeld gesperrt, weil Aussage nicht sinnvoll
(oder bei Veränderungsraten ist die Ausgangszahl kleiner als 100)
- D = Durchschnitt
- s = geschätzte Zahl
- p = vorläufige Zahl
- r = berichtigte Zahl

Aus Gründen der Übersichtlichkeit sind nur negative Veränderungsraten und Salden mit einem Vorzeichen versehen. Positive Veränderungsraten und Salden sind ohne Vorzeichen. Im Allgemeinen ist ohne Rücksicht auf die Endsumme auf- bzw. abgerundet worden. Das Ergebnis der Summierung der Einzelzahlen kann deshalb geringfügig von der Endsumme abweichen.

Inhalt

I. Vorbemerkungen

Vorbemerkungen	2
----------------	---

II. Tabellenteil

Tätigkeit der Sozialgerichte in Hessen

1. Anhängige, erledigte und unerledigte Klageverfahren 1987 bis 2018 sowie Verfahren zur Gewährung von einstweiligem Rechtsschutz und sonstige Verfahren 2011 bis 2018	3
2. Klageverfahren 2018 vor den Sozialgerichten	4
3. Verfahren 2018 zur Gewährung von einstweiligem Rechtsschutz und sonstige Verfahren vor den Sozialgerichten	6

Tätigkeit des Hessischen Landessozialgerichts

4. Anhängige, erledigte und unerledigte Berufungsverfahren 1987 bis 2018 sowie Beschwerdeverfahren 2016 bis 2018	8
5. Berufungsverfahren 2018 vor dem Hessischen Landessozialgericht	9
6. Beschwerdeverfahren 2018 vor dem Hessischen Landessozialgericht	
a. Beschwerden gegen Entscheidungen über die Gewährung von einstweiligem Rechtsschutz	11
b. Ohne Beschwerden gegen Entscheidungen über Gewährung von einstweiligem Rechtsschutz	13

Vorbemerkung

Die Gerichte der Sozialgerichtsbarkeit sind besondere Verwaltungsgerichte und entscheiden über Rechtsstreite öffentlich-rechtlicher nichtverfassungsrechtlicher Art, die die soziale Sicherheit betreffen. Dies sind insbesondere Angelegenheiten der gesetzlichen Renten-, Unfall- und Krankenversicherung, der Pflegeversicherung, der Bundesagentur für Arbeit, der Grundsicherung für Arbeitssuchende, der Sozialhilfe, des Asylbewerberleistungsgesetzes, des sozialen Entschädigungsrechts, des Schwerbehindertenrechts, des Bundeserziehungsgeldes, des Vertragsarztrechts (einschließlich des Vertragszahnarztrechts) und sonstiger staatlicher Transferleistungen wie Elterngeld und Betreuungsgeld.

In Hessen gibt es **sieben Sozialgerichte** und das **Hessische Landessozialgericht** in Darmstadt. Die Sozialgerichte befinden sich in Darmstadt, Frankfurt am Main, Fulda, Gießen, Kassel, Marburg und Wiesbaden.

Tätigkeit der Sozialgerichte in Hessen

1. Anhängige, erledigte und unerledigte Klageverfahren 1987 bis 2018 sowie Verfahren zur Gewährung von einstweiligem Rechtsschutz und sonstige Verfahren 2011 bis 2018

Jahr	Anhängige Verfahren ¹⁾				Erledigte Verfahren		Unerledigte Verfahren am Jahresende	
	insgesamt		darunter Neuzugänge					
	Anzahl	Zu- bzw. Abnahme (–) gegenüber Vorjahr in %	Anzahl	Zu- bzw. Abnahme (–) gegenüber Vorjahr in %	Anzahl	Zu- bzw. Abnahme (–) gegenüber Vorjahr in %	Anzahl	Zu- bzw. Abnahme (–) gegenüber Vorjahr in %

Klagen

1987	32 461	– 3,5	11 605	– 5,2	12 366	– 3,3	20 095	– 3,6
1988	31 819	– 2,0	11 724	1,0	12 627	2,1	19 192	– 4,5
1989	31 712	– 0,3	12 520	6,8	12 132	– 3,9	19 580	2,0
1990	31 553	– 0,5	11 973	– 4,4	12 651	4,3	18 902	– 3,5
1991	28 633	– 9,3	9 749	– 18,6	12 187	– 3,7	16 446	– 13,0
1992	26 267	– 8,3	9 821	0,7	11 598	– 4,8	14 669	– 10,8
1993	25 401	– 3,3	10 732	9,3	11 079	– 4,5	14 322	– 2,4
1994	26 830	5,6	12 508	16,5	10 948	– 1,2	15 882	10,9
1995	29 412	9,6	13 530	8,2	11 840	8,1	17 572	10,6
1996	31 882	8,4	14 318	5,8	12 350	4,3	19 532	11,2
1997	33 851	6,2	14 319	0,0	12 887	4,3	20 964	7,3
1998	35 227	4,1	14 263	– 0,4	13 264	2,9	21 963	4,8
1999	35 944	2,0	13 981	– 2,0	13 802	4,1	22 142	0,8
2000	35 691	– 0,7	13 556	– 3,0	14 866	7,7	20 825	– 5,9
2001	36 813	3,1	15 979	17,9	13 584	– 8,6	23 229	11,5
2002	38 407	4,3	15 179	– 5,0	14 596	7,4	23 811	2,5
2003	39 550	3,0	15 769	3,9	15 058	3,2	24 492	2,9
2004	42 627	7,8	18 075	14,6	15 809	5,0	26 818	9,5
2005	47 018	10,3	19 684	8,9	18 614	17,7	28 404	5,9
2006	49 568	5,4	21 096	7,2	20 353	9,3	29 215	2,9
2007	50 727	2,3	22 250	5,5	23 391	14,9	27 336	– 6,4
2008	49 462	– 2,5	22 501	1,1	21 005	– 10,2	28 457	4,1
2009	49 208	– 0,5	20 797	– 7,6	20 909	– 0,5	28 299	– 0,6
2010	50 617	2,9	22 284	7,2	23 332	11,6	27 285	– 3,6
2011	50 620	0,0	23 362	4,8	23 367	0,2	27 253	– 0,1
2012	48 084	– 5,0	20 825	– 10,9	21 303	– 8,8	26 781	– 1,7
2013	47 210	– 1,8	20 423	– 1,9	20 214	– 5,1	26 996	0,8
2014	46 765	– 0,9	19 767	– 3,2	19 829	– 1,9	26 936	– 0,2
2015	47 828	1,3	20 881	2,2	20 297	0,4	27 531	2,0
2016	48 245	0,9	20 709	– 0,8	19 388	– 4,5	28 857	4,8
2017	48 943	1,4	20 087	– 3,0	19 510	0,6	29 433	2,0
2018	55 120	12,6	25 684	27,9	20 313	4,1	34 807	18,3

Verfahren zur Gewährung von einstweiligem Rechtsschutz und sonstige Verfahren

2011	3 288	– 13,4	2 950	– 8,0	2 919	– 15,6	369	9,8
2012	3 130	– 4,8	2 760	– 6,4	2 802	– 4,0	328	– 11,1
2013	3 176	1,5	2 846	3,1	2 847	1,6	329	0,3
2014	3 408	7,3	3 079	8,2	3 038	6,7	370	12,5
2015	3 199	0,7	2 831	– 0,5	2 889	1,5	310	– 5,8
2016	2 890	– 9,7	2 580	– 8,9	2 648	– 8,3	242	– 21,9
2017	2 560	– 11,4	2 315	– 10,3	2 287	– 13,6	273	12,8
2018	2 469	– 3,6	2 195	– 5,2	2 205	– 3,6	264	– 3,3

¹⁾ Nach Bestandsbereinigung.

2. Klageverfahren 2018 vor den Sozialgerichten

Art der Angabe		Land Hessen	Sozialgerichte						
			Darm- stadt	Frank- furt	Fulda	Gießen	Kassel	Marburg	Wies- baden
Anhängige Klagen	Anzahl	55 120	10 219	15 557	3 664	6 773	6 612	4 779	7 516
darunter									
Neuzugänge	Anzahl	25 684	4 954	7 014	1 431	3 657	3 119	1 931	3 578
	%	46,6	48,5	45,1	39,1	54,0	47,2	40,4	47,6
Erledigte Klagen	Anzahl	20 313	3 763	5 002	1 379	2 522	2 829	1 823	2 995
(in % der Neuzugänge)	%	79,1	76,0	71,3	96,4	69,0	90,7	94,4	83,7
Unerledigte Klagen am Jahresende	Anzahl	34 807	6 456	10 555	2 285	4 251	3 783	2 956	4 521
	%	63,1	63,2	67,8	62,4	62,8	57,2	61,9	60,2
Von den Neuzugängen betrafen das Sachgebiet									
Krankenversicherung ohne Verfahren nach § 7a SGB IV u. ohne Betriebsprüfungen nach §§ 28p u. 28q SGB IV	Anzahl	10 453	1 874	3 904	490	1 555	910	595	1 125
	%	40,7	37,8	55,7	34,2	42,5	29,2	30,8	31,4
Vertrags (zahn)- arztangelegenheiten	Anzahl	398	—	—	—	—	—	398	—
	%	1,5	—	—	—	—	—	20,6	—
Pflegeversicherung	Anzahl	505	109	83	52	77	70	46	68
	%	2,0	2,2	1,2	3,6	2,1	2,2	2,4	1,9
Unfallversicherung	Anzahl	1 127	227	216	123	148	188	94	131
	%	4,4	4,6	3,1	8,6	4,0	6,0	4,9	3,7
Rentenversicherung ohne Verfahren nach § 7a SGB IV u. ohne Betriebs prüfungen nach §§ 28p u. 28q SGB IV	Anzahl	2 477	507	479	202	430	370	203	286
	%	9,6	10,2	6,8	14,1	11,8	11,9	10,5	8,0
Angelegenheiten der Bundesagentur für Arbeit	Anzahl	1 419	328	346	104	197	162	90	192
	%	5,5	6,6	4,9	7,3	5,4	5,2	4,7	5,4
Angelegenheiten nach dem SGB II sowie §§ 6a und 6b BKGG	Anzahl	4 799	927	1 117	149	678	673	217	1 038
	%	18,7	18,7	15,9	10,4	18,5	21,6	11,2	29,0
Angelegenheiten nach dem SGB XII	Anzahl	827	148	147	58	104	137	69	164
	%	3,2	3,0	2,1	4,1	2,8	4,4	3,6	4,6
Versorgungs- und Entschädigungsrecht	Anzahl	155	34	26	15	16	28	14	22
	%	0,6	0,7	0,4	1,0	0,4	0,9	0,7	0,6
Verfahren zur Feststellung der Behinderung nach SGB IX	Anzahl	2 973	665	557	215	365	499	198	474
	%	11,6	13,4	7,9	15,0	10,0	16,0	10,3	13,2
Verfahren nach § 7a SGB IV sowie Betriebs- prüfungen nach §§ 28p und 28q SGB IV	Anzahl	310	88	95	12	48	27	—	40
	%	1,2	1,8	1,4	0,8	1,3	0,9	—	1,1
Angelegenheiten nach dem Asylbewerber- leistungsgesetz	Anzahl	56	8	6	3	5	21	5	8
	%	0,2	0,2	0,1	0,2	0,1	0,7	0,3	0,2
Sonstiges	Anzahl	185	39	38	8	34	34	2	30
	%	0,7	0,8	0,5	0,6	0,9	1,1	0,1	0,8
Die erledigten Verfahren wurden beendet durch									
Endurteil	Anzahl	2 478	551	619	140	372	450	117	229
	%	12,2	14,6	12,4	10,2	14,8	15,9	6,4	7,6
Instanzbeendenden Gerichtsbescheid	Anzahl	1 825	230	832	128	120	207	106	202
	%	9,0	6,1	16,6	9,3	4,8	7,3	5,8	6,7
Gerichtlichen Vergleich	Anzahl	1 378	240	263	57	120	186	170	342
	%	6,8	6,4	5,3	4,1	4,8	6,6	9,3	11,4
Übereinstimmende Erledigungserklärung	Anzahl	2 055	241	670	171	194	181	252	346
	%	10,1	6,4	13,4	12,4	7,7	6,4	13,8	11,6
Angenommenes Anerkenntnis	Anzahl	2 517	739	486	153	319	350	151	319
	%	12,4	19,6	9,7	11,1	12,6	12,4	8,3	10,7
Zurücknahme	Anzahl	8 128	1 499	1 662	653	1 142	1 217	779	1 176
	%	40,0	39,8	33,2	47,4	45,3	43,0	42,7	39,3
Unterbrechung, Ruhen oder Aussetzung	Anzahl	1 149	161	288	38	167	143	131	221
	%	5,7	4,3	5,8	2,8	6,6	5,1	7,2	7,4
Auf sonstige Art	Anzahl	783	102	182	39	88	95	117	160
	%	3,9	2,7	3,6	2,8	3,5	3,4	6,4	5,3

2. Klageverfahren 2018 vor den Sozialgerichten

Art der Angabe		Land Hessen	Sozialgerichte						
			Darm- stadt	Frank- furt	Fulda	Gießen	Kassel	Marburg	Wies- baden
Erledigte Klagen	Anzahl	20 313	3 763	5 002	1 379	2 522	2 829	1 823	2 995
Verfahrensdauer der erledigten Klagen									
bis einschl. 3 Monate	Anzahl	3 462	630	661	173	497	514	378	609
	%	17,0	16,7	13,2	12,5	19,7	18,2	20,7	20,3
mehr als 3 bis einschl. 6 Monate	Anzahl	2 202	396	403	126	362	374	192	349
	%	10,8	3,9	2,6	3,4	5,3	5,7	4,0	4,6
mehr als 6 bis einschl. 12 Monate	Anzahl	4 057	819	814	237	554	615	395	623
	%	7,4	8,0	5,2	6,5	8,2	9,3	8,3	8,3
mehr als 12 bis einschl. 18 Monate	Anzahl	3 179	578	613	223	425	499	346	495
	%	5,8	5,7	3,9	6,1	6,3	7,5	7,2	6,6
mehr als 18 bis einschl. 24 Monate	Anzahl	2 174	466	428	137	291	311	192	349
	%	3,9	4,6	2,8	3,7	4,3	4,7	4,0	4,6
mehr als 24 bis einschl. 36 Monate	Anzahl	2 844	536	812	259	297	365	221	354
	%	5,2	5,2	5,2	7,1	4,4	5,5	4,6	4,7
mehr als 36 bis einschl. 48 Monate	Anzahl	1 324	204	605	152	84	93	68	118
	%	2,4	2,0	3,9	4,1	1,2	1,4	1,4	1,6
mehr als 48 Monate	Anzahl	1 071	134	666	72	12	58	31	98
	%	1,9	1,3	4,3	2,0	0,2	0,9	0,6	1,3
Von den erledigten Klageverfahren entfielen auf folgende Sachgebiete									
Krankenversicherung ohne Verfahren nach § 7a SGB IV u. ohne Betriebsprüfungen nach §§ 28p u. 28q SGB IV	Anzahl	4 236	686	1 267	351	480	737	188	527
	%	20,9	18,2	25,3	25,5	19,0	26,1	10,3	17,6
Vertrags (zahn)- arztangelegenheiten	Anzahl	725	—	—	—	—	—	725	—
	%	3,6	—	—	—	—	—	39,8	—
Pflegeversicherung	Anzahl	485	103	88	31	77	48	63	75
	%	2,4	2,7	1,8	2,2	3,1	1,7	3,5	2,5
Unfallversicherung	Anzahl	1 138	188	180	154	185	160	81	190
	%	5,6	5,0	3,6	11,2	7,3	5,7	4,4	6,3
Rentenversicherung ohne Verfahren nach § 7a SGB IV u. ohne Betriebsprüfungen nach §§ 28p u. 28q SGB IV	Anzahl	2 934	611	649	288	467	386	178	355
	%	14,4	16,2	13,0	20,9	18,5	13,6	9,8	11,9
Angelegenheiten der Bundesagentur für Arbeit	Anzahl	1 483	365	420	100	174	179	58	187
	%	7,3	9,7	8,4	7,3	6,9	6,3	3,2	6,2
Angelegenheiten nach dem SGB II sowie §§ 6a und 6b BKGG	Anzahl	5 196	890	1 569	179	654	679	255	970
	%	25,6	23,7	31,4	13,0	25,9	24,0	14,0	32,4
Angelegenheiten nach dem SGB XII	Anzahl	952	153	246	57	112	151	74	159
	%	4,7	4,1	4,9	4,1	4,4	5,3	4,1	5,3
Versorgungs- und Entschädigungsrecht	Anzahl	173	31	40	14	19	37	8	24
	%	0,9	0,8	0,8	1,0	0,8	1,3	0,4	0,8
Verfahren zur Feststellung der Behinderung nach SGB IX	Anzahl	2 657	651	468	187	319	404	188	440
	%	13	17	9	14	13	14	10	15
Verfahren nach § 7a SGB IV sowie Betriebsprüfungen nach §§ 28p und 28q SGB IV	Anzahl	90	40	23	3	11	5	—	8
	%	0,4	1,1	0,5	0,2	0,4	0,2	—	0,3
Angelegenheiten nach dem Asylbewerberleistungsgesetz	Anzahl	76	40	23	3	2	—	—	8
	%	0,4	1,1	0,5	0,2	0,1	—	—	0,3
Sonstiges	Anzahl	183	36	28	12	19	34	2	52
	%	0,9	1,0	0,6	0,9	0,8	1,2	0,1	1,7

3. Verfahren 2018 zur Gewährung von einstweiligem Rechtsschutz und sonstige Verfahren vor den Sozialgerichten

Art der Angabe		Land Hessen	Sozialgerichte						
			Darmstadt	Frankfurt	Fulda	Gießen	Kassel	Marburg	Wiesbaden
Anhängige Klagen	Anzahl	2 469	515	624	109	304	331	179	407
darunter									
Neuzugänge	Anzahl	2 195	465	548	92	273	314	153	350
	%	88,9	90,3	87,8	84,4	89,8	94,9	85,5	86,0
Erledigte Klagen	Anzahl	2 205	453	547	92	275	307	153	378
(in % der Neuzugänge)	%	100,5	97,4	99,8	100,0	100,7	97,8	100,0	108,0
Unerledigte Klagen am Jahresende	Anzahl	264	62	77	17	29	24	26	29
	%	10,7	12,0	12,3	15,6	9,5	7,3	14,5	7,1
Von den Neuzugängen betrafen das Sachgebiet									
Krankenversicherung ohne Verfahren nach § 7a SGB IV u. ohne Betriebsprüfungen nach §§ 28p u. 28q SGB IV	Anzahl	267	53	68	21	40	24	19	42
	%	12,2	11,4	12,4	22,8	14,7	7,6	12,4	12,0
Vertrags (zahn)- arztangelegenheiten	Anzahl	4	—	—	—	—	—	4	—
	%	0,2	—	—	—	—	—	2,6	—
Pflegeversicherung	Anzahl	14	3	3	3	1	2	1	1
	%	0,6	0,6	0,5	3,3	0,4	0,6	0,7	0,3
Unfallversicherung	Anzahl	17	4	3	—	—	6	3	1
	%	0,8	0,9	0,5	—	—	1,9	2,0	0,3
Rentenversicherung ohne Verfahren nach § 7a SGB IV u. ohne Betriebs prüfungen nach §§ 28p u. 28q SGB IV	Anzahl	61	13	9	1	9	9	6	14
	%	3	3	2	1	3	3	4	4
Angelegenheiten der Bundesagentur für Arbeit	Anzahl	104	25	28	7	13	8	9	14
	%	4,7	5,4	5,1	7,6	4,8	2,5	5,9	4,0
Angelegenheiten nach dem SGB II sowie §§ 6a und 6b BKGG	Anzahl	1 337	285	336	45	172	209	75	215
	%	60,9	61,3	61,3	48,9	63,0	66,6	49,0	61,4
Angelegenheiten nach dem SGB XII	Anzahl	273	54	72	8	19	38	32	50
	%	12,4	11,6	13,1	8,7	7,0	12,1	20,9	14,3
Versorgungs- und Entschädigungsrecht	Anzahl	3	2	—	—	1	—	—	—
	%	0,1	0,4	—	—	0,4	—	—	—
Verfahren zur Feststellung der Behinderung nach SGB IX	Anzahl	14	3	4	1	1	3	1	1
	%	0,6	0,6	0,7	1,1	0,4	1,0	0,7	0,3
Verfahren nach § 7a SGB IV sowie Betriebsprüfungen nach §§ 28p und 28q SGB IV	Anzahl	47	12	14	1	11	1	1	7
	%	2,1	2,6	2,6	1,1	4,0	0,3	0,7	2,0
Angelegenheiten nach dem Asylbewerberleistungsgesetz	Anzahl	31	5	5	5	3	10	2	1
	%	1,4	1,1	0,9	5,4	1,1	3,2	1,3	0,3
Sonstiges	Anzahl	23	6	6	—	3	4	—	4
	%	1,0	1,3	1,1	—	1,1	1,3	—	1,1
Die erledigten Verfahren wurden beendet durch									
Beschluss	Anzahl	1 026	188	296	22	146	151	66	157
	%	46,5	41,5	54,1	23,9	53,1	49,2	43,1	41,5
Gerichtlichen Vergleich	Anzahl	82	24	2	5	2	10	14	25
	%	3,7	5,3	0,4	5,4	0,7	3,3	9,2	6,6
Übereinstimmende Erledigungserklärung	Anzahl	224	32	85	16	9	11	30	41
	%	10,2	7,1	15,5	17,4	3,3	3,6	19,6	10,8
Angenommenes Anerkenntnis	Anzahl	167	33	47	4	24	32	6	21
	%	7,6	7,3	8,6	4,3	8,7	10,4	3,9	5,6
Zurücknahme	Anzahl	617	165	95	42	84	89	36	106
	%	28,0	36,4	17,4	45,7	30,5	29,0	23,5	28,0
Unterbrechung, Ruhen oder Aussetzung	Anzahl	2	—	1	—	1	—	—	—
	%	0,1	—	0,2	—	0,4	—	—	—
Auf sonstige Art	Anzahl	87	11	21	3	9	14	1	28
	%	3,9	2,4	3,8	3,3	3,3	4,6	0,7	7,4

3. Verfahren 2018 zur Gewährung von einstweiligem Rechtsschutz und sonstige Verfahren vor den Sozialgerichten

Art der Angabe		Land Hessen	Sozialgerichte						
			Darm- stadt	Frank- furt	Fulda	Gießen	Kassel	Marburg	Wies- baden
Erledigte Klagen	Anzahl	2 205	453	547	92	275	307	153	378
Verfahrensdauer der erledigten Klagen									
bis einschl. 1 Monat	Anzahl	1 195	226	274	37	158	223	74	203
	%	54,2	49,9	50,1	40,2	57,5	72,6	48,4	53,7
mehr als 1 bis einschl. 2 Monate	Anzahl	614	144	154	30	84	68	42	92
	%	27,8	31,8	28,2	32,6	30,5	22,1	27,5	24,3
mehr als 2 bis einschl. 3 Monate	Anzahl	224	52	61	9	29	13	20	40
	%	10,2	11,5	11,2	9,8	10,5	4,2	13,1	10,6
mehr als 3 bis einschl. 6 Monate	Anzahl	147	30	53	11	3	3	12	35
	%	6,7	6,6	9,7	12,0	1,1	1,0	7,8	9,3
mehr als 6 bis einschl. 12 Monate	Anzahl	22	1	5	4	1	—	4	7
	%	1,0	0,2	0,9	4,3	0,4	—	2,6	1,9
mehr als 12 Monate	Anzahl	3	—	—	1	—	—	1	1
	%	0,1	—	—	1,1	—	—	0,7	0,3
Von den erledigten Klageverfahren entfielen auf folgende Sachgebiete									
Krankenversicherung ohne Verfahren nach § 7a SGB IV u. ohne Betriebsprüfungen	Anzahl	273	59	65	23	37	24	21	44
nach §§ 28p u. 28q SGB IV	%	12,4	13,0	11,9	25,0	13,5	7,8	13,7	11,6
Vertrags (zahn)- arztangelegenheiten	Anzahl	3	—	—	—	—	—	3	—
	%	0,1	—	—	—	—	—	2,0	—
Pflegeversicherung	Anzahl	17	3	2	3	2	2	3	2
	%	0,8	0,7	0,4	3,3	0,7	0,7	2,0	0,5
Unfallversicherung	Anzahl	13	2	3	—	—	5	2	1
	%	0,6	0,4	0,5	—	—	1,6	1,3	0,3
Rentenversicherung ohne Verfahren nach § 7a SGB IV u. ohne Betriebsprüfungen	Anzahl	66	15	10	1	8	9	8	15
nach §§ 28p u. 28q SGB IV	%	3,0	3,3	1,8	1,1	2,9	2,9	5,2	4,0
Angelegenheiten der Bundesagentur für Arbeit	Anzahl	104	26	26	7	13	8	9	15
	%	4,7	5,7	4,8	7,6	4,7	2,6	5,9	4,0
Angelegenheiten nach dem SGB II sowie §§ 6a und 6b BKGG	Anzahl	1 351	270	344	46	180	203	78	230
	%	61,3	59,6	62,9	50,0	65,5	66,1	51,0	60,8
Angelegenheiten nach dem SGB XII	Anzahl	268	53	70	8	19	37	26	55
	%	12,2	11,7	12,8	8,7	6,9	12,1	17,0	14,6
Versorgungs- und Entschädigungsrecht	Anzahl	3	2	—	—	1	—	—	—
	%	0,1	0,4	—	—	0,4	—	—	—
Verfahren zur Feststellung der Behinderung nach SGB IX	Anzahl	12	3	3	1	—	3	1	1
	%	0,5	0,7	0,5	1,1	—	1,0	0,7	0,3
Verfahren nach § 7a SGB IV sowie Betriebsprüfungen nach §§ 28p und 28q SGB IV	Anzahl	39	10	13	—	8	1	1	6
	%	1,8	2,2	2,4	—	2,9	0,3	0,7	1,6
Angelegenheiten nach dem Asylbewerberleistungsgesetz	Anzahl	29	4	29	29	29	29	29	29
	%	1,3	0,9	5,3	31,5	10,5	9,4	19,0	7,7
Sonstiges	Anzahl	27	6	6	—	4	4	—	7
	%	1,2	1,3	1,1	—	1,5	1,3	—	1,9

Tätigkeit des Hessischen Landessozialgerichts
4. Anhängige, erledigte und unerledigte Berufungsverfahren 1987 bis 2018 sowie
Beschwerdeverfahren 2016 bis 2018

Jahr	Anhängige Verfahren ¹⁾				Erledigte Verfahren		Unerledigte Verfahren am Jahresende	
	insgesamt		darunter Neuzugänge					
	Anzahl	Zu- bzw. Abnahme (–) gegenüber Vorjahr in %	Anzahl	Zu- bzw. Abnahme (–) gegenüber Vorjahr in %	Anzahl	Zu- bzw. Abnahme (–) gegenüber Vorjahr in %	Anzahl	Zu- bzw. Abnahme (–) gegenüber Vorjahr in %
Berufungen								
1987	4 612	– 1,2	1 478	– 14,2	1 549	0,8	3 063	– 2,3
1988	4 552	– 1,3	1 490	0,8	1 759	13,6	2 793	– 8,8
1989	4 222	– 7,2	1 430	– 4,0	1 811	3,0	2 411	– 13,7
1990	3 768	– 10,8	1 360	– 4,9	1 666	– 8,0	2 102	– 12,8
1991	3 421	– 9,2	1 321	– 2,9	1 547	– 7,1	1 874	– 10,8
1992	3 101	– 9,4	1 224	– 7,3	1 344	– 13,1	1 757	– 6,2
1993	3 027	– 2,4	1 270	3,8	1 303	– 3,1	1 724	– 1,9
1994	2 979	– 1,6	1 255	– 1,2	1 279	– 1,8	1 700	– 1,4
1995	2 962	– 0,6	1 325	5,6	1 241	– 3,0	1 721	1,2
1996	3 252	9,8	1 531	15,5	1 224	– 1,4	2 028	17,8
1997	3 590	10,4	1 562	2,0	1 336	9,2	2 254	11,1
1998	3 991	11,2	1 737	11,2	1 227	– 8,2	2 764	22,6
1999	4 257	6,7	1 486	– 14,5	1 546	26,0	2 711	– 1,9
2000	4 282	0,6	1 569	5,6	1 848	19,5	2 434	– 10,2
2001	3 857	– 9,9	1 426	– 9,1	1 572	– 14,9	2 285	– 6,1
2002	3 548	– 8,0	1 263	– 11,4	1 322	– 15,9	2 226	– 2,6
2003	3 421	– 3,6	1 193	– 5,5	1 418	7,3	2 003	– 10,0
2004	3 512	2,7	1 505	26,2	1 504	6,1	2 008	0,2
2005	3 481	– 0,9	1 418	– 5,8	1 595	6,1	1 886	– 6,1
2006	3 490	– 0,6	1 604	6,6	1 586	5,5	1 904	– 5,2
2007	3 633	4,1	1 742	8,6	1 579	– 0,4	2 054	7,9
2008	3 617	– 0,4	1 674	– 3,9	1 820	15,3	1 797	– 12,5
2009	3 457	– 4,4	1 665	– 0,5	1 576	– 13,4	1 881	4,7
2010	3 635	5,1	1 763	5,9	1 554	– 1,4	2 081	10,6
2011	3 757	3,4	1 678	– 4,8	1 772	14,0	1 985	– 4,6
2012	3 768	0,3	1 784	6,3	1 676	– 5,4	2 092	5,4
2013	3 857	2,4	1 766	– 1,0	1 699	1,4	2 158	3,2
2014	3 879	0,6	1 722	– 2,5	1 729	1,8	2 150	– 0,4
2015	3 824	– 0,9	1 674	– 5,2	1 629	– 4,1	2 195	1,7
2016	3 911	2,3	1 715	2,4	1 774	8,9	2 137	– 2,6
2017	3 803	– 2,8	1 666	– 2,9	1 897	6,9	1 906	– 10,8
2018	3 830	0,7	1 924	15,5	1 626	– 14,3	2 204	15,6
Beschwerdeverfahren								
a) Beschwerden gegen Entscheidungen über die Gewährung von einstweiligem Rechtsschutz								
2016	499	– 27,9	387	– 28,3	442	– 23,8	57	– 49,1
2017	372	– 25,5	314	– 18,9	330	– 25,3	42	– 26,3
2018	374	0,5	332	5,7	329	– 0,3	45	7,1
b) Ohne Beschwerden gegen Entscheidungen über Gewährung von einstweiligem Rechtsschutz								
2016	862	3,9	546	– 11,8	592	15,2	270	– 14,6
2017	657	– 23,8	388	– 28,9	434	– 26,7	223	– 17,4
2018	722	9,9	499	28,6	547	26,0	175	– 21,5

1) Nach Bestandsbereinigung.

5. Berufungsverfahren 2018 vor dem Hessischen Landessozialgericht

Art der Angabe		Landessozialgericht
Anhängige Verfahren	Anzahl	3 830
darunter		
Neuzugänge	Anzahl	1 924
	%	50,2
Erledigte Verfahren	Anzahl	1 626
(in % der Neuzugänge)	%	84,5
Unerledigte Verfahren am Jahresende	Anzahl	2 204
	%	57,5
Von den Neuzugängen betrafen das Sachgebiet		
Krankenversicherung ohne Verfahren nach § 7a SGB IV u. ohne Betriebsprüfungen nach §§ 28p u. 28q SGB IV	Anzahl	559
	%	29,1
Vertrags (zahn)- arztangelegenheiten	Anzahl	42
	%	2,2
Pflegeversicherung	Anzahl	44
	%	2,3
Unfallversicherung	Anzahl	197
	%	10,2
Rentenversicherung ohne Verfahren nach § 7a SGB IV u. ohne Betriebsprüfungen nach §§ 28p u. 28q SGB IV	Anzahl	385
	%	20,0
Angelegenheiten der Bundesagentur für Arbeit	Anzahl	80
	%	4,2
Angelegenheiten nach dem SGB II sowie §§ 6a und 6b BKGG	Anzahl	303
	%	15,7
Angelegenheiten nach dem SGB XII	Anzahl	103
	%	5,4
Versorgungs- und Entschädigungsrecht	Anzahl	36
	%	1,9
Verfahren zur Feststellung der Behinderung nach SGB IX	Anzahl	134
	%	7,0
Verfahren nach § 7a SGB IV sowie Betriebsprüfungen nach §§ 28p und 28q SGB IV	Anzahl	28
	%	1,5
Angelegenheiten nach dem Asylbewerberleistungsgesetz	Anzahl	3
	%	0,2
Sonstiges	Anzahl	10
	%	0,5
Die erledigten Verfahren wurden beendet durch		
Urteil	Anzahl	426
	%	26,2
Beschluss	Anzahl	270
	%	16,6
Gerichtlichen Vergleich	Anzahl	146
	%	9,0
Übereinstimmende Erledigungserklärung	Anzahl	53
	%	3,3
Angenommenes Anerkenntnis	Anzahl	47
	%	2,9
Zurücknahme des Rechtsmittels	Anzahl	511
	%	31,4
Zurücknahme der Klage/des Antrags	Anzahl	26
	%	1,6
Unterbrechung, Ruhen oder Aussetzung	Anzahl	122
	%	7,5
Auf sonstige Art	Anzahl	25
	%	1,5

5. Berufungsverfahren 2018 vor dem Hessischen Landessozialgericht

Art der Angabe		Landessozialgericht
Erledigte Verfahren	Anzahl	1 626
Verfahrensdauer der erledigten Verfahren ab Eingang beim Rechtsmittelgericht		
bis einschl. 3 Monate	Anzahl	319
	%	19,6
mehr als 3 bis einschl. 6 Monate	Anzahl	232
	%	14,3
mehr als 6 bis einschl. 12 Monate	Anzahl	331
	%	20,4
mehr als 12 bis einschl. 18 Monate	Anzahl	264
	%	16,2
mehr als 18 bis einschl. 24 Monate	Anzahl	161
	%	9,9
mehr als 24 bis einschl. 36 Monate	Anzahl	219
	%	13,5
mehr als 36 bis einschl. 48 Monate	Anzahl	69
	%	4,2
mehr als 48 bis einschl. 60 Monate	Anzahl	18
	%	1,1
mehr als 60 Monate	Anzahl	13
	%	0,8
Von den erledigten Verfahren entfielen auf folgende Sachgebiete		
Krankenversicherung ohne Verfahren nach § 7a SGB IV u. ohne Betriebsprüfungen nach §§ 28p u. 28q SGB IV	Anzahl	335
	%	20,6
Vertrags (zahn)- arzt- angelegenheiten	Anzahl	44
	%	2,7
Pflegeversicherung	Anzahl	45
	%	2,8
Unfallversicherung	Anzahl	194
	%	11,9
Rentenversicherung ohne Verfahren nach § 7a SGB IV u. ohne Betriebsprüfungen nach §§ 28p u. 28q SGB IV	Anzahl	367
	%	22,6
Angelegenheiten der Bundesagentur für Arbeit	Anzahl	75
	%	4,6
Angelegenheiten nach dem SGB II sowie §§ 6a und 6b BKGG	Anzahl	288
	%	17,7
Angelegenheiten nach dem SGB XII	Anzahl	62
	%	3,8
Versorgungs- und Entschädigungsrecht	Anzahl	36
	%	2,2
Verfahren zur Feststellung der Behinderung nach SGB IX	Anzahl	145
	%	8,9
Verfahren nach § 7a SGB IV sowie Betriebsprüfungen nach §§ 28p und 28q SGB IV	Anzahl	17
	%	1,0
Angelegenheiten nach dem Asylbewerberleistungsgesetz	Anzahl	2
	%	0,1
Sonstiges	Anzahl	16
	%	1,0

6. Beschwerdeverfahren 2018 vor dem Hessischen Landessozialgericht
a) Beschwerden gegen Entscheidungen über die Gewährung von einstweiligem Rechtsschutz

Art der Angabe		Landessozialgericht
Anhängige Verfahren	Anzahl	374
darunter		
Neuzugänge	Anzahl	332
	%	88,8
Erledigte Verfahren (in % der Neuzugänge)	Anzahl	329
	%	99,1
Unerledigte Verfahren am Jahresende	Anzahl	45
	%	12,0
Von den Neuzugängen betrafen das Sachgebiet		
Krankenversicherung ohne Verfahren nach § 7a SGB IV u. ohne Betriebsprüfungen nach §§ 28p u. 28q SGB IV	Anzahl	71
	%	21,4
Vertrags (zahn)- arztangelegenheiten	Anzahl	—
	%	—
Pflegeversicherung	Anzahl	5
	%	1,5
Unfallversicherung	Anzahl	—
	%	—
Rentenversicherung ohne Verfahren nach § 7a SGB IV u. ohne Betriebsprüfungen nach §§ 28p u. 28q SGB IV	Anzahl	4
	%	1,2
Angelegenheiten der Bundesagentur für Arbeit	Anzahl	14
	%	4,2
Angelegenheiten nach dem SGB II sowie §§ 6a und 6b BKG	Anzahl	169
	%	50,9
Angelegenheiten nach dem SGB XII	Anzahl	49
	%	14,8
Versorgungs- und Entschädigungsrecht	Anzahl	—
	%	—
Verfahren zur Feststellung der Behinderung nach SGB IX	Anzahl	2
	%	0,6
Verfahren nach § 7a SGB IV sowie Betriebsprüfungen nach §§ 28p und 28q SGB IV	Anzahl	9
	%	2,7
Angelegenheiten nach dem Asylbewerberleistungsgesetz	Anzahl	8
	%	2,4
Sonstiges	Anzahl	1
	%	0,3
Die erledigten Verfahren wurden beendet durch		
Beschluss	Anzahl	242
	%	73,6
Gerichtlichen Vergleich	Anzahl	14
	%	4,3
Übereinstimmende Erledigungserklärung	Anzahl	5
	%	1,5
Angenommenes Anerkenntnis	Anzahl	4
	%	1,2
Zurücknahme des Rechtsmittels	Anzahl	48
	%	14,6
Zurücknahme der Klage/des Antrags	Anzahl	10
	%	3,0
Unterbrechung, Ruhen oder Aussetzung	Anzahl	—
	%	—
Auf sonstige Art	Anzahl	6
	%	1,8

6. Beschwerdeverfahren 2018 vor dem Hessischen Landessozialgericht
a) Beschwerden gegen Entscheidungen über die Gewährung von einstweiligem Rechtsschutz

Art der Angabe		Landessozialgericht
Erledigte Verfahren	Anzahl	329
Verfahrensdauer der erledigten Verfahren ab Eingang beim Rechtsmittelgericht		
bis einschl. 3 Monate	Anzahl	285
	%	86,6
mehr als 3 bis einschl. 6 Monate	Anzahl	40
	%	12,2
mehr als 6 bis einschl. 12 Monate	Anzahl	3
	%	0,9
mehr als 12 bis einschl. 18 Monate	Anzahl	—
	%	—
mehr als 18 bis einschl. 24 Monate	Anzahl	—
	%	—
mehr als 24 bis einschl. 36 Monate	Anzahl	1
	%	0,3
mehr als 36 bis einschl. 48 Monate	Anzahl	—
	%	—
mehr als 48 bis einschl. 60 Monate	Anzahl	—
	%	—
mehr als 60 Monate	Anzahl	—
	%	—
Von den erledigten Verfahren entfielen auf folgende Sachgebiete		
Krankenversicherung ohne Verfahren nach § 7a SGB IV u. ohne Betriebsprüfungen nach §§ 28p u. 28q SGB IV	Anzahl	77
	%	23,4
Vertrags (zahn)- arztangelegenheiten	Anzahl	—
	%	—
Pflegeversicherung	Anzahl	6
	%	1,8
Unfallversicherung	Anzahl	1
	%	0,3
Rentenversicherung ohne Verfahren nach § 7a SGB IV u. ohne Betriebsprüfungen nach §§ 28p u. 28q SGB IV	Anzahl	3
	%	0,9
Angelegenheiten der Bundesagentur für Arbeit	Anzahl	13
	%	4,0
Angelegenheiten nach dem SGB II sowie §§ 6a und 6b BKG	Anzahl	169
	%	51,4
Angelegenheiten nach dem SGB XII	Anzahl	43
	%	13,1
Versorgungs- und Entschädigungsrecht	Anzahl	—
	%	—
Verfahren zur Feststellung der Behinderung nach SGB IX	Anzahl	2
	%	0,6
Verfahren nach § 7a SGB IV sowie Betriebsprüfungen nach §§ 28p und 28q SGB IV	Anzahl	7
	%	2,1
Angelegenheiten nach dem Asylbewerberleistungsgesetz	Anzahl	7
	%	2,1
Sonstiges	Anzahl	1
	%	0,3

6. Beschwerdeverfahren 2018 vor dem Hessischen Landessozialgericht
b) Ohne Beschwerden gegen Entscheidungen über die Gewährung von einstweiligem Rechtsschutz

Art der Angabe		Landessozialgericht
Anhängige Verfahren	Anzahl	722
darunter		
Neuzugänge	Anzahl	499
	%	69,1
Erledigte Verfahren (in % der Neuzugänge)	Anzahl	547
	%	109,6
Unerledigte Verfahren am Jahresende	Anzahl	175
	%	24,2
Von den Neuzugängen betrafen das Sachgebiet		
Krankenversicherung ohne Verfahren nach § 7a SGB IV u. ohne Betriebsprüfungen nach §§ 28p u. 28q SGB IV	Anzahl	105
	%	21,0
Vertrags (zahn)- arztangelegenheiten	Anzahl	1
	%	0,2
Pflegeversicherung	Anzahl	4
	%	0,8
Unfallversicherung	Anzahl	14
	%	2,8
Rentenversicherung ohne Verfahren nach § 7a SGB IV u. ohne Betriebsprüfungen nach §§ 28p u. 28q SGB IV	Anzahl	26
	%	5,2
Angelegenheiten der Bundesagentur für Arbeit	Anzahl	23
	%	4,6
Angelegenheiten nach dem SGB II sowie §§ 6a und 6b BKGG	Anzahl	231
	%	46,3
Angelegenheiten nach dem SGB XII	Anzahl	44
	%	8,8
Versorgungs- und Entschädigungsrecht	Anzahl	—
	%	—
Verfahren zur Feststellung der Behinderung nach SGB IX	Anzahl	12
	%	2,4
Verfahren nach § 7a SGB IV sowie Betriebsprüfungen nach §§ 28p und 28q SGB IV	Anzahl	1
	%	0,2
Angelegenheiten nach dem Asylbewerberleistungsgesetz	Anzahl	2
	%	0,4
Sonstiges	Anzahl	32
	%	6,4
Die erledigten Verfahren wurden beendet durch		
Beschluss	Anzahl	464
	%	84,8
Gerichtlichen Vergleich	Anzahl	3
	%	0,5
Übereinstimmende Erledigungserklärung	Anzahl	1
	%	0,2
Angenommenes Anerkenntnis	Anzahl	—
	%	—
Zurücknahme des Rechtsmittels	Anzahl	57
	%	10,4
Zurücknahme der Klage/des Antrags	Anzahl	10
	%	1,8
Unterbrechung, Ruhen oder Aussetzung	Anzahl	4
	%	0,7
Auf sonstige Art	Anzahl	8
	%	1,5

6. Beschwerdeverfahren 2018 vor dem Hessischen Landessozialgericht
b) Ohne Beschwerden gegen Entscheidungen über die Gewährung von einstweiligem Rechtsschutz

Art der Angabe		Landessozialgericht
Erledigte Verfahren	Anzahl	547
Verfahrensdauer der erledigten Verfahren ab Eingang beim Rechtsmittelgericht		
bis einschl. 3 Monate	Anzahl	320
	%	58,5
mehr als 3 bis einschl. 6 Monate	Anzahl	98
	%	17,9
mehr als 6 bis einschl. 12 Monate	Anzahl	36
	%	6,6
mehr als 12 bis einschl. 18 Monate	Anzahl	15
	%	2,7
mehr als 18 bis einschl. 24 Monate	Anzahl	20
	%	3,7
mehr als 24 bis einschl. 36 Monate	Anzahl	52
	%	9,5
mehr als 36 bis einschl. 48 Monate	Anzahl	6
	%	1,1
mehr als 48 bis einschl. 60 Monate	Anzahl	—
	%	—
mehr als 60 Monate	Anzahl	—
	%	—
Von den erledigten Verfahren entfielen auf folgende Sachgebiete		
Krankenversicherung ohne Verfahren nach § 7a SGB IV u. ohne Betriebsprüfungen nach §§ 28p u. 28q SGB IV	Anzahl	104
	%	19,0
Vertrags (zahn)- arzt- angelegenheiten	Anzahl	1
	%	0,2
Pflegeversicherung	Anzahl	6
	%	1,1
Unfallversicherung	Anzahl	21
	%	3,8
Rentenversicherung ohne Verfahren nach § 7a SGB IV u. ohne Betriebsprüfungen nach §§ 28p u. 28q SGB IV	Anzahl	27
	%	4,9
Angelegenheiten der Bundesagentur für Arbeit	Anzahl	21
	%	3,8
Angelegenheiten nach dem SGB II sowie §§ 6a und 6b BKGG	Anzahl	275
	%	50,3
Angelegenheiten nach dem SGB XII	Anzahl	50
	%	9,1
Versorgungs- und Entschädigungsrecht	Anzahl	4
	%	0,7
Verfahren zur Feststellung der Behinderung nach SGB IX	Anzahl	15
	%	2,7
Verfahren nach § 7a SGB IV sowie Betriebsprüfungen nach §§ 28p und 28q SGB IV	Anzahl	1
	%	0,2
Angelegenheiten nach dem Asylbewerberleistungsgesetz	Anzahl	5
	%	0,9
Sonstiges	Anzahl	17
	%	3,1