



## Statistische Berichte



Kennziffer: D I 2 - vj 2/23

August 2023

### Gewerbeanzeigen in Hessen im 2. Vierteljahr 2023

# Hessisches Statistisches Landesamt, Wiesbaden

## Impressum

Dienstgebäude: Rheinstraße 35/37, 65185 Wiesbaden

Briefadresse: 65175 Wiesbaden

## Kontakt für Fragen und Anregungen zu diesem Bericht

Herr Andreas Müller 0611 3802-137

Herr Uwe Ramolla 0611 3802-174

Herr Benjamin Hampf 0611 3802-468

E-Mail [gewerbeanzeigen@statistik.hessen.de](mailto:gewerbeanzeigen@statistik.hessen.de)

Telefax 0611 3802-198

Internet <https://statistik.hessen.de>

## Copyright

© Hessisches Statistisches Landesamt, Wiesbaden, 2023

Vervielfältigung und Verbreitung, auch auszugsweise, mit Quellenangabe gestattet.

## Allgemeine Geschäftsbedingungen

Die Allgemeinen Geschäftsbedingungen sind abrufbar unter:

<https://statistik.hessen.de/ueber-uns/datenanfragen-und-service>

## Zeichenerklärungen

- = genau Null (nichts vorhanden) bzw. keine Veränderung eingetreten
- 0 = Zahlenwert ungleich Null, Betrag jedoch kleiner als die Hälfte von 1 in der letzten besetzten Stelle
- = Zahlenwert unbekannt oder geheim zu halten
- ... = Zahlenwert lag bei Redaktionsschluss noch nicht vor
- () = Aussagewert eingeschränkt, da der Zahlenwert statistisch unsicher ist
- / = keine Angabe, da Zahlenwert nicht sicher genug
- x = Tabellenfeld gesperrt, weil Aussage nicht sinnvoll  
(oder bei Veränderungsraten ist die Ausgangszahl kleiner als 100)
- D = Durchschnitt
- s = geschätzte Zahl
- p = vorläufige Zahl
- r = berichtigte Zahl

Aus Gründen der Übersichtlichkeit sind nur negative Veränderungsraten und Salden mit einem Vorzeichen versehen. Positive Veränderungsraten und Salden sind ohne Vorzeichen.

Im Allgemeinen ist ohne Rücksicht auf die Endsumme auf- bzw. abgerundet worden.

Das Ergebnis der Summierung der Einzelzahlen kann deshalb geringfügig von der Endsumme abweichen.

## Inhalt

	Seite
<b>Vorbemerkungen und Begriffserläuterungen</b>	2
<b>Grafiken</b>	
1. Gewerbeanmeldungen und -abmeldungen in Hessen seit 2013	4
2. Anteil der Gewerbeanmeldungen in Hessen im 2. Vierteljahr 2023 nach ausgewählten Wirtschaftsbereichen	5
3. Anteil der Gewerbeabmeldungen in Hessen im 2. Vierteljahr 2023 nach ausgewählten Wirtschaftsbereichen	6
4. Vierteljährliche An- und Abmeldungen von Gewerbebetrieben in Hessen seit 2011	7
5. Gewerbeanmeldungen und -abmeldungen in Hessen im 2. Vierteljahr 2023 nach Verwaltungsbezirken	8
<b>Tabellen</b>	
1. Gewerbeanzeigen in Hessen von 2011 bis 2023 nach dem Grund der Meldung	9
2. Gewerbeanzeigen in Hessen im 2. Vierteljahr 2023 nach Art der Niederlassung und Rechtsform sowie Einzelunternehmen nach Geschlecht, Staatsangehörigkeit und Grund der Anzeige	10
3. Gewerbeanzeigen in Hessen im 2. Vierteljahr 2023 nach ausgewählten Wirtschaftsabschnitten und Verwaltungsbezirken	11
4. Gewerbeanmeldungen und -abmeldungen sowie Neuerrichtungen und Aufgaben je 1 000 Einwohnerinnen und Einwohner in Hessen im 2. Vierteljahr 2023 nach Verwaltungsbezirken	29
5. Gewerbeanmeldungen in Hessen im 2. Vierteljahr 2023 nach ausgewählten Wirtschaftsabteilungen	30
6. Gewerbeabmeldungen in Hessen im 2. Vierteljahr 2023 nach ausgewählten Wirtschaftsabteilungen	32
7. Gewerbeanmeldungen insgesamt nach Rechtsformen sowie Einzelunternehmen nach Geschlecht und Staatsangehörigkeit in Hessen im 2. Vierteljahr 2023 nach Regierungsbezirken	34
8. Gewerbeabmeldungen insgesamt nach Rechtsformen sowie Einzelunternehmen nach Geschlecht und Staatsangehörigkeit in Hessen im 2. Vierteljahr 2023 nach Regierungsbezirken	38
9. Neugründungen: Gewerbetreibende in Hessen im 2. Vierteljahr 2023 nach Verwaltungsbezirken und Geschlecht	42
10. Neugründungen: Gewerbetreibende in Hessen im 2. Vierteljahr 2023 nach Verwaltungsbezirken und Staatsangehörigkeit	43
11. Vollständige Aufgaben: Gewerbetreibende in Hessen im 2. Vierteljahr 2023 nach Verwaltungsbezirken und Geschlecht	44
12. Vollständige Aufgaben: Gewerbetreibende in Hessen im 2. Vierteljahr 2023 nach Verwaltungsbezirken und Staatsangehörigkeit	45
13. Gewerbeanzeigen in Hessen im 2. Vierteljahr 2023 nach wirtschaftlicher Bedeutung	46
<b>Anhang</b>	
Übersicht über die Klassifikation der Wirtschaftszweige, Ausgabe 2008 (WZ 2008)	47

## Vorbemerkungen

Die bundeseinheitliche **Statistik der Gewerbeanzeigen** wird seit 1996 durchgeführt. Rechtsgrundlagen sind die §§ 14 und 55 c nach der Neufassung der Gewerbeordnung vom 22. Februar 1999 (BGBl. I Nr. 9, S. 202 ff.), geändert in "Drittes Gesetz zur Änderung der Gewerbeordnung und sonstiger gewerberechtlicher Vorschriften" vom 24. August 2002 (BGBl. I Nr. 62, S. 3412 ff.) und mit Auswirkungen auf die Statistik zuletzt geändert in Artikel 1 des Gesetzes zur Änderung gewerberechtlicher Vorschriften (GewRÄndG) (BGBl. 2011 Teil 1 S. 1341).

Die monatlich durchzuführende Erhebung dient der Gewinnung zuverlässiger, aktueller und bundesweit vergleichbarer Daten über die Gewerbeanmeldungen und -abmeldungen.

Die Anzeigepflicht besteht für den Betrieb eines Gewerbes bzw. für selbstständige Gewerbetreibende. Davon ausgenommen sind Urproduktion (z. B. Land- und Forstwirtschaft), freie Berufe im Sinne des Gewerberechts (z. B. freie wissenschaftliche, künstlerische oder schriftstellerische Tätigkeit), die bloße Verwaltung eigenen Vermögens sowie verbotene bzw. sozial unwertige Tätigkeiten. Es werden sowohl Hauptniederlassungen wie auch Zweigniederlassungen und unselbstständige Zweigstellen einbezogen.

Die Auswertung der Gewerbeanzeigen erfolgt in Form einer Sekundärstatistik, deren wichtigste Ergebnisse in diesem Statistischen Bericht veröffentlicht werden. Mit der Umstellung der Statistik waren einige weitere Neuerungen verbunden, die beim Vergleich mit den früheren Jahren zu beachten sind. Diese Neuerungen betreffen u. a. die konkrete Angabe für das Geschlecht des Meldepflichtigen und der Differenzierungsmöglichkeit nach dem Grund der An- oder Abmeldung.

### Besonderer Hinweis zur Veröffentlichung für das 2. Vierteljahr 2023

Aufgrund technischer Probleme bei der Datenlieferung der Gewerbeanzeigen, sind die Nebenerwerbsbetriebe bei einigen Gemeinden teilweise untererfasst. In den statistischen Ergebnissen führt dies zu einer Erhöhung der Fallzahlen der Kleinunternehmen bei gleichzeitig geringeren Fallzahlen der Nebenerwerbsbetriebe. Ein Vergleich der Ergebnisse für diese Bereiche mit denen des Vorjahreszeitraums ist daher nur eingeschränkt möglich.

## Begriffserläuterungen

### Gewerbeanmeldung:

Ein Gewerbe ist **anzumelden** bei der Neuerrichtung eines Betriebes, einer Zweigniederlassung oder einer unselbstständigen Zweigstelle sowie bei der Übernahme eines bereits bestehenden Betriebes durch eine andere Gewerbetreibende oder eines anderen Gewerbetreibenden oder Änderung der Rechtsform wie etwa die Umwandlung eines Einzelunternehmens in eine GmbH. Auch die Verlegung eines Betriebes aus dem Bereich einer Meldebehörde in den einer anderen zählt bei der Anmeldung als Neuerrichtung.

### Neuerrichtungen:

Diese errechnen sich aus den Betriebsgründungen, den sonstigen Neugründungen sowie aus den Umwandlungen.

### Betriebsgründung:

Die Gründung einer Hauptniederlassung, Zweigniederlassung oder unselbstständigen Zweigstelle durch eine juristische Person, eine Gesellschaft ohne Rechtspersönlichkeit (Personengesellschaft) oder eine natürliche Person. Bei einer natürlichen Person, die eine Hauptniederlassung anmeldet, ist Voraussetzung, dass sie entweder in das Handelsregister eingetragen ist oder aber eine Handwerkskarte besitzt oder mindestens eine Arbeitnehmerin oder einen Arbeitnehmer beschäftigt.

### Neugründungen:

Diese errechnen sich aus den Betriebsgründungen und den sonstigen Neugründungen.

### Sonstige Neugründungen:

Zur "sonstigen" Neugründung zählt die Gründung einer Hauptniederlassung durch eine Kleingewerbetreibende oder einen Kleingewerbetreibenden, die nach Art und Umfang keinen in kaufmännischer Weise eingerichteten Geschäftsbetrieb erfordert. Kleingewerbetreibende oder Kleingewerbetreibender ist hier die- bzw. derjenige, die/der keine Eintragung im Handelsregister hat, die/der keine Handwerkskarte besitzt und keine Arbeitnehmerin-

nen und Arbeitnehmer beschäftigt. Die Gründung eines Gewerbes, das im Nebenerwerb betrieben wird, gilt ebenfalls als "sonstige" Neugründung.

#### **Sonstige Anmeldungen:**

Die sonstigen Anmeldungen umfassen Kauf oder Pacht eines Unternehmens, den Eintritt der Erbfolge, Rechtsformänderungen (bisheriger Rechtsträger bleibt bestehen) sowie Gesellschaftereintritte.

#### **Gewerbeabmeldung:**

Ein Gewerbe ist **abzumelden** bei der vollständigen Aufgabe eines Betriebes, einer Zweigniederlassung oder einer unselbstständigen Zweigstelle, der Verlegung in einen anderen Meldebezirk oder der Aufgabe eines Teils der im Meldebezirk angemeldeten Tätigkeiten, wenn dabei zugleich eine Zweigniederlassung oder unselbstständige Zweigstelle aufgegeben wird (teilweise Aufgabe). Zu den Gewerbeabmeldungen zählt auch die Aufgabe eines weiterhin bestehenden Betriebes (Wechsel der Eigentümerin oder des Eigentümers).

#### **Aufgaben:**

Diese errechnen sich aus den Betriebsaufgaben, den sonstigen Stilllegungen sowie aus den Umwandlungen.

#### **Vollständige Aufgaben:**

Diese errechnen sich aus den Betriebsaufgaben und den sonstigen Stilllegungen.

#### **Betriebsaufgabe:**

Die vollständige Aufgabe einer Hauptniederlassung, Zweigniederlassung oder unselbstständigen Zweigstelle, die von einer natürlichen Person oder einer juristischen Person oder einer Gesellschaft ohne Rechtspersönlichkeit (Personengesellschaft) geführt wurde. Bei einer natürlichen Person ist Voraussetzung, dass sie ins Handelsregister eingetragen war oder zuletzt mindestens eine Arbeitnehmerin oder einen Arbeitnehmer beschäftigt hat.

#### **Sonstige Stilllegung:**

Eine "sonstige" Stilllegung liegt vor bei der vollständigen Aufgabe einer Hauptniederlassung einer/eines Kleingewerbetreibenden (Nicht-Kauffrau/Nicht-Kaufmann). Das Kleinunternehmen war nicht im Handelsregister eingetragen und beschäftigte keine Arbeitnehmerinnen und Arbeitnehmer. Die Aufgabe eines Gewerbes, das im Nebenerwerb betrieben wurde, gilt ebenfalls als "sonstige" Stilllegung.

#### **Sonstige Abmeldungen:**

Die sonstigen Abmeldungen umfassen Verkauf oder Verpachtung eines Unternehmens, den Antritt der Erbfolge, Rechtsformänderungen (bisheriger Rechtsträger bleibt bestehen) sowie Gesellschafteraustritte.

#### **Umwandlung:**

Die Umwandlung nach dem Umwandlungsgesetz umfasst die Verschmelzung mehrerer Unternehmen zu einem Unternehmen (der übertragende Rechtsträger erlischt), die Aufspaltung eines Unternehmens in mehrere Unternehmen (Umkehrung der Verschmelzung) sowie die Aufspaltung oder Ausgliederung von Unternehmensteilen mit dem Ziel der Neugründung (der abspaltende Rechtsträger bleibt bestehen). Nicht zu den Umwandlungen zählen Rechtsformwechsel, bei denen der neue und alte Rechtsträger identisch ist.

#### **Hauptniederlassung:**

Sie ist der Mittelpunkt des Geschäftsverkehrs eines Betriebes, der sich bei Personenhandelsgesellschaften (KG, OHG) und juristischen Personen am Sitz des Unternehmens befindet. Er kann auch in der Wohnung einer/eines Gewerbetreibenden liegen.

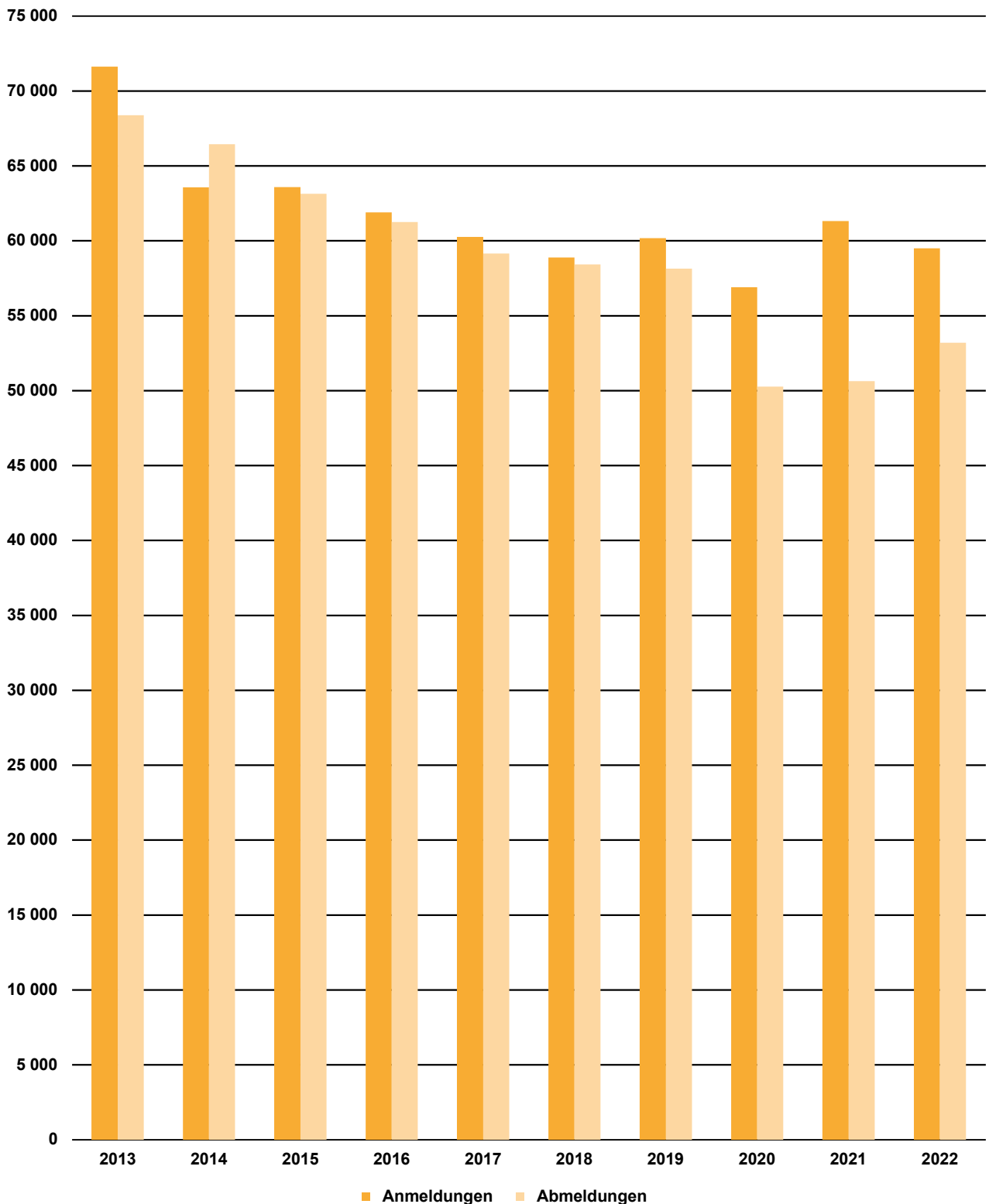
#### **Zweigniederlassung:**

Eine Zweigniederlassung im Sinne des § 14 Abs. 1 Satz 1 GewO kann entsprechend dem handelsrechtlichen Begriff der Zweigniederlassung (§ 13 HGB) dann angenommen werden, wenn ein Betrieb mit selbstständiger Organisation, selbstständigen Betriebsmitteln und gesonderter Buchführung besteht, dessen Leiterin oder Leiter Geschäfte selbstständig abzuschließen und durchzuführen befugt ist.

#### **Unselbstständige Zweigstellen:**

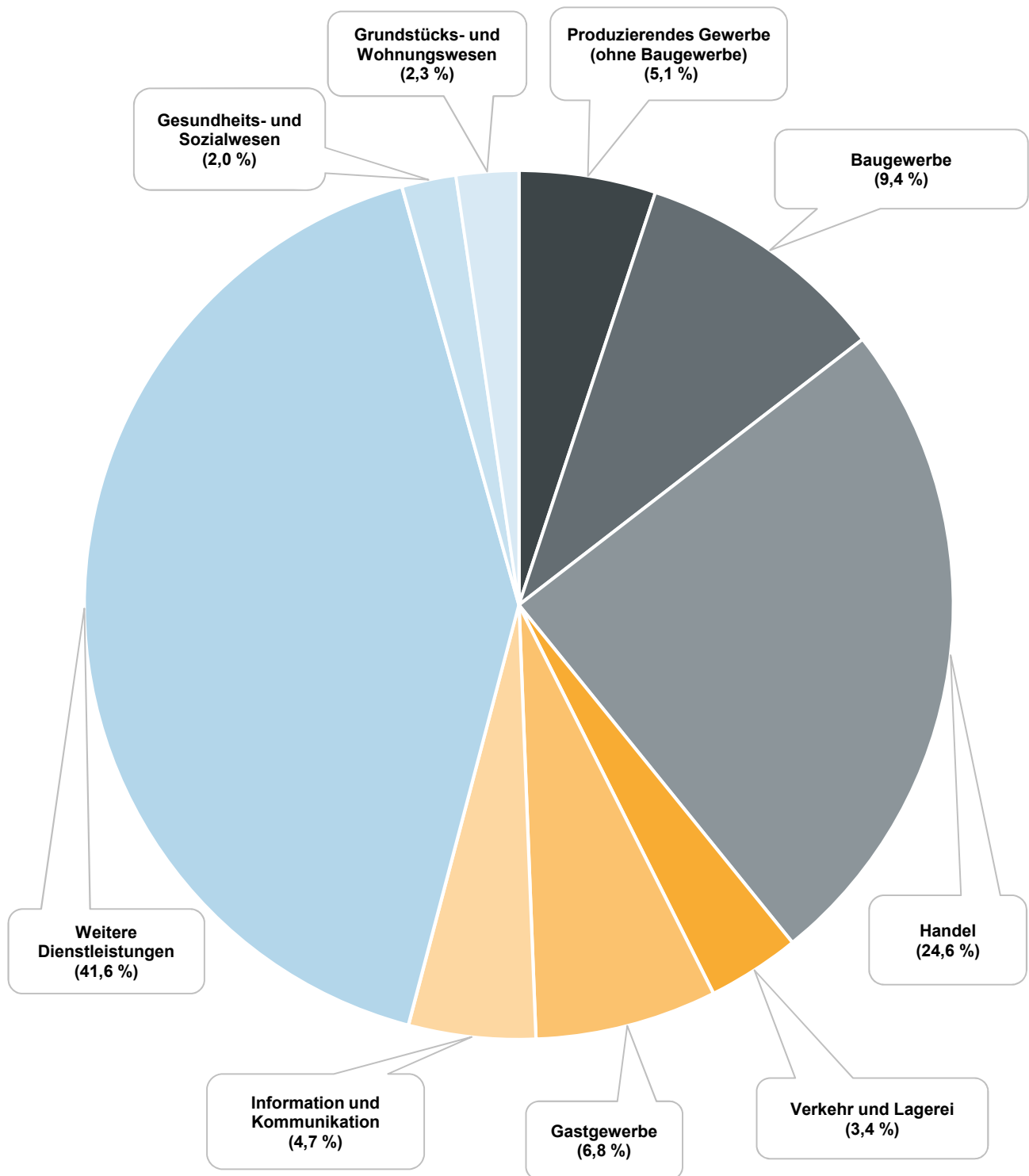
Unselbstständige Zweigstellen im Sinne des § 14 Abs. 1 Satz 1 GewO sind feste örtliche Anlagen oder Einrichtungen, die der Ausübung eines stehenden Gewerbes dienen (z. B. ein Auslieferungslager).

## 1. Gewerbebeanmeldungen und -abmeldungen<sup>1)</sup> in Hessen seit 2013



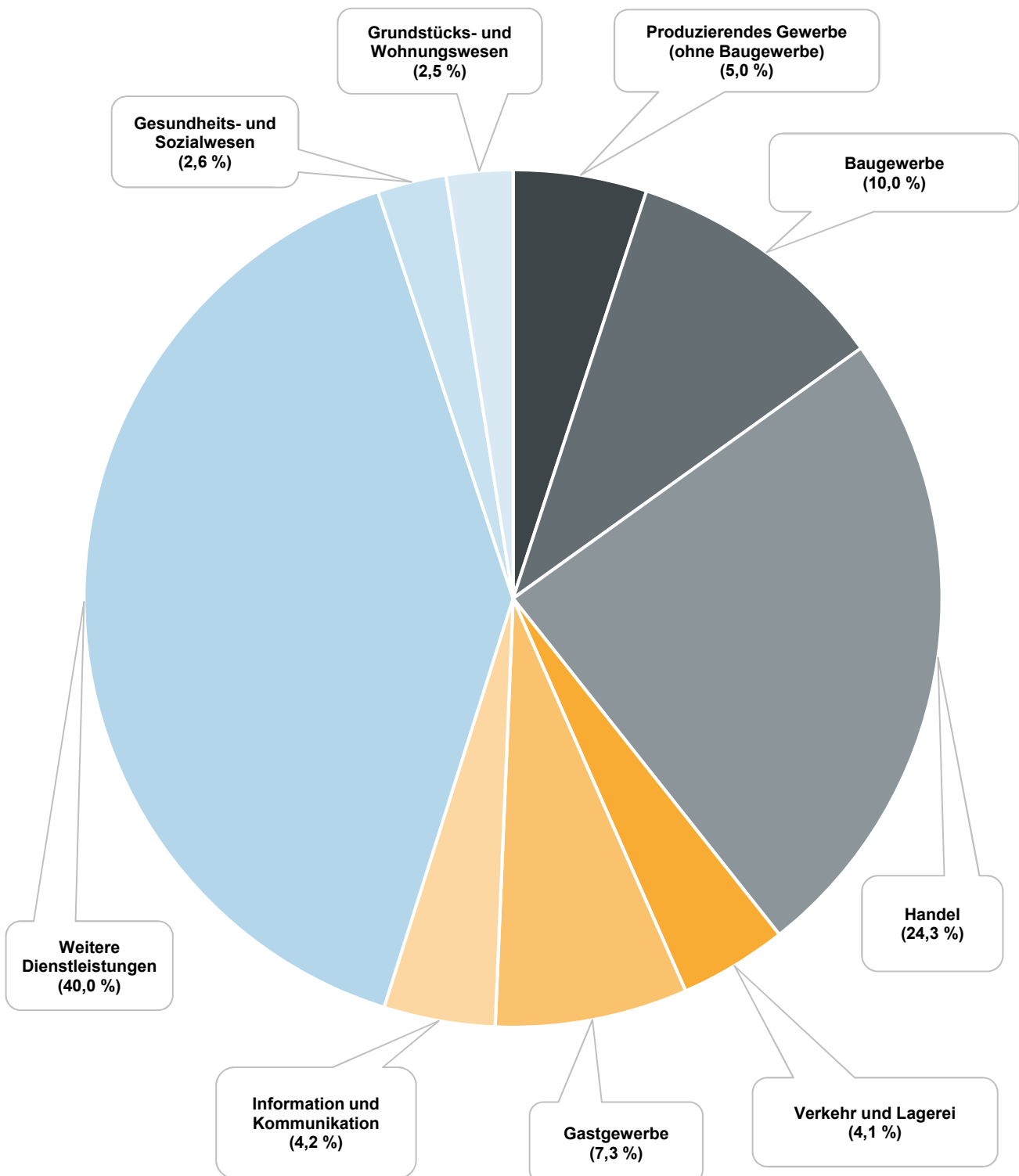
1) Gewerbebeanmeldung: Ein Gewerbe ist anzumelden bei der Neuerrichtung eines Betriebes, einer Zweigniederlassung oder einer unselbstständigen Zweigstelle sowie bei der Übernahme eines bereits bestehenden Betriebes durch eine(n) andere(n) Gewerbetreibende(n) oder Änderung der Rechtsform wie etwa die Umwandlung eines Einzelunternehmens in eine GmbH. Auch die Verlegung eines Betriebes aus dem Bereich einer Meldebehörde in den einer anderen zählt bei der Anmeldung als Neuerrichtung. — Gewerbeabmeldung: Ein Gewerbe ist abzumelden bei der vollständigen Aufgabe eines Betriebes, einer Zweigniederlassung oder einer unselbstständigen Zweigstelle, der Verlegung in einen anderen Meldebezirk oder der Aufgabe eines Teils der im Meldebezirk angemeldeten Tätigkeiten, wenn dabei zugleich eine Zweigniederlassung oder unselbstständige Zweigstelle aufgegeben wird (teilweise Aufgabe). Zu den Gewerbeabmeldungen zählt auch die Aufgabe eines weiterhin bestehenden Betriebes (Wechsel der Eigentümerin bzw. des Eigentümers).

## 2. Anteil der Gewerbeanmeldungen in Hessen im 2. Vierteljahr 2023 nach ausgewählten Wirtschaftsbereichen<sup>1)</sup>



<sup>1)</sup> Wirtschaftsbereiche zusammengesetzt in Anlehnung an die Klassifikation der Wirtschaftszweige, Ausgabe 2008 (siehe Anhang). — Produzierendes Gewerbe (ohne Baugewerbe): Abschnitte B, C, D, E; Baugewerbe: Abschnitt F; Handel: Abschnitt G; Verkehr und Lagerei: Abschnitt H; Gastgewerbe: Abschnitt I; Information und Kommunikation: Abschnitt J; Grundstücks- und Wohnungswesen: Abschnitt L; Gesundheits- und Sozialwesen: Abschnitt Q; Weitere Dienstleistungen: Abschnitte K, M, N, P, R, S.

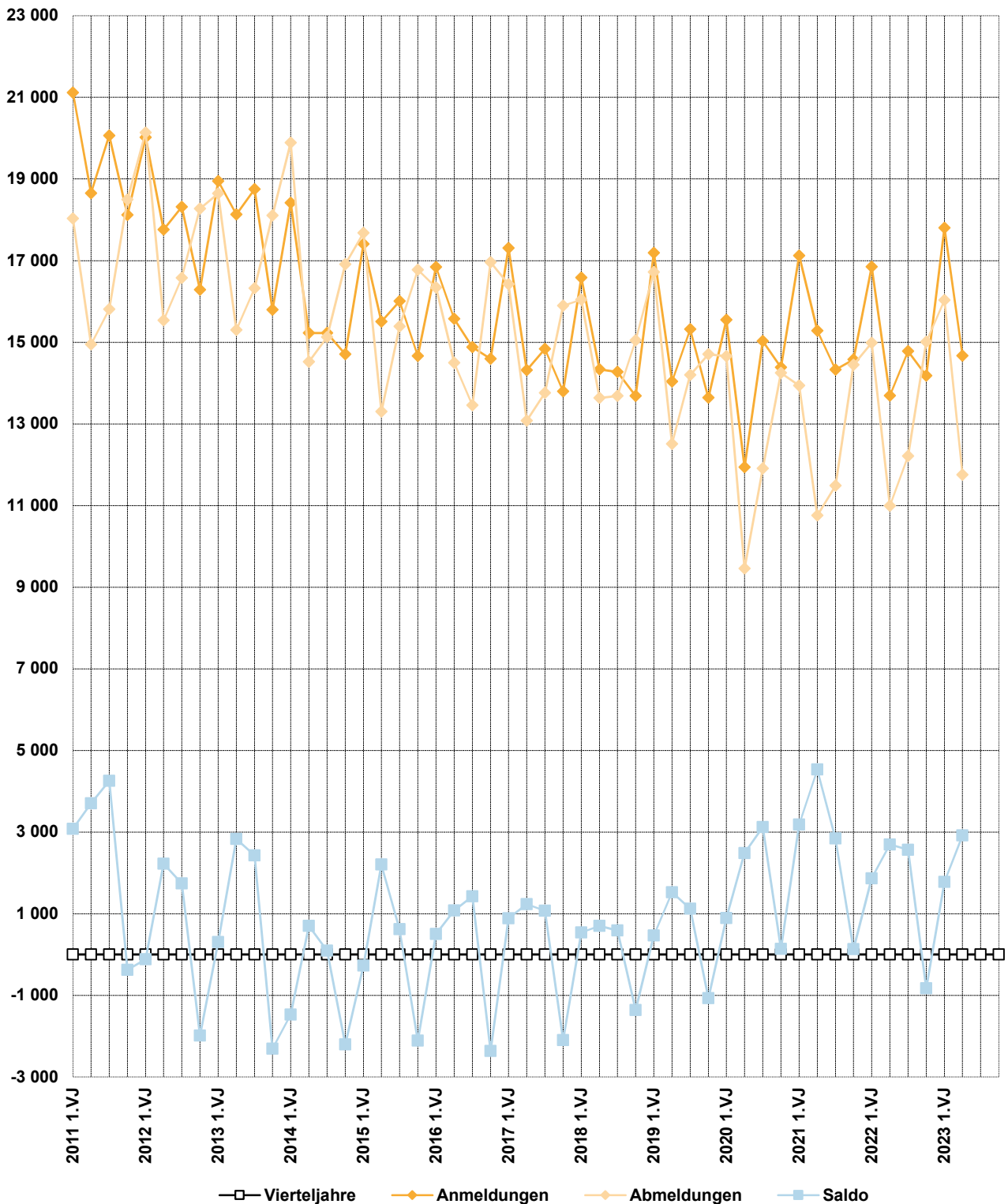
### 3. Anteil der Gewerbeabmeldungen in Hessen im 2. Vierteljahr 2023 nach ausgewählten Wirtschaftsbereichen<sup>1)</sup>



1) Wirtschaftsbereiche zusammengesetzt in Anlehnung an die Klassifikation der Wirtschaftszweige, Ausgabe 2008 (siehe Anhang). — Produzierendes Gewerbe (ohne Baugewerbe): Abschnitte B, C, D, E; Baugewerbe: Abschnitt F; Handel: Abschnitt G; Verkehr und Lagerei: Abschnitt H; Gastgewerbe: Abschnitt I; Information und Kommunikation: Abschnitt J; Grundstücks- und Wohnungswesen: Abschnitt L; Gesundheits- und Sozialwesen: Abschnitt Q; Weitere Dienstleistungen: Abschnitte K, M, N, P, R, S.

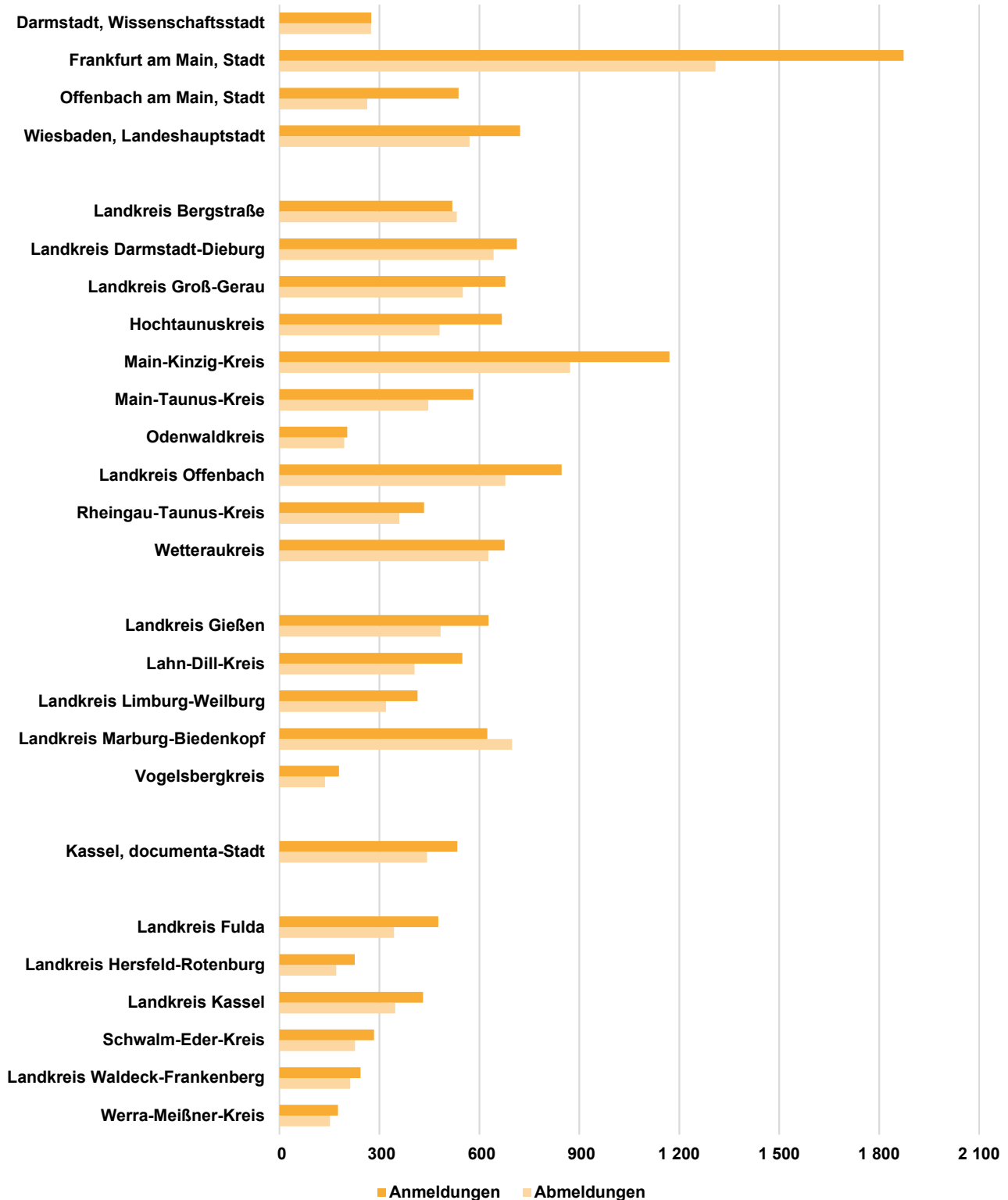


#### 4. Vierteljährliche An- und Abmeldungen<sup>1)</sup> von Gewerbebetrieben in Hessen seit 2011



1) Gewerbeanmeldung: Ein Gewerbe ist anzumelden bei der Neuerrichtung eines Betriebes, einer Zweigniederlassung oder einer unselbstständigen Zweigstelle sowie bei der Übernahme eines bereits bestehenden Betriebes durch eine(n) andere(n) Gewerbetreibende(n) oder Änderung der Rechtsform wie etwa die Umwandlung eines Einzelunternehmens in eine GmbH. Auch die Verlegung eines Betriebes aus dem Bereich einer Meldebehörde in den einer anderen zählt bei der Anmeldung als Neuerrichtung. — Gewerbeabmeldung: Ein Gewerbe ist abzumelden bei der vollständigen Aufgabe eines Betriebes, einer Zweigniederlassung oder einer unselbstständigen Zweigstelle, der Verlegung in einen anderen Meldebezirk oder der Aufgabe eines Teils der im Meldebezirk angemeldeten Tätigkeiten, wenn dabei zugleich eine Zweigniederlassung oder unselbstständige Zweigstelle aufgegeben wird (teilweise Aufgabe). Zu den Gewerbeabmeldungen zählt auch die Aufgabe eines weiterhin bestehenden Betriebes (Wechsel der Eigentümerin bzw. des Eigentümers).

## 5. Gewerbebeanmeldungen und -abmeldungen<sup>1)</sup> in Hessen im 2. Vierteljahr 2023 nach Verwaltungsbezirken



1) Gewerbebeanmeldung: Ein Gewerbe ist anzumelden bei der Neuerrichtung eines Betriebes, einer Zweigniederlassung oder einer unselbstständigen Zweigstelle sowie bei der Übernahme eines bereits bestehenden Betriebes durch eine(n) andere(n) Gewerbetreibende(n) oder Änderung der Rechtsform wie etwa die Umwandlung eines Einzelunternehmens in eine GmbH. Auch die Verlegung eines Betriebes aus dem Bereich einer Meldebehörde in den einer anderen zählt bei der Anmeldung als Neuerrichtung. — Gewerbeabmeldung: Ein Gewerbe ist abzumelden bei der vollständigen Aufgabe eines Betriebes, einer Zweigniederlassung oder einer unselbstständigen Zweigstelle, der Verlegung in einen anderen Meldebezirk oder der Aufgabe eines Teils der im Meldebezirk angemeldeten Tätigkeiten, wenn dabei zugleich eine Zweigniederlassung oder unselbstständige Zweigstelle aufgegeben wird (teilweise Aufgabe). Zu den Gewerbeabmeldungen zählt auch die Aufgabe eines weiterhin bestehenden Betriebes (Wechsel der Eigentümerin bzw. des Eigentümers).

# 1. Gewerbeanzeigen<sup>1)</sup> in Hessen von 2011 bis 2023 nach dem Grund der Meldung

Jahr Vierteljahr	Anmeldungen				Abmeldungen				Saldo <sup>4)</sup> aus Anmeldun- gen und Ab- meldungen insgesamt
	ins- gesamt	davon			ins- gesamt	davon			
		Neu- errichtung	Zuzug	sonstige <sup>2)</sup> Anmeldung		Aufgabe	Fortzug	sonstige <sup>3)</sup> Abmeldung	
Grundzahlen									
2011	77 943	64 818	8 389	4 736	67 284	54 583	8 187	4 514	10 659
2012	72 378	59 553	8 418	4 407	70 519	57 674	8 642	4 203	1 859
2013	71 629	58 451	8 577	4 601	68 377	55 512	8 342	4 523	3 252
2014	63 569	51 551	7 807	4 211	66 449	54 288	8 177	3 984	– 2 880
2015	63 583	51 552	7 677	4 354	63 139	50 681	8 090	4 368	444
2016	61 890	49 973	7 722	4 195	61 249	49 442	7 655	4 152	641
2017	60 253	49 115	7 295	3 843	59 155	48 019	7 374	3 762	1 098
2018	58 880	47 723	7 261	3 896	58 414	47 237	7 430	3 747	466
2019	60 179	48 866	7 419	3 894	58 132	46 893	7 562	3 677	2 047
2020	56 895	46 490	6 819	3 586	50 261	39 880	7 150	3 231	6 634
2021	61 307	50 364	7 158	3 785	50 621	39 804	7 167	3 650	10 686
2022	59 491	48 708	7 060	3 723	53 197	43 440	6 160	3 597	6 294
2022 1. Vierteljahr	16 847	13 746	1 971	1 130	14 983	12 215	1 631	1 137	1 864
2. Vierteljahr	13 688	11 276	1 586	826	10 994	8 891	1 323	780	2 694
3. Vierteljahr	14 779	12 241	1 735	803	12 212	9 921	1 537	754	2 567
4. Vierteljahr	14 177	11 445	1 768	964	15 008	12 413	1 669	926	– 831
2023 1. Vierteljahr	17 804	14 487	2 123	1 194	16 028	13 138	1 732	1 158	1 776
2. Vierteljahr	14 670	12 101	1 626	943	11 751	9 479	1 442	830	2 919
3. Vierteljahr	...	...	...	...	...	...	...	...	...
4. Vierteljahr	...	...	...	...	...	...	...	...	...
Zu- bzw. Abnahme (–) jeweils gegenüber dem gleichen Vorjahreszeitraum									
2011	– 1 832	– 1 232	– 161	– 439	– 989	– 27	– 484	– 478	x
2012	– 5 565	– 5 265	29	– 329	3 235	3 091	455	– 311	x
2013	– 749	– 1 102	159	194	– 2 142	– 2 162	– 300	320	x
2014	– 8 060	– 6 900	– 770	– 390	– 1 928	– 1 224	– 165	– 539	x
2015	14	1	– 130	143	– 3 310	– 3 607	– 87	384	x
2016	– 1 693	– 1 579	45	– 159	– 1 890	– 1 239	– 435	– 216	x
2017	– 1 637	– 858	– 427	– 352	– 2 094	– 1 423	– 281	– 390	x
2018	– 1 373	– 1 392	– 34	53	– 741	– 782	56	– 15	x
2019	1 299	1 143	158	– 2	– 282	– 344	132	– 70	x
2020	– 3 284	– 2 376	– 600	– 308	– 7 871	– 7 013	– 412	– 446	x
2021	4 412	3 874	339	199	360	– 76	17	419	x
2022	– 1 816	– 1 656	– 98	– 62	2 576	3 636	– 1 007	– 53	x
2022 1. Vierteljahr	– 272	– 372	– 35	135	1 046	1 464	– 547	129	x
2. Vierteljahr	– 1 596	– 1 348	– 175	– 73	241	636	– 440	45	x
3. Vierteljahr	452	459	89	– 96	726	927	– 104	– 97	x
4. Vierteljahr	– 400	– 395	23	– 28	563	609	84	– 130	x
2023 1. Vierteljahr	957	741	152	64	1 045	923	101	21	x
2. Vierteljahr	982	825	40	117	757	588	119	50	x
3. Vierteljahr	...	...	...	...	...	...	...	...	x
4. Vierteljahr	...	...	...	...	...	...	...	...	x

1) Ohne Reisegewerbe. — 2) Kauf, Pacht, Erbfolge, Rechtsformänderung, Gesellschaftereintritt. — 3) Verkauf, Verpachtung, Erbfolge, Rechtsformänderung, Gesellschafteraustritt. — 4) Mehr bzw. weniger (–) Anmeldungen als Abmeldungen

## 2. Gewerbeanzeigen<sup>1)</sup> in Hessen im 2. Vierteljahr 2023 nach Art der Niederlassung und Rechtsform sowie Einzelunternehmen nach Geschlecht, Staatsangehörigkeit und Grund der Anzeige

Gegenstand der Nachweisung	Anmeldungen			Abmeldungen			Saldo <sup>4)</sup>
	insgesamt	darunter	Zu- bzw. Abnahme (–) gegenüber dem gleichen Vorjahres- zeitraum in Prozent	insgesamt	darunter	Zu- bzw. Abnahme (–) gegenüber dem gleichen Vorjahres- zeitraum in Prozent	
		Neu- errich- tung <sup>2)</sup>			Auf- gabe <sup>3)</sup>		

I n s g e s a m t							
Nach Art der Niederlassung							
Hauptniederlassung	13 815	11 494	7,2	10 874	8 839	5,6	2 941
Zweigniederlassung	201	150	21,8	181	129	31,2	20
Unselbstständige Zweigstelle	654	457	2,5	696	511	23,8	– 42
Insgesamt	14 670	12 101	7,2	11 751	9 479	6,9	2 919
Nach der Rechtsform des Unternehmens							
Einzelunternehmen	11 394	9 782	8,9	9 191	7 794	6,0	2 203
Offene Handelsgesellschaft	36	17	– 7,7	36	18	2,9	—
Kommanditgesellschaft	18	12	100,0	23	18	– 11,5	– 5
Gesellschaft mit beschränkter Haftung & Co. KG	245	141	18,9	319	162	60,3	– 74
Gesellschaft des bürgerlichen Rechts	697	558	11,5	593	395	11,7	104
Aktiengesellschaft	14	11	– 50,0	32	21	– 11,1	– 18
Gesellschaft mit beschränkter Haftung	2 192	1 540	– 1,0	1 477	1 010	3,9	715
GmbH ohne Unternehmergeellschaft (haftungsbeschränkt)	1 858	1 262	– 0,3	1 264	854	3,6	594
Unternehmergeellschaft (haftungsbeschränkt)	334	278	– 4,8	213	156	5,4	121
Private Company Limited by Shares	—	—	– 100,0	—	—	– 100,0	—
Sonstige Rechtsformen	74	40	– 27,5	80	61	11,1	– 6
E i n z e l u n t e r n e h m e n							
Nach Geschlecht							
Weiblich	4 112	3 554	4,4	3 411	2 958	7,1	701
Männlich	7 282	6 228	11,6	5 780	4 836	5,4	1 502
Zusammen	11 394	9 782	8,9	9 191	7 794	6,0	2 203
Nach ausgewählter Staatsangehörigkeit der Inhaberinnen und Inhaber							
Deutsch	8 117	6 953	7,2	6 496	5 448	7,8	1 621
Kroatisch	135	118	– 7,5	133	118	2,3	2
Griechisch	92	80	43,8	66	55	34,7	26
Italienisch	174	141	27,0	150	121	7,1	24
Österreichisch	20	18	66,7	29	25	81,3	– 9
Polnisch	359	303	– 1,9	472	418	– 7,5	– 113
Türkisch	493	417	2,3	409	342	2,0	84
Bulgarisch	219	196	4,8	191	176	—	28
Rumänisch	329	293	0,3	275	252	– 11,0	54
Ungarisch	53	49	32,5	44	42	– 10,2	9
Nach ausgewähltem Grund der Anzeige							
Betriebsgründung	2 048	—	0,5	—	—	—	—
Betriebsaufgabe	—	—	—	1 795	—	6,9	—
Keine Angabe	—	—	—	4 978	—	9,7	—
Wirtschaftliche Schwierigkeiten	—	—	—	801	—	10,2	—
Insolvenzverfahren	—	—	—	140	—	34,6	—

1) Ohne Reisegewerbe. — 2) Ohne Zuzug. — 3) Ohne Fortzug. — 4) Mehr bzw. weniger (–) Anmeldungen als Abmeldungen.

**3. Gewerbeanzeigen<sup>1)</sup> in Hessen im 2. Vierteljahr 2023  
nach ausgewählten Wirtschaftsabschnitten und Verwaltungsbezirken**

Nr. der Wirt- schafts- klassifi- kation <sup>2)</sup>	Wirtschaftsabschnitt	Anmeldungen			Abmeldungen		
		insgesamt	darunter	Zu- bzw. Abnahme (–) gegenüber dem gleichen Vorjahres- zeitraum in Prozent	insgesamt	darunter	Zu- bzw. Abnahme (–) gegenüber dem gleichen Vorjahres- zeitraum in Prozent
			Neu- errich- tung <sup>3)</sup>			Auf- gabe <sup>4)</sup>	

**Darmstadt, Wissenschaftsstadt**

A	Land- und Forstwirtschaft, Fischerei	—	—	– 100,0	1	—	x
B	Bergbau und Gewinnung v. Steinen u. Erden	—	—	x	—	—	x
C	Verarbeitendes Gewerbe	10	8	—	14	11	16,7
D	Energieversorgung	—	—	– 100,0	—	—	– 100,0
E	Wasserversorgung; Abwasser- und Abfall- entsorgung und Beseitigung von Umwelt- verschmutzungen	—	—	x	—	—	x
F	Baugewerbe	18	15	– 18,2	18	16	– 14,3
G	Handel; Instandhaltung und Reparatur von Kraftfahrzeugen	60	50	– 11,8	68	54	– 15,0
H	Verkehr und Lagerei	6	3	– 14,3	7	6	– 12,5
I	Gastgewerbe; Beherbergung und Gastronomie	37	27	37,0	26	15	52,9
J	Information und Kommunikation	24	20	4,3	23	19	9,5
K	Erbringung von Finanz- und Versicherungs- dienstleistungen	12	9	9,1	14	11	27,3
L	Grundstücks- und Wohnungswesen	3	2	– 40,0	3	2	– 25,0
M	Erbringung von freiberuflichen, wissenschaft- lichen und technischen Dienstleistungen	35	33	– 34,0	28	26	– 39,1
N	Erbringung v. sonst. wirtschaftl. Dienstleistungen	27	25	– 37,2	31	25	– 20,5
O	Öffentliche Verwaltung, Verteidigung; Sozialversicherung	—	—	x	—	—	x
P	Erziehung und Unterricht	8	6	– 57,9	9	7	28,6
Q	Gesundheits- und Sozialwesen	6	6	– 57,1	7	7	– 22,2
R	Kunst, Unterhaltung und Erholung	7	4	75,0	5	3	25,0
S	Erbringung von sonstigen Dienstleistungen	23	22	4,5	21	19	5,0
A-S	Insgesamt	276	230	– 18,1	275	221	– 9,2

**Frankfurt am Main, Stadt**

A	Land- und Forstwirtschaft, Fischerei	2	2	100,0	1	—	x
B	Bergbau und Gewinnung v. Steinen u. Erden	—	—	x	—	—	x
C	Verarbeitendes Gewerbe	40	39	– 4,8	25	17	– 7,4
D	Energieversorgung	—	—	– 100,0	1	1	x
E	Wasserversorgung; Abwasser- und Abfall- entsorgung und Beseitigung von Umwelt- verschmutzungen	1	1	– 50,0	—	—	x
F	Baugewerbe	119	105	4,4	88	71	– 25,4
G	Handel; Instandhaltung und Reparatur von Kraftfahrzeugen	458	421	34,7	291	237	8,2
H	Verkehr und Lagerei	89	84	8,5	74	61	13,8
I	Gastgewerbe; Beherbergung und Gastronomie	156	129	40,5	141	114	21,6
J	Information und Kommunikation	126	109	1,6	70	55	14,8
K	Erbringung von Finanz- und Versicherungs- dienstleistungen	53	44	12,8	48	31	20,0

**3. Gewerbeanzeigen<sup>1)</sup> in Hessen im 2. Vierteljahr 2023**  
**nach ausgewählten Wirtschaftsabschnitten und Verwaltungsbezirken**

Nr. der Wirt- schafts- klassifi- kation <sup>2)</sup>	Wirtschaftsabschnitt	Anmeldungen			Abmeldungen		
		insgesamt	darunter	Zu- bzw. Abnahme (–) gegenüber dem gleichen Vorjahres- zeitraum in Prozent	insgesamt	darunter	Zu- bzw. Abnahme (–) gegenüber dem gleichen Vorjahres- zeitraum in Prozent
			Neu- errich- tung <sup>3)</sup>			Auf- gabe <sup>4)</sup>	
L	Grundstücks- und Wohnungswesen	54	37	5,9	38	29	35,7
M	Erbringung von freiberuflichen, wissenschaft- lichen und technischen Dienstleistungen	288	261	29,7	174	127	11,5
N	Erbringung v. sonst. wirtschaftl. Dienstleistungen	278	250	15,8	168	133	– 8,7
O	Öffentliche Verwaltung, Verteidigung; Sozialversicherung	—	—	x	—	—	x
P	Erziehung und Unterricht	57	51	11,8	31	24	24,0
Q	Gesundheits- und Sozialwesen	18	16	– 47,1	34	28	61,9
R	Kunst, Unterhaltung und Erholung	25	24	– 10,7	16	15	33,3
S	Erbringung von sonstigen Dienstleistungen	110	102	– 6,8	109	95	21,1
A-S	Insgesamt	1 874	1 675	16,5	1 309	1 038	8,0
<b>Offenbach am Main, Stadt</b>							
A	Land- und Forstwirtschaft, Fischerei	—	—	x	—	—	x
B	Bergbau und Gewinnung v. Steinen u. Erden	—	—	x	—	—	x
C	Verarbeitendes Gewerbe	10	8	100,0	5	4	– 54,5
D	Energieversorgung	1	1	x	—	—	x
E	Wasserversorgung; Abwasser- und Abfall- entsorgung und Beseitigung von Umwelt- verschmutzungen	—	—	x	—	—	x
F	Baugewerbe	119	104	80,3	39	32	– 27,8
G	Handel; Instandhaltung und Reparatur von Kraftfahrzeugen	106	99	73,8	51	43	6,3
H	Verkehr und Lagerei	35	33	133,3	21	20	5,0
I	Gastgewerbe; Beherbergung und Gastronomie	41	37	86,4	28	26	27,3
J	Information und Kommunikation	26	22	160,0	10	8	– 9,1
K	Erbringung von Finanz- und Versicherungs- dienstleistungen	18	17	125,0	3	2	– 75,0
L	Grundstücks- und Wohnungswesen	2	2	– 80,0	3	2	—
M	Erbringung von freiberuflichen, wissenschaft- lichen und technischen Dienstleistungen	46	35	24,3	24	20	– 14,3
N	Erbringung v. sonst. wirtschaftl. Dienstleistungen	60	50	—	41	35	17,1
O	Öffentliche Verwaltung, Verteidigung; Sozialversicherung	—	—	x	—	—	x
P	Erziehung und Unterricht	11	7	22,2	1	1	– 75,0
Q	Gesundheits- und Sozialwesen	12	12	100,0	5	4	150,0
R	Kunst, Unterhaltung und Erholung	13	8	8,3	5	3	25,0
S	Erbringung von sonstigen Dienstleistungen	38	34	15,2	28	23	—
A-S	Insgesamt	538	469	52,0	264	223	– 6,4
<b>Wiesbaden, Landeshauptstadt</b>							
A	Land- und Forstwirtschaft, Fischerei	3	3	50,0	—	—	x
B	Bergbau und Gewinnung v. Steinen u. Erden	—	—	x	—	—	x
C	Verarbeitendes Gewerbe	20	17	53,8	18	16	12,5
D	Energieversorgung	2	2	100,0	2	2	100,0
E	Wasserversorgung; Abwasser- und Abfall- entsorgung und Beseitigung von Umwelt- verschmutzungen	—	—	x	1	1	—

**3. Gewerbeanzeigen<sup>1)</sup> in Hessen im 2. Vierteljahr 2023**  
**nach ausgewählten Wirtschaftsabschnitten und Verwaltungsbezirken**

Nr. der Wirt- schafts- klassifi- kation <sup>2)</sup>	Wirtschaftsabschnitt	Anmeldungen			Abmeldungen		
		insgesamt	darunter	Zu- bzw. Abnahme (–) gegenüber dem gleichen Vorjahres- zeitraum in Prozent	insgesamt	darunter	Zu- bzw. Abnahme (–) gegenüber dem gleichen Vorjahres- zeitraum in Prozent
			Neu- errich- tung <sup>3)</sup>			Auf- gabe <sup>4)</sup>	
F	Baugewerbe	60	52	15,4	60	55	25,0
G	Handel; Instandhaltung und Reparatur von Kraftfahrzeugen	183	155	29,8	127	101	21,0
H	Verkehr und Lagerei	35	30	40,0	29	27	3,6
I	Gastgewerbe; Beherbergung und Gastronomie	58	41	34,9	41	29	20,6
J	Information und Kommunikation	37	34	19,4	29	23	52,6
K	Erbringung von Finanz- und Versicherungs- dienstleistungen	17	13	– 57,5	28	25	16,7
L	Grundstücks- und Wohnungswesen	17	11	– 10,5	12	10	9,1
M	Erbringung von freiberuflichen, wissenschaft- lichen und technischen Dienstleistungen	100	88	40,8	67	59	17,5
N	Erbringung v. sonst. wirtschaftl. Dienstleistungen	89	85	– 3,3	80	70	23,1
O	Öffentliche Verwaltung, Verteidigung; Sozialversicherung	—	—	x	—	—	x
P	Erziehung und Unterricht	18	14	28,6	4	3	– 66,7
Q	Gesundheits- und Sozialwesen	14	13	—	5	4	– 16,7
R	Kunst, Unterhaltung und Erholung	13	11	18,2	7	6	—
S	Erbringung von sonstigen Dienstleistungen	57	53	21,3	61	51	64,9
A-S	Insgesamt	723	622	17,4	571	482	21,2
<b>Landkreis Bergstraße</b>							
A	Land- und Forstwirtschaft, Fischerei	3	2	– 66,7	5	5	150,0
B	Bergbau und Gewinnung v. Steinen u. Erden	—	—	x	—	—	x
C	Verarbeitendes Gewerbe	26	24	8,3	19	16	90,0
D	Energieversorgung	5	5	– 37,5	7	7	250,0
E	Wasserversorgung; Abwasser- und Abfall- entsorgung und Beseitigung von Umwelt- verschmutzungen	—	—	x	1	—	x
F	Baugewerbe	62	45	6,9	65	56	1,6
G	Handel; Instandhaltung und Reparatur von Kraftfahrzeugen	148	119	42,3	155	133	68,5
H	Verkehr und Lagerei	10	9	66,7	21	18	61,5
I	Gastgewerbe; Beherbergung und Gastronomie	36	23	– 2,7	32	25	45,5
J	Information und Kommunikation	22	20	83,3	17	14	21,4
K	Erbringung von Finanz- und Versicherungs- dienstleistungen	14	11	7,7	14	14	7,7
L	Grundstücks- und Wohnungswesen	15	11	25,0	16	11	23,1
M	Erbringung von freiberuflichen, wissenschaft- lichen und technischen Dienstleistungen	52	40	23,8	53	47	130,4
N	Erbringung v. sonst. wirtschaftl. Dienstleistungen	59	53	– 11,9	50	47	– 13,8
O	Öffentliche Verwaltung, Verteidigung; Sozialversicherung	—	—	x	—	—	x
P	Erziehung und Unterricht	17	16	21,4	14	12	55,6
Q	Gesundheits- und Sozialwesen	6	3	– 40,0	9	9	28,6
R	Kunst, Unterhaltung und Erholung	11	8	– 31,3	13	10	85,7
S	Erbringung von sonstigen Dienstleistungen	33	27	– 23,3	42	32	31,3
A-S	Insgesamt	519	416	9,3	533	456	39,9

**3. Gewerbeanzeigen<sup>1)</sup> in Hessen im 2. Vierteljahr 2023**  
**nach ausgewählten Wirtschaftsabschnitten und Verwaltungsbezirken**

Nr. der Wirt- schafts- klassifi- kation <sup>2)</sup>	Wirtschaftsabschnitt	Anmeldungen			Abmeldungen		
		insgesamt	darunter	Zu- bzw. Abnahme (–) gegenüber dem gleichen Vorjahres- zeitraum in Prozent	insgesamt	darunter	Zu- bzw. Abnahme (–) gegenüber dem gleichen Vorjahres- zeitraum in Prozent
			Neu- errich- tung <sup>3)</sup>			Auf- gabe <sup>4)</sup>	
Landkreis Darmstadt-Dieburg							
A	Land- und Forstwirtschaft, Fischerei	4	4	– 20,0	3	3	50,0
B	Bergbau und Gewinnung v. Steinen u. Erden	—	—	x	—	—	x
C	Verarbeitendes Gewerbe	24	19	9,1	26	22	36,8
D	Energieversorgung	5	4	– 66,7	8	7	700,0
E	Wasserversorgung; Abwasser- und Abfall- entsorgung und Beseitigung von Umwelt- verschmutzungen	—	—	– 100,0	1	1	—
F	Baugewerbe	80	65	29,0	64	51	10,3
G	Handel; Instandhaltung und Reparatur von Kraftfahrzeugen	192	154	28,0	156	127	13,0
H	Verkehr und Lagerei	20	12	– 37,5	32	26	– 11,1
I	Gastgewerbe; Beherbergung und Gastronomie	41	28	78,3	36	23	28,6
J	Information und Kommunikation	30	24	3,4	20	14	– 28,6
K	Erbringung von Finanz- und Versicherungs- dienstleistungen	18	16	– 33,3	29	17	45,0
L	Grundstücks- und Wohnungswesen	17	13	– 5,6	11	6	37,5
M	Erbringung von freiberuflichen, wissenschaft- lichen und technischen Dienstleistungen	79	68	25,4	67	54	19,6
N	Erbringung v. sonst. wirtschaftl. Dienstleistungen	86	71	11,7	60	50	– 16,7
O	Öffentliche Verwaltung, Verteidigung; Sozialversicherung	—	—	x	—	—	x
P	Erziehung und Unterricht	19	14	26,7	18	17	50,0
Q	Gesundheits- und Sozialwesen	21	19	– 38,2	40	33	90,5
R	Kunst, Unterhaltung und Erholung	11	8	– 35,3	10	8	—
S	Erbringung von sonstigen Dienstleistungen	66	50	22,2	62	45	10,7
A-S	Insgesamt	713	569	10,4	643	504	13,6
Landkreis Groß-Gerau							
A	Land- und Forstwirtschaft, Fischerei	3	3	50,0	—	—	– 100,0
B	Bergbau und Gewinnung v. Steinen u. Erden	—	—	x	—	—	x
C	Verarbeitendes Gewerbe	18	15	12,5	9	7	– 50,0
D	Energieversorgung	1	1	– 92,9	2	2	—
E	Wasserversorgung; Abwasser- und Abfall- entsorgung und Beseitigung von Umwelt- verschmutzungen	1	1	—	1	1	—
F	Baugewerbe	73	59	19,7	51	42	—
G	Handel; Instandhaltung und Reparatur von Kraftfahrzeugen	166	144	– 5,1	150	127	2,7
H	Verkehr und Lagerei	53	40	– 30,3	59	52	– 28,0
I	Gastgewerbe; Beherbergung und Gastronomie	45	27	– 2,2	34	20	– 10,5
J	Information und Kommunikation	21	16	– 22,2	14	13	– 12,5
K	Erbringung von Finanz- und Versicherungs- dienstleistungen	25	23	56,3	28	19	47,4
L	Grundstücks- und Wohnungswesen	17	13	—	13	11	44,4
M	Erbringung von freiberuflichen, wissenschaft- lichen und technischen Dienstleistungen	67	58	13,6	58	49	20,8



**3. Gewerbeanzeigen<sup>1)</sup> in Hessen im 2. Vierteljahr 2023**  
**nach ausgewählten Wirtschaftsabschnitten und Verwaltungsbezirken**

Nr. der Wirt- schafts- klassifi- kation <sup>2)</sup>	Wirtschaftsabschnitt	Anmeldungen			Abmeldungen		
		insgesamt	darunter	Zu- bzw. Abnahme (–) gegenüber dem gleichen Vorjahres- zeitraum in Prozent	insgesamt	darunter	Zu- bzw. Abnahme (–) gegenüber dem gleichen Vorjahres- zeitraum in Prozent
			Neu- errich- tung <sup>3)</sup>			Auf- gabe <sup>4)</sup>	
N	Erbringung v. sonst. wirtschaftl. Dienstleistungen	106	94	19,1	70	60	4,5
O	Öffentliche Verwaltung, Verteidigung; Sozialversicherung	—	—	x	—	—	x
P	Erziehung und Unterricht	18	15	– 21,7	5	4	– 44,4
Q	Gesundheits- und Sozialwesen	8	8	100,0	6	6	– 40,0
R	Kunst, Unterhaltung und Erholung	9	9	– 35,7	8	8	33,3
S	Erbringung von sonstigen Dienstleistungen	47	41	6,8	43	39	72,0
A-S	Insgesamt	678	567	– 0,9	551	460	0,5
<b>Hochtaunuskreis</b>							
A	Land- und Forstwirtschaft, Fischerei	3	3	—	3	2	50,0
B	Bergbau und Gewinnung v. Steinen u. Erden	1	1	x	—	—	x
C	Verarbeitendes Gewerbe	26	24	44,4	23	19	53,3
D	Energieversorgung	2	2	– 84,6	3	3	200,0
E	Wasserversorgung; Abwasser- und Abfall- entsorgung und Beseitigung von Umwelt- verschmutzungen	2	2	—	2	2	100,0
F	Baugewerbe	63	53	– 1,6	26	20	– 45,8
G	Handel; Instandhaltung und Reparatur von Kraftfahrzeugen	152	116	24,6	120	105	12,1
H	Verkehr und Lagerei	19	18	58,3	17	14	54,5
I	Gastgewerbe; Beherbergung und Gastronomie	33	21	– 2,9	26	17	—
J	Information und Kommunikation	43	33	48,3	27	20	42,1
K	Erbringung von Finanz- und Versicherungs- dienstleistungen	28	23	– 12,5	29	16	20,8
L	Grundstücks- und Wohnungswesen	32	18	68,4	14	11	– 26,3
M	Erbringung von freiberuflichen, wissenschaft- lichen und technischen Dienstleistungen	83	56	– 9,8	65	49	6,6
N	Erbringung v. sonst. wirtschaftl. Dienstleistungen	76	65	– 11,6	47	34	– 29,9
O	Öffentliche Verwaltung, Verteidigung; Sozialversicherung	—	—	x	—	—	x
P	Erziehung und Unterricht	24	17	– 20,0	17	13	30,8
Q	Gesundheits- und Sozialwesen	25	18	78,6	21	15	110,0
R	Kunst, Unterhaltung und Erholung	8	6	—	3	3	—
S	Erbringung von sonstigen Dienstleistungen	48	39	9,1	38	31	26,7
A-S	Insgesamt	668	515	7,4	481	374	5,3
<b>Main-Kinzig-Kreis</b>							
A	Land- und Forstwirtschaft, Fischerei	6	5	– 25,0	4	4	– 20,0
B	Bergbau und Gewinnung v. Steinen u. Erden	—	—	x	—	—	x
C	Verarbeitendes Gewerbe	83	49	93,0	64	37	82,9
D	Energieversorgung	3	3	– 90,0	3	2	– 57,1
E	Wasserversorgung; Abwasser- und Abfall- entsorgung und Beseitigung von Umwelt- verschmutzungen	1	1	– 50,0	3	3	x

**3. Gewerbeanzeigen<sup>1)</sup> in Hessen im 2. Vierteljahr 2023**  
**nach ausgewählten Wirtschaftsabschnitten und Verwaltungsbezirken**

Nr. der Wirt- schafts- klassifi- kation <sup>2)</sup>	Wirtschaftsabschnitt	Anmeldungen			Abmeldungen		
		insgesamt	darunter	Zu- bzw. Abnahme (–) gegenüber dem gleichen Vorjahres- zeitraum in Prozent	insgesamt	darunter	Zu- bzw. Abnahme (–) gegenüber dem gleichen Vorjahres- zeitraum in Prozent
			Neu- errich- tung <sup>3)</sup>			Auf- gabe <sup>4)</sup>	
F	Baugewerbe	130	100	28,7	125	102	22,5
G	Handel; Instandhaltung und Reparatur von Kraftfahrzeugen	301	254	21,4	196	153	– 9,7
H	Verkehr und Lagerei	31	20	– 20,5	26	19	– 21,2
I	Gastgewerbe; Beherbergung und Gastronomie	59	43	– 15,7	56	46	– 15,2
J	Information und Kommunikation	52	40	20,9	40	27	100,0
K	Erbringung von Finanz- und Versicherungs- dienstleistungen	44	36	2,3	31	25	19,2
L	Grundstücks- und Wohnungswesen	20	11	– 37,5	23	15	64,3
M	Erbringung von freiberuflichen, wissenschaft- lichen und technischen Dienstleistungen	126	107	38,5	84	62	40,0
N	Erbringung v. sonst. wirtschaftl. Dienstleistungen	138	119	5,3	97	87	18,3
O	Öffentliche Verwaltung, Verteidigung; Sozialversicherung	—	—	x	—	—	x
P	Erziehung und Unterricht	31	26	10,7	16	15	6,7
Q	Gesundheits- und Sozialwesen	31	28	82,4	22	19	37,5
R	Kunst, Unterhaltung und Erholung	24	21	26,3	18	14	20,0
S	Erbringung von sonstigen Dienstleistungen	91	79	– 1,1	65	58	18,2
A-S	Insgesamt	1 171	942	12,9	873	688	13,7
<b>Main-Taunus-Kreis</b>							
A	Land- und Forstwirtschaft, Fischerei	4	4	—	—	—	– 100,0
B	Bergbau und Gewinnung v. Steinen u. Erden	—	—	x	—	—	x
C	Verarbeitendes Gewerbe	9	7	– 43,8	17	12	70,0
D	Energieversorgung	1	1	– 87,5	2	2	100,0
E	Wasserversorgung; Abwasser- und Abfall- entsorgung und Beseitigung von Umwelt- verschmutzungen	—	—	x	—	—	x
F	Baugewerbe	78	62	18,2	63	55	12,5
G	Handel; Instandhaltung und Reparatur von Kraftfahrzeugen	129	110	– 7,9	84	67	– 16,0
H	Verkehr und Lagerei	21	19	40,0	20	19	– 37,5
I	Gastgewerbe; Beherbergung und Gastronomie	37	28	42,3	34	25	6,3
J	Information und Kommunikation	34	26	– 26,1	31	18	19,2
K	Erbringung von Finanz- und Versicherungs- dienstleistungen	28	17	– 6,7	25	17	4,2
L	Grundstücks- und Wohnungswesen	16	11	– 36,0	24	15	14,3
M	Erbringung von freiberuflichen, wissenschaft- lichen und technischen Dienstleistungen	66	54	– 23,3	41	32	– 47,4
N	Erbringung v. sonst. wirtschaftl. Dienstleistungen	75	58	4,2	44	31	– 17,0
O	Öffentliche Verwaltung, Verteidigung; Sozialversicherung	—	—	x	—	—	x
P	Erziehung und Unterricht	17	14	30,8	13	10	18,2
Q	Gesundheits- und Sozialwesen	11	9	– 47,6	9	9	– 40,0
R	Kunst, Unterhaltung und Erholung	5	5	– 66,7	5	3	– 37,5
S	Erbringung von sonstigen Dienstleistungen	51	39	21,4	35	27	—
A-S	Insgesamt	582	464	– 6,9	447	342	– 11,3

**3. Gewerbeanzeigen<sup>1)</sup> in Hessen im 2. Vierteljahr 2023  
nach ausgewählten Wirtschaftsabschnitten und Verwaltungsbezirken**

Nr. der Wirt- schafts- klassifi- kation <sup>2)</sup>	Wirtschaftsabschnitt	Anmeldungen			Abmeldungen		
		insgesamt	darunter	Zu- bzw. Abnahme (–) gegenüber dem gleichen Vorjahres- zeitraum in Prozent	insgesamt	darunter	Zu- bzw. Abnahme (–) gegenüber dem gleichen Vorjahres- zeitraum in Prozent
			Neu- errich- tung <sup>3)</sup>			Auf- gabe <sup>4)</sup>	
Odenwaldkreis							
A	Land- und Forstwirtschaft, Fischerei	3	2	—	3	2	50,0
B	Bergbau und Gewinnung v. Steinen u. Erden	—	—	x	—	—	x
C	Verarbeitendes Gewerbe	8	7	– 27,3	6	6	– 45,5
D	Energieversorgung	3	3	– 50,0	2	2	100,0
E	Wasserversorgung; Abwasser- und Abfall- entsorgung und Beseitigung von Umwelt- verschmutzungen	—	—	x	—	—	x
F	Baugewerbe	30	23	76,5	34	28	47,8
G	Handel; Instandhaltung und Reparatur von Kraftfahrzeugen	35	28	– 22,2	49	43	– 15,5
H	Verkehr und Lagerei	4	3	– 42,9	5	4	– 28,6
I	Gastgewerbe; Beherbergung und Gastronomie	19	14	11,8	10	8	– 47,4
J	Information und Kommunikation	5	4	– 28,6	4	4	– 60,0
K	Erbringung von Finanz- und Versicherungs- dienstleistungen	4	3	—	3	3	– 57,1
L	Grundstücks- und Wohnungswesen	4	4	—	—	—	– 100,0
M	Erbringung von freiberuflichen, wissenschaft- lichen und technischen Dienstleistungen	24	21	71,4	19	15	72,7
N	Erbringung v. sonst. wirtschaftl. Dienstleistungen	29	26	11,5	26	25	– 27,8
O	Öffentliche Verwaltung, Verteidigung; Sozialversicherung	—	—	x	—	—	x
P	Erziehung und Unterricht	5	5	– 44,4	8	8	300,0
Q	Gesundheits- und Sozialwesen	6	3	—	5	3	150,0
R	Kunst, Unterhaltung und Erholung	5	4	– 44,4	4	4	– 60,0
S	Erbringung von sonstigen Dienstleistungen	20	13	– 9,1	17	11	– 10,5
A-S	Insgesamt	204	163	– 1,4	195	166	– 11,0
Landkreis Offenbach							
A	Land- und Forstwirtschaft, Fischerei	1	1	—	2	1	x
B	Bergbau und Gewinnung v. Steinen u. Erden	—	—	x	—	—	x
C	Verarbeitendes Gewerbe	35	26	52,2	21	15	23,5
D	Energieversorgung	5	3	– 64,3	4	3	33,3
E	Wasserversorgung; Abwasser- und Abfall- entsorgung und Beseitigung von Umwelt- verschmutzungen	1	1	x	2	1	x
F	Baugewerbe	80	62	– 14,9	105	83	54,4
G	Handel; Instandhaltung und Reparatur von Kraftfahrzeugen	205	166	13,9	160	133	31,1
H	Verkehr und Lagerei	37	28	27,6	27	24	– 35,7
I	Gastgewerbe; Beherbergung und Gastronomie	47	36	– 16,1	38	30	– 5,0
J	Information und Kommunikation	45	38	– 4,3	34	25	– 2,9
K	Erbringung von Finanz- und Versicherungs- dienstleistungen	48	36	29,7	28	20	3,7
L	Grundstücks- und Wohnungswesen	18	16	– 55,0	22	19	29,4
M	Erbringung von freiberuflichen, wissenschaft- lichen und technischen Dienstleistungen	106	87	– 8,6	73	60	9,0

**3. Gewerbeanzeigen<sup>1)</sup> in Hessen im 2. Vierteljahr 2023**  
**nach ausgewählten Wirtschaftsabschnitten und Verwaltungsbezirken**

Nr. der Wirt- schafts- klassifi- kation <sup>2)</sup>	Wirtschaftsabschnitt	Anmeldungen			Abmeldungen		
		insgesamt	darunter	Zu- bzw. Abnahme (–) gegenüber dem gleichen Vorjahres- zeitraum in Prozent	insgesamt	darunter	Zu- bzw. Abnahme (–) gegenüber dem gleichen Vorjahres- zeitraum in Prozent
			Neu- errich- tung <sup>3)</sup>			Auf- gabe <sup>4)</sup>	
N	Erbringung v. sonst. wirtschaftl. Dienstleistungen	99	79	6,5	84	67	– 1,2
O	Öffentliche Verwaltung, Verteidigung; Sozialversicherung	—	—	x	—	—	x
P	Erziehung und Unterricht	35	27	12,9	15	12	50,0
Q	Gesundheits- und Sozialwesen	19	15	– 9,5	12	10	– 25,0
R	Kunst, Unterhaltung und Erholung	15	12	36,4	10	6	150,0
S	Erbringung von sonstigen Dienstleistungen	51	41	– 12,1	41	30	– 33,9
A-S	Insgesamt	847	674	– 0,5	678	539	10,2
<b>Rheingau-Taunus-Kreis</b>							
A	Land- und Forstwirtschaft, Fischerei	2	2	—	2	2	– 50,0
B	Bergbau und Gewinnung v. Steinen u. Erden	—	—	x	—	—	– 100,0
C	Verarbeitendes Gewerbe	14	13	– 6,7	12	11	—
D	Energieversorgung	4	3	– 50,0	4	3	33,3
E	Wasserversorgung; Abwasser- und Abfall- entsorgung und Beseitigung von Umwelt- verschmutzungen	1	1	x	1	1	x
F	Baugewerbe	41	36	13,9	25	19	– 16,7
G	Handel; Instandhaltung und Reparatur von Kraftfahrzeugen	89	79	41,3	79	62	5,3
H	Verkehr und Lagerei	7	5	—	5	5	– 16,7
I	Gastgewerbe; Beherbergung und Gastronomie	24	12	4,3	30	23	66,7
J	Information und Kommunikation	15	10	– 21,1	18	14	20,0
K	Erbringung von Finanz- und Versicherungs- dienstleistungen	18	14	—	19	16	26,7
L	Grundstücks- und Wohnungswesen	7	6	– 30,0	13	11	116,7
M	Erbringung von freiberuflichen, wissenschaft- lichen und technischen Dienstleistungen	59	47	40,5	44	33	15,8
N	Erbringung v. sonst. wirtschaftl. Dienstleistungen	73	59	– 1,4	41	31	– 21,2
O	Öffentliche Verwaltung, Verteidigung; Sozialversicherung	—	—	x	—	—	x
P	Erziehung und Unterricht	14	12	—	11	8	83,3
Q	Gesundheits- und Sozialwesen	10	9	25,0	12	11	140,0
R	Kunst, Unterhaltung und Erholung	9	6	– 18,2	16	14	100,0
S	Erbringung von sonstigen Dienstleistungen	47	40	30,6	28	23	55,6
A-S	Insgesamt	434	354	12,4	360	287	15,4
<b>Wetteraukreis</b>							
A	Land- und Forstwirtschaft, Fischerei	2	2	– 50,0	6	3	50,0
B	Bergbau und Gewinnung v. Steinen u. Erden	—	—	x	—	—	x
C	Verarbeitendes Gewerbe	35	27	6,1	36	27	80,0
D	Energieversorgung	6	5	– 72,7	5	4	– 16,7
E	Wasserversorgung; Abwasser- und Abfall- entsorgung und Beseitigung von Umwelt- verschmutzungen	—	—	– 100,0	—	—	x

**3. Gewerbeanzeigen<sup>1)</sup> in Hessen im 2. Vierteljahr 2023**  
**nach ausgewählten Wirtschaftsabschnitten und Verwaltungsbezirken**

Nr. der Wirt- schafts- klassifi- kation <sup>2)</sup>	Wirtschaftsabschnitt	Anmeldungen			Abmeldungen		
		insgesamt	darunter	Zu- bzw. Abnahme (–) gegenüber dem gleichen Vorjahres- zeitraum in Prozent	insgesamt	darunter	Zu- bzw. Abnahme (–) gegenüber dem gleichen Vorjahres- zeitraum in Prozent
			Neu- errich- tung <sup>3)</sup>			Auf- gabe <sup>4)</sup>	
F	Baugewerbe	77	60	– 3,8	78	61	16,4
G	Handel; Instandhaltung und Reparatur von Kraftfahrzeugen	152	130	– 2,6	138	121	– 3,5
H	Verkehr und Lagerei	24	19	– 22,6	19	17	– 26,9
I	Gastgewerbe; Beherbergung und Gastronomie	34	24	– 24,4	22	19	– 50,0
J	Information und Kommunikation	34	27	21,4	34	29	13,3
K	Erbringung von Finanz- und Versicherungs- dienstleistungen	21	19	– 25,0	25	22	– 3,8
L	Grundstücks- und Wohnungswesen	13	11	– 35,0	28	23	16,7
M	Erbringung von freiberuflichen, wissenschaft- lichen und technischen Dienstleistungen	77	61	8,5	63	47	– 17,1
N	Erbringung v. sonst. wirtschaftl. Dienstleistungen	86	74	– 4,4	81	69	5,2
O	Öffentliche Verwaltung, Verteidigung; Sozialversicherung	—	—	x	—	—	x
P	Erziehung und Unterricht	23	18	—	20	13	42,9
Q	Gesundheits- und Sozialwesen	15	14	– 34,8	23	21	76,9
R	Kunst, Unterhaltung und Erholung	9	7	– 43,8	5	4	– 70,6
S	Erbringung von sonstigen Dienstleistungen	68	57	19,3	44	38	– 2,2
A-S	Insgesamt	676	555	– 7,1	627	518	– 0,8
<b>Reg.-Bez. Darmstadt</b>							
A	Land- und Forstwirtschaft, Fischerei	36	33	– 21,7	30	22	25,0
B	Bergbau und Gewinnung v. Steinen u. Erden	1	1	x	—	—	– 100,0
C	Verarbeitendes Gewerbe	358	283	23,0	295	220	26,6
D	Energieversorgung	38	33	– 74,3	43	38	34,4
E	Wasserversorgung; Abwasser- und Abfall- entsorgung und Beseitigung von Umwelt- verschmutzungen	7	7	– 36,4	12	10	200,0
F	Baugewerbe	1 030	841	15,3	841	691	4,1
G	Handel; Instandhaltung und Reparatur von Kraftfahrzeugen	2 376	2 025	19,2	1 824	1 506	7,3
H	Verkehr und Lagerei	391	323	2,1	362	312	– 11,5
I	Gastgewerbe; Beherbergung und Gastronomie	667	490	15,0	554	420	6,1
J	Information und Kommunikation	514	423	8,2	371	283	14,2
K	Erbringung von Finanz- und Versicherungs- dienstleistungen	348	281	– 1,7	324	238	12,5
L	Grundstücks- und Wohnungswesen	235	166	– 16,7	220	165	23,6
M	Erbringung von freiberuflichen, wissenschaft- lichen und technischen Dienstleistungen	1 208	1 016	14,1	860	680	6,8
N	Erbringung v. sonst. wirtschaftl. Dienstleistungen	1 281	1 108	3,3	920	764	– 5,3
O	Öffentliche Verwaltung, Verteidigung; Sozialversicherung	—	—	x	—	—	x
P	Erziehung und Unterricht	297	242	1,4	182	147	22,1
Q	Gesundheits- und Sozialwesen	202	173	– 10,6	210	179	37,3
R	Kunst, Unterhaltung und Erholung	164	133	– 14,1	125	101	8,7
S	Erbringung von sonstigen Dienstleistungen	750	637	5,3	634	522	14,9
A-S	Insgesamt	9 903	8 215	7,9	7 807	6 298	7,4

**3. Gewerbeanzeigen<sup>1)</sup> in Hessen im 2. Vierteljahr 2023  
nach ausgewählten Wirtschaftsabschnitten und Verwaltungsbezirken**

Nr. der Wirt- schafts- klassifi- kation <sup>2)</sup>	Wirtschaftsabschnitt	Anmeldungen			Abmeldungen		
		insgesamt	darunter	Zu- bzw. Abnahme (–) gegenüber dem gleichen Vorjahres- zeitraum in Prozent	insgesamt	darunter	Zu- bzw. Abnahme (–) gegenüber dem gleichen Vorjahres- zeitraum in Prozent
			Neu- errich- tung <sup>3)</sup>			Auf- gabe <sup>4)</sup>	

**Landkreis Gießen**

A	Land- und Forstwirtschaft, Fischerei	4	2	– 50,0	3	2	—
B	Bergbau und Gewinnung v. Steinen u. Erden	—	—	x	—	—	x
C	Verarbeitendes Gewerbe	28	23	16,7	22	15	37,5
D	Energieversorgung	9	9	– 10,0	2	1	—
E	Wasserversorgung; Abwasser- und Abfall- entsorgung und Beseitigung von Umwelt- verschmutzungen	1	—	– 50,0	—	—	– 100,0
F	Baugewerbe	52	37	40,5	47	39	2,2
G	Handel; Instandhaltung und Reparatur von Kraftfahrzeugen	164	141	– 1,8	130	112	– 0,8
H	Verkehr und Lagerei	16	15	—	11	9	– 26,7
I	Gastgewerbe; Beherbergung und Gastronomie	54	35	31,7	33	17	– 17,5
J	Information und Kommunikation	35	28	2,9	16	12	– 33,3
K	Erbringung von Finanz- und Versicherungs- dienstleistungen	21	13	– 16,0	22	14	37,5
L	Grundstücks- und Wohnungswesen	8	5	– 55,6	10	5	11,1
M	Erbringung von freiberuflichen, wissenschaft- lichen und technischen Dienstleistungen	69	52	13,1	49	33	– 19,7
N	Erbringung v. sonst. wirtschaftl. Dienstleistungen	84	76	– 6,7	63	52	10,5
O	Öffentliche Verwaltung, Verteidigung; Sozialversicherung	—	—	x	—	—	x
P	Erziehung und Unterricht	14	8	– 30,0	11	8	10,0
Q	Gesundheits- und Sozialwesen	16	12	100,0	18	14	63,6
R	Kunst, Unterhaltung und Erholung	14	13	– 17,6	8	6	– 11,1
S	Erbringung von sonstigen Dienstleistungen	39	26	5,4	39	32	39,3
A-S	Insgesamt	628	495	2,1	484	371	0,8

**Lahn-Dill-Kreis**

A	Land- und Forstwirtschaft, Fischerei	3	2	– 25,0	3	2	– 25,0
B	Bergbau und Gewinnung v. Steinen u. Erden	—	—	x	—	—	x
C	Verarbeitendes Gewerbe	29	21	38,1	30	27	– 9,1
D	Energieversorgung	1	1	– 50,0	—	—	– 100,0
E	Wasserversorgung; Abwasser- und Abfall- entsorgung und Beseitigung von Umwelt- verschmutzungen	2	2	100,0	—	—	x
F	Baugewerbe	49	37	– 5,8	49	42	53,1
G	Handel; Instandhaltung und Reparatur von Kraftfahrzeugen	153	127	9,3	113	91	– 11,0
H	Verkehr und Lagerei	16	14	45,5	10	8	– 56,5
I	Gastgewerbe; Beherbergung und Gastronomie	30	17	– 6,3	27	20	– 32,5
J	Information und Kommunikation	24	20	41,2	14	10	– 33,3
K	Erbringung von Finanz- und Versicherungs- dienstleistungen	26	24	116,7	20	12	– 4,8

**3. Gewerbeanzeigen<sup>1)</sup> in Hessen im 2. Vierteljahr 2023**  
**nach ausgewählten Wirtschaftsabschnitten und Verwaltungsbezirken**

Nr. der Wirt- schafts- klassifi- kation <sup>2)</sup>	Wirtschaftsabschnitt	Anmeldungen			Abmeldungen		
		insgesamt	darunter	Zu- bzw. Abnahme (–) gegenüber dem gleichen Vorjahres- zeitraum in Prozent	insgesamt	darunter	Zu- bzw. Abnahme (–) gegenüber dem gleichen Vorjahres- zeitraum in Prozent
			Neu- errich- tung <sup>3)</sup>			Auf- gabe <sup>4)</sup>	
L	Grundstücks- und Wohnungswesen	19	18	171,4	6	5	– 33,3
M	Erbringung von freiberuflichen, wissenschaft- lichen und technischen Dienstleistungen	46	39	27,8	32	22	– 28,9
N	Erbringung v. sonst. wirtschaftl. Dienstleistungen	82	72	18,8	42	38	—
O	Öffentliche Verwaltung, Verteidigung; Sozialversicherung	—	—	x	—	—	x
P	Erziehung und Unterricht	15	11	– 16,7	7	5	– 61,1
Q	Gesundheits- und Sozialwesen	10	6	– 28,6	12	8	33,3
R	Kunst, Unterhaltung und Erholung	9	9	– 52,6	7	5	—
S	Erbringung von sonstigen Dienstleistungen	35	26	—	34	28	21,4
A-S	Insgesamt	549	446	12,0	406	323	– 11,7
<b>Landkreis Limburg-Weilburg</b>							
A	Land- und Forstwirtschaft, Fischerei	3	3	– 25,0	1	1	– 66,7
B	Bergbau und Gewinnung v. Steinen u. Erden	—	—	x	—	—	x
C	Verarbeitendes Gewerbe	15	13	– 6,3	15	14	15,4
D	Energieversorgung	7	6	– 70,8	—	—	– 100,0
E	Wasserversorgung; Abwasser- und Abfall- entsorgung und Beseitigung von Umwelt- verschmutzungen	—	—	x	—	—	x
F	Baugewerbe	41	33	– 32,8	45	39	– 19,6
G	Handel; Instandhaltung und Reparatur von Kraftfahrzeugen	93	80	2,2	77	58	– 6,1
H	Verkehr und Lagerei	10	10	66,7	7	6	– 41,7
I	Gastgewerbe; Beherbergung und Gastronomie	32	21	33,3	28	17	86,7
J	Information und Kommunikation	11	8	– 42,1	7	5	– 30,0
K	Erbringung von Finanz- und Versicherungs- dienstleistungen	17	16	41,7	7	3	– 53,3
L	Grundstücks- und Wohnungswesen	11	10	37,5	6	6	20,0
M	Erbringung von freiberuflichen, wissenschaft- lichen und technischen Dienstleistungen	52	45	20,9	29	20	– 12,1
N	Erbringung v. sonst. wirtschaftl. Dienstleistungen	64	61	—	46	39	4,5
O	Öffentliche Verwaltung, Verteidigung; Sozialversicherung	—	—	x	—	—	x
P	Erziehung und Unterricht	13	11	30,0	4	3	33,3
Q	Gesundheits- und Sozialwesen	6	5	– 50,0	6	6	– 53,8
R	Kunst, Unterhaltung und Erholung	8	7	166,7	7	7	133,3
S	Erbringung von sonstigen Dienstleistungen	32	24	10,3	35	25	34,6
A-S	Insgesamt	415	353	– 2,6	320	249	– 4,5
<b>Landkreis Marburg-Biedenkopf</b>							
A	Land- und Forstwirtschaft, Fischerei	5	5	66,7	7	5	133,3
B	Bergbau und Gewinnung v. Steinen u. Erden	—	—	x	—	—	x
C	Verarbeitendes Gewerbe	30	22	11,1	17	16	– 19,0
D	Energieversorgung	3	3	– 75,0	7	7	x
E	Wasserversorgung; Abwasser- und Abfall- entsorgung und Beseitigung von Umwelt- verschmutzungen	1	1	– 50,0	3	3	x

**3. Gewerbeanzeigen<sup>1)</sup> in Hessen im 2. Vierteljahr 2023**  
**nach ausgewählten Wirtschaftsabschnitten und Verwaltungsbezirken**

Nr. der Wirt- schafts- klassifi- kation <sup>2)</sup>	Wirtschaftsabschnitt	Anmeldungen			Abmeldungen		
		insgesamt	darunter	Zu- bzw. Abnahme (–) gegenüber dem gleichen Vorjahres- zeitraum in Prozent	insgesamt	darunter	Zu- bzw. Abnahme (–) gegenüber dem gleichen Vorjahres- zeitraum in Prozent
			Neu- errich- tung <sup>3)</sup>			Auf- gabe <sup>4)</sup>	
F	Baugewerbe	37	27	8,8	33	28	17,9
G	Handel; Instandhaltung und Reparatur von Kraftfahrzeugen	106	87	6,0	107	93	18,9
H	Verkehr und Lagerei	6	5	– 14,3	9	8	80,0
I	Gastgewerbe; Beherbergung und Gastronomie	38	22	58,3	27	18	– 6,9
J	Information und Kommunikation	22	20	57,1	12	10	– 20,0
K	Erbringung von Finanz- und Versicherungs- dienstleistungen	15	14	—	16	13	14,3
L	Grundstücks- und Wohnungswesen	9	9	12,5	9	8	—
M	Erbringung von freiberuflichen, wissenschaft- lichen und technischen Dienstleistungen	33	25	– 17,5	42	37	16,7
N	Erbringung v. sonst. wirtschaftl. Dienstleistungen	44	37	– 20,0	43	35	2,4
O	Öffentliche Verwaltung, Verteidigung; Sozialversicherung	—	—	x	—	—	x
P	Erziehung und Unterricht	21	17	61,5	7	7	– 36,4
Q	Gesundheits- und Sozialwesen	11	10	10,0	14	11	– 6,7
R	Kunst, Unterhaltung und Erholung	14	13	40,0	10	8	42,9
S	Erbringung von sonstigen Dienstleistungen	229	218	– 3,8	336	328	– 8,7
A-S	Insgesamt	624	535	2,0	699	635	0,9
<b>Vogelsbergkreis</b>							
A	Land- und Forstwirtschaft, Fischerei	5	5	25,0	2	2	100,0
B	Bergbau und Gewinnung v. Steinen u. Erden	—	—	x	—	—	– 100,0
C	Verarbeitendes Gewerbe	16	9	6,7	10	7	—
D	Energieversorgung	1	1	– 83,3	—	—	x
E	Wasserversorgung; Abwasser- und Abfall- entsorgung und Beseitigung von Umwelt- verschmutzungen	—	—	x	—	—	x
F	Baugewerbe	15	13	50,0	12	10	50,0
G	Handel; Instandhaltung und Reparatur von Kraftfahrzeugen	42	35	5,0	46	34	43,8
H	Verkehr und Lagerei	8	7	166,7	3	3	– 40,0
I	Gastgewerbe; Beherbergung und Gastronomie	13	8	8,3	19	17	72,7
J	Information und Kommunikation	6	6	– 25,0	8	6	33,3
K	Erbringung von Finanz- und Versicherungs- dienstleistungen	7	7	75,0	4	3	100,0
L	Grundstücks- und Wohnungswesen	5	5	x	1	1	x
M	Erbringung von freiberuflichen, wissenschaft- lichen und technischen Dienstleistungen	10	10	– 44,4	5	4	– 54,5
N	Erbringung v. sonst. wirtschaftl. Dienstleistungen	27	24	– 12,9	8	6	– 50,0
O	Öffentliche Verwaltung, Verteidigung; Sozialversicherung	—	—	x	—	—	x
P	Erziehung und Unterricht	6	4	—	6	5	500,0
Q	Gesundheits- und Sozialwesen	—	—	– 100,0	2	2	—
R	Kunst, Unterhaltung und Erholung	2	2	– 33,3	2	2	– 33,3
S	Erbringung von sonstigen Dienstleistungen	16	15	23,1	9	9	—
A-S	Insgesamt	179	151	2,9	137	111	16,1



**3. Gewerbeanzeigen<sup>1)</sup> in Hessen im 2. Vierteljahr 2023**  
**nach ausgewählten Wirtschaftsabschnitten und Verwaltungsbezirken**

Nr. der Wirt- schafts- klassifi- kation <sup>2)</sup>	Wirtschaftsabschnitt	Anmeldungen			Abmeldungen		
		insgesamt	darunter	Zu- bzw. Abnahme (–) gegenüber dem gleichen Vorjahres- zeitraum in Prozent	insgesamt	darunter	Zu- bzw. Abnahme (–) gegenüber dem gleichen Vorjahres- zeitraum in Prozent
			Neu- errich- tung <sup>3)</sup>			Auf- gabe <sup>4)</sup>	
Reg.-Bez. Gießen							
A	Land- und Forstwirtschaft, Fischerei	20	17	– 13,0	16	12	14,3
B	Bergbau und Gewinnung v. Steinen u. Erden	—	—	x	—	—	– 100,0
C	Verarbeitendes Gewerbe	118	88	14,6	94	79	1,1
D	Energieversorgung	21	20	– 61,1	9	8	80,0
E	Wasserversorgung; Abwasser- und Abfall- entsorgung und Beseitigung von Umwelt- verschmutzungen	4	3	– 20,0	3	3	50,0
F	Baugewerbe	194	147	—	186	158	9,4
G	Handel; Instandhaltung und Reparatur von Kraftfahrzeugen	558	470	3,7	473	388	2,4
H	Verkehr und Lagerei	56	51	30,2	40	34	– 33,3
I	Gastgewerbe; Beherbergung und Gastronomie	167	103	25,6	134	89	– 0,7
J	Information und Kommunikation	98	82	6,5	57	43	– 25,0
K	Erbringung von Finanz- und Versicherungs- dienstleistungen	86	74	26,5	69	45	1,5
L	Grundstücks- und Wohnungswesen	52	47	26,8	32	25	—
M	Erbringung von freiberuflichen, wissenschaft- lichen und technischen Dienstleistungen	210	171	6,1	157	116	– 15,6
N	Erbringung v. sonst. wirtschaftl. Dienstleistungen	301	270	– 2,6	202	170	0,5
O	Öffentliche Verwaltung, Verteidigung; Sozialversicherung	—	—	x	—	—	x
P	Erziehung und Unterricht	69	51	3,0	35	28	– 18,6
Q	Gesundheits- und Sozialwesen	43	33	– 4,4	52	41	4,0
R	Kunst, Unterhaltung und Erholung	47	44	– 9,6	34	28	17,2
S	Erbringung von sonstigen Dienstleistungen	351	309	– 0,3	453	422	– 1,3
A-S	Insgesamt	2 395	1 980	3,4	2 046	1 689	– 1,9
Kassel, documenta-Stadt							
A	Land- und Forstwirtschaft, Fischerei	2	2	x	1	1	x
B	Bergbau und Gewinnung v. Steinen u. Erden	—	—	x	—	—	x
C	Verarbeitendes Gewerbe	15	15	– 16,7	15	12	– 25,0
D	Energieversorgung	3	2	—	—	—	– 100,0
E	Wasserversorgung; Abwasser- und Abfall- entsorgung und Beseitigung von Umwelt- verschmutzungen	1	1	—	—	—	x
F	Baugewerbe	37	31	76,2	29	23	– 17,1
G	Handel; Instandhaltung und Reparatur von Kraftfahrzeugen	123	96	10,8	114	93	0,9
H	Verkehr und Lagerei	19	17	58,3	19	19	– 9,5
I	Gastgewerbe; Beherbergung und Gastronomie	37	24	– 30,2	39	26	– 13,3
J	Information und Kommunikation	19	16	– 9,5	18	14	28,6
K	Erbringung von Finanz- und Versicherungs- dienstleistungen	23	18	– 23,3	22	16	29,4
L	Grundstücks- und Wohnungswesen	19	11	5,6	13	5	– 13,3
M	Erbringung von freiberuflichen, wissenschaft- lichen und technischen Dienstleistungen	49	44	2,1	34	27	—

**3. Gewerbeanzeigen<sup>1)</sup> in Hessen im 2. Vierteljahr 2023**  
**nach ausgewählten Wirtschaftsabschnitten und Verwaltungsbezirken**

Nr. der Wirt- schafts- klassifi- kation <sup>2)</sup>	Wirtschaftsabschnitt	Anmeldungen			Abmeldungen		
		insgesamt	darunter	Zu- bzw. Abnahme (–) gegenüber dem gleichen Vorjahres- zeitraum in Prozent	insgesamt	darunter	Zu- bzw. Abnahme (–) gegenüber dem gleichen Vorjahres- zeitraum in Prozent
			Neu- errich- tung <sup>3)</sup>			Auf- gabe <sup>4)</sup>	
N	Erbringung v. sonst. wirtschaftl. Dienstleistungen	53	49	29,3	41	32	20,6
O	Öffentliche Verwaltung, Verteidigung; Sozialversicherung	—	—	x	—	—	x
P	Erziehung und Unterricht	9	8	– 43,8	9	4	– 18,2
Q	Gesundheits- und Sozialwesen	4	3	– 50,0	6	4	20,0
R	Kunst, Unterhaltung und Erholung	9	7	– 30,8	3	2	– 40,0
S	Erbringung von sonstigen Dienstleistungen	112	94	103,6	80	58	77,8
A-S	Insgesamt	534	438	13,9	443	336	4,7
<b>Landkreis Fulda</b>							
A	Land- und Forstwirtschaft, Fischerei	5	4	66,7	2	1	x
B	Bergbau und Gewinnung v. Steinen u. Erden	—	—	x	—	—	x
C	Verarbeitendes Gewerbe	57	31	137,5	31	12	121,4
D	Energieversorgung	3	3	– 80,0	6	5	—
E	Wasserversorgung; Abwasser- und Abfall- entsorgung und Beseitigung von Umwelt- verschmutzungen	1	1	x	—	—	– 100,0
F	Baugewerbe	26	25	73,3	21	15	31,3
G	Handel; Instandhaltung und Reparatur von Kraftfahrzeugen	133	94	29,1	115	73	32,2
H	Verkehr und Lagerei	3	3	– 62,5	8	6	– 46,7
I	Gastgewerbe; Beherbergung und Gastronomie	23	15	15,0	17	12	– 5,6
J	Information und Kommunikation	15	13	– 34,8	13	10	30,0
K	Erbringung von Finanz- und Versicherungs- dienstleistungen	14	13	– 36,4	14	11	– 22,2
L	Grundstücks- und Wohnungswesen	15	15	25,0	11	6	22,2
M	Erbringung von freiberuflichen, wissenschaft- lichen und technischen Dienstleistungen	44	37	– 8,3	32	24	14,3
N	Erbringung v. sonst. wirtschaftl. Dienstleistungen	60	54	20,0	25	19	25,0
O	Öffentliche Verwaltung, Verteidigung; Sozialversicherung	—	—	x	—	—	x
P	Erziehung und Unterricht	18	17	38,5	10	8	25,0
Q	Gesundheits- und Sozialwesen	10	8	42,9	5	4	66,7
R	Kunst, Unterhaltung und Erholung	8	7	14,3	2	2	– 50,0
S	Erbringung von sonstigen Dienstleistungen	42	36	13,5	32	30	10,3
A-S	Insgesamt	477	376	17,2	344	238	20,3
<b>Landkreis Hersfeld-Rotenburg</b>							
A	Land- und Forstwirtschaft, Fischerei	5	4	—	2	1	—
B	Bergbau und Gewinnung v. Steinen u. Erden	—	—	– 100,0	—	—	x
C	Verarbeitendes Gewerbe	22	9	83,3	19	12	280,0
D	Energieversorgung	5	3	– 50,0	1	1	x
E	Wasserversorgung; Abwasser- und Abfall- entsorgung und Beseitigung von Umwelt- verschmutzungen	—	—	x	—	—	x
F	Baugewerbe	9	8	– 43,8	15	13	114,3
G	Handel; Instandhaltung und Reparatur von Kraftfahrzeugen	65	55	44,4	52	45	40,5

**3. Gewerbeanzeigen<sup>1)</sup> in Hessen im 2. Vierteljahr 2023**  
**nach ausgewählten Wirtschaftsabschnitten und Verwaltungsbezirken**

Nr. der Wirt- schafts- klassifi- kation <sup>2)</sup>	Wirtschaftsabschnitt	Anmeldungen			Abmeldungen		
		insgesamt	darunter	Zu- bzw. Abnahme (–) gegenüber dem gleichen Vorjahres- zeitraum in Prozent	insgesamt	darunter	Zu- bzw. Abnahme (–) gegenüber dem gleichen Vorjahres- zeitraum in Prozent
			Neu- errich- tung <sup>3)</sup>			Auf- gabe <sup>4)</sup>	
H	Verkehr und Lagerei	3	3	– 40,0	7	6	– 53,3
I	Gastgewerbe; Beherbergung und Gastronomie	19	14	35,7	15	10	25,0
J	Information und Kommunikation	9	7	– 18,2	2	2	– 60,0
K	Erbringung von Finanz- und Versicherungs- dienstleistungen	6	3	20,0	8	7	60,0
L	Grundstücks- und Wohnungswesen	3	3	—	6	6	20,0
M	Erbringung von freiberuflichen, wissenschaft- lichen und technischen Dienstleistungen	17	13	21,4	8	6	– 27,3
N	Erbringung v. sonst. wirtschaftl. Dienstleistungen	23	20	—	11	11	– 21,4
O	Öffentliche Verwaltung, Verteidigung; Sozialversicherung	—	—	x	—	—	x
P	Erziehung und Unterricht	8	6	60,0	2	1	—
Q	Gesundheits- und Sozialwesen	10	8	150,0	4	3	– 20,0
R	Kunst, Unterhaltung und Erholung	3	2	– 62,5	13	10	333,3
S	Erbringung von sonstigen Dienstleistungen	19	17	216,7	6	5	– 45,5
A-S	Insgesamt	226	175	20,9	171	139	23,0
<b>Landkreis Kassel</b>							
A	Land- und Forstwirtschaft, Fischerei	2	2	100,0	3	3	50,0
B	Bergbau und Gewinnung v. Steinen u. Erden	—	—	x	—	—	x
C	Verarbeitendes Gewerbe	22	18	22,2	12	8	– 36,8
D	Energieversorgung	1	1	– 96,2	3	3	—
E	Wasserversorgung; Abwasser- und Abfall- entsorgung und Beseitigung von Umwelt- verschmutzungen	2	2	x	1	1	x
F	Baugewerbe	33	27	– 13,2	28	20	21,7
G	Handel; Instandhaltung und Reparatur von Kraftfahrzeugen	127	105	5,0	101	79	– 4,7
H	Verkehr und Lagerei	21	14	61,5	17	13	—
I	Gastgewerbe; Beherbergung und Gastronomie	20	18	– 13,0	23	18	43,8
J	Information und Kommunikation	20	19	81,8	10	5	– 9,1
K	Erbringung von Finanz- und Versicherungs- dienstleistungen	27	21	80,0	19	14	58,3
L	Grundstücks- und Wohnungswesen	2	2	– 66,7	5	5	25,0
M	Erbringung von freiberuflichen, wissenschaft- lichen und technischen Dienstleistungen	44	34	25,7	31	23	34,8
N	Erbringung v. sonst. wirtschaftl. Dienstleistungen	51	44	– 3,8	35	30	45,8
O	Öffentliche Verwaltung, Verteidigung; Sozialversicherung	—	—	x	—	—	x
P	Erziehung und Unterricht	7	4	– 50,0	7	6	16,7
Q	Gesundheits- und Sozialwesen	9	9	200,0	9	9	28,6
R	Kunst, Unterhaltung und Erholung	9	6	– 40,0	12	10	200,0
S	Erbringung von sonstigen Dienstleistungen	34	27	– 19,0	32	26	39,1
A-S	Insgesamt	431	353	– 0,7	348	273	16,0

**3. Gewerbeanzeigen<sup>1)</sup> in Hessen im 2. Vierteljahr 2023  
nach ausgewählten Wirtschaftsabschnitten und Verwaltungsbezirken**

Nr. der Wirt- schafts- klassifi- kation <sup>2)</sup>	Wirtschaftsabschnitt	Anmeldungen			Abmeldungen		
		insgesamt	darunter	Zu- bzw. Abnahme (–) gegenüber dem gleichen Vorjahres- zeitraum in Prozent	insgesamt	darunter	Zu- bzw. Abnahme (–) gegenüber dem gleichen Vorjahres- zeitraum in Prozent
			Neu- errich- tung <sup>3)</sup>			Auf- gabe <sup>4)</sup>	

**Schwalm-Eder-Kreis**

A	Land- und Forstwirtschaft, Fischerei	2	2	– 33,3	6	6	20,0
B	Bergbau und Gewinnung v. Steinen u. Erden	—	—	x	—	—	x
C	Verarbeitendes Gewerbe	21	15	50,0	14	12	– 6,7
D	Energieversorgung	8	8	– 33,3	2	2	—
E	Wasserversorgung; Abwasser- und Abfall- entsorgung und Beseitigung von Umwelt- verschmutzungen	—	—	x	—	—	x
F	Baugewerbe	26	22	36,8	22	18	29,4
G	Handel; Instandhaltung und Reparatur von Kraftfahrzeugen	92	77	10,8	69	58	3,0
H	Verkehr und Lagerei	4	1	– 63,6	9	9	– 43,8
I	Gastgewerbe; Beherbergung und Gastronomie	10	9	– 54,5	23	21	27,8
J	Information und Kommunikation	2	1	– 60,0	7	7	—
K	Erbringung von Finanz- und Versicherungs- dienstleistungen	12	10	20,0	11	9	10,0
L	Grundstücks- und Wohnungswesen	6	6	– 14,3	3	3	50,0
M	Erbringung von freiberuflichen, wissenschaft- lichen und technischen Dienstleistungen	35	27	12,9	10	9	– 28,6
N	Erbringung v. sonst. wirtschaftl. Dienstleistungen	28	26	– 24,3	14	13	– 30,0
O	Öffentliche Verwaltung, Verteidigung; Sozialversicherung	—	—	x	—	—	x
P	Erziehung und Unterricht	5	4	– 58,3	4	3	– 20,0
Q	Gesundheits- und Sozialwesen	9	9	80,0	4	4	300,0
R	Kunst, Unterhaltung und Erholung	6	5	—	8	7	300,0
S	Erbringung von sonstigen Dienstleistungen	18	12	– 25,0	21	18	5,0
A-S	Insgesamt	284	234	– 5,6	227	199	2,7

**Landkreis Waldeck-Frankenberg**

A	Land- und Forstwirtschaft, Fischerei	3	3	50,0	4	4	– 20,0
B	Bergbau und Gewinnung v. Steinen u. Erden	—	—	x	—	—	x
C	Verarbeitendes Gewerbe	19	18	—	11	9	83,3
D	Energieversorgung	1	1	– 88,9	1	1	– 75,0
E	Wasserversorgung; Abwasser- und Abfall- entsorgung und Beseitigung von Umwelt- verschmutzungen	—	—	x	1	1	x
F	Baugewerbe	10	8	– 58,3	14	13	– 17,6
G	Handel; Instandhaltung und Reparatur von Kraftfahrzeugen	65	58	27,5	46	39	– 8,0
H	Verkehr und Lagerei	4	4	—	7	6	—
I	Gastgewerbe; Beherbergung und Gastronomie	31	19	24,0	27	22	42,1
J	Information und Kommunikation	6	5	– 14,3	7	6	133,3
K	Erbringung von Finanz- und Versicherungs- dienstleistungen	14	12	27,3	17	17	750,0

**3. Gewerbeanzeigen<sup>1)</sup> in Hessen im 2. Vierteljahr 2023  
nach ausgewählten Wirtschaftsabschnitten und Verwaltungsbezirken**

Nr. der Wirt- schafts- klassifi- kation <sup>2)</sup>	Wirtschaftsabschnitt	Anmeldungen			Abmeldungen		
		insgesamt	darunter	Zu- bzw. Abnahme (–) gegenüber dem gleichen Vorjahres- zeitraum in Prozent	insgesamt	darunter	Zu- bzw. Abnahme (–) gegenüber dem gleichen Vorjahres- zeitraum in Prozent
			Neu- errich- tung <sup>3)</sup>			Auf- gabe <sup>4)</sup>	
L	Grundstücks- und Wohnungswesen	4	4	– 42,9	1	1	– 75,0
M	Erbringung von freiberuflichen, wissenschaftlichen und technischen Dienstleistungen	29	24	61,1	15	11	50,0
N	Erbringung v. sonst. wirtschaftl. Dienstleistungen	24	22	4,3	22	18	57,1
O	Öffentliche Verwaltung, Verteidigung; Sozialversicherung	—	—	x	—	—	x
P	Erziehung und Unterricht	4	3	33,3	5	5	66,7
Q	Gesundheits- und Sozialwesen	6	3	– 40,0	12	11	300,0
R	Kunst, Unterhaltung und Erholung	2	2	– 66,7	3	3	50,0
S	Erbringung von sonstigen Dienstleistungen	22	15	22,2	20	15	33,3
A-S	Insgesamt	244	201	3,0	213	182	29,9
<b>Werra-Meißner-Kreis</b>							
A	Land- und Forstwirtschaft, Fischerei	1	1	– 83,3	3	2	– 40,0
B	Bergbau und Gewinnung v. Steinen u. Erden	—	—	x	—	—	x
C	Verarbeitendes Gewerbe	9	7	12,5	16	14	433,3
D	Energieversorgung	5	3	– 28,6	—	—	x
E	Wasserversorgung; Abwasser- und Abfallentsorgung und Beseitigung von Umweltverschmutzungen	—	—	x	—	—	x
F	Baugewerbe	13	5	30,0	16	11	100,0
G	Handel; Instandhaltung und Reparatur von Kraftfahrzeugen	56	43	40,0	41	36	41,4
H	Verkehr und Lagerei	2	1	– 50,0	7	5	16,7
I	Gastgewerbe; Beherbergung und Gastronomie	14	9	– 6,7	16	14	33,3
J	Information und Kommunikation	5	4	– 28,6	5	4	66,7
K	Erbringung von Finanz- und Versicherungsdienstleistungen	10	7	66,7	4	4	100,0
L	Grundstücks- und Wohnungswesen	3	1	– 50,0	2	1	100,0
M	Erbringung von freiberuflichen, wissenschaftlichen und technischen Dienstleistungen	13	9	—	7	5	16,7
N	Erbringung v. sonst. wirtschaftl. Dienstleistungen	19	18	35,7	15	13	15,4
O	Öffentliche Verwaltung, Verteidigung; Sozialversicherung	—	—	x	—	—	x
P	Erziehung und Unterricht	5	5	– 16,7	—	—	– 100,0
Q	Gesundheits- und Sozialwesen	2	1	x	2	2	100,0
R	Kunst, Unterhaltung und Erholung	2	2	– 50,0	2	2	100,0
S	Erbringung von sonstigen Dienstleistungen	17	13	30,8	16	12	60,0
A-S	Insgesamt	176	129	10,7	152	125	44,8
<b>Reg.-Bez. Kassel</b>							
A	Land- und Forstwirtschaft, Fischerei	20	18	—	21	18	10,5
B	Bergbau und Gewinnung v. Steinen u. Erden	—	—	– 100,0	—	—	x
C	Verarbeitendes Gewerbe	165	113	46,0	118	79	43,9
D	Energieversorgung	26	21	– 68,3	13	12	– 45,8
E	Wasserversorgung; Abwasser- und Abfallentsorgung und Beseitigung von Umweltverschmutzungen	4	4	300,0	2	2	100,0

**3. Gewerbeanzeigen<sup>1)</sup> in Hessen im 2. Vierteljahr 2023**  
**nach ausgewählten Wirtschaftsabschnitten und Verwaltungsbezirken**

Nr. der Wirt- schafts- klassifi- kation <sup>2)</sup>	Wirtschaftsabschnitt	Anmeldungen			Abmeldungen		
		insgesamt	darunter	Zu- bzw. Abnahme (–) gegenüber dem gleichen Vorjahres- zeitraum in Prozent	insgesamt	darunter	Zu- bzw. Abnahme (–) gegenüber dem gleichen Vorjahres- zeitraum in Prozent
			Neu- errich- tung <sup>3)</sup>			Auf- gabe <sup>4)</sup>	
F	Baugewerbe	154	126	7,7	145	113	17,9
G	Handel; Instandhaltung und Reparatur von Kraftfahrzeugen	661	528	19,3	538	423	10,0
H	Verkehr und Lagerei	56	43	– 1,8	74	64	– 23,7
I	Gastgewerbe; Beherbergung und Gastronomie	154	108	– 10,5	160	123	14,3
J	Information und Kommunikation	76	65	– 10,6	62	48	17,0
K	Erbringung von Finanz- und Versicherungs- dienstleistungen	106	84	7,1	95	78	43,9
L	Grundstücks- und Wohnungswesen	52	42	– 11,9	41	27	2,5
M	Erbringung von freiberuflichen, wissenschaft- lichen und technischen Dienstleistungen	231	188	11,6	137	105	8,7
N	Erbringung v. sonst. wirtschaftl. Dienstleistungen	258	233	7,1	163	136	17,3
O	Öffentliche Verwaltung, Verteidigung; Sozialversicherung	—	—	x	—	—	x
P	Erziehung und Unterricht	56	47	– 18,8	37	27	– 7,5
Q	Gesundheits- und Sozialwesen	50	41	35,1	42	37	68,0
R	Kunst, Unterhaltung und Erholung	39	31	– 33,9	43	36	104,8
S	Erbringung von sonstigen Dienstleistungen	264	214	35,4	207	164	35,3
A-S	Insgesamt	2 372	1 906	8,1	1 898	1 492	15,9
<b>Hessen</b>							
A	Land- und Forstwirtschaft, Fischerei	76	68	– 14,6	67	52	17,5
B	Bergbau und Gewinnung v. Steinen u. Erden	1	1	—	—	—	– 100,0
C	Verarbeitendes Gewerbe	641	484	26,4	507	378	24,3
D	Energieversorgung	85	74	– 70,1	65	58	6,6
E	Wasserversorgung; Abwasser- und Abfall- entsorgung und Beseitigung von Umwelt- verschmutzungen	15	14	– 11,8	17	15	142,9
F	Baugewerbe	1 378	1 114	12,0	1 172	962	6,4
G	Handel; Instandhaltung und Reparatur von Kraftfahrzeugen	3 595	3 023	16,5	2 835	2 317	6,9
H	Verkehr und Lagerei	503	417	4,1	476	410	– 15,9
I	Gastgewerbe; Beherbergung und Gastronomie	988	701	11,6	848	632	6,4
J	Information und Kommunikation	688	570	5,5	490	374	7,9
K	Erbringung von Finanz- und Versicherungs- dienstleistungen	540	439	3,6	488	361	15,6
L	Grundstücks- und Wohnungswesen	339	255	– 11,3	293	217	17,2
M	Erbringung von freiberuflichen, wissenschaft- lichen und technischen Dienstleistungen	1 649	1 375	12,6	1 154	901	3,3
N	Erbringung v. sonst. wirtschaftl. Dienstleistungen	1 840	1 611	2,8	1 285	1 070	– 2,1
O	Öffentliche Verwaltung, Verteidigung; Sozialversicherung	—	—	x	—	—	x
P	Erziehung und Unterricht	422	340	– 1,6	254	202	9,5
Q	Gesundheits- und Sozialwesen	295	247	– 4,2	304	257	33,3
R	Kunst, Unterhaltung und Erholung	250	208	– 17,2	202	165	22,4
S	Erbringung von sonstigen Dienstleistungen	1 365	1 160	8,4	1 294	1 108	11,2
A-S	Insgesamt	14 670	12 101	7,2	11 751	9 479	6,9

1) Ohne Reisegewerbe. — 2) Klassifikation der Wirtschaftszweige, Ausgabe 2008 (WZ 2008). — 3) Ohne Zuzug. — 4) Ohne Fortzug.

**4. Gewerbeanmeldungen und -abmeldungen<sup>1)</sup> sowie Neuerrichtungen und Aufgaben  
je 1 000 Einwohnerinnen und Einwohner in Hessen im 2. Vierteljahr 2023 nach Verwaltungsbezirken**

AGS	Kreisfreie Stadt Landkreis Regierungsbezirk	Anmeldungen				Abmeldungen			
		ins- gesamt	darunter		Zu- bzw. Abnahme (–) gegenüber dem gleichen Vorjahres- zeitraum in Prozent	ins- gesamt	darunter		Zu- bzw. Abnahme (–) gegenüber dem gleichen Vorjahres- zeitraum in Prozent
			Neu- errich- tung <sup>2)</sup>	je 1 000 Ein- wohner/ -innen <sup>4)</sup>			Auf- gabe <sup>3)</sup>	je 1 000 Ein- wohner/ -innen <sup>4)</sup>	
<b>06411</b>	<b>Darmstadt, Wissenschaftsstadt</b>	276	230	1	– 18,1	275	221	1	– 9,2
<b>06412</b>	<b>Frankfurt am Main, Stadt</b>	1 874	1 675	2	16,5	1 309	1 038	1	8,0
<b>06413</b>	<b>Offenbach am Main, Stadt</b>	538	469	4	52,0	264	223	2	– 6,4
<b>06414</b>	<b>Wiesbaden, Landeshauptstadt</b>	723	622	2	17,4	571	482	2	21,2
06431	Landkreis Bergstraße	519	416	2	9,3	533	456	2	39,9
06432	Landkreis Darmstadt-Dieburg	713	569	2	10,4	643	504	2	13,6
06433	Landkreis Groß-Gerau	678	567	2	– 0,9	551	460	2	0,5
06434	Hochtaunuskreis	668	515	2	7,4	481	374	2	5,3
06435	Main-Kinzig-Kreis	1 171	942	2	12,9	873	688	2	13,7
06436	Main-Taunus-Kreis	582	464	2	– 6,9	447	342	1	– 11,3
06437	Odenwaldkreis	204	163	2	– 1,4	195	166	2	– 11,0
06438	Landkreis Offenbach	847	674	2	– 0,5	678	539	2	10,2
06439	Rheingau-Taunus-Kreis	434	354	2	12,4	360	287	2	15,4
06440	Wetteraukreis	676	555	2	– 7,1	627	518	2	– 0,8
<b>064</b>	<b>Reg.-Bez. Darmstadt</b>	9 903	8 215	2	7,9	7 807	6 298	2	7,4
06531	Landkreis Gießen	628	495	2	2,1	484	371	1	0,8
06532	Lahn-Dill-Kreis	549	446	2	12,0	406	323	1	– 11,7
06533	Landkreis Limburg-Weilburg	415	353	2	– 2,6	320	249	1	– 4,5
06534	Landkreis Marburg-Biedenkopf	624	535	2	2,0	699	635	3	0,9
06535	Vogelsbergkreis	179	151	1	2,9	137	111	1	16,1
<b>065</b>	<b>Reg.-Bez. Gießen</b>	2 395	1 980	2	3,4	2 046	1 689	2	– 1,9
<b>06611</b>	<b>Kassel, documenta-Stadt</b>	534	438	2	13,9	443	336	2	4,7
06631	Landkreis Fulda	477	376	2	17,2	344	238	1	20,3
06632	Landkreis Hersfeld-Rotenburg	226	175	2	20,9	171	139	1	23,0
06633	Landkreis Kassel	431	353	2	– 0,7	348	273	1	16,0
06634	Schwalm-Eder-Kreis	284	234	1	– 5,6	227	199	1	2,7
06635	Landkreis Waldeck-Frankenberg	244	201	1	3,0	213	182	1	29,9
06636	Werra-Meißner-Kreis	176	129	1	10,7	152	125	1	44,8
<b>066</b>	<b>Reg.-Bez. Kassel</b>	2 372	1 906	2	8,1	1 898	1 492	1	15,9
<b>06</b>	<b>Hessen</b>	14 670	12 101	2	7,2	11 751	9 479	2	6,9
	darunter								
	Reg.-Verb. FrankfurtRheinMain	6 315	5 273	2	7,0	4 706	3 771	2	4,0

1) Ohne Reisegewerbe. — 2) Ohne Zuzug. — 3) Ohne Fortzug. — 4) Stand: 31.12.2022

**5. Gewerbebeanmeldungen<sup>1)</sup> in Hessen im 2. Vierteljahr 2023  
nach ausgewählten Wirtschaftsabteilungen**

Nr. der Wirt- schafts- klassi- fikation <sup>2)</sup>	Wirtschaftsabschnitt Wirtschaftsabteilung	Neuerrichtungen				Zuzug	Sons- tige <sup>3)</sup> An- mel- dung	Ins- gesamt	darunter
		Betriebsgründungen		sons- tige Neu- grün- dung	Um- wand- lung				Zweig- nieder- lassung/ unselbst. Zweig- stelle
		Haupt- nieder- las- sung	Zweig- nieder- lassung/ unselbst. Zweig- stelle						
A	Land- und Forstwirtschaft, Fischerei	2	—	66	—	5	3	76	1
B	Bergbau und Gewinnung von Steinen und Erden	—	—	1	—	—	—	1	—
C	Verarbeitendes Gewerbe	61	39	382	2	55	102	641	114
10	Herstellung von Nahrungs- und Futtermitteln	9	18	20	—	3	80	130	87
11	Getränkeherstellung	4	2	6	—	1	—	13	2
13	Herstellung von Textilien	2	—	27	—	—	1	30	—
14	Herstellung von Bekleidung	2	2	37	—	4	—	45	2
16	Herstellung v. Holz,- Flecht,- Korb- und Kork- waren (ohne Möbel)	2	—	23	—	1	1	27	—
18	Herstellung von Druckerzeugnissen; Vervielfältigung von bespielten Ton-, Bild- und Datenträgern	5	2	29	—	4	2	42	2
25	Herstellung von Metallerzeugnissen	11	3	25	1	6	4	50	3
26	Herstellung von Datenverarbeitungsgeräten, elektronischen und optischen Erzeugnissen	1	1	5	—	—	—	7	1
27	Herstellung von elektrischen Ausrüstungen	—	—	4	—	1	—	5	—
28	Maschinenbau	5	3	9	—	9	2	28	5
29	Herstellung von Kraftwagen und Kraftwagen- teilen	2	—	2	—	—	3	7	—
31	Herstellung von Möbeln	5	1	5	—	—	—	11	1
D	Energieversorgung	14	2	58	—	4	7	85	4
E	Wasserversorgung; Abwasser- und Abfallentsorgung und Beseitigung von Umweltverschmutzungen	4	2	5	3	—	1	15	5
F	Baugewerbe	203	23	887	1	201	63	1 378	28
41	Hochbau	33	8	19	—	14	4	78	8
42	Tiefbau	12	3	36	—	8	—	59	3
43	Vorbereitende Baustellenarbeiten, Bauin- stallation und sonstiges Ausbaugewerbe	158	12	832	1	179	59	1 241	17
G	Handel; Instandhaltung und Reparatur v. Kraftfahrzeugen	296	198	2 525	4	328	244	3 595	302
45	Handel mit Kraftfahrzeugen; Instandhaltung und Reparatur von Kraftwagen	28	25	213	1	58	23	348	28
46	Großhandel (ohne Handel mit Kraftfahrzeugen und Krafträdern)	74	39	386	1	86	28	614	51
47	Einzelhandel (ohne Handel mit Kraftfahrzeugen)	194	134	1 926	2	184	193	2 633	223
H	Verkehr und Lagerei	65	34	317	1	56	30	503	40
49	Landverkehr und Transport in Rohrfernleitungen	41	8	187	—	20	15	271	8



**5. Gewerbeanmeldungen<sup>1)</sup> in Hessen im 2. Vierteljahr 2023  
nach ausgewählten Wirtschaftsabteilungen**

Nr. der Wirt- schafts- klassi- fikation <sup>2)</sup>	Wirtschaftsabschnitt Wirtschaftsabteilung	Neuerrichtungen				Zuzug	Sons- tige <sup>3)</sup> An- mel- dung	Ins- gesamt	darunter
		Betriebsgründungen		sons- tige Neu- grün- dung	Um- wand- lung				Zweig- nieder- lassung/ unselbst. Zweig- stelle
		Haupt- nieder- las- sung	Zweig- nieder- lassung/ unselbst. Zweig- stelle						
53	Post-, Kurier- und Expressdienste	10	4	90	—	15	8	127	4
I	Gastgewerbe; Beherbergung und Gastronomie	140	87	472	2	16	271	988	120
55	Beherbergung	9	8	39	—	2	24	82	14
56	Gastronomie	131	79	433	2	14	247	906	106
J	Information und Kommunikation	51	24	493	2	108	10	688	27
58	Verlagswesen	3	3	19	—	5	1	31	3
61	Telekommunikation	1	—	10	—	1	2	14	1
62	Erbringung v. Dienstleistungen der Informa- tionstechnologie	39	19	318	2	80	5	463	21
63	Informationsdienstleistungen	3	1	44	—	2	1	51	1
K	Erbringung von Finanz- und Versiche- rungsdienstleistungen	94	19	324	2	89	12	540	22
66	Mit Finanz- und Versicherungsdienstleistungen verbundene Tätigkeiten	35	18	284	—	64	5	406	20
L	Grundstücks- und Wohnungswesen	72	13	167	3	70	14	339	13
M	Erbringung von freiberuflichen, wissen- schaftlichen und technischen Dienst- leistungen	162	41	1 171	1	246	28	1 649	46
70	Verwaltung und Führung v. Unternehmen und Betrieben; Unternehmensberatung	55	13	280	—	73	7	428	14
73	Werbung und Marktforschung	28	6	468	—	49	14	565	9
N	Erbringung v. sonst. Wirtschaftlichen Dienstleistungen	135	38	1 435	3	185	44	1 840	45
77	Vermietung von beweglichen Sachen	13	6	99	—	8	7	133	7
78	Vermittlung und Überlassung von Arbeitskräften	16	8	46	1	13	1	85	8
79	Reisebüros, Reiseveranstalter und Erbringung sonstiger Reservierungsdienstleistungen	1	3	29	—	8	3	44	3
81	Gebäudebetreuung; Garten- und Land- schaftsbau	71	6	838	1	90	22	1 028	10
P	Erziehung und Unterricht	17	21	302	—	67	15	422	24
Q	Gesundheits- und Sozialwesen	40	17	190	—	35	13	295	17
R	Kunst, Unterhaltung und Erholung	12	14	182	—	26	16	250	18
O+S	Öffentliche Verwaltung, Verteidigung; Sozialversicherung; Erbringung von sonstigen Dienstleistungen	82	26	1 051	1	135	70	1 365	29
A-S	Insgesamt	1 450	598	10 028	25	1 626	943	14 670	855

1) Ohne Reisegewerbe. — 2) Klassifikation der Wirtschaftszweige, Ausgabe 2008 (WZ 2008). — 3) Kauf, Pacht, Erbfolge, Rechtsformänderung, Gesellschaftereintritt.

**6. Gewerbeabmeldungen<sup>1)</sup> in Hessen im 2. Vierteljahr 2023  
nach ausgewählten Wirtschaftsabteilungen**

Nr. der Wirt- schafts- klassi- fikation <sup>2)</sup>	Wirtschaftsabschnitt Wirtschaftsabteilung	Aufgaben				Fort- zug	Sons- tige <sup>3)</sup> Ab- mel- dung	Ins- gesamt	darunter
		Betriebsaufgaben		sons- tige Still- legung	Um- wand- lung				Zweig- nieder- lassung/ unselbst. Zweig- stelle
		Haupt- nieder- las- sung	Zweig- nieder- lassung/ unselbst. Zweig- stelle						
A	Land- und Forstwirtschaft, Fischerei	5	2	45	—	7	8	67	2
B	Bergbau und Gewinnung von Steinen und Erden	—	—	—	—	—	—	—	—
C	Verarbeitendes Gewerbe	58	48	267	5	49	80	507	115
10	Herstellung von Nahrungs- und Futtermitteln	16	30	35	2	4	60	147	87
11	Getränkeherstellung	1	—	1	—	—	—	2	—
13	Herstellung von Textilien	—	—	16	—	—	—	16	—
14	Herstellung von Bekleidung	2	2	35	—	3	—	42	3
16	Herstellung v. Holz,- Flecht,- Korb- und Kork- waren (ohne Möbel)	3	1	16	—	1	—	21	1
18	Herstellung von Druckerzeugnissen; Vervielfältigung von bespielten Ton-, Bild- und Datenträgern	4	3	16	—	4	1	28	3
25	Herstellung von Metallerzeugnissen	10	—	32	1	7	4	54	2
26	Herstellung von Datenverarbeitungsgeräten, elektronischen und optischen Erzeugnissen	1	1	6	1	3	—	12	1
27	Herstellung von elektrischen Ausrüstungen	—	1	2	—	2	—	5	1
28	Maschinenbau	3	1	6	—	5	3	18	4
29	Herstellung von Kraftwagen und Kraftwagen- teilen	2	—	—	—	—	—	2	—
31	Herstellung von Möbeln	4	—	12	—	—	1	17	—
D	Energieversorgung	10	—	48	—	3	4	65	—
E	Wasserversorgung; Abwasser- und Abfallentsorgung und Beseitigung von Umweltverschmutzungen	4	—	10	1	—	2	17	1
F	Baugewerbe	168	27	765	2	152	58	1 172	31
41	Hochbau	35	4	17	1	14	5	76	4
42	Tiefbau	7	4	20	—	10	1	42	4
43	Vorbereitende Baustellenarbeiten, Bauin- stallation und sonstiges Ausbaugewerbe	126	19	728	1	128	52	1 054	23
G	Handel; Instandhaltung und Reparatur v. Kraftfahrzeugen	263	233	1 800	21	294	224	2 835	322
45	Handel mit Kraftfahrzeugen; Instandhaltung und Reparatur von Kraftwagen	30	19	195	4	60	21	329	26
46	Großhandel (ohne Handel mit Kraftfahrzeugen und Krafträdern)	71	41	336	3	74	26	551	51
47	Einzelhandel (ohne Handel mit Kraftfahrzeugen)	162	173	1 269	14	160	177	1 955	245
H	Verkehr und Lagerei	66	19	323	2	45	21	476	26
49	Landverkehr und Transport in Rohrfernleitungen	38	5	140	2	11	13	209	6

**6. Gewerbeabmeldungen<sup>1)</sup> in Hessen im 2. Vierteljahr 2023  
nach ausgewählten Wirtschaftsabteilungen**

Nr. der Wirt- schafts- klassi- fikation <sup>2)</sup>	Wirtschaftsabschnitt Wirtschaftsabteilung	Aufgaben				Fort- zug	Sons- tige <sup>3)</sup> Ab- mel- dung	Ins- gesamt	darunter
		Betriebsaufgaben		sons- tige Still- legung	Um- wand- lung				Zweig- nieder- lassung/ unselbst. Zweig- stelle
		Haupt- nieder- las- sung	Zweig- nieder- lassung/ unselbst. Zweig- stelle						
53	Post-, Kurier- und Expressdienste	9	2	143	—	13	6	173	3
I	Gastgewerbe; Beherbergung und Gastronomie	150	72	405	5	17	199	848	100
55	Beherbergung	12	5	41	—	2	10	70	7
56	Gastronomie	138	67	364	5	15	189	778	93
J	Information und Kommunikation	51	17	301	5	99	17	490	24
58	Verlagswesen	7	2	23	—	7	2	41	2
61	Telekommunikation	—	—	8	1	—	2	11	2
62	Erbringung v. Dienstleistungen der Informa- tionstechnologie	36	14	202	4	69	11	336	18
63	Informationsdienstleistungen	2	1	19	—	7	—	29	1
K	Erbringung von Finanz- und Versiche- rungsdienstleistungen	43	32	279	7	116	11	488	36
66	Mit Finanz- und Versicherungsdienstleistungen verbundene Tätigkeiten	27	11	267	1	82	7	395	13
L	Grundstücks- und Wohnungswesen	48	12	141	16	50	26	293	16
M	Erbringung von freiberuflichen, wissen- schaftlichen und technischen Dienst- leistungen	117	30	746	8	221	32	1 154	46
70	Verwaltung und Führung v. Unternehmen und Betrieben; Unternehmensberatung	53	9	141	3	70	16	292	16
73	Werbung und Marktforschung	22	11	333	—	59	9	434	14
N	Erbringung v. sonst. Wirtschaftlichen Dienstleistungen	85	36	942	7	170	45	1 285	44
77	Vermietung von beweglichen Sachen	9	4	59	2	6	6	86	8
78	Vermittlung und Überlassung von Arbeitskräften	7	10	27	—	11	2	57	11
79	Reisebüros, Reiseveranstalter und Erbringung sonstiger Reservierungsdienstleistungen	2	2	19	—	3	—	26	2
81	Gebäudebetreuung; Garten- und Land- schaftsbau	40	9	539	3	89	23	703	9
P	Erziehung und Unterricht	12	9	180	1	40	12	254	13
Q	Gesundheits- und Sozialwesen	21	35	199	2	36	11	304	38
R	Kunst, Unterhaltung und Erholung	12	14	139	—	25	12	202	16
O+S	Öffentliche Verwaltung, Verteidigung; Sozialversicherung; Erbringung von sonstigen Dienstleistungen	58	38	1 011	1	118	68	1 294	47
A-S	Insgesamt	1 171	624	7 601	83	1 442	830	11 751	877

1) Ohne Reisegewerbe. — 2) Klassifikation der Wirtschaftszweige, Ausgabe 2008 (WZ 2008). — 3) Verkauf, Verpachtung, Erbfolge, Rechtsformänderung, Gesellschafteraustritt.

# **7. Gewerbeanmeldungen<sup>1)</sup> insgesamt nach Rechtsformen sowie Einzelunternehmen nach Geschlecht und Staatsangehörigkeit in Hessen im 2. Vierteljahr 2023 nach Regierungsbezirken**

Rechtsform — Geschlecht — Staatsangehörigkeit	Neuerrichtungen				Zuzug	Sons- tige <sup>2)</sup> An- mel- dung	Ins- gesamt	darunter
	Betriebsgründungen		sons- tige Neu- grün- dung	Um- wand- lung				Zweig- nieder- lassung/ unselbst. Zweig- stelle
	Haupt- nieder- las- sung	Zweig- nieder- lassung/ unselbst. Zweig- stelle						

## **REG.-BEZ. DARMSTADT**

### **I n s g e s a m t**

#### **Nach der Rechtsform des Unternehmens**

Einzelunternehmen	304	102	6 125	4	738	281	7 554	119
Offene Handelsgesellschaft	5	2	4	—	3	9	23	4
Kommanditgesellschaft	2	2	4	—	1	5	14	6
Gesellschaft mit beschränkter Haftung & Co. KG	37	33	10	1	18	29	128	49
Gesellschaft des bürgerlichen Rechts	178	14	166	—	23	72	453	16
Aktiengesellschaft	3	4	—	2	2	1	12	4
Gesellschaft mit beschränkter Haftung GmbH ohne Unternehmergeinschaft (haftungsbeschränkt)	458	237	475	9	361	125	1 665	313
Unternehmergeinschaft (haftungsbeschränkt)	376	227	353	8	328	118	1 410	301
Private Company Limited by Shares	82	10	122	1	33	7	255	12
Sonstige Rechtsformen	—	—	—	—	—	—	—	—
Insgesamt	4	26	3	1	10	10	54	38
	991	420	6 787	17	1 156	532	9 903	549

### **E i n z e l u n t e r n e h m e n**

#### **Nach Geschlecht**

Weiblich	91	34	2 130	1	252	83	2 591	36
Männlich	213	68	3 995	3	486	198	4 963	83
Zusammen	304	102	6 125	4	738	281	7 554	119

#### **Nach ausgewählter Staatsangehörigkeit der Inhaberinnen und Inhaber**

Deutsch	170	75	4 184	2	527	162	5 120	88
Kroatisch	11	1	77	—	10	5	104	1
Griechisch	4	3	64	—	3	7	81	3
Italienisch	7	4	105	—	18	13	147	5
Österreichisch	1	—	13	—	1	1	16	—
Polnisch	5	—	214	—	45	1	265	—
Türkisch	23	8	287	1	19	34	372	8
Bulgarisch	10	1	126	—	17	1	155	1
Rumänisch	6	2	225	—	24	3	260	2
Ungarisch	1	—	16	—	2	1	20	—

## **REG.-BEZ. GIESSEN**

### **I n s g e s a m t**

#### **Nach der Rechtsform des Unternehmens**

Einzelunternehmen	67	25	1 549	—	186	114	1 941	32
Offene Handelsgesellschaft	1	3	—	—	1	2	7	3
Kommanditgesellschaft	1	2	—	—	—	—	3	2

**7. Gewerbeanmeldungen<sup>1)</sup> insgesamt nach Rechtsformen sowie Einzelunternehmen nach Geschlecht und Staatsangehörigkeit in Hessen im 2. Vierteljahr 2023 nach Regierungsbezirken**

Rechtsform — Geschlecht — Staatsangehörigkeit	Neuerrichtungen				Zuzug	Sons- tige <sup>2)</sup> An- mel- dung	Ins- gesamt	darunter
	Betriebsgründungen		sons- tige Neu- grün- dung	Um- wand- lung				Zweig- nieder- lassung/ unselbst. Zweig- stelle
	Haupt- nieder- las- sung	Zweig- nieder- lassung/ unselbst. Zweig- stelle						
Gesellschaft mit beschränkter Haftung & Co. KG	13	7	—	3	5	13	41	18
Gesellschaft des bürgerlichen Rechts	47	4	56	—	6	17	130	4
Aktiengesellschaft	—	—	—	—	—	—	—	—
Gesellschaft mit beschränkter Haftung	109	38	48	3	44	24	266	55
GmbH ohne Unternehmergeellschaft (haftungsbeschränkt)	89	37	32	3	37	22	220	54
Unternehmergeellschaft (haftungsbeschränkt)	20	1	16	—	7	2	46	1
Private Company Limited by Shares	—	—	—	—	—	—	—	—
Sonstige Rechtsformen	2	1	1	—	1	2	7	3
Insgesamt	240	80	1 654	6	243	172	2 395	117

**Einzelunternehmen**

**Nach Geschlecht**

Weiblich	18	7	677	—	75	33	810	7
Männlich	49	18	872	—	111	81	1 131	25
Zusammen	67	25	1 549	—	186	114	1 941	32

**Nach ausgewählter Staatsangehörigkeit der Inhaberinnen und Inhaber**

Deutsch	50	22	1 116	—	158	84	1 430	27
Kroatisch	—	—	27	—	1	—	28	—
Griechisch	—	—	4	—	1	1	6	—
Italienisch	2	1	12	—	—	—	15	1
Österreichisch	—	—	4	—	—	—	4	—
Polnisch	—	—	65	—	6	—	71	—
Türkisch	4	1	62	—	4	12	83	1
Bulgarisch	2	—	28	—	—	1	31	—
Rumänisch	1	—	36	—	3	1	41	—
Ungarisch	—	—	26	—	—	1	27	—

**REG.-BEZ. KASSEL**

**Insgesamt**

**Nach der Rechtsform des Unternehmens**

Einzelunternehmen	75	37	1 494	—	179	114	1 899	49
Offene Handelsgesellschaft	—	—	2	—	—	4	6	1
Kommanditgesellschaft	—	1	—	—	—	—	1	1
Gesellschaft mit beschränkter Haftung & Co. KG	22	15	—	—	7	32	76	39
Gesellschaft des bürgerlichen Rechts	41	7	45	—	4	17	114	7
Aktiengesellschaft	2	—	—	—	—	—	2	—
Gesellschaft mit beschränkter Haftung GmbH ohne Unternehmergeinschaft (haftungsbeschränkt)	77	38	46	2	36	62	261	82
Unternehmergeinschaft (haftungsbeschränkt)	69	37	29	2	30	61	228	81
	8	1	17	—	6	1	33	1

# **7. Gewerbeanmeldungen<sup>1)</sup> insgesamt nach Rechtsformen sowie Einzelunternehmen nach Geschlecht und Staatsangehörigkeit in Hessen im 2. Vierteljahr 2023 nach Regierungsbezirken**

Rechtsform — Geschlecht — Staatsangehörigkeit	Neuerrichtungen				Zuzug	Sons- tige <sup>2)</sup> An- mel- dung	Ins- gesamt	darunter
	Betriebsgründungen		sons- tige Neu- grün- dung	Um- wand- lung				Zweig- nieder- lassung/ unselbst. Zweig- stelle
	Haupt- nieder- las- sung	Zweig- nieder- lassung/ unselbst. Zweig- stelle						

Private Company Limited by Shares	—	—	—	—	—	—	—	—
Sonstige Rechtsformen	2	—	—	—	1	10	13	10
Insgesamt	219	98	1 587	2	227	239	2 372	189

## **Einzelunternehmen**

### **Nach Geschlecht**

Weiblich	23	13	560	—	72	43	711	19
Männlich	52	24	934	—	107	71	1 188	30
Zusammen	75	37	1 494	—	179	114	1 899	49

### **Nach ausgewählter Staatsangehörigkeit der Inhaberinnen und Inhaber**

Deutsch	43	35	1 256	—	160	73	1 567	47
Kroatisch	—	—	2	—	1	—	3	—
Griechisch	—	—	5	—	—	—	5	—
Italienisch	3	1	6	—	—	2	12	1
Österreichisch	—	—	—	—	—	—	—	—
Polnisch	1	1	17	—	4	—	23	1
Türkisch	—	—	31	—	2	5	38	—
Bulgarisch	4	—	25	—	—	4	33	—
Rumänisch	2	—	21	—	4	1	28	—
Ungarisch	4	—	2	—	—	—	6	—

## **HESSEN**

## **Insgesamt**

### **Nach der Rechtsform des Unternehmens**

Einzelunternehmen	446	164	9 168	4	1 103	509	11 394	200
Offene Handelsgesellschaft	6	5	6	—	4	15	36	8
Kommanditgesellschaft	3	5	4	—	1	5	18	9
Gesellschaft mit beschränkter Haftung & Co. KG	72	55	10	4	30	74	245	106
Gesellschaft des bürgerlichen Rechts	266	25	267	—	33	106	697	27
Aktiengesellschaft	5	4	—	2	2	1	14	4
Gesellschaft mit beschränkter Haftung	644	313	569	14	441	211	2 192	450
GmbH ohne Unternehmergeellschaft (haftungsbeschränkt)	534	301	414	13	395	201	1 858	436
Unternehmergeellschaft (haftungsbeschränkt)	110	12	155	1	46	10	334	14
Private Company Limited by Shares	—	—	—	—	—	—	—	—
Sonstige Rechtsformen	8	27	4	1	12	22	74	51
Insgesamt	1 450	598	10 028	25	1 626	943	14 670	855

**7. Gewerbeanmeldungen<sup>1)</sup> insgesamt nach Rechtsformen sowie Einzelunternehmen nach Geschlecht und Staatsangehörigkeit in Hessen im 2. Vierteljahr 2023 nach Regierungsbezirken**

Rechtsform — Geschlecht — Staatsangehörigkeit	Neuerrichtungen				Zuzug	Sons- tige <sup>2)</sup> An- mel- dung	Ins- gesamt	darunter
	Betriebsgründungen		sons- tige Neu- grün- dung	Um- wand- lung				Zweig- nieder- lassung/ unselbst. Zweig- stelle
	Haupt- nieder- las- sung	Zweig- nieder- lassung/ unselbst. Zweig- stelle						

**Einzelunternehmen**

**Nach Geschlecht**

Weiblich	132	54	3 367	1	399	159	4 112	62
Männlich	314	110	5 801	3	704	350	7 282	138
Zusammen	446	164	9 168	4	1 103	509	11 394	200

**Nach ausgewählter Staatsangehörigkeit der Inhaberinnen und Inhaber**

Deutsch	263	132	6 556	2	845	319	8 117	162
Kroatisch	11	1	106	—	12	5	135	1
Griechisch	4	3	73	—	4	8	92	3
Italienisch	12	6	123	—	18	15	174	7
Österreichisch	1	—	17	—	1	1	20	—
Polnisch	6	1	296	—	55	1	359	1
Türkisch	27	9	380	1	25	51	493	9
Bulgarisch	16	1	179	—	17	6	219	1
Rumänisch	9	2	282	—	31	5	329	2
Ungarisch	5	—	44	—	2	2	53	—

1) Ohne Reisegewerbe. — 2) Kauf, Pacht, Erbfolge, Rechtsformänderung, Gesellschaftereintritt.

# **8. Gewerbeabmeldungen<sup>1)</sup> insgesamt nach Rechtsformen sowie Einzelunternehmen nach Geschlecht und Staatsangehörigkeit in Hessen im 2. Vierteljahr 2023 nach Regierungsbezirken**

Rechtsform — Geschlecht — Staatsangehörigkeit	Aufgaben				Fort- zug	Sons- tige <sup>2)</sup> Ab- mel- dung	Ins- gesamt	darunter
	Betriebsaufgaben		sons- tige Still- legung	Um- wand- lung				Zweig- nieder- lassung/ unselbst. Zweig- stelle
	Haupt- nieder- las- sung	Zweig- nieder- lassung/ unselbst. Zweig- stelle						

## **REG.-BEZ. DARMSTADT**

### **I n s g e s a m t**

#### **Nach der Rechtsform des Unternehmens**

Einzelunternehmen	255	103	4 686	7	632	258	5 941	120
Offene Handelsgesellschaft	5	2	3	—	3	5	18	2
Kommanditgesellschaft	9	4	—	—	—	3	16	6
Gesellschaft mit beschränkter Haftung & Co. KG	42	45	7	23	23	59	199	100
Gesellschaft des bürgerlichen Rechts	169	7	93	1	28	105	403	10
Aktiengesellschaft	3	14	—	1	4	7	29	18
Gesellschaft mit beschränkter Haftung GmbH ohne Unternehmergeellschaft (haftungsbeschränkt)	324	218	195	34	308	56	1 135	278
Unternehmergeellschaft (haftungsbeschränkt)	263	207	144	32	276	45	967	263
Private Company Limited by Shares	61	11	51	2	32	11	168	15
Sonstige Rechtsformen	—	—	—	—	—	—	—	—
Insgesamt	7	38	3	—	6	12	66	52
	814	431	4 987	66	1 004	505	7 807	586

### **E i n z e l u n t e r n e h m e n**

#### **Nach Geschlecht**

Weiblich	82	31	1 690	2	228	68	2 101	36
Männlich	173	72	2 996	5	404	190	3 840	84
Zusammen	255	103	4 686	7	632	258	5 941	120

#### **Nach ausgewählter Staatsangehörigkeit der Inhaberinnen und Inhaber**

Deutsch	163	80	3 214	6	463	174	4 100	93
Kroatisch	4	1	61	—	6	5	77	1
Griechisch	1	2	41	—	5	5	54	2
Italienisch	9	3	84	1	10	11	118	4
Österreichisch	1	—	19	—	2	1	23	1
Polnisch	1	1	246	—	43	2	293	2
Türkisch	26	6	230	—	14	26	302	7
Bulgarisch	3	—	106	—	11	1	121	—
Rumänisch	2	—	162	—	19	1	184	—
Ungarisch	—	—	14	—	1	—	15	—

## **REG.-BEZ. GIESSEN**

### **I n s g e s a m t**

#### **Nach der Rechtsform des Unternehmens**

Einzelunternehmen	71	25	1 363	4	172	83	1 718	33
Offene Handelsgesellschaft	4	—	1	—	—	—	5	—
Kommanditgesellschaft	—	1	—	—	—	—	1	1



# **8. Gewerbeabmeldungen<sup>1)</sup> insgesamt nach Rechtsformen sowie Einzelunternehmen nach Geschlecht und Staatsangehörigkeit in Hessen im 2. Vierteljahr 2023 nach Regierungsbezirken**

Rechtsform — Geschlecht — Staatsangehörigkeit	Aufgaben				Fort- zug	Sons- tige <sup>2)</sup> Ab- mel- dung	Ins- gesamt	darunter
	Betriebsaufgaben		sons- tige Still- legung	Um- wand- lung				Zweig- nieder- lassung/ unselbst. Zweig- stelle
	Haupt- nieder- las- sung	Zweig- nieder- lassung/ unselbst. Zweig- stelle						
Gesellschaft mit beschränkter Haftung & Co. KG	15	10	1	1	9	8	44	20
Gesellschaft des bürgerlichen Rechts	40	2	17	—	8	25	92	3
Aktiengesellschaft	1	—	—	—	—	—	1	—
Gesellschaft mit beschränkter Haftung	52	53	16	5	45	7	178	63
GmbH ohne Unternehmergeinschaft (haftungsbeschränkt)	42	52	14	5	39	7	159	62
Unternehmergeinschaft (haftungsbeschränkt)	10	1	2	—	6	—	19	1
Private Company Limited by Shares	—	—	—	—	—	—	—	—
Sonstige Rechtsformen	3	3	1	—	—	—	7	3
Insgesamt	186	94	1 399	10	234	123	2 046	123

## **Einzelunternehmen**

### **Nach Geschlecht**

Weiblich	24	5	666	—	57	25	777	8
Männlich	47	20	697	4	115	58	941	25
Zusammen	71	25	1 363	4	172	83	1 718	33

### **Nach ausgewählter Staatsangehörigkeit der Inhaberinnen und Inhaber**

Deutsch	61	20	838	4	146	60	1 129	27
Kroatisch	—	—	51	—	1	—	52	—
Griechisch	—	—	5	—	—	1	6	—
Italienisch	3	1	11	—	1	3	19	1
Österreichisch	—	—	2	—	1	—	3	—
Polnisch	1	—	159	—	5	1	166	—
Türkisch	3	2	45	—	6	11	67	2
Bulgarisch	—	—	35	—	—	—	35	—
Rumänisch	—	—	66	—	1	—	67	—
Ungarisch	—	—	26	—	1	—	27	—

### **REG.-BEZ. KASSEL**

### **Insgesamt**

### **Nach der Rechtsform des Unternehmens**

Einzelunternehmen	70	37	1 172	1	156	96	1 532	46
Offene Handelsgesellschaft	2	—	1	—	—	10	13	2
Kommanditgesellschaft	3	1	—	—	—	2	6	1
Gesellschaft mit beschränkter Haftung & Co. KG	7	10	—	1	3	55	76	58
Gesellschaft des bürgerlichen Rechts	39	5	22	—	5	27	98	6
Aktiengesellschaft	—	2	—	—	—	—	2	2
Gesellschaft mit beschränkter Haftung GmbH ohne Unternehmergeinschaft (haftungsbeschränkt)	50	38	20	5	40	11	164	47
Unternehmergeinschaft (haftungsbeschränkt)	41	37	12	5	34	9	138	46
	9	1	8	—	6	2	26	1

# **8. Gewerbeabmeldungen<sup>1)</sup> insgesamt nach Rechtsformen sowie Einzelunternehmen nach Geschlecht und Staatsangehörigkeit in Hessen im 2. Vierteljahr 2023 nach Regierungsbezirken**

Rechtsform — Geschlecht — Staatsangehörigkeit	Aufgaben				Fort- zug	Sons- tige <sup>2)</sup> Ab- mel- dung	Ins- gesamt	darunter
	Betriebsaufgaben		sons- tige Still- legung	Um- wand- lung				Zweig- nieder- lassung/ unselbst. Zweig- stelle
	Haupt- nieder- las- sung	Zweig- nieder- lassung/ unselbst. Zweig- stelle						

Private Company Limited by Shares	—	—	—	—	—	—	—	—
Sonstige Rechtsformen	—	6	—	—	—	1	7	6
Insgesamt	171	99	1 215	7	204	202	1 898	168

## **Einzelunternehmen**

### **Nach Geschlecht**

Weiblich	15	9	434	—	44	31	533	10
Männlich	55	28	738	1	112	65	999	36
Zusammen	70	37	1 172	1	156	96	1 532	46

### **Nach ausgewählter Staatsangehörigkeit der Inhaberinnen und Inhaber**

Deutsch	54	35	972	1	138	67	1 267	44
Kroatisch	—	—	1	—	3	—	4	—
Griechisch	—	—	6	—	—	—	6	—
Italienisch	—	—	9	—	—	4	13	—
Österreichisch	—	—	3	—	—	—	3	—
Polnisch	—	—	10	—	3	—	13	—
Türkisch	—	—	30	—	4	6	40	—
Bulgarisch	1	—	31	—	1	2	35	—
Rumänisch	1	—	21	—	2	—	24	—
Ungarisch	1	—	1	—	—	—	2	—

## **HESSEN**

## **Insgesamt**

### **Nach der Rechtsform des Unternehmens**

Einzelunternehmen	396	165	7 221	12	960	437	9 191	199
Offene Handelsgesellschaft	11	2	5	—	3	15	36	4
Kommanditgesellschaft	12	6	—	—	—	5	23	8
Gesellschaft mit beschränkter Haftung & Co. KG	64	65	8	25	35	122	319	178
Gesellschaft des bürgerlichen Rechts	248	14	132	1	41	157	593	19
Aktiengesellschaft	4	16	—	1	4	7	32	20
Gesellschaft mit beschränkter Haftung	426	309	231	44	393	74	1 477	388
GmbH ohne Unternehmergeellschaft (haftungsbeschränkt)	346	296	170	42	349	61	1 264	371
Unternehmergeellschaft (haftungsbeschränkt)	80	13	61	2	44	13	213	17
Private Company Limited by Shares	—	—	—	—	—	—	—	—
Sonstige Rechtsformen	10	47	4	—	6	13	80	61
Insgesamt	1 171	624	7 601	83	1 442	830	11 751	877

# **8. Gewerbeabmeldungen<sup>1)</sup> insgesamt nach Rechtsformen sowie Einzelunternehmen nach Geschlecht und Staatsangehörigkeit in Hessen im 2. Vierteljahr 2023 nach Regierungsbezirken**

Rechtsform — Geschlecht — Staatsangehörigkeit	Aufgaben				Fort- zug	Sons- tige <sup>2)</sup> Ab- mel- dung	Ins- gesamt	darunter
	Betriebsaufgaben		sons- tige Still- legung	Um- wand- lung				Zweig- nieder- lassung/ unselbst. Zweig- stelle
	Haupt- nieder- las- sung	Zweig- nieder- lassung/ unselbst. Zweig- stelle						

## **Einzelunternehmen**

### **Nach Geschlecht**

Weiblich	121	45	2 790	2	329	124	3 411	54
Männlich	275	120	4 431	10	631	313	5 780	145
Zusammen	396	165	7 221	12	960	437	9 191	199

### **Nach ausgewählter Staatsangehörigkeit der Inhaberinnen und Inhaber**

Deutsch	278	135	5 024	11	747	301	6 496	164
Kroatisch	4	1	113	—	10	5	133	1
Griechisch	1	2	52	—	5	6	66	2
Italienisch	12	4	104	1	11	18	150	5
Österreichisch	1	—	24	—	3	1	29	1
Polnisch	2	1	415	—	51	3	472	2
Türkisch	29	8	305	—	24	43	409	9
Bulgarisch	4	—	172	—	12	3	191	—
Rumänisch	3	—	249	—	22	1	275	—
Ungarisch	1	—	41	—	2	—	44	—

1) Ohne Reisegewerbe. — 2) Verkauf, Verpachtung, Erbfolge, Rechtsformänderung, Gesellschafteraustritt.

### 9. Neugründungen: Gewerbetreibende in Hessen im 2. Vierteljahr 2023 nach Verwaltungsbezirken und Geschlecht

AGS	Kreisfreie Stadt Landkreis Regierungsbezirk	Gewerbetreibende <sup>1)</sup>					
		Neu- gründung	darunter Betriebs- gründung	darunter weiblich			
				Neu- gründung	%	darunter Betriebs- gründung	%
<b>06411</b>	<b>Darmstadt, Wissenschaftsstadt</b>	257	42	75	29,2	6	14,3
<b>06412</b>	<b>Frankfurt am Main, Stadt</b>	1 834	269	515	28,1	46	17,1
<b>06413</b>	<b>Offenbach am Main, Stadt</b>	512	131	137	26,8	28	21,4
<b>06414</b>	<b>Wiesbaden, Landeshauptstadt</b>	696	217	213	30,6	43	19,8
06431	Landkreis Bergstraße	445	73	134	30,1	13	17,8
06432	Landkreis Darmstadt-Dieburg	638	157	197	30,9	30	19,1
06433	Landkreis Groß-Gerau	625	108	178	28,5	19	17,6
06434	Hochtaunuskreis	571	156	173	30,3	37	23,7
06435	Main-Kinzig-Kreis	1 002	208	308	30,7	38	18,3
06436	Main-Taunus-Kreis	505	143	147	29,1	22	15,4
06437	Odenwaldkreis	169	16	59	34,9	5	31,3
06438	Landkreis Offenbach	750	230	225	30,0	52	22,6
06439	Rheingau-Taunus-Kreis	382	57	130	34,0	15	26,3
06440	Wetteraukreis	593	118	195	32,9	27	22,9
<b>064</b>	<b>Reg.-Bez. Darmstadt</b>	8 979	1 925	2 686	29,9	381	19,8
06531	Landkreis Gießen	564	140	161	28,5	21	15,0
06532	Lahn-Dill-Kreis	495	119	132	26,7	16	13,4
06533	Landkreis Limburg-Weilburg	388	83	120	30,9	11	13,3
06534	Landkreis Marburg-Biedenkopf	567	78	308	54,3	16	20,5
06535	Vogelsbergkreis	161	28	68	42,2	7	25,0
<b>065</b>	<b>Reg.-Bez. Gießen</b>	2 175	448	789	36,3	71	15,8
<b>06611</b>	<b>Kassel, documenta-Stadt</b>	486	166	137	28,2	39	23,5
06631	Landkreis Fulda	421	73	144	34,2	11	15,1
06632	Landkreis Hersfeld-Rotenburg	189	31	68	36,0	7	22,6
06633	Landkreis Kassel	375	56	126	33,6	10	17,9
06634	Schwalm-Eder-Kreis	253	50	71	28,1	6	12,0
06635	Landkreis Waldeck-Frankenberg	215	27	82	38,1	4	14,8
06636	Werra-Meißner-Kreis	141	23	50	35,5	3	13,0
<b>066</b>	<b>Reg.-Bez. Kassel</b>	2 080	426	678	32,6	80	18,8
<b>06</b>	<b>Hessen</b>	13 234	2 799	4 153	31,4	532	19,0

1) Anzeigepflichtige Personen, die eine Neugründung vorgenommen haben.

### 10. Neugründungen: Gewerbetreibende in Hessen im 2. Vierteljahr 2023 nach Verwaltungsbezirken und Staatsangehörigkeit

AGS	Kreisfreie Stadt Landkreis Regierungsbezirk	Gewerbetreibende <sup>1)</sup>					
		Neu- gründung	darunter Betriebs- gründung	darunter mit nicht-deutscher Staatsangehörigkeit			
				Neu- gründung	%	darunter Betriebs- gründung	%
<b>06411</b>	<b>Darmstadt, Wissenschaftsstadt</b>	257	42	68	26,5	8	19,0
<b>06412</b>	<b>Frankfurt am Main, Stadt</b>	1 834	269	588	32,1	84	31,2
<b>06413</b>	<b>Offenbach am Main, Stadt</b>	512	131	239	46,7	63	48,1
<b>06414</b>	<b>Wiesbaden, Landeshauptstadt</b>	696	217	218	31,3	80	36,9
06431	Landkreis Bergstraße	445	73	113	25,4	22	30,1
06432	Landkreis Darmstadt-Dieburg	638	157	159	24,9	28	17,8
06433	Landkreis Groß-Gerau	625	108	231	37,0	42	38,9
06434	Hochtaunuskreis	571	156	154	27,0	27	17,3
06435	Main-Kinzig-Kreis	1 002	208	248	24,8	45	21,6
06436	Main-Taunus-Kreis	505	143	178	35,2	51	35,7
06437	Odenwaldkreis	169	16	54	32,0	5	31,3
06438	Landkreis Offenbach	750	230	194	25,9	47	20,4
06439	Rheingau-Taunus-Kreis	382	57	75	19,6	6	10,5
06440	Wetteraukreis	593	118	141	23,8	22	18,6
<b>064</b>	<b>Reg.-Bez. Darmstadt</b>	8 979	1 925	2 660	29,6	530	27,5
06531	Landkreis Gießen	564	140	86	15,2	23	16,4
06532	Lahn-Dill-Kreis	495	119	92	18,6	20	16,8
06533	Landkreis Limburg-Weilburg	388	83	89	22,9	17	20,5
06534	Landkreis Marburg-Biedenkopf	567	78	240	42,3	14	17,9
06535	Vogelsbergkreis	161	28	17	10,6	4	14,3
<b>065</b>	<b>Reg.-Bez. Gießen</b>	2 175	448	524	24,1	78	17,4
<b>06611</b>	<b>Kassel, documenta-Stadt</b>	486	166	130	26,7	45	27,1
06631	Landkreis Fulda	421	73	39	9,3	5	6,8
06632	Landkreis Hersfeld-Rotenburg	189	31	23	12,2	4	12,9
06633	Landkreis Kassel	375	56	54	14,4	6	10,7
06634	Schwalm-Eder-Kreis	253	50	32	12,6	8	16,0
06635	Landkreis Waldeck-Frankenberg	215	27	22	10,2	5	18,5
06636	Werra-Meißner-Kreis	141	23	21	14,9	3	13,0
<b>066</b>	<b>Reg.-Bez. Kassel</b>	2 080	426	321	15,4	76	17,8
<b>06</b>	<b>Hessen</b>	13 234	2 799	3 505	26,5	684	24,4

1) Anzeigepflichtige Personen, die eine Neugründung vorgenommen haben.

# **11. Vollständige Aufgaben: Gewerbetreibende in Hessen im 2. Vierteljahr 2023** nach Verwaltungsbezirken und Geschlecht

AGS	Kreisfreie Stadt Landkreis Regierungsbezirk	Gewerbetreibende <sup>1)</sup>					
		vollständige Aufgabe	darunter Betriebs- aufgabe	darunter weiblich			
				vollständige Aufgabe	%	darunter Betriebs- aufgabe	%
<b>06411</b>	<b>Darmstadt, Wissenschaftsstadt</b>	242	38	76	31,4	5	13,2
<b>06412</b>	<b>Frankfurt am Main, Stadt</b>	1 117	252	378	33,8	55	21,8
<b>06413</b>	<b>Offenbach am Main, Stadt</b>	236	67	68	28,8	22	32,8
<b>06414</b>	<b>Wiesbaden, Landeshauptstadt</b>	542	174	149	27,5	28	16,1
06431	Landkreis Bergstraße	487	95	152	31,2	23	24,2
06432	Landkreis Darmstadt-Dieburg	546	116	190	34,8	14	12,1
06433	Landkreis Groß-Gerau	509	99	157	30,8	14	14,1
06434	Hochtaunuskreis	391	136	133	34,0	37	27,2
06435	Main-Kinzig-Kreis	736	177	234	31,8	43	24,3
06436	Main-Taunus-Kreis	381	132	96	25,2	24	18,2
06437	Odenwaldkreis	200	50	60	30,0	6	12,0
06438	Landkreis Offenbach	562	158	162	28,8	31	19,6
06439	Rheingau-Taunus-Kreis	302	51	102	33,8	14	27,5
06440	Wetteraukreis	547	130	176	32,2	28	21,5
<b>064</b>	<b>Reg.-Bez. Darmstadt</b>	6 798	1 675	2 133	31,4	344	20,5
06531	Landkreis Gießen	399	88	124	31,1	10	11,4
06532	Lahn-Dill-Kreis	344	105	117	34,0	23	21,9
06533	Landkreis Limburg-Weilburg	260	55	72	27,7	11	20,0
06534	Landkreis Marburg-Biedenkopf	659	90	390	59,2	16	17,8
06535	Vogelsbergkreis	115	18	39	33,9	4	22,2
<b>065</b>	<b>Reg.-Bez. Gießen</b>	1 777	356	742	41,8	64	18,0
<b>06611</b>	<b>Kassel, documenta-Stadt</b>	362	100	103	28,5	20	20,0
06631	Landkreis Fulda	258	51	85	32,9	8	15,7
06632	Landkreis Hersfeld-Rotenburg	142	31	42	29,6	2	6,5
06633	Landkreis Kassel	289	47	107	37,0	13	27,7
06634	Schwalm-Eder-Kreis	213	53	67	31,5	9	17,0
06635	Landkreis Waldeck-Frankenberg	194	33	64	33,0	8	24,2
06636	Werra-Meißner-Kreis	130	34	53	40,8	12	35,3
<b>066</b>	<b>Reg.-Bez. Kassel</b>	1 588	349	521	32,8	72	20,6
<b>06</b>	<b>Hessen</b>	10 163	2 380	3 396	33,4	480	20,2

1) Anzeigepflichtige Personen, die ihren Betrieb vollständig aufgegeben haben.

## 12. Vollständige Aufgaben: Gewerbetreibende in Hessen im 2. Vierteljahr 2023 nach Verwaltungsbezirken und Staatsangehörigkeit

AGS	Kreisfreie Stadt Landkreis Regierungsbezirk	Gewerbetreibende <sup>1)</sup>					
		vollständige Aufgabe	darunter Betriebs- aufgabe	darunter mit nicht-deutscher Staatsangehörigkeit			
				vollständige Aufgabe	%	darunter Betriebs- aufgabe	%
<b>06411</b>	<b>Darmstadt, Wissenschaftsstadt</b>	242	38	58	24,0	4	10,5
<b>06412</b>	<b>Frankfurt am Main, Stadt</b>	1 117	252	397	35,5	83	32,9
<b>06413</b>	<b>Offenbach am Main, Stadt</b>	236	67	130	55,1	41	61,2
<b>06414</b>	<b>Wiesbaden, Landeshauptstadt</b>	542	174	193	35,6	66	37,9
06431	Landkreis Bergstraße	487	95	116	23,8	10	10,5
06432	Landkreis Darmstadt-Dieburg	546	116	124	22,7	24	20,7
06433	Landkreis Groß-Gerau	509	99	169	33,2	23	23,2
06434	Hochtaunuskreis	391	136	89	22,8	23	16,9
06435	Main-Kinzig-Kreis	736	177	213	28,9	42	23,7
06436	Main-Taunus-Kreis	381	132	114	29,9	29	22,0
06437	Odenwaldkreis	200	50	74	37,0	34	68,0
06438	Landkreis Offenbach	562	158	184	32,7	49	31,0
06439	Rheingau-Taunus-Kreis	302	51	48	15,9	5	9,8
06440	Wetteraukreis	547	130	118	21,6	23	17,7
<b>064</b>	<b>Reg.-Bez. Darmstadt</b>	6 798	1 675	2 027	29,8	456	27,2
06531	Landkreis Gießen	399	88	67	16,8	5	5,7
06532	Lahn-Dill-Kreis	344	105	63	18,3	15	14,3
06533	Landkreis Limburg-Weilburg	260	55	65	25,0	10	18,2
06534	Landkreis Marburg-Biedenkopf	659	90	372	56,4	21	23,3
06535	Vogelsbergkreis	115	18	16	13,9	1	5,6
<b>065</b>	<b>Reg.-Bez. Gießen</b>	1 777	356	583	32,8	52	14,6
<b>06611</b>	<b>Kassel, documenta-Stadt</b>	362	100	98	27,1	15	15,0
06631	Landkreis Fulda	258	51	30	11,6	4	7,8
06632	Landkreis Hersfeld-Rotenburg	142	31	21	14,8	1	3,2
06633	Landkreis Kassel	289	47	36	12,5	5	10,6
06634	Schwalm-Eder-Kreis	213	53	25	11,7	9	17,0
06635	Landkreis Waldeck-Frankenberg	194	33	23	11,9	3	9,1
06636	Werra-Meißner-Kreis	130	34	14	10,8	6	17,6
<b>066</b>	<b>Reg.-Bez. Kassel</b>	1 588	349	247	15,6	43	12,3
<b>06</b>	<b>Hessen</b>	10 163	2 380	2 857	28,1	551	23,2

1) Anzeigepflichtige Personen, die ihren Betrieb vollständig aufgegeben haben.

### 13. Gewerbeanzeigen<sup>1)</sup> in Hessen im 2. Vierteljahr 2023 nach wirtschaftlicher Bedeutung

Gewerbeanzeigen	2. Vierteljahr 2022	2. Vierteljahr 2023	Zu- bzw. Abnahme (–) gegenüber dem entsprechenden Vorjahreszeitraum	
			absolut	%
<b>Anmeldungen</b>	13 688	14 670	982	7,2
davon				
Neuerrichtung	11 276	12 101	825	7,3
davon				
Neugründung	11 227	12 076	849	7,6
davon				
Betriebsgründung <sup>2)</sup>	2 037	2 048	11	0,5
sonstige Neugründung	9 190	10 028	838	9,1
davon				
Kleinunternehmen	3 309	4 840	1 531	46,3
Nebenerwerbsbetriebe	5 881	5 188	– 693	– 11,8
Umwandlung	49	25	– 24	– 49,0
Zuzug	1 586	1 626	40	2,5
sonstige Anmeldung <sup>3)</sup>	826	943	117	14,2
<b>Abmeldungen</b>	10 994	11 751	757	6,9
davon				
Aufgabe	8 891	9 479	588	6,6
davon				
Vollständige Aufgabe	8 813	9 396	583	6,6
davon				
Betriebsaufgabe <sup>2)</sup>	1 679	1 795	116	6,9
sonstige Stilllegung	7 134	7 601	467	6,5
davon				
Kleinunternehmen	3 453	4 612	1 159	33,6
Nebenerwerbsbetriebe	3 681	2 989	– 692	– 18,8
Umwandlung	78	83	5	6,4
Fortzug	1 323	1 442	119	9,0
sonstige Abmeldung <sup>4)</sup>	780	830	50	6,4

1) Ohne Reisegewerbe. — 2) Kapitalgesellschaft bzw. Personengesellschaft mit Eintrag ins Handelsregister und/oder mit Eintrag in die Handwerksrolle und/oder mit mindestens einem Arbeitnehmer/einer Arbeitnehmerin. — 3) Kauf, Pacht, Erbfolge, Rechtsformänderung, Gesellschaftereintritt. — 4) Verkauf, Verpachtung, Erbfolge, Rechtsformänderung, Gesellschafteraustritt.



## Übersicht über die Klassifikation der Wirtschaftszweige, Ausgabe 2008 (WZ 2008)

### **Abschnitt A Land- und Forstwirtschaft, Fischerei**

### **Abschnitt B Bergbau und Gewinnung v. Steinen u. Erden**

### **Abschnitt C Verarbeitendes Gewerbe**

10	Herstellung von Nahrungs- und Futtermitteln
11	Getränkeherstellung
13	Herstellung von Textilien
14	Herstellung von Bekleidung
16	Herstellung von Holz,- Flecht,- Korb- und Korkwaren (ohne Möbel)
18	Herstellung von Druckerzeugnissen; Vervielfältigung von bespielten Ton-, Bild- und Datenträgern
25	Herstellung von Metallerzeugnissen
26	Herstellung von Datenverarbeitungsgeräten, elektronischen und optischen Erzeugnissen
27	Herstellung von elektrischen Ausrüstungen
28	Maschinenbau
29	Herstellung von Kraftwagen und Kraftwagenteilen
31	Herstellung von Möbeln

### **Abschnitt D Energieversorgung**

### **Abschnitt E Wasserversorgung; Abwasser- und Abfallentsorgung und Beseitigung von Umweltverschmutzungen**

### **Abschnitt F Baugewerbe**

41	Hochbau
42	Tiefbau
43	Vorbereitende Baustellenarbeiten, Bauinstallation und sonstiges Ausbaugewerbe

### **Abschnitt G Handel; Instandhaltung und Reparatur von Kraftfahrzeugen**

45	Handel mit Kraftfahrzeugen; Instandhaltung und Reparatur von Kraftwagen
46	Großhandel (ohne Handel mit Kraftfahrzeugen und Krafträdern)
47	Einzelhandel (ohne Handel mit Kraftfahrzeugen)

### **Abschnitt H Verkehr und Lagerei**

49	Landverkehr und Transport in Rohrfernleitungen
53	Post-, Kurier- und Expressdienste

### **Abschnitt I Gastgewerbe; Beherbergung und Gastronomie**

55	Beherbergung
56	Gastronomie

### **Abschnitt J Information und Kommunikation**

58	Verlagswesen
61	Telekommunikation
62	Erbringung von Dienstl. der Informationstechnologie
63	Informationsdienstleistungen

### **Abschnitt K Erbringung von Finanz- und Versicherungsdienstleistungen**

66	Mit Finanz- und Versicherungsdienstleistungen verbundene Tätigkeiten
----	--

### **Abschnitt L Grundstücks- und Wohnungswesen**

## **Übersicht über die Klassifikation der Wirtschaftszweige, Ausgabe 2008 (WZ 2008)**

### **Abschnitt M Erbringung von freiberuflichen, wissenschaftlichen und technischen Dienstleistungen**

- 70 Verwaltung und Führung von Unternehmen und Betrieben; Unternehmensberatung
- 73 Werbung und Marktforschung

### **Abschnitt N Erbringung v. sonst. wirtschaftl. Dienstleistungen**

- 77 Vermietung von beweglichen Sachen
- 78 Vermittlung und Überlassung von Arbeitskräften
- 79 Reisebüros, Reiseveranstalter und Erbringung sonstiger Reservierungsdienstleistungen
- 81 Gebäudebetreuung; Garten- und Landschaftsbau

### **Abschnitt O Öffentliche Verwaltung, Verteidigung; Sozialversicherung**

### **Abschnitt P Erziehung und Unterricht**

### **Abschnitt Q Gesundheits- und Sozialwesen**

### **Abschnitt R Kunst, Unterhaltung und Erholung**

### **Abschnitt S Erbringung von sonstigen Dienstleistungen**