



Statistische Berichte



Kennziffer: B I 2 und B II 2 - j/22

Juli 2023

Lehrerinnen und Lehrer an den allgemeinbildenden und beruflichen Schulen in Hessen im Schuljahr 2022/23

Stand: 1. November 2022

Hessisches Statistisches Landesamt, Wiesbaden

Impressum

Dienstgebäude: Rheinstraße 35/37, 65185 Wiesbaden

Briefadresse: 65175 Wiesbaden

Kontakt für Fragen und Anregungen zu diesem Bericht

Frau Ostermayer	0611 3802-324
Herr Krause	0611 3802-327
Frau Hauk	0611 3802-322
E-Mail	schulen@statistik.hessen.de
Telefax	0611 3802-390
Internet	https://statistik.hessen.de

Copyright

© Hessisches Statistisches Landesamt, Wiesbaden, 2023

Vervielfältigung und Verbreitung, auch auszugsweise, mit Quellenangabe gestattet.

Allgemeine Geschäftsbedingungen

Die Allgemeinen Geschäftsbedingungen sind abrufbar unter:

<https://statistik.hessen.de/ueber-uns/datenanfragen-und-services>

Zeichenerklärungen

- = genau Null (nichts vorhanden) bzw. keine Veränderung eingetreten
- 0 = Zahlenwert ungleich Null, Betrag jedoch kleiner als die Hälfte von 1 in der letzten besetzten Stelle
- = Zahlenwert unbekannt oder geheim zu halten
- ... = Zahlenwert lag bei Redaktionsschluss noch nicht vor
- () = Aussagewert eingeschränkt, da der Zahlenwert statistisch unsicher ist
- / = keine Angabe, da Zahlenwert nicht sicher genug
- x = Tabellenfeld gesperrt, weil Aussage nicht sinnvoll
(oder bei Veränderungsraten ist die Ausgangszahl kleiner als 100)
- D = Durchschnitt
- s = geschätzte Zahl
- p = vorläufige Zahl
- r = berichtigte Zahl

Aus Gründen der Übersichtlichkeit sind nur negative Veränderungsraten und Salden mit einem Vorzeichen versehen. Positive Veränderungsraten und Salden sind ohne Vorzeichen.

Im Allgemeinen ist ohne Rücksicht auf die Endsumme auf- bzw. abgerundet worden.

Das Ergebnis der Summierung der Einzelzahlen kann deshalb geringfügig von der Endsumme abweichen.

Inhalt

	Seite
I. Grundlagen und Methoden	
1. Hinweise	2
2. Begriffliche Erläuterungen	2
II. Abbildungen	
1. Hauptamtliche und hauptberufliche Lehrerinnen und Lehrer an allgemeinbildenden und beruflichen Schulen in Hessen seit dem Schuljahr 1975/76	3
2. Hauptamtliche und hauptberufliche Lehrerinnen und Lehrer an allgemeinbildenden und beruflichen Schulen in Hessen im Schuljahr 2022/23 nach Schulformgruppen	3
3. Hauptamtliche und hauptberufliche Lehrerinnen und Lehrer an allgemeinbildenden und beruflichen Schulen in Hessen im Schuljahr 2022/23 nach Schulformgruppen und Geschlecht	4
4. Voll- und teilbeschäftigte hauptamtliche und hauptberufliche Lehrerinnen an allgemeinbildenden und beruflichen Schulen in Hessen im Schuljahr 2022/23 nach Schulformgruppen	4
5. Hauptamtliche und hauptberufliche Lehrerinnen und Lehrer an allgemeinbildenden Schulen in Hessen im Schuljahr 2022/23 nach Altersgruppen	5
6. Hauptamtliche und hauptberufliche Lehrerinnen an allgemeinbildenden Schulen in Hessen im Schuljahr 2022/23 nach Altersgruppen und Beschäftigungsumfang	5
7. Hauptamtliche und hauptberufliche Lehrerinnen und Lehrer an beruflichen Schulen in Hessen im Schuljahr 2022/23 nach Altersgruppen	6
8. Hauptamtliche und hauptberufliche Lehrerinnen an beruflichen Schulen in Hessen im Schuljahr 2022/23 nach Altersgruppen und Beschäftigungsumfang	6
III. Tabellenteil	
a) Lehrerinnen und Lehrer an allgemeinbildenden und beruflichen Schulen	
1. Lehrerinnen und Lehrer an allgemeinbildenden und beruflichen Schulen in Hessen seit dem Schuljahr 1975/76	7
2. Hauptamtliche und hauptberufliche Lehrerinnen und Lehrer an allgemeinbildenden und beruflichen Schulen in Hessen im Schuljahr 2022/23 nach Verwaltungsbezirken und der Schulform, an der sie überwiegend unterrichten	8
3. Hauptamtliche und hauptberufliche Lehrerinnen und Lehrer an allgemeinbildenden und beruflichen Schulen in Hessen im Schuljahr 2022/23 nach Verwaltungsbezirken, Lehramt/Lehrbefähigung und Geschlecht	10
4. Hauptamtliche und hauptberufliche Lehrerinnen und Lehrer an allgemeinbildenden und beruflichen Schulen in Hessen im Schuljahr 2022/23 nach Verwaltungsbezirken, Altersgruppen und Geschlecht	12
5. Hauptamtliche und hauptberufliche Lehrerinnen und Lehrer an allgemeinbildenden und beruflichen Schulen in Hessen im Schuljahr 2022/23 nach Altersgruppen, Geschlecht und der Schulform, an der sie überwiegend unterrichten	14
6. Lehrerinnen und Lehrer mit stundenweiser Beschäftigung an allgemeinbildenden und beruflichen Schulen in Hessen im Schuljahr 2022/23 nach Verwaltungsbezirken, Geschlecht und Staatsangehörigkeiten	16
7. Erteilte Unterrichtsstunden von Lehrerinnen und Lehrern an allgemeinbildenden und beruflichen Schulen in Hessen in der Berichtswoche vom 31. Oktober bis 4. November 2022 nach Verwaltungsbezirken und Beschäftigungsumfang	17
8. Hauptamtliche und hauptberufliche Lehrerinnen und Lehrer an allgemeinbildenden und beruflichen Schulen in Hessen im Schuljahr 2022/23 nach Schulamtsbezirken und der Schulform, an der sie überwiegend unterrichten	18
9. Hauptamtliche und hauptberufliche Lehrerinnen und Lehrer an allgemeinbildenden und beruflichen Schulen in Hessen im Schuljahr 2022/23 nach Schulamtsbezirken, Lehramt/Lehrbefähigung und Geschlecht	20
10. Hauptamtliche und hauptberufliche Lehrerinnen und Lehrer an allgemeinbildenden und beruflichen Schulen in Hessen im Schuljahr 2022/23 nach Schulamtsbezirken, Altersgruppen und Geschlecht	22

b) Lehrerinnen und Lehrer an allgemeinbildenden Schulen

11. Lehrerinnen und Lehrer an allgemeinbildenden Schulen in Hessen im Schuljahr 2022/23 nach Verwaltungsbezirken, Beschäftigungsumfang und Geschlecht	25
12. Voll- und teilbeschäftigte hauptamtliche und hauptberufliche Lehrerinnen und Lehrer an allgemeinbildenden Schulen in Hessen im Schuljahr 2022/23 nach Verwaltungsbezirken, Altersgruppen und Geschlecht	26
13. Voll- und teilbeschäftigte hauptamtliche und hauptberufliche Lehrerinnen und Lehrer an allgemeinbildenden Schulen in Hessen im Schuljahr 2022/23 nach Verwaltungsbezirken, Lehramt/Lehrbefähigung und Geschlecht	28
14. Erteilte Unterrichtsstunden von Lehrerinnen und Lehrern an allgemeinbildenden Schulen in Hessen in der Berichtswoche vom 31. Oktober bis 4. November 2022 nach Verwaltungsbezirken und Beschäftigungsumfang	30

c) Lehrerinnen und Lehrer an beruflichen Schulen

15. Lehrerinnen und Lehrer an beruflichen Schulen in Hessen im Schuljahr 2022/23 nach Verwaltungsbezirken, Beschäftigungsumfang und Geschlecht	31
16. Voll- und teilbeschäftigte hauptamtliche und hauptberufliche Lehrerinnen und Lehrer an beruflichen Schulen in Hessen im Schuljahr 2022/23 nach Verwaltungsbezirken, Altersgruppen und Geschlecht	32
17. Voll- und teilbeschäftigte hauptamtliche und hauptberufliche Lehrerinnen und Lehrer an beruflichen Schulen in Hessen im Schuljahr 2022/23 nach Verwaltungsbezirken, Lehramt/Lehrbefähigung und Geschlecht	34
18. Erteilte Unterrichtsstunden von Lehrerinnen und Lehrern an beruflichen Schulen in Hessen in der Berichtswoche vom 31. Oktober bis 4. November 2022 nach Verwaltungsbezirken und Beschäftigungsumfang	35

1. Hinweise

Mit dem vorliegenden Statistischen Bericht werden die Ergebnisse der Lehrerstatistik für alle Schulformen zusammenfassend veröffentlicht. Referendarinnen und Referendare sind seit dem Schuljahr 1998/99 in den Zahlen enthalten. Der Bericht ist in drei Abschnitte gegliedert und bietet so einen Überblick über die Lehrerinnen und Lehrer an hessischen Schulen insgesamt sowie Lehrerinnen und Lehrer an allgemeinbildenden Schulen und an beruflichen Schulen. Die Daten der öffentlichen Schulen stammen aus der Lehrer- und Unterrichtsdatei (LUD) des Hessischen Kultusministeriums. Die Daten für Lehrerinnen und Lehrer an den privaten Schulen werden vom Hessischen Statistischen Landesamt ermittelt. Lehrkräfte an Vorklassen (446) sind in diesem Bericht nicht enthalten. Stichtag der Erhebung war für die allgemeinbildenden und beruflichen Schulen der 1. November 2022.

Angaben „divers“ und „ohne Angaben“ beim Merkmal Geschlecht: Zur Wahrung der Geheimhaltung erfolgt für die vorliegende Veröffentlichung eine Zuordnung der Merkmalsausprägungen „divers“ und „ohne Angabe“ zu den Kategorien „männlich“ und „weiblich“ per Zufallsprinzip.

2. Begriffliche Erläuterungen

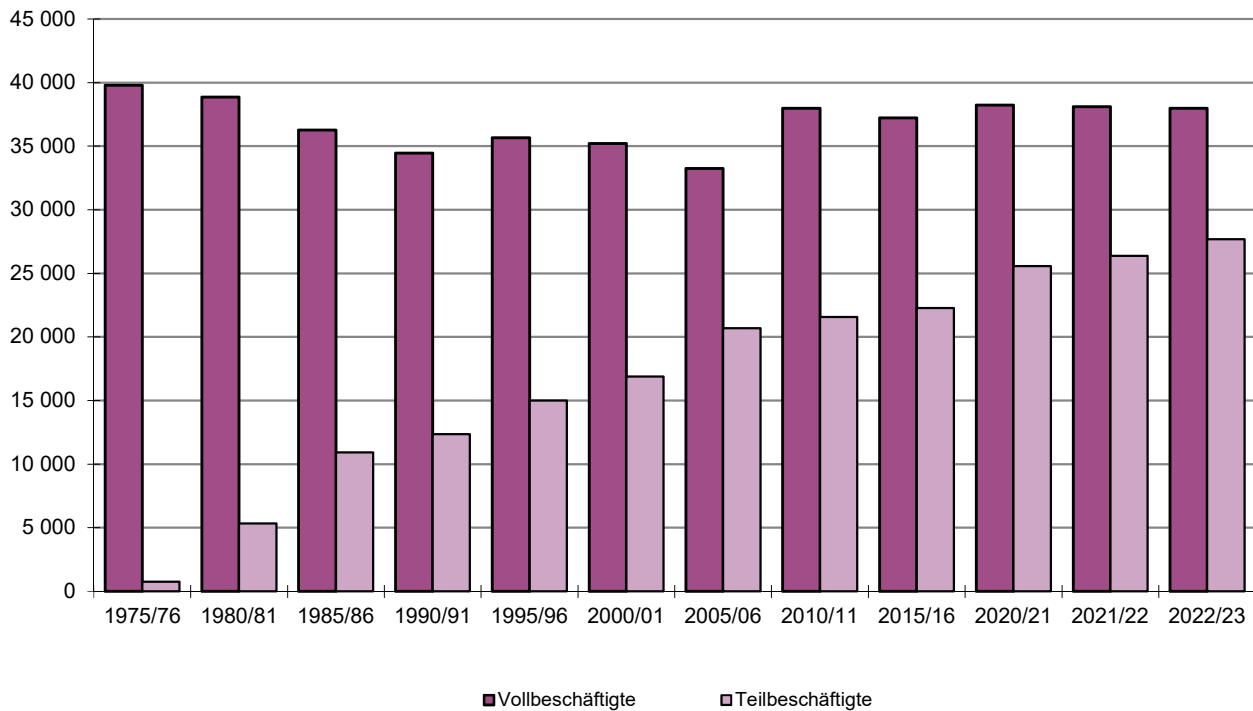
Voll- und teilbeschäftigte hauptamtliche und hauptberufliche Lehrerinnen und Lehrer unterrichten mit voller Stundenzahl bzw. mindestens der Hälfte der festgelegten Pflichtstunden.

Nebenamtliche Lehrerinnen und Lehrer im engeren Sinne erteilen über ihr Hauptamt hinaus vergüteten Mehrunterricht an einer anderen Schulform. Im weiteren Sinne sind hier Lehrerinnen und Lehrer enthalten, die sogenannte Mehrarbeit leisten, d. h. an der eigenen Schule oder einer anderen Schule der gleichen Schulform über die jeweils gültige Pflichtstundenzahl hinaus unterrichten.

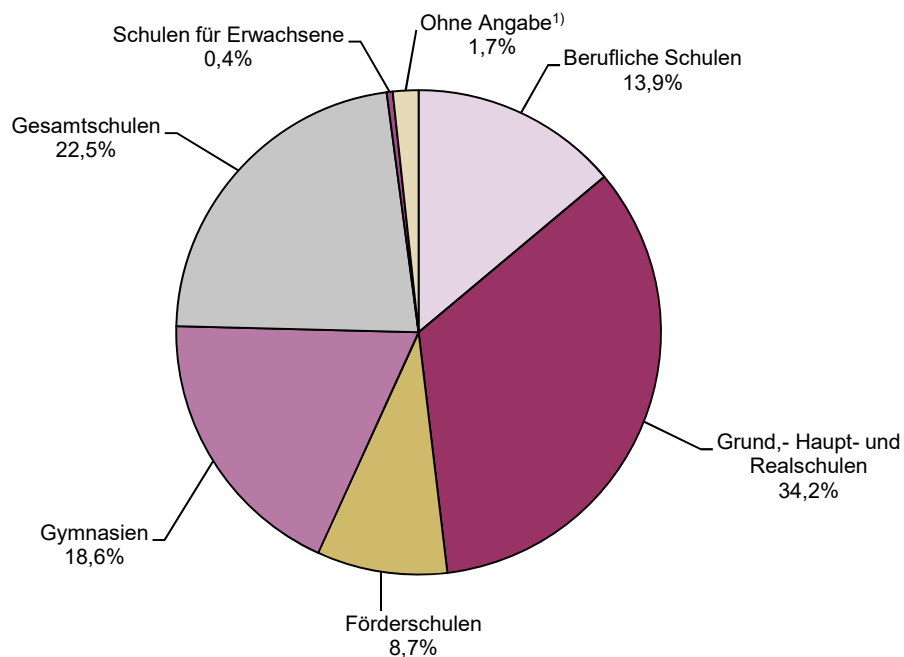
Nebenberufliche Lehrerinnen und Lehrer unterrichten weniger als die Hälfte der Pflichtstunden und haben keinen Arbeitsvertrag nach dem TV-H. Hier sind auch Lehrkräfte enthalten, die kein Lehramt besitzen.

Referendarinnen und Referendare haben die Erste Staatsprüfung für ein Lehramt oder einen gleichgestellten Abschluss (z.B. Master of Education) erworben und erteilen im Rahmen des Vorbereitungsdienstes u.a. eigenverantwortlichen Unterricht. Sie werden gemeinsam mit den nebenamtlichen und nebenberuflichen Lehrern/-innen in den Tabellenspalten "Lehrer/innen mit stundenweiser Beschäftigung" nachgewiesen

1. Hauptamtliche und hauptberufliche Lehrerinnen und Lehrer an allgemeinbildenden und beruflichen Schulen in Hessen seit dem Schuljahr 1975/76

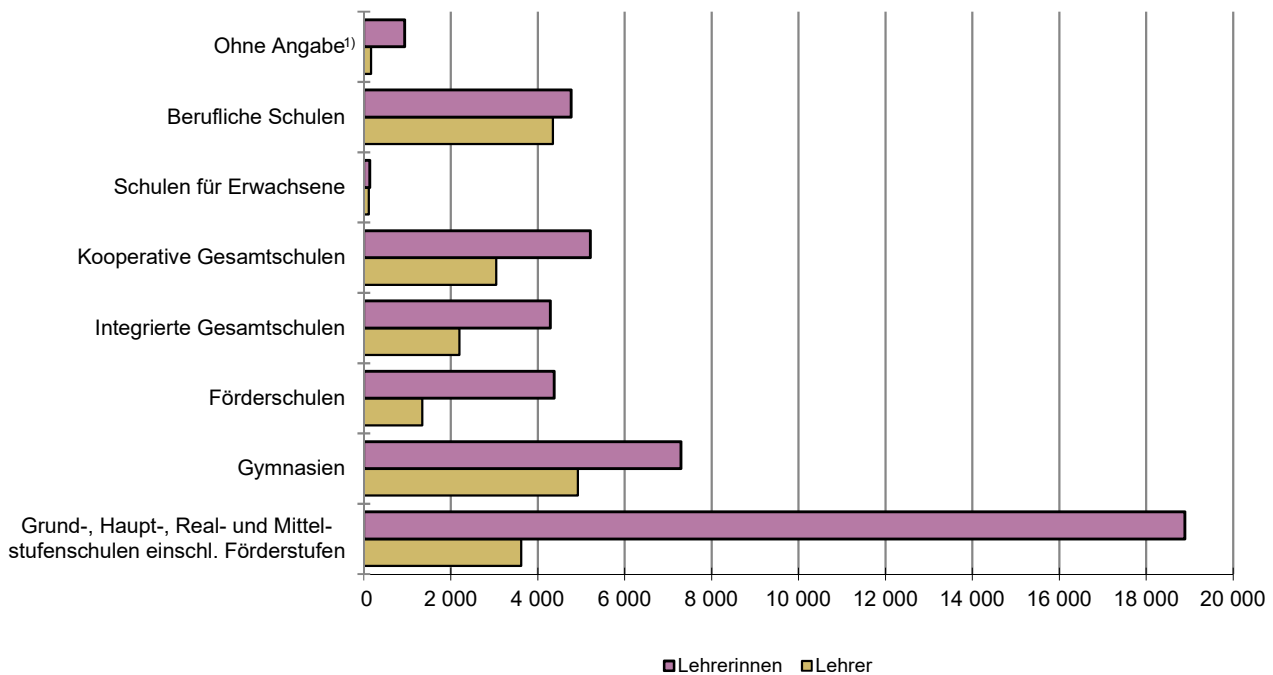


2. Hauptamtliche und hauptberufliche Lehrerinnen und Lehrer an allgemeinbildenden und beruflichen Schulen in Hessen im Schuljahr 2022/23 nach Schulformgruppen

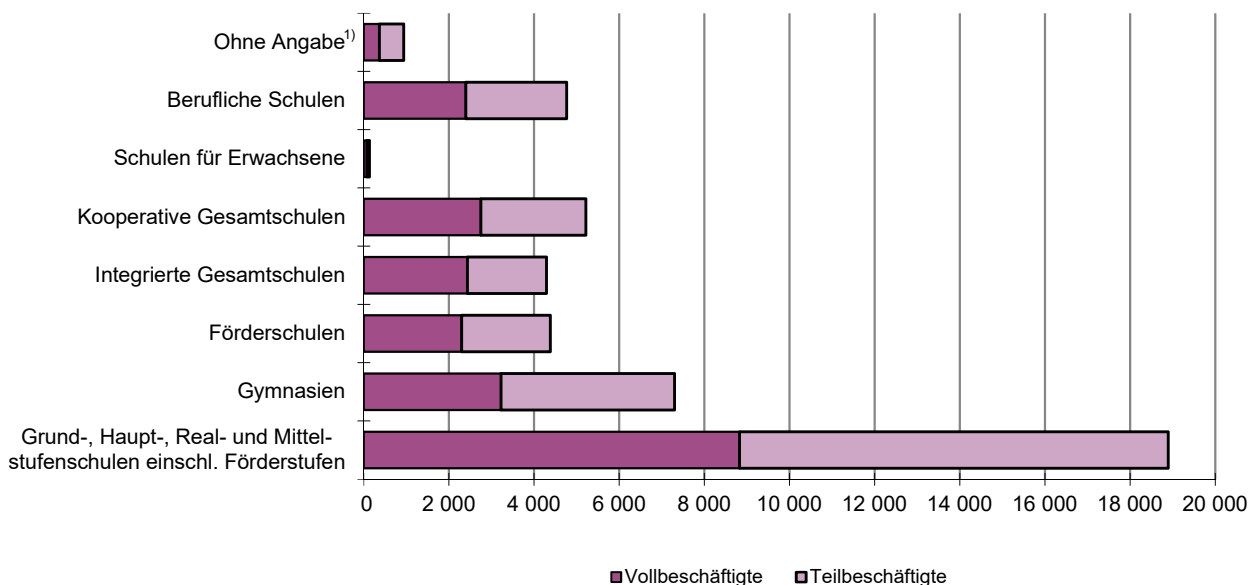


1) Lehrerinnen und Lehrer ohne Zuordnung einer Schulform.

3. Hauptamtliche und hauptberufliche Lehrerinnen und Lehrer an allgemeinbildenden und beruflichen Schulen in Hessen im Schuljahr 2022/23 nach Schulformgruppen und Geschlecht

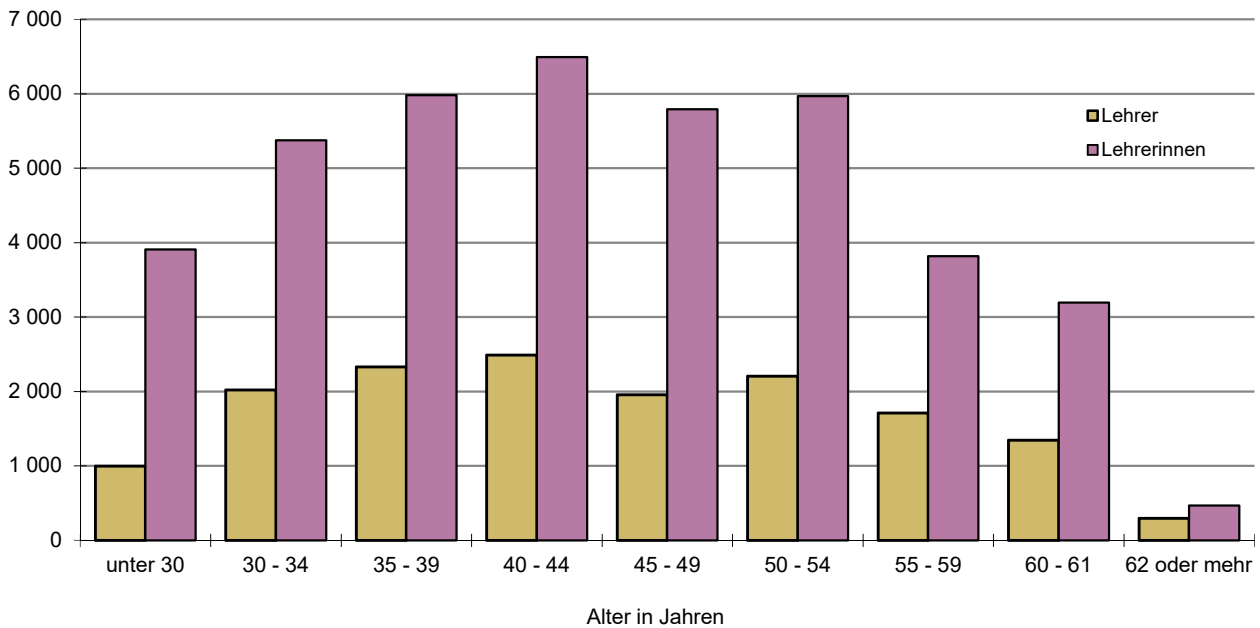


4. Voll- und teilbeschäftigte hauptamtliche und hauptberufliche Lehrerinnen an allgemeinbildenden und beruflichen Schulen in Hessen im Schuljahr 2022/23 nach Schulformgruppen

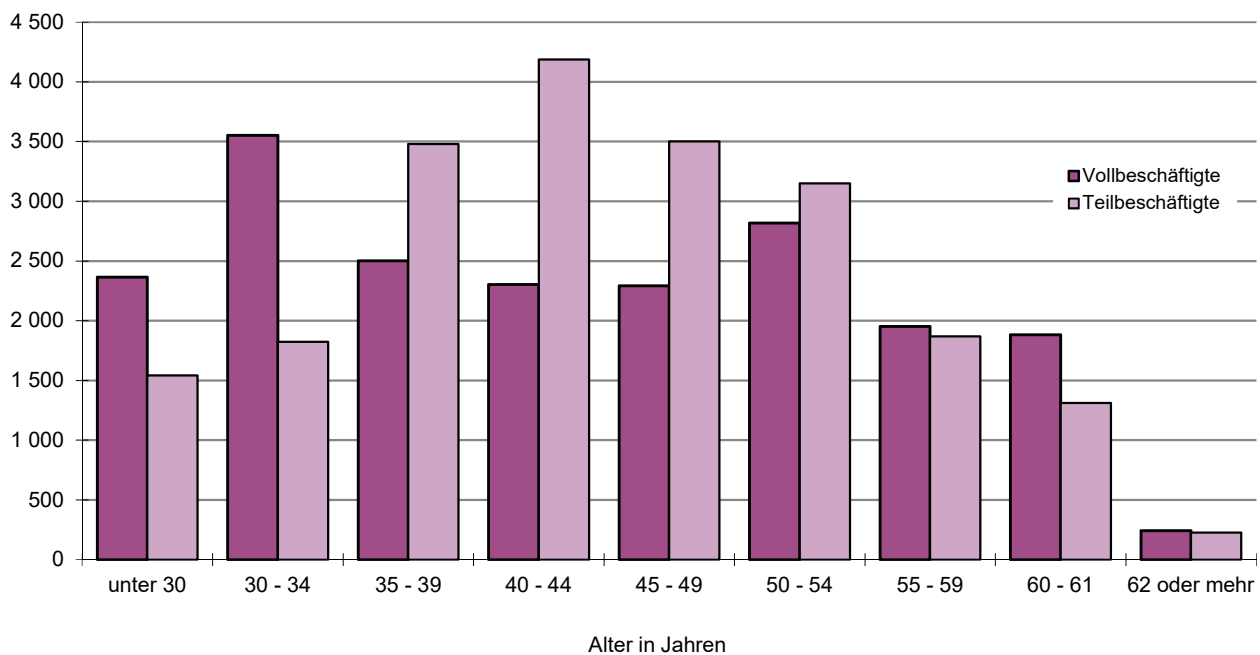


1) Lehrerinnen und Lehrer ohne Zuordnung einer Schulform.

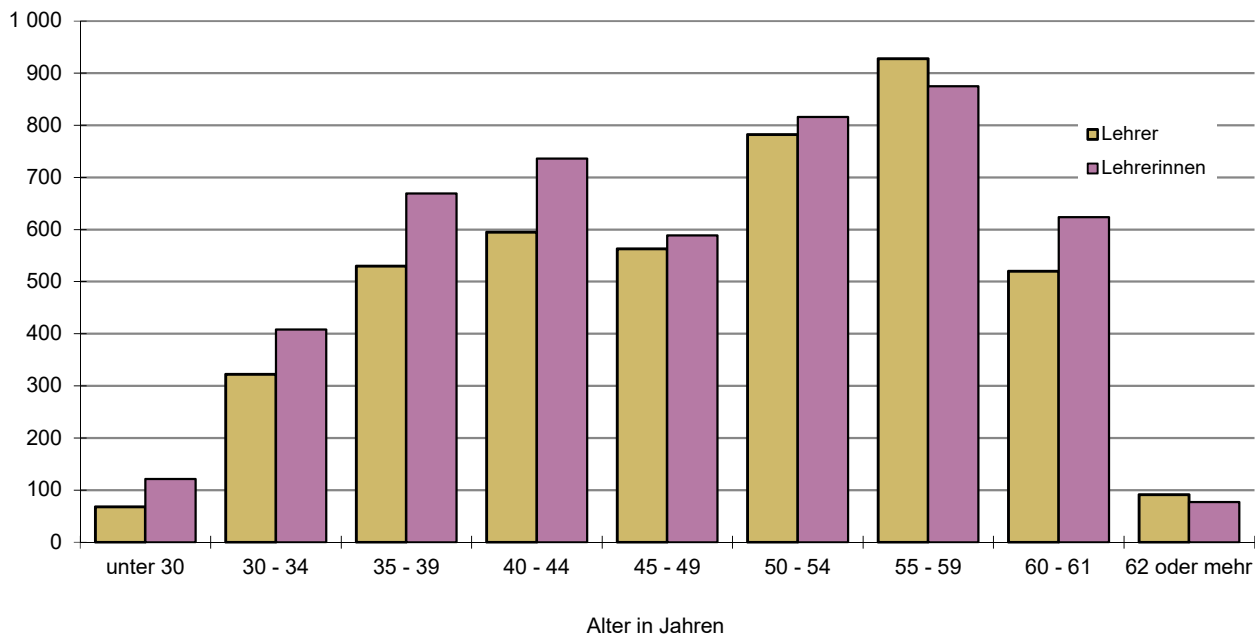
5. Hauptamtliche und hauptberufliche Lehrerinnen und Lehrer an allgemeinbildenden Schulen in Hessen im Schuljahr 2022/23 nach Altersgruppen



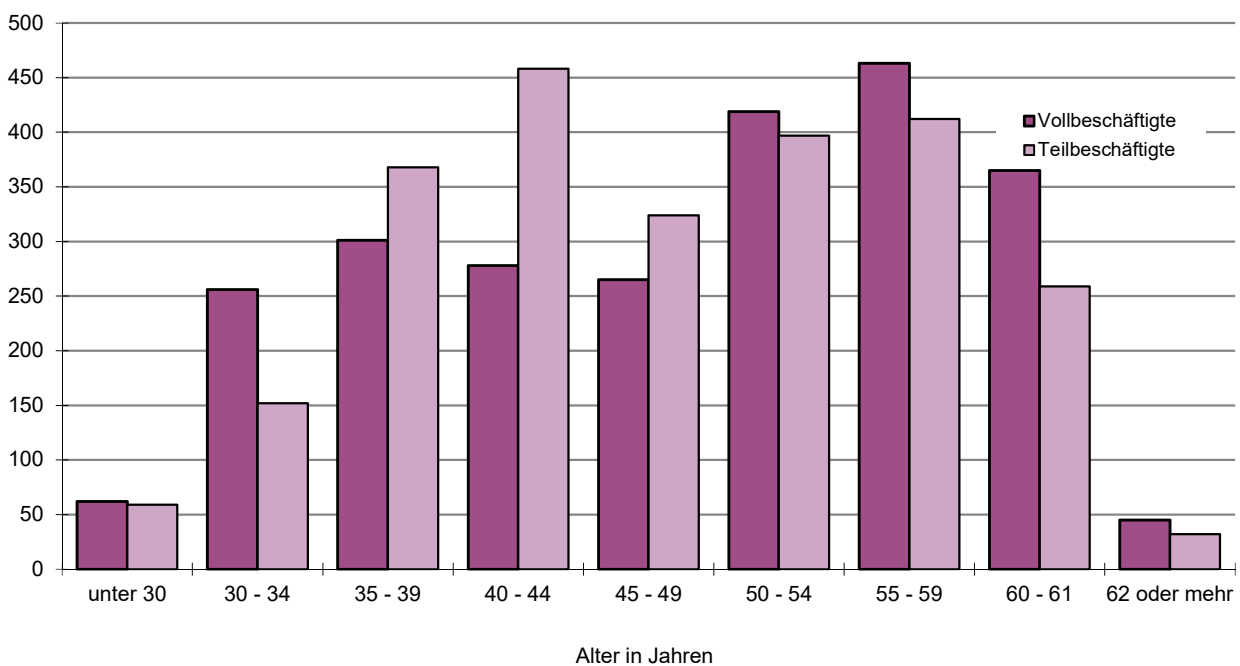
6. Hauptamtliche und hauptberufliche Lehrerinnen an allgemeinbildenden Schulen in Hessen im Schuljahr 2022/23 nach Altersgruppen und Beschäftigungsumfang



7. Hauptamtliche und hauptberufliche Lehrerinnen und Lehrer an beruflichen Schulen in Hessen im Schuljahr 2022/23 nach Altersgruppen



8. Hauptamtliche und hauptberufliche Lehrerinnen an beruflichen Schulen in Hessen im Schuljahr 2022/23 nach Altersgruppen und Beschäftigungsumfang



1. Lehrerinnen und Lehrer¹⁾ an allgemeinbildenden und beruflichen Schulen in Hessen seit dem Schuljahr 1975/76

Schuljahr	Hauptamtliche und hauptberufliche Lehrer/-innen		davon				Lehrer/-innen mit stundenweiser Beschäftigung ²⁾	
			vollbeschäftigte		teilbeschäftigte			
	insgesamt	weiblich	insgesamt	weiblich	insgesamt	weiblich	insgesamt	weiblich
1975/76	40 544	20 169	39 782	19 504	762	665	10 954	3 463
1976/77	41 986	20 955	41 284	20 377	702	578	9 721	3 349
1977/78	44 036	22 196	43 124	21 449	912	747	9 440	3 597
1978/79	44 577	22 304	41 116	19 216	3 461	3 088	9 310	3 833
1979/80	44 786	22 362	39 892	17 780	4 894	4 582	8 018	3 282
1980/81	44 194	21 857	38 861	16 780	5 333	5 077	5 539	2 076
1981/82	46 322	22 969	39 549	16 614	6 773	6 355	5 399	2 180
1982/83	46 448	23 063	38 473	15 672	7 975	7 391	4 988	2 107
1983/84	46 930	23 369	37 741	14 937	9 189	8 432	3 686	1 361
1984/85	47 306	23 676	36 819	14 158	10 487	9 518	3 445	1 301
1985/86	47 173	23 665	36 259	13 751	10 914	9 914	3 200	1 204
1986/87	47 270	23 805	35 597	13 361	11 673	10 444	2 881	1 089
1987/88	47 145	23 949	34 600	12 958	12 545	10 991	4 260	1 534
1988/89	47 037	24 042	34 380	12 905	12 657	11 137	4 019	1 404
1989/90	46 871	24 109	34 202	12 888	12 669	11 221	3 576	1 335
1990/91	46 824	24 351	34 453	13 211	12 371	11 140	3 682	1 390
1991/92	47 554	25 082	34 815	13 604	12 739	11 478	2 899	1 124
1992/93	48 504	26 056	35 187	13 990	13 317	12 066	3 693	1 359
1993/94	49 163	26 735	35 281	14 124	13 882	12 611	3 759	1 363
1994/95	50 234	27 514	35 772	14 505	14 462	13 009	3 257	1 217
1995/96	50 666	28 000	35 660	14 532	15 006	13 468	4 046	1 489
1996/97	50 845	28 357	35 436	14 671	15 409	13 686	4 071	1 538
1997/98	50 667	28 426	33 633	14 000	17 034	14 426	4 023	1 595
1998/99	50 546	28 756	32 786	13 768	17 760	14 988	5 934	3 061
1999/2000	51 639	29 839	34 830	15 388	16 809	14 451	6 097	3 075
2000/01	52 110	30 722	35 209	16 138	16 901	14 584	6 473	3 470
2001/02	53 328	31 794	35 432	16 775	17 896	15 019	5 519	2 865
2002/03	54 331	32 598	35 130	16 947	19 201	15 651	6 787	3 620
2003/04	55 732	34 044	36 546	18 171	19 186	15 873	8 129	4 484
2004/05	53 786	33 145	33 727	16 662	20 059	16 483	7 950	4 476
2005/06	53 963	33 446	33 260	16 629	20 703	16 817	8 872	5 242
2006/07	55 560	34 917	33 502	17 081	22 058	17 836	8 647	5 127
2007/08	56 326	35 691	35 425	18 258	20 901	17 433	8 494	5 078
2008/09	57 384	36 722	36 040	19 013	21 344	17 709	9 352	5 577
2009/10	59 223	38 292	37 230	19 868	21 993	18 424	9 115	5 439
2010/11	59 566	38 793	37 992	20 625	21 574	18 168	8 905	5 333
2011/12	60 357	39 671	38 365	21 141	21 992	18 530	7 301	4 318
2012/13	59 515	39 478	37 550	20 977	21 965	18 501	7 253	4 322
2013/14	60 210	40 338	38 007	21 503	22 203	18 835	4 142	2 179
2014/15	60 303	40 540	38 146	21 596	22 157	18 944	3 783	1 995
2015/16	59 500	40 331	37 230	21 324	22 270	19 007	3 541	1 925
2016/17	59 884	40 960	37 279	21 507	22 605	19 453	3 658	2 054
2017/18	60 750	41 780	37 522	21 801	23 228	19 979	3 769	2 112
2018/19	61 682	42 635	37 789	22 149	23 893	20 486	6 811	4 272
2019/20	62 594	43 399	38 004	22 302	24 590	21 097	6 980	4 474
2020/21	63 799	44 372	38 222	22 493	25 577	21 879	7 060	4 564
2021/22	64 482	44 964	38 113	22 434	26 369	22 530	7 434	4 818
2022/23	65 665	45 913	37 990	22 361	27 675	23 552	8 116	5 545

1) Bis 1990 ohne Lehrerinnen und Lehrer der Einrichtungen des zweiten Bildungsweges und an Vorklassen; ab 1995 ohne Lehrkräfte an Vorklassen. — 2) Nebenamtliche und nebenberufliche Lehrerinnen und Lehrer, Lehrerinnen und Lehrer mit Mehrarbeit und seit 1998 auch Studienreferendarinnen und Studienreferendare.

2. Hauptamtliche und hauptberufliche Lehrerinnen und Lehrer an nach Verwaltungsbezirken und der Schulform,

Lfd. Nr.	Kreisfreie Stadt Landkreis	Lehrerinnen und Lehrer insgesamt	davon					
			Grund- schulen	Förder- stufen	Haupt- schulen	Mittelstufen- schulen	Real- schulen	Gymnasien
1	Darmstadt, Wissenschaftsstadt	2 226	480	—	8	—	53	650
2	Frankfurt am Main, Stadt	7 606	2 072	10	74	—	333	1 995
3	Offenbach am Main, Stadt	1 593	362	3	2	—	8	298
4	Wiesbaden, Landeshauptstadt	3 206	888	—	12	35	170	847
5	Landkreis Bergstraße	2 643	807	4	64	35	281	611
6	Landkreis Darmstadt-Dieburg	2 738	842	5	1	16	18	166
7	Landkreis Groß-Gerau	2 525	846	12	8	—	25	508
8	Hochtaunuskreis	2 535	810	6	3	—	57	699
9	Main-Kinzig-Kreis	4 371	1 190	19	98	—	372	683
10	Main-Taunus-Kreis	2 389	755	7	6	—	69	407
11	Odenwaldkreis	1 003	331	2	—	34	—	101
12	Landkreis Offenbach	3 511	1 118	29	40	—	112	590
13	Rheingau-Taunus-Kreis	1 699	485	—	—	—	68	420
14	Wetteraukreis	3 392	1 049	36	38	79	115	793
15	Reg.-Bez. D a r m s t a d t	41 437	12 035	133	354	199	1 681	8 768
16	Landkreis Gießen	2 959	748	3	—	25	20	333
17	Lahn-Dill-Kreis	2 665	746	8	15	41	88	341
18	Landkreis Limburg-Weilburg	2 033	436	6	45	82	118	224
19	Landkreis Marburg-Biedenkopf	2 727	723	65	22	31	109	527
20	Vogelsbergkreis	1 060	259	27	14	—	40	143
21	Reg.-Bez. G i e ß e n	11 444	2 912	109	96	179	375	1 568
22	Kassel, documenta-Stadt	2 700	590	6	—	46	56	525
23	Landkreis Fulda	2 438	714	—	95	—	334	429
24	Landkreis Hersfeld-Rotenburg	1 252	384	1	—	—	10	65
25	Landkreis Kassel	2 073	629	—	—	—	—	206
26	Schwalm-Eder-Kreis	1 805	480	27	29	6	57	320
27	Landkreis Waldeck-Frankenberg	1 565	395	45	38	28	183	283
28	Werra-Meißner-Kreis	951	271	2	2	—	8	57
29	Reg.-Bez. K a s s e l	12 784	3 463	81	164	80	648	1 885
30	Land H e s s e n	65 665	18 410	323	614	458	2 704	12 221

1) Lehrerinnen und Lehrer ohne Zuordnung einer Schulform.

**allgemeinbildenden und beruflichen Schulen in Hessen im Schuljahr 2022/23
an der sie überwiegend unterrichten**

unterrichten an										Lfd. Nr.
Gesamtschulen		Förder- schulen	Schulen für Erwach- sene	Berufs- schulen	Berufsfach- schulen	Beruflichen Gymnasien	Fachober- schulen	Fach- schulen	ohne Angabe ¹⁾	
kooperativen	integrierten									
102	169	161	21	234	83	56	70	111	28	1
279	956	626	60	581	155	82	158	113	112	2
70	378	170	5	88	57	52	35	39	26	3
—	448	285	35	204	93	77	50	29	33	4
272	77	170	14	116	25	70	31	14	52	5
974	248	272	—	61	17	33	9	23	53	6
68	574	186	—	96	51	57	31	22	41	7
393	162	126	—	103	24	57	33	22	40	8
367	472	406	—	170	129	206	42	129	88	9
596	135	156	—	52	56	53	40	19	38	10
219	111	68	—	43	32	19	3	18	22	11
652	251	328	17	121	55	113	28	4	53	12
278	195	116	—	41	34	—	20	19	23	13
469	113	251	—	238	69	17	28	40	57	14
4 739	4 289	3 321	152	2 148	880	892	578	602	666	15
427	609	334	18	189	72	67	30	41	43	16
282	383	264	11	172	100	86	27	43	58	17
333	101	196	—	119	94	117	27	87	48	18
383	138	245	22	171	78	64	47	60	42	19
186	45	102	1	93	30	38	17	52	13	20
1 611	1 276	1 141	52	744	374	372	148	283	204	21
164	234	364	23	275	101	109	56	97	54	22
143	52	172	—	201	79	59	57	59	44	23
397	84	59	20	135	17	23	14	25	18	24
478	323	224	—	74	58	—	28	—	53	25
314	119	219	—	98	41	—	31	42	22	26
109	33	168	—	152	22	30	25	26	28	27
304	77	58	—	53	19	55	10	21	14	28
1 909	922	1 264	43	988	337	276	221	270	233	29
8 259	6 487	5 726	247	3 880	1 591	1 540	947	1 155	1 103	30

3. Hauptamtliche und hauptberufliche Lehrerinnen und Lehrer im Schuljahr 2022/23 nach Verwaltungsbezirken,

Lfd. Nr.	Kreisfreie Stadt Landkreis	Lehrerinnen und Lehrer		davon mit					
				an Grundschulen		an Grund-, Haupt- und Realschulen		an Haupt- und Realschulen ¹⁾	
		ins- gesamt	weib- lich	ins- gesamt	weib- lich	ins- gesamt	weib- lich	ins- gesamt	weib- lich
1	Darmstadt, Wissenschaftsstadt	2 226	1 544	366	338	11	9	192	138
2	Frankfurt am Main, Stadt	7 606	5 246	1 507	1 337	60	43	930	637
3	Offenbach am Main, Stadt	1 593	1 138	252	233	8	4	211	152
4	Wiesbaden, Landeshauptstadt	3 206	2 194	595	534	34	23	428	292
5	Landkreis Bergstraße	2 643	1 918	658	621	12	10	468	330
6	Landkreis Darmstadt-Dieburg	2 738	2 026	700	648	11	10	457	308
7	Landkreis Groß-Gerau	2 525	1 809	550	513	6	4	376	261
8	Hochtaunuskreis	2 535	1 854	601	548	4	3	284	198
9	Main-Kinzig-Kreis	4 371	3 002	932	849	16	14	844	569
10	Main-Taunus-Kreis	2 389	1 750	549	506	8	4	331	241
11	Odenwaldkreis	1 003	704	234	214	3	2	185	111
12	Landkreis Offenbach	3 511	2 489	788	740	42	29	519	332
13	Rheingau-Taunus-Kreis	1 699	1 239	396	370	5	5	259	176
14	Wetteraukreis	3 392	2 408	717	659	35	25	565	380
15	Reg.-Bez. D a r m s t a d t	41 437	29 321	8 845	8 110	255	185	6 049	4 125
16	Landkreis Gießen	2 959	2 020	673	612	5	5	540	338
17	Lahn-Dill-Kreis	2 665	1 832	677	605	5	3	597	377
18	Landkreis Limburg-Weilburg	2 033	1 419	431	393	11	7	445	287
19	Landkreis Marburg-Biedenkopf	2 727	1 842	597	529	21	17	450	292
20	Vogelsbergkreis	1 060	710	211	196	6	5	202	120
21	Reg.-Bez. G i e ß e n	11 444	7 823	2 589	2 335	48	37	2 234	1 414
22	Kassel, documenta-Stadt	2 700	1 800	533	471	26	17	339	251
23	Landkreis Fulda	2 438	1 659	565	513	22	17	447	286
24	Landkreis Hersfeld-Rotenburg	1 252	850	285	255	7	4	217	157
25	Landkreis Kassel	2 073	1 504	539	496	13	9	477	318
26	Schwalm-Eder-Kreis	1 805	1 251	426	385	5	4	317	210
27	Landkreis Waldeck-Frankenberg	1 565	1 056	339	304	4	3	319	197
28	Werra-Meißner-Kreis	951	649	223	201	—	—	190	121
29	Reg.-Bez. K a s s e l	12 784	8 769	2 910	2 625	77	54	2 306	1 540
30	Land H e s s e n	65 665	45 913	14 344	13 070	380	276	10 589	7 079

1) Einschl. Lehrerinnen und Lehrer mit Lehramt an Grund-, Haupt-, Real- und Förderschulen an beruflichen Schulen.

an allgemeinbildenden und beruflichen Schulen in Hessen
Lehramt/Lehrbefähigung und Geschlecht

Lehramt/Lehrbefähigung												Lfd. Nr.
an Gymnasien		an Förderschulen		an beruflichen Schulen		für musisch-technische Fächer		Fachlehrer/ -innen		sonstigem bzw. ohne Lehramt		
ins- gesamt	weib- lich	ins- gesamt	weib- lich	ins- gesamt	weib- lich	ins- gesamt	weib- lich	ins- gesamt	weib- lich	ins- gesamt	weib- lich	
763	499	150	122	288	147	13	10	75	47	368	234	1
2 511	1 572	592	459	741	400	17	11	160	87	1 088	700	2
462	318	97	77	146	74	3	2	55	33	359	245	3
1 072	647	260	213	294	149	12	8	65	40	446	288	4
811	488	185	145	152	77	8	6	42	27	307	214	5
813	510	209	168	66	34	8	4	39	23	435	321	6
756	456	211	186	167	70	5	3	45	30	409	286	7
977	642	177	147	144	82	4	2	54	34	290	198	8
1 177	689	352	273	332	144	7	5	124	70	587	389	9
765	496	179	143	104	54	3	2	34	17	416	287	10
253	147	75	58	64	31	2	1	32	23	155	117	11
1 035	623	302	242	176	81	2	1	94	67	553	374	12
593	378	141	113	57	31	5	2	16	10	227	154	13
1 039	618	332	278	255	139	1	1	72	34	376	274	14
13 027	8 083	3 262	2 624	2 986	1 513	90	58	907	542	6 016	4 081	15
891	511	292	234	217	109	2	2	80	43	259	166	16
607	351	258	197	256	127	1	—	68	32	196	140	17
475	299	178	141	217	116	1	1	73	42	202	133	18
946	546	274	212	196	97	9	6	77	38	157	105	19
255	153	89	64	98	48	1	1	61	32	137	91	20
3 174	1 860	1 091	848	984	497	14	10	359	187	951	635	21
819	482	216	165	365	150	24	18	115	65	263	181	22
610	350	204	154	231	100	12	10	99	67	248	162	23
342	203	78	62	122	52	3	1	33	14	165	102	24
543	339	142	106	104	54	1	1	55	33	199	148	25
538	321	199	160	142	65	2	2	58	28	118	76	26
406	240	140	109	161	68	—	—	41	21	155	114	27
266	164	72	57	83	42	1	1	29	9	87	54	28
3 524	2 099	1 051	813	1 208	531	43	33	430	237	1 235	837	29
19 725	12 042	5 404	4 285	5 178	2 541	147	101	1 696	966	8 202	5 553	30

4. Hauptamtliche und hauptberufliche Lehrerinnen und Lehrer an allgemeinbildenden und beruflichen

Lfd. Nr.	Kreisfreie Stadt Landkreis	Lehrerinnen und Lehrer		davon im Alter							
				unter 30		30 bis 34		35 bis 39		40 bis 44	
		ins- gesamt	weib- lich	ins- gesamt	weib- lich	ins- gesamt	weib- lich	ins- gesamt	weib- lich	ins- gesamt	weib- lich
1	Darmstadt, Wissenschaftsstadt	2 226	1 544	131	101	253	165	292	202	356	266
2	Frankfurt am Main, Stadt	7 606	5 246	599	469	1 081	797	1 211	806	1 194	810
3	Offenbach am Main, Stadt	1 593	1 138	164	138	215	161	244	184	248	165
4	Wiesbaden, Landeshauptstadt	3 206	2 194	206	159	466	330	501	338	512	340
5	Landkreis Bergstraße	2 643	1 918	183	154	312	218	339	259	479	359
6	Landkreis Darmstadt-Dieburg	2 738	2 026	205	166	334	251	407	298	445	327
7	Landkreis Groß-Gerau	2 525	1 809	218	160	382	283	439	312	407	276
8	Hochtaunuskreis	2 535	1 854	194	159	349	245	351	249	404	286
9	Main-Kinzig-Kreis	4 371	3 002	405	305	545	393	638	430	684	486
10	Main-Taunus-Kreis	2 389	1 750	188	147	253	183	382	283	396	273
11	Odenwaldkreis	1 003	704	74	63	138	96	126	95	148	100
12	Landkreis Offenbach	3 511	2 489	334	253	401	274	588	394	574	399
13	Rheingau-Taunus-Kreis	1 699	1 239	110	89	198	144	234	161	275	213
14	Wetteraukreis	3 392	2 408	299	255	425	284	486	347	543	385
15	Reg.-Bez. D a r m s t a d t	41 437	29 321	3 310	2 618	5 352	3 824	6 238	4 358	6 665	4 685
16	Landkreis Gießen	2 959	2 020	279	222	351	243	370	252	433	290
17	Lahn-Dill-Kreis	2 665	1 832	186	151	251	163	356	248	456	318
18	Landkreis Limburg-Weilburg	2 033	1 419	125	98	220	164	300	212	293	224
19	Landkreis Marburg-Biedenkopf	2 727	1 842	168	133	328	223	337	229	393	272
20	Vogelsbergkreis	1 060	710	96	72	120	79	150	108	149	101
21	Reg.-Bez. G i e ß e n	11 444	7 823	854	676	1 270	872	1 513	1 049	1 724	1 205
22	Kassel, documenta-Stadt	2 700	1 800	170	130	289	209	351	225	388	263
23	Landkreis Fulda	2 438	1 659	179	139	289	204	352	257	347	233
24	Landkreis Hersfeld-Rotenburg	1 252	850	120	88	157	122	202	141	205	141
25	Landkreis Kassel	2 073	1 504	160	129	241	184	281	207	318	229
26	Schwalm-Eder-Kreis	1 805	1 251	124	101	212	151	221	171	297	215
27	Landkreis Waldeck-Frankenberg	1 565	1 056	110	94	197	138	221	151	207	138
28	Werra-Meißner-Kreis	951	649	66	53	122	80	134	92	160	119
29	Reg.-Bez. K a s s e l	12 784	8 769	929	734	1 507	1 088	1 762	1 244	1 922	1 338
30	Land H e s s e n	65 665	45 913	5 093	4 028	8 129	5 784	9 513	6 651	10 311	7 228

Schulen in Hessen im Schuljahr 2022/23 nach Verwaltungsbezirken, Altersgruppen und Geschlecht

von . . . Jahren												Lfd. Nr.
45 bis 49		50 bis 54		55 bis 59		60 bis 61		62 bis 64		65 oder mehr		
ins- gesamt	weib- lich	ins- gesamt	weib- lich	ins- gesamt	weib- lich	ins- gesamt	weib- lich	ins- gesamt	weib- lich	ins- gesamt	weib- lich	
299	216	352	241	291	185	104	76	110	68	38	24	1
1 029	701	967	662	798	516	270	183	354	242	103	60	2
193	132	183	134	189	117	65	47	64	43	28	17	3
420	299	460	310	332	206	110	84	152	100	47	28	4
385	279	389	269	304	208	82	62	118	78	52	32	5
378	289	419	309	293	204	111	80	106	77	40	25	6
311	239	337	248	234	157	85	56	89	64	23	14	7
373	282	387	297	264	186	81	64	109	73	23	13	8
570	387	625	445	465	270	166	110	208	136	65	40	9
347	267	332	245	258	192	99	66	94	72	40	22	10
149	105	153	97	103	67	41	34	48	33	23	14	11
471	356	461	339	337	236	133	101	158	105	54	32	12
252	186	264	192	183	127	74	54	84	57	25	16	13
481	352	473	337	348	219	134	87	152	108	51	34	14
5 658	4 090	5 802	4 125	4 399	2 890	1 555	1 104	1 846	1 256	612	371	15
372	265	475	327	355	219	117	80	164	96	43	26	16
392	278	418	278	324	206	128	94	116	74	38	22	17
275	195	323	219	263	159	97	61	117	76	20	11	18
377	265	483	327	331	207	125	80	143	87	42	19	19
122	79	174	118	120	69	53	37	70	43	6	4	20
1 538	1 082	1 873	1 269	1 393	860	520	352	610	376	149	82	21
379	254	448	298	356	223	119	75	163	103	37	20	22
325	234	451	287	286	182	79	54	104	57	26	12	23
137	98	178	112	123	68	47	34	58	32	25	14	24
286	208	350	249	244	167	86	62	85	52	22	17	25
252	182	296	194	214	120	83	56	85	50	21	11	26
218	161	219	145	218	122	69	47	82	53	24	7	27
108	73	156	105	100	63	45	27	45	27	15	10	28
1 705	1 210	2 098	1 390	1 541	945	528	355	622	374	170	91	29
8 901	6 382	9 773	6 784	7 333	4 695	2 603	1 811	3 078	2 006	931	544	30

5. Hauptamtliche und hauptberufliche Lehrerinnen und Lehrer an allgemein- nach Altersgruppen, Geschlecht und der

Lfd. Nr.	Altersgruppe	Lehrerinnen und Lehrer		davon													
				Grund- schulen		Förder- stufen		Haupt- schulen		Mittelstufen- schulen		Real- schulen		Gymnasien		Gesamt kooperativen	
		insg.	%	insg.	%	insg.	%	insg.	%	insg.	%	insg.	%	insg.	%	insg.	%
Männ-																	
1	Unter 30	1 065	5,4	260	12,0	5	5,7	11	5,1	11	6,7	40	4,1	263	5,3	182	6,0
2	30 bis 34	2 345	11,9	318	14,7	12	13,6	29	13,4	18	11,0	137	14,0	640	13,0	382	12,5
3	35 bis 39	2 862	14,5	332	15,3	13	14,8	36	16,6	21	12,8	163	16,6	641	13,0	484	15,9
4	40 bis 44	3 083	15,6	321	14,8	19	21,6	35	16,1	31	18,9	159	16,2	784	15,9	525	17,2
5	45 bis 49	2 519	12,8	271	12,5	8	9,1	30	13,8	23	14,0	123	12,6	720	14,6	365	12,0
6	50 bis 54	2 989	15,1	271	12,5	10	11,4	28	12,9	21	12,8	146	14,9	741	15,0	454	14,9
7	55 bis 59	2 638	13,4	227	10,5	13	14,8	26	12,0	18	11,0	91	9,3	567	11,5	344	11,3
8	60 bis 61	792	4,0	65	3,0	4	4,5	9	4,1	6	3,7	38	3,9	186	3,8	106	3,5
9	62 bis 64	1 072	5,4	71	3,3	3	3,4	11	5,1	14	8,5	65	6,6	270	5,5	161	5,3
10	65 oder mehr	387	2,0	34	1,6	1	1,1	2	0,9	1	0,6	17	1,7	112	2,3	44	1,4
11	Z u s a m m e n	19 752	100	2 170	100	88	100	217	100	164	100	979	100	4 924	100	3 047	100
Weib-																	
12	Unter 30	4 028	8,8	1 768	10,9	23	9,8	29	7,3	33	11,2	136	7,9	577	7,9	406	7,8
13	30 bis 34	5 784	12,6	1 675	10,3	41	17,4	77	19,4	51	17,3	256	14,8	1 067	14,6	819	15,7
14	35 bis 39	6 651	14,5	2 059	12,7	45	19,1	82	20,7	62	21,1	334	19,4	983	13,5	891	17,1
15	40 bis 44	7 228	15,7	2 671	16,4	33	14,0	64	16,1	47	16,0	229	13,3	1 194	16,4	784	15,0
16	45 bis 49	6 382	13,9	2 612	16,1	27	11,5	49	12,3	30	10,2	188	10,9	1 015	13,9	580	11,1
17	50 bis 54	6 784	14,8	2 679	16,5	27	11,5	40	10,1	31	10,5	218	12,6	1 069	14,6	729	14,0
18	55 bis 59	4 695	10,2	1 477	9,1	12	5,1	30	7,6	16	5,4	165	9,6	724	9,9	498	9,6
19	60 bis 61	1 811	3,9	560	3,4	10	4,3	9	2,3	7	2,4	74	4,3	281	3,9	215	4,1
20	62 bis 64	2 006	4,4	558	3,4	16	6,8	15	3,8	17	5,8	100	5,8	296	4,1	230	4,4
21	65 oder mehr	544	1,2	181	1,1	1	0,4	2	0,5	—	0,0	25	1,4	91	1,2	60	1,2
22	Z u s a m m e n	45 913	100	16 240	100	235	100	397	100	294	100	1 725	100	7 297	100	5 212	100
Ins-																	
23	Unter 30	5 093	7,8	2 028	11,0	28	8,7	40	6,5	44	9,6	176	6,5	840	6,9	588	7,1
24	30 bis 34	8 129	12,4	1 993	10,8	53	16,4	106	17,3	69	15,1	393	14,5	1 707	14,0	1 201	14,5
25	35 bis 39	9 513	14,5	2 391	13,0	58	18,0	118	19,2	83	18,1	497	18,4	1 624	13,3	1 375	16,6
26	40 bis 44	10 311	15,7	2 992	16,3	52	16,1	99	16,1	78	17,0	388	14,3	1 978	16,2	1 309	15,8
27	45 bis 49	8 901	13,6	2 883	15,7	35	10,8	79	12,9	53	11,6	311	11,5	1 735	14,2	945	11,4
28	50 bis 54	9 773	14,9	2 950	16,0	37	11,5	68	11,1	52	11,4	364	13,5	1 810	14,8	1 183	14,3
29	55 bis 59	7 333	11,2	1 704	9,3	25	7,7	56	9,1	34	7,4	256	9,5	1 291	10,6	842	10,2
30	60 bis 61	2 603	4,0	625	3,4	14	4,3	18	2,9	13	2,8	112	4,1	467	3,8	321	3,9
31	62 bis 64	3 078	4,7	629	3,4	19	5,9	26	4,2	31	6,8	165	6,1	566	4,6	391	4,7
32	65 oder mehr	931	1,4	215	1,2	2	0,6	4	0,7	1	0,2	42	1,6	203	1,7	104	1,3
33	Z u s a m m e n	65 665	100	18 410	100	323	100	614	100	458	100	2 704	100	12 221	100	8 259	100

1) Lehrerinnen und Lehrer ohne Zuordnung einer Schulform.

bildenden und beruflichen Schulen in Hessen im Schuljahr 2022/23
Schulform, an der sie überwiegend unterrichten

unterrichten an																			Lfd. Nr.
schulen		Förder- schulen		Schulen für Erwachsene		Berufs- schulen		Berufsfach- schulen		Beruflichen Gymnasien		Fachober- schulen		Fach- schulen		ohne Angabe ¹⁾			
integrierten																			
insg.	%	insg.	%	insg.	%	insg.	%	insg.	%	insg.	%	insg.	%	insg.	%	insg.	%		
lich																			
140	6,4	63	4,7	2	1,8	30	1,4	11	1,8	11	1,6	3	0,7	9	2,1	24	14,7	1	
309	14,1	153	11,4	7	6,3	158	7,2	47	7,8	65	9,3	22	5,3	23	5,3	25	15,3	2	
407	18,5	207	15,4	12	10,7	239	10,9	70	11,6	110	15,8	54	13,0	53	12,3	20	12,3	3	
374	17,0	217	16,1	11	9,8	307	14,0	70	11,6	97	13,9	70	16,9	47	10,9	16	9,8	4	
224	10,2	173	12,8	9	8,0	295	13,4	79	13,0	85	12,2	59	14,2	41	9,5	14	8,6	5	
280	12,8	215	16,0	28	25,0	394	17,9	117	19,3	116	16,6	74	17,8	70	16,3	24	14,7	6	
236	10,8	153	11,4	24	21,4	493	22,4	122	20,1	119	17,0	82	19,8	102	23,7	21	12,9	7	
65	3,0	53	3,9	8	7,1	122	5,6	38	6,3	32	4,6	16	3,9	39	9,1	5	3,1	8	
128	5,8	69	5,1	7	6,3	123	5,6	38	6,3	48	6,9	25	6,0	31	7,2	8	4,9	9	
32	1,5	44	3,3	4	3,6	36	1,6	14	2,3	15	2,1	10	2,4	15	3,5	6	3,7	10	
2 195	100	1 347	100	112	100	2 197	100	606	100	698	100	415	100	430	100	163	100	11	
lich																			
388	9,0	436	10,0	—	0,0	46	2,7	19	1,9	22	2,6	12	2,3	14	1,9	119	12,7	12	
720	16,8	569	13,0	3	2,2	115	6,8	77	7,8	99	11,8	48	9,0	61	8,4	106	11,3	13	
794	18,5	608	13,9	21	15,6	191	11,3	107	10,9	155	18,4	87	16,4	108	14,9	124	13,2	14	
647	15,1	677	15,5	19	14,1	253	15,0	148	15,0	133	15,8	84	15,8	98	13,5	147	15,6	15	
455	10,6	726	16,6	18	13,3	221	13,1	115	11,7	88	10,5	60	11,3	86	11,9	112	11,9	16	
520	12,1	517	11,8	24	17,8	305	18,1	170	17,3	124	14,7	93	17,5	98	13,5	140	14,9	17	
385	9,0	429	9,8	14	10,4	321	19,1	195	19,8	133	15,8	70	13,2	131	18,1	95	10,1	18	
176	4,1	170	3,9	10	7,4	85	5,1	68	6,9	26	3,1	33	6,2	55	7,6	32	3,4	19	
167	3,9	203	4,6	20	14,8	120	7,1	77	7,8	52	6,2	38	7,1	55	7,6	42	4,5	20	
40	0,9	44	1,0	6	4,4	26	1,5	9	0,9	10	1,2	7	1,3	19	2,6	23	2,4	21	
4 292	100	4 379	100	135	100	1 683	100	985	100	842	100	532	100	725	100	940	100	22	
gesamt																			
528	8,1	499	8,7	2	0,8	76	2,0	30	1,9	33	2,1	15	1,6	23	2,0	143	13,0	23	
1 029	15,9	722	12,6	10	4,0	273	7,0	124	7,8	164	10,6	70	7,4	84	7,3	131	11,9	24	
1 201	18,5	815	14,2	33	13,4	430	11,1	177	11,1	265	17,2	141	14,9	161	13,9	144	13,1	25	
1 021	15,7	894	15,6	30	12,1	560	14,4	218	13,7	230	14,9	154	16,3	145	12,6	163	14,8	26	
679	10,5	899	15,7	27	10,9	516	13,3	194	12,2	173	11,2	119	12,6	127	11,0	126	11,4	27	
800	12,3	732	12,8	52	21,1	699	18,0	287	18,0	240	15,6	167	17,6	168	14,5	164	14,9	28	
621	9,6	582	10,2	38	15,4	814	21,0	317	19,9	252	16,4	152	16,1	233	20,2	116	10,5	29	
241	3,7	223	3,9	18	7,3	207	5,3	106	6,7	58	3,8	49	5,2	94	8,1	37	3,4	30	
295	4,5	272	4,8	27	10,9	243	6,3	115	7,2	100	6,5	63	6,7	86	7,4	50	4,5	31	
72	1,1	88	1,5	10	4,0	62	1,6	23	1,4	25	1,6	17	1,8	34	2,9	29	2,6	32	
6 487	100	5 726	100	247	100	3 880	100	1 591	100	1 540	100	947	100	1 155	100	1 103	100	33	

6. Lehrerinnen und Lehrer mit stundenweiser Beschäftigung an allgemeinbildenden und beruflichen Schulen in Hessen im Schuljahr 2022/23 nach Verwaltungsbezirken, Geschlecht und Staatsangehörigkeiten

Kreisfreie Stadt Landkreis	Lehrer/-innen mit stundenweiser Beschäftigung			davon unterrichten an					
				allgemeinbildenden Schulen			beruflichen Schulen		
	insgesamt	weiblich	Ausländer/ -innen	insgesamt	weiblich	Ausländer/ -innen	insgesamt	weiblich	Ausländer/ -innen
Darmstadt, Wissenschaftsstadt	239	172	21	191	145	18	48	27	3
Frankfurt am Main, Stadt	1 020	684	110	845	582	101	175	102	9
Offenbach am Main, Stadt	233	145	23	188	115	18	45	30	5
Wiesbaden, Landeshauptstadt	401	274	46	354	246	43	47	28	3
Landkreis Bergstraße	273	177	22	263	172	20	10	5	2
Landkreis Darmstadt-Dieburg	262	184	20	242	175	20	20	9	—
Landkreis Groß-Gerau	445	312	28	391	280	24	54	32	4
Hochtaunuskreis	310	219	31	286	204	30	24	15	1
Main-Kinzig-Kreis	379	248	23	326	224	20	53	24	3
Main-Taunus-Kreis	412	298	63	361	274	61	51	24	2
Odenwaldkreis	111	75	5	104	71	5	7	4	—
Landkreis Offenbach	320	226	24	291	207	21	29	19	3
Rheingau-Taunus-Kreis	209	147	21	175	128	21	34	19	—
Wetteraukreis	385	271	25	348	252	25	37	19	—
Reg.-Bez. D a r m s t a d t	4 999	3 432	462	4 365	3 075	427	634	357	35
Landkreis Gießen	310	216	12	287	203	12	23	13	—
Lahn-Dill-Kreis	329	233	21	291	209	20	38	24	1
Landkreis Limburg-Weilburg	235	179	14	197	157	14	38	22	—
Landkreis Marburg-Biedenkopf	413	265	21	328	214	18	85	51	3
Vogelsbergkreis	119	83	4	85	64	3	34	19	1
Reg.-Bez. G i e ß e n	1 406	976	72	1 188	847	67	218	129	5
Kassel, documenta-Stadt	259	175	14	207	149	13	52	26	1
Landkreis Fulda	330	224	17	305	211	17	25	13	—
Landkreis Hersfeld-Rotenburg	163	104	7	144	96	7	19	8	—
Landkreis Kassel	216	141	13	207	135	13	9	6	—
Schwalm-Eder-Kreis	340	224	23	282	195	21	58	29	2
Landkreis Waldeck-Frankenberg	293	208	17	260	194	17	33	14	—
Werra-Meißner-Kreis	110	61	2	90	53	2	20	8	—
Reg.-Bez. K a s s e l	1 711	1 137	93	1 495	1 033	90	216	104	3
Land H e s s e n	8 116	5 545	627	7 048	4 955	584	1 068	590	43

**7. Erteilte Unterrichtsstunden von Lehrerinnen und Lehrern an allgemeinbildenden und beruflichen Schulen in Hessen in der Berichtswoche vom 31. Oktober bis 4. November 2022
nach Verwaltungsbezirken und Beschäftigungsumfang**

Kreisfreie Stadt Landkreis	Erteilte Unterrichts- stunden		davon wurden erteilt von . . . Lehrerinnen und Lehrern					
			vollbeschäftigten		teilbeschäftigten		stundenweise beschäftigten ¹⁾	
	ins- gesamt	darunter von Frauen	ins- gesamt	darunter von Frauen	ins- gesamt	darunter von Frauen	ins- gesamt	darunter von Frauen
Darmstadt, Wissenschaftsstadt	54 255	35 537	30 474	16 035	21 266	17 706	2 515	1 796
Frankfurt am Main, Stadt	186 525	122 111	120 988	71 013	54 338	43 556	11 199	7 542
Offenbach am Main, Stadt	43 298	28 272	27 859	16 329	12 543	10 022	2 896	1 921
Wiesbaden, Landeshauptstadt	77 216	49 625	48 791	27 392	23 529	18 993	4 896	3 240
Landkreis Bergstraße	57 796	39 891	34 283	20 151	21 001	18 075	2 512	1 665
Landkreis Darmstadt-Dieburg	59 058	42 038	34 824	21 221	21 499	18 888	2 735	1 929
Landkreis Groß-Gerau	59 655	40 508	35 158	20 456	18 543	15 984	5 954	4 068
Hochtaunuskreis	57 308	39 955	34 933	20 848	19 502	17 075	2 873	2 032
Main-Kinzig-Kreis	102 258	65 947	67 519	37 345	31 212	26 308	3 527	2 294
Main-Taunus-Kreis	54 779	37 947	29 929	17 803	20 195	17 116	4 655	3 028
Odenwaldkreis	22 042	14 470	13 885	7 594	7 024	6 141	1 133	735
Landkreis Offenbach	74 514	51 244	45 689	26 949	25 902	22 165	2 923	2 130
Rheingau-Taunus-Kreis	37 158	26 135	21 454	13 264	13 698	11 532	2 006	1 339
Wetteraukreis	80 183	53 939	52 541	30 978	23 657	20 236	3 985	2 725
Reg.-Bez. D a r m s t a d t	966 045	647 619	598 327	347 378	313 909	263 797	53 809	36 444
Landkreis Gießen	68 272	44 361	43 987	24 374	21 784	18 230	2 501	1 757
Lahn-Dill-Kreis	63 999	41 060	41 695	22 041	18 873	16 567	3 431	2 452
Landkreis Limburg-Weilburg	49 278	32 339	31 493	17 044	15 481	13 519	2 304	1 776
Landkreis Marburg-Biedenkopf	65 331	42 349	38 868	21 015	22 264	18 636	4 199	2 698
Vogelsbergkreis	25 426	16 384	15 871	8 718	8 793	7 123	762	543
Reg.-Bez. G i e ß e n	272 306	176 493	171 914	93 192	87 195	74 075	13 197	9 226
Kassel, documenta-Stadt	72 903	45 067	45 205	22 900	25 143	20 479	2 555	1 688
Landkreis Fulda	58 052	36 805	36 702	19 206	18 860	16 004	2 490	1 595
Landkreis Hersfeld-Rotenburg	28 418	18 293	18 109	9 939	8 904	7 497	1 405	857
Landkreis Kassel	39 590	27 865	24 564	14 966	13 445	11 840	1 581	1 059
Schwalm-Eder-Kreis	44 786	29 635	28 535	16 177	12 535	10 860	3 716	2 598
Landkreis Waldeck-Frankenberg	38 935	24 645	25 042	13 262	10 955	9 342	2 938	2 041
Werra-Meißner-Kreis	22 860	14 786	15 652	9 090	6 263	5 235	945	461
Reg.-Bez. K a s s e l	305 544	197 096	193 809	105 540	96 105	81 257	15 630	10 299
Land H e s s e n	1 543 895	1 021 208	964 050	546 110	497 209	419 129	82 636	55 969

¹⁾ Nebenamtliche und nebenberufliche Lehrerinnen und Lehrer, Lehrerinnen und Lehrer mit Mehrarbeit sowie Studienreferendarinnen und Studienreferendare.

8. Hauptamtliche und hauptberufliche Lehrerinnen und Lehrer an allgemein- nach Schulamtsbezirken und der Schulform,

Lfd. Nr.	Schulamtsbezirk	Lehrerinnen und Lehrer insgesamt	davon					
			Grund- schulen	Förder- stufen	Haupt- schulen	Mittelstufen- schulen	Real- schulen	Gymnasien
1	Darmstadt, Wissenschaftsstadt und Landkreis Darmstadt-Dieburg	4 964	1 322	5	9	16	71	816
2	Frankfurt am Main, Stadt	7 606	2 072	10	74	—	333	1 995
3	Offenbach am Main, Stadt und Landkreis Offenbach	5 104	1 480	32	42	—	120	888
4	Wiesbaden, Landeshauptstadt und Rheingau-Taunus-Kreis	4 905	1 373	—	12	35	238	1 267
5	Landkreis Bergstraße und Odenwaldkreis	3 646	1 138	6	64	69	281	712
6	Landkreis Groß-Gerau und Main-Taunus-Kreis	4 914	1 601	19	14	—	94	915
7	Hochtaunuskreis und Wetteraukreis	5 927	1 859	42	41	79	172	1 492
8	Main-Kinzig-Kreis	4 371	1 190	19	98	—	372	683
9	Reg.-Bez. D a r m s t a d t	41 437	12 035	133	354	199	1 681	8 768
10	Landkreis Gießen und Vogelsbergkreis	4 019	1 007	30	14	25	60	476
11	Lahn-Dill-Kreis und Landkreis Limburg-Weilburg	4 698	1 182	14	60	123	206	565
12	Landkreis Marburg-Biedenkopf	2 727	723	65	22	31	109	527
13	Reg.-Bez. G i e ß e n	11 444	2 912	109	96	179	375	1 568
14	Kassel, documenta-Stadt und Landkreis Kassel	4 773	1 219	6	—	46	56	731
15	Landkreis Fulda	2 438	714	—	95	—	334	429
16	Landkreis Hersfeld-Rotenburg und Werra-Meißner-Kreis	2 203	655	3	2	—	18	122
17	Schwalm-Eder-Kreis und Landkreis Waldeck-Frankenberg	3 370	875	72	67	34	240	603
18	Reg.-Bez. K a s s e l	12 784	3 463	81	164	80	648	1 885
19	Land H e s s e n	65 665	18 410	323	614	458	2 704	12 221

1) Lehrerinnen und Lehrer ohne Zuordnung einer Schulform.

**bildenden und beruflichen Schulen in Hessen im Schuljahr 2022/23
an der sie überwiegend unterrichten**

unterrichten an										Lfd. Nr.
Gesamtschulen		Förder- schulen	Schulen für Erwach- sene	Berufs- schulen	Berufsfach- schulen	Beruflichen Gymnasien	Fachober- schulen	Fach- schulen	ohne Angabe ¹⁾	
kooperativen	integrierten									
1 076	417	433	21	295	100	89	79	134	81	1
279	956	626	60	581	155	82	158	113	112	2
722	629	498	22	209	112	165	63	43	79	3
278	643	401	35	245	127	77	70	48	56	4
491	188	238	14	159	57	89	34	32	74	5
664	709	342	—	148	107	110	71	41	79	6
862	275	377	—	341	93	74	61	62	97	7
367	472	406	—	170	129	206	42	129	88	8
4 739	4 289	3 321	152	2 148	880	892	578	602	666	9
613	654	436	19	282	102	105	47	93	56	10
615	484	460	11	291	194	203	54	130	106	11
383	138	245	22	171	78	64	47	60	42	12
1 611	1 276	1 141	52	744	374	372	148	283	204	13
642	557	588	23	349	159	109	84	97	107	14
143	52	172	—	201	79	59	57	59	44	15
701	161	117	20	188	36	78	24	46	32	16
423	152	387	—	250	63	30	56	68	50	17
1 909	922	1 264	43	988	337	276	221	270	233	18
8 259	6 487	5 726	247	3 880	1 591	1 540	947	1 155	1 103	19

**9. Hauptamtliche und hauptberufliche Lehrerinnen und Lehrer
im Schuljahr 2022/23 nach Schulamtsbezirken,**

Lfd. Nr.	Schulamtsbezirk	Lehrerinnen und Lehrer		davon mit					
				an Grundschulen		an Grund-, Haupt- und Realschulen		an Haupt- und Realschulen ¹⁾	
		ins- gesamt	weib- lich	ins- gesamt	weib- lich	ins- gesamt	weib- lich	ins- gesamt	weib- lich
1	Darmstadt, Wissenschaftsstadt und Landkreis Darmstadt-Dieburg	4 964	3 570	1 066	986	22	19	649	446
2	Frankfurt am Main, Stadt	7 606	5 246	1 507	1 337	60	43	930	637
3	Offenbach am Main, Stadt und Landkreis Offenbach	5 104	3 627	1 040	973	50	33	730	484
4	Wiesbaden, Landeshauptstadt und Rheingau-Taunus-Kreis	4 905	3 433	991	904	39	28	687	468
5	Landkreis Bergstraße und Odenwaldkreis	3 646	2 622	892	835	15	12	653	441
6	Landkreis Groß-Gerau und Main-Taunus-Kreis	4 914	3 559	1 099	1 019	14	8	707	502
7	Hochtaunuskreis und Wetteraukreis	5 927	4 262	1 318	1 207	39	28	849	578
8	Main-Kinzig-Kreis	4 371	3 002	932	849	16	14	844	569
9	Reg.-Bez. D a r m s t a d t	41 437	29 321	8 845	8 110	255	185	6 049	4 125
10	Landkreis Gießen und Vogelsbergkreis	4 019	2 730	884	808	11	10	742	458
11	Lahn-Dill-Kreis und Landkreis Limburg-Weilburg	4 698	3 251	1 108	998	16	10	1 042	664
12	Landkreis Marburg-Biedenkopf	2 727	1 842	597	529	21	17	450	292
13	Reg.-Bez. G i e ß e n	11 444	7 823	2 589	2 335	48	37	2 234	1 414
14	Kassel, documenta-Stadt und Landkreis Kassel	4 773	3 304	1 072	967	39	26	816	569
15	Landkreis Fulda	2 438	1 659	565	513	22	17	447	286
16	Landkreis Hersfeld-Rotenburg und Werra-Meißner-Kreis	2 203	1 499	508	456	7	4	407	278
17	Schwalm-Eder-Kreis und Landkreis Waldeck-Frankenberg	3 370	2 307	765	689	9	7	636	407
18	Reg.-Bez. K a s s e l	12 784	8 769	2 910	2 625	77	54	2 306	1 540
19	Land H e s s e n	65 665	45 913	14 344	13 070	380	276	10 589	7 079

1) Einschl. Lehrerinnen und Lehrer mit Lehramt an Grund-, Haupt-, Real- und Förderschulen an beruflichen Schulen.

**an allgemeinbildenden und beruflichen Schulen in Hessen
Lehramt/Lehrbefähigung und Geschlecht**

Lehramt/Lehrbefähigung												Lfd. Nr.
an Gymnasien		an Förderschulen		an beruflichen Schulen		für musisch-technische Fächer		Fachlehrer/ -innen		sonstigem bzw. ohne Lehramt		
ins- gesamt	weib- lich	ins- gesamt	weib- lich	ins- gesamt	weib- lich	ins- gesamt	weib- lich	ins- gesamt	weib- lich	ins- gesamt	weib- lich	
1 576	1 009	359	290	354	181	21	14	114	70	803	555	1
2 511	1 572	592	459	741	400	17	11	160	87	1 088	700	2
1 497	941	399	319	322	155	5	3	149	100	912	619	3
1 665	1 025	401	326	351	180	17	10	81	50	673	442	4
1 064	635	260	203	216	108	10	7	74	50	462	331	5
1 521	952	390	329	271	124	8	5	79	47	825	573	6
2 016	1 260	509	425	399	221	5	3	126	68	666	472	7
1 177	689	352	273	332	144	7	5	124	70	587	389	8
13 027	8 083	3 262	2 624	2 986	1 513	90	58	907	542	6 016	4 081	9
1 146	664	381	298	315	157	3	3	141	75	396	257	10
1 082	650	436	338	473	243	2	1	141	74	398	273	11
946	546	274	212	196	97	9	6	77	38	157	105	12
3 174	1 860	1 091	848	984	497	14	10	359	187	951	635	13
1 362	821	358	271	469	204	25	19	170	98	462	329	14
610	350	204	154	231	100	12	10	99	67	248	162	15
608	367	150	119	205	94	4	2	62	23	252	156	16
944	561	339	269	303	133	2	2	99	49	273	190	17
3 524	2 099	1 051	813	1 208	531	43	33	430	237	1 235	837	18
19 725	12 042	5 404	4 285	5 178	2 541	147	101	1 696	966	8 202	5 553	19

10. Hauptamtliche und hauptberufliche Lehrerinnen und Lehrer an allgemeinbildenden und beruflichen

Lfd. Nr.	Schulamtsbezirk	Lehrerinnen und Lehrer		davon im Alter							
				unter 30		30 bis 34		35 bis 39		40 bis 44	
		ins- gesamt	weib- lich	ins- gesamt	weib- lich	ins- gesamt	weib- lich	ins- gesamt	weib- lich	ins- gesamt	weib- lich
1	Darmstadt, Wissenschaftsstadt und Landkreis Darmstadt-Dieburg	4 964	3 570	336	267	587	416	699	500	801	593
2	Frankfurt am Main, Stadt	7 606	5 246	599	469	1 081	797	1 211	806	1 194	810
3	Offenbach am Main, Stadt und Landkreis Offenbach	5 104	3 627	498	391	616	435	832	578	822	564
4	Wiesbaden, Landeshauptstadt und Rheingau-Taunus-Kreis	4 905	3 433	316	248	664	474	735	499	787	553
5	Landkreis Bergstraße und Odenwaldkreis	3 646	2 622	257	217	450	314	465	354	627	459
6	Landkreis Groß-Gerau und Main-Taunus-Kreis	4 914	3 559	406	307	635	466	821	595	803	549
7	Hochtaunuskreis und Wetteraukreis	5 927	4 262	493	414	774	529	837	596	947	671
8	Main-Kinzig-Kreis	4 371	3 002	405	305	545	393	638	430	684	486
9	Reg.-Bez. D a r m s t a d t	41 437	29 321	3 310	2 618	5 352	3 824	6 238	4 358	6 665	4 685
10	Landkreis Gießen und Vogelsbergkreis	4 019	2 730	375	294	471	322	520	360	582	391
11	Lahn-Dill-Kreis und Landkreis Limburg-Weilburg	4 698	3 251	311	249	471	327	656	460	749	542
12	Landkreis Marburg-Biedenkopf	2 727	1 842	168	133	328	223	337	229	393	272
13	Reg.-Bez. G i e ß e n	11 444	7 823	854	676	1 270	872	1 513	1 049	1 724	1 205
14	Kassel, documenta-Stadt und Landkreis Kassel	4 773	3 304	330	259	530	393	632	432	706	492
15	Landkreis Fulda	2 438	1 659	179	139	289	204	352	257	347	233
16	Landkreis Hersfeld-Rotenburg und Werra-Meißner-Kreis	2 203	1 499	186	141	279	202	336	233	365	260
17	Schwalm-Eder-Kreis und Landkreis Waldeck-Frankenberg	3 370	2 307	234	195	409	289	442	322	504	353
18	Reg.-Bez. K a s s e l	12 784	8 769	929	734	1 507	1 088	1 762	1 244	1 922	1 338
19	Land H e s s e n	65 665	45 913	5 093	4 028	8 129	5 784	9 513	6 651	10 311	7 228

Schulen in Hessen im Schuljahr 2022/23 nach Schulamtsbezirken, Altersgruppen und Geschlecht

von . . . Jahren												Lfd. Nr.
45 bis 49		50 bis 54		55 bis 59		60 bis 61		62 bis 64		65 oder mehr		
ins- gesamt	weib- lich	ins- gesamt	weib- lich	ins- gesamt	weib- lich	ins- gesamt	weib- lich	ins- gesamt	weib- lich	ins- gesamt	weib- lich	
677	505	771	550	584	389	215	156	216	145	78	49	1
1 029	701	967	662	798	516	270	183	354	242	103	60	2
664	488	644	473	526	353	198	148	222	148	82	49	3
672	485	724	502	515	333	184	138	236	157	72	44	4
534	384	542	366	407	275	123	96	166	111	75	46	5
658	506	669	493	492	349	184	122	183	136	63	36	6
854	634	860	634	612	405	215	151	261	181	74	47	7
570	387	625	445	465	270	166	110	208	136	65	40	8
5 658	4 090	5 802	4 125	4 399	2 890	1 555	1 104	1 846	1 256	612	371	9
494	344	649	445	475	288	170	117	234	139	49	30	10
667	473	741	497	587	365	225	155	233	150	58	33	11
377	265	483	327	331	207	125	80	143	87	42	19	12
1 538	1 082	1 873	1 269	1 393	860	520	352	610	376	149	82	13
665	462	798	547	600	390	205	137	248	155	59	37	14
325	234	451	287	286	182	79	54	104	57	26	12	15
245	171	334	217	223	131	92	61	103	59	40	24	16
470	343	515	339	432	242	152	103	167	103	45	18	17
1 705	1 210	2 098	1 390	1 541	945	528	355	622	374	170	91	18
8 901	6 382	9 773	6 784	7 333	4 695	2 603	1 811	3 078	2 006	931	544	19

11. Lehrerinnen und Lehrer an allgemeinbildenden Schulen in Hessen im Schuljahr 2022/23 nach Verwaltungsbezirken, Beschäftigungsumfang und Geschlecht

Kreisfreie Stadt Landkreis	Hauptamtliche und hauptberufliche Lehrer/-innen		davon				Lehrer/-innen mit stundenweiser Beschäftigung ¹⁾	
			vollbeschäftigte		teilbeschäftigte			
	insgesamt	weiblich	insgesamt	weiblich	insgesamt	weiblich	insgesamt	weiblich
Darmstadt, Wissenschaftsstadt	1 665	1 231	795	480	870	751	191	145
Frankfurt am Main, Stadt	6 491	4 636	3 865	2 506	2 626	2 130	845	582
Offenbach am Main, Stadt	1 319	982	769	526	550	456	188	115
Wiesbaden, Landeshauptstadt	2 745	1 960	1 645	1 034	1 100	926	354	246
Landkreis Bergstraße	2 378	1 771	1 239	774	1 139	997	263	172
Landkreis Darmstadt-Dieburg	2 593	1 943	1 386	874	1 207	1 069	242	175
Landkreis Groß-Gerau	2 263	1 687	1 248	810	1 015	877	391	280
Hochtaunuskreis	2 293	1 720	1 264	806	1 029	914	286	204
Main-Kinzig-Kreis	3 684	2 660	2 124	1 304	1 560	1 356	326	224
Main-Taunus-Kreis	2 161	1 625	1 067	675	1 094	950	361	274
Odenwaldkreis	886	642	491	294	395	348	104	71
Landkreis Offenbach	3 185	2 324	1 738	1 083	1 447	1 241	291	207
Rheingau-Taunus-Kreis	1 577	1 168	859	549	718	619	175	128
Wetteraukreis	2 995	2 191	1 769	1 108	1 226	1 083	348	252
Reg.-Bez. D a r m s t a d t	36 235	26 540	20 259	12 823	15 976	13 717	4 365	3 075
Landkreis Gießen	2 544	1 799	1 487	897	1 057	902	287	203
Lahn-Dill-Kreis	2 224	1 603	1 287	763	937	840	291	209
Landkreis Limburg-Weilburg	1 581	1 168	896	554	685	614	197	157
Landkreis Marburg-Biedenkopf	2 298	1 610	1 315	762	983	848	328	214
Vogelsbergkreis	826	583	489	295	337	288	85	64
Reg.-Bez. G i e ß e n	9 473	6 763	5 474	3 271	3 999	3 492	1 188	847
Kassel, documenta-Stadt	2 050	1 478	1 113	688	937	790	207	149
Landkreis Fulda	1 976	1 417	1 128	659	848	758	305	211
Landkreis Hersfeld-Rotenburg	1 035	753	608	386	427	367	144	96
Landkreis Kassel	1 898	1 402	1 080	674	818	728	207	135
Schwalm-Eder-Kreis	1 588	1 148	977	600	611	548	282	195
Landkreis Waldeck-Frankenberg	1 305	930	781	478	524	452	260	194
Werra-Meißner-Kreis	791	567	506	328	285	239	90	53
Reg.-Bez. K a s s e l	10 643	7 695	6 193	3 813	4 450	3 882	1 495	1 033
Land H e s s e n	56 351	40 998	31 926	19 907	24 425	21 091	7 048	4 955

1) Nebenamtliche und nebenberufliche Lehrerinnen und Lehrer, Lehrerinnen und Lehrer mit Mehrarbeit sowie Studienreferendarinnen und Studienreferendare.

12. Voll- und teilbeschäftigte hauptamtliche und hauptberufliche Lehrerinnen nach Verwaltungsbezirken,

Lfd. Nr.	Kreisfreie Stadt Landkreis	Lehrerinnen und Lehrer		davon im Alter							
				unter 30		30 bis 34		35 bis 39		40 bis 44	
		ins- gesamt	weib- lich	ins- gesamt	weib- lich	ins- gesamt	weib- lich	ins- gesamt	weib- lich	ins- gesamt	weib- lich
1	Darmstadt, Wissenschaftsstadt	1 665	1 231	124	97	203	139	225	170	285	215
2	Frankfurt am Main, Stadt	6 491	4 636	570	450	983	738	1 050	713	1 011	710
3	Offenbach am Main, Stadt	1 319	982	157	133	187	144	207	158	203	143
4	Wiesbaden, Landeshauptstadt	2 745	1 960	197	154	431	314	438	305	446	307
5	Landkreis Bergstraße	2 378	1 771	180	153	299	209	314	245	437	336
6	Landkreis Darmstadt-Dieburg	2 593	1 943	199	162	321	242	391	287	422	314
7	Landkreis Groß-Gerau	2 263	1 687	211	156	352	267	404	292	372	265
8	Hochtaunuskreis	2 293	1 720	191	157	327	231	317	230	371	271
9	Main-Kinzig-Kreis	3 684	2 660	387	296	482	354	548	377	578	429
10	Main-Taunus-Kreis	2 161	1 625	188	147	224	165	345	259	361	254
11	Odenwaldkreis	886	642	71	61	123	87	114	88	138	96
12	Landkreis Offenbach	3 185	2 324	322	247	372	261	541	366	530	379
13	Rheingau-Taunus-Kreis	1 577	1 168	109	88	187	138	218	152	254	198
14	Wetteraukreis	2 995	2 191	295	253	400	270	428	310	491	359
15	Reg.-Bez. D a r m s t a d t	36 235	26 540	3 201	2 554	4 891	3 559	5 540	3 952	5 899	4 276
16	Landkreis Gießen	2 544	1 799	271	216	321	228	319	233	380	257
17	Lahn-Dill-Kreis	2 224	1 603	179	146	227	149	297	214	380	277
18	Landkreis Limburg-Weilburg	1 581	1 168	117	92	182	143	248	183	239	188
19	Landkreis Marburg-Biedenkopf	2 298	1 610	163	129	289	202	285	198	336	241
20	Vogelsbergkreis	826	583	86	65	108	71	128	95	119	83
21	Reg.-Bez. G i e ß e n	9 473	6 763	816	648	1 127	793	1 277	923	1 454	1 046
22	Kassel, documenta-Stadt	2 050	1 478	157	121	258	192	268	185	292	213
23	Landkreis Fulda	1 976	1 417	170	133	264	191	297	225	277	196
24	Landkreis Hersfeld-Rotenburg	1 035	753	115	85	144	115	168	124	176	124
25	Landkreis Kassel	1 898	1 402	154	125	231	178	267	196	305	220
26	Schwalm-Eder-Kreis	1 588	1 148	123	100	198	146	204	162	267	197
27	Landkreis Waldeck-Frankenberg	1 305	930	106	92	174	127	181	132	177	122
28	Werra-Meißner-Kreis	791	567	62	49	112	75	112	83	133	98
29	Reg.-Bez. K a s s e l	10 643	7 695	887	705	1 381	1 024	1 497	1 107	1 627	1 170
30	Land H e s s e n	56 351	40 998	4 904	3 907	7 399	5 376	8 314	5 982	8 980	6 492

und Lehrer an allgemeinbildenden Schulen in Hessen im Schuljahr 2022/23
Altersgruppen und Geschlecht

von . . . Jahren												Lfd. Nr.
45 bis 49		50 bis 54		55 bis 59		60 bis 61		62 bis 64		65 oder mehr		
ins- gesamt	weib- lich	ins- gesamt	weib- lich	ins- gesamt	weib- lich	ins- gesamt	weib- lich	ins- gesamt	weib- lich	ins- gesamt	weib- lich	
232	184	242	181	184	128	67	52	74	47	29	18	1
865	618	810	581	609	413	216	155	292	209	85	49	2
164	114	143	111	134	90	50	38	49	35	25	16	3
376	278	372	264	238	158	89	73	119	83	39	24	4
338	253	345	243	248	175	74	58	104	71	39	28	5
362	278	402	304	255	185	104	76	99	70	38	25	6
275	220	302	231	181	135	70	52	77	57	19	12	7
344	268	346	270	213	160	73	57	92	65	19	11	8
480	348	521	396	336	214	137	98	170	116	45	32	9
318	255	301	228	231	177	85	62	73	56	35	22	10
131	98	133	88	85	56	32	27	40	28	19	13	11
440	342	407	310	276	207	112	91	137	89	48	32	12
238	181	248	182	162	115	66	49	74	51	21	14	13
431	320	404	303	266	176	107	75	133	97	40	28	14
4 994	3 757	4 976	3 692	3 418	2 389	1 282	963	1 533	1 074	501	324	15
317	236	402	286	281	182	97	68	118	70	38	23	16
338	248	344	247	244	169	92	73	91	60	32	20	17
225	164	250	184	159	110	66	44	80	51	15	9	18
323	240	404	281	245	162	97	64	119	75	37	18	19
101	68	122	89	75	49	36	29	46	31	5	3	20
1 304	956	1 522	1 087	1 004	672	388	278	454	287	127	73	21
302	216	318	225	225	166	89	65	114	80	27	15	22
270	201	348	243	206	145	56	39	66	35	22	9	23
102	83	143	106	84	50	38	30	45	25	20	11	24
269	199	303	222	202	147	73	55	76	46	18	14	25
230	173	247	170	163	101	70	48	70	43	16	8	26
187	141	191	132	152	97	51	39	65	42	21	6	27
91	67	127	91	76	53	34	23	33	21	11	7	28
1 451	1 080	1 677	1 189	1 108	759	411	299	469	292	135	70	29
7 749	5 793	8 175	5 968	5 530	3 820	2 081	1 540	2 456	1 653	763	467	30

13. Voll- und teilbeschäftigte hauptamtliche und hauptberufliche Lehrerinnen nach Verwaltungsbezirken,

Lfd. Nr.	Kreisfreie Stadt Landkreis	Lehrerinnen und Lehrer		davon mit				
				an Grundschulen		an Grund-, Haupt- und Realschulen		an und Real
		insgesamt	weiblich	insgesamt	weiblich	insgesamt	weiblich	insgesamt
1	Darmstadt, Wissenschaftsstadt	1 665	1 231	366	338	11	9	190
2	Frankfurt am Main, Stadt	6 491	4 636	1 507	1 337	60	43	919
3	Offenbach am Main, Stadt	1 319	982	252	233	8	4	209
4	Wiesbaden, Landeshauptstadt	2 745	1 960	594	533	34	23	427
5	Landkreis Bergstraße	2 378	1 771	658	621	12	10	468
6	Landkreis Darmstadt-Dieburg	2 593	1 943	700	648	11	10	456
7	Landkreis Groß-Gerau	2 263	1 687	550	513	6	4	375
8	Hochtaunuskreis	2 293	1 720	601	548	4	3	281
9	Main-Kinzig-Kreis	3 684	2 660	932	849	15	13	838
10	Main-Taunus-Kreis	2 161	1 625	549	506	8	4	328
11	Odenwaldkreis	886	642	234	214	3	2	183
12	Landkreis Offenbach	3 185	2 324	788	740	42	29	514
13	Rheingau-Taunus-Kreis	1 577	1 168	396	370	5	5	258
14	Wetteraukreis	2 995	2 191	717	659	35	25	557
15	Reg.-Bez. D a r m s t a d t	36 235	26 540	8 844	8 109	254	184	6 003
16	Landkreis Gießen	2 544	1 799	673	612	5	5	532
17	Lahn-Dill-Kreis	2 224	1 603	677	605	5	3	593
18	Landkreis Limburg-Weilburg	1 581	1 168	431	393	11	7	440
19	Landkreis Marburg-Biedenkopf	2 298	1 610	597	529	19	15	443
20	Vogelsbergkreis	826	583	211	196	6	5	200
2	Reg.-Bez. G i e ß e n	9 473	6 763	2 589	2 335	46	35	2 208
22	Kassel, documenta-Stadt	2 050	1 478	532	470	26	17	335
23	Landkreis Fulda	1 976	1 417	565	513	22	17	446
24	Landkreis Hersfeld-Rotenburg	1 035	753	285	255	7	4	216
25	Landkreis Kassel	1 898	1 402	539	496	13	9	468
26	Schwalm-Eder-Kreis	1 588	1 148	426	385	1	1	317
27	Landkreis Waldeck-Frankenberg	1 305	930	339	304	4	3	319
28	Werra-Meißner-Kreis	791	567	223	201	—	—	189
29	Reg.-Bez. K a s s e l	10 643	7 695	2 909	2 624	73	51	2 290
30	Land H e s s e n	56 351	40 998	14 342	13 068	373	270	10 501

und Lehrer an allgemeinbildenden Schulen in Hessen im Schuljahr 2022/23
Lehramt/Lehrbefähigung und Geschlecht

Lehramt/Lehrbefähigung									Lfd. Nr.
Haupt- schulen	an Gymnasien		an Förderschulen		für musisch-technische Fächer		sonstigem bzw. ohne Lehramt		
	weiblich	insgesamt	weiblich	insgesamt	weiblich	insgesamt	insgesamt	weiblich	
137	704	464	150	122	12	9	232	152	1
630	2 368	1 478	589	456	17	11	1 031	681	2
150	401	280	97	77	3	2	349	236	3
291	1 011	615	259	212	12	8	408	278	4
330	749	444	182	144	8	6	301	216	5
307	786	490	205	165	8	4	427	319	6
260	719	431	211	186	4	3	398	290	7
197	928	607	177	147	4	2	298	216	8
567	1 028	599	350	272	7	5	514	355	9
239	714	467	176	140	3	2	383	267	10
110	237	137	75	58	1	1	153	120	11
330	954	572	302	242	2	1	583	410	12
175	577	364	141	113	5	2	195	139	13
375	1 005	598	321	269	1	1	359	264	14
4 098	12 181	7 546	3 235	2 603	87	57	5 631	3 943	15
331	823	471	289	233	2	2	220	145	16
374	518	299	257	196	—	—	174	126	17
283	388	247	176	139	—	—	135	99	18
287	835	478	270	209	9	6	125	86	19
118	216	127	89	64	1	1	103	72	20
1 393	2 780	1 622	1 081	841	12	9	757	528	21
248	684	392	215	164	24	18	234	169	22
286	528	296	201	151	12	10	202	144	23
156	314	184	78	62	3	1	132	91	24
311	526	326	141	105	1	1	210	154	25
210	529	314	197	158	2	2	116	78	26
197	371	215	138	109	—	—	134	102	27
120	228	140	72	57	1	1	78	48	28
1 528	3 180	1 867	1 042	806	43	33	1 106	786	29
7 019	18 141	11 035	5 358	4 250	142	99	7 494	5 257	30

**14. Erteilte Unterrichtsstunden von Lehrerinnen und Lehrern an allgemeinbildenden Schulen
in Hessen in der Berichtswoche vom 31. Oktober bis 4. November 2022
nach Verwaltungsbezirken und Beschäftigungsumfang**

Kreisfreie Stadt Landkreis	Erteilte Unterrichts- stunden		davon wurden erteilt von . . . Lehrerinnen und Lehrern					
			vollbeschäftigten		teilbeschäftigten		stundenweise beschäftigten ¹⁾	
	ins- gesamt	darunter von Frauen	ins- gesamt	darunter von Frauen	ins- gesamt	darunter von Frauen	ins- gesamt	darunter von Frauen
Darmstadt, Wissenschaftsstadt	43 969	29 965	24 172	13 412	17 676	14 982	2 121	1 571
Frankfurt am Main, Stadt	163 368	110 114	104 599	64 083	48 732	39 205	10 037	6 826
Offenbach am Main, Stadt	35 905	24 541	22 745	14 161	10 851	8 843	2 309	1 537
Wiesbaden, Landeshauptstadt	68 119	45 264	42 669	25 074	21 024	17 221	4 426	2 969
Landkreis Bergstraße	53 052	37 348	31 115	18 864	19 511	16 875	2 426	1 609
Landkreis Darmstadt-Dieburg	56 324	40 539	33 141	20 462	20 691	18 269	2 492	1 808
Landkreis Groß-Gerau	54 232	38 023	31 403	19 199	17 485	15 153	5 344	3 671
Hochtaunuskreis	52 457	37 388	31 631	19 485	18 157	15 995	2 669	1 908
Main-Kinzig-Kreis	89 510	59 957	58 086	33 652	28 356	24 224	3 068	2 081
Main-Taunus-Kreis	49 969	35 505	26 827	16 425	19 083	16 323	4 059	2 757
Odenwaldkreis	20 062	13 513	12 436	7 083	6 555	5 731	1 071	699
Landkreis Offenbach	69 725	48 800	42 181	25 497	24 766	21 276	2 778	2 027
Rheingau-Taunus-Kreis	34 952	24 902	20 332	12 781	12 818	10 866	1 802	1 255
Wetteraukreis	72 476	49 945	46 653	28 269	22 224	19 141	3 599	2 535
Reg.-Bez. D a r m s t a d t	864 120	595 804	527 990	318 447	287 929	244 104	48 201	33 253
Landkreis Gießen	60 203	40 230	38 292	22 060	19 580	16 502	2 331	1 668
Lahn-Dill-Kreis	55 375	36 809	35 162	19 474	17 063	15 080	3 150	2 255
Landkreis Limburg-Weilburg	41 050	27 967	25 749	14 642	13 294	11 752	2 007	1 573
Landkreis Marburg-Biedenkopf	57 188	38 060	33 906	18 991	19 631	16 690	3 651	2 379
Vogelsbergkreis	21 396	14 196	13 437	7 658	7 287	6 037	672	501
Reg.-Bez. G i e ß e n	235 212	157 262	146 546	82 825	76 855	66 061	11 811	8 376
Kassel, documenta-Stadt	59 126	38 282	36 125	19 669	20 766	17 115	2 235	1 498
Landkreis Fulda	49 814	32 910	31 049	17 125	16 451	14 249	2 314	1 536
Landkreis Hersfeld-Rotenburg	24 826	16 706	15 616	9 120	7 932	6 780	1 278	806
Landkreis Kassel	37 982	27 163	23 335	14 512	13 074	11 600	1 573	1 051
Schwalm-Eder-Kreis	40 669	27 727	25 666	15 116	11 622	10 208	3 381	2 403
Landkreis Waldeck-Frankenberg	33 956	22 427	21 369	12 053	9 899	8 452	2 688	1 922
Werra-Meißner-Kreis	19 923	13 374	13 593	8 315	5 572	4 673	758	386
Reg.-Bez. K a s s e l	266 296	178 589	166 753	95 910	85 316	73 077	14 227	9 602
Land H e s s e n	1 365 628	931 655	841 289	497 182	450 100	383 242	74 239	51 231

¹⁾ Nebenamtliche und nebenberufliche Lehrerinnen und Lehrer, Lehrerinnen und Lehrer mit Mehrarbeit sowie Studienreferendarinnen und Studienreferendare.

**15. Lehrerinnen und Lehrer an beruflichen Schulen in Hessen im Schuljahr 2022/23
nach Verwaltungsbezirken, Beschäftigungsumfang und Geschlecht**

Kreisfreie Stadt Landkreis	Hauptamtliche und hauptberufliche Lehrer/-innen		davon				Lehrer/-innen mit stundenweiser Beschäftigung ¹⁾	
			vollbeschäftigte		teilbeschäftigte			
	insgesamt	weiblich	insgesamt	weiblich	insgesamt	weiblich	insgesamt	weiblich
Darmstadt, Wissenschaftsstadt	561	313	324	134	237	179	48	27
Frankfurt am Main, Stadt	1 115	610	770	340	345	270	175	102
Offenbach am Main, Stadt	274	156	186	90	88	66	45	30
Wiesbaden, Landeshauptstadt	461	234	295	114	166	120	47	28
Landkreis Bergstraße	265	147	157	64	108	83	10	5
Landkreis Darmstadt-Dieburg	145	83	86	38	59	45	20	9
Landkreis Groß-Gerau	262	122	189	65	73	57	54	32
Hochtaunuskreis	242	134	155	64	87	70	24	15
Main-Kinzig-Kreis	687	342	473	184	214	158	53	24
Main-Taunus-Kreis	228	125	157	72	71	53	51	24
Odenwaldkreis	117	62	78	28	39	34	7	4
Landkreis Offenbach	326	165	224	90	102	75	29	19
Rheingau-Taunus-Kreis	122	71	61	27	61	44	34	19
Wetteraukreis	397	217	300	141	97	76	37	19
Reg.-Bez. D a r m s t a d t	5 202	2 781	3 455	1 451	1 747	1 330	634	357
Landkreis Gießen	415	221	271	109	144	112	23	13
Lahn-Dill-Kreis	441	229	318	127	123	102	38	24
Landkreis Limburg-Weilburg	452	251	294	124	158	127	38	22
Landkreis Marburg-Biedenkopf	429	232	251	101	178	131	85	51
Vogelsbergkreis	234	127	125	51	109	76	34	19
Reg.-Bez. G i e ß e n	1 971	1 060	1 259	512	712	548	218	129
Kassel, documenta-Stadt	650	322	395	129	255	193	52	26
Landkreis Fulda	462	242	270	102	192	140	25	13
Landkreis Hersfeld-Rotenburg	217	97	128	43	89	54	19	8
Landkreis Kassel	175	102	115	57	60	45	9	6
Schwalm-Eder-Kreis	217	103	150	56	67	47	58	29
Landkreis Waldeck-Frankenberg	260	126	186	64	74	62	33	14
Werra-Meißner-Kreis	160	82	106	40	54	42	20	8
Reg.-Bez. K a s s e l	2 141	1 074	1 350	491	791	583	216	104
Land H e s s e n	9 314	4 915	6 064	2 454	3 250	2 461	1 068	590

1) Nebenamtliche und nebenberufliche Lehrerinnen und Lehrer, Lehrerinnen und Lehrer mit Mehrarbeit sowie Studienreferendarinnen und Studienreferendare.

**16. Voll- und teilbeschäftigte hauptamtliche und hauptberufliche Lehrerinnen
nach Verwaltungsbezirken,**

Lfd. Nr.	Kreisfreie Stadt Landkreis	Lehrerinnen und Lehrer		davon im Alter							
				unter 30		30 bis 34		35 bis 39		40 bis 44	
		ins- gesamt	weib- lich	ins- gesamt	weib- lich	ins- gesamt	weib- lich	ins- gesamt	weib- lich	ins- gesamt	weib- lich
1	Darmstadt, Wissenschaftsstadt	561	313	7	4	50	26	67	32	71	51
2	Frankfurt am Main, Stadt	1 115	610	29	19	98	59	161	93	183	100
3	Offenbach am Main, Stadt	274	156	7	5	28	17	37	26	45	22
4	Wiesbaden, Landeshauptstadt	461	234	9	5	35	16	63	33	66	33
5	Landkreis Bergstraße	265	147	3	1	13	9	25	14	42	23
6	Landkreis Darmstadt-Dieburg	145	83	6	4	13	9	16	11	23	13
7	Landkreis Groß-Gerau	262	122	7	4	30	16	35	20	35	11
8	Hochtaunuskreis	242	134	3	2	22	14	34	19	33	15
9	Main-Kinzig-Kreis	687	342	18	9	63	39	90	53	106	57
10	Main-Taunus-Kreis	228	125	—	—	29	18	37	24	35	19
11	Odenwaldkreis	117	62	3	2	15	9	12	7	10	4
12	Landkreis Offenbach	326	165	12	6	29	13	47	28	44	20
13	Rheingau-Taunus-Kreis	122	71	1	1	11	6	16	9	21	15
14	Wetteraukreis	397	217	4	2	25	14	58	37	52	26
15	Reg.-Bez. D a r m s t a d t	5 202	2 781	109	64	461	265	698	406	766	409
16	Landkreis Gießen	415	221	8	6	30	15	51	19	53	33
17	Lahn-Dill-Kreis	441	229	7	5	24	14	59	34	76	41
18	Landkreis Limburg-Weilburg	452	251	8	6	38	21	52	29	54	36
19	Landkreis Marburg-Biedenkopf	429	232	5	4	39	21	52	31	57	31
20	Vogelsbergkreis	234	127	10	7	12	8	22	13	30	18
21	Reg.-Bez. G i e ß e n	1 971	1 060	38	28	143	79	236	126	270	159
22	Kassel, documenta-Stadt	650	322	13	9	31	17	83	40	96	50
23	Landkreis Fulda	462	242	9	6	25	13	55	32	70	37
24	Landkreis Hersfeld-Rotenburg	217	97	5	3	13	7	34	17	29	17
25	Landkreis Kassel	175	102	6	4	10	6	14	11	13	9
26	Schwalm-Eder-Kreis	217	103	1	1	14	5	17	9	30	18
27	Landkreis Waldeck-Frankenberg	260	126	4	2	23	11	40	19	30	16
28	Werra-Meißner-Kreis	160	82	4	4	10	5	22	9	27	21
29	Reg.-Bez. K a s s e l	2 141	1 074	42	29	126	64	265	137	295	168
30	Land H e s s e n	9 314	4 915	189	121	730	408	1 199	669	1 331	736

und Lehrer an beruflichen Schulen in Hessen im Schuljahr 2022/23
Altersgruppen und Geschlecht

von . . . Jahren												Lfd. Nr.
45 bis 49		50 bis 54		55 bis 59		60 bis 61		62 bis 64		65 oder mehr		
ins- gesamt	weib- lich	ins- gesamt	weib- lich	ins- gesamt	weib- lich	ins- gesamt	weib- lich	ins- gesamt	weib- lich	ins- gesamt	weib- lich	
67	32	110	60	107	57	37	24	36	21	9	6	1
164	83	157	81	189	103	54	28	62	33	18	11	2
29	18	40	23	55	27	15	9	15	8	3	1	3
44	21	88	46	94	48	21	11	33	17	8	4	4
47	26	44	26	56	33	8	4	14	7	13	4	5
16	11	17	5	38	19	7	4	7	7	2	—	6
36	19	35	17	53	22	15	4	12	7	4	2	7
29	14	41	27	51	26	8	7	17	8	4	2	8
90	39	104	49	129	56	29	12	38	20	20	8	9
29	12	31	17	27	15	14	4	21	16	5	—	10
18	7	20	9	18	11	9	7	8	5	4	1	11
31	14	54	29	61	29	21	10	21	16	6	—	12
14	5	16	10	21	12	8	5	10	6	4	2	13
50	32	69	34	82	43	27	12	19	11	11	6	14
664	333	826	433	981	501	273	141	313	182	111	47	15
55	29	73	41	74	37	20	12	46	26	5	3	16
54	30	74	31	80	37	36	21	25	14	6	2	17
50	31	73	35	104	49	31	17	37	25	5	2	18
54	25	79	46	86	45	28	16	24	12	5	1	19
21	11	52	29	45	20	17	8	24	12	1	1	20
234	126	351	182	389	188	132	74	156	89	22	9	21
77	38	130	73	131	57	30	10	49	23	10	5	22
55	33	103	44	80	37	23	15	38	22	4	3	23
35	15	35	6	39	18	9	4	13	7	5	3	24
17	9	47	27	42	20	13	7	9	6	4	3	25
22	9	49	24	51	19	13	8	15	7	5	3	26
31	20	28	13	66	25	18	8	17	11	3	1	27
17	6	29	14	24	10	11	4	12	6	4	3	28
254	130	421	201	433	186	117	56	153	82	35	21	29
1 152	589	1 598	816	1 803	875	522	271	622	353	168	77	30

**17. Voll- und teilbeschäftigte hauptamtliche und hauptberufliche Lehrerinnen und Lehrer
an beruflichen Schulen in Hessen im Schuljahr 2022/23 nach Verwaltungsbezirken,
Lehramt/Lehrbefähigung und Geschlecht**

Kreisfreie Stadt Landkreis	Lehrerinnen und Lehrer		davon mit Lehramt/Lehrbefähigung							
			an beruflichen Schulen		an allgemeinbildenden Schulen		Fachlehrer/ -innen		sonstigem bzw. ohne Lehramt	
	insgesamt	weiblich	insgesamt	weiblich	insgesamt	weiblich	insgesamt	weiblich	insgesamt	weiblich
Darmstadt, Wissenschaftsstadt	561	313	285	145	61	36	54	31	161	101
Frankfurt am Main, Stadt	1 115	610	728	395	157	104	102	43	128	68
Offenbach am Main, Stadt	274	156	144	72	63	40	30	17	37	27
Wiesbaden, Landeshauptstadt	461	234	289	144	64	35	33	15	75	40
Landkreis Bergstraße	265	147	150	76	65	45	22	9	28	17
Landkreis Darmstadt-Dieburg	145	83	59	30	32	24	18	5	36	24
Landkreis Groß-Gerau	262	122	165	69	38	26	20	9	39	18
Hochtaunuskreis	242	134	138	76	52	36	28	13	24	9
Main-Kinzig-Kreis	687	342	322	142	158	94	76	36	131	70
Main-Taunus-Kreis	228	125	101	53	57	34	17	4	53	34
Odenwaldkreis	117	62	60	29	18	11	19	9	20	13
Landkreis Offenbach	326	165	172	79	86	53	26	14	42	19
Rheingau-Taunus-Kreis	122	71	56	31	17	15	7	3	42	22
Wetteraukreis	397	217	249	137	53	34	50	17	45	29
Reg.-Bez. D a r m s t a d t	5 202	2 781	2 918	1 478	921	587	502	225	861	491
Landkreis Gießen	415	221	212	106	79	48	67	34	57	33
Lahn-Dill-Kreis	441	229	249	123	94	56	54	21	44	29
Landkreis Limburg-Weilburg	452	251	216	115	94	58	63	33	79	45
Landkreis Marburg-Biedenkopf	429	232	195	97	124	78	58	24	52	33
Vogelsbergkreis	234	127	95	48	41	28	44	19	54	32
Reg.-Bez. G i e ß e n	1 971	1 060	967	489	432	268	286	131	286	172
Kassel, documenta-Stadt	650	322	353	145	141	95	87	44	69	38
Landkreis Fulda	462	242	229	99	86	57	54	31	93	55
Landkreis Hersfeld-Rotenburg	217	97	110	49	29	20	28	10	50	18
Landkreis Kassel	175	102	95	53	27	21	33	18	20	10
Schwalm-Eder-Kreis	217	103	126	57	15	12	33	9	43	25
Landkreis Waldeck-Frankenberg	260	126	157	67	37	25	30	12	36	22
Werra-Meißner-Kreis	160	82	78	38	39	25	23	7	20	12
Reg.-Bez. K a s s e l	2 141	1 074	1 148	508	374	255	288	131	331	180
Land H e s s e n	9 314	4 915	5 033	2 475	1 727	1 110	1 076	487	1 478	843

**18. Erteilte Unterrichtsstunden von Lehrerinnen und Lehrern an beruflichen Schulen
in Hessen in der Berichtswoche vom 31. Oktober bis 4. November 2022
nach Verwaltungsbezirken und Beschäftigungsumfang**

Kreisfreie Stadt Landkreis	Erteilte Unterrichtsstunden		davon wurden erteilt von . . . Lehrerinnen und Lehrern					
			vollbeschäftigten		teilbeschäftigten		stundenweise beschäftigten	
	ins-gesamt	darunter von Frauen	ins-gesamt	darunter von Frauen	ins-gesamt	darunter von Frauen	ins-gesamt	darunter von Frauen
Darmstadt, Wissenschaftsstadt	10 286	5 572	6 302	2 623	3 590	2 724	394	225
Frankfurt am Main, Stadt	23 157	11 997	16 389	6 930	5 606	4 351	1 162	716
Offenbach am Main, Stadt	7 393	3 731	5 114	2 168	1 692	1 179	587	384
Wiesbaden, Landeshauptstadt	9 097	4 361	6 122	2 318	2 505	1 772	470	271
Landkreis Bergstraße	4 744	2 543	3 168	1 287	1 490	1 200	86	56
Landkreis Darmstadt-Dieburg	2 734	1 499	1 683	759	808	619	243	121
Landkreis Groß-Gerau	5 423	2 485	3 755	1 257	1 058	831	610	397
Hochtaunuskreis	4 851	2 567	3 302	1 363	1 345	1 080	204	124
Main-Kinzig-Kreis	12 748	5 990	9 433	3 693	2 856	2 084	459	213
Main-Taunus-Kreis	4 810	2 442	3 102	1 378	1 112	793	596	271
Odenwaldkreis	1 980	957	1 449	511	469	410	62	36
Landkreis Offenbach	4 789	2 444	3 508	1 452	1 136	889	145	103
Rheingau-Taunus-Kreis	2 206	1 233	1 122	483	880	666	204	84
Wetteraukreis	7 707	3 994	5 888	2 709	1 433	1 095	386	190
Reg.-Bez. D a r m s t a d t	101 925	51 815	70 337	28 931	25 980	19 693	5 608	3 191
Landkreis Gießen	8 069	4 131	5 695	2 314	2 204	1 728	170	89
Lahn-Dill-Kreis	8 624	4 251	6 533	2 567	1 810	1 487	281	197
Landkreis Limburg-Weilburg	8 228	4 372	5 744	2 402	2 187	1 767	297	203
Landkreis Marburg-Biedenkopf	8 143	4 289	4 962	2 024	2 633	1 946	548	319
Vogelsbergkreis	4 030	2 188	2 434	1 060	1 506	1 086	90	42
Reg.-Bez. G i e ß e n	37 094	19 231	25 368	10 367	10 340	8 014	1 386	850
Kassel, documenta-Stadt	13 777	6 785	9 080	3 231	4 377	3 364	320	190
Landkreis Fulda	8 238	3 895	5 653	2 081	2 409	1 755	176	59
Landkreis Hersfeld-Rotenburg	3 592	1 587	2 493	819	972	717	127	51
Landkreis Kassel	1 608	702	1 229	454	371	240	8	8
Schwalm-Eder-Kreis	4 117	1 908	2 869	1 061	913	652	335	195
Landkreis Waldeck-Frankenberg	4 979	2 218	3 673	1 209	1 056	890	250	119
Werra-Meißner-Kreis	2 937	1 412	2 059	775	691	562	187	75
Reg.-Bez. K a s s e l	39 248	18 507	27 056	9 630	10 789	8 180	1 403	697
Land H e s s e n	178 267	89 553	122 761	48 928	47 109	35 887	8 397	4 738