



## Statistische Berichte



Kennziffer: D I 2- vj 1/23

Mai 2023

### Gewerbeanzeigen in Hessen im 1. Vierteljahr 2023

# Hessisches Statistisches Landesamt, Wiesbaden

## Impressum

Dienstgebäude: Rheinstraße 35/37, 65185 Wiesbaden

Briefadresse: 65175 Wiesbaden

## Kontakt für Fragen und Anregungen zu diesem Bericht

Herr Andreas Müller 0611 3802-137

Herr Uwe Ramolla 0611 3802-174

Herr Benjamin Hampf 0611 3802-468

E-Mail [gewerbeanzeigen@statistik.hessen.de](mailto:gewerbeanzeigen@statistik.hessen.de)

Telefax 0611 3802-198

Internet <https://statistik.hessen.de>

## Copyright

© Hessisches Statistisches Landesamt, Wiesbaden, 2023

Vervielfältigung und Verbreitung, auch auszugsweise, mit Quellenangabe gestattet.

## Allgemeine Geschäftsbedingungen

Die Allgemeinen Geschäftsbedingungen sind abrufbar unter:

<https://statistik.hessen.de/ueber-uns/datenanfragen-und-services>

## Zeichenerklärungen

- = genau Null (nichts vorhanden) bzw. keine Veränderung eingetreten
- 0 = Zahlenwert ungleich Null, Betrag jedoch kleiner als die Hälfte von 1 in der letzten besetzten Stelle
- . = Zahlenwert unbekannt oder geheim zu halten
- .. = Zahlenwert lag bei Redaktionsschluss noch nicht vor
- () = Aussagewert eingeschränkt, da der Zahlenwert statistisch unsicher ist
- / = keine Angabe, da Zahlenwert nicht sicher genug
- x = Tabellenfeld gesperrt, weil Aussage nicht sinnvoll  
(oder bei Veränderungsraten ist die Ausgangszahl kleiner als 100)
- D = Durchschnitt
- s = geschätzte Zahl
- p = vorläufige Zahl
- r = berichtigte Zahl

Aus Gründen der Übersichtlichkeit sind nur negative Veränderungsraten und Salden mit einem Vorzeichen versehen. Positive Veränderungsraten und Salden sind ohne Vorzeichen.

Im Allgemeinen ist ohne Rücksicht auf die Endsumme auf- bzw. abgerundet worden.

Das Ergebnis der Summierung der Einzelzahlen kann deshalb geringfügig von der Endsumme abweichen.

## Inhalt

	Seite
<b>Vorbemerkungen und Begriffserläuterungen</b>	2
<b>Grafiken</b>	
1. Gewerbeanmeldungen und -abmeldungen in Hessen seit 2013	4
2. Anteil der Gewerbeanmeldungen in Hessen im 1. Vierteljahr 2023 nach ausgewählten Wirtschaftsbereichen	5
3. Anteil der Gewerbeabmeldungen in Hessen im 1. Vierteljahr 2023 nach ausgewählten Wirtschaftsbereichen	6
4. Vierteljährliche An- und Abmeldungen von Gewerbebetrieben in Hessen seit 2011	7
5. Gewerbeanmeldungen und -abmeldungen in Hessen im 1. Vierteljahr 2023 nach Verwaltungsbezirken	8
<b>Tabellen</b>	
1. Gewerbeanzeigen in Hessen von 2011 bis 2023 nach dem Grund der Meldung	9
2. Gewerbeanzeigen in Hessen im 1. Vierteljahr 2023 nach Art der Niederlassung und Rechtsform sowie Einzelunternehmen nach Geschlecht, Staatsangehörigkeit und Grund der Anzeige	10
3. Gewerbeanzeigen in Hessen im 1. Vierteljahr 2023 nach ausgewählten Wirtschaftsabschnitten und Verwaltungsbezirken	11
4. Gewerbeanmeldungen und -abmeldungen sowie Neuerrichtungen und Aufgaben je 1 000 Einwohnerinnen und Einwohner in Hessen im 1. Vierteljahr 2023 nach Verwaltungsbezirken	29
5. Gewerbeanmeldungen in Hessen im 1. Vierteljahr 2023 nach ausgewählten Wirtschaftsabteilungen	30
6. Gewerbeabmeldungen in Hessen im 1. Vierteljahr 2023 nach ausgewählten Wirtschaftsabteilungen	32
7. Gewerbeanmeldungen insgesamt nach Rechtsformen sowie Einzelunternehmen nach Geschlecht und Staatsangehörigkeit in Hessen im 1. Vierteljahr 2023 nach Regierungsbezirken	34
8. Gewerbeabmeldungen insgesamt nach Rechtsformen sowie Einzelunternehmen nach Geschlecht und Staatsangehörigkeit in Hessen im 1. Vierteljahr 2023 nach Regierungsbezirken	38
9. Neugründungen: Gewerbetreibende in Hessen im 1. Vierteljahr 2023 nach Verwaltungsbezirken und Geschlecht	42
10. Neugründungen: Gewerbetreibende in Hessen im 1. Vierteljahr 2023 nach Verwaltungsbezirken und Staatsangehörigkeit	43
11. Vollständige Aufgaben: Gewerbetreibende in Hessen im 1. Vierteljahr 2023 nach Verwaltungsbezirken und Geschlecht	44
12. Vollständige Aufgaben: Gewerbetreibende in Hessen im 1. Vierteljahr 2023 nach Verwaltungsbezirken und Staatsangehörigkeit	45
13. Gewerbeanzeigen in Hessen im 1. Vierteljahr 2023 nach wirtschaftlicher Bedeutung	46
<b>Anhang</b>	
Übersicht über die Klassifikation der Wirtschaftszweige, Ausgabe 2008 (WZ 2008)	47

## Vorbemerkungen

Die bundeseinheitliche **Statistik der Gewerbeanzeigen** wird seit 1996 durchgeführt. Rechtsgrundlagen sind die §§ 14 und 55 c nach der Neufassung der Gewerbeordnung vom 22. Februar 1999 (BGBl. I Nr. 9, S. 202 ff.), geändert in "Drittes Gesetz zur Änderung der Gewerbeordnung und sonstiger gewerberechtlicher Vorschriften" vom 24. August 2002 (BGBl. I Nr. 62, S. 3412 ff.) und mit Auswirkungen auf die Statistik zuletzt geändert in Artikel 1 des Gesetzes zur Änderung gewerberechtlicher Vorschriften (GewRÄndG) (BGBl. 2011 Teil 1 S. 1341).

Die monatlich durchzuführende Erhebung dient der Gewinnung zuverlässiger, aktueller und bundesweit vergleichbarer Daten über die Gewerbeanmeldungen und -abmeldungen.

Die Anzeigepflicht besteht für den Betrieb eines Gewerbes bzw. für selbstständige Gewerbetreibende. Davon ausgenommen sind Urproduktion (z. B. Land- und Forstwirtschaft), freie Berufe im Sinne des Gewerberechts (z. B. freie wissenschaftliche, künstlerische oder schriftstellerische Tätigkeit), die bloße Verwaltung eigenen Vermögens sowie verbotene bzw. sozial unwertige Tätigkeiten. Es werden sowohl Hauptniederlassungen wie auch Zweigniederlassungen und unselbstständige Zweigstellen einbezogen.

Die Auswertung der Gewerbeanzeigen erfolgt in Form einer Sekundärstatistik, deren wichtigste Ergebnisse in diesem Statistischen Bericht veröffentlicht werden. Mit der Umstellung der Statistik waren einige weitere Neuerungen verbunden, die beim Vergleich mit den früheren Jahren zu beachten sind. Diese Neuerungen betreffen u. a. die konkrete Angabe für das Geschlecht des Meldepflichtigen und der Differenzierungsmöglichkeit nach dem Grund der An- oder Abmeldung.

## Begriffserläuterungen

### Gewerbeanmeldung:

Ein Gewerbe ist **anzumelden** bei der Neuerrichtung eines Betriebes, einer Zweigniederlassung oder einer unselbstständigen Zweigstelle sowie bei der Übernahme eines bereits bestehenden Betriebes durch eine andere Gewerbetreibende oder eines anderen Gewerbetreibenden oder Änderung der Rechtsform wie etwa die Umwandlung eines Einzelunternehmens in eine GmbH. Auch die Verlegung eines Betriebes aus dem Bereich einer Meldebehörde in den einer anderen zählt bei der Anmeldung als Neuerrichtung.

### Neuerrichtungen:

Diese errechnen sich aus den Betriebsgründungen, den sonstigen Neugründungen sowie aus den Umwandlungen.

### Betriebsgründung:

Die Gründung einer Hauptniederlassung, Zweigniederlassung oder unselbstständigen Zweigstelle durch eine juristische Person, eine Gesellschaft ohne Rechtspersönlichkeit (Personengesellschaft) oder eine natürliche Person. Bei einer natürlichen Person, die eine Hauptniederlassung anmeldet, ist Voraussetzung, dass sie entweder in das Handelsregister eingetragen ist oder aber eine Handwerkskarte besitzt oder mindestens eine Arbeitnehmerin oder einen Arbeitnehmer beschäftigt.

### Neugründungen:

Diese errechnen sich aus den Betriebsgründungen und den sonstigen Neugründungen.

### Sonstige Neugründungen:

Zur "sonstigen" Neugründung zählt die Gründung einer Hauptniederlassung durch eine Kleingewerbetreibende oder einen Kleingewerbetreibenden, die nach Art und Umfang keinen in kaufmännischer Weise eingerichteten Geschäftsbetrieb erfordert. Kleingewerbetreibende oder Kleingewerbetreibender ist hier die- bzw. derjenige, die/der keine Eintragung im Handelsregister hat, die/der keine Handwerkskarte besitzt und keine Arbeitnehmerinnen und Arbeitnehmer beschäftigt. Die Gründung eines Gewerbes, das im Nebenerwerb betrieben wird, gilt ebenfalls als "sonstige" Neugründung.

**Sonstige Anmeldungen:**

Die sonstigen Anmeldungen umfassen Kauf oder Pacht eines Unternehmens, den Eintritt der Erbfolge, Rechtsformänderungen (bisheriger Rechtsträger bleibt bestehen) sowie Gesellschaftereintritte.

**Gewerbeabmeldung:**

Ein Gewerbe ist **abzumelden** bei der vollständigen Aufgabe eines Betriebes, einer Zweigniederlassung oder einer unselbstständigen Zweigstelle, der Verlegung in einen anderen Meldebezirk oder der Aufgabe eines Teils der im Meldebezirk angemeldeten Tätigkeiten, wenn dabei zugleich eine Zweigniederlassung oder unselbstständige Zweigstelle aufgegeben wird (teilweise Aufgabe). Zu den Gewerbeabmeldungen zählt auch die Aufgabe eines weiterhin bestehenden Betriebes (Wechsel der Eigentümerin oder des Eigentümers).

**Aufgaben:**

Diese errechnen sich aus den Betriebsaufgaben, den sonstigen Stilllegungen sowie aus den Umwandlungen.

**Vollständige Aufgaben:**

Diese errechnen sich aus den Betriebsaufgaben und den sonstigen Stilllegungen.

**Betriebsaufgabe:**

Die vollständige Aufgabe einer Hauptniederlassung, Zweigniederlassung oder unselbstständigen Zweigstelle, die von einer natürlichen Person oder einer juristischen Person oder einer Gesellschaft ohne Rechtspersönlichkeit (Personengesellschaft) geführt wurde. Bei einer natürlichen Person ist Voraussetzung, dass sie ins Handelsregister eingetragen war oder zuletzt mindestens eine Arbeitnehmerin oder einen Arbeitnehmer beschäftigt hat.

**Sonstige Stilllegung:**

Eine "sonstige" Stilllegung liegt vor bei der vollständigen Aufgabe einer Hauptniederlassung einer/eines Kleingewerbetreibenden (Nicht-Kauffrau/Nicht-Kaufmann). Das Kleinunternehmen war nicht im Handelsregister eingetragen und beschäftigte keine Arbeitnehmerinnen und Arbeitnehmer. Die Aufgabe eines Gewerbes, das im Nebenerwerb betrieben wurde, gilt ebenfalls als "sonstige" Stilllegung.

**Sonstige Abmeldungen:**

Die sonstigen Abmeldungen umfassen Verkauf oder Verpachtung eines Unternehmens, den Antritt der Erbfolge, Rechtsformänderungen (bisheriger Rechtsträger bleibt bestehen) sowie Gesellschafteraustritte.

**Umwandlung:**

Die Umwandlung nach dem Umwandlungsgesetz umfasst die Verschmelzung mehrerer Unternehmen zu einem Unternehmen (der übertragende Rechtsträger erlischt), die Aufspaltung eines Unternehmens in mehrere Unternehmen (Umkehrung der Verschmelzung) sowie die Aufspaltung oder Ausgliederung von Unternehmensteilen mit dem Ziel der Neugründung (der abspaltende Rechtsträger bleibt bestehen). Nicht zu den Umwandlungen zählen Rechtsformwechsel, bei denen der neue und alte Rechtsträger identisch ist.

**Hauptniederlassung:**

Sie ist der Mittelpunkt des Geschäftsverkehrs eines Betriebes, der sich bei Personenhandelsgesellschaften (KG, OHG) und juristischen Personen am Sitz des Unternehmens befindet. Er kann auch in der Wohnung einer/eines Gewerbetreibenden liegen.

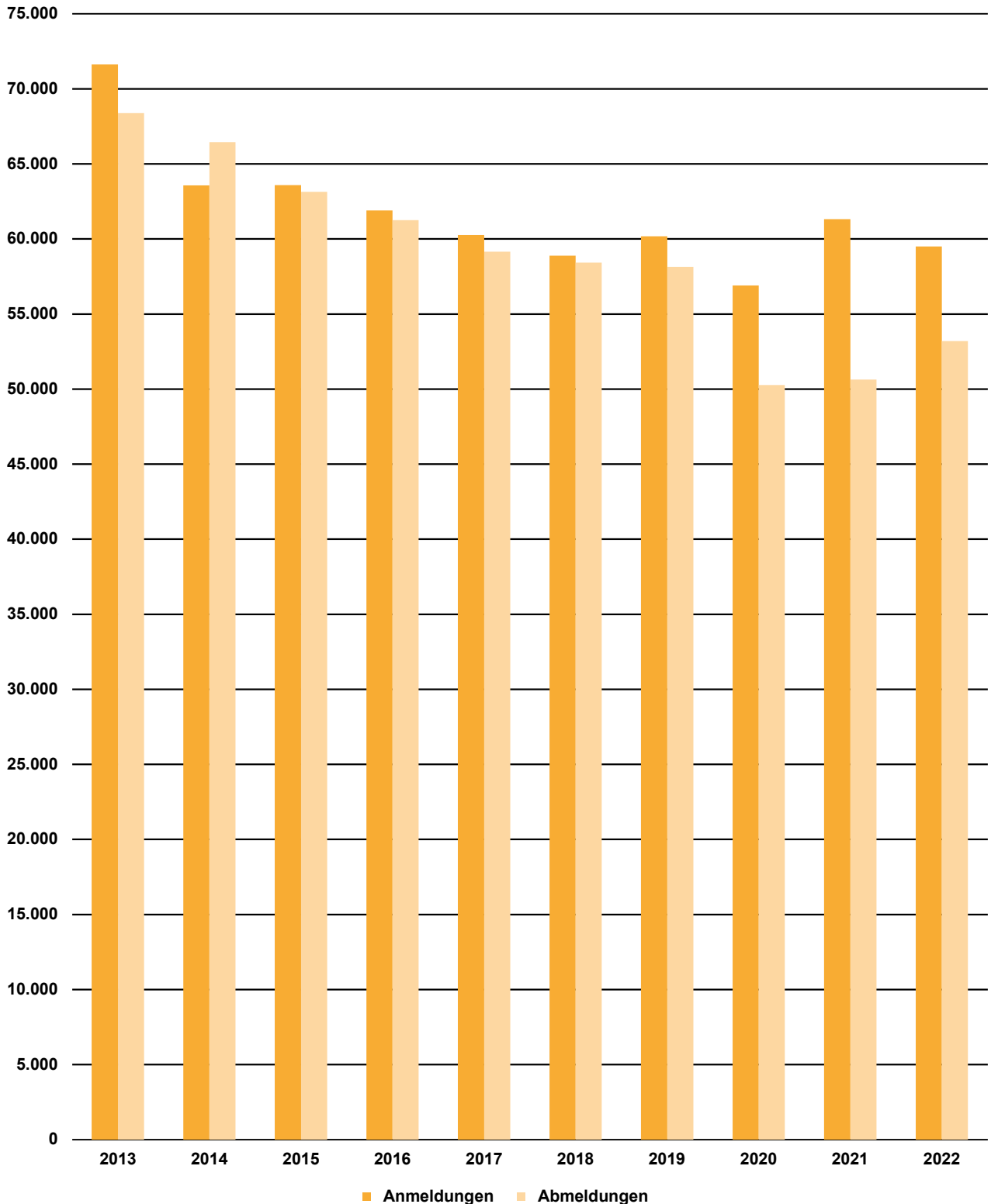
**Zweigniederlassung:**

Eine Zweigniederlassung im Sinne des § 14 Abs. 1 Satz 1 GewO kann entsprechend dem handelsrechtlichen Begriff der Zweigniederlassung (§ 13 HGB) dann angenommen werden, wenn ein Betrieb mit selbstständiger Organisation, selbstständigen Betriebsmitteln und gesonderter Buchführung besteht, dessen Leiterin oder Leiter Geschäfte selbstständig abzuschließen und durchzuführen befugt ist.

**Unselbstständige Zweigstellen:**

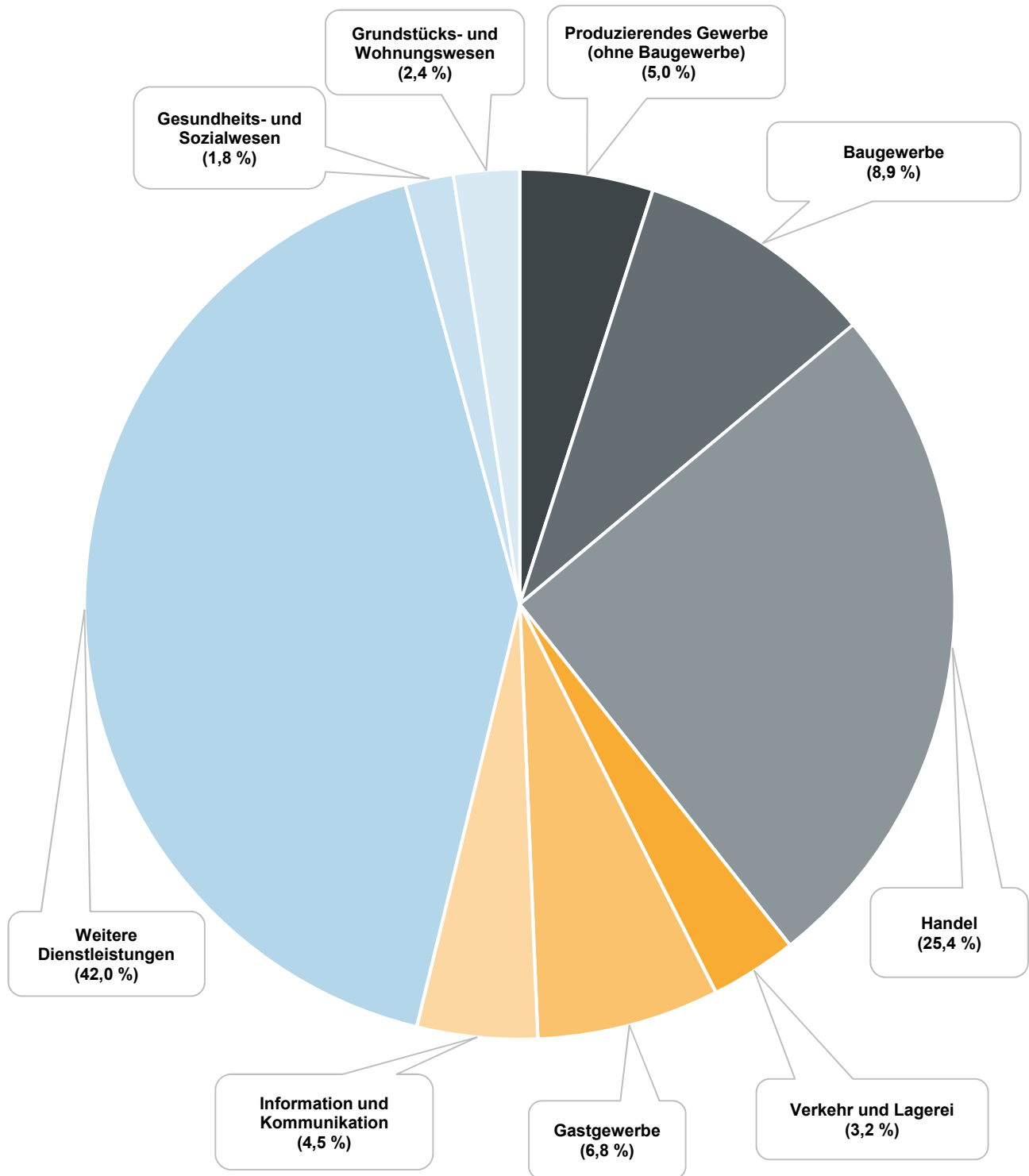
Unselbstständige Zweigstellen im Sinne des § 14 Abs. 1 Satz 1 GewO sind feste örtliche Anlagen oder Einrichtungen, die der Ausübung eines stehenden Gewerbes dienen (z. B. ein Auslieferungslager).

## 1. Gewerbebeanmeldungen und -abmeldungen<sup>1)</sup> in Hessen seit 2013



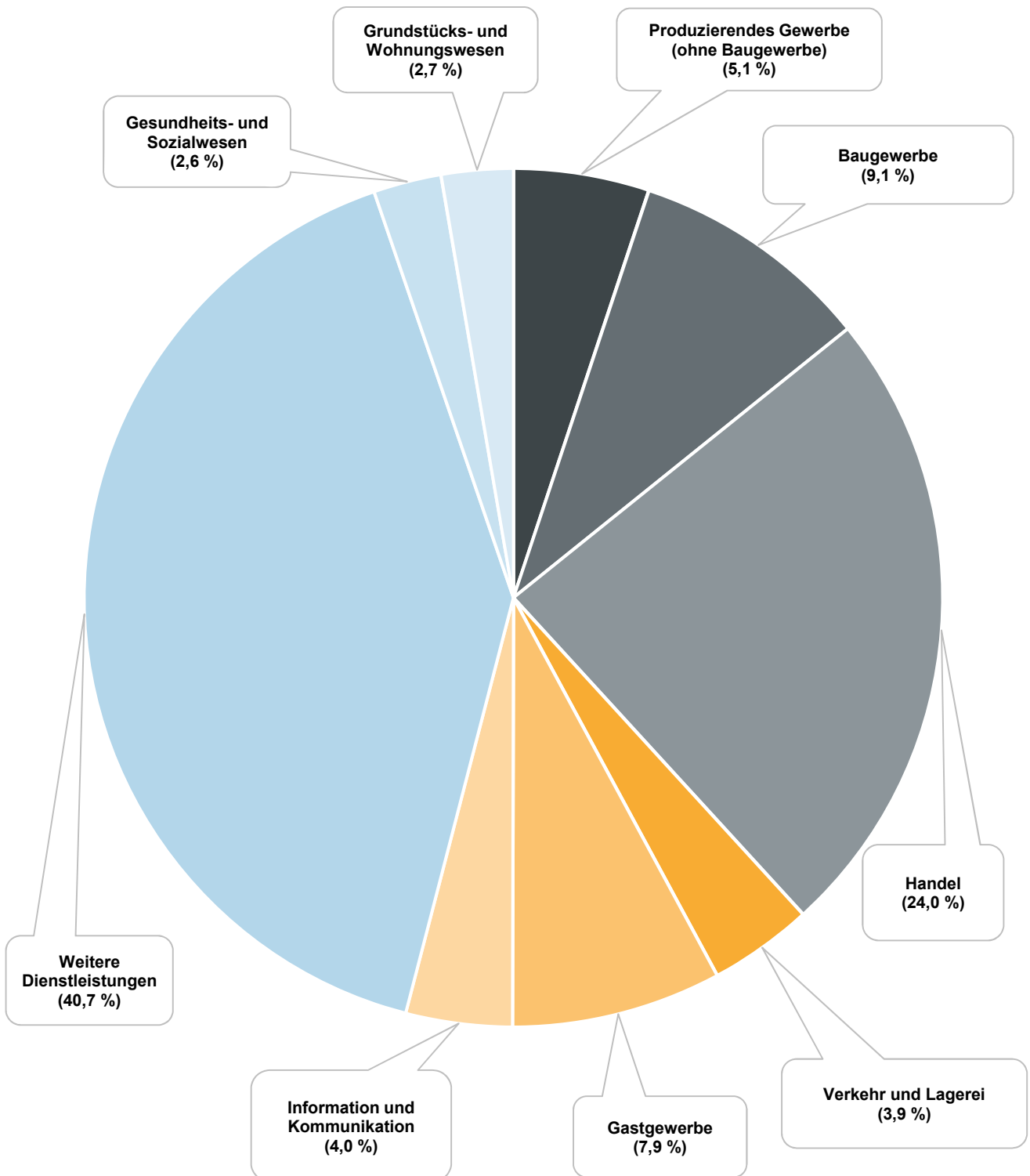
1) Gewerbebeanmeldung: Ein Gewerbe ist anzumelden bei der Neuerrichtung eines Betriebes, einer Zweigniederlassung oder einer unselbstständigen Zweigstelle sowie bei der Übernahme eines bereits bestehenden Betriebes durch eine(n) andere(n) Gewerbetreibende(n) oder Änderung der Rechtsform wie etwa die Umwandlung eines Einzelunternehmens in eine GmbH. Auch die Verlegung eines Betriebes aus dem Bereich einer Meldebehörde in den einer anderen zählt bei der Anmeldung als Neuerrichtung. — Gewerbeabmeldung: Ein Gewerbe ist abzumelden bei der vollständigen Aufgabe eines Betriebes, einer Zweigniederlassung oder einer unselbstständigen Zweigstelle, der Verlegung in einen anderen Meldebezirk oder der Aufgabe eines Teils der im Meldebezirk angemeldeten Tätigkeiten, wenn dabei zugleich eine Zweigniederlassung oder unselbstständige Zweigstelle aufgegeben wird (teilweise Aufgabe). Zu den Gewerbeabmeldungen zählt auch die Aufgabe eines weiterhin bestehenden Betriebes (Wechsel des/der Eigentümers/in).

## 2. Anteil der Gewerbeanmeldungen in Hessen im 1. Vierteljahr 2023 nach ausgewählten Wirtschaftsbereichen<sup>1)</sup>



1) Wirtschaftsbereiche zusammengesetzt in Anlehnung an die Klassifikation der Wirtschaftszweige, Ausgabe 2008 (siehe Anhang). — Produzierendes Gewerbe (ohne Baugewerbe): Abschnitte B, C, D, E; Baugewerbe: Abschnitt F; Handel: Abschnitt G; Verkehr und Lagerei: Abschnitt H; Gastgewerbe: Abschnitt I; Information und Kommunikation: Abschnitt J; Grundstücks- und Wohnungswesen: Abschnitt L; Gesundheits- und Sozialwesen: Abschnitt Q; Weitere Dienstleistungen: Abschnitte K, M, N, P, R, S.

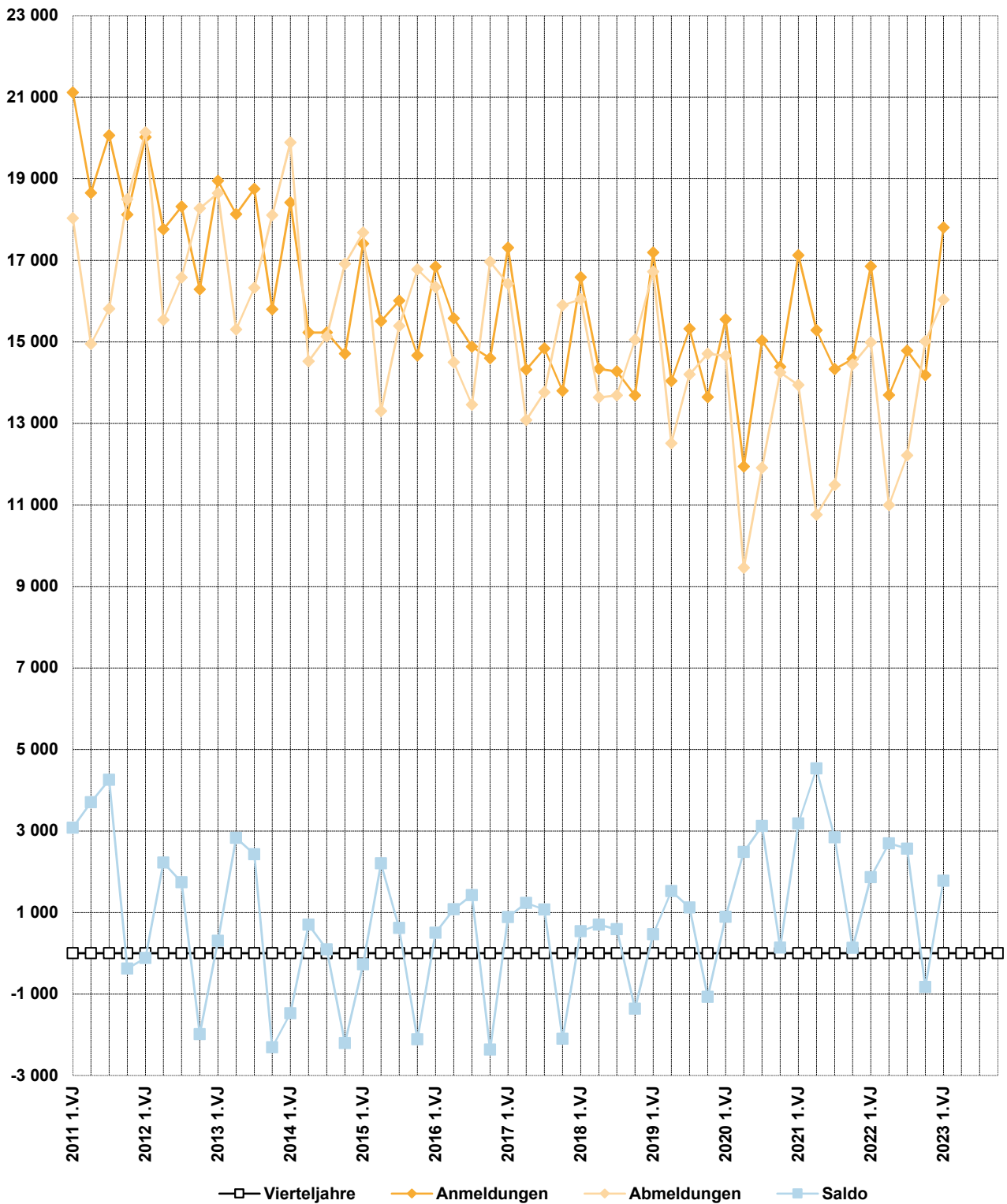
### 3. Anteil der Gewerbeabmeldungen in Hessen im 1. Vierteljahr 2023 nach ausgewählten Wirtschaftsbereichen<sup>1)</sup>



1) Wirtschaftsbereiche zusammengesetzt in Anlehnung an die Klassifikation der Wirtschaftszweige, Ausgabe 2008 (siehe Anhang). — Produzierendes Gewerbe (ohne Baugewerbe): Abschnitte B, C, D, E; Baugewerbe: Abschnitt F; Handel: Abschnitt G; Verkehr und Lagerei: Abschnitt H; Gastgewerbe: Abschnitt I; Information und Kommunikation: Abschnitt J; Grundstücks- und Wohnungswesen: Abschnitt L; Gesundheits- und Sozialwesen: Abschnitt Q; Weitere Dienstleistungen: Abschnitte K, M, N, P, R, S.

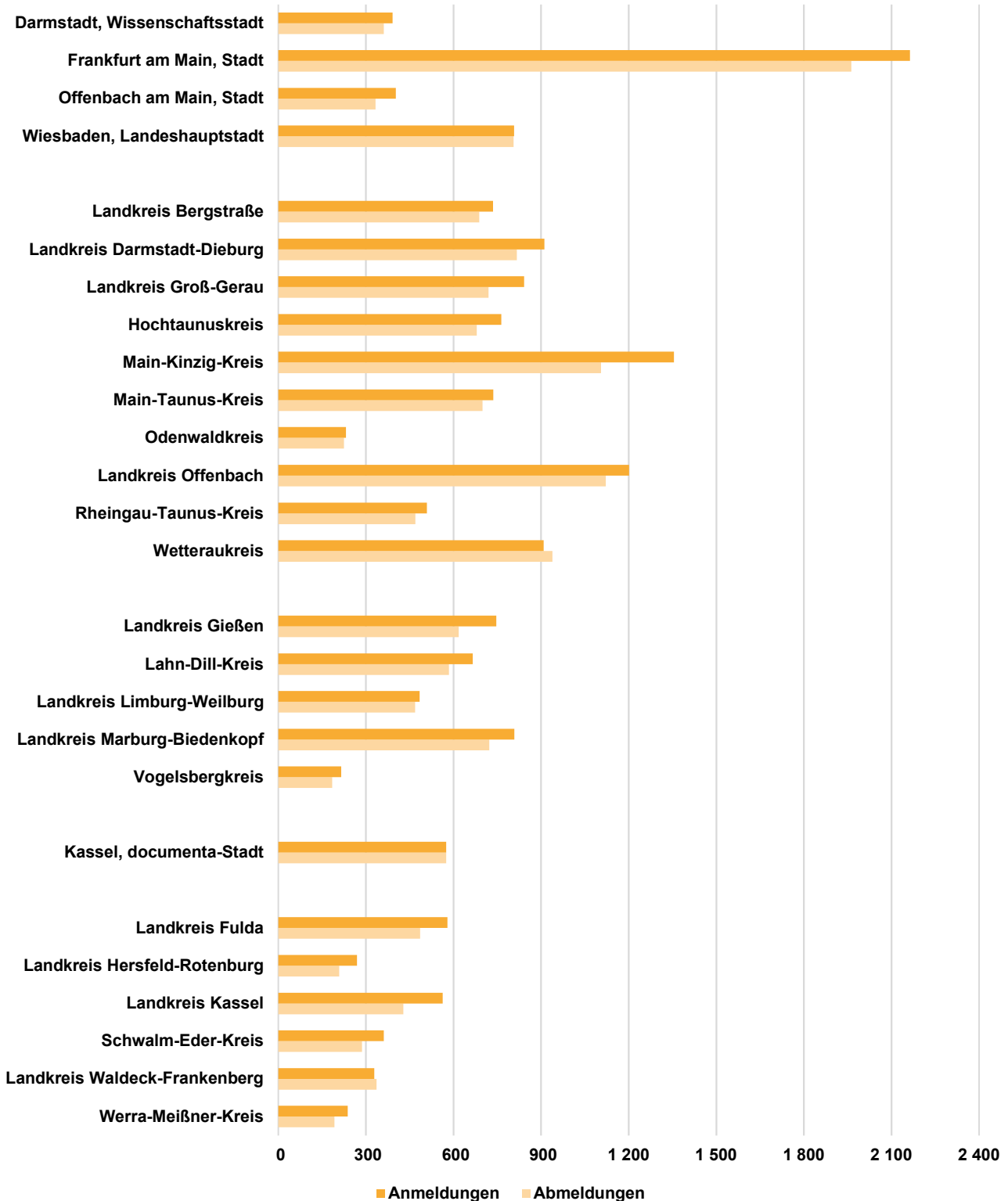


#### 4. Vierteljährliche An- und Abmeldungen<sup>1)</sup> von Gewerbebetrieben in Hessen seit 2011



1) Gewerbeanmeldung: Ein Gewerbe ist anzumelden bei der Neuerrichtung eines Betriebes, einer Zweigniederlassung oder einer unselbstständigen Zweigstelle sowie bei der Übernahme eines bereits bestehenden Betriebes durch eine(n) andere(n) Gewerbetreibende(n) oder Änderung der Rechtsform wie etwa die Umwandlung eines Einzelunternehmens in eine GmbH. Auch die Verlegung eines Betriebes aus dem Bereich einer Meldebehörde in den einer anderen zählt bei der Anmeldung als Neuerrichtung. — Gewerbeabmeldung: Ein Gewerbe ist abzumelden bei der vollständigen Aufgabe eines Betriebes, einer Zweigniederlassung oder einer unselbstständigen Zweigstelle, der Verlegung in einen anderen Meldebezirk oder der Aufgabe eines Teils der im Meldebezirk angemeldeten Tätigkeiten, wenn dabei zugleich eine Zweigniederlassung oder unselbstständige Zweigstelle aufgegeben wird (teilweise Aufgabe). Zu den Gewerbeabmeldungen zählt auch die Aufgabe eines weiterhin bestehenden Betriebes (Wechsel des/der Eigentümers/in).

## 5. Gewerbebeanmeldungen und -abmeldungen<sup>1)</sup> in Hessen im 1. Vierteljahr 2023 nach Verwaltungsbezirken



1) Gewerbeanmeldung: Ein Gewerbe ist anzumelden bei der Neuerrichtung eines Betriebes, einer Zweigniederlassung oder einer unselbstständigen Zweigstelle sowie bei der Übernahme eines bereits bestehenden Betriebes durch eine(n) andere(n) Gewerbetreibende(n) oder Änderung der Rechtsform wie etwa die Umwandlung eines Einzelunternehmens in eine GmbH. Auch die Verlegung eines Betriebes aus dem Bereich einer Meldebehörde in den einer anderen zählt bei der Anmeldung als Neuerrichtung. — Gewerbeabmeldung: Ein Gewerbe ist abzumelden bei der vollständigen Aufgabe eines Betriebes, einer Zweigniederlassung oder einer unselbstständigen Zweigstelle, der Verlegung in einen anderen Meldebezirk oder der Aufgabe eines Teils der im Meldebezirk angemeldeten Tätigkeiten, wenn dabei zugleich eine Zweigniederlassung oder unselbstständige Zweigstelle aufgegeben wird (teilweise Aufgabe). Zu den Gewerbeabmeldungen zählt auch die Aufgabe eines weiterhin bestehenden Betriebes (Wechsel des/der Eigentümers/in).

# 1. Gewerbeanzeigen<sup>1)</sup> in Hessen von 2011 bis 2023 nach dem Grund der Meldung

Jahr Vierteljahr	Anmeldungen				Abmeldungen				Saldo <sup>4)</sup> aus Anmeldungen und Ab- meldungen insgesamt
	ins- gesamt	davon			ins- gesamt	davon			
		Neu- errichtung	Zuzug	sonstige <sup>2)</sup> Anmeldung		Aufgabe	Fortzug	sonstige <sup>3)</sup> Abmeldung	
Grundzahlen									
2011	77 943	64 818	8 389	4 736	67 284	54 583	8 187	4 514	10 659
2012	72 378	59 553	8 418	4 407	70 519	57 674	8 642	4 203	1 859
2013	71 629	58 451	8 577	4 601	68 377	55 512	8 342	4 523	3 252
2014	63 569	51 551	7 807	4 211	66 449	54 288	8 177	3 984	– 2 880
2015	63 583	51 552	7 677	4 354	63 139	50 681	8 090	4 368	444
2016	61 890	49 973	7 722	4 195	61 249	49 442	7 655	4 152	641
2017	60 253	49 115	7 295	3 843	59 155	48 019	7 374	3 762	1 098
2018	58 880	47 723	7 261	3 896	58 414	47 237	7 430	3 747	466
2019	60 179	48 866	7 419	3 894	58 132	46 893	7 562	3 677	2 047
2020	56 895	46 490	6 819	3 586	50 261	39 880	7 150	3 231	6 634
2021	61 307	50 364	7 158	3 785	50 621	39 804	7 167	3 650	10 686
2022	59 491	48 708	7 060	3 723	53 197	43 440	6 160	3 597	6 294
2022 1. Vierteljahr	16 847	13 746	1 971	1 130	14 983	12 215	1 631	1 137	1 864
2. Vierteljahr	13 688	11 276	1 586	826	10 994	8 891	1 323	780	2 694
3. Vierteljahr	14 779	12 241	1 735	803	12 212	9 921	1 537	754	2 567
4. Vierteljahr	14 177	11 445	1 768	964	15 008	12 413	1 669	926	– 831
2023 1. Vierteljahr	17 804	14 487	2 123	1 194	16 028	13 138	1 732	1 158	1 776
2. Vierteljahr	...	...	...	...	...	...	...	...	...
3. Vierteljahr	...	...	...	...	...	...	...	...	...
4. Vierteljahr	...	...	...	...	...	...	...	...	...
Zu- bzw. Abnahme (–) jeweils gegenüber dem gleichen Vorjahreszeitraum									
2011	– 1 832	– 1 232	– 161	– 439	– 989	– 27	– 484	– 478	x
2012	– 5 565	– 5 265	29	– 329	3 235	3 091	455	– 311	x
2013	– 749	– 1 102	159	194	– 2 142	– 2 162	– 300	320	x
2014	– 8 060	– 6 900	– 770	– 390	– 1 928	– 1 224	– 165	– 539	x
2015	14	1	– 130	143	– 3 310	– 3 607	– 87	384	x
2016	– 1 693	– 1 579	45	– 159	– 1 890	– 1 239	– 435	– 216	x
2017	– 1 637	– 858	– 427	– 352	– 2 094	– 1 423	– 281	– 390	x
2018	– 1 373	– 1 392	– 34	53	– 741	– 782	56	– 15	x
2019	1 299	1 143	158	– 2	– 282	– 344	132	– 70	x
2020	– 3 284	– 2 376	– 600	– 308	– 7 871	– 7 013	– 412	– 446	x
2021	4 412	3 874	339	199	360	– 76	17	419	x
2022	– 1 816	– 1 656	– 98	– 62	2 576	3 636	– 1 007	– 53	x
2022 1. Vierteljahr	– 272	– 372	– 35	135	1 046	1 464	– 547	129	x
2. Vierteljahr	– 1 596	– 1 348	– 175	– 73	241	636	– 440	45	x
3. Vierteljahr	452	459	89	– 96	726	927	– 104	– 97	x
4. Vierteljahr	– 400	– 395	23	– 28	563	609	84	– 130	x
2023 1. Vierteljahr	957	741	152	64	1 045	923	101	21	x
2. Vierteljahr	...	...	...	...	...	...	...	...	x
3. Vierteljahr	...	...	...	...	...	...	...	...	x
4. Vierteljahr	...	...	...	...	...	...	...	...	x

1) Ohne Reisegewerbe. — 2) Kauf, Pacht, Erbfolge, Rechtsformänderung, Gesellschaftereintritt. — 3) Verkauf, Verpachtung, Erbfolge, Rechtsformänderung, Gesellschafteraustritt. — 4) Mehr bzw. weniger (–) Anmeldungen als Abmeldungen

## 2. Gewerbeanzeigen<sup>1)</sup> in Hessen im 1. Vierteljahr 2023 nach Art der Niederlassung und Rechtsform sowie Einzelunternehmen nach Geschlecht, Staatsangehörigkeit und Grund der Anzeige

Gegenstand der Nachweisung	Anmeldungen			Abmeldungen			Saldo <sup>4)</sup>
	insgesamt	darunter	Zu- bzw. Abnahme (–) gegenüber dem gleichen Vorjahres- zeitraum in Prozent	insgesamt	darunter	Zu- bzw. Abnahme (–) gegenüber dem gleichen Vorjahres- zeitraum in Prozent	
		Neu- errich- tung <sup>2)</sup>			Auf- gabe <sup>3)</sup>		
I n s g e s a m t							
Nach Art der Niederlassung							
Hauptniederlassung	16 835	13 758	6,8	15 033	12 358	7,8	1 802
Zweigniederlassung	215	155	– 10,8	222	170	– 4,3	– 7
Unselbstständige Zweigstelle	754	574	– 11,2	773	610	– 3,6	– 19
Insgesamt	17 804	14 487	5,7	16 028	13 138	7,0	1 776
Nach der Rechtsform des Unternehmens							
Einzelunternehmen	13 841	11 739	10,1	12 731	10 880	8,7	1 110
Offene Handelsgesellschaft	45	26	– 21,1	40	23	– 48,1	5
Kommanditgesellschaft	30	12	42,9	40	19	48,1	– 10
Gesellschaft mit beschränkter Haftung & Co. KG	304	173	– 11,4	313	218	12,6	– 9
Gesellschaft des bürgerlichen Rechts	906	686	– 0,7	839	547	– 5,1	67
Aktiengesellschaft	29	17	3,6	42	28	– 8,7	– 13
Gesellschaft mit beschränkter Haftung	2 519	1 758	– 9,3	1 898	1 346	2,2	621
GmbH ohne Unternehmergeinschaft (haftungsbeschränkt)	2 191	1 484	– 8,4	1 638	1 135	– 0,3	553
Unternehmergeinschaft (haftungsbeschränkt)	328	274	– 14,8	260	211	21,5	68
Private Company Limited by Shares	—	—	– 100,0	3	2	– 82,4	– 3
Sonstige Rechtsformen	130	76	– 2,3	122	75	45,2	8
E i n z e l u n t e r n e h m e n							
Nach Geschlecht							
Weiblich	5 056	4 386	10,4	4 649	4 043	8,1	407
Männlich	8 785	7 353	9,9	8 082	6 837	9,1	703
Zusammen	13 841	11 739	10,1	12 731	10 880	8,7	1 110
Nach ausgewählter Staatsangehörigkeit der Inhaberinnen und Inhaber							
Deutsch	9 944	8 365	6,7	9 496	8 096	13,1	448
Kroatisch	176	159	6,7	182	159	23,0	– 6
Griechisch	79	66	1,3	87	72	13,0	– 8
Italienisch	223	177	21,2	214	168	12,6	9
Österreichisch	22	21	4,8	27	25	– 20,6	– 5
Polnisch	463	384	9,5	531	464	– 33,2	– 68
Türkisch	640	543	14,7	547	456	27,8	93
Bulgarisch	250	220	35,1	208	185	– 9,6	42
Rumänisch	416	368	26,4	319	282	– 15,4	97
Ungarisch	57	55	35,7	41	38	– 18,0	16
Nach ausgewähltem Grund der Anzeige							
Betriebsgründung	2 310	—	– 22,1	—	—	—	—
Betriebsaufgabe	—	—	—	2 446	—	– 2,3	—
Keine Angabe	—	—	—	6 753	—	13,4	—
Wirtschaftliche Schwierigkeiten	—	—	—	1 227	—	23,3	—
Insolvenzverfahren	—	—	—	149	—	16,4	—

1) Ohne Reisegewerbe. — 2) Ohne Zuzug. — 3) Ohne Fortzug. — 4) Mehr bzw. weniger (–) Anmeldungen als Abmeldungen.

**3. Gewerbeanzeigen<sup>1)</sup> in Hessen im 1. Vierteljahr 2023  
nach ausgewählten Wirtschaftsabschnitten und Verwaltungsbezirken**

Nr. der Wirt- schafts- klassifi- kation <sup>2)</sup>	Wirtschaftsabschnitt	Anmeldungen			Abmeldungen		
		insgesamt	darunter	Zu- bzw. Abnahme (–) gegenüber dem gleichen Vorjahres- zeitraum in Prozent	insgesamt	darunter	Zu- bzw. Abnahme (–) gegenüber dem gleichen Vorjahres- zeitraum in Prozent
			Neu- errich- tung <sup>3)</sup>			Auf- gabe <sup>4)</sup>	

**Darmstadt, Wissenschaftsstadt**

A	Land- und Forstwirtschaft, Fischerei	—	—	x	—	—	x
B	Bergbau und Gewinnung v. Steinen u. Erden	—	—	x	—	—	x
C	Verarbeitendes Gewerbe	15	12	25,0	19	14	58,3
D	Energieversorgung	—	—	– 100,0	—	—	– 100,0
E	Wasserversorgung; Abwasser- und Abfall- entsorgung und Beseitigung von Umwelt- verschmutzungen	—	—	x	—	—	x
F	Baugewerbe	25	21	13,6	29	27	– 12,1
G	Handel; Instandhaltung und Reparatur von Kraftfahrzeugen	114	98	37,3	93	73	5,7
H	Verkehr und Lagerei	10	7	11,1	18	13	50,0
I	Gastgewerbe; Beherbergung und Gastronomie	34	28	142,9	33	27	57,1
J	Information und Kommunikation	29	23	– 17,1	15	10	– 44,4
K	Erbringung von Finanz- und Versicherungs- dienstleistungen	6	6	– 40,0	8	7	– 42,9
L	Grundstücks- und Wohnungswesen	11	7	– 15,4	3	2	– 50,0
M	Erbringung von freiberuflichen, wissenschaft- lichen und technischen Dienstleistungen	53	42	71,0	43	33	– 2,3
N	Erbringung v. sonst. wirtschaftl. Dienstleistungen	39	36	14,7	34	30	– 19,0
O	Öffentliche Verwaltung, Verteidigung; Sozialversicherung	—	—	x	—	—	x
P	Erziehung und Unterricht	15	13	50,0	6	5	– 33,3
Q	Gesundheits- und Sozialwesen	3	3	– 90,3	23	23	360,0
R	Kunst, Unterhaltung und Erholung	11	11	37,5	11	7	57,1
S	Erbringung von sonstigen Dienstleistungen	27	22	12,5	27	22	8,0
A-S	Insgesamt	392	329	16,3	362	293	4,6

**Frankfurt am Main, Stadt**

A	Land- und Forstwirtschaft, Fischerei	—	—	– 100,0	—	—	– 100,0
B	Bergbau und Gewinnung v. Steinen u. Erden	—	—	x	1	—	x
C	Verarbeitendes Gewerbe	33	23	– 38,9	51	45	– 31,1
D	Energieversorgung	8	7	33,3	3	2	—
E	Wasserversorgung; Abwasser- und Abfall- entsorgung und Beseitigung von Umwelt- verschmutzungen	2	2	– 50,0	1	1	– 50,0
F	Baugewerbe	148	135	– 4,5	140	109	– 68,5
G	Handel; Instandhaltung und Reparatur von Kraftfahrzeugen	508	459	– 3,4	426	339	– 17,3
H	Verkehr und Lagerei	94	85	– 19,7	113	97	– 2,6
I	Gastgewerbe; Beherbergung und Gastronomie	202	189	35,6	177	150	6,0
J	Information und Kommunikation	123	100	– 23,6	110	86	– 14,1
K	Erbringung von Finanz- und Versicherungs- dienstleistungen	60	44	– 20,0	51	43	– 33,8

**3. Gewerbeanzeigen<sup>1)</sup> in Hessen im 1. Vierteljahr 2023**  
**nach ausgewählten Wirtschaftsabschnitten und Verwaltungsbezirken**

Nr. der Wirt- schafts- klassifi- kation <sup>2)</sup>	Wirtschaftsabschnitt	Anmeldungen			Abmeldungen		
		insgesamt	darunter	Zu- bzw. Abnahme (–) gegenüber dem gleichen Vorjahres- zeitraum in Prozent	insgesamt	darunter	Zu- bzw. Abnahme (–) gegenüber dem gleichen Vorjahres- zeitraum in Prozent
			Neu- errich- tung <sup>3)</sup>			Auf- gabe <sup>4)</sup>	
L	Grundstücks- und Wohnungswesen	53	41	– 31,2	48	31	– 25,0
M	Erbringung von freiberuflichen, wissenschaft- lichen und technischen Dienstleistungen	343	307	3,3	279	221	– 4,8
N	Erbringung v. sonst. wirtschaftl. Dienstleistungen	296	268	– 1,3	299	260	– 15,3
O	Öffentliche Verwaltung, Verteidigung; Sozialversicherung	—	—	x	—	—	x
P	Erziehung und Unterricht	76	70	1,3	47	40	17,5
Q	Gesundheits- und Sozialwesen	31	26	– 65,6	49	45	25,6
R	Kunst, Unterhaltung und Erholung	35	30	34,6	31	23	– 8,8
S	Erbringung von sonstigen Dienstleistungen	152	144	10,1	137	123	– 23,0
A-S	Insgesamt	2 164	1 930	– 5,4	1 963	1 615	– 22,3
<b>Offenbach am Main, Stadt</b>							
A	Land- und Forstwirtschaft, Fischerei	—	—	x	—	—	x
B	Bergbau und Gewinnung v. Steinen u. Erden	—	—	x	—	—	x
C	Verarbeitendes Gewerbe	14	13	40,0	8	3	– 38,5
D	Energieversorgung	3	2	x	—	—	x
E	Wasserversorgung; Abwasser- und Abfall- entsorgung und Beseitigung von Umwelt- verschmutzungen	—	—	x	—	—	x
F	Baugewerbe	61	57	– 17,6	50	46	– 16,7
G	Handel; Instandhaltung und Reparatur von Kraftfahrzeugen	67	57	– 14,1	76	63	7,0
H	Verkehr und Lagerei	30	22	66,7	11	11	– 35,3
I	Gastgewerbe; Beherbergung und Gastronomie	31	31	24,0	32	31	68,4
J	Information und Kommunikation	25	18	31,6	12	11	9,1
K	Erbringung von Finanz- und Versicherungs- dienstleistungen	6	6	– 50,0	4	2	– 50,0
L	Grundstücks- und Wohnungswesen	15	3	66,7	11	8	120,0
M	Erbringung von freiberuflichen, wissenschaft- lichen und technischen Dienstleistungen	42	32	– 10,6	45	40	104,5
N	Erbringung v. sonst. wirtschaftl. Dienstleistungen	54	49	– 5,3	46	41	– 8,0
O	Öffentliche Verwaltung, Verteidigung; Sozialversicherung	—	—	x	—	—	x
P	Erziehung und Unterricht	6	6	– 40,0	10	9	150,0
Q	Gesundheits- und Sozialwesen	7	7	—	1	1	x
R	Kunst, Unterhaltung und Erholung	11	11	10,0	5	3	66,7
S	Erbringung von sonstigen Dienstleistungen	31	29	10,7	22	22	4,8
A-S	Insgesamt	403	343	– 0,2	333	291	9,5
<b>Wiesbaden, Landeshauptstadt</b>							
A	Land- und Forstwirtschaft, Fischerei	1	1	—	3	3	x
B	Bergbau und Gewinnung v. Steinen u. Erden	—	—	x	—	—	x
C	Verarbeitendes Gewerbe	16	15	– 44,8	34	27	9,7
D	Energieversorgung	5	5	66,7	3	3	– 40,0
E	Wasserversorgung; Abwasser- und Abfall- entsorgung und Beseitigung von Umwelt- verschmutzungen	—	—	x	1	1	– 50,0

**3. Gewerbeanzeigen<sup>1)</sup> in Hessen im 1. Vierteljahr 2023**  
**nach ausgewählten Wirtschaftsabschnitten und Verwaltungsbezirken**

Nr. der Wirt- schafts- klassifi- kation <sup>2)</sup>	Wirtschaftsabschnitt	Anmeldungen			Abmeldungen		
		insgesamt	darunter	Zu- bzw. Abnahme (–) gegenüber dem gleichen Vorjahres- zeitraum in Prozent	insgesamt	darunter	Zu- bzw. Abnahme (–) gegenüber dem gleichen Vorjahres- zeitraum in Prozent
			Neu- errich- tung <sup>3)</sup>			Auf- gabe <sup>4)</sup>	
F	Baugewerbe	63	57	14,5	66	57	1,5
G	Handel; Instandhaltung und Reparatur von Kraftfahrzeugen	192	171	5,5	165	146	0,6
H	Verkehr und Lagerei	31	27	63,2	37	34	23,3
I	Gastgewerbe; Beherbergung und Gastronomie	71	53	57,8	75	59	97,4
J	Information und Kommunikation	41	34	20,6	50	40	47,1
K	Erbringung von Finanz- und Versicherungs- dienstleistungen	27	18	– 10,0	39	33	8,3
L	Grundstücks- und Wohnungswesen	16	12	– 33,3	14	14	—
M	Erbringung von freiberuflichen, wissenschaft- lichen und technischen Dienstleistungen	105	84	8,2	97	85	3,2
N	Erbringung v. sonst. wirtschaftl. Dienstleistungen	138	125	39,4	128	115	43,8
O	Öffentliche Verwaltung, Verteidigung; Sozialversicherung	—	—	x	—	—	x
P	Erziehung und Unterricht	18	15	– 41,9	14	8	– 26,3
Q	Gesundheits- und Sozialwesen	12	10	– 50,0	7	7	– 22,2
R	Kunst, Unterhaltung und Erholung	9	9	– 10,0	12	12	– 29,4
S	Erbringung von sonstigen Dienstleistungen	63	57	—	61	55	7,0
A-S	Insgesamt	808	693	8,3	806	699	14,5
<b>Landkreis Bergstraße</b>							
A	Land- und Forstwirtschaft, Fischerei	2	1	– 71,4	5	2	150,0
B	Bergbau und Gewinnung v. Steinen u. Erden	—	—	x	—	—	x
C	Verarbeitendes Gewerbe	26	17	– 13,3	34	29	30,8
D	Energieversorgung	8	7	– 50,0	4	3	– 20,0
E	Wasserversorgung; Abwasser- und Abfall- entsorgung und Beseitigung von Umwelt- verschmutzungen	—	—	x	1	1	—
F	Baugewerbe	88	68	15,8	90	78	9,8
G	Handel; Instandhaltung und Reparatur von Kraftfahrzeugen	206	171	32,9	161	130	– 5,3
H	Verkehr und Lagerei	9	4	– 69,0	20	16	25,0
I	Gastgewerbe; Beherbergung und Gastronomie	57	33	42,5	58	36	23,4
J	Information und Kommunikation	26	21	– 25,7	22	19	– 8,3
K	Erbringung von Finanz- und Versicherungs- dienstleistungen	25	21	– 3,8	31	28	3,3
L	Grundstücks- und Wohnungswesen	19	10	– 36,7	21	15	61,5
M	Erbringung von freiberuflichen, wissenschaft- lichen und technischen Dienstleistungen	63	50	– 11,3	58	47	28,9
N	Erbringung v. sonst. wirtschaftl. Dienstleistungen	93	81	9,4	98	84	3,2
O	Öffentliche Verwaltung, Verteidigung; Sozialversicherung	—	—	x	—	—	x
P	Erziehung und Unterricht	22	20	– 12,0	16	15	77,8
Q	Gesundheits- und Sozialwesen	15	14	36,4	8	5	60,0
R	Kunst, Unterhaltung und Erholung	18	11	63,6	14	11	– 12,5
S	Erbringung von sonstigen Dienstleistungen	59	49	37,2	48	45	23,1
A-S	Insgesamt	736	578	6,7	689	564	10,2

**3. Gewerbeanzeigen<sup>1)</sup> in Hessen im 1. Vierteljahr 2023**  
**nach ausgewählten Wirtschaftsabschnitten und Verwaltungsbezirken**

Nr. der Wirt- schafts- klassifi- kation <sup>2)</sup>	Wirtschaftsabschnitt	Anmeldungen			Abmeldungen		
		insgesamt	darunter	Zu- bzw. Abnahme (–) gegenüber dem gleichen Vorjahres- zeitraum in Prozent	insgesamt	darunter	Zu- bzw. Abnahme (–) gegenüber dem gleichen Vorjahres- zeitraum in Prozent
			Neu- errich- tung <sup>3)</sup>			Auf- gabe <sup>4)</sup>	
Landkreis Darmstadt-Dieburg							
A	Land- und Forstwirtschaft, Fischerei	6	5	—	4	3	33,3
B	Bergbau und Gewinnung v. Steinen u. Erden	—	—	x	—	—	x
C	Verarbeitendes Gewerbe	36	23	9,1	27	19	3,8
D	Energieversorgung	6	6	– 53,8	6	5	– 25,0
E	Wasserversorgung; Abwasser- und Abfall- entsorgung und Beseitigung von Umwelt- verschmutzungen	3	3	200,0	1	1	x
F	Baugewerbe	73	52	– 15,1	95	73	9,2
G	Handel; Instandhaltung und Reparatur von Kraftfahrzeugen	226	192	9,7	192	159	– 0,5
H	Verkehr und Lagerei	40	37	14,3	30	25	– 14,3
I	Gastgewerbe; Beherbergung und Gastronomie	46	30	24,3	54	41	68,8
J	Information und Kommunikation	41	30	– 8,9	40	31	48,1
K	Erbringung von Finanz- und Versicherungs- dienstleistungen	35	31	20,7	25	23	– 3,8
L	Grundstücks- und Wohnungswesen	17	12	– 22,7	21	16	5,0
M	Erbringung von freiberuflichen, wissenschaft- lichen und technischen Dienstleistungen	110	85	35,8	69	55	– 2,8
N	Erbringung v. sonst. wirtschaftl. Dienstleistungen	135	116	35,0	99	81	– 19,5
O	Öffentliche Verwaltung, Verteidigung; Sozialversicherung	—	—	x	—	—	x
P	Erziehung und Unterricht	30	24	36,4	20	17	33,3
Q	Gesundheits- und Sozialwesen	15	14	– 78,6	51	48	200,0
R	Kunst, Unterhaltung und Erholung	21	21	162,5	14	12	– 6,7
S	Erbringung von sonstigen Dienstleistungen	72	64	2,9	69	60	16,9
A-S	Insgesamt	912	745	5,6	817	669	7,9
Landkreis Groß-Gerau							
A	Land- und Forstwirtschaft, Fischerei	2	2	—	—	—	– 100,0
B	Bergbau und Gewinnung v. Steinen u. Erden	—	—	x	—	—	x
C	Verarbeitendes Gewerbe	20	16	– 31,0	21	15	– 22,2
D	Energieversorgung	6	6	– 40,0	7	6	133,3
E	Wasserversorgung; Abwasser- und Abfall- entsorgung und Beseitigung von Umwelt- verschmutzungen	—	—	– 100,0	—	—	– 100,0
F	Baugewerbe	78	69	– 7,1	68	60	– 2,9
G	Handel; Instandhaltung und Reparatur von Kraftfahrzeugen	226	188	9,7	175	147	11,5
H	Verkehr und Lagerei	73	55	– 1,4	76	63	8,6
I	Gastgewerbe; Beherbergung und Gastronomie	53	35	20,5	56	39	27,3
J	Information und Kommunikation	34	30	6,3	20	18	– 39,4
K	Erbringung von Finanz- und Versicherungs- dienstleistungen	24	18	—	20	16	42,9
L	Grundstücks- und Wohnungswesen	17	12	—	15	10	36,4
M	Erbringung von freiberuflichen, wissenschaft- lichen und technischen Dienstleistungen	82	74	10,8	71	59	– 15,5



**3. Gewerbeanzeigen<sup>1)</sup> in Hessen im 1. Vierteljahr 2023**  
**nach ausgewählten Wirtschaftsabschnitten und Verwaltungsbezirken**

Nr. der Wirt- schafts- klassifi- kation <sup>2)</sup>	Wirtschaftsabschnitt	Anmeldungen			Abmeldungen		
		insgesamt	darunter	Zu- bzw. Abnahme (–) gegenüber dem gleichen Vorjahres- zeitraum in Prozent	insgesamt	darunter	Zu- bzw. Abnahme (–) gegenüber dem gleichen Vorjahres- zeitraum in Prozent
			Neu- errich- tung <sup>3)</sup>			Auf- gabe <sup>4)</sup>	
N	Erbringung v. sonst. wirtschaftl. Dienstleistungen	116	92	36,5	105	88	28,0
O	Öffentliche Verwaltung, Verteidigung; Sozialversicherung	—	—	x	—	—	x
P	Erziehung und Unterricht	27	25	8,0	10	7	– 28,6
Q	Gesundheits- und Sozialwesen	11	9	– 57,7	16	16	33,3
R	Kunst, Unterhaltung und Erholung	19	17	171,4	12	12	20,0
S	Erbringung von sonstigen Dienstleistungen	54	50	– 5,3	48	42	41,2
A-S	Insgesamt	842	698	5,6	720	598	7,1
<b>Hochtaunuskreis</b>							
A	Land- und Forstwirtschaft, Fischerei	4	4	33,3	1	1	—
B	Bergbau und Gewinnung v. Steinen u. Erden	1	—	x	—	—	x
C	Verarbeitendes Gewerbe	34	29	88,9	29	25	93,3
D	Energieversorgung	3	3	– 76,9	6	6	200,0
E	Wasserversorgung; Abwasser- und Abfall- entsorgung und Beseitigung von Umwelt- verschmutzungen	—	—	– 100,0	2	2	100,0
F	Baugewerbe	77	63	1,3	47	37	– 29,9
G	Handel; Instandhaltung und Reparatur von Kraftfahrzeugen	157	126	12,1	148	119	9,6
H	Verkehr und Lagerei	17	15	6,3	11	9	– 21,4
I	Gastgewerbe; Beherbergung und Gastronomie	30	17	20,0	36	31	56,5
J	Information und Kommunikation	40	31	25,0	35	24	20,7
K	Erbringung von Finanz- und Versicherungs- dienstleistungen	30	17	– 25,0	30	25	11,1
L	Grundstücks- und Wohnungswesen	28	19	– 26,3	20	17	– 4,8
M	Erbringung von freiberuflichen, wissenschaft- lichen und technischen Dienstleistungen	131	93	27,2	110	83	18,3
N	Erbringung v. sonst. wirtschaftl. Dienstleistungen	94	73	23,7	101	85	55,4
O	Öffentliche Verwaltung, Verteidigung; Sozialversicherung	—	—	x	—	—	x
P	Erziehung und Unterricht	28	23	– 12,5	23	20	91,7
Q	Gesundheits- und Sozialwesen	18	16	– 28,0	19	17	216,7
R	Kunst, Unterhaltung und Erholung	11	8	266,7	8	8	166,7
S	Erbringung von sonstigen Dienstleistungen	61	48	48,8	54	42	– 6,9
A-S	Insgesamt	764	585	12,0	680	551	18,9
<b>Main-Kinzig-Kreis</b>							
A	Land- und Forstwirtschaft, Fischerei	11	8	120,0	10	7	42,9
B	Bergbau und Gewinnung v. Steinen u. Erden	—	—	x	—	—	x
C	Verarbeitendes Gewerbe	59	40	40,5	61	45	84,8
D	Energieversorgung	16	14	– 33,3	11	11	57,1
E	Wasserversorgung; Abwasser- und Abfall- entsorgung und Beseitigung von Umwelt- verschmutzungen	1	1	– 66,7	—	—	– 100,0

**3. Gewerbeanzeigen<sup>1)</sup> in Hessen im 1. Vierteljahr 2023**  
**nach ausgewählten Wirtschaftsabschnitten und Verwaltungsbezirken**

Nr. der Wirt- schafts- klassifi- kation <sup>2)</sup>	Wirtschaftsabschnitt	Anmeldungen			Abmeldungen		
		insgesamt	darunter	Zu- bzw. Abnahme (–) gegenüber dem gleichen Vorjahres- zeitraum in Prozent	insgesamt	darunter	Zu- bzw. Abnahme (–) gegenüber dem gleichen Vorjahres- zeitraum in Prozent
			Neu- errich- tung <sup>3)</sup>			Auf- gabe <sup>4)</sup>	
F	Baugewerbe	155	116	8,4	122	97	14,0
G	Handel; Instandhaltung und Reparatur von Kraftfahrzeugen	323	280	7,3	269	228	14,0
H	Verkehr und Lagerei	33	24	– 19,5	42	33	– 12,5
I	Gastgewerbe; Beherbergung und Gastronomie	79	51	19,7	85	64	26,9
J	Information und Kommunikation	53	41	1,9	43	32	4,9
K	Erbringung von Finanz- und Versicherungs- dienstleistungen	44	35	—	29	23	– 12,1
L	Grundstücks- und Wohnungswesen	42	26	40,0	36	27	38,5
M	Erbringung von freiberuflichen, wissenschaft- lichen und technischen Dienstleistungen	167	141	50,5	98	81	– 10,1
N	Erbringung v. sonst. wirtschaftl. Dienstleistungen	165	145	14,6	144	126	23,1
O	Öffentliche Verwaltung, Verteidigung; Sozialversicherung	—	—	x	—	—	x
P	Erziehung und Unterricht	37	31	5,7	31	28	82,4
Q	Gesundheits- und Sozialwesen	31	23	47,6	25	23	31,6
R	Kunst, Unterhaltung und Erholung	26	24	62,5	18	14	– 10,0
S	Erbringung von sonstigen Dienstleistungen	113	95	39,5	82	66	2,5
A-S	Insgesamt	1 355	1 095	16,9	1 106	905	14,3
<b>Main-Taunus-Kreis</b>							
A	Land- und Forstwirtschaft, Fischerei	—	—	x	1	1	x
B	Bergbau und Gewinnung v. Steinen u. Erden	—	—	x	—	—	x
C	Verarbeitendes Gewerbe	29	24	45,0	27	17	– 25,0
D	Energieversorgung	8	8	– 52,9	3	3	50,0
E	Wasserversorgung; Abwasser- und Abfall- entsorgung und Beseitigung von Umwelt- verschmutzungen	1	1	– 50,0	1	1	—
F	Baugewerbe	76	52	24,6	69	51	9,5
G	Handel; Instandhaltung und Reparatur von Kraftfahrzeugen	173	136	24,5	138	115	22,1
H	Verkehr und Lagerei	27	22	– 25,0	24	16	– 17,2
I	Gastgewerbe; Beherbergung und Gastronomie	33	29	– 17,5	46	37	39,4
J	Information und Kommunikation	47	37	– 4,1	33	24	– 2,9
K	Erbringung von Finanz- und Versicherungs- dienstleistungen	21	17	– 43,2	33	24	26,9
L	Grundstücks- und Wohnungswesen	24	15	– 38,5	48	29	200,0
M	Erbringung von freiberuflichen, wissenschaft- lichen und technischen Dienstleistungen	100	80	– 13,0	90	70	1,1
N	Erbringung v. sonst. wirtschaftl. Dienstleistungen	108	82	22,7	95	73	30,1
O	Öffentliche Verwaltung, Verteidigung; Sozialversicherung	—	—	x	—	—	x
P	Erziehung und Unterricht	25	18	4,2	11	9	– 35,3
Q	Gesundheits- und Sozialwesen	13	12	– 78,3	30	28	87,5
R	Kunst, Unterhaltung und Erholung	7	5	40,0	7	5	16,7
S	Erbringung von sonstigen Dienstleistungen	45	37	4,7	44	40	25,7
A-S	Insgesamt	737	575	– 4,9	700	543	18,8

**3. Gewerbeanzeigen<sup>1)</sup> in Hessen im 1. Vierteljahr 2023**  
**nach ausgewählten Wirtschaftsabschnitten und Verwaltungsbezirken**

Nr. der Wirt- schafts- klassifi- kation <sup>2)</sup>	Wirtschaftsabschnitt	Anmeldungen			Abmeldungen		
		insgesamt	darunter	Zu- bzw. Abnahme (–) gegenüber dem gleichen Vorjahres- zeitraum in Prozent	insgesamt	darunter	Zu- bzw. Abnahme (–) gegenüber dem gleichen Vorjahres- zeitraum in Prozent
			Neu- errich- tung <sup>3)</sup>			Auf- gabe <sup>4)</sup>	
Odenwaldkreis							
A	Land- und Forstwirtschaft, Fischerei	4	3	300,0	3	3	—
B	Bergbau und Gewinnung v. Steinen u. Erden	—	—	x	—	—	x
C	Verarbeitendes Gewerbe	15	11	– 11,8	16	13	– 33,3
D	Energieversorgung	2	1	– 66,7	4	3	100,0
E	Wasserversorgung; Abwasser- und Abfall- entsorgung und Beseitigung von Umwelt- verschmutzungen	—	—	x	2	2	100,0
F	Baugewerbe	42	32	23,5	30	23	– 6,3
G	Handel; Instandhaltung und Reparatur von Kraftfahrzeugen	44	31	– 26,7	54	43	– 22,9
H	Verkehr und Lagerei	3	2	– 40,0	6	5	50,0
I	Gastgewerbe; Beherbergung und Gastronomie	9	6	– 30,8	19	13	11,8
J	Information und Kommunikation	9	6	—	5	4	– 16,7
K	Erbringung von Finanz- und Versicherungs- dienstleistungen	5	3	– 44,4	3	3	– 50,0
L	Grundstücks- und Wohnungswesen	2	1	—	6	5	200,0
M	Erbringung von freiberuflichen, wissenschaft- lichen und technischen Dienstleistungen	23	19	64,3	20	18	33,3
N	Erbringung v. sonst. wirtschaftl. Dienstleistungen	40	29	33,3	31	28	3,3
O	Öffentliche Verwaltung, Verteidigung; Sozialversicherung	—	—	x	—	—	x
P	Erziehung und Unterricht	7	6	—	7	6	600,0
Q	Gesundheits- und Sozialwesen	4	2	– 55,6	6	5	x
R	Kunst, Unterhaltung und Erholung	8	8	300,0	3	3	– 57,1
S	Erbringung von sonstigen Dienstleistungen	15	13	36,4	10	8	– 50,0
A-S	Insgesamt	232	173	1,3	225	185	– 6,3
Landkreis Offenbach							
A	Land- und Forstwirtschaft, Fischerei	3	3	200,0	1	1	x
B	Bergbau und Gewinnung v. Steinen u. Erden	—	—	– 100,0	—	—	x
C	Verarbeitendes Gewerbe	41	24	– 10,9	37	32	– 2,6
D	Energieversorgung	7	7	– 61,1	7	6	16,7
E	Wasserversorgung; Abwasser- und Abfall- entsorgung und Beseitigung von Umwelt- verschmutzungen	3	3	x	—	—	x
F	Baugewerbe	129	93	5,7	113	98	– 3,4
G	Handel; Instandhaltung und Reparatur von Kraftfahrzeugen	361	287	32,7	278	216	19,8
H	Verkehr und Lagerei	48	35	– 11,1	51	46	—
I	Gastgewerbe; Beherbergung und Gastronomie	71	49	69,0	63	42	26,0
J	Information und Kommunikation	48	30	– 17,2	40	24	– 18,4
K	Erbringung von Finanz- und Versicherungs- dienstleistungen	42	28	16,7	44	38	63,0
L	Grundstücks- und Wohnungswesen	25	16	– 57,6	36	25	– 16,3
M	Erbringung von freiberuflichen, wissenschaft- lichen und technischen Dienstleistungen	124	93	– 14,5	165	131	44,7

**3. Gewerbeanzeigen<sup>1)</sup> in Hessen im 1. Vierteljahr 2023**  
**nach ausgewählten Wirtschaftsabschnitten und Verwaltungsbezirken**

Nr. der Wirt- schafts- klassifi- kation <sup>2)</sup>	Wirtschaftsabschnitt	Anmeldungen			Abmeldungen		
		insgesamt	darunter	Zu- bzw. Abnahme (–) gegenüber dem gleichen Vorjahres- zeitraum in Prozent	insgesamt	darunter	Zu- bzw. Abnahme (–) gegenüber dem gleichen Vorjahres- zeitraum in Prozent
			Neu- errich- tung <sup>3)</sup>			Auf- gabe <sup>4)</sup>	
N	Erbringung v. sonst. wirtschaftl. Dienstleistungen	155	129	22,0	152	126	6,3
O	Öffentliche Verwaltung, Verteidigung; Sozialversicherung	—	—	x	—	—	x
P	Erziehung und Unterricht	29	25	– 39,6	26	18	– 18,8
Q	Gesundheits- und Sozialwesen	24	20	– 44,2	23	20	91,7
R	Kunst, Unterhaltung und Erholung	18	15	20,0	12	11	– 36,8
S	Erbringung von sonstigen Dienstleistungen	74	63	21,3	74	67	– 16,9
A-S	Insgesamt	1 202	920	4,7	1 122	901	9,8
<b>Rheingau-Taunus-Kreis</b>							
A	Land- und Forstwirtschaft, Fischerei	7	6	133,3	5	5	66,7
B	Bergbau und Gewinnung v. Steinen u. Erden	—	—	x	—	—	x
C	Verarbeitendes Gewerbe	14	13	– 36,4	23	22	91,7
D	Energieversorgung	4	3	– 63,6	6	5	50,0
E	Wasserversorgung; Abwasser- und Abfall- entsorgung und Beseitigung von Umwelt- verschmutzungen	—	—	– 100,0	1	1	– 50,0
F	Baugewerbe	44	31	– 10,2	32	26	– 15,8
G	Handel; Instandhaltung und Reparatur von Kraftfahrzeugen	118	97	8,3	110	90	– 0,9
H	Verkehr und Lagerei	10	9	– 28,6	14	12	– 6,7
I	Gastgewerbe; Beherbergung und Gastronomie	34	26	3,0	27	22	– 12,9
J	Information und Kommunikation	16	10	– 36,0	22	17	—
K	Erbringung von Finanz- und Versicherungs- dienstleistungen	14	12	—	28	26	21,7
L	Grundstücks- und Wohnungswesen	17	14	41,7	8	5	– 52,9
M	Erbringung von freiberuflichen, wissenschaft- lichen und technischen Dienstleistungen	73	54	– 9,9	74	62	15,6
N	Erbringung v. sonst. wirtschaftl. Dienstleistungen	82	67	7,9	58	51	3,6
O	Öffentliche Verwaltung, Verteidigung; Sozialversicherung	—	—	x	—	—	x
P	Erziehung und Unterricht	15	11	– 25,0	10	10	– 16,7
Q	Gesundheits- und Sozialwesen	14	10	– 36,4	12	11	33,3
R	Kunst, Unterhaltung und Erholung	6	4	– 60,0	10	6	66,7
S	Erbringung von sonstigen Dienstleistungen	41	36	—	30	25	– 25,0
A-S	Insgesamt	509	403	– 7,1	470	396	1,1
<b>Wetteraukreis</b>							
A	Land- und Forstwirtschaft, Fischerei	4	3	– 42,9	8	6	166,7
B	Bergbau und Gewinnung v. Steinen u. Erden	—	—	x	—	—	x
C	Verarbeitendes Gewerbe	42	33	5,0	33	24	37,5
D	Energieversorgung	14	13	– 51,7	9	7	—
E	Wasserversorgung; Abwasser- und Abfall- entsorgung und Beseitigung von Umwelt- verschmutzungen	—	—	x	—	—	x

**3. Gewerbeanzeigen<sup>1)</sup> in Hessen im 1. Vierteljahr 2023**  
**nach ausgewählten Wirtschaftsabschnitten und Verwaltungsbezirken**

Nr. der Wirt- schafts- klassifi- kation <sup>2)</sup>	Wirtschaftsabschnitt	Anmeldungen			Abmeldungen		
		insgesamt	darunter	Zu- bzw. Abnahme (–) gegenüber dem gleichen Vorjahres- zeitraum in Prozent	insgesamt	darunter	Zu- bzw. Abnahme (–) gegenüber dem gleichen Vorjahres- zeitraum in Prozent
			Neu- errich- tung <sup>3)</sup>			Auf- gabe <sup>4)</sup>	
F	Baugewerbe	102	72	27,5	96	73	21,5
G	Handel; Instandhaltung und Reparatur von Kraftfahrzeugen	231	202	11,1	223	193	28,2
H	Verkehr und Lagerei	24	18	– 17,2	27	22	22,7
I	Gastgewerbe; Beherbergung und Gastronomie	50	35	35,1	64	48	25,5
J	Information und Kommunikation	35	30	– 14,6	39	32	—
K	Erbringung von Finanz- und Versicherungs- dienstleistungen	34	23	—	27	21	– 6,9
L	Grundstücks- und Wohnungswesen	23	15	– 8,0	33	29	120,0
M	Erbringung von freiberuflichen, wissenschaft- lichen und technischen Dienstleistungen	120	99	14,3	125	99	47,1
N	Erbringung v. sonst. wirtschaftl. Dienstleistungen	92	70	– 22,7	125	103	17,9
O	Öffentliche Verwaltung, Verteidigung; Sozialversicherung	—	—	x	—	—	x
P	Erziehung und Unterricht	35	26	59,1	31	25	106,7
Q	Gesundheits- und Sozialwesen	15	12	– 11,8	15	13	7,1
R	Kunst, Unterhaltung und Erholung	15	14	25,0	11	9	– 21,4
S	Erbringung von sonstigen Dienstleistungen	73	59	21,7	73	63	73,8
A-S	Insgesamt	909	724	5,1	939	767	30,2
<b>Reg.-Bez. Darmstadt</b>							
A	Land- und Forstwirtschaft, Fischerei	44	36	15,8	41	32	41,4
B	Bergbau und Gewinnung v. Steinen u. Erden	1	—	—	1	—	x
C	Verarbeitendes Gewerbe	394	293	– 2,0	420	330	7,4
D	Energieversorgung	90	82	– 46,1	69	60	21,1
E	Wasserversorgung; Abwasser- und Abfall- entsorgung und Beseitigung von Umwelt- verschmutzungen	10	10	– 23,1	10	10	– 16,7
F	Baugewerbe	1 161	918	3,9	1 047	855	– 22,1
G	Handel; Instandhaltung und Reparatur von Kraftfahrzeugen	2 946	2 495	10,5	2 508	2 061	3,3
H	Verkehr und Lagerei	449	362	– 9,5	480	402	0,2
I	Gastgewerbe; Beherbergung und Gastronomie	800	612	31,1	825	640	28,9
J	Information und Kommunikation	567	441	– 9,6	486	372	– 3,6
K	Erbringung von Finanz- und Versicherungs- dienstleistungen	373	279	– 11,2	372	312	– 1,1
L	Grundstücks- und Wohnungswesen	309	203	– 22,2	320	233	17,2
M	Erbringung von freiberuflichen, wissenschaft- lichen und technischen Dienstleistungen	1 536	1 253	9,2	1 344	1 084	10,0
N	Erbringung v. sonst. wirtschaftl. Dienstleistungen	1 607	1 362	13,2	1 515	1 291	6,4
O	Öffentliche Verwaltung, Verteidigung; Sozialversicherung	—	—	x	—	—	x
P	Erziehung und Unterricht	370	313	– 4,1	262	217	21,3
Q	Gesundheits- und Sozialwesen	213	178	– 53,3	285	262	74,8
R	Kunst, Unterhaltung und Erholung	215	188	45,3	168	136	– 5,1
S	Erbringung von sonstigen Dienstleistungen	880	766	15,6	779	680	0,3
A-S	Insgesamt	11 965	9 791	3,8	10 932	8 977	4,0

**3. Gewerbeanzeigen<sup>1)</sup> in Hessen im 1. Vierteljahr 2023  
nach ausgewählten Wirtschaftsabschnitten und Verwaltungsbezirken**

Nr. der Wirt- schafts- klassifi- kation <sup>2)</sup>	Wirtschaftsabschnitt	Anmeldungen			Abmeldungen		
		insgesamt	darunter	Zu- bzw. Abnahme (–) gegenüber dem gleichen Vorjahres- zeitraum in Prozent	insgesamt	darunter	Zu- bzw. Abnahme (–) gegenüber dem gleichen Vorjahres- zeitraum in Prozent
			Neu- errich- tung <sup>3)</sup>			Auf- gabe <sup>4)</sup>	

**Landkreis Gießen**

A	Land- und Forstwirtschaft, Fischerei	4	3	100,0	5	4	66,7
B	Bergbau und Gewinnung v. Steinen u. Erden	—	—	x	—	—	x
C	Verarbeitendes Gewerbe	20	15	– 35,5	25	21	– 3,8
D	Energieversorgung	5	5	– 50,0	6	6	100,0
E	Wasserversorgung; Abwasser- und Abfall- entsorgung und Beseitigung von Umwelt- verschmutzungen	2	2	100,0	2	2	—
F	Baugewerbe	53	43	8,2	62	51	12,7
G	Handel; Instandhaltung und Reparatur von Kraftfahrzeugen	200	165	19,8	152	123	1,3
H	Verkehr und Lagerei	17	12	—	18	13	20,0
I	Gastgewerbe; Beherbergung und Gastronomie	58	28	87,1	51	31	41,7
J	Information und Kommunikation	36	28	16,1	22	16	– 24,1
K	Erbringung von Finanz- und Versicherungs- dienstleistungen	32	26	28,0	34	26	61,9
L	Grundstücks- und Wohnungswesen	21	19	23,5	15	11	– 31,8
M	Erbringung von freiberuflichen, wissenschaft- lichen und technischen Dienstleistungen	91	71	15,2	65	47	– 15,6
N	Erbringung v. sonst. wirtschaftl. Dienstleistungen	94	76	17,5	76	60	26,7
O	Öffentliche Verwaltung, Verteidigung; Sozialversicherung	—	—	x	—	—	x
P	Erziehung und Unterricht	20	18	– 13,0	12	8	– 36,8
Q	Gesundheits- und Sozialwesen	19	16	– 13,6	17	14	54,5
R	Kunst, Unterhaltung und Erholung	19	15	35,7	12	11	50,0
S	Erbringung von sonstigen Dienstleistungen	56	46	– 21,1	44	38	– 12,0
A-S	Insgesamt	747	588	11,5	618	482	5,3

**Lahn-Dill-Kreis**

A	Land- und Forstwirtschaft, Fischerei	3	2	– 62,5	2	2	– 66,7
B	Bergbau und Gewinnung v. Steinen u. Erden	—	—	x	—	—	x
C	Verarbeitendes Gewerbe	46	36	—	42	31	50,0
D	Energieversorgung	3	3	—	6	5	—
E	Wasserversorgung; Abwasser- und Abfall- entsorgung und Beseitigung von Umwelt- verschmutzungen	2	2	x	1	1	x
F	Baugewerbe	57	50	—	41	32	– 14,6
G	Handel; Instandhaltung und Reparatur von Kraftfahrzeugen	195	157	21,9	184	146	34,3
H	Verkehr und Lagerei	16	14	23,1	17	15	6,3
I	Gastgewerbe; Beherbergung und Gastronomie	37	21	23,3	36	26	44,0
J	Information und Kommunikation	20	14	– 9,1	20	18	25,0
K	Erbringung von Finanz- und Versicherungs- dienstleistungen	19	12	—	20	17	– 16,7

**3. Gewerbeanzeigen<sup>1)</sup> in Hessen im 1. Vierteljahr 2023**  
**nach ausgewählten Wirtschaftsabschnitten und Verwaltungsbezirken**

Nr. der Wirt- schafts- klassifi- kation <sup>2)</sup>	Wirtschaftsabschnitt	Anmeldungen			Abmeldungen		
		insgesamt	darunter	Zu- bzw. Abnahme (–) gegenüber dem gleichen Vorjahres- zeitraum in Prozent	insgesamt	darunter	Zu- bzw. Abnahme (–) gegenüber dem gleichen Vorjahres- zeitraum in Prozent
			Neu- errich- tung <sup>3)</sup>			Auf- gabe <sup>4)</sup>	
L	Grundstücks- und Wohnungswesen	13	8	62,5	11	6	22,2
M	Erbringung von freiberuflichen, wissenschaftlichen und technischen Dienstleistungen	65	53	1,6	57	40	35,7
N	Erbringung v. sonst. wirtschaftl. Dienstleistungen	91	72	44,4	65	51	41,3
O	Öffentliche Verwaltung, Verteidigung; Sozialversicherung	—	—	x	—	—	x
P	Erziehung und Unterricht	21	15	61,5	14	10	– 17,6
Q	Gesundheits- und Sozialwesen	12	11	– 61,3	18	16	80,0
R	Kunst, Unterhaltung und Erholung	16	15	33,3	15	12	114,3
S	Erbringung von sonstigen Dienstleistungen	50	39	8,7	36	28	– 16,3
A-S	Insgesamt	666	524	11,9	585	456	21,9
<b>Landkreis Limburg-Weilburg</b>							
A	Land- und Forstwirtschaft, Fischerei	4	3	– 20,0	6	4	500,0
B	Bergbau und Gewinnung v. Steinen u. Erden	1	—	x	1	—	x
C	Verarbeitendes Gewerbe	15	12	– 50,0	22	20	22,2
D	Energieversorgung	5	5	– 16,7	4	2	33,3
E	Wasserversorgung; Abwasser- und Abfallentsorgung und Beseitigung von Umweltverschmutzungen	1	—	—	—	—	x
F	Baugewerbe	51	39	2,0	64	60	45,5
G	Handel; Instandhaltung und Reparatur von Kraftfahrzeugen	108	97	– 12,9	98	83	– 21,0
H	Verkehr und Lagerei	9	5	– 25,0	11	8	37,5
I	Gastgewerbe; Beherbergung und Gastronomie	35	24	52,2	39	30	56,0
J	Information und Kommunikation	17	10	– 5,6	10	7	– 28,6
K	Erbringung von Finanz- und Versicherungsdienstleistungen	20	15	– 4,8	15	13	—
L	Grundstücks- und Wohnungswesen	8	7	– 27,3	8	8	14,3
M	Erbringung von freiberuflichen, wissenschaftlichen und technischen Dienstleistungen	57	43	39,0	50	43	47,1
N	Erbringung v. sonst. wirtschaftl. Dienstleistungen	83	74	6,4	63	56	– 14,9
O	Öffentliche Verwaltung, Verteidigung; Sozialversicherung	—	—	x	—	—	x
P	Erziehung und Unterricht	8	8	– 42,9	11	10	—
Q	Gesundheits- und Sozialwesen	4	2	– 90,7	14	12	75,0
R	Kunst, Unterhaltung und Erholung	10	7	11,1	8	7	100,0
S	Erbringung von sonstigen Dienstleistungen	48	37	60,0	45	38	28,6
A-S	Insgesamt	484	388	– 6,2	469	401	10,4
<b>Landkreis Marburg-Biedenkopf</b>							
A	Land- und Forstwirtschaft, Fischerei	8	7	166,7	3	2	– 25,0
B	Bergbau und Gewinnung v. Steinen u. Erden	—	—	x	—	—	x
C	Verarbeitendes Gewerbe	47	39	51,6	27	25	35,0
D	Energieversorgung	1	1	– 87,5	4	3	– 33,3
E	Wasserversorgung; Abwasser- und Abfallentsorgung und Beseitigung von Umweltverschmutzungen	2	2	x	3	2	200,0

**3. Gewerbeanzeigen<sup>1)</sup> in Hessen im 1. Vierteljahr 2023**  
**nach ausgewählten Wirtschaftsabschnitten und Verwaltungsbezirken**

Nr. der Wirt- schafts- klassifi- kation <sup>2)</sup>	Wirtschaftsabschnitt	Anmeldungen			Abmeldungen		
		insgesamt	darunter	Zu- bzw. Abnahme (–) gegenüber dem gleichen Vorjahres- zeitraum in Prozent	insgesamt	darunter	Zu- bzw. Abnahme (–) gegenüber dem gleichen Vorjahres- zeitraum in Prozent
			Neu- errich- tung <sup>3)</sup>			Auf- gabe <sup>4)</sup>	
F	Baugewerbe	40	35	21,2	28	24	– 24,3
G	Handel; Instandhaltung und Reparatur von Kraftfahrzeugen	170	143	27,8	132	108	4,8
H	Verkehr und Lagerei	6	5	– 25,0	17	14	21,4
I	Gastgewerbe; Beherbergung und Gastronomie	23	16	9,5	35	31	66,7
J	Information und Kommunikation	21	17	16,7	20	18	5,3
K	Erbringung von Finanz- und Versicherungs- dienstleistungen	14	12	—	17	17	13,3
L	Grundstücks- und Wohnungswesen	6	5	– 57,1	8	4	– 11,1
M	Erbringung von freiberuflichen, wissenschaft- lichen und technischen Dienstleistungen	53	48	15,2	74	66	80,5
N	Erbringung v. sonst. wirtschaftl. Dienstleistungen	82	76	39,0	66	55	32,0
O	Öffentliche Verwaltung, Verteidigung; Sozialversicherung	—	—	x	—	—	x
P	Erziehung und Unterricht	20	16	42,9	17	12	– 15,0
Q	Gesundheits- und Sozialwesen	14	13	– 6,7	10	10	25,0
R	Kunst, Unterhaltung und Erholung	11	10	10,0	14	10	40,0
S	Erbringung von sonstigen Dienstleistungen	291	288	90,2	248	244	– 16,2
A-S	Insgesamt	809	733	39,5	723	645	3,7
<b>Vogelsbergkreis</b>							
A	Land- und Forstwirtschaft, Fischerei	4	4	– 33,3	5	5	150,0
B	Bergbau und Gewinnung v. Steinen u. Erden	—	—	– 100,0	—	—	x
C	Verarbeitendes Gewerbe	21	18	75,0	11	9	10,0
D	Energieversorgung	3	2	– 75,0	1	1	x
E	Wasserversorgung; Abwasser- und Abfall- entsorgung und Beseitigung von Umwelt- verschmutzungen	—	—	x	1	1	x
F	Baugewerbe	18	15	– 25,0	20	17	33,3
G	Handel; Instandhaltung und Reparatur von Kraftfahrzeugen	62	54	– 6,1	53	46	15,2
H	Verkehr und Lagerei	4	4	– 20,0	5	5	25,0
I	Gastgewerbe; Beherbergung und Gastronomie	13	6	– 31,6	20	13	17,6
J	Information und Kommunikation	5	3	– 44,4	7	6	16,7
K	Erbringung von Finanz- und Versicherungs- dienstleistungen	4	2	– 42,9	10	9	66,7
L	Grundstücks- und Wohnungswesen	4	3	– 20,0	4	4	300,0
M	Erbringung von freiberuflichen, wissenschaft- lichen und technischen Dienstleistungen	23	16	– 4,2	14	10	—
N	Erbringung v. sonst. wirtschaftl. Dienstleistungen	25	18	– 3,8	18	14	5,9
O	Öffentliche Verwaltung, Verteidigung; Sozialversicherung	—	—	x	—	—	x
P	Erziehung und Unterricht	4	4	– 33,3	3	2	50,0
Q	Gesundheits- und Sozialwesen	3	3	—	1	—	– 75,0
R	Kunst, Unterhaltung und Erholung	3	1	– 62,5	1	1	—
S	Erbringung von sonstigen Dienstleistungen	20	15	33,3	11	9	– 8,3
A-S	Insgesamt	216	168	– 12,9	185	152	17,8



**3. Gewerbeanzeigen<sup>1)</sup> in Hessen im 1. Vierteljahr 2023**  
**nach ausgewählten Wirtschaftsabschnitten und Verwaltungsbezirken**

Nr. der Wirt- schafts- klassifi- kation <sup>2)</sup>	Wirtschaftsabschnitt	Anmeldungen			Abmeldungen		
		insgesamt	darunter	Zu- bzw. Abnahme (–) gegenüber dem gleichen Vorjahres- zeitraum in Prozent	insgesamt	darunter	Zu- bzw. Abnahme (–) gegenüber dem gleichen Vorjahres- zeitraum in Prozent
			Neu- errich- tung <sup>3)</sup>			Auf- gabe <sup>4)</sup>	
Reg.-Bez. Gießen							
A	Land- und Forstwirtschaft, Fischerei	23	19	– 4,2	21	17	31,3
B	Bergbau und Gewinnung v. Steinen u. Erden	1	—	—	1	—	x
C	Verarbeitendes Gewerbe	149	120	– 0,7	127	106	24,5
D	Energieversorgung	17	16	– 56,4	21	17	16,7
E	Wasserversorgung; Abwasser- und Abfall- entsorgung und Beseitigung von Umwelt- verschmutzungen	7	6	250,0	7	6	133,3
F	Baugewerbe	219	182	2,8	215	184	8,0
G	Handel; Instandhaltung und Reparatur von Kraftfahrzeugen	735	616	13,1	619	506	6,2
H	Verkehr und Lagerei	52	40	– 5,5	68	55	19,3
I	Gastgewerbe; Beherbergung und Gastronomie	166	95	33,9	181	131	46,0
J	Information und Kommunikation	99	72	1,0	79	65	– 6,0
K	Erbringung von Finanz- und Versicherungs- dienstleistungen	89	67	3,5	96	82	18,5
L	Grundstücks- und Wohnungswesen	52	42	– 5,5	46	33	– 4,2
M	Erbringung von freiberuflichen, wissenschaft- lichen und technischen Dienstleistungen	289	231	13,8	260	206	25,0
N	Erbringung v. sonst. wirtschaftl. Dienstleistungen	375	316	22,5	288	236	16,6
O	Öffentliche Verwaltung, Verteidigung; Sozialversicherung	—	—	x	—	—	x
P	Erziehung und Unterricht	73	61	4,3	57	42	– 17,4
Q	Gesundheits- und Sozialwesen	52	45	– 54,4	60	52	46,3
R	Kunst, Unterhaltung und Erholung	59	48	11,3	50	41	66,7
S	Erbringung von sonstigen Dienstleistungen	465	425	47,6	384	357	– 11,9
A-S	Insgesamt	2 922	2 401	12,0	2 580	2 136	10,0
Kassel, documenta-Stadt							
A	Land- und Forstwirtschaft, Fischerei	1	—	x	1	1	x
B	Bergbau und Gewinnung v. Steinen u. Erden	—	—	x	3	3	x
C	Verarbeitendes Gewerbe	15	11	15,4	20	16	66,7
D	Energieversorgung	3	3	– 40,0	3	2	—
E	Wasserversorgung; Abwasser- und Abfall- entsorgung und Beseitigung von Umwelt- verschmutzungen	—	—	x	—	—	x
F	Baugewerbe	35	32	40,0	42	34	44,8
G	Handel; Instandhaltung und Reparatur von Kraftfahrzeugen	155	135	17,4	144	118	44,0
H	Verkehr und Lagerei	11	10	– 42,1	17	12	– 22,7
I	Gastgewerbe; Beherbergung und Gastronomie	64	40	82,9	74	52	89,7
J	Information und Kommunikation	37	32	85,0	22	16	57,1
K	Erbringung von Finanz- und Versicherungs- dienstleistungen	22	17	10,0	37	30	131,3
L	Grundstücks- und Wohnungswesen	18	8	50,0	22	16	46,7
M	Erbringung von freiberuflichen, wissenschaft- lichen und technischen Dienstleistungen	53	47	6,0	64	53	56,1

**3. Gewerbeanzeigen<sup>1)</sup> in Hessen im 1. Vierteljahr 2023**  
**nach ausgewählten Wirtschaftsabschnitten und Verwaltungsbezirken**

Nr. der Wirt- schafts- klassifi- kation <sup>2)</sup>	Wirtschaftsabschnitt	Anmeldungen			Abmeldungen		
		insgesamt	darunter	Zu- bzw. Abnahme (–) gegenüber dem gleichen Vorjahres- zeitraum in Prozent	insgesamt	darunter	Zu- bzw. Abnahme (–) gegenüber dem gleichen Vorjahres- zeitraum in Prozent
			Neu- errich- tung <sup>3)</sup>			Auf- gabe <sup>4)</sup>	
N	Erbringung v. sonst. wirtschaftl. Dienstleistungen	74	64	45,1	53	44	32,5
O	Öffentliche Verwaltung, Verteidigung; Sozialversicherung	—	—	x	—	—	x
P	Erziehung und Unterricht	17	12	6,3	9	8	– 30,8
Q	Gesundheits- und Sozialwesen	8	8	100,0	14	14	100,0
R	Kunst, Unterhaltung und Erholung	12	11	20,0	10	9	– 23,1
S	Erbringung von sonstigen Dienstleistungen	50	41	42,9	40	32	—
A-S	Insgesamt	575	471	28,6	575	460	42,3
<b>Landkreis Fulda</b>							
A	Land- und Forstwirtschaft, Fischerei	7	6	—	4	3	300,0
B	Bergbau und Gewinnung v. Steinen u. Erden	—	—	x	—	—	x
C	Verarbeitendes Gewerbe	41	29	10,8	22	17	37,5
D	Energieversorgung	10	8	– 9,1	7	5	40,0
E	Wasserversorgung; Abwasser- und Abfall- entsorgung und Beseitigung von Umwelt- verschmutzungen	—	—	x	—	—	– 100,0
F	Baugewerbe	29	21	– 21,6	30	25	42,9
G	Handel; Instandhaltung und Reparatur von Kraftfahrzeugen	184	153	54,6	153	110	12,5
H	Verkehr und Lagerei	8	7	– 42,9	15	15	– 16,7
I	Gastgewerbe; Beherbergung und Gastronomie	34	19	54,5	40	23	110,5
J	Information und Kommunikation	32	23	23,1	20	10	42,9
K	Erbringung von Finanz- und Versicherungs- dienstleistungen	31	22	– 3,1	14	10	– 48,1
L	Grundstücks- und Wohnungswesen	11	5	– 31,3	11	9	—
M	Erbringung von freiberuflichen, wissenschaft- lichen und technischen Dienstleistungen	52	41	– 10,3	37	33	2,8
N	Erbringung v. sonst. wirtschaftl. Dienstleistungen	58	51	– 3,3	56	42	19,1
O	Öffentliche Verwaltung, Verteidigung; Sozialversicherung	—	—	x	—	—	x
P	Erziehung und Unterricht	16	11	—	12	10	33,3
Q	Gesundheits- und Sozialwesen	9	6	12,5	10	10	42,9
R	Kunst, Unterhaltung und Erholung	12	8	33,3	13	11	62,5
S	Erbringung von sonstigen Dienstleistungen	46	33	7,0	42	33	23,5
A-S	Insgesamt	580	443	12,6	486	366	18,5
<b>Landkreis Hersfeld-Rotenburg</b>							
A	Land- und Forstwirtschaft, Fischerei	3	3	—	—	—	– 100,0
B	Bergbau und Gewinnung v. Steinen u. Erden	1	1	x	—	—	– 100,0
C	Verarbeitendes Gewerbe	13	11	– 38,1	13	12	—
D	Energieversorgung	3	3	– 75,0	2	2	– 50,0
E	Wasserversorgung; Abwasser- und Abfall- entsorgung und Beseitigung von Umwelt- verschmutzungen	—	—	x	—	—	x
F	Baugewerbe	26	19	85,7	18	13	– 5,3
G	Handel; Instandhaltung und Reparatur von Kraftfahrzeugen	72	60	22,0	62	53	– 7,5

**3. Gewerbeanzeigen<sup>1)</sup> in Hessen im 1. Vierteljahr 2023**  
**nach ausgewählten Wirtschaftsabschnitten und Verwaltungsbezirken**

Nr. der Wirt- schafts- klassifi- kation <sup>2)</sup>	Wirtschaftsabschnitt	Anmeldungen			Abmeldungen		
		insgesamt	darunter	Zu- bzw. Abnahme (–) gegenüber dem gleichen Vorjahres- zeitraum in Prozent	insgesamt	darunter	Zu- bzw. Abnahme (–) gegenüber dem gleichen Vorjahres- zeitraum in Prozent
			Neu- errich- tung <sup>3)</sup>			Auf- gabe <sup>4)</sup>	
H	Verkehr und Lagerei	11	7	10,0	6	2	– 25,0
I	Gastgewerbe; Beherbergung und Gastronomie	30	15	66,7	20	13	11,1
J	Information und Kommunikation	7	6	– 41,7	5	5	—
K	Erbringung von Finanz- und Versicherungs- dienstleistungen	2	1	– 60,0	8	5	– 27,3
L	Grundstücks- und Wohnungswesen	9	6	200,0	5	3	66,7
M	Erbringung von freiberuflichen, wissenschaft- lichen und technischen Dienstleistungen	26	22	13,0	19	16	35,7
N	Erbringung v. sonst. wirtschaftl. Dienstleistungen	39	36	18,2	21	19	23,5
O	Öffentliche Verwaltung, Verteidigung; Sozialversicherung	—	—	x	—	—	x
P	Erziehung und Unterricht	6	5	– 50,0	9	9	– 18,2
Q	Gesundheits- und Sozialwesen	2	2	– 75,0	2	2	– 33,3
R	Kunst, Unterhaltung und Erholung	5	3	– 28,6	1	1	– 85,7
S	Erbringung von sonstigen Dienstleistungen	15	11	– 6,3	18	18	28,6
A-S	Insgesamt	270	211	5,5	209	173	– 5,4
<b>Landkreis Kassel</b>							
A	Land- und Forstwirtschaft, Fischerei	5	4	– 16,7	4	2	33,3
B	Bergbau und Gewinnung v. Steinen u. Erden	—	—	x	—	—	x
C	Verarbeitendes Gewerbe	30	20	– 9,1	20	17	25,0
D	Energieversorgung	11	10	– 57,7	7	6	16,7
E	Wasserversorgung; Abwasser- und Abfall- entsorgung und Beseitigung von Umwelt- verschmutzungen	—	—	– 100,0	1	1	—
F	Baugewerbe	44	29	57,1	38	28	18,8
G	Handel; Instandhaltung und Reparatur von Kraftfahrzeugen	147	120	8,9	98	78	– 6,7
H	Verkehr und Lagerei	23	15	64,3	18	12	5,9
I	Gastgewerbe; Beherbergung und Gastronomie	27	16	12,5	28	21	3,7
J	Information und Kommunikation	20	17	– 16,7	15	15	36,4
K	Erbringung von Finanz- und Versicherungs- dienstleistungen	26	15	8,3	25	20	108,3
L	Grundstücks- und Wohnungswesen	14	10	– 17,6	11	8	57,1
M	Erbringung von freiberuflichen, wissenschaft- lichen und technischen Dienstleistungen	59	38	25,5	49	40	36,1
N	Erbringung v. sonst. wirtschaftl. Dienstleistungen	75	57	13,6	49	38	75,0
O	Öffentliche Verwaltung, Verteidigung; Sozialversicherung	—	—	x	—	—	x
P	Erziehung und Unterricht	18	16	– 25,0	17	11	112,5
Q	Gesundheits- und Sozialwesen	12	11	– 7,7	7	7	16,7
R	Kunst, Unterhaltung und Erholung	9	7	50,0	6	6	– 25,0
S	Erbringung von sonstigen Dienstleistungen	43	35	22,9	36	30	44,0
A-S	Insgesamt	563	420	7,6	429	340	23,3

**3. Gewerbeanzeigen<sup>1)</sup> in Hessen im 1. Vierteljahr 2023  
nach ausgewählten Wirtschaftsabschnitten und Verwaltungsbezirken**

Nr. der Wirt- schafts- klassifi- kation <sup>2)</sup>	Wirtschaftsabschnitt	Anmeldungen			Abmeldungen		
		insgesamt	darunter	Zu- bzw. Abnahme (–) gegenüber dem gleichen Vorjahres- zeitraum in Prozent	insgesamt	darunter	Zu- bzw. Abnahme (–) gegenüber dem gleichen Vorjahres- zeitraum in Prozent
			Neu- errich- tung <sup>3)</sup>			Auf- gabe <sup>4)</sup>	

**Schwalm-Eder-Kreis**

A	Land- und Forstwirtschaft, Fischerei	3	3	—	4	4	x
B	Bergbau und Gewinnung v. Steinen u. Erden	—	—	x	—	—	x
C	Verarbeitendes Gewerbe	29	27	– 6,5	20	17	5,3
D	Energieversorgung	6	6	– 77,8	4	3	– 20,0
E	Wasserversorgung; Abwasser- und Abfall- entsorgung und Beseitigung von Umwelt- verschmutzungen	—	—	x	—	—	x
F	Baugewerbe	26	19	– 7,1	21	18	– 8,7
G	Handel; Instandhaltung und Reparatur von Kraftfahrzeugen	125	106	12,6	88	68	3,5
H	Verkehr und Lagerei	7	5	– 22,2	6	5	– 50,0
I	Gastgewerbe; Beherbergung und Gastronomie	26	17	– 18,8	18	15	– 25,0
J	Information und Kommunikation	9	8	– 25,0	6	4	– 40,0
K	Erbringung von Finanz- und Versicherungs- dienstleistungen	12	9	– 25,0	14	11	– 22,2
L	Grundstücks- und Wohnungswesen	9	5	80,0	4	2	33,3
M	Erbringung von freiberuflichen, wissenschaft- lichen und technischen Dienstleistungen	28	22	12,0	23	23	53,3
N	Erbringung v. sonst. wirtschaftl. Dienstleistungen	29	27	– 42,0	31	28	55,0
O	Öffentliche Verwaltung, Verteidigung; Sozialversicherung	—	—	x	—	—	x
P	Erziehung und Unterricht	7	5	– 30,0	10	9	100,0
Q	Gesundheits- und Sozialwesen	9	9	800,0	5	5	66,7
R	Kunst, Unterhaltung und Erholung	7	6	16,7	8	7	14,3
S	Erbringung von sonstigen Dienstleistungen	30	26	50,0	25	25	– 3,8
A-S	Insgesamt	362	300	– 6,2	287	244	4,4

**Landkreis Waldeck-Frankenberg**

A	Land- und Forstwirtschaft, Fischerei	8	5	300,0	7	5	600,0
B	Bergbau und Gewinnung v. Steinen u. Erden	—	—	x	—	—	x
C	Verarbeitendes Gewerbe	22	18	4,8	10	9	– 50,0
D	Energieversorgung	2	1	– 88,2	6	4	—
E	Wasserversorgung; Abwasser- und Abfall- entsorgung und Beseitigung von Umwelt- verschmutzungen	—	—	– 100,0	1	1	x
F	Baugewerbe	20	16	– 4,8	25	20	8,7
G	Handel; Instandhaltung und Reparatur von Kraftfahrzeugen	79	63	– 20,2	103	85	17,0
H	Verkehr und Lagerei	5	4	– 37,5	9	6	80,0
I	Gastgewerbe; Beherbergung und Gastronomie	30	18	– 14,3	48	39	41,2
J	Information und Kommunikation	17	13	88,9	6	3	– 40,0
K	Erbringung von Finanz- und Versicherungs- dienstleistungen	11	8	– 35,3	15	13	66,7

**3. Gewerbeanzeigen<sup>1)</sup> in Hessen im 1. Vierteljahr 2023  
nach ausgewählten Wirtschaftsabschnitten und Verwaltungsbezirken**

Nr. der Wirt- schafts- klassifi- kation <sup>2)</sup>	Wirtschaftsabschnitt	Anmeldungen			Abmeldungen		
		insgesamt	darunter	Zu- bzw. Abnahme (–) gegenüber dem gleichen Vorjahres- zeitraum in Prozent	insgesamt	darunter	Zu- bzw. Abnahme (–) gegenüber dem gleichen Vorjahres- zeitraum in Prozent
			Neu- errich- tung <sup>3)</sup>			Auf- gabe <sup>4)</sup>	
L	Grundstücks- und Wohnungswesen	7	5	16,7	8	6	– 42,9
M	Erbringung von freiberuflichen, wissenschaft- lichen und technischen Dienstleistungen	40	32	29,0	17	15	– 5,6
N	Erbringung v. sonst. wirtschaftl. Dienstleistungen	38	34	– 7,3	23	19	35,3
O	Öffentliche Verwaltung, Verteidigung; Sozialversicherung	—	—	x	—	—	x
P	Erziehung und Unterricht	5	5	– 61,5	7	7	– 46,2
Q	Gesundheits- und Sozialwesen	9	8	– 62,5	19	18	280,0
R	Kunst, Unterhaltung und Erholung	5	4	– 16,7	3	3	– 66,7
S	Erbringung von sonstigen Dienstleistungen	31	26	29,2	30	28	—
A-S	Insgesamt	329	260	– 12,3	337	281	11,6
<b>Werra-Meißner-Kreis</b>							
A	Land- und Forstwirtschaft, Fischerei	5	4	– 37,5	1	1	– 66,7
B	Bergbau und Gewinnung v. Steinen u. Erden	1	—	x	—	—	x
C	Verarbeitendes Gewerbe	17	14	325,0	17	13	142,9
D	Energieversorgung	4	4	– 66,7	3	3	– 25,0
E	Wasserversorgung; Abwasser- und Abfall- entsorgung und Beseitigung von Umwelt- verschmutzungen	—	—	x	—	—	– 100,0
F	Baugewerbe	24	17	26,3	16	13	14,3
G	Handel; Instandhaltung und Reparatur von Kraftfahrzeugen	59	54	– 3,3	50	48	– 7,4
H	Verkehr und Lagerei	5	3	150,0	6	5	200,0
I	Gastgewerbe; Beherbergung und Gastronomie	24	16	41,2	26	16	73,3
J	Information und Kommunikation	3	2	– 40,0	1	1	– 75,0
K	Erbringung von Finanz- und Versicherungs- dienstleistungen	9	8	80,0	10	8	42,9
L	Grundstücks- und Wohnungswesen	4	3	– 50,0	4	2	—
M	Erbringung von freiberuflichen, wissenschaft- lichen und technischen Dienstleistungen	19	15	18,8	10	9	– 16,7
N	Erbringung v. sonst. wirtschaftl. Dienstleistungen	22	16	15,8	22	19	10,0
O	Öffentliche Verwaltung, Verteidigung; Sozialversicherung	—	—	x	—	—	x
P	Erziehung und Unterricht	13	11	62,5	4	3	– 42,9
Q	Gesundheits- und Sozialwesen	3	3	– 25,0	6	6	200,0
R	Kunst, Unterhaltung und Erholung	11	9	120,0	5	3	66,7
S	Erbringung von sonstigen Dienstleistungen	15	11	25,0	12	11	140,0
A-S	Insgesamt	238	190	16,1	193	161	17,7
<b>Reg.-Bez. Kassel</b>							
A	Land- und Forstwirtschaft, Fischerei	32	25	10,3	21	16	75,0
B	Bergbau und Gewinnung v. Steinen u. Erden	2	1	x	3	3	—
C	Verarbeitendes Gewerbe	167	130	4,4	122	101	18,4
D	Energieversorgung	39	35	– 64,5	32	25	– 3,0
E	Wasserversorgung; Abwasser- und Abfall- entsorgung und Beseitigung von Umwelt- verschmutzungen	—	—	– 100,0	2	2	– 33,3

**3. Gewerbeanzeigen<sup>1)</sup> in Hessen im 1. Vierteljahr 2023**  
**nach ausgewählten Wirtschaftsabschnitten und Verwaltungsbezirken**

Nr. der Wirt- schafts- klassifi- kation <sup>2)</sup>	Wirtschaftsabschnitt	Anmeldungen			Abmeldungen		
		insgesamt	darunter	Zu- bzw. Abnahme (–) gegenüber dem gleichen Vorjahres- zeitraum in Prozent	insgesamt	darunter	Zu- bzw. Abnahme (–) gegenüber dem gleichen Vorjahres- zeitraum in Prozent
			Neu- errich- tung <sup>3)</sup>			Auf- gabe <sup>4)</sup>	
F	Baugewerbe	204	153	18,6	190	151	18,0
G	Handel; Instandhaltung und Reparatur von Kraftfahrzeugen	821	691	14,7	698	560	9,9
H	Verkehr und Lagerei	70	51	– 7,9	77	57	– 8,3
I	Gastgewerbe; Beherbergung und Gastronomie	235	141	28,4	254	179	44,3
J	Information und Kommunikation	125	101	15,7	75	54	10,3
K	Erbringung von Finanz- und Versicherungs- dienstleistungen	113	80	– 5,0	123	97	23,0
L	Grundstücks- und Wohnungswesen	72	42	7,5	65	46	14,0
M	Erbringung von freiberuflichen, wissenschaft- lichen und technischen Dienstleistungen	277	217	10,8	219	189	27,3
N	Erbringung v. sonst. wirtschaftl. Dienstleistungen	335	285	4,7	255	209	34,9
O	Öffentliche Verwaltung, Verteidigung; Sozialversicherung	—	—	x	—	—	x
P	Erziehung und Unterricht	82	65	– 17,2	68	57	3,0
Q	Gesundheits- und Sozialwesen	52	47	– 16,1	63	62	90,9
R	Kunst, Unterhaltung und Erholung	61	48	24,5	46	40	– 16,4
S	Erbringung von sonstigen Dienstleistungen	230	183	24,3	203	177	16,7
A-S	Insgesamt	2 917	2 295	7,8	2 516	2 025	18,5
<b>Hessen</b>							
A	Land- und Forstwirtschaft, Fischerei	99	80	8,8	83	65	45,6
B	Bergbau und Gewinnung v. Steinen u. Erden	4	1	100,0	5	3	66,7
C	Verarbeitendes Gewerbe	710	543	– 0,3	669	537	12,2
D	Energieversorgung	146	133	– 53,8	122	102	13,0
E	Wasserversorgung; Abwasser- und Abfall- entsorgung und Beseitigung von Umwelt- verschmutzungen	17	16	—	19	18	5,6
F	Baugewerbe	1 584	1 253	5,5	1 452	1 190	– 14,8
G	Handel; Instandhaltung und Reparatur von Kraftfahrzeugen	4 502	3 802	11,7	3 825	3 127	4,9
H	Verkehr und Lagerei	571	453	– 8,9	625	514	0,8
I	Gastgewerbe; Beherbergung und Gastronomie	1 201	848	31,0	1 260	950	34,0
J	Information und Kommunikation	791	614	– 5,0	640	491	– 2,4
K	Erbringung von Finanz- und Versicherungs- dienstleistungen	575	426	– 8,0	591	491	6,1
L	Grundstücks- und Wohnungswesen	433	287	– 16,6	431	312	14,0
M	Erbringung von freiberuflichen, wissenschaft- lichen und technischen Dienstleistungen	2 102	1 701	10,0	1 823	1 479	13,8
N	Erbringung v. sonst. wirtschaftl. Dienstleistungen	2 317	1 963	13,2	2 058	1 736	10,6
O	Öffentliche Verwaltung, Verteidigung; Sozialversicherung	—	—	x	—	—	x
P	Erziehung und Unterricht	525	439	– 5,4	387	316	10,3
Q	Gesundheits- und Sozialwesen	317	270	– 49,8	408	376	72,2
R	Kunst, Unterhaltung und Erholung	335	284	34,0	264	217	0,8
S	Erbringung von sonstigen Dienstleistungen	1 575	1 374	24,9	1 366	1 214	– 1,5
A-S	Insgesamt	17 804	14 487	5,7	16 028	13 138	7,0

1) Ohne Reisegewerbe. — 2) Klassifikation der Wirtschaftszweige, Ausgabe 2008 (WZ 2008). — 3) Ohne Zuzug. — 4) Ohne Fortzug.

**4. Gewerbeanmeldungen und -abmeldungen<sup>1)</sup> sowie Neuerrichtungen und Aufgaben  
je 1 000 Einwohnerinnen und Einwohner in Hessen im 1. Vierteljahr 2023 nach Verwaltungsbezirken**

AGS	Kreisfreie Stadt Landkreis Regierungsbezirk	Anmeldungen				Abmeldungen			
		ins- gesamt	darunter		Zu- bzw. Abnahme (–) gegenüber dem gleichen Vorjahres- zeitraum in Prozent	ins- gesamt	darunter		Zu- bzw. Abnahme (–) gegenüber dem gleichen Vorjahres- zeitraum in Prozent
			Neu- errich- tung <sup>2)</sup>	je 1 000 Ein- wohner/ -innen <sup>4)</sup>			Auf- gabe <sup>3)</sup>	je 1 000 Ein- wohner/ -innen <sup>4)</sup>	
<b>06411</b>	<b>Darmstadt, Wissenschaftsstadt</b>	392	329	2	16,3	362	293	2	4,6
<b>06412</b>	<b>Frankfurt am Main, Stadt</b>	2 164	1 930	3	– 5,4	1 963	1 615	2	– 22,3
<b>06413</b>	<b>Offenbach am Main, Stadt</b>	403	343	3	– 0,2	333	291	2	9,5
<b>06414</b>	<b>Wiesbaden, Landeshauptstadt</b>	808	693	3	8,3	806	699	3	14,5
06431	Landkreis Bergstraße	736	578	2	6,7	689	564	2	10,2
06432	Landkreis Darmstadt-Dieburg	912	745	3	5,6	817	669	2	7,9
06433	Landkreis Groß-Gerau	842	698	3	5,6	720	598	2	7,1
06434	Hochtaunuskreis	764	585	3	12,0	680	551	2	18,9
06435	Main-Kinzig-Kreis	1 355	1 095	3	16,9	1 106	905	2	14,3
06436	Main-Taunus-Kreis	737	575	2	– 4,9	700	543	2	18,8
06437	Odenwaldkreis	232	173	2	1,3	225	185	2	– 6,3
06438	Landkreis Offenbach	1 202	920	3	4,7	1 122	901	3	9,8
06439	Rheingau-Taunus-Kreis	509	403	2	– 7,1	470	396	2	1,1
06440	Wetteraukreis	909	724	2	5,1	939	767	3	30,2
<b>064</b>	<b>Reg.-Bez. Darmstadt</b>	11 965	9 791	2	3,8	10 932	8 977	2	4,0
06531	Landkreis Gießen	747	588	2	11,5	618	482	2	5,3
06532	Lahn-Dill-Kreis	666	524	2	11,9	585	456	2	21,9
06533	Landkreis Limburg-Weilburg	484	388	2	– 6,2	469	401	2	10,4
06534	Landkreis Marburg-Biedenkopf	809	733	3	39,5	723	645	3	3,7
06535	Vogelsbergkreis	216	168	2	– 12,9	185	152	1	17,8
<b>065</b>	<b>Reg.-Bez. Gießen</b>	2 922	2 401	2	12,0	2 580	2 136	2	10,0
<b>06611</b>	<b>Kassel, documenta-Stadt</b>	575	471	2	28,6	575	460	2	42,3
06631	Landkreis Fulda	580	443	2	12,6	486	366	2	18,5
06632	Landkreis Hersfeld-Rotenburg	270	211	2	5,5	209	173	1	– 5,4
06633	Landkreis Kassel	563	420	2	7,6	429	340	1	23,3
06634	Schwalm-Eder-Kreis	362	300	2	– 6,2	287	244	1	4,4
06635	Landkreis Waldeck-Frankenberg	329	260	2	– 12,3	337	281	2	11,6
06636	Werra-Meißner-Kreis	238	190	2	16,1	193	161	2	17,7
<b>066</b>	<b>Reg.-Bez. Kassel</b>	2 917	2 295	2	7,8	2 516	2 025	2	18,5
<b>06</b>	<b>Hessen</b>	17 804	14 487	2	5,7	16 028	13 138	2	7,0
	darunter								
	Reg.-Verb. FrankfurtRheinMain	7 557	6 193	3	2,2	6 869	5 606	2	1,6

1) Ohne Reisegewerbe. — 2) Ohne Zuzug. — 3) Ohne Fortzug. — 4) Stand: 31.12.2021

**5. Gewerbeanmeldungen<sup>1)</sup> in Hessen im 1. Vierteljahr 2023  
nach ausgewählten Wirtschaftsabteilungen**

Nr. der Wirt- schafts- klassi- fikation <sup>2)</sup>	Wirtschaftsabschnitt Wirtschaftsabteilung	Neuerrichtungen				Zuzug	Sons- tige <sup>3)</sup> An- mel- dung	Ins- gesamt	darunter
		Betriebsgründungen		sons- tige Neu- grün- dung	Um- wand- lung				Zweig- nieder- lassung/ unselbst. Zweig- stelle
		Haupt- nieder- las- sung	Zweig- nieder- lassung/ unselbst. Zweig- stelle						
A	Land- und Forstwirtschaft, Fischerei	10	1	69	—	11	8	99	1
B	Bergbau und Gewinnung von Steinen und Erden	1	—	—	—	1	2	4	—
C	Verarbeitendes Gewerbe	58	33	448	4	96	71	710	55
10	Herstellung von Nahrungs- und Futtermitteln	7	13	28	—	8	31	87	29
11	Getränkeherstellung	2	1	4	—	1	3	11	1
13	Herstellung von Textilien	2	—	29	—	2	1	34	—
14	Herstellung von Bekleidung	1	—	52	—	8	1	62	—
16	Herstellung v. Holz,- Flecht,- Korb- und Kork- waren (ohne Möbel)	3	2	28	—	5	2	40	2
18	Herstellung von Druckerzeugnissen; Vervielfältigung von bespielten Ton-, Bild- und Datenträgern	4	1	21	—	9	5	40	1
25	Herstellung von Metallerzeugnissen	15	1	34	—	12	5	67	1
26	Herstellung von Datenverarbeitungsgeräten, elektronischen und optischen Erzeugnissen	1	2	3	—	3	1	10	2
27	Herstellung von elektrischen Ausrüstungen	1	—	3	1	3	—	8	1
28	Maschinenbau	5	1	4	—	5	4	19	1
29	Herstellung von Kraftwagen und Kraftwagen- teilen	1	—	1	—	—	—	2	—
31	Herstellung von Möbeln	3	1	4	—	1	7	16	1
D	Energieversorgung	13	3	117	—	4	9	146	3
E	Wasserversorgung; Abwasser- und Abfallentsorgung und Beseitigung von Umweltverschmutzungen	2	1	13	—	—	1	17	2
F	Baugewerbe	213	29	1 009	2	255	76	1 584	34
41	Hochbau	33	4	30	—	23	4	94	5
42	Tiefbau	15	2	49	—	13	3	82	2
43	Vorbereitende Baustellenarbeiten, Bauin- stallation und sonstiges Ausbaugewerbe	165	23	930	2	219	69	1 408	27
G	Handel; Instandhaltung und Reparatur v. Kraftfahrzeugen	289	246	3 260	7	374	326	4 502	373
45	Handel mit Kraftfahrzeugen; Instandhaltung und Reparatur von Kraftwagen	41	31	320	1	55	33	481	38
46	Großhandel (ohne Handel mit Kraftfahrzeugen und Krafträdern)	74	50	431	3	87	37	682	69
47	Einzelhandel (ohne Handel mit Kraftfahrzeugen)	174	165	2 509	3	232	256	3 339	266
H	Verkehr und Lagerei	54	22	377	—	78	40	571	28
49	Landverkehr und Transport in Rohrfernleitungen	26	4	219	—	27	21	297	5



**5. Gewerbeanmeldungen<sup>1)</sup> in Hessen im 1. Vierteljahr 2023  
nach ausgewählten Wirtschaftsabteilungen**

Nr. der Wirt- schafts- klassi- fikation <sup>2)</sup>	Wirtschaftsabschnitt Wirtschaftsabteilung	Neuerrichtungen				Zuzug	Sons- tige <sup>3)</sup> An- mel- dung	Ins- gesamt	darunter
		Betriebsgründungen		sons- tige Neu- grün- dung	Um- wand- lung				Zweig- nieder- lassung/ unselbst. Zweig- stelle
		Haupt- nieder- las- sung	Zweig- nieder- lassung/ unselbst. Zweig- stelle						
53	Post-, Kurier- und Expressdienste	8	4	95	—	13	7	127	4
I	Gastgewerbe; Beherbergung und Gastronomie	179	100	566	3	23	330	1 201	120
55	Beherbergung	5	9	62	—	1	20	97	11
56	Gastronomie	174	91	504	3	22	310	1 104	109
J	Information und Kommunikation	53	39	518	4	153	24	791	46
58	Verlagswesen	2	2	20	1	15	2	42	2
61	Telekommunikation	2	3	8	—	2	—	15	3
62	Erbringung v. Dienstleistungen der Informa- tionstechnologie	46	31	336	3	102	17	535	37
63	Informationsdienstleistungen	1	2	33	—	5	2	43	3
K	Erbringung von Finanz- und Versiche- rungsdienstleistungen	88	20	316	2	137	12	575	23
66	Mit Finanz- und Versicherungsdienstleistungen verbundene Tätigkeiten	29	12	275	2	112	9	439	15
L	Grundstücks- und Wohnungswesen	82	10	194	1	107	39	433	16
M	Erbringung von freiberuflichen, wissen- schaftlichen und technischen Dienst- leistungen	196	73	1 430	2	351	50	2 102	83
70	Verwaltung und Führung v. Unternehmen und Betrieben; Unternehmensberatung	91	22	290	1	111	8	523	23
73	Werbung und Marktforschung	20	12	582	—	87	15	716	14
N	Erbringung v. sonst. Wirtschaftlichen Dienstleistungen	175	50	1 737	1	268	86	2 317	72
77	Vermietung von beweglichen Sachen	20	9	138	—	12	15	194	11
78	Vermittlung und Überlassung von Arbeitskräften	27	14	68	1	21	8	139	21
79	Reisebüros, Reiseveranstalter und Erbringung sonstiger Reservierungsdienstleistungen	4	2	42	—	6	7	61	4
81	Gebäudebetreuung; Garten- und Land- schaftsbau	84	5	984	—	160	40	1 273	13
P	Erziehung und Unterricht	25	22	391	1	67	19	525	30
Q	Gesundheits- und Sozialwesen	46	24	200	—	33	14	317	27
R	Kunst, Unterhaltung und Erholung	21	11	252	—	39	12	335	16
O+S	Öffentliche Verwaltung, Verteidigung; Sozialversicherung; Erbringung von sonstigen Dienstleistungen	87	34	1 253	—	126	75	1 575	40
A-S	Insgesamt	1 592	718	12 150	27	2 123	1 194	17 804	969

1) Ohne Reisegewerbe. — 2) Klassifikation der Wirtschaftszweige, Ausgabe2008 (WZ 2008). — 3) Kauf, Pacht, Erbfolge, Rechtsformänderung, Gesellschaftereintritt

**6. Gewerbeabmeldungen<sup>1)</sup> in Hessen im 1. Vierteljahr 2023  
nach ausgewählten Wirtschaftsabteilungen**

Nr. der Wirt- schafts- klassi- fikation <sup>2)</sup>	Wirtschaftsabschnitt Wirtschaftsabteilung	Aufgaben				Fort- zug	Sons- tige <sup>3)</sup> Ab- mel- dung	Ins- gesamt	darunter
		Betriebsaufgaben		sons- tige Still- legung	Um- wand- lung				Zweig- nieder- lassung/ unselbst. Zweig- stelle
		Haupt- nieder- las- sung	Zweig- nieder- lassung/ unselbst. Zweig- stelle						
A	Land- und Forstwirtschaft, Fischerei	3	2	60	—	11	7	83	3
B	Bergbau und Gewinnung von Steinen und Erden	—	3	—	—	1	1	5	3
C	Verarbeitendes Gewerbe	81	49	400	7	73	59	669	64
10	Herstellung von Nahrungs- und Futtermitteln	16	22	47	1	3	20	109	27
11	Getränkeherstellung	1	—	4	—	—	2	7	—
13	Herstellung von Textilien	1	—	23	—	—	1	25	—
14	Herstellung von Bekleidung	3	1	54	—	6	4	68	1
16	Herstellung v. Holz,- Flecht,- Korb- und Kork- waren (ohne Möbel)	3	2	25	—	6	1	37	4
18	Herstellung von Druckerzeugnissen; Vervielfältigung von bespielten Ton-, Bild- und Datenträgern	5	3	24	1	6	1	40	3
25	Herstellung von Metallerzeugnissen	17	4	35	—	6	8	70	5
26	Herstellung von Datenverarbeitungsgeräten, elektronischen und optischen Erzeugnissen	3	—	2	1	4	—	10	1
27	Herstellung von elektrischen Ausrüstungen	3	1	3	—	4	1	12	1
28	Maschinenbau	9	2	6	2	9	1	29	4
29	Herstellung von Kraftwagen und Kraftwagen- teilen	1	1	—	—	—	—	2	1
31	Herstellung von Möbeln	3	2	13	—	—	7	25	2
D	Energieversorgung	7	4	91	—	9	11	122	4
E	Wasserversorgung; Abwasser- und Abfallentsorgung und Beseitigung von Umweltverschmutzungen	5	2	11	—	—	1	19	2
F	Baugewerbe	201	28	957	4	188	74	1 452	30
41	Hochbau	39	—	23	—	8	4	74	—
42	Tiefbau	7	2	31	—	12	5	57	2
43	Vorbereitende Baustellenarbeiten, Bauin- stallation und sonstiges Ausbaugewerbe	155	26	903	4	168	65	1 321	28
G	Handel; Instandhaltung und Reparatur v. Kraftfahrzeugen	390	241	2 485	11	351	347	3 825	355
45	Handel mit Kraftfahrzeugen; Instandhaltung und Reparatur von Kraftwagen	44	20	278	—	50	37	429	25
46	Großhandel (ohne Handel mit Kraftfahrzeugen und Krafträdern)	106	37	417	5	91	41	697	50
47	Einzelhandel (ohne Handel mit Kraftfahrzeugen)	240	184	1 790	6	210	269	2 699	280
H	Verkehr und Lagerei	66	27	418	3	62	49	625	38
49	Landverkehr und Transport in Rohrfernleitungen	38	6	180	—	20	31	275	6

**6. Gewerbeabmeldungen<sup>1)</sup> in Hessen im 1. Vierteljahr 2023  
nach ausgewählten Wirtschaftsabteilungen**

Nr. der Wirt- schafts- klassi- fikation <sup>2)</sup>	Wirtschaftsabschnitt Wirtschaftsabteilung	Aufgaben				Fort- zug	Sons- tige <sup>3)</sup> Ab- mel- dung	Ins- gesamt	darunter
		Betriebsaufgaben		sons- tige Still- legung	Um- wand- lung				Zweig- nieder- lassung/ unselbst. Zweig- stelle
		Haupt- nieder- las- sung	Zweig- nieder- lassung/ unselbst. Zweig- stelle						
53	Post-, Kurier- und Expressdienste	12	1	202	—	10	5	230	2
I	Gastgewerbe; Beherbergung und Gastronomie	212	87	648	3	23	287	1 260	109
55	Beherbergung	18	6	55	—	2	18	99	7
56	Gastronomie	194	81	593	3	21	269	1 161	102
J	Information und Kommunikation	64	27	390	10	123	26	640	33
58	Verlagswesen	8	2	26	3	7	3	49	3
61	Telekommunikation	2	3	6	2	1	2	16	5
62	Erbringung v. Dienstleistungen der Informa- tionstechnologie	44	17	262	5	82	14	424	20
63	Informationsdienstleistungen	6	3	31	—	10	3	53	3
K	Erbringung von Finanz- und Versiche- rungsdienstleistungen	77	48	359	7	91	9	591	54
66	Mit Finanz- und Versicherungsdienstleistungen verbundene Tätigkeiten	38	22	345	5	77	5	492	27
L	Grundstücks- und Wohnungswesen	101	14	193	4	88	31	431	19
M	Erbringung von freiberuflichen, wissen- schaftlichen und technischen Dienst- leistungen	191	43	1 240	5	284	60	1 823	55
70	Verwaltung und Führung v. Unternehmen und Betrieben; Unternehmensberatung	98	17	260	1	90	17	483	23
73	Werbung und Marktforschung	37	5	524	1	83	16	666	7
N	Erbringung v. sonst. Wirtschaftlichen Dienstleistungen	129	56	1 543	8	230	92	2 058	78
77	Vermietung von beweglichen Sachen	7	8	95	1	14	17	142	11
78	Vermittlung und Überlassung von Arbeitskräften	18	15	44	2	20	9	108	22
79	Reisebüros, Reiseveranstalter und Erbringung sonstiger Reservierungsdienstleistungen	7	3	32	—	5	5	52	3
81	Gebäudebetreuung; Garten- und Land- schaftsbau	57	10	859	4	124	40	1 094	18
P	Erziehung und Unterricht	20	22	273	1	50	21	387	26
Q	Gesundheits- und Sozialwesen	47	57	271	1	20	12	408	58
R	Kunst, Unterhaltung und Erholung	17	23	177	—	33	14	264	26
O+S	Öffentliche Verwaltung, Verteidigung; Sozialversicherung; Erbringung von sonstigen Dienstleistungen	71	31	1 111	1	95	57	1 366	38
A-S	Insgesamt	1 682	764	10 627	65	1 732	1 158	16 028	995

1) Ohne Reisegewerbe. — 2) Klassifikation der Wirtschaftszweige, Ausgabe 2008 (WZ 2008). — 3) Verkauf, Verpachtung, Erbfolge, Rechtsformänderung, Gesellschafteraustritt.

# **7. Gewerbebeanmeldungen<sup>1)</sup> insgesamt nach Rechtsformen sowie Einzelunternehmen nach Geschlecht und Staatsangehörigkeit in Hessen im 1. Vierteljahr 2023 nach Regierungsbezirken**

Rechtsform — Geschlecht — Staatsangehörigkeit	Neuerrichtungen				Zuzug	Sons- tige <sup>2)</sup> An- mel- dung	Ins- gesamt	darunter
	Betriebsgründungen		sons- tige Neu- grün- dung	Um- wand- lung				Zweig- nieder- lassung/ unselbst. Zweig- stelle
	Haupt- nieder- las- sung	Zweig- nieder- lassung/ unselbst. Zweig- stelle						

## **REG.-BEZ. DARMSTADT**

### **I n s g e s a m t**

#### **Nach der Rechtsform des Unternehmens**

Einzelunternehmen	314	125	7 336	2	910	399	9 086	155
Offene Handelsgesellschaft	7	2	4	—	2	12	27	4
Kommanditgesellschaft	4	3	1	—	4	9	21	7
Gesellschaft mit beschränkter Haftung & Co. KG	42	42	19	2	33	50	188	67
Gesellschaft des bürgerlichen Rechts	200	13	254	2	50	96	615	18
Aktiengesellschaft	4	8	—	—	8	—	20	10
Gesellschaft mit beschränkter Haftung	558	278	504	12	461	96	1 909	327
GmbH ohne Unternehmergeinschaft	469	269	402	12	432	92	1 676	317
(haftungsbeschränkt)								
Unternehmergeinschaft	89	9	102	—	29	4	233	10
(haftungsbeschränkt)								
Private Company Limited by Shares	—	—	—	—	—	—	—	—
Sonstige Rechtsformen	5	44	5	1	6	38	99	85
Insgesamt	1 134	515	8 123	19	1 474	700	11 965	673

### **E i n z e l u n t e r n e h m e n**

#### **Nach Geschlecht**

Weiblich	95	33	2 652	—	287	119	3 186	39
Männlich	219	92	4 684	2	623	280	5 900	116
Zusammen	314	125	7 336	2	910	399	9 086	155

#### **Nach ausgewählter Staatsangehörigkeit der Inhaberinnen und Inhaber**

Deutsch	157	98	5 080	1	682	264	6 282	122
Kroatisch	10	—	101	1	11	3	126	—
Griechisch	3	—	56	—	4	6	69	—
Italienisch	12	4	135	—	14	17	182	7
Österreichisch	—	—	14	—	1	—	15	—
Polnisch	5	2	277	—	67	2	353	2
Türkisch	34	7	351	—	23	36	451	8
Bulgarisch	9	—	140	—	23	1	173	—
Rumänisch	6	—	241	—	25	8	280	—
Ungarisch	—	—	22	—	2	—	24	—

## **REG.-BEZ. GIESSEN**

### **I n s g e s a m t**

#### **Nach der Rechtsform des Unternehmens**

Einzelunternehmen	63	22	1 940	1	234	137	2 397	39
Offene Handelsgesellschaft	8	2	—	—	—	—	10	2
Kommanditgesellschaft	—	—	—	—	—	4	4	1

**7. Gewerbeanmeldungen<sup>1)</sup> insgesamt nach Rechtsformen sowie Einzelunternehmen nach Geschlecht und Staatsangehörigkeit in Hessen im 1. Vierteljahr 2023 nach Regierungsbezirken**

Rechtsform — Geschlecht — Staatsangehörigkeit	Neuerichtungen				Zuzug	Sons- tige <sup>2)</sup> An- mel- dung	Ins- gesamt	darunter
	Betriebsgründungen		sons- tige Neu- grün- dung	Um- wand- lung				Zweig- nieder- lassung/ unselbst. Zweig- stelle
	Haupt- nieder- las- sung	Zweig- nieder- lassung/ unselbst. Zweig- stelle						
Gesellschaft mit beschränkter Haftung & Co. KG	18	7	3	—	7	10	45	10
Gesellschaft des bürgerlichen Rechts	37	6	70	—	8	26	147	6
Aktiengesellschaft	—	1	—	—	3	—	4	2
Gesellschaft mit beschränkter Haftung	116	47	43	2	60	28	296	56
GmbH ohne Unternehmergeellschaft (haftungsbeschränkt)	100	45	25	2	54	26	252	54
Unternehmergeellschaft (haftungsbeschränkt)	16	2	18	—	6	2	44	2
Private Company Limited by Shares	—	—	—	—	—	—	—	—
Sonstige Rechtsformen	8	4	2	1	—	4	19	8
Insgesamt	250	89	2 058	4	312	209	2 922	124

**Einzelunternehmen**

**Nach Geschlecht**

Weiblich	13	9	869	—	90	31	1 012	11
Männlich	50	13	1 071	1	144	106	1 385	28
Zusammen	63	22	1 940	1	234	137	2 397	39

**Nach ausgewählter Staatsangehörigkeit der Inhaberinnen und Inhaber**

Deutsch	36	18	1 341	1	198	98	1 692	32
Kroatisch	—	—	43	—	1	—	44	—
Griechisch	—	—	6	—	—	—	6	—
Italienisch	1	—	15	—	2	5	23	—
Österreichisch	—	—	4	—	—	—	4	—
Polnisch	1	—	83	—	4	1	89	—
Türkisch	14	2	84	—	10	15	125	4
Bulgarisch	—	—	47	—	1	2	50	—
Rumänisch	1	—	91	—	8	2	102	—
Ungarisch	—	—	29	—	—	—	29	—

**REG.-BEZ. KASSEL**

**Insgesamt**

**Nach der Rechtsform des Unternehmens**

Einzelunternehmen	55	42	1 838	1	244	178	2 358	56
Offene Handelsgesellschaft	1	1	1	—	1	4	8	1
Kommanditgesellschaft	2	1	—	1	—	1	5	2
Gesellschaft mit beschränkter Haftung & Co. KG	26	13	—	1	9	22	71	24
Gesellschaft des bürgerlichen Rechts	45	5	54	—	9	31	144	9
Aktiengesellschaft	—	4	—	—	1	—	5	4
Gesellschaft mit beschränkter Haftung	77	46	74	1	73	43	314	69
GmbH ohne Unternehmergeellschaft (haftungsbeschränkt)	64	44	51	1	67	36	263	66
Unternehmergeellschaft (haftungsbeschränkt)	13	2	23	—	6	7	51	3

**7. Gewerbeanmeldungen<sup>1)</sup> insgesamt nach Rechtsformen sowie Einzelunternehmen nach Geschlecht und Staatsangehörigkeit in Hessen im 1. Vierteljahr 2023 nach Regierungsbezirken**

Rechtsform — Geschlecht — Staatsangehörigkeit	Neuerrichtungen				Zuzug	Sons- tige <sup>2)</sup> An- mel- dung	Ins- gesamt	darunter
	Betriebsgründungen		sons- tige Neu- grün- dung	Um- wand- lung				Zweig- nieder- lassung/ unselbst. Zweig- stelle
	Haupt- nieder- las- sung	Zweig- nieder- lassung/ unselbst. Zweig- stelle						

Private Company Limited by Shares	—	—	—	—	—	—	—	—
Sonstige Rechtsformen	2	2	2	—	—	6	12	7
Insgesamt	208	114	1 969	4	337	285	2 917	172

**Einzelunternehmen**

**Nach Geschlecht**

Weiblich	13	10	692	—	85	58	858	13
Männlich	42	32	1 146	1	159	120	1 500	43
Zusammen	55	42	1 838	1	244	178	2 358	56

**Nach ausgewählter Staatsangehörigkeit der Inhaberinnen und Inhaber**

Deutsch	35	35	1 562	1	210	127	1 970	47
Kroatisch	—	—	4	—	2	—	6	—
Griechisch	—	—	1	—	1	2	4	—
Italienisch	2	—	8	—	1	7	18	1
Österreichisch	—	—	3	—	—	—	3	—
Polnisch	—	—	16	—	5	—	21	—
Türkisch	6	—	45	—	7	6	64	1
Bulgarisch	3	—	21	—	2	1	27	—
Rumänisch	—	1	28	—	5	—	34	1
Ungarisch	—	—	4	—	—	—	4	—

**HESSEN**

**Insgesamt**

**Nach der Rechtsform des Unternehmens**

Einzelunternehmen	432	189	11 114	4	1 388	714	13 841	250
Offene Handelsgesellschaft	16	5	5	—	3	16	45	7
Kommanditgesellschaft	6	4	1	1	4	14	30	10
Gesellschaft mit beschränkter Haftung & Co. KG	86	62	22	3	49	82	304	101
Gesellschaft des bürgerlichen Rechts	282	24	378	2	67	153	906	33
Aktiengesellschaft	4	13	—	—	12	—	29	16
Gesellschaft mit beschränkter Haftung	751	371	621	15	594	167	2 519	452
GmbH ohne Unternehmergeellschaft (haftungsbeschränkt)	633	358	478	15	553	154	2 191	437
Unternehmergeellschaft (haftungsbeschränkt)	118	13	143	—	41	13	328	15
Private Company Limited by Shares	—	—	—	—	—	—	—	—
Sonstige Rechtsformen	15	50	9	2	6	48	130	100
Insgesamt	1 592	718	12 150	27	2 123	1 194	17 804	969

**7. Gewerbebeanmeldungen<sup>1)</sup> insgesamt nach Rechtsformen sowie Einzelunternehmen nach Geschlecht und Staatsangehörigkeit in Hessen im 1. Vierteljahr 2023 nach Regierungsbezirken**

Rechtsform — Geschlecht — Staatsangehörigkeit	Neuerrichtungen				Zuzug	Sons- tige <sup>2)</sup> An- mel- dung	Ins- gesamt	darunter
	Betriebsgründungen		sons- tige Neu- grün- dung	Um- wand- lung				Zweig- nieder- lassung/ unselbst. Zweig- stelle
	Haupt- nieder- las- sung	Zweig- nieder- lassung/ unselbst. Zweig- stelle						

**Einzelunternehmen**

**Nach Geschlecht**

Weiblich	121	52	4 213	—	462	208	5 056	63
Männlich	311	137	6 901	4	926	506	8 785	187
Zusammen	432	189	11 114	4	1 388	714	13 841	250

**Nach ausgewählter Staatsangehörigkeit der Inhaberinnen und Inhaber**

Deutsch	228	151	7 983	3	1 090	489	9 944	201
Kroatisch	10	—	148	1	14	3	176	—
Griechisch	3	—	63	—	5	8	79	—
Italienisch	15	4	158	—	17	29	223	8
Österreichisch	—	—	21	—	1	—	22	—
Polnisch	6	2	376	—	76	3	463	2
Türkisch	54	9	480	—	40	57	640	13
Bulgarisch	12	—	208	—	26	4	250	—
Rumänisch	7	1	360	—	38	10	416	1
Ungarisch	—	—	55	—	2	—	57	—

1) Ohne Reisegewerbe. — 2) Kauf, Pacht, Erbfolge, Rechtsformänderung, Gesellschaftereintritt.

# **8. Gewerbeabmeldungen<sup>1)</sup> insgesamt nach Rechtsformen sowie Einzelunternehmen nach Geschlecht und Staatsangehörigkeit in Hessen im 1. Vierteljahr 2023 nach Regierungsbezirken**

Rechtsform — Geschlecht — Staatsangehörigkeit	Aufgaben				Fort- zug	Sons- tige <sup>2)</sup> Ab- mel- dung	Ins- gesamt	darunter
	Betriebsaufgaben		son- stige Still- legung	Um- wand- lung				Zweig- nieder- lassung/ unselbst. Zweig- stelle
	Haupt- nieder- las- sung	Zweig- nieder- lassung/ unselbst. Zweig- stelle						

## **REG.-BEZ. DARMSTADT**

### **I n s g e s a m t**

#### **Nach der Rechtsform des Unternehmens**

Einzelunternehmen	411	137	6 796	10	810	405	8 569	169
Offene Handelsgesellschaft	7	4	4	1	5	4	25	7
Kommanditgesellschaft	9	2	3	—	2	10	26	3
Gesellschaft mit beschränkter Haftung & Co. KG	76	35	20	5	23	32	191	58
Gesellschaft des bürgerlichen Rechts	174	13	164	—	35	151	537	19
Aktiengesellschaft	2	18	—	—	5	7	32	23
Gesellschaft mit beschränkter Haftung GmbH ohne Unternehmergeellschaft (haftungsbeschränkt)	459	266	272	27	351	71	1 446	311
Unternehmergeellschaft (haftungsbeschränkt)	388	241	221	25	326	61	1 262	285
Private Company Limited by Shares	71	25	51	2	25	10	184	26
Sonstige Rechtsformen	—	2	—	—	—	1	3	3
Insgesamt	12	40	5	3	9	34	103	81
	1 150	517	7 264	46	1 240	715	10 932	674

### **E i n z e l u n t e r n e h m e n**

#### **Nach Geschlecht**

Weiblich	123	40	2 493	1	277	135	3 069	49
Männlich	288	97	4 303	9	533	270	5 500	120
Zusammen	411	137	6 796	10	810	405	8 569	169

#### **Nach ausgewählter Staatsangehörigkeit der Inhaberinnen und Inhaber**

Deutsch	266	116	4 924	9	589	287	6 191	141
Kroatisch	16	—	94	—	17	5	132	—
Griechisch	5	—	59	—	3	7	74	—
Italienisch	20	3	117	—	19	18	177	5
Österreichisch	1	1	16	—	—	2	20	1
Polnisch	2	1	320	—	53	5	381	1
Türkisch	26	5	306	—	23	34	394	6
Bulgarisch	8	—	130	—	13	2	153	—
Rumänisch	5	1	196	—	26	4	232	1
Ungarisch	1	1	16	—	1	2	21	1

## **REG.-BEZ. GIESSEN**

### **I n s g e s a m t**

#### **Nach der Rechtsform des Unternehmens**

Einzelunternehmen	114	43	1 676	—	190	118	2 141	54
Offene Handelsgesellschaft	3	—	—	—	1	2	6	1
Kommanditgesellschaft	3	—	—	—	—	5	8	1



# **8. Gewerbeabmeldungen<sup>1)</sup> insgesamt nach Rechtsformen sowie Einzelunternehmen nach Geschlecht und Staatsangehörigkeit in Hessen im 1. Vierteljahr 2023 nach Regierungsbezirken**

Rechtsform — Geschlecht — Staatsangehörigkeit	Aufgaben				Fort- zug	Sons- tige <sup>2)</sup> Ab- mel- dung	Ins- gesamt	darunter
	Betriebsaufgaben		sons- tige Still- legung	Um- wand- lung				Zweig- nieder- lassung/ unselbst. Zweig- stelle
	Haupt- nieder- las- sung	Zweig- nieder- lassung/ unselbst. Zweig- stelle						
Gesellschaft mit beschränkter Haftung & Co. KG	23	10	5	1	5	8	52	13
Gesellschaft des bürgerlichen Rechts	40	7	51	1	6	47	152	8
Aktiengesellschaft	—	4	—	—	2	—	6	4
Gesellschaft mit beschränkter Haftung	83	40	21	4	45	13	206	48
GmbH ohne Unternehmergeellschaft (haftungsbeschränkt)	65	38	14	4	42	11	174	46
Unternehmergeellschaft (haftungsbeschränkt)	18	2	7	—	3	2	32	2
Private Company Limited by Shares	—	—	—	—	—	—	—	—
Sonstige Rechtsformen	3	3	1	—	2	—	9	3
Insgesamt	269	107	1 754	6	251	193	2 580	132

## **Einzelunternehmen**

### **Nach Geschlecht**

Weiblich	34	10	688	—	68	25	825	11
Männlich	80	33	988	—	122	93	1 316	43
Zusammen	114	43	1 676	—	190	118	2 141	54

### **Nach ausgewählter Staatsangehörigkeit der Inhaberinnen und Inhaber**

Deutsch	84	36	1 221	—	160	92	1 593	46
Kroatisch	1	—	45	—	1	—	47	—
Griechisch	1	—	4	—	—	1	6	—
Italienisch	—	3	12	—	1	4	20	3
Österreichisch	1	—	2	—	—	—	3	—
Polnisch	1	—	118	—	5	1	125	—
Türkisch	10	1	57	—	9	13	90	2
Bulgarisch	4	—	19	—	1	1	25	—
Rumänisch	1	—	59	—	4	—	64	—
Ungarisch	—	—	19	—	—	—	19	—

## **REG.-BEZ. KASSEL**

## **Insgesamt**

### **Nach der Rechtsform des Unternehmens**

Einzelunternehmen	106	55	1 531	1	178	150	2 021	67
Offene Handelsgesellschaft	1	3	—	—	—	5	9	3
Kommanditgesellschaft	2	—	—	—	—	4	6	1
Gesellschaft mit beschränkter Haftung & Co. KG	22	14	1	6	6	21	70	34
Gesellschaft des bürgerlichen Rechts	48	4	45	—	6	47	150	6
Aktiengesellschaft	—	4	—	—	—	—	4	4
Gesellschaft mit beschränkter Haftung GmbH ohne Unternehmergeinschaft (haftungsbeschränkt)	82	54	32	6	51	21	246	66
Unternehmergeinschaft (haftungsbeschränkt)	63	51	19	6	46	17	202	62
	19	3	13	—	5	4	44	4

# **8. Gewerbeabmeldungen<sup>1)</sup> insgesamt nach Rechtsformen sowie Einzelunternehmen nach Geschlecht und Staatsangehörigkeit in Hessen im 1. Vierteljahr 2023 nach Regierungsbezirken**

Rechtsform — Geschlecht — Staatsangehörigkeit	Aufgaben				Fort- zug	Sons- tige <sup>2)</sup> Ab- mel- dung	Ins- gesamt	darunter
	Betriebsaufgaben		sons- tige Still- legung	Um- wand- lung				Zweig- nieder- lassung/ unselbst. Zweig- stelle
	Haupt- nieder- las- sung	Zweig- nieder- lassung/ unselbst. Zweig- stelle						

Private Company Limited by Shares	—	—	—	—	—	—	—	—
Sonstige Rechtsformen	2	6	—	—	—	2	10	8
Insgesamt	263	140	1 609	13	241	250	2 516	189

## **Einzelunternehmen**

### **Nach Geschlecht**

Weiblich	33	13	608	—	53	48	755	16
Männlich	73	42	923	1	125	102	1 266	51
Zusammen	106	55	1 531	1	178	150	2 021	67

### **Nach ausgewählter Staatsangehörigkeit der Inhaberinnen und Inhaber**

Deutsch	94	47	1 298	1	153	119	1 712	57
Kroatisch	—	—	3	—	—	—	3	—
Griechisch	—	—	3	—	2	2	7	—
Italienisch	1	1	11	—	2	2	17	1
Österreichisch	—	—	4	—	—	—	4	—
Polnisch	1	—	21	—	3	—	25	—
Türkisch	4	4	43	—	4	8	63	5
Bulgarisch	—	—	24	—	3	3	30	—
Rumänisch	—	—	20	—	3	—	23	—
Ungarisch	—	—	1	—	—	—	1	—

## **HESSEN**

## **Insgesamt**

### **Nach der Rechtsform des Unternehmens**

Einzelunternehmen	631	235	10 003	11	1 178	673	12 731	290
Offene Handelsgesellschaft	11	7	4	1	6	11	40	11
Kommanditgesellschaft	14	2	3	—	2	19	40	5
Gesellschaft mit beschränkter Haftung & Co. KG	121	59	26	12	34	61	313	105
Gesellschaft des bürgerlichen Rechts	262	24	260	1	47	245	839	33
Aktiengesellschaft	2	26	—	—	7	7	42	31
Gesellschaft mit beschränkter Haftung	624	360	325	37	447	105	1 898	425
GmbH ohne Unternehmergeellschaft (haftungsbeschränkt)	516	330	254	35	414	89	1 638	393
Unternehmergeellschaft (haftungsbeschränkt)	108	30	71	2	33	16	260	32
Private Company Limited by Shares	—	2	—	—	—	1	3	3
Sonstige Rechtsformen	17	49	6	3	11	36	122	92
Insgesamt	1 682	764	10 627	65	1 732	1 158	16 028	995

**8. Gewerbeabmeldungen<sup>1)</sup> insgesamt nach Rechtsformen sowie Einzelunternehmen nach Geschlecht und Staatsangehörigkeit in Hessen im 1. Vierteljahr 2023 nach Regierungsbezirken**

Rechtsform — Geschlecht — Staatsangehörigkeit	Aufgaben				Fort- zug	Sons- tige <sup>2)</sup> Ab- mel- dung	Ins- gesamt	darunter
	Betriebsaufgaben		sons- tige Still- legung	Um- wand- lung				Zweig- nieder- lassung/ unselbst. Zweig- stelle
	Haupt- nieder- las- sung	Zweig- nieder- lassung/ unselbst. Zweig- stelle						

**Einzelunternehmen**

**Nach Geschlecht**

Weiblich	190	63	3 789	1	398	208	4 649	76
Männlich	441	172	6 214	10	780	465	8 082	214
Zusammen	631	235	10 003	11	1 178	673	12 731	290

**Nach ausgewählter Staatsangehörigkeit der Inhaberinnen und Inhaber**

Deutsch	444	199	7 443	10	902	498	9 496	244
Kroatisch	17	—	142	—	18	5	182	—
Griechisch	6	—	66	—	5	10	87	—
Italienisch	21	7	140	—	22	24	214	9
Österreichisch	2	1	22	—	—	2	27	1
Polnisch	4	1	459	—	61	6	531	1
Türkisch	40	10	406	—	36	55	547	13
Bulgarisch	12	—	173	—	17	6	208	—
Rumänisch	6	1	275	—	33	4	319	1
Ungarisch	1	1	36	—	1	2	41	1

1) Ohne Reisegewerbe. — 2) Verkauf, Verpachtung, Erbfolge, Rechtsformänderung, Gesellschafteraustritt.

### 9. Neugründungen: Gewerbetreibende in Hessen im 1. Vierteljahr 2023 nach Verwaltungsbezirken und Geschlecht

AGS	Kreisfreie Stadt Landkreis Regierungsbezirk	Gewerbetreibende <sup>1)</sup>					
		Neu- gründung	darunter Betriebs- gründung	darunter weiblich			
				Neu- gründung	%	darunter Betriebs- gründung	%
<b>06411</b>	<b>Darmstadt, Wissenschaftsstadt</b>	376	43	98	26,1	14	32,6
<b>06412</b>	<b>Frankfurt am Main, Stadt</b>	2 176	435	628	28,9	85	19,5
<b>06413</b>	<b>Offenbach am Main, Stadt</b>	363	77	104	28,7	15	19,5
<b>06414</b>	<b>Wiesbaden, Landeshauptstadt</b>	757	186	223	29,5	38	20,4
06431	Landkreis Bergstraße	629	96	225	35,8	16	16,7
06432	Landkreis Darmstadt-Dieburg	815	167	273	33,5	26	15,6
06433	Landkreis Groß-Gerau	763	149	205	26,9	25	16,8
06434	Hochtaunuskreis	650	172	195	30,0	25	14,5
06435	Main-Kinzig-Kreis	1 210	256	359	29,7	44	17,2
06436	Main-Taunus-Kreis	643	177	198	30,8	27	15,3
06437	Odenwaldkreis	187	18	68	36,4	3	16,7
06438	Landkreis Offenbach	997	233	301	30,2	42	18,0
06439	Rheingau-Taunus-Kreis	438	87	162	37,0	24	27,6
06440	Wetteraukreis	790	134	257	32,5	22	16,4
<b>064</b>	<b>Reg.-Bez. Darmstadt</b>	10 794	2 230	3 296	30,5	406	18,2
06531	Landkreis Gießen	670	162	193	28,8	20	12,3
06532	Lahn-Dill-Kreis	573	105	189	33,0	23	21,9
06533	Landkreis Limburg-Weilburg	420	69	121	28,8	7	10,1
06534	Landkreis Marburg-Biedenkopf	782	102	411	52,6	22	21,6
06535	Vogelsbergkreis	175	28	63	36,0	3	10,7
<b>065</b>	<b>Reg.-Bez. Gießen</b>	2 620	466	977	37,3	75	16,1
<b>06611</b>	<b>Kassel, documenta-Stadt</b>	532	158	147	27,6	23	14,6
06631	Landkreis Fulda	494	89	156	31,6	17	19,1
06632	Landkreis Hersfeld-Rotenburg	233	45	56	24,0	8	17,8
06633	Landkreis Kassel	455	66	158	34,7	10	15,2
06634	Schwalm-Eder-Kreis	318	37	126	39,6	10	27,0
06635	Landkreis Waldeck-Frankenberg	283	36	96	33,9	6	16,7
06636	Werra-Meißner-Kreis	207	36	83	40,1	6	16,7
<b>066</b>	<b>Reg.-Bez. Kassel</b>	2 522	467	822	32,6	80	17,1
<b>06</b>	<b>Hessen</b>	15 936	3 163	5 095	32,0	561	17,7

1) Anzeigepflichtige Personen, die eine Neugründung vorgenommen haben.

### 10. Neugründungen: Gewerbetreibende in Hessen im 1. Vierteljahr 2023 nach Verwaltungsbezirken und Staatsangehörigkeit

AGS	Kreisfreie Stadt Landkreis Regierungsbezirk	Gewerbetreibende <sup>1)</sup>					
		Neu- gründung	darunter Betriebs- gründung	darunter mit nicht-deutscher Staatsangehörigkeit			
				Neu- gründung	%	darunter Betriebs- gründung	%
<b>06411</b>	<b>Darmstadt, Wissenschaftsstadt</b>	376	43	117	31,1	24	55,8
<b>06412</b>	<b>Frankfurt am Main, Stadt</b>	2 176	435	752	34,6	147	33,8
<b>06413</b>	<b>Offenbach am Main, Stadt</b>	363	77	172	47,4	40	51,9
<b>06414</b>	<b>Wiesbaden, Landeshauptstadt</b>	757	186	239	31,6	43	23,1
06431	Landkreis Bergstraße	629	96	148	23,5	14	14,6
06432	Landkreis Darmstadt-Dieburg	815	167	198	24,3	32	19,2
06433	Landkreis Groß-Gerau	763	149	244	32,0	46	30,9
06434	Hochtaunuskreis	650	172	181	27,8	42	24,4
06435	Main-Kinzig-Kreis	1 210	256	318	26,3	72	28,1
06436	Main-Taunus-Kreis	643	177	167	26,0	53	29,9
06437	Odenwaldkreis	187	18	46	24,6	3	16,7
06438	Landkreis Offenbach	997	233	303	30,4	79	33,9
06439	Rheingau-Taunus-Kreis	438	87	96	21,9	13	14,9
06440	Wetteraukreis	790	134	168	21,3	20	14,9
<b>064</b>	<b>Reg.-Bez. Darmstadt</b>	10 794	2 230	3 149	29,2	628	28,2
06531	Landkreis Gießen	670	162	116	17,3	27	16,7
06532	Lahn-Dill-Kreis	573	105	108	18,8	14	13,3
06533	Landkreis Limburg-Weilburg	420	69	104	24,8	13	18,8
06534	Landkreis Marburg-Biedenkopf	782	102	346	44,2	22	21,6
06535	Vogelsbergkreis	175	28	17	9,7	4	14,3
<b>065</b>	<b>Reg.-Bez. Gießen</b>	2 620	466	691	26,4	80	17,2
<b>06611</b>	<b>Kassel, documenta-Stadt</b>	532	158	114	21,4	32	20,3
06631	Landkreis Fulda	494	89	67	13,6	9	10,1
06632	Landkreis Hersfeld-Rotenburg	233	45	46	19,7	5	11,1
06633	Landkreis Kassel	455	66	41	9,0	3	4,5
06634	Schwalm-Eder-Kreis	318	37	36	11,3	5	13,5
06635	Landkreis Waldeck-Frankenberg	283	36	33	11,7	4	11,1
06636	Werra-Meißner-Kreis	207	36	20	9,7	3	8,3
<b>066</b>	<b>Reg.-Bez. Kassel</b>	2 522	467	357	14,2	61	13,1
<b>06</b>	<b>Hessen</b>	15 936	3 163	4 197	26,3	769	24,3

1) Anzeigepflichtige Personen, die eine Neugründung vorgenommen haben.

# **11. Vollständige Aufgaben: Gewerbetreibende in Hessen im 1. Vierteljahr 2023** nach Verwaltungsbezirken und Geschlecht

AGS	Kreisfreie Stadt Landkreis Regierungsbezirk	Gewerbetreibende <sup>1)</sup>					
		vollständige Aufgabe	darunter Betriebs- aufgabe	darunter weiblich			
				vollständige Aufgabe	%	darunter Betriebs- aufgabe	%
<b>06411</b>	<b>Darmstadt, Wissenschaftsstadt</b>	321	63	98	30,5	11	17,5
<b>06412</b>	<b>Frankfurt am Main, Stadt</b>	1 784	405	544	30,5	84	20,7
<b>06413</b>	<b>Offenbach am Main, Stadt</b>	313	63	91	29,1	11	17,5
<b>06414</b>	<b>Wiesbaden, Landeshauptstadt</b>	734	161	259	35,3	44	27,3
06431	Landkreis Bergstraße	590	107	160	27,1	20	18,7
06432	Landkreis Darmstadt-Dieburg	726	129	246	33,9	19	14,7
06433	Landkreis Groß-Gerau	629	115	196	31,2	26	22,6
06434	Hochtaunuskreis	602	193	193	32,1	40	20,7
06435	Main-Kinzig-Kreis	972	188	333	34,3	32	17,0
06436	Main-Taunus-Kreis	613	219	175	28,5	39	17,8
06437	Odenwaldkreis	199	30	61	30,7	3	10,0
06438	Landkreis Offenbach	938	210	302	32,2	33	15,7
06439	Rheingau-Taunus-Kreis	418	90	144	34,4	23	25,6
06440	Wetteraukreis	802	160	258	32,2	36	22,5
<b>064</b>	<b>Reg.-Bez. Darmstadt</b>	9 641	2 133	3 060	31,7	421	19,7
06531	Landkreis Gießen	528	123	150	28,4	25	20,3
06532	Lahn-Dill-Kreis	488	112	143	29,3	20	17,9
06533	Landkreis Limburg-Weilburg	431	110	132	30,6	21	19,1
06534	Landkreis Marburg-Biedenkopf	669	95	336	50,2	23	24,2
06535	Vogelsbergkreis	161	32	48	29,8	5	15,6
<b>065</b>	<b>Reg.-Bez. Gießen</b>	2 277	472	809	35,5	94	19,9
<b>06611</b>	<b>Kassel, documenta-Stadt</b>	524	213	140	26,7	29	13,6
06631	Landkreis Fulda	392	78	152	38,8	25	32,1
06632	Landkreis Hersfeld-Rotenburg	190	34	61	32,1	5	14,7
06633	Landkreis Kassel	368	62	135	36,7	16	25,8
06634	Schwalm-Eder-Kreis	260	42	104	40,0	6	14,3
06635	Landkreis Waldeck-Frankenberg	304	71	92	30,3	15	21,1
06636	Werra-Meißner-Kreis	175	41	67	38,3	13	31,7
<b>066</b>	<b>Reg.-Bez. Kassel</b>	2 213	541	751	33,9	109	20,1
<b>06</b>	<b>Hessen</b>	14 131	3 146	4 620	32,7	624	19,8

1) Anzeigepflichtige Personen, die eine Neugründung vorgenommen haben.

## 12. Vollständige Aufgaben: Gewerbetreibende in Hessen im 1. Vierteljahr 2023 nach Verwaltungsbezirken und Staatsangehörigkeit

AGS	Kreisfreie Stadt Landkreis Regierungsbezirk	Gewerbetreibende <sup>1)</sup>					
		vollständige Aufgabe	darunter Betriebs- aufgabe	darunter mit nicht-deutscher Staatsangehörigkeit			
				vollständige Aufgabe	%	darunter Betriebs- aufgabe	%
<b>06411</b>	<b>Darmstadt, Wissenschaftsstadt</b>	321	63	102	31,8	29	46,0
<b>06412</b>	<b>Frankfurt am Main, Stadt</b>	1 784	405	524	29,4	105	25,9
<b>06413</b>	<b>Offenbach am Main, Stadt</b>	313	63	131	41,9	16	25,4
<b>06414</b>	<b>Wiesbaden, Landeshauptstadt</b>	734	161	217	29,6	46	28,6
06431	Landkreis Bergstraße	590	107	135	22,9	21	19,6
06432	Landkreis Darmstadt-Dieburg	726	129	173	23,8	23	17,8
06433	Landkreis Groß-Gerau	629	115	205	32,6	37	32,2
06434	Hochtaunuskreis	602	193	130	21,6	30	15,5
06435	Main-Kinzig-Kreis	972	188	258	26,5	52	27,7
06436	Main-Taunus-Kreis	613	219	150	24,5	41	18,7
06437	Odenwaldkreis	199	30	54	27,1	12	40,0
06438	Landkreis Offenbach	938	210	264	28,1	64	30,5
06439	Rheingau-Taunus-Kreis	418	90	74	17,7	11	12,2
06440	Wetteraukreis	802	160	111	13,8	25	15,6
<b>064</b>	<b>Reg.-Bez. Darmstadt</b>	9 641	2 133	2 528	26,2	512	24,0
06531	Landkreis Gießen	528	123	104	19,7	23	18,7
06532	Lahn-Dill-Kreis	488	112	68	13,9	18	16,1
06533	Landkreis Limburg-Weilburg	431	110	79	18,3	24	21,8
06534	Landkreis Marburg-Biedenkopf	669	95	286	42,8	19	20,0
06535	Vogelsbergkreis	161	32	17	10,6	6	18,8
<b>065</b>	<b>Reg.-Bez. Gießen</b>	2 277	472	554	24,3	90	19,1
<b>06611</b>	<b>Kassel, documenta-Stadt</b>	524	213	120	22,9	36	16,9
06631	Landkreis Fulda	392	78	49	12,5	7	9,0
06632	Landkreis Hersfeld-Rotenburg	190	34	32	16,8	5	14,7
06633	Landkreis Kassel	368	62	35	9,5	2	3,2
06634	Schwalm-Eder-Kreis	260	42	28	10,8	4	9,5
06635	Landkreis Waldeck-Frankenberg	304	71	28	9,2	6	8,5
06636	Werra-Meißner-Kreis	175	41	21	12,0	4	9,8
<b>066</b>	<b>Reg.-Bez. Kassel</b>	2 213	541	313	14,1	64	11,8
<b>06</b>	<b>Hessen</b>	14 131	3 146	3 395	24,0	666	21,2

1) Anzeigepflichtige Personen, die eine Neugründung vorgenommen haben.

### 13. Gewerbeanzeigen<sup>1)</sup> in Hessen im 1. Vierteljahr 2023 nach wirtschaftlicher Bedeutung

Gewerbeanzeigen	1. Vierteljahr 2022	1. Vierteljahr 2023	Zu- bzw. Abnahme (–) gegenüber dem entsprechenden Vorjahreszeitraum	
			absolut	%
<b>Anmeldungen</b>	16 847	17 804	957	5,7
davon				
Neuerrichtung	13 746	14 487	741	5,4
davon				
Neugründung	13 640	14 460	820	6,0
davon				
Betriebsgründung <sup>2)</sup>	2 965	2 310	– 655	– 22,1
sonstige Neugründung	10 675	12 150	1 475	13,8
davon				
Kleinunternehmen	3 288	4 249	961	29,2
Nebenerwerbsbetriebe	7 387	7 901	514	7,0
Umwandlung	106	27	– 79	– 74,5
Zuzug	1 971	2 123	152	7,7
sonstige Anmeldung <sup>3)</sup>	1 130	1 194	64	5,7
<b>Abmeldungen</b>	14 983	16 028	1 045	7,0
davon				
Aufgabe	12 215	13 138	923	7,6
davon				
Vollständige Aufgabe	12 052	13 073	1 021	8,5
davon				
Betriebsaufgabe <sup>2)</sup>	2 503	2 446	– 57	– 2,3
sonstige Stilllegung	9 549	10 627	1 078	11,3
davon				
Kleinunternehmen	4 681	4 954	273	5,8
Nebenerwerbsbetriebe	4 868	5 673	805	16,5
Umwandlung	163	65	– 98	– 60,1
Fortzug	1 631	1 732	101	6,2
sonstige Abmeldung <sup>4)</sup>	1 137	1 158	21	1,8

1) Ohne Reisegewerbe. — 2) Kapitalgesellschaft bzw. Personengesellschaft mit Eintrag ins Handelsregister und/oder mit Eintrag in die Handwerksrolle und/oder mit mindestens einem Arbeitnehmer/einer Arbeitnehmerin. — 3) Kauf, Pacht, Erbfolge, Rechtsformänderung, Gesellschaftereintritt. — 4) Verkauf, Verpachtung, Erbfolge, Rechtsformänderung, Gesellschafteraustritt.



## Übersicht über die Klassifikation der Wirtschaftszweige, Ausgabe 2008 (WZ 2008)

### **Abschnitt A Land- und Forstwirtschaft, Fischerei**

### **Abschnitt B Bergbau und Gewinnung v. Steinen u. Erden**

### **Abschnitt C Verarbeitendes Gewerbe**

10	Herstellung von Nahrungs- und Futtermitteln
11	Getränkeherstellung
13	Herstellung von Textilien
14	Herstellung von Bekleidung
16	Herstellung von Holz-, Flecht-, Korb- und Korkwaren (ohne Möbel)
18	Herstellung von Druckerzeugnissen; Vervielfältigung von bespielten Ton-, Bild- und Datenträgern
25	Herstellung von Metallerzeugnissen
26	Herstellung von Datenverarbeitungsgeräten, elektronischen und optischen Erzeugnissen
27	Herstellung von elektrischen Ausrüstungen
28	Maschinenbau
29	Herstellung von Kraftwagen und Kraftwagenteilen
31	Herstellung von Möbeln

### **Abschnitt D Energieversorgung**

### **Abschnitt E Wasserversorgung; Abwasser- und Abfallentsorgung und Beseitigung von Umweltverschmutzungen**

### **Abschnitt F Baugewerbe**

41	Hochbau
42	Tiefbau
43	Vorbereitende Baustellenarbeiten, Bauinstallation und sonstiges Ausbaugewerbe

### **Abschnitt G Handel; Instandhaltung und Reparatur von Kraftfahrzeugen**

45	Handel mit Kraftfahrzeugen; Instandhaltung und Reparatur von Kraftwagen
46	Großhandel (ohne Handel mit Kraftfahrzeugen und Krafträdern)
47	Einzelhandel (ohne Handel mit Kraftfahrzeugen)

### **Abschnitt H Verkehr und Lagerei**

49	Landverkehr und Transport in Rohrfernleitungen
53	Post-, Kurier- und Expressdienste

### **Abschnitt I Gastgewerbe; Beherbergung und Gastronomie**

55	Beherbergung
56	Gastronomie

### **Abschnitt J Information und Kommunikation**

58	Verlagswesen
61	Telekommunikation
62	Erbringung von Dienstl. der Informationstechnologie
63	Informationsdienstleistungen

### **Abschnitt K Erbringung von Finanz- und Versicherungsdienstleistungen**

66	Mit Finanz- und Versicherungsdienstleistungen verbundene Tätigkeiten
----	--

### **Abschnitt L Grundstücks- und Wohnungswesen**

## **Übersicht über die Klassifikation der Wirtschaftszweige, Ausgabe 2008 (WZ 2008)**

### **Abschnitt M Erbringung von freiberuflichen, wissenschaftlichen und technischen Dienstleistungen**

- 70 Verwaltung und Führung von Unternehmen und Betrieben; Unternehmensberatung
- 73 Werbung und Marktforschung

### **Abschnitt N Erbringung v. sonst. wirtschaftl. Dienstleistungen**

- 77 Vermietung von beweglichen Sachen
- 78 Vermittlung und Überlassung von Arbeitskräften
- 79 Reisebüros, Reiseveranstalter und Erbringung sonstiger Reservierungsdienstleistungen
- 81 Gebäudebetreuung; Garten- und Landschaftsbau

### **Abschnitt O Öffentliche Verwaltung, Verteidigung; Sozialversicherung**

### **Abschnitt P Erziehung und Unterricht**

### **Abschnitt Q Gesundheits- und Sozialwesen**

### **Abschnitt R Kunst, Unterhaltung und Erholung**

### **Abschnitt S Erbringung von sonstigen Dienstleistungen**