



Statistische Berichte



Kennziffer: D I 2- vj 4/22

März 2023

Gewerbeanzeigen in Hessen im 4. Vierteljahr 2022

Hessisches Statistisches Landesamt, Wiesbaden

Impressum

Dienstgebäude: Rheinstraße 35/37, 65185 Wiesbaden

Briefadresse: 65175 Wiesbaden

Kontakt für Fragen und Anregungen zu diesem Bericht

Herr Andreas Müller 0611 3802-137

Herr Uwe Ramolla 0611 3802-174

Herr Benjamin Hampf 0611 3802-468

E-Mail gewerbeanzeigen@statistik.hessen.de

Telefax 0611 3802-198

Internet <https://statistik.hessen.de>

Copyright

© Hessisches Statistisches Landesamt, Wiesbaden, 2023

Vervielfältigung und Verbreitung, auch auszugsweise, mit Quellenangabe gestattet.

Allgemeine Geschäftsbedingungen

Die Allgemeinen Geschäftsbedingungen sind abrufbar unter:

<https://statistik.hessen.de/ueber-uns/datenanfragen-und-service>

Zeichenerklärungen

- = genau Null (nichts vorhanden) bzw. keine Veränderung eingetreten
- 0 = Zahlenwert ungleich Null, Betrag jedoch kleiner als die Hälfte von 1 in der letzten besetzten Stelle
- . = Zahlenwert unbekannt oder geheim zu halten
- .. = Zahlenwert lag bei Redaktionsschluss noch nicht vor
- () = Aussagewert eingeschränkt, da der Zahlenwert statistisch unsicher ist
- / = keine Angabe, da Zahlenwert nicht sicher genug
- x = Tabellenfeld gesperrt, weil Aussage nicht sinnvoll
(oder bei Veränderungsraten ist die Ausgangszahl kleiner als 100)
- D = Durchschnitt
- s = geschätzte Zahl
- p = vorläufige Zahl
- r = berichtigte Zahl

Aus Gründen der Übersichtlichkeit sind nur negative Veränderungsraten und Salden mit einem Vorzeichen versehen. Positive Veränderungsraten und Salden sind ohne Vorzeichen.

Im Allgemeinen ist ohne Rücksicht auf die Endsumme auf- bzw. abgerundet worden.

Das Ergebnis der Summierung der Einzelzahlen kann deshalb geringfügig von der Endsumme abweichen.

Inhalt

| | Seite |
|--|-------|
| Vorbemerkungen und Begriffserläuterungen | 2 |
| Grafiken | |
| 1. Gewerbeanmeldungen und -abmeldungen in Hessen seit 2013 | 4 |
| 2. Anteil der Gewerbeanmeldungen in Hessen im 4. Vierteljahr 2022 nach ausgewählten Wirtschaftsbereichen | 5 |
| 3. Anteil der Gewerbeabmeldungen in Hessen im 4. Vierteljahr 2022 nach ausgewählten Wirtschaftsbereichen | 6 |
| 4. Vierteljährliche An- und Abmeldungen von Gewerbebetrieben in Hessen seit 2010 | 7 |
| 5. Gewerbeanmeldungen und -abmeldungen in Hessen im 4. Vierteljahr 2022 nach Verwaltungsbezirken | 8 |
| Tabellen | |
| 1. Gewerbeanzeigen in Hessen von 2010 bis 2022 nach dem Grund der Meldung | 9 |
| 2. Gewerbeanzeigen in Hessen im 4. Vierteljahr 2022 nach Art der Niederlassung und Rechtsform sowie Einzelunternehmen nach Geschlecht, Staatsangehörigkeit und Grund der Anzeige | 10 |
| 3. Gewerbeanzeigen in Hessen im 4. Vierteljahr 2022 nach ausgewählten Wirtschaftsabschnitten und Verwaltungsbezirken | 11 |
| 4. Gewerbeanmeldungen und -abmeldungen sowie Neuerrichtungen und Aufgaben je 1 000 Einwohnerinnen und Einwohner in Hessen im 4. Vierteljahr 2022 nach Verwaltungsbezirken | 29 |
| 5. Gewerbeanmeldungen in Hessen im 4. Vierteljahr 2022 nach ausgewählten Wirtschaftsabteilungen | 30 |
| 6. Gewerbeabmeldungen in Hessen im 4. Vierteljahr 2022 nach ausgewählten Wirtschaftsabteilungen | 32 |
| 7. Gewerbeanmeldungen insgesamt nach Rechtsformen sowie Einzelunternehmen nach Geschlecht und Staatsangehörigkeit in Hessen im 4. Vierteljahr 2022 nach Regierungsbezirken | 34 |
| 8. Gewerbeabmeldungen insgesamt nach Rechtsformen sowie Einzelunternehmen nach Geschlecht und Staatsangehörigkeit in Hessen im 4. Vierteljahr 2022 nach Regierungsbezirken | 38 |
| 9. Neugründungen: Gewerbetreibende in Hessen im 4. Vierteljahr 2022 nach Geschlecht und Verwaltungsbezirken | 42 |
| 10. Neugründungen: Gewerbetreibende in Hessen im 4. Vierteljahr 2022 nach Staatsangehörigkeit und Verwaltungsbezirken | 43 |
| 11. Vollständige Aufgaben: Gewerbetreibende in Hessen im 4. Vierteljahr 2022 nach Geschlecht und Verwaltungsbezirken | 44 |
| 12. Vollständige Aufgaben: Gewerbetreibende in Hessen im 4. Vierteljahr 2022 nach Staatsangehörigkeit und Verwaltungsbezirken | 45 |
| 13. Gewerbeanzeigen in Hessen nach wirtschaftlicher Bedeutung im 4. Vierteljahr 2022 | 46 |
| Anhang | |
| Übersicht über die Klassifikation der Wirtschaftszweige, Ausgabe 2008 (WZ 2008) | 47 |

Vorbemerkungen

Die bundeseinheitliche **Statistik der Gewerbeanzeigen** wird seit 1996 durchgeführt. Rechtsgrundlagen sind die §§ 14 und 55 c nach der Neufassung der Gewerbeordnung vom 22. Februar 1999 (BGBl. I Nr. 9, S. 202 ff.), geändert in "Drittes Gesetz zur Änderung der Gewerbeordnung und sonstiger gewerberechtlicher Vorschriften" vom 24. August 2002 (BGBl. I Nr. 62, S. 3412 ff.) und mit Auswirkungen auf die Statistik zuletzt geändert in Artikel 1 des Gesetzes zur Änderung gewerberechtlicher Vorschriften (GewRÄndG) (BGBl. 2011 Teil 1 S. 1341).

Die monatlich durchzuführende Erhebung dient der Gewinnung zuverlässiger, aktueller und bundesweit vergleichbarer Daten über die Gewerbeanmeldungen und -abmeldungen.

Die Anzeigepflicht besteht für den Betrieb eines Gewerbes bzw. für selbstständige Gewerbetreibende. Davon ausgenommen sind Urproduktion (z. B. Land- und Forstwirtschaft), freie Berufe im Sinne des Gewerberechts (z. B. freie wissenschaftliche, künstlerische oder schriftstellerische Tätigkeit), die bloße Verwaltung eigenen Vermögens sowie verbotene bzw. sozial unwürdige Tätigkeiten. Es werden sowohl Hauptniederlassungen wie auch Zweigniederlassungen und unselbstständige Zweigstellen einbezogen.

Die Auswertung der Gewerbeanzeigen erfolgt in Form einer Sekundärstatistik, deren wichtigste Ergebnisse in diesem Statistischen Bericht veröffentlicht werden. Mit der Umstellung der Statistik waren einige weitere Neuerungen verbunden, die beim Vergleich mit den früheren Jahren zu beachten sind. Diese Neuerungen betreffen u. a. die konkrete Angabe für das Geschlecht des Meldepflichtigen und der Differenzierungsmöglichkeit nach dem Grund der An- oder Abmeldung.

Begriffserläuterungen

Gewerbeanmeldung:

Ein Gewerbe ist **anzumelden** bei der Neuerrichtung eines Betriebes, einer Zweigniederlassung oder einer unselbstständigen Zweigstelle sowie bei der Übernahme eines bereits bestehenden Betriebes durch eine andere Gewerbetreibende oder eines anderen Gewerbetreibenden oder Änderung der Rechtsform wie etwa die Umwandlung eines Einzelunternehmens in eine GmbH. Auch die Verlegung eines Betriebes aus dem Bereich einer Meldebehörde in den einer anderen zählt bei der Anmeldung als Neuerrichtung.

Neuerrichtungen:

Diese errechnen sich aus den Betriebsgründungen, den sonstigen Neugründungen sowie aus den Umwandlungen.

Betriebsgründung:

Die Gründung einer Hauptniederlassung, Zweigniederlassung oder unselbstständigen Zweigstelle durch eine juristische Person, eine Gesellschaft ohne Rechtspersönlichkeit (Personengesellschaft) oder eine natürliche Person. Bei einer natürlichen Person, die eine Hauptniederlassung anmeldet, ist Voraussetzung, dass sie entweder in das Handelsregister eingetragen ist oder aber eine Handwerkskarte besitzt oder mindestens eine Arbeitnehmerin oder einen Arbeitnehmer beschäftigt.

Neugründungen:

Diese errechnen sich aus den Betriebsgründungen und den sonstigen Neugründungen.

Sonstige Neugründungen:

Zur "sonstigen" Neugründung zählt die Gründung einer Hauptniederlassung durch eine Kleingewerbetreibende oder einen Kleingewerbetreibenden, die nach Art und Umfang keinen in kaufmännischer Weise eingerichteten Geschäftsbetrieb erfordert. Kleingewerbetreibende oder Kleingewerbetreibender ist hier die- bzw. derjenige, die/der keine Eintragung im Handelsregister hat, die/der keine Handwerkskarte besitzt und keine Arbeitnehmerinnen und Arbeitnehmer beschäftigt. Die Gründung eines Gewerbes, das im Nebenerwerb betrieben wird, gilt ebenfalls als "sonstige" Neugründung.

Sonstige Anmeldungen:

Die sonstigen Anmeldungen umfassen Kauf oder Pacht eines Unternehmens, den Eintritt der Erbfolge, Rechtsformänderungen (bisheriger Rechtsträger bleibt bestehen) sowie Gesellschaftereintritte.

Gewerbeabmeldung:

Ein Gewerbe ist **abzumelden** bei der vollständigen Aufgabe eines Betriebes, einer Zweigniederlassung oder einer unselbstständigen Zweigstelle, der Verlegung in einen anderen Meldebezirk oder der Aufgabe eines Teils der im Meldebezirk angemeldeten Tätigkeiten, wenn dabei zugleich eine Zweigniederlassung oder unselbstständige Zweigstelle aufgegeben wird (teilweise Aufgabe). Zu den Gewerbeabmeldungen zählt auch die Aufgabe eines weiterhin bestehenden Betriebes (Wechsel der Eigentümerin oder des Eigentümers).

Aufgaben:

Diese errechnen sich aus den Betriebsaufgaben, den sonstigen Stilllegungen sowie aus den Umwandlungen.

Vollständige Aufgaben:

Diese errechnen sich aus den Betriebsaufgaben und den sonstigen Stilllegungen.

Betriebsaufgabe:

Die vollständige Aufgabe einer Hauptniederlassung, Zweigniederlassung oder unselbstständigen Zweigstelle, die von einer natürlichen Person oder einer juristischen Person oder einer Gesellschaft ohne Rechtspersönlichkeit (Personengesellschaft) geführt wurde. Bei einer natürlichen Person ist Voraussetzung, dass sie ins Handelsregister eingetragen war oder zuletzt mindestens eine Arbeitnehmerin oder einen Arbeitnehmer beschäftigt hat.

Sonstige Stilllegung:

Eine "sonstige" Stilllegung liegt vor bei der vollständigen Aufgabe einer Hauptniederlassung einer/eines Kleingewerbetreibenden (Nicht-Kauffrau/Nicht-Kaufmann). Das Kleinunternehmen war nicht im Handelsregister eingetragen und beschäftigte keine Arbeitnehmerinnen und Arbeitnehmer. Die Aufgabe eines Gewerbes, das im Nebenerwerb betrieben wurde, gilt ebenfalls als "sonstige" Stilllegung.

Sonstige Abmeldungen:

Die Übergabe umfasst Verkauf oder Verpachtung eines Unternehmens, den Antritt der Erbfolge, Rechtsformänderungen (bisheriger Rechtsträger bleibt bestehen) sowie Gesellschafteraustritte.

Umwandlung:

Die Umwandlung nach dem Umwandlungsgesetz umfasst die Verschmelzung mehrerer Unternehmen zu einem Unternehmen (der übertragende Rechtsträger erlischt), die Aufspaltung eines Unternehmens in mehrere Unternehmen (Umkehrung der Verschmelzung) sowie die Aufspaltung oder Ausgliederung von Unternehmensteilen mit dem Ziel der Neugründung (der abspaltende Rechtsträger bleibt bestehen). Nicht zu den Umwandlungen zählen Rechtsformwechsel, bei denen der neue und alte Rechtsträger identisch ist.

Hauptniederlassung:

Sie ist der Mittelpunkt des Geschäftsverkehrs eines Betriebes, der sich bei Personenhandelsgesellschaften (KG, OHG) und juristischen Personen am Sitz des Unternehmens befindet. Er kann auch in der Wohnung einer/eines Gewerbetreibenden liegen.

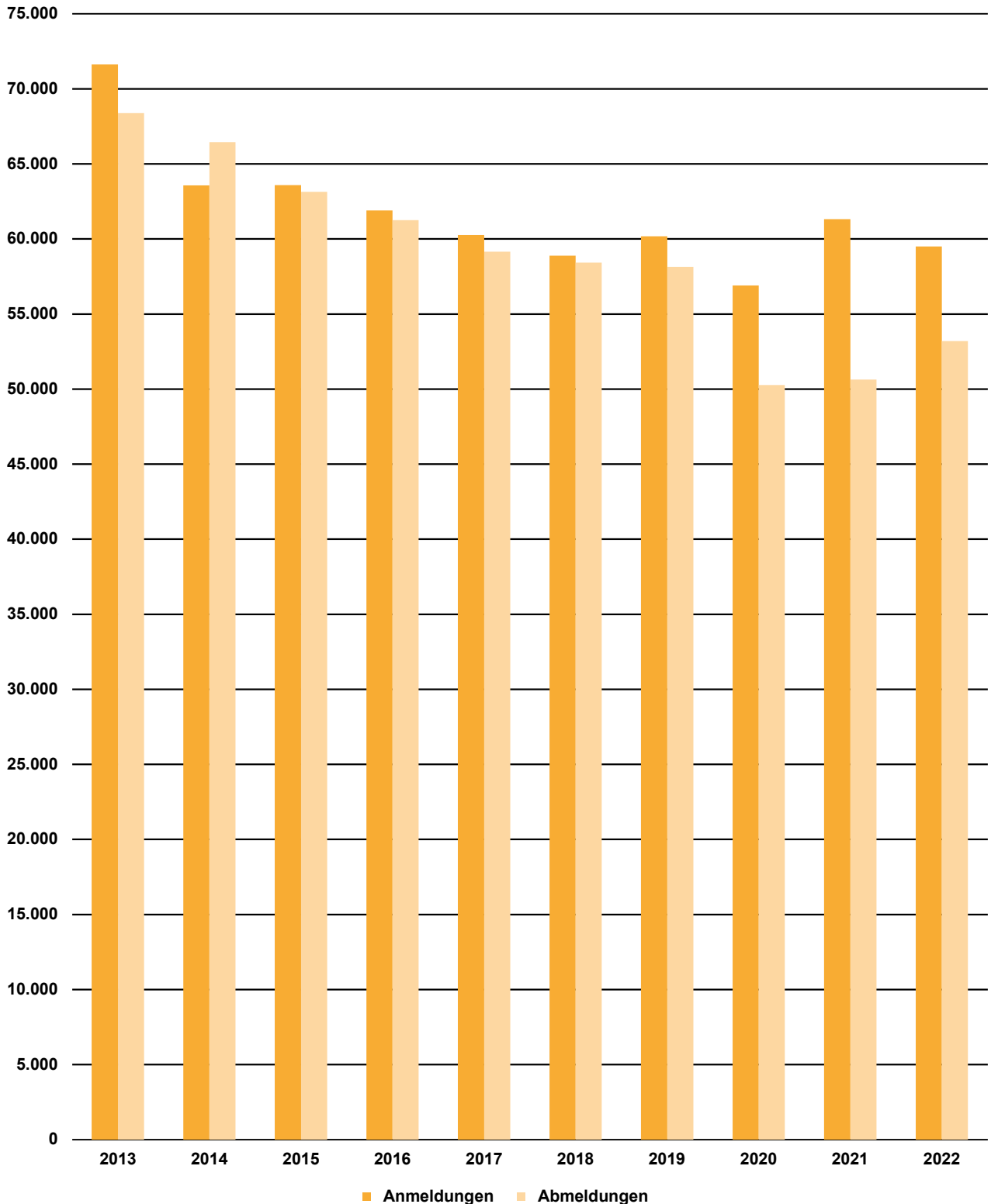
Zweigniederlassung:

Eine Zweigniederlassung im Sinne des § 14 Abs. 1 Satz 1 GewO kann entsprechend dem handelsrechtlichen Begriff der Zweigniederlassung (§ 13 HGB) dann angenommen werden, wenn ein Betrieb mit selbstständiger Organisation, selbstständigen Betriebsmitteln und gesonderter Buchführung besteht, dessen Leiterin oder Leiter Geschäfte selbstständig abzuschließen und durchzuführen befugt ist.

Unselbstständige Zweigstellen:

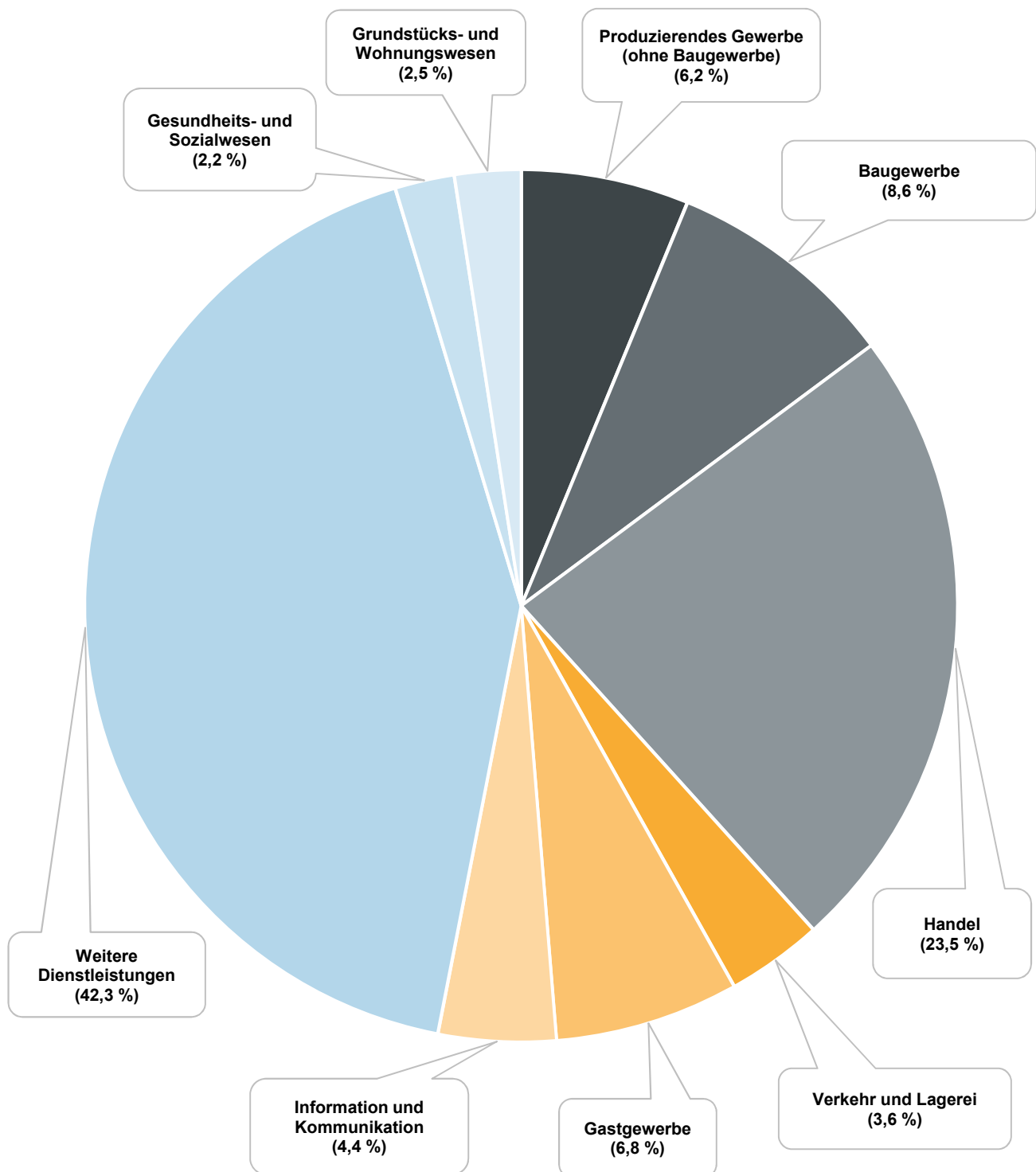
Unselbstständige Zweigstellen im Sinne des § 14 Abs. 1 Satz 1 GewO sind feste örtliche Anlagen oder Einrichtungen, die der Ausübung eines stehenden Gewerbes dienen (z. B. ein Auslieferungslager).

1. Gewerbebeanmeldungen und -abmeldungen¹⁾ in Hessen seit 2013



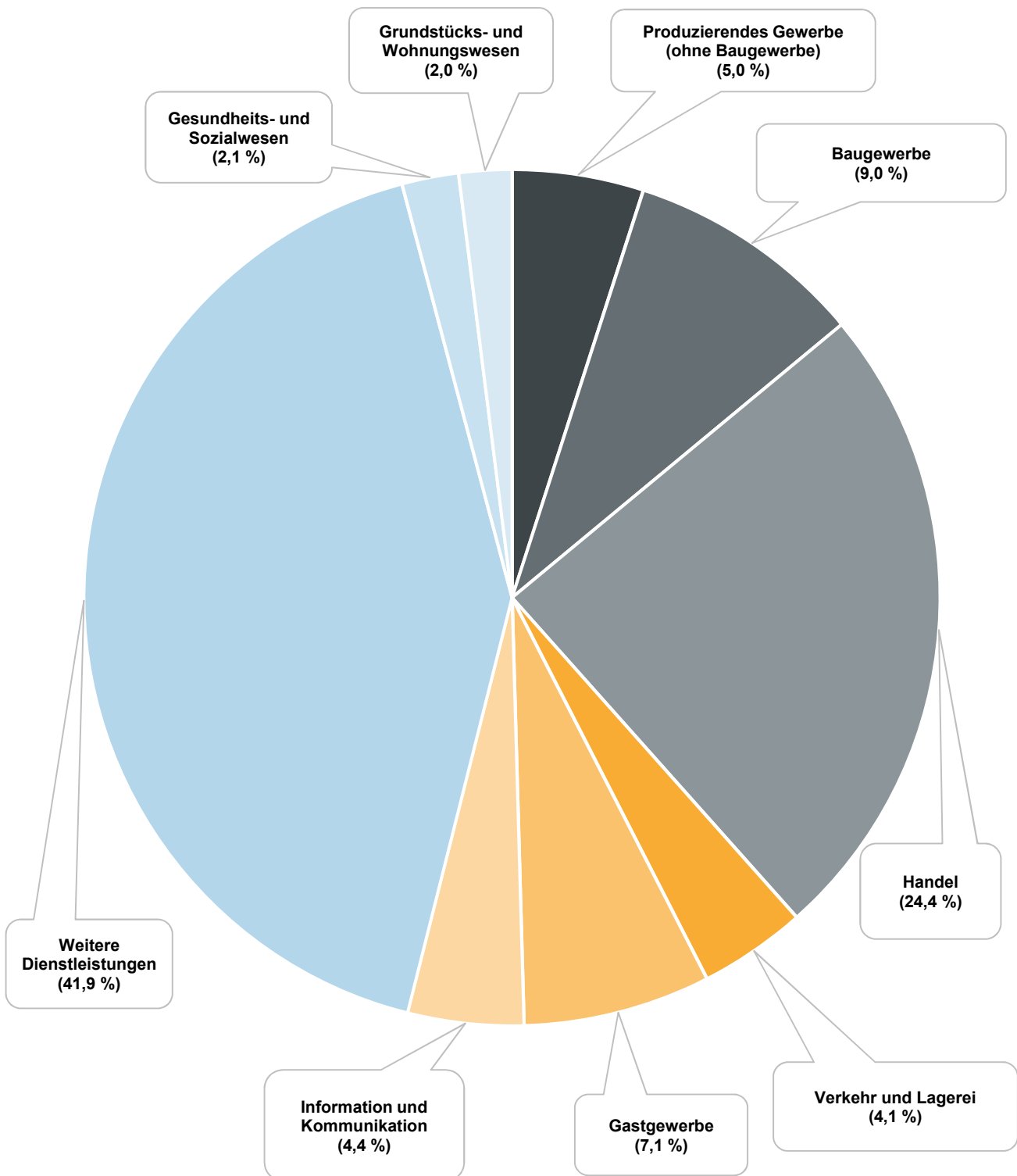
1) Gewerbebeanmeldung: Ein Gewerbe ist anzumelden bei der Neuerrichtung eines Betriebes, einer Zweigniederlassung oder einer unselbstständigen Zweigstelle sowie bei der Übernahme eines bereits bestehenden Betriebes durch eine(n) andere(n) Gewerbetreibende(n) oder Änderung der Rechtsform wie etwa die Umwandlung eines Einzelunternehmens in eine GmbH. Auch die Verlegung eines Betriebes aus dem Bereich einer Meldebehörde in den einer anderen zählt bei der Anmeldung als Neuerrichtung. — Gewerbeabmeldung: Ein Gewerbe ist abzumelden bei der vollständigen Aufgabe eines Betriebes, einer Zweigniederlassung oder einer unselbstständigen Zweigstelle, der Verlegung in einen anderen Meldebezirk oder der Aufgabe eines Teils der im Meldebezirk angemeldeten Tätigkeiten, wenn dabei zugleich eine Zweigniederlassung oder unselbstständige Zweigstelle aufgegeben wird (teilweise Aufgabe). Zu den Gewerbeabmeldungen zählt auch die Aufgabe eines weiterhin bestehenden Betriebes (Wechsel des/der Eigentümers/in).

2. Anteil der Gewerbeanmeldungen in Hessen im 4. Vierteljahr 2022 nach ausgewählten Wirtschaftsbereichen¹⁾



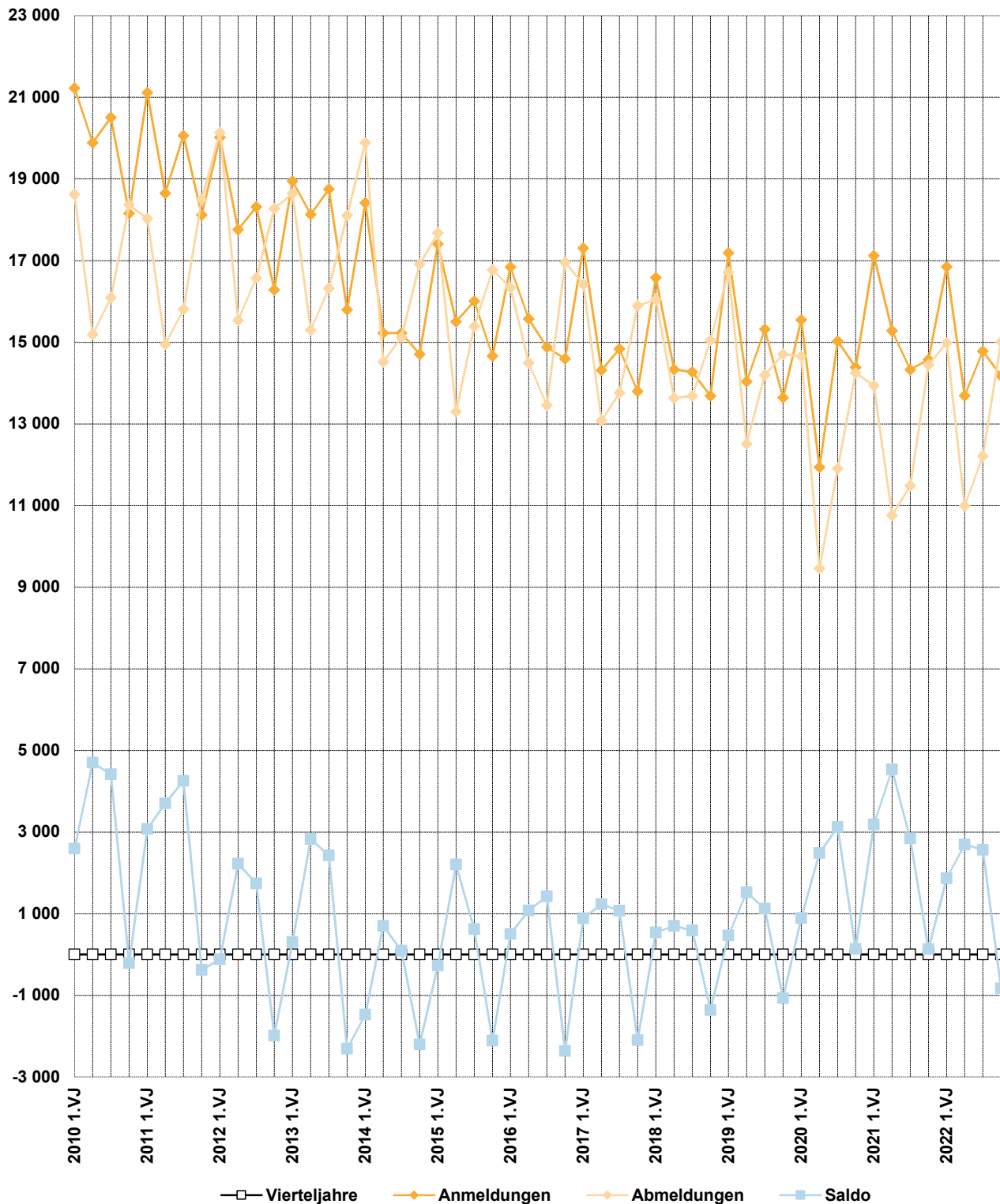
1) Wirtschaftsbereiche zusammengesetzt in Anlehnung an die Klassifikation der Wirtschaftszweige, Ausgabe 2008 (siehe Anhang). — Produzierendes Gewerbe (ohne Baugewerbe): Abschnitte B, C, D, E; Baugewerbe: Abschnitt F; Handel: Abschnitt G; Verkehr und Lagerei: Abschnitt H; Gastgewerbe: Abschnitt I; Information und Kommunikation: Abschnitt J; Grundstücks- und Wohnungswesen: Abschnitt L; Gesundheits- und Sozialwesen: Abschnitt Q; Weitere Dienstleistungen: Abschnitte K, M, N, P, R, S.

3. Anteil der Gewerbeabmeldungen in Hessen im 4. Vierteljahr 2022 nach ausgewählten Wirtschaftsbereichen¹⁾



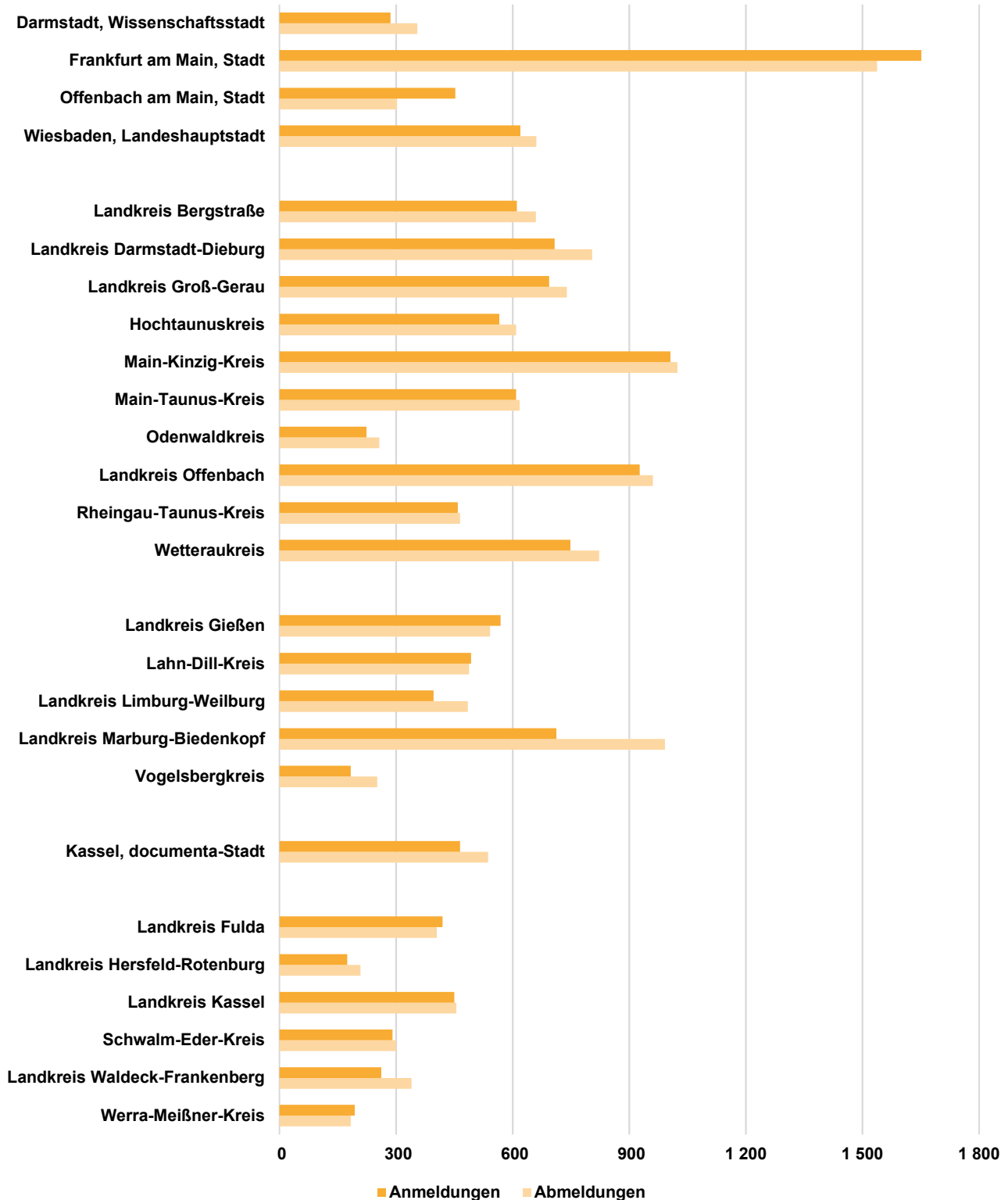
1) Wirtschaftsbereiche zusammengesetzt in Anlehnung an die Klassifikation der Wirtschaftszweige, Ausgabe 2008 (siehe Anhang). — Produzierendes Gewerbe (ohne Baugewerbe): Abschnitte B, C, D, E; Baugewerbe: Abschnitt F; Handel: Abschnitt G; Verkehr und Lagerei: Abschnitt H; Gastgewerbe: Abschnitt I; Information und Kommunikation: Abschnitt J; Grundstücks- und Wohnungswesen: Abschnitt L; Gesundheits- und Sozialwesen: Abschnitt Q; Weitere Dienstleistungen: Abschnitte K, M, N, P, R, S.

4. Vierteljährliche An- und Abmeldungen¹⁾ von Gewerbebetrieben in Hessen seit 2010



1) Gewerbeanmeldung: Ein Gewerbe ist anzumelden bei der Neuerrichtung eines Betriebes, einer Zweigniederlassung oder einer unselbstständigen Zweigstelle sowie bei der Übernahme eines bereits bestehenden Betriebes durch eine(n) andere(n) Gewerbetreibende(n) oder Änderung der Rechtsform wie etwa die Umwandlung eines Einzelunternehmens in eine GmbH. Auch die Verlegung eines Betriebes aus dem Bereich einer Meldebehörde in den einer anderen zählt bei der Anmeldung als Neuerrichtung. — Gewerbeabmeldung: Ein Gewerbe ist abzumelden bei der vollständigen Aufgabe eines Betriebes, einer Zweigniederlassung oder einer unselbstständigen Zweigstelle, der Verlegung in einen anderen Meldebezirk oder der Aufgabe eines Teils der im Meldebezirk angemeldeten Tätigkeiten, wenn dabei zugleich eine Zweigniederlassung oder unselbstständige Zweigstelle aufgegeben wird (teilweise Aufgabe). Zu den Gewerbeabmeldungen zählt auch die Aufgabe eines weiterhin bestehenden Betriebes (Wechsel des/der Eigentümers/in).

5. Gewerbebeanmeldungen und -abmeldungen¹⁾ in Hessen im 4. Vierteljahr 2022 nach Verwaltungsbezirken



1) Gewerbebeanmeldung: Ein Gewerbe ist anzumelden bei der Neuerrichtung eines Betriebes, einer Zweigniederlassung oder einer unselbstständigen Zweigstelle sowie bei der Übernahme eines bereits bestehenden Betriebes durch eine(n) andere(n) Gewerbetreibende(n) oder Änderung der Rechtsform wie etwa die Umwandlung eines Einzelunternehmens in eine GmbH. Auch die Verlegung eines Betriebes aus dem Bereich einer Meldebehörde in den einer anderen zählt bei der Anmeldung als Neuerrichtung. — Gewerbeabmeldung: Ein Gewerbe ist abzumelden bei der vollständigen Aufgabe eines Betriebes, einer Zweigniederlassung oder einer unselbstständigen Zweigstelle, der Verlegung in einen anderen Meldebezirk oder der Aufgabe eines Teils der im Meldebezirk angemeldeten Tätigkeiten, wenn dabei zugleich eine Zweigniederlassung oder unselbstständige Zweigstelle aufgegeben wird (teilweise Aufgabe). Zu den Gewerbeabmeldungen zählt auch die Aufgabe eines weiterhin bestehenden Betriebes (Wechsel des/der Eigentümers/in).

1. Gewerbeanzeigen¹⁾ in Hessen von 2010 bis 2022 nach dem Grund der Meldung

| Jahr — Vierteljahr | Anmeldungen | | | | Abmeldungen | | | | Saldo ⁴⁾ aus Anmeldungen und Abmeldungen insgesamt |
|---|----------------|--------------------|-------|-------------------------------------|----------------|---------|---------|-------------------------------------|---|
| | ins- gesamt | davon | | | ins- gesamt | davon | | | |
| | | Neu- errichtung | Zuzug | sonstige ²⁾ Anmeldung | | Aufgabe | Fortzug | sonstige ³⁾ Abmeldung | |
| Grundzahlen | | | | | | | | | |
| 2010 | 79 775 | 66 050 | 8 550 | 5 175 | 68 273 | 54 610 | 8 671 | 4 992 | 11 502 |
| 2011 | 77 943 | 64 818 | 8 389 | 4 736 | 67 284 | 54 583 | 8 187 | 4 514 | 10 659 |
| 2012 | 72 378 | 59 553 | 8 418 | 4 407 | 70 519 | 57 674 | 8 642 | 4 203 | 1 859 |
| 2013 | 71 629 | 58 451 | 8 577 | 4 601 | 68 377 | 55 512 | 8 342 | 4 523 | 3 252 |
| 2014 | 63 569 | 51 551 | 7 807 | 4 211 | 66 449 | 54 288 | 8 177 | 3 984 | – 2 880 |
| 2015 | 63 583 | 51 552 | 7 677 | 4 354 | 63 139 | 50 681 | 8 090 | 4 368 | 444 |
| 2016 | 61 890 | 49 973 | 7 722 | 4 195 | 61 249 | 49 442 | 7 655 | 4 152 | 641 |
| 2017 | 60 253 | 49 115 | 7 295 | 3 843 | 59 155 | 48 019 | 7 374 | 3 762 | 1 098 |
| 2018 | 58 880 | 47 723 | 7 261 | 3 896 | 58 414 | 47 237 | 7 430 | 3 747 | 466 |
| 2019 | 60 179 | 48 866 | 7 419 | 3 894 | 58 132 | 46 893 | 7 562 | 3 677 | 2 047 |
| 2020 | 56 895 | 46 490 | 6 819 | 3 586 | 50 261 | 39 880 | 7 150 | 3 231 | 6 634 |
| 2021 | 61 307 | 50 364 | 7 158 | 3 785 | 50 621 | 39 804 | 7 167 | 3 650 | 10 686 |
| 2022 | 59 491 | 48 708 | 7 060 | 3 723 | 53 197 | 43 440 | 6 160 | 3 597 | 6 294 |
| 2021 1. Vierteljahr | 17 119 | 14 118 | 2 006 | 995 | 13 937 | 10 751 | 2 178 | 1 008 | 3 182 |
| 2. Vierteljahr | 15 284 | 12 624 | 1 761 | 899 | 10 753 | 8 255 | 1 763 | 735 | 4 531 |
| 3. Vierteljahr | 14 327 | 11 782 | 1 646 | 899 | 11 486 | 8 994 | 1 641 | 851 | 2 841 |
| 4. Vierteljahr | 14 577 | 11 840 | 1 745 | 992 | 14 445 | 11 804 | 1 585 | 1 056 | 132 |
| 2022 1. Vierteljahr | 16 847 | 13 746 | 1 971 | 1 130 | 14 983 | 12 215 | 1 631 | 1 137 | 1 864 |
| 2. Vierteljahr | 13 688 | 11 276 | 1 586 | 826 | 10 994 | 8 891 | 1 323 | 780 | 2 694 |
| 3. Vierteljahr | 14 779 | 12 241 | 1 735 | 803 | 12 212 | 9 921 | 1 537 | 754 | 2 567 |
| 4. Vierteljahr | 14 177 | 11 445 | 1 768 | 964 | 15 008 | 12 413 | 1 669 | 926 | – 831 |
| Zu- bzw. Abnahme (–) jeweils gegenüber dem gleichen Vorjahreszeitraum 1 | | | | | | | | | |
| 2010 | 646 | 1 109 | 531 | 6 | – 793 | – 1 324 | 440 | 91 | x |
| 2011 | – 1 832 | – 1 232 | – 161 | – 439 | – 989 | – 27 | – 484 | – 478 | x |
| 2012 | – 5 565 | – 5 265 | 29 | – 329 | 3 235 | 3 091 | 455 | – 311 | x |
| 2013 | – 749 | – 1 102 | 159 | 194 | – 2 142 | – 2 162 | – 300 | 320 | x |
| 2014 | – 8 060 | – 6 900 | – 770 | – 390 | – 1 928 | – 1 224 | – 165 | – 539 | x |
| 2015 | 14 | 1 | – 130 | 143 | – 3 310 | – 3 607 | – 87 | 384 | x |
| 2016 | – 1 693 | – 1 579 | 45 | – 159 | – 1 890 | – 1 239 | – 435 | – 216 | x |
| 2017 | – 1 637 | – 858 | – 427 | – 352 | – 2 094 | – 1 423 | – 281 | – 390 | x |
| 2018 | – 1 373 | – 1 392 | – 34 | 53 | – 741 | – 782 | 56 | – 15 | x |
| 2019 | 1 299 | 1 143 | 158 | – 2 | – 282 | – 344 | 132 | – 70 | x |
| 2020 | – 3 284 | – 2 376 | – 600 | – 308 | – 7 871 | – 7 013 | – 412 | – 446 | x |
| 2021 | 4 412 | 3 874 | 339 | 199 | 360 | – 76 | 17 | 419 | x |
| 2022 | – 1 816 | – 1 656 | – 98 | – 62 | 2 576 | 3 636 | – 1 007 | – 53 | x |
| 2021 1. Vierteljahr | 1 572 | 1 616 | 130 | – 174 | – 717 | – 840 | 173 | – 50 | x |
| 2. Vierteljahr | 3 348 | 2 729 | 383 | 236 | 1 299 | 857 | 268 | 174 | x |
| 3. Vierteljahr | – 702 | – 533 | – 238 | 69 | – 421 | – 336 | – 198 | 113 | x |
| 4. Vierteljahr | 194 | 62 | 64 | 68 | 199 | 243 | – 226 | 182 | x |
| 2022 1. Vierteljahr | – 272 | – 372 | – 35 | 135 | 1 046 | 1 464 | – 547 | 129 | x |
| 2. Vierteljahr | – 1 596 | – 1 348 | – 175 | – 73 | 241 | 636 | – 440 | 45 | x |
| 3. Vierteljahr | 452 | 459 | 89 | – 96 | 726 | 927 | – 104 | – 97 | x |
| 4. Vierteljahr | – 400 | – 395 | 23 | – 28 | 563 | 609 | 84 | – 130 | x |

1) Ohne Reisegewerbe. — 2) Kauf, Pacht, Erbfolge, Rechtsformänderung, Gesellschaftereintritt. — 3) Verkauf, Verpachtung, Erbfolge, Rechtsformänderung, Gesellschafteraustritt. — 4) Mehr bzw. weniger (–) Anmeldungen als Abmeldungen

2. Gewerbeanzeigen¹⁾ in Hessen im 4. Vierteljahr 2022 nach Art der Niederlassung und Rechtsform sowie Einzelunternehmen nach Geschlecht, Staatsangehörigkeit und Grund der Anzeige

| Gegenstand der Nachweisung | Anmeldungen | | | Abmeldungen | | | Saldo ⁴⁾ |
|---|-------------|---------------------------------------|--|-------------|----------------------------|--|---------------------|
| | insgesamt | darunter | Zu- bzw. Abnahme (–) gegenüber dem gleichen Vorjahres- zeitraum in Prozent | insgesamt | darunter | Zu- bzw. Abnahme (–) gegenüber dem gleichen Vorjahres- zeitraum in Prozent | |
| | | Neu- errich- tung ²⁾ | | | Auf- gabe ³⁾ | | |
| I n s g e s a m t | | | | | | | |
| Nach Art der Niederlassung | | | | | | | |
| Hauptniederlassung | 13 372 | 10 817 | – 2,2 | 14 149 | 11 718 | 4,8 | – 777 |
| Zweigniederlassung | 195 | 134 | – 7,1 | 231 | 179 | 30,5 | – 36 |
| Unselbstständige Zweigstelle | 610 | 494 | – 12,7 | 628 | 516 | – 18,3 | – 18 |
| Insgesamt | 14 177 | 11 445 | – 2,7 | 15 008 | 12 413 | 3,9 | – 831 |
| Nach der Rechtsform des Unternehmens | | | | | | | |
| Einzelunternehmen | 10 940 | 9 148 | 0,2 | 12 244 | 10 479 | 7,2 | – 1 304 |
| Offene Handelsgesellschaft | 34 | 22 | 54,5 | 59 | 40 | 11,3 | – 25 |
| Kommanditgesellschaft | 13 | 4 | – 31,6 | 30 | 17 | – 16,7 | – 17 |
| Gesellschaft mit beschränkter Haftung & Co. KG | 222 | 144 | – 30,2 | 213 | 143 | – 32,8 | 9 |
| Gesellschaft des bürgerlichen Rechts | 672 | 512 | 2,4 | 793 | 588 | 14,3 | – 121 |
| Aktiengesellschaft | 30 | 21 | 3,4 | 48 | 31 | – 9,4 | – 18 |
| Gesellschaft mit beschränkter Haftung | 2 137 | 1 496 | – 13,6 | 1 531 | 1 036 | – 10,6 | 606 |
| GmbH ohne Unternehmergeellschaft (haftungsbeschränkt) | 1 827 | 1 235 | – 12,8 | 1 318 | 876 | – 11,7 | 509 |
| Unternehmergeellschaft (haftungsbeschränkt) | 310 | 261 | – 17,8 | 213 | 160 | – 3,2 | 97 |
| Private Company Limited by Shares | — | — | – 100,0 | — | — | – 100,0 | — |
| Sonstige Rechtsformen | 129 | 98 | – 9,8 | 90 | 79 | – 32,8 | 39 |
| E i n z e l u n t e r n e h m e n | | | | | | | |
| Nach Geschlecht | | | | | | | |
| Weiblich | 4 208 | 3 602 | 3,5 | 4 761 | 4 157 | 12,6 | – 553 |
| Männlich | 6 732 | 5 546 | – 1,7 | 7 483 | 6 322 | 4,0 | – 751 |
| Zusammen | 10 940 | 9 148 | 0,2 | 12 244 | 10 479 | 7,2 | – 1 304 |
| Nach ausgewählter Staatsangehörigkeit der Innhaberinnen und Inhaber | | | | | | | |
| Deutsch | 7 894 | 6 543 | – 0,5 | 9 040 | 7 692 | 6,0 | – 1 146 |
| Kroatisch | 188 | 173 | 28,8 | 175 | 160 | 14,4 | 13 |
| Griechisch | 65 | 49 | – 4,4 | 87 | 72 | 26,1 | – 22 |
| Italienisch | 140 | 117 | – 6,0 | 150 | 119 | – 6,3 | – 10 |
| Österreichisch | 29 | 23 | 123,1 | 31 | 25 | – 31,1 | – 2 |
| Polnisch | 405 | 329 | – 2,2 | 682 | 620 | 10,0 | – 277 |
| Türkisch | 438 | 356 | – 1,4 | 491 | 411 | 22,4 | – 53 |
| Bulgarisch | 182 | 166 | – 16,9 | 168 | 153 | 3,1 | 14 |
| Rumänisch | 339 | 296 | – 7,9 | 307 | 265 | – 0,3 | 32 |
| Ungarisch | 63 | 59 | – 11,3 | 69 | 68 | 35,3 | – 6 |
| Nach ausgewähltem Grund der Anzeige | | | | | | | |
| Betriebsgründung | 1 832 | — | – 25,8 | — | — | — | — |
| Betriebsaufgabe | — | — | — | 2 042 | — | – 5,7 | — |
| Keine Angabe | — | — | — | 7 088 | — | 29,3 | — |
| Wirtschaftliche Schwierigkeiten | — | — | — | 1 044 | — | 2,7 | — |
| Insolvenzverfahren | — | — | — | 129 | — | 12,2 | — |

1) Ohne Reisegewerbe. — 2) Ohne Zuzug. — 3) Ohne Fortzug. — 4) Mehr bzw. weniger (–) Anmeldungen als Abmeldungen.

**3. Gewerbeanzeigen¹⁾ in Hessen im 4. Vierteljahr 2022
nach ausgewählten Wirtschaftsabschnitten und Verwaltungsbezirken**

| Nr. der Wirt- schafts- klassifi- kation ²⁾ | Wirtschaftsabschnitt | Anmeldungen | | | Abmeldungen | | |
|---|----------------------|-------------|---------------------------------------|--|-------------|----------------------------|--|
| | | insgesamt | darunter | Zu- bzw. Abnahme (–) gegenüber dem gleichen Vorjahres- zeitraum in Prozent | insgesamt | darunter | Zu- bzw. Abnahme (–) gegenüber dem gleichen Vorjahres- zeitraum in Prozent |
| | | | Neu- errich- tung ³⁾ | | | Auf- gabe ⁴⁾ | |

Darmstadt, Wissenschaftsstadt

| | | | | | | | |
|-----|--|-----|-----|--------|-----|-----|---------|
| A | Land- und Forstwirtschaft, Fischerei | — | — | x | — | — | x |
| B | Bergbau und Gewinnung v. Steinen u. Erden | — | — | x | — | — | – 100,0 |
| C | Verarbeitendes Gewerbe | 9 | 8 | – 40,0 | 10 | 7 | 25,0 |
| D | Energieversorgung | 3 | 2 | 50,0 | 1 | 1 | — |
| | Wasserversorgung; Abwasser- und Abfall- | | | | | | |
| E | entsorgung und Beseitigung von Umwelt- | | | | | | |
| | verschmutzungen | — | — | x | 1 | — | x |
| F | Baugewerbe | 21 | 11 | 75,0 | 29 | 20 | 81,3 |
| G | Handel; Instandhaltung und Reparatur von | | | | | | |
| | Kraftfahrzeugen | 66 | 51 | – 12,0 | 84 | 70 | – 3,4 |
| H | Verkehr und Lagerei | 6 | 2 | 20,0 | 9 | 8 | – 55,0 |
| I | Gastgewerbe; Beherbergung und Gastronomie | 27 | 16 | 50,0 | 34 | 28 | 88,9 |
| J | Information und Kommunikation | 16 | 13 | – 59,0 | 28 | 23 | – 15,2 |
| K | Erbringung von Finanz- und Versicherungs- | | | | | | |
| | dienstleistungen | 11 | 10 | — | 13 | 13 | 85,7 |
| L | Grundstücks- und Wohnungswesen | 3 | 3 | – 76,9 | 1 | 1 | – 50,0 |
| M | Erbringung von freiberuflichen, wissenschaftlichen | | | | | | |
| | und technischen Dienstleistungen | 35 | 27 | – 16,7 | 53 | 40 | 12,8 |
| N | Erbringung v. sonst. wirtschaftl. Dienstleistungen | 37 | 33 | 23,3 | 49 | 44 | 11,4 |
| O | Öffentliche Verwaltung, Verteidigung; | | | | | | |
| | Sozialversicherung | — | — | x | — | — | x |
| P | Erziehung und Unterricht | 5 | 5 | – 61,5 | 8 | 5 | – 20,0 |
| Q | Gesundheits- und Sozialwesen | 7 | 5 | 16,7 | 9 | 9 | 28,6 |
| R | Kunst, Unterhaltung und Erholung | 11 | 10 | 57,1 | 8 | 5 | – 11,1 |
| S | Erbringung von sonstigen Dienstleistungen | 29 | 26 | 26,1 | 18 | 13 | – 21,7 |
| A-S | Insgesamt | 286 | 222 | – 8,0 | 355 | 287 | 6,6 |

Frankfurt am Main, Stadt

| | | | | | | | |
|---|---|-----|-----|---------|-----|-----|---------|
| A | Land- und Forstwirtschaft, Fischerei | — | — | – 100,0 | — | — | x |
| B | Bergbau und Gewinnung v. Steinen u. Erden | — | — | x | — | — | x |
| C | Verarbeitendes Gewerbe | 33 | 32 | – 38,9 | 24 | 21 | – 11,1 |
| D | Energieversorgung | 2 | 1 | – 66,7 | — | — | – 100,0 |
| | Wasserversorgung; Abwasser- und Abfall- | | | | | | |
| E | entsorgung und Beseitigung von Umwelt- | | | | | | |
| | verschmutzungen | — | — | x | 1 | 1 | x |
| F | Baugewerbe | 120 | 104 | – 9,8 | 107 | 90 | – 23,0 |
| G | Handel; Instandhaltung und Reparatur von | | | | | | |
| | Kraftfahrzeugen | 366 | 323 | – 4,4 | 352 | 295 | – 2,5 |
| H | Verkehr und Lagerei | 112 | 105 | 8,7 | 117 | 102 | 18,2 |
| I | Gastgewerbe; Beherbergung und Gastronomie | 153 | 139 | 18,6 | 136 | 113 | 20,4 |
| J | Information und Kommunikation | 88 | 68 | – 21,4 | 94 | 68 | – 16,8 |
| K | Erbringung von Finanz- und Versicherungs- | | | | | | |
| | dienstleistungen | 44 | 38 | – 36,2 | 62 | 45 | – 4,6 |

3. Gewerbeanzeigen¹⁾ in Hessen im 4. Vierteljahr 2022
nach ausgewählten Wirtschaftsabschnitten und Verwaltungsbezirken

| Nr. der Wirt- schafts- klassifi- kation ²⁾ | Wirtschaftsabschnitt | Anmeldungen | | | Abmeldungen | | |
|---|--|-------------|---------------------------------------|--|-------------|----------------------------|--|
| | | insgesamt | darunter | Zu- bzw. Abnahme (–) gegenüber dem gleichen Vorjahres- zeitraum in Prozent | insgesamt | darunter | Zu- bzw. Abnahme (–) gegenüber dem gleichen Vorjahres- zeitraum in Prozent |
| | | | Neu- errich- tung ³⁾ | | | Auf- gabe ⁴⁾ | |
| L | Grundstücks- und Wohnungswesen | 62 | 53 | 6,9 | 42 | 17 | – 32,3 |
| M | Erbringung von freiberuflichen, wissenschaftlichen und technischen Dienstleistungen | 232 | 202 | – 22,4 | 199 | 147 | – 17,4 |
| N | Erbringung v. sonst. wirtschaftl. Dienstleistungen | 246 | 225 | 21,8 | 216 | 186 | – 9,6 |
| O | Öffentliche Verwaltung, Verteidigung; Sozialversicherung | — | — | x | — | — | x |
| P | Erziehung und Unterricht | 33 | 29 | – 25,0 | 29 | 19 | – 19,4 |
| Q | Gesundheits- und Sozialwesen | 32 | 31 | – 38,5 | 36 | 33 | 50,0 |
| R | Kunst, Unterhaltung und Erholung | 29 | 24 | – 14,7 | 24 | 16 | 14,3 |
| S | Erbringung von sonstigen Dienstleistungen | 100 | 93 | – 12,3 | 99 | 81 | – 7,5 |
| A-S | Insgesamt | 1 652 | 1 467 | – 7,9 | 1 538 | 1 234 | – 6,7 |
| Offenbach am Main, Stadt | | | | | | | |
| A | Land- und Forstwirtschaft, Fischerei | — | — | x | — | — | x |
| B | Bergbau und Gewinnung v. Steinen u. Erden | — | — | x | — | — | x |
| C | Verarbeitendes Gewerbe | 15 | 13 | 150,0 | 7 | 6 | – 22,2 |
| D | Energieversorgung | 2 | 2 | 100,0 | — | — | x |
| E | Wasserversorgung; Abwasser- und Abfall- entsorgung und Beseitigung von Umwelt- verschmutzungen | 1 | 1 | x | 4 | 3 | 300,0 |
| F | Baugewerbe | 86 | 70 | 10,3 | 39 | 30 | 2,6 |
| G | Handel; Instandhaltung und Reparatur von Kraftfahrzeugen | 87 | 78 | 20,8 | 70 | 64 | 34,6 |
| H | Verkehr und Lagerei | 31 | 27 | 72,2 | 23 | 22 | 64,3 |
| I | Gastgewerbe; Beherbergung und Gastronomie | 34 | 33 | 41,7 | 22 | 22 | – 12,0 |
| J | Information und Kommunikation | 29 | 25 | 45,0 | 13 | 8 | 44,4 |
| K | Erbringung von Finanz- und Versicherungs- dienstleistungen | 14 | 14 | 7,7 | 10 | 5 | 233,3 |
| L | Grundstücks- und Wohnungswesen | 9 | 8 | – 10,0 | 7 | 4 | – 12,5 |
| M | Erbringung von freiberuflichen, wissenschaftlichen und technischen Dienstleistungen | 34 | 31 | — | 20 | 15 | – 20,0 |
| N | Erbringung v. sonst. wirtschaftl. Dienstleistungen | 57 | 55 | 18,8 | 50 | 44 | 28,2 |
| O | Öffentliche Verwaltung, Verteidigung; Sozialversicherung | — | — | x | — | — | x |
| P | Erziehung und Unterricht | 7 | 6 | — | 4 | 3 | – 50,0 |
| Q | Gesundheits- und Sozialwesen | 9 | 7 | – 35,7 | 4 | 2 | – 50,0 |
| R | Kunst, Unterhaltung und Erholung | 9 | 5 | 12,5 | 11 | 9 | 175,0 |
| S | Erbringung von sonstigen Dienstleistungen | 29 | 28 | – 17,1 | 19 | 15 | – 17,4 |
| A-S | Insgesamt | 453 | 403 | 16,8 | 303 | 252 | 13,9 |
| Wiesbaden, Landeshauptstadt | | | | | | | |
| A | Land- und Forstwirtschaft, Fischerei | 2 | 2 | – 33,3 | 1 | 1 | – 50,0 |
| B | Bergbau und Gewinnung v. Steinen u. Erden | — | — | x | — | — | x |
| C | Verarbeitendes Gewerbe | 21 | 15 | – 12,5 | 18 | 15 | – 30,8 |
| D | Energieversorgung | 7 | 7 | 40,0 | 1 | 1 | – 66,7 |
| E | Wasserversorgung; Abwasser- und Abfall- entsorgung und Beseitigung von Umwelt- verschmutzungen | 1 | 1 | x | 1 | 1 | x |

**3. Gewerbeanzeigen¹⁾ in Hessen im 4. Vierteljahr 2022
nach ausgewählten Wirtschaftsabschnitten und Verwaltungsbezirken**

| Nr. der Wirt- schafts- klassifi- kation ²⁾ | Wirtschaftsabschnitt | Anmeldungen | | | Abmeldungen | | |
|---|--|-------------|---------------------------------------|--|-------------|----------------------------|--|
| | | insgesamt | darunter | Zu- bzw. Abnahme (–) gegenüber dem gleichen Vorjahres- zeitraum in Prozent | insgesamt | darunter | Zu- bzw. Abnahme (–) gegenüber dem gleichen Vorjahres- zeitraum in Prozent |
| | | | Neu- errich- tung ³⁾ | | | Auf- gabe ⁴⁾ | |
| F | Baugewerbe | 45 | 37 | – 42,3 | 55 | 43 | – 24,7 |
| G | Handel; Instandhaltung und Reparatur von Kraftfahrzeugen | 144 | 124 | – 18,6 | 152 | 138 | 5,6 |
| H | Verkehr und Lagerei | 14 | 13 | – 44,0 | 30 | 28 | – 9,1 |
| I | Gastgewerbe; Beherbergung und Gastronomie | 58 | 45 | 41,5 | 64 | 57 | 25,5 |
| J | Information und Kommunikation | 37 | 35 | – 15,9 | 22 | 20 | – 51,1 |
| K | Erbringung von Finanz- und Versicherungs- dienstleistungen | 31 | 22 | 6,9 | 34 | 29 | 9,7 |
| L | Grundstücks- und Wohnungswesen | 12 | 10 | – 47,8 | 17 | 14 | 70,0 |
| M | Erbringung von freiberuflichen, wissenschaftlichen und technischen Dienstleistungen | 70 | 60 | – 15,7 | 60 | 48 | – 38,8 |
| N | Erbringung v. sonst. wirtschaftl. Dienstleistungen | 73 | 67 | – 31,1 | 90 | 80 | 3,4 |
| O | Öffentliche Verwaltung, Verteidigung; Sozialversicherung | — | — | x | — | — | x |
| P | Erziehung und Unterricht | 16 | 15 | – 33,3 | 7 | 5 | – 68,2 |
| Q | Gesundheits- und Sozialwesen | 12 | 9 | – 7,7 | 4 | 4 | – 33,3 |
| R | Kunst, Unterhaltung und Erholung | 18 | 16 | 20,0 | 13 | 10 | 18,2 |
| S | Erbringung von sonstigen Dienstleistungen | 59 | 50 | – 1,7 | 92 | 76 | 29,6 |
| A-S | Insgesamt | 620 | 528 | – 17,3 | 661 | 570 | – 7,3 |
| Landkreis Bergstraße | | | | | | | |
| A | Land- und Forstwirtschaft, Fischerei | 6 | 6 | 100,0 | 4 | 3 | – 20,0 |
| B | Bergbau und Gewinnung v. Steinen u. Erden | — | — | x | — | — | x |
| C | Verarbeitendes Gewerbe | 21 | 15 | – 12,5 | 34 | 30 | 9,7 |
| D | Energieversorgung | 16 | 15 | 33,3 | 3 | 2 | – 25,0 |
| E | Wasserversorgung; Abwasser- und Abfall- entsorgung und Beseitigung von Umwelt- verschmutzungen | — | — | – 100,0 | 1 | 1 | — |
| F | Baugewerbe | 70 | 56 | 16,7 | 89 | 78 | 4,7 |
| G | Handel; Instandhaltung und Reparatur von Kraftfahrzeugen | 133 | 98 | – 5,7 | 165 | 137 | – 12,2 |
| H | Verkehr und Lagerei | 17 | 11 | – 29,2 | 25 | 21 | – 3,8 |
| I | Gastgewerbe; Beherbergung und Gastronomie | 39 | 23 | – 2,5 | 45 | 38 | 2,3 |
| J | Information und Kommunikation | 30 | 25 | 15,4 | 21 | 15 | — |
| K | Erbringung von Finanz- und Versicherungs- dienstleistungen | 28 | 18 | 7,7 | 32 | 26 | 52,4 |
| L | Grundstücks- und Wohnungswesen | 12 | 8 | – 50,0 | 13 | 7 | 62,5 |
| M | Erbringung von freiberuflichen, wissenschaftlichen und technischen Dienstleistungen | 60 | 47 | 9,1 | 67 | 57 | 42,6 |
| N | Erbringung v. sonst. wirtschaftl. Dienstleistungen | 79 | 70 | 16,2 | 75 | 67 | – 21,1 |
| O | Öffentliche Verwaltung, Verteidigung; Sozialversicherung | — | — | x | — | — | x |
| P | Erziehung und Unterricht | 18 | 9 | – 35,7 | 7 | 5 | – 46,2 |
| Q | Gesundheits- und Sozialwesen | 14 | 9 | 55,6 | 14 | 13 | 100,0 |
| R | Kunst, Unterhaltung und Erholung | 17 | 10 | 41,7 | 20 | 19 | 122,2 |
| S | Erbringung von sonstigen Dienstleistungen | 51 | 44 | 8,5 | 45 | 39 | 2,3 |
| A-S | Insgesamt | 611 | 464 | 1,8 | 660 | 558 | 1,7 |

**3. Gewerbeanzeigen¹⁾ in Hessen im 4. Vierteljahr 2022
nach ausgewählten Wirtschaftsabschnitten und Verwaltungsbezirken**

| Nr. der Wirt- schafts- klassifi- kation ²⁾ | Wirtschaftsabschnitt | Anmeldungen | | | Abmeldungen | | |
|---|--|-------------|---------------------------------------|--|-------------|----------------------------|--|
| | | insgesamt | darunter | Zu- bzw. Abnahme (–) gegenüber dem gleichen Vorjahres- zeitraum in Prozent | insgesamt | darunter | Zu- bzw. Abnahme (–) gegenüber dem gleichen Vorjahres- zeitraum in Prozent |
| | | | Neu- errich- tung ³⁾ | | | Auf- gabe ⁴⁾ | |
| Landkreis Darmstadt-Dieburg | | | | | | | |
| A | Land- und Forstwirtschaft, Fischerei | 3 | 3 | 200,0 | 8 | 6 | 100,0 |
| B | Bergbau und Gewinnung v. Steinen u. Erden | — | — | x | — | — | x |
| C | Verarbeitendes Gewerbe | 37 | 24 | 48,0 | 40 | 27 | 25,0 |
| D | Energieversorgung | 14 | 12 | 7,7 | 2 | 1 | – 33,3 |
| E | Wasserversorgung; Abwasser- und Abfall- entsorgung und Beseitigung von Umwelt- verschmutzungen | 2 | 1 | x | 1 | 1 | x |
| F | Baugewerbe | 79 | 56 | 14,5 | 83 | 66 | 9,2 |
| G | Handel; Instandhaltung und Reparatur von Kraftfahrzeugen | 181 | 147 | 7,7 | 200 | 167 | 6,4 |
| H | Verkehr und Lagerei | 25 | 23 | – 35,9 | 35 | 31 | – 5,4 |
| I | Gastgewerbe; Beherbergung und Gastronomie | 37 | 19 | 12,1 | 42 | 30 | 23,5 |
| J | Information und Kommunikation | 23 | 16 | – 39,5 | 47 | 40 | 2,2 |
| K | Erbringung von Finanz- und Versicherungs- dienstleistungen | 32 | 25 | – 3,0 | 31 | 24 | 106,7 |
| L | Grundstücks- und Wohnungswesen | 15 | 13 | – 11,8 | 16 | 13 | – 5,9 |
| M | Erbringung von freiberuflichen, wissenschaftlichen und technischen Dienstleistungen | 70 | 59 | 6,1 | 79 | 66 | 2,6 |
| N | Erbringung v. sonst. wirtschaftl. Dienstleistungen | 79 | 65 | – 14,1 | 105 | 81 | – 21,6 |
| O | Öffentliche Verwaltung, Verteidigung; Sozialversicherung | — | — | x | — | — | x |
| P | Erziehung und Unterricht | 17 | 13 | – 22,7 | 15 | 12 | – 25,0 |
| Q | Gesundheits- und Sozialwesen | 34 | 29 | 54,5 | 25 | 16 | 78,6 |
| R | Kunst, Unterhaltung und Erholung | 15 | 12 | – 6,3 | 16 | 13 | 14,3 |
| S | Erbringung von sonstigen Dienstleistungen | 45 | 39 | – 21,1 | 60 | 52 | 25,0 |
| A-S | Insgesamt | 708 | 556 | – 0,4 | 805 | 646 | 6,1 |
| Landkreis Groß-Gerau | | | | | | | |
| A | Land- und Forstwirtschaft, Fischerei | 2 | 1 | 100,0 | — | — | – 100,0 |
| B | Bergbau und Gewinnung v. Steinen u. Erden | — | — | x | 1 | 1 | x |
| C | Verarbeitendes Gewerbe | 25 | 20 | 38,9 | 30 | 23 | 114,3 |
| D | Energieversorgung | 12 | 12 | — | 6 | 6 | 100,0 |
| E | Wasserversorgung; Abwasser- und Abfall- entsorgung und Beseitigung von Umwelt- verschmutzungen | 1 | 1 | x | — | — | – 100,0 |
| F | Baugewerbe | 72 | 59 | 16,1 | 60 | 48 | – 15,5 |
| G | Handel; Instandhaltung und Reparatur von Kraftfahrzeugen | 166 | 136 | 1,2 | 194 | 171 | 10,2 |
| H | Verkehr und Lagerei | 62 | 52 | – 13,9 | 86 | 76 | 8,9 |
| I | Gastgewerbe; Beherbergung und Gastronomie | 45 | 24 | 9,8 | 55 | 38 | 44,7 |
| J | Information und Kommunikation | 15 | 13 | – 50,0 | 35 | 26 | 105,9 |
| K | Erbringung von Finanz- und Versicherungs- dienstleistungen | 36 | 29 | 28,6 | 29 | 28 | 38,1 |
| L | Grundstücks- und Wohnungswesen | 14 | 9 | — | 7 | 6 | – 36,4 |
| M | Erbringung von freiberuflichen, wissenschaftlichen und technischen Dienstleistungen | 50 | 39 | – 26,5 | 65 | 52 | 16,1 |

3. Gewerbeanzeigen¹⁾ in Hessen im 4. Vierteljahr 2022
nach ausgewählten Wirtschaftsabschnitten und Verwaltungsbezirken

| Nr. der Wirt- schafts- klassifi- kation ²⁾ | Wirtschaftsabschnitt | Anmeldungen | | | Abmeldungen | | |
|---|--|-------------|---------------------------------------|--|-------------|----------------------------|--|
| | | insgesamt | darunter | Zu- bzw. Abnahme (–) gegenüber dem gleichen Vorjahres- zeitraum in Prozent | insgesamt | darunter | Zu- bzw. Abnahme (–) gegenüber dem gleichen Vorjahres- zeitraum in Prozent |
| | | | Neu- errich- tung ³⁾ | | | Auf- gabe ⁴⁾ | |
| N | Erbringung v. sonst. wirtschaftl. Dienstleistungen | 89 | 79 | 6,0 | 87 | 75 | 10,1 |
| O | Öffentliche Verwaltung, Verteidigung; Sozialversicherung | — | — | x | — | — | x |
| P | Erziehung und Unterricht | 15 | 13 | 15,4 | 14 | 9 | 27,3 |
| Q | Gesundheits- und Sozialwesen | 16 | 15 | 33,3 | 10 | 9 | — |
| R | Kunst, Unterhaltung und Erholung | 12 | 8 | 71,4 | 11 | 7 | 10,0 |
| S | Erbringung von sonstigen Dienstleistungen | 62 | 55 | 21,6 | 50 | 43 | 28,2 |
| A-S | Insgesamt | 694 | 565 | 2,5 | 740 | 618 | 16,2 |
| Hochtaunuskreis | | | | | | | |
| A | Land- und Forstwirtschaft, Fischerei | 4 | 3 | 100,0 | 3 | 1 | 50,0 |
| B | Bergbau und Gewinnung v. Steinen u. Erden | 1 | 1 | x | 1 | — | x |
| C | Verarbeitendes Gewerbe | 16 | 13 | – 52,9 | 25 | 20 | – 10,7 |
| D | Energieversorgung | 14 | 14 | 16,7 | 1 | 1 | – 50,0 |
| E | Wasserversorgung; Abwasser- und Abfall- entsorgung und Beseitigung von Umwelt- verschmutzungen | 1 | 1 | — | 3 | 3 | 200,0 |
| F | Baugewerbe | 60 | 49 | 42,9 | 64 | 56 | – 22,9 |
| G | Handel; Instandhaltung und Reparatur von Kraftfahrzeugen | 130 | 108 | 21,5 | 144 | 119 | 0,7 |
| H | Verkehr und Lagerei | 16 | 13 | – 15,8 | 23 | 19 | 27,8 |
| I | Gastgewerbe; Beherbergung und Gastronomie | 27 | 16 | 3,8 | 28 | 18 | – 6,7 |
| J | Information und Kommunikation | 27 | 21 | – 34,1 | 21 | 15 | – 58,0 |
| K | Erbringung von Finanz- und Versicherungs- dienstleistungen | 22 | 18 | – 38,9 | 33 | 21 | 26,9 |
| L | Grundstücks- und Wohnungswesen | 18 | 17 | — | 20 | 17 | – 9,1 |
| M | Erbringung von freiberuflichen, wissenschaftlichen und technischen Dienstleistungen | 75 | 46 | 8,7 | 78 | 63 | – 24,3 |
| N | Erbringung v. sonst. wirtschaftl. Dienstleistungen | 81 | 70 | 17,4 | 82 | 71 | 1,2 |
| O | Öffentliche Verwaltung, Verteidigung; Sozialversicherung | — | — | x | — | — | x |
| P | Erziehung und Unterricht | 17 | 14 | – 48,5 | 17 | 14 | – 15,0 |
| Q | Gesundheits- und Sozialwesen | 10 | 10 | – 23,1 | 13 | 12 | 85,7 |
| R | Kunst, Unterhaltung und Erholung | 10 | 7 | 25,0 | 3 | 2 | – 57,1 |
| S | Erbringung von sonstigen Dienstleistungen | 37 | 32 | – 11,9 | 50 | 42 | 6,4 |
| A-S | Insgesamt | 566 | 453 | – 1,0 | 609 | 494 | – 9,1 |
| Main-Kinzig-Kreis | | | | | | | |
| A | Land- und Forstwirtschaft, Fischerei | 4 | 4 | — | 6 | 6 | 500,0 |
| B | Bergbau und Gewinnung v. Steinen u. Erden | — | — | x | — | — | – 100,0 |
| C | Verarbeitendes Gewerbe | 41 | 32 | 32,3 | 54 | 47 | 80,0 |
| D | Energieversorgung | 34 | 34 | 41,7 | 5 | 4 | — |
| E | Wasserversorgung; Abwasser- und Abfall- entsorgung und Beseitigung von Umwelt- verschmutzungen | — | — | – 100,0 | 4 | 4 | 100,0 |

3. Gewerbeanzeigen¹⁾ in Hessen im 4. Vierteljahr 2022
nach ausgewählten Wirtschaftsabschnitten und Verwaltungsbezirken

| Nr. der Wirt- schafts- klassifi- kation ²⁾ | Wirtschaftsabschnitt | Anmeldungen | | | Abmeldungen | | |
|---|--|-------------|---------------------------------------|--|-------------|----------------------------|--|
| | | insgesamt | darunter | Zu- bzw. Abnahme (–) gegenüber dem gleichen Vorjahres- zeitraum in Prozent | insgesamt | darunter | Zu- bzw. Abnahme (–) gegenüber dem gleichen Vorjahres- zeitraum in Prozent |
| | | | Neu- errich- tung ³⁾ | | | Auf- gabe ⁴⁾ | |
| F | Baugewerbe | 105 | 68 | – 12,5 | 124 | 97 | 19,2 |
| G | Handel; Instandhaltung und Reparatur von Kraftfahrzeugen | 263 | 219 | 28,9 | 251 | 217 | – 10,7 |
| H | Verkehr und Lagerei | 31 | 23 | – 22,5 | 44 | 34 | – 2,2 |
| I | Gastgewerbe; Beherbergung und Gastronomie | 56 | 35 | 1,8 | 72 | 55 | 30,9 |
| J | Information und Kommunikation | 34 | 23 | – 40,4 | 43 | 36 | 26,5 |
| K | Erbringung von Finanz- und Versicherungs- dienstleistungen | 42 | 32 | – 4,5 | 40 | 36 | 17,6 |
| L | Grundstücks- und Wohnungswesen | 15 | 12 | – 40,0 | 15 | 12 | – 31,8 |
| M | Erbringung von freiberuflichen, wissenschaftlichen und technischen Dienstleistungen | 96 | 80 | – 8,6 | 98 | 85 | 14,0 |
| N | Erbringung v. sonst. wirtschaftl. Dienstleistungen | 143 | 122 | 26,5 | 107 | 87 | – 28,2 |
| O | Öffentliche Verwaltung, Verteidigung; Sozialversicherung | — | — | x | — | — | x |
| P | Erziehung und Unterricht | 22 | 20 | — | 15 | 12 | – 16,7 |
| Q | Gesundheits- und Sozialwesen | 20 | 17 | – 35,5 | 20 | 16 | – 4,8 |
| R | Kunst, Unterhaltung und Erholung | 20 | 14 | 25,0 | 19 | 17 | 111,1 |
| S | Erbringung von sonstigen Dienstleistungen | 80 | 61 | 6,7 | 107 | 88 | 69,8 |
| A-S | Insgesamt | 1 006 | 796 | 4,0 | 1 024 | 853 | 6,7 |
| Main-Taunus-Kreis | | | | | | | |
| A | Land- und Forstwirtschaft, Fischerei | 3 | 2 | 50,0 | 3 | 3 | 200,0 |
| B | Bergbau und Gewinnung v. Steinen u. Erden | — | — | x | — | — | – 100,0 |
| C | Verarbeitendes Gewerbe | 13 | 11 | – 27,8 | 17 | 15 | – 46,9 |
| D | Energieversorgung | 10 | 9 | 11,1 | — | — | – 100,0 |
| E | Wasserversorgung; Abwasser- und Abfall- entsorgung und Beseitigung von Umwelt- verschmutzungen | 1 | 1 | x | 2 | 2 | x |
| F | Baugewerbe | 63 | 48 | 6,8 | 69 | 51 | – 8,0 |
| G | Handel; Instandhaltung und Reparatur von Kraftfahrzeugen | 131 | 97 | – 0,8 | 145 | 113 | – 12,7 |
| H | Verkehr und Lagerei | 19 | 13 | – 40,6 | 19 | 17 | – 48,6 |
| I | Gastgewerbe; Beherbergung und Gastronomie | 24 | 19 | – 14,3 | 32 | 28 | – 5,9 |
| J | Information und Kommunikation | 44 | 28 | – 4,3 | 33 | 23 | – 23,3 |
| K | Erbringung von Finanz- und Versicherungs- dienstleistungen | 24 | 17 | – 11,1 | 26 | 17 | – 39,5 |
| L | Grundstücks- und Wohnungswesen | 29 | 20 | – 71,3 | 23 | 15 | – 78,3 |
| M | Erbringung von freiberuflichen, wissenschaftlichen und technischen Dienstleistungen | 84 | 63 | – 20,8 | 80 | 64 | – 20,8 |
| N | Erbringung v. sonst. wirtschaftl. Dienstleistungen | 79 | 68 | 14,5 | 78 | 64 | – 17,0 |
| O | Öffentliche Verwaltung, Verteidigung; Sozialversicherung | — | — | x | — | — | x |
| P | Erziehung und Unterricht | 26 | 20 | 44,4 | 19 | 16 | 72,7 |
| Q | Gesundheits- und Sozialwesen | 14 | 14 | – 41,7 | 17 | 16 | 88,9 |
| R | Kunst, Unterhaltung und Erholung | 13 | 11 | 85,7 | 9 | 8 | – 40,0 |
| S | Erbringung von sonstigen Dienstleistungen | 32 | 21 | – 28,9 | 46 | 42 | – 13,2 |
| A-S | Insgesamt | 609 | 462 | – 15,8 | 618 | 494 | – 24,9 |

3. Gewerbeanzeigen¹⁾ in Hessen im 4. Vierteljahr 2022
nach ausgewählten Wirtschaftsabschnitten und Verwaltungsbezirken

| Nr. der Wirt- schafts- klassifi- kation ²⁾ | Wirtschaftsabschnitt | Anmeldungen | | | Abmeldungen | | |
|---|--|-------------|---------------------------------------|--|-------------|----------------------------|--|
| | | insgesamt | darunter | Zu- bzw. Abnahme (–) gegenüber dem gleichen Vorjahres- zeitraum in Prozent | insgesamt | darunter | Zu- bzw. Abnahme (–) gegenüber dem gleichen Vorjahres- zeitraum in Prozent |
| | | | Neu- errich- tung ³⁾ | | | Auf- gabe ⁴⁾ | |
| Odenwaldkreis | | | | | | | |
| A | Land- und Forstwirtschaft, Fischerei | — | — | – 100,0 | 1 | 1 | – 66,7 |
| B | Bergbau und Gewinnung v. Steinen u. Erden | — | — | x | — | — | x |
| C | Verarbeitendes Gewerbe | 15 | 10 | — | 14 | 13 | 16,7 |
| D | Energieversorgung | 7 | 7 | 40,0 | 6 | 6 | 100,0 |
| E | Wasserversorgung; Abwasser- und Abfall- entsorgung und Beseitigung von Umwelt- verschmutzungen | — | — | x | — | — | x |
| F | Baugewerbe | 27 | 19 | 68,8 | 47 | 35 | 42,4 |
| G | Handel; Instandhaltung und Reparatur von Kraftfahrzeugen | 44 | 33 | – 17,0 | 48 | 41 | – 31,4 |
| H | Verkehr und Lagerei | 5 | 2 | – 37,5 | 7 | 6 | 40,0 |
| I | Gastgewerbe; Beherbergung und Gastronomie | 28 | 17 | 75,0 | 26 | 15 | 73,3 |
| J | Information und Kommunikation | 5 | 5 | — | 9 | 8 | — |
| K | Erbringung von Finanz- und Versicherungs- dienstleistungen | 6 | 5 | 50,0 | 1 | 1 | – 83,3 |
| L | Grundstücks- und Wohnungswesen | 1 | 1 | – 85,7 | 5 | 5 | 400,0 |
| M | Erbringung von freiberuflichen, wissenschaftlichen und technischen Dienstleistungen | 14 | 12 | – 33,3 | 21 | 20 | 61,5 |
| N | Erbringung v. sonst. wirtschaftl. Dienstleistungen | 27 | 22 | 22,7 | 40 | 35 | 21,2 |
| O | Öffentliche Verwaltung, Verteidigung; Sozialversicherung | — | — | x | — | — | x |
| P | Erziehung und Unterricht | 6 | 4 | 100,0 | 3 | 3 | — |
| Q | Gesundheits- und Sozialwesen | 8 | 8 | 300,0 | 7 | 6 | 75,0 |
| R | Kunst, Unterhaltung und Erholung | 9 | 9 | 28,6 | 4 | 4 | — |
| S | Erbringung von sonstigen Dienstleistungen | 22 | 20 | 15,8 | 18 | 17 | – 18,2 |
| A-S | Insgesamt | 224 | 174 | 9,8 | 257 | 216 | 8,9 |
| Landkreis Offenbach | | | | | | | |
| A | Land- und Forstwirtschaft, Fischerei | 1 | 1 | – 66,7 | 4 | 3 | x |
| B | Bergbau und Gewinnung v. Steinen u. Erden | — | — | x | — | — | x |
| C | Verarbeitendes Gewerbe | 30 | 24 | – 18,9 | 40 | 33 | 25,0 |
| D | Energieversorgung | 15 | 14 | – 31,8 | 7 | 7 | — |
| E | Wasserversorgung; Abwasser- und Abfall- entsorgung und Beseitigung von Umwelt- verschmutzungen | 4 | 2 | – 33,3 | 1 | 1 | – 66,7 |
| F | Baugewerbe | 70 | 54 | – 25,5 | 116 | 94 | 6,4 |
| G | Handel; Instandhaltung und Reparatur von Kraftfahrzeugen | 213 | 175 | – 17,4 | 254 | 217 | 1,2 |
| H | Verkehr und Lagerei | 37 | 30 | – 14,0 | 41 | 35 | – 2,4 |
| I | Gastgewerbe; Beherbergung und Gastronomie | 53 | 35 | 20,5 | 61 | 50 | 69,4 |
| J | Information und Kommunikation | 40 | 29 | – 34,4 | 44 | 34 | 15,8 |
| K | Erbringung von Finanz- und Versicherungs- dienstleistungen | 44 | 30 | – 2,2 | 32 | 21 | 3,2 |
| L | Grundstücks- und Wohnungswesen | 31 | 25 | – 36,7 | 25 | 16 | 4,2 |
| M | Erbringung von freiberuflichen, wissenschaftlichen und technischen Dienstleistungen | 135 | 109 | 23,9 | 100 | 82 | 11,1 |

3. Gewerbeanzeigen¹⁾ in Hessen im 4. Vierteljahr 2022
nach ausgewählten Wirtschaftsabschnitten und Verwaltungsbezirken

| Nr. der Wirt- schafts- klassifi- kation ²⁾ | Wirtschaftsabschnitt | Anmeldungen | | | Abmeldungen | | |
|---|--|-------------|---------------------------------------|--|-------------|----------------------------|--|
| | | insgesamt | darunter | Zu- bzw. Abnahme (–) gegenüber dem gleichen Vorjahres- zeitraum in Prozent | insgesamt | darunter | Zu- bzw. Abnahme (–) gegenüber dem gleichen Vorjahres- zeitraum in Prozent |
| | | | Neu- errich- tung ³⁾ | | | Auf- gabe ⁴⁾ | |
| N | Erbringung v. sonst. wirtschaftl. Dienstleistungen | 129 | 105 | 12,2 | 117 | 97 | – 4,9 |
| O | Öffentliche Verwaltung, Verteidigung; Sozialversicherung | — | — | x | — | — | x |
| P | Erziehung und Unterricht | 25 | 19 | – 16,7 | 7 | 7 | – 63,2 |
| Q | Gesundheits- und Sozialwesen | 18 | 14 | – 28,0 | 23 | 19 | 155,6 |
| R | Kunst, Unterhaltung und Erholung | 15 | 11 | – 25,0 | 22 | 16 | 100,0 |
| S | Erbringung von sonstigen Dienstleistungen | 67 | 58 | – 20,2 | 67 | 57 | – 4,3 |
| A-S | Insgesamt | 927 | 735 | – 11,3 | 961 | 789 | 7,4 |
| Rheingau-Taunus-Kreis | | | | | | | |
| A | Land- und Forstwirtschaft, Fischerei | 3 | 2 | 50,0 | 1 | 1 | – 85,7 |
| B | Bergbau und Gewinnung v. Steinen u. Erden | — | — | x | — | — | x |
| C | Verarbeitendes Gewerbe | 24 | 15 | 84,6 | 17 | 12 | – 15,0 |
| D | Energieversorgung | 25 | 25 | 150,0 | 2 | 2 | — |
| E | Wasserversorgung; Abwasser- und Abfall- entsorgung und Beseitigung von Umwelt- verschmutzungen | 3 | 1 | x | 1 | 1 | x |
| F | Baugewerbe | 39 | 26 | – 9,3 | 47 | 36 | 9,3 |
| G | Handel; Instandhaltung und Reparatur von Kraftfahrzeugen | 96 | 84 | 14,3 | 100 | 86 | – 18,0 |
| H | Verkehr und Lagerei | 8 | 7 | – 33,3 | 12 | 10 | 50,0 |
| I | Gastgewerbe; Beherbergung und Gastronomie | 23 | 10 | – 8,0 | 29 | 18 | – 9,4 |
| J | Information und Kommunikation | 16 | 11 | – 36,0 | 22 | 17 | – 24,1 |
| K | Erbringung von Finanz- und Versicherungs- dienstleistungen | 21 | 11 | – 19,2 | 14 | 11 | – 39,1 |
| L | Grundstücks- und Wohnungswesen | 10 | 7 | – 50,0 | 7 | 6 | – 50,0 |
| M | Erbringung von freiberuflichen, wissenschaftlichen und technischen Dienstleistungen | 45 | 28 | – 10,0 | 47 | 39 | 17,5 |
| N | Erbringung v. sonst. wirtschaftl. Dienstleistungen | 73 | 59 | 25,9 | 83 | 71 | 23,9 |
| O | Öffentliche Verwaltung, Verteidigung; Sozialversicherung | — | — | x | — | — | x |
| P | Erziehung und Unterricht | 9 | 8 | – 43,8 | 13 | 9 | – 18,8 |
| Q | Gesundheits- und Sozialwesen | 13 | 12 | 8,3 | 15 | 12 | 650,0 |
| R | Kunst, Unterhaltung und Erholung | 11 | 8 | — | 12 | 9 | 33,3 |
| S | Erbringung von sonstigen Dienstleistungen | 40 | 31 | 37,9 | 43 | 37 | 65,4 |
| A-S | Insgesamt | 459 | 345 | 5,3 | 465 | 377 | 1,1 |
| Wetteraukreis | | | | | | | |
| A | Land- und Forstwirtschaft, Fischerei | 6 | 6 | 20,0 | 3 | 2 | – 50,0 |
| B | Bergbau und Gewinnung v. Steinen u. Erden | — | — | x | — | — | x |
| C | Verarbeitendes Gewerbe | 28 | 22 | – 26,3 | 43 | 38 | — |
| D | Energieversorgung | 16 | 13 | – 30,4 | 11 | 9 | 37,5 |
| E | Wasserversorgung; Abwasser- und Abfall- entsorgung und Beseitigung von Umwelt- verschmutzungen | 1 | 1 | x | 2 | 2 | 100,0 |

3. Gewerbeanzeigen¹⁾ in Hessen im 4. Vierteljahr 2022 nach ausgewählten Wirtschaftsabschnitten und Verwaltungsbezirken

| Nr. der Wirt- schafts- klassifi- kation ²⁾ | Wirtschaftsabschnitt | Anmeldungen | | | Abmeldungen | | |
|---|--|-------------|---------------------------------------|--|-------------|----------------------------|--|
| | | insgesamt | darunter | Zu- bzw. Abnahme (–) gegenüber dem gleichen Vorjahres- zeitraum in Prozent | insgesamt | darunter | Zu- bzw. Abnahme (–) gegenüber dem gleichen Vorjahres- zeitraum in Prozent |
| | | | Neu- errich- tung ³⁾ | | | Auf- gabe ⁴⁾ | |
| F | Baugewerbe | 69 | 52 | – 10,4 | 64 | 47 | – 11,1 |
| G | Handel; Instandhaltung und Reparatur von Kraftfahrzeugen | 194 | 154 | 29,3 | 210 | 173 | 34,6 |
| H | Verkehr und Lagerei | 20 | 14 | – 33,3 | 23 | 20 | – 25,8 |
| I | Gastgewerbe; Beherbergung und Gastronomie | 42 | 29 | 10,5 | 54 | 38 | 12,5 |
| J | Information und Kommunikation | 40 | 28 | – 13,0 | 37 | 30 | 8,8 |
| K | Erbringung von Finanz- und Versicherungs- dienstleistungen | 39 | 31 | 69,6 | 36 | 24 | 24,1 |
| L | Grundstücks- und Wohnungswesen | 18 | 9 | – 18,2 | 22 | 19 | 4,8 |
| M | Erbringung von freiberuflichen, wissenschaftlichen und technischen Dienstleistungen | 70 | 57 | – 22,2 | 106 | 91 | 8,2 |
| N | Erbringung v. sonst. wirtschaftl. Dienstleistungen | 100 | 82 | 1,0 | 98 | 87 | 3,2 |
| O | Öffentliche Verwaltung, Verteidigung; Sozialversicherung | — | — | x | — | — | x |
| P | Erziehung und Unterricht | 25 | 21 | – 30,6 | 22 | 19 | 22,2 |
| Q | Gesundheits- und Sozialwesen | 17 | 12 | – 26,1 | 17 | 15 | 13,3 |
| R | Kunst, Unterhaltung und Erholung | 12 | 11 | 33,3 | 14 | 14 | 40,0 |
| S | Erbringung von sonstigen Dienstleistungen | 52 | 36 | – 3,7 | 61 | 49 | – 20,8 |
| A-S | Insgesamt | 749 | 578 | – 1,8 | 823 | 677 | 8,0 |
| Reg.-Bez. Darmstadt | | | | | | | |
| A | Land- und Forstwirtschaft, Fischerei | 34 | 30 | 21,4 | 34 | 27 | 6,3 |
| B | Bergbau und Gewinnung v. Steinen u. Erden | 1 | 1 | x | 2 | 1 | – 33,3 |
| C | Verarbeitendes Gewerbe | 328 | 254 | – 6,8 | 373 | 307 | 8,4 |
| D | Energieversorgung | 177 | 167 | 13,5 | 45 | 40 | — |
| E | Wasserversorgung; Abwasser- und Abfall- entsorgung und Beseitigung von Umwelt- verschmutzungen | 15 | 10 | 66,7 | 22 | 20 | 120,0 |
| F | Baugewerbe | 926 | 709 | – 1,8 | 993 | 791 | – 2,4 |
| G | Handel; Instandhaltung und Reparatur von Kraftfahrzeugen | 2 214 | 1 827 | 2,1 | 2 369 | 2 008 | – 0,7 |
| H | Verkehr und Lagerei | 403 | 335 | – 14,3 | 494 | 429 | — |
| I | Gastgewerbe; Beherbergung und Gastronomie | 646 | 460 | 15,8 | 700 | 548 | 22,2 |
| J | Information und Kommunikation | 444 | 340 | – 24,7 | 469 | 363 | – 10,0 |
| K | Erbringung von Finanz- und Versicherungs- dienstleistungen | 394 | 300 | – 4,8 | 393 | 301 | 10,7 |
| L | Grundstücks- und Wohnungswesen | 249 | 195 | – 37,9 | 220 | 152 | – 32,9 |
| M | Erbringung von freiberuflichen, wissenschaftlichen und technischen Dienstleistungen | 1 070 | 860 | – 10,6 | 1 073 | 869 | – 4,4 |
| N | Erbringung v. sonst. wirtschaftl. Dienstleistungen | 1 292 | 1 122 | 10,0 | 1 277 | 1 089 | – 6,0 |
| O | Öffentliche Verwaltung, Verteidigung; Sozialversicherung | — | — | x | — | — | x |
| P | Erziehung und Unterricht | 241 | 196 | – 22,0 | 180 | 138 | – 20,0 |
| Q | Gesundheits- und Sozialwesen | 224 | 192 | – 13,2 | 214 | 182 | 49,7 |
| R | Kunst, Unterhaltung und Erholung | 201 | 156 | 13,6 | 186 | 149 | 30,1 |
| S | Erbringung von sonstigen Dienstleistungen | 705 | 594 | – 4,1 | 775 | 651 | 8,7 |
| A-S | Insgesamt | 9 564 | 7 748 | – 3,8 | 9 819 | 8 065 | 0,1 |

**3. Gewerbeanzeigen¹⁾ in Hessen im 4. Vierteljahr 2022
nach ausgewählten Wirtschaftsabschnitten und Verwaltungsbezirken**

| Nr. der Wirt- schafts- klassifi- kation ²⁾ | Wirtschaftsabschnitt | Anmeldungen | | | Abmeldungen | | |
|---|----------------------|-------------|---------------------------------------|--|-------------|----------------------------|--|
| | | insgesamt | darunter | Zu- bzw. Abnahme (–) gegenüber dem gleichen Vorjahres- zeitraum in Prozent | insgesamt | darunter | Zu- bzw. Abnahme (–) gegenüber dem gleichen Vorjahres- zeitraum in Prozent |
| | | | Neu- errich- tung ³⁾ | | | Auf- gabe ⁴⁾ | |

Landkreis Gießen

| | | | | | | | |
|-----|--|-----|-----|--------|-----|-----|--------|
| A | Land- und Forstwirtschaft, Fischerei | 5 | 5 | 150,0 | 1 | 1 | – 66,7 |
| B | Bergbau und Gewinnung v. Steinen u. Erden | — | — | x | — | — | x |
| C | Verarbeitendes Gewerbe | 20 | 16 | – 31,0 | 28 | 20 | – 9,7 |
| D | Energieversorgung | 12 | 12 | – 25,0 | 5 | 4 | 400,0 |
| E | Wasserversorgung; Abwasser- und Abfall- entsorgung und Beseitigung von Umwelt- verschmutzungen | 3 | — | 50,0 | 5 | 4 | x |
| F | Baugewerbe | 30 | 26 | – 34,8 | 45 | 37 | — |
| G | Handel; Instandhaltung und Reparatur von Kraftfahrzeugen | 161 | 135 | 13,4 | 153 | 122 | – 15,0 |
| H | Verkehr und Lagerei | 11 | 7 | – 42,1 | 15 | 14 | – 16,7 |
| I | Gastgewerbe; Beherbergung und Gastronomie | 38 | 27 | 5,6 | 30 | 23 | – 38,8 |
| J | Information und Kommunikation | 33 | 27 | 10,0 | 24 | 17 | – 17,2 |
| K | Erbringung von Finanz- und Versicherungs- dienstleistungen | 25 | 18 | – 3,8 | 27 | 22 | 8,0 |
| L | Grundstücks- und Wohnungswesen | 20 | 17 | 33,3 | 12 | 8 | – 33,3 |
| M | Erbringung von freiberuflichen, wissenschaftlichen und technischen Dienstleistungen | 66 | 48 | 8,2 | 50 | 42 | – 35,9 |
| N | Erbringung v. sonst. wirtschaftl. Dienstleistungen | 72 | 65 | 10,8 | 52 | 39 | – 11,9 |
| O | Öffentliche Verwaltung, Verteidigung; Sozialversicherung | — | — | x | — | — | x |
| P | Erziehung und Unterricht | 12 | 9 | – 53,8 | 7 | 5 | – 53,3 |
| Q | Gesundheits- und Sozialwesen | 8 | 6 | – 72,4 | 23 | 21 | 109,1 |
| R | Kunst, Unterhaltung und Erholung | 15 | 12 | — | 10 | 7 | – 28,6 |
| S | Erbringung von sonstigen Dienstleistungen | 38 | 28 | – 2,6 | 55 | 44 | 12,2 |
| A-S | Insgesamt | 569 | 458 | – 4,8 | 542 | 430 | – 13,3 |

Lahn-Dill-Kreis

| | | | | | | | |
|---|--|-----|-----|---------|-----|-----|---------|
| A | Land- und Forstwirtschaft, Fischerei | 2 | 1 | – 50,0 | 2 | 2 | — |
| B | Bergbau und Gewinnung v. Steinen u. Erden | — | — | x | — | — | x |
| C | Verarbeitendes Gewerbe | 42 | 30 | 13,5 | 41 | 33 | 2,5 |
| D | Energieversorgung | 9 | 5 | 28,6 | — | — | – 100,0 |
| E | Wasserversorgung; Abwasser- und Abfall- entsorgung und Beseitigung von Umwelt- verschmutzungen | — | — | – 100,0 | — | — | – 100,0 |
| F | Baugewerbe | 48 | 37 | – 2,0 | 39 | 32 | – 26,4 |
| G | Handel; Instandhaltung und Reparatur von Kraftfahrzeugen | 127 | 104 | 8,5 | 135 | 112 | – 10,6 |
| H | Verkehr und Lagerei | 11 | 10 | – 47,6 | 10 | 10 | – 33,3 |
| I | Gastgewerbe; Beherbergung und Gastronomie | 29 | 16 | – 9,4 | 42 | 29 | 50,0 |
| J | Information und Kommunikation | 19 | 14 | — | 19 | 16 | – 5,0 |
| K | Erbringung von Finanz- und Versicherungs- dienstleistungen | 15 | 12 | – 53,1 | 21 | 17 | – 19,2 |

3. Gewerbeanzeigen¹⁾ in Hessen im 4. Vierteljahr 2022
nach ausgewählten Wirtschaftsabschnitten und Verwaltungsbezirken

| Nr. der Wirt- schafts- klassifi- kation ²⁾ | Wirtschaftsabschnitt | Anmeldungen | | | Abmeldungen | | |
|---|--|-------------|---------------------------------------|--|-------------|----------------------------|--|
| | | insgesamt | darunter | Zu- bzw. Abnahme (–) gegenüber dem gleichen Vorjahres- zeitraum in Prozent | insgesamt | darunter | Zu- bzw. Abnahme (–) gegenüber dem gleichen Vorjahres- zeitraum in Prozent |
| | | | Neu- errich- tung ³⁾ | | | Auf- gabe ⁴⁾ | |
| L | Grundstücks- und Wohnungswesen | 7 | 5 | – 50,0 | 7 | 5 | – 41,7 |
| M | Erbringung von freiberuflichen, wissenschaftlichen und technischen Dienstleistungen | 35 | 27 | – 36,4 | 52 | 45 | 26,8 |
| N | Erbringung v. sonst. wirtschaftl. Dienstleistungen | 67 | 54 | 13,6 | 44 | 33 | – 15,4 |
| O | Öffentliche Verwaltung, Verteidigung; Sozialversicherung | — | — | x | — | — | x |
| P | Erziehung und Unterricht | 17 | 10 | 70,0 | 10 | 5 | – 16,7 |
| Q | Gesundheits- und Sozialwesen | 9 | 7 | – 55,0 | 13 | 12 | 44,4 |
| R | Kunst, Unterhaltung und Erholung | 14 | 13 | 55,6 | 6 | 4 | – 14,3 |
| S | Erbringung von sonstigen Dienstleistungen | 42 | 39 | 23,5 | 47 | 45 | 34,3 |
| A-S | Insgesamt | 493 | 384 | – 5,2 | 488 | 400 | – 3,7 |
| Landkreis Limburg-Weilburg | | | | | | | |
| A | Land- und Forstwirtschaft, Fischerei | 3 | 2 | — | 2 | 1 | 100,0 |
| B | Bergbau und Gewinnung v. Steinen u. Erden | — | — | x | — | — | x |
| C | Verarbeitendes Gewerbe | 16 | 12 | 6,7 | 19 | 17 | – 5,0 |
| D | Energieversorgung | 12 | 11 | – 29,4 | 3 | 2 | — |
| E | Wasserversorgung; Abwasser- und Abfall- entsorgung und Beseitigung von Umwelt- verschmutzungen | — | — | – 100,0 | 1 | 1 | — |
| F | Baugewerbe | 46 | 38 | – 11,5 | 53 | 48 | 1,9 |
| G | Handel; Instandhaltung und Reparatur von Kraftfahrzeugen | 102 | 72 | 10,9 | 126 | 101 | 14,5 |
| H | Verkehr und Lagerei | 2 | 2 | – 66,7 | 16 | 15 | 60,0 |
| I | Gastgewerbe; Beherbergung und Gastronomie | 32 | 19 | 45,5 | 29 | 16 | 16,0 |
| J | Information und Kommunikation | 14 | 10 | – 54,8 | 19 | 15 | — |
| K | Erbringung von Finanz- und Versicherungs- dienstleistungen | 23 | 18 | 9,5 | 15 | 11 | 50,0 |
| L | Grundstücks- und Wohnungswesen | 9 | 7 | – 25,0 | 7 | 4 | 16,7 |
| M | Erbringung von freiberuflichen, wissenschaftlichen und technischen Dienstleistungen | 43 | 35 | — | 52 | 45 | 62,5 |
| N | Erbringung v. sonst. wirtschaftl. Dienstleistungen | 52 | 42 | – 10,3 | 62 | 51 | – 12,7 |
| O | Öffentliche Verwaltung, Verteidigung; Sozialversicherung | — | — | x | — | — | x |
| P | Erziehung und Unterricht | 8 | 8 | – 27,3 | 10 | 9 | – 33,3 |
| Q | Gesundheits- und Sozialwesen | 9 | 8 | – 47,1 | 9 | 9 | – 18,2 |
| R | Kunst, Unterhaltung und Erholung | 7 | 7 | 133,3 | 11 | 9 | 37,5 |
| S | Erbringung von sonstigen Dienstleistungen | 19 | 14 | – 36,7 | 51 | 43 | 96,2 |
| A-S | Insgesamt | 397 | 305 | – 8,7 | 485 | 397 | 15,5 |
| Landkreis Marburg-Biedenkopf | | | | | | | |
| A | Land- und Forstwirtschaft, Fischerei | 1 | 1 | – 66,7 | 8 | 8 | 100,0 |
| B | Bergbau und Gewinnung v. Steinen u. Erden | — | — | x | — | — | x |
| C | Verarbeitendes Gewerbe | 27 | 22 | – 3,6 | 25 | 19 | – 21,9 |
| D | Energieversorgung | 9 | 9 | – 35,7 | 1 | — | – 80,0 |
| E | Wasserversorgung; Abwasser- und Abfall- entsorgung und Beseitigung von Umwelt- verschmutzungen | — | — | – 100,0 | — | — | – 100,0 |

**3. Gewerbeanzeigen¹⁾ in Hessen im 4. Vierteljahr 2022
nach ausgewählten Wirtschaftsabschnitten und Verwaltungsbezirken**

| Nr. der Wirt- schafts- klassifi- kation ²⁾ | Wirtschaftsabschnitt | Anmeldungen | | | Abmeldungen | | |
|---|--|-------------|---------------------------------------|--|-------------|----------------------------|--|
| | | insgesamt | darunter | Zu- bzw. Abnahme (–) gegenüber dem gleichen Vorjahres- zeitraum in Prozent | insgesamt | darunter | Zu- bzw. Abnahme (–) gegenüber dem gleichen Vorjahres- zeitraum in Prozent |
| | | | Neu- errich- tung ³⁾ | | | Auf- gabe ⁴⁾ | |
| F | Baugewerbe | 19 | 15 | – 40,6 | 37 | 31 | – 2,6 |
| G | Handel; Instandhaltung und Reparatur von Kraftfahrzeugen | 95 | 78 | – 10,4 | 125 | 115 | – 0,8 |
| H | Verkehr und Lagerei | 11 | 9 | 37,5 | 6 | 6 | – 33,3 |
| I | Gastgewerbe; Beherbergung und Gastronomie | 41 | 31 | 51,9 | 31 | 22 | 10,7 |
| J | Information und Kommunikation | 16 | 13 | – 40,7 | 20 | 17 | 66,7 |
| K | Erbringung von Finanz- und Versicherungs- dienstleistungen | 16 | 13 | – 23,8 | 28 | 25 | 64,7 |
| L | Grundstücks- und Wohnungswesen | 5 | 5 | – 28,6 | 7 | 5 | — |
| M | Erbringung von freiberuflichen, wissenschaftlichen und technischen Dienstleistungen | 39 | 33 | 11,4 | 67 | 52 | 63,4 |
| N | Erbringung v. sonst. wirtschaftl. Dienstleistungen | 46 | 37 | – 14,8 | 52 | 47 | 8,3 |
| O | Öffentliche Verwaltung, Verteidigung; Sozialversicherung | — | — | x | — | — | x |
| P | Erziehung und Unterricht | 14 | 12 | – 6,7 | 15 | 12 | 114,3 |
| Q | Gesundheits- und Sozialwesen | 10 | 9 | — | 18 | 15 | – 14,3 |
| R | Kunst, Unterhaltung und Erholung | 14 | 13 | 7,7 | 14 | 12 | – 26,3 |
| S | Erbringung von sonstigen Dienstleistungen | 350 | 341 | 6,1 | 538 | 530 | 117,8 |
| A-S | Insgesamt | 713 | 641 | – 2,5 | 992 | 916 | 49,8 |
| Vogelsbergkreis | | | | | | | |
| A | Land- und Forstwirtschaft, Fischerei | 5 | 3 | 25,0 | 6 | 6 | 100,0 |
| B | Bergbau und Gewinnung v. Steinen u. Erden | — | — | x | — | — | x |
| C | Verarbeitendes Gewerbe | 7 | 6 | – 41,7 | 19 | 16 | 26,7 |
| D | Energieversorgung | 6 | 6 | – 14,3 | 2 | 2 | – 75,0 |
| E | Wasserversorgung; Abwasser- und Abfall- entsorgung und Beseitigung von Umwelt- verschmutzungen | 1 | 1 | x | — | — | – 100,0 |
| F | Baugewerbe | 16 | 9 | 128,6 | 23 | 18 | 76,9 |
| G | Handel; Instandhaltung und Reparatur von Kraftfahrzeugen | 45 | 36 | – 8,2 | 65 | 55 | 44,4 |
| H | Verkehr und Lagerei | 4 | 4 | – 33,3 | 3 | 3 | – 62,5 |
| I | Gastgewerbe; Beherbergung und Gastronomie | 18 | 7 | 100,0 | 27 | 20 | 42,1 |
| J | Information und Kommunikation | 4 | 4 | – 60,0 | 8 | 6 | – 27,3 |
| K | Erbringung von Finanz- und Versicherungs- dienstleistungen | 5 | 2 | 25,0 | 13 | 10 | – 18,8 |
| L | Grundstücks- und Wohnungswesen | 1 | 1 | – 66,7 | 4 | 4 | 100,0 |
| M | Erbringung von freiberuflichen, wissenschaftlichen und technischen Dienstleistungen | 16 | 11 | 6,7 | 15 | 12 | – 11,8 |
| N | Erbringung v. sonst. wirtschaftl. Dienstleistungen | 23 | 17 | 4,5 | 41 | 37 | 141,2 |
| O | Öffentliche Verwaltung, Verteidigung; Sozialversicherung | — | — | x | — | — | x |
| P | Erziehung und Unterricht | 6 | 6 | – 25,0 | 3 | 3 | — |
| Q | Gesundheits- und Sozialwesen | 11 | 11 | 266,7 | 2 | 2 | – 75,0 |
| R | Kunst, Unterhaltung und Erholung | 1 | 1 | – 50,0 | 8 | 8 | 33,3 |
| S | Erbringung von sonstigen Dienstleistungen | 15 | 12 | – 6,3 | 13 | 11 | – 18,8 |
| A-S | Insgesamt | 184 | 137 | 4,0 | 252 | 213 | 21,2 |

**3. Gewerbeanzeigen¹⁾ in Hessen im 4. Vierteljahr 2022
nach ausgewählten Wirtschaftsabschnitten und Verwaltungsbezirken**

| Nr. der Wirt- schafts- klassifi- kation ²⁾ | Wirtschaftsabschnitt | Anmeldungen | | | Abmeldungen | | |
|---|--|-------------|---------------------------------------|--|-------------|----------------------------|--|
| | | insgesamt | darunter | Zu- bzw. Abnahme (–) gegenüber dem gleichen Vorjahres- zeitraum in Prozent | insgesamt | darunter | Zu- bzw. Abnahme (–) gegenüber dem gleichen Vorjahres- zeitraum in Prozent |
| | | | Neu- errich- tung ³⁾ | | | Auf- gabe ⁴⁾ | |
| Reg.-Bez. Gießen | | | | | | | |
| A | Land- und Forstwirtschaft, Fischerei | 16 | 12 | — | 19 | 18 | 46,2 |
| B | Bergbau und Gewinnung v. Steinen u. Erden | — | — | x | — | — | x |
| C | Verarbeitendes Gewerbe | 112 | 86 | – 7,4 | 132 | 105 | – 4,3 |
| D | Energieversorgung | 48 | 43 | – 21,3 | 11 | 8 | – 45,0 |
| E | Wasserversorgung; Abwasser- und Abfall- entsorgung und Beseitigung von Umwelt- verschmutzungen | 4 | 1 | – 33,3 | 6 | 5 | 50,0 |
| F | Baugewerbe | 159 | 125 | – 14,5 | 197 | 166 | – 2,0 |
| G | Handel; Instandhaltung und Reparatur von Kraftfahrzeugen | 530 | 425 | 4,7 | 604 | 505 | – 1,3 |
| H | Verkehr und Lagerei | 39 | 32 | – 35,0 | 50 | 48 | – 16,7 |
| I | Gastgewerbe; Beherbergung und Gastronomie | 158 | 100 | 25,4 | 159 | 110 | 6,7 |
| J | Information und Kommunikation | 86 | 68 | – 26,5 | 90 | 71 | – 1,1 |
| K | Erbringung von Finanz- und Versicherungs- dienstleistungen | 84 | 63 | – 19,2 | 104 | 85 | 10,6 |
| L | Grundstücks- und Wohnungswesen | 42 | 35 | – 17,6 | 37 | 26 | – 17,8 |
| M | Erbringung von freiberuflichen, wissenschaftlichen und technischen Dienstleistungen | 199 | 154 | – 4,8 | 236 | 196 | 12,9 |
| N | Erbringung v. sonst. wirtschaftl. Dienstleistungen | 260 | 215 | 0,8 | 251 | 207 | 1,6 |
| O | Öffentliche Verwaltung, Verteidigung; Sozialversicherung | — | — | x | — | — | x |
| P | Erziehung und Unterricht | 57 | 45 | – 18,6 | 45 | 34 | – 13,5 |
| Q | Gesundheits- und Sozialwesen | 47 | 41 | – 40,5 | 65 | 59 | 8,3 |
| R | Kunst, Unterhaltung und Erholung | 51 | 46 | 21,4 | 49 | 40 | – 9,3 |
| S | Erbringung von sonstigen Dienstleistungen | 464 | 434 | 3,3 | 704 | 673 | 88,7 |
| A-S | Insgesamt | 2 356 | 1 925 | – 4,3 | 2 759 | 2 356 | 13,9 |
| Kassel, documenta-Stadt | | | | | | | |
| A | Land- und Forstwirtschaft, Fischerei | 1 | 1 | – 50,0 | 2 | 2 | x |
| B | Bergbau und Gewinnung v. Steinen u. Erden | — | — | x | — | — | x |
| C | Verarbeitendes Gewerbe | 13 | 9 | — | 18 | 11 | 63,6 |
| D | Energieversorgung | 4 | 4 | — | 4 | — | — |
| E | Wasserversorgung; Abwasser- und Abfall- entsorgung und Beseitigung von Umwelt- verschmutzungen | — | — | – 100,0 | 1 | 1 | — |
| F | Baugewerbe | 28 | 24 | – 6,7 | 32 | 25 | – 31,9 |
| G | Handel; Instandhaltung und Reparatur von Kraftfahrzeugen | 98 | 78 | — | 127 | 103 | 14,4 |
| H | Verkehr und Lagerei | 14 | 14 | – 30,0 | 19 | 15 | – 26,9 |
| I | Gastgewerbe; Beherbergung und Gastronomie | 39 | 16 | 21,9 | 40 | 26 | 25,0 |
| J | Information und Kommunikation | 15 | 11 | – 31,8 | 18 | 10 | 20,0 |
| K | Erbringung von Finanz- und Versicherungs- dienstleistungen | 19 | 14 | 26,7 | 25 | 19 | 92,3 |
| L | Grundstücks- und Wohnungswesen | 7 | 4 | – 22,2 | 13 | 10 | 85,7 |
| M | Erbringung von freiberuflichen, wissenschaftlichen und technischen Dienstleistungen | 44 | 37 | – 8,3 | 47 | 34 | 42,4 |

3. Gewerbeanzeigen¹⁾ in Hessen im 4. Vierteljahr 2022
nach ausgewählten Wirtschaftsabschnitten und Verwaltungsbezirken

| Nr. der Wirt- schafts- klassifi- kation ²⁾ | Wirtschaftsabschnitt | Anmeldungen | | | Abmeldungen | | |
|---|--|-------------|---------------------------------------|--|-------------|----------------------------|--|
| | | insgesamt | darunter | Zu- bzw. Abnahme (–) gegenüber dem gleichen Vorjahres- zeitraum in Prozent | insgesamt | darunter | Zu- bzw. Abnahme (–) gegenüber dem gleichen Vorjahres- zeitraum in Prozent |
| | | | Neu- errich- tung ³⁾ | | | Auf- gabe ⁴⁾ | |
| N | Erbringung v. sonst. wirtschaftl. Dienstleistungen | 36 | 33 | – 25,0 | 38 | 33 | – 9,5 |
| O | Öffentliche Verwaltung, Verteidigung; Sozialversicherung | — | — | x | — | — | x |
| P | Erziehung und Unterricht | 13 | 11 | 44,4 | 7 | 5 | 40,0 |
| Q | Gesundheits- und Sozialwesen | 4 | 3 | – 63,6 | 7 | 7 | 133,3 |
| R | Kunst, Unterhaltung und Erholung | 8 | 7 | 14,3 | 6 | 3 | — |
| S | Erbringung von sonstigen Dienstleistungen | 122 | 96 | 269,7 | 133 | 105 | 280,0 |
| A-S | Insgesamt | 465 | 362 | 15,1 | 537 | 409 | 37,3 |
| Landkreis Fulda | | | | | | | |
| A | Land- und Forstwirtschaft, Fischerei | 3 | 3 | — | 4 | 4 | 300,0 |
| B | Bergbau und Gewinnung v. Steinen u. Erden | — | — | x | — | — | x |
| C | Verarbeitendes Gewerbe | 26 | 19 | 52,9 | 13 | 8 | – 13,3 |
| D | Energieversorgung | 15 | 15 | – 6,3 | 3 | 3 | – 40,0 |
| E | Wasserversorgung; Abwasser- und Abfall- entsorgung und Beseitigung von Umwelt- verschmutzungen | — | — | x | — | — | x |
| F | Baugewerbe | 22 | 16 | – 33,3 | 33 | 31 | – 8,3 |
| G | Handel; Instandhaltung und Reparatur von Kraftfahrzeugen | 101 | 77 | – 8,2 | 125 | 105 | 12,6 |
| H | Verkehr und Lagerei | 10 | 7 | 42,9 | 5 | 5 | – 54,5 |
| I | Gastgewerbe; Beherbergung und Gastronomie | 25 | 12 | – 7,4 | 22 | 18 | – 33,3 |
| J | Information und Kommunikation | 18 | 14 | – 18,2 | 17 | 12 | – 10,5 |
| K | Erbringung von Finanz- und Versicherungs- dienstleistungen | 15 | 11 | – 28,6 | 24 | 15 | 140,0 |
| L | Grundstücks- und Wohnungswesen | 12 | 8 | – 33,3 | 10 | 7 | – 41,2 |
| M | Erbringung von freiberuflichen, wissenschaftlichen und technischen Dienstleistungen | 44 | 34 | – 27,9 | 33 | 25 | – 36,5 |
| N | Erbringung v. sonst. wirtschaftl. Dienstleistungen | 47 | 40 | 20,5 | 49 | 40 | 8,9 |
| O | Öffentliche Verwaltung, Verteidigung; Sozialversicherung | — | — | x | — | — | x |
| P | Erziehung und Unterricht | 15 | 11 | 66,7 | 8 | 6 | – 42,9 |
| Q | Gesundheits- und Sozialwesen | 6 | 6 | – 40,0 | 5 | 5 | – 37,5 |
| R | Kunst, Unterhaltung und Erholung | 7 | 6 | — | 8 | 6 | — |
| S | Erbringung von sonstigen Dienstleistungen | 54 | 45 | 80,0 | 46 | 36 | — |
| A-S | Insgesamt | 420 | 324 | – 2,3 | 405 | 326 | – 6,0 |
| Landkreis Hersfeld-Rotenburg | | | | | | | |
| A | Land- und Forstwirtschaft, Fischerei | 2 | 2 | — | — | — | – 100,0 |
| B | Bergbau und Gewinnung v. Steinen u. Erden | — | — | x | — | — | x |
| C | Verarbeitendes Gewerbe | 14 | 11 | 27,3 | 13 | 11 | – 7,1 |
| D | Energieversorgung | 5 | 5 | — | 1 | 1 | – 50,0 |
| E | Wasserversorgung; Abwasser- und Abfall- entsorgung und Beseitigung von Umwelt- verschmutzungen | — | — | x | — | — | – 100,0 |
| F | Baugewerbe | 6 | 5 | – 70,0 | 15 | 14 | — |
| G | Handel; Instandhaltung und Reparatur von Kraftfahrzeugen | 55 | 47 | 7,8 | 62 | 55 | – 4,6 |

3. Gewerbeanzeigen¹⁾ in Hessen im 4. Vierteljahr 2022
nach ausgewählten Wirtschaftsabschnitten und Verwaltungsbezirken

| Nr. der Wirt- schafts- klassifi- kation ²⁾ | Wirtschaftsabschnitt | Anmeldungen | | | Abmeldungen | | |
|---|--|-------------|---------------------------------------|--|-------------|----------------------------|--|
| | | insgesamt | darunter | Zu- bzw. Abnahme (–) gegenüber dem gleichen Vorjahres- zeitraum in Prozent | insgesamt | darunter | Zu- bzw. Abnahme (–) gegenüber dem gleichen Vorjahres- zeitraum in Prozent |
| | | | Neu- errich- tung ³⁾ | | | Auf- gabe ⁴⁾ | |
| H | Verkehr und Lagerei | 8 | 6 | 700,0 | 7 | 6 | – 22,2 |
| I | Gastgewerbe; Beherbergung und Gastronomie | 15 | 9 | – 11,8 | 24 | 19 | 118,2 |
| J | Information und Kommunikation | 4 | 3 | – 50,0 | 9 | 8 | 12,5 |
| K | Erbringung von Finanz- und Versicherungs- dienstleistungen | 4 | 3 | – 20,0 | 11 | 9 | 83,3 |
| L | Grundstücks- und Wohnungswesen | 9 | 9 | 12,5 | 1 | 1 | — |
| M | Erbringung von freiberuflichen, wissenschaftlichen und technischen Dienstleistungen | 16 | 13 | 6,7 | 17 | 14 | 88,9 |
| N | Erbringung v. sonst. wirtschaftl. Dienstleistungen | 15 | 14 | – 31,8 | 21 | 19 | 31,3 |
| O | Öffentliche Verwaltung, Verteidigung; Sozialversicherung | — | — | x | — | — | x |
| P | Erziehung und Unterricht | 4 | 3 | – 33,3 | 1 | 1 | – 83,3 |
| Q | Gesundheits- und Sozialwesen | 3 | 3 | 50,0 | 8 | 8 | 60,0 |
| R | Kunst, Unterhaltung und Erholung | 6 | 4 | 100,0 | 5 | 3 | 400,0 |
| S | Erbringung von sonstigen Dienstleistungen | 9 | 7 | – 25,0 | 14 | 12 | 55,6 |
| A-S | Insgesamt | 175 | 144 | – 6,9 | 209 | 181 | 15,5 |
| Landkreis Kassel | | | | | | | |
| A | Land- und Forstwirtschaft, Fischerei | 2 | 2 | – 66,7 | 7 | 6 | x |
| B | Bergbau und Gewinnung v. Steinen u. Erden | — | — | x | — | — | x |
| C | Verarbeitendes Gewerbe | 25 | 22 | 66,7 | 25 | 20 | – 7,4 |
| D | Energieversorgung | 18 | 13 | 80,0 | 7 | 5 | – 22,2 |
| E | Wasserversorgung; Abwasser- und Abfall- entsorgung und Beseitigung von Umwelt- verschmutzungen | 2 | 2 | 100,0 | 1 | 1 | x |
| F | Baugewerbe | 26 | 17 | – 3,7 | 30 | 24 | – 18,9 |
| G | Handel; Instandhaltung und Reparatur von Kraftfahrzeugen | 111 | 85 | – 19,6 | 126 | 102 | 0,8 |
| H | Verkehr und Lagerei | 11 | 9 | – 45,0 | 13 | 10 | – 23,5 |
| I | Gastgewerbe; Beherbergung und Gastronomie | 23 | 13 | — | 29 | 22 | – 14,7 |
| J | Information und Kommunikation | 17 | 15 | 30,8 | 18 | 16 | 63,6 |
| K | Erbringung von Finanz- und Versicherungs- dienstleistungen | 34 | 27 | 61,9 | 27 | 19 | 50,0 |
| L | Grundstücks- und Wohnungswesen | 12 | 7 | – 29,4 | 5 | 4 | – 54,5 |
| M | Erbringung von freiberuflichen, wissenschaftlichen und technischen Dienstleistungen | 43 | 36 | 19,4 | 48 | 42 | 26,3 |
| N | Erbringung v. sonst. wirtschaftl. Dienstleistungen | 41 | 34 | – 18,0 | 51 | 45 | – 16,4 |
| O | Öffentliche Verwaltung, Verteidigung; Sozialversicherung | — | — | x | — | — | x |
| P | Erziehung und Unterricht | 13 | 11 | 8,3 | 10 | 8 | – 9,1 |
| Q | Gesundheits- und Sozialwesen | 12 | 11 | 50,0 | 6 | 4 | – 14,3 |
| R | Kunst, Unterhaltung und Erholung | 10 | 9 | 100,0 | 11 | 9 | 83,3 |
| S | Erbringung von sonstigen Dienstleistungen | 50 | 36 | 47,1 | 41 | 33 | 36,7 |
| A-S | Insgesamt | 450 | 349 | 3,2 | 455 | 370 | 2,9 |

**3. Gewerbeanzeigen¹⁾ in Hessen im 4. Vierteljahr 2022
nach ausgewählten Wirtschaftsabschnitten und Verwaltungsbezirken**

| Nr. der Wirt- schafts- klassifi- kation ²⁾ | Wirtschaftsabschnitt | Anmeldungen | | | Abmeldungen | | |
|---|----------------------|-------------|---------------------------------------|--|-------------|----------------------------|--|
| | | insgesamt | darunter | Zu- bzw. Abnahme (–) gegenüber dem gleichen Vorjahres- zeitraum in Prozent | insgesamt | darunter | Zu- bzw. Abnahme (–) gegenüber dem gleichen Vorjahres- zeitraum in Prozent |
| | | | Neu- errich- tung ³⁾ | | | Auf- gabe ⁴⁾ | |

Schwalm-Eder-Kreis

| | | | | | | | |
|-----|--|-----|-----|--------|-----|-----|--------|
| A | Land- und Forstwirtschaft, Fischerei | 3 | 2 | x | 4 | 4 | 300,0 |
| B | Bergbau und Gewinnung v. Steinen u. Erden | — | — | x | 1 | 1 | x |
| C | Verarbeitendes Gewerbe | 23 | 18 | 15,0 | 20 | 18 | — |
| D | Energieversorgung | 10 | 9 | – 44,4 | 5 | 4 | – 44,4 |
| E | Wasserversorgung; Abwasser- und Abfall- entsorgung und Beseitigung von Umwelt- verschmutzungen | 1 | 1 | — | 2 | 2 | x |
| F | Baugewerbe | 17 | 13 | – 10,5 | 18 | 15 | – 21,7 |
| G | Handel; Instandhaltung und Reparatur von Kraftfahrzeugen | 83 | 63 | 3,8 | 81 | 68 | – 10,0 |
| H | Verkehr und Lagerei | 8 | 7 | – 38,5 | 8 | 7 | – 20,0 |
| I | Gastgewerbe; Beherbergung und Gastronomie | 17 | 9 | – 15,0 | 26 | 19 | 23,8 |
| J | Information und Kommunikation | 14 | 12 | 40,0 | 14 | 12 | 133,3 |
| K | Erbringung von Finanz- und Versicherungs- dienstleistungen | 12 | 10 | 20,0 | 17 | 14 | 142,9 |
| L | Grundstücks- und Wohnungswesen | 4 | 4 | — | 5 | 4 | 66,7 |
| M | Erbringung von freiberuflichen, wissenschaftlichen und technischen Dienstleistungen | 29 | 26 | 26,1 | 25 | 18 | – 7,4 |
| N | Erbringung v. sonst. wirtschaftl. Dienstleistungen | 23 | 21 | – 20,7 | 29 | 26 | 38,1 |
| O | Öffentliche Verwaltung, Verteidigung; Sozialversicherung | — | — | x | — | — | x |
| P | Erziehung und Unterricht | 9 | 8 | 12,5 | 8 | 7 | — |
| Q | Gesundheits- und Sozialwesen | 8 | 7 | 700,0 | 5 | 4 | – 16,7 |
| R | Kunst, Unterhaltung und Erholung | 6 | 5 | 100,0 | 3 | 3 | — |
| S | Erbringung von sonstigen Dienstleistungen | 24 | 18 | 9,1 | 29 | 24 | 11,5 |
| A-S | Insgesamt | 291 | 233 | 3,6 | 300 | 250 | 6,8 |

Landkreis Waldeck-Frankenberg

| | | | | | | | |
|---|--|----|----|---------|----|----|---------|
| A | Land- und Forstwirtschaft, Fischerei | 4 | 3 | 100,0 | 4 | 4 | 300,0 |
| B | Bergbau und Gewinnung v. Steinen u. Erden | — | — | x | — | — | x |
| C | Verarbeitendes Gewerbe | 16 | 14 | – 11,1 | 22 | 18 | 29,4 |
| D | Energieversorgung | 5 | 5 | – 37,5 | 7 | 7 | 250,0 |
| E | Wasserversorgung; Abwasser- und Abfall- entsorgung und Beseitigung von Umwelt- verschmutzungen | — | — | – 100,0 | — | — | – 100,0 |
| F | Baugewerbe | 16 | 14 | – 5,9 | 14 | 9 | – 36,4 |
| G | Handel; Instandhaltung und Reparatur von Kraftfahrzeugen | 73 | 63 | 4,3 | 91 | 81 | – 2,2 |
| H | Verkehr und Lagerei | 6 | 5 | – 33,3 | 8 | 6 | 60,0 |
| I | Gastgewerbe; Beherbergung und Gastronomie | 26 | 17 | – 7,1 | 37 | 29 | — |
| J | Information und Kommunikation | 8 | 8 | 33,3 | 10 | 8 | – 16,7 |
| K | Erbringung von Finanz- und Versicherungs- dienstleistungen | 15 | 7 | — | 13 | 11 | 62,5 |

**3. Gewerbeanzeigen¹⁾ in Hessen im 4. Vierteljahr 2022
nach ausgewählten Wirtschaftsabschnitten und Verwaltungsbezirken**

| Nr. der Wirt- schafts- klassifi- kation ²⁾ | Wirtschaftsabschnitt | Anmeldungen | | | Abmeldungen | | |
|---|--|-------------|---------------------------------------|--|-------------|----------------------------|--|
| | | insgesamt | darunter | Zu- bzw. Abnahme (–) gegenüber dem gleichen Vorjahres- zeitraum in Prozent | insgesamt | darunter | Zu- bzw. Abnahme (–) gegenüber dem gleichen Vorjahres- zeitraum in Prozent |
| | | | Neu- errich- tung ³⁾ | | | Auf- gabe ⁴⁾ | |
| L | Grundstücks- und Wohnungswesen | 7 | 7 | 40,0 | 6 | 6 | 20,0 |
| M | Erbringung von freiberuflichen, wissenschaftlichen und technischen Dienstleistungen | 22 | 19 | 29,4 | 30 | 30 | 50,0 |
| N | Erbringung v. sonst. wirtschaftl. Dienstleistungen | 25 | 22 | – 10,7 | 30 | 28 | – 16,7 |
| O | Öffentliche Verwaltung, Verteidigung; Sozialversicherung | — | — | x | — | — | x |
| P | Erziehung und Unterricht | 9 | 8 | – 40,0 | 10 | 9 | 150,0 |
| Q | Gesundheits- und Sozialwesen | 2 | 2 | – 66,7 | 7 | 6 | — |
| R | Kunst, Unterhaltung und Erholung | 2 | 2 | – 50,0 | 6 | 6 | – 25,0 |
| S | Erbringung von sonstigen Dienstleistungen | 26 | 22 | – 16,1 | 45 | 40 | 60,7 |
| A-S | Insgesamt | 262 | 218 | – 6,4 | 340 | 298 | 11,1 |
| Werra-Meißner-Kreis | | | | | | | |
| A | Land- und Forstwirtschaft, Fischerei | 3 | 2 | – 25,0 | 4 | 4 | – 42,9 |
| B | Bergbau und Gewinnung v. Steinen u. Erden | — | — | x | — | — | x |
| C | Verarbeitendes Gewerbe | 14 | 10 | 75,0 | 6 | 5 | – 53,8 |
| D | Energieversorgung | 2 | 1 | – 71,4 | 1 | 1 | – 50,0 |
| E | Wasserversorgung; Abwasser- und Abfall- entsorgung und Beseitigung von Umwelt- verschmutzungen | — | — | x | — | — | x |
| F | Baugewerbe | 13 | 6 | – 18,8 | 15 | 10 | 7,1 |
| G | Handel; Instandhaltung und Reparatur von Kraftfahrzeugen | 50 | 40 | 56,3 | 62 | 56 | 19,2 |
| H | Verkehr und Lagerei | 4 | 3 | 100,0 | 2 | 2 | – 71,4 |
| I | Gastgewerbe; Beherbergung und Gastronomie | 14 | 7 | – 12,5 | 20 | 11 | – 16,7 |
| J | Information und Kommunikation | 9 | 7 | 12,5 | 8 | 7 | 100,0 |
| K | Erbringung von Finanz- und Versicherungs- dienstleistungen | 11 | 8 | 57,1 | 6 | 6 | 20,0 |
| L | Grundstücks- und Wohnungswesen | 5 | 1 | — | 2 | 2 | – 50,0 |
| M | Erbringung von freiberuflichen, wissenschaftlichen und technischen Dienstleistungen | 19 | 16 | 58,3 | 16 | 15 | 14,3 |
| N | Erbringung v. sonst. wirtschaftl. Dienstleistungen | 24 | 20 | 26,3 | 18 | 18 | 80,0 |
| O | Öffentliche Verwaltung, Verteidigung; Sozialversicherung | — | — | x | — | — | x |
| P | Erziehung und Unterricht | 4 | 4 | 100,0 | 3 | 2 | – 40,0 |
| Q | Gesundheits- und Sozialwesen | 5 | 5 | — | 2 | 2 | – 50,0 |
| R | Kunst, Unterhaltung und Erholung | 1 | 1 | – 50,0 | 4 | 4 | 300,0 |
| S | Erbringung von sonstigen Dienstleistungen | 16 | 11 | 33,3 | 15 | 13 | 15,4 |
| A-S | Insgesamt | 194 | 142 | 23,6 | 184 | 158 | 2,8 |
| Reg.-Bez. Kassel | | | | | | | |
| A | Land- und Forstwirtschaft, Fischerei | 18 | 15 | – 5,3 | 25 | 24 | 92,3 |
| B | Bergbau und Gewinnung v. Steinen u. Erden | — | — | x | 1 | 1 | x |
| C | Verarbeitendes Gewerbe | 131 | 103 | 28,4 | 117 | 91 | — |
| D | Energieversorgung | 59 | 52 | – 13,2 | 28 | 21 | – 15,2 |
| E | Wasserversorgung; Abwasser- und Abfall- entsorgung und Beseitigung von Umwelt- verschmutzungen | 3 | 3 | – 50,0 | 4 | 4 | 33,3 |

3. Gewerbeanzeigen¹⁾ in Hessen im 4. Vierteljahr 2022 nach ausgewählten Wirtschaftsabschnitten und Verwaltungsbezirken

| Nr. der Wirt- schafts- klassifi- kation ²⁾ | Wirtschaftsabschnitt | Anmeldungen | | | Abmeldungen | | |
|---|--|-------------|---------------------------------------|--|-------------|----------------------------|--|
| | | insgesamt | darunter | Zu- bzw. Abnahme (–) gegenüber dem gleichen Vorjahres- zeitraum in Prozent | insgesamt | darunter | Zu- bzw. Abnahme (–) gegenüber dem gleichen Vorjahres- zeitraum in Prozent |
| | | | Neu- errich- tung ³⁾ | | | Auf- gabe ⁴⁾ | |
| F | Baugewerbe | 128 | 95 | – 21,0 | 157 | 128 | – 19,1 |
| G | Handel; Instandhaltung und Reparatur von Kraftfahrzeugen | 571 | 453 | – 1,4 | 674 | 570 | 4,2 |
| H | Verkehr und Lagerei | 61 | 51 | – 15,3 | 62 | 51 | – 27,1 |
| I | Gastgewerbe; Beherbergung und Gastronomie | 159 | 83 | – 2,5 | 198 | 144 | 3,1 |
| J | Information und Kommunikation | 85 | 70 | – 4,5 | 94 | 73 | 25,3 |
| K | Erbringung von Finanz- und Versicherungs- dienstleistungen | 110 | 80 | 17,0 | 123 | 93 | 83,6 |
| L | Grundstücks- und Wohnungswesen | 56 | 40 | – 15,2 | 42 | 34 | – 12,5 |
| M | Erbringung von freiberuflichen, wissenschaftlichen und technischen Dienstleistungen | 217 | 181 | 2,4 | 216 | 178 | 11,9 |
| N | Erbringung v. sonst. wirtschaftl. Dienstleistungen | 211 | 184 | – 10,2 | 236 | 209 | 2,2 |
| O | Öffentliche Verwaltung, Verteidigung; Sozialversicherung | — | — | x | — | — | x |
| P | Erziehung und Unterricht | 67 | 56 | 9,8 | 47 | 38 | – 11,3 |
| Q | Gesundheits- und Sozialwesen | 40 | 37 | – 7,0 | 40 | 36 | — |
| R | Kunst, Unterhaltung und Erholung | 40 | 34 | 29,0 | 43 | 34 | 30,3 |
| S | Erbringung von sonstigen Dienstleistungen | 301 | 235 | 73,0 | 323 | 263 | 72,7 |
| A-S | Insgesamt | 2 257 | 1 772 | 3,7 | 2 430 | 1 992 | 9,9 |
| Hessen | | | | | | | |
| A | Land- und Forstwirtschaft, Fischerei | 68 | 57 | 7,9 | 78 | 69 | 34,5 |
| B | Bergbau und Gewinnung v. Steinen u. Erden | 1 | 1 | x | 3 | 2 | — |
| C | Verarbeitendes Gewerbe | 571 | 443 | – 0,7 | 622 | 503 | 3,8 |
| D | Energieversorgung | 284 | 262 | – 0,4 | 84 | 69 | – 14,3 |
| E | Wasserversorgung; Abwasser- und Abfall- entsorgung und Beseitigung von Umwelt- verschmutzungen | 22 | 14 | 4,8 | 32 | 29 | 88,2 |
| F | Baugewerbe | 1 213 | 929 | – 6,0 | 1 347 | 1 085 | – 4,6 |
| G | Handel; Instandhaltung und Reparatur von Kraftfahrzeugen | 3 315 | 2 705 | 1,9 | 3 647 | 3 083 | 0,1 |
| H | Verkehr und Lagerei | 503 | 418 | – 16,4 | 606 | 528 | – 5,2 |
| I | Gastgewerbe; Beherbergung und Gastronomie | 963 | 643 | 13,7 | 1 057 | 802 | 15,6 |
| J | Information und Kommunikation | 615 | 478 | – 22,7 | 653 | 507 | – 4,9 |
| K | Erbringung von Finanz- und Versicherungs- dienstleistungen | 588 | 443 | – 3,9 | 620 | 479 | 20,2 |
| L | Grundstücks- und Wohnungswesen | 347 | 270 | – 33,0 | 299 | 212 | – 29,0 |
| M | Erbringung von freiberuflichen, wissenschaftlichen und technischen Dienstleistungen | 1 486 | 1 195 | – 8,2 | 1 525 | 1 243 | 0,1 |
| N | Erbringung v. sonst. wirtschaftl. Dienstleistungen | 1 763 | 1 521 | 5,7 | 1 764 | 1 505 | – 4,0 |
| O | Öffentliche Verwaltung, Verteidigung; Sozialversicherung | — | — | x | — | — | x |
| P | Erziehung und Unterricht | 365 | 297 | – 17,0 | 272 | 210 | – 17,6 |
| Q | Gesundheits- und Sozialwesen | 311 | 270 | – 18,2 | 319 | 277 | 31,3 |
| R | Kunst, Unterhaltung und Erholung | 292 | 236 | 16,8 | 278 | 223 | 20,9 |
| S | Erbringung von sonstigen Dienstleistungen | 1 470 | 1 263 | 8,2 | 1 802 | 1 587 | 41,6 |
| A-S | Insgesamt | 14 177 | 11 445 | – 2,7 | 15 008 | 12 413 | 3,9 |

1) Ohne Reisegewerbe. — 2) Klassifikation der Wirtschaftszweige, Ausgabe 2008 (WZ 2008). — 3) Ohne Zuzug. — 4) Ohne Fortzug.

**4. Gewerbeanmeldungen und -abmeldungen¹⁾ sowie Neuerrichtungen und Aufgaben
je 1 000 Einwohnerinnen und Einwohner in Hessen im 4. Vierteljahr 2022 nach Verwaltungsbezirken**

| AGS | Kreisfreie Stadt Landkreis Regierungsbezirk | Anmeldungen | | | | Abmeldungen | | | |
|--------------|---|----------------|---------------------------------------|---|--|----------------|----------------------------|---|--|
| | | ins- gesamt | darunter | | Zu- bzw. Abnahme (–) gegenüber dem gleichen Vorjahres- zeitraum in Prozent | ins- gesamt | darunter | | Zu- bzw. Abnahme (–) gegenüber dem gleichen Vorjahres- zeitraum in Prozent |
| | | | Neu- errich- tung ²⁾ | je 1 000 Ein- wohner/ -innen ⁴⁾ | | | Auf- gabe ³⁾ | je 1 000 Ein- wohner/ -innen ⁴⁾ | |
| 06411 | Darmstadt, Wissenschaftsstadt | 286 | 222 | 1 | – 8,0 | 355 | 287 | 2 | 6,6 |
| 06412 | Frankfurt am Main, Stadt | 1 652 | 1 467 | 2 | – 7,9 | 1 538 | 1 234 | 2 | – 6,7 |
| 06413 | Offenbach am Main, Stadt | 453 | 403 | 3 | 16,8 | 303 | 252 | 2 | 13,9 |
| 06414 | Wiesbaden, Landeshauptstadt | 620 | 528 | 2 | – 17,3 | 661 | 570 | 2 | – 7,3 |
| 06431 | Landkreis Bergstraße | 611 | 464 | 2 | 1,8 | 660 | 558 | 2 | 1,7 |
| 06432 | Landkreis Darmstadt-Dieburg | 708 | 556 | 2 | – 0,4 | 805 | 646 | 2 | 6,1 |
| 06433 | Landkreis Groß-Gerau | 694 | 565 | 2 | 2,5 | 740 | 618 | 2 | 16,2 |
| 06434 | Hochtaunuskreis | 566 | 453 | 2 | – 1,0 | 609 | 494 | 2 | – 9,1 |
| 06435 | Main-Kinzig-Kreis | 1 006 | 796 | 2 | 4,0 | 1 024 | 853 | 2 | 6,7 |
| 06436 | Main-Taunus-Kreis | 609 | 462 | 2 | – 15,8 | 618 | 494 | 2 | – 24,9 |
| 06437 | Odenwaldkreis | 224 | 174 | 2 | 9,8 | 257 | 216 | 2 | 8,9 |
| 06438 | Landkreis Offenbach | 927 | 735 | 2 | – 11,3 | 961 | 789 | 2 | 7,4 |
| 06439 | Rheingau-Taunus-Kreis | 459 | 345 | 2 | 5,3 | 465 | 377 | 2 | 1,1 |
| 06440 | Wetteraukreis | 749 | 578 | 2 | – 1,8 | 823 | 677 | 2 | 8,0 |
| 064 | Reg.-Bez. Darmstadt | 9 564 | 7 748 | 2 | – 3,8 | 9 819 | 8 065 | 2 | 0,1 |
| 06531 | Landkreis Gießen | 569 | 458 | 2 | – 4,8 | 542 | 430 | 2 | – 13,3 |
| 06532 | Lahn-Dill-Kreis | 493 | 384 | 2 | – 5,2 | 488 | 400 | 2 | – 3,7 |
| 06533 | Landkreis Limburg-Weilburg | 397 | 305 | 2 | – 8,7 | 485 | 397 | 2 | 15,5 |
| 06534 | Landkreis Marburg-Biedenkopf | 713 | 641 | 3 | – 2,5 | 992 | 916 | 4 | 49,8 |
| 06535 | Vogelsbergkreis | 184 | 137 | 1 | 4,0 | 252 | 213 | 2 | 21,2 |
| 065 | Reg.-Bez. Gießen | 2 356 | 1 925 | 2 | – 4,3 | 2 759 | 2 356 | 2 | 13,9 |
| 06611 | Kassel, documenta-Stadt | 465 | 362 | 2 | 15,1 | 537 | 409 | 2 | 37,3 |
| 06631 | Landkreis Fulda | 420 | 324 | 2 | – 2,3 | 405 | 326 | 2 | – 6,0 |
| 06632 | Landkreis Hersfeld-Rotenburg | 175 | 144 | 1 | – 6,9 | 209 | 181 | 2 | 15,5 |
| 06633 | Landkreis Kassel | 450 | 349 | 2 | 3,2 | 455 | 370 | 2 | 2,9 |
| 06634 | Schwalm-Eder-Kreis | 291 | 233 | 1 | 3,6 | 300 | 250 | 1 | 6,8 |
| 06635 | Landkreis Waldeck-Frankenberg | 262 | 218 | 1 | – 6,4 | 340 | 298 | 2 | 11,1 |
| 06636 | Werra-Meißner-Kreis | 194 | 142 | 1 | 23,6 | 184 | 158 | 2 | 2,8 |
| 066 | Reg.-Bez. Kassel | 2 257 | 1 772 | 2 | 3,7 | 2 430 | 1 992 | 2 | 9,9 |
| 06 | Hessen | 14 177 | 11 445 | 2 | – 2,7 | 15 008 | 12 413 | 2 | 3,9 |
| | darunter | | | | | | | | |
| | Reg.-Verb. FrankfurtRheinMain | 5 997 | 4 941 | 2 | – 4,9 | 5 907 | 4 834 | 2 | – 0,9 |

1) Ohne Reisegewerbe. — 2) Ohne Zuzug. — 3) Ohne Fortzug. — 4) Stand: 31.12.2021

**5. Gewerbebeanmeldungen¹⁾ in Hessen im 4. Vierteljahr 2022
nach ausgewählten Wirtschaftsabteilungen**

| Nr. der Wirt- schafts- klassi- fikation ²⁾ | Wirtschaftsabschnitt Wirtschaftsabteilung | Neuerrichtungen | | | | Zuzug | Sons- tige ³⁾ An- mel- dung | Ins- gesamt | darunter |
|---|--|-----------------------------------|--|--|----------------------|-------|--|----------------|--|
| | | Betriebsgründungen | | sons- tige Neu- grün- dung | Um- wand- lung | | | | Zweig- nieder- lassung/ unselbst. Zweig- stelle |
| | | Haupt- nieder- las- sung | Zweig- nieder- lassung/ unselbst. Zweig- stelle | | | | | | |
| A | Land- und Forstwirtschaft, Fischerei | 4 | 1 | 52 | — | 5 | 6 | 68 | 2 |
| B | Bergbau und Gewinnung von Steinen und Erden | 1 | — | — | — | — | — | 1 | — |
| C | Verarbeitendes Gewerbe | 44 | 21 | 375 | 3 | 75 | 53 | 571 | 38 |
| 10 | Herstellung von Nahrungs- und Futtermitteln | 5 | 4 | 29 | — | 5 | 21 | 64 | 15 |
| 11 | Getränkeherstellung | — | — | 5 | — | 1 | 1 | 7 | — |
| 13 | Herstellung von Textilien | — | — | 24 | — | 1 | — | 25 | — |
| 14 | Herstellung von Bekleidung | 1 | — | 30 | — | 5 | — | 36 | — |
| 16 | Herstellung v. Holz,- Flecht,- Korb- und Kork- waren (ohne Möbel) | 1 | 2 | 18 | — | 6 | 3 | 30 | 2 |
| 18 | Herstellung von Druckerzeugnissen; Vervielfältigung von bespielten Ton-, Bild- und Datenträgern | — | 1 | 29 | — | 4 | 2 | 36 | 1 |
| 25 | Herstellung von Metallerzeugnissen | 10 | 3 | 17 | — | 3 | 5 | 38 | 4 |
| 26 | Herstellung von Datenverarbeitungsgeräten, elektronischen und optischen Erzeugnissen | 4 | 2 | 6 | 2 | 5 | 1 | 20 | 4 |
| 27 | Herstellung von elektrischen Ausrüstungen | 1 | — | 3 | — | 2 | — | 6 | — |
| 28 | Maschinenbau | 8 | 3 | 14 | — | 9 | 4 | 38 | 3 |
| 29 | Herstellung von Kraftwagen und Kraftwagen- teilen | — | — | 2 | — | — | 2 | 4 | — |
| 31 | Herstellung von Möbeln | 2 | — | 7 | — | 3 | 1 | 13 | — |
| D | Energieversorgung | 22 | 1 | 238 | 1 | 7 | 15 | 284 | 2 |
| E | Wasserversorgung; Abwasser- und Abfallentsorgung und Beseitigung von Umweltverschmutzungen | 2 | 1 | 11 | — | 6 | 2 | 22 | 2 |
| F | Baugewerbe | 139 | 28 | 758 | 4 | 219 | 65 | 1 213 | 34 |
| 41 | Hochbau | 22 | 4 | 25 | 1 | 11 | 3 | 66 | 4 |
| 42 | Tiefbau | 4 | 5 | 23 | — | 8 | 1 | 41 | 5 |
| 43 | Vorbereitende Baustellenarbeiten, Bauin- stallation und sonstiges Ausbaugewerbe | 113 | 19 | 710 | 3 | 200 | 61 | 1 106 | 25 |
| G | Handel; Instandhaltung und Reparatur v. Kraftfahrzeugen | 206 | 196 | 2 292 | 11 | 327 | 283 | 3 315 | 280 |
| 45 | Handel mit Kraftfahrzeugen; Instandhaltung und Reparatur von Kraftwagen | 25 | 23 | 180 | 1 | 37 | 37 | 303 | 31 |
| 46 | Großhandel (ohne Handel mit Kraftfahrzeugen und Krafträdern) | 59 | 26 | 417 | 5 | 102 | 31 | 640 | 37 |
| 47 | Einzelhandel (ohne Handel mit Kraftfahrzeugen) | 122 | 147 | 1 695 | 5 | 188 | 215 | 2 372 | 212 |
| H | Verkehr und Lagerei | 56 | 26 | 330 | 6 | 66 | 19 | 503 | 39 |
| 49 | Landverkehr und Transport in Rohrfernleitungen | 27 | 4 | 170 | — | 21 | 13 | 235 | 6 |

**5. Gewerbeanmeldungen¹⁾ in Hessen im 4. Vierteljahr 2022
nach ausgewählten Wirtschaftsabteilungen**

| Nr. der Wirt- schafts- klassi- fikation ²⁾ | Wirtschaftsabschnitt Wirtschaftsabteilung | Neuerrichtungen | | | | Zuzug | Sons- tige ³⁾ An- mel- dung | Ins- gesamt | darunter |
|---|---|-----------------------------------|--|--|----------------------|-------|--|----------------|--|
| | | Betriebsgründungen | | sons- tige Neu- grün- dung | Um- wand- lung | | | | Zweig- nieder- lassung/ unselbst. Zweig- stelle |
| | | Haupt- nieder- las- sung | Zweig- nieder- lassung/ unselbst. Zweig- stelle | | | | | | |
| 53 | Post-, Kurier- und Expressdienste | 7 | 3 | 108 | — | 20 | 2 | 140 | 3 |
| I | Gastgewerbe; Beherbergung und Gastronomie | 136 | 91 | 413 | 3 | 16 | 304 | 963 | 122 |
| 55 | Beherbergung | 10 | 7 | 40 | — | 4 | 26 | 87 | 11 |
| 56 | Gastronomie | 126 | 84 | 373 | 3 | 12 | 278 | 876 | 111 |
| J | Information und Kommunikation | 52 | 18 | 406 | 2 | 120 | 17 | 615 | 22 |
| 58 | Verlagswesen | 5 | — | 19 | — | 9 | 4 | 37 | 2 |
| 61 | Telekommunikation | 1 | 1 | 15 | — | 2 | 2 | 21 | 1 |
| 62 | Erbringung v. Dienstleistungen der Informa- tionstechnologie | 43 | 13 | 246 | 2 | 81 | 8 | 393 | 15 |
| 63 | Informationsdienstleistungen | 3 | 3 | 37 | — | 12 | 3 | 58 | 3 |
| K | Erbringung von Finanz- und Versiche- rungsdienstleistungen | 80 | 14 | 338 | 11 | 139 | 6 | 588 | 27 |
| 66 | Mit Finanz- und Versicherungsdienst-leistungen verbundene Tätigkeiten | 23 | 8 | 279 | 3 | 98 | 5 | 416 | 11 |
| L | Grundstücks- und Wohnungswesen | 80 | 13 | 175 | 2 | 62 | 15 | 347 | 13 |
| M | Erbringung von freiberuflichen, wissen- schaftlichen und technischen Dienst- leistungen | 143 | 58 | 990 | 4 | 265 | 26 | 1 486 | 75 |
| 70 | Verwaltung und Führung v. Unternehmen und Betrieben; Unternehmensberatung | 67 | 28 | 252 | 1 | 81 | 10 | 439 | 32 |
| 73 | Werbung und Marktforschung | 17 | 11 | 308 | — | 61 | 6 | 403 | 12 |
| N | Erbringung v. sonst. Wirtschaftlichen Dienstleistungen | 138 | 43 | 1 331 | 9 | 205 | 37 | 1 763 | 53 |
| 77 | Vermietung von beweglichen Sachen | 21 | 5 | 107 | — | 14 | 2 | 149 | 6 |
| 78 | Vermittlung und Überlassung von Arbeitskräften | 13 | 14 | 47 | — | 10 | 1 | 85 | 15 |
| 79 | Reisebüros, Reiseveranstalter und Erbringung sonstiger Reservierungsdienstleistungen | — | 3 | 32 | — | 8 | 4 | 47 | 3 |
| 81 | Gebäudebetreuung; Garten- und Land- schaftsbau | 63 | 11 | 671 | 4 | 105 | 15 | 869 | 15 |
| P | Erziehung und Unterricht | 16 | 20 | 261 | — | 53 | 15 | 365 | 24 |
| Q | Gesundheits- und Sozialwesen | 32 | 22 | 213 | 3 | 27 | 14 | 311 | 23 |
| R | Kunst, Unterhaltung und Erholung | 14 | 11 | 210 | 1 | 41 | 15 | 292 | 17 |
| O+S | Öffentliche Verwaltung, Verteidigung; Sozialversicherung; Erbringung von sonstigen Dienstleistungen | 79 | 24 | 1 160 | — | 135 | 72 | 1 470 | 32 |
| A-S | Insgesamt | 1 244 | 588 | 9 553 | 60 | 1 768 | 964 | 14 177 | 805 |

1) Ohne Reisegewerbe. — 2) Klassifikation der Wirtschaftszweige, Ausgabe2008 (WZ 2008). — 3) Kauf, Pacht, Erbfolge, Rechtsformänderung, Gesellschaftereintritt

**6. Gewerbeabmeldungen¹⁾ in Hessen im 4. Vierteljahr 2022
nach ausgewählten Wirtschaftsabteilungen**

| Nr. der Wirt- schafts- klassi- fikation ²⁾ | Wirtschaftsabschnitt Wirtschaftsabteilung | Aufgaben | | | | Fort- zug | Sons- tige ³⁾ Ab- mel- dung | Ins- gesamt | darunter |
|---|--|-----------------------------------|--|-----------------------------------|----------------------|--------------|--|----------------|--|
| | | Betriebsaufgaben | | sons- tige Still- legung | Um- wand- lung | | | | Zweig- nieder- lassung/ unselbst. Zweig- stelle |
| | | Haupt- nieder- las- sung | Zweig- nieder- lassung/ unselbst. Zweig- stelle | | | | | | |
| A | Land- und Forstwirtschaft, Fischerei | 6 | — | 63 | — | 6 | 3 | 78 | — |
| B | Bergbau und Gewinnung von Steinen und Erden | — | — | 2 | — | 1 | — | 3 | — |
| C | Verarbeitendes Gewerbe | 65 | 32 | 401 | 5 | 66 | 53 | 622 | 47 |
| 10 | Herstellung von Nahrungs- und Futtermitteln | 16 | 10 | 36 | — | 4 | 15 | 81 | 18 |
| 11 | Getränkeherstellung | 2 | 2 | 4 | — | 2 | — | 10 | 2 |
| 13 | Herstellung von Textilien | 1 | 2 | 36 | — | 5 | — | 44 | 2 |
| 14 | Herstellung von Bekleidung | 1 | — | 38 | — | 5 | — | 44 | — |
| 16 | Herstellung v. Holz,- Flecht,- Korb- und Kork- waren (ohne Möbel) | 4 | 1 | 15 | — | 4 | 2 | 26 | 1 |
| 18 | Herstellung von Druckerzeugnissen; Vervielfältigung von bespielten Ton-, Bild- und Datenträgern | 7 | 3 | 38 | — | 3 | 2 | 53 | 3 |
| 25 | Herstellung von Metallerzeugnissen | 4 | 2 | 41 | — | 5 | 7 | 59 | 3 |
| 26 | Herstellung von Datenverarbeitungsgeräten, elektronischen und optischen Erzeugnissen | 1 | 1 | 3 | 1 | 4 | 2 | 12 | 2 |
| 27 | Herstellung von elektrischen Ausrüstungen | 3 | 1 | 7 | — | 4 | 2 | 17 | 1 |
| 28 | Maschinenbau | 5 | 6 | 13 | 1 | 7 | 2 | 34 | 6 |
| 29 | Herstellung von Kraftwagen und Kraftwagen- teilen | — | — | 6 | — | — | 1 | 7 | — |
| 31 | Herstellung von Möbeln | 4 | — | 10 | — | 1 | — | 15 | — |
| D | Energieversorgung | 4 | 1 | 63 | 1 | 7 | 8 | 84 | 2 |
| E | Wasserversorgung; Abwasser- und Abfallentsorgung und Beseitigung von Umweltverschmutzungen | 2 | 17 | 10 | — | 2 | 1 | 32 | 17 |
| F | Baugewerbe | 184 | 25 | 868 | 8 | 186 | 76 | 1 347 | 32 |
| 41 | Hochbau | 23 | 5 | 21 | 1 | 11 | 6 | 67 | 6 |
| 42 | Tiefbau | 4 | 1 | 18 | — | 2 | 1 | 26 | 1 |
| 43 | Vorbereitende Baustellenarbeiten, Bauin- stallation und sonstiges Ausbaugewerbe | 157 | 19 | 829 | 7 | 173 | 69 | 1 254 | 25 |
| G | Handel; Instandhaltung und Reparatur v. Kraftfahrzeugen | 327 | 210 | 2 524 | 22 | 316 | 248 | 3 647 | 288 |
| 45 | Handel mit Kraftfahrzeugen; Instandhaltung und Reparatur von Kraftwagen | 41 | 13 | 237 | 1 | 43 | 35 | 370 | 15 |
| 46 | Großhandel (ohne Handel mit Kraftfahrzeugen und Krafträdern) | 74 | 24 | 491 | 6 | 91 | 36 | 722 | 40 |
| 47 | Einzelhandel (ohne Handel mit Kraftfahrzeugen) | 212 | 173 | 1 796 | 15 | 182 | 177 | 2 555 | 233 |
| H | Verkehr und Lagerei | 61 | 24 | 437 | 6 | 53 | 25 | 606 | 36 |
| 49 | Landverkehr und Transport in Rohrfernleitungen | 34 | 5 | 157 | 1 | 20 | 17 | 234 | 7 |

**6. Gewerbeabmeldungen¹⁾ in Hessen im 4. Vierteljahr 2022
nach ausgewählten Wirtschaftsabteilungen**

| Nr. der Wirt- schafts- klassi- fikation ²⁾ | Wirtschaftsabschnitt Wirtschaftsabteilung | Aufgaben | | | | Fort- zug | Sons- tige ³⁾ Ab- mel- dung | Ins- gesamt | darunter |
|---|---|-----------------------------------|--|-----------------------------------|----------------------|--------------|--|----------------|--|
| | | Betriebsaufgaben | | sons- tige Still- legung | Um- wand- lung | | | | Zweig- nieder- lassung/ unselbst. Zweig- stelle |
| | | Haupt- nieder- las- sung | Zweig- nieder- lassung/ unselbst. Zweig- stelle | | | | | | |
| 53 | Post-, Kurier- und Expressdienste | 17 | 3 | 236 | — | 19 | 4 | 279 | 5 |
| I | Gastgewerbe; Beherbergung und Gastronomie | 180 | 95 | 524 | 3 | 12 | 243 | 1 057 | 116 |
| 55 | Beherbergung | 8 | 9 | 55 | — | — | 19 | 91 | 11 |
| 56 | Gastronomie | 172 | 86 | 469 | 3 | 12 | 224 | 966 | 105 |
| J | Information und Kommunikation | 51 | 17 | 431 | 8 | 122 | 24 | 653 | 22 |
| 58 | Verlagswesen | 4 | — | 36 | 3 | 7 | 4 | 54 | 2 |
| 61 | Telekommunikation | 3 | 1 | 14 | 1 | 1 | 1 | 21 | 2 |
| 62 | Erbringung v. Dienstleistungen der Informa- tionstechnologie | 41 | 14 | 288 | 2 | 88 | 14 | 447 | 15 |
| 63 | Informationsdienstleistungen | 2 | 1 | 39 | 1 | 9 | 2 | 54 | 2 |
| K | Erbringung von Finanz- und Versiche- rungsdienstleistungen | 56 | 43 | 359 | 21 | 124 | 17 | 620 | 53 |
| 66 | Mit Finanz- und Versicherungsdienst-leistungen verbundene Tätigkeiten | 32 | 28 | 321 | 6 | 97 | 11 | 495 | 28 |
| L | Grundstücks- und Wohnungswesen | 55 | 6 | 142 | 9 | 67 | 20 | 299 | 14 |
| M | Erbringung von freiberuflichen, wissen- schaftlichen und technischen Dienst- leistungen | 130 | 35 | 1 068 | 10 | 241 | 41 | 1 525 | 52 |
| 70 | Verwaltung und Führung v. Unternehmen und Betrieben; Unternehmensberatung | 66 | 13 | 277 | 6 | 82 | 17 | 461 | 23 |
| 73 | Werbung und Marktforschung | 19 | 8 | 414 | — | 60 | 11 | 512 | 10 |
| N | Erbringung v. sonst. Wirtschaftlichen Dienstleistungen | 130 | 51 | 1 320 | 4 | 211 | 48 | 1 764 | 63 |
| 77 | Vermietung von beweglichen Sachen | 8 | 6 | 78 | — | 14 | 5 | 111 | 8 |
| 78 | Vermittlung und Überlassung von Arbeitskräften | 7 | 6 | 32 | — | 13 | 1 | 59 | 8 |
| 79 | Reisebüros, Reiseveranstalter und Erbringung sonstiger Reservierungsdienstleistungen | 9 | 2 | 37 | — | 7 | 4 | 59 | 2 |
| 81 | Gebäudebetreuung; Garten- und Land- schaftsbau | 64 | 25 | 697 | 2 | 98 | 20 | 906 | 28 |
| P | Erziehung und Unterricht | 8 | 19 | 183 | — | 45 | 17 | 272 | 25 |
| Q | Gesundheits- und Sozialwesen | 23 | 31 | 219 | 4 | 34 | 8 | 319 | 34 |
| R | Kunst, Unterhaltung und Erholung | 23 | 21 | 177 | 2 | 37 | 18 | 278 | 23 |
| O+S | Öffentliche Verwaltung, Verteidigung; Sozialversicherung; Erbringung von sonstigen Dienstleistungen | 81 | 29 | 1 473 | 4 | 139 | 76 | 1 802 | 35 |
| A-S | Insgesamt | 1 386 | 656 | 10 264 | 107 | 1 669 | 926 | 15 008 | 859 |

1) Ohne Reisegewerbe. — 2) Klassifikation der Wirtschaftszweige, Ausgabe 2008 (WZ 2008). — 3) Verkauf, Verpachtung, Erbfolge, Rechtsformänderung, Gesellschafteraustritt.

7. Gewerbeanmeldungen¹⁾ insgesamt nach Rechtsformen sowie Einzelunternehmen nach Geschlecht und Staatsangehörigkeit in Hessen im 4. Vierteljahr 2022 nach Regierungsbezirken

| Rechtsform — Geschlecht — Staatsangehörigkeit | Neuerrichtungen | | | | Zuzug | Sons- tige ²⁾ An- mel- dung | Ins- gesamt | darunter |
|---|-----------------------------------|--|--|----------------------|-------|--|----------------|--|
| | Betriebsgründungen | | sons- tige Neu- grün- dung | Um- wand- lung | | | | Zweig- nieder- lassung/ unselbst. Zweig- stelle |
| | Haupt- nieder- las- sung | Zweig- nieder- lassung/ unselbst. Zweig- stelle | | | | | | |

REG.-BEZ. DARMSTADT

I n s g e s a m t

Nach der Rechtsform des Unternehmens

| | | | | | | | | |
|---|-----|-----|-------|----|-------|-----|-------|-----|
| Einzelunternehmen | 242 | 90 | 5 746 | 3 | 804 | 352 | 7 237 | 106 |
| Offene Handelsgesellschaft | 7 | 6 | 5 | — | 1 | 8 | 27 | 9 |
| Kommanditgesellschaft | 2 | 1 | — | — | 1 | 6 | 10 | 3 |
| Gesellschaft mit beschränkter Haftung & Co. KG | 33 | 33 | 20 | 1 | 27 | 19 | 133 | 46 |
| Gesellschaft des bürgerlichen Rechts | 122 | 9 | 210 | 1 | 32 | 68 | 442 | 13 |
| Aktiengesellschaft | 5 | 10 | — | 3 | 7 | 1 | 26 | 12 |
| Gesellschaft mit beschränkter Haftung | 441 | 217 | 446 | 21 | 362 | 108 | 1 595 | 282 |
| GmbH ohne Unternehmergeinschaft (haftungsbeschränkt) | 363 | 204 | 333 | 21 | 330 | 103 | 1 354 | 269 |
| Unternehmergeinschaft (haftungsbeschränkt) | 78 | 13 | 113 | — | 32 | 5 | 241 | 13 |
| Private Company Limited by Shares | — | — | — | — | — | — | — | — |
| Sonstige Rechtsformen | 6 | 56 | 4 | 8 | 10 | 10 | 94 | 81 |
| Insgesamt | 858 | 422 | 6 431 | 37 | 1 244 | 572 | 9 564 | 552 |

E i n z e l u n t e r n e h m e n

Nach Geschlecht

| | | | | | | | | |
|----------|-----|----|-------|---|-----|-----|-------|-----|
| Weiblich | 83 | 24 | 2 156 | 2 | 283 | 111 | 2 659 | 27 |
| Männlich | 159 | 66 | 3 590 | 1 | 521 | 241 | 4 578 | 79 |
| Zusammen | 242 | 90 | 5 746 | 3 | 804 | 352 | 7 237 | 106 |

Nach ausgewählter Staatsangehörigkeit der Innhaberinnen und Inhaber

| | | | | | | | | |
|----------------|-----|----|-------|---|-----|-----|-------|----|
| Deutsch | 129 | 68 | 4 017 | 3 | 594 | 227 | 5 038 | 82 |
| Kroatisch | 7 | 1 | 89 | — | 10 | 3 | 110 | 1 |
| Griechisch | 3 | — | 40 | — | 3 | 9 | 55 | — |
| Italienisch | 3 | 1 | 99 | — | 10 | 10 | 123 | 1 |
| Österreichisch | 1 | — | 18 | — | 5 | — | 24 | — |
| Polnisch | 5 | — | 205 | — | 68 | 1 | 279 | — |
| Türkisch | 28 | 3 | 255 | — | 16 | 41 | 343 | 5 |
| Bulgarisch | 10 | 1 | 110 | — | 10 | — | 131 | 1 |
| Rumänisch | 7 | 2 | 201 | — | 30 | 2 | 242 | 2 |
| Ungarisch | — | — | 15 | — | 2 | — | 17 | — |

REG.-BEZ. GIESSEN

I n s g e s a m t

Nach der Rechtsform des Unternehmens

| | | | | | | | | |
|----------------------------|----|----|-------|---|-----|-----|-------|----|
| Einzelunternehmen | 49 | 16 | 1 538 | — | 193 | 105 | 1 901 | 23 |
| Offene Handelsgesellschaft | — | 1 | — | — | — | 2 | 3 | 1 |
| Kommanditgesellschaft | — | — | — | — | — | 1 | 1 | — |

7. Gewerbeanmeldungen¹⁾ insgesamt nach Rechtsformen sowie Einzelunternehmen nach Geschlecht und Staatsangehörigkeit in Hessen im 4. Vierteljahr 2022 nach Regierungsbezirken

| Rechtsform — Geschlecht — Staatsangehörigkeit | Neuerrichtungen | | | | Zuzug | Sons- tige ²⁾ An- mel- dung | Ins- gesamt | darunter |
|---|-----------------------------------|--|--|----------------------|-------|--|----------------|--|
| | Betriebsgründungen | | sons- tige Neu- grün- dung | Um- wand- lung | | | | Zweig- nieder- lassung/ unselbst. Zweig- stelle |
| | Haupt- nieder- las- sung | Zweig- nieder- lassung/ unselbst. Zweig- stelle | | | | | | |

| | | | | | | | | |
|--|-----|----|-------|----|-----|-----|-------|-----|
| Gesellschaft mit beschränkter Haftung & Co. KG | 11 | 5 | 1 | 2 | 3 | 7 | 29 | 8 |
| Gesellschaft des bürgerlichen Rechts | 31 | 2 | 55 | — | 7 | 22 | 117 | 4 |
| Aktiengesellschaft | — | 1 | — | — | — | 1 | 2 | 2 |
| Gesellschaft mit beschränkter Haftung | 111 | 34 | 42 | 10 | 57 | 31 | 285 | 64 |
| GmbH ohne Unternehmergeellschaft (haftungsbeschränkt) | 100 | 32 | 27 | 10 | 53 | 29 | 251 | 61 |
| Unternehmergeellschaft (haftungsbeschränkt) | 11 | 2 | 15 | — | 4 | 2 | 34 | 3 |
| Private Company Limited by Shares | — | — | — | — | — | — | — | — |
| Sonstige Rechtsformen | 4 | 11 | 1 | — | — | 2 | 18 | 12 |
| Insgesamt | 206 | 70 | 1 637 | 12 | 260 | 171 | 2 356 | 114 |

Einzelunternehmen

Nach Geschlecht

| | | | | | | | | |
|----------|----|----|-------|---|-----|-----|-------|----|
| Weiblich | 13 | 5 | 752 | — | 67 | 22 | 859 | 6 |
| Männlich | 36 | 11 | 786 | — | 126 | 83 | 1 042 | 17 |
| Zusammen | 49 | 16 | 1 538 | — | 193 | 105 | 1 901 | 23 |

Nach ausgewählter Staatsangehörigkeit der Innhaberinnen und Inhaber

| | | | | | | | | |
|----------------|----|----|-------|---|-----|----|-------|----|
| Deutsch | 34 | 14 | 1 022 | — | 167 | 77 | 1 314 | 19 |
| Kroatisch | — | — | 73 | — | — | 1 | 74 | — |
| Griechisch | — | — | 3 | — | — | 3 | 6 | — |
| Italienisch | 1 | — | 5 | — | 1 | — | 7 | — |
| Österreichisch | — | — | 2 | — | — | 1 | 3 | — |
| Polnisch | — | — | 106 | — | 2 | 1 | 109 | — |
| Türkisch | 5 | 1 | 39 | — | 8 | 8 | 61 | 1 |
| Bulgarisch | 1 | — | 26 | — | 1 | 1 | 29 | — |
| Rumänisch | — | — | 66 | — | 4 | 1 | 71 | — |
| Ungarisch | — | — | 39 | — | 1 | — | 40 | — |

REG.-BEZ. KASSEL

I n s g e s a m t

Nach der Rechtsform des Unternehmens

| | | | | | | | | |
|--|----|----|-------|---|-----|-----|-------|----|
| Einzelunternehmen | 57 | 30 | 1 377 | — | 191 | 147 | 1 802 | 38 |
| Offene Handelsgesellschaft | 1 | 2 | — | — | — | 1 | 4 | 2 |
| Kommanditgesellschaft | 1 | — | — | — | — | 1 | 2 | — |
| Gesellschaft mit beschränkter Haftung & Co. KG | 17 | 14 | 2 | 5 | 10 | 12 | 60 | 22 |
| Gesellschaft des bürgerlichen Rechts | 26 | 2 | 54 | — | 6 | 25 | 113 | 3 |
| Aktiengesellschaft | — | 2 | — | — | — | — | 2 | 2 |
| Gesellschaft mit beschränkter Haftung | 75 | 42 | 52 | 5 | 57 | 26 | 257 | 62 |
| GmbH ohne Unternehmergeellschaft (haftungsbeschränkt) | 63 | 39 | 38 | 5 | 51 | 26 | 222 | 59 |
| Unternehmergeellschaft (haftungsbeschränkt) | 12 | 3 | 14 | — | 6 | — | 35 | 3 |

7. Gewerbeanmeldungen¹⁾ insgesamt nach Rechtsformen sowie Einzelunternehmen nach Geschlecht und Staatsangehörigkeit in Hessen im 4. Vierteljahr 2022 nach Regierungsbezirken

| Rechtsform — Geschlecht — Staatsangehörigkeit | Neuerrichtungen | | | | Zuzug | Sons- tige ²⁾ An- mel- dung | Ins- gesamt | darunter |
|---|-----------------------------------|--|--|----------------------|-------|--|----------------|--|
| | Betriebsgründungen | | sons- tige Neu- grün- dung | Um- wand- lung | | | | Zweig- nieder- lassung/ unselbst. Zweig- stelle |
| | Haupt- nieder- las- sung | Zweig- nieder- lassung/ unselbst. Zweig- stelle | | | | | | |

| | | | | | | | | |
|-----------------------------------|-----|----|-------|----|-----|-----|-------|-----|
| Private Company Limited by Shares | — | — | — | — | — | — | — | — |
| Sonstige Rechtsformen | 3 | 4 | — | 1 | — | 9 | 17 | 10 |
| Insgesamt | 180 | 96 | 1 485 | 11 | 264 | 221 | 2 257 | 139 |

Einzelunternehmen

Nach Geschlecht

| | | | | | | | | |
|----------|----|----|-------|---|-----|-----|-------|----|
| Weiblich | 17 | 8 | 542 | — | 70 | 53 | 690 | 9 |
| Männlich | 40 | 22 | 835 | — | 121 | 94 | 1 112 | 29 |
| Zusammen | 57 | 30 | 1 377 | — | 191 | 147 | 1 802 | 38 |

Nach ausgewählter Staatsangehörigkeit der Innhaberinnen und Inhaber

| | | | | | | | | |
|----------------|----|----|-------|---|-----|-----|-------|----|
| Deutsch | 38 | 28 | 1 190 | — | 171 | 115 | 1 542 | 36 |
| Kroatisch | 1 | — | 2 | — | 1 | — | 4 | — |
| Griechisch | — | — | 3 | — | 1 | — | 4 | — |
| Italienisch | 1 | — | 7 | — | 1 | 1 | 10 | — |
| Österreichisch | — | — | 2 | — | — | — | 2 | — |
| Polnisch | 1 | — | 12 | — | 3 | 1 | 17 | — |
| Türkisch | 1 | — | 24 | — | 4 | 5 | 34 | — |
| Bulgarisch | 3 | — | 15 | — | — | 4 | 22 | — |
| Rumänisch | 2 | — | 18 | — | 2 | 4 | 26 | — |
| Ungarisch | — | — | 5 | — | — | 1 | 6 | — |

HESSEN

Insgesamt

Nach der Rechtsform des Unternehmens

| | | | | | | | | |
|--|-------|-----|-------|----|-------|-----|--------|-----|
| Einzelunternehmen | 348 | 136 | 8 661 | 3 | 1 188 | 604 | 10 940 | 167 |
| Offene Handelsgesellschaft | 8 | 9 | 5 | — | 1 | 11 | 34 | 12 |
| Kommanditgesellschaft | 3 | 1 | — | — | 1 | 8 | 13 | 3 |
| Gesellschaft mit beschränkter Haftung & Co. KG | 61 | 52 | 23 | 8 | 40 | 38 | 222 | 76 |
| Gesellschaft des bürgerlichen Rechts | 179 | 13 | 319 | 1 | 45 | 115 | 672 | 20 |
| Aktiengesellschaft | 5 | 13 | — | 3 | 7 | 2 | 30 | 16 |
| Gesellschaft mit beschränkter Haftung | 627 | 293 | 540 | 36 | 476 | 165 | 2 137 | 408 |
| GmbH ohne Unternehmergeellschaft (haftungsbeschränkt) | 526 | 275 | 398 | 36 | 434 | 158 | 1 827 | 389 |
| Unternehmergeellschaft (haftungsbeschränkt) | 101 | 18 | 142 | — | 42 | 7 | 310 | 19 |
| Private Company Limited by Shares | — | — | — | — | — | — | — | — |
| Sonstige Rechtsformen | 13 | 71 | 5 | 9 | 10 | 21 | 129 | 103 |
| Insgesamt | 1 244 | 588 | 9 553 | 60 | 1 768 | 964 | 14 177 | 805 |

7. Gewerbeanmeldungen¹⁾ insgesamt nach Rechtsformen sowie Einzelunternehmen nach Geschlecht und Staatsangehörigkeit in Hessen im 4. Vierteljahr 2022 nach Regierungsbezirken

| Rechtsform — Geschlecht — Staatsangehörigkeit | Neuerrichtungen | | | | Zuzug | Sons- tige ²⁾ An- mel- dung | Ins- gesamt | darunter |
|---|-----------------------------------|--|--|----------------------|-------|--|----------------|--|
| | Betriebsgründungen | | sons- tige Neu- grün- dung | Um- wand- lung | | | | Zweig- nieder- lassung/ unselbst. Zweig- stelle |
| | Haupt- nieder- las- sung | Zweig- nieder- lassung/ unselbst. Zweig- stelle | | | | | | |

Einzelunternehmen

Nach Geschlecht

| | | | | | | | | |
|----------|-----|-----|-------|---|-------|-----|--------|-----|
| Weiblich | 113 | 37 | 3 450 | 2 | 420 | 186 | 4 208 | 42 |
| Männlich | 235 | 99 | 5 211 | 1 | 768 | 418 | 6 732 | 125 |
| Zusammen | 348 | 136 | 8 661 | 3 | 1 188 | 604 | 10 940 | 167 |

Nach ausgewählter Staatsangehörigkeit der Innhaberinnen und Inhaber

| | | | | | | | | |
|----------------|-----|-----|-------|---|-----|-----|-------|-----|
| Deutsch | 201 | 110 | 6 229 | 3 | 932 | 419 | 7 894 | 137 |
| Kroatisch | 8 | 1 | 164 | — | 11 | 4 | 188 | 1 |
| Griechisch | 3 | — | 46 | — | 4 | 12 | 65 | — |
| Italienisch | 5 | 1 | 111 | — | 12 | 11 | 140 | 1 |
| Österreichisch | 1 | — | 22 | — | 5 | 1 | 29 | — |
| Polnisch | 6 | — | 323 | — | 73 | 3 | 405 | — |
| Türkisch | 34 | 4 | 318 | — | 28 | 54 | 438 | 6 |
| Bulgarisch | 14 | 1 | 151 | — | 11 | 5 | 182 | 1 |
| Rumänisch | 9 | 2 | 285 | — | 36 | 7 | 339 | 2 |
| Ungarisch | — | — | 59 | — | 3 | 1 | 63 | — |

1) Ohne Reisegewerbe. — 2) Kauf, Pacht, Erbfolge, Rechtsformänderung, Gesellschaftereintritt.

8. Gewerbeabmeldungen¹⁾ insgesamt nach Rechtsformen sowie Einzelunternehmen nach Geschlecht und Staatsangehörigkeit in Hessen im 4. Vierteljahr 2022 nach Regierungsbezirken

| Rechtsform — Geschlecht — Staatsangehörigkeit | Aufgaben | | | | Fort- zug | Sons- tige ²⁾ Ab- mel- dung | Ins- gesamt | darunter |
|---|-----------------------------------|--|-----------------------------------|----------------------|--------------|--|----------------|--|
| | Betriebsaufgaben | | sons- tige Still- legung | Um- wand- lung | | | | Zweig- nieder- lassung/ unselbst. Zweig- stelle |
| | Haupt- nieder- las- sung | Zweig- nieder- lassung/ unselbst. Zweig- stelle | | | | | | |

REG.-BEZ. DARMSTADT

I n s g e s a m t

Nach der Rechtsform des Unternehmens

| | | | | | | | | |
|--|-----|-----|-------|----|-------|-----|-------|-----|
| Einzelunternehmen | 387 | 127 | 6 131 | 7 | 785 | 353 | 7 790 | 153 |
| Offene Handelsgesellschaft | 19 | 6 | 2 | — | 1 | 9 | 37 | 8 |
| Kommanditgesellschaft | 8 | 2 | 2 | — | 2 | 9 | 23 | 3 |
| Gesellschaft mit beschränkter Haftung & Co. KG | 45 | 31 | 10 | 4 | 20 | 25 | 135 | 46 |
| Gesellschaft des bürgerlichen Rechts | 199 | 5 | 197 | — | 34 | 104 | 539 | 10 |
| Aktiengesellschaft | 2 | 14 | — | 5 | 4 | 8 | 33 | 21 |
| Gesellschaft mit beschränkter Haftung | 318 | 224 | 215 | 46 | 324 | 69 | 1 196 | 284 |
| GmbH ohne Unternehmergeellschaft (haftungsbeschränkt) | 262 | 209 | 165 | 46 | 298 | 57 | 1 037 | 268 |
| Unternehmergeellschaft (haftungsbeschränkt) | 56 | 15 | 50 | — | 26 | 12 | 159 | 16 |
| Private Company Limited by Shares | — | — | — | — | — | — | — | — |
| Sonstige Rechtsformen | 10 | 39 | — | 10 | 3 | 4 | 66 | 53 |
| Insgesamt | 988 | 448 | 6 557 | 72 | 1 173 | 581 | 9 819 | 578 |

E i n z e l u n t e r n e h m e n

Nach Geschlecht

| | | | | | | | | |
|----------|-----|-----|-------|---|-----|-----|-------|-----|
| Weiblich | 128 | 34 | 2 305 | 1 | 293 | 111 | 2 872 | 42 |
| Männlich | 259 | 93 | 3 826 | 6 | 492 | 242 | 4 918 | 111 |
| Zusammen | 387 | 127 | 6 131 | 7 | 785 | 353 | 7 790 | 153 |

Nach ausgewählter Staatsangehörigkeit der Innhaberinnen und Inhaber

| | | | | | | | | |
|----------------|-----|-----|-------|---|-----|-----|-------|-----|
| Deutsch | 269 | 113 | 4 465 | 7 | 586 | 237 | 5 677 | 133 |
| Kroatisch | 9 | 1 | 89 | — | 5 | 10 | 114 | 1 |
| Griechisch | 8 | — | 57 | — | 2 | 8 | 75 | — |
| Italienisch | 6 | — | 90 | — | 8 | 16 | 120 | 2 |
| Österreichisch | 1 | — | 18 | — | 4 | 1 | 24 | — |
| Polnisch | 8 | — | 308 | — | 52 | — | 368 | — |
| Türkisch | 26 | 5 | 274 | — | 17 | 36 | 358 | 6 |
| Bulgarisch | 3 | 1 | 94 | — | 11 | 2 | 111 | 1 |
| Rumänisch | 7 | — | 146 | — | 31 | — | 184 | — |
| Ungarisch | 1 | — | 13 | — | — | — | 14 | — |

REG.-BEZ. GIESSEN

I n s g e s a m t

Nach der Rechtsform des Unternehmens

| | | | | | | | | |
|----------------------------|----|----|-------|---|-----|-----|-------|----|
| Einzelunternehmen | 88 | 38 | 2 003 | 2 | 187 | 108 | 2 426 | 44 |
| Offene Handelsgesellschaft | 4 | — | — | — | — | 5 | 9 | 1 |
| Kommanditgesellschaft | 1 | — | — | — | 1 | — | 2 | 1 |

8. Gewerbeabmeldungen¹⁾ insgesamt nach Rechtsformen sowie Einzelunternehmen nach Geschlecht und Staatsangehörigkeit in Hessen im 4. Vierteljahr 2022 nach Regierungsbezirken

| Rechtsform — Geschlecht — Staatsangehörigkeit | Aufgaben | | | | Fort- zug | Sons- tige ²⁾ Ab- mel- dung | Ins- gesamt | darunter |
|---|-----------------------------------|--|-----------------------------------|----------------------|--------------|--|----------------|--|
| | Betriebsaufgaben | | sons- tige Still- legung | Um- wand- lung | | | | Zweig- nieder- lassung/ unselbst. Zweig- stelle |
| | Haupt- nieder- las- sung | Zweig- nieder- lassung/ unselbst. Zweig- stelle | | | | | | |
| Gesellschaft mit beschränkter Haftung & Co. KG | 8 | 10 | 1 | 1 | 2 | 8 | 30 | 13 |
| Gesellschaft des bürgerlichen Rechts | 38 | 4 | 40 | — | 10 | 25 | 117 | 4 |
| Aktiengesellschaft | 1 | 4 | — | — | — | 3 | 8 | 7 |
| Gesellschaft mit beschränkter Haftung | 49 | 27 | 16 | 10 | 40 | 12 | 154 | 38 |
| GmbH ohne Unternehmergeellschaft (haftungsbeschränkt) | 37 | 27 | 13 | 10 | 37 | 9 | 133 | 38 |
| Unternehmergeellschaft (haftungsbeschränkt) | 12 | — | 3 | — | 3 | 3 | 21 | — |
| Private Company Limited by Shares | — | — | — | — | — | — | — | — |
| Sonstige Rechtsformen | 2 | 7 | — | 2 | 1 | 1 | 13 | 10 |
| Insgesamt | 191 | 90 | 2 060 | 15 | 241 | 162 | 2 759 | 118 |

Einzelunternehmen

Nach Geschlecht

| | | | | | | | | |
|----------|----|----|-------|---|-----|-----|-------|----|
| Weiblich | 26 | 10 | 1 026 | — | 64 | 41 | 1 167 | 12 |
| Männlich | 62 | 28 | 977 | 2 | 123 | 67 | 1 259 | 32 |
| Zusammen | 88 | 38 | 2 003 | 2 | 187 | 108 | 2 426 | 44 |

Nach ausgewählter Staatsangehörigkeit der Innhaberinnen und Inhaber

| | | | | | | | | |
|----------------|----|----|-------|---|-----|----|-------|----|
| Deutsch | 69 | 35 | 1 254 | 2 | 159 | 85 | 1 604 | 41 |
| Kroatisch | 2 | — | 57 | — | — | — | 59 | — |
| Griechisch | — | — | 5 | — | 1 | 3 | 9 | — |
| Italienisch | 1 | — | 12 | — | 1 | 2 | 16 | — |
| Österreichisch | — | 1 | — | — | — | — | 1 | 1 |
| Polnisch | — | — | 282 | — | 5 | — | 287 | — |
| Türkisch | 8 | — | 64 | — | 6 | 10 | 88 | — |
| Bulgarisch | 1 | — | 35 | — | 1 | — | 37 | — |
| Rumänisch | — | — | 88 | — | 5 | 1 | 94 | — |
| Ungarisch | — | — | 50 | — | — | — | 50 | — |

REG.-BEZ. KASSEL

I n s g e s a m t

Nach der Rechtsform des Unternehmens

| | | | | | | | | |
|--|----|----|-------|----|-----|-----|-------|----|
| Einzelunternehmen | 85 | 46 | 1 563 | 2 | 201 | 131 | 2 028 | 64 |
| Offene Handelsgesellschaft | 4 | 5 | — | — | — | 4 | 13 | 6 |
| Kommanditgesellschaft | — | 1 | — | 3 | — | 1 | 5 | 3 |
| Gesellschaft mit beschränkter Haftung & Co. KG | 19 | 11 | 1 | 2 | 9 | 6 | 48 | 16 |
| Gesellschaft des bürgerlichen Rechts | 41 | 5 | 59 | — | 6 | 26 | 137 | 7 |
| Aktiengesellschaft | 1 | 3 | — | 1 | — | 2 | 7 | 6 |
| Gesellschaft mit beschränkter Haftung | 54 | 43 | 22 | 12 | 39 | 11 | 181 | 56 |
| GmbH ohne Unternehmergeellschaft (haftungsbeschränkt) | 44 | 41 | 10 | 12 | 31 | 10 | 148 | 54 |
| Unternehmergeellschaft (haftungsbeschränkt) | 10 | 2 | 12 | — | 8 | 1 | 33 | 2 |

8. Gewerbeabmeldungen¹⁾ insgesamt nach Rechtsformen sowie Einzelunternehmen nach Geschlecht und Staatsangehörigkeit in Hessen im 4. Vierteljahr 2022 nach Regierungsbezirken

| Rechtsform — Geschlecht — Staatsangehörigkeit | Aufgaben | | | | Fort- zug | Sons- tige ²⁾ Ab- mel- dung | Ins- gesamt | darunter |
|---|-----------------------------------|--|-----------------------------------|----------------------|--------------|--|----------------|--|
| | Betriebsaufgaben | | sons- tige Still- legung | Um- wand- lung | | | | Zweig- nieder- lassung/ unselbst. Zweig- stelle |
| | Haupt- nieder- las- sung | Zweig- nieder- lassung/ unselbst. Zweig- stelle | | | | | | |

| | | | | | | | | |
|-----------------------------------|-----|-----|-------|----|-----|-----|-------|-----|
| Private Company Limited by Shares | — | — | — | — | — | — | — | — |
| Sonstige Rechtsformen | 3 | 4 | 2 | — | — | 2 | 11 | 5 |
| Insgesamt | 207 | 118 | 1 647 | 20 | 255 | 183 | 2 430 | 163 |

Einzelunternehmen

Nach Geschlecht

| | | | | | | | | |
|----------|----|----|-------|---|-----|-----|-------|----|
| Weiblich | 28 | 9 | 589 | 1 | 66 | 29 | 722 | 10 |
| Männlich | 57 | 37 | 974 | 1 | 135 | 102 | 1 306 | 54 |
| Zusammen | 85 | 46 | 1 563 | 2 | 201 | 131 | 2 028 | 64 |

Nach ausgewählter Staatsangehörigkeit der Innhaberinnen und Inhaber

| | | | | | | | | |
|----------------|----|----|-------|---|-----|----|-------|----|
| Deutsch | 71 | 40 | 1 365 | 2 | 184 | 97 | 1 759 | 55 |
| Kroatisch | — | — | 2 | — | — | — | 2 | — |
| Griechisch | — | — | 2 | — | 1 | — | 3 | — |
| Italienisch | — | 1 | 9 | — | 1 | 3 | 14 | 1 |
| Österreichisch | — | — | 5 | — | — | 1 | 6 | — |
| Polnisch | — | — | 22 | — | 5 | — | 27 | — |
| Türkisch | 6 | 1 | 27 | — | 4 | 7 | 45 | 2 |
| Bulgarisch | — | — | 19 | — | — | 1 | 20 | — |
| Rumänisch | 1 | — | 23 | — | 2 | 3 | 29 | — |
| Ungarisch | — | — | 4 | — | 1 | — | 5 | — |

HESSEN

Insgesamt

Nach der Rechtsform des Unternehmens

| | | | | | | | | |
|--|-------|-----|--------|-----|-------|-----|--------|-----|
| Einzelunternehmen | 560 | 211 | 9 697 | 11 | 1 173 | 592 | 12 244 | 261 |
| Offene Handelsgesellschaft | 27 | 11 | 2 | — | 1 | 18 | 59 | 15 |
| Kommanditgesellschaft | 9 | 3 | 2 | 3 | 3 | 10 | 30 | 7 |
| Gesellschaft mit beschränkter Haftung & Co. KG | 72 | 52 | 12 | 7 | 31 | 39 | 213 | 75 |
| Gesellschaft des bürgerlichen Rechts | 278 | 14 | 296 | — | 50 | 155 | 793 | 21 |
| Aktiengesellschaft | 4 | 21 | — | 6 | 4 | 13 | 48 | 34 |
| Gesellschaft mit beschränkter Haftung | 421 | 294 | 253 | 68 | 403 | 92 | 1 531 | 378 |
| GmbH ohne Unternehmergeellschaft (haftungsbeschränkt) | 343 | 277 | 188 | 68 | 366 | 76 | 1 318 | 360 |
| Unternehmergeellschaft (haftungsbeschränkt) | 78 | 17 | 65 | — | 37 | 16 | 213 | 18 |
| Private Company Limited by Shares | — | — | — | — | — | — | — | — |
| Sonstige Rechtsformen | 15 | 50 | 2 | 12 | 4 | 7 | 90 | 68 |
| Insgesamt | 1 386 | 656 | 10 264 | 107 | 1 669 | 926 | 15 008 | 859 |

8. Gewerbeabmeldungen¹⁾ insgesamt nach Rechtsformen sowie Einzelunternehmen nach Geschlecht und Staatsangehörigkeit in Hessen im 4. Vierteljahr 2022 nach Regierungsbezirken

| Rechtsform — Geschlecht — Staatsangehörigkeit | Aufgaben | | | | Fort- zug | Sons- tige ²⁾ Ab- mel- dung | Ins- gesamt | darunter |
|---|-----------------------------------|--|-----------------------------------|----------------------|--------------|--|----------------|--|
| | Betriebsaufgaben | | sons- tige Still- legung | Um- wand- lung | | | | Zweig- nieder- lassung/ unselbst. Zweig- stelle |
| | Haupt- nieder- las- sung | Zweig- nieder- lassung/ unselbst. Zweig- stelle | | | | | | |

Einzelunternehmen

Nach Geschlecht

| | | | | | | | | |
|----------|-----|-----|-------|----|-------|-----|--------|-----|
| Weiblich | 182 | 53 | 3 920 | 2 | 423 | 181 | 4 761 | 64 |
| Männlich | 378 | 158 | 5 777 | 9 | 750 | 411 | 7 483 | 197 |
| Zusammen | 560 | 211 | 9 697 | 11 | 1 173 | 592 | 12 244 | 261 |

Nach ausgewählter Staatsangehörigkeit der Innhaberinnen und Inhaber

| | | | | | | | | |
|----------------|-----|-----|-------|----|-----|-----|-------|-----|
| Deutsch | 409 | 188 | 7 084 | 11 | 929 | 419 | 9 040 | 229 |
| Kroatisch | 11 | 1 | 148 | — | 5 | 10 | 175 | 1 |
| Griechisch | 8 | — | 64 | — | 4 | 11 | 87 | — |
| Italienisch | 7 | 1 | 111 | — | 10 | 21 | 150 | 3 |
| Österreichisch | 1 | 1 | 23 | — | 4 | 2 | 31 | 1 |
| Polnisch | 8 | — | 612 | — | 62 | — | 682 | — |
| Türkisch | 40 | 6 | 365 | — | 27 | 53 | 491 | 8 |
| Bulgarisch | 4 | 1 | 148 | — | 12 | 3 | 168 | 1 |
| Rumänisch | 8 | — | 257 | — | 38 | 4 | 307 | — |
| Ungarisch | 1 | — | 67 | — | 1 | — | 69 | — |

1) Ohne Reisegewerbe. — 2) Verkauf, Verpachtung, Erbfolge, Rechtsformänderung, Gesellschafteraustritt.

9. Neugründungen: Gewerbetreibende in Hessen im 4. Vierteljahr 2022 nach Verwaltungsbezirken und Geschlecht

| AGS | Kreisfreie Stadt Landkreis Regierungsbezirk | Gewerbetreibende ¹⁾ | | | | | |
|--------------|---|--------------------------------|-----------------------------------|-------------------|------|-----------------------------------|------|
| | | Neu- gründung | darunter Betriebs- gründung | darunter weiblich | | | |
| | | | | Neu- gründung | % | darunter Betriebs- gründung | % |
| 06411 | Darmstadt, Wissenschaftsstadt | 252 | 32 | 68 | 27,0 | 7 | 21,9 |
| 06412 | Frankfurt am Main, Stadt | 1 641 | 286 | 464 | 28,3 | 56 | 19,6 |
| 06413 | Offenbach am Main, Stadt | 418 | 78 | 98 | 23,4 | 12 | 15,4 |
| 06414 | Wiesbaden, Landeshauptstadt | 574 | 136 | 180 | 31,4 | 21 | 15,4 |
| 06431 | Landkreis Bergstraße | 506 | 93 | 158 | 31,2 | 20 | 21,5 |
| 06432 | Landkreis Darmstadt-Dieburg | 604 | 109 | 202 | 33,4 | 14 | 12,8 |
| 06433 | Landkreis Groß-Gerau | 590 | 92 | 202 | 34,2 | 14 | 15,2 |
| 06434 | Hochtaunuskreis | 499 | 131 | 166 | 33,3 | 33 | 25,2 |
| 06435 | Main-Kinzig-Kreis | 863 | 160 | 295 | 34,2 | 34 | 21,3 |
| 06436 | Main-Taunus-Kreis | 512 | 122 | 170 | 33,2 | 20 | 16,4 |
| 06437 | Odenwaldkreis | 180 | 24 | 67 | 37,2 | 6 | 25,0 |
| 06438 | Landkreis Offenbach | 810 | 195 | 274 | 33,8 | 41 | 21,0 |
| 06439 | Rheingau-Taunus-Kreis | 363 | 51 | 114 | 31,4 | 11 | 21,6 |
| 06440 | Wetteraukreis | 620 | 129 | 208 | 33,5 | 27 | 20,9 |
| 064 | Reg.-Bez. Darmstadt | 8 432 | 1 638 | 2 666 | 31,6 | 316 | 19,3 |
| 06531 | Landkreis Gießen | 519 | 116 | 164 | 31,6 | 27 | 23,3 |
| 06532 | Lahn-Dill-Kreis | 407 | 86 | 137 | 33,7 | 14 | 16,3 |
| 06533 | Landkreis Limburg-Weilburg | 332 | 84 | 85 | 25,6 | 15 | 17,9 |
| 06534 | Landkreis Marburg-Biedenkopf | 678 | 54 | 407 | 60,0 | 10 | 18,5 |
| 06535 | Vogelsbergkreis | 145 | 21 | 61 | 42,1 | 5 | 23,8 |
| 065 | Reg.-Bez. Gießen | 2 081 | 361 | 854 | 41,0 | 71 | 19,7 |
| 06611 | Kassel, documenta-Stadt | 401 | 109 | 135 | 33,7 | 23 | 21,1 |
| 06631 | Landkreis Fulda | 354 | 60 | 136 | 38,4 | 11 | 18,3 |
| 06632 | Landkreis Hersfeld-Rotenburg | 160 | 26 | 53 | 33,1 | 8 | 30,8 |
| 06633 | Landkreis Kassel | 379 | 59 | 130 | 34,3 | 12 | 20,3 |
| 06634 | Schwalm-Eder-Kreis | 250 | 41 | 92 | 36,8 | 6 | 14,6 |
| 06635 | Landkreis Waldeck-Frankenberg | 238 | 44 | 80 | 33,6 | 11 | 25,0 |
| 06636 | Werra-Meißner-Kreis | 150 | 22 | 46 | 30,7 | 5 | 22,7 |
| 066 | Reg.-Bez. Kassel | 1 932 | 361 | 672 | 34,8 | 76 | 21,1 |
| 06 | Hessen | 12 445 | 2 360 | 4 192 | 33,7 | 463 | 19,6 |

1) Anzeigepflichtige Personen, die eine Neugründung vorgenommen haben.

10. Neugründungen: Gewerbetreibende in Hessen im 4. Vierteljahr 2022 nach Verwaltungsbezirken und Staatsangehörigkeit

| AGS | Kreisfreie Stadt Landkreis Regierungsbezirk | Gewerbetreibende ¹⁾ | | | | | |
|--------------|---|--------------------------------|-----------------------------------|--|------|-----------------------------------|------|
| | | Neu- gründung | darunter Betriebs- gründung | darunter mit nicht-deutscher Staatsangehörigkeit | | | |
| | | | | Neu- gründung | % | darunter Betriebs- gründung | % |
| 06411 | Darmstadt, Wissenschaftsstadt | 252 | 32 | 78 | 31,0 | 12 | 37,5 |
| 06412 | Frankfurt am Main, Stadt | 1 641 | 286 | 553 | 33,7 | 94 | 32,9 |
| 06413 | Offenbach am Main, Stadt | 418 | 78 | 212 | 50,7 | 36 | 46,2 |
| 06414 | Wiesbaden, Landeshauptstadt | 574 | 136 | 154 | 26,8 | 36 | 26,5 |
| 06431 | Landkreis Bergstraße | 506 | 93 | 107 | 21,1 | 19 | 20,4 |
| 06432 | Landkreis Darmstadt-Dieburg | 604 | 109 | 154 | 25,5 | 20 | 18,3 |
| 06433 | Landkreis Groß-Gerau | 590 | 92 | 204 | 34,6 | 34 | 37,0 |
| 06434 | Hochtaunuskreis | 499 | 131 | 148 | 29,7 | 33 | 25,2 |
| 06435 | Main-Kinzig-Kreis | 863 | 160 | 204 | 23,6 | 36 | 22,5 |
| 06436 | Main-Taunus-Kreis | 512 | 122 | 131 | 25,6 | 37 | 30,3 |
| 06437 | Odenwaldkreis | 180 | 24 | 54 | 30,0 | 9 | 37,5 |
| 06438 | Landkreis Offenbach | 810 | 195 | 208 | 25,7 | 47 | 24,1 |
| 06439 | Rheingau-Taunus-Kreis | 363 | 51 | 55 | 15,2 | 13 | 25,5 |
| 06440 | Wetteraukreis | 620 | 129 | 122 | 19,7 | 18 | 14,0 |
| 064 | Reg.-Bez. Darmstadt | 8 432 | 1 638 | 2 384 | 28,3 | 444 | 27,1 |
| 06531 | Landkreis Gießen | 519 | 116 | 75 | 14,5 | 13 | 11,2 |
| 06532 | Lahn-Dill-Kreis | 407 | 86 | 57 | 14,0 | 9 | 10,5 |
| 06533 | Landkreis Limburg-Weilburg | 332 | 84 | 64 | 19,3 | 14 | 16,7 |
| 06534 | Landkreis Marburg-Biedenkopf | 678 | 54 | 377 | 55,6 | 18 | 33,3 |
| 06535 | Vogelsbergkreis | 145 | 21 | 16 | 11,0 | 2 | 9,5 |
| 065 | Reg.-Bez. Gießen | 2 081 | 361 | 589 | 28,3 | 56 | 15,5 |
| 06611 | Kassel, documenta-Stadt | 401 | 109 | 91 | 22,7 | 22 | 20,2 |
| 06631 | Landkreis Fulda | 354 | 60 | 28 | 7,9 | 6 | 10,0 |
| 06632 | Landkreis Hersfeld-Rotenburg | 160 | 26 | 20 | 12,5 | 1 | 3,8 |
| 06633 | Landkreis Kassel | 379 | 59 | 33 | 8,7 | 1 | 1,7 |
| 06634 | Schwalm-Eder-Kreis | 250 | 41 | 28 | 11,2 | 4 | 9,8 |
| 06635 | Landkreis Waldeck-Frankenberg | 238 | 44 | 22 | 9,2 | 6 | 13,6 |
| 06636 | Werra-Meißner-Kreis | 150 | 22 | 16 | 10,7 | 4 | 18,2 |
| 066 | Reg.-Bez. Kassel | 1 932 | 361 | 238 | 12,3 | 44 | 12,2 |
| 06 | Hessen | 12 445 | 2 360 | 3 211 | 25,8 | 544 | 23,1 |

1) Anzeigepflichtige Personen, die eine Neugründung vorgenommen haben.

11. Vollständige Aufgaben: Gewerbetreibende in Hessen im 4. Vierteljahr 2022 nach Verwaltungsbezirken und Geschlecht

| AGS | Kreisfreie Stadt Landkreis Regierungsbezirk | Gewerbetreibende ¹⁾ | | | | | |
|--------------|---|--------------------------------|----------------------------------|-------------------------|------|----------------------------------|------|
| | | vollständige Aufgabe | darunter Betriebs- aufgabe | darunter weiblich | | | |
| | | | | vollständige Aufgabe | % | darunter Betriebs- aufgabe | % |
| 06411 | Darmstadt, Wissenschaftsstadt | 302 | 35 | 98 | 32,5 | 7 | 20,0 |
| 06412 | Frankfurt am Main, Stadt | 1 341 | 280 | 410 | 30,6 | 61 | 21,8 |
| 06413 | Offenbach am Main, Stadt | 284 | 91 | 70 | 24,6 | 12 | 13,2 |
| 06414 | Wiesbaden, Landeshauptstadt | 601 | 150 | 211 | 35,1 | 33 | 22,0 |
| 06431 | Landkreis Bergstraße | 600 | 130 | 189 | 31,5 | 22 | 16,9 |
| 06432 | Landkreis Darmstadt-Dieburg | 685 | 105 | 209 | 30,5 | 27 | 25,7 |
| 06433 | Landkreis Groß-Gerau | 640 | 106 | 219 | 34,2 | 23 | 21,7 |
| 06434 | Hochtaunuskreis | 551 | 156 | 178 | 32,3 | 36 | 23,1 |
| 06435 | Main-Kinzig-Kreis | 906 | 158 | 341 | 37,6 | 37 | 23,4 |
| 06436 | Main-Taunus-Kreis | 551 | 156 | 183 | 33,2 | 27 | 17,3 |
| 06437 | Odenwaldkreis | 232 | 42 | 73 | 31,5 | 8 | 19,0 |
| 06438 | Landkreis Offenbach | 829 | 228 | 279 | 33,7 | 56 | 24,6 |
| 06439 | Rheingau-Taunus-Kreis | 394 | 66 | 144 | 36,5 | 17 | 25,8 |
| 06440 | Wetteraukreis | 707 | 132 | 259 | 36,6 | 42 | 31,8 |
| 064 | Reg.-Bez. Darmstadt | 8 623 | 1 835 | 2 863 | 33,2 | 408 | 22,2 |
| 06531 | Landkreis Gießen | 439 | 67 | 163 | 37,1 | 17 | 25,4 |
| 06532 | Lahn-Dill-Kreis | 429 | 85 | 146 | 34,0 | 15 | 17,6 |
| 06533 | Landkreis Limburg-Weilburg | 416 | 82 | 141 | 33,9 | 14 | 17,1 |
| 06534 | Landkreis Marburg-Biedenkopf | 941 | 81 | 600 | 63,8 | 21 | 25,9 |
| 06535 | Vogelsbergkreis | 219 | 37 | 74 | 33,8 | 5 | 13,5 |
| 065 | Reg.-Bez. Gießen | 2 444 | 352 | 1 124 | 46,0 | 72 | 20,5 |
| 06611 | Kassel, documenta-Stadt | 438 | 110 | 124 | 28,3 | 19 | 17,3 |
| 06631 | Landkreis Fulda | 351 | 73 | 109 | 31,1 | 15 | 20,5 |
| 06632 | Landkreis Hersfeld-Rotenburg | 196 | 54 | 67 | 34,2 | 11 | 20,4 |
| 06633 | Landkreis Kassel | 401 | 64 | 150 | 37,4 | 18 | 28,1 |
| 06634 | Schwalm-Eder-Kreis | 261 | 35 | 89 | 34,1 | 6 | 17,1 |
| 06635 | Landkreis Waldeck-Frankenberg | 321 | 55 | 112 | 34,9 | 11 | 20,0 |
| 06636 | Werra-Meißner-Kreis | 178 | 41 | 64 | 36,0 | 9 | 22,0 |
| 066 | Reg.-Bez. Kassel | 2 146 | 432 | 715 | 33,3 | 89 | 20,6 |
| 06 | Hessen | 13 213 | 2 619 | 4 702 | 35,6 | 569 | 21,7 |

1) Anzeigepflichtige Personen, die eine Neugründung vorgenommen haben.

12. Vollständige Aufgaben: Gewerbetreibende in Hessen im 4. Vierteljahr 2022 nach Verwaltungsbezirken und Staatsangehörigkeit

| AGS | Kreisfreie Stadt Landkreis Regierungsbezirk | Gewerbetreibende ¹⁾ | | | | | |
|--------------|---|--------------------------------|----------------------------------|--|------|----------------------------------|------|
| | | vollständige Aufgabe | darunter Betriebs- aufgabe | darunter mit nicht-deutscher Staatsangehörigkeit | | | |
| | | | | vollständige Aufgabe | % | darunter Betriebs- aufgabe | % |
| 06411 | Darmstadt, Wissenschaftsstadt | 302 | 35 | 68 | 22,5 | 9 | 25,7 |
| 06412 | Frankfurt am Main, Stadt | 1 341 | 280 | 434 | 32,4 | 92 | 32,9 |
| 06413 | Offenbach am Main, Stadt | 284 | 91 | 128 | 45,1 | 35 | 38,5 |
| 06414 | Wiesbaden, Landeshauptstadt | 601 | 150 | 185 | 30,8 | 36 | 24,0 |
| 06431 | Landkreis Bergstraße | 600 | 130 | 128 | 21,3 | 18 | 13,8 |
| 06432 | Landkreis Darmstadt-Dieburg | 685 | 105 | 133 | 19,4 | 16 | 15,2 |
| 06433 | Landkreis Groß-Gerau | 640 | 106 | 196 | 30,6 | 25 | 23,6 |
| 06434 | Hochtaunuskreis | 551 | 156 | 125 | 22,7 | 29 | 18,6 |
| 06435 | Main-Kinzig-Kreis | 906 | 158 | 198 | 21,9 | 30 | 19,0 |
| 06436 | Main-Taunus-Kreis | 551 | 156 | 138 | 25,0 | 32 | 20,5 |
| 06437 | Odenwaldkreis | 232 | 42 | 62 | 26,7 | 10 | 23,8 |
| 06438 | Landkreis Offenbach | 829 | 228 | 225 | 27,1 | 63 | 27,6 |
| 06439 | Rheingau-Taunus-Kreis | 394 | 66 | 70 | 17,8 | 8 | 12,1 |
| 06440 | Wetteraukreis | 707 | 132 | 124 | 17,5 | 27 | 20,5 |
| 064 | Reg.-Bez. Darmstadt | 8 623 | 1 835 | 2 214 | 25,7 | 430 | 23,4 |
| 06531 | Landkreis Gießen | 439 | 67 | 73 | 16,6 | 8 | 11,9 |
| 06532 | Lahn-Dill-Kreis | 429 | 85 | 65 | 15,2 | 15 | 17,6 |
| 06533 | Landkreis Limburg-Weilburg | 416 | 82 | 91 | 21,9 | 15 | 18,3 |
| 06534 | Landkreis Marburg-Biedenkopf | 941 | 81 | 560 | 59,5 | 11 | 13,6 |
| 06535 | Vogelsbergkreis | 219 | 37 | 17 | 7,8 | 3 | 8,1 |
| 065 | Reg.-Bez. Gießen | 2 444 | 352 | 806 | 33,0 | 52 | 14,8 |
| 06611 | Kassel, documenta-Stadt | 438 | 110 | 101 | 23,1 | 20 | 18,2 |
| 06631 | Landkreis Fulda | 351 | 73 | 40 | 11,4 | 6 | 8,2 |
| 06632 | Landkreis Hersfeld-Rotenburg | 196 | 54 | 18 | 9,2 | 4 | 7,4 |
| 06633 | Landkreis Kassel | 401 | 64 | 37 | 9,2 | 6 | 9,4 |
| 06634 | Schwalm-Eder-Kreis | 261 | 35 | 28 | 10,7 | 2 | 5,7 |
| 06635 | Landkreis Waldeck-Frankenberg | 321 | 55 | 17 | 5,3 | 7 | 12,7 |
| 06636 | Werra-Meißner-Kreis | 178 | 41 | 11 | 6,2 | — | — |
| 066 | Reg.-Bez. Kassel | 2 146 | 432 | 252 | 11,7 | 45 | 10,4 |
| 06 | Hessen | 13 213 | 2 619 | 3 272 | 24,8 | 527 | 20,1 |

1) Anzeigepflichtige Personen, die eine Neugründung vorgenommen haben.

13. Gewerbeanzeigen¹⁾ in Hessen im 4. Vierteljahr 2022 nach wirtschaftlicher Bedeutung

| Gewerbeanzeigen | 4. Vierteljahr 2021 | 4. Vierteljahr 2022 | Zu- bzw. Abnahme (–) gegenüber dem entsprechenden Vorjahreszeitraum | |
|----------------------------------|------------------------|------------------------|--|--------|
| | | | absolut | % |
| Anmeldungen | 14 577 | 14 177 | – 400 | – 2,7 |
| davon | | | | |
| Neuerrichtung | 11 840 | 11 445 | – 395 | – 3,3 |
| davon | | | | |
| Neugründung | 11 695 | 11 385 | – 310 | – 2,7 |
| davon | | | | |
| Betriebsgründung ²⁾ | 2 469 | 1 832 | – 637 | – 25,8 |
| sonstige Neugründung | 9 226 | 9 553 | 327 | 3,5 |
| davon | | | | |
| Kleinunternehmen | 3 006 | 3 360 | 354 | 11,8 |
| Nebenerwerbsbetriebe | 6 220 | 6 193 | – 27 | – 0,4 |
| Umwandlung | 145 | 60 | – 85 | – 58,6 |
| Zuzug | 1 745 | 1 768 | 23 | 1,3 |
| sonstige Anmeldung ³⁾ | 992 | 964 | – 28 | – 2,8 |
| Abmeldungen | 14 445 | 15 008 | 563 | 3,9 |
| davon | | | | |
| Aufgabe | 11 804 | 12 413 | 609 | 5,2 |
| davon | | | | |
| Vollständige Aufgabe | 11 610 | 12 306 | 696 | 6,0 |
| davon | | | | |
| Betriebsaufgabe ²⁾ | 2 166 | 2 042 | – 124 | – 5,7 |
| sonstige Stilllegung | 9 444 | 10 264 | 820 | 8,7 |
| davon | | | | |
| Kleinunternehmen | 4 250 | 4 674 | 424 | 10,0 |
| Nebenerwerbsbetriebe | 5 194 | 5 590 | 396 | 7,6 |
| Umwandlung | 194 | 107 | – 87 | – 44,8 |
| Fortzug | 1 585 | 1 669 | 84 | 5,3 |
| sonstige Abmeldung ⁴⁾ | 1 056 | 926 | – 130 | – 12,3 |

1) Ohne Reisegewerbe. — 2) Kapitalgesellschaft bzw. Personengesellschaft mit Eintrag ins Handelsregister und/oder mit Eintrag in die Handwerksrolle und/oder mit mindestens einem Arbeitnehmer/einer Arbeitnehmerin. — 3) Kauf, Pacht, Erbfolge, Rechtsformänderung, Gesellschaftereintritt. — 4) Verkauf, Verpachtung, Erbfolge, Rechtsformänderung, Gesellschafteraustritt.

Übersicht über die Klassifikation der Wirtschaftszweige, Ausgabe 2008 (WZ 2008)

Abschnitt A Land- und Forstwirtschaft, Fischerei

Abschnitt B Bergbau und Gewinnung v. Steinen u. Erden

Abschnitt C Verarbeitendes Gewerbe

| | |
|----|---|
| 10 | Herstellung von Nahrungs- und Futtermitteln |
| 11 | Getränkeherstellung |
| 13 | Herstellung von Textilien |
| 14 | Herstellung von Bekleidung |
| 16 | Herstellung von Holz,- Flecht,- Korb- und Korkwaren (ohne Möbel) |
| 18 | Herstellung von Druckerzeugnissen; Vervielfältigung von bespielten Ton-, Bild- und Datenträgern |
| 25 | Herstellung von Metallerzeugnissen |
| 26 | Herstellung von Datenverarbeitungsgeräten, elektronischen und optischen Erzeugnissen |
| 27 | Herstellung von elektrischen Ausrüstungen |
| 28 | Maschinenbau |
| 29 | Herstellung von Kraftwagen und Kraftwagenteilen |
| 31 | Herstellung von Möbeln |

Abschnitt D Energieversorgung

Abschnitt E Wasserversorgung; Abwasser- und Abfallentsorgung und Beseitigung von Umweltverschmutzungen

Abschnitt F Baugewerbe

| | |
|----|---|
| 41 | Hochbau |
| 42 | Tiefbau |
| 43 | Vorbereitende Baustellenarbeiten, Bauinstallation und sonstiges Ausbaugewerbe |

Abschnitt G Handel; Instandhaltung und Reparatur von Kraftfahrzeugen

| | |
|----|---|
| 45 | Handel mit Kraftfahrzeugen; Instandhaltung und Reparatur von Kraftwagen |
| 46 | Großhandel (ohne Handel mit Kraftfahrzeugen und Krafträdern) |
| 47 | Einzelhandel (ohne Handel mit Kraftfahrzeugen) |

Abschnitt H Verkehr und Lagerei

| | |
|----|--|
| 49 | Landverkehr und Transport in Rohrfernleitungen |
| 53 | Post-, Kurier- und Expressdienste |

Abschnitt I Gastgewerbe; Beherbergung und Gastronomie

| | |
|----|--------------|
| 55 | Beherbergung |
| 56 | Gastronomie |

Abschnitt J Information und Kommunikation

| | |
|----|---|
| 58 | Verlagswesen |
| 61 | Telekommunikation |
| 62 | Erbringung von Dienstl. der Informationstechnologie |
| 63 | Informationsdienstleistungen |

Abschnitt K Erbringung von Finanz- und Versicherungsdienstleistungen

| | |
|----|--|
| 66 | Mit Finanz- und Versicherungsdienstleistungen verbundene Tätigkeiten |
|----|--|

Abschnitt L Grundstücks- und Wohnungswesen

Übersicht über die Klassifikation der Wirtschaftszweige, Ausgabe 2008 (WZ 2008)

Abschnitt M Erbringung von freiberuflichen, wissenschaftlichen und technischen Dienstleistungen

- 70 Verwaltung und Führung von Unternehmen und Betrieben; Unternehmensberatung
- 73 Werbung und Marktforschung

Abschnitt N Erbringung v. sonst. wirtschaftl. Dienstleistungen

- 77 Vermietung von beweglichen Sachen
- 78 Vermittlung und Überlassung von Arbeitskräften
- 79 Reisebüros, Reiseveranstalter und Erbringung sonstiger Reservierungsdienstleistungen
- 81 Gebäudebetreuung; Garten- und Landschaftsbau

Abschnitt O Öffentliche Verwaltung, Verteidigung; Sozialversicherung

Abschnitt P Erziehung und Unterricht

Abschnitt Q Gesundheits- und Sozialwesen

Abschnitt R Kunst, Unterhaltung und Erholung

Abschnitt S Erbringung von sonstigen Dienstleistungen