



Statistische Berichte



Kennziffer: D I 2- vj 2/22

August 2022

Gewerbeanzeigen in Hessen im 2. Vierteljahr 2022

Hessisches Statistisches Landesamt, Wiesbaden

Impressum

Dienstgebäude: Rheinstraße 35/37, 65185 Wiesbaden
Briefadresse: 65175 Wiesbaden

Kontakt für Fragen und Anregungen zu diesem Bericht

Herr Andreas Müller 0611 3802-137
Herr Uwe Ramolla 0611 3802-174
Herr Benjamin Hampf 0611 3802-468
E-Mail gewerbeanzeigen@statistik.hessen.de
Telefax 0611 3802-198
Internet <https://statistik.hessen.de>

Copyright

© Hessisches Statistisches Landesamt, Wiesbaden, 2022
Vervielfältigung und Verbreitung, auch auszugsweise, mit Quellenangabe gestattet.

Allgemeine Geschäftsbedingungen

Die Allgemeinen Geschäftsbedingungen sind unter
<https://statistik.hessen.de/ueber-uns/agb-und-impressum/agb>
abrufbar.

Zeichenerklärungen

- = genau Null (nichts vorhanden) bzw. keine Veränderung eingetreten
- 0 = Zahlenwert ungleich Null, Betrag jedoch kleiner als die Hälfte von 1 in der letzten besetzten Stelle
- . = Zahlenwert unbekannt oder geheim zu halten
- .. = Zahlenwert lag bei Redaktionsschluss noch nicht vor
- () = Aussagewert eingeschränkt, da der Zahlenwert statistisch unsicher ist
- / = keine Angabe, da Zahlenwert nicht sicher genug
- x = Tabellenfeld gesperrt, weil Aussage nicht sinnvoll
(oder bei Veränderungsraten ist die Ausgangszahl kleiner als 100)
- D = Durchschnitt
- s = geschätzte Zahl
- p = vorläufige Zahl
- r = berichtigte Zahl

Aus Gründen der Übersichtlichkeit sind nur negative Veränderungsraten und Salden mit einem Vorzeichen versehen. Positive Veränderungsraten und Salden sind ohne Vorzeichen.
Im Allgemeinen ist ohne Rücksicht auf die Endsumme auf- bzw. abgerundet worden.
Das Ergebnis der Summierung der Einzelzahlen kann deshalb geringfügig von der Endsumme abweichen.

Weitere Datenquelle

Hessisches Statistisches
Informationssystem: <https://statistik.hessen.de/hesis>

Inhalt

	Seite
Vorbemerkungen und Begriffserläuterungen	2
Grafiken	
1. Gewerbeanmeldungen und -abmeldungen in Hessen seit 2012	4
2. Anteil der Gewerbeanmeldungen in Hessen im 2. Vierteljahr 2022 nach ausgewählten Wirtschaftsbereichen	5
3. Anteil der Gewerbeabmeldungen in Hessen im 2. Vierteljahr 2022 nach ausgewählten Wirtschaftsbereichen	6
4. Vierteljährliche An- und Abmeldungen von Gewerbebetrieben in Hessen seit 2010	7
5. Gewerbeanmeldungen und -abmeldungen in Hessen im 2. Vierteljahr 2022 nach Verwaltungsbezirken	8
Tabellen	
1. Gewerbeanzeigen in Hessen von 2010 bis 2022 nach dem Grund der Meldung	9
2. Gewerbeanzeigen in Hessen im 2. Vierteljahr 2022 nach Art der Niederlassung und Rechtsform sowie Einzelunternehmen nach Geschlecht, Staatsangehörigkeit und Grund der Anzeige	10
3. Gewerbeanzeigen in Hessen im 2. Vierteljahr 2022 nach ausgewählten Wirtschaftsabschnitten und Verwaltungsbezirken	11
4. Gewerbeanmeldungen und -abmeldungen sowie Neuerrichtungen und Aufgaben je 1 000 Einwohnerinnen und Einwohner in Hessen im 2. Vierteljahr 2022 nach Verwaltungsbezirken	29
5. Gewerbeanmeldungen in Hessen im 2. Vierteljahr 2022 nach ausgewählten Wirtschaftsabteilungen	30
6. Gewerbeabmeldungen in Hessen im 2. Vierteljahr 2022 nach ausgewählten Wirtschaftsabteilungen	32
7. Gewerbeanmeldungen insgesamt nach Rechtsformen sowie Einzelunternehmen nach Geschlecht und Staatsangehörigkeit in Hessen im 2. Vierteljahr 2022 nach Regierungsbezirken	34
8. Gewerbeabmeldungen insgesamt nach Rechtsformen sowie Einzelunternehmen nach Geschlecht und Staatsangehörigkeit in Hessen im 2. Vierteljahr 2022 nach Regierungsbezirken	38
9. Neugründungen: Gewerbetreibende in Hessen im 2. Vierteljahr 2022 nach Verwaltungsbezirken und Geschlecht	42
10. Neugründungen: Gewerbetreibende in Hessen im 2. Vierteljahr 2022 nach Verwaltungsbezirken und Staatsangehörigkeit	43
11. Vollständige Aufgaben: Gewerbetreibende in Hessen im 2. Vierteljahr 2022 nach Verwaltungsbezirken und Geschlecht	44
12. Vollständige Aufgaben: Gewerbetreibende in Hessen im 2. Vierteljahr 2022 nach Verwaltungsbezirken und Staatsangehörigkeit	45
13. Gewerbeanzeigen in Hessen im 2. Vierteljahr 2022 nach wirtschaftlicher Bedeutung	46
Anhang	
Übersicht über die Klassifikation der Wirtschaftszweige, Ausgabe 2008 (WZ 2008)	47

Vorbemerkungen

Im Zusammenhang mit einer Änderung der Gewerbeordnung und anderer gewerberechtlicher Vorschriften durch das Gesetz vom 23. November 1994 (BGBl. I S. 3475) wurde mit Beginn des Jahres 1996 eine bundeseinheitliche **Statistik der Gewerbeanzeigen** angeordnet, mit der die früher lediglich landesinterne Statistik auf diesem Gebiet abgelöst wurde. Rechtsgrundlagen sind die §§ 14 und 55 c nach der Neufassung der Gewerbeordnung vom 22. Februar 1999 (BGBl. I Nr. 9, S. 202 ff.), geändert in "Drittes Gesetz zur Änderung der Gewerbeordnung und sonstiger gewerberechtlicher Vorschriften" vom 24. August 2002 (BGBl. I Nr. 62, S. 3412 ff.) und mit Auswirkungen auf die Statistik zuletzt geändert in Artikel 1 des Gesetzes zur Änderung gewerberechtlicher Vorschriften (GewRÄndG) (BGBl. 2011 Teil 1 S. 1341).

Die bei allen Gewerbeanzeigenpflichtigen monatlich durchzuführende Statistik dient der Gewinnung zuverlässiger, aktueller und bundesweit vergleichbarer Daten über die Gewerbeanmeldungen und -abmeldungen.

Die Anzeigepflicht besteht für den Betrieb eines Gewerbes bzw. für selbstständige Gewerbetreibende. Davon ausgenommen sind Urproduktion (z. B. Land- und Forstwirtschaft), freie Berufe im Sinne des Gewerberechts (z. B. freie wissenschaftliche, künstlerische oder schriftstellerische Tätigkeit), die bloße Verwaltung eigenen Vermögens sowie verbotene bzw. sozial unwürdige Tätigkeiten. Es werden sowohl Hauptniederlassungen wie auch Zweigniederlassungen und unselbstständige Zweigstellen einbezogen.

Die Auswertung der Meldeformulare erfolgt in Form einer Sekundärstatistik, deren wichtigste Ergebnisse in diesem Statistischen Bericht veröffentlicht werden. Mit der Umstellung der Statistik waren einige weitere Neuerungen verbunden, die beim Vergleich mit den früheren Jahren zu beachten sind. Diese Neuerungen betreffen u. a. die konkrete Angabe für das Geschlecht des Meldepflichtigen und der Differenzierungsmöglichkeit nach dem Grund der An- oder Abmeldung.

Besonderer Hinweis zur Veröffentlichung für das 2. Vierteljahr 2022

Aufgrund einer Umstellung des Lieferformates der Gewerbeanzeigen kann eine mögliche Untererfassung für das 2. Vierteljahr 2022 nicht ausgeschlossen werden. Hiervon können auch die Ergebnisse zu Veränderungsraten beeinflusst sein.

Begriffserläuterungen

Gewerbeanmeldung:

Ein Gewerbe ist **anzumelden** bei der Neuerrichtung eines Betriebes, einer Zweigniederlassung oder einer unselbstständigen Zweigstelle sowie bei der Übernahme eines bereits bestehenden Betriebes durch eine andere Gewerbetreibende oder eines anderen Gewerbetreibenden oder Änderung der Rechtsform wie etwa die Umwandlung eines Einzelunternehmens in eine GmbH. Auch die Verlegung eines Betriebes aus dem Bereich einer Meldebehörde in den einer anderen zählt bei der Anmeldung als Neuerrichtung.

Neuerrichtungen:

Diese errechnen sich aus den Betriebsgründungen (Hauptniederlassung, Zweigniederlassung oder unselbstständige Zweigstelle), den sonstigen Neugründungen sowie aus den Umwandlungen.

Neugründungen:

Diese errechnen sich aus den Betriebsgründungen (Hauptniederlassung, Zweigniederlassung oder unselbstständige Zweigstelle) und den sonstigen Neugründungen.

Sonstige Neugründungen:

Zur "sonstigen" Neugründung zählt die Gründung einer Hauptniederlassung durch eine Kleingewerbetreibende oder eines Kleingewerbetreibenden, die nach Art und Umfang keinen in kaufmännischer Weise eingerichteten Geschäftsbetrieb erfordert. Kleingewerbetreibende oder Kleingewerbetreibender ist hier die- bzw. derjenige, die/der keine Eintragung im Handelsregister hat, die/der keine Handwerkskarte besitzt und keine Arbeitnehmerinnen und Arbeitnehmer beschäftigt. Die Gründung eines Gewerbes, das im Nebenerwerb betrieben wird, gilt ebenfalls als "sonstige" Neugründung.

Gewerbeabmeldung:

Ein Gewerbe ist **abzumelden** bei der vollständigen Aufgabe eines Betriebes, einer Zweigniederlassung oder einer unselbstständigen Zweigstelle, der Verlegung in einen anderen Meldebezirk oder der Aufgabe eines Teils der im Meldebezirk angemeldeten Tätigkeiten, wenn dabei zugleich eine Zweigniederlassung oder unselbstständige

Zweigstelle aufgegeben wird (teilweise Aufgabe). Zu den Gewerbeabmeldungen zählt auch die Aufgabe eines weiterhin bestehenden Betriebes (Wechsel der Eigentümerin oder des Eigentümers).

Aufgaben:

Diese errechnen sich aus den Betriebsaufgaben (Hauptniederlassung, Zweigniederlassung oder unselbstständige Zweigstelle), den sonstigen Stilllegungen sowie aus den Umwandlungen.

Vollständige Aufgaben:

Diese errechnen sich aus den Betriebsaufgaben (Hauptniederlassung, Zweigniederlassung oder unselbstständige Zweigstelle) und den sonstigen Stilllegungen.

Sonstige Stilllegung:

Eine "sonstige" Stilllegung liegt vor bei der vollständigen Aufgabe einer Hauptniederlassung eines Kleingewerbetreibenden (Nicht-Kauffrau/Nicht-Kaufmann). Das Kleinunternehmen war nicht im Handelsregister eingetragen und beschäftigte keine Arbeitnehmerinnen und Arbeitnehmer. Die Aufgabe eines Gewerbes, das im Nebenerwerb betrieben wurde, gilt ebenfalls als "sonstige" Stilllegung.

Zweigniederlassung:

Eine Zweigniederlassung im Sinne des § 14 Abs. 1 Satz 1 GewO kann entsprechend dem handelsrechtlichen Begriff der Zweigniederlassung (§ 13 HGB) dann angenommen werden, wenn ein Betrieb mit selbstständiger Organisation, selbstständigen Betriebsmitteln und gesonderter Buchführung besteht, dessen Leiterin oder Leiter Geschäfte selbstständig abzuschließen und durchzuführen befugt ist.

Unselbstständige Zweigstellen:

Unselbstständige Zweigstellen im Sinne des § 14 Abs. 1 Satz 1 GewO sind feste örtliche Anlagen oder Einrichtungen, die der Ausübung eines stehenden Gewerbes dienen (z. B. ein Auslieferungslager).

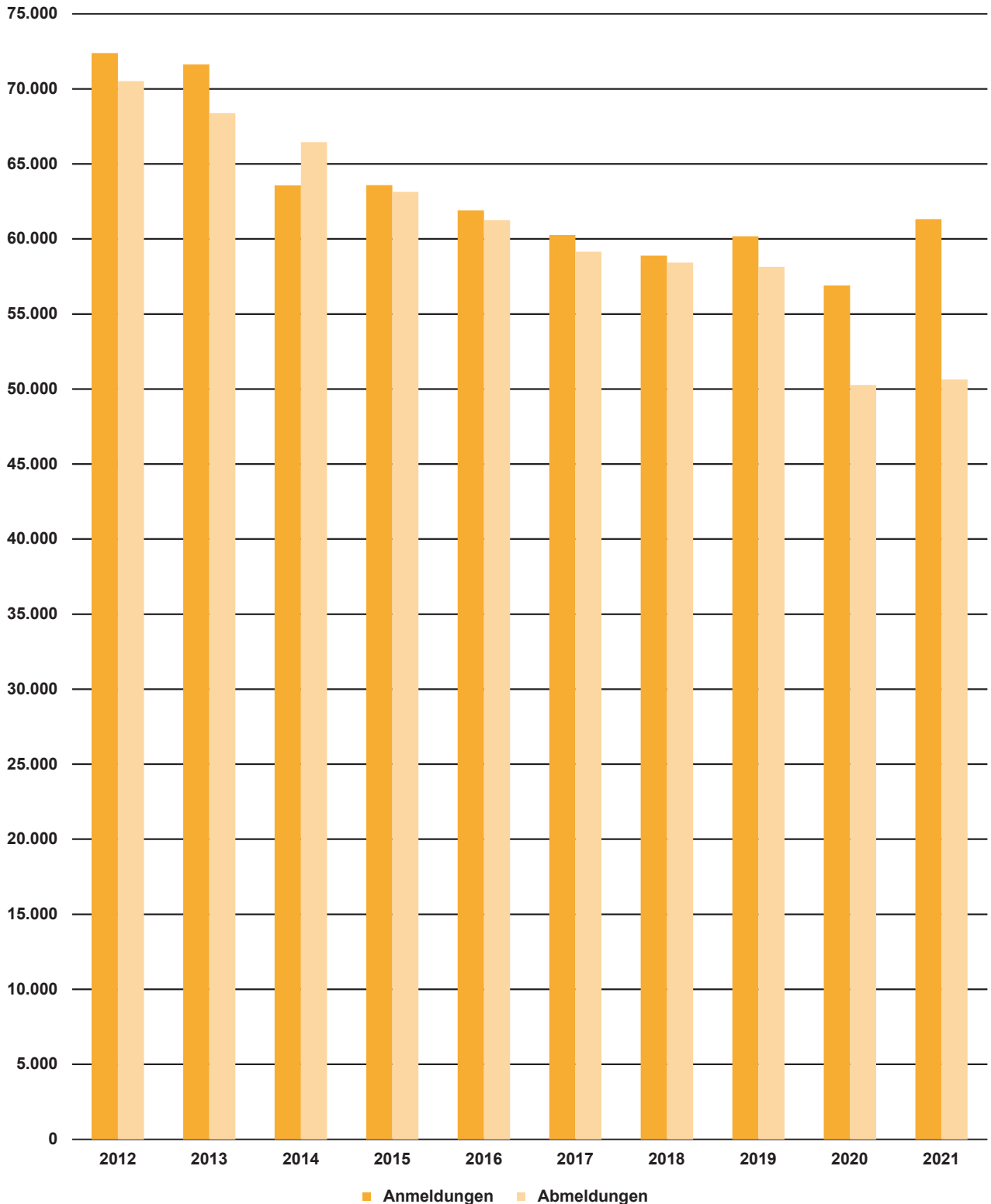
Personengesellschaften:

Bei den Personengesellschaften sind alle geschäftsführungsberechtigten Gesellschafterinnen und Gesellschafter die Gewerbetreibenden, nicht dagegen die Personengesellschaften als solche, weil diese keine eigene Rechtspersönlichkeit besitzen. Zu den Personengesellschaften gehören u. a. die Gesellschaft des bürgerlichen Rechts (GbR), die Offene Handelsgesellschaft (OHG) sowie die Kommanditgesellschaft (KG).

Juristische Personen:

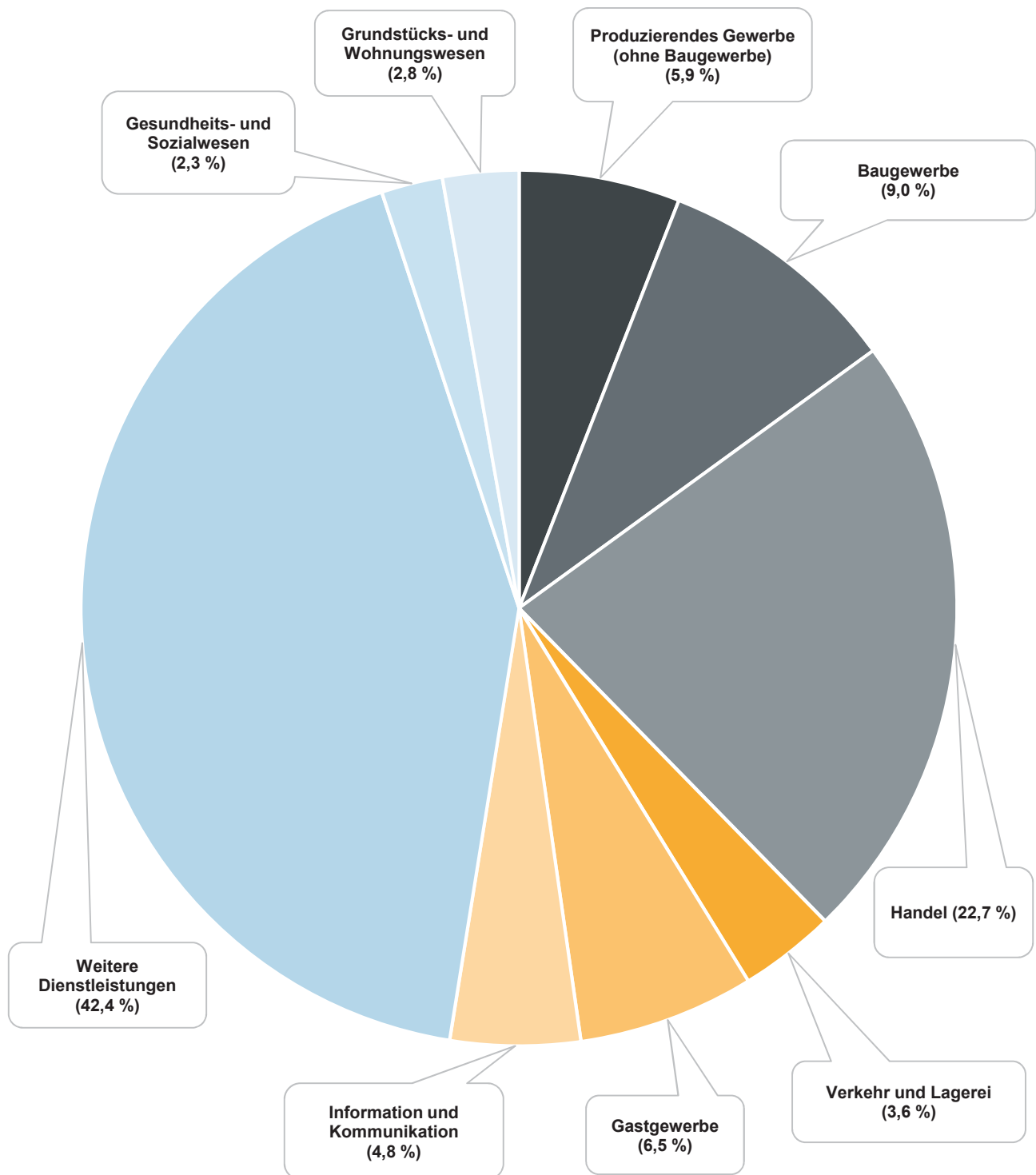
Dabei handelt es sich z. B. um die Gesellschaft mit beschränkter Haftung (GmbH), die Aktiengesellschaft (AG), eine eingetragene Genossenschaft (eG) oder einen eingetragenen Verein (e. V.).

1. Gewerbebeanmeldungen und -abmeldungen¹⁾ in Hessen seit 2012



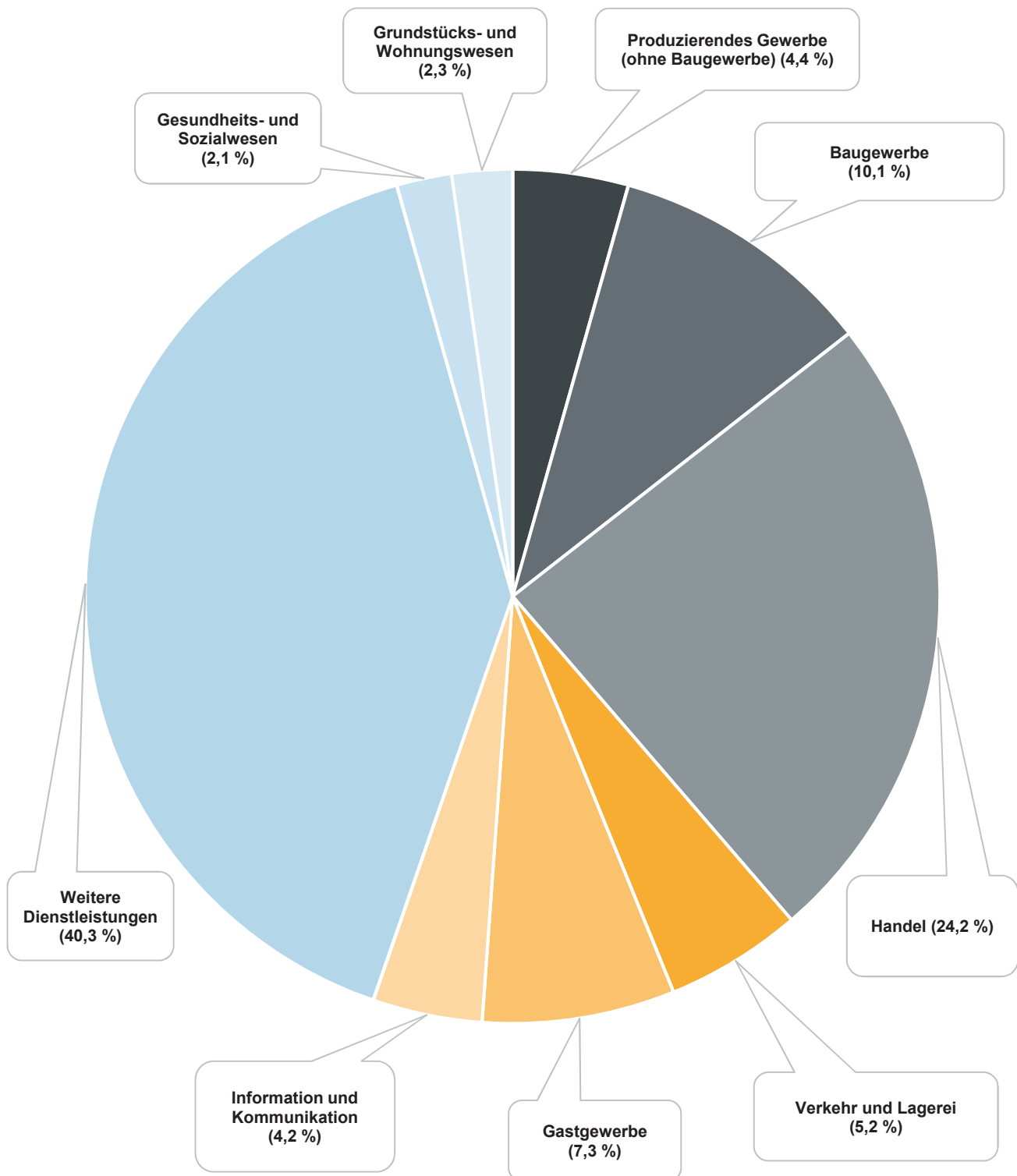
1) Gewerbebeanmeldung: Ein Gewerbe ist anzumelden bei der Neuerrichtung eines Betriebes, einer Zweigniederlassung oder einer unselbstständigen Zweigstelle sowie bei der Übernahme eines bereits bestehenden Betriebes durch eine(n) andere(n) Gewerbetreibende(n) oder Änderung der Rechtsform wie etwa die Umwandlung eines Einzelunternehmens in eine GmbH. Auch die Verlegung eines Betriebes aus dem Bereich einer Meldebehörde in den einer anderen zählt bei der Anmeldung als Neuerrichtung. — Gewerbeabmeldung: Ein Gewerbe ist abzumelden bei der vollständigen Aufgabe eines Betriebes, einer Zweigniederlassung oder einer unselbstständigen Zweigstelle, der Verlegung in einen anderen Meldebezirk oder der Aufgabe eines Teils der im Meldebezirk angemeldeten Tätigkeiten, wenn dabei zugleich eine Zweigniederlassung oder unselbstständige Zweigstelle aufgegeben wird (teilweise Aufgabe). Zu den Gewerbeabmeldungen zählt auch die Aufgabe eines weiterhin bestehenden Betriebes (Wechsel des/der Eigentümers/in).

2. Anteil der Gewerbeanmeldungen in Hessen im 2. Vierteljahr 2022 nach ausgewählten Wirtschaftsbereichen¹⁾



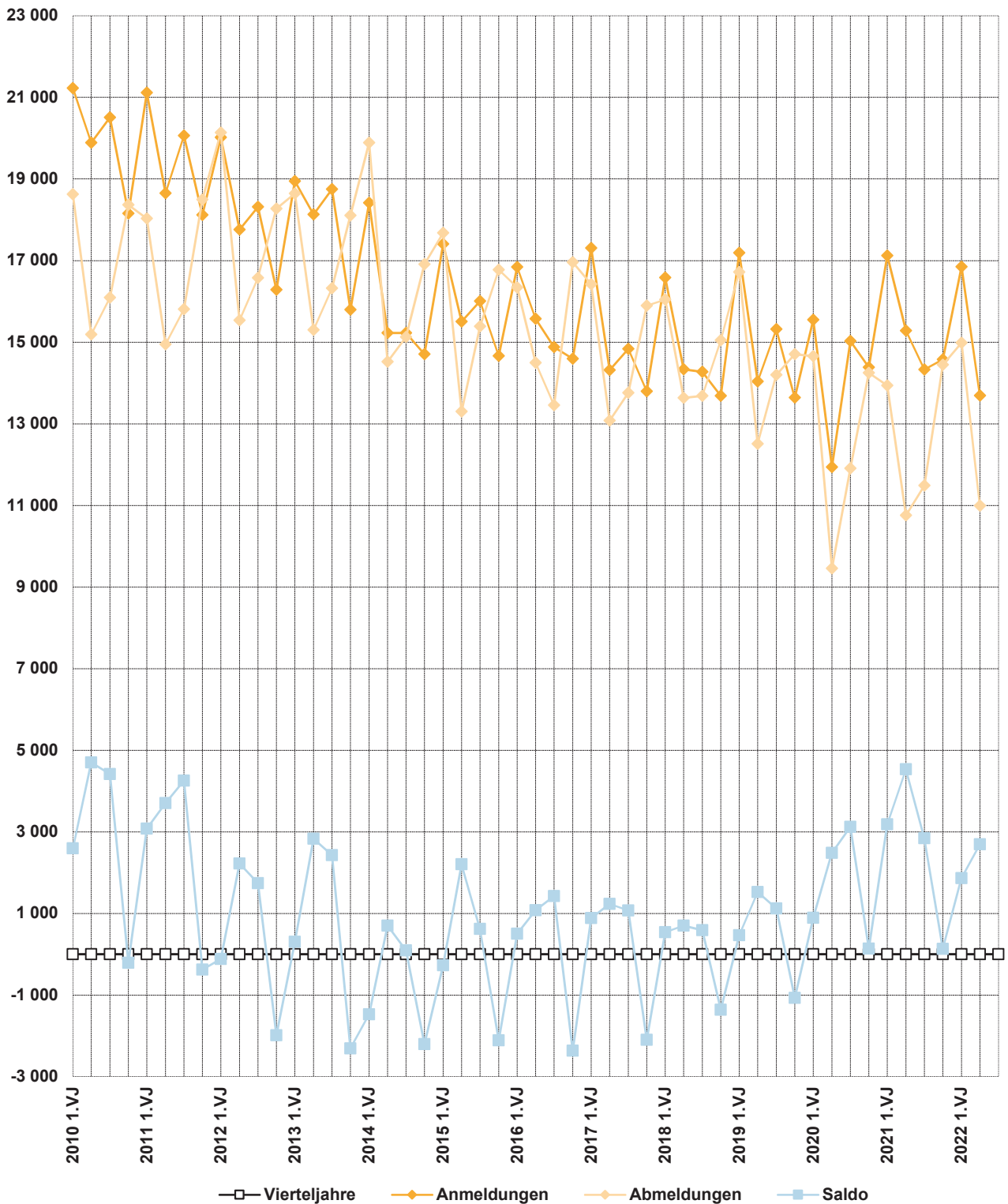
1) Wirtschaftsbereiche zusammengesetzt in Anlehnung an die Klassifikation der Wirtschaftszweige, Ausgabe 2008 (siehe Anhang). — Produzierendes Gewerbe (ohne Baugewerbe): Abschnitte B, C, D, E; Baugewerbe: Abschnitt F; Handel: Abschnitt G; Verkehr und Lagerei: Abschnitt H; Gastgewerbe: Abschnitt I; Information und Kommunikation: Abschnitt J; Grundstücks- und Wohnungswesen: Abschnitt L; Gesundheits- und Sozialwesen: Abschnitt Q; Weitere Dienstleistungen: Abschnitte K, M, N, P, R, S.

3. Anteil der Gewerbeabmeldungen in Hessen im 2. Vierteljahr 2022 nach ausgewählten Wirtschaftsbereichen¹⁾



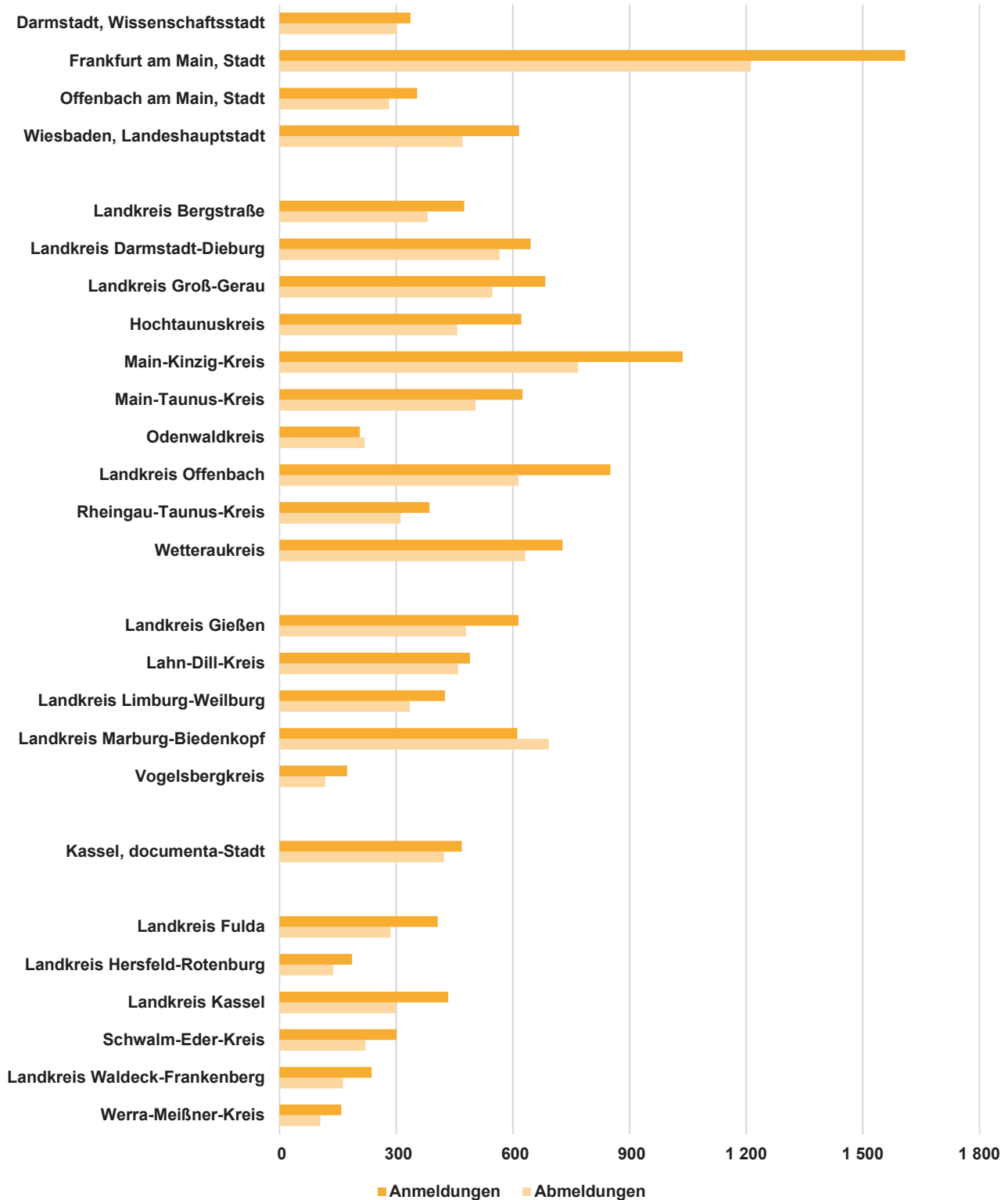
1) Wirtschaftsbereiche zusammengesetzt in Anlehnung an die Klassifikation der Wirtschaftszweige, Ausgabe 2008 (siehe Anhang). — Produzierendes Gewerbe (ohne Baugewerbe): Abschnitte B, C, D, E; Baugewerbe: Abschnitt F; Handel: Abschnitt G; Verkehr und Lagerei: Abschnitt H; Gastgewerbe: Abschnitt I; Information und Kommunikation: Abschnitt J; Grundstücks- und Wohnungswesen: Abschnitt L; Gesundheits- und Sozialwesen: Abschnitt Q; Weitere Dienstleistungen: Abschnitte K, M, N, P, R, S.

4. Vierteljährliche An- und Abmeldungen¹⁾ von Gewerbebetrieben in Hessen seit 2010



1) Gewerbeanmeldung: Ein Gewerbe ist anzumelden bei der Neuerrichtung eines Betriebes, einer Zweigniederlassung oder einer unselbstständigen Zweigstelle sowie bei der Übernahme eines bereits bestehenden Betriebes durch eine(n) andere(n) Gewerbetreibende(n) oder Änderung der Rechtsform wie etwa die Umwandlung eines Einzelunternehmens in eine GmbH. Auch die Verlegung eines Betriebes aus dem Bereich einer Meldebehörde in den einer anderen zählt bei der Anmeldung als Neuerrichtung. — Gewerbeabmeldung: Ein Gewerbe ist abzumelden bei der vollständigen Aufgabe eines Betriebes, einer Zweigniederlassung oder einer unselbstständigen Zweigstelle, der Verlegung in einen anderen Meldebezirk oder der Aufgabe eines Teils der im Meldebezirk angemeldeten Tätigkeiten, wenn dabei zugleich eine Zweigniederlassung oder unselbstständige Zweigstelle aufgegeben wird (teilweise Aufgabe). Zu den Gewerbeabmeldungen zählt auch die Aufgabe eines weiterhin bestehenden Betriebes (Wechsel des/der Eigentümers/in).

5. Gewerbebeanmeldungen und -abmeldungen¹⁾ in Hessen im 2. Vierteljahr 2022 nach Verwaltungsbezirken



1) Gewerbebeanmeldung: Ein Gewerbe ist anzumelden bei der Neuerrichtung eines Betriebes, einer Zweigniederlassung oder einer unselbstständigen Zweigstelle sowie bei der Übernahme eines bereits bestehenden Betriebes durch eine(n) andere(n) Gewerbetreibende(n) oder Änderung der Rechtsform wie etwa die Umwandlung eines Einzelunternehmens in eine GmbH. Auch die Verlegung eines Betriebes aus dem Bereich einer Meldebehörde in den einer anderen zählt bei der Anmeldung als Neuerrichtung. — Gewerbeabmeldung: Ein Gewerbe ist abzumelden bei der vollständigen Aufgabe eines Betriebes, einer Zweigniederlassung oder einer unselbstständigen Zweigstelle, der Verlegung in einen anderen Meldebezirk oder der Aufgabe eines Teils der im Meldebezirk angemeldeten Tätigkeiten, wenn dabei zugleich eine Zweigniederlassung oder unselbstständige Zweigstelle aufgegeben wird (teilweise Aufgabe). Zu den Gewerbeabmeldungen zählt auch die Aufgabe eines weiterhin bestehenden Betriebes (Wechsel des/der Eigentümers/in).

1. Gewerbeanzeigen¹⁾ in Hessen von 2010 bis 2022 nach dem Grund der Meldung

Jahr Vierteljahr	Anmeldungen				Abmeldungen				Saldo ⁴⁾ aus Anmeldungen und Ab- meldungen insgesamt
	ins- gesamt	davon			ins- gesamt	davon			
		Neu- errichtung	Zuzug	sonstige ²⁾ Anmeldung		Aufgabe	Fortzug	sonstige ³⁾ Abmeldung	
Grundzahlen									
2010	79 775	66 050	8 550	5 175	68 273	54 610	8 671	4 992	11 502
2011	77 943	64 818	8 389	4 736	67 284	54 583	8 187	4 514	10 659
2012	72 378	59 553	8 418	4 407	70 519	57 674	8 642	4 203	1 859
2013	71 629	58 451	8 577	4 601	68 377	55 512	8 342	4 523	3 252
2014	63 569	51 551	7 807	4 211	66 449	54 288	8 177	3 984	– 2 880
2015	63 583	51 552	7 677	4 354	63 139	50 681	8 090	4 368	444
2016	61 890	49 973	7 722	4 195	61 249	49 442	7 655	4 152	641
2017	60 253	49 115	7 295	3 843	59 155	48 019	7 374	3 762	1 098
2018	58 880	47 723	7 261	3 896	58 414	47 237	7 430	3 747	466
2019	60 179	48 866	7 419	3 894	58 132	46 893	7 562	3 677	2 047
2020	56 895	46 490	6 819	3 586	50 261	39 880	7 150	3 231	6 634
2021	61 307	50 364	7 158	3 785	50 621	39 804	7 167	3 650	10 686
2021 1. Vierteljahr	17 119	14 118	2 006	995	13 937	10 751	2 178	1 008	3 182
2. Vierteljahr	15 284	12 624	1 761	899	10 753	8 255	1 763	735	4 531
3. Vierteljahr	14 327	11 782	1 646	899	11 486	8 994	1 641	851	2 841
4. Vierteljahr	14 577	11 840	1 745	992	14 445	11 804	1 585	1 056	132
2022 1. Vierteljahr	16 847	13 746	1 971	1 130	14 983	12 215	1 631	1 137	1 864
2. Vierteljahr	13 688	11 276	1 586	826	10 994	8 891	1 323	780	2 694
3. Vierteljahr
4. Vierteljahr
Zu- bzw. Abnahme (–) jeweils gegenüber dem gleichen Vorjahreszeitraum									
2010	1 646	1 109	531	6	– 793	– 1 324	440	91	x
2011	– 1 832	– 1 232	– 161	– 439	– 989	– 27	– 484	– 478	x
2012	– 5 565	– 5 265	29	– 329	3 235	3 091	455	– 311	x
2013	– 749	– 1 102	159	194	– 2 142	– 2 162	– 300	320	x
2014	– 8 060	– 6 900	– 770	– 390	– 1 928	– 1 224	– 165	– 539	x
2015	14	1	– 130	143	– 3 310	– 3 607	– 87	384	x
2016	– 1 693	– 1 579	45	– 159	– 1 890	– 1 239	– 435	– 216	x
2017	– 1 637	– 858	– 427	– 352	– 2 094	– 1 423	– 281	– 390	x
2018	– 1 373	– 1 392	– 34	53	– 741	– 782	56	– 15	x
2019	1 299	1 143	158	– 2	– 282	– 344	132	– 70	x
2020	– 3 284	– 2 376	– 600	– 308	– 7 871	– 7 013	– 412	– 446	x
2021	4 412	3 874	339	199	360	– 76	17	419	x
2021 1. Vierteljahr	1 572	1 616	130	– 174	– 717	– 840	173	– 50	x
2. Vierteljahr	3 348	2 729	383	236	1 299	857	268	174	x
3. Vierteljahr	– 702	– 533	– 238	69	– 421	– 336	– 198	113	x
4. Vierteljahr	194	62	64	68	199	243	– 226	182	x
2022 1. Vierteljahr	– 272	– 372	– 35	135	1 046	1 464	– 547	129	x
2. Vierteljahr	– 1 596	– 1 348	– 175	– 73	241	636	– 440	45	x
3. Vierteljahr	x
4. Vierteljahr	x

1) Ohne Reisegewerbe. — 2) Kauf, Pacht, Erbfolge, Rechtsformänderung, Gesellschaftereintritt. — 3) Verkauf, Verpachtung, Erbfolge, Rechtsformänderung, Gesellschafteraustritt. — 4) Mehr bzw. weniger (–) Anmeldungen als Abmeldungen.

2. Gewerbeanzeigen¹⁾ in Hessen im 2. Vierteljahr 2022 nach Art der Niederlassung und Rechtsform sowie Einzelunternehmen nach Geschlecht, Staatsangehörigkeit und Grund der Anzeige

Gegenstand der Nachweisung	Anmeldungen			Abmeldungen			Saldo ⁴⁾
	insgesamt	darunter	Zu- bzw. Abnahme (–) gegenüber dem gleichen Vorjahresquartal in Prozent	insgesamt	darunter	Zu- bzw. Abnahme (–) gegenüber dem gleichen Vorjahresquartal in Prozent	
		Neuerrichtung ²⁾			Aufgabe ³⁾		
I n s g e s a m t							
Nach Art der Niederlassung							
Hauptniederlassung	12 885	10 651	– 9,8	10 294	8 365	4,6	2 591
Zweigniederlassung	165	122	– 21,4	138	105	– 24,2	27
Unselbstständige Zweigstelle	638	503	– 18,6	562	421	– 22,7	76
Insgesamt	13 688	11 276	– 10,4	10 994	8 891	2,2	2 694
Nach der Rechtsform des Unternehmens							
Einzelunternehmen	10 464	8 937	– 8,0	8 668	7 284	7,2	1 796
Offene Handelsgesellschaft	39	19	39,3	35	23	– 14,6	4
Kommanditgesellschaft	9	3	– 59,1	26	7	8,3	– 17
Gesellschaft mit beschränkter Haftung & Co. KG	206	125	– 33,8	199	117	– 31,4	7
Gesellschaft des bürgerlichen Rechts	625	484	– 21,4	531	347	16,4	94
Aktiengesellschaft	28	14	16,7	36	23	5,9	– 8
Gesellschaft mit beschränkter Haftung	2 214	1 646	– 14,1	1 422	1 035	– 15,0	792
GmbH ohne Unternehmergesellschaft (haftungsbeschränkt)	1 863	1 358	– 13,3	1 220	877	– 15,7	643
Unternehmergesellschaft (haftungsbeschränkt)	351	288	– 18,0	202	158	– 10,2	149
Private Company Limited by Shares	1	1	– 90,9	5	3	– 88,1	– 4
Sonstige Rechtsformen	102	47	– 29,7	72	52	– 33,3	30
E i n z e l u n t e r n e h m e n							
Nach Geschlecht							
Weiblich	3 938	3 457	– 7,3	3 185	2 720	9,2	753
Männlich	6 526	5 480	– 8,4	5 483	4 564	6,1	1 043
Zusammen	10 464	8 937	– 8,0	8 668	7 284	7,2	1 796
Nach ausgewählter Staatsangehörigkeit der Innhaberinnen und Inhaber							
Deutsch	7 573	6 475	– 9,1	6 025	5 019	4,7	1 548
Kroatisch	146	138	– 9,9	130	120	– 7,8	16
Griechisch	64	53	– 1,5	49	35	– 7,5	15
Italienisch	137	113	– 4,9	140	116	30,8	– 3
Österreichisch	12	11	– 57,1	16	15	– 23,8	– 4
Polnisch	366	311	– 21,1	510	456	9,2	– 144
Türkisch	482	387	7,3	401	315	25,7	81
Bulgarisch	185	161	– 11,1	230	209	19,2	– 45
Rumänisch	329	299	– 4,4	377	344	33,7	– 48
Ungarisch	42	37	– 37,3	50	45	– 16,7	– 8
Nach ausgewähltem Grund der Anzeige							
Betriebsgründung	2 037	—	– 23,8	—	—	—	—
Betriebsaufgabe	—	—	—	1 679	—	– 12,9	—
Keine Angabe	—	—	—	4 536	—	12,9	—
Wirtschaftliche Schwierigkeiten	—	—	—	727	—	7,1	—
Insolvenzverfahren	—	—	—	104	—	44,4	—

1) Ohne Reisegewerbe. — 2) Ohne Zuzug. — 3) Ohne Fortzug. — 4) Mehr bzw. weniger (–) Anmeldungen als Abmeldungen.

3. Gewerbeanzeigen¹⁾ in Hessen im 2. Vierteljahr 2022
nach ausgewählten Wirtschaftsabschnitten und Verwaltungsbezirken

Nr. der Wirt- schafts- klassifi- kation ²⁾	Wirtschaftsabschnitt	Anmeldungen			Abmeldungen		
		insgesamt	darunter	Zu- bzw. Abnahme (–) gegenüber dem gleichen Vorjahres- quartal in Prozent	insgesamt	darunter	Zu- bzw. Abnahme (–) gegenüber dem gleichen Vorjahres- quartal in Prozent
			Neu- errich- tung ³⁾			Auf- gabe ⁴⁾	

Darmstadt, Wissenschaftsstadt

A	Land- und Forstwirtschaft, Fischerei	2	2	x	—	—	x
B	Bergbau und Gewinnung v. Steinen u. Erden	—	—	x	—	—	x
C	Verarbeitendes Gewerbe	10	6	—	12	9	300,0
D	Energieversorgung	7	7	600,0	4	2	300,0
E	Wasserversorgung; Abwasser- und Abfall- entsorgung und Beseitigung von Umwelt- verschmutzungen	—	—	x	—	—	x
F	Baugewerbe	22	19	29,4	21	17	– 4,5
G	Handel; Instandhaltung und Reparatur von Kraftfahrzeugen	68	53	1,5	80	62	63,3
H	Verkehr und Lagerei	7	6	– 66,7	8	6	– 38,5
I	Gastgewerbe; Beherbergung und Gastronomie	27	20	35,0	17	10	21,4
J	Information und Kommunikation	23	19	4,5	21	15	—
K	Erbringung von Finanz- und Versicherungs- dienstleistungen	11	7	266,7	11	8	57,1
L	Grundstücks- und Wohnungswesen	5	4	– 58,3	4	2	33,3
M	Erbringung von freiberuflichen, wissenschaft-lichen und technischen Dienstleistungen	53	44	20,5	46	40	– 2,1
N	Erbringung v. sonst. wirtschaftl. Dienstleistungen	43	40	7,5	39	32	21,9
O	Öffentliche Verwaltung, Verteidigung; Sozialversicherung	—	—	x	—	—	x
P	Erziehung und Unterricht	19	18	46,2	7	6	40,0
Q	Gesundheits- und Sozialwesen	14	12	40,0	9	8	350,0
R	Kunst, Unterhaltung und Erholung	4	4	– 42,9	4	4	– 42,9
S	Erbringung von sonstigen Dienstleistungen	22	17	4,8	20	16	11,1
A-S	Insgesamt	337	278	9,4	303	237	24,2

Frankfurt am Main, Stadt

A	Land- und Forstwirtschaft, Fischerei	1	1	—	—	—	x
B	Bergbau und Gewinnung v. Steinen u. Erden	—	—	x	—	—	x
C	Verarbeitendes Gewerbe	42	39	– 14,3	27	20	– 18,2
D	Energieversorgung	2	2	– 60,0	—	—	– 100,0
E	Wasserversorgung; Abwasser- und Abfall- entsorgung und Beseitigung von Umwelt- verschmutzungen	2	2	x	—	—	– 100,0
F	Baugewerbe	114	96	– 17,4	118	92	– 21,3
G	Handel; Instandhaltung und Reparatur von Kraftfahrzeugen	340	302	– 33,7	269	216	– 28,6
H	Verkehr und Lagerei	82	71	– 19,6	65	57	– 40,9
I	Gastgewerbe; Beherbergung und Gastronomie	111	96	– 10,5	116	90	2,7
J	Information und Kommunikation	124	108	– 13,9	61	55	– 39,0
K	Erbringung von Finanz- und Versicherungs- dienstleistungen	47	44	– 43,4	40	29	– 48,1

3. Gewerbeanzeigen¹⁾ in Hessen im 2. Vierteljahr 2022
nach ausgewählten Wirtschaftsabschnitten und Verwaltungsbezirken

Nr. der Wirt- schafts- klassifi- kation ²⁾	Wirtschaftsabschnitt	Anmeldungen			Abmeldungen		
		insgesamt	darunter	Zu- bzw. Abnahme (–) gegenüber dem gleichen Vorjahres- quartal in Prozent	insgesamt	darunter	Zu- bzw. Abnahme (–) gegenüber dem gleichen Vorjahres- quartal in Prozent
			Neu- errich- tung ³⁾			Auf- gabe ⁴⁾	
L	Grundstücks- und Wohnungswesen	51	41	– 41,4	28	16	– 58,8
M	Erbringung von freiberuflichen, wissenschaftlichen und technischen Dienstleistungen	222	196	– 32,5	156	128	– 40,5
N	Erbringung v. sonst. wirtschaftl. Dienstleistungen	240	208	– 7,7	184	144	– 18,2
O	Öffentliche Verwaltung, Verteidigung; Sozialversicherung	—	—	x	—	—	x
P	Erziehung und Unterricht	51	42	– 12,1	25	17	– 32,4
Q	Gesundheits- und Sozialwesen	34	31	—	21	17	40,0
R	Kunst, Unterhaltung und Erholung	28	26	27,3	12	9	– 57,1
S	Erbringung von sonstigen Dienstleistungen	118	110	6,3	90	79	– 15,1
A-S	Insgesamt	1 609	1 415	– 21,9	1 212	969	– 29,0
Offenbach am Main, Stadt							
A	Land- und Forstwirtschaft, Fischerei	—	—	x	—	—	x
B	Bergbau und Gewinnung v. Steinen u. Erden	—	—	x	—	—	x
C	Verarbeitendes Gewerbe	5	5	– 70,6	11	11	83,3
D	Energieversorgung	—	—	x	—	—	x
E	Wasserversorgung; Abwasser- und Abfallentsorgung und Beseitigung von Umweltverschmutzungen	—	—	x	—	—	x
F	Baugewerbe	66	58	– 16,5	54	45	– 11,5
G	Handel; Instandhaltung und Reparatur von Kraftfahrzeugen	61	56	– 42,5	48	36	6,7
H	Verkehr und Lagerei	15	15	– 34,8	20	19	– 9,1
I	Gastgewerbe; Beherbergung und Gastronomie	22	22	4,8	22	20	22,2
J	Information und Kommunikation	10	9	– 28,6	11	11	—
K	Erbringung von Finanz- und Versicherungsdienstleistungen	8	7	– 11,1	12	11	100,0
L	Grundstücks- und Wohnungswesen	10	7	– 23,1	3	3	– 25,0
M	Erbringung von freiberuflichen, wissenschaftlichen und technischen Dienstleistungen	37	32	5,7	28	23	47,4
N	Erbringung v. sonst. wirtschaftl. Dienstleistungen	60	53	20,0	35	31	– 12,5
O	Öffentliche Verwaltung, Verteidigung; Sozialversicherung	—	—	x	—	—	x
P	Erziehung und Unterricht	9	8	– 30,8	4	4	– 33,3
Q	Gesundheits- und Sozialwesen	6	5	– 40,0	2	2	– 33,3
R	Kunst, Unterhaltung und Erholung	12	12	140,0	4	4	– 50,0
S	Erbringung von sonstigen Dienstleistungen	33	28	43,5	28	24	64,7
A-S	Insgesamt	354	317	– 15,3	282	244	6,0
Wiesbaden, Landeshauptstadt							
A	Land- und Forstwirtschaft, Fischerei	2	2	x	—	—	x
B	Bergbau und Gewinnung v. Steinen u. Erden	—	—	x	—	—	x
C	Verarbeitendes Gewerbe	13	12	– 56,7	16	11	100,0
D	Energieversorgung	1	1	– 83,3	1	1	—
E	Wasserversorgung; Abwasser- und Abfallentsorgung und Beseitigung von Umweltverschmutzungen	—	—	x	1	—	x

3. Gewerbeanzeigen¹⁾ in Hessen im 2. Vierteljahr 2022
nach ausgewählten Wirtschaftsabschnitten und Verwaltungsbezirken

Nr. der Wirt- schafts- klassifi- kation ²⁾	Wirtschaftsabschnitt	Anmeldungen			Abmeldungen		
		insgesamt	darunter	Zu- bzw. Abnahme (–) gegenüber dem gleichen Vorjahres- quartal in Prozent	insgesamt	darunter	Zu- bzw. Abnahme (–) gegenüber dem gleichen Vorjahres- quartal in Prozent
			Neu- errich- tung ³⁾			Auf- gabe ⁴⁾	
F	Baugewerbe	52	44	– 3,7	48	43	4,3
G	Handel; Instandhaltung und Reparatur von Kraftfahrzeugen	141	118	– 16,1	105	86	29,6
H	Verkehr und Lagerei	25	22	47,1	28	26	21,7
I	Gastgewerbe; Beherbergung und Gastronomie	43	39	– 10,4	34	27	25,9
J	Information und Kommunikation	31	27	6,9	19	14	– 13,6
K	Erbringung von Finanz- und Versicherungs- dienstleistungen	40	34	17,6	24	22	26,3
L	Grundstücks- und Wohnungswesen	19	16	26,7	11	11	—
M	Erbringung von freiberuflichen, wissenschaft-lichen und technischen Dienstleistungen	71	62	– 6,6	57	47	– 8,1
N	Erbringung v. sonst. wirtschaftl. Dienstleistungen	92	85	– 1,1	65	58	8,3
O	Öffentliche Verwaltung, Verteidigung; Sozialversicherung	—	—	x	—	—	x
P	Erziehung und Unterricht	14	13	– 36,4	12	9	9,1
Q	Gesundheits- und Sozialwesen	14	12	– 12,5	6	6	—
R	Kunst, Unterhaltung und Erholung	11	8	– 8,3	7	4	– 22,2
S	Erbringung von sonstigen Dienstleistungen	47	41	17,5	37	31	12,1
A-S	Insgesamt	616	536	– 6,7	471	396	12,4
Landkreis Bergstraße							
A	Land- und Forstwirtschaft, Fischerei	9	8	200,0	2	1	– 33,3
B	Bergbau und Gewinnung v. Steinen u. Erden	—	—	x	—	—	x
C	Verarbeitendes Gewerbe	24	18	– 25,0	10	8	– 56,5
D	Energieversorgung	8	7	– 55,6	2	2	– 71,4
E	Wasserversorgung; Abwasser- und Abfall- entsorgung und Beseitigung von Umwelt- verschmutzungen	—	—	– 100,0	—	—	x
F	Baugewerbe	58	42	– 36,3	64	59	– 15,8
G	Handel; Instandhaltung und Reparatur von Kraftfahrzeugen	104	86	– 36,6	92	77	– 7,1
H	Verkehr und Lagerei	6	6	– 80,0	13	12	8,3
I	Gastgewerbe; Beherbergung und Gastronomie	37	29	48,0	22	17	– 18,5
J	Information und Kommunikation	12	8	– 53,8	14	11	– 46,2
K	Erbringung von Finanz- und Versicherungs- dienstleistungen	13	8	– 60,6	13	10	– 62,9
L	Grundstücks- und Wohnungswesen	12	12	9,1	13	12	44,4
M	Erbringung von freiberuflichen, wissenschaft-lichen und technischen Dienstleistungen	42	34	– 35,4	23	21	– 41,0
N	Erbringung v. sonst. wirtschaftl. Dienstleistungen	67	57	– 26,4	58	45	– 13,4
O	Öffentliche Verwaltung, Verteidigung; Sozialversicherung	—	—	x	—	—	x
P	Erziehung und Unterricht	14	13	– 44,0	9	9	– 18,2
Q	Gesundheits- und Sozialwesen	10	9	11,1	7	6	75,0
R	Kunst, Unterhaltung und Erholung	16	14	166,7	7	6	133,3
S	Erbringung von sonstigen Dienstleistungen	43	35	59,3	32	30	3,2
A-S	Insgesamt	475	386	– 27,7	381	326	– 19,3

**3. Gewerbeanzeigen¹⁾ in Hessen im 2. Vierteljahr 2022
nach ausgewählten Wirtschaftsabschnitten und Verwaltungsbezirken**

Nr. der Wirt- schafts- klassifi- kation ²⁾	Wirtschaftsabschnitt	Anmeldungen			Abmeldungen		
		insgesamt	darunter	Zu- bzw. Abnahme (–) gegenüber dem gleichen Vorjahres- quartal in Prozent	insgesamt	darunter	Zu- bzw. Abnahme (–) gegenüber dem gleichen Vorjahres- quartal in Prozent
			Neu- errich- tung ³⁾			Auf- gabe ⁴⁾	
Landkreis Darmstadt-Dieburg							
A	Land- und Forstwirtschaft, Fischerei	5	5	– 16,7	2	2	– 66,7
B	Bergbau und Gewinnung v. Steinen u. Erden	—	—	x	—	—	x
C	Verarbeitendes Gewerbe	22	18	– 24,1	19	15	– 17,4
D	Energieversorgung	15	15	– 21,1	1	1	– 75,0
E	Wasserversorgung; Abwasser- und Abfall- entsorgung und Beseitigung von Umwelt- verschmutzungen	3	2	x	1	—	—
F	Baugewerbe	62	55	– 4,6	58	48	– 19,4
G	Handel; Instandhaltung und Reparatur von Kraftfahrzeugen	150	125	– 26,1	138	116	22,1
H	Verkehr und Lagerei	32	24	6,7	36	31	140,0
I	Gastgewerbe; Beherbergung und Gastronomie	23	17	4,5	28	24	33,3
J	Information und Kommunikation	29	19	– 17,1	28	21	33,3
K	Erbringung von Finanz- und Versicherungs- dienstleistungen	27	20	—	20	13	—
L	Grundstücks- und Wohnungswesen	18	16	—	8	6	– 50,0
M	Erbringung von freiberuflichen, wissenschaft-lichen und technischen Dienstleistungen	63	54	8,6	56	44	21,7
N	Erbringung v. sonst. wirtschaftl. Dienstleistungen	77	72	1,3	72	59	44,0
O	Öffentliche Verwaltung, Verteidigung; Sozialversicherung	—	—	x	—	—	x
P	Erziehung und Unterricht	15	13	– 16,7	12	10	– 14,3
Q	Gesundheits- und Sozialwesen	34	32	142,9	21	19	600,0
R	Kunst, Unterhaltung und Erholung	17	16	54,5	10	7	25,0
S	Erbringung von sonstigen Dienstleistungen	54	45	– 10,0	56	51	12,0
A-S	Insgesamt	646	548	– 6,5	566	467	17,2
Landkreis Groß-Gerau							
A	Land- und Forstwirtschaft, Fischerei	2	2	100,0	1	1	x
B	Bergbau und Gewinnung v. Steinen u. Erden	—	—	x	—	—	x
C	Verarbeitendes Gewerbe	16	16	– 15,8	18	15	80,0
D	Energieversorgung	14	14	7,7	2	2	– 66,7
E	Wasserversorgung; Abwasser- und Abfall- entsorgung und Beseitigung von Umwelt- verschmutzungen	1	—	x	1	1	—
F	Baugewerbe	61	51	– 3,2	51	46	2,0
G	Handel; Instandhaltung und Reparatur von Kraftfahrzeugen	175	149	– 3,3	146	122	23,7
H	Verkehr und Lagerei	76	65	– 9,5	82	71	36,7
I	Gastgewerbe; Beherbergung und Gastronomie	46	29	35,3	38	30	31,0
J	Information und Kommunikation	27	21	– 20,6	16	10	– 15,8
K	Erbringung von Finanz- und Versicherungs- dienstleistungen	16	12	– 23,8	19	13	46,2
L	Grundstücks- und Wohnungswesen	17	15	30,8	9	7	– 18,2
M	Erbringung von freiberuflichen, wissenschaft-lichen und technischen Dienstleistungen	59	55	—	48	41	– 5,9

3. Gewerbeanzeigen¹⁾ in Hessen im 2. Vierteljahr 2022
nach ausgewählten Wirtschaftsabschnitten und Verwaltungsbezirken

Nr. der Wirt- schafts- klassifi- kation ²⁾	Wirtschaftsabschnitt	Anmeldungen			Abmeldungen		
		insgesamt	darunter	Zu- bzw. Abnahme (–) gegenüber dem gleichen Vorjahres- quartal in Prozent	insgesamt	darunter	Zu- bzw. Abnahme (–) gegenüber dem gleichen Vorjahres- quartal in Prozent
			Neu- errich- tung ³⁾			Auf- gabe ⁴⁾	
N	Erbringung v. sonst. wirtschaftl. Dienstleistungen	89	80	– 9,2	67	59	– 8,2
O	Öffentliche Verwaltung, Verteidigung; Sozialversicherung	—	—	x	—	—	x
P	Erziehung und Unterricht	23	20	43,8	9	8	– 52,6
Q	Gesundheits- und Sozialwesen	4	3	– 63,6	10	8	25,0
R	Kunst, Unterhaltung und Erholung	14	12	16,7	6	4	– 40,0
S	Erbringung von sonstigen Dienstleistungen	44	42	– 6,4	25	23	– 30,6
A-S	Insgesamt	684	586	– 3,1	548	461	6,6
Hochtaunuskreis							
A	Land- und Forstwirtschaft, Fischerei	3	3	200,0	2	2	—
B	Bergbau und Gewinnung v. Steinen u. Erden	—	—	x	—	—	x
C	Verarbeitendes Gewerbe	18	15	– 18,2	15	11	– 21,1
D	Energieversorgung	13	13	– 18,8	1	1	– 92,9
E	Wasserversorgung; Abwasser- und Abfall- entsorgung und Beseitigung von Umwelt- verschmutzungen	2	—	x	1	1	x
F	Baugewerbe	64	52	– 28,9	48	38	6,7
G	Handel; Instandhaltung und Reparatur von Kraftfahrzeugen	122	100	– 15,9	107	86	25,9
H	Verkehr und Lagerei	12	10	– 36,8	11	9	– 21,4
I	Gastgewerbe; Beherbergung und Gastronomie	34	19	41,7	26	17	4,0
J	Information und Kommunikation	29	22	– 43,1	19	14	– 32,1
K	Erbringung von Finanz- und Versicherungs- dienstleistungen	32	20	18,5	24	15	– 4,0
L	Grundstücks- und Wohnungswesen	19	12	– 48,6	19	13	—
M	Erbringung von freiberuflichen, wissenschaft-lichen und technischen Dienstleistungen	92	69	4,5	61	42	– 27,4
N	Erbringung v. sonst. wirtschaftl. Dienstleistungen	86	63	43,3	67	59	48,9
O	Öffentliche Verwaltung, Verteidigung; Sozialversicherung	—	—	x	—	—	x
P	Erziehung und Unterricht	30	27	15,4	13	8	– 18,8
Q	Gesundheits- und Sozialwesen	14	12	– 6,7	10	9	42,9
R	Kunst, Unterhaltung und Erholung	8	5	33,3	3	2	– 40,0
S	Erbringung von sonstigen Dienstleistungen	44	39	37,5	30	26	– 9,1
A-S	Insgesamt	622	481	– 5,6	457	353	– 1,9
Main-Kinzig-Kreis							
A	Land- und Forstwirtschaft, Fischerei	8	5	33,3	5	3	25,0
B	Bergbau und Gewinnung v. Steinen u. Erden	—	—	x	—	—	x
C	Verarbeitendes Gewerbe	43	39	– 15,7	35	30	29,6
D	Energieversorgung	30	29	– 6,3	7	6	—
E	Wasserversorgung; Abwasser- und Abfall- entsorgung und Beseitigung von Umwelt- verschmutzungen	2	2	x	—	—	x

3. Gewerbeanzeigen¹⁾ in Hessen im 2. Vierteljahr 2022
nach ausgewählten Wirtschaftsabschnitten und Verwaltungsbezirken

Nr. der Wirt- schafts- klassifi- kation ²⁾	Wirtschaftsabschnitt	Anmeldungen			Abmeldungen		
		insgesamt	darunter	Zu- bzw. Abnahme (–) gegenüber dem gleichen Vorjahres- quartal in Prozent	insgesamt	darunter	Zu- bzw. Abnahme (–) gegenüber dem gleichen Vorjahres- quartal in Prozent
			Neu- errich- tung ³⁾			Auf- gabe ⁴⁾	
F	Baugewerbe	101	73	– 15,8	102	87	– 14,3
G	Handel; Instandhaltung und Reparatur von Kraftfahrzeugen	248	190	2,9	217	175	26,2
H	Verkehr und Lagerei	39	32	39,3	33	28	– 5,7
I	Gastgewerbe; Beherbergung und Gastronomie	70	44	66,7	66	44	61,0
J	Information und Kommunikation	43	36	—	20	12	– 41,2
K	Erbringung von Finanz- und Versicherungs- dienstleistungen	43	35	30,3	26	21	– 18,8
L	Grundstücks- und Wohnungswesen	32	27	– 13,5	14	7	– 6,7
M	Erbringung von freiberuflichen, wissenschaft-lichen und technischen Dienstleistungen	91	77	– 8,1	60	50	– 31,8
N	Erbringung v. sonst. wirtschaftl. Dienstleistungen	131	104	– 5,8	82	63	6,5
O	Öffentliche Verwaltung, Verteidigung; Sozialversicherung	—	—	x	—	—	x
P	Erziehung und Unterricht	28	23	– 9,7	15	9	– 25,0
Q	Gesundheits- und Sozialwesen	17	14	– 32,0	16	13	14,3
R	Kunst, Unterhaltung und Erholung	19	13	26,7	15	13	—
S	Erbringung von sonstigen Dienstleistungen	92	79	21,1	55	39	3,8
A-S	Insgesamt	1 037	822	1,9	768	600	2,0
Main-Taunus-Kreis							
A	Land- und Forstwirtschaft, Fischerei	4	3	100,0	2	1	– 33,3
B	Bergbau und Gewinnung v. Steinen u. Erden	—	—	x	—	—	x
C	Verarbeitendes Gewerbe	16	15	– 27,3	10	8	– 28,6
D	Energieversorgung	8	8	– 27,3	1	1	x
E	Wasserversorgung; Abwasser- und Abfall- entsorgung und Beseitigung von Umwelt- verschmutzungen	—	—	– 100,0	—	—	– 100,0
F	Baugewerbe	66	47	– 8,3	56	47	– 18,8
G	Handel; Instandhaltung und Reparatur von Kraftfahrzeugen	140	115	—	100	76	– 7,4
H	Verkehr und Lagerei	15	13	– 44,4	32	26	—
I	Gastgewerbe; Beherbergung und Gastronomie	26	19	– 10,3	32	27	28,0
J	Information und Kommunikation	46	38	4,5	26	18	– 21,2
K	Erbringung von Finanz- und Versicherungs- dienstleistungen	30	21	3,4	24	15	4,3
L	Grundstücks- und Wohnungswesen	25	19	– 46,8	21	19	– 32,3
M	Erbringung von freiberuflichen, wissenschaft-lichen und technischen Dienstleistungen	86	66	– 12,2	78	60	32,2
N	Erbringung v. sonst. wirtschaftl. Dienstleistungen	72	58	– 6,5	53	37	– 36,1
O	Öffentliche Verwaltung, Verteidigung; Sozialversicherung	—	—	x	—	—	x
P	Erziehung und Unterricht	13	9	– 40,9	11	8	—
Q	Gesundheits- und Sozialwesen	21	19	– 19,2	15	13	50,0
R	Kunst, Unterhaltung und Erholung	15	13	66,7	8	4	33,3
S	Erbringung von sonstigen Dienstleistungen	42	37	16,7	35	27	9,4
A-S	Insgesamt	625	500	– 9,7	504	387	– 6,7

3. Gewerbeanzeigen¹⁾ in Hessen im 2. Vierteljahr 2022
nach ausgewählten Wirtschaftsabschnitten und Verwaltungsbezirken

Nr. der Wirt- schafts- klassifi- kation ²⁾	Wirtschaftsabschnitt	Anmeldungen			Abmeldungen		
		insgesamt	darunter	Zu- bzw. Abnahme (–) gegenüber dem gleichen Vorjahres- quartal in Prozent	insgesamt	darunter	Zu- bzw. Abnahme (–) gegenüber dem gleichen Vorjahres- quartal in Prozent
			Neu- errich- tung ³⁾			Auf- gabe ⁴⁾	
Odenwaldkreis							
A	Land- und Forstwirtschaft, Fischerei	3	2	50,0	2	1	100,0
B	Bergbau und Gewinnung v. Steinen u. Erden	—	—	x	—	—	x
C	Verarbeitendes Gewerbe	11	11	—	11	11	22,2
D	Energieversorgung	6	6	50,0	1	1	—
E	Wasserversorgung; Abwasser- und Abfall- entsorgung und Beseitigung von Umwelt- verschmutzungen	—	—	x	—	—	x
F	Baugewerbe	17	12	– 52,8	23	20	9,5
G	Handel; Instandhaltung und Reparatur von Kraftfahrzeugen	45	37	– 6,3	58	50	132,0
H	Verkehr und Lagerei	7	6	16,7	7	7	40,0
I	Gastgewerbe; Beherbergung und Gastronomie	17	11	13,3	19	13	58,3
J	Information und Kommunikation	7	6	– 41,7	10	8	400,0
K	Erbringung von Finanz- und Versicherungs- dienstleistungen	4	2	– 20,0	7	7	16,7
L	Grundstücks- und Wohnungswesen	4	2	– 20,0	1	1	x
M	Erbringung von freiberuflichen, wissenschaft-lichen und technischen Dienstleistungen	14	12	– 30,0	11	9	37,5
N	Erbringung v. sonst. wirtschaftl. Dienstleistungen	26	23	– 18,8	36	32	56,5
O	Öffentliche Verwaltung, Verteidigung; Sozialversicherung	—	—	x	—	—	x
P	Erziehung und Unterricht	9	8	80,0	2	2	– 33,3
Q	Gesundheits- und Sozialwesen	6	5	200,0	2	2	—
R	Kunst, Unterhaltung und Erholung	9	7	800,0	10	9	150,0
S	Erbringung von sonstigen Dienstleistungen	22	16	29,4	19	14	5,6
A-S	Insgesamt	207	166	– 6,3	219	187	56,4
Landkreis Offenbach							
A	Land- und Forstwirtschaft, Fischerei	1	1	x	—	—	x
B	Bergbau und Gewinnung v. Steinen u. Erden	—	—	x	—	—	x
C	Verarbeitendes Gewerbe	23	19	– 45,2	17	12	– 37,0
D	Energieversorgung	14	14	– 26,3	3	3	200,0
E	Wasserversorgung; Abwasser- und Abfall- entsorgung und Beseitigung von Umwelt- verschmutzungen	—	—	– 100,0	—	—	– 100,0
F	Baugewerbe	94	68	– 13,8	68	53	– 6,8
G	Handel; Instandhaltung und Reparatur von Kraftfahrzeugen	180	137	– 18,2	122	89	– 22,8
H	Verkehr und Lagerei	29	24	– 42,0	42	32	82,6
I	Gastgewerbe; Beherbergung und Gastronomie	56	30	86,7	40	26	14,3
J	Information und Kommunikation	47	37	– 21,7	35	25	– 12,5
K	Erbringung von Finanz- und Versicherungs- dienstleistungen	37	25	– 19,6	27	20	8,0
L	Grundstücks- und Wohnungswesen	40	27	11,1	17	11	– 29,2
M	Erbringung von freiberuflichen, wissenschaft-lichen und technischen Dienstleistungen	116	85	– 7,2	67	51	– 28,7

3. Gewerbeanzeigen¹⁾ in Hessen im 2. Vierteljahr 2022
nach ausgewählten Wirtschaftsabschnitten und Verwaltungsbezirken

Nr. der Wirt- schafts- klassifi- kation ²⁾	Wirtschaftsabschnitt	Anmeldungen			Abmeldungen		
		insgesamt	darunter	Zu- bzw. Abnahme (–) gegenüber dem gleichen Vorjahres- quartal in Prozent	insgesamt	darunter	Zu- bzw. Abnahme (–) gegenüber dem gleichen Vorjahres- quartal in Prozent
			Neu- errich- tung ³⁾			Auf- gabe ⁴⁾	
N	Erbringung v. sonst. wirtschaftl. Dienstleistungen	93	71	– 16,2	85	72	3,7
O	Öffentliche Verwaltung, Verteidigung; Sozialversicherung	—	—	x	—	—	x
P	Erziehung und Unterricht	31	25	19,2	10	10	—
Q	Gesundheits- und Sozialwesen	21	18	10,5	16	11	128,6
R	Kunst, Unterhaltung und Erholung	11	9	– 45,0	4	4	– 71,4
S	Erbringung von sonstigen Dienstleistungen	58	47	– 22,7	62	44	8,8
A-S	Insgesamt	851	637	– 14,1	615	463	– 8,6
Rheingau-Taunus-Kreis							
A	Land- und Forstwirtschaft, Fischerei	2	2	– 66,7	4	4	33,3
B	Bergbau und Gewinnung v. Steinen u. Erden	—	—	x	1	1	x
C	Verarbeitendes Gewerbe	15	11	– 6,3	12	10	50,0
D	Energieversorgung	8	7	– 61,9	3	2	—
E	Wasserversorgung; Abwasser- und Abfall- entsorgung und Beseitigung von Umwelt- verschmutzungen	—	—	– 100,0	—	—	x
F	Baugewerbe	36	26	16,1	30	27	– 49,2
G	Handel; Instandhaltung und Reparatur von Kraftfahrzeugen	63	52	– 34,4	75	57	7,1
H	Verkehr und Lagerei	7	5	– 30,0	6	5	– 33,3
I	Gastgewerbe; Beherbergung und Gastronomie	23	17	—	18	13	—
J	Information und Kommunikation	19	16	– 29,6	15	11	– 11,8
K	Erbringung von Finanz- und Versicherungs- dienstleistungen	18	14	—	15	10	50,0
L	Grundstücks- und Wohnungswesen	10	7	– 41,2	6	6	– 68,4
M	Erbringung von freiberuflichen, wissenschaftlichen und technischen Dienstleistungen	42	33	– 30,0	38	32	– 11,6
N	Erbringung v. sonst. wirtschaftl. Dienstleistungen	74	68	29,8	52	48	6,1
O	Öffentliche Verwaltung, Verteidigung; Sozialversicherung	—	—	x	—	—	x
P	Erziehung und Unterricht	14	12	– 26,3	6	5	– 53,8
Q	Gesundheits- und Sozialwesen	8	7	—	5	2	– 16,7
R	Kunst, Unterhaltung und Erholung	11	9	22,2	8	7	– 11,1
S	Erbringung von sonstigen Dienstleistungen	36	31	38,5	18	16	– 35,7
A-S	Insgesamt	386	317	– 13,5	312	256	– 14,3
Wetteraukreis							
A	Land- und Forstwirtschaft, Fischerei	4	4	– 50,0	4	3	– 33,3
B	Bergbau und Gewinnung v. Steinen u. Erden	—	—	x	—	—	x
C	Verarbeitendes Gewerbe	33	27	—	20	17	5,3
D	Energieversorgung	22	22	29,4	6	6	—
E	Wasserversorgung; Abwasser- und Abfall- entsorgung und Beseitigung von Umwelt- verschmutzungen	1	1	x	—	—	– 100,0

**3. Gewerbeanzeigen¹⁾ in Hessen im 2. Vierteljahr 2022
nach ausgewählten Wirtschaftsabschnitten und Verwaltungsbezirken**

Nr. der Wirt- schafts- klassifi- kation ²⁾	Wirtschaftsabschnitt	Anmeldungen			Abmeldungen		
		insgesamt	darunter	Zu- bzw. Abnahme (–) gegenüber dem gleichen Vorjahres- quartal in Prozent	insgesamt	darunter	Zu- bzw. Abnahme (–) gegenüber dem gleichen Vorjahres- quartal in Prozent
			Neu- errich- tung ³⁾			Auf- gabe ⁴⁾	
F	Baugewerbe	80	62	– 10,1	67	59	26,4
G	Handel; Instandhaltung und Reparatur von Kraftfahrzeugen	156	135	– 19,2	143	124	3,6
H	Verkehr und Lagerei	31	27	72,2	26	21	23,8
I	Gastgewerbe; Beherbergung und Gastronomie	45	33	28,6	44	36	46,7
J	Information und Kommunikation	28	21	– 34,9	30	24	15,4
K	Erbringung von Finanz- und Versicherungs- dienstleistungen	28	21	– 6,7	26	16	– 7,1
L	Grundstücks- und Wohnungswesen	20	17	– 28,6	24	16	20,0
M	Erbringung von freiberuflichen, wissenschaft-lichen und technischen Dienstleistungen	71	53	– 23,7	76	55	4,1
N	Erbringung v. sonst. wirtschaftl. Dienstleistungen	90	72	– 6,3	77	60	11,6
O	Öffentliche Verwaltung, Verteidigung; Sozialversicherung	—	—	x	—	—	x
P	Erziehung und Unterricht	23	20	27,8	14	11	– 12,5
Q	Gesundheits- und Sozialwesen	23	20	4,5	13	11	44,4
R	Kunst, Unterhaltung und Erholung	16	13	23,1	17	16	112,5
S	Erbringung von sonstigen Dienstleistungen	57	46	29,5	45	36	—
A-S	Insgesamt	728	594	– 6,7	632	511	11,3
Reg.-Bez. Darmstadt							
A	Land- und Forstwirtschaft, Fischerei	46	40	27,8	24	18	– 14,3
B	Bergbau und Gewinnung v. Steinen u. Erden	—	—	x	1	1	x
C	Verarbeitendes Gewerbe	291	251	– 24,0	233	188	1,7
D	Energieversorgung	148	145	– 18,7	32	28	– 40,7
E	Wasserversorgung; Abwasser- und Abfall- entsorgung und Beseitigung von Umwelt- verschmutzungen	11	7	57,1	4	2	– 55,6
F	Baugewerbe	893	705	– 15,3	808	681	– 11,8
G	Handel; Instandhaltung und Reparatur von Kraftfahrzeugen	1 993	1 655	– 19,8	1 700	1 372	3,8
H	Verkehr und Lagerei	383	326	– 17,6	409	350	3,8
I	Gastgewerbe; Beherbergung und Gastronomie	580	425	17,9	522	394	20,0
J	Information und Kommunikation	475	387	– 18,7	325	249	– 18,8
K	Erbringung von Finanz- und Versicherungs- dienstleistungen	354	270	– 11,1	288	210	– 11,7
L	Grundstücks- und Wohnungswesen	282	222	– 25,0	178	130	– 28,8
M	Erbringung von freiberuflichen, wissenschaft-lichen und technischen Dienstleistungen	1 059	872	– 15,2	805	643	– 17,4
N	Erbringung v. sonst. wirtschaftl. Dienstleistungen	1 240	1 054	– 3,1	972	799	– 0,3
O	Öffentliche Verwaltung, Verteidigung; Sozialversicherung	—	—	x	—	—	x
P	Erziehung und Unterricht	293	251	– 6,1	149	116	– 22,4
Q	Gesundheits- und Sozialwesen	226	199	2,3	153	127	59,4
R	Kunst, Unterhaltung und Erholung	191	161	29,1	115	93	– 14,2
S	Erbringung von sonstigen Dienstleistungen	712	613	12,1	552	456	– 0,9
A-S	Insgesamt	9 177	7 583	– 11,0	7 270	5 857	– 4,4

3. Gewerbeanzeigen¹⁾ in Hessen im 2. Vierteljahr 2022 nach ausgewählten Wirtschaftsabschnitten und Verwaltungsbezirken

Nr. der Wirt- schafts- klassifi- kation ²⁾	Wirtschaftsabschnitt	Anmeldungen			Abmeldungen		
		insgesamt	darunter	Zu- bzw. Abnahme (–) gegenüber dem gleichen Vorjahres- quartal in Prozent	insgesamt	darunter	Zu- bzw. Abnahme (–) gegenüber dem gleichen Vorjahres- quartal in Prozent
			Neu- errich- tung ³⁾			Auf- gabe ⁴⁾	
Landkreis Gießen							
A	Land- und Forstwirtschaft, Fischerei	8	7	100,0	3	3	—
B	Bergbau und Gewinnung v. Steinen u. Erden	—	—	x	—	—	– 100,0
C	Verarbeitendes Gewerbe	24	21	– 38,5	16	10	– 5,9
D	Energieversorgung	10	10	– 52,4	2	2	—
E	Wasserversorgung; Abwasser- und Abfall- entsorgung und Beseitigung von Umwelt- verschmutzungen	2	2	100,0	2	2	x
F	Baugewerbe	37	29	– 26,0	46	40	31,4
G	Handel; Instandhaltung und Reparatur von Kraftfahrzeugen	167	141	– 11,6	131	109	15,9
H	Verkehr und Lagerei	16	10	– 15,8	15	14	7,1
I	Gastgewerbe; Beherbergung und Gastronomie	41	22	20,6	40	23	81,8
J	Information und Kommunikation	34	26	– 19,0	24	17	71,4
K	Erbringung von Finanz- und Versicherungs- dienstleistungen	25	19	– 21,9	16	12	– 11,1
L	Grundstücks- und Wohnungswesen	18	13	– 18,2	9	5	50,0
M	Erbringung von freiberuflichen, wissenschaft-lichen und technischen Dienstleistungen	61	52	– 12,9	61	47	5,2
N	Erbringung v. sonst. wirtschaftl. Dienstleistungen	90	78	28,6	57	47	54,1
O	Öffentliche Verwaltung, Verteidigung; Sozialversicherung	—	—	x	—	—	x
P	Erziehung und Unterricht	20	14	– 16,7	10	9	—
Q	Gesundheits- und Sozialwesen	8	7	– 57,9	11	9	175,0
R	Kunst, Unterhaltung und Erholung	17	12	—	9	8	—
S	Erbringung von sonstigen Dienstleistungen	37	29	– 27,5	28	20	– 50,9
A-S	Insgesamt	615	492	– 12,6	480	377	14,3
Lahn-Dill-Kreis							
A	Land- und Forstwirtschaft, Fischerei	4	3	– 20,0	4	2	300,0
B	Bergbau und Gewinnung v. Steinen u. Erden	—	—	x	—	—	x
C	Verarbeitendes Gewerbe	21	15	– 46,2	33	30	32,0
D	Energieversorgung	2	2	– 66,7	1	1	—
E	Wasserversorgung; Abwasser- und Abfall- entsorgung und Beseitigung von Umwelt- verschmutzungen	1	1	– 50,0	—	—	– 100,0
F	Baugewerbe	52	38	15,6	32	25	– 5,9
G	Handel; Instandhaltung und Reparatur von Kraftfahrzeugen	140	117	– 1,4	127	106	22,1
H	Verkehr und Lagerei	11	10	10,0	23	20	109,1
I	Gastgewerbe; Beherbergung und Gastronomie	32	22	– 5,9	40	29	73,9
J	Information und Kommunikation	17	13	– 41,4	21	16	75,0
K	Erbringung von Finanz- und Versicherungs- dienstleistungen	12	8	– 50,0	21	15	61,5

3. Gewerbeanzeigen¹⁾ in Hessen im 2. Vierteljahr 2022
nach ausgewählten Wirtschaftsabschnitten und Verwaltungsbezirken

Nr. der Wirt- schafts- klassifi- kation ²⁾	Wirtschaftsabschnitt	Anmeldungen			Abmeldungen		
		insgesamt	darunter	Zu- bzw. Abnahme (–) gegenüber dem gleichen Vorjahres- quartal in Prozent	insgesamt	darunter	Zu- bzw. Abnahme (–) gegenüber dem gleichen Vorjahres- quartal in Prozent
			Neu- errich- tung ³⁾			Auf- gabe ⁴⁾	
L	Grundstücks- und Wohnungswesen	7	5	– 50,0	9	6	28,6
M	Erbringung von freiberuflichen, wissenschaftlichen und technischen Dienstleistungen	36	31	– 40,0	45	37	45,2
N	Erbringung v. sonst. wirtschaftl. Dienstleistungen	69	55	27,8	42	32	23,5
O	Öffentliche Verwaltung, Verteidigung; Sozialversicherung	—	—	x	—	—	x
P	Erziehung und Unterricht	18	16	28,6	18	13	157,1
Q	Gesundheits- und Sozialwesen	14	11	75,0	9	7	50,0
R	Kunst, Unterhaltung und Erholung	19	14	137,5	7	7	– 36,4
S	Erbringung von sonstigen Dienstleistungen	35	26	– 7,9	28	20	– 3,4
A-S	Insgesamt	490	387	– 7,9	460	366	31,4
Landkreis Limburg-Weilburg							
A	Land- und Forstwirtschaft, Fischerei	4	4	– 20,0	3	3	50,0
B	Bergbau und Gewinnung v. Steinen u. Erden	—	—	– 100,0	—	—	x
C	Verarbeitendes Gewerbe	16	12	– 38,5	13	9	– 13,3
D	Energieversorgung	24	22	140,0	2	2	100,0
E	Wasserversorgung; Abwasser- und Abfallentsorgung und Beseitigung von Umweltverschmutzungen	—	—	x	—	—	x
F	Baugewerbe	61	46	22,0	56	36	107,4
G	Handel; Instandhaltung und Reparatur von Kraftfahrzeugen	91	73	– 9,9	82	68	26,2
H	Verkehr und Lagerei	6	5	– 14,3	12	11	200,0
I	Gastgewerbe; Beherbergung und Gastronomie	24	14	20,0	15	10	25,0
J	Information und Kommunikation	19	17	18,8	10	8	25,0
K	Erbringung von Finanz- und Versicherungsdienstleistungen	12	10	9,1	15	11	– 16,7
L	Grundstücks- und Wohnungswesen	8	4	– 60,0	5	4	– 58,3
M	Erbringung von freiberuflichen, wissenschaftlichen und technischen Dienstleistungen	43	39	– 4,4	33	26	10,0
N	Erbringung v. sonst. wirtschaftl. Dienstleistungen	64	56	8,5	44	37	2,3
O	Öffentliche Verwaltung, Verteidigung; Sozialversicherung	—	—	x	—	—	x
P	Erziehung und Unterricht	10	7	– 16,7	3	3	– 70,0
Q	Gesundheits- und Sozialwesen	12	11	50,0	13	12	62,5
R	Kunst, Unterhaltung und Erholung	3	3	– 72,7	3	2	– 57,1
S	Erbringung von sonstigen Dienstleistungen	29	24	20,8	26	24	62,5
A-S	Insgesamt	426	347	—	335	266	20,5
Landkreis Marburg-Biedenkopf							
A	Land- und Forstwirtschaft, Fischerei	3	2	– 40,0	3	2	200,0
B	Bergbau und Gewinnung v. Steinen u. Erden	—	—	x	—	—	x
C	Verarbeitendes Gewerbe	27	19	– 22,9	21	15	10,5
D	Energieversorgung	12	12	9,1	—	—	– 100,0
E	Wasserversorgung; Abwasser- und Abfallentsorgung und Beseitigung von Umweltverschmutzungen	2	2	100,0	—	—	x

3. Gewerbeanzeigen¹⁾ in Hessen im 2. Vierteljahr 2022
nach ausgewählten Wirtschaftsabschnitten und Verwaltungsbezirken

Nr. der Wirt- schafts- klassifi- kation ²⁾	Wirtschaftsabschnitt	Anmeldungen			Abmeldungen		
		insgesamt	darunter	Zu- bzw. Abnahme (–) gegenüber dem gleichen Vorjahres- quartal in Prozent	insgesamt	darunter	Zu- bzw. Abnahme (–) gegenüber dem gleichen Vorjahres- quartal in Prozent
			Neu- errich- tung ³⁾			Auf- gabe ⁴⁾	
F	Baugewerbe	34	29	– 12,8	28	24	64,7
G	Handel; Instandhaltung und Reparatur von Kraftfahrzeugen	100	82	– 9,1	90	75	15,4
H	Verkehr und Lagerei	7	6	– 36,4	5	3	—
I	Gastgewerbe; Beherbergung und Gastronomie	24	12	9,1	29	18	31,8
J	Information und Kommunikation	14	11	– 46,2	15	12	87,5
K	Erbringung von Finanz- und Versicherungs- dienstleistungen	15	12	– 16,7	14	9	27,3
L	Grundstücks- und Wohnungswesen	8	7	– 33,3	9	7	800,0
M	Erbringung von freiberuflichen, wissenschaft-lichen und technischen Dienstleistungen	40	36	– 27,3	36	31	– 5,3
N	Erbringung v. sonst. wirtschaftl. Dienstleistungen	55	48	– 1,8	42	34	23,5
O	Öffentliche Verwaltung, Verteidigung; Sozialversicherung	—	—	x	—	—	x
P	Erziehung und Unterricht	13	9	18,2	11	7	– 8,3
Q	Gesundheits- und Sozialwesen	10	10	25,0	15	14	200,0
R	Kunst, Unterhaltung und Erholung	10	8	11,1	7	6	40,0
S	Erbringung von sonstigen Dienstleistungen	238	234	– 17,9	368	366	85,9
A-S	Insgesamt	612	539	– 14,9	693	623	52,3
Vogelsbergkreis							
A	Land- und Forstwirtschaft, Fischerei	4	4	100,0	1	1	—
B	Bergbau und Gewinnung v. Steinen u. Erden	—	—	x	1	1	x
C	Verarbeitendes Gewerbe	15	13	– 34,8	10	8	42,9
D	Energieversorgung	6	6	– 14,3	—	—	– 100,0
E	Wasserversorgung; Abwasser- und Abfall- entsorgung und Beseitigung von Umwelt- verschmutzungen	—	—	x	—	—	x
F	Baugewerbe	10	6	– 61,5	8	7	– 27,3
G	Handel; Instandhaltung und Reparatur von Kraftfahrzeugen	40	36	– 35,5	32	27	– 22,0
H	Verkehr und Lagerei	3	3	– 57,1	5	4	—
I	Gastgewerbe; Beherbergung und Gastronomie	12	9	9,1	11	10	– 8,3
J	Information und Kommunikation	8	6	– 11,1	6	5	100,0
K	Erbringung von Finanz- und Versicherungs- dienstleistungen	4	2	—	2	2	– 75,0
L	Grundstücks- und Wohnungswesen	—	—	– 100,0	—	—	– 100,0
M	Erbringung von freiberuflichen, wissenschaft-lichen und technischen Dienstleistungen	18	14	12,5	11	11	– 15,4
N	Erbringung v. sonst. wirtschaftl. Dienstleistungen	31	30	6,9	16	13	– 20,0
O	Öffentliche Verwaltung, Verteidigung; Sozialversicherung	—	—	x	—	—	x
P	Erziehung und Unterricht	6	4	20,0	1	—	– 87,5
Q	Gesundheits- und Sozialwesen	1	1	– 88,9	2	2	—
R	Kunst, Unterhaltung und Erholung	3	3	200,0	3	2	—
S	Erbringung von sonstigen Dienstleistungen	13	10	18,2	9	4	– 47,1
A-S	Insgesamt	174	147	– 22,3	118	97	– 24,4

3. Gewerbeanzeigen¹⁾ in Hessen im 2. Vierteljahr 2022 nach ausgewählten Wirtschaftsabschnitten und Verwaltungsbezirken

Nr. der Wirt- schafts- klassifi- kation ²⁾	Wirtschaftsabschnitt	Anmeldungen			Abmeldungen		
		insgesamt	darunter	Zu- bzw. Abnahme (–) gegenüber dem gleichen Vorjahres- quartal in Prozent	insgesamt	darunter	Zu- bzw. Abnahme (–) gegenüber dem gleichen Vorjahres- quartal in Prozent
			Neu- errich- tung ³⁾			Auf- gabe ⁴⁾	
Reg.-Bez. Gießen							
A	Land- und Forstwirtschaft, Fischerei	23	20	9,5	14	11	75,0
B	Bergbau und Gewinnung v. Steinen u. Erden	—	—	– 100,0	1	1	—
C	Verarbeitendes Gewerbe	103	80	– 36,4	93	72	12,0
D	Energieversorgung	54	52	– 1,8	5	5	– 28,6
E	Wasserversorgung; Abwasser- und Abfall- entsorgung und Beseitigung von Umwelt- verschmutzungen	5	5	25,0	2	2	100,0
F	Baugewerbe	194	148	– 7,6	170	132	37,1
G	Handel; Instandhaltung und Reparatur von Kraftfahrzeugen	538	449	– 10,9	462	385	15,2
H	Verkehr und Lagerei	43	34	– 20,4	60	52	53,8
I	Gastgewerbe; Beherbergung und Gastronomie	133	79	9,9	135	90	48,4
J	Information und Kommunikation	92	73	– 24,6	76	58	68,9
K	Erbringung von Finanz- und Versicherungs- dienstleistungen	68	51	– 23,6	68	49	—
L	Grundstücks- und Wohnungswesen	41	29	– 41,4	32	22	10,3
M	Erbringung von freiberuflichen, wissenschaft-lichen und technischen Dienstleistungen	198	172	– 19,5	186	152	9,4
N	Erbringung v. sonst. wirtschaftl. Dienstleistungen	309	267	15,3	201	163	19,6
O	Öffentliche Verwaltung, Verteidigung; Sozialversicherung	—	—	x	—	—	x
P	Erziehung und Unterricht	67	50	1,5	43	32	– 8,5
Q	Gesundheits- und Sozialwesen	45	40	– 13,5	50	44	100,0
R	Kunst, Unterhaltung und Erholung	52	40	13,0	29	25	– 17,1
S	Erbringung von sonstigen Dienstleistungen	352	323	– 15,0	459	434	44,8
A-S	Insgesamt	2 317	1 912	– 11,1	2 086	1 729	25,7
Kassel, documenta-Stadt							
A	Land- und Forstwirtschaft, Fischerei	—	—	x	—	—	x
B	Bergbau und Gewinnung v. Steinen u. Erden	—	—	x	—	—	x
C	Verarbeitendes Gewerbe	18	17	20,0	20	16	185,7
D	Energieversorgung	3	1	50,0	9	7	x
E	Wasserversorgung; Abwasser- und Abfall- entsorgung und Beseitigung von Umwelt- verschmutzungen	1	1	x	—	—	– 100,0
F	Baugewerbe	21	17	—	35	25	40,0
G	Handel; Instandhaltung und Reparatur von Kraftfahrzeugen	111	87	– 7,5	113	84	22,8
H	Verkehr und Lagerei	12	11	– 53,8	21	19	61,5
I	Gastgewerbe; Beherbergung und Gastronomie	53	36	35,9	45	26	25,0
J	Information und Kommunikation	21	16	– 16,0	14	9	– 12,5
K	Erbringung von Finanz- und Versicherungs- dienstleistungen	30	24	66,7	17	12	—
L	Grundstücks- und Wohnungswesen	18	15	5,9	15	12	150,0
M	Erbringung von freiberuflichen, wissenschaft-lichen und technischen Dienstleistungen	48	39	14,3	34	24	47,8

3. Gewerbeanzeigen¹⁾ in Hessen im 2. Vierteljahr 2022
nach ausgewählten Wirtschaftsabschnitten und Verwaltungsbezirken

Nr. der Wirt- schafts- klassifi- kation ²⁾	Wirtschaftsabschnitt	Anmeldungen			Abmeldungen		
		insgesamt	darunter	Zu- bzw. Abnahme (–) gegenüber dem gleichen Vorjahres- quartal in Prozent	insgesamt	darunter	Zu- bzw. Abnahme (–) gegenüber dem gleichen Vorjahres- quartal in Prozent
			Neu- errich- tung ³⁾			Auf- gabe ⁴⁾	
N	Erbringung v. sonst. wirtschaftl. Dienstleistungen	41	39	28,1	34	28	– 5,6
O	Öffentliche Verwaltung, Verteidigung; Sozialversicherung	—	—	x	—	—	x
P	Erziehung und Unterricht	16	15	14,3	11	11	83,3
Q	Gesundheits- und Sozialwesen	8	8	– 27,3	5	3	– 28,6
R	Kunst, Unterhaltung und Erholung	13	12	333,3	5	5	25,0
S	Erbringung von sonstigen Dienstleistungen	55	45	139,1	45	33	80,0
A-S	Insgesamt	469	383	15,0	423	314	34,7
Landkreis Fulda							
A	Land- und Forstwirtschaft, Fischerei	3	3	– 62,5	—	—	– 100,0
B	Bergbau und Gewinnung v. Steinen u. Erden	—	—	x	—	—	x
C	Verarbeitendes Gewerbe	24	23	60,0	14	12	– 12,5
D	Energieversorgung	15	15	– 40,0	6	4	50,0
E	Wasserversorgung; Abwasser- und Abfall- entsorgung und Beseitigung von Umwelt- verschmutzungen	—	—	– 100,0	1	1	—
F	Baugewerbe	15	11	– 44,4	16	11	– 27,3
G	Handel; Instandhaltung und Reparatur von Kraftfahrzeugen	103	79	– 22,0	87	63	10,1
H	Verkehr und Lagerei	8	6	– 11,1	15	13	36,4
I	Gastgewerbe; Beherbergung und Gastronomie	20	13	5,3	18	16	80,0
J	Information und Kommunikation	23	18	– 4,2	10	7	25,0
K	Erbringung von Finanz- und Versicherungs- dienstleistungen	22	14	83,3	18	14	50,0
L	Grundstücks- und Wohnungswesen	12	8	9,1	9	6	28,6
M	Erbringung von freiberuflichen, wissenschaft-lichen und technischen Dienstleistungen	48	37	– 18,6	28	18	75,0
N	Erbringung v. sonst. wirtschaftl. Dienstleistungen	50	40	– 20,6	20	16	– 20,0
O	Öffentliche Verwaltung, Verteidigung; Sozialversicherung	—	—	x	—	—	x
P	Erziehung und Unterricht	13	8	8,3	8	7	100,0
Q	Gesundheits- und Sozialwesen	7	6	133,3	3	3	– 40,0
R	Kunst, Unterhaltung und Erholung	7	7	– 22,2	4	1	—
S	Erbringung von sonstigen Dienstleistungen	37	30	5,7	29	22	16,0
A-S	Insgesamt	407	318	– 12,3	286	214	12,6
Landkreis Hersfeld-Rotenburg							
A	Land- und Forstwirtschaft, Fischerei	5	4	x	2	1	x
B	Bergbau und Gewinnung v. Steinen u. Erden	1	—	x	—	—	x
C	Verarbeitendes Gewerbe	12	11	– 7,7	5	4	– 44,4
D	Energieversorgung	10	9	– 9,1	—	—	– 100,0
E	Wasserversorgung; Abwasser- und Abfall- entsorgung und Beseitigung von Umwelt- verschmutzungen	—	—	x	—	—	– 100,0
F	Baugewerbe	16	14	– 23,8	7	7	– 12,5
G	Handel; Instandhaltung und Reparatur von Kraftfahrzeugen	45	39	– 16,7	37	30	– 17,8

3. Gewerbeanzeigen¹⁾ in Hessen im 2. Vierteljahr 2022
nach ausgewählten Wirtschaftsabschnitten und Verwaltungsbezirken

Nr. der Wirt- schafts- klassifi- kation ²⁾	Wirtschaftsabschnitt	Anmeldungen			Abmeldungen		
		insgesamt	darunter	Zu- bzw. Abnahme (–) gegenüber dem gleichen Vorjahres- quartal in Prozent	insgesamt	darunter	Zu- bzw. Abnahme (–) gegenüber dem gleichen Vorjahres- quartal in Prozent
			Neu- errich- tung ³⁾			Auf- gabe ⁴⁾	
H	Verkehr und Lagerei	5	5	– 70,6	15	15	150,0
I	Gastgewerbe; Beherbergung und Gastronomie	14	9	– 12,5	12	10	– 36,8
J	Information und Kommunikation	11	6	– 45,0	5	5	– 28,6
K	Erbringung von Finanz- und Versicherungs- dienstleistungen	5	3	—	5	4	– 16,7
L	Grundstücks- und Wohnungswesen	3	2	– 83,3	5	4	– 61,5
M	Erbringung von freiberuflichen, wissenschaft-lichen und technischen Dienstleistungen	14	14	– 22,2	11	8	—
N	Erbringung v. sonst. wirtschaftl. Dienstleistungen	23	23	– 8,0	14	14	55,6
O	Öffentliche Verwaltung, Verteidigung; Sozialversicherung	—	—	x	—	—	x
P	Erziehung und Unterricht	5	5	66,7	2	2	– 33,3
Q	Gesundheits- und Sozialwesen	4	2	100,0	5	2	66,7
R	Kunst, Unterhaltung und Erholung	8	7	166,7	3	3	200,0
S	Erbringung von sonstigen Dienstleistungen	6	5	– 50,0	11	9	– 38,9
A-S	Insgesamt	187	158	– 21,4	139	118	– 13,1
Landkreis Kassel							
A	Land- und Forstwirtschaft, Fischerei	1	1	– 83,3	2	2	100,0
B	Bergbau und Gewinnung v. Steinen u. Erden	—	—	x	—	—	x
C	Verarbeitendes Gewerbe	18	11	– 18,2	19	18	26,7
D	Energieversorgung	26	24	100,0	3	1	– 25,0
E	Wasserversorgung; Abwasser- und Abfall- entsorgung und Beseitigung von Umwelt- verschmutzungen	—	—	– 100,0	—	—	– 100,0
F	Baugewerbe	38	23	– 9,5	23	19	—
G	Handel; Instandhaltung und Reparatur von Kraftfahrzeugen	121	95	10,0	106	89	60,6
H	Verkehr und Lagerei	13	10	– 27,8	17	15	30,8
I	Gastgewerbe; Beherbergung und Gastronomie	23	19	– 4,2	16	14	60,0
J	Information und Kommunikation	11	11	– 56,0	11	8	83,3
K	Erbringung von Finanz- und Versicherungs- dienstleistungen	15	10	7,1	12	9	9,1
L	Grundstücks- und Wohnungswesen	6	4	– 45,5	4	4	100,0
M	Erbringung von freiberuflichen, wissenschaft-lichen und technischen Dienstleistungen	35	26	– 20,5	23	19	– 8,0
N	Erbringung v. sonst. wirtschaftl. Dienstleistungen	53	42	– 11,7	24	20	– 7,7
O	Öffentliche Verwaltung, Verteidigung; Sozialversicherung	—	—	x	—	—	x
P	Erziehung und Unterricht	14	12	27,3	6	5	20,0
Q	Gesundheits- und Sozialwesen	3	2	– 50,0	7	6	75,0
R	Kunst, Unterhaltung und Erholung	15	14	400,0	4	2	—
S	Erbringung von sonstigen Dienstleistungen	42	35	– 2,3	23	17	– 30,3
A-S	Insgesamt	434	339	– 4,4	300	248	20,5

3. Gewerbeanzeigen¹⁾ in Hessen im 2. Vierteljahr 2022
nach ausgewählten Wirtschaftsabschnitten und Verwaltungsbezirken

Nr. der Wirt- schafts- klassifi- kation ²⁾	Wirtschaftsabschnitt	Anmeldungen			Abmeldungen		
		insgesamt	darunter	Zu- bzw. Abnahme (–) gegenüber dem gleichen Vorjahres- quartal in Prozent	insgesamt	darunter	Zu- bzw. Abnahme (–) gegenüber dem gleichen Vorjahres- quartal in Prozent
			Neu- errich- tung ³⁾			Auf- gabe ⁴⁾	

Schwalm-Eder-Kreis							
A	Land- und Forstwirtschaft, Fischerei	3	1	—	5	5	66,7
B	Bergbau und Gewinnung v. Steinen u. Erden	—	—	x	—	—	x
C	Verarbeitendes Gewerbe	14	11	– 36,4	15	14	87,5
D	Energieversorgung	12	11	– 52,0	2	2	– 33,3
E	Wasserversorgung; Abwasser- und Abfall- entsorgung und Beseitigung von Umwelt- verschmutzungen	—	—	– 100,0	—	—	– 100,0
F	Baugewerbe	19	17	18,8	17	17	70,0
G	Handel; Instandhaltung und Reparatur von Kraftfahrzeugen	83	76	– 15,3	67	64	26,4
H	Verkehr und Lagerei	11	9	– 35,3	16	15	33,3
I	Gastgewerbe; Beherbergung und Gastronomie	22	18	—	18	15	– 10,0
J	Information und Kommunikation	5	5	– 50,0	7	6	—
K	Erbringung von Finanz- und Versicherungs- dienstleistungen	10	6	– 16,7	10	8	11,1
L	Grundstücks- und Wohnungswesen	7	7	– 36,4	2	2	– 60,0
M	Erbringung von freiberuflichen, wissenschaftlichen und technischen Dienstleistungen	31	27	– 6,1	14	13	– 30,0
N	Erbringung v. sonst. wirtschaftl. Dienstleistungen	37	34	27,6	20	20	– 9,1
O	Öffentliche Verwaltung, Verteidigung; Sozialversicherung	—	—	x	—	—	x
P	Erziehung und Unterricht	12	11	33,3	5	5	– 28,6
Q	Gesundheits- und Sozialwesen	5	2	– 44,4	1	1	– 50,0
R	Kunst, Unterhaltung und Erholung	6	4	– 33,3	2	2	– 75,0
S	Erbringung von sonstigen Dienstleistungen	24	23	4,3	20	18	– 23,1
A-S	Insgesamt	301	262	– 13,8	221	207	1,8

Landkreis Waldeck-Frankenberg							
A	Land- und Forstwirtschaft, Fischerei	2	1	– 50,0	5	3	150,0
B	Bergbau und Gewinnung v. Steinen u. Erden	—	—	x	—	—	x
C	Verarbeitendes Gewerbe	19	16	11,8	6	3	– 40,0
D	Energieversorgung	9	9	– 65,4	4	3	– 50,0
E	Wasserversorgung; Abwasser- und Abfall- entsorgung und Beseitigung von Umwelt- verschmutzungen	—	—	x	—	—	– 100,0
F	Baugewerbe	24	17	33,3	17	10	13,3
G	Handel; Instandhaltung und Reparatur von Kraftfahrzeugen	51	43	– 37,8	50	46	4,2
H	Verkehr und Lagerei	4	4	– 50,0	7	7	250,0
I	Gastgewerbe; Beherbergung und Gastronomie	25	17	47,1	19	10	– 13,6
J	Information und Kommunikation	7	4	– 22,2	3	1	50,0
K	Erbringung von Finanz- und Versicherungs- dienstleistungen	11	9	57,1	2	—	– 71,4

3. Gewerbeanzeigen¹⁾ in Hessen im 2. Vierteljahr 2022
nach ausgewählten Wirtschaftsabschnitten und Verwaltungsbezirken

Nr. der Wirt- schafts- klassifi- kation ²⁾	Wirtschaftsabschnitt	Anmeldungen			Abmeldungen		
		insgesamt	darunter	Zu- bzw. Abnahme (–) gegenüber dem gleichen Vorjahres- quartal in Prozent	insgesamt	darunter	Zu- bzw. Abnahme (–) gegenüber dem gleichen Vorjahres- quartal in Prozent
			Neu- errich- tung ³⁾			Auf- gabe ⁴⁾	
L	Grundstücks- und Wohnungswesen	7	6	—	4	3	100,0
M	Erbringung von freiberuflichen, wissenschaftlichen und technischen Dienstleistungen	18	14	– 21,7	10	8	– 16,7
N	Erbringung v. sonst. wirtschaftl. Dienstleistungen	23	22	– 4,2	14	12	– 22,2
O	Öffentliche Verwaltung, Verteidigung; Sozialversicherung	—	—	x	—	—	x
P	Erziehung und Unterricht	3	3	– 40,0	3	3	– 50,0
Q	Gesundheits- und Sozialwesen	10	9	25,0	3	3	– 25,0
R	Kunst, Unterhaltung und Erholung	6	6	50,0	2	2	– 33,3
S	Erbringung von sonstigen Dienstleistungen	18	14	– 33,3	15	14	– 11,8
A-S	Insgesamt	237	194	– 17,1	164	128	– 8,4
Werra-Meißner-Kreis							
A	Land- und Forstwirtschaft, Fischerei	6	5	100,0	5	5	66,7
B	Bergbau und Gewinnung v. Steinen u. Erden	—	—	x	—	—	x
C	Verarbeitendes Gewerbe	8	7	– 27,3	3	2	– 72,7
D	Energieversorgung	7	7	133,3	—	—	– 100,0
E	Wasserversorgung; Abwasser- und Abfallentsorgung und Beseitigung von Umweltverschmutzungen	—	—	– 100,0	—	—	x
F	Baugewerbe	10	7	– 28,6	8	5	– 11,1
G	Handel; Instandhaltung und Reparatur von Kraftfahrzeugen	40	34	—	29	21	31,8
H	Verkehr und Lagerei	4	2	– 33,3	6	6	x
I	Gastgewerbe; Beherbergung und Gastronomie	15	9	– 25,0	12	7	– 25,0
J	Information und Kommunikation	7	5	—	3	1	– 40,0
K	Erbringung von Finanz- und Versicherungsdienstleistungen	6	5	– 40,0	2	2	– 77,8
L	Grundstücks- und Wohnungswesen	6	4	– 14,3	1	1	– 50,0
M	Erbringung von freiberuflichen, wissenschaftlichen und technischen Dienstleistungen	13	11	44,4	6	2	– 14,3
N	Erbringung v. sonst. wirtschaftl. Dienstleistungen	14	10	– 30,0	13	13	62,5
O	Öffentliche Verwaltung, Verteidigung; Sozialversicherung	—	—	x	—	—	x
P	Erziehung und Unterricht	6	6	200,0	5	3	—
Q	Gesundheits- und Sozialwesen	—	—	– 100,0	1	1	– 50,0
R	Kunst, Unterhaltung und Erholung	4	4	100,0	1	—	– 66,7
S	Erbringung von sonstigen Dienstleistungen	13	11	– 7,1	10	7	—
A-S	Insgesamt	159	127	– 8,1	105	76	– 7,1
Reg.-Bez. Kassel							
A	Land- und Forstwirtschaft, Fischerei	20	15	– 16,7	19	16	35,7
B	Bergbau und Gewinnung v. Steinen u. Erden	1	—	x	—	—	x
C	Verarbeitendes Gewerbe	113	96	– 1,7	82	69	7,9
D	Energieversorgung	82	76	– 21,9	24	17	14,3
E	Wasserversorgung; Abwasser- und Abfallentsorgung und Beseitigung von Umweltverschmutzungen	1	1	– 80,0	1	1	– 85,7

3. Gewerbeanzeigen¹⁾ in Hessen im 2. Vierteljahr 2022 nach ausgewählten Wirtschaftsabschnitten und Verwaltungsbezirken

Nr. der Wirt- schafts- klassifi- kation ²⁾	Wirtschaftsabschnitt	Anmeldungen			Abmeldungen		
		insgesamt	darunter	Zu- bzw. Abnahme (–) gegenüber dem gleichen Vorjahres- quartal in Prozent	insgesamt	darunter	Zu- bzw. Abnahme (–) gegenüber dem gleichen Vorjahres- quartal in Prozent
			Neu- errich- tung ³⁾			Auf- gabe ⁴⁾	
F	Baugewerbe	143	106	– 10,1	123	94	9,8
G	Handel; Instandhaltung und Reparatur von Kraftfahrzeugen	554	453	– 12,9	489	397	20,7
H	Verkehr und Lagerei	57	47	– 43,6	97	90	70,2
I	Gastgewerbe; Beherbergung und Gastronomie	172	121	9,6	140	98	5,3
J	Information und Kommunikation	85	65	– 29,2	53	37	3,9
K	Erbringung von Finanz- und Versicherungs- dienstleistungen	99	71	26,9	66	49	– 7,0
L	Grundstücks- und Wohnungswesen	59	46	– 28,0	40	32	8,1
M	Erbringung von freiberuflichen, wissenschaft-lichen und technischen Dienstleistungen	207	168	– 9,2	126	92	10,5
N	Erbringung v. sonst. wirtschaftl. Dienstleistungen	241	210	– 4,7	139	123	– 3,5
O	Öffentliche Verwaltung, Verteidigung; Sozialversicherung	—	—	x	—	—	x
P	Erziehung und Unterricht	69	60	23,2	40	36	11,1
Q	Gesundheits- und Sozialwesen	37	29	– 14,0	25	19	– 7,4
R	Kunst, Unterhaltung und Erholung	59	54	78,8	21	15	– 22,2
S	Erbringung von sonstigen Dienstleistungen	195	163	10,2	153	120	– 0,6
A-S	Insgesamt	2 194	1 781	– 7,5	1 638	1 305	10,2
Hessen							
A	Land- und Forstwirtschaft, Fischerei	89	75	9,9	57	45	14,0
B	Bergbau und Gewinnung v. Steinen u. Erden	1	—	—	2	2	100,0
C	Verarbeitendes Gewerbe	507	427	– 23,2	408	329	5,2
D	Energieversorgung	284	273	– 17,0	61	50	– 25,6
E	Wasserversorgung; Abwasser- und Abfall- entsorgung und Beseitigung von Umwelt- verschmutzungen	17	13	6,3	7	5	– 58,8
F	Baugewerbe	1 230	959	– 13,6	1 101	907	– 4,4
G	Handel; Instandhaltung und Reparatur von Kraftfahrzeugen	3 085	2 557	– 17,2	2 651	2 154	8,5
H	Verkehr und Lagerei	483	407	– 22,1	566	492	15,5
I	Gastgewerbe; Beherbergung und Gastronomie	885	625	14,9	797	582	20,9
J	Information und Kommunikation	652	525	– 21,1	454	344	– 8,5
K	Erbringung von Finanz- und Versicherungs- dienstleistungen	521	392	– 7,8	422	308	– 9,2
L	Grundstücks- und Wohnungswesen	382	297	– 27,7	250	184	– 20,9
M	Erbringung von freiberuflichen, wissenschaft-lichen und technischen Dienstleistungen	1 464	1 212	– 15,0	1 117	887	– 11,3
N	Erbringung v. sonst. wirtschaftl. Dienstleistungen	1 790	1 531	– 0,6	1 312	1 085	1,9
O	Öffentliche Verwaltung, Verteidigung; Sozialversicherung	—	—	x	—	—	x
P	Erziehung und Unterricht	429	361	– 1,2	232	184	– 15,6
Q	Gesundheits- und Sozialwesen	308	268	– 2,5	228	190	54,1
R	Kunst, Unterhaltung und Erholung	302	255	33,0	165	133	– 15,8
S	Erbringung von sonstigen Dienstleistungen	1 259	1 099	2,7	1 164	1 010	13,2
A-S	Insgesamt	13 688	11 276	– 10,4	10 994	8 891	2,2

1) Ohne Reisegewerbe. — 2) Klassifikation der Wirtschaftszweige, Ausgabe 2008 (WZ 2008). — 3) Ohne Zuzug. — 4) Ohne Fortzug.

**4. Gewerbebeanmeldungen und -abmeldungen¹⁾ sowie Neuerrichtungen und Aufgaben
je 1 000 Einwohnerinnen und Einwohner in Hessen im 2. Vierteljahr 2022 nach Verwaltungsbezirken**

AGS	Kreisfreie Stadt Landkreis Regierungsbezirk	Anmeldungen				Abmeldungen			
		ins- gesamt	darunter		Zu- bzw. Abnahme (–) gegenüber dem gleichen Vorjahres- quartal in Prozent	ins- gesamt	darunter		Zu- bzw. Abnahme (–) gegenüber dem gleichen Vorjahres- quartal in Prozent
			Neu- errich- tung ²⁾	je 1 000 Ein- wohner/ -innen ⁴⁾			Auf- gabe ³⁾	je 1 000 Ein- wohner/ -innen ⁴⁾	
06411	Darmstadt, Wissenschaftsstadt	337	278	2	9,4	303	237	2	24,2
06412	Frankfurt am Main, Stadt	1 609	1 415	2	– 21,9	1 212	969	1	– 29,0
06413	Offenbach am Main, Stadt	354	317	2	– 15,3	282	244	2	6,0
06414	Wiesbaden, Landeshauptstadt	616	536	2	– 6,7	471	396	1	12,4
06431	Landkreis Bergstraße	475	386	2	– 27,7	381	326	1	– 19,3
06432	Landkreis Darmstadt-Dieburg	646	548	2	– 6,5	566	467	2	17,2
06433	Landkreis Groß-Gerau	684	586	2	– 3,1	548	461	2	6,6
06434	Hochtaunuskreis	622	481	2	– 5,6	457	353	2	– 1,9
06435	Main-Kinzig-Kreis	1 037	822	2	1,9	768	600	1	2,0
06436	Main-Taunus-Kreis	625	500	2	– 9,7	504	387	2	– 6,7
06437	Odenwaldkreis	207	166	2	– 6,3	219	187	2	56,4
06438	Landkreis Offenbach	851	637	2	– 14,1	615	463	1	– 8,6
06439	Rheingau-Taunus-Kreis	386	317	2	– 13,5	312	256	1	– 14,3
06440	Wetteraukreis	728	594	2	– 6,7	632	511	2	11,3
064	Reg.-Bez. Darmstadt	9 177	7 583	2	– 11,0	7 270	5 857	2	– 4,4
06531	Landkreis Gießen	615	492	2	– 12,6	480	377	1	14,3
06532	Lahn-Dill-Kreis	490	387	2	– 7,9	460	366	1	31,4
06533	Landkreis Limburg-Weilburg	426	347	2	—	335	266	2	20,5
06534	Landkreis Marburg-Biedenkopf	612	539	2	– 14,9	693	623	3	52,3
06535	Vogelsbergkreis	174	147	1	– 22,3	118	97	1	– 24,4
065	Reg.-Bez. Gießen	2 317	1 912	2	– 11,1	2 086	1 729	2	25,7
06611	Kassel, documenta-Stadt	469	383	2	15,0	423	314	2	34,7
06631	Landkreis Fulda	407	318	1	– 12,3	286	214	1	12,6
06632	Landkreis Hersfeld-Rotenburg	187	158	1	– 21,4	139	118	1	– 13,1
06633	Landkreis Kassel	434	339	1	– 4,4	300	248	1	20,5
06634	Schwalm-Eder-Kreis	301	262	2	– 13,8	221	207	1	1,8
06635	Landkreis Waldeck-Frankenberg	237	194	1	– 17,1	164	128	1	– 8,4
06636	Werra-Meißner-Kreis	159	127	1	– 8,1	105	76	1	– 7,1
066	Reg.-Bez. Kassel	2 194	1 781	2	– 7,5	1 638	1 305	1	10,2
06	Hessen	13 688	11 276	2	– 10,4	10 994	8 891	1	2,2
	darunter								
	Reg.-Verb.								
	FrankfurtRheinMain	5 900	4 860	2	– 10,5	4 525	3 577	1	– 8,3

1) Ohne Reisegewerbe. — 2) Ohne Zuzug. — 3) Ohne Fortzug. — 4) Stand: 31.12.2021.

**5. Gewerbebeanmeldungen¹⁾ in Hessen im 2. Vierteljahr 2022
nach ausgewählten Wirtschaftsabteilungen**

Nr. der Wirt- schafts- klassi- fikation ²⁾	Wirtschaftsabschnitt Wirtschaftsabteilung	Neuerrichtungen				Zuzug	Sons- tige ³⁾ An- mel- dung	Ins- gesamt	darunter
		Betriebsgründungen		sons- tige Neu- grün- dung	Um- wand- lung				Zweig- nieder- lassung/ unselbst. Zweig- stelle
		Haupt- nieder- las- sung	Zweig- nieder- lassung/ unselbst. Zweig- stelle						
A	Land- und Forstwirtschaft, Fischerei	2	3	70	—	11	3	89	4
B	Bergbau und Gewinnung von Steinen und Erden	—	—	—	—	—	1	1	—
C	Verarbeitendes Gewerbe	47	27	349	4	49	31	507	40
10	Herstellung von Nahrungs- und Futtermitteln	11	14	23	—	1	15	64	22
11	Getränkeherstellung	—	1	7	—	—	—	8	1
13	Herstellung von Textilien	1	—	24	—	7	—	32	—
14	Herstellung von Bekleidung	—	—	51	—	1	—	52	—
16	Herstellung v. Holz,- Flecht,- Korb- und Kork- waren (ohne Möbel)	4	—	19	—	3	—	26	—
18	Herstellung von Druckerzeugnissen; Vervielfältigung von bespielten Ton-, Bild- und Datenträgern	—	—	30	—	4	—	34	—
25	Herstellung von Metallerzeugnissen	6	4	28	—	7	5	50	5
26	Herstellung von Datenverarbeitungsgeräten, elektronischen und optischen Erzeugnissen	4	1	4	—	1	1	11	1
27	Herstellung von elektrischen Ausrüstungen	4	1	2	—	1	—	8	1
28	Maschinenbau	1	2	6	2	6	1	18	4
29	Herstellung von Kraftwagen und Kraftwagen- teilen	—	—	—	—	—	—	—	—
31	Herstellung von Möbeln	1	—	9	—	1	—	11	—
D	Energieversorgung	25	7	241	—	2	9	284	7
E	Wasserversorgung; Abwasser- und Abfallentsorgung und Beseitigung von Umweltverschmutzungen	3	—	10	—	4	—	17	—
F	Baugewerbe	173	16	768	2	216	55	1 230	18
41	Hochbau	39	5	15	—	24	4	87	5
42	Tiefbau	5	—	25	—	6	1	37	—
43	Vorbereitende Baustellenarbeiten, Bauin- stallation und sonstiges Ausbaugewerbe	129	11	728	2	186	50	1 106	13
G	Handel; Instandhaltung und Reparatur v. Kraftfahrzeugen	239	175	2 125	18	287	241	3 085	284
45	Handel mit Kraftfahrzeugen; Instandhaltung und Reparatur von Kraftwagen	37	18	216	2	44	17	334	25
46	Großhandel (ohne Handel mit Kraftfahrzeugen und Krafträdern)	62	21	326	4	73	23	509	27
47	Einzelhandel (ohne Handel mit Kraftfahrzeugen)	140	136	1 583	12	170	201	2 242	232
H	Verkehr und Lagerei	72	32	299	4	50	26	483	42
49	Landverkehr und Transport in Rohrfernleitungen	33	6	150	1	16	16	222	8

**5. Gewerbeanmeldungen¹⁾ in Hessen im 2. Vierteljahr 2022
nach ausgewählten Wirtschaftsabteilungen**

Nr. der Wirt- schafts- klassi- fikation ²⁾	Wirtschaftsabschnitt Wirtschaftsabteilung	Neuerrichtungen				Zuzug	Sons- tige ³⁾ An- mel- dung	Ins- gesamt	darunter
		Betriebsgründungen		sons- tige Neu- grün- dung	Um- wand- lung				Zweig- nieder- lassung/ unselbst. Zweig- stelle
		Haupt- nieder- las- sung	Zweig- nieder- lassung/ unselbst. Zweig- stelle						
53	Post-, Kurier- und Expressdienste	11	2	106	2	11	2	134	4
I	Gastgewerbe; Beherbergung und Gastronomie	147	77	397	4	25	235	885	100
55	Beherbergung	11	1	42	—	1	10	65	2
56	Gastronomie	136	76	355	4	24	225	820	98
J	Information und Kommunikation	84	25	415	1	113	14	652	31
58	Verlagswesen	7	2	18	—	6	3	36	2
61	Telekommunikation	4	1	5	—	1	1	12	1
62	Erbringung v. Dienstleistungen der Informa- tionstechnologie	57	18	278	1	85	8	447	24
63	Informationsdienstleistungen	12	2	32	—	7	2	55	2
K	Erbringung von Finanz- und Versiche- rungsdienstleistungen	100	18	270	4	120	9	521	24
66	Mit Finanz- und Versicherungsdienst-leistungen verbundene Tätigkeiten	26	14	239	4	76	6	365	20
L	Grundstücks- und Wohnungswesen	114	16	166	1	60	25	382	17
M	Erbringung von freiberuflichen, wissen- schaftlichen und technischen Dienst- leistungen	173	44	989	6	229	23	1 464	54
70	Verwaltung und Führung v. Unternehmen und Betrieben; Unternehmensberatung	80	13	209	4	71	11	388	18
73	Werbung und Marktforschung	23	14	378	—	57	5	477	14
N	Erbringung v. sonst. Wirtschaftlichen Dienstleistungen	139	47	1 341	4	215	44	1 790	56
77	Vermietung von beweglichen Sachen	13	9	116	2	10	8	158	12
78	Vermittlung und Überlassung von Arbeitskräften	15	14	43	1	15	2	90	16
79	Reisebüros, Reiseveranstalter und Erbringung sonstiger Reservierungsdienstleistungen	1	—	24	—	7	1	33	—
81	Gebäudebetreuung; Garten- und Land- schaftsbau	65	9	768	—	121	28	991	9
P	Erziehung und Unterricht	18	22	321	—	49	19	429	28
Q	Gesundheits- und Sozialwesen	30	34	203	1	27	13	308	39
R	Kunst, Unterhaltung und Erholung	12	17	226	—	31	16	302	21
O+S	Öffentliche Verwaltung, Verteidigung; Sozialversicherung; Erbringung von sonstigen Dienstleistungen	68	31	1 000	—	98	62	1 259	38
A-S	Insgesamt	1 446	591	9 190	49	1 586	826	13 688	803

1) Ohne Reisegewerbe. — 2) Klassifikation der Wirtschaftszweige, Ausgabe2008 (WZ 2008). — 3) Kauf, Pacht, Erbfolge, Rechtsformänderung, Gesellschaftereintritt

**6. Gewerbeabmeldungen¹⁾ in Hessen im 2. Vierteljahr 2022
nach ausgewählten Wirtschaftsabteilungen**

Nr. der Wirt- schafts- klassi- fikation ²⁾	Wirtschaftsabschnitt Wirtschaftsabteilung	Aufgaben				Fort- zug	Sons- tige ³⁾ Ab- mel- dung	Ins- gesamt	darunter
		Betriebsaufgaben		sons- tige Still- legung	Um- wand- lung				Zweig- nieder- lassung/ unselbst. Zweig- stelle
		Haupt- nieder- las- sung	Zweig- nieder- lassung/ unselbst. Zweig- stelle						
A	Land- und Forstwirtschaft, Fischerei	7	—	38	—	6	6	57	—
B	Bergbau und Gewinnung von Steinen und Erden	—	1	1	—	—	—	2	1
C	Verarbeitendes Gewerbe	56	35	229	9	46	33	408	50
10	Herstellung von Nahrungs- und Futtermitteln	10	9	29	—	4	13	65	15
11	Getränkeherstellung	—	1	2	—	—	—	3	1
13	Herstellung von Textilien	1	—	26	—	5	3	35	—
14	Herstellung von Bekleidung	1	3	33	—	5	—	42	4
16	Herstellung v. Holz,- Flecht,- Korb- und Kork- waren (ohne Möbel)	3	—	9	—	3	1	16	—
18	Herstellung von Druckerzeugnissen; Vervielfältigung von bespielten Ton-, Bild- und Datenträgern	5	3	19	1	2	—	30	3
25	Herstellung von Metallerzeugnissen	15	9	21	1	5	1	52	10
26	Herstellung von Datenverarbeitungsgeräten, elektronischen und optischen Erzeugnissen	4	1	3	2	1	—	11	2
27	Herstellung von elektrischen Ausrüstungen	1	2	—	—	1	—	4	2
28	Maschinenbau	5	1	6	2	2	4	20	4
29	Herstellung von Kraftwagen und Kraftwagen- teilen	—	—	2	—	—	—	2	—
31	Herstellung von Möbeln	3	—	9	—	2	3	17	—
D	Energieversorgung	8	1	41	—	2	9	61	1
E	Wasserversorgung; Abwasser- und Abfallentsorgung und Beseitigung von Umweltverschmutzungen	2	—	3	—	—	2	7	—
F	Baugewerbe	156	26	724	1	148	46	1 101	29
41	Hochbau	32	6	13	—	13	4	68	7
42	Tiefbau	4	3	16	—	3	1	27	3
43	Vorbereitende Baustellenarbeiten, Bauin- stallation und sonstiges Ausbaugewerbe	120	17	695	1	132	41	1 006	19
G	Handel; Instandhaltung und Reparatur v. Kraftfahrzeugen	282	160	1 689	23	263	234	2 651	273
45	Handel mit Kraftfahrzeugen; Instandhaltung und Reparatur von Kraftwagen	34	11	222	3	41	12	323	19
46	Großhandel (ohne Handel mit Kraftfahrzeugen und Krafträdern)	81	19	278	5	64	18	465	28
47	Einzelhandel (ohne Handel mit Kraftfahrzeugen)	167	130	1 189	15	158	204	1 863	226
H	Verkehr und Lagerei	55	22	408	7	51	23	566	34
49	Landverkehr und Transport in Rohrfernleitungen	29	4	126	3	16	13	191	6

**6. Gewerbeabmeldungen¹⁾ in Hessen im 2. Vierteljahr 2022
nach ausgewählten Wirtschaftsabteilungen**

Nr. der Wirt- schafts- klassi- fikation ²⁾	Wirtschaftsabschnitt Wirtschaftsabteilung	Aufgaben				Fort- zug	Sons- tige ³⁾ Ab- mel- dung	Ins- gesamt	darunter
		Betriebsaufgaben		sons- tige Still- legung	Um- wand- lung				Zweig- nieder- lassung/ unselbst. Zweig- stelle
		Haupt- nieder- las- sung	Zweig- nieder- lassung/ unselbst. Zweig- stelle						
53	Post-, Kurier- und Expressdienste	14	4	252	1	12	2	285	5
I	Gastgewerbe; Beherbergung und Gastronomie	145	43	393	1	14	201	797	63
55	Beherbergung	11	6	33	—	1	10	61	6
56	Gastronomie	134	37	360	1	13	191	736	57
J	Information und Kommunikation	52	19	269	4	101	9	454	22
58	Verlagswesen	—	3	18	1	12	—	34	5
61	Telekommunikation	1	2	7	—	2	2	14	2
62	Erbringung v. Dienstleistungen der Informa- tionstechnologie	37	10	180	3	62	7	299	11
63	Informationsdienstleistungen	4	2	28	—	8	—	42	2
K	Erbringung von Finanz- und Versiche- rungsdienstleistungen	43	28	230	7	104	10	422	36
66	Mit Finanz- und Versicherungsdienst-leistungen verbundene Tätigkeiten	24	8	220	4	83	6	345	14
L	Grundstücks- und Wohnungswesen	61	13	104	6	51	15	250	13
M	Erbringung von freiberuflichen, wissen- schaftlichen und technischen Dienst- leistungen	128	43	705	11	196	34	1 117	62
70	Verwaltung und Führung v. Unternehmen und Betrieben; Unternehmensberatung	64	14	143	2	62	12	297	20
73	Werbung und Marktforschung	17	7	311	3	50	10	398	10
N	Erbringung v. sonst. Wirtschaftlichen Dienstleistungen	119	34	929	3	170	57	1 312	41
77	Vermietung von beweglichen Sachen	13	2	47	—	4	4	70	3
78	Vermittlung und Überlassung von Arbeitskräften	15	8	17	—	9	2	51	9
79	Reisebüros, Reiseveranstalter und Erbringung sonstiger Reservierungsdienstleistungen	6	5	26	—	8	4	49	5
81	Gebäudebetreuung; Garten- und Land- schaftsbau	54	6	529	—	95	36	720	7
P	Erziehung und Unterricht	13	12	159	—	35	13	232	17
Q	Gesundheits- und Sozialwesen	12	19	154	5	23	15	228	26
R	Kunst, Unterhaltung und Erholung	15	9	108	1	22	10	165	11
O+S	Öffentliche Verwaltung, Verteidigung; Sozialversicherung; Erbringung von sonstigen Dienstleistungen	42	18	950	—	91	63	1 164	21
A-S	Insgesamt	1 196	483	7 134	78	1 323	780	10 994	700

1) Ohne Reisegewerbe. — 2) Klassifikation der Wirtschaftszweige, Ausgabe 2008 (WZ 2008). — 3) Verkauf, Verpachtung, Erbfolge, Rechtsformänderung, Gesellschafteraustritt.

7. Gewerbebeanmeldungen¹⁾ insgesamt nach Rechtsformen sowie Einzelunternehmen nach Geschlecht und Staatsangehörigkeit in Hessen im 2. Vierteljahr 2022 nach Regierungsbezirken

Rechtsform — Geschlecht — Staatsangehörigkeit	Neuerrichtungen				Zuzug	Sons- tige ²⁾ An- mel- dung	Ins- gesamt	darunter
	Betriebsgründungen		sons- tige Neu- grün- dung	Um- wand- lung				Zweig- nieder- lassung/ unselbst. Zweig- stelle
	Haupt- nieder- las- sung	Zweig- nieder- lassung/ unselbst. Zweig- stelle						

REG.-BEZ. DARMSTADT

I n s g e s a m t

Nach der Rechtsform des Unternehmens

Einzelunternehmen	231	95	5 550	2	678	275	6 831	115
Offene Handelsgesellschaft	8	8	2	—	1	11	30	13
Kommanditgesellschaft	—	—	1	—	1	3	5	1
Gesellschaft mit beschränkter Haftung & Co. KG	40	30	12	3	29	21	135	40
Gesellschaft des bürgerlichen Rechts	122	4	168	—	24	72	390	5
Aktiengesellschaft	3	7	—	—	9	2	21	9
Gesellschaft mit beschränkter Haftung	606	254	374	22	334	94	1 684	303
GmbH ohne Unternehmergeellschaft (haftungsbeschränkt)	512	246	268	22	299	82	1 429	294
Unternehmergeellschaft (haftungsbeschränkt)	94	8	106	—	35	12	255	9
Private Company Limited by Shares	—	1	—	—	—	—	1	1
Sonstige Rechtsformen	4	34	1	1	6	34	80	71
Insgesamt	1 014	433	6 108	28	1 082	512	9 177	558

E i n z e l u n t e r n e h m e n

Nach Geschlecht

Weiblich	71	28	2 113	—	229	73	2 514	37
Männlich	160	67	3 437	2	449	202	4 317	78
Zusammen	231	95	5 550	2	678	275	6 831	115

Nach ausgewählter Staatsangehörigkeit der Innhaberinnen und Inhaber

Deutsch	137	71	3 881	1	505	157	4 752	86
Kroatisch	7	1	80	—	5	1	94	1
Griechisch	4	1	42	—	5	3	55	2
Italienisch	6	2	91	1	10	10	120	2
Österreichisch	—	—	11	—	—	—	11	—
Polnisch	2	1	223	—	44	1	271	1
Türkisch	20	8	248	—	19	43	338	10
Bulgarisch	4	—	127	—	14	5	150	—
Rumänisch	5	—	190	—	23	5	223	1
Ungarisch	—	—	10	—	2	—	12	—

REG.-BEZ. GIESSEN

I n s g e s a m t

Nach der Rechtsform des Unternehmens

Einzelunternehmen	49	16	1 524	—	199	94	1 882	27
Offene Handelsgesellschaft	—	—	—	—	1	—	1	—
Kommanditgesellschaft	—	1	—	—	—	—	1	1

7. Gewerbebeanmeldungen¹⁾ insgesamt nach Rechtsformen sowie Einzelunternehmen nach Geschlecht und Staatsangehörigkeit in Hessen im 2. Vierteljahr 2022 nach Regierungsbezirken

Rechtsform — Geschlecht — Staatsangehörigkeit	Neuerichtungen				Zuzug	Sons- tige ²⁾ An- mel- dung	Ins- gesamt	darunter
	Betriebsgründungen		sons- tige Neu- grün- dung	Um- wand- lung				Zweig- nieder- lassung/ unselbst. Zweig- stelle
	Haupt- nieder- las- sung	Zweig- nieder- lassung/ unselbst. Zweig- stelle						

Gesellschaft mit beschränkter Haftung & Co. KG	9	6	4	1	4	12	36	16
Gesellschaft des bürgerlichen Rechts	34	3	65	—	5	16	123	4
Aktiengesellschaft	1	—	—	—	—	2	3	—
Gesellschaft mit beschränkter Haftung	133	36	20	6	49	19	263	50
GmbH ohne Unternehmergeellschaft (haftungsbeschränkt)	98	34	15	6	45	18	216	48
Unternehmergeellschaft (haftungsbeschränkt)	35	2	5	—	4	1	47	2
Private Company Limited by Shares	—	—	—	—	—	—	—	—
Sonstige Rechtsformen	2	1	1	—	1	3	8	3
Insgesamt	228	63	1 614	7	259	146	2 317	101

Einzelunternehmen

Nach Geschlecht

Weiblich	17	4	689	—	73	23	806	7
Männlich	32	12	835	—	126	71	1 076	20
Zusammen	49	16	1 524	—	199	94	1 882	27

Nach ausgewählter Staatsangehörigkeit der Innhaberinnen und Inhaber

Deutsch	32	14	1 114	—	159	65	1 384	24
Kroatisch	—	—	45	—	—	—	45	—
Griechisch	—	—	3	—	2	—	5	—
Italienisch	3	—	3	—	1	1	8	—
Österreichisch	—	—	—	—	1	—	1	—
Polnisch	—	—	72	—	6	—	78	—
Türkisch	3	2	60	—	5	13	83	2
Bulgarisch	2	—	25	—	3	3	33	—
Rumänisch	2	—	68	—	8	—	78	—
Ungarisch	—	—	26	—	—	—	26	—

REG.-BEZ. KASSEL

Insgesamt

Nach der Rechtsform des Unternehmens

Einzelunternehmen	59	31	1 380	—	173	108	1 751	36
Offene Handelsgesellschaft	—	1	—	—	—	7	8	1
Kommanditgesellschaft	1	—	—	—	1	1	3	—
Gesellschaft mit beschränkter Haftung & Co. KG	11	7	—	2	6	9	35	15
Gesellschaft des bürgerlichen Rechts	29	3	56	—	8	16	112	4
Aktiengesellschaft	—	—	—	3	1	—	4	3
Gesellschaft mit beschränkter Haftung	104	51	31	9	56	16	267	72
GmbH ohne Unternehmergeellschaft (haftungsbeschränkt)	82	47	19	9	48	13	218	65
Unternehmergeellschaft (haftungsbeschränkt)	22	4	12	—	8	3	49	7

7. Gewerbeanmeldungen¹⁾ insgesamt nach Rechtsformen sowie Einzelunternehmen nach Geschlecht und Staatsangehörigkeit in Hessen im 2. Vierteljahr 2022 nach Regierungsbezirken

Rechtsform — Geschlecht — Staatsangehörigkeit	Neuerrichtungen				Zuzug	Sons- tige ²⁾ An- mel- dung	Ins- gesamt	darunter
	Betriebsgründungen		sons- tige Neu- grün- dung	Um- wand- lung				Zweig- nieder- lassung/ unselbst. Zweig- stelle
	Haupt- nieder- las- sung	Zweig- nieder- lassung/ unselbst. Zweig- stelle						

Private Company Limited by Shares	—	—	—	—	—	—	—	—
Sonstige Rechtsformen	—	2	1	—	—	11	14	13
Insgesamt	204	95	1 468	14	245	168	2 194	144

Einzelunternehmen

Nach Geschlecht

Weiblich	16	8	511	—	51	32	618	8
Männlich	43	23	869	—	122	76	1 133	28
Zusammen	59	31	1 380	—	173	108	1 751	36

Nach ausgewählter Staatsangehörigkeit der Innhaberinnen und Inhaber

Deutsch	38	23	1 164	—	145	67	1 437	27
Kroatisch	1	—	4	—	2	—	7	—
Griechisch	1	—	2	—	—	1	4	—
Italienisch	—	—	7	—	1	1	9	—
Österreichisch	—	—	—	—	—	—	—	—
Polnisch	—	—	13	—	4	—	17	—
Türkisch	3	2	41	—	4	11	61	3
Bulgarisch	1	1	22	—	1	1	26	1
Rumänisch	3	—	18	—	5	1	27	—
Ungarisch	—	—	1	—	—	1	2	—

HESSEN

Insgesamt

Nach der Rechtsform des Unternehmens

Einzelunternehmen	339	142	8 454	2	1 050	477	10 464	178
Offene Handelsgesellschaft	8	9	2	—	2	18	39	14
Kommanditgesellschaft	1	1	1	—	2	4	9	2
Gesellschaft mit beschränkter Haftung & Co. KG	60	43	16	6	39	42	206	71
Gesellschaft des bürgerlichen Rechts	185	10	289	—	37	104	625	13
Aktiengesellschaft	4	7	—	3	10	4	28	12
Gesellschaft mit beschränkter Haftung	843	341	425	37	439	129	2 214	425
GmbH ohne Unternehmergeellschaft (haftungsbeschränkt)	692	327	302	37	392	113	1 863	407
Unternehmergeellschaft (haftungsbeschränkt)	151	14	123	—	47	16	351	18
Private Company Limited by Shares	—	1	—	—	—	—	1	1
Sonstige Rechtsformen	6	37	3	1	7	48	102	87
Insgesamt	1 446	591	9 190	49	1 586	826	13 688	803

7. Gewerbeanmeldungen¹⁾ insgesamt nach Rechtsformen sowie Einzelunternehmen nach Geschlecht und Staatsangehörigkeit in Hessen im 2. Vierteljahr 2022 nach Regierungsbezirken

Rechtsform — Geschlecht — Staatsangehörigkeit	Neuerrichtungen				Zuzug	Sons- tige ²⁾ An- mel- dung	Ins- gesamt	darunter
	Betriebsgründungen		sons- tige Neu- grün- dung	Um- wand- lung				Zweig- nieder- lassung/ unselbst. Zweig- stelle
	Haupt- nieder- las- sung	Zweig- nieder- lassung/ unselbst. Zweig- stelle						

Einzelunternehmen

Nach Geschlecht

Weiblich	104	40	3 313	—	353	128	3 938	52
Männlich	235	102	5 141	2	697	349	6 526	126
Zusammen	339	142	8 454	2	1 050	477	10 464	178

Nach ausgewählter Staatsangehörigkeit der Innhaberinnen und Inhaber

Deutsch	207	108	6 159	1	809	289	7 573	137
Kroatisch	8	1	129	—	7	1	146	1
Griechisch	5	1	47	—	7	4	64	2
Italienisch	9	2	101	1	12	12	137	2
Österreichisch	—	—	11	—	1	—	12	—
Polnisch	2	1	308	—	54	1	366	1
Türkisch	26	12	349	—	28	67	482	15
Bulgarisch	7	1	174	—	18	9	209	1
Rumänisch	10	—	276	—	36	6	328	1
Ungarisch	—	—	37	—	2	1	40	—

1) Ohne Reisegewerbe. — 2) Kauf, Pacht, Erbfolge, Rechtsformänderung, Gesellschaftereintritt.

8. Gewerbeabmeldungen¹⁾ insgesamt nach Rechtsformen sowie Einzelunternehmen nach Geschlecht und Staatsangehörigkeit in Hessen im 2. Vierteljahr 2022 nach Regierungsbezirken

Rechtsform — Geschlecht — Staatsangehörigkeit	Aufgaben				Fort- zug	Sons- tige ²⁾ Ab- mel- dung	Ins- gesamt	darunter
	Betriebsaufgaben		sons- tige Still- legung	Um- wand- lung				Zweig- nieder- lassung/ unselbst. Zweig- stelle
	Haupt- nieder- las- sung	Zweig- nieder- lassung/ unselbst. Zweig- stelle						

REG.-BEZ. DARMSTADT

I n s g e s a m t

Nach der Rechtsform des Unternehmens

Einzelunternehmen	242	81	4 348	6	605	280	5 562	98
Offene Handelsgesellschaft	8	—	2	—	1	4	15	—
Kommanditgesellschaft	2	1	1	—	—	16	20	13
Gesellschaft mit beschränkter Haftung & Co. KG	38	25	6	6	18	39	132	61
Gesellschaft des bürgerlichen Rechts	125	6	97	1	21	100	350	11
Aktiengesellschaft	4	11	—	2	7	2	26	13
Gesellschaft mit beschränkter Haftung	423	177	168	33	255	54	1 110	222
GmbH ohne Unternehmergeinschaft (haftungsbeschränkt)	340	173	126	32	231	44	946	218
Unternehmergeinschaft (haftungsbeschränkt)	83	4	42	1	24	10	164	4
Private Company Limited by Shares	—	3	—	—	1	1	5	4
Sonstige Rechtsformen	2	38	—	1	3	6	50	45
Insgesamt	844	342	4 622	49	911	502	7 270	467

E i n z e l u n t e r n e h m e n

Nach Geschlecht

Weiblich	78	17	1 522	2	203	95	1 917	20
Männlich	164	64	2 826	4	402	185	3 645	78
Zusammen	242	81	4 348	6	605	280	5 562	98

Nach ausgewählter Staatsangehörigkeit der Innhaberinnen und Inhaber

Deutsch	152	65	2 946	6	433	186	3 788	79
Kroatisch	7	—	69	—	9	—	85	—
Griechisch	4	1	27	—	3	7	42	2
Italienisch	12	1	85	—	13	8	119	1
Österreichisch	1	—	12	—	—	—	13	—
Polnisch	—	1	263	—	44	1	309	1
Türkisch	14	3	206	—	20	35	278	4
Bulgarisch	5	1	109	—	17	3	135	1
Rumänisch	5	1	165	—	20	2	193	1
Ungarisch	—	—	15	—	1	—	16	—

REG.-BEZ. GIESSEN

I n s g e s a m t

Nach der Rechtsform des Unternehmens

Einzelunternehmen	67	31	1 411	—	173	84	1 766	40
Offene Handelsgesellschaft	4	2	4	—	2	4	16	6
Kommanditgesellschaft	1	—	—	—	—	—	1	—

8. Gewerbeabmeldungen¹⁾ insgesamt nach Rechtsformen sowie Einzelunternehmen nach Geschlecht und Staatsangehörigkeit in Hessen im 2. Vierteljahr 2022 nach Regierungsbezirken

Rechtsform — Geschlecht — Staatsangehörigkeit	Aufgaben				Fort- zug	Sons- tige ²⁾ Ab- mel- dung	Ins- gesamt	darunter
	Betriebsaufgaben		sons- tige Still- legung	Um- wand- lung				Zweig- nieder- lassung/ unselbst. Zweig- stelle
	Haupt- nieder- las- sung	Zweig- nieder- lassung/ unselbst. Zweig- stelle						

Gesellschaft mit beschränkter Haftung & Co. KG	11	2	—	—	6	3	22	5
Gesellschaft des bürgerlichen Rechts	30	1	31	—	6	23	91	1
Aktiengesellschaft	—	—	—	—	—	—	—	—
Gesellschaft mit beschränkter Haftung	70	31	11	15	43	13	183	55
GmbH ohne Unternehmergeellschaft (haftungsbeschränkt)	64	30	3	15	36	13	161	54
Unternehmergeellschaft (haftungsbeschränkt)	6	1	8	—	7	—	22	1
Private Company Limited by Shares	—	—	—	—	—	—	—	—
Sonstige Rechtsformen	2	5	—	—	—	—	7	5
Insgesamt	185	72	1 457	15	230	127	2 086	112

Einzelunternehmen

Nach Geschlecht

Weiblich	20	9	691	—	59	26	805	14
Männlich	47	22	720	—	114	58	961	26
Zusammen	67	31	1 411	—	173	84	1 766	40

Nach ausgewählter Staatsangehörigkeit der Innhaberinnen und Inhaber

Deutsch	49	27	896	—	138	57	1 167	35
Kroatisch	—	—	40	—	—	—	40	—
Griechisch	—	—	1	—	1	1	3	—
Italienisch	2	—	9	—	1	—	12	—
Österreichisch	—	1	—	—	1	—	2	1
Polnisch	1	1	175	—	6	—	183	1
Türkisch	9	—	40	—	8	12	69	—
Bulgarisch	1	1	25	—	2	3	32	2
Rumänisch	2	—	77	—	3	1	83	—
Ungarisch	—	—	28	—	—	—	28	—

REG.-BEZ. KASSEL

I n s g e s a m t

Nach der Rechtsform des Unternehmens

Einzelunternehmen	57	19	1 022	—	148	94	1 340	32
Offene Handelsgesellschaft	3	—	—	—	—	1	4	—
Kommanditgesellschaft	2	—	—	—	1	2	5	—
Gesellschaft mit beschränkter Haftung & Co. KG	24	4	—	1	5	11	45	14
Gesellschaft des bürgerlichen Rechts	26	4	26	—	7	27	90	5
Aktiengesellschaft	—	3	—	3	2	2	10	7
Gesellschaft mit beschränkter Haftung	54	37	6	10	18	4	129	50
GmbH ohne Unternehmergeellschaft (haftungsbeschränkt)	46	36	3	9	15	4	113	49
Unternehmergeellschaft (haftungsbeschränkt)	8	1	3	1	3	—	16	1

8. Gewerbeabmeldungen¹⁾ insgesamt nach Rechtsformen sowie Einzelunternehmen nach Geschlecht und Staatsangehörigkeit in Hessen im 2. Vierteljahr 2022 nach Regierungsbezirken

Rechtsform — Geschlecht — Staatsangehörigkeit	Aufgaben				Fort- zug	Sons- tige ²⁾ Ab- mel- dung	Ins- gesamt	darunter
	Betriebsaufgaben		sons- tige Still- legung	Um- wand- lung				Zweig- nieder- lassung/ unselbst. Zweig- stelle
	Haupt- nieder- las- sung	Zweig- nieder- lassung/ unselbst. Zweig- stelle						

Private Company Limited by Shares	—	—	—	—	—	—	—	—
Sonstige Rechtsformen	1	2	1	—	1	10	15	13
Insgesamt	167	69	1 055	14	182	151	1 638	121

Einzelunternehmen

Nach Geschlecht

Weiblich	12	6	363	—	53	29	463	9
Männlich	45	13	659	—	95	65	877	23
Zusammen	57	19	1 022	—	148	94	1 340	32

Nach ausgewählter Staatsangehörigkeit der Innhaberinnen und Inhaber

Deutsch	41	18	819	—	123	69	1 070	25
Kroatisch	—	—	4	—	1	—	5	—
Griechisch	—	—	2	—	2	—	4	—
Italienisch	1	—	6	—	—	2	9	—
Österreichisch	—	—	1	—	—	—	1	—
Polnisch	—	—	15	—	3	—	18	—
Türkisch	3	—	40	—	3	8	54	2
Bulgarisch	1	—	21	—	1	1	24	—
Rumänisch	1	—	29	—	2	1	33	—
Ungarisch	1	—	2	—	1	1	5	1

HESSEN

Insgesamt

Nach der Rechtsform des Unternehmens

Einzelunternehmen	366	131	6 781	6	926	458	8 668	170
Offene Handelsgesellschaft	15	2	6	—	3	9	35	6
Kommanditgesellschaft	5	1	1	—	1	18	26	13
Gesellschaft mit beschränkter Haftung & Co. KG	73	31	6	7	29	53	199	80
Gesellschaft des bürgerlichen Rechts	181	11	154	1	34	150	531	17
Aktiengesellschaft	4	14	—	5	9	4	36	20
Gesellschaft mit beschränkter Haftung	547	245	185	58	316	71	1 422	327
GmbH ohne Unternehmergeellschaft (haftungsbeschränkt)	450	239	132	56	282	61	1 220	321
Unternehmergeellschaft (haftungsbeschränkt)	97	6	53	2	34	10	202	6
Private Company Limited by Shares	—	3	—	—	1	1	5	4
Sonstige Rechtsformen	5	45	1	1	4	16	72	63
Insgesamt	1 196	483	7 134	78	1 323	780	10 994	700

8. Gewerbeabmeldungen¹⁾ insgesamt nach Rechtsformen sowie Einzelunternehmen nach Geschlecht und Staatsangehörigkeit in Hessen im 2. Vierteljahr 2022 nach Regierungsbezirken

Rechtsform — Geschlecht — Staatsangehörigkeit	Aufgaben				Fort- zug	Sons- tige ²⁾ Ab- mel- dung	Ins- gesamt	darunter
	Betriebsaufgaben		sons- tige Still- legung	Um- wand- lung				Zweig- nieder- lassung/ unselbst. Zweig- stelle
	Haupt- nieder- las- sung	Zweig- nieder- lassung/ unselbst. Zweig- stelle						

Einzelunternehmen

Nach Geschlecht

Weiblich	110	32	2 576	2	315	150	3 185	43
Männlich	256	99	4 205	4	611	308	5 483	127
Zusammen	366	131	6 781	6	926	458	8 668	170

Nach ausgewählter Staatsangehörigkeit der Innhaberinnen und Inhaber

Deutsch	242	110	4 661	6	694	312	6 025	139
Kroatisch	7	—	113	—	10	—	130	—
Griechisch	4	1	30	—	6	8	49	2
Italienisch	15	1	100	—	14	10	140	1
Österreichisch	1	1	13	—	1	—	16	1
Polnisch	1	2	453	—	53	1	510	2
Türkisch	26	3	286	—	31	55	401	6
Bulgarisch	7	2	155	—	20	7	191	3
Rumänisch	8	1	271	—	25	4	309	1
Ungarisch	1	—	45	—	2	1	49	1

1) Ohne Reisegewerbe. — 2) Verkauf, Verpachtung, Erbfolge, Rechtsformänderung, Gesellschafteraustritt.

9. Neugründungen: Gewerbetreibende in Hessen im 2. Vierteljahr 2022 nach Verwaltungsbezirken und Geschlecht

AGS	Kreisfreie Stadt Landkreis Regierungsbezirk	Gewerbetreibende ¹⁾					
		Neu- gründung	darunter Betriebs- gründung	darunter weiblich			
				Neu- gründung	%	darunter Betriebs- gründung	%
06411	Darmstadt, Wissenschaftsstadt	302	65	95	31,5	16	24,6
06412	Frankfurt am Main, Stadt	1 578	322	487	30,9	47	14,6
06413	Offenbach am Main, Stadt	327	74	107	32,7	17	23,0
06414	Wiesbaden, Landeshauptstadt	583	159	176	30,2	27	17,0
06431	Landkreis Bergstraße	417	70	137	32,9	14	20,0
06432	Landkreis Darmstadt-Dieburg	602	102	188	31,2	20	19,6
06433	Landkreis Groß-Gerau	635	134	184	29,0	19	14,2
06434	Hochtaunuskreis	502	103	170	33,9	24	23,3
06435	Main-Kinzig-Kreis	859	187	318	37,0	39	20,9
06436	Main-Taunus-Kreis	558	194	152	27,2	22	11,3
06437	Odenwaldkreis	177	24	60	33,9	3	12,5
06438	Landkreis Offenbach	687	171	218	31,7	31	18,1
06439	Rheingau-Taunus-Kreis	336	64	128	38,1	18	28,1
06440	Wetteraukreis	635	144	202	31,8	32	22,2
064	Reg.-Bez. Darmstadt	8 198	1 813	2 622	32,0	329	18,1
06531	Landkreis Gießen	546	102	175	32,1	19	18,6
06532	Lahn-Dill-Kreis	424	70	152	35,8	17	24,3
06533	Landkreis Limburg-Weilburg	374	96	111	29,7	12	12,5
06534	Landkreis Marburg-Biedenkopf	573	86	309	53,9	15	17,4
06535	Vogelsbergkreis	159	31	56	35,2	7	22,6
065	Reg.-Bez. Gießen	2 076	385	803	38,7	70	18,2
06611	Kassel, documenta-Stadt	409	113	91	22,2	15	13,3
06631	Landkreis Fulda	335	68	105	31,3	12	17,6
06632	Landkreis Hersfeld-Rotenburg	175	38	51	29,1	7	18,4
06633	Landkreis Kassel	357	50	138	38,7	15	30,0
06634	Schwalm-Eder-Kreis	288	36	105	36,5	6	16,7
06635	Landkreis Waldeck-Frankenberg	219	52	73	33,3	12	23,1
06636	Werra-Meißner-Kreis	139	26	58	41,7	6	23,1
066	Reg.-Bez. Kassel	1 922	383	621	32,3	73	19,1
06	Hessen	12 196	2 581	4 046	33,2	472	18,3

1) Anzeigepflichtige Personen, die eine Neugründung vorgenommen haben.

10. Neugründungen: Gewerbetreibende in Hessen im 2. Vierteljahr 2022 nach Verwaltungsbezirken und Staatsangehörigkeit

AGS	Kreisfreie Stadt Landkreis Regierungsbezirk	Gewerbetreibende ¹⁾					
		Neu- gründung	darunter Betriebs- gründung	darunter mit nicht-deutscher Staatsangehörigkeit			
				Neu- gründung	%	darunter Betriebs- gründung	%
06411	Darmstadt, Wissenschaftsstadt	302	65	70	23,2	21	32,3
06412	Frankfurt am Main, Stadt	1 578	322	527	33,4	102	31,7
06413	Offenbach am Main, Stadt	327	74	142	43,4	32	43,2
06414	Wiesbaden, Landeshauptstadt	583	159	184	31,6	47	29,6
06431	Landkreis Bergstraße	417	70	95	22,8	15	21,4
06432	Landkreis Darmstadt-Dieburg	602	102	153	25,4	19	18,6
06433	Landkreis Groß-Gerau	635	134	190	29,9	38	28,4
06434	Hochtaunuskreis	502	103	139	27,7	22	21,4
06435	Main-Kinzig-Kreis	859	187	217	25,3	43	23,0
06436	Main-Taunus-Kreis	558	194	145	26,0	52	26,8
06437	Odenwaldkreis	177	24	43	24,3	5	20,8
06438	Landkreis Offenbach	687	171	216	31,4	43	25,1
06439	Rheingau-Taunus-Kreis	336	64	67	19,9	11	17,2
06440	Wetteraukreis	635	144	142	22,4	37	25,7
064	Reg.-Bez. Darmstadt	8 198	1 813	2 330	28,4	487	26,9
06531	Landkreis Gießen	546	102	73	13,4	15	14,7
06532	Lahn-Dill-Kreis	424	70	68	16,0	11	15,7
06533	Landkreis Limburg-Weilburg	374	96	69	18,4	15	15,6
06534	Landkreis Marburg-Biedenkopf	573	86	250	43,6	11	12,8
06535	Vogelsbergkreis	159	31	16	10,1	1	3,2
065	Reg.-Bez. Gießen	2 076	385	476	22,9	53	13,8
06611	Kassel, documenta-Stadt	409	113	117	28,6	29	25,7
06631	Landkreis Fulda	335	68	32	9,6	5	7,4
06632	Landkreis Hersfeld-Rotenburg	175	38	23	13,1	4	10,5
06633	Landkreis Kassel	357	50	45	12,6	10	20,0
06634	Schwalm-Eder-Kreis	288	36	28	9,7	3	8,3
06635	Landkreis Waldeck-Frankenberg	219	52	19	8,7	5	9,6
06636	Werra-Meißner-Kreis	139	26	18	12,9	3	11,5
066	Reg.-Bez. Kassel	1 922	383	282	14,7	59	15,4
06	Hessen	12 196	2 581	3 088	25,3	599	23,2

1) Anzeigepflichtige Personen, die eine Neugründung vorgenommen haben.

11. Vollständige Aufgaben: Gewerbetreibende in Hessen im 2. Vierteljahr 2022 nach Verwaltungsbezirken und Geschlecht

AGS	Kreisfreie Stadt Landkreis Regierungsbezirk	Gewerbetreibende ¹⁾					
		vollständige Aufgabe	darunter Betriebs- aufgabe	darunter weiblich			
				vollständige Aufgabe	%	darunter Betriebs- aufgabe	%
06411	Darmstadt, Wissenschaftsstadt	266	75	68	25,6	5	6,7
06412	Frankfurt am Main, Stadt	1 055	220	302	28,6	50	22,7
06413	Offenbach am Main, Stadt	250	67	69	27,6	11	16,4
06414	Wiesbaden, Landeshauptstadt	417	117	139	33,3	30	25,6
06431	Landkreis Bergstraße	354	65	99	28,0	12	18,5
06432	Landkreis Darmstadt-Dieburg	485	88	175	36,1	15	17,0
06433	Landkreis Groß-Gerau	479	103	143	29,9	18	17,5
06434	Hochtaunuskreis	371	99	123	33,2	26	26,3
06435	Main-Kinzig-Kreis	626	136	214	34,2	41	30,1
06436	Main-Taunus-Kreis	482	218	107	22,2	17	7,8
06437	Odenwaldkreis	199	30	60	30,2	4	13,3
06438	Landkreis Offenbach	487	117	156	32,0	29	24,8
06439	Rheingau-Taunus-Kreis	276	64	90	32,6	17	26,6
06440	Wetteraukreis	530	123	175	33,0	21	17,1
064	Reg.-Bez. Darmstadt	6 277	1 522	1 920	30,6	296	19,4
06531	Landkreis Gießen	410	88	130	31,7	18	20,5
06532	Lahn-Dill-Kreis	386	96	115	29,8	18	18,8
06533	Landkreis Limburg-Weilburg	288	68	84	29,2	10	14,7
06534	Landkreis Marburg-Biedenkopf	630	55	411	65,2	14	25,5
06535	Vogelsbergkreis	99	19	33	33,3	5	26,3
065	Reg.-Bez. Gießen	1 813	326	773	42,6	65	19,9
06611	Kassel, documenta-Stadt	335	102	92	27,5	20	19,6
06631	Landkreis Fulda	230	58	71	30,9	12	20,7
06632	Landkreis Hersfeld-Rotenburg	128	32	42	32,8	4	12,5
06633	Landkreis Kassel	257	50	87	33,9	10	20,0
06634	Schwalm-Eder-Kreis	213	34	71	33,3	11	32,4
06635	Landkreis Waldeck-Frankenberg	133	14	54	40,6	1	7,1
06636	Werra-Meißner-Kreis	80	12	19	23,8	—	—
066	Reg.-Bez. Kassel	1 376	302	436	31,7	58	19,2
06	Hessen	9 466	2 150	3 129	33,1	419	19,5

1) Anzeigepflichtige Personen, die eine Neugründung vorgenommen haben.

12. Vollständige Aufgaben: Gewerbetreibende in Hessen im 2. Vierteljahr 2022 nach Verwaltungsbezirken und Staatsangehörigkeit

AGS	Kreisfreie Stadt Landkreis Regierungsbezirk	Gewerbetreibende ¹⁾					
		vollständige Aufgabe	darunter Betriebs- aufgabe	darunter mit nicht-deutscher Staatsangehörigkeit			
				vollständige Aufgabe	%	darunter Betriebs- aufgabe	%
06411	Darmstadt, Wissenschaftsstadt	266	75	62	23,3	12	16,0
06412	Frankfurt am Main, Stadt	1 055	220	410	38,9	87	39,5
06413	Offenbach am Main, Stadt	250	67	132	52,8	30	44,8
06414	Wiesbaden, Landeshauptstadt	417	117	135	32,4	35	29,9
06431	Landkreis Bergstraße	354	65	94	26,6	10	15,4
06432	Landkreis Darmstadt-Dieburg	485	88	128	26,4	21	23,9
06433	Landkreis Groß-Gerau	479	103	168	35,1	32	31,1
06434	Hochtaunuskreis	371	99	102	27,5	22	22,2
06435	Main-Kinzig-Kreis	626	136	175	28,0	30	22,1
06436	Main-Taunus-Kreis	482	218	112	23,2	34	15,6
06437	Odenwaldkreis	199	30	53	26,6	12	40,0
06438	Landkreis Offenbach	487	117	144	29,6	35	29,9
06439	Rheingau-Taunus-Kreis	276	64	51	18,5	9	14,1
06440	Wetteraukreis	530	123	136	25,7	31	25,2
064	Reg.-Bez. Darmstadt	6 277	1 522	1 902	30,3	400	26,3
06531	Landkreis Gießen	410	88	68	16,6	17	19,3
06532	Lahn-Dill-Kreis	386	96	49	12,7	14	14,6
06533	Landkreis Limburg-Weilburg	288	68	73	25,3	24	35,3
06534	Landkreis Marburg-Biedenkopf	630	55	389	61,7	7	12,7
06535	Vogelsbergkreis	99	19	6	6,1	2	10,5
065	Reg.-Bez. Gießen	1 813	326	585	32,3	64	19,6
06611	Kassel, documenta-Stadt	335	102	84	25,1	9	8,8
06631	Landkreis Fulda	230	58	31	13,5	9	15,5
06632	Landkreis Hersfeld-Rotenburg	128	32	19	14,8	5	15,6
06633	Landkreis Kassel	257	50	40	15,6	6	12,0
06634	Schwalm-Eder-Kreis	213	34	35	16,4	3	8,8
06635	Landkreis Waldeck-Frankenberg	133	14	18	13,5	1	7,1
06636	Werra-Meißner-Kreis	80	12	11	13,8	1	8,3
066	Reg.-Bez. Kassel	1 376	302	238	17,3	34	11,3
06	Hessen	9 466	2 150	2 725	28,8	498	23,2

1) Anzeigepflichtige Personen, die eine Neugründung vorgenommen haben.

13. Gewerbeanzeigen¹⁾ in Hessen im 2. Vierteljahr 2022 nach wirtschaftlicher Bedeutung

Gewerbeanzeigen	2. Vierteljahr 2021	2. Vierteljahr 2022	Zu- bzw. Abnahme (–) gegenüber dem entsprechenden Vorjahreszeitraum	
			absolut	%
Anmeldungen	15 284	13 688	– 1 596	– 10,4
davon				
Neuerrichtung	12 624	11 276	– 1 348	– 10,7
davon				
Neugründung	12 577	11 227	– 1 350	– 10,7
davon				
Betriebsgründung ²⁾	2 672	2 037	– 635	– 23,8
sonstige Neugründung	9 905	9 190	– 715	– 7,2
davon				
Kleinunternehmen	3 044	3 309	265	8,7
Nebenerwerbsbetriebe	6 861	5 881	– 980	– 14,3
Umwandlung	47	49	2	4,3
Zuzug	1 761	1 586	– 175	– 9,9
sonstige Anmeldung ³⁾	899	826	– 73	– 8,1
Abmeldungen	10 753	10 994	241	2,2
davon				
Aufgabe	8 255	8 891	636	7,7
davon				
Vollständige Aufgabe	8 168	8 813	645	7,9
davon				
Betriebsaufgabe ²⁾	1 927	1 679	– 248	– 12,9
sonstige Stilllegung	6 241	7 134	893	14,3
davon				
Kleinunternehmen	3 072	3 453	381	12,4
Nebenerwerbsbetriebe	3 169	3 681	512	16,2
Umwandlung	87	78	– 9	– 10,3
Fortzug	1 763	1 323	– 440	– 25,0
sonstige Abmeldung ⁴⁾	735	780	45	6,1

1) Ohne Reisegewerbe. — 2) Kapitalgesellschaft bzw. Personengesellschaft mit Eintrag ins Handelsregister und/oder mit Eintrag in die Handwerksrolle und/oder mit mindestens einem Arbeitnehmer/einer Arbeitnehmerin. — 3) Kauf, Pacht, Erbfolge, Rechtsformänderung, Gesellschaftereintritt. — 4) Verkauf, Verpachtung, Erbfolge, Rechtsformänderung, Gesellschafteraustritt.

Übersicht über die Klassifikation der Wirtschaftszweige, Ausgabe 2008 (WZ 2008)

Abschnitt A Land- und Forstwirtschaft, Fischerei

Abschnitt B Bergbau und Gewinnung v. Steinen u. Erden

Abschnitt C Verarbeitendes Gewerbe

10	Herstellung von Nahrungs- und Futtermitteln
11	Getränkeherstellung
13	Herstellung von Textilien
14	Herstellung von Bekleidung
16	Herstellung von Holz-, Flecht-, Korb- und Korkwaren (ohne Möbel)
18	Herstellung von Druckerzeugnissen; Vervielfältigung von bespielten Ton-, Bild- und Datenträgern
25	Herstellung von Metallerzeugnissen
26	Herstellung von Datenverarbeitungsgeräten, elektronischen und optischen Erzeugnissen
27	Herstellung von elektrischen Ausrüstungen
28	Maschinenbau
29	Herstellung von Kraftwagen und Kraftwagenteilen
31	Herstellung von Möbeln

Abschnitt D Energieversorgung

Abschnitt E Wasserversorgung; Abwasser- und Abfallentsorgung und Beseitigung von Umweltverschmutzungen

Abschnitt F Baugewerbe

41	Hochbau
42	Tiefbau
43	Vorbereitende Baustellenarbeiten, Bauinstallation und sonstiges Ausbaugewerbe

Abschnitt G Handel; Instandhaltung und Reparatur von Kraftfahrzeugen

45	Handel mit Kraftfahrzeugen; Instandhaltung und Reparatur von Kraftwagen
46	Großhandel (ohne Handel mit Kraftfahrzeugen und Krafträdern)
47	Einzelhandel (ohne Handel mit Kraftfahrzeugen)

Abschnitt H Verkehr und Lagerei

49	Landverkehr und Transport in Rohrfernleitungen
53	Post-, Kurier- und Expressdienste

Abschnitt I Gastgewerbe; Beherbergung und Gastronomie

55	Beherbergung
56	Gastronomie

Abschnitt J Information und Kommunikation

58	Verlagswesen
61	Telekommunikation
62	Erbringung von Dienstl. der Informationstechnologie
63	Informationsdienstleistungen

Abschnitt K Erbringung von Finanz- und Versicherungsdienstleistungen

66	Mit Finanz- und Versicherungsdienstleistungen verbundene Tätigkeiten
----	--

Abschnitt L Grundstücks- und Wohnungswesen

Übersicht über die Klassifikation der Wirtschaftszweige, Ausgabe 2008 (WZ 2008)

Abschnitt M Erbringung von freiberuflichen, wissenschaftlichen und technischen Dienstleistungen

- 70 Verwaltung und Führung von Unternehmen und Betrieben; Unternehmensberatung
- 73 Werbung und Marktforschung

Abschnitt N Erbringung v. sonst. wirtschaftl. Dienstleistungen

- 77 Vermietung von beweglichen Sachen
- 78 Vermittlung und Überlassung von Arbeitskräften
- 79 Reisebüros, Reiseveranstalter und Erbringung sonstiger Reservierungsdienstleistungen
- 81 Gebäudebetreuung; Garten- und Landschaftsbau

Abschnitt O Öffentliche Verwaltung, Verteidigung; Sozialversicherung

Abschnitt P Erziehung und Unterricht

Abschnitt Q Gesundheits- und Sozialwesen

Abschnitt R Kunst, Unterhaltung und Erholung

Abschnitt S Erbringung von sonstigen Dienstleistungen