



Statistische Berichte



Kennziffer: B I 2 und B II 2 - j/21

Juni 2022

Lehrerinnen und Lehrer an den allgemeinbildenden und beruflichen Schulen in Hessen im Schuljahr 2021/22

Stand: 1. November 2021

Hessisches Statistisches Landesamt, Wiesbaden

Impressum

Dienstgebäude: Rheinstraße 35/37, 65185 Wiesbaden

Briefadresse: 65175 Wiesbaden

Kontakt für Fragen und Anregungen zu diesem Bericht

Frau Ostermayer	0611 3802-324
Herr Krause	0611 3802-327
Frau Hauk	0611 3802-322
E-Mail	schulen@statistik.hessen.de
Telefax	0611 3802-390
Internet	https://statistik.hessen.de

Copyright

© Hessisches Statistisches Landesamt, Wiesbaden, 2022

Vervielfältigung und Verbreitung, auch auszugsweise, mit Quellenangabe gestattet.

Allgemeine Geschäftsbedingungen

Die Allgemeinen Geschäftsbedingungen sind unter

<https://statistik.hessen.de/ueber-uns/agb-und-impressum/agb>
abrufbar.

Zeichenerklärungen

- = genau Null (nichts vorhanden) bzw. keine Veränderung eingetreten
- 0 = Zahlenwert ungleich Null, Betrag jedoch kleiner als die Hälfte von 1 in der letzten besetzten Stelle
- . = Zahlenwert unbekannt oder geheim zu halten
- ... = Zahlenwert lag bei Redaktionsschluss noch nicht vor
- () = Aussagewert eingeschränkt, da der Zahlenwert statistisch unsicher ist
- / = keine Angabe, da Zahlenwert nicht sicher genug
- x = Tabellenfeld gesperrt, weil Aussage nicht sinnvoll
(oder bei Veränderungsraten ist die Ausgangszahl kleiner als 100)
- D = Durchschnitt
- s = geschätzte Zahl
- p = vorläufige Zahl
- r = berichtigte Zahl

Aus Gründen der Übersichtlichkeit sind nur negative Veränderungsraten und Salden mit einem Vorzeichen versehen. Positive Veränderungsraten und Salden sind ohne Vorzeichen.

Im Allgemeinen ist ohne Rücksicht auf die Endsumme auf- bzw. abgerundet worden.

Das Ergebnis der Summierung der Einzelzahlen kann deshalb geringfügig von der Endsumme abweichen.

Inhalt

	Seite
I. Grundlagen und Methoden	
1. Hinweise	2
2. Begriffliche Erläuterungen	2
II. Abbildungen	
1. Hauptamtliche und hauptberufliche Lehrerinnen und Lehrer an allgemeinbildenden und beruflichen Schulen in Hessen seit dem Schuljahr 1975/76	3
2. Hauptamtliche und hauptberufliche Lehrerinnen und Lehrer an allgemeinbildenden und beruflichen Schulen in Hessen im Schuljahr 2021/22 nach Schulformgruppen	3
3. Hauptamtliche und hauptberufliche Lehrerinnen und Lehrer an allgemeinbildenden und beruflichen Schulen in Hessen im Schuljahr 2021/22 nach Schulformgruppen und Geschlecht	4
4. Voll- und teilbeschäftigte hauptamtliche und hauptberufliche Lehrerinnen an allgemeinbildenden und beruflichen Schulen in Hessen im Schuljahr 2021/22 nach Schulformgruppen	4
5. Hauptamtliche und hauptberufliche Lehrerinnen und Lehrer an allgemeinbildenden Schulen in Hessen im Schuljahr 2021/22 nach Altersgruppen	5
6. Hauptamtliche und hauptberufliche Lehrerinnen an allgemeinbildenden Schulen in Hessen im Schuljahr 2021/22 nach Altersgruppen und Beschäftigungsumfang	5
7. Hauptamtliche und hauptberufliche Lehrerinnen und Lehrer an beruflichen Schulen in Hessen im Schuljahr 2021/22 nach Altersgruppen	6
8. Hauptamtliche und hauptberufliche Lehrerinnen an beruflichen Schulen in Hessen im Schuljahr 2021/22 nach Altersgruppen und Beschäftigungsumfang	6
III. Tabellenteil	
a) Lehrerinnen und Lehrer an allgemeinbildenden und beruflichen Schulen	
1. Lehrerinnen und Lehrer an allgemeinbildenden und beruflichen Schulen in Hessen seit dem Schuljahr 1975/76	7
2. Hauptamtliche und hauptberufliche Lehrerinnen und Lehrer an allgemeinbildenden und beruflichen Schulen in Hessen im Schuljahr 2021/22 nach Verwaltungsbezirken und der Schulform, an der sie überwiegend unterrichten	8
3. Hauptamtliche und hauptberufliche Lehrerinnen und Lehrer an allgemeinbildenden und beruflichen Schulen in Hessen im Schuljahr 2021/22 nach Verwaltungsbezirken, Lehramt/Lehrbefähigung und Geschlecht	10
4. Hauptamtliche und hauptberufliche Lehrerinnen und Lehrer an allgemeinbildenden und beruflichen Schulen in Hessen im Schuljahr 2021/22 nach Verwaltungsbezirken, Altersgruppen und Geschlecht	12
5. Hauptamtliche und hauptberufliche Lehrerinnen und Lehrer an allgemeinbildenden und beruflichen Schulen in Hessen im Schuljahr 2021/22 nach Altersgruppen, Geschlecht und der Schulform, an der sie überwiegend unterrichten	14
6. Lehrerinnen und Lehrer mit stundenweiser Beschäftigung an allgemeinbildenden und beruflichen Schulen in Hessen im Schuljahr 2021/22 nach Verwaltungsbezirken, Geschlecht und Staatsangehörigkeiten	16
7. Erteilte Unterrichtsstunden von Lehrerinnen und Lehrern an allgemeinbildenden und beruflichen Schulen in Hessen in der Berichtswoche vom 25. Oktober bis 31. Oktober 2021 nach Verwaltungsbezirken und Beschäftigungsumfang	17
8. Hauptamtliche und hauptberufliche Lehrerinnen und Lehrer an allgemeinbildenden und beruflichen Schulen in Hessen im Schuljahr 2021/22 nach Schulamtsbezirken und der Schulform, an der sie überwiegend unterrichten	18
9. Hauptamtliche und hauptberufliche Lehrerinnen und Lehrer an allgemeinbildenden und beruflichen Schulen in Hessen im Schuljahr 2021/22 nach Schulamtsbezirken, Lehramt/Lehrbefähigung und Geschlecht	20
10. Hauptamtliche und hauptberufliche Lehrerinnen und Lehrer an allgemeinbildenden und beruflichen Schulen in Hessen im Schuljahr 2021/22 nach Schulamtsbezirken, Altersgruppen und Geschlecht	22

b) Lehrerinnen und Lehrer an allgemeinbildenden Schulen

11. Lehrerinnen und Lehrer an allgemeinbildenden Schulen in Hessen im Schuljahr 2021/22 nach Verwaltungsbezirken, Beschäftigungsumfang und Geschlecht	25
12. Voll- und teilbeschäftigte hauptamtliche und hauptberufliche Lehrerinnen und Lehrer an allgemeinbildenden Schulen in Hessen im Schuljahr 2021/22 nach Verwaltungsbezirken, Altersgruppen und Geschlecht	26
13. Voll- und teilbeschäftigte hauptamtliche und hauptberufliche Lehrerinnen und Lehrer an allgemeinbildenden Schulen in Hessen im Schuljahr 2021/22 nach Verwaltungsbezirken, Lehramt/Lehrbefähigung und Geschlecht	28
14. Erteilte Unterrichtsstunden von Lehrerinnen und Lehrern an allgemeinbildenden Schulen in Hessen in der Berichtswoche vom 25. Oktober bis 31. Oktober 2021 nach Verwaltungsbezirken und Beschäftigungsumfang	30

c) Lehrerinnen und Lehrer an beruflichen Schulen

15. Lehrerinnen und Lehrer an beruflichen Schulen in Hessen im Schuljahr 2021/22 nach Verwaltungsbezirken, Beschäftigungsumfang und Geschlecht	31
16. Voll- und teilbeschäftigte hauptamtliche und hauptberufliche Lehrerinnen und Lehrer an beruflichen Schulen in Hessen im Schuljahr 2021/22 nach Verwaltungsbezirken, Altersgruppen und Geschlecht	32
17. Voll- und teilbeschäftigte hauptamtliche und hauptberufliche Lehrerinnen und Lehrer an beruflichen Schulen in Hessen im Schuljahr 2021/22 nach Verwaltungsbezirken, Lehramt/Lehrbefähigung und Geschlecht	34
18. Erteilte Unterrichtsstunden von Lehrerinnen und Lehrern an beruflichen Schulen in Hessen in der Berichtswoche vom 25. Oktober bis 31. Oktober 2021 nach Verwaltungsbezirken und Beschäftigungsumfang	35

1. Hinweise

Mit dem vorliegenden Statistischen Bericht werden die Ergebnisse der Lehrerstatistik für alle Schulformen zusammenfassend veröffentlicht. Referendarinnen und Referendare sind seit dem Schuljahr 1998/99 in den Zahlen enthalten. Der Bericht ist in drei Abschnitte gegliedert und bietet so einen Überblick über die Lehrerinnen und Lehrer an hessischen Schulen insgesamt sowie Lehrerinnen und Lehrer an allgemeinbildenden Schulen und an beruflichen Schulen. Die Daten der öffentlichen Schulen stammen aus der Lehrer- und Unterrichtsdatei (LUD) des Hessischen Kultusministeriums. Die Daten für Lehrerinnen und Lehrer an den privaten Schulen werden vom Hessischen Statistischen Landesamt ermittelt. Lehrkräfte an Vorklassen (420) sind in diesem Bericht nicht enthalten. Stichtag der Erhebung war für die allgemeinbildenden und beruflichen Schulen der 1. November 2021.

Angaben „divers“ und „ohne Angaben“ beim Merkmal Geschlecht: Zur Wahrung der Geheimhaltung erfolgt für die vorliegende Veröffentlichung eine Zuordnung der Merkmalsausprägungen „divers“ und „ohne Angabe“ zu den Kategorien „männlich“ und „weiblich“ per Zufallsprinzip.

2. Begriffliche Erläuterungen

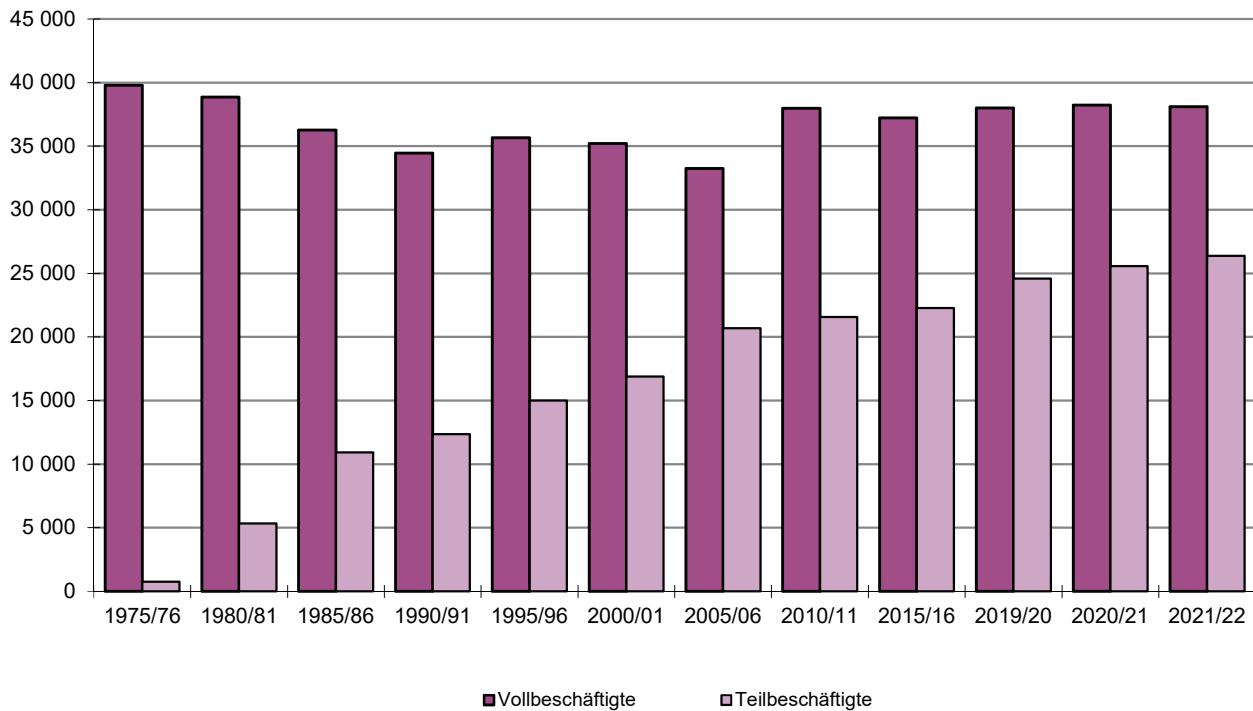
Voll- und teilbeschäftigte hauptamtliche und hauptberufliche Lehrerinnen und Lehrer unterrichten mit voller Stundenzahl bzw. mindestens der Hälfte der festgelegten Pflichtstunden.

Nebenamtliche Lehrerinnen und Lehrer im engeren Sinne erteilen über ihr Hauptamt hinaus vergüteten Mehrunterricht an einer anderen Schulform. Im weiteren Sinne sind hier Lehrerinnen und Lehrer enthalten, die sogenannte Mehrarbeit leisten, d. h. an der eigenen Schule oder einer anderen Schule der gleichen Schulform über die jeweils gültige Pflichtstundenzahl hinaus unterrichten.

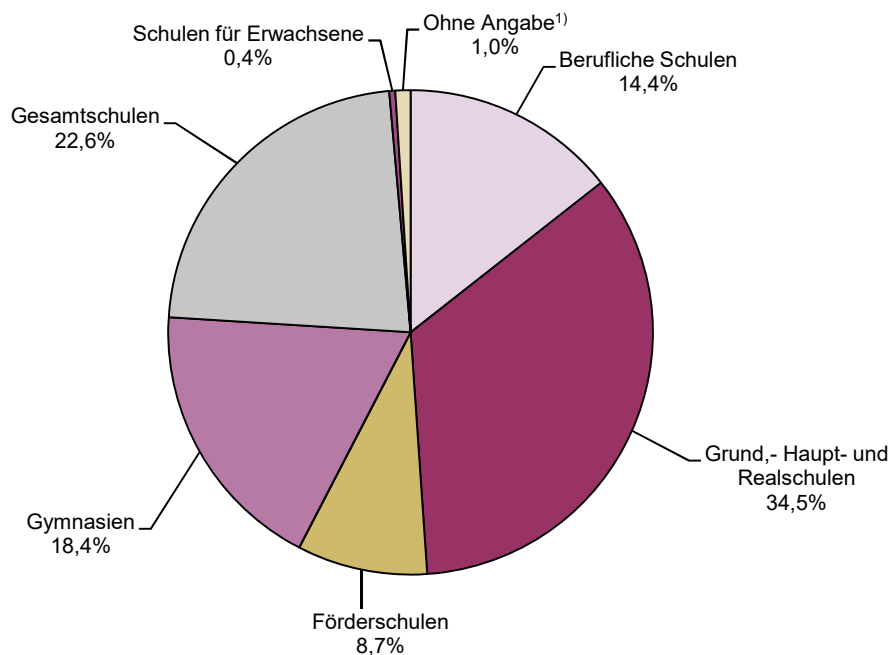
Nebenberufliche Lehrerinnen und Lehrer unterrichten weniger als die Hälfte der Pflichtstunden und haben keinen Arbeitsvertrag nach dem TV-H. Hier sind auch Lehrkräfte enthalten, die kein Lehramt besitzen.

Referendarinnen und Referendare haben die erste Staatsprüfung für ein Lehramt oder die Diplomhandelslehrerprüfung erworben und erteilen im Rahmen des Vorbereitungsdienstes u. a. eigenverantwortlichen Unterricht. Sie werden gemeinsam mit den nebenamtlichen und nebenberuflichen Lehrerinnen und Lehrern in den Tabellenspalten "Lehrer/-innen mit stundenweiser Beschäftigung" nachgewiesen.

1. Hauptamtliche und hauptberufliche Lehrerinnen und Lehrer an allgemeinbildenden und beruflichen Schulen in Hessen seit dem Schuljahr 1975/76

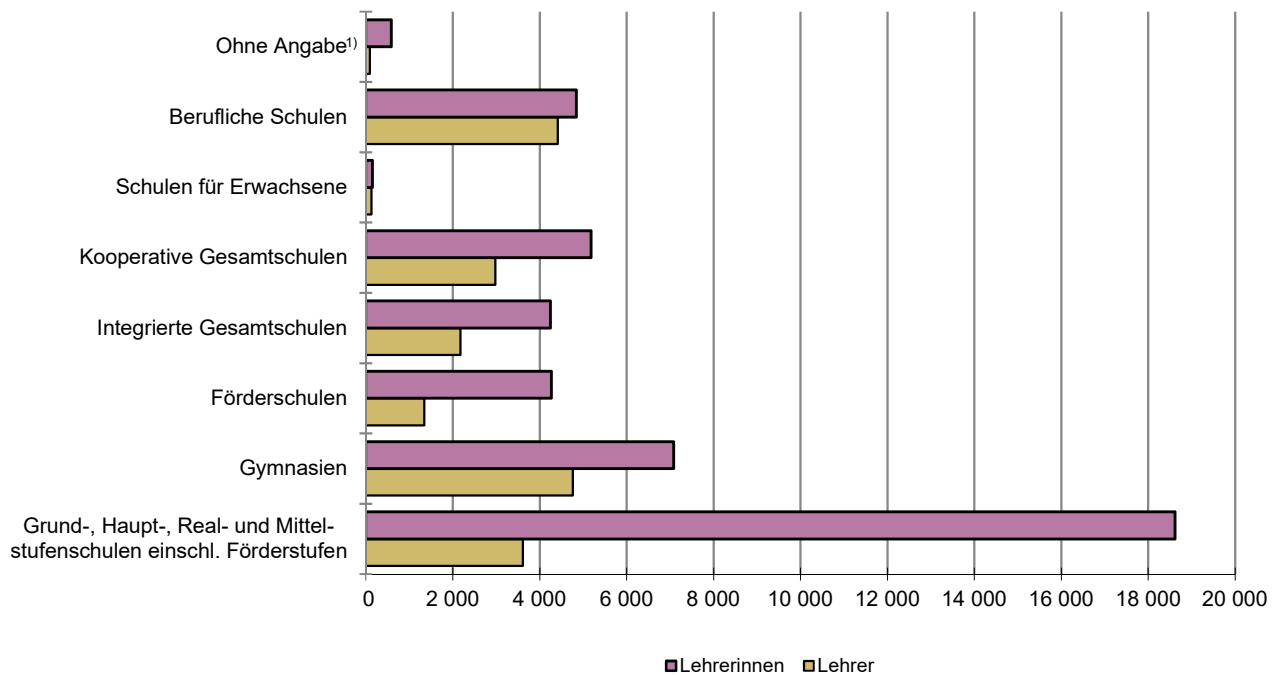


2. Hauptamtliche und hauptberufliche Lehrerinnen und Lehrer an allgemeinbildenden und beruflichen Schulen in Hessen im Schuljahr 2021/22 nach Schulformgruppen

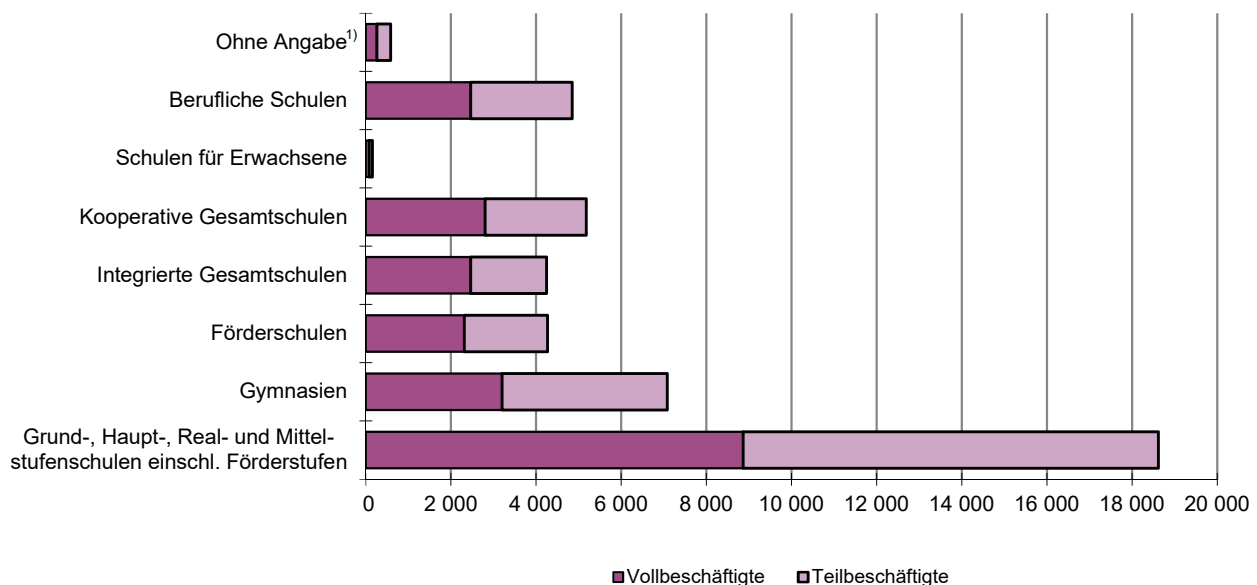


1) Lehrerinnen und Lehrer ohne Zuordnung einer Schulform.

3. Hauptamtliche und hauptberufliche Lehrerinnen und Lehrer an allgemeinbildenden und beruflichen Schulen in Hessen im Schuljahr 2021/22 nach Schulformgruppen und Geschlecht

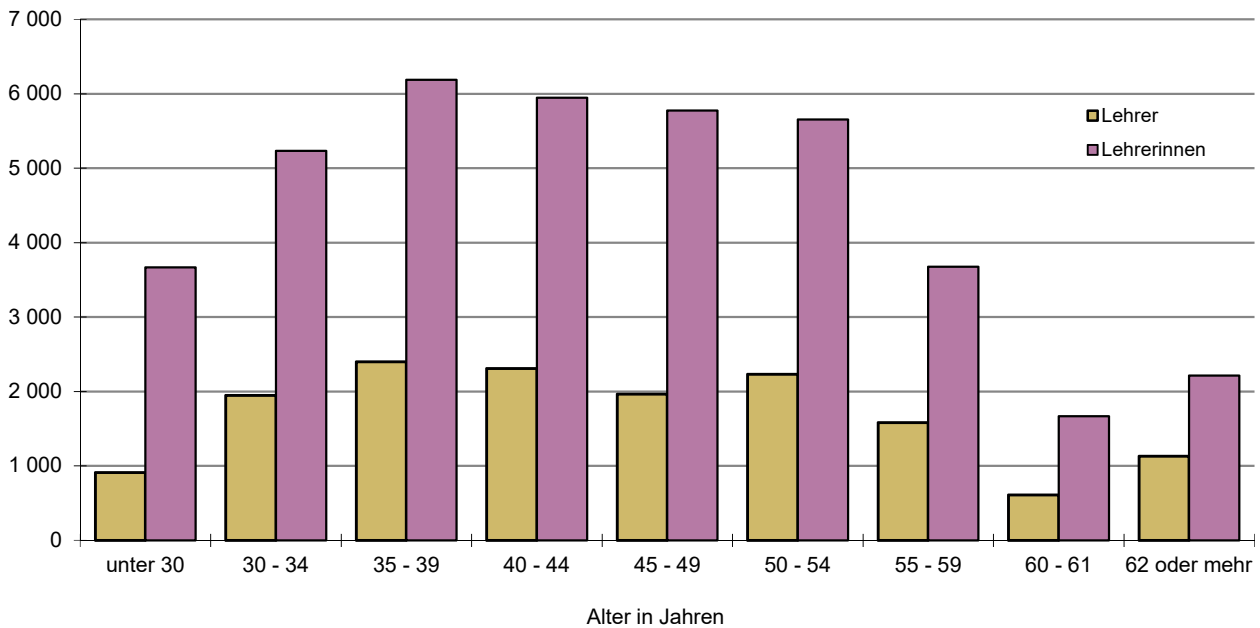


4. Voll- und teilbeschäftigte hauptamtliche und hauptberufliche Lehrerinnen an allgemeinbildenden und beruflichen Schulen in Hessen im Schuljahr 2021/22 nach Schulformgruppen

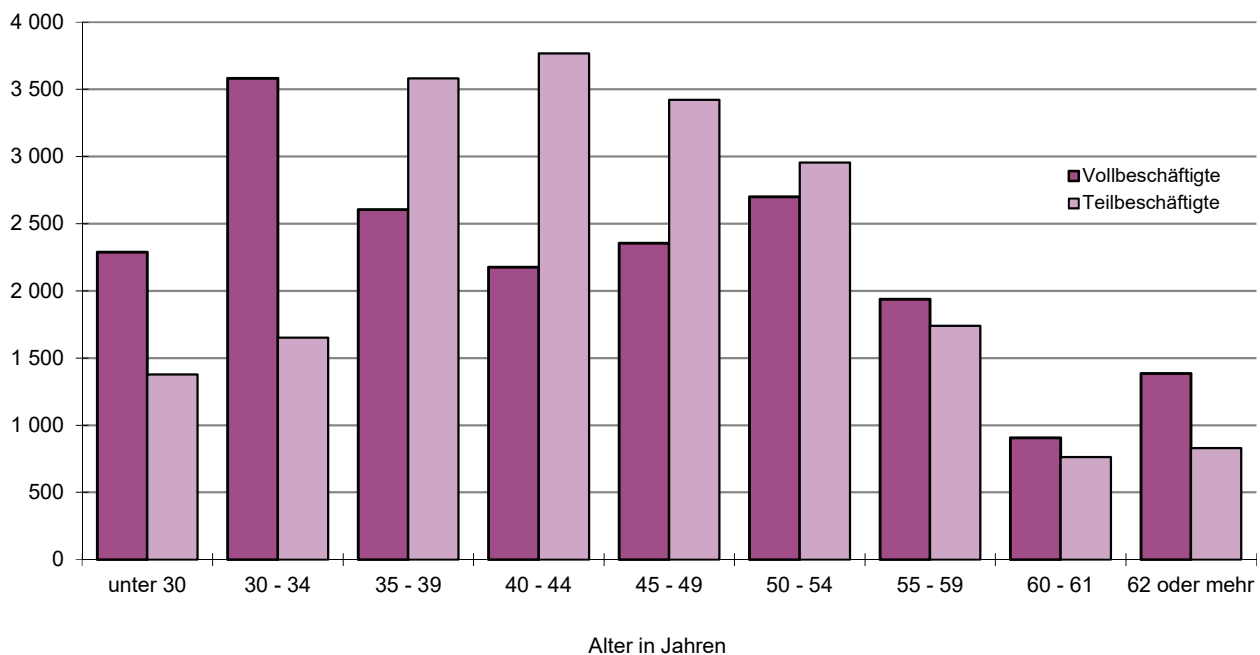


1) Lehrerinnen und Lehrer ohne Zuordnung einer Schulform.

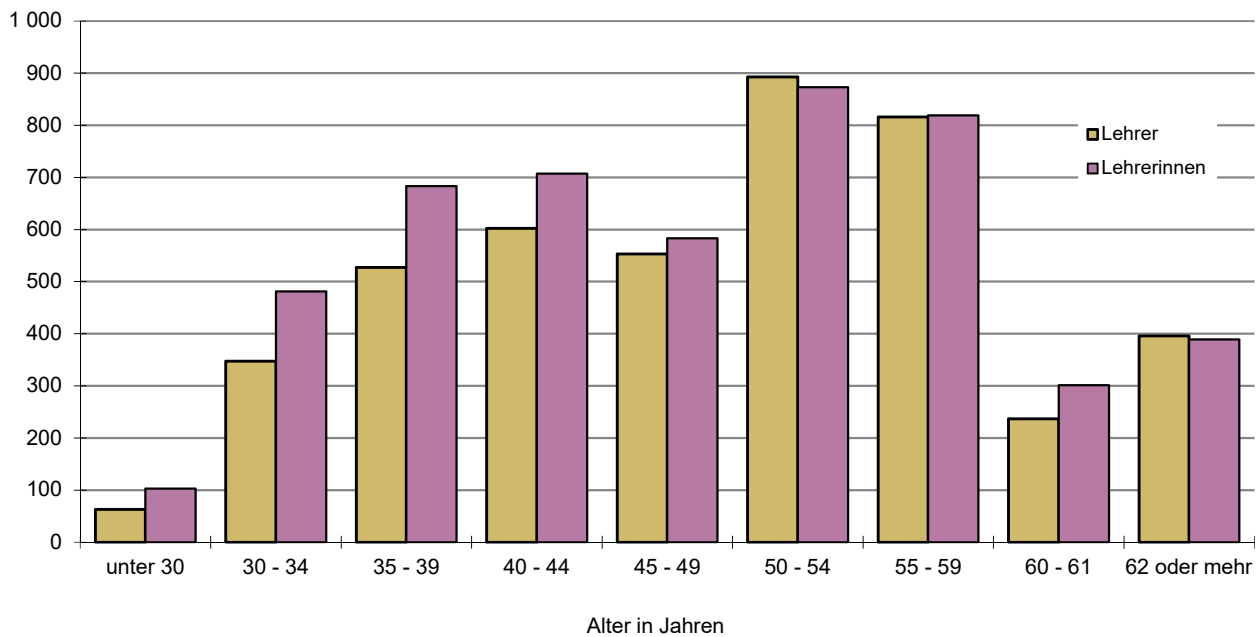
5. Hauptamtliche und hauptberufliche Lehrerinnen und Lehrer an allgemeinbildenden Schulen in Hessen im Schuljahr 2021/22 nach Altersgruppen



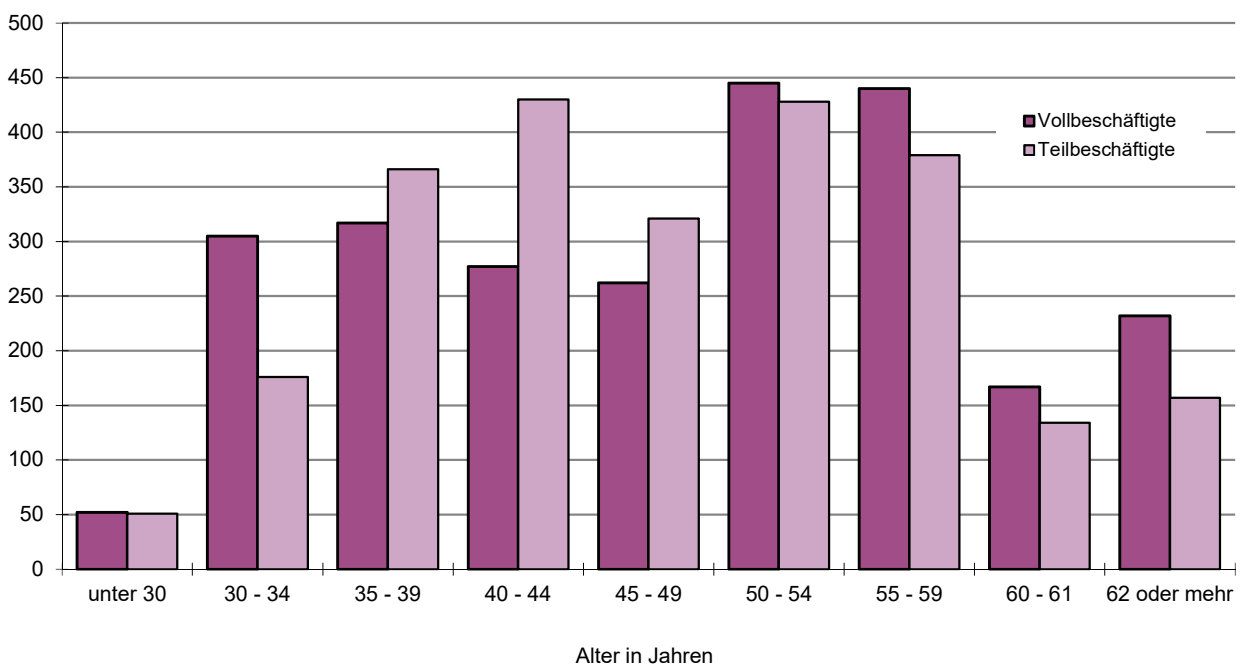
6. Hauptamtliche und hauptberufliche Lehrerinnen an allgemeinbildenden Schulen in Hessen im Schuljahr 2021/22 nach Altersgruppen und Beschäftigungsumfang



7. Hauptamtliche und hauptberufliche Lehrerinnen und Lehrer an beruflichen Schulen in Hessen im Schuljahr 2021/22 nach Altersgruppen



8. Hauptamtliche und hauptberufliche Lehrerinnen an beruflichen Schulen in Hessen im Schuljahr 2021/22 nach Altersgruppen und Beschäftigungsumfang



1. Lehrerinnen und Lehrer¹⁾ an allgemeinbildenden und beruflichen Schulen in Hessen seit dem Schuljahr 1975/76

Schuljahr	Hauptamtliche und hauptberufliche Lehrer/-innen		davon				Lehrer/-innen mit stundenweiser Beschäftigung ²⁾	
			vollbeschäftigte		teilbeschäftigte			
	insgesamt	weiblich	insgesamt	weiblich	insgesamt	weiblich	insgesamt	weiblich
1975/76	40 544	20 169	39 782	19 504	762	665	10 954	3 463
1976/77	41 986	20 955	41 284	20 377	702	578	9 721	3 349
1977/78	44 036	22 196	43 124	21 449	912	747	9 440	3 597
1978/79	44 577	22 304	41 116	19 216	3 461	3 088	9 310	3 833
1979/80	44 786	22 362	39 892	17 780	4 894	4 582	8 018	3 282
1980/81	44 194	21 857	38 861	16 780	5 333	5 077	5 539	2 076
1981/82	46 322	22 969	39 549	16 614	6 773	6 355	5 399	2 180
1982/83	46 448	23 063	38 473	15 672	7 975	7 391	4 988	2 107
1983/84	46 930	23 369	37 741	14 937	9 189	8 432	3 686	1 361
1984/85	47 306	23 676	36 819	14 158	10 487	9 518	3 445	1 301
1985/86	47 173	23 665	36 259	13 751	10 914	9 914	3 200	1 204
1986/87	47 270	23 805	35 597	13 361	11 673	10 444	2 881	1 089
1987/88	47 145	23 949	34 600	12 958	12 545	10 991	4 260	1 534
1988/89	47 037	24 042	34 380	12 905	12 657	11 137	4 019	1 404
1989/90	46 871	24 109	34 202	12 888	12 669	11 221	3 576	1 335
1990/91	46 824	24 351	34 453	13 211	12 371	11 140	3 682	1 390
1991/92	47 554	25 082	34 815	13 604	12 739	11 478	2 899	1 124
1992/93	48 504	26 056	35 187	13 990	13 317	12 066	3 693	1 359
1993/94	49 163	26 735	35 281	14 124	13 882	12 611	3 759	1 363
1994/95	50 234	27 514	35 772	14 505	14 462	13 009	3 257	1 217
1995/96	50 666	28 000	35 660	14 532	15 006	13 468	4 046	1 489
1996/97	50 845	28 357	35 436	14 671	15 409	13 686	4 071	1 538
1997/98	50 667	28 426	33 633	14 000	17 034	14 426	4 023	1 595
1998/99	50 546	28 756	32 786	13 768	17 760	14 988	5 934	3 061
1999/2000	51 639	29 839	34 830	15 388	16 809	14 451	6 097	3 075
2000/01	52 110	30 722	35 209	16 138	16 901	14 584	6 473	3 470
2001/02	53 328	31 794	35 432	16 775	17 896	15 019	5 519	2 865
2002/03	54 331	32 598	35 130	16 947	19 201	15 651	6 787	3 620
2003/04	55 732	34 044	36 546	18 171	19 186	15 873	8 129	4 484
2004/05	53 786	33 145	33 727	16 662	20 059	16 483	7 950	4 476
2005/06	53 963	33 446	33 260	16 629	20 703	16 817	8 872	5 242
2006/07	55 560	34 917	33 502	17 081	22 058	17 836	8 647	5 127
2007/08	56 326	35 691	35 425	18 258	20 901	17 433	8 494	5 078
2008/09	57 384	36 722	36 040	19 013	21 344	17 709	9 352	5 577
2009/10	59 223	38 292	37 230	19 868	21 993	18 424	9 115	5 439
2010/11	59 566	38 793	37 992	20 625	21 574	18 168	8 905	5 333
2011/12	60 357	39 671	38 365	21 141	21 992	18 530	7 301	4 318
2012/13	59 515	39 478	37 550	20 977	21 965	18 501	7 253	4 322
2013/14	60 210	40 338	38 007	21 503	22 203	18 835	4 142	2 179
2014/15	60 303	40 540	38 146	21 596	22 157	18 944	3 783	1 995
2015/16	59 500	40 331	37 230	21 324	22 270	19 007	3 541	1 925
2016/17	59 884	40 960	37 279	21 507	22 605	19 453	3 658	2 054
2017/18	60 750	41 780	37 522	21 801	23 228	19 979	3 769	2 112
2018/19	61 682	42 635	37 789	22 149	23 893	20 486	6 811	4 272
2019/20	62 594	43 399	38 004	22 302	24 590	21 097	6 980	4 474
2020/21	63 799	44 372	38 222	22 493	25 577	21 879	7 060	4 564
2021/22	64 482	44 964	38 113	22 434	26 369	22 530	7 434	4 818

1) Bis 1990 ohne Lehrerinnen und Lehrer der Einrichtungen des zweiten Bildungsweges und an Vorklassen; ab 1995 ohne Lehrkräfte an Vorklassen. — 2) Nebenamtliche und nebenberufliche Lehrerinnen und Lehrer, Lehrerinnen und Lehrer mit Mehrarbeit und seit 1998 auch Studienreferendarinnen und Studienreferendare.

2. Hauptamtliche und hauptberufliche Lehrerinnen und Lehrer an nach Verwaltungsbezirken und der Schulform,

Lfd. Nr.	Kreisfreie Stadt Landkreis	Lehrerinnen und Lehrer insgesamt	davon					
			Grund- schulen	Förder- stufen	Haupt- schulen	Mittelstufen- schulen	Real- schulen	Gymnasien
1	Darmstadt, Wissenschaftsstadt	2 248	488	—	8	—	55	667
2	Frankfurt am Main, Stadt	7 410	2 068	10	78	—	327	1 867
3	Offenbach am Main, Stadt	1 574	375	4	3	—	7	288
4	Wiesbaden, Landeshauptstadt	3 159	894	—	12	35	164	800
5	Landkreis Bergstraße	2 558	784	2	63	33	256	597
6	Landkreis Darmstadt-Dieburg	2 691	818	4	3	15	16	165
7	Landkreis Groß-Gerau	2 481	841	12	9	—	22	493
8	Hochtaunuskreis	2 502	803	9	3	—	66	692
9	Main-Kinzig-Kreis	4 290	1 150	17	95	—	374	660
10	Main-Taunus-Kreis	2 352	737	7	8	—	70	404
11	Odenwaldkreis	976	311	1	—	34	—	102
12	Landkreis Offenbach	3 404	1 089	28	42	—	111	555
13	Rheingau-Taunus-Kreis	1 638	463	—	—	—	70	394
14	Wetteraukreis	3 359	1 096	39	39	78	120	759
15	Reg.-Bez. D a r m s t a d t	40 642	11 917	133	363	195	1 658	8 443
16	Landkreis Gießen	2 928	723	3	—	25	18	336
17	Lahn-Dill-Kreis	2 577	702	13	12	40	82	335
18	Landkreis Limburg-Weilburg	2 014	424	7	49	80	124	229
19	Landkreis Marburg-Biedenkopf	2 717	708	66	29	36	105	515
20	Vogelsbergkreis	1 049	266	21	16	—	45	138
21	Reg.-Bez. G i e ß e n	11 285	2 823	110	106	181	374	1 553
22	Kassel, documenta-Stadt	2 621	577	6	—	47	55	508
23	Landkreis Fulda	2 404	691	—	87	—	343	426
24	Landkreis Hersfeld-Rotenburg	1 234	369	2	—	—	8	57
25	Landkreis Kassel	2 003	611	—	—	—	—	208
26	Schwalm-Eder-Kreis	1 794	470	25	32	4	65	315
27	Landkreis Waldeck-Frankenberg	1 544	413	46	39	25	174	276
28	Werra-Meißner-Kreis	955	269	2	3	—	8	58
29	Reg.-Bez. K a s s e l	12 555	3 400	81	161	76	653	1 848
30	Land H e s s e n	64 482	18 140	324	630	452	2 685	11 844

1) Lehrerinnen und Lehrer ohne Zuordnung einer Schulform.

**allgemeinbildenden und beruflichen Schulen in Hessen im Schuljahr 2021/22
an der sie überwiegend unterrichten**

unterrichten an										Lfd. Nr.
Gesamtschulen		Förder- schulen	Schulen für Erwach- sene	Berufs- schulen	Berufsfach- schulen	Beruflichen Gymnasien	Fachober- schulen	Fach- schulen	ohne Angabe ¹⁾	
kooperativen	integrierten									
101	169	164	23	246	83	52	67	110	15	1
263	931	600	71	585	188	67	157	117	81	2
75	354	165	7	88	54	52	33	43	26	3
—	443	282	37	210	102	77	50	31	22	4
259	77	176	15	108	30	64	34	21	39	5
987	255	264	—	62	17	39	5	18	23	6
57	574	182	—	95	51	57	28	24	36	7
383	164	115	—	100	21	67	28	23	28	8
375	477	394	—	186	130	190	50	124	68	9
587	136	153	—	64	58	52	32	15	29	10
213	109	66	—	46	38	22	2	13	19	11
645	252	312	18	117	55	106	32	4	38	12
273	188	115	—	32	44	—	25	19	15	13
459	115	224	—	220	85	16	33	43	33	14
4 677	4 244	3 212	171	2 159	956	861	576	605	472	15
417	604	336	20	212	83	62	27	36	26	16
278	372	265	12	168	111	88	30	49	20	17
319	104	200	—	128	89	122	33	81	25	18
381	141	257	24	160	90	62	58	59	26	19
188	40	100	—	89	42	31	25	47	1	20
1 583	1 261	1 158	56	757	415	365	173	272	98	21
175	225	357	26	277	111	104	52	80	21	22
139	49	174	—	206	86	65	56	56	26	23
388	89	61	24	148	18	26	7	23	14	24
476	320	212	—	86	55	—	23	—	12	25
310	116	225	—	103	41	—	34	43	11	26
109	32	156	—	163	23	28	21	26	13	27
304	81	58	—	49	22	56	16	19	10	28
1 901	912	1 243	50	1 032	356	279	209	247	107	29
8 161	6 417	5 613	277	3 948	1 727	1 505	958	1 124	677	30

3. Hauptamtliche und hauptberufliche Lehrerinnen und Lehrer im Schuljahr 2021/22 nach Verwaltungsbezirken,

Lfd. Nr.	Kreisfreie Stadt Landkreis	Lehrerinnen und Lehrer		davon mit					
				an Grundschulen		an Grund-, Haupt- und Realschulen		an Haupt- und Realschulen ¹⁾	
		ins- gesamt	weib- lich	ins- gesamt	weib- lich	ins- gesamt	weib- lich	ins- gesamt	weib- lich
1	Darmstadt, Wissenschaftsstadt	2 248	1 561	372	346	12	11	196	141
2	Frankfurt am Main, Stadt	7 410	5 093	1 506	1 341	59	40	924	619
3	Offenbach am Main, Stadt	1 574	1 121	245	225	8	4	211	154
4	Wiesbaden, Landeshauptstadt	3 159	2 147	577	512	42	28	424	289
5	Landkreis Bergstraße	2 558	1 845	663	621	13	11	431	297
6	Landkreis Darmstadt-Dieburg	2 691	1 992	684	635	11	11	462	305
7	Landkreis Groß-Gerau	2 481	1 780	536	500	7	5	373	258
8	Hochtaunuskreis	2 502	1 843	595	545	5	5	291	207
9	Main-Kinzig-Kreis	4 290	2 930	938	851	17	16	851	579
10	Main-Taunus-Kreis	2 352	1 728	516	478	8	4	331	236
11	Odenwaldkreis	976	682	228	209	4	3	178	109
12	Landkreis Offenbach	3 404	2 421	761	710	44	32	522	336
13	Rheingau-Taunus-Kreis	1 638	1 192	371	347	7	6	257	175
14	Wetteraukreis	3 359	2 382	722	667	34	25	559	373
15	Reg.-Bez. D a r m s t a d t	40 642	28 717	8 714	7 987	271	201	6 010	4 078
16	Landkreis Gießen	2 928	2 001	652	594	5	5	537	350
17	Lahn-Dill-Kreis	2 577	1 746	645	578	5	3	593	368
18	Landkreis Limburg-Weilburg	2 014	1 399	429	390	11	7	442	281
19	Landkreis Marburg-Biedenkopf	2 717	1 833	582	517	24	19	461	302
20	Vogelsbergkreis	1 049	703	207	190	7	6	205	123
21	Reg.-Bez. G i e ß e n	11 285	7 682	2 515	2 269	52	40	2 238	1 424
22	Kassel, documenta-Stadt	2 621	1 739	517	460	27	17	344	252
23	Landkreis Fulda	2 404	1 620	551	502	19	14	452	288
24	Landkreis Hersfeld-Rotenburg	1 234	832	282	252	9	6	223	155
25	Landkreis Kassel	2 003	1 437	532	489	13	9	479	320
26	Schwalm-Eder-Kreis	1 794	1 243	405	372	5	4	323	214
27	Landkreis Waldeck-Frankenberg	1 544	1 039	337	302	2	1	301	178
28	Werra-Meißner-Kreis	955	655	215	190	1	1	195	129
29	Reg.-Bez. K a s s e l	12 555	8 565	2 839	2 567	76	52	2 317	1 536
30	Land H e s s e n	64 482	44 964	14 068	12 823	399	293	10 565	7 038

1) Einschl. Lehrerinnen und Lehrer mit Lehramt an Grund-, Haupt-, Real- und Förderschulen an beruflichen Schulen.

an allgemeinbildenden und beruflichen Schulen in Hessen
Lehramt/Lehrbefähigung und Geschlecht

Lehramt/Lehrbefähigung												Lfd. Nr.
an Gymnasien		an Förderschulen		an beruflichen Schulen		für musisch-technische Fächer		Fachlehrer/ -innen		sonstigem bzw. ohne Lehramt		
ins- gesamt	weib- lich	ins- gesamt	weib- lich	ins- gesamt	weib- lich	ins- gesamt	weib- lich	ins- gesamt	weib- lich	ins- gesamt	weib- lich	
784	509	151	120	286	146	14	11	72	45	361	232	1
2 425	1 500	596	455	738	397	20	13	158	86	984	642	2
455	311	97	77	143	71	3	1	59	36	353	242	3
1 046	628	251	204	296	151	13	10	61	36	449	289	4
805	486	179	141	146	75	10	7	47	32	264	175	5
810	528	207	168	63	33	8	4	40	23	406	285	6
759	471	211	185	165	68	5	4	49	31	376	258	7
974	640	178	148	141	79	4	2	55	35	259	182	8
1 177	692	337	263	329	138	7	5	134	74	500	312	9
768	506	189	154	106	55	2	2	36	19	396	274	10
250	144	80	62	63	30	2	1	32	23	139	101	11
1 004	610	293	232	172	83	3	2	104	74	501	342	12
571	364	145	115	62	35	5	1	17	10	203	139	13
1 000	589	334	279	259	145	2	2	76	40	373	262	14
12 828	7 978	3 248	2 603	2 969	1 506	98	65	940	564	5 564	3 735	15
882	500	275	221	223	110	2	2	82	45	270	174	16
593	339	246	187	260	128	1	—	73	35	161	108	17
471	293	180	145	223	118	1	1	70	40	187	124	18
931	530	284	217	199	99	9	6	77	40	150	103	19
254	154	85	62	99	49	2	2	61	30	129	87	20
3 131	1 816	1 070	832	1 004	504	15	11	363	190	897	596	21
786	454	212	165	368	154	23	16	117	64	227	157	22
613	345	188	139	227	98	12	9	99	67	243	158	23
340	203	74	62	121	52	5	2	35	16	145	84	24
534	336	139	104	97	49	2	1	57	36	150	93	25
533	314	198	159	145	65	2	2	60	30	123	83	26
399	241	133	106	164	73	1	1	43	20	164	117	27
258	161	76	59	89	45	1	1	29	10	91	59	28
3 463	2 054	1 020	794	1 211	536	46	32	440	243	1 143	751	29
19 422	11 848	5 338	4 229	5 184	2 546	159	108	1 743	997	7 604	5 082	30

4. Hauptamtliche und hauptberufliche Lehrerinnen und Lehrer an allgemeinbildenden und beruflichen

Lfd. Nr.	Kreisfreie Stadt Landkreis	Lehrerinnen und Lehrer		davon im Alter							
				unter 30		30 bis 34		35 bis 39		40 bis 44	
		ins- gesamt	weib- lich	ins- gesamt	weib- lich	ins- gesamt	weib- lich	ins- gesamt	weib- lich	ins- gesamt	weib- lich
1	Darmstadt, Wissenschaftsstadt	2 248	1 561	136	106	269	187	322	224	334	237
2	Frankfurt am Main, Stadt	7 410	5 093	542	430	1 080	788	1 189	787	1 125	755
3	Offenbach am Main, Stadt	1 574	1 121	161	134	211	163	268	190	224	152
4	Wiesbaden, Landeshauptstadt	3 159	2 147	207	172	456	305	537	360	477	309
5	Landkreis Bergstraße	2 558	1 845	173	146	284	202	366	273	440	319
6	Landkreis Darmstadt-Dieburg	2 691	1 992	210	164	301	229	423	315	401	295
7	Landkreis Groß-Gerau	2 481	1 780	211	162	374	277	462	324	384	259
8	Hochtaunuskreis	2 502	1 843	179	151	353	252	375	264	376	265
9	Main-Kinzig-Kreis	4 290	2 930	373	280	569	414	645	445	624	437
10	Main-Taunus-Kreis	2 352	1 728	161	123	269	190	418	312	350	247
11	Odenwaldkreis	976	682	67	55	125	87	133	102	129	84
12	Landkreis Offenbach	3 404	2 421	302	238	433	304	611	411	476	324
13	Rheingau-Taunus-Kreis	1 638	1 192	102	85	175	130	241	172	253	187
14	Wetteraukreis	3 359	2 382	285	234	428	300	498	352	521	372
15	Reg.-Bez. D a r m s t a d t	40 642	28 717	3 109	2 480	5 327	3 828	6 488	4 531	6 114	4 242
16	Landkreis Gießen	2 928	2 001	270	213	315	223	390	262	424	291
17	Lahn-Dill-Kreis	2 577	1 746	145	115	245	154	332	230	453	313
18	Landkreis Limburg-Weilburg	2 014	1 399	140	110	200	142	302	215	271	212
19	Landkreis Marburg-Biedenkopf	2 717	1 833	156	117	314	221	359	249	374	266
20	Vogelsbergkreis	1 049	703	81	63	120	83	146	103	138	97
21	Reg.-Bez. G i e ß e n	11 285	7 682	792	618	1 194	823	1 529	1 059	1 660	1 179
22	Kassel, documenta-Stadt	2 621	1 739	155	124	286	198	352	235	365	244
23	Landkreis Fulda	2 404	1 620	163	125	285	201	361	263	334	220
24	Landkreis Hersfeld-Rotenburg	1 234	832	102	75	171	130	198	144	198	135
25	Landkreis Kassel	2 003	1 437	125	100	233	175	295	209	284	210
26	Schwalm-Eder-Kreis	1 794	1 243	110	89	204	152	242	195	263	186
27	Landkreis Waldeck-Frankenberg	1 544	1 039	102	89	191	131	206	143	197	135
28	Werra-Meißner-Kreis	955	655	84	69	118	77	126	91	148	101
29	Reg.-Bez. K a s s e l	12 555	8 565	841	671	1 488	1 064	1 780	1 280	1 789	1 231
30	Land H e s s e n	64 482	44 964	4 742	3 769	8 009	5 715	9 797	6 870	9 563	6 652

Schulen in Hessen im Schuljahr 2021/22 nach Verwaltungsbezirken, Altersgruppen und Geschlecht

von . . . Jahren												Lfd. Nr.
45 bis 49		50 bis 54		55 bis 59		60 bis 61		62 bis 64		65 oder mehr		
ins- gesamt	weib- lich	ins- gesamt	weib- lich	ins- gesamt	weib- lich	ins- gesamt	weib- lich	ins- gesamt	weib- lich	ins- gesamt	weib- lich	
302	220	345	235	269	177	116	82	108	66	47	27	1
989	685	964	641	761	493	287	199	368	252	105	63	2
186	129	185	131	178	111	68	45	72	51	21	15	3
402	286	451	306	302	190	105	80	161	101	61	38	4
362	267	385	259	270	187	88	66	142	98	48	28	5
408	305	401	301	275	185	115	89	116	82	41	27	6
298	232	320	225	225	155	93	65	91	64	23	17	7
374	281	390	288	239	179	88	67	104	78	24	18	8
569	397	612	413	442	256	181	126	205	121	70	41	9
345	260	322	236	252	191	91	66	105	79	39	24	10
159	108	149	92	100	73	48	37	49	34	17	10	11
460	347	453	325	327	237	138	101	167	113	37	21	12
235	174	262	185	170	120	89	65	88	58	23	16	13
467	344	460	319	338	216	137	96	173	118	52	31	14
5 556	4 035	5 699	3 956	4 148	2 770	1 644	1 184	1 949	1 315	608	376	15
377	269	470	319	331	205	137	98	159	91	55	30	16
393	273	405	268	321	209	148	99	105	67	30	18	17
282	195	337	227	237	138	105	68	119	79	21	13	18
388	270	494	326	293	184	149	99	157	85	33	16	19
127	82	173	107	121	81	57	37	73	43	13	7	20
1 567	1 089	1 879	1 247	1 303	817	596	401	613	365	152	84	21
380	255	440	284	310	195	145	97	149	90	39	17	22
340	241	437	270	269	180	84	55	102	53	29	12	23
133	93	182	109	108	64	53	33	59	34	30	15	24
303	223	346	231	225	157	89	64	84	56	19	12	25
265	186	292	189	214	120	83	58	96	57	25	11	26
223	164	228	139	216	129	75	50	91	49	15	10	27
109	73	150	103	101	64	47	28	56	37	16	12	28
1 753	1 235	2 075	1 325	1 443	909	576	385	637	376	173	89	29
8 876	6 359	9 653	6 528	6 894	4 496	2 816	1 970	3 199	2 056	933	549	30

5. Hauptamtliche und hauptberufliche Lehrerinnen und Lehrer an allgemein- nach Altersgruppen, Geschlecht und der

Lfd. Nr.	Altersgruppe	Lehrerinnen und Lehrer		davon													
				Grund- schulen		Förder- stufen		Haupt- schulen		Mittelstufen- schulen		Real- schulen		Gymnasien		Gesamt	
		insg.	%	insg.	%	insg.	%	insg.	%	insg.	%	insg.	%	insg.	%	insg.	%
Männ-																	
1	Unter 30	973	5,0	253	11,8	4	4,2	10	4,1	8	4,9	48	5,0	211	4,4	165	5,5
2	30 bis 34	2 294	11,8	305	14,2	14	14,7	32	13,1	23	14,0	126	13,0	565	11,9	380	12,7
3	35 bis 39	2 927	15,0	355	16,6	28	29,5	42	17,2	20	12,2	170	17,6	643	13,5	507	17,0
4	40 bis 44	2 911	14,9	302	14,1	10	10,5	31	12,7	31	18,9	144	14,9	769	16,1	464	15,6
5	45 bis 49	2 517	12,9	274	12,8	5	5,3	40	16,4	21	12,8	110	11,4	701	14,7	379	12,7
6	50 bis 54	3 125	16,0	274	12,8	15	15,8	43	17,6	22	13,4	149	15,4	737	15,5	448	15,0
7	55 bis 59	2 398	12,3	205	9,6	9	9,5	26	10,7	19	11,6	86	8,9	533	11,2	315	10,6
8	60 bis 61	846	4,3	60	2,8	4	4,2	8	3,3	4	2,4	54	5,6	202	4,2	121	4,1
9	62 bis 64	1 143	5,9	81	3,8	5	5,3	10	4,1	14	8,5	58	6,0	294	6,2	158	5,3
10	65 oder mehr	384	2,0	36	1,7	1	1,1	2	0,8	2	1,2	22	2,3	109	2,3	46	1,5
11	Z u s a m m e n	19 518	100	2 145	100	95	100	244	100	164	100	967	100	4 764	100	2 983	100
Weib-																	
12	Unter 30	3 769	8,4	1 677	10,5	25	10,9	31	8,0	32	11,1	134	7,8	505	7,1	416	8,0
13	30 bis 34	5 715	12,7	1 672	10,5	42	18,3	76	19,7	49	17,0	257	15,0	1 001	14,1	804	15,5
14	35 bis 39	6 870	15,3	2 194	13,7	51	22,3	91	23,6	56	19,4	300	17,5	1 082	15,3	934	18,0
15	40 bis 44	6 652	14,8	2 555	16,0	28	12,2	48	12,4	42	14,6	216	12,6	1 034	14,6	697	13,5
16	45 bis 49	6 359	14,1	2 639	16,5	32	14,0	44	11,4	30	10,4	199	11,6	1 026	14,5	591	11,4
17	50 bis 54	6 528	14,5	2 547	15,9	20	8,7	43	11,1	29	10,1	207	12,0	1 024	14,5	681	13,2
18	55 bis 59	4 496	10,0	1 362	8,5	10	4,4	24	6,2	23	8,0	181	10,5	694	9,8	495	9,6
19	60 bis 61	1 970	4,4	601	3,8	11	4,8	9	2,3	4	1,4	80	4,7	306	4,3	240	4,6
20	62 bis 64	2 056	4,6	565	3,5	9	3,9	19	4,9	20	6,9	124	7,2	323	4,6	252	4,9
21	65 oder mehr	549	1,2	183	1,1	1	0,4	1	0,3	3	1,0	20	1,2	85	1,2	68	1,3
22	Z u s a m m e n	44 964	100	15 995	100	229	100	386	100	288	100	1 718	100	7 080	100	5 178	100
Ins-																	
23	Unter 30	4 742	7,4	1 930	10,6	29	9,0	41	6,5	40	8,8	182	6,8	716	6,0	581	7,1
24	30 bis 34	8 009	12,4	1 977	10,9	56	17,3	108	17,1	72	15,9	383	14,3	1 566	13,2	1 184	14,5
25	35 bis 39	9 797	15,2	2 549	14,1	79	24,4	133	21,1	76	16,8	470	17,5	1 725	14,6	1 441	17,7
26	40 bis 44	9 563	14,8	2 857	15,7	38	11,7	79	12,5	73	16,2	360	13,4	1 803	15,2	1 161	14,2
27	45 bis 49	8 876	13,8	2 913	16,1	37	11,4	84	13,3	51	11,3	309	11,5	1 727	14,6	970	11,9
28	50 bis 54	9 653	15,0	2 821	15,6	35	10,8	86	13,7	51	11,3	356	13,3	1 761	14,9	1 129	13,8
29	55 bis 59	6 894	10,7	1 567	8,6	19	5,9	50	7,9	42	9,3	267	9,9	1 227	10,4	810	9,9
30	60 bis 61	2 816	4,4	661	3,6	15	4,6	17	2,7	8	1,8	134	5,0	508	4,3	361	4,4
31	62 bis 64	3 199	5,0	646	3,6	14	4,3	29	4,6	34	7,5	182	6,8	617	5,2	410	5,0
32	65 oder mehr	933	1,4	219	1,2	2	0,6	3	0,5	5	1,1	42	1,6	194	1,6	114	1,4
33	Z u s a m m e n	64 482	100	18 140	100	324	100	630	100	452	100	2 685	100	11 844	100	8 161	100

1) Lehrerinnen und Lehrer ohne Zuordnung einer Schulform.

bildenden und beruflichen Schulen in Hessen im Schuljahr 2021/22
Schulform, an der sie überwiegend unterrichten

unterrichten an																			Lfd. Nr.
schulen		Förder- schulen		Schulen für Erwachsene		Berufs- schulen		Berufsfach- schulen		Beruflichen Gymnasien		Fachober- schulen		Fach- schulen		ohne Angabe ¹⁾			
integrierten																			
insg.	%	insg.	%	insg.	%	insg.	%	insg.	%	insg.	%	insg.	%	insg.	%	insg.	%		
lich																			
136	6,3	65	4,8	4	3,2	30	1,3	13	2,0	9	1,3	5	1,3	4	1,0	8	8,5	1	
322	14,8	164	12,2	4	3,2	166	7,4	44	6,7	84	12,0	28	7,1	24	5,7	13	13,8	2	
404	18,6	202	15,0	14	11,1	245	10,9	92	14,1	111	15,9	39	9,8	36	8,6	19	20,2	3	
334	15,4	202	15,0	10	7,9	310	13,8	72	11,0	93	13,3	77	19,4	47	11,2	15	16,0	4	
230	10,6	189	14,1	8	6,3	283	12,6	90	13,8	79	11,3	55	13,9	45	10,7	8	8,5	5	
298	13,7	203	15,1	36	28,6	465	20,7	132	20,2	133	19,0	78	19,6	81	19,3	11	11,7	6	
213	9,8	141	10,5	26	20,6	446	19,8	117	17,9	100	14,3	67	16,9	86	20,5	9	9,6	7	
88	4,0	62	4,6	4	3,2	119	5,3	33	5,0	35	5,0	14	3,5	35	8,4	3	3,2	8	
119	5,5	84	6,3	12	9,5	143	6,4	50	7,6	44	6,3	24	6,0	41	9,8	6	6,4	9	
30	1,4	32	2,4	8	6,3	41	1,8	11	1,7	12	1,7	10	2,5	20	4,8	2	2,1	10	
2 174	100	1 344	100	126	100	2 248	100	654	100	700	100	397	100	419	100	94	100	11	
lich																			
372	8,8	426	10,0	4	2,6	32	1,9	24	2,2	11	1,4	17	3,0	16	2,3	47	8,1	12	
731	17,2	546	12,8	10	6,6	145	8,5	96	8,9	111	13,8	61	10,9	63	8,9	51	8,7	13	
783	18,5	605	14,2	22	14,6	195	11,5	134	12,5	149	18,5	76	13,5	116	16,5	82	14,1	14	
581	13,7	656	15,4	17	11,3	254	14,9	163	15,2	98	12,2	79	14,1	94	13,3	90	15,4	15	
442	10,4	688	16,1	20	13,2	220	12,9	112	10,4	84	10,4	78	13,9	79	11,2	75	12,9	16	
525	12,4	480	11,2	24	15,9	317	18,6	187	17,4	147	18,3	91	16,2	113	16,0	93	16,0	17	
393	9,3	436	10,2	14	9,3	310	18,2	185	17,2	113	14,0	73	13,0	120	17,0	63	10,8	18	
186	4,4	191	4,5	13	8,6	103	6,1	71	6,6	39	4,8	39	7,0	48	6,8	29	5,0	19	
179	4,2	189	4,4	19	12,6	103	6,1	89	8,3	46	5,7	38	6,8	46	6,5	35	6,0	20	
51	1,2	52	1,2	8	5,3	21	1,2	12	1,1	7	0,9	9	1,6	10	1,4	18	3,1	21	
4 243	100	4 269	100	151	100	1 700	100	1 073	100	805	100	561	100	705	100	583	100	22	
gesamt																			
508	7,9	491	8,7	8	2,9	62	1,6	37	2,1	20	1,3	22	2,3	20	1,8	55	8,1	23	
1 053	16,4	710	12,6	14	5,1	311	7,9	140	8,1	195	13,0	89	9,3	87	7,7	64	9,5	24	
1 187	18,5	807	14,4	36	13,0	440	11,1	226	13,1	260	17,3	115	12,0	152	13,5	101	14,9	25	
915	14,3	858	15,3	27	9,7	564	14,3	235	13,6	191	12,7	156	16,3	141	12,5	105	15,5	26	
672	10,5	877	15,6	28	10,1	503	12,7	202	11,7	163	10,8	133	13,9	124	11,0	83	12,3	27	
823	12,8	683	12,2	60	21,7	782	19,8	319	18,5	280	18,6	169	17,6	194	17,3	104	15,4	28	
606	9,4	577	10,3	40	14,4	756	19,1	302	17,5	213	14,2	140	14,6	206	18,3	72	10,6	29	
274	4,3	253	4,5	17	6,1	222	5,6	104	6,0	74	4,9	53	5,5	83	7,4	32	4,7	30	
298	4,6	273	4,9	31	11,2	246	6,2	139	8,0	90	6,0	62	6,5	87	7,7	41	6,1	31	
81	1,3	84	1,5	16	5,8	62	1,6	23	1,3	19	1,3	19	2,0	30	2,7	20	3,0	32	
6 417	100	5 613	100	277	100	3 948	100	1 727	100	1 505	100	958	100	1 124	100	677	100	33	

6. Lehrerinnen und Lehrer mit stundenweiser Beschäftigung an allgemeinbildenden und beruflichen Schulen in Hessen im Schuljahr 2021/22 nach Verwaltungsbezirken, Geschlecht und Staatsangehörigkeiten

Kreisfreie Stadt Landkreis	Lehrer/-innen mit stundenweiser Beschäftigung			davon unterrichten an					
				allgemeinbildenden Schulen			beruflichen Schulen		
	insgesamt	weiblich	Ausländer/ -innen	insgesamt	weiblich	Ausländer/ -innen	insgesamt	weiblich	Ausländer/ -innen
Darmstadt, Wissenschaftsstadt	226	144	10	174	113	7	52	31	3
Frankfurt am Main, Stadt	960	630	80	785	538	72	175	92	8
Offenbach am Main, Stadt	224	139	13	177	108	10	47	31	3
Wiesbaden, Landeshauptstadt	388	250	13	335	221	11	53	29	2
Landkreis Bergstraße	258	164	7	251	161	7	7	3	—
Landkreis Darmstadt-Dieburg	239	154	11	224	149	11	15	5	—
Landkreis Groß-Gerau	399	256	25	344	229	23	55	27	2
Hochtaunuskreis	288	198	14	261	184	13	27	14	1
Main-Kinzig-Kreis	399	256	9	330	226	7	69	30	2
Main-Taunus-Kreis	392	271	46	344	245	41	48	26	5
Odenwaldkreis	95	60	2	88	54	2	7	6	—
Landkreis Offenbach	322	218	15	290	203	14	32	15	1
Rheingau-Taunus-Kreis	165	107	9	135	89	9	30	18	—
Wetteraukreis	345	220	10	313	208	10	32	12	—
Reg.-Bez. D a r m s t a d t	4 700	3 067	264	4 051	2 728	237	649	339	27
Landkreis Gießen	270	167	5	246	150	4	24	17	1
Lahn-Dill-Kreis	274	187	7	253	171	5	21	16	2
Landkreis Limburg-Weilburg	216	151	6	177	132	6	39	19	—
Landkreis Marburg-Biedenkopf	389	242	10	310	202	8	79	40	2
Vogelsbergkreis	128	78	1	83	53	—	45	25	1
Reg.-Bez. G i e ß e n	1 277	825	29	1 069	708	23	208	117	6
Kassel, documenta-Stadt	248	150	10	186	117	7	62	33	3
Landkreis Fulda	263	167	2	231	146	2	32	21	—
Landkreis Hersfeld-Rotenburg	131	76	—	111	66	—	20	10	—
Landkreis Kassel	211	138	2	201	134	2	10	4	—
Schwalm-Eder-Kreis	274	186	7	223	159	6	51	27	1
Landkreis Waldeck-Frankenberg	239	154	3	205	141	3	34	13	—
Werra-Meißner-Kreis	91	55	—	79	47	—	12	8	—
Reg.-Bez. K a s s e l	1 457	926	24	1 236	810	20	221	116	4
Land H e s s e n	7 434	4 818	317	6 356	4 246	280	1 078	572	37

**7. Erteilte Unterrichtsstunden von Lehrerinnen und Lehrern an allgemeinbildenden und beruflichen Schulen in Hessen in der Berichtswoche vom 25. Oktober bis 31. Oktober 2021
nach Verwaltungsbezirken und Beschäftigungsumfang**

Kreisfreie Stadt Landkreis	Erteilte Unterrichts- stunden		davon wurden erteilt von . . . Lehrerinnen und Lehrern					
			vollbeschäftigten		teilbeschäftigten		stundenweise beschäftigten ¹⁾	
	ins- gesamt	darunter von Frauen	ins- gesamt	darunter von Frauen	ins- gesamt	darunter von Frauen	ins- gesamt	darunter von Frauen
Darmstadt, Wissenschaftsstadt	44 290	29 878	25 006	14 100	17 349	14 487	1 935	1 291
Frankfurt am Main, Stadt	158 801	106 528	103 163	63 046	46 392	37 435	9 246	6 047
Offenbach am Main, Stadt	35 013	23 655	22 368	13 814	10 458	8 449	2 187	1 392
Wiesbaden, Landeshauptstadt	67 147	44 377	42 866	25 362	20 496	16 530	3 785	2 485
Landkreis Bergstraße	51 234	35 730	30 733	18 412	18 285	15 904	2 216	1 414
Landkreis Darmstadt-Dieburg	54 566	39 009	32 973	20 293	19 617	17 385	1 976	1 331
Landkreis Groß-Gerau	52 801	36 943	31 805	19 631	16 137	14 188	4 859	3 124
Hochtaunuskreis	51 632	36 762	32 018	20 005	17 006	14 955	2 608	1 802
Main-Kinzig-Kreis	87 998	58 263	57 857	33 064	27 162	23 235	2 979	1 964
Main-Taunus-Kreis	48 899	34 818	27 043	16 724	18 158	15 652	3 698	2 442
Odenwaldkreis	19 740	13 267	12 434	7 100	6 566	5 673	740	494
Landkreis Offenbach	68 026	47 484	42 255	25 542	23 071	20 072	2 700	1 870
Rheingau-Taunus-Kreis	34 210	24 456	20 993	13 383	11 987	10 283	1 230	790
Wetteraukreis	70 623	48 275	46 538	27 866	21 286	18 539	2 799	1 870
Reg.-Bez. D a r m s t a d t	844 980	579 445	528 052	318 342	273 970	232 787	42 958	28 316
Landkreis Gießen	58 558	38 712	37 593	21 578	19 132	15 983	1 833	1 151
Lahn-Dill-Kreis	53 834	35 318	34 887	19 245	16 086	14 136	2 861	1 937
Landkreis Limburg-Weilburg	40 407	27 296	26 237	15 015	12 524	11 081	1 646	1 200
Landkreis Marburg-Biedenkopf	55 779	36 706	33 861	18 568	19 010	16 308	2 908	1 830
Vogelsbergkreis	20 870	13 815	13 264	7 624	6 929	5 777	677	414
Reg.-Bez. G i e ß e n	229 448	151 847	145 842	82 030	73 681	63 285	9 925	6 532
Kassel, documenta-Stadt	58 113	37 422	35 770	19 408	20 183	16 757	2 160	1 257
Landkreis Fulda	49 133	32 213	31 113	16 981	16 058	13 998	1 962	1 234
Landkreis Hersfeld-Rotenburg	24 580	16 590	16 083	9 574	7 624	6 496	873	520
Landkreis Kassel	36 370	26 131	23 402	14 793	11 794	10 556	1 174	782
Schwalm-Eder-Kreis	39 156	26 490	25 524	14 870	11 239	9 959	2 393	1 661
Landkreis Waldeck-Frankenberg	32 884	21 519	21 148	11 861	9 633	8 261	2 103	1 397
Werra-Meißner-Kreis	19 880	13 412	13 761	8 360	5 523	4 704	596	348
Reg.-Bez. K a s s e l	260 116	173 777	166 801	95 847	82 054	70 731	11 261	7 199
Land H e s s e n	1 334 544	905 069	840 695	496 219	429 705	366 803	64 144	42 047

1) Nebenamtliche und nebenberufliche Lehrerinnen und Lehrer, Lehrerinnen und Lehrer mit Mehrarbeit sowie Studienreferendarinnen und Studienreferendare.

8. Hauptamtliche und hauptberufliche Lehrerinnen und Lehrer an allgemein- nach Schulamtsbezirken und der Schulform,

Lfd. Nr.	Schulamtsbezirk	Lehrerinnen und Lehrer insgesamt	davon					
			Grund- schulen	Förder- stufen	Haupt- schulen	Mittelstufen- schulen	Real- schulen	Gymnasien
1	Darmstadt, Wissenschaftsstadt und Landkreis Darmstadt-Dieburg	4 939	1 306	4	11	15	71	832
2	Frankfurt am Main, Stadt	7 410	2 068	10	78	—	327	1 867
3	Offenbach am Main, Stadt und Landkreis Offenbach	4 978	1 464	32	45	—	118	843
4	Wiesbaden, Landeshauptstadt und Rheingau-Taunus-Kreis	4 797	1 357	—	12	35	234	1 194
5	Landkreis Bergstraße und Odenwaldkreis	3 534	1 095	3	63	67	256	699
6	Landkreis Groß-Gerau und Main-Taunus-Kreis	4 833	1 578	19	17	—	92	897
7	Hochtaunuskreis und Wetteraukreis	5 861	1 899	48	42	78	186	1 451
8	Main-Kinzig-Kreis	4 290	1 150	17	95	—	374	660
9	Reg.-Bez. D a r m s t a d t	40 642	11 917	133	363	195	1 658	8 443
10	Landkreis Gießen und Vogelsbergkreis	3 977	989	24	16	25	63	474
11	Lahn-Dill-Kreis und Landkreis Limburg-Weilburg	4 591	1 126	20	61	120	206	564
12	Landkreis Marburg-Biedenkopf	2 717	708	66	29	36	105	515
13	Reg.-Bez. G i e ß e n	11 285	2 823	110	106	181	374	1 553
14	Kassel, documenta-Stadt und Landkreis Kassel	4 624	1 188	6	—	47	55	716
15	Landkreis Fulda	2 404	691	—	87	—	343	426
16	Landkreis Hersfeld-Rotenburg und Werra-Meißner-Kreis	2 189	638	4	3	—	16	115
17	Schwalm-Eder-Kreis und Landkreis Waldeck-Frankenberg	3 338	883	71	71	29	239	591
18	Reg.-Bez. K a s s e l	12 555	3 400	81	161	76	653	1 848
19	Land H e s s e n	64 482	18 140	324	630	452	2 685	11 844

1) Lehrerinnen und Lehrer ohne Zuordnung einer Schulform.

**bildenden und beruflichen Schulen in Hessen im Schuljahr 2021/22
an der sie überwiegend unterrichten**

unterrichten an										Lfd. Nr.
Gesamtschulen		Förder- schulen	Schulen für Erwach- sene	Berufs- schulen	Berufsfach- schulen	Beruflichen Gymnasien	Fachober- schulen	Fach- schulen	ohne Angabe ¹⁾	
kooperativen	integrierten									
1 088	424	428	23	308	100	91	72	128	38	1
263	931	600	71	585	188	67	157	117	81	2
720	606	477	25	205	109	158	65	47	64	3
273	631	397	37	242	146	77	75	50	37	4
472	186	242	15	154	68	86	36	34	58	5
644	710	335	—	159	109	109	60	39	65	6
842	279	339	—	320	106	83	61	66	61	7
375	477	394	—	186	130	190	50	124	68	8
4 677	4 244	3 212	171	2 159	956	861	576	605	472	9
605	644	436	20	301	125	93	52	83	27	10
597	476	465	12	296	200	210	63	130	45	11
381	141	257	24	160	90	62	58	59	26	12
1 583	1 261	1 158	56	757	415	365	173	272	98	13
651	545	569	26	363	166	104	75	80	33	14
139	49	174	—	206	86	65	56	56	26	15
692	170	119	24	197	40	82	23	42	24	16
419	148	381	—	266	64	28	55	69	24	17
1 901	912	1 243	50	1 032	356	279	209	247	107	18
8 161	6 417	5 613	277	3 948	1 727	1 505	958	1 124	677	19

**9. Hauptamtliche und hauptberufliche Lehrerinnen und Lehrer
im Schuljahr 2021/22 nach Schulamtsbezirken,**

Lfd. Nr.	Schulamtsbezirk	Lehrerinnen und Lehrer		davon mit					
				an Grundschulen		an Grund-, Haupt- und Realschulen		an Haupt- und Realschulen ¹⁾	
		ins- gesamt	weib- lich	ins- gesamt	weib- lich	ins- gesamt	weib- lich	ins- gesamt	weib- lich
1	Darmstadt, Wissenschaftsstadt und Landkreis Darmstadt-Dieburg	4 939	3 553	1 056	981	23	22	658	446
2	Frankfurt am Main, Stadt	7 410	5 093	1 506	1 341	59	40	924	619
3	Offenbach am Main, Stadt und Landkreis Offenbach	4 978	3 542	1 006	935	52	36	733	490
4	Wiesbaden, Landeshauptstadt und Rheingau-Taunus-Kreis	4 797	3 339	948	859	49	34	681	464
5	Landkreis Bergstraße und Odenwaldkreis	3 534	2 527	891	830	17	14	609	406
6	Landkreis Groß-Gerau und Main-Taunus-Kreis	4 833	3 508	1 052	978	15	9	704	494
7	Hochtaunuskreis und Wetteraukreis	5 861	4 225	1 317	1 212	39	30	850	580
8	Main-Kinzig-Kreis	4 290	2 930	938	851	17	16	851	579
9	Reg.-Bez. D a r m s t a d t	40 642	28 717	8 714	7 987	271	201	6 010	4 078
10	Landkreis Gießen und Vogelsbergkreis	3 977	2 704	859	784	12	11	742	473
11	Lahn-Dill-Kreis und Landkreis Limburg-Weilburg	4 591	3 145	1 074	968	16	10	1 035	649
12	Landkreis Marburg-Biedenkopf	2 717	1 833	582	517	24	19	461	302
13	Reg.-Bez. G i e ß e n	11 285	7 682	2 515	2 269	52	40	2 238	1 424
14	Kassel, documenta-Stadt und Landkreis Kassel	4 624	3 176	1 049	949	40	26	823	572
15	Landkreis Fulda	2 404	1 620	551	502	19	14	452	288
16	Landkreis Hersfeld-Rotenburg und Werra-Meißner-Kreis	2 189	1 487	497	442	10	7	418	284
17	Schwalm-Eder-Kreis und Landkreis Waldeck-Frankenberg	3 338	2 282	742	674	7	5	624	392
18	Reg.-Bez. K a s s e l	12 555	8 565	2 839	2 567	76	52	2 317	1 536
19	Land H e s s e n	64 482	44 964	14 068	12 823	399	293	10 565	7 038

1) Einschl. Lehrerinnen und Lehrer mit Lehramt an Grund-, Haupt-, Real- und Förderschulen an beruflichen Schulen.

an allgemeinbildenden und beruflichen Schulen in Hessen
Lehramt/Lehrbefähigung und Geschlecht

Lehramt/Lehrbefähigung												Lfd. Nr.
an Gymnasien		an Förderschulen		an beruflichen Schulen		für musisch-technische Fächer		Fachlehrer/ -innen		sonstigem bzw. ohne Lehramt		
ins- gesamt	weib- lich	ins- gesamt	weib- lich	ins- gesamt	weib- lich	ins- gesamt	weib- lich	ins- gesamt	weib- lich	ins- gesamt	weib- lich	
1 594	1 037	358	288	349	179	22	15	112	68	767	517	1
2 425	1 500	596	455	738	397	20	13	158	86	984	642	2
1 459	921	390	309	315	154	6	3	163	110	854	584	3
1 617	992	396	319	358	186	18	11	78	46	652	428	4
1 055	630	259	203	209	105	12	8	79	55	403	276	5
1 527	977	400	339	271	123	7	6	85	50	772	532	6
1 974	1 229	512	427	400	224	6	4	131	75	632	444	7
1 177	692	337	263	329	138	7	5	134	74	500	312	8
12 828	7 978	3 248	2 603	2 969	1 506	98	65	940	564	5 564	3 735	9
1 136	654	360	283	322	159	4	4	143	75	399	261	10
1 064	632	426	332	483	246	2	1	143	75	348	232	11
931	530	284	217	199	99	9	6	77	40	150	103	12
3 131	1 816	1 070	832	1 004	504	15	11	363	190	897	596	13
1 320	790	351	269	465	203	25	17	174	100	377	250	14
613	345	188	139	227	98	12	9	99	67	243	158	15
598	364	150	121	210	97	6	3	64	26	236	143	16
932	555	331	265	309	138	3	3	103	50	287	200	17
3 463	2 054	1 020	794	1 211	536	46	32	440	243	1 143	751	18
19 422	11 848	5 338	4 229	5 184	2 546	159	108	1 743	997	7 604	5 082	19

10. Hauptamtliche und hauptberufliche Lehrerinnen und Lehrer an allgemeinbildenden und beruflichen

Lfd. Nr.	Schulamtsbezirk	Lehrerinnen und Lehrer		davon im Alter							
				unter 30		30 bis 34		35 bis 39		40 bis 44	
		ins- gesamt	weib- lich	ins- gesamt	weib- lich	ins- gesamt	weib- lich	ins- gesamt	weib- lich	ins- gesamt	weib- lich
1	Darmstadt, Wissenschaftsstadt und Landkreis Darmstadt-Dieburg	4 939	3 553	346	270	570	416	745	539	735	532
2	Frankfurt am Main, Stadt	7 410	5 093	542	430	1 080	788	1 189	787	1 125	755
3	Offenbach am Main, Stadt und Landkreis Offenbach	4 978	3 542	463	372	644	467	879	601	700	476
4	Wiesbaden, Landeshauptstadt und Rheingau-Taunus-Kreis	4 797	3 339	309	257	631	435	778	532	730	496
5	Landkreis Bergstraße und Odenwaldkreis	3 534	2 527	240	201	409	289	499	375	569	403
6	Landkreis Groß-Gerau und Main-Taunus-Kreis	4 833	3 508	372	285	643	467	880	636	734	506
7	Hochtaunuskreis und Wetteraukreis	5 861	4 225	464	385	781	552	873	616	897	637
8	Main-Kinzig-Kreis	4 290	2 930	373	280	569	414	645	445	624	437
9	Reg.-Bez. D a r m s t a d t	40 642	28 717	3 109	2 480	5 327	3 828	6 488	4 531	6 114	4 242
10	Landkreis Gießen und Vogelsbergkreis	3 977	2 704	351	276	435	306	536	365	562	388
11	Lahn-Dill-Kreis und Landkreis Limburg-Weilburg	4 591	3 145	285	225	445	296	634	445	724	525
12	Landkreis Marburg-Biedenkopf	2 717	1 833	156	117	314	221	359	249	374	266
13	Reg.-Bez. G i e ß e n	11 285	7 682	792	618	1 194	823	1 529	1 059	1 660	1 179
14	Kassel, documenta-Stadt und Landkreis Kassel	4 624	3 176	280	224	519	373	647	444	649	454
15	Landkreis Fulda	2 404	1 620	163	125	285	201	361	263	334	220
16	Landkreis Hersfeld-Rotenburg und Werra-Meißner-Kreis	2 189	1 487	186	144	289	207	324	235	346	236
17	Schwalm-Eder-Kreis und Landkreis Waldeck-Frankenberg	3 338	2 282	212	178	395	283	448	338	460	321
18	Reg.-Bez. K a s s e l	12 555	8 565	841	671	1 488	1 064	1 780	1 280	1 789	1 231
19	Land H e s s e n	64 482	44 964	4 742	3 769	8 009	5 715	9 797	6 870	9 563	6 652

Schulen in Hessen im Schuljahr 2021/22 nach Schulamtsbezirken, Altersgruppen und Geschlecht

von . . . Jahren												Lfd. Nr.
45 bis 49		50 bis 54		55 bis 59		60 bis 61		62 bis 64		65 oder mehr		
ins- gesamt	weib- lich	ins- gesamt	weib- lich	ins- gesamt	weib- lich	ins- gesamt	weib- lich	ins- gesamt	weib- lich	ins- gesamt	weib- lich	
710	525	746	536	544	362	231	171	224	148	88	54	1
989	685	964	641	761	493	287	199	368	252	105	63	2
646	476	638	456	505	348	206	146	239	164	58	36	3
637	460	713	491	472	310	194	145	249	159	84	54	4
521	375	534	351	370	260	136	103	191	132	65	38	5
643	492	642	461	477	346	184	131	196	143	62	41	6
841	625	850	607	577	395	225	163	277	196	76	49	7
569	397	612	413	442	256	181	126	205	121	70	41	8
5 556	4 035	5 699	3 956	4 148	2 770	1 644	1 184	1 949	1 315	608	376	9
504	351	643	426	452	286	194	135	232	134	68	37	10
675	468	742	495	558	347	253	167	224	146	51	31	11
388	270	494	326	293	184	149	99	157	85	33	16	12
1 567	1 089	1 879	1 247	1 303	817	596	401	613	365	152	84	13
683	478	786	515	535	352	234	161	233	146	58	29	14
340	241	437	270	269	180	84	55	102	53	29	12	15
242	166	332	212	209	128	100	61	115	71	46	27	16
488	350	520	328	430	249	158	108	187	106	40	21	17
1 753	1 235	2 075	1 325	1 443	909	576	385	637	376	173	89	18
8 876	6 359	9 653	6 528	6 894	4 496	2 816	1 970	3 199	2 056	933	549	19

11. Lehrerinnen und Lehrer an allgemeinbildenden Schulen in Hessen im Schuljahr 2021/22 nach Verwaltungsbezirken, Beschäftigungsumfang und Geschlecht

Kreisfreie Stadt Landkreis	Hauptamtliche und hauptberufliche Lehrer/-innen		davon				Lehrer/-innen mit stundenweiser Beschäftigung ¹⁾	
			vollbeschäftigte		teilbeschäftigte			
	insgesamt	weiblich	insgesamt	weiblich	insgesamt	weiblich	insgesamt	weiblich
Darmstadt, Wissenschaftsstadt	1 688	1 248	836	510	852	738	174	113
Frankfurt am Main, Stadt	6 277	4 469	3 825	2 471	2 452	1 998	785	538
Offenbach am Main, Stadt	1 302	966	758	519	544	447	177	108
Wiesbaden, Landeshauptstadt	2 685	1 905	1 625	1 023	1 060	882	335	221
Landkreis Bergstraße	2 295	1 699	1 228	765	1 067	934	251	161
Landkreis Darmstadt-Dieburg	2 549	1 912	1 404	890	1 145	1 022	224	149
Landkreis Groß-Gerau	2 220	1 658	1 269	826	951	832	344	229
Hochtaunuskreis	2 261	1 709	1 279	835	982	874	261	184
Main-Kinzig-Kreis	3 603	2 598	2 115	1 291	1 488	1 307	330	226
Main-Taunus-Kreis	2 122	1 604	1 080	696	1 042	908	344	245
Odenwaldkreis	854	619	476	288	378	331	88	54
Landkreis Offenbach	3 087	2 260	1 752	1 096	1 335	1 164	290	203
Rheingau-Taunus-Kreis	1 513	1 121	864	555	649	566	135	89
Wetteraukreis	2 956	2 156	1 794	1 120	1 162	1 036	313	208
Reg.-Bez. D a r m s t a d t	35 412	25 924	20 305	12 885	15 107	13 039	4 051	2 728
Landkreis Gießen	2 498	1 775	1 485	914	1 013	861	246	150
Lahn-Dill-Kreis	2 128	1 514	1 269	754	859	760	253	171
Landkreis Limburg-Weilburg	1 558	1 145	912	564	646	581	177	132
Landkreis Marburg-Biedenkopf	2 282	1 598	1 311	748	971	850	310	202
Vogelsbergkreis	815	578	489	299	326	279	83	53
Reg.-Bez. G i e ß e n	9 281	6 610	5 466	3 279	3 815	3 331	1 069	708
Kassel, documenta-Stadt	1 994	1 429	1 087	663	907	766	186	117
Landkreis Fulda	1 933	1 372	1 126	653	807	719	231	146
Landkreis Hersfeld-Rotenburg	1 009	731	598	377	411	354	111	66
Landkreis Kassel	1 835	1 344	1 090	681	745	663	201	134
Schwalm-Eder-Kreis	1 572	1 133	977	598	595	535	223	159
Landkreis Waldeck-Frankenberg	1 282	910	776	472	506	438	205	141
Werra-Meißner-Kreis	791	572	507	329	284	243	79	47
Reg.-Bez. K a s s e l	10 416	7 491	6 161	3 773	4 255	3 718	1 236	810
Land H e s s e n	55 109	40 025	31 932	19 937	23 177	20 088	6 356	4 246

1) Nebenamtliche und nebenberufliche Lehrerinnen und Lehrer, Lehrerinnen und Lehrer mit Mehrarbeit sowie Studienreferendarinnen und Studienreferendare.

12. Voll- und teilbeschäftigte hauptamtliche und hauptberufliche Lehrerinnen nach Verwaltungsbezirken,

Lfd. Nr.	Kreisfreie Stadt Landkreis	Lehrerinnen und Lehrer		davon im Alter							
				unter 30		30 bis 34		35 bis 39		40 bis 44	
		ins- gesamt	weib- lich	ins- gesamt	weib- lich	ins- gesamt	weib- lich	ins- gesamt	weib- lich	ins- gesamt	weib- lich
1	Darmstadt, Wissenschaftsstadt	1 688	1 248	127	101	220	161	254	186	258	189
2	Frankfurt am Main, Stadt	6 277	4 469	522	416	959	711	1 028	694	934	653
3	Offenbach am Main, Stadt	1 302	966	154	127	188	151	224	162	182	130
4	Wiesbaden, Landeshauptstadt	2 685	1 905	201	170	415	284	469	327	411	273
5	Landkreis Bergstraße	2 295	1 699	172	145	266	188	340	258	393	295
6	Landkreis Darmstadt-Dieburg	2 549	1 912	204	161	288	219	410	307	382	283
7	Landkreis Groß-Gerau	2 220	1 658	208	159	341	259	429	306	344	244
8	Hochtaunuskreis	2 261	1 709	176	149	321	233	347	251	342	251
9	Main-Kinzig-Kreis	3 603	2 598	359	273	501	371	552	391	525	388
10	Main-Taunus-Kreis	2 122	1 604	159	122	243	175	381	290	315	229
11	Odenwaldkreis	854	619	61	50	116	84	118	94	115	78
12	Landkreis Offenbach	3 087	2 260	295	235	400	285	560	384	442	306
13	Rheingau-Taunus-Kreis	1 513	1 121	100	83	164	124	224	160	235	177
14	Wetteraukreis	2 956	2 156	279	232	394	277	441	315	472	345
15	Reg.-Bez. D a r m s t a d t	35 412	25 924	3 017	2 423	4 816	3 522	5 777	4 125	5 350	3 841
16	Landkreis Gießen	2 498	1 775	258	205	284	208	332	238	369	255
17	Lahn-Dill-Kreis	2 128	1 514	140	110	212	138	277	195	378	275
18	Landkreis Limburg-Weilburg	1 558	1 145	127	102	160	117	252	188	227	180
19	Landkreis Marburg-Biedenkopf	2 282	1 598	149	113	277	199	304	215	323	243
20	Vogelsbergkreis	815	578	78	61	104	73	122	90	109	79
21	Reg.-Bez. G i e ß e n	9 281	6 610	752	591	1 037	735	1 287	926	1 406	1 032
22	Kassel, documenta-Stadt	1 994	1 429	149	121	243	176	265	192	281	199
23	Landkreis Fulda	1 933	1 372	155	121	256	183	304	226	256	181
24	Landkreis Hersfeld-Rotenburg	1 009	731	95	72	154	122	169	127	166	117
25	Landkreis Kassel	1 835	1 344	120	98	226	171	282	200	269	200
26	Schwalm-Eder-Kreis	1 572	1 133	106	86	192	143	220	181	238	173
27	Landkreis Waldeck-Frankenberg	1 282	910	100	87	159	114	176	128	169	120
28	Werra-Meißner-Kreis	791	572	82	67	98	68	107	82	119	82
29	Reg.-Bez. K a s s e l	10 416	7 491	807	652	1 328	977	1 523	1 136	1 498	1 072
30	Land H e s s e n	55 109	40 025	4 576	3 666	7 181	5 234	8 587	6 187	8 254	5 945

und Lehrer an allgemeinbildenden Schulen in Hessen im Schuljahr 2021/22
Altersgruppen und Geschlecht

von . . . Jahren												Lfd. Nr.
45 bis 49		50 bis 54		55 bis 59		60 bis 61		62 bis 64		65 oder mehr		
ins- gesamt	weib- lich	ins- gesamt	weib- lich	ins- gesamt	weib- lich	ins- gesamt	weib- lich	ins- gesamt	weib- lich	ins- gesamt	weib- lich	
229	185	236	172	173	126	78	57	79	49	34	22	1
845	616	786	542	579	393	232	169	301	217	91	58	2
160	115	141	105	130	86	51	35	52	41	20	14	3
356	264	348	251	224	152	86	70	126	83	49	31	4
321	243	343	240	216	154	78	60	130	92	36	24	5
391	294	375	290	245	171	107	83	107	77	40	27	6
270	218	272	205	181	136	80	60	74	55	21	16	7
345	263	337	256	202	157	77	61	95	73	19	15	8
483	358	496	363	320	203	153	111	160	103	54	37	9
315	247	286	218	225	175	78	57	84	67	36	24	10
145	102	127	83	79	57	38	30	42	32	13	9	11
425	335	398	295	269	208	125	95	139	96	34	21	12
220	168	245	172	149	109	78	58	76	54	22	16	13
415	307	387	289	261	172	121	89	143	102	43	28	14
4 920	3 715	4 777	3 481	3 253	2 299	1 382	1 035	1 608	1 141	512	342	15
323	240	390	277	268	175	111	81	116	67	47	29	16
344	248	327	236	232	163	114	81	81	55	23	13	17
228	161	244	183	151	99	70	49	83	56	16	10	18
327	238	403	277	221	145	115	78	137	77	26	13	19
100	68	123	83	75	55	44	31	49	33	11	5	20
1 322	955	1 487	1 056	947	637	454	320	466	288	123	70	21
308	218	297	208	208	153	109	80	106	69	28	13	22
289	213	332	225	190	139	54	36	73	37	24	11	23
97	79	141	100	75	48	43	28	44	27	25	11	24
278	209	300	207	188	140	80	58	74	50	18	11	25
239	176	243	165	167	102	67	52	79	45	21	10	26
195	147	191	124	151	102	57	41	72	38	12	9	27
92	64	119	89	80	57	32	19	47	33	15	11	28
1 498	1 106	1 623	1 118	1 059	741	442	314	495	299	143	76	29
7 740	5 776	7 887	5 655	5 259	3 677	2 278	1 669	2 569	1 728	778	488	30

13. Voll- und teilbeschäftigte hauptamtliche und hauptberufliche Lehrerinnen nach Verwaltungsbezirken,

Lfd. Nr.	Kreisfreie Stadt Landkreis	Lehrerinnen und Lehrer		davon mit				
				an Grundschulen		an Grund-, Haupt- und Realschulen		an und Real
		insgesamt	weiblich	insgesamt	weiblich	insgesamt	weiblich	insgesamt
1	Darmstadt, Wissenschaftsstadt	1 688	1 248	372	346	12	11	194
2	Frankfurt am Main, Stadt	6 277	4 469	1 506	1 341	59	40	912
3	Offenbach am Main, Stadt	1 302	966	244	225	8	4	208
4	Wiesbaden, Landeshauptstadt	2 685	1 905	576	511	42	28	423
5	Landkreis Bergstraße	2 295	1 699	663	621	13	11	430
6	Landkreis Darmstadt-Dieburg	2 549	1 912	684	635	11	11	461
7	Landkreis Groß-Gerau	2 220	1 658	536	500	7	5	370
8	Hochtaunuskreis	2 261	1 709	595	545	5	5	288
9	Main-Kinzig-Kreis	3 603	2 598	938	851	16	15	845
10	Main-Taunus-Kreis	2 122	1 604	516	478	8	4	327
11	Odenwaldkreis	854	619	228	209	4	3	176
12	Landkreis Offenbach	3 087	2 260	761	710	44	32	517
13	Rheingau-Taunus-Kreis	1 513	1 121	371	347	7	6	256
14	Wetteraukreis	2 956	2 156	722	667	34	25	551
15	Reg.-Bez. D a r m s t a d t	35 412	25 924	8 712	7 986	270	200	5 958
16	Landkreis Gießen	2 498	1 775	652	594	5	5	528
17	Lahn-Dill-Kreis	2 128	1 514	645	578	5	3	589
18	Landkreis Limburg-Weilburg	1 558	1 145	429	390	11	7	438
19	Landkreis Marburg-Biedenkopf	2 282	1 598	582	517	22	17	456
20	Vogelsbergkreis	815	578	207	190	7	6	203
2	Reg.-Bez. G i e ß e n	9 281	6 610	2 515	2 269	50	38	2 214
22	Kassel, documenta-Stadt	1 994	1 429	517	460	27	17	339
23	Landkreis Fulda	1 933	1 372	551	502	19	14	450
24	Landkreis Hersfeld-Rotenburg	1 009	731	282	252	9	6	221
25	Landkreis Kassel	1 835	1 344	532	489	13	9	471
26	Schwalm-Eder-Kreis	1 572	1 133	405	372	1	1	322
27	Landkreis Waldeck-Frankenberg	1 282	910	337	302	2	1	301
28	Werra-Meißner-Kreis	791	572	215	190	1	1	194
29	Reg.-Bez. K a s s e l	10 416	7 491	2 839	2 567	72	49	2 298
30	Land H e s s e n	55 109	40 025	14 066	12 822	392	287	10 470

und Lehrer an allgemeinbildenden Schulen in Hessen im Schuljahr 2021/22
Lehramt/Lehrbefähigung und Geschlecht

Lehramt/Lehrbefähigung									Lfd. Nr.
Haupt- schulen	an Gymnasien		an Förderschulen		für musisch-technische Fächer		sonstigem bzw. ohne Lehramt		
weiblich	insgesamt	weiblich	insgesamt	weiblich	insgesamt	weiblich	insgesamt	weiblich	
140	725	475	151	120	13	10	221	146	1
611	2 270	1 396	591	451	20	13	919	617	2
152	393	271	97	77	3	1	349	236	3
288	977	589	250	203	13	10	404	276	4
297	743	443	175	139	10	7	261	181	5
304	785	509	204	166	8	4	396	283	6
255	719	444	211	185	4	4	373	265	7
206	922	603	178	148	4	2	269	200	8
577	1 029	606	335	262	7	5	433	282	9
233	718	476	186	151	2	2	365	260	10
108	231	132	80	62	1	1	134	104	11
334	930	566	293	232	3	2	539	384	12
174	556	351	145	115	5	1	173	127	13
368	966	568	323	269	2	2	358	257	14
4 047	11 964	7 429	3 219	2 580	95	64	5 194	3 618	15
342	815	463	271	220	2	2	225	149	16
365	500	285	245	186	—	—	144	97	17
278	386	241	177	143	—	—	117	86	18
298	821	463	280	215	9	6	112	82	19
121	212	125	85	62	2	2	99	72	20
1 404	2 734	1 577	1 058	826	13	10	697	486	21
248	659	370	211	164	23	16	218	154	22
287	524	287	186	137	12	9	191	136	23
153	310	183	74	62	5	2	108	73	24
314	518	324	138	103	2	1	161	104	25
213	523	306	196	157	2	2	123	82	26
178	369	219	131	106	1	1	141	103	27
128	222	139	76	59	1	1	82	54	28
1 521	3 125	1 828	1 012	788	46	32	1 024	706	29
6 972	17 823	10 834	5 289	4 194	154	106	6 915	4 810	30

**14. Erteilte Unterrichtsstunden von Lehrerinnen und Lehrern an allgemeinbildenden Schulen
in Hessen in der Berichtswoche vom 25. Oktober bis 31. Oktober 2021
nach Verwaltungsbezirken und Beschäftigungsumfang**

Kreisfreie Stadt Landkreis	Erteilte Unterrichts- stunden		davon wurden erteilt von . . . Lehrerinnen und Lehrern					
			vollbeschäftigten		teilbeschäftigten		stundenweise beschäftigten ¹⁾	
	ins- gesamt	darunter von Frauen	ins- gesamt	darunter von Frauen	ins- gesamt	darunter von Frauen	ins- gesamt	darunter von Frauen
Darmstadt, Wissenschaftsstadt	33 862	24 204	18 656	11 314	13 693	11 854	1 513	1 036
Frankfurt am Main, Stadt	135 516	94 415	86 945	56 135	40 655	32 967	7 916	5 313
Offenbach am Main, Stadt	27 680	19 988	17 140	11 575	8 956	7 389	1 584	1 024
Wiesbaden, Landeshauptstadt	57 885	40 046	36 580	23 000	17 955	14 776	3 350	2 270
Landkreis Bergstraße	46 511	33 265	27 449	17 078	16 959	14 841	2 103	1 346
Landkreis Darmstadt-Dieburg	51 921	37 625	31 229	19 582	18 854	16 769	1 838	1 274
Landkreis Groß-Gerau	47 395	34 525	27 885	18 213	15 236	13 442	4 274	2 870
Hochtaunuskreis	46 704	34 221	28 555	18 638	15 822	13 920	2 327	1 663
Main-Kinzig-Kreis	74 865	52 286	47 984	29 176	24 425	21 395	2 456	1 715
Main-Taunus-Kreis	44 015	32 332	23 915	15 440	16 949	14 753	3 151	2 139
Odenwaldkreis	17 603	12 239	10 934	6 587	5 991	5 204	678	448
Landkreis Offenbach	63 347	45 070	38 994	24 214	21 842	19 058	2 511	1 798
Rheingau-Taunus-Kreis	31 978	23 117	19 857	12 873	11 032	9 536	1 089	708
Wetteraukreis	62 829	44 195	40 571	25 201	19 744	17 243	2 514	1 751
Reg.-Bez. D a r m s t a d t	742 111	527 528	456 694	289 026	248 113	213 147	37 304	25 355
Landkreis Gießen	50 409	34 668	31 971	19 449	16 815	14 211	1 623	1 008
Lahn-Dill-Kreis	45 014	31 051	27 930	16 566	14 423	12 703	2 661	1 782
Landkreis Limburg-Weilburg	31 835	22 734	20 134	12 374	10 331	9 298	1 370	1 062
Landkreis Marburg-Biedenkopf	47 727	32 625	28 685	16 523	16 541	14 449	2 501	1 653
Vogelsbergkreis	16 815	11 678	10 905	6 710	5 382	4 631	528	337
Reg.-Bez. G i e ß e n	191 800	132 756	119 625	71 622	63 492	55 292	8 683	5 842
Kassel, documenta-Stadt	44 292	30 617	26 219	15 848	16 348	13 736	1 725	1 033
Landkreis Fulda	40 426	27 904	25 235	14 862	13 530	11 987	1 661	1 055
Landkreis Hersfeld-Rotenburg	20 787	14 846	13 299	8 567	6 745	5 837	743	442
Landkreis Kassel	34 907	25 515	22 259	14 408	11 489	10 325	1 159	782
Schwalm-Eder-Kreis	34 866	24 490	22 428	13 705	10 355	9 289	2 083	1 496
Landkreis Waldeck-Frankenberg	27 870	19 270	17 477	10 622	8 545	7 343	1 848	1 305
Werra-Meißner-Kreis	16 827	11 935	11 537	7 519	4 807	4 136	483	280
Reg.-Bez. K a s s e l	219 975	154 577	138 454	85 531	71 819	62 653	9 702	6 393
Land H e s s e n	1 153 886	814 861	714 773	446 179	383 424	331 092	55 689	37 590

1) Nebenamtliche und nebenberufliche Lehrerinnen und Lehrer, Lehrerinnen und Lehrer mit Mehrarbeit sowie Studienreferendarinnen und Studienreferendare.

**15. Lehrerinnen und Lehrer an beruflichen Schulen in Hessen im Schuljahr 2021/22
nach Verwaltungsbezirken, Beschäftigungsumfang und Geschlecht**

Kreisfreie Stadt Landkreis	Hauptamtliche und hauptberufliche Lehrer/-innen		davon				Lehrer/-innen mit stundenweiser Beschäftigung ¹⁾	
			vollbeschäftigte		teilbeschäftigte			
	insgesamt	weiblich	insgesamt	weiblich	insgesamt	weiblich	insgesamt	weiblich
Darmstadt, Wissenschaftsstadt	560	313	323	139	237	174	52	31
Frankfurt am Main, Stadt	1 133	624	771	339	362	285	175	92
Offenbach am Main, Stadt	272	155	190	94	82	61	47	31
Wiesbaden, Landeshauptstadt	474	242	303	119	171	123	53	29
Landkreis Bergstraße	263	146	165	70	98	76	7	3
Landkreis Darmstadt-Dieburg	142	80	82	34	60	46	15	5
Landkreis Groß-Gerau	261	122	201	71	60	51	55	27
Hochtaunuskreis	241	134	165	68	76	66	27	14
Main-Kinzig-Kreis	687	332	485	193	202	139	69	30
Main-Taunus-Kreis	230	124	152	64	78	60	48	26
Odenwaldkreis	122	63	78	27	44	36	7	6
Landkreis Offenbach	317	161	219	87	98	74	32	15
Rheingau-Taunus-Kreis	125	71	63	26	62	45	30	18
Wetteraukreis	403	226	299	137	104	89	32	12
Reg.-Bez. D a r m s t a d t	5 230	2 793	3 496	1 468	1 734	1 325	649	339
Landkreis Gießen	430	226	274	108	156	118	24	17
Lahn-Dill-Kreis	449	232	332	132	117	100	21	16
Landkreis Limburg-Weilburg	456	254	301	128	155	126	39	19
Landkreis Marburg-Biedenkopf	435	235	263	105	172	130	79	40
Vogelsbergkreis	234	125	125	46	109	79	45	25
Reg.-Bez. G i e ß e n	2 004	1 072	1 295	519	709	553	208	117
Kassel, documenta-Stadt	627	310	411	141	216	169	62	33
Landkreis Fulda	471	248	283	105	188	143	32	21
Landkreis Hersfeld-Rotenburg	225	101	134	47	91	54	20	10
Landkreis Kassel	168	93	110	50	58	43	10	4
Schwalm-Eder-Kreis	222	110	158	61	64	49	51	27
Landkreis Waldeck-Frankenberg	262	129	187	67	75	62	34	13
Werra-Meißner-Kreis	164	83	107	39	57	44	12	8
Reg.-Bez. K a s s e l	2 139	1 074	1 390	510	749	564	221	116
Land H e s s e n	9 373	4 939	6 181	2 497	3 192	2 442	1 078	572

1) Nebenamtliche und nebenberufliche Lehrerinnen und Lehrer, Lehrerinnen und Lehrer mit Mehrarbeit sowie Studienreferendarinnen und Studienreferendare.

**16. Voll- und teilbeschäftigte hauptamtliche und hauptberufliche Lehrerinnen
nach Verwaltungsbezirken,**

Lfd. Nr.	Kreisfreie Stadt Landkreis	Lehrerinnen und Lehrer		davon im Alter							
				unter 30		30 bis 34		35 bis 39		40 bis 44	
		ins- gesamt	weib- lich	ins- gesamt	weib- lich	ins- gesamt	weib- lich	ins- gesamt	weib- lich	ins- gesamt	weib- lich
1	Darmstadt, Wissenschaftsstadt	560	313	9	5	49	26	68	38	76	48
2	Frankfurt am Main, Stadt	1 133	624	20	14	121	77	161	93	191	102
3	Offenbach am Main, Stadt	272	155	7	7	23	12	44	28	42	22
4	Wiesbaden, Landeshauptstadt	474	242	6	2	41	21	68	33	66	36
5	Landkreis Bergstraße	263	146	1	1	18	14	26	15	47	24
6	Landkreis Darmstadt-Dieburg	142	80	6	3	13	10	13	8	19	12
7	Landkreis Groß-Gerau	261	122	3	3	33	18	33	18	40	15
8	Hochtaunuskreis	241	134	3	2	32	19	28	13	34	14
9	Main-Kinzig-Kreis	687	332	14	7	68	43	93	54	99	49
10	Main-Taunus-Kreis	230	124	2	1	26	15	37	22	35	18
11	Odenwaldkreis	122	63	6	5	9	3	15	8	14	6
12	Landkreis Offenbach	317	161	7	3	33	19	51	27	34	18
13	Rheingau-Taunus-Kreis	125	71	2	2	11	6	17	12	18	10
14	Wetteraukreis	403	226	6	2	34	23	57	37	49	27
15	Reg.-Bez. D a r m s t a d t	5 230	2 793	92	57	511	306	711	406	764	401
16	Landkreis Gießen	430	226	12	8	31	15	58	24	55	36
17	Lahn-Dill-Kreis	449	232	5	5	33	16	55	35	75	38
18	Landkreis Limburg-Weilburg	456	254	13	8	40	25	50	27	44	32
19	Landkreis Marburg-Biedenkopf	435	235	7	4	37	22	55	34	51	23
20	Vogelsbergkreis	234	125	3	2	16	10	24	13	29	18
21	Reg.-Bez. G i e ß e n	2 004	1 072	40	27	157	88	242	133	254	147
22	Kassel, documenta-Stadt	627	310	6	3	43	22	87	43	84	45
23	Landkreis Fulda	471	248	8	4	29	18	57	37	78	39
24	Landkreis Hersfeld-Rotenburg	225	101	7	3	17	8	29	17	32	18
25	Landkreis Kassel	168	93	5	2	7	4	13	9	15	10
26	Schwalm-Eder-Kreis	222	110	4	3	12	9	22	14	25	13
27	Landkreis Waldeck-Frankenberg	262	129	2	2	32	17	30	15	28	15
28	Werra-Meißner-Kreis	164	83	2	2	20	9	19	9	29	19
29	Reg.-Bez. K a s s e l	2 139	1 074	34	19	160	87	257	144	291	159
30	Land H e s s e n	9 373	4 939	166	103	828	481	1 210	683	1 309	707

und Lehrer an beruflichen Schulen in Hessen im Schuljahr 2021/22
Altersgruppen und Geschlecht

von . . . Jahren												Lfd. Nr.
45 bis 49		50 bis 54		55 bis 59		60 bis 61		62 bis 64		65 oder mehr		
ins- gesamt	weib- lich	ins- gesamt	weib- lich	ins- gesamt	weib- lich	ins- gesamt	weib- lich	ins- gesamt	weib- lich	ins- gesamt	weib- lich	
73	35	109	63	96	51	38	25	29	17	13	5	1
144	69	178	99	182	100	55	30	67	35	14	5	2
26	14	44	26	48	25	17	10	20	10	1	1	3
46	22	103	55	78	38	19	10	35	18	12	7	4
41	24	42	19	54	33	10	6	12	6	12	4	5
17	11	26	11	30	14	8	6	9	5	1	—	6
28	14	48	20	44	19	13	5	17	9	2	1	7
29	18	53	32	37	22	11	6	9	5	5	3	8
86	39	116	50	122	53	28	15	45	18	16	4	9
30	13	36	18	27	16	13	9	21	12	3	—	10
14	6	22	9	21	16	10	7	7	2	4	1	11
35	12	55	30	58	29	13	6	28	17	3	—	12
15	6	17	13	21	11	11	7	12	4	1	—	13
52	37	73	30	77	44	16	7	30	16	9	3	14
636	320	922	475	895	471	262	149	341	174	96	34	15
54	29	80	42	63	30	26	17	43	24	8	1	16
49	25	78	32	89	46	34	18	24	12	7	5	17
54	34	93	44	86	39	35	19	36	23	5	3	18
61	32	91	49	72	39	34	21	20	8	7	3	19
27	14	50	24	46	26	13	6	24	10	2	2	20
245	134	392	191	356	180	142	81	147	77	29	14	21
72	37	143	76	102	42	36	17	43	21	11	4	22
51	28	105	45	79	41	30	19	29	16	5	1	23
36	14	41	9	33	16	10	5	15	7	5	4	24
25	14	46	24	37	17	9	6	10	6	1	1	25
26	10	49	24	47	18	16	6	17	12	4	1	26
28	17	37	15	65	27	18	9	19	11	3	1	27
17	9	31	14	21	7	15	9	9	4	1	1	28
255	129	452	207	384	168	134	71	142	77	30	13	29
1 136	583	1 766	873	1 635	819	538	301	630	328	155	61	30

**17. Voll- und teilbeschäftigte hauptamtliche und hauptberufliche Lehrerinnen und Lehrer
an beruflichen Schulen in Hessen im Schuljahr 2021/22 nach Verwaltungsbezirken,
Lehramt/Lehrbefähigung und Geschlecht**

Kreisfreie Stadt Landkreis	Lehrerinnen und Lehrer		davon mit Lehramt/Lehrbefähigung							
			an beruflichen Schulen		an allgemeinbildenden Schulen		Fachlehrer/ -innen		sonstigem bzw. ohne Lehramt	
	insgesamt	weiblich	insgesamt	weiblich	insgesamt	weiblich	insgesamt	weiblich	insgesamt	weiblich
Darmstadt, Wissenschaftsstadt	560	313	283	144	61	35	53	31	163	103
Frankfurt am Main, Stadt	1 133	624	726	391	172	116	106	44	129	73
Offenbach am Main, Stadt	272	155	140	69	66	42	28	17	38	27
Wiesbaden, Landeshauptstadt	474	242	291	146	72	42	37	17	74	37
Landkreis Bergstraße	263	146	145	74	67	45	24	10	27	17
Landkreis Darmstadt-Dieburg	142	80	57	30	29	22	20	6	36	22
Landkreis Groß-Gerau	261	122	162	67	43	30	23	9	33	16
Hochtaunuskreis	241	134	135	73	55	38	28	13	23	10
Main-Kinzig-Kreis	687	332	319	137	157	90	82	40	129	65
Main-Taunus-Kreis	230	124	103	53	57	36	17	4	53	31
Odenwaldkreis	122	63	59	28	21	13	18	8	24	14
Landkreis Offenbach	317	161	167	81	79	46	30	15	41	19
Rheingau-Taunus-Kreis	125	71	61	35	16	14	8	3	40	19
Wetteraukreis	403	226	254	144	53	36	49	18	47	28
Reg.-Bez. D a r m s t a d t	5 230	2 793	2 902	1 472	948	605	523	235	857	481
Landkreis Gießen	430	226	216	106	80	46	66	33	68	41
Lahn-Dill-Kreis	449	232	253	124	98	58	57	22	41	28
Landkreis Limburg-Weilburg	456	254	222	117	92	57	62	33	80	47
Landkreis Marburg-Biedenkopf	435	235	197	98	121	75	58	25	59	37
Vogelsbergkreis	234	125	98	49	44	31	43	17	49	28
Reg.-Bez. G i e ß e n	2 004	1 072	986	494	435	267	286	130	297	181
Kassel, documenta-Stadt	627	310	353	147	133	89	87	43	54	31
Landkreis Fulda	471	248	224	97	93	61	59	34	95	56
Landkreis Hersfeld-Rotenburg	225	101	111	48	32	22	29	11	53	20
Landkreis Kassel	168	93	90	49	25	19	31	17	22	8
Schwalm-Eder-Kreis	222	110	132	59	17	14	32	10	41	27
Landkreis Waldeck-Frankenberg	262	129	160	72	32	22	31	11	39	24
Werra-Meißner-Kreis	164	83	83	41	37	23	23	7	21	12
Reg.-Bez. K a s s e l	2 139	1 074	1 153	513	369	250	292	133	325	178
Land H e s s e n	9 373	4 939	5 041	2 479	1 752	1 122	1 101	498	1 479	840

**18. Erteilte Unterrichtsstunden von Lehrerinnen und Lehrern an beruflichen Schulen
in Hessen in der Berichtswoche vom 25. Oktober bis 31. Oktober 2021
nach Verwaltungsbezirken und Beschäftigungsumfang**

Kreisfreie Stadt Landkreis	Erteilte Unterrichtsstunden		davon wurden erteilt von . . . Lehrerinnen und Lehrern					
			vollbeschäftigten		teilbeschäftigten		stundenweise beschäftigten	
	insgesamt	darunter von Frauen	insgesamt	darunter von Frauen	insgesamt	darunter von Frauen	insgesamt	darunter von Frauen
Darmstadt, Wissenschaftsstadt	10 428	5 674	6 350	2 786	3 656	2 633	422	255
Frankfurt am Main, Stadt	23 285	12 113	16 218	6 911	5 737	4 468	1 330	734
Offenbach am Main, Stadt	7 333	3 667	5 228	2 239	1 502	1 060	603	368
Wiesbaden, Landeshauptstadt	9 262	4 331	6 286	2 362	2 541	1 754	435	215
Bergstraße	4 723	2 465	3 284	1 334	1 326	1 063	113	68
Darmstadt-Dieburg	2 645	1 384	1 744	711	763	616	138	57
Groß-Gerau	5 406	2 418	3 920	1 418	901	746	585	254
Hochtaunuskreis	4 928	2 541	3 463	1 367	1 184	1 035	281	139
Main-Kinzig-Kreis	13 133	5 977	9 873	3 888	2 737	1 840	523	249
Main-Taunus-Kreis	4 884	2 486	3 128	1 284	1 209	899	547	303
Odenwaldkreis	2 137	1 028	1 500	513	575	469	62	46
Offenbach	4 679	2 414	3 261	1 328	1 229	1 014	189	72
Rheingau-Taunus-Kreis	2 232	1 339	1 136	510	955	747	141	82
Wetteraukreis	7 794	4 080	5 967	2 665	1 542	1 296	285	119
Reg.-Bez. D a r m s t a d t	102 869	51 917	71 358	29 316	25 857	19 640	5 654	2 961
Gießen	8 149	4 044	5 622	2 129	2 317	1 772	210	143
Lahn-Dill-Kreis	8 820	4 267	6 957	2 679	1 663	1 433	200	155
Limburg-Weilburg	8 572	4 562	6 103	2 641	2 193	1 783	276	138
Marburg-Biedenkopf	8 052	4 081	5 176	2 045	2 469	1 859	407	177
Vogelsbergkreis	4 055	2 137	2 359	914	1 547	1 146	149	77
Reg.-Bez. G i e ß e n	37 648	19 091	26 217	10 408	10 189	7 993	1 242	690
Kassel, documenta-Stadt	13 821	6 805	9 551	3 560	3 835	3 021	435	224
Fulda	8 707	4 309	5 878	2 119	2 528	2 011	301	179
Hersfeld-Rotenburg	3 793	1 744	2 784	1 007	879	659	130	78
Kassel	1 463	616	1 143	385	305	231	15	—
Schwalm-Eder-Kreis	4 290	2 000	3 096	1 165	884	670	310	165
Waldeck-Frankenberg	5 014	2 249	3 671	1 239	1 088	918	255	92
Werra-Meißner-Kreis	3 053	1 477	2 224	841	716	568	113	68
Reg.-Bez. K a s s e l	40 141	19 200	28 347	10 316	10 235	8 078	1 559	806
Land H e s s e n	180 658	90 208	125 922	50 040	46 281	35 711	8 455	4 457