



Statistische Berichte



Kennziffer: D I 2- vj 1/22

Juni 2022

Gewerbeanzeigen in Hessen im 1. Vierteljahr 2022

Hessisches Statistisches Landesamt, Wiesbaden

Impressum

Dienstgebäude: Rheinstraße 35/37, 65185 Wiesbaden
Briefadresse: 65175 Wiesbaden

Kontakt für Fragen und Anregungen zu diesem Bericht

Herr Andreas Müller 0611 3802-137
Herr Uwe Ramolla 0611 3802-174
Herr Benjamin Hampf 0611 3802-468
E-Mail gewerbeanzeigen@statistik.hessen.de
Telefax 0611 3802-198
Internet <https://statistik.hessen.de>

Copyright

© Hessisches Statistisches Landesamt, Wiesbaden, 2022
Vervielfältigung und Verbreitung, auch auszugsweise, mit Quellenangabe gestattet.

Allgemeine Geschäftsbedingungen

Die Allgemeinen Geschäftsbedingungen sind unter
<https://statistik.hessen.de/ueber-uns/agb-und-impressum/agb>
abrufbar.

Zeichenerklärungen

- = genau Null (nichts vorhanden) bzw. keine Veränderung eingetreten
- 0 = Zahlenwert ungleich Null, Betrag jedoch kleiner als die Hälfte von 1 in der letzten besetzten Stelle
- . = Zahlenwert unbekannt oder geheim zu halten
- .. = Zahlenwert lag bei Redaktionsschluss noch nicht vor
- () = Aussagewert eingeschränkt, da der Zahlenwert statistisch unsicher ist
- / = keine Angabe, da Zahlenwert nicht sicher genug
- x = Tabellenfeld gesperrt, weil Aussage nicht sinnvoll
(oder bei Veränderungsraten ist die Ausgangszahl kleiner als 100)
- D = Durchschnitt
- s = geschätzte Zahl
- p = vorläufige Zahl
- r = berichtigte Zahl

Aus Gründen der Übersichtlichkeit sind nur negative Veränderungsraten und Salden mit einem Vorzeichen versehen. Positive Veränderungsraten und Salden sind ohne Vorzeichen.
Im Allgemeinen ist ohne Rücksicht auf die Endsumme auf- bzw. abgerundet worden.
Das Ergebnis der Summierung der Einzelzahlen kann deshalb geringfügig von der Endsumme abweichen.

Weitere Datenquelle

Hessisches Statistisches
Informationssystem: <https://statistik.hessen.de/hesis>

Inhalt

	Seite
Vorbemerkungen und Begriffserläuterungen	2
Grafiken	
1. Gewerbeanmeldungen und -abmeldungen in Hessen seit 2012	4
2. Anteil der Gewerbeanmeldungen in Hessen im 1. Vierteljahr 2022 nach ausgewählten Wirtschaftsbereichen	5
3. Anteil der Gewerbeabmeldungen in Hessen im 1. Vierteljahr 2022 nach ausgewählten Wirtschaftsbereichen	6
4. Vierteljährliche An- und Abmeldungen von Gewerbebetrieben in Hessen seit 2010	7
5. Gewerbeanmeldungen und -abmeldungen in Hessen im 1. Vierteljahr 2022 nach Verwaltungsbezirken	8
Tabellen	
1. Gewerbeanzeigen in Hessen von 2010 bis 2022 nach dem Grund der Meldung	9
2. Gewerbeanzeigen in Hessen im 1. Vierteljahr 2022 nach Art der Niederlassung und Rechtsform sowie Einzelunternehmen nach Geschlecht, Staatsangehörigkeit und Grund der Anzeige	10
3. Gewerbeanzeigen in Hessen im 1. Vierteljahr 2022 nach ausgewählten Wirtschaftsabschnitten und Verwaltungsbezirken	11
4. Gewerbeanmeldungen und -abmeldungen sowie Neuerrichtungen und Aufgaben je 1 000 Einwohnerinnen und Einwohner in Hessen im 1. Vierteljahr 2022 nach Verwaltungsbezirken	29
5. Gewerbeanmeldungen in Hessen im 1. Vierteljahr 2022 nach ausgewählten Wirtschaftsabteilungen	30
6. Gewerbeabmeldungen in Hessen im 1. Vierteljahr 2022 nach ausgewählten Wirtschaftsabteilungen	32
7. Gewerbeanmeldungen insgesamt nach Rechtsformen sowie Einzelunternehmen nach Geschlecht und Staatsangehörigkeit in Hessen im 1. Vierteljahr 2022 nach Regierungsbezirken	34
8. Gewerbeabmeldungen insgesamt nach Rechtsformen sowie Einzelunternehmen nach Geschlecht und Staatsangehörigkeit in Hessen im 1. Vierteljahr 2022 nach Regierungsbezirken	38
9. Neugründungen: Gewerbetreibende in Hessen im 1. Vierteljahr 2022 nach Verwaltungsbezirken und Geschlecht	42
10. Neugründungen: Gewerbetreibende in Hessen im 1. Vierteljahr 2022 nach Verwaltungsbezirken und Staatsangehörigkeit	43
11. Vollständige Aufgaben: Gewerbetreibende in Hessen im 1. Vierteljahr 2022 nach Verwaltungsbezirken und Geschlecht	44
12. Vollständige Aufgaben: Gewerbetreibende in Hessen im 1. Vierteljahr 2022 nach Verwaltungsbezirken und Staatsangehörigkeit	45
13. Gewerbeanzeigen in Hessen im 1. Vierteljahr 2022 nach wirtschaftlicher Bedeutung	46
Anhang	
Übersicht über die Klassifikation der Wirtschaftszweige, Ausgabe 2008 (WZ 2008)	47

Vorbemerkungen

Im Zusammenhang mit einer Änderung der Gewerbeordnung und anderer gewerberechtlicher Vorschriften durch das Gesetz vom 23. November 1994 (BGBl. I S. 3475) wurde mit Beginn des Jahres 1996 eine bundeseinheitliche **Statistik der Gewerbeanzeigen** angeordnet, mit der die früher lediglich landesinterne Statistik auf diesem Gebiet abgelöst wurde. Rechtsgrundlagen sind die §§ 14 und 55 c nach der Neufassung der Gewerbeordnung vom 22. Februar 1999 (BGBl. I Nr. 9, S. 202 ff.), geändert in "Drittes Gesetz zur Änderung der Gewerbeordnung und sonstiger gewerberechtlicher Vorschriften" vom 24. August 2002 (BGBl. I Nr. 62, S. 3412 ff.) und mit Auswirkungen auf die Statistik zuletzt geändert in Artikel 1 des Gesetzes zur Änderung gewerberechtlicher Vorschriften (GewRÄndG) (BGBl. 2011 Teil 1 S. 1341).

Die bei allen Gewerbeanzeigenpflichtigen monatlich durchzuführende Statistik dient der Gewinnung zuverlässiger, aktueller und bundesweit vergleichbarer Daten über die Gewerbeanmeldungen und -abmeldungen.

Die Anzeigepflicht besteht für den Betrieb eines Gewerbes bzw. für selbstständige Gewerbetreibende. Davon ausgenommen sind Urproduktion (z. B. Land- und Forstwirtschaft), freie Berufe im Sinne des Gewerberechts (z. B. freie wissenschaftliche, künstlerische oder schriftstellerische Tätigkeit), die bloße Verwaltung eigenen Vermögens sowie verbotene bzw. sozial unwürdige Tätigkeiten. Es werden sowohl Hauptniederlassungen wie auch Zweigniederlassungen und unselbstständige Zweigstellen einbezogen.

Die Auswertung der Meldeformulare erfolgt in Form einer Sekundärstatistik, deren wichtigste Ergebnisse in diesem Statistischen Bericht veröffentlicht werden. Mit der Umstellung der Statistik waren einige weitere Neuerungen verbunden, die beim Vergleich mit den früheren Jahren zu beachten sind. Diese Neuerungen betreffen u. a. die konkrete Angabe für das Geschlecht des Meldepflichtigen und der Differenzierungsmöglichkeit nach dem Grund der An- oder Abmeldung.

Begriffserläuterungen

Gewerbeanmeldung:

Ein Gewerbe ist **anzumelden** bei der Neuerrichtung eines Betriebes, einer Zweigniederlassung oder einer unselbstständigen Zweigstelle sowie bei der Übernahme eines bereits bestehenden Betriebes durch eine andere Gewerbetreibende oder eines anderen Gewerbetreibenden oder Änderung der Rechtsform wie etwa die Umwandlung eines Einzelunternehmens in eine GmbH. Auch die Verlegung eines Betriebes aus dem Bereich einer Meldebehörde in den einer anderen zählt bei der Anmeldung als Neuerrichtung.

Neuerrichtungen:

Diese errechnen sich aus den Betriebsgründungen (Hauptniederlassung, Zweigniederlassung oder unselbstständige Zweigstelle), den sonstigen Neugründungen sowie aus den Umwandlungen.

Neugründungen:

Diese errechnen sich aus den Betriebsgründungen (Hauptniederlassung, Zweigniederlassung oder unselbstständige Zweigstelle) und den sonstigen Neugründungen.

Sonstige Neugründungen:

Zur "sonstigen" Neugründung zählt die Gründung einer Hauptniederlassung durch eine Kleingewerbetreibende oder eines Kleingewerbetreibenden, die nach Art und Umfang keinen in kaufmännischer Weise eingerichteten Geschäftsbetrieb erfordert. Kleingewerbetreibende oder Kleingewerbetreibender ist hier die- bzw. derjenige, die/der keine Eintragung im Handelsregister hat, die/der keine Handwerkskarte besitzt und keine Arbeitnehmerinnen und Arbeitnehmer beschäftigt. Die Gründung eines Gewerbes, das im Nebenerwerb betrieben wird, gilt ebenfalls als "sonstige" Neugründung.

Gewerbeabmeldung:

Ein Gewerbe ist **abzumelden** bei der vollständigen Aufgabe eines Betriebes, einer Zweigniederlassung oder einer unselbstständigen Zweigstelle, der Verlegung in einen anderen Meldebezirk oder der Aufgabe eines Teils der im Meldebezirk angemeldeten Tätigkeiten, wenn dabei zugleich eine Zweigniederlassung oder unselbstständige

Zweigstelle aufgegeben wird (teilweise Aufgabe). Zu den Gewerbeabmeldungen zählt auch die Aufgabe eines weiterhin bestehenden Betriebes (Wechsel der Eigentümerin oder des Eigentümers).

Aufgaben:

Diese errechnen sich aus den Betriebsaufgaben (Hauptniederlassung, Zweigniederlassung oder unselbstständige Zweigstelle), den sonstigen Stilllegungen sowie aus den Umwandlungen.

Vollständige Aufgaben:

Diese errechnen sich aus den Betriebsaufgaben (Hauptniederlassung, Zweigniederlassung oder unselbstständige Zweigstelle) und den sonstigen Stilllegungen.

Sonstige Stilllegung:

Eine "sonstige" Stilllegung liegt vor bei der vollständigen Aufgabe einer Hauptniederlassung eines Kleingewerbetreibenden (Nicht-Kauffrau/Nicht-Kaufmann). Das Kleinunternehmen war nicht im Handelsregister eingetragen und beschäftigte keine Arbeitnehmerinnen und Arbeitnehmer. Die Aufgabe eines Gewerbes, das im Nebenerwerb betrieben wurde, gilt ebenfalls als "sonstige" Stilllegung.

Zweigniederlassung:

Eine Zweigniederlassung im Sinne des § 14 Abs. 1 Satz 1 GewO kann entsprechend dem handelsrechtlichen Begriff der Zweigniederlassung (§ 13 HGB) dann angenommen werden, wenn ein Betrieb mit selbstständiger Organisation, selbstständigen Betriebsmitteln und gesonderter Buchführung besteht, dessen Leiterin oder Leiter Geschäfte selbstständig abzuschließen und durchzuführen befugt ist.

Unselbstständige Zweigstellen:

Unselbstständige Zweigstellen im Sinne des § 14 Abs. 1 Satz 1 GewO sind feste örtliche Anlagen oder Einrichtungen, die der Ausübung eines stehenden Gewerbes dienen (z. B. ein Auslieferungslager).

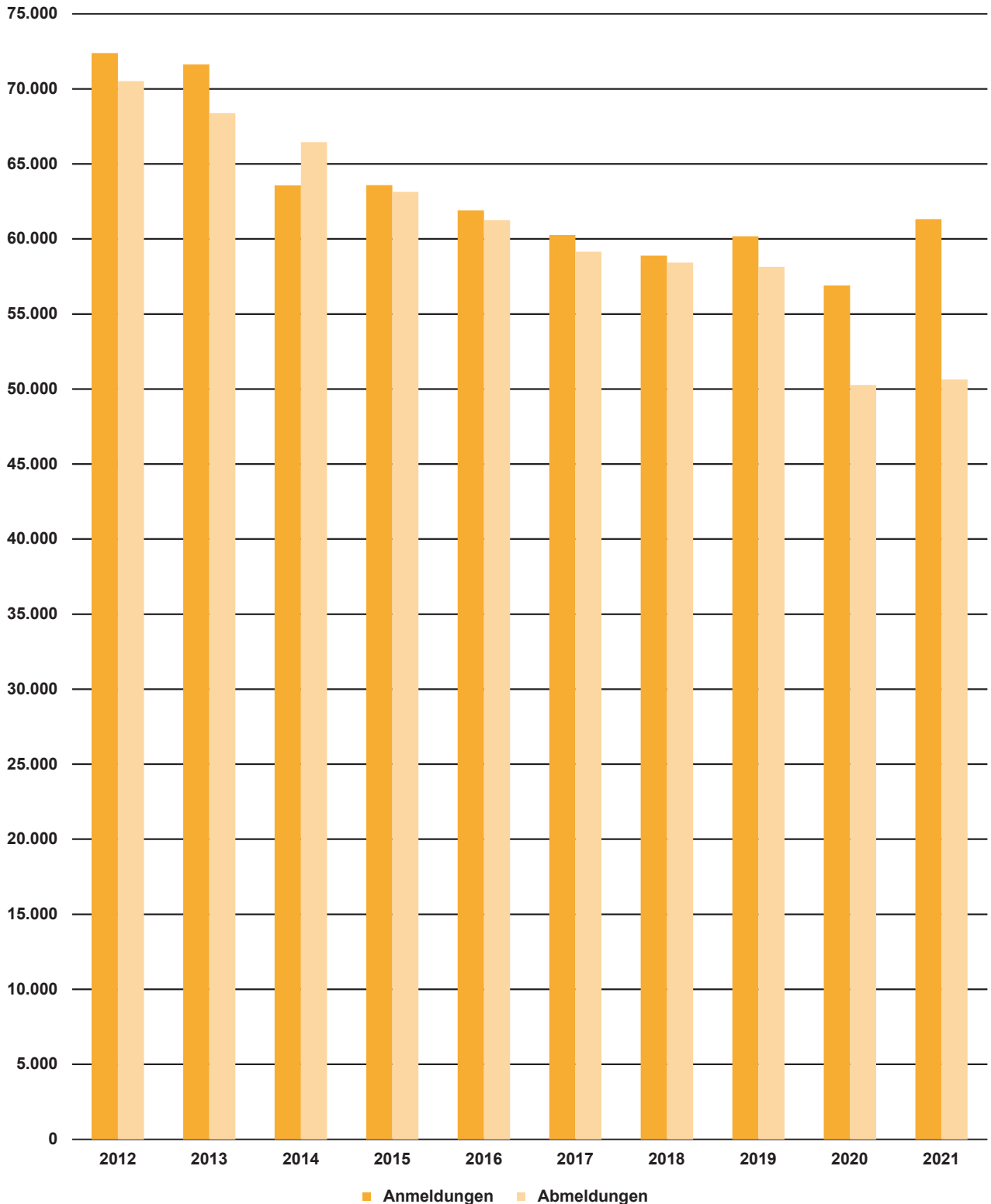
Personengesellschaften:

Bei den Personengesellschaften sind alle geschäftsführungsberechtigten Gesellschafterinnen und Gesellschafter die Gewerbetreibenden, nicht dagegen die Personengesellschaften als solche, weil diese keine eigene Rechtspersönlichkeit besitzen. Zu den Personengesellschaften gehören u. a. die Gesellschaft des bürgerlichen Rechts (GbR), die Offene Handelsgesellschaft (OHG) sowie die Kommanditgesellschaft (KG).

Juristische Personen:

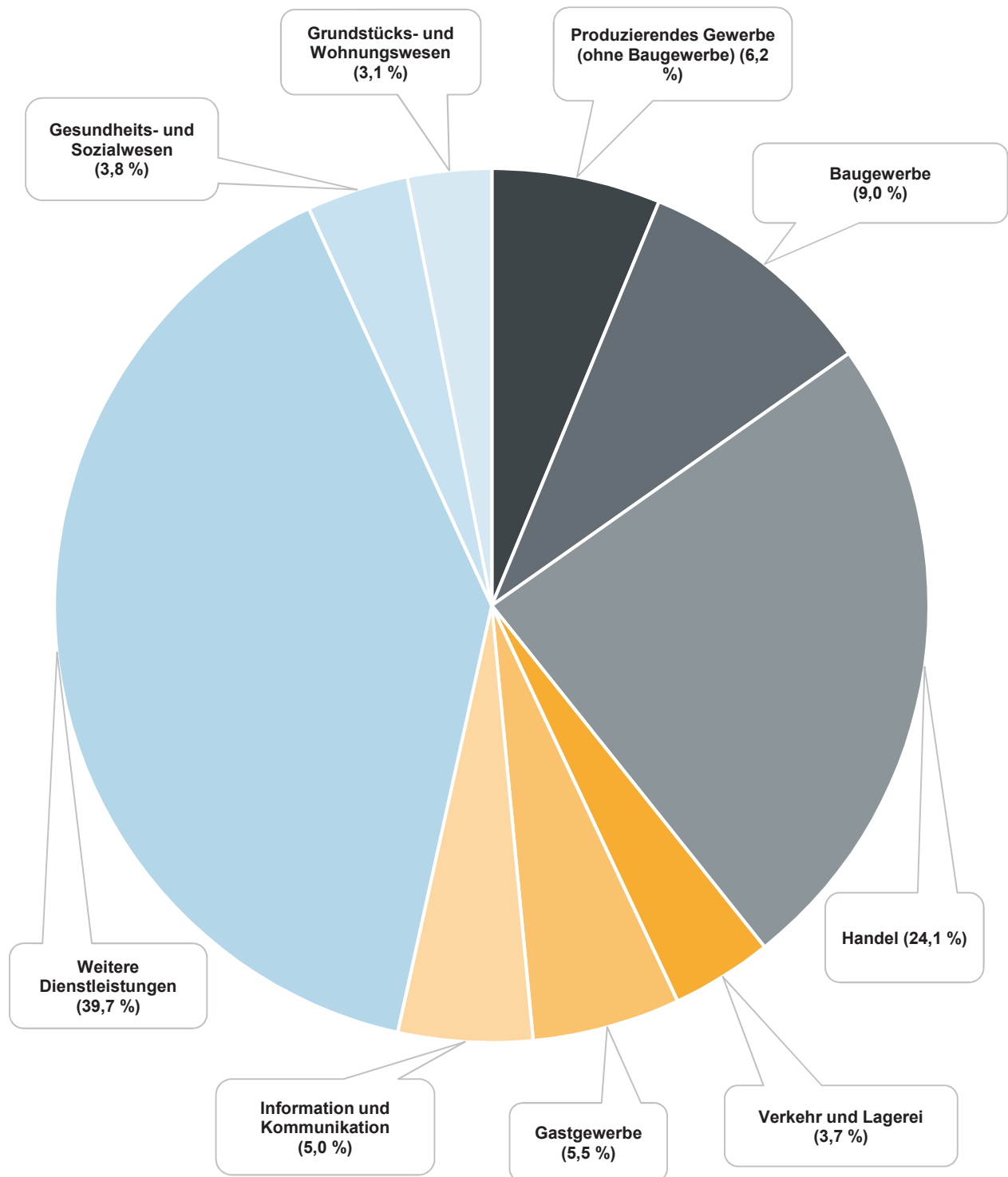
Dabei handelt es sich z. B. um die Gesellschaft mit beschränkter Haftung (GmbH), die Aktiengesellschaft (AG), eine eingetragene Genossenschaft (eG) oder einen eingetragenen Verein (e. V.).

1. Gewerbebeanmeldungen und -abmeldungen¹⁾ in Hessen seit 2012



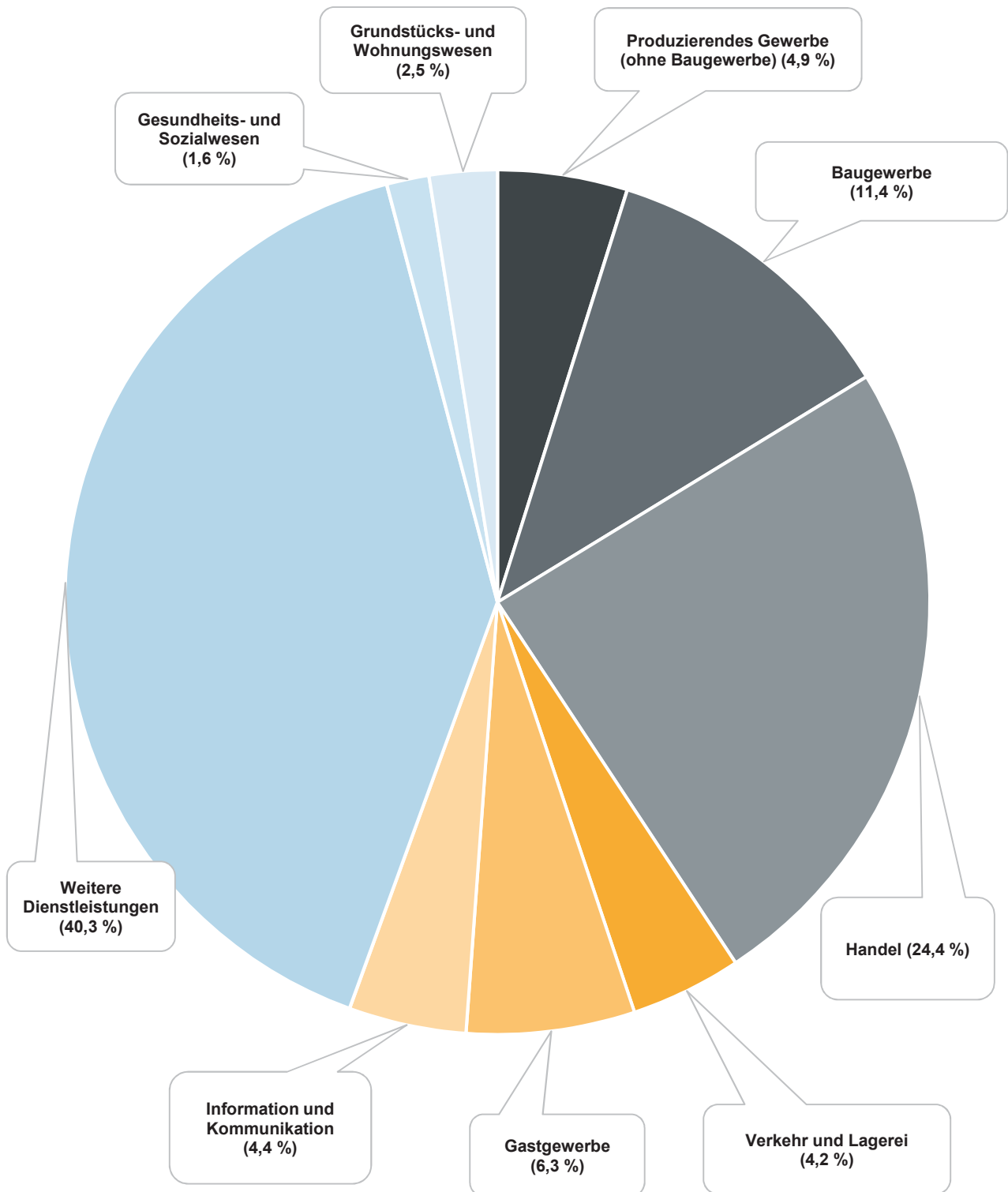
1) Gewerbebeanmeldung: Ein Gewerbe ist anzumelden bei der Neuerrichtung eines Betriebes, einer Zweigniederlassung oder einer unselbstständigen Zweigstelle sowie bei der Übernahme eines bereits bestehenden Betriebes durch eine(n) andere(n) Gewerbetreibende(n) oder Änderung der Rechtsform wie etwa die Umwandlung eines Einzelunternehmens in eine GmbH. Auch die Verlegung eines Betriebes aus dem Bereich einer Meldebehörde in den einer anderen zählt bei der Anmeldung als Neuerrichtung. — Gewerbeabmeldung: Ein Gewerbe ist abzumelden bei der vollständigen Aufgabe eines Betriebes, einer Zweigniederlassung oder einer unselbstständigen Zweigstelle, der Verlegung in einen anderen Meldebezirk oder der Aufgabe eines Teils der im Meldebezirk angemeldeten Tätigkeiten, wenn dabei zugleich eine Zweigniederlassung oder unselbstständige Zweigstelle aufgegeben wird (teilweise Aufgabe). Zu den Gewerbeabmeldungen zählt auch die Aufgabe eines weiterhin bestehenden Betriebes (Wechsel des/der Eigentümers/in).

2. Anteil der Gewerbeanmeldungen in Hessen im 1. Vierteljahr 2022 nach ausgewählten Wirtschaftsbereichen¹⁾



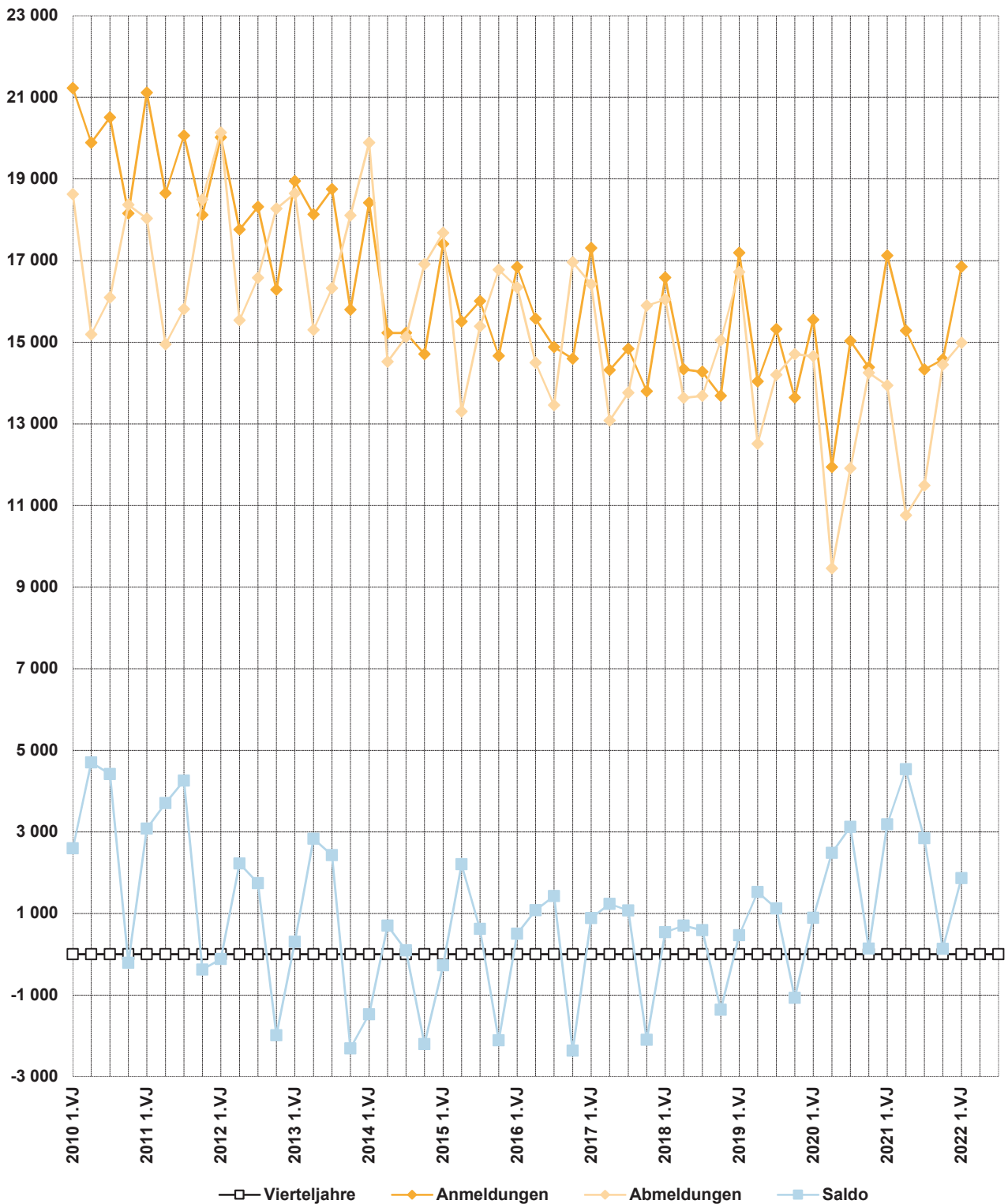
1) Wirtschaftsbereiche zusammengesetzt in Anlehnung an die Klassifikation der Wirtschaftszweige, Ausgabe 2008 (siehe Anhang). — Produzierendes Gewerbe (ohne Baugewerbe): Abschnitte B, C, D, E; Baugewerbe: Abschnitt F; Handel: Abschnitt G; Verkehr und Lagerei: Abschnitt H; Gastgewerbe: Abschnitt I; Information und Kommunikation: Abschnitt J; Grundstücks- und Wohnungswesen: Abschnitt L; Gesundheits- und Sozialwesen: Abschnitt Q; Weitere Dienstleistungen: Abschnitte K, M, N, P, R, S.

3. Anteil der Gewerbeabmeldungen in Hessen im 1. Vierteljahr 2022 nach ausgewählten Wirtschaftsbereichen¹⁾



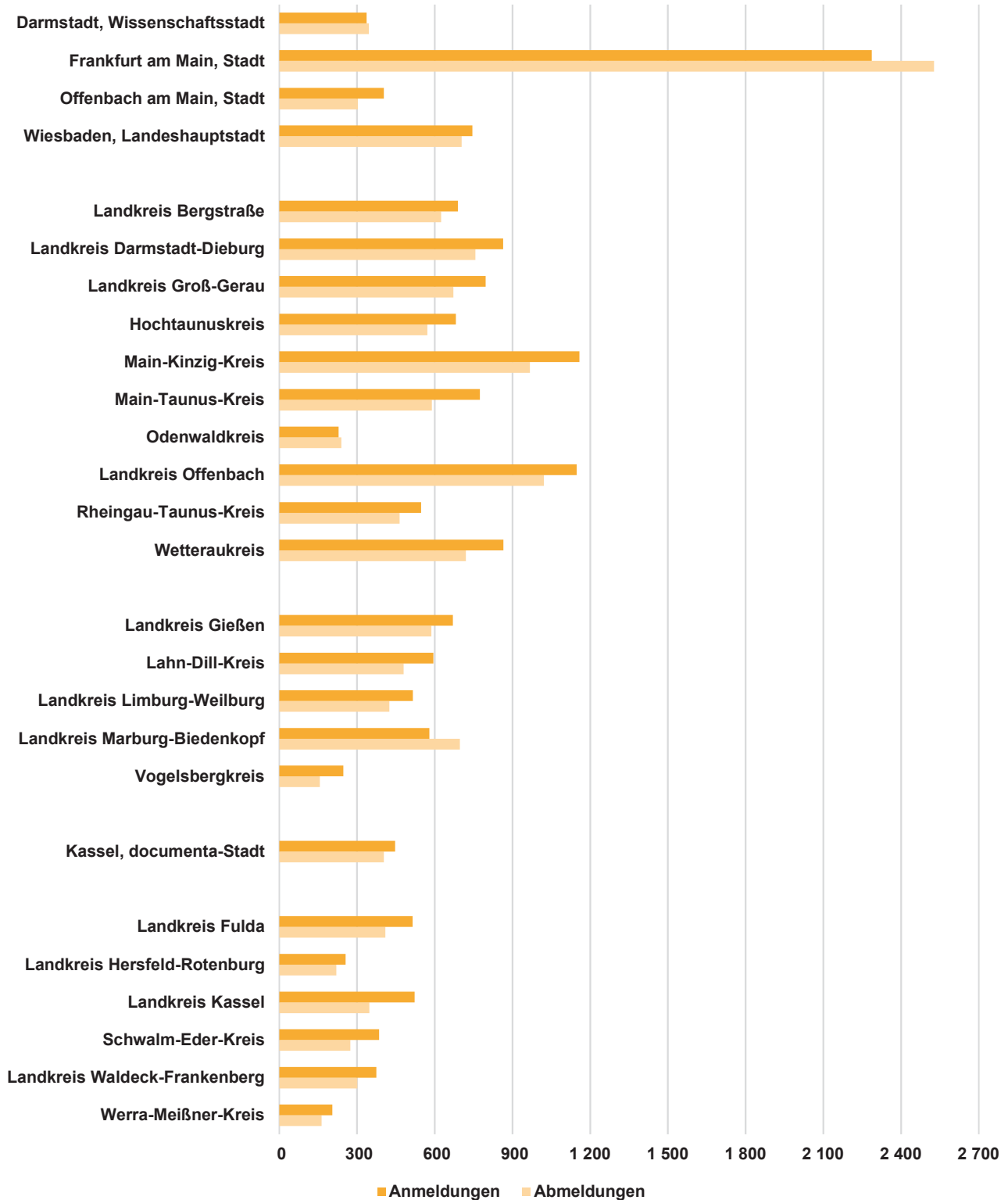
1) Wirtschaftsbereiche zusammengesetzt in Anlehnung an die Klassifikation der Wirtschaftszweige, Ausgabe 2008 (siehe Anhang). — Produzierendes Gewerbe (ohne Baugewerbe): Abschnitte B, C, D, E; Baugewerbe: Abschnitt F; Handel: Abschnitt G; Verkehr und Lagerei: Abschnitt H; Gastgewerbe: Abschnitt I; Information und Kommunikation: Abschnitt J; Grundstücks- und Wohnungswesen: Abschnitt L; Gesundheits- und Sozialwesen: Abschnitt Q; Weitere Dienstleistungen: Abschnitte K, M, N, P, R, S.

4. Vierteljährliche An- und Abmeldungen¹⁾ von Gewerbebetrieben in Hessen seit 2010



1) Gewerbeanmeldung: Ein Gewerbe ist anzumelden bei der Neuerrichtung eines Betriebes, einer Zweigniederlassung oder einer unselbstständigen Zweigstelle sowie bei der Übernahme eines bereits bestehenden Betriebes durch eine(n) andere(n) Gewerbetreibende(n) oder Änderung der Rechtsform wie etwa die Umwandlung eines Einzelunternehmens in eine GmbH. Auch die Verlegung eines Betriebes aus dem Bereich einer Meldebehörde in den einer anderen zählt bei der Anmeldung als Neuerrichtung. — Gewerbeabmeldung: Ein Gewerbe ist abzumelden bei der vollständigen Aufgabe eines Betriebes, einer Zweigniederlassung oder einer unselbstständigen Zweigstelle, der Verlegung in einen anderen Meldebezirk oder der Aufgabe eines Teils der im Meldebezirk angemeldeten Tätigkeiten, wenn dabei zugleich eine Zweigniederlassung oder unselbstständige Zweigstelle aufgegeben wird (teilweise Aufgabe). Zu den Gewerbeabmeldungen zählt auch die Aufgabe eines weiterhin bestehenden Betriebes (Wechsel des/der Eigentümers/in).

5. Gewerbebeanmeldungen und -abmeldungen¹⁾ in Hessen im 1. Vierteljahr 2022 nach Verwaltungsbezirken



1) Gewerbebeanmeldung: Ein Gewerbe ist anzumelden bei der Neuerrichtung eines Betriebes, einer Zweigniederlassung oder einer unselbstständigen Zweigstelle sowie bei der Übernahme eines bereits bestehenden Betriebes durch eine(n) andere(n) Gewerbetreibende(n) oder Änderung der Rechtsform wie etwa die Umwandlung eines Einzelunternehmens in eine GmbH. Auch die Verlegung eines Betriebes aus dem Bereich einer Meldebehörde in den einer anderen zählt bei der Anmeldung als Neuerrichtung. — Gewerbeabmeldung: Ein Gewerbe ist abzumelden bei der vollständigen Aufgabe eines Betriebes, einer Zweigniederlassung oder einer unselbstständigen Zweigstelle, der Verlegung in einen anderen Meldebezirk oder der Aufgabe eines Teils der im Meldebezirk angemeldeten Tätigkeiten, wenn dabei zugleich eine Zweigniederlassung oder unselbstständige Zweigstelle aufgegeben wird (teilweise Aufgabe). Zu den Gewerbeabmeldungen zählt auch die Aufgabe eines weiterhin bestehenden Betriebes (Wechsel des/der Eigentümers/in).

1. Gewerbeanzeigen¹⁾ in Hessen von 2010 bis 2022 nach dem Grund der Meldung

Jahr Vierteljahr	Anmeldungen				Abmeldungen				Saldo ⁴⁾ aus Anmeldungen und Ab- meldungen insgesamt
	ins- gesamt	davon			ins- gesamt	davon			
		Neu- errichtung	Zuzug	sonstige ²⁾ Anmeldung		Aufgabe	Fortzug	sonstige ³⁾ Abmeldung	
Grundzahlen									
2010	79 775	66 050	8 550	5 175	68 273	54 610	8 671	4 992	11 502
2011	77 943	64 818	8 389	4 736	67 284	54 583	8 187	4 514	10 659
2012	72 378	59 553	8 418	4 407	70 519	57 674	8 642	4 203	1 859
2013	71 629	58 451	8 577	4 601	68 377	55 512	8 342	4 523	3 252
2014	63 569	51 551	7 807	4 211	66 449	54 288	8 177	3 984	– 2 880
2015	63 583	51 552	7 677	4 354	63 139	50 681	8 090	4 368	444
2016	61 890	49 973	7 722	4 195	61 249	49 442	7 655	4 152	641
2017	60 253	49 115	7 295	3 843	59 155	48 019	7 374	3 762	1 098
2018	58 880	47 723	7 261	3 896	58 414	47 237	7 430	3 747	466
2019	60 179	48 866	7 419	3 894	58 132	46 893	7 562	3 677	2 047
2020	56 895	46 490	6 819	3 586	50 261	39 880	7 150	3 231	6 634
2021	61 307	50 364	7 158	3 785	50 621	39 804	7 167	3 650	10 686
2021 1. Vierteljahr	17 119	14 118	2 006	995	13 937	10 751	2 178	1 008	3 182
2. Vierteljahr	15 284	12 624	1 761	899	10 753	8 255	1 763	735	4 531
3. Vierteljahr	14 327	11 782	1 646	899	11 486	8 994	1 641	851	2 841
4. Vierteljahr	14 577	11 840	1 745	992	14 445	11 804	1 585	1 056	132
2022 1. Vierteljahr	16 847	13 746	1 971	1 130	14 983	12 215	1 631	1 137	1 864
2. Vierteljahr
3. Vierteljahr
4. Vierteljahr
Zu- bzw. Abnahme (–) jeweils gegenüber dem gleichen Vorjahreszeitraum									
2010	1 646	1 109	531	6	– 793	– 1 324	440	91	x
2011	– 1 832	– 1 232	– 161	– 439	– 989	– 27	– 484	– 478	x
2012	– 5 565	– 5 265	29	– 329	3 235	3 091	455	– 311	x
2013	– 749	– 1 102	159	194	– 2 142	– 2 162	– 300	320	x
2014	– 8 060	– 6 900	– 770	– 390	– 1 928	– 1 224	– 165	– 539	x
2015	14	1	– 130	143	– 3 310	– 3 607	– 87	384	x
2016	– 1 693	– 1 579	45	– 159	– 1 890	– 1 239	– 435	– 216	x
2017	– 1 637	– 858	– 427	– 352	– 2 094	– 1 423	– 281	– 390	x
2018	– 1 373	– 1 392	– 34	53	– 741	– 782	56	– 15	x
2019	1 299	1 143	158	– 2	– 282	– 344	132	– 70	x
2020	– 3 284	– 2 376	– 600	– 308	– 7 871	– 7 013	– 412	– 446	x
2021	4 412	3 874	339	199	360	– 76	17	419	
2021 1. Vierteljahr	1 572	1 616	130	– 174	– 717	– 840	173	– 50	x
2. Vierteljahr	3 348	2 729	383	236	1 299	857	268	174	x
3. Vierteljahr	– 702	– 533	– 238	69	– 421	– 336	– 198	113	x
4. Vierteljahr	194	62	64	68	199	243	– 226	182	x
2022 1. Vierteljahr	– 272	– 372	– 35	135	1 046	1 464	– 547	129	x
2. Vierteljahr	x
3. Vierteljahr	x
4. Vierteljahr	x

1) Ohne Reisegewerbe. — 2) Kauf, Pacht, Erbfolge, Rechtsformänderung, Gesellschaftereintritt. — 3) Verkauf, Verpachtung, Erbfolge, Rechtsformänderung, Gesellschafteraustritt. — 4) Mehr bzw. weniger (–) Anmeldungen als Abmeldungen.

2. Gewerbeanzeigen¹⁾ in Hessen im 1. Vierteljahr 2022 nach Art der Niederlassung und Rechtsform sowie Einzelunternehmen nach Geschlecht, Staatsangehörigkeit und Grund der Anzeige

Gegenstand der Nachweisung	Anmeldungen			Abmeldungen			Saldo ⁴⁾
	insgesamt	darunter	Zu- bzw. Abnahme (–) gegenüber dem gleichen Vorjahres- quartal in Prozent	insgesamt	darunter	Zu- bzw. Abnahme (–) gegenüber dem gleichen Vorjahres- quartal in Prozent	
		Neu- errich- tung ²⁾			Auf- gabe ³⁾		
I n s g e s a m t							
Nach Art der Niederlassung							
Hauptniederlassung	15 757	12 855	– 2,7	13 949	11 391	8,1	1 808
Zweigniederlassung	241	201	18,1	232	185	– 14,4	9
Unselbstständige Zweigstelle	849	690	17,6	802	639	4,4	47
Insgesamt	16 847	13 746	– 1,6	14 983	12 215	7,5	1 864
Nach der Rechtsform des Unternehmens							
Einzelunternehmen	12 570	10 651	– 3,2	11 713	9 959	9,6	857
Offene Handelsgesellschaft	57	34	– 13,6	77	38	13,2	– 20
Kommanditgesellschaft	21	12	– 47,5	27	21	– 32,5	– 6
Gesellschaft mit beschränkter Haftung & Co. KG	343	213	– 11,4	278	189	– 10,3	65
Gesellschaft des bürgerlichen Rechts	912	693	3,4	884	568	32,3	28
Aktiengesellschaft	28	18	3,7	46	40	43,8	– 18
Gesellschaft mit beschränkter Haftung	2 776	2 034	5,0	1 857	1 322	– 6,2	919
GmbH ohne Unternehmergeinschaft (haftungsbeschränkt)	2 391	1 716	5,2	1 643	1 153	– 5,7	748
Unternehmergeinschaft (haftungsbeschränkt)	385	318	3,5	214	169	– 9,3	171
Private Company Limited by Shares	7	5	– 41,7	17	16	– 72,1	– 10
Sonstige Rechtsformen	133	86	72,7	84	62	– 8,7	49
E i n z e l u n t e r n e h m e n							
Nach Geschlecht							
Weiblich	4 580	3 987	– 3,2	4 302	3 759	11,6	278
Männlich	7 990	6 664	– 3,2	7 411	6 200	8,5	579
Zusammen	12 570	10 651	– 3,2	11 713	9 959	9,6	857
Nach ausgewählter Staatsangehörigkeit der Innhaberinnen und Inhaber							
Deutsch	9 318	7 859	– 3,2	8 394	7 067	6,3	924
Kroatisch	165	143	– 13,6	148	131	0,7	17
Griechisch	78	65	– 8,2	77	71	4,1	1
Italienisch	184	144	12,9	190	145	41,8	– 6
Österreichisch	21	15	– 16,0	34	26	9,7	– 13
Polnisch	423	353	– 24,1	795	741	29,3	– 372
Türkisch	558	469	10,7	428	336	12,0	130
Bulgarisch	185	161	– 11,1	230	209	19,2	– 45
Rumänisch	329	299	– 4,4	377	344	33,7	– 48
Ungarisch	42	37	– 37,3	50	45	– 16,7	– 8
Nach ausgewähltem Grund der Anzeige							
Betriebsgründung	2 965	—	6,2	—	—	—	—
Betriebsaufgabe	—	—	—	2 503	—	10,1	—
Keine Angabe	—	—	—	5 957	—	23,9	—
Wirtschaftliche Schwierigkeiten	—	—	—	995	—	2,7	—
Insolvenzverfahren	—	—	—	128	—	25,5	—

1) Ohne Reisegewerbe. — 2) Ohne Zuzug. — 3) Ohne Fortzug. — 4) Mehr bzw. weniger (–) Anmeldungen als Abmeldungen.

**3. Gewerbeanzeigen¹⁾ in Hessen im 1. Vierteljahr 2022
nach ausgewählten Wirtschaftsabschnitten und Verwaltungsbezirken**

Nr. der Wirt- schafts- klassifi- kation ²⁾	Wirtschaftsabschnitt	Anmeldungen			Abmeldungen		
		insgesamt	darunter	Zu- bzw. Abnahme (–) gegenüber dem gleichen Vorjahres- quartal in Prozent	insgesamt	darunter	Zu- bzw. Abnahme (–) gegenüber dem gleichen Vorjahres- quartal in Prozent
			Neu- errich- tung ³⁾			Auf- gabe ⁴⁾	

Darmstadt, Wissenschaftsstadt

A	Land- und Forstwirtschaft, Fischerei	—	—	x	—	—	– 100,0
B	Bergbau und Gewinnung v. Steinen u. Erden	—	—	x	—	—	x
C	Verarbeitendes Gewerbe	12	11	– 25,0	12	11	– 7,7
D	Energieversorgung	1	1	– 66,7	1	1	x
E	Wasserversorgung; Abwasser- und Abfall- entsorgung und Beseitigung von Umwelt- verschmutzungen	—	—	x	—	—	x
F	Baugewerbe	22	17	– 24,1	33	25	10,0
G	Handel; Instandhaltung und Reparatur v. Kraftfahrzeugen	83	77	– 21,7	88	71	27,5
H	Verkehr und Lagerei	9	7	– 25,0	12	10	– 25,0
I	Gastgewerbe; Beherbergung und Gastronomie	14	9	– 39,1	21	17	– 8,7
J	Information und Kommunikation	35	25	9,4	27	22	3,8
K	Erbringung von Finanz- und Versicherungs- dienstleistungen	10	7	—	14	9	133,3
L	Grundstücks- und Wohnungswesen	13	12	44,4	6	6	– 45,5
M	Erbringung von freiberuflichen, wissenschaft- lichen und technischen Dienstleistungen	31	26	– 31,1	44	33	– 6,4
N	Erbringung v. sonst. wirtschaftl. Dienstleistungen	34	29	– 30,6	42	34	13,5
O	Öffentliche Verwaltung, Verteidigung; Sozialversicherung	—	—	x	—	—	x
P	Erziehung und Unterricht	10	10	– 28,6	9	8	– 35,7
Q	Gesundheits- und Sozialwesen	31	31	675,0	5	4	400,0
R	Kunst, Unterhaltung und Erholung	8	6	– 11,1	7	5	133,3
S	Erbringung von sonstigen Dienstleistungen	24	22	26,3	25	20	13,6
A-S	Insgesamt	337	290	– 11,3	346	276	8,5

Frankfurt am Main, Stadt

A	Land- und Forstwirtschaft, Fischerei	2	2	x	1	—	—
B	Bergbau und Gewinnung v. Steinen u. Erden	—	—	x	—	—	x
C	Verarbeitendes Gewerbe	54	50	—	74	69	37,0
D	Energieversorgung	6	6	– 50,0	3	1	– 57,1
E	Wasserversorgung; Abwasser- und Abfall- entsorgung und Beseitigung von Umwelt- verschmutzungen	4	3	300,0	2	2	100,0
F	Baugewerbe	155	133	– 9,9	444	401	145,3
G	Handel; Instandhaltung und Reparatur v. Kraftfahrzeugen	526	476	– 10,8	515	432	8,9
H	Verkehr und Lagerei	117	108	– 14,0	116	98	14,9
I	Gastgewerbe; Beherbergung und Gastronomie	149	131	0,7	167	133	18,4
J	Information und Kommunikation	161	129	– 10,1	128	103	2,4
K	Erbringung von Finanz- und Versicherungs- dienstleistungen	75	65	– 32,4	77	61	– 10,5

**3. Gewerbeanzeigen¹⁾ in Hessen im 1. Vierteljahr 2022
nach ausgewählten Wirtschaftsabschnitten und Verwaltungsbezirken**

Nr. der Wirt- schafts- klassifi- kation ²⁾	Wirtschaftsabschnitt	Anmeldungen			Abmeldungen		
		insgesamt	darunter	Zu- bzw. Abnahme (–) gegenüber dem gleichen Vorjahres- quartal in Prozent	insgesamt	darunter	Zu- bzw. Abnahme (–) gegenüber dem gleichen Vorjahres- quartal in Prozent
			Neu- errich- tung ³⁾			Auf- gabe ⁴⁾	
L	Grundstücks- und Wohnungswesen	77	63	– 19,8	64	44	– 22,0
M	Erbringung von freiberuflichen, wissenschaft- lichen und technischen Dienstleistungen	332	297	5,7	293	250	– 16,5
N	Erbringung v. sonst. wirtschaftl. Dienstleistungen	300	260	17,2	353	304	32,2
O	Öffentliche Verwaltung, Verteidigung; Sozialversicherung	—	—	x	—	—	x
P	Erziehung und Unterricht	75	69	70,5	40	32	53,8
Q	Gesundheits- und Sozialwesen	90	89	172,7	39	33	129,4
R	Kunst, Unterhaltung und Erholung	26	25	– 3,7	34	27	—
S	Erbringung von sonstigen Dienstleistungen	138	113	25,5	178	156	21,1
A-S	Insgesamt	2 287	2 019	0,2	2 528	2 146	20,7
Offenbach am Main, Stadt							
A	Land- und Forstwirtschaft, Fischerei	—	—	x	—	—	x
B	Bergbau und Gewinnung v. Steinen u. Erden	—	—	x	—	—	x
C	Verarbeitendes Gewerbe	10	8	– 33,3	13	12	160,0
D	Energieversorgung	—	—	– 100,0	—	—	x
E	Wasserversorgung; Abwasser- und Abfall- entsorgung und Beseitigung von Umwelt- verschmutzungen	—	—	– 100,0	—	—	x
F	Baugewerbe	74	70	42,3	60	52	1,7
G	Handel; Instandhaltung und Reparatur v. Kraftfahrzeugen	78	70	– 20,4	71	61	36,5
H	Verkehr und Lagerei	18	17	– 18,2	17	14	– 29,2
I	Gastgewerbe; Beherbergung und Gastronomie	25	24	4,2	19	17	– 26,9
J	Information und Kommunikation	19	15	—	11	7	– 47,6
K	Erbringung von Finanz- und Versicherungs- dienstleistungen	12	3	20,0	8	5	– 27,3
L	Grundstücks- und Wohnungswesen	9	5	12,5	5	3	– 28,6
M	Erbringung von freiberuflichen, wissenschaft- lichen und technischen Dienstleistungen	47	41	– 4,1	22	19	– 21,4
N	Erbringung v. sonst. wirtschaftl. Dienstleistungen	57	51	—	50	44	38,9
O	Öffentliche Verwaltung, Verteidigung; Sozialversicherung	—	—	x	—	—	x
P	Erziehung und Unterricht	10	9	– 9,1	4	3	– 33,3
Q	Gesundheits- und Sozialwesen	7	7	16,7	—	—	– 100,0
R	Kunst, Unterhaltung und Erholung	10	10	25,0	3	3	– 66,7
S	Erbringung von sonstigen Dienstleistungen	28	26	21,7	21	19	– 25,0
A-S	Insgesamt	404	356	– 1,0	304	259	– 3,5
Wiesbaden, Landeshauptstadt							
A	Land- und Forstwirtschaft, Fischerei	1	—	—	—	—	x
B	Bergbau und Gewinnung v. Steinen u. Erden	—	—	x	—	—	x
C	Verarbeitendes Gewerbe	29	25	45,0	31	27	72,2
D	Energieversorgung	3	3	– 50,0	5	5	66,7
E	Wasserversorgung; Abwasser- und Abfall- entsorgung und Beseitigung von Umwelt- verschmutzungen	—	—	– 100,0	2	1	100,0

3. Gewerbeanzeigen¹⁾ in Hessen im 1. Vierteljahr 2022
nach ausgewählten Wirtschaftsabschnitten und Verwaltungsbezirken

Nr. der Wirt- schafts- klassifi- kation ²⁾	Wirtschaftsabschnitt	Anmeldungen			Abmeldungen		
		insgesamt	darunter	Zu- bzw. Abnahme (–) gegenüber dem gleichen Vorjahres- quartal in Prozent	insgesamt	darunter	Zu- bzw. Abnahme (–) gegenüber dem gleichen Vorjahres- quartal in Prozent
			Neu- errich- tung ³⁾			Auf- gabe ⁴⁾	
F	Baugewerbe	55	43	27,9	65	58	10,2
G	Handel; Instandhaltung und Reparatur v. Kraftfahrzeugen	182	152	2,2	164	133	28,1
H	Verkehr und Lagerei	19	18	– 52,5	30	27	30,4
I	Gastgewerbe; Beherbergung und Gastronomie	45	32	25,0	38	31	5,6
J	Information und Kommunikation	34	26	– 39,3	34	29	36,0
K	Erbringung von Finanz- und Versicherungs- dienstleistungen	30	24	– 31,8	36	30	28,6
L	Grundstücks- und Wohnungswesen	24	19	26,3	14	11	– 30,0
M	Erbringung von freiberuflichen, wissenschaft- lichen und technischen Dienstleistungen	97	76	– 5,8	94	83	5,6
N	Erbringung v. sonst. wirtschaftl. Dienstleistungen	99	87	10,0	89	85	– 11,0
O	Öffentliche Verwaltung, Verteidigung; Sozialversicherung	—	—	x	—	—	x
P	Erziehung und Unterricht	31	30	82,4	19	15	– 9,5
Q	Gesundheits- und Sozialwesen	24	22	84,6	9	6	– 18,2
R	Kunst, Unterhaltung und Erholung	10	7	42,9	17	14	21,4
S	Erbringung von sonstigen Dienstleistungen	63	56	53,7	57	51	– 8,1
A-S	Insgesamt	746	620	4,3	704	606	10,3
Landkreis Bergstraße							
A	Land- und Forstwirtschaft, Fischerei	7	6	133,3	2	2	– 33,3
B	Bergbau und Gewinnung v. Steinen u. Erden	—	—	x	—	—	– 100,0
C	Verarbeitendes Gewerbe	30	21	15,4	26	22	4,0
D	Energieversorgung	16	14	6,7	5	3	– 28,6
E	Wasserversorgung; Abwasser- und Abfall- entsorgung und Beseitigung von Umwelt- verschmutzungen	—	—	– 100,0	1	1	– 50,0
F	Baugewerbe	76	59	– 18,3	82	67	18,8
G	Handel; Instandhaltung und Reparatur v. Kraftfahrzeugen	155	124	– 27,6	170	133	5,6
H	Verkehr und Lagerei	29	26	26,1	16	15	– 33,3
I	Gastgewerbe; Beherbergung und Gastronomie	40	26	29,0	47	39	67,9
J	Information und Kommunikation	35	31	16,7	24	23	– 33,3
K	Erbringung von Finanz- und Versicherungs- dienstleistungen	26	21	– 29,7	30	28	– 6,3
L	Grundstücks- und Wohnungswesen	30	21	76,5	13	9	– 50,0
M	Erbringung von freiberuflichen, wissenschaft- lichen und technischen Dienstleistungen	71	56	2,9	45	40	– 21,1
N	Erbringung v. sonst. wirtschaftl. Dienstleistungen	85	72	– 9,6	95	83	20,3
O	Öffentliche Verwaltung, Verteidigung; Sozialversicherung	—	—	x	—	—	x
P	Erziehung und Unterricht	25	22	13,6	9	8	– 40,0
Q	Gesundheits- und Sozialwesen	11	11	37,5	5	3	– 44,4
R	Kunst, Unterhaltung und Erholung	11	10	– 56,0	16	14	– 27,3
S	Erbringung von sonstigen Dienstleistungen	43	39	– 8,5	39	34	– 20,4
A-S	Insgesamt	690	559	– 8,7	625	524	– 3,1

**3. Gewerbeanzeigen¹⁾ in Hessen im 1. Vierteljahr 2022
nach ausgewählten Wirtschaftsabschnitten und Verwaltungsbezirken**

Nr. der Wirt- schafts- klassifi- kation ²⁾	Wirtschaftsabschnitt	Anmeldungen			Abmeldungen		
		insgesamt	darunter	Zu- bzw. Abnahme (–) gegenüber dem gleichen Vorjahres- quartal in Prozent	insgesamt	darunter	Zu- bzw. Abnahme (–) gegenüber dem gleichen Vorjahres- quartal in Prozent
			Neu- errich- tung ³⁾			Auf- gabe ⁴⁾	
Landkreis Darmstadt-Dieburg							
A	Land- und Forstwirtschaft, Fischerei	6	4	– 45,5	3	3	50,0
B	Bergbau und Gewinnung v. Steinen u. Erden	—	—	x	—	—	x
C	Verarbeitendes Gewerbe	33	26	– 32,7	26	22	4,0
D	Energieversorgung	13	12	– 35,0	8	6	700,0
E	Wasserversorgung; Abwasser- und Abfall- entsorgung und Beseitigung von Umwelt- verschmutzungen	1	1	—	—	—	– 100,0
F	Baugewerbe	86	65	50,9	87	64	16,0
G	Handel; Instandhaltung und Reparatur v. Kraftfahrzeugen	206	176	– 3,3	193	151	32,2
H	Verkehr und Lagerei	35	26	29,6	35	30	105,9
I	Gastgewerbe; Beherbergung und Gastronomie	37	28	105,6	32	29	28,0
J	Information und Kommunikation	45	35	– 2,2	27	23	– 18,2
K	Erbringung von Finanz- und Versicherungs- dienstleistungen	29	23	7,4	26	18	13,0
L	Grundstücks- und Wohnungswesen	22	19	15,8	20	10	42,9
M	Erbringung von freiberuflichen, wissenschaft- lichen und technischen Dienstleistungen	81	69	14,1	71	59	2,9
N	Erbringung v. sonst. wirtschaftl. Dienstleistungen	100	85	– 9,1	123	106	86,4
O	Öffentliche Verwaltung, Verteidigung; Sozialversicherung	—	—	x	—	—	x
P	Erziehung und Unterricht	22	21	10,0	15	12	15,4
Q	Gesundheits- und Sozialwesen	70	66	775,0	17	13	142,9
R	Kunst, Unterhaltung und Erholung	8	8	100,0	15	12	7,1
S	Erbringung von sonstigen Dienstleistungen	70	53	—	59	48	11,3
A-S	Insgesamt	864	717	12,1	757	606	29,6
Landkreis Groß-Gerau							
A	Land- und Forstwirtschaft, Fischerei	2	1	—	6	5	500,0
B	Bergbau und Gewinnung v. Steinen u. Erden	—	—	x	—	—	x
C	Verarbeitendes Gewerbe	29	22	—	27	19	35,0
D	Energieversorgung	10	7	– 16,7	3	3	—
E	Wasserversorgung; Abwasser- und Abfall- entsorgung und Beseitigung von Umwelt- verschmutzungen	1	—	– 50,0	1	1	x
F	Baugewerbe	84	68	1,2	70	58	1,4
G	Handel; Instandhaltung und Reparatur v. Kraftfahrzeugen	206	178	– 10,4	157	122	3,3
H	Verkehr und Lagerei	74	61	– 31,5	70	58	29,6
I	Gastgewerbe; Beherbergung und Gastronomie	44	22	25,7	44	24	2,3
J	Information und Kommunikation	32	29	45,5	33	26	32,0
K	Erbringung von Finanz- und Versicherungs- dienstleistungen	24	21	20,0	14	12	– 26,3
L	Grundstücks- und Wohnungswesen	17	13	– 5,6	11	7	– 31,3
M	Erbringung von freiberuflichen, wissenschaft- lichen und technischen Dienstleistungen	74	61	13,8	84	68	2,4

3. Gewerbeanzeigen¹⁾ in Hessen im 1. Vierteljahr 2022
nach ausgewählten Wirtschaftsabschnitten und Verwaltungsbezirken

Nr. der Wirt- schafts- klassifi- kation ²⁾	Wirtschaftsabschnitt	Anmeldungen			Abmeldungen		
		insgesamt	darunter	Zu- bzw. Abnahme (–) gegenüber dem gleichen Vorjahres- quartal in Prozent	insgesamt	darunter	Zu- bzw. Abnahme (–) gegenüber dem gleichen Vorjahres- quartal in Prozent
			Neu- errich- tung ³⁾			Auf- gabe ⁴⁾	
N	Erbringung v. sonst. wirtschaftl. Dienstleistungen	85	70	7,6	82	68	10,8
O	Öffentliche Verwaltung, Verteidigung; Sozialversicherung	—	—	x	—	—	x
P	Erziehung und Unterricht	25	24	47,1	14	14	75,0
Q	Gesundheits- und Sozialwesen	26	24	271,4	12	12	100,0
R	Kunst, Unterhaltung und Erholung	7	5	– 46,2	10	8	– 16,7
S	Erbringung von sonstigen Dienstleistungen	57	50	11,8	34	30	– 34,6
A-S	Insgesamt	797	656	0,5	672	535	5,7
Hochtaunuskreis							
A	Land- und Forstwirtschaft, Fischerei	3	3	50,0	1	1	—
B	Bergbau und Gewinnung v. Steinen u. Erden	—	—	x	—	—	x
C	Verarbeitendes Gewerbe	18	14	– 35,7	15	15	7,1
D	Energieversorgung	13	13	550,0	2	2	– 50,0
E	Wasserversorgung; Abwasser- und Abfall- entsorgung und Beseitigung von Umwelt- verschmutzungen	1	1	x	1	—	x
F	Baugewerbe	76	55	16,9	67	53	13,6
G	Handel; Instandhaltung und Reparatur v. Kraftfahrzeugen	140	118	– 20,0	135	115	12,5
H	Verkehr und Lagerei	16	15	45,5	14	14	– 26,3
I	Gastgewerbe; Beherbergung und Gastronomie	25	20	13,6	23	15	– 11,5
J	Information und Kommunikation	32	19	– 37,3	29	20	16,0
K	Erbringung von Finanz- und Versicherungs- dienstleistungen	40	28	– 16,7	27	18	– 6,9
L	Grundstücks- und Wohnungswesen	38	28	8,6	21	17	– 41,7
M	Erbringung von freiberuflichen, wissenschaft- lichen und technischen Dienstleistungen	103	78	– 3,7	93	73	9,4
N	Erbringung v. sonst. wirtschaftl. Dienstleistungen	76	62	– 11,6	65	52	– 17,7
O	Öffentliche Verwaltung, Verteidigung; Sozialversicherung	—	—	x	—	—	x
P	Erziehung und Unterricht	32	24	6,7	12	9	– 7,7
Q	Gesundheits- und Sozialwesen	25	24	127,3	6	5	– 87,0
R	Kunst, Unterhaltung und Erholung	3	3	– 62,5	3	3	– 40,0
S	Erbringung von sonstigen Dienstleistungen	41	28	7,9	58	48	65,7
A-S	Insgesamt	682	533	– 5,1	572	460	– 4,0
Main-Kinzig-Kreis							
A	Land- und Forstwirtschaft, Fischerei	5	4	– 37,5	7	5	250,0
B	Bergbau und Gewinnung v. Steinen u. Erden	—	—	x	—	—	x
C	Verarbeitendes Gewerbe	42	33	– 20,8	33	22	– 5,7
D	Energieversorgung	24	21	– 7,7	7	4	– 36,4
E	Wasserversorgung; Abwasser- und Abfall- entsorgung und Beseitigung von Umwelt- verschmutzungen	3	1	200,0	1	1	—

3. Gewerbeanzeigen¹⁾ in Hessen im 1. Vierteljahr 2022
nach ausgewählten Wirtschaftsabschnitten und Verwaltungsbezirken

Nr. der Wirt- schafts- klassifi- kation ²⁾	Wirtschaftsabschnitt	Anmeldungen			Abmeldungen		
		insgesamt	darunter	Zu- bzw. Abnahme (–) gegenüber dem gleichen Vorjahres- quartal in Prozent	insgesamt	darunter	Zu- bzw. Abnahme (–) gegenüber dem gleichen Vorjahres- quartal in Prozent
			Neu- errich- tung ³⁾			Auf- gabe ⁴⁾	
F	Baugewerbe	143	116	9,2	107	87	– 19,5
G	Handel; Instandhaltung und Reparatur v. Kraftfahrzeugen	301	250	– 3,2	236	202	– 2,5
H	Verkehr und Lagerei	41	27	– 6,8	48	39	– 11,1
I	Gastgewerbe; Beherbergung und Gastronomie	66	38	40,4	67	49	26,4
J	Information und Kommunikation	52	49	6,1	41	31	20,6
K	Erbringung von Finanz- und Versicherungs- dienstleistungen	44	31	– 15,4	33	25	– 10,8
L	Grundstücks- und Wohnungswesen	30	22	– 25,0	26	16	—
M	Erbringung von freiberuflichen, wissenschaft- lichen und technischen Dienstleistungen	111	92	– 1,8	109	84	– 13,5
N	Erbringung v. sonst. wirtschaftl. Dienstleistungen	144	113	– 10,0	117	94	– 10,7
O	Öffentliche Verwaltung, Verteidigung; Sozialversicherung	—	—	x	—	—	x
P	Erziehung und Unterricht	35	30	– 12,5	17	13	—
Q	Gesundheits- und Sozialwesen	21	19	– 8,7	19	17	26,7
R	Kunst, Unterhaltung und Erholung	16	12	– 11,1	20	18	25,0
S	Erbringung von sonstigen Dienstleistungen	81	62	20,9	80	59	– 8,0
A-S	Insgesamt	1 159	920	– 2,0	968	766	– 5,1
Main-Taunus-Kreis							
A	Land- und Forstwirtschaft, Fischerei	—	—	– 100,0	—	—	x
B	Bergbau und Gewinnung v. Steinen u. Erden	—	—	x	—	—	x
C	Verarbeitendes Gewerbe	20	16	– 16,7	36	22	50,0
D	Energieversorgung	17	16	88,9	2	2	– 50,0
E	Wasserversorgung; Abwasser- und Abfall- entsorgung und Beseitigung von Umwelt- verschmutzungen	2	2	100,0	1	1	x
F	Baugewerbe	61	37	– 16,4	63	49	– 30,8
G	Handel; Instandhaltung und Reparatur v. Kraftfahrzeugen	139	113	– 24,5	113	87	– 16,9
H	Verkehr und Lagerei	36	27	– 10,0	29	26	– 12,1
I	Gastgewerbe; Beherbergung und Gastronomie	40	32	81,8	33	25	17,9
J	Information und Kommunikation	49	36	– 2,0	34	27	– 12,8
K	Erbringung von Finanz- und Versicherungs- dienstleistungen	37	21	12,1	26	16	– 27,8
L	Grundstücks- und Wohnungswesen	39	27	11,4	16	14	– 78,1
M	Erbringung von freiberuflichen, wissenschaft- lichen und technischen Dienstleistungen	115	86	36,9	89	68	4,7
N	Erbringung v. sonst. wirtschaftl. Dienstleistungen	88	74	– 6,4	73	56	1,4
O	Öffentliche Verwaltung, Verteidigung; Sozialversicherung	—	—	x	—	—	x
P	Erziehung und Unterricht	24	18	14,3	17	11	54,5
Q	Gesundheits- und Sozialwesen	60	58	275,0	16	13	433,3
R	Kunst, Unterhaltung und Erholung	5	2	– 61,5	6	5	– 33,3
S	Erbringung von sonstigen Dienstleistungen	43	31	—	35	26	– 12,5
A-S	Insgesamt	775	596	4,2	589	448	– 13,9

**3. Gewerbeanzeigen¹⁾ in Hessen im 1. Vierteljahr 2022
nach ausgewählten Wirtschaftsabschnitten und Verwaltungsbezirken**

Nr. der Wirt- schafts- klassifi- kation ²⁾	Wirtschaftsabschnitt	Anmeldungen			Abmeldungen		
		insgesamt	darunter	Zu- bzw. Abnahme (–) gegenüber dem gleichen Vorjahres- quartal in Prozent	insgesamt	darunter	Zu- bzw. Abnahme (–) gegenüber dem gleichen Vorjahres- quartal in Prozent
			Neu- errich- tung ³⁾			Auf- gabe ⁴⁾	
Odenwaldkreis							
A	Land- und Forstwirtschaft, Fischerei	1	1	– 80,0	3	3	200,0
B	Bergbau und Gewinnung v. Steinen u. Erden	—	—	x	—	—	x
C	Verarbeitendes Gewerbe	17	12	– 5,6	24	18	140,0
D	Energieversorgung	6	6	– 14,3	2	2	—
E	Wasserversorgung; Abwasser- und Abfall- entsorgung und Beseitigung von Umwelt- verschmutzungen	—	—	x	1	1	x
F	Baugewerbe	34	22	—	32	19	– 8,6
G	Handel; Instandhaltung und Reparatur v. Kraftfahrzeugen	60	47	13,2	70	57	79,5
H	Verkehr und Lagerei	5	4	– 16,7	4	4	– 33,3
I	Gastgewerbe; Beherbergung und Gastronomie	13	5	8,3	17	11	54,5
J	Information und Kommunikation	9	9	50,0	6	5	– 25,0
K	Erbringung von Finanz- und Versicherungs- dienstleistungen	9	6	50,0	6	4	50,0
L	Grundstücks- und Wohnungswesen	2	2	– 60,0	2	2	– 66,7
M	Erbringung von freiberuflichen, wissenschaft- lichen und technischen Dienstleistungen	14	13	– 39,1	15	11	15,4
N	Erbringung v. sonst. wirtschaftl. Dienstleistungen	30	26	– 3,2	30	27	– 3,2
O	Öffentliche Verwaltung, Verteidigung; Sozialversicherung	—	—	x	—	—	x
P	Erziehung und Unterricht	7	4	40,0	1	1	– 66,7
Q	Gesundheits- und Sozialwesen	9	9	80,0	—	—	– 100,0
R	Kunst, Unterhaltung und Erholung	2	2	– 60,0	7	6	75,0
S	Erbringung von sonstigen Dienstleistungen	11	9	– 21,4	20	15	66,7
A-S	Insgesamt	229	177	– 2,6	240	186	28,3
Landkreis Offenbach							
A	Land- und Forstwirtschaft, Fischerei	1	—	x	—	—	– 100,0
B	Bergbau und Gewinnung v. Steinen u. Erden	1	1	x	—	—	x
C	Verarbeitendes Gewerbe	46	40	– 16,4	38	32	11,8
D	Energieversorgung	18	17	28,6	6	5	200,0
E	Wasserversorgung; Abwasser- und Abfall- entsorgung und Beseitigung von Umwelt- verschmutzungen	—	—	x	—	—	– 100,0
F	Baugewerbe	122	90	6,1	117	88	7,3
G	Handel; Instandhaltung und Reparatur v. Kraftfahrzeugen	272	213	– 1,8	232	190	9,4
H	Verkehr und Lagerei	54	44	8,0	51	45	21,4
I	Gastgewerbe; Beherbergung und Gastronomie	42	31	31,3	50	36	42,9
J	Information und Kommunikation	58	50	3,6	49	42	4,3
K	Erbringung von Finanz- und Versicherungs- dienstleistungen	36	22	– 34,5	27	19	– 10,0
L	Grundstücks- und Wohnungswesen	59	39	34,1	43	25	7,5
M	Erbringung von freiberuflichen, wissenschaft- lichen und technischen Dienstleistungen	145	115	2,8	114	92	– 3,4

3. Gewerbeanzeigen¹⁾ in Hessen im 1. Vierteljahr 2022
nach ausgewählten Wirtschaftsabschnitten und Verwaltungsbezirken

Nr. der Wirt- schafts- klassifi- kation ²⁾	Wirtschaftsabschnitt	Anmeldungen			Abmeldungen		
		insgesamt	darunter	Zu- bzw. Abnahme (–) gegenüber dem gleichen Vorjahres- quartal in Prozent	insgesamt	darunter	Zu- bzw. Abnahme (–) gegenüber dem gleichen Vorjahres- quartal in Prozent
			Neu- errich- tung ³⁾			Auf- gabe ⁴⁾	
N	Erbringung v. sonst. wirtschaftl. Dienstleistungen	127	99	11,4	143	120	10,9
O	Öffentliche Verwaltung, Verteidigung; Sozialversicherung	—	—	x	—	—	x
P	Erziehung und Unterricht	48	35	108,7	32	19	33,3
Q	Gesundheits- und Sozialwesen	43	40	95,5	12	11	– 20,0
R	Kunst, Unterhaltung und Erholung	15	10	– 21,1	19	16	18,8
S	Erbringung von sonstigen Dienstleistungen	61	49	—	89	78	14,1
A-S	Insgesamt	1 148	895	6,5	1 022	818	9,4
Rheingau-Taunus-Kreis							
A	Land- und Forstwirtschaft, Fischerei	3	2	50,0	3	2	50,0
B	Bergbau und Gewinnung v. Steinen u. Erden	—	—	x	—	—	x
C	Verarbeitendes Gewerbe	22	15	– 31,3	12	8	– 33,3
D	Energieversorgung	11	10	– 35,3	4	3	33,3
E	Wasserversorgung; Abwasser- und Abfall- entsorgung und Beseitigung von Umwelt- verschmutzungen	1	1	x	2	2	x
F	Baugewerbe	49	41	36,1	38	27	– 22,4
G	Handel; Instandhaltung und Reparatur v. Kraftfahrzeugen	109	80	– 12,1	111	87	27,6
H	Verkehr und Lagerei	14	11	7,7	15	13	– 16,7
I	Gastgewerbe; Beherbergung und Gastronomie	33	22	135,7	31	23	55,0
J	Information und Kommunikation	25	18	4,2	22	16	—
K	Erbringung von Finanz- und Versicherungs- dienstleistungen	14	11	– 33,3	23	13	76,9
L	Grundstücks- und Wohnungswesen	12	10	– 50,0	17	11	—
M	Erbringung von freiberuflichen, wissenschaft- lichen und technischen Dienstleistungen	81	62	5,2	64	50	—
N	Erbringung v. sonst. wirtschaftl. Dienstleistungen	76	57	16,9	56	45	– 5,1
O	Öffentliche Verwaltung, Verteidigung; Sozialversicherung	—	—	x	—	—	x
P	Erziehung und Unterricht	20	14	5,3	12	10	100,0
Q	Gesundheits- und Sozialwesen	22	22	340,0	9	9	200,0
R	Kunst, Unterhaltung und Erholung	15	14	114,3	6	6	100,0
S	Erbringung von sonstigen Dienstleistungen	41	33	78,3	40	30	33,3
A-S	Insgesamt	548	423	8,9	465	355	12,3
Wetteraukreis							
A	Land- und Forstwirtschaft, Fischerei	7	7	16,7	3	3	—
B	Bergbau und Gewinnung v. Steinen u. Erden	—	—	x	—	—	x
C	Verarbeitendes Gewerbe	40	29	5,3	24	20	– 47,8
D	Energieversorgung	29	27	61,1	9	7	80,0
E	Wasserversorgung; Abwasser- und Abfall- entsorgung und Beseitigung von Umwelt- verschmutzungen	—	—	– 100,0	—	—	x

**3. Gewerbeanzeigen¹⁾ in Hessen im 1. Vierteljahr 2022
nach ausgewählten Wirtschaftsabschnitten und Verwaltungsbezirken**

Nr. der Wirt- schafts- klassifi- kation ²⁾	Wirtschaftsabschnitt	Anmeldungen			Abmeldungen		
		insgesamt	darunter	Zu- bzw. Abnahme (–) gegenüber dem gleichen Vorjahres- quartal in Prozent	insgesamt	darunter	Zu- bzw. Abnahme (–) gegenüber dem gleichen Vorjahres- quartal in Prozent
			Neu- errich- tung ³⁾			Auf- gabe ⁴⁾	
F	Baugewerbe	80	63	– 8,0	79	63	19,7
G	Handel; Instandhaltung und Reparatur v. Kraftfahrzeugen	208	155	– 10,0	174	138	– 3,9
H	Verkehr und Lagerei	29	26	– 23,7	22	18	– 21,4
I	Gastgewerbe; Beherbergung und Gastronomie	37	19	37,0	51	37	45,7
J	Information und Kommunikation	41	32	– 10,9	39	35	14,7
K	Erbringung von Finanz- und Versicherungs- dienstleistungen	34	24	– 22,7	29	20	– 29,3
L	Grundstücks- und Wohnungswesen	25	18	– 24,2	15	10	– 34,8
M	Erbringung von freiberuflichen, wissenschaft- lichen und technischen Dienstleistungen	105	83	1,0	85	72	– 16,7
N	Erbringung v. sonst. wirtschaftl. Dienstleistungen	119	102	17,8	106	89	24,7
O	Öffentliche Verwaltung, Verteidigung; Sozialversicherung	—	—	x	—	—	x
P	Erziehung und Unterricht	22	16	– 4,3	15	11	36,4
Q	Gesundheits- und Sozialwesen	17	13	6,3	14	13	7,7
R	Kunst, Unterhaltung und Erholung	12	11	– 7,7	14	13	100,0
S	Erbringung von sonstigen Dienstleistungen	60	52	11,1	42	35	– 35,4
A-S	Insgesamt	865	677	– 1,8	721	584	– 3,2
Reg.-Bez. Darmstadt							
A	Land- und Forstwirtschaft, Fischerei	38	30	– 9,5	29	24	61,1
B	Bergbau und Gewinnung v. Steinen u. Erden	1	1	x	—	—	– 100,0
C	Verarbeitendes Gewerbe	402	322	– 12,0	391	319	14,7
D	Energieversorgung	167	153	0,6	57	44	9,6
E	Wasserversorgung; Abwasser- und Abfall- entsorgung und Beseitigung von Umwelt- verschmutzungen	13	9	8,3	12	10	50,0
F	Baugewerbe	1 117	879	4,4	1 344	1 111	24,0
G	Handel; Instandhaltung und Reparatur v. Kraftfahrzeugen	2 665	2 229	– 10,7	2 429	1 979	10,5
H	Verkehr und Lagerei	496	417	– 13,0	479	411	4,4
I	Gastgewerbe; Beherbergung und Gastronomie	610	439	24,2	640	486	20,8
J	Information und Kommunikation	627	503	– 5,9	504	409	0,8
K	Erbringung von Finanz- und Versicherungs- dienstleistungen	420	307	– 18,9	376	278	– 4,8
L	Grundstücks- und Wohnungswesen	397	298	– 1,2	273	185	– 31,2
M	Erbringung von freiberuflichen, wissenschaft- lichen und technischen Dienstleistungen	1 407	1 155	3,1	1 222	1 002	– 7,1
N	Erbringung v. sonst. wirtschaftl. Dienstleistungen	1 420	1 187	2,5	1 424	1 207	14,4
O	Öffentliche Verwaltung, Verteidigung; Sozialversicherung	—	—	x	—	—	x
P	Erziehung und Unterricht	386	326	26,1	216	166	14,9
Q	Gesundheits- und Sozialwesen	456	435	157,6	163	139	7,9
R	Kunst, Unterhaltung und Erholung	148	125	– 15,9	177	150	5,4
S	Erbringung von sonstigen Dienstleistungen	761	623	15,1	777	649	2,2
A-S	Insgesamt	11 531	9 438	0,7	10 513	8 569	7,2

3. Gewerbeanzeigen¹⁾ in Hessen im 1. Vierteljahr 2022
nach ausgewählten Wirtschaftsabschnitten und Verwaltungsbezirken

Nr. der Wirt- schafts- klassifi- kation ²⁾	Wirtschaftsabschnitt	Anmeldungen			Abmeldungen		
		insgesamt	darunter	Zu- bzw. Abnahme (–) gegenüber dem gleichen Vorjahres- quartal in Prozent	insgesamt	darunter	Zu- bzw. Abnahme (–) gegenüber dem gleichen Vorjahres- quartal in Prozent
			Neu- errich- tung ³⁾			Auf- gabe ⁴⁾	
Landkreis Gießen							
A	Land- und Forstwirtschaft, Fischerei	2	2	—	3	3	—
B	Bergbau und Gewinnung v. Steinen u. Erden	—	—	x	—	—	x
C	Verarbeitendes Gewerbe	31	25	– 16,2	26	22	—
D	Energieversorgung	10	10	– 41,2	3	3	x
E	Wasserversorgung; Abwasser- und Abfall- entsorgung und Beseitigung von Umwelt- verschmutzungen	1	—	—	2	2	100,0
F	Baugewerbe	49	34	– 12,5	55	41	– 25,7
G	Handel; Instandhaltung und Reparatur v. Kraftfahrzeugen	167	140	– 4,0	150	111	11,9
H	Verkehr und Lagerei	17	17	13,3	15	14	– 28,6
I	Gastgewerbe; Beherbergung und Gastronomie	31	11	24,0	36	23	38,5
J	Information und Kommunikation	31	28	– 16,2	29	22	52,6
K	Erbringung von Finanz- und Versicherungs- dienstleistungen	25	22	– 40,5	21	17	– 12,5
L	Grundstücks- und Wohnungswesen	17	13	– 26,1	22	18	46,7
M	Erbringung von freiberuflichen, wissenschaft- lichen und technischen Dienstleistungen	79	70	– 7,1	77	64	– 20,6
N	Erbringung v. sonst. wirtschaftl. Dienstleistungen	80	67	—	60	43	25,0
O	Öffentliche Verwaltung, Verteidigung; Sozialversicherung	—	—	x	—	—	x
P	Erziehung und Unterricht	23	21	43,8	19	17	11,8
Q	Gesundheits- und Sozialwesen	22	20	57,1	11	9	37,5
R	Kunst, Unterhaltung und Erholung	14	12	40,0	8	6	– 42,9
S	Erbringung von sonstigen Dienstleistungen	71	57	39,2	50	42	13,6
A-S	Insgesamt	670	549	– 2,2	587	457	2,8
Lahn-Dill-Kreis							
A	Land- und Forstwirtschaft, Fischerei	8	8	– 11,1	6	5	20,0
B	Bergbau und Gewinnung v. Steinen u. Erden	—	—	x	—	—	x
C	Verarbeitendes Gewerbe	46	44	—	28	22	– 9,7
D	Energieversorgung	3	3	– 40,0	6	6	x
E	Wasserversorgung; Abwasser- und Abfall- entsorgung und Beseitigung von Umwelt- verschmutzungen	—	—	– 100,0	—	—	x
F	Baugewerbe	57	44	– 32,9	48	37	9,1
G	Handel; Instandhaltung und Reparatur v. Kraftfahrzeugen	160	131	– 9,1	137	123	30,5
H	Verkehr und Lagerei	13	9	– 23,5	16	12	—
I	Gastgewerbe; Beherbergung und Gastronomie	30	17	7,1	25	16	—
J	Information und Kommunikation	22	19	– 33,3	16	14	45,5
K	Erbringung von Finanz- und Versicherungs- dienstleistungen	19	12	– 32,1	24	21	9,1

**3. Gewerbeanzeigen¹⁾ in Hessen im 1. Vierteljahr 2022
nach ausgewählten Wirtschaftsabschnitten und Verwaltungsbezirken**

Nr. der Wirt- schafts- klassifi- kation ²⁾	Wirtschaftsabschnitt	Anmeldungen			Abmeldungen		
		insgesamt	darunter	Zu- bzw. Abnahme (–) gegenüber dem gleichen Vorjahres- quartal in Prozent	insgesamt	darunter	Zu- bzw. Abnahme (–) gegenüber dem gleichen Vorjahres- quartal in Prozent
			Neu- errich- tung ³⁾			Auf- gabe ⁴⁾	
L	Grundstücks- und Wohnungswesen	8	6	– 80,5	9	6	– 25,0
M	Erbringung von freiberuflichen, wissenschaft- lichen und technischen Dienstleistungen	64	50	4,9	42	34	– 6,7
N	Erbringung v. sonst. wirtschaftl. Dienstleistungen	63	57	– 7,4	46	42	2,2
O	Öffentliche Verwaltung, Verteidigung; Sozialversicherung	—	—	x	—	—	x
P	Erziehung und Unterricht	13	13	– 7,1	17	16	142,9
Q	Gesundheits- und Sozialwesen	31	29	55,0	10	9	25,0
R	Kunst, Unterhaltung und Erholung	12	10	50,0	7	6	– 30,0
S	Erbringung von sonstigen Dienstleistungen	46	40	– 2,1	43	36	13,2
A-S	Insgesamt	595	492	– 13,4	480	405	13,2
Landkreis Limburg-Weilburg							
A	Land- und Forstwirtschaft, Fischerei	5	4	150,0	1	1	—
B	Bergbau und Gewinnung v. Steinen u. Erden	—	—	– 100,0	—	—	– 100,0
C	Verarbeitendes Gewerbe	30	25	25,0	18	16	38,5
D	Energieversorgung	6	6	– 64,7	3	2	– 40,0
E	Wasserversorgung; Abwasser- und Abfall- entsorgung und Beseitigung von Umwelt- verschmutzungen	1	1	—	—	—	x
F	Baugewerbe	50	39	– 24,2	44	34	– 8,3
G	Handel; Instandhaltung und Reparatur v. Kraftfahrzeugen	124	98	– 6,1	124	108	39,3
H	Verkehr und Lagerei	12	8	20,0	8	4	—
I	Gastgewerbe; Beherbergung und Gastronomie	23	17	35,3	25	19	– 3,8
J	Information und Kommunikation	18	13	– 18,2	14	13	—
K	Erbringung von Finanz- und Versicherungs- dienstleistungen	21	15	5,0	15	13	– 21,1
L	Grundstücks- und Wohnungswesen	11	9	– 42,1	7	4	– 30,0
M	Erbringung von freiberuflichen, wissenschaft- lichen und technischen Dienstleistungen	41	37	– 4,7	34	30	– 34,6
N	Erbringung v. sonst. wirtschaftl. Dienstleistungen	78	67	6,8	74	65	64,4
O	Öffentliche Verwaltung, Verteidigung; Sozialversicherung	—	—	x	—	—	x
P	Erziehung und Unterricht	14	12	16,7	11	10	—
Q	Gesundheits- und Sozialwesen	43	42	377,8	8	6	166,7
R	Kunst, Unterhaltung und Erholung	9	7	—	4	2	– 63,6
S	Erbringung von sonstigen Dienstleistungen	30	23	15,4	35	32	25,0
A-S	Insgesamt	516	423	2,6	425	359	10,7
Landkreis Marburg-Biedenkopf							
A	Land- und Forstwirtschaft, Fischerei	3	3	– 25,0	4	4	x
B	Bergbau und Gewinnung v. Steinen u. Erden	—	—	x	—	—	x
C	Verarbeitendes Gewerbe	31	28	—	20	15	17,6
D	Energieversorgung	8	6	33,3	6	6	100,0
E	Wasserversorgung; Abwasser- und Abfall- entsorgung und Beseitigung von Umwelt- verschmutzungen	—	—	x	1	—	– 50,0

3. Gewerbeanzeigen¹⁾ in Hessen im 1. Vierteljahr 2022
nach ausgewählten Wirtschaftsabschnitten und Verwaltungsbezirken

Nr. der Wirt- schafts- klassifi- kation ²⁾	Wirtschaftsabschnitt	Anmeldungen			Abmeldungen		
		insgesamt	darunter	Zu- bzw. Abnahme (–) gegenüber dem gleichen Vorjahres- quartal in Prozent	insgesamt	darunter	Zu- bzw. Abnahme (–) gegenüber dem gleichen Vorjahres- quartal in Prozent
			Neu- errich- tung ³⁾			Auf- gabe ⁴⁾	
F	Baugewerbe	33	20	– 26,7	37	28	– 14,0
G	Handel; Instandhaltung und Reparatur v. Kraftfahrzeugen	133	96	– 12,5	126	94	1,6
H	Verkehr und Lagerei	8	7	14,3	14	12	16,7
I	Gastgewerbe; Beherbergung und Gastronomie	21	10	– 8,7	21	13	– 30,0
J	Information und Kommunikation	18	14	– 41,9	19	16	18,8
K	Erbringung von Finanz- und Versicherungs- dienstleistungen	14	9	– 17,6	15	12	– 6,3
L	Grundstücks- und Wohnungswesen	14	10	7,7	9	8	50,0
M	Erbringung von freiberuflichen, wissenschaft- lichen und technischen Dienstleistungen	46	40	– 16,4	41	37	64,0
N	Erbringung v. sonst. wirtschaftl. Dienstleistungen	59	52	3,5	50	42	16,3
O	Öffentliche Verwaltung, Verteidigung; Sozialversicherung	—	—	x	—	—	x
P	Erziehung und Unterricht	14	12	– 26,3	20	18	150,0
Q	Gesundheits- und Sozialwesen	15	15	50,0	8	6	100,0
R	Kunst, Unterhaltung und Erholung	10	8	100,0	10	7	42,9
S	Erbringung von sonstigen Dienstleistungen	153	147	– 65,1	296	290	– 8,9
A-S	Insgesamt	580	477	– 36,5	697	608	2,3
Vogelsbergkreis							
A	Land- und Forstwirtschaft, Fischerei	6	4	50,0	2	2	—
B	Bergbau und Gewinnung v. Steinen u. Erden	1	1	x	—	—	x
C	Verarbeitendes Gewerbe	12	10	– 25,0	10	8	– 33,3
D	Energieversorgung	12	11	140,0	—	—	– 100,0
E	Wasserversorgung; Abwasser- und Abfall- entsorgung und Beseitigung von Umwelt- verschmutzungen	—	—	x	—	—	x
F	Baugewerbe	24	20	26,3	15	14	– 37,5
G	Handel; Instandhaltung und Reparatur v. Kraftfahrzeugen	66	53	13,8	46	33	– 25,8
H	Verkehr und Lagerei	5	2	150,0	4	3	– 20,0
I	Gastgewerbe; Beherbergung und Gastronomie	19	10	72,7	17	10	– 19,0
J	Information und Kommunikation	9	7	12,5	6	5	—
K	Erbringung von Finanz- und Versicherungs- dienstleistungen	7	5	– 12,5	6	6	– 33,3
L	Grundstücks- und Wohnungswesen	5	4	—	1	1	– 83,3
M	Erbringung von freiberuflichen, wissenschaft- lichen und technischen Dienstleistungen	24	18	50,0	14	10	– 22,2
N	Erbringung v. sonst. wirtschaftl. Dienstleistungen	26	24	—	17	15	– 41,4
O	Öffentliche Verwaltung, Verteidigung; Sozialversicherung	—	—	x	—	—	x
P	Erziehung und Unterricht	6	4	20,0	2	2	– 66,7
Q	Gesundheits- und Sozialwesen	3	3	200,0	4	4	300,0
R	Kunst, Unterhaltung und Erholung	8	7	60,0	1	1	– 80,0
S	Erbringung von sonstigen Dienstleistungen	15	11	—	12	11	– 29,4
A-S	Insgesamt	248	194	21,6	157	125	– 32,0

3. Gewerbeanzeigen¹⁾ in Hessen im 1. Vierteljahr 2022 nach ausgewählten Wirtschaftsabschnitten und Verwaltungsbezirken

Nr. der Wirt- schafts- klassifi- kation ²⁾	Wirtschaftsabschnitt	Anmeldungen			Abmeldungen		
		insgesamt	darunter	Zu- bzw. Abnahme (–) gegenüber dem gleichen Vorjahres- quartal in Prozent	insgesamt	darunter	Zu- bzw. Abnahme (–) gegenüber dem gleichen Vorjahres- quartal in Prozent
			Neu- errich- tung ³⁾			Auf- gabe ⁴⁾	
Reg.-Bez. Gießen							
A	Land- und Forstwirtschaft, Fischerei	24	21	14,3	16	15	45,5
B	Bergbau und Gewinnung v. Steinen u. Erden	1	1	—	—	—	– 100,0
C	Verarbeitendes Gewerbe	150	132	– 2,6	102	83	—
D	Energieversorgung	39	36	– 22,0	18	17	38,5
E	Wasserversorgung; Abwasser- und Abfall- entsorgung und Beseitigung von Umwelt- verschmutzungen	2	1	– 33,3	3	2	—
F	Baugewerbe	213	157	– 21,4	199	154	– 14,6
G	Handel; Instandhaltung und Reparatur v. Kraftfahrzeugen	650	518	– 6,1	583	469	13,4
H	Verkehr und Lagerei	55	43	7,8	57	45	– 8,1
I	Gastgewerbe; Beherbergung und Gastronomie	124	65	19,2	124	81	– 3,1
J	Information und Kommunikation	98	81	– 25,2	84	70	27,3
K	Erbringung von Finanz- und Versicherungs- dienstleistungen	86	63	– 25,2	81	69	– 10,0
L	Grundstücks- und Wohnungswesen	55	42	– 45,5	48	37	– 2,0
M	Erbringung von freiberuflichen, wissenschaft- lichen und technischen Dienstleistungen	254	215	– 2,3	208	175	– 12,2
N	Erbringung v. sonst. wirtschaftl. Dienstleistungen	306	267	0,7	247	207	17,6
O	Öffentliche Verwaltung, Verteidigung; Sozialversicherung	—	—	x	—	—	x
P	Erziehung und Unterricht	70	62	6,1	69	63	40,8
Q	Gesundheits- und Sozialwesen	114	109	111,1	41	34	70,8
R	Kunst, Unterhaltung und Erholung	53	44	43,2	30	22	– 36,2
S	Erbringung von sonstigen Dienstleistungen	315	278	– 45,5	436	411	– 3,5
A-S	Insgesamt	2 609	2 135	– 12,8	2 346	1 954	2,4
Kassel, documenta-Stadt							
A	Land- und Forstwirtschaft, Fischerei	—	—	x	—	—	x
B	Bergbau und Gewinnung v. Steinen u. Erden	—	—	x	—	—	x
C	Verarbeitendes Gewerbe	13	12	– 55,2	12	9	– 42,9
D	Energieversorgung	5	5	66,7	3	2	– 40,0
E	Wasserversorgung; Abwasser- und Abfall- entsorgung und Beseitigung von Umwelt- verschmutzungen	—	—	x	—	—	x
F	Baugewerbe	25	18	– 24,2	29	26	16,0
G	Handel; Instandhaltung und Reparatur v. Kraftfahrzeugen	132	113	– 6,4	100	78	17,6
H	Verkehr und Lagerei	19	16	– 47,2	22	20	– 21,4
I	Gastgewerbe; Beherbergung und Gastronomie	35	21	– 16,7	39	25	8,3
J	Information und Kommunikation	20	17	– 4,8	14	13	– 12,5
K	Erbringung von Finanz- und Versicherungs- dienstleistungen	20	18	– 45,9	16	11	– 27,3
L	Grundstücks- und Wohnungswesen	12	12	—	15	11	15,4
M	Erbringung von freiberuflichen, wissenschaft- lichen und technischen Dienstleistungen	50	45	– 24,2	41	33	– 18,0

**3. Gewerbeanzeigen¹⁾ in Hessen im 1. Vierteljahr 2022
nach ausgewählten Wirtschaftsabschnitten und Verwaltungsbezirken**

Nr. der Wirt- schafts- klassifi- kation ²⁾	Wirtschaftsabschnitt	Anmeldungen			Abmeldungen		
		insgesamt	darunter	Zu- bzw. Abnahme (–) gegenüber dem gleichen Vorjahres- quartal in Prozent	insgesamt	darunter	Zu- bzw. Abnahme (–) gegenüber dem gleichen Vorjahres- quartal in Prozent
			Neu- errich- tung ³⁾			Auf- gabe ⁴⁾	
N	Erbringung v. sonst. wirtschaftl. Dienstleistungen	51	49	– 15,0	40	32	11,1
O	Öffentliche Verwaltung, Verteidigung; Sozialversicherung	—	—	x	—	—	x
P	Erziehung und Unterricht	16	16	77,8	13	12	116,7
Q	Gesundheits- und Sozialwesen	4	4	– 20,0	7	7	40,0
R	Kunst, Unterhaltung und Erholung	10	7	100,0	13	10	225,0
S	Erbringung von sonstigen Dienstleistungen	35	26	9,4	40	31	29,0
A-S	Insgesamt	447	379	– 15,8	404	320	5,5
Landkreis Fulda							
A	Land- und Forstwirtschaft, Fischerei	7	7	133,3	1	1	– 66,7
B	Bergbau und Gewinnung v. Steinen u. Erden	—	—	– 100,0	—	—	– 100,0
C	Verarbeitendes Gewerbe	37	29	48,0	16	11	– 5,9
D	Energieversorgung	11	9	– 31,3	5	3	25,0
E	Wasserversorgung; Abwasser- und Abfall- entsorgung und Beseitigung von Umwelt- verschmutzungen	—	—	– 100,0	1	1	x
F	Baugewerbe	37	28	– 15,9	21	15	– 32,3
G	Handel; Instandhaltung und Reparatur v. Kraftfahrzeugen	119	88	– 33,9	136	112	27,1
H	Verkehr und Lagerei	14	11	55,6	18	12	157,1
I	Gastgewerbe; Beherbergung und Gastronomie	22	14	– 12,0	19	12	18,8
J	Information und Kommunikation	26	18	– 21,2	14	11	– 17,6
K	Erbringung von Finanz- und Versicherungs- dienstleistungen	32	23	45,5	27	20	58,8
L	Grundstücks- und Wohnungswesen	16	14	– 27,3	11	8	22,2
M	Erbringung von freiberuflichen, wissenschaft- lichen und technischen Dienstleistungen	58	44	9,4	36	24	– 7,7
N	Erbringung v. sonst. wirtschaftl. Dienstleistungen	60	47	33,3	47	35	46,9
O	Öffentliche Verwaltung, Verteidigung; Sozialversicherung	—	—	x	—	—	x
P	Erziehung und Unterricht	16	14	14,3	9	8	50,0
Q	Gesundheits- und Sozialwesen	8	7	– 52,9	7	6	40,0
R	Kunst, Unterhaltung und Erholung	9	6	50,0	8	5	33,3
S	Erbringung von sonstigen Dienstleistungen	43	35	53,6	34	27	6,3
A-S	Insgesamt	515	394	– 5,3	410	311	17,5
Landkreis Hersfeld-Rotenburg							
A	Land- und Forstwirtschaft, Fischerei	3	2	—	4	2	100,0
B	Bergbau und Gewinnung v. Steinen u. Erden	—	—	x	3	3	x
C	Verarbeitendes Gewerbe	21	13	31,3	13	12	116,7
D	Energieversorgung	12	9	50,0	4	3	300,0
E	Wasserversorgung; Abwasser- und Abfall- entsorgung und Beseitigung von Umwelt- verschmutzungen	—	—	x	—	—	x
F	Baugewerbe	14	8	– 33,3	19	12	– 13,6
G	Handel; Instandhaltung und Reparatur v. Kraftfahrzeugen	59	51	– 19,2	67	56	55,8

3. Gewerbeanzeigen¹⁾ in Hessen im 1. Vierteljahr 2022
nach ausgewählten Wirtschaftsabschnitten und Verwaltungsbezirken

Nr. der Wirt- schafts- klassifi- kation ²⁾	Wirtschaftsabschnitt	Anmeldungen			Abmeldungen		
		insgesamt	darunter	Zu- bzw. Abnahme (–) gegenüber dem gleichen Vorjahres- quartal in Prozent	insgesamt	darunter	Zu- bzw. Abnahme (–) gegenüber dem gleichen Vorjahres- quartal in Prozent
			Neu- errich- tung ³⁾			Auf- gabe ⁴⁾	
H	Verkehr und Lagerei	10	9	—	8	6	60,0
I	Gastgewerbe; Beherbergung und Gastronomie	18	9	80,0	18	12	12,5
J	Information und Kommunikation	12	11	20,0	5	4	66,7
K	Erbringung von Finanz- und Versicherungs- dienstleistungen	5	3	66,7	11	10	175,0
L	Grundstücks- und Wohnungswesen	3	3	– 66,7	3	3	200,0
M	Erbringung von freiberuflichen, wissenschaft- lichen und technischen Dienstleistungen	23	20	35,3	14	11	– 12,5
N	Erbringung v. sonst. wirtschaftl. Dienstleistungen	33	31	135,7	17	14	13,3
O	Öffentliche Verwaltung, Verteidigung; Sozialversicherung	—	—	x	—	—	x
P	Erziehung und Unterricht	12	12	300,0	11	8	1 000,0
Q	Gesundheits- und Sozialwesen	8	7	300,0	3	3	—
R	Kunst, Unterhaltung und Erholung	7	4	250,0	7	4	600,0
S	Erbringung von sonstigen Dienstleistungen	16	12	33,3	14	11	40,0
A-S	Insgesamt	256	204	20,2	221	174	48,3
Landkreis Kassel							
A	Land- und Forstwirtschaft, Fischerei	6	4	20,0	3	2	– 40,0
B	Bergbau und Gewinnung v. Steinen u. Erden	—	—	x	—	—	x
C	Verarbeitendes Gewerbe	33	25	3,1	16	14	23,1
D	Energieversorgung	26	23	85,7	6	4	100,0
E	Wasserversorgung; Abwasser- und Abfall- entsorgung und Beseitigung von Umwelt- verschmutzungen	1	1	x	1	1	x
F	Baugewerbe	28	20	– 45,1	32	26	– 27,3
G	Handel; Instandhaltung und Reparatur v. Kraftfahrzeugen	135	114	– 10,0	105	85	20,7
H	Verkehr und Lagerei	14	14	– 51,7	17	17	– 10,5
I	Gastgewerbe; Beherbergung und Gastronomie	24	12	41,2	27	18	3,8
J	Information und Kommunikation	24	18	26,3	11	8	– 21,4
K	Erbringung von Finanz- und Versicherungs- dienstleistungen	24	17	9,1	12	9	– 29,4
L	Grundstücks- und Wohnungswesen	17	10	88,9	7	6	—
M	Erbringung von freiberuflichen, wissenschaft- lichen und technischen Dienstleistungen	47	40	– 4,1	36	29	20,0
N	Erbringung v. sonst. wirtschaftl. Dienstleistungen	66	53	17,9	28	20	– 28,2
O	Öffentliche Verwaltung, Verteidigung; Sozialversicherung	—	—	x	—	—	x
P	Erziehung und Unterricht	24	21	140,0	8	8	166,7
Q	Gesundheits- und Sozialwesen	13	11	116,7	6	6	500,0
R	Kunst, Unterhaltung und Erholung	6	6	– 40,0	8	8	– 11,1
S	Erbringung von sonstigen Dienstleistungen	35	31	25,0	25	21	– 30,6
A-S	Insgesamt	523	420	3,2	348	282	– 1,4

3. Gewerbeanzeigen¹⁾ in Hessen im 1. Vierteljahr 2022
nach ausgewählten Wirtschaftsabschnitten und Verwaltungsbezirken

Nr. der Wirt- schafts- klassifi- kation ²⁾	Wirtschaftsabschnitt	Anmeldungen			Abmeldungen		
		insgesamt	darunter	Zu- bzw. Abnahme (–) gegenüber dem gleichen Vorjahres- quartal in Prozent	insgesamt	darunter	Zu- bzw. Abnahme (–) gegenüber dem gleichen Vorjahres- quartal in Prozent
			Neu- errich- tung ³⁾			Auf- gabe ⁴⁾	
Schwalm-Eder-Kreis							
A	Land- und Forstwirtschaft, Fischerei	3	3	– 70,0	—	—	– 100,0
B	Bergbau und Gewinnung v. Steinen u. Erden	—	—	x	—	—	x
C	Verarbeitendes Gewerbe	31	27	—	19	17	280,0
D	Energieversorgung	27	27	35,0	5	5	– 50,0
E	Wasserversorgung; Abwasser- und Abfall- entsorgung und Beseitigung von Umwelt- verschmutzungen	—	—	– 100,0	—	—	– 100,0
F	Baugewerbe	28	24	– 17,6	23	19	– 30,3
G	Handel; Instandhaltung und Reparatur v. Kraftfahrzeugen	111	90	– 10,5	85	69	66,7
H	Verkehr und Lagerei	9	7	– 60,9	12	11	50,0
I	Gastgewerbe; Beherbergung und Gastronomie	32	24	146,2	24	18	118,2
J	Information und Kommunikation	12	9	– 7,7	10	8	66,7
K	Erbringung von Finanz- und Versicherungs- dienstleistungen	16	11	33,3	18	16	38,5
L	Grundstücks- und Wohnungswesen	5	5	– 28,6	3	3	50,0
M	Erbringung von freiberuflichen, wissenschaft- lichen und technischen Dienstleistungen	25	22	– 3,8	15	9	50,0
N	Erbringung v. sonst. wirtschaftl. Dienstleistungen	50	44	56,3	20	17	– 20,0
O	Öffentliche Verwaltung, Verteidigung; Sozialversicherung	—	—	x	—	—	x
P	Erziehung und Unterricht	10	9	100,0	5	4	– 44,4
Q	Gesundheits- und Sozialwesen	1	1	– 85,7	3	3	– 50,0
R	Kunst, Unterhaltung und Erholung	6	6	20,0	7	6	40,0
S	Erbringung von sonstigen Dienstleistungen	20	18	– 39,4	26	24	8,3
A-S	Insgesamt	386	327	– 2,8	275	229	21,7
Landkreis Waldeck-Frankenberg							
A	Land- und Forstwirtschaft, Fischerei	2	1	– 60,0	1	1	—
B	Bergbau und Gewinnung v. Steinen u. Erden	—	—	x	—	—	x
C	Verarbeitendes Gewerbe	21	18	16,7	20	15	122,2
D	Energieversorgung	17	15	112,5	6	5	100,0
E	Wasserversorgung; Abwasser- und Abfall- entsorgung und Beseitigung von Umwelt- verschmutzungen	1	1	—	—	—	x
F	Baugewerbe	21	9	– 8,7	23	15	21,1
G	Handel; Instandhaltung und Reparatur v. Kraftfahrzeugen	99	76	39,4	88	69	49,2
H	Verkehr und Lagerei	8	6	– 20,0	5	4	– 16,7
I	Gastgewerbe; Beherbergung und Gastronomie	35	21	20,7	34	24	13,3
J	Information und Kommunikation	9	8	– 10,0	10	8	11,1
K	Erbringung von Finanz- und Versicherungs- dienstleistungen	17	14	112,5	9	8	– 10,0

3. Gewerbeanzeigen¹⁾ in Hessen im 1. Vierteljahr 2022
nach ausgewählten Wirtschaftsabschnitten und Verwaltungsbezirken

Nr. der Wirt- schafts- klassifi- kation ²⁾	Wirtschaftsabschnitt	Anmeldungen			Abmeldungen		
		insgesamt	darunter	Zu- bzw. Abnahme (–) gegenüber dem gleichen Vorjahres- quartal in Prozent	insgesamt	darunter	Zu- bzw. Abnahme (–) gegenüber dem gleichen Vorjahres- quartal in Prozent
			Neu- errich- tung ³⁾			Auf- gabe ⁴⁾	
L	Grundstücks- und Wohnungswesen	6	4	– 40,0	14	11	180,0
M	Erbringung von freiberuflichen, wissenschaft- lichen und technischen Dienstleistungen	31	29	10,7	18	17	80,0
N	Erbringung v. sonst. wirtschaftl. Dienstleistungen	41	37	28,1	17	14	—
O	Öffentliche Verwaltung, Verteidigung; Sozialversicherung	—	—	x	—	—	x
P	Erziehung und Unterricht	13	11	225,0	13	10	225,0
Q	Gesundheits- und Sozialwesen	24	22	166,7	5	4	– 50,0
R	Kunst, Unterhaltung und Erholung	6	5	20,0	9	6	200,0
S	Erbringung von sonstigen Dienstleistungen	24	23	– 4,0	30	29	7,1
A-S	Insgesamt	375	300	26,7	302	240	35,4
Werra-Meißner-Kreis							
A	Land- und Forstwirtschaft, Fischerei	8	7	166,7	3	3	—
B	Bergbau und Gewinnung v. Steinen u. Erden	—	—	x	—	—	x
C	Verarbeitendes Gewerbe	4	4	– 66,7	7	5	– 22,2
D	Energieversorgung	12	6	20,0	4	—	33,3
E	Wasserversorgung; Abwasser- und Abfall- entsorgung und Beseitigung von Umwelt- verschmutzungen	—	—	x	1	1	—
F	Baugewerbe	19	10	11,8	14	13	– 33,3
G	Handel; Instandhaltung und Reparatur v. Kraftfahrzeugen	61	51	35,6	54	48	22,7
H	Verkehr und Lagerei	2	1	– 33,3	2	1	– 66,7
I	Gastgewerbe; Beherbergung und Gastronomie	17	9	88,9	15	11	25,0
J	Information und Kommunikation	5	2	– 37,5	4	2	100,0
K	Erbringung von Finanz- und Versicherungs- dienstleistungen	5	3	– 28,6	7	5	75,0
L	Grundstücks- und Wohnungswesen	8	4	60,0	4	2	300,0
M	Erbringung von freiberuflichen, wissenschaft- lichen und technischen Dienstleistungen	16	14	– 15,8	12	12	9,1
N	Erbringung v. sonst. wirtschaftl. Dienstleistungen	19	17	—	20	18	25,0
O	Öffentliche Verwaltung, Verteidigung; Sozialversicherung	—	—	x	—	—	x
P	Erziehung und Unterricht	8	6	33,3	7	6	133,3
Q	Gesundheits- und Sozialwesen	4	2	– 20,0	2	2	100,0
R	Kunst, Unterhaltung und Erholung	5	2	—	3	3	– 25,0
S	Erbringung von sonstigen Dienstleistungen	12	11	– 25,0	5	4	– 54,5
A-S	Insgesamt	205	149	8,5	164	136	7,9
Reg.-Bez. Kassel							
A	Land- und Forstwirtschaft, Fischerei	29	24	—	12	9	– 42,9
B	Bergbau und Gewinnung v. Steinen u. Erden	—	—	– 100,0	3	3	200,0
C	Verarbeitendes Gewerbe	160	128	– 1,8	103	83	28,8
D	Energieversorgung	110	94	39,2	33	22	13,8
E	Wasserversorgung; Abwasser- und Abfall- entsorgung und Beseitigung von Umwelt- verschmutzungen	2	2	– 50,0	3	3	50,0

**3. Gewerbeanzeigen¹⁾ in Hessen im 1. Vierteljahr 2022
nach ausgewählten Wirtschaftsabschnitten und Verwaltungsbezirken**

Nr. der Wirt- schafts- klassifi- kation ²⁾	Wirtschaftsabschnitt	Anmeldungen			Abmeldungen		
		insgesamt	darunter	Zu- bzw. Abnahme (–) gegenüber dem gleichen Vorjahres- quartal in Prozent	insgesamt	darunter	Zu- bzw. Abnahme (–) gegenüber dem gleichen Vorjahres- quartal in Prozent
			Neu- errich- tung ³⁾			Auf- gabe ⁴⁾	
F	Baugewerbe	172	117	– 22,9	161	126	– 17,4
G	Handel; Instandhaltung und Reparatur v. Kraftfahrzeugen	716	583	– 8,7	635	517	33,4
H	Verkehr und Lagerei	76	64	– 36,7	84	71	6,3
I	Gastgewerbe; Beherbergung und Gastronomie	183	110	26,2	176	120	19,7
J	Information und Kommunikation	108	83	– 5,3	68	54	1,5
K	Erbringung von Finanz- und Versicherungs- dienstleistungen	119	89	7,2	100	79	14,9
L	Grundstücks- und Wohnungswesen	67	52	– 9,5	57	44	50,0
M	Erbringung von freiberuflichen, wissenschaft- lichen und technischen Dienstleistungen	250	214	– 3,1	172	135	3,6
N	Erbringung v. sonst. wirtschaftl. Dienstleistungen	320	278	24,0	189	150	5,0
O	Öffentliche Verwaltung, Verteidigung; Sozialversicherung	—	—	x	—	—	x
P	Erziehung und Unterricht	99	89	94,1	66	56	106,3
Q	Gesundheits- und Sozialwesen	62	54	21,6	33	31	6,5
R	Kunst, Unterhaltung und Erholung	49	36	28,9	55	42	71,9
S	Erbringung von sonstigen Dienstleistungen	185	156	6,3	174	147	1,2
A-S	Insgesamt	2 707	2 173	1,1	2 124	1 692	15,7
Hessen							
A	Land- und Forstwirtschaft, Fischerei	91	75	– 1,1	57	48	14,0
B	Bergbau und Gewinnung v. Steinen u. Erden	2	2	—	3	3	—
C	Verarbeitendes Gewerbe	712	582	– 8,0	596	485	14,0
D	Energieversorgung	316	283	7,1	108	83	14,9
E	Wasserversorgung; Abwasser- und Abfall- entsorgung und Beseitigung von Umwelt- verschmutzungen	17	12	– 10,5	18	15	38,5
F	Baugewerbe	1 502	1 153	– 4,0	1 704	1 391	12,7
G	Handel; Instandhaltung und Reparatur v. Kraftfahrzeugen	4 031	3 330	– 9,6	3 647	2 965	14,4
H	Verkehr und Lagerei	627	524	– 15,4	620	527	3,3
I	Gastgewerbe; Beherbergung und Gastronomie	917	614	23,9	940	687	16,8
J	Information und Kommunikation	833	667	– 8,6	656	533	3,6
K	Erbringung von Finanz- und Versicherungs- dienstleistungen	625	459	– 16,0	557	426	– 2,6
L	Grundstücks- und Wohnungswesen	519	392	– 10,1	378	266	– 21,9
M	Erbringung von freiberuflichen, wissenschaft- lichen und technischen Dienstleistungen	1 911	1 584	1,5	1 602	1 312	– 6,8
N	Erbringung v. sonst. wirtschaftl. Dienstleistungen	2 046	1 732	5,0	1 860	1 564	13,8
O	Öffentliche Verwaltung, Verteidigung; Sozialversicherung	—	—	x	—	—	x
P	Erziehung und Unterricht	555	477	31,2	351	285	30,5
Q	Gesundheits- und Sozialwesen	632	598	124,1	237	204	15,0
R	Kunst, Unterhaltung und Erholung	250	205	– 0,4	262	214	6,1
S	Erbringung von sonstigen Dienstleistungen	1 261	1 057	– 10,8	1 387	1 207	0,2
A-S	Insgesamt	16 847	13 746	– 1,6	14 983	12 215	7,5

1) Ohne Reisegewerbe. — 2) Klassifikation der Wirtschaftszweige, Ausgabe 2008 (WZ 2008). — 3) Ohne Zuzug. — 4) Ohne Fortzug.

**4. Gewerbeanmeldungen und -abmeldungen¹⁾ sowie Neuerrichtungen und Aufgaben
je 1 000 Einwohnerinnen und Einwohner in Hessen im 1. Vierteljahr 2022 nach Verwaltungsbezirken**

AGS	Kreisfreie Stadt Landkreis Regierungsbezirk	Anmeldungen				Abmeldungen			
		ins- gesamt	darunter		Zu- bzw. Abnahme (–) gegenüber dem gleichen Vorjahres- quartal in Prozent	ins- gesamt	darunter		Zu- bzw. Abnahme (–) gegenüber dem gleichen Vorjahres- quartal in Prozent
			Neu- errich- tung ²⁾	je 1 000 Ein- wohner/ -innen ⁴⁾			Auf- gabe ³⁾	je 1 000 Ein- wohner/ -innen ⁴⁾	
06411	Darmstadt, Wissenschaftsstadt	337	290	2	– 11,3	346	276	2	8,5
06412	Frankfurt am Main, Stadt	2 287	2 019	3	0,2	2 528	2 146	3	20,7
06413	Offenbach am Main, Stadt	404	356	3	– 1,0	304	259	2	– 3,5
06414	Wiesbaden, Landeshauptstadt	746	620	2	4,3	704	606	2	10,3
06431	Landkreis Bergstraße	690	559	2	– 8,7	625	524	2	– 3,1
06432	Landkreis Darmstadt-Dieburg	864	717	2	12,1	757	606	2	29,6
06433	Landkreis Groß-Gerau	797	656	2	0,5	672	535	2	5,7
06434	Hochtaunuskreis	682	533	2	– 5,1	572	460	2	– 4,0
06435	Main-Kinzig-Kreis	1 159	920	2	– 2,0	968	766	2	– 5,1
06436	Main-Taunus-Kreis	775	596	3	4,2	589	448	2	– 13,9
06437	Odenwaldkreis	229	177	2	– 2,6	240	186	2	28,3
06438	Landkreis Offenbach	1 148	895	3	6,5	1 022	818	2	9,4
06439	Rheingau-Taunus-Kreis	548	423	2	8,9	465	355	2	12,3
06440	Wetteraukreis	865	677	2	– 1,8	721	584	2	– 3,2
064	Reg.-Bez. Darmstadt	11 531	9 438	2	0,7	10 513	8 569	2	7,2
06531	Landkreis Gießen	670	549	2	– 2,2	587	457	2	2,8
06532	Lahn-Dill-Kreis	595	492	2	– 13,4	480	405	2	13,2
06533	Landkreis Limburg-Weilburg	516	423	3	2,6	425	359	2	10,7
06534	Landkreis Marburg-Biedenkopf	580	477	2	– 36,5	697	608	3	2,3
06535	Vogelsbergkreis	248	194	2	21,6	157	125	1	– 32,0
065	Reg.-Bez. Gießen	2 609	2 135	2	– 12,8	2 346	1 954	2	2,4
06611	Kassel, documenta-Stadt	447	379	2	– 15,8	404	320	2	5,5
06631	Landkreis Fulda	515	394	2	– 5,3	410	311	1	17,5
06632	Landkreis Hersfeld-Rotenburg	256	204	2	20,2	221	174	1	48,3
06633	Landkreis Kassel	523	420	2	3,2	348	282	1	– 1,4
06634	Schwalm-Eder-Kreis	386	327	2	– 2,8	275	229	1	21,7
06635	Landkreis Waldeck-Frankenberg	375	300	2	27	302	240	2	35,4
06636	Werra-Meißner-Kreis	205	149	2	8,5	164	136	1	7,9
066	Reg.-Bez. Kassel	2 707	2 173	2	1,1	2 124	1 692	1	15,7
06	Hessen	16 847	13 746	2	– 1,6	14 983	12 215	2	7,5
	darunter								
	Reg.-Verb.								
	FrankfurtRheinMain ⁵⁾	7 392	6 062	3	x	6 761	5 497	2	x

1) Ohne Reisegewerbe. — 2) Ohne Zuzug. — 3) Ohne Fortzug. — 4) Stand: 31.12.2020. — 5) Ab dem 01.04.2021 wurde der Regionalverband FrankfurtRheinMain um fünf Gemeinden erweitert. Die Werte sind mit denen in vorangegangenen Ausgaben nicht vergleichbar.

**5. Gewerbeanmeldungen¹⁾ in Hessen im 1. Vierteljahr 2022
nach ausgewählten Wirtschaftsabteilungen**

Nr. der Wirt- schafts- klassi- fikation ²⁾	Wirtschaftsabschnitt Wirtschaftsabteilung	Neuerrichtungen				Zuzug	Sons- tige ³⁾ An- mel- dung	Ins- gesamt	darunter
		Betriebsgründungen		sons- tige Neu- grün- dung	Um- wand- lung				Zweig- nieder- lassung/ unselbst. Zweig- stelle
		Haupt- nieder- las- sung	Zweig- nieder- lassung/ unselbst. Zweig- stelle						
A	Land- und Forstwirtschaft, Fischerei	8	1	66	—	10	6	91	2
B	Bergbau und Gewinnung von Steinen und Erden	—	—	1	1	—	—	2	1
C	Verarbeitendes Gewerbe	80	37	459	6	65	65	712	51
10	Herstellung von Nahrungs- und Futtermitteln	19	15	34	1	8	27	104	21
11	Getränkeherstellung	1	2	5	—	2	3	13	2
13	Herstellung von Textilien	1	—	53	—	4	—	58	—
14	Herstellung von Bekleidung	7	—	64	—	7	1	79	—
16	Herstellung v. Holz,- Flecht,- Korb- und Kork- waren (ohne Möbel)	1	—	33	—	—	2	36	—
18	Herstellung von Druckerzeugnissen; Vervielfältigung von bespielten Ton-, Bild- und Datenträgern	3	1	25	—	5	3	37	1
25	Herstellung von Metallerzeugnissen	13	6	29	1	7	4	60	7
26	Herstellung von Datenverarbeitungsgeräten, elektronischen und optischen Erzeugnissen	1	2	2	—	2	1	8	2
27	Herstellung von elektrischen Ausrüstungen	—	1	2	—	2	—	5	1
28	Maschinenbau	6	3	3	—	4	3	19	4
29	Herstellung von Kraftwagen und Kraftwagen- teilen	1	—	—	—	—	2	3	—
31	Herstellung von Möbeln	2	—	8	1	3	6	20	—
D	Energieversorgung	18	3	256	6	5	28	316	8
E	Wasserversorgung; Abwasser- und Abfallentsorgung und Beseitigung von Umweltverschmutzungen	3	1	8	—	5	—	17	1
F	Baugewerbe	258	29	862	4	253	96	1 502	36
41	Hochbau	35	7	8	1	20	8	79	7
42	Tiefbau	6	1	30	1	10	4	52	2
43	Vorbereitende Baustellenarbeiten, Bauin- stallation und sonstiges Ausbaugewerbe	217	21	824	2	223	84	1 371	27
G	Handel; Instandhaltung und Reparatur v. Kraftfahrzeugen	355	231	2 697	47	374	327	4 031	381
45	Handel mit Kraftfahrzeugen; Instandhaltung und Reparatur von Kraftwagen	37	35	282	1	53	33	441	36
46	Großhandel (ohne Handel mit Kraftfahrzeugen und Krafträdern)	97	35	329	9	94	31	595	47
47	Einzelhandel (ohne Handel mit Kraftfahrzeugen)	221	161	2 086	37	227	263	2 995	298
H	Verkehr und Lagerei	105	30	384	5	78	25	627	40
49	Landverkehr und Transport in Rohrfern- leitungen	50	5	164	2	30	16	267	9

**5. Gewerbeanmeldungen¹⁾ in Hessen im 1. Vierteljahr 2022
nach ausgewählten Wirtschaftsabteilungen**

Nr. der Wirt- schafts- klassi- fikation ²⁾	Wirtschaftsabschnitt Wirtschaftsabteilung	Neuerrichtungen				Zuzug	Sons- tige ³⁾ An- mel- dung	Ins- gesamt	darunter
		Betriebsgründungen		sons- tige Neu- grün- dung	Um- wand- lung				Zweig- nieder- lassung/ unselbst. Zweig- stelle
		Haupt- nieder- las- sung	Zweig- nieder- lassung/ unselbst. Zweig- stelle						
53	Post-, Kurier- und Expressdienste	18	4	170	1	21	5	219	5
I	Gastgewerbe; Beherbergung und Gastronomie	162	80	371	1	23	280	917	95
55	Beherbergung	7	7	45	—	3	26	88	7
56	Gastronomie	155	73	326	1	20	254	829	88
J	Information und Kommunikation	111	31	517	8	140	26	833	41
58	Verlagswesen	5	1	15	1	6	5	33	3
61	Telekommunikation	4	1	10	—	1	2	18	2
62	Erbringung v. Dienstleistungen der Informa- tionstechnologie	83	23	359	6	106	11	588	28
63	Informationsdienstleistungen	10	3	34	—	8	—	55	3
K	Erbringung von Finanz- und Versiche- rungsdienstleistungen	130	29	287	13	153	13	625	42
66	Mit Finanz- und Versicherungsdienst- leistungen verbundene Tätigkeiten	37	25	253	1	98	7	421	27
L	Grundstücks- und Wohnungswesen	184	17	188	3	104	23	519	18
M	Erbringung von freiberuflichen, wissen- schaftlichen und technischen Dienst- leistungen	347	39	1 193	5	284	43	1 911	46
70	Verwaltung und Führung v. Unternehmen und Betrieben; Unternehmensberatung	177	13	251	3	101	17	562	14
73	Werbung und Marktforschung	36	9	497	—	63	10	615	11
N	Erbringung v. sonst. wirtschaftlichen Dienstleistungen	183	63	1 481	5	248	66	2 046	76
77	Vermietung von beweglichen Sachen	29	5	111	2	14	5	166	6
78	Vermittlung und Überlassung von Arbeitskräften	26	20	36	1	20	5	108	27
79	Reisebüros, Reiseveranstalter und Erbringung sonstiger Reservierungsdienstleistungen	2	3	28	—	8	4	45	3
81	Gebäudebetreuung; Garten- und Landschafts- bau	89	13	861	1	134	41	1 139	15
P	Erziehung und Unterricht	42	30	403	2	67	11	555	34
Q	Gesundheits- und Sozialwesen	75	170	353	—	22	12	632	172
R	Kunst, Unterhaltung und Erholung	15	9	181	—	25	20	250	16
O+S	Öffentliche Verwaltung, Verteidigung; Sozialversicherung; Erbringung von sonstigen Dienstleistungen	68	21	968	—	115	89	1 261	30
A-S	Insgesamt	2 144	821	10 675	106	1 971	1 130	16 847	1 090

1) Ohne Reisegewerbe. — 2) Klassifikation der Wirtschaftszweige, Ausgabe 2008 (WZ 2008). — 3) Kauf, Pacht, Erbfolge, Rechtsformänderung, Gesellschaftereintritt.

**6. Gewerbeabmeldungen¹⁾ in Hessen im 1. Vierteljahr 2022
nach ausgewählten Wirtschaftsabteilungen**

Nr. der Wirt- schafts- klassi- fikation ²⁾	Wirtschaftsabschnitt Wirtschaftsabteilung	Aufgaben				Fort- zug	Sons- tige ³⁾ Ab- mel- dung	Ins- gesamt	darunter
		Betriebsaufgaben		sons- tige Still- legung	Um- wand- lung				Zweig- nieder- lassung/ unselbst. Zweig- stelle
		Haupt- nieder- las- sung	Zweig- nieder- lassung/ unselbst. Zweig- stelle						
A	Land- und Forstwirtschaft, Fischerei	2	1	45	—	2	7	57	2
B	Bergbau und Gewinnung von Steinen und Erden	—	3	—	—	—	—	3	3
C	Verarbeitendes Gewerbe	114	39	323	9	54	57	596	48
10	Herstellung von Nahrungs- und Futtermitteln	24	16	42	—	1	17	100	20
11	Getränkeherstellung	2	1	3	—	2	3	11	2
13	Herstellung von Textilien	5	—	31	—	3	—	39	—
14	Herstellung von Bekleidung	8	1	41	—	7	1	58	1
16	Herstellung v. Holz,- Flecht,- Korb- und Kork- waren (ohne Möbel)	—	—	15	—	—	3	18	—
18	Herstellung von Druckerzeugnissen; Vervielfältigung von bespielten Ton-, Bild- und Datenträgern	8	3	17	—	5	3	36	3
25	Herstellung von Metallerzeugnissen	20	7	44	1	9	5	86	7
26	Herstellung von Datenverarbeitungsgeräten, elektronischen und optischen Erzeugnissen	4	2	5	1	3	—	15	3
27	Herstellung von elektrischen Ausrüstungen	2	—	2	—	2	—	6	—
28	Maschinenbau	8	—	7	3	—	4	22	—
29	Herstellung von Kraftwagen und Kraftwagen- teilen	—	—	1	—	—	3	4	1
31	Herstellung von Möbeln	4	1	5	1	1	2	14	1
D	Energieversorgung	12	3	68	—	7	18	108	5
E	Wasserversorgung; Abwasser- und Abfallentsorgung und Beseitigung von Umweltverschmutzungen	8	1	6	—	3	—	18	1
F	Baugewerbe	217	31	1 138	5	210	103	1 704	40
41	Hochbau	32	9	10	1	20	7	79	10
42	Tiefbau	6	3	31	1	3	2	46	4
43	Vorbereitende Baustellenarbeiten, Bauin- stallation und sonstiges Ausbaugewerbe	179	19	1 097	3	187	94	1 579	26
G	Handel; Instandhaltung und Reparatur v. Kraftfahrzeugen	397	284	2 221	63	329	353	3 647	437
45	Handel mit Kraftfahrzeugen; Instandhaltung und Reparatur von Kraftwagen	56	33	275	—	65	36	465	35
46	Großhandel (ohne Handel mit Kraftfahrzeugen und Krafträdern)	88	34	298	18	75	40	553	53
47	Einzelhandel (ohne Handel mit Kraftfahrzeugen)	253	217	1 648	45	189	277	2 629	349
H	Verkehr und Lagerei	78	43	397	9	56	37	620	55
49	Landverkehr und Transport in Rohrfern- leitungen	54	11	158	1	23	21	268	13

**6. Gewerbeabmeldungen¹⁾ in Hessen im 1. Vierteljahr 2022
nach ausgewählten Wirtschaftsabteilungen**

Nr. der Wirt- schafts- klassi- fikation ²⁾	Wirtschaftsabschnitt Wirtschaftsabteilung	Aufgaben				Fort- zug	Sons- tige ³⁾ Ab- mel- dung	Ins- gesamt	darunter
		Betriebsaufgaben		sons- tige Still- legung	Um- wand- lung				Zweig- nieder- lassung/ unselbst. Zweig- stelle
		Haupt- nieder- las- sung	Zweig- nieder- lassung/ unselbst. Zweig- stelle						
53	Post-, Kurier- und Expressdienste	4	3	202	—	20	11	240	5
I	Gastgewerbe; Beherbergung und Gastronomie	163	78	444	2	25	228	940	99
55	Beherbergung	18	5	52	—	—	17	92	6
56	Gastronomie	145	73	392	2	25	211	848	93
J	Information und Kommunikation	92	19	403	19	91	32	656	24
58	Verlagswesen	9	2	23	1	4	7	46	3
61	Telekommunikation	—	2	7	—	1	3	13	2
62	Erbringung v. Dienstleistungen der Informa- tionstechnologie	62	13	276	16	65	13	445	16
63	Informationsdienstleistungen	14	1	42	1	6	—	64	1
K	Erbringung von Finanz- und Versiche- rungsdienstleistungen	50	47	315	14	115	16	557	51
66	Mit Finanz- und Versicherungsdienst- leistungen verbundene Tätigkeiten	28	17	309	4	85	12	455	19
L	Grundstücks- und Wohnungswesen	96	12	150	8	82	30	378	16
M	Erbringung von freiberuflichen, wissen- schaftlichen und technischen Dienst- leistungen	195	59	1 036	22	247	43	1 602	71
70	Verwaltung und Führung v. Unternehmen und Betrieben; Unternehmensberatung	89	18	197	10	73	12	399	26
73	Werbung und Marktforschung	32	12	475	3	74	15	611	14
N	Erbringung v. sonst. wirtschaftlichen Dienstleistungen	192	64	1 298	10	221	75	1 860	80
77	Vermietung von beweglichen Sachen	19	17	59	2	14	8	119	19
78	Vermittlung und Überlassung von Arbeitskräften	23	9	32	1	19	5	89	12
79	Reisebüros, Reiseveranstalter und Erbringung sonstiger Reservierungsdienstleistungen	13	3	36	—	6	3	61	4
81	Gebäudebetreuung; Garten- und Landschafts- bau	88	13	729	2	107	42	981	17
P	Erziehung und Unterricht	28	16	241	—	48	18	351	19
Q	Gesundheits- und Sozialwesen	16	12	174	2	18	15	237	17
R	Kunst, Unterhaltung und Erholung	17	19	178	—	29	19	262	25
O+S	Öffentliche Verwaltung, Verteidigung; Sozialversicherung; Erbringung von sonstigen Dienstleistungen	63	32	1 112	—	94	86	1 387	41
A-S	Insgesamt	1 740	763	9 549	163	1 631	1 137	14 983	1 034

1) Ohne Reisegewerbe. — 2) Klassifikation der Wirtschaftszweige, Ausgabe 2008 (WZ 2008). — 3) Verkauf, Verpachtung, Erbfolge, Rechtsformänderung, Gesellschafteraustritt.

7. Gewerbebeanmeldungen¹⁾ insgesamt nach Rechtsformen sowie Einzelunternehmen nach Geschlecht und Staatsangehörigkeit in Hessen im 1. Vierteljahr 2022 nach Regierungsbezirken

Rechtsform — Geschlecht — Staatsangehörigkeit	Neuerrichtungen				Zuzug	Sons- tige ²⁾ An- mel- dung	Ins- gesamt	darunter
	Betriebsgründungen		sons- tige Neu- grün- dung	Um- wand- lung				Zweig- nieder- lassung/ unselbst. Zweig- stelle
	Haupt- nieder- las- sung	Zweig- nieder- lassung/ unselbst. Zweig- stelle						

REG.-BEZ. DARMSTADT

I n s g e s a m t

Nach der Rechtsform des Unternehmens

Einzelunternehmen	313	158	6 682	6	873	384	8 416	178
Offene Handelsgesellschaft	9	3	4	—	4	6	26	3
Kommanditgesellschaft	3	1	1	1	1	3	10	2
Gesellschaft mit beschränkter Haftung & Co. KG	82	37	7	11	29	34	200	64
Gesellschaft des bürgerlichen Rechts	162	30	265	—	40	105	602	31
Aktiengesellschaft	5	2	—	6	3	3	19	7
Gesellschaft mit beschränkter Haftung	1 034	304	214	32	478	114	2 176	372
GmbH ohne Unternehmergeellschaft (haftungsbeschränkt)	886	274	126	32	450	101	1 869	341
Unternehmergeellschaft (haftungsbeschränkt)	148	30	88	—	28	13	307	31
Private Company Limited by Shares	—	5	—	—	1	1	7	7
Sonstige Rechtsformen	13	38	—	10	3	11	75	59
Insgesamt	1 621	578	7 173	66	1 432	661	11 531	723

E i n z e l u n t e r n e h m e n

Nach Geschlecht

Weiblich	86	32	2 504	1	273	106	3 002	35
Männlich	227	126	4 178	5	600	278	5 414	143
Zusammen	313	158	6 682	6	873	384	8 416	178

Nach ausgewählter Staatsangehörigkeit der Innhaberinnen und Inhaber

Deutsch	176	130	4 694	5	649	263	5 917	145
Kroatisch	6	2	100	—	13	4	125	2
Griechisch	8	—	54	—	7	4	73	—
Italienisch	11	4	107	—	16	13	151	6
Österreichisch	2	—	10	—	3	—	15	—
Polnisch	2	1	258	—	60	3	324	1
Türkisch	26	9	335	1	21	37	429	10
Bulgarisch	7	1	95	—	18	1	122	1
Rumänisch	7	—	219	—	21	1	248	—
Ungarisch	—	—	16	—	2	—	18	—

REG.-BEZ. GIESSEN

I n s g e s a m t

Nach der Rechtsform des Unternehmens

Einzelunternehmen	48	39	1 636	4	202	109	2 038	49
Offene Handelsgesellschaft	8	—	—	—	3	1	12	—
Kommanditgesellschaft	1	—	1	—	—	—	2	—

7. Gewerbeanmeldungen¹⁾ insgesamt nach Rechtsformen sowie Einzelunternehmen nach Geschlecht und Staatsangehörigkeit in Hessen im 1. Vierteljahr 2022 nach Regierungsbezirken

Rechtsform — Geschlecht — Staatsangehörigkeit	Neuerichtungen				Zuzug	Sons- tige ²⁾ An- mel- dung	Ins- gesamt	darunter
	Betriebsgründungen		sons- tige Neu- grün- dung	Um- wand- lung				Zweig- nieder- lassung/ unselbst. Zweig- stelle
	Haupt- nieder- las- sung	Zweig- nieder- lassung/ unselbst. Zweig- stelle						

Gesellschaft mit beschränkter Haftung & Co. KG	14	8	2	1	8	26	59	26
Gesellschaft des bürgerlichen Rechts	36	9	80	—	7	17	149	9
Aktiengesellschaft	1	—	—	2	2	1	6	3
Gesellschaft mit beschränkter Haftung GmbH ohne Unternehmergeellschaft (haftungsbeschränkt)	148	52	20	15	48	29	312	75
Unternehmergeellschaft (haftungsbeschränkt)	133	50	13	15	45	25	281	72
Private Company Limited by Shares	15	2	7	—	3	4	31	3
Sonstige Rechtsformen	—	—	—	—	—	—	—	—
Insgesamt	4	3	—	3	4	17	31	23
	260	111	1 739	25	274	200	2 609	185

Einzelunternehmen

Nach Geschlecht

Weiblich	14	13	672	1	75	31	806	14
Männlich	34	26	964	3	127	78	1 232	35
Zusammen	48	39	1 636	4	202	109	2 038	49

Nach ausgewählter Staatsangehörigkeit der Innhaberinnen und Inhaber

Deutsch	31	32	1 280	4	168	77	1 592	41
Kroatisch	1	—	24	—	—	—	25	—
Griechisch	—	—	—	—	—	—	—	—
Italienisch	—	1	13	—	2	3	19	1
Österreichisch	—	1	—	—	2	—	3	1
Polnisch	—	—	68	—	4	1	73	—
Türkisch	9	1	52	—	9	13	84	1
Bulgarisch	1	—	37	—	1	2	41	1
Rumänisch	—	—	45	—	6	1	52	—
Ungarisch	—	—	18	—	1	—	19	—

REG.-BEZ. KASSEL

Insgesamt

Nach der Rechtsform des Unternehmens

Einzelunternehmen	58	43	1 662	2	202	149	2 116	55
Offene Handelsgesellschaft	4	4	2	—	—	9	19	5
Kommanditgesellschaft	—	3	1	—	—	5	9	3
Gesellschaft mit beschränkter Haftung & Co. KG	32	13	3	3	4	29	84	22
Gesellschaft des bürgerlichen Rechts	36	10	65	—	9	41	161	12
Aktiengesellschaft	—	2	—	—	—	1	3	3
Gesellschaft mit beschränkter Haftung GmbH ohne Unternehmergeellschaft (haftungsbeschränkt)	129	52	29	5	49	24	288	64
Unternehmergeellschaft (haftungsbeschränkt)	117	49	16	5	36	18	241	60
	12	3	13	—	13	6	47	4

7. Gewerbeanmeldungen¹⁾ insgesamt nach Rechtsformen sowie Einzelunternehmen nach Geschlecht und Staatsangehörigkeit in Hessen im 1. Vierteljahr 2022 nach Regierungsbezirken

Rechtsform — Geschlecht — Staatsangehörigkeit	Neuerichtungen				Zuzug	Sons- tige ²⁾ An- mel- dung	Ins- gesamt	darunter
	Betriebsgründungen		sons- tige Neu- grün- dung	Um- wand- lung				Zweig- nieder- lassung/ unselbst. Zweig- stelle
	Haupt- nieder- las- sung	Zweig- nieder- lassung/ unselbst. Zweig- stelle						

Private Company Limited by Shares	—	—	—	—	—	—	—	—
Sonstige Rechtsformen	4	5	1	5	1	11	27	18
Insgesamt	263	132	1 763	15	265	269	2 707	182

Einzelunternehmen

Nach Geschlecht

Weiblich	19	9	636	—	63	45	772	11
Männlich	39	34	1 026	2	139	104	1 344	44
Zusammen	58	43	1 662	2	202	149	2 116	55

Nach ausgewählter Staatsangehörigkeit der Innhaberinnen und Inhaber

Deutsch	43	35	1 427	2	185	117	1 809	47
Kroatisch	—	—	10	—	3	2	15	—
Griechisch	—	—	3	—	—	2	5	—
Italienisch	2	—	6	—	1	5	14	—
Österreichisch	—	—	2	—	1	—	3	—
Polnisch	1	—	23	—	1	1	26	—
Türkisch	3	2	31	—	1	8	45	2
Bulgarisch	1	—	19	—	1	1	22	—
Rumänisch	—	3	25	—	1	—	29	3
Ungarisch	—	—	3	—	1	1	5	—

HESSEN

Insgesamt

Nach der Rechtsform des Unternehmens

Einzelunternehmen	419	240	9 980	12	1 277	642	12 570	282
Offene Handelsgesellschaft	21	7	6	—	7	16	57	8
Kommanditgesellschaft	4	4	3	1	1	8	21	5
Gesellschaft mit beschränkter Haftung & Co. KG	128	58	12	15	41	89	343	112
Gesellschaft des bürgerlichen Rechts	234	49	410	—	56	163	912	52
Aktiengesellschaft	6	4	—	8	5	5	28	13
Gesellschaft mit beschränkter Haftung	1 311	408	263	52	575	167	2 776	511
GmbH ohne Unternehmergeellschaft (haftungsbeschränkt)	1 136	373	155	52	531	144	2 391	473
Unternehmergeellschaft (haftungsbeschränkt)	175	35	108	—	44	23	385	38
Private Company Limited by Shares	—	5	—	—	1	1	7	7
Sonstige Rechtsformen	21	46	1	18	8	39	133	100
Insgesamt	2 144	821	10 675	106	1 971	1 130	16 847	1 090

7. Gewerbebeanmeldungen¹⁾ insgesamt nach Rechtsformen sowie Einzelunternehmen nach Geschlecht und Staatsangehörigkeit in Hessen im 1. Vierteljahr 2022 nach Regierungsbezirken

Rechtsform — Geschlecht — Staatsangehörigkeit	Neuerrichtungen				Zuzug	Sons- tige ²⁾ An- mel- dung	Ins- gesamt	darunter
	Betriebsgründungen		sons- tige Neu- grün- dung	Um- wand- lung				Zweig- nieder- lassung/ unselbst. Zweig- stelle
	Haupt- nieder- las- sung	Zweig- nieder- lassung/ unselbst. Zweig- stelle						

Einzelunternehmen

Nach Geschlecht

Weiblich	119	54	3 812	2	411	182	4 580	60
Männlich	300	186	6 168	10	866	460	7 990	222
Zusammen	419	240	9 980	12	1 277	642	12 570	282

Nach ausgewählter Staatsangehörigkeit der Innhaberinnen und Inhaber

Deutsch	250	197	7 401	11	1 002	457	9 318	233
Kroatisch	7	2	134	—	16	6	165	2
Griechisch	8	—	57	—	7	6	78	—
Italienisch	13	5	126	—	19	21	184	7
Österreichisch	2	1	12	—	6	—	21	1
Polnisch	3	1	349	—	65	5	423	1
Türkisch	38	12	418	1	31	58	558	13
Bulgarisch	9	1	151	—	20	4	185	2
Rumänisch	7	3	289	—	28	2	329	3
Ungarisch	—	—	37	—	4	1	42	—

1) Ohne Reisegewerbe. — 2) Kauf, Pacht, Erbfolge, Rechtsformänderung, Gesellschaftereintritt.

8. Gewerbeabmeldungen¹⁾ insgesamt nach Rechtsformen sowie Einzelunternehmen nach Geschlecht und Staatsangehörigkeit in Hessen im 1. Vierteljahr 2022 nach Regierungsbezirken

Rechtsform — Geschlecht — Staatsangehörigkeit	Aufgaben				Fort- zug	Sons- tige ²⁾ Ab- mel- dung	Ins- gesamt	darunter
	Betriebsaufgaben		sons- tige Still- legung	Um- wand- lung				Zweig- nieder- lassung/ unselbst. Zweig- stelle
	Haupt- nieder- las- sung	Zweig- nieder- lassung/ unselbst. Zweig- stelle						

REG.-BEZ. DARMSTADT

I n s g e s a m t

Nach der Rechtsform des Unternehmens

Einzelunternehmen	373	152	6 350	13	799	400	8 087	183
Offene Handelsgesellschaft	16	7	2	—	9	18	52	14
Kommanditgesellschaft	7	3	—	4	2	2	18	9
Gesellschaft mit beschränkter Haftung & Co. KG	52	35	3	16	19	27	152	72
Gesellschaft des bürgerlichen Rechts	201	17	181	2	38	180	619	23
Aktiengesellschaft	8	20	—	3	4	2	37	25
Gesellschaft mit beschränkter Haftung GmbH ohne Unternehmergeinschaft (haftungsbeschränkt)	649	263	62	65	351	79	1 469	332
Unternehmergeinschaft (haftungsbeschränkt)	552	255	36	65	325	70	1 303	323
Private Company Limited by Shares	97	8	26	—	26	9	166	9
Sonstige Rechtsformen	2	14	—	—	—	1	17	15
Insgesamt	5	41	1	2	6	7	62	52
	1 313	552	6 599	105	1 228	716	10 513	725

E i n z e l u n t e r n e h m e n

Nach Geschlecht

Weiblich	123	37	2 307	2	254	139	2 862	44
Männlich	250	115	4 043	11	545	261	5 225	139
Zusammen	373	152	6 350	13	799	400	8 087	183

Nach ausgewählter Staatsangehörigkeit der Innhaberinnen und Inhaber

Deutsch	245	121	4 297	12	589	284	5 548	145
Kroatisch	9	—	77	—	10	5	101	—
Griechisch	5	1	57	—	3	2	68	1
Italienisch	10	1	118	—	17	21	167	3
Österreichisch	2	—	16	—	4	2	24	—
Polnisch	10	2	549	—	52	—	613	2
Türkisch	28	9	220	—	23	38	318	10
Bulgarisch	8	—	168	—	16	1	193	—
Rumänisch	8	1	260	—	21	—	290	1
Ungarisch	—	1	12	—	1	—	14	1

REG.-BEZ. GIESSEN

I n s g e s a m t

Nach der Rechtsform des Unternehmens

Einzelunternehmen	71	36	1 578	2	144	111	1 942	45
Offene Handelsgesellschaft	8	3	—	—	5	3	19	3
Kommanditgesellschaft	2	—	1	—	—	1	4	—

8. Gewerbeabmeldungen¹⁾ insgesamt nach Rechtsformen sowie Einzelunternehmen nach Geschlecht und Staatsangehörigkeit in Hessen im 1. Vierteljahr 2022 nach Regierungsbezirken

Rechtsform — Geschlecht — Staatsangehörigkeit	Aufgaben				Fort- zug	Sons- tige ²⁾ Ab- mel- dung	Ins- gesamt	darunter
	Betriebsaufgaben		sons- tige Still- legung	Um- wand- lung				Zweig- nieder- lassung/ unselbst. Zweig- stelle
	Haupt- nieder- las- sung	Zweig- nieder- lassung/ unselbst. Zweig- stelle						
Gesellschaft mit beschränkter Haftung & Co. KG	26	12	1	5	5	21	70	27
Gesellschaft des bürgerlichen Rechts	36	2	32	—	10	33	113	6
Aktiengesellschaft	—	3	—	—	—	—	3	3
Gesellschaft mit beschränkter Haftung	63	37	11	19	42	16	188	61
GmbH ohne Unternehmergeinschaft (haftungsbeschränkt)	58	32	5	19	40	14	168	55
Unternehmergeinschaft (haftungsbeschränkt)	5	5	6	—	2	2	20	6
Private Company Limited by Shares	—	—	—	—	—	—	—	—
Sonstige Rechtsformen	3	3	—	—	—	1	7	3
Insgesamt	209	96	1 623	26	206	186	2 346	148

Einzelunternehmen

Nach Geschlecht

Weiblich	23	7	727	—	45	25	827	9
Männlich	48	29	851	2	99	86	1 115	36
Zusammen	71	36	1 578	2	144	111	1 942	45

Nach ausgewählter Staatsangehörigkeit der Innhaberinnen und Inhaber

Deutsch	59	31	1 115	2	116	84	1 407	39
Kroatisch	—	—	37	—	—	—	37	—
Griechisch	—	—	5	—	—	—	5	—
Italienisch	1	—	11	—	1	3	16	1
Österreichisch	—	1	4	—	—	1	6	1
Polnisch	—	1	165	—	1	—	167	1
Türkisch	7	—	37	—	12	9	65	—
Bulgarisch	—	—	20	—	—	3	23	—
Rumänisch	—	—	53	—	6	1	60	—
Ungarisch	—	—	29	—	1	—	30	—

REG.-BEZ. KASSEL

Insgesamt

Nach der Rechtsform des Unternehmens

Einzelunternehmen	77	30	1 270	7	154	146	1 684	45
Offene Handelsgesellschaft	1	1	—	—	—	4	6	2
Kommanditgesellschaft	2	2	—	—	—	1	5	2
Gesellschaft mit beschränkter Haftung & Co. KG	12	18	2	7	3	14	56	27
Gesellschaft des bürgerlichen Rechts	42	7	48	—	6	49	152	7
Aktiengesellschaft	1	5	—	—	—	—	6	5
Gesellschaft mit beschränkter Haftung GmbH ohne Unternehmergeinschaft (haftungsbeschränkt)	80	48	7	18	32	15	200	62
Unternehmergeinschaft (haftungsbeschränkt)	63	46	4	18	28	13	172	60
	17	2	3	—	4	2	28	2

8. Gewerbeabmeldungen¹⁾ insgesamt nach Rechtsformen sowie Einzelunternehmen nach Geschlecht und Staatsangehörigkeit in Hessen im 1. Vierteljahr 2022 nach Regierungsbezirken

Rechtsform — Geschlecht — Staatsangehörigkeit	Aufgaben				Fort- zug	Sons- tige ²⁾ Ab- mel- dung	Ins- gesamt	darunter
	Betriebsaufgaben		sons- tige Still- legung	Um- wand- lung				Zweig- nieder- lassung/ unselbst. Zweig- stelle
	Haupt- nieder- las- sung	Zweig- nieder- lassung/ unselbst. Zweig- stelle						

Private Company Limited by Shares	—	—	—	—	—	—	—	—
Sonstige Rechtsformen	3	4	—	—	2	6	15	11
Insgesamt	218	115	1 327	32	197	235	2 124	161

Einzelunternehmen

Nach Geschlecht

Weiblich	29	13	490	1	45	35	613	21
Männlich	48	17	780	6	109	111	1 071	24
Zusammen	77	30	1 270	7	154	146	1 684	45

Nach ausgewählter Staatsangehörigkeit der Innhaberinnen und Inhaber

Deutsch	70	27	1 081	7	138	116	1 439	42
Kroatisch	—	—	8	—	2	—	10	—
Griechisch	—	—	3	—	—	1	4	—
Italienisch	1	—	3	—	1	2	7	—
Österreichisch	—	—	3	—	—	1	4	—
Polnisch	—	—	14	—	1	—	15	—
Türkisch	2	1	32	—	3	7	45	1
Bulgarisch	—	—	13	—	1	—	14	—
Rumänisch	—	—	22	—	—	5	27	—
Ungarisch	—	—	3	—	3	—	6	—

HESSEN

Insgesamt

Nach der Rechtsform des Unternehmens

Einzelunternehmen	521	218	9 198	22	1 097	657	11 713	273
Offene Handelsgesellschaft	25	11	2	—	14	25	77	19
Kommanditgesellschaft	11	5	1	4	2	4	27	11
Gesellschaft mit beschränkter Haftung & Co. KG	90	65	6	28	27	62	278	126
Gesellschaft des bürgerlichen Rechts	279	26	261	2	54	262	884	36
Aktiengesellschaft	9	28	—	3	4	2	46	33
Gesellschaft mit beschränkter Haftung GmbH ohne Unternehmergeellschaft (haftungsbeschränkt)	792	348	80	102	425	110	1 857	455
Unternehmergeellschaft (haftungsbeschränkt)	673	333	45	102	393	97	1 643	438
Private Company Limited by Shares	119	15	35	—	32	13	214	17
Sonstige Rechtsformen	2	14	—	—	—	1	17	15
Insgesamt	11	48	1	2	8	14	84	66
	1 740	763	9 549	163	1 631	1 137	14 983	1 034

8. Gewerbeabmeldungen¹⁾ insgesamt nach Rechtsformen sowie Einzelunternehmen nach Geschlecht und Staatsangehörigkeit in Hessen im 1. Vierteljahr 2022 nach Regierungsbezirken

Rechtsform — Geschlecht — Staatsangehörigkeit	Aufgaben				Fort- zug	Sons- tige ²⁾ Ab- mel- dung	Ins- gesamt	darunter
	Betriebsaufgaben		sons- tige Still- legung	Um- wand- lung				Zweig- nieder- lassung/ unselbst. Zweig- stelle
	Haupt- nieder- las- sung	Zweig- nieder- lassung/ unselbst. Zweig- stelle						

Einzelunternehmen

Nach Geschlecht

Weiblich	175	57	3 524	3	344	199	4 302	74
Männlich	346	161	5 674	19	753	458	7 411	199
Zusammen	521	218	9 198	22	1 097	657	11 713	273

Nach ausgewählter Staatsangehörigkeit der Innhaberinnen und Inhaber

Deutsch	374	179	6 493	21	843	484	8 394	226
Kroatisch	9	—	122	—	12	5	148	—
Griechisch	5	1	65	—	3	3	77	1
Italienisch	12	1	132	—	19	26	190	4
Österreichisch	2	1	23	—	4	4	34	1
Polnisch	10	3	728	—	54	—	795	3
Türkisch	37	10	289	—	38	54	428	11
Bulgarisch	8	—	201	—	17	4	230	—
Rumänisch	8	1	335	—	27	6	377	1
Ungarisch	—	1	44	—	5	—	50	1

1) Ohne Reisegewerbe. — 2) Verkauf, Verpachtung, Erbfolge, Rechtsformänderung, Gesellschafteraustritt.

**9. Neugründungen: Gewerbetreibende in Hessen im 1. Vierteljahr 2022
nach Verwaltungsbezirken und Geschlecht**

AGS	Kreisfreie Stadt Landkreis Regierungsbezirk	Gewerbetreibende ¹⁾					
		Neu- gründung	darunter Betriebs- gründung	darunter weiblich			
				Neu- gründung	%	darunter Betriebs- gründung	%
06411	Darmstadt, Wissenschaftsstadt	325	93	86	26,5	14	15,1
06412	Frankfurt am Main, Stadt	2 327	893	681	29,3	162	18,1
06413	Offenbach am Main, Stadt	379	99	106	28,0	17	17,2
06414	Wiesbaden, Landeshauptstadt	670	192	224	33,4	37	19,3
06431	Landkreis Bergstraße	612	126	190	31,0	19	15,1
06432	Landkreis Darmstadt-Dieburg	777	167	255	32,8	29	17,4
06433	Landkreis Groß-Gerau	708	153	201	28,4	24	15,7
06434	Hochtaunuskreis	580	145	180	31,0	26	17,9
06435	Main-Kinzig-Kreis	1 012	240	320	31,6	39	16,3
06436	Main-Taunus-Kreis	675	257	195	28,9	37	14,4
06437	Odenwaldkreis	194	40	50	25,8	5	12,5
06438	Landkreis Offenbach	976	259	317	32,5	48	18,5
06439	Rheingau-Taunus-Kreis	459	96	154	33,6	13	13,5
06440	Wetteraukreis	715	152	216	30,2	22	14,5
064	Reg.-Bez. Darmstadt	10 409	2 912	3 175	30,5	492	16,9
06531	Landkreis Gießen	617	129	191	31,0	21	16,3
06532	Lahn-Dill-Kreis	549	127	170	31,0	18	14,2
06533	Landkreis Limburg-Weilburg	455	119	144	31,6	28	23,5
06534	Landkreis Marburg-Biedenkopf	505	88	229	45,3	23	26,1
06535	Vogelsbergkreis	205	29	78	38,0	9	31,0
065	Reg.-Bez. Gießen	2 331	492	812	34,8	99	20,1
06611	Kassel, documenta-Stadt	423	142	113	26,7	25	17,6
06631	Landkreis Fulda	423	85	140	33,1	15	17,6
06632	Landkreis Hersfeld-Rotenburg	227	41	83	36,6	7	17,1
06633	Landkreis Kassel	460	101	160	34,8	34	33,7
06634	Schwalm-Eder-Kreis	349	58	119	34,1	5	8,6
06635	Landkreis Waldeck-Frankenberg	331	76	101	30,5	9	11,8
06636	Werra-Meißner-Kreis	162	36	59	36,4	6	16,7
066	Reg.-Bez. Kassel	2 375	539	775	32,6	101	18,7
06	Hessen	15 115	3 943	4 762	31,5	692	17,6

1) Anzeigepflichtige Personen, die eine Neugründung vorgenommen haben.

10. Neugründungen: Gewerbetreibende in Hessen im 1. Vierteljahr 2022 nach Verwaltungsbezirken und Staatsangehörigkeit

AGS	Kreisfreie Stadt Landkreis Regierungsbezirk	Gewerbetreibende ¹⁾					
		Neu- gründung	darunter Betriebs- gründung	darunter mit nicht-deutscher Staatsangehörigkeit			
				Neu- gründung	%	darunter Betriebs- gründung	%
06411	Darmstadt, Wissenschaftsstadt	325	93	66	20,3	22	23,7
06412	Frankfurt am Main, Stadt	2 327	893	767	33,0	292	32,7
06413	Offenbach am Main, Stadt	379	99	169	44,6	37	37,4
06414	Wiesbaden, Landeshauptstadt	670	192	198	29,6	60	31,3
06431	Landkreis Bergstraße	612	126	127	20,8	17	13,5
06432	Landkreis Darmstadt-Dieburg	777	167	157	20,2	31	18,6
06433	Landkreis Groß-Gerau	708	153	227	32,1	44	28,8
06434	Hochtaunuskreis	580	145	158	27,2	26	17,9
06435	Main-Kinzig-Kreis	1 012	240	285	28,2	64	26,7
06436	Main-Taunus-Kreis	675	257	155	23,0	63	24,5
06437	Odenwaldkreis	194	40	48	24,7	9	22,5
06438	Landkreis Offenbach	976	259	282	28,9	68	26,3
06439	Rheingau-Taunus-Kreis	459	96	82	17,9	14	14,6
06440	Wetteraukreis	715	152	133	18,6	30	19,7
064	Reg.-Bez. Darmstadt	10 409	2 912	2 854	27,4	777	26,7
06531	Landkreis Gießen	617	129	74	12,0	9	7,0
06532	Lahn-Dill-Kreis	549	127	75	13,7	21	16,5
06533	Landkreis Limburg-Weilburg	455	119	98	21,5	25	21,0
06534	Landkreis Marburg-Biedenkopf	505	88	170	33,7	12	13,6
06535	Vogelsbergkreis	205	29	25	12,2	5	17,2
065	Reg.-Bez. Gießen	2 331	492	442	19,0	72	14,6
06611	Kassel, documenta-Stadt	423	142	95	22,5	25	17,6
06631	Landkreis Fulda	423	85	54	12,8	7	8,2
06632	Landkreis Hersfeld-Rotenburg	227	41	26	11,5	2	4,9
06633	Landkreis Kassel	460	101	47	10,2	9	8,9
06634	Schwalm-Eder-Kreis	349	58	32	9,2	9	15,5
06635	Landkreis Waldeck-Frankenberg	331	76	35	10,6	9	11,8
06636	Werra-Meißner-Kreis	162	36	20	12,3	2	5,6
066	Reg.-Bez. Kassel	2 375	539	309	13,0	63	11,7
06	Hessen	15 115	3 943	3 605	23,9	912	23,1

1) Anzeigepflichtige Personen, die eine Neugründung vorgenommen haben.

11. Vollständige Aufgaben: Gewerbetreibende in Hessen im 1. Vierteljahr 2022 nach Verwaltungsbezirken und Geschlecht

AGS	Kreisfreie Stadt Landkreis Regierungsbezirk	Gewerbetreibende ¹⁾					
		vollständige Aufgabe	darunter Betriebs- aufgabe	darunter weiblich			
				vollständige Aufgabe	%	darunter Betriebs- aufgabe	%
06411	Darmstadt, Wissenschaftsstadt	319	97	89	27,9	19	19,6
06412	Frankfurt am Main, Stadt	2 354	728	666	28,3	136	18,7
06413	Offenbach am Main, Stadt	286	78	81	28,3	18	23,1
06414	Wiesbaden, Landeshauptstadt	655	180	227	34,7	35	19,4
06431	Landkreis Bergstraße	556	103	170	30,6	17	16,5
06432	Landkreis Darmstadt-Dieburg	630	122	211	33,5	22	18,0
06433	Landkreis Groß-Gerau	583	154	167	28,6	25	16,2
06434	Hochtaunuskreis	499	138	156	31,3	28	20,3
06435	Main-Kinzig-Kreis	828	189	279	33,7	41	21,7
06436	Main-Taunus-Kreis	536	195	160	29,9	30	15,4
06437	Odenwaldkreis	192	43	72	37,5	14	32,6
06438	Landkreis Offenbach	856	242	284	33,2	46	19,0
06439	Rheingau-Taunus-Kreis	364	86	130	35,7	18	20,9
06440	Wetteraukreis	619	127	203	32,8	28	22,0
064	Reg.-Bez. Darmstadt	9 277	2 482	2 895	31,2	477	19,2
06531	Landkreis Gießen	515	129	157	30,5	17	13,2
06532	Lahn-Dill-Kreis	435	104	138	31,7	17	16,3
06533	Landkreis Limburg-Weilburg	366	73	137	37,4	19	26,0
06534	Landkreis Marburg-Biedenkopf	635	86	353	55,6	21	24,4
06535	Vogelsbergkreis	138	37	47	34,1	7	18,9
065	Reg.-Bez. Gießen	2 089	429	832	39,8	81	18,9
06611	Kassel, documenta-Stadt	340	74	99	29,1	16	21,6
06631	Landkreis Fulda	331	97	100	30,2	12	12,4
06632	Landkreis Hersfeld-Rotenburg	186	52	59	31,7	7	13,5
06633	Landkreis Kassel	306	70	108	35,3	15	21,4
06634	Schwalm-Eder-Kreis	239	43	89	37,2	10	23,3
06635	Landkreis Waldeck-Frankenberg	279	89	84	30,1	15	16,9
06636	Werra-Meißner-Kreis	149	40	53	35,6	8	20,0
066	Reg.-Bez. Kassel	1 830	465	592	32,3	83	17,8
06	Hessen	13 196	3 376	4 319	32,7	641	19,0

1) Anzeigepflichtige Personen, die eine Neugründung vorgenommen haben.

12. Vollständige Aufgaben: Gewerbetreibende in Hessen im 1. Vierteljahr 2022 nach Verwaltungsbezirken und Staatsangehörigkeit

AGS	Kreisfreie Stadt Landkreis Regierungsbezirk	Gewerbetreibende ¹⁾					
		vollständige Aufgabe	darunter Betriebs- aufgabe	darunter mit nicht-deutscher Staatsangehörigkeit			
				vollständige Aufgabe	%	darunter Betriebs- aufgabe	%
06411	Darmstadt, Wissenschaftsstadt	319	97	79	24,8	23	23,7
06412	Frankfurt am Main, Stadt	2 354	728	1 056	44,9	300	41,2
06413	Offenbach am Main, Stadt	286	78	145	50,7	38	48,7
06414	Wiesbaden, Landeshauptstadt	655	180	207	31,6	68	37,8
06431	Landkreis Bergstraße	556	103	101	18,2	15	14,6
06432	Landkreis Darmstadt-Dieburg	630	122	145	23,0	25	20,5
06433	Landkreis Groß-Gerau	583	154	178	30,5	46	29,9
06434	Hochtaunuskreis	499	138	134	26,9	30	21,7
06435	Main-Kinzig-Kreis	828	189	210	25,4	39	20,6
06436	Main-Taunus-Kreis	536	195	160	29,9	60	30,8
06437	Odenwaldkreis	192	43	38	19,8	9	20,9
06438	Landkreis Offenbach	856	242	228	26,6	71	29,3
06439	Rheingau-Taunus-Kreis	364	86	59	16,2	6	7,0
06440	Wetteraukreis	619	127	120	19,4	22	17,3
064	Reg.-Bez. Darmstadt	9 277	2 482	2 860	30,8	752	30,3
06531	Landkreis Gießen	515	129	67	13,0	24	18,6
06532	Lahn-Dill-Kreis	435	104	58	13,3	13	12,5
06533	Landkreis Limburg-Weilburg	366	73	63	17,2	8	11,0
06534	Landkreis Marburg-Biedenkopf	635	86	322	50,7	7	8,1
06535	Vogelsbergkreis	138	37	16	11,6	3	8,1
065	Reg.-Bez. Gießen	2 089	429	526	25,2	55	12,8
06611	Kassel, documenta-Stadt	340	74	80	23,5	10	13,5
06631	Landkreis Fulda	331	97	42	12,7	10	10,3
06632	Landkreis Hersfeld-Rotenburg	186	52	24	12,9	3	5,8
06633	Landkreis Kassel	306	70	34	11,1	7	10,0
06634	Schwalm-Eder-Kreis	239	43	20	8,4	5	11,6
06635	Landkreis Waldeck-Frankenberg	279	89	33	11,8	15	16,9
06636	Werra-Meißner-Kreis	149	40	13	8,7	3	7,5
066	Reg.-Bez. Kassel	1 830	465	246	13,4	53	11,4
06	Hessen	13 196	3 376	3 632	27,5	860	25,5

1) Anzeigepflichtige Personen, die eine Neugründung vorgenommen haben.

13. Gewerbeanzeigen¹⁾ in Hessen im 1. Vierteljahr 2022 nach wirtschaftlicher Bedeutung

Gewerbeanzeigen	1. Vierteljahr 2021	1. Vierteljahr 2022	Zu- bzw. Abnahme (–) gegenüber dem entsprechenden Vorjahreszeitraum	
			absolut	%
Anmeldungen	17 119	16 847	– 272	– 1,6
davon				
Neuerrichtung	14 118	13 746	– 372	– 2,6
davon				
Neugründung	14 047	13 640	– 407	– 2,9
davon				
Betriebsgründung ²⁾	2 792	2 965	173	6,2
sonstige Neugründung	11 255	10 675	– 580	– 5,2
davon				
Kleinunternehmen	3 555	3 288	– 267	– 7,5
Nebenerwerbsbetriebe	7 700	7 387	– 313	– 4,1
Umwandlung	71	106	35	49,3
Zuzug	2 006	1 971	– 35	– 1,7
sonstige Anmeldung ³⁾	995	1 130	135	13,6
Abmeldungen	13 937	14 983	1 046	7,5
davon				
Aufgabe	10 751	12 215	1 464	13,6
davon				
Vollständige Aufgabe	10 613	12 052	1 439	13,6
davon				
Betriebsaufgabe ²⁾	2 273	2 503	230	10,1
sonstige Stilllegung	8 340	9 549	1 209	14,5
davon				
Kleinunternehmen	4 187	4 681	494	11,8
Nebenerwerbsbetriebe	4 153	4 868	715	17,2
Umwandlung	138	163	25	18,1
Fortzug	2 178	1 631	– 547	– 25,1
sonstige Abmeldung ⁴⁾	1 008	1 137	129	12,8

1) Ohne Reisegewerbe. — 2) Kapitalgesellschaft bzw. Personengesellschaft mit Eintrag ins Handelsregister und/oder mit Eintrag in die Handwerksrolle und/oder mit mindestens einem Arbeitnehmer/einer Arbeitnehmerin. — 3) Kauf, Pacht, Erbfolge, Rechtsformänderung, Gesellschaftereintritt. — 4) Verkauf, Verpachtung, Erbfolge, Rechtsformänderung, Gesellschafteraustritt.

Übersicht über die Klassifikation der Wirtschaftszweige, Ausgabe 2008 (WZ 2008)

Abschnitt A Land- und Forstwirtschaft, Fischerei

Abschnitt B Bergbau und Gewinnung v. Steinen u. Erden

Abschnitt C Verarbeitendes Gewerbe

10	Herstellung von Nahrungs- und Futtermitteln
11	Getränkeherstellung
13	Herstellung von Textilien
14	Herstellung von Bekleidung
16	Herstellung von Holz,- Flecht,- Korb- und Korkwaren (ohne Möbel)
18	Herstellung von Druckerzeugnissen; Vervielfältigung von bespielten Ton-, Bild- und Datenträgern
25	Herstellung von Metallerzeugnissen
26	Herstellung von Datenverarbeitungsgeräten, elektronischen und optischen Erzeugnissen
27	Herstellung von elektrischen Ausrüstungen
28	Maschinenbau
29	Herstellung von Kraftwagen und Kraftwagenteilen
31	Herstellung von Möbeln

Abschnitt D Energieversorgung

Abschnitt E Wasserversorgung; Abwasser- und Abfallentsorgung und Beseitigung von Umweltverschmutzungen

Abschnitt F Baugewerbe

41	Hochbau
42	Tiefbau
43	Vorbereitende Baustellenarbeiten, Bauinstallation und sonstiges Ausbaugewerbe

Abschnitt G Handel; Instandhaltung und Reparatur von Kraftfahrzeugen

45	Handel mit Kraftfahrzeugen; Instandhaltung und Reparatur von Kraftwagen
46	Großhandel (ohne Handel mit Kraftfahrzeugen und Krafträdern)
47	Einzelhandel (ohne Handel mit Kraftfahrzeugen)

Abschnitt H Verkehr und Lagerei

49	Landverkehr und Transport in Rohrfernleitungen
53	Post-, Kurier- und Expressdienste

Abschnitt I Gastgewerbe; Beherbergung und Gastronomie

55	Beherbergung
56	Gastronomie

Abschnitt J Information und Kommunikation

58	Verlagswesen
61	Telekommunikation
62	Erbringung von Dienstl. der Informationstechnologie
63	Informationsdienstleistungen

Abschnitt K Erbringung von Finanz- und Versicherungsdienstleistungen

66	Mit Finanz- und Versicherungsdienstleistungen verbundene Tätigkeiten
----	--

Abschnitt L Grundstücks- und Wohnungswesen

Übersicht über die Klassifikation der Wirtschaftszweige, Ausgabe 2008 (WZ 2008)

Abschnitt M Erbringung von freiberuflichen, wissenschaftlichen und technischen Dienstleistungen

- 70 Verwaltung und Führung von Unternehmen und Betrieben; Unternehmensberatung
- 73 Werbung und Marktforschung

Abschnitt N Erbringung v. sonst. wirtschaftl. Dienstleistungen

- 77 Vermietung von beweglichen Sachen
- 78 Vermittlung und Überlassung von Arbeitskräften
- 79 Reisebüros, Reiseveranstalter und Erbringung sonstiger Reservierungsdienstleistungen
- 81 Gebäudebetreuung; Garten- und Landschaftsbau

Abschnitt O Öffentliche Verwaltung, Verteidigung; Sozialversicherung

Abschnitt P Erziehung und Unterricht

Abschnitt Q Gesundheits- und Sozialwesen

Abschnitt R Kunst, Unterhaltung und Erholung

Abschnitt S Erbringung von sonstigen Dienstleistungen