



## Statistische Berichte



Kennziffer: H I 1 - j/2021

April 2022

### Straßenverkehrsunfälle in Hessen 2021

# Hessisches Statistisches Landesamt, Wiesbaden

## Impressum

Dienstgebäude: Rheinstraße 35/37, 65185 Wiesbaden

Briefadresse: 65175 Wiesbaden

## Kontakt für Fragen und Anregungen zu diesem Bericht

Ursula Kilb	0611 3802-557
Jacek Walsdorfer	0611 3802-401
E-Mail	<a href="mailto:verkehr@statistik.hessen.de">verkehr@statistik.hessen.de</a>
Telefax	0611 3802-592
Internet	<a href="https://statistik.hessen.de">https://statistik.hessen.de</a>

## Copyright

© Hessisches Statistisches Landesamt, Wiesbaden, 2022

Vervielfältigung und Verbreitung, auch auszugsweise, mit Quellenangabe gestattet.

## Allgemeine Geschäftsbedingungen

Die Allgemeinen Geschäftsbedingungen sind unter

<https://statistik.hessen.de/ueber-uns/agb-und-impressum/agb>  
abrufbar.

## Zeichenerklärungen

- = genau Null (nichts vorhanden) bzw. keine Veränderung eingetreten
- 0 = Zahlenwert ungleich Null, Betrag jedoch kleiner als die Hälfte von 1 in der letzten besetzten Stelle
- . = Zahlenwert unbekannt oder geheim zu halten
- ... = Zahlenwert lag bei Redaktionsschluss noch nicht vor
- () = Aussagewert eingeschränkt, da der Zahlenwert statistisch unsicher ist
- / = keine Angabe, da Zahlenwert nicht sicher genug
- x = Tabellenfeld gesperrt, weil Aussage nicht sinnvoll  
(oder bei Veränderungsraten ist die Ausgangszahl kleiner als 100)
- D = Durchschnitt
- s = geschätzte Zahl
- p = vorläufige Zahl
- r = berichtigte Zahl

Aus Gründen der Übersichtlichkeit sind nur negative Veränderungsraten und Salden mit einem Vorzeichen versehen. Positive Veränderungsraten und Salden sind ohne Vorzeichen.  
Im Allgemeinen ist ohne Rücksicht auf die Endsumme auf- bzw. abgerundet worden.  
Das Ergebnis der Summierung der Einzelzahlen kann deshalb geringfügig von der Endsumme abweichen.

## Inhalt

	Seite
<b>Vorbemerkungen</b>	2
<b>Grafiken</b>	
Getötete und Schwerverletzte bei Straßenverkehrsunfällen in Hessen 1990 bis 2021	4
Verunglückte bei Straßenverkehrsunfällen in Hessen 2021 nach Altersgruppen und Geschlecht	4
<b>Tabellen</b>	
1. Straßenverkehrsunfälle und Verunglückte in Hessen 1990, 1995 und 2000 bis 2021	5
2. Straßenverkehrsunfälle und Verunglückte in Hessen 2021 nach Verwaltungsbezirken und Ortschaften	6
3. Straßenverkehrsunfälle, Beteiligte und Verunglückte in Hessen 2021 nach Verwaltungsbezirken	
a) Innerhalb von Ortschaften	8
b) Außerhalb von Ortschaften, einschließlich Autobahn	12
c) Innerhalb und außerhalb von Ortschaften	16
4. Polizeilich festgestellte Unfallursachen bei Unfällen mit Personenschaden in Hessen 2021 nach Verwaltungsbezirken	
a) Innerhalb von Ortschaften	20
b) Außerhalb von Ortschaften, einschließlich Autobahn	20
c) Innerhalb und außerhalb von Ortschaften	20
5. Straßenverkehrsunfälle und Verunglückte in Hessen 2021 nach Ortschaften und Monaten	24
6. Straßenverkehrsunfälle und Verunglückte in Hessen 2021 nach Unfallarten und Straßenkategorie	26
7. Straßenverkehrsunfälle und Verunglückte in Hessen 2021 nach Unfalltypen und Straßenkategorie	30
8. Beteiligte an Straßenverkehrsunfällen mit Personenschaden in Hessen 2021 nach Altersgruppen und Geschlecht	31
9. Beteiligte an Straßenverkehrsunfällen in Hessen 2021 nach Monaten	32
10. Beteiligte an Straßenverkehrsunfällen und Unfallflucht in Hessen 2021	34
11. Alkoholisierte Beteiligte an Straßenverkehrsunfällen in Hessen 2021 nach Altersgruppen	35
12. Hauptverursacherinnen und Hauptverursacher von Straßenverkehrsunfällen in Hessen 2021	36
13. Hauptverursacherinnen und Hauptverursacher von Straßenverkehrsunfällen in Hessen 2021 nach Altersgruppen und Geschlecht	37
14. Verunglückte bei Straßenverkehrsunfällen in Hessen 2021 nach Alter, Geschlecht und Verkehrsbeteiligung	38
15. Verunglückte Kinder und Jugendliche bei Straßenverkehrsunfällen in Hessen 2021	40
16. Ursachen von Straßenverkehrsunfällen mit Personenschaden in Hessen 2021 nach Altersgruppen der Fahrerinnen und Fahrer	41
17. Ursachen von Straßenverkehrsunfällen in Hessen 2021	42
a) Fehlverhalten der Fahrerinnen und Fahrer	42
b) Technische Mängel, Wartungsmängel	45
c) Fehlverhalten der Fußgängerinnen und Fußgänger	45
d) Straßenverhältnisse	46
e) Witterungseinflüsse	47
f) Hindernisse	47
<b>Anhang</b>	
Systematik der Unfallarten	48

## Vorbemerkungen

Auf Grund des Gesetzes über die Statistik der Straßenverkehrsunfälle (Straßenverkehrsunfallstatistikgesetz — StVUnfStatG) vom 15. Juni 1990 (BGBl. I S. 1078), der Verordnung zur näheren Bestimmung des schwerwiegenden Unfalls mit Sachschaden im Sinne des Straßenverkehrsunfallstatistikgesetzes vom 21. Dezember 1994 (BGBl. I S. 3970) in Verbindung mit dem Gesetz über die Statistik für Bundeszwecke (BStatG) vom 20. Oktober 2016 (BGBl. I S. 2394), in der derzeit geltenden Fassung, wird über Unfälle, bei denen in Folge des Fahrverkehrs auf öffentlichen Wegen und Plätzen Personen getötet oder verletzt oder Sachschäden verursacht worden sind, eine Bundesstatistik durchgeführt.

Auskunftspflichtig sind die Polizeidienststellen, von denen der Unfall aufgenommen wurde. Somit werden nur Unfälle erfasst, zu denen die Polizei herangezogen wurde. Hierbei handelt es sich um Straßenverkehrsunfälle mit Personenschaden und schwerwiegende Unfälle mit Sachschaden. Letztere umfassen die schwerwiegenden Unfälle mit Sachschaden im engeren Sinne (i. e. S.) sowie sonstige Sachschadensunfälle unter Einfluss berauschender Mittel.

Zu den so genannten Bagatellunfällen zählen alle sonstigen Sachschadensunfälle ohne Straftatbestand und Ordnungswidrigkeit (Bußgeld). Hier ist es unabhängig davon, ob ein beteiligtes Kfz fahrbereit war oder nicht. Weiterhin zählen zu den Bagatellunfällen alle Unfälle mit Straftatbestand oder Bußgeld, aber ohne Alkoholeinwirkung. Hierbei müssen alle beteiligten Kfz weiterhin fahrbereit gewesen sein. Diese Bagatellunfälle werden nur zahlenmäßig nach der Ortslage (innerorts, außerorts, Autobahnen) erfasst.

Der vorliegende Bericht enthält Angaben über die Straßenverkehrsunfälle mit Personenschaden des Jahres 2021, die dabei verunglückten Personen und von den übrigen Unfällen nur die schwerwiegenden Unfälle mit Sachschaden im engeren Sinne. Während bei den monatlichen Veröffentlichungen (H I 1 – m) die Veränderungen der Unfalldaten im Vordergrund stehen, geht es hier um die möglichst umfassende Auswertung unfallrelevanter Merkmalskombinationen, vor allem auf Landesebene, für ausgewählte Merkmale auch auf Kreisebene. Daten auf Gemeindeebene werden im Rahmen der „Hessischen Gemeindestatistik“ veröffentlicht.

## Definitionen ausgewählter Begriffe

### Schwerwiegende Unfälle mit Sachschaden (i. e. S.)

Dazu zählen seit dem 1. Januar 1995 alle Unfälle, bei denen ein Straftatbestand oder eine Ordnungswidrigkeit (Bußgeld) vorlag und gleichzeitig mindestens ein Kfz als nicht fahrbereit von der Unfallstelle abgeschleppt werden musste.

### Sonstige Sachschadensunfälle unter Einfluss berauschender Mittel

Unfälle, bei denen mindestens eine Unfallbeteiligte, ein Unfallbeteiligter unter Einwirkung eines berauschenden Mittels stand und alle beteiligten Kfz fahrbereit waren.

### Beteiligte

Als Beteiligte an einem Straßenverkehrsunfall zählen alle Fahrerinnen und Fahrer, die selbst oder deren Fahrzeuge Schäden erlitten oder hervorgerufen haben, sowie die in den Unfall verwickelten Fußgängerinnen und Fußgänger. Mitfahrerinnen und Mitfahrer zählen nicht zu den Unfallbeteiligten.

### Verunglückte

Alle Personen, auch Mitfahrerinnen und Mitfahrer, die bei Straßenverkehrsunfällen verletzt oder getötet wurden.

- **Getötete:** Personen, die auf der Stelle getötet wurden oder innerhalb von 30 Tagen an den Unfallfolgen starben.
- **Schwerverletzte:** Personen, die unmittelbar in ein Krankenhaus zur stationären Behandlung (mindestens 24 Stunden) eingeliefert wurden.
- **Leichtverletzte:** Personen, deren Verletzungen keinen stationären Krankenhausaufenthalt erforderten.

## Unfallart

Die Unfallart beschreibt den äußeren Ablauf des Unfallgeschehens, nämlich ob und wie die Verkehrsteilnehmer kollidiert sind. Hierbei werden zehn Unfallarten unterschieden.

## Unfalltyp

Der Unfalltyp kennzeichnet den Verkehrsvorgang bzw. die Konfliktsituation, woraus der Unfall entstanden ist. Hierbei werden sieben Unfalltypen unterschieden.

- **Fahrerunfall:** Eine Fahrerin bzw. ein Fahrer, verliert die Kontrolle über das Fahrzeug, weil die Geschwindigkeit nicht entsprechend dem Verlauf, dem Querschnitt, der Neigung oder dem Zustand der Straße gewählt wurde oder weil deren Verlauf oder eine Querschnittsänderung zu spät erkannt wurde.
- **Abbiege-Unfall:** Unfall, der durch einen Konflikt zwischen einer bzw. einem Abbiegenden und einer bzw. einem aus gleicher oder entgegen gesetzter Richtung kommenden Verkehrsteilnehmerin bzw. Verkehrsteilnehmer ausgelöst wurde.
- **Einbiegen-/Kreuzen-Unfall:** Unfall, der durch einen Konflikt zwischen einer bzw. einem einbiegenden oder kreuzenden Wartepflichtigen und einem Vorfahrtberechtigten ausgelöst wurde.
- **Überschreiten-Unfall:** Unfall, der durch einen Konflikt zwischen einer bzw. einem die Fahrbahn überschreitenden Fußgängerin bzw. Fußgänger und einem Fahrzeug ausgelöst wurde, ausgenommen Konflikte mit abbiegenden Fahrzeugen.
- **Unfall durch ruhenden Verkehr:** Unfall, der durch einen Konflikt zwischen einem Fahrzeug des fließenden Verkehrs und einem auf der Fahrbahn haltenden oder parkenden Fahrzeug ausgelöst wurde.
- **Unfall im Längsverkehr:** Unfall, der durch einen Konflikt zwischen Verkehrsteilnehmerinnen bzw. Verkehrsteilnehmern ausgelöst wurde, die sich in gleicher oder entgegen gesetzter Richtung bewegten, sofern dieser Konflikt nicht die Folge eines Verkehrsvorgangs ist, der einem der Unfalltypen 1 bis 5 entspricht.
- **Sonstiger Unfall:** Unfall, der keinem anderen Unfalltyp zuzuordnen ist.

## Unfallursache

Von der Polizeibeamtin bzw. dem Polizeibeamten, der den Unfall aufnimmt, werden die vorläufig festgestellten Ursachen von höchstens zwei Beteiligten angegeben, die die wesentlichsten Ursachen für den Unfall gesetzt haben. Hierbei können für die betreffenden Beteiligten jeweils bis zu drei Ursachen angegeben werden. Wenn auch äußere Umstände, wie z. B. Straßenverhältnisse, Witterungseinflüsse und Hindernisse auf der Fahrbahn für den Unfall ursächlich waren, so werden je Unfall bis zu zwei „allgemeine Ursachen“ festgehalten. Die Gesamtzahl der von der Statistik nachgewiesenen Ursachen ist daher immer größer als die Zahl der Unfälle selbst.

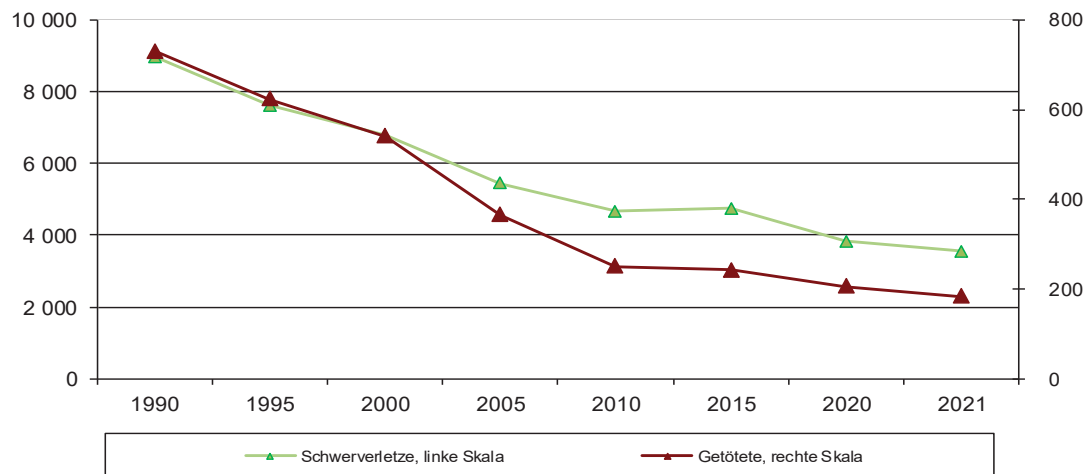
## Hauptverursacherin bzw. Hauptverursacher

Das sind die Beteiligten, die, nach Einschätzung der Polizei, die wesentlichste Ursache zum Unfall gesetzt hat.

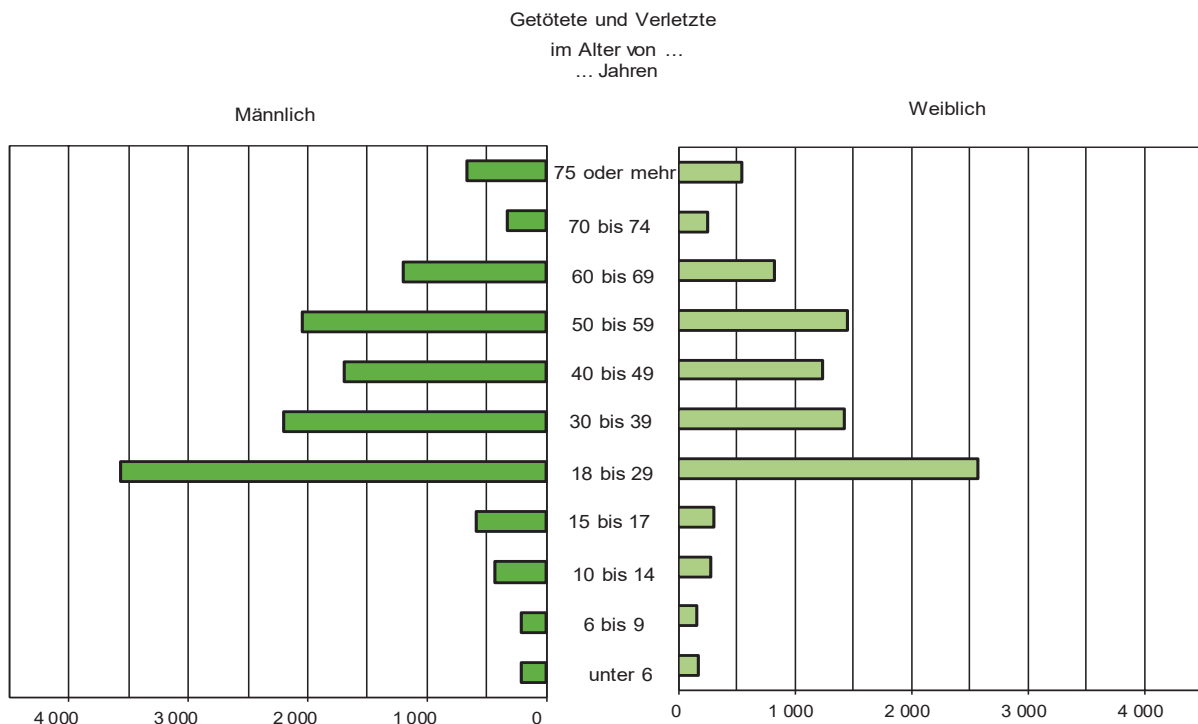
## Ortschaften

Als Unfälle innerhalb von Ortschaften gelten Unfälle, die sich innerhalb der mit gelben Ortstafeln (Zeichen 310 und 311 der Straßenverkehrsordnung) kenntlich gemachten geschlossenen Ortschaften ereignet haben. Andernfalls handelt es sich um Unfälle außerhalb von Ortschaften. Alle Unfälle auf Autobahnen, auch die auf Stadtautobahnen, gelten als Unfälle außerhalb von Ortschaften.

### Getötete und Schwerverletzte bei Straßenverkehrsunfällen in Hessen 1990 bis 2021



### Verunglückte bei Straßenverkehrsunfällen in Hessen 2021 nach Altersgruppen und Geschlecht



# 1. Straßenverkehrsunfälle und Verunglückte in Hessen 1990, 1995 und 2000 bis 2021

Jahr	Unfälle mit Personenschaden				Verunglückte				Sach- schadens- unfälle <sup>1)</sup>
	insgesamt	davon mit			insgesamt	davon			
		Getöteten	Schwer- verletzten	Leicht- verletzten		Getötete	Schwer- verletzten	Leicht- verletzten	
Grundzahlen									
1990	31 631	651	7 324	23 656	42 958	731	8 979	33 248	•
1995	27 200	564	6 201	20 435	37 335	624	7 614	29 097	12 329
2000	26 988	496	5 536	20 956	36 870	540	6 782	29 548	10 102
2001	26 953	467	5 392	21 094	36 866	516	6 418	29 932	10 046
2002	26 596	461	5 176	20 959	36 285	501	6 276	29 508	9 929
2003	26 044	450	5 029	20 565	35 148	504	5 973	28 671	9 720
2004	25 315	402	4 995	19 918	34 093	428	5 925	27 740	9 552
2005	24 843	339	4 665	19 839	33 563	365	5 438	27 760	8 907
2006	24 258	347	4 602	19 309	32 542	376	5 422	26 744	9 588
2007	24 745	355	4 563	19 827	32 909	373	5 326	27 210	9 815
2008	23 139	289	4 347	18 503	30 406	318	4 954	25 134	8 846
2009	22 687	294	4 293	18 100	30 097	308	4 962	24 827	8 624
2010	21 075	237	3 970	16 868	28 122	250	4 667	23 205	8 662
2011	22 461	248	4 472	17 741	30 003	263	5 227	24 513	8 365
2012	21 609	260	4 263	17 086	28 980	279	5 044	23 657	8 214
2013	20 522	200	4 004	16 318	27 727	215	4 704	22 808	8 457
2014	21 220	213	4 183	16 824	28 382	223	4 878	23 281	7 839
2015	21 157	231	4 090	16 836	28 348	242	4 749	23 357	7 619
2016	21 314	217	4 057	17 040	28 294	231	4 777	23 286	8 063
2017	21 120	202	3 963	16 955	28 438	213	4 642	23 583	9 540
2018	21 515	223	3 972	17 320	28 547	239	4 625	23 683	8 814
2019	20 667	209	3 910	16 548	27 497	224	4 551	22 722	8 824
2020	17 407	196	3 305	13 906	22 557	205	3 820	18 532	7 411
2021	17 159	167	3 116	13 876	22 359	183	3 548	18 628	7 853
Zu- bzw. Abnahme (–) gegenüber dem Vorjahr in Prozent									
1990	– 0,4	– 3,6	– 4,2	0,9	1,0	0,1	– 4,5	2,7	•
1995	– 1,1	– 2,1	– 0,8	– 1,2	– 0,6	– 2,8	– 1,4	– 0,4	•
2000	– 2,4	– 4,2	– 4,7	– 1,7	– 2,4	– 5,3	– 3,4	– 2,1	– 2,4
2001	– 0,1	– 5,8	– 2,6	0,7	– 0,0	– 4,4	– 5,4	1,3	– 0,6
2002	– 1,3	– 1,3	– 4,0	– 0,6	– 1,6	– 2,9	– 2,2	– 1,4	– 1,2
2003	– 2,1	– 2,4	– 2,8	– 1,9	– 3,1	0,6	– 4,8	– 2,8	– 2,1
2004	– 2,8	– 10,7	– 0,7	– 3,1	– 3,0	– 15,1	– 0,8	– 3,2	– 1,7
2005	– 1,9	– 15,7	– 6,6	– 0,4	– 1,6	– 14,7	– 8,2	0,1	– 6,8
2006	– 2,4	2,4	– 1,4	– 2,7	– 3,0	3,0	– 0,3	– 3,7	7,6
2007	2,0	2,3	– 0,8	2,7	1,1	– 0,8	– 1,8	1,7	2,4
2008	– 6,5	– 18,6	– 4,7	– 6,7	– 7,6	– 14,7	– 7,0	– 7,6	– 9,9
2009	– 2,0	1,7	– 1,2	– 2,2	– 1,0	– 3,1	0,2	– 1,2	– 2,5
2010	– 7,1	– 19,4	– 7,5	– 6,8	– 6,6	– 18,8	– 5,9	– 6,5	0,4
2011	6,6	4,6	12,6	5,2	6,7	5,2	12,0	5,6	– 3,4
2012	– 3,8	4,8	– 4,7	– 3,7	– 3,4	6,1	– 3,5	– 3,5	– 1,8
2013	– 5,0	– 23,1	– 6,1	– 4,5	– 4,3	– 22,9	– 6,7	– 3,6	3,0
2014	3,4	6,5	4,5	3,1	2,4	3,7	3,7	2,1	– 7,3
2015	– 0,3	8,5	– 2,2	0,1	– 0,1	8,5	– 2,6	0,3	– 2,8
2016	0,7	– 6,1	– 0,8	1,2	– 0,2	– 4,5	0,6	– 0,3	5,8
2017	– 0,9	– 6,9	– 2,3	– 0,5	0,5	– 7,8	– 2,8	1,3	18,3
2018	1,9	10,4	0,2	2,2	0,4	12,2	– 0,4	0,4	– 7,6
2019	– 3,9	– 6,3	– 1,6	– 4,5	– 3,7	– 6,3	– 1,6	– 4,1	0,1
2020	– 15,8	– 6,2	– 15,5	– 16,0	– 18,0	– 8,5	– 16,1	– 18,4	– 16,0
2021	– 1,4	– 14,8	– 5,7	– 0,2	– 0,9	– 10,7	– 7,1	0,5	6,0

1) Schwerwiegende Unfälle mit Sachschaden (im engeren Sinne) und sonstige Unfälle unter Einwirkung berauschender Mittel.

## 2. Straßenverkehrsunfälle und Verunglückte in Hessen 2021 nach Verwaltungsbezirken und Ortslage

Kreisfreie Stadt Landkreis — Ortslage	Straßenverkehrsunfälle				Verunglückte			
	insgesamt	mit Personen- schaden	schwerwie- gende mit Sachschaden i. e. S.	unter Einfluss berau- schender Mittel	insgesamt	Getötete	Schwer- verletzte	Leicht- verletzte
Darmstadt, Wissenschaftsstadt	785	469	295	21	559	4	66	489
innerorts	608	394	193	21	455	4	53	398
außerorts ohne Autobahn	88	51	37	—	67	—	10	57
Autobahn	89	24	65	—	37	—	3	34
Frankfurt am Main, Stadt	3 168	2 399	613	156	2 934	9	301	2 624
innerorts	2 684	2 107	428	149	2 486	4	251	2 231
außerorts ohne Autobahn	67	48	17	2	86	1	8	77
Autobahn	417	244	168	5	362	4	42	316
Offenbach am Main, Stadt	495	352	107	36	437	3	56	378
innerorts	410	290	85	35	337	3	39	295
außerorts ohne Autobahn	28	25	3	—	36	—	10	26
Autobahn	57	37	19	1	64	—	7	57
Wiesbaden, Landeshauptstadt	1 352	1 028	270	54	1 326	2	145	1 179
innerorts	1 150	890	213	47	1 105	1	115	989
außerorts ohne Autobahn	83	65	16	2	101	—	18	83
Autobahn	119	73	41	5	120	1	12	107
Landkreis Bergstraße	1 290	772	475	43	963	6	133	824
innerorts	768	497	237	34	579	1	59	519
außerorts ohne Autobahn	286	183	98	5	246	3	58	185
Autobahn	236	92	140	4	138	2	16	120
Landkreis Darmstadt-Dieburg	1 432	821	565	46	1 052	7	172	873
innerorts	761	470	259	32	542	3	86	453
außerorts ohne Autobahn	493	272	211	10	379	4	72	303
Autobahn	178	79	95	4	131	—	14	117
Landkreis Groß-Gerau	1 419	775	588	56	1 002	10	133	859
innerorts	753	454	260	39	542	2	69	471
außerorts ohne Autobahn	335	190	138	7	272	4	44	224
Autobahn	331	131	190	10	188	4	20	164
Hochtaunuskreis	762	543	188	31	735	5	105	625
innerorts	460	330	104	26	386	1	51	334
außerorts ohne Autobahn	243	181	58	4	291	4	49	238
Autobahn	59	32	26	1	58	—	5	53
Main-Kinzig-Kreis	1 345	919	346	80	1 199	7	195	997
innerorts	732	509	160	63	586	—	92	494
außerorts ohne Autobahn	446	319	115	12	473	5	89	379
Autobahn	167	91	71	5	140	2	14	124
Main-Taunus-Kreis	753	536	189	28	676	6	120	550
innerorts	485	348	116	21	399	3	72	324
außerorts ohne Autobahn	158	121	32	5	169	3	29	137
Autobahn	110	67	41	2	108	—	19	89
Odenwaldkreis	500	297	186	17	396	4	80	312
innerorts	268	154	99	15	203	—	30	173
außerorts ohne Autobahn	232	143	87	2	193	4	50	139
Autobahn	—	—	—	—	—	—	—	—
Landkreis Offenbach	1 170	869	255	46	1 170	6	134	1 030
innerorts	687	521	134	32	647	1	58	588
außerorts ohne Autobahn	337	264	66	7	385	5	55	325
Autobahn	146	84	55	7	138	—	21	117
Rheingau-Taunus-Kreis	620	438	154	28	575	9	108	458
innerorts	276	192	63	21	227	2	37	188
außerorts ohne Autobahn	299	225	67	7	310	7	68	235
Autobahn	45	21	24	—	38	—	3	35
Wetteraukreis	1 094	771	273	50	1 043	13	154	876
innerorts	524	372	119	33	442	—	68	374
außerorts ohne Autobahn	416	316	86	14	470	8	69	393
Autobahn	154	83	68	3	131	5	17	109
Reg.-Bez. D a r m s t a d t	16 185	10 989	4 504	692	14 067	91	1 902	12 074
innerorts	10 566	7 528	2 470	568	8 936	25	1 080	7 831
außerorts ohne Autobahn	3 511	2 403	1 031	77	3 478	48	629	2 801
Autobahn	2 108	1 058	1 003	47	1 653	18	193	1 442



## 2. Straßenverkehrsunfälle und Verunglückte in Hessen 2021 nach Verwaltungsbezirken und Ortslage

Kreisfreie Stadt Landkreis — Ortslage	Straßenverkehrsunfälle				Verunglückte			
	insgesamt	mit Personen- schaden	schwerwie- gende mit Sachschaden i. e. S.	unter Einfluss berau- schender Mittel	insgesamt	Getötete	Schwer- verletzte	Leicht- verletzte
Landkreis Gießen	1 115	756	306	53	1 013	8	159	846
innerorts	592	410	145	37	495	3	61	431
außerorts ohne Autobahn	348	235	99	14	337	3	63	271
Autobahn	175	111	62	2	181	2	35	144
Lahn-Dill-Kreis	965	648	272	45	878	11	171	696
innerorts	451	305	118	28	389	1	64	324
außerorts ohne Autobahn	390	288	88	14	412	10	95	307
Autobahn	124	55	66	3	77	—	12	65
Landkreis Limburg-Weilburg	756	548	176	32	735	7	139	589
innerorts	384	271	86	27	337	2	46	289
außerorts ohne Autobahn	284	219	61	4	310	4	83	223
Autobahn	88	58	29	1	88	1	10	77
Landkreis Marburg-Biedenkopf	701	514	148	39	705	12	128	565
innerorts	356	249	79	28	297	3	39	255
außerorts ohne Autobahn	345	265	69	11	408	9	89	310
Autobahn	—	—	—	—	—	—	—	—
Vogelsbergkreis	489	357	114	18	539	10	147	382
innerorts	195	144	39	12	181	—	49	132
außerorts ohne Autobahn	215	162	50	3	249	7	76	166
Autobahn	79	51	25	3	109	3	22	84
Reg.-Bez. G i e ß e n	4 026	2 823	1 016	187	3 870	48	744	3 078
innerorts	1 978	1 379	467	132	1 699	9	259	1 431
außerorts ohne Autobahn	1 582	1 169	367	46	1 716	33	406	1 277
Autobahn	466	275	182	9	455	6	79	370
Kassel, documenta-Stadt	975	704	203	68	879	3	86	790
innerorts	905	648	189	68	787	2	73	712
außerorts ohne Autobahn	55	44	11	—	68	1	6	61
Autobahn	15	12	3	—	24	—	7	17
Landkreis Fulda	814	578	203	33	788	8	166	614
innerorts	427	308	92	27	391	—	76	315
außerorts ohne Autobahn	283	217	60	6	316	6	74	236
Autobahn	104	53	51	—	81	2	16	63
Landkreis Hersfeld-Rotenburg	561	366	168	27	497	8	116	373
innerorts	234	157	57	20	195	2	39	154
außerorts ohne Autobahn	159	123	33	3	173	2	46	125
Autobahn	168	86	78	4	129	4	31	94
Landkreis Kassel	756	520	208	28	700	5	132	563
innerorts	301	204	74	23	254	—	36	218
außerorts ohne Autobahn	296	225	67	4	324	4	77	243
Autobahn	159	91	67	1	122	1	19	102
Schwalm-Eder-Kreis	765	498	238	29	656	12	159	485
innerorts	302	195	88	19	235	2	36	197
außerorts ohne Autobahn	309	224	76	9	300	9	88	203
Autobahn	154	79	74	1	121	1	35	85
Landkreis Waldeck-Frankenberg	559	420	114	25	565	3	175	387
innerorts	244	166	60	18	202	—	46	156
außerorts ohne Autobahn	304	250	48	6	357	3	127	227
Autobahn	11	4	6	1	6	—	2	4
Werra-Meißner-Kreis	371	261	89	21	337	5	68	264
innerorts	187	130	44	13	150	1	25	124
außerorts ohne Autobahn	164	123	34	7	178	4	41	133
Autobahn	20	8	11	1	9	—	2	7
Reg.-Bez. K a s s e l	4 801	3 347	1 223	231	4 422	44	902	3 476
innerorts	2 600	1 808	604	188	2 214	7	331	1 876
außerorts ohne Autobahn	1 570	1 206	329	35	1 716	29	459	1 228
Autobahn	631	333	290	8	492	8	112	372
Land H e s s e n	25 012	17 159	6 743	1 110	22 359	183	3 548	18 628
innerorts	15 144	10 715	3 541	888	12 849	41	1 670	11 138
außerorts ohne Autobahn	6 663	4 778	1 727	158	6 910	110	1 494	5 306
Autobahn	3 205	1 666	1 475	64	2 600	32	384	2 184
Kreisfreie Städte	6 775	4 952	1 488	335	6 135	21	654	5 460
Landkreise	18 237	12 207	5 255	775	16 224	162	2 894	13 168

### 3. Straßenverkehrsunfälle, Beteiligte und Verunglückte

Lfd.-Nr.	Merkmal	Darmstadt, Wissenschafts- stadt	Frankfurt am Main, Stadt	Offenbach am Main, Stadt	Wiesbaden, Landeshaupt- stadt	Landkreis Bergstraße
a) Innerhalb von						
Unfälle						
1	mit Getöteten	4	4	3	1	1
2	mit Verletzten	390	2 103	287	889	496
3	mit Personenschaden zusammen	394	2 107	290	890	497
4	Schwerwiegende mit Sachschaden i.e.S.	193	428	85	213	237
Unfälle mit Personenschaden auf						
5	Autobahnen	—	—	—	—	—
6	Bundesstraßen	87	328	46	160	109
7	Landesstraßen	23	165	29	93	83
8	Kreisstraßen	17	290	14	240	17
9	sonstige Straßen	267	1 324	201	397	288
An Unfällen mit Personenschaden beteiligte						
10	Krafträder mit Versicherungskennzeichen	14	105	13	47	35
11	Krafträder mit amtlichem Kennzeichen	18	121	24	59	57
12	Personenkraftwagen	425	2 198	354	1 105	569
13	Busse	18	40	12	56	8
14	Landwirtschaftliche Zugmaschinen	2	2	—	1	3
15	Güterkraftfahrzeuge	16	145	19	72	30
16	sonstige Kraftfahrzeuge	11	287	7	54	11
17	Kraftfahrzeuge zusammen	504	2 898	429	1 394	713
18	Fahrräder	202	848	108	247	183
19	Fußgänger/-innen	54	352	46	159	61
20	Sonstige	14	125	7	9	5
21	Beteiligte insgesamt	774	4 223	590	1 809	962
22	darunter von 18 bis unter 21 Jahre	36	186	37	101	45
23	von 21 bis unter 25 Jahre	59	312	50	118	68
24	65 Jahre oder älter	99	393	67	193	157
25	Verunglückte insgesamt	455	2 486	337	1 105	579
Getötete Benutzer von						
26	Krafträdern mit Versicherungskennzeichen	—	—	—	—	—
27	Krafträdern mit amtlichem Kennzeichen	1	—	—	—	—
28	Personenkraftwagen	—	1	—	—	1
29	Güterkraftfahrzeugen	—	—	—	—	—
30	Fahrrädern	2	1	3	1	—
31	Getötete Fußgänger/-innen	1	2	—	—	—
32	Sonstige Getötete	—	—	—	—	—
33	Getötete insgesamt	4	4	3	1	1
34	darunter unter 6 Jahren	—	—	—	—	—
35	von 6 bis unter 15 Jahre	—	—	—	—	—
36	von 18 bis unter 21 Jahre	—	1	—	—	—
37	von 21 bis unter 25 Jahre	—	—	—	—	—
38	65 Jahre oder älter	2	1	1	1	1
Verletzte Benutzer von						
39	Krafträdern mit Versicherungskennzeichen	15	103	14	49	40
40	Krafträdern mit amtlichem Kennzeichen	17	116	22	57	58
41	Personenkraftwagen	157	885	140	509	229
42	Güterkraftfahrzeugen	2	15	4	12	3
43	Fahrrädern	181	766	94	225	176
44	Verletzte Fußgänger/-innen	49	321	44	149	57
45	Sonstige Verletzte	30	276	16	103	15
46	Verletzte insgesamt	451	2 482	334	1 104	578
47	darunter unter 6 Jahren	5	49	6	21	10
48	von 6 bis unter 15 Jahre	29	143	23	61	45
49	von 18 bis unter 21 Jahre	23	134	23	79	34
50	von 21 bis unter 25 Jahre	43	215	27	82	46
51	65 Jahre oder älter	52	231	37	108	89

**in Hessen 2021 nach Verwaltungsbezirken**

Landkreis Darmstadt- Dieburg	Landkreis Groß- Gerau	Hochtaunus- kreis	Main-Kinzig- Kreis	Main-Taunus- Kreis	Odenwald- kreis	Landkreis Offenbach	Rheingau- Taunus- Kreis	Lfd.- Nr.
Ortschaften								
3	2	1	—	3	—	1	2	1
467	452	329	509	345	154	520	190	2
470	454	330	509	348	154	521	192	3
259	260	104	160	116	99	134	63	4
—	—	—	—	—	—	—	—	5
30	54	23	37	36	51	43	32	6
92	41	57	150	99	20	85	27	7
20	30	16	21	2	15	19	13	8
328	329	234	301	211	68	374	120	9
24	24	10	28	6	7	20	9	10
36	38	26	48	26	20	27	23	11
435	528	375	605	377	223	661	217	12
2	8	13	10	8	—	13	4	13
—	—	1	6	2	1	—	2	14
28	31	22	41	21	13	35	14	15
10	13	5	21	10	1	10	3	16
535	642	452	759	450	265	766	272	17
236	185	118	158	153	22	205	54	18
53	66	54	76	50	16	62	35	19
8	9	8	6	6	2	13	4	20
832	902	632	999	659	305	1 046	365	21
54	57	23	59	29	15	57	18	22
57	76	36	64	46	31	69	24	23
154	113	104	163	109	47	167	78	24
542	542	386	586	399	203	647	227	25
—	—	—	—	—	—	—	—	26
—	—	—	—	—	—	—	—	27
—	1	—	—	—	—	—	—	28
—	1	—	—	—	—	—	—	29
1	—	1	—	1	—	—	—	30
2	—	—	—	2	—	1	2	31
—	—	—	—	—	—	—	—	32
3	2	1	—	3	—	1	2	33
1	—	—	—	—	—	—	—	34
—	—	—	—	—	—	—	—	35
—	—	—	—	—	—	—	—	36
—	1	—	—	—	—	—	—	37
2	1	1	—	2	—	1	2	38
25	22	10	28	6	8	22	9	39
34	36	26	47	25	21	27	22	40
192	229	160	259	165	130	315	100	41
3	7	4	7	1	4	9	4	42
229	168	111	147	144	22	195	51	43
49	60	51	75	46	16	60	32	44
7	18	23	23	9	2	18	7	45
539	540	385	586	396	203	646	225	46
11	14	4	7	4	2	13	6	47
48	33	31	41	32	19	54	11	48
41	43	19	38	27	13	46	12	49
38	40	28	42	24	13	44	18	50
98	69	58	93	60	30	101	41	51

### 3. Straßenverkehrsunfälle, Beteiligte und Verunglückte

Lfd.-Nr.	Merkmal	Wetterau-kreis	Landkreis Gießen	Lahn-Dill-Kreis	Landkreis Limburg-Weilburg	Landkreis Marburg-Biedenkopf	Vogelsberg-kreis
a) Innerhalb von							
Unfälle							
1	mit Getöteten	—	3	1	2	3	—
2	mit Verletzten	372	407	304	269	246	144
3	mit Personenschaden zusammen	372	410	305	271	249	144
4	Schwerwiegende mit Sachschaden i.e.S.	119	145	118	86	79	39
Unfälle mit Personenschaden auf							
5	Autobahnen	—	—	—	—	—	—
6	Bundesstraßen	53	15	38	61	23	34
7	Landesstraßen	43	113	114	49	75	37
8	Kreisstraßen	15	23	18	34	28	7
9	sonstige Straßen	261	259	135	127	123	66
An Unfällen mit Personenschaden beteiligte							
10	Krafträder mit Versicherungskennzeichen	27	14	14	20	11	8
11	Krafträder mit amtlichem Kennzeichen	29	23	28	30	17	14
12	Personenkraftwagen	470	533	434	350	284	152
13	Busse	1	8	6	6	7	2
14	Landwirtschaftliche Zugmaschinen	5	—	1	4	—	3
15	Güterkraftfahrzeuge	25	24	25	20	26	14
16	sonstige Kraftfahrzeuge	11	12	3	5	4	2
17	Kraftfahrzeuge zusammen	568	614	511	435	349	195
18	Fahrräder	105	136	58	44	73	39
19	Fußgänger/-innen	54	48	39	38	62	22
20	Sonstige	5	9	1	3	12	4
21	Beteiligte insgesamt	732	807	609	520	496	260
22	darunter von 18 bis unter 21 Jahre	41	56	47	33	33	19
23	von 21 bis unter 25 Jahre	36	83	51	41	37	10
24	65 Jahre oder älter	120	84	92	61	64	48
25	Verunglückte insgesamt	442	495	389	337	297	181
Getötete Benutzer von							
26	Krafträdern mit Versicherungskennzeichen	—	—	—	—	—	—
27	Krafträdern mit amtlichem Kennzeichen	—	1	—	—	—	—
28	Personenkraftwagen	—	—	—	1	—	—
29	Güterkraftfahrzeugen	—	—	—	—	—	—
30	Fahrrädern	—	1	—	—	1	—
31	Getötete Fußgänger/-innen	—	1	1	1	2	—
32	Sonstige Getötete	—	—	—	—	—	—
33	Getötete insgesamt	—	3	1	2	3	—
34	darunter unter 6 Jahren	—	—	1	—	—	—
35	von 6 bis unter 15 Jahre	—	—	—	—	—	—
36	von 18 bis unter 21 Jahre	—	—	—	—	—	—
37	von 21 bis unter 25 Jahre	—	—	—	—	—	—
38	65 Jahre oder älter	—	2	—	2	—	—
Verletzte Benutzer von							
39	Krafträdern mit Versicherungskennzeichen	27	13	14	19	12	8
40	Krafträdern mit amtlichem Kennzeichen	30	21	28	31	17	14
41	Personenkraftwagen	212	261	241	195	128	88
42	Güterkraftfahrzeugen	7	8	7	4	2	4
43	Fahrrädern	98	130	53	42	67	38
44	Verletzte Fußgänger/-innen	53	44	38	37	59	22
45	Sonstige Verletzte	15	15	7	7	9	7
46	Verletzte insgesamt	442	492	388	335	294	181
47	darunter unter 6 Jahren	8	6	7	3	4	3
48	von 6 bis unter 15 Jahre	33	29	17	13	20	16
49	von 18 bis unter 21 Jahre	31	40	42	28	21	12
50	von 21 bis unter 25 Jahre	27	52	30	38	19	6
51	65 Jahre oder älter	64	49	52	36	43	36

**in Hessen 2021 nach Verwaltungsbezirken**

Kassel, documenta- Stadt	Landkreis Fulda	Landkreis Hersfeld- Rotenburg	Landkreis Kassel	Schwalm-Eder- Kreis	Landkreis Waldeck- Frankenberg	Werra-Meißner- Kreis	Land Hessen	Lfd.- Nr.
Ortschaften								
2	—	2	—	2	—	1	41	1
646	308	155	204	193	166	129	10 674	2
648	308	157	204	195	166	130	10 715	3
189	92	57	74	88	60	44	3 541	4
—	—	—	—	—	—	—	—	5
189	55	46	10	23	13	32	1 628	6
162	106	27	57	36	24	22	1 829	7
111	21	13	26	12	6	2	1 030	8
186	126	71	111	124	123	74	6 228	9
24	29	10	5	11	8	8	531	10
34	37	22	15	20	13	12	817	11
815	371	180	266	246	203	158	12 534	12
15	5	4	6	4	3	3	262	13
—	4	—	—	5	—	2	44	14
57	18	11	12	23	7	9	758	15
22	10	4	7	5	3	3	534	16
967	474	231	311	314	237	195	15 480	17
188	79	42	49	28	44	29	3 633	18
110	33	24	31	21	29	17	1 612	19
37	8	2	6	2	5	2	312	20
1 302	594	299	397	365	315	243	21 037	21
75	40	15	11	17	18	17	1 139	22
112	62	24	32	27	18	13	1 556	23
143	81	46	84	58	58	40	2 823	24
787	391	195	254	235	202	150	12 849	25
1	—	—	—	—	—	—	1	26
—	—	—	—	—	—	—	2	27
—	—	—	—	—	—	—	4	28
—	—	—	—	—	—	—	1	29
—	—	—	—	1	—	1	14	30
1	—	2	—	—	—	—	18	31
—	—	—	—	1	—	—	1	32
2	—	2	—	2	—	1	41	33
—	—	—	—	—	—	—	2	34
—	—	—	—	—	—	—	—	35
—	—	—	—	—	—	—	1	36
—	—	—	—	—	—	—	1	37
1	—	2	—	2	—	—	24	38
23	30	10	3	10	8	9	537	39
34	40	23	15	20	14	12	807	40
384	199	90	153	147	104	79	5 751	41
13	2	7	2	7	—	2	140	42
175	74	36	46	22	41	27	3 358	43
103	32	22	31	21	29	16	1 516	44
53	14	5	4	6	6	4	699	45
785	391	193	254	233	202	149	12 808	46
14	6	7	5	4	5	—	224	47
40	21	12	19	12	13	9	824	48
46	32	15	11	7	13	7	837	49
71	40	18	20	20	14	11	1 026	50
80	49	27	47	34	36	21	1 641	51

### 3. Straßenverkehrsunfälle, Beteiligte und Verunglückte

Lfd.-Nr.	Merkmal	Darmstadt, Wissenschafts- stadt	Frankfurt am Main, Stadt	Offenbach am Main, Stadt	Wiesbaden, Landeshaupt- stadt	Landkreis Bergstraße
b) Außerhalb von Ortschaften,						
Unfälle						
1	mit Getöteten	—	4	—	1	5
2	mit Verletzten	75	288	62	137	270
3	mit Personenschaden zusammen	75	292	62	138	275
4	Schwerwiegende mit Sachschaden i.e.S.	102	185	22	57	238
Unfälle mit Personenschaden auf						
5	Autobahnen	24	244	37	73	92
6	Bundesstraßen	35	23	11	35	70
7	Landesstraßen	5	15	11	19	76
8	Kreisstraßen	6	6	—	4	16
9	sonstige Straßen	5	4	3	7	21
An Unfällen mit Personenschaden beteiligte						
10	Krafträder mit Versicherungskennzeichen	—	1	—	1	4
11	Krafträder mit amtlichem Kennzeichen	9	13	7	7	46
12	Personenkraftwagen	109	507	102	233	365
13	Busse	2	3	—	2	4
14	Landwirtschaftliche Zugmaschinen	—	—	—	1	5
15	Güterkraftfahrzeuge	15	80	15	31	42
16	sonstige Kraftfahrzeuge	1	2	—	3	4
17	Kraftfahrzeuge zusammen	136	606	124	278	470
18	Fahrräder	16	13	3	6	34
19	Fußgänger/-innen	—	5	—	4	3
20	Sonstige	2	13	1	—	3
21	Beteiligte insgesamt	154	637	128	288	510
22	darunter von 18 bis unter 21 Jahre	9	36	8	17	26
23	von 21 bis unter 25 Jahre	17	71	13	31	41
24	65 Jahre oder älter	12	30	11	32	50
25	Verunglückte insgesamt	104	448	100	221	384
Getötete Benutzer von						
26	Krafträdern mit Versicherungskennzeichen	—	—	—	—	—
27	Krafträdern mit amtlichem Kennzeichen	—	2	—	—	2
28	Personenkraftwagen	—	2	—	1	2
29	Güterkraftfahrzeugen	—	—	—	—	—
30	Fahrrädern	—	—	—	—	—
31	Getötete Fußgänger/-innen	—	1	—	—	1
32	Sonstige Getötete	—	—	—	—	—
33	Getötete insgesamt	—	5	—	1	5
34	darunter unter 6 Jahren	—	—	—	—	—
35	von 6 bis unter 15 Jahre	—	—	—	—	—
36	von 18 bis unter 21 Jahre	—	—	—	—	—
37	von 21 bis unter 25 Jahre	—	—	—	—	—
38	65 Jahre oder älter	—	1	—	1	—
Verletzte Benutzer von						
39	Krafträdern mit Versicherungskennzeichen	—	1	—	1	1
40	Krafträdern mit amtlichem Kennzeichen	8	11	8	7	45
41	Personenkraftwagen	79	374	85	190	282
42	Güterkraftfahrzeugen	3	20	5	9	13
43	Fahrrädern	14	11	2	6	28
44	Verletzte Fußgänger/-innen	—	3	—	4	2
45	Sonstige Verletzte	—	23	—	3	8
46	Verletzte insgesamt	104	443	100	220	379
47	darunter unter 6 Jahren	—	17	3	5	7
48	von 6 bis unter 15 Jahre	1	12	4	6	12
49	von 18 bis unter 21 Jahre	6	34	6	18	31
50	von 21 bis unter 25 Jahre	16	67	13	27	43
51	65 Jahre oder älter	6	23	5	16	29

**in Hessen 2021 nach Verwaltungsbezirken**

Landkreis Darmstadt- Dieburg	Landkreis Groß- Gerau	Hochtaunus- kreis	Main-Kinzig- Kreis	Main-Taunus- Kreis	Odenwald- kreis	Landkreis Offenbach	Rheingau- Taunus- Kreis	Lfd.- Nr.
einschließlich Autobahnen								
3	7	4	7	3	4	5	6	1
348	314	209	403	185	139	343	240	2
351	321	213	410	188	143	348	246	3
306	328	84	186	73	87	121	91	4
79	131	32	91	67	—	84	21	5
101	80	64	60	43	60	126	107	6
102	66	94	191	70	56	90	95	7
37	21	9	43	2	19	23	14	8
32	23	14	25	6	8	25	9	9
4	4	1	6	2	9	1	1	10
44	21	31	44	13	46	23	66	11
468	456	337	578	291	131	591	306	12
2	2	1	2	2	—	—	—	13
3	1	2	3	—	1	1	2	14
50	93	21	76	42	7	85	26	15
4	1	2	10	1	1	6	—	16
575	578	395	719	351	195	707	401	17
65	39	10	37	15	18	35	21	18
7	6	1	6	2	1	5	4	19
8	3	2	5	3	—	7	3	20
655	626	408	767	371	214	754	429	21
45	42	47	68	29	28	46	46	22
51	49	44	83	36	19	73	42	23
62	49	42	75	39	26	58	45	24
510	460	349	613	277	193	523	348	25
—	—	—	—	—	—	1	—	26
2	—	2	1	1	2	1	2	27
1	5	1	5	2	2	3	5	28
—	1	—	1	—	—	—	—	29
1	1	—	—	—	—	—	—	30
—	1	—	—	—	—	—	—	31
—	—	1	—	—	—	—	—	32
4	8	4	7	3	4	5	7	33
—	—	—	—	—	—	—	—	34
1	—	—	—	—	—	—	—	35
—	1	1	—	—	—	1	2	36
1	3	—	—	1	—	—	—	37
—	—	1	1	1	2	1	—	38
4	4	1	7	2	9	—	1	39
43	22	31	45	12	44	23	65	40
375	346	287	480	226	115	426	243	41
12	40	12	24	16	1	30	7	42
58	33	10	31	15	17	30	21	43
7	4	1	5	2	1	5	4	44
7	3	3	14	1	2	4	—	45
506	452	345	606	274	189	518	341	46
6	5	9	8	3	1	5	2	47
20	7	4	23	3	8	14	9	48
51	30	51	69	27	29	40	46	49
48	48	34	86	27	21	67	28	50
48	41	34	56	22	18	27	28	51

### 3. Straßenverkehrsunfälle, Beteiligte und Verunglückte

Lfd.-Nr.	Merkmal	Wetterau-kreis	Landkreis Gießen	Lahn-Dill-Kreis	Landkreis Limburg-Weilburg	Landkreis Marburg-Biedenkopf	Vogelsberg-kreis
b) Außerhalb von Ortschaften,							
Unfälle							
1	mit Getöteten	9	5	9	5	8	10
2	mit Verletzten	390	341	334	272	257	203
3	mit Personenschaden zusammen	399	346	343	277	265	213
4	Schwerwiegende mit Sachschaden i.e.S.	154	161	154	90	69	75
Unfälle mit Personenschaden auf							
5	Autobahnen	83	111	55	58	—	51
6	Bundesstraßen	172	76	72	71	131	44
7	Landesstraßen	103	120	147	107	86	78
8	Kreisstraßen	30	33	42	30	38	22
9	sonstige Straßen	11	6	27	11	10	18
An Unfällen mit Personenschaden beteiligte							
10	Krafträder mit Versicherungskennzeichen	7	7	3	6	6	11
11	Krafträder mit amtlichem Kennzeichen	28	35	54	38	35	35
12	Personenkraftwagen	642	505	440	368	349	240
13	Busse	—	2	1	2	3	—
14	Landwirtschaftliche Zugmaschinen	4	3	4	3	3	7
15	Güterkraftfahrzeuge	85	77	57	60	35	47
16	sonstige Kraftfahrzeuge	10	4	2	4	7	4
17	Kraftfahrzeuge zusammen	776	633	561	481	438	344
18	Fahrräder	15	12	32	14	11	16
19	Fußgänger/-innen	3	4	9	5	4	3
20	Sonstige	6	4	6	2	6	—
21	Beteiligte insgesamt	800	653	608	502	459	363
22	darunter von 18 bis unter 21 Jahre	54	65	59	48	50	29
23	von 21 bis unter 25 Jahre	100	69	73	57	44	36
24	65 Jahre oder älter	78	66	56	40	46	36
25	Verunglückte insgesamt	601	518	489	398	408	358
Getötete Benutzer von							
26	Krafträdern mit Versicherungskennzeichen	—	—	—	—	—	—
27	Krafträdern mit amtlichem Kennzeichen	3	2	3	—	—	3
28	Personenkraftwagen	10	2	4	2	7	6
29	Güterkraftfahrzeugen	—	1	—	1	1	1
30	Fahrrädern	—	—	2	2	1	—
31	Getötete Fußgänger/-innen	—	—	1	—	—	—
32	Sonstige Getötete	—	—	—	—	—	—
33	Getötete insgesamt	13	5	10	5	9	10
34	darunter unter 6 Jahren	—	—	—	—	—	—
35	von 6 bis unter 15 Jahre	—	—	—	—	—	—
36	von 18 bis unter 21 Jahre	3	—	—	1	—	3
37	von 21 bis unter 25 Jahre	1	—	1	—	1	1
38	65 Jahre oder älter	1	—	3	2	2	1
Verletzte Benutzer von							
39	Krafträdern mit Versicherungskennzeichen	8	6	3	7	5	10
40	Krafträdern mit amtlichem Kennzeichen	26	33	51	38	36	30
41	Personenkraftwagen	504	433	362	307	325	258
42	Güterkraftfahrzeugen	29	20	20	18	14	19
43	Fahrrädern	14	12	28	12	10	16
44	Verletzte Fußgänger/-innen	3	4	8	5	4	3
45	Sonstige Verletzte	4	5	7	6	5	12
46	Verletzte insgesamt	588	513	479	393	399	348
47	darunter unter 6 Jahren	6	9	6	5	8	8
48	von 6 bis unter 15 Jahre	10	11	9	9	14	14
49	von 18 bis unter 21 Jahre	42	71	59	47	55	29
50	von 21 bis unter 25 Jahre	81	49	66	48	43	31
51	65 Jahre oder älter	48	51	43	29	38	35



# in Hessen 2021 nach Verwaltungsbezirken

Kassel, documenta- Stadt	Landkreis Fulda	Landkreis Hersfeld- Rotenburg	Landkreis Kassel	Schwalm-Eder- Kreis	Landkreis Waldeck- Frankenberg	Werra-Meißner- Kreis	Land Hessen	Lfd.- Nr.
einschließlich Autobahnen								
1	8	5	5	6	3	3	126	1
55	262	204	311	297	251	128	6 318	2
56	270	209	316	303	254	131	6 444	3
14	111	111	134	150	54	45	3 202	4
12	53	86	91	79	4	8	1 666	5
8	64	49	86	86	86	53	1 813	6
29	100	40	92	93	107	49	2 041	7
6	34	22	36	34	37	10	574	8
1	19	12	11	11	20	11	350	9
—	8	2	5	3	2	3	97	10
6	41	23	36	35	63	22	821	11
87	357	243	416	373	269	151	8 914	12
—	1	—	4	1	1	—	35	13
—	5	2	3	9	6	—	68	14
12	50	83	85	69	32	26	1 301	15
1	5	6	2	9	8	3	100	16
106	467	359	551	499	381	205	11 336	17
5	19	13	17	14	11	17	508	18
1	1	2	2	6	—	2	86	19
1	6	5	6	6	1	2	101	20
113	493	379	576	525	393	226	12 031	21
6	59	26	40	55	40	21	999	22
10	46	35	49	56	59	18	1 222	23
13	52	39	72	56	46	40	1 171	24
92	397	302	446	421	363	187	9 510	25
—	1	—	—	—	—	—	2	26
—	3	—	—	2	1	—	32	27
—	3	4	4	7	2	3	83	28
—	1	1	1	—	—	—	9	29
—	—	—	—	1	—	1	9	30
1	—	1	—	—	—	—	6	31
—	—	—	—	—	—	—	1	32
1	8	6	5	10	3	4	142	33
—	—	—	—	1	—	—	1	34
—	—	—	—	—	—	—	1	35
—	—	1	—	—	—	1	14	36
—	1	—	—	—	1	—	11	37
1	2	2	1	2	1	3	29	38
—	8	2	5	3	2	3	93	39
7	39	22	36	32	61	23	798	40
75	290	211	348	326	265	122	7 334	41
5	27	37	32	23	12	18	466	42
4	18	11	16	10	9	13	449	43
—	1	1	2	5	—	2	76	44
—	6	12	2	12	11	2	152	45
91	389	296	441	411	360	183	9 368	46
1	3	3	11	7	1	2	141	47
2	12	5	14	15	7	2	247	48
11	63	25	34	59	44	16	993	49
7	33	29	45	44	61	14	1 076	50
7	36	24	55	42	39	28	828	51

### 3. Straßenverkehrsunfälle, Beteiligte und Verunglückte

Lfd.-Nr.	Merkmal	Darmstadt, Wissenschaftsstadt	Frankfurt am Main, Stadt	Offenbach am Main, Stadt	Wiesbaden, Landeshauptstadt	Landkreis Bergstraße
c) Innerhalb und außerhalb						
Unfälle						
1	mit Getöteten	4	8	3	2	6
2	mit Verletzten	465	2 391	349	1 026	766
3	mit Personenschaden zusammen	469	2 399	352	1 028	772
4	Schwerwiegende mit Sachschaden i.e.S.	295	613	107	270	475
Unfälle mit Personenschaden auf						
5	Autobahnen	24	244	37	73	92
6	Bundesstraßen	122	351	57	195	179
7	Landesstraßen	28	180	40	112	159
8	Kreisstraßen	23	296	14	244	33
9	sonstige Straßen	272	1 328	204	404	309
An Unfällen mit Personenschaden beteiligte						
10	Krafträder mit Versicherungskennzeichen	14	106	13	48	39
11	Krafträder mit amtlichem Kennzeichen	27	134	31	66	103
12	Personenkraftwagen	534	2 705	456	1 338	934
13	Busse	20	43	12	58	12
14	Landwirtschaftliche Zugmaschinen	2	2	—	2	8
15	Güterkraftfahrzeuge	31	225	34	103	72
16	sonstige Kraftfahrzeuge	12	289	7	57	15
17	Kraftfahrzeuge zusammen	640	3 504	553	1 672	1 183
18	Fahrräder	218	861	111	253	217
19	Fußgänger/-innen	54	357	46	163	64
20	Sonstige	16	138	8	9	8
21	Beteiligte insgesamt	928	4 860	718	2 097	1 472
22	darunter von 18 bis unter 21 Jahre	45	222	45	118	71
23	von 21 bis unter 25 Jahre	76	383	63	149	109
24	65 Jahre oder älter	111	423	78	225	207
25	Verunglückte insgesamt	559	2 934	437	1 326	963
Getötete Benutzer von						
26	Krafträdern mit Versicherungskennzeichen	—	—	—	—	—
27	Krafträdern mit amtlichem Kennzeichen	1	2	—	—	2
28	Personenkraftwagen	—	3	—	1	3
29	Güterkraftfahrzeugen	—	—	—	—	—
30	Fahrrädern	2	1	3	1	—
31	Getötete Fußgänger/-innen	1	3	—	—	1
32	Sonstige Getötete	—	—	—	—	—
33	Getötete insgesamt	4	9	3	2	6
34	darunter unter 6 Jahren	—	—	—	—	—
35	von 6 bis unter 15 Jahre	—	—	—	—	—
36	von 18 bis unter 21 Jahre	—	1	—	—	—
37	von 21 bis unter 25 Jahre	—	—	—	—	—
38	65 Jahre oder älter	2	2	1	2	1
Verletzte Benutzer von						
39	Krafträdern mit Versicherungskennzeichen	15	104	14	50	41
40	Krafträdern mit amtlichem Kennzeichen	25	127	30	64	103
41	Personenkraftwagen	236	1 259	225	699	511
42	Güterkraftfahrzeugen	5	35	9	21	16
43	Fahrrädern	195	777	96	231	204
44	Verletzte Fußgänger/-innen	49	324	44	153	59
45	Sonstige Verletzte	30	299	16	106	23
46	Verletzte insgesamt	555	2 925	434	1 324	957
47	darunter unter 6 Jahren	5	66	9	26	17
48	von 6 bis unter 15 Jahre	30	155	27	67	57
49	von 18 bis unter 21 Jahre	29	168	29	97	65
50	von 21 bis unter 25 Jahre	59	282	40	109	89
51	65 Jahre oder älter	58	254	42	124	118

**in Hessen 2021 nach Verwaltungsbezirken**

Landkreis Darmstadt- Dieburg	Landkreis Groß- Gerau	Hochtaunus- kreis	Main-Kinzig- Kreis	Main-Taunus- Kreis	Odenwald- kreis	Landkreis Offenbach	Rheingau- Taunus- Kreis	Lfd.- Nr.
von Ortschaften								
6	9	5	7	6	4	6	8	1
815	766	538	912	530	293	863	430	2
821	775	543	919	536	297	869	438	3
565	588	188	346	189	186	255	154	4
79	131	32	91	67	—	84	21	5
131	134	87	97	79	111	169	139	6
194	107	151	341	169	76	175	122	7
57	51	25	64	4	34	42	27	8
360	352	248	326	217	76	399	129	9
28	28	11	34	8	16	21	10	10
80	59	57	92	39	66	50	89	11
903	984	712	1 183	668	354	1 252	523	12
4	10	14	12	10	—	13	4	13
3	1	3	9	2	2	1	4	14
78	124	43	117	63	20	120	40	15
14	14	7	31	11	2	16	3	16
1 110	1 220	847	1 478	801	460	1 473	673	17
301	224	128	195	168	40	240	75	18
60	72	55	82	52	17	67	39	19
16	12	10	11	9	2	20	7	20
1 487	1 528	1 040	1 766	1 030	519	1 800	794	21
99	99	70	127	58	43	103	64	22
108	125	80	147	82	50	142	66	23
216	162	146	238	148	73	225	123	24
1 052	1 002	735	1 199	676	396	1 170	575	25
—	—	—	—	—	—	1	—	26
2	—	2	1	1	2	1	2	27
1	6	1	5	2	2	3	5	28
—	2	—	1	—	—	—	—	29
2	1	1	—	1	—	—	—	30
2	1	—	—	2	—	1	2	31
—	—	1	—	—	—	—	—	32
7	10	5	7	6	4	6	9	33
1	—	—	—	—	—	—	—	34
1	—	—	—	—	—	—	—	35
—	1	1	—	—	—	1	2	36
1	4	—	—	1	—	—	—	37
2	1	2	1	3	2	2	2	38
29	26	11	35	8	17	22	10	39
77	58	57	92	37	65	50	87	40
567	575	447	739	391	245	741	343	41
15	47	16	31	17	5	39	11	42
287	201	121	178	159	39	225	72	43
56	64	52	80	48	17	65	36	44
14	21	26	37	10	4	22	7	45
1 045	992	730	1 192	670	392	1 164	566	46
17	19	13	15	7	3	18	8	47
68	40	35	64	35	27	68	20	48
92	73	70	107	54	42	86	58	49
86	88	62	128	51	34	111	46	50
146	110	92	149	82	48	128	69	51

### 3. Straßenverkehrsunfälle, Beteiligte und Verunglückte

Lfd.-Nr.	Merkmal	Wetterau-kreis	Landkreis Gießen	Lahn-Dill-Kreis	Landkreis Limburg-Weilburg	Landkreis Marburg-Biedenkopf	Vogelsberg-kreis
c) Innerhalb und außerhalb							
Unfälle							
1	mit Getöteten	9	8	10	7	11	10
2	mit Verletzten	762	748	638	541	503	347
3	mit Personenschaden zusammen	771	756	648	548	514	357
4	Schwerwiegende mit Sachschaden i.e.S.	273	306	272	176	148	114
Unfälle mit Personenschaden auf							
5	Autobahnen	83	111	55	58	—	51
6	Bundesstraßen	225	91	110	132	154	78
7	Landesstraßen	146	233	261	156	161	115
8	Kreisstraßen	45	56	60	64	66	29
9	sonstige Straßen	272	265	162	138	133	84
An Unfällen mit Personenschaden beteiligte							
10	Krafträder mit Versicherungskennzeichen	34	21	17	26	17	19
11	Krafträder mit amtlichem Kennzeichen	57	58	82	68	52	49
12	Personenkraftwagen	1 112	1 038	874	718	633	392
13	Busse	1	10	7	8	10	2
14	Landwirtschaftliche Zugmaschinen	9	3	5	7	3	10
15	Güterkraftfahrzeuge	110	101	82	80	61	61
16	sonstige Kraftfahrzeuge	21	16	5	9	11	6
17	Kraftfahrzeuge zusammen	1 344	1 247	1 072	916	787	539
18	Fahrräder	120	148	90	58	84	55
19	Fußgänger/-innen	57	52	48	43	66	25
20	Sonstige	11	13	7	5	18	4
21	Beteiligte insgesamt	1 532	1 460	1 217	1 022	955	623
22	darunter von 18 bis unter 21 Jahre	95	121	106	81	83	48
23	von 21 bis unter 25 Jahre	136	152	124	98	81	46
24	65 Jahre oder älter	198	150	148	101	110	84
25	Verunglückte insgesamt	1 043	1 013	878	735	705	539
Getötete Benutzer von							
26	Krafträdern mit Versicherungskennzeichen	—	—	—	—	—	—
27	Krafträdern mit amtlichem Kennzeichen	3	3	3	—	—	3
28	Personenkraftwagen	10	2	4	3	7	6
29	Güterkraftfahrzeugen	—	1	—	1	1	1
30	Fahrrädern	—	1	2	2	2	—
31	Getötete Fußgänger/-innen	—	1	2	1	2	—
32	Sonstige Getötete	—	—	—	—	—	—
33	Getötete insgesamt	13	8	11	7	12	10
34	darunter unter 6 Jahren	—	—	1	—	—	—
35	von 6 bis unter 15 Jahre	—	—	—	—	—	—
36	von 18 bis unter 21 Jahre	3	—	—	1	—	3
37	von 21 bis unter 25 Jahre	1	—	1	—	1	1
38	65 Jahre oder älter	1	2	3	4	2	1
Verletzte Benutzer von							
39	Krafträdern mit Versicherungskennzeichen	35	19	17	26	17	18
40	Krafträdern mit amtlichem Kennzeichen	56	54	79	69	53	44
41	Personenkraftwagen	716	694	603	502	453	346
42	Güterkraftfahrzeugen	36	28	27	22	16	23
43	Fahrrädern	112	142	81	54	77	54
44	Verletzte Fußgänger/-innen	56	48	46	42	63	25
45	Sonstige Verletzte	19	20	14	13	14	19
46	Verletzte insgesamt	1 030	1 005	867	728	693	529
47	darunter unter 6 Jahren	14	15	13	8	12	11
48	von 6 bis unter 15 Jahre	43	40	26	22	34	30
49	von 18 bis unter 21 Jahre	73	111	101	75	76	41
50	von 21 bis unter 25 Jahre	108	101	96	86	62	37
51	65 Jahre oder älter	112	100	95	65	81	71

# in Hessen 2021 nach Verwaltungsbezirken

Kassel, documenta- Stadt	Landkreis Fulda	Landkreis Hersfeld- Rotenburg	Landkreis Kassel	Schwalm-Eder- Kreis	Landkreis Waldeck- Frankenberg	Werra-Meißner- Kreis	Land Hessen	Lfd.- Nr.
von Ortschaften								
3	8	7	5	8	3	4	167	1
701	570	359	515	490	417	257	16 992	2
704	578	366	520	498	420	261	17 159	3
203	203	168	208	238	114	89	6 743	4
12	53	86	91	79	4	8	1 666	5
197	119	95	96	109	99	85	3 441	6
191	206	67	149	129	131	71	3 870	7
117	55	35	62	46	43	12	1 604	8
187	145	83	122	135	143	85	6 578	9
24	37	12	10	14	10	11	628	10
40	78	45	51	55	76	34	1 638	11
902	728	423	682	619	472	309	21 448	12
15	6	4	10	5	4	3	297	13
—	9	2	3	14	6	2	112	14
69	68	94	97	92	39	35	2 059	15
23	15	10	9	14	11	6	634	16
1 073	941	590	862	813	618	400	26 816	17
193	98	55	66	42	55	46	4 141	18
111	34	26	33	27	29	19	1 698	19
38	14	7	12	8	6	4	413	20
1 415	1 087	678	973	890	708	469	33 068	21
81	99	41	51	72	58	38	2 138	22
122	108	59	81	83	77	31	2 778	23
156	133	85	156	114	104	80	3 994	24
879	788	497	700	656	565	337	22 359	25
1	1	—	—	—	—	—	3	26
—	3	—	—	2	1	—	34	27
—	3	4	4	7	2	3	87	28
—	1	1	1	—	—	—	10	29
—	—	—	—	2	—	2	23	30
2	—	3	—	—	—	—	24	31
—	—	—	—	1	—	—	2	32
3	8	8	5	12	3	5	183	33
—	—	—	—	1	—	—	3	34
—	—	—	—	—	—	—	1	35
—	—	1	—	—	—	1	15	36
—	1	—	—	—	1	—	12	37
2	2	4	1	4	1	3	53	38
23	38	12	8	13	10	12	630	39
41	79	45	51	52	75	35	1 605	40
459	489	301	501	473	369	201	13 085	41
18	29	44	34	30	12	20	606	42
179	92	47	62	32	50	40	3 807	43
103	33	23	33	26	29	18	1 592	44
53	20	17	6	18	17	6	851	45
876	780	489	695	644	562	332	22 176	46
15	9	10	16	11	6	2	365	47
42	33	17	33	27	20	11	1 071	48
57	95	40	45	66	57	23	1 830	49
78	73	47	65	64	75	25	2 102	50
87	85	51	102	76	75	49	2 469	51

#### 4. Polizeilich festgestellte Unfallursachen bei Unfällen mit

Lfd.-Nr.	Merkmal	Darmstadt, Wissenschaftsstadt	Frankfurt am Main, Stadt	Offenbach am Main, Stadt	Wiesbaden, Landeshauptstadt	Landkreis Bergstraße
a) Innerhalb von						
1	Fehlverhalten der Fahrerinnen, Fahrer darunter	462	2 700	338	1 074	593
2	Alkoholeinfluss	12	145	15	42	32
3	Einfluss anderer berauschender Mittel	4	23	2	10	8
4	nicht angepasste Geschwindigkeit	14	87	13	37	42
5	Nichtbeachten der Vorfahrt	87	353	65	160	104
6	Fehler beim Abbiegen	62	308	25	113	57
7	falsche Straßenbenutzung	34	228	18	63	41
8	ungenügender Sicherheitsabstand	62	330	38	130	75
9	Fehler beim Überholen	13	105	17	23	21
10	Fehlverhalten gegenüber Fußgängern/-innen	28	227	29	91	33
11	Fehlverhalten der Fußgänger/-innen einschl. Fußgänger/-innen mit Sport- und Spielgeräten	24	139	18	71	23
12	darunter Alkoholeinfluss	1	6	2	5	—
13	Fahrzeugbezogene Mängel	2	17	4	7	2
14	Unfallbezogene Ursachen	17	90	5	25	26
15	Straßenverhältnisse	12	66	3	16	13
16	Witterungseinflüsse	3	15	1	3	8
17	Hindernisse	2	9	1	6	5
b) Außerhalb von Ortschaften,						
1	Fehlverhalten der Fahrerinnen, Fahrer darunter	93	322	84	182	323
2	Alkoholeinfluss	6	8	2	8	14
3	Einfluss anderer berauschender Mittel	3	—	1	2	3
4	nicht angepasste Geschwindigkeit	15	69	15	33	78
5	Nichtbeachten der Vorfahrt	6	12	2	8	31
6	Fehler beim Abbiegen	2	1	1	4	14
7	falsche Straßenbenutzung	1	1	5	5	21
8	ungenügender Sicherheitsabstand	33	129	29	57	80
9	Fehler beim Überholen	4	13	3	12	18
10	Fehlverhalten gegenüber Fußgängern/-innen	—	—	—	1	—
11	Fehlverhalten der Fußgänger/-innen einschl. Fußgänger/-innen mit Sport- und Spielgeräten	—	10	—	3	3
12	darunter Alkoholeinfluss	—	2	—	1	1
13	Fahrzeugbezogene Mängel	3	6	—	3	8
14	Unfallbezogene Ursachen	7	47	6	10	31
15	Straßenverhältnisse	—	38	4	5	22
16	Witterungseinflüsse	2	2	1	1	2
17	Hindernisse	5	7	1	4	7
c) Innerhalb und außerhalb						
1	Fehlverhalten der Fahrerinnen, Fahrer darunter	555	3 022	422	1 256	916
2	Alkoholeinfluss	18	153	17	50	46
3	Einfluss anderer berauschender Mittel	7	23	3	12	11
4	nicht angepasste Geschwindigkeit	29	156	28	70	120
5	Nichtbeachten der Vorfahrt	93	365	67	168	135
6	Fehler beim Abbiegen	64	309	26	117	71
7	falsche Straßenbenutzung	35	229	23	68	62
8	ungenügender Sicherheitsabstand	95	459	67	187	155
9	Fehler beim Überholen	17	118	20	35	39
10	Fehlverhalten gegenüber Fußgängern/-innen	28	227	29	92	33
11	Fehlverhalten der Fußgänger/-innen einschl. Fußgänger/-innen mit Sport- und Spielgeräten	24	149	18	74	26
12	darunter Alkoholeinfluss	1	8	2	6	1
13	Fahrzeugbezogene Mängel	5	23	4	10	10
14	Unfallbezogene Ursachen	24	137	11	35	57
15	Straßenverhältnisse	12	104	7	21	35
16	Witterungseinflüsse	5	17	2	4	10
17	Hindernisse	7	16	2	10	12

# Personenschaden in Hessen 2021 nach Verwaltungsbezirken

Landkreis Darmstadt- Dieburg	Landkreis Groß- Gerau	Hochtaunus- kreis	Main-Kinzig- Kreis	Main-Taunus- Kreis	Odenwald- kreis	Landkreis Offenbach	Rheingau-Taunus- Kreis	Lfd.- Nr.
Ortschaften								
558	531	374	670	439	192	629	229	1
34	16	13	30	31	17	31	13	2
3	4	4	8	5	3	5	2	3
55	29	29	79	27	21	19	25	4
92	121	50	110	64	42	161	31	5
38	58	31	58	29	12	46	18	6
33	37	28	68	14	8	46	17	7
39	62	55	65	42	28	52	22	8
19	13	9	18	19	8	23	5	9
29	33	26	40	29	12	39	20	10
18	25	17	19	11	6	27	12	11
—	1	—	1	1	—	2	—	12
4	7	3	5	3	1	1	7	13
34	14	14	25	28	11	19	14	14
18	6	9	11	10	7	9	9	15
11	5	3	9	6	3	6	2	16
5	3	2	5	12	1	4	3	17
einschließlich Autobahnen								
427	378	260	521	233	164	428	301	1
26	26	18	29	11	7	11	9	2
6	3	4	12	3	3	3	2	3
82	56	59	181	39	65	63	110	4
42	30	23	60	16	14	49	26	5
16	21	20	45	19	7	25	15	6
18	12	9	36	1	16	13	19	7
110	118	62	71	70	14	150	49	8
26	10	24	18	9	8	15	16	9
3	5	—	3	1	—	—	3	10
2	4	2	4	1	1	3	3	11
—	—	—	—	—	—	—	—	12
6	5	4	11	4	2	6	6	13
48	26	25	64	25	19	28	34	14
34	16	16	31	11	13	20	13	15
4	—	1	10	4	2	1	4	16
10	10	8	23	10	4	7	17	17
von Ortschaften								
985	909	634	1 191	672	356	1 057	530	1
60	42	31	59	42	24	42	22	2
9	7	8	20	8	6	8	4	3
137	85	88	260	66	86	82	135	4
134	151	73	170	80	56	210	57	5
54	79	51	103	48	19	71	33	6
51	49	37	104	15	24	59	36	7
149	180	117	136	112	42	202	71	8
45	23	33	36	28	16	38	21	9
32	38	26	43	30	12	39	23	10
								11
20	29	19	23	12	7	30	15	
—	1	—	1	1	—	2	—	12
10	12	7	16	7	3	7	13	13
82	40	39	89	53	30	47	48	14
52	22	25	42	21	20	29	22	15
15	5	4	19	10	5	7	6	16
15	13	10	28	22	5	11	20	17

#### 4. Polizeilich festgestellte Unfallursachen bei Unfällen mit

Lfd.-Nr.	Merkmal	Wetteraukreis	Landkreis Gießen	Lahn-Dill-Kreis	Landkreis Limburg-Weilburg	Landkreis Marburg-Biedenkopf	Vogelsbergkreis
a) Innerhalb von							
1	Fehlverhalten der Fahrerinnen, Fahrer darunter	471	502	373	315	284	193
2	Alkoholeinfluss	30	24	24	11	12	10
3	Einfluss anderer berauschender Mittel	7	7	4	6	4	4
4	nicht angepasste Geschwindigkeit	23	36	20	23	13	12
5	Nichtbeachten der Vorfahrt	91	99	70	60	38	35
6	Fehler beim Abbiegen	45	48	24	12	32	15
7	falsche Straßenbenutzung	20	24	26	12	11	11
8	ungenügender Sicherheitsabstand	53	65	50	50	42	11
9	Fehler beim Überholen	11	23	8	12	11	4
10	Fehlverhalten gegenüber Fußgängern/-innen	31	20	14	16	27	10
11	Fehlverhalten der Fußgänger/-innen einschl. Fußgänger/-innen mit Sport- und Spielgeräten	16	21	15	10	15	2
12	darunter Alkoholeinfluss	1	1	2	—	1	—
13	Fahrzeugbezogene Mängel	3	1	1	4	5	1
14	Unfallbezogene Ursachen	26	25	14	15	16	9
15	Straßenverhältnisse	7	10	8	6	8	7
16	Witterungseinflüsse	6	5	5	6	5	2
17	Hindernisse	13	10	1	3	3	—
b) Außerhalb von Ortschaften,							
1	Fehlverhalten der Fahrerinnen, Fahrer darunter	487	420	425	339	315	261
2	Alkoholeinfluss	23	16	25	23	15	12
3	Einfluss anderer berauschender Mittel	3	7	7	6	6	3
4	nicht angepasste Geschwindigkeit	68	102	117	69	92	73
5	Nichtbeachten der Vorfahrt	56	52	43	29	33	23
6	Fehler beim Abbiegen	41	20	18	12	12	5
7	falsche Straßenbenutzung	13	19	34	18	24	10
8	ungenügender Sicherheitsabstand	107	90	69	65	47	33
9	Fehler beim Überholen	43	35	25	21	20	11
10	Fehlverhalten gegenüber Fußgängern/-innen	—	3	5	1	1	2
11	Fehlverhalten der Fußgänger/-innen einschl. Fußgänger/-innen mit Sport- und Spielgeräten	1	2	5	5	—	3
12	darunter Alkoholeinfluss	—	—	1	2	—	1
13	Fahrzeugbezogene Mängel	10	6	4	7	6	8
14	Unfallbezogene Ursachen	49	43	55	36	46	42
15	Straßenverhältnisse	22	20	27	16	25	23
16	Witterungseinflüsse	8	7	9	5	8	6
17	Hindernisse	19	16	19	15	13	13
c) Innerhalb und außerhalb							
1	Fehlverhalten der Fahrerinnen, Fahrer darunter	958	922	798	654	599	454
2	Alkoholeinfluss	53	40	49	34	27	22
3	Einfluss anderer berauschender Mittel	10	14	11	12	10	7
4	nicht angepasste Geschwindigkeit	91	138	137	92	105	85
5	Nichtbeachten der Vorfahrt	147	151	113	89	71	58
6	Fehler beim Abbiegen	86	68	42	24	44	20
7	falsche Straßenbenutzung	33	43	60	30	35	21
8	ungenügender Sicherheitsabstand	160	155	119	115	89	44
9	Fehler beim Überholen	54	58	33	33	31	15
10	Fehlverhalten gegenüber Fußgängern/-innen	31	23	19	17	28	12
11	Fehlverhalten der Fußgänger/-innen einschl. Fußgänger/-innen mit Sport- und Spielgeräten	17	23	20	15	15	5
12	darunter Alkoholeinfluss	1	1	3	2	1	1
13	Fahrzeugbezogene Mängel	13	7	5	11	11	9
14	Unfallbezogene Ursachen	75	68	69	51	62	51
15	Straßenverhältnisse	29	30	35	22	33	30
16	Witterungseinflüsse	14	12	14	11	13	8
17	Hindernisse	32	26	20	18	16	13



# Personenschaden in Hessen 2021 nach Verwaltungsbezirken

Kassel, documenta- Stadt	Landkreis Fulda	Landkreis Hersfeld- Rotenburg	Landkreis Kassel	Schwalm-Eder- Kreis	Landkreis Waldeck- Frankenberg	Werra-Meißner- Kreis	Land Hessen	Lfd.- Nr.
Ortschaften								
765	413	210	230	244	201	162	13 152	1
37	14	8	5	18	7	7	638	2
10	6	5	1	3	1	—	139	3
46	38	14	19	31	11	10	773	4
160	77	32	58	56	39	28	2 283	5
62	49	15	14	17	13	14	1 215	6
61	25	11	17	17	11	8	889	7
121	52	27	24	26	19	18	1 558	8
11	5	4	6	6	3	3	400	9
40	22	17	14	13	16	7	883	10
								11
66	13	4	8	4	9	6	599	
6	—	1	1	—	1	—	33	12
9	1	2	2	2	2	—	96	13
27	16	6	7	38	17	13	551	14
15	7	5	3	12	8	5	290	15
6	6	1	2	6	—	2	127	16
6	3	—	2	20	9	6	134	17
einschließlich Autobahnen								
71	371	281	398	399	317	167	7 967	1
3	20	13	20	20	19	8	392	2
1	4	5	1	4	1	3	96	3
12	99	70	97	119	74	35	1 892	4
6	37	21	52	43	30	20	764	5
—	19	20	12	12	11	8	380	6
4	28	12	24	42	24	13	422	7
28	54	36	80	49	26	20	1 676	8
4	32	15	29	42	18	8	479	9
—	1	2	1	2	—	1	35	10
								11
1	1	2	—	2	—	2	60	
—	—	—	—	—	—	1	9	12
—	6	6	5	6	7	6	141	13
3	61	50	60	70	39	26	950	14
2	38	33	27	30	23	10	519	15
—	10	7	13	6	5	5	123	16
1	13	10	20	34	11	11	308	17
von Ortschaften								
836	784	491	628	643	518	329	21 119	1
40	34	21	25	38	26	15	1 030	2
11	10	10	2	7	2	3	235	3
58	137	84	116	150	85	45	2 665	4
166	114	53	110	99	69	48	3 047	5
62	68	35	26	29	24	22	1 595	6
65	53	23	41	59	35	21	1 311	7
149	106	63	104	75	45	38	3 234	8
15	37	19	35	48	21	11	879	9
40	23	19	15	15	16	8	918	10
								11
67	14	6	8	6	9	8	659	
6	—	1	1	—	1	1	42	12
9	7	8	7	8	9	6	237	13
30	77	56	67	108	56	39	1 501	14
17	45	38	30	42	31	15	809	15
6	16	8	15	12	5	7	250	16
7	16	10	22	54	20	17	442	17

## 5. Straßenverkehrsunfälle und Verunglückte in

Lfd.-Nr.	Unfälle — Verunglückte	Ins- gesamt	Januar	Februar	März	April
----------	------------------------------	----------------	--------	---------	------	-------

a) Innerhalb von

Unfälle						
1	mit Personenschaden	10 715	497	624	743	693
2	mit Sachschaden i. e. S.	3 541	256	282	249	233
3	Z u s a m m e n	14 256	753	906	992	926
Verunglückte						
4	Getötete	41	2	3	3	2
5	Schwerverletzte	1 670	82	124	116	94
6	Leichtverletzte	11 138	510	639	775	715
7	Z u s a m m e n	12 849	594	766	894	811

b) Außerhalb von Ortschaften,

Unfälle						
1	mit Personenschaden	4 778	271	304	316	323
2	mit Sachschaden i. e. S.	1 727	181	161	117	123
3	Z u s a m m e n	6 505	452	465	433	446
Verunglückte						
4	Getötete	110	3	5	5	9
5	Schwerverletzte	1 494	72	89	113	100
6	Leichtverletzte	5 306	311	336	354	357
7	Z u s a m m e n	6 910	386	430	472	466

c) Innerhalb und außerhalb

Unfälle						
1	mit Personenschaden	17 159	880	1 028	1 157	1 116
2	mit Sachschaden i. e. S.	6 743	572	586	465	433
3	unter Einfluss berauschender Mittel	1 110	67	60	67	60
4	I n s g e s a m t	25 012	1 519	1 674	1 689	1 609
Verunglückte						
5	Getötete	183	7	10	10	13
6	Schwerverletzte	3 548	178	236	268	228
7	Leichtverletzte	18 628	938	1 097	1 240	1 193
8	I n s g e s a m t	22 359	1 123	1 343	1 518	1 434

nachrichtlich:

Unfälle						
1	mit Personenschaden	1 666	112	100	98	100
2	mit Sachschaden i. e. S.	1 475	135	143	99	77
3	Z u s a m m e n	3 141	247	243	197	177
Verunglückte						
4	Getötete	32	2	2	2	2
5	Schwerverletzte	384	24	23	39	34
6	Leichtverletzte	2 184	117	122	111	121
7	Z u s a m m e n	2 600	143	147	152	157

## Hessen 2021 nach Ortschaft und Monaten

Mai	Juni	Juli	August	September	Oktober	November	Dezember	Lfd.-Nr.
Ortschaften								
838	1 264	1 072	1 002	1 205	1 023	901	853	1
252	300	280	309	310	373	346	351	2
1 090	1 564	1 352	1 311	1 515	1 396	1 247	1 204	3
—	3	4	6	3	3	6	6	4
149	192	172	146	219	139	109	128	5
831	1 319	1 126	1 047	1 225	1 070	968	913	6
980	1 514	1 302	1 199	1 447	1 212	1 083	1 047	7
einschließlich Autobahnen								
371	495	472	461	516	459	425	365	1
101	127	144	130	128	147	181	187	2
472	622	616	591	644	606	606	552	3
14	7	17	11	11	11	8	9	4
157	157	163	153	179	132	87	92	5
353	545	496	481	547	549	554	423	6
524	709	676	645	737	692	649	524	7
von Ortschaften								
1 334	1 908	1 710	1 641	1 882	1 662	1 480	1 361	1
440	545	556	587	568	663	646	682	2
84	110	108	100	109	129	93	123	3
1 858	2 563	2 374	2 328	2 559	2 454	2 219	2 166	4
18	12	26	20	19	16	15	17	5
342	390	366	343	428	302	227	240	6
1 332	2 075	1 856	1 773	1 999	1 875	1 714	1 536	7
1 692	2 477	2 248	2 136	2 446	2 193	1 956	1 793	8
auf Autobahnen								
125	149	166	178	161	180	154	143	1
87	118	132	148	130	143	119	144	2
212	267	298	326	291	323	273	287	3
4	2	5	3	5	2	1	2	4
36	41	31	44	30	31	31	20	5
148	211	234	245	227	256	192	200	6
188	254	270	292	262	289	224	222	7

## 6. Straßenverkehrsunfälle und Verunglückte in

Unfallart	Unfälle mit Personenschaden			
	ins- gesamt	mit Getöteten	mit Schwer- verletzten	mit Leicht- verletzten
Auf Bundes-				
Zusammenstoß mit einem anderen Fahrzeug, das anfährt, anhält oder im ruhenden Verkehr steht	109	—	7	102
vorausfährt oder wartet	1 033	2	93	938
seitlich in gleicher Richtung fährt	208	—	24	184
entgegenkommt	262	20	97	145
einbiegt oder kreuzt	873	4	163	706
Zusammenstoß zwischen Fahrzeug und Fußgänger/-in	162	4	50	108
Aufprall auf Hindernis auf der Fahrbahn	46	3	3	40
Abkommen von der Fahrbahn nach rechts	306	9	83	214
links	217	1	57	159
Unfall anderer Art	225	—	39	186
<b>Z u s a m m e n</b>	<b>3 441</b>	<b>43</b>	<b>616</b>	<b>2 782</b>
darunter auf schienengleichen Wegübergängen	25	—	10	15
Auf Landes-				
Zusammenstoß mit einem anderen Fahrzeug, das anfährt, anhält oder im ruhenden Verkehr steht	150	—	28	122
vorausfährt oder wartet	722	2	63	657
seitlich in gleicher Richtung fährt	145	—	20	125
entgegenkommt	309	10	108	191
einbiegt oder kreuzt	1 111	8	223	880
Zusammenstoß zwischen Fahrzeug und Fußgänger/-in	173	4	58	111
Aufprall auf Hindernis auf der Fahrbahn	62	1	9	52
Abkommen von der Fahrbahn nach rechts	584	10	180	394
links	331	5	105	221
Unfall anderer Art	283	2	66	215
<b>Z u s a m m e n</b>	<b>3 870</b>	<b>42</b>	<b>860</b>	<b>2 968</b>
darunter auf schienengleichen Wegübergängen	17	—	5	12
Auf Kreis-				
Zusammenstoß mit einem anderen Fahrzeug, das anfährt, anhält oder im ruhenden Verkehr steht	76	—	8	68
vorausfährt oder wartet	232	1	24	207
seitlich in gleicher Richtung fährt	79	—	12	67
entgegenkommt	115	7	26	82
einbiegt oder kreuzt	441	—	77	364
Zusammenstoß zwischen Fahrzeug und Fußgänger/-in	135	2	28	105
Aufprall auf Hindernis auf der Fahrbahn	19	—	4	15
Abkommen von der Fahrbahn nach rechts	222	9	64	149
links	119	—	36	83
Unfall anderer Art	166	1	40	125
<b>Z u s a m m e n</b>	<b>1 604</b>	<b>20</b>	<b>319</b>	<b>1 265</b>
darunter auf schienengleichen Wegübergängen	29	—	8	21

## Hessen 2021 nach Unfallarten und Straßenkategorie

Verunglückte				Schwer- wiegende Unfälle mit Sachschaden i. e. S.	Unfallart
ins- gesamt	Getötete	Schwer- verletzte	Leicht- verletzte		
straßen					
					Zusammenstoß mit einem anderen Fahrzeug, das
149	—	8	141	41	anfährt, anhält oder im ruhenden Verkehr steht
1 537	2	107	1 428	127	vorausfährt oder wartet
253	—	28	225	81	seitlich in gleicher Richtung fährt
537	29	160	348	58	entgegenkommt
1 296	4	191	1 101	346	einbiegt oder kreuzt
187	4	51	132	—	Zusammenstoß zwischen Fahrzeug und Fußgänger/-in
59	3	4	52	74	Aufprall auf Hindernis auf der Fahrbahn
					Abkommen von der Fahrbahn nach
377	9	89	279	200	rechts
256	1	66	189	197	links
245	—	40	205	56	Unfall anderer Art
4 896	52	744	4 100	1 180	Z u s a m m e n
45	—	10	35	11	darunter auf schienengleichen Wegübergängen
straßen					
					Zusammenstoß mit einem anderen Fahrzeug, das
173	—	28	145	99	anfährt, anhält oder im ruhenden Verkehr steht
1 029	2	68	959	80	vorausfährt oder wartet
165	—	20	145	27	seitlich in gleicher Richtung fährt
537	10	156	371	86	entgegenkommt
1 630	8	268	1 354	385	einbiegt oder kreuzt
189	4	60	125	—	Zusammenstoß zwischen Fahrzeug und Fußgänger/-in
67	1	9	57	80	Aufprall auf Hindernis auf der Fahrbahn
					Abkommen von der Fahrbahn nach
693	10	198	485	303	rechts
399	5	116	278	202	links
311	2	67	242	37	Unfall anderer Art
5 193	42	990	4 161	1 299	Z u s a m m e n
20	—	6	14	5	darunter auf schienengleichen Wegübergängen
straßen					
					Zusammenstoß mit einem anderen Fahrzeug, das
89	—	9	80	41	anfährt, anhält oder im ruhenden Verkehr steht
295	1	27	267	25	vorausfährt oder wartet
97	—	12	85	12	seitlich in gleicher Richtung fährt
192	7	36	149	32	entgegenkommt
582	—	85	497	127	einbiegt oder kreuzt
153	2	29	122	—	Zusammenstoß zwischen Fahrzeug und Fußgänger/-in
22	—	4	18	40	Aufprall auf Hindernis auf der Fahrbahn
					Abkommen von der Fahrbahn nach
282	10	81	191	86	rechts
133	—	39	94	80	links
183	1	40	142	22	Unfall anderer Art
2 028	21	362	1 645	465	Z u s a m m e n
37	—	9	28	9	darunter auf schienengleichen Wegübergängen

## 6. Straßenverkehrsunfälle und Verunglückte in

Unfallart	Unfälle mit Personenschaden			
	ins- gesamt	mit Getöteten	mit Schwer- verletzten	mit Leicht- verletzten
Auf anderen				
Zusammenstoß mit einem anderen Fahrzeug, das				
anfährt, anhält oder im ruhenden Verkehr steht	615	1	79	535
vorausfährt oder wartet	677	1	48	628
seitlich in gleicher Richtung fährt	266	1	19	246
entgegenkommt	299	—	58	241
einbiegt oder kreuzt	2 104	5	238	1 861
Zusammenstoß zwischen Fahrzeug und Fußgänger/-in	1 009	13	207	789
Aufprall auf Hindernis auf der Fahrbahn	62	2	11	49
Abkommen von der Fahrbahn nach				
rechts	298	1	72	225
links	151	1	38	112
Unfall anderer Art	1 097	11	247	839
<b>Z u s a m m e n</b>	<b>6 578</b>	<b>36</b>	<b>1 017</b>	<b>5 525</b>
darunter auf schienengleichen Wegübergängen	58	4	12	42
I n s -				
Zusammenstoß mit einem anderen Fahrzeug, das				
anfährt, anhält oder im ruhenden Verkehr steht	982	2	127	853
vorausfährt oder wartet	3 410	16	360	3 034
seitlich in gleicher Richtung fährt	1 021	3	121	897
entgegenkommt	995	38	292	665
einbiegt oder kreuzt	4 547	17	704	3 826
Zusammenstoß zwischen Fahrzeug und Fußgänger/-in	1 485	24	345	1 116
Aufprall auf Hindernis auf der Fahrbahn	221	6	31	184
Abkommen von der Fahrbahn nach				
rechts	1 619	38	438	1 143
links	1 061	8	289	764
Unfall anderer Art	1 818	15	409	1 394
<b>Z u s a m m e n</b>	<b>17 159</b>	<b>167</b>	<b>3 116</b>	<b>13 876</b>
darunter auf schienengleichen Wegübergängen	129	4	35	90
Nachrichtlich:				
Zusammenstoß mit einem anderen Fahrzeug, das				
anfährt, anhält oder im ruhenden Verkehr steht	32	1	5	26
vorausfährt oder wartet	746	10	132	604
seitlich in gleicher Richtung fährt	323	2	46	275
entgegenkommt	10	1	3	6
einbiegt oder kreuzt	18	—	3	15
Zusammenstoß zwischen Fahrzeug und Fußgänger/-in	6	1	2	3
Aufprall auf Hindernis auf der Fahrbahn	32	—	4	28
Abkommen von der Fahrbahn nach				
rechts	209	9	39	161
links	243	1	53	189
Unfall anderer Art	47	1	17	29
<b>Z u s a m m e n</b>	<b>1 666</b>	<b>26</b>	<b>304</b>	<b>1 336</b>
darunter auf schienengleichen Wegübergängen	—	—	—	—

## Hessen 2021 nach Unfallarten und Straßenkategorie

Verunglückte				Schwer- wiegende Unfälle mit Sachschaden i. e. S.	Unfallart
ins- gesamt	Getötete	Schwer- verletzte	Leicht- verletzte		
Straßen					
680	1	86	593	749	Zusammenstoß mit einem anderen Fahrzeug, das
868	1	53	814	83	anfährt, anhält oder im ruhenden Verkehr steht
290	1	20	269	45	vorausfährt oder wartet
401	—	67	334	75	seitlich in gleicher Richtung fährt
2 548	5	246	2 297	673	entgegenkommt
1 105	13	211	881	—	einbiegt oder kreuzt
67	2	11	54	17	Zusammenstoß zwischen Fahrzeug und Fußgänger/-in
					Aufprall auf Hindernis auf der Fahrbahn
					Abkommen von der Fahrbahn nach
347	1	82	264	277	rechts
185	1	43	141	227	links
1 151	11	249	891	178	Unfall anderer Art
7 642	36	1 068	6 538	2 324	Z u s a m m e n
76	4	14	58	19	darunter auf schienengleichen Wegübergängen
g e s a m t					
					Zusammenstoß mit einem anderen Fahrzeug, das
1 134	2	138	994	948	anfährt, anhält oder im ruhenden Verkehr steht
5 048	17	430	4 601	511	vorausfährt oder wartet
1 302	3	140	1 159	346	seitlich in gleicher Richtung fährt
1 691	50	425	1 216	254	entgegenkommt
6 079	17	793	5 269	1 568	einbiegt oder kreuzt
1 641	24	353	1 264	—	Zusammenstoß zwischen Fahrzeug und Fußgänger/-in
259	6	32	221	392	Aufprall auf Hindernis auf der Fahrbahn
					Abkommen von der Fahrbahn nach
1 972	41	499	1 432	1 258	rechts
1 277	8	323	946	1 092	links
1 956	15	415	1 526	374	Unfall anderer Art
22 359	183	3 548	18 628	6 743	Z u s a m m e n
178	4	39	135	44	darunter auf schienengleichen Wegübergängen
auf Autobahnen					
					Zusammenstoß mit einem anderen Fahrzeug, das
43	1	7	35	18	anfährt, anhält oder im ruhenden Verkehr steht
1 319	11	175	1 133	196	vorausfährt oder wartet
497	2	60	435	181	seitlich in gleicher Richtung fährt
24	4	6	14	3	entgegenkommt
23	—	3	20	37	einbiegt oder kreuzt
7	1	2	4	—	Zusammenstoß zwischen Fahrzeug und Fußgänger/-in
44	—	4	40	181	Aufprall auf Hindernis auf der Fahrbahn
					Abkommen von der Fahrbahn nach
273	11	49	213	392	rechts
304	1	59	244	386	links
66	1	19	46	81	Unfall anderer Art
2 600	32	384	2 184	1 475	Z u s a m m e n
—	—	—	—	—	darunter auf schienengleichen Wegübergängen

## 7. Straßenverkehrsunfälle und Verunglückte in Hessen 2021 nach Unfalltypen und Straßenkategorie

Unfalltyp	Unfälle mit Personenschaden				Verunglückte				Schwer- wiegende Unfälle mit Sachschaden i. e. S.
	ins- gesamt	mit Getöteten	mit Schwer- verletzten	mit Leicht- verletzten	ins- gesamt	Getötete	Schwer- verletzte	Leicht- verletzte	
Auf Bundesstraßen									
Fahrunfall	640	17	172	451	825	18	196	611	380
Abbiege-Unfall	441	1	78	362	653	1	95	557	102
Einbiegen/Kreuzen-Unfall	662	3	120	539	962	3	138	821	270
Überschreiten-Unfall	92	4	33	55	107	4	34	69	2
Durch ruhenden Verkehr	50	—	3	47	61	—	3	58	18
Im Längsverkehr	1 304	16	174	1 114	1 957	24	237	1 696	237
Sonstiger Unfall	252	2	36	214	331	2	41	288	171
Z u s a m m e n	3 441	43	616	2 782	4 896	52	744	4 100	1 180
Auf Landesstraßen									
Fahrunfall	1 009	14	322	673	1 245	14	361	870	468
Abbiege-Unfall	502	1	99	402	728	1	120	607	103
Einbiegen/Kreuzen-Unfall	853	7	158	688	1 208	7	184	1 017	309
Überschreiten-Unfall	106	4	45	57	121	4	47	70	1
Durch ruhenden Verkehr	92	—	21	71	106	—	21	85	63
Im Längsverkehr	979	9	146	824	1 406	9	184	1 213	190
Sonstiger Unfall	329	7	69	253	379	7	73	299	165
Z u s a m m e n	3 870	42	860	2 968	5 193	42	990	4 161	1 299
Auf Kreisstraßen									
Fahrunfall	412	13	126	273	504	14	150	340	168
Abbiege-Unfall	185	1	36	148	238	1	38	199	48
Einbiegen/Kreuzen-Unfall	364	1	53	310	468	1	60	407	98
Überschreiten-Unfall	85	1	20	64	97	1	20	76	—
Durch ruhenden Verkehr	40	—	6	34	50	—	7	43	24
Im Längsverkehr	368	3	47	318	497	3	52	442	64
Sonstiger Unfall	150	1	31	118	174	1	35	138	63
Z u s a m m e n	1 604	20	319	1 265	2 028	21	362	1 645	465
Auf anderen Straßen									
Fahrunfall	894	8	245	641	999	8	265	726	549
Abbiege-Unfall	700	2	95	603	796	2	99	695	127
Einbiegen/Kreuzen-Unfall	1 814	7	211	1 596	2 206	7	218	1 981	577
Überschreiten-Unfall	392	2	96	294	435	2	97	336	3
Durch ruhenden Verkehr	352	—	48	304	376	—	48	328	338
Im Längsverkehr	1 165	2	118	1 045	1 447	2	133	1 312	179
Sonstiger Unfall	1 261	15	204	1 042	1 383	15	208	1 160	551
Z u s a m m e n	6 578	36	1 017	5 525	7 642	36	1 068	6 538	2 324
I n s g e s a m t									
Fahrunfall	3 392	62	965	2 365	4 149	67	1 089	2 993	2 293
Abbiege-Unfall	1 831	5	308	1 518	2 419	5	352	2 062	382
Einbiegen/Kreuzen-Unfall	3 721	18	547	3 156	4 881	18	605	4 258	1 302
Überschreiten-Unfall	679	12	196	471	765	12	200	553	6
Durch ruhenden Verkehr	544	—	79	465	608	—	80	528	451
Im Längsverkehr	4 874	43	659	4 172	7 103	54	840	6 209	1 096
Sonstiger Unfall	2 118	27	362	1 729	2 434	27	382	2 025	1 213
I n s g e s a m t	17 159	167	3 116	13 876	22 359	183	3 548	18 628	6 743
Nachrichtlich: auf Autobahnen									
Fahrunfall	437	10	100	327	576	13	117	446	728
Abbiege-Unfall	3	—	—	3	4	—	—	4	2
Einbiegen/Kreuzen-Unfall	28	—	5	23	37	—	5	32	48
Überschreiten-Unfall	4	1	2	1	5	1	2	2	—
Durch ruhenden Verkehr	10	—	1	9	15	—	1	14	8
Im Längsverkehr	1 058	13	174	871	1 796	16	234	1 546	426
Sonstiger Unfall	126	2	22	102	167	2	25	140	263
Z u s a m m e n	1 666	26	304	1 336	2 600	32	384	2 184	1 475



## 8. Beteiligte an Straßenverkehrsunfällen mit Personenschaden in Hessen 2021 nach Altersgruppen und Geschlecht

Alter von ... Jahren — Geschlecht <sup>1)</sup>	Ins- gesamt	Fahrerinnen und Fahrer von								Fußgän- gerinnen, Fuß- gänger	Sonstige
		Kraftträ- rädern mit Versiche- rungskenn- zeichen	Kraftträ- rädern mit amtl. Kenn- zeichen	Pkw	Bussen	Güter- kraft- fahr- zeugen	Land- wirtschaftl. Zugma- schinen	sons- tigen Kfz	Fahr- rädern		
Unter 15	810	—	—	4	—	—	—	47	423	335	1
männlich	551	—	—	3	—	—	—	31	324	193	—
weiblich	258	—	—	1	—	—	—	16	99	141	1
15 – 17	680	126	246	36	—	1	—	47	170	54	—
männlich	512	95	196	23	—	1	—	35	133	29	—
weiblich	168	31	50	13	—	—	—	12	37	25	—
18 – 20	2 138	58	163	1 603	—	49	8	49	131	76	1
männlich	1 366	46	151	948	—	45	8	32	106	30	—
weiblich	772	12	12	655	—	4	—	17	25	46	1
21 – 24	2 778	48	109	2 077	3	121	15	75	223	101	6
männlich	1 779	37	91	1 267	2	116	14	49	142	57	4
weiblich	999	11	18	810	1	5	1	26	81	44	2
25 – 29	3 164	30	125	2 283	15	191	16	80	297	111	16
männlich	2 067	20	110	1 399	13	181	13	58	194	66	13
weiblich	1 097	10	15	884	2	10	3	22	103	45	3
30 – 34	3 077	41	107	2 188	10	229	8	67	304	106	17
männlich	2 093	36	95	1 390	10	223	7	50	203	63	16
weiblich	984	5	12	798	—	6	1	17	101	43	1
35 – 39	2 701	39	92	1 872	27	227	9	52	274	87	22
männlich	1 838	31	79	1 163	25	220	8	43	203	50	16
weiblich	863	8	13	709	2	7	1	9	71	37	6
40 – 44	2 550	32	68	1 786	36	205	7	38	276	90	12
männlich	1 679	25	58	1 078	35	197	7	29	192	48	10
weiblich	871	7	10	708	1	8	—	9	84	42	2
45 – 49	2 423	33	97	1 614	48	219	7	32	276	79	18
männlich	1 631	26	87	989	45	212	7	29	175	45	16
weiblich	792	7	10	625	3	7	—	3	101	34	2
50 – 54	2 901	47	152	1 876	52	261	15	25	351	101	21
männlich	1 953	31	134	1 141	43	256	13	19	237	60	19
weiblich	948	16	18	735	9	5	2	6	114	41	2
55 – 59	2 832	57	198	1 720	50	243	6	18	412	106	22
männlich	1 923	46	183	1 045	49	240	6	16	273	45	20
weiblich	909	11	15	675	1	3	—	2	139	61	2
60 – 64	2 093	39	136	1 298	35	172	7	16	281	88	21
männlich	1 445	36	124	843	35	169	6	13	170	32	17
weiblich	648	3	12	455	—	3	1	3	111	56	4
65 – 69	1 256	29	66	804	15	49	1	15	194	80	3
männlich	857	28	65	524	14	47	1	12	129	36	1
weiblich	399	1	1	280	1	2	—	3	65	44	2
70 – 74	954	20	43	642	2	22	7	7	153	58	—
männlich	645	18	41	425	2	22	7	5	100	25	—
weiblich	309	2	2	217	—	—	—	2	53	33	—
75 oder mehr	1 784	25	26	1 236	2	11	2	16	255	206	5
männlich	1 182	23	25	840	2	11	2	16	177	83	3
weiblich	601	2	1	395	—	—	—	—	78	123	2
Unbekannt	927	4	10	409	2	59	4	50	121	20	248
Insgesamt	33 068	628	1 638	21 448	297	2 059	112	634	4 141	1 698	413
männlich	21 763	501	1 441	13 165	276	1 949	99	463	2 831	874	164
weiblich	10 685	126	189	7 992	20	60	9	150	1 279	819	41

1) Insgesamt einschließlich unbekanntes Geschlecht.

## 9. Beteiligte an Straßenverkehrsunfällen

Lfd.-Nr.	Art der Verkehrsbeteiligung	Insgesamt	Januar	Februar	März	April
	Fahrerinnen und Fahrer von					Bei Unfällen mit
1	Mofas, Kleinkrafträdern	594	26	18	38	36
2	S-Pedelecs	25	1	3	—	3
3	drei- und leichten vierrädrigen Kfz	9	—	—	—	1
4	Krafträdern mit Versicherungskennz. zus.	628	27	21	38	40
5	Elektrokleinstfahrzeugen	446	7	12	11	16
6	zwei- und leichten vierrädrigen Kfz	1 612	8	68	110	118
7	drei- und leichten vierrädrigen Kfz	26	—	3	1	1
8	Krafträdern mit amtl. Kennzeichen zus.	1 638	8	71	111	119
9	Personenkraftwagen	21 448	1 224	1 372	1 526	1 354
10	Wohnmobilen	42	1	—	3	2
11	Bussen	297	16	18	26	21
12	Lastkraftwagen ohne Anhänger	1 171	63	83	100	75
13	Lastkraftwagen mit Anhänger	241	13	12	13	7
14	Sattelzugmaschinen	567	33	35	48	42
15	landwirtschaftlichen Zugmaschinen	112	5	7	3	13
16	anderen Zugmaschinen	15	—	—	1	1
17	Tankkraftwagen	3	—	1	—	—
18	Lastkraftwagen mit Spezialaufbauten	51	3	5	2	5
19	sonstigen Kraftfahrzeugen	146	8	12	7	4
20	Kraftfahrzeugen z u s a m m e n	26 816	1 409	1 649	1 890	1 700
21	Straßenbahnen	96	2	2	6	7
22	Eisenbahnen	5	1	—	—	—
23	Fahrrädern	4 141	108	170	257	295
24	darunter Pedelecs	781	15	32	42	53
25	Fußgängerinnen und Fußgänger	1 698	111	129	124	96
26	darunter mit Sport- oder Spielgerät	99	2	3	9	9
27	Handwagen, Handkarren	1	—	—	—	1
28	Tierführer/-innen	27	1	4	2	2
29	Bespannte Fuhrwerke	6	—	—	—	—
30	Sonstige Fahrzeuge	247	11	13	16	12
31	Andere Personen	31	2	5	3	—
32	Unfallbeteiligte i n s g e s a m t	33 068	1 645	1 972	2 298	2 113
33	darunter Fahrerinnen und Fahrer	31 311	1 531	1 834	2 169	2 014
	Fahrerinnen und Fahrer von					Bei Unfällen mit
1	Mofas, Kleinkrafträdern	31	3	1	2	3
2	S-Pedelecs	—	—	—	—	—
3	drei- und leichten vierrädrigen Kfz	3	—	—	—	1
4	Krafträdern mit Versicherungskennz. zus.	34	3	1	2	4
5	Elektrokleinstfahrzeugen	10	—	—	—	—
6	zwei- und leichten vierrädrigen Kfz	79	—	3	5	13
7	drei- und leichten vierrädrigen Kfz	—	—	—	—	—
8	Krafträdern mit amtl. Kennzeichen zus.	79	—	3	5	13
9	Personenkraftwagen	10 039	792	812	710	649
10	Wohnmobilen	18	3	1	—	1
11	Bussen	83	3	6	6	5
12	Lastkraftwagen ohne Anhänger	646	48	58	44	48
13	Lastkraftwagen mit Anhänger	151	12	14	11	7
14	Sattelzugmaschinen	378	36	42	35	22
15	landwirtschaftlichen Zugmaschinen	37	3	3	4	1
16	anderen Zugmaschinen	13	2	1	—	—
17	Tankkraftwagen	3	—	—	1	—
18	Lastkraftwagen mit Spezialaufbauten	23	2	1	1	1
19	sonstigen Kraftfahrzeugen	43	2	3	1	4
20	Kraftfahrzeugen z u s a m m e n	11 562	906	945	820	756
21	Straßenbahnen	46	3	3	1	4
22	Eisenbahnen	2	1	—	—	—
23	Fahrrädern	21	1	—	—	1
24	darunter Pedelecs	3	—	—	—	—
25	Fußgängerinnen und Fußgänger	12	—	—	1	1
26	darunter mit Sport- oder Spielgerät	—	—	—	—	—
27	Sonstige Fahrzeuge	421	27	39	30	24
28	Andere Personen	5	3	—	—	1
29	Unfallbeteiligte i n s g e s a m t	12 069	941	987	852	787
30	darunter Fahrerinnen und Fahrer	12 052	938	987	851	785

Mai	Juni	Juli	August	September	Oktober	November	Dezember	Lfd.-Nr.
Personenschaden								
60	78	74	66	79	55	42	22	1
2	3	1	3	5	2	1	1	2
—	2	—	1	4	—	—	1	3
62	83	75	70	88	57	43	24	4
36	67	59	57	64	50	39	28	5
170	226	234	206	247	126	57	42	6
7	4	1	5	1	2	1	—	7
177	230	235	211	248	128	58	42	8
1 561	2 199	1 961	1 932	2 206	2 166	2 037	1 910	9
3	5	6	8	5	6	1	2	10
22	21	27	37	34	25	26	24	11
82	105	103	92	121	136	101	110	12
20	50	17	19	24	30	25	11	13
42	56	53	46	59	62	53	38	14
9	12	15	15	14	13	4	2	15
1	2	2	1	—	3	4	—	16
—	1	—	1	—	—	—	—	17
7	6	2	6	2	4	3	6	18
7	20	13	17	14	12	20	12	19
2 030	2 858	2 569	2 513	2 880	2 693	2 416	2 209	20
5	12	11	8	12	11	12	8	21
1	1	—	1	—	—	—	1	22
368	613	482	421	579	349	282	217	23
84	112	82	89	111	67	49	45	24
107	165	156	132	158	152	159	209	25
4	9	19	9	15	12	3	5	26
—	—	—	—	—	—	—	—	27
3	4	2	3	4	1	—	1	28
—	1	—	—	—	1	3	1	29
17	27	28	20	25	39	14	25	30
3	2	3	5	2	2	1	3	31
2 534	3 683	3 251	3 103	3 660	3 248	2 887	2 674	32
2 421	3 512	3 090	2 963	3 496	3 093	2 727	2 461	33
Sachschaden i. e. S.								
3	3	3	4	2	3	3	1	1
—	—	—	—	—	—	—	—	2
—	—	—	1	—	—	1	—	3
3	3	3	5	2	3	4	1	4
—	3	2	—	3	2	—	—	5
5	13	12	6	6	13	2	1	6
—	—	—	—	—	—	—	—	7
5	13	12	6	6	13	2	1	8
671	775	826	864	883	1 051	958	1 048	9
2	2	2	5	—	1	—	1	10
9	5	6	6	11	7	8	11	11
36	61	40	59	54	69	65	64	12
10	21	16	5	8	15	20	12	13
14	34	27	35	32	30	43	28	14
—	4	9	2	4	4	3	—	15
1	1	1	—	2	2	2	1	16
—	—	—	—	1	—	1	—	17
2	2	2	1	4	—	2	5	18
2	7	5	6	4	8	1	—	19
756	932	951	995	1 014	1 205	1 110	1 172	20
2	2	3	5	4	7	7	5	21
—	—	—	—	—	1	—	—	22
2	3	4	1	2	4	1	2	23
—	—	1	—	—	1	—	1	24
1	—	4	—	2	2	—	1	25
—	—	—	—	—	—	—	—	26
27	42	26	34	36	52	45	39	27
1	—	—	—	—	—	—	—	28
789	979	988	1 035	1 058	1 271	1 163	1 219	29
787	979	984	1 035	1 056	1 269	1 163	1 218	30

## 10. Beteiligte an Straßenverkehrsunfällen und Unfallflucht in Hessen 2021

Art der Verkehrsbeteiligung	Beteiligte an Unfällen mit							
	Personenschaden		Getöteten		Schwer- verletzten	Leicht- verletzten	schwerwiegendem Sachschaden i. e. S.	
	zu- sammen	unfall- flüchtig	zu- sammen	unfall- flüchtig			zu- sammen	unfall- flüchtig
Fahrerinnen und Fahrer von								
Mofas, Kleinkrafträdern	594	16	3	—	126	465	31	11
S-Pedelecs	25	2	—	—	8	17	—	—
drei- und leichten vierrädrigen Kfz	9	1	1	—	1	7	3	—
Krafträdern mit Versiche- rungskennz. zusammen	628	19	4	—	135	489	34	11
Elektrokleinstfahrzeugen	446	54	—	—	63	383	10	1
zweirädrigen Kfz	1 612	29	36	—	546	1 030	79	8
drei- und leichten vierrädrigen Kfz	26	—	—	—	8	18	—	—
Krafträdern mit amtlichen Kennzeichen zusammen	1 638	29	36	—	554	1 048	79	8
Personenkraftwagen	21 448	969	156	1	3 133	18 159	10 039	1 038
Wohnmobilen	42	3	1	—	11	30	18	4
Bussen	297	23	1	1	46	250	83	9
Lastkraftwagen ohne Anhänger	1 171	64	21	—	200	950	646	112
Lastkraftwagen mit Anhänger	241	26	10	—	47	184	151	18
Sattelzugmaschinen	567	31	23	—	138	406	378	48
landwirtschaftliche Zugmaschinen	112	6	1	—	38	73	37	5
anderen Zugmaschinen	15	1	2	—	6	7	13	2
Tankkraftwagen	3	—	—	—	1	2	3	—
Lastkraftwagen mit Spezial- aufbauten	51	7	1	—	10	40	23	2
sonstigen Kraftfahrzeugen	146	5	2	—	26	118	43	1
Kraftfahrzeugen z u s a m m e n	26 816	1 237	258	2	4 412	22 146	11 562	1 261
Straßenbahnen	96	—	1	—	27	68	46	—
Eisenbahnen	5	—	2	—	1	2	2	—
Fahrrädern	4 141	166	24	—	788	3 329	21	14
darunter Pedelecs	781	14	10	—	205	566	3	2
Fußgängerinnen und Fußgänger	1 698	43	28	—	391	1 279	12	8
dar. mit Sport- oder Spielgerät	99	—	1	—	14	84	—	—
Sonstige Fahrzeuge	253	230	2	1	36	215	421	377
Andere Personen	59	8	—	—	9	50	5	—
Unfallbeteiligte i n s g e s a m t	33 068	1 684	315	3	5 664	27 089	12 069	1 660
dar. Fahrerinnen und Fahrer	31 311	1 633	287	3	5 264	25 760	12 052	1 652

# **11. Alkoholisierte Beteiligte an Straßenverkehrsunfällen in Hessen 2021** **nach Altersgruppen**

Art der Verkehrsbeteiligung	Insgesamt	darunter im Alter von ... Jahren								
		15 – 17	18 – 20	21 – 24	25 – 34	35 – 44	45 – 54	55 – 64	65 – 74	75 oder mehr
Beteiligte insgesamt										
Fahrerinnen und Fahrer von Krafträdern mit Versicherungskennzeichen	628	126	58	48	71	71	80	96	49	25
Elektrokleinstfahrzeugen	446	46	41	61	119	55	21	13	3	—
Krafträdern mit amtlichem Kennzeichen	1 638	246	163	109	232	160	249	334	109	26
Personenkraftwagen	21 448	36	1 603	2 077	4 471	3 658	3 490	3 018	1 446	1 236
Wohnmobilen	42	—	—	—	3	4	8	11	10	5
Bussen	297	—	—	3	25	63	100	85	17	2
Güterkraftfahrzeugen	2 059	1	49	121	420	432	480	415	71	11
landwirtschaftliche Zugmaschinen	112	—	8	15	24	16	22	13	8	2
übrigen Kraftfahrzeugen	146	1	8	14	25	31	28	10	9	11
Fahrrädern	4 141	170	131	223	601	550	627	693	347	255
darunter Pedelecs	781	10	14	22	80	114	131	183	111	97
Fußgängerinnen und Fußgänger	1 698	54	76	101	217	177	180	194	138	206
I n s g e s a m t	33 068	680	2 138	2 778	6 241	5 251	5 324	4 925	2 210	1 784
darunter weiblich	10 685	168	772	999	2 081	1 734	1 740	1 557	708	601
Alkoholisierte Beteiligte										
Fahrerinnen und Fahrer von Krafträdern mit Versicherungskennzeichen	54	3	1	6	7	12	9	11	5	—
Elektrokleinstfahrzeugen	81	3	4	18	33	13	7	2	1	—
Krafträdern mit amtlichem Kennzeichen	36	4	3	1	7	5	8	5	3	—
Personenkraftwagen	610	9	42	76	182	132	77	66	18	8
Wohnmobilen	1	—	—	—	—	—	—	—	1	—
Bussen	—	—	—	—	—	—	—	—	—	—
Güterkraftfahrzeugen	26	—	—	1	8	5	5	7	—	—
landwirtschaftliche Zugmaschinen	3	—	—	—	—	1	2	—	—	—
übrigen Kraftfahrzeugen	5	—	—	—	2	1	1	—	—	1
Fahrrädern	212	5	8	11	43	51	36	43	12	3
darunter Pedelecs	52	2	1	1	8	14	11	10	4	1
Fußgängerinnen und Fußgänger	42	1	4	6	9	10	6	2	4	—
I n s g e s a m t	1 072	25	62	119	291	230	151	138	44	12
darunter weiblich	143	2	8	18	40	29	19	22	2	3
Alkoholisierte Beteiligte je 1000 Beteiligte										
Fahrerinnen und Fahrer von Krafträdern mit Versicherungskennzeichen	86	24	17	125	99	169	113	115	102	—
Elektrokleinstfahrzeugen	182	65	98	295	277	236	333	154	333	—
Krafträdern mit amtlichem Kennzeichen	22	16	18	9	30	31	32	15	28	—
Personenkraftwagen	28	250	26	37	41	36	22	22	12	6
Wohnmobilen	24	—	—	—	—	—	—	—	100	—
Bussen	—	—	—	—	—	—	—	—	—	—
Güterkraftfahrzeugen	13	—	—	8	19	12	10	17	—	—
landwirtschaftliche Zugmaschinen	27	—	—	—	—	63	91	—	—	—
übrigen Kraftfahrzeugen	34	—	—	—	80	32	36	—	—	91
Fahrrädern	51	29	61	49	72	93	57	62	35	12
darunter Pedelecs	67	200	71	45	100	123	84	55	36	10
Fußgängerinnen und Fußgänger	25	19	53	59	41	56	33	10	29	—
I n s g e s a m t	32	37	29	43	47	44	28	28	20	7
darunter weiblich	13	12	10	18	19	17	11	14	3	5

## 12. Hauptverursacherinnen und Hauptverursacher von Straßenverkehrsunfällen in Hessen 2021

Art der Verkehrsbeteiligung	Unfälle mit Personenschaden				Verunglückte insgesamt				Schwer- wiegende Unfälle mit Sachschaden i. e. S.
	zu- sammen	mit Getöteten	mit Schwer- verletzten	mit Leicht- verletzten	zu- sammen	Getötete	Schwer- verletzte	Leicht- verletzte	
Fahrerinnen und Fahrer von									
Mofas, Kleinkrafträdern	315	1	74	240	347	1	75	271	18
S-Pedelecs	10	—	5	5	10	—	5	5	—
drei- und leichten vierrädrigen Kfz	4	—	—	4	5	—	—	5	3
Krafträdern mit Versiche- rungskennz. zusammen	329	1	79	249	362	1	80	281	21
Elektrokleinstfahrzeugen	299	—	53	246	338	—	54	284	4
zweirädrigen Kfz	912	21	336	555	1 024	21	354	649	38
drei- und leichten vierrädrigen Kfz	18	—	5	13	21	—	5	16	—
Krafträdern mit amtlichem Kennzeichen zusammen	930	21	341	568	1 045	21	359	665	38
Personenkraftwagen	11 730	93	1 823	9 814	16 059	108	2 197	13 754	5 510
Wohnmobilen	18	—	5	13	27	—	6	21	9
Bussen	145	1	26	118	199	1	27	171	26
Lastkraftwagen ohne Anhänger	750	14	122	614	937	14	136	787	376
Lastkraftwagen mit Anhänger	120	4	12	104	161	5	12	144	79
Sattelzugmaschinen	263	7	43	213	340	7	51	282	196
landwirtschaftlichen Zugmaschinen	65	—	23	42	82	—	26	56	21
anderen Zugmaschinen	8	—	3	5	9	—	3	6	7
Tankkraftwagen	2	—	—	2	2	—	—	2	1
Lastkraftwagen mit Spezial- aufbauten	31	—	2	29	35	—	2	33	13
sonstigen Kraftfahrzeugen	77	—	10	67	101	—	11	90	16
Kraftfahrzeugen z u s a m m e n	14 770	141	2 542	12 087	19 700	157	2 964	16 579	6 320
Straßenbahnen	10	—	—	10	16	—	—	16	—
Eisenbahnen	—	—	—	—	—	—	—	—	—
Fahrrädern	1 746	17	438	1 291	1 916	17	444	1 455	15
darunter Pedelecs	354	7	125	222	393	7	128	258	2
Fußgängerinnen und Fußgänger	366	8	99	259	425	8	102	315	4
darunter mit Sport- oder Spielgerät	30	—	6	24	31	—	6	25	—
Handwagen, Handkarren	—	—	—	—	—	—	—	—	—
Tierführer/-innen	22	—	3	19	26	—	3	23	—
Bespannte Fuhrwerke	4	1	2	1	6	1	2	3	—
Sonstige Fahrzeuge	231	—	31	200	259	—	32	227	404
Andere Personen	10	—	1	9	11	—	1	10	—
Unfallbeteiligte i n s g e s a m t	17 159	167	3 116	13 876	22 359	183	3 548	18 628	6 743

### 13. Hauptverursacherinnen und Hauptverursacher von Straßenverkehrsunfällen in Hessen 2021 nach Altersgruppen und Geschlecht

Alter von ... Jahren — Geschlecht <sup>1)</sup>	Unfälle mit Personenschaden				Verunglückte insgesamt				Schwer- wiegende Unfälle mit Sachschaden i. e. S.
	zu- sammen	mit Getöteten	mit Schwer- verletzten	mit Leicht- verletzten	zu- sammen	Getötete	Schwer- verletzte	Leicht- verletzte	
Unter 15	363	—	70	293	415	—	72	343	4
männlich	267	—	49	218	306	—	51	255	3
weiblich	96	—	21	75	109	—	21	88	1
15 – 17	384	2	96	286	465	2	101	362	42
männlich	300	2	75	223	356	2	79	275	36
weiblich	84	—	21	63	109	—	22	87	6
18 – 20	1 398	16	242	1 140	2 028	17	302	1 709	555
männlich	934	12	171	751	1 345	12	209	1 124	430
weiblich	464	4	71	389	683	5	93	585	124
21 – 24	1 573	12	238	1 323	2 158	14	283	1 861	745
männlich	1 032	8	166	858	1 406	9	195	1 202	597
weiblich	541	4	72	465	752	5	88	659	147
25 – 29	1 716	15	273	1 428	2 329	20	334	1 975	730
männlich	1 193	14	207	972	1 624	19	253	1 352	564
weiblich	523	1	66	456	705	1	81	623	165
30 – 34	1 534	11	239	1 284	2 052	15	274	1 763	635
männlich	1 095	11	183	901	1 434	15	211	1 208	494
weiblich	439	—	56	383	618	—	63	555	140
35 – 39	1 333	12	236	1 085	1 741	12	269	1 460	546
männlich	933	11	174	748	1 212	11	199	1 002	401
weiblich	400	1	62	337	529	1	70	458	145
40 – 44	1 223	9	199	1 015	1 625	9	221	1 395	488
männlich	839	9	149	681	1 098	9	168	921	363
weiblich	384	—	50	334	527	—	53	474	125
45 – 49	1 086	10	194	882	1 381	11	217	1 153	459
männlich	750	9	141	600	927	10	158	759	333
weiblich	336	1	53	282	454	1	59	394	126
50 – 54	1 244	11	219	1 014	1 582	11	237	1 334	446
männlich	861	7	155	699	1 101	7	170	924	340
weiblich	383	4	64	315	481	4	67	410	103
55 – 59	1 259	15	264	980	1 567	17	291	1 259	430
männlich	872	14	175	683	1 068	16	191	861	332
weiblich	387	1	89	297	499	1	100	398	98
60 – 64	1 008	16	216	776	1 285	16	247	1 022	281
männlich	732	15	160	557	934	15	185	734	218
weiblich	276	1	56	219	351	1	62	288	63
65 – 69	635	6	143	486	771	6	154	611	160
männlich	462	6	108	348	559	6	119	434	103
weiblich	173	—	35	138	212	—	35	177	56
70 – 74	510	10	120	380	634	10	129	495	147
männlich	347	10	75	262	432	10	81	341	95
weiblich	163	—	45	118	202	—	48	154	52
75 oder mehr	1 120	22	281	817	1 472	23	329	1 120	352
männlich	759	19	195	545	1 017	20	238	759	251
weiblich	360	3	86	271	454	3	91	360	100
Unbekannt	773	—	86	687	854	—	88	766	723
Insgesamt	17 159	167	3 116	13 876	22 359	183	3 548	18 628	6 743
männlich	11 595	147	2 207	9 241	15 054	161	2 532	12 361	4 616
weiblich	5 068	20	852	4 196	6 752	22	958	5 772	1 455

1) Insgesamt einschließlich unbekanntes Geschlecht.

**14. Verunglückte bei Straßenverkehrsunfällen in Hessen 2021  
nach Alter, Geschlecht und Verkehrsbeteiligung**

Alter in vollendete n Lebens- jahren	Ins- gesamt	Männlich						Weiblich					
		zu- sammen	darunter Fahrer und Mitfahrer von				Fuß- gänger	zu- sammen	dar. Fahrerinnen und Mitfahrerinnen von				Fuß- gänger- innen
			Krafträdern mit Ver- siche- rungs- kennz.	amtl. Kenn- zeichen	PKW	Fahr- rädern			Krafträdern mit Ver- siche- rungs- kennz.	amtl. Kenn- zeichen	PKW	Fahr- rädern	
Unter 1	28	15	—	—	15	—	—	13	—	—	10	—	2
1	46	25	—	—	21	1	3	21	—	—	16	—	5
2	48	23	—	—	12	3	6	25	—	—	13	3	6
3	83	41	—	—	20	1	20	42	—	—	25	1	12
4	83	47	—	—	18	11	18	36	—	—	21	7	8
5	80	53	—	—	23	7	11	27	—	—	16	1	8
6	74	43	—	—	15	11	10	31	—	—	19	4	6
7	89	47	—	—	16	12	19	42	—	—	25	6	10
8	97	64	—	—	17	22	21	33	—	—	15	3	13
9	103	59	—	1	22	24	11	44	—	—	26	8	10
10	138	91	—	—	23	39	26	47	—	—	18	10	17
11	136	85	—	1	16	43	15	51	—	—	17	18	14
12	134	81	—	1	17	45	12	53	—	—	22	15	9
13	148	90	1	—	24	48	9	58	—	—	29	11	9
14	152	82	1	—	19	43	6	70	1	1	27	18	8
15	184	114	32	3	22	41	6	70	12	4	29	9	6
16	325	217	26	82	40	48	10	108	16	25	34	12	13
17	383	262	30	111	61	34	12	121	11	38	48	14	6
18	636	380	20	61	238	33	12	256	9	9	204	10	17
19	635	363	11	47	240	30	8	272	6	6	226	8	16
20	574	337	16	35	224	34	7	237	2	5	200	7	11
21	566	310	8	23	228	27	9	256	1	5	219	20	5
22	524	292	12	21	201	27	12	232	5	8	178	22	10
23	525	319	8	28	203	36	19	206	3	5	164	11	9
24	499	296	6	17	190	40	14	203	3	3	149	24	16
25	474	272	6	17	182	38	8	202	4	6	154	20	10
26	443	256	4	28	137	34	21	187	1	1	148	21	6
27	433	254	3	19	146	49	10	179	3	3	130	23	11
28	390	230	4	19	136	32	12	160	2	6	122	16	6
29	442	263	4	25	180	25	13	179	—	2	138	21	9
30	420	272	7	23	156	43	15	148	2	4	115	17	5
31	437	271	7	24	155	40	12	166	2	1	129	21	9
32	386	231	9	9	142	30	12	155	—	2	119	20	9
33	401	238	4	16	148	37	9	163	2	5	125	12	12
34	353	211	7	19	121	38	11	142	1	2	103	22	7
35	355	214	6	20	112	45	8	141	2	2	114	13	9
36	311	188	3	16	104	35	12	123	3	4	95	11	6
37	300	166	4	13	94	26	8	134	—	3	105	17	8
38	330	197	9	16	91	43	9	133	3	5	106	13	3
39	332	213	9	14	125	35	11	119	1	4	85	12	10
40	340	197	3	13	113	39	10	143	1	2	110	12	14
41	313	175	6	12	98	41	8	138	1	1	102	21	8
42	269	162	3	10	97	26	10	107	3	4	74	17	4
43	312	182	3	9	111	34	10	130	1	1	96	22	5
44	286	166	9	12	76	40	10	120	2	3	97	9	7
45	300	174	3	22	87	28	12	126	1	3	92	24	4
46	267	140	3	12	80	26	4	127	—	4	96	21	4
47	269	150	6	15	72	34	4	119	4	3	87	15	6
48	263	160	6	14	77	37	10	103	—	2	77	16	7
49	311	190	6	18	93	37	12	121	3	2	80	21	9



# **14. Verunglückte bei Straßenverkehrsunfällen in Hessen 2021** nach Alter, Geschlecht und Verkehrsbeteiligung

Alter in vollendeten Lebensjahren	Ins-gesamt	Männlich						Weiblich					
		zu-sammen	darunter Fahrer und Mitfahrer von				Fuß-gänger	zu-sammen	dar. Fahrerinnen und Mitfahrerinnen von				Fuß-gänger-innen
			Kraft-rädern mit Ver-siche-rungs-kennz.	amtl. Kenn-zeichen	PKW	Fahr-rädern			Kraft-rädern mit Ver-siche-rungs-kennz.	amtl. Kenn-zeichen	PKW	Fahr-rädern	
50	298	181	4	18	92	32	19	117	2	3	83	18	6
51	367	200	8	33	83	40	10	167	4	3	120	24	12
52	389	233	9	28	111	51	12	156	2	9	102	28	11
53	313	193	8	21	95	49	8	120	6	4	80	18	7
54	367	217	3	25	107	56	7	150	2	6	106	25	4
55	352	182	5	27	78	48	8	170	2	4	116	32	10
56	363	219	8	29	109	48	8	144	2	4	90	24	16
57	395	222	10	33	95	54	14	173	3	6	122	27	11
58	330	199	9	40	85	50	4	131	1	3	82	32	12
59	319	202	13	44	68	48	10	117	3	5	76	21	10
60	291	171	8	25	75	37	8	120	—	5	70	24	15
61	303	187	12	27	88	35	8	116	—	1	80	18	10
62	296	178	7	34	85	33	4	118	3	2	75	23	13
63	222	122	4	20	48	36	4	100	1	4	55	24	10
64	173	105	4	15	54	24	5	68	—	—	42	16	7
65	178	110	6	16	46	26	12	68	1	—	41	8	14
66	164	87	9	12	36	24	3	77	—	—	44	20	9
67	129	79	2	14	29	23	7	50	—	1	30	15	3
68	134	84	6	15	31	24	4	50	—	—	33	10	5
69	136	78	5	7	27	27	10	58	—	—	33	12	11
70	144	88	6	8	40	26	4	56	2	—	36	11	4
71	104	56	1	7	26	18	4	48	—	—	28	10	9
72	128	67	5	9	21	24	5	61	1	—	34	13	8
73	99	60	2	8	28	13	6	39	—	—	23	8	4
74	92	50	3	8	19	13	6	42	—	1	25	9	6
75	79	45	1	3	18	14	8	34	—	—	21	3	9
76	102	49	1	—	20	20	5	53	—	1	37	9	4
77	108	58	2	1	37	12	4	50	—	—	24	10	13
78	110	62	3	2	33	15	8	48	—	—	31	4	12
79	102	50	1	2	26	14	6	52	1	—	28	13	7
80	118	64	4	4	34	13	7	54	—	—	37	8	8
81	116	64	1	4	34	13	10	52	—	—	22	9	17
82	105	62	6	3	31	14	5	43	—	—	34	3	5
83	75	41	—	3	17	15	3	34	—	—	16	4	11
84	70	38	—	1	20	11	3	32	—	—	19	3	7
85	59	28	2	—	16	5	5	31	—	—	17	8	4
86	45	26	—	1	12	9	4	19	—	—	9	1	9
87	33	19	—	—	13	4	2	14	—	—	7	1	5
88	19	16	1	—	8	4	3	3	—	—	1	—	1
89	16	11	—	—	7	1	2	5	—	—	2	—	3
90	16	11	—	—	6	3	2	5	1	—	3	—	1
91	18	12	—	—	5	4	2	6	—	—	3	—	3
92	5	1	—	—	—	1	—	4	—	—	2	—	2
93	7	5	—	—	3	—	2	2	—	—	1	1	—
94	6	3	—	—	2	—	—	3	—	—	1	—	1
95 oder mehr	5	2	—	—	1	—	1	3	—	—	2	—	1
Unbekannt	32	20	1	—	2	15	—	6	—	—	—	4	1
Insgesamt	22 359	13 165	485	1 393	6 779	2 598	829	9 188	148	246	6 392	1 230	785

## 15. Verunglückte Kinder und Jugendliche bei Straßenverkehrsunfällen in Hessen 2021

Alter in vollendeten Lebensjahren	Ins-gesamt	darunter			
		Fußgängerinnen, Fußgänger	Radfahrerinnen, Radfahrer	Fahrerinnen, Fahrer von Kraftfahrzeugen	Mitfahrerinnen, Mitfahrer
0	28	2	—	—	26
1	46	8	1	—	37
2	48	12	6	—	30
3	83	32	2	—	49
4	83	26	18	—	39
5	80	19	8	—	53
Zusammen	368	99	35	—	234
6	74	16	15	—	42
7	89	29	18	—	42
8	97	34	25	—	38
9	103	21	32	1	49
10	138	43	49	2	44
11	137	30	61	6	39
12	134	21	60	5	47
13	148	18	59	9	60
14	152	14	61	18	58
Zusammen	1 072	226	380	41	419
15	184	12	50	54	68
16	325	23	60	143	98
17	383	18	48	201	116
18	636	29	43	394	170
19	635	24	38	442	131
20	574	18	41	392	122
Zusammen	2 737	124	280	1 626	705
Insgesamt	4 177	449	695	1 667	1 358

# **16. Ursachen von Straßenverkehrsunfällen mit Personenschaden in Hessen 2021** **nach Altersgruppen der Fahrerinnen und Fahrer**

Unfallursache	Insgesamt	darunter im Alter von ... Jahren								
		15 – 17	18 – 20	21 – 24	25 – 34	35 – 44	45 – 54	55 – 64	65 – 74	75 oder mehr
Beteiligte Fahrerinnen und Fahrer	31 311	626	2 061	2 674	6 018	5 063	5 133	4 720	2 070	1 574
Fehlverhalten der Fahrerinnen und Fahrer insgesamt	21 119	483	1 702	1 994	4 136	3 257	2 899	2 787	1 376	1 325
darunter										
Verkehrstüchtigkeit	1 611	38	101	180	381	308	218	201	89	92
darunter										
Alkoholeinfluss	1 030	24	58	113	282	220	145	136	40	12
Einfluss anderer berauschender Mittel	235	12	27	40	64	57	23	6	5	1
falsche Straßenbenutzung	1 311	67	112	95	222	156	172	167	69	63
nicht angepasste Geschwindigkeit	2 665	100	437	375	621	375	274	259	110	73
Abstand	3 328	41	284	399	841	589	457	382	146	142
Überholen	879	26	60	68	127	112	129	116	66	45
Vorfahrt, Vorrang	3 047	47	196	243	519	470	444	458	265	256
Fehler beim Abbiegen	1 595	10	120	135	285	275	254	212	129	114
Fehler beim Ein- und Anfahren	761	15	36	44	122	111	110	124	59	58
falsches Verhalten gegenüber Fußgänger/-innen	918	12	39	44	117	124	130	139	77	99
andere Fehler der Fahrerinnen und Fahrer	2 961	100	199	241	504	391	394	452	223	256
Darunter Krafträder mit amtlichen Kennzeichen										
Beteiligte Fahrerinnen und Fahrer	1 638	246	163	109	232	160	249	334	109	26
Fehlverhalten der Fahrerinnen und Fahrer insgesamt	1 091	185	122	73	175	116	137	191	67	13
darunter										
Verkehrstüchtigkeit	55	8	6	1	10	8	9	8	4	1
darunter										
Alkoholeinfluss	36	4	3	1	7	5	8	5	3	—
Einfluss anderer berauschender Mittel	12	2	3	—	3	3	1	—	—	—
falsche Straßenbenutzung	51	10	3	—	7	7	7	8	2	1
nicht angepasste Geschwindigkeit	421	66	54	37	86	47	44	54	27	4
Abstand	162	32	22	11	25	13	20	32	5	2
Überholen	85	15	8	10	8	8	12	17	5	1
Vorfahrt, Vorrang	30	8	4	1	4	2	4	4	3	—
Fehler beim Abbiegen	22	2	3	2	1	2	4	6	2	—
Fehler beim Ein- und Anfahren	6	—	1	—	—	—	—	5	—	—
falsches Verhalten gegenüber Fußgänger/-innen	8	1	2	—	—	—	1	3	1	—
andere Fehler der Fahrerinnen und Fahrer	222	35	19	10	31	25	32	48	16	4

## 17. Ursachen von Straßenverkehrsunfällen in Hessen 2021

Unfallursache <sup>1)</sup> — Ortslage	Unfälle mit Personen- schaden	Verunglückte				Schwer- wiegende Unfälle mit Sachschaden i. e. S.
		ins- gesamt	Getötete	Schwer- verletzte	Leicht- verletzte	
a) Fehlverhalten der Fahrerinnen und Fahrer						
Alkoholeinfluss	1 026	1 291	17	300	974	837
innerorts	637	744	4	153	587	564
außerorts	389	547	13	147	387	273
Einfluss anderer berauschender Mittel	234	316	4	78	234	183
innerorts	138	182	1	37	144	115
außerorts	96	134	3	41	90	68
Übermüdung	105	140	—	21	119	95
innerorts	42	52	—	4	48	37
außerorts	63	88	—	17	71	58
Sonstige körperliche oder geistige Mängel	241	316	6	97	213	100
innerorts	148	190	1	58	131	71
außerorts	93	126	5	39	82	29
Ablenkung i. Sinne § 23 StVO, Nutzung elektronischer Geräte	53	86	3	23	60	25
innerorts	30	39	—	2	37	17
außerorts	23	47	3	21	23	8
Ablenkung in anderen Fällen	507	751	10	122	619	91
innerorts	250	344	1	41	302	35
außerorts	257	407	9	81	317	56
Falschfahrer/-in auf Straßen mit nach Fahrtrichtung getrennter Fahrbahn	7	19	5	4	10	2
innerorts	2	2	—	1	1	1
außerorts	5	17	5	3	9	1
Benutzung der Fahrbahn entgegen der vorgeschriebenen Fahrtrichtung in anderen Fällen (Einbahnstraße)	164	201	6	21	174	19
innerorts	153	181	—	17	164	14
außerorts	11	20	6	4	10	5
Verbotswidrige Benutzung der Fahrbahn oder anderer Straßenteile	466	511	2	61	448	51
innerorts	423	458	1	48	409	32
außerorts	43	53	1	13	39	19
Verstoß gegen das Rechtsfahrgebot	598	899	24	228	647	263
innerorts	278	360	1	60	299	139
außerorts	320	539	23	168	348	124
Nicht angepasste Geschwindigkeit mit gleichzeitigem Überschreiten der zulässigen Höchstgeschwindigkeit	143	223	13	58	152	72
innerorts	72	101	1	18	82	49
außerorts	71	122	12	40	70	23
Nicht angepasste Geschwindigkeit in anderen Fällen	2 505	3 360	47	845	2 468	1 771
innerorts	699	864	2	195	667	509
außerorts	1 806	2 496	45	650	1 801	1 262
Ungenügender Sicherheitsabstand	3 158	4 615	14	350	4 251	451
innerorts	1 540	2 021	1	93	1 927	162
außerorts	1 618	2 594	13	257	2 324	289
Starkes Bremsen der/des Vorfahrenden ohne Grund	93	122	1	8	113	23
innerorts	38	45	—	2	43	8
außerorts	55	77	1	6	70	15
Unzulässiges Rechtsüberholen	37	48	—	6	42	16
innerorts	27	36	—	3	33	6
außerorts	10	12	—	3	9	10
Überholen trotz Gegenverkehrs	85	134	4	50	80	16
innerorts	21	27	1	5	21	5
außerorts	64	107	3	45	59	11
Überholen trotz unklarer Verkehrslage	212	286	2	56	228	71
innerorts	123	152	—	22	130	38
außerorts	89	134	2	34	98	33
Überholen trotz unzureichender Sichtverhältnisse	16	31	1	8	22	3
innerorts	1	3	—	—	3	—
außerorts	15	28	1	8	19	3

1) Mehrfachzählungen möglich.

## 17. Ursachen von Straßenverkehrsunfällen in Hessen 2021

Unfallursache <sup>1)</sup> — Ortslage	Unfälle mit Personen- schaden	Verunglückte				Schwer- wiegende Unfälle mit Sachschaden i. e. S.
		ins- gesamt	Getötete	Schwer- verletzte	Leicht- verletzte	
Überholen ohne Beachtung des nachfolgenden Verkehrs und/oder ohne rechtzeitige und deutliche Ankündigung	100	155	1	34	120	71
innerorts	6	7	—	1	6	3
außerorts	94	148	1	33	114	68
Fehler beim Wiedereinordnen nach rechts	73	100	—	24	76	30
innerorts	31	35	—	5	30	9
außerorts	42	65	—	19	46	21
Sonstiger Fehler beim Überholen (z. B. Seitenabstand)	293	361	2	53	306	68
innerorts	168	187	—	19	168	23
außerorts	125	174	2	34	138	45
Fehler beim Überholtwerden	58	85	—	15	70	25
innerorts	20	23	—	3	20	6
außerorts	38	62	—	12	50	19
Nichtbeachten des Vorranges entgegenkommender Fahr- zeuge beim Vorbeifahren an haltenden Fahrzeugen, Absperrungen oder Hindernissen	44	48	—	7	41	20
innerorts	42	45	—	7	38	19
außerorts	2	3	—	—	3	1
Nichtbeachten des nachfolgenden Verkehrs beim Vorbeifahren an haltenden Fahrzeugen, Absperrungen oder Hindernissen und/oder rechtzeitige und deutliche Ankündigung des Ausscherens	14	17	—	1	16	5
innerorts	11	14	—	1	13	3
außerorts	3	3	—	—	3	2
Nebeneinanderfahren, fehlerhaftes Wechseln des Fahr- streifens beim Nebeneinanderfahren oder Nichtbeachten des Reißverschlussverfahrens	501	665	1	56	608	223
innerorts	210	246	—	14	232	60
außerorts	291	419	1	42	376	163
Nichtbeachten der Regel "rechts vor links"	474	574	—	47	527	209
innerorts	465	563	—	44	519	205
außerorts	9	11	—	3	8	4
Nichtbeachten der die Vorfahrt regelnden Verkehrszeichen	1 787	2 434	7	340	2 087	737
innerorts	1 273	1 600	—	175	1 425	531
außerorts	514	834	7	165	662	206
Nichtbeachten der Vorfahrt des durchgehenden Verkehrs auf Autobahnen oder Kraftfahrtstraßen	43	59	—	5	54	68
innerorts	2	3	—	—	3	—
außerorts	41	56	—	5	51	68
Nichtbeachten der Vorfahrt durch Fahrzeuge, die aus Feld- und Waldwegen kommen	65	101	1	29	71	10
innerorts	13	19	—	7	12	—
außerorts	52	82	1	22	59	10
Nichtbeachten der Verkehrsregelung durch Polizeibeamtinnen, Polizeibeamte oder Lichtzeichen	456	654	3	75	576	167
innerorts	360	502	2	58	442	120
außerorts	96	152	1	17	134	47
Nichtbeachten des Vorranges entgegenkommender Fahrzeuge	142	200	—	33	167	49
innerorts	103	128	—	19	109	35
außerorts	39	72	—	14	58	14
Nichtbeachten des Vorranges von Schienenfahrzeugen an Bahnübergängen	23	31	—	11	20	16
innerorts	22	30	—	11	19	16
außerorts	1	1	—	—	1	—

1) Mehrfachzählungen möglich.

## 17. Ursachen von Straßenverkehrsunfällen in Hessen 2021

Unfallursache <sup>1)</sup> — Ortslage	Unfälle mit Personen- schaden	Verunglückte				Schwer- wiegende Unfälle mit Sachschaden i. e. S.
		ins- gesamt	Getötete	Schwer- verletzte	Leicht- verletzte	
Fehler beim Abbiegen nach rechts	449	484	—	48	436	73
innerorts	419	445	—	42	403	59
außerorts	30	39	—	6	33	14
Fehler beim Abbiegen nach links	1 142	1 649	4	259	1 386	348
innerorts	794	1 011	1	125	885	249
außerorts	348	638	3	134	501	99
Fehler beim Wenden oder Rückwärtsfahren	549	638	6	81	551	324
innerorts	498	567	4	72	491	280
außerorts	51	71	2	9	60	44
Fehler beim Einfahren in den fließenden Verkehr	758	889	5	87	797	119
innerorts	723	841	4	79	758	110
außerorts	35	48	1	8	39	9
Falsches Verhalten gegenüber Fußgängerinnen und Fußgängern an Fußgängerüberwegen	138	145	—	38	107	—
innerorts	138	145	—	38	107	—
außerorts	—	—	—	—	—	—
an Fußgängerfurten	87	96	—	20	76	1
innerorts	87	96	—	20	76	1
außerorts	—	—	—	—	—	—
beim Abbiegen	173	183	3	42	138	—
innerorts	171	181	3	42	136	—
außerorts	2	2	—	—	2	—
an Haltestellen (auch haltende Schulbusse)	40	42	1	8	33	—
innerorts	40	42	1	8	33	—
außerorts	—	—	—	—	—	—
an anderen Stellen	480	523	10	93	420	—
innerorts	447	486	8	87	391	—
außerorts	33	37	2	6	29	—
Unzulässiges Halten oder Parken	31	44	—	11	33	9
innerorts	23	28	—	9	19	7
außerorts	8	16	—	2	14	2
Mangelnde Sicherung haltender oder liegengeliebener Fahr- zeuge, Unfallstellen und Schulbussen beim Ein-/Aussteigen	36	42	2	12	28	14
innerorts	24	26	1	8	17	1
außerorts	12	16	1	4	11	13
Verkehrswidriges Verhalten beim Ein- oder Aussteigen, Be- oder Entladen	201	212	—	24	188	8
innerorts	201	212	—	24	188	8
außerorts	—	—	—	—	—	—
Nichtbeachten der Beleuchtungsvorschriften	2	2	—	1	1	2
innerorts	2	2	—	1	1	2
außerorts	—	—	—	—	—	—
Überladung, Überbesetzung	32	46	—	5	41	2
innerorts	30	43	—	4	39	1
außerorts	2	3	—	1	2	1
Unzureichend gesicherte Ladung oder Fahrzeugzubehörteile	45	54	—	9	45	151
innerorts	29	31	—	2	29	23
außerorts	16	23	—	7	16	128
Andere Fehler der Fahrerinnen und Fahrer	2 874	3 359	43	707	2 609	1 491
innerorts	1 976	2 219	12	414	1 793	1 066
außerorts	898	1 140	31	293	816	425

1) Mehrfachzählungen möglich.

## 17. Ursachen von Straßenverkehrsunfällen in Hessen 2021

Unfallursache <sup>1)</sup> — Ortslage	Unfälle mit Personen- schaden	Verunglückte				Schwer- wiegende Unfälle mit Sachschaden i. e. S.
		ins- gesamt	Getötete	Schwer- verletzte	Leicht- verletzte	
b) Technische Mängel, Wartungsmängel						
Beleuchtung	36	39	—	5	34	7
innerorts	29	32	—	4	28	4
außerorts	7	7	—	1	6	3
Bereifung	102	157	5	24	128	91
innerorts	17	22	1	3	18	14
außerorts	85	135	4	21	110	77
Bremsen	35	68	1	10	57	8
innerorts	23	28	1	6	21	4
außerorts	12	40	—	4	36	4
Lenkung	5	6	—	2	4	4
innerorts	3	3	—	—	3	2
außerorts	2	3	—	2	1	2
Zugvorrichtung	6	8	—	2	6	12
innerorts	2	2	—	—	2	6
außerorts	4	6	—	2	4	6
Andere Mängel	51	66	—	13	53	30
innerorts	22	23	—	4	19	7
außerorts	29	43	—	9	34	23
c) Fehlverhalten der Fußgängerinnen und Fußgänger						
Alkoholeinfluss	42	51	1	21	29	—
innerorts	33	40	1	16	23	—
außerorts	9	11	—	5	6	—
Einfluss anderer berauschender Mittel	7	8	—	5	3	—
innerorts	5	6	—	3	3	—
außerorts	2	2	—	2	—	—
Übermüdung	—	—	—	—	—	—
innerorts	—	—	—	—	—	—
außerorts	—	—	—	—	—	—
Sonstige körperliche oder geistige Mängel	9	9	—	1	8	—
innerorts	6	6	—	1	5	—
außerorts	3	3	—	—	3	—
Falsches Verhalten beim Überschreiten der Fahrbahn						
an Stellen, an denen der Verkehr durch Polizeibeamte/ -innen oder Lichtzeichen geregelt war	44	47	2	18	27	—
innerorts	42	45	1	17	27	—
außerorts	2	2	1	1	—	—
an Fußgängerüberwegen ohne Verkehrsregelung						
durch Polizeibeamte/-innen oder Lichtzeichen	1	1	—	—	1	—
innerorts	1	1	—	—	1	—
außerorts	—	—	—	—	—	—
in der Nähe von Kreuzungen oder Einmündungen, Licht- zeichenanlagen oder Fußgängerüberwegen bei dichtem Verkehr	66	74	4	19	51	—
innerorts	62	69	2	18	49	—
außerorts	4	5	2	1	2	—
an anderen Stellen:						
durch plötzliches Hervortreten hinter Sichthindernissen	92	105	—	29	76	1
innerorts	91	104	—	28	76	—
außerorts	1	1	—	1	—	1

1) Mehrfachzahlungen möglich.

## 17. Ursachen von Straßenverkehrsunfällen in Hessen 2021

Unfallursache <sup>1)</sup> — Ortslage	Unfälle mit Personen- schaden	Verunglückte				Schwer- wiegende Unfälle mit Sachschaden i. e. S.
		ins- gesamt	Getötete	Schwer- verletzte	Leicht- verletzte	
ohne auf den Fahrzeugverkehr zu achten	276	325	8	81	236	3
innerorts	250	294	5	68	221	3
außerorts	26	31	3	13	15	—
durch sonstiges falsches Verhalten	53	61	—	13	48	—
innerorts	47	54	—	12	42	—
außerorts	6	7	—	1	6	—
Nichtbenutzen des Gehweges	11	11	—	1	10	—
innerorts	11	11	—	1	10	—
außerorts	—	—	—	—	—	—
Nichtbenutzen der vorgeschriebenen Straßenseite	2	2	—	1	1	—
innerorts	—	—	—	—	—	—
außerorts	2	2	—	1	1	—
Spielen auf oder neben der Fahrbahn	5	5	—	2	3	1
innerorts	4	4	—	2	2	1
außerorts	1	1	—	—	1	—
Andere Fehler der Fußgängerinnen und Fußgänger	45	50	1	7	42	—
innerorts	41	43	—	7	36	—
außerorts	4	7	1	—	6	—
d) Straßenverhältnisse						
Verunreinigung durch ausgeflossenes Öl	34	42	1	5	36	1
innerorts	16	17	—	—	17	—
außerorts	18	25	1	5	19	1
Andere Verunreinigung durch Straßenbenutzer	25	27	—	6	21	6
innerorts	19	19	—	1	18	2
außerorts	6	8	—	5	3	4
Schnee, Eis	285	395	5	65	325	354
innerorts	83	108	2	22	84	99
außerorts	202	287	3	43	241	255
Regen	372	494	8	103	383	410
innerorts	122	137	—	17	120	41
außerorts	250	357	8	86	263	369
Andere Einflüsse	22	24	—	4	20	9
innerorts	11	11	—	2	9	3
außerorts	11	13	—	2	11	6
Spurrillen im Zusammenhang mit Regen, Schnee oder Eis	3	5	—	—	5	3
innerorts	1	1	—	—	1	—
außerorts	2	4	—	—	4	3
Schäden an der Fahrbahnoberfläche	14	14	—	6	8	2
innerorts	10	10	—	3	7	1
außerorts	4	4	—	3	1	1
Anderer Zustand der Straße	45	49	1	12	36	9
innerorts	23	24	—	5	19	2
außerorts	22	25	1	7	17	7
Nicht ordnungsgemäßer Zustand der Verkehrszeichen	5	8	—	—	8	4
innerorts	2	2	—	—	2	3
außerorts	3	6	—	—	6	1
Mangelhafte Beleuchtung der Straße	4	4	—	2	2	—
innerorts	3	3	—	1	2	—
außerorts	1	1	—	1	—	—
Mangelhafte Sicherung von Bahnübergängen	—	—	—	—	—	1
innerorts	—	—	—	—	—	1
außerorts	—	—	—	—	—	—

1) Mehrfachzählungen möglich.



## 17. Ursachen von Straßenverkehrsunfällen in Hessen 2021

Unfallursache <sup>1)</sup> — Ortslage	Unfälle mit Personen- schaden	Verunglückte				Schwer- wiegende Unfälle mit Sachschaden i. e. S.
		ins- gesamt	Getötete	Schwer- verletzte	Leicht- verletzte	
e) Witterungseinflüsse						
Sichtbehinderung durch						
Nebel	18	31	—	8	23	15
innerorts	6	8	—	2	6	3
außerorts	12	23	—	6	17	12
starken Regen, Hagel, Schneegestöber	26	42	1	9	32	38
innerorts	7	8	—	—	8	4
außerorts	19	34	1	9	24	34
blendende Sonne	181	255	3	47	205	46
innerorts	113	135	1	23	111	29
außerorts	68	120	2	24	94	17
Seitenwind	7	10	—	1	9	1
innerorts	—	—	—	—	—	—
außerorts	7	10	—	1	9	1
Unwetter oder sonstige Witterungseinflüsse	18	31	—	5	26	17
innerorts	1	1	—	—	1	3
außerorts	17	30	—	5	25	14
f) Hindernisse						
Nicht oder unzureichend gesicherte Arbeitsstelle						
auf der Fahrbahn	6	6	—	—	6	—
innerorts	4	4	—	—	4	—
außerorts	2	2	—	—	2	—
Wild auf der Fahrbahn	188	223	3	35	185	188
innerorts	14	16	1	2	13	11
außerorts	174	207	2	33	172	177
Anderes Tier auf der Fahrbahn	52	58	1	7	50	13
innerorts	28	29	—	5	24	7
außerorts	24	29	1	2	26	6
Sonstiges Hindernis auf der Fahrbahn	69	83	—	11	72	141
innerorts	22	23	—	2	21	7
außerorts	47	60	—	9	51	134
Sonstige Ursachen	127	169	5	34	130	36
innerorts	66	75	—	12	63	20
außerorts	61	94	5	22	67	16

1) Mehrfachzählungen möglich.

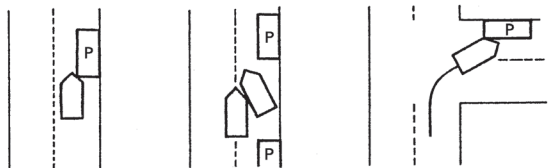
## Systematik der Unfallarten zur Straßenverkehrsunfallstatistik ab 1975

### Vorbemerkung

Im linken oberen Teil von Blatt 1 der ab 1.1.1975 verwendeten „Verkehrsunfallanzeige“ ist eine der hier aufgeführten 10 Positionen zur Bestimmung der „Unfallart“ von der Polizei anzukreuzen. Sind mehrere Unfallarten im Gesamtablauf zutreffend, so ist gemäß „Merkblatt zur Verwendung und Ausfertigung der Verkehrsunfallanzeige“ die erste Phase zu kennzeichnen. In die Statistik geht somit je Unfall nur eine Information über den Unfallablauf ein.

### Unfallart 1

Zusammenstoß mit anderem Fahrzeug, das anfährt, anhält oder im ruhenden Verkehr steht.



Die erste Phase dieser Unfallart wird geprägt durch den Umstand, dass ein Fahrzeug mit einem

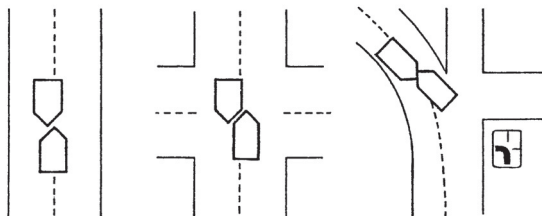
- geparkt,
- haltenden (Vwv zu § 12 StVO (1). Halten ist eine gewollte Fahrtunterbrechung, die nicht durch die Verkehrslage oder eine Anordnung veranlasst ist).
- anhaltenden bzw. anfahren (zum bzw. nach Halten/Parken entspricht § 12 StVO)

Fahrzeug (auch beim Rückwärtsfahren) zusammengestoßen ist.

Ruhender Verkehr im Sinne dieser Unfallgruppe ist das Halten oder Parken am Fahrbahnrand, auf Seitenstreifen, auf den markierten Parkstellen unmittelbar am Fahrbahnrand, auf Gehwegen oder auf Parkplätzen. Der Verkehr von und zu Parkplätzen mit eigenen Zu- und Ausfahrten ist hier nicht angesprochen (Unfallart 5).

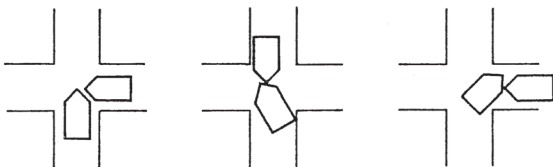
### Unfallart 4

Zusammenstoß mit anderem Fahrzeug, das entgegenkommt.  
Zusammenstoß im Begegnungsverkehr.



### Unfallart 5

Zusammenstoß mit anderem Fahrzeug, das einbiegt oder kreuzt.

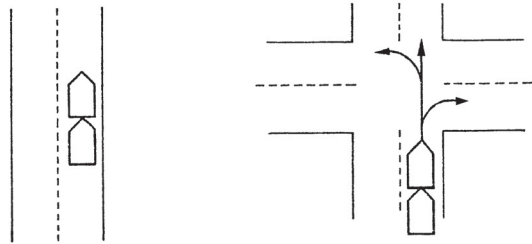


### Unfälle

- beim Kreuzen,
- beim Abbiegen in eine andere Straße, Feld-, Waldweg oder Grundstück (ohne Auffahren auf wartenden Abbieger, siehe Unfallart 2 oder Kollision beim Abbiegen mit ruhendem Verkehr, siehe Unfallart 1).
- beim Einfahren aus Grundstücken, anderen Straßenteilen,
- beim Einfahren auf Autobahnen,
- beim Kommen aus Feld- und Waldwegen,
- mit Schienenbahnen, wenn Gleisanlage abbiegt oder kreuzt.

### Unfallart 2

Zusammenstoß mit anderem Fahrzeug, das vorausfährt oder wartet.



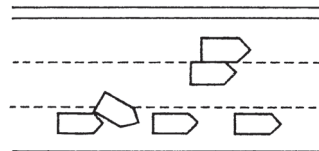
Unfälle durch Auffahren auf ein Fahrzeug, das selbst noch fuhr oder verkehrsbedingt hielt (im Sinne von Warten, nicht Halten, § 12 StVO) z. B.:

- Auffahren auf voran Fahren,
- Auffahren im Stau,
- Auffahren auf verkehrsbedingt Haltenden vor Lichtzeichenanlage,
- Auffahren auf wartenden Abbieger,
- Auffahren auf an einer Unfallstelle wartendes Fahrzeug.

Auffahren auf anfahren bzw. anhaltende Fahrzeuge (ruhender Verkehr, Unfallart 1) gehört nicht hierher.

### Unfallart 3

Zusammenstoß mit anderem Fahrzeug, das seitlich in gleicher Richtung fährt.



Unfälle beim Nebeneinander fahren (Streifen), oder beim Fahrstreifenwechsel (Schneiden).

### Unfallart 6

Zusammenstoß zwischen Fahrzeug und Fußgänger.

Fußgänger sind auch solche mit Hunden oder Kinderwagen, Skiläufer und spielende Kinder (auch auf Rollschuhen, Rollern oder Schlitten) sowie Kinder in Kinderwagen. Nicht als Fußgänger zählen z. B. Straßenarbeiter, Polizeibeamte bei der Verkehrsregelung oder Unfallaufnahme, Marschkolonnen oder solche Personen, die sperrige Gegenstände oder Fahrzeuge mitführen, bzw. mit einem Fahrzeug noch in enger Verbindung stehen, wie z. B. ausgestiegene Fahrzeuginsassen bei Unfällen, Pannen usw. (siehe Unfallart 0).

### Unfallart 7

Aufprall auf Hindernis auf Fahrbahn.

Wie z. B. umgestürzte Bäume, Steine, verlorene Fracht, frei herumlaufende Tiere, Wild. Zusammenstöße mit geführten Tieren, Reitern sowie anderen Personen (Unfallart 6, Absatz 2) gehören zur Unfallart 0.

### Unfallart 8/9

Abkommen von der Fahrbahn nach rechts/links

Bei diesen Unfallarten ist es nicht zu einem Zusammenstoß mit anderen Verkehrsteilnehmern gekommen. Es kann jedoch weitere Unfallbeteiligte geben, z. B. wenn das verunglückte Fahrzeug von der Straße abgekommen ist, weil es einem anderen Verkehrsteilnehmer ausgewichen ist, ohne ihn zu berühren.

### Unfallart 0

Unfall anderer Art.

Hier dürfen nur die Unfallarten erfasst werden, die unter 1 bis 9 nicht genannt sind, wie z. B.:

- Sturz eines Motorradfahrers auf der Fahrbahn,
- Unfälle beim Auf- und Abspringen der Fahrgäste von Straßenbahnen und Bussen,
- Sturz eines Mitfahrers vom Fahrzeug,
- Zusammenstöße mit geführten Tieren, Reitern, u. a. nicht den „Fußgängern“ zuzurechnenden Personen (siehe auch Bemerkungen zu Unfallart 6).