



Statistische Berichte



Kennziffer: D I 2- vj 4/21

März 2022

Gewerbeanzeigen in Hessen im 4. Vierteljahr 2021

Hessisches Statistisches Landesamt, Wiesbaden

Impressum

Dienstgebäude: Rheinstraße 35/37, 65185 Wiesbaden

Briefadresse: 65175 Wiesbaden

Kontakt für Fragen und Anregungen zu diesem Bericht

Herr Andreas Müller 0611 3802-137

Herr Uwe Ramolla 0611 3802-174

Herr Benjamin Hampf 0611 3802-468

E-Mail gewerbeanzeigen@statistik.hessen.de

Telefax 0611 3802-198

Internet <https://statistik.hessen.de>

Copyright

© Hessisches Statistisches Landesamt, Wiesbaden, 2022

Vervielfältigung und Verbreitung, auch auszugsweise, mit Quellenangabe gestattet.

Allgemeine Geschäftsbedingungen

Die Allgemeinen Geschäftsbedingungen sind unter

<https://statistik.hessen.de/ueber-uns/agb-und-impressum/agb>
abrufbar.

Zeichenerklärungen

- = genau Null (nichts vorhanden) bzw. keine Veränderung eingetreten
- 0 = Zahlenwert ungleich Null, Betrag jedoch kleiner als die Hälfte von 1 in der letzten besetzten Stelle
- . = Zahlenwert unbekannt oder geheim zu halten
- .. = Zahlenwert lag bei Redaktionsschluss noch nicht vor
- () = Aussagewert eingeschränkt, da der Zahlenwert statistisch unsicher ist
- / = keine Angabe, da Zahlenwert nicht sicher genug
- x = Tabellenfeld gesperrt, weil Aussage nicht sinnvoll
(oder bei Veränderungsraten ist die Ausgangszahl kleiner als 100)
- D = Durchschnitt
- s = geschätzte Zahl
- p = vorläufige Zahl
- r = berichtigte Zahl

Aus Gründen der Übersichtlichkeit sind nur negative Veränderungsraten und Salden mit einem Vorzeichen versehen. Positive Veränderungsraten und Salden sind ohne Vorzeichen.

Im Allgemeinen ist ohne Rücksicht auf die Endsumme auf- bzw. abgerundet worden.

Das Ergebnis der Summierung der Einzelzahlen kann deshalb geringfügig von der Endsumme abweichen.

Weitere Datenquelle

Hessisches Statistisches

Informationssystem: <https://statistik.hessen.de/hesis>

Inhalt

	Seite
Vorbemerkungen und Begriffserläuterungen	2
Grafiken	
1. Gewerbeanmeldungen und -abmeldungen in Hessen seit 2010	4
2. Gewerbeanmeldungen und -abmeldungen in Hessen im 4. Vierteljahr 2021 nach Wirtschaftsbereichen	5
3. Vierteljährliche An- und Abmeldungen von Gewerbebetrieben in Hessen seit 2009	6
4. Gewerbeanmeldungen und -abmeldungen in Hessen im 4. Vierteljahr 2021 nach Verwaltungsbezirken	7
Tabellen	
1. Gewerbeanzeigen in Hessen von 2009 bis 2021 nach dem Grund der Meldung	8
2. Gewerbeanzeigen in Hessen im 4. Vierteljahr 2021 nach Art der Niederlassung und Rechtsform sowie Einzelunternehmen nach Geschlecht, Staatsangehörigkeit und Grund der Anzeige	10
3. Gewerbeanzeigen in Hessen im 4. Vierteljahr 2021 nach ausgewählten Wirtschaftsabschnitten und Verwaltungsbezirken	12
4. Gewerbeanmeldungen und -abmeldungen sowie Neuerrichtungen und Aufgaben je 1 000 Einwohnerinnen und Einwohner in Hessen im 4. Vierteljahr 2021 nach Verwaltungsbezirken	30
5. Gewerbeanmeldungen in Hessen im 4. Vierteljahr 2021 nach ausgewählten Wirtschaftsabteilungen	31
6. Gewerbeabmeldungen in Hessen im 4. Vierteljahr 2021 nach ausgewählten Wirtschaftsabteilungen	33
7. Gewerbeanmeldungen insgesamt nach Rechtsformen sowie Einzelunternehmen nach Geschlecht und Staatsangehörigkeit in Hessen im 4. Vierteljahr 2021 nach Regierungsbezirken	35
8. Gewerbeabmeldungen insgesamt nach Rechtsformen sowie Einzelunternehmen nach Geschlecht und Staatsangehörigkeit in Hessen im 4. Vierteljahr 2021 nach Regierungsbezirken	39
9. Neugründungen: Gewerbetreibende in Hessen im 4. Vierteljahr 2021 nach Geschlecht und Verwaltungsbezirken	43
10. Neugründungen: Gewerbetreibende in Hessen im 4. Vierteljahr 2021 nach Staatsangehörigkeit und Verwaltungsbezirken	44
11. Vollständige Aufgaben: Gewerbetreibende in Hessen im 4. Vierteljahr 2021 nach Geschlecht und Verwaltungsbezirken	45
12. Vollständige Aufgaben: Gewerbetreibende in Hessen im 4. Vierteljahr 2021 nach Staatsangehörigkeit und Verwaltungsbezirken	46
13. Gewerbeanzeigen in Hessen nach wirtschaftlicher Bedeutung im 4. Vierteljahr 2021	47
Anhang	
Übersicht über die Klassifikation der Wirtschaftszweige, Ausgabe 2008 (WZ 2008)	48

Vorbemerkungen

Im Zusammenhang mit einer Änderung der Gewerbeordnung und anderer gewerberechtlicher Vorschriften durch das Gesetz vom 23. November 1994 (BGBl. I S. 3475) wurde mit Beginn des Jahres 1996 eine bundeseinheitliche **Statistik der Gewerbeanzeigen** angeordnet, mit der die früher lediglich landesinterne Statistik auf diesem Gebiet abgelöst wurde. Rechtsgrundlagen sind die §§ 14 und 55 c nach der Neufassung der Gewerbeordnung vom 22. Februar 1999 (BGBl. I Nr. 9, S. 202 ff.), geändert in "Drittes Gesetz zur Änderung der Gewerbeordnung und sonstiger gewerberechtlicher Vorschriften" vom 24. August 2002 (BGBl. I Nr. 62, S. 3412 ff.) und mit Auswirkungen auf die Statistik zuletzt geändert in Artikel 1 des Gesetzes zur Änderung gewerberechtlicher Vorschriften (GewRÄndG) (BGBl. 2011 Teil 1 S. 1341).

Die bei allen Gewerbeanzeigenpflichtigen monatlich durchzuführende Statistik dient der Gewinnung zuverlässiger, aktueller und bundesweit vergleichbarer Daten über die Gewerbeanmeldungen und -abmeldungen.

Die Anzeigepflicht besteht für den Betrieb eines Gewerbes bzw. für selbstständige Gewerbetreibende. Davon ausgenommen sind Urproduktion (z. B. Land- und Forstwirtschaft), freie Berufe im Sinne des Gewerberechts (z. B. freie wissenschaftliche, künstlerische oder schriftstellerische Tätigkeit), die bloße Verwaltung eigenen Vermögens sowie verbotene bzw. sozial unwürdige Tätigkeiten. Es werden sowohl Hauptniederlassungen wie auch Zweigniederlassungen und unselbstständige Zweigstellen einbezogen.

Die Auswertung der Meldeformulare erfolgt in Form einer Sekundärstatistik, deren wichtigste Ergebnisse in diesem Statistischen Bericht veröffentlicht werden. Mit der Umstellung der Statistik waren einige weitere Neuerungen verbunden, die beim Vergleich mit den früheren Jahren zu beachten sind. Diese Neuerungen betreffen u. a. die konkrete Angabe für das Geschlecht des Meldepflichtigen und der Differenzierungsmöglichkeit nach dem Grund der An- oder Abmeldung.

Begriffserläuterungen

Gewerbeanmeldung:

Ein Gewerbe ist **anzumelden** bei der Neuerrichtung eines Betriebes, einer Zweigniederlassung oder einer unselbstständigen Zweigstelle sowie bei der Übernahme eines bereits bestehenden Betriebes durch eine andere Gewerbetreibende oder eines anderen Gewerbetreibenden oder Änderung der Rechtsform wie etwa die Umwandlung eines Einzelunternehmens in eine GmbH. Auch die Verlegung eines Betriebes aus dem Bereich einer Meldebehörde in den einer anderen zählt bei der Anmeldung als Neuerrichtung.

Neuerrichtungen:

Diese errechnen sich aus den Betriebsgründungen (Hauptniederlassung, Zweigniederlassung oder unselbstständige Zweigstelle), den sonstigen Neugründungen sowie aus den Umwandlungen.

Neugründungen:

Diese errechnen sich aus den Betriebsgründungen (Hauptniederlassung, Zweigniederlassung oder unselbstständige Zweigstelle) und den sonstigen Neugründungen.

Sonstige Neugründungen:

Zur "sonstigen" Neugründung zählt die Gründung einer Hauptniederlassung durch eine Kleingewerbetreibende oder eines Kleingewerbetreibenden, die nach Art und Umfang keinen in kaufmännischer Weise eingerichteten Geschäftsbetrieb erfordert. Kleingewerbetreibende oder Kleingewerbetreibender ist hier die- bzw. derjenige, die/der keine Eintragung im Handelsregister hat, die/der keine Handwerkskarte besitzt und keine Arbeitnehmerinnen und Arbeitnehmer beschäftigt. Die Gründung eines Gewerbes, das im Nebenerwerb betrieben wird, gilt ebenfalls als "sonstige" Neugründung.

Gewerbeabmeldung:

Ein Gewerbe ist **abzumelden** bei der vollständigen Aufgabe eines Betriebes, einer Zweigniederlassung oder einer unselbstständigen Zweigstelle, der Verlegung in einen anderen Meldebezirk oder der Aufgabe eines Teils der im Meldebezirk angemeldeten Tätigkeiten, wenn dabei zugleich eine Zweigniederlassung oder unselbstständige

Zweigstelle aufgegeben wird (teilweise Aufgabe). Zu den Gewerbeabmeldungen zählt auch die Aufgabe eines weiterhin bestehenden Betriebes (Wechsel der Eigentümerin oder des Eigentümers).

Aufgaben:

Diese errechnen sich aus den Betriebsaufgaben (Hauptniederlassung, Zweigniederlassung oder unselbstständige Zweigstelle), den sonstigen Stilllegungen sowie aus den Umwandlungen.

Vollständige Aufgaben:

Diese errechnen sich aus den Betriebsaufgaben (Hauptniederlassung, Zweigniederlassung oder unselbstständige Zweigstelle) und den sonstigen Stilllegungen.

Sonstige Stilllegung:

Eine "sonstige" Stilllegung liegt vor bei der vollständigen Aufgabe einer Hauptniederlassung eines Kleingewerbetreibenden (Nicht-Kauffrau/Nicht-Kaufmann). Das Kleinunternehmen war nicht im Handelsregister eingetragen und beschäftigte keine Arbeitnehmerinnen und Arbeitnehmer. Die Aufgabe eines Gewerbes, das im Nebenerwerb betrieben wurde, gilt ebenfalls als "sonstige" Stilllegung.

Zweigniederlassung:

Eine Zweigniederlassung im Sinne des § 14 Abs. 1 Satz 1 GewO kann entsprechend dem handelsrechtlichen Begriff der Zweigniederlassung (§ 13 HGB) dann angenommen werden, wenn ein Betrieb mit selbstständiger Organisation, selbstständigen Betriebsmitteln und gesonderter Buchführung besteht, dessen Leiterin oder Leiter Geschäfte selbstständig abzuschließen und durchzuführen befugt ist.

Unselbstständige Zweigstellen:

Unselbstständige Zweigstellen im Sinne des § 14 Abs. 1 Satz 1 GewO sind feste örtliche Anlagen oder Einrichtungen, die der Ausübung eines stehenden Gewerbes dienen (z. B. ein Auslieferungslager).

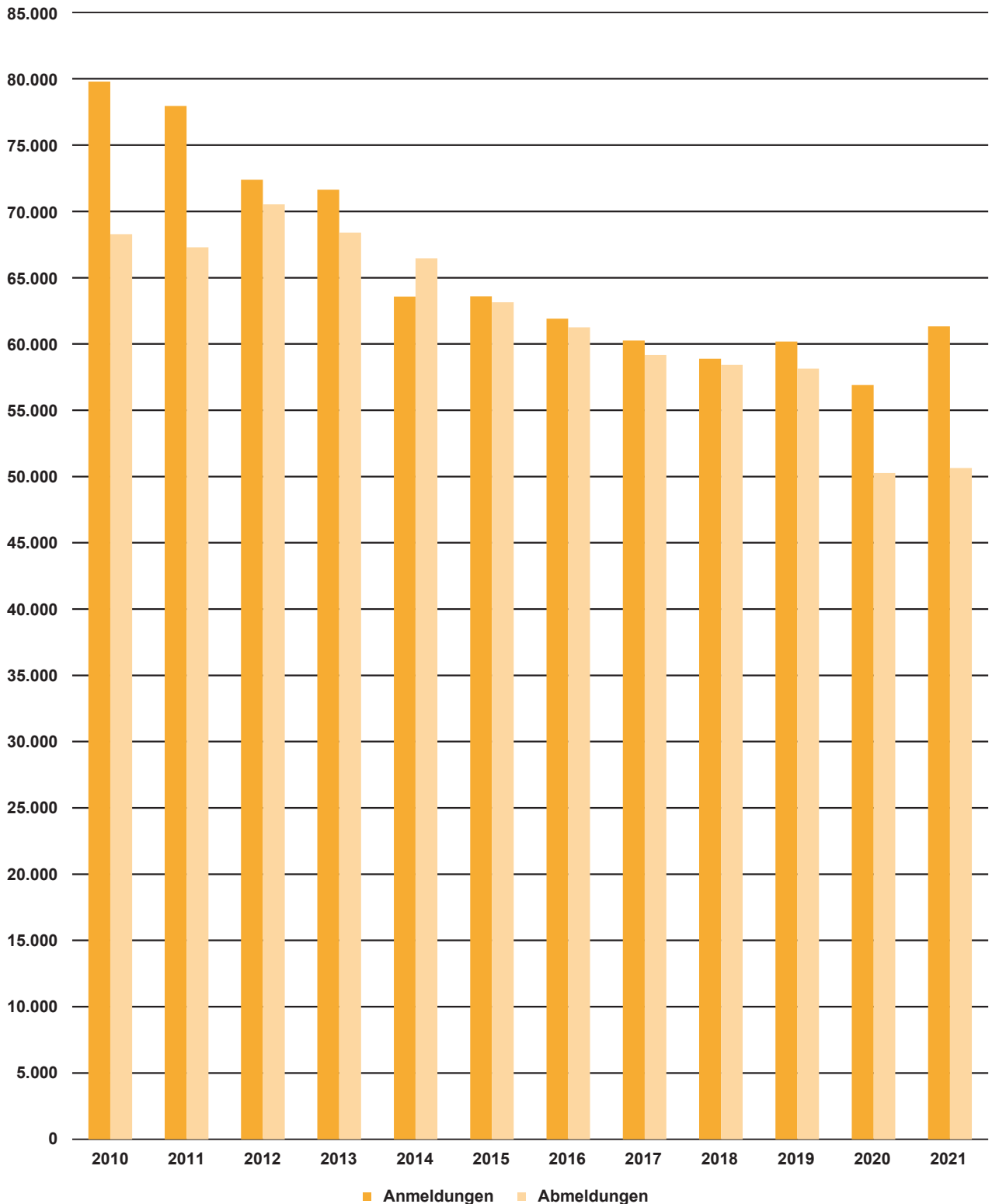
Personengesellschaften:

Bei den Personengesellschaften sind alle geschäftsführungsberechtigten Gesellschafterinnen und Gesellschafter die Gewerbetreibenden, nicht dagegen die Personengesellschaften als solche, weil diese keine eigene Rechtspersönlichkeit besitzen. Zu den Personengesellschaften gehören u. a. die Gesellschaft des bürgerlichen Rechts (GbR), die Offene Handelsgesellschaft (OHG) sowie die Kommanditgesellschaft (KG).

Juristische Personen:

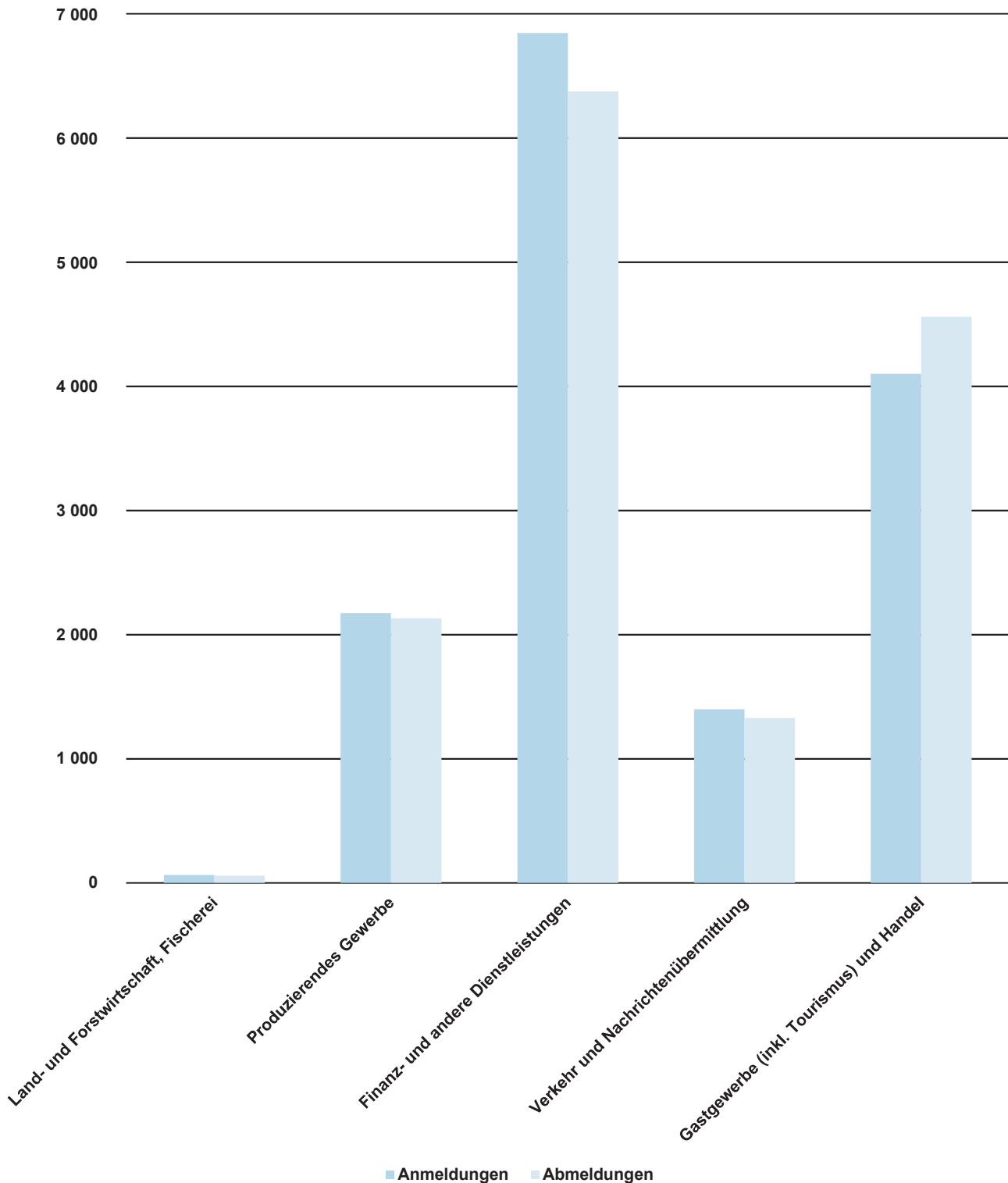
Dabei handelt es sich z. B. um die Gesellschaft mit beschränkter Haftung (GmbH), die Aktiengesellschaft (AG), eine eingetragene Genossenschaft (eG) oder einen eingetragenen Verein (e. V.).

1. Gewerbebeanmeldungen und -abmeldungen¹⁾ in Hessen seit 2010



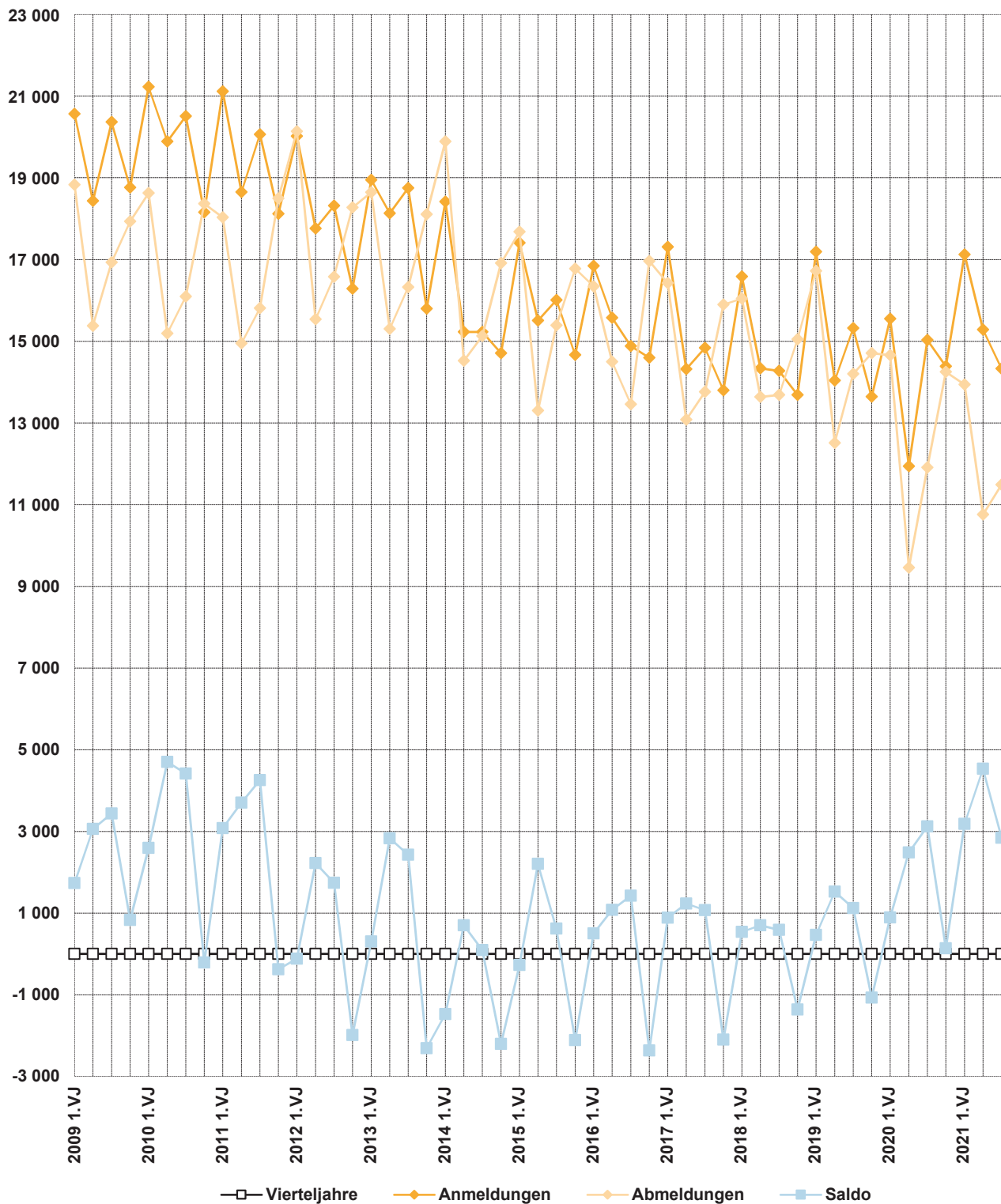
1) Gewerbebeanmeldung: Ein Gewerbe ist anzumelden bei der Neuerrichtung eines Betriebes, einer Zweigniederlassung oder einer unselbstständigen Zweigstelle sowie bei der Übernahme eines bereits bestehenden Betriebes durch eine(n) andere(n) Gewerbetreibende(n) oder Änderung der Rechtsform wie etwa die Umwandlung eines Einzelunternehmens in eine GmbH. Auch die Verlegung eines Betriebes aus dem Bereich einer Meldebehörde in den einer anderen zählt bei der Anmeldung als Neuerrichtung. — Gewerbeabmeldung: Ein Gewerbe ist abzumelden bei der vollständigen Aufgabe eines Betriebes, einer Zweigniederlassung oder einer unselbstständigen Zweigstelle, der Verlegung in einen anderen Meldebezirk oder der Aufgabe eines Teils der im Meldebezirk angemeldeten Tätigkeiten, wenn dabei zugleich eine Zweigniederlassung oder unselbstständige Zweigstelle aufgegeben wird (teilweise Aufgabe). Zu den Gewerbeabmeldungen zählt auch die Aufgabe eines weiterhin bestehenden Betriebes (Wechsel des/der Eigentümers/in).

2. Gewerbebeanmeldungen und -abmeldungen¹⁾ in Hessen im 4. Vierteljahr 2021 nach Wirtschaftsbereichen²⁾



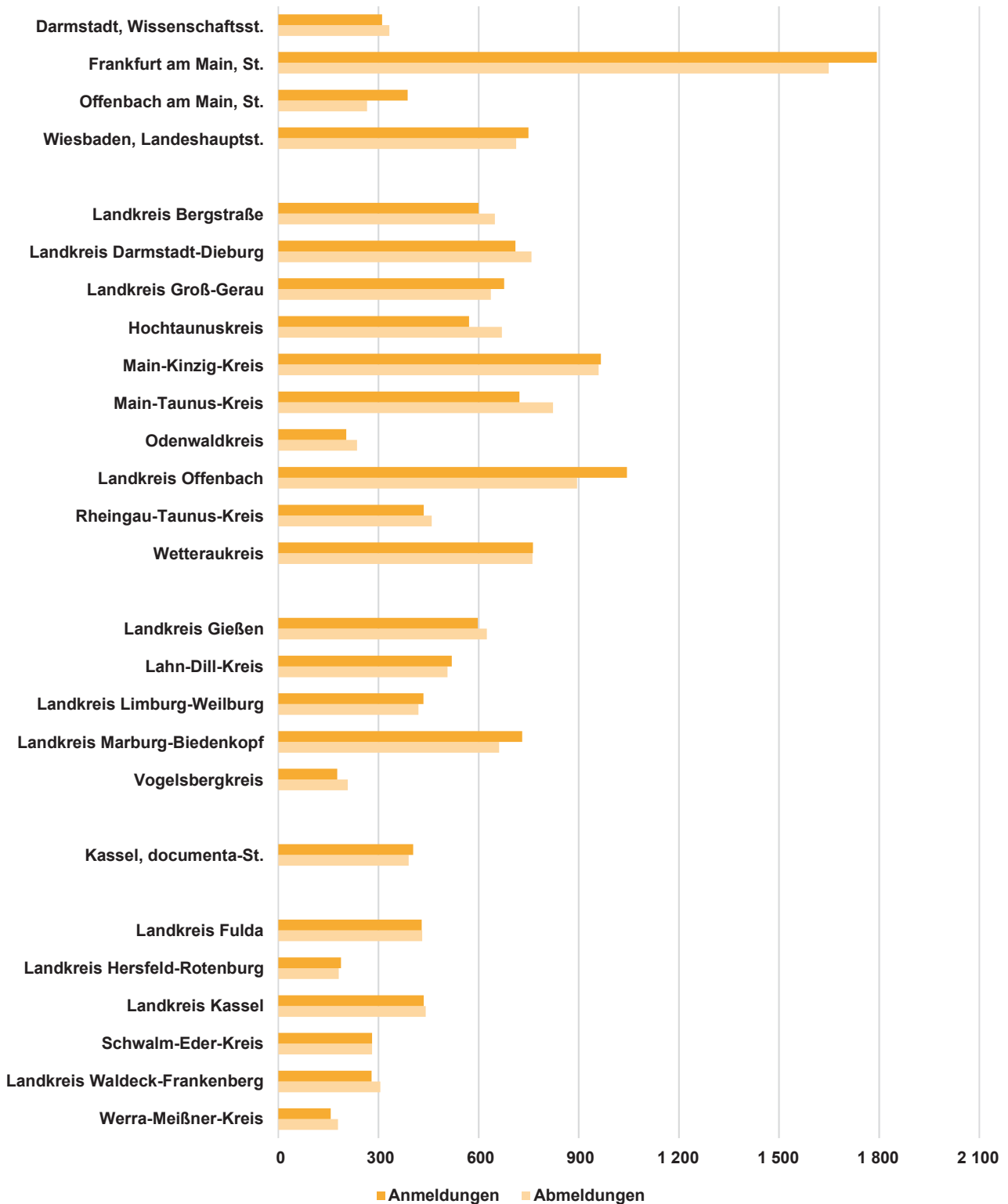
1) Gewerbebeanmeldung: Ein Gewerbe ist anzumelden bei der Neuerrichtung eines Betriebes, einer Zweigniederlassung oder einer unselbstständigen Zweigstelle sowie bei der Übernahme eines bereits bestehenden Betriebes durch eine(n) andere(n) Gewerbetreibende(n) oder Änderung der Rechtsform wie etwa die Umwandlung eines Einzelunternehmens in eine GmbH. Auch die Verlegung eines Betriebes aus dem Bereich einer Meldebehörde in den einer anderen zählt bei der Anmeldung als Neuerrichtung. — Gewerbeabmeldung: Ein Gewerbe ist abzumelden bei der vollständigen Aufgabe eines Betriebes, einer Zweigniederlassung oder einer unselbstständigen Zweigstelle, der Verlegung in einen anderen Meldebezirk oder der Aufgabe eines Teils der im Meldebezirk angemeldeten Tätigkeiten, wenn dabei zugleich eine Zweigniederlassung oder unselbstständige Zweigstelle aufgegeben wird (teilweise Aufgabe). Zu den Gewerbeabmeldungen zählt auch die Aufgabe eines weiterhin bestehenden Betriebes (Wechsel des/der Eigentümers/in) — 2) Wirtschaftsbereiche zusammengesetzt in Anlehnung an die Klassifikation der Wirtschaftszweige, Ausgabe 2008 (siehe Anhang). — Land- und Forstwirtschaft, Fischerei: Abschnitt A; Gastgewerbe (inkl. Tourismus) und Handel: Abschnitte G, I; Verkehr u. Nachrichtenübermittlung: Abschnitte H, J; Finanz- und andere Dienstleistungen: Abschnitte K-N, P-S; Produzierendes Gewerbe: Abschnitte B-F.

3. Vierteljährliche An- und Abmeldungen¹⁾ von Gewerbebetrieben in Hessen seit 2009



1) Gewerbeanmeldung: Ein Gewerbe ist anzumelden bei der Neuerrichtung eines Betriebes, einer Zweigniederlassung oder einer unselbstständigen Zweigstelle sowie bei der Übernahme eines bereits bestehenden Betriebes durch eine(n) andere(n) Gewerbetreibende(n) oder Änderung der Rechtsform wie etwa die Umwandlung eines Einzelunternehmens in eine GmbH. Auch die Verlegung eines Betriebes aus dem Bereich einer Meldebehörde in den einer anderen zählt bei der Anmeldung als Neuerrichtung. — Gewerbeabmeldung: Ein Gewerbe ist abzumelden bei der vollständigen Aufgabe eines Betriebes, einer Zweigniederlassung oder einer unselbstständigen Zweigstelle, der Verlegung in einen anderen Meldebezirk oder der Aufgabe eines Teils der im Meldebezirk angemeldeten Tätigkeiten, wenn dabei zugleich eine Zweigniederlassung oder unselbstständige Zweigstelle aufgegeben wird (teilweise Aufgabe). Zu den Gewerbeabmeldungen zählt auch die Aufgabe eines weiterhin bestehenden Betriebes (Wechsel des/der Eigentümers/in).

4. Gewerbebeanmeldungen und -abmeldungen¹⁾ in Hessen im 4. Vierteljahr 2021 nach Verwaltungsbezirken



1) Gewerbebeanmeldung: Ein Gewerbe ist anzumelden bei der Neuerrichtung eines Betriebes, einer Zweigniederlassung oder einer unselbstständigen Zweigstelle sowie bei der Übernahme eines bereits bestehenden Betriebes durch eine(n) andere(n) Gewerbetreibende(n) oder Änderung der Rechtsform wie etwa die Umwandlung eines Einzelunternehmens in eine GmbH. Auch die Verlegung eines Betriebes aus dem Bereich einer Meldebehörde in den einer anderen zählt bei der Anmeldung als Neuerrichtung. — Gewerbeabmeldung: Ein Gewerbe ist abzumelden bei der vollständigen Aufgabe eines Betriebes, einer Zweigniederlassung oder einer unselbstständigen Zweigstelle, der Verlegung in einen anderen Meldebezirk oder der Aufgabe eines Teils der im Meldebezirk angemeldeten Tätigkeiten, wenn dabei zugleich eine Zweigniederlassung oder unselbstständige Zweigstelle aufgegeben wird (teilweise Aufgabe). Zu den Gewerbeabmeldungen zählt auch die Aufgabe eines weiterhin bestehenden Betriebes (Wechsel des/der Eigentümers/in).

1. Gewerbeanzeigen¹⁾ in Hessen von 2009 bis 2021 nach dem Grund der Meldung

Jahr Vierteljahr		Anmeldungen				Abmeldungen				Saldo ²⁾ aus Anmeldungen und Ab- meldungen insgesamt
		ins- gesamt	davon			ins- gesamt	davon			
			Neu- errichtung	Zuzug	Übernahme		Aufgabe	Fortzug	Übergabe	
Grundzahlen										
2009		78 129	64 941	8 019	5 169	69 066	55 934	8 231	4 901	9 063
2010		79 775	66 050	8 550	5 175	68 273	54 610	8 671	4 992	11 502
2011		77 943	64 818	8 389	4 736	67 284	54 583	8 187	4 514	10 659
2012		72 378	59 553	8 418	4 407	70 519	57 674	8 642	4 203	1 859
2013		71 629	58 451	8 577	4 601	68 377	55 512	8 342	4 523	3 252
2014		63 569	51 551	7 807	4 211	66 449	54 288	8 177	3 984	– 2 880
2015		63 583	51 552	7 677	4 354	63 139	50 681	8 090	4 368	444
2016		61 890	49 973	7 722	4 195	61 249	49 442	7 655	4 152	641
2017		60 253	49 115	7 295	3 843	59 155	48 019	7 374	3 762	1 098
2018		58 880	47 723	7 261	3 896	58 414	47 237	7 430	3 747	466
2019		60 179	48 866	7 419	3 894	58 132	46 893	7 562	3 677	2 047
2020		56 895	46 490	6 819	3 586	50 261	39 880	7 150	3 231	6 634
2021		61 307	50 364	7 158	3 785	50 621	39 804	7 167	3 650	10 686
2020	1. Vierteljahr	15 547	12 502	1 876	1 169	14 654	11 591	2 005	1 058	893
	2. Vierteljahr	11 936	9 895	1 378	663	9 454	7 398	1 495	561	2 482
	3. Vierteljahr	15 029	12 315	1 884	830	11 907	9 330	1 839	738	3 122
	4. Vierteljahr	14 383	11 778	1 681	924	14 246	11 561	1 811	874	137
2021	1. Vierteljahr	17 119	14 118	2 006	995	13 937	10 751	2 178	1 008	3 182
	2. Vierteljahr	15 284	12 624	1 761	899	10 753	8 255	1 763	735	4 531
	3. Vierteljahr	14 327	11 782	1 646	899	11 486	8 994	1 641	851	2 841
	4. Vierteljahr	14 577	11 840	1 745	992	14 445	11 804	1 585	1 056	132
Zu- bzw. Abnahme (–) jeweils gegenüber dem gleichen Vorjahreszeitraum										
2009		2 191	2 166	177	– 152	1 613	1 531	229	– 147	x
2010		1 646	1 109	531	6	– 793	– 1 324	440	91	x
2011		– 1 832	– 1 232	– 161	– 439	– 989	– 27	– 484	– 478	x
2012		– 5 565	– 5 265	29	– 329	3 235	3 091	455	– 311	x
2013		– 749	– 1 102	159	194	– 2 142	– 2 162	– 300	320	x
2014		– 8 060	– 6 900	– 770	– 390	– 1 928	– 1 224	– 165	– 539	x
2015		14	1	– 130	143	– 3 310	– 3 607	– 87	384	x
2016		– 1 693	– 1 579	45	– 159	– 1 890	– 1 239	– 435	– 216	x
2017		– 1 637	– 858	– 427	– 352	– 2 094	– 1 423	– 281	– 390	x
2018		– 1 373	– 1 392	– 34	53	– 741	– 782	56	– 15	x
2019		1 299	1 143	158	– 2	– 282	– 344	132	– 70	x
2020		– 3 284	– 2 376	– 600	– 308	– 7 871	– 7 013	– 412	– 446	x
2021		4 412	3 874	339	199	360	– 76	17	419	
2020	1. Vierteljahr	– 1 640	– 1 323	– 269	– 48	– 2 065	– 1 755	– 220	– 90	x
	2. Vierteljahr	– 2 101	– 1 592	– 327	– 182	– 3 056	– 2 595	– 210	– 251	x
	3. Vierteljahr	– 287	– 245	9	– 51	– 2 289	– 2 079	– 94	– 116	x
	4. Vierteljahr	744	784	– 13	– 27	– 461	– 584	112	11	x

1. Gewerbeanzeigen¹⁾ in Hessen von 2009 bis 2021 nach dem Grund der Meldung

Jahr Vierteljahr		Anmeldungen				Abmeldungen				Saldo ²⁾ aus Anmeldungen und Ab- meldungen insgesamt
		ins- gesamt	davon			ins- gesamt	davon			
			Neu- errichtung	Zuzug	Übernahme		Aufgabe	Fortzug	Übergabe	
2021	1. Vierteljahr	1 572	1 616	130	– 174	– 717	– 840	173	– 50	x
	2. Vierteljahr	3 348	2 729	383	236	1 299	857	268	174	x
	3. Vierteljahr	– 702	– 533	– 238	69	– 421	– 336	– 198	113	x
	4. Vierteljahr	194	62	64	68	199	243	– 226	182	x

1) Ohne Reisegewerbe. — 2) Mehr bzw. weniger (–) Anmeldungen als Abmeldungen.

2. Gewerbeanzeigen¹⁾ in Hessen im 4. Vierteljahr 2021 nach Art der Niederlassung und Rechtsform sowie Einzelunternehmen nach Geschlecht, Staatsangehörigkeit und Grund der Anzeige

Gegenstand der Nachweisung	Anmeldungen			Abmeldungen			Saldo ⁴⁾
	insgesamt	darunter	Zu- bzw. Abnahme (–) gegenüber dem gleichen Vorjahres- quartal in Prozent	insgesamt	darunter	Zu- bzw. Abnahme (–) gegenüber dem gleichen Vorjahres- quartal in Prozent	
		Neu- errich- tung ²⁾			Auf- gabe ³⁾		
I n s g e s a m t							
Nach Art der Niederlassung							
Hauptniederlassung	13 668	11 102	2,1	13 499	11 076	1,1	169
Zweigniederlassung	210	170	– 11,0	177	140	– 22,0	33
Unselbstständige Zweigstelle	699	568	– 7,8	769	588	14,9	– 70
Insgesamt	14 577	11 840	1,3	14 445	11 804	1,4	132
Nach der Rechtsform des Unternehmens							
Einzelunternehmen	10 913	9 188	0,4	11 420	9 773	– 1,0	– 507
Offene Handelsgesellschaft	22	11	– 57,7	53	31	– 31,2	– 31
Kommanditgesellschaft	19	9	– 17,4	36	21	33,3	– 17
Gesellschaft mit beschränkter Haftung & Co. KG	318	186	1,9	317	205	42,8	1
Gesellschaft des bürgerlichen Rechts	656	503	0,8	694	459	4,2	– 38
Aktiengesellschaft	29	19	– 42,0	53	35	35,9	– 24
Gesellschaft mit beschränkter Haftung	2 473	1 803	6,7	1 712	1 171	8,3	761
GmbH ohne Unternehmergeinschaft (haftungsbeschränkt)	2 096	1 503	6,5	1 492	1 014	8,0	604
Unternehmergeinschaft (haftungsbeschränkt)	377	300	8,0	220	157	10,0	157
Private Company Limited by Shares	4	4	– 66,7	26	20	– 18,8	– 22
Sonstige Rechtsformen	143	117	52,1	134	89	91,4	9
E i n z e l u n t e r n e h m e n							
Nach Geschlecht							
Weiblich	4 067	3 515	– 0,1	4 228	3 690	– 0,6	– 161
Männlich	6 846	5 673	0,7	7 192	6 083	– 1,2	– 346
Zusammen	10 913	9 188	0,4	11 420	9 773	– 1,0	– 507
Nach ausgewählter Staatsangehörigkeit der Innhaberinnen und Inhaber							
Deutsch	7 937	6 619	– 1,9	8 530	7 261	– 1,5	– 593
Kroatisch	146	133	1,4	153	133	2,7	– 7
Griechisch	68	58	7,9	69	55	– 6,8	– 1
Italienisch	149	120	1,4	160	135	11,9	– 11
Österreichisch	13	11	– 45,8	45	40	32,4	– 32
Polnisch	414	340	– 11,9	620	564	– 7,6	– 206
Türkisch	444	365	9,6	401	337	9,0	43
Bulgarisch	219	199	19,7	163	146	– 11,4	56
Rumänisch	368	339	28,7	308	274	– 12,0	60
Ungarisch	71	68	26,8	51	47	2,0	20

2. Gewerbeanzeigen¹⁾ in Hessen im 4. Vierteljahr 2021 nach Art der Niederlassung und Rechtsform sowie Einzelunternehmen nach Geschlecht, Staatsangehörigkeit und Grund der Anzeige

Gegenstand der Nachweisung	Anmeldungen			Abmeldungen			Saldo ⁴⁾
	insgesamt	darunter	Zu- bzw. Abnahme (–) gegenüber dem gleichen Vorjahres- quartal in Prozent	insgesamt	darunter	Zu- bzw. Abnahme (–) gegenüber dem gleichen Vorjahres- quartal in Prozent	
		Neu- errich- tung ²⁾			Auf- gabe ³⁾		

Nach ausgewähltem Grund der Anzeige

Betriebsgründung	2 469	—	– 0,8	—	—	—	—
Betriebsaufgabe	—	—	—	2 166	—	7,7	—
Keine Angabe	—	—	—	5 483	—	2,5	—
Wirtschaftliche Schwierigkeiten	—	—	—	1 017	—	– 17,0	—
Insolvenzverfahren	—	—	—	115	—	16,2	—

1) Ohne Reisegewerbe. — 2) Ohne Zuzug. — 3) Ohne Fortzug. — 4) Mehr bzw. weniger (–) Anmeldungen als Abmeldungen.

**3. Gewerbeanzeigen¹⁾ in Hessen im 4. Vierteljahr 2021
nach ausgewählten Wirtschaftsabschnitten und Verwaltungsbezirken**

Nr. der Wirt- schafts- klassifi- kation ²⁾	Wirtschaftsabschnitt	Anmeldungen			Abmeldungen		
		insgesamt	darunter	Zu- bzw. Abnahme (–) gegenüber dem gleichen Vorjahres- quartal in Prozent	insgesamt	darunter	Zu- bzw. Abnahme (–) gegenüber dem gleichen Vorjahres- quartal in Prozent
			Neu- errich- tung ³⁾			Auf- gabe ⁴⁾	

Darmstadt, Wissenschaftsstadt

A	Land- und Forstwirtschaft, Fischerei	—	—	x	—	—	x
B	Bergbau und Gewinnung v. Steinen u. Erden	—	—	x	1	1	x
C	Verarbeitendes Gewerbe	15	13	50,0	8	5	– 33,3
D	Energieversorgung	2	2	– 33,3	1	—	—
E	Wasserversorgung; Abwasser- und Abfall- entsorgung und Beseitigung von Umwelt- verschmutzungen	—	—	x	—	—	x
F	Baugewerbe	12	10	– 42,9	16	13	– 44,8
G	Handel; Instandhaltung und Reparatur v. Kraftfahrzeugen	75	67	8,7	87	75	61,1
H	Verkehr und Lagerei	5	3	– 70,6	20	19	300,0
I	Gastgewerbe; Beherbergung und Gastronomie	18	17	– 10,0	18	13	– 41,9
J	Information und Kommunikation	39	30	62,5	33	30	– 5,7
K	Erbringung von Finanz- und Versicherungs- dienstleistungen	11	9	83,3	7	4	– 12,5
L	Grundstücks- und Wohnungswesen	13	11	62,5	2	2	– 71,4
M	Erbringung von freiberuflichen, wissenschaft- lichen und technischen Dienstleistungen	42	35	– 10,6	47	39	– 11,3
N	Erbringung v. sonst. wirtschaftl. Dienstleistungen	30	27	– 25,0	44	34	25,7
O	Öffentliche Verwaltung, Verteidigung; Sozialversicherung	—	—	x	—	—	x
P	Erziehung und Unterricht	13	12	44,4	10	7	11,1
Q	Gesundheits- und Sozialwesen	6	5	50,0	7	4	40,0
R	Kunst, Unterhaltung und Erholung	7	6	16,7	9	9	– 25,0
S	Erbringung von sonstigen Dienstleistungen	23	17	– 17,9	23	14	4,5
A-S	Insgesamt	311	264	– 0,3	333	269	4,7

Frankfurt am Main, Stadt

A	Land- und Forstwirtschaft, Fischerei	1	1	x	—	—	x
B	Bergbau und Gewinnung v. Steinen u. Erden	—	—	– 100,0	—	—	x
C	Verarbeitendes Gewerbe	54	50	– 11,5	27	23	– 37,2
D	Energieversorgung	6	4	20,0	2	1	100,0
E	Wasserversorgung; Abwasser- und Abfall- entsorgung und Beseitigung von Umwelt- verschmutzungen	—	—	x	—	—	x
F	Baugewerbe	133	111	13,7	139	121	– 2,1
G	Handel; Instandhaltung und Reparatur v. Kraftfahrzeugen	383	343	– 14,5	361	299	27,1
H	Verkehr und Lagerei	103	98	– 10,4	99	86	– 6,6
I	Gastgewerbe; Beherbergung und Gastronomie	129	115	– 7,2	113	91	– 16,9
J	Information und Kommunikation	112	95	– 18,8	113	88	32,9
K	Erbringung von Finanz- und Versicherungs- dienstleistungen	69	60	– 17,9	65	47	35,4

**3. Gewerbeanzeigen¹⁾ in Hessen im 4. Vierteljahr 2021
nach ausgewählten Wirtschaftsabschnitten und Verwaltungsbezirken**

Nr. der Wirt- schafts- klassifi- kation ²⁾	Wirtschaftsabschnitt	Anmeldungen			Abmeldungen		
		insgesamt	darunter	Zu- bzw. Abnahme (–) gegenüber dem gleichen Vorjahres- quartal in Prozent	insgesamt	darunter	Zu- bzw. Abnahme (–) gegenüber dem gleichen Vorjahres- quartal in Prozent
			Neu- errich- tung ³⁾			Auf- gabe ⁴⁾	
L	Grundstücks- und Wohnungswesen	58	54	– 28,4	62	49	40,9
M	Erbringung von freiberuflichen, wissenschaft- lichen und technischen Dienstleistungen	299	266	– 11,5	241	195	– 17,2
N	Erbringung v. sonst. wirtschaftl. Dienstleistungen	202	184	– 2,4	239	205	16,6
O	Öffentliche Verwaltung, Verteidigung; Sozialversicherung	—	—	x	—	—	x
P	Erziehung und Unterricht	44	38	– 18,5	36	25	63,6
Q	Gesundheits- und Sozialwesen	52	48	92,6	24	21	118,2
R	Kunst, Unterhaltung und Erholung	34	33	17,2	21	19	– 12,5
S	Erbringung von sonstigen Dienstleistungen	114	102	52,0	107	94	– 13,7
A-S	Insgesamt	1 793	1 602	– 6,6	1 649	1 364	5,3
Offenbach am Main, Stadt							
A	Land- und Forstwirtschaft, Fischerei	—	—	– 100,0	—	—	x
B	Bergbau und Gewinnung v. Steinen u. Erden	—	—	x	—	—	x
C	Verarbeitendes Gewerbe	6	4	– 45,5	9	7	—
D	Energieversorgung	1	1	– 75,0	—	—	– 100,0
E	Wasserversorgung; Abwasser- und Abfall- entsorgung und Beseitigung von Umwelt- verschmutzungen	—	—	x	1	1	x
F	Baugewerbe	78	69	18,2	38	30	– 52,5
G	Handel; Instandhaltung und Reparatur v. Kraftfahrzeugen	72	62	– 15,3	52	45	– 25,7
H	Verkehr und Lagerei	18	18	– 33,3	14	13	– 30,0
I	Gastgewerbe; Beherbergung und Gastronomie	24	22	—	25	24	—
J	Information und Kommunikation	20	18	—	9	7	– 55,0
K	Erbringung von Finanz- und Versicherungs- dienstleistungen	13	10	8,3	3	2	– 57,1
L	Grundstücks- und Wohnungswesen	10	9	– 9,1	8	6	– 27,3
M	Erbringung von freiberuflichen, wissenschaft- lichen und technischen Dienstleistungen	34	28	6,3	25	19	– 51,9
N	Erbringung v. sonst. wirtschaftl. Dienstleistungen	48	45	– 11,1	39	35	– 38,1
O	Öffentliche Verwaltung, Verteidigung; Sozialversicherung	—	—	x	—	—	x
P	Erziehung und Unterricht	7	4	—	8	7	60,0
Q	Gesundheits- und Sozialwesen	14	13	40,0	8	8	100,0
R	Kunst, Unterhaltung und Erholung	8	4	– 11,1	4	4	– 63,6
S	Erbringung von sonstigen Dienstleistungen	35	32	45,8	23	23	– 34,3
A-S	Insgesamt	388	339	– 2,3	266	231	– 35,9
Wiesbaden, Landeshauptstadt							
A	Land- und Forstwirtschaft, Fischerei	3	2	x	2	2	x
B	Bergbau und Gewinnung v. Steinen u. Erden	—	—	x	—	—	x
C	Verarbeitendes Gewerbe	24	16	9,1	26	22	18,2
D	Energieversorgung	5	4	25,0	3	—	50,0
E	Wasserversorgung; Abwasser- und Abfall- entsorgung und Beseitigung von Umwelt- verschmutzungen	—	—	– 100,0	—	—	x

**3. Gewerbeanzeigen¹⁾ in Hessen im 4. Vierteljahr 2021
nach ausgewählten Wirtschaftsabschnitten und Verwaltungsbezirken**

Nr. der Wirt- schafts- klassifi- kation ²⁾	Wirtschaftsabschnitt	Anmeldungen			Abmeldungen		
		insgesamt	darunter	Zu- bzw. Abnahme (–) gegenüber dem gleichen Vorjahres- quartal in Prozent	insgesamt	darunter	Zu- bzw. Abnahme (–) gegenüber dem gleichen Vorjahres- quartal in Prozent
			Neu- errich- tung ³⁾			Auf- gabe ⁴⁾	
F	Baugewerbe	78	65	81,4	73	58	– 23,2
G	Handel; Instandhaltung und Reparatur v. Kraftfahrzeugen	177	155	13,5	144	125	– 16,8
H	Verkehr und Lagerei	25	22	– 46,8	33	32	– 10,8
I	Gastgewerbe; Beherbergung und Gastronomie	41	27	13,9	51	33	21,4
J	Information und Kommunikation	44	37	25,7	45	39	9,8
K	Erbringung von Finanz- und Versicherungs- dienstleistungen	29	27	– 23,7	31	25	6,9
L	Grundstücks- und Wohnungswesen	23	19	15,0	10	6	– 28,6
M	Erbringung von freiberuflichen, wissenschaft- lichen und technischen Dienstleistungen	83	65	– 5,7	98	80	– 16,9
N	Erbringung v. sonst. wirtschaftl. Dienstleistungen	106	97	34,2	87	80	– 14,7
O	Öffentliche Verwaltung, Verteidigung; Sozialversicherung	—	—	x	—	—	x
P	Erziehung und Unterricht	24	22	33,3	22	18	37,5
Q	Gesundheits- und Sozialwesen	13	12	– 13,3	6	5	– 33,3
R	Kunst, Unterhaltung und Erholung	15	11	15,4	11	10	10,0
S	Erbringung von sonstigen Dienstleistungen	60	52	22,4	71	59	7,6
A-S	Insgesamt	750	633	12,8	713	594	– 8,1
Landkreis Bergstraße							
A	Land- und Forstwirtschaft, Fischerei	3	3	50,0	5	5	—
B	Bergbau und Gewinnung v. Steinen u. Erden	—	—	x	—	—	x
C	Verarbeitendes Gewerbe	24	19	– 11,1	31	26	– 3,1
D	Energieversorgung	12	12	33,3	4	4	—
E	Wasserversorgung; Abwasser- und Abfall- entsorgung und Beseitigung von Umwelt- verschmutzungen	1	1	—	1	—	—
F	Baugewerbe	60	49	– 11,8	85	70	– 9,6
G	Handel; Instandhaltung und Reparatur v. Kraftfahrzeugen	141	115	6,8	188	158	10,6
H	Verkehr und Lagerei	24	23	– 17,2	26	22	– 13,3
I	Gastgewerbe; Beherbergung und Gastronomie	40	27	66,7	44	34	12,8
J	Information und Kommunikation	26	24	– 21,2	21	18	5,0
K	Erbringung von Finanz- und Versicherungs- dienstleistungen	26	19	– 7,1	21	17	– 22,2
L	Grundstücks- und Wohnungswesen	24	15	41,2	8	5	– 52,9
M	Erbringung von freiberuflichen, wissenschaft- lichen und technischen Dienstleistungen	55	50	5,8	47	43	– 43,4
N	Erbringung v. sonst. wirtschaftl. Dienstleistungen	68	47	– 17,1	95	79	– 5,9
O	Öffentliche Verwaltung, Verteidigung; Sozialversicherung	—	—	x	—	—	x
P	Erziehung und Unterricht	28	24	40,0	13	11	– 27,8
Q	Gesundheits- und Sozialwesen	9	6	– 30,8	7	6	– 36,4
R	Kunst, Unterhaltung und Erholung	12	12	—	9	7	– 52,6
S	Erbringung von sonstigen Dienstleistungen	47	33	9,3	44	38	—
A-S	Insgesamt	600	479	1,4	649	543	– 9,2

**3. Gewerbeanzeigen¹⁾ in Hessen im 4. Vierteljahr 2021
nach ausgewählten Wirtschaftsabschnitten und Verwaltungsbezirken**

Nr. der Wirt- schafts- klassifi- kation ²⁾	Wirtschaftsabschnitt	Anmeldungen			Abmeldungen		
		insgesamt	darunter	Zu- bzw. Abnahme (–) gegenüber dem gleichen Vorjahres- quartal in Prozent	insgesamt	darunter	Zu- bzw. Abnahme (–) gegenüber dem gleichen Vorjahres- quartal in Prozent
			Neu- errich- tung ³⁾			Auf- gabe ⁴⁾	
Landkreis Darmstadt-Dieburg							
A	Land- und Forstwirtschaft, Fischerei	1	1	– 87,5	4	4	– 50,0
B	Bergbau und Gewinnung v. Steinen u. Erden	—	—	x	—	—	x
C	Verarbeitendes Gewerbe	25	20	– 21,9	32	30	52,4
D	Energieversorgung	13	11	– 40,9	3	2	– 25,0
E	Wasserversorgung; Abwasser- und Abfall- entsorgung und Beseitigung von Umwelt- verschmutzungen	—	—	x	—	—	– 100,0
F	Baugewerbe	69	59	7,8	76	65	– 15,6
G	Handel; Instandhaltung und Reparatur v. Kraftfahrzeugen	168	128	20,0	188	152	14,6
H	Verkehr und Lagerei	39	35	—	37	29	– 5,1
I	Gastgewerbe; Beherbergung und Gastronomie	33	24	26,9	34	28	54,5
J	Information und Kommunikation	38	30	– 5,0	46	33	4,5
K	Erbringung von Finanz- und Versicherungs- dienstleistungen	33	23	– 2,9	15	10	– 53,1
L	Grundstücks- und Wohnungswesen	17	10	– 22,7	17	13	54,5
M	Erbringung von freiberuflichen, wissenschaft- lichen und technischen Dienstleistungen	66	55	– 30,5	77	65	– 18,1
N	Erbringung v. sonst. wirtschaftl. Dienstleistungen	92	82	33,3	134	110	69,6
O	Öffentliche Verwaltung, Verteidigung; Sozialversicherung	—	—	x	—	—	x
P	Erziehung und Unterricht	22	18	10,0	20	15	– 4,8
Q	Gesundheits- und Sozialwesen	22	16	175,0	14	13	40,0
R	Kunst, Unterhaltung und Erholung	16	13	60,0	14	12	– 6,7
S	Erbringung von sonstigen Dienstleistungen	57	43	1,8	48	43	– 41,5
A-S	Insgesamt	711	568	3,8	759	624	3,0
Landkreis Groß-Gerau							
A	Land- und Forstwirtschaft, Fischerei	1	1	– 50,0	1	1	– 50,0
B	Bergbau und Gewinnung v. Steinen u. Erden	—	—	x	—	—	x
C	Verarbeitendes Gewerbe	18	15	– 5,3	14	8	– 51,7
D	Energieversorgung	12	12	– 20,0	3	3	50,0
E	Wasserversorgung; Abwasser- und Abfall- entsorgung und Beseitigung von Umwelt- verschmutzungen	—	—	– 100,0	1	1	x
F	Baugewerbe	62	49	8,8	71	57	4,4
G	Handel; Instandhaltung und Reparatur v. Kraftfahrzeugen	164	127	– 1,2	176	128	—
H	Verkehr und Lagerei	72	60	– 24,2	79	64	31,7
I	Gastgewerbe; Beherbergung und Gastronomie	41	30	24,2	38	27	– 7,3
J	Information und Kommunikation	30	24	– 6,3	17	15	– 37,0
K	Erbringung von Finanz- und Versicherungs- dienstleistungen	28	23	12,0	21	14	31,3
L	Grundstücks- und Wohnungswesen	14	9	– 30,0	11	9	– 31,3
M	Erbringung von freiberuflichen, wissenschaft- lichen und technischen Dienstleistungen	68	55	– 18,1	56	50	– 33,3

3. Gewerbeanzeigen¹⁾ in Hessen im 4. Vierteljahr 2021
nach ausgewählten Wirtschaftsabschnitten und Verwaltungsbezirken

Nr. der Wirt- schafts- klassifi- kation ²⁾	Wirtschaftsabschnitt	Anmeldungen			Abmeldungen		
		insgesamt	darunter	Zu- bzw. Abnahme (–) gegenüber dem gleichen Vorjahres- quartal in Prozent	insgesamt	darunter	Zu- bzw. Abnahme (–) gegenüber dem gleichen Vorjahres- quartal in Prozent
			Neu- errich- tung ³⁾			Auf- gabe ⁴⁾	
N	Erbringung v. sonst. wirtschaftl. Dienstleistungen	84	75	27,3	79	70	16,2
O	Öffentliche Verwaltung, Verteidigung; Sozialversicherung	—	—	x	—	—	x
P	Erziehung und Unterricht	13	12	– 38,1	11	9	10,0
Q	Gesundheits- und Sozialwesen	12	12	140,0	10	9	25,0
R	Kunst, Unterhaltung und Erholung	7	7	– 22,2	10	9	– 37,5
S	Erbringung von sonstigen Dienstleistungen	51	40	37,8	39	36	– 23,5
A-S	Insgesamt	677	551	– 1,3	637	510	– 5,5
Hochtaunuskreis							
A	Land- und Forstwirtschaft, Fischerei	2	1	—	2	2	100,0
B	Bergbau und Gewinnung v. Steinen u. Erden	—	—	x	—	—	x
C	Verarbeitendes Gewerbe	34	28	21,4	28	25	16,7
D	Energieversorgung	12	12	100,0	2	2	—
E	Wasserversorgung; Abwasser- und Abfall- entsorgung und Beseitigung von Umwelt- verschmutzungen	1	1	—	1	—	—
F	Baugewerbe	42	31	– 33,3	83	68	33,9
G	Handel; Instandhaltung und Reparatur v. Kraftfahrzeugen	107	78	– 29,1	143	114	5,9
H	Verkehr und Lagerei	19	18	35,7	18	14	5,9
I	Gastgewerbe; Beherbergung und Gastronomie	26	19	44,4	30	20	150,0
J	Information und Kommunikation	41	30	17,1	50	44	28,2
K	Erbringung von Finanz- und Versicherungs- dienstleistungen	36	28	– 10,0	26	18	30,0
L	Grundstücks- und Wohnungswesen	18	11	– 30,8	22	17	46,7
M	Erbringung von freiberuflichen, wissenschaft- lichen und technischen Dienstleistungen	69	47	– 31,7	103	77	17,0
N	Erbringung v. sonst. wirtschaftl. Dienstleistungen	69	53	4,5	81	71	—
O	Öffentliche Verwaltung, Verteidigung; Sozialversicherung	—	—	x	—	—	x
P	Erziehung und Unterricht	33	29	120,0	20	15	33,3
Q	Gesundheits- und Sozialwesen	13	11	30,0	7	5	—
R	Kunst, Unterhaltung und Erholung	8	8	– 11,1	7	7	– 46,2
S	Erbringung von sonstigen Dienstleistungen	42	37	– 17,6	47	42	– 23,0
A-S	Insgesamt	572	442	– 10,1	670	541	13,0
Main-Kinzig-Kreis							
A	Land- und Forstwirtschaft, Fischerei	4	4	– 33,3	1	1	– 66,7
B	Bergbau und Gewinnung v. Steinen u. Erden	—	—	x	1	1	x
C	Verarbeitendes Gewerbe	31	28	– 43,6	30	25	– 26,8
D	Energieversorgung	24	24	14,3	5	4	– 28,6
E	Wasserversorgung; Abwasser- und Abfall- entsorgung und Beseitigung von Umwelt- verschmutzungen	1	—	– 66,7	2	—	100,0

3. Gewerbeanzeigen¹⁾ in Hessen im 4. Vierteljahr 2021
nach ausgewählten Wirtschaftsabschnitten und Verwaltungsbezirken

Nr. der Wirt- schafts- klassifi- kation ²⁾	Wirtschaftsabschnitt	Anmeldungen			Abmeldungen		
		insgesamt	darunter	Zu- bzw. Abnahme (–) gegenüber dem gleichen Vorjahres- quartal in Prozent	insgesamt	darunter	Zu- bzw. Abnahme (–) gegenüber dem gleichen Vorjahres- quartal in Prozent
			Neu- errich- tung ³⁾			Auf- gabe ⁴⁾	
F	Baugewerbe	120	96	25,0	104	84	– 27,8
G	Handel; Instandhaltung und Reparatur v. Kraftfahrzeugen	204	168	– 22,4	281	248	16,1
H	Verkehr und Lagerei	40	29	– 24,5	45	34	21,6
I	Gastgewerbe; Beherbergung und Gastronomie	55	31	66,7	55	38	– 6,8
J	Information und Kommunikation	57	42	26,7	34	30	—
K	Erbringung von Finanz- und Versicherungs- dienstleistungen	44	35	12,8	34	25	– 12,8
L	Grundstücks- und Wohnungswesen	25	20	– 10,7	22	19	– 12,0
M	Erbringung von freiberuflichen, wissenschaft- lichen und technischen Dienstleistungen	105	87	25,0	86	69	– 33,3
N	Erbringung v. sonst. wirtschaftl. Dienstleistungen	113	93	10,8	149	130	27,4
O	Öffentliche Verwaltung, Verteidigung; Sozialversicherung	—	—	x	—	—	x
P	Erziehung und Unterricht	22	18	29,4	18	16	– 5,3
Q	Gesundheits- und Sozialwesen	31	26	82,4	21	17	– 12,5
R	Kunst, Unterhaltung und Erholung	16	15	– 20,0	9	8	– 50,0
S	Erbringung von sonstigen Dienstleistungen	75	63	47,1	63	50	– 19,2
A-S	Insgesamt	967	779	3,6	960	799	– 5,6
Main-Taunus-Kreis							
A	Land- und Forstwirtschaft, Fischerei	2	2	x	1	1	x
B	Bergbau und Gewinnung v. Steinen u. Erden	—	—	x	1	1	x
C	Verarbeitendes Gewerbe	18	14	– 33,3	32	29	128,6
D	Energieversorgung	9	8	– 18,2	2	2	– 60,0
E	Wasserversorgung; Abwasser- und Abfall- entsorgung und Beseitigung von Umwelt- verschmutzungen	—	—	x	—	—	x
F	Baugewerbe	59	43	– 30,6	75	63	– 9,6
G	Handel; Instandhaltung und Reparatur v. Kraftfahrzeugen	132	104	– 13,7	166	137	21,2
H	Verkehr und Lagerei	32	25	– 22,0	37	32	32,1
I	Gastgewerbe; Beherbergung und Gastronomie	28	22	– 28,2	34	26	– 10,5
J	Information und Kommunikation	46	37	21,1	43	35	7,5
K	Erbringung von Finanz- und Versicherungs- dienstleistungen	27	16	– 3,6	43	28	65,4
L	Grundstücks- und Wohnungswesen	101	31	206,1	106	52	265,5
M	Erbringung von freiberuflichen, wissenschaft- lichen und technischen Dienstleistungen	106	75	10,4	101	78	9,8
N	Erbringung v. sonst. wirtschaftl. Dienstleistungen	69	52	19,0	94	76	– 4,1
O	Öffentliche Verwaltung, Verteidigung; Sozialversicherung	—	—	x	—	—	x
P	Erziehung und Unterricht	18	13	—	11	7	– 45,0
Q	Gesundheits- und Sozialwesen	24	21	200,0	9	9	– 40,0
R	Kunst, Unterhaltung und Erholung	7	6	—	15	10	150,0
S	Erbringung von sonstigen Dienstleistungen	45	36	28,6	53	40	– 7,0
A-S	Insgesamt	723	505	6,8	823	626	19,6

**3. Gewerbeanzeigen¹⁾ in Hessen im 4. Vierteljahr 2021
nach ausgewählten Wirtschaftsabschnitten und Verwaltungsbezirken**

Nr. der Wirt- schafts- klassifi- kation ²⁾	Wirtschaftsabschnitt	Anmeldungen			Abmeldungen		
		insgesamt	darunter	Zu- bzw. Abnahme (–) gegenüber dem gleichen Vorjahres- quartal in Prozent	insgesamt	darunter	Zu- bzw. Abnahme (–) gegenüber dem gleichen Vorjahres- quartal in Prozent
			Neu- errich- tung ³⁾			Auf- gabe ⁴⁾	
Odenwaldkreis							
A	Land- und Forstwirtschaft, Fischerei	1	1	x	3	2	50,0
B	Bergbau und Gewinnung v. Steinen u. Erden	—	—	x	—	—	x
C	Verarbeitendes Gewerbe	15	7	36,4	12	7	—
D	Energieversorgung	5	5	– 16,7	3	3	50,0
E	Wasserversorgung; Abwasser- und Abfall- entsorgung und Beseitigung von Umwelt- verschmutzungen	—	—	x	—	—	x
F	Baugewerbe	16	13	– 38,5	33	24	– 10,8
G	Handel; Instandhaltung und Reparatur v. Kraftfahrzeugen	53	42	—	70	56	42,9
H	Verkehr und Lagerei	8	6	100,0	5	4	25,0
I	Gastgewerbe; Beherbergung und Gastronomie	16	7	166,7	15	11	7,1
J	Information und Kommunikation	5	4	– 16,7	9	8	—
K	Erbringung von Finanz- und Versicherungs- dienstleistungen	4	4	33,3	6	5	100,0
L	Grundstücks- und Wohnungswesen	7	6	133,3	1	1	x
M	Erbringung von freiberuflichen, wissenschaft- lichen und technischen Dienstleistungen	21	16	31,3	13	9	– 18,8
N	Erbringung v. sonst. wirtschaftl. Dienstleistungen	22	18	– 29,0	33	27	26,9
O	Öffentliche Verwaltung, Verteidigung; Sozialversicherung	—	—	x	—	—	x
P	Erziehung und Unterricht	3	3	– 40,0	3	3	– 40,0
Q	Gesundheits- und Sozialwesen	2	2	– 66,7	4	3	100,0
R	Kunst, Unterhaltung und Erholung	7	5	250,0	4	4	– 20,0
S	Erbringung von sonstigen Dienstleistungen	19	16	35,7	22	21	10,0
A-S	Insgesamt	204	155	6,3	236	188	14,6
Landkreis Offenbach							
A	Land- und Forstwirtschaft, Fischerei	3	2	50,0	—	—	x
B	Bergbau und Gewinnung v. Steinen u. Erden	—	—	x	—	—	x
C	Verarbeitendes Gewerbe	37	28	– 9,8	32	26	– 13,5
D	Energieversorgung	22	20	83,3	7	5	133,3
E	Wasserversorgung; Abwasser- und Abfall- entsorgung und Beseitigung von Umwelt- verschmutzungen	6	6	x	3	3	200,0
F	Baugewerbe	94	61	– 7,8	109	85	12,4
G	Handel; Instandhaltung und Reparatur v. Kraftfahrzeugen	258	194	– 2,3	251	183	4,1
H	Verkehr und Lagerei	43	38	– 14,0	42	38	– 23,6
I	Gastgewerbe; Beherbergung und Gastronomie	44	29	– 6,4	36	28	– 12,2
J	Information und Kommunikation	61	49	– 18,7	38	25	– 35,6
K	Erbringung von Finanz- und Versicherungs- dienstleistungen	45	35	2,3	31	23	– 36,7
L	Grundstücks- und Wohnungswesen	49	30	– 9,3	24	18	– 44,2
M	Erbringung von freiberuflichen, wissenschaft- lichen und technischen Dienstleistungen	109	94	– 18,0	90	74	– 38,4

3. Gewerbeanzeigen¹⁾ in Hessen im 4. Vierteljahr 2021 nach ausgewählten Wirtschaftsabschnitten und Verwaltungsbezirken

Nr. der Wirt- schafts- klassifi- kation ²⁾	Wirtschaftsabschnitt	Anmeldungen			Abmeldungen		
		insgesamt	darunter	Zu- bzw. Abnahme (–) gegenüber dem gleichen Vorjahres- quartal in Prozent	insgesamt	darunter	Zu- bzw. Abnahme (–) gegenüber dem gleichen Vorjahres- quartal in Prozent
			Neu- errich- tung ³⁾			Auf- gabe ⁴⁾	
N	Erbringung v. sonst. wirtschaftl. Dienstleistungen	115	97	– 4,2	123	97	– 19,6
O	Öffentliche Verwaltung, Verteidigung; Sozialversicherung	—	—	x	—	—	x
P	Erziehung und Unterricht	30	26	36,4	19	15	– 17,4
Q	Gesundheits- und Sozialwesen	25	23	8,7	9	8	– 10,0
R	Kunst, Unterhaltung und Erholung	20	16	– 13,0	11	7	– 38,9
S	Erbringung von sonstigen Dienstleistungen	84	75	9,1	70	59	– 2,8
A-S	Insgesamt	1 045	823	– 4,0	895	694	– 14,6
Rheingau-Taunus-Kreis							
A	Land- und Forstwirtschaft, Fischerei	2	2	– 33,3	7	7	250,0
B	Bergbau und Gewinnung v. Steinen u. Erden	—	—	x	—	—	x
C	Verarbeitendes Gewerbe	13	11	– 45,8	20	18	– 9,1
D	Energieversorgung	10	9	– 33,3	2	2	100,0
E	Wasserversorgung; Abwasser- und Abfall- entsorgung und Beseitigung von Umwelt- verschmutzungen	—	—	– 100,0	—	—	x
F	Baugewerbe	43	29	43,3	43	34	2,4
G	Handel; Instandhaltung und Reparatur v. Kraftfahrzeugen	84	60	– 12,5	122	104	60,5
H	Verkehr und Lagerei	12	11	– 36,8	8	6	– 27,3
I	Gastgewerbe; Beherbergung und Gastronomie	25	13	31,6	32	20	39,1
J	Information und Kommunikation	25	17	—	29	21	16,0
K	Erbringung von Finanz- und Versicherungs- dienstleistungen	26	18	44,4	23	19	53,3
L	Grundstücks- und Wohnungswesen	20	13	11,1	14	10	– 17,6
M	Erbringung von freiberuflichen, wissenschaft- lichen und technischen Dienstleistungen	50	36	– 18,0	40	30	– 9,1
N	Erbringung v. sonst. wirtschaftl. Dienstleistungen	58	53	16,0	67	58	9,8
O	Öffentliche Verwaltung, Verteidigung; Sozialversicherung	—	—	x	—	—	x
P	Erziehung und Unterricht	16	15	– 20,0	16	14	14,3
Q	Gesundheits- und Sozialwesen	12	11	50,0	2	2	– 71,4
R	Kunst, Unterhaltung und Erholung	11	10	83,3	9	6	– 25,0
S	Erbringung von sonstigen Dienstleistungen	29	21	7,4	26	23	– 40,9
A-S	Insgesamt	436	329	– 1,1	460	374	10,6
Wetteraukreis							
A	Land- und Forstwirtschaft, Fischerei	5	4	– 44,4	6	3	50,0
B	Bergbau und Gewinnung v. Steinen u. Erden	—	—	x	—	—	x
C	Verarbeitendes Gewerbe	38	29	18,8	43	41	30,3
D	Energieversorgung	23	21	9,5	8	7	14,3
E	Wasserversorgung; Abwasser- und Abfall- entsorgung und Beseitigung von Umwelt- verschmutzungen	—	—	x	1	1	– 50,0

**3. Gewerbeanzeigen¹⁾ in Hessen im 4. Vierteljahr 2021
nach ausgewählten Wirtschaftsabschnitten und Verwaltungsbezirken**

Nr. der Wirt- schafts- klassifi- kation ²⁾	Wirtschaftsabschnitt	Anmeldungen			Abmeldungen		
		insgesamt	darunter	Zu- bzw. Abnahme (–) gegenüber dem gleichen Vorjahres- quartal in Prozent	insgesamt	darunter	Zu- bzw. Abnahme (–) gegenüber dem gleichen Vorjahres- quartal in Prozent
			Neu- errich- tung ³⁾			Auf- gabe ⁴⁾	
F	Baugewerbe	77	60	14,9	72	56	2,9
G	Handel; Instandhaltung und Reparatur v. Kraftfahrzeugen	150	125	– 12,3	156	126	– 19,6
H	Verkehr und Lagerei	30	24	—	31	27	10,7
I	Gastgewerbe; Beherbergung und Gastronomie	38	21	31,0	48	35	37,1
J	Information und Kommunikation	46	33	31,4	34	26	47,8
K	Erbringung von Finanz- und Versicherungs- dienstleistungen	23	20	– 37,8	29	25	31,8
L	Grundstücks- und Wohnungswesen	22	15	37,5	21	15	10,5
M	Erbringung von freiberuflichen, wissenschaft- lichen und technischen Dienstleistungen	90	73	– 2,2	98	88	– 10,1
N	Erbringung v. sonst. wirtschaftl. Dienstleistungen	99	86	15,1	95	82	– 17,4
O	Öffentliche Verwaltung, Verteidigung; Sozialversicherung	—	—	x	—	—	x
P	Erziehung und Unterricht	36	30	80,0	18	14	– 10,0
Q	Gesundheits- und Sozialwesen	23	18	109,1	15	11	15,4
R	Kunst, Unterhaltung und Erholung	9	6	– 30,8	10	10	– 9,1
S	Erbringung von sonstigen Dienstleistungen	54	45	– 3,6	77	61	22,2
A-S	Insgesamt	763	610	5,2	762	628	– 0,8
Reg.-Bez. Darmstadt							
A	Land- und Forstwirtschaft, Fischerei	28	24	– 20,0	32	28	18,5
B	Bergbau und Gewinnung v. Steinen u. Erden	—	—	– 100,0	3	3	x
C	Verarbeitendes Gewerbe	352	282	– 12,0	344	292	– 2,0
D	Energieversorgung	156	145	1,3	45	35	2,3
E	Wasserversorgung; Abwasser- und Abfall- entsorgung und Beseitigung von Umwelt- verschmutzungen	9	8	– 10,0	10	6	42,9
F	Baugewerbe	943	745	4,2	1 017	828	– 10,2
G	Handel; Instandhaltung und Reparatur v. Kraftfahrzeugen	2 168	1 768	– 7,6	2 385	1 950	10,2
H	Verkehr und Lagerei	470	410	– 19,0	494	420	3,6
I	Gastgewerbe; Beherbergung und Gastronomie	558	404	13,2	573	428	2,7
J	Information und Kommunikation	590	470	1,5	521	419	4,0
K	Erbringung von Finanz- und Versicherungs- dienstleistungen	414	327	– 5,0	355	262	4,1
L	Grundstücks- und Wohnungswesen	401	253	12,3	328	222	22,4
M	Erbringung von freiberuflichen, wissenschaft- lichen und technischen Dienstleistungen	1 197	982	– 9,2	1 122	916	– 19,8
N	Erbringung v. sonst. wirtschaftl. Dienstleistungen	1 175	1 009	5,9	1 359	1 154	4,2
O	Öffentliche Verwaltung, Verteidigung; Sozialversicherung	—	—	x	—	—	x
P	Erziehung und Unterricht	309	264	16,2	225	176	3,7
Q	Gesundheits- und Sozialwesen	258	224	56,4	143	121	5,1
R	Kunst, Unterhaltung und Erholung	177	152	5,4	143	122	– 24,7
S	Erbringung von sonstigen Dienstleistungen	735	612	18,0	713	603	– 12,9
A-S	Insgesamt	9 940	8 079	– 0,1	9 812	7 985	– 1,3

**3. Gewerbeanzeigen¹⁾ in Hessen im 4. Vierteljahr 2021
nach ausgewählten Wirtschaftsabschnitten und Verwaltungsbezirken**

Nr. der Wirt- schafts- klassifi- kation ²⁾	Wirtschaftsabschnitt	Anmeldungen			Abmeldungen		
		insgesamt	darunter	Zu- bzw. Abnahme (–) gegenüber dem gleichen Vorjahres- quartal in Prozent	insgesamt	darunter	Zu- bzw. Abnahme (–) gegenüber dem gleichen Vorjahres- quartal in Prozent
			Neu- errich- tung ³⁾			Auf- gabe ⁴⁾	
Landkreis Gießen							
A	Land- und Forstwirtschaft, Fischerei	2	2	– 33,3	3	3	– 40,0
B	Bergbau und Gewinnung v. Steinen u. Erden	—	—	x	—	—	x
C	Verarbeitendes Gewerbe	29	21	—	31	22	34,8
D	Energieversorgung	16	16	300,0	1	1	– 80,0
E	Wasserversorgung; Abwasser- und Abfall- entsorgung und Beseitigung von Umwelt- verschmutzungen	2	1	x	—	—	– 100,0
F	Baugewerbe	46	34	– 13,2	45	38	– 28,6
G	Handel; Instandhaltung und Reparatur v. Kraftfahrzeugen	142	104	1,4	180	156	34,3
H	Verkehr und Lagerei	19	16	– 5,0	18	17	—
I	Gastgewerbe; Beherbergung und Gastronomie	36	18	12,5	49	31	28,9
J	Information und Kommunikation	30	27	– 3,2	29	20	– 9,4
K	Erbringung von Finanz- und Versicherungs- dienstleistungen	26	19	– 16,1	25	18	—
L	Grundstücks- und Wohnungswesen	15	14	– 21,1	18	12	100,0
M	Erbringung von freiberuflichen, wissenschaft- lichen und technischen Dienstleistungen	61	50	– 12,9	78	64	5,4
N	Erbringung v. sonst. wirtschaftl. Dienstleistungen	65	58	22,6	59	52	– 13,2
O	Öffentliche Verwaltung, Verteidigung; Sozialversicherung	—	—	x	—	—	x
P	Erziehung und Unterricht	26	24	73,3	15	12	15,4
Q	Gesundheits- und Sozialwesen	29	24	314,3	11	8	57,1
R	Kunst, Unterhaltung und Erholung	15	14	15,4	14	13	27,3
S	Erbringung von sonstigen Dienstleistungen	39	31	– 29,1	49	41	– 21,0
A-S	Insgesamt	598	473	4,0	625	508	6,3
Lahn-Dill-Kreis							
A	Land- und Forstwirtschaft, Fischerei	4	4	—	2	1	100,0
B	Bergbau und Gewinnung v. Steinen u. Erden	—	—	x	—	—	x
C	Verarbeitendes Gewerbe	37	27	– 22,9	40	28	42,9
D	Energieversorgung	7	7	16,7	3	2	200,0
E	Wasserversorgung; Abwasser- und Abfall- entsorgung und Beseitigung von Umwelt- verschmutzungen	1	1	x	1	1	x
F	Baugewerbe	49	38	– 3,9	53	49	– 1,9
G	Handel; Instandhaltung und Reparatur v. Kraftfahrzeugen	117	89	– 12,7	151	122	18,0
H	Verkehr und Lagerei	21	18	133,3	15	12	66,7
I	Gastgewerbe; Beherbergung und Gastronomie	32	24	39,1	28	25	– 22,2
J	Information und Kommunikation	19	16	– 13,6	20	14	122,2
K	Erbringung von Finanz- und Versicherungs- dienstleistungen	32	28	60,0	26	23	73,3

**3. Gewerbeanzeigen¹⁾ in Hessen im 4. Vierteljahr 2021
nach ausgewählten Wirtschaftsabschnitten und Verwaltungsbezirken**

Nr. der Wirt- schafts- klassifi- kation ²⁾	Wirtschaftsabschnitt	Anmeldungen			Abmeldungen		
		insgesamt	darunter	Zu- bzw. Abnahme (–) gegenüber dem gleichen Vorjahres- quartal in Prozent	insgesamt	darunter	Zu- bzw. Abnahme (–) gegenüber dem gleichen Vorjahres- quartal in Prozent
			Neu- errich- tung ³⁾			Auf- gabe ⁴⁾	
L	Grundstücks- und Wohnungswesen	14	12	7,7	12	10	71,4
M	Erbringung von freiberuflichen, wissenschaft- lichen und technischen Dienstleistungen	55	41	19,6	41	33	– 22,6
N	Erbringung v. sonst. wirtschaftl. Dienstleistungen	59	54	63,9	52	49	—
O	Öffentliche Verwaltung, Verteidigung; Sozialversicherung	—	—	x	—	—	x
P	Erziehung und Unterricht	10	8	– 47,4	12	11	50,0
Q	Gesundheits- und Sozialwesen	20	18	185,7	9	7	12,5
R	Kunst, Unterhaltung und Erholung	9	7	– 10,0	7	7	– 22,2
S	Erbringung von sonstigen Dienstleistungen	34	29	6,3	35	30	– 2,8
A-S	Insgesamt	520	421	8,3	507	424	11,7
Landkreis Limburg-Weilburg							
A	Land- und Forstwirtschaft, Fischerei	3	2	x	1	1	– 50,0
B	Bergbau und Gewinnung v. Steinen u. Erden	—	—	x	—	—	x
C	Verarbeitendes Gewerbe	15	10	– 6,3	20	16	17,6
D	Energieversorgung	17	16	– 10,5	3	2	– 25,0
E	Wasserversorgung; Abwasser- und Abfall- entsorgung und Beseitigung von Umwelt- verschmutzungen	2	2	x	1	1	x
F	Baugewerbe	52	35	– 11,9	52	32	18,2
G	Handel; Instandhaltung und Reparatur v. Kraftfahrzeugen	92	78	– 14,0	110	92	19,6
H	Verkehr und Lagerei	6	3	– 33,3	10	9	66,7
I	Gastgewerbe; Beherbergung und Gastronomie	22	17	4,8	25	21	– 16,7
J	Information und Kommunikation	31	26	55,0	19	12	26,7
K	Erbringung von Finanz- und Versicherungs- dienstleistungen	21	16	– 4,5	10	10	– 47,4
L	Grundstücks- und Wohnungswesen	12	8	71,4	6	5	– 70,0
M	Erbringung von freiberuflichen, wissenschaft- lichen und technischen Dienstleistungen	43	35	– 14,0	32	28	– 36,0
N	Erbringung v. sonst. wirtschaftl. Dienstleistungen	58	47	34,9	71	61	26,8
O	Öffentliche Verwaltung, Verteidigung; Sozialversicherung	—	—	x	—	—	x
P	Erziehung und Unterricht	11	8	10,0	15	11	25,0
Q	Gesundheits- und Sozialwesen	17	16	325,0	11	10	175,0
R	Kunst, Unterhaltung und Erholung	3	1	– 50,0	8	6	—
S	Erbringung von sonstigen Dienstleistungen	30	28	42,9	26	23	– 35,0
A-S	Insgesamt	435	348	5,1	420	340	0,2
Landkreis Marburg-Biedenkopf							
A	Land- und Forstwirtschaft, Fischerei	3	3	– 25,0	4	4	300,0
B	Bergbau und Gewinnung v. Steinen u. Erden	—	—	x	—	—	x
C	Verarbeitendes Gewerbe	28	24	—	32	22	33,3
D	Energieversorgung	14	13	75,0	5	4	66,7
E	Wasserversorgung; Abwasser- und Abfall- entsorgung und Beseitigung von Umwelt- verschmutzungen	1	1	x	1	—	x

3. Gewerbeanzeigen¹⁾ in Hessen im 4. Vierteljahr 2021
nach ausgewählten Wirtschaftsabschnitten und Verwaltungsbezirken

Nr. der Wirt- schafts- klassifi- kation ²⁾	Wirtschaftsabschnitt	Anmeldungen			Abmeldungen		
		insgesamt	darunter	Zu- bzw. Abnahme (–) gegenüber dem gleichen Vorjahres- quartal in Prozent	insgesamt	darunter	Zu- bzw. Abnahme (–) gegenüber dem gleichen Vorjahres- quartal in Prozent
			Neu- errich- tung ³⁾			Auf- gabe ⁴⁾	
F	Baugewerbe	32	26	60,0	38	32	35,7
G	Handel; Instandhaltung und Reparatur v. Kraftfahrzeugen	106	77	– 10,2	126	99	5,0
H	Verkehr und Lagerei	8	7	– 20,0	9	8	28,6
I	Gastgewerbe; Beherbergung und Gastronomie	27	16	– 3,6	28	21	– 9,7
J	Information und Kommunikation	27	24	12,5	12	8	– 29,4
K	Erbringung von Finanz- und Versicherungs- dienstleistungen	21	14	– 4,5	17	15	– 26,1
L	Grundstücks- und Wohnungswesen	7	5	16,7	7	7	—
M	Erbringung von freiberuflichen, wissenschaft- lichen und technischen Dienstleistungen	35	32	– 23,9	41	40	– 14,6
N	Erbringung v. sonst. wirtschaftl. Dienstleistungen	54	50	74,2	48	42	– 15,8
O	Öffentliche Verwaltung, Verteidigung; Sozialversicherung	—	—	x	—	—	x
P	Erziehung und Unterricht	15	14	– 16,7	7	7	– 22,2
Q	Gesundheits- und Sozialwesen	10	9	—	21	17	200,0
R	Kunst, Unterhaltung und Erholung	13	10	8,3	19	15	72,7
S	Erbringung von sonstigen Dienstleistungen	330	324	26,9	247	239	2,9
A-S	Insgesamt	731	649	13,3	662	580	4,6
Vogelsbergkreis							
A	Land- und Forstwirtschaft, Fischerei	4	3	300,0	3	2	200,0
B	Bergbau und Gewinnung v. Steinen u. Erden	—	—	x	—	—	x
C	Verarbeitendes Gewerbe	12	6	– 20,0	15	9	– 31,8
D	Energieversorgung	7	4	– 30,0	8	4	– 11,1
E	Wasserversorgung; Abwasser- und Abfall- entsorgung und Beseitigung von Umwelt- verschmutzungen	—	—	x	1	1	—
F	Baugewerbe	7	6	– 46,2	13	12	– 18,8
G	Handel; Instandhaltung und Reparatur v. Kraftfahrzeugen	49	41	– 18,3	45	40	– 21,1
H	Verkehr und Lagerei	6	6	– 25,0	8	8	– 38,5
I	Gastgewerbe; Beherbergung und Gastronomie	9	6	– 18,2	19	16	11,8
J	Information und Kommunikation	10	8	400,0	11	5	10,0
K	Erbringung von Finanz- und Versicherungs- dienstleistungen	4	2	– 20,0	16	14	45,5
L	Grundstücks- und Wohnungswesen	3	3	—	2	2	– 50,0
M	Erbringung von freiberuflichen, wissenschaft- lichen und technischen Dienstleistungen	15	11	25,0	17	14	– 5,6
N	Erbringung v. sonst. wirtschaftl. Dienstleistungen	22	19	22,2	17	17	– 37,0
O	Öffentliche Verwaltung, Verteidigung; Sozialversicherung	—	—	x	—	—	x
P	Erziehung und Unterricht	8	6	166,7	3	2	—
Q	Gesundheits- und Sozialwesen	3	3	50,0	8	7	60,0
R	Kunst, Unterhaltung und Erholung	2	2	– 33,3	6	6	20,0
S	Erbringung von sonstigen Dienstleistungen	16	14	100,0	16	16	14,3
A-S	Insgesamt	177	140	1,7	208	175	– 10,7

3. Gewerbeanzeigen¹⁾ in Hessen im 4. Vierteljahr 2021 nach ausgewählten Wirtschaftsabschnitten und Verwaltungsbezirken

Nr. der Wirt- schafts- klassifi- kation ²⁾	Wirtschaftsabschnitt	Anmeldungen			Abmeldungen		
		insgesamt	darunter	Zu- bzw. Abnahme (–) gegenüber dem gleichen Vorjahres- quartal in Prozent	insgesamt	darunter	Zu- bzw. Abnahme (–) gegenüber dem gleichen Vorjahres- quartal in Prozent
			Neu- errich- tung ³⁾			Auf- gabe ⁴⁾	
Reg.-Bez. Gießen							
A	Land- und Forstwirtschaft, Fischerei	16	14	33,3	13	11	30,0
B	Bergbau und Gewinnung v. Steinen u. Erden	—	—	x	—	—	x
C	Verarbeitendes Gewerbe	121	88	– 11,0	138	97	21,1
D	Energieversorgung	61	56	29,8	20	13	– 9,1
E	Wasserversorgung; Abwasser- und Abfall- entsorgung und Beseitigung von Umwelt- verschmutzungen	6	5	x	4	3	100,0
F	Baugewerbe	186	139	– 5,1	201	163	– 2,0
G	Handel; Instandhaltung und Reparatur v. Kraftfahrzeugen	506	389	– 9,5	612	509	15,3
H	Verkehr und Lagerei	60	50	7,1	60	54	13,2
I	Gastgewerbe; Beherbergung und Gastronomie	126	81	9,6	149	114	– 2,0
J	Information und Kommunikation	117	101	18,2	91	59	9,6
K	Erbringung von Finanz- und Versicherungs- dienstleistungen	104	79	4,0	94	80	1,1
L	Grundstücks- und Wohnungswesen	51	42	6,3	45	36	– 4,3
M	Erbringung von freiberuflichen, wissenschaft- lichen und technischen Dienstleistungen	209	169	– 6,7	209	179	– 14,0
N	Erbringung v. sonst. wirtschaftl. Dienstleistungen	258	228	42,5	247	221	– 5,0
O	Öffentliche Verwaltung, Verteidigung; Sozialversicherung	—	—	x	—	—	x
P	Erziehung und Unterricht	70	60	7,7	52	43	15,6
Q	Gesundheits- und Sozialwesen	79	70	163,3	60	49	93,5
R	Kunst, Unterhaltung und Erholung	42	34	– 4,5	54	47	22,7
S	Erbringung von sonstigen Dienstleistungen	449	426	19,4	373	349	– 4,8
A-S	Insgesamt	2 461	2 031	7,6	2 422	2 027	4,1
Kassel, documenta-Stadt							
A	Land- und Forstwirtschaft, Fischerei	2	2	x	—	—	x
B	Bergbau und Gewinnung v. Steinen u. Erden	—	—	x	—	—	x
C	Verarbeitendes Gewerbe	13	13	8,3	11	9	– 42,1
D	Energieversorgung	4	1	300,0	4	—	—
E	Wasserversorgung; Abwasser- und Abfall- entsorgung und Beseitigung von Umwelt- verschmutzungen	3	3	x	1	1	—
F	Baugewerbe	30	24	76,5	47	41	88,0
G	Handel; Instandhaltung und Reparatur v. Kraftfahrzeugen	98	78	7,7	111	88	73,4
H	Verkehr und Lagerei	20	16	33,3	26	22	116,7
I	Gastgewerbe; Beherbergung und Gastronomie	32	18	14,3	32	17	33,3
J	Information und Kommunikation	22	19	10,0	15	10	– 16,7
K	Erbringung von Finanz- und Versicherungs- dienstleistungen	15	13	– 34,8	13	11	– 13,3
L	Grundstücks- und Wohnungswesen	9	7	– 30,8	7	4	75,0
M	Erbringung von freiberuflichen, wissenschaft- lichen und technischen Dienstleistungen	48	38	45,5	33	27	– 2,9

**3. Gewerbeanzeigen¹⁾ in Hessen im 4. Vierteljahr 2021
nach ausgewählten Wirtschaftsabschnitten und Verwaltungsbezirken**

Nr. der Wirt- schafts- klassifi- kation ²⁾	Wirtschaftsabschnitt	Anmeldungen			Abmeldungen		
		insgesamt	darunter	Zu- bzw. Abnahme (–) gegenüber dem gleichen Vorjahres- quartal in Prozent	insgesamt	darunter	Zu- bzw. Abnahme (–) gegenüber dem gleichen Vorjahres- quartal in Prozent
			Neu- errich- tung ³⁾			Auf- gabe ⁴⁾	
N	Erbringung v. sonst. wirtschaftl. Dienstleistungen	48	44	26,3	42	35	68,0
O	Öffentliche Verwaltung, Verteidigung; Sozialversicherung	—	—	x	—	—	x
P	Erziehung und Unterricht	9	8	12,5	5	4	25,0
Q	Gesundheits- und Sozialwesen	11	11	450,0	3	3	—
R	Kunst, Unterhaltung und Erholung	7	6	133,3	6	5	20,0
S	Erbringung von sonstigen Dienstleistungen	33	30	32,0	35	29	105,9
A-S	Insgesamt	404	331	22,8	391	306	42,7
Landkreis Fulda							
A	Land- und Forstwirtschaft, Fischerei	3	2	– 40,0	1	1	– 50,0
B	Bergbau und Gewinnung v. Steinen u. Erden	—	—	x	—	—	x
C	Verarbeitendes Gewerbe	17	12	– 34,6	15	15	– 28,6
D	Energieversorgung	16	16	– 36,0	5	1	—
E	Wasserversorgung; Abwasser- und Abfall- entsorgung und Beseitigung von Umwelt- verschmutzungen	—	—	– 100,0	—	—	x
F	Baugewerbe	33	22	57,1	36	28	63,6
G	Handel; Instandhaltung und Reparatur v. Kraftfahrzeugen	110	86	– 12,7	111	92	– 8,3
H	Verkehr und Lagerei	7	6	– 53,3	11	9	– 15,4
I	Gastgewerbe; Beherbergung und Gastronomie	27	12	17,4	33	22	– 8,3
J	Information und Kommunikation	22	15	10,0	19	12	58,3
K	Erbringung von Finanz- und Versicherungs- dienstleistungen	21	19	– 19,2	10	10	– 50,0
L	Grundstücks- und Wohnungswesen	18	14	28,6	17	11	142,9
M	Erbringung von freiberuflichen, wissenschaft- lichen und technischen Dienstleistungen	61	42	29,8	52	34	20,9
N	Erbringung v. sonst. wirtschaftl. Dienstleistungen	39	32	30,0	45	34	9,8
O	Öffentliche Verwaltung, Verteidigung; Sozialversicherung	—	—	x	—	—	x
P	Erziehung und Unterricht	9	7	– 52,6	14	11	16,7
Q	Gesundheits- und Sozialwesen	10	9	42,9	8	6	—
R	Kunst, Unterhaltung und Erholung	7	6	40,0	8	6	—
S	Erbringung von sonstigen Dienstleistungen	30	21	7,1	46	38	31,4
A-S	Insgesamt	430	321	– 1,8	431	330	6,2
Landkreis Hersfeld-Rotenburg							
A	Land- und Forstwirtschaft, Fischerei	2	2	—	3	3	—
B	Bergbau und Gewinnung v. Steinen u. Erden	—	—	– 100,0	—	—	x
C	Verarbeitendes Gewerbe	11	10	– 15,4	14	12	—
D	Energieversorgung	5	4	25,0	2	—	x
E	Wasserversorgung; Abwasser- und Abfall- entsorgung und Beseitigung von Umwelt- verschmutzungen	—	—	x	1	1	x
F	Baugewerbe	20	18	81,8	15	14	—
G	Handel; Instandhaltung und Reparatur v. Kraftfahrzeugen	51	49	18,6	65	59	41,3

**3. Gewerbeanzeigen¹⁾ in Hessen im 4. Vierteljahr 2021
nach ausgewählten Wirtschaftsabschnitten und Verwaltungsbezirken**

Nr. der Wirt- schafts- klassifi- kation ²⁾	Wirtschaftsabschnitt	Anmeldungen			Abmeldungen		
		insgesamt	darunter	Zu- bzw. Abnahme (–) gegenüber dem gleichen Vorjahres- quartal in Prozent	insgesamt	darunter	Zu- bzw. Abnahme (–) gegenüber dem gleichen Vorjahres- quartal in Prozent
			Neu- errich- tung ³⁾			Auf- gabe ⁴⁾	
H	Verkehr und Lagerei	1	1	– 90,0	9	7	125,0
I	Gastgewerbe; Beherbergung und Gastronomie	17	9	41,7	11	6	– 15,4
J	Information und Kommunikation	8	8	– 33,3	8	8	—
K	Erbringung von Finanz- und Versicherungs- dienstleistungen	5	5	– 37,5	6	4	50,0
L	Grundstücks- und Wohnungswesen	8	8	700,0	1	1	x
M	Erbringung von freiberuflichen, wissenschaft- lichen und technischen Dienstleistungen	15	12	200,0	9	9	– 40,0
N	Erbringung v. sonst. wirtschaftl. Dienstleistungen	22	17	– 8,3	16	12	6,7
O	Öffentliche Verwaltung, Verteidigung; Sozialversicherung	—	—	x	—	—	x
P	Erziehung und Unterricht	6	5	100,0	6	5	20,0
Q	Gesundheits- und Sozialwesen	2	2	– 33,3	5	4	x
R	Kunst, Unterhaltung und Erholung	3	1	—	1	1	– 85,7
S	Erbringung von sonstigen Dienstleistungen	12	10	– 25,0	9	9	– 40,0
A-S	Insgesamt	188	161	9,9	181	155	10,4
Landkreis Kassel							
A	Land- und Forstwirtschaft, Fischerei	6	6	200,0	—	—	– 100,0
B	Bergbau und Gewinnung v. Steinen u. Erden	—	—	x	—	—	– 100,0
C	Verarbeitendes Gewerbe	15	12	– 48,3	27	19	12,5
D	Energieversorgung	10	10	– 37,5	9	8	80,0
E	Wasserversorgung; Abwasser- und Abfall- entsorgung und Beseitigung von Umwelt- verschmutzungen	1	1	– 50,0	—	—	– 100,0
F	Baugewerbe	27	20	– 28,9	37	25	5,7
G	Handel; Instandhaltung und Reparatur v. Kraftfahrzeugen	138	108	32,7	125	106	11,6
H	Verkehr und Lagerei	20	18	—	17	16	– 34,6
I	Gastgewerbe; Beherbergung und Gastronomie	23	13	4,5	34	27	126,7
J	Information und Kommunikation	13	11	8,3	11	10	– 15,4
K	Erbringung von Finanz- und Versicherungs- dienstleistungen	21	16	5,0	18	16	– 28,0
L	Grundstücks- und Wohnungswesen	17	14	88,9	11	9	37,5
M	Erbringung von freiberuflichen, wissenschaft- lichen und technischen Dienstleistungen	36	31	– 18,2	38	32	– 22,4
N	Erbringung v. sonst. wirtschaftl. Dienstleistungen	50	46	13,6	61	54	41,9
O	Öffentliche Verwaltung, Verteidigung; Sozialversicherung	—	—	x	—	—	x
P	Erziehung und Unterricht	12	9	20,0	11	8	22,2
Q	Gesundheits- und Sozialwesen	8	5	60,0	7	5	75,0
R	Kunst, Unterhaltung und Erholung	5	4	– 16,7	6	6	– 45,5
S	Erbringung von sonstigen Dienstleistungen	34	27	36,0	30	25	– 23,1
A-S	Insgesamt	436	351	6,9	442	366	3,5

**3. Gewerbeanzeigen¹⁾ in Hessen im 4. Vierteljahr 2021
nach ausgewählten Wirtschaftsabschnitten und Verwaltungsbezirken**

Nr. der Wirt- schafts- klassifi- kation ²⁾	Wirtschaftsabschnitt	Anmeldungen			Abmeldungen		
		insgesamt	darunter	Zu- bzw. Abnahme (–) gegenüber dem gleichen Vorjahres- quartal in Prozent	insgesamt	darunter	Zu- bzw. Abnahme (–) gegenüber dem gleichen Vorjahres- quartal in Prozent
			Neu- errich- tung ³⁾			Auf- gabe ⁴⁾	
Schwalm-Eder-Kreis							
A	Land- und Forstwirtschaft, Fischerei	—	—	– 100,0	1	1	– 66,7
B	Bergbau und Gewinnung v. Steinen u. Erden	—	—	x	—	—	x
C	Verarbeitendes Gewerbe	20	16	– 16,7	20	18	185,7
D	Energieversorgung	18	14	– 21,7	9	5	50,0
E	Wasserversorgung; Abwasser- und Abfall- entsorgung und Beseitigung von Umwelt- verschmutzungen	1	1	x	—	—	– 100,0
F	Baugewerbe	19	17	– 38,7	23	22	15,0
G	Handel; Instandhaltung und Reparatur v. Kraftfahrzeugen	80	68	– 22,3	90	85	– 1,1
H	Verkehr und Lagerei	13	11	– 27,8	10	10	– 28,6
I	Gastgewerbe; Beherbergung und Gastronomie	20	14	– 4,8	21	15	– 22,2
J	Information und Kommunikation	10	8	11,1	6	6	– 40,0
K	Erbringung von Finanz- und Versicherungs- dienstleistungen	10	10	– 16,7	7	6	16,7
L	Grundstücks- und Wohnungswesen	4	4	33,3	3	2	—
M	Erbringung von freiberuflichen, wissenschaft- lichen und technischen Dienstleistungen	23	18	—	27	24	92,9
N	Erbringung v. sonst. wirtschaftl. Dienstleistungen	29	27	7,4	21	18	– 46,2
O	Öffentliche Verwaltung, Verteidigung; Sozialversicherung	—	—	x	—	—	x
P	Erziehung und Unterricht	8	8	– 33,3	8	7	166,7
Q	Gesundheits- und Sozialwesen	1	1	– 66,7	6	6	20,0
R	Kunst, Unterhaltung und Erholung	3	3	—	3	1	– 40,0
S	Erbringung von sonstigen Dienstleistungen	22	18	– 26,7	26	22	– 7,1
A-S	Insgesamt	281	238	– 18,6	281	248	– 0,4
Landkreis Waldeck-Frankenberg							
A	Land- und Forstwirtschaft, Fischerei	2	2	—	1	1	– 75,0
B	Bergbau und Gewinnung v. Steinen u. Erden	—	—	x	—	—	x
C	Verarbeitendes Gewerbe	18	11	12,5	17	11	– 10,5
D	Energieversorgung	8	7	—	2	2	– 50,0
E	Wasserversorgung; Abwasser- und Abfall- entsorgung und Beseitigung von Umwelt- verschmutzungen	1	—	x	1	1	x
F	Baugewerbe	17	13	6,3	22	14	46,7
G	Handel; Instandhaltung und Reparatur v. Kraftfahrzeugen	70	50	—	93	79	47,6
H	Verkehr und Lagerei	9	7	12,5	5	5	—
I	Gastgewerbe; Beherbergung und Gastronomie	28	16	7,7	37	23	8,8
J	Information und Kommunikation	6	6	– 45,5	12	12	20,0
K	Erbringung von Finanz- und Versicherungs- dienstleistungen	15	14	66,7	8	7	– 27,3

3. Gewerbeanzeigen¹⁾ in Hessen im 4. Vierteljahr 2021
nach ausgewählten Wirtschaftsabschnitten und Verwaltungsbezirken

Nr. der Wirt- schafts- klassifi- kation ²⁾	Wirtschaftsabschnitt	Anmeldungen			Abmeldungen		
		insgesamt	darunter	Zu- bzw. Abnahme (–) gegenüber dem gleichen Vorjahres- quartal in Prozent	insgesamt	darunter	Zu- bzw. Abnahme (–) gegenüber dem gleichen Vorjahres- quartal in Prozent
			Neu- errich- tung ³⁾			Auf- gabe ⁴⁾	
L	Grundstücks- und Wohnungswesen	5	4	– 50,0	5	4	—
M	Erbringung von freiberuflichen, wissenschaft- lichen und technischen Dienstleistungen	17	12	– 46,9	20	14	25,0
N	Erbringung v. sonst. wirtschaftl. Dienstleistungen	28	22	– 3,4	36	31	38,5
O	Öffentliche Verwaltung, Verteidigung; Sozialversicherung	—	—	x	—	—	x
P	Erziehung und Unterricht	15	13	87,5	4	3	33,3
Q	Gesundheits- und Sozialwesen	6	4	– 40,0	7	4	250,0
R	Kunst, Unterhaltung und Erholung	4	4	100,0	8	6	60,0
S	Erbringung von sonstigen Dienstleistungen	31	23	34,8	28	23	– 20,0
A-S	Insgesamt	280	208	—	306	240	19,1
Werra-Meißner-Kreis							
A	Land- und Forstwirtschaft, Fischerei	4	4	33,3	7	7	133,3
B	Bergbau und Gewinnung v. Steinen u. Erden	—	—	x	—	—	x
C	Verarbeitendes Gewerbe	8	6	– 50,0	13	12	333,3
D	Energieversorgung	7	7	133,3	2	2	—
E	Wasserversorgung; Abwasser- und Abfall- entsorgung und Beseitigung von Umwelt- verschmutzungen	—	—	x	—	—	– 100,0
F	Baugewerbe	16	12	14,3	14	11	– 12,5
G	Handel; Instandhaltung und Reparatur v. Kraftfahrzeugen	32	23	– 25,6	52	44	13,0
H	Verkehr und Lagerei	2	1	– 60,0	7	6	40,0
I	Gastgewerbe; Beherbergung und Gastronomie	16	8	77,8	24	15	33,3
J	Information und Kommunikation	8	5	14,3	4	2	—
K	Erbringung von Finanz- und Versicherungs- dienstleistungen	7	6	– 22,2	5	5	25,0
L	Grundstücks- und Wohnungswesen	5	5	25,0	4	4	100,0
M	Erbringung von freiberuflichen, wissenschaft- lichen und technischen Dienstleistungen	12	11	– 33,3	14	13	– 12,5
N	Erbringung v. sonst. wirtschaftl. Dienstleistungen	19	17	– 9,5	10	8	– 47,4
O	Öffentliche Verwaltung, Verteidigung; Sozialversicherung	—	—	x	—	—	x
P	Erziehung und Unterricht	2	2	– 50,0	5	4	25,0
Q	Gesundheits- und Sozialwesen	5	3	x	4	4	100,0
R	Kunst, Unterhaltung und Erholung	2	2	– 60,0	1	1	– 88,9
S	Erbringung von sonstigen Dienstleistungen	12	8	– 14,3	13	9	– 27,8
A-S	Insgesamt	157	120	– 10,3	179	147	4,1
Reg.-Bez. Kassel							
A	Land- und Forstwirtschaft, Fischerei	19	18	11,8	13	13	– 40,9
B	Bergbau und Gewinnung v. Steinen u. Erden	—	—	– 100,0	—	—	– 100,0
C	Verarbeitendes Gewerbe	102	80	– 25,0	117	96	9,3
D	Energieversorgung	68	59	– 15,0	33	18	26,9
E	Wasserversorgung; Abwasser- und Abfall- entsorgung und Beseitigung von Umwelt- verschmutzungen	6	5	100,0	3	3	– 25,0

**3. Gewerbeanzeigen¹⁾ in Hessen im 4. Vierteljahr 2021
nach ausgewählten Wirtschaftsabschnitten und Verwaltungsbezirken**

Nr. der Wirt- schafts- klassifi- kation ²⁾	Wirtschaftsabschnitt	Anmeldungen			Abmeldungen		
		insgesamt	darunter	Zu- bzw. Abnahme (–) gegenüber dem gleichen Vorjahres- quartal in Prozent	insgesamt	darunter	Zu- bzw. Abnahme (–) gegenüber dem gleichen Vorjahres- quartal in Prozent
			Neu- errich- tung ³⁾			Auf- gabe ⁴⁾	
F	Baugewerbe	162	126	9,5	194	155	31,1
G	Handel; Instandhaltung und Reparatur v. Kraftfahrzeugen	579	462	– 0,2	647	553	19,2
H	Verkehr und Lagerei	72	60	– 20,9	85	75	7,6
I	Gastgewerbe; Beherbergung und Gastronomie	163	90	15,6	192	125	15,0
J	Information und Kommunikation	89	72	– 2,2	75	60	—
K	Erbringung von Finanz- und Versicherungs- dienstleistungen	94	83	– 12,1	67	59	– 21,2
L	Grundstücks- und Wohnungswesen	66	56	22,2	48	35	65,5
M	Erbringung von freiberuflichen, wissenschaft- lichen und technischen Dienstleistungen	212	164	5,0	193	153	3,2
N	Erbringung v. sonst. wirtschaftl. Dienstleistungen	235	205	10,3	231	192	11,1
O	Öffentliche Verwaltung, Verteidigung; Sozialversicherung	—	—	x	—	—	x
P	Erziehung und Unterricht	61	52	– 4,7	53	42	32,5
Q	Gesundheits- und Sozialwesen	43	35	43,3	40	32	66,7
R	Kunst, Unterhaltung und Erholung	31	26	14,8	33	26	– 34,0
S	Erbringung von sonstigen Dienstleistungen	174	137	8,1	187	155	—
A-S	Insgesamt	2 176	1 730	1,4	2 211	1 792	11,6
Hessen							
A	Land- und Forstwirtschaft, Fischerei	63	56	– 1,6	58	52	– 1,7
B	Bergbau und Gewinnung v. Steinen u. Erden	—	—	– 100,0	3	3	200,0
C	Verarbeitendes Gewerbe	575	450	– 14,4	599	485	4,7
D	Energieversorgung	285	260	1,4	98	66	6,5
E	Wasserversorgung; Abwasser- und Abfall- entsorgung und Beseitigung von Umwelt- verschmutzungen	21	18	61,5	17	12	30,8
F	Baugewerbe	1 291	1 010	3,4	1 412	1 146	– 5,0
G	Handel; Instandhaltung und Reparatur v. Kraftfahrzeugen	3 253	2 619	– 6,7	3 644	3 012	12,5
H	Verkehr und Lagerei	602	520	– 17,2	639	549	4,9
I	Gastgewerbe; Beherbergung und Gastronomie	847	575	13,1	914	667	4,2
J	Information und Kommunikation	796	643	3,2	687	538	4,2
K	Erbringung von Finanz- und Versicherungs- dienstleistungen	612	489	– 4,8	516	401	– 0,6
L	Grundstücks- und Wohnungswesen	518	351	12,9	421	293	22,4
M	Erbringung von freiberuflichen, wissenschaft- lichen und technischen Dienstleistungen	1 618	1 315	– 7,2	1 524	1 248	– 16,7
N	Erbringung v. sonst. wirtschaftl. Dienstleistungen	1 668	1 442	10,9	1 837	1 567	3,7
O	Öffentliche Verwaltung, Verteidigung; Sozialversicherung	—	—	x	—	—	x
P	Erziehung und Unterricht	440	376	11,4	330	261	9,3
Q	Gesundheits- und Sozialwesen	380	329	68,9	243	202	27,2
R	Kunst, Unterhaltung und Erholung	250	212	4,6	230	195	– 19,0
S	Erbringung von sonstigen Dienstleistungen	1 358	1 175	17,1	1 273	1 107	– 8,9
A-S	Insgesamt	14 577	11 840	1,3	14 445	11 804	1,4

1) Ohne Reisegewerbe. — 2) Klassifikation der Wirtschaftszweige, Ausgabe 2008 (WZ 2008). — 3) Ohne Zuzug. — 4) Ohne Fortzug.

**4. Gewerbebeanmeldungen und -abmeldungen¹⁾ sowie Neuerrichtungen und Aufgaben
je 1 000 Einwohnerinnen und Einwohner in Hessen im 4. Vierteljahr 2021 nach Verwaltungsbezirken**

AGS	Kreisfreie Stadt Landkreis Regierungsbezirk	Anmeldungen				Abmeldungen			
		ins- gesamt	darunter		Zu- bzw. Abnahme (–) gegenüber dem gleichen Vorjahres- quartal in Prozent	ins- gesamt	darunter		Zu- bzw. Abnahme (–) gegenüber dem gleichen Vorjahres- quartal in Prozent
			Neu- errich- tung ²⁾	je 1 000 Ein- wohner/ -innen ⁴⁾			Auf- gabe ³⁾	je 1 000 Ein- wohner/ -innen ⁴⁾	
06411	Darmstadt, Wissenschaftsstadt	311	264	2	– 0,3	333	269	2	4,7
06412	Frankfurt am Main, Stadt	1 793	1 602	2	– 6,6	1 649	1 364	2	5,3
06413	Offenbach am Main, Stadt	388	339	3	– 2,3	266	231	2	– 35,9
06414	Wiesbaden, Landeshauptstadt	750	633	2	12,8	713	594	2	– 8,1
06431	Landkreis Bergstraße	600	479	2	1,4	649	543	2	– 9,2
06432	Landkreis Darmstadt-Dieburg	711	568	2	3,8	759	624	2	3,0
06433	Landkreis Groß-Gerau	677	551	2	– 1,3	637	510	2	– 5,5
06434	Hochtaunuskreis	572	442	2	– 10,1	670	541	2	13,0
06435	Main-Kinzig-Kreis	967	779	2	3,6	960	799	2	– 5,6
06436	Main-Taunus-Kreis	723	505	2	6,8	823	626	3	19,6
06437	Odenwaldkreis	204	155	2	6,3	236	188	2	14,6
06438	Landkreis Offenbach	1 045	823	2	– 4,0	895	694	2	– 14,6
06439	Rheingau-Taunus-Kreis	436	329	2	– 1,1	460	374	2	10,6
06440	Wetteraukreis	763	610	2	5,2	762	628	2	– 0,8
064	Reg.-Bez. Darmstadt	9 940	8 079	2	– 0,1	9 812	7 985	2	– 1,3
06531	Landkreis Gießen	598	473	2	4,0	625	508	2	6,3
06532	Lahn-Dill-Kreis	520	421	2	8,3	507	424	2	11,7
06533	Landkreis Limburg-Weilburg	435	348	2	5,1	420	340	2	0,2
06534	Landkreis Marburg-Biedenkopf	731	649	3	13,3	662	580	2	4,6
06535	Vogelsbergkreis	177	140	1	1,7	208	175	2	– 10,7
065	Reg.-Bez. Gießen	2 461	2 031	2	7,6	2 422	2 027	2	4,1
06611	Kassel, documenta-Stadt	404	331	2	22,8	391	306	2	42,7
06631	Landkreis Fulda	430	321	1	– 1,8	431	330	2	6,2
06632	Landkreis Hersfeld-Rotenburg	188	161	1	9,9	181	155	1	10,4
06633	Landkreis Kassel	436	351	2	6,9	442	366	2	3,5
06634	Schwalm-Eder-Kreis	281	238	1	– 18,6	281	248	1	– 0,4
06635	Landkreis Waldeck-Frankenberg	280	208	1	—	306	240	2	19,1
06636	Werra-Meißner-Kreis	157	120	1	– 10,3	179	147	2	4,1
066	Reg.-Bez. Kassel	2 176	1 730	1	1,4	2 211	1 792	2	11,6
06	Hessen	14 577	11 840	2	1,3	14 445	11 804	2	1,4
	darunter								
	Reg.-Verb.								
	FrankfurtRheinMain ⁵⁾	6 306	5 153	2	x	5 959	4 806	2	x

1) Ohne Reisegewerbe. — 2) Ohne Zuzug. — 3) Ohne Fortzug. — 4) Stand: 31.12.2020. — 5) Ab dem 01.04.2021 wurde der Regionalverband FrankfurtRheinMain um fünf Gemeinden erweitert. Die Werte sind mit denen in vorangegangenen Ausgaben nicht vergleichbar.

**5. Gewerbeanmeldungen¹⁾ in Hessen im 4. Vierteljahr 2021
nach ausgewählten Wirtschaftsabteilungen**

Nr. der Wirt- schafts- klassi- fikation ²⁾	Wirtschaftsabschnitt Wirtschaftsabteilung	Neuerrichtungen				Zuzug	Über- nahme	Ins- gesamt	darunter
		Betriebsgründungen		sonstige Neu- grün- dung	Um- wand- lung				Zweig- nieder- lassung/ unselbst. Zweig- stelle
		Haupt- nieder- las- sung	Zweig- nieder- lassung/ unselbst. Zweig- stelle						
A	Land- und Forstwirtschaft, Fischerei	2	—	54	—	4	3	63	1
B	Bergbau und Gewinnung von Steinen und Erden	—	—	—	—	—	—	—	—
C	Verarbeitendes Gewerbe	54	30	360	6	70	55	575	47
10	Herstellung von Nahrungs- und Futtermitteln	12	14	33	—	2	15	76	16
11	Getränkeherstellung	1	—	5	—	—	1	7	—
13	Herstellung von Textilien	1	—	42	—	4	3	50	—
14	Herstellung von Bekleidung	2	1	36	—	5	—	44	1
16	Herstellung v. Holz,- Flecht,- Korb- und Kork- waren (ohne Möbel)	1	—	15	—	1	2	19	—
18	Herstellung von Druckerzeugnissen; Vervielfältigung von bespielten Ton-, Bild- und Datenträgern	3	1	36	—	6	—	46	1
25	Herstellung von Metallerzeugnissen	11	5	18	—	13	5	52	6
26	Herstellung von Datenverarbeitungsgeräten, elektronischen und optischen Erzeugnissen	—	2	1	1	6	4	14	6
27	Herstellung von elektrischen Ausrüstungen	2	1	2	—	2	1	8	1
28	Maschinenbau	3	2	8	1	3	2	19	4
29	Herstellung von Kraftwagen und Kraftwagen- teilen	—	—	1	—	—	—	1	—
31	Herstellung von Möbeln	3	—	8	—	3	6	20	1
D	Energieversorgung	10	4	246	—	6	19	285	5
E	Wasserversorgung; Abwasser- und Abfallentsorgung und Beseitigung von Umweltverschmutzungen	1	1	14	2	1	2	21	5
F	Baugewerbe	205	40	754	11	218	63	1 291	46
41	Hochbau	42	7	7	3	22	5	86	9
42	Tiefbau	7	8	23	—	3	—	41	8
43	Vorbereitende Baustellenarbeiten, Bauin- stallation und sonstiges Ausbaugewerbe	156	25	724	8	193	58	1 164	29
G	Handel; Instandhaltung und Reparatur v. Kraftfahrzeugen	333	219	2 024	43	316	318	3 253	341
45	Handel mit Kraftfahrzeugen; Instandhaltung und Reparatur von Kraftwagen	44	12	213	—	43	39	351	14
46	Großhandel (ohne Handel mit Kraftfahrzeugen und Krafträdern)	86	32	224	5	82	22	451	42
47	Einzelhandel (ohne Handel mit Kraftfahrzeugen)	203	175	1 587	38	191	257	2 451	285
H	Verkehr und Lagerei	85	34	399	2	53	29	602	38
49	Landverkehr und Transport in Rohrfern- leitungen	34	9	155	1	13	19	231	10

5. Gewerbeanmeldungen¹⁾ in Hessen im 4. Vierteljahr 2021 nach ausgewählten Wirtschaftsabteilungen

Nr. der Wirt- schafts- klassi- fikation ²⁾	Wirtschaftsabschnitt Wirtschaftsabteilung	Neuerrichtungen				Zuzug	Über- nahme	Ins- gesamt	darunter
		Betriebsgründungen		sonstige Neu- grün- dung	Um- wand- lung				Zweig- nieder- lassung/ unselbst. Zweig- stelle
		Haupt- nieder- las- sung	Zweig- nieder- lassung/ unselbst. Zweig- stelle						
53	Post-, Kurier- und Expressdienste	13	3	210	—	21	2	249	3
I	Gastgewerbe; Beherbergung und Gastronomie	160	70	331	14	21	251	847	109
55	Beherbergung	13	4	26	—	1	35	79	8
56	Gastronomie	147	66	305	14	20	216	768	101
J	Information und Kommunikation	136	20	479	8	132	21	796	24
58	Verlagswesen	5	1	25	3	8	3	45	1
61	Telekommunikation	2	—	1	—	2	—	5	—
62	Erbringung v. Dienstleistungen der Informa- tionstechnologie	101	14	314	3	96	13	541	17
63	Informationsdienstleistungen	13	4	31	2	6	2	58	5
K	Erbringung von Finanz- und Versiche- rungsdienstleistungen	125	20	319	25	112	11	612	48
66	Mit Finanz- und Versicherungsdienst- leistungen verbundene Tätigkeiten	38	12	289	2	85	5	431	16
L	Grundstücks- und Wohnungswesen	164	22	161	4	145	22	518	26
M	Erbringung von freiberuflichen, wissen- schaftlichen und technischen Dienst- leistungen	257	43	1 010	5	258	45	1 618	52
70	Verwaltung und Führung v. Unternehmen und Betrieben; Unternehmensberatung	132	22	201	2	72	12	441	26
73	Werbung und Marktforschung	25	9	421	—	67	8	530	10
N	Erbringung v. sonst. wirtschaftlichen Dienstleistungen	148	55	1 220	19	184	42	1 668	75
77	Vermietung von beweglichen Sachen	13	17	86	12	13	3	144	29
78	Vermittlung und Überlassung von Arbeitskräften	22	14	34	1	9	—	80	15
79	Reisebüros, Reiseveranstalter und Erbringung sonstiger Reservierungsdienstleistungen	7	3	22	—	7	3	42	3
81	Gebäudebetreuung; Garten- und Landschafts- bau	65	8	661	6	105	27	872	14
P	Erziehung und Unterricht	34	15	325	2	53	11	440	18
Q	Gesundheits- und Sozialwesen	49	27	252	1	30	21	380	32
R	Kunst, Unterhaltung und Erholung	15	12	183	2	30	8	250	16
O+S	Öffentliche Verwaltung, Verteidigung; Sozialversicherung; Erbringung von sonstigen Dienstleistungen	60	19	1 095	1	112	71	1 358	26
A-S	Insgesamt	1 838	631	9 226	145	1 745	992	14 577	909

1) Ohne Reisegewerbe. — 2) Klassifikation der Wirtschaftszweige, Ausgabe 2008 (WZ 2008).

**6. Gewerbeabmeldungen¹⁾ in Hessen im 4. Vierteljahr 2021
nach ausgewählten Wirtschaftsabteilungen**

Nr. der Wirt- schafts- klassi- fikation ²⁾	Wirtschaftsabschnitt Wirtschaftsabteilung	Aufgaben				Fort- zug	Über- gabe	Ins- gesamt	darunter
		Betriebsaufgaben		sonstige Still- legung	Um- wand- lung				Zweig- nieder- lassung/ unselbst. Zweig- stelle
		Haupt- nieder- las- sung	Zweig- nieder- lassung/ unselbst. Zweig- stelle						
A	Land- und Forstwirtschaft, Fischerei	6	1	45	—	2	4	58	1
B	Bergbau und Gewinnung von Steinen und Erden	2	—	1	—	—	—	3	—
C	Verarbeitendes Gewerbe	70	32	373	10	65	49	599	44
10	Herstellung von Nahrungs- und Futtermitteln	13	10	43	1	2	11	80	10
11	Getränkeherstellung	—	—	4	—	1	1	6	—
13	Herstellung von Textilien	1	1	25	—	4	1	32	1
14	Herstellung von Bekleidung	5	—	56	—	9	2	72	—
16	Herstellung v. Holz,- Flecht,- Korb- und Kork- waren (ohne Möbel)	—	—	23	—	2	2	27	—
18	Herstellung von Druckerzeugnissen; Vervielfältigung von bespielten Ton-, Bild- und Datenträgern	8	1	26	—	7	—	42	1
25	Herstellung von Metallerzeugnissen	12	6	37	—	13	5	73	10
26	Herstellung von Datenverarbeitungsgeräten, elektronischen und optischen Erzeugnissen	5	5	5	—	2	—	17	5
27	Herstellung von elektrischen Ausrüstungen	2	—	1	2	3	1	9	2
28	Maschinenbau	6	1	10	2	3	2	24	1
29	Herstellung von Kraftwagen und Kraftwagen- teilen	1	—	1	—	—	1	3	—
31	Herstellung von Möbeln	2	—	23	—	—	5	30	—
D	Energieversorgung	10	1	55	—	4	28	98	2
E	Wasserversorgung; Abwasser- und Abfallentsorgung und Beseitigung von Umweltverschmutzungen	1	—	10	1	2	3	17	1
F	Baugewerbe	190	22	925	9	184	82	1 412	30
41	Hochbau	38	7	17	3	19	7	91	9
42	Tiefbau	6	—	19	—	7	—	32	—
43	Vorbereitende Baustellenarbeiten, Bauin- stallation und sonstiges Ausbaugewerbe	146	15	889	6	158	75	1 289	21
G	Handel; Instandhaltung und Reparatur v. Kraftfahrzeugen	359	220	2 354	79	295	337	3 644	396
45	Handel mit Kraftfahrzeugen; Instandhaltung und Reparatur von Kraftwagen	34	11	281	1	47	36	410	14
46	Großhandel (ohne Handel mit Kraftfahrzeugen und Krafträdern)	105	35	303	13	78	29	563	48
47	Einzelhandel (ohne Handel mit Kraftfahrzeugen)	220	174	1 770	65	170	272	2 671	334
H	Verkehr und Lagerei	76	35	436	2	55	35	639	44
49	Landverkehr und Transport in Rohrfern- leitungen	34	7	174	—	15	26	256	9

**6. Gewerbeabmeldungen¹⁾ in Hessen im 4. Vierteljahr 2021
nach ausgewählten Wirtschaftsabteilungen**

Nr. der Wirt- schafts- klassi- fikation ²⁾	Wirtschaftsabschnitt Wirtschaftsabteilung	Aufgaben				Fort- zug	Über- gabe	Ins- gesamt	darunter
		Betriebsaufgaben		sonstige Still- legung	Um- wand- lung				Zweig- nieder- lassung/ unselbst. Zweig- stelle
		Haupt- nieder- las- sung	Zweig- nieder- lassung/ unselbst. Zweig- stelle						
53	Post-, Kurier- und Expressdienste	16	3	223	—	19	5	266	4
I	Gastgewerbe; Beherbergung und Gastronomie	143	65	445	14	19	228	914	103
55	Beherbergung	15	6	54	—	3	23	101	7
56	Gastronomie	128	59	391	14	16	205	813	96
J	Information und Kommunikation	71	20	442	5	117	32	687	23
58	Verlagswesen	13	6	47	—	13	6	85	7
61	Telekommunikation	5	2	7	—	—	1	15	2
62	Erbringung v. Dienstleistungen der Informa- tionstechnologie	46	11	291	4	92	18	462	13
63	Informationsdienstleistungen	5	—	49	1	3	3	61	—
K	Erbringung von Finanz- und Versiche- rungsdienstleistungen	63	39	290	9	98	17	516	50
66	Mit Finanz- und Versicherungsdienst- leistungen verbundene Tätigkeiten	39	21	285	2	78	10	435	27
L	Grundstücks- und Wohnungswesen	93	14	172	14	111	17	421	19
M	Erbringung von freiberuflichen, wissen- schaftlichen und technischen Dienst- leistungen	159	51	1 020	18	238	38	1 524	58
70	Verwaltung und Führung v. Unternehmen und Betrieben; Unternehmensberatung	77	21	175	4	78	12	367	24
73	Werbung und Marktforschung	25	11	523	4	67	14	644	11
N	Erbringung v. sonst. wirtschaftlichen Dienstleistungen	171	60	1 308	28	207	63	1 837	93
77	Vermietung von beweglichen Sachen	13	9	86	18	10	8	144	28
78	Vermittlung und Überlassung von Arbeitskräften	16	6	25	1	13	1	62	8
79	Reisebüros, Reiseveranstalter und Erbringung sonstiger Reservierungsdienstleistungen	16	11	37	—	3	5	72	13
81	Gebäudebetreuung; Garten- und Landschafts- bau	71	12	679	3	100	32	897	19
P	Erziehung und Unterricht	17	15	227	2	55	14	330	21
Q	Gesundheits- und Sozialwesen	29	8	165	—	23	18	243	12
R	Kunst, Unterhaltung und Erholung	21	9	165	—	20	15	230	11
O+S	Öffentliche Verwaltung, Verteidigung; Sozialversicherung; Erbringung von sonstigen Dienstleistungen	67	26	1 011	3	90	76	1 273	38
A-S	Insgesamt	1 548	618	9 444	194	1 585	1 056	14 445	946

1) Ohne Reisegewerbe. — 2) Klassifikation der Wirtschaftszweige, Ausgabe 2008 (WZ 2008).

7. Gewerbebeanmeldungen¹⁾ insgesamt nach Rechtsformen sowie Einzelunternehmen nach Geschlecht und Staatsangehörigkeit in Hessen im 4. Vierteljahr 2021 nach Regierungsbezirken

Rechtsform — Geschlecht — Staatsangehörigkeit	Neuerichtungen				Zuzug	Über- nahme	Ins- gesamt	darunter
	Betriebsgründungen		sons- tige Neu- grün- dung	Um- wand- lung				Zweig- nieder- lassung/ unselbst. Zweig- stelle
	Haupt- nieder- las- sung	Zweig- nieder- lassung/ unselbst. Zweig- stelle						

REG.-BEZ. DARMSTADT

I n s g e s a m t

Nach der Rechtsform des Unternehmens

Einzelunternehmen	277	76	5 753	7	773	347	7 233	94
Offene Handelsgesellschaft	1	2	4	—	2	5	14	3
Kommanditgesellschaft	3	2	1	—	2	7	15	7
Gesellschaft mit beschränkter Haftung & Co. KG	63	35	4	12	34	30	178	59
Gesellschaft des bürgerlichen Rechts	139	6	183	—	30	77	435	8
Aktiengesellschaft	6	10	—	1	7	1	25	12
Gesellschaft mit beschränkter Haftung	894	269	207	47	415	112	1 944	352
GmbH ohne Unternehmergeinschaft (haftungsbeschränkt)	749	260	120	47	365	105	1 646	342
Unternehmergeinschaft (haftungsbeschränkt)	145	9	87	—	50	7	298	10
Private Company Limited by Shares	—	4	—	—	—	—	4	4
Sonstige Rechtsformen	9	41	2	21	3	16	92	79
Insgesamt	1 392	445	6 154	88	1 266	595	9 940	618

E i n z e l u n t e r n e h m e n

Nach Geschlecht

Weiblich	80	21	2 108	1	233	121	2 564	27
Männlich	197	55	3 645	6	540	226	4 669	67
Zusammen	277	76	5 753	7	773	347	7 233	94

Nach ausgewählter Staatsangehörigkeit der Innhaberinnen und Inhaber

Deutsch	150	64	4 089	6	566	244	5 119	75
Kroatisch	2	—	67	—	12	1	82	—
Griechisch	5	—	40	—	5	3	53	—
Italienisch	4	2	101	—	8	14	129	3
Österreichisch	1	—	9	—	2	—	12	—
Polnisch	1	—	191	—	58	4	254	—
Türkisch	38	4	231	1	23	38	335	9
Bulgarisch	11	—	129	—	18	—	158	—
Rumänisch	9	1	222	—	23	3	258	1
Ungarisch	—	—	10	—	1	2	13	—

REG.-BEZ. GIESSEN

I n s g e s a m t

Nach der Rechtsform des Unternehmens

Einzelunternehmen	58	29	1 594	1	182	116	1 980	32
Offene Handelsgesellschaft	1	1	—	—	1	1	4	1
Kommanditgesellschaft	1	1	—	—	—	1	3	1

7. Gewerbebeanmeldungen¹⁾ insgesamt nach Rechtsformen sowie Einzelunternehmen nach Geschlecht und Staatsangehörigkeit in Hessen im 4. Vierteljahr 2021 nach Regierungsbezirken

Rechtsform — Geschlecht — Staatsangehörigkeit	Neuerichtungen				Zuzug	Übernahme	Ins-gesamt	darunter
	Betriebsgründungen		sonstige Neugrün-dung	Um-wand-lung				Zweig-nieder-lassung/ unselbst. Zweig-stelle
	Haupt-nieder-las-sung	Zweig-nieder-lassung/ unselbst. Zweig-stelle						
Gesellschaft mit beschränkter Haftung & Co. KG	9	11	2	11	1	29	63	25
Gesellschaft des bürgerlichen Rechts	27	2	67	—	3	14	113	2
Aktiengesellschaft	—	1	—	—	—	1	2	2
Gesellschaft mit beschränkter Haftung	121	44	23	8	49	27	272	57
GmbH ohne Unternehmergeinschaft (haftungsbeschränkt)	104	44	14	8	38	27	235	57
Unternehmergeinschaft (haftungsbeschränkt)	17	—	9	—	11	—	37	—
Private Company Limited by Shares	—	—	—	—	—	—	—	—
Sonstige Rechtsformen	2	2	3	12	1	4	24	17
Insgesamt	219	91	1 689	32	237	193	2 461	137

Einzelunternehmen

Nach Geschlecht

Weiblich	20	6	754	—	58	37	875	8
Männlich	38	23	840	1	124	79	1 105	24
Zusammen	58	29	1 594	1	182	116	1 980	32

Nach ausgewählter Staatsangehörigkeit der Innhaberinnen und Inhaber

Deutsch	45	26	1 057	1	157	87	1 373	29
Kroatisch	—	—	59	—	—	—	59	—
Griechisch	—	—	8	—	1	—	9	—
Italienisch	1	—	7	—	—	2	10	—
Österreichisch	1	—	—	—	—	—	1	—
Polnisch	1	—	125	—	6	—	132	—
Türkisch	5	1	54	—	6	5	71	1
Bulgarisch	—	2	35	—	—	—	37	2
Rumänisch	—	—	81	—	—	—	81	—
Ungarisch	—	—	53	—	—	—	53	—

REG.-BEZ. KASSEL

I n s g e s a m t

Nach der Rechtsform des Unternehmens

Einzelunternehmen	56	37	1 300	—	177	130	1 700	48
Offene Handelsgesellschaft	—	1	1	—	—	2	4	2
Kommanditgesellschaft	1	—	—	—	—	—	1	—
Gesellschaft mit beschränkter Haftung & Co. KG	19	15	—	5	9	29	77	27
Gesellschaft des bürgerlichen Rechts	22	2	55	—	8	21	108	2
Aktiengesellschaft	—	1	—	—	1	—	2	2
Gesellschaft mit beschränkter Haftung	121	35	25	9	47	20	257	56
GmbH ohne Unternehmergeinschaft (haftungsbeschränkt)	102	33	13	9	39	19	215	53
Unternehmergeinschaft (haftungsbeschränkt)	19	2	12	—	8	1	42	3

7. Gewerbeanmeldungen¹⁾ insgesamt nach Rechtsformen sowie Einzelunternehmen nach Geschlecht und Staatsangehörigkeit in Hessen im 4. Vierteljahr 2021 nach Regierungsbezirken

Rechtsform — Geschlecht — Staatsangehörigkeit	Neuerichtungen				Zuzug	Über- nahme	Ins- gesamt	darunter
	Betriebsgründungen		sons- tige Neu- grün- dung	Um- wand- lung				Zweig- nieder- lassung/ unselbst. Zweig- stelle
	Haupt- nieder- las- sung	Zweig- nieder- lassung/ unselbst. Zweig- stelle						

Private Company Limited by Shares	—	—	—	—	—	—	—	—
Sonstige Rechtsformen	8	4	2	11	—	2	27	17
Insgesamt	227	95	1 383	25	242	204	2 176	154

Einzelunternehmen

Nach Geschlecht

Weiblich	13	12	500	—	54	49	628	14
Männlich	43	25	800	—	123	81	1 072	34
Zusammen	56	37	1 300	—	177	130	1 700	48

Nach ausgewählter Staatsangehörigkeit der Innhaberinnen und Inhaber

Deutsch	39	33	1 109	—	154	110	1 445	44
Kroatisch	—	—	5	—	—	—	5	—
Griechisch	—	—	5	—	—	1	6	—
Italienisch	1	—	4	—	2	3	10	—
Österreichisch	—	—	—	—	—	—	—	—
Polnisch	—	—	22	—	6	—	28	—
Türkisch	3	1	27	—	4	3	38	1
Bulgarisch	1	—	21	—	1	1	24	—
Rumänisch	—	—	26	—	1	2	29	—
Ungarisch	—	1	4	—	—	—	5	1

HESSEN

Insgesamt

Nach der Rechtsform des Unternehmens

Einzelunternehmen	391	142	8 647	8	1 132	593	10 913	174
Offene Handelsgesellschaft	2	4	5	—	3	8	22	6
Kommanditgesellschaft	5	3	1	—	2	8	19	8
Gesellschaft mit beschränkter Haftung & Co. KG	91	61	6	28	44	88	318	111
Gesellschaft des bürgerlichen Rechts	188	10	305	—	41	112	656	12
Aktiengesellschaft	6	12	—	1	8	2	29	16
Gesellschaft mit beschränkter Haftung	1 136	348	255	64	511	159	2 473	465
GmbH ohne Unternehmergeellschaft (haftungsbeschränkt)	955	337	147	64	442	151	2 096	452
Unternehmergeellschaft (haftungsbeschränkt)	181	11	108	—	69	8	377	13
Private Company Limited by Shares	—	4	—	—	—	—	4	4
Sonstige Rechtsformen	19	47	7	44	4	22	143	113
Insgesamt	1 838	631	9 226	145	1 745	992	14 577	909

7. Gewerbeanmeldungen¹⁾ insgesamt nach Rechtsformen sowie Einzelunternehmen nach Geschlecht und Staatsangehörigkeit in Hessen im 4. Vierteljahr 2021 nach Regierungsbezirken

Rechtsform — Geschlecht — Staatsangehörigkeit	Neuerrichtungen				Zuzug	Über- nahme	Ins- gesamt	darunter
	Betriebsgründungen		sons- tige Neu- grün- dung	Um- wand- lung				Zweig- nieder- lassung/ unselbst. Zweig- stelle
	Haupt- nieder- las- sung	Zweig- nieder- lassung/ unselbst. Zweig- stelle						

Einzelunternehmen

Nach Geschlecht

Weiblich	113	39	3 362	1	345	207	4 067	49
Männlich	278	103	5 285	7	787	386	6 846	125
Zusammen	391	142	8 647	8	1 132	593	10 913	174

Nach ausgewählter Staatsangehörigkeit der Innhaberinnen und Inhaber

Deutsch	234	123	6 255	7	877	441	7 937	148
Kroatisch	2	—	131	—	12	1	146	—
Griechisch	5	—	53	—	6	4	68	—
Italienisch	6	2	112	—	10	19	149	3
Österreichisch	2	—	9	—	2	—	13	—
Polnisch	2	—	338	—	70	4	414	—
Türkisch	46	6	312	1	33	46	444	11
Bulgarisch	12	2	185	—	19	1	219	2
Rumänisch	9	1	329	—	24	5	368	1
Ungarisch	—	1	67	—	1	2	71	1

1) Ohne Reisegewerbe.

8. Gewerbeabmeldungen¹⁾ insgesamt nach Rechtsformen sowie Einzelunternehmen nach Geschlecht und Staatsangehörigkeit in Hessen im 4. Vierteljahr 2021 nach Regierungsbezirken

Rechtsform — Geschlecht — Staatsangehörigkeit	Aufgaben				Fort- zug	Über- gabe	Ins- gesamt	darunter
	Betriebsaufgaben		sons- tige Still- legung	Um- wand- lung				Zweig- nieder- lassung/ unselbst. Zweig- stelle
	Haupt- nieder- las- sung	Zweig- nieder- lassung/ unselbst. Zweig- stelle						

REG.-BEZ. DARMSTADT

I n s g e s a m t

Nach der Rechtsform des Unternehmens

Einzelunternehmen	348	92	6 027	9	733	369	7 578	117
Offene Handelsgesellschaft	11	6	3	—	6	8	34	9
Kommanditgesellschaft	4	3	3	—	3	7	20	6
Gesellschaft mit beschränkter Haftung & Co. KG	55	39	4	25	41	15	179	69
Gesellschaft des bürgerlichen Rechts	136	7	157	2	28	131	461	14
Aktiengesellschaft	9	17	—	1	7	7	41	23
Gesellschaft mit beschränkter Haftung GmbH ohne Unternehmergeinschaft (haftungsbeschränkt)	594	215	56	74	361	64	1 364	293
Unternehmergeinschaft (haftungsbeschränkt)	525	202	26	72	328	55	1 208	277
Private Company Limited by Shares	69	13	30	2	33	9	156	16
Sonstige Rechtsformen	2	18	—	—	2	3	25	23
Insgesamt	7	42	2	17	3	39	110	101
	1 166	439	6 252	128	1 184	643	9 812	655

E i n z e l u n t e r n e h m e n

Nach Geschlecht

Weiblich	101	30	2 196	4	247	122	2 700	36
Männlich	247	62	3 831	5	486	247	4 878	81
Zusammen	348	92	6 027	9	733	369	7 578	117

Nach ausgewählter Staatsangehörigkeit der Innhaberinnen und Inhaber

Deutsch	226	74	4 349	7	546	265	5 467	94
Kroatisch	16	1	70	—	17	2	106	1
Griechisch	9	2	39	—	8	5	63	2
Italienisch	14	—	98	—	5	14	131	1
Österreichisch	3	—	25	—	4	—	32	—
Polnisch	4	1	408	—	49	1	463	1
Türkisch	32	6	219	—	16	29	302	6
Bulgarisch	3	—	100	—	12	1	116	—
Rumänisch	6	—	177	—	24	1	208	—
Ungarisch	—	—	22	—	2	1	25	—

REG.-BEZ. GIESSEN

I n s g e s a m t

Nach der Rechtsform des Unternehmens

Einzelunternehmen	85	34	1 631	5	151	107	2 013	37
Offene Handelsgesellschaft	6	1	—	—	—	6	13	1
Kommanditgesellschaft	2	—	1	—	—	5	8	1

8. Gewerbeabmeldungen¹⁾ insgesamt nach Rechtsformen sowie Einzelunternehmen nach Geschlecht und Staatsangehörigkeit in Hessen im 4. Vierteljahr 2021 nach Regierungsbezirken

Rechtsform — Geschlecht — Staatsangehörigkeit	Aufgaben				Fort- zug	Über- gabe	Ins- gesamt	darunter
	Betriebsaufgaben		sons- tige Still- legung	Um- wand- lung				Zweig- nieder- lassung/ unselbst. Zweig- stelle
	Haupt- nieder- las- sung	Zweig- nieder- lassung/ unselbst. Zweig- stelle						
Gesellschaft mit beschränkter Haftung & Co. KG	14	10	1	14	—	27	66	45
Gesellschaft des bürgerlichen Rechts	36	3	48	—	7	31	125	3
Aktiengesellschaft	—	4	—	—	—	2	6	5
Gesellschaft mit beschränkter Haftung	63	30	13	16	42	15	179	44
GmbH ohne Unternehmergeellschaft (haftungsbeschränkt)	47	29	9	16	30	11	142	43
Unternehmergeellschaft (haftungsbeschränkt)	16	1	4	—	12	4	37	1
Private Company Limited by Shares	—	—	—	—	—	1	1	1
Sonstige Rechtsformen	1	3	2	4	—	1	11	8
Insgesamt	207	85	1 696	39	200	195	2 422	145

Einzelunternehmen

Nach Geschlecht

Weiblich	27	12	717	1	52	23	832	12
Männlich	58	22	914	4	99	84	1 181	25
Zusammen	85	34	1 631	5	151	107	2 013	37

Nach ausgewählter Staatsangehörigkeit der Innhaberinnen und Inhaber

Deutsch	64	29	1 201	5	132	89	1 520	32
Kroatisch	1	—	43	—	—	—	44	—
Griechisch	—	—	3	—	—	—	3	—
Italienisch	2	—	7	—	1	3	13	—
Österreichisch	—	—	6	—	—	—	6	—
Polnisch	—	1	126	—	1	—	128	1
Türkisch	7	1	37	—	5	3	53	1
Bulgarisch	1	—	25	—	1	—	27	—
Rumänisch	2	—	66	—	2	1	71	—
Ungarisch	—	—	21	—	—	—	21	—

REG.-BEZ. KASSEL

I n s g e s a m t

Nach der Rechtsform des Unternehmens

Einzelunternehmen	68	34	1 436	4	145	142	1 829	46
Offene Handelsgesellschaft	4	—	—	—	—	2	6	—
Kommanditgesellschaft	1	4	2	1	—	—	8	5
Gesellschaft mit beschränkter Haftung & Co. KG	15	12	3	13	6	23	72	32
Gesellschaft des bürgerlichen Rechts	24	—	44	2	7	31	108	3
Aktiengesellschaft	—	4	—	—	—	2	6	4
Gesellschaft mit beschränkter Haftung	56	36	11	7	42	17	169	50
GmbH ohne Unternehmergeellschaft (haftungsbeschränkt)	44	34	3	7	38	16	142	48
Unternehmergeellschaft (haftungsbeschränkt)	12	2	8	—	4	1	27	2

8. Gewerbeabmeldungen¹⁾ insgesamt nach Rechtsformen sowie Einzelunternehmen nach Geschlecht und Staatsangehörigkeit in Hessen im 4. Vierteljahr 2021 nach Regierungsbezirken

Rechtsform — Geschlecht — Staatsangehörigkeit	Aufgaben				Fort- zug	Über- gabe	Ins- gesamt	darunter
	Betriebsaufgaben		sonstige Still- legung	Um- wand- lung				Zweig- nieder- lassung/ unselbst. Zweig- stelle
	Haupt- nieder- las- sung	Zweig- nieder- lassung/ unselbst. Zweig- stelle						

Private Company Limited by Shares	—	—	—	—	—	—	—	—
Sonstige Rechtsformen	7	4	—	—	1	1	13	6
Insgesamt	175	94	1 496	27	201	218	2 211	146

Einzelunternehmen

Nach Geschlecht

Weiblich	20	8	574	—	44	50	696	9
Männlich	48	26	862	4	101	92	1 133	37
Zusammen	68	34	1 436	4	145	142	1 829	46

Nach ausgewählter Staatsangehörigkeit der Innhaberinnen und Inhaber

Deutsch	55	29	1 218	4	130	107	1 543	37
Kroatisch	—	—	2	—	1	—	3	—
Griechisch	—	—	2	—	—	1	3	—
Italienisch	—	2	12	—	—	2	16	2
Österreichisch	1	—	5	—	—	1	7	1
Polnisch	1	—	23	—	4	1	29	1
Türkisch	3	1	31	—	2	9	46	2
Bulgarisch	2	—	15	—	1	2	20	—
Rumänisch	1	—	22	—	3	3	29	1
Ungarisch	—	—	4	—	—	1	5	—

HESSEN

Insgesamt

Nach der Rechtsform des Unternehmens

Einzelunternehmen	501	160	9 094	18	1 029	618	11 420	200
Offene Handelsgesellschaft	21	7	3	—	6	16	53	10
Kommanditgesellschaft	7	7	6	1	3	12	36	12
Gesellschaft mit beschränkter Haftung & Co. KG	84	61	8	52	47	65	317	146
Gesellschaft des bürgerlichen Rechts	196	10	249	4	42	193	694	20
Aktiengesellschaft	9	25	—	1	7	11	53	32
Gesellschaft mit beschränkter Haftung	713	281	80	97	445	96	1 712	387
GmbH ohne Unternehmergeellschaft (haftungsbeschränkt)	616	265	38	95	396	82	1 492	368
Unternehmergeellschaft (haftungsbeschränkt)	97	16	42	2	49	14	220	19
Private Company Limited by Shares	2	18	—	—	2	4	26	24
Sonstige Rechtsformen	15	49	4	21	4	41	134	115
Insgesamt	1 548	618	9 444	194	1 585	1 056	14 445	946

8. Gewerbeabmeldungen¹⁾ insgesamt nach Rechtsformen sowie Einzelunternehmen nach Geschlecht und Staatsangehörigkeit in Hessen im 4. Vierteljahr 2021 nach Regierungsbezirken

Rechtsform — Geschlecht — Staatsangehörigkeit	Aufgaben				Fort- zug	Über- gabe	Ins- gesamt	darunter
	Betriebsaufgaben		sonstige Still- legung	Um- wand- lung				Zweig- nieder- lassung/ unselbst. Zweig- stelle
	Haupt- nieder- las- sung	Zweig- nieder- lassung/ unselbst. Zweig- stelle						

Einzelunternehmen

Nach Geschlecht

Weiblich	148	50	3 487	5	343	195	4 228	57
Männlich	353	110	5 607	13	686	423	7 192	143
Zusammen	501	160	9 094	18	1 029	618	11 420	200

Nach ausgewählter Staatsangehörigkeit der Innhaberinnen und Inhaber

Deutsch	345	132	6 768	16	808	461	8 530	163
Kroatisch	17	1	115	—	18	2	153	1
Griechisch	9	2	44	—	8	6	69	2
Italienisch	16	2	117	—	6	19	160	3
Österreichisch	4	—	36	—	4	1	45	1
Polnisch	5	2	557	—	54	2	620	3
Türkisch	42	8	287	—	23	41	401	9
Bulgarisch	6	—	140	—	14	3	163	—
Rumänisch	9	—	265	—	29	5	308	1
Ungarisch	—	—	47	—	2	2	51	—

¹⁾ Ohne Reisegewerbe.

9. Neugründungen: Gewerbetreibende in Hessen im 4. Vierteljahr 2021 nach Verwaltungsbezirken und Geschlecht

AGS	Kreisfreie Stadt Landkreis Regierungsbezirk	Gewerbetreibende ¹⁾					
		Neu- gründung	darunter Betriebs- gründung	darunter weiblich			
				Neu- gründung	%	darunter Betriebs- gründung	%
06411	Darmstadt, Wissenschaftsstadt	289	70	82	28,4	14	20,0
06412	Frankfurt am Main, Stadt	1 805	721	535	29,6	141	19,6
06413	Offenbach am Main, Stadt	363	92	102	28,1	19	20,7
06414	Wiesbaden, Landeshauptstadt	682	185	205	30,1	32	17,3
06431	Landkreis Bergstraße	511	113	165	32,3	25	22,1
06432	Landkreis Darmstadt-Dieburg	603	115	205	34,0	21	18,3
06433	Landkreis Groß-Gerau	587	128	166	28,3	22	17,2
06434	Hochtaunuskreis	478	137	150	31,4	19	13,9
06435	Main-Kinzig-Kreis	818	150	265	32,4	25	16,7
06436	Main-Taunus-Kreis	586	215	161	27,5	28	13,0
06437	Odenwaldkreis	167	28	66	39,5	5	17,9
06438	Landkreis Offenbach	890	231	260	29,2	37	16,0
06439	Rheingau-Taunus-Kreis	376	96	134	35,6	24	25,0
06440	Wetteraukreis	644	128	199	30,9	24	18,8
064	Reg.-Bez. Darmstadt	8 799	2 409	2 695	30,6	436	18,1
06531	Landkreis Gießen	521	96	164	31,5	20	20,8
06532	Lahn-Dill-Kreis	464	108	150	32,3	19	17,6
06533	Landkreis Limburg-Weilburg	376	104	113	30,1	20	19,2
06534	Landkreis Marburg-Biedenkopf	689	90	392	56,9	19	21,1
06535	Vogelsbergkreis	147	31	51	34,7	6	19,4
065	Reg.-Bez. Gießen	2 197	429	870	39,6	84	19,6
06611	Kassel, documenta-Stadt	365	104	121	33,2	22	21,2
06631	Landkreis Fulda	363	103	101	27,8	11	10,7
06632	Landkreis Hersfeld-Rotenburg	168	36	58	34,5	8	22,2
06633	Landkreis Kassel	373	66	116	31,1	8	12,1
06634	Schwalm-Eder-Kreis	250	29	90	36,0	8	27,6
06635	Landkreis Waldeck-Frankenberg	219	45	79	36,1	7	15,6
06636	Werra-Meißner-Kreis	129	30	34	26,4	3	10,0
066	Reg.-Bez. Kassel	1 867	413	599	32,1	67	16,2
06	Hessen	12 863	3 251	4 164	32,4	587	18,1

1) Anzeigepflichtige Personen, die eine Neugründung vorgenommen haben.

10. Neugründungen: Gewerbetreibende in Hessen im 4. Vierteljahr 2021 nach Verwaltungsbezirken und Staatsangehörigkeit

AGS	Kreisfreie Stadt Landkreis Regierungsbezirk	Gewerbetreibende ¹⁾					
		Neu- gründung	darunter Betriebs- gründung	darunter mit nicht-deutscher Staatsangehörigkeit			
				Neu- gründung	%	darunter Betriebs- gründung	%
06411	Darmstadt, Wissenschaftsstadt	289	70	65	22,5	13	18,6
06412	Frankfurt am Main, Stadt	1 805	721	626	34,7	271	37,6
06413	Offenbach am Main, Stadt	363	92	165	45,5	41	44,6
06414	Wiesbaden, Landeshauptstadt	682	185	209	30,6	60	32,4
06431	Landkreis Bergstraße	511	113	109	21,3	18	15,9
06432	Landkreis Darmstadt-Dieburg	603	115	114	18,9	13	11,3
06433	Landkreis Groß-Gerau	587	128	192	32,7	52	40,6
06434	Hochtaunuskreis	478	137	115	24,1	45	32,8
06435	Main-Kinzig-Kreis	818	150	206	25,2	33	22,0
06436	Main-Taunus-Kreis	586	215	148	25,3	41	19,1
06437	Odenwaldkreis	167	28	38	22,8	4	14,3
06438	Landkreis Offenbach	890	231	239	26,9	69	29,9
06439	Rheingau-Taunus-Kreis	376	96	59	15,7	5	5,2
06440	Wetteraukreis	644	128	138	21,4	27	21,1
064	Reg.-Bez. Darmstadt	8 799	2 409	2 423	27,5	692	28,7
06531	Landkreis Gießen	521	96	82	15,7	11	11,5
06532	Lahn-Dill-Kreis	464	108	76	16,4	12	11,1
06533	Landkreis Limburg-Weilburg	376	104	68	18,1	15	14,4
06534	Landkreis Marburg-Biedenkopf	689	90	353	51,2	16	17,8
06535	Vogelsbergkreis	147	31	21	14,3	4	12,9
065	Reg.-Bez. Gießen	2 197	429	600	27,3	58	13,5
06611	Kassel, documenta-Stadt	365	104	91	24,9	20	19,2
06631	Landkreis Fulda	363	103	34	9,4	11	10,7
06632	Landkreis Hersfeld-Rotenburg	168	36	20	11,9	3	8,3
06633	Landkreis Kassel	373	66	39	10,5	4	6,1
06634	Schwalm-Eder-Kreis	250	29	24	9,6	2	6,9
06635	Landkreis Waldeck-Frankenberg	219	45	27	12,3	11	24,4
06636	Werra-Meißner-Kreis	129	30	21	16,3	5	16,7
066	Reg.-Bez. Kassel	1 867	413	256	13,7	56	13,6
06	Hessen	12 863	3 251	3 279	25,5	806	24,8

1) Anzeigepflichtige Personen, die eine Neugründung vorgenommen haben.

11. Vollständige Aufgaben: Gewerbetreibende in Hessen im 4. Vierteljahr 2021 nach Verwaltungsbezirken und Geschlecht

AGS	Kreisfreie Stadt Landkreis Regierungsbezirk	Gewerbetreibende ¹⁾					
		vollständige Aufgabe	darunter Betriebs- aufgabe	darunter weiblich			
				vollständige Aufgabe	%	darunter Betriebs- aufgabe	%
06411	Darmstadt, Wissenschaftsstadt	302	56	87	28,8	11	19,6
06412	Frankfurt am Main, Stadt	1 484	534	441	29,7	97	18,2
06413	Offenbach am Main, Stadt	244	68	77	31,6	24	35,3
06414	Wiesbaden, Landeshauptstadt	623	155	209	33,5	27	17,4
06431	Landkreis Bergstraße	561	98	181	32,3	24	24,5
06432	Landkreis Darmstadt-Dieburg	661	107	200	30,3	15	14,0
06433	Landkreis Groß-Gerau	545	112	191	35,0	24	21,4
06434	Hochtaunuskreis	582	158	195	33,5	36	22,8
06435	Main-Kinzig-Kreis	837	153	265	31,7	27	17,6
06436	Main-Taunus-Kreis	753	302	194	25,8	48	15,9
06437	Odenwaldkreis	207	47	69	33,3	11	23,4
06438	Landkreis Offenbach	731	163	230	31,5	33	20,2
06439	Rheingau-Taunus-Kreis	400	73	140	35,0	16	21,9
06440	Wetteraukreis	661	135	242	36,6	32	23,7
064	Reg.-Bez. Darmstadt	8 591	2 161	2 721	31,7	425	19,7
06531	Landkreis Gießen	519	90	168	32,4	17	18,9
06532	Lahn-Dill-Kreis	460	90	150	32,6	18	20,0
06533	Landkreis Limburg-Weilburg	351	73	117	33,3	24	32,9
06534	Landkreis Marburg-Biedenkopf	591	83	316	53,5	17	20,5
06535	Vogelsbergkreis	175	20	69	39,4	6	30,0
065	Reg.-Bez. Gießen	2 096	356	820	39,1	82	23,0
06611	Kassel, documenta-Stadt	330	86	91	27,6	17	19,8
06631	Landkreis Fulda	349	70	129	37,0	13	18,6
06632	Landkreis Hersfeld-Rotenburg	164	28	63	38,4	5	17,9
06633	Landkreis Kassel	375	47	143	38,1	9	19,1
06634	Schwalm-Eder-Kreis	262	40	103	39,3	10	25,0
06635	Landkreis Waldeck-Frankenberg	250	40	94	37,6	10	25,0
06636	Werra-Meißner-Kreis	154	32	49	31,8	5	15,6
066	Reg.-Bez. Kassel	1 884	343	672	35,7	69	20,1
06	Hessen	12 571	2 860	4 213	33,5	576	20,1

1) Anzeigepflichtige Personen, die eine Neugründung vorgenommen haben.

12. Vollständige Aufgaben: Gewerbetreibende in Hessen im 4. Vierteljahr 2021 nach Verwaltungsbezirken und Staatsangehörigkeit

AGS	Kreisfreie Stadt Landkreis Regierungsbezirk	Gewerbetreibende ¹⁾					
		vollständige Aufgabe	darunter Betriebs- aufgabe	darunter mit nicht-deutscher Staatsangehörigkeit			
				vollständige Aufgabe	%	darunter Betriebs- aufgabe	%
06411	Darmstadt, Wissenschaftsstadt	302	56	63	20,9	12	21,4
06412	Frankfurt am Main, Stadt	1 484	534	539	36,3	207	38,8
06413	Offenbach am Main, Stadt	244	68	107	43,9	29	42,6
06414	Wiesbaden, Landeshauptstadt	623	155	192	30,8	51	32,9
06431	Landkreis Bergstraße	561	98	137	24,4	20	20,4
06432	Landkreis Darmstadt-Dieburg	661	107	143	21,6	16	15,0
06433	Landkreis Groß-Gerau	545	112	185	33,9	37	33,0
06434	Hochtaunuskreis	582	158	142	24,4	36	22,8
06435	Main-Kinzig-Kreis	837	153	181	21,6	29	19,0
06436	Main-Taunus-Kreis	753	302	184	24,4	48	15,9
06437	Odenwaldkreis	207	47	55	26,6	16	34,0
06438	Landkreis Offenbach	731	163	199	27,2	47	28,8
06439	Rheingau-Taunus-Kreis	400	73	73	18,3	11	15,1
06440	Wetteraukreis	661	135	109	16,5	26	19,3
064	Reg.-Bez. Darmstadt	8 591	2 161	2 309	26,9	585	27,1
06531	Landkreis Gießen	519	90	84	16,2	10	11,1
06532	Lahn-Dill-Kreis	460	90	61	13,3	12	13,3
06533	Landkreis Limburg-Weilburg	351	73	71	20,2	20	27,4
06534	Landkreis Marburg-Biedenkopf	591	83	260	44,0	13	15,7
06535	Vogelsbergkreis	175	20	20	11,4	2	10,0
065	Reg.-Bez. Gießen	2 096	356	496	23,7	57	16,0
06611	Kassel, documenta-Stadt	330	86	104	31,5	18	20,9
06631	Landkreis Fulda	349	70	42	12,0	10	14,3
06632	Landkreis Hersfeld-Rotenburg	164	28	21	12,8	4	14,3
06633	Landkreis Kassel	375	47	39	10,4	4	8,5
06634	Schwalm-Eder-Kreis	262	40	28	10,7	3	7,5
06635	Landkreis Waldeck-Frankenberg	250	40	18	7,2	2	5,0
06636	Werra-Meißner-Kreis	154	32	15	9,7	4	12,5
066	Reg.-Bez. Kassel	1 884	343	267	14,2	45	13,1
06	Hessen	12 571	2 860	3 072	24,4	687	24,0

1) Anzeigepflichtige Personen, die eine Neugründung vorgenommen haben.

13. Gewerbeanzeigen¹⁾ in Hessen im 4. Vierteljahr 2021 nach wirtschaftlicher Bedeutung

Gewerbeanzeigen	4. Vierteljahr 2020	4. Vierteljahr 2021	Zu- bzw. Abnahme (–) gegenüber dem entsprechenden Vorjahreszeitraum	
			absolut	%
Anmeldungen	14 383	14 577	194	1,3
davon				
Neuerrichtung	11 778	11 840	62	0,5
davon				
Neugründung	11 730	11 695	– 35	– 0,3
davon				
Betriebsgründung ²⁾	2 488	2 469	– 19	– 0,8
sonstige Neugründung	9 242	9 226	– 16	– 0,2
davon				
Kleinunternehmen	3 034	3 006	– 28	– 0,9
Nebenerwerbsbetriebe	6 208	6 220	12	0,2
Umwandlung	48	145	97	202,1
Zuzug	1 681	1 745	64	3,8
Übernahme ³⁾	924	992	68	7,4
Abmeldungen	14 246	14 445	199	1,4
davon				
Aufgabe	11 561	11 804	243	2,1
davon				
Vollständige Aufgabe	11 478	11 610	132	1,2
davon				
Betriebsaufgabe ²⁾	2 011	2 166	155	7,7
sonstige Stilllegung	9 467	9 444	– 23	– 0,2
davon				
Kleinunternehmen	4 352	4 250	– 102	– 2,3
Nebenerwerbsbetriebe	5 115	5 194	79	1,5
Umwandlung	83	194	111	133,7
Fortzug	1 811	1 585	– 226	– 12,5
Übergabe ⁴⁾	874	1 056	182	20,8

1) Ohne Reisegewerbe. — 2) Kapitalgesellschaft bzw. Personengesellschaft mit Eintrag ins Handelsregister und/oder mit Eintrag in die Handwerksrolle und/oder mit mindestens einem Arbeitnehmer/einer Arbeitnehmerin. — 3) Kauf, Pacht, Erbfolge, Rechtsformänderung, Gesellschaftereintritt. — 4) Verkauf, Verpachtung, Erbfolge, Rechtsformänderung, Gesellschafteraustritt.

Übersicht über die Klassifikation der Wirtschaftszweige, Ausgabe 2008 (WZ 2008)

Abschnitt A Land- und Forstwirtschaft, Fischerei

Abschnitt B Bergbau und Gewinnung v. Steinen u. Erden

Abschnitt C Verarbeitendes Gewerbe

10	Herstellung von Nahrungs- und Futtermitteln
11	Getränkeherstellung
13	Herstellung von Textilien
14	Herstellung von Bekleidung
16	Herstellung von Holz,- Flecht,- Korb- und Korkwaren (ohne Möbel)
18	Herstellung von Druckerzeugnissen; Vervielfältigung von bespielten Ton-, Bild- und Datenträgern
25	Herstellung von Metallerzeugnissen
26	Herstellung von Datenverarbeitungsgeräten, elektronischen und optischen Erzeugnissen
27	Herstellung von elektrischen Ausrüstungen
28	Maschinenbau
29	Herstellung von Kraftwagen und Kraftwagenteilen
31	Herstellung von Möbeln

Abschnitt D Energieversorgung

Abschnitt E Wasserversorgung; Abwasser- und Abfallentsorgung und Beseitigung von Umweltverschmutzungen

Abschnitt F Baugewerbe

41	Hochbau
42	Tiefbau
43	Vorbereitende Baustellenarbeiten, Bauinstallation und sonstiges Ausbaugewerbe

Abschnitt G Handel; Instandhaltung und Reparatur von Kraftfahrzeugen

45	Handel mit Kraftfahrzeugen; Instandhaltung und Reparatur von Kraftwagen
46	Großhandel (ohne Handel mit Kraftfahrzeugen und Krafträdern)
47	Einzelhandel (ohne Handel mit Kraftfahrzeugen)

Abschnitt H Verkehr und Lagerei

49	Landverkehr und Transport in Rohrfernleitungen
53	Post-, Kurier- und Expressdienste

Abschnitt I Gastgewerbe; Beherbergung und Gastronomie

55	Beherbergung
56	Gastronomie

Abschnitt J Information und Kommunikation

58	Verlagswesen
61	Telekommunikation
62	Erbringung von Dienstl. der Informationstechnologie
63	Informationsdienstleistungen

Abschnitt K Erbringung von Finanz- und Versicherungsdienstleistungen

66	Mit Finanz- und Versicherungsdienstleistungen verbundene Tätigkeiten
----	--

Abschnitt L Grundstücks- und Wohnungswesen

Übersicht über die Klassifikation der Wirtschaftszweige, Ausgabe 2008 (WZ 2008)

Abschnitt M Erbringung von freiberuflichen, wissenschaftlichen und technischen Dienstleistungen

- 70 Verwaltung und Führung von Unternehmen und Betrieben; Unternehmensberatung
- 73 Werbung und Marktforschung

Abschnitt N Erbringung v. sonst. wirtschaftl. Dienstleistungen

- 77 Vermietung von beweglichen Sachen
- 78 Vermittlung und Überlassung von Arbeitskräften
- 79 Reisebüros, Reiseveranstalter und Erbringung sonstiger Reservierungsdienstleistungen
- 81 Gebäudebetreuung; Garten- und Landschaftsbau

Abschnitt O Öffentliche Verwaltung, Verteidigung; Sozialversicherung

Abschnitt P Erziehung und Unterricht

Abschnitt Q Gesundheits- und Sozialwesen

Abschnitt R Kunst, Unterhaltung und Erholung

Abschnitt S Erbringung von sonstigen Dienstleistungen