



Statistische Berichte



Kennziffer: D I 2- vj 3/21

Dezember 2021

Gewerbeanzeigen in Hessen im 3. Vierteljahr 2021

Hessisches Statistisches Landesamt, Wiesbaden

Impressum

Dienstgebäude: Rheinstraße 35/37, 65185 Wiesbaden
Briefadresse: 65175 Wiesbaden

Kontakt für Fragen und Anregungen zu diesem Bericht

Herr Andreas Müller 0611 3802-137
Herr Uwe Ramolla 0611 3802-174
Herr Benjamin Hampf 0611 3802-468
E-Mail gewerbeanzeigen@statistik.hessen.de
Telefax 0611 3802-198
Internet <https://statistik.hessen.de>

Copyright

© Hessisches Statistisches Landesamt, Wiesbaden, 2021
Vervielfältigung und Verbreitung, auch auszugsweise, mit Quellenangabe gestattet.

Allgemeine Geschäftsbedingungen

Die Allgemeinen Geschäftsbedingungen sind unter
[https://statistik.hessen.de "AGB"](https://statistik.hessen.de/AGB)
abrufbar.

Zeichenerklärungen

- = genau Null (nichts vorhanden) bzw. keine Veränderung eingetreten
- 0 = Zahlenwert ungleich Null, Betrag jedoch kleiner als die Hälfte von 1 in der letzten besetzten Stelle
- . = Zahlenwert unbekannt oder geheim zu halten
- . . . = Zahlenwert lag bei Redaktionsschluss noch nicht vor
- () = Aussagewert eingeschränkt, da der Zahlenwert statistisch unsicher ist
- / = keine Angabe, da Zahlenwert nicht sicher genug
- x = Tabellenfeld gesperrt, weil Aussage nicht sinnvoll
(oder bei Veränderungsraten ist die Ausgangszahl kleiner als 100)
- D = Durchschnitt
- s = geschätzte Zahl
- p = vorläufige Zahl
- r = berichtigte Zahl

Aus Gründen der Übersichtlichkeit sind nur negative Veränderungsraten und Salden mit einem Vorzeichen versehen. Positive Veränderungsraten und Salden sind ohne Vorzeichen.
Im Allgemeinen ist ohne Rücksicht auf die Endsumme auf- bzw. abgerundet worden.
Das Ergebnis der Summierung der Einzelzahlen kann deshalb geringfügig von der Endsumme abweichen.

Weitere Datenquelle

Hessisches Statistisches
Informationssystem: <https://statistik.hessen.de/hesis>

Inhalt

	Seite
Vorbemerkungen und Begriffserläuterungen	2
Grafiken	
1. Gewerbeanmeldungen und -abmeldungen in Hessen seit 2009	4
2. Gewerbeanmeldungen und -abmeldungen in Hessen im 3. Vierteljahr 2021 nach Wirtschaftsbereichen	5
3. Vierteljährliche An- und Abmeldungen von Gewerbebetrieben in Hessen seit 2009	6
4. Gewerbeanmeldungen und -abmeldungen in Hessen im 3. Vierteljahr 2021 nach Verwaltungsbezirken	7
Tabellen	
1. Gewerbeanzeigen in Hessen von 2009 bis 2021 nach dem Grund der Meldung	8
2. Gewerbeanzeigen in Hessen im 3. Vierteljahr 2021 nach Art der Niederlassung und Rechtsform sowie Einzelunternehmen nach Geschlecht, Staatsangehörigkeit und Grund der Anzeige	10
3. Gewerbeanzeigen in Hessen im 3. Vierteljahr 2021 nach ausgewählten Wirtschaftsabschnitten und Verwaltungsbezirken	12
4. Gewerbeanmeldungen und -abmeldungen sowie Neuerrichtungen und Aufgaben je 1 000 Einwohnerinnen und Einwohner in Hessen im 3. Vierteljahr 2021 nach Verwaltungsbezirken	30
5. Gewerbeanmeldungen in Hessen im 3. Vierteljahr 2021 nach ausgewählten Wirtschaftsabteilungen	31
6. Gewerbeabmeldungen in Hessen im 3. Vierteljahr 2021 nach ausgewählten Wirtschaftsabteilungen	33
7. Gewerbeanmeldungen insgesamt in Hessen nach Rechtsformen sowie Einzelunternehmen nach Geschlecht und Staatsangehörigkeit im 3. Vierteljahr 2021 nach Regierungsbezirken	35
8. Gewerbeabmeldungen insgesamt in Hessen nach Rechtsformen sowie Einzelunternehmen nach Geschlecht und Staatsangehörigkeit im 3. Vierteljahr 2021 nach Regierungsbezirken	39
9. Neugründungen: Gewerbetreibende in Hessen im 3. Vierteljahr 2021 nach Geschlecht und Verwaltungsbezirken	43
10. Neugründungen: Gewerbetreibende in Hessen im 3. Vierteljahr 2021 nach Staatsangehörigkeit und Verwaltungsbezirken	44
11. Vollständige Aufgaben: Gewerbetreibende in Hessen im 3. Vierteljahr 2021 nach Geschlecht und Verwaltungsbezirken	45
12. Vollständige Aufgaben: Gewerbetreibende in Hessen im 3. Vierteljahr 2021 nach Staatsangehörigkeit und Verwaltungsbezirken	46
13. Gewerbeanzeigen in Hessen nach wirtschaftlicher Bedeutung im 3. Vierteljahr 2021	47
Anhang	
Übersicht über die Klassifikation der Wirtschaftszweige, Ausgabe 2008 (WZ 2008)	48

Vorbemerkungen

Im Zusammenhang mit einer Änderung der Gewerbeordnung und anderer gewerberechtlicher Vorschriften durch das Gesetz vom 23. November 1994 (BGBl. I S. 3475) wurde mit Beginn des Jahres 1996 eine bundeseinheitliche **Statistik der Gewerbeanzeigen** angeordnet, mit der die früher lediglich landesinterne Statistik auf diesem Gebiet abgelöst wurde. Rechtsgrundlagen sind die §§ 14 und 55 c nach der Neufassung der Gewerbeordnung vom 22. Februar 1999 (BGBl. I Nr. 9, S. 202 ff.), geändert in "Drittes Gesetz zur Änderung der Gewerbeordnung und sonstiger gewerberechtlicher Vorschriften" vom 24. August 2002 (BGBl. I Nr. 62, S. 3412 ff.) und mit Auswirkungen auf die Statistik zuletzt geändert in Artikel 1 des Gesetzes zur Änderung gewerberechtlicher Vorschriften (GewRÄndG) (BGBl. 2011 Teil 1 S. 1341).

Die bei allen Gewerbeanzeigenpflichtigen monatlich durchzuführende Statistik dient der Gewinnung zuverlässiger, aktueller und bundesweit vergleichbarer Daten über die Gewerbeanmeldungen und -abmeldungen.

Die Anzeigepflicht besteht für den Betrieb eines Gewerbes bzw. für selbstständige Gewerbetreibende. Davon ausgenommen sind Urproduktion (z. B. Land- und Forstwirtschaft), freie Berufe im Sinne des Gewerberechts (z. B. freie wissenschaftliche, künstlerische oder schriftstellerische Tätigkeit), die bloße Verwaltung eigenen Vermögens sowie verbotene bzw. sozial unwürdige Tätigkeiten. Es werden sowohl Hauptniederlassungen wie auch Zweigniederlassungen und unselbstständige Zweigstellen einbezogen.

Die Auswertung der Meldeformulare erfolgt in Form einer Sekundärstatistik, deren wichtigste Ergebnisse in diesem Statistischen Bericht veröffentlicht werden. Mit der Umstellung der Statistik waren einige weitere Neuerungen verbunden, die beim Vergleich mit den früheren Jahren zu beachten sind. Diese Neuerungen betreffen u. a. die konkrete Angabe für das Geschlecht des Meldepflichtigen und der Differenzierungsmöglichkeit nach dem Grund der An- oder Abmeldung.

Begriffserläuterungen

Gewerbeanmeldung:

Ein Gewerbe ist **anzumelden** bei der Neuerrichtung eines Betriebes, einer Zweigniederlassung oder einer unselbstständigen Zweigstelle sowie bei der Übernahme eines bereits bestehenden Betriebes durch eine andere Gewerbetreibende oder eines anderen Gewerbetreibenden oder Änderung der Rechtsform wie etwa die Umwandlung eines Einzelunternehmens in eine GmbH. Auch die Verlegung eines Betriebes aus dem Bereich einer Meldebehörde in den einer anderen zählt bei der Anmeldung als Neuerrichtung.

Neuerrichtungen:

Diese errechnen sich aus den Betriebsgründungen (Hauptniederlassung, Zweigniederlassung oder unselbstständige Zweigstelle), den sonstigen Neugründungen sowie aus den Umwandlungen.

Neugründungen:

Diese errechnen sich aus den Betriebsgründungen (Hauptniederlassung, Zweigniederlassung oder unselbstständige Zweigstelle) und den sonstigen Neugründungen.

Sonstige Neugründungen:

Zur "sonstigen" Neugründung zählt die Gründung einer Hauptniederlassung durch eine Kleingewerbetreibende oder eines Kleingewerbetreibenden, die nach Art und Umfang keinen in kaufmännischer Weise eingerichteten Geschäftsbetrieb erfordert. Kleingewerbetreibende oder Kleingewerbetreibender ist hier die- bzw. derjenige, die/der keine Eintragung im Handelsregister hat, die/der keine Handwerkskarte besitzt und keine Arbeitnehmerinnen und Arbeitnehmer beschäftigt. Die Gründung eines Gewerbes, das im Nebenerwerb betrieben wird, gilt ebenfalls als "sonstige" Neugründung.

Gewerbeabmeldung:

Ein Gewerbe ist **abzumelden** bei der vollständigen Aufgabe eines Betriebes, einer Zweigniederlassung oder einer unselbstständigen Zweigstelle, der Verlegung in einen anderen Meldebezirk oder der Aufgabe eines Teils der im Meldebezirk angemeldeten Tätigkeiten, wenn dabei zugleich eine Zweigniederlassung oder unselbstständige

Zweigstelle aufgegeben wird (teilweise Aufgabe). Zu den Gewerbeabmeldungen zählt auch die Aufgabe eines weiterhin bestehenden Betriebes (Wechsel der Eigentümerin oder des Eigentümers).

Aufgaben:

Diese errechnen sich aus den Betriebsaufgaben (Hauptniederlassung, Zweigniederlassung oder unselbstständige Zweigstelle), den sonstigen Stilllegungen sowie aus den Umwandlungen.

Vollständige Aufgaben:

Diese errechnen sich aus den Betriebsaufgaben (Hauptniederlassung, Zweigniederlassung oder unselbstständige Zweigstelle) und den sonstigen Stilllegungen.

Sonstige Stilllegung:

Eine "sonstige" Stilllegung liegt vor bei der vollständigen Aufgabe einer Hauptniederlassung eines Kleingewerbetreibenden (Nicht-Kauffrau/Nicht-Kaufmann). Das Kleinunternehmen war nicht im Handelsregister eingetragen und beschäftigte keine Arbeitnehmerinnen und Arbeitnehmer. Die Aufgabe eines Gewerbes, das im Nebenerwerb betrieben wurde, gilt ebenfalls als "sonstige" Stilllegung.

Zweigniederlassung:

Eine Zweigniederlassung im Sinne des § 14 Abs. 1 Satz 1 GewO kann entsprechend dem handelsrechtlichen Begriff der Zweigniederlassung (§ 13 HGB) dann angenommen werden, wenn ein Betrieb mit selbstständiger Organisation, selbstständigen Betriebsmitteln und gesonderter Buchführung besteht, dessen Leiterin oder Leiter Geschäfte selbstständig abzuschließen und durchzuführen befugt ist.

Unselbstständige Zweigstellen:

Unselbstständige Zweigstellen im Sinne des § 14 Abs. 1 Satz 1 GewO sind feste örtliche Anlagen oder Einrichtungen, die der Ausübung eines stehenden Gewerbes dienen (z. B. ein Auslieferungslager).

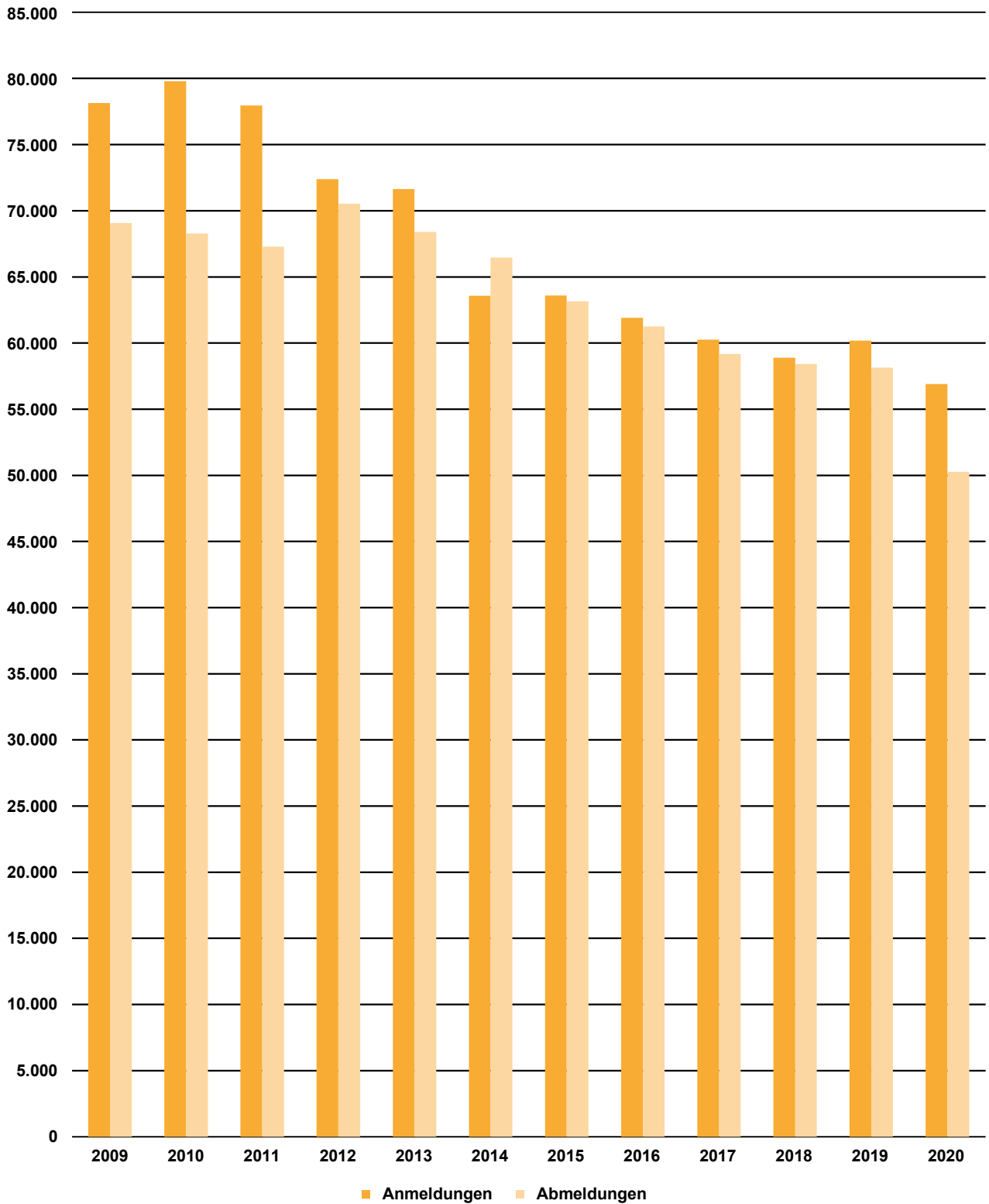
Personengesellschaften:

Bei den Personengesellschaften sind alle geschäftsführungsberechtigten Gesellschafterinnen und Gesellschafter die Gewerbetreibenden, nicht dagegen die Personengesellschaften als solche, weil diese keine eigene Rechtspersönlichkeit besitzen. Zu den Personengesellschaften gehören u. a. die Gesellschaft des bürgerlichen Rechts (GbR), die Offene Handelsgesellschaft (OHG) sowie die Kommanditgesellschaft (KG).

Juristische Personen:

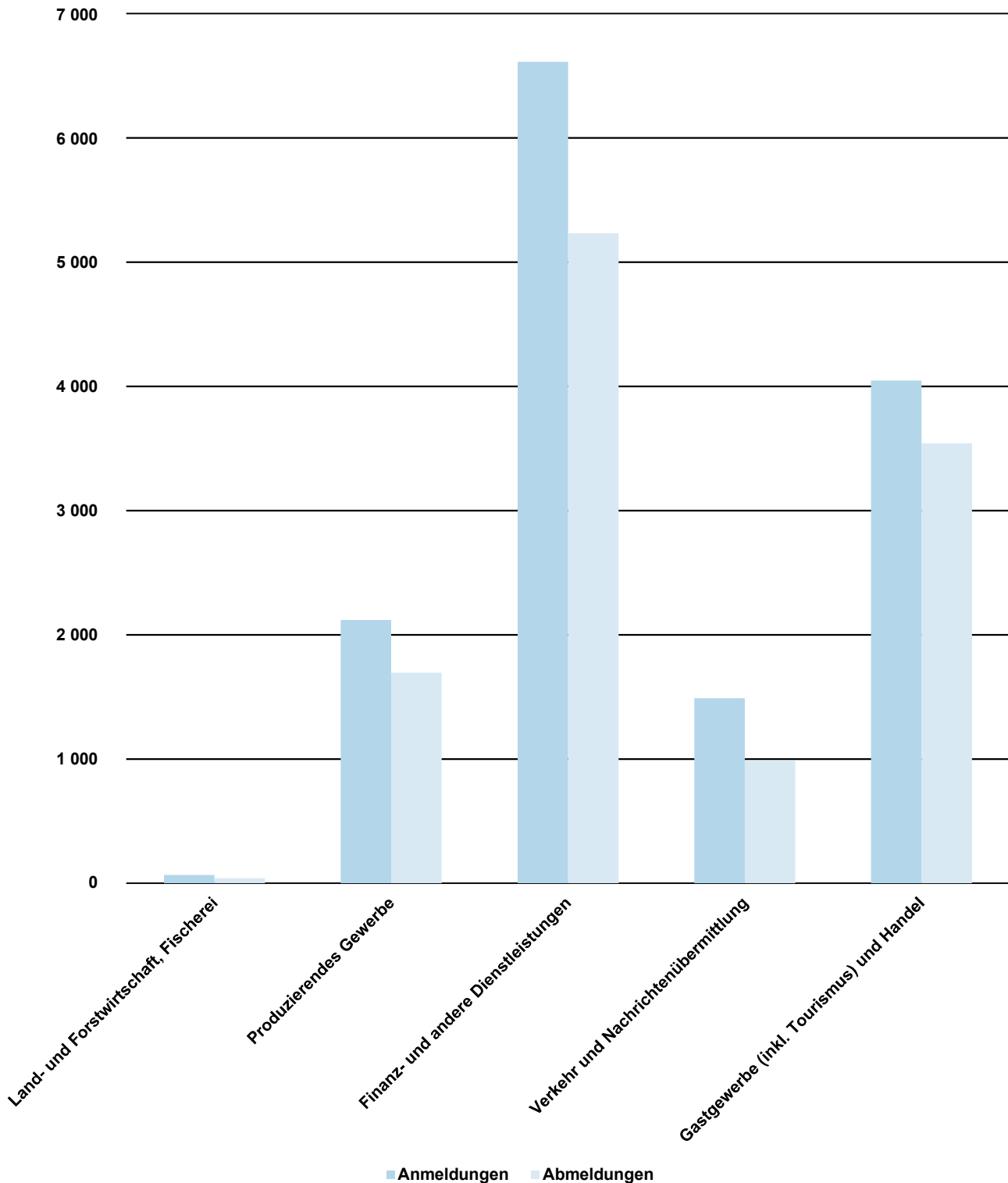
Dabei handelt es sich z. B. um die Gesellschaft mit beschränkter Haftung (GmbH), die Aktiengesellschaft (AG), eine eingetragene Genossenschaft (eG) oder einen eingetragenen Verein (e. V.).

1. Gewerbebeanmeldungen und -abmeldungen¹⁾ in Hessen seit 2009



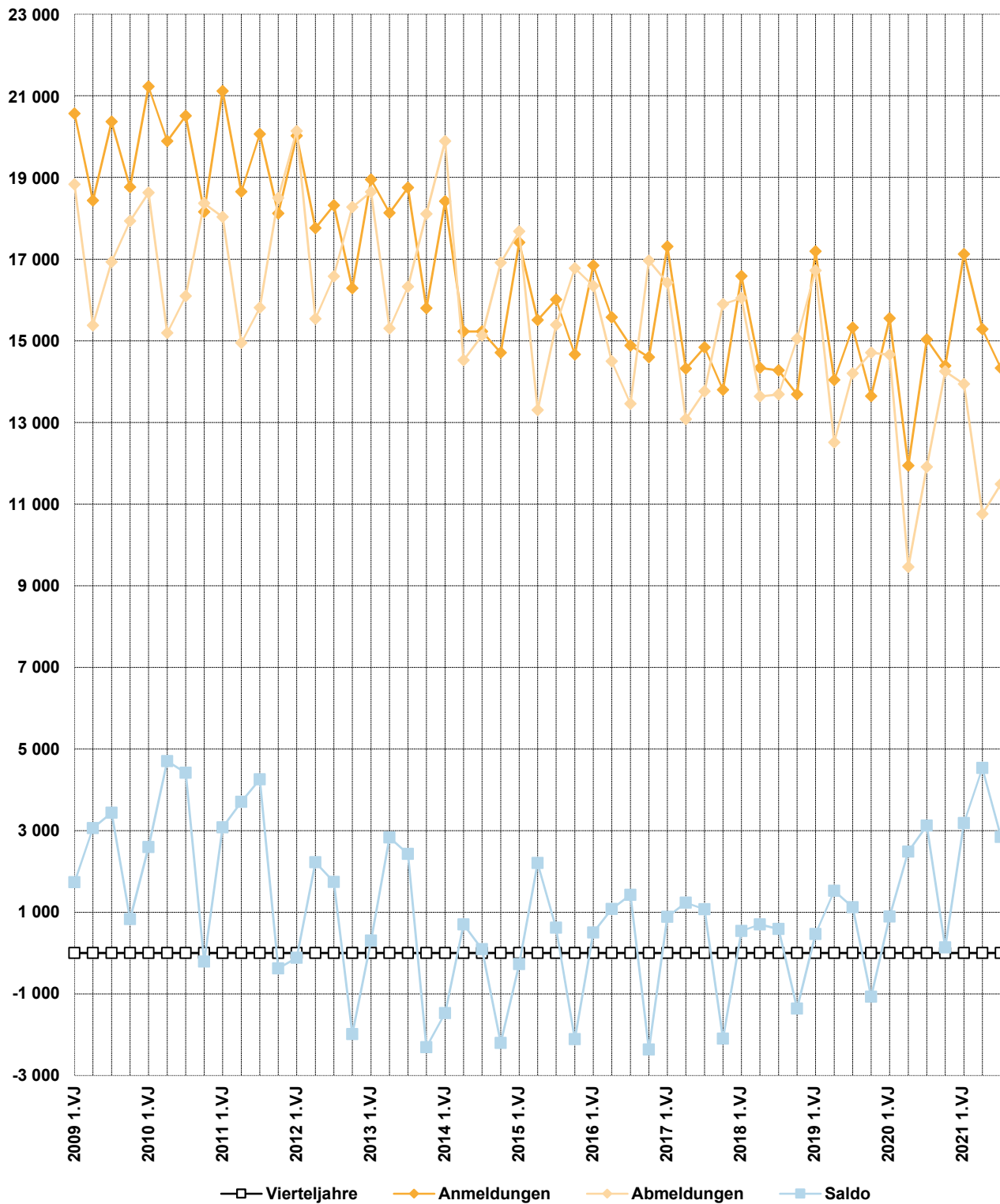
1) Gewerbebeanmeldung: Ein Gewerbe ist anzumelden bei der Neuerrichtung eines Betriebes, einer Zweigniederlassung oder einer unselbstständigen Zweigstelle sowie bei der Übernahme eines bereits bestehenden Betriebes durch eine(n) andere(n) Gewerbetreibende(n) oder Änderung der Rechtsform wie etwa die Umwandlung eines Einzelunternehmens in eine GmbH. Auch die Verlegung eines Betriebes aus dem Bereich einer Meldebehörde in den einer anderen zählt bei der Anmeldung als Neuerrichtung. — Gewerbeabmeldung: Ein Gewerbe ist abzumelden bei der vollständigen Aufgabe eines Betriebes, einer Zweigniederlassung oder einer unselbstständigen Zweigstelle, der Verlegung in einen anderen Meldebezirk oder der Aufgabe eines Teils der im Meldebezirk angemeldeten Tätigkeiten, wenn dabei zugleich eine Zweigniederlassung oder unselbstständige Zweigstelle aufgegeben wird (teilweise Aufgabe). Zu den Gewerbeabmeldungen zählt auch die Aufgabe eines weiterhin bestehenden Betriebes (Wechsel des/der Eigentümers/in).

2. Gewerbeanmeldungen und -abmeldungen¹⁾ in Hessen im 3. Vierteljahr 2021 nach Wirtschaftsbereichen²⁾



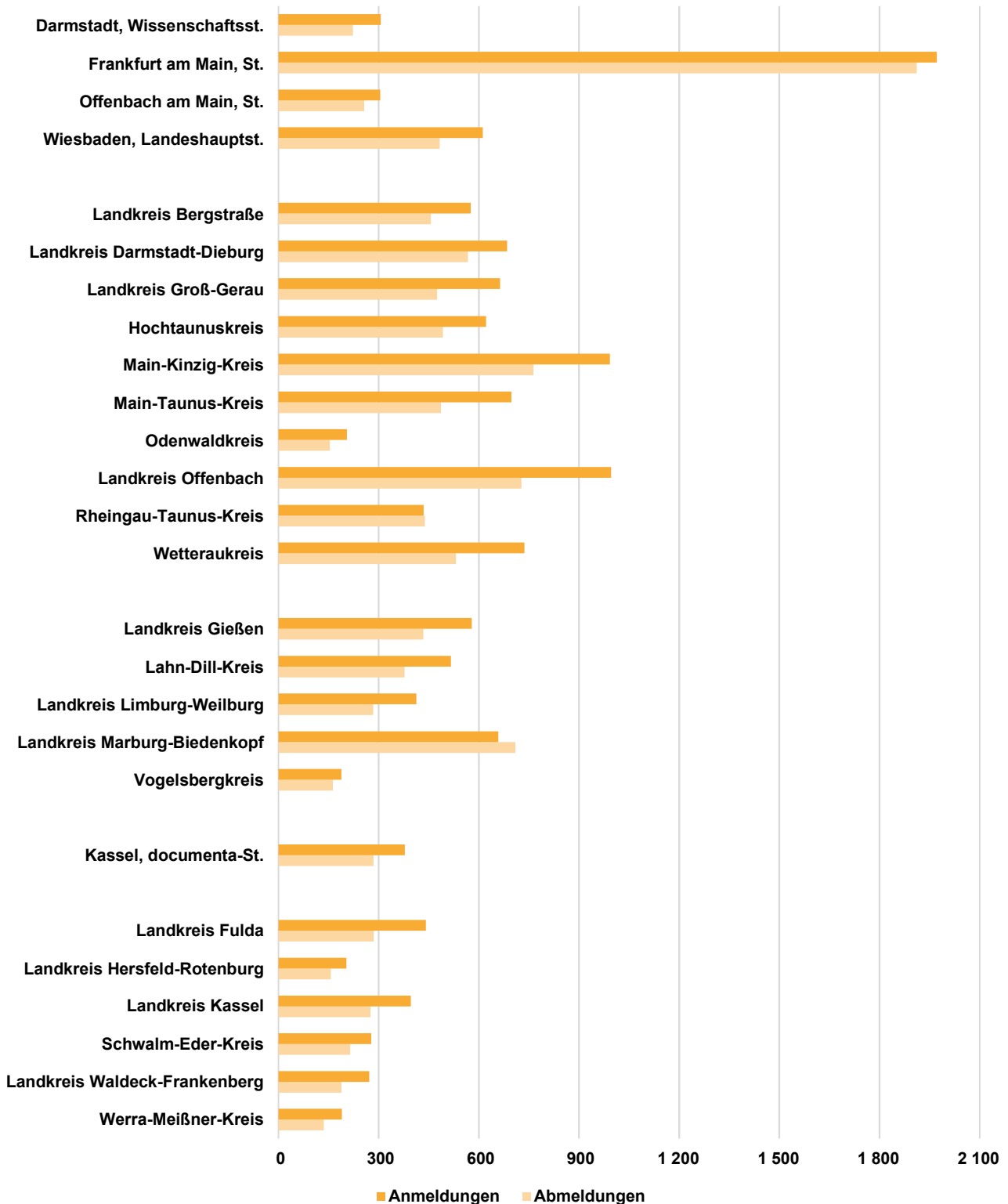
1) Gewerbeanmeldung: Ein Gewerbe ist anzumelden bei der Neuerrichtung eines Betriebes, einer Zweigniederlassung oder einer unselbstständigen Zweigstelle sowie bei der Übernahme eines bereits bestehenden Betriebes durch eine(n) andere(n) Gewerbetreibende(n) oder Änderung der Rechtsform wie etwa die Umwandlung eines Einzelunternehmens in eine GmbH. Auch die Verlegung eines Betriebes aus dem Bereich einer Meldebehörde in den einer anderen zählt bei der Anmeldung als Neuerrichtung. — Gewerbeabmeldung: Ein Gewerbe ist abzumelden bei der vollständigen Aufgabe eines Betriebes, einer Zweigniederlassung oder einer unselbstständigen Zweigstelle, der Verlegung in einen anderen Meldebezirk oder der Aufgabe eines Teils der im Meldebezirk angemeldeten Tätigkeiten, wenn dabei zugleich eine Zweigniederlassung oder unselbstständige Zweigstelle aufgegeben wird (teilweise Aufgabe). Zu den Gewerbeabmeldungen zählt auch die Aufgabe eines weiterhin bestehenden Betriebes (Wechsel des/der Eigentümers/in) — 2) Wirtschaftsbereiche zusammengesetzt in Anlehnung an die Klassifikation der Wirtschaftszweige, Ausgabe 2008 (siehe Anhang). — Land- und Forstwirtschaft, Fischerei: Abschnitt A; Gastgewerbe (inkl. Tourismus) und Handel: Abschnitte G, I; Verkehr u. Nachrichtenübermittlung: Abschnitte H, J; Finanz- und andere Dienstleistungen: Abschnitte K-N, P-S; Produzierendes Gewerbe: Abschnitte B-F.

3. Vierteljährliche An- und Abmeldungen¹⁾ von Gewerbebetrieben in Hessen seit 2009



1) Gewerbebeanmeldung: Ein Gewerbe ist anzumelden bei der Neuerrichtung eines Betriebes, einer Zweigniederlassung oder einer unselbstständigen Zweigstelle sowie bei der Übernahme eines bereits bestehenden Betriebes durch eine(n) andere(n) Gewerbetreibende(n) oder Änderung der Rechtsform wie etwa die Umwandlung eines Einzelunternehmens in eine GmbH. Auch die Verlegung eines Betriebes aus dem Bereich einer Meldebehörde in den einer anderen zählt bei der Anmeldung als Neuerrichtung. — Gewerbeabmeldung: Ein Gewerbe ist abzumelden bei der vollständigen Aufgabe eines Betriebes, einer Zweigniederlassung oder einer unselbstständigen Zweigstelle, der Verlegung in einen anderen Meldebezirk oder der Aufgabe eines Teils der im Meldebezirk angemeldeten Tätigkeiten, wenn dabei zugleich eine Zweigniederlassung oder unselbstständige Zweigstelle aufgegeben wird (teilweise Aufgabe). Zu den Gewerbeabmeldungen zählt auch die Aufgabe eines weiterhin bestehenden Betriebes (Wechsel des/der Eigentümers/in).

4. Gewerbebeanmeldungen und -abmeldungen¹⁾ in Hessen im 3. Vierteljahr 2021 nach Verwaltungsbezirken



1) Gewerbebeanmeldung: Ein Gewerbe ist anzumelden bei der Neuerrichtung eines Betriebes, einer Zweigniederlassung oder einer unselbstständigen Zweigstelle sowie bei der Übernahme eines bereits bestehenden Betriebes durch eine(n) andere(n) Gewerbetreibende(n) oder Änderung der Rechtsform wie etwa die Umwandlung eines Einzelunternehmens in eine GmbH. Auch die Verlegung eines Betriebes aus dem Bereich einer Meldebehörde in den einer anderen zählt bei der Anmeldung als Neuerrichtung. — Gewerbeabmeldung: Ein Gewerbe ist abzumelden bei der vollständigen Aufgabe eines Betriebes, einer Zweigniederlassung oder einer unselbstständigen Zweigstelle, der Verlegung in einen anderen Meldebezirk oder der Aufgabe eines Teils der im Meldebezirk angemeldeten Tätigkeiten, wenn dabei zugleich eine Zweigniederlassung oder unselbstständige Zweigstelle aufgegeben wird (teilweise Aufgabe). Zu den Gewerbeabmeldungen zählt auch die Aufgabe eines weiterhin bestehenden Betriebes (Wechsel des/der Eigentümers/in).

1. Gewerbeanzeigen¹⁾ in Hessen von 2009 bis 2021 nach dem Grund der Meldung

Jahr Vierteljahr	Anmeldungen				Abmeldungen				Saldo ²⁾ aus Anmeldungen und Ab- meldungen insgesamt
	ins- gesamt	davon			ins- gesamt	davon			
		Neu- errichtung	Zuzug	Übernahme		Aufgabe	Fortzug	Übergabe	
Grundzahlen									
2009	78 129	64 941	8 019	5 169	69 066	55 934	8 231	4 901	9 063
2010	79 775	66 050	8 550	5 175	68 273	54 610	8 671	4 992	11 502
2011	77 943	64 818	8 389	4 736	67 284	54 583	8 187	4 514	10 659
2012	72 378	59 553	8 418	4 407	70 519	57 674	8 642	4 203	1 859
2013	71 629	58 451	8 577	4 601	68 377	55 512	8 342	4 523	3 252
2014	63 569	51 551	7 807	4 211	66 449	54 288	8 177	3 984	– 2 880
2015	63 583	51 552	7 677	4 354	63 139	50 681	8 090	4 368	444
2016	61 890	49 973	7 722	4 195	61 249	49 442	7 655	4 152	641
2017	60 253	49 115	7 295	3 843	59 155	48 019	7 374	3 762	1 098
2018	58 880	47 723	7 261	3 896	58 414	47 237	7 430	3 747	466
2019	60 179	48 866	7 419	3 894	58 132	46 893	7 562	3 677	2 047
2020	56 895	46 490	6 819	3 586	50 261	39 880	7 150	3 231	6 634
2020 1. Vierteljahr	15 547	12 502	1 876	1 169	14 654	11 591	2 005	1 058	893
2. Vierteljahr	11 936	9 895	1 378	663	9 454	7 398	1 495	561	2 482
3. Vierteljahr	15 029	12 315	1 884	830	11 907	9 330	1 839	738	3 122
4. Vierteljahr	14 383	11 778	1 681	924	14 246	11 561	1 811	874	137
2021 1. Vierteljahr	17 119	14 118	2 006	995	13 937	10 751	2 178	1 008	3 182
2. Vierteljahr	15 284	12 624	1 761	899	10 753	8 255	1 763	735	4 531
3. Vierteljahr	14 327	11 782	1 646	899	11 486	8 994	1 641	851	2 841
4. Vierteljahr
Zu- bzw. Abnahme (–) jeweils gegenüber dem gleichen Vorjahreszeitraum									
2009	2 191	2 166	177	– 152	1 613	1 531	229	– 147	x
2010	1 646	1 109	531	6	– 793	– 1 324	440	91	x
2011	– 1 832	– 1 232	– 161	– 439	– 989	– 27	– 484	– 478	x
2012	– 5 565	– 5 265	29	– 329	3 235	3 091	455	– 311	x
2013	– 749	– 1 102	159	194	– 2 142	– 2 162	– 300	320	x
2014	– 8 060	– 6 900	– 770	– 390	– 1 928	– 1 224	– 165	– 539	x
2015	14	1	– 130	143	– 3 310	– 3 607	– 87	384	x
2016	– 1 693	– 1 579	45	– 159	– 1 890	– 1 239	– 435	– 216	x
2017	– 1 637	– 858	– 427	– 352	– 2 094	– 1 423	– 281	– 390	x
2018	– 1 373	– 1 392	– 34	53	– 741	– 782	56	– 15	x
2019	1 299	1 143	158	– 2	– 282	– 344	132	– 70	x
2020	– 3 284	– 2 376	– 600	– 308	– 7 871	– 7 013	– 412	– 446	x
2020 1. Vierteljahr	– 1 640	– 1 323	– 269	– 48	– 2 065	– 1 755	– 220	– 90	x
2. Vierteljahr	– 2 101	– 1 592	– 327	– 182	– 3 056	– 2 595	– 210	– 251	x
3. Vierteljahr	– 287	– 245	9	– 51	– 2 289	– 2 079	– 94	– 116	x
4. Vierteljahr	744	784	– 13	– 27	– 461	– 584	112	11	x

1. Gewerbeanzeigen¹⁾ in Hessen von 2009 bis 2021 nach dem Grund der Meldung

Jahr Vierteljahr		Anmeldungen				Abmeldungen				Saldo ²⁾ aus Anmeldungen und Ab- meldungen insgesamt
		ins- gesamt	davon			ins- gesamt	davon			
			Neu- errichtung	Zuzug	Übernahme		Aufgabe	Fortzug	Übergabe	
2021	1. Vierteljahr	1 572	1 616	130	– 174	– 717	– 840	173	– 50	x
	2. Vierteljahr	3 348	2 729	383	236	1 299	857	268	174	x
	3. Vierteljahr	– 702	– 533	– 238	69	– 421	– 336	– 198	113	x
	4. Vierteljahr	x

1) Ohne Reisegewerbe. — 2) Mehr bzw. weniger (–) Anmeldungen als Abmeldungen.

2. Gewerbeanzeigen¹⁾ in Hessen im 3. Vierteljahr 2021 nach Art der Niederlassung und Rechtsform sowie Einzelunternehmen nach Geschlecht, Staatsangehörigkeit und Grund der Anzeige

Gegenstand der Nachweisung	Anmeldungen			Abmeldungen			Saldo ⁴⁾
	insgesamt	darunter	Zu- bzw. Abnahme (–) gegenüber dem gleichen Vorjahres- quartal in Prozent	insgesamt	darunter	Zu- bzw. Abnahme (–) gegenüber dem gleichen Vorjahres- quartal in Prozent	
		Neu- errich- tung ²⁾			Auf- gabe ³⁾		
I n s g e s a m t							
Nach Art der Niederlassung							
Hauptniederlassung	13 336	11 090	– 5,0	10 549	8 327	– 5,1	2 787
Zweigniederlassung	201	161	– 3,8	199	145	35,4	2
Unselbstständige Zweigstelle	790	531	1,7	738	522	14,8	52
Insgesamt	14 327	11 782	– 4,7	11 486	8 994	– 3,5	2 841
Nach der Rechtsform des Unternehmens							
Einzelunternehmen	10 660	9 171	– 5,9	8 892	7 356	– 7,1	1 768
Offene Handelsgesellschaft	25	12	– 47,9	42	23	– 14,3	– 17
Kommanditgesellschaft	26	8	23,8	32	13	128,6	– 6
Gesellschaft mit beschränkter Haftung & Co. KG	312	180	1,6	272	153	16,7	40
Gesellschaft des bürgerlichen Rechts	608	472	– 11,4	518	322	– 0,8	90
Aktiengesellschaft	28	21	– 28,2	42	25	– 28,8	– 14
Gesellschaft mit beschränkter Haftung	2 469	1 842	1,8	1 537	1 011	11,8	932
GmbH ohne Unternehmergeinschaft							
(haftungsbeschränkt)	2 121	1 554	6,3	1 335	895	12,1	786
Unternehmergeinschaft							
(haftungsbeschränkt)	348	288	– 18,9	202	116	9,8	146
Private Company Limited by Shares	7	7	– 56,3	35	27	52,2	– 28
Sonstige Rechtsformen	192	69	17,8	116	64	87,1	76
E i n z e l u n t e r n e h m e n							
Nach Geschlecht							
weiblich	3 980	3 474	– 3,3	3 420	2 904	– 6,5	560
männlich	6 680	5 697	– 7,3	5 472	4 452	– 7,5	1 208
zusammen	10 660	9 171	– 5,9	8 892	7 356	– 7,1	1 768
Nach ausgewählter Staatsangehörigkeit der Innhaberinnen und Inhaber							
deutsch	7 712	6 604	– 4,9	6 215	5 032	– 11,6	1 497
kroatisch	158	145	– 5,4	141	125	30,6	17
griechisch	60	46	– 4,8	54	43	10,2	6
italienisch	141	116	– 15,6	135	98	10,7	6
österreichisch	25	21	31,6	22	19	29,4	3
polnisch	452	379	– 9,6	647	579	16,8	– 195
türkisch	392	321	– 16,1	296	242	– 11,9	96
bulgarisch	214	195	– 8,2	207	183	10,1	7
rumänisch	287	273	– 22,4	298	283	– 3,2	– 11
ungarisch	56	50	3,7	63	62	12,5	– 7

2. Gewerbeanzeigen¹⁾ in Hessen im 3. Vierteljahr 2021 nach Art der Niederlassung und Rechtsform sowie Einzelunternehmen nach Geschlecht, Staatsangehörigkeit und Grund der Anzeige

Gegenstand der Nachweisung	Anmeldungen			Abmeldungen			Saldo ⁴⁾
	insgesamt	darunter	Zu- bzw. Abnahme (–) gegenüber dem gleichen Vorjahres- quartal in Prozent	insgesamt	darunter	Zu- bzw. Abnahme (–) gegenüber dem gleichen Vorjahres- quartal in Prozent	
		Neu- errich- tung ²⁾			Auf- gabe ³⁾		

Nach ausgewähltem Grund der Anzeige

Betriebsgründung	2 506	—	– 3,2	—	—	—	—
Betriebsaufgabe	—	—	—	1 869	—	13,2	—
keine Angabe	—	—	—	4 637	—	1,5	—
wirtschaftliche Schwierigkeiten	—	—	—	701	—	– 21,4	—
Insolvenzverfahren	—	—	—	86	—	– 15,7	—

1) Ohne Reisegewerbe. — 2) Ohne Zuzug. — 3) Ohne Fortzug. — 4) Mehr bzw. weniger (–) Anmeldungen als Abmeldungen.

**3. Gewerbeanzeigen¹⁾ in Hessen im 3. Vierteljahr 2021
nach ausgewählten Wirtschaftsabschnitten und Verwaltungsbezirken**

Nr. der Wirt- schafts- klassifi- kation ²⁾	Wirtschaftsabschnitt	Anmeldungen			Abmeldungen		
		insgesamt	darunter	Zu- bzw. Abnahme (–) gegenüber dem gleichen Vorjahres- quartal in Prozent	insgesamt	darunter	Zu- bzw. Abnahme (–) gegenüber dem gleichen Vorjahres- quartal in Prozent
			Neu- errich- tung ³⁾			Auf- gabe ⁴⁾	
Darmstadt, Wissenschaftsstadt							
A	Land- und Forstwirtschaft, Fischerei	2	1	x	—	—	x
B	Bergbau und Gewinnung v. Steinen u. Erden	—	—	x	—	—	x
C	Verarbeitendes Gewerbe	19	19	90,0	11	4	– 26,7
D	Energieversorgung	1	1	– 50,0	—	—	x
E	Wasserversorgung; Abwasser- und Abfall- entsorgung und Beseitigung von Umwelt- verschmutzungen	1	1	x	1	1	x
F	Baugewerbe	21	16	5,0	19	12	– 17,4
G	Handel; Instandhaltung und Reparatur v. Kraftfahrzeugen	72	64	16,1	34	25	– 30,6
H	Verkehr und Lagerei	23	23	91,7	9	7	– 25,0
I	Gastgewerbe; Beherbergung und Gastronomie	15	13	– 40,0	14	9	– 30,0
J	Information und Kommunikation	25	21	– 28,6	20	12	5,3
K	Erbringung von Finanz- und Versicherungs- dienstleistungen	5	5	– 64,3	10	4	—
L	Grundstücks- und Wohnungswesen	5	5	– 28,6	6	4	20,0
M	Erbringung von freiberuflichen, wissenschaft- lichen und technischen Dienstleistungen	32	29	– 22,0	38	28	5,6
N	Erbringung v. sonst. wirtschaftl. Dienstleistungen	38	34	18,8	28	20	– 20,0
O	Öffentliche Verwaltung, Verteidigung; Sozialversicherung	—	—	x	—	—	x
P	Erziehung und Unterricht	5	4	– 37,5	2	1	– 66,7
Q	Gesundheits- und Sozialwesen	7	7	75,0	2	1	– 50,0
R	Kunst, Unterhaltung und Erholung	9	8	125,0	6	4	—
S	Erbringung von sonstigen Dienstleistungen	27	25	– 25,0	23	18	– 20,7
A-S	Insgesamt	307	276	– 1,6	223	150	– 17,1
Frankfurt am Main, Stadt							
A	Land- und Forstwirtschaft, Fischerei	1	—	—	—	—	x
B	Bergbau und Gewinnung v. Steinen u. Erden	—	—	x	—	—	x
C	Verarbeitendes Gewerbe	48	41	2,1	51	42	104,0
D	Energieversorgung	6	6	20,0	2	2	x
E	Wasserversorgung; Abwasser- und Abfall- entsorgung und Beseitigung von Umwelt- verschmutzungen	1	1	– 50,0	—	—	x
F	Baugewerbe	130	111	– 11,0	190	167	50,8
G	Handel; Instandhaltung und Reparatur v. Kraftfahrzeugen	446	371	0,2	461	349	36,8
H	Verkehr und Lagerei	135	129	7,1	110	95	50,7
I	Gastgewerbe; Beherbergung und Gastronomie	127	111	– 35,2	123	100	– 28,9
J	Information und Kommunikation	142	122	– 4,7	98	68	1,0
K	Erbringung von Finanz- und Versicherungs- dienstleistungen	89	73	—	77	53	51,0

3. Gewerbeanzeigen¹⁾ in Hessen im 3. Vierteljahr 2021
nach ausgewählten Wirtschaftsabschnitten und Verwaltungsbezirken

Nr. der Wirt- schafts- klassifi- kation ²⁾	Wirtschaftsabschnitt	Anmeldungen			Abmeldungen		
		insgesamt	darunter	Zu- bzw. Abnahme (–) gegenüber dem gleichen Vorjahres- quartal in Prozent	insgesamt	darunter	Zu- bzw. Abnahme (–) gegenüber dem gleichen Vorjahres- quartal in Prozent
			Neu- errich- tung ³⁾			Auf- gabe ⁴⁾	
L	Grundstücks- und Wohnungswesen	67	54	– 10,7	96	76	146,2
M	Erbringung von freiberuflichen, wissenschaft- lichen und technischen Dienstleistungen	292	255	– 11,0	259	209	6,6
N	Erbringung v. sonst. wirtschaftl. Dienstleistungen	216	197	8,5	227	192	24,0
O	Öffentliche Verwaltung, Verteidigung; Sozialversicherung	—	—	x	—	—	x
P	Erziehung und Unterricht	56	49	9,8	47	40	46,9
Q	Gesundheits- und Sozialwesen	68	66	240,0	23	20	27,8
R	Kunst, Unterhaltung und Erholung	23	22	– 8,0	26	24	– 10,3
S	Erbringung von sonstigen Dienstleistungen	125	114	13,6	122	110	13,0
A-S	Insgesamt	1 972	1 722	– 2,1	1 912	1 547	24,6
Offenbach am Main, Stadt							
A	Land- und Forstwirtschaft, Fischerei	1	1	x	—	—	x
B	Bergbau und Gewinnung v. Steinen u. Erden	—	—	x	—	—	x
C	Verarbeitendes Gewerbe	9	8	125,0	4	4	– 20,0
D	Energieversorgung	1	1	—	—	—	—
E	Wasserversorgung; Abwasser- und Abfall- entsorgung und Beseitigung von Umwelt- verschmutzungen	—	—	x	—	—	x
F	Baugewerbe	56	47	– 1,8	47	35	– 34,7
G	Handel; Instandhaltung und Reparatur v. Kraftfahrzeugen	48	42	– 33,3	47	42	– 27,7
H	Verkehr und Lagerei	23	23	– 23,3	18	15	—
I	Gastgewerbe; Beherbergung und Gastronomie	20	20	– 20,0	20	20	– 9,1
J	Information und Kommunikation	15	13	—	7	4	– 41,7
K	Erbringung von Finanz- und Versicherungs- dienstleistungen	9	8	– 25,0	10	10	233,3
L	Grundstücks- und Wohnungswesen	6	3	20,0	6	6	– 25,0
M	Erbringung von freiberuflichen, wissenschaft- lichen und technischen Dienstleistungen	30	26	– 34,8	24	20	– 36,8
N	Erbringung v. sonst. wirtschaftl. Dienstleistungen	49	47	– 9,3	40	27	– 2,4
O	Öffentliche Verwaltung, Verteidigung; Sozialversicherung	—	—	x	—	—	x
P	Erziehung und Unterricht	12	9	50,0	4	2	– 33,3
Q	Gesundheits- und Sozialwesen	6	6	20,0	1	1	– 66,7
R	Kunst, Unterhaltung und Erholung	6	5	—	3	3	– 40,0
S	Erbringung von sonstigen Dienstleistungen	14	14	– 62,2	25	23	– 7,4
A-S	Insgesamt	305	273	– 19,1	257	212	– 21,2
Wiesbaden, Landeshauptstadt							
A	Land- und Forstwirtschaft, Fischerei	1	1	—	—	—	– 100,0
B	Bergbau und Gewinnung v. Steinen u. Erden	—	—	– 100,0	—	—	x
C	Verarbeitendes Gewerbe	18	16	28,6	10	7	25,0
D	Energieversorgung	6	6	100,0	1	—	x
E	Wasserversorgung; Abwasser- und Abfall- entsorgung und Beseitigung von Umwelt- verschmutzungen	1	1	—	—	—	– 100,0

3. Gewerbeanzeigen¹⁾ in Hessen im 3. Vierteljahr 2021
nach ausgewählten Wirtschaftsabschnitten und Verwaltungsbezirken

Nr. der Wirt- schafts- klassifi- kation ²⁾	Wirtschaftsabschnitt	Anmeldungen			Abmeldungen		
		insgesamt	darunter	Zu- bzw. Abnahme (–) gegenüber dem gleichen Vorjahres- quartal in Prozent	insgesamt	darunter	Zu- bzw. Abnahme (–) gegenüber dem gleichen Vorjahres- quartal in Prozent
			Neu- errich- tung ³⁾			Auf- gabe ⁴⁾	
F	Baugewerbe	59	49	18,0	39	33	– 23,5
G	Handel; Instandhaltung und Reparatur v. Kraftfahrzeugen	137	113	5,4	119	97	– 3,3
H	Verkehr und Lagerei	31	29	– 29,5	24	21	4,3
I	Gastgewerbe; Beherbergung und Gastronomie	52	32	– 10,3	24	16	– 45,5
J	Information und Kommunikation	31	27	– 8,8	31	23	– 16,2
K	Erbringung von Finanz- und Versicherungs- dienstleistungen	32	28	– 5,9	29	24	– 12,1
L	Grundstücks- und Wohnungswesen	15	13	– 42,3	13	8	– 50,0
M	Erbringung von freiberuflichen, wissenschaft- lichen und technischen Dienstleistungen	66	52	– 21,4	58	48	– 40,8
N	Erbringung v. sonst. wirtschaftl. Dienstleistungen	85	78	– 24,8	63	52	– 34,4
O	Öffentliche Verwaltung, Verteidigung; Sozialversicherung	—	—	x	—	—	x
P	Erziehung und Unterricht	17	17	– 19,0	14	11	– 26,3
Q	Gesundheits- und Sozialwesen	4	4	– 33,3	5	5	– 50,0
R	Kunst, Unterhaltung und Erholung	10	8	—	12	9	—
S	Erbringung von sonstigen Dienstleistungen	47	39	– 9,6	41	30	– 32,8
A-S	Insgesamt	612	513	– 10,4	483	384	– 24,9
Bergstraße							
A	Land- und Forstwirtschaft, Fischerei	1	1	– 80,0	3	3	50,0
B	Bergbau und Gewinnung v. Steinen u. Erden	—	—	x	—	—	x
C	Verarbeitendes Gewerbe	26	23	– 13,3	16	14	– 46,7
D	Energieversorgung	22	20	57,1	4	1	100,0
E	Wasserversorgung; Abwasser- und Abfall- entsorgung und Beseitigung von Umwelt- verschmutzungen	—	—	x	1	1	– 50,0
F	Baugewerbe	70	61	– 21,3	82	63	7,9
G	Handel; Instandhaltung und Reparatur v. Kraftfahrzeugen	126	108	– 14,3	121	95	– 5,5
H	Verkehr und Lagerei	27	22	3,8	23	15	– 4,2
I	Gastgewerbe; Beherbergung und Gastronomie	23	19	– 23,3	28	26	—
J	Information und Kommunikation	29	23	– 17,1	12	8	– 47,8
K	Erbringung von Finanz- und Versicherungs- dienstleistungen	20	17	– 39,4	12	9	– 70,7
L	Grundstücks- und Wohnungswesen	24	19	4,3	8	5	—
M	Erbringung von freiberuflichen, wissenschaft- lichen und technischen Dienstleistungen	57	47	5,6	43	39	– 41,1
N	Erbringung v. sonst. wirtschaftl. Dienstleistungen	70	58	– 23,1	50	38	– 41,2
O	Öffentliche Verwaltung, Verteidigung; Sozialversicherung	—	—	x	—	—	x
P	Erziehung und Unterricht	15	12	– 11,8	10	8	– 47,4
Q	Gesundheits- und Sozialwesen	8	7	14,3	2	2	– 66,7
R	Kunst, Unterhaltung und Erholung	11	8	—	12	10	– 29,4
S	Erbringung von sonstigen Dienstleistungen	47	39	– 2,1	30	23	– 26,8
A-S	Insgesamt	576	484	– 12,7	457	360	– 24,5

3. Gewerbeanzeigen¹⁾ in Hessen im 3. Vierteljahr 2021
nach ausgewählten Wirtschaftsabschnitten und Verwaltungsbezirken

Nr. der Wirt- schafts- klassifi- kation ²⁾	Wirtschaftsabschnitt	Anmeldungen			Abmeldungen		
		insgesamt	darunter	Zu- bzw. Abnahme (–) gegenüber dem gleichen Vorjahres- quartal in Prozent	insgesamt	darunter	Zu- bzw. Abnahme (–) gegenüber dem gleichen Vorjahres- quartal in Prozent
			Neu- errich- tung ³⁾			Auf- gabe ⁴⁾	
Darmstadt-Dieburg							
A	Land- und Forstwirtschaft, Fischerei	6	3	100,0	7	4	250,0
B	Bergbau und Gewinnung v. Steinen u. Erden	—	—	x	—	—	x
C	Verarbeitendes Gewerbe	32	28	52,4	20	16	– 13,0
D	Energieversorgung	12	10	—	6	3	200,0
E	Wasserversorgung; Abwasser- und Abfall- entsorgung und Beseitigung von Umwelt- verschmutzungen	—	—	x	1	1	—
F	Baugewerbe	70	54	– 15,7	65	54	22,6
G	Handel; Instandhaltung und Reparatur v. Kraftfahrzeugen	154	121	– 14,4	115	94	– 15,4
H	Verkehr und Lagerei	23	22	– 54,9	26	25	– 23,5
I	Gastgewerbe; Beherbergung und Gastronomie	17	11	– 50,0	37	27	– 9,8
J	Information und Kommunikation	44	33	22,2	34	28	30,8
K	Erbringung von Finanz- und Versicherungs- dienstleistungen	22	18	– 8,3	20	18	33,3
L	Grundstücks- und Wohnungswesen	20	17	25,0	4	3	– 60,0
M	Erbringung von freiberuflichen, wissenschaft- lichen und technischen Dienstleistungen	84	67	18,3	54	41	– 22,9
N	Erbringung v. sonst. wirtschaftl. Dienstleistungen	72	64	– 20,0	72	53	—
O	Öffentliche Verwaltung, Verteidigung; Sozialversicherung	—	—	x	—	—	x
P	Erziehung und Unterricht	20	16	– 4,8	19	12	58,3
Q	Gesundheits- und Sozialwesen	11	9	– 8,3	13	10	85,7
R	Kunst, Unterhaltung und Erholung	14	12	75,0	11	11	37,5
S	Erbringung von sonstigen Dienstleistungen	84	69	25,4	64	56	– 8,6
A-S	Insgesamt	685	554	– 6,0	568	456	– 2,4
Groß-Gerau							
A	Land- und Forstwirtschaft, Fischerei	—	—	– 100,0	2	2	—
B	Bergbau und Gewinnung v. Steinen u. Erden	—	—	x	—	—	x
C	Verarbeitendes Gewerbe	22	20	– 12,0	10	9	25,0
D	Energieversorgung	12	12	– 7,7	1	1	—
E	Wasserversorgung; Abwasser- und Abfall- entsorgung und Beseitigung von Umwelt- verschmutzungen	3	2	x	—	—	– 100,0
F	Baugewerbe	59	43	– 21,3	59	50	3,5
G	Handel; Instandhaltung und Reparatur v. Kraftfahrzeugen	156	138	– 19,2	118	88	– 4,8
H	Verkehr und Lagerei	108	94	10,2	59	46	– 13,2
I	Gastgewerbe; Beherbergung und Gastronomie	35	25	– 34,0	36	21	– 5,3
J	Information und Kommunikation	23	20	9,5	15	7	– 25,0
K	Erbringung von Finanz- und Versicherungs- dienstleistungen	27	19	– 15,6	10	9	– 52,4
L	Grundstücks- und Wohnungswesen	20	16	11,1	11	8	– 8,3
M	Erbringung von freiberuflichen, wissenschaft- lichen und technischen Dienstleistungen	54	50	– 30,8	44	32	– 40,5

3. Gewerbeanzeigen¹⁾ in Hessen im 3. Vierteljahr 2021
nach ausgewählten Wirtschaftsabschnitten und Verwaltungsbezirken

Nr. der Wirt- schafts- klassifi- kation ²⁾	Wirtschaftsabschnitt	Anmeldungen			Abmeldungen		
		insgesamt	darunter	Zu- bzw. Abnahme (–) gegenüber dem gleichen Vorjahres- quartal in Prozent	insgesamt	darunter	Zu- bzw. Abnahme (–) gegenüber dem gleichen Vorjahres- quartal in Prozent
			Neu- errich- tung ³⁾			Auf- gabe ⁴⁾	
N	Erbringung v. sonst. wirtschaftl. Dienstleistungen	71	57	– 12,3	52	44	– 21,2
O	Öffentliche Verwaltung, Verteidigung; Sozialversicherung	—	—	x	—	—	x
P	Erziehung und Unterricht	12	10	– 29,4	6	5	– 50,0
Q	Gesundheits- und Sozialwesen	13	12	160,0	5	5	25,0
R	Kunst, Unterhaltung und Erholung	11	9	– 15,4	7	6	40,0
S	Erbringung von sonstigen Dienstleistungen	38	32	– 22,4	41	38	– 10,9
A-S	Insgesamt	664	559	– 14,1	476	371	– 14,8
Hochtaunuskreis							
A	Land- und Forstwirtschaft, Fischerei	4	3	—	3	3	x
B	Bergbau und Gewinnung v. Steinen u. Erden	—	—	– 100,0	—	—	x
C	Verarbeitendes Gewerbe	28	22	33,3	19	14	26,7
D	Energieversorgung	14	12	7,7	3	2	– 50,0
E	Wasserversorgung; Abwasser- und Abfall- entsorgung und Beseitigung von Umwelt- verschmutzungen	—	—	– 100,0	—	—	x
F	Baugewerbe	64	50	– 20,0	48	39	– 5,9
G	Handel; Instandhaltung und Reparatur v. Kraftfahrzeugen	135	110	– 11,2	124	84	27,8
H	Verkehr und Lagerei	20	16	25,0	22	18	83,3
I	Gastgewerbe; Beherbergung und Gastronomie	28	21	– 9,7	24	19	41,2
J	Information und Kommunikation	41	28	7,9	21	15	– 25,0
K	Erbringung von Finanz- und Versicherungs- dienstleistungen	24	18	– 4,0	27	17	35,0
L	Grundstücks- und Wohnungswesen	28	20	—	28	17	75,0
M	Erbringung von freiberuflichen, wissenschaft- lichen und technischen Dienstleistungen	96	72	– 5,9	78	56	20,0
N	Erbringung v. sonst. wirtschaftl. Dienstleistungen	61	49	– 20,8	51	39	– 33,8
O	Öffentliche Verwaltung, Verteidigung; Sozialversicherung	—	—	x	—	—	x
P	Erziehung und Unterricht	18	11	– 40,0	8	4	– 50,0
Q	Gesundheits- und Sozialwesen	11	10	– 26,7	5	4	– 58,3
R	Kunst, Unterhaltung und Erholung	8	5	– 11,1	6	3	20,0
S	Erbringung von sonstigen Dienstleistungen	42	40	– 27,6	26	25	– 38,1
A-S	Insgesamt	622	487	– 11,3	493	359	2,9
Main-Kinzig-Kreis							
A	Land- und Forstwirtschaft, Fischerei	9	8	125,0	1	1	– 66,7
B	Bergbau und Gewinnung v. Steinen u. Erden	—	—	x	—	—	x
C	Verarbeitendes Gewerbe	35	26	– 40,7	34	26	36,0
D	Energieversorgung	18	18	– 25,0	1	1	– 80,0
E	Wasserversorgung; Abwasser- und Abfall- entsorgung und Beseitigung von Umwelt- verschmutzungen	1	1	– 50,0	—	—	x

3. Gewerbeanzeigen¹⁾ in Hessen im 3. Vierteljahr 2021
nach ausgewählten Wirtschaftsabschnitten und Verwaltungsbezirken

Nr. der Wirt- schafts- klassifi- kation ²⁾	Wirtschaftsabschnitt	Anmeldungen			Abmeldungen		
		insgesamt	darunter	Zu- bzw. Abnahme (–) gegenüber dem gleichen Vorjahres- quartal in Prozent	insgesamt	darunter	Zu- bzw. Abnahme (–) gegenüber dem gleichen Vorjahres- quartal in Prozent
			Neu- errich- tung ³⁾			Auf- gabe ⁴⁾	
F	Baugewerbe	119	92	– 1,7	95	74	– 10,4
G	Handel; Instandhaltung und Reparatur v. Kraftfahrzeugen	231	177	4,1	183	143	12,3
H	Verkehr und Lagerei	39	31	– 13,3	26	20	– 18,8
I	Gastgewerbe; Beherbergung und Gastronomie	51	36	– 22,7	64	48	10,3
J	Information und Kommunikation	40	30	– 7,0	18	11	– 43,8
K	Erbringung von Finanz- und Versicherungs- dienstleistungen	46	34	31,4	29	19	– 3,3
L	Grundstücks- und Wohnungswesen	39	29	85,7	17	10	112,5
M	Erbringung von freiberuflichen, wissenschaft- lichen und technischen Dienstleistungen	98	78	3,2	75	62	– 7,4
N	Erbringung v. sonst. wirtschaftl. Dienstleistungen	130	112	13,0	92	76	– 10,7
O	Öffentliche Verwaltung, Verteidigung; Sozialversicherung	—	—	x	—	—	x
P	Erziehung und Unterricht	27	24	—	19	15	– 9,5
Q	Gesundheits- und Sozialwesen	15	11	– 40,0	15	13	– 16,7
R	Kunst, Unterhaltung und Erholung	15	11	– 31,8	16	14	77,8
S	Erbringung von sonstigen Dienstleistungen	80	66	– 1,2	79	59	43,6
A-S	Insgesamt	993	784	– 1,4	764	592	2,0
Main-Taunus-Kreis							
A	Land- und Forstwirtschaft, Fischerei	1	1	x	—	—	x
B	Bergbau und Gewinnung v. Steinen u. Erden	—	—	x	—	—	x
C	Verarbeitendes Gewerbe	23	21	—	16	12	33,3
D	Energieversorgung	12	12	33,3	2	2	– 33,3
E	Wasserversorgung; Abwasser- und Abfall- entsorgung und Beseitigung von Umwelt- verschmutzungen	1	1	x	—	—	– 100,0
F	Baugewerbe	68	56	– 9,3	71	54	18,3
G	Handel; Instandhaltung und Reparatur v. Kraftfahrzeugen	142	115	– 11,8	99	78	– 9,2
H	Verkehr und Lagerei	37	34	– 5,1	21	19	– 22,2
I	Gastgewerbe; Beherbergung und Gastronomie	32	27	– 5,9	24	19	– 20,0
J	Information und Kommunikation	54	40	63,6	34	23	– 10,5
K	Erbringung von Finanz- und Versicherungs- dienstleistungen	27	24	– 37,2	16	9	– 11,1
L	Grundstücks- und Wohnungswesen	29	18	3,6	27	18	22,7
M	Erbringung von freiberuflichen, wissenschaft- lichen und technischen Dienstleistungen	109	82	31,3	60	38	– 17,8
N	Erbringung v. sonst. wirtschaftl. Dienstleistungen	80	61	– 10,1	46	36	– 24,6
O	Öffentliche Verwaltung, Verteidigung; Sozialversicherung	—	—	x	—	—	x
P	Erziehung und Unterricht	18	16	—	14	13	– 12,5
Q	Gesundheits- und Sozialwesen	6	6	– 60,0	4	3	– 76,5
R	Kunst, Unterhaltung und Erholung	10	8	233,3	7	4	133,3
S	Erbringung von sonstigen Dienstleistungen	49	40	– 10,9	46	41	2,2
A-S	Insgesamt	698	562	– 1,4	487	369	– 9,0

3. Gewerbeanzeigen¹⁾ in Hessen im 3. Vierteljahr 2021
nach ausgewählten Wirtschaftsabschnitten und Verwaltungsbezirken

Nr. der Wirt- schafts- klassifi- kation ²⁾	Wirtschaftsabschnitt	Anmeldungen			Abmeldungen		
		insgesamt	darunter	Zu- bzw. Abnahme (–) gegenüber dem gleichen Vorjahres- quartal in Prozent	insgesamt	darunter	Zu- bzw. Abnahme (–) gegenüber dem gleichen Vorjahres- quartal in Prozent
			Neu- errich- tung ³⁾			Auf- gabe ⁴⁾	
Odenwaldkreis							
A	Land- und Forstwirtschaft, Fischerei	1	1	– 66,7	1	1	—
B	Bergbau und Gewinnung v. Steinen u. Erden	—	—	x	—	—	x
C	Verarbeitendes Gewerbe	9	6	—	7	6	– 53,3
D	Energieversorgung	12	11	300,0	1	1	—
E	Wasserversorgung; Abwasser- und Abfall- entsorgung und Beseitigung von Umwelt- verschmutzungen	—	—	x	—	—	x
F	Baugewerbe	26	20	13,0	20	15	17,6
G	Handel; Instandhaltung und Reparatur v. Kraftfahrzeugen	39	35	– 18,8	36	30	– 18,2
H	Verkehr und Lagerei	8	5	60,0	5	3	– 28,6
I	Gastgewerbe; Beherbergung und Gastronomie	13	6	– 13,3	15	8	15,4
J	Information und Kommunikation	8	7	– 46,7	5	3	– 37,5
K	Erbringung von Finanz- und Versicherungs- dienstleistungen	5	5	25,0	5	4	25,0
L	Grundstücks- und Wohnungswesen	—	—	– 100,0	3	2	– 40,0
M	Erbringung von freiberuflichen, wissenschaft- lichen und technischen Dienstleistungen	9	5	– 18,2	8	6	– 42,9
N	Erbringung v. sonst. wirtschaftl. Dienstleistungen	43	37	26,5	24	22	– 17,2
O	Öffentliche Verwaltung, Verteidigung; Sozialversicherung	—	—	x	—	—	x
P	Erziehung und Unterricht	6	6	100,0	3	3	– 62,5
Q	Gesundheits- und Sozialwesen	6	3	200,0	6	6	200,0
R	Kunst, Unterhaltung und Erholung	4	4	– 20,0	2	2	– 33,3
S	Erbringung von sonstigen Dienstleistungen	16	14	– 30,4	13	10	– 23,5
A-S	Insgesamt	205	165	– 1,4	154	122	– 18,1
Offenbach							
A	Land- und Forstwirtschaft, Fischerei	2	2	x	—	—	– 100,0
B	Bergbau und Gewinnung v. Steinen u. Erden	—	—	x	—	—	x
C	Verarbeitendes Gewerbe	39	32	5,4	37	27	94,7
D	Energieversorgung	13	13	– 13,3	5	4	—
E	Wasserversorgung; Abwasser- und Abfall- entsorgung und Beseitigung von Umwelt- verschmutzungen	1	1	– 50,0	1	—	– 50,0
F	Baugewerbe	95	64	– 22,1	79	55	– 33,1
G	Handel; Instandhaltung und Reparatur v. Kraftfahrzeugen	205	152	– 13,9	178	133	12,7
H	Verkehr und Lagerei	57	45	16,3	24	20	– 36,8
I	Gastgewerbe; Beherbergung und Gastronomie	51	29	—	53	38	12,8
J	Information und Kommunikation	66	45	6,5	35	21	– 2,8
K	Erbringung von Finanz- und Versicherungs- dienstleistungen	53	48	32,5	24	21	– 20,0
L	Grundstücks- und Wohnungswesen	56	46	60,0	21	16	– 34,4
M	Erbringung von freiberuflichen, wissenschaft- lichen und technischen Dienstleistungen	124	101	– 0,8	82	63	– 24,1

3. Gewerbeanzeigen¹⁾ in Hessen im 3. Vierteljahr 2021
nach ausgewählten Wirtschaftsabschnitten und Verwaltungsbezirken

Nr. der Wirt- schafts- klassifi- kation ²⁾	Wirtschaftsabschnitt	Anmeldungen			Abmeldungen		
		insgesamt	darunter	Zu- bzw. Abnahme (–) gegenüber dem gleichen Vorjahres- quartal in Prozent	insgesamt	darunter	Zu- bzw. Abnahme (–) gegenüber dem gleichen Vorjahres- quartal in Prozent
			Neu- errich- tung ³⁾			Auf- gabe ⁴⁾	
N	Erbringung v. sonst. wirtschaftl. Dienstleistungen	112	83	– 7,4	85	64	– 18,3
O	Öffentliche Verwaltung, Verteidigung; Sozialversicherung	—	—	x	—	—	x
P	Erziehung und Unterricht	37	32	19,4	18	14	– 21,7
Q	Gesundheits- und Sozialwesen	9	6	– 47,1	10	9	– 16,7
R	Kunst, Unterhaltung und Erholung	11	10	– 52,2	11	8	22,2
S	Erbringung von sonstigen Dienstleistungen	66	59	– 17,5	65	47	– 4,4
A-S	Insgesamt	997	768	– 4,9	728	540	– 10,1
Rheingau-Taunus-Kreis							
A	Land- und Forstwirtschaft, Fischerei	3	2	– 57,1	3	3	—
B	Bergbau und Gewinnung v. Steinen u. Erden	—	—	x	—	—	x
C	Verarbeitendes Gewerbe	25	22	56,3	20	18	25,0
D	Energieversorgung	17	17	6,3	6	5	100,0
E	Wasserversorgung; Abwasser- und Abfall- entsorgung und Beseitigung von Umwelt- verschmutzungen	—	—	x	—	—	– 100,0
F	Baugewerbe	28	22	– 52,5	32	27	– 27,3
G	Handel; Instandhaltung und Reparatur v. Kraftfahrzeugen	84	70	1,2	93	72	13,4
H	Verkehr und Lagerei	8	6	– 38,5	11	8	10,0
I	Gastgewerbe; Beherbergung und Gastronomie	19	9	– 29,6	26	18	– 23,5
J	Information und Kommunikation	24	18	– 11,1	25	15	– 3,8
K	Erbringung von Finanz- und Versicherungs- dienstleistungen	24	19	– 7,7	31	23	158,3
L	Grundstücks- und Wohnungswesen	28	26	27,3	12	8	– 7,7
M	Erbringung von freiberuflichen, wissenschaft- lichen und technischen Dienstleistungen	47	40	– 16,1	63	55	6,8
N	Erbringung v. sonst. wirtschaftl. Dienstleistungen	50	46	– 16,7	47	39	– 29,9
O	Öffentliche Verwaltung, Verteidigung; Sozialversicherung	—	—	x	—	—	x
P	Erziehung und Unterricht	16	15	6,7	13	10	– 7,1
Q	Gesundheits- und Sozialwesen	6	6	– 40,0	4	2	– 50,0
R	Kunst, Unterhaltung und Erholung	13	10	116,7	7	4	250,0
S	Erbringung von sonstigen Dienstleistungen	43	36	48,3	46	40	48,4
A-S	Insgesamt	435	364	– 7,8	439	347	3,3
Wetteraukreis							
A	Land- und Forstwirtschaft, Fischerei	4	4	100,0	3	3	– 40,0
B	Bergbau und Gewinnung v. Steinen u. Erden	—	—	x	—	—	x
C	Verarbeitendes Gewerbe	28	21	– 9,7	22	16	– 29,0
D	Energieversorgung	25	24	38,9	1	—	– 75,0
E	Wasserversorgung; Abwasser- und Abfall- entsorgung und Beseitigung von Umwelt- verschmutzungen	—	—	x	—	—	x

3. Gewerbeanzeigen¹⁾ in Hessen im 3. Vierteljahr 2021
nach ausgewählten Wirtschaftsabschnitten und Verwaltungsbezirken

Nr. der Wirt- schafts- klassifi- kation ²⁾	Wirtschaftsabschnitt	Anmeldungen			Abmeldungen		
		insgesamt	darunter	Zu- bzw. Abnahme (–) gegenüber dem gleichen Vorjahres- quartal in Prozent	insgesamt	darunter	Zu- bzw. Abnahme (–) gegenüber dem gleichen Vorjahres- quartal in Prozent
			Neu- errich- tung ³⁾			Auf- gabe ⁴⁾	
F	Baugewerbe	52	40	– 25,7	48	39	– 20,0
G	Handel; Instandhaltung und Reparatur v. Kraftfahrzeugen	166	127	– 6,2	138	94	3,0
H	Verkehr und Lagerei	25	22	– 26,5	22	17	—
I	Gastgewerbe; Beherbergung und Gastronomie	44	30	2,3	26	17	– 18,8
J	Information und Kommunikation	44	30	37,5	20	17	– 33,3
K	Erbringung von Finanz- und Versicherungs- dienstleistungen	27	19	– 32,5	27	22	80,0
L	Grundstücks- und Wohnungswesen	29	18	16,0	15	9	– 42,3
M	Erbringung von freiberuflichen, wissenschaft- lichen und technischen Dienstleistungen	88	66	11,4	45	31	– 32,8
N	Erbringung v. sonst. wirtschaftl. Dienstleistungen	85	71	– 20,6	84	70	– 14,3
O	Öffentliche Verwaltung, Verteidigung; Sozialversicherung	—	—	x	—	—	x
P	Erziehung und Unterricht	26	20	44,4	14	9	– 30,0
Q	Gesundheits- und Sozialwesen	18	16	50,0	5	4	– 50,0
R	Kunst, Unterhaltung und Erholung	9	7	– 50,0	9	8	– 18,2
S	Erbringung von sonstigen Dienstleistungen	67	50	4,7	53	39	– 1,9
A-S	Insgesamt	737	565	– 4,3	532	395	– 14,1
Reg.-Bez. Darmstadt							
A	Land- und Forstwirtschaft, Fischerei	36	28	12,5	23	20	15,0
B	Bergbau und Gewinnung v. Steinen u. Erden	—	—	– 100,0	—	—	x
C	Verarbeitendes Gewerbe	361	305	4,0	277	215	12,1
D	Energieversorgung	171	163	15,5	34	22	3,0
E	Wasserversorgung; Abwasser- und Abfall- entsorgung und Beseitigung von Umwelt- verschmutzungen	9	8	12,5	4	3	– 55,6
F	Baugewerbe	917	725	– 14,3	894	717	– 2,2
G	Handel; Instandhaltung und Reparatur v. Kraftfahrzeugen	2 141	1 743	– 7,3	1 866	1 424	6,7
H	Verkehr und Lagerei	564	501	– 4,1	400	329	—
I	Gastgewerbe; Beherbergung und Gastronomie	527	389	– 23,4	514	386	– 13,9
J	Information und Kommunikation	586	457	1,9	375	255	– 13,2
K	Erbringung von Finanz- und Versicherungs- dienstleistungen	410	335	– 9,1	327	242	7,9
L	Grundstücks- und Wohnungswesen	366	284	9,6	267	190	16,1
M	Erbringung von freiberuflichen, wissenschaft- lichen und technischen Dienstleistungen	1 186	970	– 5,3	931	728	– 15,3
N	Erbringung v. sonst. wirtschaftl. Dienstleistungen	1 162	994	– 8,0	961	772	– 14,0
O	Öffentliche Verwaltung, Verteidigung; Sozialversicherung	—	—	x	—	—	x
P	Erziehung und Unterricht	285	241	—	191	147	– 14,7
Q	Gesundheits- und Sozialwesen	188	169	21,3	100	85	– 23,7
R	Kunst, Unterhaltung und Erholung	154	127	– 5,5	135	110	8,9
S	Erbringung von sonstigen Dienstleistungen	745	637	– 5,6	674	559	– 2,9
A-S	Insgesamt	9 808	8 076	– 6,3	7 973	6 204	– 4,2

3. Gewerbeanzeigen¹⁾ in Hessen im 3. Vierteljahr 2021
nach ausgewählten Wirtschaftsabschnitten und Verwaltungsbezirken

Nr. der Wirt- schafts- klassifi- kation ²⁾	Wirtschaftsabschnitt	Anmeldungen			Abmeldungen		
		insgesamt	darunter	Zu- bzw. Abnahme (–) gegenüber dem gleichen Vorjahres- quartal in Prozent	insgesamt	darunter	Zu- bzw. Abnahme (–) gegenüber dem gleichen Vorjahres- quartal in Prozent
			Neu- errich- tung ³⁾			Auf- gabe ⁴⁾	
Gießen							
A	Land- und Forstwirtschaft, Fischerei	3	—	—	2	1	—
B	Bergbau und Gewinnung v. Steinen u. Erden	—	—	x	—	—	x
C	Verarbeitendes Gewerbe	17	16	– 22,7	13	9	– 18,8
D	Energieversorgung	14	13	– 17,6	1	1	– 50,0
E	Wasserversorgung; Abwasser- und Abfall- entsorgung und Beseitigung von Umwelt- verschmutzungen	1	1	– 75,0	—	—	– 100,0
F	Baugewerbe	54	42	10,2	42	27	23,5
G	Handel; Instandhaltung und Reparatur v. Kraftfahrzeugen	146	113	– 3,9	121	88	26,0
H	Verkehr und Lagerei	15	13	– 21,1	5	5	– 73,7
I	Gastgewerbe; Beherbergung und Gastronomie	23	14	– 23,3	28	24	– 22,2
J	Information und Kommunikation	25	19	– 26,5	21	11	5,0
K	Erbringung von Finanz- und Versicherungs- dienstleistungen	27	19	– 12,9	23	15	—
L	Grundstücks- und Wohnungswesen	16	13	– 23,8	15	11	15,4
M	Erbringung von freiberuflichen, wissenschaft- lichen und technischen Dienstleistungen	65	56	– 9,7	56	41	– 29,1
N	Erbringung v. sonst. wirtschaftl. Dienstleistungen	66	58	8,2	41	34	– 39,7
O	Öffentliche Verwaltung, Verteidigung; Sozialversicherung	—	—	x	—	—	x
P	Erziehung und Unterricht	14	13	– 26,3	6	5	– 14,3
Q	Gesundheits- und Sozialwesen	12	12	140,0	11	10	10,0
R	Kunst, Unterhaltung und Erholung	16	11	60,0	5	3	– 28,6
S	Erbringung von sonstigen Dienstleistungen	65	57	10,2	44	34	– 8,3
A-S	Insgesamt	579	470	– 4,8	434	319	– 10,0
Lahn-Dill-Kreis							
A	Land- und Forstwirtschaft, Fischerei	4	3	100,0	—	—	x
B	Bergbau und Gewinnung v. Steinen u. Erden	—	—	x	—	—	x
C	Verarbeitendes Gewerbe	30	23	3,4	25	18	25,0
D	Energieversorgung	6	4	200,0	2	2	100,0
E	Wasserversorgung; Abwasser- und Abfall- entsorgung und Beseitigung von Umwelt- verschmutzungen	—	—	x	1	1	x
F	Baugewerbe	39	33	– 25,0	39	31	– 18,8
G	Handel; Instandhaltung und Reparatur v. Kraftfahrzeugen	147	113	44,1	117	90	1,7
H	Verkehr und Lagerei	16	14	14,3	10	10	– 16,7
I	Gastgewerbe; Beherbergung und Gastronomie	28	18	– 20,0	27	19	– 27,0
J	Information und Kommunikation	21	17	5,0	13	10	– 27,8
K	Erbringung von Finanz- und Versicherungs- dienstleistungen	30	19	7,1	16	10	– 23,8

3. Gewerbeanzeigen¹⁾ in Hessen im 3. Vierteljahr 2021
nach ausgewählten Wirtschaftsabschnitten und Verwaltungsbezirken

Nr. der Wirt- schafts- klassifi- kation ²⁾	Wirtschaftsabschnitt	Anmeldungen			Abmeldungen		
		insgesamt	darunter	Zu- bzw. Abnahme (–) gegenüber dem gleichen Vorjahres- quartal in Prozent	insgesamt	darunter	Zu- bzw. Abnahme (–) gegenüber dem gleichen Vorjahres- quartal in Prozent
			Neu- errich- tung ³⁾			Auf- gabe ⁴⁾	
L	Grundstücks- und Wohnungswesen	12	6	– 14,3	3	2	—
M	Erbringung von freiberuflichen, wissenschaft- lichen und technischen Dienstleistungen	53	41	17,8	37	32	—
N	Erbringung v. sonst. wirtschaftl. Dienstleistungen	53	43	– 18,5	44	40	– 4,3
O	Öffentliche Verwaltung, Verteidigung; Sozialversicherung	—	—	x	—	—	x
P	Erziehung und Unterricht	17	15	—	4	4	– 42,9
Q	Gesundheits- und Sozialwesen	14	13	40,0	4	3	– 63,6
R	Kunst, Unterhaltung und Erholung	6	6	– 14,3	5	4	– 54,5
S	Erbringung von sonstigen Dienstleistungen	41	31	20,6	31	22	3,3
A-S	Insgesamt	517	399	8,6	378	298	– 9,4
Limburg-Weilburg							
A	Land- und Forstwirtschaft, Fischerei	3	3	—	1	—	—
B	Bergbau und Gewinnung v. Steinen u. Erden	—	—	x	—	—	x
C	Verarbeitendes Gewerbe	15	11	25,0	13	10	– 13,3
D	Energieversorgung	9	7	80,0	5	3	400,0
E	Wasserversorgung; Abwasser- und Abfall- entsorgung und Beseitigung von Umwelt- verschmutzungen	—	—	x	—	—	– 100,0
F	Baugewerbe	54	38	20,0	38	30	– 9,5
G	Handel; Instandhaltung und Reparatur v. Kraftfahrzeugen	83	65	– 10,8	72	59	– 2,7
H	Verkehr und Lagerei	9	6	50,0	9	5	– 35,7
I	Gastgewerbe; Beherbergung und Gastronomie	23	15	– 8,0	18	14	– 40,0
J	Information und Kommunikation	17	11	21,4	10	7	– 28,6
K	Erbringung von Finanz- und Versicherungs- dienstleistungen	26	25	13,0	8	6	—
L	Grundstücks- und Wohnungswesen	14	13	16,7	1	1	– 88,9
M	Erbringung von freiberuflichen, wissenschaft- lichen und technischen Dienstleistungen	46	36	17,9	26	20	– 23,5
N	Erbringung v. sonst. wirtschaftl. Dienstleistungen	58	51	– 3,3	39	30	2,6
O	Öffentliche Verwaltung, Verteidigung; Sozialversicherung	—	—	x	—	—	x
P	Erziehung und Unterricht	12	10	– 14,3	9	8	– 18,2
Q	Gesundheits- und Sozialwesen	8	7	60,0	4	4	– 33,3
R	Kunst, Unterhaltung und Erholung	4	3	—	8	5	60,0
S	Erbringung von sonstigen Dienstleistungen	32	26	– 23,8	23	21	– 32,4
A-S	Insgesamt	413	327	2,7	284	223	– 15,7
Marburg-Biedenkopf							
A	Land- und Forstwirtschaft, Fischerei	5	5	25,0	1	1	– 66,7
B	Bergbau und Gewinnung v. Steinen u. Erden	—	—	x	—	—	x
C	Verarbeitendes Gewerbe	23	18	9,5	15	13	– 28,6
D	Energieversorgung	6	6	20,0	—	—	– 100,0
E	Wasserversorgung; Abwasser- und Abfall- entsorgung und Beseitigung von Umwelt- verschmutzungen	1	1	x	—	—	x

3. Gewerbeanzeigen¹⁾ in Hessen im 3. Vierteljahr 2021
nach ausgewählten Wirtschaftsabschnitten und Verwaltungsbezirken

Nr. der Wirt- schafts- klassifi- kation ²⁾	Wirtschaftsabschnitt	Anmeldungen			Abmeldungen		
		insgesamt	darunter	Zu- bzw. Abnahme (–) gegenüber dem gleichen Vorjahres- quartal in Prozent	insgesamt	darunter	Zu- bzw. Abnahme (–) gegenüber dem gleichen Vorjahres- quartal in Prozent
			Neu- errich- tung ³⁾			Auf- gabe ⁴⁾	
F	Baugewerbe	26	24	13,0	17	16	– 22,7
G	Handel; Instandhaltung und Reparatur v. Kraftfahrzeugen	100	69	– 8,3	83	63	—
H	Verkehr und Lagerei	10	8	11,1	7	5	133,3
I	Gastgewerbe; Beherbergung und Gastronomie	33	27	– 5,7	32	27	6,7
J	Information und Kommunikation	19	16	11,8	13	10	– 55,2
K	Erbringung von Finanz- und Versicherungs- dienstleistungen	21	17	– 32,3	17	10	6,3
L	Grundstücks- und Wohnungswesen	8	5	– 27,3	4	3	– 42,9
M	Erbringung von freiberuflichen, wissenschaft- lichen und technischen Dienstleistungen	35	32	– 30,0	29	20	– 43,1
N	Erbringung v. sonst. wirtschaftl. Dienstleistungen	55	50	– 6,8	29	26	—
O	Öffentliche Verwaltung, Verteidigung; Sozialversicherung	—	—	x	—	—	x
P	Erziehung und Unterricht	11	11	57,1	6	6	– 25,0
Q	Gesundheits- und Sozialwesen	13	10	—	3	3	– 72,7
R	Kunst, Unterhaltung und Erholung	7	7	– 41,7	9	9	– 18,2
S	Erbringung von sonstigen Dienstleistungen	286	282	0,4	445	441	123,6
A-S	Insgesamt	659	588	– 4,6	710	653	35,2
Vogelsbergkreis							
A	Land- und Forstwirtschaft, Fischerei	3	3	– 40,0	2	2	– 50,0
B	Bergbau und Gewinnung v. Steinen u. Erden	—	—	x	—	—	x
C	Verarbeitendes Gewerbe	16	14	60,0	8	6	– 27,3
D	Energieversorgung	4	4	– 42,9	5	5	66,7
E	Wasserversorgung; Abwasser- und Abfall- entsorgung und Beseitigung von Umwelt- verschmutzungen	1	—	x	—	—	x
F	Baugewerbe	18	10	12,5	13	12	62,5
G	Handel; Instandhaltung und Reparatur v. Kraftfahrzeugen	57	34	9,6	57	41	39,0
H	Verkehr und Lagerei	4	4	100,0	3	2	– 50,0
I	Gastgewerbe; Beherbergung und Gastronomie	16	12	77,8	12	6	71,4
J	Information und Kommunikation	10	9	—	5	3	400,0
K	Erbringung von Finanz- und Versicherungs- dienstleistungen	3	2	– 57,1	10	8	150,0
L	Grundstücks- und Wohnungswesen	4	4	33,3	2	2	x
M	Erbringung von freiberuflichen, wissenschaft- lichen und technischen Dienstleistungen	13	8	– 31,6	13	10	62,5
N	Erbringung v. sonst. wirtschaftl. Dienstleistungen	21	19	50,0	18	14	38,5
O	Öffentliche Verwaltung, Verteidigung; Sozialversicherung	—	—	x	—	—	x
P	Erziehung und Unterricht	5	4	– 28,6	2	1	—
Q	Gesundheits- und Sozialwesen	5	4	—	2	2	100,0
R	Kunst, Unterhaltung und Erholung	2	2	– 60,0	2	2	x
S	Erbringung von sonstigen Dienstleistungen	7	7	– 22,2	9	7	– 18,2
A-S	Insgesamt	189	140	5,0	163	123	35,8

3. Gewerbeanzeigen¹⁾ in Hessen im 3. Vierteljahr 2021
nach ausgewählten Wirtschaftsabschnitten und Verwaltungsbezirken

Nr. der Wirt- schafts- klassifi- kation ²⁾	Wirtschaftsabschnitt	Anmeldungen			Abmeldungen		
		insgesamt	darunter	Zu- bzw. Abnahme (–) gegenüber dem gleichen Vorjahres- quartal in Prozent	insgesamt	darunter	Zu- bzw. Abnahme (–) gegenüber dem gleichen Vorjahres- quartal in Prozent
			Neu- errich- tung ³⁾			Auf- gabe ⁴⁾	
Reg.-Bez. Gießen							
A	Land- und Forstwirtschaft, Fischerei	18	14	5,9	6	4	– 40,0
B	Bergbau und Gewinnung v. Steinen u. Erden	—	—	x	—	—	x
C	Verarbeitendes Gewerbe	101	82	7,4	74	56	– 10,8
D	Energieversorgung	39	34	8,3	13	11	44,4
E	Wasserversorgung; Abwasser- und Abfall- entsorgung und Beseitigung von Umwelt- verschmutzungen	3	2	– 25,0	1	1	– 66,7
F	Baugewerbe	191	147	3,2	149	116	– 3,2
G	Handel; Instandhaltung und Reparatur v. Kraftfahrzeugen	533	394	4,9	450	341	10,0
H	Verkehr und Lagerei	54	45	8,0	34	27	– 37,0
I	Gastgewerbe; Beherbergung und Gastronomie	123	86	– 8,2	117	90	– 16,4
J	Information und Kommunikation	92	72	– 3,2	62	41	– 24,4
K	Erbringung von Finanz- und Versicherungs- dienstleistungen	107	82	– 10,8	74	49	2,8
L	Grundstücks- und Wohnungswesen	54	41	– 11,5	25	19	– 21,9
M	Erbringung von freiberuflichen, wissenschaft- lichen und technischen Dienstleistungen	212	173	– 5,8	161	123	– 23,0
N	Erbringung v. sonst. wirtschaftl. Dienstleistungen	253	221	– 2,3	171	144	– 11,9
O	Öffentliche Verwaltung, Verteidigung; Sozialversicherung	—	—	x	—	—	x
P	Erziehung und Unterricht	59	53	– 7,8	27	24	– 22,9
Q	Gesundheits- und Sozialwesen	52	46	36,8	24	22	– 38,5
R	Kunst, Unterhaltung und Erholung	35	29	– 7,9	29	23	– 14,7
S	Erbringung von sonstigen Dienstleistungen	431	403	0,5	552	525	71,4
A-S	Insgesamt	2 357	1 924	—	1 969	1 616	4,7
Kassel, documenta-Stadt							
A	Land- und Forstwirtschaft, Fischerei	—	—	x	1	1	x
B	Bergbau und Gewinnung v. Steinen u. Erden	2	2	x	1	1	x
C	Verarbeitendes Gewerbe	11	10	– 47,6	18	11	260,0
D	Energieversorgung	2	2	– 60,0	2	—	– 33,3
E	Wasserversorgung; Abwasser- und Abfall- entsorgung und Beseitigung von Umwelt- verschmutzungen	1	1	x	—	—	x
F	Baugewerbe	23	18	—	17	14	– 19,0
G	Handel; Instandhaltung und Reparatur v. Kraftfahrzeugen	87	76	– 18,7	72	54	– 2,7
H	Verkehr und Lagerei	29	27	26,1	11	11	—
I	Gastgewerbe; Beherbergung und Gastronomie	45	27	73,1	41	23	115,8
J	Information und Kommunikation	22	20	100,0	13	9	44,4
K	Erbringung von Finanz- und Versicherungs- dienstleistungen	18	14	– 14,3	16	9	6,7
L	Grundstücks- und Wohnungswesen	9	8	– 35,7	12	10	100,0
M	Erbringung von freiberuflichen, wissenschaft- lichen und technischen Dienstleistungen	42	41	31,3	34	26	36,0

3. Gewerbeanzeigen¹⁾ in Hessen im 3. Vierteljahr 2021
nach ausgewählten Wirtschaftsabschnitten und Verwaltungsbezirken

Nr. der Wirt- schafts- klassifi- kation ²⁾	Wirtschaftsabschnitt	Anmeldungen			Abmeldungen		
		insgesamt	darunter	Zu- bzw. Abnahme (–) gegenüber dem gleichen Vorjahres- quartal in Prozent	insgesamt	darunter	Zu- bzw. Abnahme (–) gegenüber dem gleichen Vorjahres- quartal in Prozent
			Neu- errich- tung ³⁾			Auf- gabe ⁴⁾	
N	Erbringung v. sonst. wirtschaftl. Dienstleistungen	28	27	– 12,5	20	18	– 28,6
O	Öffentliche Verwaltung, Verteidigung; Sozialversicherung	—	—	x	—	—	x
P	Erziehung und Unterricht	13	12	116,7	4	4	33,3
Q	Gesundheits- und Sozialwesen	8	8	700,0	2	2	– 33,3
R	Kunst, Unterhaltung und Erholung	5	3	25,0	2	1	– 81,8
S	Erbringung von sonstigen Dienstleistungen	34	26	21,4	19	11	– 24,0
A-S	Insgesamt	379	322	7,1	285	205	10,5
Fulda							
A	Land- und Forstwirtschaft, Fischerei	—	—	– 100,0	—	—	– 100,0
B	Bergbau und Gewinnung v. Steinen u. Erden	—	—	x	—	—	x
C	Verarbeitendes Gewerbe	29	23	52,6	17	10	– 15,0
D	Energieversorgung	17	17	– 26,1	5	2	150,0
E	Wasserversorgung; Abwasser- und Abfall- entsorgung und Beseitigung von Umwelt- verschmutzungen	—	—	– 100,0	2	1	100,0
F	Baugewerbe	28	26	– 20,0	20	16	– 33,3
G	Handel; Instandhaltung und Reparatur v. Kraftfahrzeugen	115	91	– 14,2	89	64	—
H	Verkehr und Lagerei	19	15	171,4	11	7	120,0
I	Gastgewerbe; Beherbergung und Gastronomie	29	9	– 6,5	23	11	– 58,2
J	Information und Kommunikation	20	17	– 16,7	15	9	– 11,8
K	Erbringung von Finanz- und Versicherungs- dienstleistungen	24	19	33,3	8	7	– 46,7
L	Grundstücks- und Wohnungswesen	11	9	—	5	2	– 58,3
M	Erbringung von freiberuflichen, wissenschaft- lichen und technischen Dienstleistungen	49	36	– 2,0	20	17	– 54,5
N	Erbringung v. sonst. wirtschaftl. Dienstleistungen	53	46	20,5	29	22	– 37,0
O	Öffentliche Verwaltung, Verteidigung; Sozialversicherung	—	—	x	—	—	x
P	Erziehung und Unterricht	12	9	50,0	3	3	– 50,0
Q	Gesundheits- und Sozialwesen	2	1	– 77,8	5	4	25,0
R	Kunst, Unterhaltung und Erholung	4	4	– 33,3	6	6	200,0
S	Erbringung von sonstigen Dienstleistungen	30	27	– 16,7	28	23	– 9,7
A-S	Insgesamt	442	349	– 4,1	286	204	– 24,7
Hersfeld-Rotenburg							
A	Land- und Forstwirtschaft, Fischerei	—	—	– 100,0	2	2	100,0
B	Bergbau und Gewinnung v. Steinen u. Erden	—	—	x	—	—	x
C	Verarbeitendes Gewerbe	7	7	– 30,0	8	6	– 11,1
D	Energieversorgung	9	8	12,5	1	—	—
E	Wasserversorgung; Abwasser- und Abfall- entsorgung und Beseitigung von Umwelt- verschmutzungen	—	—	– 100,0	—	—	x
F	Baugewerbe	14	13	– 26,3	11	8	– 8,3
G	Handel; Instandhaltung und Reparatur v. Kraftfahrzeugen	59	48	20,4	40	30	– 16,7

3. Gewerbeanzeigen¹⁾ in Hessen im 3. Vierteljahr 2021
nach ausgewählten Wirtschaftsabschnitten und Verwaltungsbezirken

Nr. der Wirt- schafts- klassifi- kation ²⁾	Wirtschaftsabschnitt	Anmeldungen			Abmeldungen		
		insgesamt	darunter	Zu- bzw. Abnahme (–) gegenüber dem gleichen Vorjahres- quartal in Prozent	insgesamt	darunter	Zu- bzw. Abnahme (–) gegenüber dem gleichen Vorjahres- quartal in Prozent
			Neu- errich- tung ³⁾			Auf- gabe ⁴⁾	
H	Verkehr und Lagerei	9	9	– 30,8	2	2	– 75,0
I	Gastgewerbe; Beherbergung und Gastronomie	15	11	36,4	16	11	—
J	Information und Kommunikation	8	5	60,0	9	6	200,0
K	Erbringung von Finanz- und Versicherungs- dienstleistungen	14	14	16,7	6	1	– 45,5
L	Grundstücks- und Wohnungswesen	3	1	– 25,0	6	3	20,0
M	Erbringung von freiberuflichen, wissenschaft- lichen und technischen Dienstleistungen	27	19	35,0	15	12	36,4
N	Erbringung v. sonst. wirtschaftl. Dienstleistungen	18	17	—	15	15	– 6,3
O	Öffentliche Verwaltung, Verteidigung; Sozialversicherung	—	—	x	—	—	x
P	Erziehung und Unterricht	6	5	– 25,0	2	2	– 60,0
Q	Gesundheits- und Sozialwesen	1	1	– 80,0	2	2	– 71,4
R	Kunst, Unterhaltung und Erholung	4	3	—	8	7	100,0
S	Erbringung von sonstigen Dienstleistungen	10	9	– 50,0	14	11	– 26,3
A-S	Insgesamt	204	170	– 2,9	157	118	– 10,8
Kassel							
A	Land- und Forstwirtschaft, Fischerei	2	2	– 33,3	1	1	—
B	Bergbau und Gewinnung v. Steinen u. Erden	—	—	x	—	—	x
C	Verarbeitendes Gewerbe	10	7	– 44,4	10	9	– 44,4
D	Energieversorgung	13	12	– 35,0	7	6	16,7
E	Wasserversorgung; Abwasser- und Abfall- entsorgung und Beseitigung von Umwelt- verschmutzungen	—	—	– 100,0	—	—	x
F	Baugewerbe	35	26	– 27,1	34	25	—
G	Handel; Instandhaltung und Reparatur v. Kraftfahrzeugen	114	87	– 18,0	66	48	– 34,7
H	Verkehr und Lagerei	9	7	– 50,0	15	12	25,0
I	Gastgewerbe; Beherbergung und Gastronomie	23	16	64,3	22	16	—
J	Information und Kommunikation	16	13	– 27,3	8	7	—
K	Erbringung von Finanz- und Versicherungs- dienstleistungen	21	16	– 12,5	12	8	20,0
L	Grundstücks- und Wohnungswesen	10	10	25,0	5	4	25,0
M	Erbringung von freiberuflichen, wissenschaft- lichen und technischen Dienstleistungen	37	35	– 7,5	29	24	7,4
N	Erbringung v. sonst. wirtschaftl. Dienstleistungen	46	40	—	27	22	– 44,9
O	Öffentliche Verwaltung, Verteidigung; Sozialversicherung	—	—	x	—	—	x
P	Erziehung und Unterricht	12	12	– 25,0	3	2	– 75,0
Q	Gesundheits- und Sozialwesen	7	6	75,0	5	4	25,0
R	Kunst, Unterhaltung und Erholung	6	4	– 14,3	4	3	– 42,9
S	Erbringung von sonstigen Dienstleistungen	36	32	– 12,2	28	22	16,7
A-S	Insgesamt	397	325	– 15,4	276	213	– 18,6

3. Gewerbeanzeigen¹⁾ in Hessen im 3. Vierteljahr 2021
nach ausgewählten Wirtschaftsabschnitten und Verwaltungsbezirken

Nr. der Wirt- schafts- klassifi- kation ²⁾	Wirtschaftsabschnitt	Anmeldungen			Abmeldungen		
		insgesamt	darunter	Zu- bzw. Abnahme (–) gegenüber dem gleichen Vorjahres- quartal in Prozent	insgesamt	darunter	Zu- bzw. Abnahme (–) gegenüber dem gleichen Vorjahres- quartal in Prozent
			Neu- errich- tung ³⁾			Auf- gabe ⁴⁾	
Schwalm-Eder-Kreis							
A	Land- und Forstwirtschaft, Fischerei	—	—	– 100,0	4	3	– 20,0
B	Bergbau und Gewinnung v. Steinen u. Erden	—	—	x	—	—	x
C	Verarbeitendes Gewerbe	13	12	– 48,0	7	7	—
D	Energieversorgung	14	14	– 22,2	5	3	25,0
E	Wasserversorgung; Abwasser- und Abfall- entsorgung und Beseitigung von Umwelt- verschmutzungen	2	2	– 50,0	—	—	x
F	Baugewerbe	18	16	5,9	25	22	13,6
G	Handel; Instandhaltung und Reparatur v. Kraftfahrzeugen	67	52	– 2,9	70	54	– 11,4
H	Verkehr und Lagerei	13	12	– 18,8	11	10	37,5
I	Gastgewerbe; Beherbergung und Gastronomie	19	15	– 26,9	21	16	75,0
J	Information und Kommunikation	10	8	– 41,2	5	4	25,0
K	Erbringung von Finanz- und Versicherungs- dienstleistungen	12	9	—	9	6	—
L	Grundstücks- und Wohnungswesen	11	10	37,5	2	—	– 33,3
M	Erbringung von freiberuflichen, wissenschaft- lichen und technischen Dienstleistungen	27	23	17,4	8	5	– 46,7
N	Erbringung v. sonst. wirtschaftl. Dienstleistungen	36	35	16,1	17	14	– 15,0
O	Öffentliche Verwaltung, Verteidigung; Sozialversicherung	—	—	x	—	—	x
P	Erziehung und Unterricht	3	3	– 72,7	3	2	– 78,6
Q	Gesundheits- und Sozialwesen	3	1	– 25,0	1	1	– 80,0
R	Kunst, Unterhaltung und Erholung	4	4	—	6	5	100,0
S	Erbringung von sonstigen Dienstleistungen	26	22	– 7,1	21	20	– 22,2
A-S	Insgesamt	278	238	– 12,3	215	172	– 9,3
Waldeck-Frankenberg							
A	Land- und Forstwirtschaft, Fischerei	5	4	– 16,7	1	1	– 80,0
B	Bergbau und Gewinnung v. Steinen u. Erden	—	—	x	—	—	x
C	Verarbeitendes Gewerbe	19	18	72,7	12	8	9,1
D	Energieversorgung	7	7	16,7	4	3	100,0
E	Wasserversorgung; Abwasser- und Abfall- entsorgung und Beseitigung von Umwelt- verschmutzungen	1	1	—	2	1	100,0
F	Baugewerbe	15	8	15,4	16	12	14,3
G	Handel; Instandhaltung und Reparatur v. Kraftfahrzeugen	63	59	12,5	59	52	5,4
H	Verkehr und Lagerei	8	8	100,0	4	4	33,3
I	Gastgewerbe; Beherbergung und Gastronomie	26	23	—	19	16	– 24,0
J	Information und Kommunikation	11	10	120,0	3	2	50,0
K	Erbringung von Finanz- und Versicherungs- dienstleistungen	12	11	—	6	6	—

3. Gewerbeanzeigen¹⁾ in Hessen im 3. Vierteljahr 2021
nach ausgewählten Wirtschaftsabschnitten und Verwaltungsbezirken

Nr. der Wirt- schafts- klassifi- kation ²⁾	Wirtschaftsabschnitt	Anmeldungen			Abmeldungen		
		insgesamt	darunter	Zu- bzw. Abnahme (–) gegenüber dem gleichen Vorjahres- quartal in Prozent	insgesamt	darunter	Zu- bzw. Abnahme (–) gegenüber dem gleichen Vorjahres- quartal in Prozent
			Neu- errich- tung ³⁾			Auf- gabe ⁴⁾	
L	Grundstücks- und Wohnungswesen	8	7	166,7	3	3	x
M	Erbringung von freiberuflichen, wissenschaft- lichen und technischen Dienstleistungen	31	21	19,2	11	7	—
N	Erbringung v. sonst. wirtschaftl. Dienstleistungen	25	21	—	14	13	16,7
O	Öffentliche Verwaltung, Verteidigung; Sozialversicherung	—	—	x	—	—	x
P	Erziehung und Unterricht	12	10	20,0	3	3	– 57,1
Q	Gesundheits- und Sozialwesen	2	2	– 60,0	8	6	300,0
R	Kunst, Unterhaltung und Erholung	5	4	25,0	4	3	33,3
S	Erbringung von sonstigen Dienstleistungen	22	18	15,8	20	17	11,1
A-S	Insgesamt	272	232	17,2	189	157	6,2
Werra-Meißner-Kreis							
A	Land- und Forstwirtschaft, Fischerei	5	3	25,0	1	—	– 66,7
B	Bergbau und Gewinnung v. Steinen u. Erden	—	—	x	—	—	x
C	Verarbeitendes Gewerbe	13	10	8,3	9	8	12,5
D	Energieversorgung	8	8	100,0	2	2	—
E	Wasserversorgung; Abwasser- und Abfall- entsorgung und Beseitigung von Umwelt- verschmutzungen	—	—	x	—	—	x
F	Baugewerbe	14	12	—	12	9	—
G	Handel; Instandhaltung und Reparatur v. Kraftfahrzeugen	43	33	– 2,3	32	24	– 17,9
H	Verkehr und Lagerei	6	5	500,0	4	4	x
I	Gastgewerbe; Beherbergung und Gastronomie	17	8	– 15,0	23	17	9,5
J	Information und Kommunikation	11	7	57,1	2	—	– 33,3
K	Erbringung von Finanz- und Versicherungs- dienstleistungen	7	5	40,0	4	2	– 66,7
L	Grundstücks- und Wohnungswesen	2	2	– 33,3	1	1	– 66,7
M	Erbringung von freiberuflichen, wissenschaft- lichen und technischen Dienstleistungen	10	10	– 23,1	10	6	– 9,1
N	Erbringung v. sonst. wirtschaftl. Dienstleistungen	24	20	26,3	15	14	25,0
O	Öffentliche Verwaltung, Verteidigung; Sozialversicherung	—	—	x	—	—	x
P	Erziehung und Unterricht	8	7	60,0	5	5	400,0
Q	Gesundheits- und Sozialwesen	5	4	66,7	2	2	—
R	Kunst, Unterhaltung und Erholung	6	5	500,0	5	4	66,7
S	Erbringung von sonstigen Dienstleistungen	11	7	– 8,3	9	7	200,0
A-S	Insgesamt	190	146	13,8	136	105	0,7
Reg.-Bez. Kassel							
A	Land- und Forstwirtschaft, Fischerei	12	9	– 52,0	10	8	– 37,5
B	Bergbau und Gewinnung v. Steinen u. Erden	2	2	x	1	1	x
C	Verarbeitendes Gewerbe	102	87	– 12,1	81	59	3,8
D	Energieversorgung	70	68	– 16,7	26	16	30,0
E	Wasserversorgung; Abwasser- und Abfall- entsorgung und Beseitigung von Umwelt- verschmutzungen	4	4	– 50,0	4	2	100,0

3. Gewerbeanzeigen¹⁾ in Hessen im 3. Vierteljahr 2021
nach ausgewählten Wirtschaftsabschnitten und Verwaltungsbezirken

Nr. der Wirt- schafts- klassifi- kation ²⁾	Wirtschaftsabschnitt	Anmeldungen			Abmeldungen		
		insgesamt	darunter	Zu- bzw. Abnahme (–) gegenüber dem gleichen Vorjahres- quartal in Prozent	insgesamt	darunter	Zu- bzw. Abnahme (–) gegenüber dem gleichen Vorjahres- quartal in Prozent
			Neu- errich- tung ³⁾			Auf- gabe ⁴⁾	
F	Baugewerbe	147	119	– 13,0	135	106	– 6,9
G	Handel; Instandhaltung und Reparatur v. Kraftfahrzeugen	548	446	– 8,4	428	326	– 11,9
H	Verkehr und Lagerei	93	83	13,4	58	50	23,4
I	Gastgewerbe; Beherbergung und Gastronomie	174	109	13,0	165	110	– 2,9
J	Information und Kommunikation	98	80	7,7	55	37	19,6
K	Erbringung von Finanz- und Versicherungs- dienstleistungen	108	88	3,8	61	39	– 21,8
L	Grundstücks- und Wohnungswesen	54	47	5,9	34	23	3,0
M	Erbringung von freiberuflichen, wissenschaft- lichen und technischen Dienstleistungen	223	185	9,3	127	97	– 11,8
N	Erbringung v. sonst. wirtschaftl. Dienstleistungen	230	206	7,0	137	118	– 25,1
O	Öffentliche Verwaltung, Verteidigung; Sozialversicherung	—	—	x	—	—	x
P	Erziehung und Unterricht	66	58	3,1	23	21	– 52,1
Q	Gesundheits- und Sozialwesen	28	23	– 9,7	25	21	– 7,4
R	Kunst, Unterhaltung und Erholung	34	27	13,3	35	29	6,1
S	Erbringung von sonstigen Dienstleistungen	169	141	– 8,2	139	111	– 5,4
A-S	Insgesamt	2 162	1 782	– 2,2	1 544	1 174	– 9,3
Hessen							
A	Land- und Forstwirtschaft, Fischerei	66	51	– 10,8	39	32	– 15,2
B	Bergbau und Gewinnung v. Steinen u. Erden	2	2	– 33,3	1	1	x
C	Verarbeitendes Gewerbe	564	474	1,3	432	330	5,9
D	Energieversorgung	280	265	4,5	73	49	17,7
E	Wasserversorgung; Abwasser- und Abfall- entsorgung und Beseitigung von Umwelt- verschmutzungen	16	14	– 20,0	9	6	– 35,7
F	Baugewerbe	1 255	991	– 11,9	1 178	939	– 2,9
G	Handel; Instandhaltung und Reparatur v. Kraftfahrzeugen	3 222	2 583	– 5,7	2 744	2 091	3,8
H	Verkehr und Lagerei	711	629	– 1,3	492	406	– 1,8
I	Gastgewerbe; Beherbergung und Gastronomie	824	584	– 15,6	796	586	– 12,2
J	Information und Kommunikation	776	609	2,0	492	333	– 12,1
K	Erbringung von Finanz- und Versicherungs- dienstleistungen	625	505	– 7,4	462	330	2,0
L	Grundstücks- und Wohnungswesen	474	372	6,3	326	232	10,5
M	Erbringung von freiberuflichen, wissenschaft- lichen und technischen Dienstleistungen	1 621	1 328	– 3,6	1 219	948	– 16,0
N	Erbringung v. sonst. wirtschaftl. Dienstleistungen	1 645	1 421	– 5,3	1 269	1 034	– 15,1
O	Öffentliche Verwaltung, Verteidigung; Sozialversicherung	—	—	x	—	—	x
P	Erziehung und Unterricht	410	352	– 0,7	241	192	– 21,5
Q	Gesundheits- und Sozialwesen	268	238	19,6	149	128	– 24,4
R	Kunst, Unterhaltung und Erholung	223	183	– 3,5	199	162	4,2
S	Erbringung von sonstigen Dienstleistungen	1 345	1 181	– 4,1	1 365	1 195	17,4
A-S	Insgesamt	14 327	11 782	– 4,7	11 486	8 994	– 3,5

1) Ohne Reisegewerbe. — 2) Klassifikation der Wirtschaftszweige, Ausgabe 2008 (WZ 2008). — 3) Ohne Zuzug. — 4) Ohne Fortzug.

**4. Gewerbebeanmeldungen und -abmeldungen¹⁾ sowie Neuerrichtungen und Aufgaben
je 1 000 Einwohnerinnen und Einwohner in Hessen im 3. Vierteljahr 2021 nach Verwaltungsbezirken**

AGS	Kreisfreie Stadt Landkreis Regierungsbezirk	Anmeldungen				Abmeldungen			
		ins- gesamt	darunter		Zu- bzw. Abnahme (–) gegenüber dem gleichen Vorjahres- quartal in Prozent	ins- gesamt	darunter		Zu- bzw. Abnahme (–) gegenüber dem gleichen Vorjahres- quartal in Prozent
			Neu- errich- tung ²⁾	je 1 000 Ein- wohner/ -innen ⁴⁾			Auf- gabe ³⁾	je 1 000 Ein- wohner/ -innen ⁴⁾	
06411	Darmstadt, Wissenschaftsstadt	307	276	2	– 1,6	223	150	1	– 17,1
06412	Frankfurt am Main, Stadt	1 972	1 722	2	– 2,1	1 912	1 547	2	24,6
06413	Offenbach am Main, Stadt	305	273	2	– 19,1	257	212	2	– 21,2
06414	Wiesbaden, Landeshauptstadt	612	513	2	– 10,4	483	384	1	– 24,9
06431	Bergstraße	576	484	2	– 12,7	457	360	1	– 24,5
06432	Darmstadt-Dieburg	685	554	2	– 6,0	568	456	2	– 2,4
06433	Groß-Gerau	664	559	2	– 14,1	476	371	1	– 14,8
06434	Hochtaunuskreis	622	487	2	– 11,3	493	359	2	2,9
06435	Main-Kinzig-Kreis	993	784	2	– 1,4	764	592	1	2,0
06436	Main-Taunus-Kreis	698	562	2	– 1,4	487	369	2	– 9,0
06437	Odenwaldkreis	205	165	2	– 1,4	154	122	1	– 18,1
06438	Offenbach	997	768	2	– 4,9	728	540	2	– 10,1
06439	Rheingau-Taunus-Kreis	435	364	2	– 7,8	439	347	2	3,3
06440	Wetteraukreis	737	565	2	– 4,3	532	395	1	– 14,1
064	Reg.-Bez. Darmstadt	9 808	8 076	2	– 6,3	7 973	6 204	2	– 4,2
06531	Gießen	579	470	2	– 4,8	434	319	1	– 10,0
06532	Lahn-Dill-Kreis	517	399	2	8,6	378	298	1	– 9,4
06533	Limburg-Weilburg	413	327	2	2,7	284	223	1	– 15,7
06534	Marburg-Biedenkopf	659	588	2	– 4,6	710	653	3	35,2
06535	Vogelsbergkreis	189	140	1	5,0	163	123	1	35,8
065	Reg.-Bez. Gießen	2 357	1 924	2	—	1 969	1 616	2	4,7
06611	Kassel, documenta-Stadt	379	322	2	7,1	285	205	1	10,5
06631	Fulda	442	349	2	– 4,1	286	204	1	– 24,7
06632	Hersfeld-Rotenburg	204	170	1	– 2,9	157	118	1	– 10,8
06633	Kassel	397	325	1	– 15,4	276	213	1	– 18,6
06634	Schwalm-Eder-Kreis	278	238	1	– 12,3	215	172	1	– 9,3
06635	Waldeck-Frankenberg	272	232	2	17,2	189	157	1	6,2
06636	Werra-Meißner-Kreis	190	146	1	13,8	136	105	1	0,7
066	Reg.-Bez. Kassel	2 162	1 782	2	– 2,2	1 544	1 174	1	– 9,3
06	Hessen	14 327	11 782	2	– 4,7	11 486	8 994	1	– 3,5
	darunter								
	Reg.-Verb. FrankfurtRheinMain	6 346	5 216	2	x	5 151	3 984	2	x

1) Ohne Reisegewerbe. — 2) Ohne Zuzug. — 3) Ohne Fortzug. — 4) Stand: 31.12.2020.

**5. Gewerbeanmeldungen¹⁾ in Hessen im 3. Vierteljahr 2021
nach ausgewählten Wirtschaftsabteilungen**

Nr. der Wirt- schafts- klassi- fikation ²⁾	Wirtschaftsabschnitt Wirtschaftsabteilung	Neuerrichtungen				Zuzug	Über- nahme	Ins- gesamt	darunter
		Betriebsgründungen		sonstige Neu- grün- dung	Um- wand- lung				Zweig- nieder- lassung/ unselbst. Zweig- stelle
		Haupt- nieder- las- sung	Zweig- nieder- lassung/ unselbst. Zweig- stelle						
A	Land- und Forstwirtschaft, Fischerei	3	—	48	—	8	7	66	—
B	Bergbau und Gewinnung von Steinen und Erden	1	1	—	—	—	—	2	1
C	Verarbeitendes Gewerbe	74	48	349	3	61	29	564	58
10	Herstellung von Nahrungs- und Futtermitteln	10	17	32	—	3	13	75	19
11	Getränkeherstellung	6	3	9	—	—	2	20	3
13	Herstellung von Textilien	2	—	45	—	6	—	53	—
14	Herstellung von Bekleidung	3	3	40	—	4	1	51	3
16	Herstellung v. Holz,- Flecht,- Korb- und Kork- waren (ohne Möbel)	1	1	13	—	1	1	17	1
18	Herstellung von Druckerzeugnissen; Vervielfältigung von bespielten Ton-, Bild- und Datenträgern	5	1	19	—	1	—	26	1
25	Herstellung von Metallerzeugnissen	14	4	26	—	9	4	57	4
26	Herstellung von Datenverarbeitungsgeräten, elektronischen und optischen Erzeugnissen	3	4	5	—	6	1	19	5
27	Herstellung von elektrischen Ausrüstungen	2	1	1	—	3	—	7	1
28	Maschinenbau	6	6	3	1	5	2	23	8
29	Herstellung von Kraftwagen und Kraftwagen- teilen	1	—	—	—	—	—	1	—
31	Herstellung von Möbeln	4	—	13	1	4	—	22	1
D	Energieversorgung	15	1	248	1	4	11	280	2
E	Wasserversorgung; Abwasser- und Abfallentsorgung und Beseitigung von Umweltverschmutzungen	6	2	6	—	1	1	16	3
F	Baugewerbe	203	30	755	3	211	53	1 255	39
41	Hochbau	45	6	16	2	30	3	102	8
42	Tiefbau	4	3	30	—	8	—	45	3
43	Vorbereitende Baustellenarbeiten, Bauin- stallation und sonstiges Ausbaugewerbe	154	21	709	1	173	50	1 108	28
G	Handel; Instandhaltung und Reparatur v. Kraftfahrzeugen	351	187	2 028	17	294	345	3 222	385
45	Handel mit Kraftfahrzeugen; Instandhaltung und Reparatur von Kraftwagen	44	20	217	1	40	22	344	22
46	Großhandel (ohne Handel mit Kraftfahrzeugen und Krafträdern)	98	24	213	3	66	31	435	37
47	Einzelhandel (ohne Handel mit Kraftfahrzeugen)	209	143	1 598	13	188	292	2 443	326
H	Verkehr und Lagerei	79	27	522	1	63	19	711	34
49	Landverkehr und Transport in Rohrfern- leitungen	36	9	165	—	30	9	249	9

**5. Gewerbeanmeldungen¹⁾ in Hessen im 3. Vierteljahr 2021
nach ausgewählten Wirtschaftsabteilungen**

Nr. der Wirt- schafts- klassi- fikation ²⁾	Wirtschaftsabschnitt Wirtschaftsabteilung	Neuerrichtungen				Zuzug	Über- nahme	Ins- gesamt	darunter
		Betriebsgründungen		sonstige Neu- grün- dung	Um- wand- lung				Zweig- nieder- lassung/ unselbst. Zweig- stelle
		Haupt- nieder- las- sung	Zweig- nieder- lassung/ unselbst. Zweig- stelle						
53	Post-, Kurier- und Expressdienste	16	3	314	—	12	4	349	3
I	Gastgewerbe; Beherbergung und Gastronomie	139	85	346	14	18	222	824	128
55	Beherbergung	9	6	36	1	4	15	71	6
56	Gastronomie	130	79	310	13	14	207	753	122
J	Information und Kommunikation	119	25	465	—	151	16	776	29
58	Verlagswesen	7	—	14	—	14	—	35	—
61	Telekommunikation	2	—	7	—	1	1	11	—
62	Erbringung v. Dienstleistungen der Informa- tionstechnologie	90	20	300	—	112	12	534	22
63	Informationsdienstleistungen	11	1	42	—	8	1	63	3
K	Erbringung von Finanz- und Versiche- rungsdienstleistungen	125	27	351	2	99	21	625	37
66	Mit Finanz- und Versicherungsdienst- leistungen verbundene Tätigkeiten	34	19	327	—	76	8	464	20
L	Grundstücks- und Wohnungswesen	175	13	180	4	81	21	474	16
M	Erbringung von freiberuflichen, wissen- schaftlichen und technischen Dienst- leistungen	271	51	992	14	263	30	1 621	71
70	Verwaltung und Führung v. Unternehmen und Betrieben; Unternehmensberatung	140	23	232	4	109	8	516	28
73	Werbung und Marktforschung	33	9	386	1	46	8	483	10
N	Erbringung v. sonst. wirtschaftlichen Dienstleistungen	143	50	1 220	8	183	41	1 645	64
77	Vermietung von beweglichen Sachen	15	7	89	4	12	4	131	11
78	Vermittlung und Überlassung von Arbeitskräften	13	7	18	—	15	2	55	11
79	Reisebüros, Reiseveranstalter und Erbringung sonstiger Reservierungsdienstleistungen	5	1	22	—	8	1	37	2
81	Gebäudebetreuung; Garten- und Landschafts- bau	72	13	718	1	98	22	924	15
P	Erziehung und Unterricht	21	21	310	—	53	5	410	22
Q	Gesundheits- und Sozialwesen	44	47	147	—	27	3	268	49
R	Kunst, Unterhaltung und Erholung	16	13	153	1	29	11	223	17
O+S	Öffentliche Verwaltung, Verteidigung; Sozialversicherung; Erbringung von sonstigen Dienstleistungen	69	24	1 085	3	100	64	1 345	36
A-S	Insgesamt	1 854	652	9 205	71	1 646	899	14 327	991

1) Ohne Reisegewerbe. — 2) Klassifikation der Wirtschaftszweige, Ausgabe 2008 (WZ 2008).

**6. Gewerbeabmeldungen¹⁾ in Hessen im 3. Vierteljahr 2021
nach ausgewählten Wirtschaftsabteilungen**

Nr. der Wirt- schafts- klassi- fikation ²⁾	Wirtschaftsabschnitt Wirtschaftsabteilung	Aufgaben				Fort- zug	Über- gabe	Ins- gesamt	darunter
		Betriebsaufgaben		sonstige Still- legung	Um- wand- lung				Zweig- nieder- lassung/ unselbst. Zweig- stelle
		Haupt- nieder- las- sung	Zweig- nieder- lassung/ unselbst. Zweig- stelle						
A	Land- und Forstwirtschaft, Fischerei	—	—	32	—	3	4	39	—
B	Bergbau und Gewinnung von Steinen und Erden	—	—	—	1	—	—	1	—
C	Verarbeitendes Gewerbe	67	37	222	4	65	37	432	49
10	Herstellung von Nahrungs- und Futtermitteln	18	10	33	—	2	16	79	14
11	Getränkeherstellung	—	—	2	—	—	—	2	—
13	Herstellung von Textilien	3	—	33	—	6	2	44	—
14	Herstellung von Bekleidung	1	2	24	—	5	1	33	2
16	Herstellung v. Holz,- Flecht,- Korb- und Kork- waren (ohne Möbel)	1	1	5	—	—	—	7	1
18	Herstellung von Druckerzeugnissen; Vervielfältigung von bespielten Ton-, Bild- und Datenträgern	6	1	7	1	7	—	22	2
25	Herstellung von Metallerzeugnissen	11	2	21	—	7	9	50	2
26	Herstellung von Datenverarbeitungsgeräten, elektronischen und optischen Erzeugnissen	7	6	1	1	5	—	20	6
27	Herstellung von elektrischen Ausrüstungen	—	—	3	—	7	—	10	—
28	Maschinenbau	6	2	6	1	6	3	24	6
29	Herstellung von Kraftwagen und Kraftwagen- teilen	—	—	2	—	—	—	2	—
31	Herstellung von Möbeln	2	1	9	1	2	1	16	1
D	Energieversorgung	7	—	41	1	11	13	73	—
E	Wasserversorgung; Abwasser- und Abfallentsorgung und Beseitigung von Umweltverschmutzungen	3	1	2	—	2	1	9	3
F	Baugewerbe	138	24	775	2	186	53	1 178	33
41	Hochbau	28	4	11	1	25	6	75	7
42	Tiefbau	1	—	17	—	6	—	24	—
43	Vorbereitende Baustellenarbeiten, Bauin- stallation und sonstiges Ausbaugewerbe	109	20	747	1	155	47	1 079	26
G	Handel; Instandhaltung und Reparatur v. Kraftfahrzeugen	294	233	1 533	31	334	319	2 744	412
45	Handel mit Kraftfahrzeugen; Instandhaltung und Reparatur von Kraftwagen	38	23	195	—	49	25	330	28
46	Großhandel (ohne Handel mit Kraftfahrzeugen und Krafträdern)	79	36	180	11	67	33	406	56
47	Einzelhandel (ohne Handel mit Kraftfahrzeugen)	177	174	1 158	20	218	261	2 008	328
H	Verkehr und Lagerei	72	35	297	2	59	27	492	45
49	Landverkehr und Transport in Rohrfern- leitungen	26	8	127	1	25	11	198	10

**6. Gewerbeabmeldungen¹⁾ in Hessen im 3. Vierteljahr 2021
nach ausgewählten Wirtschaftsabteilungen**

Nr. der Wirt- schafts- klassi- fikation ²⁾	Wirtschaftsabschnitt Wirtschaftsabteilung	Aufgaben				Fort- zug	Über- gabe	Ins- gesamt	darunter
		Betriebsaufgaben		sonstige Still- legung	Um- wand- lung				Zweig- nieder- lassung/ unselbst. Zweig- stelle
		Haupt- nieder- las- sung	Zweig- nieder- lassung/ unselbst. Zweig- stelle						
53	Post-, Kurier- und Expressdienste	10	3	143	—	17	4	177	4
I	Gastgewerbe; Beherbergung und Gastronomie	150	63	359	14	26	184	796	98
55	Beherbergung	10	8	31	1	5	14	69	10
56	Gastronomie	140	55	328	13	21	170	727	88
J	Information und Kommunikation	54	16	259	4	134	25	492	23
58	Verlagswesen	5	—	20	—	10	—	35	2
61	Telekommunikation	—	—	3	—	—	—	3	—
62	Erbringung v. Dienstleistungen der Informa- tionstechnologie	44	13	182	4	97	18	358	18
63	Informationsdienstleistungen	2	3	20	—	11	1	37	3
K	Erbringung von Finanz- und Versiche- rungsdienstleistungen	34	32	255	9	116	16	462	40
66	Mit Finanz- und Versicherungsdienst- leistungen verbundene Tätigkeiten	12	19	251	2	94	6	384	24
L	Grundstücks- und Wohnungswesen	86	19	119	8	78	16	326	23
M	Erbringung von freiberuflichen, wissen- schaftlichen und technischen Dienst- leistungen	145	40	739	24	244	27	1 219	59
70	Verwaltung und Führung v. Unternehmen und Betrieben; Unternehmensberatung	68	9	128	13	90	6	314	16
73	Werbung und Marktforschung	28	13	366	3	66	9	485	15
N	Erbringung v. sonst. wirtschaftlichen Dienstleistungen	109	53	861	11	195	40	1 269	63
77	Vermietung von beweglichen Sachen	10	9	45	6	13	6	89	16
78	Vermittlung und Überlassung von Arbeitskräften	7	8	17	1	11	1	45	8
79	Reisebüros, Reiseveranstalter und Erbringung sonstiger Reservierungsdienstleistungen	8	16	20	—	8	1	53	16
81	Gebäudebetreuung; Garten- und Landschafts- bau	53	6	515	3	92	27	696	7
P	Erziehung und Unterricht	12	21	158	1	40	9	241	22
Q	Gesundheits- und Sozialwesen	16	7	105	—	18	3	149	7
R	Kunst, Unterhaltung und Erholung	14	15	131	2	30	7	199	21
O+S	Öffentliche Verwaltung, Verteidigung; Sozialversicherung; Erbringung von sonstigen Dienstleistungen	43	29	1 123	—	100	70	1 365	39
A-S	Insgesamt	1 244	625	7 011	114	1 641	851	11 486	937

1) Ohne Reisegewerbe. — 2) Klassifikation der Wirtschaftszweige, Ausgabe 2008 (WZ 2008).

7. Gewerbeanmeldungen¹⁾ insgesamt in Hessen nach Rechtsformen sowie Einzelunternehmen nach Geschlecht und Staatsangehörigkeit im 3. Vierteljahr 2021 nach Regierungsbezirken

Rechtsform — Geschlecht — Staatsangehörigkeit	Neuerichtungen				Zuzug	Übernahme	Ins-gesamt	darunter
	Betriebsgründungen		sonstige Neugründung	Umwandlung				Zweigniederlassung/ unselbst. Zweigstelle
	Hauptniederlassung	Zweigniederlassung/ unselbst. Zweigstelle						

REG.-BEZ. DARMSTADT

I n s g e s a m t

Nach der Rechtsform des Unternehmens

Einzelunternehmen	274	90	5 717	4	703	262	7 050	113
Offene Handelsgesellschaft	6	—	5	—	1	6	18	—
Kommanditgesellschaft	6	1	—	—	6	12	25	15
Gesellschaft mit beschränkter Haftung & Co. KG	69	38	10	3	31	50	201	84
Gesellschaft des bürgerlichen Rechts	122	10	189	—	24	57	402	10
Aktiengesellschaft	6	7	—	—	2	3	18	9
Gesellschaft mit beschränkter Haftung GmbH ohne Unternehmergeinschaft	936	273	225	27	419	85	1 965	330
(haftungsbeschränkt)	796	264	143	27	382	76	1 688	320
Unternehmergeinschaft	140	9	82	—	37	9	277	10
(haftungsbeschränkt)	—	7	—	—	—	—	7	7
Private Company Limited by Shares	—	7	—	—	—	—	7	7
Sonstige Rechtsformen	11	33	—	7	7	64	122	102
Insgesamt	1 430	459	6 146	41	1 193	539	9 808	670

E i n z e l u n t e r n e h m e n

Nach Geschlecht

weiblich	102	22	2 095	2	252	93	2 566	28
männlich	172	68	3 622	2	451	169	4 484	85
zusammen	274	90	5 717	4	703	262	7 050	113

Nach ausgewählter Staatsangehörigkeit der Innhaberinnen und Inhaber

deutsch	147	65	4 018	4	524	164	4 922	82
kroatisch	6	2	89	—	10	2	109	2
griechisch	4	1	34	—	7	4	50	1
italienisch	11	4	89	—	11	7	122	4
österreichisch	1	—	16	—	1	2	20	—
polnisch	9	1	215	—	58	2	285	2
türkisch	23	6	216	—	13	32	290	8
bulgarisch	4	—	126	—	13	1	144	—
rumänisch	6	—	170	—	7	2	185	—
ungarisch	—	—	18	—	3	3	24	1

REG.-BEZ. GIESSEN

I n s g e s a m t

Nach der Rechtsform des Unternehmens

Einzelunternehmen	56	32	1 530	2	193	70	1 883	39
Offene Handelsgesellschaft	—	—	—	—	—	5	5	—

7. Gewerbeanmeldungen¹⁾ insgesamt in Hessen nach Rechtsformen sowie Einzelunternehmen nach Geschlecht und Staatsangehörigkeit im 3. Vierteljahr 2021 nach Regierungsbezirken

Rechtsform — Geschlecht — Staatsangehörigkeit	Neuerrichtungen				Zuzug	Über- nahme	Ins- gesamt	darunter
	Betriebsgründungen		sonstige Neu- grün- dung	Um- wand- lung				Zweig- nieder- lassung/ unselbst. Zweig- stelle
	Haupt- nieder- las- sung	Zweig- nieder- lassung/ unselbst. Zweig- stelle						
Kommanditgesellschaft	—	—	—	—	—	—	—	—
Gesellschaft mit beschränkter Haftung & Co. KG	11	7	1	—	—	30	49	27
Gesellschaft des bürgerlichen Rechts	21	3	50	—	3	24	101	3
Aktiengesellschaft	—	1	—	—	—	1	2	2
Gesellschaft mit beschränkter Haftung	115	46	21	16	50	25	273	67
GmbH ohne Unternehmergeellschaft								
(haftungsbeschränkt)	103	45	13	16	46	21	244	65
Unternehmergeellschaft								
(haftungsbeschränkt)	12	1	8	—	4	4	29	2
Private Company Limited by Shares	—	—	—	—	—	—	—	—
Sonstige Rechtsformen	2	7	2	1	1	31	44	40
Insgesamt	205	96	1 604	19	247	186	2 357	178

E i n z e l u n t e r n e h m e n

Nach Geschlecht

weiblich	13	6	714	—	53	21	807	7
männlich	43	26	816	2	140	49	1 076	32
zusammen	56	32	1 530	2	193	70	1 883	39

Nach ausgewählter Staatsangehörigkeit der Innhaberinnen und Inhaber

deutsch	34	28	1 062	2	158	50	1 334	34
kroatisch	1	—	43	—	—	1	45	—
griechisch	—	1	3	—	—	3	7	2
italienisch	1	—	4	—	—	2	7	—
österreichisch	—	—	2	—	—	—	2	—
polnisch	—	—	143	—	8	—	151	—
türkisch	4	—	43	—	9	7	63	—
bulgarisch	4	—	38	—	2	—	44	—
rumänisch	1	—	70	—	3	—	74	—
ungarisch	—	—	26	—	—	—	26	—

REG.-BEZ. KASSEL

I n s g e s a m t

Nach der Rechtsform des Unternehmens

Einzelunternehmen	48	33	1 383	2	162	99	1 727	41
Offene Handelsgesellschaft	—	1	—	—	—	1	2	1
Kommanditgesellschaft	—	1	—	—	—	—	1	1
Gesellschaft mit beschränkter Haftung & Co. KG	21	11	3	6	4	17	62	20
Gesellschaft des bürgerlichen Rechts	25	2	50	—	10	18	105	4
Aktiengesellschaft	6	1	—	—	1	—	8	1
Gesellschaft mit beschränkter Haftung	118	43	19	3	29	19	231	52

7. Gewerbeanmeldungen¹⁾ insgesamt in Hessen nach Rechtsformen sowie Einzelunternehmen nach Geschlecht und Staatsangehörigkeit im 3. Vierteljahr 2021 nach Regierungsbezirken

Rechtsform — Geschlecht — Staatsangehörigkeit	Neuerichtungen				Zuzug	Über- nahme	Ins- gesamt	darunter
	Betriebsgründungen		sonstige Neu- gründung	Um- wand- lung				Zweig- nieder- lassung/ unselbst. Zweig- stelle
	Haupt- nieder- las- sung	Zweig- nieder- lassung/ unselbst. Zweig- stelle						
GmbH ohne Unternehmergeinschaft (haftungsbeschränkt)	89	42	13	3	24	18	189	50
Unternehmergeinschaft (haftungsbeschränkt)	29	1	6	—	5	1	42	2
Private Company Limited by Shares	—	—	—	—	—	—	—	—
Sonstige Rechtsformen	1	5	—	—	—	20	26	23
Insgesamt	219	97	1 455	11	206	174	2 162	143

E i n z e l u n t e r n e h m e n

Nach Geschlecht

weiblich	13	10	497	—	64	23	607	11
männlich	35	23	886	2	98	76	1 120	30
zusammen	48	33	1 383	2	162	99	1 727	41

Nach ausgewählter Staatsangehörigkeit der Innhaberinnen und Inhaber

deutsch	39	29	1 174	2	148	64	1 456	35
kroatisch	—	—	4	—	—	—	4	—
griechisch	—	—	3	—	—	—	3	—
italienisch	—	1	6	—	—	5	12	2
österreichisch	—	—	2	—	1	—	3	—
polnisch	—	—	11	—	5	—	16	—
türkisch	1	—	28	—	2	8	39	1
bulgarisch	1	1	21	—	1	2	26	1
rumänisch	1	1	24	—	1	1	28	1
ungarisch	—	—	6	—	—	—	6	—

HESSEN

I n s g e s a m t

Nach der Rechtsform des Unternehmens

Einzelunternehmen	378	155	8 630	8	1 058	431	10 660	193
Offene Handelsgesellschaft	6	1	5	—	1	12	25	1
Kommanditgesellschaft	6	2	—	—	6	12	26	16
Gesellschaft mit beschränkter Haftung & Co. KG	101	56	14	9	35	97	312	131
Gesellschaft des bürgerlichen Rechts	168	15	289	—	37	99	608	17
Aktiengesellschaft	12	9	—	—	3	4	28	12
Gesellschaft mit beschränkter Haftung	1 169	362	265	46	498	129	2 469	449
GmbH ohne Unternehmergeinschaft (haftungsbeschränkt)	988	351	169	46	452	115	2 121	435
Unternehmergeinschaft (haftungsbeschränkt)	181	11	96	—	46	14	348	14
Private Company Limited by Shares	—	7	—	—	—	—	7	7

7. Gewerbeanmeldungen¹⁾ insgesamt in Hessen nach Rechtsformen sowie Einzelunternehmen nach Geschlecht und Staatsangehörigkeit im 3. Vierteljahr 2021 nach Regierungsbezirken

Rechtsform — Geschlecht — Staatsangehörigkeit	Neuerrichtungen				Zuzug	Über- nahme	Ins- gesamt	darunter
	Betriebsgründungen		sonstige Neu- grün- dung	Um- wand- lung				Zweig- nieder- lassung/ unselbst. Zweig- stelle
	Haupt- nieder- las- sung	Zweig- nieder- lassung/ unselbst. Zweig- stelle						
Sonstige Rechtsformen	14	45	2	8	8	115	192	165
Insgesamt	1 854	652	9 205	71	1 646	899	14 327	991

E i n z e l u n t e r n e h m e n

Nach Geschlecht

weiblich	128	38	3 306	2	369	137	3 980	46
männlich	250	117	5 324	6	689	294	6 680	147
zusammen	378	155	8 630	8	1 058	431	10 660	193

Nach ausgewählter Staatsangehörigkeit der Innhaberinnen und Inhaber

deutsch	220	122	6 254	8	830	278	7 712	151
kroatisch	7	2	136	—	10	3	158	2
griechisch	4	2	40	—	7	7	60	3
italienisch	12	5	99	—	11	14	141	6
österreichisch	1	—	20	—	2	2	25	—
polnisch	9	1	369	—	71	2	452	2
türkisch	28	6	287	—	24	47	392	9
bulgarisch	9	1	185	—	16	3	214	1
rumänisch	8	1	264	—	11	3	287	1
ungarisch	—	—	50	—	3	3	56	1

1) Ohne Reisegewerbe.

8. Gewerbeabmeldungen¹⁾ insgesamt in Hessen nach Rechtsformen sowie Einzelunternehmen nach Geschlecht und Staatsangehörigkeit im 3. Vierteljahr 2021 nach Regierungsbezirken

Rechtsform — Geschlecht — Staatsangehörigkeit	Aufgaben				Fort- zug	Über- gabe	Ins- gesamt	darunter
	Betriebsaufgaben		sons- tige Still- legung	Um- wand- lung				Zweig- nieder- lassung/ unselbst. Zweig- stelle
	Haupt- nieder- las- sung	Zweig- nieder- lassung/ unselbst. Zweig- stelle						

REG.-BEZ. DARMSTADT

I n s g e s a m t

Nach der Rechtsform des Unternehmens

Einzelunternehmen	279	94	4 567	5	779	254	5 978	123
Offene Handelsgesellschaft	10	5	—	—	—	13	28	8
Kommanditgesellschaft	5	1	1	2	3	15	27	13
Gesellschaft mit beschränkter Haftung & Co. KG	81	31	2	2	24	48	188	78
Gesellschaft des bürgerlichen Rechts	109	11	91	—	24	110	345	18
Aktiengesellschaft	4	11	—	7	8	6	36	22
Gesellschaft mit beschränkter Haftung GmbH ohne Unternehmergeinschaft	457	269	40	45	388	56	1 255	331
(haftungsbeschränkt)	396	262	23	43	329	42	1 095	323
Unternehmergeinschaft								
(haftungsbeschränkt)	61	7	17	2	59	14	160	8
Private Company Limited by Shares	4	20	—	1	1	5	31	27
Sonstige Rechtsformen	9	40	1	—	4	31	85	70
Insgesamt	958	482	4 702	62	1 231	538	7 973	690

E i n z e l u n t e r n e h m e n

Nach Geschlecht

weiblich	87	25	1 685	3	264	85	2 149	30
männlich	192	69	2 882	2	515	169	3 829	93
zusammen	279	94	4 567	5	779	254	5 978	123

Nach ausgewählter Staatsangehörigkeit der Innhaberinnen und Inhaber

deutsch	169	78	3 132	4	580	186	4 149	104
kroatisch	5	—	44	—	9	5	63	—
griechisch	2	—	32	—	8	2	44	—
italienisch	9	1	78	—	19	12	119	2
österreichisch	—	1	14	—	2	—	17	1
polnisch	5	2	356	—	60	—	423	2
türkisch	29	3	141	—	13	17	203	3
bulgarisch	5	1	128	—	16	1	151	1
rumänisch	5	2	180	—	10	2	199	2
ungarisch	—	—	16	—	1	—	17	—

REG.-BEZ. GIESSEN

I n s g e s a m t

Nach der Rechtsform des Unternehmens

Einzelunternehmen	61	26	1 343	3	166	76	1 675	28
Offene Handelsgesellschaft	—	2	—	—	—	—	2	2

8. Gewerbeabmeldungen¹⁾ insgesamt in Hessen nach Rechtsformen sowie Einzelunternehmen nach Geschlecht und Staatsangehörigkeit im 3. Vierteljahr 2021 nach Regierungsbezirken

Rechtsform — Geschlecht — Staatsangehörigkeit	Aufgaben				Fort- zug	Über- gabe	Ins- gesamt	darunter
	Betriebsaufgaben		sons- tige Still- legung	Um- wand- lung				Zweig- nieder- lassung/ unselbst. Zweig- stelle
	Haupt- nieder- las- sung	Zweig- nieder- lassung/ unselbst. Zweig- stelle						
Kommanditgesellschaft	2	—	—	—	1	—	3	—
Gesellschaft mit beschränkter Haftung & Co. KG	9	5	—	1	—	27	42	30
Gesellschaft des bürgerlichen Rechts	31	3	20	—	6	22	82	6
Aktiengesellschaft	—	—	—	1	—	2	3	3
Gesellschaft mit beschränkter Haftung GmbH ohne Unternehmergeellschaft	46	26	8	19	36	5	140	37
(haftungsbeschränkt)	35	26	2	18	32	4	117	37
Unternehmergeellschaft (haftungsbeschränkt)	11	—	6	1	4	1	23	—
Private Company Limited by Shares	—	1	—	—	1	—	2	1
Sonstige Rechtsformen	4	4	—	1	1	10	20	15
Insgesamt	153	67	1 371	25	211	142	1 969	122

E i n z e l u n t e r n e h m e n

Nach Geschlecht

weiblich	17	4	707	1	54	27	810	4
männlich	44	22	636	2	112	49	865	24
zusammen	61	26	1 343	3	166	76	1 675	28

Nach ausgewählter Staatsangehörigkeit der Innhaberinnen und Inhaber

deutsch	45	26	754	3	141	56	1 025	28
kroatisch	1	—	73	—	1	—	75	—
griechisch	—	—	4	—	—	—	4	—
italienisch	—	—	3	—	—	3	6	—
österreichisch	—	—	—	—	—	—	—	—
polnisch	—	—	201	—	6	—	207	—
türkisch	6	—	46	—	3	10	65	—
bulgarisch	3	—	30	—	2	2	37	—
rumänisch	—	—	65	—	2	—	67	—
ungarisch	1	—	43	—	—	—	44	—

REG.-BEZ. KASSEL

I n s g e s a m t

Nach der Rechtsform des Unternehmens

Einzelunternehmen	49	26	901	2	149	112	1 239	39
Offene Handelsgesellschaft	2	—	—	4	—	6	12	4
Kommanditgesellschaft	2	—	—	—	—	—	2	—
Gesellschaft mit beschränkter Haftung & Co. KG	11	7	—	4	7	13	42	16
Gesellschaft des bürgerlichen Rechts	25	3	29	—	8	26	91	6
Aktiengesellschaft	—	2	—	—	—	1	3	3
Gesellschaft mit beschränkter Haftung	41	36	7	17	35	6	142	49

8. Gewerbeabmeldungen¹⁾ insgesamt in Hessen nach Rechtsformen sowie Einzelunternehmen nach Geschlecht und Staatsangehörigkeit im 3. Vierteljahr 2021 nach Regierungsbezirken

Rechtsform — Geschlecht — Staatsangehörigkeit	Aufgaben				Fort- zug	Über- gabe	Ins- gesamt	darunter
	Betriebsaufgaben		sonstige Still- legung	Um- wand- lung				Zweig- nieder- lassung/ unselbst. Zweig- stelle
	Haupt- nieder- las- sung	Zweig- nieder- lassung/ unselbst. Zweig- stelle						

GmbH ohne Unternehmersgesellschaft (haftungsbeschränkt)	36	35	2	17	30	3	123	48
Unternehmersgesellschaft (haftungsbeschränkt)	5	1	5	—	5	3	19	1
Private Company Limited by Shares	1	—	—	—	—	1	2	1
Sonstige Rechtsformen	2	2	1	—	—	6	11	7
Insgesamt	133	76	938	27	199	171	1 544	125

E i n z e l u n t e r n e h m e n

Nach Geschlecht

weiblich	15	7	353	—	56	30	461	12
männlich	34	19	548	2	93	82	778	27
zusammen	49	26	901	2	149	112	1 239	39

Nach ausgewählter Staatsangehörigkeit der Innhaberinnen und Inhaber

deutsch	40	22	758	1	139	81	1 041	35
kroatisch	—	—	2	—	1	—	3	—
griechisch	1	—	4	—	—	1	6	—
italienisch	1	1	5	—	—	3	10	1
österreichisch	—	—	4	—	—	1	5	—
polnisch	1	—	14	—	2	—	17	—
türkisch	3	—	14	—	3	8	28	—
bulgarisch	1	—	15	—	—	3	19	—
rumänisch	1	1	28	1	—	1	32	1
ungarisch	—	—	2	—	—	—	2	—

HESSEN

I n s g e s a m t

Nach der Rechtsform des Unternehmens

Einzelunternehmen	389	146	6 811	10	1 094	442	8 892	190
Offene Handelsgesellschaft	12	7	—	4	—	19	42	14
Kommanditgesellschaft	9	1	1	2	4	15	32	13
Gesellschaft mit beschränkter Haftung & Co. KG	101	43	2	7	31	88	272	124
Gesellschaft des bürgerlichen Rechts	165	17	140	—	38	158	518	30
Aktiengesellschaft	4	13	—	8	8	9	42	28
Gesellschaft mit beschränkter Haftung	544	331	55	81	459	67	1 537	417
GmbH ohne Unternehmersgesellschaft (haftungsbeschränkt)	467	323	27	78	391	49	1 335	408
Unternehmersgesellschaft (haftungsbeschränkt)	77	8	28	3	68	18	202	9
Private Company Limited by Shares	5	21	—	1	2	6	35	29

8. Gewerbeabmeldungen¹⁾ insgesamt in Hessen nach Rechtsformen sowie Einzelunternehmen nach Geschlecht und Staatsangehörigkeit im 3. Vierteljahr 2021 nach Regierungsbezirken

Rechtsform — Geschlecht — Staatsangehörigkeit	Aufgaben				Fort- zug	Über- gabe	Ins- gesamt	darunter
	Betriebsaufgaben		sonstige Still- legung	Umwand- lung				Zweig- nieder- lassung/ unselbst. Zweig- stelle
	Haupt- nieder- las- sung	Zweig- nieder- lassung/ unselbst. Zweig- stelle						

Sonstige Rechtsformen	15	46	2	1	5	47	116	92
Insgesamt	1 244	625	7 011	114	1 641	851	11 486	937

Einzelunternehmen

Nach Geschlecht

weiblich	119	36	2 745	4	374	142	3 420	46
männlich	270	110	4 066	6	720	300	5 472	144
zusammen	389	146	6 811	10	1 094	442	8 892	190

Nach ausgewählter Staatsangehörigkeit der Innhaberinnen und Inhaber

deutsch	254	126	4 644	8	860	323	6 215	167
kroatisch	6	—	119	—	11	5	141	—
griechisch	3	—	40	—	8	3	54	—
italienisch	10	2	86	—	19	18	135	3
österreichisch	—	1	18	—	2	1	22	1
polnisch	6	2	571	—	68	—	647	2
türkisch	38	3	201	—	19	35	296	3
bulgarisch	9	1	173	—	18	6	207	1
rumänisch	6	3	273	1	12	3	298	3
ungarisch	1	—	61	—	1	—	63	—

1) Ohne Reisegewerbe.

9. Neugründungen: Gewerbetreibende in Hessen im 3. Vierteljahr 2021 nach Verwaltungsbezirken und Geschlecht

AGS	Kreisfreie Stadt Landkreis Regierungsbezirk	Gewerbetreibende ¹⁾					
		Neu- gründung	darunter Betriebs- gründung	darunter weiblich			
				Neu- gründung	%	darunter Betriebs- gründung	%
06411	Darmstadt, Wissenschaftsstadt	309	69	93	30,1	11	15,9
06412	Frankfurt am Main, Stadt	1 959	774	541	27,6	122	15,8
06413	Offenbach am Main, Stadt	298	81	79	26,5	13	16,0
06414	Wiesbaden, Landeshauptstadt	558	146	171	30,6	27	18,5
06431	Bergstraße	529	102	172	32,5	24	23,5
06432	Darmstadt-Dieburg	603	111	192	31,8	20	18,0
06433	Groß-Gerau	602	129	182	30,2	31	24,0
06434	Hochtaunuskreis	520	132	174	33,5	30	22,7
06435	Main-Kinzig-Kreis	860	206	270	31,4	33	16,0
06436	Main-Taunus-Kreis	653	219	167	25,6	33	15,1
06437	Odenwaldkreis	174	18	51	29,3	5	27,8
06438	Offenbach	840	270	264	31,4	46	17,0
06439	Rheingau-Taunus-Kreis	392	91	140	35,7	20	22,0
06440	Wetteraukreis	619	121	213	34,4	24	19,8
064	Reg.-Bez. Darmstadt	8 916	2 469	2 709	30,4	439	17,8
06531	Gießen	511	96	167	32,7	18	18,8
06532	Lahn-Dill-Kreis	437	101	148	33,9	17	16,8
06533	Limburg-Weilburg	357	90	116	32,5	18	20,0
06534	Marburg-Biedenkopf	617	93	331	53,6	14	15,1
06535	Vogelsbergkreis	148	19	49	33,1	4	21,1
065	Reg.-Bez. Gießen	2 070	399	811	39,2	71	17,8
06611	Kassel, documenta-Stadt	366	99	99	27,0	17	17,2
06631	Fulda	388	93	105	27,1	14	15,1
06632	Hersfeld-Rotenburg	176	38	48	27,3	4	10,5
06633	Kassel	350	59	129	36,9	7	11,9
06634	Schwalm-Eder-Kreis	249	42	92	36,9	10	23,8
06635	Waldeck-Frankenberg	252	63	90	35,7	19	30,2
06636	Werra-Meißner-Kreis	155	22	39	25,2	3	13,6
066	Reg.-Bez. Kassel	1 936	416	602	31,1	74	17,8
06	Hessen	12 922	3 284	4 122	31,9	584	17,8

1) Anzeigepflichtige Personen, die eine Neugründung vorgenommen haben.

10. Neugründungen: Gewerbetreibende in Hessen im 3. Vierteljahr 2021 nach Verwaltungsbezirken und Staatsangehörigkeit

AGS	Kreisfreie Stadt Landkreis Regierungsbezirk	Gewerbetreibende ¹⁾					
		Neu- gründung	darunter Betriebs- gründung	darunter mit nicht-deutscher Staatsangehörigkeit			
				Neu- gründung	%	darunter Betriebs- gründung	%
06411	Darmstadt, Wissenschaftsstadt	309	69	70	22,7	18	26,1
06412	Frankfurt am Main, Stadt	1 959	774	631	32,2	263	34,0
06413	Offenbach am Main, Stadt	298	81	136	45,6	30	37,0
06414	Wiesbaden, Landeshauptstadt	558	146	170	30,5	54	37,0
06431	Bergstraße	529	102	122	23,1	16	15,7
06432	Darmstadt-Dieburg	603	111	132	21,9	18	16,2
06433	Groß-Gerau	602	129	197	32,7	45	34,9
06434	Hochtaunuskreis	520	132	140	26,9	35	26,5
06435	Main-Kinzig-Kreis	860	206	216	25,1	48	23,3
06436	Main-Taunus-Kreis	653	219	186	28,5	61	27,9
06437	Odenwaldkreis	174	18	49	28,2	2	11,1
06438	Offenbach	840	270	236	28,1	71	26,3
06439	Rheingau-Taunus-Kreis	392	91	66	16,8	11	12,1
06440	Wetteraukreis	619	121	113	18,3	18	14,9
064	Reg.-Bez. Darmstadt	8 916	2 469	2 464	27,6	690	27,9
06531	Gießen	511	96	85	16,6	9	9,4
06532	Lahn-Dill-Kreis	437	101	54	12,4	9	8,9
06533	Limburg-Weilburg	357	90	65	18,2	19	21,1
06534	Marburg-Biedenkopf	617	93	318	51,5	18	19,4
06535	Vogelsbergkreis	148	19	12	8,1	1	5,3
065	Reg.-Bez. Gießen	2 070	399	534	25,8	56	14,0
06611	Kassel, documenta-Stadt	366	99	89	24,3	16	16,2
06631	Fulda	388	93	45	11,6	6	6,5
06632	Hersfeld-Rotenburg	176	38	22	12,5	2	5,3
06633	Kassel	350	59	44	12,6	6	10,2
06634	Schwalm-Eder-Kreis	249	42	27	10,8	2	4,8
06635	Waldeck-Frankenberg	252	63	23	9,1	4	6,3
06636	Werra-Meißner-Kreis	155	22	15	9,7	3	13,6
066	Reg.-Bez. Kassel	1 936	416	265	13,7	39	9,4
06	Hessen	12 922	3 284	3 263	25,3	785	23,9

1) Anzeigepflichtige Personen, die eine Neugründung vorgenommen haben.

11. Vollständige Aufgaben: Gewerbetreibende in Hessen im 3. Vierteljahr 2021 nach Verwaltungsbezirken und Geschlecht

AGS	Kreisfreie Stadt Landkreis Regierungsbezirk	Gewerbetreibende ¹⁾					
		vollständige Aufgabe	darunter Betriebs- aufgabe	darunter weiblich			
				vollständige Aufgabe	%	darunter Betriebs- aufgabe	%
06411	Darmstadt, Wissenschaftsstadt	169	37	61	36,1	6	16,2
06412	Frankfurt am Main, Stadt	1 703	734	410	24,1	115	15,7
06413	Offenbach am Main, Stadt	230	68	69	30,0	12	17,6
06414	Wiesbaden, Landeshauptstadt	404	90	147	36,4	24	26,7
06431	Bergstraße	394	99	122	31,0	17	17,2
06432	Darmstadt-Dieburg	481	83	165	34,3	16	19,3
06433	Groß-Gerau	384	81	116	30,2	16	19,8
06434	Hochtaunuskreis	397	117	135	34,0	24	20,5
06435	Main-Kinzig-Kreis	634	143	215	33,9	26	18,2
06436	Main-Taunus-Kreis	423	142	132	31,2	36	25,4
06437	Odenwaldkreis	143	37	52	36,4	7	18,9
06438	Offenbach	569	169	179	31,5	35	20,7
06439	Rheingau-Taunus-Kreis	360	43	145	40,3	10	23,3
06440	Wetteraukreis	410	72	141	34,4	18	25,0
064	Reg.-Bez. Darmstadt	6 701	1 915	2 089	31,2	362	18,9
06531	Gießen	337	70	113	33,5	11	15,7
06532	Lahn-Dill-Kreis	326	85	85	26,1	12	14,1
06533	Limburg-Weilburg	233	56	68	29,2	9	16,1
06534	Marburg-Biedenkopf	652	48	457	70,1	8	16,7
06535	Vogelsbergkreis	125	25	48	38,4	8	32,0
065	Reg.-Bez. Gießen	1 673	284	771	46,1	48	16,9
06611	Kassel, documenta-Stadt	219	72	60	27,4	12	16,7
06631	Fulda	223	56	77	34,5	10	17,9
06632	Hersfeld-Rotenburg	132	34	33	25,0	9	26,5
06633	Kassel	227	47	76	33,5	7	14,9
06634	Schwalm-Eder-Kreis	174	25	63	36,2	6	24,0
06635	Waldeck-Frankenberg	164	30	71	43,3	8	26,7
06636	Werra-Meißner-Kreis	114	25	38	33,3	2	8,0
066	Reg.-Bez. Kassel	1 253	289	418	33,4	54	18,7
06	Hessen	9 627	2 488	3 278	34,1	464	18,6

1) Anzeigepflichtige Personen, die eine Neugründung vorgenommen haben.

12. Vollständige Aufgaben: Gewerbetreibende in Hessen im 3. Vierteljahr 2021 nach Verwaltungsbezirken und Staatsangehörigkeit

AGS	Kreisfreie Stadt Landkreis Regierungsbezirk	Gewerbetreibende ¹⁾					
		vollständige Aufgabe	darunter Betriebs- aufgabe	darunter mit nicht-deutscher Staatsangehörigkeit			
				vollständige Aufgabe	%	darunter Betriebs- aufgabe	%
06411	Darmstadt, Wissenschaftsstadt	169	37	51	30,2	9	24,3
06412	Frankfurt am Main, Stadt	1 703	734	671	39,4	280	38,1
06413	Offenbach am Main, Stadt	230	68	106	46,1	26	38,2
06414	Wiesbaden, Landeshauptstadt	404	90	111	27,5	20	22,2
06431	Bergstraße	394	99	111	28,2	35	35,4
06432	Darmstadt-Dieburg	481	83	120	24,9	17	20,5
06433	Groß-Gerau	384	81	138	35,9	25	30,9
06434	Hochtaunuskreis	397	117	118	29,7	30	25,6
06435	Main-Kinzig-Kreis	634	143	161	25,4	29	20,3
06436	Main-Taunus-Kreis	423	142	121	28,6	29	20,4
06437	Odenwaldkreis	143	37	48	33,6	20	54,1
06438	Offenbach	569	169	160	28,1	49	29,0
06439	Rheingau-Taunus-Kreis	360	43	49	13,6	4	9,3
06440	Wetteraukreis	410	72	103	25,1	20	27,8
064	Reg.-Bez. Darmstadt	6 701	1 915	2 068	30,9	593	31,0
06531	Gießen	337	70	54	16,0	15	21,4
06532	Lahn-Dill-Kreis	326	85	59	18,1	7	8,2
06533	Limburg-Weilburg	233	56	62	26,6	18	32,1
06534	Marburg-Biedenkopf	652	48	454	69,6	7	14,6
06535	Vogelsbergkreis	125	25	16	12,8	3	12,0
065	Reg.-Bez. Gießen	1 673	284	645	38,6	50	17,6
06611	Kassel, documenta-Stadt	219	72	37	16,9	5	6,9
06631	Fulda	223	56	27	12,1	6	10,7
06632	Hersfeld-Rotenburg	132	34	20	15,2	4	11,8
06633	Kassel	227	47	27	11,9	5	10,6
06634	Schwalm-Eder-Kreis	174	25	38	21,8	3	12,0
06635	Waldeck-Frankenberg	164	30	15	9,1	2	6,7
06636	Werra-Meißner-Kreis	114	25	11	9,6	3	12,0
066	Reg.-Bez. Kassel	1 253	289	175	14,0	28	9,7
06	Hessen	9 627	2 488	2 888	30,0	671	27,0

1) Anzeigepflichtige Personen, die eine Neugründung vorgenommen haben.

13. Gewerbeanzeigen¹⁾ in Hessen im 3. Vierteljahr 2021 nach wirtschaftlicher Bedeutung

Gewerbeanzeigen	3. Vierteljahr 2020	3. Vierteljahr 2021	Zu- bzw. Abnahme (–) gegenüber dem entsprechenden Vorjahreszeitraum	
			absolut	%
Anmeldungen	15 029	14 327	– 702	– 4,7
davon				
Neuerrichtung	12 315	11 782	– 533	– 4,3
davon				
Neugründung	12 243	11 711	– 532	– 4,3
davon				
Betriebsgründung ²⁾	2 590	2 506	– 84	– 3,2
sonstige Neugründung	9 653	9 205	– 448	– 4,6
davon				
Kleinunternehmen	3 386	3 013	– 373	– 11,0
Nebenerwerbsbetriebe	6 267	6 192	– 75	– 1,2
Umwandlung	72	71	– 1	– 1,4
Zuzug	1 884	1 646	– 238	– 12,6
Übernahme ³⁾	830	899	69	8,3
Abmeldungen	11 907	11 486	– 421	– 3,5
davon				
Aufgabe	9 330	8 994	– 336	– 3,6
davon				
Vollständige Aufgabe	9 216	8 880	– 336	– 3,6
davon				
Betriebsaufgabe ²⁾	1 651	1 869	218	13,2
sonstige Stilllegung	7 565	7 011	– 554	– 7,3
davon				
Kleinunternehmen	3 663	3 517	– 146	– 4,0
Nebenerwerbsbetriebe	3 902	3 494	– 408	– 10,5
Umwandlung	114	114	—	—
Fortzug	1 839	1 641	– 198	– 10,8
Übergabe ⁴⁾	738	851	113	15,3

1) Ohne Reisegewerbe. — 2) Kapitalgesellschaft bzw. Personengesellschaft mit Eintrag ins Handelsregister und/oder mit Eintrag in die Handwerksrolle und/oder mit mindestens einem Arbeitnehmer/einer Arbeitnehmerin. — 3) Kauf, Pacht, Erbfolge, Rechtsformänderung, Gesellschaftereintritt. — 4) Verkauf, Verpachtung, Erbfolge, Rechtsformänderung, Gesellschafteraustritt.

Übersicht über die Klassifikation der Wirtschaftszweige, Ausgabe 2008 (WZ 2008)

Abschnitt A Land- und Forstwirtschaft, Fischerei

Abschnitt B Bergbau und Gewinnung v. Steinen u. Erden

Abschnitt C Verarbeitendes Gewerbe

10	Herstellung von Nahrungs- und Futtermitteln
11	Getränkeherstellung
13	Herstellung von Textilien
14	Herstellung von Bekleidung
16	Herstellung von Holz,- Flecht,- Korb- und Korkwaren (ohne Möbel)
18	Herstellung von Druckerzeugnissen; Vervielfältigung von bespielten Ton-, Bild- und Datenträgern
25	Herstellung von Metallerzeugnissen
26	Herstellung von Datenverarbeitungsgeräten, elektronischen und optischen Erzeugnissen
27	Herstellung von elektrischen Ausrüstungen
28	Maschinenbau
29	Herstellung von Kraftwagen und Kraftwagenteilen
31	Herstellung von Möbeln

Abschnitt D Energieversorgung

Abschnitt E Wasserversorgung; Abwasser- und Abfallentsorgung und Beseitigung von Umweltverschmutzungen

Abschnitt F Baugewerbe

41	Hochbau
42	Tiefbau
43	Vorbereitende Baustellenarbeiten, Bauinstallation und sonstiges Ausbaugewerbe

Abschnitt G Handel; Instandhaltung und Reparatur von Kraftfahrzeugen

45	Handel mit Kraftfahrzeugen; Instandhaltung und Reparatur von Kraftwagen
46	Großhandel (ohne Handel mit Kraftfahrzeugen und Krafträdern)
47	Einzelhandel (ohne Handel mit Kraftfahrzeugen)

Abschnitt H Verkehr und Lagerei

49	Landverkehr und Transport in Rohrfernleitungen
53	Post-, Kurier- und Expressdienste

Abschnitt I Gastgewerbe; Beherbergung und Gastronomie

55	Beherbergung
56	Gastronomie

Abschnitt J Information und Kommunikation

58	Verlagswesen
61	Telekommunikation
62	Erbringung von Dienstl. der Informationstechnologie
63	Informationsdienstleistungen

Übersicht über die Klassifikation der Wirtschaftszweige, Ausgabe 2008 (WZ 2008)

Abschnitt K Erbringung von Finanz- und Versicherungsdienstleistungen

66 Mit Finanz- und Versicherungsdienstleistungen verbundene Tätigkeiten

Abschnitt L Grundstücks- und Wohnungswesen

Abschnitt M Erbringung von freiberuflichen, wissenschaftlichen und technischen Dienstleistungen

70 Verwaltung und Führung von Unternehmen und Betrieben; Unternehmensberatung

73 Werbung und Marktforschung

Abschnitt N Erbringung v. sonst. wirtschaftl. Dienstleistungen

77 Vermietung von beweglichen Sachen

78 Vermittlung und Überlassung von Arbeitskräften

79 Reisebüros, Reiseveranstalter und Erbringung sonstiger Reservierungsdienstleistungen

81 Gebäudebetreuung; Garten- und Landschaftsbau

Abschnitt O Öffentliche Verwaltung, Verteidigung; Sozialversicherung

Abschnitt P Erziehung und Unterricht

Abschnitt Q Gesundheits- und Sozialwesen

Abschnitt R Kunst, Unterhaltung und Erholung

Abschnitt S Erbringung von sonstigen Dienstleistungen