



Statistische Berichte



Kennziffer: B II 7 - j/20

November 2021

Berufsqualifikationsfeststellungsverfahren in Hessen 2020

Ergebnisse der Anerkennungsgesetze
Stand 31. Dezember 2020

Hessisches Statistisches Landesamt, Wiesbaden

Impressum

Dienstgebäude: Rheinstraße 35/37, 65185 Wiesbaden

Briefadresse: 65175 Wiesbaden

Kontakt für Fragen und Anregungen zu diesem Bericht

Frau Pfeil 0611 3802-355

Frau Ostermayer 0611 3802-324

Herr Jacobi 0611 3802-352

E-Mail Berufsbildungsstatistik@statistik.hessen.de

Telefax 0611 3802-390

Internet <https://statistik.hessen.de>

Copyright

© Hessisches Statistisches Landesamt, Wiesbaden, 2021

Vervielfältigung und Verbreitung, auch auszugsweise, mit Quellenangabe gestattet.

Allgemeine Geschäftsbedingungen

Die Allgemeinen Geschäftsbedingungen sind unter

<https://statistik.hessen.de> "AGB"

abrufbar.

Zeichenerklärungen

- = genau Null (nichts vorhanden) bzw. keine Veränderung eingetreten
- 0 = Zahlenwert ungleich Null, Betrag jedoch kleiner als die Hälfte von 1 in der letzten besetzten Stelle
- . = Zahlenwert unbekannt oder geheim zu halten
- ... = Zahlenwert lag bei Redaktionsschluss noch nicht vor
- () = Aussagewert eingeschränkt, da der Zahlenwert statistisch unsicher ist
- / = keine Angabe, da Zahlenwert nicht sicher genug
- x = Tabellenfeld gesperrt, weil Aussage nicht sinnvoll
(oder bei Veränderungsraten ist die Ausgangszahl kleiner als 100)
- D = Durchschnitt
- s = geschätzte Zahl
- p = vorläufige Zahl
- r = berichtigte Zahl

Aus Gründen der Übersichtlichkeit sind nur negative Veränderungsraten und Salden mit einem Vorzeichen versehen. Positive Veränderungsraten und Salden sind ohne Vorzeichen.

Im Allgemeinen ist ohne Rücksicht auf die Endsumme auf- bzw. abgerundet worden.

Das Ergebnis der Summierung der Einzelzahlen kann deshalb geringfügig von der Endsumme abweichen.

Inhalt

	Seite
Vorbemerkungen	2
Graphische Darstellungen	
1. Anerkennungsverfahren nach BQFG und HBQFG in Hessen insgesamt 2012 bis 2020	5
2. Anerkennungsverfahren nach BQFG und HBQFG in Hessen 2020 nach Art des Referenzberufes und Geschlecht des Antragstellenden	5
3. Anerkennungsverfahren nach BQFG und HBQFG in Hessen 2020 nach Ausbildungsstaat der Antragstellenden und Geschlecht	6
4. Bearbeitungsdauer der Anerkennungsverfahren nach BQFG und HBQFG in Hessen 2020 nach Monaten	6
Tabellen	
1. Anerkennungsverfahren nach BQFG und HBQFG in Hessen 2020 nach Berufsbereichen, Entscheidung vor Rechtsbehelf und Geschlecht der Antragstellenden	
1.1 Alle Berufe	7
1.2 Reglementierte Berufe	9
1.3 Nicht reglementierte Berufe	11
2. Anerkennungsverfahren nach BQFG in Hessen 2020 nach Berufsbereichen, Entscheidung vor Rechtsbehelf und Geschlecht der Antragstellenden	
2.1 Alle Berufe	13
2.2 Reglementierte Berufe	15
2.3 Nicht reglementierte Berufe	17
3. Anerkennungsverfahren nach HBQFG in Hessen 2020 nach Berufsbereichen, Entscheidung vor Rechtsbehelf und Geschlecht der Antragstellenden	
3.1 Alle Berufe	19
3.2 Reglementierte Berufe	21
3.3 Nicht reglementierte Berufe	23
4. Anerkennungsverfahren nach BQFG und HBQFG in Hessen 2020 nach Zuständigkeitsbereich, Geschlecht der Antragstellenden und Bearbeitungsstand	25
5. Anerkennungsverfahren nach BQFG und HBQFG in Hessen 2020 nach zuständigen Stellen	26
6. Anerkennungsverfahren nach BQFG und HBQFG in Hessen 2020 nach nach Berufsbereichen, Ausbildungsstaat und Geschlecht der Antragstellenden	27
7. Anerkennungsverfahren nach BQFG und HBQFG in Hessen 2020 nach Staatsangehörigkeit und Geschlecht der Antragstellenden	29
8. Anerkennungsverfahren nach BQFG und HBQFG in Hessen 2020 nach Berufshauptgruppen, und Wohnort des Antragstellenden	33
9. Abgeschlossene Anerkennungsverfahren nach BQFG und HBQFG mit Anerkennung auf Gleichwertigkeit vor Rechtsbehelf in Hessen 2012 bis 2020 nach Berufshauptgruppen und Referenzberufen	
9.1 Reglementierte Berufe	35
9.2 Nicht reglementierte Berufe	39
10. Anerkennungsverfahren nach BQFG und HBQFG in Hessen 2020 nach Verwaltungsbezirken und Entscheidung vor Rechtsbehelf	51

Vorbemerkungen

Mit dem Gesetz zur Verbesserung der Feststellung und Anerkennung im Ausland erworbener Berufsqualifikationen (Anerkennungsgesetz) erhalten Mitbürgerinnen und Mitbürger, die im Ausland einen beruflichen Bildungsabschluss erworben haben und in Deutschland eine Erwerbstätigkeit ausüben oder ausüben wollen, einen gesetzlichen Anspruch auf ein Verfahren zur Prüfung der Gleichwertigkeit ihres ausländischen Berufsabschlusses zu einem deutschen Referenzberufsabschluss. Durch die Neuregelung wird erreicht, dass künftig für Anerkennungssuchende, Arbeitgeber und Betriebe nachvollziehbare und bundesweit möglichst einheitliche Bewertungen zu beruflichen Auslandsqualifikationen zur Verfügung stehen. Das Hessische Anerkennungsgesetz folgt dem Gesetz zur Verbesserung der Feststellung und Anerkennung im Ausland erworbener Berufsqualifikationen des Bundes und eröffnet den gleichen Rechtsanspruch für landesrechtlich geregelte Berufe.

In der vorliegenden Veröffentlichung sind Ergebnisse aus der Statistik zum „Berufsqualifikationsfeststellungsgesetz“ (BQFG) ebenso wie zum „Hessischen Berufsqualifikationsfeststellungsgesetz“ (HBQFG) dargestellt.

Rechtsgrundlagen, Verordnungen

Die rechtliche Grundlage für die hier veröffentlichte Statistik ist das „Berufsqualifikationsfeststellungsgesetz“ vom 6. Dezember 2011 (BGBl. I 2011, S. 2515) zuletzt geändert durch Artikel 1 des Gesetzes vom 3. Dezember 2020 (BGBl. I S. 2702). Sowie das „Hessische Berufsqualifikationsfeststellungsgesetz“, welches zum 12. Dezember 2012 durch Verkündung im Gesetz- und Verordnungsblatt für das Land Hessen in Kraft trat.

Erläuterungen

Die Gesetze umfassen folgende Berufe:

- Nicht reglementierte Berufe: Für die ca. 400 Ausbildungsberufe im dualen System schaffen das BQFG und das HBQFG erstmals einen allgemeinen Anspruch auf Feststellung der Gleichwertigkeit einer im Ausland erworbenen Berufsqualifikation mit dem vergleichbaren deutschen Abschluss. Dies gab es zuvor nur für Spätaussiedler nach dem Bundesvertriebenengesetz.

In nicht reglementierten Berufen ist eine Anerkennung keine zwingende Voraussetzung für die Berufsausübung. In diesen Berufen kann man sich auch direkt auf dem Arbeitsmarkt bewerben und arbeiten. Eine Bewertung des Abschlusses kann aber hilfreich sein, um Arbeitgebern und Unternehmen die ausländische Qualifikation verständlicher zu machen. Außerdem eröffnet ein als gleichwertig anerkannter Abschluss den Zugang zu beruflichen Fortbildungen. Nicht reglementiert sind in Deutschland alle sogenannten Ausbildungsberufe, d. h. die Berufe, die im dualen System ausgebildet werden. Ebenso zählen Berufe, die an entsprechenden Schulen vermittelt werden, zu den nicht reglementierten Berufen. Diese sind u. a.:

Kauffrau im Einzelhandel und Kaufmann im Einzelhandel, Industriemechanikerin und Industriemechaniker, Kfz-Mechatronikerin und Kfz-Mechatroniker, Elektronikerin und Elektroniker

Justizfachangestellte und Justizfachangestellter, Steuerfachangestellte und Steuerfachangestellter, Medizinische und zahnmedizinische Fachangestellte und Medizinisch und zahnmedizinischer Fachangestellter

Dolmetscherin und Dolmetscher, Kirchenmusikerin und Kirchenmusiker, Klassische Tänzerin und Klassischer Tänzer

- Reglementierte Berufe: Hier gibt es für Anerkennungen bereits weitgehende Vorgaben des Europarechts (insb. EU-Berufsanerkennungsrichtlinie 2005/36/EG). Durch das Anerkennungsgesetz werden die im Fachrecht bereits bestehenden Regelungen zur Umsetzung der Richtlinie soweit möglich und erforderlich für Menschen bzw. Qualifikationen aus Ländern außerhalb der EU (Drittstaaten) geöffnet. Sowohl das BQFG als auch das HBQFG sind gegenüber der fachgesetzlichen Regelung nur subsidiär. Den Fachressorts bleibt es damit unbenommen, selbst Anerkennungsregeln zu normieren. Dabei ist die Subsidiarität des HBQFG Einschränkungen unterworfen: Die Regelungen in den Fachgesetzen gehen nur dann dem HBQFG vor, wenn sie ausdrücklich auf dieses Bezug nehmen, es also ganz oder teilweise ausschließen und dadurch dessen Inhalt vollständig oder teilweise durch spezielle Regelungen ersetzen. Enthält ein Fachgesetz Anerkennungsregelungen, ohne dass auf das HBQFG explizit Bezug genommen wird, gehen die Regelungen des HBQFG vor.

Reglementierte Berufe sind berufliche Tätigkeiten, deren Aufnahme oder Ausübung durch Rechts- oder Verwaltungsvorschriften an den Besitz bestimmter Berufsqualifikationen gebunden ist. Eine Art der Ausübung ist die Führung einer Berufsbezeichnung, die durch Rechts- oder Verwaltungsvorschriften auf Personen beschränkt ist, die über bestimmte Berufsqualifikationen verfügen (§ 3 Absatz 5 sowohl BQFG als auch HBQFG). Dabei bezieht sich das BQFG u. a. auf folgende reglementierte Berufe (nicht abschließend):

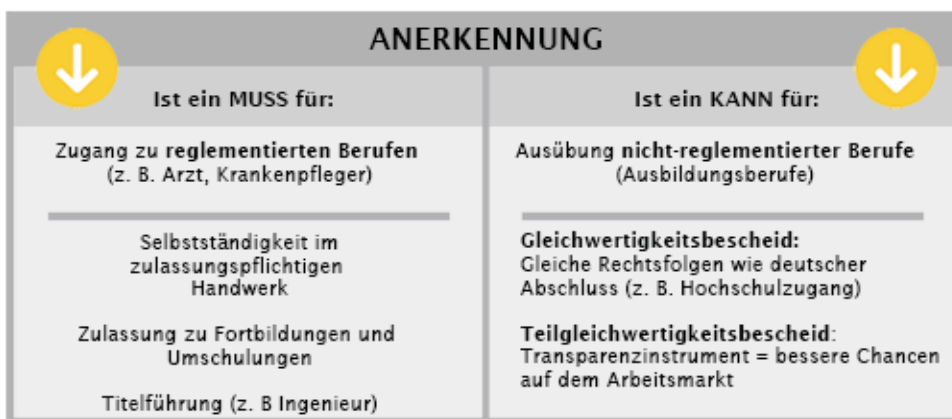
Ärztin und Arzt, Zahnärztin und Zahnarzt, Tierärztin und Tierarzt, Psychotherapeutin und Psychotherapeut
Krankenpflegerin und Krankenpfleger, Altenpflegerin und Altenpfleger, Hebammen und Entbindungspfleger, Physiotherapeutin und Physiotherapeut, Medizinisch-technische Assistentin und Medizinisch-technischer Assistent, Pharmazeutisch Technische Assistentin und Pharmazeutisch Technischer Assistent, Diätassistentin und Diätassistent, Ergotherapeutin und Ergotherapeut, Logopädin und Logopäden, Orthoptistin und Orthoptist, Podologin und Podologe,

Steuerberaterin und Steuerberater, Rechtsanwältin und Rechtsanwalt, Beamtin und Beamte, Fahrlehrerin und Fahrlehrer, Meisterin im zulassungspflichtigen Handwerk und Meister im zulassungspflichtigen Handwerk.

Das HBQFG ist u. a. für folgende Berufe maßgebend (nicht abschließend):

Erzieherin und Erzieher, Fachärztin und Facharzt, Ingenieurin und Ingenieur, Lehrerin und Lehrer, Beamtin des Landes und Beamte des Landes, Dolmetscherin und Dolmetscher, Übersetzerin und Übersetzer, Rettungssanitäterin und Rettungssanitäter, Sozialassistentin und Sozialassistent.

WARUM BERUFLICHE ANERKENNUNG?



(Quelle: https://www.anerkennung-in-deutschland.de/html/de/berufliche_anerkennung.php)

Die Erhebung zu BQFG und HBQFG wird auf Grundlage des § 17 beider Gesetze vom Hessischen Statistischen Landesamt durchgeführt. Zu melden sind jährlich für das vorausgegangene Kalenderjahr die Verfahren zur Feststellung der Gleichwertigkeit nach den o. g. Gesetzen. Die Meldung der Daten an das Landesamt erfolgt im ersten Quartal des Folgejahres, dabei wird jedes Verfahren als Einzeldatensatz gemeldet, sodass prinzipiell auch weitere Auswertungen möglich sind.

Glossar

Angaben „divers“ und „ohne Angaben“ beim Merkmal Geschlecht: Zur Wahrung der Geheimhaltung erfolgt für die vorliegende Veröffentlichung eine Zuordnung der Merkmalsausprägungen „divers“ und „ohne Angabe“ zu den Kategorien „männlich“ und „weiblich“ per Zufallsprinzip.

Zuständigkeitsbereich: Der Ausbildungsbereich, in dessen Zuständigkeit der entsprechende Referenzberuf fällt.

Deutsche(r) Referenzberuf/-ausbildung: Jedem Antrag ist ein inländischer Referenzberuf zuzuordnen, für den die Gleichwertigkeit der ausländischen Ausbildung anerkannt werden soll. Auf diesen angegebenen Beruf bezieht sich die Entscheidung über die Gleichwertigkeit. Die BQFG-Statistiken ermöglichen eine Darstellung der Anerkennungsfälle nach Referenzberufen. Hierzu wird eine systematische Gruppierung der Berufe vorgenommen.

Dies geschieht entsprechend der Klassifikation der Berufe 2010 (KldB 2010). Die KldB 2010 systematisiert die Berufe nach Berufsfachlichkeit und Anforderungsniveau. Sie gliedert sich in Berufsbereiche, Berufshauptgruppen, Berufsgruppen, Berufsuntergruppen und in Berufsgattungen. Die oberste Einheit der Systematik bilden die Berufsbereiche, die unterste die Berufsgattungen.

Ausbildungsstaat: Der Staat, in dem der ausländische Berufsabschluss erworben wurde.

Datum der Antragstellung: Ein Antrag wird erst gezählt, wenn die Antragsunterlagen vollständig vorliegen und damit die Frist für das Anerkennungsverfahren läuft.

Datum der Entscheidung: Datum der Bescheidung der zuständigen Stelle über den Antrag auf Gleichwertigkeit. Dies gilt auch für Bescheide, in denen wesentliche Unterschiede festgestellt und in denen Anpassungsmaßnahmen zum Ausgleich festgelegt wurden.

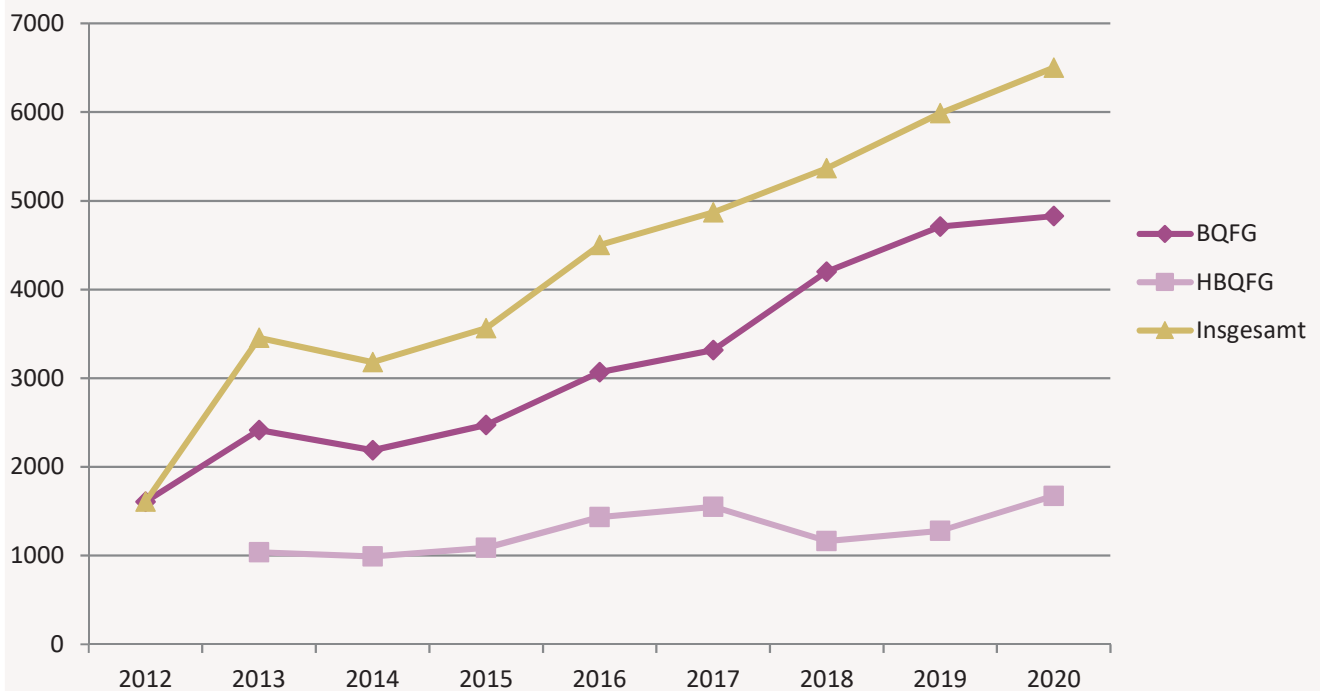
Dauer beschiedener Anerkennungsverfahren: Diese wird in Monaten dargestellt, wobei zur Vereinfachung ein Monat mit 30 Tagen angenommen wird.

Entscheidung vor Rechtsbehelf: Entscheidendes Kriterium für die Gleichwertigkeitsprüfung ist, ob wesentliche Unterschiede zwischen Auslands- und Inlandsqualifikation vorliegen. Die Gesetze legen fest, wann wesentliche Unterschiede vorliegen und wie diese ggf. durch einschlägige Berufserfahrung oder sonstige Befähigungsnachweise ausgeglichen werden können. Die Entscheidung kann wie folgt ausfallen:

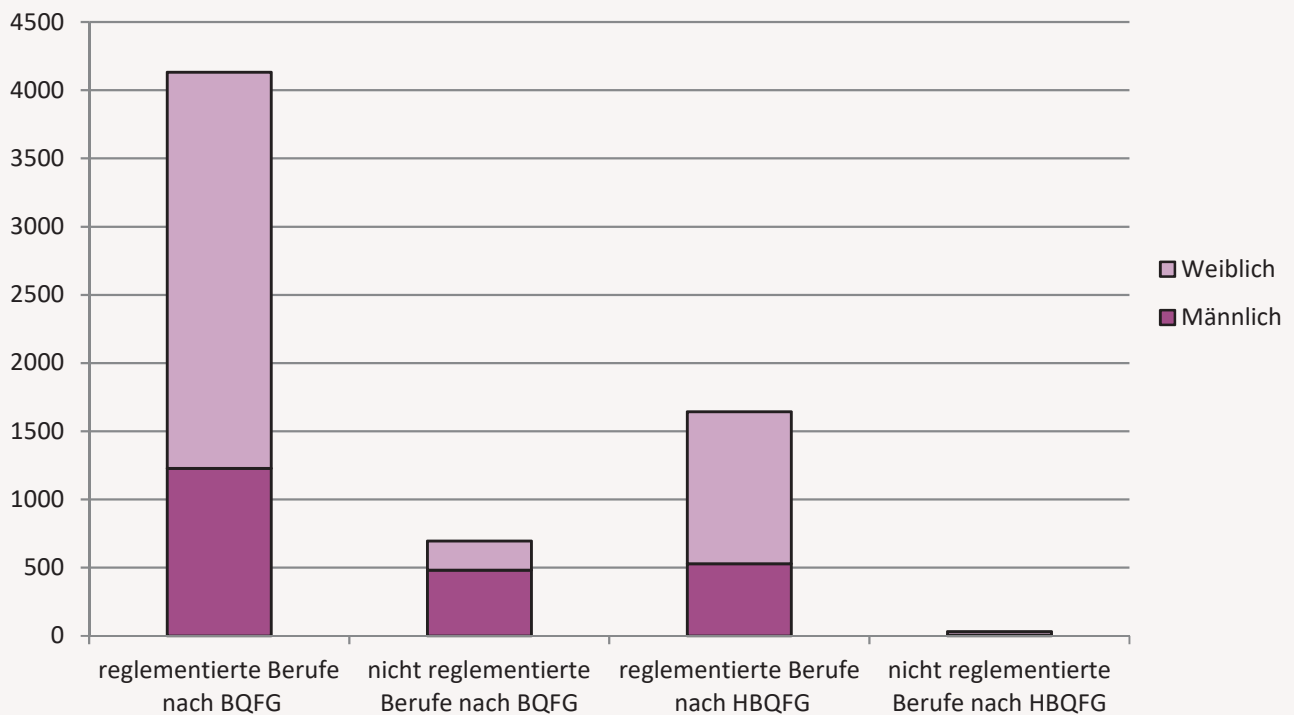
Negativ: Keine volle Gleichwertigkeit der Berufsqualifikation festgestellt. Dies ist der Fall, wenn sich die im Ausland erworbenen Fähigkeiten, Fertigkeiten und Kenntnisse in Bezug auf Inhalt und Dauer erheblich unterscheiden. Relevant sind Ausbildungsdauer und Inhalt der Ausbildung und die Frage, ob die unterschiedlichen Kenntnisse für die Ausübung des Berufes in Deutschland entscheidend sind.

- **Positiver Bescheid** – volle Gleichwertigkeit der Berufsqualifikation festgestellt.
- **Positiver Bescheid – mit „Auflage“ der Ausgleichsmaßnahme:** Gleichwertigkeit der Berufsqualifikation wird anerkannt, wenn die Ausgleichsmaßnahme erfüllt wird. Dieses Merkmal betrifft nur reglementierte Berufe.
- **Positiver Bescheid – partielle Gleichwertigkeit der Berufsqualifikation:** Die partielle Gleichwertigkeit der Berufsqualifikation wurde festgestellt. Dieses Merkmal betrifft nur reglementierte Berufe nach Anlage A (Handwerksordnung) HwO bei beschränkter Eintragung in die Handwerksrolle.
- **Noch keine Entscheidung – Antrag in Bearbeitung:** Bis zum 31.12. wurde keine Entscheidung getroffen.
- **Sonstige Erledigungsart** – Verfahren wurde ohne Bescheid beendet.
- **Positiv - partieller Berufszugang** (nur reglementierte Berufe)
- **Gegenstand der Entscheidung (bzgl. nicht reglementierte Berufe auf Bundesebene):** Nur Meldungen nicht reglementierter Berufe mit negativer Entscheidung vor Rechtsbehelf sind betroffen.
- **Positiver Bescheid – teilweise Gleichwertigkeit der Berufsqualifikation:** Die Prüfung ergibt, dass Teile der Ausbildung gleichwertig sind, in anderen Bereichen jedoch wesentliche Unterschiede bestehen, die auch nicht durch Berufserfahrung oder sonstige Befähigungsnachweise ausgeglichen werden können.

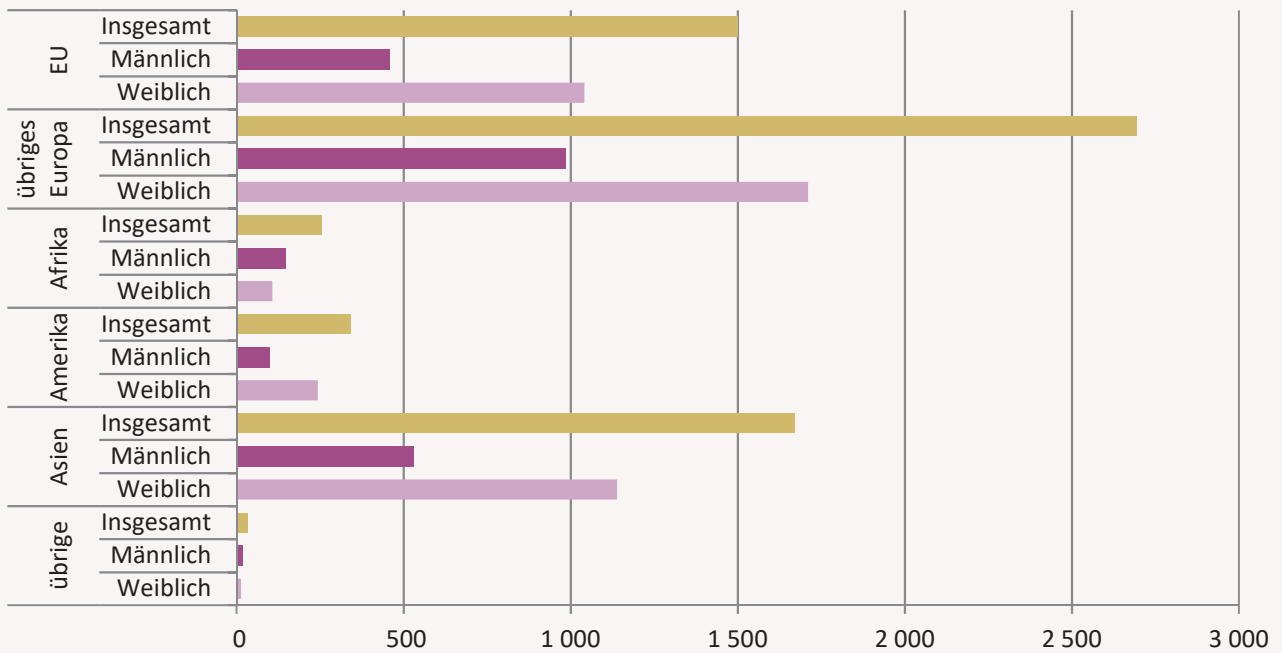
1. Anerkennungsverfahren nach BQFG und HBQFG in Hessen insgesamt 2012 bis 2020



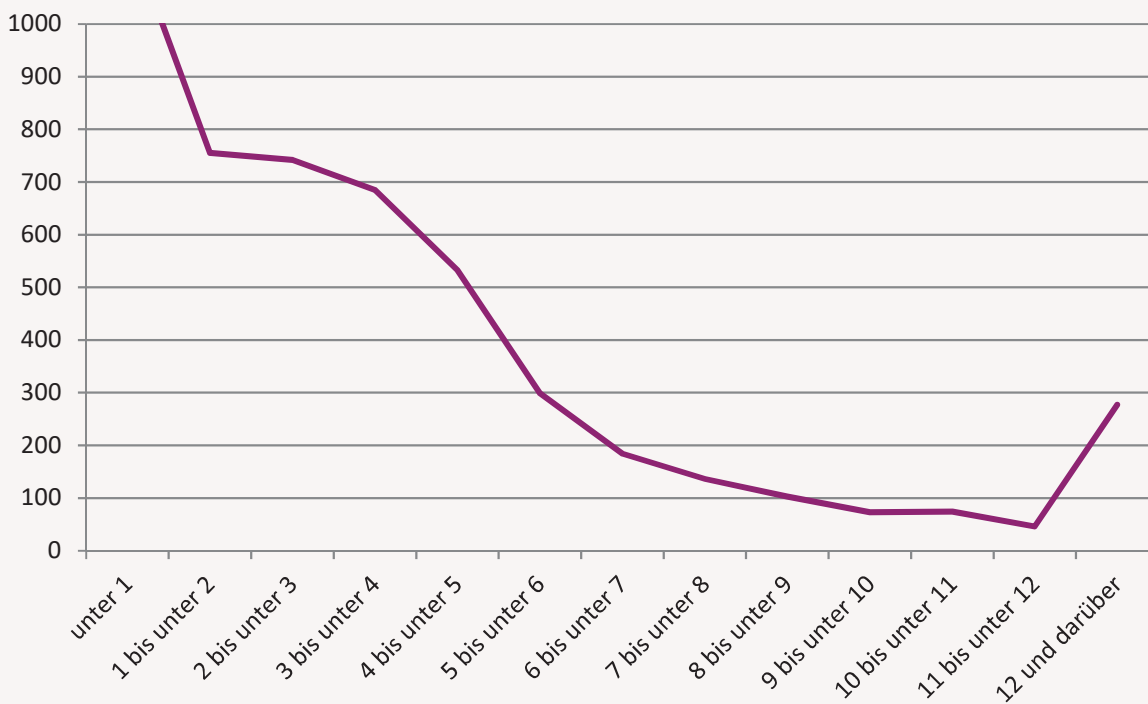
2. Anerkennungsverfahren nach BQFG und HBQFG in Hessen 2020 nach Art des Referenzberufes und Geschlecht des Antragstenden



3. Anerkennungsverfahren nach BQFG und HBQFG in Hessen 2020 nach Ausbildungsstaat der Antragstellenden und Geschlecht



4. Bearbeitungsdauer der Anerkennungsverfahren nach BQFG und HBQFG in Hessen 2020 nach Monaten¹⁾



1) Dabei entspricht ein Monat 30 Tagen

1. Anerkennungsverfahren nach BQFG und HBQFG in Hessen 2020

1.1 Alle Berufe

Lfd. Nr	Kennung	Berufsbereich	Ins- gesamt
1	I	Land-, Forst- & Tierwirtschaft & Gartenbau	15
2	II	Rohstoffgewinnung, Produktion & Fertigung	532
3	III	Bau, Architektur, Vermessung & Gebäudetechnik	87
4	IV	Naturwissenschaft, Geografie & Informatik	21
5	V	Verkehr, Logistik, Schutz & Sicherheit	16
6	VI	Kaufmännische Dienstleistungen, Warenhandel, Vertrieb, Hotel & Tourismus	18
7	VII	Unternehmensorganisation, Buchhaltung, Recht & Verwaltung	33
8	VIII	Gesundheit, Soziales, Lehre & Erziehung	1 514
9	IX	Sprach-, Literatur-, Geistes-, Gesellschafts- & Wirtschaftswissenschaften, Medien, Kunst, Kultur & Gestaltung	6
10		Z u s a m m e n	2 242
11	I	Land-, Forst- & Tierwirtschaft & Gartenbau	5
12	II	Rohstoffgewinnung, Produktion & Fertigung	101
13	III	Bau, Architektur, Vermessung & Gebäudetechnik	57
14	IV	Naturwissenschaft, Geografie & Informatik	16
15	V	Verkehr, Logistik, Schutz & Sicherheit	3
16	VI	Kaufmännische Dienstleistungen, Warenhandel, Vertrieb, Hotel & Tourismus	29
17	VII	Unternehmensorganisation, Buchhaltung, Recht & Verwaltung	115
18	VIII	Gesundheit, Soziales, Lehre & Erziehung	3 928
19	IX	Sprach-, Literatur-, Geistes-, Gesellschafts- & Wirtschaftswissenschaften, Medien, Kunst, Kultur & Gestaltung	4
20		Z u s a m m e n	4 258
21	I	Land-, Forst- & Tierwirtschaft & Gartenbau	20
22	II	Rohstoffgewinnung, Produktion & Fertigung	633
23	III	Bau, Architektur, Vermessung & Gebäudetechnik	144
24	IV	Naturwissenschaft, Geografie & Informatik	37
25	V	Verkehr, Logistik, Schutz & Sicherheit	19
26	VI	Kaufmännische Dienstleistungen, Warenhandel, Vertrieb, Hotel & Tourismus	47
27	VII	Unternehmensorganisation, Buchhaltung, Recht & Verwaltung	148
28	VIII	Gesundheit, Soziales, Lehre & Erziehung	5 442
29	IX	Sprach-, Literatur-, Geistes-, Gesellschafts- & Wirtschaftswissenschaften, Medien, Kunst, Kultur & Gestaltung	10
30		I n s g e s a m t	6 500

nach Berufsbereichen, Entscheidung vor Rechtsbehelf und Geschlecht der Antragstellenden

Abge- schlossene Verfahren	Entscheidung vor Rechtsbehelf						Sonstige Erledigung - Verfahren ohne Bescheid beendet	Noch keine Ent- scheidung	Lfd. Nr
	positiv - volle Gleich- wertigkeit	Auflage einer Ausgleichs- maßnahme	positiv (be- schränkter Berufs- zugang nach HwO)	teilweise Gleich- wertigkeit	positiv- partieller Berufs- zugang	negativ			
Männer									
14	12	—	—	1	—	1	—	1	1
380	237	2	—	130	—	11	6	146	2
82	59	2	—	17	—	4	—	5	3
12	3	—	—	9	—	—	1	8	4
11	7	—	—	4	—	—	2	3	5
15	5	—	—	10	—	—	—	3	6
25	10	—	—	14	—	1	—	8	7
1 213	618	530	—	4	—	61	57	244	8
6	3	—	—	2	—	1	—	—	9
1 758	954	534	—	191	—	79	66	418	10
Frauen									
5	5	—	—	—	—	—	—	—	11
69	50	—	—	13	—	6	1	31	12
53	47	—	—	2	—	4	—	4	13
13	—	—	—	13	—	—	—	3	14
3	—	—	—	3	—	—	—	—	15
24	18	—	—	6	—	—	—	5	16
93	39	—	—	42	—	12	2	20	17
3 003	1 477	1 383	—	7	—	136	121	804	18
3	2	—	—	1	—	—	—	1	19
3 266	1 638	1 383	—	87	—	158	124	868	20
Insgesamt									
19	17	—	—	1	—	1	—	1	21
449	287	2	—	143	—	17	7	177	22
135	106	2	—	19	—	8	—	9	23
25	3	—	—	22	—	—	1	11	24
14	7	—	—	7	—	—	2	3	25
39	23	—	—	16	—	—	—	8	26
118	49	—	—	56	—	13	2	28	27
4 216	2 095	1 913	—	11	—	197	178	1 048	28
9	5	—	—	3	—	1	—	1	29
5 024	2 592	1 917	—	278	—	237	190	1 286	30

1. Anerkennungsverfahren nach BQFG und HBQFG in Hessen 2020

1.2 Reglementierte Berufe

Lfd. Nr	Kennung	Berufsbereich	Ins- gesamt
1	I	Land-, Forst- & Tierwirtschaft & Gartenbau	6
2	II	Rohstoffgewinnung, Produktion & Fertigung	186
3	III	Bau, Architektur, Vermessung & Gebäudetechnik	56
4	IV	Naturwissenschaft, Geografie & Informatik	—
5	V	Verkehr, Logistik, Schutz & Sicherheit	—
6	VI	Kaufmännische Dienstleistungen, Warenhandel, Vertrieb, Hotel & Tourismus	—
7	VII	Unternehmensorganisation, Buchhaltung, Recht & Verwaltung	1
8	VIII	Gesundheit, Soziales, Lehre & Erziehung	1 503
9	IX	Sprach-, Literatur-, Geistes-, Gesellschafts- & Wirtschaftswissenschaften, Medien, Kunst, Kultur & Gestaltung	3
10		Z u s a m m e n	1 755
11	I	Land-, Forst- & Tierwirtschaft & Gartenbau	2
12	II	Rohstoffgewinnung, Produktion & Fertigung	64
13	III	Bau, Architektur, Vermessung & Gebäudetechnik	49
14	IV	Naturwissenschaft, Geografie & Informatik	—
15	V	Verkehr, Logistik, Schutz & Sicherheit	—
16	VI	Kaufmännische Dienstleistungen, Warenhandel, Vertrieb, Hotel & Tourismus	—
17	VII	Unternehmensorganisation, Buchhaltung, Recht & Verwaltung	—
18	VIII	Gesundheit, Soziales, Lehre & Erziehung	3 901
19	IX	Sprach-, Literatur-, Geistes-, Gesellschafts- & Wirtschaftswissenschaften, Medien, Kunst, Kultur & Gestaltung	2
20		Z u s a m m e n	4 018
21	I	Land-, Forst- & Tierwirtschaft & Gartenbau	8
22	II	Rohstoffgewinnung, Produktion & Fertigung	250
23	III	Bau, Architektur, Vermessung & Gebäudetechnik	105
24	IV	Naturwissenschaft, Geografie & Informatik	—
25	V	Verkehr, Logistik, Schutz & Sicherheit	—
26	VI	Kaufmännische Dienstleistungen, Warenhandel, Vertrieb, Hotel & Tourismus	—
27	VII	Unternehmensorganisation, Buchhaltung, Recht & Verwaltung	1
28	VIII	Gesundheit, Soziales, Lehre & Erziehung	5 404
29	IX	Sprach-, Literatur-, Geistes-, Gesellschafts- & Wirtschaftswissenschaften, Medien, Kunst, Kultur & Gestaltung	5
30		I n s g e s a m t	5 773

nach Berufsbereichen, Entscheidung vor Rechtsbehelf und Geschlecht der Antragstellenden

Abge- schlossene Verfahren	Entscheidung vor Rechtsbehelf					Sonstige Erledigung - Verfahren ohne Bescheid beendet	Noch keine Ent- scheidung	Lfd. Nr
	positiv - volle Gleich- wertigkeit	Auflage einer Ausgleichs- maßnahme	positiv (be- schränkter Berufs- zugang nach HwO)	positiv- partieller Berufs- zugang	negativ			
Männer								
5	4	—	—	—	1	—	1	1
116	107	2	—	—	7	—	70	2
54	50	2	—	—	2	—	2	3
—	—	—	—	—	—	—	—	4
—	—	—	—	—	—	—	—	5
—	—	—	—	—	—	—	—	6
1	1	—	—	—	—	—	—	7
1 205	615	530	—	—	60	55	243	8
3	2	—	—	—	1	—	—	9
1 384	779	534	—	—	71	55	316	10
Frauen								
2	2	—	—	—	—	—	—	11
42	37	—	—	—	5	—	22	12
47	45	—	—	—	2	—	2	13
—	—	—	—	—	—	—	—	14
—	—	—	—	—	—	—	—	15
—	—	—	—	—	—	—	—	16
—	—	—	—	—	—	—	—	17
2 980	1 461	1 383	—	—	136	120	801	18
1	1	—	—	—	—	—	1	19
3 072	1 546	1 383	—	—	143	120	826	20
Insgesamt								
7	6	—	—	—	1	—	1	21
158	144	2	—	—	12	—	92	22
101	95	2	—	—	4	—	4	23
—	—	—	—	—	—	—	—	24
—	—	—	—	—	—	—	—	25
—	—	—	—	—	—	—	—	26
1	1	—	—	—	—	—	—	27
4 185	2 076	1 913	—	—	196	175	1 044	28
4	3	—	—	—	1	—	1	29
4 456	2 325	1 917	—	—	214	175	1 142	30

1. Anerkennungsverfahren nach BQFG und HBQFG in Hessen 2020

1.3 Nicht reglementierte Berufe

Lfd. Nr	Kennung	Berufsbereich	Ins-gesamt
1	I	Land-, Forst- & Tierwirtschaft & Gartenbau	9
2	II	Rohstoffgewinnung, Produktion & Fertigung	346
3	III	Bau, Architektur, Vermessung & Gebäudetechnik	31
4	IV	Naturwissenschaft, Geografie & Informatik	21
5	V	Verkehr, Logistik, Schutz & Sicherheit	16
6	VI	Kaufmännische Dienstleistungen, Warenhandel, Vertrieb, Hotel & Tourismus	18
7	VII	Unternehmensorganisation, Buchhaltung, Recht & Verwaltung	32
8	VIII	Gesundheit, Soziales, Lehre & Erziehung	11
9	IX	Sprach-, Literatur-, Geistes-, Gesellschafts- & Wirtschaftswissenschaften, Medien, Kunst, Kultur & Gestaltung	3
10		Z u s a m m e n	487
11	I	Land-, Forst- & Tierwirtschaft & Gartenbau	3
12	II	Rohstoffgewinnung, Produktion & Fertigung	37
13	III	Bau, Architektur, Vermessung & Gebäudetechnik	8
14	IV	Naturwissenschaft, Geografie & Informatik	16
15	V	Verkehr, Logistik, Schutz & Sicherheit	3
16	VI	Kaufmännische Dienstleistungen, Warenhandel, Vertrieb, Hotel & Tourismus	29
17	VII	Unternehmensorganisation, Buchhaltung, Recht & Verwaltung	115
18	VIII	Gesundheit, Soziales, Lehre & Erziehung	27
19	IX	Sprach-, Literatur-, Geistes-, Gesellschafts- & Wirtschaftswissenschaften, Medien, Kunst, Kultur & Gestaltung	2
20		Z u s a m m e n	240
21	I	Land-, Forst- & Tierwirtschaft & Gartenbau	12
22	II	Rohstoffgewinnung, Produktion & Fertigung	383
23	III	Bau, Architektur, Vermessung & Gebäudetechnik	39
24	IV	Naturwissenschaft, Geografie & Informatik	37
25	V	Verkehr, Logistik, Schutz & Sicherheit	19
26	VI	Kaufmännische Dienstleistungen, Warenhandel, Vertrieb, Hotel & Tourismus	47
27	VII	Unternehmensorganisation, Buchhaltung, Recht & Verwaltung	147
28	VIII	Gesundheit, Soziales, Lehre & Erziehung	38
29	IX	Sprach-, Literatur-, Geistes-, Gesellschafts- & Wirtschaftswissenschaften, Medien, Kunst, Kultur & Gestaltung	5
30		I n s g e s a m t	727

nach Berufsbereichen, Entscheidung vor Rechtsbehelf und Geschlecht der Antragstellenden

Abge- schlos- sene Verfahren	Entscheidung vor Rechtsbehelf			Sonstige Erledigung - Verfahren ohne Bescheid beendet	Noch keine Entscheidung	Lfd. Nr
	positiv - volle Gleich- wertigkeit	teilweise Gleich- wertigkeit	negativ			
Männer						
9	8	1	—	—	—	1
264	130	130	4	6	76	2
28	9	17	2	—	3	3
12	3	9	—	1	8	4
11	7	4	—	2	3	5
15	5	10	—	—	3	6
24	9	14	1	—	8	7
8	3	4	1	2	1	8
3	1	2	—	—	—	9
374	175	191	8	11	102	10
Frauen						
3	3	—	—	—	—	11
27	13	13	1	1	9	12
6	2	2	2	—	2	13
13	—	13	—	—	3	14
3	—	3	—	—	—	15
24	18	6	—	—	5	16
93	39	42	12	2	20	17
23	16	7	—	1	3	18
2	1	1	—	—	—	19
194	92	87	15	4	42	20
Insgesamt						
12	11	1	—	—	—	21
291	143	143	5	7	85	22
34	11	19	4	—	5	23
25	3	22	—	1	11	24
14	7	7	—	2	3	25
39	23	16	—	—	8	26
117	48	56	13	2	28	27
31	19	11	1	3	4	28
5	2	3	—	—	—	29
568	267	278	23	15	144	30

2. Anerkennungsverfahren nach BQFG in Hessen 2020

2.1 Alle Berufe

Lfd. Nr	Kennung	Berufsbereich	Ins- gesamt
1	I	Land-, Forst- & Tierwirtschaft & Gartenbau	10
2	II	Rohstoffgewinnung, Produktion & Fertigung	350
3	III	Bau, Architektur, Vermessung & Gebäudetechnik	33
4	IV	Naturwissenschaft, Geografie & Informatik	21
5	V	Verkehr, Logistik, Schutz & Sicherheit	16
6	VI	Kaufmännische Dienstleistungen, Warenhandel, Vertrieb, Hotel & Tourismus	18
7	VII	Unternehmensorganisation, Buchhaltung, Recht & Verwaltung	30
8	VIII	Gesundheit, Soziales, Lehre & Erziehung	1 228
9	IX	Sprach-, Literatur-, Geistes-, Gesellschafts- & Wirtschaftswissenschaften, Medien, Kunst, Kultur & Gestaltung	3
10		Z u s a m m e n	1 709
11	I	Land-, Forst- & Tierwirtschaft & Gartenbau	3
12	II	Rohstoffgewinnung, Produktion & Fertigung	37
13	III	Bau, Architektur, Vermessung & Gebäudetechnik	5
14	IV	Naturwissenschaft, Geografie & Informatik	16
15	V	Verkehr, Logistik, Schutz & Sicherheit	3
16	VI	Kaufmännische Dienstleistungen, Warenhandel, Vertrieb, Hotel & Tourismus	29
17	VII	Unternehmensorganisation, Buchhaltung, Recht & Verwaltung	93
18	VIII	Gesundheit, Soziales, Lehre & Erziehung	2 930
19	IX	Sprach-, Literatur-, Geistes-, Gesellschafts- & Wirtschaftswissenschaften, Medien, Kunst, Kultur & Gestaltung	2
20		Z u s a m m e n	3 118
21	I	Land-, Forst- & Tierwirtschaft & Gartenbau	13
22	II	Rohstoffgewinnung, Produktion & Fertigung	387
23	III	Bau, Architektur, Vermessung & Gebäudetechnik	38
24	IV	Naturwissenschaft, Geografie & Informatik	37
25	V	Verkehr, Logistik, Schutz & Sicherheit	19
26	VI	Kaufmännische Dienstleistungen, Warenhandel, Vertrieb, Hotel & Tourismus	47
27	VII	Unternehmensorganisation, Buchhaltung, Recht & Verwaltung	123
28	VIII	Gesundheit, Soziales, Lehre & Erziehung	4 158
29	IX	Sprach-, Literatur-, Geistes-, Gesellschafts- & Wirtschaftswissenschaften, Medien, Kunst, Kultur & Gestaltung	5
30		I n s g e s a m t	4 827

nach Berufsbereichen, Entscheidung vor Rechtsbehelf und Geschlecht der Antragstellenden

Abge- schlossene Verfahren	Entscheidung vor Rechtsbehelf						Sonstige Erledigung - Verfahren ohne Bescheid beendet	Noch keine Ent- scheidung	Lfd. Nr
	positiv - volle Gleich- wertigkeit	Auflage einer Ausgleichs- maßnahme	positiv (be- schränkter Berufs- zugang nach HwO)	teilweise Gleich- wertigkeit	positiv- partieller Berufs- zugang	negativ			
Männer									
10	9	—	—	1	—	—	—	—	1
268	130	2	—	130	—	6	6	76	2
30	9	2	—	17	—	2	—	3	3
12	3	—	—	9	—	—	1	8	4
11	7	—	—	4	—	—	2	3	5
15	5	—	—	10	—	—	—	3	6
24	10	—	—	14	—	—	—	6	7
1 018	574	407	—	4	—	33	32	178	8
3	1	—	—	2	—	—	—	—	9
1 391	748	411	—	191	—	41	41	277	10
Frauen									
3	3	—	—	—	—	—	—	—	11
27	13	—	—	13	—	1	1	9	12
4	2	—	—	2	—	—	—	1	13
13	—	—	—	13	—	—	—	3	14
3	—	—	—	3	—	—	—	—	15
24	18	—	—	6	—	—	—	5	16
72	30	—	—	42	—	—	2	19	17
2 358	1 305	957	—	7	—	89	63	509	18
2	1	—	—	1	—	—	—	—	19
2 506	1 372	957	—	87	—	90	66	546	20
Insgesamt									
13	12	—	—	1	—	—	—	—	21
295	143	2	—	143	—	7	7	85	22
34	11	2	—	19	—	2	—	4	23
25	3	—	—	22	—	—	1	11	24
14	7	—	—	7	—	—	2	3	25
39	23	—	—	16	—	—	—	8	26
96	40	—	—	56	—	—	2	25	27
3 376	1 879	1 364	—	11	—	122	95	687	28
5	2	—	—	3	—	—	—	—	29
3 897	2 120	1 368	—	278	—	131	107	823	30

2. Anerkennungsverfahren nach BQFG in Hessen 2020

2.2 Reglementierte Berufe

Lfd. Nr	Kennung	Berufsbereich	Ins- gesamt
1	I	Land-, Forst- & Tierwirtschaft & Gartenbau	1
2	II	Rohstoffgewinnung, Produktion & Fertigung	4
3	III	Bau, Architektur, Vermessung & Gebäudetechnik	2
4	IV	Naturwissenschaft, Geografie & Informatik	—
5	V	Verkehr, Logistik, Schutz & Sicherheit	—
6	VI	Kaufmännische Dienstleistungen, Warenhandel, Vertrieb, Hotel & Tourismus	—
7	VII	Unternehmensorganisation, Buchhaltung, Recht & Verwaltung	1
8	VIII	Gesundheit, Soziales, Lehre & Erziehung	1 219
9	IX	Sprach-, Literatur-, Geistes-, Gesellschafts- & Wirtschaftswissenschaften, Medien, Kunst, Kultur & Gestaltung	—
10		Z u s a m m e n	1 227
11	I	Land-, Forst- & Tierwirtschaft & Gartenbau	—
12	II	Rohstoffgewinnung, Produktion & Fertigung	—
13	III	Bau, Architektur, Vermessung & Gebäudetechnik	—
14	IV	Naturwissenschaft, Geografie & Informatik	—
15	V	Verkehr, Logistik, Schutz & Sicherheit	—
16	VI	Kaufmännische Dienstleistungen, Warenhandel, Vertrieb, Hotel & Tourismus	—
17	VII	Unternehmensorganisation, Buchhaltung, Recht & Verwaltung	—
18	VIII	Gesundheit, Soziales, Lehre & Erziehung	2 904
19	IX	Sprach-, Literatur-, Geistes-, Gesellschafts- & Wirtschaftswissenschaften, Medien, Kunst, Kultur & Gestaltung	—
20		Z u s a m m e n	2 904
21	I	Land-, Forst- & Tierwirtschaft & Gartenbau	1
22	II	Rohstoffgewinnung, Produktion & Fertigung	4
23	III	Bau, Architektur, Vermessung & Gebäudetechnik	2
24	IV	Naturwissenschaft, Geografie & Informatik	—
25	V	Verkehr, Logistik, Schutz & Sicherheit	—
26	VI	Kaufmännische Dienstleistungen, Warenhandel, Vertrieb, Hotel & Tourismus	—
27	VII	Unternehmensorganisation, Buchhaltung, Recht & Verwaltung	1
28	VIII	Gesundheit, Soziales, Lehre & Erziehung	4 123
29	IX	Sprach-, Literatur-, Geistes-, Gesellschafts- & Wirtschaftswissenschaften, Medien, Kunst, Kultur & Gestaltung	—
30		I n s g e s a m t	4 131

nach Berufsbereichen, Entscheidung vor Rechtsbehelf und Geschlecht der Antragstellenden

Abge- schlossene Verfahren	Entscheidung vor Rechtsbehelf					Sonstige Erledigung - Verfahren ohne Bescheid beendet	Noch keine Ent- scheidung	Lfd. Nr
	positiv - volle Gleich- wertigkeit	Auflage einer Ausgleichs- maßnahme	positiv (be- schränkter Berufs- zugang nach HwO)	positiv- partieller Berufs- zugang	negativ			
Männer								
1	1	—	—	—	—	—	—	1
4	—	2	—	—	2	—	—	2
2	—	2	—	—	—	—	—	3
—	—	—	—	—	—	—	—	4
—	—	—	—	—	—	—	—	5
—	—	—	—	—	—	—	—	6
1	1	—	—	—	—	—	—	7
1 010	571	407	—	—	32	32	177	8
—	—	—	—	—	—	—	—	9
1 018	573	411	—	—	34	32	177	10
Frauen								
—	—	—	—	—	—	—	—	11
—	—	—	—	—	—	—	—	12
—	—	—	—	—	—	—	—	13
—	—	—	—	—	—	—	—	14
—	—	—	—	—	—	—	—	15
—	—	—	—	—	—	—	—	16
—	—	—	—	—	—	—	—	17
2 336	1 290	957	—	—	89	62	506	18
—	—	—	—	—	—	—	—	19
2 336	1 290	957	—	—	89	62	506	20
Insgesamt								
1	1	—	—	—	—	—	—	21
4	—	2	—	—	2	—	—	22
2	—	2	—	—	—	—	—	23
—	—	—	—	—	—	—	—	24
—	—	—	—	—	—	—	—	25
—	—	—	—	—	—	—	—	26
1	1	—	—	—	—	—	—	27
3 346	1 861	1 364	—	—	121	94	683	28
—	—	—	—	—	—	—	—	29
3 354	1 863	1 368	—	—	123	94	683	30

2. Anerkennungsverfahren nach BQFG in Hessen 2020

2.3 Nicht reglementierte Berufe

Lfd. Nr	Kennung	Berufsbereich	Ins-gesamt
1	I	Land-, Forst- & Tierwirtschaft & Gartenbau	9
2	II	Rohstoffgewinnung, Produktion & Fertigung	346
3	III	Bau, Architektur, Vermessung & Gebäudetechnik	31
4	IV	Naturwissenschaft, Geografie & Informatik	21
5	V	Verkehr, Logistik, Schutz & Sicherheit	16
6	VI	Kaufmännische Dienstleistungen, Warenhandel, Vertrieb, Hotel & Tourismus	18
7	VII	Unternehmensorganisation, Buchhaltung, Recht & Verwaltung	29
8	VIII	Gesundheit, Soziales, Lehre & Erziehung	9
9	IX	Sprach-, Literatur-, Geistes-, Gesellschafts- & Wirtschaftswissenschaften, Medien, Kunst, Kultur & Gestaltung	3
10		Z u s a m m e n	482
11	I	Land-, Forst- & Tierwirtschaft & Gartenbau	3
12	II	Rohstoffgewinnung, Produktion & Fertigung	37
13	III	Bau, Architektur, Vermessung & Gebäudetechnik	5
14	IV	Naturwissenschaft, Geografie & Informatik	16
15	V	Verkehr, Logistik, Schutz & Sicherheit	3
16	VI	Kaufmännische Dienstleistungen, Warenhandel, Vertrieb, Hotel & Tourismus	29
17	VII	Unternehmensorganisation, Buchhaltung, Recht & Verwaltung	93
18	VIII	Gesundheit, Soziales, Lehre & Erziehung	26
19	IX	Sprach-, Literatur-, Geistes-, Gesellschafts- & Wirtschaftswissenschaften, Medien, Kunst, Kultur & Gestaltung	2
20		Z u s a m m e n	214
21	I	Land-, Forst- & Tierwirtschaft & Gartenbau	12
22	II	Rohstoffgewinnung, Produktion & Fertigung	383
23	III	Bau, Architektur, Vermessung & Gebäudetechnik	36
24	IV	Naturwissenschaft, Geografie & Informatik	37
25	V	Verkehr, Logistik, Schutz & Sicherheit	19
26	VI	Kaufmännische Dienstleistungen, Warenhandel, Vertrieb, Hotel & Tourismus	47
27	VII	Unternehmensorganisation, Buchhaltung, Recht & Verwaltung	122
28	VIII	Gesundheit, Soziales, Lehre & Erziehung	35
29	IX	Sprach-, Literatur-, Geistes-, Gesellschafts- & Wirtschaftswissenschaften, Medien, Kunst, Kultur & Gestaltung	5
30		I n s g e s a m t	696

nach Berufsbereichen, Entscheidung vor Rechtsbehelf und Geschlecht der Antragstellenden

Abge- schlos- sene Verfahren	Entscheidung vor Rechtsbehelf			Sonstige Erledigung - Verfahren ohne Bescheid beendet	Noch keine Entscheidung	Lfd. Nr
	positiv - volle Gleich- wertigkeit	teilweise Gleich- wertigkeit	negativ			
Männer						
9	8	1	—	—	—	1
264	130	130	4	6	76	2
28	9	17	2	—	3	3
12	3	9	—	1	8	4
11	7	4	—	2	3	5
15	5	10	—	—	3	6
23	9	14	—	—	6	7
8	3	4	1	—	1	8
3	1	2	—	—	—	9
373	175	191	7	9	100	10
Frauen						
3	3	—	—	—	—	11
27	13	13	1	1	9	12
4	2	2	—	—	1	13
13	—	13	—	—	3	14
3	—	3	—	—	—	15
24	18	6	—	—	5	16
72	30	42	—	2	19	17
22	15	7	—	1	3	18
2	1	1	—	—	—	19
170	82	87	1	4	40	20
Insgesamt						
12	11	1	—	—	—	21
291	143	143	5	7	85	22
32	11	19	2	—	4	23
25	3	22	—	1	11	24
14	7	7	—	2	3	25
39	23	16	—	—	8	26
95	39	56	—	2	25	27
30	18	11	1	1	4	28
5	2	3	—	—	—	29
543	257	278	8	13	140	30

3. Anerkennungsverfahren nach HBQFG in Hessen 2020

3.1 Alle Berufe

Lfd. Nr	Kennung	Berufsbereich	Ins- gesamt
1	I	Land-, Forst- & Tierwirtschaft & Gartenbau	5
2	II	Rohstoffgewinnung, Produktion & Fertigung	182
3	III	Bau, Architektur, Vermessung & Gebäudetechnik	54
4	IV	Naturwissenschaft, Geografie & Informatik	—
5	V	Verkehr, Logistik, Schutz & Sicherheit	—
6	VI	Kaufmännische Dienstleistungen, Warenhandel, Vertrieb, Hotel & Tourismus	—
7	VII	Unternehmensorganisation, Buchhaltung, Recht & Verwaltung	3
8	VIII	Gesundheit, Soziales, Lehre & Erziehung	286
9	IX	Sprach-, Literatur-, Geistes-, Gesellschafts- & Wirtschaftswissenschaften, Medien, Kunst, Kultur & Gestaltung	3
10		Z u s a m m e n	533
11	I	Land-, Forst- & Tierwirtschaft & Gartenbau	2
12	II	Rohstoffgewinnung, Produktion & Fertigung	64
13	III	Bau, Architektur, Vermessung & Gebäudetechnik	52
14	IV	Naturwissenschaft, Geografie & Informatik	—
15	V	Verkehr, Logistik, Schutz & Sicherheit	—
16	VI	Kaufmännische Dienstleistungen, Warenhandel, Vertrieb, Hotel & Tourismus	—
17	VII	Unternehmensorganisation, Buchhaltung, Recht & Verwaltung	22
18	VIII	Gesundheit, Soziales, Lehre & Erziehung	998
19	IX	Sprach-, Literatur-, Geistes-, Gesellschafts- & Wirtschaftswissenschaften, Medien, Kunst, Kultur & Gestaltung	2
20		Z u s a m m e n	1 140
21	I	Land-, Forst- & Tierwirtschaft & Gartenbau	7
22	II	Rohstoffgewinnung, Produktion & Fertigung	246
23	III	Bau, Architektur, Vermessung & Gebäudetechnik	106
24	IV	Naturwissenschaft, Geografie & Informatik	—
25	V	Verkehr, Logistik, Schutz & Sicherheit	—
26	VI	Kaufmännische Dienstleistungen, Warenhandel, Vertrieb, Hotel & Tourismus	—
27	VII	Unternehmensorganisation, Buchhaltung, Recht & Verwaltung	25
28	VIII	Gesundheit, Soziales, Lehre & Erziehung	1 284
29	IX	Sprach-, Literatur-, Geistes-, Gesellschafts- & Wirtschaftswissenschaften, Medien, Kunst, Kultur & Gestaltung	5
30		I n s g e s a m t	1 673

nach Berufsbereichen, Entscheidung vor Rechtsbehelf und Geschlecht der Antragstellenden

Abge- schlossene Verfahren	Entscheidung vor Rechtsbehelf						Sonstige Erledigung - Verfahren ohne Bescheid beendet	Noch keine Ent- schei- dung	Lfd. Nr
	positiv - volle Gleich- wertigkeit	Auflage einer Ausgleichs- maßnahme	positiv (be- schränkter Berufs- zugang nach HwO)	teilweise Gleich- wertigkeit	positiv- partieller Berufs- zugang	negativ			
Männer									
4	3	—	—	—	—	1	—	1	1
112	107	—	—	—	—	5	—	70	2
52	50	—	—	—	—	2	—	2	3
—	—	—	—	—	—	—	—	—	4
—	—	—	—	—	—	—	—	—	5
—	—	—	—	—	—	—	—	—	6
1	—	—	—	—	—	1	—	2	7
195	44	123	—	—	—	28	25	66	8
3	2	—	—	—	—	1	—	—	9
367	206	123	—	—	—	38	25	141	10
Frauen									
2	2	—	—	—	—	—	—	—	11
42	37	—	—	—	—	5	—	22	12
49	45	—	—	—	—	4	—	3	13
—	—	—	—	—	—	—	—	—	14
—	—	—	—	—	—	—	—	—	15
—	—	—	—	—	—	—	—	—	16
21	9	—	—	—	—	12	—	1	17
645	172	426	—	—	—	47	58	295	18
1	1	—	—	—	—	—	—	1	19
760	266	426	—	—	—	68	58	322	20
Insgesamt									
6	5	—	—	—	—	1	—	1	21
154	144	—	—	—	—	10	—	92	22
101	95	—	—	—	—	6	—	5	23
—	—	—	—	—	—	—	—	—	24
—	—	—	—	—	—	—	—	—	25
—	—	—	—	—	—	—	—	—	26
22	9	—	—	—	—	13	—	3	27
840	216	549	—	—	—	75	83	361	28
4	3	—	—	—	—	1	—	1	29
1 127	472	549	—	—	—	106	83	463	30

3. Anerkennungsverfahren nach HBQFG in Hessen 2020

3.2 Reglementierte Berufe

Lfd. Nr	Kennung	Berufsbereich	Ins- gesamt
1	I	Land-, Forst- & Tierwirtschaft & Gartenbau	5
2	II	Rohstoffgewinnung, Produktion & Fertigung	182
3	III	Bau, Architektur, Vermessung & Gebäudetechnik	54
4	IV	Naturwissenschaft, Geografie & Informatik	—
5	V	Verkehr, Logistik, Schutz & Sicherheit	—
6	VI	Kaufmännische Dienstleistungen, Warenhandel, Vertrieb, Hotel & Tourismus	—
7	VII	Unternehmensorganisation, Buchhaltung, Recht & Verwaltung	—
8	VIII	Gesundheit, Soziales, Lehre & Erziehung	284
9	IX	Sprach-, Literatur-, Geistes-, Gesellschafts- & Wirtschaftswissenschaften, Medien, Kunst, Kultur & Gestaltung	3
10		Z u s a m m e n	528
11	I	Land-, Forst- & Tierwirtschaft & Gartenbau	2
12	II	Rohstoffgewinnung, Produktion & Fertigung	64
13	III	Bau, Architektur, Vermessung & Gebäudetechnik	49
14	IV	Naturwissenschaft, Geografie & Informatik	—
15	V	Verkehr, Logistik, Schutz & Sicherheit	—
16	VI	Kaufmännische Dienstleistungen, Warenhandel, Vertrieb, Hotel & Tourismus	—
17	VII	Unternehmensorganisation, Buchhaltung, Recht & Verwaltung	—
18	VIII	Gesundheit, Soziales, Lehre & Erziehung	997
19	IX	Sprach-, Literatur-, Geistes-, Gesellschafts- & Wirtschaftswissenschaften, Medien, Kunst, Kultur & Gestaltung	2
20		Z u s a m m e n	1 114
21	I	Land-, Forst- & Tierwirtschaft & Gartenbau	7
22	II	Rohstoffgewinnung, Produktion & Fertigung	246
23	III	Bau, Architektur, Vermessung & Gebäudetechnik	103
24	IV	Naturwissenschaft, Geografie & Informatik	—
25	V	Verkehr, Logistik, Schutz & Sicherheit	—
26	VI	Kaufmännische Dienstleistungen, Warenhandel, Vertrieb, Hotel & Tourismus	—
27	VII	Unternehmensorganisation, Buchhaltung, Recht & Verwaltung	—
28	VIII	Gesundheit, Soziales, Lehre & Erziehung	1 281
29	IX	Sprach-, Literatur-, Geistes-, Gesellschafts- & Wirtschaftswissenschaften, Medien, Kunst, Kultur & Gestaltung	5
30		I n s g e s a m t	1 642

nach Berufsbereichen, Entscheidung vor Rechtsbehelf und Geschlecht der Antragstellenden

Abge- schlossene Verfahren	Entscheidung vor Rechtsbehelf					Sonstige Erledigung - Verfahren ohne Bescheid beendet	Noch keine Ent- scheidung	Lfd. Nr
	positiv - volle Gleich- wertigkeit	Auflage einer Ausgleichs- maßnahme	positiv (be- schränkter Berufs- zugang nach HwO)	positiv- partieller Berufs- zugang	negativ			
Männer								
4	3	—	—	—	1	—	1	1
112	107	—	—	—	5	—	70	2
52	50	—	—	—	2	—	2	3
—	—	—	—	—	—	—	—	4
—	—	—	—	—	—	—	—	5
—	—	—	—	—	—	—	—	6
—	—	—	—	—	—	—	—	7
195	44	123	—	—	28	23	66	8
3	2	—	—	—	1	—	—	9
366	206	123	—	—	37	23	139	10
Frauen								
2	2	—	—	—	—	—	—	11
42	37	—	—	—	5	—	22	12
47	45	—	—	—	2	—	2	13
—	—	—	—	—	—	—	—	14
—	—	—	—	—	—	—	—	15
—	—	—	—	—	—	—	—	16
—	—	—	—	—	—	—	—	17
644	171	426	—	—	47	58	295	18
1	1	—	—	—	—	—	1	19
736	256	426	—	—	54	58	320	20
Insgesamt								
6	5	—	—	—	1	—	1	21
154	144	—	—	—	10	—	92	22
99	95	—	—	—	4	—	4	23
—	—	—	—	—	—	—	—	24
—	—	—	—	—	—	—	—	25
—	—	—	—	—	—	—	—	26
—	—	—	—	—	—	—	—	27
839	215	549	—	—	75	81	361	28
4	3	—	—	—	1	—	1	29
1 102	462	549	—	—	91	81	459	30

3. Anerkennungsverfahren nach HBQFG in Hessen 2020

3.3 Nicht reglementierte Berufe

Lfd. Nr	Kennung	Berufsbereich	Ins-gesamt
1	I	Land-, Forst- & Tierwirtschaft & Gartenbau	—
2	II	Rohstoffgewinnung, Produktion & Fertigung	—
3	III	Bau, Architektur, Vermessung & Gebäudetechnik	—
4	IV	Naturwissenschaft, Geografie & Informatik	—
5	V	Verkehr, Logistik, Schutz & Sicherheit	—
6	VI	Kaufmännische Dienstleistungen, Warenhandel, Vertrieb, Hotel & Tourismus	—
7	VII	Unternehmensorganisation, Buchhaltung, Recht & Verwaltung	3
8	VIII	Gesundheit, Soziales, Lehre & Erziehung	2
9	IX	Sprach-, Literatur-, Geistes-, Gesellschafts- & Wirtschaftswissenschaften, Medien, Kunst, Kultur & Gestaltung	—
10		Z u s a m m e n	5
11	I	Land-, Forst- & Tierwirtschaft & Gartenbau	—
12	II	Rohstoffgewinnung, Produktion & Fertigung	—
13	III	Bau, Architektur, Vermessung & Gebäudetechnik	3
14	IV	Naturwissenschaft, Geografie & Informatik	—
15	V	Verkehr, Logistik, Schutz & Sicherheit	—
16	VI	Kaufmännische Dienstleistungen, Warenhandel, Vertrieb, Hotel & Tourismus	—
17	VII	Unternehmensorganisation, Buchhaltung, Recht & Verwaltung	22
18	VIII	Gesundheit, Soziales, Lehre & Erziehung	1
19	IX	Sprach-, Literatur-, Geistes-, Gesellschafts- & Wirtschaftswissenschaften, Medien, Kunst, Kultur & Gestaltung	—
20		Z u s a m m e n	26
21	I	Land-, Forst- & Tierwirtschaft & Gartenbau	—
22	II	Rohstoffgewinnung, Produktion & Fertigung	—
23	III	Bau, Architektur, Vermessung & Gebäudetechnik	3
24	IV	Naturwissenschaft, Geografie & Informatik	—
25	V	Verkehr, Logistik, Schutz & Sicherheit	—
26	VI	Kaufmännische Dienstleistungen, Warenhandel, Vertrieb, Hotel & Tourismus	—
27	VII	Unternehmensorganisation, Buchhaltung, Recht & Verwaltung	25
28	VIII	Gesundheit, Soziales, Lehre & Erziehung	3
29	IX	Sprach-, Literatur-, Geistes-, Gesellschafts- & Wirtschaftswissenschaften, Medien, Kunst, Kultur & Gestaltung	—
30		I n s g e s a m t	31

nach Berufsbereichen, Entscheidung vor Rechtsbehelf und Geschlecht der Antragstellenden

Abge- schlos- sene Verfahren	Entscheidung vor Rechtsbehelf			Sonstige Erledigung - Verfahren ohne Bescheid beendet	Noch keine Entscheidung	Lfd. Nr
	positiv - volle Gleich- wertigkeit	teilweise Gleich- wertigkeit	negativ			
Männer						
—	—	—	—	—	—	1
—	—	—	—	—	—	2
—	—	—	—	—	—	3
—	—	—	—	—	—	4
—	—	—	—	—	—	5
—	—	—	—	—	—	6
1	—	—	1	—	2	7
—	—	—	—	2	—	8
—	—	—	—	—	—	9
1	—	—	1	2	2	10
Frauen						
—	—	—	—	—	—	11
—	—	—	—	—	—	12
2	—	—	2	—	1	13
—	—	—	—	—	—	14
—	—	—	—	—	—	15
—	—	—	—	—	—	16
21	9	—	12	—	1	17
1	1	—	—	—	—	18
—	—	—	—	—	—	19
24	10	—	14	—	2	20
Insgesamt						
—	—	—	—	—	—	21
—	—	—	—	—	—	22
2	—	—	2	—	1	23
—	—	—	—	—	—	24
—	—	—	—	—	—	25
—	—	—	—	—	—	26
22	9	—	13	—	3	27
1	1	—	—	2	—	28
—	—	—	—	—	—	29
25	10	—	15	2	4	30

4. Anerkennungsverfahren nach BQFG und HBQFG in Hessen 2020 nach Zuständigkeitsbereich, Geschlecht der Antragstellenden und Bearbeitungsstand

Zuständigkeitsbereich	Ins- gesamt	darunter weiblich	Abge- schlossene Verfahren	Sonstige Erledigung - Verfahren ohne Bescheid beendet ¹⁾	Noch keine Entschei- dung
Berichtsjahr 2020					
Industrie und Handel	506	175	363	9	134
Handwerk	181	33	180	1	—
Landwirtschaft	9	2	9	—	—
Öffentlicher Dienst	5 432	3 922	4 203	179	1 050
Freie Berufe	372	126	269	1	102
I n s g e s a m t	6 500	4 258	5 024	190	1 286
Veränderungsrate 2020 zu 2019 in Prozent					
Industrie und Handel	– 13,1	– 16,7	– 18,6	– 10,0	6,3
Handwerk	– 7,2	65,0	– 6,3	– 66,7	—
Landwirtschaft	125,0	—	125,0	—	—
Öffentlicher Dienst	14,6	17,2	37,4	19,3	– 31,5
Freie Berufe	– 20,0	– 22,7	– 13,2	– 97,8	– 7,3
I n s g e s a m t	8,6	13,8	25,3	– 8,7	– 27,3
Dagegen Berichtsjahr 2019					
Industrie und Handel	582	210	446	10	126
Handwerk	195	20	192	3	—
Landwirtschaft	4	2	4	—	—
Öffentlicher Dienst	4 742	3 347	3 059	150	1 533
Freie Berufe	465	163	310	45	110
I n s g e s a m t	5 988	3 742	4 011	208	1 769

1) Das Merkmal wird erst seit dem Berichtsjahr 2016 ausgewertet.

5. Anerkennungsverfahren nach BQFG und HBQFG in Hessen 2020 nach zuständigen Stellen

Zuständige Stellen	Ins- gesamt
Industrie und Handel	
IHK FOSA (Foreign Skills Approval)	506
Z u s a m m e n	506
Handwerk	
Handwerkskammer Rhein-Main	75
Handwerkskammer Kassel	66
Handwerkskammer Wiesbaden	40
Z u s a m m e n	181
Landwirtschaft	
Hessen-Forst Forstamt Weilburg	—
Landesbetrieb Landwirtschaft Hessen	9
Z u s a m m e n	9
Öffentlicher Dienst	
Hessisches Ministerium für Umwelt, Klimaschutz, Landwirtschaft und Verbraucherschutz	—
Hessisches Ministerium für Wissenschaft und Kunst	436
Hessisches Landesprüfungs- und Untersuchungsamt im Gesundheitswesen	697
Amt für Lehrerbildung Darmstadt	—
Staatliches Schulamt für den Landkreis Darmstadt-Dieburg und Stadt Darmstadt	87
Hessische Lehrkräfteakademie Internationale Lehramtsabschlüsse/Anerkennung von Bildungsnachweisen	604
Hessische Lehrkräfteakademie Besondere Staatliche Prüfungen	23
Bundesversicherungsamt Bonn	—
Regierungspräsidium Darmstadt	3 555
Deutsche Rentenversicherung Hessen, Hauptverwaltung Frankfurt am Main	—
Oberlandesgericht Frankfurt am Main	—
Regierungspräsidium Gießen	24
Regierungspräsidium Kassel	1
Hessisches Landesamt für Bodenmanagement und Geoinformation	5
Technische Universität München - Fakultät für Sportwissenschaft	—
Z u s a m m e n	5 432
Freie Berufe	
Landesärztekammer Hessen	3
Landesapothekerkammer Hessen	—
Notarkammer Kassel	—
Patentanwaltskammer München	—
Deutsches Patent- und Markenamt	—
Rechtsanwaltskammer Frankfurt	—
Rechtsanwaltskammer Kassel	—
Steuerberaterkammer Hessen	—
Landestierärztekammer Hessen	—
Landeszahnärztekammer Hessen	7
Wirtschaftsprüferkammer	1
Gemeinsames Prüfungsamt zur Abnahme der Eignungsprüfung für die Zulassung zur Rechtsanwaltschaft	—
Architekten- und Stadtplanerkammer Hessen	115
Ingenieurkammer Hessen	246
Technischer Überwachungsverein Hessen GmbH	—
Z u s a m m e n	372
I n s g e s a m t	6 500

6. Anerkennungsverfahren nach BQFG und HBQFG in Hessen 2020

Lfd. Nr	Kenn- ziffer	Berufsbereich	Ins- gesamt	EU
1	I	Land-, Forst- & Tierwirtschaft & Gartenbau	15	5
2	II	Rohstoffgewinnung, Produktion & Fertigung	532	151
3	III	Bau, Architektur, Vermessung & Gebäudetechnik	87	23
4	IV	Naturwissenschaft, Geografie & Informatik	21	3
5	V	Verkehr, Logistik, Schutz & Sicherheit	16	3
6	VI	Kaufmännische Dienstleistungen, Warenhandel, Vertrieb, Hotel & Tourismus	18	6
7	VII	Unternehmensorganisation, Buchhaltung, Recht & Verwaltung	33	4
8	VIII	Gesundheit, Soziales, Lehre & Erziehung	1 514	263
9	IX	Sprach-, Literatur-, Geistes-, Gesellschafts- & Wirtschaftswissenschaften, Medien, Kunst, Kultur & Gestaltung	6	1
10		Z u s a m m e n	2 242	459
11	I	Land-, Forst- & Tierwirtschaft & Gartenbau	5	2
12	II	Rohstoffgewinnung, Produktion & Fertigung	101	23
13	III	Bau, Architektur, Vermessung & Gebäudetechnik	57	13
14	IV	Naturwissenschaft, Geografie & Informatik	16	3
15	V	Verkehr, Logistik, Schutz & Sicherheit	3	1
16	VI	Kaufmännische Dienstleistungen, Warenhandel, Vertrieb, Hotel & Tourismus	29	12
17	VII	Unternehmensorganisation, Buchhaltung, Recht & Verwaltung	115	36
18	VIII	Gesundheit, Soziales, Lehre & Erziehung	3 928	952
19	IX	Sprach-, Literatur-, Geistes-, Gesellschafts- & Wirtschaftswissenschaften, Medien, Kunst, Kultur & Gestaltung	4	—
20		Z u s a m m e n	4 258	1 042
21	I	Land-, Forst- & Tierwirtschaft & Gartenbau	20	7
22	II	Rohstoffgewinnung, Produktion & Fertigung	633	174
23	III	Bau, Architektur, Vermessung & Gebäudetechnik	144	36
24	IV	Naturwissenschaft, Geografie & Informatik	37	6
25	V	Verkehr, Logistik, Schutz & Sicherheit	19	4
26	VI	Kaufmännische Dienstleistungen, Warenhandel, Vertrieb, Hotel & Tourismus	47	18
27	VII	Unternehmensorganisation, Buchhaltung, Recht & Verwaltung	148	40
28	VIII	Gesundheit, Soziales, Lehre & Erziehung	5 442	1 215
29	IX	Sprach-, Literatur-, Geistes-, Gesellschafts- & Wirtschaftswissenschaften, Medien, Kunst, Kultur & Gestaltung	10	1
30		Z u s a m m e n	6 500	1 501

nach Berufsbereichen, Ausbildungsstaat und Geschlecht der Antragstellenden

davon aus							Lfd. Nr
übriges Europa	Afrika	Nordamerika	Südamerika	Asien	Austra- lien	Sonstige	
Männer							
8	1	—	—	1	—	—	1
256	12	4	13	95	1	—	2
26	7	4	4	23	—	—	3
5	4	1	—	8	—	—	4
13	—	—	—	—	—	—	5
8	4	—	—	—	—	—	6
7	6	—	2	14	—	—	7
659	113	28	43	389	6	13	8
3	1	—	—	1	—	—	9
985	148	37	62	531	7	13	10
Frauen							
2	—	—	—	1	—	—	11
47	5	2	4	20	—	—	12
15	4	2	2	21	—	—	13
8	2	—	—	3	—	—	14
2	—	—	—	—	—	—	15
13	—	—	2	2	—	—	16
45	8	—	1	25	—	—	17
1 579	87	73	156	1 067	5	9	18
—	2	—	2	—	—	—	19
1 711	108	77	167	1 139	5	9	20
Insgesamt							
10	1	—	—	2	—	—	21
303	17	6	17	115	1	—	22
41	11	6	6	44	—	—	23
13	6	1	—	11	—	—	24
15	—	—	—	—	—	—	25
21	4	—	2	2	—	—	26
52	14	—	3	39	—	—	27
2 238	200	101	199	1 456	11	22	28
3	3	—	2	1	—	—	29
2 696	256	114	229	1 670	12	22	30

7. Anerkennungsverfahren nach BQFG und HBQFG in Hessen 2020 nach Staatsangehörigkeit und Geschlecht der Antragstellenden

Staatsangehörigkeit	Insgesamt	Männer	Frauen
Afghanisch	12	7	5
Ägyptisch	36	29	7
Albanisch	148	45	103
Algerisch	14	8	6
Amerikanisch	12	5	7
Andorranisch	1	—	1
Angolanisch	1	1	—
Argentinisch	17	9	8
Armenisch	11	1	10
Aserbajdschanisch	18	7	11
Äthiopisch	13	7	6
Australisch	6	3	3
Bangladeschisch	1	1	—
Belgisch	7	2	5
Belizisch	1	1	—
Bolivianisch	2	1	1
Bosnisch-Herzegowinisch	585	245	340
Brasilianisch	103	16	87
Britisch	21	6	15
Britisch (BOTC)	2	1	1
Bulgarisch	107	33	74
Burkinisch	1	1	—
Chilenisch	11	8	3
Chinesisch	79	24	55
Costa-Ricanisch	2	—	2
Dänisch	7	5	2
Deutsch	344	115	229
Dominikanisch	1	—	1
Ecuadorianisch	4	2	2
Eritreisch	9	8	1
Finnisch	4	—	4
Französisch	12	4	8
Gabunisch	1	—	1
Georgisch	10	3	7
Ghanaisch	5	—	5
Griechisch	86	17	69
Guatemaltekeisch	3	1	2
Honduranisch	4	2	2
Indisch	359	48	311
Indonesisch	7	2	5
Irakisch	28	20	8
Iranisch	114	47	67
Irish	4	3	1
Israelisch	3	3	—
Italienisch	122	47	75

7. Anerkennungsverfahren nach BQFG und HBQFG in Hessen 2020 nach der Staatsangehörigkeit und Geschlecht der Antragstellenden

Staatsangehörigkeit	Insgesamt	Männer	Frauen
Ivorisch	1	1	—
Japanisch	10	2	8
Jemenitisch	4	3	1
Jordanisch	33	21	12
Kamerunisch	13	6	7
Kanadisch	7	1	6
Kasachisch	13	3	10
Kenianisch	3	1	2
Kirgisisch	15	1	14
Kolumbianisch	51	17	34
Kongolesisch	2	2	—
Koreanisch	12	5	7
Kosovarisch	71	22	49
Kroatisch	273	92	181
Kubanisch	3	1	2
Lettisch	10	2	8
Libanesisch	8	3	5
Libysch	3	2	1
Litauisch	25	6	19
Luxemburgisch	2	—	2
Madagassisches	3	2	1
Malaysisch	1	—	1
Malisch	1	1	—
Maltesisch	1	1	—
Marinesisch	1	—	1
Marokkanisch	47	18	29
Mazedonisch	110	29	81
Mexikanisch	67	24	43
Moldauisch	49	17	32
Monegassisch	1	—	1
Montenegrinisch	18	4	14
Mosambikanisch	1	—	1
Namibisch	1	1	—
Nepalesisch	8	1	7
Nicaraguanisch	1	1	—
Niederländisch	17	5	12
Nigerianisch	4	2	2
Norwegisch	4	1	3
Ohne Angabe	26	7	19
Österreichisch	28	8	20
Pakistanisch	22	14	8
Palästinensische Gebiete	3	2	1
Palauisch	1	1	—
Paraguayisch	1	—	1
Peruanisch	13	3	10

7. Anerkennungsverfahren nach BQFG und HBQFG in Hessen 2020 nach der Staatsangehörigkeit und Geschlecht der Antragstellenden

Staatsangehörigkeit	Insgesamt	Männer	Frauen
Philippinisch	514	156	358
Polnisch	210	50	160
Portugiesisch	16	3	13
Ruandisch	1	—	1
Rumänisch	263	77	186
Russisch	117	24	93
Saudi-Arabisch	2	2	—
Schwedisch	11	5	6
Schweizerisch	11	3	8
Serbisch	787	277	510
Sierra-Leonisch	1	—	1
Slowakisch	18	6	12
Slowenisch	4	1	3
Somalisch	4	1	3
Spanisch	157	22	135
Sri-Lankisch	3	—	3
Staatenlos	24	18	6
Südafrikanisch	6	3	3
Sudanesisch	4	3	1
Surinamisch	1	1	—
Syrisch	223	134	89
Tadschikisch	4	3	1
Tansanisch	2	1	1
Thailändisch	47	3	44
Togoisch	4	4	—
Tschechisch	17	5	12
Tunesisch	85	47	38
Türkisch	339	196	143
Turkmenisch	1	1	—
Ugandisch	2	—	2
Ukrainisch	128	26	102
Ungarisch	81	18	63
Ungeklärt	6	3	3
Usbekisch	8	2	6
Vatikanisch	4	2	2
Venezolanisch	16	8	8
Vietnamesisch	32	8	24
Weißrussisch	16	5	11
Zyprisch	5	3	2
Z u s a m m e n	6 500	2 242	4 258

8. Anerkennungsverfahren nach BQFG und HBQFG in Hessen 2020

Lfd. Nr	Kenn-ziffer	Berufshauptgruppe	Ins-gesamt	Baden- Württemberg
1	11	Land-, Tier- & Forstwirtschaftsberufe	9	—
2	12	Gartenbauberufe & Floristik	11	—
3	21	Rohstoffgewinnung & -aufbereitung, Glas- & Keramikherstellung & -verarbeitung	1	—
4	22	Kunststoffherstellung & -verarbeitung, Holzbe- & -verarbeitung	4	—
5	23	Papier- & Druckberufe, technische Mediengestaltung	4	—
6	24	Metallerzeugung & -bearbeitung, Metallbauberufe	42	—
7	25	Maschinen- & Fahrzeugtechnikberufe	50	—
8	26	Mechatronik-, Energie- & Elektroberufe	217	—
9	27	Technische Forschungs-, Entwicklungs-, Konstruktions- & Produktionssteuerungsberufe	268	—
10	28	Textil- & Lederberufe	6	—
11	29	Lebensmittelherstellung & -verarbeitung	41	—
12	31	Bauplanungs-, Architektur- & Vermessungsberufe	120	1
13	32	Hoch- & Tiefbauberufe	2	—
14	33	(Innen-)Ausbauberufe	10	—
15	34	Gebäude- & versorgungstechnische Berufe	12	—
16	41	Mathematik-, Biologie-, Chemie- & Physikberufe	18	—
17	42	Geologie-, Geografie- & Umweltschutzberufe	—	—
18	43	Informatik-, Informations- & Kommunikationstechnologieberufe	19	—
19	51	Verkehrs- & Logistikberufe (außer Fahrzeugführung)	9	—
20	52	Führer/innen von Fahrzeug- & Transportgeräten	10	—
21	53	Schutz-, Sicherheits- & Überwachungsberufe	—	—
22	54	Reinigungsberufe	—	—
23	61	Einkaufs-, Vertriebs- & Handelsberufe	6	—
24	62	Verkaufsberufe	25	—
25	63	Tourismus-, Hotel- & Gaststättenberufe	16	—
26	71	Berufe in Unternehmensführung & -organisation	132	—
27	72	Berufe in Finanzdienstleistungen, Rechnungswesen & Steuerberatung	15	—
28	73	Berufe in Recht & Verwaltung	1	—
29	81	Medizinische Gesundheitsberufe	4 212	53
30	82	Nichtmedizinische Gesundheits-, Körperpflege- & Wellnessberufe, Medizintechnik	110	2
31	83	Erziehung, soziale & hauswirtschaftliche Berufe, Theologie	512	3
32	84	Lehrende & ausbildende Berufe	608	6
33	91	Sprach-, literatur-, geistes-, gesellschafts- & wirtschaftswissenschaftliche Berufe	—	—
34	92	Werbung, Marketing, kaufmännische & redaktionelle Medienberufe	3	—
35	93	Produktdesign & kunsthandwerkliche Berufe, bildende Kunst, Musikinstrumentenbau	6	—
36	94	Darstellende & unterhaltende Berufe	1	—
37		I n s g e s a m t	6 500	65

nach Berufshauptgruppen und Wohnort der Antragstellenden

davon mit Wohnort in						Lfd. Nr
Bayern	Hessen	Nordrhein-Westfalen	Rheinland-Pfalz	übrige Bundesländer	Ausland	
—	7	—	—	—	2	1
—	7	—	—	1	3	2
—	1	—	—	—	—	3
—	3	—	—	—	1	4
—	4	—	—	—	—	5
—	39	—	—	—	3	6
1	37	—	—	—	12	7
1	185	—	—	—	31	8
3	262	—	—	3	—	9
—	6	—	—	—	—	10
—	40	—	—	—	1	11
—	101	—	5	—	13	12
—	—	—	—	—	2	13
—	5	—	—	—	5	14
—	8	—	—	—	4	15
—	18	—	—	—	—	16
—	—	—	—	—	—	17
—	19	—	—	—	—	18
—	9	—	—	—	—	19
—	10	—	—	—	—	20
—	—	—	—	—	—	21
—	—	—	—	—	—	22
—	6	—	—	—	—	23
—	25	—	—	—	—	24
—	16	—	—	—	—	25
5	116	—	2	9	—	26
—	15	—	—	—	—	27
—	1	—	—	—	—	28
35	2 193	46	47	79	1 759	29
—	65	1	—	1	41	30
—	397	1	3	3	105	31
8	552	1	9	6	26	32
—	—	—	—	—	—	33
—	3	—	—	—	—	34
—	5	—	—	—	1	35
—	1	—	—	—	—	36
53	4 156	49	66	102	2 009	37

9. Abgeschlossene Anerkennungsverfahren nach BQFG und HBQFG nach Berufshauptgruppen

9.1 Reglementierte Berufe

Lfd. Nr	Kenn- ziffer	Berufshauptgruppe — Referenzberuf
1		11 Land-, Tier- & Forstwirtschaftsberufe
2	11333	Hufbeschlagschmied/-in
3		12 Gartenbauberufe & Floristik
4	12144	Landschaftsarchitekt/-in
5		22 Kunststoffherstellung & -verarbeitung, Holzbe- & -verarbeitung
6	22393	Tischlermeister/-in
7		24 Metallerzeugung & -bearbeitung, Metallbauberufe
8	24493	Metallbauermeister/-in
9		25 Maschinen- & Fahrzeugtechnikberufe
10	25293	Karosserie- und Fahrzeugbauermeister/-in
11	25293	Kraftfahrzeugtechnikermeister/-in
12		26 Mechatronik-, Energie- & Elektroberufe
13	26393	Elektrotechnikermeister/-in
14	26393	Informationstechnikermeister/-in
15		27 Technische Forschungs-, Entwicklungs-, Konstruktions- & Produktionssteuerungsberufe
16	27103	Ingenieur/-in
17		29 Lebensmittelherstellung & -verarbeitung
18	29293	Konditormeister/-in
19		31 Bauplanungs-, Architektur- & Vermessungsberufe
20	31114	Architekt/-in
21	31124	Stadtplaner/-in
22		32 Hoch- & Tiefbauberufe
23	32193	Dachdeckermeister/-in
24	32193	Maurer- und Betonbauermeister/-in
25		33 (Innen-)Ausbauberufe
26	33293	Maler- und Lackierermeister/-in
27	33293	Stuckateurmeister/-in
28	33393	Zimmerermeister/-in
29		34 Gebäude- & versorgungstechnische Berufe
30	34293	Installateur- und Heizungsbauermeister/-in
31		53 Schutz-, Sicherheits- & Überwachungsberufe
32	53322	Gesundheitsaufseher/-in
33	53323	Fachgesundheits- und Krankenpfleger/-in für Krankenhaushygiene (Hygienefachkraft)
34		72 Berufe in Finanzdienstleistungen, Rechnungswesen & Steuerberatung
35	72244	Wirtschaftsprüfer/-in
36		73 Berufe in Recht & Verwaltung
37	73134	Patentanwalt/Patentanwältin
38	73134	Rechtsanwalt/-anwältin
39		81 Medizinische Gesundheitsberufe
40	81122	Podologe/Podologin
41	81132	Orthoptist/-in
42	81212	Medizinisch-technische(r) Laboratoriumsassistent/-in
43	81232	Medizinisch-technische(r) Radiologieassistent/-in
44	81301	Gesundheits- und Krankenpflegehelfer/-in
45	81301	Krankenpflegehelfer/-in
46	81302	Gesundheits- und Kinderkrankenpfleger/-in
47	81302	Gesundheits- und Krankenpfleger/-in
48	81302	Pflegefachmann/Pflegefachfrau
49	81313	Fachgesundheits- und Krankenpfleger/-in für Intensivpflege und Anästhesie

**mit Anerkennung auf Gleichwertigkeit¹⁾ vor Rechtsbehelf in Hessen 2012 bis 2020
und Referenzberufen**

Insgesamt	Entscheidung im Jahr									Lfd. Nr
	2012	2013	2014	2015	2016	2017	2018	2019	2020	
3	—	—	—	—	—	—	2	—	1	1
3	—	—	—	—	—	—	2	—	1	2
15	—	1	3	—	1	2	—	3	5	3
15	—	1	3	—	1	2	—	3	5	4
6	—	—	1	—	—	—	4	1	—	5
6	—	—	1	—	—	—	4	1	—	6
5	—	3	1	—	1	—	—	—	—	7
5	—	3	1	—	1	—	—	—	—	8
37	7	4	2	2	6	6	5	4	1	9
6	—	—	1	—	1	2	—	2	—	10
31	7	4	1	2	5	4	5	2	1	11
21	5	—	—	1	5	4	3	2	1	12
20	5	—	—	1	4	4	3	2	1	13
1	—	—	—	—	1	—	—	—	—	14
890	—	18	35	68	117	157	162	189	144	15
890	—	18	35	68	117	157	162	189	144	16
2	—	—	—	—	—	—	1	1	—	17
2	—	—	—	—	—	—	1	1	—	18
471	—	24	32	35	50	57	84	94	95	19
462	—	24	31	35	50	57	83	88	94	20
9	—	—	1	—	—	—	1	6	1	21
8	1	—	1	1	—	3	2	—	—	22
1	—	—	—	—	—	1	—	—	—	23
7	1	—	1	1	—	2	2	—	—	24
16	1	—	1	1	6	1	3	2	1	25
14	1	—	1	1	6	1	2	2	—	26
1	—	—	—	—	—	—	—	—	1	27
1	—	—	—	—	—	—	1	—	—	28
13	—	—	1	1	4	2	3	1	1	29
13	—	—	1	1	4	2	3	1	1	30
3	—	—	—	—	2	—	—	1	—	31
2	—	—	—	—	2	—	—	—	—	32
1	—	—	—	—	—	—	—	1	—	33
6	—	1	—	—	—	1	1	2	1	34
6	—	1	—	—	—	1	1	2	1	35
28	4	2	2	6	1	7	6	—	—	36
4	—	1	—	1	—	1	1	—	—	37
24	4	1	2	5	1	6	5	—	—	38
15 450	1 086	1 719	1 099	1 290	1 253	1 537	1 700	2 484	3 282	39
4	1	—	1	1	—	—	1	—	—	40
2	—	—	—	—	1	—	—	—	1	41
50	4	1	4	1	1	6	2	5	26	42
62	2	5	2	3	3	2	8	9	28	43
152	—	30	31	46	24	21	—	—	—	44
170	—	—	—	—	—	—	28	53	89	45
241	3	3	5	30	20	48	30	48	54	46
8 527	378	723	667	703	720	838	806	1 557	2 135	47
125	—	—	—	—	—	—	—	—	125	48
19	—	2	3	3	1	5	2	2	1	49

9. Abgeschlossene Anerkennungsverfahren nach BQFG und HBQFG nach Berufshauptgruppen

9.1 Reglementierte Berufe

Lfd. Nr	Kenn- ziffer	Berufshauptgruppe — Referenzberuf
50	81313	Fachgesundheits- und Krankenpfleger/-in für den Operationsdienst
51	81313	Fachgesundheits- und Krankenpfleger/-in für operative Funktionsbereiche
52	81313	Fachgesundheits- und Krankenpfleger/-in für psychiatrische Pflege
53	81342	Notfallsanitäter/-in
54	81342	Rettungsassistent/-in
55	81342	Rettungssanitäter/-in
56	81353	Hebamme/Entbindungspfleger
57	81394	Pflegedienstleiter/-in (Staatlich gepr.)
58	81404	Arzt/Ärztin (Erteilung der Approbation)
59	81474	Zahnarzt/Zahnärztin (Erteilung der Approbation)
60	81504	Tierarzt/Tierärztin (Erteilung der Approbation)
61	81712	Masseur/-in und medizinische(r) Bademeister/-in
62	81713	Physiotherapeut/-in
63	81723	Ergotherapeut/-in
64	81733	Logopäde/Logopädin
65	81762	Diätassistent/-in
66	81804	Apotheker/-in (Erteilung der Approbation)
67	81822	Pharmazeutisch-technische(r) Assistent/-in
68	81833	Pharmazeutisch-technische(r) Assistent/-in
69	82 Nichtmedizinische Gesundheits-, Körperpflege- & Wellnessberufe, Medizintechnik	
70	82101	Altenpflegehelfer/-in (in Hamburg: Gesundheits- und Pflegeassistent/-in)
71	82102	Altenpfleger/-in
72	82393	Friseurmeister/-in
73	82593	Augenoptikermeister/-in
74	82593	Zahntechnikermeister/-in
75	83 Erziehung, soziale & hauswirtschaftliche Berufe, Theologie	
76	83112	Erzieher/-in
77	83112	Kinderpfleger/-in (Staatlich anerkannt)
78	83124	Sozialpädagoge/Sozialpädagogin, Sozialarbeiter/-in
79	83132	Heilerziehungspfleger/-in
80	83134	Heilpädagoge/Heilpädagogin (nicht in Bremen)
81	83142	Fachkraft - Betreuung
82	83142	Sozialassistent/-in (Staatlich gepr.)
83	84 Lehrende & ausbildende Berufe	
84	84124	Lehrer/-in
85	84304	Lehrkraft für besondere Aufgaben an Universitäten
86	84513	Fahrlehrer/-in
87	91 Sprach-, literatur-, geistes-, gesellschafts- & wirtschaftswissenschaftliche Berufe	
88	91334	Kindheitspädagogin/Kindheitspädagoge (Staatlich gepr.)
89	93 Produktdesign & kunsthandwerkliche Berufe, bildende Kunst, Musikinstrumentenbau	
90	93214	Innenarchitekt/-in
91	Z u s a m m e n	

1) Dabei beinhaltet Anerkennung auf Gleichwertigkeit folgende Entscheidungen: Positiv - volle Gleichwertigkeit der Berufsqualifikation; Bescheid mit der "Auflage" einer Ausgleichsmaßnahme; Positiv- beschränkter Berufszugang nach HwO; Positiv - partieller Berufszugang; teilweise Gleichwertigkeit der Berufsqualifikation.

**mit Anerkennung auf Gleichwertigkeit¹⁾ vor Rechtsbehelf in Hessen 2012 bis 2020
und Referenzberufen**

Insgesamt	Entscheidung im Jahr									Lfd. Nr
	2012	2013	2014	2015	2016	2017	2018	2019	2020	
12	—	1	2	3	1	4	—	1	—	50
1	—	—	1	—	—	—	—	—	—	51
1	—	—	—	—	1	—	—	—	—	52
2	—	—	—	—	—	—	1	—	1	53
17	12	5	—	—	—	—	—	—	—	54
1	—	—	—	—	—	1	—	—	—	55
224	9	13	12	20	37	48	42	21	22	56
2	—	—	—	—	2	—	—	—	—	57
4 291	568	813	301	320	306	363	563	522	535	58
418	41	—	18	50	53	74	41	86	55	59
56	—	—	—	—	—	—	15	22	19	60
18	4	3	2	5	2	1	—	—	1	61
511	49	107	31	52	36	60	47	40	89	62
24	2	4	4	4	2	3	3	—	2	63
10	1	—	2	3	1	2	—	1	—	64
9	1	—	—	1	2	3	1	1	—	65
414	8	—	6	41	34	51	107	100	67	66
84	—	9	7	4	6	7	3	16	32	67
3	3	—	—	—	—	—	—	—	—	68
184	13	11	7	15	22	34	13	25	44	69
53	—	4	—	4	9	17	3	5	11	70
84	11	2	—	10	8	12	—	17	24	71
44	2	5	7	1	4	5	8	3	9	72
1	—	—	—	—	—	—	1	—	—	73
2	—	—	—	—	1	—	1	—	—	74
1 206	—	59	60	34	174	103	148	315	313	75
175	—	—	—	7	21	91	—	23	33	76
1	—	—	1	—	—	—	—	—	—	77
430	—	59	58	26	152	9	1	67	58	78
2	—	—	—	—	—	1	—	—	1	79
1	—	—	—	1	—	—	—	—	—	80
591	—	—	—	—	—	—	147	224	220	81
6	—	—	1	—	1	2	—	1	1	82
2 332	1	270	372	365	427	185	216	146	350	83
2 291	—	231	371	365	427	185	216	146	350	84
37	—	37	—	—	—	—	—	—	—	85
4	1	2	1	—	—	—	—	—	—	86
144	—	—	—	144	—	—	—	—	—	87
144	—	—	—	144	—	—	—	—	—	88
20	—	3	1	2	—	3	3	5	3	89
20	—	3	1	2	—	3	3	5	3	90
20 860	1 118	2 115	1 618	1 965	2 069	2 102	2 356	3 275	4 242	91

9. Abgeschlossene Anerkennungsverfahren nach BQFG und HBQFG nach Berufshauptgruppen

9.2 Nicht reglementierte Berufe

Lfd. Nr	Kenn- ziffer	Berufshauptgruppe — Referenzberuf
1	11	Land-, Tier- & Forstwirtschaftsberufe
2	11102	Fachkraft Agrarservice
3	11102	Landwirt/-in
4	11113	Techniker/-in Fachrichtung Agrartechnik (Staatlich gepr.)
5	11132	Agrartechnische(r) Assistent/-in (Staatlich gepr.)
6	11132	Landwirtschaftlich-technische(r) Assistent/-in (LTA)
7	11193	Agrarbetriebswirt/-in (Staatlich gepr.)
8	11193	Wirtschafter/-in für Landbau (Staatlich gepr.)
9	11193	Wirtschafter/-in für ökologischen Landbau (Staatlich gepr.)
10	11212	Tierwirt/-in
11	11212	Tierwirt/-in (ohne FR-Angabe)
12	11293	Tierwirtschaftsmeister/-in FR Imkerei
13	11302	Pferdewirt/-in (ohne FR-Angabe)
14	11402	Fischwirt/-in
15	11502	Tierpfleger/-in (ohne FR-Angabe)
16	11602	Winzer/-in
17	12	Gartenbauberufe & Floristik
18	12102	Gärtner/-in (ohne FR-Angabe)
19	12193	Gärtnermeister/-in FR Gemüsebau
20	12202	Florist/-in
21	21	Rohstoffgewinnung & -aufbereitung, Glas- & Keramikherstellung & -verarbeitung
22	21112	Bergbautechnologe/-technologin (ohne FR-Angabe)
23	21232	Steinmetz/-in und Steinbildhauer/-in (ohne FR-Angabe)
24	21313	Techniker/-in Fachrichtung Glastechnik (Staatlich gepr.)
25	21362	Feinoptiker/-in
26	21362	Verfahrensmechaniker/-in für Brillenoptik
27	22	Kunststoffherstellung & -verarbeitung, Holzbe- & -verarbeitung
28	22102	Verfahrensmechaniker/-in für Kunststoff- und Kautschuktechnik (ohne FR-Angabe)
29	22212	Fahrzeuglackierer/-in
30	22302	Holzbearbeitungsmechaniker/-in
31	22332	Holzmechaniker/-in (ohne FR-Angabe)
32	22342	Tischler/-in
33	23	Papier- & Druckberufe, technische Mediengestaltung
34	23212	Mediengestalter/-in Digital und Print (ohne FR-Angabe)
35	23282	Mediengestalter/-in Flexografie
36	23322	Fotograf/-in
37	23422	Buchbinder/-in
38	23422	Medientechnologe/-technologin Druckverarbeitung
39	24	Metallerzeugung & -bearbeitung, Metallbauberufe
40	24112	Verfahrensmechaniker/-in in der Hütten- und Halbzeugindustrie (ohne FR-Angabe)
41	24132	Gießereimechaniker/-in
42	24202	Fachkraft für Metalltechnik (ohne FR-Angabe)
43	24232	Zerspanungsmechaniker/-in
44	24293	Industriemeister/-in Metall (Gepr.)
45	24412	Konstruktionsmechaniker/-in
46	24412	Metallbauer/-in
47	24412	Metallbauer/-in (ohne FR-Angabe)
48	24413	Metallbautechniker/-in (Staatlich gepr.)

**mit Anerkennung auf Gleichwertigkeit¹⁾ vor Rechtsbehelf in Hessen 2012 bis 2020
und Referenzberufen**

Insgesamt	Entscheidung im Jahr									Lfd. Nr
	2012	2013	2014	2015	2016	2017	2018	2019	2020	
37	4	9	2	—	3	2	6	3	8	1
5	—	1	—	—	—	—	1	—	3	2
13	3	2	2	—	—	2	1	2	1	3
1	—	1	—	—	—	—	—	—	—	4
1	—	1	—	—	—	—	—	—	—	5
1	—	—	—	—	—	—	—	1	—	6
1	—	—	—	—	—	—	1	—	—	7
1	—	1	—	—	—	—	—	—	—	8
1	—	1	—	—	—	—	—	—	—	9
1	1	—	—	—	—	—	—	—	—	10
4	—	1	—	—	1	—	1	—	1	11
1	—	—	—	—	—	—	1	—	—	12
1	—	—	—	—	1	—	—	—	—	13
1	—	1	—	—	—	—	—	—	—	14
3	—	—	—	—	1	—	—	—	2	15
2	—	—	—	—	—	—	1	—	1	16
12	2	3	1	1	—	1	—	—	4	17
9	—	3	1	1	—	1	—	—	3	18
1	1	—	—	—	—	—	—	—	—	19
2	1	—	—	—	—	—	—	—	1	20
7	—	3	—	1	1	1	—	—	1	21
3	—	1	—	—	1	1	—	—	—	22
1	—	—	—	—	—	—	—	—	1	23
1	—	1	—	—	—	—	—	—	—	24
1	—	1	—	—	—	—	—	—	—	25
1	—	—	—	1	—	—	—	—	—	26
54	3	7	6	9	10	7	4	4	4	27
1	—	—	—	—	—	1	—	—	—	28
10	—	1	—	1	3	1	1	1	2	29
3	—	—	—	—	1	—	—	2	—	30
5	—	—	—	2	2	—	1	—	—	31
35	3	6	6	6	4	5	2	1	2	32
18	1	3	1	1	—	1	3	5	3	33
10	—	2	1	—	—	—	1	5	1	34
2	—	—	—	1	—	1	—	—	—	35
1	1	—	—	—	—	—	—	—	—	36
2	—	1	—	—	—	—	1	—	—	37
3	—	—	—	—	—	—	1	—	2	38
225	14	13	20	27	34	26	24	34	33	39
2	—	1	1	—	—	—	—	—	—	40
2	—	—	—	—	—	—	1	—	1	41
101	—	—	7	10	19	15	13	18	19	42
38	1	3	5	4	3	4	2	9	7	43
1	1	—	—	—	—	—	—	—	—	44
10	—	1	1	1	1	2	—	4	—	45
6	6	—	—	—	—	—	—	—	—	46
33	—	3	4	8	4	3	5	1	5	47
1	—	1	—	—	—	—	—	—	—	48

9. Abgeschlossene Anerkennungsverfahren nach BQFG und HBQFG in Hessen mit Anerkennung auf Berufshauptgruppe und Berufshauptgruppe und

9.2 Nicht reglementierte Berufe

Lfd. Nr	Kennziffer	Berufshauptgruppe — Referenzberuf
49	24432	Taucher/-in (Gepr.)
50	24512	Feinwerkmechaniker/-in
51	24522	Werkzeugmechaniker/-in
52	25	Maschinen- & Fahrzeugtechnikberufe
53	25102	Industriemechaniker/-in
54	25103	Maschinenbautechniker/-in (Staatlich gepr.)
55	25112	Fertigungsmechaniker/-in
56	25122	Maschinen- und Anlagenführer/-in
57	25212	Karosserie- und Fahrzeugbaumechaniker/-in (ohne FR-Angabe)
58	25212	Kraftfahrzeugmechatroniker/-in
59	25212	Kraftfahrzeugservicemechaniker/-in
60	25212	Mechaniker/-in für Karosserieinstandhaltungstechnik
61	25222	Land- und Baumaschinenmechatroniker/-in
62	25222	Mechaniker/-in für Land- und Baumaschinentechnik
63	25232	Fluggerätmechaniker/-in (ohne FR-Angabe)
64	25252	Zweiradmechaniker/-in (ohne FR-Angabe)
65	26	Mechatronik-, Energie- & Elektroberufe
66	26112	Mechatroniker/-in
67	26113	Techniker/-in - Automatisierungstechnik / Mechatronik (Staatlich gepr.)
68	26122	Elektroniker/-in für Automatisierungstechnik
69	26212	Elektroniker/-in für Gebäude- und Infrastruktursysteme
70	26222	Elektroniker/-in für Maschinen und Antriebstechnik
71	26252	Elektroanlagenmonteur/-in
72	26252	Elektroniker/-in
73	26252	Elektroniker/-in (ohne FR-Angabe)
74	26252	Elektroniker/-in für Betriebstechnik
75	26252	Industrieelektriker/-in (ohne FR-Angabe)
76	26262	Elektroanlagenmonteur/-in
77	26302	Elektroniker/-in für Geräte und Systeme
78	26303	Elektrotechniker/-in (Staatlich gepr.)
79	26303	Techniker/-in Fachrichtung Elektrotechnik (Staatlich gepr.)
80	26312	Elektroniker/-in für Geräte und Systeme
81	26312	Elektroniker/-in für Informations- und Systemtechnik
82	26312	IT-System-Elektroniker/-in
83	26312	Informations- und Telekommunikationssystem-Elektroniker/-in
84	26312	Informationselektroniker/-in
85	26312	Systemelektroniker/-in
86	26332	Fluggerätelektroniker/-in
87	27	Technische Forschungs-, Entwicklungs-, Konstruktions- & Produktionssteuerungsberufe
88	27212	Bauzeichner/-in
89	27212	Technische(r) Produktdesigner/-in (ohne FR-Angabe)
90	27212	Technische(r) Systemplaner/-in (ohne FR-Angabe)
91	27302	Produktionstechnologe/-technologin
92	28	Textil- & Lederberufe
93	28102	Produktionsmechaniker/-in-Textil
94	28103	Textiltechniker/-in (Staatlich gepr.)
95	28112	Produktgestalter/-in-Textil
96	28122	Produktprüfer/-in-Textil

**Gleichwertigkeit¹⁾ vor Rechtsbehelf ab 2012, Jahr des ersten Bescheides,
Referenzberuf**

Insgesamt	Entscheidung im Jahr									Lfd. Nr
	2012	2013	2014	2015	2016	2017	2018	2019	2020	
3	—	—	—	—	—	2	1	—	—	49
22	5	3	2	3	6	—	1	1	1	50
6	1	1	—	1	1	—	1	1	—	51
344	18	43	40	30	51	28	44	45	45	52
95	2	13	11	8	10	8	13	19	11	53
5	—	3	—	—	2	—	—	—	—	54
3	—	—	2	—	—	—	1	—	—	55
22	3	4	2	1	3	3	2	2	2	56
3	—	—	—	1	1	1	—	—	—	57
191	12	19	22	17	34	13	21	22	31	58
1	—	1	—	—	—	—	—	—	—	59
1	—	1	—	—	—	—	—	—	—	60
4	—	—	—	1	—	—	1	1	1	61
5	1	2	1	—	—	—	1	—	—	62
13	—	—	1	2	1	3	5	1	—	63
1	—	—	1	—	—	—	—	—	—	64
1 409	16	54	113	206	212	207	242	207	152	65
20	—	—	2	2	3	4	5	4	—	66
2	—	—	2	—	—	—	—	—	—	67
35	—	—	2	5	4	6	9	6	3	68
17	—	1	2	1	1	4	2	6	—	69
21	—	1	2	7	6	3	2	—	—	70
113	—	—	—	—	—	24	31	26	32	71
11	11	—	—	—	—	—	—	—	—	72
783	—	29	70	153	135	123	119	93	61	73
106	2	5	7	4	13	12	27	20	16	74
107	—	5	8	13	13	17	22	15	14	75
33	—	3	11	8	11	—	—	—	—	76
44	—	—	—	—	—	7	9	21	7	77
1	—	—	—	—	1	—	—	—	—	78
1	—	1	—	—	—	—	—	—	—	79
19	1	5	4	1	8	—	—	—	—	80
24	—	—	1	2	4	3	2	5	7	81
10	—	—	—	—	—	—	—	—	10	82
31	1	1	1	3	2	2	11	10	—	83
28	1	2	1	6	11	2	3	—	2	84
2	—	1	—	1	—	—	—	—	—	85
1	—	—	—	—	—	—	—	1	—	86
95	—	5	2	7	7	18	13	27	16	87
59	—	2	2	3	—	12	9	19	12	88
29	—	1	—	3	6	6	4	5	4	89
6	—	2	—	1	1	—	—	2	—	90
1	—	—	—	—	—	—	—	1	—	91
46	2	10	5	5	6	7	3	3	5	92
2	—	—	—	1	—	—	1	—	—	93
1	—	1	—	—	—	—	—	—	—	94
1	—	—	—	—	—	—	—	—	1	95
1	—	—	1	—	—	—	—	—	—	96

9. Abgeschlossene Anerkennungsverfahren nach BQFG und HBQFG in Hessen mit Anerkennung auf Berufshauptgruppe und Berufshauptgruppe und

9.2 Nicht reglementierte Berufe

Lfd. Nr	Kenn- ziffer	Berufshauptgruppe — Referenzberuf
97	28122	Textilgestalter/-in im Handwerk (ohne FR-Angabe)
98	28222	Maßschneider/-in
99	28222	Modenäher/-in
100	28222	Modeschneider/-in
101	28222	Textil- und Modenäher/-in
102	28222	Textil- und Modeschneider/-in
103	28222	Änderungsschneider/-in
104	28232	Polster- und Dekorationsnäher/-in
105	28232	Technische(r) Konfektionär/-in
106	28332	Schuhfertiger/-in
107	28332	Schuhmacher/-in
108		29 Lebensmittelherstellung & -verarbeitung
109	29112	Brauer/-in und Mälzer/-in
110	29202	Fachkraft für Lebensmitteltechnik
111	29212	Müller/-in (Verfahrenstechnologe/-technologin in der Mühlen- und Futtermittelwirtschaft)
112	29222	Bäcker/-in
113	29222	Konditor/-in
114	29232	Fleischer/-in
115	29252	Milchtechnologe/-technologin
116	29262	Fachkraft für Süßwarentechnik (ohne FR-Angabe)
117	29293	Müllermeister/-in
118	29302	Koch/Köchin
119	29393	Küchenmeister/-in (Gepr.)
120		31 Bauplanungs-, Architektur- & Vermessungsberufe
121	31102	Bautechnische(r) Assistent/-in (Staatlich gepr.)
122	31103	Bautechniker/-in (Staatlich gepr.)
123	31103	Techniker/-in Fachrichtung Bautechnik (Staatlich gepr.)
124	31132	Fachkraft für Straßen- und Verkehrstechnik
125	31142	Fachkraft für Wasserwirtschaft
126	31212	Vermessungstechniker/-in (ohne FR-Angabe)
127	31222	Geomatiker/-in
128		32 Hoch- & Tiefbauberufe
129	32102	Hochbaufacharbeiter/-in
130	32112	Beton- und Stahlbetonbauer/-in
131	32122	Maurer/-in
132	32142	Dachdecker/-in (ohne FR-Angabe)
133	32193	Polier/-in (Gepr.)
134	32222	Asphaltbauer/-in
135	32222	Straßenbauer/-in
136	32232	Gleisbauer/-in
137	32242	Brunnenbauer/-in
138		33 (Innen-)Ausbauberufe
139	33112	Fliesen-, Platten- und Mosaikleger/-in
140	33132	Parkettleger/-in
141	33212	Bauten- und Objektbeschichter/-in
142	33212	Maler/-in und Lackierer/-in
143	33212	Maler/-in und Lackierer/-in (ohne FR-Angabe)
144	33222	Stuckateur/-in

**Gleichwertigkeit¹⁾ vor Rechtsbehelf ab 2012, Jahr des ersten Bescheides,
Referenzberuf**

Insgesamt	Entscheidung im Jahr									Lfd. Nr
	2012	2013	2014	2015	2016	2017	2018	2019	2020	
1	—	—	—	—	1	—	—	—	—	97
13	1	2	2	—	1	3	—	1	3	98
2	—	1	—	1	—	—	—	—	—	99
6	—	4	1	—	1	—	—	—	—	100
5	—	—	—	—	—	2	1	1	1	101
3	—	—	—	—	—	1	1	1	—	102
6	1	1	1	2	1	—	—	—	—	103
2	—	—	—	1	1	—	—	—	—	104
1	—	1	—	—	—	—	—	—	—	105
1	—	—	—	—	—	1	—	—	—	106
1	—	—	—	—	1	—	—	—	—	107
187	3	21	31	21	30	15	21	18	27	108
2	—	—	2	—	—	—	—	—	—	109
26	—	2	6	2	1	3	2	5	5	110
1	—	—	—	1	—	—	—	—	—	111
15	—	2	2	1	5	2	2	—	1	112
16	1	3	—	1	4	1	4	—	2	113
1	—	1	—	—	—	—	—	—	—	114
4	—	1	2	—	1	—	—	—	—	115
1	—	—	1	—	—	—	—	—	—	116
1	—	—	—	1	—	—	—	—	—	117
115	2	11	16	15	18	9	13	12	19	118
5	—	1	2	—	1	—	—	1	—	119
48	—	5	2	3	5	7	7	9	10	120
1	—	—	—	—	1	—	—	—	—	121
7	—	5	—	—	—	2	—	—	—	122
1	—	—	—	—	—	1	—	—	—	123
1	—	—	—	—	—	1	—	—	—	124
5	—	—	—	—	1	—	1	—	3	125
31	—	—	1	3	3	3	5	9	7	126
2	—	—	1	—	—	—	1	—	—	127
62	1	6	9	8	13	8	8	7	2	128
5	1	—	1	—	2	—	1	—	—	129
6	—	—	—	1	1	—	2	1	1	130
38	—	4	7	6	9	6	3	2	1	131
4	—	—	1	—	1	1	1	—	—	132
1	—	—	—	1	—	—	—	—	—	133
1	—	—	—	—	—	—	—	1	—	134
1	—	—	—	—	—	1	—	—	—	135
4	—	—	—	—	—	—	1	3	—	136
2	—	2	—	—	—	—	—	—	—	137
52	1	6	3	11	9	7	2	5	8	138
4	—	—	—	1	—	—	1	1	1	139
2	—	—	—	1	—	1	—	—	—	140
4	—	—	1	—	1	—	—	—	2	141
1	1	—	—	—	—	—	—	—	—	142
29	—	2	2	7	7	5	1	3	2	143
1	—	1	—	—	—	—	—	—	—	144

9. Abgeschlossene Anerkennungsverfahren nach BQFG und HBQFG in Hessen mit Anerkennung auf Berufshauptgruppe und Berufshauptgruppe und

9.2 Nicht reglementierte Berufe

Lfd. Nr	Kenn- ziffer	Berufshauptgruppe — Referenzberuf
145	33302	Ausbaufacharbeiter/-in
146	33302	Trockenbaumonteur/-in
147	33322	Zimmerer/Zimmerin
148	33342	Glaser/-in (ohne FR-Angabe)
149		34 Gebäude- & versorgungstechnische Berufe
150	34202	Klempner/-in
151	34212	Anlagenmechaniker/-in für Sanitär-, Heizungs- und Klimatechnik
152	34232	Mechatroniker/-in für Kältetechnik
153	34312	Fachkraft für Abwassertechnik
154	34342	Anlagenmechaniker/-in
155	34342	Behälter- und Apparatebauer/-in
156		41 Mathematik-, Biologie-, Chemie- & Physikberufe
157	41212	Biologielaborant/-in
158	41312	Chemikant/-in
159	41312	Pharmakant/-in
160	41312	Produktionsfachkraft Chemie
161	41322	Chemielaborant/-in
162	41322	Chemielaborjungwerker/-in
163	41413	Physiktechniker/-in (Staatlich gepr.)
164	41422	Werkstoffprüfer/-in (ohne FR-Angabe)
165	41432	Baustoffprüfer/-in
166		43 Informatik-, Informations- & Kommunikationstechnologieberufe
167	43102	Fachinformatiker/-in (ohne FR-Angabe)
168	43102	Fachinformatiker/-in (ohne FR-Angabe)
169	43112	Informatikkaufmann/-kauffrau
170	43113	Wirtschaftsinformatiker/-in (Gepr.) Certified IT Business Engineer
171	43233	IT-Ökonom/-in (Gepr.) Certified IT Marketing Manager
172	43394	IT-Projektleiter/-in (Gepr.) Certified IT Business Manager
173	43403	Informatiker/-in (Staatlich gepr.)
174		51 Verkehrs- & Logistikberufe (außer Fahrzeugführung)
175	51312	Fachkraft für Lagerlogistik
176	51312	Fachlagerist/-in
177	51322	Fachkraft für Kurier-, Express- und Postdienstleistungen
178	51422	Servicekaufmann/-kauffrau im Luftverkehr
179	51522	Eisenbahner/-in im Betriebsdienst (ohne FR-Angabe)
180	51622	Kaufmann/Kauffrau für Spedition und Logistikdienstleistung
181	51632	Kaufmann/Kauffrau im Eisenbahn- und Straßenverkehr
182	51662	Kaufmann/Kauffrau für Kurier-, Express- und Postdienstleistungen
183		52 Führer/-innen von Fahrzeug- & Transportgeräten
184	52122	Berufskraftfahrer/-in
185	52182	Servicefahrer/-in
186	52522	Baugeräteführer/-in
187		53 Schutz-, Sicherheits- & Überwachungsberufe
188	53112	Fachkraft für Schutz und Sicherheit
189	53112	Servicekraft für Schutz und Sicherheit
190		61 Einkaufs-, Vertriebs- & Handelsberufe
191	61203	Handelsfachwirt/-in (Gepr.)
192	61212	Kaufmann/Kauffrau im Groß- und Außenhandel (ohne FR-Angabe)

**Gleichwertigkeit¹⁾ vor Rechtsbehelf ab 2012, Jahr des ersten Bescheides,
Referenzberuf**

Insgesamt	Entscheidung im Jahr									Lfd. Nr
	2012	2013	2014	2015	2016	2017	2018	2019	2020	
5	—	1	—	—	—	1	—	—	3	145
1	—	1	—	—	—	—	—	—	—	146
4	—	1	—	1	1	—	—	1	—	147
1	—	—	—	1	—	—	—	—	—	148
103	4	5	11	19	20	12	7	15	10	149
3	—	—	2	1	—	—	—	—	—	150
67	3	3	8	16	12	6	5	7	7	151
23	1	1	1	—	4	5	2	6	3	152
3	—	1	—	2	—	—	—	—	—	153
6	—	—	—	—	4	—	—	2	—	154
1	—	—	—	—	—	1	—	—	—	155
82	—	7	8	13	13	6	9	16	10	156
12	—	2	1	4	1	1	—	2	1	157
20	—	2	2	—	4	2	5	4	1	158
2	—	—	—	—	—	1	—	1	—	159
3	—	—	—	2	1	—	—	—	—	160
39	—	1	5	6	6	2	3	9	7	161
2	—	—	—	—	1	—	1	—	—	162
1	—	1	—	—	—	—	—	—	—	163
1	—	—	—	—	—	—	—	—	1	164
2	—	1	—	1	—	—	—	—	—	165
110	—	6	10	10	18	13	22	16	15	166
14	—	—	—	—	—	—	—	—	14	167
83	—	5	7	10	15	11	21	14	—	168
9	—	—	2	—	2	1	1	2	1	169
1	—	—	—	—	—	1	—	—	—	170
1	—	—	—	—	1	—	—	—	—	171
1	—	1	—	—	—	—	—	—	—	172
1	—	—	1	—	—	—	—	—	—	173
54	—	2	5	6	6	9	13	5	8	174
7	—	1	—	1	—	—	3	1	1	175
1	—	—	—	1	—	—	—	—	—	176
3	—	1	—	—	1	1	—	—	—	177
2	—	—	1	—	1	—	—	—	—	178
13	—	—	2	2	1	3	4	1	—	179
26	—	—	2	2	3	4	6	3	6	180
1	—	—	—	—	—	1	—	—	—	181
1	—	—	—	—	—	—	—	—	1	182
34	—	2	3	2	4	5	7	5	6	183
27	—	—	3	2	1	4	6	5	6	184
1	—	—	—	—	1	—	—	—	—	185
6	—	2	—	—	2	1	1	—	—	186
4	—	—	1	—	2	1	—	—	—	187
3	—	—	1	—	1	1	—	—	—	188
1	—	—	—	—	1	—	—	—	—	189
19	—	2	—	1	1	1	6	2	6	190
2	—	1	—	—	1	—	—	—	—	191
12	—	—	—	1	—	1	4	1	5	192

9. Abgeschlossene Anerkennungsverfahren nach BQFG und HBQFG in Hessen mit Anerkennung auf Berufshauptgruppe und Berufshauptgruppe und

9.2 Nicht reglementierte Berufe

Lfd. Nr	Kenn- ziffer	Berufshauptgruppe — Referenzberuf
193	61213	Fachwirt/-in für Außenwirtschaft (Gepr.)
194	61282	Kaufmann/Kauffrau im E-Commerce
195	61312	Immobilienkaufmann/-kauffrau
196		62 Verkaufsberufe
197	62102	Kaufmann/Kauffrau im Einzelhandel
198	62102	Verkäufer/-in
199	62252	Einrichtungsfachberater/-in (Staatlich gepr.)
200	62272	Automobilkaufmann/-kauffrau
201	62302	Fachverkäufer/-in im Lebensmittelhandwerk (ohne FR-Angabe)
202	62412	Pharmazeutisch-kaufmännische(r) Angestellte(r)
203		63 Tourismus-, Hotel- & Gaststättenberufe
204	63112	Kaufmann/Kauffrau für Tourismus und Freizeit
205	63112	Tourismuskaufmann/-kauffrau (Kaufmann/Kauffrau für Privat- und Geschäftsreisen)
206	63122	Sportfachmann/-fachfrau
207	63212	Assistent/-in für das Hotel-, Gaststätten- und Fremdenverkehrsgewerbe (Staatlich gepr.)
208	63212	Hotelkaufmann/-kauffrau
209	63222	Hotelfachmann/-fachfrau
210	63302	Fachkraft im Gastgewerbe
211	63302	Restaurantfachmann/-fachfrau
212	63312	Fachmann/Fachfrau für Systemgastronomie
213		71 Berufe in Unternehmensführung & -organisation
214	71302	Industriekaufmann/-kauffrau
215	71303	Betriebswirt/-in
216	71303	Betriebswirt/-in (Gepr.)
217	71303	Technische(r) Fachwirt/-in (Gepr.)
218	71303	Wirtschaftsfachwirt/-in (Gepr.)
219	71402	Bürokaufmann/-kauffrau
220	71402	Kaufmann/Kauffrau für Bürokommunikation
221	71402	Kaufmann/Kauffrau für Büromanagement
222	71403	Betriebswirt/-in für Kommunikation und Büromanagement (Staatlich gepr.)
223	71403	Fachkaufmann/-kauffrau für Büro- und Projektorganisation
224	71424	Dolmetscher/-in (Staatlich gepr.)
225	71424	Dolmetscher/-in für Deutsche Gebärdensprache (DGS)(Staatlich gepr.)
226	71424	Dolmetscher/-in für [Bezeichnung der gewählten Sprache] (Staatlich gepr.)
227	71424	Dolmetscher/-in, öffentlich bestellt und allgemein vereidigt
228	71424	Übersetzer/-in (Staatlich gepr.)
229	71424	Übersetzer/-in für [Bezeichnung der gewählten Sprache](Staatlich gepr.)
230	71424	Übersetzer/-in und Dolmetscher/-in (Staatlich gepr.)
231		72 Berufe in Finanzdienstleistungen, Rechnungswesen & Steuerberatung
232	72112	Bankkaufmann/-kauffrau
233	72113	Bankfachwirt/-in (Gepr.)
234	72122	Investmentfondskaufmann/-kauffrau
235	72132	Kaufmann/Kauffrau für Versicherungen und Finanzen (ohne FR-Angabe)
236	72213	Betriebswirt/-in für Steuern, Rechnungslegung und Controlling
237	72213	Bilanzbuchhalter/-in (Gepr.)
238	72234	Controller/-in (Gepr.)
239	72302	Steuerfachangestellte(r)

**Gleichwertigkeit¹⁾ vor Rechtsbehelf ab 2012, Jahr des ersten Bescheides,
Referenzberuf**

Insgesamt	Entscheidung im Jahr									Lfd. Nr
	2012	2013	2014	2015	2016	2017	2018	2019	2020	
1	—	—	—	—	—	—	1	—	—	193
2	—	—	—	—	—	—	1	1	—	194
2	—	1	—	—	—	—	—	—	1	195
201	5	31	24	27	20	19	24	30	21	196
82	2	8	8	14	5	8	13	13	11	197
109	3	20	15	12	13	11	9	16	10	198
1	—	—	—	1	—	—	—	—	—	199
1	—	1	—	—	—	—	—	—	—	200
1	—	1	—	—	—	—	—	—	—	201
7	—	1	1	—	2	—	2	1	—	202
170	4	14	15	31	22	21	30	21	12	203
16	—	2	1	2	1	—	6	3	1	204
30	—	1	2	7	6	2	8	4	—	205
4	—	—	—	—	1	1	1	—	1	206
1	—	1	—	—	—	—	—	—	—	207
32	1	2	2	5	3	5	7	5	2	208
53	—	7	6	13	5	7	4	7	4	209
7	—	—	1	1	2	2	—	—	1	210
25	3	1	2	2	4	4	4	2	3	211
2	—	—	1	1	—	—	—	—	—	212
647	12	85	66	71	69	58	92	101	93	213
5	—	1	2	1	1	—	—	—	—	214
1	—	—	1	—	—	—	—	—	—	215
2	—	—	1	—	—	1	—	—	—	216
1	—	—	—	1	—	—	—	—	—	217
11	—	—	—	1	—	1	4	2	3	218
94	7	39	38	7	3	—	—	—	—	219
21	5	3	10	2	1	—	—	—	—	220
409	—	—	3	48	50	50	82	95	81	221
1	—	—	1	—	—	—	—	—	—	222
1	—	1	—	—	—	—	—	—	—	223
14	—	14	—	—	—	—	—	—	—	224
10	—	10	—	—	—	—	—	—	—	225
7	—	4	—	—	—	1	1	—	1	226
1	—	—	—	1	—	—	—	—	—	227
5	—	3	2	—	—	—	—	—	—	228
48	—	—	8	6	13	5	5	4	7	229
16	—	10	—	4	1	—	—	—	1	230
81	1	8	4	3	9	14	15	16	11	231
33	1	1	2	1	2	6	9	7	4	232
1	—	—	—	—	—	1	—	—	—	233
4	—	—	—	—	—	—	1	2	1	234
3	—	—	—	1	1	—	—	1	—	235
1	—	1	—	—	—	—	—	—	—	236
10	—	6	1	—	2	1	—	—	—	237
27	—	—	—	1	4	6	5	5	6	238
2	—	—	1	—	—	—	—	1	—	239

9. Abgeschlossene Anerkennungsverfahren nach BQFG und HBQFG in Hessen mit Anerkennung auf Berufshauptgruppe und Berufshauptgruppe und

9.2 Nicht reglementierte Berufe

Lfd. Nr	Kennziffer	Berufshauptgruppe — Referenzberuf
240		73 Berufe in Recht & Verwaltung
241	73202	Verwaltungsfachangestellte(r) (ohne FR-Angabe)
242	73212	Sozialversicherungsfachangestellte(r) (ohne FR-Angabe)
243	73332	Fachangestellte(r) für Medien- und Informationsdienste
244	73332	Fachangestellte(r) für Medien- und Informationsdienste (ohne FR-Angabe)
245		81 Medizinische Gesundheitsberufe
246	81102	Medizinische(r) Fachangestellte(r)
247	81112	Zahnmedizinische(r) Fachangestellte(r)
248	81142	Tiermedizinische(r) Fachangestellte(r)
249	81342	Rettungssanitäter/-in (Hessen)
250	81783	Osteopath/-in
251		82 Nichtmedizinische Gesundheits-, Körperpflege- & Wellnessberufe, Medizintechnik
252	82312	Friseur/-in
253	82322	Kosmetiker/-in
254	82522	Augenoptiker/-in
255	82542	Zahntechniker/-in
256		83 Erziehung, soziale & hauswirtschaftliche Berufe, Theologie
257	83112	Erzieher/-in (Staatlich gepr.)
258	83112	Kinderpfleger/-in (Staatlich gepr.)
259	83123	Sozialsekretär/-in (Gepr.)
260	83142	Fachkraft - Betreuung
261		84 Lehrende & ausbildende Berufe
262	84213	Lehrer/-in der Bürowirtschaft (Staatlich gepr.)
263	84214	Medizinpädagogin/Medizinpädagoge (Staatlich gepr.)
264	84223	Praxisanleitung
265	84444	Lehrer/-in der Informationsverarbeitung (Staatlich gepr.)
266		92 Werbung, Marketing, kaufmännische & redaktionelle Medienberufe
267	92112	Kaufmann/Kauffrau für Marketingkommunikation
268	92113	Fachwirt/-in für Marketing (Gepr.)
269		93 Produktdesign & kunsthandwerkliche Berufe, bildende Kunst, Musikinstrumentenbau
270	93232	Raumausstatter/-in
271	93522	Goldschmied/-in
272	93522	Goldschmied/-in (ohne FR-Angabe)
273	93593	Gold- und Silberschmiedemeister/-in
274		94 Darstellende & unterhaltende Berufe
275	94512	Fachkraft für Veranstaltungstechnik
276	94532	Mediengestalter/-in Bild und Ton
277	94612	Bühnenmaler/-in und -plastiker/-in (ohne FR-Angabe)
278		Z u s a m m e n

1) Dabei beinhaltet Anerkennung auf Gleichwertigkeit folgende Entscheidungen: Positiv - volle Gleichwertigkeit der Berufsqualifikation; teilweise Gleichwertigkeit der Berufsqualifikation.

**Gleichwertigkeit¹⁾ vor Rechtsbehelf ab 2012, Jahr des ersten Bescheides,
Referenzberuf**

Insgesamt	Entscheidung im Jahr									Lfd. Nr
	2012	2013	2014	2015	2016	2017	2018	2019	2020	
11	1	3	2	1	1	1	—	2	—	240
4	—	2	1	1	—	—	—	—	—	241
1	—	1	—	—	—	—	—	—	—	242
1	1	—	—	—	—	—	—	—	—	243
5	—	—	1	—	1	1	—	2	—	244
78	1	18	5	12	9	13	8	7	5	245
22	—	3	3	6	2	3	2	1	2	246
29	1	—	2	2	4	5	6	6	3	247
12	—	7	—	—	1	4	—	—	—	248
1	—	—	—	—	1	—	—	—	—	249
14	—	8	—	4	1	1	—	—	—	250
178	10	16	12	22	27	19	26	22	24	251
92	8	9	6	9	15	8	13	10	14	252
11	—	2	—	3	2	1	1	2	—	253
14	—	—	1	3	1	2	4	2	1	254
61	2	5	5	7	9	8	8	8	9	255
54	—	3	4	—	—	47	—	—	—	256
4	—	—	4	—	—	—	—	—	—	257
1	—	1	—	—	—	—	—	—	—	258
2	—	2	—	—	—	—	—	—	—	259
47	—	—	—	—	—	47	—	—	—	260
54	—	52	—	—	1	—	—	—	1	261
45	—	45	—	—	—	—	—	—	—	262
1	—	—	—	—	—	—	—	—	1	263
1	—	—	—	—	1	—	—	—	—	264
7	—	7	—	—	—	—	—	—	—	265
16	—	2	1	2	1	2	3	2	3	266
15	—	2	1	2	—	2	3	2	3	267
1	—	—	—	—	1	—	—	—	—	268
8	3	—	—	2	1	—	1	—	1	269
4	—	—	—	2	1	—	—	—	1	270
1	1	—	—	—	—	—	—	—	—	271
1	—	—	—	—	—	—	1	—	—	272
2	2	—	—	—	—	—	—	—	—	273
6	—	—	—	1	—	—	2	2	1	274
2	—	—	—	1	—	—	1	—	—	275
3	—	—	—	—	—	—	1	1	1	276
1	—	—	—	—	—	—	—	1	—	277
4 506	106	444	406	553	605	576	642	629	545	278

10. Anerkennungsverfahren¹⁾ nach BQFG und HBQFG in Hessen 2020 nach

Lfd. Nr	Kreisfreie Stadt — Landkreis	Ins- gesamt	Abge- schlossene Verfahren		
				positiv - volle Gleich- wertigkeit	Auflage einer Ausgleichs- maßnahme
1	Darmstadt, Wissenschaftsstadt	132	100	60	26
2	Frankfurt am Main, Stadt	917	701	391	211
3	Offenbach am Main, Stadt	248	188	105	64
4	Wiesbaden, Landeshauptstadt	251	189	120	49
5	Landkreis Bergstraße	103	74	40	22
6	Landkreis Darmstadt-Dieburg	153	109	52	44
7	Landkreis Groß-Gerau	158	113	56	42
8	Hochtaunuskreis	174	140	61	58
9	Main-Kinzig-Kreis	253	192	99	63
10	Main-Taunus-Kreis	183	143	69	54
11	Odenwaldkreis	45	39	28	8
12	Landkreis Offenbach	282	218	114	78
13	Rheingau-Taunus-Kreis	111	83	42	29
14	Wetteraukreis	111	80	43	31
15	Reg.-Bez. D a r m s t a d t	3 121	2 369	1 280	779
16	Landkreis Gießen	151	118	66	41
17	Lahn-Dill-Kreis	89	69	28	29
18	Landkreis Limburg-Weilburg	76	55	27	19
19	Landkreis Marburg-Biedenkopf	111	85	38	35
20	Vogelsbergkreis	25	14	4	8
21	Reg.-Bez. G i e ß e n	452	341	163	132
22	Kassel, documenta-Stadt	178	143	88	32
23	Landkreis Fulda	99	86	51	27
24	Landkreis Hersfeld-Rotenburg	55	40	20	15
25	Landkreis Kassel	68	51	19	24
26	Schwalm-Eder-Kreis	53	38	16	13
27	Landkreis Waldeck-Frankenberg	101	76	54	14
28	Werra-Meißner-Kreis	29	22	14	7
29	Reg.-Bez. K a s s e l	583	456	262	132
30	H e s s e n	4 156	3 166	1 705	1 043
31	Wohnort nicht in Hessen	2 344	1 858	887	874
32	I n s g e s a m t	6 500	5 024	2 592	1 917

1) Zuordnung der Antragstellenden nach dem Wohnort.

Verwaltungsbezirken und Entscheidung vor Rechtsbehelf

Entscheidung vor Rechtsbehelf				Sonstige Erledigung - Verfahren ohne Bescheid beendet	Noch keine Ent- scheidung	Lfd. Nr
positiv (be- schränkter Berufs- zugang nach HwO)	teilweise Gleich- wertigkeit	positiv- partieller Berufs- zugang	negativ			
—	12	—	2	7	25	1
—	56	—	43	31	185	2
—	7	—	12	10	50	3
—	8	—	12	8	54	4
—	4	—	8	3	26	5
—	8	—	5	6	38	6
—	8	—	7	4	41	7
—	9	—	12	8	26	8
—	17	—	13	7	54	9
—	14	—	6	2	38	10
—	1	—	2	1	5	11
—	12	—	14	7	57	12
—	3	—	9	4	24	13
—	4	—	2	4	27	14
—	163	—	147	102	650	15
—	7	—	4	3	30	16
—	10	—	2	—	20	17
—	4	—	5	2	19	18
—	6	—	6	7	19	19
—	2	—	—	1	10	20
—	29	—	17	13	98	21
—	16	—	7	5	30	22
—	6	—	2	1	12	23
—	5	—	—	4	11	24
—	6	—	2	4	13	25
—	5	—	4	1	14	26
—	6	—	2	2	23	27
—	1	—	—	2	5	28
—	45	—	17	19	108	29
—	237	—	181	134	856	30
—	41	—	56	56	430	31
—	278	—	237	190	1 286	32