



Statistische Berichte



Kennziffer: B I 2 und B II 2 - j/20

September 2021

Lehrerinnen und Lehrer an den allgemeinbildenden und beruflichen Schulen in Hessen im Schuljahr 2020/21

Stand: 1. November 2020

Hessisches Statistisches Landesamt, Wiesbaden

Impressum

Dienstgebäude: Rheinstraße 35/37, 65185 Wiesbaden

Briefadresse: 65175 Wiesbaden

Kontakt für Fragen und Anregungen zu diesem Bericht

| | |
|-----------------|--|
| Frau Ostermayer | 0611 3802-324 |
| Herr Krause | 0611 3802-327 |
| Frau Hauk | 0611 3802-322 |
| E-Mail | schulen@statistik.hessen.de |
| Telefax | 0611 3802-390 |
| Internet | https://statistik.hessen.de |

Copyright

© Hessisches Statistisches Landesamt, Wiesbaden, 2021

Vervielfältigung und Verbreitung, auch auszugsweise, mit Quellenangabe gestattet.

Allgemeine Geschäftsbedingungen

Die Allgemeinen Geschäftsbedingungen sind unter

<https://statistik.hessen.de/ueber-uns/agb-und-impressum/agb>
abrufbar.

Zeichenerklärungen

- = genau Null (nichts vorhanden) bzw. keine Veränderung eingetreten
- 0 = Zahlenwert ungleich Null, Betrag jedoch kleiner als die Hälfte von 1 in der letzten besetzten Stelle
- . = Zahlenwert unbekannt oder geheim zu halten
- ... = Zahlenwert lag bei Redaktionsschluss noch nicht vor
- () = Aussagewert eingeschränkt, da der Zahlenwert statistisch unsicher ist
- / = keine Angabe, da Zahlenwert nicht sicher genug
- x = Tabellenfeld gesperrt, weil Aussage nicht sinnvoll
(oder bei Veränderungsraten ist die Ausgangszahl kleiner als 100)
- D = Durchschnitt
- s = geschätzte Zahl
- p = vorläufige Zahl
- r = berichtigte Zahl

Aus Gründen der Übersichtlichkeit sind nur negative Veränderungsraten und Salden mit einem Vorzeichen versehen. Positive Veränderungsraten und Salden sind ohne Vorzeichen.

Im Allgemeinen ist ohne Rücksicht auf die Endsumme auf- bzw. abgerundet worden.

Das Ergebnis der Summierung der Einzelzahlen kann deshalb geringfügig von der Endsumme abweichen.

Inhalt

| | Seite |
|--|-------|
| I. Grundlagen und Methoden | |
| 1. Hinweise | 2 |
| 2. Erläuterung der Begriffe | 2 |
| II. Abbildungen | |
| 1. Hauptamtliche und hauptberufliche Lehrerinnen und Lehrer an allgemeinbildenden und beruflichen Schulen in Hessen 1975 bis 2020 | 3 |
| 2. Hauptamtliche und hauptberufliche Lehrerinnen und Lehrer an allgemeinbildenden und beruflichen Schulen in Hessen im Schuljahr 2020/21 nach Schulformgruppen | 3 |
| 3. Hauptamtliche und hauptberufliche Lehrerinnen und Lehrer an allgemeinbildenden und beruflichen Schulen in Hessen im Schuljahr 2020/21 nach Schulformgruppen und Geschlecht | 4 |
| 4. Voll- und teilbeschäftigte hauptamtliche und hauptberufliche Lehrerinnen an allgemeinbildenden und beruflichen Schulen in Hessen im Schuljahr 2020/21 nach Schulformgruppen | 4 |
| 5. Hauptamtliche und hauptberufliche Lehrerinnen und Lehrer an allgemeinbildenden Schulen in Hessen im Schuljahr 2020/21 nach Altersgruppen | 5 |
| 6. Hauptamtliche und hauptberufliche Lehrerinnen an allgemeinbildenden Schulen in Hessen im Schuljahr 2020/21 nach Altersgruppen und Beschäftigungsumfang | 5 |
| 7. Hauptamtliche und hauptberufliche Lehrerinnen und Lehrer an beruflichen Schulen in Hessen im Schuljahr 2020/21 nach Altersgruppen | 6 |
| 8. Hauptamtliche und hauptberufliche Lehrerinnen an beruflichen Schulen in Hessen im Schuljahr 2020/21 nach Altersgruppen und Beschäftigungsumfang | 6 |
| III. Tabellenteil | |
| a) Lehrerinnen und Lehrer an allgemeinbildenden und beruflichen Schulen | |
| 1. Lehrerinnen und Lehrer an allgemeinbildenden und beruflichen Schulen in Hessen seit 1975 | 7 |
| 2. Hauptamtliche und hauptberufliche Lehrerinnen und Lehrer an allgemeinbildenden und beruflichen Schulen in Hessen im Schuljahr 2020/21 nach Verwaltungsbezirken und der Schulform, an der sie überwiegend unterrichten | 8 |
| 3. Hauptamtliche und hauptberufliche Lehrerinnen und Lehrer an allgemeinbildenden und beruflichen Schulen in Hessen im Schuljahr 2020/21 nach Verwaltungsbezirken, Lehramt/Lehrbefähigung und Geschlecht | 10 |
| 4. Hauptamtliche und hauptberufliche Lehrerinnen und Lehrer an allgemeinbildenden und beruflichen Schulen in Hessen im Schuljahr 2020/21 nach Verwaltungsbezirken, Altersgruppen und Geschlecht | 12 |
| 5. Hauptamtliche und hauptberufliche Lehrerinnen und Lehrer an allgemeinbildenden und beruflichen Schulen in Hessen im Schuljahr 2020/21 nach Altersgruppen, Geschlecht und der Schulform, an der sie überwiegend unterrichten | 14 |
| 6. Lehrerinnen und Lehrer mit stundenweiser Beschäftigung an allgemeinbildenden und beruflichen Schulen in Hessen im Schuljahr 2020/21 nach Verwaltungsbezirken, Geschlecht und Staatsangehörigkeiten | 16 |
| 7. Erteilte Unterrichtsstunden von Lehrerinnen und Lehrern an allgemeinbildenden und beruflichen Schulen in Hessen in der Berichtswoche vom 26. Oktober bis 1. November 2020 nach Verwaltungsbezirken und Beschäftigungsumfang | 17 |
| 8. Hauptamtliche und hauptberufliche Lehrerinnen und Lehrer an allgemeinbildenden und beruflichen Schulen in Hessen im Schuljahr 2020/21 nach Schulamtsbezirken und der Schulform, an der sie überwiegend unterrichten | 18 |
| 9. Hauptamtliche und hauptberufliche Lehrerinnen und Lehrer an allgemeinbildenden und beruflichen Schulen in Hessen im Schuljahr 2020/21 nach Schulamtsbezirken, Lehramt/Lehrbefähigung und Geschlecht | 20 |
| 10. Hauptamtliche und hauptberufliche Lehrerinnen und Lehrer an allgemeinbildenden und beruflichen Schulen in Hessen im Schuljahr 2020/21 nach Schulamtsbezirken, Altersgruppen und Geschlecht | 22 |

b) Lehrerinnen und Lehrer an allgemeinbildenden Schulen

| | |
|--|----|
| 11. Lehrerinnen und Lehrer an allgemeinbildenden Schulen in Hessen im Schuljahr 2020/21 nach Verwaltungsbezirken, Beschäftigungsumfang und Geschlecht | 25 |
| 12. Voll- und teilbeschäftigte hauptamtliche und hauptberufliche Lehrerinnen und Lehrer an allgemeinbildenden Schulen in Hessen im Schuljahr 2020/21 nach Verwaltungsbezirken, Altersgruppen und Geschlecht | 26 |
| 13. Voll- und teilbeschäftigte hauptamtliche und hauptberufliche Lehrerinnen und Lehrer an allgemeinbildenden Schulen in Hessen im Schuljahr 2020/21 nach Verwaltungsbezirken, Lehramt/Lehrbefähigung und Geschlecht | 28 |
| 14. Erteilte Unterrichtsstunden von Lehrerinnen und Lehrern an allgemeinbildenden Schulen in Hessen in der Berichtswoche vom 26. Oktober bis 1. November 2020 nach Verwaltungsbezirken und Beschäftigungsumfang | 30 |

c) Lehrerinnen und Lehrer an beruflichen Schulen

| | |
|---|----|
| 15. Lehrerinnen und Lehrer an beruflichen Schulen in Hessen im Schuljahr 2020/21 nach Verwaltungsbezirken, Beschäftigungsumfang und Geschlecht | 31 |
| 16. Voll- und teilbeschäftigte hauptamtliche und hauptberufliche Lehrerinnen und Lehrer an beruflichen Schulen in Hessen im Schuljahr 2020/21 nach Verwaltungsbezirken, Altersgruppen und Geschlecht | 32 |
| 17. Voll- und teilbeschäftigte hauptamtliche und hauptberufliche Lehrerinnen und Lehrer an beruflichen Schulen in Hessen im Schuljahr 2020/21 nach Verwaltungsbezirken, Lehramt/Lehrbefähigung und Geschlecht | 34 |
| 18. Erteilte Unterrichtsstunden von Lehrerinnen und Lehrern an beruflichen Schulen in Hessen in der Berichtswoche vom 26. Oktober bis 1. November 2020 nach Verwaltungsbezirken und Beschäftigungsumfang | 35 |

1. Hinweise

Mit dem vorliegenden Statistischen Bericht werden die Ergebnisse der Lehrerstatistik für alle Schulformen zusammenfassend veröffentlicht. Referendarinnen und Referendare sind seit dem Schuljahr 1998/99 erstmals enthalten. Der Bericht ist in drei Abschnitte gegliedert und bietet so einen Überblick über die Lehrerinnen und Lehrer an hessischen Schulen insgesamt sowie Lehrerinnen und Lehrer an allgemeinbildenden Schulen und an beruflichen Schulen. Die Daten der öffentlichen Schulen stammen aus der Lehrer- und Unterrichtsdatei (LUD) des Hessischen Kultusministeriums. Die Daten für Lehrerinnen und Lehrer an den privaten Schulen werden vom Hessischen Statistischen Landesamt ermittelt. Lehrkräfte an Vorklassen (417) sind in diesem Bericht nicht enthalten. Stichtag der Erhebung war für die allgemeinbildenden und beruflichen Schulen der 1. November 2020.

Angaben „divers“ und „ohne Angaben“ beim Merkmal Geschlecht: Zur Wahrung der Geheimhaltung erfolgt für die vorliegende Veröffentlichung eine Zuordnung der Merkmalsausprägungen „divers“ und „ohne Angabe“ zu den Kategorien „männlich“ und „weiblich“ per Zufallsprinzip.

2. Erläuterung der Begriffe

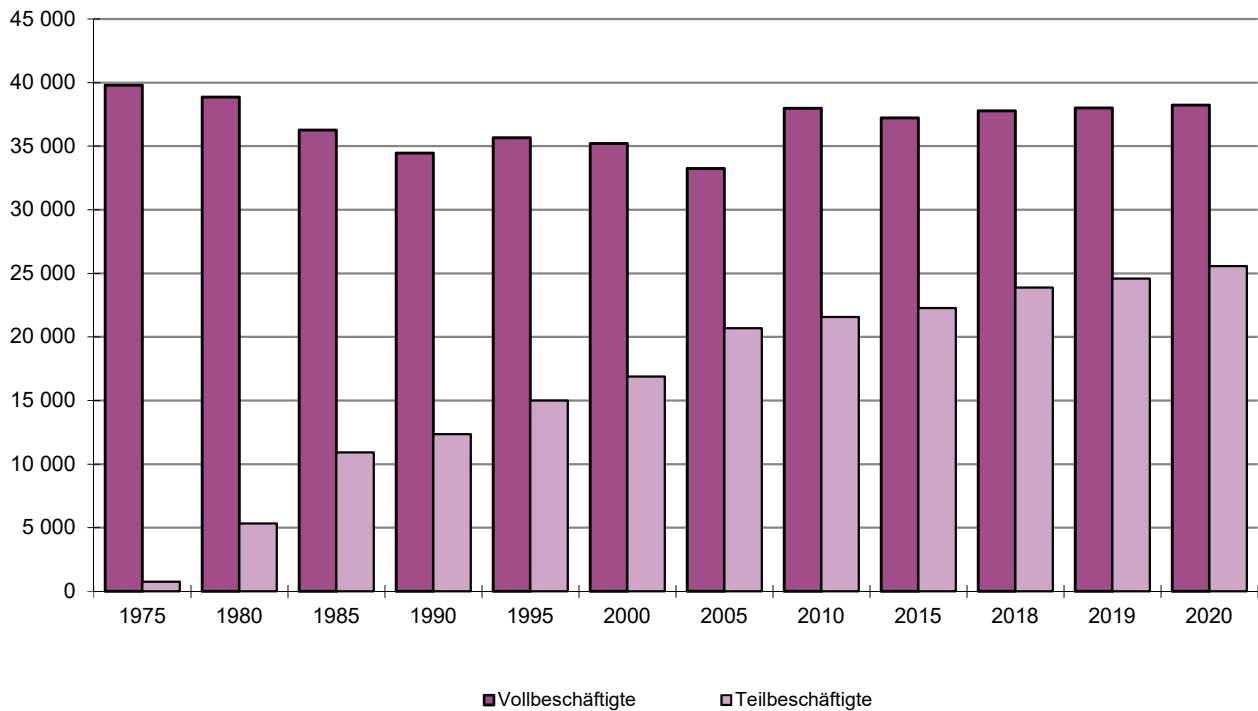
Voll- und teilbeschäftigte hauptamtliche und hauptberufliche Lehrerinnen und Lehrer unterrichten mit voller Stundenzahl bzw. mindestens der Hälfte der festgelegten Pflichtstunden.

Nebenamtliche Lehrerinnen und Lehrer im engeren Sinne erteilen über ihr Hauptamt hinaus vergüteten Mehrunterricht an einer anderen Schulform. Im weiteren Sinne sind hier Lehrerinnen und Lehrer enthalten, die sogenannte Mehrarbeit leisten, d. h. an der eigenen Schule oder einer anderen Schule der gleichen Schulform über die jeweils gültige Pflichtstundenzahl hinaus unterrichten.

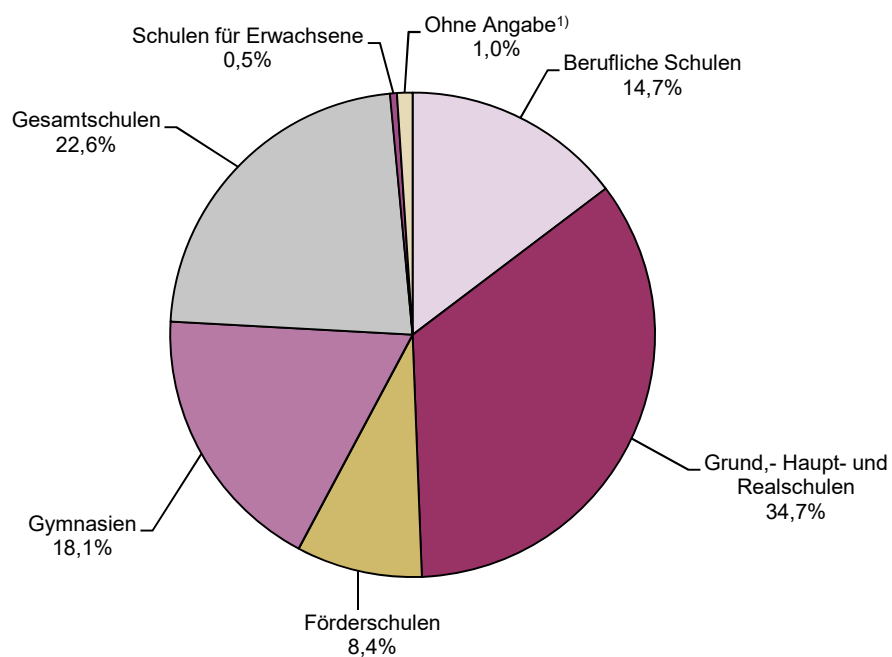
Nebenberufliche Lehrerinnen und Lehrer unterrichten weniger als die Hälfte der Pflichtstunden und haben keinen Arbeitsvertrag nach dem TV-H. Hier sind auch Lehrkräfte enthalten, die kein Lehramt besitzen.

Referendarinnen und Referendare haben die erste Staatsprüfung für ein Lehramt oder die Diplomhandelslehrerprüfung erworben und erteilen im Rahmen des Vorbereitungsdienstes u. a. eigenverantwortlichen Unterricht. Sie werden gemeinsam mit den nebenamtlichen und nebenberuflichen Lehrerinnen und Lehrern in den Tabellenspalten "Lehrer/-innen mit stundenweiser Beschäftigung" nachgewiesen.

1. Hauptamtliche und hauptberufliche Lehrerinnen und Lehrer an allgemeinbildenden und beruflichen Schulen in Hessen 1975 bis 2020

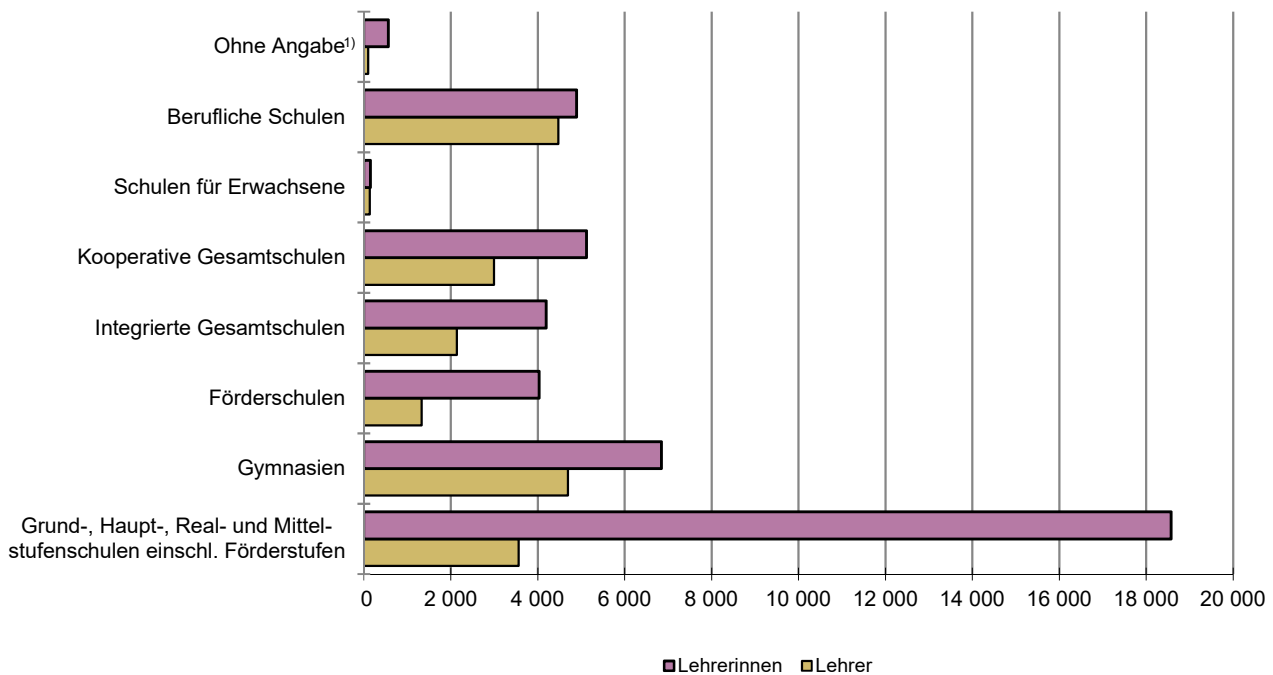


2. Hauptamtliche und hauptberufliche Lehrerinnen und Lehrer an allgemeinbildenden und beruflichen Schulen in Hessen im Schuljahr 2020/21 nach Schulformgruppen

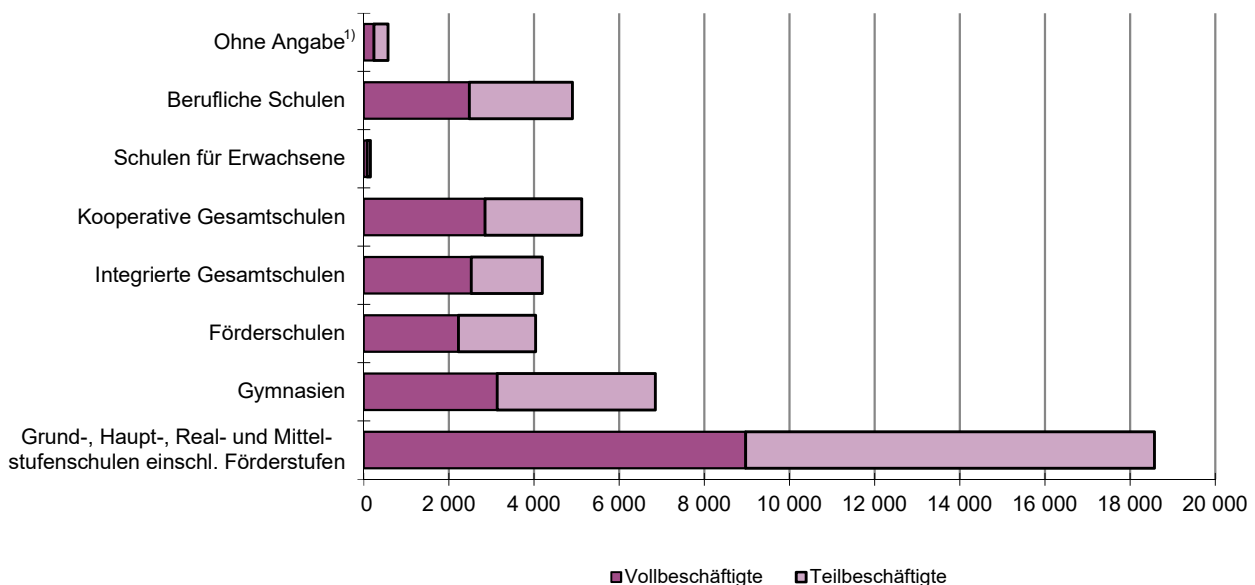


1) Lehrerinnen und Lehrer ohne Zuordnung einer Schulform.

3. Hauptamtliche und hauptberufliche Lehrerinnen und Lehrer an allgemeinbildenden und beruflichen Schulen in Hessen im Schuljahr 2020/21 nach Schulformgruppen und Geschlecht

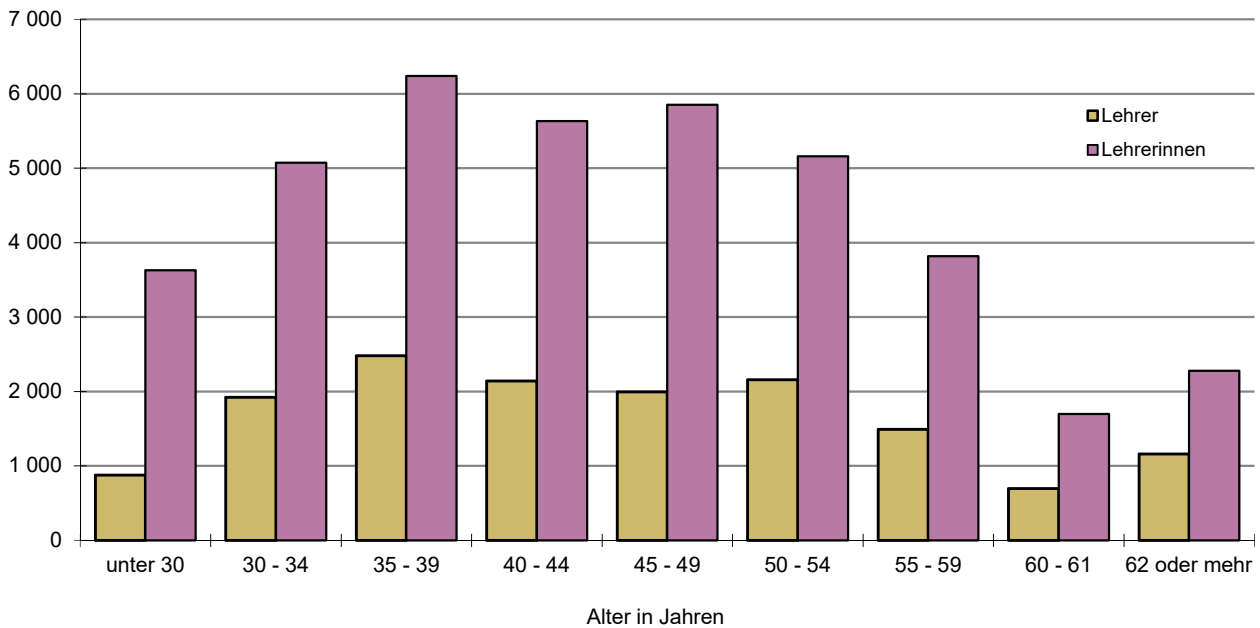


4. Voll- und teilbeschäftigte hauptamtliche und hauptberufliche Lehrerinnen an allgemeinbildenden und beruflichen Schulen in Hessen im Schuljahr 2020/21 nach Schulformgruppen

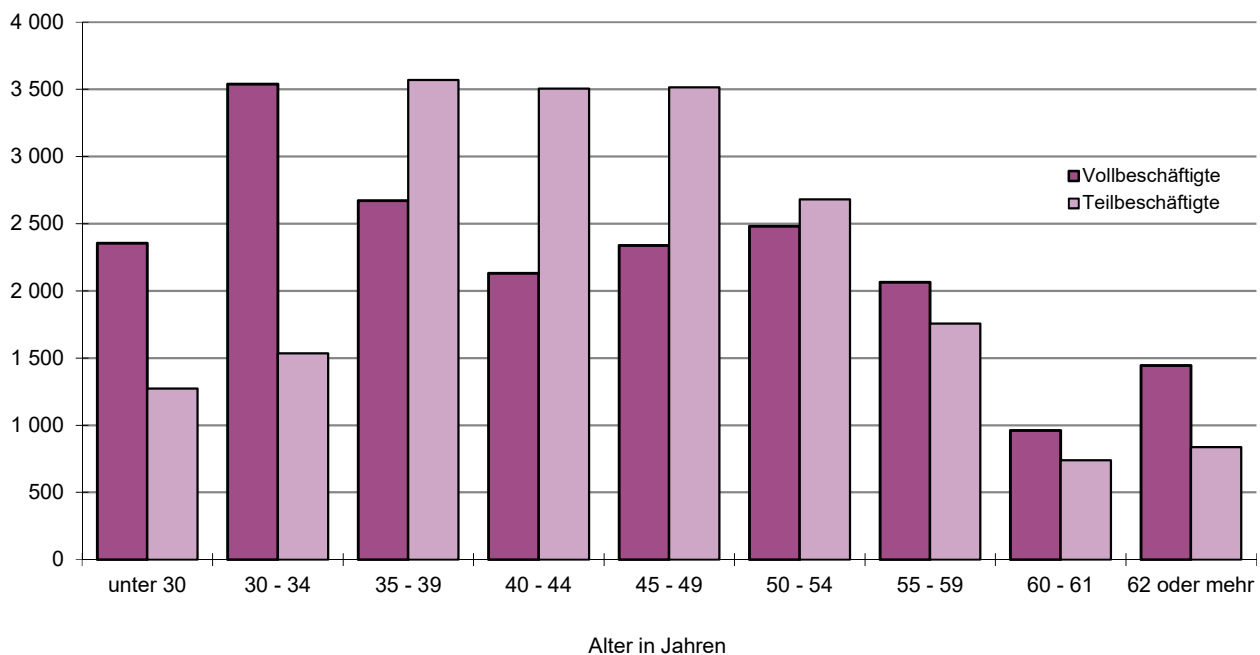


1) Lehrerinnen und Lehrer ohne Zuordnung einer Schulform.

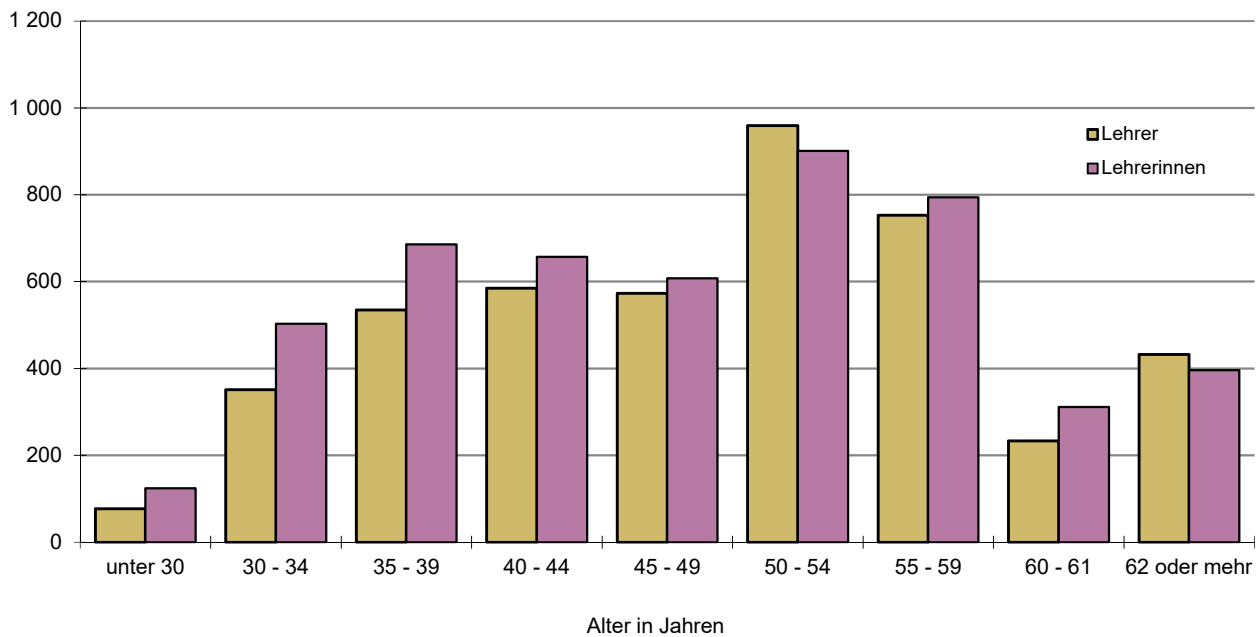
5. Hauptamtliche und hauptberufliche Lehrerinnen und Lehrer an allgemeinbildenden Schulen in Hessen im Schuljahr 2020/21 nach Altersgruppen



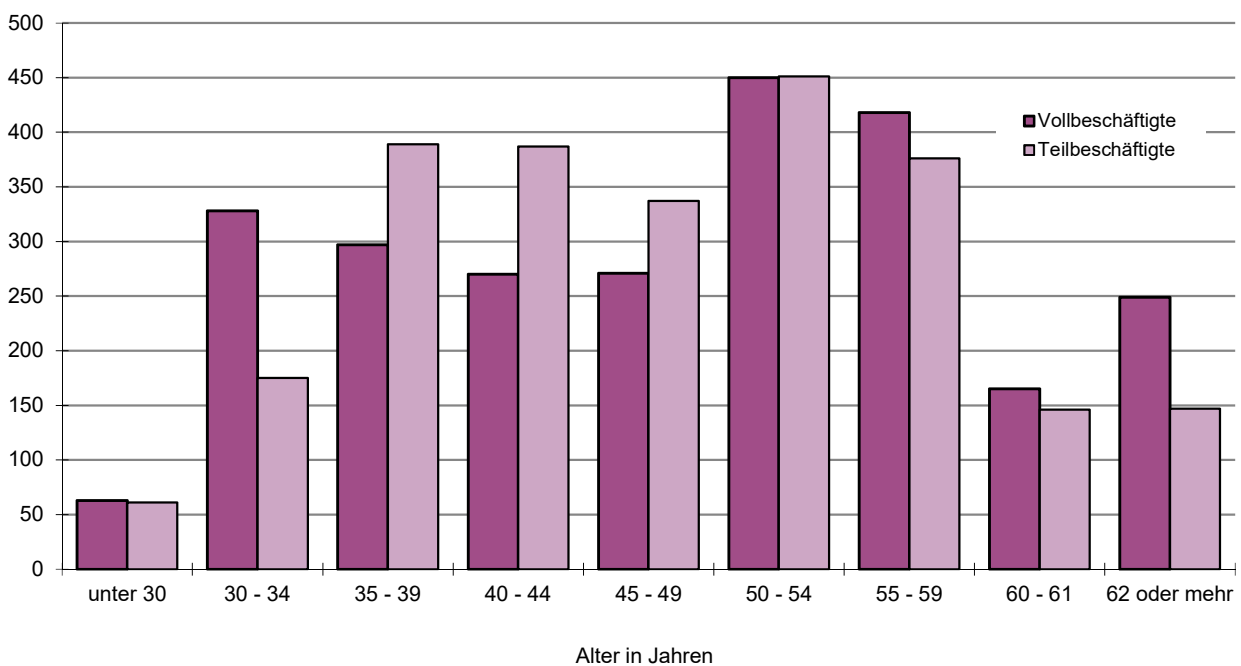
6. Hauptamtliche und hauptberufliche Lehrerinnen an allgemeinbildenden Schulen in Hessen im Schuljahr 2020/21 nach Altersgruppen und Beschäftigungsumfang



7. Hauptamtliche und hauptberufliche Lehrerinnen und Lehrer an beruflichen Schulen in Hessen im Schuljahr 2020/21 nach Altersgruppen



8. Hauptamtliche und hauptberufliche Lehrerinnen an beruflichen Schulen in Hessen im Schuljahr 2020/21 nach Altersgruppen und Beschäftigungsumfang



1. Lehrerinnen und Lehrer¹⁾ an allgemeinbildenden und beruflichen Schulen in Hessen seit 1975

| Schuljahr | Hauptamtliche und hauptberufliche Lehrer/-innen | | davon | | | | Lehrer/-innen mit stundenweiser Beschäftigung ²⁾ | |
|-----------|--|----------|------------------|----------|------------------|----------|---|----------|
| | | | vollbeschäftigte | | teilbeschäftigte | | | |
| | insgesamt | weiblich | insgesamt | weiblich | insgesamt | weiblich | insgesamt | weiblich |
| 1975/76 | 40 544 | 20 169 | 39 782 | 19 504 | 762 | 665 | 10 954 | 3 463 |
| 1976/77 | 41 986 | 20 955 | 41 284 | 20 377 | 702 | 578 | 9 721 | 3 349 |
| 1977/78 | 44 036 | 22 196 | 43 124 | 21 449 | 912 | 747 | 9 440 | 3 597 |
| 1978/79 | 44 577 | 22 304 | 41 116 | 19 216 | 3 461 | 3 088 | 9 310 | 3 833 |
| 1979/80 | 44 786 | 22 362 | 39 892 | 17 780 | 4 894 | 4 582 | 8 018 | 3 282 |
| 1980/81 | 44 194 | 21 857 | 38 861 | 16 780 | 5 333 | 5 077 | 5 539 | 2 076 |
| 1981/82 | 46 322 | 22 969 | 39 549 | 16 614 | 6 773 | 6 355 | 5 399 | 2 180 |
| 1982/83 | 46 448 | 23 063 | 38 473 | 15 672 | 7 975 | 7 391 | 4 988 | 2 107 |
| 1983/84 | 46 930 | 23 369 | 37 741 | 14 937 | 9 189 | 8 432 | 3 686 | 1 361 |
| 1984/85 | 47 306 | 23 676 | 36 819 | 14 158 | 10 487 | 9 518 | 3 445 | 1 301 |
| 1985/86 | 47 173 | 23 665 | 36 259 | 13 751 | 10 914 | 9 914 | 3 200 | 1 204 |
| 1986/87 | 47 270 | 23 805 | 35 597 | 13 361 | 11 673 | 10 444 | 2 881 | 1 089 |
| 1987/88 | 47 145 | 23 949 | 34 600 | 12 958 | 12 545 | 10 991 | 4 260 | 1 534 |
| 1988/89 | 47 037 | 24 042 | 34 380 | 12 905 | 12 657 | 11 137 | 4 019 | 1 404 |
| 1989/90 | 46 871 | 24 109 | 34 202 | 12 888 | 12 669 | 11 221 | 3 576 | 1 335 |
| 1990/91 | 46 824 | 24 351 | 34 453 | 13 211 | 12 371 | 11 140 | 3 682 | 1 390 |
| 1991/92 | 47 554 | 25 082 | 34 815 | 13 604 | 12 739 | 11 478 | 2 899 | 1 124 |
| 1992/93 | 48 504 | 26 056 | 35 187 | 13 990 | 13 317 | 12 066 | 3 693 | 1 359 |
| 1993/94 | 49 163 | 26 735 | 35 281 | 14 124 | 13 882 | 12 611 | 3 759 | 1 363 |
| 1994/95 | 50 234 | 27 514 | 35 772 | 14 505 | 14 462 | 13 009 | 3 257 | 1 217 |
| 1995/96 | 50 666 | 28 000 | 35 660 | 14 532 | 15 006 | 13 468 | 4 046 | 1 489 |
| 1996/97 | 50 845 | 28 357 | 35 436 | 14 671 | 15 409 | 13 686 | 4 071 | 1 538 |
| 1997/98 | 50 667 | 28 426 | 33 633 | 14 000 | 17 034 | 14 426 | 4 023 | 1 595 |
| 1998/99 | 50 546 | 28 756 | 32 786 | 13 768 | 17 760 | 14 988 | 5 934 | 3 061 |
| 1999/2000 | 51 639 | 29 839 | 34 830 | 15 388 | 16 809 | 14 451 | 6 097 | 3 075 |
| 2000/01 | 52 110 | 30 722 | 35 209 | 16 138 | 16 901 | 14 584 | 6 473 | 3 470 |
| 2001/02 | 53 328 | 31 794 | 35 432 | 16 775 | 17 896 | 15 019 | 5 519 | 2 865 |
| 2002/03 | 54 331 | 32 598 | 35 130 | 16 947 | 19 201 | 15 651 | 6 787 | 3 620 |
| 2003/04 | 55 732 | 34 044 | 36 546 | 18 171 | 19 186 | 15 873 | 8 129 | 4 484 |
| 2004/05 | 53 786 | 33 145 | 33 727 | 16 662 | 20 059 | 16 483 | 7 950 | 4 476 |
| 2005/06 | 53 963 | 33 446 | 33 260 | 16 629 | 20 703 | 16 817 | 8 872 | 5 242 |
| 2006/07 | 55 560 | 34 917 | 33 502 | 17 081 | 22 058 | 17 836 | 8 647 | 5 127 |
| 2007/08 | 56 326 | 35 691 | 35 425 | 18 258 | 20 901 | 17 433 | 8 494 | 5 078 |
| 2008/09 | 57 384 | 36 722 | 36 040 | 19 013 | 21 344 | 17 709 | 9 352 | 5 577 |
| 2009/10 | 59 223 | 38 292 | 37 230 | 19 868 | 21 993 | 18 424 | 9 115 | 5 439 |
| 2010/11 | 59 566 | 38 793 | 37 992 | 20 625 | 21 574 | 18 168 | 8 905 | 5 333 |
| 2011/12 | 60 357 | 39 671 | 38 365 | 21 141 | 21 992 | 18 530 | 7 301 | 4 318 |
| 2012/13 | 59 515 | 39 478 | 37 550 | 20 977 | 21 965 | 18 501 | 7 253 | 4 322 |
| 2013/14 | 60 210 | 40 338 | 38 007 | 21 503 | 22 203 | 18 835 | 4 142 | 2 179 |
| 2014/15 | 60 303 | 40 540 | 38 146 | 21 596 | 22 157 | 18 944 | 3 783 | 1 995 |
| 2015/16 | 59 500 | 40 331 | 37 230 | 21 324 | 22 270 | 19 007 | 3 541 | 1 925 |
| 2016/17 | 59 884 | 40 960 | 37 279 | 21 507 | 22 605 | 19 453 | 3 658 | 2 054 |
| 2017/18 | 60 750 | 41 780 | 37 522 | 21 801 | 23 228 | 19 979 | 3 769 | 2 112 |
| 2018/19 | 61 682 | 42 635 | 37 789 | 22 149 | 23 893 | 20 486 | 6 811 | 4 272 |
| 2019/20 | 62 594 | 43 399 | 38 004 | 22 302 | 24 590 | 21 097 | 6 980 | 4 474 |
| 2020/21 | 63 799 | 44 372 | 38 222 | 22 493 | 25 577 | 21 879 | 7 060 | 4 564 |

1) Bis 1990 ohne Lehrerinnen und Lehrer der Einrichtungen des zweiten Bildungsweges und an Vorklassen; ab 1995 ohne Lehrkräfte an Vorklassen. — 2) Nebenamtliche und nebenberufliche Lehrerinnen und Lehrer, Lehrerinnen und Lehrer mit Mehrarbeit und seit 1998 auch Studienreferendarinnen und Studienreferendare.

2. Hauptamtliche und hauptberufliche Lehrerinnen und Lehrer an nach Verwaltungsbezirken und der Schulform,

| Lfd. Nr. | Kreisfreie Stadt Landkreis | Lehrerinnen und Lehrer insgesamt | davon | | | | | |
|-------------|-------------------------------|--|-------------------|-------------------|-------------------|--------------------------|------------------|-----------|
| | | | Grund- schulen | Förder- stufen | Haupt- schulen | Mittelstufen- schulen | Real- schulen | Gymnasien |
| 1 | Darmstadt, Wissenschaftsstadt | 2 232 | 433 | — | 6 | — | 58 | 668 |
| 2 | Frankfurt am Main, Stadt | 7 267 | 2 075 | 9 | 83 | — | 367 | 1 759 |
| 3 | Offenbach am Main, Stadt | 1 564 | 384 | 4 | 4 | — | 6 | 274 |
| 4 | Wiesbaden, Landeshauptstadt | 3 186 | 918 | — | 12 | 28 | 174 | 806 |
| 5 | Bergstraße | 2 502 | 758 | 1 | 64 | 30 | 257 | 570 |
| 6 | Darmstadt-Dieburg | 2 659 | 790 | 7 | 2 | 16 | 21 | 162 |
| 7 | Groß-Gerau | 2 456 | 836 | 12 | 7 | — | 39 | 489 |
| 8 | Hochtaunuskreis | 2 470 | 801 | 1 | 2 | — | 82 | 687 |
| 9 | Main-Kinzig-Kreis | 4 173 | 1 057 | 14 | 87 | — | 378 | 653 |
| 10 | Main-Taunus-Kreis | 2 306 | 739 | 8 | 8 | — | 82 | 395 |
| 11 | Odenwaldkreis | 969 | 306 | — | — | 35 | — | 103 |
| 12 | Offenbach | 3 340 | 1 055 | 23 | 40 | — | 127 | 530 |
| 13 | Rheingau-Taunus-Kreis | 1 643 | 479 | — | — | — | 70 | 382 |
| 14 | Wetteraukreis | 3 311 | 1 054 | 29 | 45 | 71 | 126 | 759 |
| 15 | Reg.-Bez. D a r m s t a d t | 40 078 | 11 685 | 108 | 360 | 180 | 1 787 | 8 237 |
| 16 | Gießen | 2 923 | 702 | 3 | — | 31 | 18 | 324 |
| 17 | Lahn-Dill-Kreis | 2 626 | 793 | 12 | 19 | 39 | 71 | 339 |
| 18 | Limburg-Weilburg | 1 999 | 444 | 5 | 59 | 90 | 134 | 223 |
| 19 | Marburg-Biedenkopf | 2 674 | 678 | 68 | 26 | 39 | 107 | 477 |
| 20 | Vogelsbergkreis | 1 018 | 248 | 24 | 20 | — | 44 | 139 |
| 21 | Reg.-Bez. G i e ß e n | 11 240 | 2 865 | 112 | 124 | 199 | 374 | 1 502 |
| 22 | Kassel, documenta-Stadt | 2 633 | 570 | 3 | 1 | 47 | 54 | 485 |
| 23 | Fulda | 2 414 | 682 | — | 86 | — | 341 | 424 |
| 24 | Hersfeld-Rotenburg | 1 216 | 354 | 1 | — | — | 7 | 62 |
| 25 | Kassel | 1 989 | 604 | — | — | — | 1 | 207 |
| 26 | Schwalm-Eder-Kreis | 1 748 | 465 | 30 | 31 | — | 65 | 305 |
| 27 | Waldeck-Frankenberg | 1 543 | 431 | 55 | 36 | 31 | 172 | 266 |
| 28 | Werra-Meißner-Kreis | 938 | 256 | 5 | 1 | — | 8 | 51 |
| 29 | Reg.-Bez. K a s s e l | 12 481 | 3 362 | 94 | 155 | 78 | 648 | 1 800 |
| 30 | Land H e s s e n | 63 799 | 17 912 | 314 | 639 | 457 | 2 809 | 11 539 |

1) Lehrerinnen und Lehrer ohne Zuordnung einer Schulform

**allgemeinbildenden und beruflichen Schulen in Hessen im Schuljahr 2020/21
an der sie überwiegend unterrichten**

| unterrichten an | | | | | | | | | | Lfd. Nr. |
|-----------------|--------------|--------------------|--------------------------------|--------------------|------------------------|--------------------------|----------------------|------------------|------------------------------|-------------|
| Gesamtschulen | | Förder- schulen | Schulen für Erwach- sene | Berufs- schulen | Berufsfach- schulen | Beruflichen Gymnasien | Fachober- schulen | Fach- schulen | ohne Angabe ¹⁾ | |
| kooperativen | integrierten | | | | | | | | | |
| 99 | 197 | 153 | 26 | 283 | 80 | 48 | 65 | 97 | 19 | 1 |
| 250 | 870 | 589 | 68 | 613 | 164 | 69 | 156 | 119 | 76 | 2 |
| 70 | 360 | 156 | 7 | 87 | 65 | 51 | 34 | 42 | 20 | 3 |
| — | 424 | 271 | 40 | 242 | 78 | 85 | 57 | 29 | 22 | 4 |
| 262 | 70 | 163 | 15 | 117 | 40 | 67 | 35 | 14 | 39 | 5 |
| 972 | 256 | 273 | — | 61 | 22 | 30 | 6 | 18 | 23 | 6 |
| 44 | 578 | 154 | — | 99 | 46 | 57 | 35 | 19 | 41 | 7 |
| 372 | 166 | 106 | — | 100 | 25 | 63 | 22 | 23 | 20 | 8 |
| 368 | 451 | 428 | — | 197 | 129 | 183 | 50 | 122 | 56 | 9 |
| 576 | 134 | 136 | — | 74 | 30 | 51 | 31 | 10 | 32 | 10 |
| 209 | 108 | 70 | — | 39 | 48 | 19 | 2 | 12 | 18 | 11 |
| 649 | 246 | 299 | 18 | 122 | 59 | 95 | 37 | — | 40 | 12 |
| 270 | 190 | 109 | — | 38 | 44 | — | 24 | 20 | 17 | 13 |
| 462 | 115 | 218 | — | 220 | 89 | 18 | 43 | 38 | 24 | 14 |
| 4 603 | 4 165 | 3 125 | 174 | 2 292 | 919 | 836 | 597 | 563 | 447 | 15 |
| 439 | 593 | 333 | 22 | 220 | 96 | 56 | 31 | 29 | 26 | 16 |
| 287 | 382 | 207 | 13 | 178 | 111 | 78 | 29 | 45 | 23 | 17 |
| 330 | 103 | 148 | 1 | 124 | 88 | 112 | 32 | 85 | 21 | 18 |
| 381 | 135 | 277 | 23 | 173 | 96 | 59 | 58 | 50 | 27 | 19 |
| 174 | 40 | 98 | 2 | 94 | 37 | 38 | 13 | 45 | 2 | 20 |
| 1 611 | 1 253 | 1 063 | 61 | 789 | 428 | 343 | 163 | 254 | 99 | 21 |
| 175 | 227 | 353 | 28 | 275 | 119 | 115 | 65 | 95 | 21 | 22 |
| 137 | 46 | 179 | — | 213 | 85 | 59 | 76 | 61 | 25 | 23 |
| 387 | 91 | 64 | 21 | 141 | 15 | 21 | 11 | 29 | 12 | 24 |
| 470 | 318 | 202 | — | 87 | 56 | — | 25 | — | 19 | 25 |
| 317 | 115 | 194 | — | 102 | 41 | — | 35 | 34 | 14 | 26 |
| 108 | 35 | 125 | — | 176 | 14 | 27 | 24 | 28 | 15 | 27 |
| 305 | 81 | 62 | — | 58 | 18 | 55 | 15 | 13 | 10 | 28 |
| 1 899 | 913 | 1 179 | 49 | 1 052 | 348 | 277 | 251 | 260 | 116 | 29 |
| 8 113 | 6 331 | 5 367 | 284 | 4 133 | 1 695 | 1 456 | 1 011 | 1 077 | 662 | 30 |

Allgemeinbildende und berufliche Schulen

3. Hauptamtliche und hauptberufliche Lehrerinnen und Lehrer im Schuljahr 2020/21 nach Verwaltungsbezirken,

| Lfd. Nr. | Kreisfreie Stadt Landkreis | Lehrerinnen und Lehrer | | davon mit | | | | | |
|-------------|-------------------------------|------------------------|---------------|--------------------|---------------|--------------------------------------|---------------|--|---------------|
| | | | | an Grundschulen | | an Grund-, Haupt- und Realschulen | | an Haupt- und Realschulen ¹⁾ | |
| | | ins- gesamt | weib- lich | ins- gesamt | weib- lich | ins- gesamt | weib- lich | ins- gesamt | weib- lich |
| 1 | Darmstadt, Wissenschaftsstadt | 2 232 | 1 560 | 359 | 335 | 10 | 9 | 191 | 134 |
| 2 | Frankfurt am Main, Stadt | 7 267 | 5 033 | 1 534 | 1 376 | 57 | 40 | 916 | 616 |
| 3 | Offenbach am Main, Stadt | 1 564 | 1 110 | 258 | 238 | 10 | 4 | 211 | 153 |
| 4 | Wiesbaden, Landeshauptstadt | 3 186 | 2 155 | 577 | 513 | 43 | 30 | 424 | 283 |
| 5 | Bergstraße | 2 502 | 1 812 | 636 | 592 | 10 | 8 | 446 | 308 |
| 6 | Darmstadt-Dieburg | 2 659 | 1 963 | 671 | 624 | 15 | 13 | 452 | 297 |
| 7 | Groß-Gerau | 2 456 | 1 775 | 539 | 507 | 8 | 6 | 377 | 262 |
| 8 | Hochtaunuskreis | 2 470 | 1 818 | 584 | 540 | 8 | 8 | 299 | 217 |
| 9 | Main-Kinzig-Kreis | 4 173 | 2 839 | 899 | 814 | 14 | 13 | 820 | 555 |
| 10 | Main-Taunus-Kreis | 2 306 | 1 709 | 524 | 481 | 8 | 4 | 349 | 254 |
| 11 | Odenwaldkreis | 969 | 673 | 222 | 206 | 5 | 3 | 176 | 105 |
| 12 | Offenbach | 3 340 | 2 360 | 753 | 704 | 45 | 33 | 536 | 346 |
| 13 | Rheingau-Taunus-Kreis | 1 643 | 1 195 | 372 | 353 | 8 | 7 | 254 | 172 |
| 14 | Wetteraukreis | 3 311 | 2 329 | 702 | 645 | 31 | 24 | 558 | 371 |
| 15 | Reg.-Bez. D a r m s t a d t | 40 078 | 28 331 | 8 630 | 7 928 | 272 | 202 | 6 009 | 4 073 |
| 16 | Gießen | 2 923 | 1 984 | 642 | 582 | 8 | 8 | 528 | 341 |
| 17 | Lahn-Dill-Kreis | 2 626 | 1 790 | 667 | 600 | 7 | 5 | 595 | 377 |
| 18 | Limburg-Weilburg | 1 999 | 1 384 | 420 | 378 | 13 | 9 | 434 | 275 |
| 19 | Marburg-Biedenkopf | 2 674 | 1 787 | 574 | 511 | 25 | 19 | 457 | 298 |
| 20 | Vogelsbergkreis | 1 018 | 674 | 197 | 182 | 7 | 6 | 205 | 127 |
| 21 | Reg.-Bez. G i e ß e n | 11 240 | 7 619 | 2 500 | 2 253 | 60 | 47 | 2 219 | 1 418 |
| 22 | Kassel, documenta-Stadt | 2 633 | 1 718 | 504 | 447 | 28 | 17 | 334 | 243 |
| 23 | Fulda | 2 414 | 1 617 | 546 | 494 | 16 | 11 | 444 | 276 |
| 24 | Hersfeld-Rotenburg | 1 216 | 810 | 276 | 248 | 7 | 4 | 222 | 155 |
| 25 | Kassel | 1 989 | 1 412 | 514 | 471 | 15 | 10 | 473 | 314 |
| 26 | Schwalm-Eder-Kreis | 1 748 | 1 197 | 394 | 359 | 6 | 5 | 335 | 220 |
| 27 | Waldeck-Frankenberg | 1 543 | 1 034 | 342 | 310 | 3 | 2 | 306 | 179 |
| 28 | Werra-Meißner-Kreis | 938 | 634 | 219 | 196 | 2 | 2 | 186 | 121 |
| 29 | Reg.-Bez. K a s s e l | 12 481 | 8 422 | 2 795 | 2 525 | 77 | 51 | 2 300 | 1 508 |
| 30 | Land H e s s e n | 63 799 | 44 372 | 13 925 | 12 706 | 409 | 300 | 10 528 | 6 999 |

1) Einschl. Lehrerinnen und Lehrer mit Lehramt an Grund-, Haupt-, Real- und Förderschulen an beruflichen Schulen.

an allgemeinbildenden und beruflichen Schulen in Hessen
Lehramt/Lehrbefähigung und Geschlecht

| Lehramt/Lehrbefähigung | | | | | | | | | | | | Lfd. Nr. |
|------------------------|---------------|---------------------|---------------|------------------------------|---------------|-------------------------------------|---------------|-----------------------|---------------|--------------------------------|---------------|-------------|
| an Gymnasien | | an Förderschulen | | an beruflichen Schulen | | für musisch-technische Fächer | | Fachlehrer/ -innen | | sonstigem bzw. ohne Lehramt | | |
| ins- gesamt | weib- lich | ins- gesamt | weib- lich | ins- gesamt | weib- lich | ins- gesamt | weib- lich | ins- gesamt | weib- lich | ins- gesamt | weib- lich | |
| 795 | 518 | 145 | 114 | 296 | 157 | 13 | 10 | 76 | 49 | 347 | 234 | 1 |
| 2 350 | 1 443 | 605 | 461 | 730 | 398 | 19 | 12 | 159 | 86 | 897 | 601 | 2 |
| 444 | 305 | 98 | 74 | 144 | 70 | 3 | 1 | 58 | 37 | 338 | 228 | 3 |
| 1 037 | 626 | 254 | 206 | 310 | 155 | 13 | 9 | 64 | 39 | 464 | 294 | 4 |
| 787 | 479 | 176 | 136 | 151 | 77 | 10 | 7 | 49 | 34 | 237 | 171 | 5 |
| 805 | 516 | 215 | 176 | 63 | 32 | 10 | 6 | 41 | 25 | 387 | 274 | 6 |
| 759 | 473 | 207 | 181 | 166 | 66 | 7 | 4 | 45 | 28 | 348 | 248 | 7 |
| 962 | 626 | 175 | 148 | 145 | 82 | 5 | 4 | 54 | 34 | 238 | 159 | 8 |
| 1 177 | 691 | 323 | 252 | 328 | 133 | 10 | 7 | 131 | 70 | 471 | 304 | 9 |
| 742 | 488 | 186 | 151 | 103 | 54 | 2 | 2 | 33 | 20 | 359 | 255 | 10 |
| 252 | 141 | 77 | 57 | 59 | 29 | 2 | 1 | 35 | 26 | 141 | 105 | 11 |
| 1 000 | 602 | 284 | 223 | 176 | 86 | 7 | 5 | 107 | 75 | 432 | 286 | 12 |
| 565 | 361 | 146 | 115 | 62 | 33 | 5 | 1 | 23 | 15 | 208 | 138 | 13 |
| 1 000 | 590 | 335 | 273 | 268 | 145 | 2 | 2 | 71 | 35 | 344 | 244 | 14 |
| 12 675 | 7 859 | 3 226 | 2 567 | 3 001 | 1 517 | 108 | 71 | 946 | 573 | 5 211 | 3 541 | 15 |
| 891 | 506 | 272 | 221 | 223 | 111 | 2 | 1 | 82 | 44 | 275 | 170 | 16 |
| 599 | 343 | 255 | 192 | 255 | 123 | 1 | — | 72 | 33 | 175 | 117 | 17 |
| 470 | 293 | 178 | 142 | 216 | 114 | 3 | 3 | 68 | 38 | 197 | 132 | 18 |
| 897 | 502 | 274 | 203 | 198 | 98 | 9 | 7 | 78 | 42 | 162 | 107 | 19 |
| 246 | 138 | 83 | 61 | 100 | 48 | 4 | 4 | 62 | 32 | 114 | 76 | 20 |
| 3 103 | 1 782 | 1 062 | 819 | 992 | 494 | 19 | 15 | 362 | 189 | 923 | 602 | 21 |
| 776 | 446 | 196 | 145 | 378 | 158 | 24 | 17 | 121 | 69 | 272 | 176 | 22 |
| 614 | 347 | 181 | 131 | 235 | 104 | 11 | 9 | 102 | 71 | 265 | 174 | 23 |
| 337 | 193 | 74 | 61 | 123 | 50 | 7 | 2 | 38 | 20 | 132 | 77 | 24 |
| 533 | 329 | 132 | 102 | 101 | 52 | 3 | 2 | 61 | 39 | 157 | 93 | 25 |
| 513 | 294 | 194 | 155 | 140 | 64 | 2 | 2 | 57 | 28 | 107 | 70 | 26 |
| 388 | 235 | 138 | 106 | 170 | 73 | 1 | 1 | 41 | 21 | 154 | 107 | 27 |
| 261 | 161 | 67 | 51 | 82 | 39 | 2 | 1 | 30 | 9 | 89 | 54 | 28 |
| 3 422 | 2 005 | 982 | 751 | 1 229 | 540 | 50 | 34 | 450 | 257 | 1 176 | 751 | 29 |
| 19 200 | 11 646 | 5 270 | 4 137 | 5 222 | 2 551 | 177 | 120 | 1 758 | 1 019 | 7 310 | 4 894 | 30 |

4. Hauptamtliche und hauptberufliche Lehrerinnen und Lehrer an allgemeinbildenden und beruflichen

| Lfd. Nr. | Kreisfreie Stadt Landkreis | Lehrerinnen und Lehrer | | davon im Alter | | | | | | | |
|-------------|-------------------------------|---------------------------|---------------|----------------|---------------|----------------|---------------|----------------|---------------|----------------|---------------|
| | | | | unter 30 | | 30 bis 34 | | 35 bis 39 | | 40 bis 44 | |
| | | ins- gesamt | weib- lich | ins- gesamt | weib- lich | ins- gesamt | weib- lich | ins- gesamt | weib- lich | ins- gesamt | weib- lich |
| 1 | Darmstadt, Wissenschaftsstadt | 2 232 | 1 560 | 137 | 108 | 249 | 180 | 334 | 236 | 323 | 226 |
| 2 | Frankfurt am Main, Stadt | 7 267 | 5 033 | 549 | 453 | 1 048 | 762 | 1 198 | 805 | 1 056 | 704 |
| 3 | Offenbach am Main, Stadt | 1 564 | 1 110 | 164 | 133 | 219 | 171 | 267 | 184 | 209 | 141 |
| 4 | Wiesbaden, Landeshauptstadt | 3 186 | 2 155 | 227 | 181 | 477 | 323 | 506 | 321 | 455 | 316 |
| 5 | Bergstraße | 2 502 | 1 812 | 167 | 142 | 261 | 190 | 404 | 307 | 418 | 289 |
| 6 | Darmstadt-Dieburg | 2 659 | 1 963 | 195 | 156 | 316 | 235 | 436 | 323 | 362 | 265 |
| 7 | Groß-Gerau | 2 456 | 1 775 | 218 | 177 | 418 | 310 | 447 | 312 | 346 | 241 |
| 8 | Hochtaunuskreis | 2 470 | 1 818 | 190 | 158 | 329 | 230 | 383 | 268 | 370 | 271 |
| 9 | Main-Kinzig-Kreis | 4 173 | 2 839 | 328 | 254 | 547 | 383 | 646 | 441 | 582 | 400 |
| 10 | Main-Taunus-Kreis | 2 306 | 1 709 | 141 | 110 | 279 | 198 | 419 | 315 | 334 | 238 |
| 11 | Odenwaldkreis | 969 | 673 | 85 | 71 | 111 | 77 | 122 | 93 | 134 | 87 |
| 12 | Offenbach | 3 340 | 2 360 | 274 | 219 | 455 | 306 | 608 | 421 | 443 | 296 |
| 13 | Rheingau-Taunus-Kreis | 1 643 | 1 195 | 109 | 90 | 181 | 129 | 251 | 180 | 236 | 171 |
| 14 | Wetteraukreis | 3 311 | 2 329 | 263 | 214 | 414 | 297 | 508 | 362 | 492 | 354 |
| 15 | Reg.-Bez. D a r m s t a d t | 40 078 | 28 331 | 3 047 | 2 466 | 5 304 | 3 791 | 6 529 | 4 568 | 5 760 | 3 999 |
| 16 | Gießen | 2 923 | 1 984 | 284 | 220 | 292 | 199 | 406 | 270 | 397 | 269 |
| 17 | Lahn-Dill-Kreis | 2 626 | 1 790 | 166 | 128 | 265 | 173 | 363 | 242 | 439 | 316 |
| 18 | Limburg-Weilburg | 1 999 | 1 384 | 147 | 124 | 199 | 133 | 280 | 202 | 255 | 201 |
| 19 | Marburg-Biedenkopf | 2 674 | 1 787 | 172 | 128 | 256 | 180 | 379 | 260 | 348 | 242 |
| 20 | Vogelsbergkreis | 1 018 | 674 | 76 | 62 | 100 | 70 | 135 | 90 | 127 | 88 |
| 21 | Reg.-Bez. G i e ß e n | 11 240 | 7 619 | 845 | 662 | 1 112 | 755 | 1 563 | 1 064 | 1 566 | 1 116 |
| 22 | Kassel, documenta-Stadt | 2 633 | 1 718 | 155 | 116 | 284 | 190 | 359 | 234 | 355 | 232 |
| 23 | Fulda | 2 414 | 1 617 | 175 | 136 | 264 | 194 | 364 | 258 | 337 | 230 |
| 24 | Hersfeld-Rotenburg | 1 216 | 810 | 99 | 70 | 168 | 124 | 200 | 145 | 174 | 117 |
| 25 | Kassel | 1 989 | 1 412 | 132 | 101 | 243 | 178 | 286 | 199 | 280 | 209 |
| 26 | Schwalm-Eder-Kreis | 1 748 | 1 197 | 95 | 78 | 180 | 132 | 266 | 203 | 240 | 173 |
| 27 | Waldeck-Frankenberg | 1 543 | 1 034 | 87 | 71 | 177 | 135 | 227 | 147 | 179 | 126 |
| 28 | Werra-Meißner-Kreis | 938 | 634 | 70 | 52 | 120 | 79 | 151 | 109 | 128 | 90 |
| 29 | Reg.-Bez. K a s s e l | 12 481 | 8 422 | 813 | 624 | 1 436 | 1 032 | 1 853 | 1 295 | 1 693 | 1 177 |
| 30 | Land H e s s e n | 63 799 | 44 372 | 4 705 | 3 752 | 7 852 | 5 578 | 9 945 | 6 927 | 9 019 | 6 292 |

Schulen in Hessen im Schuljahr 2020/21 nach Verwaltungsbezirken, Altersgruppen und Geschlecht

| von . . . Jahren | | | | | | | | | | | | Lfd. Nr. |
|------------------|---------------|----------------|---------------|----------------|---------------|----------------|---------------|----------------|---------------|-----------------|---------------|-------------|
| 45 bis 49 | | 50 bis 54 | | 55 bis 59 | | 60 bis 61 | | 62 bis 64 | | 65 oder mehr | | |
| ins- gesamt | weib- lich | ins- gesamt | weib- lich | ins- gesamt | weib- lich | ins- gesamt | weib- lich | ins- gesamt | weib- lich | ins- gesamt | weib- lich | |
| 303 | 218 | 342 | 222 | 276 | 191 | 105 | 72 | 128 | 84 | 35 | 23 | 1 |
| 935 | 664 | 933 | 619 | 720 | 475 | 339 | 232 | 379 | 254 | 110 | 65 | 2 |
| 197 | 135 | 172 | 120 | 182 | 119 | 61 | 41 | 65 | 48 | 28 | 18 | 3 |
| 424 | 290 | 423 | 283 | 298 | 200 | 132 | 87 | 180 | 115 | 64 | 39 | 4 |
| 349 | 263 | 356 | 231 | 258 | 191 | 113 | 75 | 132 | 99 | 44 | 25 | 5 |
| 415 | 303 | 400 | 295 | 273 | 195 | 116 | 91 | 105 | 76 | 41 | 24 | 6 |
| 292 | 223 | 310 | 216 | 215 | 151 | 93 | 67 | 99 | 66 | 18 | 12 | 7 |
| 375 | 284 | 362 | 269 | 226 | 170 | 109 | 84 | 97 | 66 | 29 | 18 | 8 |
| 585 | 420 | 566 | 371 | 441 | 266 | 180 | 116 | 229 | 138 | 69 | 50 | 9 |
| 341 | 257 | 312 | 228 | 247 | 184 | 91 | 71 | 117 | 90 | 25 | 18 | 10 |
| 164 | 111 | 137 | 84 | 106 | 80 | 43 | 31 | 52 | 29 | 15 | 10 | 11 |
| 466 | 353 | 415 | 297 | 331 | 239 | 147 | 103 | 155 | 100 | 46 | 26 | 12 |
| 235 | 186 | 260 | 175 | 169 | 119 | 89 | 66 | 91 | 64 | 22 | 15 | 13 |
| 462 | 337 | 457 | 311 | 327 | 202 | 158 | 114 | 179 | 110 | 51 | 28 | 14 |
| 5 543 | 4 044 | 5 445 | 3 721 | 4 069 | 2 782 | 1 776 | 1 250 | 2 008 | 1 339 | 597 | 371 | 15 |
| 409 | 295 | 442 | 284 | 337 | 226 | 140 | 93 | 163 | 100 | 53 | 28 | 16 |
| 382 | 266 | 402 | 258 | 335 | 226 | 116 | 75 | 129 | 86 | 29 | 20 | 17 |
| 296 | 204 | 313 | 201 | 246 | 151 | 109 | 69 | 126 | 81 | 28 | 18 | 18 |
| 405 | 276 | 445 | 286 | 329 | 218 | 147 | 97 | 154 | 79 | 39 | 21 | 19 |
| 145 | 90 | 162 | 95 | 127 | 88 | 71 | 44 | 60 | 37 | 15 | 10 | 20 |
| 1 637 | 1 131 | 1 764 | 1 124 | 1 374 | 909 | 583 | 378 | 632 | 383 | 164 | 97 | 21 |
| 407 | 279 | 420 | 261 | 322 | 206 | 145 | 96 | 147 | 85 | 39 | 19 | 22 |
| 361 | 247 | 415 | 248 | 247 | 168 | 83 | 52 | 123 | 59 | 45 | 25 | 23 |
| 143 | 92 | 171 | 105 | 109 | 69 | 54 | 34 | 70 | 43 | 28 | 11 | 24 |
| 315 | 230 | 317 | 206 | 222 | 158 | 82 | 59 | 92 | 59 | 20 | 13 | 25 |
| 266 | 188 | 290 | 178 | 198 | 120 | 84 | 55 | 109 | 56 | 20 | 14 | 26 |
| 246 | 174 | 220 | 128 | 209 | 133 | 83 | 56 | 97 | 51 | 18 | 13 | 27 |
| 110 | 74 | 137 | 91 | 111 | 69 | 50 | 31 | 50 | 36 | 11 | 3 | 28 |
| 1 848 | 1 284 | 1 970 | 1 217 | 1 418 | 923 | 581 | 383 | 688 | 389 | 181 | 98 | 29 |
| 9 028 | 6 459 | 9 179 | 6 062 | 6 861 | 4 614 | 2 940 | 2 011 | 3 328 | 2 111 | 942 | 566 | 30 |

**5. Hauptamtliche und hauptberufliche Lehrerinnen und Lehrer an allgemein-
nach Altersgruppen, Geschlecht und der**

| Lfd. Nr. | Altersgruppe | Lehrerinnen und Lehrer | | davon | | | | | | | | | | | | | |
|-------------|-----------------|---------------------------|------|-------------------|------|-------------------|------|-------------------|------|--------------------------|------|------------------|------|-----------|------|--------|------|
| | | | | Grund- schulen | | Förder- stufen | | Haupt- schulen | | Mittelstufen- schulen | | Real- schulen | | Gymnasien | | Gesamt | |
| | | insg. | % | insg. | % | insg. | % | insg. | % | insg. | % | insg. | % | insg. | % | insg. | % |
| Männ. | | | | | | | | | | | | | | | | | |
| 1 | Unter 30 | 953 | 4,9 | 244 | 11,8 | 7 | 7,9 | 10 | 4,5 | 7 | 4,4 | 49 | 4,8 | 178 | 3,8 | 180 | 6,0 |
| 2 | 30 bis 34 | 2 274 | 11,7 | 293 | 14,2 | 13 | 14,6 | 42 | 18,8 | 24 | 15,2 | 123 | 11,9 | 507 | 10,8 | 412 | 13,8 |
| 3 | 35 bis 39 | 3 018 | 15,5 | 354 | 17,2 | 23 | 25,8 | 38 | 17,0 | 23 | 14,6 | 191 | 18,5 | 713 | 15,2 | 493 | 16,5 |
| 4 | 40 bis 44 | 2 727 | 14,0 | 265 | 12,8 | 9 | 10,1 | 32 | 14,3 | 20 | 12,7 | 131 | 12,7 | 724 | 15,4 | 436 | 14,6 |
| 5 | 45 bis 49 | 2 569 | 13,2 | 265 | 12,8 | 10 | 11,2 | 30 | 13,5 | 26 | 16,5 | 124 | 12,0 | 703 | 15,0 | 394 | 13,2 |
| 6 | 50 bis 54 | 3 117 | 16,0 | 269 | 13,0 | 13 | 14,6 | 32 | 14,3 | 22 | 13,9 | 156 | 15,1 | 678 | 14,4 | 441 | 14,7 |
| 7 | 55 bis 59 | 2 247 | 11,6 | 178 | 8,6 | 4 | 4,5 | 20 | 9,0 | 16 | 10,1 | 104 | 10,1 | 526 | 11,2 | 285 | 9,5 |
| 8 | 60 bis 61 | 929 | 4,8 | 72 | 3,5 | 2 | 2,2 | 6 | 2,7 | 6 | 3,8 | 59 | 5,7 | 245 | 5,2 | 128 | 4,3 |
| 9 | 62 bis 64 | 1 217 | 6,3 | 87 | 4,2 | 7 | 7,9 | 8 | 3,6 | 12 | 7,6 | 70 | 6,8 | 319 | 6,8 | 174 | 5,8 |
| 10 | 65 oder mehr | 376 | 1,9 | 36 | 1,7 | 1 | 1,1 | 5 | 2,2 | 2 | 1,3 | 23 | 2,2 | 102 | 2,2 | 51 | 1,7 |
| 11 | Z u s a m m e n | 19 427 | 100 | 2 063 | 100 | 89 | 100 | 223 | 100 | 158 | 100 | 1 030 | 100 | 4 695 | 100 | 2 994 | 100 |
| Weib- | | | | | | | | | | | | | | | | | |
| 12 | Unter 30 | 3 752 | 8,5 | 1 611 | 10,2 | 26 | 11,6 | 37 | 8,9 | 41 | 13,7 | 161 | 9,1 | 491 | 7,2 | 433 | 8,5 |
| 13 | 30 bis 34 | 5 578 | 12,6 | 1 630 | 10,3 | 38 | 16,9 | 73 | 17,5 | 48 | 16,1 | 279 | 15,7 | 905 | 13,2 | 792 | 15,5 |
| 14 | 35 bis 39 | 6 927 | 15,6 | 2 350 | 14,8 | 38 | 16,9 | 102 | 24,5 | 65 | 21,7 | 293 | 16,5 | 1 100 | 16,1 | 921 | 18,0 |
| 15 | 40 bis 44 | 6 292 | 14,2 | 2 499 | 15,8 | 28 | 12,4 | 43 | 10,3 | 31 | 10,4 | 206 | 11,6 | 965 | 14,1 | 602 | 11,8 |
| 16 | 45 bis 49 | 6 459 | 14,6 | 2 657 | 16,8 | 29 | 12,9 | 54 | 13,0 | 30 | 10,0 | 222 | 12,5 | 1 042 | 15,2 | 634 | 12,4 |
| 17 | 50 bis 54 | 6 062 | 13,7 | 2 312 | 14,6 | 18 | 8,0 | 41 | 9,9 | 22 | 7,4 | 191 | 10,7 | 903 | 13,2 | 622 | 12,2 |
| 18 | 55 bis 59 | 4 614 | 10,4 | 1 388 | 8,8 | 17 | 7,6 | 28 | 6,7 | 26 | 8,7 | 185 | 10,4 | 724 | 10,6 | 534 | 10,4 |
| 19 | 60 bis 61 | 2 011 | 4,5 | 580 | 3,7 | 14 | 6,2 | 15 | 3,6 | 14 | 4,7 | 102 | 5,7 | 303 | 4,4 | 248 | 4,8 |
| 20 | 62 bis 64 | 2 111 | 4,8 | 622 | 3,9 | 14 | 6,2 | 18 | 4,3 | 19 | 6,4 | 118 | 6,6 | 331 | 4,8 | 263 | 5,1 |
| 21 | 65 oder mehr | 566 | 1,3 | 200 | 1,3 | 3 | 1,3 | 5 | 1,2 | 3 | 1,0 | 22 | 1,2 | 80 | 1,2 | 70 | 1,4 |
| 22 | Z u s a m m e n | 44 372 | 100 | 15 849 | 100 | 225 | 100 | 416 | 100 | 299 | 100 | 1 779 | 100 | 6 844 | 100 | 5 119 | 100 |
| Ins- | | | | | | | | | | | | | | | | | |
| 23 | Unter 30 | 4 705 | 7,4 | 1 855 | 10,4 | 33 | 10,5 | 47 | 7,4 | 48 | 10,5 | 210 | 7,5 | 669 | 5,8 | 613 | 7,6 |
| 24 | 30 bis 34 | 7 852 | 12,3 | 1 923 | 10,7 | 51 | 16,2 | 115 | 18,0 | 72 | 15,8 | 402 | 14,3 | 1 412 | 12,2 | 1 204 | 14,8 |
| 25 | 35 bis 39 | 9 945 | 15,6 | 2 704 | 15,1 | 61 | 19,4 | 140 | 21,9 | 88 | 19,3 | 484 | 17,2 | 1 813 | 15,7 | 1 414 | 17,4 |
| 26 | 40 bis 44 | 9 019 | 14,1 | 2 764 | 15,4 | 37 | 11,8 | 75 | 11,7 | 51 | 11,2 | 337 | 12,0 | 1 689 | 14,6 | 1 038 | 12,8 |
| 27 | 45 bis 49 | 9 028 | 14,2 | 2 922 | 16,3 | 39 | 12,4 | 84 | 13,1 | 56 | 12,3 | 346 | 12,3 | 1 745 | 15,1 | 1 028 | 12,7 |
| 28 | 50 bis 54 | 9 179 | 14,4 | 2 581 | 14,4 | 31 | 9,9 | 73 | 11,4 | 44 | 9,6 | 347 | 12,4 | 1 581 | 13,7 | 1 063 | 13,1 |
| 29 | 55 bis 59 | 6 861 | 10,8 | 1 566 | 8,7 | 21 | 6,7 | 48 | 7,5 | 42 | 9,2 | 289 | 10,3 | 1 250 | 10,8 | 819 | 10,1 |
| 30 | 60 bis 61 | 2 940 | 4,6 | 652 | 3,6 | 16 | 5,1 | 21 | 3,3 | 20 | 4,4 | 161 | 5,7 | 548 | 4,7 | 376 | 4,6 |
| 31 | 62 bis 64 | 3 328 | 5,2 | 709 | 4,0 | 21 | 6,7 | 26 | 4,1 | 31 | 6,8 | 188 | 6,7 | 650 | 5,6 | 437 | 5,4 |
| 32 | 65 oder mehr | 942 | 1,5 | 236 | 1,3 | 4 | 1,3 | 10 | 1,6 | 5 | 1,1 | 45 | 1,6 | 182 | 1,6 | 121 | 1,5 |
| 33 | Z u s a m m e n | 63 799 | 100 | 17 912 | 100 | 314 | 100 | 639 | 100 | 457 | 100 | 2 809 | 100 | 11 539 | 100 | 8 113 | 100 |

1) Lehrerinnen und Lehrer ohne Zuordnung einer Schulform

bildenden und beruflichen Schulen in Hessen im Schuljahr 2020/21
Schulform, an der sie überwiegend unterrichten

| unterrichten an | | | | | | | | | | | | | | | | | | | Lfd. Nr. |
|-----------------|------|--------------------|------|---------------------------|------|--------------------|------|------------------------|------|--------------------------|------|----------------------|------|------------------|------|------------------------------|------|----|-------------|
| schulen | | Förder- schulen | | Schulen für Erwachsene | | Berufs- schulen | | Berufsfach- schulen | | Beruflichen Gymnasien | | Fachober- schulen | | Fach- schulen | | ohne Angabe ¹⁾ | | | |
| integrierten | | | | | | | | | | | | | | | | | | | |
| insg. | % | insg. | % | insg. | % | insg. | % | insg. | % | insg. | % | insg. | % | insg. | % | insg. | % | | |
| lich | | | | | | | | | | | | | | | | | | | |
| 123 | 5,8 | 70 | 5,3 | 3 | 2,3 | 35 | 1,5 | 14 | 2,3 | 17 | 2,5 | 6 | 1,3 | 3 | 0,7 | 7 | 7,3 | 1 | |
| 325 | 15,2 | 172 | 12,9 | 3 | 2,3 | 163 | 7,1 | 46 | 7,5 | 80 | 11,7 | 33 | 7,3 | 27 | 6,4 | 11 | 11,5 | 2 | |
| 415 | 19,4 | 204 | 15,3 | 14 | 10,5 | 254 | 11,0 | 76 | 12,3 | 114 | 16,7 | 52 | 11,6 | 36 | 8,6 | 18 | 18,8 | 3 | |
| 311 | 14,5 | 192 | 14,4 | 13 | 9,8 | 304 | 13,2 | 83 | 13,5 | 78 | 11,4 | 74 | 16,5 | 42 | 10,0 | 13 | 13,5 | 4 | |
| 242 | 11,3 | 183 | 13,7 | 9 | 6,8 | 299 | 13,0 | 73 | 11,8 | 81 | 11,8 | 63 | 14,0 | 55 | 13,1 | 12 | 12,5 | 5 | |
| 295 | 13,8 | 203 | 15,2 | 41 | 30,8 | 506 | 22,0 | 134 | 21,7 | 132 | 19,3 | 99 | 22,0 | 83 | 19,7 | 13 | 13,5 | 6 | |
| 197 | 9,2 | 136 | 10,2 | 21 | 15,8 | 409 | 17,7 | 109 | 17,7 | 84 | 12,3 | 56 | 12,5 | 95 | 22,6 | 7 | 7,3 | 7 | |
| 110 | 5,1 | 61 | 4,6 | 4 | 3,0 | 118 | 5,1 | 32 | 5,2 | 39 | 5,7 | 20 | 4,5 | 22 | 5,2 | 5 | 5,2 | 8 | |
| 96 | 4,5 | 82 | 6,2 | 18 | 13,5 | 176 | 7,6 | 41 | 6,6 | 38 | 5,6 | 34 | 7,6 | 45 | 10,7 | 10 | 10,4 | 9 | |
| 24 | 1,1 | 29 | 2,2 | 7 | 5,3 | 41 | 1,8 | 9 | 1,5 | 21 | 3,1 | 12 | 2,7 | 13 | 3,1 | — | 0,0 | 10 | |
| 2 138 | 100 | 1 332 | 100 | 133 | 100 | 2 305 | 100 | 617 | 100 | 684 | 100 | 449 | 100 | 421 | 100 | 96 | 100 | 11 | |
| lich | | | | | | | | | | | | | | | | | | | |
| 369 | 8,8 | 418 | 10,4 | 2 | 1,3 | 49 | 2,7 | 28 | 2,6 | 20 | 2,6 | 13 | 2,3 | 10 | 1,5 | 43 | 7,6 | 12 | |
| 725 | 17,3 | 529 | 13,1 | 9 | 6,0 | 169 | 9,2 | 85 | 7,9 | 110 | 14,2 | 75 | 13,3 | 56 | 8,5 | 55 | 9,7 | 13 | |
| 751 | 17,9 | 534 | 13,2 | 20 | 13,2 | 233 | 12,7 | 131 | 12,2 | 126 | 16,3 | 86 | 15,3 | 100 | 15,2 | 77 | 13,6 | 14 | |
| 539 | 12,9 | 633 | 15,7 | 18 | 11,9 | 247 | 13,5 | 160 | 14,8 | 90 | 11,7 | 75 | 13,3 | 75 | 11,4 | 81 | 14,3 | 15 | |
| 475 | 11,3 | 621 | 15,4 | 21 | 13,9 | 225 | 12,3 | 117 | 10,9 | 91 | 11,8 | 76 | 13,5 | 90 | 13,7 | 75 | 13,3 | 16 | |
| 503 | 12,0 | 449 | 11,1 | 27 | 17,9 | 351 | 19,2 | 178 | 16,5 | 144 | 18,7 | 94 | 16,7 | 114 | 17,4 | 93 | 16,4 | 17 | |
| 421 | 10,0 | 427 | 10,6 | 14 | 9,3 | 288 | 15,8 | 209 | 19,4 | 93 | 12,0 | 74 | 13,2 | 115 | 17,5 | 71 | 12,5 | 18 | |
| 194 | 4,6 | 183 | 4,5 | 17 | 11,3 | 119 | 6,5 | 79 | 7,3 | 40 | 5,2 | 35 | 6,2 | 37 | 5,6 | 31 | 5,5 | 19 | |
| 175 | 4,2 | 174 | 4,3 | 17 | 11,3 | 125 | 6,8 | 72 | 6,7 | 47 | 6,1 | 31 | 5,5 | 50 | 7,6 | 35 | 6,2 | 20 | |
| 41 | 1,0 | 67 | 1,7 | 6 | 4,0 | 22 | 1,2 | 19 | 1,8 | 11 | 1,4 | 3 | 0,5 | 9 | 1,4 | 5 | 0,9 | 21 | |
| 4 193 | 100 | 4 035 | 100 | 151 | 100 | 1 828 | 100 | 1 078 | 100 | 772 | 100 | 562 | 100 | 656 | 100 | 566 | 100 | 22 | |
| gesamt | | | | | | | | | | | | | | | | | | | |
| 492 | 7,8 | 488 | 9,1 | 5 | 1,8 | 84 | 2,0 | 42 | 2,5 | 37 | 2,5 | 19 | 1,9 | 13 | 1,2 | 50 | 7,6 | 23 | |
| 1 050 | 16,6 | 701 | 13,1 | 12 | 4,2 | 332 | 8,0 | 131 | 7,7 | 190 | 13,0 | 108 | 10,7 | 83 | 7,7 | 66 | 10,0 | 24 | |
| 1 166 | 18,4 | 738 | 13,8 | 34 | 12,0 | 487 | 11,8 | 207 | 12,2 | 240 | 16,5 | 138 | 13,6 | 136 | 12,6 | 95 | 14,4 | 25 | |
| 850 | 13,4 | 825 | 15,4 | 31 | 10,9 | 551 | 13,3 | 243 | 14,3 | 168 | 11,5 | 149 | 14,7 | 117 | 10,9 | 94 | 14,2 | 26 | |
| 717 | 11,3 | 804 | 15,0 | 30 | 10,6 | 524 | 12,7 | 190 | 11,2 | 172 | 11,8 | 139 | 13,7 | 145 | 13,5 | 87 | 13,1 | 27 | |
| 798 | 12,6 | 652 | 12,1 | 68 | 23,9 | 857 | 20,7 | 312 | 18,4 | 276 | 19,0 | 193 | 19,1 | 197 | 18,3 | 106 | 16,0 | 28 | |
| 618 | 9,8 | 563 | 10,5 | 35 | 12,3 | 697 | 16,9 | 318 | 18,8 | 177 | 12,2 | 130 | 12,9 | 210 | 19,5 | 78 | 11,8 | 29 | |
| 304 | 4,8 | 244 | 4,5 | 21 | 7,4 | 237 | 5,7 | 111 | 6,5 | 79 | 5,4 | 55 | 5,4 | 59 | 5,5 | 36 | 5,4 | 30 | |
| 271 | 4,3 | 256 | 4,8 | 35 | 12,3 | 301 | 7,3 | 113 | 6,7 | 85 | 5,8 | 65 | 6,4 | 95 | 8,8 | 45 | 6,8 | 31 | |
| 65 | 1,0 | 96 | 1,8 | 13 | 4,6 | 63 | 1,5 | 28 | 1,7 | 32 | 2,2 | 15 | 1,5 | 22 | 2,0 | 5 | 0,8 | 32 | |
| 6 331 | 100 | 5 367 | 100 | 284 | 100 | 4 133 | 100 | 1 695 | 100 | 1 456 | 100 | 1 011 | 100 | 1 077 | 100 | 662 | 100 | 33 | |

Allgemeinbildende und berufliche Schulen

6. Lehrerinnen und Lehrer mit stundenweiser Beschäftigung an allgemeinbildenden und beruflichen Schulen in Hessen im Schuljahr 2020/21 nach Verwaltungsbezirken, Geschlecht und Staatsangehörigkeiten

| Kreisfreie Stadt Landkreis | Lehrer/-innen mit stundenweiser Beschäftigung | | | davon unterrichten an | | | | | |
|-------------------------------|---|----------|----------------------|-------------------------------|----------|----------------------|------------------------|----------|----------------------|
| | | | | allgemeinbildenden Schulen | | | beruflichen Schulen | | |
| | insgesamt | weiblich | Ausländer/ -innen | insgesamt | weiblich | Ausländer/ -innen | insgesamt | weiblich | Ausländer/ -innen |
| Darmstadt, Wissenschaftsstadt | 238 | 155 | 19 | 178 | 126 | 16 | 60 | 29 | 3 |
| Frankfurt am Main, Stadt | 949 | 607 | 95 | 794 | 543 | 83 | 155 | 64 | 12 |
| Offenbach am Main, Stadt | 208 | 134 | 14 | 165 | 104 | 11 | 43 | 30 | 3 |
| Wiesbaden, Landeshauptstadt | 333 | 211 | 18 | 279 | 184 | 15 | 54 | 27 | 3 |
| Bergstraße | 259 | 170 | 13 | 251 | 166 | 13 | 8 | 4 | — |
| Darmstadt-Dieburg | 241 | 169 | 13 | 229 | 163 | 13 | 12 | 6 | — |
| Groß-Gerau | 322 | 204 | 16 | 277 | 181 | 14 | 45 | 23 | 2 |
| Hochtaunuskreis | 268 | 186 | 9 | 239 | 168 | 7 | 29 | 18 | 2 |
| Main-Kinzig-Kreis | 394 | 253 | 13 | 339 | 231 | 13 | 55 | 22 | — |
| Main-Taunus-Kreis | 314 | 221 | 47 | 273 | 199 | 41 | 41 | 22 | 6 |
| Odenwaldkreis | 95 | 55 | 2 | 88 | 51 | 1 | 7 | 4 | 1 |
| Offenbach | 295 | 200 | 15 | 265 | 186 | 14 | 30 | 14 | 1 |
| Rheingau-Taunus-Kreis | 180 | 120 | 6 | 154 | 105 | 6 | 26 | 15 | — |
| Wetteraukreis | 337 | 210 | 11 | 308 | 200 | 11 | 29 | 10 | — |
| Reg.-Bez. D a r m s t a d t | 4 433 | 2 895 | 291 | 3 839 | 2 607 | 258 | 594 | 288 | 33 |
| Gießen | 262 | 162 | 8 | 238 | 150 | 5 | 24 | 12 | 3 |
| Lahn-Dill-Kreis | 239 | 161 | 7 | 216 | 146 | 6 | 23 | 15 | 1 |
| Limburg-Weilburg | 212 | 139 | 3 | 151 | 104 | 3 | 61 | 35 | — |
| Marburg-Biedenkopf | 382 | 233 | 8 | 292 | 190 | 5 | 90 | 43 | 3 |
| Vogelsbergkreis | 132 | 80 | 4 | 88 | 54 | 2 | 44 | 26 | 2 |
| Reg.-Bez. G i e ß e n | 1 227 | 775 | 30 | 985 | 644 | 21 | 242 | 131 | 9 |
| Kassel, documenta-Stadt | 254 | 159 | 5 | 201 | 135 | 3 | 53 | 24 | 2 |
| Fulda | 249 | 152 | 2 | 218 | 133 | 2 | 31 | 19 | — |
| Hersfeld-Rotenburg | 134 | 78 | 1 | 111 | 67 | 1 | 23 | 11 | — |
| Kassel | 187 | 121 | 1 | 170 | 111 | 1 | 17 | 10 | — |
| Schwalm-Eder-Kreis | 278 | 187 | 5 | 205 | 144 | 4 | 73 | 43 | 1 |
| Waldeck-Frankenberg | 218 | 141 | 3 | 187 | 129 | 2 | 31 | 12 | 1 |
| Werra-Meißner-Kreis | 80 | 56 | — | 70 | 47 | — | 10 | 9 | — |
| Reg.-Bez. K a s s e l | 1 400 | 894 | 17 | 1 162 | 766 | 13 | 238 | 128 | 4 |
| Land H e s s e n | 7 060 | 4 564 | 338 | 5 986 | 4 017 | 292 | 1 074 | 547 | 46 |

**7. Erteilte Unterrichtsstunden von Lehrerinnen und Lehrern an allgemeinbildenden und beruflichen Schulen in Hessen in der Berichtswoche vom 26. Oktober bis 1. November 2020
nach Verwaltungsbezirken und Beschäftigungsumfang**

| Kreisfreie Stadt Landkreis | Erteilte Unterrichts- stunden | | davon wurden erteilt von . . . Lehrern/-innen | | | | | |
|-------------------------------|-------------------------------------|---------------------------|---|---------------------------|-------------------|---------------------------|---|---------------------------|
| | | | vollbeschäftigten | | teilbeschäftigten | | stundenweise beschäftigten ¹⁾ | |
| | ins- gesamt | darunter von Frauen | ins- gesamt | darunter von Frauen | ins- gesamt | darunter von Frauen | ins- gesamt | darunter von Frauen |
| Darmstadt, Wissenschaftsstadt | 44 020 | 29 912 | 24 922 | 14 417 | 17 073 | 14 214 | 2 025 | 1 281 |
| Frankfurt am Main, Stadt | 156 652 | 105 610 | 101 719 | 62 608 | 45 079 | 36 698 | 9 854 | 6 304 |
| Offenbach am Main, Stadt | 34 572 | 23 358 | 22 591 | 13 903 | 9 989 | 8 107 | 1 992 | 1 348 |
| Wiesbaden, Landeshauptstadt | 66 360 | 43 627 | 42 291 | 24 571 | 20 788 | 16 863 | 3 281 | 2 193 |
| Bergstraße | 51 041 | 35 796 | 30 703 | 18 405 | 18 075 | 15 915 | 2 263 | 1 476 |
| Darmstadt-Dieburg | 54 106 | 38 724 | 32 952 | 20 089 | 19 237 | 17 219 | 1 917 | 1 416 |
| Groß-Gerau | 52 723 | 37 237 | 33 178 | 21 061 | 15 753 | 13 796 | 3 792 | 2 380 |
| Hochtaunuskreis | 51 667 | 37 173 | 32 435 | 20 417 | 16 828 | 15 025 | 2 404 | 1 731 |
| Main-Kinzig-Kreis | 86 131 | 57 054 | 57 057 | 32 407 | 26 033 | 22 607 | 3 041 | 2 040 |
| Main-Taunus-Kreis | 47 389 | 34 026 | 26 874 | 16 553 | 17 781 | 15 635 | 2 734 | 1 838 |
| Odenwaldkreis | 19 869 | 13 351 | 12 580 | 7 381 | 6 354 | 5 456 | 935 | 514 |
| Offenbach | 67 118 | 46 604 | 42 784 | 25 860 | 21 983 | 19 093 | 2 351 | 1 651 |
| Rheingau-Taunus-Kreis | 33 762 | 24 190 | 20 780 | 13 399 | 11 697 | 9 886 | 1 285 | 905 |
| Wetteraukreis | 70 568 | 48 352 | 47 595 | 28 933 | 20 087 | 17 624 | 2 886 | 1 795 |
| Reg.-Bez. D a r m s t a d t | 835 978 | 575 014 | 528 461 | 320 004 | 266 757 | 228 138 | 40 760 | 26 872 |
| Gießen | 58 957 | 38 926 | 37 644 | 21 790 | 19 429 | 16 011 | 1 884 | 1 125 |
| Lahn-Dill-Kreis | 54 159 | 35 578 | 35 093 | 19 362 | 16 565 | 14 623 | 2 501 | 1 593 |
| Limburg-Weilburg | 41 195 | 27 804 | 26 948 | 15 603 | 12 440 | 11 020 | 1 807 | 1 181 |
| Marburg-Biedenkopf | 55 012 | 35 908 | 33 516 | 18 382 | 18 651 | 15 745 | 2 845 | 1 781 |
| Vogelsbergkreis | 20 782 | 13 659 | 13 606 | 7 834 | 6 427 | 5 360 | 749 | 465 |
| Reg.-Bez. G i e ß e n | 230 105 | 151 875 | 146 807 | 82 971 | 73 512 | 62 759 | 9 786 | 6 145 |
| Kassel, documenta-Stadt | 58 381 | 36 987 | 35 438 | 18 726 | 20 423 | 16 697 | 2 520 | 1 564 |
| Fulda | 49 050 | 31 947 | 31 539 | 17 078 | 15 499 | 13 558 | 2 012 | 1 311 |
| Hersfeld-Rotenburg | 24 578 | 16 360 | 16 599 | 9 978 | 7 068 | 5 827 | 911 | 555 |
| Kassel | 36 531 | 25 963 | 23 380 | 14 519 | 11 924 | 10 573 | 1 227 | 871 |
| Schwalm-Eder-Kreis | 38 098 | 25 733 | 25 040 | 14 618 | 10 584 | 9 394 | 2 474 | 1 721 |
| Waldeck-Frankenberg | 32 907 | 21 533 | 21 527 | 12 021 | 9 410 | 8 129 | 1 970 | 1 383 |
| Werra-Meißner-Kreis | 19 595 | 12 936 | 13 599 | 8 036 | 5 409 | 4 497 | 587 | 403 |
| Reg.-Bez. K a s s e l | 259 140 | 171 459 | 167 122 | 94 976 | 80 317 | 68 675 | 11 701 | 7 808 |
| Land H e s s e n | 1 325 223 | 898 348 | 842 390 | 497 951 | 420 586 | 359 572 | 62 247 | 40 825 |

1) Nebenamtliche und nebenberufliche Lehrerinnen und Lehrer, Lehrerinnen und Lehrer mit Mehrarbeit sowie Studienreferendarinnen und Studienreferendare.

Allgemeinbildende und berufliche Schulen

**8. Hauptamtliche und hauptberufliche Lehrerinnen und Lehrer an allgemein-
nach Schulamtsbezirken und der Schulform,**

| Lfd. Nr. | Schulamtsbezirk | Lehrerinnen und Lehrer insgesamt | davon | | | | | |
|-------------|--|--|-------------------|-------------------|-------------------|--------------------------|------------------|-----------|
| | | | Grund- schulen | Förder- stufen | Haupt- schulen | Mittelstufen- schulen | Real- schulen | Gymnasien |
| 1 | Darmstadt, Wissenschaftsstadt und Darmstadt-Dieburg | 4 891 | 1 223 | 7 | 8 | 16 | 79 | 830 |
| 2 | Frankfurt am Main, Stadt | 7 267 | 2 075 | 9 | 83 | — | 367 | 1 759 |
| 3 | Offenbach am Main, Stadt und Offenbach, Land | 4 904 | 1 439 | 27 | 44 | — | 133 | 804 |
| 4 | Wiesbaden, Landeshauptstadt und Rheingau-Taunus-Kreis | 4 829 | 1 397 | — | 12 | 28 | 244 | 1 188 |
| 5 | Bergstraße und Odenwaldkreis | 3 471 | 1 064 | 1 | 64 | 65 | 257 | 673 |
| 6 | Groß-Gerau und Main-Taunus-Kreis | 4 762 | 1 575 | 20 | 15 | — | 121 | 884 |
| 7 | Hochtaunuskreis und Wetteraukreis | 5 781 | 1 855 | 30 | 47 | 71 | 208 | 1 446 |
| 8 | Main-Kinzig-Kreis | 4 173 | 1 057 | 14 | 87 | — | 378 | 653 |
| 9 | Reg.-Bez. D a r m s t a d t | 40 078 | 11 685 | 108 | 360 | 180 | 1 787 | 8 237 |
| 10 | Gießen und Vogelsbergkreis | 3 941 | 950 | 27 | 20 | 31 | 62 | 463 |
| 11 | Lahn-Dill-Kreis und Limburg-Weilburg | 4 625 | 1 237 | 17 | 78 | 129 | 205 | 562 |
| 12 | Marburg-Biedenkopf | 2 674 | 678 | 68 | 26 | 39 | 107 | 477 |
| 13 | Reg.-Bez. G i e ß e n | 11 240 | 2 865 | 112 | 124 | 199 | 374 | 1 502 |
| 14 | Kassel, documenta-Stadt und Kassel, Land | 4 622 | 1 174 | 3 | 1 | 47 | 55 | 692 |
| 15 | Fulda | 2 414 | 682 | — | 86 | — | 341 | 424 |
| 16 | Hersfeld-Rotenburg und Werra-Meißner-Kreis | 2 154 | 610 | 6 | 1 | — | 15 | 113 |
| 17 | Schwalm-Eder-Kreis und Waldeck-Frankenberg | 3 291 | 896 | 85 | 67 | 31 | 237 | 571 |
| 18 | Reg.-Bez. K a s s e l | 12 481 | 3 362 | 94 | 155 | 78 | 648 | 1 800 |
| 19 | Land H e s s e n | 63 799 | 17 912 | 314 | 639 | 457 | 2 809 | 11 539 |

1) Lehrerinnen und Lehrer ohne Zuordnung einer Schulform

**bildenden und beruflichen Schulen in Hessen im Schuljahr 2020/21
an der sie überwiegend unterrichten**

| unterrichten an | | | | | | | | | | Lfd. Nr. |
|-----------------|--------------|--------------------|--------------------------------|--------------------|------------------------|--------------------------|----------------------|------------------|------------------------------|-------------|
| Gesamtschulen | | Förder- schulen | Schulen für Erwach- sene | Berufs- schulen | Berufsfach- schulen | Beruflichen Gymnasien | Fachober- schulen | Fach- schulen | ohne Angabe ¹⁾ | |
| kooperativen | integrierten | | | | | | | | | |
| 1 071 | 453 | 426 | 26 | 344 | 102 | 78 | 71 | 115 | 42 | 1 |
| 250 | 870 | 589 | 68 | 613 | 164 | 69 | 156 | 119 | 76 | 2 |
| 719 | 606 | 455 | 25 | 209 | 124 | 146 | 71 | 42 | 60 | 3 |
| 270 | 614 | 380 | 40 | 280 | 122 | 85 | 81 | 49 | 39 | 4 |
| 471 | 178 | 233 | 15 | 156 | 88 | 86 | 37 | 26 | 57 | 5 |
| 620 | 712 | 290 | — | 173 | 76 | 108 | 66 | 29 | 73 | 6 |
| 834 | 281 | 324 | — | 320 | 114 | 81 | 65 | 61 | 44 | 7 |
| 368 | 451 | 428 | — | 197 | 129 | 183 | 50 | 122 | 56 | 8 |
| 4 603 | 4 165 | 3 125 | 174 | 2 292 | 919 | 836 | 597 | 563 | 447 | 9 |
| 613 | 633 | 431 | 24 | 314 | 133 | 94 | 44 | 74 | 28 | 10 |
| 617 | 485 | 355 | 14 | 302 | 199 | 190 | 61 | 130 | 44 | 11 |
| 381 | 135 | 277 | 23 | 173 | 96 | 59 | 58 | 50 | 27 | 12 |
| 1 611 | 1 253 | 1 063 | 61 | 789 | 428 | 343 | 163 | 254 | 99 | 13 |
| 645 | 545 | 555 | 28 | 362 | 175 | 115 | 90 | 95 | 40 | 14 |
| 137 | 46 | 179 | — | 213 | 85 | 59 | 76 | 61 | 25 | 15 |
| 692 | 172 | 126 | 21 | 199 | 33 | 76 | 26 | 42 | 22 | 16 |
| 425 | 150 | 319 | — | 278 | 55 | 27 | 59 | 62 | 29 | 17 |
| 1 899 | 913 | 1 179 | 49 | 1 052 | 348 | 277 | 251 | 260 | 116 | 18 |
| 8 113 | 6 331 | 5 367 | 284 | 4 133 | 1 695 | 1 456 | 1 011 | 1 077 | 662 | 19 |

Allgemeinbildende und berufliche Schulen

9. Hauptamtliche und hauptberufliche Lehrerinnen und Lehrer im Schuljahr 2020/21 nach Schulamtsbezirken

| Lfd. Nr. | Schulamtsbezirk | Lehrerinnen und Lehrer | | davon mit | | | | | |
|-------------|--|------------------------|---------------|--------------------|---------------|--------------------------------------|---------------|--|---------------|
| | | | | an Grundschulen | | an Grund-, Haupt- und Realschulen | | an Haupt- und Realschulen ¹⁾ | |
| | | ins- gesamt | weib- lich | ins- gesamt | weib- lich | ins- gesamt | weib- lich | ins- gesamt | weib- lich |
| 1 | Darmstadt, Wissenschaftsstadt und Darmstadt-Dieburg | 4 891 | 3 523 | 1 030 | 959 | 25 | 22 | 643 | 431 |
| 2 | Frankfurt am Main, Stadt | 7 267 | 5 033 | 1 534 | 1 376 | 57 | 40 | 916 | 616 |
| 3 | Offenbach am Main, Stadt und Offenbach, Land | 4 904 | 3 470 | 1 011 | 942 | 55 | 37 | 747 | 499 |
| 4 | Wiesbaden, Landeshauptstadt und Rheingau-Taunus-Kreis | 4 829 | 3 350 | 949 | 866 | 51 | 37 | 678 | 455 |
| 5 | Bergstraße und Odenwaldkreis | 3 471 | 2 485 | 858 | 798 | 15 | 11 | 622 | 413 |
| 6 | Groß-Gerau und Main-Taunus-Kreis | 4 762 | 3 484 | 1 063 | 988 | 16 | 10 | 726 | 516 |
| 7 | Hochtaunuskreis und Wetteraukreis | 5 781 | 4 147 | 1 286 | 1 185 | 39 | 32 | 857 | 588 |
| 8 | Main-Kinzig-Kreis | 4 173 | 2 839 | 899 | 814 | 14 | 13 | 820 | 555 |
| 9 | Reg.-Bez. D a r m s t a d t | 40 078 | 28 331 | 8 630 | 7 928 | 272 | 202 | 6 009 | 4 073 |
| 10 | Gießen und Vogelsbergkreis | 3 941 | 2 658 | 839 | 764 | 15 | 14 | 733 | 468 |
| 11 | Lahn-Dill-Kreis und Limburg-Weilburg | 4 625 | 3 174 | 1 087 | 978 | 20 | 14 | 1 029 | 652 |
| 12 | Marburg-Biedenkopf | 2 674 | 1 787 | 574 | 511 | 25 | 19 | 457 | 298 |
| 13 | Reg.-Bez. G i e ß e n | 11 240 | 7 619 | 2 500 | 2 253 | 60 | 47 | 2 219 | 1 418 |
| 14 | Kassel, documenta-Stadt und Kassel, Land | 4 622 | 3 130 | 1 018 | 918 | 43 | 27 | 807 | 557 |
| 15 | Fulda | 2 414 | 1 617 | 546 | 494 | 16 | 11 | 444 | 276 |
| 16 | Hersfeld-Rotenburg und Werra-Meißner-Kreis | 2 154 | 1 444 | 495 | 444 | 9 | 6 | 408 | 276 |
| 17 | Schwalm-Eder-Kreis und Waldeck-Frankenberg | 3 291 | 2 231 | 736 | 669 | 9 | 7 | 641 | 399 |
| 18 | Reg.-Bez. K a s s e l | 12 481 | 8 422 | 2 795 | 2 525 | 77 | 51 | 2 300 | 1 508 |
| 19 | Land H e s s e n | 63 799 | 44 372 | 13 925 | 12 706 | 409 | 300 | 10 528 | 6 999 |

1) Einschl. Lehrerinnen und Lehrer mit Lehramt an Grund-, Haupt-, Real- und Förderschulen an beruflichen Schulen.

**an allgemeinbildenden und beruflichen Schulen in Hessen
und Lehramt/Lehrbefähigung und Geschlecht**

| Lehramt/Lehrbefähigung | | | | | | | | | | | | Lfd. Nr. |
|------------------------|---------------|---------------------|---------------|------------------------------|---------------|-------------------------------------|---------------|-----------------------|---------------|--------------------------------|---------------|-------------|
| an Gymnasien | | an Förderschulen | | an beruflichen Schulen | | für musisch-technische Fächer | | Fachlehrer/ -innen | | sonstigem bzw. ohne Lehramt | | |
| ins- gesamt | weib- lich | ins- gesamt | weib- lich | ins- gesamt | weib- lich | ins- gesamt | weib- lich | ins- gesamt | weib- lich | ins- gesamt | weib- lich | |
| 1 600 | 1 034 | 360 | 290 | 359 | 189 | 23 | 16 | 117 | 74 | 734 | 508 | 1 |
| 2 350 | 1 443 | 605 | 461 | 730 | 398 | 19 | 12 | 159 | 86 | 897 | 601 | 2 |
| 1 444 | 907 | 382 | 297 | 320 | 156 | 10 | 6 | 165 | 112 | 770 | 514 | 3 |
| 1 602 | 987 | 400 | 321 | 372 | 188 | 18 | 10 | 87 | 54 | 672 | 432 | 4 |
| 1 039 | 620 | 253 | 193 | 210 | 106 | 12 | 8 | 84 | 60 | 378 | 276 | 5 |
| 1 501 | 961 | 393 | 332 | 269 | 120 | 9 | 6 | 78 | 48 | 707 | 503 | 6 |
| 1 962 | 1 216 | 510 | 421 | 413 | 227 | 7 | 6 | 125 | 69 | 582 | 403 | 7 |
| 1 177 | 691 | 323 | 252 | 328 | 133 | 10 | 7 | 131 | 70 | 471 | 304 | 8 |
| 12 675 | 7 859 | 3 226 | 2 567 | 3 001 | 1 517 | 108 | 71 | 946 | 573 | 5 211 | 3 541 | 9 |
| 1 137 | 644 | 355 | 282 | 323 | 159 | 6 | 5 | 144 | 76 | 389 | 246 | 10 |
| 1 069 | 636 | 433 | 334 | 471 | 237 | 4 | 3 | 140 | 71 | 372 | 249 | 11 |
| 897 | 502 | 274 | 203 | 198 | 98 | 9 | 7 | 78 | 42 | 162 | 107 | 12 |
| 3 103 | 1 782 | 1 062 | 819 | 992 | 494 | 19 | 15 | 362 | 189 | 923 | 602 | 13 |
| 1 309 | 775 | 328 | 247 | 479 | 210 | 27 | 19 | 182 | 108 | 429 | 269 | 14 |
| 614 | 347 | 181 | 131 | 235 | 104 | 11 | 9 | 102 | 71 | 265 | 174 | 15 |
| 598 | 354 | 141 | 112 | 205 | 89 | 9 | 3 | 68 | 29 | 221 | 131 | 16 |
| 901 | 529 | 332 | 261 | 310 | 137 | 3 | 3 | 98 | 49 | 261 | 177 | 17 |
| 3 422 | 2 005 | 982 | 751 | 1 229 | 540 | 50 | 34 | 450 | 257 | 1 176 | 751 | 18 |
| 19 200 | 11 646 | 5 270 | 4 137 | 5 222 | 2 551 | 177 | 120 | 1 758 | 1 019 | 7 310 | 4 894 | 19 |

Allgemeinbildende und berufliche Schulen

10. Hauptamtliche und hauptberufliche Lehrerinnen und Lehrer an allgemeinbildenden und beruflichen

| Lfd. Nr. | Schulamtsbezirk | Lehrerinnen und Lehrer | | davon im Alter | | | | | | | |
|-------------|--|---------------------------|---------------|----------------|---------------|----------------|---------------|----------------|---------------|----------------|---------------|
| | | | | unter 30 | | 30 bis 34 | | 35 bis 39 | | 40 bis 44 | |
| | | ins- gesamt | weib- lich | ins- gesamt | weib- lich | ins- gesamt | weib- lich | ins- gesamt | weib- lich | ins- gesamt | weib- lich |
| 1 | Darmstadt, Wissenschaftsstadt und Darmstadt-Dieburg | 4 891 | 3 523 | 332 | 264 | 565 | 415 | 770 | 559 | 685 | 491 |
| 2 | Frankfurt am Main, Stadt | 7 267 | 5 033 | 549 | 453 | 1 048 | 762 | 1 198 | 805 | 1 056 | 704 |
| 3 | Offenbach am Main, Stadt und Offenbach, Land | 4 904 | 3 470 | 438 | 352 | 674 | 477 | 875 | 605 | 652 | 437 |
| 4 | Wiesbaden, Landeshauptstadt und Rheingau-Taunus-Kreis | 4 829 | 3 350 | 336 | 271 | 658 | 452 | 757 | 501 | 691 | 487 |
| 5 | Bergstraße und Odenwaldkreis | 3 471 | 2 485 | 252 | 213 | 372 | 267 | 526 | 400 | 552 | 376 |
| 6 | Groß-Gerau und Main-Taunus-Kreis | 4 762 | 3 484 | 359 | 287 | 697 | 508 | 866 | 627 | 680 | 479 |
| 7 | Hochtaunuskreis und Wetteraukreis | 5 781 | 4 147 | 453 | 372 | 743 | 527 | 891 | 630 | 862 | 625 |
| 8 | Main-Kinzig-Kreis | 4 173 | 2 839 | 328 | 254 | 547 | 383 | 646 | 441 | 582 | 400 |
| 9 | Reg.-Bez. D a r m s t a d t | 40 078 | 28 331 | 3 047 | 2 466 | 5 304 | 3 791 | 6 529 | 4 568 | 5 760 | 3 999 |
| 10 | Gießen und Vogelsbergkreis | 3 941 | 2 658 | 360 | 282 | 392 | 269 | 541 | 360 | 524 | 357 |
| 11 | Lahn-Dill-Kreis und Limburg-Weilburg | 4 625 | 3 174 | 313 | 252 | 464 | 306 | 643 | 444 | 694 | 517 |
| 12 | Marburg-Biedenkopf | 2 674 | 1 787 | 172 | 128 | 256 | 180 | 379 | 260 | 348 | 242 |
| 13 | Reg.-Bez. G i e ß e n | 11 240 | 7 619 | 845 | 662 | 1 112 | 755 | 1 563 | 1 064 | 1 566 | 1 116 |
| 14 | Kassel, documenta-Stadt und Kassel, Land | 4 622 | 3 130 | 287 | 217 | 527 | 368 | 645 | 433 | 635 | 441 |
| 15 | Fulda | 2 414 | 1 617 | 175 | 136 | 264 | 194 | 364 | 258 | 337 | 230 |
| 16 | Hersfeld-Rotenburg und Werra-Meißner-Kreis | 2 154 | 1 444 | 169 | 122 | 288 | 203 | 351 | 254 | 302 | 207 |
| 17 | Schwalm-Eder-Kreis und Waldeck-Frankenberg | 3 291 | 2 231 | 182 | 149 | 357 | 267 | 493 | 350 | 419 | 299 |
| 18 | Reg.-Bez. K a s s e l | 12 481 | 8 422 | 813 | 624 | 1 436 | 1 032 | 1 853 | 1 295 | 1 693 | 1 177 |
| 19 | Land H e s s e n | 63 799 | 44 372 | 4 705 | 3 752 | 7 852 | 5 578 | 9 945 | 6 927 | 9 019 | 6 292 |

Schulen in Hessen im Schuljahr 2020/21 nach Schulamtsbezirken, Altersgruppen und Geschlecht

| von . . . Jahren | | | | | | | | | | | | Lfd. Nr. |
|------------------|---------------|----------------|---------------|----------------|---------------|----------------|---------------|----------------|---------------|-----------------|---------------|-------------|
| 45 bis 49 | | 50 bis 54 | | 55 bis 59 | | 60 bis 61 | | 62 bis 64 | | 65 oder mehr | | |
| ins- gesamt | weib- lich | ins- gesamt | weib- lich | ins- gesamt | weib- lich | ins- gesamt | weib- lich | ins- gesamt | weib- lich | ins- gesamt | weib- lich | |
| 718 | 521 | 742 | 517 | 549 | 386 | 221 | 163 | 233 | 160 | 76 | 47 | 1 |
| 935 | 664 | 933 | 619 | 720 | 475 | 339 | 232 | 379 | 254 | 110 | 65 | 2 |
| 663 | 488 | 587 | 417 | 513 | 358 | 208 | 144 | 220 | 148 | 74 | 44 | 3 |
| 659 | 476 | 683 | 458 | 467 | 319 | 221 | 153 | 271 | 179 | 86 | 54 | 4 |
| 513 | 374 | 493 | 315 | 364 | 271 | 156 | 106 | 184 | 128 | 59 | 35 | 5 |
| 633 | 480 | 622 | 444 | 462 | 335 | 184 | 138 | 216 | 156 | 43 | 30 | 6 |
| 837 | 621 | 819 | 580 | 553 | 372 | 267 | 198 | 276 | 176 | 80 | 46 | 7 |
| 585 | 420 | 566 | 371 | 441 | 266 | 180 | 116 | 229 | 138 | 69 | 50 | 8 |
| 5 543 | 4 044 | 5 445 | 3 721 | 4 069 | 2 782 | 1 776 | 1 250 | 2 008 | 1 339 | 597 | 371 | 9 |
| 554 | 385 | 604 | 379 | 464 | 314 | 211 | 137 | 223 | 137 | 68 | 38 | 10 |
| 678 | 470 | 715 | 459 | 581 | 377 | 225 | 144 | 255 | 167 | 57 | 38 | 11 |
| 405 | 276 | 445 | 286 | 329 | 218 | 147 | 97 | 154 | 79 | 39 | 21 | 12 |
| 1 637 | 1 131 | 1 764 | 1 124 | 1 374 | 909 | 583 | 378 | 632 | 383 | 164 | 97 | 13 |
| 722 | 509 | 737 | 467 | 544 | 364 | 227 | 155 | 239 | 144 | 59 | 32 | 14 |
| 361 | 247 | 415 | 248 | 247 | 168 | 83 | 52 | 123 | 59 | 45 | 25 | 15 |
| 253 | 166 | 308 | 196 | 220 | 138 | 104 | 65 | 120 | 79 | 39 | 14 | 16 |
| 512 | 362 | 510 | 306 | 407 | 253 | 167 | 111 | 206 | 107 | 38 | 27 | 17 |
| 1 848 | 1 284 | 1 970 | 1 217 | 1 418 | 923 | 581 | 383 | 688 | 389 | 181 | 98 | 18 |
| 9 028 | 6 459 | 9 179 | 6 062 | 6 861 | 4 614 | 2 940 | 2 011 | 3 328 | 2 111 | 942 | 566 | 19 |

**11. Lehrerinnen und Lehrer an allgemeinbildenden Schulen in Hessen im Schuljahr 2020/21
nach Verwaltungsbezirken, Beschäftigungsumfang und Geschlecht**

| Kreisfreie Stadt Landkreis | Hauptamtliche und hauptberufliche Lehrer/-innen | | davon | | | | Lehrer/-innen mit stundenweiser Beschäftigung ¹⁾ | |
|-------------------------------|---|----------|------------------|----------|------------------|----------|---|----------|
| | | | vollbeschäftigte | | teilbeschäftigte | | | |
| | insgesamt | weiblich | insgesamt | weiblich | insgesamt | weiblich | insgesamt | weiblich |
| Darmstadt, Wissenschaftsstadt | 1 656 | 1 227 | 838 | 525 | 818 | 702 | 178 | 126 |
| Frankfurt am Main, Stadt | 6 135 | 4 418 | 3 801 | 2 488 | 2 334 | 1 930 | 794 | 543 |
| Offenbach am Main, Stadt | 1 282 | 950 | 772 | 532 | 510 | 418 | 165 | 104 |
| Wiesbaden, Landeshauptstadt | 2 692 | 1 902 | 1 620 | 1 011 | 1 072 | 891 | 279 | 184 |
| Bergstraße | 2 225 | 1 655 | 1 197 | 742 | 1 028 | 913 | 251 | 166 |
| Darmstadt-Dieburg | 2 521 | 1 888 | 1 400 | 879 | 1 121 | 1 009 | 229 | 163 |
| Groß-Gerau | 2 196 | 1 656 | 1 292 | 859 | 904 | 797 | 277 | 181 |
| Hochtaunuskreis | 2 235 | 1 688 | 1 276 | 830 | 959 | 858 | 239 | 168 |
| Main-Kinzig-Kreis | 3 485 | 2 510 | 2 081 | 1 265 | 1 404 | 1 245 | 339 | 231 |
| Main-Taunus-Kreis | 2 101 | 1 597 | 1 086 | 696 | 1 015 | 901 | 273 | 199 |
| Odenwaldkreis | 848 | 607 | 496 | 302 | 352 | 305 | 88 | 51 |
| Offenbach | 3 023 | 2 198 | 1 771 | 1 099 | 1 252 | 1 099 | 265 | 186 |
| Rheingau-Taunus-Kreis | 1 513 | 1 120 | 873 | 569 | 640 | 551 | 154 | 105 |
| Wetteraukreis | 2 899 | 2 100 | 1 815 | 1 132 | 1 084 | 968 | 308 | 200 |
| Reg.-Bez. D a r m s t a d t | 34 811 | 25 516 | 20 318 | 12 929 | 14 493 | 12 587 | 3 839 | 2 607 |
| Gießen | 2 482 | 1 745 | 1 479 | 913 | 1 003 | 832 | 238 | 150 |
| Lahn-Dill-Kreis | 2 182 | 1 569 | 1 280 | 767 | 902 | 802 | 216 | 146 |
| Limburg-Weilburg | 1 555 | 1 146 | 920 | 575 | 635 | 571 | 151 | 104 |
| Marburg-Biedenkopf | 2 234 | 1 551 | 1 285 | 731 | 949 | 820 | 292 | 190 |
| Vogelsbergkreis | 790 | 557 | 492 | 302 | 298 | 255 | 88 | 54 |
| Reg.-Bez. G i e ß e n | 9 243 | 6 568 | 5 456 | 3 288 | 3 787 | 3 280 | 985 | 644 |
| Kassel, documenta-Stadt | 1 962 | 1 383 | 1 066 | 641 | 896 | 742 | 201 | 135 |
| Fulda | 1 917 | 1 355 | 1 155 | 668 | 762 | 687 | 218 | 133 |
| Hersfeld-Rotenburg | 994 | 709 | 623 | 399 | 371 | 310 | 111 | 67 |
| Kassel | 1 813 | 1 314 | 1 071 | 665 | 742 | 649 | 170 | 111 |
| Schwalm-Eder-Kreis | 1 532 | 1 093 | 975 | 592 | 557 | 501 | 205 | 144 |
| Waldeck-Frankenberg | 1 271 | 898 | 789 | 477 | 482 | 421 | 187 | 129 |
| Werra-Meißner-Kreis | 778 | 556 | 500 | 323 | 278 | 233 | 70 | 47 |
| Reg.-Bez. K a s s e l | 10 267 | 7 308 | 6 179 | 3 765 | 4 088 | 3 543 | 1 162 | 766 |
| Land H e s s e n | 54 321 | 39 392 | 31 953 | 19 982 | 22 368 | 19 410 | 5 986 | 4 017 |

1) Nebenamtliche und nebenberufliche Lehrerinnen und Lehrer, Lehrerinnen und Lehrer mit Mehrarbeit sowie Studienreferendarinnen und Studienreferendare

**12. Voll- und teilbeschäftigte hauptamtliche und hauptberufliche Lehrerinnen
nach Verwaltungsbezirken,**

| Lfd. Nr. | Kreisfreie Stadt Landkreis | Lehrerinnen und Lehrer | | davon im Alter | | | | | | | |
|-------------|-------------------------------|---------------------------|---------------|----------------|---------------|----------------|---------------|----------------|---------------|----------------|---------------|
| | | | | unter 30 | | 30 bis 34 | | 35 bis 39 | | 40 bis 44 | |
| | | ins- gesamt | weib- lich | ins- gesamt | weib- lich | ins- gesamt | weib- lich | ins- gesamt | weib- lich | ins- gesamt | weib- lich |
| 1 | Darmstadt, Wissenschaftsstadt | 1 656 | 1 227 | 121 | 97 | 204 | 157 | 256 | 183 | 252 | 187 |
| 2 | Frankfurt am Main, Stadt | 6 135 | 4 418 | 531 | 441 | 935 | 693 | 1 021 | 696 | 876 | 615 |
| 3 | Offenbach am Main, Stadt | 1 282 | 950 | 155 | 127 | 184 | 151 | 225 | 158 | 171 | 121 |
| 4 | Wiesbaden, Landeshauptstadt | 2 692 | 1 902 | 220 | 178 | 430 | 298 | 440 | 291 | 401 | 283 |
| 5 | Bergstraße | 2 225 | 1 655 | 165 | 140 | 237 | 171 | 377 | 293 | 366 | 264 |
| 6 | Darmstadt-Dieburg | 2 521 | 1 888 | 190 | 154 | 302 | 226 | 422 | 315 | 348 | 256 |
| 7 | Groß-Gerau | 2 196 | 1 656 | 212 | 171 | 385 | 291 | 414 | 297 | 310 | 227 |
| 8 | Hochtaunuskreis | 2 235 | 1 688 | 183 | 152 | 301 | 213 | 360 | 260 | 336 | 255 |
| 9 | Main-Kinzig-Kreis | 3 485 | 2 510 | 314 | 246 | 477 | 337 | 553 | 392 | 493 | 358 |
| 10 | Main-Taunus-Kreis | 2 101 | 1 597 | 138 | 107 | 256 | 186 | 384 | 295 | 306 | 225 |
| 11 | Odenwaldkreis | 848 | 607 | 77 | 63 | 103 | 75 | 110 | 86 | 117 | 78 |
| 12 | Offenbach | 3 023 | 2 198 | 265 | 216 | 421 | 285 | 561 | 393 | 411 | 281 |
| 13 | Rheingau-Taunus-Kreis | 1 513 | 1 120 | 106 | 88 | 168 | 121 | 234 | 169 | 220 | 162 |
| 14 | Wetteraukreis | 2 899 | 2 100 | 254 | 210 | 379 | 275 | 451 | 324 | 446 | 331 |
| 15 | Reg.-Bez. D a r m s t a d t | 34 811 | 25 516 | 2 931 | 2 390 | 4 782 | 3 479 | 5 808 | 4 152 | 5 053 | 3 643 |
| 16 | Gießen | 2 482 | 1 745 | 263 | 204 | 258 | 182 | 359 | 248 | 334 | 229 |
| 17 | Lahn-Dill-Kreis | 2 182 | 1 569 | 162 | 127 | 227 | 152 | 304 | 210 | 379 | 288 |
| 18 | Limburg-Weilburg | 1 555 | 1 146 | 134 | 117 | 160 | 112 | 231 | 173 | 213 | 170 |
| 19 | Marburg-Biedenkopf | 2 234 | 1 551 | 165 | 126 | 219 | 152 | 325 | 233 | 304 | 221 |
| 20 | Vogelsbergkreis | 790 | 557 | 74 | 61 | 87 | 62 | 116 | 80 | 100 | 72 |
| 21 | Reg.-Bez. G i e ß e n | 9 243 | 6 568 | 798 | 635 | 951 | 660 | 1 335 | 944 | 1 330 | 980 |
| 22 | Kassel, documenta-Stadt | 1 962 | 1 383 | 147 | 112 | 236 | 164 | 267 | 191 | 265 | 180 |
| 23 | Fulda | 1 917 | 1 355 | 165 | 131 | 231 | 174 | 307 | 220 | 251 | 182 |
| 24 | Hersfeld-Rotenburg | 994 | 709 | 94 | 66 | 152 | 120 | 168 | 124 | 134 | 96 |
| 25 | Kassel | 1 813 | 1 314 | 127 | 98 | 232 | 172 | 273 | 191 | 265 | 199 |
| 26 | Schwalm-Eder-Kreis | 1 532 | 1 093 | 91 | 75 | 166 | 121 | 243 | 192 | 217 | 161 |
| 27 | Waldeck-Frankenberg | 1 271 | 898 | 82 | 70 | 149 | 116 | 194 | 129 | 155 | 115 |
| 28 | Werra-Meißner-Kreis | 778 | 556 | 69 | 51 | 99 | 69 | 129 | 98 | 107 | 79 |
| 29 | Reg.-Bez. K a s s e l | 10 267 | 7 308 | 775 | 603 | 1 265 | 936 | 1 581 | 1 145 | 1 394 | 1 012 |
| 30 | Land H e s s e n | 54 321 | 39 392 | 4 504 | 3 628 | 6 998 | 5 075 | 8 724 | 6 241 | 7 777 | 5 635 |

und Lehrer an allgemeinbildenden Schulen in Hessen im Schuljahr 2020/21
Altersgruppen und Geschlecht

| von . . . Jahren | | | | | | | | | | | | Lfd. Nr. |
|------------------|---------------|----------------|---------------|----------------|---------------|----------------|---------------|----------------|---------------|-----------------|---------------|-------------|
| 45 bis 49 | | 50 bis 54 | | 55 bis 59 | | 60 bis 61 | | 62 bis 64 | | 65 oder mehr | | |
| ins- gesamt | weib- lich | ins- gesamt | weib- lich | ins- gesamt | weib- lich | ins- gesamt | weib- lich | ins- gesamt | weib- lich | ins- gesamt | weib- lich | |
| 230 | 182 | 218 | 154 | 180 | 133 | 76 | 52 | 92 | 62 | 27 | 20 | 1 |
| 797 | 594 | 750 | 516 | 559 | 388 | 280 | 202 | 299 | 215 | 87 | 58 | 2 |
| 171 | 121 | 122 | 91 | 134 | 93 | 43 | 30 | 53 | 42 | 24 | 16 | 3 |
| 364 | 263 | 330 | 234 | 221 | 161 | 109 | 74 | 127 | 88 | 50 | 32 | 4 |
| 311 | 238 | 307 | 206 | 212 | 165 | 96 | 67 | 118 | 89 | 36 | 22 | 5 |
| 399 | 294 | 368 | 282 | 249 | 183 | 105 | 82 | 99 | 74 | 39 | 22 | 6 |
| 265 | 209 | 257 | 194 | 174 | 135 | 83 | 61 | 81 | 59 | 15 | 12 | 7 |
| 346 | 263 | 304 | 233 | 199 | 157 | 94 | 77 | 86 | 60 | 26 | 18 | 8 |
| 495 | 381 | 445 | 316 | 329 | 217 | 155 | 104 | 170 | 114 | 54 | 45 | 9 |
| 319 | 245 | 279 | 212 | 220 | 171 | 73 | 56 | 103 | 82 | 23 | 18 | 10 |
| 152 | 106 | 116 | 75 | 80 | 61 | 38 | 27 | 41 | 27 | 14 | 9 | 11 |
| 428 | 340 | 359 | 265 | 273 | 213 | 134 | 93 | 127 | 87 | 44 | 25 | 12 |
| 221 | 179 | 235 | 160 | 150 | 108 | 79 | 60 | 80 | 59 | 20 | 14 | 13 |
| 412 | 297 | 373 | 276 | 255 | 166 | 139 | 103 | 143 | 93 | 47 | 25 | 14 |
| 4 910 | 3 712 | 4 463 | 3 214 | 3 235 | 2 351 | 1 504 | 1 088 | 1 619 | 1 151 | 506 | 336 | 15 |
| 358 | 269 | 362 | 242 | 272 | 190 | 106 | 73 | 129 | 83 | 41 | 25 | 16 |
| 330 | 239 | 315 | 225 | 247 | 176 | 95 | 65 | 98 | 68 | 25 | 19 | 17 |
| 249 | 177 | 213 | 156 | 163 | 113 | 79 | 51 | 91 | 61 | 22 | 16 | 18 |
| 334 | 240 | 360 | 243 | 250 | 169 | 119 | 80 | 131 | 71 | 27 | 16 | 19 |
| 113 | 74 | 110 | 73 | 87 | 66 | 48 | 33 | 42 | 28 | 13 | 8 | 20 |
| 1 384 | 999 | 1 360 | 939 | 1 019 | 714 | 447 | 302 | 491 | 311 | 128 | 84 | 21 |
| 317 | 234 | 271 | 186 | 226 | 165 | 101 | 74 | 105 | 63 | 27 | 14 | 22 |
| 302 | 217 | 305 | 205 | 173 | 125 | 53 | 35 | 94 | 46 | 36 | 20 | 23 |
| 108 | 84 | 130 | 89 | 85 | 59 | 44 | 29 | 53 | 32 | 26 | 10 | 24 |
| 287 | 215 | 271 | 183 | 182 | 138 | 73 | 53 | 85 | 54 | 18 | 11 | 25 |
| 237 | 174 | 232 | 155 | 161 | 103 | 73 | 49 | 94 | 49 | 18 | 14 | 26 |
| 215 | 156 | 179 | 111 | 145 | 105 | 62 | 45 | 78 | 43 | 12 | 8 | 27 |
| 87 | 60 | 108 | 79 | 88 | 60 | 39 | 25 | 43 | 32 | 9 | 3 | 28 |
| 1 553 | 1 140 | 1 496 | 1 008 | 1 060 | 755 | 445 | 310 | 552 | 319 | 146 | 80 | 29 |
| 7 847 | 5 851 | 7 319 | 5 161 | 5 314 | 3 820 | 2 396 | 1 700 | 2 662 | 1 781 | 780 | 500 | 30 |

**13. Voll- und teilbeschäftigte hauptamtliche und hauptberufliche Lehrerinnen
nach Verwaltungsbezirken,**

| Lfd. Nr. | Kreisfreie Stadt Landkreis | Lehrerinnen und Lehrer | | davon mit | | | | |
|-------------|-------------------------------|------------------------|----------|--------------------|----------|--------------------------------------|----------|----------------|
| | | | | an Grundschulen | | an Grund-, Haupt- und Realschulen | | an und Real |
| | | insgesamt | weiblich | insgesamt | weiblich | insgesamt | weiblich | insgesamt |
| 1 | Darmstadt, Wissenschaftsstadt | 1 656 | 1 227 | 359 | 335 | 10 | 9 | 188 |
| 2 | Frankfurt am Main, Stadt | 6 135 | 4 418 | 1 534 | 1 376 | 56 | 40 | 903 |
| 3 | Offenbach am Main, Stadt | 1 282 | 950 | 258 | 238 | 10 | 4 | 209 |
| 4 | Wiesbaden, Landeshauptstadt | 2 692 | 1 902 | 576 | 512 | 43 | 30 | 422 |
| 5 | Bergstraße | 2 225 | 1 655 | 636 | 592 | 10 | 8 | 445 |
| 6 | Darmstadt-Dieburg | 2 521 | 1 888 | 671 | 624 | 15 | 13 | 451 |
| 7 | Groß-Gerau | 2 196 | 1 656 | 539 | 507 | 8 | 6 | 375 |
| 8 | Hochtaunuskreis | 2 235 | 1 688 | 584 | 540 | 8 | 8 | 296 |
| 9 | Main-Kinzig-Kreis | 3 485 | 2 510 | 899 | 814 | 13 | 12 | 814 |
| 10 | Main-Taunus-Kreis | 2 101 | 1 597 | 524 | 481 | 8 | 4 | 346 |
| 11 | Odenwaldkreis | 848 | 607 | 222 | 206 | 5 | 3 | 175 |
| 12 | Offenbach | 3 023 | 2 198 | 753 | 704 | 45 | 33 | 530 |
| 13 | Rheingau-Taunus-Kreis | 1 513 | 1 120 | 372 | 353 | 8 | 7 | 253 |
| 14 | Wetteraukreis | 2 899 | 2 100 | 702 | 645 | 31 | 24 | 550 |
| 15 | Reg.-Bez. D a r m s t a d t | 34 811 | 25 516 | 8 629 | 7 927 | 270 | 201 | 5 957 |
| 16 | Gießen | 2 482 | 1 745 | 642 | 582 | 8 | 8 | 519 |
| 17 | Lahn-Dill-Kreis | 2 182 | 1 569 | 667 | 600 | 7 | 5 | 590 |
| 18 | Limburg-Weilburg | 1 555 | 1 146 | 420 | 378 | 13 | 9 | 428 |
| 19 | Marburg-Biedenkopf | 2 234 | 1 551 | 574 | 511 | 22 | 16 | 449 |
| 20 | Vogelsbergkreis | 790 | 557 | 197 | 182 | 7 | 6 | 203 |
| 2 | Reg.-Bez. G i e ß e n | 9 243 | 6 568 | 2 500 | 2 253 | 57 | 44 | 2 189 |
| 22 | Kassel, documenta-Stadt | 1 962 | 1 383 | 504 | 447 | 28 | 17 | 329 |
| 23 | Fulda | 1 917 | 1 355 | 546 | 494 | 16 | 11 | 443 |
| 24 | Hersfeld-Rotenburg | 994 | 709 | 276 | 248 | 7 | 4 | 220 |
| 25 | Kassel | 1 813 | 1 314 | 514 | 471 | 15 | 10 | 466 |
| 26 | Schwalm-Eder-Kreis | 1 532 | 1 093 | 394 | 359 | 2 | 2 | 334 |
| 27 | Waldeck-Frankenberg | 1 271 | 898 | 342 | 310 | 3 | 2 | 305 |
| 28 | Werra-Meißner-Kreis | 778 | 556 | 219 | 196 | 2 | 2 | 185 |
| 29 | Reg.-Bez. K a s s e l | 10 267 | 7 308 | 2 795 | 2 525 | 73 | 48 | 2 282 |
| 30 | Land H e s s e n | 54 321 | 39 392 | 13 924 | 12 705 | 400 | 293 | 10 428 |

und Lehrer an allgemeinbildenden Schulen in Hessen im Schuljahr 2020/21
Lehramt/Lehrbefähigung und Geschlecht

| Lehramt/Lehrbefähigung | | | | | | | | | Lfd. Nr. |
|------------------------|-----------------|-----------|---------------------|-----------|-------------------------------------|-----------|--------------------------------|----------|-------------|
| Haupt- schulen | an Gymnasien | | an Förderschulen | | für musisch-technische Fächer | | sonstigem bzw. ohne Lehramt | | |
| | weiblich | insgesamt | weiblich | insgesamt | weiblich | insgesamt | insgesamt | weiblich | |
| 133 | 735 | 482 | 144 | 113 | 13 | 10 | 207 | 145 | 1 |
| 607 | 2 188 | 1 343 | 601 | 458 | 19 | 12 | 834 | 582 | 2 |
| 152 | 381 | 264 | 98 | 74 | 3 | 1 | 323 | 217 | 3 |
| 281 | 968 | 582 | 253 | 205 | 13 | 9 | 417 | 283 | 4 |
| 308 | 718 | 430 | 173 | 134 | 10 | 7 | 233 | 176 | 5 |
| 296 | 782 | 499 | 215 | 176 | 10 | 6 | 377 | 274 | 6 |
| 260 | 717 | 446 | 207 | 181 | 6 | 4 | 344 | 252 | 7 |
| 216 | 920 | 594 | 175 | 148 | 5 | 4 | 247 | 178 | 8 |
| 553 | 1 029 | 606 | 321 | 251 | 10 | 7 | 399 | 267 | 9 |
| 252 | 696 | 460 | 184 | 149 | 2 | 2 | 341 | 249 | 10 |
| 104 | 233 | 129 | 76 | 57 | 1 | 1 | 136 | 107 | 11 |
| 343 | 929 | 559 | 284 | 223 | 7 | 5 | 475 | 331 | 12 |
| 171 | 550 | 348 | 146 | 115 | 5 | 1 | 179 | 125 | 13 |
| 366 | 966 | 568 | 326 | 265 | 2 | 2 | 322 | 230 | 14 |
| 4 042 | 11 812 | 7 310 | 3 203 | 2 549 | 106 | 71 | 4 834 | 3 416 | 15 |
| 333 | 820 | 465 | 268 | 220 | 2 | 1 | 223 | 136 | 16 |
| 373 | 511 | 294 | 254 | 191 | — | — | 153 | 106 | 17 |
| 270 | 387 | 245 | 175 | 140 | 3 | 3 | 129 | 101 | 18 |
| 293 | 784 | 434 | 270 | 201 | 9 | 7 | 126 | 89 | 19 |
| 125 | 206 | 113 | 83 | 61 | 4 | 4 | 90 | 66 | 20 |
| 1 394 | 2 708 | 1 551 | 1 050 | 813 | 18 | 15 | 721 | 498 | 21 |
| 239 | 638 | 355 | 195 | 144 | 23 | 16 | 245 | 165 | 22 |
| 276 | 522 | 288 | 178 | 128 | 11 | 9 | 201 | 149 | 23 |
| 153 | 311 | 176 | 74 | 61 | 6 | 2 | 100 | 65 | 24 |
| 309 | 514 | 316 | 131 | 101 | 3 | 2 | 170 | 105 | 25 |
| 219 | 502 | 285 | 192 | 153 | 2 | 2 | 106 | 73 | 26 |
| 178 | 356 | 209 | 137 | 106 | 1 | 1 | 127 | 92 | 27 |
| 120 | 223 | 139 | 67 | 51 | 2 | 1 | 80 | 47 | 28 |
| 1 494 | 3 066 | 1 768 | 974 | 744 | 48 | 33 | 1 029 | 696 | 29 |
| 6 930 | 17 586 | 10 629 | 5 227 | 4 106 | 172 | 119 | 6 584 | 4 610 | 30 |

**14. Erteilte Unterrichtsstunden von Lehrerinnen und Lehrern an allgemeinbildenden Schulen
in Hessen in der Berichtswoche vom 26. Oktober bis 1. November 2020
nach Verwaltungsbezirken und Beschäftigungsumfang**

| Kreisfreie Stadt Landkreis | Erteilte Unterrichts- stunden | | davon wurden erteilt von . . . Lehrern/-innen | | | | | |
|-------------------------------|-------------------------------------|---------------------------|---|---------------------------|-------------------|---------------------------|---|---------------------------|
| | | | vollbeschäftigten | | teilbeschäftigten | | stundenweise beschäftigten ¹⁾ | |
| | ins- gesamt | darunter von Frauen | ins- gesamt | darunter von Frauen | ins- gesamt | darunter von Frauen | ins- gesamt | darunter von Frauen |
| Darmstadt, Wissenschaftsstadt | 33 308 | 24 053 | 18 516 | 11 679 | 13 256 | 11 315 | 1 536 | 1 059 |
| Frankfurt am Main, Stadt | 133 285 | 93 674 | 85 325 | 55 643 | 39 280 | 32 227 | 8 680 | 5 804 |
| Offenbach am Main, Stadt | 27 178 | 19 656 | 17 342 | 11 751 | 8 470 | 6 991 | 1 366 | 914 |
| Wiesbaden, Landeshauptstadt | 56 845 | 39 126 | 35 949 | 22 208 | 18 059 | 14 926 | 2 837 | 1 992 |
| Bergstraße | 45 997 | 33 110 | 27 160 | 16 960 | 16 671 | 14 721 | 2 166 | 1 429 |
| Darmstadt-Dieburg | 51 581 | 37 427 | 31 295 | 19 462 | 18 485 | 16 625 | 1 801 | 1 340 |
| Groß-Gerau | 47 185 | 34 793 | 29 136 | 19 630 | 14 798 | 13 021 | 3 251 | 2 142 |
| Hochtaunuskreis | 46 773 | 34 542 | 28 985 | 19 015 | 15 649 | 13 975 | 2 139 | 1 552 |
| Main-Kinzig-Kreis | 72 874 | 51 090 | 46 871 | 28 519 | 23 384 | 20 703 | 2 619 | 1 868 |
| Main-Taunus-Kreis | 43 101 | 31 836 | 24 035 | 15 374 | 16 770 | 14 835 | 2 296 | 1 627 |
| Odenwaldkreis | 17 639 | 12 163 | 11 055 | 6 742 | 5 737 | 4 951 | 847 | 470 |
| Offenbach | 62 382 | 44 142 | 39 487 | 24 454 | 20 713 | 18 114 | 2 182 | 1 574 |
| Rheingau-Taunus-Kreis | 31 534 | 22 883 | 19 569 | 12 856 | 10 800 | 9 185 | 1 165 | 842 |
| Wetteraukreis | 62 527 | 44 137 | 41 285 | 26 054 | 18 579 | 16 386 | 2 663 | 1 697 |
| Reg.-Bez. D a r m s t a d t | 732 209 | 522 632 | 456 010 | 290 347 | 240 651 | 207 975 | 35 548 | 24 310 |
| Gießen | 50 564 | 34 670 | 31 642 | 19 408 | 17 205 | 14 215 | 1 717 | 1 047 |
| Lahn-Dill-Kreis | 45 364 | 31 444 | 28 146 | 16 777 | 14 969 | 13 244 | 2 249 | 1 423 |
| Limburg-Weilburg | 32 496 | 23 123 | 20 834 | 12 894 | 10 434 | 9 409 | 1 228 | 820 |
| Marburg-Biedenkopf | 46 649 | 31 634 | 28 170 | 16 188 | 16 174 | 13 893 | 2 305 | 1 553 |
| Vogelsbergkreis | 16 650 | 11 554 | 11 149 | 6 886 | 4 943 | 4 324 | 558 | 344 |
| Reg.-Bez. G i e ß e n | 191 723 | 132 425 | 119 941 | 72 153 | 63 725 | 55 085 | 8 057 | 5 187 |
| Kassel, documenta-Stadt | 43 905 | 29 814 | 25 614 | 15 088 | 16 338 | 13 445 | 1 953 | 1 281 |
| Fulda | 40 154 | 27 556 | 25 694 | 14 987 | 12 717 | 11 423 | 1 743 | 1 146 |
| Hersfeld-Rotenburg | 20 786 | 14 698 | 13 868 | 9 071 | 6 140 | 5 148 | 778 | 479 |
| Kassel | 34 794 | 25 223 | 22 026 | 14 073 | 11 608 | 10 311 | 1 160 | 839 |
| Schwalm-Eder-Kreis | 33 704 | 23 639 | 21 990 | 13 480 | 9 709 | 8 706 | 2 005 | 1 453 |
| Waldeck-Frankenberg | 27 790 | 19 148 | 17 768 | 10 652 | 8 291 | 7 210 | 1 731 | 1 286 |
| Werra-Meißner-Kreis | 16 530 | 11 492 | 11 304 | 7 235 | 4 750 | 3 937 | 476 | 320 |
| Reg.-Bez. K a s s e l | 217 663 | 151 570 | 138 264 | 84 586 | 69 553 | 60 180 | 9 846 | 6 804 |
| Land H e s s e n | 1 141 595 | 806 627 | 714 215 | 447 086 | 373 929 | 323 240 | 53 451 | 36 301 |

1) Nebenamtliche und nebenberufliche Lehrerinnen und Lehrer, Lehrerinnen und Lehrer mit Mehrarbeit sowie Studienreferendarinnen und Studienreferendare.

**15. Lehrerinnen und Lehrer an beruflichen Schulen in Hessen im Schuljahr 2020/21
nach Verwaltungsbezirken, Beschäftigungsumfang und Geschlecht**

| Kreisfreie Stadt Landkreis | Hauptamtliche und hauptberufliche Lehrer/-innen | | davon | | | | Lehrer/-innen mit stundenweiser Beschäftigung ¹⁾ | |
|-------------------------------|---|----------|------------------|----------|------------------|----------|---|----------|
| | | | vollbeschäftigte | | teilbeschäftigte | | | |
| | insgesamt | weiblich | insgesamt | weiblich | insgesamt | weiblich | insgesamt | weiblich |
| Darmstadt, Wissenschaftsstadt | 576 | 333 | 328 | 140 | 248 | 193 | 60 | 29 |
| Frankfurt am Main, Stadt | 1 132 | 615 | 764 | 330 | 368 | 285 | 155 | 64 |
| Offenbach am Main, Stadt | 282 | 160 | 196 | 92 | 86 | 68 | 43 | 30 |
| Wiesbaden, Landeshauptstadt | 494 | 253 | 310 | 118 | 184 | 135 | 54 | 27 |
| Bergstraße | 277 | 157 | 175 | 71 | 102 | 86 | 8 | 4 |
| Darmstadt-Dieburg | 138 | 75 | 78 | 30 | 60 | 45 | 12 | 6 |
| Groß-Gerau | 260 | 119 | 198 | 68 | 62 | 51 | 45 | 23 |
| Hochtaunuskreis | 235 | 130 | 158 | 62 | 77 | 68 | 29 | 18 |
| Main-Kinzig-Kreis | 688 | 329 | 498 | 192 | 190 | 137 | 55 | 22 |
| Main-Taunus-Kreis | 205 | 112 | 140 | 63 | 65 | 49 | 41 | 22 |
| Odenwaldkreis | 121 | 66 | 79 | 31 | 42 | 35 | 7 | 4 |
| Offenbach | 317 | 162 | 217 | 89 | 100 | 73 | 30 | 14 |
| Rheingau-Taunus-Kreis | 130 | 75 | 70 | 31 | 60 | 44 | 26 | 15 |
| Wetteraukreis | 412 | 229 | 314 | 146 | 98 | 83 | 29 | 10 |
| Reg.-Bez. D a r m s t a d t | 5 267 | 2 815 | 3 525 | 1 463 | 1 742 | 1 352 | 594 | 288 |
| Gießen | 441 | 239 | 284 | 113 | 157 | 126 | 24 | 12 |
| Lahn-Dill-Kreis | 444 | 221 | 331 | 125 | 113 | 96 | 23 | 15 |
| Limburg-Weilburg | 444 | 238 | 305 | 129 | 139 | 109 | 61 | 35 |
| Marburg-Biedenkopf | 440 | 236 | 270 | 110 | 170 | 126 | 90 | 43 |
| Vogelsbergkreis | 228 | 117 | 131 | 49 | 97 | 68 | 44 | 26 |
| Reg.-Bez. G i e ß e n | 1 997 | 1 051 | 1 321 | 526 | 676 | 525 | 242 | 131 |
| Kassel, documenta-Stadt | 671 | 335 | 429 | 146 | 242 | 189 | 53 | 24 |
| Fulda | 497 | 262 | 285 | 107 | 212 | 155 | 31 | 19 |
| Hersfeld-Rotenburg | 222 | 101 | 128 | 42 | 94 | 59 | 23 | 11 |
| Kassel | 176 | 98 | 123 | 58 | 53 | 40 | 17 | 10 |
| Schwalm-Eder-Kreis | 216 | 104 | 155 | 58 | 61 | 46 | 73 | 43 |
| Waldeck-Frankenberg | 272 | 136 | 194 | 73 | 78 | 63 | 31 | 12 |
| Werra-Meißner-Kreis | 160 | 78 | 109 | 38 | 51 | 40 | 10 | 9 |
| Reg.-Bez. K a s s e l | 2 214 | 1 114 | 1 423 | 522 | 791 | 592 | 238 | 128 |
| Land H e s s e n | 9 478 | 4 980 | 6 269 | 2 511 | 3 209 | 2 469 | 1 074 | 547 |

1) Nebenamtliche und nebenberufliche Lehrerinnen und Lehrer, Lehrerinnen und Lehrer mit Mehrarbeit sowie Studienreferendarinnen und Studienreferendare

Berufliche Schulen

16. Voll- und teilbeschäftigte hauptamtliche und hauptberufliche Lehrerinnen nach Verwaltungsbezirken,

| Lfd. Nr. | Kreisfreie Stadt Landkreis | Lehrerinnen und Lehrer | | davon im Alter | | | | | | | |
|-------------|-------------------------------|---------------------------|---------------|----------------|---------------|----------------|---------------|----------------|---------------|----------------|---------------|
| | | | | unter 30 | | 30 bis 34 | | 35 bis 39 | | 40 bis 44 | |
| | | ins- gesamt | weib- lich | ins- gesamt | weib- lich | ins- gesamt | weib- lich | ins- gesamt | weib- lich | ins- gesamt | weib- lich |
| 1 | Darmstadt, Wissenschaftsstadt | 576 | 333 | 16 | 11 | 45 | 23 | 78 | 53 | 71 | 39 |
| 2 | Frankfurt am Main, Stadt | 1 132 | 615 | 18 | 12 | 113 | 69 | 177 | 109 | 180 | 89 |
| 3 | Offenbach am Main, Stadt | 282 | 160 | 9 | 6 | 35 | 20 | 42 | 26 | 38 | 20 |
| 4 | Wiesbaden, Landeshauptstadt | 494 | 253 | 7 | 3 | 47 | 25 | 66 | 30 | 54 | 33 |
| 5 | Bergstraße | 277 | 157 | 2 | 2 | 24 | 19 | 27 | 14 | 52 | 25 |
| 6 | Darmstadt-Dieburg | 138 | 75 | 5 | 2 | 14 | 9 | 14 | 8 | 14 | 9 |
| 7 | Groß-Gerau | 260 | 119 | 6 | 6 | 33 | 19 | 33 | 15 | 36 | 14 |
| 8 | Hochtaunuskreis | 235 | 130 | 7 | 6 | 28 | 17 | 23 | 8 | 34 | 16 |
| 9 | Main-Kinzig-Kreis | 688 | 329 | 14 | 8 | 70 | 46 | 93 | 49 | 89 | 42 |
| 10 | Main-Taunus-Kreis | 205 | 112 | 3 | 3 | 23 | 12 | 35 | 20 | 28 | 13 |
| 11 | Odenwaldkreis | 121 | 66 | 8 | 8 | 8 | 2 | 12 | 7 | 17 | 9 |
| 12 | Offenbach | 317 | 162 | 9 | 3 | 34 | 21 | 47 | 28 | 32 | 15 |
| 13 | Rheingau-Taunus-Kreis | 130 | 75 | 3 | 2 | 13 | 8 | 17 | 11 | 16 | 9 |
| 14 | Wetteraukreis | 412 | 229 | 9 | 4 | 35 | 22 | 57 | 38 | 46 | 23 |
| 15 | Reg.-Bez. D a r m s t a d t | 5 267 | 2 815 | 116 | 76 | 522 | 312 | 721 | 416 | 707 | 356 |
| 16 | Gießen | 441 | 239 | 21 | 16 | 34 | 17 | 47 | 22 | 63 | 40 |
| 17 | Lahn-Dill-Kreis | 444 | 221 | 4 | 1 | 38 | 21 | 59 | 32 | 60 | 28 |
| 18 | Limburg-Weilburg | 444 | 238 | 13 | 7 | 39 | 21 | 49 | 29 | 42 | 31 |
| 19 | Marburg-Biedenkopf | 440 | 236 | 7 | 2 | 37 | 28 | 54 | 27 | 44 | 21 |
| 20 | Vogelsbergkreis | 228 | 117 | 2 | 1 | 13 | 8 | 19 | 10 | 27 | 16 |
| 21 | Reg.-Bez. G i e ß e n | 1 997 | 1 051 | 47 | 27 | 161 | 95 | 228 | 120 | 236 | 136 |
| 22 | Kassel, documenta-Stadt | 671 | 335 | 8 | 4 | 48 | 26 | 92 | 43 | 90 | 52 |
| 23 | Fulda | 497 | 262 | 10 | 5 | 33 | 20 | 57 | 38 | 86 | 48 |
| 24 | Hersfeld-Rotenburg | 222 | 101 | 5 | 4 | 16 | 4 | 32 | 21 | 40 | 21 |
| 25 | Kassel | 176 | 98 | 5 | 3 | 11 | 6 | 13 | 8 | 15 | 10 |
| 26 | Schwalm-Eder-Kreis | 216 | 104 | 4 | 3 | 14 | 11 | 23 | 11 | 23 | 12 |
| 27 | Waldeck-Frankenberg | 272 | 136 | 5 | 1 | 28 | 19 | 33 | 18 | 24 | 11 |
| 28 | Werra-Meißner-Kreis | 160 | 78 | 1 | 1 | 21 | 10 | 22 | 11 | 21 | 11 |
| 29 | Reg.-Bez. K a s s e l | 2 214 | 1 114 | 38 | 21 | 171 | 96 | 272 | 150 | 299 | 165 |
| 30 | Land H e s s e n | 9 478 | 4 980 | 201 | 124 | 854 | 503 | 1 221 | 686 | 1 242 | 657 |

und Lehrer an beruflichen Schulen in Hessen im Schuljahr 2020/21
Altersgruppen und Geschlecht

| von . . . Jahren | | | | | | | | | | | | Lfd. Nr. |
|------------------|---------------|----------------|---------------|----------------|---------------|----------------|---------------|----------------|---------------|-----------------|---------------|-------------|
| 45 bis 49 | | 50 bis 54 | | 55 bis 59 | | 60 bis 61 | | 62 bis 64 | | 65 oder mehr | | |
| ins- gesamt | weib- lich | ins- gesamt | weib- lich | ins- gesamt | weib- lich | ins- gesamt | weib- lich | ins- gesamt | weib- lich | ins- gesamt | weib- lich | |
| 73 | 36 | 124 | 68 | 96 | 58 | 29 | 20 | 36 | 22 | 8 | 3 | 1 |
| 138 | 70 | 183 | 103 | 161 | 87 | 59 | 30 | 80 | 39 | 23 | 7 | 2 |
| 26 | 14 | 50 | 29 | 48 | 26 | 18 | 11 | 12 | 6 | 4 | 2 | 3 |
| 60 | 27 | 93 | 49 | 77 | 39 | 23 | 13 | 53 | 27 | 14 | 7 | 4 |
| 38 | 25 | 49 | 25 | 46 | 26 | 17 | 8 | 14 | 10 | 8 | 3 | 5 |
| 16 | 9 | 32 | 13 | 24 | 12 | 11 | 9 | 6 | 2 | 2 | 2 | 6 |
| 27 | 14 | 53 | 22 | 41 | 16 | 10 | 6 | 18 | 7 | 3 | — | 7 |
| 29 | 21 | 58 | 36 | 27 | 13 | 15 | 7 | 11 | 6 | 3 | — | 8 |
| 90 | 39 | 121 | 55 | 112 | 49 | 25 | 12 | 59 | 24 | 15 | 5 | 9 |
| 22 | 12 | 33 | 16 | 27 | 13 | 18 | 15 | 14 | 8 | 2 | — | 10 |
| 12 | 5 | 21 | 9 | 26 | 19 | 5 | 4 | 11 | 2 | 1 | 1 | 11 |
| 38 | 13 | 56 | 32 | 58 | 26 | 13 | 10 | 28 | 13 | 2 | 1 | 12 |
| 14 | 7 | 25 | 15 | 19 | 11 | 10 | 6 | 11 | 5 | 2 | 1 | 13 |
| 50 | 40 | 84 | 35 | 72 | 36 | 19 | 11 | 36 | 17 | 4 | 3 | 14 |
| 633 | 332 | 982 | 507 | 834 | 431 | 272 | 162 | 389 | 188 | 91 | 35 | 15 |
| 51 | 26 | 80 | 42 | 65 | 36 | 34 | 20 | 34 | 17 | 12 | 3 | 16 |
| 52 | 27 | 87 | 33 | 88 | 50 | 21 | 10 | 31 | 18 | 4 | 1 | 17 |
| 47 | 27 | 100 | 45 | 83 | 38 | 30 | 18 | 35 | 20 | 6 | 2 | 18 |
| 71 | 36 | 85 | 43 | 79 | 49 | 28 | 17 | 23 | 8 | 12 | 5 | 19 |
| 32 | 16 | 52 | 22 | 40 | 22 | 23 | 11 | 18 | 9 | 2 | 2 | 20 |
| 253 | 132 | 404 | 185 | 355 | 195 | 136 | 76 | 141 | 72 | 36 | 13 | 21 |
| 90 | 45 | 149 | 75 | 96 | 41 | 44 | 22 | 42 | 22 | 12 | 5 | 22 |
| 59 | 30 | 110 | 43 | 74 | 43 | 30 | 17 | 29 | 13 | 9 | 5 | 23 |
| 35 | 8 | 41 | 16 | 24 | 10 | 10 | 5 | 17 | 11 | 2 | 1 | 24 |
| 28 | 15 | 46 | 23 | 40 | 20 | 9 | 6 | 7 | 5 | 2 | 2 | 25 |
| 29 | 14 | 58 | 23 | 37 | 17 | 11 | 6 | 15 | 7 | 2 | — | 26 |
| 31 | 18 | 41 | 17 | 64 | 28 | 21 | 11 | 19 | 8 | 6 | 5 | 27 |
| 23 | 14 | 29 | 12 | 23 | 9 | 11 | 6 | 7 | 4 | 2 | — | 28 |
| 295 | 144 | 474 | 209 | 358 | 168 | 136 | 73 | 136 | 70 | 35 | 18 | 29 |
| 1 181 | 608 | 1 860 | 901 | 1 547 | 794 | 544 | 311 | 666 | 330 | 162 | 66 | 30 |

Berufliche Schulen

**17. Voll- und teilbeschäftigte hauptamtliche und hauptberufliche Lehrerinnen und Lehrer
an beruflichen Schulen in Hessen im Schuljahr 2020/21 nach Verwaltungsbezirken,
Lehramt/Lehrbefähigung und Geschlecht**

| Kreisfreie Stadt Landkreis | Lehrerinnen und Lehrer | | davon mit Lehramt/Lehrbefähigung | | | | | | | |
|-------------------------------|---------------------------|----------|----------------------------------|----------|-------------------------------------|----------|-----------------------|----------|--------------------------------|----------|
| | | | an beruflichen Schulen | | an allgemeinbildenden Schulen | | Fachlehrer/ -innen | | sonstigem bzw. ohne Lehramt | |
| | insgesamt | weiblich | insgesamt | weiblich | insgesamt | weiblich | insgesamt | weiblich | insgesamt | weiblich |
| Darmstadt, Wissenschaftsstadt | 576 | 333 | 293 | 155 | 64 | 38 | 55 | 33 | 164 | 107 |
| Frankfurt am Main, Stadt | 1 132 | 615 | 720 | 392 | 180 | 112 | 105 | 42 | 127 | 69 |
| Offenbach am Main, Stadt | 282 | 160 | 141 | 68 | 65 | 42 | 27 | 17 | 49 | 33 |
| Wiesbaden, Landeshauptstadt | 494 | 253 | 305 | 151 | 73 | 48 | 37 | 17 | 79 | 37 |
| Bergstraße | 277 | 157 | 150 | 76 | 73 | 51 | 25 | 11 | 29 | 19 |
| Darmstadt-Dieburg | 138 | 75 | 57 | 30 | 24 | 18 | 21 | 7 | 36 | 20 |
| Groß-Gerau | 260 | 119 | 164 | 66 | 44 | 29 | 21 | 8 | 31 | 16 |
| Hochtaunuskreis | 235 | 130 | 139 | 76 | 45 | 33 | 26 | 11 | 25 | 10 |
| Main-Kinzig-Kreis | 688 | 329 | 319 | 132 | 157 | 89 | 83 | 40 | 129 | 68 |
| Main-Taunus-Kreis | 205 | 112 | 100 | 52 | 51 | 32 | 16 | 5 | 38 | 23 |
| Odenwaldkreis | 121 | 66 | 55 | 27 | 21 | 13 | 17 | 7 | 28 | 19 |
| Offenbach | 317 | 162 | 171 | 84 | 77 | 46 | 30 | 15 | 39 | 17 |
| Rheingau-Taunus-Kreis | 130 | 75 | 61 | 33 | 16 | 14 | 12 | 6 | 41 | 22 |
| Wetteraukreis | 412 | 229 | 264 | 144 | 51 | 35 | 52 | 21 | 45 | 29 |
| Reg.-Bez. D a r m s t a d t | 5 267 | 2 815 | 2 939 | 1 486 | 941 | 600 | 527 | 240 | 860 | 489 |
| Gießen | 441 | 239 | 213 | 106 | 84 | 50 | 70 | 36 | 74 | 47 |
| Lahn-Dill-Kreis | 444 | 221 | 248 | 119 | 94 | 54 | 56 | 20 | 46 | 28 |
| Limburg-Weilburg | 444 | 238 | 216 | 114 | 92 | 55 | 60 | 30 | 76 | 39 |
| Marburg-Biedenkopf | 440 | 236 | 197 | 98 | 128 | 78 | 56 | 23 | 59 | 37 |
| Vogelsbergkreis | 228 | 117 | 99 | 48 | 42 | 27 | 46 | 20 | 41 | 22 |
| Reg.-Bez. G i e ß e n | 1 997 | 1 051 | 973 | 485 | 440 | 264 | 288 | 129 | 296 | 173 |
| Kassel, documenta-Stadt | 671 | 335 | 366 | 153 | 144 | 96 | 91 | 47 | 70 | 39 |
| Fulda | 497 | 262 | 233 | 103 | 96 | 62 | 61 | 37 | 107 | 60 |
| Hersfeld-Rotenburg | 222 | 101 | 110 | 47 | 28 | 19 | 33 | 14 | 51 | 21 |
| Kassel | 176 | 98 | 93 | 51 | 27 | 19 | 34 | 19 | 22 | 9 |
| Schwalm-Eder-Kreis | 216 | 104 | 130 | 59 | 18 | 15 | 30 | 8 | 38 | 22 |
| Waldeck-Frankenberg | 272 | 136 | 164 | 72 | 34 | 27 | 29 | 11 | 45 | 26 |
| Werra-Meißner-Kreis | 160 | 78 | 78 | 36 | 39 | 23 | 24 | 8 | 19 | 11 |
| Reg.-Bez. K a s s e l | 2 214 | 1 114 | 1 174 | 521 | 386 | 261 | 302 | 144 | 352 | 188 |
| Land H e s s e n | 9 478 | 4 980 | 5 086 | 2 492 | 1 767 | 1 125 | 1 117 | 513 | 1 508 | 850 |

**18. Erteilte Unterrichtsstunden von Lehrerinnen und Lehrern an beruflichen Schulen
in Hessen in der Berichtswoche vom 26. Oktober bis 1. November 2020
nach Verwaltungsbezirken und Beschäftigungsumfang**

| Kreisfreie Stadt Landkreis | Erteilte Unterrichts- stunden | | davon wurden erteilt von . . . Lehrern/-innen | | | | | |
|-------------------------------|-------------------------------------|---------------------------|---|---------------------------|-------------------|---------------------------|-------------------------------|---------------------------|
| | | | vollbeschäftigten | | teilbeschäftigten | | stundenweise beschäftigten | |
| | ins- gesamt | darunter von Frauen | ins- gesamt | darunter von Frauen | ins- gesamt | darunter von Frauen | ins- gesamt | darunter von Frauen |
| Darmstadt, Wissenschaftsstadt | 10 712 | 5 859 | 6 406 | 2 738 | 3 817 | 2 899 | 489 | 222 |
| Frankfurt am Main, Stadt | 23 367 | 11 936 | 16 394 | 6 965 | 5 799 | 4 471 | 1 174 | 500 |
| Offenbach am Main, Stadt | 7 394 | 3 702 | 5 249 | 2 152 | 1 519 | 1 116 | 626 | 434 |
| Wiesbaden, Landeshauptstadt | 9 515 | 4 501 | 6 342 | 2 363 | 2 729 | 1 937 | 444 | 201 |
| Bergstraße | 5 044 | 2 686 | 3 543 | 1 445 | 1 404 | 1 194 | 97 | 47 |
| Darmstadt-Dieburg | 2 525 | 1 297 | 1 657 | 627 | 752 | 594 | 116 | 76 |
| Groß-Gerau | 5 538 | 2 444 | 4 042 | 1 431 | 955 | 775 | 541 | 238 |
| Hochtaunuskreis | 4 894 | 2 631 | 3 450 | 1 402 | 1 179 | 1 050 | 265 | 179 |
| Main-Kinzig-Kreis | 13 257 | 5 964 | 10 186 | 3 888 | 2 649 | 1 904 | 422 | 172 |
| Main-Taunus-Kreis | 4 288 | 2 190 | 2 839 | 1 179 | 1 011 | 800 | 438 | 211 |
| Odenwaldkreis | 2 230 | 1 188 | 1 525 | 639 | 617 | 505 | 88 | 44 |
| Offenbach | 4 736 | 2 462 | 3 297 | 1 406 | 1 270 | 979 | 169 | 77 |
| Rheingau-Taunus-Kreis | 2 228 | 1 307 | 1 211 | 543 | 897 | 701 | 120 | 63 |
| Wetteraukreis | 8 041 | 4 215 | 6 310 | 2 879 | 1 508 | 1 238 | 223 | 98 |
| Reg.-Bez. D a r m s t a d t | 103 769 | 52 382 | 72 451 | 29 657 | 26 106 | 20 163 | 5 212 | 2 562 |
| Gießen | 8 393 | 4 256 | 6 002 | 2 382 | 2 224 | 1 796 | 167 | 78 |
| Lahn-Dill-Kreis | 8 795 | 4 134 | 6 947 | 2 585 | 1 596 | 1 379 | 252 | 170 |
| Limburg-Weilburg | 8 699 | 4 681 | 6 114 | 2 709 | 2 006 | 1 611 | 579 | 361 |
| Marburg-Biedenkopf | 8 363 | 4 274 | 5 346 | 2 194 | 2 477 | 1 852 | 540 | 228 |
| Vogelsbergkreis | 4 132 | 2 105 | 2 457 | 948 | 1 484 | 1 036 | 191 | 121 |
| Reg.-Bez. G i e ß e n | 38 382 | 19 450 | 26 866 | 10 818 | 9 787 | 7 674 | 1 729 | 958 |
| Kassel, documenta-Stadt | 14 476 | 7 173 | 9 824 | 3 638 | 4 085 | 3 252 | 567 | 283 |
| Fulda | 8 896 | 4 391 | 5 845 | 2 091 | 2 782 | 2 135 | 269 | 165 |
| Hersfeld-Rotenburg | 3 792 | 1 662 | 2 731 | 907 | 928 | 679 | 133 | 76 |
| Kassel | 1 737 | 740 | 1 354 | 446 | 316 | 262 | 67 | 32 |
| Schwalm-Eder-Kreis | 4 394 | 2 094 | 3 050 | 1 138 | 875 | 688 | 469 | 268 |
| Waldeck-Frankenberg | 5 117 | 2 385 | 3 759 | 1 369 | 1 119 | 919 | 239 | 97 |
| Werra-Meißner-Kreis | 3 065 | 1 444 | 2 295 | 801 | 659 | 560 | 111 | 83 |
| Reg.-Bez. K a s s e l | 41 477 | 19 889 | 28 858 | 10 390 | 10 764 | 8 495 | 1 855 | 1 004 |
| Land H e s s e n | 183 628 | 91 721 | 128 175 | 50 865 | 46 657 | 36 332 | 8 796 | 4 524 |