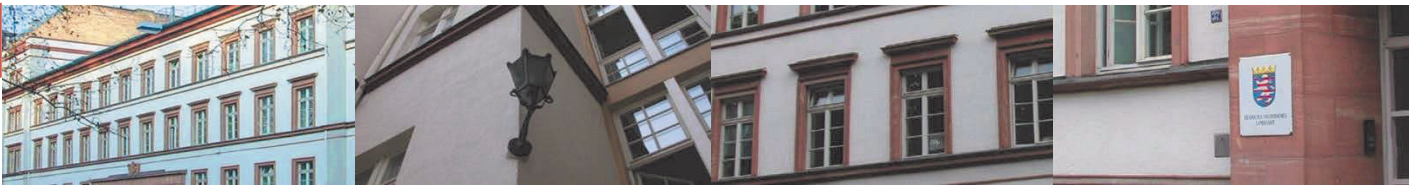




# Statistische Berichte



Kennziffer: H I 1 - j/2020

März 2021

## Straßenverkehrsunfälle in Hessen 2020

# Hessisches Statistisches Landesamt, Wiesbaden

## Impressum

Dienstgebäude: Rheinstraße 35/37, 65185 Wiesbaden

Briefadresse: 65175 Wiesbaden

## Kontakt für Fragen und Anregungen zu diesem Bericht

Ursula Kilb	0611 3802-557
Jacek Walsdorfer	0611 3802-401
E-Mail	<a href="mailto:verkehr@statistik.hessen.de">verkehr@statistik.hessen.de</a>
Telefax	0611 3802-592
Internet	<a href="http://www.statistik.hessen.de">http://www.statistik.hessen.de</a>

## Copyright

© Hessisches Statistisches Landesamt, Wiesbaden, 2021

Vervielfältigung und Verbreitung, auch auszugsweise, mit Quellenangabe gestattet.

## Allgemeine Geschäftsbedingungen

Die Allgemeinen Geschäftsbedingungen sind unter

<http://www.statistik.hessen.de> "AGB"

abrufbar.

## Zeichenerklärungen

- = genau Null (nichts vorhanden) bzw. keine Veränderung eingetreten
- 0 = Zahlenwert ungleich Null, Betrag jedoch kleiner als die Hälfte von 1 in der letzten besetzten Stelle
- . = Zahlenwert unbekannt oder geheim zu halten
- ... = Zahlenwert lag bei Redaktionsschluss noch nicht vor
- () = Aussagewert eingeschränkt, da der Zahlenwert statistisch unsicher ist
- / = keine Angabe, da Zahlenwert nicht sicher genug
- x = Tabellenfeld gesperrt, weil Aussage nicht sinnvoll  
(oder bei Veränderungsraten ist die Ausgangszahl kleiner als 100)
- D = Durchschnitt
- s = geschätzte Zahl
- p = vorläufige Zahl
- r = berichtigte Zahl

Aus Gründen der Übersichtlichkeit sind nur negative Veränderungsraten und Salden mit einem Vorzeichen versehen. Positive Veränderungsraten und Salden sind ohne Vorzeichen.

Im Allgemeinen ist ohne Rücksicht auf die Endsumme auf- bzw. abgerundet worden.

Das Ergebnis der Summierung der Einzelzahlen kann deshalb geringfügig von der Endsumme abweichen.

## Inhalt

	Seite
<b>Vorbemerkungen</b>	2
<b>Grafiken</b>	
Getötete und Schwerverletzte 1990 bis 2020	4
Verunglückte nach Alter und Geschlecht 2020	4
<b>Tabellen</b>	
1. Straßenverkehrsunfälle und Verunglückte 1990 bis 2020	5
2. Straßenverkehrsunfälle und Verunglückte 2020 nach Verwaltungsbezirken und Ortslage	6
3. Straßenverkehrsunfälle, Beteiligte und Verunglückte 2020 nach Verwaltungsbezirken	
a) Innerhalb von Ortschaften	8
b) Außerhalb von Ortschaften, einschließlich Autobahn	12
c) Innerhalb und außerhalb von Ortschaften	16
4. Polizeilich festgestellte Unfallursachen bei Unfällen mit Personenschaden 2020 nach Verwaltungsbezirken	
a) Innerhalb von Ortschaften	20
b) Außerhalb von Ortschaften, einschließlich Autobahn	20
c) Innerhalb und außerhalb von Ortschaften	20
5. Straßenverkehrsunfälle und Verunglückte 2020 nach Ortslage und Monaten	24
6. Straßenverkehrsunfälle und Verunglückte 2020 nach Unfallarten und Straßenkategorien	26
7. Straßenverkehrsunfälle und Verunglückte 2020 nach Unfalltypen und Straßenkategorien	30
8. Beteiligte an Straßenverkehrsunfällen mit Personenschaden 2020 nach Altersgruppen	31
9. Beteiligte an Straßenverkehrsunfällen 2020 nach Monaten	32
10. Beteiligte an Straßenverkehrsunfällen 2020 und Unfallflucht	34
11. Alkoholisierte Beteiligte an Straßenverkehrsunfällen 2020	35
12. Hauptverursacherinnen und Hauptverursacher von Straßenverkehrsunfällen 2020	36
13. Hauptverursacherinnen und Hauptverursacher von Straßenverkehrsunfällen 2020 nach Altersgruppen	37
14. Verunglückte bei Straßenverkehrsunfällen 2020 nach Alter, Geschlecht und Verkehrsbeteiligung	38
15. Verunglückte Kinder und Jugendliche bei Straßenverkehrsunfällen 2020	40
16. Ursachen von Straßenverkehrsunfällen mit Personenschaden 2020 nach Altersgruppen der Fahrerinnen und Fahrer	41
17. Ursachen von Straßenverkehrsunfällen 2020	42
a) Fehlverhalten der Fahrerinnen und Fahrer	42
b) Technische Mängel, Wartungsmängel	45
c) Fehlverhalten der Fußgängerinnen und Fußgänger	45
d) Straßenverhältnisse	46
e) Witterungseinflüsse	47
f) Hindernisse	47
<b>Anhang</b>	
Systematik der Unfallarten	48

## Vorbemerkungen

Auf Grund des Gesetzes über die Statistik der Straßenverkehrsunfälle (Straßenverkehrsunfallstatistikgesetz — StVUnfStatG) vom 15. Juni 1990 (BGBl. I S. 1078), der Verordnung zur näheren Bestimmung des schwerwiegenden Unfalls mit Sachschaden im Sinne des Straßenverkehrsunfallstatistikgesetzes vom 21. Dezember 1994 (BGBl. I S. 3970) in Verbindung mit dem Gesetz über die Statistik für Bundeszwecke (BStatG) vom 20. Oktober 2016 (BGBl. I S. 2394), in der derzeit geltenden Fassung, wird über Unfälle, bei denen in Folge des Fahrverkehrs auf öffentlichen Wegen und Plätzen Personen getötet oder verletzt oder Sachschäden verursacht worden sind, eine Bundesstatistik durchgeführt.

Auskunftspflichtig sind die Polizeidienststellen, von denen der Unfall aufgenommen wurde. Somit werden nur Unfälle erfasst, zu denen die Polizei herangezogen wurde. Hierbei handelt es sich um Straßenverkehrsunfälle mit Personenschaden und schwerwiegende Unfälle mit Sachschaden. Letztere umfassen die schwerwiegenden Unfälle mit Sachschaden im engeren Sinne (i. e. S.) sowie sonstige Sachschadensunfälle unter Einfluss berauschender Mittel.

Zu den so genannten Bagatellunfällen zählen alle sonstigen Sachschadensunfälle ohne Straftatbestand und Ordnungswidrigkeit (Bußgeld). Hier ist es unabhängig davon, ob ein beteiligtes Kfz fahrbereit war oder nicht. Weiterhin zählen zu den Bagatellunfällen alle Unfälle mit Straftatbestand oder Bußgeld, aber ohne Alkoholeinwirkung. Hierbei müssen alle beteiligten Kfz weiterhin fahrbereit gewesen sein. Diese Bagatellunfälle werden nur zahlenmäßig nach der Ortslage (innerorts, außerorts, Autobahnen) erfasst.

Der vorliegende Bericht enthält Angaben über die Straßenverkehrsunfälle mit Personenschaden des Jahres 2020, die dabei verunglückten Personen und von den übrigen Unfällen nur die schwerwiegenden Unfälle mit Sachschaden im engeren Sinne. Während bei den monatlichen Veröffentlichungen (H I 1 – m) die Veränderungen der Unfalldaten im Vordergrund stehen, geht es hier um die möglichst umfassende Auswertung unfallrelevanter Merkmalskombinationen, vor allem auf Landesebene, für ausgewählte Merkmale auch auf Kreisebene. Daten auf Gemeindeebene werden im Rahmen der „Hessischen Gemeindestatistik“ veröffentlicht.

## Definitionen ausgewählter Begriffe

### Schwerwiegende Unfälle mit Sachschaden (i. e. S.)

Dazu zählen seit dem 1. Januar 1995 alle Unfälle, bei denen ein Straftatbestand oder eine Ordnungswidrigkeit (Bußgeld) vorlag und gleichzeitig mindestens ein Kfz als nicht fahrbereit von der Unfallstelle abgeschleppt werden musste.

### Sonstige Sachschadensunfälle unter Einfluss berauschender Mittel

Unfälle, bei denen mindestens eine Unfallbeteiligte, ein Unfallbeteiligter unter Einwirkung eines berauschenden Mittels stand und alle beteiligten Kfz fahrbereit waren.

### Beteiligte

Als Beteiligte an einem Straßenverkehrsunfall zählen alle Fahrerinnen und Fahrer, die selbst oder deren Fahrzeuge Schäden erlitten oder hervorgerufen haben, sowie die in den Unfall verwickelten Fußgängerinnen und Fußgänger. Mitfahrerinnen und Mitfahrer zählen nicht zu den Unfallbeteiligten.

### Verunglückte

Alle Personen, auch Mitfahrerinnen, Mitfahrer, die bei Straßenverkehrsunfällen verletzt oder getötet wurden.

- **Getötete:** Personen, die auf der Stelle getötet wurden oder innerhalb von 30 Tagen an den Unfallfolgen starben.
- **Schwerverletzte:** Personen, die unmittelbar in ein Krankenhaus zur stationären Behandlung (mindestens 24 Stunden) eingeliefert wurden.
- **Leichtverletzte:** Personen, deren Verletzungen keinen stationären Krankenhausaufenthalt erforderten.

## Unfallart

Die Unfallart beschreibt den äußeren Ablauf des Unfallgeschehens, nämlich ob und wie die Verkehrsteilnehmer kollidiert sind. Hierbei werden zehn Unfallarten unterschieden.

## Unfalltyp

Der Unfalltyp kennzeichnet den Verkehrsvorgang bzw. die Konfliktsituation, woraus der Unfall entstanden ist. Hierbei werden sieben Unfalltypen unterschieden.

- **Fahrerunfall:** Eine Fahrerin bzw. ein Fahrer, verliert die Kontrolle über das Fahrzeug, weil die Geschwindigkeit nicht entsprechend dem Verlauf, dem Querschnitt, der Neigung oder dem Zustand der Straße gewählt wurde oder weil deren Verlauf oder eine Querschnittsänderung zu spät erkannt wurde.
- **Abbiege-Unfall:** Unfall, der durch einen Konflikt zwischen einer, einem Abbiegenden und einer bzw. einem aus gleicher oder entgegen gesetzter Richtung kommenden Verkehrsteilnehmerin, Verkehrsteilnehmer ausgelöst wurde.
- **Einbiegen-/Kreuzen-Unfall:** Unfall, der durch einen Konflikt zwischen einer, einem einbiegenden oder kreuzenden Wartepflichtigen und einem Vorfahrtberechtigten ausgelöst wurde.
- **Überschreiten-Unfall:** Unfall, der durch einen Konflikt zwischen einer, einem die Fahrbahn überschreitenden Fußgängerin bzw. Fußgänger und einem Fahrzeug ausgelöst wurde, ausgenommen Konflikte mit abbiegenden Fahrzeugen.
- **Unfall durch ruhenden Verkehr:** Unfall, der durch einen Konflikt zwischen einem Fahrzeug des fließenden Verkehrs und einem auf der Fahrbahn haltenden oder parkenden Fahrzeug ausgelöst wurde.
- **Unfall im Längsverkehr:** Unfall, der durch einen Konflikt zwischen Verkehrsteilnehmerinnen, Verkehrsteilnehmern ausgelöst wurde, die sich in gleicher oder entgegen gesetzter Richtung bewegten, sofern dieser Konflikt nicht die Folge eines Verkehrsvorgangs ist, der einem der Unfalltypen 1 bis 5 entspricht.
- **Sonstiger Unfall:** Unfall, der keinem anderen Unfalltyp zuzuordnen ist.

## Unfallursache

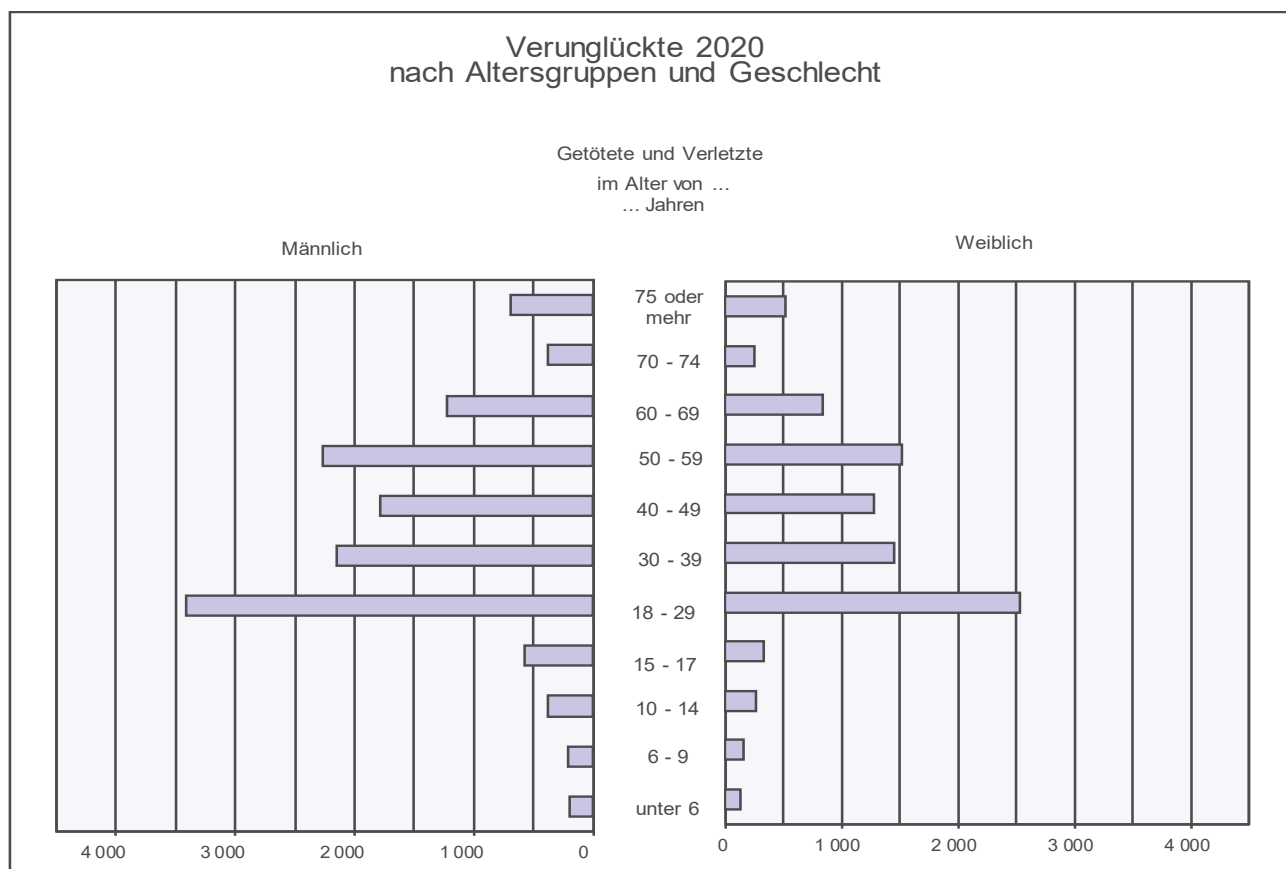
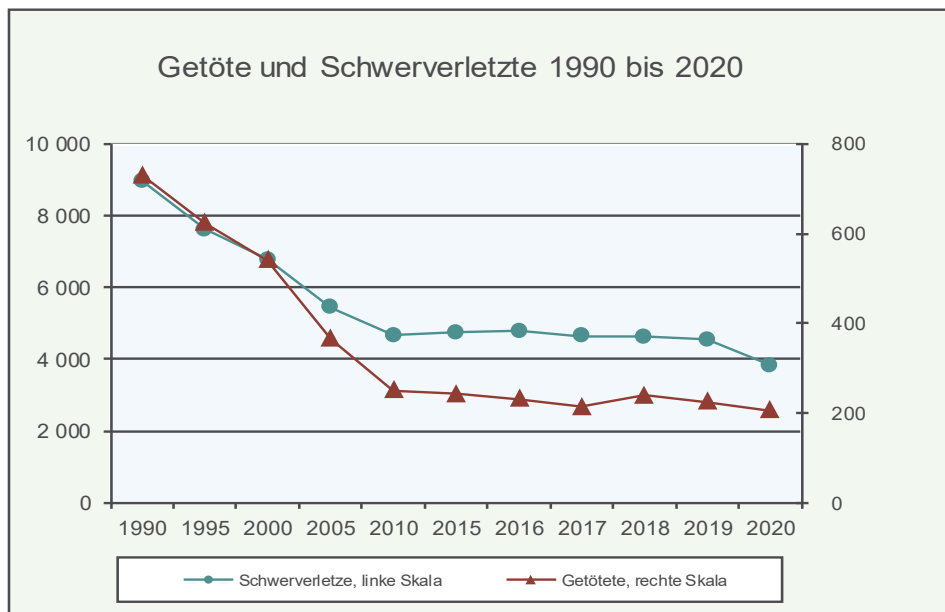
Von der Polizeibeamtin bzw. dem Polizeibeamten, der den Unfall aufnimmt, werden die vorläufig festgestellten Ursachen von höchstens zwei Beteiligten angegeben, die die wesentlichsten Ursachen für den Unfall gesetzt haben. Hierbei können für die betreffenden Beteiligten jeweils bis zu drei Ursachen angegeben werden. Wenn auch äußere Umstände, wie z. B. Straßenverhältnisse, Witterungseinflüsse und Hindernisse auf der Fahrbahn für den Unfall ursächlich waren, so werden je Unfall bis zu zwei „allgemeine Ursachen“ festgehalten. Die Gesamtzahl der von der Statistik nachgewiesenen Ursachen ist daher immer größer als die Zahl der Unfälle selbst.

## Hauptverursacherin, Hauptverursacher

Das sind die Beteiligten, die, nach Einschätzung der Polizei, die wesentlichste Ursache zum Unfall gesetzt hat.

## Ortschaften

Als Unfälle innerhalb von Ortschaften gelten Unfälle, die sich innerhalb der mit gelben Ortstafeln (Zeichen 310 und 311 der Straßenverkehrsordnung) kenntlich gemachten geschlossenen Ortschaften ereignet haben. Andernfalls handelt es sich um Unfälle außerhalb von Ortschaften. Alle Unfälle auf Autobahnen, auch die auf Stadtautobahnen, gelten als Unfälle außerhalb von Ortschaften.



# 1. Straßenverkehrsunfälle und Verunglückte 1990 bis 2020

Jahr	Unfälle mit Personenschaden				Verunglückte				Sach- schadens- unfälle <sup>1)</sup>
	insgesamt	davon mit			insgesamt	davon			
		Getöteten	Schwer- verletzten	Leicht- verletzten		Getötete	Schwer- verletzten	Leicht- verletzten	
Grundzahlen									
1990	31 631	651	7 324	23 656	42 958	731	8 979	33 248	.
1995	27 200	564	6 201	20 435	37 335	624	7 614	29 097	12 329
2000	26 988	496	5 536	20 956	36 870	540	6 782	29 548	10 102
2001	26 953	467	5 392	21 094	36 866	516	6 418	29 932	10 046
2002	26 596	461	5 176	20 959	36 285	501	6 276	29 508	9 929
2003	26 044	450	5 029	20 565	35 148	504	5 973	28 671	9 720
2004	25 315	402	4 995	19 918	34 093	428	5 925	27 740	9 552
2005	24 843	339	4 665	19 839	33 563	365	5 438	27 760	8 907
2006	24 258	347	4 602	19 309	32 542	376	5 422	26 744	9 588
2007	24 745	355	4 563	19 827	32 909	373	5 326	27 210	9 815
2008	23 139	289	4 347	18 503	30 406	318	4 954	25 134	8 846
2009	22 687	294	4 293	18 100	30 097	308	4 962	24 827	8 624
2010	21 075	237	3 970	16 868	28 122	250	4 667	23 205	8 662
2011	22 461	248	4 472	17 741	30 003	263	5 227	24 513	8 365
2012	21 609	260	4 263	17 086	28 980	279	5 044	23 657	8 214
2013	20 522	200	4 004	16 318	27 727	215	4 704	22 808	8 457
2014	21 220	213	4 183	16 824	28 382	223	4 878	23 281	7 839
2015	21 157	231	4 090	16 836	28 348	242	4 749	23 357	7 619
2016	21 314	217	4 057	17 040	28 294	231	4 777	23 286	8 063
2017	21 120	202	3 963	16 955	28 438	213	4 642	23 583	9 540
2018	21 515	223	3 972	17 320	28 547	239	4 625	23 683	8 814
2019	20 667	209	3 910	16 548	27 497	224	4 551	22 722	8 824
2020	17 407	196	3 305	13 906	22 557	205	3 820	18 532	7 411
Zu- bzw. Abnahme (–) gegenüber dem Vorjahr in %									
1990	– 0,4	– 3,6	– 4,2	0,9	1,0	0,1	– 4,5	2,7	.
1995	– 1,1	– 2,1	– 0,8	– 1,2	– 0,6	– 2,8	– 1,4	– 0,4	.
2000	– 2,4	– 4,2	– 4,7	– 1,7	– 2,4	– 5,3	– 3,4	– 2,1	– 2,4
2001	– 0,1	– 5,8	– 2,6	0,7	– 0,0	– 4,4	– 5,4	1,3	– 0,6
2002	– 1,3	– 1,3	– 4,0	– 0,6	– 1,6	– 2,9	– 2,2	– 1,4	– 1,2
2003	– 2,1	– 2,4	– 2,8	– 1,9	– 3,1	0,6	– 4,8	– 2,8	– 2,1
2004	– 2,8	– 10,7	– 0,7	– 3,1	– 3,0	– 15,1	– 0,8	– 3,2	– 1,7
2005	– 1,9	– 15,7	– 6,6	– 0,4	– 1,6	– 14,7	– 8,2	0,1	– 6,8
2006	– 2,4	2,4	– 1,4	– 2,7	– 3,0	3,0	– 0,3	– 3,7	7,6
2007	2,0	2,3	– 0,8	2,7	1,1	– 0,8	– 1,8	1,7	2,4
2008	– 6,5	– 18,6	– 4,7	– 6,7	– 7,6	– 14,7	– 7,0	– 7,6	– 9,9
2009	– 2,0	1,7	– 1,2	– 2,2	– 1,0	– 3,1	0,2	– 1,2	– 2,5
2010	– 7,1	– 19,4	– 7,5	– 6,8	– 6,6	– 18,8	– 5,9	– 6,5	0,4
2011	6,6	4,6	12,6	5,2	6,7	5,2	12,0	5,6	– 3,4
2012	– 3,8	4,8	– 4,7	– 3,7	– 3,4	6,1	– 3,5	– 3,5	– 1,8
2013	– 5,0	– 23,1	– 6,1	– 4,5	– 4,3	– 22,9	– 6,7	– 3,6	3,0
2014	3,4	6,5	4,5	3,1	2,4	3,7	3,7	2,1	– 7,3
2015	– 0,3	8,5	– 2,2	0,1	– 0,1	8,5	– 2,6	0,3	– 2,8
2016	0,7	– 6,1	– 0,8	1,2	– 0,2	– 4,5	0,6	– 0,3	5,8
2017	– 0,9	– 6,9	– 2,3	– 0,5	0,5	– 7,8	– 2,8	1,3	18,3
2018	1,9	10,4	0,2	2,2	0,4	12,2	– 0,4	0,4	– 7,6
2019	– 3,9	– 6,3	– 1,6	– 4,5	– 3,7	– 6,3	– 1,6	– 4,1	0,1
2020	– 15,8	– 6,2	– 15,5	– 16,0	– 18,0	– 8,5	– 16,1	– 18,4	– 16,0

1) Schwerwiegende Unfälle mit Sachschaden (im engeren Sinne) und sonstige Unfälle unter Einwirkung berauschender Mittel.

## 2. Straßenverkehrsunfälle und verunglückte Personen 2020 nach Verwaltungsbezirken und Ortslage

Kreisfreie Stadt (St.) Landkreis — Ortslage	Straßenverkehrsunfälle				Verunglückte			
	insgesamt	mit Personen- schaden	Schwerwie- gende mit Sachschaden i. e. S.	Unter Einfluss berau- schender Mittel	insgesamt	Getötete	Schwer- verletzte	Leicht- verletzte
Darmstadt, Wissenschaftsst.	861	525	314	22	635	3	64	568
innerorts	653	434	201	18	502	3	51	448
außerorts ohne Autobahn	111	58	51	2	81	—	12	69
Autobahn	97	33	62	2	52	—	1	51
Frankfurt am Main, St.	3 148	2 434	548	166	2 993	14	339	2 640
innerorts	2 633	2 100	375	158	2 485	6	291	2 188
außerorts ohne Autobahn	87	64	19	4	91	2	12	77
Autobahn	428	270	154	4	417	6	36	375
Offenbach am Main, St.	511	366	110	35	486	3	53	430
innerorts	427	310	85	32	384	2	37	345
außerorts ohne Autobahn	13	10	3	—	17	1	3	13
Autobahn	71	46	22	3	85	—	13	72
Wiesbaden, Landeshauptst.	1 282	982	255	45	1 266	5	177	1 084
innerorts	1 071	833	199	39	1 034	4	137	893
außerorts ohne Autobahn	63	50	13	—	74	1	17	56
Autobahn	148	99	43	6	158	—	23	135
Bergstraße	1 222	748	440	34	913	8	133	772
innerorts	748	501	216	31	574	2	69	503
außerorts ohne Autobahn	298	182	116	—	235	3	50	182
Autobahn	176	65	108	3	104	3	14	87
Darmstadt-Dieburg	1 447	829	577	41	1 033	9	165	859
innerorts	785	495	254	36	562	2	85	475
außerorts ohne Autobahn	491	274	212	5	383	5	69	309
Autobahn	171	60	111	—	88	2	11	75
Groß-Gerau	1 404	813	556	35	1 062	9	151	902
innerorts	764	490	244	30	580	2	69	509
außerorts ohne Autobahn	344	213	128	3	312	4	60	248
Autobahn	296	110	184	2	170	3	22	145
Hochtaunuskreis	895	554	311	30	750	4	121	625
innerorts	543	344	177	22	419	—	51	368
außerorts ohne Autobahn	303	183	113	7	284	3	62	219
Autobahn	49	27	21	1	47	1	8	38
Main-Kinzig-Kreis	1 383	996	326	61	1 289	12	206	1 071
innerorts	765	564	157	44	678	3	89	586
außerorts ohne Autobahn	478	351	113	14	498	8	100	390
Autobahn	140	81	56	3	113	1	17	95
Main-Taunus-Kreis	769	558	162	49	686	6	127	553
innerorts	533	385	104	44	435	—	79	356
außerorts ohne Autobahn	150	123	23	4	176	4	37	135
Autobahn	86	50	35	1	75	2	11	62
Odenwaldkreis	439	280	144	15	358	7	87	264
innerorts	225	142	71	12	167	1	38	128
außerorts ohne Autobahn	214	138	73	3	191	6	49	136
Autobahn	—	—	—	—	—	—	—	—
Offenbach	1 215	929	233	53	1 211	6	162	1 043
innerorts	770	611	122	37	728	1	79	648
außerorts ohne Autobahn	310	237	62	11	354	3	61	290
Autobahn	135	81	49	5	129	2	22	105
Rheingau-Taunus-Kreis	681	499	158	24	633	12	122	499
innerorts	301	222	59	20	256	2	39	215
außerorts ohne Autobahn	323	250	70	3	335	9	77	249
Autobahn	57	27	29	1	42	1	6	35
Wetteraukreis	1 056	779	225	52	1 054	9	155	890
innerorts	538	390	110	38	467	—	48	419
außerorts ohne Autobahn	360	290	62	8	435	5	86	344
Autobahn	158	99	53	6	152	4	21	127
Reg.-Bez. D a r m s t a d t	16 313	11 292	4 359	662	14 369	107	2 062	12 200
innerorts	10 756	7 821	2 374	561	9 271	28	1 162	8 081
außerorts ohne Autobahn	3 545	2 423	1 058	64	3 466	54	695	2 717
Autobahn	2 012	1 048	927	37	1 632	25	205	1 402



## 2. Straßenverkehrsunfälle und verunglückte Personen 2020 nach Verwaltungsbezirken und Ortslage

Kreisfreie Stadt (St.) Landkreis — Ortslage	Straßenverkehrsunfälle				Verunglückte			
	insgesamt	mit Personen- schaden	Schwerwie- gende mit Sachschaden i. e. S.	Unter Einfluss berau- schender Mittel	insgesamt	Getötete	Schwer- verletzte	Leicht- verletzte
Gießen	1 062	740	284	38	957	7	158	792
innerorts	576	408	139	29	488	1	57	430
außerorts ohne Autobahn	326	241	78	7	326	5	78	243
Autobahn	160	91	67	2	143	1	23	119
Lahn-Dill-Kreis	861	580	252	29	756	10	157	589
innerorts	404	283	99	22	342	2	59	281
außerorts ohne Autobahn	362	260	96	6	361	8	88	265
Autobahn	95	37	57	1	53	—	10	43
Limburg-Weilburg	683	513	141	29	717	6	145	566
innerorts	352	257	71	24	330	2	57	271
außerorts ohne Autobahn	255	214	36	5	326	4	82	240
Autobahn	76	42	34	—	61	—	6	55
Marburg-Biedenkopf	719	550	135	34	769	15	148	606
innerorts	372	284	63	25	357	1	51	305
außerorts ohne Autobahn	347	266	72	9	412	14	97	301
Autobahn	—	—	—	—	—	—	—	—
Vogelsbergkreis	439	314	104	21	393	10	128	255
innerorts	168	110	43	15	126	2	35	89
außerorts ohne Autobahn	195	159	31	5	197	8	83	106
Autobahn	76	45	30	1	70	—	10	60
Reg.-Bez. G i e ß e n	3 764	2 697	916	151	3 592	48	736	2 808
innerorts	1 872	1 342	415	115	1 643	8	259	1 376
außerorts ohne Autobahn	1 485	1 140	313	32	1 622	39	428	1 155
Autobahn	407	215	188	4	327	1	49	277
Kassel, documenta-St.	874	659	170	45	826	1	109	716
innerorts	802	606	152	44	758	1	99	658
außerorts ohne Autobahn	56	41	14	1	50	—	7	43
Autobahn	16	12	4	—	18	—	3	15
Fulda	838	627	184	27	859	13	217	629
innerorts	474	353	99	22	440	1	84	355
außerorts ohne Autobahn	262	210	47	5	310	8	101	201
Autobahn	102	64	38	—	109	4	32	73
Hersfeld-Rotenburg	510	343	147	20	453	2	83	368
innerorts	230	159	56	15	189	—	23	166
außerorts ohne Autobahn	150	123	26	1	184	1	45	138
Autobahn	130	61	65	4	80	1	15	64
Kassel	842	566	235	41	791	13	177	601
innerorts	368	256	83	29	317	3	60	254
außerorts ohne Autobahn	335	235	92	8	359	9	92	258
Autobahn	139	75	60	4	115	1	25	89
Schwalm-Eder-Kreis	728	492	196	40	678	4	165	509
innerorts	294	188	78	28	231	—	38	193
außerorts ohne Autobahn	328	250	69	9	362	4	105	253
Autobahn	106	54	49	3	85	—	22	63
Waldeck-Frankenberg	606	474	115	17	634	15	200	419
innerorts	245	181	55	9	209	2	48	159
außerorts ohne Autobahn	347	288	51	8	418	13	152	253
Autobahn	14	5	9	—	7	—	—	7
Werra-Meißner-Kreis	343	257	74	12	355	2	71	282
innerorts	182	137	37	8	173	—	20	153
außerorts ohne Autobahn	148	117	27	4	178	2	51	125
Autobahn	13	3	10	—	4	—	—	4
Reg.-Bez. K a s s e l	4 741	3 418	1 121	202	4 596	50	1 022	3 524
innerorts	2 595	1 880	560	155	2 317	7	372	1 938
außerorts ohne Autobahn	1 626	1 264	326	36	1 861	37	553	1 271
Autobahn	520	274	235	11	418	6	97	315
H e s s e n	24 818	17 407	6 396	1 015	22 557	205	3 820	18 532
innerorts	15 223	11 043	3 349	831	13 231	43	1 793	11 395
außerorts ohne Autobahn	6 656	4 827	1 697	132	6 949	130	1 676	5 143
Autobahn	2 939	1 537	1 350	52	2 377	32	351	1 994
Kreisfreie Städte	6 676	4 966	1 397	313	6 206	26	742	5 438
Landkreise	18 142	12 441	4 999	702	16 351	179	3 078	13 094

### 3. Straßenverkehrsunfälle, beteiligte Verkehrsteilnehmerinnen,

Lfd.-Nr.	Merkmal	Darmstadt, Wissenschaftsst.	Frankfurt am Main, St.	Offenbach am Main, St.	Wiesbaden, Landeshauptst.	Bergstraße
a) Innerhalb von						
Unfälle						
1	mit Getöteten	3	5	2	4	2
2	mit Verletzten	431	2 095	308	829	499
3	mit Personenschaden zusammen	434	2 100	310	833	501
4	Schwerwiegende mit Sachschaden i.e.S.	201	375	85	199	216
Unfälle mit Personenschaden auf						
5	Autobahnen	—	—	—	—	—
6	Bundesstraßen	116	301	68	151	130
7	Landesstraßen	30	178	34	90	76
8	Kreisstraßen	17	359	12	202	29
9	sonstige Straßen	271	1 262	196	390	266
An Unfällen mit Personenschaden beteiligte						
10	Krafträder mit Versicherungskennzeichen	22	137	18	64	35
11	Krafträder mit amtlichem Kennzeichen	36	141	18	74	40
12	Personenkraftwagen	519	2 181	432	1 053	589
13	Busse	14	49	10	52	4
14	Landwirtschaftliche Zugmaschinen	—	—	1	1	4
15	Güterkraftfahrzeuge	26	150	18	50	29
16	sonstige Kraftfahrzeuge	7	91	6	29	5
17	Kraftfahrzeuge zusammen	624	2 749	503	1 323	706
18	Fahrräder	187	1 022	92	225	199
19	Fußgänger/-innen	43	349	55	127	63
20	Sonstige	24	127	10	12	12
21	Beteiligte insgesamt	878	4 247	660	1 687	980
22	darunter von 18 bis unter 21 Jahren	41	159	44	86	50
23	von 21 bis unter 25 Jahre	74	283	44	122	55
24	65 Jahre oder älter	109	421	73	179	177
25	Verunglückte insgesamt	502	2 485	384	1 034	574
Getötete Benutzer von						
26	Krafträdern mit Versicherungskennzeichen	—	—	1	—	—
27	Krafträdern mit amtlichem Kennzeichen	2	3	—	2	—
28	Personenkraftwagen	—	1	—	—	1
29	Güterkraftfahrzeugen	—	—	—	—	—
30	Fahrrädern	1	2	1	1	1
31	getötete Fußgänger/-innen	—	—	—	1	—
32	Sonstige Getötete	—	—	—	—	—
33	Getötete insgesamt	3	6	2	4	2
34	darunter unter 6 Jahren	—	—	—	—	—
35	von 6 bis unter 15 Jahre	—	—	—	—	—
36	von 18 bis unter 21 Jahre	—	—	—	—	—
37	von 21 bis unter 25 Jahre	—	—	—	—	—
38	65 Jahre oder älter	1	2	1	2	1
Verletzte Benutzer von						
39	Krafträdern mit Versicherungskennzeichen	24	134	17	61	32
40	Krafträdern mit amtlichem Kennzeichen	35	138	16	72	41
41	Personenkraftwagen	195	813	210	452	238
42	Güterkraftfahrzeugen	2	17	1	13	4
43	Fahrrädern	179	914	79	214	185
44	verletzte Fußgänger/-innen	40	314	46	126	61
45	Sonstige Verletzte	24	149	13	92	11
46	Verletzte insgesamt	499	2 479	382	1 030	572
47	darunter unter 6 Jahren	6	40	14	9	7
48	von 6 bis unter 15 Jahre	24	109	22	48	51
49	von 18 bis unter 21 Jahre	26	102	37	71	37
50	von 21 bis unter 25 Jahre	51	190	32	79	31
51	65 Jahre oder älter	57	261	33	112	91

# Verkehrsteilnehmer und Verunglückte 2020 nach Verwaltungsbezirken

Darmstadt-Dieburg	Groß-Gerau	Hochtaunus-kreis	Main-Kinzig-Kreis	Main-Taunus-Kreis	Odenwald-kreis	Offenbach	Rheingau-Taunus-Kreis	Lfd.-Nr.
Ortschaften								
2	2	—	3	—	1	1	2	1
493	488	344	561	385	141	610	220	2
495	490	344	564	385	142	611	222	3
254	244	177	157	104	71	122	59	4
—	—	—	—	—	—	—	—	5
32	56	29	54	28	30	36	45	6
102	45	65	152	98	17	99	30	7
26	26	10	35	10	17	23	16	8
335	363	240	323	249	78	453	131	9
35	28	8	34	18	8	31	13	10
47	45	25	45	23	18	34	37	11
487	559	391	677	393	163	769	243	12
6	7	8	10	8	2	13	4	13
—	2	—	2	2	2	—	2	14
24	34	21	44	23	17	28	14	15
7	7	2	12	9	1	9	—	16
606	682	455	824	476	211	884	313	17
236	200	152	186	173	39	258	51	18
58	74	55	109	71	19	85	40	19
15	12	4	10	6	4	21	5	20
915	968	666	1 129	726	273	1 248	409	21
57	64	44	67	39	20	83	24	22
61	65	34	77	41	13	86	17	23
143	133	114	175	120	53	187	88	24
562	580	419	678	435	167	728	256	25
—	—	—	—	—	—	—	1	26
—	—	—	—	—	—	—	—	27
—	—	—	1	—	1	—	—	28
—	—	—	—	—	—	—	—	29
1	2	—	—	—	—	1	—	30
1	—	—	2	—	—	—	—	31
—	—	—	—	—	—	—	1	32
2	2	—	3	—	1	1	2	33
—	—	—	—	—	—	—	—	34
—	—	—	—	—	—	—	—	35
—	—	—	—	—	—	—	—	36
—	—	—	—	—	—	—	—	37
—	1	—	3	—	—	1	1	38
34	27	9	34	15	9	30	13	39
46	44	25	45	24	17	37	36	40
195	230	181	301	147	75	313	114	41
3	3	5	4	5	7	2	3	42
217	185	141	174	166	36	242	48	43
54	72	54	99	67	18	82	37	44
11	17	4	18	11	4	21	3	45
560	578	419	675	435	166	727	254	46
8	13	4	7	5	2	17	—	47
44	35	36	41	30	12	57	10	48
36	41	26	54	25	16	59	24	49
38	44	25	58	23	5	50	18	50
96	80	71	92	74	33	101	50	51

### 3. Straßenverkehrsunfälle, beteiligte Verkehrsteilnehmerinnen,

Lfd.-Nr.	Merkmal	Wetterau-kreis	Gießen	Lahn-Dill-Kreis	Limburg-Weilburg	Marburg-Biedenkopf	Vogelsberg-kreis
a) Innerhalb von							
Unfälle							
1	mit Getöteten	—	1	2	2	1	2
2	mit Verletzten	390	407	281	255	283	108
3	mit Personenschaden zusammen	390	408	283	257	284	110
4	Schwerwiegende mit Sachschaden i.e.S.	110	139	99	71	63	43
Unfälle mit Personenschaden auf							
5	Autobahnen	—	—	—	—	—	—
6	Bundesstraßen	64	15	33	60	33	33
7	Landesstraßen	42	133	91	56	86	24
8	Kreisstraßen	12	10	15	12	16	9
9	sonstige Straßen	272	250	144	129	149	44
An Unfällen mit Personenschaden beteiligte							
10	Krafträder mit Versicherungskennzeichen	26	28	22	19	24	4
11	Krafträder mit amtlichem Kennzeichen	47	32	23	36	18	13
12	Personenkraftwagen	529	531	379	324	358	115
13	Busse	4	9	3	7	9	2
14	Landwirtschaftliche Zugmaschinen	3	1	1	—	1	2
15	Güterkraftfahrzeuge	17	23	19	14	19	7
16	sonstige Kraftfahrzeuge	3	7	3	3	1	2
17	Kraftfahrzeuge zusammen	629	631	450	403	430	145
18	Fahrräder	106	134	57	47	72	40
19	Fußgänger/-innen	43	49	54	36	52	12
20	Sonstige	5	9	3	6	13	2
21	Beteiligte insgesamt	783	823	564	492	567	199
22	darunter von 18 bis unter 21 Jahren	57	40	39	31	34	12
23	von 21 bis unter 25 Jahre	64	88	43	26	36	13
24	65 Jahre oder älter	129	109	97	76	67	38
25	Verunglückte insgesamt	467	488	342	330	357	126
Getötete Benutzer von							
26	Krafträdern mit Versicherungskennzeichen	—	—	—	—	—	—
27	Krafträdern mit amtlichem Kennzeichen	—	—	—	1	—	—
28	Personenkraftwagen	—	—	1	1	—	—
29	Güterkraftfahrzeugen	—	—	—	—	—	—
30	Fahrrädern	—	1	—	—	1	2
31	getötete Fußgänger/-innen	—	—	1	—	—	—
32	Sonstige Getötete	—	—	—	—	—	—
33	Getötete insgesamt	—	1	2	2	1	2
34	darunter unter 6 Jahren	—	—	—	—	—	—
35	von 6 bis unter 15 Jahre	—	—	—	—	—	—
36	von 18 bis unter 21 Jahre	—	1	—	—	—	—
37	von 21 bis unter 25 Jahre	—	—	—	—	—	—
38	65 Jahre oder älter	—	—	—	—	—	1
Verletzte Benutzer von							
39	Krafträdern mit Versicherungskennzeichen	25	29	24	20	24	4
40	Krafträdern mit amtlichem Kennzeichen	47	30	22	37	18	14
41	Personenkraftwagen	242	243	176	182	168	54
42	Güterkraftfahrzeugen	5	4	9	5	2	1
43	Fahrrädern	101	123	54	44	69	38
44	verletzte Fußgänger/-innen	42	48	51	36	50	10
45	Sonstige Verletzte	5	10	4	4	25	3
46	Verletzte insgesamt	467	487	340	328	356	124
47	darunter unter 6 Jahren	5	8	5	3	5	2
48	von 6 bis unter 15 Jahre	37	25	21	12	30	12
49	von 18 bis unter 21 Jahre	42	28	25	32	22	7
50	von 21 bis unter 25 Jahre	44	57	26	19	34	11
51	65 Jahre oder älter	60	53	50	41	37	20

# Verkehrsteilnehmer und Verunglückte 2020 nach Verwaltungsbezirken

Kassel, documenta-St.	Fulda	Hersfeld- Rotenburg	Kassel	Schwalm-Eder- Kreis	Waldeck- Frankenberg	Werra-Meißner- Kreis	Land Hessen	Lfd.- Nr.
Ortschaften								
1	1	—	3	—	2	—	42	1
605	352	159	253	188	179	137	11 001	2
606	353	159	256	188	181	137	11 043	3
152	99	56	83	78	55	37	3 349	4
—	—	—	—	—	—	—	—	5
174	48	42	13	33	11	35	1 670	6
146	152	36	74	25	23	25	1 929	7
119	32	10	43	14	16	4	1 094	8
167	121	71	126	116	131	73	6 350	9
24	27	8	6	11	13	9	672	10
30	53	10	20	18	18	9	910	11
794	405	193	331	213	202	166	12 996	12
20	9	—	4	1	3	4	262	13
1	3	1	—	5	4	3	41	14
45	28	14	37	23	15	16	755	15
14	6	1	4	5	3	2	239	16
928	531	227	402	276	258	209	15 875	17
184	85	57	65	41	54	30	3 992	18
80	45	15	32	21	19	23	1 629	19
39	14	2	8	2	5	4	374	20
1 231	675	301	507	340	336	266	21 870	21
51	44	19	28	20	27	19	1 199	22
97	64	27	33	28	17	27	1 535	23
131	99	45	91	66	62	51	3 033	24
758	440	189	317	231	209	173	13 231	25
—	—	—	—	—	—	—	2	26
—	—	—	1	—	—	—	9	27
1	—	—	1	—	1	—	9	28
—	—	—	—	—	—	—	—	29
—	—	—	—	—	—	—	14	30
—	1	—	1	—	1	—	8	31
—	—	—	—	—	—	—	1	32
1	1	—	3	—	2	—	43	33
—	—	—	—	—	—	—	—	34
—	—	—	—	—	—	—	—	35
—	—	—	—	—	—	—	1	36
—	—	—	—	—	1	—	1	37
1	1	—	2	—	1	—	19	38
25	28	5	6	10	13	8	660	39
32	53	9	18	18	17	8	899	40
410	210	101	180	126	96	87	5 739	41
2	6	2	7	8	3	7	130	42
173	83	56	64	39	51	31	3 706	43
77	42	14	31	21	17	23	1 532	44
38	17	2	8	9	10	9	522	45
757	439	189	314	231	207	173	13 188	46
12	8	1	8	1	—	1	191	47
39	20	12	22	15	14	11	789	48
45	40	17	25	17	14	10	878	49
64	40	16	20	23	11	18	1 027	50
82	59	29	45	45	40	31	1 743	51

### 3. Straßenverkehrsunfälle, beteiligte Verkehrsteilnehmerinnen,

Lfd.-Nr.	Merkmal	Darmstadt, Wissenschaftsst.	Frankfurt am Main, St.	Offenbach am Main, St.	Wiesbaden, Landeshauptst.	Bergstraße
b) Außerhalb von Ortschaften,						
Unfälle						
1	mit Getöteten	—	8	1	1	5
2	mit Verletzten	91	326	55	148	242
3	mit Personenschaden zusammen	91	334	56	149	247
4	Schwerwiegende mit Sachschaden i.e.S.	113	173	25	56	224
Unfälle mit Personenschaden auf						
5	Autobahnen	33	270	46	99	65
6	Bundesstraßen	36	34	5	32	69
7	Landesstraßen	10	14	5	13	82
8	Kreisstraßen	4	10	—	2	16
9	sonstige Straßen	8	6	—	3	15
An Unfällen mit Personenschaden beteiligte						
10	Krafträder mit Versicherungskennzeichen	1	5	—	1	4
11	Krafträder mit amtlichem Kennzeichen	7	26	3	9	60
12	Personenkraftwagen	145	606	103	256	274
13	Busse	1	2	—	2	1
14	Landwirtschaftliche Zugmaschinen	1	—	—	1	3
15	Güterkraftfahrzeuge	15	95	24	34	42
16	sonstige Kraftfahrzeuge	—	4	—	2	4
17	Kraftfahrzeuge zusammen	170	738	130	305	388
18	Fahrräder	10	10	—	5	35
19	Fußgänger/-innen	2	1	1	5	4
20	Sonstige	2	12	2	5	4
21	Beteiligte insgesamt	184	761	133	320	431
22	darunter von 18 bis unter 21 Jahren	14	35	6	24	24
23	von 21 bis unter 25 Jahre	16	75	8	36	34
24	65 Jahre oder älter	18	44	8	15	42
25	Verunglückte insgesamt	133	508	102	232	339
Getötete Benutzer von						
26	Krafträdern mit Versicherungskennzeichen	—	1	—	—	—
27	Krafträdern mit amtlichem Kennzeichen	—	2	—	—	2
28	Personenkraftwagen	—	4	—	—	—
29	Güterkraftfahrzeugen	—	—	—	—	3
30	Fahrrädern	—	—	—	1	1
31	getötete Fußgänger/-innen	—	1	1	—	—
32	Sonstige Getötete	—	—	—	—	—
33	Getötete insgesamt	—	8	1	1	6
34	darunter unter 6 Jahren	—	—	—	—	—
35	von 6 bis unter 15 Jahre	—	—	—	—	—
36	von 18 bis unter 21 Jahre	—	—	—	—	—
37	von 21 bis unter 25 Jahre	—	—	—	—	1
38	65 Jahre oder älter	—	2	1	—	—
Verletzte Benutzer von						
39	Krafträdern mit Versicherungskennzeichen	1	4	—	1	4
40	Krafträdern mit amtlichem Kennzeichen	7	26	3	9	58
41	Personenkraftwagen	105	431	88	198	217
42	Güterkraftfahrzeugen	8	21	10	13	14
43	Fahrrädern	10	10	—	4	32
44	verletzte Fußgänger/-innen	2	—	—	5	4
45	Sonstige Verletzte	—	8	—	1	4
46	Verletzte insgesamt	133	500	101	231	333
47	darunter unter 6 Jahren	1	7	2	3	8
48	von 6 bis unter 15 Jahre	3	17	2	2	15
49	von 18 bis unter 21 Jahre	10	35	9	23	23
50	von 21 bis unter 25 Jahre	17	55	9	24	31
51	65 Jahre oder älter	12	30	6	10	25

# Verkehrsteilnehmer und Verunglückte 2020 nach Verwaltungsbezirken

Darmstadt-Dieburg	Groß-Gerau	Hochtaunus-kreis	Main-Kinzig-Kreis	Main-Taunus-Kreis	Odenwald-kreis	Offenbach	Rheingau-Taunus-Kreis	Lfd.-Nr.
einschließlich Autobahnen								
7	7	3	9	4	6	5	10	1
327	316	207	423	169	132	313	267	2
334	323	210	432	173	138	318	277	3
323	312	134	169	58	73	111	99	4
60	110	27	81	50	—	81	27	5
122	82	67	71	35	55	116	111	6
75	77	90	216	78	55	80	111	7
43	24	9	40	6	20	25	19	8
34	30	17	24	4	8	16	9	9
8	7	2	8	2	4	6	4	10
45	31	42	58	19	57	15	90	11
442	502	301	620	273	124	543	306	12
2	1	1	5	1	1	—	5	13
1	—	1	10	—	1	1	3	14
49	68	24	46	23	10	69	20	15
2	1	3	5	—	1	—	3	16
549	610	374	752	318	198	634	431	17
71	30	24	37	16	7	28	28	18
9	1	1	8	3	2	2	8	19
8	6	3	3	4	5	7	3	20
637	647	402	800	341	212	671	470	21
39	40	27	68	21	24	35	48	22
57	60	34	79	30	24	70	41	23
69	68	46	79	40	13	72	51	24
471	482	331	611	251	191	483	377	25
—	—	—	—	—	—	—	—	26
3	1	—	3	1	3	—	4	27
3	5	3	3	5	2	3	4	28
—	—	1	—	—	—	—	—	29
1	1	—	1	—	1	1	2	30
—	—	—	2	—	—	1	—	31
—	—	—	—	—	—	—	—	32
7	7	4	9	6	6	5	10	33
—	—	—	—	—	—	—	—	34
—	—	—	—	—	—	—	—	35
—	—	1	1	2	2	—	—	36
—	1	—	—	—	1	—	—	37
4	1	2	—	2	2	1	2	38
9	8	2	7	2	5	5	4	39
44	30	41	55	17	55	15	78	40
314	387	251	485	200	111	414	238	41
20	20	5	13	8	6	20	12	42
64	26	22	31	15	5	23	25	43
7	1	1	5	3	2	1	—	44
6	3	5	6	—	1	—	10	45
464	475	327	602	245	185	478	367	46
5	6	3	6	1	6	1	6	47
17	5	13	13	4	3	9	3	48
48	38	29	63	21	23	31	44	49
45	48	30	62	25	17	54	40	50
41	45	33	58	31	13	55	30	51

### 3. Straßenverkehrsunfälle, beteiligte Verkehrsteilnehmerinnen,

Lfd.-Nr.	Merkmal	Wetterau-kreis	Gießen	Lahn-Dill-Kreis	Limburg-Weilburg	Marburg-Biedenkopf	Vogelsberg-kreis
b) Außerhalb von Ortschaften,							
Unfälle							
1	mit Getöteten	9	6	8	4	13	8
2	mit Verletzten	380	326	289	252	253	196
3	mit Personenschaden zusammen	389	332	297	256	266	204
4	Schwerwiegende mit Sachschaden i.e.S.	115	145	153	70	72	61
Unfälle mit Personenschaden auf							
5	Autobahnen	99	91	37	42	—	45
6	Bundesstraßen	148	71	79	71	111	51
7	Landesstraßen	101	146	126	101	92	70
8	Kreisstraßen	29	18	32	34	53	21
9	sonstige Straßen	12	6	23	8	10	17
An Unfällen mit Personenschaden beteiligte							
10	Krafträder mit Versicherungskennzeichen	4	11	5	8	3	4
11	Krafträder mit amtlichem Kennzeichen	41	40	57	37	33	39
12	Personenkraftwagen	571	460	383	354	376	222
13	Busse	2	1	2	3	5	1
14	Landwirtschaftliche Zugmaschinen	1	3	3	4	6	4
15	Güterkraftfahrzeuge	92	74	29	44	24	28
16	sonstige Kraftfahrzeuge	8	1	1	3	4	—
17	Kraftfahrzeuge zusammen	719	590	480	453	451	298
18	Fahrräder	21	25	25	12	14	18
19	Fußgänger/-innen	3	9	4	2	2	4
20	Sonstige	8	3	7	5	8	—
21	Beteiligte insgesamt	751	627	516	472	475	320
22	darunter von 18 bis unter 21 Jahren	62	43	54	41	53	34
23	von 21 bis unter 25 Jahre	73	65	40	48	49	37
24	65 Jahre oder älter	53	59	58	42	52	37
25	Verunglückte insgesamt	587	469	414	387	412	267
Getötete Benutzer von							
26	Krafträdern mit Versicherungskennzeichen	—	1	—	1	—	—
27	Krafträdern mit amtlichem Kennzeichen	1	2	4	1	2	3
28	Personenkraftwagen	6	2	3	2	12	3
29	Güterkraftfahrzeugen	2	—	1	—	—	1
30	Fahrrädern	—	—	—	—	—	1
31	getötete Fußgänger/-innen	—	1	—	—	—	—
32	Sonstige Getötete	—	—	—	—	—	—
33	Getötete insgesamt	9	6	8	4	14	8
34	darunter unter 6 Jahren	—	—	—	—	—	—
35	von 6 bis unter 15 Jahre	—	—	—	—	—	—
36	von 18 bis unter 21 Jahre	1	—	1	—	—	—
37	von 21 bis unter 25 Jahre	—	1	—	1	—	1
38	65 Jahre oder älter	1	1	1	1	8	—
Verletzte Benutzer von							
39	Krafträdern mit Versicherungskennzeichen	4	11	6	7	4	4
40	Krafträdern mit amtlichem Kennzeichen	38	39	54	35	35	37
41	Personenkraftwagen	472	356	303	313	327	189
42	Güterkraftfahrzeugen	29	30	8	11	12	7
43	Fahrrädern	19	19	19	11	14	16
44	verletzte Fußgänger/-innen	3	8	4	2	2	4
45	Sonstige Verletzte	13	—	12	4	4	2
46	Verletzte insgesamt	578	463	406	383	398	259
47	darunter unter 6 Jahren	7	9	8	6	1	2
48	von 6 bis unter 15 Jahre	20	10	10	11	10	2
49	von 18 bis unter 21 Jahre	60	34	52	37	59	33
50	von 21 bis unter 25 Jahre	70	58	43	49	42	32
51	65 Jahre oder älter	40	38	34	35	38	30



## Verkehrsteilnehmer und Verunglückte 2020 nach Verwaltungsbezirken

Kassel, documenta-St.	Fulda	Hersfeld- Rotenburg	Kassel	Schwalm-Eder- Kreis	Waldeck- Frankenberg	Werra-Meißner- Kreis	Land Hessen	Lfd.- Nr.
einschließlich Autobahnen								
—	12	2	10	4	11	1	154	1
53	262	182	300	300	282	119	6 210	2
53	274	184	310	304	293	120	6 364	3
18	85	91	152	118	60	37	3 047	4
12	64	61	75	54	5	3	1 537	5
6	70	57	78	87	112	55	1 831	6
31	106	29	114	112	107	42	2 083	7
3	22	28	28	37	47	9	579	8
1	12	9	15	14	22	11	334	9
—	6	4	3	5	9	2	116	10
5	31	23	40	49	86	25	968	11
67	340	222	413	381	303	144	8 731	12
—	1	2	4	1	5	1	50	13
—	4	2	3	7	4	1	64	14
22	50	43	78	43	36	17	1 099	15
1	—	2	3	2	3	4	57	16
95	432	298	544	488	446	194	11 085	17
4	24	11	17	26	30	9	537	18
—	5	1	7	3	2	—	89	19
—	2	5	5	3	3	4	117	20
99	463	315	573	520	481	207	11 828	21
8	43	27	39	52	40	19	920	22
17	49	33	51	40	45	13	1 124	23
4	49	34	66	52	60	34	1 165	24
68	419	264	474	447	425	182	9 326	25
—	—	—	1	—	—	—	4	26
—	2	1	3	—	3	—	41	27
—	5	1	4	4	10	2	86	28
—	1	—	—	—	—	—	9	29
—	2	—	1	—	—	—	13	30
—	1	—	1	—	—	—	8	31
—	1	—	—	—	—	—	1	32
—	12	2	10	4	13	2	162	33
—	—	—	—	—	—	—	—	34
—	—	—	—	—	—	—	—	35
—	4	—	1	1	3	—	17	36
—	—	—	2	—	1	—	9	37
—	2	—	1	2	2	—	36	38
—	6	4	2	5	8	2	115	39
5	31	23	36	49	82	26	928	40
54	316	203	369	341	279	134	7 095	41
5	30	14	28	18	14	5	381	42
4	19	10	13	25	21	8	465	43
—	4	1	3	2	2	—	66	44
—	1	7	13	3	6	5	114	45
68	407	262	464	443	412	180	9 164	46
—	12	6	9	5	3	3	126	47
—	9	4	24	8	3	2	219	48
5	41	27	44	55	40	18	902	49
8	46	32	39	35	45	15	971	50
6	50	27	48	42	53	27	857	51

### 3. Straßenverkehrsunfälle, beteiligte Verkehrsteilnehmerinnen,

Lfd.-Nr.	Merkmal	Darmstadt, Wissenschaftsst.	Frankfurt am Main, St.	Offenbach am Main, St.	Wiesbaden, Landeshauptst.	Bergstraße
c) Innerhalb und außerhalb						
Unfälle						
1	mit Getöteten	3	13	3	5	7
2	mit Verletzten	522	2 421	363	977	741
3	mit Personenschaden zusammen	525	2 434	366	982	748
4	Schwerwiegende mit Sachschaden i.e.S.	314	548	110	255	440
Unfälle mit Personenschaden auf						
5	Autobahnen	33	270	46	99	65
6	Bundesstraßen	152	335	73	183	199
7	Landesstraßen	40	192	39	103	158
8	Kreisstraßen	21	369	12	204	45
9	sonstige Straßen	279	1 268	196	393	281
An Unfällen mit Personenschaden beteiligte						
10	Krafträder mit Versicherungskennzeichen	23	142	18	65	39
11	Krafträder mit amtlichem Kennzeichen	43	167	21	83	100
12	Personenkraftwagen	664	2 787	535	1 309	863
13	Busse	15	51	10	54	5
14	Landwirtschaftliche Zugmaschinen	1	—	1	2	7
15	Güterkraftfahrzeuge	41	245	42	84	71
16	sonstige Kraftfahrzeuge	7	95	6	31	9
17	Kraftfahrzeuge zusammen	794	3 487	633	1 628	1 094
18	Fahrräder	197	1 032	92	230	234
19	Fußgänger/-innen	45	350	56	132	67
20	Sonstige	26	139	12	17	16
21	Beteiligte insgesamt	1 062	5 008	793	2 007	1 411
22	darunter von 18 bis unter 21 Jahren	55	194	50	110	74
23	von 21 bis unter 25 Jahre	90	358	52	158	89
24	65 Jahre oder älter	127	465	81	194	219
25	Verunglückte insgesamt	635	2 993	486	1 266	913
Getötete Benutzer von						
26	Krafträdern mit Versicherungskennzeichen	—	1	1	—	—
27	Krafträdern mit amtlichem Kennzeichen	2	5	—	2	2
28	Personenkraftwagen	—	5	—	—	1
29	Güterkraftfahrzeugen	—	—	—	—	3
30	Fahrrädern	1	2	1	2	2
31	getötete Fußgänger/-innen	—	1	1	1	—
32	Sonstige Getötete	—	—	—	—	—
33	Getötete insgesamt	3	14	3	5	8
34	darunter unter 6 Jahren	—	—	—	—	—
35	von 6 bis unter 15 Jahre	—	—	—	—	—
36	von 18 bis unter 21 Jahre	—	—	—	—	—
37	von 21 bis unter 25 Jahre	—	—	—	—	1
38	65 Jahre oder älter	1	4	2	2	1
Verletzte Benutzer von						
39	Krafträdern mit Versicherungskennzeichen	25	138	17	62	36
40	Krafträdern mit amtlichem Kennzeichen	42	164	19	81	99
41	Personenkraftwagen	300	1 244	298	650	455
42	Güterkraftfahrzeugen	10	38	11	26	18
43	Fahrrädern	189	924	79	218	217
44	verletzte Fußgänger/-innen	42	314	46	131	65
45	Sonstige Verletzte	24	157	13	93	15
46	Verletzte insgesamt	632	2 979	483	1 261	905
47	darunter unter 6 Jahren	7	47	16	12	15
48	von 6 bis unter 15 Jahre	27	126	24	50	66
49	von 18 bis unter 21 Jahre	36	137	46	94	60
50	von 21 bis unter 25 Jahre	68	245	41	103	62
51	65 Jahre oder älter	69	291	39	122	116

# Verkehrsteilnehmer und Verunglückte 2020 nach Verwaltungsbezirken

Darmstadt-Dieburg	Groß-Gerau	Hochtaunus-kreis	Main-Kinzig-Kreis	Main-Taunus-Kreis	Odenwald-kreis	Offenbach	Rheingau-Taunus-Kreis	Lfd.-Nr.
von Ortschaften								
9	9	3	12	4	7	6	12	1
820	804	551	984	554	273	923	487	2
829	813	554	996	558	280	929	499	3
577	556	311	326	162	144	233	158	4
60	110	27	81	50	—	81	27	5
154	138	96	125	63	85	152	156	6
177	122	155	368	176	72	179	141	7
69	50	19	75	16	37	48	35	8
369	393	257	347	253	86	469	140	9
43	35	10	42	20	12	37	17	10
92	76	67	103	42	75	49	127	11
929	1 061	692	1 297	666	287	1 312	549	12
8	8	9	15	9	3	13	9	13
1	2	1	12	2	3	1	5	14
73	102	45	90	46	27	97	34	15
9	8	5	17	9	2	9	3	16
1 155	1 292	829	1 576	794	409	1 518	744	17
307	230	176	223	189	46	286	79	18
67	75	56	117	74	21	87	48	19
23	18	7	13	10	9	28	8	20
1 552	1 615	1 068	1 929	1 067	485	1 919	879	21
96	104	71	135	60	44	118	72	22
118	125	68	156	71	37	156	58	23
212	201	160	254	160	66	259	139	24
1 033	1 062	750	1 289	686	358	1 211	633	25
—	—	—	—	—	—	—	1	26
3	1	—	3	1	3	—	4	27
3	5	3	4	5	3	3	4	28
—	—	1	—	—	—	—	—	29
2	3	—	1	—	1	2	2	30
1	—	—	4	—	—	1	—	31
—	—	—	—	—	—	—	1	32
9	9	4	12	6	7	6	12	33
—	—	—	—	—	—	—	—	34
—	—	—	—	—	—	—	—	35
—	—	1	1	2	2	—	—	36
—	1	—	—	—	1	—	—	37
4	2	2	3	2	2	2	3	38
43	35	11	41	17	14	35	17	39
90	74	66	100	41	72	52	114	40
509	617	432	786	347	186	727	352	41
23	23	10	17	13	13	22	15	42
281	211	163	205	181	41	265	73	43
61	73	55	104	70	20	83	37	44
17	20	9	24	11	5	21	13	45
1 024	1 053	746	1 277	680	351	1 205	621	46
13	19	7	13	6	8	18	6	47
61	40	49	54	34	15	66	13	48
84	79	55	117	46	39	90	68	49
83	92	55	120	48	22	104	58	50
137	125	104	150	105	46	156	80	51

### 3. Straßenverkehrsunfälle, beteiligte Verkehrsteilnehmerinnen,

Lfd.-Nr.	Merkmal	Wetterau-kreis	Gießen	Lahn-Dill-Kreis	Limburg-Weilburg	Marburg-Biedenkopf	Vogelsberg-kreis
c) Innerhalb und außerhalb							
Unfälle							
1	mit Getöteten	9	7	10	6	14	10
2	mit Verletzten	770	733	570	507	536	304
3	mit Personenschaden zusammen	779	740	580	513	550	314
4	Schwerwiegende mit Sachschaden i.e.S.	225	284	252	141	135	104
Unfälle mit Personenschaden auf							
5	Autobahnen	99	91	37	42	—	45
6	Bundesstraßen	212	86	112	131	144	84
7	Landesstraßen	143	279	217	157	178	94
8	Kreisstraßen	41	28	47	46	69	30
9	sonstige Straßen	284	256	167	137	159	61
An Unfällen mit Personenschaden beteiligte							
10	Krafträder mit Versicherungskennzeichen	30	39	27	27	27	8
11	Krafträder mit amtlichem Kennzeichen	88	72	80	73	51	52
12	Personenkraftwagen	1 100	991	762	678	734	337
13	Busse	6	10	5	10	14	3
14	Landwirtschaftliche Zugmaschinen	4	4	4	4	7	6
15	Güterkraftfahrzeuge	109	97	48	58	43	35
16	sonstige Kraftfahrzeuge	11	8	4	6	5	2
17	Kraftfahrzeuge zusammen	1 348	1 221	930	856	881	443
18	Fahrräder	127	159	82	59	86	58
19	Fußgänger/-innen	46	58	58	38	54	16
20	Sonstige	13	12	10	11	21	2
21	Beteiligte insgesamt	1 534	1 450	1 080	964	1 042	519
22	darunter von 18 bis unter 21 Jahren	119	83	93	72	87	46
23	von 21 bis unter 25 Jahre	137	153	83	74	85	50
24	65 Jahre oder älter	182	168	155	118	119	75
25	Verunglückte insgesamt	1 054	957	756	717	769	393
Getötete Benutzer von							
26	Krafträdern mit Versicherungskennzeichen	—	1	—	1	—	—
27	Krafträdern mit amtlichem Kennzeichen	1	2	4	2	2	3
28	Personenkraftwagen	6	2	4	3	12	3
29	Güterkraftfahrzeugen	2	—	1	—	—	1
30	Fahrrädern	—	1	—	—	1	3
31	getötete Fußgänger/-innen	—	1	1	—	—	—
32	Sonstige Getötete	—	—	—	—	—	—
33	Getötete insgesamt	9	7	10	6	15	10
34	darunter unter 6 Jahren	—	—	—	—	—	—
35	von 6 bis unter 15 Jahre	—	—	—	—	—	—
36	von 18 bis unter 21 Jahre	1	1	1	—	—	—
37	von 21 bis unter 25 Jahre	—	1	—	1	—	1
38	65 Jahre oder älter	1	1	1	1	8	1
Verletzte Benutzer von							
39	Krafträdern mit Versicherungskennzeichen	29	40	30	27	28	8
40	Krafträdern mit amtlichem Kennzeichen	85	69	76	72	53	51
41	Personenkraftwagen	714	599	479	495	495	243
42	Güterkraftfahrzeugen	34	34	17	16	14	8
43	Fahrrädern	120	142	73	55	83	54
44	verletzte Fußgänger/-innen	45	56	55	38	52	14
45	Sonstige Verletzte	18	10	16	8	29	5
46	Verletzte insgesamt	1 045	950	746	711	754	383
47	darunter unter 6 Jahren	12	17	13	9	6	4
48	von 6 bis unter 15 Jahre	57	35	31	23	40	14
49	von 18 bis unter 21 Jahre	102	62	77	69	81	40
50	von 21 bis unter 25 Jahre	114	115	69	68	76	43
51	65 Jahre oder älter	100	91	84	76	75	50

# Verkehrsteilnehmer und Verunglückte 2020 nach Verwaltungsbezirken

Kassel, documenta-St.	Fulda	Hersfeld- Rotenburg	Kassel	Schwalm-Eder- Kreis	Waldeck- Frankenberg	Werra-Meißner- Kreis	Land Hessen	Lfd.- Nr.
von Ortschaften								
1	13	2	13	4	13	1	196	1
658	614	341	553	488	461	256	17 211	2
659	627	343	566	492	474	257	17 407	3
170	184	147	235	196	115	74	6 396	4
12	64	61	75	54	5	3	1 537	5
180	118	99	91	120	123	90	3 501	6
177	258	65	188	137	130	67	4 012	7
122	54	38	71	51	63	13	1 673	8
168	133	80	141	130	153	84	6 684	9
24	33	12	9	16	22	11	788	10
35	84	33	60	67	104	34	1 878	11
861	745	415	744	594	505	310	21 727	12
20	10	2	8	2	8	5	312	13
1	7	3	3	12	8	4	105	14
67	78	57	115	66	51	33	1 854	15
15	6	3	7	7	6	6	296	16
1 023	963	525	946	764	704	403	26 960	17
188	109	68	82	67	84	39	4 529	18
80	50	16	39	24	21	23	1 718	19
39	16	7	13	5	8	8	491	20
1 330	1 138	616	1 080	860	817	473	33 698	21
59	87	46	67	72	67	38	2 119	22
114	113	60	84	68	62	40	2 659	23
135	148	79	157	118	122	85	4 198	24
826	859	453	791	678	634	355	22 557	25
—	—	—	1	—	—	—	6	26
—	2	1	4	—	3	—	50	27
1	5	1	5	4	11	2	95	28
—	1	—	—	—	—	—	9	29
—	2	—	1	—	—	—	27	30
—	2	—	2	—	1	—	16	31
—	1	—	—	—	—	—	2	32
1	13	2	13	4	15	2	205	33
—	—	—	—	—	—	—	—	34
—	—	—	—	—	—	—	—	35
—	4	—	1	1	3	—	18	36
—	—	—	2	—	2	—	10	37
1	3	—	3	2	3	—	55	38
25	34	9	8	15	21	10	775	39
37	84	32	54	67	99	34	1 827	40
464	526	304	549	467	375	221	12 834	41
7	36	16	35	26	17	12	511	42
177	102	66	77	64	72	39	4 171	43
77	46	15	34	23	19	23	1 598	44
38	18	9	21	12	16	14	636	45
825	846	451	778	674	619	353	22 352	46
12	20	7	17	6	3	4	317	47
39	29	16	46	23	17	13	1 008	48
50	81	44	69	72	54	28	1 780	49
72	86	48	59	58	56	33	1 998	50
88	109	56	93	87	93	58	2 600	51

#### 4. Polizeilich festgestellte Unfallursachen bei Unfällen

Lfd.-Nr.	Merkmal	Darmstadt, Wissenschaftsst.	Frankfurt am Main, St.	Offenbach am Main, St.	Wiesbaden, Landeshauptst.	Bergstraße
a) Innerhalb von						
1	Fehlverhalten der Fahrerinnen, Fahrer darunter	514	2 653	370	1 024	596
2	Alkoholeinfluss	14	117	9	43	28
3	Einfluss anderer berauschender Mittel	5	26	5	6	3
4	nicht angepasste Geschwindigkeit	15	84	19	45	25
5	Nichtbeachten der Vorfahrt	101	387	65	156	138
6	Fehler beim Abbiegen	76	279	30	125	49
7	Falsche Straßenbenutzung	29	199	31	37	45
8	Ungenügender Sicherheitsabstand	82	300	45	144	78
9	Fehler beim Überholen	14	109	10	29	19
10	Fehlverhalten gegenüber Fußgängern/-innen	19	201	27	73	39
11	Fehlverhalten der Fußgänger/-innen einschl. Fußgänger/-innen mit Sport- und Spielgeräten	26	163	36	46	19
12	darunter Alkoholeinfluss	1	4	2	2	1
13	Fahrzeugbezogene Mängel	4	15	2	8	7
14	Unfallbezogene Ursachen	19	56	12	34	23
15	Straßenverhältnisse	9	31	5	16	10
16	Witterungseinflüsse	7	17	6	17	6
17	Hindernisse	3	8	1	1	7
b) Außerhalb von Ortschaften,						
1	Fehlverhalten der Fahrerinnen, Fahrer darunter	108	430	72	193	290
2	Alkoholeinfluss	2	13	1	10	10
3	Einfluss anderer berauschender Mittel	2	6	—	2	5
4	nicht angepasste Geschwindigkeit	16	82	11	39	68
5	Nichtbeachten der Vorfahrt	8	21	3	12	25
6	Fehler beim Abbiegen	3	5	—	9	8
7	Falsche Straßenbenutzung	4	1	—	3	19
8	Ungenügender Sicherheitsabstand	36	157	27	62	63
9	Fehler beim Überholen	3	17	3	12	21
10	Fehlverhalten gegenüber Fußgängern/-innen	2	—	—	1	4
11	Fehlverhalten der Fußgänger/-innen einschl. Fußgänger/-innen mit Sport- und Spielgeräten	—	1	1	5	1
12	darunter Alkoholeinfluss	—	—	—	2	—
13	Fahrzeugbezogene Mängel	2	5	—	2	4
14	Unfallbezogene Ursachen	12	17	1	11	33
15	Straßenverhältnisse	7	13	—	7	17
16	Witterungseinflüsse	1	1	—	3	5
17	Hindernisse	4	3	1	1	11
c) Innerhalb und außerhalb						
1	Fehlverhalten der Fahrerinnen, Fahrer darunter	622	3 083	442	1 217	886
2	Alkoholeinfluss	16	130	10	53	38
3	Einfluss anderer berauschender Mittel	7	32	5	8	8
4	nicht angepasste Geschwindigkeit	31	166	30	84	93
5	Nichtbeachten der Vorfahrt	109	408	68	168	163
6	Fehler beim Abbiegen	79	284	30	134	57
7	Falsche Straßenbenutzung	33	200	31	40	64
8	Ungenügender Sicherheitsabstand	118	457	72	206	141
9	Fehler beim Überholen	17	126	13	41	40
10	Fehlverhalten gegenüber Fußgängern/-innen	21	201	27	74	43
11	Fehlverhalten der Fußgänger/-innen einschl. Fußgänger/-innen mit Sport- und Spielgeräten	26	164	37	51	20
12	darunter Alkoholeinfluss	1	4	2	4	1
13	Fahrzeugbezogene Mängel	6	20	2	10	11
14	Unfallbezogene Ursachen	31	73	13	45	56
15	Straßenverhältnisse	16	44	5	23	27
16	Witterungseinflüsse	8	18	6	20	11
17	Hindernisse	7	11	2	2	18

# mit Personenschaden 2020 nach Verwaltungsbezirken

Darmstadt-Dieburg	Groß-Gerau	Hochtaunuskreis	Main-Kinzig-Kreis	Main-Taunuskreis	Odenwaldkreis	Offenbach	Rheingau-Taunuskreis	Lfd.-Nr.
Ortschaften								
594	598	411	713	454	163	749	263	1
24	28	18	33	16	9	40	17	2
7	2	7	4	6	2	6	2	3
38	29	39	86	29	17	21	36	4
128	171	58	125	76	22	170	49	5
48	53	26	73	36	12	78	18	6
33	41	29	56	23	9	67	14	7
50	60	56	81	48	14	67	24	8
11	16	12	13	8	7	26	9	9
32	45	37	59	43	11	56	20	10
								11
21	26	19	37	22	6	24	11	
1	1	—	—	—	—	—	—	12
6	2	2	3	5	3	5	3	13
33	14	25	25	24	8	20	6	14
16	5	12	8	8	2	6	4	15
13	5	8	11	7	2	10	1	16
4	4	5	6	9	4	4	1	17
einschließlich Autobahnen								
402	407	244	595	209	160	411	341	1
12	20	7	27	13	10	12	13	2
5	6	2	8	4	1	5	2	3
78	64	63	173	35	74	79	123	4
49	63	39	90	20	14	41	48	5
24	27	14	52	11	5	30	21	6
25	15	9	35	13	16	12	16	7
92	116	61	89	45	17	112	50	8
31	14	15	39	5	7	17	21	9
5	1	—	2	1	2	1	—	10
								11
1	—	1	4	2	1	—	1	
—	—	—	—	1	—	—	—	12
9	10	2	6	3	4	4	7	13
37	35	23	37	20	20	26	35	14
26	20	10	19	8	12	12	20	15
6	4	4	8	3	2	8	4	16
5	11	9	10	9	6	6	11	17
von Ortschaften								
996	1 005	655	1 308	663	323	1 160	604	1
36	48	25	60	29	19	52	30	2
12	8	9	12	10	3	11	4	3
116	93	102	259	64	91	100	159	4
177	234	97	215	96	36	211	97	5
72	80	40	125	47	17	108	39	6
58	56	38	91	36	25	79	30	7
142	176	117	170	93	31	179	74	8
42	30	27	52	13	14	43	30	9
37	46	37	61	44	13	57	20	10
								11
22	26	20	41	24	7	24	12	
1	1	—	—	1	—	—	—	12
15	12	4	9	8	7	9	10	13
70	49	48	62	44	28	46	41	14
42	25	22	27	16	14	18	24	15
19	9	12	19	10	4	18	5	16
9	15	14	16	18	10	10	12	17

#### 4. Polizeilich festgestellte Unfallursachen bei Unfällen

Lfd.-Nr.	Merkmal	Wetterau-kreis	Gießen	Lahn-Dill-Kreis	Limburg-Weilburg	Marburg-Biedenkopf	Vogelsberg-kreis
a) Innerhalb von							
1	Fehlverhalten der Fahrerinnen, Fahrer darunter	462	481	333	310	317	137
2	Alkoholeinfluss	20	25	16	21	11	6
3	Einfluss anderer berauschender Mittel	4	7	4	7	4	—
4	nicht angepasste Geschwindigkeit	17	25	21	12	11	13
5	Nichtbeachten der Vorfahrt	83	111	64	53	45	25
6	Fehler beim Abbiegen	46	50	21	16	30	10
7	Falsche Straßenbenutzung	25	20	21	18	14	10
8	Ungenügender Sicherheitsabstand	60	81	45	53	57	16
9	Fehler beim Überholen	19	10	12	6	8	2
10	Fehlverhalten gegenüber Fußgängern/-innen	25	26	22	18	29	5
11	Fußgänger/-innen mit Sport- und Spielgeräten	15	18	18	9	10	5
12	darunter Alkoholeinfluss	—	—	2	1	—	—
13	Fahrzeugbezogene Mängel	5	4	3	3	7	1
14	Unfallbezogene Ursachen	37	16	19	8	22	7
15	Straßenverhältnisse	9	6	6	5	12	3
16	Witterungseinflüsse	11	5	9	3	7	1
17	Hindernisse	17	5	4	—	3	3
b) Außerhalb von Ortschaften,							
1	Fehlverhalten der Fahrerinnen, Fahrer darunter	483	416	333	313	330	249
2	Alkoholeinfluss	29	18	16	21	14	9
3	Einfluss anderer berauschender Mittel	4	1	1	6	3	3
4	nicht angepasste Geschwindigkeit	85	128	110	55	91	86
5	Nichtbeachten der Vorfahrt	54	58	47	31	40	16
6	Fehler beim Abbiegen	18	17	28	16	21	6
7	Falsche Straßenbenutzung	13	22	15	19	25	14
8	Ungenügender Sicherheitsabstand	99	64	49	54	46	38
9	Fehler beim Überholen	51	29	18	24	24	14
10	Fehlverhalten gegenüber Fußgängern/-innen	2	4	4	1	1	—
11	Fußgänger/-innen mit Sport- und Spielgeräten	1	4	2	1	1	3
12	darunter Alkoholeinfluss	—	—	—	—	—	1
13	Fahrzeugbezogene Mängel	5	6	5	4	5	4
14	Unfallbezogene Ursachen	61	45	44	41	37	39
15	Straßenverhältnisse	24	21	20	18	24	22
16	Witterungseinflüsse	13	7	9	10	7	7
17	Hindernisse	24	17	15	13	6	10
c) Innerhalb und außerhalb							
1	Fehlverhalten der Fahrerinnen, Fahrer darunter	945	897	666	623	647	386
2	Alkoholeinfluss	49	43	32	42	25	15
3	Einfluss anderer berauschender Mittel	8	8	5	13	7	3
4	nicht angepasste Geschwindigkeit	102	153	131	67	102	99
5	Nichtbeachten der Vorfahrt	137	169	111	84	85	41
6	Fehler beim Abbiegen	64	67	49	32	51	16
7	Falsche Straßenbenutzung	38	42	36	37	39	24
8	Ungenügender Sicherheitsabstand	159	145	94	107	103	54
9	Fehler beim Überholen	70	39	30	30	32	16
10	Fehlverhalten gegenüber Fußgängern/-innen	27	30	26	19	30	5
11	Fußgänger/-innen mit Sport- und Spielgeräten	16	22	20	10	11	8
12	darunter Alkoholeinfluss	—	—	2	1	—	1
13	Fahrzeugbezogene Mängel	10	10	8	7	12	5
14	Unfallbezogene Ursachen	98	61	63	49	59	46
15	Straßenverhältnisse	33	27	26	23	36	25
16	Witterungseinflüsse	24	12	18	13	14	8
17	Hindernisse	41	22	19	13	9	13



# mit Personenschaden 2020 nach Verwaltungsbezirken

Kassel, documenta-St.	Fulda	Hersfeld- Rotenburg	Kassel	Schwalm-Eder- Kreis	Waldeck- Frankenberg	Werra-Meißner- Kreis	Land Hessen	Lfd.- Nr.
Ortschaften								
695	464	199	329	234	204	164	13 431	1
18	18	10	16	14	11	6	588	2
7	5	2	1	1	3	1	127	3
33	51	18	42	39	20	12	797	4
154	99	41	77	56	39	41	2 534	5
86	55	19	31	11	17	6	1 301	6
42	28	11	39	23	8	18	890	7
134	58	30	24	34	17	19	1 677	8
16	9	3	9	3	3	—	383	9
28	33	10	12	7	10	13	900	10
								11
60	20	5	18	3	6	2	645	
6	1	—	1	—	2	—	25	12
6	1	—	3	3	6	1	108	13
24	22	9	9	31	29	7	539	14
14	13	3	3	6	8	4	224	15
9	6	4	4	7	4	2	182	16
1	3	2	2	18	17	1	133	17
einschließlich Autobahnen								
57	340	237	389	355	365	142	7 871	1
1	8	5	15	16	15	4	321	2
—	2	2	3	6	3	2	84	3
13	104	63	135	122	90	38	2 025	4
8	46	22	33	47	38	18	891	5
2	17	9	14	13	12	9	391	6
1	20	16	44	25	33	11	426	7
18	41	33	65	42	32	12	1 520	8
1	23	16	25	21	24	15	490	9
—	3	1	2	1	1	—	39	10
								11
—	4	—	3	1	1	—	39	
—	1	—	—	—	1	—	6	12
—	11	—	7	9	3	3	120	13
5	52	25	43	71	49	24	843	14
3	37	15	11	28	19	10	423	15
—	2	4	12	5	5	3	133	16
2	13	6	20	38	25	11	287	17
von Ortschaften								
752	804	436	718	589	569	306	21 302	1
19	26	15	31	30	26	10	909	2
7	7	4	4	7	6	3	211	3
46	155	81	177	161	110	50	2 822	4
162	145	63	110	103	77	59	3 425	5
88	72	28	45	24	29	15	1 692	6
43	48	27	83	48	41	29	1 316	7
152	99	63	89	76	49	31	3 197	8
17	32	19	34	24	27	15	873	9
28	36	11	14	8	11	13	939	10
								11
60	24	5	21	4	7	2	684	
6	2	—	1	—	3	—	31	12
6	12	—	10	12	9	4	228	13
29	74	34	52	102	78	31	1 382	14
17	50	18	14	34	27	14	647	15
9	8	8	16	12	9	5	315	16
3	16	8	22	56	42	12	420	17

## 5. Straßenverkehrsunfälle und Verunglückte 2020

Lfd.-Nr.	Unfälle ----- Verunglückte	Ins- gesamt	Januar	Februar	März	April
----------	----------------------------------	----------------	--------	---------	------	-------

a) Innerhalb von

Unfälle						
1	mit Personenschaden	11 043	808	786	730	769
2	mit Sachschaden i. e. S.	3 349	312	294	260	245
3	Z u s a m m e n	14 392	1 120	1 080	990	1 014
Verunglückte						
4	Getötete	43	1	1	4	5
5	Schwerverletzte	1 793	114	113	115	169
6	Leichtverletzte	11 395	887	824	794	733
7	Z u s a m m e n	13 231	1 002	938	913	907

b) Außerhalb von Ortschaften,

Unfälle						
1	mit Personenschaden	6 364	534	475	448	407
2	mit Sachschaden i. e. S.	3 047	306	330	200	173
3	Z u s a m m e n	9 411	840	805	648	580
Verunglückte						
4	Getötete	162	5	12	11	17
5	Schwerverletzte	2 027	139	142	138	157
6	Leichtverletzte	7 137	688	599	525	365
7	Z u s a m m e n	9 326	832	753	674	539

c) Innerhalb und außerhalb

Unfälle						
1	mit Personenschaden	17 407	1 342	1 261	1 178	1 176
2	mit Sachschaden i. e. S.	6 396	618	624	460	418
3	unter Einfluss berauschender Mittel	1 015	83	98	71	52
4	I n s g e s a m t	24 818	2 043	1 983	1 709	1 646
Verunglückte						
5	Getötete	205	6	13	15	22
6	Schwerverletzte	3 820	253	255	253	326
7	Leichtverletzte	18 532	1 575	1 423	1 319	1 098
8	I n s g e s a m t	22 557	1 834	1 691	1 587	1 446

nachrichtlich:

Unfälle						
1	mit Personenschaden	1 537	167	123	121	82
2	mit Sachschaden i. e. S.	1 350	118	121	83	70
3	Z u s a m m e n	2 887	285	244	204	152
Verunglückte						
4	Getötete	32	—	4	4	—
5	Schwerverletzte	351	26	30	31	27
6	Leichtverletzte	1 994	234	156	144	92
7	Z u s a m m e n	2 377	260	190	179	119

## nach Ortslage und Monaten

Mai	Juni	Juli	August	September	Oktober	November	Dezember	Lfd.-Nr.
-----	------	------	--------	-----------	---------	----------	----------	----------

### Ortschaften

940	1 077	1 150	1 113	1 260	948	783	679	1
254	285	259	295	278	330	280	257	2
1 194	1 362	1 409	1 408	1 538	1 278	1 063	936	3
5	1	5	4	6	1	6	4	4
173	187	183	179	212	131	119	98	5
947	1 094	1 151	1 136	1 270	994	847	718	6
1 125	1 282	1 339	1 319	1 488	1 126	972	820	7

### einschließlich Autobahnen

531	547	593	636	671	619	456	447	1
245	259	211	265	219	288	230	321	2
776	806	804	901	890	907	686	768	3
11	16	18	21	14	11	13	13	4
191	179	207	239	203	182	139	111	5
563	580	640	693	775	688	504	517	6
765	775	865	953	992	881	656	641	7

### von Ortschaften

1 471	1 624	1 743	1 749	1 931	1 567	1 239	1 126	1
499	544	470	560	497	618	510	578	2
81	95	87	103	86	111	76	72	3
2 051	2 263	2 300	2 412	2 514	2 296	1 825	1 776	4
16	17	23	25	20	12	19	17	5
364	366	390	418	415	313	258	209	6
1 510	1 674	1 791	1 829	2 045	1 682	1 351	1 235	7
1 890	2 057	2 204	2 272	2 480	2 007	1 628	1 461	8

### auf Autobahnen

84	131	138	161	147	149	114	120	1
118	140	96	147	91	125	91	150	2
202	271	234	308	238	274	205	270	3
2	3	2	4	4	2	3	4	4
22	24	35	43	35	26	23	29	5
101	164	197	223	210	191	130	152	6
125	191	234	270	249	219	156	185	7

## 6. Straßenverkehrsunfälle und Verunglückte 2020

Unfallart	Unfälle mit Personenschaden			
	ins- gesamt	mit Getöteten	mit Schwer- verletzten	mit Leicht- verletzten
auf Bundes-				
Zusammenstoß mit einem anderen Fahrzeug, das anfährt, anhält oder im ruhenden Verkehr steht	104	—	11	93
vorausfährt oder wartet	976	4	83	889
seitlich in gleicher Richtung fährt	242	1	30	211
entgegenkommt	228	15	76	137
einbiegt oder kreuzt	987	10	183	794
Zusammenstoß zwischen Fahrzeug und Fußgänger/-in	133	—	47	86
Aufprall auf Hindernis auf der Fahrbahn	36	1	8	27
Abkommen von der Fahrbahn nach rechts	357	13	110	234
links	215	9	63	143
Unfall anderer Art	223	3	44	176
<b>Z u s a m m e n</b>	<b>3 501</b>	<b>56</b>	<b>655</b>	<b>2 790</b>
darunter auf schienengleichen Wegübergängen	12	—	2	10
auf Landes-				
Zusammenstoß mit einem anderen Fahrzeug, das anfährt, anhält oder im ruhenden Verkehr steht	122	1	13	108
vorausfährt oder wartet	748	3	93	652
seitlich in gleicher Richtung fährt	184	—	40	144
entgegenkommt	324	17	100	207
einbiegt oder kreuzt	1 152	10	269	873
Zusammenstoß zwischen Fahrzeug und Fußgänger/-in	193	8	60	125
Aufprall auf Hindernis auf der Fahrbahn	44	—	12	32
Abkommen von der Fahrbahn nach rechts	608	21	190	397
links	324	7	104	213
Unfall anderer Art	313	1	88	224
<b>Z u s a m m e n</b>	<b>4 012</b>	<b>68</b>	<b>969</b>	<b>2 975</b>
darunter auf schienengleichen Wegübergängen	15	—	4	11
auf Kreis-				
Zusammenstoß mit einem anderen Fahrzeug, das anfährt, anhält oder im ruhenden Verkehr steht	64	—	9	55
vorausfährt oder wartet	268	—	25	243
seitlich in gleicher Richtung fährt	95	1	24	70
entgegenkommt	140	3	43	94
einbiegt oder kreuzt	493	3	85	405
Zusammenstoß zwischen Fahrzeug und Fußgänger/-in	125	2	33	90
Aufprall auf Hindernis auf der Fahrbahn	25	—	7	18
Abkommen von der Fahrbahn nach rechts	205	5	65	135
links	113	2	31	80
Unfall anderer Art	145	—	30	115
<b>Z u s a m m e n</b>	<b>1 673</b>	<b>16</b>	<b>352</b>	<b>1 305</b>
darunter auf schienengleichen Wegübergängen	24	—	5	19

## nach Unfallarten und Straßenkategorien

Verunglückte				Schwer- wiegende Unfälle mit Sachschaden i. e. S.	Unfallart
ins- gesamt	Getötete	Schwer- verletzte	Leicht- verletzte		
straßen					
132	—	12	120	45	Zusammenstoß mit einem anderen Fahrzeug, das
1 445	4	97	1 344	131	anfährt, anhält oder im ruhenden Verkehr steht
325	1	32	292	80	vorausfährt oder wartet
470	17	130	323	63	seitlich in gleicher Richtung fährt
1 466	10	243	1 213	304	entgegenkommt
154	—	48	106	—	einbiegt oder kreuzt
57	1	14	42	108	Zusammenstoß zwischen Fahrzeug und Fußgänger/-in
					Aufprall auf Hindernis auf der Fahrbahn
					Abkommen von der Fahrbahn nach
438	14	135	289	225	rechts
254	9	72	173	189	links
259	3	53	203	52	Unfall anderer Art
5 000	59	836	4 105	1 197	Z u s a m m e n
15	—	2	13	12	auf schienengleichen Wegübergängen
straßen					
					Zusammenstoß mit einem anderen Fahrzeug, das
155	1	13	141	88	anfährt, anhält oder im ruhenden Verkehr steht
1 044	3	104	937	87	vorausfährt oder wartet
214	—	46	168	30	seitlich in gleicher Richtung fährt
575	18	151	406	94	entgegenkommt
1 676	10	321	1 345	334	einbiegt oder kreuzt
211	8	61	142	—	Zusammenstoß zwischen Fahrzeug und Fußgänger/-in
49	—	12	37	85	Aufprall auf Hindernis auf der Fahrbahn
					Abkommen von der Fahrbahn nach
696	25	218	453	252	rechts
383	7	117	259	198	links
353	1	93	259	54	Unfall anderer Art
5 356	73	1 136	4 147	1 222	Z u s a m m e n
25	—	5	20	3	auf schienengleichen Wegübergängen
straßen					
					Zusammenstoß mit einem anderen Fahrzeug, das
73	—	9	64	51	anfährt, anhält oder im ruhenden Verkehr steht
354	—	29	325	29	vorausfährt oder wartet
111	1	24	86	15	seitlich in gleicher Richtung fährt
223	3	57	163	31	entgegenkommt
645	3	98	544	130	einbiegt oder kreuzt
141	2	33	106	—	Zusammenstoß zwischen Fahrzeug und Fußgänger/-in
26	—	7	19	34	Aufprall auf Hindernis auf der Fahrbahn
					Abkommen von der Fahrbahn nach
238	5	75	158	105	rechts
137	2	36	99	66	links
168	—	31	137	15	Unfall anderer Art
2 116	16	399	1 701	476	Z u s a m m e n
31	—	5	26	9	auf schienengleichen Wegübergängen

## 6. Straßenverkehrsunfälle und Verunglückte 2020

Unfallart	Unfälle mit Personenschaden			
	ins- gesamt	mit Getöteten	mit Schwer- verletzten	mit Leicht- verletzten
				auf anderen
Zusammenstoß mit einem anderen Fahrzeug, das anfährt, anhält oder im ruhenden Verkehr steht	610	—	65	545
vorausfährt oder wartet	674	—	30	644
seitlich in gleicher Richtung fährt	266	1	44	221
entgegenkommt	371	3	52	316
einbiegt oder kreuzt	2 163	3	257	1 903
Zusammenstoß zwischen Fahrzeug und Fußgänger/-in	1 042	6	216	820
Aufprall auf Hindernis auf der Fahrbahn	55	—	16	39
Abkommen von der Fahrbahn nach				
rechts	252	6	65	181
links	152	2	36	114
Unfall anderer Art	1 099	4	281	814
<b>Z u s a m m e n</b>	<b>6 684</b>	<b>25</b>	<b>1 062</b>	<b>5 597</b>
darunter auf schienengleichen Wegübergängen	41	1	7	33
				I n s -
Zusammenstoß mit einem anderen Fahrzeug, das anfährt, anhält oder im ruhenden Verkehr steht	919	2	102	815
vorausfährt oder wartet	3 353	17	328	3 008
seitlich in gleicher Richtung fährt	1 067	5	185	877
entgegenkommt	1 066	39	272	755
einbiegt oder kreuzt	4 816	26	796	3 994
Zusammenstoß zwischen Fahrzeug und Fußgänger/-in	1 500	16	358	1 126
Aufprall auf Hindernis auf der Fahrbahn	186	3	44	139
Abkommen von der Fahrbahn nach				
rechts	1 653	52	492	1 109
links	1 020	28	270	722
Unfall anderer Art	1 827	8	458	1 361
<b>I n s g e s a m t</b>	<b>17 407</b>	<b>196</b>	<b>3 305</b>	<b>13 906</b>
darunter auf schienengleichen Wegübergängen	92	1	18	73
				nachrichtlich:
Zusammenstoß mit einem anderen Fahrzeug, das anfährt, anhält oder im ruhenden Verkehr steht	19	1	4	14
vorausfährt oder wartet	687	10	97	580
seitlich in gleicher Richtung fährt	280	2	47	231
entgegenkommt	3	1	1	1
einbiegt oder kreuzt	21	—	2	19
Zusammenstoß zwischen Fahrzeug und Fußgänger/-in	7	—	2	5
Aufprall auf Hindernis auf der Fahrbahn	26	2	1	23
Abkommen von der Fahrbahn nach				
rechts	231	7	62	162
links	216	8	36	172
Unfall anderer Art	47	—	15	32
<b>Z u s a m m e n</b>	<b>1 537</b>	<b>31</b>	<b>267</b>	<b>1 239</b>
darunter auf schienengleichen Wegübergängen	—	—	—	—

## nach Unfallarten und Straßenkategorien

Verunglückte				Schwer- wiegende Unfälle mit Sachschaden i. e. S.	Unfallart
ins- gesamt	Getötete	Schwer- verletzte	Leicht- verletzte		
Straßen					
664	—	65	599	711	Zusammenstoß mit einem anderen Fahrzeug, das
840	—	32	808	66	anfährt, anhält oder im ruhenden Verkehr steht
302	1	45	256	41	vorausfährt oder wartet
488	3	58	427	82	seitlich in gleicher Richtung fährt
2 562	3	269	2 290	617	entgegenkommt
1 134	6	217	911	—	einbiegt oder kreuzt
61	—	17	44	24	Zusammenstoß zwischen Fahrzeug und Fußgänger/-in
					Aufprall auf Hindernis auf der Fahrbahn
					Abkommen von der Fahrbahn nach
301	6	70	225	278	rechts
193	2	42	149	168	links
1 163	4	283	876	164	Unfall anderer Art
7 708	25	1 098	6 585	2 151	Z u s a m m e n
49	1	8	40	12	auf schienengleichen Wegübergängen
g e s a m t					
1 058	2	106	950	906	Zusammenstoß mit einem anderen Fahrzeug, das
4 855	17	394	4 444	465	anfährt, anhält oder im ruhenden Verkehr steht
1 392	5	203	1 184	357	vorausfährt oder wartet
1 764	42	401	1 321	273	seitlich in gleicher Richtung fährt
6 383	26	934	5 423	1 416	entgegenkommt
1 647	16	361	1 270	—	einbiegt oder kreuzt
227	3	51	173	435	Zusammenstoß zwischen Fahrzeug und Fußgänger/-in
					Aufprall auf Hindernis auf der Fahrbahn
					Abkommen von der Fahrbahn nach
1 979	58	582	1 339	1 239	rechts
1 240	28	307	905	979	links
2 012	8	481	1 523	326	Unfall anderer Art
22 557	205	3 820	18 532	6 396	I n s g e s a m t
120	1	20	99	36	auf schienengleichen Wegübergängen
auf Autobahnen					
34	1	7	26	11	Zusammenstoß mit einem anderen Fahrzeug, das
1 172	10	132	1 030	152	anfährt, anhält oder im ruhenden Verkehr steht
440	2	56	382	191	vorausfährt oder wartet
8	1	5	2	3	seitlich in gleicher Richtung fährt
34	—	3	31	31	entgegenkommt
7	—	2	5	—	einbiegt oder kreuzt
34	2	1	31	184	Zusammenstoß zwischen Fahrzeug und Fußgänger/-in
					Aufprall auf Hindernis auf der Fahrbahn
					Abkommen von der Fahrbahn nach
306	8	84	214	379	rechts
273	8	40	225	358	links
69	—	21	48	41	Unfall anderer Art
2 377	32	351	1 994	1 350	Z u s a m m e n
—	—	—	—	—	auf schienengleichen Wegübergängen

## 7. Straßenverkehrsunfälle und Verunglückte 2020 nach Unfalltypen und Straßenkategorien

Unfalltyp	Unfälle mit Personenschaden				Verunglückte				Schwer- wiegende Unfälle mit Sachschaden i. e. S.
	ins- gesamt	mit Getöteten	mit Schwer- verletzten	mit Leicht- verletzten	ins- gesamt	Getötete	Schwer- verletzte	Leicht- verletzte	
auf Bundesstraßen									
Fahrunfall	660	22	204	434	871	23	257	591	391
Abbiege-Unfall	474	6	89	379	727	6	116	605	103
Einbiegen/Kreuzen-Unfall	754	5	129	620	1 080	5	166	909	249
Überschreiten-Unfall	95	—	36	59	109	—	36	73	—
durch ruhenden Verkehr	44	—	6	38	58	—	7	51	23
im Längsverkehr	1 245	16	142	1 087	1 866	18	192	1 656	244
Sonstiger Unfall	229	7	49	173	289	7	62	220	187
Z u s a m m e n	3 501	56	655	2 790	5 000	59	836	4 105	1 197
auf Landesstraßen									
Fahrunfall	1 065	34	352	679	1 308	38	409	861	430
Abbiege-Unfall	572	5	126	441	816	5	142	669	118
Einbiegen/Kreuzen-Unfall	894	5	204	685	1 282	5	242	1 035	271
Überschreiten-Unfall	124	4	43	77	136	4	43	89	—
durch ruhenden Verkehr	78	1	10	67	89	1	11	77	54
im Längsverkehr	998	16	168	814	1 400	17	219	1 164	169
Sonstiger Unfall	281	3	66	212	325	3	70	252	180
Z u s a m m e n	4 012	68	969	2 975	5 356	73	1 136	4 147	1 222
auf Kreisstraßen									
Fahrunfall	374	6	121	247	455	6	144	305	166
Abbiege-Unfall	212	2	38	172	268	2	41	225	41
Einbiegen/Kreuzen-Unfall	416	3	73	340	550	3	85	462	108
Überschreiten-Unfall	80	—	27	53	91	—	27	64	—
durch ruhenden Verkehr	45	—	6	39	52	—	6	46	24
im Längsverkehr	407	4	60	343	540	4	69	467	59
Sonstiger Unfall	139	1	27	111	160	1	27	132	78
Z u s a m m e n	1 673	16	352	1 305	2 116	16	399	1 701	476
auf anderen Straßen									
Fahrunfall	898	12	287	599	1 007	12	299	696	460
Abbiege-Unfall	726	3	110	613	838	3	111	724	112
Einbiegen/Kreuzen-Unfall	1 877	3	221	1 653	2 200	3	232	1 965	540
Überschreiten-Unfall	454	1	113	340	493	1	114	378	1
durch ruhenden Verkehr	368	—	36	332	394	—	36	358	336
im Längsverkehr	1 198	2	109	1 087	1 481	2	114	1 365	157
Sonstiger Unfall	1 163	4	186	973	1 295	4	192	1 099	545
Z u s a m m e n	6 684	25	1 062	5 597	7 708	25	1 098	6 585	2 151
I n s g e s a m t									
Fahrunfall	3 418	87	1 058	2 273	4 208	92	1 231	2 885	2 122
Abbiege-Unfall	1 989	16	365	1 608	2 655	16	412	2 227	374
Einbiegen/Kreuzen-Unfall	3 978	17	628	3 333	5 177	17	729	4 431	1 213
Überschreiten-Unfall	754	5	219	530	830	5	220	605	1
durch ruhenden Verkehr	544	1	63	480	607	1	66	540	446
im Längsverkehr	4 809	50	621	4 138	6 868	53	780	6 035	1 007
Sonstiger Unfall	1 915	20	351	1 544	2 212	21	382	1 809	1 233
I n s g e s a m t	17 407	196	3 305	13 906	22 557	205	3 820	18 532	6 396
nachrichtlich: auf Autobahnen									
Fahrunfall	421	13	94	314	567	13	122	432	675
Abbiege-Unfall	5	—	2	3	6	—	2	4	—
Einbiegen/Kreuzen-Unfall	37	1	1	35	65	1	4	60	45
Überschreiten-Unfall	1	—	—	1	1	—	—	1	—
durch ruhenden Verkehr	9	—	5	4	14	—	6	8	9
im Längsverkehr	961	12	142	807	1 581	12	186	1 383	378
Sonstiger Unfall	103	5	23	75	143	6	31	106	243
Z u s a m m e n	1 537	31	267	1 239	2 377	32	351	1 994	1 350



## 8. Beteiligte an Straßenverkehrsunfällen mit Personenschaden 2020 nach Altersgruppen

Alter von ... Jahren ----- Geschlecht <sup>1)</sup>	Ins- gesamt	Fahrerinnen und Fahrer von								Fußgängerinnen, Fußgänger	Sonstige
		Kraftfahrern mit Versicherungskenn- zeichen	Kraftfahrern mit amtl. Kenn- zeichen	Pkw	Bussen	Güter- kraft- fahr- zeugen	Land- wirtschaftl. Zugma- schinen	sonstigen Kfz	Fahr- rädern		
Unter 15	780	1	1	4	—	—	—	8	442	323	1
männlich	541	1	1	2	—	—	—	5	328	204	—
weiblich	239	—	—	2	—	—	—	3	114	119	1
15 – 17	679	107	251	30	—	—	1	10	198	80	2
männlich	499	81	203	18	—	—	1	10	145	40	1
weiblich	180	26	48	12	—	—	—	—	53	40	1
18 – 20	2 119	47	162	1 599	—	36	6	14	178	74	3
männlich	1 365	36	139	975	—	32	6	8	127	41	1
weiblich	754	11	23	624	—	4	—	6	51	33	2
21 – 24	2 659	53	129	1 990	7	106	9	29	229	94	13
männlich	1 735	34	115	1 225	7	99	9	20	164	52	10
weiblich	924	19	14	765	—	7	—	9	65	42	3
25 – 29	3 165	77	149	2 250	17	176	10	33	339	93	21
männlich	2 052	55	125	1 371	15	170	10	27	215	50	14
weiblich	1 113	22	24	879	2	6	—	6	124	43	7
30 – 34	3 032	52	119	2 154	34	184	12	32	326	102	17
männlich	2 020	45	105	1 324	34	175	11	23	222	65	16
weiblich	1 010	7	14	828	—	9	1	9	104	37	1
35 – 39	2 690	43	124	1 850	31	183	9	24	307	93	26
männlich	1 793	36	112	1 122	30	179	7	17	215	54	21
weiblich	897	7	12	728	1	4	2	7	92	39	5
40 – 44	2 527	50	98	1 785	30	179	7	20	262	84	12
männlich	1 675	40	84	1 096	29	173	6	17	176	45	9
weiblich	851	10	14	689	1	5	1	3	86	39	3
45 – 49	2 630	65	114	1 777	43	213	3	23	303	74	15
männlich	1 773	52	99	1 092	39	207	3	22	206	40	13
weiblich	857	13	15	685	4	6	—	1	97	34	2
50 – 54	3 216	82	191	2 020	58	246	10	18	445	123	23
männlich	2 198	63	165	1 270	55	238	10	16	296	68	17
weiblich	1 018	19	26	750	3	8	—	2	149	55	6
55 – 59	3 024	83	218	1 864	38	243	11	23	414	112	18
männlich	2 055	64	197	1 152	37	241	11	18	267	52	16
weiblich	969	19	21	712	1	2	—	5	147	60	2
60 – 64	2 029	47	152	1 235	33	146	6	16	287	93	14
männlich	1 405	42	139	788	33	145	6	13	182	45	12
weiblich	624	5	13	447	—	1	—	3	105	48	2
65 – 69	1 311	26	84	835	9	42	7	6	223	73	6
männlich	897	22	80	551	9	37	7	4	153	30	4
weiblich	412	4	4	282	—	5	—	2	70	43	2
70 – 74	1 058	17	43	715	4	16	6	6	176	72	3
männlich	731	15	41	484	4	16	6	6	123	33	3
weiblich	327	2	2	231	—	—	—	—	53	39	—
75 oder mehr	1 829	31	27	1 240	1	7	6	16	295	199	7
männlich	1 241	29	27	852	—	7	6	15	211	90	4
weiblich	587	2	—	387	1	—	—	1	84	109	3
Unbekannt	950	7	16	379	7	77	2	18	105	29	310
Insgesamt	33 698	788	1 878	21 727	312	1 854	105	296	4 529	1 718	491
männlich	22 236	618	1 639	13 408	294	1 735	99	227	3 089	928	199
weiblich	10 834	166	230	8 056	13	57	4	60	1 408	785	55

1) Insgesamt einschließlich unbekanntes Geschlecht.

## 9. Beteiligte an Straßenverkehrsunfällen 2020

Lfd.-Nr.	Art der Verkehrsbeteiligung	Insgesamt	Januar	Februar	März	April
	Fahrerinnen und Fahrer von					bei Unfällen mit
1	Mofas, Kleinkraftträdern	763	33	45	42	49
2	E-Bikes	17	1	2	3	—
3	drei- und leichten vierrädrigen Kfz	8	1	—	—	2
4	Kraftträdern mit Versicherungskennz. zus.	788	35	47	45	51
5	zweirädrigen Kfz	1 847	40	40	123	192
6	drei- und leichten vierrädrigen Kfz	31	—	2	1	5
7	Kraftträdern mit amtl. Kennzeichen zus.	1 878	40	42	124	197
8	Personenkraftwagen	21 727	1 997	1 796	1 610	1 232
9	Wohnmobilen	25	2	—	3	2
10	Bussen	312	31	32	27	18
11	Lastkraftwagen ohne Anhänger	1 172	89	89	87	81
12	Lastkraftwagen mit Anhänger	168	14	12	22	11
13	Sattelzugmaschinen	452	34	40	43	31
14	Landwirtschaftlichen Zugmaschinen	105	3	7	11	13
15	anderen Zugmaschinen	7	—	1	1	—
16	Tankkraftwagen	7	—	1	—	1
17	Lastkraftwagen mit Spezialaufbauten	44	4	2	2	2
18	sonstigen Kraftfahrzeugen	271	20	21	11	14
19	Kraftfahrzeugen z u s a m m e n	26 960	2 269	2 090	1 987	1 653
20	Straßenbahnen	95	12	7	5	2
21	Eisenbahnen	4	—	—	—	—
22	Fahrrädern	4 529	184	189	199	430
23	darunter Pedelecs	673	23	28	29	59
24	Fußgängerinnen und Fußgänger	1 718	201	181	108	92
25	darunter mit Sport- oder Spielgerät	87	6	5	5	9
26	Handwagen, Handkarren	2	—	1	—	1
27	Tierführer/-innen	19	—	1	1	2
28	Bespannte Fuhrwerke	4	2	—	—	—
29	Sonstige Fahrzeuge	323	23	30	30	16
30	Andere Personen	44	3	5	4	3
31	Unfallbeteiligte i n s g e s a m t	33 698	2 694	2 504	2 334	2 199
32	darunter Fahrerinnen und Fahrer	31 915	2 490	2 316	2 221	2 101
	Fahrerinnen und Fahrer von					bei Unfällen mit
1	Mofas, Kleinkraftträdern	39	1	3	2	1
2	E-Bikes	—	—	—	—	—
3	drei- und leichten vierrädrigen Kfz	1	—	—	—	—
4	Kraftträdern mit Versicherungskennz. zus.	40	1	3	2	1
5	zweirädrigen Kfz	83	5	1	5	12
6	drei- und leichten vierrädrigen Kfz	—	—	—	—	—
7	Kraftträdern mit amtl. Kennzeichen zus.	83	5	1	5	12
8	Personenkraftwagen	9 636	977	911	703	616
9	Wohnmobilen	16	—	1	2	2
10	Bussen	74	10	8	7	4
11	Lastkraftwagen ohne Anhänger	584	44	58	37	39
12	Lastkraftwagen mit Anhänger	120	9	10	10	8
13	Sattelzugmaschinen	349	29	29	21	25
14	Landwirtschaftlichen Zugmaschinen	28	2	1	2	3
15	anderen Zugmaschinen	6	—	—	—	—
16	Tankkraftwagen	4	1	—	—	—
17	Lastkraftwagen mit Spezialaufbauten	26	2	4	2	4
18	sonstigen Kraftfahrzeugen	48	5	2	3	2
19	Kraftfahrzeugen z u s a m m e n	11 018	1 085	1 028	794	716
20	Straßenbahnen	34	2	1	2	4
21	Eisenbahnen	—	—	—	—	—
22	Fahrrädern	22	—	2	1	2
23	darunter Pedelecs	—	—	—	—	—
24	Fußgängerinnen und Fußgänger	3	—	—	—	—
25	darunter mit Sport- oder Spielgerät	—	—	—	—	—
26	Tierführer/-innen	—	—	—	—	—
27	Bespannte Fuhrwerke	—	—	—	—	—
28	Sonstige Fahrzeuge	393	40	38	40	23
29	Andere Personen	3	—	—	1	—
30	Unfallbeteiligte i n s g e s a m t	11 473	1 127	1 069	838	745
31	darunter Fahrerinnen und Fahrer	11 467	1 127	1 069	837	745

**nach Monaten**

Mai	Juni	Juli	August	September	Oktober	November	Dezember	Lfd.- Nr.
Personenschaden								
69	82	86	88	103	81	48	37	1
1	—	3	2	4	1	—	—	2
—	—	1	—	2	2	—	—	3
70	82	90	90	109	84	48	37	4
226	205	252	293	246	140	67	23	5
4	3	4	9	1	1	1	—	6
230	208	256	302	247	141	68	23	7
1 697	1 875	1 925	1 972	2 264	2 074	1 699	1 586	8
1	4	1	3	5	3	—	1	9
16	24	29	27	40	20	23	25	10
93	93	102	110	129	107	104	88	11
14	10	22	18	12	17	10	6	12
35	46	47	37	40	36	28	35	13
6	6	11	18	13	7	6	4	14
1	1	—	1	1	—	1	—	15
1	3	1	—	—	—	—	—	16
2	4	5	7	5	4	3	4	17
17	29	33	32	35	29	15	15	18
2 184	2 385	2 522	2 617	2 902	2 522	2 005	1 824	19
8	8	10	14	14	7	3	5	20
1	—	1	—	1	—	—	1	21
472	549	585	522	634	319	261	185	22
64	87	93	86	96	48	36	24	23
139	147	137	129	163	143	128	150	24
7	9	14	6	11	5	6	4	25
—	—	—	—	—	—	—	—	26
1	1	4	4	2	2	1	—	27
—	—	1	1	—	—	—	—	28
20	27	21	43	39	32	26	16	29
6	2	7	4	3	3	4	—	30
2 831	3 119	3 288	3 334	3 758	3 028	2 428	2 181	31
2 685	2 969	3 140	3 197	3 590	2 880	2 295	2 031	32
Sachschaden i. e. S.								
3	5	6	8	1	4	3	2	1
—	—	—	—	—	—	—	—	2
1	—	—	—	—	—	—	—	3
4	5	6	8	1	4	3	2	4
6	10	7	11	12	7	4	3	5
—	—	—	—	—	—	—	—	6
6	10	7	11	12	7	4	3	7
700	811	721	829	794	894	797	883	8
1	2	1	2	2	1	2	—	9
5	4	7	6	3	9	5	6	10
32	45	49	57	44	58	51	70	11
9	9	12	11	14	9	12	7	12
25	28	24	38	27	32	24	47	13
3	1	2	6	2	4	1	1	14
—	—	2	—	2	1	1	—	15
1	1	1	—	—	—	—	—	16
1	4	4	1	3	—	1	—	17
5	2	4	4	7	7	4	3	18
792	923	840	975	912	1 026	905	1 022	19
6	1	5	3	3	2	2	3	20
—	—	—	—	—	—	—	—	21
5	4	2	—	1	3	1	1	22
—	—	—	—	—	—	—	—	23
—	—	1	—	1	1	—	—	24
—	—	—	—	—	—	—	—	25
—	—	—	—	—	—	—	—	26
—	—	—	—	—	—	—	—	27
30	37	24	26	35	39	25	36	28
—	—	1	—	1	—	—	—	29
833	965	873	1 004	953	1 071	933	1 062	30
833	965	871	1 004	951	1 070	933	1 062	31

## 10. Beteiligte an Straßenverkehrsunfällen 2020 und Unfallflucht

Art der Verkehrsbeteiligung	Beteiligte an Unfällen mit							
	Personenschaden		Getöteten		Schwer- verletzten	Leicht- verletzten	schwerwiegendem Sachschaden i. e. S.	
	zu- sammen	unfall- flüchtig	zu- sammen	unfall- flüchtig			zu- sammen	unfall- flüchtig
Fahrerinnen und Fahrer von								
Mofas, Kleinkraftträdern	763	28	6	—	139	618	39	7
E-Bikes	17	—	—	—	2	15	—	—
drei- und leichten vierrädrigen Kfz	8	—	—	—	—	8	1	1
Kraftträdern mit Versiche- rungskennz. zusammen	788	28	6	—	141	641	40	8
zweirädrigen Kfz	1 847	33	51	—	623	1 173	83	8
drei- und leichten vierrädrigen Kfz	31	—	2	—	17	12	—	—
Kraftträdern mit amtlichen Kennzeichen zusammen	1 878	33	53	—	640	1 185	83	8
Personenkraftwagen	21 727	973	184	5	3 293	18 250	9 636	955
Wohnmobilen	25	2	1	—	3	21	16	1
Bussen	312	27	5	—	45	262	74	6
Lastkraftwagen ohne Anhänger	1 172	85	25	2	180	967	584	84
Lastkraftwagen mit Anhänger	168	6	4	—	50	114	120	19
Sattelzugmaschinen	452	26	14	1	101	337	349	46
Landwirt. Zugmaschinen	105	6	4	—	29	72	28	—
anderen Zugmaschinen	7	—	1	—	2	4	6	3
Tankkraftwagen	7	—	—	—	4	3	4	1
Lastkraftwagen mit Spezial- aufbauten	44	—	1	—	8	35	26	3
sonstigen Kraftfahrzeugen	271	20	5	—	53	213	48	6
Kraftfahrzeugen z u s a m m e n	26 960	1 206	303	8	4 549	22 108	11 018	1 140
Straßenbahnen	95	2	2	—	19	74	34	—
Eisenbahnen	4	—	—	—	3	1	—	—
Fahrrädern	4 529	145	29	—	958	3 542	22	9
darunter Pedelecs	673	8	9	—	188	476	—	—
Fußgängerinnen und Fußgänger	1 718	51	18	1	415	1 285	3	3
dar. mit Sport- oder Spielgerät	87	2	—	—	18	69	—	—
Sonstige Fahrzeuge	327	302	—	—	39	288	393	336
Andere Personen	65	3	1	—	11	53	3	—
Unfallbeteiligte i n s g e s a m t	33 698	1 709	353	9	5 994	27 351	11 473	1 488
dar. Fahrerinnen und Fahrer	31 915	1 655	334	8	5 568	26 013	11 467	1 485

# 11. Alkoholisierte Beteiligte an Straßenverkehrsunfällen 2020

Art der Verkehrsbeteiligung	Insgesamt	darunter im Alter von ... Jahren								
		15 – 17	18 – 20	21 – 24	25 – 34	35 – 44	45 – 54	55 – 64	65 – 74	75 oder mehr
Beteiligte insgesamt										
Fahrerinnen und Fahrer von Krafträdern mit Versicherungskennzeichen	788	107	47	53	129	93	147	130	43	31
Krafträdern mit amtlichem Kennzeichen	1 878	251	162	129	268	222	305	370	127	27
Personenkraftwagen	21 727	30	1 599	1 990	4 404	3 635	3 797	3 099	1 550	1 240
Wohnmobilen	25	—	1	1	4	2	7	8	1	—
Bussen	312	—	—	7	51	61	101	71	13	1
Güterkraftfahrzeugen	1 854	—	36	106	360	362	459	389	58	7
Landwirt. Zugmaschinen	105	1	6	9	22	16	13	17	13	6
übrigen Kraftfahrzeugen	271	10	13	28	61	42	34	31	11	16
Fahrrädern	4 529	198	178	229	665	569	748	701	399	295
Fußgängerinnen und Fußgänger	1 718	80	74	94	195	177	197	205	145	199
I n s g e s a m t	33 698	679	2 119	2 659	6 197	5 217	5 846	5 053	2 369	1 829
darunter weiblich	10 834	180	754	924	2 123	1 748	1 875	1 593	739	587
alkoholisierte Beteiligte										
Fahrerinnen und Fahrer von Krafträdern mit Versicherungskennzeichen	76	5	2	5	15	12	17	17	3	—
Krafträdern mit amtlichem Kennzeichen	36	2	5	—	6	7	9	6	1	—
Personenkraftwagen	534	1	40	76	142	98	82	67	16	12
Wohnmobilen	—	—	—	—	—	—	—	—	—	—
Bussen	1	—	—	—	—	—	1	—	—	—
Güterkraftfahrzeugen	26	—	—	1	8	7	6	2	2	—
Landwirt. Zugmaschinen	1	—	—	—	—	—	—	1	—	—
übrigen Kraftfahrzeugen	36	3	1	5	11	5	3	4	3	1
Fahrrädern	199	7	12	22	28	32	54	30	10	4
Fußgängerinnen und Fußgänger	31	—	7	3	7	6	2	3	2	1
I n s g e s a m t	941	18	67	112	217	167	174	131	37	18
darunter weiblich	122	2	8	14	34	21	19	16	5	3
alkoholisierte Beteiligte je 1000 Beteiligte										
Fahrerinnen und Fahrer von Krafträdern mit Versicherungskennzeichen	96	47	43	94	116	129	116	131	70	—
Krafträdern mit amtlichem Kennzeichen	19	8	31	—	22	32	30	16	8	—
Personenkraftwagen	25	33	25	38	32	27	22	22	10	10
Wohnmobilen	—	—	—	—	—	—	—	—	—	—
Bussen	3	—	—	—	—	—	10	—	—	—
Güterkraftfahrzeugen	14	—	—	9	22	19	13	5	34	—
Landwirt. Zugmaschinen	10	—	—	—	—	—	—	59	—	—
übrigen Kraftfahrzeugen	133	300	77	179	180	119	88	129	273	63
Fahrrädern	44	35	67	96	42	56	72	43	25	14
Fußgängerinnen und Fußgänger	18	—	95	32	36	34	10	15	14	5
I n s g e s a m t	28	27	32	42	35	32	30	26	16	10
darunter weiblich	11	11	11	15	16	12	10	10	7	5

## 12. Hauptverursacherinnen, Hauptverursacher von Straßenverkehrsunfällen 2020

Art der Verkehrsbeteiligung	Unfälle mit Personenschaden				Verunglückte insgesamt				schwer- wiegende Unfälle mit Sachschaden i. e. S.
	zu- sammen	mit Getöteten	mit Schwer- verletzten	mit Leicht- verletzten	zu- sammen	Getötete	Schwer- verletzte	Leicht- verletzte	
Fahrerinnen und Fahrer von									
Mofas, Kleinkraftträdern	376	6	81	289	419	6	84	329	19
E-Bikes	6	—	1	5	6	—	1	5	—
drei- und leichten vierrädrigen Kfz	5	—	—	5	5	—	—	5	1
Kraftträdern mit Versiche- rungskennz. zusammen	387	6	82	299	430	6	85	339	20
zweirädrigen Kfz	1 063	37	400	626	1 200	37	422	741	47
drei- und leichten vierrädrigen Kfz	18	2	13	3	26	2	14	10	—
Kraftträdern mit amtlichem Kennzeichen zusammen	1 081	39	413	629	1 226	39	436	751	47
Personenkraftwagen	11 875	108	1 881	9 886	16 147	116	2 330	13 701	5 279
Wohnmobilen	11	—	1	10	17	—	4	13	7
Bussen	118	—	10	108	161	—	11	150	33
Lastkraftwagen ohne Anhänger	740	15	104	621	934	16	122	796	322
Lastkraftwagen mit Anhänger	73	1	16	56	97	1	17	79	63
Sattelzugmaschinen	223	2	40	181	279	2	44	233	177
Landwirt. Zugmaschinen	55	1	10	44	61	1	11	49	9
anderen Zugmaschinen	4	1	2	1	5	1	2	2	4
Tankkraftwagen	3	—	1	2	3	—	1	2	1
Lastkraftwagen mit Spezial- aufbauten	26	1	3	22	35	1	4	30	14
sonstigen Kraftfahrzeugen	171	3	39	129	205	3	40	162	28
Kraftfahrzeugen z u s a m m e n	14 770	177	2 602	11 991	19 603	186	3 107	16 310	6 005
Straßenbahnen	8	—	1	7	11	—	1	10	—
Eisenbahnen	—	—	—	—	—	—	—	—	—
Fahrrädern	1 882	15	534	1 333	2 092	15	542	1 535	15
darunter Pedelecs	286	4	110	172	320	4	111	205	—
Fußgängerinnen und Fußgänger	412	4	126	282	467	4	126	337	3
dar. mit Sport- oder Spielgerät	21	—	5	16	21	—	5	16	—
Handwagen, Handkarren	1	—	—	1	1	—	—	1	—
Tierführer/-innen	17	—	4	13	19	—	4	15	—
Bespannte Fuhrwerke	4	—	4	—	6	—	5	1	—
Sonstige Fahrzeuge	299	—	33	266	342	—	34	308	371
Andere Personen	14	—	1	13	16	—	1	15	2
Unfallbeteiligte i n s g e s a m t	17 407	196	3 305	13 906	22 557	205	3 820	18 532	6 396

### 13. Hauptverursacherinnen, Hauptverursacher von Straßenverkehrsunfällen 2020 nach Altersgruppen

Alter von ... Jahren ----- Geschlecht <sup>1)</sup>	Unfälle mit Personenschaden				Verunglückte insgesamt				schwer- wiegende Unfälle mit Sachschaden i. e. S.
	zu- sammen	mit Getöteten	mit Schwer- verletzten	mit Leicht- verletzten	zu- sammen	Getötete	Schwer- verletzte	Leicht- verletzte	
Unter 15	352	—	76	276	382	—	80	302	2
männlich	250	—	52	198	272	—	56	216	2
weiblich	102	—	24	78	110	—	24	86	—
15 – 17	389	—	109	280	464	—	115	349	39
männlich	302	—	92	210	353	—	97	256	32
weiblich	87	—	17	70	111	—	18	93	5
18 – 20	1 377	19	254	1 104	1 949	23	321	1 605	498
männlich	934	16	173	745	1 329	20	224	1 085	367
weiblich	443	3	81	359	620	3	97	520	131
21 – 24	1 569	15	266	1 288	2 139	16	331	1 792	695
männlich	1 076	11	199	866	1 452	12	254	1 186	533
weiblich	493	4	67	422	687	4	77	606	161
25 – 29	1 647	25	284	1 338	2 243	25	323	1 895	700
männlich	1 125	22	217	886	1 503	22	247	1 234	527
weiblich	522	3	67	452	740	3	76	661	172
30 – 34	1 480	13	242	1 225	1 974	14	290	1 670	627
männlich	1 008	11	180	817	1 331	12	225	1 094	479
weiblich	471	2	62	407	639	2	65	572	147
35 – 39	1 277	18	199	1 060	1 712	19	233	1 460	465
männlich	883	16	144	723	1 175	17	170	988	355
weiblich	394	2	55	337	537	2	63	472	107
40 – 44	1 146	10	194	942	1 513	11	240	1 262	447
männlich	775	7	135	633	1 043	8	169	866	326
weiblich	370	3	58	309	469	3	70	396	118
45 – 49	1 231	5	214	1 012	1 506	5	236	1 265	421
männlich	881	4	165	712	1 065	4	185	876	310
weiblich	350	1	49	300	441	1	51	389	110
50 – 54	1 415	11	273	1 131	1 794	11	309	1 474	491
männlich	999	11	191	797	1 263	11	212	1 040	366
weiblich	416	—	82	334	531	—	97	434	124
55 – 59	1 350	23	291	1 036	1 698	23	320	1 355	401
männlich	954	20	215	719	1 190	20	234	936	291
weiblich	396	3	76	317	508	3	86	419	110
60 – 64	983	11	227	745	1 219	11	255	953	313
männlich	696	11	160	525	856	11	176	669	227
weiblich	287	—	67	220	363	—	79	284	84
65 – 69	667	10	163	494	858	10	184	664	158
männlich	483	9	122	352	615	9	136	470	116
weiblich	182	1	41	140	241	1	48	192	42
70 – 74	576	9	141	426	717	9	164	544	142
männlich	402	8	107	287	509	8	127	374	86
weiblich	174	1	34	139	208	1	37	170	56
75 oder mehr	1 168	26	287	855	1 503	27	330	1 146	350
männlich	807	22	199	586	1 041	23	232	786	228
weiblich	360	4	88	268	461	4	98	359	121
Unbekannt	780	1	85	694	886	1	89	796	647
Insgesamt	17 407	196	3 305	13 906	22 557	205	3 820	18 532	6 396
männlich	11 790	168	2 371	9 251	15 237	177	2 764	12 296	4 304
weiblich	5 111	27	873	4 211	6 733	27	991	5 715	1 497

1) Insgesamt einschließlich unbekanntes Geschlecht.

# 14. Verunglückte bei Straßenverkehrsunfällen 2020 nach Alter, Geschlecht und Verkehrsbeteiligung

Alter von ... Jahren	Ins-gesamt	Männlich						Weiblich					
		zu-sammen	darunter Fahrer und Mitfahrer von				Fuß-gänger	zu-sammen	dar. Fahrerinnen und Mitfahrerinnen von				Fuß-gänger-innen
			Kraft-rädern mit Ver-siche-rungs-kennz.	amtl. Kenn-zeichen	PKW	Fahr-rädern			Kraft-rädern mit Ver-siche-rungs-kennz.	amtl. Kenn-zeichen	PKW	Fahr-rädern	
Unter 1	29	18	—	—	17	—	—	11	—	—	10	—	—
1	48	29	—	—	23	1	5	19	—	—	15	1	1
2	52	33	—	—	20	1	9	19	—	—	9	—	9
3	57	33	—	—	13	2	17	24	—	—	18	2	3
4	65	34	—	—	19	1	12	31	—	—	17	8	6
5	66	43	—	—	23	5	14	23	—	—	19	—	3
6	75	45	—	—	16	9	19	30	—	—	16	5	8
7	93	53	—	—	17	19	16	40	—	—	19	3	13
8	96	56	—	—	16	20	16	40	—	—	20	5	13
9	98	58	—	—	13	26	19	40	—	—	19	11	9
10	122	69	—	—	13	38	17	53	—	—	24	10	18
11	114	71	1	2	12	39	15	43	1	—	21	15	3
12	142	87	2	—	18	51	12	55	—	—	23	17	12
13	131	79	—	1	7	55	13	52	—	—	18	22	7
14	137	71	3	1	9	43	11	66	—	1	36	15	7
15	173	96	22	1	23	38	10	77	3	4	43	15	11
16	311	197	23	88	22	43	14	114	11	33	35	17	14
17	421	282	40	118	56	49	14	139	13	23	66	18	13
18	613	363	15	55	228	48	14	250	5	11	197	23	8
19	623	371	11	52	255	33	11	252	5	9	211	14	10
20	562	323	8	32	224	34	14	239	3	8	195	14	14
21	568	319	13	37	197	42	15	249	5	7	202	17	11
22	488	282	6	28	190	27	15	206	5	4	162	15	13
23	479	291	4	23	186	49	13	188	3	4	150	15	9
24	473	265	14	28	165	34	7	208	10	7	160	15	8
25	459	233	6	23	144	37	11	226	8	8	173	23	9
26	431	249	13	26	137	51	4	182	4	6	140	18	8
27	427	242	12	23	143	34	8	185	5	4	132	28	8
28	406	236	8	27	137	35	12	170	3	8	126	23	4
29	414	244	13	22	141	39	9	170	3	3	126	25	7
30	432	261	5	22	147	50	14	171	3	4	121	22	11
31	356	200	10	21	114	28	10	156	—	5	120	17	11
32	415	251	14	23	151	38	10	164	—	2	129	20	8
33	374	214	9	18	120	41	13	160	3	3	130	16	2
34	368	238	6	12	144	49	11	130	1	5	94	25	4
35	372	228	7	21	119	49	15	144	—	4	104	23	8
36	300	178	8	22	83	40	13	122	1	3	94	15	7
37	312	199	4	28	103	47	5	113	—	2	88	13	6
38	335	186	8	13	96	38	7	149	5	—	114	19	6
39	338	199	7	22	113	33	10	139	1	5	101	17	10
40	286	178	10	18	97	29	11	108	—	2	86	12	4
41	289	176	5	14	109	25	5	113	2	2	89	10	5
42	273	160	5	17	86	38	6	113	—	3	82	15	10
43	322	168	8	16	91	32	8	154	2	7	111	20	10
44	338	201	10	17	105	40	14	137	6	4	91	23	8
45	280	174	12	16	90	37	9	106	2	4	74	17	4
46	310	169	8	22	87	33	7	141	4	5	102	19	6
47	299	171	7	13	89	35	7	128	1	2	91	19	9
48	319	197	10	27	96	46	4	122	2	4	88	13	8
49	355	197	16	18	94	41	10	158	5	7	110	23	7



# 14. Verunglückte bei Straßenverkehrsunfällen 2020 nach Alter, Geschlecht und Verkehrsbeteiligung

Alter von ... Jahren	Ins- gesamt	Männlich						Weiblich					
		zu- sammen	darunter Fahrer und Mitfahrer von				Fuß- gänger	zu- sammen	dar. Fahrerinnen und Mitfahrerinnen von				Fuß- gänger- innen
			Kraft- rädern mit Ver- siche- rungs- kennz.	amtl. Kenn- zeichen	PKW	Fahr- rädern			Kraft- rädern mit Ver- siche- rungs- kennz.	amtl. Kenn- zeichen	PKW	Fahr- rädern	
50	373	233	13	26	116	49	12	140	1	6	96	21	9
51	378	229	14	33	100	48	17	149	4	6	96	27	10
52	453	279	17	36	117	75	13	174	1	6	111	35	14
53	359	200	8	24	89	51	13	159	6	8	102	27	11
54	386	227	8	33	109	50	9	159	6	6	95	38	6
55	393	228	10	32	85	68	15	165	4	3	108	34	10
56	401	231	12	33	103	55	11	170	4	10	102	40	8
57	373	231	12	41	108	43	9	142	4	2	102	18	11
58	329	193	8	35	87	43	6	136	4	5	82	26	13
59	344	217	17	44	90	47	8	127	3	5	79	25	14
60	265	156	8	26	75	25	6	109	4	5	64	21	10
61	292	174	10	32	64	36	15	118	—	4	74	22	14
62	243	141	6	27	47	42	6	102	1	2	68	20	8
63	247	148	6	20	64	39	10	99	1	4	58	23	11
64	188	116	11	24	35	29	8	72	—	5	47	14	5
65	167	98	4	23	28	29	7	69	1	2	44	10	10
66	180	111	4	18	50	31	1	69	—	1	39	14	10
67	158	93	3	14	38	28	8	65	1	—	36	18	6
68	153	85	5	8	40	27	3	68	1	3	42	13	6
69	167	98	2	14	39	30	9	69	1	2	40	14	10
70	165	104	5	14	37	35	6	61	2	1	40	6	10
71	138	89	2	13	41	22	7	49	—	—	29	9	9
72	147	86	3	7	35	28	10	61	—	—	33	18	10
73	100	52	1	4	25	15	6	48	—	—	25	12	6
74	80	45	3	3	19	15	4	35	—	1	21	7	4
75	120	75	6	6	30	22	8	45	—	—	27	8	10
76	108	61	5	5	22	20	7	47	—	—	27	12	5
77	88	46	4	—	20	17	5	42	—	—	24	10	7
78	100	61	3	4	29	15	10	39	—	—	22	8	7
79	113	65	2	—	25	27	9	48	1	—	29	7	9
80	114	55	—	2	26	20	6	59	1	—	36	10	8
81	94	53	4	2	24	15	5	41	—	—	27	5	8
82	92	47	2	1	21	11	7	45	—	—	26	9	8
83	79	50	—	—	24	17	7	29	—	—	16	4	8
84	69	37	1	2	23	6	2	32	—	—	16	4	8
85	52	27	1	1	16	4	5	25	—	—	15	1	9
86	45	27	1	—	14	9	3	18	—	—	12	2	4
87	30	18	—	—	9	6	3	12	—	—	4	1	7
88	24	14	—	—	9	4	1	10	—	—	5	1	4
89	17	9	—	—	3	3	2	8	—	—	6	1	1
90	19	17	—	—	9	3	3	2	—	—	—	1	—
91	16	13	—	—	6	3	3	3	—	—	2	—	1
92	12	5	—	—	4	1	—	7	—	—	2	—	3
93	3	2	—	—	1	—	1	1	—	—	—	—	1
94	1	1	—	—	1	—	—	—	—	—	—	—	—
95 oder mehr	4	3	—	—	1	1	—	1	—	—	1	—	—
Unbekannt	32	22	1	3	1	8	7	4	—	—	—	2	—
Insgesamt	22 557	13 289	605	1 577	6 577	2 844	868	9 262	176	300	6 351	1 350	746

### 15. Verunglückte Kinder und Jugendliche bei Straßenverkehrsunfällen 2020

Alter in vollendeten Lebensjahren	Ins-gesamt	darunter			
		Fußgängerinnen, Fußgänger	Radfahrerinnen, Radfahrer	Fahrerinnen, Fahrer von Kraftfahrzeugen	Mitfahrerinnen, Mitfahrer
0	29	—	—	—	29
1	48	6	2	—	40
2	52	18	1	—	33
3	57	20	4	—	33
4	65	18	9	—	38
5	66	17	5	—	44
Zusammen	317	79	21	—	217
6	75	27	14	—	34
7	93	29	22	1	41
8	96	29	25	—	42
9	98	28	37	—	33
10	122	35	48	—	39
11	114	18	54	—	42
12	142	24	68	2	48
13	131	20	77	3	31
14	137	18	58	4	57
Zusammen	1 008	228	403	10	367
15	173	21	53	26	73
16	311	28	60	144	78
17	421	27	67	203	123
18	613	22	71	383	136
19	623	21	47	410	144
20	562	28	48	376	110
Zusammen	2 703	147	346	1 542	664
Insgesamt	4 028	454	770	1 552	1 248

**16. Ursachen von Straßenverkehrsunfällen mit Personenschaden 2020  
nach Altersgruppen der Fahrerinnen und Fahrer**

Unfallursache	Insgesamt	darunter im Alter von ... Jahren								
		15 – 17	18 – 20	21 – 24	25 – 34	35 – 44	45 – 54	55 – 64	65 – 74	75 oder mehr
Beteiligte Fahrerinnen und Fahrer	31 915	598	2 043	2 561	5 990	5 031	5 638	4 837	2 218	1 624
Fehlverhalten der Fahrerinnen und Fahrer insgesamt	21 302	452	1 700	1 976	3 910	3 081	3 280	2 924	1 492	1 368
darunter										
Verkehrstüchtigkeit	1 428	22	106	167	311	255	228	189	77	72
darunter										
Alkoholeinfluss	909	18	60	109	210	161	172	127	35	17
Einfluss anderer berauschender Mittel	211	3	25	43	58	48	21	11	1	1
Falsche Straßenbenutzung	1 316	59	91	103	215	160	170	169	92	94
nicht angepasste Geschwindigkeit	2 822	121	414	404	568	385	362	306	126	88
Abstand	3 285	43	285	396	739	542	491	408	164	139
Überholen	873	23	63	53	149	95	134	128	81	42
Vorfahrt, Vorrang	3 425	40	238	260	594	457	576	509	298	307
Fehler beim Abbiegen	1 692	14	116	116	291	267	270	304	137	116
Fehler beim Ein- und Anfahren	820	9	30	56	122	132	153	115	53	70
Falsches Verhalten gegenüber Fußgänger/-innen	939	3	38	48	112	118	143	140	106	103
andere Fehler der Fahrerinnen und Fahrer	3 210	110	242	282	524	429	474	436	261	248
darunter Krafträder mit amtlichen Kennzeichen										
Beteiligte Fahrerinnen und Fahrer	1 878	251	162	129	268	222	305	370	127	27
Fehlverhalten der Fahrerinnen und Fahrer insgesamt	1 317	180	124	96	197	157	202	228	90	23
darunter										
Verkehrstüchtigkeit	50	2	8	—	8	12	11	7	1	1
darunter										
Alkoholeinfluss	36	2	5	—	6	7	9	6	1	—
Einfluss anderer berauschender Mittel	9	—	1	—	2	4	2	—	—	—
Falsche Straßenbenutzung	64	6	5	3	13	8	3	16	5	1
nicht angepasste Geschwindigkeit	509	80	51	50	91	58	76	71	24	4
Abstand	179	31	18	10	19	20	30	30	14	5
Überholen	145	14	15	7	27	13	15	30	16	2
Vorfahrt, Vorrang	38	5	1	4	2	4	9	8	4	1
Fehler beim Abbiegen	36	1	1	2	4	5	7	12	4	—
Fehler beim Ein- und Anfahren	7	1	—	1	—	2	2	1	—	—
Falsches Verhalten gegenüber Fußgänger/-innen	6	1	—	1	1	—	—	2	—	—
andere Fehler der Fahrerinnen und Fahrer	265	38	22	17	31	33	46	49	19	8

## 17. Ursachen von Straßenverkehrsunfällen 2020

Unfallursache <sup>1)</sup> ----- Ortslage	Unfälle mit Personen- schaden	Verunglückte				Schwer- wiegende Unfälle mit Sachschaden i. e. S.
		ins- gesamt	Getötete	Schwer- verletzte	Leicht- verletzte	
a) Fehlverhalten der Fahrerinnen und Fahrer						
Alkoholeinfluss	905	1 149	12	268	869	776
innerorts	585	703	5	125	573	515
außerorts	320	446	7	143	296	261
Einfluss anderer berauschender Mittel	210	300	2	80	218	171
innerorts	127	156	—	36	120	107
außerorts	83	144	2	44	98	64
Übermüdung	104	145	2	37	106	81
innerorts	23	32	—	3	29	32
außerorts	81	113	2	34	77	49
Sonstige körperliche oder geistige Mängel	204	265	6	90	169	104
innerorts	123	156	—	47	109	64
außerorts	81	109	6	43	60	40
Falschfahrer/-in auf Straßen mit nach Fahrtrichtung getrennter Fahrbahn	11	19	1	4	14	6
innerorts	8	13	—	2	11	2
außerorts	3	6	1	2	3	4
Benutzung der Fahrbahn entgegen der vorgeschriebenen Fahrtrichtung in anderen Fällen (Einbahnstraße)	132	152	—	24	128	18
innerorts	121	139	—	18	121	14
außerorts	11	13	—	6	7	4
Verbotswidrige Benutzung der Fahrbahn oder anderer Straßenteile	463	531	2	70	459	42
innerorts	429	478	1	59	418	25
außerorts	34	53	1	11	41	17
Verstoß gegen das Rechtsfahrgebot	645	987	22	216	749	269
innerorts	301	404	2	51	351	146
außerorts	344	583	20	165	398	123
Nicht angepasste Geschwindigkeit mit gleichzeitigem Überschreiten der zulässigen Höchstgeschwindigkeit	168	262	14	91	157	67
innerorts	82	127	2	28	97	47
außerorts	86	135	12	63	60	20
Nicht angepasste Geschwindigkeit in anderen Fällen	2 627	3 491	80	992	2 419	1 631
innerorts	708	873	10	212	651	437
außerorts	1 919	2 618	70	780	1 768	1 194
Ungenügender Sicherheitsabstand	3 128	4 458	17	347	4 094	415
innerorts	1 665	2 135	2	95	2 038	141
außerorts	1 463	2 323	15	252	2 056	274
Starkes Bremsen der/des Vorfahrenden ohne Grund	88	127	—	9	118	15
innerorts	45	62	—	3	59	4
außerorts	43	65	—	6	59	11
Unzulässiges Rechtsüberholen	41	50	—	5	45	12
innerorts	24	28	—	3	25	1
außerorts	17	22	—	2	20	11
Überholen trotz Gegenverkehrs	84	147	12	34	101	21
innerorts	17	22	—	3	19	3
außerorts	67	125	12	31	82	18
Überholen trotz unklarer Verkehrslage	196	272	4	52	216	70
innerorts	104	131	—	19	112	35
außerorts	92	141	4	33	104	35
Überholen trotz unzureichender Sichtverhältnisse	13	15	2	7	6	2
innerorts	2	2	—	—	2	1
außerorts	11	13	2	7	4	1

1) Mehrfachzählungen möglich.

## 17. Ursachen von Straßenverkehrsunfällen 2020

Unfallursache <sup>1)</sup> ----- Ortslage	Unfälle mit Personen- schaden	Verunglückte				Schwer- wiegende Unfälle mit Sachschaden i. e. S.
		ins- gesamt	Getötete	Schwer- verletzte	Leicht- verletzte	
Überholen ohne Beachtung des nachfolgenden Verkehrs und/oder ohne rechtzeitige und deutliche Ankündigung	104	172	—	32	140	78
innerorts	5	8	—	4	4	4
außerorts	99	164	—	28	136	74
Fehler beim Wiedereinordnen nach rechts	75	99	2	16	81	20
innerorts	30	35	1	5	29	4
außerorts	45	64	1	11	52	16
Sonstiger Fehler beim Überholen (z. B. Seitenabstand)	310	385	6	77	302	46
innerorts	182	211	—	32	179	21
außerorts	128	174	6	45	123	25
Fehler beim Überholtwerden	47	68	—	12	56	13
innerorts	18	26	—	3	23	5
außerorts	29	42	—	9	33	8
Nichtbeachten des Vorranges entgegenkommender Fahr- zeuge beim Vorbeifahren an haltenden Fahrzeugen, Absperrungen oder Hindernissen	48	58	—	4	54	12
innerorts	42	45	—	4	41	12
außerorts	6	13	—	—	13	—
Nichtbeachten des nachfolgenden Verkehrs beim Vorbeifahren an haltenden Fahrzeugen, Absperrungen oder Hindernissen und/oder rechtzeitige und deutliche Ankündigung des Ausscherens	14	15	—	3	12	4
innerorts	12	13	—	2	11	4
außerorts	2	2	—	1	1	—
Nebeneinanderfahren, fehlerhaftes Wechseln des Fahr- streifens beim Nebeneinanderfahren oder Nichtbeachten des Reißverschlussverfahrens	527	735	1	83	651	232
innerorts	210	264	—	25	239	58
außerorts	317	471	1	58	412	174
Nichtbeachten der Regel "rechts vor links"	489	572	1	57	514	202
innerorts	479	559	1	55	503	201
außerorts	10	13	—	2	11	1
Nichtbeachten der die Vorfahrt regelnden Verkehrszeichen	1 928	2 614	7	415	2 192	667
innerorts	1 373	1 709	2	222	1 485	465
außerorts	555	905	5	193	707	202
Nichtbeachten der Vorfahrt des durchgehenden Verkehrs auf Autobahnen oder Kraftfahrtstraßen	53	84	1	11	72	56
innerorts	2	4	—	1	3	1
außerorts	51	80	1	10	69	55
Nichtbeachten der Vorfahrt durch Fahrzeuge, die aus Feld- und Waldwegen kommen	56	87	1	23	63	7
innerorts	10	19	—	6	13	—
außerorts	46	68	1	17	50	7
Nichtbeachten der Verkehrsregelung durch Polizeibeamtinnen, Polizeibeamte oder Lichtzeichen	492	731	5	101	625	159
innerorts	380	549	4	58	487	123
außerorts	112	182	1	43	138	36
Nichtbeachten des Vorranges entgegenkommender Fahrzeuge	331	485	3	90	392	89
innerorts	230	304	1	45	258	69
außerorts	101	181	2	45	134	20
Nichtbeachten des Vorranges von Schienenfahrzeugen an Bahnübergängen	16	21	1	5	15	9
innerorts	16	21	1	5	15	9
außerorts	—	—	—	—	—	—

1) Mehrfachzählungen möglich.

## 17. Ursachen von Straßenverkehrsunfällen 2020

Unfallursache <sup>1)</sup> ----- Ortslage	Unfälle mit Personen- schaden	Verunglückte				Schwer- wiegende Unfälle mit Sachschaden i. e. S.
		ins- gesamt	Getötete	Schwer- verletzte	Leicht- verletzte	
Fehler beim Abbiegen nach rechts	515	555	2	68	485	77
innerorts	470	497	2	58	437	63
außerorts	45	58	—	10	48	14
Fehler beim Abbiegen nach links	1 172	1 631	7	268	1 356	334
innerorts	826	1 041	3	138	900	242
außerorts	346	590	4	130	456	92
Fehler beim Wenden oder Rückwärtsfahren	606	709	4	94	611	305
innerorts	565	638	4	75	559	274
außerorts	41	71	—	19	52	31
Fehler beim Einfahren in den fließenden Verkehr	816	926	2	99	825	150
innerorts	773	861	1	85	775	143
außerorts	43	65	1	14	50	7
Falsches Verhalten gegenüber Fußgängerinnen und Fußgängern an Fußgängerüberwegen	153	168	—	44	124	—
innerorts	153	168	—	44	124	—
außerorts	—	—	—	—	—	—
an Fußgängerfurten	86	95	—	18	77	—
innerorts	85	94	—	17	77	—
außerorts	1	1	—	1	—	—
beim Abbiegen	186	193	2	48	143	1
innerorts	179	186	1	46	139	—
außerorts	7	7	1	2	4	1
an Haltestellen (auch haltende Schulbusse)	30	32	—	11	21	—
innerorts	30	32	—	11	21	—
außerorts	—	—	—	—	—	—
an anderen Stellen	484	523	5	91	427	—
innerorts	453	487	4	86	397	—
außerorts	31	36	1	5	30	—
Unzulässiges Halten oder Parken	33	40	—	8	32	7
innerorts	26	27	—	6	21	5
außerorts	7	13	—	2	11	2
Mangelnde Sicherung haltender oder liegengebliebener Fahr- zeuge, Unfallstellen und Schulbussen beim Ein-/Aussteigen	30	32	—	7	25	18
innerorts	22	22	—	4	18	11
außerorts	8	10	—	3	7	7
Verkehrswidriges Verhalten beim Ein- oder Aussteigen, Be- oder Entladen	169	172	—	20	152	12
innerorts	168	171	—	19	152	11
außerorts	1	1	—	1	—	1
Nichtbeachten der Beleuchtungsvorschriften	8	10	—	3	7	4
innerorts	4	6	—	2	4	—
außerorts	4	4	—	1	3	4
Überladung, Überbesetzung	4	6	—	1	5	1
innerorts	2	2	—	—	2	—
außerorts	2	4	—	1	3	1
Unzureichend gesicherte Ladung oder Fahrzeugzubehöerteile	18	22	—	5	17	140
innerorts	8	9	—	2	7	15
außerorts	10	13	—	3	10	125
Andere Fehler der Fahrerinnen und Fahrer	3 114	3 731	46	768	2 917	1 449
innerorts	2 112	2 428	8	414	2 006	1 052
außerorts	1 002	1 303	38	354	911	397

1) Mehrfachzählungen möglich.

## 17. Ursachen von Straßenverkehrsunfällen 2020

Unfallursache <sup>1)</sup> ----- Ortslage	Unfälle mit Personen- schaden	Verunglückte				Schwer- wiegende Unfälle mit Sachschaden i. e. S.
		ins- gesamt	Getötete	Schwer- verletzte	Leicht- verletzte	
b) Technische Mängel, Wartungsmängel						
Beleuchtung	39	43	2	8	33	—
innerorts	30	30	1	3	26	—
außerorts	9	13	1	5	7	—
Bereifung	82	111	2	25	84	121
innerorts	14	16	—	4	12	20
außerorts	68	95	2	21	72	101
Bremsen	43	53	—	11	42	6
innerorts	28	32	—	6	26	3
außerorts	15	21	—	5	16	3
Lenkung	6	6	—	2	4	6
innerorts	3	3	—	1	2	3
außerorts	3	3	—	1	2	3
Zugvorrichtung	2	4	—	1	3	7
innerorts	—	—	—	—	—	4
außerorts	2	4	—	1	3	3
Andere Mängel	56	61	2	8	51	30
innerorts	33	36	1	5	30	9
außerorts	23	25	1	3	21	21
c) Fehlverhalten der Fußgängerinnen und Fußgänger						
Alkoholeinfluss	31	38	1	15	22	—
innerorts	25	30	1	10	19	—
außerorts	6	8	—	5	3	—
Einfluss anderer berauschender Mittel	4	4	1	2	1	—
innerorts	3	3	1	1	1	—
außerorts	1	1	—	1	—	—
Übermüdung	—	—	—	—	—	—
innerorts	—	—	—	—	—	—
außerorts	—	—	—	—	—	—
Sonstige körperliche oder geistige Mängel	3	3	—	1	2	—
innerorts	2	2	—	—	2	—
außerorts	1	1	—	1	—	—
Falsches Verhalten beim Überschreiten der Fahrbahn an Stellen, an denen der Verkehr durch Polizeibeamte/ -innen oder Lichtzeichen geregelt war	59	70	—	19	51	1
innerorts	57	68	—	18	50	1
außerorts	2	2	—	1	1	—
an Fußgängerüberwegen ohne Verkehrsregelung durch Polizeibeamte/-innen oder Lichtzeichen	8	8	—	3	5	—
innerorts	8	8	—	3	5	—
außerorts	—	—	—	—	—	—
in der Nähe von Kreuzungen oder Einmündungen, Licht- zeichenanlagen oder Fußgängerüberwegen bei dichtem Verkehr	58	63	1	20	42	—
innerorts	56	60	—	20	40	—
außerorts	2	3	1	—	2	—
an anderen Stellen:						
durch plötzliches Hervortreten hinter Sichthindernissen	76	83	—	20	63	—
innerorts	76	83	—	20	63	—
außerorts	—	—	—	—	—	—

1) Mehrfachzählungen möglich.

## 17. Ursachen von Straßenverkehrsunfällen 2020

Unfallursache <sup>1)</sup> ----- Ortslage	Unfälle mit Personen- schaden	Verunglückte				Schwer- wiegende Unfälle mit Sachschaden i. e. S.
		ins- gesamt	Getötete	Schwer- verletzte	Leicht- verletzte	
ohne auf den Fahrzeugverkehr zu achten	315	348	5	97	246	—
innerorts	302	333	2	93	238	—
außerorts	13	15	3	4	8	—
durch sonstiges falsches Verhalten	54	60	2	10	48	—
innerorts	49	54	2	8	44	—
außerorts	5	6	—	2	4	—
Nichtbenutzen des Gehweges	10	10	—	3	7	—
innerorts	10	10	—	3	7	—
außerorts	—	—	—	—	—	—
Nichtbenutzen der vorgeschriebenen Straßenseite	2	3	1	1	1	—
innerorts	—	—	—	—	—	—
außerorts	2	3	1	1	1	—
Spielen auf oder neben der Fahrbahn	5	5	—	3	2	—
innerorts	4	4	—	2	2	—
außerorts	1	1	—	1	—	—
Andere Fehler der Fußgängerinnen und Fußgänger	54	68	1	11	56	2
innerorts	48	61	—	10	51	2
außerorts	6	7	1	1	5	—
d) Straßenverhältnisse						
Verunreinigung durch ausgeflossenes Öl	41	45	—	9	36	5
innerorts	21	22	—	3	19	3
außerorts	20	23	—	6	17	2
Andere Verunreinigung durch Straßenbenutzer	15	21	—	5	16	2
innerorts	5	7	—	—	7	2
außerorts	10	14	—	5	9	—
Schnee, Eis	136	192	2	43	147	150
innerorts	34	43	—	13	30	27
außerorts	102	149	2	30	117	123
Regen	359	487	5	104	378	350
innerorts	117	136	1	27	108	34
außerorts	242	351	4	77	270	316
Andere Einflüsse	27	34	—	12	22	5
innerorts	16	17	—	5	12	—
außerorts	11	17	—	7	10	5
Spurrillen im Zusammenhang mit Regen, Schnee oder Eis	2	2	—	1	1	7
innerorts	—	—	—	—	—	—
außerorts	2	2	—	1	1	7
Schäden an der Fahrbahnoberfläche	27	29	—	13	16	3
innerorts	14	15	—	9	6	2
außerorts	13	14	—	4	10	1
Anderer Zustand der Straße	29	32	2	9	21	4
innerorts	10	10	—	4	6	1
außerorts	19	22	2	5	15	3
Nicht ordnungsgemäßer Zustand der Verkehrszeichen	4	4	—	2	2	3
innerorts	1	1	—	1	—	2
außerorts	3	3	—	1	2	1
Mangelhafte Beleuchtung der Straße	7	7	1	—	6	—
innerorts	6	6	1	—	5	—
außerorts	1	1	—	—	1	—

1) Mehrfachzählungen möglich.



## 17. Ursachen von Straßenverkehrsunfällen 2020

Unfallursache <sup>1)</sup> ----- Ortslage	Unfälle mit Personen- schaden	Verunglückte				Schwer- wiegende Unfälle mit Sachschaden i. e. S.
		ins- gesamt	Getötete	Schwer- verletzte	Leicht- verletzte	
e) Witterungseinflüsse						
Sichtbehinderung durch						
Nebel	32	40	—	8	32	10
innerorts	5	6	—	2	4	3
außerorts	27	34	—	6	28	7
starken Regen, Hagel, Schneegestöber	17	22	—	6	16	33
innerorts	9	11	—	2	9	2
außerorts	8	11	—	4	7	31
blendende Sonne	243	312	2	61	249	46
innerorts	163	189	—	29	160	32
außerorts	80	123	2	32	89	14
Seitenwind	13	14	1	3	10	4
innerorts	3	3	—	—	3	1
außerorts	10	11	1	3	7	3
Unwetter oder sonstige Witterungseinflüsse	10	17	—	—	17	12
innerorts	2	2	—	—	2	—
außerorts	8	15	—	—	15	12
f) Hindernisse						
Nicht oder unzureichend gesicherte Arbeitsstelle						
auf der Fahrbahn	4	5	—	—	5	—
innerorts	4	5	—	—	5	—
außerorts	—	—	—	—	—	—
Wild auf der Fahrbahn	182	217	2	47	168	243
innerorts	14	16	—	1	15	17
außerorts	168	201	2	46	153	226
Anderes Tier auf der Fahrbahn	58	71	—	11	60	17
innerorts	33	40	—	5	35	10
außerorts	25	31	—	6	25	7
Sonstiges Hindernis auf der Fahrbahn	57	77	1	16	60	141
innerorts	21	22	—	7	15	10
außerorts	36	55	1	9	45	131
Sonstige Ursachen	119	148	4	38	106	32
innerorts	61	71	—	12	59	12
außerorts	58	77	4	26	47	20

1) Mehrfachzählungen möglich.

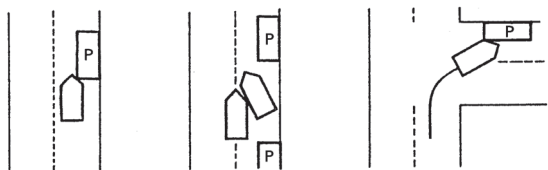
## Systematik der Unfallarten zur Straßenverkehrsunfallstatistik ab 1975

### Vorbemerkung

Im linken oberen Teil von Blatt 1 der ab 1.1.1975 verwendeten „Verkehrsunfallanzeige“ ist eine der hier aufgeführten 10 Positionen zur Bestimmung der „Unfallart“ von der Polizei anzukreuzen. Sind mehrere Unfallarten im Gesamtablauf zutreffend, so ist gemäß „Merkblatt zur Verwendung und Ausfertigung der Verkehrsunfallanzeige“ die erste Phase zu kennzeichnen. In die Statistik geht somit je Unfall nur eine Information über den Unfallablauf ein.

### Unfallart 1

Zusammenstoß mit anderem Fahrzeug, das anfährt, anhält oder im ruhenden Verkehr steht.



Die erste Phase dieser Unfallart wird geprägt durch den Umstand, dass ein Fahrzeug mit einem

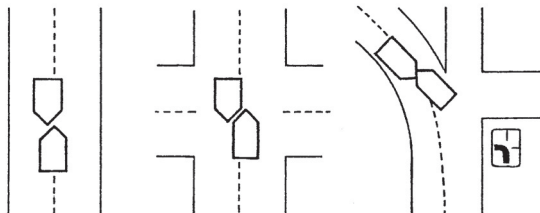
- geparkt,
- haltenden (Vwv zu § 12 StVO (1). Halten ist eine gewollte Fahrtunterbrechung, die nicht durch die Verkehrslage oder eine Anordnung veranlasst ist).
- anhaltenden bzw. anfahren (zum bzw. nach Halten/Parken entspricht § 12 StVO)

Fahrzeug (auch beim Rückwärtsfahren) zusammengestoßen ist.

Ruhender Verkehr im Sinne dieser Unfallgruppe ist das Halten oder Parken am Fahrbahnrand, auf Seitenstreifen, auf den markierten Parkstellen unmittelbar am Fahrbahnrand, auf Gehwegen oder auf Parkplätzen. Der Verkehr von und zu Parkplätzen mit eigenen Zu- und Ausfahrten ist hier nicht angesprochen (Unfallart 5).

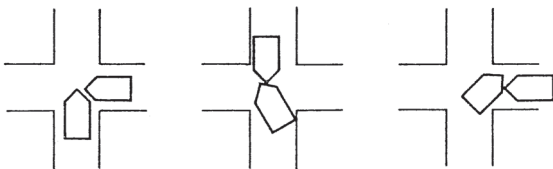
### Unfallart 4

Zusammenstoß mit anderem Fahrzeug, das entgegenkommt.  
Zusammenstoß im Begegnungsverkehr.



### Unfallart 5

Zusammenstoß mit anderem Fahrzeug, das einbiegt oder kreuzt.

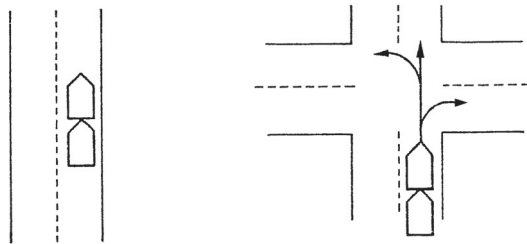


### Unfälle

- beim Kreuzen,
- beim Abbiegen in eine andere Straße, Feld-, Waldweg oder Grundstück (ohne Auffahren auf wartenden Abbieger, siehe Unfallart 2 oder Kollision beim Abbiegen mit ruhendem Verkehr, siehe Unfallart 1).
- beim Einfahren aus Grundstücken, anderen Straßenteilen,
- beim Einfahren auf Autobahnen,
- beim Kommen aus Feld- und Waldwegen,
- mit Schienenbahnen, wenn Gleisanlage abbiegt oder kreuzt.

### Unfallart 2

Zusammenstoß mit anderem Fahrzeug, das vorausfährt oder wartet.



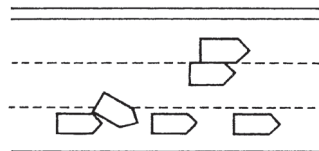
Unfälle durch Auffahren auf ein Fahrzeug, das selbst noch fuhr oder verkehrsbedingt hielt (im Sinne von Warten, nicht Halten, § 12 StVO) z. B.:

- Auffahren auf voran Fahren,
- Auffahren im Stau,
- Auffahren auf verkehrsbedingt Haltenden vor Lichtzeichenanlage,
- Auffahren auf wartenden Abbieger,
- Auffahren auf an einer Unfallstelle wartendes Fahrzeug.

Auffahren auf anfahren bzw. anhaltende Fahrzeuge (ruhender Verkehr, Unfallart 1) gehört nicht hierher.

### Unfallart 3

Zusammenstoß mit anderem Fahrzeug, das seitlich in gleicher Richtung fährt.



Unfälle beim Nebeneinander fahren (Streifen), oder beim Fahrstreifenwechsel (Schneiden).

### Unfallart 6

Zusammenstoß zwischen Fahrzeug und Fußgänger.

Fußgänger sind auch solche mit Hunden oder Kinderwagen, Skiläufer und spielende Kinder (auch auf Rollschuhen, Rollern oder Schlitten) sowie Kinder in Kinderwagen. Nicht als Fußgänger zählen z. B. Straßenarbeiter, Polizeibeamte bei der Verkehrsregelung oder Unfallaufnahme, Marschkolonnen oder solche Personen, die sperrige Gegenstände oder Fahrzeuge mitführen, bzw. mit einem Fahrzeug noch in enger Verbindung stehen, wie z. B. ausgestiegene Fahrzeuginsassen bei Unfällen, Pannen usw. (siehe Unfallart 0).

### Unfallart 7

Aufprall auf Hindernis auf Fahrbahn.

Wie z. B. umgestürzte Bäume, Steine, verlorene Fracht, frei herumlaufende Tiere, Wild. Zusammenstöße mit geführten Tieren, Reitern sowie anderen Personen (Unfallart 6, Absatz 2) gehören zur Unfallart 0.

### Unfallart 8/9

Abkommen von der Fahrbahn nach rechts/links

Bei diesen Unfallarten ist es nicht zu einem Zusammenstoß mit anderen Verkehrsteilnehmern gekommen. Es kann jedoch weitere Unfallbeteiligte geben, z. B. wenn das verunglückte Fahrzeug von der Straße abgekommen ist, weil es einem anderen Verkehrsteilnehmer ausgewichen ist, ohne ihn zu berühren.

### Unfallart 0

Unfall anderer Art.

Hier dürfen nur die Unfallarten erfasst werden, die unter 1 bis 9 nicht genannt sind, wie z. B.:

- Sturz eines Motorradfahrers auf der Fahrbahn,
- Unfälle beim Auf- und Abspringen der Fahrgäste von Straßenbahnen und Bussen,
- Sturz eines Mitfahrers vom Fahrzeug,
- Zusammenstöße mit geführten Tieren, Reitern, u. a. nicht den „Fußgängern“ zuzurechnenden Personen (siehe auch Bemerkungen zu Unfallart 6).