



# Statistische Berichte



Kennziffer: D I 2 - vj 4/20

Februar 2021

## Gewerbeanzeigen in Hessen im 4. Vierteljahr 2020

# Hessisches Statistisches Landesamt, Wiesbaden

## Impressum

Dienstgebäude: Rheinstraße 35/37, 65185 Wiesbaden

Briefadresse: 65175 Wiesbaden

## Kontakt für Fragen und Anregungen zu diesem Bericht

Herr Andreas Müller 0611 3802-137

Herr Uwe Ramolla 0611 3802-174

Herr Benjamin Hampf 0611 3802-468

E-Mail [gewerbeanzeigen@statistik.hessen.de](mailto:gewerbeanzeigen@statistik.hessen.de)

Telefax 0611 3802-198

Internet <https://statistik.hessen.de>

## Copyright

© Hessisches Statistisches Landesamt, Wiesbaden, 2021

Vervielfältigung und Verbreitung, auch auszugsweise, mit Quellenangabe gestattet.

## Allgemeine Geschäftsbedingungen

Die Allgemeinen Geschäftsbedingungen sind unter

<https://statistik.hessen.de> "AGB"

abrufbar.

## Zeichenerklärungen

- = genau Null (nichts vorhanden) bzw. keine Veränderung eingetreten
- 0 = Zahlenwert ungleich Null, Betrag jedoch kleiner als die Hälfte von 1 in der letzten besetzten Stelle
- . = Zahlenwert unbekannt oder geheim zu halten
- ... = Zahlenwert lag bei Redaktionsschluss noch nicht vor
- () = Aussagewert eingeschränkt, da der Zahlenwert statistisch unsicher ist
- / = keine Angabe, da Zahlenwert nicht sicher genug
- x = Tabellenfeld gesperrt, weil Aussage nicht sinnvoll  
(oder bei Veränderungsraten ist die Ausgangszahl kleiner als 100)
- D = Durchschnitt
- s = geschätzte Zahl
- p = vorläufige Zahl
- r = berichtigte Zahl

Aus Gründen der Übersichtlichkeit sind nur negative Veränderungsraten und Salden mit einem Vorzeichen versehen. Positive Veränderungsraten und Salden sind ohne Vorzeichen. Im Allgemeinen ist ohne Rücksicht auf die Endsumme auf- bzw. abgerundet worden. Das Ergebnis der Summierung der Einzelzahlen kann deshalb geringfügig von der Endsumme abweichen.

## Weitere Datenquelle

Hessisches Statistisches

Informationssystem: <https://statistik.hessen.de/hesis>

## Inhalt

	Seite
<b>Vorbemerkungen und Begriffserläuterungen</b>	2
<b>Grafiken</b>	
1. Gewerbeanmeldungen und -abmeldungen in Hessen seit 2009	4
2. Gewerbeanmeldungen und -abmeldungen in Hessen im 4. Vierteljahr 2020 nach Wirtschaftsbereichen	5
3. Vierteljährliche An- und Abmeldungen von Gewerbebetrieben in Hessen seit 2008	6
4. Gewerbeanmeldungen und -abmeldungen im 4. Vierteljahr 2020 nach Verwaltungsbezirken	7
<b>Tabellen</b>	
1. Gewerbeanzeigen von 2008 bis 2020 nach dem Grund der Meldung	8
2. Gewerbeanzeigen im 4. Vierteljahr 2020 nach Art der Niederlassung und Rechtsform sowie Einzelunternehmen nach Geschlecht, Staatsangehörigkeit und Grund der Anzeige	10
3. Gewerbeanzeigen im 4. Vierteljahr 2020 nach ausgewählten Wirtschaftsabschnitten und Verwaltungsbezirken	12
4. Gewerbeanmeldungen und -abmeldungen sowie Neuerrichtungen und Aufgaben je 1000 Einwohner im 4. Vierteljahr 2020 nach Verwaltungsbezirken	32
5. Gewerbeanmeldungen im 4. Vierteljahr 2020 nach ausgewählten Wirtschaftsabteilungen	33
6. Gewerbeabmeldungen im 4. Vierteljahr 2020 nach ausgewählten Wirtschaftsabteilungen	36
7. Gewerbeanmeldungen insgesamt nach Rechtsformen sowie Einzelunternehmen nach Geschlecht und Staatsangehörigkeit im 4. Vierteljahr 2020 nach Regierungsbezirken	39
8. Gewerbeabmeldungen insgesamt nach Rechtsformen sowie Einzelunternehmen nach Geschlecht und Staatsangehörigkeit im 4. Vierteljahr 2020 nach Regierungsbezirken	43
9. Neugründungen: Gewerbetreibende im 4. Vierteljahr 2020 nach Geschlecht und Verwaltungsbezirken	47
10. Neugründungen: Gewerbetreibende im 4. Vierteljahr 2020 nach Staatsangehörigkeit und Verwaltungsbezirken	48
11. Vollständige Aufgaben: Gewerbetreibende im 4. Vierteljahr 2020 nach Geschlecht und Verwaltungsbezirken	49
12. Vollständige Aufgaben: Gewerbetreibende im 4. Vierteljahr 2020 nach Staatsangehörigkeit und Verwaltungsbezirken	50
13. Gewerbeanzeigen nach wirtschaftlicher Bedeutung im 4. Vierteljahr 2020	51
<b>Anhang</b>	
Übersicht über die Klassifikation der Wirtschaftszweige, Ausgabe 2008 (WZ 2008)	52

## Vorbemerkungen

Im Zusammenhang mit einer Änderung der Gewerbeordnung und anderer gewerberechtlicher Vorschriften durch das Gesetz vom 23. November 1994 (BGBl. I S. 3475) wurde mit Beginn des Jahres 1996 eine bundeseinheitliche **Statistik der Gewerbeanzeigen** angeordnet, mit der die früher lediglich landesinterne Statistik auf diesem Gebiet abgelöst wurde. Rechtsgrundlagen sind die §§ 14 und 55 c nach der Neufassung der Gewerbeordnung vom 22. Februar 1999 (BGBl. I Nr. 9, S. 202 ff.), geändert in "Drittes Gesetz zur Änderung der Gewerbeordnung und sonstiger gewerberechtlicher Vorschriften" vom 24. August 2002 (BGBl. I Nr. 62, S. 3412 ff.) und mit Auswirkungen auf die Statistik zuletzt geändert in Artikel 1 des Gesetzes zur Änderung gewerberechtlicher Vorschriften (GewRÄndG) (BGBl. 2011 Teil 1 S. 1341).

Die bei allen Gewerbeanzeigenpflichtigen monatlich durchzuführende Statistik dient der Gewinnung zuverlässiger, aktueller und bundesweit vergleichbarer Daten über die Gewerbeanmeldungen und -abmeldungen.

Die Anzeigepflicht besteht für den Betrieb eines Gewerbes bzw. für selbstständige Gewerbetreibende. Davon ausgenommen sind Urproduktion (z. B. Land- und Forstwirtschaft), freie Berufe im Sinne des Gewerberechts (z. B. freie wissenschaftliche, künstlerische oder schriftstellerische Tätigkeit), die bloße Verwaltung eigenen Vermögens sowie verbotene bzw. sozial unwürdige Tätigkeiten. Es werden sowohl Hauptniederlassungen wie auch Zweigniederlassungen und unselbstständige Zweigstellen einbezogen.

Die Auswertung der Meldeformulare erfolgt in Form einer Sekundärstatistik, deren wichtigste Ergebnisse in diesem Statistischen Bericht veröffentlicht werden. Mit der Umstellung der Statistik waren einige weitere Neuerungen verbunden, die beim Vergleich mit den früheren Jahren zu beachten sind. Diese Neuerungen betreffen u. a. die konkrete Angabe für das Geschlecht des Meldepflichtigen und der Differenzierungsmöglichkeit nach dem Grund der An- oder Abmeldung.

## Begriffserläuterungen

### Gewerbeanmeldung:

Ein Gewerbe ist **anzumelden** bei der Neuerrichtung eines Betriebes, einer Zweigniederlassung oder einer unselbstständigen Zweigstelle sowie bei der Übernahme eines bereits bestehenden Betriebes durch eine andere Gewerbetreibende oder eines anderen Gewerbetreibenden oder Änderung der Rechtsform wie etwa die Umwandlung eines Einzelunternehmens in eine GmbH. Auch die Verlegung eines Betriebes aus dem Bereich einer Meldebehörde in den einer anderen zählt bei der Anmeldung als Neuerrichtung.

### Neuerrichtungen:

Diese errechnen sich aus den Betriebsgründungen (Hauptniederlassung, Zweigniederlassung oder unselbstständige Zweigstelle), den sonstigen Neugründungen sowie aus den Umwandlungen.

### Neugründungen:

Diese errechnen sich aus den Betriebsgründungen (Hauptniederlassung, Zweigniederlassung oder unselbstständige Zweigstelle) und den sonstigen Neugründungen.

### Sonstige Neugründungen:

Zur "sonstigen" Neugründung zählt die Gründung einer Hauptniederlassung durch eine Kleingewerbetreibende oder eines Kleingewerbetreibenden, die nach Art und Umfang keinen in kaufmännischer Weise eingerichteten Geschäftsbetrieb erfordert. Kleingewerbetreibende oder Kleingewerbetreibender ist hier die- bzw. derjenige, die/der keine Eintragung im Handelsregister hat, die/der keine Handwerkskarte besitzt und keine Arbeitnehmerinnen und Arbeitnehmer beschäftigt. Die Gründung eines Gewerbes, das im Nebenerwerb betrieben wird, gilt ebenfalls als "sonstige" Neugründung.

### Gewerbeabmeldung:

Ein Gewerbe ist **abzumelden** bei der vollständigen Aufgabe eines Betriebes, einer Zweigniederlassung oder einer unselbstständigen Zweigstelle, der Verlegung in einen anderen Meldebezirk oder der Aufgabe eines Teils der im Meldebezirk angemeldeten Tätigkeiten, wenn dabei zugleich eine Zweigniederlassung oder unselbstständige Zweigstelle

aufgegeben wird (teilweise Aufgabe). Zu den Gewerbeabmeldungen zählt auch die Aufgabe eines weiterhin bestehenden Betriebes (Eigentümerwechsel).

**Aufgaben:**

Diese errechnen sich aus den Betriebsaufgaben (Hauptniederlassung, Zweigniederlassung oder unselbstständige Zweigstelle), den sonstigen Stilllegungen sowie aus den Umwandlungen.

**Vollständige Aufgaben:**

Diese errechnen sich aus den Betriebsaufgaben (Hauptniederlassung, Zweigniederlassung oder unselbstständige Zweigstelle) und den sonstigen Stilllegungen.

**Sonstige Stilllegung:**

Eine "sonstige" Stilllegung liegt vor bei der vollständigen Aufgabe einer Hauptniederlassung einer oder eines Kleingewerbetreibenden (Nicht-Kauffrau/Nicht-Kaufmann). Das Kleinunternehmen war nicht im Handelsregister eingetragen und beschäftigte keine Arbeitnehmerinnen und Arbeitnehmer. Die Aufgabe eines Gewerbes, das im Nebenerwerb betrieben wurde, gilt ebenfalls als "sonstige" Stilllegung.

**Zweigniederlassung:**

Eine Zweigniederlassung im Sinne des § 14 Abs. 1 Satz 1 GewO kann entsprechend dem handelsrechtlichen Begriff der Zweigniederlassung (§ 13 HGB) dann angenommen werden, wenn ein Betrieb mit selbstständiger Organisation, selbstständigen Betriebsmitteln und gesonderter Buchführung besteht, dessen Leiter/in Geschäfte selbstständig abzuschließen und durchzuführen befugt ist.

**Unselbstständige Zweigstellen:**

Unselbstständige Zweigstellen im Sinne des § 14 Abs. 1 Satz 1 GewO sind feste örtliche Anlagen oder Einrichtungen, die der Ausübung eines stehenden Gewerbes dienen (z. B. ein Auslieferungslager).

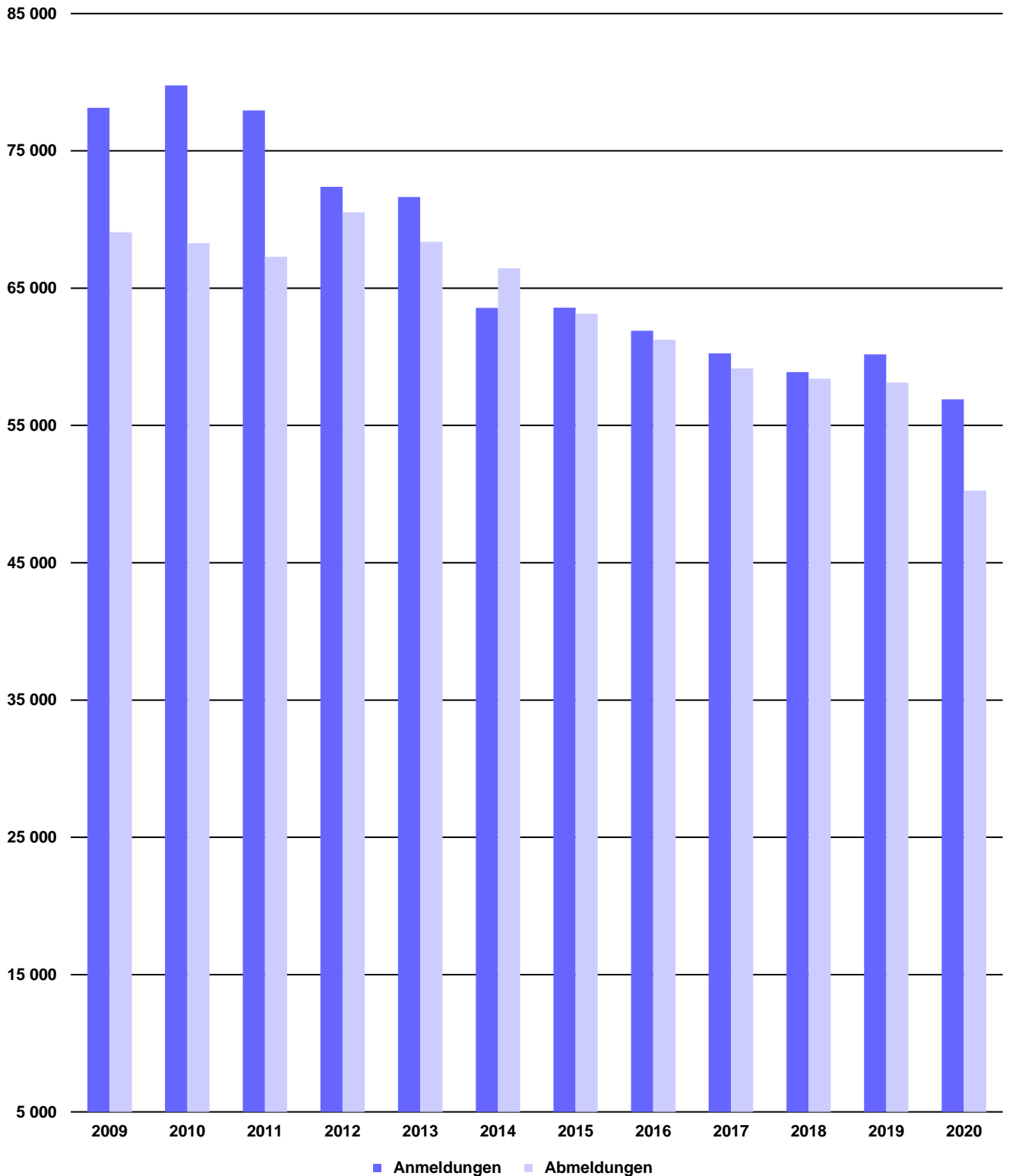
**Personengesellschaften:**

Bei den Personengesellschaften sind alle geschäftsführungsberechtigten Gesellschafterinnen und Gesellschafter die Gewerbetreibenden, nicht dagegen die Personengesellschaften als solche, weil diese keine eigene Rechtspersönlichkeit besitzen. Zu den Personengesellschaften gehören u. a. die Gesellschaft des bürgerlichen Rechts (GbR), die Offene Handelsgesellschaft (OHG) sowie die Kommanditgesellschaft (KG).

**Juristische Personen:**

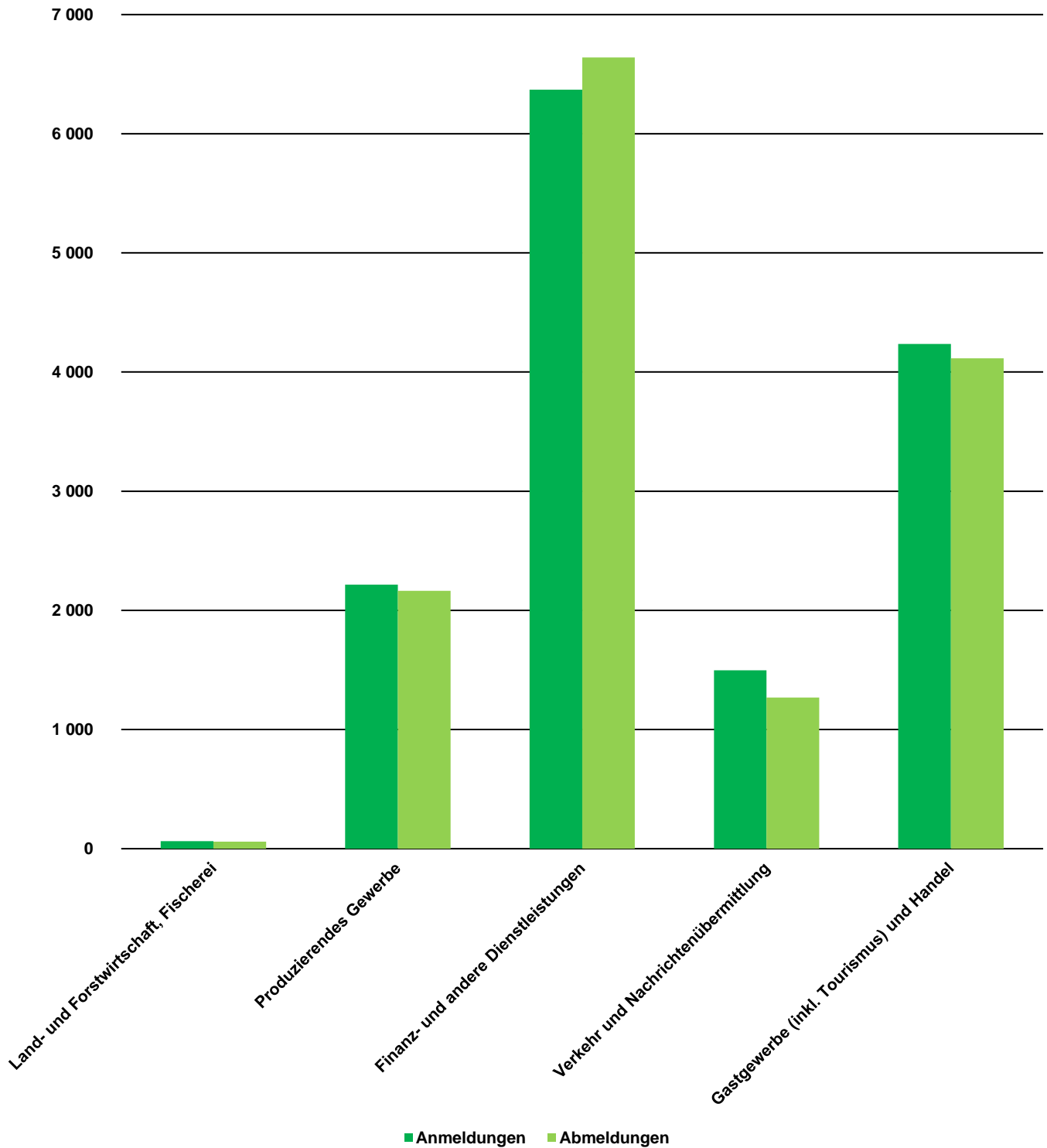
Dabei handelt es sich z. B. um die Gesellschaft mit beschränkter Haftung (GmbH), die Aktiengesellschaft (AG), eine eingetragene Genossenschaft (eG) oder einen eingetragenen Verein (e. V.).

## 1. Gewerbebeanmeldungen und -abmeldungen<sup>1)</sup> in Hessen seit 2009



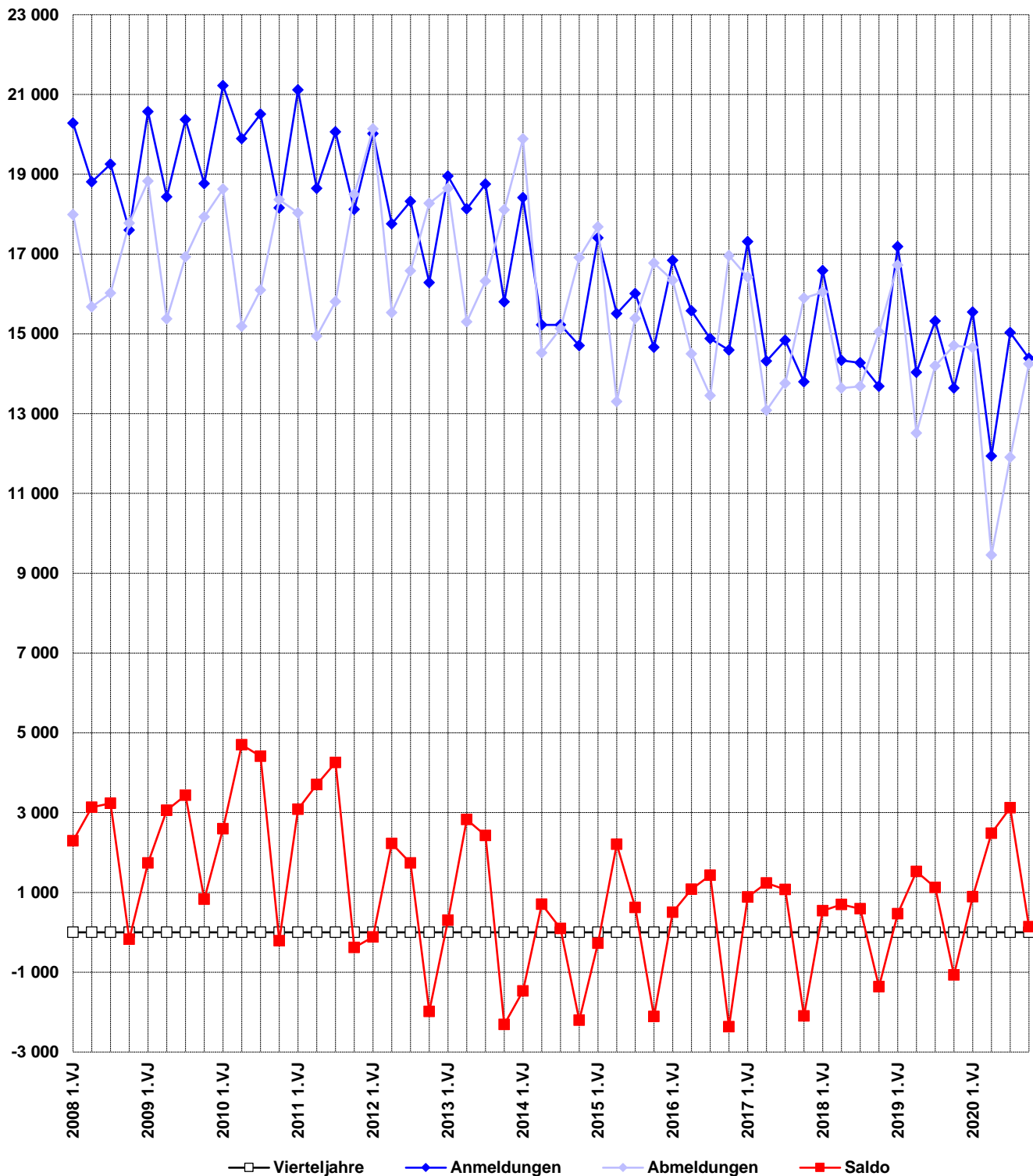
1) Gewerbeanmeldung: Ein Gewerbe ist anzumelden bei der Neuerrichtung eines Betriebes, einer Zweigniederlassung oder einer unselbstständigen Zweigstelle sowie bei der Übernahme eines bereits bestehenden Betriebes durch eine(n) andere(n) Gewerbetreibende(n) oder Änderung der Rechtsform wie etwa die Umwandlung eines Einzelunternehmens in eine GmbH. Auch die Verlegung eines Betriebes aus dem Bereich einer Meldebehörde in den einer anderen zählt bei der Anmeldung als Neuerrichtung. — Gewerbeabmeldung: Ein Gewerbe ist abzumelden bei der vollständigen Aufgabe eines Betriebes, einer Zweigniederlassung oder einer unselbstständigen Zweigstelle, der Verlegung in einen anderen Meldebezirk oder der Aufgabe eines Teils der im Meldebezirk angemeldeten Tätigkeiten, wenn dabei zugleich eine Zweigniederlassung oder unselbstständige Zweigstelle aufgegeben wird (teilweise Aufgabe). Zu den Gewerbeabmeldungen zählt auch die Aufgabe eines weiterhin bestehenden Betriebes (Wechsel des/der Eigentümers/in).

## 2. Gewerbebeanmeldungen und -abmeldungen<sup>1)</sup> in Hessen im 4. Vierteljahr 2020 nach Wirtschaftsbereichen<sup>2)</sup>



1) Gewerbeanmeldung: Ein Gewerbe ist anzumelden bei der Neuerrichtung eines Betriebes, einer Zweigniederlassung oder einer unselbstständigen Zweigstelle sowie bei der Übernahme eines bereits bestehenden Betriebes durch eine(n) andere(n) Gewerbetreibende(n) oder Änderung der Rechtsform wie etwa die Umwandlung eines Einzelunternehmens in eine GmbH. Auch die Verlegung eines Betriebes aus dem Bereich einer Meldebehörde in den einer anderen zählt bei der Anmeldung als Neuerrichtung. — Gewerbeabmeldung: Ein Gewerbe ist abzumelden bei der vollständigen Aufgabe eines Betriebes, einer Zweigniederlassung oder einer unselbstständigen Zweigstelle, der Verlegung in einen anderen Meldebezirk oder der Aufgabe eines Teils der im Meldebezirk angemeldeten Tätigkeiten, wenn dabei zugleich eine Zweigniederlassung oder unselbstständige Zweigstelle aufgegeben wird (teilweise Aufgabe). Zu den Gewerbeabmeldungen zählt auch die Aufgabe eines weiterhin bestehenden Betriebes (Wechsel des/der Eigentümers/in) — 2) Wirtschaftsbereiche zusammengesetzt in Anlehnung an die Klassifikation der Wirtschaftszweige, Ausgabe 2008 (siehe Anhang). — Land- und Forstwirtschaft, Fischerei: Abschnitt A; Gastgewerbe (inkl. Tourismus) und Handel: Abschnitte G, I; Verkehr u. Nachrichtenübermittlung: Abschnitte H, J; Finanz- und andere Dienstleistungen: Abschnitte K-N, P-S; Produzierendes Gewerbe: Abschnitte B-F.

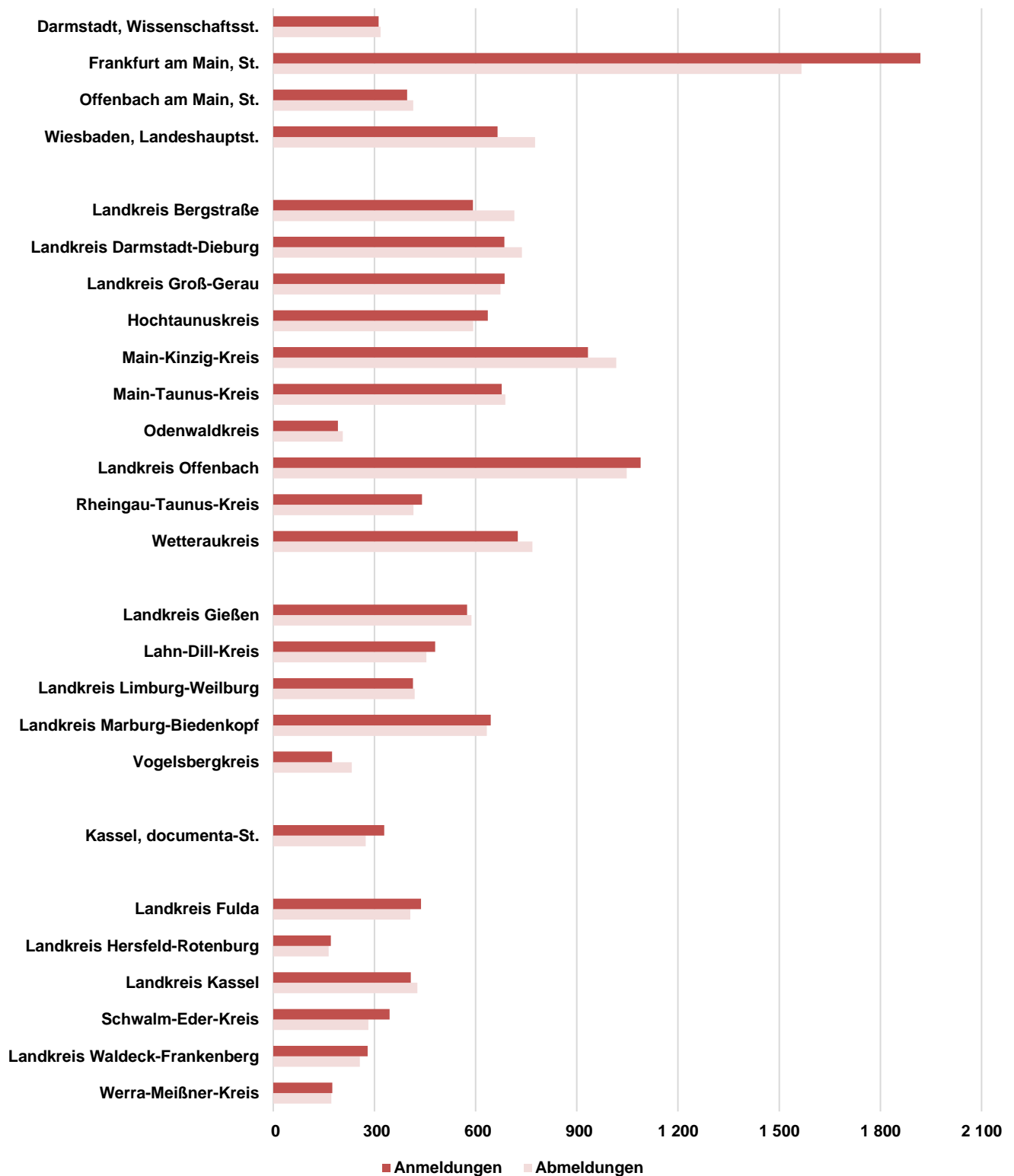
### 3. Vierteljährliche An- und Abmeldungen<sup>1)</sup> von Gewerbebetrieben in Hessen seit 2008



1) Gewerbeanmeldung: Ein Gewerbe ist anzumelden bei der Neuerrichtung eines Betriebes, einer Zweigniederlassung oder einer unselbstständigen Zweigstelle sowie bei der Übernahme eines bereits bestehenden Betriebes durch eine(n) andere(n) Gewerbetreibende(n) oder Änderung der Rechtsform wie etwa die Umwandlung eines Einzelunternehmens in eine GmbH. Auch die Verlegung eines Betriebes aus dem Bereich einer Meldebehörde in den einer anderen zählt bei der Anmeldung als Neuerrichtung. — Gewerbeabmeldung: Ein Gewerbe ist abzumelden bei der vollständigen Aufgabe eines Betriebes, einer Zweigniederlassung oder einer unselbstständigen Zweigstelle, der Verlegung in einen anderen Meldebezirk oder der Aufgabe eines Teils der im Meldebezirk angemeldeten Tätigkeiten, wenn dabei zugleich eine Zweigniederlassung oder unselbstständige Zweigstelle aufgegeben wird (teilweise Aufgabe). Zu den Gewerbeabmeldungen zählt auch die Aufgabe eines weiterhin bestehenden Betriebes (Wechsel des/der Eigentümers/in).



#### 4. Gewerbebeanmeldungen und -abmeldungen<sup>1)</sup> im 4. Vierteljahr 2020 nach Verwaltungsbezirken



<sup>1)</sup> Gewerbebeanmeldung: Ein Gewerbe ist anzumelden bei der Neuerrichtung eines Betriebes, einer Zweigniederlassung oder einer unselbstständigen Zweigstelle sowie bei der Übernahme eines bereits bestehenden Betriebes durch eine(n) andere(n) Gewerbetreibende(n) oder Änderung der Rechtsform wie etwa die Umwandlung eines Einzelunternehmens in eine GmbH. Auch die Verlegung eines Betriebes aus dem Bereich einer Meldebehörde in den einer anderen zählt bei der Anmeldung als Neuerrichtung. — Gewerbeabmeldung: Ein Gewerbe ist abzumelden bei der vollständigen Aufgabe eines Betriebes, einer Zweigniederlassung oder einer unselbstständigen Zweigstelle, der Verlegung in einen anderen Meldebezirk oder der Aufgabe eines Teils der im Meldebezirk angemeldeten Tätigkeiten, wenn dabei zugleich eine Zweigniederlassung oder unselbstständige Zweigstelle aufgegeben wird (teilweise Aufgabe). Zu den Gewerbeabmeldungen zählt auch die Aufgabe eines weiterhin bestehenden Betriebes (Wechsel des/der Eigentümers/in).

# 1. Gewerbeanzeigen<sup>1)</sup> von 2008 bis 2020 nach dem Grund der Meldung

Jahr Vierteljahr	Anmeldungen				Abmeldungen				Saldo <sup>2)</sup> aus Anmeldungen und Ab- meldungen insgesamt
	ins- gesamt	davon			ins- gesamt	davon			
		Neu- errichtung	Zuzug	Übernahme		Aufgabe	Fortzug	Übergabe	

## Grundzahlen

2008	75 938	62 775	7 842	5 321	67 453	54 403	8 002	5 048	8 485
2009	78 129	64 941	8 019	5 169	69 066	55 934	8 231	4 901	9 063
2010	79 775	66 050	8 550	5 175	68 273	54 610	8 671	4 992	11 502
2011	77 943	64 818	8 389	4 736	67 284	54 583	8 187	4 514	10 659
2012	72 378	59 553	8 418	4 407	70 519	57 674	8 642	4 203	1 859
2013	71 629	58 451	8 577	4 601	68 377	55 512	8 342	4 523	3 252
2014	63 569	51 551	7 807	4 211	66 449	54 288	8 177	3 984	– 2 880
2015	63 583	51 552	7 677	4 354	63 139	50 681	8 090	4 368	444
2016	61 890	49 973	7 722	4 195	61 249	49 442	7 655	4 152	641
2017	60 253	49 115	7 295	3 843	59 155	48 019	7 374	3 762	1 098
2018	58 880	47 723	7 261	3 896	58 414	47 237	7 430	3 747	466
2019	60 179	48 866	7 419	3 894	58 132	46 893	7 562	3 677	2 047
2020	56 895	46 490	6 819	3 586	50 261	39 880	7 150	3 231	6 634
2019 1. Vierteljahr	17 187	13 825	2 145	1 217	16 719	13 346	2 225	1 148	468
2. Vierteljahr	14 037	11 487	1 705	845	12 510	9 993	1 705	812	1 527
3. Vierteljahr	15 316	12 560	1 875	881	14 196	11 409	1 933	854	1 120
4. Vierteljahr	13 639	10 994	1 694	951	14 707	12 145	1 699	863	– 1 068
2020 1. Vierteljahr	15 547	12 502	1 876	1 169	14 654	11 591	2 005	1 058	893
2. Vierteljahr	11 936	9 895	1 378	663	9 454	7 398	1 495	561	2 482
3. Vierteljahr	15 029	12 315	1 884	830	11 907	9 330	1 839	738	3 122
4. Vierteljahr	14 383	11 778	1 681	924	14 246	11 561	1 811	874	137

## Zu- bzw. Abnahme (-) jeweils gegenüber dem gleichen Vorjahreszeitraum

2008	– 1 830	– 1 810	116	– 136	2 928	2 925	67	– 64	x
2009	2 191	2 166	177	– 152	1 613	1 531	229	– 147	x
2010	1 646	1 109	531	6	– 793	– 1 324	440	91	x
2011	– 1 832	– 1 232	– 161	– 439	– 989	– 27	– 484	– 478	x
2012	– 5 565	– 5 265	29	– 329	3 235	3 091	455	– 311	x
2013	– 749	– 1 102	159	194	– 2 142	– 2 162	– 300	320	x
2014	– 8 060	– 6 900	– 770	– 390	– 1 928	– 1 224	– 165	– 539	x
2015	14	1	– 130	143	– 3 310	– 3 607	– 87	384	x
2016	– 1 693	– 1 579	45	– 159	– 1 890	– 1 239	– 435	– 216	x
2017	– 1 637	– 858	– 427	– 352	– 2 094	– 1 423	– 281	– 390	x
2018	– 1 373	– 1 392	– 34	53	– 741	– 782	56	– 15	x
2019	1 299	1 143	158	– 2	– 282	– 344	132	– 70	x
2020	– 3 284	– 2 376	– 600	– 308	– 7 871	– 7 013	– 412	– 446	x

# 1. Gewerbeanzeigen<sup>1)</sup> von 2008 bis 2020 nach dem Grund der Meldung

Jahr Vierteljahr	Anmeldungen				Abmeldungen				Saldo <sup>2)</sup> aus Anmeldungen und Ab- meldungen insgesamt
	ins- gesamt	davon			ins- gesamt	davon			
		Neu- errichtung	Zuzug	Übernahme		Aufgabe	Fortzug	Übergabe	
2019 1. Vierteljahr	602	497	62	43	676	522	142	12	x
2. Vierteljahr	– 298	– 231	13	– 80	– 1 127	– 984	– 68	– 75	x
3. Vierteljahr	1 041	868	124	49	510	321	138	51	x
4. Vierteljahr	– 46	9	– 41	– 14	– 341	– 203	– 80	– 58	x
2020 1. Vierteljahr	– 1 640	– 1 323	– 269	– 48	– 2 065	– 1 755	– 220	– 90	x
2. Vierteljahr	– 2 101	– 1 592	– 327	– 182	– 3 056	– 2 595	– 210	– 251	x
3. Vierteljahr	– 287	– 245	9	– 51	– 2 289	– 2 079	– 94	– 116	x
4. Vierteljahr	744	784	– 13	– 27	– 461	– 584	112	11	x

1) Ohne Reisegewerbe. — 2) Mehr bzw. weniger (-) Anmeldungen als Abmeldungen.

**2. Gewerbeanzeigen<sup>1)</sup> im 4. Vierteljahr 2020 nach Art der Niederlassung und Rechtsform sowie Einzelunternehmen nach Geschlecht, Staatsangehörigkeit und Grund der Anzeige**

Gegenstand der Nachweisung	Anmeldungen			Abmeldungen			Saldo <sup>4)</sup>
	insgesamt	darunter	Zu- bzw. Abnahme (–) gegenüber dem gleichen Vorjahres- quartal in %	insgesamt	darunter	Zu- bzw. Abnahme (–) gegenüber dem gleichen Vorjahres- quartal in %	
		Neu- errich- tung <sup>2)</sup>			Auf- gabe <sup>3)</sup>		

**I n s g e s a m t**

**Nach Art der Niederlassung**

Hauptniederlassung	13 389	10 987	5,4	13 350	10 874	– 3,8	39
Zweigniederlassung	236	181	42,2	227	175	7,6	9
Unselbstständige Zweigstelle	758	610	– 2,1	669	512	7,0	89
Insgesamt	14 383	11 778	5,5	14 246	11 561	– 3,1	137

**Nach der Rechtsform des Unternehmens**

Einzelunternehmen	10 872	9 206	5,7	11 532	9 814	– 3,3	– 660
Offene Handelsgesellschaft	52	26	2,0	77	39	22,2	– 25
Kommanditgesellschaft	23	5	43,8	27	20	– 28,9	– 4
Gesellschaft mit beschränkter Haftung & Co. KG	312	210	– 1,9	222	137	– 2,6	90
Gesellschaft des bürgerlichen Rechts	651	505	0,8	666	424	– 2,6	– 15
Aktiengesellschaft	50	25	– 3,8	39	20	– 20,4	11
Gesellschaft mit beschränkter Haftung GmbH ohne Unternehmergeinschaft	2 317	1 716	6,3	1 581	1 026	– 1,3	736
(haftungsbeschränkt)	1 968	1 425	6,6	1 381	887	– 2,1	587
Unternehmergeinschaft							
(haftungsbeschränkt)	349	291	4,8	200	139	4,7	149
Private Company Limited by Shares	12	10	20,0	32	25	14,3	– 20
Sonstige Rechtsformen	94	75	13,3	70	56	– 19,5	24

**E i n z e l u n t e r n e h m e n**

**Nach Geschlecht**

weiblich	4 072	3 558	7,6	4 253	3 733	– 4,6	– 181
männlich	6 800	5 648	4,6	7 279	6 081	– 2,6	– 479
zusammen	10 872	9 206	12	11 532	9 814	– 7	– 660

**Nach ausgewählter Staatsangehörigkeit des Inhabers**

deutsch	8 094	6 758	14,3	8 664	7 318	1,8	– 570
kroatisch	144	131	– 25,0	149	130	16,4	– 5
griechisch	63	56	– 22,2	74	59	– 19,6	– 11
italienisch	147	117	– 6,4	143	110	– 23,5	4
österreichisch	24	19	– 20,0	34	29	—	– 10
polnisch	470	408	– 15,3	671	594	– 24,6	– 201
türkisch	405	363	– 8,2	368	312	– 8,9	37
bulgarisch	183	162	– 28,0	184	167	– 34,3	– 1

**2. Gewerbeanzeigen<sup>1)</sup> im 4. Vierteljahr 2020 nach Art der Niederlassung und Rechtsform sowie Einzelunternehmen nach Geschlecht, Staatsangehörigkeit und Grund der Anzeige**

Gegenstand der Nachweisung	Anmeldungen			Abmeldungen			Saldo <sup>4)</sup>
	insgesamt	darunter	Zu- bzw. Abnahme (–) gegenüber dem gleichen Vorjahres- quartal in %	insgesamt	darunter	Zu- bzw. Abnahme (–) gegenüber dem gleichen Vorjahres- quartal in %	
		Neu- errich- tung <sup>2)</sup>			Auf- gabe <sup>3)</sup>		
rumänisch	286	248	– 26,9	350	316	– 16,9	– 64
ungarisch	56	54	– 25,3	50	47	– 41,2	6
Nach ausgewähltem Grund der Anzeige							
Betriebsgründung	2 488	—	– 0,8	—	—	—	—
Betriebsaufgabe	—	—	—	2 011	—	– 8,8	—
keine Angabe	—	—	—	5 347	—	– 35,2	—
wirtschaftliche Schwierigkeiten	—	—	—	1 226	—	140,9	—
Insolvenzverfahren	—	—	—	99	—	6,5	—

1) Ohne Reisegewerbe. — 2) Ohne Zuzug. — 3) Ohne Fortzug. — 4) Mehr bzw. weniger (–) Anmeldungen als Abmeldungen.

**3. Gewerbeanzeigen<sup>1)</sup> im 4. Vierteljahr 2020**  
**nach ausgewählten Wirtschaftsabschnitten und Verwaltungsbezirken**

Nr. der Wirtschaftsklassifikation <sup>2)</sup>	Wirtschaftsabschnitt	Anmeldungen			Abmeldungen		
		insgesamt	darunter	Zu- bzw. Abnahme (–) gegenüber dem gleichen Vorjahresquartal in %	insgesamt	darunter	Zu- bzw. Abnahme (–) gegenüber dem gleichen Vorjahresquartal in %
			Neuerichtung <sup>3)</sup>			Aufgabe <sup>4)</sup>	

**Darmstadt, Wissenschaftsstadt**

A	Land- und Forstwirtschaft, Fischerei	—	—	x	—	—	x
B	Bergbau und Gewinnung v. Steinen u. Erden	—	—	x	—	—	x
C	Verarbeitendes Gewerbe	10	9	– 23,1	12	6	– 20,0
D	Energieversorgung	3	2	– 50,0	1	1	– 75,0
E	Wasserversorgung; Abwasser- und Abfallentsorgung und Beseitigung von Umweltverschmutzungen	—	—	x	—	—	x
F	Baugewerbe	21	18	– 8,7	29	25	61,1
G	Handel; Instandhaltung und Reparatur v. Kraftfahrzeugen	69	63	30,2	54	42	– 22,9
H	Verkehr und Lagerei	17	16	—	5	4	– 75,0
I	Gastgewerbe; Beherbergung und Gastronomie	20	15	– 20,0	31	25	– 13,9
J	Information und Kommunikation	24	20	– 22,6	35	25	9,4
K	Erbringung von Finanz- und Versicherungsdienstleistungen	6	4	– 45,5	8	6	– 57,9
L	Grundstücks- und Wohnungswesen	8	7	100,0	7	5	75,0
M	Erbringung von freiberuflichen, wissenschaftlichen und technischen Dienstleistungen	47	41	– 19,0	53	44	—
N	Erbringung v. sonst. wirtschaftl. Dienstleistungen	40	37	– 16,7	35	27	– 20,5
O	Öffentliche Verwaltung, Verteidigung; Sozialversicherung	—	—	x	—	—	x
P	Erziehung und Unterricht	9	9	– 40,0	9	7	—
Q	Gesundheits- und Sozialwesen	4	3	300,0	5	4	66,7
R	Kunst, Unterhaltung und Erholung	6	6	– 33,3	12	11	9,1
S	Erbringung von sonstigen Dienstleistungen	28	23	– 12,5	22	18	– 31,3
A-S	Insgesamt	312	273	– 9,8	318	250	– 14,1

**Frankfurt am Main, Stadt**

A	Land- und Forstwirtschaft, Fischerei	—	—	– 100,0	—	—	x
B	Bergbau und Gewinnung v. Steinen u. Erden	1	1	x	—	—	x
C	Verarbeitendes Gewerbe	61	57	74,3	43	30	53,6
D	Energieversorgung	5	4	– 16,7	1	—	—
E	Wasserversorgung; Abwasser- und Abfallentsorgung und Beseitigung von Umweltverschmutzungen	—	—	– 100,0	—	—	x
F	Baugewerbe	117	96	– 28,7	142	118	– 16,0
G	Handel; Instandhaltung und Reparatur v. Kraftfahrzeugen	448	413	30,6	284	234	– 16,7
H	Verkehr und Lagerei	115	111	2,7	106	97	14,0
I	Gastgewerbe; Beherbergung und Gastronomie	139	129	– 23,2	136	121	– 15,5

**3. Gewerbeanzeigen<sup>1)</sup> im 4. Vierteljahr 2020**  
**nach ausgewählten Wirtschaftsabschnitten und Verwaltungsbezirken**

Nr. der Wirtschaftsklassifikation <sup>2)</sup>	Wirtschaftsabschnitt	Anmeldungen			Abmeldungen		
		insgesamt	darunter	Zu- bzw. Abnahme (–) gegenüber dem gleichen Vorjahresquartal in %	insgesamt	darunter	Zu- bzw. Abnahme (–) gegenüber dem gleichen Vorjahresquartal in %
			Neuerichtung <sup>3)</sup>			Aufgabe <sup>4)</sup>	
J	Information und Kommunikation	138	122	26,6	85	63	14,9
K	Erbringung von Finanz- und Versicherungsdienstleistungen	84	68	20,0	48	33	– 22,6
L	Grundstücks- und Wohnungswesen	81	68	39,7	44	30	—
M	Erbringung von freiberuflichen, wissenschaftlichen und technischen Dienstleistungen	338	296	20,3	291	229	5,8
N	Erbringung v. sonst. wirtschaftl. Dienstleistungen	207	182	– 1,0	205	174	– 4,2
O	Öffentliche Verwaltung, Verteidigung; Sozialversicherung	—	—	x	—	—	x
P	Erziehung und Unterricht	54	51	74,2	22	18	10,0
Q	Gesundheits- und Sozialwesen	27	26	22,7	11	11	– 31,3
R	Kunst, Unterhaltung und Erholung	29	28	—	24	16	14,3
S	Erbringung von sonstigen Dienstleistungen	75	71	– 38,5	124	118	15,9
A-S	Insgesamt	1 919	1 723	8,0	1 566	1 292	– 3,7
<b>Offenbach am Main, Stadt</b>							
A	Land- und Forstwirtschaft, Fischerei	1	1	x	—	—	x
B	Bergbau und Gewinnung v. Steinen u. Erden	—	—	x	—	—	x
C	Verarbeitendes Gewerbe	11	10	175,0	9	9	12,5
D	Energieversorgung	4	2	300,0	3	1	200,0
E	Wasserversorgung; Abwasser- und Abfallentsorgung und Beseitigung von Umweltverschmutzungen	—	—	x	—	—	x
F	Baugewerbe	66	54	– 2,9	80	66	– 7,0
G	Handel; Instandhaltung und Reparatur v. Kraftfahrzeugen	85	79	44,1	70	60	66,7
H	Verkehr und Lagerei	27	27	145,5	20	16	53,8
I	Gastgewerbe; Beherbergung und Gastronomie	24	23	– 14,3	25	22	– 3,8
J	Information und Kommunikation	20	16	100,0	20	15	53,8
K	Erbringung von Finanz- und Versicherungsdienstleistungen	12	6	33,3	7	5	– 41,7
L	Grundstücks- und Wohnungswesen	11	8	22,2	11	9	120,0
M	Erbringung von freiberuflichen, wissenschaftlichen und technischen Dienstleistungen	32	24	– 17,9	52	43	73,3
N	Erbringung v. sonst. wirtschaftl. Dienstleistungen	54	49	42,1	63	54	21,2
O	Öffentliche Verwaltung, Verteidigung; Sozialversicherung	—	—	x	—	—	x
P	Erziehung und Unterricht	7	7	—	5	4	400,0
Q	Gesundheits- und Sozialwesen	10	9	233,3	4	4	33,3
R	Kunst, Unterhaltung und Erholung	9	8	125,0	11	9	120,0
S	Erbringung von sonstigen Dienstleistungen	24	22	41,2	35	32	105,9
A-S	Insgesamt	397	345	29,3	415	349	32,2

**3. Gewerbeanzeigen<sup>1)</sup> im 4. Vierteljahr 2020**  
**nach ausgewählten Wirtschaftsabschnitten und Verwaltungsbezirken**

Nr. der Wirtschaftsklassifikation <sup>2)</sup>	Wirtschaftsabschnitt	Anmeldungen			Abmeldungen		
		insgesamt	darunter	Zu- bzw. Abnahme (–) gegenüber dem gleichen Vorjahresquartal in %	insgesamt	darunter	Zu- bzw. Abnahme (–) gegenüber dem gleichen Vorjahresquartal in %
			Neuerichtung <sup>3)</sup>			Aufgabe <sup>4)</sup>	
Wiesbaden, Landeshauptstadt							
A	Land- und Forstwirtschaft, Fischerei	—	—	– 100,0	—	—	x
B	Bergbau und Gewinnung v. Steinen u. Erden	—	—	x	—	—	x
C	Verarbeitendes Gewerbe	22	21	– 4,3	22	17	– 12,0
D	Energieversorgung	4	3	– 20,0	2	1	x
E	Wasserversorgung; Abwasser- und Abfallentsorgung und Beseitigung von Umweltverschmutzungen	2	2	100,0	—	—	– 100,0
F	Baugewerbe	43	36	– 44,2	95	84	10,5
G	Handel; Instandhaltung und Reparatur v. Kraftfahrzeugen	156	127	6,1	173	141	6,1
H	Verkehr und Lagerei	47	43	123,8	37	30	32,1
I	Gastgewerbe; Beherbergung und Gastronomie	36	22	– 36,8	42	36	– 26,3
J	Information und Kommunikation	35	29	25,0	41	34	17,1
K	Erbringung von Finanz- und Versicherungsdienstleistungen	38	33	22,6	29	25	– 6,5
L	Grundstücks- und Wohnungswesen	20	17	– 13,0	14	12	– 41,7
M	Erbringung von freiberuflichen, wissenschaftlichen und technischen Dienstleistungen	88	70	– 5,4	118	97	9,3
N	Erbringung v. sonst. wirtschaftl. Dienstleistungen	79	72	6,8	102	91	– 15,0
O	Öffentliche Verwaltung, Verteidigung; Sozialversicherung	—	—	x	—	—	x
P	Erziehung und Unterricht	18	14	80,0	16	14	14,3
Q	Gesundheits- und Sozialwesen	15	13	66,7	9	6	12,5
R	Kunst, Unterhaltung und Erholung	13	10	– 18,8	10	10	—
S	Erbringung von sonstigen Dienstleistungen	49	43	– 25,8	66	58	– 7,0
A-S	Insgesamt	665	555	– 2,5	776	656	– 0,6
Bergstraße							
A	Land- und Forstwirtschaft, Fischerei	2	2	– 33,3	5	3	150,0
B	Bergbau und Gewinnung v. Steinen u. Erden	—	—	x	—	—	x
C	Verarbeitendes Gewerbe	27	18	125,0	32	27	60,0
D	Energieversorgung	9	7	– 40,0	4	3	—
E	Wasserversorgung; Abwasser- und Abfallentsorgung und Beseitigung von Umweltverschmutzungen	1	—	—	1	1	—
F	Baugewerbe	68	53	– 18,1	94	74	– 11,3
G	Handel; Instandhaltung und Reparatur v. Kraftfahrzeugen	132	105	5,6	170	136	—
H	Verkehr und Lagerei	29	21	81,3	30	26	87,5
I	Gastgewerbe; Beherbergung und Gastronomie	24	12	– 31,4	39	28	—



**3. Gewerbeanzeigen<sup>1)</sup> im 4. Vierteljahr 2020**  
**nach ausgewählten Wirtschaftsabschnitten und Verwaltungsbezirken**

Nr. der Wirtschaftsklassifikation <sup>2)</sup>	Wirtschaftsabschnitt	Anmeldungen			Abmeldungen		
		insgesamt	darunter	Zu- bzw. Abnahme (–) gegenüber dem gleichen Vorjahresquartal in %	insgesamt	darunter	Zu- bzw. Abnahme (–) gegenüber dem gleichen Vorjahresquartal in %
			Neuerichtung <sup>3)</sup>			Aufgabe <sup>4)</sup>	
J	Information und Kommunikation	33	29	43,5	20	14	– 33,3
K	Erbringung von Finanz- und Versicherungsdienstleistungen	28	21	—	27	23	– 10,0
L	Grundstücks- und Wohnungswesen	17	13	—	17	13	– 51,4
M	Erbringung von freiberuflichen, wissenschaftlichen und technischen Dienstleistungen	52	40	– 24,6	83	62	48,2
N	Erbringung v. sonst. wirtschaftl. Dienstleistungen	82	70	22,4	101	86	23,2
O	Öffentliche Verwaltung, Verteidigung; Sozialversicherung	—	—	x	—	—	x
P	Erziehung und Unterricht	20	16	185,7	18	12	– 5,3
Q	Gesundheits- und Sozialwesen	13	12	62,5	11	9	– 15,4
R	Kunst, Unterhaltung und Erholung	12	10	– 20,0	19	17	58,3
S	Erbringung von sonstigen Dienstleistungen	43	36	7,5	44	34	– 6,4
A-S	Insgesamt	592	465	5,0	715	568	4,8
<b>Darmstadt-Dieburg</b>							
A	Land- und Forstwirtschaft, Fischerei	8	5	300,0	8	6	166,7
B	Bergbau und Gewinnung v. Steinen u. Erden	—	—	x	—	—	x
C	Verarbeitendes Gewerbe	32	27	52,4	21	17	– 41,7
D	Energieversorgung	22	20	120,0	4	4	– 33,3
E	Wasserversorgung; Abwasser- und Abfallentsorgung und Beseitigung von Umweltverschmutzungen	—	—	– 100,0	1	1	—
F	Baugewerbe	64	52	1,6	90	74	28,6
G	Handel; Instandhaltung und Reparatur v. Kraftfahrzeugen	140	119	– 9,7	164	144	– 12,3
H	Verkehr und Lagerei	39	33	25,8	39	34	178,6
I	Gastgewerbe; Beherbergung und Gastronomie	26	19	– 40,9	22	15	– 62,1
J	Information und Kommunikation	40	31	60,0	44	33	41,9
K	Erbringung von Finanz- und Versicherungsdienstleistungen	34	22	6,3	32	18	—
L	Grundstücks- und Wohnungswesen	22	15	100,0	11	5	– 35,3
M	Erbringung von freiberuflichen, wissenschaftlichen und technischen Dienstleistungen	95	72	31,9	94	76	5,6
N	Erbringung v. sonst. wirtschaftl. Dienstleistungen	69	58	– 6,8	79	67	3,9
O	Öffentliche Verwaltung, Verteidigung; Sozialversicherung	—	—	x	—	—	x
P	Erziehung und Unterricht	20	17	17,6	21	17	23,5
Q	Gesundheits- und Sozialwesen	8	6	– 42,9	10	8	– 16,7
R	Kunst, Unterhaltung und Erholung	10	7	– 23,1	15	13	66,7
S	Erbringung von sonstigen Dienstleistungen	56	46	– 6,7	82	71	– 5,7
A-S	Insgesamt	685	549	6,2	737	603	– 1,1

**3. Gewerbeanzeigen<sup>1)</sup> im 4. Vierteljahr 2020**  
**nach ausgewählten Wirtschaftsabschnitten und Verwaltungsbezirken**

Nr. der Wirtschaftsklassifikation <sup>2)</sup>	Wirtschaftsabschnitt	Anmeldungen			Abmeldungen		
		insgesamt	darunter	Zu- bzw. Abnahme (–) gegenüber dem gleichen Vorjahresquartal in %	insgesamt	darunter	Zu- bzw. Abnahme (–) gegenüber dem gleichen Vorjahresquartal in %
			Neuerichtung <sup>3)</sup>			Aufgabe <sup>4)</sup>	
Groß-Gerau							
A	Land- und Forstwirtschaft, Fischerei	2	2	100,0	2	2	100,0
B	Bergbau und Gewinnung v. Steinen u. Erden	—	—	x	—	—	x
C	Verarbeitendes Gewerbe	19	16	26,7	29	19	38,1
D	Energieversorgung	15	15	150,0	2	2	—
E	Wasserversorgung; Abwasser- und Abfallentsorgung und Beseitigung von Umweltverschmutzungen	1	1	x	—	—	x
F	Baugewerbe	57	44	– 14,9	68	58	– 35,2
G	Handel; Instandhaltung und Reparatur v. Kraftfahrzeugen	166	141	40,7	176	136	30,4
H	Verkehr und Lagerei	95	86	41,8	60	45	22,4
I	Gastgewerbe; Beherbergung und Gastronomie	33	24	– 17,5	41	36	– 12,8
J	Information und Kommunikation	32	26	45,5	27	20	3,8
K	Erbringung von Finanz- und Versicherungsdienstleistungen	25	20	47,1	16	6	14,3
L	Grundstücks- und Wohnungswesen	20	16	53,8	16	10	77,8
M	Erbringung von freiberuflichen, wissenschaftlichen und technischen Dienstleistungen	83	66	29,7	84	67	– 1,2
N	Erbringung v. sonst. wirtschaftl. Dienstleistungen	66	52	– 1,5	68	58	– 16,0
O	Öffentliche Verwaltung, Verteidigung; Sozialversicherung	—	—	x	—	—	x
P	Erziehung und Unterricht	21	19	40,0	10	8	42,9
Q	Gesundheits- und Sozialwesen	5	5	66,7	8	7	60,0
R	Kunst, Unterhaltung und Erholung	9	8	– 40,0	16	13	100,0
S	Erbringung von sonstigen Dienstleistungen	37	32	– 28,8	51	45	– 16,4
A-S	Insgesamt	686	573	17,9	674	532	2,7
Hochtaunuskreis							
A	Land- und Forstwirtschaft, Fischerei	2	2	—	1	1	—
B	Bergbau und Gewinnung v. Steinen u. Erden	—	—	x	—	—	x
C	Verarbeitendes Gewerbe	28	26	154,5	24	20	140,0
D	Energieversorgung	6	5	50,0	2	2	– 33,3
E	Wasserversorgung; Abwasser- und Abfallentsorgung und Beseitigung von Umweltverschmutzungen	1	—	x	1	—	—
F	Baugewerbe	63	57	– 14,9	62	43	– 43,1
G	Handel; Instandhaltung und Reparatur v. Kraftfahrzeugen	151	117	11,9	135	106	16,4
H	Verkehr und Lagerei	14	13	– 50,0	17	15	70,0
I	Gastgewerbe; Beherbergung und Gastronomie	18	12	– 47,1	12	9	– 65,7

**3. Gewerbeanzeigen<sup>1)</sup> im 4. Vierteljahr 2020**  
**nach ausgewählten Wirtschaftsabschnitten und Verwaltungsbezirken**

Nr. der Wirtschaftsklassifikation <sup>2)</sup>	Wirtschaftsabschnitt	Anmeldungen			Abmeldungen		
		insgesamt	darunter	Zu- bzw. Abnahme (–) gegenüber dem gleichen Vorjahresquartal in %	insgesamt	darunter	Zu- bzw. Abnahme (–) gegenüber dem gleichen Vorjahresquartal in %
			Neuerichtung <sup>3)</sup>			Aufgabe <sup>4)</sup>	
J	Information und Kommunikation	35	24	12,9	39	31	11,4
K	Erbringung von Finanz- und Versicherungsdienstleistungen	40	30	66,7	20	16	11,1
L	Grundstücks- und Wohnungswesen	26	16	– 7,1	15	14	– 16,7
M	Erbringung von freiberuflichen, wissenschaftlichen und technischen Dienstleistungen	101	84	27,8	88	67	3,5
N	Erbringung v. sonst. wirtschaftl. Dienstleistungen	66	53	– 1,5	81	67	– 6,9
O	Öffentliche Verwaltung, Verteidigung; Sozialversicherung	—	—	x	—	—	x
P	Erziehung und Unterricht	15	13	– 25,0	15	12	25,0
Q	Gesundheits- und Sozialwesen	10	8	11,1	7	7	– 46,2
R	Kunst, Unterhaltung und Erholung	9	8	80,0	13	9	62,5
S	Erbringung von sonstigen Dienstleistungen	51	44	34,2	61	52	38,6
A-S	Insgesamt	636	512	8,0	593	471	– 2,0
<b>Main-Kinzig-Kreis</b>							
A	Land- und Forstwirtschaft, Fischerei	6	5	20,0	3	2	– 25,0
B	Bergbau und Gewinnung v. Steinen u. Erden	—	—	x	—	—	x
C	Verarbeitendes Gewerbe	55	43	57,1	41	28	10,8
D	Energieversorgung	21	17	—	7	4	– 12,5
E	Wasserversorgung; Abwasser- und Abfallentsorgung und Beseitigung von Umweltverschmutzungen	3	2	x	1	—	– 50,0
F	Baugewerbe	96	71	– 27,3	144	116	– 11,7
G	Handel; Instandhaltung und Reparatur v. Kraftfahrzeugen	263	224	48,6	242	204	16,3
H	Verkehr und Lagerei	53	43	76,7	37	30	54,2
I	Gastgewerbe; Beherbergung und Gastronomie	33	25	– 48,4	59	48	– 26,3
J	Information und Kommunikation	45	30	18,4	34	30	– 2,9
K	Erbringung von Finanz- und Versicherungsdienstleistungen	39	28	14,7	39	30	56,0
L	Grundstücks- und Wohnungswesen	28	21	3,7	25	20	177,8
M	Erbringung von freiberuflichen, wissenschaftlichen und technischen Dienstleistungen	84	70	– 16,0	129	109	27,7
N	Erbringung v. sonst. wirtschaftl. Dienstleistungen	102	83	1,0	117	99	19,4
O	Öffentliche Verwaltung, Verteidigung; Sozialversicherung	—	—	x	—	—	x
P	Erziehung und Unterricht	17	12	– 32,0	19	17	5,6
Q	Gesundheits- und Sozialwesen	17	16	—	24	23	166,7
R	Kunst, Unterhaltung und Erholung	20	16	122,2	18	14	80,0
S	Erbringung von sonstigen Dienstleistungen	51	40	– 19,0	78	69	– 7,1
A-S	Insgesamt	933	746	6,3	1 017	843	11,1

**3. Gewerbeanzeigen<sup>1)</sup> im 4. Vierteljahr 2020**  
**nach ausgewählten Wirtschaftsabschnitten und Verwaltungsbezirken**

Nr. der Wirtschafts- klassifi- kation <sup>2)</sup>	Wirtschaftsabschnitt	Anmeldungen			Abmeldungen		
		insgesamt	darunter	Zu- bzw. Abnahme (–) gegenüber dem gleichen Vorjahres- quartal in %	insgesamt	darunter	Zu- bzw. Abnahme (–) gegenüber dem gleichen Vorjahres- quartal in %
			Neu- errich- tung <sup>3)</sup>			Auf- gabe <sup>4)</sup>	
Main-Taunus-Kreis							
A	Land- und Forstwirtschaft, Fischerei	—	—	– 100,0	—	—	– 100,0
B	Bergbau und Gewinnung v. Steinen u. Erden	—	—	x	—	—	x
C	Verarbeitendes Gewerbe	27	21	92,9	14	10	16,7
D	Energieversorgung	11	10	– 15,4	5	4	– 16,7
E	Wasserversorgung; Abwasser- und Abfall- entsorgung und Beseitigung von Umwelt- verschmutzungen	—	—	x	—	—	– 100,0
F	Baugewerbe	85	64	– 2,3	83	64	– 15,3
G	Handel; Instandhaltung und Reparatur v. Kraftfahrzeugen	153	129	57,7	137	110	16,1
H	Verkehr und Lagerei	41	32	28,1	28	24	– 12,5
I	Gastgewerbe; Beherbergung und Gastronomie	39	33	77,3	38	33	58,3
J	Information und Kommunikation	38	31	15,2	40	24	—
K	Erbringung von Finanz- und Versicherungs- dienstleistungen	28	21	3,7	26	19	– 7,1
L	Grundstücks- und Wohnungswesen	33	23	26,9	29	20	16,0
M	Erbringung von freiberuflichen, wissenschaft- lichen und technischen Dienstleistungen	96	73	2,1	92	66	– 10,7
N	Erbringung v. sonst. wirtschaftl. Dienstleistungen	58	42	– 9,4	98	72	11,4
O	Öffentliche Verwaltung, Verteidigung; Sozialversicherung	—	—	x	—	—	x
P	Erziehung und Unterricht	18	15	12,5	20	14	17,6
Q	Gesundheits- und Sozialwesen	8	5	60,0	15	12	50,0
R	Kunst, Unterhaltung und Erholung	7	6	– 12,5	6	5	20,0
S	Erbringung von sonstigen Dienstleistungen	35	30	– 22,2	57	48	5,6
A-S	Insgesamt	677	535	15,9	688	525	3,6
Odenwaldkreis							
A	Land- und Forstwirtschaft, Fischerei	—	—	– 100,0	2	2	– 33,3
B	Bergbau und Gewinnung v. Steinen u. Erden	—	—	x	—	—	x
C	Verarbeitendes Gewerbe	11	11	—	12	9	– 14,3
D	Energieversorgung	6	5	20,0	2	—	—
E	Wasserversorgung; Abwasser- und Abfall- entsorgung und Beseitigung von Umwelt- verschmutzungen	—	—	x	—	—	x
F	Baugewerbe	26	22	– 27,8	37	26	– 24,5
G	Handel; Instandhaltung und Reparatur v. Kraftfahrzeugen	53	44	20,5	49	38	– 18,3
H	Verkehr und Lagerei	4	4	100,0	4	4	– 55,6
I	Gastgewerbe; Beherbergung und Gastronomie	6	6	– 75,0	14	14	– 39,1
J	Information und Kommunikation	6	5	—	9	8	50,0

**3. Gewerbeanzeigen<sup>1)</sup> im 4. Vierteljahr 2020**  
**nach ausgewählten Wirtschaftsabschnitten und Verwaltungsbezirken**

Nr. der Wirtschaftsklassifikation <sup>2)</sup>	Wirtschaftsabschnitt	Anmeldungen			Abmeldungen		
		insgesamt	darunter	Zu- bzw. Abnahme (–) gegenüber dem gleichen Vorjahresquartal in %	insgesamt	darunter	Zu- bzw. Abnahme (–) gegenüber dem gleichen Vorjahresquartal in %
			Neuerichtung <sup>3)</sup>			Aufgabe <sup>4)</sup>	
K	Erbringung von Finanz- und Versicherungsdienstleistungen	3	3	– 40,0	3	3	50,0
L	Grundstücks- und Wohnungswesen	3	2	—	—	—	– 100,0
M	Erbringung von freiberuflichen, wissenschaftlichen und technischen Dienstleistungen	16	12	– 20,0	16	15	—
N	Erbringung v. sonst. wirtschaftl. Dienstleistungen	31	25	10,7	26	23	– 29,7
O	Öffentliche Verwaltung, Verteidigung; Sozialversicherung	—	—	x	—	—	x
P	Erziehung und Unterricht	5	1	—	5	2	400,0
Q	Gesundheits- und Sozialwesen	6	5	– 25,0	2	2	– 50,0
R	Kunst, Unterhaltung und Erholung	2	1	– 50,0	5	5	25,0
S	Erbringung von sonstigen Dienstleistungen	14	14	– 17,6	20	18	11,1
A-S	Insgesamt	192	160	– 13,5	206	169	– 18,9
<b>Offenbach</b>							
A	Land- und Forstwirtschaft, Fischerei	2	2	—	—	—	– 100,0
B	Bergbau und Gewinnung v. Steinen u. Erden	—	—	x	—	—	x
C	Verarbeitendes Gewerbe	41	33	10,8	37	24	19,4
D	Energieversorgung	12	12	—	3	3	– 66,7
E	Wasserversorgung; Abwasser- und Abfallentsorgung und Beseitigung von Umweltverschmutzungen	—	—	x	1	—	—
F	Baugewerbe	102	69	– 20,9	97	80	– 23,6
G	Handel; Instandhaltung und Reparatur v. Kraftfahrzeugen	264	218	18,4	241	195	– 6,2
H	Verkehr und Lagerei	50	44	16,3	55	51	14,6
I	Gastgewerbe; Beherbergung und Gastronomie	47	32	4,4	41	33	– 28,1
J	Information und Kommunikation	75	62	53,1	59	46	31,1
K	Erbringung von Finanz- und Versicherungsdienstleistungen	44	31	– 4,3	49	38	11,4
L	Grundstücks- und Wohnungswesen	54	36	80,0	43	35	30,3
M	Erbringung von freiberuflichen, wissenschaftlichen und technischen Dienstleistungen	133	108	27,9	146	120	1,4
N	Erbringung v. sonst. wirtschaftl. Dienstleistungen	120	95	14,3	153	134	16,8
O	Öffentliche Verwaltung, Verteidigung; Sozialversicherung	—	—	x	—	—	x
P	Erziehung und Unterricht	22	19	15,8	23	19	43,8
Q	Gesundheits- und Sozialwesen	23	21	155,6	10	8	– 23,1
R	Kunst, Unterhaltung und Erholung	23	19	76,9	18	15	5,9
S	Erbringung von sonstigen Dienstleistungen	77	60	– 14,4	72	63	– 18,2
A-S	Insgesamt	1 089	861	13,9	1 048	864	– 1,4

**3. Gewerbeanzeigen<sup>1)</sup> im 4. Vierteljahr 2020**  
**nach ausgewählten Wirtschaftsabschnitten und Verwaltungsbezirken**

Nr. der Wirtschaftsklassifikation <sup>2)</sup>	Wirtschaftsabschnitt	Anmeldungen			Abmeldungen		
		insgesamt	darunter	Zu- bzw. Abnahme (–) gegenüber dem gleichen Vorjahresquartal in %	insgesamt	darunter	Zu- bzw. Abnahme (–) gegenüber dem gleichen Vorjahresquartal in %
			Neuerichtung <sup>3)</sup>			Aufgabe <sup>4)</sup>	
Rheingau-Taunus-Kreis							
A	Land- und Forstwirtschaft, Fischerei	3	3	—	2	1	– 33,3
B	Bergbau und Gewinnung v. Steinen u. Erden	—	—	x	—	—	x
C	Verarbeitendes Gewerbe	24	20	100,0	22	20	—
D	Energieversorgung	15	15	87,5	1	1	– 50,0
E	Wasserversorgung; Abwasser- und Abfallentsorgung und Beseitigung von Umweltverschmutzungen	2	2	x	—	—	x
F	Baugewerbe	30	18	– 44,4	42	36	– 39,1
G	Handel; Instandhaltung und Reparatur v. Kraftfahrzeugen	96	75	7,9	76	58	– 33,3
H	Verkehr und Lagerei	19	19	11,8	11	10	– 42,1
I	Gastgewerbe; Beherbergung und Gastronomie	19	12	– 34,5	23	17	– 34,3
J	Information und Kommunikation	25	18	13,6	25	18	– 34,2
K	Erbringung von Finanz- und Versicherungsdienstleistungen	18	15	– 14,3	15	8	– 28,6
L	Grundstücks- und Wohnungswesen	18	11	157,1	17	14	6,3
M	Erbringung von freiberuflichen, wissenschaftlichen und technischen Dienstleistungen	61	49	38,6	44	33	– 15,4
N	Erbringung v. sonst. wirtschaftl. Dienstleistungen	50	41	– 2,0	61	56	– 16,4
O	Öffentliche Verwaltung, Verteidigung; Sozialversicherung	—	—	x	—	—	x
P	Erziehung und Unterricht	20	20	122,2	14	9	—
Q	Gesundheits- und Sozialwesen	8	7	100,0	7	5	– 12,5
R	Kunst, Unterhaltung und Erholung	6	5	—	12	10	100,0
S	Erbringung von sonstigen Dienstleistungen	27	20	– 34,1	44	39	18,9
A-S	Insgesamt	441	350	5,8	416	335	– 21,4
Wetteraukreis							
A	Land- und Forstwirtschaft, Fischerei	9	8	200,0	4	4	– 20,0
B	Bergbau und Gewinnung v. Steinen u. Erden	—	—	x	—	—	x
C	Verarbeitendes Gewerbe	32	27	52,4	33	26	17,9
D	Energieversorgung	21	18	5,0	7	7	—
E	Wasserversorgung; Abwasser- und Abfallentsorgung und Beseitigung von Umweltverschmutzungen	—	—	– 100,0	2	2	x
F	Baugewerbe	67	42	– 6,9	70	57	– 21,3
G	Handel; Instandhaltung und Reparatur v. Kraftfahrzeugen	171	128	16,3	194	153	4,3
H	Verkehr und Lagerei	30	21	15,4	28	20	27,3
I	Gastgewerbe; Beherbergung und Gastronomie	29	21	– 23,7	35	30	9,4

**3. Gewerbeanzeigen<sup>1)</sup> im 4. Vierteljahr 2020**  
**nach ausgewählten Wirtschaftsabschnitten und Verwaltungsbezirken**

Nr. der Wirtschaftsklassifikation <sup>2)</sup>	Wirtschaftsabschnitt	Anmeldungen			Abmeldungen		
		insgesamt	darunter	Zu- bzw. Abnahme (–) gegenüber dem gleichen Vorjahresquartal in %	insgesamt	darunter	Zu- bzw. Abnahme (–) gegenüber dem gleichen Vorjahresquartal in %
			Neuerichtung <sup>3)</sup>			Aufgabe <sup>4)</sup>	
J	Information und Kommunikation	35	29	—	23	16	– 32,4
K	Erbringung von Finanz- und Versicherungsdienstleistungen	37	33	85,0	22	17	– 4,3
L	Grundstücks- und Wohnungswesen	16	12	– 27,3	19	13	– 20,8
M	Erbringung von freiberuflichen, wissenschaftlichen und technischen Dienstleistungen	92	72	24,3	109	85	23,9
N	Erbringung v. sonst. wirtschaftl. Dienstleistungen	86	66	– 11,3	115	97	19,8
O	Öffentliche Verwaltung, Verteidigung; Sozialversicherung	—	—	x	—	—	x
P	Erziehung und Unterricht	20	15	17,6	20	19	66,7
Q	Gesundheits- und Sozialwesen	11	10	37,5	13	12	116,7
R	Kunst, Unterhaltung und Erholung	13	7	– 38,1	11	8	– 31,3
S	Erbringung von sonstigen Dienstleistungen	56	49	3,7	63	51	– 17,1
A-S	Insgesamt	725	558	7,1	768	617	3,2
<b>Reg.-Bez. Darmstadt</b>							
A	Land- und Forstwirtschaft, Fischerei	35	30	25,0	27	21	3,8
B	Bergbau und Gewinnung v. Steinen u. Erden	1	1	x	—	—	x
C	Verarbeitendes Gewerbe	400	339	51,5	351	262	14,3
D	Energieversorgung	154	135	16,7	44	33	– 20,0
E	Wasserversorgung; Abwasser- und Abfallentsorgung und Beseitigung von Umweltverschmutzungen	10	7	11,1	7	4	– 22,2
F	Baugewerbe	905	696	– 19,8	1 133	921	– 15,7
G	Handel; Instandhaltung und Reparatur v. Kraftfahrzeugen	2 347	1 982	22,8	2 165	1 757	– 0,1
H	Verkehr und Lagerei	580	513	28,0	477	406	20,2
I	Gastgewerbe; Beherbergung und Gastronomie	493	385	– 26,0	558	467	– 21,4
J	Information und Kommunikation	581	472	25,8	501	377	5,7
K	Erbringung von Finanz- und Versicherungsdienstleistungen	436	335	16,3	341	247	– 5,5
L	Grundstücks- und Wohnungswesen	357	265	28,4	268	200	– 0,4
M	Erbringung von freiberuflichen, wissenschaftlichen und technischen Dienstleistungen	1 318	1 077	10,7	1 399	1 113	8,9
N	Erbringung v. sonst. wirtschaftl. Dienstleistungen	1 110	925	1,8	1 304	1 105	2,0
O	Öffentliche Verwaltung, Verteidigung; Sozialversicherung	—	—	x	—	—	x
P	Erziehung und Unterricht	266	228	24,9	217	172	22,6
Q	Gesundheits- und Sozialwesen	165	146	37,5	136	118	10,6
R	Kunst, Unterhaltung und Erholung	168	139	0,6	190	155	33,8
S	Erbringung von sonstigen Dienstleistungen	623	530	– 15,5	819	716	– 0,5
A-S	Insgesamt	9 949	8 205	7,8	9 937	8 074	– 0,1

**3. Gewerbeanzeigen<sup>1)</sup> im 4. Vierteljahr 2020**  
**nach ausgewählten Wirtschaftsabschnitten und Verwaltungsbezirken**

Nr. der Wirtschaftsklassifikation <sup>2)</sup>	Wirtschaftsabschnitt	Anmeldungen			Abmeldungen		
		insgesamt	darunter	Zu- bzw. Abnahme (–) gegenüber dem gleichen Vorjahresquartal in %	insgesamt	darunter	Zu- bzw. Abnahme (–) gegenüber dem gleichen Vorjahresquartal in %
			Neuerichtung <sup>3)</sup>			Aufgabe <sup>4)</sup>	
Gießen							
A	Land- und Forstwirtschaft, Fischerei	3	2	– 25,0	5	5	66,7
B	Bergbau und Gewinnung v. Steinen u. Erden	—	—	x	—	—	x
C	Verarbeitendes Gewerbe	29	25	107,1	23	18	21,1
D	Energieversorgung	4	4	– 33,3	5	4	x
E	Wasserversorgung; Abwasser- und Abfallentsorgung und Beseitigung von Umweltverschmutzungen	—	—	– 100,0	1	1	—
F	Baugewerbe	53	37	– 27,4	63	51	10,5
G	Handel; Instandhaltung und Reparatur v. Kraftfahrzeugen	140	110	18,6	134	105	– 12,4
H	Verkehr und Lagerei	20	15	81,8	18	15	– 10,0
I	Gastgewerbe; Beherbergung und Gastronomie	32	19	– 23,8	38	28	– 22,4
J	Information und Kommunikation	31	26	– 13,9	32	23	23,1
K	Erbringung von Finanz- und Versicherungsdienstleistungen	31	28	– 6,1	25	19	– 30,6
L	Grundstücks- und Wohnungswesen	19	15	– 20,8	9	3	– 40,0
M	Erbringung von freiberuflichen, wissenschaftlichen und technischen Dienstleistungen	70	55	– 7,9	74	52	– 15,9
N	Erbringung v. sonst. wirtschaftl. Dienstleistungen	53	41	– 19,7	68	56	19,3
O	Öffentliche Verwaltung, Verteidigung; Sozialversicherung	—	—	x	—	—	x
P	Erziehung und Unterricht	15	12	– 16,7	13	12	30,0
Q	Gesundheits- und Sozialwesen	7	5	250,0	7	5	– 30,0
R	Kunst, Unterhaltung und Erholung	13	10	8,3	11	9	– 8,3
S	Erbringung von sonstigen Dienstleistungen	55	48	14,6	62	57	31,9
A-S	Insgesamt	575	452	– 1,5	588	463	– 2,5
Lahn-Dill-Kreis							
A	Land- und Forstwirtschaft, Fischerei	4	4	100,0	1	1	– 75,0
B	Bergbau und Gewinnung v. Steinen u. Erden	—	—	x	—	—	x
C	Verarbeitendes Gewerbe	48	34	128,6	28	19	– 6,7
D	Energieversorgung	6	5	50,0	1	1	– 66,7
E	Wasserversorgung; Abwasser- und Abfallentsorgung und Beseitigung von Umweltverschmutzungen	—	—	– 100,0	—	—	x
F	Baugewerbe	51	43	– 8,9	54	40	14,9
G	Handel; Instandhaltung und Reparatur v. Kraftfahrzeugen	134	117	9,8	128	114	5,8
H	Verkehr und Lagerei	9	8	– 10,0	9	9	– 35,7
I	Gastgewerbe; Beherbergung und Gastronomie	23	16	– 14,8	36	25	16,1



**3. Gewerbeanzeigen<sup>1)</sup> im 4. Vierteljahr 2020**  
**nach ausgewählten Wirtschaftsabschnitten und Verwaltungsbezirken**

Nr. der Wirtschaftsklassifikation <sup>2)</sup>	Wirtschaftsabschnitt	Anmeldungen			Abmeldungen		
		insgesamt	darunter	Zu- bzw. Abnahme (–) gegenüber dem gleichen Vorjahresquartal in %	insgesamt	darunter	Zu- bzw. Abnahme (–) gegenüber dem gleichen Vorjahresquartal in %
			Neuerichtung <sup>3)</sup>			Aufgabe <sup>4)</sup>	
J	Information und Kommunikation	22	19	22,2	9	9	– 65,4
K	Erbringung von Finanz- und Versicherungsdienstleistungen	20	18	– 39,4	15	11	– 11,8
L	Grundstücks- und Wohnungswesen	13	9	85,7	7	3	—
M	Erbringung von freiberuflichen, wissenschaftlichen und technischen Dienstleistungen	46	37	– 2,1	53	37	8,2
N	Erbringung v. sonst. wirtschaftl. Dienstleistungen	36	26	– 26,5	52	44	20,9
O	Öffentliche Verwaltung, Verteidigung; Sozialversicherung	—	—	x	—	—	x
P	Erziehung und Unterricht	19	14	90,0	8	4	– 33,3
Q	Gesundheits- und Sozialwesen	7	5	– 36,4	8	7	166,7
R	Kunst, Unterhaltung und Erholung	10	8	– 16,7	9	6	28,6
S	Erbringung von sonstigen Dienstleistungen	32	23	– 22,0	36	28	– 12,2
A-S	Insgesamt	480	386	1,9	454	358	– 0,2
<b>Limburg-Weilburg</b>							
A	Land- und Forstwirtschaft, Fischerei	—	—	– 100,0	2	2	—
B	Bergbau und Gewinnung v. Steinen u. Erden	—	—	x	—	—	x
C	Verarbeitendes Gewerbe	16	11	77,8	17	15	– 5,6
D	Energieversorgung	19	17	375,0	4	2	100,0
E	Wasserversorgung; Abwasser- und Abfallentsorgung und Beseitigung von Umweltverschmutzungen	—	—	– 100,0	—	—	– 100,0
F	Baugewerbe	59	44	3,5	44	31	2,3
G	Handel; Instandhaltung und Reparatur v. Kraftfahrzeugen	107	88	27,4	92	70	– 12,4
H	Verkehr und Lagerei	9	4	—	6	5	—
I	Gastgewerbe; Beherbergung und Gastronomie	21	11	– 27,6	30	20	– 3,2
J	Information und Kommunikation	20	13	33,3	15	13	– 21,1
K	Erbringung von Finanz- und Versicherungsdienstleistungen	22	16	46,7	19	14	– 32,1
L	Grundstücks- und Wohnungswesen	7	5	– 56,3	20	16	53,8
M	Erbringung von freiberuflichen, wissenschaftlichen und technischen Dienstleistungen	50	44	19,0	50	42	51,5
N	Erbringung v. sonst. wirtschaftl. Dienstleistungen	43	36	2,4	56	46	– 18,8
O	Öffentliche Verwaltung, Verteidigung; Sozialversicherung	—	—	x	—	—	x
P	Erziehung und Unterricht	10	9	66,7	12	9	33,3
Q	Gesundheits- und Sozialwesen	4	4	33,3	4	3	33,3
R	Kunst, Unterhaltung und Erholung	6	4	—	8	8	60,0
S	Erbringung von sonstigen Dienstleistungen	21	16	– 30,0	40	35	17,6
A-S	Insgesamt	414	322	11,9	419	331	– 0,5

**3. Gewerbeanzeigen<sup>1)</sup> im 4. Vierteljahr 2020**  
**nach ausgewählten Wirtschaftsabschnitten und Verwaltungsbezirken**

Nr. der Wirtschaftsklassifikation <sup>2)</sup>	Wirtschaftsabschnitt	Anmeldungen			Abmeldungen		
		insgesamt	darunter	Zu- bzw. Abnahme (–) gegenüber dem gleichen Vorjahresquartal in %	insgesamt	darunter	Zu- bzw. Abnahme (–) gegenüber dem gleichen Vorjahresquartal in %
			Neuerichtung <sup>3)</sup>			Aufgabe <sup>4)</sup>	

**Marburg-Biedenkopf**

A	Land- und Forstwirtschaft, Fischerei	4	4	33,3	1	1	—
B	Bergbau und Gewinnung v. Steinen u. Erden	—	—	x	—	—	x
C	Verarbeitendes Gewerbe	28	23	100,0	24	20	– 7,7
D	Energieversorgung	8	7	– 27,3	3	2	—
E	Wasserversorgung; Abwasser- und Abfallentsorgung und Beseitigung von Umweltverschmutzungen	—	—	x	—	—	x
F	Baugewerbe	20	15	– 48,7	28	21	– 26,3
G	Handel; Instandhaltung und Reparatur v. Kraftfahrzeugen	118	94	21,6	120	103	8,1
H	Verkehr und Lagerei	10	9	150,0	7	6	– 41,7
I	Gastgewerbe; Beherbergung und Gastronomie	28	19	16,7	31	23	– 8,8
J	Information und Kommunikation	24	20	– 7,7	17	14	– 19,0
K	Erbringung von Finanz- und Versicherungsdienstleistungen	22	21	69,2	23	20	27,8
L	Grundstücks- und Wohnungswesen	6	6	– 53,8	7	5	600,0
M	Erbringung von freiberuflichen, wissenschaftlichen und technischen Dienstleistungen	46	40	2,2	48	36	2,1
N	Erbringung v. sonst. wirtschaftl. Dienstleistungen	31	23	– 3,1	57	49	50,0
O	Öffentliche Verwaltung, Verteidigung; Sozialversicherung	—	—	x	—	—	x
P	Erziehung und Unterricht	18	16	157,1	9	8	– 10,0
Q	Gesundheits- und Sozialwesen	10	8	—	7	7	– 22,2
R	Kunst, Unterhaltung und Erholung	12	8	9,1	11	9	– 15,4
S	Erbringung von sonstigen Dienstleistungen	260	256	– 43,0	240	236	– 37,0
A-S	Insgesamt	645	569	– 19,9	633	560	– 17,0

**Vogelsbergkreis**

A	Land- und Forstwirtschaft, Fischerei	1	1	– 87,5	1	1	– 66,7
B	Bergbau und Gewinnung v. Steinen u. Erden	—	—	x	—	—	x
C	Verarbeitendes Gewerbe	15	13	87,5	22	17	46,7
D	Energieversorgung	10	6	42,9	9	8	125,0
E	Wasserversorgung; Abwasser- und Abfallentsorgung und Beseitigung von Umweltverschmutzungen	—	—	x	1	—	x
F	Baugewerbe	13	7	—	16	14	23,1
G	Handel; Instandhaltung und Reparatur v. Kraftfahrzeugen	60	52	114,3	57	47	46,2
H	Verkehr und Lagerei	8	6	100,0	13	11	160,0
I	Gastgewerbe; Beherbergung und Gastronomie	11	10	– 35,3	17	17	6,3

**3. Gewerbeanzeigen<sup>1)</sup> im 4. Vierteljahr 2020**  
**nach ausgewählten Wirtschaftsabschnitten und Verwaltungsbezirken**

Nr. der Wirtschaftsklassifikation <sup>2)</sup>	Wirtschaftsabschnitt	Anmeldungen			Abmeldungen		
		insgesamt	darunter	Zu- bzw. Abnahme (–) gegenüber dem gleichen Vorjahresquartal in %	insgesamt	darunter	Zu- bzw. Abnahme (–) gegenüber dem gleichen Vorjahresquartal in %
			Neuerichtung <sup>3)</sup>			Aufgabe <sup>4)</sup>	
J	Information und Kommunikation	2	—	– 60,0	10	8	25,0
K	Erbringung von Finanz- und Versicherungsdienstleistungen	5	3	—	11	6	10,0
L	Grundstücks- und Wohnungswesen	3	2	200,0	4	3	300,0
M	Erbringung von freiberuflichen, wissenschaftlichen und technischen Dienstleistungen	12	9	9,1	18	15	50,0
N	Erbringung v. sonst. wirtschaftl. Dienstleistungen	18	16	– 10,0	27	24	107,7
O	Öffentliche Verwaltung, Verteidigung; Sozialversicherung	—	—	x	—	—	x
P	Erziehung und Unterricht	3	3	50,0	3	2	50,0
Q	Gesundheits- und Sozialwesen	2	2	100,0	5	5	25,0
R	Kunst, Unterhaltung und Erholung	3	3	—	5	5	150,0
S	Erbringung von sonstigen Dienstleistungen	8	8	– 33,3	14	14	55,6
A-S	Insgesamt	174	141	20,0	233	197	49,4
<b>Reg.-Bez. Gießen</b>							
A	Land- und Forstwirtschaft, Fischerei	12	11	– 36,8	10	10	– 23,1
B	Bergbau und Gewinnung v. Steinen u. Erden	—	—	x	—	—	x
C	Verarbeitendes Gewerbe	136	106	106,1	114	89	5,6
D	Energieversorgung	47	39	46,9	22	17	83,3
E	Wasserversorgung; Abwasser- und Abfallentsorgung und Beseitigung von Umweltverschmutzungen	—	—	– 100,0	2	1	—
F	Baugewerbe	196	146	– 17,6	205	157	3,5
G	Handel; Instandhaltung und Reparatur v. Kraftfahrzeugen	559	461	24,5	531	439	0,4
H	Verkehr und Lagerei	56	42	47,4	53	46	– 7,0
I	Gastgewerbe; Beherbergung und Gastronomie	115	75	– 17,3	152	113	– 5,6
J	Information und Kommunikation	99	78	– 1,0	83	67	– 17,0
K	Erbringung von Finanz- und Versicherungsdienstleistungen	100	86	1,0	93	70	– 14,7
L	Grundstücks- und Wohnungswesen	48	37	– 21,3	47	30	27,0
M	Erbringung von freiberuflichen, wissenschaftlichen und technischen Dienstleistungen	224	185	1,4	243	182	6,1
N	Erbringung v. sonst. wirtschaftl. Dienstleistungen	181	142	– 13,4	260	219	18,2
O	Öffentliche Verwaltung, Verteidigung; Sozialversicherung	—	—	x	—	—	x
P	Erziehung und Unterricht	65	54	51,2	45	35	4,7
Q	Gesundheits- und Sozialwesen	30	24	11,1	31	27	6,9
R	Kunst, Unterhaltung und Erholung	44	33	—	44	37	12,8
S	Erbringung von sonstigen Dienstleistungen	376	351	– 35,9	392	370	– 23,4
A-S	Insgesamt	2 288	1 870	– 3,7	2 327	1 909	– 3,0

**3. Gewerbeanzeigen<sup>1)</sup> im 4. Vierteljahr 2020**  
**nach ausgewählten Wirtschaftsabschnitten und Verwaltungsbezirken**

Nr. der Wirtschaftsklassifikation <sup>2)</sup>	Wirtschaftsabschnitt	Anmeldungen			Abmeldungen		
		insgesamt	darunter	Zu- bzw. Abnahme (–) gegenüber dem gleichen Vorjahresquartal in %	insgesamt	darunter	Zu- bzw. Abnahme (–) gegenüber dem gleichen Vorjahresquartal in %
			Neuerichtung <sup>3)</sup>			Aufgabe <sup>4)</sup>	

**Kassel, documenta-Stadt**

A	Land- und Forstwirtschaft, Fischerei	—	—	– 100,0	—	—	x
B	Bergbau und Gewinnung v. Steinen u. Erden	—	—	x	—	—	x
C	Verarbeitendes Gewerbe	12	11	– 20,0	19	17	35,7
D	Energieversorgung	1	—	—	4	2	300,0
E	Wasserversorgung; Abwasser- und Abfallentsorgung und Beseitigung von Umweltverschmutzungen	—	—	– 100,0	1	1	x
F	Baugewerbe	17	15	– 65,3	25	20	– 37,5
G	Handel; Instandhaltung und Reparatur v. Kraftfahrzeugen	91	81	3,4	64	48	– 49,2
H	Verkehr und Lagerei	15	15	– 6,3	12	11	—
I	Gastgewerbe; Beherbergung und Gastronomie	28	18	– 33,3	24	13	– 45,5
J	Information und Kommunikation	20	18	11,1	18	15	– 18,2
K	Erbringung von Finanz- und Versicherungsdienstleistungen	23	21	15,0	15	10	– 40,0
L	Grundstücks- und Wohnungswesen	13	11	44,4	4	3	– 42,9
M	Erbringung von freiberuflichen, wissenschaftlichen und technischen Dienstleistungen	33	27	– 28,3	34	25	– 42,4
N	Erbringung v. sonst. wirtschaftl. Dienstleistungen	38	29	2,7	25	20	– 37,5
O	Öffentliche Verwaltung, Verteidigung; Sozialversicherung	—	—	x	—	—	x
P	Erziehung und Unterricht	8	7	– 27,3	4	3	– 55,6
Q	Gesundheits- und Sozialwesen	2	1	– 77,8	3	2	– 62,5
R	Kunst, Unterhaltung und Erholung	3	3	—	5	4	– 37,5
S	Erbringung von sonstigen Dienstleistungen	25	20	– 19,4	17	14	– 46,9
A-S	Insgesamt	329	277	– 17,3	274	208	– 38,7

**Fulda**

A	Land- und Forstwirtschaft, Fischerei	5	3	150,0	2	2	– 33,3
B	Bergbau und Gewinnung v. Steinen u. Erden	—	—	x	—	—	x
C	Verarbeitendes Gewerbe	26	22	44,4	21	15	5,0
D	Energieversorgung	25	19	177,8	5	3	66,7
E	Wasserversorgung; Abwasser- und Abfallentsorgung und Beseitigung von Umweltverschmutzungen	1	1	—	—	—	– 100,0
F	Baugewerbe	21	16	– 41,7	22	16	– 18,5
G	Handel; Instandhaltung und Reparatur v. Kraftfahrzeugen	126	101	4,1	121	90	– 9,0
H	Verkehr und Lagerei	15	14	50,0	13	10	– 27,8
I	Gastgewerbe; Beherbergung und Gastronomie	23	10	– 4,2	36	25	9,1

**3. Gewerbeanzeigen<sup>1)</sup> im 4. Vierteljahr 2020**  
**nach ausgewählten Wirtschaftsabschnitten und Verwaltungsbezirken**

Nr. der Wirtschaftsklassifikation <sup>2)</sup>	Wirtschaftsabschnitt	Anmeldungen			Abmeldungen		
		insgesamt	darunter	Zu- bzw. Abnahme (–) gegenüber dem gleichen Vorjahresquartal in %	insgesamt	darunter	Zu- bzw. Abnahme (–) gegenüber dem gleichen Vorjahresquartal in %
			Neuerichtung <sup>3)</sup>			Aufgabe <sup>4)</sup>	
J	Information und Kommunikation	20	17	– 13,0	12	11	– 29,4
K	Erbringung von Finanz- und Versicherungsdienstleistungen	26	22	62,5	20	13	33,3
L	Grundstücks- und Wohnungswesen	14	14	—	7	6	– 12,5
M	Erbringung von freiberuflichen, wissenschaftlichen und technischen Dienstleistungen	47	40	42,4	43	32	– 2,3
N	Erbringung v. sonst. wirtschaftl. Dienstleistungen	30	25	– 30,2	41	35	13,9
O	Öffentliche Verwaltung, Verteidigung; Sozialversicherung	—	—	x	—	—	x
P	Erziehung und Unterricht	19	16	72,7	12	9	100,0
Q	Gesundheits- und Sozialwesen	7	3	– 12,5	8	6	33,3
R	Kunst, Unterhaltung und Erholung	5	3	25,0	8	6	—
S	Erbringung von sonstigen Dienstleistungen	28	20	– 17,6	35	29	9,4
A-S	Insgesamt	438	346	7,6	406	308	– 1,2
<b>Hersfeld-Rotenburg</b>							
A	Land- und Forstwirtschaft, Fischerei	2	1	100,0	3	2	– 25,0
B	Bergbau und Gewinnung v. Steinen u. Erden	1	1	—	—	—	– 100,0
C	Verarbeitendes Gewerbe	13	12	18,2	14	14	– 6,7
D	Energieversorgung	4	4	– 55,6	—	—	– 100,0
E	Wasserversorgung; Abwasser- und Abfallentsorgung und Beseitigung von Umweltverschmutzungen	—	—	x	—	—	x
F	Baugewerbe	11	8	10,0	15	13	– 34,8
G	Handel; Instandhaltung und Reparatur v. Kraftfahrzeugen	43	30	2,4	46	37	– 30,3
H	Verkehr und Lagerei	10	9	– 9,1	4	3	—
I	Gastgewerbe; Beherbergung und Gastronomie	12	7	– 47,8	13	12	– 51,9
J	Information und Kommunikation	12	10	33,3	8	7	166,7
K	Erbringung von Finanz- und Versicherungsdienstleistungen	8	7	14,3	4	2	– 42,9
L	Grundstücks- und Wohnungswesen	1	1	– 87,5	—	—	– 100,0
M	Erbringung von freiberuflichen, wissenschaftlichen und technischen Dienstleistungen	5	5	– 76,2	15	9	– 25,0
N	Erbringung v. sonst. wirtschaftl. Dienstleistungen	24	17	—	15	12	– 21,1
O	Öffentliche Verwaltung, Verteidigung; Sozialversicherung	—	—	x	—	—	x
P	Erziehung und Unterricht	3	3	50,0	5	4	—
Q	Gesundheits- und Sozialwesen	3	2	50,0	—	—	– 100,0
R	Kunst, Unterhaltung und Erholung	3	2	– 50,0	7	6	75,0
S	Erbringung von sonstigen Dienstleistungen	16	9	– 30,4	15	10	– 21,1
A-S	Insgesamt	171	128	– 18,6	164	131	– 27,4

**3. Gewerbeanzeigen<sup>1)</sup> im 4. Vierteljahr 2020**  
**nach ausgewählten Wirtschaftsabschnitten und Verwaltungsbezirken**

Nr. der Wirtschafts- klassifi- kation <sup>2)</sup>	Wirtschaftsabschnitt	Anmeldungen			Abmeldungen		
		insgesamt	darunter	Zu- bzw. Abnahme (–) gegenüber dem gleichen Vorjahres- quartal in %	insgesamt	darunter	Zu- bzw. Abnahme (–) gegenüber dem gleichen Vorjahres- quartal in %
			Neu- errich- tung <sup>3)</sup>			Auf- gabe <sup>4)</sup>	
Kassel							
A	Land- und Forstwirtschaft, Fischerei	2	1	– 60,0	7	7	600,0
B	Bergbau und Gewinnung v. Steinen u. Erden	—	—	x	1	1	x
C	Verarbeitendes Gewerbe	29	20	20,8	24	14	– 11,1
D	Energieversorgung	16	16	6,7	5	5	25,0
E	Wasserversorgung; Abwasser- und Abfall- entsorgung und Beseitigung von Umwelt- verschmutzungen	2	2	100,0	1	1	x
F	Baugewerbe	38	28	– 11,6	35	26	– 2,8
G	Handel; Instandhaltung und Reparatur v. Kraftfahrzeugen	104	81	22,4	112	91	– 20,0
H	Verkehr und Lagerei	20	15	33,3	26	23	8,3
I	Gastgewerbe; Beherbergung und Gastronomie	22	15	15,8	15	10	– 57,1
J	Information und Kommunikation	12	9	– 52,0	13	13	– 18,8
K	Erbringung von Finanz- und Versicherungs- dienstleistungen	20	15	– 4,8	25	18	19,0
L	Grundstücks- und Wohnungswesen	9	7	28,6	8	5	100,0
M	Erbringung von freiberuflichen, wissenschaft- lichen und technischen Dienstleistungen	44	31	33,3	49	36	58,1
N	Erbringung v. sonst. wirtschaftl. Dienstleistungen	44	33	12,8	43	35	—
O	Öffentliche Verwaltung, Verteidigung; Sozialversicherung	—	—	x	—	—	x
P	Erziehung und Unterricht	10	9	100,0	9	8	– 10,0
Q	Gesundheits- und Sozialwesen	5	4	– 28,6	4	4	– 42,9
R	Kunst, Unterhaltung und Erholung	6	5	– 33,3	11	10	37,5
S	Erbringung von sonstigen Dienstleistungen	25	19	19,0	39	33	25,8
A-S	Insgesamt	408	310	9,1	427	340	– 2,5
Schwalm-Eder-Kreis							
A	Land- und Forstwirtschaft, Fischerei	3	3	x	3	3	—
B	Bergbau und Gewinnung v. Steinen u. Erden	—	—	x	—	—	x
C	Verarbeitendes Gewerbe	24	21	41,2	7	6	– 58,8
D	Energieversorgung	23	20	53,3	6	4	—
E	Wasserversorgung; Abwasser- und Abfall- entsorgung und Beseitigung von Umwelt- verschmutzungen	—	—	x	1	1	—
F	Baugewerbe	31	23	29,2	20	18	– 13,0
G	Handel; Instandhaltung und Reparatur v. Kraftfahrzeugen	103	83	80,7	91	75	—
H	Verkehr und Lagerei	18	15	20,0	14	11	133,3
I	Gastgewerbe; Beherbergung und Gastronomie	21	19	—	27	26	3,8
J	Information und Kommunikation	9	9	– 18,2	10	8	25,0

**3. Gewerbeanzeigen<sup>1)</sup> im 4. Vierteljahr 2020**  
**nach ausgewählten Wirtschaftsabschnitten und Verwaltungsbezirken**

Nr. der Wirtschaftsklassifikation <sup>2)</sup>	Wirtschaftsabschnitt	Anmeldungen			Abmeldungen		
		insgesamt	darunter	Zu- bzw. Abnahme (–) gegenüber dem gleichen Vorjahresquartal in %	insgesamt	darunter	Zu- bzw. Abnahme (–) gegenüber dem gleichen Vorjahresquartal in %
			Neuerichtung <sup>3)</sup>			Aufgabe <sup>4)</sup>	
K	Erbringung von Finanz- und Versicherungsdienstleistungen	12	11	20,0	6	5	20,0
L	Grundstücks- und Wohnungswesen	3	3	– 62,5	3	1	—
M	Erbringung von freiberuflichen, wissenschaftlichen und technischen Dienstleistungen	23	21	64,3	14	12	– 56,3
N	Erbringung v. sonst. wirtschaftl. Dienstleistungen	27	25	17,4	39	38	—
O	Öffentliche Verwaltung, Verteidigung; Sozialversicherung	—	—	x	—	—	x
P	Erziehung und Unterricht	12	10	300,0	3	2	– 40,0
Q	Gesundheits- und Sozialwesen	3	3	– 25,0	5	5	– 16,7
R	Kunst, Unterhaltung und Erholung	3	2	– 62,5	5	4	– 44,4
S	Erbringung von sonstigen Dienstleistungen	30	28	36,4	28	27	– 3,4
A-S	Insgesamt	345	296	36,9	282	246	– 8,7
<b>Waldeck-Frankenberg</b>							
A	Land- und Forstwirtschaft, Fischerei	2	2	– 33,3	4	3	—
B	Bergbau und Gewinnung v. Steinen u. Erden	—	—	x	—	—	x
C	Verarbeitendes Gewerbe	16	11	33,3	19	14	18,8
D	Energieversorgung	8	6	33,3	4	3	—
E	Wasserversorgung; Abwasser- und Abfallentsorgung und Beseitigung von Umweltverschmutzungen	—	—	x	—	—	x
F	Baugewerbe	16	11	– 33,3	15	13	– 44,4
G	Handel; Instandhaltung und Reparatur v. Kraftfahrzeugen	70	57	25,0	63	51	– 35,7
H	Verkehr und Lagerei	8	8	300,0	5	4	– 28,6
I	Gastgewerbe; Beherbergung und Gastronomie	26	17	– 16,1	34	27	– 32,0
J	Information und Kommunikation	11	6	175,0	10	8	150,0
K	Erbringung von Finanz- und Versicherungsdienstleistungen	9	6	– 50,0	11	8	37,5
L	Grundstücks- und Wohnungswesen	10	10	– 16,7	5	4	– 54,5
M	Erbringung von freiberuflichen, wissenschaftlichen und technischen Dienstleistungen	32	26	68,4	16	14	– 23,8
N	Erbringung v. sonst. wirtschaftl. Dienstleistungen	29	19	20,8	26	20	– 23,5
O	Öffentliche Verwaltung, Verteidigung; Sozialversicherung	—	—	x	—	—	x
P	Erziehung und Unterricht	8	7	33,3	3	3	– 62,5
Q	Gesundheits- und Sozialwesen	10	7	233,3	2	1	– 33,3
R	Kunst, Unterhaltung und Erholung	2	1	– 50,0	5	4	– 28,6
S	Erbringung von sonstigen Dienstleistungen	23	15	– 4,2	35	26	16,7
A-S	Insgesamt	280	209	12,9	257	203	– 22,6

**3. Gewerbeanzeigen<sup>1)</sup> im 4. Vierteljahr 2020**  
**nach ausgewählten Wirtschaftsabschnitten und Verwaltungsbezirken**

Nr. der Wirtschaftsklassifikation <sup>2)</sup>	Wirtschaftsabschnitt	Anmeldungen			Abmeldungen		
		insgesamt	darunter	Zu- bzw. Abnahme (–) gegenüber dem gleichen Vorjahresquartal in %	insgesamt	darunter	Zu- bzw. Abnahme (–) gegenüber dem gleichen Vorjahresquartal in %
			Neuerichtung <sup>3)</sup>			Aufgabe <sup>4)</sup>	
Werra-Meißner-Kreis							
A	Land- und Forstwirtschaft, Fischerei	3	2	200,0	3	1	– 50,0
B	Bergbau und Gewinnung v. Steinen u. Erden	—	—	x	—	—	x
C	Verarbeitendes Gewerbe	16	15	128,6	3	3	– 50,0
D	Energieversorgung	3	1	– 25,0	2	1	—
E	Wasserversorgung; Abwasser- und Abfallentsorgung und Beseitigung von Umweltverschmutzungen	—	—	x	1	—	—
F	Baugewerbe	14	12	16,7	16	14	6,7
G	Handel; Instandhaltung und Reparatur v. Kraftfahrzeugen	43	35	65,4	46	40	– 9,8
H	Verkehr und Lagerei	5	4	—	5	4	—
I	Gastgewerbe; Beherbergung und Gastronomie	9	5	– 57,1	18	16	– 21,7
J	Information und Kommunikation	7	7	600,0	4	4	– 55,6
K	Erbringung von Finanz- und Versicherungsdienstleistungen	9	8	350,0	4	3	– 50,0
L	Grundstücks- und Wohnungswesen	4	2	100,0	2	1	– 75,0
M	Erbringung von freiberuflichen, wissenschaftlichen und technischen Dienstleistungen	18	12	63,6	16	11	– 5,9
N	Erbringung v. sonst. wirtschaftl. Dienstleistungen	21	14	– 16,0	19	15	58,3
O	Öffentliche Verwaltung, Verteidigung; Sozialversicherung	—	—	x	—	—	x
P	Erziehung und Unterricht	4	4	– 50,0	4	4	– 20,0
Q	Gesundheits- und Sozialwesen	—	—	– 100,0	2	2	– 50,0
R	Kunst, Unterhaltung und Erholung	5	5	– 37,5	9	8	125,0
S	Erbringung von sonstigen Dienstleistungen	14	11	40,0	18	15	– 18,2
A-S	Insgesamt	175	137	17,4	172	142	– 13,1
Reg.-Bez. Kassel							
A	Land- und Forstwirtschaft, Fischerei	17	12	30,8	22	18	4,8
B	Bergbau und Gewinnung v. Steinen u. Erden	1	1	—	1	1	—
C	Verarbeitendes Gewerbe	136	112	30,8	107	83	– 7,0
D	Energieversorgung	80	66	35,6	26	18	8,3
E	Wasserversorgung; Abwasser- und Abfallentsorgung und Beseitigung von Umweltverschmutzungen	3	3	– 25,0	4	3	—
F	Baugewerbe	148	113	– 25,3	148	120	– 22,5
G	Handel; Instandhaltung und Reparatur v. Kraftfahrzeugen	580	468	22,1	543	432	– 23,0
H	Verkehr und Lagerei	91	80	23,0	79	66	3,9
I	Gastgewerbe; Beherbergung und Gastronomie	141	91	– 22,1	167	129	– 29,8



**3. Gewerbeanzeigen<sup>1)</sup> im 4. Vierteljahr 2020**  
**nach ausgewählten Wirtschaftsabschnitten und Verwaltungsbezirken**

Nr. der Wirtschaftsklassifikation <sup>2)</sup>	Wirtschaftsabschnitt	Anmeldungen			Abmeldungen		
		insgesamt	darunter	Zu- bzw. Abnahme (–) gegenüber dem gleichen Vorjahresquartal in %	insgesamt	darunter	Zu- bzw. Abnahme (–) gegenüber dem gleichen Vorjahresquartal in %
			Neuerichtung <sup>3)</sup>			Aufgabe <sup>4)</sup>	
J	Information und Kommunikation	91	76	—	75	66	– 5,1
K	Erbringung von Finanz- und Versicherungsdienstleistungen	107	90	13,8	85	59	– 4,5
L	Grundstücks- und Wohnungswesen	54	48	– 10,0	29	20	– 31,0
M	Erbringung von freiberuflichen, wissenschaftlichen und technischen Dienstleistungen	202	162	14,1	187	139	– 16,5
N	Erbringung v. sonst. wirtschaftl. Dienstleistungen	213	162	– 0,9	208	175	– 6,7
O	Öffentliche Verwaltung, Verteidigung; Sozialversicherung	—	—	x	—	—	x
P	Erziehung und Unterricht	64	56	39,1	40	33	– 16,7
Q	Gesundheits- und Sozialwesen	30	20	– 23,1	24	20	– 36,8
R	Kunst, Unterhaltung und Erholung	27	21	– 35,7	50	42	4,2
S	Erbringung von sonstigen Dienstleistungen	161	122	– 2,4	187	154	– 4,1
A-S	Insgesamt	2 146	1 703	5,3	1 982	1 578	– 16,1
<b>Hessen</b>							
A	Land- und Forstwirtschaft, Fischerei	64	53	6,7	59	49	– 1,7
B	Bergbau und Gewinnung v. Steinen u. Erden	2	2	100,0	1	1	—
C	Verarbeitendes Gewerbe	672	557	54,8	572	434	7,9
D	Energieversorgung	281	240	26,0	92	68	1,1
E	Wasserversorgung; Abwasser- und Abfallentsorgung und Beseitigung von Umweltverschmutzungen	13	10	– 18,8	13	8	– 13,3
F	Baugewerbe	1 249	955	– 20,2	1 486	1 198	– 14,3
G	Handel; Instandhaltung und Reparatur v. Kraftfahrzeugen	3 486	2 911	22,9	3 239	2 628	– 4,8
H	Verkehr und Lagerei	727	635	28,7	609	518	14,9
I	Gastgewerbe; Beherbergung und Gastronomie	749	551	– 24,0	877	709	– 20,9
J	Information und Kommunikation	771	626	18,1	659	510	0,9
K	Erbringung von Finanz- und Versicherungsdienstleistungen	643	511	13,2	519	376	– 7,2
L	Grundstücks- und Wohnungswesen	459	350	15,0	344	250	– 1,1
M	Erbringung von freiberuflichen, wissenschaftlichen und technischen Dienstleistungen	1 744	1 424	9,8	1 829	1 434	5,2
N	Erbringung v. sonst. wirtschaftl. Dienstleistungen	1 504	1 229	– 0,7	1 772	1 499	2,9
O	Öffentliche Verwaltung, Verteidigung; Sozialversicherung	—	—	x	—	—	x
P	Erziehung und Unterricht	395	338	30,8	302	240	12,7
Q	Gesundheits- und Sozialwesen	225	190	21,0	191	165	0,5
R	Kunst, Unterhaltung und Erholung	239	193	– 5,5	284	234	24,0
S	Erbringung von sonstigen Dienstleistungen	1 160	1 003	– 22,1	1 398	1 240	– 8,6
A-S	Insgesamt	14 383	11 778	5,5	14 246	11 561	– 3,1

1) Ohne Reisegewerbe. — 2) Klassifikation der Wirtschaftszweige, Ausgabe 2008 (WZ 2008). — 3) Ohne Zuzug. — 4) Ohne Fortzug.

**4. Gewerbeanmeldungen und -abmeldungen<sup>1)</sup> sowie Neuerrichtungen  
und Aufgaben je 1000 Einwohner im 4. Vierteljahr 2020 nach Verwaltungsbezirken**

Gemeinde- schlüssel	Kreisfreie Stadt (St.) Landkreis Regierungsbezirk	Anmeldungen				Abmeldungen			
		ins- gesamt	darunter		Zu- bzw. Abnahme (–) gegenüber dem gleichen Vorjahres- quartal in %	ins- gesamt	darunter		Zu- bzw. Abnahme (–) gegenüber dem gleichen Vorjahres- quartal in %
			Neu- errich- tung <sup>2)</sup>	je 1000 Ein- wohner <sup>4)</sup>			Auf- gabe <sup>3)</sup>	je 1000 Ein- wohner <sup>4)</sup>	
06411	Darmstadt, Wissenschaftsstadt	312	273	2	– 9,8	318	250	2	– 14,1
06412	Frankfurt am Main, Stadt	1 919	1 723	2	8,0	1 566	1 292	2	– 3,7
06413	Offenbach am Main, Stadt	397	345	3	29,3	415	349	3	32,2
06414	Wiesbaden, Landeshauptstadt	665	555	2	– 2,5	776	656	2	– 0,6
06431	Bergstraße	592	465	2	5,0	715	568	2	4,8
06432	Darmstadt-Dieburg	685	549	2	6,2	737	603	2	– 1,1
06433	Groß-Gerau	686	573	2	17,9	674	532	2	2,7
06434	Hochtaunuskreis	636	512	2	8,0	593	471	2	– 2,0
06435	Main-Kinzig-Kreis	933	746	2	6,3	1 017	843	2	11,1
06436	Main-Taunus-Kreis	677	535	2	15,9	688	525	2	3,6
06437	Odenwaldkreis	192	160	2	– 13,5	206	169	2	– 18,9
06438	Offenbach	1 089	861	2	13,9	1 048	864	2	– 1,4
06439	Rheingau-Taunus-Kreis	441	350	2	5,8	416	335	2	– 21,4
06440	Wetteraukreis	725	558	2	7,1	768	617	2	3,2
<b>064</b>	<b>Reg.-Bez. Darmstadt</b>	<b>9 949</b>	<b>8 205</b>	<b>2</b>	<b>7,8</b>	<b>9 937</b>	<b>8 074</b>	<b>2</b>	<b>– 0,1</b>
06531	Gießen	575	452	2	– 1,5	588	463	2	– 2,5
06532	Lahn-Dill-Kreis	480	386	2	1,9	454	358	1	– 0,2
06533	Limburg-Weilburg	414	322	2	11,9	419	331	2	– 0,5
06534	Marburg-Biedenkopf	645	569	2	– 19,9	633	560	2	– 17,0
06535	Vogelsbergkreis	174	141	1	20,0	233	197	2	49,4
<b>065</b>	<b>Reg.-Bez. Gießen</b>	<b>2 288</b>	<b>1 870</b>	<b>2</b>	<b>– 3,7</b>	<b>2 327</b>	<b>1 909</b>	<b>2</b>	<b>– 3,0</b>
06611	Kassel, documenta-Stadt	329	277	1	– 17,3	274	208	1	– 38,7
06631	Fulda	438	346	2	7,6	406	308	1	– 1,2
06632	Hersfeld-Rotenburg	171	128	1	– 18,6	164	131	1	– 27,4
06633	Kassel	408	310	1	9,1	427	340	1	– 2,5
06634	Schwalm-Eder-Kreis	345	296	2	36,9	282	246	1	– 8,7
06635	Waldeck-Frankenberg	280	209	1	12,9	257	203	1	– 22,6
06636	Werra-Meißner-Kreis	175	137	1	17,4	172	142	1	– 13,1
<b>066</b>	<b>Reg.-Bez. Kassel</b>	<b>2 146</b>	<b>1 703</b>	<b>1</b>	<b>5,3</b>	<b>1 982</b>	<b>1 578</b>	<b>1</b>	<b>– 16,1</b>
<b>06</b>	<b>Hessen</b>	<b>14 383</b>	<b>11 778</b>	<b>2</b>	<b>5,5</b>	<b>14 246</b>	<b>11 561</b>	<b>2</b>	<b>– 3,1</b>
	darunter								
	Reg.-Verb. FrankfurtRheinMain	6 358	5 280	2	11,3	5 983	4 843	2	1,4

1) Ohne Reisegewerbe. — 2) Ohne Zuzug. — 3) Ohne Fortzug. — 4) Stand: 31.12.2019.

## 5. Gewerbeanmeldungen<sup>1)</sup> im 4. Vierteljahr 2020 nach ausgewählten Wirtschaftsabteilungen

Nr. der Wirtschaftsklassifikation <sup>2)</sup>	Wirtschaftsabschnitt Wirtschaftsabteilung	Neuerrichtungen				Zuzug	Übernahme	Insgesamt	darunter
		Betriebsgründungen		sonstige Neugründung	Umwandlung				Zweig-niederlassung/ unselbst. Zweigstelle
		Hauptniederlassung	Zweig-niederlassung/ unselbst. Zweigstelle						
A	Land- und Forstwirtschaft, Fischerei	2	2	48	1	8	3	64	3
B	Bergbau und Gewinnung von Steinen und Erden	1	1	—	—	—	—	2	1
C	Verarbeitendes Gewerbe	67	50	439	1	52	63	672	66
10	Herstellung von Nahrungs- und Futtermitteln	7	18	38	—	3	26	92	24
11	Getränkeherstellung	2	1	8	—	—	—	11	1
13	Herstellung von Textilien	1	1	86	—	5	3	96	1
14	Herstellung von Bekleidung	7	3	59	—	6	—	75	3
16	Herstellung v. Holz-, Flecht-, Korb- und Korkwaren (ohne Möbel)	1	—	6	—	—	—	7	—
18	Herstellung von Druckerzeugnissen; Vervielfältigung von bespielten Ton-, Bild- und Datenträgern	—	3	15	—	2	—	20	3
25	Herstellung von Metallerzeugnissen	8	3	33	—	7	12	63	5
26	Herstellung von Datenverarbeitungsgeräten, elektronischen und optischen Erzeugnissen	1	2	5	—	2	—	10	2
27	Herstellung von elektrischen Ausrüstungen	5	—	2	—	—	3	10	—
28	Maschinenbau	8	5	8	1	8	4	34	6
29	Herstellung von Kraftwagen und Kraftwagen- teilen	—	—	—	—	—	—	—	—
31	Herstellung von Möbeln	4	1	23	—	4	4	36	2
D	Energieversorgung	11	2	226	1	10	31	281	3
E	Wasserversorgung; Abwasser- und Abfallentsorgung und Beseitigung von Umweltverschmutzungen	6	1	2	1	1	2	13	1
F	Baugewerbe	193	22	737	3	229	65	1 249	29
41	Hochbau	55	3	15	—	18	3	94	4
42	Tiefbau	8	3	26	—	5	—	42	3
43	Vorbereitende Baustellenarbeiten, Bauinstallation und sonstiges Ausbaugewerbe	130	16	696	3	206	62	1 113	22
G	Handel; Instandhaltung und Reparatur v. Kraftfahrzeugen	345	246	2 302	18	278	297	3 486	353
45	Handel mit Kraftfahrzeugen; Instandhaltung und Reparatur von Kraftwagen	45	29	235	1	54	35	399	36
46	Großhandel (ohne Handel mit Kraftfahrzeugen und Krafträdern)	74	36	320	4	53	27	514	50

## 5. Gewerbeanmeldungen<sup>1)</sup> im 4. Vierteljahr 2020 nach ausgewählten Wirtschaftsabteilungen

Nr. der Wirt- schafts- klassi- fikation <sup>2)</sup>	Wirtschaftsabschnitt Wirtschaftsabteilung	Neuerrichtungen				Zuzug	Über- nahme	Ins- gesamt	darunter
		Betriebsgründungen		sonstige Neu- grün- dung	Um- wand- lung				Zweig- nieder- lassung/ unselbst. Zweig- stelle
		Haupt- nieder- las- sung	Zweig- nieder- lassung/ unselbst. Zweig- stelle						
47	Einzelhandel (ohne Handel mit Kraftfahrzeugen)	226	181	1 747	13	171	235	2 573	267
H	Verkehr und Lagerei	62	47	523	3	63	29	727	57
49	Landverkehr und Transport in Rohrfern- leitungen	33	9	154	—	27	22	245	12
53	Post-, Kurier- und Expressdienste	5	4	323	—	13	2	347	4
I	Gastgewerbe; Beherbergung und Gastronomie	120	98	330	3	23	175	749	112
55	Beherbergung	11	13	40	1	3	16	84	15
56	Gastronomie	109	85	290	2	20	159	665	97
J	Information und Kommunikation	107	40	477	2	129	16	771	49
58	Verlagswesen	5	5	13	—	10	2	35	5
61	Telekommunikation	1	1	6	—	1	1	10	1
62	Erbringung v. Dienstleistungen der Informa- tionstechnologie	80	30	292	2	99	11	514	39
63	Informationsdienstleistungen	8	3	80	—	5	—	96	3
K	Erbringung von Finanz- und Versiche- rungsdienstleistungen	112	31	365	3	115	17	643	40
66	Mit Finanz- und Versicherungsdienst- leistungen verbundene Tätigkeiten	26	25	328	—	90	13	482	31
L	Grundstücks- und Wohnungswesen	157	12	181	—	86	23	459	14
M	Erbringung von freiberuflichen, wissen- schaftlichen und technischen Dienst- leistungen	288	69	1 062	5	283	37	1 744	87
70	Verwaltung und Führung v. Unternehmen und Betrieben; Unternehmensberatung	140	30	216	2	94	13	495	37
73	Werbung und Marktforschung	34	15	441	1	65	7	563	19
N	Erbringung v. sonst. wirtschaftlichen Dienstleistungen	116	63	1 046	4	214	61	1 504	75
77	Vermietung von beweglichen Sachen	5	10	60	—	7	13	95	12
78	Vermittlung und Überlassung von Arbeitskräften	26	17	19	—	16	2	80	17
79	Reisebüros, Reiseveranstalter und Erbringung sonstiger Reservierungsdienstleistungen	6	5	19	1	6	2	39	6
81	Gebäudebetreuung; Garten- und Landschafts- bau	49	11	636	1	119	28	844	12
P	Erziehung und Unterricht	21	21	296	—	44	13	395	28

## 5. Gewerbeanmeldungen<sup>1)</sup> im 4. Vierteljahr 2020 nach ausgewählten Wirtschaftsabteilungen

Nr. der Wirt- schafts- klassi- fikation <sup>2)</sup>	Wirtschaftsabschnitt Wirtschaftsabteilung	Neuerrichtungen				Zuzug	Über- nahme	Ins- gesamt	darunter
		Betriebsgründungen		sonstige Neu- grün- dung	Um- wand- lung				Zweig- nieder- lassung/ unselbst. Zweig- stelle
		Haupt- nieder- las- sung	Zweig- nieder- lassung/ unselbst. Zweig- stelle						
Q	Gesundheits- und Sozialwesen	37	15	137	1	24	11	225	18
R	Kunst, Unterhaltung und Erholung	25	14	152	2	31	15	239	18
O+S	Öffentliche Verwaltung, Verteidigung; Sozialversicherung; Erbringung von sonstigen Dienstleistungen	55	29	919	—	91	66	1 160	40
A-S	Insgesamt	1 725	763	9 242	48	1 681	924	14 383	994

1) Ohne Reisegewerbe. — 2) Klassifikation der Wirtschaftszweige, Ausgabe 2008 (WZ 2008).

## 6. Gewerbeabmeldungen<sup>1)</sup> im 4. Vierteljahr 2020 nach ausgewählten Wirtschaftsabteilungen

Nr. der Wirtschafts-klassifikation <sup>2)</sup>	Wirtschaftsabschnitt Wirtschaftsabteilung	Aufgaben				Fort-zug	Über-gabe	Ins-gesamt	darunter
		Betriebsaufgaben		sonstige Still-legung	Um-wand-lung				Zweig-nieder-lassung/ unselbst. Zweig-stelle
		Haupt-nieder-las-sung	Zweig-nieder-lassung/ unselbst. Zweig-stelle						
A	Land- und Forstwirtschaft, Fischerei	1	1	46	1	6	4	59	1
B	Bergbau und Gewinnung von Steinen und Erden	—	—	1	—	—	—	1	—
C	Verarbeitendes Gewerbe	65	33	328	8	74	64	572	53
10	Herstellung von Nahrungs- und Futtermitteln	12	10	32	1	6	23	84	19
11	Getränkeherstellung	1	—	4	—	1	2	8	1
13	Herstellung von Textilien	—	—	47	—	5	3	55	—
14	Herstellung von Bekleidung	4	1	33	—	7	1	46	1
16	Herstellung v. Holz,- Flecht,- Korb- und Kork- waren (ohne Möbel)	—	—	8	—	—	—	8	—
18	Herstellung von Druckerzeugnissen; Vervielfältigung von bespielten Ton-, Bild- und Datenträgern	7	1	17	1	4	—	30	1
25	Herstellung von Metallerzeugnissen	13	7	37	—	9	13	79	8
26	Herstellung von Datenverarbeitungsgeräten, elektronischen und optischen Erzeugnissen	1	1	2	—	3	—	7	1
27	Herstellung von elektrischen Ausrüstungen	1	—	3	—	2	1	7	—
28	Maschinenbau	6	1	7	2	9	1	26	1
29	Herstellung von Kraftwagen und Kraftwagen- teilen	—	—	1	—	1	—	2	—
31	Herstellung von Möbeln	4	2	23	—	7	2	38	3
D	Energieversorgung	3	2	60	3	6	18	92	5
E	Wasserversorgung; Abwasser- und Abfallentsorgung und Beseitigung von Umweltverschmutzungen	—	—	6	2	1	4	13	1
F	Baugewerbe	170	21	1 002	5	216	72	1 486	31
41	Hochbau	27	5	13	1	19	2	67	7
42	Tiefbau	5	4	40	—	7	—	56	5
43	Vorbereitende Baustellenarbeiten, Bauin- stallation und sonstiges Ausbaugewerbe	138	12	949	4	190	70	1 363	19
G	Handel; Instandhaltung und Reparatur v. Kraftfahrzeugen	311	240	2 061	16	332	279	3 239	340
45	Handel mit Kraftfahrzeugen; Instandhaltung und Reparatur von Kraftwagen	43	24	265	1	55	34	422	33
46	Großhandel (ohne Handel mit Kraftfahrzeugen und Krafträdern)	71	36	280	6	73	35	501	51
47	Einzelhandel (ohne Handel mit Kraftfahrzeugen)	197	180	1 516	9	204	210	2 316	256

## 6. Gewerbeabmeldungen<sup>1)</sup> im 4. Vierteljahr 2020 nach ausgewählten Wirtschaftsabteilungen

Nr. der Wirt-schafts-klassi-fikation <sup>2)</sup>	Wirtschaftsabschnitt Wirtschaftsabteilung	Aufgaben				Fort-zug	Über-gabe	Ins-gesamt	darunter
		Betriebsaufgaben		sonstige Still-legung	Um-wand-lung				Zweig-nieder-lassung/ unselbst. Zweig-stelle
		Haupt-nieder-las-sung	Zweig-nieder-lassung/ unselbst. Zweig-stelle						
H	Verkehr und Lagerei	69	36	406	7	64	27	609	52
49	Landverkehr und Transport in Rohrfern-leitungen	39	13	179	2	30	13	276	14
53	Post-, Kurier- und Expressdienste	12	4	179	—	13	2	210	5
I	Gastgewerbe; Beherbergung und Gastronomie	165	74	467	3	26	142	877	84
55	Beherbergung	17	4	69	1	—	8	99	6
56	Gastronomie	148	70	398	2	26	134	778	78
J	Information und Kommunikation	78	25	399	8	126	23	659	38
58	Verlagswesen	16	2	22	2	6	2	50	3
61	Telekommunikation	—	3	2	—	2	2	9	3
62	Erbringung v. Dienstleistungen der Informa-tionstechnologie	50	16	299	5	103	16	489	27
63	Informationsdienstleistungen	7	1	36	1	7	—	52	2
K	Erbringung von Finanz- und Versiche-rungsdienstleistungen	50	24	296	6	123	20	519	40
66	Mit Finanz- und Versicherungsdienst-leistungen verbundene Tätigkeiten	23	17	290	1	102	14	447	28
L	Grundstücks- und Wohnungswesen	63	13	168	6	74	20	344	14
M	Erbringung von freiberuflichen, wissen-schaftlichen und technischen Dienst-leistungen	133	58	1 236	7	361	34	1 829	76
70	Verwaltung und Führung v. Unternehmen und Betrieben; Unternehmensberatung	59	19	230	3	106	8	425	26
73	Werbung und Marktforschung	22	19	648	1	101	11	802	24
N	Erbringung v. sonst. wirtschaftlichen Dienstleistungen	141	63	1 290	5	212	61	1 772	74
77	Vermietung von beweglichen Sachen	5	7	75	—	9	9	105	8
78	Vermittlung und Überlassung von Arbeitskräften	15	14	28	—	14	3	74	15
79	Reisebüros, Reiseveranstalter und Erbringung sonstiger Reservierungsdienstleistungen	9	14	64	1	4	5	97	14
81	Gebäudebetreuung; Garten- und Landschafts-bau	66	9	675	—	120	26	896	10
P	Erziehung und Unterricht	12	11	215	2	50	12	302	17
Q	Gesundheits- und Sozialwesen	13	5	146	1	17	9	191	8

## 6. Gewerbeabmeldungen<sup>1)</sup> im 4. Vierteljahr 2020 nach ausgewählten Wirtschaftsabteilungen

Nr. der Wirtschaftsklassifikation <sup>2)</sup>	Wirtschaftsabschnitt Wirtschaftsabteilung	Aufgaben				Fortzug	Übergabe	Insgesamt	darunter
		Betriebsaufgaben		sonstige Stilllegung	Umwandlung				Zweigniederlassung/ unselbst. Zweigstelle
		Hauptniederlassung	Zweigniederlassung/ unselbst. Zweigstelle						
R	Kunst, Unterhaltung und Erholung	29	14	189	2	33	17	284	18
O+S	Öffentliche Verwaltung, Verteidigung; Sozialversicherung; Erbringung von sonstigen Dienstleistungen	53	35	1 151	1	90	68	1 398	44
A-S	Insgesamt	1 356	655	9 467	83	1 811	874	14 246	896

1) Ohne Reisegewerbe. — 2) Klassifikation der Wirtschaftszweige, Ausgabe 2008 (WZ 2008).



**7. Gewerbeanmeldungen<sup>1)</sup> insgesamt nach Rechtsformen sowie Einzelunternehmen nach Geschlecht und Staatsangehörigkeit im 4. Vierteljahr 2020 nach Regierungsbezirken**

Rechtsform Geschlecht Staatsangehörigkeit	Neuerrichtungen				Zuzug	Über- nahme	Ins- gesamt	darunter
	Betriebsgründungen		sonstige Neu- gründung	Um- wand- lung				Zweig- nieder- lassung/ unselbst. Zweig- stelle
	Haupt- nieder- las- sung	Zweig- nieder- lassung/ unselbst. Zweig- stelle						

**REG.-BEZ. DARMSTADT**

**I n s g e s a m t**

**Nach der Rechtsform des Unternehmens**

Einzelunternehmen	230	123	5 887	6	791	277	7 314	143
Offene Handelsgesellschaft	12	2	—	1	1	13	29	8
Kommanditgesellschaft	1	1	1	—	1	13	17	9
Gesellschaft mit beschränkter Haftung & Co. KG	87	45	4	4	35	22	197	58
Gesellschaft des bürgerlichen Rechts	129	15	186	—	32	73	435	19
Aktiengesellschaft	10	9	—	3	7	13	42	27
Gesellschaft mit beschränkter Haftung GmbH ohne Unternehmergeellschaft (haftungsbeschränkt)	880	307	172	24	343	107	1 833	386
Unternehmergeellschaft (haftungsbeschränkt)	747	296	90	24	311	98	1 566	374
Private Company Limited by Shares	133	11	82	—	32	9	267	12
Sonstige Rechtsformen	—	8	—	—	1	—	9	8
Insgesamt	5	48	3	2	13	2	73	62
	1 354	558	6 253	40	1 224	520	9 949	720

**E i n z e l u n t e r n e h m e n**

**Nach Geschlecht**

weiblich	71	36	2 180	4	229	85	2 605	42
männlich	159	87	3 707	2	562	192	4 709	101
zusammen	230	123	5 887	6	791	277	7 314	143

**Nach ausgewählter Staatsangehörigkeit des Inhabers**

deutsch	144	99	4 239	6	615	214	5 317	116
kroatisch	1	—	74	—	9	2	86	—
griechisch	4	—	46	—	3	1	54	—
italienisch	7	1	92	—	13	10	123	1
österreichisch	—	—	13	—	2	—	15	—
polnisch	3	1	275	—	54	—	333	1
türkisch	18	6	244	—	12	14	294	6
bulgarisch	4	—	120	—	16	1	141	—
rumänisch	7	—	168	—	25	3	203	—
ungarisch	1	—	13	—	2	—	16	—

**7. Gewerbeanmeldungen<sup>1)</sup> insgesamt nach Rechtsformen sowie Einzelunternehmen nach Geschlecht und Staatsangehörigkeit im 4. Vierteljahr 2020 nach Regierungsbezirken**

Rechtsform Geschlecht Staatsangehörigkeit	Neuerrichtungen				Zuzug	Über- nahme	Ins- gesamt	darunter
	Betriebsgründungen		sonstige Neu- gründung	Um- wand- lung				Zweig- nieder- lassung/ unselbst. Zweig- stelle
	Haupt- nieder- las- sung	Zweig- nieder- lassung/ unselbst. Zweig- stelle						

**REG.-BEZ. GIESSEN**

**I n s g e s a m t**

**Nach der Rechtsform des Unternehmens**

Einzelunternehmen	52	27	1 498	2	175	96	1 850	34
Offene Handelsgesellschaft	6	2	—	—	2	7	17	2
Kommanditgesellschaft	1	1	—	—	—	2	4	1
Gesellschaft mit beschränkter Haftung & Co. KG	13	10	1	—	5	13	42	13
Gesellschaft des bürgerlichen Rechts	24	4	62	—	9	20	119	5
Aktiengesellschaft	—	—	—	—	1	3	4	4
Gesellschaft mit beschränkter Haftung	84	46	26	3	55	28	242	61
GmbH ohne Unternehmergeinschaft								
(haftungsbeschränkt)	66	43	13	3	48	27	200	58
Unternehmergeinschaft								
(haftungsbeschränkt)	18	3	13	—	7	1	42	3
Private Company Limited by Shares	—	—	—	—	1	—	1	1
Sonstige Rechtsformen	3	2	3	—	—	1	9	3
Insgesamt	183	92	1 590	5	248	170	2 288	124

**E i n z e l u n t e r n e h m e n**

**Nach Geschlecht**

weiblich	16	6	705	—	54	31	812	7
männlich	36	21	793	2	121	65	1 038	27
zusammen	52	27	1 498	2	175	96	1 850	34

**Nach ausgewählter Staatsangehörigkeit des Inhabers**

deutsch	33	26	1 043	2	145	80	1 329	33
kroatisch	—	—	51	—	1	—	52	—
griechisch	1	—	3	—	1	1	6	—
italienisch	1	—	7	—	—	1	9	—
österreichisch	1	1	1	—	1	—	4	1
polnisch	—	—	108	—	5	1	114	—
türkisch	8	—	48	—	5	8	69	—
bulgarisch	1	—	21	—	3	—	25	—
rumänisch	—	—	50	—	5	1	56	—
ungarisch	—	—	37	—	—	—	37	—

**7. Gewerbeanmeldungen<sup>1)</sup> insgesamt nach Rechtsformen sowie Einzelunternehmen nach Geschlecht und Staatsangehörigkeit im 4. Vierteljahr 2020 nach Regierungsbezirken**

Rechtsform Geschlecht Staatsangehörigkeit	Neuerrichtungen				Zuzug	Über- nahme	Ins- gesamt	darunter
	Betriebsgründungen		sonstige Neu- gründung	Um- wand- lung				Zweig- nieder- lassung/ unselbst. Zweig- stelle
	Haupt- nieder- las- sung	Zweig- nieder- lassung/ unselbst. Zweig- stelle						

**REG.-BEZ. KASSEL**

**I n s g e s a m t**

**Nach der Rechtsform des Unternehmens**

Einzelunternehmen	36	40	1 303	2	160	167	1 708	55
Offene Handelsgesellschaft	2	1	—	—	1	2	6	2
Kommanditgesellschaft	—	—	—	—	1	1	2	—
Gesellschaft mit beschränkter Haftung & Co. KG	24	20	2	—	4	23	73	22
Gesellschaft des bürgerlichen Rechts	22	2	61	—	1	11	97	3
Aktiengesellschaft	—	3	—	—	—	1	4	4
Gesellschaft mit beschränkter Haftung	99	43	31	1	41	27	242	59
GmbH ohne Unternehmergeellschaft								
(haftungsbeschränkt)	81	41	20	1	35	24	202	57
Unternehmergeellschaft								
(haftungsbeschränkt)	18	2	11	—	6	3	40	2
Private Company Limited by Shares	1	1	—	—	—	—	2	1
Sonstige Rechtsformen	4	3	2	—	1	2	12	4
Insgesamt	188	113	1 399	3	209	234	2 146	150

**E i n z e l u n t e r n e h m e n**

**Nach Geschlecht**

weiblich	15	9	516	—	62	53	655	14
männlich	21	31	787	2	98	114	1 053	41
zusammen	36	40	1 303	2	160	167	1 708	55

**Nach ausgewählter Staatsangehörigkeit des Inhabers**

deutsch	25	37	1 102	2	154	128	1 448	50
kroatisch	1	—	4	—	1	—	6	—
griechisch	1	—	1	—	1	—	3	—
italienisch	1	1	7	—	—	6	15	1
österreichisch	—	—	3	—	—	2	5	—
polnisch	—	—	21	—	1	1	23	1
türkisch	1	2	36	—	—	3	42	2
bulgarisch	—	—	16	—	—	1	17	—
rumänisch	—	—	23	—	1	3	27	—
ungarisch	—	—	3	—	—	—	3	—

**7. Gewerbeanmeldungen<sup>1)</sup> insgesamt nach Rechtsformen sowie Einzelunternehmen nach Geschlecht und Staatsangehörigkeit im 4. Vierteljahr 2020 nach Regierungsbezirken**

Rechtsform Geschlecht Staatsangehörigkeit	Neuerrichtungen				Zuzug	Über- nahme	Ins- gesamt	darunter
	Betriebsgründungen		son- sige Neu- grün- dung	Um- wand- lung				Zweig- nieder- lassung/ unselbst. Zweig- stelle
	Haupt- nieder- las- sung	Zweig- nieder- lassung/ unselbst. Zweig- stelle						

**HESSEN**

**I n s g e s a m t**

**Nach der Rechtsform des Unternehmens**

Einzelunternehmen	318	190	8 688	10	1 126	540	10 872	232
Offene Handelsgesellschaft	20	5	—	1	4	22	52	12
Kommanditgesellschaft	2	2	1	—	2	16	23	10
Gesellschaft mit beschränkter Haftung & Co. KG	124	75	7	4	44	58	312	93
Gesellschaft des bürgerlichen Rechts	175	21	309	—	42	104	651	27
Aktiengesellschaft	10	12	—	3	8	17	50	35
Gesellschaft mit beschränkter Haftung	1 063	396	229	28	439	162	2 317	506
GmbH ohne Unternehmergeellschaft								
(haftungsbeschränkt)	894	380	123	28	394	149	1 968	489
Unternehmergeellschaft								
(haftungsbeschränkt)	169	16	106	—	45	13	349	17
Private Company Limited by Shares	1	9	—	—	2	—	12	10
Sonstige Rechtsformen	12	53	8	2	14	5	94	69
Insgesamt	1 725	763	9 242	48	1 681	924	14 383	994

**E i n z e l u n t e r n e h m e n**

**Nach Geschlecht**

weiblich	102	51	3 401	4	345	169	4 072	63
männlich	216	139	5 287	6	781	371	6 800	169
zusammen	318	190	8 688	10	1 126	540	10 872	232

**Nach ausgewählter Staatsangehörigkeit des Inhabers**

deutsch	202	162	6 384	10	914	422	8 094	199
kroatisch	2	—	129	—	11	2	144	—
griechisch	6	—	50	—	5	2	63	—
italienisch	9	2	106	—	13	17	147	2
österreichisch	1	1	17	—	3	2	24	1
polnisch	3	1	404	—	60	2	470	2
türkisch	27	8	328	—	17	25	405	8
bulgarisch	5	—	157	—	19	2	183	—
rumänisch	7	—	241	—	31	7	286	—
ungarisch	1	—	53	—	2	—	56	—

1) Ohne Reisegewerbe.

**8. Gewerbeabmeldungen<sup>1)</sup> insgesamt nach Rechtsformen sowie Einzelunternehmen nach Geschlecht und Staatsangehörigkeit im 4. Vierteljahr 2020 nach Regierungsbezirken**

Rechtsform Geschlecht Staatsangehörigkeit	Aufgaben				Fort- zug	Über- gabe	Ins- gesamt	darunter
	Betriebsaufgaben		sonstige Still- legung	Um- wand- lung				Zweig- nieder- lassung/ unselbst. Zweig- stelle
	Haupt- nieder- las- sung	Zweig- nieder- lassung/ unselbst. Zweig- stelle						

**REG.-BEZ. DARMSTADT**

**I n s g e s a m t**

**Nach der Rechtsform des Unternehmens**

Einzelunternehmen	329	121	6 290	7	882	267	7 896	148
Offene Handelsgesellschaft	17	6	5	—	2	16	46	11
Kommanditgesellschaft	10	4	1	—	2	4	21	4
Gesellschaft mit beschränkter Haftung & Co. KG	43	49	6	3	28	29	158	73
Gesellschaft des bürgerlichen Rechts	130	9	140	—	38	122	439	14
Aktiengesellschaft	1	12	—	5	9	6	33	25
Gesellschaft mit beschränkter Haftung	467	245	60	52	382	61	1 267	327
GmbH ohne Unternehmergeinschaft								
(haftungsbeschränkt)	402	241	30	50	350	49	1 122	320
Unternehmergeinschaft								
(haftungsbeschränkt)	65	4	30	2	32	12	145	7
Private Company Limited by Shares	—	21	—	—	3	3	27	27
Sonstige Rechtsformen	6	34	1	—	9	—	50	42
Insgesamt	1 003	501	6 503	67	1 355	508	9 937	671

**E i n z e l u n t e r n e h m e n**

**Nach Geschlecht**

weiblich	102	28	2 313	2	270	81	2 796	35
männlich	227	93	3 977	5	612	186	5 100	113
zusammen	329	121	6 290	7	882	267	7 896	148

**Nach ausgewählter Staatsangehörigkeit des Inhabers**

deutsch	226	96	4 523	6	651	211	5 713	119
kroatisch	4	4	84	—	12	2	106	4
griechisch	5	—	46	—	7	4	62	—
italienisch	10	3	81	—	16	10	120	3
österreichisch	2	—	17	—	1	2	22	1
polnisch	7	1	445	—	65	—	518	1
türkisch	22	6	216	—	20	20	284	7
bulgarisch	4	—	123	—	15	—	142	—
rumänisch	7	—	226	—	25	1	259	—
ungarisch	1	—	21	—	2	1	25	—

**8. Gewerbeabmeldungen<sup>1)</sup> insgesamt nach Rechtsformen sowie Einzelunternehmen nach Geschlecht und Staatsangehörigkeit im 4. Vierteljahr 2020 nach Regierungsbezirken**

Rechtsform Geschlecht Staatsangehörigkeit	Aufgaben				Fort- zug	Über- gabe	Ins- gesamt	darunter
	Betriebsaufgaben		sons- tige Still- legung	Um- wand- lung				Zweig- nieder- lassung/ unselbst. Zweig- stelle
	Haupt- nieder- las- sung	Zweig- nieder- lassung/ unselbst. Zweig- stelle						

**REG.-BEZ. GIESSEN**

**I n s g e s a m t**

**Nach der Rechtsform des Unternehmens**

Einzelunternehmen	85	22	1 587	3	183	104	1 984	34
Offene Handelsgesellschaft	4	5	—	—	—	3	12	6
Kommanditgesellschaft	2	2	—	—	—	—	4	2
Gesellschaft mit beschränkter Haftung & Co. KG	7	6	—	—	6	8	27	9
Gesellschaft des bürgerlichen Rechts	31	—	39	—	11	30	111	1
Aktiengesellschaft	—	—	—	—	2	1	3	—
Gesellschaft mit beschränkter Haftung	55	39	11	3	50	15	173	51
GmbH ohne Unternehmergeinschaft								
(haftungsbeschränkt)	39	39	7	3	41	14	143	51
Unternehmergeinschaft								
(haftungsbeschränkt)	16	—	4	—	9	1	30	—
Private Company Limited by Shares	—	2	1	—	—	—	3	2
Sonstige Rechtsformen	1	2	2	—	—	5	10	2
Insgesamt	185	78	1 640	6	252	166	2 327	107

**E i n z e l u n t e r n e h m e n**

**Nach Geschlecht**

weiblich	15	2	724	—	56	28	825	3
männlich	70	20	863	3	127	76	1 159	31
zusammen	85	22	1 587	3	183	104	1 984	34

**Nach ausgewählter Staatsangehörigkeit des Inhabers**

deutsch	70	21	1 159	3	152	89	1 494	32
kroatisch	—	—	30	—	3	—	33	—
griechisch	—	—	6	—	1	—	7	—
italienisch	1	—	8	—	1	1	11	—
österreichisch	—	—	8	—	2	—	10	—
polnisch	1	—	125	—	8	2	136	—
türkisch	8	1	47	—	5	6	67	2
bulgarisch	2	—	27	—	2	—	31	—
rumänisch	—	—	59	—	4	—	63	—
ungarisch	1	—	22	—	—	—	23	—

**8. Gewerbeabmeldungen<sup>1)</sup> insgesamt nach Rechtsformen sowie Einzelunternehmen nach Geschlecht und Staatsangehörigkeit im 4. Vierteljahr 2020 nach Regierungsbezirken**

Rechtsform Geschlecht Staatsangehörigkeit	Aufgaben				Fort- zug	Über- gabe	Ins- gesamt	darunter
	Betriebsaufgaben		sons- tige Still- legung	Um- wand- lung				Zweig- nieder- lassung/ unselbst. Zweig- stelle
	Haupt- nieder- las- sung	Zweig- nieder- lassung/ unselbst. Zweig- stelle						

**REG.-BEZ. KASSEL**

**I n s g e s a m t**

**Nach der Rechtsform des Unternehmens**

Einzelunternehmen	73	29	1 266	2	149	133	1 652	41
Offene Handelsgesellschaft	—	2	—	—	—	17	19	13
Kommanditgesellschaft	—	1	—	—	—	1	2	1
Gesellschaft mit beschränkter Haftung & Co. KG	12	8	1	2	9	5	37	13
Gesellschaft des bürgerlichen Rechts	27	5	43	—	7	34	116	9
Aktiengesellschaft	—	2	—	—	—	1	3	2
Gesellschaft mit beschränkter Haftung	50	24	14	6	39	8	141	33
GmbH ohne Unternehmergeinschaft								
(haftungsbeschränkt)	37	22	12	5	34	6	116	31
Unternehmergeinschaft								
(haftungsbeschränkt)	13	2	2	1	5	2	25	2
Private Company Limited by Shares	1	—	—	—	—	1	2	1
Sonstige Rechtsformen	5	5	—	—	—	—	10	5
Insgesamt	168	76	1 324	10	204	200	1 982	118

**E i n z e l u n t e r n e h m e n**

**Nach Geschlecht**

weiblich	23	8	516	—	49	36	632	10
männlich	50	21	750	2	100	97	1 020	31
zusammen	73	29	1 266	2	149	133	1 652	41

**Nach ausgewählter Staatsangehörigkeit des Inhabers**

deutsch	64	29	1 119	2	135	108	1 457	40
kroatisch	1	—	7	—	1	1	10	—
griechisch	—	—	2	—	3	—	5	—
italienisch	3	—	4	—	—	5	12	1
österreichisch	—	—	2	—	—	—	2	—
polnisch	—	—	15	—	2	—	17	—
türkisch	1	—	11	—	—	5	17	—
bulgarisch	—	—	11	—	—	—	11	—
rumänisch	—	—	24	—	3	1	28	—
ungarisch	—	—	2	—	—	—	2	—

**8. Gewerbeabmeldungen<sup>1)</sup> insgesamt nach Rechtsformen sowie Einzelunternehmen nach Geschlecht und Staatsangehörigkeit im 4. Vierteljahr 2020 nach Regierungsbezirken**

Rechtsform Geschlecht Staatsangehörigkeit	Aufgaben				Fort- zug	Über- gabe	Ins- gesamt	darunter
	Betriebsaufgaben		sonstige Still- legung	Um- wand- lung				Zweig- nieder- lassung/ unselbst. Zweig- stelle
	Haupt- nieder- las- sung	Zweig- nieder- lassung/ unselbst. Zweig- stelle						

**HESSEN**

**I n s g e s a m t**

**Nach der Rechtsform des Unternehmens**

Einzelunternehmen	487	172	9 143	12	1 214	504	11 532	223
Offene Handelsgesellschaft	21	13	5	—	2	36	77	30
Kommanditgesellschaft	12	7	1	—	2	5	27	7
Gesellschaft mit beschränkter Haftung & Co. KG	62	63	7	5	43	42	222	95
Gesellschaft des bürgerlichen Rechts	188	14	222	—	56	186	666	24
Aktiengesellschaft	1	14	—	5	11	8	39	27
Gesellschaft mit beschränkter Haftung	572	308	85	61	471	84	1 581	411
GmbH ohne Unternehmergeellschaft								
(haftungsbeschränkt)	478	302	49	58	425	69	1 381	402
Unternehmergeellschaft								
(haftungsbeschränkt)	94	6	36	3	46	15	200	9
Private Company Limited by Shares	1	23	1	—	3	4	32	30
Sonstige Rechtsformen	12	41	3	—	9	5	70	49
Insgesamt	1 356	655	9 467	83	1 811	874	14 246	896

**E i n z e l u n t e r n e h m e n**

**Nach Geschlecht**

weiblich	140	38	3 553	2	375	145	4 253	48
männlich	347	134	5 590	10	839	359	7 279	175
zusammen	487	172	9 143	12	1 214	504	11 532	223

**Nach ausgewählter Staatsangehörigkeit des Inhabers**

deutsch	360	146	6 801	11	938	408	8 664	191
kroatisch	5	4	121	—	16	3	149	4
griechisch	5	—	54	—	11	4	74	—
italienisch	14	3	93	—	17	16	143	4
österreichisch	2	—	27	—	3	2	34	1
polnisch	8	1	585	—	75	2	671	1
türkisch	31	7	274	—	25	31	368	9
bulgarisch	6	—	161	—	17	—	184	—
rumänisch	7	—	309	—	32	2	350	—
ungarisch	2	—	45	—	2	1	50	—

1) Ohne Reisegewerbe.



## 9. Neugründungen: Gewerbetreibende im 4. Vierteljahr 2020 nach Geschlecht und Verwaltungsbezirken

Gemeinde- schlüssel	Kreisfreie Stadt (St.) Landkreis Regierungsbezirk	Gewerbetreibende <sup>1)</sup>					
		Neu- gründung	darunter Betriebs- gründung	darunter weiblich			
				Neu- gründung	Anteil in %	darunter Betriebs- gründung	Anteil in %
06411	Darmstadt, Wissenschaftsstadt	298	75	92	30,9	16	21,3
06412	Frankfurt am Main, Stadt	1 994	813	531	26,6	130	16,0
06413	Offenbach am Main, Stadt	377	103	105	27,9	20	19,4
06414	Wiesbaden, Landeshauptstadt	618	189	202	32,7	38	20,1
06431	Bergstraße	501	102	179	35,7	27	26,5
06432	Darmstadt-Dieburg	597	130	192	32,2	20	15,4
06433	Groß-Gerau	631	154	192	30,4	18	11,7
06434	Hochtaunuskreis	572	148	204	35,7	35	23,6
06435	Main-Kinzig-Kreis	806	175	259	32,1	33	18,9
06436	Main-Taunus-Kreis	590	177	174	29,5	32	18,1
06437	Odenwaldkreis	166	22	55	33,1	3	13,6
06438	Offenbach	945	284	273	28,9	51	18,0
06439	Rheingau-Taunus-Kreis	382	70	119	31,2	13	18,6
06440	Wetteraukreis	602	133	209	34,7	14	10,5
<b>064</b>	<b>Reg.-Bez. Darmstadt</b>	<b>9 079</b>	<b>2 575</b>	<b>2 786</b>	<b>30,7</b>	<b>450</b>	<b>17,5</b>
06531	Gießen	491	87	160	32,6	18	20,7
06532	Lahn-Dill-Kreis	423	93	129	30,5	16	17,2
06533	Limburg-Weilburg	354	93	92	26,0	10	10,8
06534	Marburg-Biedenkopf	599	66	351	58,6	8	12,1
06535	Vogelsbergkreis	151	20	62	41,1	5	25,0
<b>065</b>	<b>Reg.-Bez. Gießen</b>	<b>2 018</b>	<b>359</b>	<b>794</b>	<b>39,3</b>	<b>57</b>	<b>15,9</b>
06611	Kassel, documenta-Stadt	319	111	82	25,7	24	21,6
06631	Fulda	385	94	130	33,8	18	19,1
06632	Hersfeld-Rotenburg	148	40	50	33,8	8	20,0
06633	Kassel	346	71	133	38,4	10	14,1
06634	Schwalm-Eder-Kreis	323	60	112	34,7	9	15,0
06635	Waldeck-Frankenberg	233	42	83	35,6	8	19,0
06636	Werra-Meißner-Kreis	145	17	49	33,8	1	5,9
<b>066</b>	<b>Reg.-Bez. Kassel</b>	<b>1 899</b>	<b>435</b>	<b>639</b>	<b>33,6</b>	<b>78</b>	<b>17,9</b>
<b>06</b>	<b>Hessen</b>	<b>12 996</b>	<b>3 369</b>	<b>4 219</b>	<b>32,5</b>	<b>585</b>	<b>17,4</b>

1) Anzeigepflichtige Personen, die eine Neugründung vorgenommen haben.

### 10. Neugründungen: Gewerbetreibende im 4. Vierteljahr 2020 nach Staatsangehörigkeit und Verwaltungsbezirken

Gemeinde- schlüssel	Kreisfreie Stadt (St.) Landkreis Regierungsbezirk	Gewerbetreibende <sup>1)</sup>					
		Neu- gründung	darunter Betriebs- gründung	darunter mit nicht-deutscher Staatsangehörigkeit			
				Neu- gründung	Anteil in %	darunter Betriebs- gründung	Anteil in %
06411	Darmstadt, Wissenschaftsstadt	298	75	86	28,9	18	24,0
06412	Frankfurt am Main, Stadt	1 994	813	611	30,6	240	29,5
06413	Offenbach am Main, Stadt	377	103	171	45,4	48	46,6
06414	Wiesbaden, Landeshauptstadt	618	189	162	26,2	47	24,9
06431	Bergstraße	501	102	104	20,8	14	13,7
06432	Darmstadt-Dieburg	597	130	130	21,8	12	9,2
06433	Groß-Gerau	631	154	165	26,1	32	20,8
06434	Hochtaunuskreis	572	148	127	22,2	30	20,3
06435	Main-Kinzig-Kreis	806	175	174	21,6	37	21,1
06436	Main-Taunus-Kreis	590	177	173	29,3	47	26,6
06437	Odenwaldkreis	166	22	44	26,5	7	31,8
06438	Offenbach	945	284	232	24,6	58	20,4
06439	Rheingau-Taunus-Kreis	382	70	62	16,2	10	14,3
06440	Wetteraukreis	602	133	101	16,8	20	15,0
<b>064</b>	<b>Reg.-Bez. Darmstadt</b>	<b>9 079</b>	<b>2 575</b>	<b>2 342</b>	<b>25,8</b>	<b>620</b>	<b>24,1</b>
06531	Gießen	491	87	90	18,3	13	14,9
06532	Lahn-Dill-Kreis	423	93	65	15,4	15	16,1
06533	Limburg-Weilburg	354	93	58	16,4	11	11,8
06534	Marburg-Biedenkopf	599	66	290	48,4	12	18,2
06535	Vogelsbergkreis	151	20	13	8,6	1	5,0
<b>065</b>	<b>Reg.-Bez. Gießen</b>	<b>2 018</b>	<b>359</b>	<b>516</b>	<b>25,6</b>	<b>52</b>	<b>14,5</b>
06611	Kassel, documenta-Stadt	319	111	79	24,8	17	15,3
06631	Fulda	385	94	41	10,6	7	7,4
06632	Hersfeld-Rotenburg	148	40	22	14,9	6	15,0
06633	Kassel	346	71	48	13,9	9	12,7
06634	Schwalm-Eder-Kreis	323	60	33	10,2	1	1,7
06635	Waldeck-Frankenberg	233	42	22	9,4	4	9,5
06636	Werra-Meißner-Kreis	145	17	11	7,6	2	11,8
<b>066</b>	<b>Reg.-Bez. Kassel</b>	<b>1 899</b>	<b>435</b>	<b>256</b>	<b>13,5</b>	<b>46</b>	<b>10,6</b>
<b>06</b>	<b>Hessen</b>	<b>12 996</b>	<b>3 369</b>	<b>3 114</b>	<b>24,0</b>	<b>718</b>	<b>21,3</b>

1) Anzeigepflichtige Personen, die eine Neugründung vorgenommen haben.

# **11. Vollständige Aufgaben: Gewerbetreibende im 4. Vierteljahr 2020 nach Geschlecht und Verwaltungsbezirken**

Gemeinde- schlüssel	Kreisfreie Stadt (St.) Landkreis Regierungsbezirk	Gewerbetreibende <sup>1)</sup>					
		vollständige Aufgabe	darunter Betriebs- aufgabe	darunter weiblich			
				vollständige Aufgabe	Anteil in %	darunter Betriebs- aufgabe	Anteil in %
06411	Darmstadt, Wissenschaftsstadt	274	63	78	28,5	5	7,9
06412	Frankfurt am Main, Stadt	1 427	492	420	29,4	90	18,3
06413	Offenbach am Main, Stadt	367	98	100	27,2	22	22,4
06414	Wiesbaden, Landeshauptstadt	734	195	215	29,3	37	19,0
06431	Bergstraße	602	127	205	34,1	30	23,6
06432	Darmstadt-Dieburg	643	127	216	33,6	18	14,2
06433	Groß-Gerau	578	114	175	30,3	27	23,7
06434	Hochtaunuskreis	493	97	156	31,6	22	22,7
06435	Main-Kinzig-Kreis	892	154	325	36,4	28	18,2
06436	Main-Taunus-Kreis	614	190	179	29,2	31	16,3
06437	Odenwaldkreis	173	30	58	33,5	6	20,0
06438	Offenbach	907	200	301	33,2	33	16,5
06439	Rheingau-Taunus-Kreis	353	52	133	37,7	10	19,2
06440	Wetteraukreis	639	93	212	33,2	16	17,2
<b>064</b>	<b>Reg.-Bez. Darmstadt</b>	<b>8 696</b>	<b>2 032</b>	<b>2 773</b>	<b>31,9</b>	<b>375</b>	<b>18,5</b>
06531	Gießen	495	97	170	34,3	16	16,5
06532	Lahn-Dill-Kreis	375	72	118	31,5	10	13,9
06533	Limburg-Weilburg	340	61	115	33,8	8	13,1
06534	Marburg-Biedenkopf	584	66	317	54,3	8	12,1
06535	Vogelsbergkreis	217	31	75	34,6	6	19,4
<b>065</b>	<b>Reg.-Bez. Gießen</b>	<b>2 011</b>	<b>327</b>	<b>795</b>	<b>39,5</b>	<b>48</b>	<b>14,7</b>
06611	Kassel, documenta-Stadt	221	49	66	29,9	13	26,5
06631	Fulda	349	83	124	35,5	14	16,9
06632	Hersfeld-Rotenburg	144	32	60	41,7	13	40,6
06633	Kassel	363	65	134	36,9	15	23,1
06634	Schwalm-Eder-Kreis	266	33	95	35,7	7	21,2
06635	Waldeck-Frankenberg	210	30	81	38,6	9	30,0
06636	Werra-Meißner-Kreis	146	31	55	37,7	8	25,8
<b>066</b>	<b>Reg.-Bez. Kassel</b>	<b>1 699</b>	<b>323</b>	<b>615</b>	<b>36,2</b>	<b>79</b>	<b>24,5</b>
<b>06</b>	<b>Hessen</b>	<b>12 406</b>	<b>2 682</b>	<b>4 183</b>	<b>33,7</b>	<b>502</b>	<b>18,7</b>

1) Anzeigepflichtige Personen, die ihren Betrieb vollständig aufgegeben haben.

## 12. Vollständige Aufgaben: Gewerbetreibende im 4. Vierteljahr 2020 nach Staatsangehörigkeit und Verwaltungsbezirken

Gemeinde- schlüssel	Kreisfreie Stadt (St.) Landkreis Regierungsbezirk	Gewerbetreibende <sup>1)</sup>					
		vollständige Aufgabe	darunter Betriebs- aufgabe	darunter mit nicht-deutscher Staatsangehörigkeit			
				vollständige Aufgabe	Anteil in %	darunter Betriebs- aufgabe	Anteil in %
06411	Darmstadt, Wissenschaftsstadt	274	63	70	25,5	12	19,0
06412	Frankfurt am Main, Stadt	1 427	492	518	36,3	181	36,8
06413	Offenbach am Main, Stadt	367	98	157	42,8	35	35,7
06414	Wiesbaden, Landeshauptstadt	734	195	232	31,6	68	34,9
06431	Bergstraße	602	127	106	17,6	16	12,6
06432	Darmstadt-Dieburg	643	127	140	21,8	16	12,6
06433	Groß-Gerau	578	114	179	31,0	28	24,6
06434	Hochtaunuskreis	493	97	127	25,8	18	18,6
06435	Main-Kinzig-Kreis	892	154	198	22,2	24	15,6
06436	Main-Taunus-Kreis	614	190	163	26,5	41	21,6
06437	Odenwaldkreis	173	30	44	25,4	6	20,0
06438	Offenbach	907	200	207	22,8	47	23,5
06439	Rheingau-Taunus-Kreis	353	52	73	20,7	9	17,3
06440	Wetteraukreis	639	93	123	19,2	17	18,3
<b>064</b>	<b>Reg.-Bez. Darmstadt</b>	<b>8 696</b>	<b>2 032</b>	<b>2 337</b>	<b>26,9</b>	<b>518</b>	<b>25,5</b>
06531	Gießen	495	97	81	16,4	14	14,4
06532	Lahn-Dill-Kreis	375	72	59	15,7	10	13,9
06533	Limburg-Weilburg	340	61	65	19,1	12	19,7
06534	Marburg-Biedenkopf	584	66	253	43,3	3	4,5
06535	Vogelsbergkreis	217	31	13	6,0	1	3,2
<b>065</b>	<b>Reg.-Bez. Gießen</b>	<b>2 011</b>	<b>327</b>	<b>471</b>	<b>23,4</b>	<b>40</b>	<b>12,2</b>
06611	Kassel, documenta-Stadt	221	49	52	23,5	6	12,2
06631	Fulda	349	83	36	10,3	11	13,3
06632	Hersfeld-Rotenburg	144	32	13	9,0	2	6,3
06633	Kassel	363	65	30	8,3	4	6,2
06634	Schwalm-Eder-Kreis	266	33	26	9,8	4	12,1
06635	Waldeck-Frankenberg	210	30	17	8,1	2	6,7
06636	Werra-Meißner-Kreis	146	31	9	6,2	4	12,9
<b>066</b>	<b>Reg.-Bez. Kassel</b>	<b>1 699</b>	<b>323</b>	<b>183</b>	<b>10,8</b>	<b>33</b>	<b>10,2</b>
<b>06</b>	<b>Hessen</b>	<b>12 406</b>	<b>2 682</b>	<b>2 991</b>	<b>24,1</b>	<b>591</b>	<b>22,0</b>

1) Anzeigepflichtige Personen, die ihren Betrieb vollständig aufgegeben haben.

### 13. Gewerbeanzeigen<sup>1)</sup> nach wirtschaftlicher Bedeutung im 4. Vierteljahr 2020

Gewerbeanzeigen	4. Vierteljahr 2019	4. Vierteljahr 2020	Zu- bzw. Abnahme (–) gegenüber dem entsprechenden Vorjahreszeitraum	
			absolut	%
<b>Anmeldungen</b>	13 639	14 383	744	5,5
davon				
Neuerrichtung	10 994	11 778	784	7,1
davon				
Neugründung	10 929	11 730	801	7,3
davon				
Betriebsgründung <sup>2)</sup>	2 507	2 488	– 19	– 0,8
sonstige Neugründung	8 422	9 242	820	9,7
davon				
Kleinunternehmen	4 318	3 034	– 1 284	– 29,7
Nebenerwerbsbetriebe	4 104	6 208	2 104	51,3
Umwandlung	65	48	– 17	– 26,2
Zuzug	1 694	1 681	– 13	– 0,8
Übernahme <sup>3)</sup>	951	924	– 27	– 2,8
<b>Abmeldungen</b>	14 707	14 246	– 461	– 3,1
davon				
Aufgabe	12 145	11 561	– 584	– 4,8
davon				
Vollständige Aufgabe	12 039	11 478	– 561	– 4,7
davon				
Betriebsaufgabe <sup>2)</sup>	2 205	2 011	– 194	– 8,8
sonstige Stilllegung	9 834	9 467	– 367	– 3,7
davon				
Kleinunternehmen	5 869	4 352	– 1 517	– 25,8
Nebenerwerbsbetriebe	3 965	5 115	1 150	29,0
Umwandlung	106	83	– 23	– 21,7
Fortzug	1 699	1 811	112	6,6
Übergabe <sup>4)</sup>	863	874	11	1,3

1) Ohne Reisegewerbe. — 2) Kapitalgesellschaft bzw. Personengesellschaft mit Eintrag ins Handelsregister und/oder mit Eintrag in die Handwerksrolle und/oder mit mindestens einem Arbeitnehmer/einer Arbeitnehmerin. — 3) Kauf, Pacht, Erbfolge, Rechtsformänderung, Gesellschaftereintritt. — 4) Verkauf, Verpachtung, Erbfolge, Rechtsformänderung, Gesellschafteraustritt.

## Übersicht über die Klassifikation der Wirtschaftszweige, Ausgabe 2008 (WZ 2008)

### **Abschnitt A Land- und Forstwirtschaft, Fischerei**

### **Abschnitt B Bergbau und Gewinnung v. Steinen u. Erden**

### **Abschnitt C Verarbeitendes Gewerbe**

10	Herstellung von Nahrungs- und Futtermitteln
11	Getränkeherstellung
13	Herstellung von Textilien
14	Herstellung von Bekleidung
16	Herstellung von Holz,- Flecht,- Korb- und Korkwaren (ohne Möbel)
18	Herstellung von Druckerzeugnissen; Vervielfältigung von bespielten Ton-, Bild- und Datenträgern
25	Herstellung von Metallerzeugnissen
26	Herstellung von Datenverarbeitungsgeräten, elektronischen und optischen Erzeugnissen
27	Herstellung von elektrischen Ausrüstungen
28	Maschinenbau
29	Herstellung von Kraftwagen und Kraftwagenteilen
31	Herstellung von Möbeln

### **Abschnitt D Energieversorgung**

### **Abschnitt E Wasserversorgung; Abwasser- und Abfallentsorgung und Beseitigung von Umweltverschmutzungen**

### **Abschnitt F Baugewerbe**

41	Hochbau
42	Tiefbau
43	Vorbereitende Baustellenarbeiten, Bauinstallation und sonstiges Ausbaugewerbe

### **Abschnitt G Handel; Instandhaltung und Reparatur von Kraftfahrzeugen**

45	Handel mit Kraftfahrzeugen; Instandhaltung und Reparatur von Kraftwagen
46	Großhandel (ohne Handel mit Kraftfahrzeugen und Krafträdern)
47	Einzelhandel (ohne Handel mit Kraftfahrzeugen)

### **Abschnitt H**

49	Landverkehr und Transport in Rohrfernleitungen
53	Post-, Kurier- und Expressdienste

### **Abschnitt I Gastgewerbe; Beherbergung und Gastronomie**

55	Beherbergung
56	Gastronomie

### **Abschnitt J Information und Kommunikation**

58	Verlagswesen
61	Telekommunikation
62	Erbringung von Dienstl. der Informationstechnologie
63	Informationsdienstleistungen

## Übersicht über die Klassifikation der Wirtschaftszweige, Ausgabe 2008 (WZ 2008)

### **Abschnitt K Erbringung von Finanz- und Versicherungsdienstleistungen**

66 Mit Finanz- und Versicherungsdienstleistungen verbundene Tätigkeiten

### **Abschnitt L Grundstücks- und Wohnungswesen**

### **Abschnitt M Erbringung von freiberuflichen, wissenschaftlichen und technischen Dienstleistungen**

70 Verwaltung und Führung von Unternehmen und Betrieben; Unternehmensberatung

73 Werbung und Marktforschung

### **Abschnitt N Erbringung v. sonst. wirtschaftl. Dienstleistungen**

77 Vermietung von beweglichen Sachen

78 Vermittlung und Überlassung von Arbeitskräften

79 Reisebüros, Reiseveranstalter und Erbringung sonstiger Reservierungsdienstleistungen

81 Gebäudebetreuung; Garten- und Landschaftsbau

### **Abschnitt O Öffentliche Verwaltung, Verteidigung; Sozialversicherung**

### **Abschnitt P Erziehung und Unterricht**

### **Abschnitt Q Gesundheits- und Sozialwesen**

### **Abschnitt R Kunst, Unterhaltung und Erholung**

### **Abschnitt S Erbringung von sonstigen Dienstleistungen**