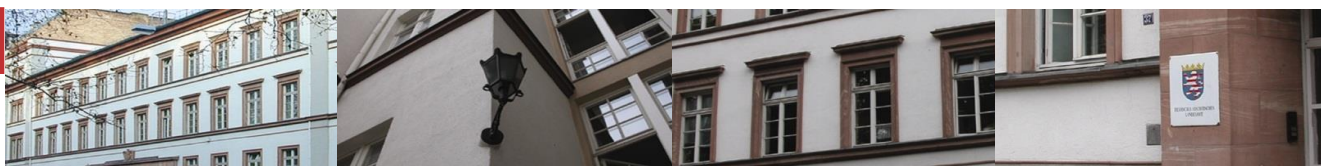




# Statistische Berichte



Kennziffer: D I 2 - vj 2/20

August 2020

## Gewerbeanzeigen in Hessen im 2. Vierteljahr 2020

# Hessisches Statistisches Landesamt, Wiesbaden

## Impressum

Dienstgebäude: Rheinstraße 35/37, 65185 Wiesbaden  
Briefadresse: 65175 Wiesbaden

## Kontakt für Fragen und Anregungen zu diesem Bericht

Herr Andreas Müller 0611 3802-137  
Herr Uwe Ramolla 0611 3802-174  
Herr Benjamin Hampf 0611 3802-468  
E-Mail [gewerbeanzeigen@statistik.hessen.de](mailto:gewerbeanzeigen@statistik.hessen.de)  
Telefax 0611 3802-198  
Internet <https://statistik.hessen.de>

## Copyright

© Hessisches Statistisches Landesamt, Wiesbaden, 2020  
Vervielfältigung und Verbreitung, auch auszugsweise, mit Quellenangabe gestattet.

## Allgemeine Geschäftsbedingungen

Die Allgemeinen Geschäftsbedingungen sind unter  
[https://statistik.hessen.de "AGB"](https://statistik.hessen.de/AGB)  
abrufbar.

## Zeichenerklärungen

- = genau Null (nichts vorhanden) bzw. keine Veränderung eingetreten
- 0 = Zahlenwert ungleich Null, Betrag jedoch kleiner als die Hälfte von 1 in der letzten besetzten Stelle
- . = Zahlenwert unbekannt oder geheim zu halten
- ... = Zahlenwert lag bei Redaktionsschluss noch nicht vor
- () = Aussagewert eingeschränkt, da der Zahlenwert statistisch unsicher ist
- / = keine Angabe, da Zahlenwert nicht sicher genug
- x = Tabellenfeld gesperrt, weil Aussage nicht sinnvoll  
(oder bei Veränderungsraten ist die Ausgangszahl kleiner als 100)
- D = Durchschnitt
- s = geschätzte Zahl
- p = vorläufige Zahl
- r = berichtigte Zahl

Aus Gründen der Übersichtlichkeit sind nur negative Veränderungsraten und Salden mit einem Vorzeichen versehen. Positive Veränderungsraten und Salden sind ohne Vorzeichen.  
Im Allgemeinen ist ohne Rücksicht auf die Endsumme auf- bzw. abgerundet worden.  
Das Ergebnis der Summierung der Einzelzahlen kann deshalb geringfügig von der Endsumme abweichen.

## Weitere Datenquelle

Hessisches Statistisches  
Informationssystem: <https://statistik.hessen.de/hesis>

## Inhalt

	Seite
<b>Vorbemerkungen und Begriffserläuterungen</b>	2
<b>Grafiken</b>	
1. Gewerbeanmeldungen und -abmeldungen in Hessen seit 2008	4
2. Gewerbeanmeldungen und -abmeldungen in Hessen im 2. Vierteljahr 2020 nach Wirtschaftsbereichen	5
3. Vierteljährliche An- und Abmeldungen von Gewerbebetrieben in Hessen seit 2008	6
4. Gewerbeanmeldungen und -abmeldungen im 2. Vierteljahr 2020 nach Verwaltungsbezirken	7
<b>Tabellen</b>	
1. Gewerbeanzeigen von 2008 bis 2020 nach dem Grund der Meldung	8
2. Gewerbeanzeigen im 2. Vierteljahr 2020 nach Art der Niederlassung und Rechtsform sowie Einzelunternehmen nach Geschlecht, Staatsangehörigkeit und Grund der Anzeige	9
3. Gewerbeanzeigen im 2. Vierteljahr 2020 nach ausgewählten Wirtschaftsabschnitten und Verwaltungsbezirken	11
4. Gewerbeanmeldungen und -abmeldungen sowie Neuerrichtungen und Aufgaben je 1000 Einwohner im 2. Vierteljahr 2020 nach Verwaltungsbezirken	29
5. Gewerbeanmeldungen im 2. Vierteljahr 2020 nach ausgewählten Wirtschaftsabteilungen	30
6. Gewerbeabmeldungen im 2. Vierteljahr 2020 nach ausgewählten Wirtschaftsabteilungen	32
7. Gewerbeanmeldungen insgesamt nach Rechtsformen sowie Einzelunternehmen nach Geschlecht und Staatsangehörigkeit im 2. Vierteljahr 2020 nach Regierungsbezirken	34
8. Gewerbeabmeldungen insgesamt nach Rechtsformen sowie Einzelunternehmen nach Geschlecht und Staatsangehörigkeit im 2. Vierteljahr 2020 nach Regierungsbezirken	38
9. Neugründungen: Gewerbetreibende im 2. Vierteljahr 2020 nach Geschlecht und Verwaltungsbezirken	42
10. Neugründungen: Gewerbetreibende im 2. Vierteljahr 2020 nach Staatsangehörigkeit und Verwaltungsbezirken	43
11. Vollständige Aufgaben: Gewerbetreibende im 2. Vierteljahr 2020 nach Geschlecht und Verwaltungsbezirken	44
12. Vollständige Aufgaben: Gewerbetreibende im 2. Vierteljahr 2020 nach Staatsangehörigkeit und Verwaltungsbezirken	45
13. Gewerbeanzeigen nach wirtschaftlicher Bedeutung im 2. Vierteljahr 2020	46
<b>Anhang</b>	
Übersicht über die Klassifikation der Wirtschaftszweige, Ausgabe 2008 (WZ 2008)	47

## Vorbemerkungen

Im Zusammenhang mit einer Änderung der Gewerbeordnung und anderer gewerberechtlicher Vorschriften durch das Gesetz vom 23. November 1994 (BGBl. I S. 3475) wurde mit Beginn des Jahres 1996 eine bundeseinheitliche **Statistik der Gewerbeanzeigen** angeordnet, mit der die früher lediglich landesinterne Statistik auf diesem Gebiet abgelöst wurde. Rechtsgrundlagen sind die §§ 14 und 55 c nach der Neufassung der Gewerbeordnung vom 22. Februar 1999 (BGBl. I Nr. 9, S. 202 ff.), geändert in "Drittes Gesetz zur Änderung der Gewerbeordnung und sonstiger gewerberechtlicher Vorschriften" vom 24. August 2002 (BGBl. I Nr. 62, S. 3412 ff.) und mit Auswirkungen auf die Statistik zuletzt geändert in Artikel 1 des Gesetzes zur Änderung gewerberechtlicher Vorschriften (GewRÄndG) (BGBl. 2011 Teil 1 S. 1341).

Die bei allen Gewerbeanzeigenpflichtigen monatlich durchzuführende Statistik dient der Gewinnung zuverlässiger, aktueller und bundesweit vergleichbarer Daten über die Gewerbeanmeldungen und -abmeldungen.

Die Anzeigepflicht besteht für den Betrieb eines Gewerbes bzw. für selbstständige Gewerbetreibende. Davon ausgenommen sind Urproduktion (z. B. Land- und Forstwirtschaft), freie Berufe im Sinne des Gewerberechts (z. B. freie wissenschaftliche, künstlerische oder schriftstellerische Tätigkeit), die bloße Verwaltung eigenen Vermögens sowie verbotene bzw. sozial unwertige Tätigkeiten. Es werden sowohl Hauptniederlassungen wie auch Zweigniederlassungen und unselbstständige Zweigstellen einbezogen.

Die Auswertung der Meldeformulare erfolgt in Form einer Sekundärstatistik, deren wichtigste Ergebnisse in diesem Statistischen Bericht veröffentlicht werden. Mit der Umstellung der Statistik waren einige weitere Neuerungen verbunden, die beim Vergleich mit den früheren Jahren zu beachten sind. Diese Neuerungen betreffen u. a. die konkrete Angabe für das Geschlecht des Meldepflichtigen und der Differenzierungsmöglichkeit nach dem Grund der An- oder Abmeldung.

## Begriffserläuterungen

### Gewerbeanmeldung:

Ein Gewerbe ist **anzumelden** bei der Neuerrichtung eines Betriebes, einer Zweigniederlassung oder einer unselbstständigen Zweigstelle sowie bei der Übernahme eines bereits bestehenden Betriebes durch eine andere Gewerbetreibende oder eines anderen Gewerbetreibenden oder Änderung der Rechtsform wie etwa die Umwandlung eines Einzelunternehmens in eine GmbH. Auch die Verlegung eines Betriebes aus dem Bereich einer Meldebehörde in den einer anderen zählt bei der Anmeldung als Neuerrichtung.

### Neuerrichtungen:

Diese errechnen sich aus den Betriebsgründungen (Hauptniederlassung, Zweigniederlassung oder unselbstständige Zweigstelle), den sonstigen Neugründungen sowie aus den Umwandlungen.

### Neugründungen:

Diese errechnen sich aus den Betriebsgründungen (Hauptniederlassung, Zweigniederlassung oder unselbstständige Zweigstelle) und den sonstigen Neugründungen.

### Sonstige Neugründungen:

Zur "sonstigen" Neugründung zählt die Gründung einer Hauptniederlassung durch eine Kleingewerbetreibende oder eines Kleingewerbetreibenden, die nach Art und Umfang keinen in kaufmännischer Weise eingerichteten Geschäftsbetrieb erfordert. Kleingewerbetreibende oder Kleingewerbetreibender ist hier die- bzw. derjenige, die/der keine Eintragung im Handelsregister hat, die/der keine Handwerkskarte besitzt und keine Arbeitnehmerinnen und Arbeitnehmer beschäftigt. Die Gründung eines Gewerbes, das im Nebenerwerb betrieben wird, gilt ebenfalls als "sonstige" Neugründung.

### Gewerbeabmeldung:

Ein Gewerbe ist **abzumelden** bei der vollständigen Aufgabe eines Betriebes, einer Zweigniederlassung oder einer unselbstständigen Zweigstelle, der Verlegung in einen anderen Meldebezirk oder der Aufgabe eines Teils der im Meldebezirk angemeldeten Tätigkeiten, wenn dabei zugleich eine Zweigniederlassung oder unselbstständige Zweigstelle

aufgegeben wird (teilweise Aufgabe). Zu den Gewerbeabmeldungen zählt auch die Aufgabe eines weiterhin bestehenden Betriebes (Eigentümerwechsel).

**Aufgaben:**

Diese errechnen sich aus den Betriebsaufgaben (Hauptniederlassung, Zweigniederlassung oder unselbstständige Zweigstelle), den sonstigen Stilllegungen sowie aus den Umwandlungen.

**Vollständige Aufgaben:**

Diese errechnen sich aus den Betriebsaufgaben (Hauptniederlassung, Zweigniederlassung oder unselbstständige Zweigstelle) und den sonstigen Stilllegungen.

**Sonstige Stilllegung:**

Eine "sonstige" Stilllegung liegt vor bei der vollständigen Aufgabe einer Hauptniederlassung einer oder eines Kleingewerbetreibenden (Nicht-Kauffrau/Nicht-Kaufmann). Das Kleinunternehmen war nicht im Handelsregister eingetragen und beschäftigte keine Arbeitnehmerinnen und Arbeitnehmer. Die Aufgabe eines Gewerbes, das im Nebenerwerb betrieben wurde, gilt ebenfalls als "sonstige" Stilllegung.

**Zweigniederlassung:**

Eine Zweigniederlassung im Sinne des § 14 Abs. 1 Satz 1 GewO kann entsprechend dem handelsrechtlichen Begriff der Zweigniederlassung (§ 13 HGB) dann angenommen werden, wenn ein Betrieb mit selbstständiger Organisation, selbstständigen Betriebsmitteln und gesonderter Buchführung besteht, dessen Leiterin oder Leiter Geschäfte selbstständig abzuschließen und durchzuführen befugt ist.

**Unselbstständige Zweigstellen:**

Unselbstständige Zweigstellen im Sinne des § 14 Abs. 1 Satz 1 GewO sind feste örtliche Anlagen oder Einrichtungen, die der Ausübung eines stehenden Gewerbes dienen (z. B. ein Auslieferungslager).

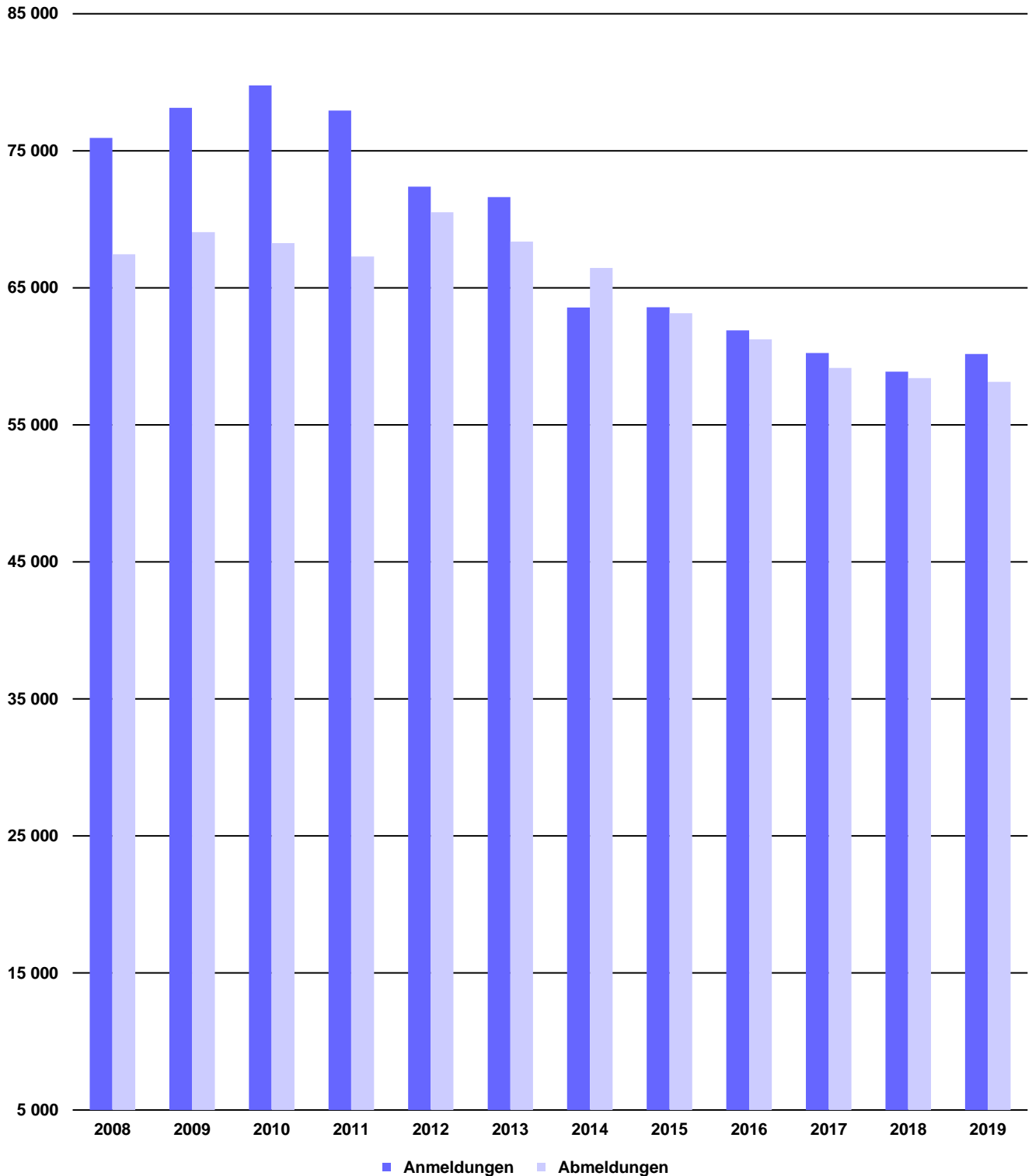
**Personengesellschaften:**

Bei den Personengesellschaften sind alle geschäftsführungsberechtigten Gesellschafterinnen und Gesellschafter die Gewerbetreibenden, nicht dagegen die Personengesellschaften als solche, weil diese keine eigene Rechtspersönlichkeit besitzen. Zu den Personengesellschaften gehören u. a. die Gesellschaft des bürgerlichen Rechts (GbR), die Offene Handelsgesellschaft (OHG) sowie die Kommanditgesellschaft (KG).

**Juristische Personen:**

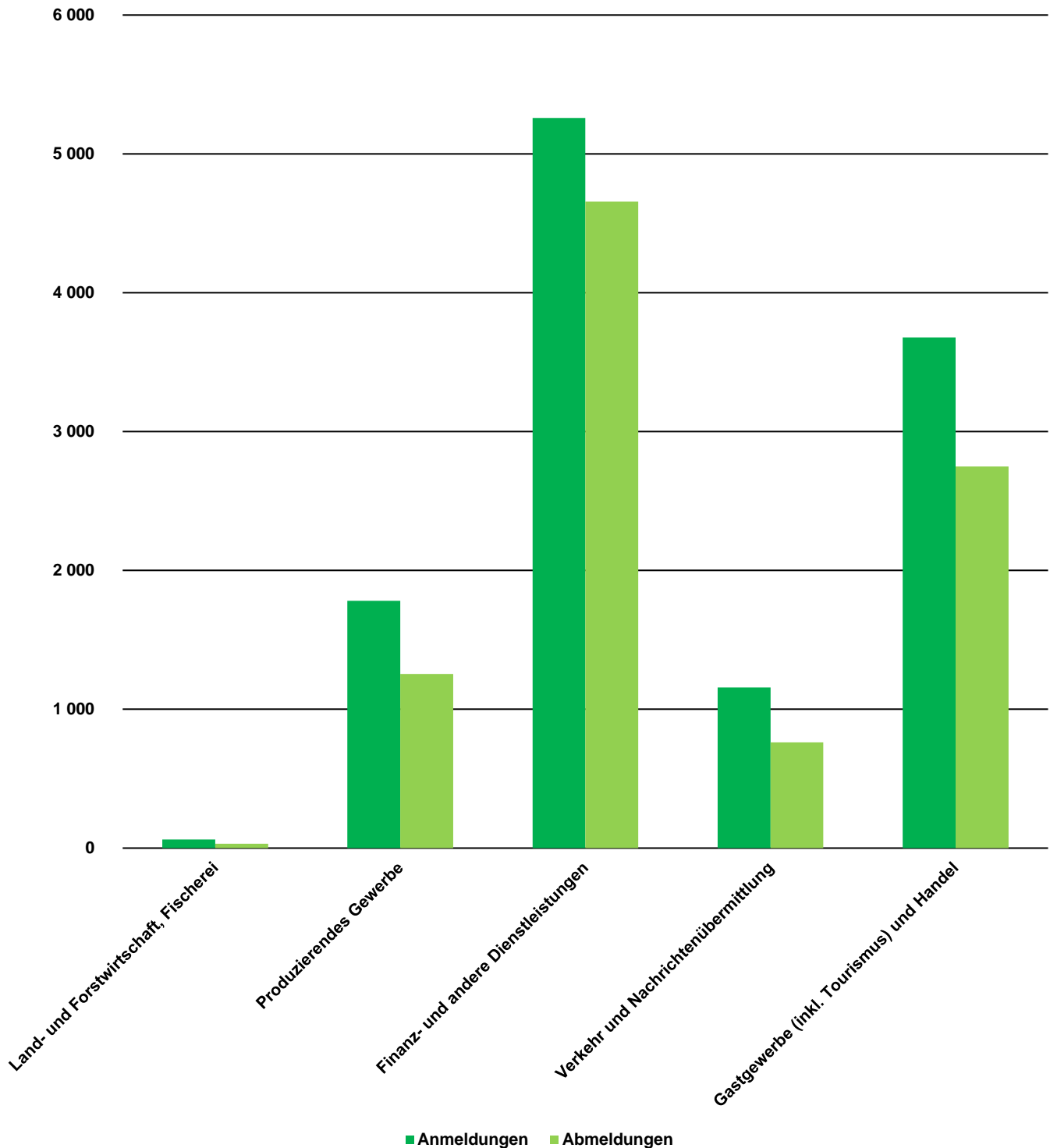
Dabei handelt es sich z. B. um die Gesellschaft mit beschränkter Haftung (GmbH), die Aktiengesellschaft (AG), eine eingetragene Genossenschaft (eG) oder einen eingetragenen Verein (e. V.).

## 1. Gewerbebeanmeldungen und -abmeldungen<sup>1)</sup> in Hessen seit 2008



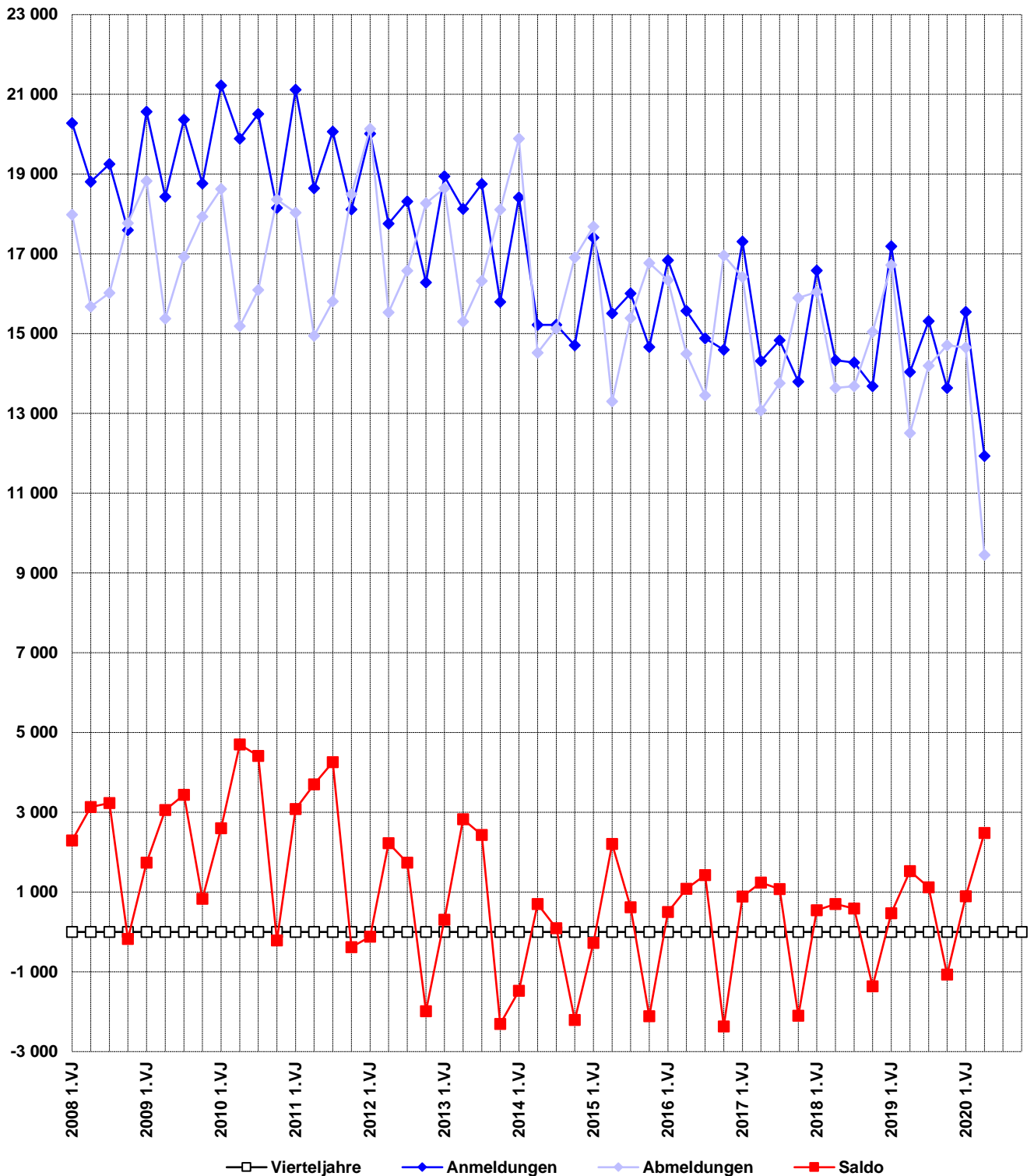
1) Gewerbebeanmeldung: Ein Gewerbe ist anzumelden bei der Neuerrichtung eines Betriebes, einer Zweigniederlassung oder einer unselbstständigen Zweigstelle sowie bei der Übernahme eines bereits bestehenden Betriebes durch eine(n) andere(n) Gewerbetreibende(n) oder Änderung der Rechtsform wie etwa die Umwandlung eines Einzelunternehmens in eine GmbH. Auch die Verlegung eines Betriebes aus dem Bereich einer Meldebehörde in den einer anderen zählt bei der Anmeldung als Neuerrichtung. — Gewerbeabmeldung: Ein Gewerbe ist abzumelden bei der vollständigen Aufgabe eines Betriebes, einer Zweigniederlassung oder einer unselbstständigen Zweigstelle, der Verlegung in einen anderen Meldebezirk oder der Aufgabe eines Teils der im Meldebezirk angemeldeten Tätigkeiten, wenn dabei zugleich eine Zweigniederlassung oder unselbstständige Zweigstelle aufgegeben wird (teilweise Aufgabe). Zu den Gewerbeabmeldungen zählt auch die Aufgabe eines weiterhin bestehenden Betriebes (Wechsel des/der Eigentümers/in).

## 2. Gewerbebeanmeldungen und -abmeldungen<sup>1)</sup> in Hessen im 2. Vierteljahr 2020 nach Wirtschaftsbereichen<sup>2)</sup>



1) Gewerbeanmeldung: Ein Gewerbe ist anzumelden bei der Neuerrichtung eines Betriebes, einer Zweigniederlassung oder einer unselbstständigen Zweigstelle sowie bei der Übernahme eines bereits bestehenden Betriebes durch eine(n) andere(n) Gewerbetreibende(n) oder Änderung der Rechtsform wie etwa die Umwandlung eines Einzelunternehmens in eine GmbH. Auch die Verlegung eines Betriebes aus dem Bereich einer Meldebehörde in den einer anderen zählt bei der Anmeldung als Neuerrichtung. — Gewerbeabmeldung: Ein Gewerbe ist abzumelden bei der vollständigen Aufgabe eines Betriebes, einer Zweigniederlassung oder einer unselbstständigen Zweigstelle, der Verlegung in einen anderen Meldebezirk oder der Aufgabe eines Teils der im Meldebezirk angemeldeten Tätigkeiten, wenn dabei zugleich eine Zweigniederlassung oder unselbstständige Zweigstelle aufgegeben wird (teilweise Aufgabe). Zu den Gewerbeabmeldungen zählt auch die Aufgabe eines weiterhin bestehenden Betriebes (Wechsel des/der Eigentümers/in) — 2) Wirtschaftsbereiche zusammengesetzt in Anlehnung an die Klassifikation der Wirtschaftszweige, Ausgabe 2008 (siehe Anhang). — Land- und Forstwirtschaft, Fischerei: Abschnitt A; Gastgewerbe (inkl. Tourismus) und Handel: Abschnitte G, I; Verkehr u. Nachrichtenübermittlung: Abschnitte H, J; Finanz- und andere Dienstleistungen: Abschnitte K-N, P-S; Produzierendes Gewerbe: Abschnitte B-F.

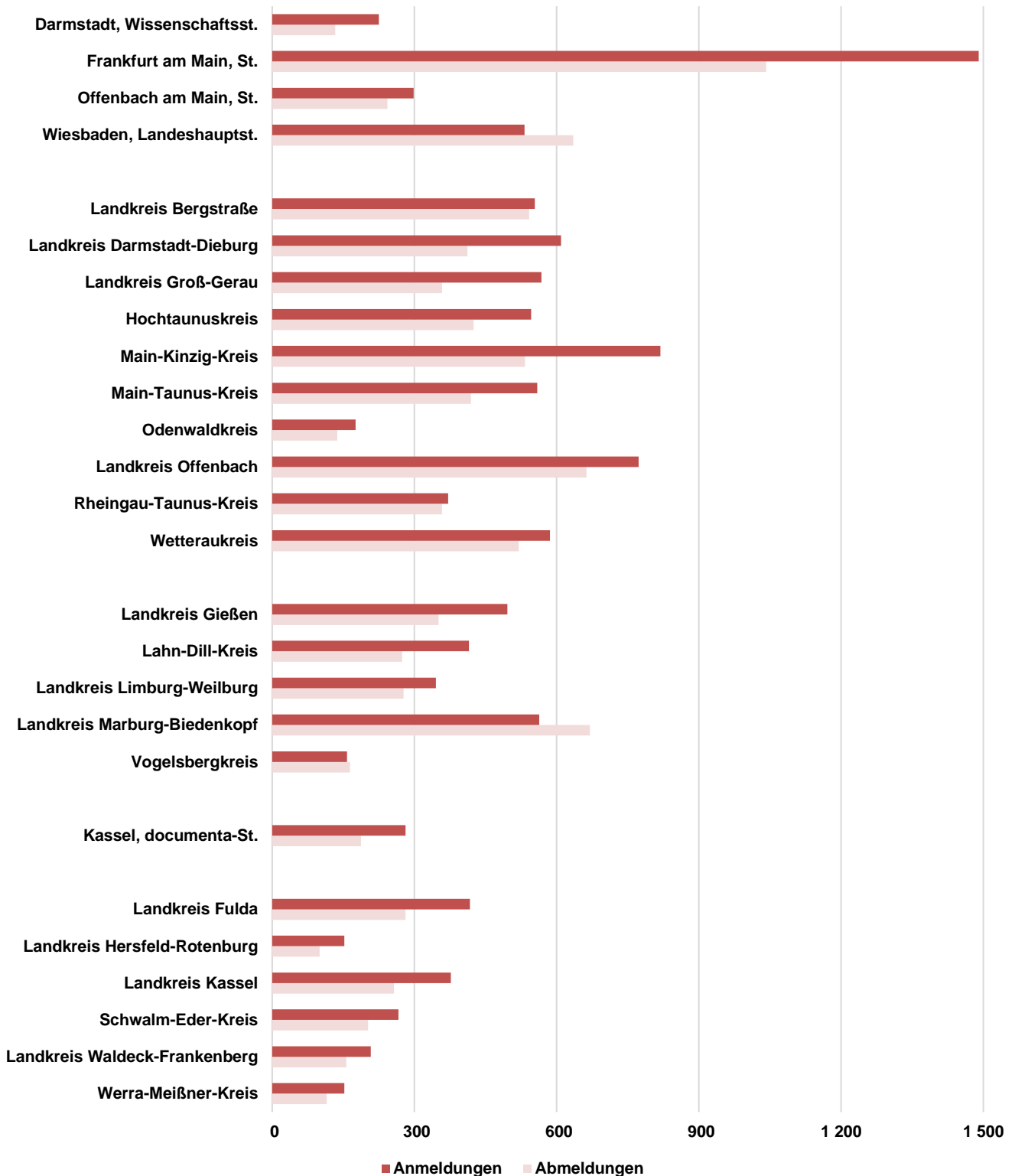
### 3. Vierteljährliche An- und Abmeldungen<sup>1)</sup> von Gewerbebetrieben in Hessen seit 2008



1) Gewerbeanmeldung: Ein Gewerbe ist anzumelden bei der Neuerrichtung eines Betriebes, einer Zweigniederlassung oder einer unselbstständigen Zweigstelle sowie bei der Übernahme eines bereits bestehenden Betriebes durch eine(n) andere(n) Gewerbetreibende(n) oder Änderung der Rechtsform wie etwa die Umwandlung eines Einzelunternehmens in eine GmbH. Auch die Verlegung eines Betriebes aus dem Bereich einer Meldebehörde in den einer anderen zählt bei der Anmeldung als Neuerrichtung. — Gewerbeabmeldung: Ein Gewerbe ist abzumelden bei der vollständigen Aufgabe eines Betriebes, einer Zweigniederlassung oder einer unselbstständigen Zweigstelle, der Verlegung in einen anderen Meldebezirk oder der Aufgabe eines Teils der im Meldebezirk angemeldeten Tätigkeiten, wenn dabei zugleich eine Zweigniederlassung oder unselbstständige Zweigstelle aufgegeben wird (teilweise Aufgabe). Zu den Gewerbeabmeldungen zählt auch die Aufgabe eines weiterhin bestehenden Betriebes (Wechsel des/der Eigentümers/in).



#### 4. Gewerbeanmeldungen und -abmeldungen<sup>1)</sup> im 2. Vierteljahr 2020 nach Verwaltungsbezirken



<sup>1)</sup> Gewerbeanmeldung: Ein Gewerbe ist anzumelden bei der Neuerrichtung eines Betriebes, einer Zweigniederlassung oder einer unselbstständigen Zweigstelle sowie bei der Übernahme eines bereits bestehenden Betriebes durch eine(n) andere(n) Gewerbetreibende(n) oder Änderung der Rechtsform wie etwa die Umwandlung eines Einzelunternehmens in eine GmbH. Auch die Verlegung eines Betriebes aus dem Bereich einer Meldebehörde in den einer anderen zählt bei der Anmeldung als Neuerrichtung. — Gewerbeabmeldung: Ein Gewerbe ist abzumelden bei der vollständigen Aufgabe eines Betriebes, einer Zweigniederlassung oder einer unselbstständigen Zweigstelle, der Verlegung in einen anderen Meldebezirk oder der Aufgabe eines Teils der im Meldebezirk angemeldeten Tätigkeiten, wenn dabei zugleich eine Zweigniederlassung oder unselbstständige Zweigstelle aufgegeben wird (teilweise Aufgabe). Zu den Gewerbeabmeldungen zählt auch die Aufgabe eines weiterhin bestehenden Betriebes (Wechsel des/der Eigentümers/in).

# 1. Gewerbeanzeigen<sup>1)</sup> von 2008 bis 2020 nach dem Grund der Meldung

Jahr Vierteljahr	Anmeldungen				Abmeldungen				Saldo <sup>2)</sup> aus Anmeldungen und Ab- meldungen insgesamt
	ins- gesamt	davon			ins- gesamt	davon			
		Neu- errichtung	Zuzug	Übernahme		Aufgabe	Fortzug	Übergabe	
Grundzahlen									
2008	75 938	62 775	7 842	5 321	67 453	54 403	8 002	5 048	8 485
2009	78 129	64 941	8 019	5 169	69 066	55 934	8 231	4 901	9 063
2010	79 775	66 050	8 550	5 175	68 273	54 610	8 671	4 992	11 502
2011	77 943	64 818	8 389	4 736	67 284	54 583	8 187	4 514	10 659
2012	72 378	59 553	8 418	4 407	70 519	57 674	8 642	4 203	1 859
2013	71 629	58 451	8 577	4 601	68 377	55 512	8 342	4 523	3 252
2014	63 569	51 551	7 807	4 211	66 449	54 288	8 177	3 984	– 2 880
2015	63 583	51 552	7 677	4 354	63 139	50 681	8 090	4 368	444
2016	61 890	49 973	7 722	4 195	61 249	49 442	7 655	4 152	641
2017	60 253	49 115	7 295	3 843	59 155	48 019	7 374	3 762	1 098
2018	58 880	47 723	7 261	3 896	58 414	47 237	7 430	3 747	466
2019	60 179	48 866	7 419	3 894	58 132	46 893	7 562	3 677	2 047
2019 1. Vierteljahr	17 187	13 825	2 145	1 217	16 719	13 346	2 225	1 148	468
2. Vierteljahr	14 037	11 487	1 705	845	12 510	9 993	1 705	812	1 527
3. Vierteljahr	15 316	12 560	1 875	881	14 196	11 409	1 933	854	1 120
4. Vierteljahr	13 639	10 994	1 694	951	14 707	12 145	1 699	863	– 1 068
2020 1. Vierteljahr	15 547	12 502	1 876	1 169	14 654	11 591	2 005	1 058	893
2. Vierteljahr	11 936	9 895	1 378	663	9 454	7 398	1 495	561	2 482
3. Vierteljahr	...	...	...	...	...	...	...	...	...
4. Vierteljahr	...	...	...	...	...	...	...	...	...
Zu- bzw. Abnahme (-) jeweils gegenüber dem gleichen Vorjahreszeitraum									
2008	– 1 830	– 1 810	116	– 136	2 928	2 925	67	– 64	x
2009	2 191	2 166	177	– 152	1 613	1 531	229	– 147	x
2010	1 646	1 109	531	6	– 793	– 1 324	440	91	x
2011	– 1 832	– 1 232	– 161	– 439	– 989	– 27	– 484	– 478	x
2012	– 5 565	– 5 265	29	– 329	3 235	3 091	455	– 311	x
2013	– 749	– 1 102	159	194	– 2 142	– 2 162	– 300	320	x
2014	– 8 060	– 6 900	– 770	– 390	– 1 928	– 1 224	– 165	– 539	x
2015	14	1	– 130	143	– 3 310	– 3 607	– 87	384	x
2016	– 1 693	– 1 579	45	– 159	– 1 890	– 1 239	– 435	– 216	x
2017	– 1 637	– 858	– 427	– 352	– 2 094	– 1 423	– 281	– 390	x
2018	– 1 373	– 1 392	– 34	53	– 741	– 782	56	– 15	x
2019	1 299	1 143	158	– 2	– 282	– 344	132	– 70	x
2019 1. Vierteljahr	602	497	62	43	676	522	142	12	x
2. Vierteljahr	– 298	– 231	13	– 80	– 1 127	– 984	– 68	– 75	x
3. Vierteljahr	1 041	868	124	49	510	321	138	51	x
4. Vierteljahr	– 46	9	– 41	– 14	– 341	– 203	– 80	– 58	x
2020 1. Vierteljahr	– 1 640	– 1 323	– 269	– 48	– 2 065	– 1 755	– 220	– 90	x
2. Vierteljahr	– 2 101	– 1 592	– 327	– 182	– 3 056	– 2 595	– 210	– 251	x
3. Vierteljahr	...	...	...	...	...	...	...	...	x
4. Vierteljahr	...	...	...	...	...	...	...	...	x

1) Ohne Reisegewerbe. — 2) Mehr bzw. weniger (-) Anmeldungen als Abmeldungen.

**2. Gewerbeanzeigen<sup>1)</sup> im 2. Vierteljahr 2020 nach Art der Niederlassung und Rechtsform sowie Einzelunternehmen nach Geschlecht, Staatsangehörigkeit und Grund der Anzeige**

Gegenstand der Nachweisung	Anmeldungen			Abmeldungen			Saldo <sup>4)</sup>
	insgesamt	darunter	Zu- bzw. Abnahme (–) gegenüber dem gleichen Vorjahres- quartal in %	insgesamt	darunter	Zu- bzw. Abnahme (–) gegenüber dem gleichen Vorjahres- quartal in %	
		Neu- errich- tung <sup>2)</sup>			Auf- gabe <sup>3)</sup>		

**I n s g e s a m t**

**Nach Art der Niederlassung**

Hauptniederlassung	11 244	9 358	– 14,2	8 837	6 917	– 24,6	2 407
Zweigniederlassung	144	108	– 20,9	126	97	– 31,1	18
Unselbstständige Zweigstelle	548	429	– 26,5	491	384	– 18,8	57
Insgesamt	11 936	9 895	– 15,0	9 454	7 398	– 24,4	2 482

**Nach der Rechtsform des Unternehmens**

Einzelunternehmen	8 991	7 740	– 16,4	7 536	6 246	– 24,6	1 455
Offene Handelsgesellschaft	34	17	54,5	39	19	30,0	– 5
Kommanditgesellschaft	20	3	– 9,1	41	31	2,5	– 21
Gesellschaft mit beschränkter Haftung & Co. KG	242	161	– 14,5	163	111	– 29,4	79
Gesellschaft des bürgerlichen Rechts	554	449	– 7,0	358	223	– 29,9	196
Aktiengesellschaft	22	10	– 15,4	25	15	– 13,8	– 3
Gesellschaft mit beschränkter Haftung GmbH ohne Unternehmergeinschaft	1 996	1 473	– 11,3	1 228	708	– 21,1	768
(haftungsbeschränkt)	1 663	1 206	– 13,2	1 082	618	– 19,5	581
Unternehmergeinschaft							
(haftungsbeschränkt)	333	267	– 0,6	146	90	– 31,1	187
Private Company Limited by Shares	8	4	14,3	17	13	– 59,5	– 9
Sonstige Rechtsformen	69	38	– 5,5	47	32	– 40,5	22

**E i n z e l u n t e r n e h m e n**

**Nach Geschlecht**

weiblich	3 288	2 868	– 10,6	2 980	2 568	– 17,2	308
männlich	5 703	4 872	– 19,4	4 556	3 678	– 28,7	1 147
zusammen	8 991	7 740	– 16,4	7 536	6 246	– 24,6	1 455

**Nach ausgewählter Staatsangehörigkeit des Inhabers**

deutsch	6 712	5 733	– 8,9	5 458	4 420	– 19,3	1 254
kroatisch	119	105	– 29,6	118	102	– 18,1	1
griechisch	44	36	– 41,3	45	37	– 43,0	– 1
italienisch	99	83	– 42,4	108	91	– 31,2	– 9
österreichisch	14	11	– 51,7	19	15	– 13,6	– 5
polnisch	433	379	– 29,1	544	496	– 37,6	– 111
türkisch	374	322	– 25,2	247	197	– 39,5	127
bulgarisch	132	124	– 42,6	128	119	– 38,5	4
rumänisch	219	199	– 53,6	249	232	– 40,1	– 30
ungarisch	39	35	2,6	70	65	1,4	– 31

**2. Gewerbeanzeigen<sup>1)</sup> im 2. Vierteljahr 2020 nach Art der Niederlassung und Rechtsform sowie Einzelunternehmen nach Geschlecht, Staatsangehörigkeit und Grund der Anzeige**

Gegenstand der Nachweisung	Anmeldungen			Abmeldungen			Saldo <sup>4)</sup>
	insgesamt	darunter	Zu- bzw. Abnahme (–) gegenüber dem gleichen Vorjahres- quartal in %	insgesamt	darunter	Zu- bzw. Abnahme (–) gegenüber dem gleichen Vorjahres- quartal in %	
		Neu- errich- tung <sup>2)</sup>			Auf- gabe <sup>3)</sup>		
Nach ausgewähltem Grund der Anzeige							
Betriebsgründung	2 089	—	– 14,7	—	—	—	—
Betriebsaufgabe	—	—	—	1 389	—	– 27,0	—
keine Angabe	—	—	—	3 948	—	– 38,5	—
wirtschaftliche Schwierigkeiten	—	—	—	719	—	56,6	—
Insolvenzverfahren	—	—	—	86	—	– 18,9	—

1) Ohne Reisegewerbe. — 2) Ohne Zuzug. — 3) Ohne Fortzug. — 4) Mehr bzw. weniger (–) Anmeldungen als Abmeldungen.

**3. Gewerbeanzeigen<sup>1)</sup> im 2. Vierteljahr 2020**  
**nach ausgewählten Wirtschaftsabschnitten und Verwaltungsbezirken**

Nr. der Wirtschaftsklassifikation <sup>2)</sup>	Wirtschaftsabschnitt	Anmeldungen			Abmeldungen		
		insgesamt	darunter	Zu- bzw. Abnahme (–) gegenüber dem gleichen Vorjahresquartal in %	insgesamt	darunter	Zu- bzw. Abnahme (–) gegenüber dem gleichen Vorjahresquartal in %
			Neuerichtung <sup>3)</sup>			Aufgabe <sup>4)</sup>	

**Darmstadt, Wissenschaftsstadt**

A	Land- und Forstwirtschaft, Fischerei	—	—	x	—	—	x
B	Bergbau und Gewinnung v. Steinen u. Erden	—	—	x	—	—	x
C	Verarbeitendes Gewerbe	11	9	175,0	4	4	– 73,3
D	Energieversorgung	3	1	50,0	1	—	x
E	Wasserversorgung; Abwasser- und Abfallentsorgung und Beseitigung von Umweltverschmutzungen	—	—	– 100,0	—	—	x
F	Baugewerbe	12	12	– 57,1	4	3	– 88,2
G	Handel; Instandhaltung und Reparatur v. Kraftfahrzeugen	48	44	– 21,3	22	14	– 71,4
H	Verkehr und Lagerei	12	11	100,0	6	5	– 60,0
I	Gastgewerbe; Beherbergung und Gastronomie	21	18	– 30,0	14	10	– 33,3
J	Information und Kommunikation	29	27	– 19,4	10	6	– 64,3
K	Erbringung von Finanz- und Versicherungsdienstleistungen	5	4	– 44,4	3	2	– 62,5
L	Grundstücks- und Wohnungswesen	6	6	– 33,3	2	1	– 75,0
M	Erbringung von freiberuflichen, wissenschaftlichen und technischen Dienstleistungen	31	27	– 27,9	15	11	– 76,6
N	Erbringung v. sonst. wirtschaftl. Dienstleistungen	25	24	– 34,2	19	12	– 53,7
O	Öffentliche Verwaltung, Verteidigung; Sozialversicherung	—	—	x	—	—	x
P	Erziehung und Unterricht	4	4	– 55,6	4	2	– 42,9
Q	Gesundheits- und Sozialwesen	3	2	200,0	3	1	200,0
R	Kunst, Unterhaltung und Erholung	3	1	– 62,5	5	1	– 16,7
S	Erbringung von sonstigen Dienstleistungen	12	10	– 58,6	21	18	– 36,4
A-S	Insgesamt	225	200	– 28,3	133	90	– 62,8

**Frankfurt am Main, Stadt**

A	Land- und Forstwirtschaft, Fischerei	2	2	x	—	—	x
B	Bergbau und Gewinnung v. Steinen u. Erden	—	—	x	1	1	x
C	Verarbeitendes Gewerbe	34	31	– 24,4	23	17	– 14,8
D	Energieversorgung	5	3	25,0	—	—	– 100,0
E	Wasserversorgung; Abwasser- und Abfallentsorgung und Beseitigung von Umweltverschmutzungen	2	1	—	—	—	x
F	Baugewerbe	109	96	– 36,3	90	64	– 40,8
G	Handel; Instandhaltung und Reparatur v. Kraftfahrzeugen	353	324	– 2,5	214	169	– 37,8
H	Verkehr und Lagerei	87	84	– 14,7	55	48	– 37,5
I	Gastgewerbe; Beherbergung und Gastronomie	133	127	– 29,6	93	75	– 41,9
J	Information und Kommunikation	119	103	– 12,5	65	38	– 35,6
K	Erbringung von Finanz- und Versicherungsdienstleistungen	62	53	– 27,1	35	22	– 35,2
L	Grundstücks- und Wohnungswesen	56	48	– 33,3	22	15	– 59,3
M	Erbringung von freiberuflichen, wissenschaftlichen und technischen Dienstleistungen	216	192	– 35,5	172	133	– 32,5

**3. Gewerbeanzeigen<sup>1)</sup> im 2. Vierteljahr 2020**  
**nach ausgewählten Wirtschaftsabschnitten und Verwaltungsbezirken**

Nr. der Wirtschaftsklassifikation <sup>2)</sup>	Wirtschaftsabschnitt	Anmeldungen			Abmeldungen		
		insgesamt	darunter	Zu- bzw. Abnahme (–) gegenüber dem gleichen Vorjahresquartal in %	insgesamt	darunter	Zu- bzw. Abnahme (–) gegenüber dem gleichen Vorjahresquartal in %
			Neuerichtung <sup>3)</sup>			Aufgabe <sup>4)</sup>	
N	Erbringung v. sonst. wirtschaftl. Dienstleistungen	180	162	– 31,0	161	133	– 37,4
O	Öffentliche Verwaltung, Verteidigung; Sozialversicherung	—	—	x	—	—	x
P	Erziehung und Unterricht	18	17	– 66,0	11	7	– 60,7
Q	Gesundheits- und Sozialwesen	19	18	– 20,8	16	13	– 20,0
R	Kunst, Unterhaltung und Erholung	15	14	– 42,3	15	10	– 31,8
S	Erbringung von sonstigen Dienstleistungen	80	72	– 45,2	69	61	– 51,1
A-S	Insgesamt	1 490	1 347	– 26,4	1 042	806	– 38,9

**Offenbach am Main, Stadt**

A	Land- und Forstwirtschaft, Fischerei	1	1	—	—	—	x
B	Bergbau und Gewinnung v. Steinen u. Erden	—	—	x	1	1	x
C	Verarbeitendes Gewerbe	7	5	– 12,5	4	3	– 55,6
D	Energieversorgung	2	2	100,0	—	—	– 100,0
E	Wasserversorgung; Abwasser- und Abfallentsorgung und Beseitigung von Umweltverschmutzungen	—	—	– 100,0	1	1	—
F	Baugewerbe	40	32	– 53,5	51	44	– 73,6
G	Handel; Instandhaltung und Reparatur v. Kraftfahrzeugen	78	73	66,0	49	41	2,1
H	Verkehr und Lagerei	25	22	38,9	10	8	– 28,6
I	Gastgewerbe; Beherbergung und Gastronomie	15	13	– 37,5	21	21	– 12,5
J	Information und Kommunikation	9	9	– 57,1	13	7	– 23,5
K	Erbringung von Finanz- und Versicherungsdienstleistungen	9	8	28,6	7	5	40,0
L	Grundstücks- und Wohnungswesen	3	2	– 40,0	2	2	– 66,7
M	Erbringung von freiberuflichen, wissenschaftlichen und technischen Dienstleistungen	30	20	– 16,7	25	15	– 16,7
N	Erbringung v. sonst. wirtschaftl. Dienstleistungen	38	35	– 17,4	28	22	– 52,5
O	Öffentliche Verwaltung, Verteidigung; Sozialversicherung	—	—	x	—	—	x
P	Erziehung und Unterricht	8	8	– 38,5	3	3	– 40,0
Q	Gesundheits- und Sozialwesen	6	6	100,0	—	—	– 100,0
R	Kunst, Unterhaltung und Erholung	5	5	—	4	4	– 50,0
S	Erbringung von sonstigen Dienstleistungen	22	19	– 29,0	24	23	– 14,3
A-S	Insgesamt	298	260	– 15,6	243	200	– 45,9

**Wiesbaden, Landeshauptstadt**

A	Land- und Forstwirtschaft, Fischerei	1	1	—	—	—	x
B	Bergbau und Gewinnung v. Steinen u. Erden	—	—	x	—	—	x
C	Verarbeitendes Gewerbe	17	14	– 5,6	11	8	– 42,1
D	Energieversorgung	1	1	– 66,7	2	2	– 33,3
E	Wasserversorgung; Abwasser- und Abfallentsorgung und Beseitigung von Umweltverschmutzungen	1	1	—	—	—	– 100,0
F	Baugewerbe	50	39	– 37,5	49	44	– 38,8

**3. Gewerbeanzeigen<sup>1)</sup> im 2. Vierteljahr 2020**  
**nach ausgewählten Wirtschaftsabschnitten und Verwaltungsbezirken**

Nr. der Wirtschaftsklassifikation <sup>2)</sup>	Wirtschaftsabschnitt	Anmeldungen			Abmeldungen		
		insgesamt	darunter	Zu- bzw. Abnahme (–) gegenüber dem gleichen Vorjahresquartal in %	insgesamt	darunter	Zu- bzw. Abnahme (–) gegenüber dem gleichen Vorjahresquartal in %
			Neuerichtung <sup>3)</sup>			Aufgabe <sup>4)</sup>	
G	Handel; Instandhaltung und Reparatur v. Kraftfahrzeugen	142	129	—	119	101	– 26,1
H	Verkehr und Lagerei	27	25	– 12,9	20	20	– 37,5
I	Gastgewerbe; Beherbergung und Gastronomie	29	15	– 65,9	54	44	– 6,9
J	Information und Kommunikation	26	25	– 27,8	24	16	– 20,0
K	Erbringung von Finanz- und Versicherungsdienstleistungen	25	24	– 30,6	20	15	—
L	Grundstücks- und Wohnungswesen	17	17	– 32,0	13	11	– 51,9
M	Erbringung von freiberuflichen, wissenschaftlichen und technischen Dienstleistungen	66	54	– 13,2	112	103	– 0,9
N	Erbringung v. sonst. wirtschaftl. Dienstleistungen	67	59	– 25,6	92	80	4,5
O	Öffentliche Verwaltung, Verteidigung; Sozialversicherung	—	—	x	—	—	x
P	Erziehung und Unterricht	12	11	– 36,8	10	7	– 37,5
Q	Gesundheits- und Sozialwesen	6	6	– 25,0	10	10	—
R	Kunst, Unterhaltung und Erholung	8	6	– 38,5	14	14	– 6,7
S	Erbringung von sonstigen Dienstleistungen	37	34	– 38,3	85	76	– 2,3
A-S	Insgesamt	532	461	– 26,5	635	551	– 16,4
<b>Bergstraße</b>							
A	Land- und Forstwirtschaft, Fischerei	4	3	– 20,0	2	1	100,0
B	Bergbau und Gewinnung v. Steinen u. Erden	—	—	x	—	—	x
C	Verarbeitendes Gewerbe	22	18	—	17	11	– 48,5
D	Energieversorgung	15	13	150,0	1	1	– 66,7
E	Wasserversorgung; Abwasser- und Abfallentsorgung und Beseitigung von Umweltverschmutzungen	—	—	– 100,0	2	2	x
F	Baugewerbe	68	51	– 32,7	104	82	15,6
G	Handel; Instandhaltung und Reparatur v. Kraftfahrzeugen	134	99	8,1	105	80	– 17,3
H	Verkehr und Lagerei	19	17	216,7	13	13	8,3
I	Gastgewerbe; Beherbergung und Gastronomie	21	18	– 44,7	30	24	11,1
J	Information und Kommunikation	28	22	27,3	31	21	72,2
K	Erbringung von Finanz- und Versicherungsdienstleistungen	22	19	– 4,3	29	21	45,0
L	Grundstücks- und Wohnungswesen	15	13	– 21,1	9	8	– 35,7
M	Erbringung von freiberuflichen, wissenschaftlichen und technischen Dienstleistungen	57	52	– 1,7	71	55	34,0
N	Erbringung v. sonst. wirtschaftl. Dienstleistungen	73	63	1,4	53	43	– 24,3
O	Öffentliche Verwaltung, Verteidigung; Sozialversicherung	—	—	x	—	—	x
P	Erziehung und Unterricht	15	13	50,0	15	13	400,0
Q	Gesundheits- und Sozialwesen	6	5	– 50,0	5	3	– 50,0
R	Kunst, Unterhaltung und Erholung	7	5	– 50,0	11	8	22,2
S	Erbringung von sonstigen Dienstleistungen	48	37	17,1	44	39	41,9
A-S	Insgesamt	554	448	– 3,5	542	425	4,0

**3. Gewerbeanzeigen<sup>1)</sup> im 2. Vierteljahr 2020**  
**nach ausgewählten Wirtschaftsabschnitten und Verwaltungsbezirken**

Nr. der Wirtschafts- klassifi- kation <sup>2)</sup>	Wirtschaftsabschnitt	Anmeldungen			Abmeldungen		
		insgesamt	darunter	Zu- bzw. Abnahme (–) gegenüber dem gleichen Vorjahres- quartal in %	insgesamt	darunter	Zu- bzw. Abnahme (–) gegenüber dem gleichen Vorjahres- quartal in %
			Neu- errich- tung <sup>3)</sup>			Auf- gabe <sup>4)</sup>	
Darmstadt-Dieburg							
A	Land- und Forstwirtschaft, Fischerei	4	4	300,0	1	1	—
B	Bergbau und Gewinnung v. Steinen u. Erden	—	—	x	1	1	x
C	Verarbeitendes Gewerbe	26	24	44,4	20	12	25,0
D	Energieversorgung	16	14	60,0	2	2	– 60,0
E	Wasserversorgung; Abwasser- und Abfall- entsorgung und Beseitigung von Umwelt- verschmutzungen	—	—	x	—	—	– 100,0
F	Baugewerbe	69	54	– 15,9	45	37	– 47,1
G	Handel; Instandhaltung und Reparatur v. Kraftfahrzeugen	136	111	0,7	89	60	– 36,4
H	Verkehr und Lagerei	27	23	92,9	18	13	—
I	Gastgewerbe; Beherbergung und Gastronomie	24	17	– 41,5	26	23	– 21,2
J	Information und Kommunikation	38	25	123,5	15	10	– 44,4
K	Erbringung von Finanz- und Versicherungs- dienstleistungen	18	13	– 40,0	13	11	– 18,8
L	Grundstücks- und Wohnungswesen	14	12	– 12,5	13	7	8,3
M	Erbringung von freiberuflichen, wissenschaft- lichen und technischen Dienstleistungen	74	52	10,4	50	38	– 33,3
N	Erbringung v. sonst. wirtschaftl. Dienstleistungen	69	58	– 6,8	65	51	12,1
O	Öffentliche Verwaltung, Verteidigung; Sozialversicherung	—	—	x	—	—	x
P	Erziehung und Unterricht	13	9	– 18,8	11	7	10,0
Q	Gesundheits- und Sozialwesen	8	7	– 52,9	2	1	– 83,3
R	Kunst, Unterhaltung und Erholung	6	6	– 60,0	8	8	– 20,0
S	Erbringung von sonstigen Dienstleistungen	67	55	– 23,0	33	25	– 34,0
A-S	Insgesamt	609	484	– 4,8	412	307	– 27,8
Groß-Gerau							
A	Land- und Forstwirtschaft, Fischerei	1	1	– 83,3	—	—	x
B	Bergbau und Gewinnung v. Steinen u. Erden	—	—	x	—	—	x
C	Verarbeitendes Gewerbe	21	16	50,0	7	7	– 46,2
D	Energieversorgung	10	10	42,9	2	2	100,0
E	Wasserversorgung; Abwasser- und Abfall- entsorgung und Beseitigung von Umwelt- verschmutzungen	1	1	x	—	—	– 100,0
F	Baugewerbe	45	33	– 48,3	32	24	– 50,0
G	Handel; Instandhaltung und Reparatur v. Kraftfahrzeugen	155	131	9,9	82	64	– 24,8
H	Verkehr und Lagerei	73	66	7,4	39	30	– 27,8
I	Gastgewerbe; Beherbergung und Gastronomie	32	18	– 50,8	47	37	– 11,3
J	Information und Kommunikation	34	29	3,0	14	9	– 44,0
K	Erbringung von Finanz- und Versicherungs- dienstleistungen	22	17	15,8	9	6	—
L	Grundstücks- und Wohnungswesen	18	16	38,5	7	2	– 22,2
M	Erbringung von freiberuflichen, wissenschaft- lichen und technischen Dienstleistungen	45	36	– 23,7	36	22	– 41,9



**3. Gewerbeanzeigen<sup>1)</sup> im 2. Vierteljahr 2020**  
**nach ausgewählten Wirtschaftsabschnitten und Verwaltungsbezirken**

Nr. der Wirtschaftsklassifikation <sup>2)</sup>	Wirtschaftsabschnitt	Anmeldungen			Abmeldungen		
		insgesamt	darunter	Zu- bzw. Abnahme (–) gegenüber dem gleichen Vorjahresquartal in %	insgesamt	darunter	Zu- bzw. Abnahme (–) gegenüber dem gleichen Vorjahresquartal in %
			Neuerichtung <sup>3)</sup>			Aufgabe <sup>4)</sup>	
N	Erbringung v. sonst. wirtschaftl. Dienstleistungen	52	38	– 48,5	40	35	– 32,2
O	Öffentliche Verwaltung, Verteidigung; Sozialversicherung	—	—	x	—	—	x
P	Erziehung und Unterricht	9	9	– 30,8	5	5	– 61,5
Q	Gesundheits- und Sozialwesen	4	4	– 33,3	—	—	– 100,0
R	Kunst, Unterhaltung und Erholung	7	5	– 30,0	9	6	– 18,2
S	Erbringung von sonstigen Dienstleistungen	39	35	– 20,4	29	25	– 25,6
A-S	Insgesamt	568	465	– 17,8	358	274	– 32,8
<b>Hochtaunuskreis</b>							
A	Land- und Forstwirtschaft, Fischerei	3	2	—	3	—	50,0
B	Bergbau und Gewinnung v. Steinen u. Erden	—	—	x	—	—	– 100,0
C	Verarbeitendes Gewerbe	21	17	110,0	10	8	– 52,4
D	Energieversorgung	8	8	– 11,1	1	—	x
E	Wasserversorgung; Abwasser- und Abfallentsorgung und Beseitigung von Umweltverschmutzungen	—	—	x	1	1	—
F	Baugewerbe	46	36	– 42,5	32	27	– 23,8
G	Handel; Instandhaltung und Reparatur v. Kraftfahrzeugen	137	117	28,0	121	94	34,4
H	Verkehr und Lagerei	12	10	– 33,3	15	13	—
I	Gastgewerbe; Beherbergung und Gastronomie	31	21	34,8	17	14	– 37,0
J	Information und Kommunikation	25	18	– 32,4	16	10	– 44,8
K	Erbringung von Finanz- und Versicherungsdienstleistungen	25	18	25,0	18	5	28,6
L	Grundstücks- und Wohnungswesen	24	16	20,0	13	8	– 45,8
M	Erbringung von freiberuflichen, wissenschaftlichen und technischen Dienstleistungen	84	57	6,3	66	34	6,5
N	Erbringung v. sonst. wirtschaftl. Dienstleistungen	65	56	– 13,3	49	39	– 31,9
O	Öffentliche Verwaltung, Verteidigung; Sozialversicherung	—	—	x	—	—	x
P	Erziehung und Unterricht	16	12	—	14	10	55,6
Q	Gesundheits- und Sozialwesen	11	10	10,0	3	3	– 62,5
R	Kunst, Unterhaltung und Erholung	7	2	– 12,5	7	4	16,7
S	Erbringung von sonstigen Dienstleistungen	31	27	– 16,2	39	35	2,6
A-S	Insgesamt	546	427	– 1,1	425	305	– 8,0
<b>Main-Kinzig-Kreis</b>							
A	Land- und Forstwirtschaft, Fischerei	2	2	– 50,0	1	1	– 66,7
B	Bergbau und Gewinnung v. Steinen u. Erden	—	—	– 100,0	—	—	x
C	Verarbeitendes Gewerbe	33	25	– 5,7	21	14	– 25,0
D	Energieversorgung	23	21	53,3	2	1	– 60,0
E	Wasserversorgung; Abwasser- und Abfallentsorgung und Beseitigung von Umweltverschmutzungen	1	1	—	—	—	x
F	Baugewerbe	99	70	– 36,5	63	40	– 55,6

**3. Gewerbeanzeigen<sup>1)</sup> im 2. Vierteljahr 2020**  
**nach ausgewählten Wirtschaftsabschnitten und Verwaltungsbezirken**

Nr. der Wirtschaftsklassifikation <sup>2)</sup>	Wirtschaftsabschnitt	Anmeldungen			Abmeldungen		
		insgesamt	darunter	Zu- bzw. Abnahme (–) gegenüber dem gleichen Vorjahresquartal in %	insgesamt	darunter	Zu- bzw. Abnahme (–) gegenüber dem gleichen Vorjahresquartal in %
			Neuerichtung <sup>3)</sup>			Aufgabe <sup>4)</sup>	
G	Handel; Instandhaltung und Reparatur v. Kraftfahrzeugen	193	165	– 7,2	103	77	– 43,7
H	Verkehr und Lagerei	34	31	17,2	25	21	– 28,6
I	Gastgewerbe; Beherbergung und Gastronomie	40	23	– 49,4	45	34	– 32,8
J	Information und Kommunikation	41	32	28,1	18	12	– 30,8
K	Erbringung von Finanz- und Versicherungsdienstleistungen	37	28	12,1	18	13	– 28,0
L	Grundstücks- und Wohnungswesen	34	25	17,2	18	13	– 10,0
M	Erbringung von freiberuflichen, wissenschaftlichen und technischen Dienstleistungen	78	55	– 7,1	60	46	– 28,6
N	Erbringung v. sonst. wirtschaftl. Dienstleistungen	97	78	– 21,8	79	69	– 30,7
O	Öffentliche Verwaltung, Verteidigung; Sozialversicherung	—	—	x	—	—	x
P	Erziehung und Unterricht	24	20	– 11,1	12	6	—
Q	Gesundheits- und Sozialwesen	11	7	—	7	5	– 68,2
R	Kunst, Unterhaltung und Erholung	11	11	– 54,2	10	8	– 41,2
S	Erbringung von sonstigen Dienstleistungen	61	51	– 24,7	51	44	– 34,6
A-S	Insgesamt	819	645	– 15,8	533	404	– 38,1
<b>Main-Taunus-Kreis</b>							
A	Land- und Forstwirtschaft, Fischerei	2	2	100,0	—	—	x
B	Bergbau und Gewinnung v. Steinen u. Erden	—	—	x	—	—	x
C	Verarbeitendes Gewerbe	18	17	5,9	9	6	– 25,0
D	Energieversorgung	7	6	– 22,2	1	1	– 66,7
E	Wasserversorgung; Abwasser- und Abfallentsorgung und Beseitigung von Umweltverschmutzungen	2	1	100,0	—	—	x
F	Baugewerbe	52	32	– 40,9	46	37	– 22,0
G	Handel; Instandhaltung und Reparatur v. Kraftfahrzeugen	123	101	– 10,9	78	58	– 17,0
H	Verkehr und Lagerei	18	16	– 35,7	15	11	– 40,0
I	Gastgewerbe; Beherbergung und Gastronomie	25	18	– 19,4	25	23	– 13,8
J	Information und Kommunikation	34	27	– 2,9	22	14	– 38,9
K	Erbringung von Finanz- und Versicherungsdienstleistungen	46	33	58,6	18	7	– 14,3
L	Grundstücks- und Wohnungswesen	26	19	– 33,3	32	19	45,5
M	Erbringung von freiberuflichen, wissenschaftlichen und technischen Dienstleistungen	77	55	– 20,6	69	49	19,0
N	Erbringung v. sonst. wirtschaftl. Dienstleistungen	62	54	– 24,4	44	34	– 22,8
O	Öffentliche Verwaltung, Verteidigung; Sozialversicherung	—	—	x	—	—	x
P	Erziehung und Unterricht	10	8	– 52,4	7	4	– 36,4
Q	Gesundheits- und Sozialwesen	8	7	– 38,5	4	3	– 66,7
R	Kunst, Unterhaltung und Erholung	4	2	– 75,0	5	4	– 54,5
S	Erbringung von sonstigen Dienstleistungen	45	37	18,4	44	38	4,8
A-S	Insgesamt	559	435	– 18,2	419	308	– 14,8

**3. Gewerbeanzeigen<sup>1)</sup> im 2. Vierteljahr 2020**  
**nach ausgewählten Wirtschaftsabschnitten und Verwaltungsbezirken**

Nr. der Wirtschaftsklassifikation <sup>2)</sup>	Wirtschaftsabschnitt	Anmeldungen			Abmeldungen		
		insgesamt	darunter	Zu- bzw. Abnahme (–) gegenüber dem gleichen Vorjahresquartal in %	insgesamt	darunter	Zu- bzw. Abnahme (–) gegenüber dem gleichen Vorjahresquartal in %
			Neuerichtung <sup>3)</sup>			Aufgabe <sup>4)</sup>	
Odenwaldkreis							
A	Land- und Forstwirtschaft, Fischerei	4	4	100,0	1	1	—
B	Bergbau und Gewinnung v. Steinen u. Erden	—	—	x	—	—	x
C	Verarbeitendes Gewerbe	8	7	– 38,5	4	2	– 63,6
D	Energieversorgung	—	—	– 100,0	1	1	x
E	Wasserversorgung; Abwasser- und Abfallentsorgung und Beseitigung von Umweltverschmutzungen	—	—	x	—	—	– 100,0
F	Baugewerbe	26	16	– 18,8	21	13	– 22,2
G	Handel; Instandhaltung und Reparatur v. Kraftfahrzeugen	45	33	9,8	33	21	– 25,0
H	Verkehr und Lagerei	6	6	100,0	4	4	– 50,0
I	Gastgewerbe; Beherbergung und Gastronomie	13	6	– 23,5	12	6	– 7,7
J	Information und Kommunikation	10	8	233,3	4	4	300,0
K	Erbringung von Finanz- und Versicherungsdienstleistungen	4	4	– 33,3	5	3	—
L	Grundstücks- und Wohnungswesen	2	2	—	1	1	x
M	Erbringung von freiberuflichen, wissenschaftlichen und technischen Dienstleistungen	11	9	– 8,3	10	7	– 37,5
N	Erbringung v. sonst. wirtschaftl. Dienstleistungen	28	25	– 15,2	26	22	18,2
O	Öffentliche Verwaltung, Verteidigung; Sozialversicherung	—	—	x	—	—	x
P	Erziehung und Unterricht	4	2	– 50,0	1	—	– 75,0
Q	Gesundheits- und Sozialwesen	2	1	—	4	3	x
R	Kunst, Unterhaltung und Erholung	—	—	– 100,0	1	1	x
S	Erbringung von sonstigen Dienstleistungen	13	13	– 31,6	9	8	– 47,1
A-S	Insgesamt	176	136	– 12,9	137	97	– 19,4
Offenbach							
A	Land- und Forstwirtschaft, Fischerei	—	—	x	2	1	100,0
B	Bergbau und Gewinnung v. Steinen u. Erden	—	—	x	—	—	x
C	Verarbeitendes Gewerbe	27	22	– 25,0	28	20	– 34,9
D	Energieversorgung	9	9	12,5	—	—	– 100,0
E	Wasserversorgung; Abwasser- und Abfallentsorgung und Beseitigung von Umweltverschmutzungen	—	—	– 100,0	2	2	100,0
F	Baugewerbe	83	65	– 43,9	66	45	– 38,3
G	Handel; Instandhaltung und Reparatur v. Kraftfahrzeugen	201	163	– 2,4	160	129	– 11,6
H	Verkehr und Lagerei	36	31	– 33,3	35	25	– 18,6
I	Gastgewerbe; Beherbergung und Gastronomie	43	31	– 23,2	30	22	– 26,8
J	Information und Kommunikation	37	31	– 31,5	26	20	– 18,8
K	Erbringung von Finanz- und Versicherungsdienstleistungen	47	38	62,1	18	14	– 45,5
L	Grundstücks- und Wohnungswesen	46	40	76,9	14	11	– 46,2
M	Erbringung von freiberuflichen, wissenschaftlichen und technischen Dienstleistungen	55	40	– 55,3	80	54	– 8,0

**3. Gewerbeanzeigen<sup>1)</sup> im 2. Vierteljahr 2020**  
**nach ausgewählten Wirtschaftsabschnitten und Verwaltungsbezirken**

Nr. der Wirtschaftsklassifikation <sup>2)</sup>	Wirtschaftsabschnitt	Anmeldungen			Abmeldungen		
		insgesamt	darunter	Zu- bzw. Abnahme (–) gegenüber dem gleichen Vorjahresquartal in %	insgesamt	darunter	Zu- bzw. Abnahme (–) gegenüber dem gleichen Vorjahresquartal in %
			Neuerichtung <sup>3)</sup>			Aufgabe <sup>4)</sup>	
N	Erbringung v. sonst. wirtschaftl. Dienstleistungen	78	63	– 31,0	103	84	– 7,2
O	Öffentliche Verwaltung, Verteidigung; Sozialversicherung	—	—	x	—	—	x
P	Erziehung und Unterricht	20	15	– 16,7	10	9	– 41,2
Q	Gesundheits- und Sozialwesen	8	7	– 46,7	10	9	—
R	Kunst, Unterhaltung und Erholung	15	12	– 6,3	17	11	30,8
S	Erbringung von sonstigen Dienstleistungen	68	56	– 10,5	62	47	– 20,5
A-S	Insgesamt	773	623	– 21,6	663	503	– 20,0
<b>Rheingau-Taunus-Kreis</b>							
A	Land- und Forstwirtschaft, Fischerei	—	—	– 100,0	4	4	x
B	Bergbau und Gewinnung v. Steinen u. Erden	—	—	x	—	—	x
C	Verarbeitendes Gewerbe	23	19	9,5	10	8	– 23,1
D	Energieversorgung	9	7	12,5	4	3	33,3
E	Wasserversorgung; Abwasser- und Abfallentsorgung und Beseitigung von Umweltverschmutzungen	1	1	x	—	—	x
F	Baugewerbe	33	24	– 15,4	34	24	– 27,7
G	Handel; Instandhaltung und Reparatur v. Kraftfahrzeugen	81	70	17,4	75	65	—
H	Verkehr und Lagerei	5	5	– 37,5	11	10	– 26,7
I	Gastgewerbe; Beherbergung und Gastronomie	18	12	– 18,2	21	16	– 8,7
J	Information und Kommunikation	22	18	10,0	16	11	– 11,1
K	Erbringung von Finanz- und Versicherungsdienstleistungen	20	14	33,3	23	15	15,0
L	Grundstücks- und Wohnungswesen	11	11	—	4	4	– 55,6
M	Erbringung von freiberuflichen, wissenschaftlichen und technischen Dienstleistungen	46	35	– 9,8	43	30	– 21,8
N	Erbringung v. sonst. wirtschaftl. Dienstleistungen	46	35	– 16,4	63	54	40,0
O	Öffentliche Verwaltung, Verteidigung; Sozialversicherung	—	—	x	—	—	x
P	Erziehung und Unterricht	11	6	—	5	3	– 44,4
Q	Gesundheits- und Sozialwesen	6	5	– 57,1	7	7	40,0
R	Kunst, Unterhaltung und Erholung	5	5	– 44,4	6	5	—
S	Erbringung von sonstigen Dienstleistungen	34	29	– 27,7	32	27	– 31,9
A-S	Insgesamt	371	296	– 7,9	358	286	– 8,2
<b>Wetteraukreis</b>							
A	Land- und Forstwirtschaft, Fischerei	4	4	– 42,9	1	1	– 75,0
B	Bergbau und Gewinnung v. Steinen u. Erden	—	—	x	—	—	x
C	Verarbeitendes Gewerbe	26	22	4,0	17	13	– 39,3
D	Energieversorgung	18	18	157,1	2	2	– 50,0
E	Wasserversorgung; Abwasser- und Abfallentsorgung und Beseitigung von Umweltverschmutzungen	—	—	x	—	—	– 100,0
F	Baugewerbe	51	41	– 35,4	45	40	– 40,8

**3. Gewerbeanzeigen<sup>1)</sup> im 2. Vierteljahr 2020**  
**nach ausgewählten Wirtschaftsabschnitten und Verwaltungsbezirken**

Nr. der Wirtschaftsklassifikation <sup>2)</sup>	Wirtschaftsabschnitt	Anmeldungen			Abmeldungen		
		insgesamt	darunter	Zu- bzw. Abnahme (–) gegenüber dem gleichen Vorjahresquartal in %	insgesamt	darunter	Zu- bzw. Abnahme (–) gegenüber dem gleichen Vorjahresquartal in %
			Neuerichtung <sup>3)</sup>			Aufgabe <sup>4)</sup>	
G	Handel; Instandhaltung und Reparatur v. Kraftfahrzeugen	162	141	36,1	121	94	– 4,0
H	Verkehr und Lagerei	16	14	23,1	17	11	6,3
I	Gastgewerbe; Beherbergung und Gastronomie	28	18	– 46,2	28	22	– 53,3
J	Information und Kommunikation	39	32	62,5	23	17	– 43,9
K	Erbringung von Finanz- und Versicherungsdienstleistungen	17	15	– 45,2	20	14	– 13,0
L	Grundstücks- und Wohnungswesen	8	7	– 50,0	33	27	106,3
M	Erbringung von freiberuflichen, wissenschaftlichen und technischen Dienstleistungen	57	42	– 38,0	59	47	– 14,5
N	Erbringung v. sonst. wirtschaftl. Dienstleistungen	68	65	– 26,9	76	66	– 16,5
O	Öffentliche Verwaltung, Verteidigung; Sozialversicherung	—	—	x	—	—	x
P	Erziehung und Unterricht	14	11	– 33,3	14	9	7,7
Q	Gesundheits- und Sozialwesen	9	8	– 10,0	14	11	– 6,7
R	Kunst, Unterhaltung und Erholung	5	3	– 70,6	9	5	– 40,0
S	Erbringung von sonstigen Dienstleistungen	64	57	23,1	41	35	2,5
A-S	Insgesamt	586	498	– 10,9	520	414	– 18,6
<b>Reg.-Bez. Darmstadt</b>							
A	Land- und Forstwirtschaft, Fischerei	28	26	– 17,6	15	10	15,4
B	Bergbau und Gewinnung v. Steinen u. Erden	—	—	– 100,0	3	3	50,0
C	Verarbeitendes Gewerbe	294	246	2,8	185	133	– 35,8
D	Energieversorgung	126	113	37,0	19	15	– 47,2
E	Wasserversorgung; Abwasser- und Abfallentsorgung und Beseitigung von Umweltverschmutzungen	8	6	– 20,0	6	6	– 50,0
F	Baugewerbe	783	601	– 37,7	682	524	– 43,1
G	Handel; Instandhaltung und Reparatur v. Kraftfahrzeugen	1 988	1 701	4,6	1 371	1 067	– 23,8
H	Verkehr und Lagerei	397	361	– 0,3	283	232	– 27,4
I	Gastgewerbe; Beherbergung und Gastronomie	473	355	– 37,1	463	371	– 27,2
J	Information und Kommunikation	491	406	– 3,0	297	195	– 30,8
K	Erbringung von Finanz- und Versicherungsdienstleistungen	359	288	– 3,5	236	153	– 13,6
L	Grundstücks- und Wohnungswesen	280	234	– 10,8	183	129	– 25,9
M	Erbringung von freiberuflichen, wissenschaftlichen und technischen Dienstleistungen	927	726	– 23,5	868	644	– 19,9
N	Erbringung v. sonst. wirtschaftl. Dienstleistungen	948	815	– 24,6	898	744	– 21,5
O	Öffentliche Verwaltung, Verteidigung; Sozialversicherung	—	—	x	—	—	x
P	Erziehung und Unterricht	178	145	– 31,8	122	85	– 22,3
Q	Gesundheits- und Sozialwesen	107	93	– 26,7	85	69	– 37,5
R	Kunst, Unterhaltung und Erholung	98	77	– 47,6	121	89	– 18,8
S	Erbringung von sonstigen Dienstleistungen	621	532	– 21,7	583	501	– 22,2
A-S	Insgesamt	8 106	6 725	– 17,1	6 420	4 970	– 26,6

**3. Gewerbeanzeigen<sup>1)</sup> im 2. Vierteljahr 2020**  
**nach ausgewählten Wirtschaftsabschnitten und Verwaltungsbezirken**

Nr. der Wirtschaftsklassifikation <sup>2)</sup>	Wirtschaftsabschnitt	Anmeldungen			Abmeldungen		
		insgesamt	darunter	Zu- bzw. Abnahme (–) gegenüber dem gleichen Vorjahresquartal in %	insgesamt	darunter	Zu- bzw. Abnahme (–) gegenüber dem gleichen Vorjahresquartal in %
			Neuerichtung <sup>3)</sup>			Aufgabe <sup>4)</sup>	
Gießen							
A	Land- und Forstwirtschaft, Fischerei	—	—	– 100,0	1	1	—
B	Bergbau und Gewinnung v. Steinen u. Erden	—	—	x	—	—	x
C	Verarbeitendes Gewerbe	22	17	10,0	14	7	– 46,2
D	Energieversorgung	6	5	50,0	—	—	– 100,0
E	Wasserversorgung; Abwasser- und Abfallentsorgung und Beseitigung von Umweltverschmutzungen	1	1	—	2	1	– 33,3
F	Baugewerbe	41	28	– 47,4	22	15	– 56,0
G	Handel; Instandhaltung und Reparatur v. Kraftfahrzeugen	129	118	4,0	81	59	– 21,4
H	Verkehr und Lagerei	10	8	25,0	12	7	71,4
I	Gastgewerbe; Beherbergung und Gastronomie	23	16	– 60,3	27	17	– 41,3
J	Information und Kommunikation	24	19	– 22,6	14	12	– 41,7
K	Erbringung von Finanz- und Versicherungsdienstleistungen	23	20	– 17,9	14	8	– 36,4
L	Grundstücks- und Wohnungswesen	20	15	81,8	7	5	– 53,3
M	Erbringung von freiberuflichen, wissenschaftlichen und technischen Dienstleistungen	59	50	– 32,2	36	29	– 30,8
N	Erbringung v. sonst. wirtschaftl. Dienstleistungen	45	38	– 28,6	44	40	– 10,2
O	Öffentliche Verwaltung, Verteidigung; Sozialversicherung	—	—	x	—	—	x
P	Erziehung und Unterricht	18	17	63,6	15	12	200,0
Q	Gesundheits- und Sozialwesen	14	14	55,6	18	16	200,0
R	Kunst, Unterhaltung und Erholung	6	4	– 68,4	6	3	– 50,0
S	Erbringung von sonstigen Dienstleistungen	55	44	– 27,6	38	34	– 37,7
A-S	Insgesamt	496	414	– 21,1	351	266	– 27,6
Lahn-Dill-Kreis							
A	Land- und Forstwirtschaft, Fischerei	3	2	—	1	1	– 75,0
B	Bergbau und Gewinnung v. Steinen u. Erden	—	—	x	—	—	x
C	Verarbeitendes Gewerbe	32	26	18,5	15	10	66,7
D	Energieversorgung	5	4	400,0	2	1	100,0
E	Wasserversorgung; Abwasser- und Abfallentsorgung und Beseitigung von Umweltverschmutzungen	—	—	– 100,0	—	—	x
F	Baugewerbe	29	22	– 37,0	20	15	– 48,7
G	Handel; Instandhaltung und Reparatur v. Kraftfahrzeugen	119	98	16,7	65	54	– 37,5
H	Verkehr und Lagerei	12	7	– 47,8	10	8	– 37,5
I	Gastgewerbe; Beherbergung und Gastronomie	38	27	35,7	28	23	—
J	Information und Kommunikation	17	12	– 15,0	15	8	36,4
K	Erbringung von Finanz- und Versicherungsdienstleistungen	18	13	– 14,3	7	3	– 30,0
L	Grundstücks- und Wohnungswesen	6	6	—	5	5	– 28,6
M	Erbringung von freiberuflichen, wissenschaftlichen und technischen Dienstleistungen	36	31	– 25,0	21	14	– 43,2

**3. Gewerbeanzeigen<sup>1)</sup> im 2. Vierteljahr 2020**  
**nach ausgewählten Wirtschaftsabschnitten und Verwaltungsbezirken**

Nr. der Wirtschaftsklassifikation <sup>2)</sup>	Wirtschaftsabschnitt	Anmeldungen			Abmeldungen		
		insgesamt	darunter	Zu- bzw. Abnahme (–) gegenüber dem gleichen Vorjahresquartal in %	insgesamt	darunter	Zu- bzw. Abnahme (–) gegenüber dem gleichen Vorjahresquartal in %
			Neuerichtung <sup>3)</sup>			Aufgabe <sup>4)</sup>	
N	Erbringung v. sonst. wirtschaftl. Dienstleistungen	57	52	21,3	38	31	8,6
O	Öffentliche Verwaltung, Verteidigung; Sozialversicherung	—	—	x	—	—	x
P	Erziehung und Unterricht	9	5	– 10,0	9	5	– 10,0
Q	Gesundheits- und Sozialwesen	4	4	33,3	6	5	—
R	Kunst, Unterhaltung und Erholung	7	4	– 50,0	9	5	50,0
S	Erbringung von sonstigen Dienstleistungen	23	16	– 64,1	23	17	– 37,8
A-S	Insgesamt	415	329	– 10,8	274	205	– 23,9

**Limburg-Weilburg**

A	Land- und Forstwirtschaft, Fischerei	—	—	x	1	1	– 66,7
B	Bergbau und Gewinnung v. Steinen u. Erden	—	—	x	—	—	x
C	Verarbeitendes Gewerbe	12	6	9,1	12	9	– 14,3
D	Energieversorgung	6	5	20,0	1	—	x
E	Wasserversorgung; Abwasser- und Abfallentsorgung und Beseitigung von Umweltverschmutzungen	—	—	x	—	—	– 100,0
F	Baugewerbe	35	25	– 52,1	36	23	– 46,3
G	Handel; Instandhaltung und Reparatur v. Kraftfahrzeugen	90	78	9,8	68	47	– 26,1
H	Verkehr und Lagerei	6	6	—	6	4	– 25,0
I	Gastgewerbe; Beherbergung und Gastronomie	18	12	– 21,7	15	12	– 28,6
J	Information und Kommunikation	16	13	33,3	13	10	18,2
K	Erbringung von Finanz- und Versicherungsdienstleistungen	17	12	—	9	6	– 40,0
L	Grundstücks- und Wohnungswesen	12	10	– 7,7	5	5	66,7
M	Erbringung von freiberuflichen, wissenschaftlichen und technischen Dienstleistungen	25	23	– 40,5	26	20	– 35,0
N	Erbringung v. sonst. wirtschaftl. Dienstleistungen	50	45	– 5,7	43	34	– 6,5
O	Öffentliche Verwaltung, Verteidigung; Sozialversicherung	—	—	x	—	—	x
P	Erziehung und Unterricht	12	10	71,4	7	4	16,7
Q	Gesundheits- und Sozialwesen	3	2	– 70,0	3	3	– 25,0
R	Kunst, Unterhaltung und Erholung	6	5	– 45,5	5	5	– 44,4
S	Erbringung von sonstigen Dienstleistungen	37	30	2,8	27	24	– 28,9
A-S	Insgesamt	345	282	– 14,0	277	207	– 26,7

**Marburg-Biedenkopf**

A	Land- und Forstwirtschaft, Fischerei	—	—	– 100,0	—	—	– 100,0
B	Bergbau und Gewinnung v. Steinen u. Erden	—	—	x	—	—	x
C	Verarbeitendes Gewerbe	16	14	6,7	11	9	– 15,4
D	Energieversorgung	7	6	16,7	—	—	– 100,0
E	Wasserversorgung; Abwasser- und Abfallentsorgung und Beseitigung von Umweltverschmutzungen	1	1	x	—	—	x
F	Baugewerbe	18	15	– 48,6	15	9	– 40,0

**3. Gewerbeanzeigen<sup>1)</sup> im 2. Vierteljahr 2020**  
**nach ausgewählten Wirtschaftsabschnitten und Verwaltungsbezirken**

Nr. der Wirtschaftsklassifikation <sup>2)</sup>	Wirtschaftsabschnitt	Anmeldungen			Abmeldungen		
		insgesamt	darunter	Zu- bzw. Abnahme (–) gegenüber dem gleichen Vorjahresquartal in %	insgesamt	darunter	Zu- bzw. Abnahme (–) gegenüber dem gleichen Vorjahresquartal in %
			Neuerichtung <sup>3)</sup>			Aufgabe <sup>4)</sup>	
G	Handel; Instandhaltung und Reparatur v. Kraftfahrzeugen	107	84	11,5	73	56	– 6,4
H	Verkehr und Lagerei	5	4	66,7	7	6	40,0
I	Gastgewerbe; Beherbergung und Gastronomie	28	20	– 3,4	20	12	– 16,7
J	Information und Kommunikation	20	16	– 9,1	13	9	30,0
K	Erbringung von Finanz- und Versicherungsdienstleistungen	19	18	90,0	16	5	6,7
L	Grundstücks- und Wohnungswesen	6	5	– 40,0	2	2	– 66,7
M	Erbringung von freiberuflichen, wissenschaftlichen und technischen Dienstleistungen	31	21	– 20,5	33	23	26,9
N	Erbringung v. sonst. wirtschaftl. Dienstleistungen	38	36	22,6	38	30	18,8
O	Öffentliche Verwaltung, Verteidigung; Sozialversicherung	—	—	x	—	—	x
P	Erziehung und Unterricht	11	9	10,0	3	2	—
Q	Gesundheits- und Sozialwesen	131	130	2 520,0	219	219	1 188,2
R	Kunst, Unterhaltung und Erholung	3	3	– 70,0	2	1	– 81,8
S	Erbringung von sonstigen Dienstleistungen	122	117	– 27,8	218	216	– 22,1
A-S	Insgesamt	563	499	14,4	670	599	21,8
<b>Vogelsbergkreis</b>							
A	Land- und Forstwirtschaft, Fischerei	7	7	75,0	3	2	– 25,0
B	Bergbau und Gewinnung v. Steinen u. Erden	—	—	x	—	—	x
C	Verarbeitendes Gewerbe	11	9	– 21,4	11	9	22,2
D	Energieversorgung	7	6	16,7	5	5	66,7
E	Wasserversorgung; Abwasser- und Abfallentsorgung und Beseitigung von Umweltverschmutzungen	1	1	75,0	3	2	– 25,0
F	Baugewerbe	11	7	x	—	—	x
G	Handel; Instandhaltung und Reparatur v. Kraftfahrzeugen	38	31	– 7,3	49	44	40,0
H	Verkehr und Lagerei	3	2	– 62,5	1	1	– 87,5
I	Gastgewerbe; Beherbergung und Gastronomie	10	5	– 37,5	14	11	55,6
J	Information und Kommunikation	6	6	20,0	6	4	500,0
K	Erbringung von Finanz- und Versicherungsdienstleistungen	4	4	– 60,0	6	5	20,0
L	Grundstücks- und Wohnungswesen	2	2	—	3	1	x
M	Erbringung von freiberuflichen, wissenschaftlichen und technischen Dienstleistungen	11	11	—	6	5	– 45,5
N	Erbringung v. sonst. wirtschaftl. Dienstleistungen	21	18	40,0	10	8	– 28,6
O	Öffentliche Verwaltung, Verteidigung; Sozialversicherung	—	—	x	—	—	x
P	Erziehung und Unterricht	3	3	– 50,0	5	5	66,7
Q	Gesundheits- und Sozialwesen	4	3	33,3	2	2	– 60,0
R	Kunst, Unterhaltung und Erholung	5	4	66,7	5	5	150,0
S	Erbringung von sonstigen Dienstleistungen	14	10	16,7	22	19	120,0
A-S	Insgesamt	158	129	– 11,2	164	138	24,2



**3. Gewerbeanzeigen<sup>1)</sup> im 2. Vierteljahr 2020**  
**nach ausgewählten Wirtschaftsabschnitten und Verwaltungsbezirken**

Nr. der Wirtschaftsklassifikation <sup>2)</sup>	Wirtschaftsabschnitt	Anmeldungen			Abmeldungen		
		insgesamt	darunter	Zu- bzw. Abnahme (–) gegenüber dem gleichen Vorjahresquartal in %	insgesamt	darunter	Zu- bzw. Abnahme (–) gegenüber dem gleichen Vorjahresquartal in %
			Neuerichtung <sup>3)</sup>			Aufgabe <sup>4)</sup>	
Reg.-Bez. Gießen							
A	Land- und Forstwirtschaft, Fischerei	10	9	—	6	5	– 60,0
B	Bergbau und Gewinnung v. Steinen u. Erden	—	—	x	—	—	x
C	Verarbeitendes Gewerbe	93	72	6,9	63	44	– 11,3
D	Energieversorgung	31	26	40,9	8	6	– 11,1
E	Wasserversorgung; Abwasser- und Abfallentsorgung und Beseitigung von Umweltverschmutzungen	3	3	—	2	1	– 50,0
F	Baugewerbe	134	97	– 47,2	109	74	– 43,8
G	Handel; Instandhaltung und Reparatur v. Kraftfahrzeugen	483	409	8,5	336	260	– 18,4
H	Verkehr und Lagerei	36	27	– 25,0	36	26	– 18,2
I	Gastgewerbe; Beherbergung und Gastronomie	117	80	– 24,0	104	75	– 18,8
J	Information und Kommunikation	83	66	– 7,8	61	43	7,0
K	Erbringung von Finanz- und Versicherungsdienstleistungen	81	67	– 5,8	52	27	– 22,4
L	Grundstücks- und Wohnungswesen	46	38	9,5	22	18	– 29,0
M	Erbringung von freiberuflichen, wissenschaftlichen und technischen Dienstleistungen	162	136	– 28,6	122	91	– 26,5
N	Erbringung v. sonst. wirtschaftl. Dienstleistungen	211	189	1,0	173	143	– 1,7
O	Öffentliche Verwaltung, Verteidigung; Sozialversicherung	—	—	x	—	—	x
P	Erziehung und Unterricht	53	44	20,5	39	28	44,4
Q	Gesundheits- und Sozialwesen	156	153	420,0	248	245	552,6
R	Kunst, Unterhaltung und Erholung	27	20	– 52,6	27	19	– 32,5
S	Erbringung von sonstigen Dienstleistungen	251	217	– 29,7	328	310	– 23,0
A-S	Insgesamt	1 977	1 653	– 8,7	1 736	1 415	– 8,9
Kassel, documenta-Stadt							
A	Land- und Forstwirtschaft, Fischerei	—	—	x	—	—	– 100,0
B	Bergbau und Gewinnung v. Steinen u. Erden	—	—	x	—	—	x
C	Verarbeitendes Gewerbe	13	12	30,0	5	4	– 77,3
D	Energieversorgung	2	2	– 66,7	—	—	x
E	Wasserversorgung; Abwasser- und Abfallentsorgung und Beseitigung von Umweltverschmutzungen	—	—	– 100,0	1	1	– 50,0
F	Baugewerbe	19	14	– 58,7	21	13	– 50,0
G	Handel; Instandhaltung und Reparatur v. Kraftfahrzeugen	91	73	– 9,9	40	32	– 62,6
H	Verkehr und Lagerei	10	10	25,0	6	3	– 40,0
I	Gastgewerbe; Beherbergung und Gastronomie	18	16	– 64,7	12	8	– 74,5
J	Information und Kommunikation	13	11	– 23,5	9	8	– 40,0
K	Erbringung von Finanz- und Versicherungsdienstleistungen	18	16	– 37,9	9	4	– 57,1
L	Grundstücks- und Wohnungswesen	2	2	– 66,7	3	2	– 62,5
M	Erbringung von freiberuflichen, wissenschaftlichen und technischen Dienstleistungen	30	25	– 16,7	22	16	– 67,6

**3. Gewerbeanzeigen<sup>1)</sup> im 2. Vierteljahr 2020**  
**nach ausgewählten Wirtschaftsabschnitten und Verwaltungsbezirken**

Nr. der Wirtschaftsklassifikation <sup>2)</sup>	Wirtschaftsabschnitt	Anmeldungen			Abmeldungen		
		insgesamt	darunter	Zu- bzw. Abnahme (–) gegenüber dem gleichen Vorjahresquartal in %	insgesamt	darunter	Zu- bzw. Abnahme (–) gegenüber dem gleichen Vorjahresquartal in %
			Neuerichtung <sup>3)</sup>			Aufgabe <sup>4)</sup>	
N	Erbringung v. sonst. wirtschaftl. Dienstleistungen	28	22	– 24,3	22	18	– 55,1
O	Öffentliche Verwaltung, Verteidigung; Sozialversicherung	—	—	x	—	—	x
P	Erziehung und Unterricht	5	5	– 58,3	4	4	– 69,2
Q	Gesundheits- und Sozialwesen	4	4	—	3	3	– 66,7
R	Kunst, Unterhaltung und Erholung	5	5	– 66,7	4	4	– 50,0
S	Erbringung von sonstigen Dienstleistungen	23	21	– 63,5	26	20	– 46,9
A-S	Insgesamt	281	238	– 36,4	187	140	– 60,3
<b>Fulda</b>							
A	Land- und Forstwirtschaft, Fischerei	1	1	– 50,0	5	4	66,7
B	Bergbau und Gewinnung v. Steinen u. Erden	1	1	x	—	—	x
C	Verarbeitendes Gewerbe	25	19	38,9	8	4	– 46,7
D	Energieversorgung	11	10	22,2	3	2	– 40,0
E	Wasserversorgung; Abwasser- und Abfallentsorgung und Beseitigung von Umweltverschmutzungen	1	1	– 66,7	—	—	x
F	Baugewerbe	30	25	– 30,2	26	20	4,0
G	Handel; Instandhaltung und Reparatur v. Kraftfahrzeugen	121	104	15,2	76	58	– 29,0
H	Verkehr und Lagerei	20	14	185,7	4	3	– 55,6
I	Gastgewerbe; Beherbergung und Gastronomie	13	8	– 38,1	18	12	—
J	Information und Kommunikation	20	18	– 16,7	13	11	– 23,5
K	Erbringung von Finanz- und Versicherungsdienstleistungen	33	21	65,0	14	8	75,0
L	Grundstücks- und Wohnungswesen	11	8	– 15,4	9	7	50,0
M	Erbringung von freiberuflichen, wissenschaftlichen und technischen Dienstleistungen	31	26	– 35,4	23	18	4,5
N	Erbringung v. sonst. wirtschaftl. Dienstleistungen	42	37	– 16,0	33	25	26,9
O	Öffentliche Verwaltung, Verteidigung; Sozialversicherung	—	—	x	—	—	x
P	Erziehung und Unterricht	9	9	– 40,0	4	3	100,0
Q	Gesundheits- und Sozialwesen	3	2	—	7	6	75,0
R	Kunst, Unterhaltung und Erholung	9	7	—	7	6	250,0
S	Erbringung von sonstigen Dienstleistungen	36	25	– 20,0	31	23	– 3,1
A-S	Insgesamt	417	336	– 4,1	281	210	– 6,6
<b>Hersfeld-Rotenburg</b>							
A	Land- und Forstwirtschaft, Fischerei	2	2	—	2	2	100,0
B	Bergbau und Gewinnung v. Steinen u. Erden	—	—	x	—	—	x
C	Verarbeitendes Gewerbe	4	3	– 50,0	4	4	– 20,0
D	Energieversorgung	4	3	—	2	2	100,0
E	Wasserversorgung; Abwasser- und Abfallentsorgung und Beseitigung von Umweltverschmutzungen	1	1	x	1	—	x
F	Baugewerbe	10	9	– 44,4	4	2	– 81,0

**3. Gewerbeanzeigen<sup>1)</sup> im 2. Vierteljahr 2020**  
**nach ausgewählten Wirtschaftsabschnitten und Verwaltungsbezirken**

Nr. der Wirtschaftsklassifikation <sup>2)</sup>	Wirtschaftsabschnitt	Anmeldungen			Abmeldungen		
		insgesamt	darunter	Zu- bzw. Abnahme (–) gegenüber dem gleichen Vorjahresquartal in %	insgesamt	darunter	Zu- bzw. Abnahme (–) gegenüber dem gleichen Vorjahresquartal in %
			Neuerichtung <sup>3)</sup>			Aufgabe <sup>4)</sup>	
G	Handel; Instandhaltung und Reparatur v. Kraftfahrzeugen	40	32	29,0	30	26	– 30,2
H	Verkehr und Lagerei	7	7	40,0	6	6	20,0
I	Gastgewerbe; Beherbergung und Gastronomie	11	10	– 47,6	11	7	– 21,4
J	Information und Kommunikation	10	9	66,7	5	4	66,7
K	Erbringung von Finanz- und Versicherungsdienstleistungen	9	4	80,0	6	3	100,0
L	Grundstücks- und Wohnungswesen	3	3	– 25,0	2	2	– 60,0
M	Erbringung von freiberuflichen, wissenschaftlichen und technischen Dienstleistungen	9	7	– 35,7	6	5	– 25,0
N	Erbringung v. sonst. wirtschaftl. Dienstleistungen	19	18	11,8	5	5	– 61,5
O	Öffentliche Verwaltung, Verteidigung; Sozialversicherung	—	—	x	—	—	x
P	Erziehung und Unterricht	4	3	33,3	3	1	—
Q	Gesundheits- und Sozialwesen	3	3	50,0	1	1	x
R	Kunst, Unterhaltung und Erholung	2	2	– 50,0	—	—	x
S	Erbringung von sonstigen Dienstleistungen	14	11	100,0	12	11	– 36,8
A-S	Insgesamt	152	127	0,7	100	81	– 30,6
<b>Kassel</b>							
A	Land- und Forstwirtschaft, Fischerei	6	6	200,0	—	—	– 100,0
B	Bergbau und Gewinnung v. Steinen u. Erden	—	—	x	—	—	x
C	Verarbeitendes Gewerbe	12	10	– 33,3	13	10	—
D	Energieversorgung	14	13	16,7	4	4	– 55,6
E	Wasserversorgung; Abwasser- und Abfallentsorgung und Beseitigung von Umweltverschmutzungen	2	2	100,0	—	—	x
F	Baugewerbe	30	22	– 36,2	26	13	– 29,7
G	Handel; Instandhaltung und Reparatur v. Kraftfahrzeugen	87	77	– 9,4	62	48	– 27,1
H	Verkehr und Lagerei	22	19	10,0	8	7	– 33,3
I	Gastgewerbe; Beherbergung und Gastronomie	18	13	—	27	22	58,8
J	Information und Kommunikation	18	15	28,6	7	3	– 41,7
K	Erbringung von Finanz- und Versicherungsdienstleistungen	15	12	7,1	9	5	– 74,3
L	Grundstücks- und Wohnungswesen	5	5	—	5	4	—
M	Erbringung von freiberuflichen, wissenschaftlichen und technischen Dienstleistungen	32	27	– 5,9	17	13	– 29,2
N	Erbringung v. sonst. wirtschaftl. Dienstleistungen	51	44	34,2	21	17	– 46,2
O	Öffentliche Verwaltung, Verteidigung; Sozialversicherung	—	—	x	—	—	x
P	Erziehung und Unterricht	7	5	– 46,2	6	5	—
Q	Gesundheits- und Sozialwesen	4	4	– 60,0	5	4	25,0
R	Kunst, Unterhaltung und Erholung	8	7	– 20,0	7	5	133,3
S	Erbringung von sonstigen Dienstleistungen	46	42	53,3	40	35	17,6
A-S	Insgesamt	377	323	– 1,3	257	195	– 23,5

**3. Gewerbeanzeigen<sup>1)</sup> im 2. Vierteljahr 2020**  
**nach ausgewählten Wirtschaftsabschnitten und Verwaltungsbezirken**

Nr. der Wirtschaftsklassifikation <sup>2)</sup>	Wirtschaftsabschnitt	Anmeldungen			Abmeldungen		
		insgesamt	darunter	Zu- bzw. Abnahme (–) gegenüber dem gleichen Vorjahresquartal in %	insgesamt	darunter	Zu- bzw. Abnahme (–) gegenüber dem gleichen Vorjahresquartal in %
			Neuerichtung <sup>3)</sup>			Aufgabe <sup>4)</sup>	
Schwalm-Eder-Kreis							
A	Land- und Forstwirtschaft, Fischerei	9	7	125,0	—	—	– 100,0
B	Bergbau und Gewinnung v. Steinen u. Erden	—	—	x	—	—	x
C	Verarbeitendes Gewerbe	15	11	– 16,7	8	6	– 50,0
D	Energieversorgung	17	14	– 10,5	7	6	– 12,5
E	Wasserversorgung; Abwasser- und Abfallentsorgung und Beseitigung von Umweltverschmutzungen	1	1	x	—	—	x
F	Baugewerbe	26	23	– 39,5	15	12	– 28,6
G	Handel; Instandhaltung und Reparatur v. Kraftfahrzeugen	75	61	15,4	62	56	1,6
H	Verkehr und Lagerei	9	9	80,0	4	4	– 33,3
I	Gastgewerbe; Beherbergung und Gastronomie	17	16	– 29,2	21	18	– 4,5
J	Information und Kommunikation	6	5	—	7	6	– 12,5
K	Erbringung von Finanz- und Versicherungsdienstleistungen	13	11	30,0	6	4	—
L	Grundstücks- und Wohnungswesen	3	2	– 57,1	2	2	– 50,0
M	Erbringung von freiberuflichen, wissenschaftlichen und technischen Dienstleistungen	9	9	– 70,0	8	7	– 63,6
N	Erbringung v. sonst. wirtschaftl. Dienstleistungen	32	26	—	25	21	13,6
O	Öffentliche Verwaltung, Verteidigung; Sozialversicherung	—	—	x	—	—	x
P	Erziehung und Unterricht	1	1	– 88,9	7	7	75,0
Q	Gesundheits- und Sozialwesen	1	—	– 66,7	5	5	150,0
R	Kunst, Unterhaltung und Erholung	4	3	33,3	4	4	33,3
S	Erbringung von sonstigen Dienstleistungen	28	27	33,3	21	21	10,5
A-S	Insgesamt	266	226	– 11,0	202	179	– 11,0
Waldeck-Frankenberg							
A	Land- und Forstwirtschaft, Fischerei	3	3	– 25,0	3	3	– 50,0
B	Bergbau und Gewinnung v. Steinen u. Erden	—	—	x	—	—	x
C	Verarbeitendes Gewerbe	11	11	– 8,3	7	6	– 12,5
D	Energieversorgung	8	8	—	2	2	– 33,3
E	Wasserversorgung; Abwasser- und Abfallentsorgung und Beseitigung von Umweltverschmutzungen	1	1	x	—	—	x
F	Baugewerbe	16	13	– 54,3	6	4	– 57,1
G	Handel; Instandhaltung und Reparatur v. Kraftfahrzeugen	50	44	– 9,1	40	35	– 32,2
H	Verkehr und Lagerei	4	3	—	1	1	– 87,5
I	Gastgewerbe; Beherbergung und Gastronomie	21	13	– 30,0	33	25	3,1
J	Information und Kommunikation	8	6	—	5	5	– 28,6
K	Erbringung von Finanz- und Versicherungsdienstleistungen	9	7	125,0	14	11	366,7
L	Grundstücks- und Wohnungswesen	7	3	– 41,7	5	2	– 58,3
M	Erbringung von freiberuflichen, wissenschaftlichen und technischen Dienstleistungen	17	12	6,3	5	3	– 61,5

**3. Gewerbeanzeigen<sup>1)</sup> im 2. Vierteljahr 2020**  
**nach ausgewählten Wirtschaftsabschnitten und Verwaltungsbezirken**

Nr. der Wirtschaftsklassifikation <sup>2)</sup>	Wirtschaftsabschnitt	Anmeldungen			Abmeldungen		
		insgesamt	darunter	Zu- bzw. Abnahme (–) gegenüber dem gleichen Vorjahresquartal in %	insgesamt	darunter	Zu- bzw. Abnahme (–) gegenüber dem gleichen Vorjahresquartal in %
			Neuerichtung <sup>3)</sup>			Aufgabe <sup>4)</sup>	
N	Erbringung v. sonst. wirtschaftl. Dienstleistungen	24	16	4,3	13	9	– 35,0
O	Öffentliche Verwaltung, Verteidigung; Sozialversicherung	—	—	x	—	—	x
P	Erziehung und Unterricht	3	1	– 57,1	4	4	100,0
Q	Gesundheits- und Sozialwesen	2	1	– 75,0	2	2	– 71,4
R	Kunst, Unterhaltung und Erholung	2	2	– 71,4	1	1	– 87,5
S	Erbringung von sonstigen Dienstleistungen	22	18	29,4	15	10	– 34,8
A-S	Insgesamt	208	162	– 16,8	156	123	– 30,7
<b>Werra-Meißner-Kreis</b>							
A	Land- und Forstwirtschaft, Fischerei	3	3	– 50,0	—	—	– 100,0
B	Bergbau und Gewinnung v. Steinen u. Erden	—	—	x	—	—	x
C	Verarbeitendes Gewerbe	11	6	83,3	4	1	– 33,3
D	Energieversorgung	5	5	150,0	1	1	– 66,7
E	Wasserversorgung; Abwasser- und Abfallentsorgung und Beseitigung von Umweltverschmutzungen	7	1	x	1	1	—
F	Baugewerbe	12	7	9,1	9	7	50,0
G	Handel; Instandhaltung und Reparatur v. Kraftfahrzeugen	41	29	20,6	29	21	– 46,3
H	Verkehr und Lagerei	2	2	– 33,3	4	4	– 33,3
I	Gastgewerbe; Beherbergung und Gastronomie	14	6	27,3	14	10	16,7
J	Information und Kommunikation	1	1	– 87,5	6	4	– 40,0
K	Erbringung von Finanz- und Versicherungsdienstleistungen	5	4	66,7	3	2	—
L	Grundstücks- und Wohnungswesen	5	5	– 16,7	2	2	—
M	Erbringung von freiberuflichen, wissenschaftlichen und technischen Dienstleistungen	14	12	– 12,5	7	5	– 50,0
N	Erbringung v. sonst. wirtschaftl. Dienstleistungen	14	10	16,7	12	10	– 29,4
O	Öffentliche Verwaltung, Verteidigung; Sozialversicherung	—	—	x	—	—	x
P	Erziehung und Unterricht	4	3	—	6	5	—
Q	Gesundheits- und Sozialwesen	—	—	– 100,0	1	1	x
R	Kunst, Unterhaltung und Erholung	3	3	—	8	5	100,0
S	Erbringung von sonstigen Dienstleistungen	11	8	22,2	8	6	– 38,5
A-S	Insgesamt	152	105	12,6	115	85	– 28,1
<b>Reg.-Bez. Kassel</b>							
A	Land- und Forstwirtschaft, Fischerei	24	22	20,0	10	9	– 44,4
B	Bergbau und Gewinnung v. Steinen u. Erden	1	1	x	—	—	x
C	Verarbeitendes Gewerbe	91	72	1,1	49	35	– 42,4
D	Energieversorgung	61	55	1,7	19	17	– 34,5
E	Wasserversorgung; Abwasser- und Abfallentsorgung und Beseitigung von Umweltverschmutzungen	13	7	160,0	3	2	—
F	Baugewerbe	143	113	– 41,2	107	71	– 35,5

**3. Gewerbeanzeigen<sup>1)</sup> im 2. Vierteljahr 2020**  
**nach ausgewählten Wirtschaftsabschnitten und Verwaltungsbezirken**

Nr. der Wirtschaftsklassifikation <sup>2)</sup>	Wirtschaftsabschnitt	Anmeldungen			Abmeldungen		
		insgesamt	darunter	Zu- bzw. Abnahme (–) gegenüber dem gleichen Vorjahresquartal in %	insgesamt	darunter	Zu- bzw. Abnahme (–) gegenüber dem gleichen Vorjahresquartal in %
			Neuerichtung <sup>3)</sup>			Aufgabe <sup>4)</sup>	
G	Handel; Instandhaltung und Reparatur v. Kraftfahrzeugen	505	420	3,7	339	276	– 34,3
H	Verkehr und Lagerei	74	64	42,3	33	28	– 41,1
I	Gastgewerbe; Beherbergung und Gastronomie	112	82	– 36,4	136	102	– 16,0
J	Information und Kommunikation	76	65	– 8,4	52	41	– 27,8
K	Erbringung von Finanz- und Versicherungsdienstleistungen	102	75	20,0	61	37	– 22,8
L	Grundstücks- und Wohnungswesen	36	28	– 32,1	28	21	– 33,3
M	Erbringung von freiberuflichen, wissenschaftlichen und technischen Dienstleistungen	142	118	– 26,8	88	67	– 48,5
N	Erbringung v. sonst. wirtschaftl. Dienstleistungen	210	173	0,5	131	105	– 29,6
O	Öffentliche Verwaltung, Verteidigung; Sozialversicherung	—	—	x	—	—	x
P	Erziehung und Unterricht	33	27	– 47,6	34	29	– 5,6
Q	Gesundheits- und Sozialwesen	17	14	– 45,2	24	22	– 7,7
R	Kunst, Unterhaltung und Erholung	33	29	– 35,3	31	25	10,7
S	Erbringung von sonstigen Dienstleistungen	180	152	– 6,3	153	126	– 19,0
A-S	Insgesamt	1 853	1 517	– 11,5	1 298	1 013	– 30,4
<b>Hessen</b>							
A	Land- und Forstwirtschaft, Fischerei	62	57	– 3,1	31	24	– 32,6
B	Bergbau und Gewinnung v. Steinen u. Erden	1	1	—	3	3	50,0
C	Verarbeitendes Gewerbe	478	390	3,2	297	212	– 33,1
D	Energieversorgung	218	194	25,3	46	38	– 37,8
E	Wasserversorgung; Abwasser- und Abfallentsorgung und Beseitigung von Umweltverschmutzungen	24	16	33,3	11	9	– 42,1
F	Baugewerbe	1 060	811	– 39,6	898	669	– 42,4
G	Handel; Instandhaltung und Reparatur v. Kraftfahrzeugen	2 976	2 530	5,1	2 046	1 603	– 25,0
H	Verkehr und Lagerei	507	452	1,8	352	286	– 28,2
I	Gastgewerbe; Beherbergung und Gastronomie	702	517	– 35,1	703	548	– 24,1
J	Information und Kommunikation	650	537	– 4,3	410	279	– 26,5
K	Erbringung von Finanz- und Versicherungsdienstleistungen	542	430	– 0,2	349	217	– 16,7
L	Grundstücks- und Wohnungswesen	362	300	– 11,5	233	168	– 27,2
M	Erbringung von freiberuflichen, wissenschaftlichen und technischen Dienstleistungen	1 231	980	– 24,6	1 078	802	– 24,1
N	Erbringung v. sonst. wirtschaftl. Dienstleistungen	1 369	1 177	– 18,3	1 202	992	– 20,2
O	Öffentliche Verwaltung, Verteidigung; Sozialversicherung	—	—	x	—	—	x
P	Erziehung und Unterricht	264	216	– 28,3	195	142	– 11,4
Q	Gesundheits- und Sozialwesen	280	260	35,3	357	336	78,5
R	Kunst, Unterhaltung und Erholung	158	126	– 46,4	179	133	– 17,5
S	Erbringung von sonstigen Dienstleistungen	1 052	901	– 21,6	1 064	937	– 22,0
A-S	Insgesamt	11 936	9 895	– 15,0	9 454	7 398	– 24,4

1) Ohne Reisegewerbe. — 2) Klassifikation der Wirtschaftszweige, Ausgabe 2008 (WZ 2008). — 3) Ohne Zuzug. — 4) Ohne Fortzug.

**4. Gewerbeanmeldungen und -abmeldungen<sup>1)</sup> sowie Neuerrichtungen  
und Aufgaben je 1000 Einwohner im 2. Vierteljahr 2020 nach Verwaltungsbezirken**

Gemeinde- schlüssel	Kreisfreie Stadt (St.) Landkreis Regierungsbezirk	Anmeldungen				Abmeldungen			
		ins- gesamt	darunter		Zu- bzw. Abnahme (–) gegenüber dem gleichen Vorjahres- quartal in %	ins- gesamt	darunter		Zu- bzw. Abnahme (–) gegenüber dem gleichen Vorjahres- quartal in %
			Neu- errich- tung <sup>2)</sup>	je 1000 Ein- wohner <sup>4)</sup>			Auf- gabe <sup>3)</sup>	je 1000 Ein- wohner <sup>4)</sup>	
06411	Darmstadt, Wissenschaftsstadt	225	200	1	– 28,3	133	90	1	– 62,8
06412	Frankfurt am Main, Stadt	1 490	1 347	2	– 26,4	1 042	806	1	– 38,9
06413	Offenbach am Main, Stadt	298	260	2	– 15,6	243	200	2	– 45,9
06414	Wiesbaden, Landeshauptstadt	532	461	2	– 26,5	635	551	2	– 16,4
06431	Bergstraße	554	448	2	– 3,5	542	425	2	4,0
06432	Darmstadt-Dieburg	609	484	2	– 4,8	412	307	1	– 27,8
06433	Groß-Gerau	568	465	2	– 17,8	358	274	1	– 32,8
06434	Hochtaunuskreis	546	427	2	– 1,1	425	305	1	– 8,0
06435	Main-Kinzig-Kreis	819	645	2	– 15,8	533	404	1	– 38,1
06436	Main-Taunus-Kreis	559	435	2	– 18,2	419	308	1	– 14,8
06437	Odenwaldkreis	176	136	1	– 12,9	137	97	1	– 19,4
06438	Offenbach	773	623	2	– 21,6	663	503	1	– 20,0
06439	Rheingau-Taunus-Kreis	371	296	2	– 7,9	358	286	2	– 8,2
06440	Wetteraukreis	586	498	2	– 10,9	520	414	1	– 18,6
<b>064</b>	<b>Reg.-Bez. Darmstadt</b>	<b>8 106</b>	<b>6 725</b>	<b>2</b>	<b>– 17,1</b>	<b>6 420</b>	<b>4 970</b>	<b>1</b>	<b>– 26,6</b>
06531	Gießen	496	414	2	– 21,1	351	266	1	– 27,6
06532	Lahn-Dill-Kreis	415	329	1	– 10,8	274	205	1	– 23,9
06533	Limburg-Weilburg	345	282	2	– 14,0	277	207	1	– 26,7
06534	Marburg-Biedenkopf	563	499	2	14,4	670	599	2	21,8
06535	Vogelsbergkreis	158	129	1	– 11,2	164	138	1	24,2
<b>065</b>	<b>Reg.-Bez. Gießen</b>	<b>1 977</b>	<b>1 653</b>	<b>2</b>	<b>– 8,7</b>	<b>1 736</b>	<b>1 415</b>	<b>1</b>	<b>– 8,9</b>
06611	Kassel, documenta-Stadt	281	238	1	– 36,4	187	140	1	– 60,3
06631	Fulda	417	336	2	– 4,1	281	210	1	– 6,6
06632	Hersfeld-Rotenburg	152	127	1	0,7	100	81	1	– 30,6
06633	Kassel	377	323	1	– 1,3	257	195	1	– 23,5
06634	Schwalm-Eder-Kreis	266	226	1	– 11,0	202	179	1	– 11,0
06635	Waldeck-Frankenberg	208	162	1	– 16,8	156	123	1	– 30,7
06636	Werra-Meißner-Kreis	152	105	1	12,6	115	85	1	– 28,1
<b>066</b>	<b>Reg.-Bez. Kassel</b>	<b>1 853</b>	<b>1 517</b>	<b>1</b>	<b>– 11,5</b>	<b>1 298</b>	<b>1 013</b>	<b>1</b>	<b>– 30,4</b>
<b>06</b>	<b>Hessen</b>	<b>11 936</b>	<b>9 895</b>	<b>2</b>	<b>– 15,0</b>	<b>9 454</b>	<b>7 398</b>	<b>1</b>	<b>– 24,4</b>
	darunter								
	Reg.-Verb.								
	FrankfurtRheinMain	5 022	4 210	2	– 19,8	3 753	2 873	1	– 30,1

1) Ohne Reisegewerbe. — 2) Ohne Zuzug. — 3) Ohne Fortzug. — 4) Stand: 31.12.2019.

## 5. Gewerbeanmeldungen<sup>1)</sup> im 2. Vierteljahr 2020 nach ausgewählten Wirtschaftsabteilungen

Nr. der Wirt- schafts- klassi- fikation <sup>2)</sup>	Wirtschaftsabschnitt Wirtschaftsabteilung	Neuerrichtungen				Zuzug	Über- nahme	Ins- gesamt	darunter
		Betriebsgründungen		sonstige Neu- grün- dung	Um- wand- lung				Zweig- nieder- lassung/ unselbst. Zweig- stelle
		Haupt- nieder- las- sung	Zweig- nieder- lassung/ unselbst. Zweig- stelle						
A	Land- und Forstwirtschaft, Fischerei	5	1	51	—	3	2	62	1
B	Bergbau und Gewinnung von Steinen und Erden	1	—	—	—	—	—	1	—
C	Verarbeitendes Gewerbe	57	25	306	2	56	32	478	34
10	Herstellung von Nahrungs- und Futtermitteln	7	8	18	—	6	9	48	10
11	Getränkeherstellung	3	—	4	—	—	1	8	—
13	Herstellung von Textilien	4	—	53	—	4	—	61	—
14	Herstellung von Bekleidung	4	1	76	—	7	—	88	2
16	Herstellung v. Holz,- Flecht,- Korb- und Kork- waren (ohne Möbel)	2	—	11	—	—	—	13	—
18	Herstellung von Druckerzeugnissen; Vervielfältigung von bespielten Ton-, Bild- und Datenträgern	1	1	13	—	2	—	17	1
25	Herstellung von Metallerzeugnissen	7	2	18	—	7	8	42	6
26	Herstellung von Datenverarbeitungsgeräten, elektronischen und optischen Erzeugnissen	3	—	5	1	1	—	10	—
27	Herstellung von elektrischen Ausrüstungen	—	—	—	—	1	—	1	—
28	Maschinenbau	2	1	4	—	7	3	17	1
29	Herstellung von Kraftwagen und Kraftwagen- teilen	1	—	—	—	3	2	6	—
31	Herstellung von Möbeln	2	1	6	—	2	—	11	1
D	Energieversorgung	8	2	183	1	8	16	218	4
E	Wasserversorgung; Abwasser- und Abfallentsorgung und Beseitigung von Umweltverschmutzungen	5	8	3	—	2	6	24	14
F	Baugewerbe	186	17	606	2	179	70	1 060	23
41	Hochbau	42	1	11	—	17	3	74	3
42	Tiefbau	9	3	9	—	8	1	30	4
43	Vorbereitende Baustellenarbeiten, Bauin- stallation und sonstiges Ausbaugewerbe	135	13	586	2	154	66	956	16
G	Handel; Instandhaltung und Reparatur v. Kraftfahrzeugen	276	161	2 072	21	243	203	2 976	264
45	Handel mit Kraftfahrzeugen; Instandhaltung und Reparatur von Kraftwagen	30	22	201	1	48	15	317	29
46	Großhandel (ohne Handel mit Kraftfahrzeugen und Krafträdern)	81	19	298	—	62	21	481	27
47	Einzelhandel (ohne Handel mit Kraftfahrzeugen)	165	120	1 573	20	133	167	2 178	208
H	Verkehr und Lagerei	80	21	350	1	48	7	507	26
49	Landverkehr und Transport in Rohrfern- leitungen	35	3	114	—	22	5	179	6
53	Post-, Kurier- und Expressdienste	22	3	212	—	10	1	248	4



## 5. Gewerbeanmeldungen<sup>1)</sup> im 2. Vierteljahr 2020 nach ausgewählten Wirtschaftsabteilungen

Nr. der Wirt- schafts- klassi- fikation <sup>2)</sup>	Wirtschaftsabschnitt Wirtschaftsabteilung	Neuerrichtungen				Zuzug	Über- nahme	Ins- gesamt	darunter
		Betriebsgründungen		sonstige Neu- grün- dung	Um- wand- lung				Zweig- nieder- lassung/ unselbst. Zweig- stelle
		Haupt- nieder- las- sung	Zweig- nieder- lassung/ unselbst. Zweig- stelle						
I	Gastgewerbe; Beherbergung und Gastronomie	135	76	306	—	20	165	702	91
55	Beherbergung	13	6	34	—	5	20	78	11
56	Gastronomie	122	70	272	—	15	145	624	80
J	Information und Kommunikation	84	20	431	2	103	10	650	25
58	Verlagswesen	4	1	17	—	7	2	31	1
61	Telekommunikation	1	4	6	—	2	1	14	4
62	Erbringung v. Dienstleistungen der Informa- tionstechnologie	66	14	269	2	77	6	434	19
63	Informationsdienstleistungen	5	1	72	—	9	1	88	1
K	Erbringung von Finanz- und Versiche- rungsdienstleistungen	123	21	285	1	99	13	542	25
66	Mit Finanz- und Versicherungsdienst- leistungen verbundene Tätigkeiten	50	14	261	—	69	10	404	17
L	Grundstücks- und Wohnungswesen	148	17	135	—	55	7	362	19
M	Erbringung von freiberuflichen, wissen- schaftlichen und technischen Dienst- leistungen	221	44	711	4	221	30	1 231	56
70	Verwaltung und Führung v. Unternehmen und Betrieben; Unternehmensberatung	120	15	183	1	74	13	406	18
73	Werbung und Marktforschung	28	5	256	—	57	3	349	6
N	Erbringung v. sonst. wirtschaftlichen Dienstleistungen	128	38	1 008	3	158	34	1 369	44
77	Vermietung von beweglichen Sachen	9	1	72	1	10	2	95	1
78	Vermittlung und Überlassung von Arbeitskräften	17	11	21	—	9	1	59	11
79	Reisebüros, Reiseveranstalter und Erbringung sonstiger Reservierungsdienstleistungen	7	—	17	1	11	—	36	1
81	Gebäudebetreuung; Garten- und Landschafts- bau	55	12	616	—	81	24	788	15
P	Erziehung und Unterricht	22	14	180	—	39	9	264	15
Q	Gesundheits- und Sozialwesen	30	7	223	—	14	6	280	8
R	Kunst, Unterhaltung und Erholung	23	9	94	—	18	14	158	10
O+S	Öffentliche Verwaltung, Verteidigung; Sozialversicherung; Erbringung von sonstigen Dienstleistungen	50	26	824	1	112	39	1 052	33
A-S	Insgesamt	1 582	507	7 768	38	1 378	663	11 936	692

1) Ohne Reisegewerbe. — 2) Klassifikation der Wirtschaftszweige, Ausgabe 2008 (WZ 2008).

## 6. Gewerbeabmeldungen<sup>1)</sup> im 2. Vierteljahr 2020 nach ausgewählten Wirtschaftsabteilungen

Nr. der Wirt- schafts- klassi- fikation <sup>2)</sup>	Wirtschaftsabschnitt Wirtschaftsabteilung	Aufgaben				Fort- zug	Über- gabe	Ins- gesamt	darunter
		Betriebsaufgaben		sonstige Still- legung	Um- wand- lung				Zweig- nieder- lassung/ unselbst. Zweig- stelle
		Haupt- nieder- las- sung	Zweig- nieder- lassung/ unselbst. Zweig- stelle						
A	Land- und Forstwirtschaft, Fischerei	2	—	22	—	5	2	31	—
B	Bergbau und Gewinnung von Steinen und Erden	1	—	2	—	—	—	3	—
C	Verarbeitendes Gewerbe	50	20	141	1	61	24	297	28
10	Herstellung von Nahrungs- und Futtermitteln	6	5	31	—	1	6	49	7
11	Getränkeherstellung	—	—	2	—	1	—	3	—
13	Herstellung von Textilien	2	—	6	—	3	—	11	—
14	Herstellung von Bekleidung	2	—	12	—	7	—	21	—
16	Herstellung v. Holz,- Flecht,- Korb- und Kork- waren (ohne Möbel)	1	—	3	—	2	1	7	—
18	Herstellung von Druckerzeugnissen; Vervielfältigung von bespielten Ton-, Bild- und Datenträgern	4	1	10	—	4	2	21	2
25	Herstellung von Metallerzeugnissen	8	3	14	—	11	3	39	5
26	Herstellung von Datenverarbeitungsgeräten, elektronischen und optischen Erzeugnissen	1	3	2	—	2	—	8	3
27	Herstellung von elektrischen Ausrüstungen	—	—	1	—	—	—	1	—
28	Maschinenbau	8	2	6	—	3	5	24	3
29	Herstellung von Kraftwagen und Kraftwagen- teilen	1	—	2	—	—	1	4	—
31	Herstellung von Möbeln	2	—	3	—	1	—	6	—
D	Energieversorgung	5	1	30	2	1	7	46	4
E	Wasserversorgung; Abwasser- und Abfallentsorgung und Beseitigung von Umweltverschmutzungen	3	—	6	—	1	1	11	1
F	Baugewerbe	100	12	557	—	176	53	898	16
41	Hochbau	11	1	10	—	13	5	40	2
42	Tiefbau	2	1	8	—	5	2	18	1
43	Vorbereitende Baustellenarbeiten, Bauin- stallation und sonstiges Ausbaugewerbe	87	10	539	—	158	46	840	13
G	Handel; Instandhaltung und Reparatur v. Kraftfahrzeugen	226	168	1 187	22	268	175	2 046	235
45	Handel mit Kraftfahrzeugen; Instandhaltung und Reparatur von Kraftwagen	32	10	156	1	56	12	267	15
46	Großhandel (ohne Handel mit Kraftfahrzeugen und Krafträdern)	58	28	242	3	71	26	428	35
47	Einzelhandel (ohne Handel mit Kraftfahrzeugen)	136	130	789	18	141	137	1 351	185
H	Verkehr und Lagerei	44	14	225	3	54	12	352	23
49	Landverkehr und Transport in Rohrfern- leitungen	21	3	102	1	21	8	156	7
53	Post-, Kurier- und Expressdienste	6	2	105	—	13	3	129	2

## 6. Gewerbeabmeldungen<sup>1)</sup> im 2. Vierteljahr 2020 nach ausgewählten Wirtschaftsabteilungen

Nr. der Wirt- schafts- klassi- fikation <sup>2)</sup>	Wirtschaftsabschnitt Wirtschaftsabteilung	Aufgaben				Fort- zug	Über- gabe	Ins- gesamt	darunter
		Betriebsaufgaben		sonstige Still- legung	Um- wand- lung				Zweig- nieder- lassung/ unselbst. Zweig- stelle
		Haupt- nieder- las- sung	Zweig- nieder- lassung/ unselbst. Zweig- stelle						
I	Gastgewerbe; Beherbergung und Gastronomie	133	63	350	2	23	132	703	91
55	Beherbergung	9	5	29	2	2	13	60	12
56	Gastronomie	124	58	321	—	21	119	643	79
J	Information und Kommunikation	36	18	218	7	118	13	410	28
58	Verlagswesen	5	1	17	—	10	1	34	1
61	Telekommunikation	-	3	4	—	8	3	18	3
62	Erbringung v. Dienstleistungen der Informa- tionstechnologie	24	12	145	7	83	8	279	22
63	Informationsdienstleistungen	4	1	29	—	10	1	45	1
K	Erbringung von Finanz- und Versiche- rungsdienstleistungen	37	23	154	3	121	11	349	26
66	Mit Finanz- und Versicherungsdienst- leistungen verbundene Tätigkeiten	20	17	146	—	88	9	280	19
L	Grundstücks- und Wohnungswesen	56	9	102	1	54	11	233	9
M	Erbringung von freiberuflichen, wissen- schaftlichen und technischen Dienst- leistungen	73	31	692	6	253	23	1 078	41
70	Verwaltung und Führung v. Unternehmen und Betrieben; Unternehmensberatung	39	11	139	6	69	4	268	12
73	Werbung und Marktforschung	16	9	335	—	88	7	455	12
N	Erbringung v. sonst. wirtschaftlichen Dienstleistungen	79	48	862	3	176	34	1 202	58
77	Vermietung von beweglichen Sachen	10	2	34	—	5	1	52	3
78	Vermittlung und Überlassung von Arbeitskräften	8	17	24	—	14	3	66	17
79	Reisebüros, Reiseveranstalter und Erbringung sonstiger Reservierungsdienstleistungen	5	5	34	1	6	1	52	6
81	Gebäudebetreuung; Garten- und Landschafts- bau	36	6	419	1	75	19	556	7
P	Erziehung und Unterricht	10	6	126	—	41	12	195	7
Q	Gesundheits- und Sozialwesen	12	3	321	—	15	6	357	3
R	Kunst, Unterhaltung und Erholung	20	12	98	3	35	11	179	14
O+S	Öffentliche Verwaltung, Verteidigung; Sozialversicherung; Erbringung von sonstigen Dienstleistungen	49	25	861	2	93	34	1 064	33
A-S	Insgesamt	936	453	5 954	55	1 495	561	9 454	617

1) Ohne Reisegewerbe. — 2) Klassifikation der Wirtschaftszweige, Ausgabe 2008 (WZ 2008).

**7. Gewerbeanmeldungen<sup>1)</sup> insgesamt nach Rechtsformen sowie Einzelunternehmen nach Geschlecht und Staatsangehörigkeit im 2. Vierteljahr 2020 nach Regierungsbezirken**

Rechtsform Geschlecht Staatsangehörigkeit	Neuerrichtungen				Zuzug	Über- nahme	Ins- gesamt	darunter
	Betriebsgründungen		sons- tige Neu- grün- dung	Um- wand- lung				Zweig- nieder- lassung/ unselbst. Zweig- stelle
	Haupt- nieder- las- sung	Zweig- nieder- lassung/ unselbst. Zweig- stelle						

**REG.-BEZ. DARMSTADT**

**I n s g e s a m t**

**Nach der Rechtsform des Unternehmens**

Einzelunternehmen	244	75	4 771	4	590	194	5 878	89
Offene Handelsgesellschaft	2	1	6	—	—	11	20	9
Kommanditgesellschaft	1	—	—	—	1	14	16	12
Gesellschaft mit beschränkter Haftung & Co. KG	67	33	6	1	24	17	148	37
Gesellschaft des bürgerlichen Rechts	99	16	190	—	16	53	374	17
Aktiengesellschaft	4	4	—	—	7	3	18	5
Gesellschaft mit beschränkter Haftung GmbH ohne Unternehmergeellschaft	791	197	158	18	341	76	1 581	254
(haftungsbeschränkt)	657	190	90	18	298	66	1 319	242
Unternehmergeellschaft (haftungsbeschränkt)	134	7	68	—	43	10	262	12
Private Company Limited by Shares	—	3	—	1	4	—	8	8
Sonstige Rechtsformen	7	23	—	3	5	25	63	52
Insgesamt	1 215	352	5 131	27	988	393	8 106	483

**E i n z e l u n t e r n e h m e n**

**Nach Geschlecht**

weiblich	76	24	1 686	—	189	70	2 045	28
männlich	168	51	3 085	4	401	124	3 833	61
zusammen	244	75	4 771	4	590	194	5 878	89

**Nach ausgewählter Staatsangehörigkeit des Inhabers**

deutsch	145	56	3 450	2	454	124	4 231	67
kroatisch	8	3	53	—	12	2	78	3
griechisch	2	1	30	—	4	3	40	1
italienisch	4	4	62	1	2	10	83	4
österreichisch	—	—	9	—	3	—	12	—
polnisch	3	—	246	—	45	2	296	—
türkisch	27	3	206	—	13	23	272	4
bulgarisch	3	—	85	—	4	2	94	—
rumänisch	8	—	129	—	14	1	152	—
ungarisch	—	—	11	—	3	1	15	—

**REG.-BEZ. GIESSEN**

**I n s g e s a m t**

**Nach der Rechtsform des Unternehmens**

Einzelunternehmen	43	22	1 332	2	149	81	1 629	30
-------------------	----	----	-------	---	-----	----	-------	----

**7. Gewerbeanmeldungen<sup>1)</sup> insgesamt nach Rechtsformen sowie Einzelunternehmen nach Geschlecht und Staatsangehörigkeit im 2. Vierteljahr 2020 nach Regierungsbezirken**

Rechtsform Geschlecht Staatsangehörigkeit	Neuerichtungen				Zuzug	Über- nahme	Ins- gesamt	darunter
	Betriebsgründungen		sons- tige Neu- grün- dung	Um- wand- lung				Zweig- nieder- lassung/ unselbst. Zweig- stelle
	Haupt- nieder- las- sung	Zweig- nieder- lassung/ unselbst. Zweig- stelle						
Offene Handelsgesellschaft	3	—	2	—	2	2	9	—
Kommanditgesellschaft	1	—	—	—	—	—	1	—
Gesellschaft mit beschränkter Haftung & Co. KG	19	9	1	—	1	11	41	13
Gesellschaft des bürgerlichen Rechts	18	4	46	—	4	11	83	4
Aktiengesellschaft	—	—	—	—	2	—	2	1
Gesellschaft mit beschränkter Haftung	93	37	14	6	41	19	210	50
GmbH ohne Unternehmergeellschaft (haftungsbeschränkt)	81	37	9	6	38	18	189	50
Unternehmergeellschaft (haftungsbeschränkt)	12	—	5	—	3	1	21	—
Private Company Limited by Shares	—	—	—	—	—	—	—	—
Sonstige Rechtsformen	—	—	1	—	1	—	2	—
Insgesamt	177	72	1 396	8	200	124	1 977	98

**Einzelunternehmen**

**Nach Geschlecht**

weiblich	9	8	605	2	46	27	697	11
männlich	34	14	727	—	103	54	932	19
zusammen	43	22	1 332	2	149	81	1 629	30

**Nach ausgewählter Staatsangehörigkeit des Inhabers**

deutsch	30	17	939	2	131	64	1 183	25
kroatisch	—	—	39	—	—	—	39	—
griechisch	1	—	2	—	—	—	3	—
italienisch	—	—	8	—	2	1	11	—
österreichisch	—	—	2	—	—	—	2	—
polnisch	—	—	115	—	5	—	120	—
türkisch	6	4	45	—	—	9	64	4
bulgarisch	2	—	26	—	1	—	29	—
rumänisch	3	—	39	—	2	—	44	—
ungarisch	—	—	24	—	—	—	24	—

**REG.-BEZ. KASSEL**

**Insgesamt**

**Nach der Rechtsform des Unternehmens**

Einzelunternehmen	48	33	1 166	—	153	84	1 484	41
Offene Handelsgesellschaft	1	2	—	—	—	2	5	3
Kommanditgesellschaft	—	—	1	—	—	2	3	—
Gesellschaft mit beschränkter Haftung & Co. KG	13	11	1	—	8	20	53	18
Gesellschaft des bürgerlichen Rechts	28	3	45	—	3	18	97	3
Aktiengesellschaft	—	2	—	—	—	—	2	2

**7. Gewerbeanmeldungen<sup>1)</sup> insgesamt nach Rechtsformen sowie Einzelunternehmen nach Geschlecht und Staatsangehörigkeit im 2. Vierteljahr 2020 nach Regierungsbezirken**

Rechtsform Geschlecht Staatsangehörigkeit	Neuerichtungen				Zuzug	Über- nahme	Ins- gesamt	darunter
	Betriebsgründungen		sonstige Neu- gründung	Um- wand- lung				Zweig- nieder- lassung/ unselbst. Zweig- stelle
	Haupt- nieder- lassung	Zweig- nieder- lassung/ unselbst. Zweig- stelle						
Gesellschaft mit beschränkter Haftung GmbH ohne Unternehmergeellschaft (haftungsbeschränkt)	99	30	27	3	26	20	205	42
Unternehmergeellschaft (haftungsbeschränkt)	78	28	9	3	19	18	155	39
Private Company Limited by Shares	21	2	18	—	7	2	50	3
Sonstige Rechtsformen	1	2	1	—	—	—	4	2
Insgesamt	190	83	1 241	3	190	146	1 853	111

**Einzelunternehmen**

**Nach Geschlecht**

weiblich	11	16	431	—	54	34	546	16
männlich	37	17	735	—	99	50	938	25
zusammen	48	33	1 166	—	153	84	1 484	41

**Nach ausgewählter Staatsangehörigkeit des Inhabers**

deutsch	39	32	1 021	—	134	72	1 298	40
kroatisch	—	—	2	—	—	—	2	—
griechisch	—	—	—	—	1	—	1	—
italienisch	1	1	2	—	1	—	5	1
österreichisch	—	—	—	—	—	—	—	—
polnisch	1	—	14	—	1	1	17	—
türkisch	2	—	29	—	4	3	38	—
bulgarisch	—	—	8	—	—	1	9	—
rumänisch	1	—	19	—	3	—	23	—
ungarisch	—	—	—	—	—	—	—	—

**HESSEN**

**Insgesamt**

**Nach der Rechtsform des Unternehmens**

Einzelunternehmen	335	130	7 269	6	892	359	8 991	160
Offene Handelsgesellschaft	6	3	8	—	2	15	34	12
Kommanditgesellschaft	2	—	1	—	1	16	20	12
Gesellschaft mit beschränkter Haftung & Co. KG	99	53	8	1	33	48	242	68
Gesellschaft des bürgerlichen Rechts	145	23	281	—	23	82	554	24
Aktiengesellschaft	4	6	—	—	9	3	22	8
Gesellschaft mit beschränkter Haftung GmbH ohne Unternehmergeinschaft (haftungsbeschränkt)	983	264	199	27	408	115	1 996	346
Unternehmergeinschaft (haftungsbeschränkt)	816	255	108	27	355	102	1 663	331
	167	9	91	—	53	13	333	15

**7. Gewerbeanmeldungen<sup>1)</sup> insgesamt nach Rechtsformen sowie Einzelunternehmen nach Geschlecht und Staatsangehörigkeit im 2. Vierteljahr 2020 nach Regierungsbezirken**

Rechtsform Geschlecht Staatsangehörigkeit	Neuerrichtungen				Zuzug	Über- nahme	Ins- gesamt	darunter
	Betriebsgründungen		sonstige Neu- gründung	Um- wand- lung				Zweig- nieder- lassung/ unselbst. Zweig- stelle
	Haupt- nieder- lassung	Zweig- nieder- lassung/ unselbst. Zweig- stelle						
Private Company Limited by Shares	—	3	—	1	4	—	8	8
Sonstige Rechtsformen	8	25	2	3	6	25	69	54
Insgesamt	1 582	507	7 768	38	1 378	663	11 936	692

**Einzelunternehmen**

**Nach Geschlecht**

weiblich	96	48	2 722	2	289	131	3 288	55
männlich	239	82	4 547	4	603	228	5 703	105
zusammen	335	130	7 269	6	892	359	8 991	160

**Nach ausgewählter Staatsangehörigkeit des Inhabers**

deutsch	214	105	5 410	4	719	260	6 712	132
kroatisch	8	3	94	—	12	2	119	3
griechisch	3	1	32	—	5	3	44	1
italienisch	5	5	72	1	5	11	99	5
österreichisch	—	—	11	—	3	—	14	—
polnisch	4	—	375	—	51	3	433	—
türkisch	35	7	280	—	17	35	374	8
bulgarisch	5	—	119	—	5	3	132	—
rumänisch	12	—	187	—	19	1	219	—
ungarisch	—	—	35	—	3	1	39	—

1) Ohne Reisegewerbe.

**8. Gewerbeabmeldungen<sup>1)</sup> insgesamt nach Rechtsformen sowie Einzelunternehmen nach Geschlecht und Staatsangehörigkeit im 2. Vierteljahr 2020 nach Regierungsbezirken**

Rechtsform Geschlecht Staatsangehörigkeit	Aufgaben				Fort- zug	Über- gabe	Ins- gesamt	darunter
	Betriebsaufgaben		sonstige Still- legung	Um- wand- lung				Zweig- nieder- lassung/ unselbst. Zweig- stelle
	Haupt- nieder- lassung	Zweig- nieder- lassung/ unselbst. Zweig- stelle						

**REG.-BEZ. DARMSTADT**

**I n s g e s a m t**

**Nach der Rechtsform des Unternehmens**

Einzelunternehmen	198	85	3 799	3	674	183	4 942	106
Offene Handelsgesellschaft	6	3	—	1	2	13	25	15
Kommanditgesellschaft	13	12	2	—	2	5	34	15
Gesellschaft mit beschränkter Haftung & Co. KG	62	21	1	2	21	9	116	29
Gesellschaft des bürgerlichen Rechts	89	7	61	—	16	79	252	11
Aktiengesellschaft	7	7	—	—	7	2	23	8
Gesellschaft mit beschränkter Haftung GmbH ohne Unternehmergeellschaft	308	178	38	30	378	41	973	234
(haftungsbeschränkt)	262	170	23	30	339	36	860	226
Unternehmergeellschaft (haftungsbeschränkt)	46	8	15	—	39	5	113	8
Private Company Limited by Shares	—	8	—	1	3	1	13	12
Sonstige Rechtsformen	3	23	1	1	2	12	42	35
Insgesamt	686	344	3 902	38	1 105	345	6 420	465

**E i n z e l u n t e r n e h m e n**

**Nach Geschlecht**

weiblich	63	22	1 414	1	229	46	1 775	28
männlich	135	63	2 385	2	445	137	3 167	78
zusammen	198	85	3 799	3	674	183	4 942	106

**Nach ausgewählter Staatsangehörigkeit des Inhabers**

deutsch	133	73	2 711	2	531	130	3 580	86
kroatisch	5	1	45	—	12	3	66	1
griechisch	5	—	26	—	4	4	39	—
italienisch	11	4	65	—	4	8	92	5
österreichisch	2	—	11	—	3	—	16	—
polnisch	3	1	254	—	34	—	292	1
türkisch	16	3	134	—	17	15	185	8
bulgarisch	1	—	83	—	6	3	93	—
rumänisch	2	—	142	—	13	2	159	—
ungarisch	—	—	18	—	4	1	23	—

**REG.-BEZ. GIESSEN**

**I n s g e s a m t**

**Nach der Rechtsform des Unternehmens**

Einzelunternehmen	55	15	1 196	1	163	69	1 499	25
-------------------	----	----	-------	---	-----	----	-------	----



**8. Gewerbeabmeldungen<sup>1)</sup> insgesamt nach Rechtsformen sowie Einzelunternehmen nach Geschlecht und Staatsangehörigkeit im 2. Vierteljahr 2020 nach Regierungsbezirken**

Rechtsform Geschlecht Staatsangehörigkeit	Aufgaben				Fort- zug	Über- gabe	Ins- gesamt	darunter
	Betriebsaufgaben		sons- tige Still- legung	Um- wand- lung				Zweig- nieder- lassung/ unselbst. Zweig- stelle
	Haupt- nieder- las- sung	Zweig- nieder- lassung/ unselbst. Zweig- stelle						
Offene Handelsgesellschaft	8	—	—	—	—	3	11	—
Kommanditgesellschaft	1	—	—	1	—	2	4	2
Gesellschaft mit beschränkter Haftung & Co. KG	8	5	—	—	3	5	21	5
Gesellschaft des bürgerlichen Rechts	15	1	19	1	4	14	54	2
Aktiengesellschaft	1	—	—	—	—	—	—	—
Gesellschaft mit beschränkter Haftung	51	25	5	7	46	11	145	34
GmbH ohne Unternehmergeellschaft								
(haftungsbeschränkt)	45	22	2	7	44	9	129	31
Unternehmergeellschaft								
(haftungsbeschränkt)	6	3	3	—	2	2	16	3
Private Company Limited by Shares	—	—	—	—	—	—	—	—
Sonstige Rechtsformen	—	—	—	—	1	—	1	1
Insgesamt	139	46	1 220	10	217	104	1 736	69

**Einzelunternehmen**

**Nach Geschlecht**

weiblich	16	6	676	—	52	16	766	7
männlich	39	9	520	1	111	53	733	18
zusammen	55	15	1 196	1	163	69	1 499	25

**Nach ausgewählter Staatsangehörigkeit des Inhabers**

deutsch	42	13	668	1	144	56	924	23
kroatisch	—	—	47	—	—	—	47	—
griechisch	1	—	—	—	—	—	1	—
italienisch	—	1	4	—	3	1	9	1
österreichisch	1	—	1	—	1	—	3	—
polnisch	—	—	219	—	6	—	225	—
türkisch	7	—	22	—	3	7	39	—
bulgarisch	1	—	28	—	—	—	29	—
rumänisch	1	—	67	—	2	—	70	—
ungarisch	—	—	47	—	—	—	47	—

**REG.-BEZ. KASSEL**

**Insgesamt**

**Nach der Rechtsform des Unternehmens**

Einzelunternehmen	50	31	812	1	130	71	1 095	36
Offene Handelsgesellschaft	—	1	—	—	—	2	3	2
Kommanditgesellschaft	—	2	—	—	—	1	3	2
Gesellschaft mit beschränkter Haftung & Co. KG	10	2	—	—	7	7	26	4
Gesellschaft des bürgerlichen Rechts	13	1	16	—	4	18	52	2
Aktiengesellschaft	—	—	—	—	1	—	1	1

**8. Gewerbeabmeldungen<sup>1)</sup> insgesamt nach Rechtsformen sowie Einzelunternehmen nach Geschlecht und Staatsangehörigkeit im 2. Vierteljahr 2020 nach Regierungsbezirken**

Rechtsform Geschlecht Staatsangehörigkeit	Aufgaben				Fort- zug	Über- gabe	Ins- gesamt	darunter
	Betriebsaufgaben		sonstige Still- legung	Um- wand- lung				Zweig- nieder- lassung/ unselbst. Zweig- stelle
	Haupt- nieder- las- sung	Zweig- nieder- lassung/ unselbst. Zweig- stelle						
Gesellschaft mit beschränkter Haftung GmbH ohne Unternehmergeinschaft (haftungsbeschränkt)	34	23	3	6	31	13	110	33
Unternehmergeinschaft (haftungsbeschränkt)	27	23	1	6	24	12	93	33
Private Company Limited by Shares	7	—	2	—	7	1	17	—
Sonstige Rechtsformen	3	1	—	—	—	—	4	1
Insgesamt	1	2	1	—	—	—	4	2
	111	63	832	7	173	112	1 298	83

**Einzelunternehmen**

**Nach Geschlecht**

weiblich	17	5	347	1	45	24	439	7
männlich	33	26	465	—	85	47	656	29
zusammen	50	31	812	1	130	71	1 095	36

**Nach ausgewählter Staatsangehörigkeit des Inhabers**

deutsch	44	29	703	1	112	65	954	33
kroatisch	1	—	3	—	—	1	5	—
griechisch	—	1	4	—	—	—	5	1
italienisch	—	—	6	—	1	—	7	—
österreichisch	—	—	—	—	—	—	—	—
polnisch	1	—	18	—	7	1	27	—
türkisch	—	—	15	—	5	3	23	—
bulgarisch	—	—	6	—	—	—	6	—
rumänisch	—	—	20	—	—	—	20	—
ungarisch	—	—	—	—	—	—	—	—

**HESSEN**

**Insgesamt**

**Nach der Rechtsform des Unternehmens**

Einzelunternehmen	303	131	5 807	5	967	323	7 536	167
Offene Handelsgesellschaft	14	4	—	1	2	18	39	17
Kommanditgesellschaft	14	14	2	1	2	8	41	19
Gesellschaft mit beschränkter Haftung & Co. KG	80	28	1	2	31	21	163	38
Gesellschaft des bürgerlichen Rechts	117	9	96	1	24	111	358	15
Aktiengesellschaft	8	7	—	—	8	2	25	9
Gesellschaft mit beschränkter Haftung GmbH ohne Unternehmergeinschaft (haftungsbeschränkt)	393	226	46	43	455	65	1 228	301
Unternehmergeinschaft (haftungsbeschränkt)	334	215	26	43	407	57	1 082	290
	59	11	20	—	48	8	146	11

**8. Gewerbeabmeldungen<sup>1)</sup> insgesamt nach Rechtsformen sowie Einzelunternehmen nach Geschlecht und Staatsangehörigkeit im 2. Vierteljahr 2020 nach Regierungsbezirken**

Rechtsform Geschlecht Staatsangehörigkeit	Aufgaben				Fort- zug	Über- gabe	Ins- gesamt	darunter
	Betriebsaufgaben		sons- tige Still- legung	Um- wand- lung				Zweig- nieder- lassung/ unselbst. Zweig- stelle
	Haupt- nieder- las- sung	Zweig- nieder- lassung/ unselbst. Zweig- stelle						
Private Company Limited by Shares	3	9	—	1	3	1	17	13
Sonstige Rechtsformen	4	25	2	1	3	12	47	38
Insgesamt	936	453	5 954	55	1 495	561	9 454	617

**Einzelunternehmen**

**Nach Geschlecht**

weiblich	96	33	2 437	2	326	86	2 980	42
männlich	207	98	3 370	3	641	237	4 556	125
zusammen	303	131	5 807	5	967	323	7 536	167

**Nach ausgewählter Staatsangehörigkeit des Inhabers**

deutsch	219	115	4 082	4	787	251	5 458	142
kroatisch	6	1	95	—	12	4	118	1
griechisch	6	1	30	—	4	4	45	1
italienisch	11	5	75	—	8	9	108	6
österreichisch	3	—	12	—	4	—	19	—
polnisch	4	1	491	—	47	1	544	1
türkisch	23	3	171	—	25	25	247	8
bulgarisch	2	—	117	—	6	3	128	—
rumänisch	3	—	229	—	15	2	249	—
ungarisch	—	—	65	—	4	1	70	—

1) Ohne Reisegewerbe.

## 9. Neugründungen: Gewerbetreibende im 2. Vierteljahr 2020 nach Geschlecht und Verwaltungsbezirken

Gemeinde- schlüssel	Kreisfreie Stadt (St.) Landkreis Regierungsbezirk	Gewerbetreibende <sup>1)</sup>					
		Neu- gründung	darunter Betriebs- gründung	darunter weiblich			
				Neu- gründung	Anteil in %	darunter Betriebs- gründung	Anteil in %
06411	Darmstadt, Wissenschaftsstadt	231	53	59	25,5	11	20,8
06412	Frankfurt am Main, Stadt	1 596	692	366	22,9	102	14,7
06413	Offenbach am Main, Stadt	292	98	74	25,3	14	14,3
06414	Wiesbaden, Landeshauptstadt	520	131	151	29,0	28	21,4
06431	Bergstraße	483	107	155	32,1	22	20,6
06432	Darmstadt-Dieburg	525	104	186	35,4	20	19,2
06433	Groß-Gerau	514	142	141	27,4	19	13,4
06434	Hochtaunuskreis	463	130	164	35,4	34	26,2
06435	Main-Kinzig-Kreis	684	135	208	30,4	23	17,0
06436	Main-Taunus-Kreis	474	124	144	30,4	30	24,2
06437	Odenwaldkreis	144	19	51	35,4	4	21,1
06438	Offenbach	676	188	182	26,9	32	17,0
06439	Rheingau-Taunus-Kreis	317	46	120	37,9	9	19,6
06440	Wetteraukreis	544	103	191	35,1	16	15,5
<b>064</b>	<b>Reg.-Bez. Darmstadt</b>	<b>7 463</b>	<b>2 072</b>	<b>2 192</b>	<b>29,4</b>	<b>364</b>	<b>17,6</b>
06531	Gießen	448	87	149	33,3	8	9,2
06532	Lahn-Dill-Kreis	353	72	118	33,4	15	20,8
06533	Limburg-Weilburg	306	63	95	31,0	11	17,5
06534	Marburg-Biedenkopf	526	71	276	52,5	6	8,5
06535	Vogelsbergkreis	143	25	42	29,4	4	16,0
<b>065</b>	<b>Reg.-Bez. Gießen</b>	<b>1 776</b>	<b>318</b>	<b>680</b>	<b>38,3</b>	<b>44</b>	<b>13,8</b>
06611	Kassel, documenta-Stadt	256	74	72	28,1	14	18,9
06631	Fulda	374	101	117	31,3	13	12,9
06632	Hersfeld-Rotenburg	145	30	41	28,3	5	16,7
06633	Kassel	347	53	111	32,0	12	22,6
06634	Schwalme-Eder-Kreis	241	29	87	36,1	5	17,2
06635	Waldeck-Frankenberg	175	40	50	28,6	6	15,0
06636	Werra-Meißner-Kreis	114	26	45	39,5	9	34,6
<b>066</b>	<b>Reg.-Bez. Kassel</b>	<b>1 652</b>	<b>353</b>	<b>523</b>	<b>31,7</b>	<b>64</b>	<b>18,1</b>
<b>06</b>	<b>Hessen</b>	<b>10 891</b>	<b>2 743</b>	<b>3 395</b>	<b>31,2</b>	<b>472</b>	<b>17,2</b>

1) Anzeigepflichtige Personen, die eine Neugründung vorgenommen haben.

### 10. Neugründungen: Gewerbetreibende im 2. Vierteljahr 2020 nach Staatsangehörigkeit und Verwaltungsbezirken

Gemeinde- schlüssel	Kreisfreie Stadt (St.) Landkreis Regierungsbezirk	Gewerbetreibende <sup>1)</sup>					
		Neu- gründung	darunter Betriebs- gründung	darunter mit nicht-deutscher Staatsangehörigkeit			
				Neu- gründung	Anteil in %	darunter Betriebs- gründung	Anteil in %
06411	Darmstadt, Wissenschaftsstadt	231	53	59	25,5	8	15,1
06412	Frankfurt am Main, Stadt	1 596	692	509	31,9	237	34,2
06413	Offenbach am Main, Stadt	292	98	108	37,0	32	32,7
06414	Wiesbaden, Landeshauptstadt	520	131	142	27,3	33	25,2
06431	Bergstraße	483	107	101	20,9	11	10,3
06432	Darmstadt-Dieburg	525	104	107	20,4	14	13,5
06433	Groß-Gerau	514	142	146	28,4	43	30,3
06434	Hochtaunuskreis	463	130	123	26,6	32	24,6
06435	Main-Kinzig-Kreis	684	135	157	23,0	35	25,9
06436	Main-Taunus-Kreis	474	124	123	25,9	23	18,5
06437	Odenwaldkreis	144	19	35	24,3	8	42,1
06438	Offenbach	676	188	174	25,7	40	21,3
06439	Rheingau-Taunus-Kreis	317	46	60	18,9	7	15,2
06440	Wetteraukreis	544	103	98	18,0	21	20,4
<b>064</b>	<b>Reg.-Bez. Darmstadt</b>	<b>7 463</b>	<b>2 072</b>	<b>1 942</b>	<b>26,0</b>	<b>544</b>	<b>26,3</b>
06531	Gießen	448	87	81	18,1	16	18,4
06532	Lahn-Dill-Kreis	353	72	49	13,9	9	12,5
06533	Limburg-Weilburg	306	63	48	15,7	8	12,7
06534	Marburg-Biedenkopf	526	71	263	50,0	15	21,1
06535	Vogelsbergkreis	143	25	10	7,0	3	12,0
<b>065</b>	<b>Reg.-Bez. Gießen</b>	<b>1 776</b>	<b>318</b>	<b>451</b>	<b>25,4</b>	<b>51</b>	<b>16,0</b>
06611	Kassel, documenta-Stadt	256	74	51	19,9	15	20,3
06631	Fulda	374	101	36	9,6	9	8,9
06632	Hersfeld-Rotenburg	145	30	17	11,7	—	—
06633	Kassel	347	53	41	11,8	7	13,2
06634	Schwalm-Eder-Kreis	241	29	23	9,5	4	13,8
06635	Waldeck-Frankenberg	175	40	14	8,0	4	10,0
06636	Werra-Meißner-Kreis	114	26	8	7,0	—	—
<b>066</b>	<b>Reg.-Bez. Kassel</b>	<b>1 652</b>	<b>353</b>	<b>190</b>	<b>11,5</b>	<b>39</b>	<b>11,0</b>
<b>06</b>	<b>Hessen</b>	<b>10 891</b>	<b>2 743</b>	<b>2 583</b>	<b>23,7</b>	<b>634</b>	<b>23,1</b>

1) Anzeigepflichtige Personen, die eine Neugründung vorgenommen haben.

### 11. Vollständige Aufgaben: Gewerbetreibende im 2. Vierteljahr 2020 nach Geschlecht und Verwaltungsbezirken

Gemeinde- schlüssel	Kreisfreie Stadt (St.) Landkreis Regierungsbezirk	Gewerbetreibende <sup>1)</sup>					
		vollständige Aufgabe	darunter Betriebs- aufgabe	darunter weiblich			
				vollständige Aufgabe	Anteil in %	darunter Betriebs- aufgabe	Anteil in %
06411	Darmstadt, Wissenschaftsstadt	104	31	41	39,4	9	29,0
06412	Frankfurt am Main, Stadt	883	291	278	31,5	63	21,6
06413	Offenbach am Main, Stadt	217	66	45	20,7	14	21,2
06414	Wiesbaden, Landeshauptstadt	599	129	200	33,4	17	13,2
06431	Bergstraße	458	109	132	28,8	18	16,5
06432	Darmstadt-Dieburg	331	72	101	30,5	14	19,4
06433	Groß-Gerau	289	71	90	31,1	15	21,1
06434	Hochtaunuskreis	390	174	145	37,2	50	28,7
06435	Main-Kinzig-Kreis	432	105	152	35,2	31	29,5
06436	Main-Taunus-Kreis	412	180	113	27,4	25	13,9
06437	Odenwaldkreis	101	13	34	33,7	3	23,1
06438	Offenbach	547	152	173	31,6	32	21,1
06439	Rheingau-Taunus-Kreis	300	43	119	39,7	10	23,3
06440	Wetteraukreis	450	104	164	36,4	23	22,1
<b>064</b>	<b>Reg.-Bez. Darmstadt</b>	<b>5 513</b>	<b>1 540</b>	<b>1 787</b>	<b>32,4</b>	<b>324</b>	<b>21,0</b>
06531	Gießen	287	64	106	36,9	8	12,5
06532	Lahn-Dill-Kreis	213	52	72	33,8	15	28,8
06533	Limburg-Weilburg	220	52	69	31,4	11	21,2
06534	Marburg-Biedenkopf	610	45	438	71,8	10	22,2
06535	Vogelsbergkreis	142	24	56	39,4	4	16,7
<b>065</b>	<b>Reg.-Bez. Gießen</b>	<b>1 472</b>	<b>237</b>	<b>741</b>	<b>50,3</b>	<b>48</b>	<b>20,3</b>
06611	Kassel, documenta-Stadt	186	85	47	25,3	9	10,6
06631	Fulda	237	50	87	36,7	7	14,0
06632	Hersfeld-Rotenburg	84	16	32	38,1	5	31,3
06633	Kassel	206	40	80	38,8	11	27,5
06634	Schwalme-Eder-Kreis	184	27	76	41,3	8	29,6
06635	Waldeck-Frankenberg	135	34	45	33,3	5	14,7
06636	Werra-Meißner-Kreis	81	11	37	45,7	1	9,1
<b>066</b>	<b>Reg.-Bez. Kassel</b>	<b>1 113</b>	<b>263</b>	<b>404</b>	<b>36,3</b>	<b>46</b>	<b>17,5</b>
<b>06</b>	<b>Hessen</b>	<b>8 098</b>	<b>2 040</b>	<b>2 932</b>	<b>36,2</b>	<b>418</b>	<b>20,5</b>

1) Anzeigepflichtige Personen, die ihren Betrieb vollständig aufgegeben haben.

## 12. Vollständige Aufgaben: Gewerbetreibende im 2. Vierteljahr 2020 nach Staatsangehörigkeit und Verwaltungsbezirken

Gemeinde- schlüssel	Kreisfreie Stadt (St.) Landkreis Regierungsbezirk	Gewerbetreibende <sup>1)</sup>					
		vollständige Aufgabe	darunter Betriebs- aufgabe	darunter mit nicht-deutscher Staatsangehörigkeit			
				vollständige Aufgabe	Anteil in %	darunter Betriebs- aufgabe	Anteil in %
06411	Darmstadt, Wissenschaftsstadt	104	31	23	22,1	5	16,1
06412	Frankfurt am Main, Stadt	883	291	266	30,1	93	32,0
06413	Offenbach am Main, Stadt	217	66	109	50,2	26	39,4
06414	Wiesbaden, Landeshauptstadt	599	129	160	26,7	42	32,6
06431	Bergstraße	458	109	125	27,3	17	15,6
06432	Darmstadt-Dieburg	331	72	86	26,0	17	23,6
06433	Groß-Gerau	289	71	97	33,6	24	33,8
06434	Hochtaunuskreis	390	174	85	21,8	23	13,2
06435	Main-Kinzig-Kreis	432	105	114	26,4	16	15,2
06436	Main-Taunus-Kreis	412	180	103	25,0	39	21,7
06437	Odenwaldkreis	101	13	27	26,7	—	—
06438	Offenbach	547	152	171	31,3	54	35,5
06439	Rheingau-Taunus-Kreis	300	43	47	15,7	6	14,0
06440	Wetteraukreis	450	104	65	14,4	13	12,5
<b>064</b>	<b>Reg.-Bez. Darmstadt</b>	<b>5 513</b>	<b>1 540</b>	<b>1 478</b>	<b>26,8</b>	<b>375</b>	<b>24,4</b>
06531	Gießen	287	64	48	16,7	8	12,5
06532	Lahn-Dill-Kreis	213	52	34	16,0	7	13,5
06533	Limburg-Weilburg	220	52	37	16,8	8	15,4
06534	Marburg-Biedenkopf	610	45	432	70,8	6	13,3
06535	Vogelsbergkreis	142	24	12	8,5	5	20,8
<b>065</b>	<b>Reg.-Bez. Gießen</b>	<b>1 472</b>	<b>237</b>	<b>563</b>	<b>38,2</b>	<b>34</b>	<b>14,3</b>
06611	Kassel, documenta-Stadt	186	85	31	16,7	6	7,1
06631	Fulda	237	50	28	11,8	7	14,0
06632	Hersfeld-Rotenburg	84	16	13	15,5	2	12,5
06633	Kassel	206	40	19	9,2	—	—
06634	Schwalme-Eder-Kreis	184	27	24	13,0	2	7,4
06635	Waldeck-Frankenberg	135	34	17	12,6	6	17,6
06636	Werra-Meißner-Kreis	81	11	5	6,2	2	18,2
<b>066</b>	<b>Reg.-Bez. Kassel</b>	<b>1 113</b>	<b>263</b>	<b>137</b>	<b>12,3</b>	<b>25</b>	<b>9,5</b>
<b>06</b>	<b>Hessen</b>	<b>8 098</b>	<b>2 040</b>	<b>2 178</b>	<b>26,9</b>	<b>434</b>	<b>21,3</b>

1) Anzeigepflichtige Personen, die ihren Betrieb vollständig aufgegeben haben.

### 13. Gewerbeanzeigen<sup>1)</sup> nach wirtschaftlicher Bedeutung im 2. Vierteljahr 2020

Gewerbeanzeigen	2. Vierteljahr 2019	2. Vierteljahr 2020	Zu- bzw. Abnahme (–) gegenüber dem entsprechenden Vorjahreszeitraum	
			absolut	%
<b>Anmeldungen</b>	14 037	11 936	– 2 101	– 15,0
davon				
Neuerrichtung	11 487	9 895	– 1 592	– 13,9
davon				
Neugründung	11 449	9 857	– 1 592	– 13,9
davon				
Betriebsgründung <sup>2)</sup>	2 450	2 089	– 361	– 14,7
sonstige Neugründung	8 999	7 768	– 1 231	– 13,7
davon				
Kleinunternehmen	3 872	2 573	– 1 299	– 33,5
Nebenerwerbsbetriebe	5 127	5 195	68	1,3
Umwandlung	38	38	—	—
Zuzug	1 705	1 378	– 327	– 19,2
Übernahme <sup>3)</sup>	845	663	– 182	– 21,5
<b>Abmeldungen</b>	12 510	9 454	– 3 056	– 24,4
davon				
Aufgabe	9 993	7 398	– 2 595	– 26,0
davon				
Vollständige Aufgabe	9 943	7 343	– 2 600	– 26,1
davon				
Betriebsaufgabe <sup>2)</sup>	1 902	1 389	– 513	– 27,0
sonstige Stilllegung	8 041	5 954	– 2 087	– 26,0
davon				
Kleinunternehmen	4 533	3 126	– 1 407	– 31,0
Nebenerwerbsbetriebe	3 508	2 828	– 680	– 19,4
Umwandlung	50	55	5	10,0
Fortzug	1 705	1 495	– 210	– 12,3
Übergabe <sup>4)</sup>	812	561	– 251	– 30,9

1) Ohne Reisegewerbe. — 2) Kapitalgesellschaft bzw. Personengesellschaft mit Eintrag ins Handelsregister und/oder mit Eintrag in die Handwerksrolle und/oder mit mindestens einem Arbeitnehmer/einer Arbeitnehmerin. — 3) Kauf, Pacht, Erbfolge, Rechtsformänderung, Gesellschaftereintritt. — 4) Verkauf, Verpachtung, Erbfolge, Rechtsformänderung, Gesellschafteraustritt.



## Übersicht über die Klassifikation der Wirtschaftszweige, Ausgabe 2008 (WZ 2008)

### **Abschnitt A Land- und Forstwirtschaft, Fischerei**

### **Abschnitt B Bergbau und Gewinnung v. Steinen u. Erden**

### **Abschnitt C Verarbeitendes Gewerbe**

10	Herstellung von Nahrungs- und Futtermitteln
11	Getränkeherstellung
13	Herstellung von Textilien
14	Herstellung von Bekleidung
16	Herstellung von Holz-, Flecht-, Korb- und Korkwaren (ohne Möbel)
18	Herstellung von Druckerzeugnissen; Vervielfältigung von bespielten Ton-, Bild- und Datenträgern
25	Herstellung von Metallerzeugnissen
26	Herstellung von Datenverarbeitungsgeräten, elektronischen und optischen Erzeugnissen
27	Herstellung von elektrischen Ausrüstungen
28	Maschinenbau
29	Herstellung von Kraftwagen und Kraftwagenteilen
31	Herstellung von Möbeln

### **Abschnitt D Energieversorgung**

### **Abschnitt E Wasserversorgung; Abwasser- und Abfallentsorgung und Beseitigung von Umweltverschmutzungen**

### **Abschnitt F Baugewerbe**

41	Hochbau
42	Tiefbau
43	Vorbereitende Baustellenarbeiten, Bauinstallation und sonstiges Ausbaugewerbe

### **Abschnitt G Handel; Instandhaltung und Reparatur von Kraftfahrzeugen**

45	Handel mit Kraftfahrzeugen; Instandhaltung und Reparatur von Kraftwagen
46	Großhandel (ohne Handel mit Kraftfahrzeugen und Krafträdern)
47	Einzelhandel (ohne Handel mit Kraftfahrzeugen)

### **Abschnitt H Verkehr und Lagerei**

49	Landverkehr und Transport in Rohrfernleitungen
53	Post-, Kurier- und Expressdienste

### **Abschnitt I Gastgewerbe; Beherbergung und Gastronomie**

55	Beherbergung
56	Gastronomie

### **Abschnitt J Information und Kommunikation**

58	Verlagswesen
61	Telekommunikation
62	Erbringung von Dienstl. der Informationstechnologie
63	Informationsdienstleistungen

### **Abschnitt K Erbringung von Finanz- und Versicherungsdienstleistungen**

66	Mit Finanz- und Versicherungsdienstleistungen verbundene Tätigkeiten
----	--

### **Abschnitt L Grundstücks- und Wohnungswesen**

## **Übersicht über die Klassifikation der Wirtschaftszweige, Ausgabe 2008 (WZ 2008)**

### **Abschnitt M Erbringung von freiberuflichen, wissenschaftlichen und technischen Dienstleistungen**

- 70 Verwaltung und Führung von Unternehmen und Betrieben; Unternehmensberatung
- 73 Werbung und Marktforschung

### **Abschnitt N Erbringung v. sonst. wirtschaftl. Dienstleistungen**

- 77 Vermietung von beweglichen Sachen
- 78 Vermittlung und Überlassung von Arbeitskräften
- 79 Reisebüros, Reiseveranstalter und Erbringung sonstiger Reservierungsdienstleistungen
- 81 Gebäudebetreuung; Garten- und Landschaftsbau

### **Abschnitt O Öffentliche Verwaltung, Verteidigung; Sozialversicherung**

### **Abschnitt P Erziehung und Unterricht**

### **Abschnitt Q Gesundheits- und Sozialwesen**

### **Abschnitt R Kunst, Unterhaltung und Erholung**

### **Abschnitt S Erbringung von sonstigen Dienstleistungen**