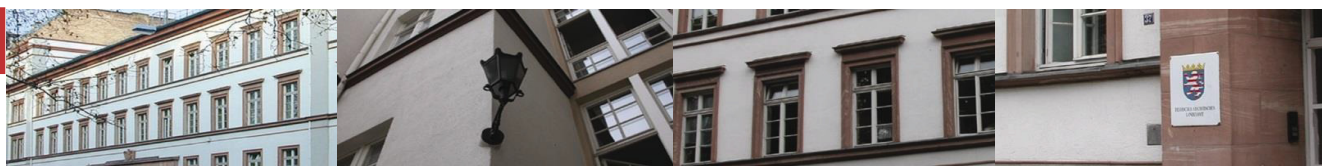




Statistische Berichte



Kennziffer: D I 2 - vj 2/20

August 2020

Gewerbeanzeigen in Hessen im 2. Vierteljahr 2020

Hessisches Statistisches Landesamt, Wiesbaden

Impressum

Dienstgebäude: Rheinstraße 35/37, 65185 Wiesbaden
Briefadresse: 65175 Wiesbaden

Kontakt für Fragen und Anregungen zu diesem Bericht

Herr Andreas Müller 0611 3802-137
Herr Uwe Ramolla 0611 3802-174
Herr Benjamin Hampf 0611 3802-468
E-Mail gewerbeanzeigen@statistik.hessen.de
Telefax 0611 3802-198
Internet <https://statistik.hessen.de>

Copyright

© Hessisches Statistisches Landesamt, Wiesbaden, 2020
Vervielfältigung und Verbreitung, auch auszugsweise, mit Quellenangabe gestattet.

Allgemeine Geschäftsbedingungen

Die Allgemeinen Geschäftsbedingungen sind unter
[https://statistik.hessen.de "AGB"](https://statistik.hessen.de/AGB)
abrufbar.

Zeichenerklärungen

- = genau Null (nichts vorhanden) bzw. keine Veränderung eingetreten
- 0 = Zahlenwert ungleich Null, Betrag jedoch kleiner als die Hälfte von 1 in der letzten besetzten Stelle
- . = Zahlenwert unbekannt oder geheim zu halten
- ... = Zahlenwert lag bei Redaktionsschluss noch nicht vor
- () = Aussagewert eingeschränkt, da der Zahlenwert statistisch unsicher ist
- / = keine Angabe, da Zahlenwert nicht sicher genug
- x = Tabellenfeld gesperrt, weil Aussage nicht sinnvoll
(oder bei Veränderungsraten ist die Ausgangszahl kleiner als 100)
- D = Durchschnitt
- s = geschätzte Zahl
- p = vorläufige Zahl
- r = berichtigte Zahl

Aus Gründen der Übersichtlichkeit sind nur negative Veränderungsraten und Salden mit einem Vorzeichen versehen. Positive Veränderungsraten und Salden sind ohne Vorzeichen.
Im Allgemeinen ist ohne Rücksicht auf die Endsumme auf- bzw. abgerundet worden.
Das Ergebnis der Summierung der Einzelzahlen kann deshalb geringfügig von der Endsumme abweichen.

Weitere Datenquelle

Hessisches Statistisches
Informationssystem: <https://statistik.hessen.de/hesis>

Inhalt

| | Seite |
|--|-------|
| Vorbemerkungen und Begriffserläuterungen | 2 |
| Grafiken | |
| 1. Gewerbeanmeldungen und -abmeldungen in Hessen seit 2008 | 4 |
| 2. Gewerbeanmeldungen und -abmeldungen in Hessen im 2. Vierteljahr 2020 nach Wirtschaftsbereichen | 5 |
| 3. Vierteljährliche An- und Abmeldungen von Gewerbebetrieben in Hessen seit 2008 | 6 |
| 4. Gewerbeanmeldungen und -abmeldungen im 2. Vierteljahr 2020 nach Verwaltungsbezirken | 7 |
| Tabellen | |
| 1. Gewerbeanzeigen von 2008 bis 2020 nach dem Grund der Meldung | 8 |
| 2. Gewerbeanzeigen im 2. Vierteljahr 2020 nach Art der Niederlassung und Rechtsform sowie Einzelunternehmen nach Geschlecht, Staatsangehörigkeit und Grund der Anzeige | 9 |
| 3. Gewerbeanzeigen im 2. Vierteljahr 2020 nach ausgewählten Wirtschaftsabschnitten und Verwaltungsbezirken | 11 |
| 4. Gewerbeanmeldungen und -abmeldungen sowie Neuerrichtungen und Aufgaben je 1000 Einwohner im 2. Vierteljahr 2020 nach Verwaltungsbezirken | 29 |
| 5. Gewerbeanmeldungen im 2. Vierteljahr 2020 nach ausgewählten Wirtschaftsabteilungen | 30 |
| 6. Gewerbeabmeldungen im 2. Vierteljahr 2020 nach ausgewählten Wirtschaftsabteilungen | 32 |
| 7. Gewerbeanmeldungen insgesamt nach Rechtsformen sowie Einzelunternehmen nach Geschlecht und Staatsangehörigkeit im 2. Vierteljahr 2020 nach Regierungsbezirken | 34 |
| 8. Gewerbeabmeldungen insgesamt nach Rechtsformen sowie Einzelunternehmen nach Geschlecht und Staatsangehörigkeit im 2. Vierteljahr 2020 nach Regierungsbezirken | 38 |
| 9. Neugründungen: Gewerbetreibende im 2. Vierteljahr 2020 nach Geschlecht und Verwaltungsbezirken | 42 |
| 10. Neugründungen: Gewerbetreibende im 2. Vierteljahr 2020 nach Staatsangehörigkeit und Verwaltungsbezirken | 43 |
| 11. Vollständige Aufgaben: Gewerbetreibende im 2. Vierteljahr 2020 nach Geschlecht und Verwaltungsbezirken | 44 |
| 12. Vollständige Aufgaben: Gewerbetreibende im 2. Vierteljahr 2020 nach Staatsangehörigkeit und Verwaltungsbezirken | 45 |
| 13. Gewerbeanzeigen nach wirtschaftlicher Bedeutung im 2. Vierteljahr 2020 | 46 |
| Anhang | |
| Übersicht über die Klassifikation der Wirtschaftszweige, Ausgabe 2008 (WZ 2008) | 47 |

Vorbemerkungen

Im Zusammenhang mit einer Änderung der Gewerbeordnung und anderer gewerberechtlicher Vorschriften durch das Gesetz vom 23. November 1994 (BGBl. I S. 3475) wurde mit Beginn des Jahres 1996 eine bundeseinheitliche **Statistik der Gewerbeanzeigen** angeordnet, mit der die früher lediglich landesinterne Statistik auf diesem Gebiet abgelöst wurde. Rechtsgrundlagen sind die §§ 14 und 55 c nach der Neufassung der Gewerbeordnung vom 22. Februar 1999 (BGBl. I Nr. 9, S. 202 ff.), geändert in "Drittes Gesetz zur Änderung der Gewerbeordnung und sonstiger gewerberechtlicher Vorschriften" vom 24. August 2002 (BGBl. I Nr. 62, S. 3412 ff.) und mit Auswirkungen auf die Statistik zuletzt geändert in Artikel 1 des Gesetzes zur Änderung gewerberechtlicher Vorschriften (GewRÄndG) (BGBl. 2011 Teil 1 S. 1341).

Die bei allen Gewerbeanzeigenpflichtigen monatlich durchzuführende Statistik dient der Gewinnung zuverlässiger, aktueller und bundesweit vergleichbarer Daten über die Gewerbeanmeldungen und -abmeldungen.

Die Anzeigepflicht besteht für den Betrieb eines Gewerbes bzw. für selbstständige Gewerbetreibende. Davon ausgenommen sind Urproduktion (z. B. Land- und Forstwirtschaft), freie Berufe im Sinne des Gewerberechts (z. B. freie wissenschaftliche, künstlerische oder schriftstellerische Tätigkeit), die bloße Verwaltung eigenen Vermögens sowie verbotene bzw. sozial unwertige Tätigkeiten. Es werden sowohl Hauptniederlassungen wie auch Zweigniederlassungen und unselbstständige Zweigstellen einbezogen.

Die Auswertung der Meldeformulare erfolgt in Form einer Sekundärstatistik, deren wichtigste Ergebnisse in diesem Statistischen Bericht veröffentlicht werden. Mit der Umstellung der Statistik waren einige weitere Neuerungen verbunden, die beim Vergleich mit den früheren Jahren zu beachten sind. Diese Neuerungen betreffen u. a. die konkrete Angabe für das Geschlecht des Meldepflichtigen und der Differenzierungsmöglichkeit nach dem Grund der An- oder Abmeldung.

Begriffserläuterungen

Gewerbeanmeldung:

Ein Gewerbe ist **anzumelden** bei der Neuerrichtung eines Betriebes, einer Zweigniederlassung oder einer unselbstständigen Zweigstelle sowie bei der Übernahme eines bereits bestehenden Betriebes durch eine andere Gewerbetreibende oder eines anderen Gewerbetreibenden oder Änderung der Rechtsform wie etwa die Umwandlung eines Einzelunternehmens in eine GmbH. Auch die Verlegung eines Betriebes aus dem Bereich einer Meldebehörde in den einer anderen zählt bei der Anmeldung als Neuerrichtung.

Neuerrichtungen:

Diese errechnen sich aus den Betriebsgründungen (Hauptniederlassung, Zweigniederlassung oder unselbstständige Zweigstelle), den sonstigen Neugründungen sowie aus den Umwandlungen.

Neugründungen:

Diese errechnen sich aus den Betriebsgründungen (Hauptniederlassung, Zweigniederlassung oder unselbstständige Zweigstelle) und den sonstigen Neugründungen.

Sonstige Neugründungen:

Zur "sonstigen" Neugründung zählt die Gründung einer Hauptniederlassung durch eine Kleingewerbetreibende oder eines Kleingewerbetreibenden, die nach Art und Umfang keinen in kaufmännischer Weise eingerichteten Geschäftsbetrieb erfordert. Kleingewerbetreibende oder Kleingewerbetreibender ist hier die- bzw. derjenige, die/der keine Eintragung im Handelsregister hat, die/der keine Handwerkskarte besitzt und keine Arbeitnehmerinnen und Arbeitnehmer beschäftigt. Die Gründung eines Gewerbes, das im Nebenerwerb betrieben wird, gilt ebenfalls als "sonstige" Neugründung.

Gewerbeabmeldung:

Ein Gewerbe ist **abzumelden** bei der vollständigen Aufgabe eines Betriebes, einer Zweigniederlassung oder einer unselbstständigen Zweigstelle, der Verlegung in einen anderen Meldebezirk oder der Aufgabe eines Teils der im Meldebezirk angemeldeten Tätigkeiten, wenn dabei zugleich eine Zweigniederlassung oder unselbstständige Zweigstelle

aufgegeben wird (teilweise Aufgabe). Zu den Gewerbeabmeldungen zählt auch die Aufgabe eines weiterhin bestehenden Betriebes (Eigentümerwechsel).

Aufgaben:

Diese errechnen sich aus den Betriebsaufgaben (Hauptniederlassung, Zweigniederlassung oder unselbstständige Zweigstelle), den sonstigen Stilllegungen sowie aus den Umwandlungen.

Vollständige Aufgaben:

Diese errechnen sich aus den Betriebsaufgaben (Hauptniederlassung, Zweigniederlassung oder unselbstständige Zweigstelle) und den sonstigen Stilllegungen.

Sonstige Stilllegung:

Eine "sonstige" Stilllegung liegt vor bei der vollständigen Aufgabe einer Hauptniederlassung einer oder eines Kleingewerbetreibenden (Nicht-Kauffrau/Nicht-Kaufmann). Das Kleinunternehmen war nicht im Handelsregister eingetragen und beschäftigte keine Arbeitnehmerinnen und Arbeitnehmer. Die Aufgabe eines Gewerbes, das im Nebenerwerb betrieben wurde, gilt ebenfalls als "sonstige" Stilllegung.

Zweigniederlassung:

Eine Zweigniederlassung im Sinne des § 14 Abs. 1 Satz 1 GewO kann entsprechend dem handelsrechtlichen Begriff der Zweigniederlassung (§ 13 HGB) dann angenommen werden, wenn ein Betrieb mit selbstständiger Organisation, selbstständigen Betriebsmitteln und gesonderter Buchführung besteht, dessen Leiterin oder Leiter Geschäfte selbstständig abzuschließen und durchzuführen befugt ist.

Unselbstständige Zweigstellen:

Unselbstständige Zweigstellen im Sinne des § 14 Abs. 1 Satz 1 GewO sind feste örtliche Anlagen oder Einrichtungen, die der Ausübung eines stehenden Gewerbes dienen (z. B. ein Auslieferungslager).

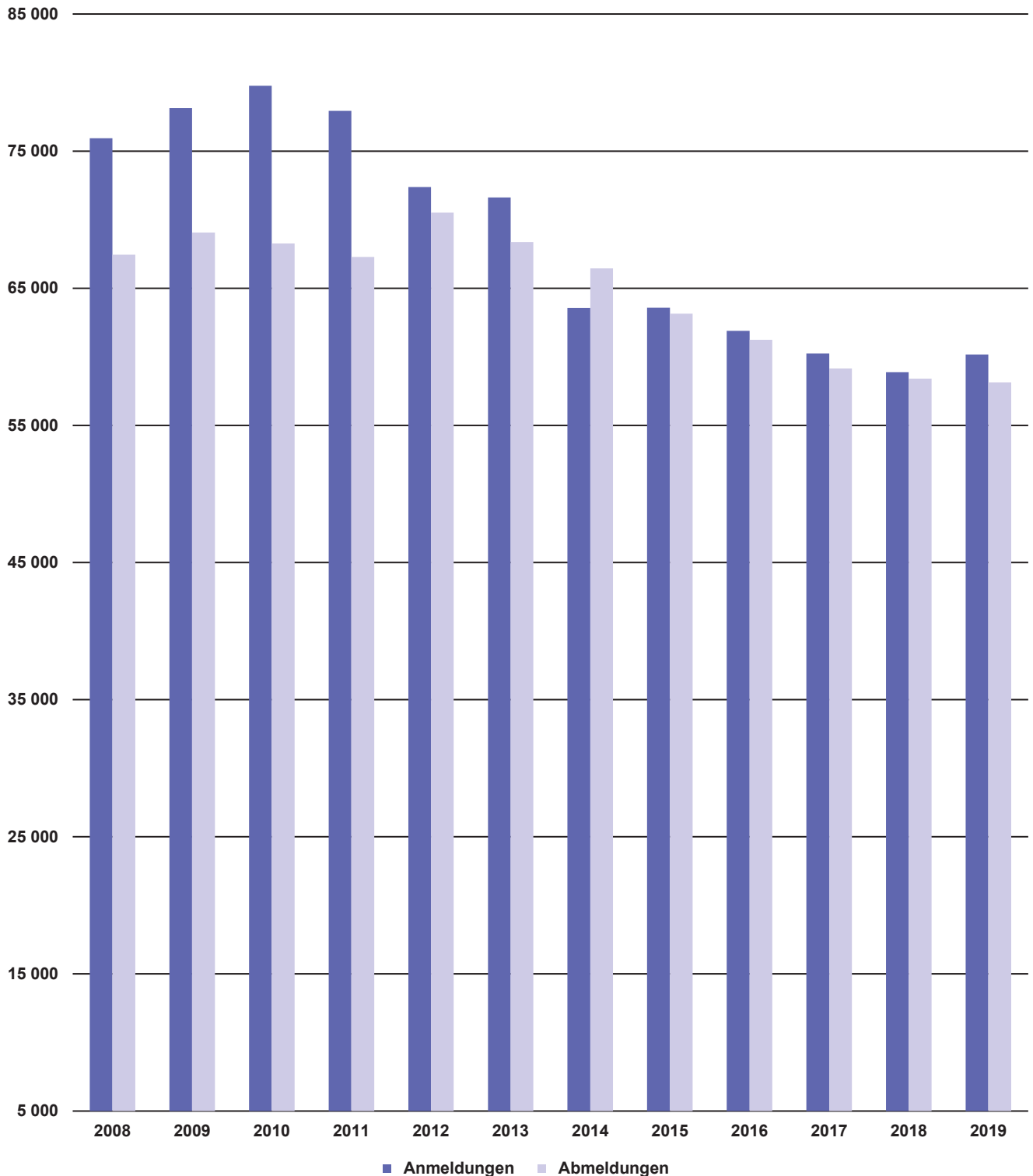
Personengesellschaften:

Bei den Personengesellschaften sind alle geschäftsführungsberechtigten Gesellschafterinnen und Gesellschafter die Gewerbetreibenden, nicht dagegen die Personengesellschaften als solche, weil diese keine eigene Rechtspersönlichkeit besitzen. Zu den Personengesellschaften gehören u. a. die Gesellschaft des bürgerlichen Rechts (GbR), die Offene Handelsgesellschaft (OHG) sowie die Kommanditgesellschaft (KG).

Juristische Personen:

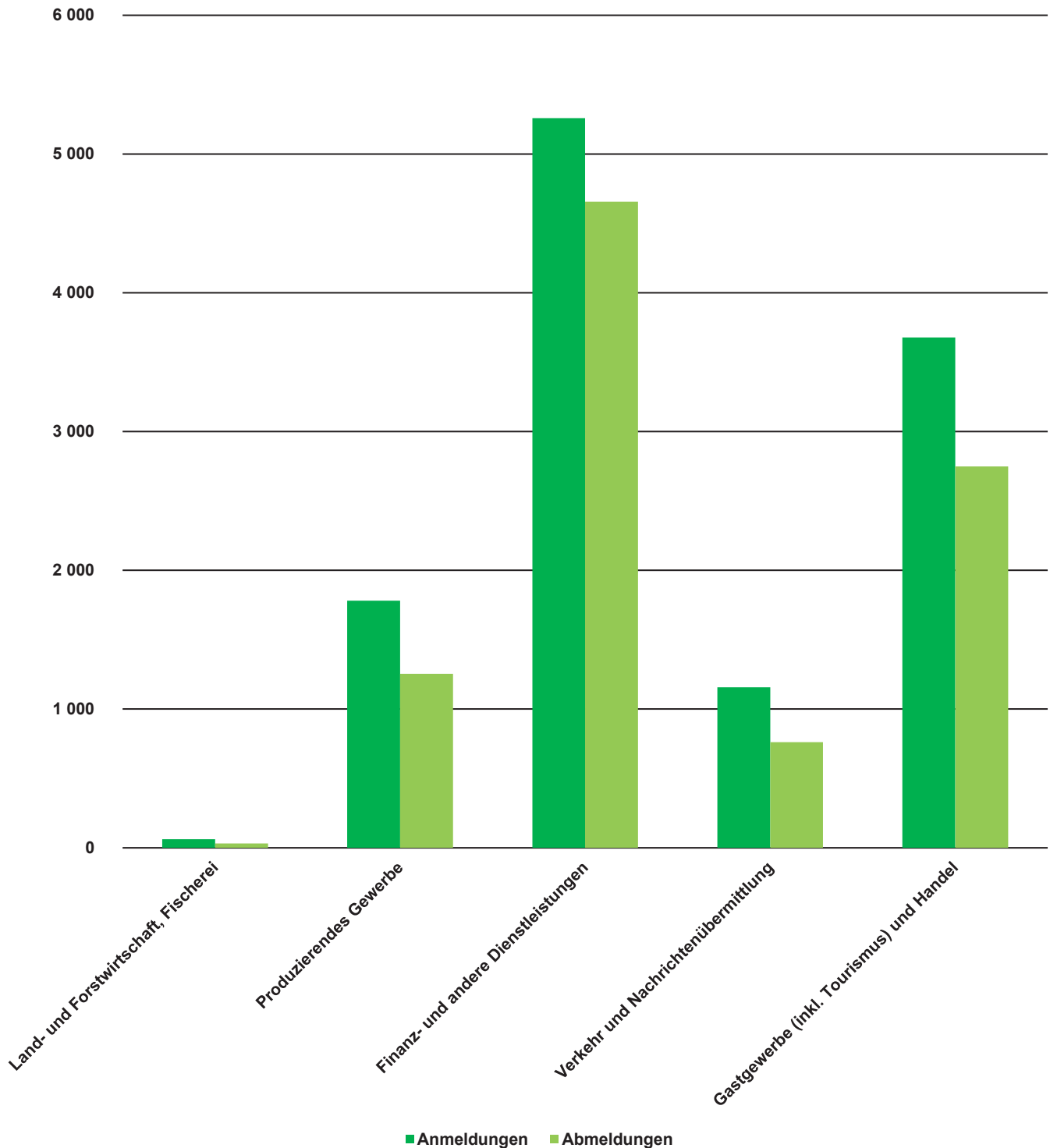
Dabei handelt es sich z. B. um die Gesellschaft mit beschränkter Haftung (GmbH), die Aktiengesellschaft (AG), eine eingetragene Genossenschaft (eG) oder einen eingetragenen Verein (e. V.).

1. Gewerbebeanmeldungen und -abmeldungen¹⁾ in Hessen seit 2008



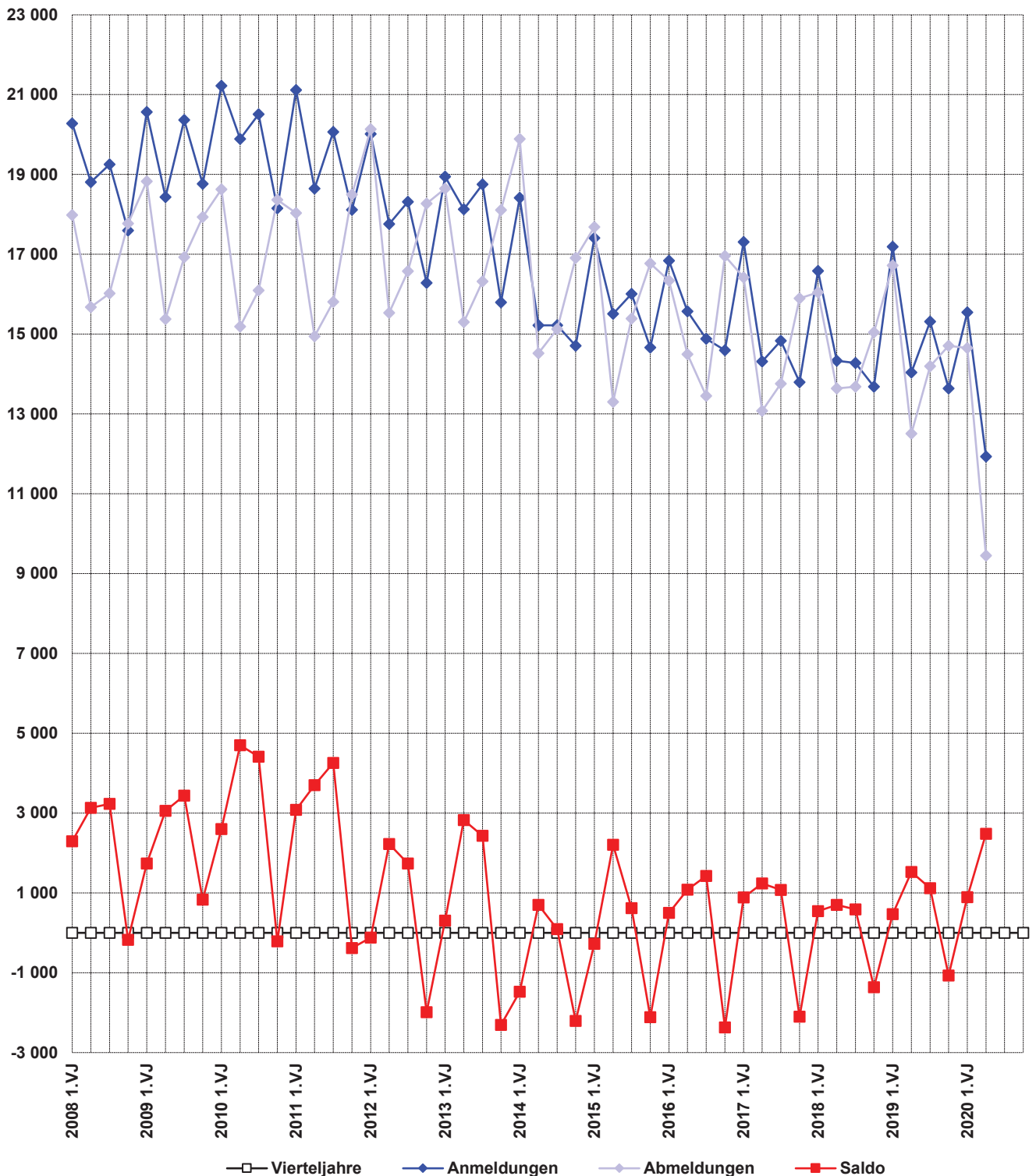
1) Gewerbebeanmeldung: Ein Gewerbe ist anzumelden bei der Neuerrichtung eines Betriebes, einer Zweigniederlassung oder einer unselbstständigen Zweigstelle sowie bei der Übernahme eines bereits bestehenden Betriebes durch eine(n) andere(n) Gewerbetreibende(n) oder Änderung der Rechtsform wie etwa die Umwandlung eines Einzelunternehmens in eine GmbH. Auch die Verlegung eines Betriebes aus dem Bereich einer Meldebehörde in den einer anderen zählt bei der Anmeldung als Neuerrichtung. — Gewerbeabmeldung: Ein Gewerbe ist abzumelden bei der vollständigen Aufgabe eines Betriebes, einer Zweigniederlassung oder einer unselbstständigen Zweigstelle, der Verlegung in einen anderen Meldebezirk oder der Aufgabe eines Teils der im Meldebezirk angemeldeten Tätigkeiten, wenn dabei zugleich eine Zweigniederlassung oder unselbstständige Zweigstelle aufgegeben wird (teilweise Aufgabe). Zu den Gewerbeabmeldungen zählt auch die Aufgabe eines weiterhin bestehenden Betriebes (Wechsel des/der Eigentümers/in).

2. Gewerbebeanmeldungen und -abmeldungen¹⁾ in Hessen im 2. Vierteljahr 2020 nach Wirtschaftsbereichen²⁾



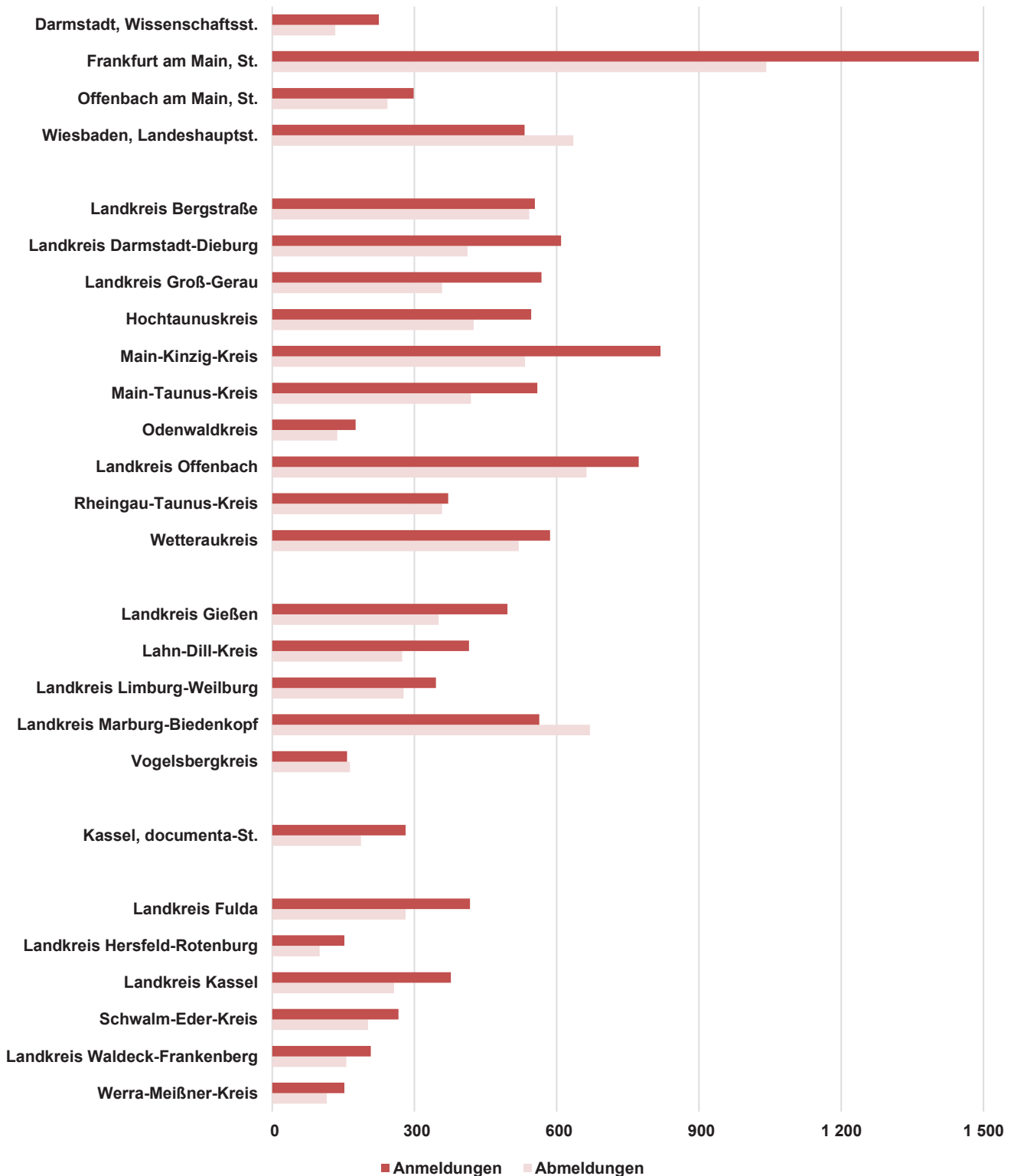
1) Gewerbeanmeldung: Ein Gewerbe ist anzumelden bei der Neuerrichtung eines Betriebes, einer Zweigniederlassung oder einer unselbstständigen Zweigstelle sowie bei der Übernahme eines bereits bestehenden Betriebes durch eine(n) andere(n) Gewerbetreibende(n) oder Änderung der Rechtsform wie etwa die Umwandlung eines Einzelunternehmens in eine GmbH. Auch die Verlegung eines Betriebes aus dem Bereich einer Meldebehörde in den einer anderen zählt bei der Anmeldung als Neuerrichtung. — Gewerbeabmeldung: Ein Gewerbe ist abzumelden bei der vollständigen Aufgabe eines Betriebes, einer Zweigniederlassung oder einer unselbstständigen Zweigstelle, der Verlegung in einen anderen Meldebezirk oder der Aufgabe eines Teils der im Meldebezirk angemeldeten Tätigkeiten, wenn dabei zugleich eine Zweigniederlassung oder unselbstständige Zweigstelle aufgegeben wird (teilweise Aufgabe). Zu den Gewerbeabmeldungen zählt auch die Aufgabe eines weiterhin bestehenden Betriebes (Wechsel des/der Eigentümers/in) — 2) Wirtschaftsbereiche zusammengesetzt in Anlehnung an die Klassifikation der Wirtschaftszweige, Ausgabe 2008 (siehe Anhang). — Land- und Forstwirtschaft, Fischerei: Abschnitt A; Gastgewerbe (inkl. Tourismus) und Handel: Abschnitte G, I; Verkehr u. Nachrichtenübermittlung: Abschnitte H, J; Finanz- und andere Dienstleistungen: Abschnitte K-N, P-S; Produzierendes Gewerbe: Abschnitte B-F.

3. Vierteljährliche An- und Abmeldungen¹⁾ von Gewerbebetrieben in Hessen seit 2008



1) Gewerbeanmeldung: Ein Gewerbe ist anzumelden bei der Neuerrichtung eines Betriebes, einer Zweigniederlassung oder einer unselbstständigen Zweigstelle sowie bei der Übernahme eines bereits bestehenden Betriebes durch eine(n) andere(n) Gewerbetreibende(n) oder Änderung der Rechtsform wie etwa die Umwandlung eines Einzelunternehmens in eine GmbH. Auch die Verlegung eines Betriebes aus dem Bereich einer Meldebehörde in den einer anderen zählt bei der Anmeldung als Neuerrichtung. — Gewerbeabmeldung: Ein Gewerbe ist abzumelden bei der vollständigen Aufgabe eines Betriebes, einer Zweigniederlassung oder einer unselbstständigen Zweigstelle, der Verlegung in einen anderen Meldebezirk oder der Aufgabe eines Teils der im Meldebezirk angemeldeten Tätigkeiten, wenn dabei zugleich eine Zweigniederlassung oder unselbstständige Zweigstelle aufgegeben wird (teilweise Aufgabe). Zu den Gewerbeabmeldungen zählt auch die Aufgabe eines weiterhin bestehenden Betriebes (Wechsel des/der Eigentümers/in).

4. Gewerbebeanmeldungen und -abmeldungen¹⁾ im 2. Vierteljahr 2020 nach Verwaltungsbezirken



¹⁾ Gewerbeanmeldung: Ein Gewerbe ist anzumelden bei der Neuerrichtung eines Betriebes, einer Zweigniederlassung oder einer unselbstständigen Zweigstelle sowie bei der Übernahme eines bereits bestehenden Betriebes durch eine(n) andere(n) Gewerbetreibende(n) oder Änderung der Rechtsform wie etwa die Umwandlung eines Einzelunternehmens in eine GmbH. Auch die Verlegung eines Betriebes aus dem Bereich einer Meldebehörde in den einer anderen zählt bei der Anmeldung als Neuerrichtung. — Gewerbeabmeldung: Ein Gewerbe ist abzumelden bei der vollständigen Aufgabe eines Betriebes, einer Zweigniederlassung oder einer unselbstständigen Zweigstelle, der Verlegung in einen anderen Meldebezirk oder der Aufgabe eines Teils der im Meldebezirk angemeldeten Tätigkeiten, wenn dabei zugleich eine Zweigniederlassung oder unselbstständige Zweigstelle aufgegeben wird (teilweise Aufgabe). Zu den Gewerbeabmeldungen zählt auch die Aufgabe eines weiterhin bestehenden Betriebes (Wechsel des/der Eigentümers/in).

1. Gewerbeanzeigen¹⁾ von 2008 bis 2020 nach dem Grund der Meldung

| Jahr Vierteljahr | Anmeldungen | | | | Abmeldungen | | | | Saldo ²⁾ aus Anmeldungen und Ab- meldungen insgesamt |
|---|----------------|--------------------|-------|-----------|----------------|---------|---------|----------|---|
| | ins- gesamt | davon | | | ins- gesamt | davon | | | |
| | | Neu- errichtung | Zuzug | Übernahme | | Aufgabe | Fortzug | Übergabe | |
| Grundzahlen | | | | | | | | | |
| 2008 | 75 938 | 62 775 | 7 842 | 5 321 | 67 453 | 54 403 | 8 002 | 5 048 | 8 485 |
| 2009 | 78 129 | 64 941 | 8 019 | 5 169 | 69 066 | 55 934 | 8 231 | 4 901 | 9 063 |
| 2010 | 79 775 | 66 050 | 8 550 | 5 175 | 68 273 | 54 610 | 8 671 | 4 992 | 11 502 |
| 2011 | 77 943 | 64 818 | 8 389 | 4 736 | 67 284 | 54 583 | 8 187 | 4 514 | 10 659 |
| 2012 | 72 378 | 59 553 | 8 418 | 4 407 | 70 519 | 57 674 | 8 642 | 4 203 | 1 859 |
| 2013 | 71 629 | 58 451 | 8 577 | 4 601 | 68 377 | 55 512 | 8 342 | 4 523 | 3 252 |
| 2014 | 63 569 | 51 551 | 7 807 | 4 211 | 66 449 | 54 288 | 8 177 | 3 984 | – 2 880 |
| 2015 | 63 583 | 51 552 | 7 677 | 4 354 | 63 139 | 50 681 | 8 090 | 4 368 | 444 |
| 2016 | 61 890 | 49 973 | 7 722 | 4 195 | 61 249 | 49 442 | 7 655 | 4 152 | 641 |
| 2017 | 60 253 | 49 115 | 7 295 | 3 843 | 59 155 | 48 019 | 7 374 | 3 762 | 1 098 |
| 2018 | 58 880 | 47 723 | 7 261 | 3 896 | 58 414 | 47 237 | 7 430 | 3 747 | 466 |
| 2019 | 60 179 | 48 866 | 7 419 | 3 894 | 58 132 | 46 893 | 7 562 | 3 677 | 2 047 |
| 2019 1. Vierteljahr | 17 187 | 13 825 | 2 145 | 1 217 | 16 719 | 13 346 | 2 225 | 1 148 | 468 |
| 2. Vierteljahr | 14 037 | 11 487 | 1 705 | 845 | 12 510 | 9 993 | 1 705 | 812 | 1 527 |
| 3. Vierteljahr | 15 316 | 12 560 | 1 875 | 881 | 14 196 | 11 409 | 1 933 | 854 | 1 120 |
| 4. Vierteljahr | 13 639 | 10 994 | 1 694 | 951 | 14 707 | 12 145 | 1 699 | 863 | – 1 068 |
| 2020 1. Vierteljahr | 15 547 | 12 502 | 1 876 | 1 169 | 14 654 | 11 591 | 2 005 | 1 058 | 893 |
| 2. Vierteljahr | 11 936 | 9 895 | 1 378 | 663 | 9 454 | 7 398 | 1 495 | 561 | 2 482 |
| 3. Vierteljahr | ... | ... | ... | ... | ... | ... | ... | ... | ... |
| 4. Vierteljahr | ... | ... | ... | ... | ... | ... | ... | ... | ... |
| Zu- bzw. Abnahme (-) jeweils gegenüber dem gleichen Vorjahreszeitraum | | | | | | | | | |
| 2008 | – 1 830 | – 1 810 | 116 | – 136 | 2 928 | 2 925 | 67 | – 64 | x |
| 2009 | 2 191 | 2 166 | 177 | – 152 | 1 613 | 1 531 | 229 | – 147 | x |
| 2010 | 1 646 | 1 109 | 531 | 6 | – 793 | – 1 324 | 440 | 91 | x |
| 2011 | – 1 832 | – 1 232 | – 161 | – 439 | – 989 | – 27 | – 484 | – 478 | x |
| 2012 | – 5 565 | – 5 265 | 29 | – 329 | 3 235 | 3 091 | 455 | – 311 | x |
| 2013 | – 749 | – 1 102 | 159 | 194 | – 2 142 | – 2 162 | – 300 | 320 | x |
| 2014 | – 8 060 | – 6 900 | – 770 | – 390 | – 1 928 | – 1 224 | – 165 | – 539 | x |
| 2015 | 14 | 1 | – 130 | 143 | – 3 310 | – 3 607 | – 87 | 384 | x |
| 2016 | – 1 693 | – 1 579 | 45 | – 159 | – 1 890 | – 1 239 | – 435 | – 216 | x |
| 2017 | – 1 637 | – 858 | – 427 | – 352 | – 2 094 | – 1 423 | – 281 | – 390 | x |
| 2018 | – 1 373 | – 1 392 | – 34 | 53 | – 741 | – 782 | 56 | – 15 | x |
| 2019 | 1 299 | 1 143 | 158 | – 2 | – 282 | – 344 | 132 | – 70 | x |
| 2019 1. Vierteljahr | 602 | 497 | 62 | 43 | 676 | 522 | 142 | 12 | x |
| 2. Vierteljahr | – 298 | – 231 | 13 | – 80 | – 1 127 | – 984 | – 68 | – 75 | x |
| 3. Vierteljahr | 1 041 | 868 | 124 | 49 | 510 | 321 | 138 | 51 | x |
| 4. Vierteljahr | – 46 | 9 | – 41 | – 14 | – 341 | – 203 | – 80 | – 58 | x |
| 2020 1. Vierteljahr | – 1 640 | – 1 323 | – 269 | – 48 | – 2 065 | – 1 755 | – 220 | – 90 | x |
| 2. Vierteljahr | – 2 101 | – 1 592 | – 327 | – 182 | – 3 056 | – 2 595 | – 210 | – 251 | x |
| 3. Vierteljahr | ... | ... | ... | ... | ... | ... | ... | ... | x |
| 4. Vierteljahr | ... | ... | ... | ... | ... | ... | ... | ... | x |

1) Ohne Reisegewerbe. — 2) Mehr bzw. weniger (-) Anmeldungen als Abmeldungen.

2. Gewerbeanzeigen¹⁾ im 2. Vierteljahr 2020 nach Art der Niederlassung und Rechtsform sowie Einzelunternehmen nach Geschlecht, Staatsangehörigkeit und Grund der Anzeige

| Gegenstand der Nachweisung | Anmeldungen | | | Abmeldungen | | | Saldo ⁴⁾ |
|----------------------------|-------------|---------------------------------------|--|-------------|----------------------------|--|---------------------|
| | insgesamt | darunter | Zu- bzw. Abnahme (–) gegenüber dem gleichen Vorjahres- quartal in % | insgesamt | darunter | Zu- bzw. Abnahme (–) gegenüber dem gleichen Vorjahres- quartal in % | |
| | | Neu- errich- tung ²⁾ | | | Auf- gabe ³⁾ | | |

I n s g e s a m t

Nach Art der Niederlassung

| | | | | | | | |
|------------------------------|--------|-------|--------|-------|-------|--------|-------|
| Hauptniederlassung | 11 244 | 9 358 | – 14,2 | 8 837 | 6 917 | – 24,6 | 2 407 |
| Zweigniederlassung | 144 | 108 | – 20,9 | 126 | 97 | – 31,1 | 18 |
| Unselbstständige Zweigstelle | 548 | 429 | – 26,5 | 491 | 384 | – 18,8 | 57 |
| Insgesamt | 11 936 | 9 895 | – 15,0 | 9 454 | 7 398 | – 24,4 | 2 482 |

Nach der Rechtsform des Unternehmens

| | | | | | | | |
|---|-------|-------|--------|-------|-------|--------|-------|
| Einzelunternehmen | 8 991 | 7 740 | – 16,4 | 7 536 | 6 246 | – 24,6 | 1 455 |
| Offene Handelsgesellschaft | 34 | 17 | 54,5 | 39 | 19 | 30,0 | – 5 |
| Kommanditgesellschaft | 20 | 3 | – 9,1 | 41 | 31 | 2,5 | – 21 |
| Gesellschaft mit beschränkter Haftung & Co. KG | 242 | 161 | – 14,5 | 163 | 111 | – 29,4 | 79 |
| Gesellschaft des bürgerlichen Rechts | 554 | 449 | – 7,0 | 358 | 223 | – 29,9 | 196 |
| Aktiengesellschaft | 22 | 10 | – 15,4 | 25 | 15 | – 13,8 | – 3 |
| Gesellschaft mit beschränkter Haftung GmbH ohne Unternehmergeinschaft | 1 996 | 1 473 | – 11,3 | 1 228 | 708 | – 21,1 | 768 |
| (haftungsbeschränkt) | 1 663 | 1 206 | – 13,2 | 1 082 | 618 | – 19,5 | 581 |
| Unternehmergeinschaft | | | | | | | |
| (haftungsbeschränkt) | 333 | 267 | – 0,6 | 146 | 90 | – 31,1 | 187 |
| Private Company Limited by Shares | 8 | 4 | 14,3 | 17 | 13 | – 59,5 | – 9 |
| Sonstige Rechtsformen | 69 | 38 | – 5,5 | 47 | 32 | – 40,5 | 22 |

E i n z e l u n t e r n e h m e n

Nach Geschlecht

| | | | | | | | |
|----------|-------|-------|--------|-------|-------|--------|-------|
| weiblich | 3 288 | 2 868 | – 10,6 | 2 980 | 2 568 | – 17,2 | 308 |
| männlich | 5 703 | 4 872 | – 19,4 | 4 556 | 3 678 | – 28,7 | 1 147 |
| zusammen | 8 991 | 7 740 | – 16,4 | 7 536 | 6 246 | – 24,6 | 1 455 |

Nach ausgewählter Staatsangehörigkeit des Inhabers

| | | | | | | | |
|----------------|-------|-------|--------|-------|-------|--------|-------|
| deutsch | 6 712 | 5 733 | – 8,9 | 5 458 | 4 420 | – 19,3 | 1 254 |
| kroatisch | 119 | 105 | – 29,6 | 118 | 102 | – 18,1 | 1 |
| griechisch | 44 | 36 | – 41,3 | 45 | 37 | – 43,0 | – 1 |
| italienisch | 99 | 83 | – 42,4 | 108 | 91 | – 31,2 | – 9 |
| österreichisch | 14 | 11 | – 51,7 | 19 | 15 | – 13,6 | – 5 |
| polnisch | 433 | 379 | – 29,1 | 544 | 496 | – 37,6 | – 111 |
| türkisch | 374 | 322 | – 25,2 | 247 | 197 | – 39,5 | 127 |
| bulgarisch | 132 | 124 | – 42,6 | 128 | 119 | – 38,5 | 4 |
| rumänisch | 219 | 199 | – 53,6 | 249 | 232 | – 40,1 | – 30 |
| ungarisch | 39 | 35 | 2,6 | 70 | 65 | 1,4 | – 31 |

2. Gewerbeanzeigen¹⁾ im 2. Vierteljahr 2020 nach Art der Niederlassung und Rechtsform sowie Einzelunternehmen nach Geschlecht, Staatsangehörigkeit und Grund der Anzeige

| Gegenstand der Nachweisung | Anmeldungen | | | Abmeldungen | | | Saldo ⁴⁾ |
|-------------------------------------|-------------|---------------------------------------|--|-------------|----------------------------|--|---------------------|
| | insgesamt | darunter | Zu- bzw. Abnahme (–) gegenüber dem gleichen Vorjahres- quartal in % | insgesamt | darunter | Zu- bzw. Abnahme (–) gegenüber dem gleichen Vorjahres- quartal in % | |
| | | Neu- errich- tung ²⁾ | | | Auf- gabe ³⁾ | | |
| Nach ausgewähltem Grund der Anzeige | | | | | | | |
| Betriebsgründung | 2 089 | — | – 14,7 | — | — | — | — |
| Betriebsaufgabe | — | — | — | 1 389 | — | – 27,0 | — |
| keine Angabe | — | — | — | 3 948 | — | – 38,5 | — |
| wirtschaftliche Schwierigkeiten | — | — | — | 719 | — | 56,6 | — |
| Insolvenzverfahren | — | — | — | 86 | — | – 18,9 | — |

1) Ohne Reisegewerbe. — 2) Ohne Zuzug. — 3) Ohne Fortzug. — 4) Mehr bzw. weniger (–) Anmeldungen als Abmeldungen.

3. Gewerbeanzeigen¹⁾ im 2. Vierteljahr 2020
nach ausgewählten Wirtschaftsabschnitten und Verwaltungsbezirken

| Nr. der Wirtschaftsklassifikation ²⁾ | Wirtschaftsabschnitt | Anmeldungen | | | Abmeldungen | | |
|---|----------------------|-------------|----------------------------|---|-------------|-----------------------|---|
| | | insgesamt | darunter | Zu- bzw. Abnahme (–) gegenüber dem gleichen Vorjahresquartal in % | insgesamt | darunter | Zu- bzw. Abnahme (–) gegenüber dem gleichen Vorjahresquartal in % |
| | | | Neuerichtung ³⁾ | | | Aufgabe ⁴⁾ | |

Darmstadt, Wissenschaftsstadt

| | | | | | | | |
|-----|--|-----|-----|---------|-----|----|--------|
| A | Land- und Forstwirtschaft, Fischerei | — | — | x | — | — | x |
| B | Bergbau und Gewinnung v. Steinen u. Erden | — | — | x | — | — | x |
| C | Verarbeitendes Gewerbe | 11 | 9 | 175,0 | 4 | 4 | – 73,3 |
| D | Energieversorgung | 3 | 1 | 50,0 | 1 | — | x |
| E | Wasserversorgung; Abwasser- und Abfallentsorgung und Beseitigung von Umweltverschmutzungen | — | — | – 100,0 | — | — | x |
| F | Baugewerbe | 12 | 12 | – 57,1 | 4 | 3 | – 88,2 |
| G | Handel; Instandhaltung und Reparatur v. Kraftfahrzeugen | 48 | 44 | – 21,3 | 22 | 14 | – 71,4 |
| H | Verkehr und Lagerei | 12 | 11 | 100,0 | 6 | 5 | – 60,0 |
| I | Gastgewerbe; Beherbergung und Gastronomie | 21 | 18 | – 30,0 | 14 | 10 | – 33,3 |
| J | Information und Kommunikation | 29 | 27 | – 19,4 | 10 | 6 | – 64,3 |
| K | Erbringung von Finanz- und Versicherungsdienstleistungen | 5 | 4 | – 44,4 | 3 | 2 | – 62,5 |
| L | Grundstücks- und Wohnungswesen | 6 | 6 | – 33,3 | 2 | 1 | – 75,0 |
| M | Erbringung von freiberuflichen, wissenschaftlichen und technischen Dienstleistungen | 31 | 27 | – 27,9 | 15 | 11 | – 76,6 |
| N | Erbringung v. sonst. wirtschaftl. Dienstleistungen | 25 | 24 | – 34,2 | 19 | 12 | – 53,7 |
| O | Öffentliche Verwaltung, Verteidigung; Sozialversicherung | — | — | x | — | — | x |
| P | Erziehung und Unterricht | 4 | 4 | – 55,6 | 4 | 2 | – 42,9 |
| Q | Gesundheits- und Sozialwesen | 3 | 2 | 200,0 | 3 | 1 | 200,0 |
| R | Kunst, Unterhaltung und Erholung | 3 | 1 | – 62,5 | 5 | 1 | – 16,7 |
| S | Erbringung von sonstigen Dienstleistungen | 12 | 10 | – 58,6 | 21 | 18 | – 36,4 |
| A-S | Insgesamt | 225 | 200 | – 28,3 | 133 | 90 | – 62,8 |

Frankfurt am Main, Stadt

| | | | | | | | |
|---|--|-----|-----|--------|-----|-----|---------|
| A | Land- und Forstwirtschaft, Fischerei | 2 | 2 | x | — | — | x |
| B | Bergbau und Gewinnung v. Steinen u. Erden | — | — | x | 1 | 1 | x |
| C | Verarbeitendes Gewerbe | 34 | 31 | – 24,4 | 23 | 17 | – 14,8 |
| D | Energieversorgung | 5 | 3 | 25,0 | — | — | – 100,0 |
| E | Wasserversorgung; Abwasser- und Abfallentsorgung und Beseitigung von Umweltverschmutzungen | 2 | 1 | — | — | — | x |
| F | Baugewerbe | 109 | 96 | – 36,3 | 90 | 64 | – 40,8 |
| G | Handel; Instandhaltung und Reparatur v. Kraftfahrzeugen | 353 | 324 | – 2,5 | 214 | 169 | – 37,8 |
| H | Verkehr und Lagerei | 87 | 84 | – 14,7 | 55 | 48 | – 37,5 |
| I | Gastgewerbe; Beherbergung und Gastronomie | 133 | 127 | – 29,6 | 93 | 75 | – 41,9 |
| J | Information und Kommunikation | 119 | 103 | – 12,5 | 65 | 38 | – 35,6 |
| K | Erbringung von Finanz- und Versicherungsdienstleistungen | 62 | 53 | – 27,1 | 35 | 22 | – 35,2 |
| L | Grundstücks- und Wohnungswesen | 56 | 48 | – 33,3 | 22 | 15 | – 59,3 |
| M | Erbringung von freiberuflichen, wissenschaftlichen und technischen Dienstleistungen | 216 | 192 | – 35,5 | 172 | 133 | – 32,5 |

3. Gewerbeanzeigen¹⁾ im 2. Vierteljahr 2020
nach ausgewählten Wirtschaftsabschnitten und Verwaltungsbezirken

| Nr. der Wirtschaftsklassifikation ²⁾ | Wirtschaftsabschnitt | Anmeldungen | | | Abmeldungen | | |
|---|--|-------------|----------------------------|---|-------------|-----------------------|---|
| | | insgesamt | darunter | Zu- bzw. Abnahme (–) gegenüber dem gleichen Vorjahresquartal in % | insgesamt | darunter | Zu- bzw. Abnahme (–) gegenüber dem gleichen Vorjahresquartal in % |
| | | | Neuerichtung ³⁾ | | | Aufgabe ⁴⁾ | |
| N | Erbringung v. sonst. wirtschaftl. Dienstleistungen | 180 | 162 | – 31,0 | 161 | 133 | – 37,4 |
| O | Öffentliche Verwaltung, Verteidigung; Sozialversicherung | — | — | x | — | — | x |
| P | Erziehung und Unterricht | 18 | 17 | – 66,0 | 11 | 7 | – 60,7 |
| Q | Gesundheits- und Sozialwesen | 19 | 18 | – 20,8 | 16 | 13 | – 20,0 |
| R | Kunst, Unterhaltung und Erholung | 15 | 14 | – 42,3 | 15 | 10 | – 31,8 |
| S | Erbringung von sonstigen Dienstleistungen | 80 | 72 | – 45,2 | 69 | 61 | – 51,1 |
| A-S | Insgesamt | 1 490 | 1 347 | – 26,4 | 1 042 | 806 | – 38,9 |

Offenbach am Main, Stadt

| | | | | | | | |
|-----|--|-----|-----|---------|-----|-----|---------|
| A | Land- und Forstwirtschaft, Fischerei | 1 | 1 | — | — | — | x |
| B | Bergbau und Gewinnung v. Steinen u. Erden | — | — | x | 1 | 1 | x |
| C | Verarbeitendes Gewerbe | 7 | 5 | – 12,5 | 4 | 3 | – 55,6 |
| D | Energieversorgung | 2 | 2 | 100,0 | — | — | – 100,0 |
| E | Wasserversorgung; Abwasser- und Abfallentsorgung und Beseitigung von Umweltverschmutzungen | — | — | – 100,0 | 1 | 1 | — |
| F | Baugewerbe | 40 | 32 | – 53,5 | 51 | 44 | – 73,6 |
| G | Handel; Instandhaltung und Reparatur v. Kraftfahrzeugen | 78 | 73 | 66,0 | 49 | 41 | 2,1 |
| H | Verkehr und Lagerei | 25 | 22 | 38,9 | 10 | 8 | – 28,6 |
| I | Gastgewerbe; Beherbergung und Gastronomie | 15 | 13 | – 37,5 | 21 | 21 | – 12,5 |
| J | Information und Kommunikation | 9 | 9 | – 57,1 | 13 | 7 | – 23,5 |
| K | Erbringung von Finanz- und Versicherungsdienstleistungen | 9 | 8 | 28,6 | 7 | 5 | 40,0 |
| L | Grundstücks- und Wohnungswesen | 3 | 2 | – 40,0 | 2 | 2 | – 66,7 |
| M | Erbringung von freiberuflichen, wissenschaftlichen und technischen Dienstleistungen | 30 | 20 | – 16,7 | 25 | 15 | – 16,7 |
| N | Erbringung v. sonst. wirtschaftl. Dienstleistungen | 38 | 35 | – 17,4 | 28 | 22 | – 52,5 |
| O | Öffentliche Verwaltung, Verteidigung; Sozialversicherung | — | — | x | — | — | x |
| P | Erziehung und Unterricht | 8 | 8 | – 38,5 | 3 | 3 | – 40,0 |
| Q | Gesundheits- und Sozialwesen | 6 | 6 | 100,0 | — | — | – 100,0 |
| R | Kunst, Unterhaltung und Erholung | 5 | 5 | — | 4 | 4 | – 50,0 |
| S | Erbringung von sonstigen Dienstleistungen | 22 | 19 | – 29,0 | 24 | 23 | – 14,3 |
| A-S | Insgesamt | 298 | 260 | – 15,6 | 243 | 200 | – 45,9 |

Wiesbaden, Landeshauptstadt

| | | | | | | | |
|---|--|----|----|--------|----|----|---------|
| A | Land- und Forstwirtschaft, Fischerei | 1 | 1 | — | — | — | x |
| B | Bergbau und Gewinnung v. Steinen u. Erden | — | — | x | — | — | x |
| C | Verarbeitendes Gewerbe | 17 | 14 | – 5,6 | 11 | 8 | – 42,1 |
| D | Energieversorgung | 1 | 1 | – 66,7 | 2 | 2 | – 33,3 |
| E | Wasserversorgung; Abwasser- und Abfallentsorgung und Beseitigung von Umweltverschmutzungen | 1 | 1 | — | — | — | – 100,0 |
| F | Baugewerbe | 50 | 39 | – 37,5 | 49 | 44 | – 38,8 |

3. Gewerbeanzeigen¹⁾ im 2. Vierteljahr 2020
nach ausgewählten Wirtschaftsabschnitten und Verwaltungsbezirken

| Nr. der Wirtschaftsklassifikation ²⁾ | Wirtschaftsabschnitt | Anmeldungen | | | Abmeldungen | | |
|---|--|-------------|----------------------------|---|-------------|-----------------------|---|
| | | insgesamt | darunter | Zu- bzw. Abnahme (–) gegenüber dem gleichen Vorjahresquartal in % | insgesamt | darunter | Zu- bzw. Abnahme (–) gegenüber dem gleichen Vorjahresquartal in % |
| | | | Neuerichtung ³⁾ | | | Aufgabe ⁴⁾ | |
| G | Handel; Instandhaltung und Reparatur v. Kraftfahrzeugen | 142 | 129 | — | 119 | 101 | – 26,1 |
| H | Verkehr und Lagerei | 27 | 25 | – 12,9 | 20 | 20 | – 37,5 |
| I | Gastgewerbe; Beherbergung und Gastronomie | 29 | 15 | – 65,9 | 54 | 44 | – 6,9 |
| J | Information und Kommunikation | 26 | 25 | – 27,8 | 24 | 16 | – 20,0 |
| K | Erbringung von Finanz- und Versicherungsdienstleistungen | 25 | 24 | – 30,6 | 20 | 15 | — |
| L | Grundstücks- und Wohnungswesen | 17 | 17 | – 32,0 | 13 | 11 | – 51,9 |
| M | Erbringung von freiberuflichen, wissenschaftlichen und technischen Dienstleistungen | 66 | 54 | – 13,2 | 112 | 103 | – 0,9 |
| N | Erbringung v. sonst. wirtschaftl. Dienstleistungen | 67 | 59 | – 25,6 | 92 | 80 | 4,5 |
| O | Öffentliche Verwaltung, Verteidigung; Sozialversicherung | — | — | x | — | — | x |
| P | Erziehung und Unterricht | 12 | 11 | – 36,8 | 10 | 7 | – 37,5 |
| Q | Gesundheits- und Sozialwesen | 6 | 6 | – 25,0 | 10 | 10 | — |
| R | Kunst, Unterhaltung und Erholung | 8 | 6 | – 38,5 | 14 | 14 | – 6,7 |
| S | Erbringung von sonstigen Dienstleistungen | 37 | 34 | – 38,3 | 85 | 76 | – 2,3 |
| A-S | Insgesamt | 532 | 461 | – 26,5 | 635 | 551 | – 16,4 |
| Bergstraße | | | | | | | |
| A | Land- und Forstwirtschaft, Fischerei | 4 | 3 | – 20,0 | 2 | 1 | 100,0 |
| B | Bergbau und Gewinnung v. Steinen u. Erden | — | — | x | — | — | x |
| C | Verarbeitendes Gewerbe | 22 | 18 | — | 17 | 11 | – 48,5 |
| D | Energieversorgung | 15 | 13 | 150,0 | 1 | 1 | – 66,7 |
| E | Wasserversorgung; Abwasser- und Abfallentsorgung und Beseitigung von Umweltverschmutzungen | — | — | – 100,0 | 2 | 2 | x |
| F | Baugewerbe | 68 | 51 | – 32,7 | 104 | 82 | 15,6 |
| G | Handel; Instandhaltung und Reparatur v. Kraftfahrzeugen | 134 | 99 | 8,1 | 105 | 80 | – 17,3 |
| H | Verkehr und Lagerei | 19 | 17 | 216,7 | 13 | 13 | 8,3 |
| I | Gastgewerbe; Beherbergung und Gastronomie | 21 | 18 | – 44,7 | 30 | 24 | 11,1 |
| J | Information und Kommunikation | 28 | 22 | 27,3 | 31 | 21 | 72,2 |
| K | Erbringung von Finanz- und Versicherungsdienstleistungen | 22 | 19 | – 4,3 | 29 | 21 | 45,0 |
| L | Grundstücks- und Wohnungswesen | 15 | 13 | – 21,1 | 9 | 8 | – 35,7 |
| M | Erbringung von freiberuflichen, wissenschaftlichen und technischen Dienstleistungen | 57 | 52 | – 1,7 | 71 | 55 | 34,0 |
| N | Erbringung v. sonst. wirtschaftl. Dienstleistungen | 73 | 63 | 1,4 | 53 | 43 | – 24,3 |
| O | Öffentliche Verwaltung, Verteidigung; Sozialversicherung | — | — | x | — | — | x |
| P | Erziehung und Unterricht | 15 | 13 | 50,0 | 15 | 13 | 400,0 |
| Q | Gesundheits- und Sozialwesen | 6 | 5 | – 50,0 | 5 | 3 | – 50,0 |
| R | Kunst, Unterhaltung und Erholung | 7 | 5 | – 50,0 | 11 | 8 | 22,2 |
| S | Erbringung von sonstigen Dienstleistungen | 48 | 37 | 17,1 | 44 | 39 | 41,9 |
| A-S | Insgesamt | 554 | 448 | – 3,5 | 542 | 425 | 4,0 |

3. Gewerbeanzeigen¹⁾ im 2. Vierteljahr 2020
nach ausgewählten Wirtschaftsabschnitten und Verwaltungsbezirken

| Nr. der Wirtschaftsklassifikation ²⁾ | Wirtschaftsabschnitt | Anmeldungen | | | Abmeldungen | | |
|---|--|-------------|----------------------------|---|-------------|-----------------------|---|
| | | insgesamt | darunter | Zu- bzw. Abnahme (–) gegenüber dem gleichen Vorjahresquartal in % | insgesamt | darunter | Zu- bzw. Abnahme (–) gegenüber dem gleichen Vorjahresquartal in % |
| | | | Neuerichtung ³⁾ | | | Aufgabe ⁴⁾ | |
| Darmstadt-Dieburg | | | | | | | |
| A | Land- und Forstwirtschaft, Fischerei | 4 | 4 | 300,0 | 1 | 1 | — |
| B | Bergbau und Gewinnung v. Steinen u. Erden | — | — | x | 1 | 1 | x |
| C | Verarbeitendes Gewerbe | 26 | 24 | 44,4 | 20 | 12 | 25,0 |
| D | Energieversorgung | 16 | 14 | 60,0 | 2 | 2 | – 60,0 |
| E | Wasserversorgung; Abwasser- und Abfallentsorgung und Beseitigung von Umweltverschmutzungen | — | — | x | — | — | – 100,0 |
| F | Baugewerbe | 69 | 54 | – 15,9 | 45 | 37 | – 47,1 |
| G | Handel; Instandhaltung und Reparatur v. Kraftfahrzeugen | 136 | 111 | 0,7 | 89 | 60 | – 36,4 |
| H | Verkehr und Lagerei | 27 | 23 | 92,9 | 18 | 13 | — |
| I | Gastgewerbe; Beherbergung und Gastronomie | 24 | 17 | – 41,5 | 26 | 23 | – 21,2 |
| J | Information und Kommunikation | 38 | 25 | 123,5 | 15 | 10 | – 44,4 |
| K | Erbringung von Finanz- und Versicherungsdienstleistungen | 18 | 13 | – 40,0 | 13 | 11 | – 18,8 |
| L | Grundstücks- und Wohnungswesen | 14 | 12 | – 12,5 | 13 | 7 | 8,3 |
| M | Erbringung von freiberuflichen, wissenschaftlichen und technischen Dienstleistungen | 74 | 52 | 10,4 | 50 | 38 | – 33,3 |
| N | Erbringung v. sonst. wirtschaftl. Dienstleistungen | 69 | 58 | – 6,8 | 65 | 51 | 12,1 |
| O | Öffentliche Verwaltung, Verteidigung; Sozialversicherung | — | — | x | — | — | x |
| P | Erziehung und Unterricht | 13 | 9 | – 18,8 | 11 | 7 | 10,0 |
| Q | Gesundheits- und Sozialwesen | 8 | 7 | – 52,9 | 2 | 1 | – 83,3 |
| R | Kunst, Unterhaltung und Erholung | 6 | 6 | – 60,0 | 8 | 8 | – 20,0 |
| S | Erbringung von sonstigen Dienstleistungen | 67 | 55 | – 23,0 | 33 | 25 | – 34,0 |
| A-S | Insgesamt | 609 | 484 | – 4,8 | 412 | 307 | – 27,8 |
| Groß-Gerau | | | | | | | |
| A | Land- und Forstwirtschaft, Fischerei | 1 | 1 | – 83,3 | — | — | x |
| B | Bergbau und Gewinnung v. Steinen u. Erden | — | — | x | — | — | x |
| C | Verarbeitendes Gewerbe | 21 | 16 | 50,0 | 7 | 7 | – 46,2 |
| D | Energieversorgung | 10 | 10 | 42,9 | 2 | 2 | 100,0 |
| E | Wasserversorgung; Abwasser- und Abfallentsorgung und Beseitigung von Umweltverschmutzungen | 1 | 1 | x | — | — | – 100,0 |
| F | Baugewerbe | 45 | 33 | – 48,3 | 32 | 24 | – 50,0 |
| G | Handel; Instandhaltung und Reparatur v. Kraftfahrzeugen | 155 | 131 | 9,9 | 82 | 64 | – 24,8 |
| H | Verkehr und Lagerei | 73 | 66 | 7,4 | 39 | 30 | – 27,8 |
| I | Gastgewerbe; Beherbergung und Gastronomie | 32 | 18 | – 50,8 | 47 | 37 | – 11,3 |
| J | Information und Kommunikation | 34 | 29 | 3,0 | 14 | 9 | – 44,0 |
| K | Erbringung von Finanz- und Versicherungsdienstleistungen | 22 | 17 | 15,8 | 9 | 6 | — |
| L | Grundstücks- und Wohnungswesen | 18 | 16 | 38,5 | 7 | 2 | – 22,2 |
| M | Erbringung von freiberuflichen, wissenschaftlichen und technischen Dienstleistungen | 45 | 36 | – 23,7 | 36 | 22 | – 41,9 |

3. Gewerbeanzeigen¹⁾ im 2. Vierteljahr 2020
nach ausgewählten Wirtschaftsabschnitten und Verwaltungsbezirken

| Nr. der Wirtschaftsklassifikation ²⁾ | Wirtschaftsabschnitt | Anmeldungen | | | Abmeldungen | | |
|---|--|-------------|----------------------------|---|-------------|-----------------------|---|
| | | insgesamt | darunter | Zu- bzw. Abnahme (–) gegenüber dem gleichen Vorjahresquartal in % | insgesamt | darunter | Zu- bzw. Abnahme (–) gegenüber dem gleichen Vorjahresquartal in % |
| | | | Neuerichtung ³⁾ | | | Aufgabe ⁴⁾ | |
| N | Erbringung v. sonst. wirtschaftl. Dienstleistungen | 52 | 38 | – 48,5 | 40 | 35 | – 32,2 |
| O | Öffentliche Verwaltung, Verteidigung; Sozialversicherung | — | — | x | — | — | x |
| P | Erziehung und Unterricht | 9 | 9 | – 30,8 | 5 | 5 | – 61,5 |
| Q | Gesundheits- und Sozialwesen | 4 | 4 | – 33,3 | — | — | – 100,0 |
| R | Kunst, Unterhaltung und Erholung | 7 | 5 | – 30,0 | 9 | 6 | – 18,2 |
| S | Erbringung von sonstigen Dienstleistungen | 39 | 35 | – 20,4 | 29 | 25 | – 25,6 |
| A-S | Insgesamt | 568 | 465 | – 17,8 | 358 | 274 | – 32,8 |
| Hochtaunuskreis | | | | | | | |
| A | Land- und Forstwirtschaft, Fischerei | 3 | 2 | — | 3 | — | 50,0 |
| B | Bergbau und Gewinnung v. Steinen u. Erden | — | — | x | — | — | – 100,0 |
| C | Verarbeitendes Gewerbe | 21 | 17 | 110,0 | 10 | 8 | – 52,4 |
| D | Energieversorgung | 8 | 8 | – 11,1 | 1 | — | x |
| E | Wasserversorgung; Abwasser- und Abfallentsorgung und Beseitigung von Umweltverschmutzungen | — | — | x | 1 | 1 | — |
| F | Baugewerbe | 46 | 36 | – 42,5 | 32 | 27 | – 23,8 |
| G | Handel; Instandhaltung und Reparatur v. Kraftfahrzeugen | 137 | 117 | 28,0 | 121 | 94 | 34,4 |
| H | Verkehr und Lagerei | 12 | 10 | – 33,3 | 15 | 13 | — |
| I | Gastgewerbe; Beherbergung und Gastronomie | 31 | 21 | 34,8 | 17 | 14 | – 37,0 |
| J | Information und Kommunikation | 25 | 18 | – 32,4 | 16 | 10 | – 44,8 |
| K | Erbringung von Finanz- und Versicherungsdienstleistungen | 25 | 18 | 25,0 | 18 | 5 | 28,6 |
| L | Grundstücks- und Wohnungswesen | 24 | 16 | 20,0 | 13 | 8 | – 45,8 |
| M | Erbringung von freiberuflichen, wissenschaftlichen und technischen Dienstleistungen | 84 | 57 | 6,3 | 66 | 34 | 6,5 |
| N | Erbringung v. sonst. wirtschaftl. Dienstleistungen | 65 | 56 | – 13,3 | 49 | 39 | – 31,9 |
| O | Öffentliche Verwaltung, Verteidigung; Sozialversicherung | — | — | x | — | — | x |
| P | Erziehung und Unterricht | 16 | 12 | — | 14 | 10 | 55,6 |
| Q | Gesundheits- und Sozialwesen | 11 | 10 | 10,0 | 3 | 3 | – 62,5 |
| R | Kunst, Unterhaltung und Erholung | 7 | 2 | – 12,5 | 7 | 4 | 16,7 |
| S | Erbringung von sonstigen Dienstleistungen | 31 | 27 | – 16,2 | 39 | 35 | 2,6 |
| A-S | Insgesamt | 546 | 427 | – 1,1 | 425 | 305 | – 8,0 |
| Main-Kinzig-Kreis | | | | | | | |
| A | Land- und Forstwirtschaft, Fischerei | 2 | 2 | – 50,0 | 1 | 1 | – 66,7 |
| B | Bergbau und Gewinnung v. Steinen u. Erden | — | — | – 100,0 | — | — | x |
| C | Verarbeitendes Gewerbe | 33 | 25 | – 5,7 | 21 | 14 | – 25,0 |
| D | Energieversorgung | 23 | 21 | 53,3 | 2 | 1 | – 60,0 |
| E | Wasserversorgung; Abwasser- und Abfallentsorgung und Beseitigung von Umweltverschmutzungen | 1 | 1 | — | — | — | x |
| F | Baugewerbe | 99 | 70 | – 36,5 | 63 | 40 | – 55,6 |

3. Gewerbeanzeigen¹⁾ im 2. Vierteljahr 2020
nach ausgewählten Wirtschaftsabschnitten und Verwaltungsbezirken

| Nr. der Wirtschaftsklassifikation ²⁾ | Wirtschaftsabschnitt | Anmeldungen | | | Abmeldungen | | |
|---|--|-------------|----------------------------|---|-------------|-----------------------|---|
| | | insgesamt | darunter | Zu- bzw. Abnahme (–) gegenüber dem gleichen Vorjahresquartal in % | insgesamt | darunter | Zu- bzw. Abnahme (–) gegenüber dem gleichen Vorjahresquartal in % |
| | | | Neuerichtung ³⁾ | | | Aufgabe ⁴⁾ | |
| G | Handel; Instandhaltung und Reparatur v. Kraftfahrzeugen | 193 | 165 | – 7,2 | 103 | 77 | – 43,7 |
| H | Verkehr und Lagerei | 34 | 31 | 17,2 | 25 | 21 | – 28,6 |
| I | Gastgewerbe; Beherbergung und Gastronomie | 40 | 23 | – 49,4 | 45 | 34 | – 32,8 |
| J | Information und Kommunikation | 41 | 32 | 28,1 | 18 | 12 | – 30,8 |
| K | Erbringung von Finanz- und Versicherungsdienstleistungen | 37 | 28 | 12,1 | 18 | 13 | – 28,0 |
| L | Grundstücks- und Wohnungswesen | 34 | 25 | 17,2 | 18 | 13 | – 10,0 |
| M | Erbringung von freiberuflichen, wissenschaftlichen und technischen Dienstleistungen | 78 | 55 | – 7,1 | 60 | 46 | – 28,6 |
| N | Erbringung v. sonst. wirtschaftl. Dienstleistungen | 97 | 78 | – 21,8 | 79 | 69 | – 30,7 |
| O | Öffentliche Verwaltung, Verteidigung; Sozialversicherung | — | — | x | — | — | x |
| P | Erziehung und Unterricht | 24 | 20 | – 11,1 | 12 | 6 | — |
| Q | Gesundheits- und Sozialwesen | 11 | 7 | — | 7 | 5 | – 68,2 |
| R | Kunst, Unterhaltung und Erholung | 11 | 11 | – 54,2 | 10 | 8 | – 41,2 |
| S | Erbringung von sonstigen Dienstleistungen | 61 | 51 | – 24,7 | 51 | 44 | – 34,6 |
| A-S | Insgesamt | 819 | 645 | – 15,8 | 533 | 404 | – 38,1 |
| Main-Taunus-Kreis | | | | | | | |
| A | Land- und Forstwirtschaft, Fischerei | 2 | 2 | 100,0 | — | — | x |
| B | Bergbau und Gewinnung v. Steinen u. Erden | — | — | x | — | — | x |
| C | Verarbeitendes Gewerbe | 18 | 17 | 5,9 | 9 | 6 | – 25,0 |
| D | Energieversorgung | 7 | 6 | – 22,2 | 1 | 1 | – 66,7 |
| E | Wasserversorgung; Abwasser- und Abfallentsorgung und Beseitigung von Umweltverschmutzungen | 2 | 1 | 100,0 | — | — | x |
| F | Baugewerbe | 52 | 32 | – 40,9 | 46 | 37 | – 22,0 |
| G | Handel; Instandhaltung und Reparatur v. Kraftfahrzeugen | 123 | 101 | – 10,9 | 78 | 58 | – 17,0 |
| H | Verkehr und Lagerei | 18 | 16 | – 35,7 | 15 | 11 | – 40,0 |
| I | Gastgewerbe; Beherbergung und Gastronomie | 25 | 18 | – 19,4 | 25 | 23 | – 13,8 |
| J | Information und Kommunikation | 34 | 27 | – 2,9 | 22 | 14 | – 38,9 |
| K | Erbringung von Finanz- und Versicherungsdienstleistungen | 46 | 33 | 58,6 | 18 | 7 | – 14,3 |
| L | Grundstücks- und Wohnungswesen | 26 | 19 | – 33,3 | 32 | 19 | 45,5 |
| M | Erbringung von freiberuflichen, wissenschaftlichen und technischen Dienstleistungen | 77 | 55 | – 20,6 | 69 | 49 | 19,0 |
| N | Erbringung v. sonst. wirtschaftl. Dienstleistungen | 62 | 54 | – 24,4 | 44 | 34 | – 22,8 |
| O | Öffentliche Verwaltung, Verteidigung; Sozialversicherung | — | — | x | — | — | x |
| P | Erziehung und Unterricht | 10 | 8 | – 52,4 | 7 | 4 | – 36,4 |
| Q | Gesundheits- und Sozialwesen | 8 | 7 | – 38,5 | 4 | 3 | – 66,7 |
| R | Kunst, Unterhaltung und Erholung | 4 | 2 | – 75,0 | 5 | 4 | – 54,5 |
| S | Erbringung von sonstigen Dienstleistungen | 45 | 37 | 18,4 | 44 | 38 | 4,8 |
| A-S | Insgesamt | 559 | 435 | – 18,2 | 419 | 308 | – 14,8 |

3. Gewerbeanzeigen¹⁾ im 2. Vierteljahr 2020
nach ausgewählten Wirtschaftsabschnitten und Verwaltungsbezirken

| Nr. der Wirtschaftsklassifikation ²⁾ | Wirtschaftsabschnitt | Anmeldungen | | | Abmeldungen | | |
|---|--|-------------|----------------------------|---|-------------|-----------------------|---|
| | | insgesamt | darunter | Zu- bzw. Abnahme (–) gegenüber dem gleichen Vorjahresquartal in % | insgesamt | darunter | Zu- bzw. Abnahme (–) gegenüber dem gleichen Vorjahresquartal in % |
| | | | Neuerichtung ³⁾ | | | Aufgabe ⁴⁾ | |
| Odenwaldkreis | | | | | | | |
| A | Land- und Forstwirtschaft, Fischerei | 4 | 4 | 100,0 | 1 | 1 | — |
| B | Bergbau und Gewinnung v. Steinen u. Erden | — | — | x | — | — | x |
| C | Verarbeitendes Gewerbe | 8 | 7 | – 38,5 | 4 | 2 | – 63,6 |
| D | Energieversorgung | — | — | – 100,0 | 1 | 1 | x |
| E | Wasserversorgung; Abwasser- und Abfallentsorgung und Beseitigung von Umweltverschmutzungen | — | — | x | — | — | – 100,0 |
| F | Baugewerbe | 26 | 16 | – 18,8 | 21 | 13 | – 22,2 |
| G | Handel; Instandhaltung und Reparatur v. Kraftfahrzeugen | 45 | 33 | 9,8 | 33 | 21 | – 25,0 |
| H | Verkehr und Lagerei | 6 | 6 | 100,0 | 4 | 4 | – 50,0 |
| I | Gastgewerbe; Beherbergung und Gastronomie | 13 | 6 | – 23,5 | 12 | 6 | – 7,7 |
| J | Information und Kommunikation | 10 | 8 | 233,3 | 4 | 4 | 300,0 |
| K | Erbringung von Finanz- und Versicherungsdienstleistungen | 4 | 4 | – 33,3 | 5 | 3 | — |
| L | Grundstücks- und Wohnungswesen | 2 | 2 | — | 1 | 1 | x |
| M | Erbringung von freiberuflichen, wissenschaftlichen und technischen Dienstleistungen | 11 | 9 | – 8,3 | 10 | 7 | – 37,5 |
| N | Erbringung v. sonst. wirtschaftl. Dienstleistungen | 28 | 25 | – 15,2 | 26 | 22 | 18,2 |
| O | Öffentliche Verwaltung, Verteidigung; Sozialversicherung | — | — | x | — | — | x |
| P | Erziehung und Unterricht | 4 | 2 | – 50,0 | 1 | — | – 75,0 |
| Q | Gesundheits- und Sozialwesen | 2 | 1 | — | 4 | 3 | x |
| R | Kunst, Unterhaltung und Erholung | — | — | – 100,0 | 1 | 1 | x |
| S | Erbringung von sonstigen Dienstleistungen | 13 | 13 | – 31,6 | 9 | 8 | – 47,1 |
| A-S | Insgesamt | 176 | 136 | – 12,9 | 137 | 97 | – 19,4 |
| Offenbach | | | | | | | |
| A | Land- und Forstwirtschaft, Fischerei | — | — | x | 2 | 1 | 100,0 |
| B | Bergbau und Gewinnung v. Steinen u. Erden | — | — | x | — | — | x |
| C | Verarbeitendes Gewerbe | 27 | 22 | – 25,0 | 28 | 20 | – 34,9 |
| D | Energieversorgung | 9 | 9 | 12,5 | — | — | – 100,0 |
| E | Wasserversorgung; Abwasser- und Abfallentsorgung und Beseitigung von Umweltverschmutzungen | — | — | – 100,0 | 2 | 2 | 100,0 |
| F | Baugewerbe | 83 | 65 | – 43,9 | 66 | 45 | – 38,3 |
| G | Handel; Instandhaltung und Reparatur v. Kraftfahrzeugen | 201 | 163 | – 2,4 | 160 | 129 | – 11,6 |
| H | Verkehr und Lagerei | 36 | 31 | – 33,3 | 35 | 25 | – 18,6 |
| I | Gastgewerbe; Beherbergung und Gastronomie | 43 | 31 | – 23,2 | 30 | 22 | – 26,8 |
| J | Information und Kommunikation | 37 | 31 | – 31,5 | 26 | 20 | – 18,8 |
| K | Erbringung von Finanz- und Versicherungsdienstleistungen | 47 | 38 | 62,1 | 18 | 14 | – 45,5 |
| L | Grundstücks- und Wohnungswesen | 46 | 40 | 76,9 | 14 | 11 | – 46,2 |
| M | Erbringung von freiberuflichen, wissenschaftlichen und technischen Dienstleistungen | 55 | 40 | – 55,3 | 80 | 54 | – 8,0 |

3. Gewerbeanzeigen¹⁾ im 2. Vierteljahr 2020
nach ausgewählten Wirtschaftsabschnitten und Verwaltungsbezirken

| Nr. der Wirtschaftsklassifikation ²⁾ | Wirtschaftsabschnitt | Anmeldungen | | | Abmeldungen | | |
|---|--|-------------|----------------------------|---|-------------|-----------------------|---|
| | | insgesamt | darunter | Zu- bzw. Abnahme (–) gegenüber dem gleichen Vorjahresquartal in % | insgesamt | darunter | Zu- bzw. Abnahme (–) gegenüber dem gleichen Vorjahresquartal in % |
| | | | Neuerichtung ³⁾ | | | Aufgabe ⁴⁾ | |
| N | Erbringung v. sonst. wirtschaftl. Dienstleistungen | 78 | 63 | – 31,0 | 103 | 84 | – 7,2 |
| O | Öffentliche Verwaltung, Verteidigung; Sozialversicherung | — | — | x | — | — | x |
| P | Erziehung und Unterricht | 20 | 15 | – 16,7 | 10 | 9 | – 41,2 |
| Q | Gesundheits- und Sozialwesen | 8 | 7 | – 46,7 | 10 | 9 | — |
| R | Kunst, Unterhaltung und Erholung | 15 | 12 | – 6,3 | 17 | 11 | 30,8 |
| S | Erbringung von sonstigen Dienstleistungen | 68 | 56 | – 10,5 | 62 | 47 | – 20,5 |
| A-S | Insgesamt | 773 | 623 | – 21,6 | 663 | 503 | – 20,0 |
| Rheingau-Taunus-Kreis | | | | | | | |
| A | Land- und Forstwirtschaft, Fischerei | — | — | – 100,0 | 4 | 4 | x |
| B | Bergbau und Gewinnung v. Steinen u. Erden | — | — | x | — | — | x |
| C | Verarbeitendes Gewerbe | 23 | 19 | 9,5 | 10 | 8 | – 23,1 |
| D | Energieversorgung | 9 | 7 | 12,5 | 4 | 3 | 33,3 |
| E | Wasserversorgung; Abwasser- und Abfallentsorgung und Beseitigung von Umweltverschmutzungen | 1 | 1 | x | — | — | x |
| F | Baugewerbe | 33 | 24 | – 15,4 | 34 | 24 | – 27,7 |
| G | Handel; Instandhaltung und Reparatur v. Kraftfahrzeugen | 81 | 70 | 17,4 | 75 | 65 | — |
| H | Verkehr und Lagerei | 5 | 5 | – 37,5 | 11 | 10 | – 26,7 |
| I | Gastgewerbe; Beherbergung und Gastronomie | 18 | 12 | – 18,2 | 21 | 16 | – 8,7 |
| J | Information und Kommunikation | 22 | 18 | 10,0 | 16 | 11 | – 11,1 |
| K | Erbringung von Finanz- und Versicherungsdienstleistungen | 20 | 14 | 33,3 | 23 | 15 | 15,0 |
| L | Grundstücks- und Wohnungswesen | 11 | 11 | — | 4 | 4 | – 55,6 |
| M | Erbringung von freiberuflichen, wissenschaftlichen und technischen Dienstleistungen | 46 | 35 | – 9,8 | 43 | 30 | – 21,8 |
| N | Erbringung v. sonst. wirtschaftl. Dienstleistungen | 46 | 35 | – 16,4 | 63 | 54 | 40,0 |
| O | Öffentliche Verwaltung, Verteidigung; Sozialversicherung | — | — | x | — | — | x |
| P | Erziehung und Unterricht | 11 | 6 | — | 5 | 3 | – 44,4 |
| Q | Gesundheits- und Sozialwesen | 6 | 5 | – 57,1 | 7 | 7 | 40,0 |
| R | Kunst, Unterhaltung und Erholung | 5 | 5 | – 44,4 | 6 | 5 | — |
| S | Erbringung von sonstigen Dienstleistungen | 34 | 29 | – 27,7 | 32 | 27 | – 31,9 |
| A-S | Insgesamt | 371 | 296 | – 7,9 | 358 | 286 | – 8,2 |
| Wetteraukreis | | | | | | | |
| A | Land- und Forstwirtschaft, Fischerei | 4 | 4 | – 42,9 | 1 | 1 | – 75,0 |
| B | Bergbau und Gewinnung v. Steinen u. Erden | — | — | x | — | — | x |
| C | Verarbeitendes Gewerbe | 26 | 22 | 4,0 | 17 | 13 | – 39,3 |
| D | Energieversorgung | 18 | 18 | 157,1 | 2 | 2 | – 50,0 |
| E | Wasserversorgung; Abwasser- und Abfallentsorgung und Beseitigung von Umweltverschmutzungen | — | — | x | — | — | – 100,0 |
| F | Baugewerbe | 51 | 41 | – 35,4 | 45 | 40 | – 40,8 |

3. Gewerbeanzeigen¹⁾ im 2. Vierteljahr 2020
nach ausgewählten Wirtschaftsabschnitten und Verwaltungsbezirken

| Nr. der Wirtschaftsklassifikation ²⁾ | Wirtschaftsabschnitt | Anmeldungen | | | Abmeldungen | | |
|---|--|-------------|----------------------------|---|-------------|-----------------------|---|
| | | insgesamt | darunter | Zu- bzw. Abnahme (–) gegenüber dem gleichen Vorjahresquartal in % | insgesamt | darunter | Zu- bzw. Abnahme (–) gegenüber dem gleichen Vorjahresquartal in % |
| | | | Neuerichtung ³⁾ | | | Aufgabe ⁴⁾ | |
| G | Handel; Instandhaltung und Reparatur v. Kraftfahrzeugen | 162 | 141 | 36,1 | 121 | 94 | – 4,0 |
| H | Verkehr und Lagerei | 16 | 14 | 23,1 | 17 | 11 | 6,3 |
| I | Gastgewerbe; Beherbergung und Gastronomie | 28 | 18 | – 46,2 | 28 | 22 | – 53,3 |
| J | Information und Kommunikation | 39 | 32 | 62,5 | 23 | 17 | – 43,9 |
| K | Erbringung von Finanz- und Versicherungsdienstleistungen | 17 | 15 | – 45,2 | 20 | 14 | – 13,0 |
| L | Grundstücks- und Wohnungswesen | 8 | 7 | – 50,0 | 33 | 27 | 106,3 |
| M | Erbringung von freiberuflichen, wissenschaftlichen und technischen Dienstleistungen | 57 | 42 | – 38,0 | 59 | 47 | – 14,5 |
| N | Erbringung v. sonst. wirtschaftl. Dienstleistungen | 68 | 65 | – 26,9 | 76 | 66 | – 16,5 |
| O | Öffentliche Verwaltung, Verteidigung; Sozialversicherung | — | — | x | — | — | x |
| P | Erziehung und Unterricht | 14 | 11 | – 33,3 | 14 | 9 | 7,7 |
| Q | Gesundheits- und Sozialwesen | 9 | 8 | – 10,0 | 14 | 11 | – 6,7 |
| R | Kunst, Unterhaltung und Erholung | 5 | 3 | – 70,6 | 9 | 5 | – 40,0 |
| S | Erbringung von sonstigen Dienstleistungen | 64 | 57 | 23,1 | 41 | 35 | 2,5 |
| A-S | Insgesamt | 586 | 498 | – 10,9 | 520 | 414 | – 18,6 |
| Reg.-Bez. Darmstadt | | | | | | | |
| A | Land- und Forstwirtschaft, Fischerei | 28 | 26 | – 17,6 | 15 | 10 | 15,4 |
| B | Bergbau und Gewinnung v. Steinen u. Erden | — | — | – 100,0 | 3 | 3 | 50,0 |
| C | Verarbeitendes Gewerbe | 294 | 246 | 2,8 | 185 | 133 | – 35,8 |
| D | Energieversorgung | 126 | 113 | 37,0 | 19 | 15 | – 47,2 |
| E | Wasserversorgung; Abwasser- und Abfallentsorgung und Beseitigung von Umweltverschmutzungen | 8 | 6 | – 20,0 | 6 | 6 | – 50,0 |
| F | Baugewerbe | 783 | 601 | – 37,7 | 682 | 524 | – 43,1 |
| G | Handel; Instandhaltung und Reparatur v. Kraftfahrzeugen | 1 988 | 1 701 | 4,6 | 1 371 | 1 067 | – 23,8 |
| H | Verkehr und Lagerei | 397 | 361 | – 0,3 | 283 | 232 | – 27,4 |
| I | Gastgewerbe; Beherbergung und Gastronomie | 473 | 355 | – 37,1 | 463 | 371 | – 27,2 |
| J | Information und Kommunikation | 491 | 406 | – 3,0 | 297 | 195 | – 30,8 |
| K | Erbringung von Finanz- und Versicherungsdienstleistungen | 359 | 288 | – 3,5 | 236 | 153 | – 13,6 |
| L | Grundstücks- und Wohnungswesen | 280 | 234 | – 10,8 | 183 | 129 | – 25,9 |
| M | Erbringung von freiberuflichen, wissenschaftlichen und technischen Dienstleistungen | 927 | 726 | – 23,5 | 868 | 644 | – 19,9 |
| N | Erbringung v. sonst. wirtschaftl. Dienstleistungen | 948 | 815 | – 24,6 | 898 | 744 | – 21,5 |
| O | Öffentliche Verwaltung, Verteidigung; Sozialversicherung | — | — | x | — | — | x |
| P | Erziehung und Unterricht | 178 | 145 | – 31,8 | 122 | 85 | – 22,3 |
| Q | Gesundheits- und Sozialwesen | 107 | 93 | – 26,7 | 85 | 69 | – 37,5 |
| R | Kunst, Unterhaltung und Erholung | 98 | 77 | – 47,6 | 121 | 89 | – 18,8 |
| S | Erbringung von sonstigen Dienstleistungen | 621 | 532 | – 21,7 | 583 | 501 | – 22,2 |
| A-S | Insgesamt | 8 106 | 6 725 | – 17,1 | 6 420 | 4 970 | – 26,6 |

3. Gewerbeanzeigen¹⁾ im 2. Vierteljahr 2020
nach ausgewählten Wirtschaftsabschnitten und Verwaltungsbezirken

| Nr. der Wirtschafts- klassifi- kation ²⁾ | Wirtschaftsabschnitt | Anmeldungen | | | Abmeldungen | | |
|---|--|-------------|---------------------------------------|--|-------------|----------------------------|--|
| | | insgesamt | darunter | Zu- bzw. Abnahme (–) gegenüber dem gleichen Vorjahres- quartal in % | insgesamt | darunter | Zu- bzw. Abnahme (–) gegenüber dem gleichen Vorjahres- quartal in % |
| | | | Neu- errich- tung ³⁾ | | | Auf- gabe ⁴⁾ | |
| Gießen | | | | | | | |
| A | Land- und Forstwirtschaft, Fischerei | — | — | – 100,0 | 1 | 1 | — |
| B | Bergbau und Gewinnung v. Steinen u. Erden | — | — | x | — | — | x |
| C | Verarbeitendes Gewerbe | 22 | 17 | 10,0 | 14 | 7 | – 46,2 |
| D | Energieversorgung | 6 | 5 | 50,0 | — | — | – 100,0 |
| E | Wasserversorgung; Abwasser- und Abfall- entsorgung und Beseitigung von Umwelt- verschmutzungen | 1 | 1 | — | 2 | 1 | – 33,3 |
| F | Baugewerbe | 41 | 28 | – 47,4 | 22 | 15 | – 56,0 |
| G | Handel; Instandhaltung und Reparatur v. Kraftfahrzeugen | 129 | 118 | 4,0 | 81 | 59 | – 21,4 |
| H | Verkehr und Lagerei | 10 | 8 | 25,0 | 12 | 7 | 71,4 |
| I | Gastgewerbe; Beherbergung und Gastronomie | 23 | 16 | – 60,3 | 27 | 17 | – 41,3 |
| J | Information und Kommunikation | 24 | 19 | – 22,6 | 14 | 12 | – 41,7 |
| K | Erbringung von Finanz- und Versicherungs- dienstleistungen | 23 | 20 | – 17,9 | 14 | 8 | – 36,4 |
| L | Grundstücks- und Wohnungswesen | 20 | 15 | 81,8 | 7 | 5 | – 53,3 |
| M | Erbringung von freiberuflichen, wissenschaft- lichen und technischen Dienstleistungen | 59 | 50 | – 32,2 | 36 | 29 | – 30,8 |
| N | Erbringung v. sonst. wirtschaftl. Dienstleistungen | 45 | 38 | – 28,6 | 44 | 40 | – 10,2 |
| O | Öffentliche Verwaltung, Verteidigung; Sozialversicherung | — | — | x | — | — | x |
| P | Erziehung und Unterricht | 18 | 17 | 63,6 | 15 | 12 | 200,0 |
| Q | Gesundheits- und Sozialwesen | 14 | 14 | 55,6 | 18 | 16 | 200,0 |
| R | Kunst, Unterhaltung und Erholung | 6 | 4 | – 68,4 | 6 | 3 | – 50,0 |
| S | Erbringung von sonstigen Dienstleistungen | 55 | 44 | – 27,6 | 38 | 34 | – 37,7 |
| A-S | Insgesamt | 496 | 414 | – 21,1 | 351 | 266 | – 27,6 |
| Lahn-Dill-Kreis | | | | | | | |
| A | Land- und Forstwirtschaft, Fischerei | 3 | 2 | — | 1 | 1 | – 75,0 |
| B | Bergbau und Gewinnung v. Steinen u. Erden | — | — | x | — | — | x |
| C | Verarbeitendes Gewerbe | 32 | 26 | 18,5 | 15 | 10 | 66,7 |
| D | Energieversorgung | 5 | 4 | 400,0 | 2 | 1 | 100,0 |
| E | Wasserversorgung; Abwasser- und Abfall- entsorgung und Beseitigung von Umwelt- verschmutzungen | — | — | – 100,0 | — | — | x |
| F | Baugewerbe | 29 | 22 | – 37,0 | 20 | 15 | – 48,7 |
| G | Handel; Instandhaltung und Reparatur v. Kraftfahrzeugen | 119 | 98 | 16,7 | 65 | 54 | – 37,5 |
| H | Verkehr und Lagerei | 12 | 7 | – 47,8 | 10 | 8 | – 37,5 |
| I | Gastgewerbe; Beherbergung und Gastronomie | 38 | 27 | 35,7 | 28 | 23 | — |
| J | Information und Kommunikation | 17 | 12 | – 15,0 | 15 | 8 | 36,4 |
| K | Erbringung von Finanz- und Versicherungs- dienstleistungen | 18 | 13 | – 14,3 | 7 | 3 | – 30,0 |
| L | Grundstücks- und Wohnungswesen | 6 | 6 | — | 5 | 5 | – 28,6 |
| M | Erbringung von freiberuflichen, wissenschaft- lichen und technischen Dienstleistungen | 36 | 31 | – 25,0 | 21 | 14 | – 43,2 |

3. Gewerbeanzeigen¹⁾ im 2. Vierteljahr 2020
nach ausgewählten Wirtschaftsabschnitten und Verwaltungsbezirken

| Nr. der Wirtschaftsklassifikation ²⁾ | Wirtschaftsabschnitt | Anmeldungen | | | Abmeldungen | | |
|---|--|-------------|----------------------------|---|-------------|-----------------------|---|
| | | insgesamt | darunter | Zu- bzw. Abnahme (–) gegenüber dem gleichen Vorjahresquartal in % | insgesamt | darunter | Zu- bzw. Abnahme (–) gegenüber dem gleichen Vorjahresquartal in % |
| | | | Neuerichtung ³⁾ | | | Aufgabe ⁴⁾ | |
| N | Erbringung v. sonst. wirtschaftl. Dienstleistungen | 57 | 52 | 21,3 | 38 | 31 | 8,6 |
| O | Öffentliche Verwaltung, Verteidigung; Sozialversicherung | — | — | x | — | — | x |
| P | Erziehung und Unterricht | 9 | 5 | – 10,0 | 9 | 5 | – 10,0 |
| Q | Gesundheits- und Sozialwesen | 4 | 4 | 33,3 | 6 | 5 | — |
| R | Kunst, Unterhaltung und Erholung | 7 | 4 | – 50,0 | 9 | 5 | 50,0 |
| S | Erbringung von sonstigen Dienstleistungen | 23 | 16 | – 64,1 | 23 | 17 | – 37,8 |
| A-S | Insgesamt | 415 | 329 | – 10,8 | 274 | 205 | – 23,9 |

Limburg-Weilburg

| | | | | | | | |
|-----|--|-----|-----|--------|-----|-----|---------|
| A | Land- und Forstwirtschaft, Fischerei | — | — | x | 1 | 1 | – 66,7 |
| B | Bergbau und Gewinnung v. Steinen u. Erden | — | — | x | — | — | x |
| C | Verarbeitendes Gewerbe | 12 | 6 | 9,1 | 12 | 9 | – 14,3 |
| D | Energieversorgung | 6 | 5 | 20,0 | 1 | — | x |
| E | Wasserversorgung; Abwasser- und Abfallentsorgung und Beseitigung von Umweltverschmutzungen | — | — | x | — | — | – 100,0 |
| F | Baugewerbe | 35 | 25 | – 52,1 | 36 | 23 | – 46,3 |
| G | Handel; Instandhaltung und Reparatur v. Kraftfahrzeugen | 90 | 78 | 9,8 | 68 | 47 | – 26,1 |
| H | Verkehr und Lagerei | 6 | 6 | — | 6 | 4 | – 25,0 |
| I | Gastgewerbe; Beherbergung und Gastronomie | 18 | 12 | – 21,7 | 15 | 12 | – 28,6 |
| J | Information und Kommunikation | 16 | 13 | 33,3 | 13 | 10 | 18,2 |
| K | Erbringung von Finanz- und Versicherungsdienstleistungen | 17 | 12 | — | 9 | 6 | – 40,0 |
| L | Grundstücks- und Wohnungswesen | 12 | 10 | – 7,7 | 5 | 5 | 66,7 |
| M | Erbringung von freiberuflichen, wissenschaftlichen und technischen Dienstleistungen | 25 | 23 | – 40,5 | 26 | 20 | – 35,0 |
| N | Erbringung v. sonst. wirtschaftl. Dienstleistungen | 50 | 45 | – 5,7 | 43 | 34 | – 6,5 |
| O | Öffentliche Verwaltung, Verteidigung; Sozialversicherung | — | — | x | — | — | x |
| P | Erziehung und Unterricht | 12 | 10 | 71,4 | 7 | 4 | 16,7 |
| Q | Gesundheits- und Sozialwesen | 3 | 2 | – 70,0 | 3 | 3 | – 25,0 |
| R | Kunst, Unterhaltung und Erholung | 6 | 5 | – 45,5 | 5 | 5 | – 44,4 |
| S | Erbringung von sonstigen Dienstleistungen | 37 | 30 | 2,8 | 27 | 24 | – 28,9 |
| A-S | Insgesamt | 345 | 282 | – 14,0 | 277 | 207 | – 26,7 |

Marburg-Biedenkopf

| | | | | | | | |
|---|--|----|----|---------|----|---|---------|
| A | Land- und Forstwirtschaft, Fischerei | — | — | – 100,0 | — | — | – 100,0 |
| B | Bergbau und Gewinnung v. Steinen u. Erden | — | — | x | — | — | x |
| C | Verarbeitendes Gewerbe | 16 | 14 | 6,7 | 11 | 9 | – 15,4 |
| D | Energieversorgung | 7 | 6 | 16,7 | — | — | – 100,0 |
| E | Wasserversorgung; Abwasser- und Abfallentsorgung und Beseitigung von Umweltverschmutzungen | 1 | 1 | x | — | — | x |
| F | Baugewerbe | 18 | 15 | – 48,6 | 15 | 9 | – 40,0 |

3. Gewerbeanzeigen¹⁾ im 2. Vierteljahr 2020
nach ausgewählten Wirtschaftsabschnitten und Verwaltungsbezirken

| Nr. der Wirtschaftsklassifikation ²⁾ | Wirtschaftsabschnitt | Anmeldungen | | | Abmeldungen | | |
|---|--|-------------|----------------------------|---|-------------|-----------------------|---|
| | | insgesamt | darunter | Zu- bzw. Abnahme (–) gegenüber dem gleichen Vorjahresquartal in % | insgesamt | darunter | Zu- bzw. Abnahme (–) gegenüber dem gleichen Vorjahresquartal in % |
| | | | Neuerichtung ³⁾ | | | Aufgabe ⁴⁾ | |
| G | Handel; Instandhaltung und Reparatur v. Kraftfahrzeugen | 107 | 84 | 11,5 | 73 | 56 | – 6,4 |
| H | Verkehr und Lagerei | 5 | 4 | 66,7 | 7 | 6 | 40,0 |
| I | Gastgewerbe; Beherbergung und Gastronomie | 28 | 20 | – 3,4 | 20 | 12 | – 16,7 |
| J | Information und Kommunikation | 20 | 16 | – 9,1 | 13 | 9 | 30,0 |
| K | Erbringung von Finanz- und Versicherungsdienstleistungen | 19 | 18 | 90,0 | 16 | 5 | 6,7 |
| L | Grundstücks- und Wohnungswesen | 6 | 5 | – 40,0 | 2 | 2 | – 66,7 |
| M | Erbringung von freiberuflichen, wissenschaftlichen und technischen Dienstleistungen | 31 | 21 | – 20,5 | 33 | 23 | 26,9 |
| N | Erbringung v. sonst. wirtschaftl. Dienstleistungen | 38 | 36 | 22,6 | 38 | 30 | 18,8 |
| O | Öffentliche Verwaltung, Verteidigung; Sozialversicherung | — | — | x | — | — | x |
| P | Erziehung und Unterricht | 11 | 9 | 10,0 | 3 | 2 | — |
| Q | Gesundheits- und Sozialwesen | 131 | 130 | 2 520,0 | 219 | 219 | 1 188,2 |
| R | Kunst, Unterhaltung und Erholung | 3 | 3 | – 70,0 | 2 | 1 | – 81,8 |
| S | Erbringung von sonstigen Dienstleistungen | 122 | 117 | – 27,8 | 218 | 216 | – 22,1 |
| A-S | Insgesamt | 563 | 499 | 14,4 | 670 | 599 | 21,8 |
| Vogelsbergkreis | | | | | | | |
| A | Land- und Forstwirtschaft, Fischerei | 7 | 7 | 75,0 | 3 | 2 | – 25,0 |
| B | Bergbau und Gewinnung v. Steinen u. Erden | — | — | x | — | — | x |
| C | Verarbeitendes Gewerbe | 11 | 9 | – 21,4 | 11 | 9 | 22,2 |
| D | Energieversorgung | 7 | 6 | 16,7 | 5 | 5 | 66,7 |
| E | Wasserversorgung; Abwasser- und Abfallentsorgung und Beseitigung von Umweltverschmutzungen | 1 | 1 | 75,0 | 3 | 2 | – 25,0 |
| F | Baugewerbe | 11 | 7 | x | — | — | x |
| G | Handel; Instandhaltung und Reparatur v. Kraftfahrzeugen | 38 | 31 | – 7,3 | 49 | 44 | 40,0 |
| H | Verkehr und Lagerei | 3 | 2 | – 62,5 | 1 | 1 | – 87,5 |
| I | Gastgewerbe; Beherbergung und Gastronomie | 10 | 5 | – 37,5 | 14 | 11 | 55,6 |
| J | Information und Kommunikation | 6 | 6 | 20,0 | 6 | 4 | 500,0 |
| K | Erbringung von Finanz- und Versicherungsdienstleistungen | 4 | 4 | – 60,0 | 6 | 5 | 20,0 |
| L | Grundstücks- und Wohnungswesen | 2 | 2 | — | 3 | 1 | x |
| M | Erbringung von freiberuflichen, wissenschaftlichen und technischen Dienstleistungen | 11 | 11 | — | 6 | 5 | – 45,5 |
| N | Erbringung v. sonst. wirtschaftl. Dienstleistungen | 21 | 18 | 40,0 | 10 | 8 | – 28,6 |
| O | Öffentliche Verwaltung, Verteidigung; Sozialversicherung | — | — | x | — | — | x |
| P | Erziehung und Unterricht | 3 | 3 | – 50,0 | 5 | 5 | 66,7 |
| Q | Gesundheits- und Sozialwesen | 4 | 3 | 33,3 | 2 | 2 | – 60,0 |
| R | Kunst, Unterhaltung und Erholung | 5 | 4 | 66,7 | 5 | 5 | 150,0 |
| S | Erbringung von sonstigen Dienstleistungen | 14 | 10 | 16,7 | 22 | 19 | 120,0 |
| A-S | Insgesamt | 158 | 129 | – 11,2 | 164 | 138 | 24,2 |

3. Gewerbeanzeigen¹⁾ im 2. Vierteljahr 2020
nach ausgewählten Wirtschaftsabschnitten und Verwaltungsbezirken

| Nr. der Wirtschaftsklassifikation ²⁾ | Wirtschaftsabschnitt | Anmeldungen | | | Abmeldungen | | |
|---|--|-------------|----------------------------|---|-------------|-----------------------|---|
| | | insgesamt | darunter | Zu- bzw. Abnahme (–) gegenüber dem gleichen Vorjahresquartal in % | insgesamt | darunter | Zu- bzw. Abnahme (–) gegenüber dem gleichen Vorjahresquartal in % |
| | | | Neuerichtung ³⁾ | | | Aufgabe ⁴⁾ | |
| Reg.-Bez. Gießen | | | | | | | |
| A | Land- und Forstwirtschaft, Fischerei | 10 | 9 | — | 6 | 5 | – 60,0 |
| B | Bergbau und Gewinnung v. Steinen u. Erden | — | — | x | — | — | x |
| C | Verarbeitendes Gewerbe | 93 | 72 | 6,9 | 63 | 44 | – 11,3 |
| D | Energieversorgung | 31 | 26 | 40,9 | 8 | 6 | – 11,1 |
| E | Wasserversorgung; Abwasser- und Abfallentsorgung und Beseitigung von Umweltverschmutzungen | 3 | 3 | — | 2 | 1 | – 50,0 |
| F | Baugewerbe | 134 | 97 | – 47,2 | 109 | 74 | – 43,8 |
| G | Handel; Instandhaltung und Reparatur v. Kraftfahrzeugen | 483 | 409 | 8,5 | 336 | 260 | – 18,4 |
| H | Verkehr und Lagerei | 36 | 27 | – 25,0 | 36 | 26 | – 18,2 |
| I | Gastgewerbe; Beherbergung und Gastronomie | 117 | 80 | – 24,0 | 104 | 75 | – 18,8 |
| J | Information und Kommunikation | 83 | 66 | – 7,8 | 61 | 43 | 7,0 |
| K | Erbringung von Finanz- und Versicherungsdienstleistungen | 81 | 67 | – 5,8 | 52 | 27 | – 22,4 |
| L | Grundstücks- und Wohnungswesen | 46 | 38 | 9,5 | 22 | 18 | – 29,0 |
| M | Erbringung von freiberuflichen, wissenschaftlichen und technischen Dienstleistungen | 162 | 136 | – 28,6 | 122 | 91 | – 26,5 |
| N | Erbringung v. sonst. wirtschaftl. Dienstleistungen | 211 | 189 | 1,0 | 173 | 143 | – 1,7 |
| O | Öffentliche Verwaltung, Verteidigung; Sozialversicherung | — | — | x | — | — | x |
| P | Erziehung und Unterricht | 53 | 44 | 20,5 | 39 | 28 | 44,4 |
| Q | Gesundheits- und Sozialwesen | 156 | 153 | 420,0 | 248 | 245 | 552,6 |
| R | Kunst, Unterhaltung und Erholung | 27 | 20 | – 52,6 | 27 | 19 | – 32,5 |
| S | Erbringung von sonstigen Dienstleistungen | 251 | 217 | – 29,7 | 328 | 310 | – 23,0 |
| A-S | Insgesamt | 1 977 | 1 653 | – 8,7 | 1 736 | 1 415 | – 8,9 |
| Kassel, documenta-Stadt | | | | | | | |
| A | Land- und Forstwirtschaft, Fischerei | — | — | x | — | — | – 100,0 |
| B | Bergbau und Gewinnung v. Steinen u. Erden | — | — | x | — | — | x |
| C | Verarbeitendes Gewerbe | 13 | 12 | 30,0 | 5 | 4 | – 77,3 |
| D | Energieversorgung | 2 | 2 | – 66,7 | — | — | x |
| E | Wasserversorgung; Abwasser- und Abfallentsorgung und Beseitigung von Umweltverschmutzungen | — | — | – 100,0 | 1 | 1 | – 50,0 |
| F | Baugewerbe | 19 | 14 | – 58,7 | 21 | 13 | – 50,0 |
| G | Handel; Instandhaltung und Reparatur v. Kraftfahrzeugen | 91 | 73 | – 9,9 | 40 | 32 | – 62,6 |
| H | Verkehr und Lagerei | 10 | 10 | 25,0 | 6 | 3 | – 40,0 |
| I | Gastgewerbe; Beherbergung und Gastronomie | 18 | 16 | – 64,7 | 12 | 8 | – 74,5 |
| J | Information und Kommunikation | 13 | 11 | – 23,5 | 9 | 8 | – 40,0 |
| K | Erbringung von Finanz- und Versicherungsdienstleistungen | 18 | 16 | – 37,9 | 9 | 4 | – 57,1 |
| L | Grundstücks- und Wohnungswesen | 2 | 2 | – 66,7 | 3 | 2 | – 62,5 |
| M | Erbringung von freiberuflichen, wissenschaftlichen und technischen Dienstleistungen | 30 | 25 | – 16,7 | 22 | 16 | – 67,6 |

3. Gewerbeanzeigen¹⁾ im 2. Vierteljahr 2020
nach ausgewählten Wirtschaftsabschnitten und Verwaltungsbezirken

| Nr. der Wirtschaftsklassifikation ²⁾ | Wirtschaftsabschnitt | Anmeldungen | | | Abmeldungen | | |
|---|--|-------------|----------------------------|---|-------------|-----------------------|---|
| | | insgesamt | darunter | Zu- bzw. Abnahme (–) gegenüber dem gleichen Vorjahresquartal in % | insgesamt | darunter | Zu- bzw. Abnahme (–) gegenüber dem gleichen Vorjahresquartal in % |
| | | | Neuerichtung ³⁾ | | | Aufgabe ⁴⁾ | |
| N | Erbringung v. sonst. wirtschaftl. Dienstleistungen | 28 | 22 | – 24,3 | 22 | 18 | – 55,1 |
| O | Öffentliche Verwaltung, Verteidigung; Sozialversicherung | — | — | x | — | — | x |
| P | Erziehung und Unterricht | 5 | 5 | – 58,3 | 4 | 4 | – 69,2 |
| Q | Gesundheits- und Sozialwesen | 4 | 4 | — | 3 | 3 | – 66,7 |
| R | Kunst, Unterhaltung und Erholung | 5 | 5 | – 66,7 | 4 | 4 | – 50,0 |
| S | Erbringung von sonstigen Dienstleistungen | 23 | 21 | – 63,5 | 26 | 20 | – 46,9 |
| A-S | Insgesamt | 281 | 238 | – 36,4 | 187 | 140 | – 60,3 |
| Fulda | | | | | | | |
| A | Land- und Forstwirtschaft, Fischerei | 1 | 1 | – 50,0 | 5 | 4 | 66,7 |
| B | Bergbau und Gewinnung v. Steinen u. Erden | 1 | 1 | x | — | — | x |
| C | Verarbeitendes Gewerbe | 25 | 19 | 38,9 | 8 | 4 | – 46,7 |
| D | Energieversorgung | 11 | 10 | 22,2 | 3 | 2 | – 40,0 |
| E | Wasserversorgung; Abwasser- und Abfallentsorgung und Beseitigung von Umweltverschmutzungen | 1 | 1 | – 66,7 | — | — | x |
| F | Baugewerbe | 30 | 25 | – 30,2 | 26 | 20 | 4,0 |
| G | Handel; Instandhaltung und Reparatur v. Kraftfahrzeugen | 121 | 104 | 15,2 | 76 | 58 | – 29,0 |
| H | Verkehr und Lagerei | 20 | 14 | 185,7 | 4 | 3 | – 55,6 |
| I | Gastgewerbe; Beherbergung und Gastronomie | 13 | 8 | – 38,1 | 18 | 12 | — |
| J | Information und Kommunikation | 20 | 18 | – 16,7 | 13 | 11 | – 23,5 |
| K | Erbringung von Finanz- und Versicherungsdienstleistungen | 33 | 21 | 65,0 | 14 | 8 | 75,0 |
| L | Grundstücks- und Wohnungswesen | 11 | 8 | – 15,4 | 9 | 7 | 50,0 |
| M | Erbringung von freiberuflichen, wissenschaftlichen und technischen Dienstleistungen | 31 | 26 | – 35,4 | 23 | 18 | 4,5 |
| N | Erbringung v. sonst. wirtschaftl. Dienstleistungen | 42 | 37 | – 16,0 | 33 | 25 | 26,9 |
| O | Öffentliche Verwaltung, Verteidigung; Sozialversicherung | — | — | x | — | — | x |
| P | Erziehung und Unterricht | 9 | 9 | – 40,0 | 4 | 3 | 100,0 |
| Q | Gesundheits- und Sozialwesen | 3 | 2 | — | 7 | 6 | 75,0 |
| R | Kunst, Unterhaltung und Erholung | 9 | 7 | — | 7 | 6 | 250,0 |
| S | Erbringung von sonstigen Dienstleistungen | 36 | 25 | – 20,0 | 31 | 23 | – 3,1 |
| A-S | Insgesamt | 417 | 336 | – 4,1 | 281 | 210 | – 6,6 |
| Hersfeld-Rotenburg | | | | | | | |
| A | Land- und Forstwirtschaft, Fischerei | 2 | 2 | — | 2 | 2 | 100,0 |
| B | Bergbau und Gewinnung v. Steinen u. Erden | — | — | x | — | — | x |
| C | Verarbeitendes Gewerbe | 4 | 3 | – 50,0 | 4 | 4 | – 20,0 |
| D | Energieversorgung | 4 | 3 | — | 2 | 2 | 100,0 |
| E | Wasserversorgung; Abwasser- und Abfallentsorgung und Beseitigung von Umweltverschmutzungen | 1 | 1 | x | 1 | — | x |
| F | Baugewerbe | 10 | 9 | – 44,4 | 4 | 2 | – 81,0 |

3. Gewerbeanzeigen¹⁾ im 2. Vierteljahr 2020
nach ausgewählten Wirtschaftsabschnitten und Verwaltungsbezirken

| Nr. der Wirtschaftsklassifikation ²⁾ | Wirtschaftsabschnitt | Anmeldungen | | | Abmeldungen | | |
|---|--|-------------|----------------------------|---|-------------|-----------------------|---|
| | | insgesamt | darunter | Zu- bzw. Abnahme (–) gegenüber dem gleichen Vorjahresquartal in % | insgesamt | darunter | Zu- bzw. Abnahme (–) gegenüber dem gleichen Vorjahresquartal in % |
| | | | Neuerichtung ³⁾ | | | Aufgabe ⁴⁾ | |
| G | Handel; Instandhaltung und Reparatur v. Kraftfahrzeugen | 40 | 32 | 29,0 | 30 | 26 | – 30,2 |
| H | Verkehr und Lagerei | 7 | 7 | 40,0 | 6 | 6 | 20,0 |
| I | Gastgewerbe; Beherbergung und Gastronomie | 11 | 10 | – 47,6 | 11 | 7 | – 21,4 |
| J | Information und Kommunikation | 10 | 9 | 66,7 | 5 | 4 | 66,7 |
| K | Erbringung von Finanz- und Versicherungsdienstleistungen | 9 | 4 | 80,0 | 6 | 3 | 100,0 |
| L | Grundstücks- und Wohnungswesen | 3 | 3 | – 25,0 | 2 | 2 | – 60,0 |
| M | Erbringung von freiberuflichen, wissenschaftlichen und technischen Dienstleistungen | 9 | 7 | – 35,7 | 6 | 5 | – 25,0 |
| N | Erbringung v. sonst. wirtschaftl. Dienstleistungen | 19 | 18 | 11,8 | 5 | 5 | – 61,5 |
| O | Öffentliche Verwaltung, Verteidigung; Sozialversicherung | — | — | x | — | — | x |
| P | Erziehung und Unterricht | 4 | 3 | 33,3 | 3 | 1 | — |
| Q | Gesundheits- und Sozialwesen | 3 | 3 | 50,0 | 1 | 1 | x |
| R | Kunst, Unterhaltung und Erholung | 2 | 2 | – 50,0 | — | — | x |
| S | Erbringung von sonstigen Dienstleistungen | 14 | 11 | 100,0 | 12 | 11 | – 36,8 |
| A-S | Insgesamt | 152 | 127 | 0,7 | 100 | 81 | – 30,6 |
| Kassel | | | | | | | |
| A | Land- und Forstwirtschaft, Fischerei | 6 | 6 | 200,0 | — | — | – 100,0 |
| B | Bergbau und Gewinnung v. Steinen u. Erden | — | — | x | — | — | x |
| C | Verarbeitendes Gewerbe | 12 | 10 | – 33,3 | 13 | 10 | — |
| D | Energieversorgung | 14 | 13 | 16,7 | 4 | 4 | – 55,6 |
| E | Wasserversorgung; Abwasser- und Abfallentsorgung und Beseitigung von Umweltverschmutzungen | 2 | 2 | 100,0 | — | — | x |
| F | Baugewerbe | 30 | 22 | – 36,2 | 26 | 13 | – 29,7 |
| G | Handel; Instandhaltung und Reparatur v. Kraftfahrzeugen | 87 | 77 | – 9,4 | 62 | 48 | – 27,1 |
| H | Verkehr und Lagerei | 22 | 19 | 10,0 | 8 | 7 | – 33,3 |
| I | Gastgewerbe; Beherbergung und Gastronomie | 18 | 13 | — | 27 | 22 | 58,8 |
| J | Information und Kommunikation | 18 | 15 | 28,6 | 7 | 3 | – 41,7 |
| K | Erbringung von Finanz- und Versicherungsdienstleistungen | 15 | 12 | 7,1 | 9 | 5 | – 74,3 |
| L | Grundstücks- und Wohnungswesen | 5 | 5 | — | 5 | 4 | — |
| M | Erbringung von freiberuflichen, wissenschaftlichen und technischen Dienstleistungen | 32 | 27 | – 5,9 | 17 | 13 | – 29,2 |
| N | Erbringung v. sonst. wirtschaftl. Dienstleistungen | 51 | 44 | 34,2 | 21 | 17 | – 46,2 |
| O | Öffentliche Verwaltung, Verteidigung; Sozialversicherung | — | — | x | — | — | x |
| P | Erziehung und Unterricht | 7 | 5 | – 46,2 | 6 | 5 | — |
| Q | Gesundheits- und Sozialwesen | 4 | 4 | – 60,0 | 5 | 4 | 25,0 |
| R | Kunst, Unterhaltung und Erholung | 8 | 7 | – 20,0 | 7 | 5 | 133,3 |
| S | Erbringung von sonstigen Dienstleistungen | 46 | 42 | 53,3 | 40 | 35 | 17,6 |
| A-S | Insgesamt | 377 | 323 | – 1,3 | 257 | 195 | – 23,5 |

3. Gewerbeanzeigen¹⁾ im 2. Vierteljahr 2020
nach ausgewählten Wirtschaftsabschnitten und Verwaltungsbezirken

| Nr. der Wirtschafts- klassifi- kation ²⁾ | Wirtschaftsabschnitt | Anmeldungen | | | Abmeldungen | | |
|---|--|-------------|---------------------------------------|--|-------------|----------------------------|--|
| | | insgesamt | darunter | Zu- bzw. Abnahme (–) gegenüber dem gleichen Vorjahres- quartal in % | insgesamt | darunter | Zu- bzw. Abnahme (–) gegenüber dem gleichen Vorjahres- quartal in % |
| | | | Neu- errich- tung ³⁾ | | | Auf- gabe ⁴⁾ | |
| Schwalm-Eder-Kreis | | | | | | | |
| A | Land- und Forstwirtschaft, Fischerei | 9 | 7 | 125,0 | — | — | – 100,0 |
| B | Bergbau und Gewinnung v. Steinen u. Erden | — | — | x | — | — | x |
| C | Verarbeitendes Gewerbe | 15 | 11 | – 16,7 | 8 | 6 | – 50,0 |
| D | Energieversorgung | 17 | 14 | – 10,5 | 7 | 6 | – 12,5 |
| E | Wasserversorgung; Abwasser- und Abfall- entsorgung und Beseitigung von Umwelt- verschmutzungen | 1 | 1 | x | — | — | x |
| F | Baugewerbe | 26 | 23 | – 39,5 | 15 | 12 | – 28,6 |
| G | Handel; Instandhaltung und Reparatur v. Kraftfahrzeugen | 75 | 61 | 15,4 | 62 | 56 | 1,6 |
| H | Verkehr und Lagerei | 9 | 9 | 80,0 | 4 | 4 | – 33,3 |
| I | Gastgewerbe; Beherbergung und Gastronomie | 17 | 16 | – 29,2 | 21 | 18 | – 4,5 |
| J | Information und Kommunikation | 6 | 5 | — | 7 | 6 | – 12,5 |
| K | Erbringung von Finanz- und Versicherungs- dienstleistungen | 13 | 11 | 30,0 | 6 | 4 | — |
| L | Grundstücks- und Wohnungswesen | 3 | 2 | – 57,1 | 2 | 2 | – 50,0 |
| M | Erbringung von freiberuflichen, wissenschaft- lichen und technischen Dienstleistungen | 9 | 9 | – 70,0 | 8 | 7 | – 63,6 |
| N | Erbringung v. sonst. wirtschaftl. Dienstleistungen | 32 | 26 | — | 25 | 21 | 13,6 |
| O | Öffentliche Verwaltung, Verteidigung; Sozialversicherung | — | — | x | — | — | x |
| P | Erziehung und Unterricht | 1 | 1 | – 88,9 | 7 | 7 | 75,0 |
| Q | Gesundheits- und Sozialwesen | 1 | — | – 66,7 | 5 | 5 | 150,0 |
| R | Kunst, Unterhaltung und Erholung | 4 | 3 | 33,3 | 4 | 4 | 33,3 |
| S | Erbringung von sonstigen Dienstleistungen | 28 | 27 | 33,3 | 21 | 21 | 10,5 |
| A-S | Insgesamt | 266 | 226 | – 11,0 | 202 | 179 | – 11,0 |
| Waldeck-Frankenberg | | | | | | | |
| A | Land- und Forstwirtschaft, Fischerei | 3 | 3 | – 25,0 | 3 | 3 | – 50,0 |
| B | Bergbau und Gewinnung v. Steinen u. Erden | — | — | x | — | — | x |
| C | Verarbeitendes Gewerbe | 11 | 11 | – 8,3 | 7 | 6 | – 12,5 |
| D | Energieversorgung | 8 | 8 | — | 2 | 2 | – 33,3 |
| E | Wasserversorgung; Abwasser- und Abfall- entsorgung und Beseitigung von Umwelt- verschmutzungen | 1 | 1 | x | — | — | x |
| F | Baugewerbe | 16 | 13 | – 54,3 | 6 | 4 | – 57,1 |
| G | Handel; Instandhaltung und Reparatur v. Kraftfahrzeugen | 50 | 44 | – 9,1 | 40 | 35 | – 32,2 |
| H | Verkehr und Lagerei | 4 | 3 | — | 1 | 1 | – 87,5 |
| I | Gastgewerbe; Beherbergung und Gastronomie | 21 | 13 | – 30,0 | 33 | 25 | 3,1 |
| J | Information und Kommunikation | 8 | 6 | — | 5 | 5 | – 28,6 |
| K | Erbringung von Finanz- und Versicherungs- dienstleistungen | 9 | 7 | 125,0 | 14 | 11 | 366,7 |
| L | Grundstücks- und Wohnungswesen | 7 | 3 | – 41,7 | 5 | 2 | – 58,3 |
| M | Erbringung von freiberuflichen, wissenschaft- lichen und technischen Dienstleistungen | 17 | 12 | 6,3 | 5 | 3 | – 61,5 |

3. Gewerbeanzeigen¹⁾ im 2. Vierteljahr 2020
nach ausgewählten Wirtschaftsabschnitten und Verwaltungsbezirken

| Nr. der Wirtschaftsklassifikation ²⁾ | Wirtschaftsabschnitt | Anmeldungen | | | Abmeldungen | | |
|---|--|-------------|----------------------------|---|-------------|-----------------------|---|
| | | insgesamt | darunter | Zu- bzw. Abnahme (–) gegenüber dem gleichen Vorjahresquartal in % | insgesamt | darunter | Zu- bzw. Abnahme (–) gegenüber dem gleichen Vorjahresquartal in % |
| | | | Neuerichtung ³⁾ | | | Aufgabe ⁴⁾ | |
| N | Erbringung v. sonst. wirtschaftl. Dienstleistungen | 24 | 16 | 4,3 | 13 | 9 | – 35,0 |
| O | Öffentliche Verwaltung, Verteidigung; Sozialversicherung | — | — | x | — | — | x |
| P | Erziehung und Unterricht | 3 | 1 | – 57,1 | 4 | 4 | 100,0 |
| Q | Gesundheits- und Sozialwesen | 2 | 1 | – 75,0 | 2 | 2 | – 71,4 |
| R | Kunst, Unterhaltung und Erholung | 2 | 2 | – 71,4 | 1 | 1 | – 87,5 |
| S | Erbringung von sonstigen Dienstleistungen | 22 | 18 | 29,4 | 15 | 10 | – 34,8 |
| A-S | Insgesamt | 208 | 162 | – 16,8 | 156 | 123 | – 30,7 |
| Werra-Meißner-Kreis | | | | | | | |
| A | Land- und Forstwirtschaft, Fischerei | 3 | 3 | – 50,0 | — | — | – 100,0 |
| B | Bergbau und Gewinnung v. Steinen u. Erden | — | — | x | — | — | x |
| C | Verarbeitendes Gewerbe | 11 | 6 | 83,3 | 4 | 1 | – 33,3 |
| D | Energieversorgung | 5 | 5 | 150,0 | 1 | 1 | – 66,7 |
| E | Wasserversorgung; Abwasser- und Abfallentsorgung und Beseitigung von Umweltverschmutzungen | 7 | 1 | x | 1 | 1 | — |
| F | Baugewerbe | 12 | 7 | 9,1 | 9 | 7 | 50,0 |
| G | Handel; Instandhaltung und Reparatur v. Kraftfahrzeugen | 41 | 29 | 20,6 | 29 | 21 | – 46,3 |
| H | Verkehr und Lagerei | 2 | 2 | – 33,3 | 4 | 4 | – 33,3 |
| I | Gastgewerbe; Beherbergung und Gastronomie | 14 | 6 | 27,3 | 14 | 10 | 16,7 |
| J | Information und Kommunikation | 1 | 1 | – 87,5 | 6 | 4 | – 40,0 |
| K | Erbringung von Finanz- und Versicherungsdienstleistungen | 5 | 4 | 66,7 | 3 | 2 | — |
| L | Grundstücks- und Wohnungswesen | 5 | 5 | – 16,7 | 2 | 2 | — |
| M | Erbringung von freiberuflichen, wissenschaftlichen und technischen Dienstleistungen | 14 | 12 | – 12,5 | 7 | 5 | – 50,0 |
| N | Erbringung v. sonst. wirtschaftl. Dienstleistungen | 14 | 10 | 16,7 | 12 | 10 | – 29,4 |
| O | Öffentliche Verwaltung, Verteidigung; Sozialversicherung | — | — | x | — | — | x |
| P | Erziehung und Unterricht | 4 | 3 | — | 6 | 5 | — |
| Q | Gesundheits- und Sozialwesen | — | — | – 100,0 | 1 | 1 | x |
| R | Kunst, Unterhaltung und Erholung | 3 | 3 | — | 8 | 5 | 100,0 |
| S | Erbringung von sonstigen Dienstleistungen | 11 | 8 | 22,2 | 8 | 6 | – 38,5 |
| A-S | Insgesamt | 152 | 105 | 12,6 | 115 | 85 | – 28,1 |
| Reg.-Bez. Kassel | | | | | | | |
| A | Land- und Forstwirtschaft, Fischerei | 24 | 22 | 20,0 | 10 | 9 | – 44,4 |
| B | Bergbau und Gewinnung v. Steinen u. Erden | 1 | 1 | x | — | — | x |
| C | Verarbeitendes Gewerbe | 91 | 72 | 1,1 | 49 | 35 | – 42,4 |
| D | Energieversorgung | 61 | 55 | 1,7 | 19 | 17 | – 34,5 |
| E | Wasserversorgung; Abwasser- und Abfallentsorgung und Beseitigung von Umweltverschmutzungen | 13 | 7 | 160,0 | 3 | 2 | — |
| F | Baugewerbe | 143 | 113 | – 41,2 | 107 | 71 | – 35,5 |

3. Gewerbeanzeigen¹⁾ im 2. Vierteljahr 2020
nach ausgewählten Wirtschaftsabschnitten und Verwaltungsbezirken

| Nr. der Wirtschaftsklassifikation ²⁾ | Wirtschaftsabschnitt | Anmeldungen | | | Abmeldungen | | |
|---|--|-------------|----------------------------|---|-------------|-----------------------|---|
| | | insgesamt | darunter | Zu- bzw. Abnahme (–) gegenüber dem gleichen Vorjahresquartal in % | insgesamt | darunter | Zu- bzw. Abnahme (–) gegenüber dem gleichen Vorjahresquartal in % |
| | | | Neuerichtung ³⁾ | | | Aufgabe ⁴⁾ | |
| G | Handel; Instandhaltung und Reparatur v. Kraftfahrzeugen | 505 | 420 | 3,7 | 339 | 276 | – 34,3 |
| H | Verkehr und Lagerei | 74 | 64 | 42,3 | 33 | 28 | – 41,1 |
| I | Gastgewerbe; Beherbergung und Gastronomie | 112 | 82 | – 36,4 | 136 | 102 | – 16,0 |
| J | Information und Kommunikation | 76 | 65 | – 8,4 | 52 | 41 | – 27,8 |
| K | Erbringung von Finanz- und Versicherungsdienstleistungen | 102 | 75 | 20,0 | 61 | 37 | – 22,8 |
| L | Grundstücks- und Wohnungswesen | 36 | 28 | – 32,1 | 28 | 21 | – 33,3 |
| M | Erbringung von freiberuflichen, wissenschaftlichen und technischen Dienstleistungen | 142 | 118 | – 26,8 | 88 | 67 | – 48,5 |
| N | Erbringung v. sonst. wirtschaftl. Dienstleistungen | 210 | 173 | 0,5 | 131 | 105 | – 29,6 |
| O | Öffentliche Verwaltung, Verteidigung; Sozialversicherung | — | — | x | — | — | x |
| P | Erziehung und Unterricht | 33 | 27 | – 47,6 | 34 | 29 | – 5,6 |
| Q | Gesundheits- und Sozialwesen | 17 | 14 | – 45,2 | 24 | 22 | – 7,7 |
| R | Kunst, Unterhaltung und Erholung | 33 | 29 | – 35,3 | 31 | 25 | 10,7 |
| S | Erbringung von sonstigen Dienstleistungen | 180 | 152 | – 6,3 | 153 | 126 | – 19,0 |
| A-S | Insgesamt | 1 853 | 1 517 | – 11,5 | 1 298 | 1 013 | – 30,4 |
| Hessen | | | | | | | |
| A | Land- und Forstwirtschaft, Fischerei | 62 | 57 | – 3,1 | 31 | 24 | – 32,6 |
| B | Bergbau und Gewinnung v. Steinen u. Erden | 1 | 1 | — | 3 | 3 | 50,0 |
| C | Verarbeitendes Gewerbe | 478 | 390 | 3,2 | 297 | 212 | – 33,1 |
| D | Energieversorgung | 218 | 194 | 25,3 | 46 | 38 | – 37,8 |
| E | Wasserversorgung; Abwasser- und Abfallentsorgung und Beseitigung von Umweltverschmutzungen | 24 | 16 | 33,3 | 11 | 9 | – 42,1 |
| F | Baugewerbe | 1 060 | 811 | – 39,6 | 898 | 669 | – 42,4 |
| G | Handel; Instandhaltung und Reparatur v. Kraftfahrzeugen | 2 976 | 2 530 | 5,1 | 2 046 | 1 603 | – 25,0 |
| H | Verkehr und Lagerei | 507 | 452 | 1,8 | 352 | 286 | – 28,2 |
| I | Gastgewerbe; Beherbergung und Gastronomie | 702 | 517 | – 35,1 | 703 | 548 | – 24,1 |
| J | Information und Kommunikation | 650 | 537 | – 4,3 | 410 | 279 | – 26,5 |
| K | Erbringung von Finanz- und Versicherungsdienstleistungen | 542 | 430 | – 0,2 | 349 | 217 | – 16,7 |
| L | Grundstücks- und Wohnungswesen | 362 | 300 | – 11,5 | 233 | 168 | – 27,2 |
| M | Erbringung von freiberuflichen, wissenschaftlichen und technischen Dienstleistungen | 1 231 | 980 | – 24,6 | 1 078 | 802 | – 24,1 |
| N | Erbringung v. sonst. wirtschaftl. Dienstleistungen | 1 369 | 1 177 | – 18,3 | 1 202 | 992 | – 20,2 |
| O | Öffentliche Verwaltung, Verteidigung; Sozialversicherung | — | — | x | — | — | x |
| P | Erziehung und Unterricht | 264 | 216 | – 28,3 | 195 | 142 | – 11,4 |
| Q | Gesundheits- und Sozialwesen | 280 | 260 | 35,3 | 357 | 336 | 78,5 |
| R | Kunst, Unterhaltung und Erholung | 158 | 126 | – 46,4 | 179 | 133 | – 17,5 |
| S | Erbringung von sonstigen Dienstleistungen | 1 052 | 901 | – 21,6 | 1 064 | 937 | – 22,0 |
| A-S | Insgesamt | 11 936 | 9 895 | – 15,0 | 9 454 | 7 398 | – 24,4 |

1) Ohne Reisegewerbe. — 2) Klassifikation der Wirtschaftszweige, Ausgabe 2008 (WZ 2008). — 3) Ohne Zuzug. — 4) Ohne Fortzug.

**4. Gewerbeanmeldungen und -abmeldungen¹⁾ sowie Neuerrichtungen
und Aufgaben je 1000 Einwohner im 2. Vierteljahr 2020 nach Verwaltungsbezirken**

| Gemeinde- schlüssel | Kreisfreie Stadt (St.) Landkreis Regierungsbezirk | Anmeldungen | | | | Abmeldungen | | | |
|------------------------|---|----------------|---------------------------------------|---|--|----------------|----------------------------|---|--|
| | | ins- gesamt | darunter | | Zu- bzw. Abnahme (–) gegenüber dem gleichen Vorjahres- quartal in % | ins- gesamt | darunter | | Zu- bzw. Abnahme (–) gegenüber dem gleichen Vorjahres- quartal in % |
| | | | Neu- errich- tung ²⁾ | je 1000 Ein- wohner ⁴⁾ | | | Auf- gabe ³⁾ | je 1000 Ein- wohner ⁴⁾ | |
| 06411 | Darmstadt, Wissenschaftsstadt | 225 | 200 | 1 | – 28,3 | 133 | 90 | 1 | – 62,8 |
| 06412 | Frankfurt am Main, Stadt | 1 490 | 1 347 | 2 | – 26,4 | 1 042 | 806 | 1 | – 38,9 |
| 06413 | Offenbach am Main, Stadt | 298 | 260 | 2 | – 15,6 | 243 | 200 | 2 | – 45,9 |
| 06414 | Wiesbaden, Landeshauptstadt | 532 | 461 | 2 | – 26,5 | 635 | 551 | 2 | – 16,4 |
| 06431 | Bergstraße | 554 | 448 | 2 | – 3,5 | 542 | 425 | 2 | 4,0 |
| 06432 | Darmstadt-Dieburg | 609 | 484 | 2 | – 4,8 | 412 | 307 | 1 | – 27,8 |
| 06433 | Groß-Gerau | 568 | 465 | 2 | – 17,8 | 358 | 274 | 1 | – 32,8 |
| 06434 | Hochtaunuskreis | 546 | 427 | 2 | – 1,1 | 425 | 305 | 1 | – 8,0 |
| 06435 | Main-Kinzig-Kreis | 819 | 645 | 2 | – 15,8 | 533 | 404 | 1 | – 38,1 |
| 06436 | Main-Taunus-Kreis | 559 | 435 | 2 | – 18,2 | 419 | 308 | 1 | – 14,8 |
| 06437 | Odenwaldkreis | 176 | 136 | 1 | – 12,9 | 137 | 97 | 1 | – 19,4 |
| 06438 | Offenbach | 773 | 623 | 2 | – 21,6 | 663 | 503 | 1 | – 20,0 |
| 06439 | Rheingau-Taunus-Kreis | 371 | 296 | 2 | – 7,9 | 358 | 286 | 2 | – 8,2 |
| 06440 | Wetteraukreis | 586 | 498 | 2 | – 10,9 | 520 | 414 | 1 | – 18,6 |
| 064 | Reg.-Bez. Darmstadt | 8 106 | 6 725 | 2 | – 17,1 | 6 420 | 4 970 | 1 | – 26,6 |
| 06531 | Gießen | 496 | 414 | 2 | – 21,1 | 351 | 266 | 1 | – 27,6 |
| 06532 | Lahn-Dill-Kreis | 415 | 329 | 1 | – 10,8 | 274 | 205 | 1 | – 23,9 |
| 06533 | Limburg-Weilburg | 345 | 282 | 2 | – 14,0 | 277 | 207 | 1 | – 26,7 |
| 06534 | Marburg-Biedenkopf | 563 | 499 | 2 | 14,4 | 670 | 599 | 2 | 21,8 |
| 06535 | Vogelsbergkreis | 158 | 129 | 1 | – 11,2 | 164 | 138 | 1 | 24,2 |
| 065 | Reg.-Bez. Gießen | 1 977 | 1 653 | 2 | – 8,7 | 1 736 | 1 415 | 1 | – 8,9 |
| 06611 | Kassel, documenta-Stadt | 281 | 238 | 1 | – 36,4 | 187 | 140 | 1 | – 60,3 |
| 06631 | Fulda | 417 | 336 | 2 | – 4,1 | 281 | 210 | 1 | – 6,6 |
| 06632 | Hersfeld-Rotenburg | 152 | 127 | 1 | 0,7 | 100 | 81 | 1 | – 30,6 |
| 06633 | Kassel | 377 | 323 | 1 | – 1,3 | 257 | 195 | 1 | – 23,5 |
| 06634 | Schwalm-Eder-Kreis | 266 | 226 | 1 | – 11,0 | 202 | 179 | 1 | – 11,0 |
| 06635 | Waldeck-Frankenberg | 208 | 162 | 1 | – 16,8 | 156 | 123 | 1 | – 30,7 |
| 06636 | Werra-Meißner-Kreis | 152 | 105 | 1 | 12,6 | 115 | 85 | 1 | – 28,1 |
| 066 | Reg.-Bez. Kassel | 1 853 | 1 517 | 1 | – 11,5 | 1 298 | 1 013 | 1 | – 30,4 |
| 06 | Hessen | 11 936 | 9 895 | 2 | – 15,0 | 9 454 | 7 398 | 1 | – 24,4 |
| | darunter | | | | | | | | |
| | Reg.-Verb. | | | | | | | | |
| | FrankfurtRheinMain | 5 022 | 4 210 | 2 | – 19,8 | 3 753 | 2 873 | 1 | – 30,1 |

1) Ohne Reisegewerbe. — 2) Ohne Zuzug. — 3) Ohne Fortzug. — 4) Stand: 31.12.2019.

5. Gewerbeanmeldungen¹⁾ im 2. Vierteljahr 2020 nach ausgewählten Wirtschaftsabteilungen

| Nr. der Wirt- schafts- klassi- fikation ²⁾ | Wirtschaftsabschnitt Wirtschaftsabteilung | Neuerrichtungen | | | | Zuzug | Über- nahme | Ins- gesamt | darunter |
|---|--|-----------------------------------|--|-----------------------------------|----------------------|-------|----------------|----------------|--|
| | | Betriebsgründungen | | sonstige Neu- grün- dung | Um- wand- lung | | | | Zweig- nieder- lassung/ unselbst. Zweig- stelle |
| | | Haupt- nieder- las- sung | Zweig- nieder- lassung/ unselbst. Zweig- stelle | | | | | | |
| A | Land- und Forstwirtschaft, Fischerei | 5 | 1 | 51 | — | 3 | 2 | 62 | 1 |
| B | Bergbau und Gewinnung von Steinen und Erden | 1 | — | — | — | — | — | 1 | — |
| C | Verarbeitendes Gewerbe | 57 | 25 | 306 | 2 | 56 | 32 | 478 | 34 |
| 10 | Herstellung von Nahrungs- und Futtermitteln | 7 | 8 | 18 | — | 6 | 9 | 48 | 10 |
| 11 | Getränkeherstellung | 3 | — | 4 | — | — | 1 | 8 | — |
| 13 | Herstellung von Textilien | 4 | — | 53 | — | 4 | — | 61 | — |
| 14 | Herstellung von Bekleidung | 4 | 1 | 76 | — | 7 | — | 88 | 2 |
| 16 | Herstellung v. Holz,- Flecht,- Korb- und Kork- waren (ohne Möbel) | 2 | — | 11 | — | — | — | 13 | — |
| 18 | Herstellung von Druckerzeugnissen; Vervielfältigung von bespielten Ton-, Bild- und Datenträgern | 1 | 1 | 13 | — | 2 | — | 17 | 1 |
| 25 | Herstellung von Metallerzeugnissen | 7 | 2 | 18 | — | 7 | 8 | 42 | 6 |
| 26 | Herstellung von Datenverarbeitungsgeräten, elektronischen und optischen Erzeugnissen | 3 | — | 5 | 1 | 1 | — | 10 | — |
| 27 | Herstellung von elektrischen Ausrüstungen | — | — | — | — | 1 | — | 1 | — |
| 28 | Maschinenbau | 2 | 1 | 4 | — | 7 | 3 | 17 | 1 |
| 29 | Herstellung von Kraftwagen und Kraftwagen- teilen | 1 | — | — | — | 3 | 2 | 6 | — |
| 31 | Herstellung von Möbeln | 2 | 1 | 6 | — | 2 | — | 11 | 1 |
| D | Energieversorgung | 8 | 2 | 183 | 1 | 8 | 16 | 218 | 4 |
| E | Wasserversorgung; Abwasser- und Abfallentsorgung und Beseitigung von Umweltverschmutzungen | 5 | 8 | 3 | — | 2 | 6 | 24 | 14 |
| F | Baugewerbe | 186 | 17 | 606 | 2 | 179 | 70 | 1 060 | 23 |
| 41 | Hochbau | 42 | 1 | 11 | — | 17 | 3 | 74 | 3 |
| 42 | Tiefbau | 9 | 3 | 9 | — | 8 | 1 | 30 | 4 |
| 43 | Vorbereitende Baustellenarbeiten, Bauin- stallation und sonstiges Ausbaugewerbe | 135 | 13 | 586 | 2 | 154 | 66 | 956 | 16 |
| G | Handel; Instandhaltung und Reparatur v. Kraftfahrzeugen | 276 | 161 | 2 072 | 21 | 243 | 203 | 2 976 | 264 |
| 45 | Handel mit Kraftfahrzeugen; Instandhaltung und Reparatur von Kraftwagen | 30 | 22 | 201 | 1 | 48 | 15 | 317 | 29 |
| 46 | Großhandel (ohne Handel mit Kraftfahrzeugen und Krafträdern) | 81 | 19 | 298 | — | 62 | 21 | 481 | 27 |
| 47 | Einzelhandel (ohne Handel mit Kraftfahrzeugen) | 165 | 120 | 1 573 | 20 | 133 | 167 | 2 178 | 208 |
| H | Verkehr und Lagerei | 80 | 21 | 350 | 1 | 48 | 7 | 507 | 26 |
| 49 | Landverkehr und Transport in Rohrfern- leitungen | 35 | 3 | 114 | — | 22 | 5 | 179 | 6 |
| 53 | Post-, Kurier- und Expressdienste | 22 | 3 | 212 | — | 10 | 1 | 248 | 4 |

5. Gewerbeanmeldungen¹⁾ im 2. Vierteljahr 2020 nach ausgewählten Wirtschaftsabteilungen

| Nr. der Wirt- schafts- klassi- fikation ²⁾ | Wirtschaftsabschnitt Wirtschaftsabteilung | Neuerrichtungen | | | | Zuzug | Über- nahme | Ins- gesamt | darunter |
|--|---|-----------------------------------|--|-----------------------------------|----------------------|-------|----------------|----------------|--|
| | | Betriebsgründungen | | sonstige Neu- grün- dung | Um- wand- lung | | | | Zweig- nieder- lassung/ unselbst. Zweig- stelle |
| | | Haupt- nieder- las- sung | Zweig- nieder- lassung/ unselbst. Zweig- stelle | | | | | | |
| I | Gastgewerbe; Beherbergung und Gastronomie | 135 | 76 | 306 | — | 20 | 165 | 702 | 91 |
| 55 | Beherbergung | 13 | 6 | 34 | — | 5 | 20 | 78 | 11 |
| 56 | Gastronomie | 122 | 70 | 272 | — | 15 | 145 | 624 | 80 |
| J | Information und Kommunikation | 84 | 20 | 431 | 2 | 103 | 10 | 650 | 25 |
| 58 | Verlagswesen | 4 | 1 | 17 | — | 7 | 2 | 31 | 1 |
| 61 | Telekommunikation | 1 | 4 | 6 | — | 2 | 1 | 14 | 4 |
| 62 | Erbringung v. Dienstleistungen der Informa- tionstechnologie | 66 | 14 | 269 | 2 | 77 | 6 | 434 | 19 |
| 63 | Informationsdienstleistungen | 5 | 1 | 72 | — | 9 | 1 | 88 | 1 |
| K | Erbringung von Finanz- und Versiche- rungsdienstleistungen | 123 | 21 | 285 | 1 | 99 | 13 | 542 | 25 |
| 66 | Mit Finanz- und Versicherungsdienst- leistungen verbundene Tätigkeiten | 50 | 14 | 261 | — | 69 | 10 | 404 | 17 |
| L | Grundstücks- und Wohnungswesen | 148 | 17 | 135 | — | 55 | 7 | 362 | 19 |
| M | Erbringung von freiberuflichen, wissen- schaftlichen und technischen Dienst- leistungen | 221 | 44 | 711 | 4 | 221 | 30 | 1 231 | 56 |
| 70 | Verwaltung und Führung v. Unternehmen und Betrieben; Unternehmensberatung | 120 | 15 | 183 | 1 | 74 | 13 | 406 | 18 |
| 73 | Werbung und Marktforschung | 28 | 5 | 256 | — | 57 | 3 | 349 | 6 |
| N | Erbringung v. sonst. wirtschaftlichen Dienstleistungen | 128 | 38 | 1 008 | 3 | 158 | 34 | 1 369 | 44 |
| 77 | Vermietung von beweglichen Sachen | 9 | 1 | 72 | 1 | 10 | 2 | 95 | 1 |
| 78 | Vermittlung und Überlassung von Arbeitskräften | 17 | 11 | 21 | — | 9 | 1 | 59 | 11 |
| 79 | Reisebüros, Reiseveranstalter und Erbringung sonstiger Reservierungsdienstleistungen | 7 | — | 17 | 1 | 11 | — | 36 | 1 |
| 81 | Gebäudebetreuung; Garten- und Landschafts- bau | 55 | 12 | 616 | — | 81 | 24 | 788 | 15 |
| P | Erziehung und Unterricht | 22 | 14 | 180 | — | 39 | 9 | 264 | 15 |
| Q | Gesundheits- und Sozialwesen | 30 | 7 | 223 | — | 14 | 6 | 280 | 8 |
| R | Kunst, Unterhaltung und Erholung | 23 | 9 | 94 | — | 18 | 14 | 158 | 10 |
| O+S | Öffentliche Verwaltung, Verteidigung; Sozialversicherung; Erbringung von sonstigen Dienstleistungen | 50 | 26 | 824 | 1 | 112 | 39 | 1 052 | 33 |
| A-S | Insgesamt | 1 582 | 507 | 7 768 | 38 | 1 378 | 663 | 11 936 | 692 |

1) Ohne Reisegewerbe. — 2) Klassifikation der Wirtschaftszweige, Ausgabe2008 (WZ 2008).

6. Gewerbeabmeldungen¹⁾ im 2. Vierteljahr 2020 nach ausgewählten Wirtschaftsabteilungen

| Nr. der Wirt- schafts- klassi- fikation ²⁾ | Wirtschaftsabschnitt Wirtschaftsabteilung | Aufgaben | | | | Fort- zug | Über- gabe | Ins- gesamt | darunter |
|---|--|-----------------------------------|--|-----------------------------------|----------------------|--------------|---------------|----------------|--|
| | | Betriebsaufgaben | | sons- tige Still- legung | Um- wand- lung | | | | Zweig- nieder- lassung/ unselbst. Zweig- stelle |
| | | Haupt- nieder- las- sung | Zweig- nieder- lassung/ unselbst. Zweig- stelle | | | | | | |
| A | Land- und Forstwirtschaft, Fischerei | 2 | — | 22 | — | 5 | 2 | 31 | — |
| B | Bergbau und Gewinnung von Steinen und Erden | 1 | — | 2 | — | — | — | 3 | — |
| C | Verarbeitendes Gewerbe | 50 | 20 | 141 | 1 | 61 | 24 | 297 | 28 |
| 10 | Herstellung von Nahrungs- und Futtermitteln | 6 | 5 | 31 | — | 1 | 6 | 49 | 7 |
| 11 | Getränkeherstellung | — | — | 2 | — | 1 | — | 3 | — |
| 13 | Herstellung von Textilien | 2 | — | 6 | — | 3 | — | 11 | — |
| 14 | Herstellung von Bekleidung | 2 | — | 12 | — | 7 | — | 21 | — |
| 16 | Herstellung v. Holz,- Flecht,- Korb- und Kork- waren (ohne Möbel) | 1 | — | 3 | — | 2 | 1 | 7 | — |
| 18 | Herstellung von Druckerzeugnissen; Vervielfältigung von bespielten Ton-, Bild- und Datenträgern | 4 | 1 | 10 | — | 4 | 2 | 21 | 2 |
| 25 | Herstellung von Metallerzeugnissen | 8 | 3 | 14 | — | 11 | 3 | 39 | 5 |
| 26 | Herstellung von Datenverarbeitungsgeräten, elektronischen und optischen Erzeugnissen | 1 | 3 | 2 | — | 2 | — | 8 | 3 |
| 27 | Herstellung von elektrischen Ausrüstungen | — | — | 1 | — | — | — | 1 | — |
| 28 | Maschinenbau | 8 | 2 | 6 | — | 3 | 5 | 24 | 3 |
| 29 | Herstellung von Kraftwagen und Kraftwagen- teilen | 1 | — | 2 | — | — | 1 | 4 | — |
| 31 | Herstellung von Möbeln | 2 | — | 3 | — | 1 | — | 6 | — |
| D | Energieversorgung | 5 | 1 | 30 | 2 | 1 | 7 | 46 | 4 |
| E | Wasserversorgung; Abwasser- und Abfallentsorgung und Beseitigung von Umweltverschmutzungen | 3 | — | 6 | — | 1 | 1 | 11 | 1 |
| F | Baugewerbe | 100 | 12 | 557 | — | 176 | 53 | 898 | 16 |
| 41 | Hochbau | 11 | 1 | 10 | — | 13 | 5 | 40 | 2 |
| 42 | Tiefbau | 2 | 1 | 8 | — | 5 | 2 | 18 | 1 |
| 43 | Vorbereitende Baustellenarbeiten, Bauin- stallation und sonstiges Ausbaugewerbe | 87 | 10 | 539 | — | 158 | 46 | 840 | 13 |
| G | Handel; Instandhaltung und Reparatur v. Kraftfahrzeugen | 226 | 168 | 1 187 | 22 | 268 | 175 | 2 046 | 235 |
| 45 | Handel mit Kraftfahrzeugen; Instandhaltung und Reparatur von Kraftwagen | 32 | 10 | 156 | 1 | 56 | 12 | 267 | 15 |
| 46 | Großhandel (ohne Handel mit Kraftfahrzeugen und Krafträdern) | 58 | 28 | 242 | 3 | 71 | 26 | 428 | 35 |
| 47 | Einzelhandel (ohne Handel mit Kraftfahrzeugen) | 136 | 130 | 789 | 18 | 141 | 137 | 1 351 | 185 |
| H | Verkehr und Lagerei | 44 | 14 | 225 | 3 | 54 | 12 | 352 | 23 |
| 49 | Landverkehr und Transport in Rohrfern- leitungen | 21 | 3 | 102 | 1 | 21 | 8 | 156 | 7 |
| 53 | Post-, Kurier- und Expressdienste | 6 | 2 | 105 | — | 13 | 3 | 129 | 2 |

6. Gewerbeabmeldungen¹⁾ im 2. Vierteljahr 2020 nach ausgewählten Wirtschaftsabteilungen

| Nr. der Wirt- schafts- klassi- fikation ²⁾ | Wirtschaftsabschnitt Wirtschaftsabteilung | Aufgaben | | | | Fort- zug | Über- gabe | Ins- gesamt | darunter |
|---|---|-----------------------------------|--|------------------------------|----------------------|--------------|---------------|----------------|--|
| | | Betriebsaufgaben | | sonstige Still- legung | Um- wand- lung | | | | Zweig- nieder- lassung/ unselbst. Zweig- stelle |
| | | Haupt- nieder- las- sung | Zweig- nieder- lassung/ unselbst. Zweig- stelle | | | | | | |
| I | Gastgewerbe; Beherbergung und Gastronomie | 133 | 63 | 350 | 2 | 23 | 132 | 703 | 91 |
| 55 | Beherbergung | 9 | 5 | 29 | 2 | 2 | 13 | 60 | 12 |
| 56 | Gastronomie | 124 | 58 | 321 | — | 21 | 119 | 643 | 79 |
| J | Information und Kommunikation | 36 | 18 | 218 | 7 | 118 | 13 | 410 | 28 |
| 58 | Verlagswesen | 5 | 1 | 17 | — | 10 | 1 | 34 | 1 |
| 61 | Telekommunikation | - | 3 | 4 | — | 8 | 3 | 18 | 3 |
| 62 | Erbringung v. Dienstleistungen der Informa- tionstechnologie | 24 | 12 | 145 | 7 | 83 | 8 | 279 | 22 |
| 63 | Informationsdienstleistungen | 4 | 1 | 29 | — | 10 | 1 | 45 | 1 |
| K | Erbringung von Finanz- und Versiche- rungsdienstleistungen | 37 | 23 | 154 | 3 | 121 | 11 | 349 | 26 |
| 66 | Mit Finanz- und Versicherungsdienst- leistungen verbundene Tätigkeiten | 20 | 17 | 146 | — | 88 | 9 | 280 | 19 |
| L | Grundstücks- und Wohnungswesen | 56 | 9 | 102 | 1 | 54 | 11 | 233 | 9 |
| M | Erbringung von freiberuflichen, wissen- schaftlichen und technischen Dienst- leistungen | 73 | 31 | 692 | 6 | 253 | 23 | 1 078 | 41 |
| 70 | Verwaltung und Führung v. Unternehmen und Betrieben; Unternehmensberatung | 39 | 11 | 139 | 6 | 69 | 4 | 268 | 12 |
| 73 | Werbung und Marktforschung | 16 | 9 | 335 | — | 88 | 7 | 455 | 12 |
| N | Erbringung v. sonst. wirtschaftlichen Dienstleistungen | 79 | 48 | 862 | 3 | 176 | 34 | 1 202 | 58 |
| 77 | Vermietung von beweglichen Sachen | 10 | 2 | 34 | — | 5 | 1 | 52 | 3 |
| 78 | Vermittlung und Überlassung von Arbeitskräften | 8 | 17 | 24 | — | 14 | 3 | 66 | 17 |
| 79 | Reisebüros, Reiseveranstalter und Erbringung sonstiger Reservierungsdienstleistungen | 5 | 5 | 34 | 1 | 6 | 1 | 52 | 6 |
| 81 | Gebäudebetreuung; Garten- und Landschafts- bau | 36 | 6 | 419 | 1 | 75 | 19 | 556 | 7 |
| P | Erziehung und Unterricht | 10 | 6 | 126 | — | 41 | 12 | 195 | 7 |
| Q | Gesundheits- und Sozialwesen | 12 | 3 | 321 | — | 15 | 6 | 357 | 3 |
| R | Kunst, Unterhaltung und Erholung | 20 | 12 | 98 | 3 | 35 | 11 | 179 | 14 |
| O+S | Öffentliche Verwaltung, Verteidigung; Sozialversicherung; Erbringung von sonstigen Dienstleistungen | 49 | 25 | 861 | 2 | 93 | 34 | 1 064 | 33 |
| A-S | Insgesamt | 936 | 453 | 5 954 | 55 | 1 495 | 561 | 9 454 | 617 |

1) Ohne Reisegewerbe. — 2) Klassifikation der Wirtschaftszweige, Ausgabe 2008 (WZ 2008).

7. Gewerbeanmeldungen¹⁾ insgesamt nach Rechtsformen sowie Einzelunternehmen nach Geschlecht und Staatsangehörigkeit im 2. Vierteljahr 2020 nach Regierungsbezirken

| Rechtsform Geschlecht Staatsangehörigkeit | Neuerrichtungen | | | | Zuzug | Über- nahme | Ins- gesamt | darunter |
|---|-----------------------------------|--|--|----------------------|-------|----------------|----------------|--|
| | Betriebsgründungen | | sons- tige Neu- grün- dung | Um- wand- lung | | | | Zweig- nieder- lassung/ unselbst. Zweig- stelle |
| | Haupt- nieder- las- sung | Zweig- nieder- lassung/ unselbst. Zweig- stelle | | | | | | |

REG.-BEZ. DARMSTADT

I n s g e s a m t

Nach der Rechtsform des Unternehmens

| | | | | | | | | |
|---|-------|-----|-------|----|-----|-----|-------|-----|
| Einzelunternehmen | 244 | 75 | 4 771 | 4 | 590 | 194 | 5 878 | 89 |
| Offene Handelsgesellschaft | 2 | 1 | 6 | — | — | 11 | 20 | 9 |
| Kommanditgesellschaft | 1 | — | — | — | 1 | 14 | 16 | 12 |
| Gesellschaft mit beschränkter Haftung & Co. KG | 67 | 33 | 6 | 1 | 24 | 17 | 148 | 37 |
| Gesellschaft des bürgerlichen Rechts | 99 | 16 | 190 | — | 16 | 53 | 374 | 17 |
| Aktiengesellschaft | 4 | 4 | — | — | 7 | 3 | 18 | 5 |
| Gesellschaft mit beschränkter Haftung GmbH ohne Unternehmergeellschaft | 791 | 197 | 158 | 18 | 341 | 76 | 1 581 | 254 |
| (haftungsbeschränkt) | 657 | 190 | 90 | 18 | 298 | 66 | 1 319 | 242 |
| Unternehmergeellschaft (haftungsbeschränkt) | 134 | 7 | 68 | — | 43 | 10 | 262 | 12 |
| Private Company Limited by Shares | — | 3 | — | 1 | 4 | — | 8 | 8 |
| Sonstige Rechtsformen | 7 | 23 | — | 3 | 5 | 25 | 63 | 52 |
| Insgesamt | 1 215 | 352 | 5 131 | 27 | 988 | 393 | 8 106 | 483 |

E i n z e l u n t e r n e h m e n

Nach Geschlecht

| | | | | | | | | |
|----------|-----|----|-------|---|-----|-----|-------|----|
| weiblich | 76 | 24 | 1 686 | — | 189 | 70 | 2 045 | 28 |
| männlich | 168 | 51 | 3 085 | 4 | 401 | 124 | 3 833 | 61 |
| zusammen | 244 | 75 | 4 771 | 4 | 590 | 194 | 5 878 | 89 |

Nach ausgewählter Staatsangehörigkeit des Inhabers

| | | | | | | | | |
|----------------|-----|----|-------|---|-----|-----|-------|----|
| deutsch | 145 | 56 | 3 450 | 2 | 454 | 124 | 4 231 | 67 |
| kroatisch | 8 | 3 | 53 | — | 12 | 2 | 78 | 3 |
| griechisch | 2 | 1 | 30 | — | 4 | 3 | 40 | 1 |
| italienisch | 4 | 4 | 62 | 1 | 2 | 10 | 83 | 4 |
| österreichisch | — | — | 9 | — | 3 | — | 12 | — |
| polnisch | 3 | — | 246 | — | 45 | 2 | 296 | — |
| türkisch | 27 | 3 | 206 | — | 13 | 23 | 272 | 4 |
| bulgarisch | 3 | — | 85 | — | 4 | 2 | 94 | — |
| rumänisch | 8 | — | 129 | — | 14 | 1 | 152 | — |
| ungarisch | — | — | 11 | — | 3 | 1 | 15 | — |

REG.-BEZ. GIESSEN

I n s g e s a m t

Nach der Rechtsform des Unternehmens

| | | | | | | | | |
|-------------------|----|----|-------|---|-----|----|-------|----|
| Einzelunternehmen | 43 | 22 | 1 332 | 2 | 149 | 81 | 1 629 | 30 |
|-------------------|----|----|-------|---|-----|----|-------|----|

7. Gewerbeanmeldungen¹⁾ insgesamt nach Rechtsformen sowie Einzelunternehmen nach Geschlecht und Staatsangehörigkeit im 2. Vierteljahr 2020 nach Regierungsbezirken

| Rechtsform Geschlecht Staatsangehörigkeit | Neuerrichtungen | | | | Zuzug | Über- nahme | Ins- gesamt | darunter |
|---|-----------------------------------|--|--|----------------------|-------|----------------|----------------|--|
| | Betriebsgründungen | | sons- tige Neu- grün- dung | Um- wand- lung | | | | Zweig- nieder- lassung/ unselbst. Zweig- stelle |
| | Haupt- nieder- las- sung | Zweig- nieder- lassung/ unselbst. Zweig- stelle | | | | | | |
| Offene Handelsgesellschaft | 3 | — | 2 | — | 2 | 2 | 9 | — |
| Kommanditgesellschaft | 1 | — | — | — | — | — | 1 | — |
| Gesellschaft mit beschränkter Haftung & Co. KG | 19 | 9 | 1 | — | 1 | 11 | 41 | 13 |
| Gesellschaft des bürgerlichen Rechts | 18 | 4 | 46 | — | 4 | 11 | 83 | 4 |
| Aktiengesellschaft | — | — | — | — | 2 | — | 2 | 1 |
| Gesellschaft mit beschränkter Haftung | 93 | 37 | 14 | 6 | 41 | 19 | 210 | 50 |
| GmbH ohne Unternehmergeellschaft | | | | | | | | |
| (haftungsbeschränkt) | 81 | 37 | 9 | 6 | 38 | 18 | 189 | 50 |
| Unternehmergeellschaft | | | | | | | | |
| (haftungsbeschränkt) | 12 | — | 5 | — | 3 | 1 | 21 | — |
| Private Company Limited by Shares | — | — | — | — | — | — | — | — |
| Sonstige Rechtsformen | — | — | 1 | — | 1 | — | 2 | — |
| Insgesamt | 177 | 72 | 1 396 | 8 | 200 | 124 | 1 977 | 98 |

E i n z e l u n t e r n e h m e n

Nach Geschlecht

| | | | | | | | | |
|----------|----|----|-------|---|-----|----|-------|----|
| weiblich | 9 | 8 | 605 | 2 | 46 | 27 | 697 | 11 |
| männlich | 34 | 14 | 727 | — | 103 | 54 | 932 | 19 |
| zusammen | 43 | 22 | 1 332 | 2 | 149 | 81 | 1 629 | 30 |

Nach ausgewählter Staatsangehörigkeit des Inhabers

| | | | | | | | | |
|----------------|----|----|-----|---|-----|----|-------|----|
| deutsch | 30 | 17 | 939 | 2 | 131 | 64 | 1 183 | 25 |
| kroatisch | — | — | 39 | — | — | — | 39 | — |
| griechisch | 1 | — | 2 | — | — | — | 3 | — |
| italienisch | — | — | 8 | — | 2 | 1 | 11 | — |
| österreichisch | — | — | 2 | — | — | — | 2 | — |
| polnisch | — | — | 115 | — | 5 | — | 120 | — |
| türkisch | 6 | 4 | 45 | — | — | 9 | 64 | 4 |
| bulgarisch | 2 | — | 26 | — | 1 | — | 29 | — |
| rumänisch | 3 | — | 39 | — | 2 | — | 44 | — |
| ungarisch | — | — | 24 | — | — | — | 24 | — |

REG.-BEZ. KASSEL

I n s g e s a m t

Nach der Rechtsform des Unternehmens

| | | | | | | | | |
|--|----|----|-------|---|-----|----|-------|----|
| Einzelunternehmen | 48 | 33 | 1 166 | — | 153 | 84 | 1 484 | 41 |
| Offene Handelsgesellschaft | 1 | 2 | — | — | — | 2 | 5 | 3 |
| Kommanditgesellschaft | — | — | 1 | — | — | 2 | 3 | — |
| Gesellschaft mit beschränkter Haftung & Co. KG | 13 | 11 | 1 | — | 8 | 20 | 53 | 18 |
| Gesellschaft des bürgerlichen Rechts | 28 | 3 | 45 | — | 3 | 18 | 97 | 3 |
| Aktiengesellschaft | — | 2 | — | — | — | — | 2 | 2 |

7. Gewerbeanmeldungen¹⁾ insgesamt nach Rechtsformen sowie Einzelunternehmen nach Geschlecht und Staatsangehörigkeit im 2. Vierteljahr 2020 nach Regierungsbezirken

| Rechtsform Geschlecht Staatsangehörigkeit | Neuerrichtungen | | | | Zuzug | Über- nahme | Ins- gesamt | darunter |
|---|------------------------------|--|--|----------------------|-------|----------------|----------------|--|
| | Betriebsgründungen | | sons- tige Neu- grün- dung | Um- wand- lung | | | | Zweig- nieder- lassung/ unselbst. Zweig- stelle |
| | Haupt- nieder- lassung | Zweig- nieder- lassung/ unselbst. Zweig- stelle | | | | | | |
| Gesellschaft mit beschränkter Haftung | 99 | 30 | 27 | 3 | 26 | 20 | 205 | 42 |
| GmbH ohne Unternehmergeellschaft | | | | | | | | |
| (haftungsbeschränkt) | 78 | 28 | 9 | 3 | 19 | 18 | 155 | 39 |
| Unternehmergeellschaft | | | | | | | | |
| (haftungsbeschränkt) | 21 | 2 | 18 | — | 7 | 2 | 50 | 3 |
| Private Company Limited by Shares | — | — | — | — | — | — | — | — |
| Sonstige Rechtsformen | 1 | 2 | 1 | — | — | — | 4 | 2 |
| Insgesamt | 190 | 83 | 1 241 | 3 | 190 | 146 | 1 853 | 111 |

Einzelunternehmen

Nach Geschlecht

| | | | | | | | | |
|----------|----|----|-------|---|-----|----|-------|----|
| weiblich | 11 | 16 | 431 | — | 54 | 34 | 546 | 16 |
| männlich | 37 | 17 | 735 | — | 99 | 50 | 938 | 25 |
| zusammen | 48 | 33 | 1 166 | — | 153 | 84 | 1 484 | 41 |

Nach ausgewählter Staatsangehörigkeit des Inhabers

| | | | | | | | | |
|----------------|----|----|-------|---|-----|----|-------|----|
| deutsch | 39 | 32 | 1 021 | — | 134 | 72 | 1 298 | 40 |
| kroatisch | — | — | 2 | — | — | — | 2 | — |
| griechisch | — | — | — | — | 1 | — | 1 | — |
| italienisch | 1 | 1 | 2 | — | 1 | — | 5 | 1 |
| österreichisch | — | — | — | — | — | — | — | — |
| polnisch | 1 | — | 14 | — | 1 | 1 | 17 | — |
| türkisch | 2 | — | 29 | — | 4 | 3 | 38 | — |
| bulgarisch | — | — | 8 | — | — | 1 | 9 | — |
| rumänisch | 1 | — | 19 | — | 3 | — | 23 | — |
| ungarisch | — | — | — | — | — | — | — | — |

HESSEN

Insgesamt

Nach der Rechtsform des Unternehmens

| | | | | | | | | |
|--|-----|-----|-------|----|-----|-----|-------|-----|
| Einzelunternehmen | 335 | 130 | 7 269 | 6 | 892 | 359 | 8 991 | 160 |
| Offene Handelsgesellschaft | 6 | 3 | 8 | — | 2 | 15 | 34 | 12 |
| Kommanditgesellschaft | 2 | — | 1 | — | 1 | 16 | 20 | 12 |
| Gesellschaft mit beschränkter Haftung & Co. KG | 99 | 53 | 8 | 1 | 33 | 48 | 242 | 68 |
| Gesellschaft des bürgerlichen Rechts | 145 | 23 | 281 | — | 23 | 82 | 554 | 24 |
| Aktiengesellschaft | 4 | 6 | — | — | 9 | 3 | 22 | 8 |
| Gesellschaft mit beschränkter Haftung | 983 | 264 | 199 | 27 | 408 | 115 | 1 996 | 346 |
| GmbH ohne Unternehmergeellschaft | | | | | | | | |
| (haftungsbeschränkt) | 816 | 255 | 108 | 27 | 355 | 102 | 1 663 | 331 |
| Unternehmergeellschaft | | | | | | | | |
| (haftungsbeschränkt) | 167 | 9 | 91 | — | 53 | 13 | 333 | 15 |

7. Gewerbeanmeldungen¹⁾ insgesamt nach Rechtsformen sowie Einzelunternehmen nach Geschlecht und Staatsangehörigkeit im 2. Vierteljahr 2020 nach Regierungsbezirken

| Rechtsform Geschlecht Staatsangehörigkeit | Neuerrichtungen | | | | Zuzug | Über- nahme | Ins- gesamt | darunter |
|---|------------------------------|--|------------------------------|----------------------|-------|----------------|----------------|--|
| | Betriebsgründungen | | sonstige Neu- gründung | Um- wand- lung | | | | Zweig- nieder- lassung/ unselbst. Zweig- stelle |
| | Haupt- nieder- lassung | Zweig- nieder- lassung/ unselbst. Zweig- stelle | | | | | | |
| Private Company Limited by Shares | — | 3 | — | 1 | 4 | — | 8 | 8 |
| Sonstige Rechtsformen | 8 | 25 | 2 | 3 | 6 | 25 | 69 | 54 |
| Insgesamt | 1 582 | 507 | 7 768 | 38 | 1 378 | 663 | 11 936 | 692 |

E i n z e l u n t e r n e h m e n

Nach Geschlecht

| | | | | | | | | |
|----------|-----|-----|-------|---|-----|-----|-------|-----|
| weiblich | 96 | 48 | 2 722 | 2 | 289 | 131 | 3 288 | 55 |
| männlich | 239 | 82 | 4 547 | 4 | 603 | 228 | 5 703 | 105 |
| zusammen | 335 | 130 | 7 269 | 6 | 892 | 359 | 8 991 | 160 |

Nach ausgewählter Staatsangehörigkeit des Inhabers

| | | | | | | | | |
|----------------|-----|-----|-------|---|-----|-----|-------|-----|
| deutsch | 214 | 105 | 5 410 | 4 | 719 | 260 | 6 712 | 132 |
| kroatisch | 8 | 3 | 94 | — | 12 | 2 | 119 | 3 |
| griechisch | 3 | 1 | 32 | — | 5 | 3 | 44 | 1 |
| italienisch | 5 | 5 | 72 | 1 | 5 | 11 | 99 | 5 |
| österreichisch | — | — | 11 | — | 3 | — | 14 | — |
| polnisch | 4 | — | 375 | — | 51 | 3 | 433 | — |
| türkisch | 35 | 7 | 280 | — | 17 | 35 | 374 | 8 |
| bulgarisch | 5 | — | 119 | — | 5 | 3 | 132 | — |
| rumänisch | 12 | — | 187 | — | 19 | 1 | 219 | — |
| ungarisch | — | — | 35 | — | 3 | 1 | 39 | — |

1) Ohne Reisegewerbe.

8. Gewerbeabmeldungen¹⁾ insgesamt nach Rechtsformen sowie Einzelunternehmen nach Geschlecht und Staatsangehörigkeit im 2. Vierteljahr 2020 nach Regierungsbezirken

| Rechtsform Geschlecht Staatsangehörigkeit | Aufgaben | | | | Fort- zug | Über- gabe | Ins- gesamt | darunter |
|---|-----------------------------------|--|------------------------------|----------------------|--------------|---------------|----------------|--|
| | Betriebsaufgaben | | sonstige Still- legung | Um- wand- lung | | | | Zweig- nieder- lassung/ unselbst. Zweig- stelle |
| | Haupt- nieder- las- sung | Zweig- nieder- lassung/ unselbst. Zweig- stelle | | | | | | |

REG.-BEZ. DARMSTADT

I n s g e s a m t

Nach der Rechtsform des Unternehmens

| | | | | | | | | |
|--|-----|-----|-------|----|-------|-----|-------|-----|
| Einzelunternehmen | 198 | 85 | 3 799 | 3 | 674 | 183 | 4 942 | 106 |
| Offene Handelsgesellschaft | 6 | 3 | — | 1 | 2 | 13 | 25 | 15 |
| Kommanditgesellschaft | 13 | 12 | 2 | — | 2 | 5 | 34 | 15 |
| Gesellschaft mit beschränkter Haftung & Co. KG | 62 | 21 | 1 | 2 | 21 | 9 | 116 | 29 |
| Gesellschaft des bürgerlichen Rechts | 89 | 7 | 61 | — | 16 | 79 | 252 | 11 |
| Aktiengesellschaft | 7 | 7 | — | — | 7 | 2 | 23 | 8 |
| Gesellschaft mit beschränkter Haftung GmbH ohne Unternehmergeinschaft | 308 | 178 | 38 | 30 | 378 | 41 | 973 | 234 |
| (haftungsbeschränkt) | 262 | 170 | 23 | 30 | 339 | 36 | 860 | 226 |
| Unternehmergeinschaft (haftungsbeschränkt) | 46 | 8 | 15 | — | 39 | 5 | 113 | 8 |
| Private Company Limited by Shares | — | 8 | — | 1 | 3 | 1 | 13 | 12 |
| Sonstige Rechtsformen | 3 | 23 | 1 | 1 | 2 | 12 | 42 | 35 |
| Insgesamt | 686 | 344 | 3 902 | 38 | 1 105 | 345 | 6 420 | 465 |

E i n z e l u n t e r n e h m e n

Nach Geschlecht

| | | | | | | | | |
|----------|-----|----|-------|---|-----|-----|-------|-----|
| weiblich | 63 | 22 | 1 414 | 1 | 229 | 46 | 1 775 | 28 |
| männlich | 135 | 63 | 2 385 | 2 | 445 | 137 | 3 167 | 78 |
| zusammen | 198 | 85 | 3 799 | 3 | 674 | 183 | 4 942 | 106 |

Nach ausgewählter Staatsangehörigkeit des Inhabers

| | | | | | | | | |
|----------------|-----|----|-------|---|-----|-----|-------|----|
| deutsch | 133 | 73 | 2 711 | 2 | 531 | 130 | 3 580 | 86 |
| kroatisch | 5 | 1 | 45 | — | 12 | 3 | 66 | 1 |
| griechisch | 5 | — | 26 | — | 4 | 4 | 39 | — |
| italienisch | 11 | 4 | 65 | — | 4 | 8 | 92 | 5 |
| österreichisch | 2 | — | 11 | — | 3 | — | 16 | — |
| polnisch | 3 | 1 | 254 | — | 34 | — | 292 | 1 |
| türkisch | 16 | 3 | 134 | — | 17 | 15 | 185 | 8 |
| bulgarisch | 1 | — | 83 | — | 6 | 3 | 93 | — |
| rumänisch | 2 | — | 142 | — | 13 | 2 | 159 | — |
| ungarisch | — | — | 18 | — | 4 | 1 | 23 | — |

REG.-BEZ. GIESSEN

I n s g e s a m t

Nach der Rechtsform des Unternehmens

| | | | | | | | | |
|-------------------|----|----|-------|---|-----|----|-------|----|
| Einzelunternehmen | 55 | 15 | 1 196 | 1 | 163 | 69 | 1 499 | 25 |
|-------------------|----|----|-------|---|-----|----|-------|----|

8. Gewerbeabmeldungen¹⁾ insgesamt nach Rechtsformen sowie Einzelunternehmen nach Geschlecht und Staatsangehörigkeit im 2. Vierteljahr 2020 nach Regierungsbezirken

| Rechtsform Geschlecht Staatsangehörigkeit | Aufgaben | | | | Fort- zug | Über- gabe | Ins- gesamt | darunter |
|---|-----------------------------------|--|-----------------------------------|----------------------|--------------|---------------|----------------|--|
| | Betriebsaufgaben | | sons- tige Still- legung | Um- wand- lung | | | | Zweig- nieder- lassung/ unselbst. Zweig- stelle |
| | Haupt- nieder- las- sung | Zweig- nieder- lassung/ unselbst. Zweig- stelle | | | | | | |
| Offene Handelsgesellschaft | 8 | — | — | — | — | 3 | 11 | — |
| Kommanditgesellschaft | 1 | — | — | 1 | — | 2 | 4 | 2 |
| Gesellschaft mit beschränkter Haftung & Co. KG | 8 | 5 | — | — | 3 | 5 | 21 | 5 |
| Gesellschaft des bürgerlichen Rechts | 15 | 1 | 19 | 1 | 4 | 14 | 54 | 2 |
| Aktiengesellschaft | 1 | — | — | — | — | — | — | — |
| Gesellschaft mit beschränkter Haftung | 51 | 25 | 5 | 7 | 46 | 11 | 145 | 34 |
| GmbH ohne Unternehmergeellschaft | | | | | | | | |
| (haftungsbeschränkt) | 45 | 22 | 2 | 7 | 44 | 9 | 129 | 31 |
| Unternehmergeellschaft | | | | | | | | |
| (haftungsbeschränkt) | 6 | 3 | 3 | — | 2 | 2 | 16 | 3 |
| Private Company Limited by Shares | — | — | — | — | — | — | — | — |
| Sonstige Rechtsformen | — | — | — | — | 1 | — | 1 | 1 |
| Insgesamt | 139 | 46 | 1 220 | 10 | 217 | 104 | 1 736 | 69 |

E i n z e l u n t e r n e h m e n

Nach Geschlecht

| | | | | | | | | |
|----------|----|----|-------|---|-----|----|-------|----|
| weiblich | 16 | 6 | 676 | — | 52 | 16 | 766 | 7 |
| männlich | 39 | 9 | 520 | 1 | 111 | 53 | 733 | 18 |
| zusammen | 55 | 15 | 1 196 | 1 | 163 | 69 | 1 499 | 25 |

Nach ausgewählter Staatsangehörigkeit des Inhabers

| | | | | | | | | |
|----------------|----|----|-----|---|-----|----|-----|----|
| deutsch | 42 | 13 | 668 | 1 | 144 | 56 | 924 | 23 |
| kroatisch | — | — | 47 | — | — | — | 47 | — |
| griechisch | 1 | — | — | — | — | — | 1 | — |
| italienisch | — | 1 | 4 | — | 3 | 1 | 9 | 1 |
| österreichisch | 1 | — | 1 | — | 1 | — | 3 | — |
| polnisch | — | — | 219 | — | 6 | — | 225 | — |
| türkisch | 7 | — | 22 | — | 3 | 7 | 39 | — |
| bulgarisch | 1 | — | 28 | — | — | — | 29 | — |
| rumänisch | 1 | — | 67 | — | 2 | — | 70 | — |
| ungarisch | — | — | 47 | — | — | — | 47 | — |

REG.-BEZ. KASSEL

I n s g e s a m t

Nach der Rechtsform des Unternehmens

| | | | | | | | | |
|--|----|----|-----|---|-----|----|-------|----|
| Einzelunternehmen | 50 | 31 | 812 | 1 | 130 | 71 | 1 095 | 36 |
| Offene Handelsgesellschaft | — | 1 | — | — | — | 2 | 3 | 2 |
| Kommanditgesellschaft | — | 2 | — | — | — | 1 | 3 | 2 |
| Gesellschaft mit beschränkter Haftung & Co. KG | 10 | 2 | — | — | 7 | 7 | 26 | 4 |
| Gesellschaft des bürgerlichen Rechts | 13 | 1 | 16 | — | 4 | 18 | 52 | 2 |
| Aktiengesellschaft | — | — | — | — | 1 | — | 1 | 1 |

8. Gewerbeabmeldungen¹⁾ insgesamt nach Rechtsformen sowie Einzelunternehmen nach Geschlecht und Staatsangehörigkeit im 2. Vierteljahr 2020 nach Regierungsbezirken

| Rechtsform Geschlecht Staatsangehörigkeit | Aufgaben | | | | Fort- zug | Über- gabe | Ins- gesamt | darunter |
|---|-----------------------------------|--|------------------------------|----------------------|--------------|---------------|----------------|--|
| | Betriebsaufgaben | | sonstige Still- legung | Um- wand- lung | | | | Zweig- nieder- lassung/ unselbst. Zweig- stelle |
| | Haupt- nieder- las- sung | Zweig- nieder- lassung/ unselbst. Zweig- stelle | | | | | | |
| Gesellschaft mit beschränkter Haftung | 34 | 23 | 3 | 6 | 31 | 13 | 110 | 33 |
| GmbH ohne Unternehmergeellschaft | | | | | | | | |
| (haftungsbeschränkt) | 27 | 23 | 1 | 6 | 24 | 12 | 93 | 33 |
| Unternehmergeellschaft | | | | | | | | |
| (haftungsbeschränkt) | 7 | — | 2 | — | 7 | 1 | 17 | — |
| Private Company Limited by Shares | 3 | 1 | — | — | — | — | 4 | 1 |
| Sonstige Rechtsformen | 1 | 2 | 1 | — | — | — | 4 | 2 |
| Insgesamt | 111 | 63 | 832 | 7 | 173 | 112 | 1 298 | 83 |

Einzelunternehmen

Nach Geschlecht

| | | | | | | | | |
|----------|----|----|-----|---|-----|----|-------|----|
| weiblich | 17 | 5 | 347 | 1 | 45 | 24 | 439 | 7 |
| männlich | 33 | 26 | 465 | — | 85 | 47 | 656 | 29 |
| zusammen | 50 | 31 | 812 | 1 | 130 | 71 | 1 095 | 36 |

Nach ausgewählter Staatsangehörigkeit des Inhabers

| | | | | | | | | |
|----------------|----|----|-----|---|-----|----|-----|----|
| deutsch | 44 | 29 | 703 | 1 | 112 | 65 | 954 | 33 |
| kroatisch | 1 | — | 3 | — | — | 1 | 5 | — |
| griechisch | — | 1 | 4 | — | — | — | 5 | 1 |
| italienisch | — | — | 6 | — | 1 | — | 7 | — |
| österreichisch | — | — | — | — | — | — | — | — |
| polnisch | 1 | — | 18 | — | 7 | 1 | 27 | — |
| türkisch | — | — | 15 | — | 5 | 3 | 23 | — |
| bulgarisch | — | — | 6 | — | — | — | 6 | — |
| rumänisch | — | — | 20 | — | — | — | 20 | — |
| ungarisch | — | — | — | — | — | — | — | — |

HESSEN

Insgesamt

Nach der Rechtsform des Unternehmens

| | | | | | | | | |
|--|-----|-----|-------|----|-----|-----|-------|-----|
| Einzelunternehmen | 303 | 131 | 5 807 | 5 | 967 | 323 | 7 536 | 167 |
| Offene Handelsgesellschaft | 14 | 4 | — | 1 | 2 | 18 | 39 | 17 |
| Kommanditgesellschaft | 14 | 14 | 2 | 1 | 2 | 8 | 41 | 19 |
| Gesellschaft mit beschränkter Haftung & Co. KG | 80 | 28 | 1 | 2 | 31 | 21 | 163 | 38 |
| Gesellschaft des bürgerlichen Rechts | 117 | 9 | 96 | 1 | 24 | 111 | 358 | 15 |
| Aktiengesellschaft | 8 | 7 | — | — | 8 | 2 | 25 | 9 |
| Gesellschaft mit beschränkter Haftung | 393 | 226 | 46 | 43 | 455 | 65 | 1 228 | 301 |
| GmbH ohne Unternehmergeellschaft | | | | | | | | |
| (haftungsbeschränkt) | 334 | 215 | 26 | 43 | 407 | 57 | 1 082 | 290 |
| Unternehmergeellschaft | | | | | | | | |
| (haftungsbeschränkt) | 59 | 11 | 20 | — | 48 | 8 | 146 | 11 |

8. Gewerbeabmeldungen¹⁾ insgesamt nach Rechtsformen sowie Einzelunternehmen nach Geschlecht und Staatsangehörigkeit im 2. Vierteljahr 2020 nach Regierungsbezirken

| Rechtsform Geschlecht Staatsangehörigkeit | Aufgaben | | | | Fort- zug | Über- gabe | Ins- gesamt | darunter |
|---|-----------------------------------|--|-----------------------------------|----------------------|--------------|---------------|----------------|--|
| | Betriebsaufgaben | | sons- tige Still- legung | Um- wand- lung | | | | Zweig- nieder- lassung/ unselbst. Zweig- stelle |
| | Haupt- nieder- las- sung | Zweig- nieder- lassung/ unselbst. Zweig- stelle | | | | | | |
| Private Company Limited by Shares | 3 | 9 | — | 1 | 3 | 1 | 17 | 13 |
| Sonstige Rechtsformen | 4 | 25 | 2 | 1 | 3 | 12 | 47 | 38 |
| Insgesamt | 936 | 453 | 5 954 | 55 | 1 495 | 561 | 9 454 | 617 |

Einzelunternehmen

Nach Geschlecht

| | | | | | | | | |
|----------|-----|-----|-------|---|-----|-----|-------|-----|
| weiblich | 96 | 33 | 2 437 | 2 | 326 | 86 | 2 980 | 42 |
| männlich | 207 | 98 | 3 370 | 3 | 641 | 237 | 4 556 | 125 |
| zusammen | 303 | 131 | 5 807 | 5 | 967 | 323 | 7 536 | 167 |

Nach ausgewählter Staatsangehörigkeit des Inhabers

| | | | | | | | | |
|----------------|-----|-----|-------|---|-----|-----|-------|-----|
| deutsch | 219 | 115 | 4 082 | 4 | 787 | 251 | 5 458 | 142 |
| kroatisch | 6 | 1 | 95 | — | 12 | 4 | 118 | 1 |
| griechisch | 6 | 1 | 30 | — | 4 | 4 | 45 | 1 |
| italienisch | 11 | 5 | 75 | — | 8 | 9 | 108 | 6 |
| österreichisch | 3 | — | 12 | — | 4 | — | 19 | — |
| polnisch | 4 | 1 | 491 | — | 47 | 1 | 544 | 1 |
| türkisch | 23 | 3 | 171 | — | 25 | 25 | 247 | 8 |
| bulgarisch | 2 | — | 117 | — | 6 | 3 | 128 | — |
| rumänisch | 3 | — | 229 | — | 15 | 2 | 249 | — |
| ungarisch | — | — | 65 | — | 4 | 1 | 70 | — |

1) Ohne Reisegewerbe.

9. Neugründungen: Gewerbetreibende im 2. Vierteljahr 2020 nach Geschlecht und Verwaltungsbezirken

| Gemeinde- schlüssel | Kreisfreie Stadt (St.) Landkreis Regierungsbezirk | Gewerbetreibende ¹⁾ | | | | | |
|------------------------|---|--------------------------------|-----------------------------------|-------------------|----------------|-----------------------------------|----------------|
| | | Neu- gründung | darunter Betriebs- gründung | darunter weiblich | | | |
| | | | | Neu- gründung | Anteil in % | darunter Betriebs- gründung | Anteil in % |
| 06411 | Darmstadt, Wissenschaftsstadt | 231 | 53 | 59 | 25,5 | 11 | 20,8 |
| 06412 | Frankfurt am Main, Stadt | 1 596 | 692 | 366 | 22,9 | 102 | 14,7 |
| 06413 | Offenbach am Main, Stadt | 292 | 98 | 74 | 25,3 | 14 | 14,3 |
| 06414 | Wiesbaden, Landeshauptstadt | 520 | 131 | 151 | 29,0 | 28 | 21,4 |
| 06431 | Bergstraße | 483 | 107 | 155 | 32,1 | 22 | 20,6 |
| 06432 | Darmstadt-Dieburg | 525 | 104 | 186 | 35,4 | 20 | 19,2 |
| 06433 | Groß-Gerau | 514 | 142 | 141 | 27,4 | 19 | 13,4 |
| 06434 | Hochtaunuskreis | 463 | 130 | 164 | 35,4 | 34 | 26,2 |
| 06435 | Main-Kinzig-Kreis | 684 | 135 | 208 | 30,4 | 23 | 17,0 |
| 06436 | Main-Taunus-Kreis | 474 | 124 | 144 | 30,4 | 30 | 24,2 |
| 06437 | Odenwaldkreis | 144 | 19 | 51 | 35,4 | 4 | 21,1 |
| 06438 | Offenbach | 676 | 188 | 182 | 26,9 | 32 | 17,0 |
| 06439 | Rheingau-Taunus-Kreis | 317 | 46 | 120 | 37,9 | 9 | 19,6 |
| 06440 | Wetteraukreis | 544 | 103 | 191 | 35,1 | 16 | 15,5 |
| 064 | Reg.-Bez. Darmstadt | 7 463 | 2 072 | 2 192 | 29,4 | 364 | 17,6 |
| 06531 | Gießen | 448 | 87 | 149 | 33,3 | 8 | 9,2 |
| 06532 | Lahn-Dill-Kreis | 353 | 72 | 118 | 33,4 | 15 | 20,8 |
| 06533 | Limburg-Weilburg | 306 | 63 | 95 | 31,0 | 11 | 17,5 |
| 06534 | Marburg-Biedenkopf | 526 | 71 | 276 | 52,5 | 6 | 8,5 |
| 06535 | Vogelsbergkreis | 143 | 25 | 42 | 29,4 | 4 | 16,0 |
| 065 | Reg.-Bez. Gießen | 1 776 | 318 | 680 | 38,3 | 44 | 13,8 |
| 06611 | Kassel, documenta-Stadt | 256 | 74 | 72 | 28,1 | 14 | 18,9 |
| 06631 | Fulda | 374 | 101 | 117 | 31,3 | 13 | 12,9 |
| 06632 | Hersfeld-Rotenburg | 145 | 30 | 41 | 28,3 | 5 | 16,7 |
| 06633 | Kassel | 347 | 53 | 111 | 32,0 | 12 | 22,6 |
| 06634 | Schwalm-Eder-Kreis | 241 | 29 | 87 | 36,1 | 5 | 17,2 |
| 06635 | Waldeck-Frankenberg | 175 | 40 | 50 | 28,6 | 6 | 15,0 |
| 06636 | Werra-Meißner-Kreis | 114 | 26 | 45 | 39,5 | 9 | 34,6 |
| 066 | Reg.-Bez. Kassel | 1 652 | 353 | 523 | 31,7 | 64 | 18,1 |
| 06 | Hessen | 10 891 | 2 743 | 3 395 | 31,2 | 472 | 17,2 |

1) Anzeigepflichtige Personen, die eine Neugründung vorgenommen haben.

10. Neugründungen: Gewerbetreibende im 2. Vierteljahr 2020 nach Staatsangehörigkeit und Verwaltungsbezirken

| Gemeinde- schlüssel | Kreisfreie Stadt (St.) Landkreis Regierungsbezirk | Gewerbetreibende ¹⁾ | | | | | |
|------------------------|---|--------------------------------|-----------------------------------|--|----------------|-----------------------------------|----------------|
| | | Neu- gründung | darunter Betriebs- gründung | darunter mit nicht-deutscher Staatsangehörigkeit | | | |
| | | | | Neu- gründung | Anteil in % | darunter Betriebs- gründung | Anteil in % |
| 06411 | Darmstadt, Wissenschaftsstadt | 231 | 53 | 59 | 25,5 | 8 | 15,1 |
| 06412 | Frankfurt am Main, Stadt | 1 596 | 692 | 509 | 31,9 | 237 | 34,2 |
| 06413 | Offenbach am Main, Stadt | 292 | 98 | 108 | 37,0 | 32 | 32,7 |
| 06414 | Wiesbaden, Landeshauptstadt | 520 | 131 | 142 | 27,3 | 33 | 25,2 |
| 06431 | Bergstraße | 483 | 107 | 101 | 20,9 | 11 | 10,3 |
| 06432 | Darmstadt-Dieburg | 525 | 104 | 107 | 20,4 | 14 | 13,5 |
| 06433 | Groß-Gerau | 514 | 142 | 146 | 28,4 | 43 | 30,3 |
| 06434 | Hochtaunuskreis | 463 | 130 | 123 | 26,6 | 32 | 24,6 |
| 06435 | Main-Kinzig-Kreis | 684 | 135 | 157 | 23,0 | 35 | 25,9 |
| 06436 | Main-Taunus-Kreis | 474 | 124 | 123 | 25,9 | 23 | 18,5 |
| 06437 | Odenwaldkreis | 144 | 19 | 35 | 24,3 | 8 | 42,1 |
| 06438 | Offenbach | 676 | 188 | 174 | 25,7 | 40 | 21,3 |
| 06439 | Rheingau-Taunus-Kreis | 317 | 46 | 60 | 18,9 | 7 | 15,2 |
| 06440 | Wetteraukreis | 544 | 103 | 98 | 18,0 | 21 | 20,4 |
| 064 | Reg.-Bez. Darmstadt | 7 463 | 2 072 | 1 942 | 26,0 | 544 | 26,3 |
| 06531 | Gießen | 448 | 87 | 81 | 18,1 | 16 | 18,4 |
| 06532 | Lahn-Dill-Kreis | 353 | 72 | 49 | 13,9 | 9 | 12,5 |
| 06533 | Limburg-Weilburg | 306 | 63 | 48 | 15,7 | 8 | 12,7 |
| 06534 | Marburg-Biedenkopf | 526 | 71 | 263 | 50,0 | 15 | 21,1 |
| 06535 | Vogelsbergkreis | 143 | 25 | 10 | 7,0 | 3 | 12,0 |
| 065 | Reg.-Bez. Gießen | 1 776 | 318 | 451 | 25,4 | 51 | 16,0 |
| 06611 | Kassel, documenta-Stadt | 256 | 74 | 51 | 19,9 | 15 | 20,3 |
| 06631 | Fulda | 374 | 101 | 36 | 9,6 | 9 | 8,9 |
| 06632 | Hersfeld-Rotenburg | 145 | 30 | 17 | 11,7 | — | — |
| 06633 | Kassel | 347 | 53 | 41 | 11,8 | 7 | 13,2 |
| 06634 | Schwalm-Eder-Kreis | 241 | 29 | 23 | 9,5 | 4 | 13,8 |
| 06635 | Waldeck-Frankenberg | 175 | 40 | 14 | 8,0 | 4 | 10,0 |
| 06636 | Werra-Meißner-Kreis | 114 | 26 | 8 | 7,0 | — | — |
| 066 | Reg.-Bez. Kassel | 1 652 | 353 | 190 | 11,5 | 39 | 11,0 |
| 06 | Hessen | 10 891 | 2 743 | 2 583 | 23,7 | 634 | 23,1 |

1) Anzeigepflichtige Personen, die eine Neugründung vorgenommen haben.

11. Vollständige Aufgaben: Gewerbetreibende im 2. Vierteljahr 2020 nach Geschlecht und Verwaltungsbezirken

| Gemeinde- schlüssel | Kreisfreie Stadt (St.) Landkreis Regierungsbezirk | Gewerbetreibende ¹⁾ | | | | | |
|------------------------|---|--------------------------------|----------------------------------|-------------------------|----------------|----------------------------------|----------------|
| | | vollständige Aufgabe | darunter Betriebs- aufgabe | darunter weiblich | | | |
| | | | | vollständige Aufgabe | Anteil in % | darunter Betriebs- aufgabe | Anteil in % |
| 06411 | Darmstadt, Wissenschaftsstadt | 104 | 31 | 41 | 39,4 | 9 | 29,0 |
| 06412 | Frankfurt am Main, Stadt | 883 | 291 | 278 | 31,5 | 63 | 21,6 |
| 06413 | Offenbach am Main, Stadt | 217 | 66 | 45 | 20,7 | 14 | 21,2 |
| 06414 | Wiesbaden, Landeshauptstadt | 599 | 129 | 200 | 33,4 | 17 | 13,2 |
| 06431 | Bergstraße | 458 | 109 | 132 | 28,8 | 18 | 16,5 |
| 06432 | Darmstadt-Dieburg | 331 | 72 | 101 | 30,5 | 14 | 19,4 |
| 06433 | Groß-Gerau | 289 | 71 | 90 | 31,1 | 15 | 21,1 |
| 06434 | Hochtaunuskreis | 390 | 174 | 145 | 37,2 | 50 | 28,7 |
| 06435 | Main-Kinzig-Kreis | 432 | 105 | 152 | 35,2 | 31 | 29,5 |
| 06436 | Main-Taunus-Kreis | 412 | 180 | 113 | 27,4 | 25 | 13,9 |
| 06437 | Odenwaldkreis | 101 | 13 | 34 | 33,7 | 3 | 23,1 |
| 06438 | Offenbach | 547 | 152 | 173 | 31,6 | 32 | 21,1 |
| 06439 | Rheingau-Taunus-Kreis | 300 | 43 | 119 | 39,7 | 10 | 23,3 |
| 06440 | Wetteraukreis | 450 | 104 | 164 | 36,4 | 23 | 22,1 |
| 064 | Reg.-Bez. Darmstadt | 5 513 | 1 540 | 1 787 | 32,4 | 324 | 21,0 |
| 06531 | Gießen | 287 | 64 | 106 | 36,9 | 8 | 12,5 |
| 06532 | Lahn-Dill-Kreis | 213 | 52 | 72 | 33,8 | 15 | 28,8 |
| 06533 | Limburg-Weilburg | 220 | 52 | 69 | 31,4 | 11 | 21,2 |
| 06534 | Marburg-Biedenkopf | 610 | 45 | 438 | 71,8 | 10 | 22,2 |
| 06535 | Vogelsbergkreis | 142 | 24 | 56 | 39,4 | 4 | 16,7 |
| 065 | Reg.-Bez. Gießen | 1 472 | 237 | 741 | 50,3 | 48 | 20,3 |
| 06611 | Kassel, documenta-Stadt | 186 | 85 | 47 | 25,3 | 9 | 10,6 |
| 06631 | Fulda | 237 | 50 | 87 | 36,7 | 7 | 14,0 |
| 06632 | Hersfeld-Rotenburg | 84 | 16 | 32 | 38,1 | 5 | 31,3 |
| 06633 | Kassel | 206 | 40 | 80 | 38,8 | 11 | 27,5 |
| 06634 | Schwalme-Eder-Kreis | 184 | 27 | 76 | 41,3 | 8 | 29,6 |
| 06635 | Waldeck-Frankenberg | 135 | 34 | 45 | 33,3 | 5 | 14,7 |
| 06636 | Werra-Meißner-Kreis | 81 | 11 | 37 | 45,7 | 1 | 9,1 |
| 066 | Reg.-Bez. Kassel | 1 113 | 263 | 404 | 36,3 | 46 | 17,5 |
| 06 | Hessen | 8 098 | 2 040 | 2 932 | 36,2 | 418 | 20,5 |

1) Anzeigepflichtige Personen, die ihren Betrieb vollständig aufgegeben haben.

12. Vollständige Aufgaben: Gewerbetreibende im 2. Vierteljahr 2020 nach Staatsangehörigkeit und Verwaltungsbezirken

| Gemeinde- schlüssel | Kreisfreie Stadt (St.) Landkreis Regierungsbezirk | Gewerbetreibende ¹⁾ | | | | | |
|------------------------|---|--------------------------------|----------------------------------|--|----------------|----------------------------------|----------------|
| | | vollständige Aufgabe | darunter Betriebs- aufgabe | darunter mit nicht-deutscher Staatsangehörigkeit | | | |
| | | | | vollständige Aufgabe | Anteil in % | darunter Betriebs- aufgabe | Anteil in % |
| 06411 | Darmstadt, Wissenschaftsstadt | 104 | 31 | 23 | 22,1 | 5 | 16,1 |
| 06412 | Frankfurt am Main, Stadt | 883 | 291 | 266 | 30,1 | 93 | 32,0 |
| 06413 | Offenbach am Main, Stadt | 217 | 66 | 109 | 50,2 | 26 | 39,4 |
| 06414 | Wiesbaden, Landeshauptstadt | 599 | 129 | 160 | 26,7 | 42 | 32,6 |
| 06431 | Bergstraße | 458 | 109 | 125 | 27,3 | 17 | 15,6 |
| 06432 | Darmstadt-Dieburg | 331 | 72 | 86 | 26,0 | 17 | 23,6 |
| 06433 | Groß-Gerau | 289 | 71 | 97 | 33,6 | 24 | 33,8 |
| 06434 | Hochtaunuskreis | 390 | 174 | 85 | 21,8 | 23 | 13,2 |
| 06435 | Main-Kinzig-Kreis | 432 | 105 | 114 | 26,4 | 16 | 15,2 |
| 06436 | Main-Taunus-Kreis | 412 | 180 | 103 | 25,0 | 39 | 21,7 |
| 06437 | Odenwaldkreis | 101 | 13 | 27 | 26,7 | — | — |
| 06438 | Offenbach | 547 | 152 | 171 | 31,3 | 54 | 35,5 |
| 06439 | Rheingau-Taunus-Kreis | 300 | 43 | 47 | 15,7 | 6 | 14,0 |
| 06440 | Wetteraukreis | 450 | 104 | 65 | 14,4 | 13 | 12,5 |
| 064 | Reg.-Bez. Darmstadt | 5 513 | 1 540 | 1 478 | 26,8 | 375 | 24,4 |
| 06531 | Gießen | 287 | 64 | 48 | 16,7 | 8 | 12,5 |
| 06532 | Lahn-Dill-Kreis | 213 | 52 | 34 | 16,0 | 7 | 13,5 |
| 06533 | Limburg-Weilburg | 220 | 52 | 37 | 16,8 | 8 | 15,4 |
| 06534 | Marburg-Biedenkopf | 610 | 45 | 432 | 70,8 | 6 | 13,3 |
| 06535 | Vogelsbergkreis | 142 | 24 | 12 | 8,5 | 5 | 20,8 |
| 065 | Reg.-Bez. Gießen | 1 472 | 237 | 563 | 38,2 | 34 | 14,3 |
| 06611 | Kassel, documenta-Stadt | 186 | 85 | 31 | 16,7 | 6 | 7,1 |
| 06631 | Fulda | 237 | 50 | 28 | 11,8 | 7 | 14,0 |
| 06632 | Hersfeld-Rotenburg | 84 | 16 | 13 | 15,5 | 2 | 12,5 |
| 06633 | Kassel | 206 | 40 | 19 | 9,2 | — | — |
| 06634 | Schwalm-Eder-Kreis | 184 | 27 | 24 | 13,0 | 2 | 7,4 |
| 06635 | Waldeck-Frankenberg | 135 | 34 | 17 | 12,6 | 6 | 17,6 |
| 06636 | Werra-Meißner-Kreis | 81 | 11 | 5 | 6,2 | 2 | 18,2 |
| 066 | Reg.-Bez. Kassel | 1 113 | 263 | 137 | 12,3 | 25 | 9,5 |
| 06 | Hessen | 8 098 | 2 040 | 2 178 | 26,9 | 434 | 21,3 |

1) Anzeigepflichtige Personen, die ihren Betrieb vollständig aufgegeben haben.

13. Gewerbeanzeigen¹⁾ nach wirtschaftlicher Bedeutung im 2. Vierteljahr 2020

| Gewerbeanzeigen | 2. Vierteljahr 2019 | 2. Vierteljahr 2020 | Zu- bzw. Abnahme (–) gegenüber dem entsprechenden Vorjahreszeitraum | |
|--------------------------------|------------------------|------------------------|--|--------|
| | | | absolut | % |
| Anmeldungen | 14 037 | 11 936 | – 2 101 | – 15,0 |
| davon | | | | |
| Neuerrichtung | 11 487 | 9 895 | – 1 592 | – 13,9 |
| davon | | | | |
| Neugründung | 11 449 | 9 857 | – 1 592 | – 13,9 |
| davon | | | | |
| Betriebsgründung ²⁾ | 2 450 | 2 089 | – 361 | – 14,7 |
| sonstige Neugründung | 8 999 | 7 768 | – 1 231 | – 13,7 |
| davon | | | | |
| Kleinunternehmen | 3 872 | 2 573 | – 1 299 | – 33,5 |
| Nebenerwerbsbetriebe | 5 127 | 5 195 | 68 | 1,3 |
| Umwandlung | 38 | 38 | — | — |
| Zuzug | 1 705 | 1 378 | – 327 | – 19,2 |
| Übernahme ³⁾ | 845 | 663 | – 182 | – 21,5 |
| Abmeldungen | 12 510 | 9 454 | – 3 056 | – 24,4 |
| davon | | | | |
| Aufgabe | 9 993 | 7 398 | – 2 595 | – 26,0 |
| davon | | | | |
| Vollständige Aufgabe | 9 943 | 7 343 | – 2 600 | – 26,1 |
| davon | | | | |
| Betriebsaufgabe ²⁾ | 1 902 | 1 389 | – 513 | – 27,0 |
| sonstige Stilllegung | 8 041 | 5 954 | – 2 087 | – 26,0 |
| davon | | | | |
| Kleinunternehmen | 4 533 | 3 126 | – 1 407 | – 31,0 |
| Nebenerwerbsbetriebe | 3 508 | 2 828 | – 680 | – 19,4 |
| Umwandlung | 50 | 55 | 5 | 10,0 |
| Fortzug | 1 705 | 1 495 | – 210 | – 12,3 |
| Übergabe ⁴⁾ | 812 | 561 | – 251 | – 30,9 |

¹⁾ Ohne Reisegewerbe. — ²⁾ Kapitalgesellschaft bzw. Personengesellschaft mit Eintrag ins Handelsregister und/oder mit Eintrag in die Handwerksrolle und/oder mit mindestens einem Arbeitnehmer/einer Arbeitnehmerin. — ³⁾ Kauf, Pacht, Erbfolge, Rechtsformänderung, Gesellschaftereintritt. — ⁴⁾ Verkauf, Verpachtung, Erbfolge, Rechtsformänderung, Gesellschafteraustritt.

Übersicht über die Klassifikation der Wirtschaftszweige, Ausgabe 2008 (WZ 2008)

Abschnitt A Land- und Forstwirtschaft, Fischerei

Abschnitt B Bergbau und Gewinnung v. Steinen u. Erden

Abschnitt C Verarbeitendes Gewerbe

| | |
|----|---|
| 10 | Herstellung von Nahrungs- und Futtermitteln |
| 11 | Getränkeherstellung |
| 13 | Herstellung von Textilien |
| 14 | Herstellung von Bekleidung |
| 16 | Herstellung von Holz,- Flecht,- Korb- und Korkwaren (ohne Möbel) |
| 18 | Herstellung von Druckerzeugnissen; Vervielfältigung von bespielten Ton-, Bild- und Datenträgern |
| 25 | Herstellung von Metallerzeugnissen |
| 26 | Herstellung von Datenverarbeitungsgeräten, elektronischen und optischen Erzeugnissen |
| 27 | Herstellung von elektrischen Ausrüstungen |
| 28 | Maschinenbau |
| 29 | Herstellung von Kraftwagen und Kraftwagenteilen |
| 31 | Herstellung von Möbeln |

Abschnitt D Energieversorgung

Abschnitt E Wasserversorgung; Abwasser- und Abfallentsorgung und Beseitigung von Umweltverschmutzungen

Abschnitt F Baugewerbe

| | |
|----|---|
| 41 | Hochbau |
| 42 | Tiefbau |
| 43 | Vorbereitende Baustellenarbeiten, Bauinstallation und sonstiges Ausbaugewerbe |

Abschnitt G Handel; Instandhaltung und Reparatur von Kraftfahrzeugen

| | |
|----|---|
| 45 | Handel mit Kraftfahrzeugen; Instandhaltung und Reparatur von Kraftwagen |
| 46 | Großhandel (ohne Handel mit Kraftfahrzeugen und Krafträdern) |
| 47 | Einzelhandel (ohne Handel mit Kraftfahrzeugen) |

Abschnitt H Verkehr und Lagerei

| | |
|----|--|
| 49 | Landverkehr und Transport in Rohrfernleitungen |
| 53 | Post-, Kurier- und Expressdienste |

Abschnitt I Gastgewerbe; Beherbergung und Gastronomie

| | |
|----|--------------|
| 55 | Beherbergung |
| 56 | Gastronomie |

Abschnitt J Information und Kommunikation

| | |
|----|---|
| 58 | Verlagswesen |
| 61 | Telekommunikation |
| 62 | Erbringung von Dienstl. der Informationstechnologie |
| 63 | Informationsdienstleistungen |

Abschnitt K Erbringung von Finanz- und Versicherungsdienstleistungen

| | |
|----|--|
| 66 | Mit Finanz- und Versicherungsdienstleistungen verbundene Tätigkeiten |
|----|--|

Abschnitt L Grundstücks- und Wohnungswesen

Übersicht über die Klassifikation der Wirtschaftszweige, Ausgabe 2008 (WZ 2008)

Abschnitt M Erbringung von freiberuflichen, wissenschaftlichen und technischen Dienstleistungen

- 70 Verwaltung und Führung von Unternehmen und Betrieben; Unternehmensberatung
- 73 Werbung und Marktforschung

Abschnitt N Erbringung v. sonst. wirtschaftl. Dienstleistungen

- 77 Vermietung von beweglichen Sachen
- 78 Vermittlung und Überlassung von Arbeitskräften
- 79 Reisebüros, Reiseveranstalter und Erbringung sonstiger Reservierungsdienstleistungen
- 81 Gebäudebetreuung; Garten- und Landschaftsbau

Abschnitt O Öffentliche Verwaltung, Verteidigung; Sozialversicherung

Abschnitt P Erziehung und Unterricht

Abschnitt Q Gesundheits- und Sozialwesen

Abschnitt R Kunst, Unterhaltung und Erholung

Abschnitt S Erbringung von sonstigen Dienstleistungen