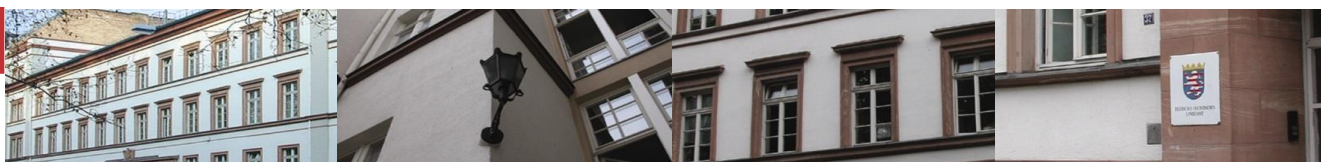




Statistische Berichte



Kennziffer: D I 2 - vj 1/20

Juli 2020

Gewerbeanzeigen in Hessen im 1. Vierteljahr 2020

Hessisches Statistisches Landesamt, Wiesbaden

Impressum

Dienstgebäude: Rheinstraße 35/37, 65185 Wiesbaden
Briefadresse: 65175 Wiesbaden

Kontakt für Fragen und Anregungen zu diesem Bericht

Herr Andreas Müller 0611 3802-137
Herr Uwe Ramolla 0611 3802-174
Herr Benjamin Hampf 0611 3802-468
E-Mail gewerbeanzeigen@statistik.hessen.de
Telefax 0611 3802-198
Internet <https://statistik.hessen.de>

Copyright

© Hessisches Statistisches Landesamt, Wiesbaden, 2020
Vervielfältigung und Verbreitung, auch auszugsweise, mit Quellenangabe gestattet.

Allgemeine Geschäftsbedingungen

Die Allgemeinen Geschäftsbedingungen sind unter
[https://statistik.hessen.de "AGB"](https://statistik.hessen.de/AGB)
abrufbar.

Zeichenerklärungen

- = genau Null (nichts vorhanden) bzw. keine Veränderung eingetreten
- 0 = Zahlenwert ungleich Null, Betrag jedoch kleiner als die Hälfte von 1 in der letzten besetzten Stelle
- . = Zahlenwert unbekannt oder geheim zu halten
- ... = Zahlenwert lag bei Redaktionsschluss noch nicht vor
- () = Aussagewert eingeschränkt, da der Zahlenwert statistisch unsicher ist
- / = keine Angabe, da Zahlenwert nicht sicher genug
- x = Tabellenfeld gesperrt, weil Aussage nicht sinnvoll
(oder bei Veränderungsraten ist die Ausgangszahl kleiner als 100)
- D = Durchschnitt
- s = geschätzte Zahl
- p = vorläufige Zahl
- r = berichtigte Zahl

Aus Gründen der Übersichtlichkeit sind nur negative Veränderungsraten und Salden mit einem Vorzeichen versehen. Positive Veränderungsraten und Salden sind ohne Vorzeichen.
Im Allgemeinen ist ohne Rücksicht auf die Endsumme auf- bzw. abgerundet worden.
Das Ergebnis der Summierung der Einzelzahlen kann deshalb geringfügig von der Endsumme abweichen.

Weitere Datenquelle

Hessisches Statistisches
Informationssystem: <https://statistik.hessen.de/hesis>

Inhalt

	Seite
Vorbemerkungen und Begriffserläuterungen	2
Grafiken	
1. Gewerbeanmeldungen und -abmeldungen in Hessen seit 2008	4
2. Gewerbeanmeldungen und -abmeldungen in Hessen im 1. Vierteljahr 2020 nach Wirtschaftsbereichen	5
3. Vierteljährliche An- und Abmeldungen von Gewerbebetrieben in Hessen seit 2008	6
4. Gewerbeanmeldungen und -abmeldungen im 1. Vierteljahr 2020 nach Verwaltungsbezirken	7
Tabellen	
1. Gewerbeanzeigen von 2008 bis 2020 nach dem Grund der Meldung	8
2. Gewerbeanzeigen im 1. Vierteljahr 2020 nach Art der Niederlassung und Rechtsform sowie Einzelunternehmen nach Geschlecht, Staatsangehörigkeit und Grund der Anzeige	9
3. Gewerbeanzeigen im 1. Vierteljahr 2020 nach ausgewählten Wirtschaftsabschnitten und Verwaltungsbezirken	11
4. Gewerbeanmeldungen und -abmeldungen sowie Neuerrichtungen und Aufgaben je 1000 Einwohner im 1. Vierteljahr 2020 nach Verwaltungsbezirken	29
5. Gewerbeanmeldungen im 1. Vierteljahr 2020 nach ausgewählten Wirtschaftsabteilungen	30
6. Gewerbeabmeldungen im 1. Vierteljahr 2020 nach ausgewählten Wirtschaftsabteilungen	32
7. Gewerbeanmeldungen insgesamt nach Rechtsformen sowie Einzelunternehmen nach Geschlecht und Staatsangehörigkeit im 1. Vierteljahr 2020 nach Regierungsbezirken	34
8. Gewerbeabmeldungen insgesamt nach Rechtsformen sowie Einzelunternehmen nach Geschlecht und Staatsangehörigkeit im 1. Vierteljahr 2020 nach Regierungsbezirken	38
9. Neugründungen: Gewerbetreibende im 1. Vierteljahr 2020 nach Geschlecht und Verwaltungsbezirken	42
10. Neugründungen: Gewerbetreibende im 1. Vierteljahr 2020 nach Staatsangehörigkeit und Verwaltungsbezirken	43
11. Vollständige Aufgaben: Gewerbetreibende im 1. Vierteljahr 2020 nach Geschlecht und Verwaltungsbezirken	44
12. Vollständige Aufgaben: Gewerbetreibende im 1. Vierteljahr 2020 nach Staatsangehörigkeit und Verwaltungsbezirken	45
13. Gewerbeanzeigen nach wirtschaftlicher Bedeutung im 1. Vierteljahr 2020	46
Anhang	
Übersicht über die Klassifikation der Wirtschaftszweige, Ausgabe 2008 (WZ 2008)	47

Vorbemerkungen

Im Zusammenhang mit einer Änderung der Gewerbeordnung und anderer gewerberechtlicher Vorschriften durch das Gesetz vom 23. November 1994 (BGBl. I S. 3475) wurde mit Beginn des Jahres 1996 eine bundeseinheitliche **Statistik der Gewerbeanzeigen** angeordnet, mit der die früher lediglich landesinterne Statistik auf diesem Gebiet abgelöst wurde. Rechtsgrundlagen sind die §§ 14 und 55 c nach der Neufassung der Gewerbeordnung vom 22. Februar 1999 (BGBl. I Nr. 9, S. 202 ff.), geändert in "Drittes Gesetz zur Änderung der Gewerbeordnung und sonstiger gewerberechtlicher Vorschriften" vom 24. August 2002 (BGBl. I Nr. 62, S. 3412 ff.) und mit Auswirkungen auf die Statistik zuletzt geändert in Artikel 1 des Gesetzes zur Änderung gewerberechtlicher Vorschriften (GewRÄndG) (BGBl. 2011 Teil 1 S. 1341).

Die bei allen Gewerbeanzeigenpflichtigen monatlich durchzuführende Statistik dient der Gewinnung zuverlässiger, aktueller und bundesweit vergleichbarer Daten über die Gewerbeanmeldungen und -abmeldungen.

Die Anzeigepflicht besteht für den Betrieb eines Gewerbes bzw. für selbstständige Gewerbetreibende. Davon ausgenommen sind Urproduktion (z. B. Land- und Forstwirtschaft), freie Berufe im Sinne des Gewerberechts (z. B. freie wissenschaftliche, künstlerische oder schriftstellerische Tätigkeit), die bloße Verwaltung eigenen Vermögens sowie verbotene bzw. sozial unwertige Tätigkeiten. Es werden sowohl Hauptniederlassungen wie auch Zweigniederlassungen und unselbstständige Zweigstellen einbezogen.

Die Auswertung der Meldeformulare erfolgt in Form einer Sekundärstatistik, deren wichtigste Ergebnisse in diesem Statistischen Bericht veröffentlicht werden. Mit der Umstellung der Statistik waren einige weitere Neuerungen verbunden, die beim Vergleich mit den früheren Jahren zu beachten sind. Diese Neuerungen betreffen u. a. die konkrete Angabe für das Geschlecht des Meldepflichtigen und der Differenzierungsmöglichkeit nach dem Grund der An- oder Abmeldung.

Begriffserläuterungen

Gewerbeanmeldung:

Ein Gewerbe ist **anzumelden** bei der Neuerrichtung eines Betriebes, einer Zweigniederlassung oder einer unselbstständigen Zweigstelle sowie bei der Übernahme eines bereits bestehenden Betriebes durch einen anderen Gewerbetreibenden oder Änderung der Rechtsform wie etwa die Umwandlung eines Einzelunternehmens in eine GmbH. Auch die Verlegung eines Betriebes aus dem Bereich einer Meldebehörde in den einer anderen zählt bei der Anmeldung als Neuerrichtung.

Neuerrichtungen:

Diese errechnen sich aus den Betriebsgründungen (Hauptniederlassung, Zweigniederlassung oder unselbstständige Zweigstelle), den sonstigen Neugründungen sowie aus den Umwandlungen.

Neugründungen:

Diese errechnen sich aus den Betriebsgründungen (Hauptniederlassung, Zweigniederlassung oder unselbstständige Zweigstelle) und den sonstigen Neugründungen.

Sonstige Neugründungen:

Zur "sonstigen" Neugründung zählt die Gründung einer Hauptniederlassung durch eine(n) Kleingewerbetreibende(n), die nach Art und Umfang keinen in kaufmännischer Weise eingerichteten Geschäftsbetrieb erfordert. Kleingewerbetreibende(r) ist hier der- bzw. diejenige, die/der keine Eintragung im Handelsregister hat, die/der keine Handwerkskarte besitzt und keine Arbeitnehmer beschäftigt. Die Gründung eines Gewerbes, das im Nebenerwerb betrieben wird, gilt ebenfalls als "sonstige" Neugründung.

Gewerbeabmeldung:

Ein Gewerbe ist **abzumelden** bei der vollständigen Aufgabe eines Betriebes, einer Zweigniederlassung oder einer unselbstständigen Zweigstelle, der Verlegung in einen anderen Meldebezirk oder der Aufgabe eines Teils der im Meldebezirk angemeldeten Tätigkeiten, wenn dabei zugleich eine Zweigniederlassung oder unselbstständige Zweigstelle

aufgegeben wird (teilweise Aufgabe). Zu den Gewerbeabmeldungen zählt auch die Aufgabe eines weiterhin bestehenden Betriebes (Eigentümerwechsel).

Aufgaben:

Diese errechnen sich aus den Betriebsaufgaben (Hauptniederlassung, Zweigniederlassung oder unselbstständige Zweigstelle), den sonstigen Stilllegungen sowie aus den Umwandlungen.

Vollständige Aufgaben:

Diese errechnen sich aus den Betriebsaufgaben (Hauptniederlassung, Zweigniederlassung oder unselbstständige Zweigstelle) und den sonstigen Stilllegungen.

Sonstige Stilllegung:

Eine "sonstige" Stilllegung liegt vor bei der vollständigen Aufgabe einer Hauptniederlassung eines Kleingewerbetreibenden (Nicht-Kaufmann/-frau). Das Kleinunternehmen war nicht im Handelsregister eingetragen und beschäftigte keine Arbeitnehmer. Die Aufgabe eines Gewerbes, das im Nebenerwerb betrieben wurde, gilt ebenfalls als "sonstige" Stilllegung.

Zweigniederlassung:

Eine Zweigniederlassung im Sinne des § 14 Abs. 1 Satz 1 GewO kann entsprechend dem handelsrechtlichen Begriff der Zweigniederlassung (§ 13 HGB) dann angenommen werden, wenn ein Betrieb mit selbstständiger Organisation, selbstständigen Betriebsmitteln und gesonderter Buchführung besteht, dessen Leiter/in Geschäfte selbstständig abzuschließen und durchzuführen befugt ist.

Unselbstständige Zweigstellen:

Unselbstständige Zweigstellen im Sinne des § 14 Abs. 1 Satz 1 GewO sind feste örtliche Anlagen oder Einrichtungen, die der Ausübung eines stehenden Gewerbes dienen (z. B. ein Auslieferungslager).

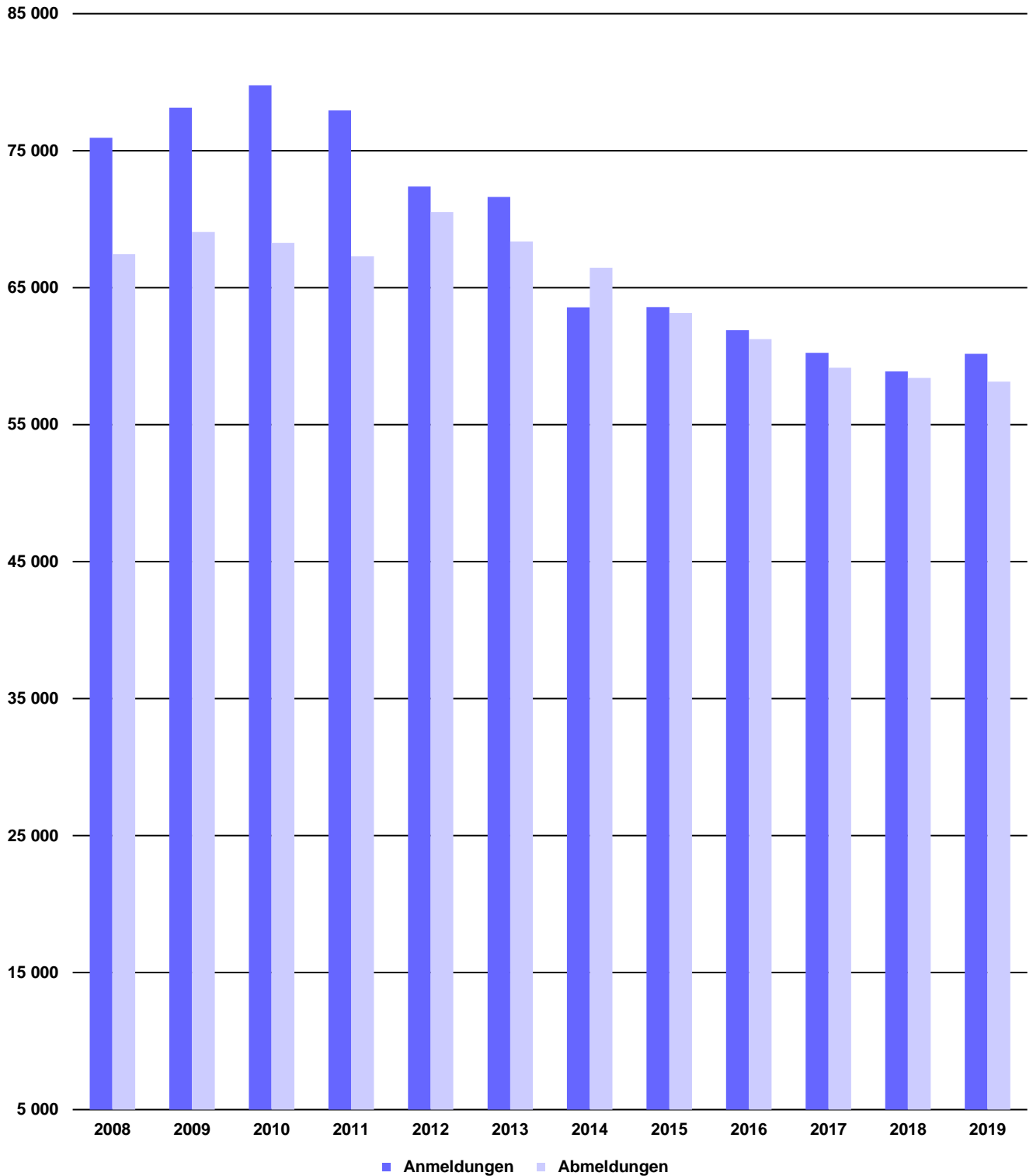
Personengesellschaften:

Bei den Personengesellschaften sind alle geschäftsführungsberechtigten Gesellschafter/innen die Gewerbetreibenden, nicht dagegen die Personengesellschaften als solche, weil diese keine eigene Rechtspersönlichkeit besitzen. Zu den Personengesellschaften gehören u. a. die Gesellschaft des bürgerlichen Rechts (GbR), die Offene Handelsgesellschaft (OHG) sowie die Kommanditgesellschaft (KG).

Juristische Personen:

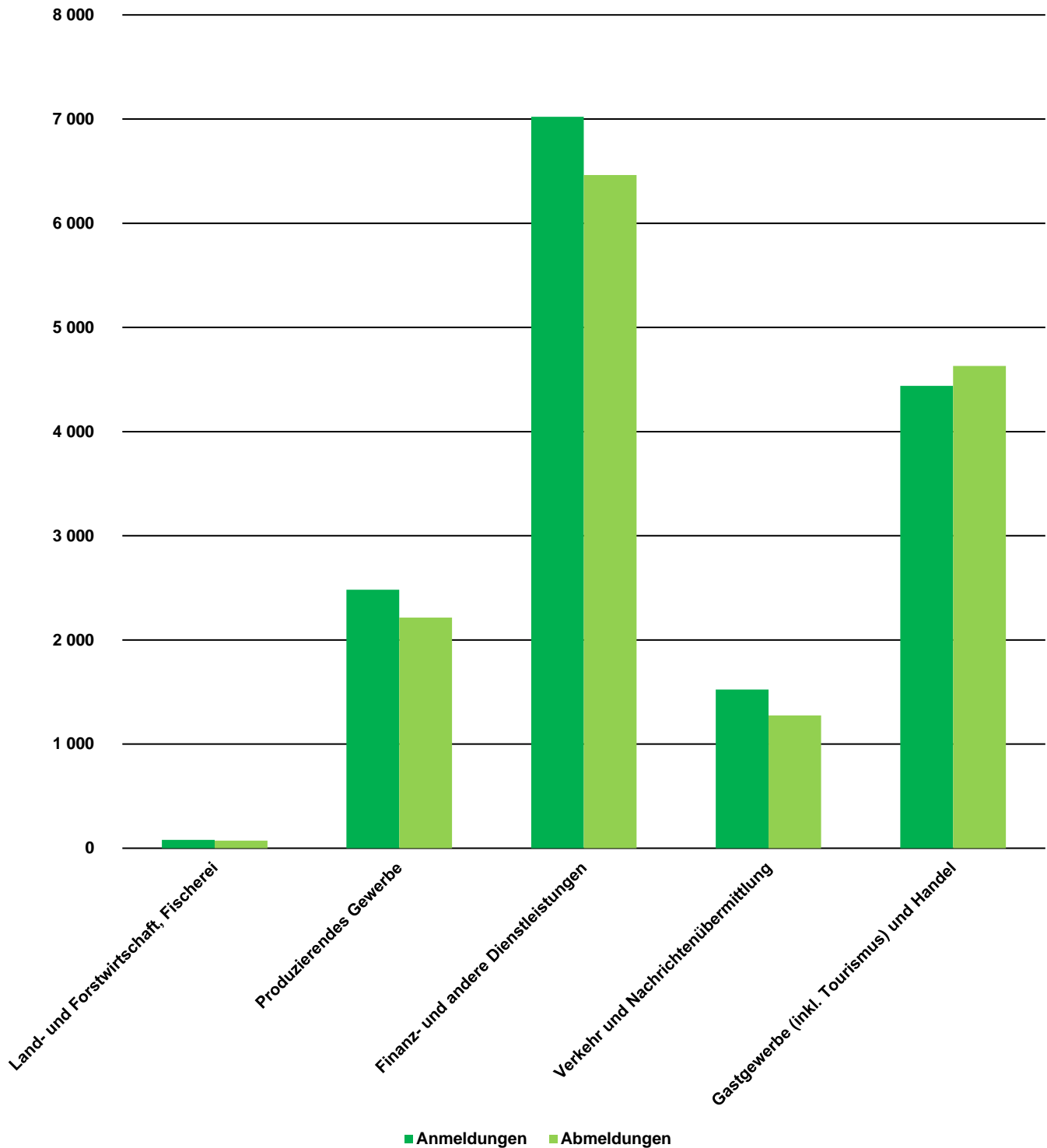
Dabei handelt es sich z. B. um die Gesellschaft mit beschränkter Haftung (GmbH), die Aktiengesellschaft (AG), eine eingetragene Genossenschaft (eG) oder einen eingetragenen Verein (e. V.).

1. Gewerbebeanmeldungen und -abmeldungen¹⁾ in Hessen seit 2008



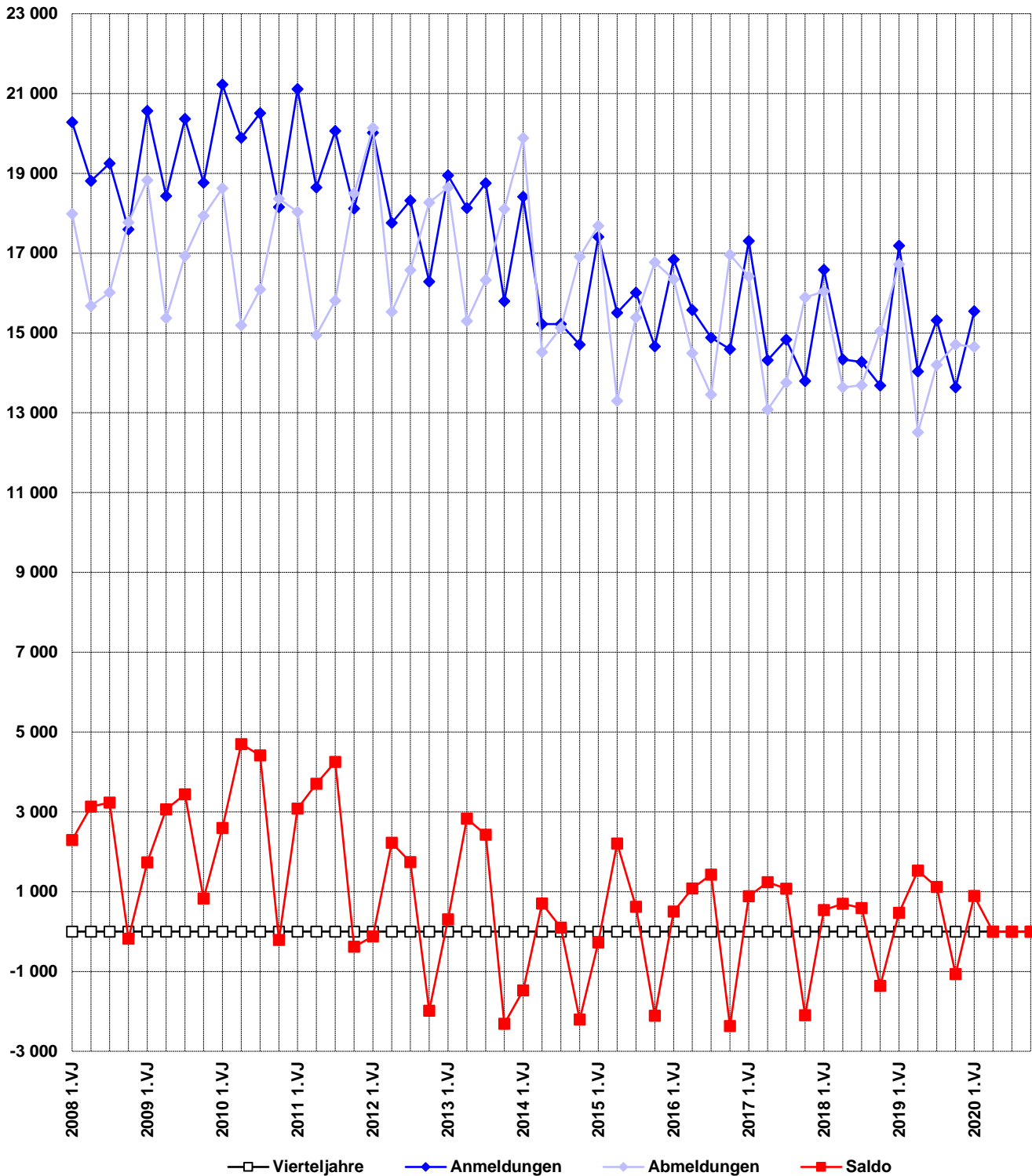
1) Gewerbebeanmeldung: Ein Gewerbe ist anzumelden bei der Neuerrichtung eines Betriebes, einer Zweigniederlassung oder einer unselbstständigen Zweigstelle sowie bei der Übernahme eines bereits bestehenden Betriebes durch eine(n) andere(n) Gewerbetreibende(n) oder Änderung der Rechtsform wie etwa die Umwandlung eines Einzelunternehmens in eine GmbH. Auch die Verlegung eines Betriebes aus dem Bereich einer Meldebehörde in den einer anderen zählt bei der Anmeldung als Neuerrichtung. — Gewerbeabmeldung: Ein Gewerbe ist abzumelden bei der vollständigen Aufgabe eines Betriebes, einer Zweigniederlassung oder einer unselbstständigen Zweigstelle, der Verlegung in einen anderen Meldebezirk oder der Aufgabe eines Teils der im Meldebezirk angemeldeten Tätigkeiten, wenn dabei zugleich eine Zweigniederlassung oder unselbstständige Zweigstelle aufgegeben wird (teilweise Aufgabe). Zu den Gewerbeabmeldungen zählt auch die Aufgabe eines weiterhin bestehenden Betriebes (Wechsel des/der Eigentümers/in).

2. Gewerbebeanmeldungen und -abmeldungen¹⁾ in Hessen im 1. Vierteljahr 2020 nach Wirtschaftsbereichen²⁾



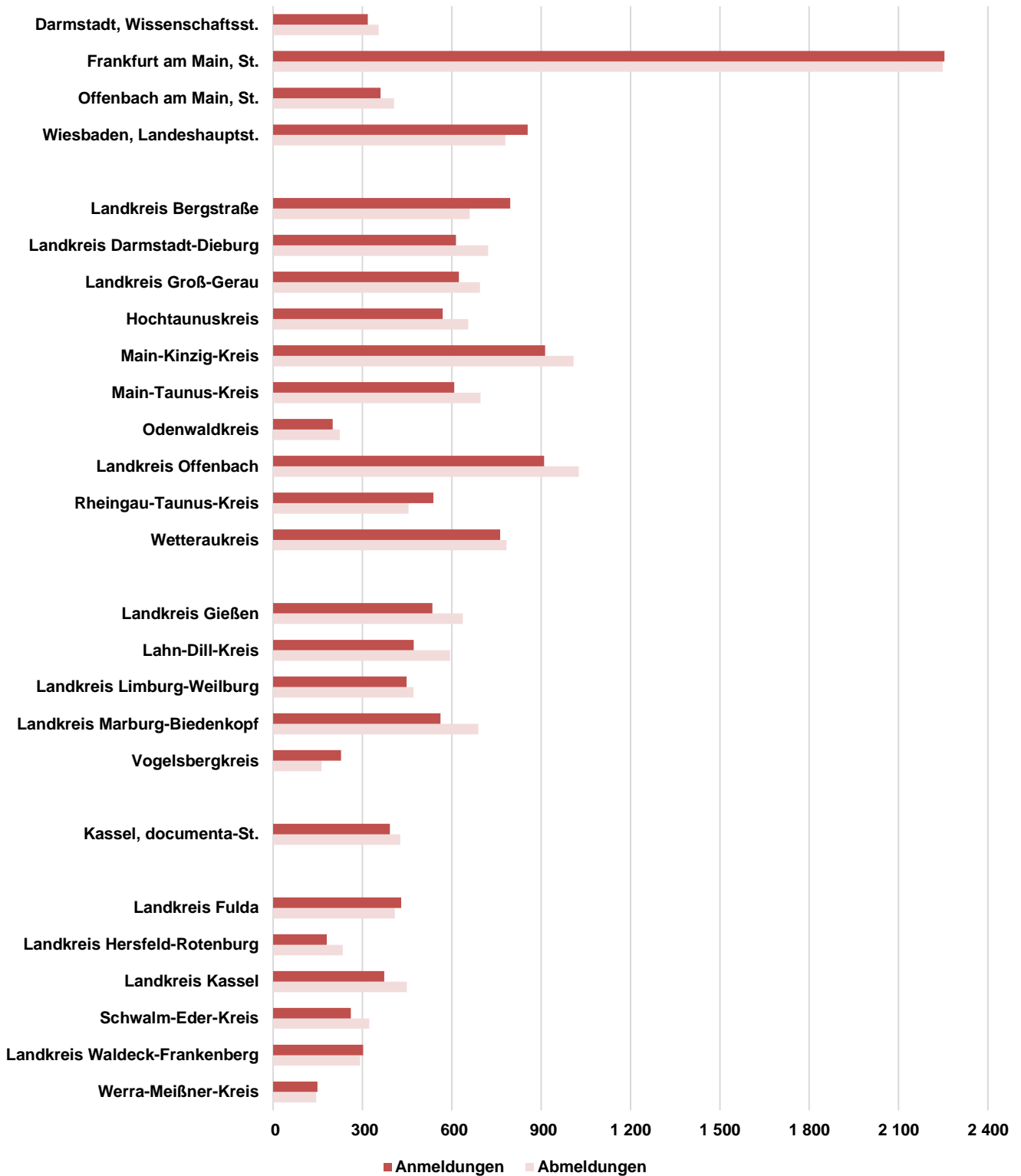
1) Gewerbeanmeldung: Ein Gewerbe ist anzumelden bei der Neuerrichtung eines Betriebes, einer Zweigniederlassung oder einer unselbstständigen Zweigstelle sowie bei der Übernahme eines bereits bestehenden Betriebes durch eine(n) andere(n) Gewerbetreibende(n) oder Änderung der Rechtsform wie etwa die Umwandlung eines Einzelunternehmens in eine GmbH. Auch die Verlegung eines Betriebes aus dem Bereich einer Meldebehörde in den einer anderen zählt bei der Anmeldung als Neuerrichtung. — Gewerbeabmeldung: Ein Gewerbe ist abzumelden bei der vollständigen Aufgabe eines Betriebes, einer Zweigniederlassung oder einer unselbstständigen Zweigstelle, der Verlegung in einen anderen Meldebezirk oder der Aufgabe eines Teils der im Meldebezirk angemeldeten Tätigkeiten, wenn dabei zugleich eine Zweigniederlassung oder unselbstständige Zweigstelle aufgegeben wird (teilweise Aufgabe). Zu den Gewerbeabmeldungen zählt auch die Aufgabe eines weiterhin bestehenden Betriebes (Wechsel des/der Eigentümers/in) — 2) Wirtschaftsbereiche zusammengesetzt in Anlehnung an die Klassifikation der Wirtschaftszweige, Ausgabe 2008 (siehe Anhang). — Land- und Forstwirtschaft, Fischerei: Abschnitt A; Gastgewerbe (inkl. Tourismus) und Handel: Abschnitte G, I; Verkehr u. Nachrichtenübermittlung: Abschnitte H, J; Finanz- und andere Dienstleistungen: Abschnitte K-N, P-S; Produzierendes Gewerbe: Abschnitte B-F.

3. Vierteljährliche An- und Abmeldungen¹⁾ von Gewerbebetrieben in Hessen seit 2008



1) Gewerbeanmeldung: Ein Gewerbe ist anzumelden bei der Neuerrichtung eines Betriebes, einer Zweigniederlassung oder einer unselbstständigen Zweigstelle sowie bei der Übernahme eines bereits bestehenden Betriebes durch eine(n) andere(n) Gewerbetreibende(n) oder Änderung der Rechtsform wie etwa die Umwandlung eines Einzelunternehmens in eine GmbH. Auch die Verlegung eines Betriebes aus dem Bereich einer Meldebehörde in den einer anderen zählt bei der Anmeldung als Neuerrichtung. — Gewerbeabmeldung: Ein Gewerbe ist abzumelden bei der vollständigen Aufgabe eines Betriebes, einer Zweigniederlassung oder einer unselbstständigen Zweigstelle, der Verlegung in einen anderen Meldebezirk oder der Aufgabe eines Teils der im Meldebezirk angemeldeten Tätigkeiten, wenn dabei zugleich eine Zweigniederlassung oder unselbstständige Zweigstelle aufgegeben wird (teilweise Aufgabe). Zu den Gewerbeabmeldungen zählt auch die Aufgabe eines weiterhin bestehenden Betriebes (Wechsel des/der Eigentümers/in).

4. Gewerbeanmeldungen und -abmeldungen¹⁾ im 1. Vierteljahr 2020 nach Verwaltungsbezirken



¹⁾ Gewerbeanmeldung: Ein Gewerbe ist anzumelden bei der Neuerrichtung eines Betriebes, einer Zweigniederlassung oder einer unselbstständigen Zweigstelle sowie bei der Übernahme eines bereits bestehenden Betriebes durch eine(n) andere(n) Gewerbetreibende(n) oder Änderung der Rechtsform wie etwa die Umwandlung eines Einzelunternehmens in eine GmbH. Auch die Verlegung eines Betriebes aus dem Bereich einer Meldebehörde in den einer anderen zählt bei der Anmeldung als Neuerrichtung. — Gewerbeabmeldung: Ein Gewerbe ist abzumelden bei der vollständigen Aufgabe eines Betriebes, einer Zweigniederlassung oder einer unselbstständigen Zweigstelle, der Verlegung in einen anderen Meldebezirk oder der Aufgabe eines Teils der im Meldebezirk angemeldeten Tätigkeiten, wenn dabei zugleich eine Zweigniederlassung oder unselbstständige Zweigstelle aufgegeben wird (teilweise Aufgabe). Zu den Gewerbeabmeldungen zählt auch die Aufgabe eines weiterhin bestehenden Betriebes (Wechsel des/der Eigentümers/in).

1. Gewerbeanzeigen¹⁾ von 2008 bis 2020 nach dem Grund der Meldung

Jahr Vierteljahr	Anmeldungen				Abmeldungen				Saldo ²⁾ aus Anmeldungen und Ab- meldungen insgesamt
	ins- gesamt	davon			ins- gesamt	davon			
		Neu- errichtung	Zuzug	Übernahme		Aufgabe	Fortzug	Übergabe	
Grundzahlen									
2008	75 938	62 775	7 842	5 321	67 453	54 403	8 002	5 048	8 485
2009	78 129	64 941	8 019	5 169	69 066	55 934	8 231	4 901	9 063
2010	79 775	66 050	8 550	5 175	68 273	54 610	8 671	4 992	11 502
2011	77 943	64 818	8 389	4 736	67 284	54 583	8 187	4 514	10 659
2012	72 378	59 553	8 418	4 407	70 519	57 674	8 642	4 203	1 859
2013	71 629	58 451	8 577	4 601	68 377	55 512	8 342	4 523	3 252
2014	63 569	51 551	7 807	4 211	66 449	54 288	8 177	3 984	– 2 880
2015	63 583	51 552	7 677	4 354	63 139	50 681	8 090	4 368	444
2016	61 890	49 973	7 722	4 195	61 249	49 442	7 655	4 152	641
2017	60 253	49 115	7 295	3 843	59 155	48 019	7 374	3 762	1 098
2018	58 880	47 723	7 261	3 896	58 414	47 237	7 430	3 747	466
2019	60 179	48 866	7 419	3 894	58 132	46 893	7 562	3 677	2 047
2019 1. Vierteljahr	17 187	13 825	2 145	1 217	16 719	13 346	2 225	1 148	468
2. Vierteljahr	14 037	11 487	1 705	845	12 510	9 993	1 705	812	1 527
3. Vierteljahr	15 316	12 560	1 875	881	14 196	11 409	1 933	854	1 120
4. Vierteljahr	13 639	10 994	1 694	951	14 707	12 145	1 699	863	– 1 068
2020 1. Vierteljahr	15 547	12 502	1 876	1 169	14 654	11 591	2 005	1 058	893
2. Vierteljahr
3. Vierteljahr
4. Vierteljahr
Zu- bzw. Abnahme (-) jeweils gegenüber dem gleichen Vorjahreszeitraum									
2008	– 1 830	– 1 810	116	– 136	2 928	2 925	67	– 64	x
2009	2 191	2 166	177	– 152	1 613	1 531	229	– 147	x
2010	1 646	1 109	531	6	– 793	– 1 324	440	91	x
2011	– 1 832	– 1 232	– 161	– 439	– 989	– 27	– 484	– 478	x
2012	– 5 565	– 5 265	29	– 329	3 235	3 091	455	– 311	x
2013	– 749	– 1 102	159	194	– 2 142	– 2 162	– 300	320	x
2014	– 8 060	– 6 900	– 770	– 390	– 1 928	– 1 224	– 165	– 539	x
2015	14	1	– 130	143	– 3 310	– 3 607	– 87	384	x
2016	– 1 693	– 1 579	45	– 159	– 1 890	– 1 239	– 435	– 216	x
2017	– 1 637	– 858	– 427	– 352	– 2 094	– 1 423	– 281	– 390	x
2018	– 1 373	– 1 392	– 34	53	– 741	– 782	56	– 15	x
2019	1 299	1 143	158	– 2	– 282	– 344	132	– 70	x
2019 1. Vierteljahr	602	497	62	43	676	522	142	12	x
2. Vierteljahr	– 298	– 231	13	– 80	– 1 127	– 984	– 68	– 75	x
3. Vierteljahr	1 041	868	124	49	510	321	138	51	x
4. Vierteljahr	– 46	9	– 41	– 14	– 341	– 203	– 80	– 58	x
2020 1. Vierteljahr	– 1 640	– 1 323	– 269	– 48	– 2 065	– 1 755	– 220	– 90	x
2. Vierteljahr	x
3. Vierteljahr	x
4. Vierteljahr	x

1) Ohne Reisegewerbe. — 2) Mehr bzw. weniger (-) Anmeldungen als Abmeldungen.

2. Gewerbeanzeigen¹⁾ im 1. Vierteljahr 2020 nach Art der Niederlassung und Rechtsform sowie Einzelunternehmen nach Geschlecht, Staatsangehörigkeit und Grund der Anzeige

Gegenstand der Nachweisung	Anmeldungen			Abmeldungen			Saldo ⁴⁾
	insgesamt	darunter	Zu- bzw. Abnahme (–) gegenüber dem gleichen Vorjahres- quartal in %	insgesamt	darunter	Zu- bzw. Abnahme (–) gegenüber dem gleichen Vorjahres- quartal in %	
		Neu- errich- tung ²⁾			Auf- gabe ³⁾		

I n s g e s a m t

Nach Art der Niederlassung

Hauptniederlassung	15 547	12 502	– 9,5	14 654	11 591	– 12,4	893
Zweigniederlassung	14 643	11 800	– 9,1	13 690	10 842	– 13,4	953
Unselbstständige Zweigstelle	180	130	– 19,6	219	156	—	– 39
Insgesamt	724	572	– 15,3	745	593	8,4	– 21

Nach der Rechtsform des Unternehmens

Einzelunternehmen	11 730	9 788	– 10,7	11 511	9 549	– 13,9	219
Offene Handelsgesellschaft	56	32	– 23,3	65	39	1,6	– 9
Kommanditgesellschaft	42	22	13,5	40	22	– 35,5	2
Gesellschaft mit beschränkter Haftung & Co. KG	362	246	– 0,8	271	170	3,0	91
Gesellschaft des bürgerlichen Rechts	839	574	10,7	739	462	– 9,3	100
Aktiengesellschaft	32	20	– 25,6	39	29	50,0	– 7
Gesellschaft mit beschränkter Haftung GmbH ohne Unternehmergeinschaft (haftungsbeschränkt)	2 417	1 760	– 9,0	1 900	1 244	– 3,4	517
Unternehmergeinschaft (haftungsbeschränkt)	2 054	1 454	– 9,0	1 674	1 081	– 0,9	380
Private Company Limited by Shares	363	306	– 9,0	226	163	– 18,4	137
Sonstige Rechtsformen	10	10	– 28,6	22	17	– 38,9	– 12
	59	50	– 41,6	67	59	– 39,1	– 8

E i n z e l u n t e r n e h m e n

Nach Geschlecht

weiblich	4 044	3 461	– 14,0	4 050	3 441	– 15,8	– 6
männlich	7 686	6 327	– 8,9	7 461	6 108	– 12,9	225
zusammen	11 730	9 788	– 10,7	11 511	9 549	– 13,9	219

Nach ausgewählter Staatsangehörigkeit des Inhabers

deutsch	8 411	6 933	– 5,5	8 310	6 784	– 12,9	101
kroatisch	204	181	– 18,7	135	118	– 15,1	69
griechisch	74	61	– 18,7	92	76	– 10,7	– 18
italienisch	185	142	– 11,9	198	162	– 4,8	– 13
österreichisch	20	14	– 16,7	30	23	– 14,3	– 10
polnisch	529	445	– 37,0	694	620	– 27,9	– 165
türkisch	512	434	– 13,7	512	420	– 2,3	—
bulgarisch	251	234	– 23,7	214	193	– 27,2	37
rumänisch	387	340	– 29,0	362	323	– 24,6	25
ungarisch	53	50	– 46,5	38	37	– 50,6	15

2. Gewerbeanzeigen¹⁾ im 1. Vierteljahr 2020 nach Art der Niederlassung und Rechtsform sowie Einzelunternehmen nach Geschlecht, Staatsangehörigkeit und Grund der Anzeige

Gegenstand der Nachweisung	Anmeldungen			Abmeldungen			Saldo ⁴⁾
	insgesamt	darunter	Zu- bzw. Abnahme (–) gegenüber dem gleichen Vorjahres- quartal in %	insgesamt	darunter	Zu- bzw. Abnahme (–) gegenüber dem gleichen Vorjahres- quartal in %	
		Neu- errich- tung ²⁾			Auf- gabe ³⁾		
Nach ausgewähltem Grund der Anzeige							
Betriebsgründung	2 702	—	– 9,1	—	—	—	—
Betriebsaufgabe	—	—	—	2 390	—	– 8,0	—
keine Angabe	—	—	—	7 672	—	– 15,7	—
wirtschaftliche Schwierigkeiten	—	—	—	554	—	– 2,5	—
Insolvenzverfahren	—	—	—	118	—	7,3	—

1) Ohne Reisegewerbe. — 2) Ohne Zuzug. — 3) Ohne Fortzug. — 4) Mehr bzw. weniger (–) Anmeldungen als Abmeldungen.

3. Gewerbeanzeigen¹⁾ im 1. Vierteljahr 2020
nach ausgewählten Wirtschaftsabschnitten und Verwaltungsbezirken

Nr. der Wirtschaftsklassifikation ²⁾	Wirtschaftsabschnitt	Anmeldungen			Abmeldungen		
		insgesamt	darunter	Zu- bzw. Abnahme (–) gegenüber dem gleichen Vorjahresquartal in %	insgesamt	darunter	Zu- bzw. Abnahme (–) gegenüber dem gleichen Vorjahresquartal in %
			Neuerichtung ³⁾			Aufgabe ⁴⁾	

Darmstadt, Wissenschaftsstadt

A	Land- und Forstwirtschaft, Fischerei	—	—	x	—	—	x
B	Bergbau und Gewinnung v. Steinen u. Erden	—	—	x	—	—	x
C	Verarbeitendes Gewerbe	6	5	– 66,7	11	8	– 21,4
D	Energieversorgung	3	3	200,0	1	1	x
E	Wasserversorgung; Abwasser- und Abfallentsorgung und Beseitigung von Umweltverschmutzungen	—	—	– 100,0	—	—	– 100,0
F	Baugewerbe	31	29	47,6	30	23	– 30,2
G	Handel; Instandhaltung und Reparatur v. Kraftfahrzeugen	65	59	– 16,7	59	49	– 46,4
H	Verkehr und Lagerei	18	18	28,6	15	13	7,1
I	Gastgewerbe; Beherbergung und Gastronomie	29	26	– 12,1	33	30	10,0
J	Information und Kommunikation	35	31	– 16,7	26	20	– 18,8
K	Erbringung von Finanz- und Versicherungsdienstleistungen	13	12	85,7	9	3	– 40,0
L	Grundstücks- und Wohnungswesen	5	2	– 54,5	11	5	57,1
M	Erbringung von freiberuflichen, wissenschaftlichen und technischen Dienstleistungen	38	34	– 34,5	50	39	– 29,6
N	Erbringung v. sonst. wirtschaftl. Dienstleistungen	43	39	53,6	32	25	– 38,5
O	Öffentliche Verwaltung, Verteidigung; Sozialversicherung	—	—	x	—	—	x
P	Erziehung und Unterricht	10	10	11,1	4	4	– 20,0
Q	Gesundheits- und Sozialwesen	6	6	200,0	3	3	– 62,5
R	Kunst, Unterhaltung und Erholung	12	11	– 20,0	13	10	– 31,6
S	Erbringung von sonstigen Dienstleistungen	40	36	73,9	21	19	– 38,2
A-S	Insgesamt	354	321	– 1,9	318	252	– 30,3

Frankfurt am Main, Stadt

A	Land- und Forstwirtschaft, Fischerei	1	1	—	3	3	200,0
B	Bergbau und Gewinnung v. Steinen u. Erden	—	—	x	—	—	x
C	Verarbeitendes Gewerbe	40	34	– 27,3	49	39	81,5
D	Energieversorgung	6	5	—	2	2	—
E	Wasserversorgung; Abwasser- und Abfallentsorgung und Beseitigung von Umweltverschmutzungen	—	—	– 100,0	2	2	– 33,3
F	Baugewerbe	193	157	– 13,1	208	173	0,5
G	Handel; Instandhaltung und Reparatur v. Kraftfahrzeugen	431	370	– 6,9	479	402	9,6
H	Verkehr und Lagerei	125	113	17,9	110	96	18,3
I	Gastgewerbe; Beherbergung und Gastronomie	221	186	– 7,5	216	187	– 0,9
J	Information und Kommunikation	170	139	—	136	104	3,8
K	Erbringung von Finanz- und Versicherungsdienstleistungen	61	56	– 29,1	62	56	– 8,8
L	Grundstücks- und Wohnungswesen	98	85	4,3	79	53	58,0
M	Erbringung von freiberuflichen, wissenschaftlichen und technischen Dienstleistungen	319	273	– 9,1	327	269	16,0

3. Gewerbeanzeigen¹⁾ im 1. Vierteljahr 2020
nach ausgewählten Wirtschaftsabschnitten und Verwaltungsbezirken

Nr. der Wirtschaftsklassifikation ²⁾	Wirtschaftsabschnitt	Anmeldungen			Abmeldungen		
		insgesamt	darunter	Zu- bzw. Abnahme (–) gegenüber dem gleichen Vorjahresquartal in %	insgesamt	darunter	Zu- bzw. Abnahme (–) gegenüber dem gleichen Vorjahresquartal in %
			Neuerichtung ³⁾			Aufgabe ⁴⁾	
N	Erbringung v. sonst. wirtschaftl. Dienstleistungen	285	251	– 8,7	313	272	– 15,9
O	Öffentliche Verwaltung, Verteidigung; Sozialversicherung	—	—	x	—	—	x
P	Erziehung und Unterricht	69	63	6,2	39	36	116,7
Q	Gesundheits- und Sozialwesen	24	18	– 17,2	23	17	– 14,8
R	Kunst, Unterhaltung und Erholung	39	34	8,3	34	27	30,8
S	Erbringung von sonstigen Dienstleistungen	166	144	– 1,8	172	145	14,7
A-S	Insgesamt	2 248	1 929	– 6,6	2 254	1 883	6,7

Offenbach am Main, Stadt

A	Land- und Forstwirtschaft, Fischerei	—	—	– 100,0	—	—	x
B	Bergbau und Gewinnung v. Steinen u. Erden	—	—	x	—	—	x
C	Verarbeitendes Gewerbe	2	2	– 77,8	8	7	– 11,1
D	Energieversorgung	2	2	x	—	—	x
E	Wasserversorgung; Abwasser- und Abfallentsorgung und Beseitigung von Umweltverschmutzungen	—	—	x	—	—	x
F	Baugewerbe	71	62	– 18,4	59	53	– 66,1
G	Handel; Instandhaltung und Reparatur v. Kraftfahrzeugen	84	78	1,2	68	56	– 1,4
H	Verkehr und Lagerei	19	18	– 20,8	18	16	– 5,3
I	Gastgewerbe; Beherbergung und Gastronomie	33	13	—	35	26	45,8
J	Information und Kommunikation	19	16	– 29,6	11	8	– 21,4
K	Erbringung von Finanz- und Versicherungsdienstleistungen	9	5	28,6	9	6	—
L	Grundstücks- und Wohnungswesen	12	7	140,0	9	7	28,6
M	Erbringung von freiberuflichen, wissenschaftlichen und technischen Dienstleistungen	46	38	21,1	42	35	– 12,5
N	Erbringung v. sonst. wirtschaftl. Dienstleistungen	64	57	16,4	63	56	– 16,0
O	Öffentliche Verwaltung, Verteidigung; Sozialversicherung	—	—	x	—	—	x
P	Erziehung und Unterricht	8	7	60,0	7	5	133,3
Q	Gesundheits- und Sozialwesen	3	3	– 25,0	2	1	– 50,0
R	Kunst, Unterhaltung und Erholung	4	3	100,0	4	3	– 60,0
S	Erbringung von sonstigen Dienstleistungen	30	24	11,1	26	23	– 29,7
A-S	Insgesamt	406	335	– 0,2	361	302	– 28,1

Wiesbaden, Landeshauptstadt

A	Land- und Forstwirtschaft, Fischerei	—	—	x	—	—	– 100,0
B	Bergbau und Gewinnung v. Steinen u. Erden	—	—	x	—	—	x
C	Verarbeitendes Gewerbe	15	13	– 37,5	25	24	13,6
D	Energieversorgung	7	7	250,0	1	—	– 66,7
E	Wasserversorgung; Abwasser- und Abfallentsorgung und Beseitigung von Umweltverschmutzungen	1	1	– 66,7	1	1	—
F	Baugewerbe	77	61	– 28,0	88	68	– 27,3

3. Gewerbeanzeigen¹⁾ im 1. Vierteljahr 2020
nach ausgewählten Wirtschaftsabschnitten und Verwaltungsbezirken

Nr. der Wirtschaftsklassifikation ²⁾	Wirtschaftsabschnitt	Anmeldungen			Abmeldungen		
		insgesamt	darunter	Zu- bzw. Abnahme (–) gegenüber dem gleichen Vorjahresquartal in %	insgesamt	darunter	Zu- bzw. Abnahme (–) gegenüber dem gleichen Vorjahresquartal in %
			Neuerichtung ³⁾			Aufgabe ⁴⁾	
G	Handel; Instandhaltung und Reparatur v. Kraftfahrzeugen	150	107	– 11,2	187	137	– 7,0
H	Verkehr und Lagerei	41	38	17,1	38	35	31,0
I	Gastgewerbe; Beherbergung und Gastronomie	64	34	– 7,2	64	41	– 3,0
J	Information und Kommunikation	51	42	– 5,6	52	35	2,0
K	Erbringung von Finanz- und Versicherungsdienstleistungen	27	24	– 15,6	31	23	– 8,8
L	Grundstücks- und Wohnungswesen	23	17	– 20,7	23	16	– 63,5
M	Erbringung von freiberuflichen, wissenschaftlichen und technischen Dienstleistungen	95	86	– 12,0	122	94	50,6
N	Erbringung v. sonst. wirtschaftl. Dienstleistungen	112	93	– 20,0	129	112	– 15,1
O	Öffentliche Verwaltung, Verteidigung; Sozialversicherung	—	—	x	—	—	x
P	Erziehung und Unterricht	22	17	15,8	11	7	– 45,0
Q	Gesundheits- und Sozialwesen	11	8	37,5	12	10	50,0
R	Kunst, Unterhaltung und Erholung	19	14	11,8	11	8	– 35,3
S	Erbringung von sonstigen Dienstleistungen	65	47	– 16,7	60	42	– 48,3
A-S	Insgesamt	780	609	– 12,8	855	653	– 13,5
Bergstraße							
A	Land- und Forstwirtschaft, Fischerei	5	4	– 16,7	4	4	—
B	Bergbau und Gewinnung v. Steinen u. Erden	—	—	– 100,0	—	—	– 100,0
C	Verarbeitendes Gewerbe	23	20	– 32,4	35	26	12,9
D	Energieversorgung	17	16	112,5	7	5	40,0
E	Wasserversorgung; Abwasser- und Abfallentsorgung und Beseitigung von Umweltverschmutzungen	1	1	x	2	1	x
F	Baugewerbe	81	58	– 41,7	99	81	– 14,7
G	Handel; Instandhaltung und Reparatur v. Kraftfahrzeugen	159	127	0,6	195	165	7,1
H	Verkehr und Lagerei	19	15	5,6	23	21	27,8
I	Gastgewerbe; Beherbergung und Gastronomie	41	31	7,9	42	37	23,5
J	Information und Kommunikation	29	23	16,0	49	32	104,2
K	Erbringung von Finanz- und Versicherungsdienstleistungen	25	20	19,0	26	19	36,8
L	Grundstücks- und Wohnungswesen	22	18	– 12,0	28	23	154,5
M	Erbringung von freiberuflichen, wissenschaftlichen und technischen Dienstleistungen	48	37	– 38,5	89	68	41,3
N	Erbringung v. sonst. wirtschaftl. Dienstleistungen	82	72	– 5,7	93	83	34,8
O	Öffentliche Verwaltung, Verteidigung; Sozialversicherung	—	—	x	—	—	x
P	Erziehung und Unterricht	25	23	47,1	23	16	64,3
Q	Gesundheits- und Sozialwesen	10	9	—	5	5	– 37,5
R	Kunst, Unterhaltung und Erholung	16	14	—	17	13	– 5,6
S	Erbringung von sonstigen Dienstleistungen	57	45	7,5	59	48	5,4
A-S	Insgesamt	660	533	– 10,1	796	647	18,3

3. Gewerbeanzeigen¹⁾ im 1. Vierteljahr 2020
nach ausgewählten Wirtschaftsabschnitten und Verwaltungsbezirken

Nr. der Wirtschafts- klassifi- kation ²⁾	Wirtschaftsabschnitt	Anmeldungen			Abmeldungen		
		insgesamt	darunter	Zu- bzw. Abnahme (–) gegenüber dem gleichen Vorjahres- quartal in %	insgesamt	darunter	Zu- bzw. Abnahme (–) gegenüber dem gleichen Vorjahres- quartal in %
			Neu- errich- tung ³⁾			Auf- gabe ⁴⁾	
Darmstadt-Dieburg							
A	Land- und Forstwirtschaft, Fischerei	2	2	—	2	1	– 50,0
B	Bergbau und Gewinnung v. Steinen u. Erden	—	—	x	—	—	x
C	Verarbeitendes Gewerbe	27	21	– 18,2	22	18	– 46,3
D	Energieversorgung	15	12	25,0	5	2	25,0
E	Wasserversorgung; Abwasser- und Abfall- entsorgung und Beseitigung von Umwelt- verschmutzungen	2	1	x	—	—	x
F	Baugewerbe	72	54	– 8,9	64	46	– 35,4
G	Handel; Instandhaltung und Reparatur v. Kraftfahrzeugen	162	133	– 6,4	156	126	– 10,3
H	Verkehr und Lagerei	35	26	45,8	21	16	– 41,7
I	Gastgewerbe; Beherbergung und Gastronomie	39	27	– 26,4	42	34	2,4
J	Information und Kommunikation	44	39	10,0	32	25	– 20,0
K	Erbringung von Finanz- und Versicherungs- dienstleistungen	20	16	– 28,6	21	14	– 43,2
L	Grundstücks- und Wohnungswesen	17	14	– 32,0	13	10	– 31,6
M	Erbringung von freiberuflichen, wissenschaft- lichen und technischen Dienstleistungen	80	69	—	67	47	– 13,0
N	Erbringung v. sonst. wirtschaftl. Dienstleistungen	93	76	6,9	62	44	– 36,7
O	Öffentliche Verwaltung, Verteidigung; Sozialversicherung	—	—	x	—	—	x
P	Erziehung und Unterricht	23	22	– 4,2	14	10	7,7
Q	Gesundheits- und Sozialwesen	3	3	– 75,0	6	3	– 40,0
R	Kunst, Unterhaltung und Erholung	16	15	33,3	17	13	41,7
S	Erbringung von sonstigen Dienstleistungen	72	49	– 12,2	70	55	– 14,6
A-S	Insgesamt	722	579	– 5,7	614	464	– 22,0
Groß-Gerau							
A	Land- und Forstwirtschaft, Fischerei	1	1	– 50,0	1	—	x
B	Bergbau und Gewinnung v. Steinen u. Erden	—	—	x	—	—	x
C	Verarbeitendes Gewerbe	18	17	—	17	13	– 48,5
D	Energieversorgung	11	11	10,0	6	4	– 14,3
E	Wasserversorgung; Abwasser- und Abfall- entsorgung und Beseitigung von Umwelt- verschmutzungen	1	—	– 75,0	—	—	– 100,0
F	Baugewerbe	65	56	– 38,7	66	53	– 29,8
G	Handel; Instandhaltung und Reparatur v. Kraftfahrzeugen	161	136	– 11,5	121	96	– 37,3
H	Verkehr und Lagerei	90	78	15,4	72	59	4,3
I	Gastgewerbe; Beherbergung und Gastronomie	54	40	– 20,6	55	42	– 12,7
J	Information und Kommunikation	26	17	– 27,8	27	19	– 20,6
K	Erbringung von Finanz- und Versicherungs- dienstleistungen	15	14	– 34,8	18	14	– 50,0
L	Grundstücks- und Wohnungswesen	8	8	– 38,5	15	7	—
M	Erbringung von freiberuflichen, wissenschaft- lichen und technischen Dienstleistungen	57	47	– 19,7	53	44	– 37,6

3. Gewerbeanzeigen¹⁾ im 1. Vierteljahr 2020
nach ausgewählten Wirtschaftsabschnitten und Verwaltungsbezirken

Nr. der Wirtschaftsklassifikation ²⁾	Wirtschaftsabschnitt	Anmeldungen			Abmeldungen		
		insgesamt	darunter	Zu- bzw. Abnahme (–) gegenüber dem gleichen Vorjahresquartal in %	insgesamt	darunter	Zu- bzw. Abnahme (–) gegenüber dem gleichen Vorjahresquartal in %
			Neuerichtung ³⁾			Aufgabe ⁴⁾	
N	Erbringung v. sonst. wirtschaftl. Dienstleistungen	89	76	– 33,6	75	64	– 6,3
O	Öffentliche Verwaltung, Verteidigung; Sozialversicherung	—	—	x	—	—	x
P	Erziehung und Unterricht	18	14	– 5,3	13	11	– 23,5
Q	Gesundheits- und Sozialwesen	11	9	10,0	4	2	—
R	Kunst, Unterhaltung und Erholung	15	14	– 6,3	16	13	33,3
S	Erbringung von sonstigen Dienstleistungen	55	48	– 27,6	65	56	– 14,5
A-S	Insgesamt	695	586	– 19,7	624	497	– 23,9
Hochtaunuskreis							
A	Land- und Forstwirtschaft, Fischerei	5	5	66,7	2	1	– 60,0
B	Bergbau und Gewinnung v. Steinen u. Erden	—	—	x	—	—	– 100,0
C	Verarbeitendes Gewerbe	26	23	36,8	24	19	4,3
D	Energieversorgung	9	9	28,6	6	5	x
E	Wasserversorgung; Abwasser- und Abfallentsorgung und Beseitigung von Umweltverschmutzungen	—	—	x	—	—	– 100,0
F	Baugewerbe	97	86	6,6	60	47	– 29,4
G	Handel; Instandhaltung und Reparatur v. Kraftfahrzeugen	113	83	– 10,3	119	89	– 27,9
H	Verkehr und Lagerei	19	16	– 13,6	21	13	10,5
I	Gastgewerbe; Beherbergung und Gastronomie	38	23	11,8	42	29	50,0
J	Information und Kommunikation	35	30	2,9	22	17	– 24,1
K	Erbringung von Finanz- und Versicherungsdienstleistungen	28	22	– 3,4	24	17	– 25,0
L	Grundstücks- und Wohnungswesen	34	27	21,4	21	15	– 16,0
M	Erbringung von freiberuflichen, wissenschaftlichen und technischen Dienstleistungen	87	60	– 20,2	76	55	– 2,6
N	Erbringung v. sonst. wirtschaftl. Dienstleistungen	81	66	– 4,7	76	58	28,8
O	Öffentliche Verwaltung, Verteidigung; Sozialversicherung	—	—	x	—	—	x
P	Erziehung und Unterricht	25	19	13,6	12	7	33,3
Q	Gesundheits- und Sozialwesen	11	10	– 31,3	13	8	18,2
R	Kunst, Unterhaltung und Erholung	5	4	– 44,4	7	6	40,0
S	Erbringung von sonstigen Dienstleistungen	42	36	– 33,3	44	38	– 13,7
A-S	Insgesamt	655	519	– 6,0	569	424	– 9,1
Main-Kinzig-Kreis							
A	Land- und Forstwirtschaft, Fischerei	4	3	—	4	2	—
B	Bergbau und Gewinnung v. Steinen u. Erden	—	—	x	—	—	x
C	Verarbeitendes Gewerbe	32	23	– 8,6	38	28	11,8
D	Energieversorgung	14	11	– 12,5	7	6	16,7
E	Wasserversorgung; Abwasser- und Abfallentsorgung und Beseitigung von Umweltverschmutzungen	1	1	x	2	2	x
F	Baugewerbe	136	98	– 33,3	125	101	– 37,8

3. Gewerbeanzeigen¹⁾ im 1. Vierteljahr 2020
nach ausgewählten Wirtschaftsabschnitten und Verwaltungsbezirken

Nr. der Wirtschaftsklassifikation ²⁾	Wirtschaftsabschnitt	Anmeldungen			Abmeldungen		
		insgesamt	darunter	Zu- bzw. Abnahme (–) gegenüber dem gleichen Vorjahresquartal in %	insgesamt	darunter	Zu- bzw. Abnahme (–) gegenüber dem gleichen Vorjahresquartal in %
			Neuerichtung ³⁾			Aufgabe ⁴⁾	
G	Handel; Instandhaltung und Reparatur v. Kraftfahrzeugen	234	192	– 6,4	207	174	– 27,6
H	Verkehr und Lagerei	49	37	19,5	40	28	5,3
I	Gastgewerbe; Beherbergung und Gastronomie	69	53	– 29,6	78	62	– 47,3
J	Information und Kommunikation	55	45	3,8	34	22	– 17,1
K	Erbringung von Finanz- und Versicherungsdienstleistungen	29	23	– 25,6	36	25	– 28,0
L	Grundstücks- und Wohnungswesen	31	25	– 8,8	16	12	– 42,9
M	Erbringung von freiberuflichen, wissenschaftlichen und technischen Dienstleistungen	102	80	– 11,3	97	70	– 24,8
N	Erbringung v. sonst. wirtschaftl. Dienstleistungen	111	91	– 33,9	115	94	– 21,2
O	Öffentliche Verwaltung, Verteidigung; Sozialversicherung	—	—	x	—	—	x
P	Erziehung und Unterricht	32	30	– 5,9	19	15	11,8
Q	Gesundheits- und Sozialwesen	10	9	– 37,5	12	11	– 55,6
R	Kunst, Unterhaltung und Erholung	24	19	4,3	17	10	– 15,0
S	Erbringung von sonstigen Dienstleistungen	76	61	– 17,4	66	55	– 33,3
A-S	Insgesamt	1 009	801	– 17,4	913	717	– 28,3
Main-Taunus-Kreis							
A	Land- und Forstwirtschaft, Fischerei	1	1	x	3	2	– 25,0
B	Bergbau und Gewinnung v. Steinen u. Erden	1	—	x	—	—	x
C	Verarbeitendes Gewerbe	18	13	28,6	17	11	– 19,0
D	Energieversorgung	7	7	– 12,5	1	—	– 83,3
E	Wasserversorgung; Abwasser- und Abfallentsorgung und Beseitigung von Umweltverschmutzungen	2	2	100,0	3	3	x
F	Baugewerbe	112	79	10,9	98	74	– 11,7
G	Handel; Instandhaltung und Reparatur v. Kraftfahrzeugen	129	94	– 8,5	116	93	– 12,1
H	Verkehr und Lagerei	34	27	6,3	27	21	– 3,6
I	Gastgewerbe; Beherbergung und Gastronomie	38	30	– 17,4	38	29	– 26,9
J	Information und Kommunikation	44	32	– 8,3	26	16	– 38,1
K	Erbringung von Finanz- und Versicherungsdienstleistungen	33	16	22,2	20	8	– 28,6
L	Grundstücks- und Wohnungswesen	37	31	5,7	48	38	54,8
M	Erbringung von freiberuflichen, wissenschaftlichen und technischen Dienstleistungen	85	59	– 16,7	64	43	– 44,3
N	Erbringung v. sonst. wirtschaftl. Dienstleistungen	82	55	– 18,8	82	59	– 5,7
O	Öffentliche Verwaltung, Verteidigung; Sozialversicherung	—	—	x	—	—	x
P	Erziehung und Unterricht	20	19	– 23,1	7	7	– 46,2
Q	Gesundheits- und Sozialwesen	11	11	– 38,9	8	8	– 11,1
R	Kunst, Unterhaltung und Erholung	8	5	– 38,5	10	6	—
S	Erbringung von sonstigen Dienstleistungen	34	31	– 10,5	40	33	– 14,9
A-S	Insgesamt	696	512	– 7,3	608	451	– 17,4

3. Gewerbeanzeigen¹⁾ im 1. Vierteljahr 2020
nach ausgewählten Wirtschaftsabschnitten und Verwaltungsbezirken

Nr. der Wirtschafts- klassifi- kation ²⁾	Wirtschaftsabschnitt	Anmeldungen			Abmeldungen		
		insgesamt	darunter	Zu- bzw. Abnahme (–) gegenüber dem gleichen Vorjahres- quartal in %	insgesamt	darunter	Zu- bzw. Abnahme (–) gegenüber dem gleichen Vorjahres- quartal in %
			Neu- errich- tung ³⁾			Auf- gabe ⁴⁾	
Odenwaldkreis							
A	Land- und Forstwirtschaft, Fischerei	1	—	– 75,0	3	2	—
B	Bergbau und Gewinnung v. Steinen u. Erden	—	—	x	—	—	x
C	Verarbeitendes Gewerbe	9	7	50,0	6	4	– 40,0
D	Energieversorgung	4	3	—	1	1	– 50,0
E	Wasserversorgung; Abwasser- und Abfall- entsorgung und Beseitigung von Umwelt- verschmutzungen	1	—	x	1	—	x
F	Baugewerbe	64	32	52,4	34	27	– 26,1
G	Handel; Instandhaltung und Reparatur v. Kraftfahrzeugen	36	30	– 10,0	44	35	– 4,3
H	Verkehr und Lagerei	7	6	– 12,5	6	4	—
I	Gastgewerbe; Beherbergung und Gastronomie	14	10	7,7	18	14	12,5
J	Information und Kommunikation	4	4	– 69,2	5	4	– 28,6
K	Erbringung von Finanz- und Versicherungs- dienstleistungen	2	2	– 66,7	2	2	– 50,0
L	Grundstücks- und Wohnungswesen	—	—	– 100,0	4	3	300,0
M	Erbringung von freiberuflichen, wissenschaft- lichen und technischen Dienstleistungen	17	12	—	13	10	– 18,8
N	Erbringung v. sonst. wirtschaftl. Dienstleistungen	26	21	– 23,5	32	28	– 3,0
O	Öffentliche Verwaltung, Verteidigung; Sozialversicherung	—	—	x	—	—	x
P	Erziehung und Unterricht	5	3	– 37,5	7	6	75,0
Q	Gesundheits- und Sozialwesen	2	1	– 50,0	7	7	40,0
R	Kunst, Unterhaltung und Erholung	6	5	– 33,3	2	2	– 33,3
S	Erbringung von sonstigen Dienstleistungen	26	22	—	15	12	– 6,3
A-S	Insgesamt	224	158	– 5,5	200	161	– 8,3
Offenbach							
A	Land- und Forstwirtschaft, Fischerei	—	—	– 100,0	—	—	x
B	Bergbau und Gewinnung v. Steinen u. Erden	—	—	x	—	—	x
C	Verarbeitendes Gewerbe	41	34	70,8	36	23	– 7,7
D	Energieversorgung	11	9	– 8,3	5	2	150,0
E	Wasserversorgung; Abwasser- und Abfall- entsorgung und Beseitigung von Umwelt- verschmutzungen	2	2	100,0	3	3	x
F	Baugewerbe	130	104	– 25,7	119	88	– 18,5
G	Handel; Instandhaltung und Reparatur v. Kraftfahrzeugen	229	174	– 10,5	218	166	– 14,5
H	Verkehr und Lagerei	42	34	– 26,3	35	30	– 32,7
I	Gastgewerbe; Beherbergung und Gastronomie	70	57	16,7	61	48	– 9,0
J	Information und Kommunikation	60	46	11,1	42	28	– 14,3
K	Erbringung von Finanz- und Versicherungs- dienstleistungen	32	19	– 27,3	29	21	– 44,2
L	Grundstücks- und Wohnungswesen	47	24	34,3	26	17	– 21,2
M	Erbringung von freiberuflichen, wissenschaft- lichen und technischen Dienstleistungen	114	89	– 25,5	113	86	– 28,5

3. Gewerbeanzeigen¹⁾ im 1. Vierteljahr 2020
nach ausgewählten Wirtschaftsabschnitten und Verwaltungsbezirken

Nr. der Wirtschaftsklassifikation ²⁾	Wirtschaftsabschnitt	Anmeldungen			Abmeldungen		
		insgesamt	darunter	Zu- bzw. Abnahme (–) gegenüber dem gleichen Vorjahresquartal in %	insgesamt	darunter	Zu- bzw. Abnahme (–) gegenüber dem gleichen Vorjahresquartal in %
			Neuerichtung ³⁾			Aufgabe ⁴⁾	
N	Erbringung v. sonst. wirtschaftl. Dienstleistungen	113	91	– 28,9	114	95	– 34,5
O	Öffentliche Verwaltung, Verteidigung; Sozialversicherung	—	—	x	—	—	x
P	Erziehung und Unterricht	21	19	– 43,2	8	4	– 33,3
Q	Gesundheits- und Sozialwesen	14	11	7,7	5	4	– 37,5
R	Kunst, Unterhaltung und Erholung	18	14	—	9	8	– 55,0
S	Erbringung von sonstigen Dienstleistungen	82	67	– 13,7	87	70	– 11,2
A-S	Insgesamt	1 026	794	– 14,1	910	693	– 21,9
Rheingau-Taunus-Kreis							
A	Land- und Forstwirtschaft, Fischerei	5	5	—	5	5	– 28,6
B	Bergbau und Gewinnung v. Steinen u. Erden	—	—	x	—	—	x
C	Verarbeitendes Gewerbe	20	14	– 25,9	20	12	– 16,7
D	Energieversorgung	9	7	– 18,2	3	2	– 25,0
E	Wasserversorgung; Abwasser- und Abfallentsorgung und Beseitigung von Umweltverschmutzungen	—	—	– 100,0	1	1	—
F	Baugewerbe	49	38	– 15,5	38	30	– 35,6
G	Handel; Instandhaltung und Reparatur v. Kraftfahrzeugen	93	68	– 24,4	111	90	– 14,0
H	Verkehr und Lagerei	11	9	10,0	15	15	15,4
I	Gastgewerbe; Beherbergung und Gastronomie	27	18	– 32,5	39	26	8,3
J	Information und Kommunikation	19	10	– 29,6	20	14	– 20,0
K	Erbringung von Finanz- und Versicherungsdienstleistungen	28	21	33,3	21	15	– 19,2
L	Grundstücks- und Wohnungswesen	9	6	– 47,1	18	16	– 5,3
M	Erbringung von freiberuflichen, wissenschaftlichen und technischen Dienstleistungen	53	39	– 15,9	64	54	– 9,9
N	Erbringung v. sonst. wirtschaftl. Dienstleistungen	60	45	—	97	83	31,1
O	Öffentliche Verwaltung, Verteidigung; Sozialversicherung	—	—	x	—	—	x
P	Erziehung und Unterricht	14	11	– 30,0	21	16	75,0
Q	Gesundheits- und Sozialwesen	11	7	37,5	9	7	—
R	Kunst, Unterhaltung und Erholung	8	6	– 46,7	15	12	66,7
S	Erbringung von sonstigen Dienstleistungen	39	33	– 27,8	41	35	– 29,3
A-S	Insgesamt	455	337	– 18,8	538	433	– 6,6
Wetteraukreis							
A	Land- und Forstwirtschaft, Fischerei	6	4	– 14,3	3	3	– 40,0
B	Bergbau und Gewinnung v. Steinen u. Erden	—	—	x	—	—	x
C	Verarbeitendes Gewerbe	33	20	22,2	29	17	20,8
D	Energieversorgung	14	13	100,0	4	1	– 42,9
E	Wasserversorgung; Abwasser- und Abfallentsorgung und Beseitigung von Umweltverschmutzungen	—	—	– 100,0	2	1	x
F	Baugewerbe	80	57	– 29,8	85	67	– 5,6

3. Gewerbeanzeigen¹⁾ im 1. Vierteljahr 2020
nach ausgewählten Wirtschaftsabschnitten und Verwaltungsbezirken

Nr. der Wirtschaftsklassifikation ²⁾	Wirtschaftsabschnitt	Anmeldungen			Abmeldungen		
		insgesamt	darunter	Zu- bzw. Abnahme (–) gegenüber dem gleichen Vorjahresquartal in %	insgesamt	darunter	Zu- bzw. Abnahme (–) gegenüber dem gleichen Vorjahresquartal in %
			Neuerichtung ³⁾			Aufgabe ⁴⁾	
G	Handel; Instandhaltung und Reparatur v. Kraftfahrzeugen	169	138	– 6,6	172	146	– 27,7
H	Verkehr und Lagerei	27	26	– 6,9	26	19	– 29,7
I	Gastgewerbe; Beherbergung und Gastronomie	45	29	– 18,2	49	34	– 22,2
J	Information und Kommunikation	43	27	—	43	28	13,2
K	Erbringung von Finanz- und Versicherungsdienstleistungen	24	15	– 14,3	30	21	– 9,1
L	Grundstücks- und Wohnungswesen	24	21	20,0	34	25	112,5
M	Erbringung von freiberuflichen, wissenschaftlichen und technischen Dienstleistungen	89	69	– 16,0	74	57	– 28,8
N	Erbringung v. sonst. wirtschaftl. Dienstleistungen	111	91	– 3,5	105	79	– 11,0
O	Öffentliche Verwaltung, Verteidigung; Sozialversicherung	—	—	x	—	—	x
P	Erziehung und Unterricht	20	17	– 39,4	19	15	11,8
Q	Gesundheits- und Sozialwesen	15	14	– 11,8	10	9	– 44,4
R	Kunst, Unterhaltung und Erholung	18	13	– 14,3	18	13	12,5
S	Erbringung von sonstigen Dienstleistungen	66	55	– 13,2	59	47	– 32,2
A-S	Insgesamt	784	609	– 11,0	762	582	– 16,4
Reg.-Bez. Darmstadt							
A	Land- und Forstwirtschaft, Fischerei	31	26	– 16,2	30	23	– 25,0
B	Bergbau und Gewinnung v. Steinen u. Erden	1	—	—	—	—	– 100,0
C	Verarbeitendes Gewerbe	310	246	– 9,6	337	249	– 4,3
D	Energieversorgung	129	115	24,0	49	31	2,1
E	Wasserversorgung; Abwasser- und Abfallentsorgung und Beseitigung von Umweltverschmutzungen	11	8	– 26,7	17	14	70,0
F	Baugewerbe	1 258	971	– 18,6	1 173	931	– 26,3
G	Handel; Instandhaltung und Reparatur v. Kraftfahrzeugen	2 215	1 789	– 8,6	2 252	1 824	– 13,9
H	Verkehr und Lagerei	536	461	7,6	467	386	– 0,8
I	Gastgewerbe; Beherbergung und Gastronomie	782	577	– 11,0	812	639	– 8,4
J	Information und Kommunikation	634	501	– 4,8	525	372	– 5,7
K	Erbringung von Finanz- und Versicherungsdienstleistungen	346	265	– 13,1	338	244	– 23,7
L	Grundstücks- und Wohnungswesen	367	285	– 1,9	345	247	6,2
M	Erbringung von freiberuflichen, wissenschaftlichen und technischen Dienstleistungen	1 230	992	– 15,1	1 251	971	– 9,2
N	Erbringung v. sonst. wirtschaftl. Dienstleistungen	1 352	1 124	– 13,6	1 388	1 152	– 12,6
O	Öffentliche Verwaltung, Verteidigung; Sozialversicherung	—	—	x	—	—	x
P	Erziehung und Unterricht	312	274	– 7,7	204	159	17,2
Q	Gesundheits- und Sozialwesen	142	119	– 15,0	119	95	– 23,7
R	Kunst, Unterhaltung und Erholung	208	171	– 6,3	190	144	– 3,6
S	Erbringung von sonstigen Dienstleistungen	850	698	– 10,7	825	678	– 18,1
A-S	Insgesamt	10 714	8 622	– 10,5	10 322	8 159	– 12,9

3. Gewerbeanzeigen¹⁾ im 1. Vierteljahr 2020
nach ausgewählten Wirtschaftsabschnitten und Verwaltungsbezirken

Nr. der Wirtschafts- klassifi- kation ²⁾	Wirtschaftsabschnitt	Anmeldungen			Abmeldungen		
		insgesamt	darunter	Zu- bzw. Abnahme (–) gegenüber dem gleichen Vorjahres- quartal in %	insgesamt	darunter	Zu- bzw. Abnahme (–) gegenüber dem gleichen Vorjahres- quartal in %
			Neu- errich- tung ³⁾			Auf- gabe ⁴⁾	
Gießen							
A	Land- und Forstwirtschaft, Fischerei	2	2	– 50,0	—	—	– 100,0
B	Bergbau und Gewinnung v. Steinen u. Erden	—	—	x	—	—	x
C	Verarbeitendes Gewerbe	29	25	38,1	18	13	– 14,3
D	Energieversorgung	6	4	– 40,0	4	3	x
E	Wasserversorgung; Abwasser- und Abfall- entsorgung und Beseitigung von Umwelt- verschmutzungen	1	1	x	3	3	200,0
F	Baugewerbe	61	44	– 30,7	65	50	– 13,3
G	Handel; Instandhaltung und Reparatur v. Kraftfahrzeugen	121	97	– 13,6	122	95	– 19,7
H	Verkehr und Lagerei	14	12	– 12,5	15	12	– 6,3
I	Gastgewerbe; Beherbergung und Gastronomie	35	20	– 30,0	35	24	– 25,5
J	Information und Kommunikation	38	31	40,7	25	15	– 3,8
K	Erbringung von Finanz- und Versicherungs- dienstleistungen	28	22	7,7	20	15	– 4,8
L	Grundstücks- und Wohnungswesen	34	31	183,3	14	10	– 12,5
M	Erbringung von freiberuflichen, wissenschaft- lichen und technischen Dienstleistungen	87	71	11,5	58	36	– 36,3
N	Erbringung v. sonst. wirtschaftl. Dienstleistungen	53	44	– 34,6	51	41	– 29,2
O	Öffentliche Verwaltung, Verteidigung; Sozialversicherung	—	—	x	—	—	x
P	Erziehung und Unterricht	10	9	– 52,4	12	10	—
Q	Gesundheits- und Sozialwesen	36	35	227,3	22	20	83,3
R	Kunst, Unterhaltung und Erholung	10	8	– 37,5	16	9	45,5
S	Erbringung von sonstigen Dienstleistungen	72	63	– 37,4	55	40	– 17,9
A-S	Insgesamt	637	519	– 11,0	535	396	– 16,9
Lahn-Dill-Kreis							
A	Land- und Forstwirtschaft, Fischerei	6	4	200,0	6	5	– 50,0
B	Bergbau und Gewinnung v. Steinen u. Erden	—	—	x	—	—	– 100,0
C	Verarbeitendes Gewerbe	28	17	– 12,5	23	16	– 37,8
D	Energieversorgung	4	4	300,0	—	—	x
E	Wasserversorgung; Abwasser- und Abfall- entsorgung und Beseitigung von Umwelt- verschmutzungen	—	—	– 100,0	—	—	x
F	Baugewerbe	57	40	– 21,9	45	35	– 8,2
G	Handel; Instandhaltung und Reparatur v. Kraftfahrzeugen	135	105	– 10,0	149	122	– 0,7
H	Verkehr und Lagerei	24	21	50,0	16	10	60,0
I	Gastgewerbe; Beherbergung und Gastronomie	48	32	26,3	48	39	65,5
J	Information und Kommunikation	26	20	30,0	18	12	5,9
K	Erbringung von Finanz- und Versicherungs- dienstleistungen	25	22	19,0	17	12	6,3
L	Grundstücks- und Wohnungswesen	29	28	383,3	4	3	– 20,0
M	Erbringung von freiberuflichen, wissenschaft- lichen und technischen Dienstleistungen	62	48	8,8	35	28	– 23,9

3. Gewerbeanzeigen¹⁾ im 1. Vierteljahr 2020
nach ausgewählten Wirtschaftsabschnitten und Verwaltungsbezirken

Nr. der Wirtschaftsklassifikation ²⁾	Wirtschaftsabschnitt	Anmeldungen			Abmeldungen		
		insgesamt	darunter	Zu- bzw. Abnahme (–) gegenüber dem gleichen Vorjahresquartal in %	insgesamt	darunter	Zu- bzw. Abnahme (–) gegenüber dem gleichen Vorjahresquartal in %
			Neuerichtung ³⁾			Aufgabe ⁴⁾	
N	Erbringung v. sonst. wirtschaftl. Dienstleistungen	57	55	– 14,9	40	37	– 32,2
O	Öffentliche Verwaltung, Verteidigung; Sozialversicherung	—	—	x	—	—	x
P	Erziehung und Unterricht	13	13	18,2	7	5	—
Q	Gesundheits- und Sozialwesen	8	7	33,3	8	6	– 20,0
R	Kunst, Unterhaltung und Erholung	15	13	25,0	12	9	71,4
S	Erbringung von sonstigen Dienstleistungen	57	51	– 3,4	44	39	18,9
A-S	Insgesamt	594	480	3,8	472	378	– 4,1
Limburg-Weilburg							
A	Land- und Forstwirtschaft, Fischerei	5	3	– 16,7	2	2	– 60,0
B	Bergbau und Gewinnung v. Steinen u. Erden	—	—	x	1	1	x
C	Verarbeitendes Gewerbe	17	11	13,3	22	19	46,7
D	Energieversorgung	5	4	– 61,5	—	—	x
E	Wasserversorgung; Abwasser- und Abfallentsorgung und Beseitigung von Umweltverschmutzungen	—	—	x	—	—	– 100,0
F	Baugewerbe	86	68	72,0	60	42	– 21,1
G	Handel; Instandhaltung und Reparatur v. Kraftfahrzeugen	94	74	– 2,1	116	93	14,9
H	Verkehr und Lagerei	10	5	– 9,1	14	7	– 12,5
I	Gastgewerbe; Beherbergung und Gastronomie	27	17	– 12,9	31	27	6,9
J	Information und Kommunikation	16	15	– 20,0	19	15	– 13,6
K	Erbringung von Finanz- und Versicherungsdienstleistungen	18	11	– 28,0	17	9	– 26,1
L	Grundstücks- und Wohnungswesen	13	10	30,0	11	8	37,5
M	Erbringung von freiberuflichen, wissenschaftlichen und technischen Dienstleistungen	44	36	41,9	31	28	– 39,2
N	Erbringung v. sonst. wirtschaftl. Dienstleistungen	65	56	—	70	57	20,7
O	Öffentliche Verwaltung, Verteidigung; Sozialversicherung	—	—	x	—	—	x
P	Erziehung und Unterricht	7	5	– 22,2	7	6	40,0
Q	Gesundheits- und Sozialwesen	8	7	– 11,1	6	5	– 40,0
R	Kunst, Unterhaltung und Erholung	12	7	—	13	6	—
S	Erbringung von sonstigen Dienstleistungen	44	28	25,7	28	14	– 22,2
A-S	Insgesamt	471	357	7,5	448	339	– 4,5
Marburg-Biedenkopf							
A	Land- und Forstwirtschaft, Fischerei	5	4	150,0	6	6	100,0
B	Bergbau und Gewinnung v. Steinen u. Erden	—	—	x	—	—	x
C	Verarbeitendes Gewerbe	22	18	– 12,0	21	18	– 4,5
D	Energieversorgung	8	7	100,0	1	—	– 50,0
E	Wasserversorgung; Abwasser- und Abfallentsorgung und Beseitigung von Umweltverschmutzungen	—	—	x	—	—	x
F	Baugewerbe	41	33	24,2	24	16	– 14,3

3. Gewerbeanzeigen¹⁾ im 1. Vierteljahr 2020
nach ausgewählten Wirtschaftsabschnitten und Verwaltungsbezirken

Nr. der Wirtschaftsklassifikation ²⁾	Wirtschaftsabschnitt	Anmeldungen			Abmeldungen		
		insgesamt	darunter	Zu- bzw. Abnahme (–) gegenüber dem gleichen Vorjahresquartal in %	insgesamt	darunter	Zu- bzw. Abnahme (–) gegenüber dem gleichen Vorjahresquartal in %
			Neuerichtung ³⁾			Aufgabe ⁴⁾	
G	Handel; Instandhaltung und Reparatur v. Kraftfahrzeugen	115	97	9,5	114	93	– 1,7
H	Verkehr und Lagerei	20	12	300,0	13	7	44,4
I	Gastgewerbe; Beherbergung und Gastronomie	44	22	25,7	45	28	4,7
J	Information und Kommunikation	34	28	70,0	17	14	41,7
K	Erbringung von Finanz- und Versicherungsdienstleistungen	15	12	– 21,1	16	14	– 11,1
L	Grundstücks- und Wohnungswesen	12	10	20,0	10	6	– 16,7
M	Erbringung von freiberuflichen, wissenschaftlichen und technischen Dienstleistungen	37	35	– 32,7	32	24	– 30,4
N	Erbringung v. sonst. wirtschaftl. Dienstleistungen	39	37	– 2,5	38	33	18,8
O	Öffentliche Verwaltung, Verteidigung; Sozialversicherung	—	—	x	—	—	x
P	Erziehung und Unterricht	13	9	62,5	9	9	12,5
Q	Gesundheits- und Sozialwesen	64	61	540,0	76	72	– 1,3
R	Kunst, Unterhaltung und Erholung	12	11	– 14,3	11	6	– 21,4
S	Erbringung von sonstigen Dienstleistungen	208	204	– 52,6	129	122	– 53,9
A-S	Insgesamt	689	600	– 16,4	562	468	– 22,2
Vogelsbergkreis							
A	Land- und Forstwirtschaft, Fischerei	7	6	16,7	4	3	300,0
B	Bergbau und Gewinnung v. Steinen u. Erden	—	—	x	—	—	x
C	Verarbeitendes Gewerbe	5	4	– 44,4	14	13	7,7
D	Energieversorgung	3	1	– 50,0	1	—	– 66,7
E	Wasserversorgung; Abwasser- und Abfallentsorgung und Beseitigung von Umweltverschmutzungen	—	—	x	—	—	x
F	Baugewerbe	16	11	– 30,4	30	28	66,7
G	Handel; Instandhaltung und Reparatur v. Kraftfahrzeugen	55	36	1,9	69	56	7,8
H	Verkehr und Lagerei	5	4	– 50,0	3	2	– 70,0
I	Gastgewerbe; Beherbergung und Gastronomie	12	7	– 25,0	12	10	– 42,9
J	Information und Kommunikation	8	7	33,3	3	3	– 57,1
K	Erbringung von Finanz- und Versicherungsdienstleistungen	5	4	x	15	12	150,0
L	Grundstücks- und Wohnungswesen	2	1	—	1	1	x
M	Erbringung von freiberuflichen, wissenschaftlichen und technischen Dienstleistungen	14	9	– 30,0	18	14	– 10,0
N	Erbringung v. sonst. wirtschaftl. Dienstleistungen	14	12	– 36,4	26	22	4,0
O	Öffentliche Verwaltung, Verteidigung; Sozialversicherung	—	—	x	—	—	x
P	Erziehung und Unterricht	1	1	– 75,0	5	5	150,0
Q	Gesundheits- und Sozialwesen	6	6	20,0	4	4	—
R	Kunst, Unterhaltung und Erholung	3	1	– 57,1	7	7	250,0
S	Erbringung von sonstigen Dienstleistungen	7	5	– 63,2	16	13	33,3
A-S	Insgesamt	163	115	– 22,0	228	193	9,6

3. Gewerbeanzeigen¹⁾ im 1. Vierteljahr 2020
nach ausgewählten Wirtschaftsabschnitten und Verwaltungsbezirken

Nr. der Wirtschafts- klassifi- kation ²⁾	Wirtschaftsabschnitt	Anmeldungen			Abmeldungen		
		insgesamt	darunter	Zu- bzw. Abnahme (–) gegenüber dem gleichen Vorjahres- quartal in %	insgesamt	darunter	Zu- bzw. Abnahme (–) gegenüber dem gleichen Vorjahres- quartal in %
			Neu- errich- tung ³⁾			Auf- gabe ⁴⁾	
Reg.-Bez. Gießen							
A	Land- und Forstwirtschaft, Fischerei	25	19	25,0	18	16	– 28,0
B	Bergbau und Gewinnung v. Steinen u. Erden	—	—	x	1	1	—
C	Verarbeitendes Gewerbe	101	75	– 1,0	98	79	– 9,3
D	Energieversorgung	26	20	– 23,5	6	3	20,0
E	Wasserversorgung; Abwasser- und Abfall- entsorgung und Beseitigung von Umwelt- verschmutzungen	1	1	—	3	3	50,0
F	Baugewerbe	261	196	– 2,2	224	171	– 8,9
G	Handel; Instandhaltung und Reparatur v. Kraftfahrzeugen	520	409	– 4,6	570	459	– 2,2
H	Verkehr und Lagerei	73	54	25,9	61	38	—
I	Gastgewerbe; Beherbergung und Gastronomie	166	98	– 2,4	171	128	1,2
J	Information und Kommunikation	122	101	31,2	82	59	– 2,4
K	Erbringung von Finanz- und Versicherungs- dienstleistungen	91	71	—	85	62	1,2
L	Grundstücks- und Wohnungswesen	90	80	125,0	40	28	– 2,4
M	Erbringung von freiberuflichen, wissenschaft- lichen und technischen Dienstleistungen	244	199	1,2	174	130	– 31,5
N	Erbringung v. sonst. wirtschaftl. Dienstleistungen	228	204	– 17,1	225	190	– 8,5
O	Öffentliche Verwaltung, Verteidigung; Sozialversicherung	—	—	x	—	—	x
P	Erziehung und Unterricht	44	37	– 17,0	40	35	17,6
Q	Gesundheits- und Sozialwesen	122	116	197,6	116	107	2,7
R	Kunst, Unterhaltung und Erholung	52	40	– 14,8	59	37	25,5
S	Erbringung von sonstigen Dienstleistungen	388	351	– 41,8	272	228	– 37,0
A-S	Insgesamt	2 554	2 071	– 7,4	2 245	1 774	– 11,4
Kassel, documenta-Stadt							
A	Land- und Forstwirtschaft, Fischerei	1	1	x	—	—	– 100,0
B	Bergbau und Gewinnung v. Steinen u. Erden	—	—	x	—	—	x
C	Verarbeitendes Gewerbe	17	12	– 15,0	12	8	– 58,6
D	Energieversorgung	1	1	– 75,0	—	—	x
E	Wasserversorgung; Abwasser- und Abfall- entsorgung und Beseitigung von Umwelt- verschmutzungen	—	—	x	—	—	– 100,0
F	Baugewerbe	45	41	7,1	28	25	– 36,4
G	Handel; Instandhaltung und Reparatur v. Kraftfahrzeugen	110	88	– 0,9	109	89	– 14,8
H	Verkehr und Lagerei	11	9	– 21,4	12	11	– 7,7
I	Gastgewerbe; Beherbergung und Gastronomie	48	19	11,6	52	25	23,8
J	Information und Kommunikation	19	15	– 29,6	18	16	– 37,9
K	Erbringung von Finanz- und Versicherungs- dienstleistungen	21	16	– 8,7	21	19	– 16,0
L	Grundstücks- und Wohnungswesen	8	7	– 50,0	7	6	– 65,0
M	Erbringung von freiberuflichen, wissenschaft- lichen und technischen Dienstleistungen	51	43	– 16,4	41	31	– 26,8

3. Gewerbeanzeigen¹⁾ im 1. Vierteljahr 2020
nach ausgewählten Wirtschaftsabschnitten und Verwaltungsbezirken

Nr. der Wirtschaftsklassifikation ²⁾	Wirtschaftsabschnitt	Anmeldungen			Abmeldungen		
		insgesamt	darunter	Zu- bzw. Abnahme (–) gegenüber dem gleichen Vorjahresquartal in %	insgesamt	darunter	Zu- bzw. Abnahme (–) gegenüber dem gleichen Vorjahresquartal in %
			Neuerichtung ³⁾			Aufgabe ⁴⁾	
N	Erbringung v. sonst. wirtschaftl. Dienstleistungen	33	28	– 34,0	41	34	– 6,8
O	Öffentliche Verwaltung, Verteidigung; Sozialversicherung	—	—	x	—	—	x
P	Erziehung und Unterricht	6	6	– 53,8	7	5	– 12,5
Q	Gesundheits- und Sozialwesen	6	3	– 45,5	5	3	– 44,4
R	Kunst, Unterhaltung und Erholung	9	8	– 25,0	6	5	– 14,3
S	Erbringung von sonstigen Dienstleistungen	41	36	– 10,9	33	27	– 55,4
A-S	Insgesamt	427	333	– 13,4	392	304	– 26,0
Fulda							
A	Land- und Forstwirtschaft, Fischerei	3	2	– 25,0	6	4	200,0
B	Bergbau und Gewinnung v. Steinen u. Erden	—	—	x	1	1	x
C	Verarbeitendes Gewerbe	25	17	13,6	27	20	80,0
D	Energieversorgung	11	10	22,2	6	4	100,0
E	Wasserversorgung; Abwasser- und Abfallentsorgung und Beseitigung von Umweltverschmutzungen	1	—	x	1	—	x
F	Baugewerbe	38	36	– 2,6	25	23	– 10,7
G	Handel; Instandhaltung und Reparatur v. Kraftfahrzeugen	111	80	– 15,9	135	99	– 6,3
H	Verkehr und Lagerei	13	7	– 23,5	14	8	—
I	Gastgewerbe; Beherbergung und Gastronomie	26	10	– 18,8	46	37	21,1
J	Information und Kommunikation	18	12	12,5	15	11	—
K	Erbringung von Finanz- und Versicherungsdienstleistungen	16	12	– 30,4	20	13	17,6
L	Grundstücks- und Wohnungswesen	11	10	– 31,3	9	6	– 55,0
M	Erbringung von freiberuflichen, wissenschaftlichen und technischen Dienstleistungen	41	35	– 12,8	41	33	– 2,4
N	Erbringung v. sonst. wirtschaftl. Dienstleistungen	42	35	– 28,8	37	29	– 9,8
O	Öffentliche Verwaltung, Verteidigung; Sozialversicherung	—	—	x	—	—	x
P	Erziehung und Unterricht	7	6	– 36,4	6	6	– 14,3
Q	Gesundheits- und Sozialwesen	2	1	– 71,4	7	6	40,0
R	Kunst, Unterhaltung und Erholung	5	5	– 61,5	3	2	—
S	Erbringung von sonstigen Dienstleistungen	39	33	5,4	31	26	– 45,6
A-S	Insgesamt	409	311	– 15,5	430	328	– 4,7
Hersfeld-Rotenburg							
A	Land- und Forstwirtschaft, Fischerei	3	3	—	1	1	– 66,7
B	Bergbau und Gewinnung v. Steinen u. Erden	—	—	x	1	1	x
C	Verarbeitendes Gewerbe	17	13	– 5,6	10	4	– 33,3
D	Energieversorgung	10	10	42,9	2	2	– 50,0
E	Wasserversorgung; Abwasser- und Abfallentsorgung und Beseitigung von Umweltverschmutzungen	—	—	– 100,0	—	—	– 100,0
F	Baugewerbe	21	18	– 22,2	17	15	– 22,7

3. Gewerbeanzeigen¹⁾ im 1. Vierteljahr 2020
nach ausgewählten Wirtschaftsabschnitten und Verwaltungsbezirken

Nr. der Wirtschaftsklassifikation ²⁾	Wirtschaftsabschnitt	Anmeldungen			Abmeldungen		
		insgesamt	darunter	Zu- bzw. Abnahme (–) gegenüber dem gleichen Vorjahresquartal in %	insgesamt	darunter	Zu- bzw. Abnahme (–) gegenüber dem gleichen Vorjahresquartal in %
			Neuerichtung ³⁾			Aufgabe ⁴⁾	
G	Handel; Instandhaltung und Reparatur v. Kraftfahrzeugen	61	52	– 10,3	43	39	– 31,7
H	Verkehr und Lagerei	10	9	25,0	6	5	—
I	Gastgewerbe; Beherbergung und Gastronomie	20	14	– 16,7	23	18	21,1
J	Information und Kommunikation	8	8	—	6	5	– 14,3
K	Erbringung von Finanz- und Versicherungsdienstleistungen	8	4	100,0	5	3	– 58,3
L	Grundstücks- und Wohnungswesen	6	4	50,0	3	3	50,0
M	Erbringung von freiberuflichen, wissenschaftlichen und technischen Dienstleistungen	16	13	– 11,1	9	9	– 55,0
N	Erbringung v. sonst. wirtschaftl. Dienstleistungen	31	28	40,9	22	20	4,8
O	Öffentliche Verwaltung, Verteidigung; Sozialversicherung	—	—	x	—	—	x
P	Erziehung und Unterricht	6	6	20,0	4	4	—
Q	Gesundheits- und Sozialwesen	3	3	200,0	1	1	– 75,0
R	Kunst, Unterhaltung und Erholung	3	2	—	5	4	25,0
S	Erbringung von sonstigen Dienstleistungen	11	11	– 35,3	22	18	4,8
A-S	Insgesamt	234	198	– 1,7	180	152	– 21,1
Kassel							
A	Land- und Forstwirtschaft, Fischerei	3	3	50,0	3	3	50,0
B	Bergbau und Gewinnung v. Steinen u. Erden	—	—	x	1	1	x
C	Verarbeitendes Gewerbe	22	17	– 29,0	15	10	– 21,1
D	Energieversorgung	12	9	– 7,7	7	2	40,0
E	Wasserversorgung; Abwasser- und Abfallentsorgung und Beseitigung von Umweltverschmutzungen	1	—	– 50,0	3	3	200,0
F	Baugewerbe	45	29	21,6	34	22	– 10,5
G	Handel; Instandhaltung und Reparatur v. Kraftfahrzeugen	107	80	– 22,5	106	89	– 19,1
H	Verkehr und Lagerei	13	12	– 48,0	18	13	– 21,7
I	Gastgewerbe; Beherbergung und Gastronomie	17	7	– 48,5	28	21	—
J	Information und Kommunikation	20	16	33,3	8	8	– 57,9
K	Erbringung von Finanz- und Versicherungsdienstleistungen	28	18	75,0	18	10	– 37,9
L	Grundstücks- und Wohnungswesen	18	12	157,1	8	5	300,0
M	Erbringung von freiberuflichen, wissenschaftlichen und technischen Dienstleistungen	41	36	– 10,9	35	29	– 18,6
N	Erbringung v. sonst. wirtschaftl. Dienstleistungen	54	45	– 1,8	46	36	4,5
O	Öffentliche Verwaltung, Verteidigung; Sozialversicherung	—	—	x	—	—	x
P	Erziehung und Unterricht	10	8	– 9,1	12	9	100,0
Q	Gesundheits- und Sozialwesen	9	8	—	7	5	– 30,0
R	Kunst, Unterhaltung und Erholung	6	6	—	5	4	– 16,7
S	Erbringung von sonstigen Dienstleistungen	43	39	34,4	19	18	– 52,5
A-S	Insgesamt	449	345	– 6,1	373	288	– 16,4

3. Gewerbeanzeigen¹⁾ im 1. Vierteljahr 2020
nach ausgewählten Wirtschaftsabschnitten und Verwaltungsbezirken

Nr. der Wirtschafts- klassifi- kation ²⁾	Wirtschaftsabschnitt	Anmeldungen			Abmeldungen		
		insgesamt	darunter	Zu- bzw. Abnahme (–) gegenüber dem gleichen Vorjahres- quartal in %	insgesamt	darunter	Zu- bzw. Abnahme (–) gegenüber dem gleichen Vorjahres- quartal in %
			Neu- errich- tung ³⁾			Auf- gabe ⁴⁾	
Schwalm-Eder-Kreis							
A	Land- und Forstwirtschaft, Fischerei	6	6	50,0	3	3	—
B	Bergbau und Gewinnung v. Steinen u. Erden	—	—	x	—	—	x
C	Verarbeitendes Gewerbe	20	17	11,1	21	15	31,3
D	Energieversorgung	11	11	– 45,0	4	4	– 33,3
E	Wasserversorgung; Abwasser- und Abfall- entsorgung und Beseitigung von Umwelt- verschmutzungen	2	2	100,0	—	—	x
F	Baugewerbe	28	20	– 22,2	34	25	47,8
G	Handel; Instandhaltung und Reparatur v. Kraftfahrzeugen	87	78	22,5	70	61	9,4
H	Verkehr und Lagerei	16	13	433,3	7	7	—
I	Gastgewerbe; Beherbergung und Gastronomie	23	15	9,5	23	16	15,0
J	Information und Kommunikation	8	8	– 11,1	15	11	150,0
K	Erbringung von Finanz- und Versicherungs- dienstleistungen	6	4	– 57,1	15	14	15,4
L	Grundstücks- und Wohnungswesen	6	4	– 40,0	1	—	– 90,9
M	Erbringung von freiberuflichen, wissenschaft- lichen und technischen Dienstleistungen	25	22	– 16,7	22	15	– 4,3
N	Erbringung v. sonst. wirtschaftl. Dienstleistungen	43	40	10,3	21	19	31,3
O	Öffentliche Verwaltung, Verteidigung; Sozialversicherung	—	—	x	—	—	x
P	Erziehung und Unterricht	10	8	42,9	6	5	500,0
Q	Gesundheits- und Sozialwesen	4	4	100,0	2	1	– 66,7
R	Kunst, Unterhaltung und Erholung	8	6	—	4	2	33,3
S	Erbringung von sonstigen Dienstleistungen	20	17	– 35,5	13	11	– 45,8
A-S	Insgesamt	323	275	– 0,3	261	209	7,9
Waldeck-Frankenberg							
A	Land- und Forstwirtschaft, Fischerei	5	3	—	5	3	x
B	Bergbau und Gewinnung v. Steinen u. Erden	—	—	x	—	—	x
C	Verarbeitendes Gewerbe	12	6	– 29,4	20	16	81,8
D	Energieversorgung	6	5	– 33,3	4	4	– 20,0
E	Wasserversorgung; Abwasser- und Abfall- entsorgung und Beseitigung von Umwelt- verschmutzungen	3	2	x	—	—	x
F	Baugewerbe	18	13	– 40,0	17	14	– 39,3
G	Handel; Instandhaltung und Reparatur v. Kraftfahrzeugen	68	55	23,6	87	74	– 4,4
H	Verkehr und Lagerei	4	3	– 50,0	6	6	– 50,0
I	Gastgewerbe; Beherbergung und Gastronomie	29	19	7,4	47	43	46,9
J	Information und Kommunikation	6	6	– 25,0	9	8	50,0
K	Erbringung von Finanz- und Versicherungs- dienstleistungen	24	21	118,2	12	9	50,0
L	Grundstücks- und Wohnungswesen	5	5	– 37,5	4	4	33,3
M	Erbringung von freiberuflichen, wissenschaft- lichen und technischen Dienstleistungen	33	31	65,0	20	16	17,6

3. Gewerbeanzeigen¹⁾ im 1. Vierteljahr 2020
nach ausgewählten Wirtschaftsabschnitten und Verwaltungsbezirken

Nr. der Wirtschaftsklassifikation ²⁾	Wirtschaftsabschnitt	Anmeldungen			Abmeldungen		
		insgesamt	darunter	Zu- bzw. Abnahme (–) gegenüber dem gleichen Vorjahresquartal in %	insgesamt	darunter	Zu- bzw. Abnahme (–) gegenüber dem gleichen Vorjahresquartal in %
			Neuerichtung ³⁾			Aufgabe ⁴⁾	
N	Erbringung v. sonst. wirtschaftl. Dienstleistungen	23	18	– 25,8	25	22	8,7
O	Öffentliche Verwaltung, Verteidigung; Sozialversicherung	—	—	x	—	—	x
P	Erziehung und Unterricht	15	12	87,5	8	4	100,0
Q	Gesundheits- und Sozialwesen	5	4	66,7	2	2	—
R	Kunst, Unterhaltung und Erholung	7	4	—	12	9	140,0
S	Erbringung von sonstigen Dienstleistungen	29	23	7,4	24	20	– 29,4
A-S	Insgesamt	292	230	6,6	302	254	7,5
Werra-Meißner-Kreis							
A	Land- und Forstwirtschaft, Fischerei	2	1	– 77,8	6	5	100,0
B	Bergbau und Gewinnung v. Steinen u. Erden	—	—	x	—	—	x
C	Verarbeitendes Gewerbe	4	4	– 33,3	2	2	– 84,6
D	Energieversorgung	3	2	– 40,0	2	1	– 33,3
E	Wasserversorgung; Abwasser- und Abfallentsorgung und Beseitigung von Umweltverschmutzungen	1	1	x	—	—	x
F	Baugewerbe	10	8	25,0	11	9	—
G	Handel; Instandhaltung und Reparatur v. Kraftfahrzeugen	36	30	– 14,3	42	37	– 17,6
H	Verkehr und Lagerei	7	5	250,0	2	2	– 66,7
I	Gastgewerbe; Beherbergung und Gastronomie	13	10	– 45,8	14	11	– 30,0
J	Information und Kommunikation	6	6	—	4	4	—
K	Erbringung von Finanz- und Versicherungsdienstleistungen	7	6	—	7	7	133,3
L	Grundstücks- und Wohnungswesen	9	8	800,0	5	3	x
M	Erbringung von freiberuflichen, wissenschaftlichen und technischen Dienstleistungen	10	8	– 47,4	14	10	—
N	Erbringung v. sonst. wirtschaftl. Dienstleistungen	16	13	77,8	15	13	7,1
O	Öffentliche Verwaltung, Verteidigung; Sozialversicherung	—	—	x	—	—	x
P	Erziehung und Unterricht	5	5	—	2	2	100,0
Q	Gesundheits- und Sozialwesen	1	1	x	—	—	– 100,0
R	Kunst, Unterhaltung und Erholung	6	3	20,0	6	5	– 14,3
S	Erbringung von sonstigen Dienstleistungen	9	6	– 25,0	17	12	70,0
A-S	Insgesamt	145	117	– 9,4	149	123	– 8,0
Reg.-Bez. Kassel							
A	Land- und Forstwirtschaft, Fischerei	23	19	– 14,8	24	19	71,4
B	Bergbau und Gewinnung v. Steinen u. Erden	—	—	x	3	3	x
C	Verarbeitendes Gewerbe	117	86	– 11,4	107	75	– 9,3
D	Energieversorgung	54	48	– 19,4	25	17	– 3,8
E	Wasserversorgung; Abwasser- und Abfallentsorgung und Beseitigung von Umweltverschmutzungen	8	5	100,0	4	3	33,3
F	Baugewerbe	205	165	– 6,4	166	133	– 14,4

3. Gewerbeanzeigen¹⁾ im 1. Vierteljahr 2020
nach ausgewählten Wirtschaftsabschnitten und Verwaltungsbezirken

Nr. der Wirtschaftsklassifikation ²⁾	Wirtschaftsabschnitt	Anmeldungen			Abmeldungen		
		insgesamt	darunter	Zu- bzw. Abnahme (–) gegenüber dem gleichen Vorjahresquartal in %	insgesamt	darunter	Zu- bzw. Abnahme (–) gegenüber dem gleichen Vorjahresquartal in %
			Neuerichtung ³⁾			Aufgabe ⁴⁾	
G	Handel; Instandhaltung und Reparatur v. Kraftfahrzeugen	580	463	– 6,0	592	488	– 11,9
H	Verkehr und Lagerei	74	58	– 3,9	65	52	– 19,8
I	Gastgewerbe; Beherbergung und Gastronomie	176	94	– 13,7	233	171	17,1
J	Information und Kommunikation	85	71	– 4,5	75	63	– 12,8
K	Erbringung von Finanz- und Versicherungsdienstleistungen	110	81	12,2	98	75	– 8,4
L	Grundstücks- und Wohnungswesen	63	50	1,6	37	27	– 36,2
M	Erbringung von freiberuflichen, wissenschaftlichen und technischen Dienstleistungen	217	188	– 10,0	182	143	– 15,3
N	Erbringung v. sonst. wirtschaftl. Dienstleistungen	242	207	– 8,7	207	173	2,0
O	Öffentliche Verwaltung, Verteidigung; Sozialversicherung	—	—	x	—	—	x
P	Erziehung und Unterricht	59	51	– 1,7	45	35	45,2
Q	Gesundheits- und Sozialwesen	30	24	– 9,1	24	18	– 36,8
R	Kunst, Unterhaltung und Erholung	44	34	– 18,5	41	31	17,1
S	Erbringung von sonstigen Dienstleistungen	192	165	– 5,0	159	132	– 38,8
A-S	Insgesamt	2 279	1 809	– 7,0	2 087	1 658	– 10,8
Hessen							
A	Land- und Forstwirtschaft, Fischerei	79	64	– 6,0	72	58	– 8,9
B	Bergbau und Gewinnung v. Steinen u. Erden	1	—	—	4	4	33,3
C	Verarbeitendes Gewerbe	528	407	– 8,5	542	403	– 6,2
D	Energieversorgung	209	183	2,0	80	51	1,3
E	Wasserversorgung; Abwasser- und Abfallentsorgung und Beseitigung von Umweltverschmutzungen	20	14	—	24	20	60,0
F	Baugewerbe	1 724	1 332	– 15,2	1 563	1 235	– 23,1
G	Handel; Instandhaltung und Reparatur v. Kraftfahrzeugen	3 315	2 661	– 7,5	3 414	2 771	– 11,8
H	Verkehr und Lagerei	683	573	7,9	593	476	– 3,3
I	Gastgewerbe; Beherbergung und Gastronomie	1 124	769	– 10,3	1 216	938	– 3,0
J	Information und Kommunikation	841	673	– 0,8	682	494	– 6,2
K	Erbringung von Finanz- und Versicherungsdienstleistungen	547	417	– 6,8	521	381	– 17,8
L	Grundstücks- und Wohnungswesen	520	415	9,2	422	302	– 0,5
M	Erbringung von freiberuflichen, wissenschaftlichen und technischen Dienstleistungen	1 691	1 379	– 12,4	1 607	1 244	– 13,0
N	Erbringung v. sonst. wirtschaftl. Dienstleistungen	1 822	1 535	– 13,4	1 820	1 515	– 10,7
O	Öffentliche Verwaltung, Verteidigung; Sozialversicherung	—	—	x	—	—	x
P	Erziehung und Unterricht	415	362	– 8,0	289	229	20,9
Q	Gesundheits- und Sozialwesen	294	259	22,0	259	220	– 15,6
R	Kunst, Unterhaltung und Erholung	304	245	– 9,8	290	212	3,9
S	Erbringung von sonstigen Dienstleistungen	1 430	1 214	– 21,5	1 256	1 038	– 26,1
A-S	Insgesamt	15 547	12 502	– 9,5	14 654	11 591	– 12,4

1) Ohne Reisegewerbe. — 2) Klassifikation der Wirtschaftszweige, Ausgabe 2008 (WZ 2008). — 3) Ohne Zuzug. — 4) Ohne Fortzug.

**4. Gewerbeanmeldungen und -abmeldungen¹⁾ sowie Neuerrichtungen
und Aufgaben je 1000 Einwohner im 1. Vierteljahr 2020 nach Verwaltungsbezirken**

Gemeinde- schlüssel	Kreisfreie Stadt (St.) Landkreis Regierungsbezirk	Anmeldungen				Abmeldungen			
		ins- gesamt	darunter		Zu- bzw. Abnahme (–) gegenüber dem gleichen Vorjahres- quartal in %	ins- gesamt	darunter		Zu- bzw. Abnahme (–) gegenüber dem gleichen Vorjahres- quartal in %
			Neu- errich- tung ²⁾	je 1000 Ein- wohner ⁴⁾			Auf- gabe ³⁾	je 1000 Ein- wohner ⁴⁾	
06411	Darmstadt, Wissenschaftsstadt	354	321	2	– 1,9	318	252	2	– 30,3
06412	Frankfurt am Main, Stadt	2 248	1 929	3	– 6,6	2 254	1 883	3	6,7
06413	Offenbach am Main, Stadt	406	335	3	– 0,2	361	302	2	– 28,1
06414	Wiesbaden, Landeshauptstadt	780	609	2	– 12,8	855	653	2	– 13,5
06431	Bergstraße	660	533	2	– 10,1	796	647	2	18,3
06432	Darmstadt-Dieburg	722	579	2	– 5,7	614	464	2	– 22,0
06433	Groß-Gerau	695	586	2	– 19,7	624	497	2	– 23,9
06434	Hochtaunuskreis	655	519	2	– 6,0	569	424	2	– 9,1
06435	Main-Kinzig-Kreis	1 009	801	2	– 17,4	913	717	2	– 28,3
06436	Main-Taunus-Kreis	696	512	2	– 7,3	608	451	2	– 17,4
06437	Odenwaldkreis	224	158	2	– 5,5	200	161	2	– 8,3
06438	Offenbach	1 026	794	2	– 14,1	910	693	2	– 21,9
06439	Rheingau-Taunus-Kreis	455	337	2	– 18,8	538	433	2	– 6,6
06440	Wetteraukreis	784	609	2	– 11,0	762	582	2	– 16,4
064	Reg.-Bez. Darmstadt	10 714	8 622	2	– 10,5	10 322	8 159	2	– 12,9
06531	Gießen	637	519	2	– 11,0	535	396	2	– 16,9
06532	Lahn-Dill-Kreis	594	480	2	3,8	472	378	2	– 4,1
06533	Limburg-Weilburg	471	357	2	7,5	448	339	2	– 4,5
06534	Marburg-Biedenkopf	689	600	2	– 16,4	562	468	2	– 22,2
06535	Vogelsbergkreis	163	115	1	– 22,0	228	193	2	9,6
065	Reg.-Bez. Gießen	2 554	2 071	2	– 7,4	2 245	1 774	2	– 11,4
06611	Kassel, documenta-Stadt	427	333	2	– 13,4	392	304	2	– 26,0
06631	Fulda	409	311	1	– 15,5	430	328	2	– 4,7
06632	Hersfeld-Rotenburg	234	198	2	– 1,7	180	152	1	– 21,1
06633	Kassel	449	345	2	– 6,1	373	288	1	– 16,4
06634	Schwalm-Eder-Kreis	323	275	2	– 0,3	261	209	1	7,9
06635	Waldeck-Frankenberg	292	230	2	6,6	302	254	2	7,5
06636	Werra-Meißner-Kreis	145	117	1	– 9,4	149	123	1	– 8,0
066	Reg.-Bez. Kassel	2 279	1 809	2	– 7,0	2 087	1 658	1	– 10,8
06	Hessen	15 547	12 502	2	– 9,5	14 654	11 591	2	– 12,4
	darunter								
	Reg.-Verb.								
	FrankfurtRheinMain	6 787	5 497	2	– 9,6	6 349	5 026	2	– 11,2

1) Ohne Reisegewerbe. — 2) Ohne Zuzug. — 3) Ohne Fortzug. — 4) Stand: 31.12.2019.

5. Gewerbeanmeldungen¹⁾ im 1. Vierteljahr 2020 nach ausgewählten Wirtschaftsabteilungen

Nr. der Wirt- schafts- klassi- fikation ²⁾	Wirtschaftsabschnitt Wirtschaftsabteilung	Neuerrichtungen				Zuzug	Über- nahme	Ins- gesamt	darunter
		Betriebsgründungen		sonstige Neu- grün- dung	Um- wand- lung				Zweig- nieder- lassung/ unselbst. Zweig- stelle
		Haupt- nieder- las- sung	Zweig- nieder- lassung/ unselbst. Zweig- stelle						
A	Land- und Forstwirtschaft, Fischerei	8	—	56	—	11	4	79	—
B	Bergbau und Gewinnung von Steinen und Erden	—	—	—	—	—	1	1	—
C	Verarbeitendes Gewerbe	75	34	297	1	64	57	528	49
10	Herstellung von Nahrungs- und Futtermitteln	6	15	25	—	2	24	72	22
11	Getränkeherstellung	3	—	3	—	—	—	6	—
13	Herstellung von Textilien	1	2	51	—	4	2	60	2
14	Herstellung von Bekleidung	6	—	46	—	6	—	58	—
16	Herstellung v. Holz,- Flecht,- Korb- und Kork- waren (ohne Möbel)	3	—	10	—	—	5	18	1
18	Herstellung von Druckerzeugnissen; Vervielfältigung von bespielten Ton-, Bild- und Datenträgern	2	—	22	—	3	2	29	2
25	Herstellung von Metallerzeugnissen	11	6	32	—	10	8	67	6
26	Herstellung von Datenverarbeitungsgeräten, elektronischen und optischen Erzeugnissen	3	3	—	—	4	1	11	4
27	Herstellung von elektrischen Ausrüstungen	2	—	4	—	1	1	8	—
28	Maschinenbau	8	3	6	—	8	2	27	4
29	Herstellung von Kraftwagen und Kraftwagen- teilen	—	—	3	—	—	—	3	—
31	Herstellung von Möbeln	5	—	10	—	3	3	21	—
D	Energieversorgung	16	2	165	—	3	23	209	2
E	Wasserversorgung; Abwasser- und Abfallentsorgung und Beseitigung von Umweltverschmutzungen	3	2	9	—	1	5	20	3
F	Baugewerbe	240	35	1 055	2	264	128	1 724	45
41	Hochbau	64	9	20	—	23	8	124	11
42	Tiefbau	6	1	39	—	9	5	60	1
43	Vorbereitende Baustellenarbeiten, Bauin- stallation und sonstiges Ausbaugewerbe	170	25	996	2	232	115	1 540	33
G	Handel; Instandhaltung und Reparatur v. Kraftfahrzeugen	318	196	2 136	11	370	284	3 315	292
45	Handel mit Kraftfahrzeugen; Instandhaltung und Reparatur von Kraftwagen	50	19	287	1	71	39	467	25
46	Großhandel (ohne Handel mit Kraftfahrzeugen und Krafträdern)	86	36	298	2	85	31	538	48
47	Einzelhandel (ohne Handel mit Kraftfahrzeugen)	182	141	1 551	8	214	214	2 310	219
H	Verkehr und Lagerei	88	40	443	2	69	41	683	46
49	Landverkehr und Transport in Rohrfern- leitungen	49	10	209	—	34	20	322	12
53	Post-, Kurier- und Expressdienste	12	4	205	1	15	9	246	4

5. Gewerbeanmeldungen¹⁾ im 1. Vierteljahr 2020 nach ausgewählten Wirtschaftsabteilungen

Nr. der Wirt- schafts- klassi- fikation ²⁾	Wirtschaftsabschnitt Wirtschaftsabteilung	Neuerrichtungen				Zuzug	Über- nahme	Ins- gesamt	darunter
		Betriebsgründungen		sonstige Neu- grün- dung	Um- wand- lung				Zweig- nieder- lassung/ unselbst. Zweig- stelle
		Haupt- nieder- las- sung	Zweig- nieder- lassung/ unselbst. Zweig- stelle						
I	Gastgewerbe; Beherbergung und Gastronomie	208	96	465	—	25	330	1 124	129
55	Beherbergung	23	11	40	—	5	39	118	21
56	Gastronomie	185	85	425	—	20	291	1 006	108
J	Information und Kommunikation	125	27	516	5	147	21	841	35
58	Verlagswesen	8	1	24	—	12	3	48	1
61	Telekommunikation	—	1	4	—	1	—	6	1
62	Erbringung v. Dienstleistungen der Informa- tionstechnologie	97	23	339	4	114	13	590	30
63	Informationsdienstleistungen	13	—	58	—	9	1	81	—
K	Erbringung von Finanz- und Versiche- rungsdienstleistungen	121	27	266	3	113	17	547	34
66	Mit Finanz- und Versicherungsdienst- leistungen verbundene Tätigkeiten	29	20	239	—	89	11	388	23
L	Grundstücks- und Wohnungswesen	220	13	177	5	80	25	520	18
M	Erbringung von freiberuflichen, wissen- schaftlichen und technischen Dienst- leistungen	276	56	1 041	6	283	29	1 691	67
70	Verwaltung und Führung v. Unternehmen und Betrieben; Unternehmensberatung	140	17	231	3	97	7	495	21
73	Werbung und Marktforschung	26	11	420	1	99	4	561	14
N	Erbringung v. sonst. wirtschaftlichen Dienstleistungen	168	57	1 307	3	229	58	1 822	69
77	Vermietung von beweglichen Sachen	10	14	101	1	12	4	142	16
78	Vermittlung und Überlassung von Arbeitskräften	23	9	26	—	14	2	74	10
79	Reisebüros, Reiseveranstalter und Erbringung sonstiger Reservierungsdienstleistungen	10	8	33	1	12	8	72	14
81	Gebäudebetreuung; Garten- und Landschafts- bau	83	6	791	—	124	29	1 033	8
P	Erziehung und Unterricht	23	25	314	—	37	16	415	30
Q	Gesundheits- und Sozialwesen	37	20	202	—	27	8	294	20
R	Kunst, Unterhaltung und Erholung	20	18	207	—	36	23	304	21
O+S	Öffentliche Verwaltung, Verteidigung; Sozialversicherung; Erbringung von sonstigen Dienstleistungen	76	32	1 106	—	117	99	1 430	44
A-S	Insgesamt	2 022	680	9 762	38	1 876	1 169	15 547	904

1) Ohne Reisegewerbe. — 2) Klassifikation der Wirtschaftszweige, Ausgabe2008 (WZ 2008).

6. Gewerbeabmeldungen¹⁾ im 1. Vierteljahr 2020 nach ausgewählten Wirtschaftsabteilungen

Nr. der Wirtschafts- klassi- fikation ²⁾	Wirtschaftsabschnitt Wirtschaftsabteilung	Aufgaben				Fort- zug	Über- gabe	Ins- gesamt	darunter
		Betriebsaufgaben		sonstige Still- legung	Um- wand- lung				Zweig- nieder- lassung/ unselbst. Zweig- stelle
		Haupt- nieder- las- sung	Zweig- nieder- lassung/ unselbst. Zweig- stelle						
A	Land- und Forstwirtschaft, Fischerei	4	1	53	—	9	5	72	2
B	Bergbau und Gewinnung von Steinen und Erden	2	—	1	1	—	—	4	—
C	Verarbeitendes Gewerbe	95	55	246	7	81	58	542	78
10	Herstellung von Nahrungs- und Futtermitteln	24	27	30	—	6	23	110	40
11	Getränkeherstellung	1	1	—	—	1	2	5	1
13	Herstellung von Textilien	1	—	35	—	3	4	43	—
14	Herstellung von Bekleidung	2	2	28	—	8	1	41	2
16	Herstellung v. Holz,- Flecht,- Korb- und Kork- waren (ohne Möbel)	2	—	13	—	—	1	16	—
18	Herstellung von Druckerzeugnissen; Vervielfältigung von bespielten Ton-, Bild- und Datenträgern	3	—	14	—	9	—	26	—
25	Herstellung von Metallerzeugnissen	15	8	39	—	20	9	91	11
26	Herstellung von Datenverarbeitungsgeräten, elektronischen und optischen Erzeugnissen	5	3	4	1	6	—	19	5
27	Herstellung von elektrischen Ausrüstungen	3	4	1	1	—	1	10	4
28	Maschinenbau	12	4	13	1	5	1	36	7
29	Herstellung von Kraftwagen und Kraftwagen- teilen	—	—	1	—	—	1	2	—
31	Herstellung von Möbeln	9	1	12	1	4	3	30	1
D	Energieversorgung	10	4	37	—	11	18	80	7
E	Wasserversorgung; Abwasser- und Abfallentsorgung und Beseitigung von Umweltverschmutzungen	8	1	10	1	2	2	24	2
F	Baugewerbe	179	26	1 027	3	245	83	1 563	39
41	Hochbau	31	10	16	—	31	4	92	11
42	Tiefbau	4	1	21	—	9	4	39	2
43	Vorbereitende Baustellenarbeiten, Bauin- stallation und sonstiges Ausbaugewerbe	144	15	990	3	205	75	1 432	26
G	Handel; Instandhaltung und Reparatur v. Kraftfahrzeugen	373	288	2 092	18	352	291	3 414	372
45	Handel mit Kraftfahrzeugen; Instandhaltung und Reparatur von Kraftwagen	54	25	275	2	60	41	457	33
46	Großhandel (ohne Handel mit Kraftfahrzeugen und Krafträdern)	95	36	343	6	88	45	613	54
47	Einzelhandel (ohne Handel mit Kraftfahrzeugen)	224	227	1 474	10	204	205	2 344	285
H	Verkehr und Lagerei	72	34	366	4	74	43	593	46
49	Landverkehr und Transport in Rohrfern- leitungen	40	6	180	—	38	29	293	7
53	Post-, Kurier- und Expressdienste	12	5	138	—	15	3	173	5

6. Gewerbeabmeldungen¹⁾ im 1. Vierteljahr 2020 nach ausgewählten Wirtschaftsabteilungen

Nr. der Wirt- schafts- klassi- fikation ²⁾	Wirtschaftsabschnitt Wirtschaftsabteilung	Aufgaben				Fort- zug	Über- gabe	Ins- gesamt	darunter
		Betriebsaufgaben		sonstige Still- legung	Um- wand- lung				Zweig- nieder- lassung/ unselbst. Zweig- stelle
		Haupt- nieder- las- sung	Zweig- nieder- lassung/ unselbst. Zweig- stelle						
I	Gastgewerbe; Beherbergung und Gastronomie	221	78	638	1	25	253	1 216	101
55	Beherbergung	15	5	65	—	5	17	107	9
56	Gastronomie	206	73	573	1	20	236	1 109	92
J	Information und Kommunikation	65	20	405	4	165	23	682	24
58	Verlagswesen	8	2	24	1	12	5	52	3
61	Telekommunikation	1	2	5	—	2	1	11	2
62	Erbringung v. Dienstleistungen der Informa- tionstechnologie	37	15	297	2	121	12	484	18
63	Informationsdienstleistungen	10	—	32	—	18	—	60	—
K	Erbringung von Finanz- und Versiche- rungsdienstleistungen	60	31	286	4	122	18	521	41
66	Mit Finanz- und Versicherungsdienst- leistungen verbundene Tätigkeiten	24	12	279	1	97	11	424	18
L	Grundstücks- und Wohnungswesen	89	15	167	31	100	20	422	23
M	Erbringung von freiberuflichen, wissen- schaftlichen und technischen Dienst- leistungen	177	42	1 018	7	320	43	1 607	54
70	Verwaltung und Führung v. Unternehmen und Betrieben; Unternehmensberatung	73	14	202	4	96	10	399	16
73	Werbung und Marktforschung	27	9	515	—	110	8	669	11
N	Erbringung v. sonst. wirtschaftlichen Dienstleistungen	182	52	1 277	4	243	62	1 820	68
77	Vermietung von beweglichen Sachen	12	3	55	1	16	13	100	8
78	Vermittlung und Überlassung von Arbeitskräften	22	20	31	—	15	2	90	21
79	Reisebüros, Reiseveranstalter und Erbringung sonstiger Reservierungsdienstleistungen	11	6	34	1	9	3	64	10
81	Gebäudebetreuung; Garten- und Landschafts- bau	79	6	715	1	127	30	958	6
P	Erziehung und Unterricht	22	17	190	—	42	18	289	21
Q	Gesundheits- und Sozialwesen	15	3	201	1	28	11	259	4
R	Kunst, Unterhaltung und Erholung	24	24	164	—	49	29	290	30
O+S	Öffentliche Verwaltung, Verteidigung; Sozialversicherung; Erbringung von sonstigen Dienstleistungen	64	37	937	—	137	81	1 256	52
A-S	Insgesamt	1 662	728	9 115	86	2 005	1 058	14 654	964

1) Ohne Reisegewerbe. — 2) Klassifikation der Wirtschaftszweige, Ausgabe 2008 (WZ 2008).

7. Gewerbeanmeldungen¹⁾ insgesamt nach Rechtsformen sowie Einzelunternehmen nach Geschlecht und Staatsangehörigkeit im 1. Vierteljahr 2020 nach Regierungsbezirken

Rechtsform Geschlecht Staatsangehörigkeit	Neuerrichtungen				Zuzug	Über- nahme	Ins- gesamt	darunter
	Betriebsgründungen		sons- tige Neu- grün- dung	Um- wand- lung				Zweig- nieder- lassung/ unselbst. Zweig- stelle
	Haupt- nieder- las- sung	Zweig- nieder- lassung/ unselbst. Zweig- stelle						

REG.-BEZ. DARMSTADT

I n s g e s a m t

Nach der Rechtsform des Unternehmens

Einzelunternehmen	267	104	6 206	5	934	389	7 905	132
Offene Handelsgesellschaft	10	9	1	—	4	7	31	11
Kommanditgesellschaft	7	3	1	—	—	13	24	11
Gesellschaft mit beschränkter Haftung & Co. KG	94	55	6	4	30	27	216	73
Gesellschaft des bürgerlichen Rechts	183	13	215	—	35	157	603	17
Aktiengesellschaft	6	10	—	—	4	2	22	12
Gesellschaft mit beschränkter Haftung	945	260	149	19	369	117	1 859	318
GmbH ohne Unternehmergeellschaft								
(haftungsbeschränkt)	786	250	83	19	341	106	1 585	308
Unternehmergeellschaft	159	10	66	—	28	11	274	10
(haftungsbeschränkt)	1	8	—	—	—	—	9	8
Private Company Limited by Shares	4	35	1	1	3	1	45	39
Sonstige Rechtsformen								
Insgesamt	1 517	497	6 579	29	1 379	713	10 714	621

E i n z e l u n t e r n e h m e n

Nach Geschlecht

weiblich	95	31	2 104	—	273	140	2 643	38
männlich	172	73	4 102	5	661	249	5 262	94
zusammen	267	104	6 206	5	934	389	7 905	132

Nach ausgewählter Staatsangehörigkeit des Inhabers

deutsch	159	82	4 270	5	703	256	5 475	108
kroatisch	8	2	94	—	12	9	125	2
griechisch	7	2	46	—	5	6	66	2
italienisch	13	2	100	—	13	14	142	2
österreichisch	2	—	8	—	3	2	15	—
polnisch	4	—	282	—	72	5	363	—
türkisch	28	8	302	—	22	30	390	9
bulgarisch	4	—	157	—	13	2	176	—
rumänisch	4	1	249	—	31	8	293	1
ungarisch	1	—	18	—	3	—	22	—

REG.-BEZ. GIESSEN

I n s g e s a m t

Nach der Rechtsform des Unternehmens

Einzelunternehmen	48	22	1 624	1	183	115	1 993	29
-------------------	----	----	-------	---	-----	-----	-------	----

7. Gewerbeanmeldungen¹⁾ insgesamt nach Rechtsformen sowie Einzelunternehmen nach Geschlecht und Staatsangehörigkeit im 1. Vierteljahr 2020 nach Regierungsbezirken

Rechtsform Geschlecht Staatsangehörigkeit	Neuerrichtungen				Zuzug	Über- nahme	Ins- gesamt	darunter
	Betriebsgründungen		sonstige Neu- gründung	Um- wand- lung				Zweig- nieder- lassung/ unselbst. Zweig- stelle
	Haupt- nieder- las- sung	Zweig- nieder- lassung/ unselbst. Zweig- stelle						
Offene Handelsgesellschaft	4	1	—	—	—	3	8	1
Kommanditgesellschaft	—	—	6	—	2	4	12	3
Gesellschaft mit beschränkter Haftung & Co. KG	29	12	3	2	13	17	76	24
Gesellschaft des bürgerlichen Rechts	25	—	56	—	15	33	129	3
Aktiengesellschaft	—	—	—	—	1	2	3	—
Gesellschaft mit beschränkter Haftung GmbH ohne Unternehmergeellschaft	149	51	30	1	59	35	325	69
(haftungsbeschränkt)	132	47	13	1	53	29	275	63
Unternehmergeellschaft (haftungsbeschränkt)	17	4	17	—	6	6	50	6
Private Company Limited by Shares	—	—	—	—	—	—	—	—
Sonstige Rechtsformen	3	3	1	—	—	1	8	3
Insgesamt	258	89	1 720	4	273	210	2 554	132

Einzelunternehmen

Nach Geschlecht

weiblich	16	5	717	1	47	39	825	8
männlich	32	17	907	—	136	76	1 168	21
zusammen	48	22	1 624	1	183	115	1 993	29

Nach ausgewählter Staatsangehörigkeit des Inhabers

deutsch	27	19	1 105	1	160	85	1 397	25
kroatisch	1	—	70	—	—	1	72	—
griechisch	1	—	3	—	—	1	5	—
italienisch	2	—	11	—	1	7	21	—
österreichisch	—	—	—	—	1	—	1	—
polnisch	1	—	130	—	4	—	135	—
türkisch	8	1	55	—	6	11	81	1
bulgarisch	3	—	50	—	1	1	55	—
rumänisch	1	—	54	—	4	—	59	—
ungarisch	—	—	27	—	—	—	27	—

REG.-BEZ. KASSEL

Insgesamt

Nach der Rechtsform des Unternehmens

Einzelunternehmen	75	36	1 399	1	168	153	1 832	56
Offene Handelsgesellschaft	4	1	2	—	—	10	17	1
Kommanditgesellschaft	2	3	—	—	—	1	6	4
Gesellschaft mit beschränkter Haftung & Co. KG	31	10	—	—	4	25	70	20
Gesellschaft des bürgerlichen Rechts	33	3	46	—	1	24	107	3
Aktiengesellschaft	2	—	—	2	2	1	7	1

7. Gewerbeanmeldungen¹⁾ insgesamt nach Rechtsformen sowie Einzelunternehmen nach Geschlecht und Staatsangehörigkeit im 1. Vierteljahr 2020 nach Regierungsbezirken

Rechtsform Geschlecht Staatsangehörigkeit	Neuerrichtungen				Zuzug	Über- nahme	Ins- gesamt	darunter
	Betriebsgründungen		sonstige Neu- grün- dung	Um- wand- lung				Zweig- nieder- lassung/ unselbst. Zweig- stelle
	Haupt- nieder- las- sung	Zweig- nieder- lassung/ unselbst. Zweig- stelle						
Gesellschaft mit beschränkter Haftung	98	40	16	2	49	28	233	63
GmbH ohne Unternehmergeellschaft								
(haftungsbeschränkt)	75	38	8	2	45	26	194	61
Unternehmergeellschaft								
(haftungsbeschränkt)	23	2	8	—	4	2	39	2
Private Company Limited by Shares	1	—	—	—	—	—	1	—
Sonstige Rechtsformen	1	1	—	—	—	4	6	3
Insgesamt	247	94	1 463	5	224	246	2 279	151

Einzelunternehmen

Nach Geschlecht

weiblich	16	12	464	—	45	39	576	16
männlich	59	24	935	1	123	114	1 256	40
zusammen	75	36	1 399	1	168	153	1 832	56

Nach ausgewählter Staatsangehörigkeit des Inhabers

deutsch	55	32	1 177	1	157	117	1 539	52
kroatisch	2	—	4	—	—	1	7	—
griechisch	—	—	2	—	—	1	3	—
italienisch	2	—	12	—	1	7	22	—
österreichisch	—	1	3	—	—	—	4	1
polnisch	1	1	26	—	2	1	31	1
türkisch	2	—	30	—	1	8	41	—
bulgarisch	—	2	18	—	—	—	20	2
rumänisch	1	—	30	—	2	2	35	—
ungarisch	—	—	4	—	—	—	4	—

HESSEN

Insgesamt

Nach der Rechtsform des Unternehmens

Einzelunternehmen	390	162	9 229	7	1 285	657	11 730	217
Offene Handelsgesellschaft	18	11	3	—	4	20	56	13
Kommanditgesellschaft	9	6	7	—	2	18	42	18
Gesellschaft mit beschränkter Haftung & Co. KG	154	77	9	6	47	69	362	117
Gesellschaft des bürgerlichen Rechts	241	16	317	—	51	214	839	23
Aktiengesellschaft	8	10	—	2	7	5	32	13
Gesellschaft mit beschränkter Haftung	1 192	351	195	22	477	180	2 417	450
GmbH ohne Unternehmergeellschaft								
(haftungsbeschränkt)	993	335	104	22	439	161	2 054	432
Unternehmergeellschaft								
(haftungsbeschränkt)	199	16	91	—	38	19	363	18

7. Gewerbeanmeldungen¹⁾ insgesamt nach Rechtsformen sowie Einzelunternehmen nach Geschlecht und Staatsangehörigkeit im 1. Vierteljahr 2020 nach Regierungsbezirken

Rechtsform Geschlecht Staatsangehörigkeit	Neuerrichtungen				Zuzug	Über- nahme	Ins- gesamt	darunter
	Betriebsgründungen		sonstige Neu- gründung	Um- wand- lung				Zweig- nieder- lassung/ unselbst. Zweig- stelle
	Haupt- nieder- lassung	Zweig- nieder- lassung/ unselbst. Zweig- stelle						
Private Company Limited by Shares	2	8	—	—	—	—	10	8
Sonstige Rechtsformen	8	39	2	1	3	6	59	45
Insgesamt	2 022	680	9 762	38	1 876	1 169	15 547	904

E i n z e l u n t e r n e h m e n

Nach Geschlecht

weiblich	127	48	3 285	1	365	218	4 044	62
männlich	263	114	5 944	6	920	439	7 686	155
zusammen	390	162	9 229	7	1 285	657	11 730	217

Nach ausgewählter Staatsangehörigkeit des Inhabers

deutsch	241	133	6 552	7	1 020	458	8 411	185
kroatisch	11	2	168	—	12	11	204	2
griechisch	8	2	51	—	5	8	74	2
italienisch	17	2	123	—	15	28	185	2
österreichisch	2	1	11	—	4	2	20	1
polnisch	6	1	438	—	78	6	529	1
türkisch	38	9	387	—	29	49	512	10
bulgarisch	7	2	225	—	14	3	251	2
rumänisch	6	1	333	—	37	10	387	1
ungarisch	1	—	49	—	3	—	53	—

1) Ohne Reisegewerbe.

8. Gewerbeabmeldungen¹⁾ insgesamt nach Rechtsformen sowie Einzelunternehmen nach Geschlecht und Staatsangehörigkeit im 1. Vierteljahr 2020 nach Regierungsbezirken

Rechtsform Geschlecht Staatsangehörigkeit	Aufgaben				Fort- zug	Über- gabe	Ins- gesamt	darunter
	Betriebsaufgaben		sonstige Still- legung	Um- wand- lung				Zweig- nieder- lassung/ unselbst. Zweig- stelle
	Haupt- nieder- lassung	Zweig- nieder- lassung/ unselbst. Zweig- stelle						

REG.-BEZ. DARMSTADT

I n s g e s a m t

Nach der Rechtsform des Unternehmens

Einzelunternehmen	387	138	6 092	1	952	381	7 951	171
Offene Handelsgesellschaft	18	5	5	—	3	12	43	5
Kommanditgesellschaft	7	4	—	—	—	12	23	12
Gesellschaft mit beschränkter Haftung & Co. KG	61	32	3	8	52	23	179	54
Gesellschaft des bürgerlichen Rechts	175	11	143	—	34	157	520	14
Aktiengesellschaft	4	17	—	1	5	3	30	18
Gesellschaft mit beschränkter Haftung	587	272	67	60	454	67	1 507	338
GmbH ohne Unternehmergeellschaft								
(haftungsbeschränkt)	510	261	37	60	422	54	1 344	322
Unternehmergeellschaft								
(haftungsbeschränkt)	77	11	30	—	32	13	163	16
Private Company Limited by Shares	5	7	—	—	2	—	14	8
Sonstige Rechtsformen	7	40	2	—	4	2	55	45
Insgesamt	1 251	526	6 312	70	1 506	657	10 322	665

E i n z e l u n t e r n e h m e n

Nach Geschlecht

weiblich	126	38	2 136	—	287	123	2 710	45
männlich	261	100	3 956	1	665	258	5 241	126
zusammen	387	138	6 092	1	952	381	7 951	171

Nach ausgewählter Staatsangehörigkeit des Inhabers

deutsch	264	108	4 115	1	712	257	5 457	137
kroatisch	11	—	83	—	13	4	111	—
griechisch	12	2	54	—	7	7	82	2
italienisch	21	6	116	—	17	9	169	6
österreichisch	—	1	19	—	3	2	25	1
polnisch	7	1	438	—	66	2	514	1
türkisch	29	8	292	—	24	51	404	10
bulgarisch	5	—	161	—	18	2	186	—
rumänisch	4	1	226	—	32	3	266	1
ungarisch	1	—	21	—	1	—	23	—

REG.-BEZ. GIESSEN

I n s g e s a m t

Nach der Rechtsform des Unternehmens

Einzelunternehmen	63	28	1 441	—	202	110	1 844	41
-------------------	----	----	-------	---	-----	-----	-------	----

8. Gewerbeabmeldungen¹⁾ insgesamt nach Rechtsformen sowie Einzelunternehmen nach Geschlecht und Staatsangehörigkeit im 1. Vierteljahr 2020 nach Regierungsbezirken

Rechtsform Geschlecht Staatsangehörigkeit	Aufgaben				Fort- zug	Über- gabe	Ins- gesamt	darunter
	Betriebsaufgaben		sons- tige Still- legung	Um- wand- lung				Zweig- nieder- lassung/ unselbst. Zweig- stelle
	Haupt- nieder- las- sung	Zweig- nieder- lassung/ unselbst. Zweig- stelle						
Offene Handelsgesellschaft	4	—	—	—	2	4	10	1
Kommanditgesellschaft	1	3	1	—	3	2	10	5
Gesellschaft mit beschränkter Haftung & Co. KG	12	5	—	1	4	10	32	11
Gesellschaft des bürgerlichen Rechts	35	6	34	—	10	48	133	9
Aktiengesellschaft	1	1	—	1	1	—	4	2
Gesellschaft mit beschränkter Haftung	73	46	7	4	54	19	203	58
GmbH ohne Unternehmergeellschaft								
(haftungsbeschränkt)	62	46	—	4	48	16	176	58
Unternehmergeellschaft								
(haftungsbeschränkt)	11	—	7	—	6	3	27	—
Private Company Limited by Shares	—	3	—	—	—	—	3	3
Sonstige Rechtsformen	—	4	—	—	1	1	6	4
Insgesamt	189	96	1 483	6	277	194	2 245	134

Einzelunternehmen

Nach Geschlecht

weiblich	17	7	621	—	75	34	754	12
männlich	46	21	820	—	127	76	1 090	29
zusammen	63	28	1 441	—	202	110	1 844	41

Nach ausgewählter Staatsangehörigkeit des Inhabers

deutsch	44	26	1 047	—	176	92	1 385	38
kroatisch	1	—	19	—	—	—	20	—
griechisch	1	—	2	—	—	—	3	—
italienisch	1	—	11	—	3	4	19	—
österreichisch	—	—	1	—	2	—	3	—
polnisch	2	—	152	—	4	—	158	—
türkisch	7	1	49	—	6	5	68	1
bulgarisch	—	—	15	—	1	—	16	—
rumänisch	2	—	47	—	2	—	51	—
ungarisch	—	—	11	—	—	—	11	—

REG.-BEZ. KASSEL

Insgesamt

Nach der Rechtsform des Unternehmens

Einzelunternehmen	75	38	1 285	1	171	146	1 716	67
Offene Handelsgesellschaft	6	1	—	—	—	5	12	1
Kommanditgesellschaft	—	5	1	—	—	1	7	6
Gesellschaft mit beschränkter Haftung & Co. KG	34	10	—	4	4	8	60	15
Gesellschaft des bürgerlichen Rechts	28	2	28	—	2	26	86	4
Aktiengesellschaft	2	2	—	—	1	—	5	3

8. Gewerbeabmeldungen¹⁾ insgesamt nach Rechtsformen sowie Einzelunternehmen nach Geschlecht und Staatsangehörigkeit im 1. Vierteljahr 2020 nach Regierungsbezirken

Rechtsform Geschlecht Staatsangehörigkeit	Aufgaben				Fort- zug	Über- gabe	Ins- gesamt	darunter
	Betriebsaufgaben		sonstige Still- legung	Um- wand- lung				Zweig- nieder- lassung/ unselbst. Zweig- stelle
	Haupt- nieder- las- sung	Zweig- nieder- lassung/ unselbst. Zweig- stelle						
Gesellschaft mit beschränkter Haftung GmbH ohne Unternehmergeellschaft (haftungsbeschränkt)	75	42	6	5	44	18	190	60
Unternehmergeellschaft (haftungsbeschränkt)	53	40	3	5	38	15	154	56
Private Company Limited by Shares	22	2	3	—	6	3	36	4
Sonstige Rechtsformen	—	2	—	—	—	3	5	5
Insgesamt	2	4	—	—	—	—	6	4
	222	106	1 320	10	222	207	2 087	165

Einzelunternehmen

Nach Geschlecht

weiblich	20	11	465	—	51	39	586	16
männlich	55	27	820	1	120	107	1 130	51
zusammen	75	38	1 285	1	171	146	1 716	67

Nach ausgewählter Staatsangehörigkeit des Inhabers

deutsch	62	34	1 082	1	161	128	1 468	62
kroatisch	—	—	4	—	—	—	4	—
griechisch	—	—	5	—	—	2	7	—
italienisch	—	—	7	—	1	2	10	—
österreichisch	1	—	1	—	—	—	2	—
polnisch	—	1	19	—	2	—	22	1
türkisch	4	—	30	—	1	5	40	—
bulgarisch	—	—	12	—	—	—	12	—
rumänisch	—	—	43	—	1	1	45	—
ungarisch	—	—	4	—	—	—	4	—

HESSEN

Insgesamt

Nach der Rechtsform des Unternehmens

Einzelunternehmen	525	204	8 818	2	1 325	637	11 511	279
Offene Handelsgesellschaft	28	6	5	—	5	21	65	7
Kommanditgesellschaft	8	12	2	—	3	15	40	23
Gesellschaft mit beschränkter Haftung & Co. KG	107	47	3	13	60	41	271	80
Gesellschaft des bürgerlichen Rechts	238	19	205	—	46	231	739	27
Aktiengesellschaft	7	20	—	2	7	3	39	23
Gesellschaft mit beschränkter Haftung	735	360	80	69	552	104	1 900	456
GmbH ohne Unternehmergeellschaft								
(haftungsbeschränkt)	625	347	40	69	508	85	1 674	436
Unternehmergeellschaft								
(haftungsbeschränkt)	110	13	40	—	44	19	226	20

8. Gewerbeabmeldungen¹⁾ insgesamt nach Rechtsformen sowie Einzelunternehmen nach Geschlecht und Staatsangehörigkeit im 1. Vierteljahr 2020 nach Regierungsbezirken

Rechtsform Geschlecht Staatsangehörigkeit	Aufgaben				Fort- zug	Über- gabe	Ins- gesamt	darunter
	Betriebsaufgaben		sonstige Still- legung	Um- wand- lung				Zweig- nieder- lassung/ unselbst. Zweig- stelle
	Haupt- nieder- lassung	Zweig- nieder- lassung/ unselbst. Zweig- stelle						
Private Company Limited by Shares	5	12	—	—	2	3	22	16
Sonstige Rechtsformen	9	48	2	—	5	3	67	53
Insgesamt	1 662	728	9 115	86	2 005	1 058	14 654	964

E i n z e l u n t e r n e h m e n

Nach Geschlecht

weiblich	163	56	3 222	—	413	196	4 050	73
männlich	362	148	5 596	2	912	441	7 461	206
zusammen	525	204	8 818	2	1 325	637	11 511	279

Nach ausgewählter Staatsangehörigkeit des Inhabers

deutsch	370	168	6 244	2	1 049	477	8 310	237
kroatisch	12	—	106	—	13	4	135	—
griechisch	13	2	61	—	7	9	92	2
italienisch	22	6	134	—	21	15	198	6
österreichisch	1	1	21	—	5	2	30	1
polnisch	9	2	609	—	72	2	694	2
türkisch	40	9	371	—	31	61	512	11
bulgarisch	5	—	188	—	19	2	214	—
rumänisch	6	1	316	—	35	4	362	1
ungarisch	1	—	36	—	1	—	38	—

1) Ohne Reisegewerbe.

9. Neugründungen: Gewerbetreibende im 1. Vierteljahr 2020 nach Geschlecht und Verwaltungsbezirken

Gemeinde- schlüssel	Kreisfreie Stadt (St.) Landkreis Regierungsbezirk	Gewerbetreibende ¹⁾					
		Neu- gründung	darunter Betriebs- gründung	darunter weiblich			
				Neu- gründung	Anteil in %	darunter Betriebs- gründung	Anteil in %
06411	Darmstadt, Wissenschaftsstadt	381	122	112	29,4	24	19,7
06412	Frankfurt am Main, Stadt	2 283	958	602	26,4	190	19,8
06413	Offenbach am Main, Stadt	359	72	91	25,3	15	20,8
06414	Wiesbaden, Landeshauptstadt	671	190	205	30,6	42	22,1
06431	Bergstraße	578	127	193	33,4	20	15,7
06432	Darmstadt-Dieburg	617	113	194	31,4	23	20,4
06433	Groß-Gerau	645	175	178	27,6	36	20,6
06434	Hochtaunuskreis	560	151	165	29,5	27	17,9
06435	Main-Kinzig-Kreis	864	172	269	31,1	30	17,4
06436	Main-Taunus-Kreis	560	211	151	27,0	39	18,5
06437	Odenwaldkreis	174	20	62	35,6	8	40,0
06438	Offenbach	861	220	246	28,6	39	17,7
06439	Rheingau-Taunus-Kreis	358	83	125	34,9	19	22,9
06440	Wetteraukreis	658	143	187	28,4	20	14,0
064	Reg.-Bez. Darmstadt	9 569	2 757	2 780	29,1	532	19,3
06531	Gießen	575	108	216	37,6	15	13,9
06532	Lahn-Dill-Kreis	536	145	151	28,2	25	17,2
06533	Limburg-Weilburg	393	108	103	26,2	19	17,6
06534	Marburg-Biedenkopf	642	101	333	51,9	20	19,8
06535	Vogelsbergkreis	121	20	34	28,1	5	25,0
065	Reg.-Bez. Gießen	2 267	482	837	36,9	84	17,4
06611	Kassel, documenta-Stadt	373	98	96	25,7	20	20,4
06631	Fulda	338	72	86	25,4	7	9,7
06632	Hersfeld-Rotenburg	218	39	68	31,2	10	25,6
06633	Kassel	373	86	118	31,6	11	12,8
06634	Schwalm-Eder-Kreis	306	71	80	26,1	9	12,7
06635	Waldeck-Frankenberg	256	68	78	30,5	8	11,8
06636	Werra-Meißner-Kreis	127	33	32	25,2	2	6,1
066	Reg.-Bez. Kassel	1 991	467	558	28,0	67	14,3
06	Hessen	13 827	3 706	4 175	30,2	683	18,4

1) Anzeigepflichtige Personen, die eine Neugründung vorgenommen haben.

10. Neugründungen: Gewerbetreibende im 1. Vierteljahr 2020 nach Staatsangehörigkeit und Verwaltungsbezirken

Gemeinde- schlüssel	Kreisfreie Stadt (St.) Landkreis Regierungsbezirk	Gewerbetreibende ¹⁾					
		Neu- gründung	darunter Betriebs- gründung	darunter mit nicht-deutscher Staatsangehörigkeit			
				Neu- gründung	Anteil in %	darunter Betriebs- gründung	Anteil in %
06411	Darmstadt, Wissenschaftsstadt	381	122	105	27,6	35	28,7
06412	Frankfurt am Main, Stadt	2 283	958	751	32,9	284	29,6
06413	Offenbach am Main, Stadt	359	72	159	44,3	21	29,2
06414	Wiesbaden, Landeshauptstadt	671	190	195	29,1	47	24,7
06431	Bergstraße	578	127	125	21,6	18	14,2
06432	Darmstadt-Dieburg	617	113	111	18,0	14	12,4
06433	Groß-Gerau	645	175	202	31,3	55	31,4
06434	Hochtaunuskreis	560	151	144	25,7	28	18,5
06435	Main-Kinzig-Kreis	864	172	225	26,0	33	19,2
06436	Main-Taunus-Kreis	560	211	171	30,5	57	27,0
06437	Odenwaldkreis	174	20	44	25,3	4	20,0
06438	Offenbach	861	220	234	27,2	44	20,0
06439	Rheingau-Taunus-Kreis	358	83	79	22,1	11	13,3
06440	Wetteraukreis	658	143	134	20,4	23	16,1
064	Reg.-Bez. Darmstadt	9 569	2 757	2 679	28,0	674	24,4
06531	Gießen	575	108	119	20,7	15	13,9
06532	Lahn-Dill-Kreis	536	145	72	13,4	15	10,3
06533	Limburg-Weilburg	393	108	93	23,7	19	17,6
06534	Marburg-Biedenkopf	642	101	290	45,2	13	12,9
06535	Vogelsbergkreis	121	20	17	14,0	2	10,0
065	Reg.-Bez. Gießen	2 267	482	591	26,1	64	13,3
06611	Kassel, documenta-Stadt	373	98	123	33,0	31	31,6
06631	Fulda	338	72	43	12,7	6	8,3
06632	Hersfeld-Rotenburg	218	39	38	17,4	11	28,2
06633	Kassel	373	86	32	8,6	6	7,0
06634	Schwalm-Eder-Kreis	306	71	26	8,5	3	4,2
06635	Waldeck-Frankenberg	256	68	26	10,2	5	7,4
06636	Werra-Meißner-Kreis	127	33	13	10,2	5	15,2
066	Reg.-Bez. Kassel	1 991	467	301	15,1	67	14,3
06	Hessen	13 827	3 706	3 571	25,8	805	21,7

1) Anzeigepflichtige Personen, die eine Neugründung vorgenommen haben.

11. Vollständige Aufgaben: Gewerbetreibende im 1. Vierteljahr 2020 nach Geschlecht und Verwaltungsbezirken

Gemeinde- schlüssel	Kreisfreie Stadt (St.) Landkreis Regierungsbezirk	Gewerbetreibende ¹⁾					
		vollständige Aufgabe	darunter Betriebs- aufgabe	darunter weiblich			
				vollständige Aufgabe	Anteil in %	darunter Betriebs- aufgabe	Anteil in %
06411	Darmstadt, Wissenschaftsstadt	270	64	73	27,0	13	20,3
06412	Frankfurt am Main, Stadt	2 061	654	665	32,3	153	23,4
06413	Offenbach am Main, Stadt	339	98	80	23,6	14	14,3
06414	Wiesbaden, Landeshauptstadt	777	239	221	28,4	43	18,0
06431	Bergstraße	764	264	212	27,7	43	16,3
06432	Darmstadt-Dieburg	509	113	166	32,6	15	13,3
06433	Groß-Gerau	544	150	146	26,8	26	17,3
06434	Hochtaunuskreis	479	145	148	30,9	29	20,0
06435	Main-Kinzig-Kreis	779	181	229	29,4	27	14,9
06436	Main-Taunus-Kreis	509	178	128	25,1	22	12,4
06437	Odenwaldkreis	172	34	58	33,7	12	35,3
06438	Offenbach	759	218	233	30,7	45	20,6
06439	Rheingau-Taunus-Kreis	454	82	156	34,4	23	28,0
06440	Wetteraukreis	646	159	207	32,0	37	23,3
064	Reg.-Bez. Darmstadt	9 062	2 579	2 722	30,0	502	19,5
06531	Gießen	439	93	160	36,4	25	26,9
06532	Lahn-Dill-Kreis	397	76	127	32,0	14	18,4
06533	Limburg-Weilburg	355	82	112	31,5	14	17,1
06534	Marburg-Biedenkopf	487	63	256	52,6	17	27,0
06535	Vogelsbergkreis	219	69	61	27,9	8	11,6
065	Reg.-Bez. Gießen	1 897	383	716	37,7	78	20,4
06611	Kassel, documenta-Stadt	402	165	95	23,6	26	15,8
06631	Fulda	353	93	127	36,0	23	24,7
06632	Hersfeld-Rotenburg	159	36	55	34,6	11	30,6
06633	Kassel	312	69	100	32,1	12	17,4
06634	Schwalme-Eder-Kreis	225	45	73	32,4	11	24,4
06635	Waldeck-Frankenberg	266	57	86	32,3	10	17,5
06636	Werra-Meißner-Kreis	135	37	49	36,3	7	18,9
066	Reg.-Bez. Kassel	1 852	502	585	31,6	100	19,9
06	Hessen	12 811	3 464	4 023	31,4	680	19,6

1) Anzeigepflichtige Personen, die ihren Betrieb vollständig aufgegeben haben.

12. Vollständige Aufgaben: Gewerbetreibende im 1. Vierteljahr 2020 nach Staatsangehörigkeit und Verwaltungsbezirken

Gemeinde- schlüssel	Kreisfreie Stadt (St.) Landkreis Regierungsbezirk	Gewerbetreibende ¹⁾					
		vollständige Aufgabe	darunter Betriebs- aufgabe	darunter mit nicht-deutscher Staatsangehörigkeit			
				vollständige Aufgabe	Anteil in %	darunter Betriebs- aufgabe	Anteil in %
06411	Darmstadt, Wissenschaftsstadt	270	64	79	29,3	18	28,1
06412	Frankfurt am Main, Stadt	2 061	654	730	35,4	232	35,5
06413	Offenbach am Main, Stadt	339	98	167	49,3	35	35,7
06414	Wiesbaden, Landeshauptstadt	777	239	241	31,0	76	31,8
06431	Bergstraße	764	264	173	22,6	43	16,3
06432	Darmstadt-Dieburg	509	113	137	26,9	17	15,0
06433	Groß-Gerau	544	150	193	35,5	41	27,3
06434	Hochtaunuskreis	479	145	121	25,3	25	17,2
06435	Main-Kinzig-Kreis	779	181	220	28,2	39	21,5
06436	Main-Taunus-Kreis	509	178	155	30,5	28	15,7
06437	Odenwaldkreis	172	34	49	28,5	9	26,5
06438	Offenbach	759	218	234	30,8	78	35,8
06439	Rheingau-Taunus-Kreis	454	82	77	17,0	10	12,2
06440	Wetteraukreis	646	159	113	17,5	18	11,3
064	Reg.-Bez. Darmstadt	9 062	2 579	2 689	29,7	669	25,9
06531	Gießen	439	93	90	20,5	17	18,3
06532	Lahn-Dill-Kreis	397	76	62	15,6	10	13,2
06533	Limburg-Weilburg	355	82	82	23,1	20	24,4
06534	Marburg-Biedenkopf	487	63	204	41,9	7	11,1
06535	Vogelsbergkreis	219	69	31	14,2	13	18,8
065	Reg.-Bez. Gießen	1 897	383	469	24,7	67	17,5
06611	Kassel, documenta-Stadt	402	165	71	17,7	13	7,9
06631	Fulda	353	93	40	11,3	8	8,6
06632	Hersfeld-Rotenburg	159	36	27	17,0	4	11,1
06633	Kassel	312	69	38	12,2	4	5,8
06634	Schwalm-Eder-Kreis	225	45	30	13,3	4	8,9
06635	Waldeck-Frankenberg	266	57	37	13,9	11	19,3
06636	Werra-Meißner-Kreis	135	37	8	5,9	1	2,7
066	Reg.-Bez. Kassel	1 852	502	251	13,6	45	9,0
06	Hessen	12 811	3 464	3 409	26,6	781	22,5

1) Anzeigepflichtige Personen, die ihren Betrieb vollständig aufgegeben haben.

13. Gewerbeanzeigen¹⁾ nach wirtschaftlicher Bedeutung im 1. Vierteljahr 2020

Gewerbeanzeigen	1. Vierteljahr 2019	1. Vierteljahr 2020	Zu- bzw. Abnahme (–) gegenüber dem entsprechenden Vorjahreszeitraum	
			absolut	%
Anmeldungen	17 187	15 547	– 1 640	– 9,5
davon				
Neuerrichtung	13 825	12 502	– 1 323	– 9,6
davon				
Neugründung	13 786	12 464	– 1 322	– 9,6
davon				
Betriebsgründung ²⁾	2 974	2 702	– 272	– 9,1
sonstige Neugründung	10 812	9 762	– 1 050	– 9,7
davon				
Kleinunternehmen	4 826	3 901	– 925	– 19,2
Nebenerwerbsbetriebe	5 986	5 861	– 125	– 2,1
Umwandlung	39	38	– 1	– 2,6
Zuzug	2 145	1 876	– 269	– 12,5
Übernahme ³⁾	1 217	1 169	– 48	– 3,9
Abmeldungen	16 719	14 654	– 2 065	– 12,4
davon				
Aufgabe	13 346	11 591	– 1 755	– 13,2
davon				
Vollständige Aufgabe	13 290	11 505	– 1 785	– 13,4
davon				
Betriebsaufgabe ²⁾	2 597	2 390	– 207	– 8,0
sonstige Stilllegung	10 693	9 115	– 1 578	– 14,8
davon				
Kleinunternehmen	5 789	4 900	– 889	– 15,4
Nebenerwerbsbetriebe	4 904	4 215	– 689	– 14,0
Umwandlung	56	86	30	53,6
Fortzug	2 225	2 005	– 220	– 9,9
Übergabe ⁴⁾	1 148	1 058	– 90	– 7,8

1) Ohne Reisegewerbe. — 2) Kapitalgesellschaft bzw. Personengesellschaft mit Eintrag ins Handelsregister und/oder mit Eintrag in die Handwerksrolle und/oder mit mindestens einem Arbeitnehmer/einer Arbeitnehmerin. — 3) Kauf, Pacht, Erbfolge, Rechtsformänderung, Gesellschaftereintritt. — 4) Verkauf, Verpachtung, Erbfolge, Rechtsformänderung, Gesellschafteraustritt.

Übersicht über die Klassifikation der Wirtschaftszweige, Ausgabe 2008 (WZ 2008)

Abschnitt A Land- und Forstwirtschaft, Fischerei

Abschnitt B Bergbau und Gewinnung v. Steinen u. Erden

Abschnitt C Verarbeitendes Gewerbe

10	Herstellung von Nahrungs- und Futtermitteln
11	Getränkeherstellung
13	Herstellung von Textilien
14	Herstellung von Bekleidung
16	Herstellung von Holz-, Flecht-, Korb- und Korkwaren (ohne Möbel)
18	Herstellung von Druckerzeugnissen; Vervielfältigung von bespielten Ton-, Bild- und Datenträgern
25	Herstellung von Metallerzeugnissen
26	Herstellung von Datenverarbeitungsgeräten, elektronischen und optischen Erzeugnissen
27	Herstellung von elektrischen Ausrüstungen
28	Maschinenbau
29	Herstellung von Kraftwagen und Kraftwagenteilen
31	Herstellung von Möbeln

Abschnitt D Energieversorgung

Abschnitt E Wasserversorgung; Abwasser- und Abfallentsorgung und Beseitigung von Umweltverschmutzungen

Abschnitt F Baugewerbe

41	Hochbau
42	Tiefbau
43	Vorbereitende Baustellenarbeiten, Bauinstallation und sonstiges Ausbaugewerbe

Abschnitt G Handel; Instandhaltung und Reparatur von Kraftfahrzeugen

45	Handel mit Kraftfahrzeugen; Instandhaltung und Reparatur von Kraftwagen
46	Großhandel (ohne Handel mit Kraftfahrzeugen und Krafträdern)
47	Einzelhandel (ohne Handel mit Kraftfahrzeugen)

Abschnitt H Verkehr und Lagerei

49	Landverkehr und Transport in Rohrfernleitungen
53	Post-, Kurier- und Expressdienste

Abschnitt I Gastgewerbe; Beherbergung und Gastronomie

55	Beherbergung
56	Gastronomie

Abschnitt J Information und Kommunikation

58	Verlagswesen
61	Telekommunikation
62	Erbringung von Dienstl. der Informationstechnologie
63	Informationsdienstleistungen

Abschnitt K Erbringung von Finanz- und Versicherungsdienstleistungen

66	Mit Finanz- und Versicherungsdienstleistungen verbundene Tätigkeiten
----	--

Abschnitt L Grundstücks- und Wohnungswesen

Übersicht über die Klassifikation der Wirtschaftszweige, Ausgabe 2008 (WZ 2008)

Abschnitt M Erbringung von freiberuflichen, wissenschaftlichen und technischen Dienstleistungen

- 70 Verwaltung und Führung von Unternehmen und Betrieben; Unternehmensberatung
- 73 Werbung und Marktforschung

Abschnitt N Erbringung v. sonst. wirtschaftl. Dienstleistungen

- 77 Vermietung von beweglichen Sachen
- 78 Vermittlung und Überlassung von Arbeitskräften
- 79 Reisebüros, Reiseveranstalter und Erbringung sonstiger Reservierungsdienstleistungen
- 81 Gebäudebetreuung; Garten- und Landschaftsbau

Abschnitt O Öffentliche Verwaltung, Verteidigung; Sozialversicherung

Abschnitt P Erziehung und Unterricht

Abschnitt Q Gesundheits- und Sozialwesen

Abschnitt R Kunst, Unterhaltung und Erholung

Abschnitt S Erbringung von sonstigen Dienstleistungen