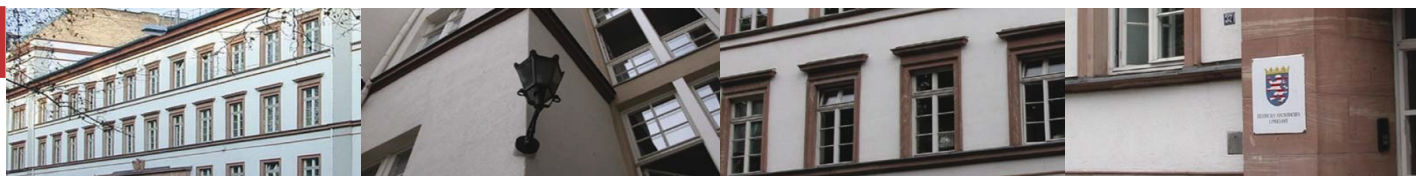




Statistische Berichte



Kennziffer: H I 1 – m 04/2020

Juli 2020

Straßenverkehrsunfälle in Hessen im April 2020

Vorläufige Ergebnisse

Hessisches Statistisches Landesamt, Wiesbaden

Impressum

Dienstgebäude: Rheinstraße 35/37, 65185 Wiesbaden

Briefadresse: 65175 Wiesbaden

Kontakt für Fragen und Anregungen zu diesem Bericht

Ursula Kilb	0611 3802-557
Jacek Walsdorfer	0611 3802-401
E-Mail	verkehr@statistik.hessen.de
Telefax	0611 3802-592
Internet	http://www.statistik.hessen.de

Copyright

© Hessisches Statistisches Landesamt, Wiesbaden, 2020

Vervielfältigung und Verbreitung, auch auszugsweise, mit Quellenangabe gestattet.

Allgemeine Geschäftsbedingungen

Die Allgemeinen Geschäftsbedingungen sind unter

<http://www.statistik.hessen.de> "AGB"

abrufbar.

Zeichenerklärungen

- = genau Null (nichts vorhanden) bzw. keine Veränderung eingetreten
- 0 = Zahlenwert ungleich Null, Betrag jedoch kleiner als die Hälfte von 1 in der letzten besetzten Stelle
- . = Zahlenwert unbekannt oder geheim zu halten
- ... = Zahlenwert lag bei Redaktionsschluss noch nicht vor
- () = Aussagewert eingeschränkt, da der Zahlenwert statistisch unsicher ist
- / = keine Angabe, da Zahlenwert nicht sicher genug
- x = Tabellenfeld gesperrt, weil Aussage nicht sinnvoll
(oder bei Veränderungsraten ist die Ausgangszahl kleiner als 100)
- D = Durchschnitt
- s = geschätzte Zahl
- p = vorläufige Zahl
- r = berichtigte Zahl

Aus Gründen der Übersichtlichkeit sind nur negative Veränderungsraten und Salden mit einem Vorzeichen versehen. Positive Veränderungsraten und Salden sind ohne Vorzeichen. Im Allgemeinen ist ohne Rücksicht auf die Endsumme auf- bzw. abgerundet worden. Das Ergebnis der Summierung der Einzelzahlen kann deshalb geringfügig von der Endsumme abweichen.

Inhalt

	Seite
Vorbemerkungen	2
Grafik	
Straßenverkehrsunfälle mit Personenschaden	4
Tabellen	
1. Straßenverkehrsunfälle und Verunglückte nach Ortschaft und Alkoholeinfluss	5
2. Straßenverkehrsunfälle und Verunglückte nach Ortschaft und Tagesdatum	6
3. Straßenverkehrsunfälle und Verunglückte nach Straßenarten und Ortschaft	8
4. An Straßenverkehrsunfällen Beteiligte nach Art der Verkehrsbeteiligung und Ortschaft	9
5. Verunglückte bei Straßenverkehrsunfällen nach Art der Verkehrsbeteiligung und Ortschaft	10
6. Verunglückte bei Straßenverkehrsunfällen nach Altersgruppen und Geschlecht	12
7. Straßenverkehrsunfälle und Verunglückte nach Verwaltungsbezirken	14

Vorbemerkungen

Auf Grund des Gesetzes über die Statistik der Straßenverkehrsunfälle (Straßenverkehrsunfallstatistikgesetz — StVUnfStatG) vom 15. Juni 1990 (BGBl. I S. 1078), der Verordnung zur näheren Bestimmung des schwerwiegenden Unfalls mit Sachschaden im Sinne des Straßenverkehrsunfallstatistikgesetzes vom 21. Dezember 1994 (BGBl. I S. 3970) in Verbindung mit dem Gesetz über die Statistik für Bundeszwecke (BStatG) vom 22. Januar 1987 (BGBl. I S. 462, 565), in der jeweils gültigen Fassung, wird über Unfälle, bei denen in Folge des Fahrverkehrs auf öffentlichen Wegen und Plätzen Personen getötet oder verletzt oder Sachschäden verursacht worden sind, eine Bundesstatistik durchgeführt.

Auskunftspflichtig sind die Polizeidienststellen, von denen der Unfall aufgenommen wurde. Somit werden nur Unfälle erfasst, zu denen die Polizei herangezogen wurde. Hierbei handelt es sich um Straßenverkehrsunfälle mit Personenschaden und schwerwiegende Unfälle mit Sachschaden. Letztere umfassen die schwerwiegenden Unfälle mit Sachschaden im engeren Sinne (i. e. S.) sowie sonstige Sachschadensunfälle unter Einfluss berauschender Mittel.

Zu den so genannten Bagatellunfällen zählen alle sonstigen Sachschadensunfälle ohne Straftatbestand und Ordnungswidrigkeit (Bußgeld). Hier ist es unabhängig davon, ob ein beteiligtes Kfz fahrbereit war oder nicht. Weiterhin zählen zu den Bagatellunfällen alle Unfälle mit Straftatbestand oder Bußgeld, aber ohne Alkoholeinwirkung. Hierbei müssen alle beteiligten Kfz weiterhin fahrbereit gewesen sein. Diese Bagatellunfälle werden nur zahlenmäßig nach der Ortslage (innerorts, außerorts, Autobahnen) erfasst.

Definitionen ausgewählter Begriffe

Schwerwiegende Unfälle mit Sachschaden (i. e. S.)

Dazu zählen seit dem 1. Januar 1995 alle Unfälle, bei denen ein Straftatbestand oder eine Ordnungswidrigkeit (Bußgeld) vorlag und gleichzeitig mindestens ein Kfz als nicht fahrbereit von der Unfallstelle abgeschleppt werden musste.

Sonstige Sachschadensunfälle unter Einfluss berauschender Mittel

Unfälle, bei denen mindestens eine Unfallbeteiligte, ein Unfallbeteiligter unter Einwirkung eines berauschenden Mittels stand und alle beteiligten Kfz fahrbereit waren.

Beteiligte

Als Beteiligte an einem Straßenverkehrsunfall zählen alle Fahrerinnen und Fahrer, die selbst oder deren Fahrzeuge Schäden erlitten oder hervorgerufen haben, sowie die in den Unfall verwickelten Fußgängerinnen und Fußgänger. Mitfahrerinnen und Mitfahrer zählen nicht zu den Unfallbeteiligten.

Verunglückte

Alle Personen, auch Mitfahrerinnen und Mitfahrer, die bei Straßenverkehrsunfällen verletzt oder getötet wurden.

- **Getötete:** Personen, die auf der Stelle getötet wurden oder innerhalb von 30 Tagen an den Unfallfolgen starben.
- **Schwerverletzte:** Personen, die unmittelbar in ein Krankenhaus zur stationären Behandlung (mindestens 24 Stunden) eingeliefert wurden.
- **Leichtverletzte:** Personen, deren Verletzungen keinen stationären Krankenhausaufenthalt erforderten.

Unfallart

Die Unfallart beschreibt den äußeren Ablauf des Unfallgeschehens, nämlich ob und wie die Verkehrsteilnehmerinnen und Verkehrsteilnehmer kollidiert sind. Hierbei werden zehn Unfallarten unterschieden.

Unfalltyp

Der Unfalltyp kennzeichnet den Verkehrsvorgang bzw. die Konfliktsituation, woraus der Unfall entstanden ist. Hierbei werden sieben Unfalltypen unterschieden.

- **Fahrerunfall:** Eine FahrerIn, ein Fahrer, verliert die Kontrolle über das Fahrzeug, weil die Geschwindigkeit nicht entsprechend dem Verlauf, dem Querschnitt, der Neigung oder dem Zustand der Straße gewählt wurde oder weil deren Verlauf oder eine Querschnittsänderung zu spät erkannt wurde.
- **Abbiege-Unfall:** Unfall, der durch einen Konflikt zwischen einer bzw. einem Abbiegenden und einer bzw. einem aus gleicher oder entgegen gesetzter Richtung kommenden Verkehrsteilnehmerin, Verkehrsteilnehmer ausgelöst wurde.
- **Einbiegen-/Kreuzen-Unfall:** Unfall, der durch einen Konflikt zwischen einer, einem einbiegenden oder kreuzenden Wartepflichtigen und einer, einem Vorfahrtberechtigten ausgelöst wurde.
- **Überschreiten-Unfall:** Unfall, der durch einen Konflikt zwischen einer, einem die Fahrbahn überschreitenden Fußgängerin, Fußgänger und einem Fahrzeug ausgelöst wurde, ausgenommen Konflikte mit abbiegenden Fahrzeugen.
- **Unfall durch ruhenden Verkehr:** Unfall, der durch einen Konflikt zwischen einem Fahrzeug des fließenden Verkehrs und einem auf der Fahrbahn haltenden oder parkenden Fahrzeug ausgelöst wurde.
- **Unfall im Längsverkehr:** Unfall, der durch einen Konflikt zwischen Verkehrsteilnehmerinnen, Verkehrsteilnehmern ausgelöst wurde, die sich in gleicher oder entgegen gesetzter Richtung bewegten, sofern dieser Konflikt nicht die Folge eines Verkehrsvorgangs ist, der einem der Unfalltypen 1 bis 5 entspricht.
- **Sonstiger Unfall:** Unfall, der keinem anderen Unfalltyp zuzuordnen ist.

Unfallursache

Von der Polizeibeamtin bzw. dem Polizeibeamten, die, der den Unfall aufnimmt, werden die vorläufig festgestellten Ursachen von höchstens zwei Beteiligten angegeben, die die wesentlichsten Ursachen für den Unfall gesetzt haben. Hierbei können für die betreffenden Beteiligten jeweils bis zu drei Ursachen angegeben werden. Wenn auch äußere Umstände, wie z. B. Straßenverhältnisse, Witterungseinflüsse und Hindernisse auf der Fahrbahn für den Unfall ursächlich waren, so werden je Unfall bis zu zwei „allgemeine Ursachen“ festgehalten. Die Gesamtzahl der von der Statistik nachgewiesenen Ursachen ist daher immer größer als die Zahl der Unfälle selbst.

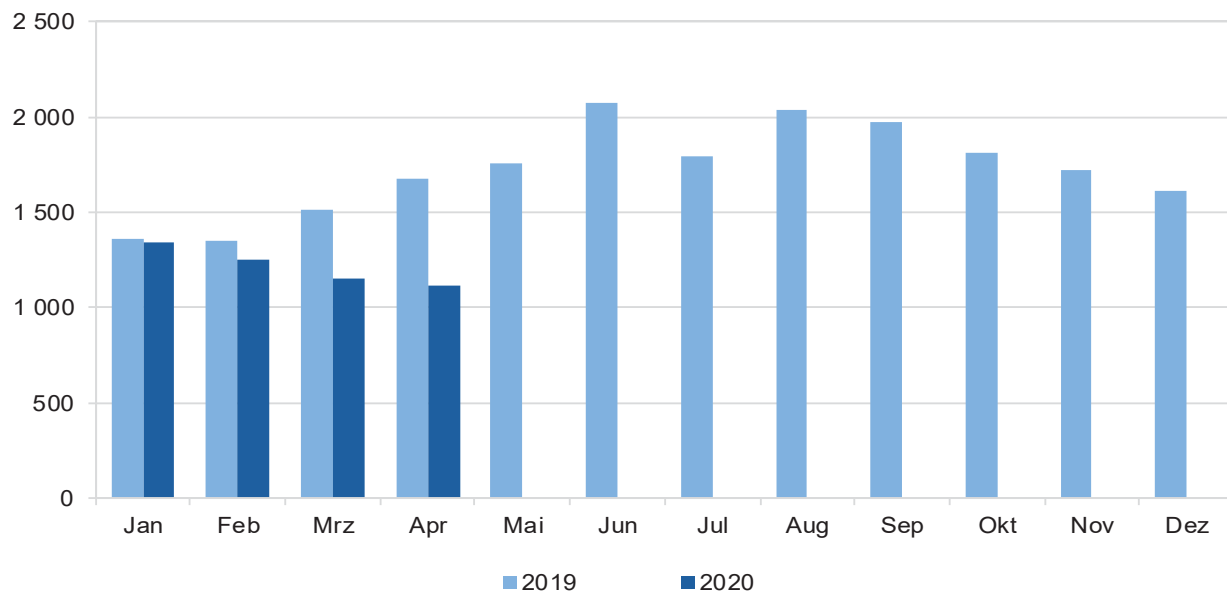
Hauptverursacherin, Hauptverursacher

Das sind die Beteiligten, die, nach Einschätzung der Polizei, die wesentlichste Ursache zum Unfall gesetzt hat.

Ortschaften

Als Unfälle innerhalb von Ortschaften gelten Unfälle, die sich innerhalb der mit gelben Ortstafeln (Zeichen 310 und 311 der Straßenverkehrsordnung) kenntlich gemachten geschlossenen Ortschaften ereignet haben. Andernfalls handelt es sich um Unfälle außerhalb von Ortschaften. Alle Unfälle auf Autobahnen, auch die auf Stadtautobahnen, gelten als Unfälle außerhalb von Ortschaften.

Straßenverkehrsunfälle mit Personenschaden in Hessen



© Hessisches Statistisches Landesamt, 2020

1. Straßenverkehrsunfälle und Verunglückte nach Ortslage und Alkoholeinfluss

Art der Angabe	Straßenverkehrsunfälle				Verunglückte			
	insgesamt	mit Personenschaden	Schwerwiegende Unfälle mit Sachschaden i. e. S.	Sonstige Unfälle u. Einfluss berauschender Mittel	insgesamt	Getötete	Schwerverletzte	Leichtverletzte
Alle Unfälle								
April 2020								
Innerorts	1 015	735	236	44	869	5	164	700
Außerorts, ohne Autobahn	401	301	97	3	386	14	117	255
Autobahn	151	80	69	2	116	—	26	90
Innerorts und außerorts	1 567	1 116	402	49	1 371	19	307	1 045
dagegen Vorjahreszeitraum	2 338	1 675	577	86	2 199	16	343	1 840
Zu- bzw. Abnahme (–) in %	– 33,0	– 33,4	– 30,3	x	– 37,7	x	– 10,5	– 43,2
Januar bis April 2020								
Innerorts	4 386	3 041	1 102	243	3 693	12	499	3 182
Außerorts, ohne Autobahn	1 984	1 335	611	38	1 998	33	445	1 520
Autobahn	893	486	389	18	738	8	112	618
Innerorts und außerorts	7 263	4 862	2 102	299	6 429	53	1 056	5 320
dagegen Vorjahreszeitraum	8 802	5 896	2 547	359	7 913	66	1 300	6 547
Zu- bzw. Abnahme (–) in %	– 17,5	– 17,5	– 17,5	– 16,7	– 18,8	x	– 18,8	– 18,7
darunter Alkoholunfälle								
April 2020								
Innerorts	117	46	30	41	57	—	12	45
Außerorts, ohne Autobahn	21	10	8	3	11	—	2	9
Autobahn	11	3	6	2	4	—	1	3
Innerorts und außerorts	149	59	44	46	72	—	15	57
dagegen Vorjahreszeitraum	227	92	64	71	119	1	31	87
Zu- bzw. Abnahme (–) in %	– 34,4	x	x	x	x	x	x	x
Januar bis April 2020								
Innerorts	523	140	165	218	179	1	35	143
Außerorts, ohne Autobahn	167	70	64	33	98	2	36	60
Autobahn	54	17	21	16	22	—	7	15
Innerorts und außerorts	744	227	250	267	299	3	78	218
dagegen Vorjahreszeitraum	913	314	284	315	424	5	111	308
Zu- bzw. Abnahme (–) in %	– 18,5	– 27,7	– 12,0	– 15,2	– 29,5	x	x	– 29,2

2. Straßenverkehrsunfälle und Verunglückte nach Ortslage und Tagesdatum im April 2020

Tagesdatum	Unfälle mit Personen- schaden	davon mit			Verunglückte			Schwerwie- gende Unfälle mit Sachschä- den i. e. S.
		Getöteten	Schwer- verletzten	Leicht- verletzten	Getötete	Schwer- verletzte	Leicht- verletzte	
Innerorts								
1. Mittwoch	17	—	6	11	—	6	20	16
2. Donnerstag	15	—	4	11	—	4	11	8
3. Freitag	14	—	2	12	—	4	17	7
4. S a m s t a g	16	—	3	13	—	3	17	6
5. S o n n t a g	13	1	5	7	1	5	9	4
6. Montag	25	—	3	22	—	3	28	7
7. Dienstag	23	—	7	16	—	7	19	3
8. Mittwoch	34	—	8	26	—	8	28	6
9. Donnerstag	30	—	4	26	—	4	30	8
10. Freitag	23	—	5	18	—	5	25	5
11. S a m s t a g	34	—	9	25	—	10	28	8
12. S o n n t a g	16	—	5	11	—	5	16	6
13. Montag	14	—	4	10	—	7	14	5
14. Dienstag	13	—	1	12	—	1	13	8
15. Mittwoch	25	—	8	17	—	8	23	6
16. Donnerstag	26	—	3	23	—	3	25	10
17. Freitag	35	—	7	28	—	7	37	9
18. S a m s t a g	27	1	4	22	1	4	31	7
19. S o n n t a g	14	—	6	8	—	6	8	5
20. Montag	24	1	5	18	1	7	21	7
21. Dienstag	34	1	5	28	1	5	36	10
22. Mittwoch	37	1	4	32	1	4	38	14
23. Donnerstag	37	—	2	35	—	2	41	10
24. Freitag	29	—	6	23	—	6	27	13
25. S a m s t a g	27	—	5	22	—	5	27	8
26. S o n n t a g	23	—	9	14	—	9	18	7
27. Montag	31	—	12	19	—	12	23	4
28. Dienstag	18	—	2	16	—	2	17	12
29. Mittwoch	29	—	5	24	—	5	26	6
30. Donnerstag	32	—	7	25	—	7	27	11
Zusammen	735	5	156	574	5	164	700	236
Außerorts, ohne Autobahn								
1. Mittwoch	7	—	4	3	—	5	3	4
2. Donnerstag	8	1	—	7	1	—	8	1
3. Freitag	4	—	1	3	—	2	4	3
4. S a m s t a g	7	—	2	5	—	2	5	3
5. S o n n t a g	20	—	9	11	—	9	16	4
6. Montag	3	—	2	1	—	2	3	5
7. Dienstag	10	1	3	6	1	4	9	4
8. Mittwoch	8	1	4	3	2	4	6	4
9. Donnerstag	9	1	3	5	1	3	7	2
10. Freitag	13	1	4	8	1	5	10	1
11. S a m s t a g	14	—	7	7	—	7	8	3
12. S o n n t a g	16	—	7	9	—	7	13	1
13. Montag	8	—	4	4	—	4	6	2
14. Dienstag	3	—	—	3	—	—	4	1
15. Mittwoch	11	1	3	7	1	3	14	9
16. Donnerstag	9	—	1	8	—	1	12	4
17. Freitag	8	2	4	2	2	4	2	6
18. S a m s t a g	15	2	10	3	2	10	6	3
19. S o n n t a g	7	—	2	5	—	3	10	3
20. Montag	11	—	2	9	—	2	15	1
21. Dienstag	8	1	2	5	1	2	7	3
22. Mittwoch	16	—	6	10	—	8	16	3
23. Donnerstag	8	1	1	6	1	2	8	5
24. Freitag	11	1	3	7	1	3	12	3
25. S a m s t a g	13	—	4	9	—	4	10	2
26. S o n n t a g	18	—	10	8	—	10	9	3
27. Montag	9	—	3	6	—	3	6	2
28. Dienstag	4	—	—	4	—	—	4	2
29. Mittwoch	5	—	—	5	—	—	7	3
30. Donnerstag	18	—	6	12	—	8	15	7
Zusammen	301	13	107	181	14	117	255	97

2. Straßenverkehrsunfälle und Verunglückte nach Ortslage und Tagesdatum im April 2020

Tagesdatum	Unfälle mit Personen- schaden	davon mit			Verunglückte			Schwerwie- gende Unfälle mit Sachscha- den i. e. S.
		Getöteten	Schwer- verletzten	Leicht- verletzten	Getötete	Schwer- verletzte	Leicht- verletzte	
Autobahn								
1. Mittwoch	2	—	1	1	—	1	2	3
2. Donnerstag	2	—	1	1	—	1	2	2
3. Freitag	2	—	—	2	—	—	2	2
4. S a m s t a g	2	—	—	2	—	—	2	—
5. S o n n t a g	1	—	1	—	—	1	—	2
6. Montag	—	—	—	—	—	—	—	2
7. Dienstag	5	—	1	4	—	1	5	3
8. Mittwoch	5	—	—	5	—	—	11	3
9. Donnerstag	4	—	1	3	—	1	5	—
10. Freitag	6	—	4	2	—	6	4	—
11. S a m s t a g	2	—	—	2	—	—	5	2
12. S o n n t a g	1	—	—	1	—	—	1	2
13. Montag	1	—	1	—	—	1	—	1
14. Dienstag	1	—	—	1	—	—	2	3
15. Mittwoch	1	—	—	1	—	—	1	3
16. Donnerstag	2	—	1	1	—	1	1	2
17. Freitag	4	—	1	3	—	1	6	1
18. S a m s t a g	6	—	3	3	—	4	6	6
19. S o n n t a g	1	—	1	—	—	1	—	—
20. Montag	4	—	1	3	—	1	6	1
21. Dienstag	3	—	2	1	—	2	2	1
22. Mittwoch	—	—	—	—	—	—	—	4
23. Donnerstag	3	—	1	2	—	1	3	2
24. Freitag	6	—	1	5	—	1	7	1
25. S a m s t a g	3	—	—	3	—	—	5	2
26. S o n n t a g	2	—	1	1	—	1	1	—
27. Montag	4	—	1	3	—	1	4	3
28. Dienstag	2	—	—	2	—	—	2	1
29. Mittwoch	—	—	—	—	—	—	—	3
30. Donnerstag	5	—	—	5	—	—	5	14
Zusammen	80	—	23	57	—	26	90	69
Innerorts und außerorts								
1. Mittwoch	26	—	11	15	—	12	25	23
2. Donnerstag	25	1	5	19	1	5	21	11
3. Freitag	20	—	3	17	—	6	23	12
4. S a m s t a g	25	—	5	20	—	5	24	9
5. S o n n t a g	34	1	15	18	1	15	25	10
6. Montag	28	—	5	23	—	5	31	14
7. Dienstag	38	1	11	26	1	12	33	10
8. Mittwoch	47	1	12	34	2	12	45	13
9. Donnerstag	43	1	8	34	1	8	42	10
10. Freitag	42	1	13	28	1	16	39	6
11. S a m s t a g	50	—	16	34	—	17	41	13
12. S o n n t a g	33	—	12	21	—	12	30	9
13. Montag	23	—	9	14	—	12	20	8
14. Dienstag	17	—	1	16	—	1	19	12
15. Mittwoch	37	1	11	25	1	11	38	18
16. Donnerstag	37	—	5	32	—	5	38	16
17. Freitag	47	2	12	33	2	12	45	16
18. S a m s t a g	48	3	17	28	3	18	43	16
19. S o n n t a g	22	—	9	13	—	10	18	8
20. Montag	39	1	8	30	1	10	42	9
21. Dienstag	45	2	9	34	2	9	45	14
22. Mittwoch	53	1	10	42	1	12	54	21
23. Donnerstag	48	1	4	43	1	5	52	17
24. Freitag	46	1	10	35	1	10	46	17
25. S a m s t a g	43	—	9	34	—	9	42	12
26. S o n n t a g	43	—	20	23	—	20	28	10
27. Montag	44	—	16	28	—	16	33	9
28. Dienstag	24	—	2	22	—	2	23	15
29. Mittwoch	34	—	5	29	—	5	33	12
30. Donnerstag	55	—	13	42	—	15	47	32
Zusammen	1 116	18	286	812	19	307	1 045	402

3. Straßenverkehrsunfälle und Verunglückte nach Straßenarten und Ortslage

Straßenart — Ortslage	Unfälle mit Personen- schaden	Verunglückte			Unfälle mit Personen- schaden	Verunglückte		
		Getötete	Schwer- verletzte	Leicht- verletzte		Getötete	Schwer- verletzte	Leicht- verletzte
April 2020					April 2019			
Autobahnen	80	—	26	90	151	5	39	198
Bundesstraßen	187	5	53	187	351	4	67	447
innerorts	107	1	25	109	153	—	16	186
außerorts	80	4	28	78	198	4	51	261
Landesstraßen	285	10	96	253	384	4	89	407
innerorts	133	2	32	134	190	1	29	209
außerorts	152	8	64	119	194	3	60	198
Kreisstraßen	111	1	28	109	166	1	45	159
innerorts	75	1	17	73	110	—	20	110
außerorts	36	—	11	36	56	1	25	49
Andere Straßen	453	3	104	406	623	2	103	629
innerorts	420	1	90	384	596	2	96	601
außerorts	33	2	14	22	27	—	7	28
I n s g e s a m t	1 116	19	307	1 045	1 675	16	343	1 840
innerorts	735	5	164	700	1 049	3	161	1 106
außerorts	381	14	143	345	626	13	182	734
Januar bis April 2020					Januar bis April 2019			
Autobahnen	486	8	112	618	662	13	149	903
Bundesstraßen	1 016	16	251	1 233	1 302	24	288	1 612
innerorts	464	1	79	528	599	5	76	709
außerorts	552	15	172	705	703	19	212	903
Landesstraßen	1 135	18	314	1 201	1 355	18	365	1 460
innerorts	566	4	112	596	650	3	114	711
außerorts	569	14	202	605	705	15	251	749
Kreisstraßen	441	2	96	461	553	4	148	546
innerorts	306	1	49	322	387	3	87	381
außerorts	135	1	47	139	166	1	61	165
Andere Straßen	1 784	9	283	1 807	2 024	7	350	2 026
innerorts	1 705	6	259	1 736	1 957	7	329	1 960
außerorts	79	3	24	71	67	—	21	66
I n s g e s a m t	4 862	53	1 056	5 320	5 896	66	1 300	6 547
innerorts	3 041	12	499	3 182	3 593	18	606	3 761
außerorts	1 821	41	557	2 138	2 303	48	694	2 786

4. An Straßenverkehrsunfällen Beteiligte nach Art der Verkehrsbeteiligung und Ortslage

Art der Verkehrsbeteiligung — Ortslage	Unfälle mit							
	Personen- schaden	schwerw. Sachscha- den ¹⁾	Personen- schaden	schwerw. Sachscha- den ¹⁾	Personen- schaden	schwerw. Sachscha- den ¹⁾	Personen- schaden	schwerw. Sachscha- den ¹⁾
	April				Januar bis April			
	2020		2019		2020		2019	
Fahrerinnen, Fahrer von								
Kleinkraftträdern ²⁾	47	1	75	5	172	7	226	13
innerorts	41	1	68	5	147	5	196	13
außerorts	6	—	7	—	25	2	30	—
Kraftträdern ³⁾	190	13	242	7	393	23	429	21
innerorts	77	6	117	4	196	11	228	10
außerorts	113	7	125	3	197	12	201	11
Personenkraftwagen	1 161	593	2 197	897	6 515	3 178	8 391	3 969
innerorts	792	379	1 321	549	3 796	1 854	4 779	2 388
außerorts	369	214	876	348	2 719	1 324	3 612	1 581
Wohnmobilen	2	2	5	1	7	5	11	2
innerorts	—	2	—	—	3	3	2	1
außerorts	2	—	5	1	4	2	9	1
Bussen	18	4	28	3	110	29	117	26
innerorts	16	4	24	2	96	20	99	21
außerorts	2	—	4	1	14	9	18	5
Güterkfz.	121	71	189	97	559	329	717	412
innerorts	56	30	83	38	213	132	295	147
außerorts	65	41	106	59	346	197	422	265
Landwirt. Zugmasch.	12	2	12	—	33	7	23	3
innerorts	4	1	2	—	11	1	6	2
außerorts	8	1	10	—	22	6	17	1
Übrige Kraftfahrz.	12	3	11	7	64	13	45	20
innerorts	10	3	6	7	50	12	31	15
außerorts	2	—	5	—	14	1	14	5
Kfz. z u s a m m e n	1 563	689	2 759	1 017	7 853	3 591	9 959	4 466
innerorts	996	426	1 621	605	4 512	2 038	5 636	2 597
außerorts	567	263	1 138	412	3 341	1 553	4 323	1 869
flüchtig	73	85	117	105	322	373	358	398
innerorts	56	56	81	57	244	243	245	236
außerorts	17	29	36	48	78	130	113	162
Fahrrädern ⁴⁾	412	3	329	—	977	6	968	5
innerorts	343	2	298	—	876	5	882	5
außerorts	69	1	31	—	101	1	86	—
unter 15 J.	26	—	35	—	65	—	102	1
innerorts	25	—	34	—	63	—	95	1
außerorts	1	—	1	—	2	—	7	—
anderen Fahrz.	17	27	45	35	125	152	149	181
innerorts	8	20	31	21	86	86	106	120
außerorts	9	7	14	14	39	66	43	61
Fußgänger/-innen	87	—	161	1	574	—	658	4
innerorts	82	—	149	1	551	—	623	4
außerorts	5	—	12	—	23	—	35	—
unter 15 J.	14	—	32	—	98	—	121	—
innerorts	13	—	30	—	97	—	117	—
außerorts	1	—	2	—	1	—	4	—
65 J. und älter	23	—	30	—	110	—	128	—
innerorts	21	—	28	—	104	—	119	—
außerorts	2	—	2	—	6	—	9	—
Andere Personen	6	—	10	1	21	1	27	4
innerorts	4	—	9	1	17	1	22	4
außerorts	2	—	1	—	4	—	5	—
I n s g e s a m t	2 085	719	3 304	1 054	9 550	3 750	11 761	4 660
innerorts	1 433	448	2 108	628	6 042	2 130	7 269	2 730
außerorts	652	271	1 196	426	3 508	1 620	4 492	1 930
unter 15 J.	40	—	67	—	163	—	224	2
innerorts	38	—	64	—	160	—	213	2
außerorts	2	—	3	—	3	—	11	—
65 J. und älter	302	81	376	132	1 158	378	1 366	516
innerorts	219	62	260	92	836	255	938	337
außerorts	83	19	116	40	322	123	428	179

1) Schwerwiegender Unfall mit Sachschaden i. e. S. — 2) Krafträder mit Versicherungskennzeichen. — 3) Mit amtlichem Kennzeichen. — 4) Einschl. Pedelecs.

5. Verunglückte bei Straßenverkehrsunfällen nach

Art der Verkehrsbeteiligung — Ortslage	Getötete				Schwerverletzte			
	April		Januar bis April		April		Januar bis April	
	2020	2019	2020	2019	2020	2019	2020	2019
Fahrerinnen, Fahrer und Mitfahrerinnen, Mitfahrer von								
Kleinkraftträdern ¹⁾	2	1	2	2	11	18	36	60
innerorts	1	—	1	1	8	15	29	48
außerorts	1	1	1	1	3	3	7	12
Kraftträdern ²⁾	9	6	10	11	79	77	137	137
innerorts	3	1	4	1	26	25	51	59
außerorts	6	5	6	10	53	52	86	78
Personenkraftwagen	6	4	32	31	87	141	522	686
innerorts	1	—	2	5	34	40	138	167
außerorts	5	4	30	26	53	101	384	519
Wohnmobilen	—	—	—	—	—	—	—	1
innerorts	—	—	—	—	—	—	—	—
außerorts	—	—	—	—	—	—	—	1
Bussen	—	—	—	—	1	1	5	5
innerorts	—	—	—	—	1	—	5	4
außerorts	—	—	—	—	—	1	—	1
Güterkraftfahrzeugen	—	2	2	7	8	6	38	35
innerorts	—	—	—	—	1	1	5	9
außerorts	—	2	2	7	7	5	33	26
Landwirt. Zugmasch.	—	—	—	—	—	2	1	4
innerorts	—	—	—	—	—	—	1	—
außerorts	—	—	—	—	—	2	—	4
übrigen Kraftfahrz.	—	—	—	1	2	3	5	6
innerorts	—	—	—	1	2	—	5	3
außerorts	—	—	—	—	—	3	—	3
Kfz. z u s a m m e n	17	13	46	52	188	248	744	934
innerorts	5	1	7	8	72	81	234	290
außerorts	12	12	39	44	116	167	510	644
Fahrrädern ³⁾	2	3	3	7	97	63	182	189
innerorts	—	2	1	4	70	53	141	156
außerorts	2	1	2	3	27	10	41	33
unter 15 J.	—	—	—	—	2	5	5	15
innerorts	—	—	—	—	2	4	5	13
außerorts	—	—	—	—	—	1	—	2
anderen Fahrzeugen	—	—	1	—	—	—	2	1
innerorts	—	—	1	—	—	—	1	—
außerorts	—	—	—	—	—	—	1	1
Fußgängerinnen und Fußgänger	—	—	3	7	22	32	127	176
innerorts	—	—	3	6	22	27	122	160
außerorts	—	—	—	1	—	5	5	16
unter 15 J.	—	—	—	1	3	8	26	36
innerorts	—	—	—	1	3	7	26	34
außerorts	—	—	—	—	—	1	—	2
65 J. und älter	—	—	2	2	10	9	42	54
innerorts	—	—	2	1	10	8	41	50
außerorts	—	—	—	1	—	1	1	4
Andere Personen	—	—	—	—	—	—	1	—
innerorts	—	—	—	—	—	—	1	—
außerorts	—	—	—	—	—	—	—	—
I n s g e s a m t	19	16	53	66	307	343	1 056	1 300
innerorts	5	3	12	18	164	161	499	606
außerorts	14	13	41	48	143	182	557	694
unter 15 J.	—	—	—	2	7	16	51	71
innerorts	—	—	—	2	5	11	39	50
außerorts	—	—	—	—	2	5	12	21
65 J. und älter	7	7	15	20	59	63	196	238
innerorts	3	2	6	7	35	36	118	132
außerorts	4	5	9	13	24	27	78	106

1) Krafträder mit Versicherungskennzeichen. — 2) Mit amtlichem Kennzeichen. — 3) Einschl. Pedelecs.

Art der Verkehrsbeteiligung und Ortslage

Leichtverletzte				Getötete und Verletzte insgesamt				Art der Verkehrsbeteiligung — Ortslage
April		Januar bis April		April		Januar bis April		
2020	2019	2020	2019	2020	2019	2020	2019	
34	57	136	165	47	76	174	227	Kleinkraftträdern ¹⁾
32	54	118	149	41	69	148	198	innerorts
2	3	18	16	6	7	26	29	außerorts
101	156	246	280	189	239	393	428	Kraftträdern ²⁾
50	92	148	165	79	118	203	225	innerorts
51	64	98	115	110	121	190	203	außerorts
525	1 189	3 494	4 593	618	1 334	4 048	5 310	Personenkraftwagen
289	581	1 643	2 160	324	621	1 783	2 332	innerorts
236	608	1 851	2 433	294	713	2 265	2 978	außerorts
—	2	1	6	—	2	1	7	Wohnmobilen
—	—	—	2	—	—	—	2	innerorts
—	2	1	4	—	2	1	5	außerorts
9	29	110	113	10	30	115	118	Bussen
9	27	95	92	10	27	100	96	innerorts
—	2	15	21	—	3	15	22	außerorts
21	35	102	174	29	43	142	216	Güterkraftfahrzeugen
8	9	31	53	9	10	36	62	innerorts
13	26	71	121	20	33	106	154	außerorts
4	3	10	7	4	5	11	11	Landwirt. Zugmasch.
1	—	2	1	1	—	3	1	innerorts
3	3	8	6	3	5	8	10	außerorts
10	2	45	12	12	5	50	19	übrigen Kraftfahrz.
7	1	33	5	9	1	38	9	innerorts
3	1	12	7	3	4	12	10	außerorts
704	1 473	4 144	5 350	909	1 734	4 934	6 336	Kfz. z u s a m m e n
396	764	2 070	2 627	473	846	2 311	2 925	innerorts
308	709	2 074	2 723	436	888	2 623	3 411	außerorts
279	241	732	719	378	307	917	915	Fahrrädern ³⁾
247	222	686	674	317	277	828	834	innerorts
32	19	46	45	61	30	89	81	außerorts
23	29	56	81	25	34	61	96	unter 15 J.
22	29	54	78	24	33	59	91	innerorts
1	—	2	3	1	1	2	5	außerorts
—	7	12	22	—	7	15	23	anderen Fahrzeugen
—	7	11	22	—	7	13	22	innerorts
—	—	1	—	—	—	2	1	außerorts
59	114	421	443	81	146	551	626	Fußgängerinnen und Fußgänger
55	109	405	427	77	136	530	593	innerorts
4	5	16	16	4	10	21	33	außerorts
10	22	69	81	13	30	95	118	unter 15 J.
10	21	69	79	13	28	95	114	innerorts
—	1	—	2	—	2	—	4	außerorts
13	18	65	67	23	27	109	123	65 J. und älter
11	17	60	63	21	25	103	114	innerorts
2	1	5	4	2	2	6	9	außerorts
3	5	11	13	3	5	12	13	Andere Personen
2	4	10	11	2	4	11	11	innerorts
1	1	1	2	1	1	1	2	außerorts
1 045	1 840	5 320	6 547	1 371	2 199	6 429	7 913	I n s g e s a m t
700	1 106	3 182	3 761	869	1 270	3 693	4 385	innerorts
345	734	2 138	2 786	502	929	2 736	3 528	außerorts
51	118	280	375	58	134	331	448	unter 15 J.
45	84	193	270	50	95	232	322	innerorts
6	34	87	105	8	39	99	126	außerorts
128	160	534	617	194	230	745	875	65 J. und älter
100	100	356	397	138	138	480	536	innerorts
28	60	178	220	56	92	265	339	außerorts

6. Verunglückte bei Straßenverkehrsunfällen nach

Altersgruppe in Jahren — Geschlecht	Getötete				Schwerverletzte			
	April		Januar bis April		April		Januar bis April	
	2020	2019	2020	2019	2020	2019	2020	2019
Unter 15	—	—	—	2	7	16	51	71
männlich	—	—	—	1	5	12	28	43
weiblich	—	—	—	1	2	4	23	28
15 bis unter 18	—	—	—	—	14	22	44	67
männlich	—	—	—	—	13	19	35	54
weiblich	—	—	—	—	1	3	9	13
18 bis unter 21	1	—	3	2	27	28	81	104
männlich	1	—	3	1	20	20	55	67
weiblich	—	—	—	1	7	8	26	37
21 bis unter 25	—	—	1	6	18	32	79	105
männlich	—	—	—	5	15	22	49	73
weiblich	—	—	1	1	3	10	30	32
25 bis unter 30	4	1	6	2	26	19	82	104
männlich	4	1	5	2	16	12	48	68
weiblich	—	—	1	—	10	7	34	36
30 bis unter 35	—	1	4	4	23	17	70	73
männlich	—	1	4	4	15	11	45	45
weiblich	—	—	—	—	8	6	25	28
35 bis unter 40	—	—	5	1	16	23	63	90
männlich	—	—	3	1	12	20	36	57
weiblich	—	—	2	—	4	3	27	33
40 bis unter 45	1	—	5	2	11	21	55	90
männlich	1	—	4	2	8	14	36	57
weiblich	—	—	1	—	3	7	19	33
45 bis unter 50	—	2	2	4	19	17	64	84
männlich	—	2	1	4	18	11	47	53
weiblich	—	—	1	—	1	6	17	31
50 bis unter 55	1	2	2	8	38	36	111	116
männlich	1	2	2	7	25	28	75	80
weiblich	—	—	—	1	13	8	36	36
55 bis unter 60	4	2	8	11	30	23	90	87
männlich	4	2	8	9	18	18	52	57
weiblich	—	—	—	2	12	5	38	30
60 bis unter 65	1	1	2	4	19	26	70	71
männlich	—	1	1	4	12	20	40	40
weiblich	1	—	1	—	7	6	30	31
65 bis unter 70	—	2	2	2	18	21	45	64
männlich	—	2	2	2	12	15	31	38
weiblich	—	—	—	—	6	6	14	26
70 bis unter 75	4	2	5	6	12	8	38	53
männlich	3	1	3	4	8	5	27	33
weiblich	1	1	2	2	4	3	11	20
75 oder mehr	3	3	8	12	29	34	113	121
männlich	2	2	5	7	17	19	54	59
weiblich	1	1	3	5	12	15	59	62
Zusammen	19	16	53	66	307	343	1 056	1 300
männlich	16	14	41	53	214	246	658	824
weiblich	3	2	12	13	93	97	398	476
Ohne Angabe	—	—	—	—	—	—	—	—
Insgesamt	19	16	53	66	307	343	1 056	1 300

Altersgruppen und Geschlecht

Leichtverletzte				Getötete und Verletzte insgesamt				Altersgruppe in Jahren — Geschlecht
April		Januar bis April		April		Januar bis April		
2020	2019	2020	2019	2020	2019	2020	2019	
51	118	280	375	58	134	331	448	Unter 15
30	66	156	207	35	78	184	251	männlich
21	52	124	168	23	56	147	197	weiblich
28	84	183	238	42	106	227	305	15 bis unter 18
18	55	109	142	31	74	144	196	männlich
10	29	74	96	11	32	83	109	weiblich
81	157	438	539	109	185	522	645	18 bis unter 21
57	93	254	310	78	113	312	378	männlich
24	64	184	229	31	72	210	267	weiblich
85	176	465	610	103	208	545	721	21 bis unter 25
48	97	254	329	63	119	303	407	männlich
37	79	211	281	40	89	242	314	weiblich
113	173	542	668	143	193	630	774	25 bis unter 30
70	104	301	370	90	117	354	440	männlich
43	69	241	298	53	76	276	334	weiblich
92	166	475	605	115	184	549	682	30 bis unter 35
60	92	282	339	75	104	331	388	männlich
32	74	193	266	40	80	218	294	weiblich
78	137	451	542	94	160	519	633	35 bis unter 40
56	74	278	290	68	94	317	348	männlich
22	63	173	252	26	66	202	285	weiblich
75	129	394	472	87	150	454	564	40 bis unter 45
50	64	235	253	59	78	275	312	männlich
25	65	159	219	28	72	179	252	weiblich
73	148	393	501	92	167	459	589	45 bis unter 50
44	80	205	263	62	93	253	320	männlich
29	68	188	238	30	74	206	269	weiblich
103	157	472	566	142	195	585	690	50 bis unter 55
71	85	264	300	97	115	341	387	männlich
32	72	208	266	45	80	244	303	weiblich
79	130	419	469	113	155	517	567	55 bis unter 60
51	75	241	269	73	95	301	335	männlich
28	55	178	200	40	60	216	232	weiblich
57	99	266	334	77	126	338	409	60 bis unter 65
35	55	156	181	47	76	197	225	männlich
22	44	110	153	30	50	141	184	weiblich
47	56	182	199	65	79	229	265	65 bis unter 70
31	25	97	102	43	42	130	142	männlich
16	31	85	97	22	37	99	123	weiblich
27	35	115	144	43	45	158	203	70 bis unter 75
14	20	62	89	25	26	92	126	männlich
13	15	53	55	18	19	66	77	weiblich
54	69	237	274	86	106	358	407	75 oder mehr
34	41	135	153	53	62	194	219	männlich
20	28	102	121	33	44	164	188	weiblich
1 043	1 834	5 312	6 536	1 369	2 193	6 421	7 902	Zusammen
669	1 026	3 029	3 597	899	1 286	3 728	4 474	männlich
374	808	2 283	2 939	470	907	2 693	3 428	weiblich
2	6	8	11	2	6	8	11	Ohne Angabe
1 045	1 840	5 320	6 547	1 371	2 199	6 429	7 913	I n s g e s a m t

7. Straßenverkehrsunfälle und Verunglückte im April 2020 nach Verwaltungsbezirken

Kreisfreie Stadt (St.) Landkreis — Ortslage	Straßenverkehrsunfälle				Verunglückte			
	insgesamt	mit Personen- schaden	Schwerwie- gende mit Sach- schaden i. e. S.	Sonstige unter Einfluss berauschender Mittel	insgesamt	Getötete	Schwer- verletzte	Leicht- verletzte
Darmstadt, Wissenschaftsst.	61	40	20	1	46	—	5	41
innerorts	51	36	15	—	42	—	5	37
außerorts ohne Autobahn	5	3	1	1	3	—	—	3
Autobahn	5	1	4	—	1	—	—	1
Frankfurt am Main, St.	199	149	39	11	181	1	28	152
innerorts	178	135	32	11	165	1	26	138
außerorts ohne Autobahn	4	4	—	—	4	—	1	3
Autobahn	17	10	7	—	12	—	1	11
Offenbach am Main, St.	37	25	10	2	33	—	3	30
innerorts	29	20	7	2	24	—	1	23
außerorts ohne Autobahn	3	3	—	—	6	—	1	5
Autobahn	5	2	3	—	3	—	1	2
Wiesbaden, Landeshauptst.	70	58	10	2	69	1	11	57
innerorts	63	51	10	2	57	1	9	47
außerorts ohne Autobahn	2	2	—	—	3	—	1	2
Autobahn	5	5	—	—	9	—	1	8
Bergstraße	103	66	35	2	73	—	19	54
innerorts	61	40	19	2	44	—	6	38
außerorts ohne Autobahn	28	20	8	—	23	—	11	12
Autobahn	14	6	8	—	6	—	2	4
Darmstadt-Dieburg	75	43	30	2	50	1	8	41
innerorts	44	32	10	2	36	—	5	31
außerorts ohne Autobahn	25	11	14	—	14	1	3	10
Autobahn	6	—	6	—	—	—	—	—
Groß-Gerau	97	57	36	4	67	1	13	53
innerorts	61	40	17	4	46	—	9	37
außerorts ohne Autobahn	23	13	10	—	15	1	2	12
Autobahn	13	4	9	—	6	—	2	4
Hochtaunuskreis	66	40	26	—	51	—	17	34
innerorts	34	21	13	—	24	—	8	16
außerorts ohne Autobahn	30	18	12	—	23	—	6	17
Autobahn	2	1	1	—	4	—	3	1
Main-Kinzig-Kreis	75	59	15	1	78	—	18	60
innerorts	43	37	6	—	49	—	8	41
außerorts ohne Autobahn	28	18	9	1	24	—	7	17
Autobahn	4	4	—	—	5	—	3	2
Main-Taunus-Kreis	51	37	11	3	43	—	10	33
innerorts	35	27	6	2	29	—	7	22
außerorts ohne Autobahn	10	8	2	—	12	—	3	9
Autobahn	6	2	3	1	2	—	—	2
Odenwaldkreis	27	21	6	—	24	1	9	14
innerorts	13	9	4	—	11	—	4	7
außerorts ohne Autobahn	14	12	2	—	13	1	5	7
Autobahn	—	—	—	—	—	—	—	—
Offenbach	88	59	24	5	73	1	12	60
innerorts	65	45	16	4	54	—	9	45
außerorts ohne Autobahn	13	10	3	—	15	1	3	11
Autobahn	10	4	5	1	4	—	—	4
Rheingau-Taunus-Kreis	54	41	11	2	52	3	8	41
innerorts	23	16	5	2	21	1	1	19
außerorts ohne Autobahn	30	25	5	—	31	2	7	22
Autobahn	1	—	1	—	—	—	—	—
Wetteraukreis	59	42	15	2	63	1	14	48
innerorts	37	24	12	1	28	—	8	20
außerorts ohne Autobahn	13	10	2	1	18	1	4	13
Autobahn	9	8	1	—	17	—	2	15
Reg.-Bez. D a r m s t a d t	1 062	737	288	37	903	10	175	718
innerorts	737	533	172	32	630	3	106	521
außerorts ohne Autobahn	228	157	68	3	204	7	54	143
Autobahn	97	47	48	2	69	—	15	54

7. Straßenverkehrsunfälle und Verunglückte im April 2020 nach Verwaltungsbezirken

Kreisfreie Stadt (St.) Landkreis — Ortslage	Straßenverkehrsunfälle				Verunglückte			
	insgesamt	mit Personen- schaden	Schwerwie- gende mit Sach- schaden i. e. S.	Sonstige unter Einfluss berauschender Mittel	insgesamt	Getötete	Schwer- verletzte	Leicht- verletzte
Gießen	51	39	10	2	44	—	10	34
innerorts	20	16	2	2	16	—	2	14
außerorts ohne Autobahn	13	11	2	—	13	—	4	9
Autobahn	18	12	6	—	15	—	4	11
Lahn-Dill-Kreis	55	43	12	—	48	2	14	32
innerorts	21	17	4	—	18	—	4	14
außerorts ohne Autobahn	27	21	6	—	25	2	8	15
Autobahn	7	5	2	—	5	—	2	3
Limburg-Weilburg	35	26	8	1	35	1	12	22
innerorts	26	17	8	1	25	1	6	18
außerorts ohne Autobahn	7	7	—	—	8	—	6	2
Autobahn	2	2	—	—	2	—	—	2
Marburg-Biedenkopf	26	22	3	1	29	3	5	21
innerorts	14	11	2	1	14	—	5	9
außerorts ohne Autobahn	12	11	1	—	15	3	—	12
Autobahn	—	—	—	—	—	—	—	—
Vogelsbergkreis	28	20	8	—	23	—	9	14
innerorts	15	11	4	—	12	—	5	7
außerorts ohne Autobahn	9	9	—	—	11	—	4	7
Autobahn	4	—	4	—	—	—	—	—
Reg.-Bez. G i e ß e n	195	150	41	4	179	6	50	123
innerorts	96	72	20	4	85	1	22	62
außerorts ohne Autobahn	68	59	9	—	72	5	22	45
Autobahn	31	19	12	—	22	—	6	16
Kassel, documenta-St.	54	37	14	3	45	—	6	39
innerorts	50	34	13	3	41	—	6	35
außerorts ohne Autobahn	3	2	1	—	3	—	—	3
Autobahn	1	1	—	—	1	—	—	1
Fulda	60	52	6	2	67	1	30	36
innerorts	36	31	3	2	36	—	14	22
außerorts ohne Autobahn	19	16	3	—	23	1	14	8
Autobahn	5	5	—	—	8	—	2	6
Hersfeld-Rotenburg	31	20	11	—	25	—	6	19
innerorts	14	10	4	—	12	—	1	11
außerorts ohne Autobahn	11	9	2	—	11	—	5	6
Autobahn	6	1	5	—	2	—	—	2
Kassel	55	36	17	2	49	2	11	36
innerorts	27	16	9	2	20	1	3	16
außerorts ohne Autobahn	22	16	6	—	19	1	6	12
Autobahn	6	4	2	—	10	—	2	8
Schwalm-Eder-Kreis	44	33	10	1	42	—	9	33
innerorts	21	15	5	1	19	—	1	18
außerorts ohne Autobahn	18	15	3	—	19	—	7	12
Autobahn	5	3	2	—	4	—	1	3
Waldeck-Frankenberg	37	31	6	—	34	—	8	26
innerorts	18	14	4	—	14	—	3	11
außerorts ohne Autobahn	19	17	2	—	20	—	5	15
Autobahn	—	—	—	—	—	—	—	—
Werra-Meißner-Kreis	29	20	9	—	27	—	12	15
innerorts	16	10	6	—	12	—	8	4
außerorts ohne Autobahn	13	10	3	—	15	—	4	11
Autobahn	—	—	—	—	—	—	—	—
Reg.-Bez. K a s s e l	310	229	73	8	289	3	82	204
innerorts	182	130	44	8	154	1	36	117
außerorts ohne Autobahn	105	85	20	—	110	2	41	67
Autobahn	23	14	9	—	25	—	5	20
H e s s e n	1 567	1 116	402	49	1 371	19	307	1 045
innerorts	1 015	735	236	44	869	5	164	700
außerorts ohne Autobahn	401	301	97	3	386	14	117	255
Autobahn	151	80	69	2	116	—	26	90
Kreisfreie Städte	421	309	93	19	374	2	53	319
Landkreise	1 146	807	309	30	997	17	254	726