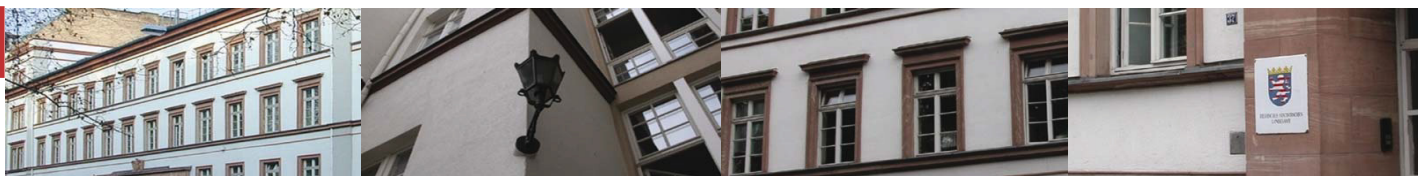




Statistische Berichte



Kennziffer: B III 3 - j/19

Mai 2020

Hochschulprüfungen in Hessen 2019

Hessisches Statistisches Landesamt, Wiesbaden

Impressum

Dienstgebäude: Rheinstraße 35/37, 65185 Wiesbaden

Briefadresse: 65175 Wiesbaden

Ihre Ansprechpartner für Fragen und Anregungen zu diesem Bericht

Herr Peter Bonk 0611 3802-319

Frau Rebecca Schultz 0611 3802-331

E-Mail hochschulstatistik@statistik.hessen.de

Telefax 0611 3802-390

Internet <https://statistik.hessen.de>

Copyright

© Hessisches Statistisches Landesamt, Wiesbaden, 2020

Vervielfältigung und Verbreitung, auch auszugsweise, mit Quellenangabe gestattet.

Allgemeine Geschäftsbedingungen

Die Allgemeinen Geschäftsbedingungen sind unter

<https://statistik.hessen.de> "AGB"

abrufbar.

Zeichenerklärungen

- = genau Null (nichts vorhanden) bzw. keine Veränderung eingetreten
- 0 = Zahlenwert ungleich Null, Betrag jedoch kleiner als die Hälfte von 1 in der letzten besetzten Stelle
- . = Zahlenwert unbekannt oder geheim zu halten
- ... = Zahlenwert lag bei Redaktionsschluss noch nicht vor
- () = Aussagewert eingeschränkt, da der Zahlenwert statistisch unsicher ist
- / = keine Angabe, da Zahlenwert nicht sicher genug
- x = Tabellenfeld gesperrt, weil Aussage nicht sinnvoll
(oder bei Veränderungsraten ist die Ausgangszahl kleiner als 100)
- D = Durchschnitt
- s = geschätzte Zahl
- p = vorläufige Zahl
- r = berichtigte Zahl

Aus Gründen der Übersichtlichkeit sind nur negative Veränderungsraten und Salden mit einem Vorzeichen versehen. Positive Veränderungsraten und Salden sind ohne Vorzeichen. Im Allgemeinen ist ohne Rücksicht auf die Endsumme auf- bzw. abgerundet worden. Das Ergebnis der Summierung der Einzelzahlen kann deshalb geringfügig von der Endsumme abweichen.

Inhalt

	Seite
Vorbemerkungen	3
Erläuterungen	3
Lange Reihe: Bestandene Abschlussprüfungen (einschl. Promotionen) an den Hochschulen in Hessen seit dem Prüfungsjahr 1992	5

Tabellen

1.	Bestandene Abschlussprüfungen im Prüfungsjahr 2019 nach Fächer- und Prüfungsgruppen sowie Hochschularten	10
2.	Bestandene Abschlussprüfungen im Prüfungsjahr 2019 nach Fachsemestern sowie Fächer- und Prüfungsgruppen	22
3.	Bestandene Abschlussprüfungen (einschl. Promotionen) im Prüfungsjahr 2019 nach Abschlussarten und Hochschulen	46
4.	Von ausländischen Absolventinnen und Absolventen bestandene Abschlussprüfungen nach Staatsangehörigkeit und Fächergruppe im Prüfungsjahr 2019	52

Diagramme

Bestandene Abschlussprüfungen (einschl. Promotionen) an den Hochschulen in Hessen seit dem Prüfungsjahr 1992 nach Geschlecht	5
Bestandene Abschlussprüfungen (einschl. Promotionen) an den Hochschulen in Hessen seit dem Prüfungsjahr 1992 nach Staatsangehörigkeit	5
Bestandene Abschlussprüfungen (einschl. Promotionen) in Hessen nach Abschlussarten und Geschlecht der Prüfungskandidatinnen und Prüfungskandidaten im Prüfungsjahr 2019	6
Bestandene Abschlussprüfungen – Bachelor und Master – nach Geschlecht der Prüfungskandidatinnen und Prüfungskandidaten seit dem Prüfungsjahr 2002	6
Bestandene Abschlussprüfungen (einschl. Promotionen) in Hessen nach Fächergruppen und Geschlecht der Prüfungskandidatinnen und Prüfungskandidaten im Prüfungsjahr 2019	7
Bestandene Abschlussprüfungen (einschl. Promotionen) in Hessen in den zehn am stärksten besetzten Studienbereichen nach dem Geschlecht der Prüfungs- kandidatinnen und Prüfungskandidaten im Prüfungsjahr 2019	7
Alter bei Abschluss (Median) eines erfolgreichen Erststudiums in Hessen nach Hochschulart und Geschlecht der Prüfungskandidatinnen und Prüfungskandidaten im Prüfungsjahr 2019	8

Inhalt

	Seite
Durchschnittliche Fachstudiendauer eines erfolgreichen Erststudiums in Hessen nach Fächergruppen und Geschlecht der Prüfungskandidatinnen und Prüfungskandidaten im Prüfungsjahr 2019	8
Bestandene Abschlussprüfungen – Promotionen – nach Geschlecht sowie Staatsangehörigkeit der Prüfungskandidatinnen und Prüfungskandidaten seit dem Prüfungsjahr 1993	9
Herkunft ausländischer Absolventinnen und Absolventen mit bestandener Abschlussprüfung in Hessen nach Kontinenten im Prüfungsjahr 2019	9

Anhang

I.	Zuordnung der Studienfächer zu den Fächergruppen und Studienbereichen	58
II.	Zuordnung der Abschlussprüfungen zu den Prüfungsgruppen	68

Vorbemerkungen

Die Erhebung der Abschlussprüfungen an Hochschulen erfolgt seit 1993 nach dem Gesetz über die Statistik für das Hochschulwesen (Hochschulstatistikgesetz – HStatG) vom 2. November 1990 (BGBl. I S. 2414), das zuletzt durch Artikel 3 des Gesetzes vom 7. Dezember 2016 (BGBl. I S. 2826) geändert worden ist, i.V.m. dem Gesetz über die Statistik für Bundeszwecke (Bundesstatistikgesetz – BStatG) in der Fassung der Bekanntmachung vom 20. Oktober 2016 (BGBl. I S. 2394), das zuletzt durch Artikel 10 Absatz 5 des Gesetzes vom 30. Oktober 2017 (BGBl. I S. 3618) geändert worden ist.

Die Prüfungen werden erfasst, soweit sie eine Hochschulausbildung abschließen. Vor- und Zwischenprüfungen an Hochschulen sind in den Tabellen nicht enthalten, wohl aber Abschlüsse von Aufbau-, Ergänzungs-, Zusatz- und Zweitstudiengängen, wenn sie zu einer Prüfung führen. Entsprechend werden Prüfungen bei staatlichen und kirchlichen Prüfungsämtern erfragt, sofern sie ein Hochschulstudium abschließen, nicht dagegen 2. Staatsprüfungen am Ende der Referendarausbildung.

In den Tabellen sind alle Prüfungen als Fall gezählt. Wenn eine Person mehrere Prüfungen abgelegt hat, kommt so eine Mehrfachzählung zustande.

In den nachfolgenden Tabellen sind die abgelegten Prüfungen nach Fächergruppen bzw. Prüfungsgruppen gegliedert. Die entsprechenden Zuordnungen der Fächer und Prüfungen sind im Anhang dargestellt.

Für diesen Bericht wurden jeweils die Prüfungen eines Wintersemesters und des darauffolgenden Sommersemesters zu einem Prüfungsjahr zusammengefasst (Prüfungsjahr 2019 = Wintersemester 2018/19 und Sommersemester 2019).

Erläuterungen

Als **Hochschulen** werden alle nach Landesrecht anerkannten Hochschulen – unabhängig von der Trägerschaft – ausgewiesen. Sie dienen der Pflege und der Entwicklung der Wissenschaften und der Künste durch Forschung, Lehre und Studium und bereiten auf berufliche Tätigkeiten vor, die die Auswertung wissenschaftlicher Erkenntnisse und Methoden oder die Fähigkeit zur künstlerischen Gestaltung erfordern.

Zu den **Universitäten** zählen die technischen Universitäten und andere gleichrangige wissenschaftliche Hochschulen. Sie besitzen i. d. R. das Promotions-

und Habilitationsrecht. Zu den Universitäten in Hessen zählen nach dem Hessischen Hochschulgesetz:

- Goethe-Universität in Frankfurt am Main,
- Justus-Liebig-Universität in Gießen,
- Philipps-Universität Marburg,
- Technische Universität Darmstadt,
- Universität Kassel,
- EBS Universität für Wirtschaft und Recht in Wiesbaden,
- Frankfurt School of Finance & Management.

Theologische Hochschulen sind kirchliche sowie staatliche philosophisch-theologische und theologische Hochschulen ohne die theologischen Fachbereiche der Universitäten. In Hessen sind dies:

- Theologische Fakultät in Fulda,
- Philosophisch-Theologische Hochschule (St. Georgen) in Frankfurt am Main,
- Lutherische Theologische Hochschule in Oberursel,
- Fth – Freie Theologische Hochschule in Gießen,
- Ev. Hochschule Tabor in Marburg,
- Theologische Hochschule Ewersbach, Dietzhölztal.

Kunsthochschulen sind Hochschulen für bildende Künste, Gestaltung, Musik, Schauspielkunst, Film und Fernsehen. Kunsthochschulen in Hessen sind:

- Hochschule für Musik und Darstellende Kunst in Frankfurt am Main,
- Staatliche Hochschule für Bildende Künste (Städelschule) in Frankfurt am Main,
- Hochschule für Gestaltung in Offenbach am Main.

Fachhochschulen bieten eine stärker anwendungsbezogene Ausbildung in Studiengängen für Ingenieure und andere Berufe, vor allem in den Bereichen Wirtschaft, Sozialwesen, Gestaltung und Informatik. Die Regelstudienzeit ist kürzer als an Universitäten. In Hessen gab es im Prüfungsjahr 2018 fünfzehn Fachhochschulen:

- h_da - Hochschule Darmstadt,
- Frankfurt University of Applied Sciences (FH),
- Hochschule Fulda,
- Techn. Hochschule Mittelhessen (THM),
- Hochschule RheinMain,
- Hochschule Geisenheim University,
- Evangelische Hochschule Darmstadt,

- Hochschule Fresenius in Idstein (Priv. FH),
- Hochschule der Deutschen Gesetzlichen Unfallversicherung in Bad Hersfeld (Priv. FH),
- Wilhelm Büchner Hochschule Darmstadt,
- Diploma FH Nordhessen Bad Sooden-Allendorf,
- Priv. FH Provadis (School of Int. Management & Technology) Frankfurt am Main,
- Priv. Hochschule accadis Bad Homburg,
- CVJM-Hochschule Kassel,
- Priv. FH für Ökonomie u. Management, Essen.

Verwaltungsfachhochschulen sind diejenigen verwaltungsinternen Fachhochschulen, an denen Nachwuchskräfte für den gehobenen nichttechnischen Dienst des Bundes und der Länder ausgebildet werden. In Hessen sind dies:

- Archivschule Marburg,
- Hess. Hochschule für Finanzen und Rechtspflege Rotenburg,
- Hess. Hochschule für Polizei und Verwaltung Wiesbaden,
- FH des Bundes für öffentliche Verwaltung,
 - FB Kriminalpolizei in Wiesbaden,
 - FB Wetterdienst in Langen sowie
 - FB Landw. Sozialversicherung Kassel.

Fachsemester sind Semester, die im Hinblick auf die im Berichtsemester abgelegte Abschlussprüfung im Studienfach verbracht worden sind. Dazu können auch einzelne Semester aus einem anderen Studienfach oder Studiengang im In- und Ausland bzw. Zeiten einer berufspraktischen Tätigkeit gehören, wenn sie angerechnet wurden.

Ein **Studienfach** ist die in Prüfungsordnungen festgelegte Bezeichnung für eine wissenschaftliche oder künstlerische Disziplin, in der ein Studienabschluss möglich ist. In der Erhebung ist die Angabe von bis zu drei Studienfächern möglich, für diesen Bericht wurde immer nach der Angabe des 1. Studienfaches ausgewertet.

Mehrere inhaltlich verwandte Studienfächer werden – der bundeseinheitlichen Systematik entsprechend – zu **Studienbereichen** und diese wiederum zu neun großen **Fächergruppen** zusammengefasst (Übersicht siehe Anhang).

Zur Darstellung der Prüfungsstatistik werden die einzelnen Abschlussprüfungen zu **Prüfungsgruppen** zusammengefasst (siehe Systematik der Prüfungsgruppen und Zuordnung der einzelnen Prüfungen im Anhang).

Ein **Erstabschluss** ist der erste berufsqualifizierende Studienabschluss nach Erlangung einer Hochschulzugangsberechtigung. In seltenen Fällen kann dies auch eine Promotion sein.

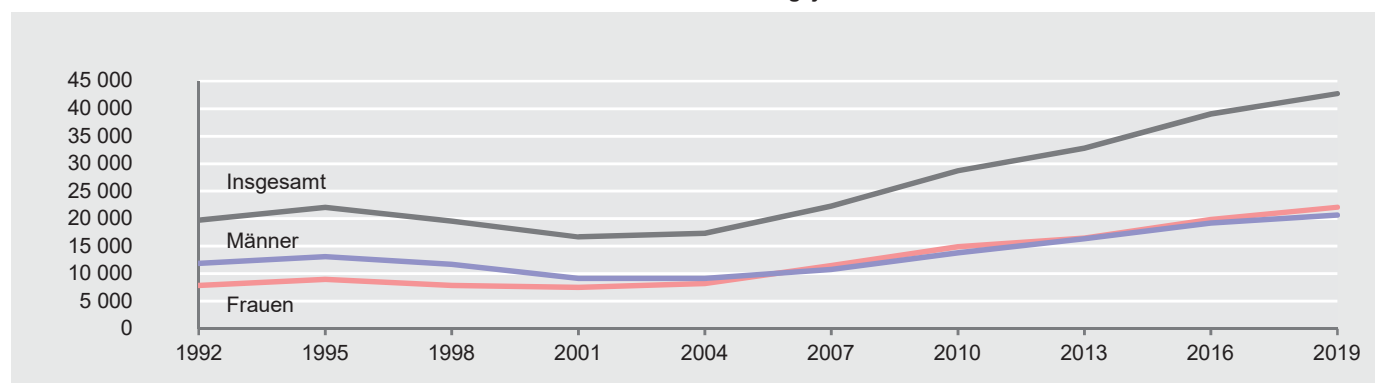
Unter dem Begriff **Weiterer Abschluss** sind folgende Abschlussarten zusammengefasst:

- Zweitstudium,
- Aufbaustudium,
- Ergänzungs-, Erweiterungs- und Zusatzstudium,
- Promotionsstudium (soweit kein Erststudium),
- Kontakt-/Weiterbildungsstudium,
- Weiterstudium zur Verbesserung der Prüfungsnote,
- Kein Abschluss angestrebt bzw. möglich.

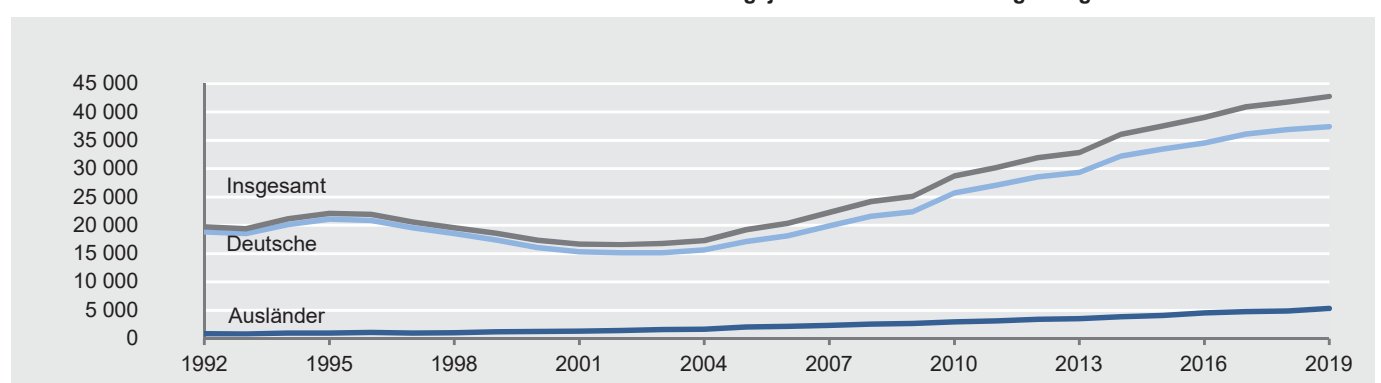
**Lange Reihe: Bestandene Abschlussprüfungen (einschl. Promotionen)
an den Hochschulen in Hessen seit dem Prüfungsjahr 1992**

Prüfungsjahr	Bestandene Prüfungen		davon			
			Deutsche		Ausländer	
	insgesamt	weiblich	zusammen	weiblich	zusammen	weiblich
1992	19 714	7 854	18 807	7 577	907	277
1993	19 388	7 697	18 536	7 421	852	276
1994	21 148	8 528	20 149	8 174	999	354
1995	22 087	8 967	21 082	8 618	1 005	349
1996	21 951	8 817	20 863	8 442	1 088	375
1997	20 578	8 468	19 565	8 084	1 013	384
1998	19 573	7 843	18 529	7 480	1 044	363
1999	18 630	7 782	17 437	7 344	1 193	438
2000	17 342	7 382	16 078	6 893	1 264	489
2001	16 689	7 519	15 340	6 959	1 349	560
2002	16 599	7 649	15 174	7 089	1 425	560
2003	16 783	7 856	15 176	7 131	1 607	725
2004	17 328	8 197	15 675	7 476	1 653	721
2005	19 238	9 336	17 166	8 408	2 072	928
2006	20 335	9 935	18 140	8 925	2 195	1 010
2007	22 275	11 472	19 919	10 307	2 356	1 165
2008	24 185	12 394	21 594	11 090	2 591	1 304
2009	25 098	12 865	22 409	11 538	2 689	1 327
2010	28 690	14 901	25 718	13 451	2 972	1 450
2011	30 191	15 160	27 062	13 651	3 129	1 509
2012	31 943	16 482	28 520	14 779	3 423	1 703
2013	32 835	16 501	29 312	14 806	3 523	1 695
2014	36 059	18 003	32 206	16 074	3 853	1 929
2015	37 529	18 825	33 441	16 822	4 088	2 003
2016	39 045	19 830	34 506	17 665	4 539	2 165
2017	40 889	20 814	36 120	18 468	4 769	2 346
2018	41 777	21 315	36 908	18 922	4 869	2 393
2019	42 743	22 085	37 407	19 422	5 336	2 663

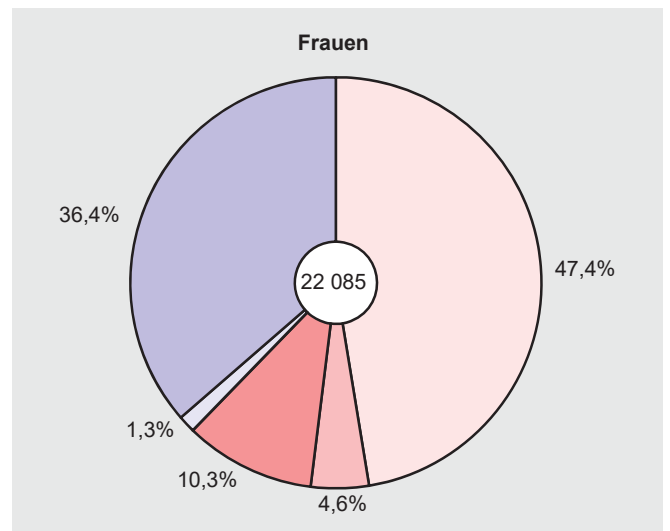
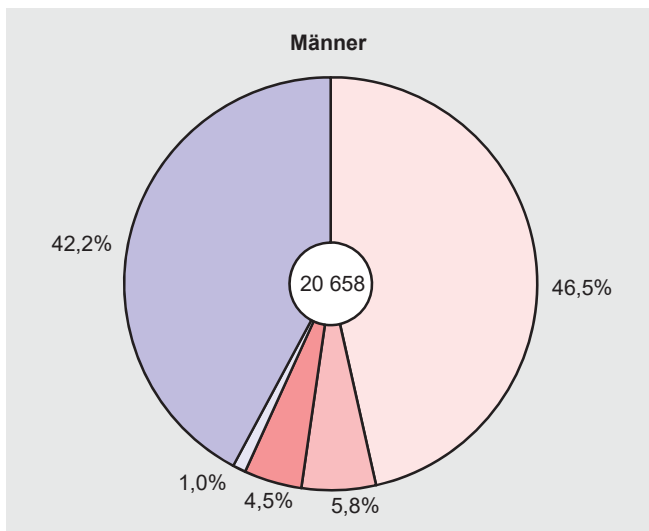
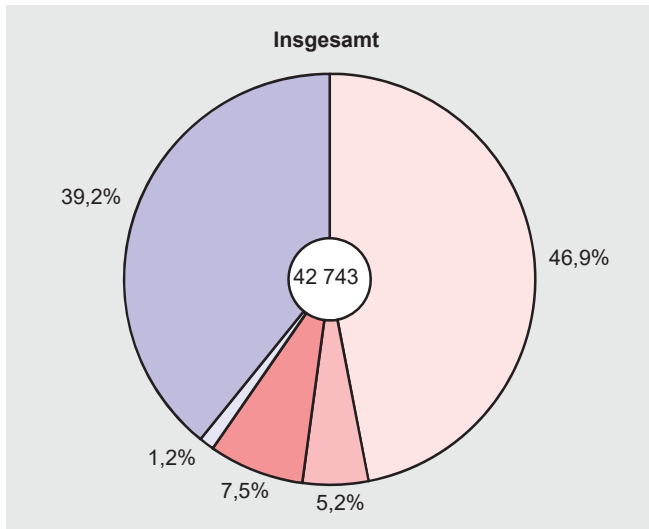
**Bestandene Abschlussprüfungen (einschl. Promotionen)
an den Hochschulen in Hessen seit dem Prüfungsjahr 1992 nach Geschlecht**



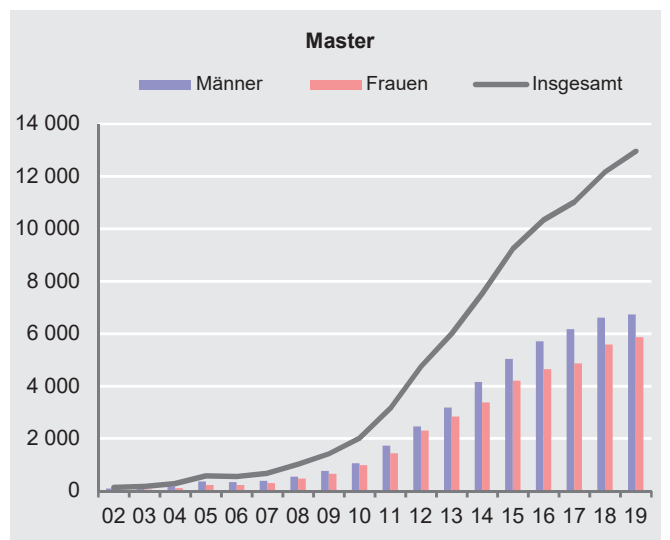
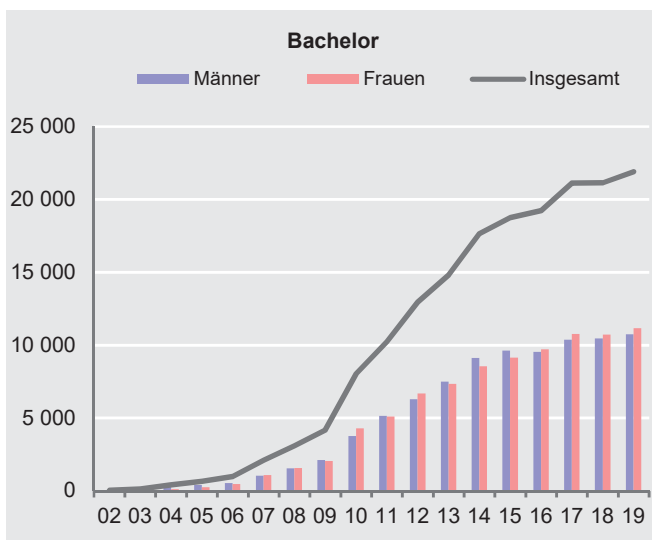
**Bestandene Abschlussprüfungen (einschl. Promotionen)
an den Hochschulen in Hessen seit dem Prüfungsjahr 1992 nach Staatsangehörigkeit**



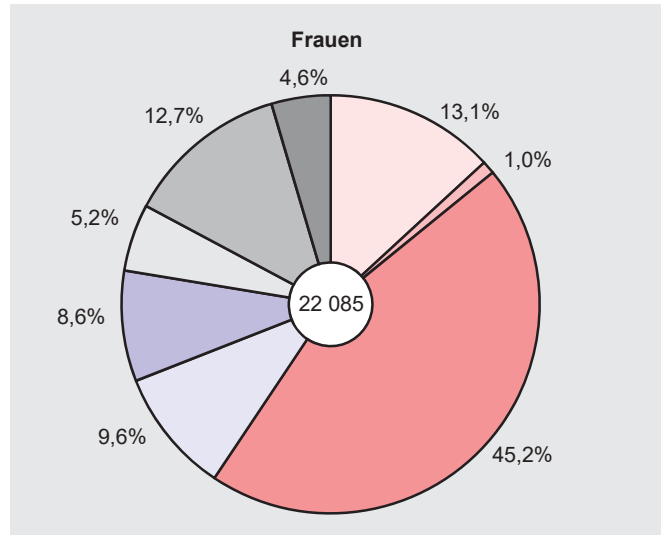
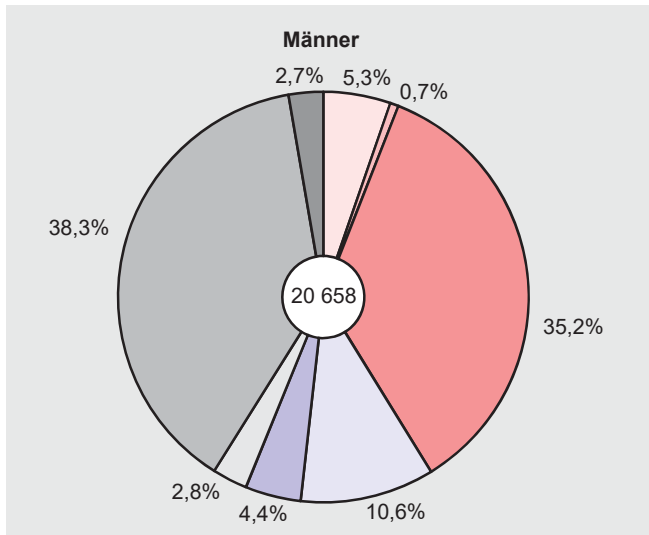
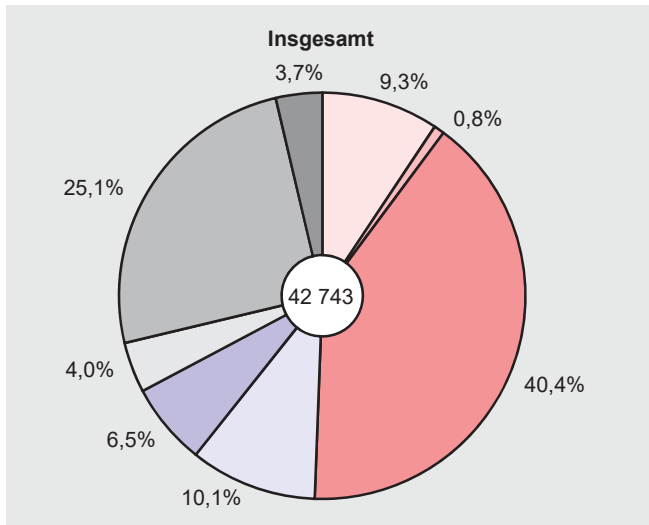
**Bestandene Abschlussprüfungen (einschl. Promotionen) in Hessen nach
Abschlussarten und Geschlecht der Prüfungskandidatinnen und Prüfungskandidaten im Prüfungsjahr 2019**



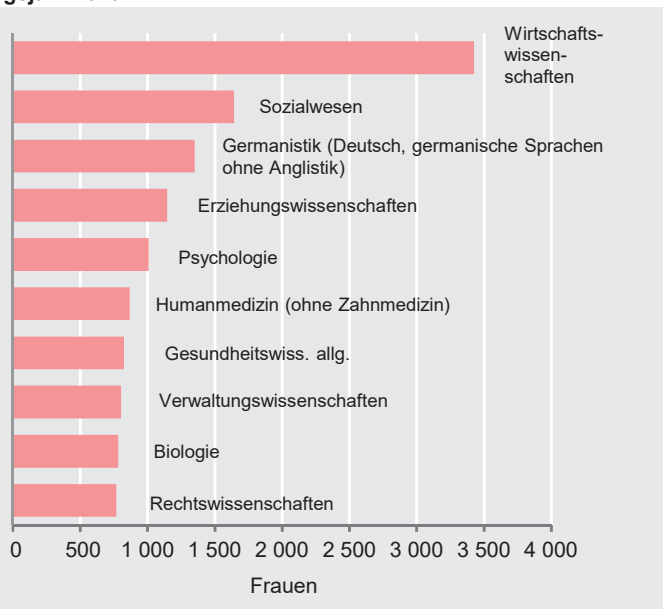
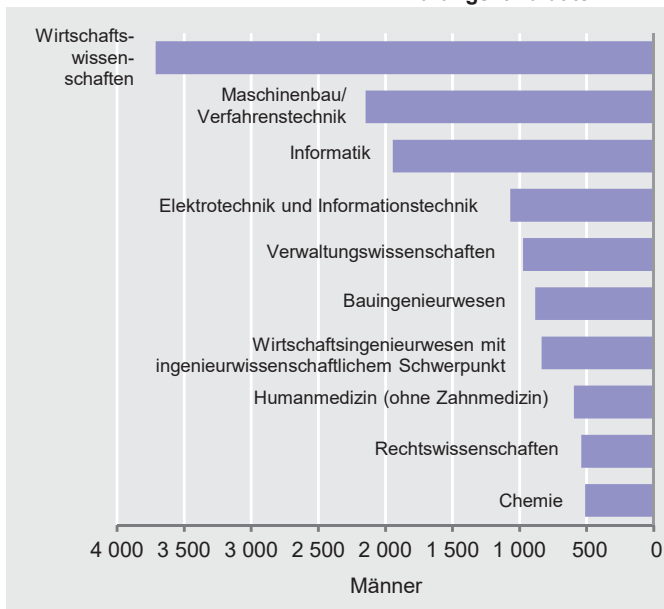
**Bestandene Abschlussprüfungen – Bachelor und Master –
nach Geschlecht der Prüfungskandidatinnen und Prüfungskandidaten seit dem Prüfungsjahr 2002**



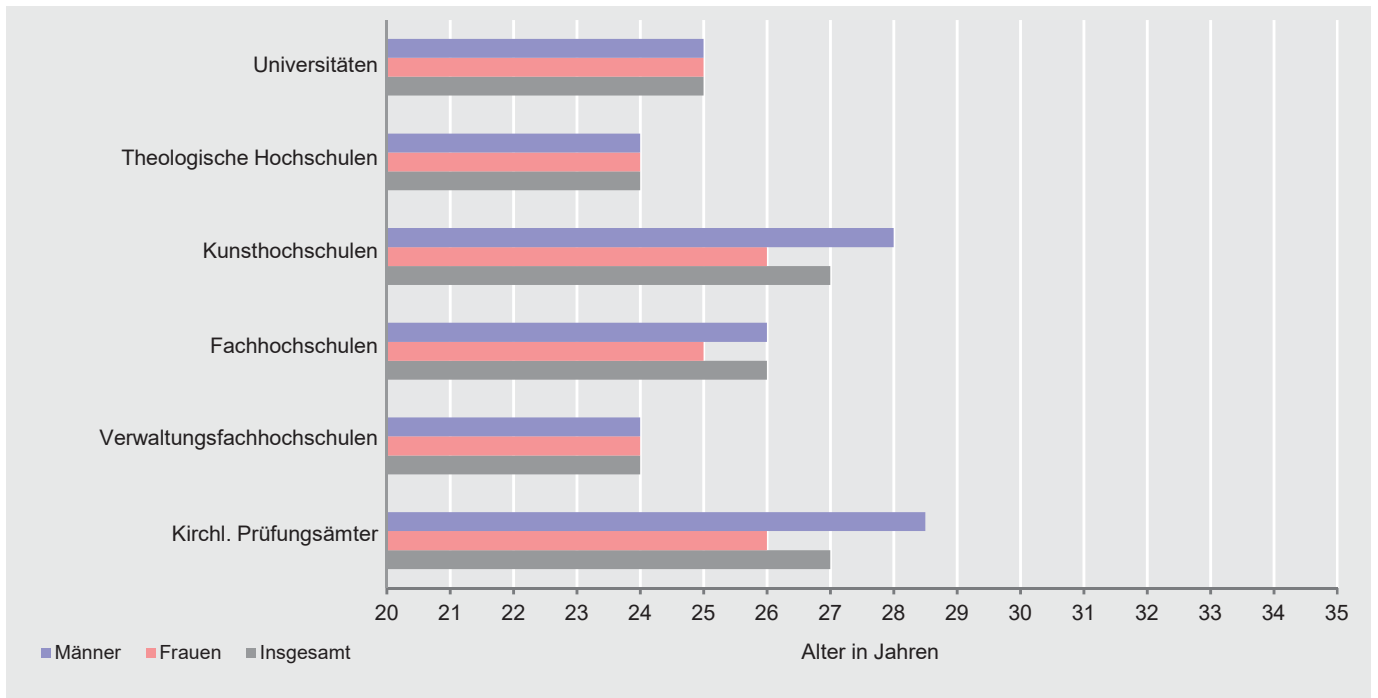
**Bestandene Abschlussprüfungen (einschl. Promotionen) in Hessen nach
Fächergruppen und Geschlecht der Prüfungskandidatinnen und Prüfungskandidaten im Prüfungsjahr 2019**



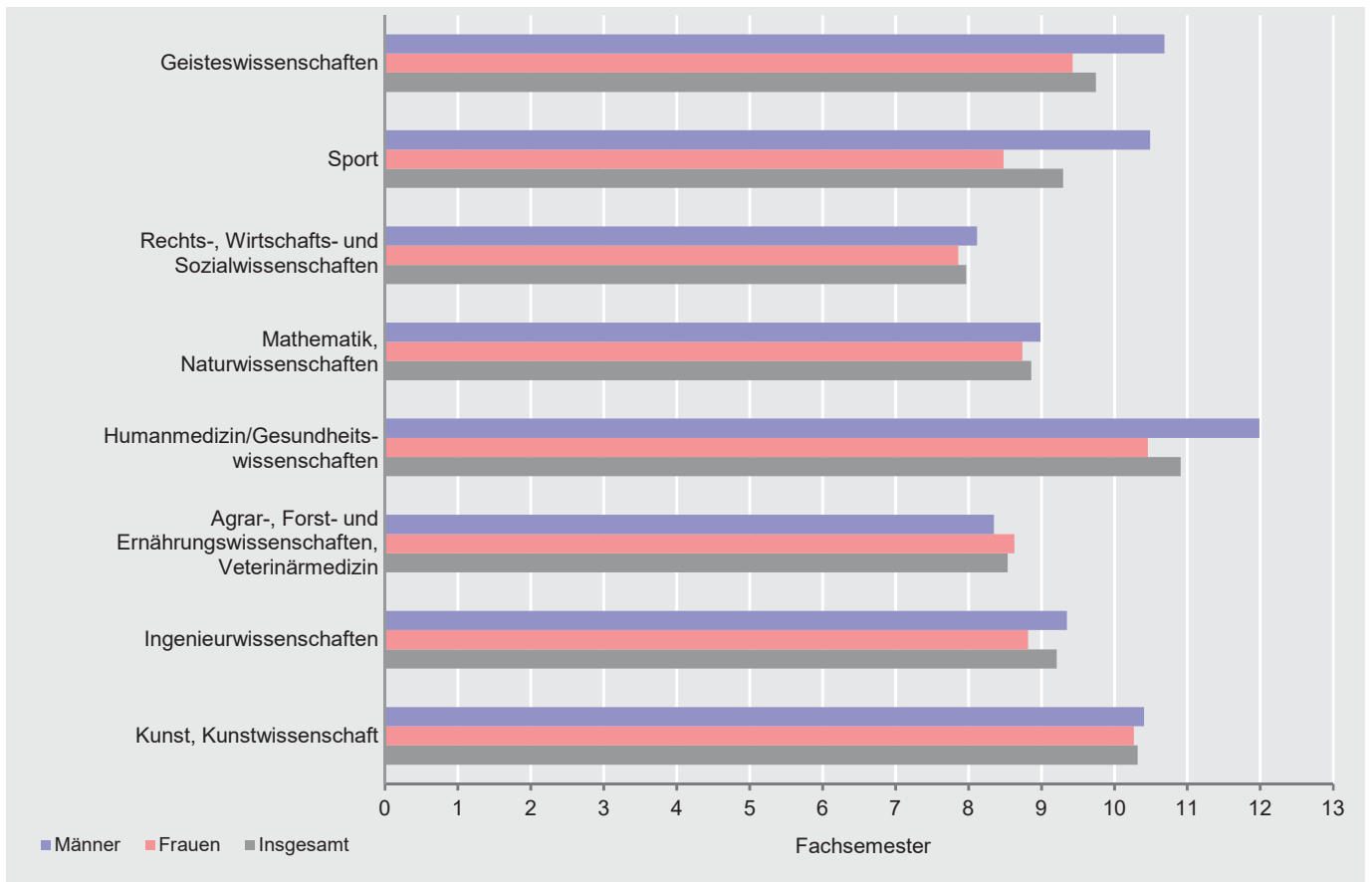
**Bestandene Abschlussprüfungen (einschl. Promotionen) in Hessen in den zehn am
stärksten besetzten Studienbereichen nach dem Geschlecht der Prüfungskandidatinnen
Prüfungskandidaten im Prüfungsjahr 2019**



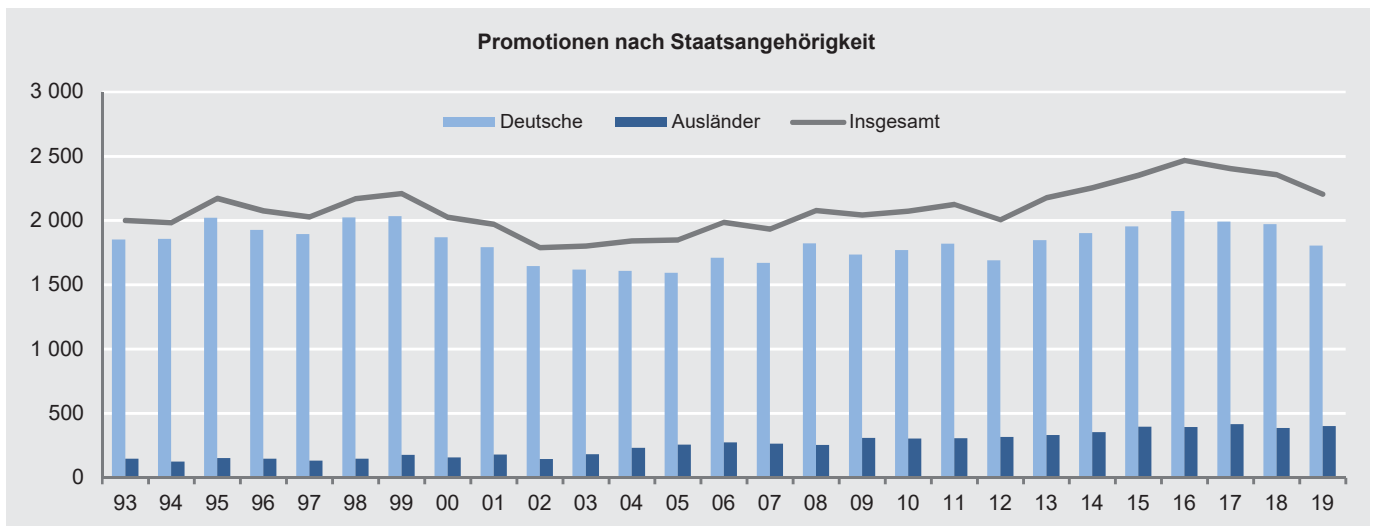
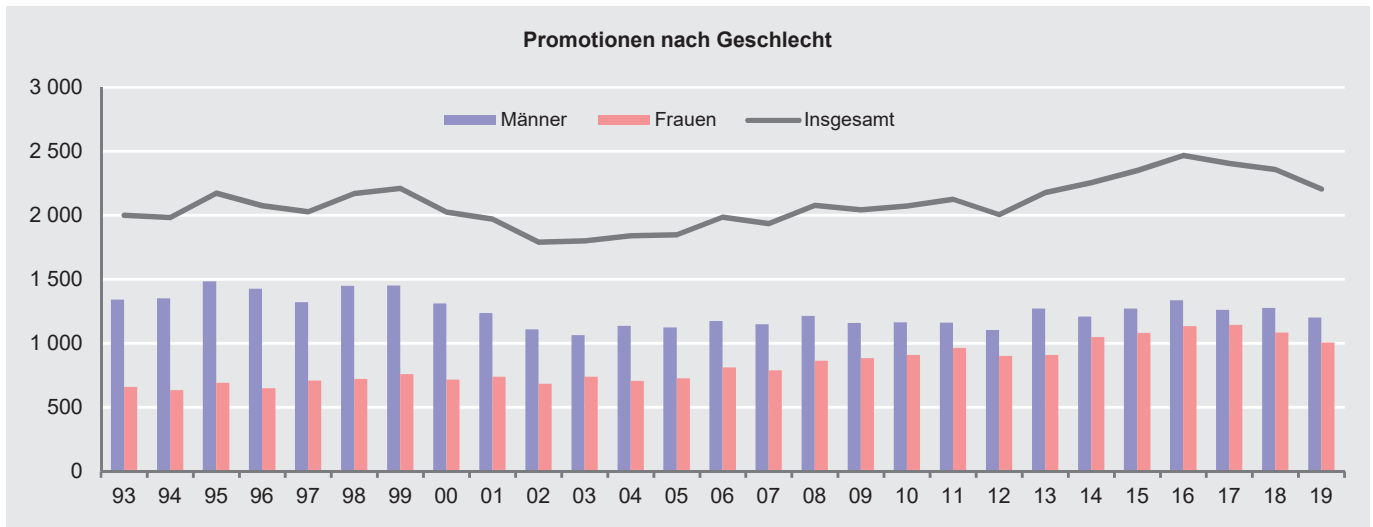
**Alter bei Abschluss (Median) eines erfolgreichen Erststudiums in Hessen
nach Hochschulart und Geschlecht der Prüfungskandidatinnen und Prüfungskandidaten im Prüfungsjahr 2019**



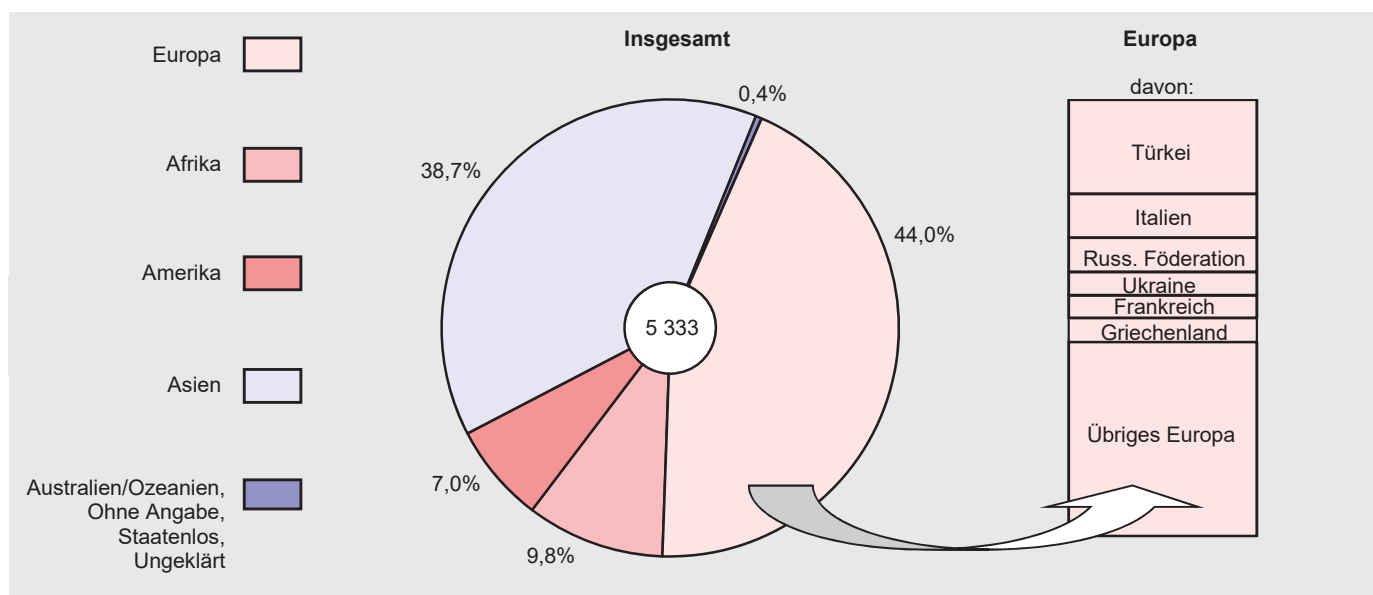
**Durchschnittliche Fachstudiendauer eines erfolgreichen Erststudiums in Hessen
nach Fächergruppen und Geschlecht der Prüfungskandidatinnen und Prüfungskandidaten im Prüfungsjahr 2019**



**Bestandene Abschlussprüfungen – Promotionen – nach Geschlecht sowie
Staatsangehörigkeit der Prüfungskandidatinnen und Prüfungskandidaten seit dem Prüfungsjahr 1993**



**Herkunft ausländischer Absolventinnen und Absolventen mit bestandener
Abschlussprüfung in Hessen nach Kontinenten im Prüfungsjahr 2019**



**1. Bestandene Abschlussprüfungen im Prüfungsjahr 2019
nach Fächer- und Prüfungsgruppen sowie Hochschularten**

Fächergruppe des 1.Studienfachs Prüfungsgruppe	Geschl.	Bestandene Abschlussprüfungen		davon als ...			
		Insgesamt	Ausländer	Erstabschluss		weiterer Abschluss	
				Insgesamt	Ausländer	Insgesamt	Ausländer
Universitäten							
Geisteswissen- schaften	m	997	77	677	35	320	42
	w	2 853	256	2 103	137	750	119
	i	3 850	333	2 780	172	1 070	161
Universitärer Abschluss (ohne Lehramtsprüfungen)	m	548	47	361	22	187	25
	w	1 324	167	870	78	454	89
	i	1 872	214	1 231	100	641	114
Promotionen	m	60	15	–	–	60	15
	w	86	21	–	–	86	21
	i	146	36	–	–	146	36
Lehramt an Grund- und Hauptschulen/Primarstufe	m	45	1	43	1	2	–
	w	449	14	426	14	23	–
	i	494	15	469	15	25	–
Lehramt an Realschulen/ Sekundarstufe I	m	81	3	72	3	9	–
	w	284	20	256	18	28	2
	i	365	23	328	21	37	2
Lehramt an Gymnasien/ Sekundarstufe II, allgemeinbildende Schulen	m	248	11	194	9	54	2
	w	574	33	443	27	131	6
	i	822	44	637	36	185	8
Lehramt an Sonderschulen/ Förderschulen	m	9	–	7	–	2	–
	w	120	–	108	–	12	–
	i	129	–	115	–	14	–
Lehramt an beruflichen Schulen/Sekundarstufe II, berufliche Schulen	m	6	–	–	–	6	–
	w	16	1	–	–	16	1
	i	22	1	–	–	22	1
Sport	m	136	7	68	3	68	4
	w	223	5	99	1	124	4
	i	359	12	167	4	192	8
Universitärer Abschluss (ohne Lehramtsprüfungen)	m	94	7	49	3	45	4
	w	173	5	85	1	88	4
	i	267	12	134	4	133	8
Promotionen	m	8	–	–	–	8	–
	w	2	–	–	–	2	–
	i	10	–	–	–	10	–
Lehramt an Grund- und Hauptschulen/Primarstufe	m	1	–	–	–	1	–
	w	10	–	–	–	10	–
	i	11	–	–	–	11	–
Lehramt an Realschulen/ Sekundarstufe I	m	6	–	3	–	3	–
	w	4	–	1	–	3	–
	i	10	–	4	–	6	–

**1. Bestandene Abschlussprüfungen im Prüfungsjahr 2019
nach Fächer- und Prüfungsgruppen sowie Hochschularten**

Fächergruppe des 1.Studienfachs Prüfungsgruppe	Geschl.	Bestandene Abschlussprüfungen		davon als ...			
		Insgesamt	Ausländer	Erstabschluss		weiterer Abschluss	
				Insgesamt	Ausländer	Insgesamt	Ausländer
Lehramt an Gymnasien/ Sekundarstufe II, allgemeinbildende Schulen	m	10	–	6	–	4	–
	w	13	–	5	–	8	–
	i	23	–	11	–	12	–
Lehramt an Sonderschulen/ Förderschulen	m	10	–	10	–	–	–
	w	13	–	8	–	5	–
	i	23	–	18	–	5	–
Lehramt an beruflichen Schulen/Sekundarstufe II, berufliche Schulen	m	7	–	–	–	7	–
	w	8	–	–	–	8	–
	i	15	–	–	–	15	–
Rechts-, Wirtschafts- und Sozial- wissenschaften	m	3 894	526	1 997	133	1 897	393
	w	5 147	770	2 817	277	2 330	493
	i	9 041	1 296	4 814	410	4 227	885
Universitärer Abschluss (ohne Lehramtsprüfungen)	m	3 532	487	1 896	132	1 636	355
	w	4 745	730	2 729	275	2 016	455
	i	8 277	1 217	4 625	407	3 652	810
Promotionen	m	191	37	–	–	191	37
	w	185	33	–	–	185	33
	i	376	70	–	–	376	70
Lehramt an Grund- und Hauptschulen/Primarstufe	m	–	–	–	–	–	–
	w	8	1	–	–	8	1
	i	8	1	–	–	8	–
Lehramt an Realschulen/ Sekundarstufe I	m	16	–	11	–	5	–
	w	35	1	31	1	4	–
	i	51	1	42	1	9	–
Lehramt an Gymnasien/ Sekundarstufe II, allgemeinbildende Schulen	m	38	–	30	–	8	–
	w	12	–	8	–	4	–
	i	50	–	38	–	12	–
Lehramt an Sonderschulen/ Förderschulen	m	11	–	7	–	4	–
	w	38	–	10	–	28	–
	i	49	–	17	–	32	–
Lehramt an beruflichen Schulen/Sekundarstufe II, berufliche Schulen	m	94	2	53	1	41	1
	w	77	3	39	1	38	2
	i	171	5	92	2	79	3
Sonstiger Abschluss	m	12	–	–	–	12	–
	w	47	2	–	–	47	2
	i	59	2	–	–	59	2
Mathematik, Naturwissen- schaften	m	2 084	175	988	50	1 096	125
	w	2 005	175	1 121	64	884	111
	i	4 089	350	2 109	114	1 980	236
Universitärer Abschluss (ohne Lehramtsprüfungen)	m	1 444	99	759	40	685	59
	w	1 313	104	740	52	573	52
	i	2 757	203	1 499	92	1 258	111

**1. Bestandene Abschlussprüfungen im Prüfungsjahr 2019
nach Fächer- und Prüfungsgruppen sowie Hochschularten**

Fächergruppe des 1.Studienfachs Prüfungsgruppe	Geschl.	Bestandene Abschlussprüfungen		davon als ...			
		Insgesamt	Ausländer	Erstabschluss		weiterer Abschluss	
				Insgesamt	Ausländer	Insgesamt	Ausländer
Promotionen	m	373	66	–	–	373	66
	w	244	57	–	–	244	57
	i	617	123	–	–	617	123
Lehramt an Grund- und Hauptschulen/Primarstufe	m	–	–	–	–	–	–
	w	2	–	1	–	1	–
	i	2	–	1	–	1	–
Lehramt an Realschulen/ Sekundarstufe I	m	82	7	69	7	13	–
	w	153	8	129	8	24	–
	i	235	15	198	15	37	–
Lehramt an Gymnasien/ Sekundarstufe II, allgemeinbildende Schulen	m	174	3	153	3	21	–
	w	217	5	189	3	28	2
	i	391	8	342	6	49	2
Lehramt an Sonderschulen/ Förderschulen	m	7	–	7	–	–	–
	w	69	1	62	1	7	–
	i	76	1	69	1	7	–
Lehramt an beruflichen Schulen/Sekundarstufe II, berufliche Schulen	m	4	–	–	–	4	–
	w	7	–	–	–	7	–
	i	11	–	–	–	11	–
Humanmedizin/Gesundheits- wissenschaften	m	715	96	432	33	283	63
	w	1 068	106	708	69	360	37
	i	1 783	202	1 140	102	643	100
Universitärer Abschluss (ohne Lehramtsprüfungen)	m	476	69	432	33	44	36
	w	742	84	708	69	34	15
	i	1 218	153	1 140	102	78	51
Promotionen	m	239	27	–	–	239	27
	w	326	22	–	–	326	22
	i	565	49	–	–	565	49
Agrar-, Forst- und Ernährungs- wissenschaften, Veterinärmedizin	m	355	74	150	2	205	72
	w	859	88	471	17	388	71
	i	1 214	162	621	19	593	143
Universitärer Abschluss (ohne Lehramtsprüfungen)	m	309	58	146	2	163	56
	w	778	77	463	17	315	60
	i	1 087	135	609	19	478	116
Promotionen	m	42	16	–	–	42	16
	w	71	11	–	–	71	11
	i	113	27	–	–	113	27
Lehramt an beruflichen Schulen/Sekundarstufe II, berufliche Schulen	m	4	–	4	–	–	–
	w	10	–	8	–	2	–
	i	14	–	12	–	2	–
Ingenieurwissenschaften	m	3 356	548	1 422	119	1 934	429
	w	1 147	285	502	77	645	208
	i	4 503	833	1 924	196	2 579	637

**1. Bestandene Abschlussprüfungen im Prüfungsjahr 2019
nach Fächer- und Prüfungsgruppen sowie Hochschularten**

Fächergruppe des 1.Studienfachs Prüfungsgruppe	Geschl.	Bestandene Abschlussprüfungen		davon als ...			
		Insgesamt	Ausländer	Erstabschluss		weiterer Abschluss	
				Insgesamt	Ausländer	Insgesamt	Ausländer
Universitärer Abschluss (ohne Lehramtsprüfungen)	m	3 041	480	1 387	117	1 654	363
	w	1 060	260	487	76	573	184
	i	4 101	740	1 874	193	2 227	547
Promotionen	m	275	66	–	–	275	66
	w	67	24	–	–	67	24
	i	342	90	–	–	342	90
Lehramt an Realschulen/ Sekundarstufe I	m	5	1	5	1	–	–
	w	4	–	3	–	1	–
	i	9	1	8	1	1	–
Lehramt an Gymnasien/ Sekundarstufe II, allgemeinbildende Schulen	m	9	1	6	1	3	–
	w	1	–	–	–	1	–
	i	10	1	6	1	4	–
Lehramt an beruflichen Schulen/Sekundarstufe II, berufliche Schulen	m	26	–	24	–	2	–
	w	15	1	12	1	3	–
	i	41	1	36	1	5	–
Kunst, Kunstwissenschaft	m	145	12	103	6	42	6
	w	450	39	308	28	142	11
	i	595	51	411	34	184	17
Universitärer Abschluss (ohne Lehramtsprüfungen)	m	81	6	52	3	29	3
	w	303	30	204	23	99	7
	i	384	36	256	26	128	10
Promotionen	m	5	1	–	–	5	1
	w	22	3	–	–	22	3
	i	27	4	–	–	27	4
Lehramt an Grund- und Hauptschulen/Primarstufe	m	–	–	–	–	–	–
	w	5	–	2	–	3	–
	i	5	–	2	–	3	–
Lehramt an Realschulen/ Sekundarstufe I	m	2	–	1	–	1	–
	w	14	1	10	1	4	–
	i	16	1	11	1	5	–
Lehramt an Gymnasien/ Sekundarstufe II, allgemeinbildende Schulen	m	32	2	27	–	5	2
	w	60	1	52	–	8	1
	i	92	3	79	–	13	3
Lehramt an Sonderschulen/ Förderschulen	m	–	–	–	–	–	–
	w	18	–	17	–	1	–
	i	18	–	17	–	1	–
Künstlerischer Abschluss	m	25	3	23	3	2	–
	w	28	4	23	4	5	–
	i	53	7	46	7	7	–
Hochschulart zusammen	m	11 682	1 515	5 837	381	5 845	1 134
	w	13 752	1 724	8 129	670	5 623	1 054
	i	25 434	3 239	13 966	1 051	11 468	2 187

**1. Bestandene Abschlussprüfungen im Prüfungsjahr 2019
nach Fächer- und Prüfungsgruppen sowie Hochschularten**

Fächergruppe des 1.Studienfachs Prüfungsgruppe	Geschl.	Bestandene Abschlussprüfungen		davon als ...			
				Erstabschluss		weiterer Abschluss	
		Insgesamt	Ausländer	Insgesamt	Ausländer	Insgesamt	Ausländer
Theologische Hochschulen							
Geisteswissen- schaften	m	86	11	47	2	39	9
	w	32	–	19	–	13	–
	i	118	11	66	2	52	9
Universitärer Abschluss (ohne Lehramtsprüfungen)	m	67	8	40	2	27	6
	w	22	–	12	–	10	–
	i	89	8	52	2	37	6
Promotionen	m	4	3	–	–	4	3
	w	1	–	–	–	1	–
	i	5	3	–	–	5	3
Fachhochschulabschluss	m	15	–	7	–	8	–
	w	9	–	7	–	2	–
	i	24	–	14	–	10	–
Hochschulart zusammen	m	86	11	47	2	39	9
	w	32	–	19	–	13	–
	i	118	11	66	2	52	9
Kunsthochschulen							
Rechts-, Wirtschafts- und Sozial- wissenschaften	m	3	–	–	–	3	–
	w	7	2	–	–	7	2
	i	10	2	–	–	10	2
Künstlerischer Abschluss	m	3	–	–	–	3	–
	w	7	2	–	–	7	2
	i	10	2	–	–	10	2
Kunst, Kunstwissenschaft	m	171	82	85	28	86	54
	w	252	123	126	38	126	85
	i	423	205	211	66	212	139
Promotionen	m	3	–	–	–	3	–
	w	2	–	–	–	2	–
	i	5	–	–	–	5	–
Lehramt an Grund- und Hauptschulen/Primarstufe	m	1	–	1	–	–	–
	w	11	–	11	–	–	–
	i	12	–	12	–	–	–
Lehramt an Realschulen/ Sekundarstufe I	m	–	–	–	–	–	–
	w	6	–	6	–	–	–
	i	6	–	6	–	–	–

**1. Bestandene Abschlussprüfungen im Prüfungsjahr 2019
nach Fächer- und Prüfungsgruppen sowie Hochschularten**

Fächergruppe des 1.Studienfachs Prüfungsgruppe	Geschl.	Bestandene Abschlussprüfungen		davon als ...			
		Insgesamt	Ausländer	Erstabschluss		weiterer Abschluss	
				Insgesamt	Ausländer	Insgesamt	Ausländer
Lehramt an Gymnasien/ Sekundarstufe II, allgemeinbildende Schulen	m	5	1	4	–	1	1
	w	14	–	12	–	2	–
	i	19	1	16	–	3	1
Lehramt an Sonderschulen/ Förderschulen	m	–	–	–	–	–	–
	w	5	–	5	–	–	–
	i	5	–	5	–	–	–
Künstlerischer Abschluss	m	162	81	80	28	82	53
	w	214	123	92	38	122	85
	i	376	204	172	66	204	138
Hochschulart zusammen	m	174	82	85	28	89	54
	w	259	125	126	38	133	87
	i	433	207	211	66	222	141
Fachhochschulen							
Geisteswissen- schaften	m	–	–	–	–	–	–
	w	3	–	–	–	3	–
	i	3	–	–	–	3	–
Fachhochschulabschluss	m	–	–	–	–	–	–
	w	3	–	–	–	3	–
	i	3	–	–	–	3	–
Rechts-, Wirtschafts- und Sozial- wissenschaften	m	2 524	205	1 725	133	799	72
	w	4 182	350	3 186	249	996	101
	i	6 706	555	4 911	382	1 795	173
Fachhochschulabschluss	m	2 519	205	1 725	133	794	72
	w	4 182	350	3 186	249	996	101
	i	6 701	555	4 911	382	1 790	173
Sonstiger Abschluss	m	5	–	–	–	5	–
	w	–	–	–	–	–	–
	i	5	–	–	–	5	–
Mathematik, Naturwissen- schaften	m	92	9	70	4	22	5
	w	125	11	107	9	18	2
	i	217	20	177	13	40	7
Fachhochschulabschluss	m	92	9	70	4	22	5
	w	125	11	107	9	18	2
	i	217	20	177	13	40	7
Humanmedizin/Gesundheits- wissenschaften	m	190	12	141	8	49	4
	w	825	56	660	37	165	19
	i	1 015	68	801	45	214	23
Fachhochschulabschluss	m	190	12	141	8	49	4
	w	825	56	660	37	165	19
	i	1 015	68	801	45	214	23

**1. Bestandene Abschlussprüfungen im Prüfungsjahr 2019
nach Fächer- und Prüfungsgruppen sowie Hochschularten**

Fächergruppe des 1.Studienfachs Prüfungsgruppe	Geschl.	Bestandene Abschlussprüfungen		davon als ...			
		Insgesamt	Ausländer	Erstabschluss		weiterer Abschluss	
				Insgesamt	Ausländer	Insgesamt	Ausländer
Agrar-, Forst- und Ernährungs- wissenschaften, Veterinärmedizin	m	216	31	182	22	34	9
	w	286	20	230	12	56	8
	i	502	51	412	34	90	17
Fachhochschulabschluss	m	216	31	182	22	34	9
	w	286	20	230	12	56	8
	i	502	51	412	34	90	17
Ingenieurwissenschaften	m	4 567	770	3 159	523	1 408	247
	w	1 648	333	1 091	217	557	116
	i	6 215	1 103	4 250	740	1 965	363
Fachhochschulabschluss	m	4 561	770	3 159	523	1 402	247
	w	1 647	333	1 091	217	556	116
	i	6 208	1 103	4 250	740	1 958	363
Sonstiger Abschluss	m	6	–	–	–	6	–
	w	1	–	–	–	1	–
	i	7	–	–	–	7	–
Kunst, Kunstwissenschaft	m	247	26	207	14	40	12
	w	304	37	252	17	52	20
	i	551	63	459	31	92	32
Fachhochschulabschluss	m	247	26	207	14	40	12
	w	304	37	252	17	52	20
	i	551	63	459	31	92	32
Hochschulart zusammen	m	7 836	1 053	5 484	704	2 352	349
	w	7 373	807	5 526	541	1 847	266
	i	15 209	1 860	11 010	1 245	4 199	615
Verwaltungsfachhochschulen							
Rechts-, Wirtschafts- und Sozial- wissenschaften	m	862	12	854	12	8	–
	w	655	7	643	7	12	–
	i	1 517	19	1 497	19	20	–
Fachhochschulabschluss	m	862	12	854	12	8	–
	w	655	7	643	7	12	–
	i	1 517	19	1 497	19	20	–
Mathematik, Naturwissen- schaften	m	8	–	8	–	–	–
	w	1	–	1	–	–	–
	i	9	–	9	–	–	–
Fachhochschulabschluss	m	8	–	8	–	–	–
	w	1	–	1	–	–	–
	i	9	–	9	–	–	–
Hochschulart zusammen	m	870	12	862	12	8	–
	w	656	7	644	7	12	–
	i	1 526	19	1 506	19	20	–

**1. Bestandene Abschlussprüfungen im Prüfungsjahr 2019
nach Fächer- und Prüfungsgruppen sowie Hochschularten**

Fächergruppe des 1.Studienfachs Prüfungsgruppe	Geschl.	Bestandene Abschlussprüfungen		davon als ...			
				Erstabschluss		weiterer Abschluss	
		Insgesamt	Ausländer	Insgesamt	Ausländer	Insgesamt	Ausländer
Sonstige deutsche Hochschulen (Kirchliche Prüfungsämter)							
Geisteswissen- schaften	m	10	–	10	–	–	–
	w	13	–	13	–	–	–
	i	23	–	23	–	–	–
Universitärer Abschluss (ohne Lehramtsprüfungen)	m	10	–	10	–	–	–
	w	13	–	13	–	–	–
	i	23	–	23	–	–	–
Alle Hochschulen							
Geisteswissen- schaften	m	1 093	88	734	37	359	51
	w	2 901	256	2 135	137	766	119
	i	3 994	344	2 869	174	1 125	170
Universitärer Abschluss (ohne Lehramtsprüfungen)	m	625	55	411	24	214	31
	w	1 359	167	895	78	464	89
	i	1 984	222	1 306	102	678	120
Promotionen	m	64	18	–	–	64	18
	w	87	21	–	–	87	21
	i	151	39	–	–	151	39
Lehramt an Grund- und Hauptschulen/Primarstufe	m	45	1	43	1	2	–
	w	449	14	426	14	23	–
	i	494	15	469	15	25	–
Lehramt an Realschulen/ Sekundarstufe I	m	81	3	72	3	9	–
	w	284	20	256	18	28	2
	i	365	23	328	21	37	2
Lehramt an Gymnasien/ Sekundarstufe II, allgemeinbildende Schulen	m	248	11	194	9	54	2
	w	574	33	443	27	131	6
	i	822	44	637	36	185	8
Lehramt an Sonderschulen/ Förderschulen	m	9	–	7	–	2	–
	w	120	–	108	–	12	–
	i	129	–	115	–	14	–
Lehramt an beruflichen Schulen/Sekundarstufe II, berufliche Schulen	m	6	–	–	–	6	–
	w	16	1	–	–	16	1
	i	22	1	–	–	22	1
Fachhochschulabschluss	m	15	–	7	–	8	–
	w	12	–	7	–	5	–
	i	27	–	14	–	13	–
Sport	m	136	7	68	3	68	4
	w	223	5	99	1	124	4
	i	359	12	167	4	192	8

**1. Bestandene Abschlussprüfungen im Prüfungsjahr 2019
nach Fächer- und Prüfungsgruppen sowie Hochschularten**

Fächergruppe des 1.Studienfachs Prüfungsgruppe	Geschl.	Bestandene Abschlussprüfungen		davon als ...			
		Insgesamt	Ausländer	Erstabschluss		weiterer Abschluss	
				Insgesamt	Ausländer	Insgesamt	Ausländer
Universitärer Abschluss (ohne Lehramtsprüfungen)	m	94	7	49	3	45	4
	w	173	5	85	1	88	4
	i	267	12	134	4	133	8
Promotionen	m	8	–	–	–	8	–
	w	2	–	–	–	2	–
	i	10	–	–	–	10	–
Lehramt an Grund- und Hauptschulen/Primarstufe	m	1	–	–	–	1	–
	w	10	–	–	–	10	–
	i	11	–	–	–	11	–
Lehramt an Realschulen/ Sekundarstufe I	m	6	–	3	–	3	–
	w	4	–	1	–	3	–
	i	10	–	4	–	6	–
Lehramt an Gymnasien/ Sekundarstufe II, allgemeinbildende Schulen	m	10	–	6	–	4	–
	w	13	–	5	–	8	–
	i	23	–	11	–	12	–
Lehramt an Sonderschulen/ Förderschulen	m	10	–	10	–	–	–
	w	13	–	8	–	5	–
	i	23	–	18	–	5	–
Lehramt an beruflichen Schulen/Sekundarstufe II, berufliche Schulen	m	7	–	–	–	7	–
	w	8	–	–	–	8	–
	i	15	–	–	–	15	–
Rechts-, Wirtschafts- und Sozial- wissenschaften	m	7 283	743	4 576	278	2 707	465
	w	9 991	1 129	6 646	533	3 345	596
	i	17 274	1 872	11 222	811	6 052	1 061
Universitärer Abschluss (ohne Lehramtsprüfungen)	m	3 532	487	1 896	132	1 636	355
	w	4 745	730	2 729	275	2 016	455
	i	8 277	1 217	4 625	407	3 652	810
Promotionen	m	191	37	–	–	191	37
	w	185	33	–	–	185	33
	i	376	70	–	–	376	70
Lehramt an Grund- und Hauptschulen/Primarstufe	m	–	–	–	–	–	–
	w	8	1	–	–	8	1
	i	8	1	–	–	8	1
Lehramt an Realschulen/ Sekundarstufe I	m	16	–	11	–	5	–
	w	35	1	31	1	4	–
	i	51	1	42	1	9	–
Lehramt an Gymnasien/ Sekundarstufe II, allgemeinbildende Schulen	m	38	–	30	–	8	–
	w	12	–	8	–	4	–
	i	50	–	38	–	12	–
Lehramt an Sonderschulen/ Förderschulen	m	11	–	7	–	4	–
	w	38	–	10	–	28	–
	i	49	–	17	–	32	–

**1. Bestandene Abschlussprüfungen im Prüfungsjahr 2019
nach Fächer- und Prüfungsgruppen sowie Hochschularten**

Fächergruppe des 1.Studienfachs Prüfungsgruppe	Geschl.	Bestandene Abschlussprüfungen		davon als ...			
		Insgesamt	Ausländer	Erstabschluss		weiterer Abschluss	
				Insgesamt	Ausländer	Insgesamt	Ausländer
Lehramt an beruflichen Schulen/Sekundarstufe II, berufliche Schulen	m	94	2	53	1	41	1
	w	77	3	39	1	38	2
	i	171	5	92	2	79	3
Künstlerischer Abschluss	m	3	–	–	–	3	–
	w	7	2	–	–	7	2
	i	10	2	–	–	10	2
Fachhochschulabschluss	m	3 381	217	2 579	145	802	72
	w	4 837	357	3 829	256	1 008	101
	i	8 218	574	6 408	401	1 810	173
Sonstiger Abschluss	m	17	–	–	–	17	–
	w	47	2	–	–	47	2
	i	64	2	–	–	64	2
Mathematik, Naturwissen- schaften	m	2 184	184	1 066	54	1 118	130
	w	2 131	186	1 229	73	902	113
	i	4 315	370	2 295	127	2 020	243
Universitärer Abschluss (ohne Lehramtsprüfungen)	m	1 444	99	759	40	685	59
	w	1 313	104	740	52	573	52
	i	2 757	203	1 499	92	1 258	111
Promotionen	m	373	66	–	–	373	66
	w	244	57	–	–	244	57
	i	617	123	–	–	617	123
Lehramt an Grund- und Hauptschulen/Primarstufe	m	–	–	–	–	–	–
	w	2	–	1	–	1	–
	i	2	–	1	–	1	–
Lehramt an Realschulen/ Sekundarstufe I	m	82	7	69	7	13	–
	w	153	8	129	8	24	–
	i	235	15	198	15	37	–
Lehramt an Gymnasien/ Sekundarstufe II, allgemeinbildende Schulen	m	174	3	153	3	21	–
	w	217	5	189	3	28	2
	i	391	8	342	6	49	2
Lehramt an Sonderschulen/ Förderschulen	m	7	–	7	–	–	–
	w	69	1	62	1	7	–
	i	76	1	69	1	7	–
Lehramt an beruflichen Schulen/Sekundarstufe II, berufliche Schulen	m	4	–	–	–	4	–
	w	7	–	–	–	7	–
	i	11	–	–	–	11	–
Fachhochschulabschluss	m	100	9	78	4	22	5
	w	126	11	108	9	18	2
	i	226	20	186	13	40	7
Humanmedizin/Gesundheits- wissenschaften	m	905	108	573	41	332	67
	w	1 893	162	1 368	106	525	56
	i	2 798	270	1 941	147	857	123

**1. Bestandene Abschlussprüfungen im Prüfungsjahr 2019
nach Fächer- und Prüfungsgruppen sowie Hochschularten**

Fächergruppe des 1.Studienfachs Prüfungsgruppe	Geschl.	Bestandene Abschlussprüfungen		davon als ...			
		Insgesamt	Ausländer	Erstabschluss		weiterer Abschluss	
				Insgesamt	Ausländer	Insgesamt	Ausländer
Universitärer Abschluss (ohne Lehramtsprüfungen)	m	476	69	432	33	44	36
	w	742	84	708	69	34	15
	i	1 218	153	1 140	102	78	51
Promotionen	m	239	27	–	–	239	27
	w	326	22	–	–	326	22
	i	565	49	–	–	565	49
Fachhochschulabschluss	m	190	12	141	8	49	4
	w	825	56	660	37	165	19
	i	1 015	68	801	45	214	23
Agrar-, Forst- und Ernährungs- wissenschaften, Veterinärmedizin	m	571	105	332	24	239	81
	w	1 145	108	701	29	444	79
	i	1 716	213	1 033	53	683	160
Universitärer Abschluss (ohne Lehramtsprüfungen)	m	309	58	146	2	163	56
	w	778	77	463	17	315	60
	i	1 087	135	609	19	478	116
Promotionen	m	42	16	–	–	42	16
	w	71	11	–	–	71	11
	i	113	27	–	–	113	27
Lehramt an beruflichen Schulen/Sekundarstufe II, berufliche Schulen	m	4	–	4	–	–	–
	w	10	–	8	–	2	–
	i	14	–	12	–	2	–
Fachhochschulabschluss	m	216	31	182	22	34	9
	w	286	20	230	12	56	8
	i	502	51	412	34	90	17
Ingenieurwissenschaften	m	7 923	1 318	4 581	642	3 342	676
	w	2 795	618	1 593	294	1 202	324
	i	10 718	1 936	6 174	936	4 544	1 000
Universitärer Abschluss (ohne Lehramtsprüfungen)	m	3 041	480	1 387	117	1 654	363
	w	1 060	260	487	76	573	184
	i	4 101	740	1 874	193	2 227	547
Promotionen	m	275	66	–	–	275	66
	w	67	24	–	–	67	24
	i	342	90	–	–	342	90
Lehramt an Realschulen/ Sekundarstufe I	m	5	1	5	1	–	–
	w	4	–	3	–	1	–
	i	9	1	8	1	1	–
Lehramt an Gymnasien/ Sekundarstufe II, allgemeinbildende Schulen	m	9	1	6	1	3	–
	w	1	–	–	–	1	–
	i	10	1	6	1	4	–
Lehramt an beruflichen Schulen/Sekundarstufe II, berufliche Schulen	m	26	–	24	–	2	–
	w	15	1	12	1	3	–
	i	41	1	36	1	5	–

**1. Bestandene Abschlussprüfungen im Prüfungsjahr 2019
nach Fächer- und Prüfungsgruppen sowie Hochschularten**

Fächergruppe des 1.Studienfachs Prüfungsgruppe	Geschl.	Bestandene Abschlussprüfungen		davon als ...			
		Insgesamt	Ausländer	Erstabschluss		weiterer Abschluss	
				Insgesamt	Ausländer	Insgesamt	Ausländer
Fachhochschulabschluss	m	4 561	770	3 159	523	1 402	247
	w	1 647	333	1 091	217	556	116
	i	6 208	1 103	4 250	740	1 958	363
Sonstiger Abschluss	m	6	–	–	–	6	–
	w	1	–	–	–	1	–
	i	7	–	–	–	7	–
Kunst, Kunstwissenschaft	m	563	120	395	48	168	72
	w	1 006	199	686	83	320	116
	i	1 569	319	1 081	131	488	188
Universitärer Abschluss (ohne Lehramtsprüfungen)	m	81	6	52	3	29	3
	w	303	30	204	23	99	7
	i	384	36	256	26	128	10
Promotionen	m	8	1	–	–	8	1
	w	24	3	–	–	24	3
	i	32	4	–	–	32	4
Lehramt an Grund- und Hauptschulen/Primarstufe	m	1	–	1	–	–	–
	w	16	–	13	–	3	–
	i	17	–	14	–	3	–
Lehramt an Realschulen/ Sekundarstufe I	m	2	–	1	–	1	–
	w	20	1	16	1	4	–
	i	22	1	17	1	5	–
Lehramt an Gymnasien/ Sekundarstufe II, allgemeinbildende Schulen	m	37	3	31	–	6	3
	w	74	1	64	–	10	1
	i	111	4	95	–	16	4
Lehramt an Sonderschulen/ Förderschulen	m	–	–	–	–	–	–
	w	23	–	22	–	1	–
	i	23	–	22	–	1	–
Künstlerischer Abschluss	m	187	84	103	31	84	53
	w	242	127	115	42	127	85
	i	429	211	218	73	211	138
Fachhochschulabschluss	m	247	26	207	14	40	12
	w	304	37	252	17	52	20
	i	551	63	459	31	92	32
Sonstiger Abschluss	m	–	–	–	–	–	–
	w	–	–	–	–	–	–
	i	–	–	–	–	–	–
Insgesamt	m	20 658	2 673	12 325	1 127	8 333	1 546
	w	22 085	2 663	14 457	1 256	7 628	1 407
	i	42 743	5 336	26 782	2 383	15 961	2 953

2. Bestandene Abschlussprüfungen im Prüfungsjahr 2019...

lfd. Nr.	Fächergruppe des 1. Studienfachs Fächergruppe	Ge- schl.	Insgesamt	davon Abschluss...			
				6. oder niedri- geren	7.	8.	9.
							Univer-
1	Geisteswissen-	m	997	201	102	104	124
2	schaften	w	2 853	589	475	476	440
3		i	3 850	790	577	580	564
4	Universitärer Abschluss	m	548	161	69	57	67
5	(ohne Lehramtsprüfungen)	w	1 324	428	204	236	123
6		i	1 872	589	273	293	190
7	Promotionen	m	60	11	4	1	–
8		w	86	31	4	6	4
9		i	146	42	8	7	4
10	Lehramt an Grund- und	m	45	4	15	12	7
11	Hauptschulen/Primarstufe	w	449	34	199	98	64
12		i	494	38	214	110	71
13	Lehramt an Realschulen/	m	81	8	9	16	11
14	Sekundarstufe I	w	284	28	48	68	69
15		i	365	36	57	84	80
16	Lehramt an Gymnasien/	m	248	12	3	16	33
17	Sekundarstufe II,	w	574	50	13	58	128
18	allgemeinbildende Schulen	i	822	62	16	74	161
19	Lehramt an Sonderschulen/	m	9	–	2	1	6
20	Förderschulen	w	120	5	6	9	52
21		i	129	5	8	10	58
22	Lehramt an beruflichen	m	6	5	–	1	–
23	Schulen/Sekundarstufe II,	w	16	13	1	1	–
24	berufliche Schulen	i	22	18	1	2	–
25	Sport	m	136	42	18	19	13
26		w	223	97	33	36	24
27		i	359	139	51	55	37
28	Universitärer Abschluss	m	94	29	18	18	7
29	(ohne Lehramtsprüfungen)	w	173	88	25	25	15
30		i	267	117	43	43	22
31	Promotionen	m	8	3	–	–	1
32		w	2	1	–	–	–
33		i	10	4	–	–	1
34	Lehramt an Grund- und	m	1	–	–	–	1
35	Hauptschulen/Primarstufe	w	10	4	3	1	1
36		i	11	4	3	1	2

...nach Fachsemestern sowie Fächer- und Prüfungsgruppen

...im Fachsemester									lfd. Nr.
10.	11.	12.	13.	14.	15.	16.	17. oder höheren	ohne Angabe	

sitäten

121	68	59	42	28	21	21	80	26	1
300	154	109	59	54	41	32	99	25	2
421	222	168	101	82	62	53	179	51	3
56	26	20	15	13	7	12	45	–	4
102	41	43	25	28	19	17	58	–	5
158	67	63	40	41	26	29	103	–	6
7	2	1	2	–	–	1	5	26	7
7	1	1	1	1	–	1	4	25	8
14	3	2	3	1	–	2	9	51	9
2	3	–	–	–	–	1	1	–	10
19	11	7	2	3	5	4	3	–	11
21	14	7	2	3	5	5	4	–	12
6	6	8	6	2	3	2	4	–	13
29	14	6	7	5	–	1	9	–	14
35	20	14	13	7	3	3	13	–	15
50	31	30	19	13	11	5	25	–	16
117	77	48	24	14	17	7	21	–	17
167	108	78	43	27	28	12	46	–	18
–	–	–	–	–	–	–	–	–	19
26	10	3	–	3	–	2	4	–	20
26	10	3	–	3	–	2	4	–	21
–	–	–	–	–	–	–	–	–	22
–	–	1	–	–	–	–	–	–	23
–	–	1	–	–	–	–	–	–	24
13	5	6	5	3	3	–	7	2	25
11	7	5	3	2	1	–	3	1	26
24	12	11	8	5	4	–	10	3	27
6	3	4	4	1	1	–	3	–	28
8	3	3	2	–	1	–	3	–	29
14	6	7	6	1	2	–	6	–	30
–	–	–	–	–	1	–	1	2	31
–	–	–	–	–	–	–	–	1	32
–	–	–	–	–	1	–	1	3	33
–	–	–	–	–	–	–	–	–	34
1	–	–	–	–	–	–	–	–	35
1	–	–	–	–	–	–	–	–	36

2. Bestandene Abschlussprüfungen im Prüfungsjahr 2019...

lfd. Nr.	Fächergruppe des 1. Studienfachs Fächergruppe	Ge- schl.	Insgesamt	davon Abschluss...			
				6. oder niedri- geren	7.	8.	9.
37	Lehramt an Realschulen/	m	6	1	–	1	1
38	Sekundarstufe I	w	4	–	–	2	–
39		i	10	1	–	3	1
40	Lehramt an Gymnasien/	m	10	2	–	–	–
41	Sekundarstufe II,	w	13	1	1	4	–
42	allgemeinbildende Schulen	i	23	3	1	4	–
43	Lehramt an Sonderschulen/	m	10	1	–	–	3
44	Förderschulen	w	13	–	1	3	8
45		i	23	1	1	3	11
46	Lehramt an beruflichen	m	7	6	–	–	–
47	Schulen/Sekundarstufe II,	w	8	3	3	1	–
48	berufliche Schulen	i	15	9	3	1	–
49	Rechts-, Wirtschafts- und Sozial-	m	3 894	1 611	614	568	272
50	wissenschaften	w	5 147	2 216	850	736	334
51		i	9 041	3 827	1 464	1 304	606
52	Universitärer Abschluss	m	3 532	1 510	597	537	242
53	(ohne Lehramtsprüfungen)	w	4 745	2 101	831	700	293
54		i	8 277	3 611	1 428	1 237	535
55	Promotionen	m	191	56	7	10	8
56		w	185	47	6	8	12
57		i	376	103	13	18	20
58	Lehramt an Grund- und	m	–	–	–	–	–
59	Hauptschulen/Primarstufe	w	8	3	–	1	1
60		i	8	3	–	1	1
61	Lehramt an Realschulen/	m	16	1	1	2	4
62	Sekundarstufe I	w	35	2	6	5	8
63		i	51	3	7	7	12
64	Lehramt an Gymnasien/	m	38	2	–	6	6
65	Sekundarstufe II,	w	12	–	–	1	3
66	allgemeinbildende Schulen	i	50	2	–	7	9
67	Lehramt an Sonderschulen/	m	11	3	–	1	2
68	Förderschulen	w	38	16	–	7	10
69		i	49	19	–	8	12
70	Lehramt an beruflichen	m	94	38	9	10	9
71	Schulen/Sekundarstufe II,	w	77	33	7	8	4
72	berufliche Schulen	i	171	71	16	18	13
73	Sonstiger Abschluss	m	12	1	–	2	1
74		w	47	14	–	6	3
75		i	59	15	–	8	4
76	Mathematik, Naturwissen-	m	2 084	803	260	255	175
77	schaften	w	2 005	778	238	252	231
78		i	4 089	1 581	498	507	406

...nach Fachsemestern sowie Fächer- und Prüfungsgruppen

...im Fachsemester									lfd. Nr.
10.	11.	12.	13.	14.	15.	16.	17. oder höheren	ohne Angabe	
1	–	–	–	1	–	–	1	–	37
–	1	–	1	–	–	–	–	–	38
1	1	–	1	1	–	–	1	–	39
2	1	2	1	–	–	–	2	–	40
1	3	2	–	1	–	–	–	–	41
3	4	4	1	1	–	–	2	–	42
3	1	–	–	1	1	–	–	–	43
1	–	–	–	–	–	–	–	–	44
4	1	–	–	1	1	–	–	–	45
1	–	–	–	–	–	–	–	–	46
–	–	–	–	1	–	–	–	–	47
1	–	–	–	1	–	–	–	–	48
190	118	138	82	49	65	44	70	73	49
244	165	153	109	73	50	46	84	87	50
434	283	291	191	122	115	90	154	160	51
159	102	122	69	42	59	36	57	–	52
217	142	139	100	64	44	44	69	1	53
376	244	261	169	106	103	80	126	1	54
11	3	11	6	2	1	6	2	68	55
7	6	4	4	6	4	1	10	70	56
18	9	15	10	8	5	7	12	138	57
–	–	–	–	–	–	–	–	–	58
1	1	1	–	–	–	–	–	–	59
1	1	1	–	–	–	–	–	–	60
–	1	2	1	–	1	1	2	–	61
4	4	2	1	2	–	–	1	–	62
4	5	4	2	2	1	1	3	–	63
9	3	2	–	4	3	–	3	–	64
4	2	–	2	–	–	–	–	–	65
13	5	2	2	4	3	–	3	–	66
1	2	1	–	–	–	–	1	–	67
2	1	–	1	–	–	–	1	–	68
3	3	1	1	–	–	–	2	–	69
9	5	–	6	1	1	1	5	–	70
7	8	6	–	–	1	1	2	–	71
16	13	6	6	1	2	2	7	–	72
1	2	–	–	–	–	–	–	5	73
2	1	1	1	1	1	–	1	16	74
3	3	1	1	1	1	–	1	21	75
145	104	73	36	27	17	18	32	139	76
156	111	55	33	20	17	9	20	85	77
301	215	128	69	47	34	27	52	224	78

2. Bestandene Abschlussprüfungen im Prüfungsjahr 2019...

lfd. Nr.	Fächergruppe des 1. Studienfachs Fächergruppe	Ge- schl.	Insgesamt	davon Abschluss...			
				6. oder niedri- geren	7.	8.	9.
79	Universitärer Abschluss	m	1 444	701	227	197	90
80	(ohne Lehramtsprüfungen)	w	1 313	695	178	171	108
81		i	2 757	1 396	405	368	198
82	Promotionen	m	373	91	22	34	29
83		w	244	63	24	22	13
84		i	617	154	46	56	42
85	Lehramt an Grund- und	m	–	–	–	–	–
86	Hauptschulen/Primarstufe	w	2	–	–	1	1
87		i	2	–	–	1	1
88	Lehramt an Realschulen/	m	82	6	8	17	17
89	Sekundarstufe I	w	153	7	33	36	22
90		i	235	13	41	53	39
91	Lehramt an Gymnasien/	m	174	1	3	7	34
92	Sekundarstufe II,	w	217	3	1	15	50
93	allgemeinbildende Schulen	i	391	4	4	22	84
94	Lehramt an Sonderschulen/	m	7	–	–	–	5
95	Förderschulen	w	69	3	2	7	37
96		i	76	3	2	7	42
97	Lehramt an beruflichen	m	4	4	–	–	–
98	Schulen/Sekundarstufe II,	w	7	7	–	–	–
99	berufliche Schulen	i	11	11	–	–	–
100	Humanmedizin/Gesundheits-	m	715	93	4	8	1
101	wissenschaften	w	1 068	126	2	1	–
102		i	1 783	219	6	9	1
103	Universitärer Abschluss	m	476	30	3	7	1
104	(ohne Lehramtsprüfungen)	w	742	31	–	–	–
105		i	1 218	61	3	7	1
106	Promotionen	m	239	63	1	1	–
107		w	326	95	2	1	–
108		i	565	158	3	2	–
109	Agrar-, Forst- und Ernährungs-	m	355	107	67	51	34
110	wissenschaften, Veterinärmedizin	w	859	257	158	111	61
111		i	1 214	364	225	162	95
112	Universitärer Abschluss	m	309	99	64	49	33
113	(ohne Lehramtsprüfungen)	w	778	248	156	107	59
114		i	1 087	347	220	156	92
115	Promotionen	m	42	6	2	2	1
116		w	71	4	1	3	2
117		i	113	10	3	5	3
118	Lehramt an beruflichen	m	4	2	1	–	–
119	Schulen/Sekundarstufe II,	w	10	5	1	1	–
120	berufliche Schulen	i	14	7	2	1	–

...nach Fachsemestern sowie Fächer- und Prüfungsgruppen

...im Fachsemester									lfd. Nr.
10.	11.	12.	13.	14.	15.	16.	17. oder höheren	ohne Angabe	
73	49	36	17	18	8	11	17	–	79
52	46	21	12	11	6	4	9	–	80
125	95	57	29	29	14	15	26	–	81
28	10	6	4	2	3	2	3	139	82
16	8	6	1	2	3	–	1	85	83
44	18	12	5	4	6	2	4	224	84
–	–	–	–	–	–	–	–	–	85
–	–	–	–	–	–	–	–	–	86
–	–	–	–	–	–	–	–	–	87
5	8	9	3	1	2	3	3	–	88
24	7	7	7	2	3	3	2	–	89
29	15	16	10	3	5	6	5	–	90
38	36	22	12	6	4	2	9	–	91
56	45	19	10	5	5	1	7	–	92
94	81	41	22	11	9	3	16	–	93
1	1	–	–	–	–	–	–	–	94
8	5	2	3	–	–	1	1	–	95
9	6	2	3	–	–	1	1	–	96
–	–	–	–	–	–	–	–	–	97
–	–	–	–	–	–	–	–	–	98
–	–	–	–	–	–	–	–	–	99
2	17	147	128	54	31	22	36	172	100
2	49	216	238	92	40	28	47	227	101
4	66	363	366	146	71	50	83	399	102
–	17	147	128	54	31	22	36	–	103
1	49	216	238	92	40	28	47	–	104
1	66	363	366	146	71	50	83	–	105
2	–	–	–	–	–	–	–	172	106
1	–	–	–	–	–	–	–	227	107
3	–	–	–	–	–	–	–	399	108
12	33	6	6	4	2	1	3	29	109
23	157	10	11	7	3	1	4	56	110
35	190	16	17	11	5	2	7	85	111
12	31	6	6	4	2	1	2	–	112
21	157	9	11	4	1	1	4	–	113
33	188	15	17	8	3	2	6	–	114
–	1	–	–	–	–	–	1	29	115
2	–	1	–	–	2	–	–	56	116
2	1	1	–	–	2	–	1	85	117
–	1	–	–	–	–	–	–	–	118
–	–	–	–	3	–	–	–	–	119
–	1	–	–	3	–	–	–	–	120

2. Bestandene Abschlussprüfungen im Prüfungsjahr 2019...

lfd. Nr.	Fächergruppe des 1. Studienfachs Fächergruppe	Ge- schl.	Insgesamt	davon Abschluss...			
				6. oder niedri- geren	7.	8.	9.
121	Ingenieurwissenschaften	m	3 356	1 319	520	421	256
122		w	1 147	511	195	158	75
123		i	4 503	1 830	715	579	331
124	Universitärer Abschluss	m	3 041	1 263	508	412	244
125	(ohne Lehramtsprüfungen)	w	1 060	495	189	153	69
126		i	4 101	1 758	697	565	313
127	Promotionen	m	275	44	5	7	9
128		w	67	10	3	2	2
129		i	342	54	8	9	11
130	Lehramt an Realschulen/	m	5	1	–	1	–
131	Sekundarstufe I	w	4	1	1	–	1
132		i	9	2	1	1	1
133	Lehramt an Gymnasien/	m	9	2	–	–	2
134	Sekundarstufe II,	w	1	–	–	–	–
135	allgemeinbildende Schulen	i	10	2	–	–	2
136	Lehramt an beruflichen	m	26	9	7	1	1
137	Schulen/Sekundarstufe II,	w	15	5	2	3	3
138	berufliche Schulen	i	41	14	9	4	4
139	Kunst, Kunstwissenschaft	m	145	20	10	17	10
140		w	450	88	54	54	41
141		i	595	108	64	71	51
142	Universitärer Abschluss	m	81	19	10	13	8
143	(ohne Lehramtsprüfungen)	w	303	81	50	41	24
144		i	384	100	60	54	32
145	Promotionen	m	5	–	–	–	–
146		w	22	5	1	2	–
147		i	27	5	1	2	–
148	Lehramt an Grund- und	m	–	–	–	–	–
149	Hauptschulen/Primarstufe	w	5	1	1	1	–
150		i	5	1	1	1	–
151	Lehramt an Realschulen/	m	2	1	–	–	–
152	Sekundarstufe I	w	14	–	2	2	5
153		i	16	1	2	2	5
154	Lehramt an Gymnasien/	m	32	–	–	4	2
155	Sekundarstufe II,	w	60	1	–	4	6
156	allgemeinbildende Schulen	i	92	1	–	8	8
157	Lehramt an Sonderschulen/	m	–	–	–	–	–
158	Förderschulen	w	18	–	–	4	6
159		i	18	–	–	4	6
160	Künstlerischer Abschluss	m	25	–	–	–	–
161		w	28	–	–	–	–
162		i	53	–	–	–	–

...nach Fachsemestern sowie Fächer- und Prüfungsgruppen

...im Fachsemester									lfd. Nr.
10.	11.	12.	13.	14.	15.	16.	17. oder höheren	ohne Angabe	
202	149	89	43	53	46	21	67	170	121
56	27	28	16	12	6	4	15	44	122
258	176	117	59	65	52	25	82	214	123
184	138	77	40	49	45	21	59	1	124
52	26	26	15	11	6	4	14	–	125
236	164	103	55	60	51	25	73	1	126
15	8	9	1	4	–	–	4	169	127
3	1	1	–	1	–	–	–	44	128
18	9	10	1	5	–	–	4	213	129
1	–	–	1	–	–	–	1	–	130
–	–	–	–	–	–	–	1	–	131
1	–	–	1	–	–	–	2	–	132
1	2	–	–	–	–	–	2	–	133
–	–	1	–	–	–	–	–	–	134
1	2	1	–	–	–	–	2	–	135
1	1	3	1	–	1	–	1	–	136
1	–	–	1	–	–	–	–	–	137
2	1	3	2	–	1	–	1	–	138
17	12	11	10	11	7	4	12	4	139
37	33	23	23	17	8	9	54	9	140
54	45	34	33	28	15	13	66	13	141
6	4	6	3	2	1	2	7	–	142
18	15	11	9	7	3	6	38	–	143
24	19	17	12	9	4	8	45	–	144
–	1	–	–	–	–	–	–	4	145
–	–	1	–	–	1	–	3	9	146
–	1	1	–	–	1	–	3	13	147
–	–	–	–	–	–	–	–	–	148
–	–	–	–	–	–	–	2	–	149
–	–	–	–	–	–	–	2	–	150
–	–	–	–	1	–	–	–	–	151
2	3	–	–	–	–	–	–	–	152
2	3	–	–	1	–	–	–	–	153
5	5	4	4	4	1	–	3	–	154
12	8	8	9	2	3	1	6	–	155
17	13	12	13	6	4	1	9	–	156
–	–	–	–	–	–	–	–	–	157
4	1	1	–	2	–	–	–	–	158
4	1	1	–	2	–	–	–	–	159
6	2	1	3	4	5	2	2	–	160
1	6	2	5	6	1	2	5	–	161
7	8	3	8	10	6	4	7	–	162

2. Bestandene Abschlussprüfungen im Prüfungsjahr 2019...

lfd. Nr.	Fächergruppe des 1. Studienfachs Fächergruppe	Ge- schl.	Insgesamt	davon Abschluss...			
				6. oder niedri- geren	7.	8.	9.
163	Zusammen	m	11 682	4 196	1 595	1 443	885
164		w	13 752	4 662	2 005	1 824	1 206
165		i	25 434	8 858	3 600	3 267	2 091
Theologische							
166	Geisteswissen-	m	86	55	1	7	7
167	schaften	w	32	19	1	7	1
168		i	118	74	2	14	8
169	Universitärer Abschluss	m	67	42	–	7	4
170	(ohne Lehramtsprüfungen)	w	22	11	–	6	1
171		i	89	53	–	13	5
172	Promotionen	m	4	–	–	–	2
173		w	1	–	–	1	–
174		i	5	–	–	1	2
175	Fachhochschulabschluss	m	15	13	1	–	1
176		w	9	8	1	–	–
177		i	24	21	2	–	1
178	Zusammen	m	86	55	1	7	7
179		w	32	19	1	7	1
180		i	118	74	2	14	8
Kunst-							
181	Rechts-, Wirtschafts- und Sozial-	m	3	2	–	1	–
182	wissenschaften	w	7	4	2	1	–
183		i	10	6	2	2	–
184	Künstlerischer Abschluss	m	3	2	–	1	–
185		w	7	4	2	1	–
186		i	10	6	2	2	–
187	Kunst, Kunstwissenschaft	m	171	71	6	14	18
188		w	252	95	24	21	12
189		i	423	166	30	35	30
190	Promotionen	m	3	2	–	–	–
191		w	2	–	–	–	1
192		i	5	2	–	–	1

...nach Fachsemestern sowie Fächer- und Prüfungsgruppen

...im Fachsemester									lfd. Nr.
10.	11.	12.	13.	14.	15.	16.	17. oder höheren	ohne Angabe	
702	506	529	352	229	192	131	307	615	163
829	703	599	492	277	166	129	326	534	164
1 531	1 209	1 128	844	506	358	260	633	1 149	165

Hochschulen

4	1	3	2	4	–	1	1	–	166
–	–	1	1	–	2	–	–	–	167
4	1	4	3	4	2	1	1	–	168
4	1	3	1	3	–	1	1	–	169
–	–	1	1	–	2	–	–	–	170
4	1	4	2	3	2	1	1	–	171
–	–	–	1	1	–	–	–	–	172
–	–	–	–	–	–	–	–	–	173
–	–	–	1	1	–	–	–	–	174
–	–	–	–	–	–	–	–	–	175
–	–	–	–	–	–	–	–	–	176
–	–	–	–	–	–	–	–	–	177
4	1	3	2	4	–	1	1	–	178
–	–	1	1	–	2	–	–	–	179
4	1	4	3	4	2	1	1	–	180

hochschulen

–	–	–	–	–	–	–	–	–	181
–	–	–	–	–	–	–	–	–	182
–	–	–	–	–	–	–	–	–	183
–	–	–	–	–	–	–	–	–	184
–	–	–	–	–	–	–	–	–	185
–	–	–	–	–	–	–	–	–	186
14	4	13	3	9	4	4	11	–	187
27	18	12	14	6	2	5	16	–	188
41	22	25	17	15	6	9	27	–	189
–	–	–	–	–	–	1	–	–	190
1	–	–	–	–	–	–	–	–	191
1	–	–	–	–	–	1	–	–	192

Hochschulprüfungen in Hessen 2019

...nach Fachsemestern sowie Fächer- und Prüfungsgruppen

...im Fachsemester									lfd. Nr.
10.	11.	12.	13.	14.	15.	16.	17. oder höheren	ohne Angabe	
–	–	–	–	–	–	–	1	–	193
3	–	–	–	–	–	–	–	–	194
3	–	–	–	–	–	–	1	–	195
–	–	–	–	–	–	–	–	–	196
–	4	1	–	–	–	–	–	–	197
–	4	1	–	–	–	–	–	–	198
–	–	3	–	1	–	–	–	–	199
2	3	1	4	–	–	–	2	–	200
2	3	4	4	1	–	–	2	–	201
–	–	–	–	–	–	–	–	–	202
4	1	–	–	–	–	–	–	–	203
4	1	–	–	–	–	–	–	–	204
14	4	10	3	8	4	3	10	–	205
17	10	10	10	6	2	5	14	–	206
31	14	20	13	14	6	8	24	–	207
14	4	13	3	9	4	4	11	–	208
27	18	12	14	6	2	5	16	–	209
41	22	25	17	15	6	9	27	–	210
hochschulen									
–	–	–	–	–	–	–	–	–	211
–	–	–	–	–	–	–	–	–	212
–	–	–	–	–	–	–	–	–	213
–	–	–	–	–	–	–	–	–	214
–	–	–	–	–	–	–	–	–	215
–	–	–	–	–	–	–	–	–	216
133	83	49	28	18	17	9	21	–	217
165	76	46	29	23	11	7	18	–	218
298	159	95	57	41	28	16	39	–	219
133	83	49	28	18	17	9	21	–	220
165	76	46	29	23	11	7	18	–	221
298	159	95	57	41	28	16	39	–	222
–	–	–	–	–	–	–	–	–	223
–	–	–	–	–	–	–	–	–	224
–	–	–	–	–	–	–	–	–	225
10	5	4	3	2	–	3	2	–	226
3	1	3	2	5	–	1	5	–	227
13	6	7	5	7	–	4	7	–	228
10	5	4	3	2	–	3	2	–	229
3	1	3	2	5	–	1	5	–	230
13	6	7	5	7	–	4	7	–	231

Hochschulprüfungen in Hessen 2019

...nach Fachsemestern sowie Fächer- und Prüfungsgruppen

...im Fachsemester									lfd. Nr.
10.	11.	12.	13.	14.	15.	16.	17. oder höheren	ohne Angabe	
5	2	–	3	1	–	–	1	–	232
25	7	3	5	1	1	–	–	–	233
30	9	3	8	2	1	–	1	–	234
5	2	–	3	1	–	–	1	–	235
25	7	3	5	1	1	–	–	–	236
30	9	3	8	2	1	–	1	–	237
12	6	5	2	2	–	–	1	–	238
12	4	3	2	3	–	1	1	–	239
24	10	8	4	5	–	1	2	–	240
12	6	5	2	2	–	–	1	–	241
12	4	3	2	3	–	1	1	–	242
24	10	8	4	5	–	1	2	–	243
374	237	214	120	95	75	53	101	–	244
105	69	80	23	30	21	9	22	–	245
479	306	294	143	125	96	62	123	–	246
374	237	214	120	95	75	53	101	–	247
105	69	80	23	30	21	9	22	–	248
479	306	294	143	125	96	62	123	–	249
–	–	–	–	–	–	–	–	–	250
–	–	–	–	–	–	–	–	–	251
–	–	–	–	–	–	–	–	–	252
16	16	8	5	4	4	1	8	–	253
28	9	5	4	–	–	2	–	–	254
44	25	13	9	4	4	3	8	–	255
16	16	8	5	4	4	1	8	–	256
28	9	5	4	–	–	2	–	–	257
44	25	13	9	4	4	3	8	–	258
550	349	280	161	122	96	66	134	–	259
338	166	140	65	62	33	20	46	–	260
888	515	420	226	184	129	86	180	–	261

fachhochschulen

–	–	–	–	1	–	–	–	–	262
–	1	–	–	–	–	–	–	–	263
–	1	–	–	1	–	–	–	–	264
–	–	–	–	1	–	–	–	–	265
–	1	–	–	–	–	–	–	–	266
–	1	–	–	1	–	–	–	–	267
–	–	–	–	–	–	–	–	–	268
–	–	–	–	–	–	–	–	–	269
–	–	–	–	–	–	–	–	–	270

2. Bestandene Abschlussprüfungen im Prüfungsjahr 2019...

lfd. Nr.	Fächergruppe des 1. Studienfachs Fächergruppe	Ge- schl.	Insgesamt	davon Abschluss...			
				6. oder niedri- geren	7.	8.	9.
271	Fachhochschulabschluss	m	8	8	–	–	–
272		w	1	1	–	–	–
273		i	9	9	–	–	–
274	Zusammen	m	870	837	23	3	6
275		w	656	638	5	8	4
276		i	1 526	1 475	28	11	10
Sonstige deutsche							
277	Geisteswissen-	m	10	–	–	–	–
278	schaften	w	13	–	–	–	1
279		i	23	–	–	–	1
280	Universitärer Abschluss	m	10	–	–	–	–
281	(ohne Lehramtsprüfungen)	w	13	–	–	–	1
282		i	23	–	–	–	1
283	Zusammen	m	10	–	–	–	–
284		w	13	–	–	–	1
285		i	23	–	–	–	1
Alle Hoch-							
286	Geisteswissen-	m	1 093	256	103	111	131
287	schaften	w	2 901	610	476	484	442
288		i	3 994	866	579	595	573
289	Universitärer Abschluss	m	625	203	69	64	71
290	(ohne Lehramtsprüfungen)	w	1 359	439	204	242	125
291		i	1 984	642	273	306	196
292	Promotionen	m	64	11	4	1	2
293		w	87	31	4	7	4
294		i	151	42	8	8	6
295	Lehramt an Grund- und	m	45	4	15	12	7
296	Hauptschulen/Primarstufe	w	449	34	199	98	64
297		i	494	38	214	110	71
298	Lehramt an Realschulen/	m	81	8	9	16	11
299	Sekundarstufe I	w	284	28	48	68	69
300		i	365	36	57	84	80
301	Lehramt an Gymnasien/	m	248	12	3	16	33
302	Sekundarstufe II,	w	574	50	13	58	128
303	allgemeinbildende Schulen	i	822	62	16	74	161
304	Lehramt an Sonderschulen/	m	9	–	2	1	6
305	Förderschulen	w	120	5	6	9	52
306		i	129	5	8	10	58

...nach Fachsemestern sowie Fächer- und Prüfungsgruppen

...im Fachsemester									lfd. Nr.
10.	11.	12.	13.	14.	15.	16.	17. oder höheren	ohne Angabe	
–	–	–	–	–	–	–	–	–	271
–	–	–	–	–	–	–	–	–	272
–	–	–	–	–	–	–	–	–	273
–	–	–	–	1	–	–	–	–	274
–	1	–	–	–	–	–	–	–	275
–	1	–	–	1	–	–	–	–	276

Hochschulen (Kirchliche Prüfungsämter)

–	1	1	1	3	–	2	2	–	277
–	2	1	1	2	2	–	4	–	278
–	3	2	2	5	2	2	6	–	279
–	1	1	1	3	–	2	2	–	280
–	2	1	1	2	2	–	4	–	281
–	3	2	2	5	2	2	6	–	282
–	1	1	1	3	–	2	2	–	283
–	2	1	1	2	2	–	4	–	284
–	3	2	2	5	2	2	6	–	285

schulen

125	70	63	45	35	21	24	83	26	286
300	156	111	61	56	45	32	103	25	287
425	226	174	106	91	66	56	186	51	288
60	28	24	17	19	7	15	48	–	289
102	43	45	27	30	23	17	62	–	290
162	71	69	44	49	30	32	110	–	291
7	2	1	3	1	–	1	5	26	292
7	1	1	1	1	–	1	4	25	293
14	3	2	4	2	–	2	9	51	294
2	3	–	–	–	–	1	1	–	295
19	11	7	2	3	5	4	3	–	296
21	14	7	2	3	5	5	4	–	297
6	6	8	6	2	3	2	4	–	298
29	14	6	7	5	–	1	9	–	299
35	20	14	13	7	3	3	13	–	300
50	31	30	19	13	11	5	25	–	301
117	77	48	24	14	17	7	21	–	302
167	108	78	43	27	28	12	46	–	303
–	–	–	–	–	–	–	–	–	304
26	10	3	–	3	–	2	4	–	305
26	10	3	–	3	–	2	4	–	306

2. Bestandene Abschlussprüfungen im Prüfungsjahr 2019...

lfd. Nr.	Fächergruppe des 1. Studienfachs Fächergruppe	Ge- schl.	Insgesamt	davon Abschluss...			
				6. oder niedri- geren	7.	8.	9.
307	Lehramt an beruflichen	m	6	5	–	1	–
308	Schulen/Sekundarstufe II,	w	16	13	1	1	–
309	berufliche Schulen	i	22	18	1	2	–
310	Fachhochschulabschluss	m	15	13	1	–	1
311		w	12	10	1	1	–
312		i	27	23	2	1	1
313	Sonstiger Abschluss	m	–	–	–	–	–
314		w	–	–	–	–	–
315		i	–	–	–	–	–
316	Sport	m	136	42	18	19	13
317		w	223	97	33	36	24
318		i	359	139	51	55	37
319	Universitärer Abschluss	m	94	29	18	18	7
320	(ohne Lehramtsprüfungen)	w	173	88	25	25	15
321		i	267	117	43	43	22
322	Promotionen	m	8	3	–	–	1
323		w	2	1	–	–	–
324		i	10	4	–	–	1
325	Lehramt an Grund- und	m	1	–	–	–	1
326	Hauptschulen/Primarstufe	w	10	4	3	1	1
327		i	11	4	3	1	2
328	Lehramt an Realschulen/	m	6	1	–	1	1
329	Sekundarstufe I	w	4	–	–	2	–
330		i	10	1	–	3	1
331	Lehramt an Gymnasien/	m	10	2	–	–	–
332	Sekundarstufe II,	w	13	1	1	4	–
333	allgemeinbildende Schulen	i	23	3	1	4	–
334	Lehramt an Sonderschulen/	m	10	1	–	–	3
335	Förderschulen	w	13	–	1	3	8
336		i	23	1	1	3	11
337	Lehramt an beruflichen	m	7	6	–	–	–
338	Schulen/Sekundarstufe II,	w	8	3	3	1	–
339	berufliche Schulen	i	15	9	3	1	–
340	Rechts-, Wirtschafts- und Sozial-	m	7 283	3 561	1 055	972	507
341	wissenschaften	w	9 991	4 549	1 853	1 534	668
342		i	17 274	8 110	2 908	2 506	1 175
343	Universitärer Abschluss	m	3 532	1 510	597	537	242
344	(ohne Lehramtsprüfungen)	w	4 745	2 101	831	700	293
345		i	8 277	3 611	1 428	1 237	535
346	Promotionen	m	191	56	7	10	8
347		w	185	47	6	8	12
348		i	376	103	13	18	20

...nach Fachsemestern sowie Fächer- und Prüfungsgruppen

...im Fachsemester									Ifd. Nr.
10.	11.	12.	13.	14.	15.	16.	17. oder höheren	ohne Angabe	
–	–	–	–	–	–	–	–	–	307
–	–	1	–	–	–	–	–	–	308
–	–	1	–	–	–	–	–	–	309
–	–	–	–	–	–	–	–	–	310
–	–	–	–	–	–	–	–	–	311
–	–	–	–	–	–	–	–	–	312
–	–	–	–	–	–	–	–	–	313
–	–	–	–	–	–	–	–	–	314
–	–	–	–	–	–	–	–	–	315
13	5	6	5	3	3	–	7	2	316
11	7	5	3	2	1	–	3	1	317
24	12	11	8	5	4	–	10	3	318
6	3	4	4	1	1	–	3	–	319
8	3	3	2	–	1	–	3	–	320
14	6	7	6	1	2	–	6	–	321
–	–	–	–	–	1	–	1	2	322
–	–	–	–	–	–	–	–	1	323
–	–	–	–	–	1	–	1	3	324
–	–	–	–	–	–	–	–	–	325
1	–	–	–	–	–	–	–	–	326
1	–	–	–	–	–	–	–	–	327
1	–	–	–	1	–	–	1	–	328
–	1	–	1	–	–	–	–	–	329
1	1	–	1	1	–	–	1	–	330
2	1	2	1	–	–	–	2	–	331
1	3	2	–	1	–	–	–	–	332
3	4	4	1	1	–	–	2	–	333
3	1	–	–	1	1	–	–	–	334
1	–	–	–	–	–	–	–	–	335
4	1	–	–	1	1	–	–	–	336
1	–	–	–	–	–	–	–	–	337
–	–	–	–	1	–	–	–	–	338
1	–	–	–	1	–	–	–	–	339
323	201	187	110	68	82	53	91	73	340
409	242	199	138	96	61	53	102	87	341
732	443	386	248	164	143	106	193	160	342
159	102	122	69	42	59	36	57	–	343
217	142	139	100	64	44	44	69	1	344
376	244	261	169	106	103	80	126	1	345
11	3	11	6	2	1	6	2	68	346
7	6	4	4	6	4	1	10	70	347
18	9	15	10	8	5	7	12	138	348

2. Bestandene Abschlussprüfungen im Prüfungsjahr 2019...

lfd. Nr.	Fächergruppe des 1. Studienfachs Fächergruppe	Ge- schl.	Insgesamt	davon Abschluss...			
				6. oder niedri- geren	7.	8.	9.
349	Lehramt an Grund- und	m	–	–	–	–	–
350	Hauptschulen/Primarstufe	w	8	3	–	1	1
351		i	8	3	–	1	1
352	Lehramt an Realschulen/	m	16	1	1	2	4
353	Sekundarstufe I	w	35	2	6	5	8
354		i	51	3	7	7	12
355	Lehramt an Gymnasien/	m	38	2	–	6	6
356	Sekundarstufe II,	w	12	–	–	1	3
357	allgemeinbildende Schulen	i	50	2	–	7	9
358	Lehramt an Sonderschulen/	m	11	3	–	1	2
359	Förderschulen	w	38	16	–	7	10
360		i	49	19	–	8	12
361	Lehramt an beruflichen	m	94	38	9	10	9
362	Schulen/Sekundarstufe II,	w	77	33	7	8	4
363	berufliche Schulen	i	171	71	16	18	13
364	Künstlerischer Abschluss	m	3	2	–	1	–
365		w	7	4	2	1	–
366		i	10	6	2	2	–
367	Fachhochschulabschluss	m	3 381	1 944	441	402	235
368		w	4 837	2 329	1 001	797	334
369		i	8 218	4 273	1 442	1 199	569
370	Sonstiger Abschluss	m	17	5	–	3	1
371		w	47	14	–	6	3
372		i	64	19	–	9	4
373	Mathematik, Naturwissen-	m	2 184	835	272	274	183
374	schaften	w	2 131	802	266	291	246
375		i	4 315	1 637	538	565	429
376	Universitärer Abschluss	m	1 444	701	227	197	90
377	(ohne Lehramtsprüfungen)	w	1 313	695	178	171	108
378		i	2 757	1 396	405	368	198
379	Promotionen	m	373	91	22	34	29
380		w	244	63	24	22	13
381		i	617	154	46	56	42
382	Lehramt an Grund- und	m	–	–	–	–	–
383	Hauptschulen/Primarstufe	w	2	–	–	1	1
384		i	2	–	–	1	1
385	Lehramt an Realschulen/	m	82	6	8	17	17
386	Sekundarstufe I	w	153	7	33	36	22
387		i	235	13	41	53	39
388	Lehramt an Gymnasien/	m	174	1	3	7	34
389	Sekundarstufe II,	w	217	3	1	15	50
390	allgemeinbildende Schulen	i	391	4	4	22	84

...nach Fachsemestern sowie Fächer- und Prüfungsgruppen

...im Fachsemester									lfd. Nr.
10.	11.	12.	13.	14.	15.	16.	17. oder höheren	ohne Angabe	
–	–	–	–	–	–	–	–	–	349
1	1	1	–	–	–	–	–	–	350
1	1	1	–	–	–	–	–	–	351
–	1	2	1	–	1	1	2	–	352
4	4	2	1	2	–	–	1	–	353
4	5	4	2	2	1	1	3	–	354
9	3	2	–	4	3	–	3	–	355
4	2	–	2	–	–	–	–	–	356
13	5	2	2	4	3	–	3	–	357
1	2	1	–	–	–	–	1	–	358
2	1	–	1	–	–	–	1	–	359
3	3	1	1	–	–	–	2	–	360
9	5	–	6	1	1	1	5	–	361
7	8	6	–	–	1	1	2	–	362
16	13	6	6	1	2	2	7	–	363
–	–	–	–	–	–	–	–	–	364
–	–	–	–	–	–	–	–	–	365
–	–	–	–	–	–	–	–	–	366
133	83	49	28	19	17	9	21	–	367
165	77	46	29	23	11	7	18	–	368
298	160	95	57	42	28	16	39	–	369
1	2	–	–	–	–	–	–	5	370
2	1	1	1	1	1	–	1	16	371
3	3	1	1	1	1	–	1	21	372
155	109	77	39	29	17	21	34	139	373
159	112	58	35	25	17	10	25	85	374
314	221	135	74	54	34	31	59	224	375
73	49	36	17	18	8	11	17	–	376
52	46	21	12	11	6	4	9	–	377
125	95	57	29	29	14	15	26	–	378
28	10	6	4	2	3	2	3	139	379
16	8	6	1	2	3	–	1	85	380
44	18	12	5	4	6	2	4	224	381
–	–	–	–	–	–	–	–	–	382
–	–	–	–	–	–	–	–	–	383
–	–	–	–	–	–	–	–	–	384
5	8	9	3	1	2	3	3	–	385
24	7	7	7	2	3	3	2	–	386
29	15	16	10	3	5	6	5	–	387
38	36	22	12	6	4	2	9	–	388
56	45	19	10	5	5	1	7	–	389
94	81	41	22	11	9	3	16	–	390

2. Bestandene Abschlussprüfungen im Prüfungsjahr 2019...

lfd. Nr.	Fächergruppe des 1. Studienfachs Fächergruppe	Ge- schl.	Insgesamt	davon Abschluss...			
				6. oder niedri- geren	7.	8.	9.
391	Lehramt an Sonderschulen/	m	7	–	–	–	5
392	Förderschulen	w	69	3	2	7	37
393		i	76	3	2	7	42
394	Lehramt an beruflichen	m	4	4	–	–	–
395	Schulen/Sekundarstufe II,	w	7	7	–	–	–
396	berufliche Schulen	i	11	11	–	–	–
397	Fachhochschulabschluss	m	100	32	12	19	8
398		w	126	24	28	39	15
399		i	226	56	40	58	23
400	Humanmedizin/Gesundheits-	m	905	184	31	58	11
401	wissenschaften	w	1 893	481	154	206	71
402		i	2 798	665	185	264	82
403	Universitärer Abschluss	m	476	30	3	7	1
404	(ohne Lehramtsprüfungen)	w	742	31	–	–	–
405		i	1 218	61	3	7	1
406	Promotionen	m	239	63	1	1	–
407		w	326	95	2	1	–
408		i	565	158	3	2	–
409	Fachhochschulabschluss	m	190	91	27	50	10
410		w	825	355	152	205	71
411		i	1 015	446	179	255	81
412	Agrar-, Forst- und Ernährungs-	m	571	171	129	88	59
413	wissenschaften, Veterinärmedizin	w	1 145	352	234	185	76
414		i	1 716	523	363	273	135
415	Universitärer Abschluss	m	309	99	64	49	33
416	(ohne Lehramtsprüfungen)	w	778	248	156	107	59
417		i	1 087	347	220	156	92
418	Promotionen	m	42	6	2	2	1
419		w	71	4	1	3	2
420		i	113	10	3	5	3
420	Lehramt an beruflichen	m	4	2	1	–	–
421	Schulen/Sekundarstufe II,	w	10	5	1	1	–
422	berufliche Schulen	i	14	7	2	1	–
423	Fachhochschulabschluss	m	216	64	62	37	25
424		w	286	95	76	74	15
425		i	502	159	138	111	40
426	Ingenieurwissenschaften	m	7 923	2 868	1 113	1 080	753
427		w	2 795	1 133	455	429	211
428		i	10 718	4 001	1 568	1 509	964
429	Universitärer Abschluss	m	3 041	1 263	508	412	244
430	(ohne Lehramtsprüfungen)	w	1 060	495	189	153	69
431		i	4 101	1 758	697	565	313
432	Promotionen	m	275	44	5	7	9
433		w	67	10	3	2	2
434		i	342	54	8	9	11

...nach Fachsemestern sowie Fächer- und Prüfungsgruppen

...im Fachsemester									lfd. Nr.
10.	11.	12.	13.	14.	15.	16.	17. oder höheren	ohne Angabe	
1	1	–	–	–	–	–	–	–	391
8	5	2	3	–	–	1	1	–	392
9	6	2	3	–	–	1	1	–	393
–	–	–	–	–	–	–	–	–	394
–	–	–	–	–	–	–	–	–	395
–	–	–	–	–	–	–	–	–	396
10	5	4	3	2	–	3	2	–	397
3	1	3	2	5	–	1	5	–	398
13	6	7	5	7	–	4	7	–	399
7	19	147	131	55	31	22	37	172	400
27	56	219	243	93	41	28	47	227	401
34	75	366	374	148	72	50	84	399	402
–	17	147	128	54	31	22	36	–	403
1	49	216	238	92	40	28	47	–	404
1	66	363	366	146	71	50	83	–	405
2	–	–	–	–	–	–	–	172	406
1	–	–	–	–	–	–	–	227	407
3	–	–	–	–	–	–	–	399	408
5	2	–	3	1	–	–	1	–	409
25	7	3	5	1	1	–	–	–	410
30	9	3	8	2	1	–	1	–	411
24	39	11	8	6	2	1	4	29	412
35	161	13	13	10	3	2	5	56	413
59	200	24	21	16	5	3	9	85	414
12	31	6	6	4	2	1	2	–	415
21	157	9	11	4	1	1	4	–	416
33	188	15	17	8	3	2	6	–	417
–	1	–	–	–	–	–	1	29	418
2	–	1	–	–	2	–	–	56	419
2	1	1	–	–	2	–	1	85	420
–	1	–	–	–	–	–	–	–	420
–	–	–	–	3	–	–	–	–	421
–	1	–	–	3	–	–	–	–	422
12	6	5	2	2	–	–	1	–	423
12	4	3	2	3	–	1	1	–	424
24	10	8	4	5	–	1	2	–	425
576	386	303	163	148	121	74	168	170	426
161	96	108	39	42	27	13	37	44	427
737	482	411	202	190	148	87	205	214	428
184	138	77	40	49	45	21	59	1	429
52	26	26	15	11	6	4	14	–	430
236	164	103	55	60	51	25	73	1	431
15	8	9	1	4	–	–	4	169	432
3	1	1	–	1	–	–	–	44	433
18	9	10	1	5	–	–	4	213	434

2. Bestandene Abschlussprüfungen im Prüfungsjahr 2019...

lfd. Nr.	Fächergruppe des 1. Studienfachs Fächergruppe	Ge- schl.	Insgesamt	davon Abschluss...			
				6. oder niedri- geren	7.	8.	9.
435	Lehramt an Realschulen/	m	5	1	–	1	–
436	Sekundarstufe I	w	4	1	1	–	1
437		i	9	2	1	1	1
438	Lehramt an Gymnasien/	m	9	2	–	–	2
439	Sekundarstufe II,	w	1	–	–	–	–
440	allgemeinbildende Schulen	i	10	2	–	–	2
441	Lehramt an beruflichen	m	26	9	7	1	1
442	Schulen/Sekundarstufe II,	w	15	5	2	3	3
443	berufliche Schulen	i	41	14	9	4	4
444	Fachhochschulabschluss	m	4 561	1 543	593	659	497
445		w	1 647	621	260	271	136
446		i	6 208	2 164	853	930	633
447	Sonstiger Abschluss	m	6	6	–	–	–
448		w	1	1	–	–	–
449		i	7	7	–	–	–
450	Kunst, Kunstwissenschaft	m	563	129	79	79	64
451		w	1 006	255	164	125	101
452		i	1 569	384	243	204	165
453	Universitärer Abschluss	m	81	19	10	13	8
454	(ohne Lehramtsprüfungen)	w	303	81	50	41	24
455		i	384	100	60	54	32
456	Promotionen	m	8	2	–	–	–
457		w	24	5	1	2	1
458		i	32	7	1	2	1
459	Lehramt an Grund- und	m	1	–	–	–	–
460	Hauptschulen/Primarstufe	w	16	1	4	3	3
461		i	17	1	4	3	3
462	Lehramt an Realschulen/	m	2	1	–	–	–
463	Sekundarstufe I	w	20	–	2	2	6
464		i	22	1	2	2	6
465	Lehramt an Gymnasien/	m	37	–	–	4	3
466	Sekundarstufe II,	w	74	1	–	6	6
467	allgemeinbildende Schulen	i	111	1	–	10	9
468	Lehramt an Sonderschulen/	m	–	–	–	–	–
469	Förderschulen	w	23	–	–	4	6
470		i	23	–	–	4	6
471	Künstlerischer Abschluss	m	187	69	6	14	17
472		w	242	95	21	17	7
473		i	429	164	27	31	24
474	Fachhochschulabschluss	m	247	38	63	48	36
475		w	304	72	86	50	48
476		i	551	110	149	98	84
477	Insgesamt	m	20 658	8 046	2 800	2 681	1 721
478		w	22 085	8 279	3 635	3 290	1 839
479		i	42 743	16 325	6 435	5 971	3 560

...nach Fachsemestern sowie Fächer- und Prüfungsgruppen

...im Fachsemester									lfd. Nr.
10.	11.	12.	13.	14.	15.	16.	17. oder höheren	ohne Angabe	
1	–	–	1	–	–	–	1	–	435
–	–	–	–	–	–	–	1	–	436
1	–	–	1	–	–	–	2	–	437
1	2	–	–	–	–	–	2	–	438
–	–	1	–	–	–	–	–	–	439
1	2	1	–	–	–	–	2	–	440
1	1	3	1	–	1	–	1	–	441
1	–	–	1	–	–	–	–	–	442
2	1	3	2	–	1	–	1	–	443
374	237	214	120	95	75	53	101	–	444
105	69	80	23	30	21	9	22	–	445
479	306	294	143	125	96	62	123	–	446
–	–	–	–	–	–	–	–	–	447
–	–	–	–	–	–	–	–	–	448
–	–	–	–	–	–	–	–	–	449
47	32	32	18	24	15	9	31	4	450
92	60	40	41	23	10	16	70	9	451
139	92	72	59	47	25	25	101	13	452
6	4	6	3	2	1	2	7	–	453
18	15	11	9	7	3	6	38	–	454
24	19	17	12	9	4	8	45	–	455
–	1	–	–	–	–	1	–	4	456
1	–	1	–	–	1	–	3	9	457
1	1	1	–	–	1	1	3	13	458
–	–	–	–	–	–	–	1	–	459
3	–	–	–	–	–	–	2	–	460
3	–	–	–	–	–	–	3	–	461
–	–	–	–	1	–	–	–	–	462
2	7	1	–	–	–	–	–	–	463
2	7	1	–	1	–	–	–	–	464
5	5	7	4	5	1	–	3	–	465
14	11	9	13	2	3	1	8	–	466
19	16	16	17	7	4	1	11	–	467
–	–	–	–	–	–	–	–	–	468
8	2	1	–	2	–	–	–	–	469
8	2	1	–	2	–	–	–	–	470
20	6	11	6	12	9	5	12	–	471
18	16	12	15	12	3	7	19	–	472
38	22	23	21	24	12	12	31	–	473
16	16	8	5	4	4	1	8	–	474
28	9	5	4	–	–	2	–	–	475
44	25	13	9	4	4	3	8	–	476
1 270	861	826	519	368	292	204	455	615	477
1 194	890	753	573	347	205	154	392	534	478
2 464	1 751	1 579	1 092	715	497	358	847	1 149	479

**3. Bestandene Abschlussprüfungen (einschl. Promotionen) im Prüfungsjahr 2019
nach Abschlussarten und Hochschulen**

Abschlussart	Bestandene Abschlussprüfungen		
	insgesamt	darunter von ...	
		Deutschen	Frauen

TU Darmstadt

Universitärer Abschluss (ohne Lehramtsprüfungen)	4 017	3 400	1 232
Promotionen	454	357	114
Lehramt an Gymnasien/Sekundarstufe II, allgemeinbildende Schulen	93	90	48
Lehramt an beruflichen Schulen/Sekundarstufe II, berufliche Schulen	58	56	31
Zusammen	4 622	3 903	1 425

Goethe-Universität Frankfurt am Main

Universitärer Abschluss (ohne Lehramtsprüfungen)	5 529	4 741	3 261
Promotionen	744	606	403
Lehramt an Grund- und Hauptschulen/Primarstufe	193	186	175
Lehramt an Realschulen/Sekundarstufe I	252	226	184
Lehramt an Gymnasien/Sekundarstufe II, allgemeinbildende Schulen	282	255	196
Lehramt an Sonderschulen/Förderschulen	150	149	133
Sonstiger Abschluss	59	57	47
Zusammen	7 209	6 220	4 399

Justus-Liebig-Universität Gießen

Universitärer Abschluss (ohne Lehramtsprüfungen)	3 485	3 263	2 255
Promotionen	390	318	210
Lehramt an Grund- und Hauptschulen/Primarstufe	170	164	153
Lehramt an Realschulen/Sekundarstufe I	310	295	213
Lehramt an Gymnasien/Sekundarstufe II, allgemeinbildende Schulen	376	365	222
Lehramt an Sonderschulen/Förderschulen	145	145	125
Lehramt an beruflichen Schulen/Sekundarstufe II, berufliche Schulen	66	66	36
Zusammen	4 942	4 616	3 214

**3. Bestandene Abschlussprüfungen (einschl. Promotionen) im Prüfungsjahr 2019
nach Abschlussarten und Hochschulen**

Abschlussart	Bestandene Abschlussprüfungen		
	insgesamt	darunter von ...	
		Deutschen	Frauen
Philipps-Universität Marburg			
Universitärer Abschluss (ohne Lehramtsprüfungen)	2 948	2 646	1 857
Promotionen	403	340	192
Lehramt an Gymnasien/Sekundarstufe II, allgemeinbildende Schulen	439	429	291
Zusammen	3 790	3 415	2 340
Universität Kassel			
Universitärer Abschluss (ohne Lehramtsprüfungen)	2 758	2 344	1 427
Promotionen	180	156	71
Lehramt an Grund- und Hauptschulen/Primarstufe	157	154	146
Lehramt an Realschulen/Sekundarstufe I	124	124	97
Lehramt an Gymnasien/Sekundarstufe II, allgemeinbildende Schulen	198	193	120
Lehramt an beruflichen Schulen/Sekundarstufe II, berufliche Schulen	150	145	66
Künstlerischer Abschluss	53	46	28
Zusammen	3 620	3 162	1 955
EBS Universität für Wirtschaft und Recht, Wiesbaden			
Universitärer Abschluss (ohne Lehramtsprüfungen)	557	346	224
Promotionen	18	16	10
Zusammen	575	362	234
Frankfurt School of Finance & Management (ehem. HfB)			
Universitärer Abschluss (ohne Lehramtsprüfungen)	669	513	182
Promotionen	7	4	3
Zusammen	676	517	185
Theologische Fakultät (rk) Fulda			
Universitärer Abschluss (ohne Lehramtsprüfungen)	2	2	–
Promotionen	–	–	–
Zusammen	2	2	–

**3. Bestandene Abschlussprüfungen (einschl. Promotionen) im Prüfungsjahr 2019
nach Abschlussarten und Hochschulen**

Abschlussart	Bestandene Abschlussprüfungen		
	insgesamt	darunter von ...	
		Deutschen	Frauen
Phil. - Theol. Hochschule "St. Georgen" (rk) Frankfurt a.M.			
Universitärer Abschluss (ohne Lehramtsprüfungen)	20	14	4
Promotionen	5	2	1
Zusammen	25	16	5
Luth. Theol. Hochschule (ev) Oberursel			
Universitärer Abschluss (ohne Lehramtsprüfungen)	4	4	1
Evangelische Hochschule Tabor Marburg			
Universitärer Abschluss (ohne Lehramtsprüfungen)	21	20	10
Freie Theologische Hochschule (FTH) Gießen			
Universitärer Abschluss (ohne Lehramtsprüfungen)	42	41	7
Theol. Hochschule Ewersbach (ev) Dietzhölztal			
Fachhochschulabschluss	24	24	9
Kirchliche Prüfungsämter			
Universitärer Abschluss (ohne Lehramtsprüfungen)	23	23	13
Hochschule für Musik und Darstellende Kunst, Frankfurt am Main			
Promotionen	5	5	2
Lehramt an Grund- und Hauptschulen/Primarstufe	12	12	11
Lehramt an Realschulen/Sekundarstufe I	6	6	6
Lehramt an Gymnasien/Sekundarstufe II, allgemeinbildende Schulen	19	18	14
Lehramt an Sonderschulen/Förderschulen	5	5	5
Künstlerischer Abschluss	270	127	166
Zusammen	317	173	204

**3. Bestandene Abschlussprüfungen (einschl. Promotionen) im Prüfungsjahr 2019
nach Abschlussarten und Hochschulen**

Abschlussart	Bestandene Abschlussprüfungen		
	insgesamt	darunter von ...	
		Deutschen	Frauen
Staatl. Hochschule für Bildende Künste (Städelschule), Frankfurt am Main			
Künstlerischer Abschluss	50	3	18
Hochschule für Gestaltung, Offenbach am Main			
Künstlerischer Abschluss	66	50	37
h_da Hochschule Darmstadt (FH)			
Fachhochschulabschluss	2 728	2 304	1 050
Frankfurt University of Applied Sciences (FH)			
Fachhochschulabschluss	2 189	1 754	1 158
Hochschule Fulda (FH)			
Fachhochschulabschluss	1 473	1 362	958
Technische Hochschule Mittelhessen, Gießen-Friedberg			
Fachhochschulabschluss	2 398	2 148	750
Sonstiger Abschluss	12	12	1
Zusammen	2 410	2 160	751
Hochschule RheinMain, Wiesbaden			
Fachhochschulabschluss	2 129	1 909	1 062
Hochschule Geisenheim University (FH)			
Fachhochschulabschluss	273	230	111
Evangelische Hochschule Darmstadt			
Fachhochschulabschluss	437	417	374
Hochschule Fresenius, Idstein			
Fachhochschulabschluss	696	643	482
Hochschule der Deutschen Gesetzl. Unfallversicherung, Bad Hersfeld			
Fachhochschulabschluss	100	100	69

**3. Bestandene Abschlussprüfungen (einschl. Promotionen) im Prüfungsjahr 2019
nach Abschlussarten und Hochschulen**

Abschlussart	Bestandene Abschlussprüfungen		
	insgesamt	darunter von ...	
		Deutschen	Frauen
nach Abschlussarten und Hochschulen			
Wilhelm Büchner Hochschule, Darmstadt			
Fachhochschulabschluss	574	556	109
Diploma Fachhochschule Nordhessen, Bad Sooden-Allendorf			
Fachhochschulabschluss	949	735	571
Private FH Provadis, School of Int. Management & Techn., Frankfurt a.M.			
Fachhochschulabschluss	304	290	170
accadis Hochschule, Bad Homburg			
Fachhochschulabschluss	153	136	86
CVJM-Hochschule Kassel (FH)			
Fachhochschulabschluss	72	72	44
Priv. FH für Ökonomie und Management, Essen			
Fachhochschulabschluss	722	681	378
Archivschule Marburg (VFH)			
Fachhochschulabschluss	21	21	11
Hess. H für Finanzen und Rechtspflege, Rotenburg a.d. Fulda			
Fachhochschulabschluss	216	216	131
Hess. H für Polizei und Verwaltung, Wiesbaden			
Fachhochschulabschluss	1 066	1 047	429
FH Bund für öffentliche Verwaltung, FB Kriminalpolizei Wiesbaden			
Fachhochschulabschluss	196	196	74
FH Bund für öffentliche Verwaltung, FB Wetterdienst Langen			
Fachhochschulabschluss	9	9	1
FH Bund für öffentliche Verwaltung, FB Landwirtschaftliche Sozialversicherung Kassel			
Fachhochschulabschluss	18	18	10

**3. Bestandene Abschlussprüfungen (einschl. Promotionen) im Prüfungsjahr 2019
nach Abschlussarten und Hochschulen**

Abschlussart	Bestandene Abschlussprüfungen		
	insgesamt	darunter von ...	
		Deutschen	Frauen
Alle Hochschulen			
Universitärer Abschluss (ohne Lehramtsprüfungen)	20 075	17 357	10 473
darunter			
Bachelor an Universitäten	9 340	8 564	4 969
Master an Universitäten	8 234	6 505	3 918
Promotionen	2 206	1 804	1 006
Lehramt an Grund- und Hauptschulen/Primarstufe	532	516	485
Lehramt an Realschulen/Sekundarstufe I	692	651	500
Lehramt an Gymnasien/Sekundarstufe II, allgemeinbildende Schulen	1 407	1 350	891
Lehramt an Sonderschulen/Förderschulen	300	299	263
Lehramt an beruflichen Schulen/Sekundarstufe II, berufliche Schulen	274	267	133
darunter			
LA Bachelor berufl. Schulen	146	143	64
LA Master berufl. Schulen	128	124	69
Künstlerischer Abschluss	439	226	249
darunter			
Bachelor an Kunsthochschulen	85	50	44
Master an Kunsthochschulen	183	58	112
Fachhochschulabschluss	16 747	14 868	8 037
darunter			
Staatl. Laufbahnprüfung (VerwFH)	273	273	149
Bachelor an Fachhochschulen	12 332	11 060	6 079
Master an Fachhochschulen	4 050	3 453	1 765
Sonstiger Abschluss	71	69	48
Insgesamt	42 743	37 407	22 085

**4. Von ausländischen Absolventinnen und Absolventen bestandene Abschlussprüfungen
nach Staatsangehörigkeit und Fächergruppe im Prüfungsjahr 2019**

Land der Staats- angehörigkeit	Ge- schl.	Ins- gesamt	davon in der Fächergruppe...							
			Geistes- wissen- schaften	Sport	Rechts-, Wirt- schafts- u. Sozial- wiss.	Mathe- matik, Natur- wiss.	Human- medizin/ Gesund- heits- wiss.	Agrar-, Forst- u. Ernähr.- wiss., Veterinär- medizin	Inge- nieur- wiss.	Kunst, Kunst- wiss.
Alle Hochschulen										
Europa	i	2 348	213	7	941	174	154	73	657	129
	w	1 347	168	3	595	100	101	40	254	86
davon										
Europäische Union (EU)	i	1 285	110	5	526	97	112	53	306	76
	w	703	84	2	316	53	73	22	101	52
davon										
Belgien	i	17	1	—	5	1	1	—	7	2
	w	7	—	—	4	1	—	—	1	1
Bulgarien	i	86	3	—	42	8	6	4	22	1
	w	54	2	—	28	6	5	2	10	1
Dänemark	i	4	—	1	1	1	—	—	1	—
	w	1	—	1	—	—	—	—	—	—
Estland	i	4	—	—	1	—	1	1	—	1
	w	4	—	—	1	—	1	1	—	1
Finnland	i	13	3	1	2	—	—	—	5	2
	w	7	2	1	—	—	—	—	2	2
Frankreich	i	123	7	—	64	7	3	8	28	6
	w	60	6	—	29	1	2	6	11	5
Griechenland	i	129	17	—	47	8	14	1	34	8
	w	67	16	—	27	2	8	1	9	4
Irland	i	7	—	—	1	2	1	—	—	3
	w	4	—	—	1	—	—	—	—	3
Italien	i	235	24	1	109	15	10	19	45	12
	w	125	16	—	71	7	6	4	11	10
Kroatien	i	101	10	—	43	8	4	—	32	4
	w	59	9	—	26	3	2	—	17	2
Lettland	i	10	1	—	4	—	—	—	5	—
	w	6	1	—	4	—	—	—	1	—
Litauen	i	16	—	—	6	1	1	—	6	2
	w	11	—	—	5	1	1	—	2	2
Luxemburg	i	34	2	1	10	2	9	1	8	1
	w	18	1	—	5	1	7	—	4	—
Malta	i	1	—	—	1	—	—	—	—	—
	w	1	—	—	1	—	—	—	—	—
Niederlande	i	36	4	—	17	—	4	3	5	3
	w	21	3	—	9	—	4	1	1	3
Österreich	i	82	7	—	28	5	12	10	15	5
	w	37	2	—	16	4	7	4	2	2
Polen	i	81	8	—	28	9	9	2	22	3
	w	53	8	—	21	6	6	1	10	1
Portugal	i	43	3	—	18	8	4	—	10	—
	w	26	3	—	10	7	3	—	3	—

**4. Von ausländischen Absolventinnen und Absolventen bestandene Abschlussprüfungen
nach Staatsangehörigkeit und Fächergruppe im Prüfungsjahr 2019**

Land der Staats- angehörigkeit	Ge- schl.	Ins- gesamt	davon in der Fächergruppe...							
			Geistes- wissen- schaften	Sport	Rechts-, Wirt- schafts- u. Sozial- wiss.	Mathe- matik, Natur- wiss.	Human- medizin/ Gesund- heits- wiss.	Agrar-, Forst- u. Ernähr.- wiss., Veterinär- medizin	Inge- nieur- wiss.	Kunst, Kunst- wiss.
Rumänien	i	54	3	–	22	3	8	1	15	2
	w	34	1	–	18	2	5	–	7	1
Schweden	i	13	1	–	7	–	2	–	2	1
	w	9	1	–	3	–	2	–	2	1
Slowakei	i	14	1	–	5	2	3	–	3	–
	w	11	1	–	4	2	3	–	1	–
Slowenien	i	6	1	–	1	–	2	2	–	–
	w	3	–	–	1	–	1	1	–	–
Spanien	i	91	9	–	27	10	6	–	28	11
	w	44	8	–	11	8	5	–	6	6
Tschechische Republik	i	15	1	–	6	2	2	–	3	1
	w	10	1	–	5	1	2	–	–	1
Ungarn	i	28	–	–	15	2	3	1	4	3
	w	16	–	–	10	–	1	1	1	3
Vereinigtes Königreich	i	40	4	1	15	3	6	–	6	5
	w	14	3	–	6	1	1	–	–	3
Zypern	i	2	–	–	1	–	1	–	–	–
	w	1	–	–	–	–	1	–	–	–
Übriges Europa	i	1 063	103	2	415	77	42	20	351	53
	w	644	84	1	279	47	28	18	153	34
davon										
Albanien	i	32	2	–	15	3	1	–	10	1
	w	20	2	–	9	3	1	–	5	–
Bosnien und Herzegowina	i	60	2	–	18	6	3	–	30	1
	w	32	2	–	14	2	1	–	12	1
Island	i	3	–	–	–	–	1	–	1	1
	w	2	–	–	–	–	–	–	1	1
Kosovo	i	16	–	–	7	–	–	–	9	–
	w	7	–	–	5	–	–	–	2	–
Liechtenstein	i	1	–	–	–	1	–	–	–	–
	w	–	–	–	–	–	–	–	–	–
Mazedonien	i	13	–	–	6	1	2	–	4	–
	w	7	–	–	5	1	–	–	1	–
Moldau, Republik	i	10	–	–	6	1	2	–	1	–
	w	4	–	–	2	–	2	–	–	–
Montenegro	i	6	–	–	4	–	–	–	2	–
	w	3	–	–	1	–	–	–	2	–
Norwegen	i	6	–	–	3	1	–	1	–	1
	w	3	–	–	1	1	–	1	–	–
Russische Föderation	i	184	21	–	85	13	6	6	30	23
	w	129	16	–	61	8	6	6	13	19
Schweiz	i	29	2	–	10	–	3	6	3	5
	w	17	–	–	6	–	2	5	1	3

**4. Von ausländischen Absolventinnen und Absolventen bestandene Abschlussprüfungen
nach Staatsangehörigkeit und Fächergruppe im Prüfungsjahr 2019**

Land der Staats- angehörigkeit	Ge- schl.	Ins- gesamt	davon in der Fächergruppe...							
			Geistes- wissen- schaften	Sport	Rechts-, Wirt- schafts- u. Sozial- wiss.	Mathe- matik, Natur- wiss.	Human- medizin/ Gesund- heits- wiss.	Agrar-, Forst- u. Ernähr.- wiss., Veterinär- medizin	Inge- nieur- wiss.	Kunst, Kunst- wiss.
Serbien	i	45	6	1	12	1	3	1	19	2
	w	24	5	1	7	–	1	1	9	–
Türkei	i	506	52	1	181	41	11	5	204	11
	w	283	43	–	112	26	7	4	84	7
Ukraine	i	126	15	–	57	8	8	1	29	8
	w	92	13	–	46	6	6	1	17	3
Weißrussland	i	26	3	–	11	1	2	–	9	–
	w	21	3	–	10	–	2	–	6	–
Afrika	i	522	19	1	162	32	22	34	244	8
	w	197	7	–	81	14	13	13	62	7
davon										
Ägypten	i	50	1	–	15	5	3	4	19	3
	w	18	1	–	9	2	–	–	3	3
Algerien	i	5	–	–	3	–	–	–	2	–
	w	2	–	–	2	–	–	–	–	–
Äthiopien	i	11	1	–	2	1	–	2	5	–
	w	2	–	–	–	–	–	–	2	–
Eritrea	i	5	–	–	4	–	1	–	–	–
	w	2	–	–	1	–	1	–	–	–
Ghana	i	22	3	–	10	2	1	6	–	–
	w	11	2	–	4	1	–	4	–	–
Kamerun	i	153	1	–	39	12	11	1	89	–
	w	68	1	–	25	8	8	–	26	–
Kenia	i	16	–	–	9	3	1	–	3	–
	w	9	–	–	7	–	1	–	1	–
Kongo, Dem. Republik	i	19	–	–	18	–	–	1	–	–
	w	7	–	–	7	–	–	–	–	–
Madagaskar	i	3	1	–	1	–	1	–	–	–
	w	3	1	–	1	–	1	–	–	–
Marokko	i	90	–	1	25	4	1	–	58	1
	w	26	–	–	8	2	–	–	15	1
Nigeria	i	31	6	–	8	–	1	10	4	2
	w	9	1	–	2	–	1	3	1	1
Sambia	i	7	2	–	5	–	–	–	–	–
	w	2	–	–	2	–	–	–	–	–
Simbabwe	i	4	1	–	2	–	–	1	–	–
	w	2	1	–	–	–	–	1	–	–
Südafrika	i	10	–	–	6	1	–	1	1	1
	w	5	–	–	4	–	–	–	–	1
Tansania, Ver. Republik	i	4	–	–	1	–	–	3	–	–
	w	1	–	–	–	–	–	1	–	–

**4. Von ausländischen Absolventinnen und Absolventen bestandene Abschlussprüfungen
nach Staatsangehörigkeit und Fächergruppe im Prüfungsjahr 2019**

Land der Staats- angehörigkeit	Ge- schl.	Ins- gesamt	davon in der Fächergruppe...							
			Geistes- wissen- schaften	Sport	Rechts-, Wirt- schafts- u. Sozial- wiss.	Mathe- matik, Natur- wiss.	Human- medizin/ Gesund- heits- wiss.	Agrar-, Forst- u. Ernähr.- wiss., Veterinär- medizin	Inge- nieur- wiss.	Kunst, Kunst- wiss.
Togo	i	5	–	–	1	–	–	–	4	–
	w	1	–	–	1	–	–	–	–	–
Tunesien	i	64	2	–	4	1	–	4	52	1
	w	18	–	–	2	–	–	3	12	1
Übriges Afrika	i	23	1	–	9	3	2	1	7	–
	w	11	–	–	6	1	1	1	2	–
Amerika	i	376	22	1	145	31	12	20	99	46
	w	185	15	1	83	11	9	11	27	28
davon										
Argentinien	i	4	1	–	1	–	–	–	–	2
	w	2	1	–	–	–	–	–	–	1
Bolivien	i	6	–	–	2	–	–	1	3	–
	w	2	–	–	–	–	–	1	1	–
Brasilien	i	72	2	1	21	3	2	4	31	8
	w	31	1	1	11	1	1	2	9	5
Chile	i	17	1	–	5	2	–	1	3	5
	w	7	1	–	1	1	–	1	–	3
Dominikanische Republik	i	2	–	–	1	–	–	–	–	1
	w	2	–	–	1	–	–	–	–	1
Ecuador	i	20	–	–	11	2	–	1	6	–
	w	6	–	–	6	–	–	–	–	–
El Salvador	i	5	–	–	2	–	–	–	1	2
	w	3	–	–	1	–	–	–	1	1
Kanada	i	30	2	–	22	2	1	–	2	1
	w	14	1	–	11	–	1	–	1	–
Kolumbien	i	71	5	–	23	5	–	2	25	11
	w	39	3	–	18	2	–	1	6	9
Mexiko	i	47	3	–	12	7	2	7	12	4
	w	20	1	–	7	3	1	5	1	2
Peru	i	23	–	–	12	1	2	2	4	2
	w	14	–	–	9	–	2	1	1	1
Uruguay	i	2	–	–	1	1	–	–	–	–
	w	1	–	–	1	–	–	–	–	–
Venezuela	i	11	–	–	2	3	–	1	4	1
	w	7	–	–	2	3	–	–	2	–
Vereinigte Staaten	i	56	7	–	24	5	4	1	7	8
	w	33	6	–	13	1	3	–	5	5
Übriges Amerika	i	10	1	–	6	–	1	–	1	1
	w	4	1	–	2	–	1	–	–	–

**4. Von ausländischen Absolventinnen und Absolventen bestandene Abschlussprüfungen
nach Staatsangehörigkeit und Fächergruppe im Prüfungsjahr 2019**

Land der Staats- angehörigkeit	Ge- schl.	Ins- gesamt	davon in der Fächergruppe...							
			Geistes- wissen- schaften	Sport	Rechts-, Wirt- schafts- u. Sozial- wiss.	Mathe- matik, Natur- wiss.	Human- medizin/ Gesund- heits- wiss.	Agrar-, Forst- u. Ernähr.- wiss., Veterinär- medizin	Inge- nieur- wiss.	Kunst, Kunst- wiss.
Asien	i	2 067	86	3	615	132	79	85	934	133
	w	927	62	1	368	61	38	44	275	78
davon										
Afghanistan	i	29	1	–	10	2	3	–	13	–
	w	11	1	–	6	–	2	–	2	–
Armenien	i	19	1	–	11	1	1	–	3	2
	w	16	1	–	10	1	1	–	1	2
Aserbaidshan	i	15	1	–	9	1	1	2	1	–
	w	10	1	–	6	1	–	1	1	–
Bangladesch	i	42	1	–	6	6	–	4	25	–
	w	12	1	–	1	4	–	–	6	–
China	i	780	38	2	277	43	22	29	335	34
	w	408	33	–	191	21	7	22	111	23
Georgien	i	22	1	–	15	1	1	1	3	–
	w	16	–	–	12	1	1	–	2	–
Indien	i	305	2	–	76	15	6	12	181	13
	w	105	1	–	18	6	4	7	64	5
Indonesien	i	59	3	–	14	3	4	11	23	1
	w	21	–	–	8	–	2	2	8	1
Irak	i	13	–	–	1	4	3	–	5	–
	w	5	–	–	1	2	2	–	–	–
Iran, Islamische Republik	i	136	11	–	34	9	7	11	60	4
	w	73	7	–	22	6	5	6	25	2
Israel	i	19	2	–	–	2	5	1	7	2
	w	7	1	–	–	–	2	1	2	1
Japan	i	27	3	–	4	–	–	–	2	18
	w	20	2	–	4	–	–	–	–	14
Jemen	i	11	–	–	–	1	3	–	7	–
	w	1	–	–	–	–	1	–	–	–
Jordanien	i	9	–	–	1	2	2	–	3	1
	w	4	–	–	1	1	–	–	2	–
Kasachstan	i	16	–	–	12	2	–	–	1	1
	w	12	–	–	10	2	–	–	–	–
Kirgisistan	i	–	–	–	–	–	–	–	–	–
	w	–	–	–	–	–	–	–	–	–
Korea, Republik	i	79	1	–	20	8	4	1	12	33
	w	42	–	–	15	3	3	1	2	18
Libanon	i	10	–	–	–	1	–	–	7	2
	w	4	–	–	–	1	–	–	3	–
Malaysia	i	8	1	–	2	1	–	–	4	–
	w	4	–	–	2	–	–	–	2	–

**4. Von ausländischen Absolventinnen und Absolventen bestandene Abschlussprüfungen
nach Staatsangehörigkeit und Fächergruppe im Prüfungsjahr 2019**

Land der Staats- angehörigkeit	Ge- schl.	Ins- gesamt	davon in der Fächergruppe...							
			Geistes- wissen- schaften	Sport	Rechts-, Wirt- schafts- u. Sozial- wiss.	Mathe- matik, Natur- wiss.	Human- medizin/ Gesund- heits- wiss.	Agrar-, Forst- u. Ernähr.- wiss., Veterinär- medizin	Inge- nieur- wiss.	Kunst, Kunst- wiss.
Mongolei	i	8	–	–	5	1	–	–	2	–
	w	8	–	–	5	1	–	–	2	–
Nepal	i	28	–	–	7	2	1	2	16	–
	w	10	–	–	4	1	1	–	4	–
Oman	i	7	2	–	1	–	–	–	4	–
	w	6	2	–	1	–	–	–	3	–
Pakistan	i	77	2	–	14	7	–	4	46	4
	w	9	–	–	3	1	–	–	4	1
Palästinensische Gebiete	i	14	1	–	1	1	1	–	10	–
	w	–	–	–	–	–	–	–	–	–
Philippinen	i	6	–	–	2	–	1	–	3	–
	w	2	–	–	1	–	–	–	1	–
Saudi-Arabien	i	7	–	–	1	–	1	1	4	–
	w	3	–	–	–	–	–	1	2	–
Sri Lanka	i	5	–	–	–	1	–	3	1	–
	w	2	–	–	–	–	–	1	1	–
Syrien, Arab. Republik	i	74	3	–	13	4	2	–	50	2
	w	13	1	–	3	1	–	–	7	1
Taiwan	i	36	2	1	10	3	4	–	5	11
	w	26	2	1	6	2	2	–	4	9
Thailand	i	16	1	–	8	–	1	–	3	3
	w	11	1	–	6	–	–	–	3	1
Usbekistan	i	15	2	–	11	–	2	–	–	–
	w	6	2	–	3	–	1	–	–	–
Vietnam	i	154	7	–	39	8	2	1	96	1
	w	49	6	–	24	4	2	–	13	–
Übriges Asien	i	21	–	–	11	3	2	2	2	1
	w	11	–	–	5	2	2	2	–	–
Australien und Ozeanien	i	16	3	–	6	1	–	1	2	3
	w	3	3	–	–	–	–	–	–	–
davon										
Australien	i	13	2	–	6	1	–	–	1	3
	w	2	2	–	–	–	–	–	–	–
Neuseeland	i	3	1	–	–	–	–	1	1	–
	w	1	1	–	–	–	–	–	–	–
Staatenlos	i	2	–	–	1	–	1	–	–	–
	w	2	–	–	1	–	1	–	–	–
Ungeklärt und Ohne Angabe	i	5	1	–	2	–	2	–	–	–
	w	2	1	–	1	–	–	–	–	–
I n s g e s a m t	i	5 336	344	12	1 872	370	270	213	1 936	319
	w	2 663	256	5	1 129	186	162	108	618	199

Anhang

I. Zuordnung der Studienfächer ¹⁾ zu den Fächergruppen und Studienbereichen

(Fächergruppen sind in Großbuchstaben geschrieben, Studienbereiche sind kursiv geschrieben)

GEISTESWISSENSCHAFTEN

<i>Allg. und vergleichende Literatur- und Sprachwissenschaft</i>	Allgemeine Literaturwissenschaft Allg. Sprachwissenschaft/Indogermanistik Computerlinguistik Digital Philology Europäische Literatur Gebärdensprachdolmetschen Keltologie Klinische Linguistik Kognitive Linguistik Linguistics and Web Technology Linguistik Linguistic and literary computing Speech Science (Sprechwissenschaft/Phonetik) Sprache und Kommunikation Sprachtechnologie und Fremdsprachendidaktik Sprechwissenschaft
<i>Altphilologie (klass. Philologie), Neugriechisch</i>	Griechisch Latein Lateinische Philologie
<i>Anglistik, Amerikanistik</i>	Amerikanistik/Amerikakunde Anglistik Anglistik - Sprache/Linguistik Anglistik/Englisch Anglophone Studies English and American Culture and Business Studies English and American Studies North American Studies
<i>Außereuropäische Sprach- u. Kulturwissenschaften</i>	Afrikanistik Arabisch/Arabistik Arabische Literatur und Kultur Außereuropäische Sprachen und Kulturen in Ozeanien und Amerika Hebräisch/Judaistik Iranistik Islamwissenschaft Japan in der Welt Japanologie Orientalistik, Altorientalistik Orientwissenschaft/Orientwissenschaft (international) Sinologie Southeast Asian Studies Sprach- und Kulturwissenschaften des Vorderen Orients Sprachen und Kulturen Südasiens Turkologie
<i>Evang. Theologie, -Religionslehre</i>	Evang. Theologie, -Religionslehre Evang. Theologie, Magister
<i>Geisteswissenschaften allgemein</i>	Anglophone Literatures, Cultures and Media Dramaturgie Empirische Sprachwissenschaft Film and Audiovisual Media Historische Sprach-, Text- und Kulturwissenschaften Medien und kulturelle Praxis: Geschichte, Ästhetik, Theorie Medienwissenschaft Moving Cultures
<i>Germanistik (Deutsch, germanische Sprachen ohne Anglistik)</i>	Deutsch als Fremdsprache/Deutsch als Fremdsprache online Deutsch für Ausländer Deutsche Literatur Germanische Literaturwissenschaft Germanistik - Literatur Germanistik - Sprache/Linguistik Germanistik/Deutsch Germanistische Linguistik Nordistik/Skandinavistik (Nord. Philologie, Einzelsprachen a.n.g.)

<i>Geschichte</i>	Archäologie Archäologie und Geschichte der römischen Provinzen Archäologie und Kulturgeschichte des Vorderen Orients Archäologische Wissenschaften Curatorial Studies Europäische Geschichte Europäische Wirtschafts- und Sozialgeschichte Fachjournalistik Geschichte Geoarchäologie Geschichte Geschichte der internationalen Politik Geschichte mit Schwerpunkt Moderne Klassische Archäologie Mittlere und neuere Geschichte Osteuropäische Geschichte Prähistorische Archäologie Ur- und Frühgeschichte Vor- und Frühgeschichte Wirtschafts-/Sozialgeschichte
<i>Islamische Studien</i>	Islamische Studien
<i>Kath. Theologie, -Religionslehre</i>	Kath. Theologie, -Religionslehre
<i>Kulturwissenschaften i.e.S.</i>	Ethnologie Europ. Ethnologie und Kulturwissenschaft Kultur- und Sozialanthropologie Vergleichende Kultur- und Religionswissenschaft
<i>Philosophie</i>	Ethik Islamische Religion Philosophie Philosophie der Wissensformen Philosophie/Ethik Religionsphilosophie Religionswissenschaft Technik und Philosophie
<i>Romanistik</i>	Französisch Italienisch Italienstudien Kulturwirt Romanistik/Französisch Kulturwirt Romanistik/Spanisch Romanistik (Romanische Philologie, Einzelsprachen a.n.g.) Spanisch Wirtschaftsromanistik/Französisch Wirtschaftsromanistik/Spanisch
<i>Slawistik, Baltistik, Finno-Ugristik</i>	Russisch Slawistik (Slaw. Philologie)

SPORT

<i>Sport, Sportwissenschaft</i>	Abenteuer- und Erlebnispädagogik Motologie Sozialwissenschaften des Sports Sportpädagogik/Sportpsychologie Sports Medicine/Exercise Physiology Sportwissenschaft Sportwissenschaften mit Schwerpunkt Informatik Sportwissenschaften und Informatik Transcultural European Outdoor Studies (TEOS)
---------------------------------	--

RECHTS-, WIRTSCHAFTS- UND SOZIALWISSENSCHAFTEN

<i>Erziehungswissenschaften</i>	Berufspädagogik Berufspädagogik Elektrotechnik Berufspädagogik Metalltechnik Bildung im Kontext von Kindheit und Jugend Bildung, Erziehung und Kindheit/Childhood Studies Bildungsmanagement Bildungswissenschaften: Bildung im globalen Technisierungsprozess Empirische Bildungsforschung Erwachsenenbildung und außerschulische Jugendbildung Erziehungs- und Bildungswissenschaft Erziehungs- und Bildungswissenschaft Educational Science Erziehungswissenschaft (Pädagogik) Frühkindliche inklusive Bildung Frühpädagogik
---------------------------------	--

<i>Erziehungswissenschaften</i>	<p>Frühpädagogik - Leitung und Management von Kindertageseinrichtungen Geistigbehindertenpädagogik/Prakt.-Bildbaren-Pädagogik Lernbehindertenpädagogik Pädagogik für Pflege und Gesundheitsberufe Sachunterricht (einschl. Schulgarten) Sprachheilpädagogik/Logopädie Verhaltensgestörtenpädagogik</p>
<i>Politikwissenschaften</i>	<p>Global Political Economy Governance & Public Policy Intern. Studien/Friedens- und Konfliktforschung Politikwissenschaft/Politologie Politische Theorie</p>
<i>Psychologie</i>	<p>Angewandte Psychologie Beratungswissenschaften Kinder- und Jugendlichenpsychotherapie Klinische Psychologie und Psychotherapie Psychologie Psychologie in IT Psychotherapie Religion und Psychotherapie Wirtschaftspsychologie</p>
<i>Rechts-, Wirtschafts- und Sozialwissenschaften allgemein</i>	<p>Betriebswirtschaft & Wirtschaftspsychologie Buch- und Medienpraxis Business Psychology Chemie- und Biotechnologie Europäische Integration und Globalisierung Innovations- und Technologiemanagement Interdisz. Stud.(Schwerp. Rechts-, Wirtschafts- und Sozialwissenschaften) International Business Communication Marketing&Communication Modern East Asian Studies (MEAS) Online-Journalismus Risk Assessment and Sustainability Management Sozialwissenschaften mit Schwerpunkt Interkulturelle Beziehungen, BASIB Technologie&Management Technology&Innovation Management - international Wissenschaftsjournalismus</p>
<i>Rechtswissenschaften</i>	<p>Aufbaustudiengang Grundzüge des deutschen Rechts Baurecht und Baubegleitung - von der Projektentwicklung bis zur Streitbeilegung Business Law International Banking, Securities and Finance Law and Finance Legal Theory Pharmarecht Rechtswissenschaft Steuerrecht Unternehmensrecht, Mergers&Acquisitions Verhandeln und Gestalten von Verträgen Wirtschaftsrecht Wirtschaftsrecht - Nachhaltigkeit und Ethik</p>
<i>Sozialwesen</i>	<p>basa-online Beratung in der Arbeitswelt - Coaching und Supervision Gemeindepsychiatrie Gerontologie Inclusive Education/Integrative Heilpädagogik Integrative Heilpädagogik/Inclusive Education Interdisziplinäre soziale Gerontologie Mehrdimensionale Organisationsberatung - Supervision Psychosoziale Beratung Psychosoziale Beratung und Psychotherapie Religions- und Gemeindepädagogik / Soziale Arbeit integrativ Religionspädagogik - kirchliche Gemeindepraxis Soziale Arbeit Soziale Arbeit mit gemeindepädagogisch-diakonischer Qualifikation Soziale Arbeit PLUS - Migration und Globalisierung Soziale Arbeit und Lebenslauf Soziale Arbeit: Transnational</p>

Sozialwissenschaften	<ul style="list-style-type: none"> Soziale Verwaltung Sozialpädagogik Sozialraumentwicklung/Sozialraumorganisation Sozialrecht/Beratung und Sozialrecht Sozialwesen Suchttherapie und Sozialmanagement in der Suchthilfe Systementwicklung Inklusion Friedens- und Konfliktforschung Peace and Conflict Studies (mit Uni Kent) Politik und Wirtschaft Politik und Wirtschaft des Nahen und Mittleren Ostens Sozialkunde Sozialrecht und Sozialwirtschaft Sozialwissenschaft Soziologie Soziologie und Sozialforschung Wirtschafts- und Finanzsoziologie
Verwaltungswissenschaften	<ul style="list-style-type: none"> Archivwesen Öffentliches Management (Public Management) Polizei/Verfassungsschutz Rechtspflege Sozialversicherung Verwaltungswissenschaft/-wesen Zoll- und Steuerverwaltung
Wirtschaftsingenieurwesen mit wirtschaftswiss. Schwerpunkt	<ul style="list-style-type: none"> Engineering Management Engineering Management - International Facility Management Internationales Wirtschaftsingenieurwesen Projektmanagement Regenerative Energien und Energieeffizienz Wirtschaftsingenieurwesen Wirtschaftsingenieurwesen/Produktion Wirtschaftsingenieurwesen/Bauingenieur Wirtschaftsingenieurwesen/Elektrotechnik Wirtschaftsingenieurwesen/Maschinenbau
Wirtschaftswissenschaften	<ul style="list-style-type: none"> Accounting and Finance Accounting, Finance, Controlling Arbeitslehre/Wirtschaftslehre Aviation Management Banking&Finance Betriebswirtschaftslehre Brand and Luxury Goods Marketing Business Administration Business Development Business Studies BWL - Double Degree Digital Management Economic Behaviour and Governance Economic Change in the Arab Region (ECAR) Economics and Institutions Economics of the Middle East Energiemanagement (berufsbegleitend) Energiewirtschaft - Schwerpunkt Wirtschaft Energiewirtschaft Ethisches Management für christliche Organisationen und Netzwerke (EMA) European Master in Business Studies Executive MBA Health Care Management Finance Finance&Accounting General Management (berufsbegleitend) Global Logistics Global Marketing Management Human Development Human Resource Management Insurance and Finance Intern. Betriebswirtschaft/Management International Business Administration International Business Management (Double Degree) International Development Studies International Economics & Economic Policy International Finance International Management

Wirtschaftswissenschaften

International Marketing
International Pharmacoeconomics, Health Economics and Market Strategies
for Healthcare Products
International Political Economy
Internationale Betriebswirtschaft
Internationale BWL (berufsbegleitend)
Internationale BWL (dual)
Kommunikationsmanagement und Dialogmarketing
Labour Policies and Globalisation
Logistics and Retail
Logistik
Logistik&Supply Chain Management
Logistikmanagement
Luftverkehrsmanagement
Management - verschiedene Ausrichtungen
Marketing und Direktmarketing
Master in Business for Legal Professionals
Master Money and Finance
Media and Creative Industries Management
Media Management
Medien- und Kommunikationsmanagement
Medienentwicklung
Medienwirtschaft/Medienmanagement
Nachhaltiges Wirtschaften
Nonprofit Management
Organisation und Leadership
Personalmanagement
Pharma Business Administration
Prozessmanagement
Public Administration
Public Management
Quantitative Economics, Finance, Management, Marketing and Law
and Economics
Risk Management&Treasury
Sales and Marketing
Sales Management
Sportmanagement/Sportökonomie
Strategisches Informationsmanagement
Supply Chain Management
Sustainable Marketing & Leadership
Technologie- und Innovationsmanagement
Theater- und Orchestermanagement
Tourismusmanagement
Tourismuswirtschaft
Umwelt- und Energierecht
Umweltrecht
Unternehmensführung
Unternehmenssteuerung
Volkswirtschaftslehre
Wirtschaft und Management
Wirtschaft,Psychologie und Management
Wirtschaftschemie
Wirtschaftspädagogik
Wirtschaftswissenschaften

MATHEMATIK, NATURWISSENSCHAFTEN

Biologie

Anthropologie (Humanbiologie)
Biodiversität und Naturschutz
Biologie
Biomedizin
Biotechnologie
Cell Biology and Neuroscience
Humanbiologie
Humanbiologie m. Schwerpunkt Infektionsbiologie
Humanbiologie m. Schwerpunkt Tumoriologie
Humanbiologie m. Schwerpunkt Zellbiologie
Molecular and Cellular Biology
Molekulare Medizin
Organismic Biology
Technische Biologie

<i>Chemie</i>	Bio- and Pharmaceutical Analysis Biochemie Biomolecular Engineering Biopharmaceutical Science Biosciences - Angewandte Biologie für Medizin und Pharmazie Chemie/Chemie (dual) Int. Bachelor of Applied Chemistry Lebensmittelchemie
<i>Geographie</i>	Envir. Geography Syst., Processes and Interactions Geographie/Erdkunde Geographien der Globalisierung/Märkte und Metropolen Physische Geographie Wirtschafts-/Sozialgeographie
<i>Geowissenschaften (ohne Geographie)</i>	Wirtschaftsgeographie Geowissenschaften Meteorologie TropHEE - Tropical Hydrogeology, Engineering Geology and Environmental Management Umweltwissenschaften
<i>Mathematik</i>	Angewandte Mathematik Didaktik der Mathematik Mathematik Wirtschaftsmathematik
<i>Mathematik, Naturwissenschaften allg.</i>	Angewandte Biowissenschaften Molekulare Biotechnologie Molekulare Biowissenschaft Nanoscience Nanostrukturwissenschaft Ökologie und Evolution
<i>Pharmazie</i>	Pharmazie
<i>Physik, Astronomie</i>	Biophysik Functional Materials Physics Physik Technische Physik

HUMANMEDIZIN / GESUNDHEITSWISSENSCHAFTEN

<i>Gesundheitswissenschaften allgemein</i>	Diätetik dual Ergotherapie Führung und Management im Gesundheits- und Sozialwesen Gesundheits- und Krankenpflege Gesundheits- und Sozialmanagement Gesundheitsförderung Gesundheitsmanagement Gesundheitsökonomie Gesundheitswissenschaft/-management Health Care Business Management Health Care Management Hebammenkunde Interdisziplin. Therapie in der Pädiatrie Krankenhaushygiene Logopädie Management und Ökonomie im Gesundheitswesen Manuelle Therapie Medizinalfachberufe Medizinpädagogik Naturheilkunde und komplementäre Medizin Organisationsmanagement in der Medizin (dual) Osteopathie Pflege- Advanced Practice Nursing Pflege mit Schwerpunkt Pflege und Gesundheitsmanagement Pflegemanagement Pflegewissenschaft Physician Assistance Physiotherapie Psychiatrische Pflege
--	--

<i>Gesundheitswissenschaften allgemein</i>	Public Health Therapiewissenschaft
<i>Humanmedizin (ohne Zahnmedizin)</i>	Interdisciplinary Neuroscience Kognitive und Systemneurowissenschaft Medizin (Allg.-Medizin) Molekulare und Zelluläre Neurowissenschaften Theoretische Medizin
<i>Zahnmedizin</i>	Oral Implantology Zahnmedizin

AGRAR-, FORST- UND ERNÄHRUNGSWISSENSCHAFTEN, VETERINÄRMEDIZIN

<i>Agrarwissenschaften, Lebensmittel- u. Getränketechnologie</i>	Agrarbiologie Agrarökonomie Agrarwissenschaft/Landwirtschaft Food Processing Gartenbau International Wine Business Lebensmitteltechnologie LifeCycle Catering Oenologie, Weinwirtschaft und Getränketechnologie Ökologische Landwirtschaft Pflanzenproduktion Sustainable Food Systems Sustainable International Agriculture Tierproduktion Transition Studies Umwelt- und Ressourcenmanagement Vinifera EuroMaster Vitis-Vinum Weinbau und Kellerwirtschaft Weinbau, Oenologie und Weinwirtschaft
<i>Erährungs- u. Haushaltswissenschaften</i>	Ernährungsökonomie Ernährungswissenschaft Haushalts- und Ernährungswissenschaft Hauswirtschaftliche Fachrichtung International Food Business and Consumer Science Nahrungsgewerbliche Fachrichtung Oecotrophologie/ Verpflegungs- und Versorgungsmanagement Public Health Nutrition
<i>Landespflege, Umweltgestaltung</i>	Landespflege/Landschaftsgestaltung Landschaftsarchitektur Umweltwissenschaften
<i>Veterinärmedizin</i>	Tiermedizin/Veterinärmedizin

INGENIEURWISSENSCHAFTEN

<i>Architektur, Innenarchitektur</i>	Architektur Innenarchitektur International Urban Development
<i>Bauingenieurwesen</i>	Baugewerbe/- technik Bauingenieurwesen Bauingenieurwesen und Geodäsie Bauingenieurwesen/Ingenieurbau Infrastrukturmanagement Konstruktiver Ingenieurbau / Baumanagement Traffic and Transport Umweltingenieurwesen Umweltingenieurwesen/Nachhaltige Siedlungsplanung Umweltingenieurwissenschaften Umweltmanagement und Strukturplanung in Ballungsräumen (UMIB) Zukunftssicheres Bauen

Elektrotechnik und Informationstechnik

Berufliche und Betriebliche Bildung Elektrotechnik
Electrical Communication Engineering
Electrical Engineering
Electrical Engineering and Inf. Technology
Electrical Power Engineering
Elektro- und Informationstechnik
Elektronik
Elektrotechnik und Informationstechnik
Elektrotechnik und Kommunikationstechnik
Elektrotechnik/Automatisierungstechnik
Elektrotechnik/Elektronik
Fernstudium M.SC. Elektrotechnik
Gebäudesystemtechnik
Information and Communication Engineering
Information Technology
Information Technology & Telecommunications
Informations- und Kommunikationstechnik
Informationssystemtechnik
KIS-E
Mikrosystemtechnik
Optotechnik und Bildverarbeitung
Renewable Energy and Energy Efficiency
TV Technology & Electronic Media

Informatik

Angewandte Informatik
Autonome Systeme
Bioinformatik
Bioinformatik und Systembiologie
Business Information Management
Business Information Systems (International)/(Transnational)
Computer Science
Digitale Medien
Distributed Software Systems
Electronical Business
Energieinformatik
Global Software Development
High Integrity Systems
Informatik
Informatik - mobile Anwendung
Informatik (KOSI)
Information und Wissensmanagement
Informations- und Wissensmanagement
Ingenieurinformatik/Technische Informatik
Internet and Web Technology
IT-Management
IT-Security
Joint International Master (JIM)
Medieninformatik
Medizinische Informatik
Onlinekommunikation
Sozialinformatik
Technische Informatik
Techn. Redaktion u. multimed. Dokumentation
Visual Computing
Wirtschaftsinformatik

Ingenieurwesen allg.

Barrierefreie Systeme (BaSys)
Energy Science and Engineering
Immobilienmanagement
Interdisziplinäre Studien (Schwerpunkt Ingenieurwissenschaften)
Mechatronik
Mechatronik und Robotik
Urban Agglomerations

Maschinenbau/Verfahrenstechnik

Automobilentwicklung
Berufliche und Betriebliche Bildung Metalltechnik
Biomechanik-Motorik-Bewegungsanalyse
Biotechnologie/ Biopharmazeutische Technologie
Bioverfahrenstechnik
Chemical Engineering
Chemie- und Biotechnologie
Chemie-Ingenieurwesen/Chemietechnik
Computational Engineering

	<p>Energieeffizienz und Erneuerbare Energien Energiesystemtechnik Energietechnik (ohne Elektrotechnik) Gesundheitstechnik Holz-/Fasertechnik Industrielles Produktionsmanagement/Industrial Production Management KIS - Koop. Ing.-stud. Systems Engineering KrankenhausPlanungTechnik Krankenhaustechnikmanagement Kunststofftechnik Maschinenbau Mechatronik Maschinenbau und Energiesysteme Maschinenbau/-wesen Maschinenbau-Informatik Mechanical and Process Engineering Mechanik Medizinische Physik Medizintechnik Metalltechnik Physikalische Technik Product Development and Manufacturing Produktion und Automobiltechnik Regenerative Energien und Energieeffizienz (REE) Service Engineering Maschinenbau Systems Engineering Umwelt, Hygiene- u. Sicherheitsingenieurwesen Umwelttechnik (einschl. Recycling)</p>
<i>Materialwissenschaft und Werkstofftechnik</i>	<p>Material und Product Design Materials Science Materialwissenschaft Produktentwicklung und Technisches Design Werkstoffwissenschaften</p>
<i>Raumplanung</i>	<p>Raumplanung</p>
<i>Verkehrstechnik, Nautik</i>	<p>Bahningenieur ÖPNV und Mobilität (berufsbegleitend)</p>
<i>Vermessungswesen</i>	<p>Geodäsie und Geoinformation Geoinformation und Kommunaltechnik</p>
<i>Wirtschaftsingenieurwesen mit ingenieurwiss. Schwerpunkt</i>	<p>Online Wirtschaftsingenieurwesen Technischer Vertrieb (dual) Wirtschaftsingenieurwesen Wirtschaftsingenieurwesen Energietechnik Wirtschaftsingenieurwesen Industrie Wirtschaftsingenieurwesen Informationstechnik Wirtschaftsingenieurwesen m. ingenieurwiss. Schwerpunkt Wirtschaftsingenieurwesen/Bauingenieur Wirtschaftsingenieurwesen/Maschinenbau Wirtschaftsingenieurwesen/Elektrotechnik</p>

KUNST, KUNSTWISSENSCHAFT

<i>Bildende Kunst</i>	<p>Bildende Kunst/Graphik Bildhauerei/Plastik Malerei</p>
<i>Darstellende Kunst, Film und Fernsehen, Theaterwissenschaften</i>	<p>Ästhetik Choreographie und Performance Film und Fernsehen Filmkultur: Archivierung, Programmierung, Präsentation Motion Pictures Schauspiel Tanz Theaterregie Theaterwissenschaft</p>
<i>Gestaltung</i>	<p>Advanced Architectural Design Animation and Game Creative Direction - Führung im Kontext kreativer Prozesse Design OF</p>

<i>Gestaltung</i>	Digital Media Graphikdesign/Kommunikationsgestaltung Industriedesign/Produktgestaltung Interactive Media Design International Media Cultural Work Kommunikationsdesign Leadership in the Creative Industries Media Conception&Production Media Directions
<i>Kunst, Kunstwissenschaft allgemein</i>	Kunst, Musik und Medien: Organisation und Vermittlung Kunsterziehung Kunstgeschichte, Kunstwissenschaft Zeitgenössische Musik
<i>Musik, Musikwissenschaft</i>	Dirigieren Gesang Historische Interpretationspraxis/Instrumente Instrumentalpädagogik Kammermusik Kirchenmusik Komposition Kronberg Academy Künstlerische Ausbildung/Instrumente Künstlerische Instrumentalusbildung Musikerziehung Musiklehrer/Instrumente Musikwissenschaft/-geschichte Orchestermusik Solistenklasse Sound and Music Production

1) Aufgeführt sind nur Studienfächer, in denen im Prüfungsjahr 2019 auch tatsächlich mindestens eine erfolgreiche Abschlussprüfung abgelegt wurde. Bei Studiengängen, in denen mehrere Studienfächer belegt werden, wurde nach der Angabe des 1. Studienfaches ausgewertet.

Anhang

II. Zuordnung der Abschlussprüfungen¹⁾ zu den Prüfungsgruppen

Prüfungsgruppe	Prüfung
<i>Universitärer Abschluss (ohne Lehramtsprüfungen)</i>	Bachelor an Universitäten Diplom (U) Kirchliche Prüfung Lizentiat Magister Master an Universitäten (Abschlussprüfung vorausgesetzt) Mehr-Fächer-Bachelor ohne Lehramtsoption Mehr-Fächer-Master Staatsexamen/1. Staatsprüfung
<i>Promotionen</i>	Promotion (Abschlussprüfung vorausgesetzt) Promotion nach Masterabschluss/Ph.D. Strukturiertes Promotionsstudium Promotion nach FH-Abschluss bzw. wiss. Kurzstudium
<i>Lehramt an Grund- und Hauptschulen / Primarstufe</i>	LA Grundschulen
<i>Lehramt an Realschulen / Sekundarstufe I</i>	LA Haupt- und Realschulen/Unterstufe und Mittelstufe Gymnasien
<i>Lehramt an Gymnasien/ Sekundarstufe II / allgemeinbildende Schulen</i>	LA Gymnasien
<i>Lehramt an Sonderschulen / Förderschulen</i>	LA Sonderschulen/Förderschulen
<i>Lehramt an beruflichen Schulen / Sekundarstufe II, berufl. Schulen</i>	LA Bachelor Berufliche Schulen LA Bachelor Oberstufe/Sekundarstufe II, berufliche Schulen LA Master Berufliche Schulen LA Master Oberstufe/Sekundarstufe II, berufliche Schulen
<i>Künstlerischer Abschluss</i>	Bachelor an Kunsthochschulen Diplom (KH) Kirchenmusikprüfung A Master an Kunsthochschulen (Abschlussprüfung vorausgesetzt) Solistenprüfung Sonstiger künstlerischer Abschluss
<i>Fachhochschulabschluss</i>	Bachelor an Fachhochschulen Diplom (FH) Master an Fachhochschulen (Abschlussprüfung vorausgesetzt) Staatl. Laufbahnprüfung (VerwFH)
<i>Sonstiger Abschluss</i>	Abschlusszeugnis / Zertifikat

1) Aufgeführt sind nur Abschlussprüfungen, in denen im Prüfungsjahr 2019 auch tatsächlich mindestens eine erfolgreiche Abschlussprüfung abgelegt wurde.