



Statistische Berichte



Kennziffer: E I 3 - j/19

März 2020

Indizes des Auftragseingangs und des Umsatzes im Verarbeitenden Gewerbe in Hessen im Jahr 2019

Hessisches Statistisches Landesamt, Wiesbaden

Impressum

Dienstgebäude: Rheinstraße 35/37, 65185 Wiesbaden

Briefadresse: 65175 Wiesbaden

Kontakt für Fragen und Anregungen zu diesem Bericht

Frau Salehian 0611 3802-448

Herr Degele 0611 3802-554

Frau Mick-Heinrich 0611 3802-431

E-Mail verabgewerbe@statistik.hessen.de

Telefax 0611 3802-498

Internet <https://statistik.hessen.de>

Copyright

© Hessisches Statistisches Landesamt, Wiesbaden, 2020

Vervielfältigung und Verbreitung, auch auszugsweise, mit Quellenangabe gestattet.

Allgemeine Geschäftsbedingungen

Die Allgemeinen Geschäftsbedingungen sind unter

[https://statistik.hessen.de \"AGB\"](https://statistik.hessen.de \)

abrufbar.

Zeichenerklärungen

- = genau Null (nichts vorhanden) bzw. keine Veränderung eingetreten
- 0 = Zahlenwert ungleich Null, Betrag jedoch kleiner als die Hälfte von 1 in der letzten besetzten Stelle
- . = Zahlenwert unbekannt oder geheim zu halten
- ... = Zahlenwert lag bei Redaktionsschluss noch nicht vor
- () = Aussagewert eingeschränkt, da der Zahlenwert statistisch unsicher ist
- / = keine Angabe, da Zahlenwert nicht sicher genug
- x = Tabellenfeld gesperrt, weil Aussage nicht sinnvoll
(oder bei Veränderungsraten ist die Ausgangszahl kleiner als 100)
- D = Durchschnitt
- s = geschätzte Zahl
- p = vorläufige Zahl
- r = berichtigte Zahl

Aus Gründen der Übersichtlichkeit sind nur negative Veränderungsraten und Salden mit einem Vorzeichen versehen. Positive Veränderungsraten und Salden sind ohne Vorzeichen.

Im Allgemeinen ist ohne Rücksicht auf die Endsumme auf- bzw. abgerundet worden.

Das Ergebnis der Summierung der Einzelzahlen kann deshalb geringfügig von der Endsumme abweichen.

Inhalt

Vorbemerkungen

Grafiken (mit kurzer textlicher Erläuterung)

Tabellen – Indizes und Veränderungsraten im Verarbeitenden Gewerbe insgesamt 2015 bis 2019

- I. Volumenindizes des Auftragseingangs
- II. Volumenindizes des Umsatzes

Tabellen – Indizes nach Wirtschaftszweigen im Jahr 2019






1. Volumenindizes des Auftragseingangs
2. Volumenindizes des Umsatzes

Tabellen – Indizes – Veränderungsraten nach Wirtschaftszweigen im Jahr 2019

3. Volumenindizes des Auftragseingangs
4. Volumenindizes des Umsatzes

Anhang

Klassifikation der Wirtschaftszweige

Bergbau und Gewinnung von Steinen und Erden		 Produzierendes Gewerbe
Verarbeitendes Gewerbe (Industrie)		
Energie- und Wasserversorgung		
Baugewerbe Bauhaupt- und Ausbaugewerbe		

Vorbemerkungen

Dieser Statistische Bericht umfasst die Indizes des Auftragseingangs und des Umsatzes im Verarbeitenden Gewerbe in Hessen. Sie werden als Wertindizes und als preisbereinigte Volumenindizes ausgewiesen.

Abweichungen von früher veröffentlichten Ergebnissen für das Jahr 2019 sind möglich, da für diesen Jahresbericht noch Korrekturen vorgenommen wurden.

Der Auftragseingang umfasst den Wert (ohne Umsatzsteuer) aller im jeweiligen Berichtsmonat von den Betrieben mit 50 und mehr Beschäftigten des Verarbeitenden Gewerbes fest akzeptierten Aufträge auf Lieferung selbst hergestellter (oder in Lohnarbeit gefertigter) Erzeugnisse. Zur Analyse der Binnen- und Exportnachfrage wird zwischen dem Auftragseingang aus dem Inland und den von ausländischen Auftraggeberinnen und Auftraggeber erteilten Orders unterschieden. Die Ergebnisse werden monatlich als Wertindizes zur Messung der nominalen sowie als Volumenindizes zur Darstellung der preisbereinigten Nachfrageentwicklung dargestellt.

Die monatlichen Indizes des Auftragseingangs für das Verarbeitende Gewerbe zählen zu den wichtigsten Frühindikatoren für die Beobachtung und Analyse der Konjunkturentwicklung in Deutschland.

Methodische Hinweise

Mit dem Berichtsmonat Januar 2018 wurden die monatlichen Auftragseingangsindizes für das Verarbeitende Gewerbe vom bisherigen Basisjahr 2010 auf das neue Basisjahr 2015 umgestellt. Um eine Vergleichbarkeit der Ergebnisse zu gewährleisten, erfolgte eine Neuberechnung der Monatsergebnisse ab Januar 2015.

Mit dem Berichtsmonat August 2018 wurden auch die Preisindizes auf das Basisjahr 2015 umgestellt. Zuvor wurden die Preisindizes auf Basis des Jahres 2010 für die Preisbereinigung genutzt. Daher kommt es ab Berichtsmonat August 2018 zu revidierten Ergebnissen für den Volumenindex der Auftragseingänge und der Umsätze.

Alle im Berichtsjahr anfallenden Revisionen, wie beispielsweise Korrekturmeldungen von Unternehmen und verspätet eingehende Meldungen, werden in dem vorliegenden Jahresbericht (die sogenannte Jahreskorrektur) berücksichtigt. Aus diesen Gründen sind Abweichungen zu früher veröffentlichten Ergebnissen für das Jahr 2019 möglich.

Erläuterung der Begriffe

Auftragseingang

Wert (ohne Umsatzsteuer) aller im Berichtsmonat vom Betrieb fest akzeptierten Aufträge auf Lieferung selbst hergestellter oder in Lohnarbeit gefertigter Erzeugnisse.

Umsatz

Summe der Rechnungsendbeträge (ohne Umsatzsteuer) aller im Berichtsmonat abgerechneten Lieferungen und Leistungen an Dritte.

Volumenindizes ergeben sich aus der Preisbereinigung mit Erzeugerpreisindizes für gewerbliche Produkte (Volumenindizes des Auftragseingangs und des Umsatzes, Inland) bzw. Preisindizes für die Ausfuhr (Volumenindizes des Auftragseingangs und des Umsatzes, Ausland).

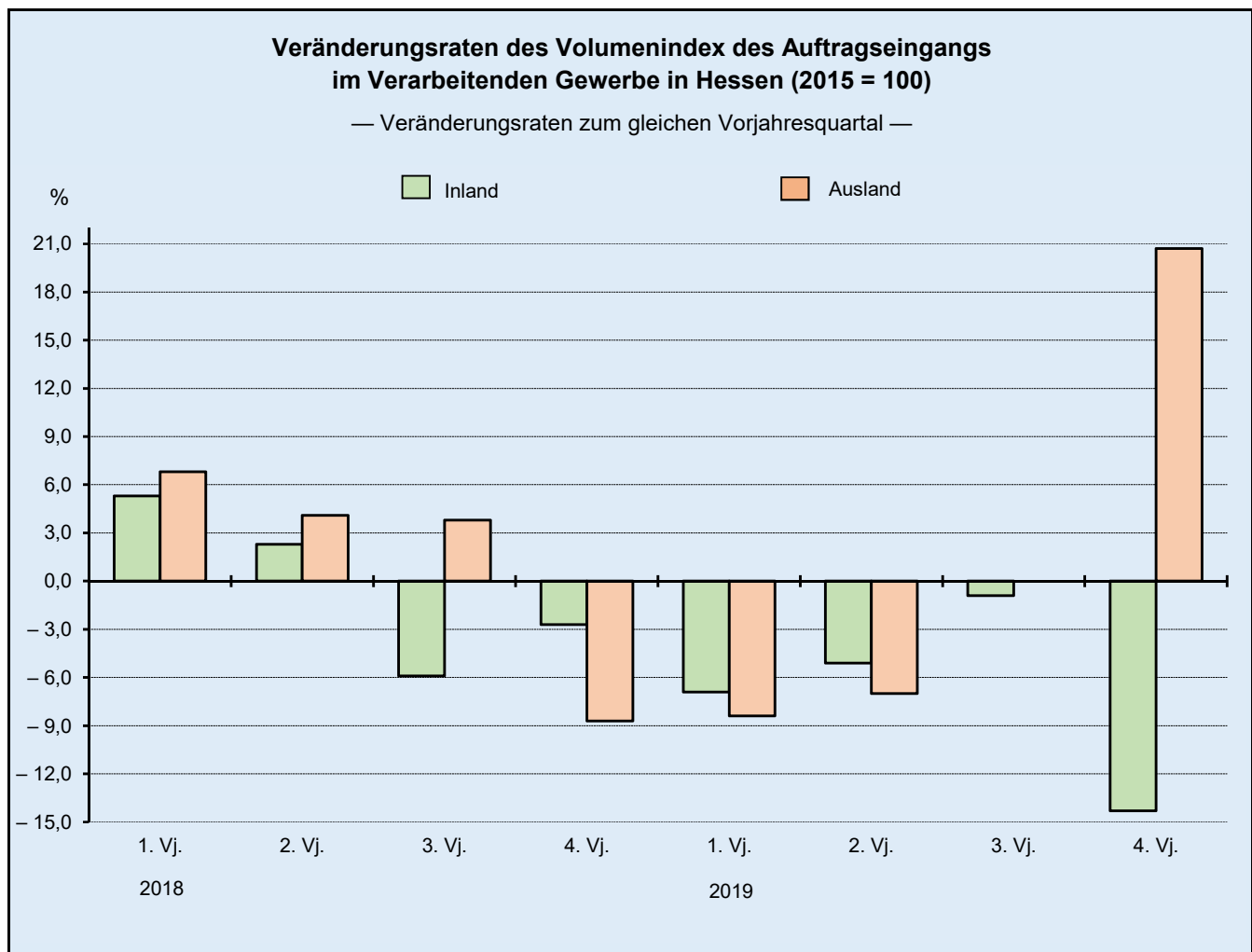
Hauptgruppen

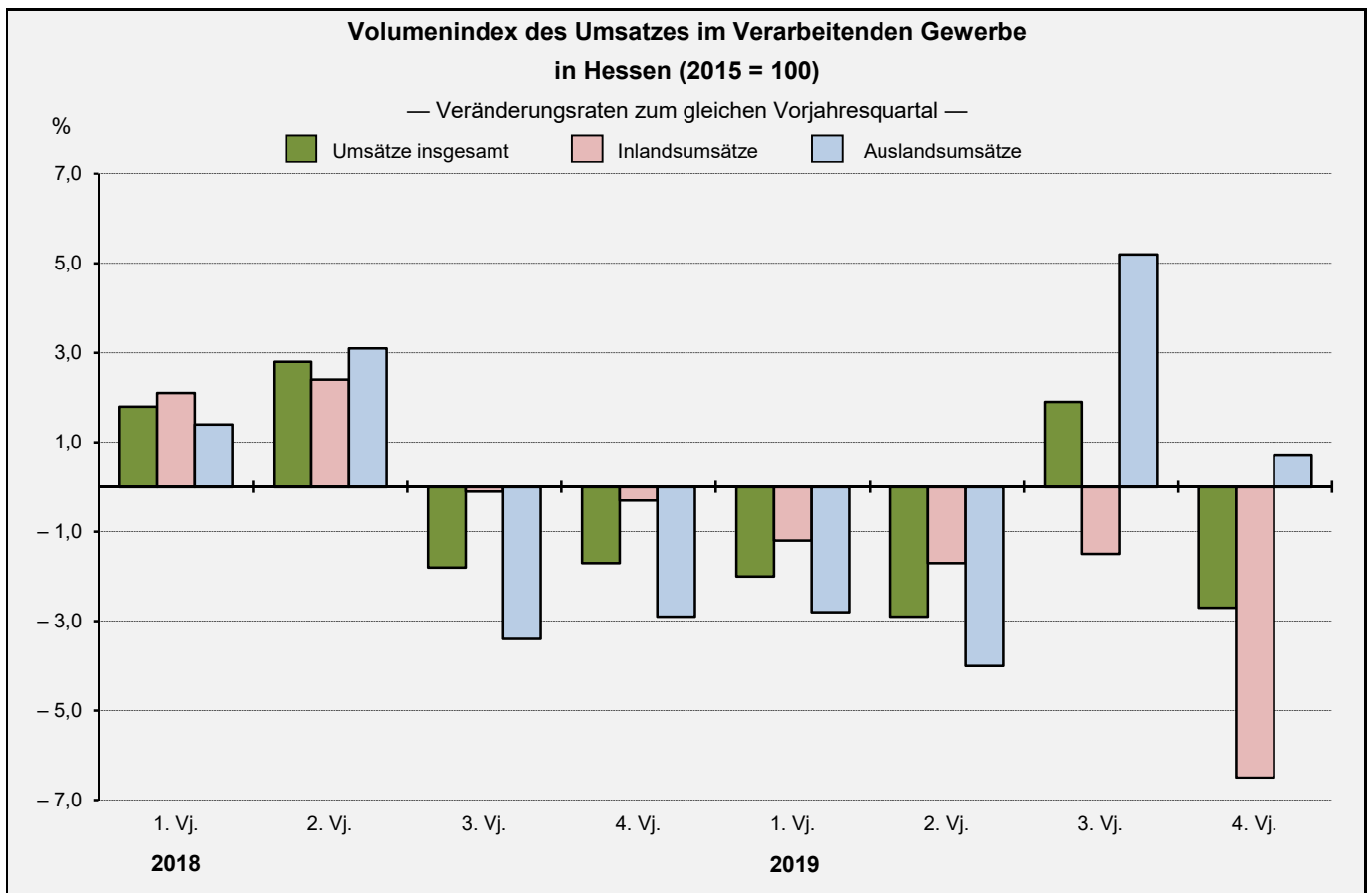
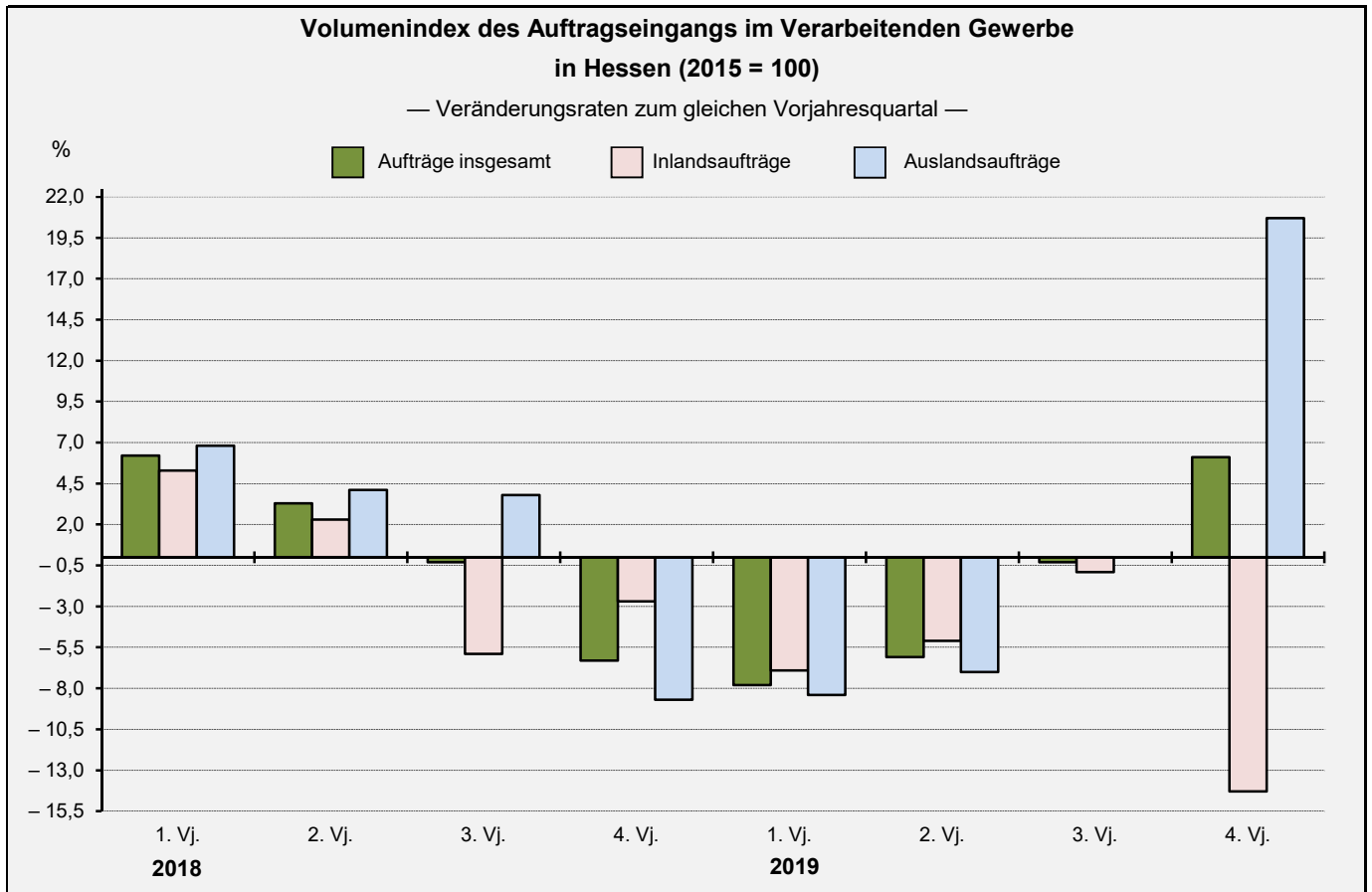
Die Zuordnung der einzelnen Wirtschaftsbereiche (WZ– 4-steller, z. B. WZ 2442) zu den Hauptgruppen (Vorleistungsgüter-, Investitionsgüter-, Gebrauchsgüter-, Verbrauchsgüterproduzenten und Energie) ist der Wirtschaftszweigklassifikation (siehe Anhang) zu entnehmen.

Auftragseingänge im Verarbeitenden Gewerbe 2019 unterhalb des Vorjahresniveaus

Im Jahr 2019 fielen die preisbereinigten Auftragseingänge des Verarbeitenden Gewerbes um 2,1 Prozent im Vergleich zu 2018. Wie bereits im Vorjahr zeigte die Auslandsnachfrage im Jahresdurchschnitt 2019 eine positive Entwicklung, während die Binnennachfrage das Wachstum hemmte. Insgesamt sank die Inlandsnachfrage um 6,9 Prozent, die Auslandsnachfrage stieg um 1,0 Prozent gegenüber 2018 an.

Über alle vier Quartale hinweg lag die Entwicklung der preisbereinigten Auftragseingänge im Inland im Vergleich zum Vorjahresquartal im Minusbereich. Im ersten und zweiten Quartal 2019 sank die Binnennachfrage um jeweils 6,9 Prozent und 5,1 Prozent. Während im dritten Quartal die Inlandsnachfrage 0,9 Prozent unterhalb des Vorjahresniveaus lag, sanken die Auftragseingänge im Inland im vierten Quartal deutlich gegenüber dem vierten Quartal 2018 (minus 14,3 Prozent). Auch die Auslandsnachfrage sank in den ersten beiden Quartalen des Jahres 2019 merklich (minus 8,4 Prozent und minus 7,0 Prozent). Ab dem dritten Quartal erholte sich die Auslandsnachfrage (0,0 Prozent) und verzeichnete zum Jahresabschluss ein deutliches Plus in Höhe von 20,7 Prozent gegenüber dem vierten Quartal 2018.





I. Entwicklung des Volumenindex des Auftragseingangs (2015)

Ausgewählter Wirtschaftszweig	Jahr	Jan.	Feb.	März	1. Vj.	April	Mai	Juni	2. Vj.
-------------------------------	------	------	------	------	--------	-------	-----	------	--------

— Indizes —

Verarbeitendes Gewerbe

Insgesamt	2015	99,2	96,5	112,9	102,9	103,7	96,0	107,2	102,3
Inland	2015	95,8	96,4	106,4	99,5	99,6	94,9	104,3	99,6
Ausland	2015	101,4	96,5	117,1	105,0	106,3	96,7	109,1	104,0
Insgesamt	2016	98,4	95,0	113,4	102,3	97,4	88,3	106,1	97,3
Inland	2016	90,2	95,4	94,8	93,5	105,5	91,2	105,9	100,9
Ausland	2016	103,8	94,8	125,7	108,1	92,1	86,4	106,2	94,9
Insgesamt	2017	94,0	88,5	108,7	97,1	87,3	96,0	101,3	94,9
Inland	2017	96,6	91,2	112,9	100,2	88,5	96,1	110,0	98,2
Ausland	2017	92,3	86,7	105,9	95,0	86,6	96,0	95,6	92,7
Insgesamt	2018	102,9	95,4	110,9	103,1	95,7	97,7	100,7	98,0
Inland	2018	102,5	99,4	114,6	105,5	100,3	97,0	104,2	100,5
Ausland	2018	103,1	92,8	108,5	101,5	92,7	98,2	98,5	96,5
Insgesamt	2019	96,3	89,4	99,5	95,1	94,4	95,4	86,1	92,0
Inland	2019	98,4	95,7	100,4	98,2	93,9	102,2	90,0	95,4
Ausland	2019	94,9	85,2	98,9	93,0	94,8	91,0	83,4	89,7

— Veränderungsraten —

Insgesamt	2016	– 0,8	– 1,6	0,4	– 0,6	– 6,1	– 8,0	– 1,0	– 4,9
Inland	2016	– 5,8	– 1,0	– 10,9	– 6,0	5,9	– 3,9	1,5	1,3
Ausland	2016	2,4	– 1,8	7,3	3,0	– 13,4	– 10,7	– 2,7	– 8,8
Insgesamt	2017	– 4,5	– 6,8	– 4,1	– 5,1	– 10,4	8,7	– 4,5	– 2,5
Inland	2017	7,1	– 4,4	19,1	7,2	– 16,1	5,4	3,9	– 2,7
Ausland	2017	– 11,1	– 8,5	– 15,8	– 12,1	– 6,0	11,1	– 10,0	– 2,3
Insgesamt	2018	9,5	7,8	2,0	6,2	9,6	1,8	– 0,6	3,3
Inland	2018	6,1	9,0	1,5	5,3	13,3	0,9	– 5,3	2,3
Ausland	2018	11,7	7,0	2,5	6,8	7,0	2,3	3,0	4,1
Insgesamt	2019	– 6,4	– 6,3	– 10,3	– 7,8	– 1,4	– 2,4	– 14,5	– 6,1
Inland	2019	– 4,0	– 3,7	– 12,4	– 6,9	– 6,4	5,4	– 13,6	– 5,1
Ausland	2019	– 8,0	– 8,2	– 8,8	– 8,4	2,3	– 7,3	– 15,3	– 7,0

**im Verarbeitenden Gewerbe insgesamt in Hessen 2015 bis 2019
= 100)**

1. Hj.	Juli	Aug.	Sept.	3. Vj.	Okt.	Nov.	Dez.	4. Vj.	2. Hj.	Jahr	Jahr
--------	------	------	-------	--------	------	------	------	--------	--------	------	------

— Indizes —

102,6	107,9	81,1	103,3	97,4	96,6	97,6	98,1	97,4	97,4	100,0	2015
99,6	122,2	89,8	98,4	103,5	99,4	103,6	89,2	97,4	100,4	100,0	2015
104,5	98,5	75,3	106,4	93,4	94,8	93,7	104,0	97,5	95,5	100,0	2015
99,8	95,1	87,3	90,8	91,1	94,5	101,1	91,6	95,7	93,4	96,6	2016
97,2	91,5	93,0	94,5	93,0	97,0	100,6	93,1	96,9	95,0	96,1	2016
101,5	97,4	83,5	88,4	89,8	92,8	101,3	90,6	94,9	92,3	96,9	2016
96,0	94,8	96,1	96,1	95,7	98,0	107,3	97,4	100,9	98,3	97,1	2017
99,2	103,0	107,5	97,6	102,7	100,0	111,1	95,3	102,1	102,4	100,8	2017
93,9	89,4	88,7	95,1	91,1	96,6	104,8	98,7	100,0	95,6	94,7	2017
100,6	92,1	95,4	98,6	95,4	97,4	97,0	89,0	94,5	94,9	97,7	2018
103,0	100,0	97,6	92,1	96,6	106,1	101,6	90,2	99,3	97,9	100,5	2018
99,0	86,9	93,9	102,9	94,6	91,7	94,0	88,1	91,3	92,9	95,9	2018
93,5	106,8	87,7	90,7	95,1	96,6	90,4	113,8	100,3	97,7	95,6	2019
96,8	110,0	87,8	89,3	95,7	90,7	88,1	76,5	85,1	90,4	93,6	2019
91,4	104,7	87,6	91,6	94,6	100,4	92,0	138,2	110,2	102,4	96,9	2019

— Veränderungsraten —

– 2,7	– 11,9	7,6	– 12,1	– 6,5	– 2,2	3,6	– 6,6	– 1,7	– 4,1	– 3,4	2016
– 2,4	– 25,1	3,6	– 4,0	– 10,1	– 2,4	– 2,9	4,4	– 0,5	– 5,4	– 3,9	2016
– 2,9	– 1,1	10,9	– 16,9	– 3,9	– 2,1	8,1	– 12,9	– 2,7	– 3,4	– 3,1	2016
– 3,8	– 0,3	10,1	5,8	5,0	3,7	6,1	6,3	5,4	5,2	0,5	2017
2,1	12,6	15,6	3,3	10,4	3,1	10,4	2,4	5,4	7,8	4,9	2017
– 7,5	– 8,2	6,2	7,6	1,4	4,1	3,5	8,9	5,4	3,6	– 2,3	2017
4,8	– 2,8	– 0,7	2,6	– 0,3	– 0,6	– 9,6	– 8,6	– 6,3	– 3,5	0,6	2018
3,8	– 2,9	– 9,2	– 5,6	– 5,9	6,1	– 8,6	– 5,4	– 2,7	– 4,4	– 0,3	2018
5,4	– 2,8	5,9	8,2	3,8	– 5,1	– 10,3	– 10,7	– 8,7	– 2,8	1,3	2018
– 7,1	16,0	– 8,1	– 8,0	– 0,3	– 0,8	– 6,8	27,9	6,1	3,0	– 2,1	2019
– 6,0	10,0	– 10,0	– 3,0	– 0,9	– 14,5	– 13,3	– 15,2	– 14,3	– 7,7	– 6,9	2019
– 7,7	20,5	– 6,7	– 11,0	0,0	9,5	– 2,1	56,9	20,7	10,2	1,0	2019

II. Entwicklung des Volumenindex des Umsatzes (2015)

Ausgewählter Wirtschaftszweig	Jahr	Jan.	Feb.	März	1. Vj.	April	Mai	Juni	2. Vj.
-------------------------------	------	------	------	------	--------	-------	-----	------	--------

— Indizes —

Verarbeitendes Gewerbe

Insgesamt	2015	90,9	98,1	111,0	100,0	104,5	96,1	108,5	103,0
Inland	2015	88,8	94,1	108,6	97,2	99,7	92,9	105,1	99,2
Ausland	2015	92,7	101,7	113,1	102,5	108,8	98,9	111,4	106,4
Insgesamt	2016	87,3	96,6	103,6	95,8	98,8	91,9	104,7	98,5
Inland	2016	84,9	94,4	100,3	93,2	98,3	89,6	103,9	97,3
Ausland	2016	89,3	98,5	106,6	98,1	99,3	93,9	105,4	99,5
Insgesamt	2017	90,7	92,0	108,7	97,1	88,4	99,4	102,3	96,7
Inland	2017	87,3	90,1	106,3	94,6	86,9	99,0	99,2	95,0
Ausland	2017	93,7	93,7	110,9	99,4	89,7	99,7	105,1	98,2
Insgesamt	2018	96,4	94,9	105,2	98,8	96,3	96,3	105,5	99,4
Inland	2018	94,2	93,7	101,9	96,6	95,5	93,9	102,6	97,3
Ausland	2018	98,3	95,9	108,1	100,8	97,0	98,6	108,1	101,2
Insgesamt	2019	93,9	92,5	104,0	96,8	96,0	98,9	94,6	96,5
Inland	2019	93,8	92,4	100,1	95,4	97,8	99,4	89,7	95,6
Ausland	2019	94,1	92,6	107,4	98,0	94,3	98,4	99,0	97,2

— Veränderungsraten —

Insgesamt	2016	– 4,0	– 1,5	– 6,7	– 4,2	– 5,5	– 4,4	– 3,5	– 4,4
Inland	2016	– 4,4	0,3	– 7,6	– 4,1	– 1,4	– 3,6	– 1,1	– 1,9
Ausland	2016	– 3,7	– 3,1	– 5,7	– 4,3	– 8,7	– 5,1	– 5,4	– 6,5
Insgesamt	2017	3,9	– 4,8	4,9	1,4	– 10,5	8,2	– 2,3	– 1,8
Inland	2017	2,8	– 4,6	6,0	1,5	– 11,6	10,5	– 4,5	– 2,4
Ausland	2017	4,9	– 4,9	4,0	1,3	– 9,7	6,2	– 0,3	– 1,3
Insgesamt	2018	6,3	3,2	– 3,2	1,8	8,9	– 3,1	3,1	2,8
Inland	2018	7,9	4,0	– 4,1	2,1	9,9	– 5,2	3,4	2,4
Ausland	2018	4,9	2,3	– 2,5	1,4	8,1	– 1,1	2,9	3,1
Insgesamt	2019	– 2,6	– 2,5	– 1,1	– 2,0	– 0,3	2,7	– 10,3	– 2,9
Inland	2019	– 0,4	– 1,4	– 1,8	– 1,2	2,4	5,9	– 12,6	– 1,7
Ausland	2019	– 4,3	– 3,4	– 0,6	– 2,8	– 2,8	– 0,2	– 8,4	– 4,0

**im Verarbeitenden Gewerbe insgesamt in Hessen 2015 bis 2019
= 100)**

1. Hj.	Juli	Aug.	Sept.	3. Vj.	Okt.	Nov.	Dez.	4. Vj.	2. Hj.	Jahr	Jahr
--------	------	------	-------	--------	------	------	------	--------	--------	------	------

— Indizes —

101,5	103,4	85,9	103,2	97,5	100,5	100,6	97,4	99,5	98,5	100,0	2015
98,2	107,9	91,0	105,5	101,5	103,8	104,9	97,5	102,1	101,8	100,0	2015
104,4	99,3	81,2	101,1	93,9	97,6	96,7	97,3	97,2	95,5	100,0	2015
97,2	93,6	94,1	103,2	97,0	92,9	104,4	97,8	98,4	97,7	97,4	2016
95,2	94,0	93,3	102,9	96,7	93,7	105,3	96,9	98,6	97,7	96,5	2016
98,8	93,2	94,8	103,4	97,1	92,2	103,5	98,6	98,1	97,6	98,2	2016
96,9	94,3	96,0	101,5	97,3	95,2	109,5	97,6	100,8	99,0	98,0	2017
94,8	93,4	98,5	100,9	97,6	95,0	109,7	91,4	98,7	98,2	96,5	2017
98,8	95,1	93,7	102,0	96,9	95,5	109,4	103,1	102,7	99,8	99,3	2017
99,1	94,2	95,8	96,5	95,5	103,6	105,7	88,0	99,1	97,3	98,2	2018
97,0	95,7	99,2	97,7	97,5	102,9	106,1	86,1	98,4	98,0	97,5	2018
101,0	92,8	92,6	95,4	93,6	104,2	105,3	89,6	99,7	96,7	98,8	2018
96,7	99,5	94,4	98,1	97,3	98,9	103,2	87,2	96,4	96,9	96,8	2019
95,5	98,6	93,0	96,4	96,0	97,1	96,8	82,1	92,0	94,0	94,8	2019
97,6	100,3	95,7	99,6	98,5	100,5	108,9	91,9	100,4	99,5	98,6	2019

— Veränderungsraten —

– 4,2	– 9,5	9,5	0,0	– 0,5	– 7,6	3,8	0,4	– 1,1	– 0,8	– 2,6	2016
– 3,1	– 12,9	2,5	– 2,5	– 4,7	– 9,7	0,4	– 0,6	– 3,4	– 4,0	– 3,5	2016
– 5,4	– 6,1	16,7	2,3	3,4	– 5,5	7,0	1,3	0,9	2,2	– 1,8	2016
– 0,3	0,7	2,0	– 1,6	0,3	2,5	4,9	– 0,2	2,4	1,3	0,6	2017
– 0,4	– 0,6	5,6	– 1,9	0,9	1,4	4,2	– 5,7	0,1	0,5	0,0	2017
0,0	2,0	– 1,2	– 1,4	– 0,2	3,6	5,7	4,6	4,7	2,3	1,1	2017
2,3	– 0,1	– 0,2	– 4,9	– 1,8	8,8	– 3,5	– 9,8	– 1,7	– 1,7	0,2	2018
2,3	2,5	0,7	– 3,2	– 0,1	8,3	– 3,3	– 5,8	– 0,3	– 0,2	1,0	2018
2,2	– 2,4	– 1,2	– 6,5	– 3,4	9,1	– 3,7	– 13,1	– 2,9	– 3,1	– 0,5	2018
– 2,4	5,6	– 1,5	1,7	1,9	– 4,5	– 2,4	– 0,9	– 2,7	– 0,4	– 1,4	2019
– 1,5	3,0	– 6,3	– 1,3	– 1,5	– 5,6	– 8,8	– 4,6	– 6,5	– 4,1	– 2,8	2019
– 3,4	8,1	3,3	4,4	5,2	– 3,6	3,4	2,6	0,7	2,9	– 0,2	2019

1. Entwicklung des Volumenindexes des Auftragseingangs nach Wirtschaftszweigen

WZ 08	Ausgewählter Wirtschaftszweig	Jan.	Feb.	März	1. Vj.	April	Mai	Juni	2. Vj.
13	Herstellung von Textilien								
	Insgesamt	92,5	87,4	104,4	94,8	97,6	89,0	84,0	90,2
	Inland	87,2	83,3	113,6	94,7	95,1	91,2	83,1	89,8
	Ausland	97,0	90,9	96,6	94,8	99,8	87,1	84,7	90,5
14	Herstellung von Bekleidung								
	Insgesamt	102,3	121,4	89,8	104,5	72,5	66,1	62,3	67,0
	Inland	101,7	112,2	89,3	101,1	77,5	69,9	66,3	71,2
	Ausland	104,5	152,6	91,6	116,2	55,8	53,3	49,0	52,7
17	Herstellung von Papier, Pappe und Waren daraus								
	Insgesamt	101,0	96,6	97,0	98,2	93,6	91,5	87,2	90,8
	Inland	97,3	94,5	95,7	95,8	94,2	92,6	90,5	92,4
	Ausland	108,2	100,8	99,6	102,9	92,5	89,6	80,9	87,7
20	Herstellung von chemischen Erzeugnissen								
	Insgesamt	100,6	95,8	106,3	100,9	100,8	104,7	88,8	98,1
	Inland	87,7	81,3	82,3	83,8	91,7	90,2	74,6	85,5
	Ausland	105,9	101,8	116,2	108,0	104,5	110,6	94,6	103,2
21	Herstellung von pharmazeutischen Erzeugnissen								
	Insgesamt	83,0	70,9	95,8	83,2	102,9	70,9	80,5	84,8
	Inland	93,8	89,2	98,9	94,0	83,5	87,8	89,4	86,9
	Ausland	80,1	66,0	95,0	80,4	108,1	66,4	78,2	84,2
24	Metallerzeugung und -bearbeitung								
	Insgesamt	119,1	103,0	110,3	110,8	108,9	107,9	88,0	101,6
	Inland	99,1	87,7	103,5	96,8	85,7	94,9	81,0	87,2
	Ausland	147,3	124,5	119,9	130,6	141,8	126,2	98,0	122,0
25	Herstellung von Metallerezeugnissen								
	Insgesamt	101,5	110,9	103,8	105,4	94,4	99,9	92,7	95,7
	Inland	98,6	110,4	96,4	101,8	91,3	97,6	88,4	92,4
	Ausland	107,7	112,0	119,4	113,0	101,1	104,5	101,6	102,4
26	Herstellung von Datenverarbeitungsg., elektronischen und opt. Erzeugnissen								
	Insgesamt	113,5	100,8	108,0	107,4	93,9	103,0	107,5	101,5
	Inland	116,3	110,8	116,4	114,5	103,1	110,4	101,5	105,0
	Ausland	111,4	93,1	101,5	102,0	86,8	97,2	112,2	98,7

im Verarbeitenden Gewerbe in Hessen 2019
(2015 = 100)

1. Hj.	Juli	Aug.	Sept.	3. Vj.	Okt.	Nov.	Dez.	4. Vj.	2. Hj.	Jahr	WZ 08
											13
92,5	93,3	85,7	77,9	85,6	114,6	84,2	74,4	91,1	88,4	90,4	
92,3	115,7	98,6	78,3	97,5	128,1	92,9	81,2	100,7	99,1	95,7	
92,7	74,3	74,8	77,4	75,5	103,2	76,8	68,7	82,9	79,2	85,9	
											14
85,7	102,2	120,5	148,9	123,9	91,8	91,7	72,4	85,3	104,6	95,2	
86,2	99,1	120,7	137,7	119,2	100,4	102,5	75,9	92,9	106,1	96,1	
84,5	112,5	120,0	187,0	139,8	62,7	54,9	60,4	59,3	99,6	92,0	
											17
94,5	99,3	91,2	94,2	94,9	99,9	93,7	78,2	90,6	92,8	93,6	
94,1	102,2	92,4	93,3	96,0	97,6	94,2	76,5	89,4	92,7	93,4	
95,3	93,6	88,8	96,0	92,8	104,3	92,7	81,6	92,9	92,8	94,1	
											20
99,5	101,2	91,2	95,4	95,9	101,7	99,9	87,6	96,4	96,2	97,8	
84,6	91,2	80,1	83,7	85,0	86,4	77,0	70,9	78,1	81,6	83,1	
105,6	105,4	95,8	100,2	100,5	108,0	109,2	94,4	103,9	102,2	103,9	
											21
84,0	88,5	84,2	81,1	84,6	82,1	94,4	70,4	82,3	83,5	83,7	
90,4	91,6	89,3	80,6	87,2	94,2	86,9	76,9	86,0	86,6	88,5	
82,3	87,7	82,8	81,3	83,9	78,9	96,3	68,6	81,3	82,6	82,5	
											24
106,2	107,0	72,0	84,7	87,9	101,4	76,9	65,5	81,3	84,6	95,4	
92,0	88,6	67,9	67,5	74,7	91,4	54,3	44,1	63,3	69,0	80,5	
126,3	133,1	77,7	109,2	106,7	115,7	108,9	95,6	106,7	106,7	116,5	
											25
100,5	99,4	85,6	95,6	93,5	96,2	96,1	77,0	89,8	91,7	96,1	
97,1	99,8	88,2	93,1	93,7	96,5	93,4	68,7	86,2	90,0	93,5	
107,7	98,6	80,1	100,9	93,2	95,5	101,6	94,3	97,1	95,2	101,4	
											26
104,5	120,4	100,0	114,7	111,7	95,0	118,3	97,8	103,7	107,7	106,1	
109,8	124,8	100,7	113,6	113,0	100,7	123,9	91,2	105,3	109,2	109,5	
100,4	117,0	99,4	115,6	110,7	90,5	114,0	103,0	102,5	106,6	103,5	

1. Entwicklung des Volumenindexes des Auftragseingangs nach Wirtschaftszweigen

WZ 08	Ausgewählter Wirtschaftszweig	Jan.	Feb.	März	1. Vj.	April	Mai	Juni	2. Vj.
27	Herstellung von elektrischen Ausrüstungen								
	Insgesamt	114,8	112,3	124,5	117,2	127,8	135,6	113,6	125,7
	Inland	144,0	134,1	136,8	138,3	137,4	147,8	119,6	134,9
	Ausland	93,3	96,1	115,4	101,6	120,6	126,5	109,1	118,7
28	Maschinenbau								
	Insgesamt	85,3	74,8	87,8	82,6	79,4	93,7	79,8	84,3
	Inland	87,6	85,5	99,9	91,0	94,1	116,6	102,0	104,2
	Ausland	84,0	68,6	80,9	77,8	71,1	80,6	67,2	73,0
29	Herstellung von Kraftwagen und Kraftwagenteilen								
	Insgesamt	91,9	85,1	93,4	90,1	76,2	86,0	68,6	76,9
	Inland	97,3	93,6	105,8	98,9	86,4	93,4	80,5	86,8
	Ausland	87,7	78,5	83,9	83,4	68,3	80,3	59,4	69,3
30	Sonstiger Fahrzeugbau								
	Insgesamt	66,1	58,3	49,8	58,1	58,6	58,0	51,9	56,2
	Inland	55,0	50,5	49,4	51,6	56,2	80,4	66,5	67,7
	Ausland	74,0	63,9	50,0	62,6	60,3	41,9	41,3	47,8
A	Vorleistungsgüterproduzenten								
	Insgesamt	106,1	101,8	108,8	105,6	105,8	109,0	93,3	102,7
	Inland	102,4	99,2	100,2	100,6	99,4	102,6	88,3	96,8
	Ausland	109,0	103,9	115,6	109,5	110,9	114,0	97,1	107,3
B	Investitionsgüterproduzenten								
	Insgesamt	89,7	81,5	89,7	87,0	78,7	89,9	79,6	82,7
	Inland	93,6	91,8	98,1	94,5	88,6	103,5	91,3	94,5
	Ausland	86,8	73,9	83,6	81,4	71,4	80,0	71,0	74,1
GG	Gebrauchsgüterproduzenten								
	Insgesamt	133,1	138,4	134,4	135,3	110,6	121,4	118,0	116,7
	Inland	136,2	141,2	176,6	151,3	131,4	151,4	131,2	138,0
	Ausland	131,4	136,9	112,5	126,9	99,7	105,8	111,2	105,6
VG	Verbrauchsgüterproduzenten								
	Insgesamt	84,8	73,7	96,5	85,0	101,6	73,4	80,9	85,3
	Inland	95,5	90,7	101,9	96,0	87,3	89,8	87,6	88,2
	Ausland	81,4	68,3	94,8	81,5	106,1	68,1	78,8	84,3
C	Verarbeitendes Gewerbe								
	Insgesamt	96,3	89,4	99,5	95,1	94,4	95,4	86,1	92,0
	Inland	98,4	95,7	100,4	98,2	93,9	102,2	90,0	95,4
	Ausland	94,9	85,2	98,9	93,0	94,8	91,0	83,4	89,7

im Verarbeitenden Gewerbe in Hessen 2019
(2015 = 100)

1. Hj.	Juli	Aug.	Sept.	3. Vj.	Okt.	Nov.	Dez.	4. Vj.	2. Hj.	Jahr	WZ 08
27											
121,4	119,0	123,2	114,6	118,9	210,0	109,9	175,3	165,1	142,0	131,7	
136,6	134,9	121,3	125,0	127,1	124,8	137,1	111,1	124,3	125,7	131,2	
110,2	107,3	124,6	107,0	113,0	272,8	89,8	222,6	195,1	154,0	132,1	
28											
83,5	82,3	72,5	82,6	79,1	73,4	75,5	87,6	78,8	79,0	81,2	
97,6	86,4	78,8	80,8	82,0	73,0	78,3	83,9	78,4	80,2	88,9	
75,4	79,9	68,8	83,6	77,4	73,5	73,9	89,8	79,1	78,3	76,8	
29											
83,5	70,6	68,9	69,1	69,5	70,5	69,9	46,9	62,4	66,0	74,8	
92,8	86,3	78,9	83,7	83,0	77,8	75,5	52,3	68,5	75,8	84,3	
76,4	58,5	61,2	57,9	59,2	64,9	65,7	42,7	57,8	58,5	67,4	
30											
57,1	490,7	149,1	107,9	249,2	66,9	57,0	1056,3	393,4	321,3	189,2	
59,7	468,0	107,6	70,4	215,3	68,4	57,8	144,9	90,4	152,9	106,3	
55,2	506,9	178,9	134,9	273,6	65,9	56,4	1711,4	611,2	442,4	248,8	
A											
104,1	104,3	92,8	96,5	97,9	120,6	97,2	97,9	105,2	101,6	102,8	
98,7	99,9	87,2	90,2	92,4	97,4	88,1	73,2	86,2	89,3	94,0	
108,4	107,7	97,1	101,4	102,1	138,7	104,3	117,2	120,1	111,1	109,7	
B											
84,9	116,5	80,7	85,5	94,2	75,9	78,6	149,3	101,3	97,8	91,3	
94,5	122,6	83,2	85,6	97,1	80,2	85,3	78,8	81,4	89,3	91,9	
77,8	112,1	78,8	85,5	92,1	72,6	73,8	200,8	115,7	103,9	90,9	
GG											
126,0	122,8	156,9	155,6	145,1	110,9	179,0	115,3	135,1	140,1	133,0	
144,7	173,9	216,0	222,2	204,0	114,0	164,0	101,1	126,4	165,2	154,9	
116,3	96,2	126,2	121,1	114,5	109,2	186,9	122,6	139,6	127,0	121,6	
VG											
85,2	89,5	85,8	83,2	86,2	84,9	93,6	71,3	83,3	84,7	84,9	
92,1	96,6	93,8	84,9	91,8	100,6	90,1	78,8	89,8	90,8	91,5	
82,9	87,4	83,2	82,7	84,4	79,9	94,7	68,9	81,2	82,8	82,9	
C											
93,5	106,8	87,7	90,7	95,1	96,6	90,4	113,8	100,3	97,7	95,6	
96,8	110,0	87,8	89,3	95,7	90,7	88,1	76,5	85,1	90,4	93,6	
91,4	104,7	87,6	91,6	94,6	100,4	92,0	138,2	110,2	102,4	96,9	

2. Entwicklung des Volumenindexes des Umsatzes nach Wirtschaftszweigen

WZ 08	Ausgewählter Wirtschaftszweig	Jan.	Feb.	März	1. Vj.	April	Mai	Juni	2. Vj.
08	Herst. von Druckerz.; Vervielf. v. besp. Ton-, Bild- u. Datenträgern								
	Insgesamt	126,4	118,1	90,5	111,7	75,4	79,4	84,3	79,7
	Inland	65,6	76,7	77,5	73,3	67,5	61,1	109,4	79,3
	Ausland	152,5	136,0	96,1	128,2	78,9	87,2	73,4	79,8
B	Bergbau u. Gewinnung von Steinen und Erden								
	Insgesamt	126,4	118,1	90,5	111,7	75,4	79,4	84,3	79,7
	Inland	65,6	76,7	77,5	73,3	67,5	61,1	109,4	79,3
	Ausland	152,5	136,0	96,1	128,2	78,9	87,2	73,4	79,8
10	Herstellung von Nahrungs- und Futtermitteln								
	Insgesamt	108,0	99,7	109,0	105,6	108,2	109,8	94,8	104,3
	Inland	93,5	87,8	94,8	92,0	96,8	95,6	84,9	92,4
	Ausland	154,3	137,9	154,5	148,9	144,8	155,2	126,5	142,2
11	Getränkeherstellung								
	Insgesamt	93,6	93,2	110,0	98,9	111,5	99,2	107,2	106,0
	Inland	88,2	84,8	107,4	93,5	112,5	98,3	109,0	106,6
	Ausland	124,4	140,6	124,1	129,7	106,0	104,0	96,9	102,3
13	Herstellung von Textilien								
	Insgesamt	91,2	86,9	104,1	94,1	94,7	94,8	92,2	93,9
	Inland	86,8	87,6	105,2	93,2	95,8	96,1	97,5	96,5
	Ausland	94,8	86,3	103,1	94,7	93,9	93,7	87,9	91,8
14	Herstellung von Bekleidung								
	Insgesamt	99,7	104,6	92,2	98,8	75,8	62,4	54,3	64,2
	Inland	95,5	98,1	87,0	93,5	79,8	65,3	57,9	67,7
	Ausland	114,4	127,6	110,1	117,4	61,5	52,1	41,7	51,8
15	Herstellung von Leder, Lederwaren und Schuhen								
	Insgesamt	43,2	34,2	21,1	32,8	12,0	13,6	14,2	13,3
	Inland	65,1	47,4	31,7	48,1	17,8	19,4	22,0	19,7
	Ausland	4,3	10,6	2,1	5,7	1,7	3,2	0,2	1,7
16	Herstellung von Holz-, Flecht-, Korb- und Korkwaren (ohne Möbel)								
	Insgesamt	84,0	89,8	94,6	89,5	91,6	94,0	85,7	90,4
	Inland	82,5	89,4	93,8	88,6	90,6	92,5	85,7	89,6
	Ausland	106,7	95,8	107,7	103,4	106,8	117,7	85,6	103,4
17	Herstellung von Papier, Pappe und Waren daraus								
	Insgesamt	108,2	97,9	99,9	102,0	93,0	92,5	83,2	89,6
	Inland	106,2	94,9	99,2	100,1	94,1	94,9	86,4	91,8
	Ausland	112,0	103,5	101,0	105,5	90,8	87,8	77,2	85,3

**im Verarbeitenden Gewerbe in Hessen 2019
(2015 = 100)**

1. Hj.	Juli	Aug.	Sept.	3. Vj.	Okt.	Nov.	Dez.	4. Vj.	2. Hj.	Jahr	WZ 08
08											
95,7	76,1	75,1	109,2	86,8	108,6	133,7	95,9	112,7	99,8	97,7	
76,3	71,6	109,0	161,9	114,2	103,1	110,5	47,7	87,1	100,6	88,5	
104,0	77,9	60,5	86,5	75,0	110,9	143,6	116,6	123,7	99,3	101,7	
B											
95,7	76,1	75,1	109,2	86,8	108,6	133,7	95,9	112,7	99,8	97,7	
76,3	71,6	109,0	161,9	114,2	103,1	110,5	47,7	87,1	100,6	88,5	
104,0	77,9	60,5	86,5	75,0	110,9	143,6	116,6	123,7	99,3	101,7	
10											
104,9	110,1	110,5	108,5	109,7	113,1	109,9	99,1	107,4	108,5	106,7	
92,2	92,2	89,8	87,8	89,9	92,1	88,5	88,5	89,7	89,8	91,0	
145,5	167,6	177,0	174,6	173,1	180,4	178,4	133,0	163,9	168,5	157,0	
11											
102,5	122,5	114,4	102,5	113,1	101,2	119,1	112,8	111,0	112,1	107,3	
100,0	121,9	114,2	106,8	114,3	95,7	115,5	115,0	108,7	111,5	105,8	
116,0	126,1	115,3	78,3	106,6	132,2	138,8	100,4	123,8	115,2	115,6	
13											
94,0	104,7	84,3	84,3	91,1	114,7	88,5	66,6	89,9	90,5	92,3	
94,8	130,0	104,9	91,5	108,8	134,5	95,0	75,0	101,5	105,2	100,0	
93,3	84,6	67,9	78,6	77,0	99,0	83,3	59,9	80,7	78,9	86,1	
14											
81,5	78,7	111,6	97,1	95,8	94,3	74,8	75,3	81,5	88,6	85,1	
80,6	81,1	108,0	94,5	94,5	96,4	82,3	75,7	84,8	89,7	85,1	
84,6	70,4	124,1	106,4	100,3	86,8	48,4	74,1	69,8	85,0	84,8	
15											
23,1	5,3	1,6	1,8	2,9	1,7	1,5	0,9	1,4	2,1	12,6	
33,9	8,3	2,5	2,3	4,4	2,1	2,0	1,2	1,8	3,1	18,5	
3,7	0,0	0,0	1,1	0,4	0,8	0,7	0,4	0,6	0,5	2,1	
16											
90,0	103,5	90,5	87,7	93,9	99,7	110,6	95,5	101,9	97,9	93,9	
89,1	104,6	90,9	88,1	94,5	99,8	112,0	96,8	102,9	98,7	93,9	
103,4	87,1	84,1	82,6	84,6	97,4	89,6	76,8	87,9	86,3	94,8	
17											
95,8	98,6	93,9	94,5	95,7	102,5	95,5	76,7	91,6	93,6	94,7	
96,0	101,5	96,5	94,1	97,4	101,0	96,5	76,3	91,3	94,3	95,1	
95,4	93,1	88,9	95,4	92,5	105,3	93,5	77,4	92,1	92,3	93,8	

2. Entwicklung des Volumenindex des Umsatzes nach Wirtschaftszweigen

WZ 08	Ausgewählter Wirtschaftszweig	Jan.	Feb.	März	1. Vj.	April	Mai	Juni	2. Vj.
18	Herst. von Druckerz.; Vervielf. v. besp. Ton-, Bild- u. Datenträgern								
	Insgesamt	77,2	79,3	84,6	80,4	85,1	82,2	76,3	81,2
	Inland	77,9	80,5	85,3	81,2	86,5	83,3	76,8	82,2
	Ausland	65,1	59,1	72,7	65,6	60,9	65,0	68,9	64,9
19	Kokerei und Mineralölverarbeitung								
	Insgesamt	79,6	80,6	95,4	85,2	102,2	93,2	94,8	96,7
	Inland	70,5	89,3	94,6	84,8	111,8	101,6	95,4	102,9
	Ausland	97,7	63,4	96,9	86,0	83,2	76,7	93,5	84,5
20	Herstellung von chemischen Erzeugnissen								
	Insgesamt	111,4	108,8	113,1	111,1	107,0	104,1	99,4	103,5
	Inland	99,8	94,2	91,0	95,0	92,3	94,7	76,7	87,9
	Ausland	116,2	114,8	122,2	117,7	113,0	107,9	108,6	109,8
21	Herstellung von pharmazeutischen Erzeugnissen								
	Insgesamt	74,0	80,3	85,7	80,0	71,3	86,6	93,9	83,9
	Inland	90,6	88,2	94,7	91,2	85,7	90,0	91,6	89,1
	Ausland	69,7	78,3	83,4	77,1	67,6	85,7	94,4	82,6
22	Herstellung von Gummi- und Kunststoffwaren								
	Insgesamt	97,3	98,2	106,1	100,5	98,6	99,6	91,0	96,4
	Inland	89,3	92,1	97,8	93,1	91,4	90,4	81,7	87,8
	Ausland	108,3	106,6	117,5	110,8	108,3	112,2	103,8	108,1
23	Herstellung von Glas u. Glaswaren, Keramik, Verarb. von Steinen und Erden								
	Insgesamt	68,4	74,6	83,3	75,4	82,0	88,1	78,7	82,9
	Inland	78,7	92,4	103,4	91,5	104,2	112,4	96,6	104,4
	Ausland	55,2	51,8	57,6	54,9	53,6	57,1	55,9	55,5
24	Metallerzeugung und -bearbeitung								
	Insgesamt	104,8	97,4	107,8	103,3	103,7	106,9	94,7	101,8
	Inland	92,1	86,2	93,0	90,4	86,3	92,8	82,1	87,1
	Ausland	121,8	112,3	127,4	120,5	126,8	125,7	111,5	121,3
25	Herstellung von Metallerzeugnissen								
	Insgesamt	101,5	98,7	104,2	101,5	104,0	102,6	93,7	100,1
	Inland	99,0	96,6	101,4	99,0	101,9	101,6	93,2	98,9
	Ausland	106,7	103,3	110,2	106,7	108,2	104,7	94,9	102,6
26	Herstellung von Datenverarbeitungsg., elektron. und opt. Erzeugnissen								
	Insgesamt	99,9	95,2	104,6	99,9	95,3	102,2	106,8	101,4
	Inland	107,6	107,0	105,7	106,8	102,4	112,5	101,4	105,4
	Ausland	94,1	86,1	103,7	94,6	89,9	94,4	111,0	98,4

im Verarbeitenden Gewerbe in Hessen 2019
(2015 = 100)

1. Hj.	Juli	Aug.	Sept.	3. Vj.	Okt.	Nov.	Dez.	4. Vj.	2. Hj.	Jahr	WZ 08
18											
80,8	75,2	82,8	88,4	82,1	93,3	93,9	77,7	88,3	85,2	83,0	
81,7	75,4	84,0	89,3	82,9	93,8	94,8	79,3	89,3	86,1	83,9	
65,3	72,2	62,4	74,8	69,8	86,0	78,9	52,1	72,3	71,1	68,2	
19											
91,0	105,1	88,4	109,9	101,1	102,4	104,8	59,8	89,0	95,1	93,0	
93,9	116,9	94,9	122,6	111,5	111,5	107,2	59,5	92,7	102,1	98,0	
85,2	81,8	75,5	84,7	80,7	84,5	100,0	60,3	81,6	81,1	83,2	
20											
107,3	103,3	95,6	92,8	97,2	99,4	102,1	87,0	96,2	96,7	102,0	
91,5	89,9	83,4	80,6	84,6	91,2	85,2	68,3	81,6	83,1	87,3	
113,8	108,8	100,6	97,9	102,4	102,8	109,0	94,6	102,1	102,3	108,0	
21											
82,0	93,1	88,8	91,1	91,0	93,7	98,5	79,6	90,6	90,8	86,4	
90,1	91,3	90,5	86,4	89,4	93,3	87,9	77,8	86,3	87,9	89,0	
79,9	93,6	88,3	92,3	91,4	93,9	101,2	80,1	91,7	91,6	85,7	
22											
98,5	96,8	93,6	101,3	97,2	98,4	94,5	65,0	86,0	91,6	95,0	
90,5	90,2	87,5	92,7	90,1	87,6	86,7	56,6	77,0	83,6	87,0	
109,5	105,9	102,0	113,0	107,0	113,1	105,0	76,6	98,2	102,6	106,0	
23											
79,2	84,9	79,5	82,5	82,3	83,2	76,0	60,5	73,2	77,8	78,5	
98,0	110,7	100,2	106,0	105,6	105,0	94,0	73,6	90,9	98,3	98,1	
55,2	52,0	53,0	52,3	52,4	55,2	53,0	43,8	50,7	51,6	53,4	
24											
102,6	106,8	89,1	95,7	97,2	88,1	87,2	66,1	80,5	88,8	95,7	
88,8	95,7	77,3	84,8	85,9	70,9	71,6	44,6	62,4	74,2	81,5	
120,9	121,5	104,8	110,1	112,1	111,1	108,1	94,9	104,7	108,4	114,7	
25											
100,8	100,1	94,8	102,5	99,1	102,5	102,2	79,2	94,6	96,9	98,8	
99,0	99,0	95,2	102,5	98,9	101,3	102,6	81,3	95,1	97,0	98,0	
104,7	102,5	93,9	102,5	99,6	105,1	101,6	74,8	93,8	96,7	100,7	
26											
100,7	106,9	95,0	111,2	104,4	104,1	104,2	116,0	108,1	106,2	103,5	
106,1	114,1	98,9	118,7	110,6	108,9	107,8	107,8	108,2	109,4	107,7	
96,5	101,3	92,0	105,5	99,6	100,5	101,5	122,3	108,1	103,9	100,2	

2. Entwicklung des Volumenindexes des Umsatzes nach Wirtschaftszweigen

WZ 08	Ausgewählter Wirtschaftszweig	Jan.	Feb.	März	1. Vj.	April	Mai	Juni	2. Vj.
27	Herst. von Druckerz.; Vervielf. v. besp. Ton-, Bild- u. Datenträgern								
	Insgesamt	118,3	116,4	126,6	120,4	126,7	126,4	118,6	123,9
	Inland	134,3	138,7	141,3	138,1	143,9	143,4	130,2	139,2
	Ausland	105,7	99,0	115,0	106,6	113,3	113,0	109,5	111,9
28	Maschinenbau								
	Insgesamt	74,4	77,4	107,6	86,5	88,3	87,6	89,7	88,5
	Inland	74,2	81,4	89,4	81,7	88,5	91,7	79,6	86,6
	Ausland	74,5	74,7	120,3	89,8	88,1	84,8	96,7	89,9
29	Herstellung von Kraftwagen und Kraftwagenteilen								
	Insgesamt	90,4	81,4	93,5	88,4	79,4	87,8	68,6	78,6
	Inland	102,4	94,0	111,2	102,5	97,2	107,8	80,8	95,3
	Ausland	81,6	72,1	80,3	78,0	66,2	73,0	59,6	66,3
30	Sonstiger Fahrzeugbau								
	Insgesamt	76,4	69,9	110,1	85,5	114,1	105,8	107,9	109,3
	Inland	69,7	61,2	116,6	82,5	109,3	93,9	101,8	101,7
	Ausland	86,1	82,3	100,8	89,7	120,9	122,6	116,6	120,0
31	Herstellung von Möbeln								
	Insgesamt	91,1	89,3	93,0	91,1	83,7	85,7	79,9	83,1
	Inland	102,3	110,4	107,3	106,7	104,6	105,8	94,7	101,7
	Ausland	77,4	63,7	75,8	72,3	58,3	61,3	62,0	60,5
32	Herstellung von sonstigen Waren								
	Insgesamt	88,7	89,0	97,8	91,8	93,8	121,8	120,1	111,9
	Inland	89,3	86,2	96,0	90,5	94,5	113,2	103,4	103,7
	Ausland	88,3	90,7	99,0	92,7	93,4	127,2	130,7	117,1
33	Reparatur und Installation von Maschinen und Ausrüstungen								
	Insgesamt	93,8	95,5	112,9	100,7	110,1	103,6	104,2	106,0
	Inland	87,1	84,3	91,7	87,7	97,2	92,2	91,7	93,7
	Ausland	116,4	133,1	184,4	144,6	153,6	142,1	146,4	147,4
A	Vorleistungsgüterproduzenten								
	Insgesamt	106,0	103,8	110,3	106,7	105,6	105,3	97,2	102,7
	Inland	99,4	98,9	102,2	100,2	99,8	101,5	89,8	97,0
	Ausland	112,1	108,4	118,0	112,8	111,1	108,8	104,2	108,0
B	Investitionsgüterproduzenten								
	Insgesamt	84,9	82,8	101,9	89,9	90,9	94,5	90,9	92,1
	Inland	87,7	86,3	97,9	90,6	95,2	98,5	87,6	93,8
	Ausland	82,3	79,4	105,7	89,1	86,9	90,8	93,9	90,5

im Verarbeitenden Gewerbe in Hessen 2019
(2015 = 100)

1. Hj.	Juli	Aug.	Sept.	3. Vj.	Okt.	Nov.	Dez.	4. Vj.	2. Hj.	Jahr	WZ 08
27											
122,2	125,0	131,4	129,0	128,5	129,7	138,4	101,6	123,2	125,9	124,0	
138,6	139,6	139,8	140,0	139,8	142,7	151,0	99,0	130,9	135,4	137,0	
109,3	113,5	124,9	120,4	119,6	119,6	128,5	103,7	117,3	118,4	113,8	
28											
87,5	90,4	90,1	95,4	92,0	92,5	100,1	93,2	95,3	93,6	90,6	
84,1	88,3	83,2	92,0	87,8	102,1	88,3	80,3	90,2	89,0	86,6	
89,9	91,9	94,8	97,7	94,8	85,9	108,2	102,1	98,7	96,8	93,3	
29											
83,5	68,7	67,4	69,8	68,6	70,2	73,5	50,8	64,8	66,7	75,1	
98,9	86,5	81,0	84,3	83,9	78,8	81,7	57,5	72,7	78,3	88,6	
72,1	55,7	57,3	59,1	57,4	63,9	67,5	45,9	59,1	58,2	65,2	
30											
97,4	116,9	99,8	121,0	112,6	95,6	182,2	137,7	138,5	125,5	111,5	
92,1	99,5	102,5	114,3	105,4	76,8	121,9	131,4	110,0	107,7	99,9	
104,9	141,6	96,0	130,4	122,7	122,3	268,1	146,5	179,0	150,8	127,9	
31											
87,1	80,4	87,3	95,1	87,6	100,6	95,6	75,7	90,6	89,1	88,1	
104,2	93,4	98,2	114,3	102,0	119,6	115,3	86,5	107,1	104,6	104,4	
66,4	64,5	74,1	71,8	70,1	77,4	71,5	62,6	70,5	70,3	68,4	
32											
101,9	125,3	111,9	133,6	123,6	134,3	145,1	124,2	134,5	129,1	115,5	
97,1	105,4	99,8	105,8	103,7	111,4	116,4	102,2	110,0	106,8	102,0	
104,9	137,9	119,5	151,3	136,2	148,9	163,4	138,1	150,1	143,2	124,0	
33											
103,4	115,9	105,4	102,5	107,9	112,7	113,4	134,0	120,0	114,0	108,7	
90,7	104,6	95,1	94,5	98,1	101,0	99,8	117,1	106,0	102,0	96,4	
146,0	153,8	140,4	129,6	141,3	152,4	159,0	190,6	167,3	154,3	150,2	
A											
104,7	104,1	98,4	99,6	100,7	101,9	102,7	80,0	94,9	97,8	101,2	
98,6	101,3	94,4	96,2	97,3	97,1	96,6	69,7	87,8	92,6	95,6	
110,4	106,8	102,1	102,7	103,9	106,5	108,6	89,6	101,6	102,7	106,6	
B											
91,0	93,8	89,0	96,9	93,2	94,4	104,6	94,4	97,8	95,5	93,3	
92,2	94,6	89,5	97,0	93,7	96,3	97,1	91,7	95,0	94,4	93,3	
89,8	93,1	88,4	96,8	92,8	92,7	111,5	96,9	100,4	96,6	93,2	

2. Entwicklung des Volumenindexes des Umsatzes nach Wirtschaftszweigen

WZ 08	Ausgewählter Wirtschaftszweig	Jan.	Feb.	März	1. Vj.	April	Mai	Juni	2. Vj.
EN	Energie								
	Insgesamt	79,6	80,6	95,4	85,2	102,2	93,2	94,8	96,7
	Inland	70,5	89,3	94,6	84,8	111,8	101,6	95,4	102,9
	Ausland	97,7	63,4	96,9	86,0	83,2	76,7	93,5	84,5
GG	Gebrauchsgüterproduzenten								
	Insgesamt	101,0	97,1	110,6	102,9	96,5	105,1	111,7	104,4
	Inland	113,0	113,2	125,8	117,3	117,7	128,3	117,7	121,2
	Ausland	91,7	84,6	98,8	91,7	80,1	87,3	107,1	91,5
VG	Verbrauchsgüterproduzenten								
	Insgesamt	85,0	86,6	94,0	88,5	85,3	92,8	93,9	90,7
	Inland	90,6	87,0	96,8	91,5	95,8	93,2	90,3	93,1
	Ausland	80,7	86,3	91,9	86,3	77,2	92,5	96,6	88,8
C	Verarbeitendes Gewerbe								
	Insgesamt	93,9	92,5	104,0	96,8	96,0	98,9	94,6	96,5
	Inland	93,8	92,4	100,1	95,4	97,8	99,4	89,7	95,6
	Ausland	94,1	92,6	107,4	98,0	94,3	98,4	99,0	97,2
	Bergbau und Verarbeitendes Gewerbe								
	Insgesamt	94,0	92,6	103,9	96,8	95,9	98,8	94,6	96,4
	Inland	93,8	92,4	100,1	95,4	97,7	99,4	89,7	95,6
	Ausland	94,2	92,7	107,4	98,1	94,3	98,3	99,0	97,2

im Verarbeitenden Gewerbe in Hessen 2019
(2015 = 100)

1. Hj.	Juli	Aug.	Sept.	3. Vj.	Okt.	Nov.	Dez.	4. Vj.	2. Hj.	Jahr	WZ 08
EN											
91,0	105,1	88,4	109,9	101,1	102,4	104,8	59,8	89,0	95,1	93,0	
93,9	116,9	94,9	122,6	111,5	111,5	107,2	59,5	92,7	102,1	98,0	
85,2	81,8	75,5	84,7	80,7	84,5	100,0	60,3	81,6	81,1	83,2	
GG											
103,7	101,3	96,2	114,4	104,0	113,9	107,6	114,9	112,1	108,1	105,9	
119,3	120,5	110,3	139,6	123,5	130,9	123,1	106,5	120,2	121,8	120,6	
91,6	86,5	85,3	95,0	88,9	100,8	95,6	121,4	105,9	97,4	94,5	
VG											
89,6	99,6	95,5	95,6	96,9	99,1	101,5	86,5	95,7	96,3	93,0	
92,3	97,6	94,5	91,3	94,5	95,1	94,0	88,5	92,5	93,5	92,9	
87,5	101,2	96,2	98,9	98,8	102,2	107,3	85,0	98,2	98,5	93,0	
C											
96,7	99,5	94,4	98,1	97,3	98,9	103,2	87,2	96,4	96,9	96,8	
95,5	98,6	93,0	96,4	96,0	97,1	96,8	82,1	92,0	94,0	94,8	
97,6	100,3	95,7	99,6	98,5	100,5	108,9	91,9	100,4	99,5	98,6	
96,6	99,5	94,4	98,1	97,3	98,9	103,3	87,3	96,5	96,9	96,8	
95,5	98,6	93,0	96,5	96,0	97,2	96,8	82,1	92,0	94,0	94,8	
97,7	100,3	95,6	99,6	98,5	100,5	109,0	91,9	100,5	99,5	98,6	

3. Entwicklung des Volumenindexes des Auftragseingangs nach Wirtschaftszweigen

(Veränderungsraten gegenüber

WZ 08	Ausgewählter Wirtschaftszweig	Jan.	Feb.	März	1. Vj.	April	Mai	Juni	2. Vj.
13	Herstellung von Textilien								
	Insgesamt	– 10,9	– 20,0	– 3,2	– 11,4	– 5,2	– 7,3	– 18,7	– 10,4
	Inland	– 12,2	– 13,9	8,9	– 5,4	4,3	– 12,1	– 16,6	– 8,6
	Ausland	– 9,9	– 24,2	– 13,0	– 16,0	– 11,6	– 2,7	– 20,5	– 12,1
14	Herstellung von Bekleidung								
	Insgesamt	– 1,6	– 12,4	– 19,2	– 11,4	– 32,3	– 35,8	– 39,7	– 35,9
	Inland	– 3,1	– 13,2	– 21,0	– 12,6	– 36,2	– 40,5	– 42,3	– 39,6
	Ausland	3,5	– 10,6	– 12,8	– 7,5	– 4,9	– 0,4	– 24,3	– 10,7
17	Herstellung von Papier, Pappe und Waren daraus								
	Insgesamt	– 6,1	– 4,9	– 6,3	– 5,8	– 6,4	– 10,5	– 16,9	– 11,3
	Inland	– 7,6	– 4,8	– 2,5	– 5,1	– 3,3	– 6,0	– 9,2	– 6,2
	Ausland	– 3,7	– 4,8	– 12,4	– 7,0	– 11,8	– 18,0	– 29,6	– 20,1
20	Herstellung von chemischen Erzeugnissen								
	Insgesamt	– 2,8	1,8	– 3,4	– 1,6	6,8	10,7	– 9,6	2,5
	Inland	– 1,9	– 1,9	– 4,0	– 2,6	10,3	4,3	– 15,1	– 0,3
	Ausland	– 3,1	3,1	– 3,1	– 1,2	5,6	13,0	– 7,5	3,5
21	Herstellung von pharmazeutischen Erzeugnissen								
	Insgesamt	– 10,8	– 8,3	12,7	– 2,2	36,5	– 9,3	– 6,3	6,3
	Inland	– 16,1	– 15,2	– 14,0	– 15,1	– 15,1	– 10,3	– 15,3	– 13,6
	Ausland	– 9,1	– 5,6	23,2	2,6	56,0	– 9,0	– 3,1	13,3
24	Metallerzeugung und -bearbeitung								
	Insgesamt	13,5	– 5,9	– 12,3	– 2,3	– 2,3	26,6	– 18,4	0,1
	Inland	14,2	– 3,1	– 8,8	– 0,1	– 20,1	16,7	– 21,7	– 10,4
	Ausland	12,8	– 8,4	– 16,3	– 4,4	20,7	39,0	– 14,1	13,5
25	Herstellung von Metallerezeugnissen								
	Insgesamt	– 5,2	2,1	– 9,5	– 4,3	– 15,0	– 2,3	– 16,1	– 11,3
	Inland	– 2,8	0,9	– 12,7	– 4,9	– 15,8	– 0,4	– 18,3	– 11,9
	Ausland	– 9,5	4,6	– 3,5	– 3,1	– 13,3	– 5,9	– 11,7	– 10,4
26	Herstellung von Datenverarbeitungsg., elektronischen und opt. Erzeugnissen								
	Insgesamt	– 3,4	– 15,0	– 6,1	– 8,2	– 10,1	2,0	– 3,0	– 3,7
	Inland	– 3,1	– 4,6	0,5	– 2,4	0,0	5,7	– 2,0	1,3
	Ausland	– 3,6	– 22,7	– 11,3	– 12,7	– 17,7	– 1,1	– 3,6	– 7,5

im Verarbeitenden Gewerbe in Hessen 2019
(2015 = 100)

dem jeweiligen Vorjahreszeitraum in %)

1. Hj.	Juli	Aug.	Sept.	3. Vj.	Okt.	Nov.	Dez.	4. Vj.	2. Hj.	Jahr	WZ 08
											13
– 11,0	14,5	– 5,6	– 4,4	1,2	26,6	– 22,5	– 25,2	– 8,4	– 4,0	– 7,8	
– 7,0	32,5	– 5,4	– 2,2	7,7	33,0	– 27,0	– 22,4	– 8,0	– 0,9	– 3,9	
– 14,1	– 3,0	– 5,8	– 6,4	– 5,2	20,6	– 17,3	– 27,7	– 9,1	– 7,3	– 11,1	
											14
– 22,9	– 13,8	– 11,8	19,8	– 2,1	– 8,7	– 2,7	16,6	– 0,4	– 1,3	– 12,3	
– 26,2	– 14,9	– 8,2	9,6	– 4,3	– 5,6	– 1,0	12,6	0,5	– 2,2	– 14,7	
– 8,5	– 10,5	– 22,0	55,8	5,0	– 22,7	– 12,4	37,0	– 5,3	1,7	– 3,3	
											17
– 8,5	– 6,1	– 10,0	1,7	– 5,0	– 4,9	– 8,9	– 6,5	– 6,8	– 5,9	– 7,2	
– 5,6	– 2,5	– 7,5	2,4	– 2,6	– 2,8	– 7,7	– 2,8	– 4,6	– 3,6	– 4,7	
– 13,5	– 13,0	– 14,5	0,6	– 9,3	– 8,6	– 11,3	– 12,4	– 10,6	– 10,0	– 11,7	
											20
0,4	7,0	– 2,4	5,3	3,2	– 5,7	– 1,9	5,2	– 1,3	0,9	0,6	
– 1,5	5,1	– 1,2	– 5,3	– 0,5	– 21,6	– 10,3	6,8	– 10,7	– 5,7	– 3,6	
1,1	7,8	– 2,6	9,5	4,8	1,0	0,8	4,7	2,1	3,3	2,2	
											21
1,8	6,8	9,1	4,8	6,8	3,4	– 1,6	– 10,9	– 2,9	1,8	1,8	
– 14,4	– 14,5	– 8,1	– 13,0	– 11,9	4,0	– 10,1	– 4,7	– 3,7	– 8,1	– 11,4	
7,7	14,6	15,2	10,8	13,5	3,1	0,6	– 12,7	– 2,8	4,8	6,3	
											24
– 1,2	– 1,6	– 28,9	21,0	– 5,8	7,9	– 24,8	– 8,4	– 8,9	– 7,3	– 4,0	
– 5,3	– 6,0	– 28,6	10,8	– 10,4	12,8	– 42,8	– 38,8	– 23,5	– 17,0	– 10,7	
3,5	3,1	– 29,2	32,0	– 0,5	2,8	– 3,1	35,2	8,2	3,7	3,6	
											25
– 7,8	– 7,7	– 20,9	– 7,8	– 12,2	– 14,6	– 12,1	– 9,7	– 12,3	– 12,2	– 9,9	
– 8,4	– 6,8	– 13,1	– 8,6	– 9,5	– 14,4	– 14,7	– 20,7	– 16,2	– 12,8	– 10,6	
– 6,7	– 9,7	– 34,5	– 6,1	– 17,5	– 15,2	– 6,8	14,4	– 4,1	– 11,2	– 8,9	
											26
– 6,0	19,2	1,5	11,5	10,8	– 21,3	12,9	– 0,2	– 3,8	3,3	– 1,6	
– 0,6	12,7	– 7,3	5,6	3,7	– 20,3	4,4	– 8,7	– 8,4	– 2,5	– 1,5	
– 10,2	25,3	9,6	16,5	17,3	– 22,2	21,4	6,7	0,3	8,4	– 1,5	

3. Entwicklung des Volumenindex des Auftragseingangs nach Wirtschaftszweigen

(Veränderungsraten gegenüber

WZ 08	Ausgewählter Wirtschaftszweig	Jan.	Feb.	März	1. Vj.	April	Mai	Juni	2. Vj.
27	Herstellung von elektrischen Ausrüstungen								
	Insgesamt	0,3	7,0	1,5	2,7	26,4	18,8	– 3,6	13,2
	Inland	10,0	15,6	– 0,1	8,0	6,0	10,7	– 12,3	1,4
	Ausland	– 8,9	– 0,8	2,9	– 2,1	50,6	26,8	4,6	25,3
28	Maschinenbau								
	Insgesamt	– 5,7	– 11,5	– 19,4	– 12,8	– 7,2	1,5	– 21,0	– 9,4
	Inland	– 9,2	– 5,2	– 4,0	– 6,1	0,5	23,9	– 11,1	3,4
	Ausland	– 3,7	– 15,5	– 27,6	– 16,7	– 12,3	– 11,7	– 28,0	– 17,6
29	Herstellung von Kraftwagen und Kraftwagenteilen								
	Insgesamt	– 17,1	– 20,8	– 15,0	– 17,6	– 28,0	– 18,0	– 36,0	– 27,5
	Inland	– 5,4	– 12,2	– 5,2	– 7,6	– 7,1	2,0	– 18,9	– 8,2
	Ausland	– 25,0	– 27,5	– 22,7	– 25,1	– 41,1	– 30,3	– 47,7	– 39,7
30	Sonstiger Fahrzeugbau								
	Insgesamt	– 34,4	9,2	– 74,8	– 50,4	– 47,3	– 67,1	2,8	– 50,1
	Inland	– 36,9	– 16,9	– 83,9	– 66,0	– 51,0	– 8,7	29,6	– 20,1
	Ausland	– 33,1	32,6	– 57,8	– 32,3	– 44,4	– 82,5	– 17,1	– 64,0
A	Vorleistungsgüterproduzenten								
	Insgesamt	– 1,5	0,1	– 5,3	– 2,3	3,3	9,4	– 11,7	0,1
	Inland	– 0,1	0,0	– 6,8	– 2,4	– 4,6	3,5	– 16,1	– 5,8
	Ausland	– 2,5	0,2	– 4,3	– 2,3	9,8	14,0	– 8,5	4,8
B	Investitionsgüterproduzenten								
	Insgesamt	– 11,5	– 14,0	– 22,7	– 16,4	– 17,9	– 12,5	– 20,9	– 17,1
	Inland	– 7,0	– 6,2	– 19,7	– 11,6	– 7,4	10,8	– 10,8	– 2,8
	Ausland	– 14,8	– 20,2	– 25,2	– 20,3	– 25,7	– 27,0	– 28,4	– 27,1
GG	Gebrauchsgüterproduzenten								
	Insgesamt	25,8	35,0	– 0,7	18,1	8,9	9,4	6,8	8,4
	Inland	20,4	27,2	23,2	23,5	– 0,2	37,9	11,5	15,3
	Ausland	28,8	39,6	– 14,3	14,9	15,9	– 5,2	4,2	4,1
VG	Verbrauchsgüterproduzenten								
	Insgesamt	– 10,1	– 9,5	10,0	– 3,2	28,9	– 9,4	– 8,6	3,0
	Inland	– 12,4	– 13,7	– 9,0	– 11,7	– 11,1	– 10,7	– 16,9	– 13,0
	Ausland	– 9,3	– 7,6	18,5	0,4	45,9	– 9,0	– 5,2	9,6
C	Verarbeitendes Gewerbe								
	Insgesamt	– 6,4	– 6,3	– 10,3	– 7,8	– 1,4	– 2,4	– 14,5	– 6,1
	Inland	– 4,0	– 3,7	– 12,4	– 6,9	– 6,4	5,4	– 13,6	– 5,1
	Ausland	– 8,0	– 8,2	– 8,8	– 8,4	2,3	– 7,3	– 15,3	– 7,0

im Verarbeitenden Gewerbe in Hessen 2019
(2015 = 100)

dem jeweiligen Vorjahreszeitraum in %)

1. Hj.	Juli	Aug.	Sept.	3. Vj.	Okt.	Nov.	Dez.	4. Vj.	2. Hj.	Jahr	WZ 08
											27
7,8	– 1,7	17,1	18,4	10,4	71,4	– 12,7	85,9	44,6	27,9	17,8	
4,6	– 14,2	– 6,4	3,6	– 6,4	– 24,5	– 16,0	– 0,5	– 15,3	– 11,0	– 3,5	
11,0	13,9	42,7	35,1	30,0	200,1	– 8,6	172,8	116,1	73,8	40,7	
											28
– 11,0	0,0	– 10,4	– 11,8	– 7,6	– 6,6	– 7,2	4,0	– 3,2	– 5,4	– 8,5	
– 1,3	– 1,7	– 20,2	– 6,3	– 9,9	– 23,3	– 18,1	– 16,5	– 19,3	– 14,7	– 7,9	
– 17,1	1,0	– 2,5	– 14,6	– 6,2	6,2	0,8	19,7	9,1	1,0	– 8,8	
											29
– 22,5	– 3,0	– 13,7	– 22,6	– 13,8	– 22,6	– 15,1	– 28,3	– 21,6	– 17,6	– 20,3	
– 7,9	0,2	– 6,5	– 1,5	– 2,6	– 14,4	– 5,4	– 31,1	– 16,7	– 9,4	– 8,7	
– 32,4	– 6,4	– 19,8	– 37,5	– 23,2	– 28,8	– 21,9	– 25,6	– 25,5	– 24,4	– 29,2	
											30
– 50,3	634,6	– 42,0	– 70,4	8,5	– 20,7	– 15,2	246,8	158,6	68,4	23,7	
– 49,5	741,7	31,1	– 10,7	198,2	– 11,6	– 5,6	– 36,2	– 25,8	57,5	– 1,2	
– 50,9	576,8	– 53,3	– 76,4	– 20,2	– 26,3	– 21,1	375,3	251,9	71,3	34,2	
											A
– 1,1	– 0,8	– 5,8	6,3	– 0,2	9,5	– 9,7	16,7	4,6	2,2	0,5	
– 4,2	– 8,0	– 11,0	– 2,2	– 7,2	– 14,4	– 17,8	– 8,0	– 14,0	– 10,6	– 7,3	
1,1	5,2	– 1,8	13,0	5,3	29,5	– 3,4	34,2	19,1	12,3	6,4	
											B
– 16,7	43,6	– 16,5	– 25,1	– 3,2	– 15,9	– 8,2	51,1	10,6	3,6	– 7,0	
– 7,4	38,5	– 10,3	– 4,7	7,4	– 20,1	– 9,4	– 24,0	– 18,1	– 5,9	– 6,7	
– 23,7	48,3	– 20,7	– 35,2	– 10,0	– 12,5	– 6,9	111,1	34,8	10,4	– 7,2	
											GG
13,4	11,6	0,8	21,7	10,6	– 0,4	75,5	52,3	40,3	23,1	18,2	
19,5	47,5	2,7	47,5	27,8	– 2,0	25,1	15,4	13,2	21,7	20,6	
9,8	– 9,1	– 0,9	4,3	– 1,6	0,6	115,3	76,4	58,1	24,0	16,8	
											VG
– 0,1	6,0	7,0	4,5	5,9	3,4	– 3,3	– 10,9	– 3,5	1,0	0,4	
– 12,4	– 8,9	– 7,6	– 9,5	– 8,6	6,7	– 12,4	– 5,4	– 4,0	– 6,4	– 9,4	
4,9	12,8	13,2	10,3	12,1	2,3	– 0,2	– 12,8	– 3,3	3,9	4,4	
											C
– 7,1	16,0	– 8,1	– 8,0	– 0,3	– 0,8	– 6,8	27,9	6,1	3,0	– 2,1	
– 6,0	10,0	– 10,0	– 3,0	– 0,9	– 14,5	– 13,3	– 15,2	– 14,3	– 7,7	– 6,9	
– 7,7	20,5	– 6,7	– 11,0	0,0	9,5	– 2,1	56,9	20,7	10,2	1,0	

**4. Entwicklung des Volumenindexes des Umsatzes
nach Wirtschaftszweigen**
(Veränderungsraten gegenüber

WZ 08	Ausgewählter Wirtschaftszweig	Jan.	Feb.	März	1. Vj.	April	Mai	Juni	2. Vj.
08	Gewinnung von Steinen und Erden, sonstiger Bergbau								
	Insgesamt	36,9	3,0	-31,0	-0,9	-12,5	-14,3	-27,1	-18,8
	Inland	58,5	30,2	-33,4	1,5	-37,8	-39,0	-21,0	-31,5
	Ausland	33,5	-1,9	-30,2	-1,5	2,9	-2,5	-30,7	-12,0
B	Bergbau u. Gewinnung von Steinen und Erden								
	Insgesamt	36,9	3,0	-31,0	-0,9	-12,5	-14,3	-27,1	-18,8
	Inland	58,5	30,2	-33,4	1,5	-37,8	-39,0	-21,0	-31,5
	Ausland	33,5	-1,9	-30,2	-1,5	2,9	-2,5	-30,7	-12,0
10	Herstellung von Nahrungs- und Futtermitteln								
	Insgesamt	-1,4	-0,9	0,4	-0,6	7,4	3,0	-10,3	0,0
	Inland	2,5	1,7	-0,8	1,1	10,1	4,8	-4,6	3,4
	Ausland	-8,1	-5,7	2,8	-3,8	2,3	-0,4	-20,6	-6,6
11	Getränkeherstellung								
	Insgesamt	5,8	13,8	-4,9	3,7	7,9	-3,3	0,6	1,7
	Inland	6,3	9,4	-6,8	1,7	10,8	-3,5	2,1	3,1
	Ausland	3,8	32,0	5,1	13,0	-6,7	-2,7	-8,0	-5,8
13	Herstellung von Textilien								
	Insgesamt	10,4	-5,9	-6,0	-1,2	-12,6	-6,0	-12,9	-10,6
	Inland	-7,8	-0,3	0,0	-2,6	-6,5	-7,0	-3,9	-5,8
	Ausland	29,0	-9,9	-10,3	-0,1	-16,8	-5,3	-19,5	-14,2
14	Herstellung von Bekleidung								
	Insgesamt	-4,6	-19,2	-14,9	-13,4	-30,3	-39,8	-48,4	-39,4
	Inland	-2,3	-21,2	-21,4	-15,8	-33,2	-43,4	-48,6	-41,5
	Ausland	-11,1	-12,9	9,7	-6,2	-14,0	-16,8	-47,3	-27,1
15	Herstellung von Leder, Lederwaren und Schuhen								
	Insgesamt	-16,9	-2,3	-18,8	-13,0	-40,6	-25,3	-24,5	-30,4
	Inland	-15,3	-9,4	-17,7	-14,0	-42,6	-30,0	-23,1	-32,3
	Ausland	-41,1	158,5	-43,2	14,0	88,9	146,2	-84,6	41,7
16	Herstellung von Holz-, Flecht-, Korb- und Korkwaren (ohne Möbel)								
	Insgesamt	5,1	-0,9	-16,8	-5,5	-11,2	-11,7	-33,3	-19,8
	Inland	3,9	3,0	-10,1	-1,8	-7,4	-6,9	-29,6	-15,7
	Ausland	22,5	-36,5	-58,6	-37,7	-42,9	-45,6	-63,1	-51,2
17	Herstellung von Papier, Pappe und Waren daraus								
	Insgesamt	-1,6	0,1	-4,9	-2,2	-8,0	-6,8	-19,1	-11,4
	Inland	-2,1	-1,2	-1,9	-1,8	-5,1	-1,9	-12,1	-6,4
	Ausland	-0,6	2,4	-10,1	-2,9	-13,3	-16,0	-30,9	-20,3

im Verarbeitenden Gewerbe in Hessen 2019
(2015 = 100)
dem jeweiligen Vorjahreszeitraum in %)

1. Hj.	Juli	Aug.	Sept.	3. Vj.	Okt.	Nov.	Dez.	4. Vj.	2. Hj.	Jahr	WZ 08
08											
-9,3	-12,7	-36,7	8,0	-15,2	16,9	8,3	28,6	16,2	0,1	-4,8	
-18,7	-42,6	-15,2	18,3	-12,2	-27,6	-9,6	-9,3	-17,7	-14,7	-16,4	
-5,8	9,7	-47,1	0,9	-16,9	54,9	15,7	38,6	32,6	8,2	0,6	
B											
-9,3	-12,7	-36,7	8,0	-15,2	16,9	8,3	28,6	16,2	0,1	-4,8	
-18,7	-42,6	-15,2	18,3	-12,2	-27,6	-9,6	-9,3	-17,7	-14,7	-16,4	
-5,8	9,7	-47,1	0,9	-16,9	54,9	15,7	38,6	32,6	8,2	0,6	
10											
-0,4	4,5	1,2	3,6	3,1	-1,8	-1,6	1,6	-0,6	1,1	0,4	
2,2	6,2	-1,0	2,3	2,4	-3,7	-6,6	-1,8	-4,1	-0,9	0,7	
-5,2	1,5	5,1	5,7	4,2	1,5	7,8	9,6	5,8	4,9	0,0	
11											
2,7	14,6	-9,1	7,2	3,3	2,1	-0,3	-0,7	0,3	1,8	2,3	
2,4	13,7	-8,9	12,8	4,8	0,0	-3,8	-3,3	-2,5	1,1	1,7	
3,8	20,1	-10,4	-22,2	-4,4	11,7	19,2	20,1	16,7	5,9	4,8	
13											
-6,1	21,6	-2,8	-9,4	2,8	22,5	-20,3	-26,9	-8,8	-3,3	-4,6	
-4,3	46,6	7,5	-2,8	16,4	26,6	-31,9	-24,2	-11,7	1,0	-1,6	
-7,5	0,7	-13,1	-14,7	-9,1	18,3	-5,9	-29,4	-5,8	-7,4	-7,5	
14											
-25,9	-17,7	-13,9	-16,6	-15,9	-3,4	-23,7	20,1	-5,3	-11,4	-19,0	
-28,9	-18,3	-10,8	-18,8	-15,9	-4,3	-22,9	12,1	-7,4	-12,1	-21,0	
-13,8	-14,8	-22,2	-8,4	-16,1	0,3	-28,0	61,4	5,0	-8,6	-11,3	
15											
-18,7	-69,0	-82,8	-95,7	-87,2	-94,7	-95,4	-96,0	-95,2	-91,9	-53,5	
-20,2	-68,0	-80,8	-96,3	-87,0	-95,5	-96,1	-96,1	-95,8	-91,9	-54,2	
19,4	0,0	0,0	-76,6	-86,2	-89,0	40,0	-94,0	-87,5	-87,2	-40,0	
16											
-13,2	-5,4	-19,1	-19,7	-14,8	-23,2	-12,5	-10,9	-15,9	-15,4	-14,4	
-9,4	-1,5	-16,2	-17,4	-11,8	-21,4	-9,9	-8,9	-13,7	-12,8	-11,2	
-45,3	-45,7	-48,9	-44,2	-46,3	-44,3	-43,4	-36,9	-42,1	-44,2	-44,8	
17											
-6,7	-5,6	-8,6	-2,5	-5,5	-5,0	-11,0	-5,8	-7,4	-6,5	-6,6	
-4,0	0,6	-4,5	-1,7	-1,8	-3,3	-8,7	-1,4	-4,7	-3,3	-3,7	
-11,6	-16,2	-16,1	-3,6	-12,2	-8,1	-15,2	-12,9	-12,0	-12,1	-11,8	

**4. Entwicklung des Volumenindexes des Umsatzes
nach Wirtschaftszweigen**
(Veränderungsraten gegenüber

WZ 08	Ausgewählter Wirtschaftszweig	Jan.	Feb.	März	1. Vj.	April	Mai	Juni	2. Vj.
18	Herst. Von Druckerz.; Vervielf. V. besp. Ton-, Bild- u. Datenträgern								
	Insgesamt	-4,2	-2,3	-6,4	-4,4	-1,6	3,1	-10,8	-3,2
	Inland	-2,7	-0,4	-5,4	-3,0	-0,2	4,5	-9,4	-1,8
	Ausland	-28,1	-33,1	-22,0	-27,7	-25,6	-19,5	-29,3	-25,1
19	Kokerei und Mineralölverarbeitung								
	Insgesamt	-8,8	-22,0	-1,0	-11,0	0,6	-3,5	-13,7	-5,8
	Inland	-12,3	-3,6	3,4	-3,9	5,0	2,8	-19,8	-4,8
	Ausland	-3,4	-49,1	-8,8	-22,2	-9,4	-16,7	1,9	-8,1
20	Herstellung von chemischen Erzeugnissen								
	Insgesamt	-1,9	9,1	5,4	3,9	7,5	4,8	-0,5	3,9
	Inland	7,3	17,6	4,2	9,4	6,0	12,3	-13,3	1,5
	Ausland	-4,8	6,6	5,8	2,3	8,0	2,4	3,8	4,7
21	Herstellung von pharmazeutischen Erzeugnissen								
	Insgesamt	-1,2	5,9	-0,8	1,3	-3,4	11,2	-3,4	1,1
	Inland	-15,8	-13,0	-15,8	-14,9	-12,4	-9,2	-14,4	-12,0
	Ausland	4,8	13,2	4,6	7,4	0,0	18,2	-0,2	5,6
22	Herstellung von Gummi- und Kunststoffwaren								
	Insgesamt	-4,5	-2,6	-1,2	-2,8	-3,4	2,2	-14,5	-5,5
	Inland	-8,8	-4,1	-5,8	-6,1	-6,6	-2,6	-20,8	-10,3
	Ausland	0,9	-0,7	4,7	1,7	0,5	8,2	-6,4	0,6
23	Herstellung von Glas u. Glaswaren, Keramik, Verarb. von Steinen und Erden								
	Insgesamt	-30,1	-23,0	-25,1	-26,1	-24,0	-21,3	-32,9	-26,2
	Inland	-10,5	6,3	4,3	0,2	-1,4	8,5	-17,3	-4,0
	Ausland	-50,1	-52,7	-54,5	-52,5	-51,5	-53,4	-52,5	-52,6
24	Metallerzeugung und -bearbeitung								
	Insgesamt	2,1	-2,5	-1,7	-0,8	2,4	4,9	-11,7	-1,6
	Inland	-1,9	-1,0	-6,4	-3,3	-8,4	-0,9	-15,3	-8,2
	Ausland	6,6	-3,9	3,2	1,9	14,5	11,2	-7,9	5,6
25	Herstellung von Metallerzeugnissen								
	Insgesamt	-0,1	-3,0	-6,8	-3,4	-0,9	4,7	-16,1	-4,6
	Inland	2,8	-4,0	-8,2	-3,4	-1,4	6,8	-14,7	-3,5
	Ausland	-5,3	-1,0	-3,9	-3,5	0,0	0,7	-18,9	-6,5
26	Herstellung von Datenverarbeitungsg., elektron. und opt. Erzeugnissen								
	Insgesamt	-4,9	-8,3	0,6	-4,2	-4,6	6,5	2,4	1,3
	Inland	-6,8	-7,0	-3,6	-5,8	-4,8	10,4	-6,5	-0,6
	Ausland	-3,0	-9,6	4,0	-2,8	-4,5	3,2	9,6	2,9

im Verarbeitenden Gewerbe in Hessen 2019
(2015 = 100)
dem jeweiligen Vorjahreszeitraum in %)

1. Hj.	Juli	Aug.	Sept.	3. Vj.	Okt.	Nov.	Dez.	4. Vj.	2. Hj.	Jahr	WZ 08
18											
-3,8	-0,1	-9,3	-4,8	-5,1	-6,7	-5,8	-4,0	-5,6	-5,3	-4,6	
-2,4	1,1	-8,2	-4,4	-4,2	-6,6	-5,6	-2,6	-5,1	-4,7	-3,6	
-26,4	-17,3	-28,5	-10,7	-18,9	-7,1	-10,5	-27,9	-14,3	-16,6	-21,6	
19											
-8,3	-5,9	-23,1	21,2	-4,4	7,6	-11,4	-15,5	-6,1	-5,2	-6,7	
-4,3	0,3	-13,4	20,3	1,9	14,0	-8,5	-22,9	-4,8	-1,3	-2,8	
-15,9	-19,9	-40,0	23,8	-18,3	-6,1	-17,2	4,0	-8,9	-13,9	-14,8	
20											
4,0	6,5	-1,7	7,5	4,0	0,9	0,4	6,1	2,2	3,1	3,6	
5,5	6,0	-4,9	-1,1	-0,1	3,4	-2,3	5,2	1,9	0,8	3,2	
3,5	6,8	-0,6	10,9	5,5	0,1	1,3	6,3	2,3	3,9	3,6	
21											
1,2	10,4	21,5	11,4	14,2	7,7	7,7	-5,6	3,4	8,5	5,0	
-13,5	-15,1	-10,0	-11,2	-12,2	0,5	-8,2	-3,2	-3,7	-8,2	-11,0	
6,5	19,5	33,6	18,8	23,5	10,0	11,8	-6,2	5,3	13,6	10,2	
22											
-4,1	-1,3	-4,7	2,9	-1,0	-5,9	-7,6	-4,1	-6,1	-3,5	-3,8	
-8,2	-6,2	-7,4	-1,4	-5,1	-11,7	-10,6	-6,3	-9,9	-7,3	-7,8	
1,2	5,3	-1,3	8,2	4,1	0,9	-4,1	-1,5	-1,6	1,3	1,2	
23											
-26,1	-26,0	-29,6	-23,3	-26,4	-29,3	-32,1	-23,8	-28,9	-27,6	-26,8	
-2,0	-2,6	-10,1	-0,6	-4,5	-8,1	-14,9	4,7	-7,5	-5,9	-4,0	
-52,5	-55,3	-53,9	-51,9	-53,8	-54,8	-53,4	-52,0	-53,5	-53,6	-53,1	
24											
-1,2	10,0	-8,6	1,3	0,8	-14,4	-21,5	-1,3	-14,1	-6,5	-3,7	
-5,7	8,8	-15,3	-0,5	-2,6	-22,9	-26,9	-22,6	-24,4	-13,0	-9,2	
3,7	11,2	-0,9	2,9	4,4	-5,4	-16,1	19,5	-3,5	0,4	2,1	
25											
-4,0	-0,3	-7,4	-3,4	-3,8	-9,9	-8,8	1,9	-6,4	-5,1	-4,5	
-3,4	-0,2	-6,6	-1,2	-2,7	-8,6	-7,6	8,5	-3,8	-3,3	-3,4	
-5,0	-0,3	-9,1	-7,8	-5,9	-12,2	-10,9	-10,6	-11,3	-8,6	-6,8	
26											
-1,5	3,3	-4,6	7,6	2,3	0,0	-10,8	12,4	0,1	1,0	-0,1	
-3,3	4,4	-7,3	7,1	1,6	-5,9	-10,7	3,2	-4,8	-1,7	-2,5	
0,0	2,3	-2,2	8,1	2,8	5,6	-10,9	19,7	4,1	3,6	1,8	

**4. Entwicklung des Volumenindexes des Umsatzes
nach Wirtschaftszweigen**
(Veränderungsraten gegenüber

WZ 08	Ausgewählter Wirtschaftszweig	Jan.	Feb.	März	1. Vj.	April	Mai	Juni	2. Vj.
27	Herstellung von elektronischen Erzeugnissen								
	Insgesamt	7,3	9,9	2,8	6,5	10,5	8,8	-5,8	4,2
	Inland	14,9	26,4	10,6	16,9	17,5	17,4	-2,6	10,4
	Ausland	0,5	-3,7	-3,8	-2,4	4,3	1,3	-8,6	-1,2
28	Maschinenbau								
	Insgesamt	-4,4	-5,4	3,5	-1,6	1,4	0,7	-9,0	-2,6
	Inland	2,8	11,4	7,3	7,2	13,2	16,7	-10,0	6,0
	Ausland	-8,8	-14,9	1,7	-6,4	-5,5	-8,7	-8,5	-7,6
29	Herstellung von Kraftwagen und Kraftwagenteilen								
	Insgesamt	-13,8	-22,3	-13,6	-16,6	-21,4	-14,1	-37,2	-24,5
	Inland	-4,4	-14,7	-2,0	-7,1	1,7	11,1	-28,4	-6,4
	Ausland	-21,0	-28,5	-23,0	-24,1	-37,0	-31,2	-44,1	-37,4
30	Sonstiger Fahrzeugbau								
	Insgesamt	1,1	-39,3	7,0	-12,7	14,3	0,6	-28,3	-7,8
	Inland	24,2	-51,5	46,3	-5,5	39,6	12,1	-13,2	9,2
	Ausland	-16,7	-17,2	-25,7	-20,5	-7,2	-9,6	-41,0	-22,3
31	Herstellung von Möbeln								
	Insgesamt	3,9	4,3	-1,6	2,0	-3,5	0,4	-8,6	-3,9
	Inland	3,5	8,8	-0,8	3,8	3,5	11,8	-6,0	2,9
	Ausland	4,3	-3,8	-2,8	-0,7	-15,6	-17,6	-13,0	-15,5
32	Herstellung von sonstigen Waren								
	Insgesamt	11,6	7,1	13,2	10,6	13,1	39,7	31,5	28,5
	Inland	3,0	-5,7	3,9	0,3	4,7	22,2	8,6	11,9
	Ausland	17,9	16,6	20,0	18,2	19,4	51,8	47,0	40,1
33	Reparatur und Installation von Maschinen und Ausrüstungen								
	Insgesamt	-2,0	-3,1	-2,0	-2,4	10,1	3,3	-4,7	2,7
	Inland	-6,6	-7,6	-13,4	-9,4	1,3	-2,1	-8,3	-3,1
	Ausland	12,1	7,8	25,6	16,0	35,7	17,3	4,1	17,9
A	Vorleistungsgüterproduzenten								
	Insgesamt	-1,5	2,5	-0,5	0,1	1,6	2,3	-10,6	-2,4
	Inland	0,8	5,5	-1,0	1,7	-0,7	4,4	-15,0	-4,1
	Ausland	-3,4	-0,1	0,0	-1,2	3,6	0,5	-6,5	-0,9
B	Investitionsgüterproduzenten								
	Insgesamt	-5,2	-11,9	-2,3	-6,4	-3,1	1,0	-13,8	-5,6
	Inland	-1,0	-9,6	-1,0	-3,9	6,0	11,0	-13,4	0,6
	Ausland	-9,2	-14,3	-3,3	-8,6	-11,0	-7,4	-14,2	-11,0

im Verarbeitenden Gewerbe in Hessen 2019
(2015 = 100)
dem jeweiligen Vorjahreszeitraum in %)

1. Hj.	Juli	Aug.	Sept.	3. Vj.	Okt.	Nov.	Dez.	4. Vj.	2. Hj.	Jahr	WZ 08
27											
5,3	7,8	11,4	12,0	10,4	7,6	13,3	12,0	10,9	10,6	7,9	
13,5	2,3	0,6	9,8	4,1	1,1	3,4	3,3	2,6	3,4	8,3	
-1,8	13,5	23,1	14,1	16,9	14,6	24,2	19,5	19,5	18,0	7,6	
28											
-2,1	12,7	0,8	9,2	7,4	-14,7	-0,1	-11,5	-8,9	-1,7	-1,8	
6,5	9,1	1,2	13,9	8,0	8,0	-5,6	-19,5	-5,9	0,5	3,3	
-6,9	15,3	0,4	6,2	6,9	-27,2	3,2	-6,3	-10,8	-2,9	-4,9	
29											
-20,6	-3,1	-15,8	-23,0	-14,8	-22,9	-10,4	-14,9	-16,5	-15,7	-18,5	
-6,7	7,3	-13,8	-12,1	-7,0	-17,7	-6,2	-9,9	-11,6	-9,2	-7,8	
-30,9	-12,4	-17,8	-31,9	-21,8	-27,1	-13,8	-19,0	-20,4	-21,1	-26,8	
30											
-10,0	-4,6	-12,9	-27,2	-16,2	-23,5	2,1	-12,2	-9,7	-12,8	-11,5	
2,1	-0,9	-3,3	-26,6	-12,7	-33,1	-22,8	-19,6	-24,3	-19,1	-10,5	
-21,5	-8,1	-24,2	-28,0	-20,3	-12,1	29,2	-0,8	8,6	-5,4	-12,7	
31											
-0,9	-6,2	-18,7	6,4	-7,0	6,7	4,8	4,1	5,2	-1,1	-1,0	
3,4	1,3	-19,3	-0,9	-7,0	3,4	-0,2	-6,1	-0,6	-3,9	-0,4	
-8,0	-17,2	-17,7	24,0	-6,9	13,3	15,7	27,2	17,9	4,1	-2,1	
32											
19,7	47,6	32,9	53,7	44,9	47,9	43,2	46,3	45,7	45,4	32,8	
6,2	16,6	10,9	17,7	15,1	15,2	11,3	6,1	10,9	12,8	9,7	
29,5	69,6	48,4	78,0	65,5	71,0	64,7	77,7	70,6	68,3	49,2	
33											
0,2	11,2	-3,3	-14,8	-3,0	-5,8	-11,9	2,4	-5,1	-4,0	-2,1	
-6,3	6,1	-9,7	-13,4	-5,9	-7,4	-20,5	-2,4	-10,3	-8,4	-7,3	
16,9	24,7	15,3	-18,1	5,1	-1,9	14,0	13,7	8,5	6,9	11,6	
A											
-1,1	1,9	-4,2	1,8	-0,2	-4,7	-5,2	0,4	-3,5	-1,8	-1,5	
-1,2	0,5	-7,1	-1,5	-2,7	-7,9	-8,4	-3,1	-6,9	-4,7	-2,9	
-1,1	3,1	-1,5	4,9	2,2	-1,8	-2,2	2,9	-0,6	0,7	-0,2	
B											
-6,0	9,1	-2,8	-1,8	1,2	-9,8	-1,7	-2,5	-4,7	-2,0	-3,9	
-1,7	6,4	-5,5	-2,6	-0,7	-6,3	-9,9	-7,7	-8,0	-4,6	-3,1	
-9,8	11,9	-0,3	-1,1	3,2	-12,9	6,1	2,5	-1,6	0,6	-4,7	

**4. Entwicklung des Volumenindexes des Umsatzes
nach Wirtschaftszweigen**
(Veränderungsraten gegenüber

WZ 08	Ausgewählter Wirtschaftszweig	Jan.	Feb.	März	1. Vj.	April	Mai	Juni	2. Vj.
EN	Energie								
	Insgesamt	-8,8	-22,0	-1,0	-11,0	0,6	-3,5	-13,7	-5,8
	Inland	-12,3	-3,6	3,4	-3,9	5,0	2,8	-19,8	-4,8
	Ausland	-3,4	-49,1	-8,8	-22,2	-9,4	-16,7	1,9	-8,1
GG	Gebrauchsgüterproduzenten								
	Insgesamt	3,1	1,1	3,5	2,6	1,3	11,6	9,0	7,3
	Inland	6,2	6,1	9,0	7,1	8,4	23,2	4,1	11,6
	Ausland	0,2	-3,6	-1,6	-1,6	-5,8	0,9	13,5	3,3
VG	Verbrauchsgüterproduzenten								
	Insgesamt	-0,4	3,5	-1,7	0,3	0,1	5,1	-6,0	-0,4
	Inland	-2,9	-2,1	-6,6	-4,0	2,4	-2,2	-7,6	-2,5
	Ausland	1,9	8,4	2,8	4,4	-1,9	11,6	-4,9	1,3
C	Verarbeitendes Gewerbe								
	Insgesamt	-2,6	-2,5	-1,1	-2,0	-0,3	2,7	-10,3	-2,9
	Inland	-0,4	-1,4	-1,8	-1,2	2,4	5,9	-12,6	-1,7
	Ausland	-4,3	-3,4	-0,6	-2,8	-2,8	-0,2	-8,4	-4,0
	Bergbau und Verarbeitendes Gewerbe								
	Insgesamt	-2,5	-2,4	-1,2	-2,0	-0,3	2,6	-10,4	-3,0
	Inland	-0,3	-1,4	-1,9	-1,2	2,3	5,9	-12,7	-1,8
	Ausland	-4,3	-3,4	-0,7	-2,8	-2,7	-0,2	-8,4	-4,0

im Verarbeitenden Gewerbe in Hessen 2019
(2015 = 100)
dem jeweiligen Vorjahreszeitraum in %)

1. Hj.	Juli	Aug.	Sept.	3. Vj.	Okt.	Nov.	Dez.	4. Vj.	2. Hj.	Jahr	WZ 08
EN											
-8,3	-5,9	-23,1	21,2	-4,4	7,6	-11,4	-15,5	-6,1	-5,2	-6,7	
-4,3	0,3	-13,4	20,3	1,9	14,0	-8,5	-22,9	-4,8	-1,3	-2,8	
-15,9	-19,9	-40,0	23,8	-18,3	-6,1	-17,2	4,0	-8,9	-13,9	-14,8	
GG											
5,0	3,9	-9,3	13,5	2,5	14,6	5,1	40,0	18,5	10,2	7,6	
9,3	14,1	-8,8	18,3	7,6	8,7	1,7	12,5	7,3	7,4	8,5	
0,8	-5,3	-9,8	8,6	-2,4	21,0	8,5	67,7	30,3	13,0	6,7	
VG											
-0,1	8,6	8,3	6,7	7,9	3,7	1,6	-3,7	0,6	4,1	2,1	
-3,2	1,6	-5,8	-1,2	-1,9	-0,6	-8,6	-3,4	-4,3	-3,1	-3,2	
2,7	14,6	22,1	13,2	16,5	7,1	10,1	-3,7	4,8	10,3	6,5	
C											
-2,4	5,6	-1,5	1,7	1,9	-4,5	-2,4	-0,9	-2,7	-0,4	-1,4	
-1,5	3,0	-6,3	-1,3	-1,5	-5,6	-8,8	-4,6	-6,5	-4,1	-2,8	
-3,4	8,1	3,3	4,4	5,2	-3,6	3,4	2,6	0,7	2,9	-0,2	
-2,5	5,6	-1,5	1,7	1,9	-4,5	-2,3	-0,7	-2,6	-0,4	-1,4	
-1,5	3,0	-6,3	-1,3	-1,6	-5,5	-8,8	-4,6	-6,5	-4,1	-2,8	
-3,3	8,1	3,1	4,5	5,2	-3,6	3,4	2,6	0,8	2,9	-0,2	

Anhang

Klassifikation der Wirtschaftszweige, Ausgabe 2008 (WZ 2008)

- mit Meldenummern des Güterverzeichnisses für Produktionsstatistiken, Ausgabe 2009 (GP 2009) -

Wirtschaftsbereich: Verarbeitendes Gewerbe sowie Bergbau und Gewinnung von Steinen und Erden

Vorbemerkung: In der ersten Spalte sind die Nummern der Klassen der WZ 2008 angegeben. Die dritte Spalte enthält die Bezeichnung des jeweiligen Wirtschaftszweiges der WZ 2008.

In der zweiten Spalte ist die Zuordnung der Klassen (Viersteller) der WZ 2008 zu den Hauptgruppen des Wirtschaftsbereichs Verarbeitendes Gewerbe sowie Bergbau und Gewinnung von Steinen und Erden durch folgende Buchstaben gekennzeichnet: A = Vorleistungsgüterproduzenten, B = Investitionsgüterproduzenten, GG = Gebrauchsgüterproduzenten, VG = Verbrauchsgüterproduzenten, EN = Energie.

Die den Klassen der WZ 2008 in Spalte 4 gegenübergestellten Meldenummern des GP 2009 beschreiben deren typische Produktion. Im Umkehrschluss werden die Meldenummern des GP 2009 eindeutig einem bestimmten Wirtschaftszweig (Klasse der WZ 2008) zugeordnet. In den meisten Fällen können den Vierstellern der Klassifikation der Wirtschaftszweige, Ausgabe 2008 (WZ 2008), vollständige Viersteller des Güterverzeichnisses für Produktionsstatistiken, Ausgabe 2009 (GP 2009), gegenübergestellt werden. Die Zuordnung der von dieser Regel abweichenden neunstelligen Meldenummern des GP 2009 zu den Vierstellern der WZ 2008 ist ebenfalls in Spalte 4 ersichtlich.

Hinweis: Angaben zum Merkmal Auftragseingang müssen nur für die mit einem * gekennzeichneten Wirtschaftszweige gemeldet werden.

Abkürzungen: a.n.g. = anderweitig nicht genannt; einschl. = einschließlich; HG = Hauptgruppe; NE- = Nichteisen-; u. ä. = und ähnliche(n)

Nr. der Klassifikation	HG	Wirtschaftsgliederung	Entsprechende Meldenummern des Güterverzeichnisses für Produktionsstatistiken, Ausgabe 2009 1)	Nr. der Klassifikation	HG	Wirtschaftsgliederung	Entsprechende Meldenummern des Güterverzeichnisses für Produktionsstatistiken, Ausgabe 2009 1)
05.10	EN	Steinkohlenbergbau	0510	10.39	VG	Sonstige Verarbeitung von Obst und Gemüse	1039
05.20	EN	Braunkohlenbergbau	0520	10.41	VG	Herstellung von Ölen und Fetten (ohne Margarine u. ä. Nahrungsfette)	1041
06.10	EN	Gewinnung von Erdöl	0610 (ohne 0610 10 500)	10.42	VG	Herstellung von Margarine u. ä. Nahrungsfetten	1042
06.20	EN	Gewinnung von Erdgas	0620, 0610 10 500	10.51	VG	Milchverarbeitung (ohne Herstellung von Speiseeis)	1051, 1107 19 700
07.10	A	Eisenerzbergbau	0710	10.52	VG	Herstellung von Speiseeis	1052
07.21	A	Bergbau auf Uran- und Thoriumerze	0721	10.61	A	Mahl- und Schälsmühlen	1061
07.29	A	Sonstiger NE-Metallerzbergbau	0729	10.62	A	Herstellung von Stärke und Stärkeerzeugnissen	1062
08.11	A	Gewinnung von Naturwerksteinen und Natursteinen, Kalk- und Gipsstein, Kreide und Schiefer	0811 0812 12 301 bis 0812 12 905	10.71	VG	Herstellung von Backwaren (ohne Dauerbackwaren)	1071
08.12	A	Gewinnung von Kies, Sand, Ton und Kaolin	812 (ohne 0812 12 301 bis 0812 12 905)	10.72	VG	Herstellung von Dauerbackwaren	1072
08.91	A	Bergbau auf chemische und Düngemittelminerale	0891	10.73	VG	Herstellung von Teigwaren	1073
08.92	A	Torfgewinnung	0892	10.81	VG	Herstellung von Zucker	1081
08.93	A	Gewinnung von Salz	0893	10.82	VG	Herstellung von Süßwaren (ohne Dauerbackwaren)	1082
08.99	A	Gewinnung von Steinen und Erden a. n. g.	0899	10.83	VG	Verarbeitung von Kaffee und Tee, Herstellung von Kaffee-Ersatz	1083
09.10	A	Erbringung von Dienstleistungen für die Gewinnung von Erdöl und Erdgas	0910	10.84	VG	Herstellung von Würzmitteln und Soßen	1084
09.90	A	Erbringung von Dienstleistungen für den sonstigen Bergbau und die Gewinnung von Steinen und Erden	0990	10.85	VG	Herstellung von Fertiggerichten	1085
10.11	VG	Schlachten (ohne Schlachten von Geflügel)	1011	10.86	VG	Herstellung von homogenisierten und diätischen Nahrungsmitteln	1086
10.12	VG	Schlachten von Geflügel	1012	10.89	VG	Herstellung von sonstigen Nahrungsmitteln a. n. g.	1089
10.13	VG	Fleischverarbeitung	1013	10.91	A	Herstellung von Futtermitteln für Nutztiere	1091
10.20	VG	Fischverarbeitung	1020	10.92	A	Herstellung von Futtermitteln für sonstige Tiere	1092
10.31	VG	Kartoffelverarbeitung	1031	11.01	VG	Herstellung von Spirituosen	1101, 1103 10 007
10.32	VG	Herstellung von Frucht- und Gemüsesäften	1032 1107 19 551 bis 1107 19 559	11.02	VG	Herstellung von Traubenwein	1102, 1103 10 009

1) Soweit nicht besonders aufgeführt, jeweils einschl. zugehöriger Lohnarbeiten sowie Veredlungsarbeiten.

Nr. der Klassifikation	HG	Wirtschaftsgliederung	Entsprechende Meldenummern des Güterverzeichnis für Produktionsstatistiken, Ausgabe 2009 1)	Nr. der Klassifikation	HG	Wirtschaftsgliederung	Entsprechende Meldenummern des Güterverzeichnis für Produktionsstatistiken, Ausgabe 2009 1)
11.03	VG	Herstellung von Apfelwein und anderen Fruchtweinen	1103 (ohne 1103 10 007 bis 1103 10 009)	16.21	A	Herstellung von Furnier-, Sperrholz-, Holzfaser- und Holzspanplatten	1621
11.04	VG	Herstellung von Wermutwein und sonstigen aromatisierten Weinen	1104	16.22	A	Herstellung von Parketttafeln	1622
11.05	VG	Herstellung von Bier	1105, 1103 10 008, 1107 19 595	16.23	A	Herstellung von sonstigen Konstruktionsteilen, Fertigbauteilen Ausbauelementen und Fertigteilbauten aus Holz	1623
11.06	VG	Herstellung von Malz	1106	16.24	A	Herstellung von Verpackungsmitteln, Lagerbehältern und Ladungsträgern aus Holz	1624
11.07	VG	Herstellung von Erfrischungsgetränken, Gewinnung natürlicher Mineralwässer	1107 (ohne 1107 19 551 bis 1107 19 559, 1107 19 700 1107 19 595)	16.29	A	Herstellung von Holzwaren a. n. g. Kork-, Flecht- und Korbwaren (ohne Möbel)	1629 (ohne 1629 14 905)
12.00	VG	Tabakverarbeitung	1200				
• 13.10	A	Spinnstoffaufbereitung und Spinnerei	1310	• 17.11	A	Herstellung von Holz- und Zellstoff	1711
• 13.20	A	Weberei	1320	• 17.12	A	Herstellung von Papier; Karton und Pappe	1712
• 13.30	A	Veredlung von Textilien und Bekleidung	1330	• 17.21	A	Herstellung von Wellpapier und -pappe sowie von Verpackungsmitteln aus Papier, Karton und Pappe	1721
• 13.91	VG	Herstellung von gewirktem und gestricktem Stoff	1391	• 17.22	A	Herstellung von Haushalts-, Hygiene- und Toilettenartikeln aus Zellstoff, Papier und Pappe	1722
• 13.92	VG	Herstellung von konfektionierten Textilwaren (ohne Bekleidung)	1392	• 17.23	A	Herstellung von Schreibwaren und Bürobedarf aus Papier, Karton und Pappe	1723
• 13.93	VG	Herstellung von Teppichen	1393	• 17.24	A	Herstellung von Tapeten	1724
• 13.94	VG	Herstellung von Seilerwaren	1394	• 17.29	A	Herstellung von sonstigen Waren aus Papier, Karton und Pappe	1729
• 13.95	VG	Herstellung von Vliesstoff und Erzeugnissen daraus (ohne Bekleidung)	1395				
• 13.96	VG	Herstellung von technischen Textilien	1396	18.11	VG	Drucken von Zeitungen	1811
• 13.99	VG	Herstellung von sonstigen Textilwaren a. n. g.	1399	18.12	VG	Drucken a.n. g.	1812
• 14.11	VG	Herstellung von Lederbekleidung	1411	18.13	VG	Druck- und Medienvorstufe	1813
• 14.12	VG	Herstellung von Arbeits- und Berufsbekleidung	1412	18.14	VG	Binden von Druckerzeugnissen und damit verbundene Dienstleistungen	1814
• 14.13	VG	Herstellung von sonstiger Oberbekleidung	1413	18.20	VG	Vervielfältigung von bespielten Ton-, Bild- und Datenträgern	1820
• 14.14	VG	Herstellung von Wäsche	1414				
• 14.19	VG	Herstellung von sonstiger Bekleidung und Bekleidungszubehör a. n. g.	1419	19.10	EN	Kokerei	1910
• 14.20	VG	Herstellung von Pelzwaren	1420	19.20	EN	Mineralölverarbeitung	1920
• 14.31	VG	Herstellung von Strumpfwaren	1431				
• 14.39	VG	Herstellung von sonstiger Bekleidung aus gewirktem und gestricktem Stoff	1439	• 20.11	A	Herstellung von Industriegasen	2011
15.11	VG	Herstellung von Leder und Lederfaserstoff; Zurichtung und Färben von Fellen	1511	• 20.12	A	Herstellung von Farbstoffen und Pigmenten	2012
15.12	VG	Lederverarbeitung (ohne Herstellung von Lederbekleidung)	1512	• 20.13	A	Herstellung von sonstigen anorganischen Grundstoffen und Chemikalien	2013
15.20	VG	Herstellung von Schuhen	1520	• 20.14	A	Herstellung von sonstigen organischen Grundstoffen und Chemikalien	2014 (ohne 2014 23 600)
16.10	A	Säge-, Hobel und Holzimprägnierwerke	1610	• 20.15	A	Herstellung von Düngemitteln und Stickstoffverbindungen	2015
				• 20.16	A	Herstellung von Kunststoffen in Primärformen	2016
				• 20.17	A	Herstellung von synthetischem Kautschuk in Primärformen	2017

1) Soweit nicht besonders aufgeführt, jeweils einschl. zugehöriger Lohnarbeiten sowie Veredlungsarbeiten.

Nr. der Klassifikation	HG	Wirtschaftsgliederung	Entsprechende Meldenummern des Güterverzeichnis für Produktionsstatistiken, Ausgabe 2009 1)	Nr. der Klassifikation	HG	Wirtschaftsgliederung	Entsprechende Meldenummern des Güterverzeichnis für Produktionsstatistiken, Ausgabe 2009 1)
• 20.20	A	Herstellung von Schädlingsbekämpfungs-, Pflanzenschutz- und Desinfektionsmitteln	2020	23.42	A	Herstellung von Sanitärkeramik	2342
• 20.30	A	Herstellung von Anstrichmitteln, Druckfarben und Kitt	2030	23.43	A	Herstellung von Isolatoren und Isolierteilen aus Keramik	2343
• 20.41	VG	Herstellung von Seifen, Wasch-, Reinigungs- und Poliermitteln	2041, 2014 23 600	23.44	A	Herstellung von keramischen Erzeugnissen für sonstige technische Zwecke	2344
• 20.42	VG	Herstellung von Körperpflegemitteln und Duftstoffen	2042	23.49	A	Herstellung von sonstigen keramischen Erzeugnissen	2349
• 20.51	A	Herstellung von pyrotechnischen Erzeugnissen	2051	23.51	A	Herstellung von Zement	2351
• 20.52	A	Herstellung von Klebstoffen	2052	23.52	A	Herstellung von Kalk und gebranntem Gips	2352
• 20.53	A	Herstellung von ätherischen Ölen	2053	23.61	A	Herstellung von Erzeugnissen aus Beton, Zement und Kalksandstein für den Bau	2361 2369 19 801 bis 2369 19 803
• 20.59	A	Herstellung von sonstigen chemischen Erzeugnissen a. n. g.	2059	23.62	A	Herstellung von Gipserzeugnissen für den Bau	2362
• 20.60	A	Herstellung von Chemiefasern	2060	23.63	A	Herstellung von Frischbeton (Transportbeton)	2363
• 21.10	VG	Herstellung von pharmazeutischen Grundstoffen	2110	23.64	A	Herstellung von Mörtel und anderem Beton (Trockenbeton)	2364
• 21.20	VG	Herstellung von pharmazeutischen Spezialitäten und sonstigen pharmazeutischen Erzeugnissen	2120	23.65	A	Herstellung von Faserzementwaren	2365
22.11	A	Herstellung und Runderneuerung von Bereifungen	2211	23.69	A	Herstellung von sonstigen Erzeugnissen aus Beton, Zement und Gips a. n. g.	2369 (ohne 2369 19 801 bis 2369 19 803)
22.19	A	Herstellung von sonstigen Gummiwaren	2219	23.70	A	Be- und Verarbeitung von Naturwerksteinen und Natursteinen a. n. g.	2370
22.21	A	Herstellung von Platten, Folien, Schläuchen und Profilen aus Kunststoffen	2221	23.91	A	Herstellung von Schleifkörpern und Schleifmitteln auf Unterlage	2391
22.22	A	Herstellung von Verpackungsmitteln aus Kunststoffen	2222	23.99	A	Herstellung von sonstigen Erzeugnissen aus nichtmetallischen Mineralien a. n. g.	2399
22.23	A	Herstellung von Baubedarfsartikeln aus Kunststoffen	2223	• 24.10	A	Erzeugung von Roheisen, Stahl und Ferrolegierung	2410
22.29	A	Herstellung von sonstigen Kunststoffwaren	2229, 2298 00 000	• 24.20	A	Herstellung von Stahlrohren Rohrform-, Rohrverschluss- und Rohrverbindungsstücken aus Stahl	2420
23.11	A	Herstellung von Flachglas	2311	• 24.31	A	Herstellung von Blankstahl	2431
23.12	A	Veredlung und Bearbeitung von Flachglas	2312	• 24.32	A	Herstellung von Kaltband mit einer Breite von weniger als 600 mm	2432
23.13	A	Herstellung von Hohlglas	2313	• 24.33	A	Herstellung von Kaltprofilen	2433
23.14	A	Herstellung von Glasfasern und Waren daraus	2314	• 24.34	A	Herstellung von kaltgezogenem Draht	2434
23.19	A	Herstellung, Veredelung und Bearbeitung von sonstigem Glas einschließlich technischen Glaswaren	2319	• 24.41	A	Erzeugung und erste Bearbeitung von Edelmetallen	2441
23.20	A	Herstellung von feuerfesten keramischen Werkstoffen und Waren	2320	• 24.42	A	Erzeugung und erste Bearbeitung von Aluminium	2442
23.31	A	Herstellung von keramischen Wand- und Bodenfliesen und -platten	2331	• 24.43	A	Erzeugung und erste Bearbeitung von Blei, Zink und Zinn	2443
23.32	A	Herstellung von Ziegeln und sonstiger Baukeramik	2332	• 24.44	A	Erzeugung und erste Bearbeitung von Kupfer	2444
23.41	A	Herstellung von keramischen Haushaltswaren und Ziergegenständen	2341	• 24.45	A	Erzeugung und erste Bearbeitung von sonstigen NE-Metallen	2445

1) Soweit nicht besonders aufgeführt, jeweils einschl. zugehöriger Lohnarbeiten sowie Veredlungsarbeiten.

Nr. der Klassifikation	HG	Wirtschaftsgliederung	Entsprechende Meldenummern des Güterverzeichnis für Produktionsstatistiken, Ausgabe 2009 1)	Nr. der Klassifikation	HG	Wirtschaftsgliederung	Entsprechende Meldenummern des Güterverzeichnis für Produktionsstatistiken, Ausgabe 2009 1)
• 24.46	A	Aufbereitung von Kernbrennstoffen	2446	• 26.51	B	Herstellung von Mess-, Kontroll-, Navigations- u. ä. Instrumenten und Vorrichtungen	2651, 2660 11 190
• 24.51	A	Eisengießereien	2451	• 26.52	B	Herstellung von Uhren	2652
• 24.52	A	Stahlgießereien	2452	• 26.60	B	Herstellung von Bestrahlungs- und Elektrotherapiegeräten und elektromedizinischen Geräten	2660 (ohne 2660 11 190)
• 24.53	A	Leichtmetallgießereien	2453	• 26.70	GG	Herstellung von optischen und fotografischen Instrumenten und Geräten	2670
• 24.54	A	Buntmetallgießereien	2454	• 26.80	A	Herstellung von magnetischen und optischen Datenträgern	2680
• 25.11	B	Herstellung von Metallkonstruktionen	2511	• 27.11	A	Herstellung von Elektromotoren, Generatoren und Transformatoren	2711
• 25.12	B	Herstellung von Ausbauelementen aus Metall	2512	• 27.12	A	Herstellung von Elektrizitätsverteilungs- und -schalteinrichtungen	2712
• 25.21	B	Herstellung von Heizkörpern und -kesseln für Zentralheizungen	2521	• 27.20	A	Herstellung von Batterien und Akkumulatoren	2720
• 25.29	B	Herstellung von Sammelbehältern, Tanks u. ä. Behältern aus Metall	2529	• 27.31	A	Herstellung von Glasfaserkabeln	2731
• 25.30	B	Herstellung von Dampfkesseln (ohne Zentralheizungskessel)	2530	• 27.32	A	Herstellung von sonstigen elektronischen und elektrischen Drähten und Kabeln	2732
• 25.40	B	Herstellung von Waffen und Munition	2540	• 27.33	A	Herstellung von elektrischem Installationsmaterial	2733
• 25.50	A	Herstellung von Schmiede-, Press-, Zieh- und Stanzteilen, gewalzten Ringen und pulvermetallurgischen Erzeugnissen	2550	• 27.40	A	Herstellung von elektrischen Lampen und Leuchten	2740
• 25.61	A	Oberflächenveredlung und Wärmebehandlung	2561	• 27.51	GG	Herstellung von elektrischen Haushaltsgeräten	2751
• 25.62	A	Mechanik a. n. g.	2562	• 27.52	GG	Herstellung von nicht elektrischen Haushaltsgeräten	2752 (ohne 2752 14 008)
• 25.71	A	Herstellung von Schneidwaren und Bestecken aus unedlen Metallen	2571	• 27.90	A	Herstellung von sonstigen elektrischen Ausrüstungen und Geräten a. n. g.	2790
• 25.72	A	Herstellung von Schlössern und Beschlägen aus unedlen Metallen	2572	• 28.11	B	Herstellung von Verbrennungsmotoren und Turbinen (ohne Motoren für Luft- und Straßenfahrzeuge)	2811
• 25.73	A	Herstellung von Werkzeugen	2573	• 28.12	B	Herstellung von hydraulischen und pneumatischen Komponenten und Systemen	2812
• 25.91	A	Herstellung von Fässern Trommeln, Dosen, Eimern u. ä. Behältern aus Metall	2591	• 28.13	B	Herstellung von Pumpen und Kompressoren a. n. g.	2813
• 25.92	A	Herstellung von Verpackungen und Verschlüssen aus Eisen, Stahl und NE-Metall	2592	• 28.14	B	Herstellung von Armaturen a. n. g.	2814
• 25.93	A	Herstellung von Drahtwaren, Ketten und Federn	2593, 2599 29 790	• 28.15	B	Herstellung von Lagern, Getrieben, Zahnrädern und Antriebselementen	2815
• 25.94	A	Herstellung von Schrauben und Nietern	2594	• 28.21	B	Herstellung von Öfen und Brennern	2821, 2752 14 008
• 25.99	A	Herstellung von sonstigen Metallwaren a. n. g.	2599 (ohne 2599 29 790), 3299 59 600	• 28.22	B	Herstellung von Hebezeugen und Fördermitteln	2822
• 26.11	A	Herstellung von elektronischen Bauelementen	2611	• 28.23	B	Herstellung von Büromaschinen (ohne Datenverarbeitungsgeräte und Peripherie Geräte)	2823
• 26.12	A	Herstellung von bestückten Leiterplatten	2612	• 28.24	B	Herstellung von handgeführten Werkzeugen mit Motorantrieb	2824
• 26.20	B	Herstellung von Datenverarbeitungsgeräten und peripheren Geräten	2620				
• 26.30	B	Herstellung von Geräten und Einrichtungen der Telekommunikationstechnik	2630				
• 26.40	GG	Herstellung von Geräten der Unterhaltungselektronik	2640				

1) Soweit nicht besonders aufgeführt, jeweils einschl. zugehöriger Lohnarbeiten sowie Veredlungsarbeiten.

Nr. der Klassifikation	HG	Wirtschaftsgliederung	Entsprechende Meldenummern des Güterverzeichnisses für Produktionsstatistiken, Ausgabe 2009 1)	Nr. der Klassifikation	HG	Wirtschaftsgliederung	Entsprechende Meldenummern des Güterverzeichnisses für Produktionsstatistiken, Ausgabe 2009 1)
• 28.25	B	Herstellung von kälte- und lufttechnischen Erzeugnissen, nicht für den Haushalt	2825	• 30.99	GG	Herstellung von sonstigen Fahrzeugen a. n. g.	3099
• 28.29	B	Herstellung von sonstigen nicht wirtschaftszweigspezifischen Maschinen a. n. g.	2829	31.01	GG	Herstellung von Büro- und Ladenmöbeln	3101 3100 11 550 bis 3100 11 705, 3100 11 903, 3100 12 501, 3100 12 907, 3109 11 001, 3109 11 005, 3109 11 007, 3109 13 007, 3109 13 008,
• 28.30	B	Herstellung von land- und forstwirtschaftlichen Maschinen	2830	31.02	GG	Herstellung von Küchenmöbeln	3102
• 28.41	B	Herstellung von Werkzeugmaschinen für die Metallbearbeitung	2841	31.03	GG	Herstellung von Matratzen	3103
• 28.49	B	Herstellung von sonstigen Werkzeugmaschinen	2849	31.09	GG	Herstellung von sonstigen Möbeln	3109 (ohne 3109 11 001, 3109 11 005, 3109 11 007, 3109 13 007, 3109 13 008) 3100 11 709, 3100 11 709 bis 3100 12 300, 3100 12 503 bis 3100 12 905 , 3100 12 909 bis 3100 91 000
• 28.91	B	Herstellung von Maschinen für die Metallerzeugung, von Walzwerkseinrichtungen und Gießmaschinen	2891	32.11	GG	Herstellung von Münzen	3211
• 28.92	B	Herstellung von Bergwerks-, Bau- und Baustoffmaschinen	2892 2899 39 531 bis 2899 39 539	32.12	GG	Herstellung von Schmuck, Gold- und Silberschmiedewaren (ohne Fantasieschmuck)	3212
• 28.93	B	Herstellung von Maschinen für die Nahrungs- und Genussmittelerzeugung und die Tabakverarbeitung	2893	32.13	GG	Herstellung von Fantasieschmuck	3212
• 28.94	B	Herstellung von Maschinen für die Textil- und Bekleidungsherstellung und die Lederverarbeitung	2894	32.20	GG	Herstellung von Musikinstrumenten	3220
• 28.95	B	Herstellung von Maschinen für die Papiererzeugung und -verarbeitung	2895	32.30	VG	Herstellung von Sportgeräten	3230
• 28.96	B	Herstellung von Maschinen für die Verarbeitung von Kunststoffen und Kautschuk	2896	32.40	VG	Herstellung von Spielwaren	3240
• 28.99	B	Herstellung von Maschinen für sonstige bestimmte Wirtschaftszweige a. n. g.	2899 (ohne 2899 39 531 bis 2899 39 539)	32.50	B	Herstellung von medizinischen und zahnmedizinischen Apparaten und Materialien	3250
• 29.10	B	Herstellung von Kraftwagen und Kraftwagenmotoren	2910 3091 31 000 bis 3091 32 005	32.91	VG	Herstellung von Besen und Bürsten	3291
• 29.20	B	Herstellung von Karosserien, Aufbauten und Anhängern	2920	32.99	VG	Herstellung von sonstigen Erzeugnissen a. n. g.	3299 (ohne 3299 59 600) 1629 14 905
• 29.31	B	Herstellung elektrischer und elektronischer Ausrüstungsgegenstände für Kraftwagen	2931	33.11	B	Reparatur von Metallerzeugnissen	3311
• 29.32	B	Herstellung von sonstigen Teilen und sonstigem Zubehör für Kraftwagen	2932	33.12	B	Reparatur von Maschinen	3312
• 30.11	B	Schiffbau (ohne Boots- und Yachtbau)	3011	33.13	B	Reparatur von elektronischen und optischen Geräten	3313
• 30.12	B	Boots- und Yachtbau	3012	33.14	B	Reparatur von elektrischen Ausrüstungen	3314
• 30.20	B	Schienenfahrzeugbau	3020	33.15	B	Reparatur und Instandhaltung von Schiffen, Booten und Yachten	3315
• 30.30	B	Luft- und Raumfahrzeuge	3030	33.16	B	Reparatur und Instandhaltung von Luft- und Raumfahrzeugen	3316
• 30.40	B	Herstellung von militärischen Kampffahrzeugen	3040	33.17	B	Reparatur und Instandhaltung von Fahrzeugen a. n. g.	3317
• 30.91	GG	Herstellung von Krafträdern	3091 (ohne 3091 31 000 bis 3091 32 005	33.19	B	Reparatur von sonstigen Ausrüstungen	3319
• 30.92	GG	Herstellung von Fahrrädern sowie von Behindertenfahrzeugen	3092	33.20	B	Installation von Maschinen und Ausrüstungen a. n. g.	3320

1) Soweit nicht besonders aufgeführt, jeweils einschl. zugehöriger Lohnarbeiten sowie Veredlungsarbeiten.