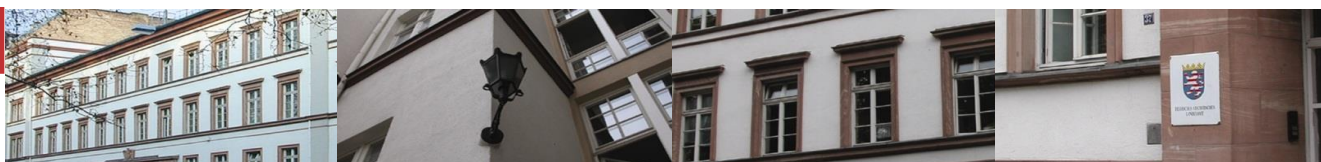




# Statistische Berichte



Kennziffer: D I 2 - vj 4/19

März 2020

## Gewerbeanzeigen in Hessen im 4. Vierteljahr 2019

# Hessisches Statistisches Landesamt, Wiesbaden

## Impressum

Dienstgebäude: Rheinstraße 35/37, 65185 Wiesbaden  
Briefadresse: 65175 Wiesbaden

## Kontakt für Fragen und Anregungen zu diesem Bericht

Herr Andreas Müller 0611 3802-137  
Herr Uwe Ramolla 0611 3802-174  
Herr Benjamin Hampf 0611 3802-468  
E-Mail [gewerbeanzeigen@statistik.hessen.de](mailto:gewerbeanzeigen@statistik.hessen.de)  
Telefax 0611 3802-198  
Internet <https://statistik.hessen.de>

## Copyright

© Hessisches Statistisches Landesamt, Wiesbaden, 2020  
Vervielfältigung und Verbreitung, auch auszugsweise, mit Quellenangabe gestattet.

## Allgemeine Geschäftsbedingungen

Die Allgemeinen Geschäftsbedingungen sind unter  
[https://statistik.hessen.de "AGB"](https://statistik.hessen.de/AGB)  
abrufbar.

## Zeichenerklärungen

- = genau Null (nichts vorhanden) bzw. keine Veränderung eingetreten
- 0 = Zahlenwert ungleich Null, Betrag jedoch kleiner als die Hälfte von 1 in der letzten besetzten Stelle
- . = Zahlenwert unbekannt oder geheim zu halten
- ... = Zahlenwert lag bei Redaktionsschluss noch nicht vor
- () = Aussagewert eingeschränkt, da der Zahlenwert statistisch unsicher ist
- / = keine Angabe, da Zahlenwert nicht sicher genug
- x = Tabellenfeld gesperrt, weil Aussage nicht sinnvoll  
(oder bei Veränderungsraten ist die Ausgangszahl kleiner als 100)
- D = Durchschnitt
- s = geschätzte Zahl
- p = vorläufige Zahl
- r = berichtigte Zahl

Aus Gründen der Übersichtlichkeit sind nur negative Veränderungsraten und Salden mit einem Vorzeichen versehen. Positive Veränderungsraten und Salden sind ohne Vorzeichen.  
Im Allgemeinen ist ohne Rücksicht auf die Endsumme auf- bzw. abgerundet worden.  
Das Ergebnis der Summierung der Einzelzahlen kann deshalb geringfügig von der Endsumme abweichen.

## Weitere Datenquelle

Hessisches Statistisches  
Informationssystem: <https://statistik.hessen.de/hesis>

## Inhalt

	Seite
<b>Vorbemerkungen und Begriffserläuterungen</b>	2
<b>Grafiken</b>	
1. Gewerbeanmeldungen und -abmeldungen in Hessen seit 2008	4
2. Gewerbeanmeldungen und -abmeldungen in Hessen im 4. Vierteljahr 2019 nach Wirtschaftsbereichen	5
3. Vierteljährliche An- und Abmeldungen von Gewerbebetrieben in Hessen seit 2007	6
4. Gewerbeanmeldungen und -abmeldungen im 4. Vierteljahr 2019 nach Verwaltungsbezirken	7
<b>Tabellen</b>	
1. Gewerbeanzeigen von 2007 bis 2019 nach dem Grund der Meldung	8
2. Gewerbeanzeigen im 4. Vierteljahr 2019 nach Art der Niederlassung und Rechtsform sowie Einzelunternehmen nach Geschlecht, Staatsangehörigkeit und Grund der Anzeige	9
3. Gewerbeanzeigen im 4. Vierteljahr 2019 nach ausgewählten Wirtschaftsabschnitten und Verwaltungsbezirken	11
4. Gewerbeanmeldungen und -abmeldungen sowie Neuerrichtungen und Aufgaben je 1000 Einwohner im 4. Vierteljahr 2019 nach Verwaltungsbezirken	29
5. Gewerbeanmeldungen im 4. Vierteljahr 2019 nach ausgewählten Wirtschaftsabteilungen	30
6. Gewerbeabmeldungen im 4. Vierteljahr 2019 nach ausgewählten Wirtschaftsabteilungen	32
7. Gewerbeanmeldungen insgesamt nach Rechtsformen sowie Einzelunternehmen nach Geschlecht und Staatsangehörigkeit im 4. Vierteljahr 2019 nach Regierungsbezirken	34
8. Gewerbeabmeldungen insgesamt nach Rechtsformen sowie Einzelunternehmen nach Geschlecht und Staatsangehörigkeit im 4. Vierteljahr 2019 nach Regierungsbezirken	38
9. Neugründungen: Gewerbetreibende im 4. Vierteljahr 2019 nach Geschlecht und Verwaltungsbezirken	42
10. Neugründungen: Gewerbetreibende im 4. Vierteljahr 2019 nach Staatsangehörigkeit und Verwaltungsbezirken	43
11. Vollständige Aufgaben: Gewerbetreibende im 4. Vierteljahr 2019 nach Geschlecht und Verwaltungsbezirken	44
12. Vollständige Aufgaben: Gewerbetreibende im 4. Vierteljahr 2019 nach Staatsangehörigkeit und Verwaltungsbezirken	45
13. Gewerbeanzeigen nach wirtschaftlicher Bedeutung im 4. Vierteljahr 2019	46
<b>Anhang</b>	
Übersicht über die Klassifikation der Wirtschaftszweige, Ausgabe 2008 (WZ 2008)	47

## Vorbemerkungen

Im Zusammenhang mit einer Änderung der Gewerbeordnung und anderer gewerberechtlicher Vorschriften durch das Gesetz vom 23. November 1994 (BGBl. I S. 3475) wurde mit Beginn des Jahres 1996 eine bundeseinheitliche **Statistik der Gewerbeanzeigen** angeordnet, mit der die früher lediglich landesinterne Statistik auf diesem Gebiet abgelöst wurde. Rechtsgrundlagen sind die §§ 14 und 55 c nach der Neufassung der Gewerbeordnung vom 22. Februar 1999 (BGBl. I Nr. 9, S. 202 ff.), geändert in "Drittes Gesetz zur Änderung der Gewerbeordnung und sonstiger gewerberechtlicher Vorschriften" vom 24. August 2002 (BGBl. I Nr. 62, S. 3412 ff.) und mit Auswirkungen auf die Statistik zuletzt geändert in Artikel 1 des Gesetzes zur Änderung gewerberechtlicher Vorschriften (GewRÄndG) (BGBl. 2011 Teil 1 S. 1341).

Die bei allen Gewerbeanzeigenpflichtigen monatlich durchzuführende Statistik dient der Gewinnung zuverlässiger, aktueller und bundesweit vergleichbarer Daten über die Gewerbeanmeldungen und -abmeldungen.

Die Anzeigepflicht besteht für den Betrieb eines Gewerbes bzw. für selbstständige Gewerbetreibende. Davon ausgenommen sind Urproduktion (z. B. Land- und Forstwirtschaft), freie Berufe im Sinne des Gewerberechts (z. B. freie wissenschaftliche, künstlerische oder schriftstellerische Tätigkeit), die bloße Verwaltung eigenen Vermögens sowie verbotene bzw. sozial unwertige Tätigkeiten. Es werden sowohl Hauptniederlassungen wie auch Zweigniederlassungen und unselbstständige Zweigstellen einbezogen.

Die Auswertung der Meldeformulare erfolgt in Form einer Sekundärstatistik, deren wichtigste Ergebnisse in diesem Statistischen Bericht veröffentlicht werden. Mit der Umstellung der Statistik waren einige weitere Neuerungen verbunden, die beim Vergleich mit den früheren Jahren zu beachten sind. Diese Neuerungen betreffen u. a. die konkrete Angabe für das Geschlecht des Meldepflichtigen und der Differenzierungsmöglichkeit nach dem Grund der An- oder Abmeldung.

## Begriffserläuterungen

### Gewerbeanmeldung:

Ein Gewerbe ist **anzumelden** bei der Neuerrichtung eines Betriebes, einer Zweigniederlassung oder einer unselbstständigen Zweigstelle sowie bei der Übernahme eines bereits bestehenden Betriebes durch einen anderen Gewerbetreibenden oder Änderung der Rechtsform wie etwa die Umwandlung eines Einzelunternehmens in eine GmbH. Auch die Verlegung eines Betriebes aus dem Bereich einer Meldebehörde in den einer anderen zählt bei der Anmeldung als Neuerrichtung.

### Neuerrichtungen:

Diese errechnen sich aus den Betriebsgründungen (Hauptniederlassung, Zweigniederlassung oder unselbstständige Zweigstelle), den sonstigen Neugründungen sowie aus den Umwandlungen.

### Neugründungen:

Diese errechnen sich aus den Betriebsgründungen (Hauptniederlassung, Zweigniederlassung oder unselbstständige Zweigstelle) und den sonstigen Neugründungen.

### Sonstige Neugründungen:

Zur "sonstigen" Neugründung zählt die Gründung einer Hauptniederlassung durch eine(n) Kleingewerbetreibende(n), die nach Art und Umfang keinen in kaufmännischer Weise eingerichteten Geschäftsbetrieb erfordert. Kleingewerbetreibende(r) ist hier der- bzw. diejenige, die/der keine Eintragung im Handelsregister hat, die/der keine Handwerkskarte besitzt und keine Arbeitnehmer beschäftigt. Die Gründung eines Gewerbes, das im Nebenerwerb betrieben wird, gilt ebenfalls als "sonstige" Neugründung.

### Gewerbeabmeldung:

Ein Gewerbe ist **abzumelden** bei der vollständigen Aufgabe eines Betriebes, einer Zweigniederlassung oder einer unselbstständigen Zweigstelle, der Verlegung in einen anderen Meldebezirk oder der Aufgabe eines Teils der im Meldebezirk angemeldeten Tätigkeiten, wenn dabei zugleich eine Zweigniederlassung oder unselbstständige Zweigstelle

aufgegeben wird (teilweise Aufgabe). Zu den Gewerbeabmeldungen zählt auch die Aufgabe eines weiterhin bestehenden Betriebes (Eigentümerwechsel).

**Aufgaben:**

Diese errechnen sich aus den Betriebsaufgaben (Hauptniederlassung, Zweigniederlassung oder unselbstständige Zweigstelle), den sonstigen Stilllegungen sowie aus den Umwandlungen.

**Vollständige Aufgaben:**

Diese errechnen sich aus den Betriebsaufgaben (Hauptniederlassung, Zweigniederlassung oder unselbstständige Zweigstelle) und den sonstigen Stilllegungen.

**Sonstige Stilllegung:**

Eine "sonstige" Stilllegung liegt vor bei der vollständigen Aufgabe einer Hauptniederlassung eines Kleingewerbetreibenden (Nicht-Kaufmann/-frau). Das Kleinunternehmen war nicht im Handelsregister eingetragen und beschäftigte keine Arbeitnehmer. Die Aufgabe eines Gewerbes, das im Nebenerwerb betrieben wurde, gilt ebenfalls als "sonstige" Stilllegung.

**Zweigniederlassung:**

Eine Zweigniederlassung im Sinne des § 14 Abs. 1 Satz 1 GewO kann entsprechend dem handelsrechtlichen Begriff der Zweigniederlassung (§ 13 HGB) dann angenommen werden, wenn ein Betrieb mit selbstständiger Organisation, selbstständigen Betriebsmitteln und gesonderter Buchführung besteht, dessen Leiter/in Geschäfte selbstständig abzuschließen und durchzuführen befugt ist.

**Unselbstständige Zweigstellen:**

Unselbstständige Zweigstellen im Sinne des § 14 Abs. 1 Satz 1 GewO sind feste örtliche Anlagen oder Einrichtungen, die der Ausübung eines stehenden Gewerbes dienen (z. B. ein Auslieferungslager).

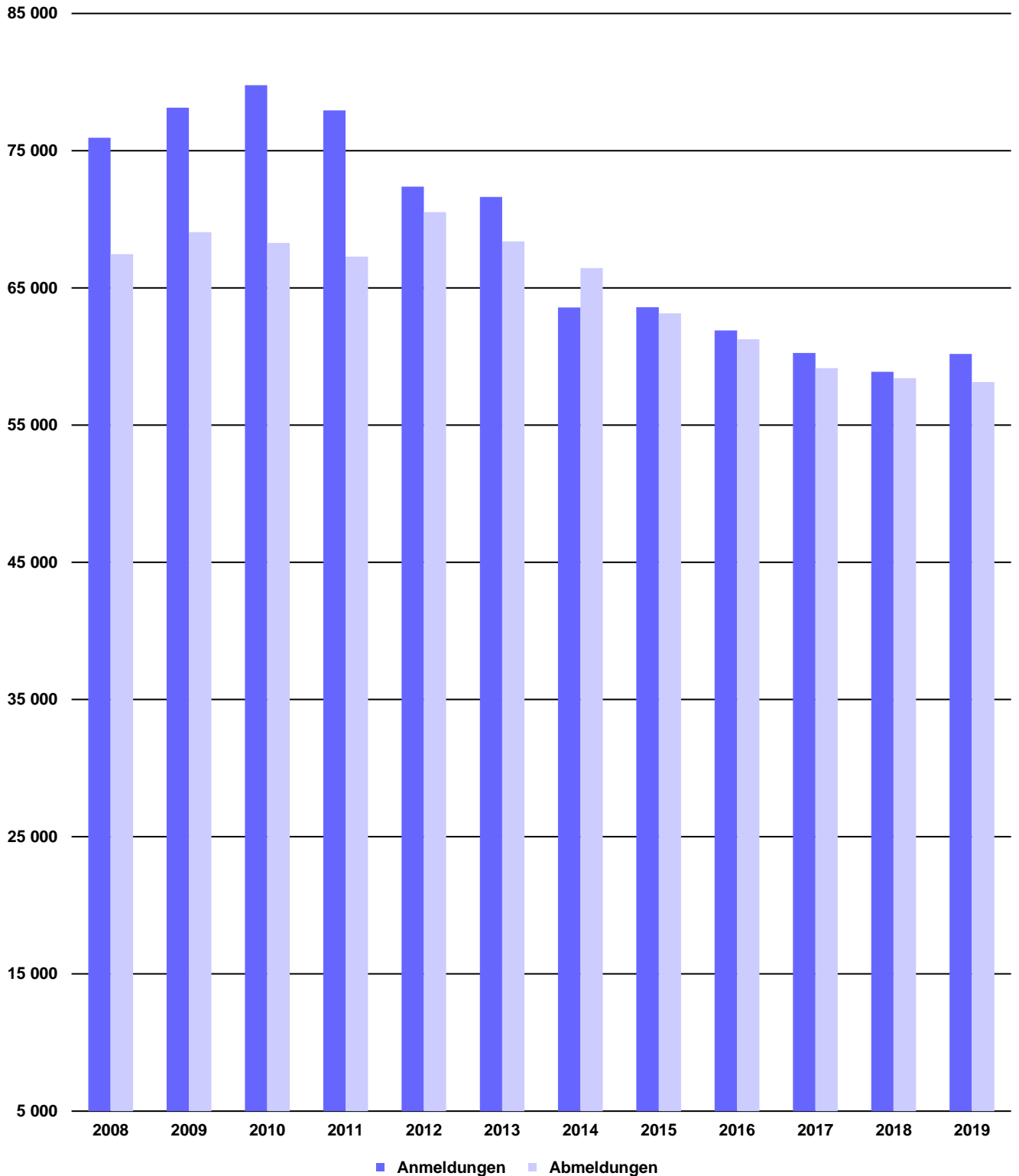
**Personengesellschaften:**

Bei den Personengesellschaften sind alle geschäftsführungsberechtigten Gesellschafter/innen die Gewerbetreibenden, nicht dagegen die Personengesellschaften als solche, weil diese keine eigene Rechtspersönlichkeit besitzen. Zu den Personengesellschaften gehören u. a. die Gesellschaft des bürgerlichen Rechts (GbR), die Offene Handelsgesellschaft (OHG) sowie die Kommanditgesellschaft (KG).

**Juristische Personen:**

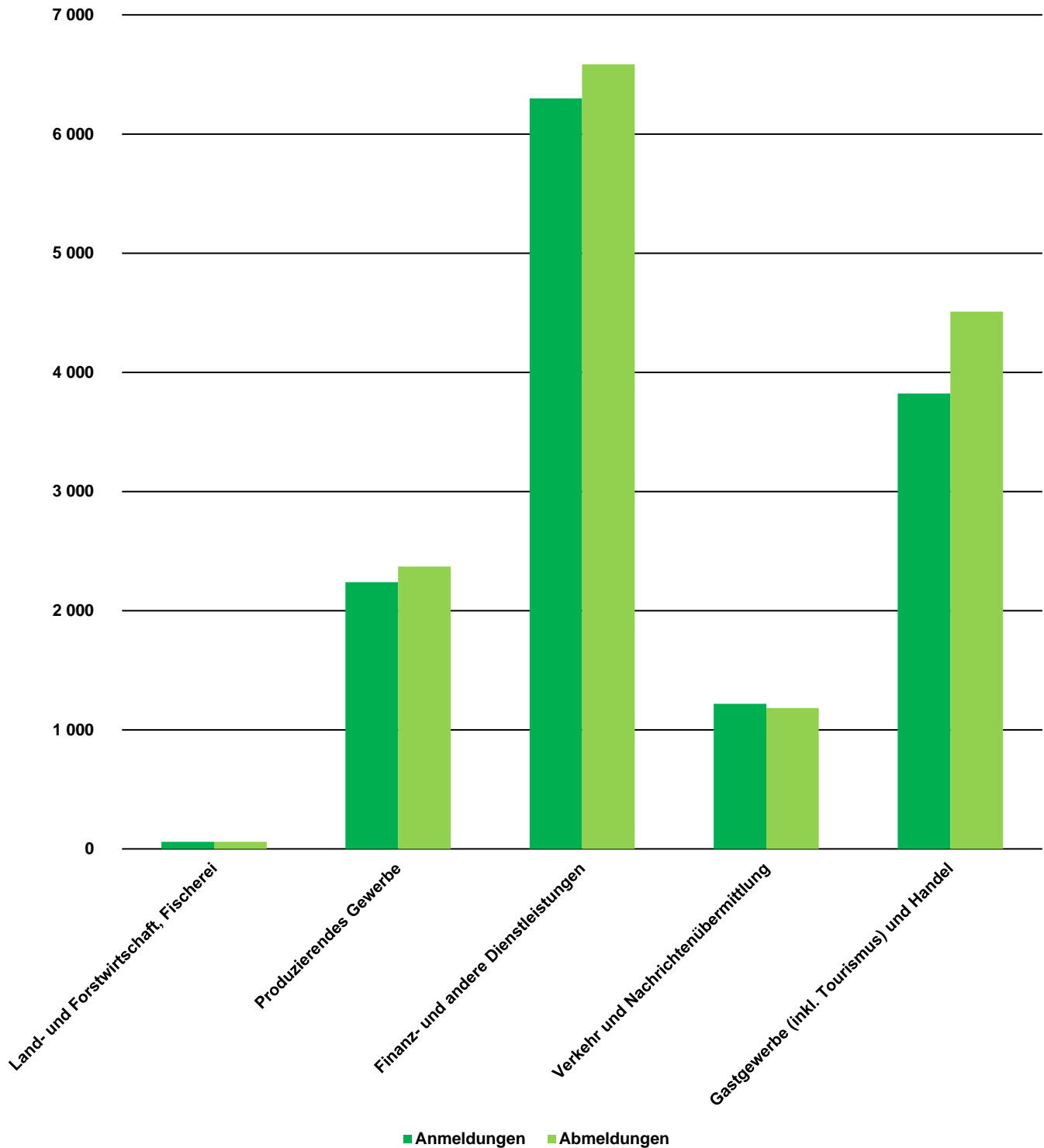
Dabei handelt es sich z. B. um die Gesellschaft mit beschränkter Haftung (GmbH), die Aktiengesellschaft (AG), eine eingetragene Genossenschaft (eG) oder einen eingetragenen Verein (e. V.).

## 1. Gewerbebeanmeldungen und -abmeldungen<sup>1)</sup> in Hessen seit 2008



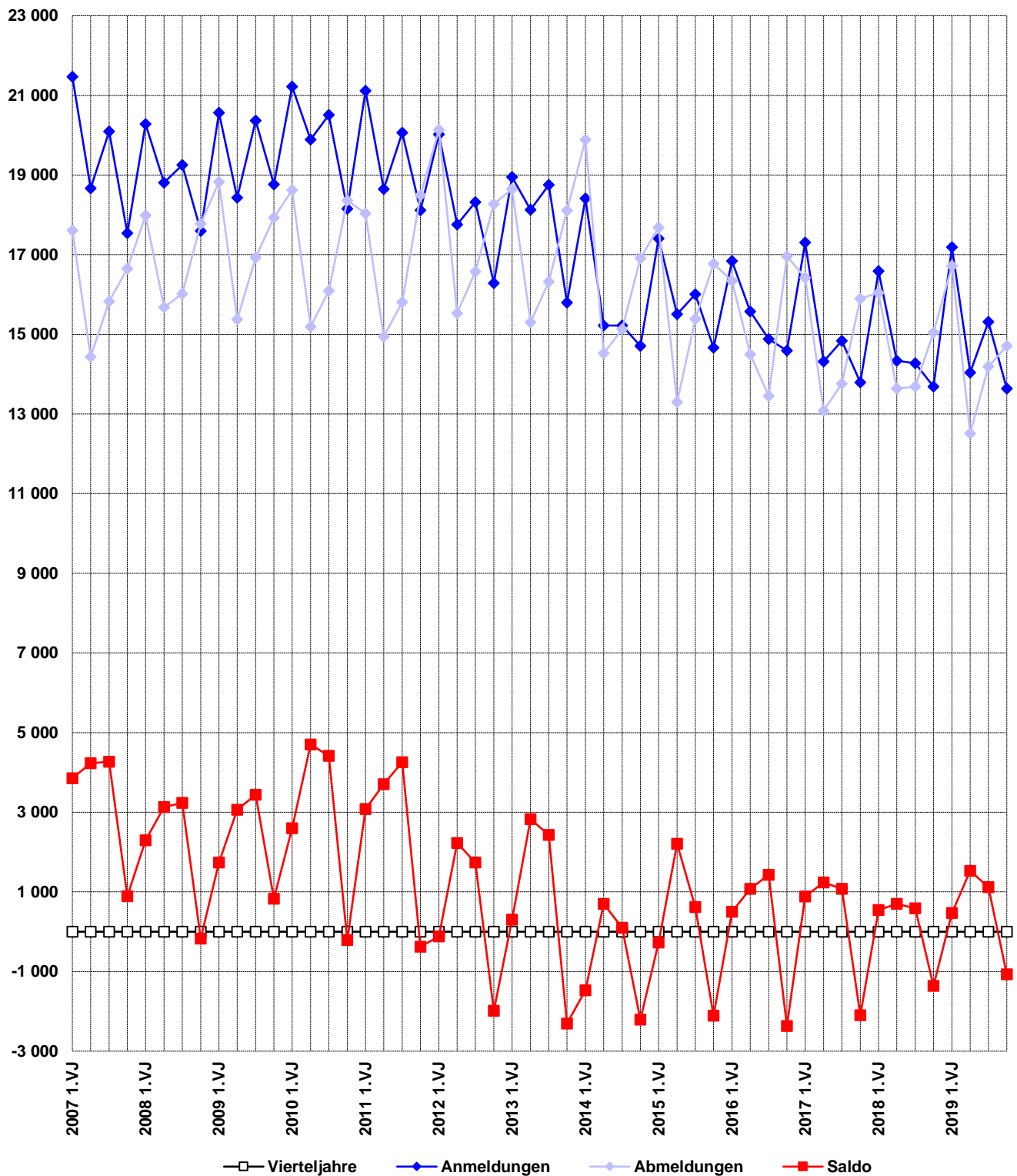
1) Gewerbebeanmeldung: Ein Gewerbe ist anzumelden bei der Neuerrichtung eines Betriebes, einer Zweigniederlassung oder einer unselbstständigen Zweigstelle sowie bei der Übernahme eines bereits bestehenden Betriebes durch eine(n) andere(n) Gewerbetreibende(n) oder Änderung der Rechtsform wie etwa die Umwandlung eines Einzelunternehmens in eine GmbH. Auch die Verlegung eines Betriebes aus dem Bereich einer Meldebehörde in den einer anderen zählt bei der Anmeldung als Neuerrichtung. — Gewerbeabmeldung: Ein Gewerbe ist abzumelden bei der vollständigen Aufgabe eines Betriebes, einer Zweigniederlassung oder einer unselbstständigen Zweigstelle, der Verlegung in einen anderen Meldebezirk oder der Aufgabe eines Teils der im Meldebezirk angemeldeten Tätigkeiten, wenn dabei zugleich eine Zweigniederlassung oder unselbstständige Zweigstelle aufgegeben wird (teilweise Aufgabe). Zu den Gewerbeabmeldungen zählt auch die Aufgabe eines weiterhin bestehenden Betriebes (Wechsel des/der Eigentümers/in).

## 2. Gewerbeanmeldungen und -abmeldungen<sup>1)</sup> in Hessen im 4. Vierteljahr 2019 nach Wirtschaftsbereichen<sup>2)</sup>



1) Gewerbeanmeldung: Ein Gewerbe ist anzumelden bei der Neuerrichtung eines Betriebes, einer Zweigniederlassung oder einer unselbstständigen Zweigstelle sowie bei der Übernahme eines bereits bestehenden Betriebes durch eine(n) andere(n) Gewerbetreibende(n) oder Änderung der Rechtsform wie etwa die Umwandlung eines Einzelunternehmens in eine GmbH. Auch die Verlegung eines Betriebes aus dem Bereich einer Meldebehörde in den einer anderen zählt bei der Anmeldung als Neuerrichtung. — Gewerbeabmeldung: Ein Gewerbe ist abzumelden bei der vollständigen Aufgabe eines Betriebes, einer Zweigniederlassung oder einer unselbstständigen Zweigstelle, der Verlegung in einen anderen Meldebezirk oder der Aufgabe eines Teils der im Meldebezirk angemeldeten Tätigkeiten, wenn dabei zugleich eine Zweigniederlassung oder unselbstständige Zweigstelle aufgegeben wird (teilweise Aufgabe). Zu den Gewerbeabmeldungen zählt auch die Aufgabe eines weiterhin bestehenden Betriebes (Wechsel des/der Eigentümers/in). — 2) Wirtschaftsbereiche zusammengesetzt in Anlehnung an die Klassifikation der Wirtschaftszweige, Ausgabe 2008 (siehe Anhang). — Land- und Forstwirtschaft, Fischerei: Abschnitt A; Gastgewerbe (inkl. Tourismus) und Handel: Abschnitte G, I; Verkehr u. Nachrichtenübermittlung: Abschnitte H, J; Finanz- und andere Dienstleistungen: Abschnitte K-N, P-S; Produzierendes Gewerbe: Abschnitte B-F.

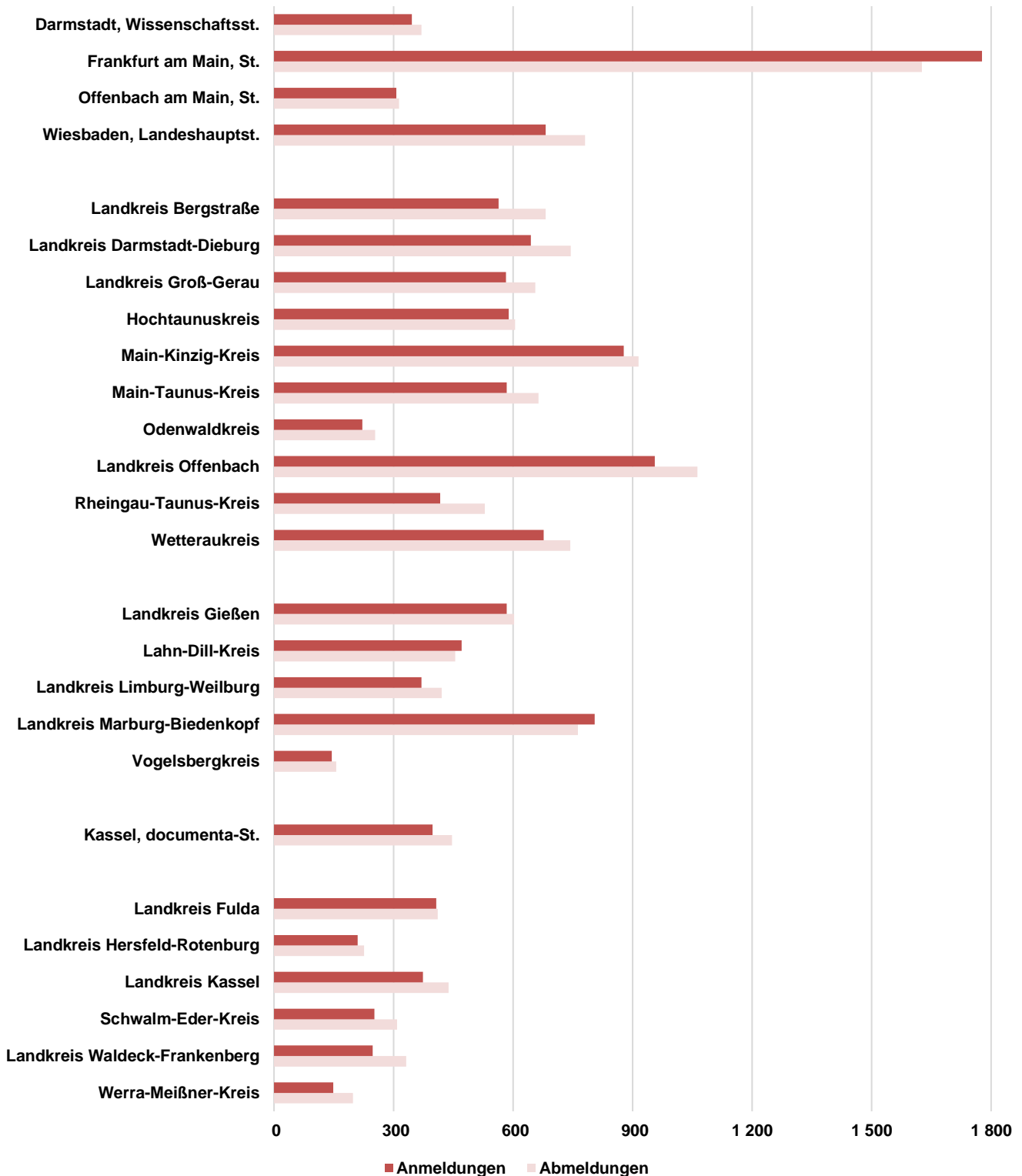
### 3. Vierteljährliche An- und Abmeldungen<sup>1)</sup> von Gewerbebetrieben in Hessen seit 2007



1) Gewerbeanmeldung: Ein Gewerbe ist anzumelden bei der Neuerrichtung eines Betriebes, einer Zweigniederlassung oder einer unselbstständigen Zweigstelle sowie bei der Übernahme eines bereits bestehenden Betriebes durch eine(n) andere(n) Gewerbetreibende(n) oder Änderung der Rechtsform wie etwa die Umwandlung eines Einzelunternehmens in eine GmbH. Auch die Verlegung eines Betriebes aus dem Bereich einer Meldebehörde in den einer anderen zählt bei der Anmeldung als Neuerrichtung. — Gewerbeabmeldung: Ein Gewerbe ist abzumelden bei der vollständigen Aufgabe eines Betriebes, einer Zweigniederlassung oder einer unselbstständigen Zweigstelle, der Verlegung in einen anderen Meldebezirk oder der Aufgabe eines Teils der im Meldebezirk angemeldeten Tätigkeiten, wenn dabei zugleich eine Zweigniederlassung oder unselbstständige Zweigstelle aufgegeben wird (teilweise Aufgabe). Zu den Gewerbeabmeldungen zählt auch die Aufgabe eines weiterhin bestehenden Betriebes (Wechsel des/der Eigentümers/in).



#### 4. Gewerbeanmeldungen und -abmeldungen<sup>1)</sup> im 4. Vierteljahr 2019 nach Verwaltungsbezirken



<sup>1)</sup> Gewerbeanmeldung: Ein Gewerbe ist anzumelden bei der Neuerrichtung eines Betriebes, einer Zweigniederlassung oder einer unselbstständigen Zweigstelle sowie bei der Übernahme eines bereits bestehenden Betriebes durch eine(n) andere(n) Gewerbetreibende(n) oder Änderung der Rechtsform wie etwa die Umwandlung eines Einzelunternehmens in eine GmbH. Auch die Verlegung eines Betriebes aus dem Bereich einer Meldebehörde in den einer anderen zählt bei der Anmeldung als Neuerrichtung. — Gewerbeabmeldung: Ein Gewerbe ist abzumelden bei der vollständigen Aufgabe eines Betriebes, einer Zweigniederlassung oder einer unselbstständigen Zweigstelle, der Verlegung in einen anderen Meldebezirk oder der Aufgabe eines Teils der im Meldebezirk angemeldeten Tätigkeiten, wenn dabei zugleich eine Zweigniederlassung oder unselbstständige Zweigstelle aufgegeben wird (teilweise Aufgabe). Zu den Gewerbeabmeldungen zählt auch die Aufgabe eines weiterhin bestehenden Betriebes (Wechsel des/der Eigentümers/in).

# 1. Gewerbeanzeigen<sup>1)</sup> von 2007 bis 2019 nach dem Grund der Meldung

Jahr Vierteljahr	Anmeldungen				Abmeldungen				Saldo <sup>2)</sup> aus Anmeldungen und Ab- meldungen insgesamt
	ins- gesamt	davon			ins- gesamt	davon			
		Neu- errichtung	Zuzug	Übernahme		Aufgabe	Fortzug	Übergabe	
Grundzahlen									
2007	77 768	64 585	7 726	5 457	64 525	51 478	7 935	5 112	13 243
2008	75 938	62 775	7 842	5 321	67 453	54 403	8 002	5 048	8 485
2009	78 129	64 941	8 019	5 169	69 066	55 934	8 231	4 901	9 063
2010	79 775	66 050	8 550	5 175	68 273	54 610	8 671	4 992	11 502
2011	77 943	64 818	8 389	4 736	67 284	54 583	8 187	4 514	10 659
2012	72 378	59 553	8 418	4 407	70 519	57 674	8 642	4 203	1 859
2013	71 629	58 451	8 577	4 601	68 377	55 512	8 342	4 523	3 252
2014	63 569	51 551	7 807	4 211	66 449	54 288	8 177	3 984	– 2 880
2015	63 583	51 552	7 677	4 354	63 139	50 681	8 090	4 368	444
2016	61 890	49 973	7 722	4 195	61 249	49 442	7 655	4 152	641
2017	60 253	49 115	7 295	3 843	59 155	48 019	7 374	3 762	1 098
2018	58 880	47 723	7 261	3 896	58 414	47 237	7 430	3 747	466
2019	60 179	48 866	7 419	3 894	58 132	46 893	7 562	3 677	2 047
2018 1. Vierteljahr	16 585	13 328	2 083	1 174	16 043	12 824	2 083	1 136	542
2. Vierteljahr	14 335	11 718	1 692	925	13 637	10 977	1 773	887	698
3. Vierteljahr	14 275	11 692	1 751	832	13 686	11 088	1 795	803	589
4. Vierteljahr	13 685	10 985	1 735	965	15 048	12 348	1 779	921	– 1 363
2019 1. Vierteljahr	17 187	13 825	2 145	1 217	16 719	13 346	2 225	1 148	468
2. Vierteljahr	14 037	11 487	1 705	845	12 510	9 993	1 705	812	1 527
3. Vierteljahr	15 316	12 560	1 875	881	14 196	11 409	1 933	854	1 120
4. Vierteljahr	13 639	10 994	1 694	951	14 707	12 145	1 699	863	– 1 068
Zu- bzw. Abnahme (-) jeweils gegenüber dem gleichen Vorjahreszeitraum									
2007	1 068	908	462	– 302	2 033	1 792	449	– 208	x
2008	– 1 830	– 1 810	116	– 136	2 928	2 925	67	– 64	x
2009	2 191	2 166	177	– 152	1 613	1 531	229	– 147	x
2010	1 646	1 109	531	6	– 793	– 1 324	440	91	x
2011	– 1 832	– 1 232	– 161	– 439	– 989	– 27	– 484	– 478	x
2012	– 5 565	– 5 265	29	– 329	3 235	3 091	455	– 311	x
2013	– 749	– 1 102	159	194	– 2 142	– 2 162	– 300	320	x
2014	– 8 060	– 6 900	– 770	– 390	– 1 928	– 1 224	– 165	– 539	x
2015	14	1	– 130	143	– 3 310	– 3 607	– 87	384	x
2016	– 1 693	– 1 579	45	– 159	– 1 890	– 1 239	– 435	– 216	x
2017	– 1 637	– 858	– 427	– 352	– 2 094	– 1 423	– 281	– 390	x
2018	– 1 373	– 1 392	– 34	53	– 741	– 782	56	– 15	x
2019	1 299	1 143	158	– 2	– 282	– 344	132	– 70	x
2018 1. Vierteljahr	– 723	– 610	– 46	– 67	– 379	– 302	– 25	– 52	x
2. Vierteljahr	19	– 6	– 36	61	557	507	12	38	x
3. Vierteljahr	– 560	– 589	1	28	– 74	– 82	15	– 7	x
4. Vierteljahr	– 109	– 187	47	31	– 845	– 905	54	6	x
2019 1. Vierteljahr	602	497	62	43	676	522	142	12	x
2. Vierteljahr	– 298	– 231	13	– 80	– 1 127	– 984	– 68	– 75	x
3. Vierteljahr	1 041	868	124	49	510	321	138	51	x
4. Vierteljahr	– 46	9	– 41	– 14	– 341	– 203	– 80	– 58	x

1) Ohne Reisegewerbe. — 2) Mehr bzw. weniger (-) Anmeldungen als Abmeldungen.

**2. Gewerbeanzeigen<sup>1)</sup> im 4. Vierteljahr 2019 nach Art der Niederlassung und Rechtsform sowie Einzelunternehmen nach Geschlecht, Staatsangehörigkeit und Grund der Anzeige**

Gegenstand der Nachweisung	Anmeldungen			Abmeldungen			Saldo <sup>4)</sup>
	insgesamt	darunter	Zu- bzw. Abnahme (–) gegenüber dem gleichen Vorjahres- quartal in %	insgesamt	darunter	Zu- bzw. Abnahme (–) gegenüber dem gleichen Vorjahres- quartal in %	
		Neu- errich- tung <sup>2)</sup>			Auf- gabe <sup>3)</sup>		

**I n s g e s a m t**

**Nach Art der Niederlassung**

Hauptniederlassung	12 699	10 180	– 0,7	13 871	11 443	– 3,0	– 1 172
Zweigniederlassung	166	136	– 16,6	211	171	19,9	– 45
Unselbstständige Zweigstelle	774	678	10,4	625	531	8,1	149
Insgesamt	13 639	10 994	– 0,3	14 707	12 145	– 2,3	– 1 068

**Nach der Rechtsform des Unternehmens**

Einzelunternehmen	10 283	8 513	– 1,8	11 928	10 217	– 3,5	– 1 645
Offene Handelsgesellschaft	51	27	6,3	63	41	5,0	– 12
Kommanditgesellschaft	16	13	– 20,0	38	31	– 5,0	– 22
Gesellschaft mit beschränkter Haftung & Co. KG	318	233	5,0	228	171	11,8	90
Gesellschaft des bürgerlichen Rechts	646	472	16,6	684	443	– 1,2	– 38
Aktiengesellschaft	52	44	79,3	49	39	48,5	3
Gesellschaft mit beschränkter Haftung	2 180	1 619	0,1	1 602	1 116	5,0	578
GmbH ohne Unternehmergeinschaft	1 847	1 340	– 1,5	1 411	979	8,1	436
(haftungsbeschränkt)							
Unternehmergeinschaft	333	279	10,6	191	137	– 13,2	142
(haftungsbeschränkt)							
Private Company Limited by Shares	10	7	– 23,1	28	21	– 28,2	– 18
Sonstige Rechtsformen	83	66	15,3	87	66	– 10,3	– 4

**E i n z e l u n t e r n e h m e n**

**Nach Geschlecht**

weiblich	3 784	3 156	0,7	4 457	3 897	2,7	– 673
männlich	6 499	5 357	– 3,2	7 471	6 320	– 6,8	– 972
zusammen	10 283	8 513	– 1,8	11 928	10 217	– 3,5	– 1 645

**Nach ausgewählter Staatsangehörigkeit des Inhabers**

deutsch	7 080	5 776	– 2,1	8 508	7 221	– 3,6	– 1 428
kroatisch	192	181	2,7	128	115	– 14,1	64
griechisch	81	59	14,1	92	76	10,8	– 11
italienisch	157	125	– 3,1	187	153	3,9	– 30
österreichisch	30	25	87,5	34	29	—	– 4
polnisch	555	464	– 19,2	890	814	– 5,6	– 335
türkisch	441	357	– 7,2	404	340	– 11,2	37
bulgarisch	254	217	23,9	280	239	19,1	– 26
rumänisch	391	349	1,8	421	390	– 10,2	– 30
ungarisch	75	73	8,7	85	80	39,3	– 10

**2. Gewerbeanzeigen<sup>1)</sup> im 4. Vierteljahr 2019 nach Art der Niederlassung und Rechtsform sowie Einzelunternehmen nach Geschlecht, Staatsangehörigkeit und Grund der Anzeige**

Gegenstand der Nachweisung	Anmeldungen			Abmeldungen			Saldo <sup>4)</sup>
	insgesamt	darunter	Zu- bzw. Abnahme (–) gegenüber dem gleichen Vorjahres- quartal in %	insgesamt	darunter	Zu- bzw. Abnahme (–) gegenüber dem gleichen Vorjahres- quartal in %	
		Neu- errich- tung <sup>2)</sup>			Auf- gabe <sup>3)</sup>		
Nach ausgewähltem Grund der Anzeige							
Betriebsgründung	2 507	—	5,6	—	—	—	—
Betriebsaufgabe	—	—	—	2 205	—	10,1	—
keine Angabe	—	—	—	9 834	—	– 3,7	—
wirtschaftliche Schwierigkeiten	—	—	—	8 246	—	3,2	—
Insolvenzverfahren	—	—	—	509	—	2,2	—
	—	—	—	93	—	– 34,5	—

1) Ohne Reisegewerbe. — 2) Ohne Zuzug. — 3) Ohne Fortzug. — 4) Mehr bzw. weniger (–) Anmeldungen als Abmeldungen.

**3. Gewerbeanzeigen<sup>1)</sup> im 4. Vierteljahr 2019  
nach ausgewählten Wirtschaftsabschnitten und Verwaltungsbezirken**

Nr. der Wirtschaftsklassifikation <sup>2)</sup>	Wirtschaftsabschnitt	Anmeldungen			Abmeldungen		
		insgesamt	darunter	Zu- bzw. Abnahme (–) gegenüber dem gleichen Vorjahresquartal in %	insgesamt	darunter	Zu- bzw. Abnahme (–) gegenüber dem gleichen Vorjahresquartal in %
			Neuerichtung <sup>3)</sup>			Aufgabe <sup>4)</sup>	

**Darmstadt, Wissenschaftsstadt**

A	Land- und Forstwirtschaft, Fischerei	—	—	– 100,0	—	—	x
B	Bergbau und Gewinnung v. Steinen u. Erden	—	—	x	—	—	x
C	Verarbeitendes Gewerbe	13	8	18,2	15	8	50,0
D	Energieversorgung	6	6	x	4	3	x
E	Wasserversorgung; Abwasser- und Abfallentsorgung und Beseitigung von Umweltverschmutzungen	—	—	x	—	—	x
F	Baugewerbe	23	20	4,5	18	18	– 59,1
G	Handel; Instandhaltung und Reparatur v. Kraftfahrzeugen	53	48	– 25,4	70	60	– 24,7
H	Verkehr und Lagerei	17	16	30,8	20	18	53,8
I	Gastgewerbe; Beherbergung und Gastronomie	25	20	– 32,4	36	34	38,5
J	Information und Kommunikation	31	26	40,9	32	25	45,5
K	Erbringung von Finanz- und Versicherungsdienstleistungen	11	9	– 31,3	19	15	111,1
L	Grundstücks- und Wohnungswesen	4	3	– 33,3	4	3	– 55,6
M	Erbringung von freiberuflichen, wissenschaftlichen und technischen Dienstleistungen	58	53	18,4	53	46	– 23,2
N	Erbringung v. sonst. wirtschaftl. Dienstleistungen	48	42	4,3	44	37	– 21,4
O	Öffentliche Verwaltung, Verteidigung; Sozialversicherung	—	—	x	—	—	x
P	Erziehung und Unterricht	15	14	36,4	9	7	28,6
Q	Gesundheits- und Sozialwesen	1	1	– 66,7	3	3	50,0
R	Kunst, Unterhaltung und Erholung	9	8	28,6	11	8	22,2
S	Erbringung von sonstigen Dienstleistungen	32	27	28,0	32	27	– 22,0
A-S	Insgesamt	346	301	1,8	370	312	– 9,8

**Frankfurt am Main, Stadt**

A	Land- und Forstwirtschaft, Fischerei	1	1	x	—	—	x
B	Bergbau und Gewinnung v. Steinen u. Erden	—	—	x	—	—	x
C	Verarbeitendes Gewerbe	35	33	– 7,9	28	23	16,7
D	Energieversorgung	6	5	100,0	1	1	—
E	Wasserversorgung; Abwasser- und Abfallentsorgung und Beseitigung von Umweltverschmutzungen	4	3	x	—	—	– 100,0
F	Baugewerbe	164	131	6,5	169	130	– 17,2
G	Handel; Instandhaltung und Reparatur v. Kraftfahrzeugen	343	318	6,5	341	299	4,3
H	Verkehr und Lagerei	112	108	8,7	93	84	31,0
I	Gastgewerbe; Beherbergung und Gastronomie	181	158	– 6,2	161	142	28,8
J	Information und Kommunikation	109	96	– 16,2	74	60	– 19,6
K	Erbringung von Finanz- und Versicherungsdienstleistungen	70	60	4,5	62	52	72,2
L	Grundstücks- und Wohnungswesen	58	55	– 31,8	44	34	– 8,3
M	Erbringung von freiberuflichen, wissenschaftlichen und technischen Dienstleistungen	281	251	– 10,2	275	234	26,1

**3. Gewerbeanzeigen<sup>1)</sup> im 4. Vierteljahr 2019  
nach ausgewählten Wirtschaftsabschnitten und Verwaltungsbezirken**

Nr. der Wirtschaftsklassifikation <sup>2)</sup>	Wirtschaftsabschnitt	Anmeldungen			Abmeldungen		
		insgesamt	darunter	Zu- bzw. Abnahme (–) gegenüber dem gleichen Vorjahresquartal in %	insgesamt	darunter	Zu- bzw. Abnahme (–) gegenüber dem gleichen Vorjahresquartal in %
			Neuerichtung <sup>3)</sup>			Aufgabe <sup>4)</sup>	
N	Erbringung v. sonst. wirtschaftl. Dienstleistungen	209	188	– 12,9	214	184	– 34,4
O	Öffentliche Verwaltung, Verteidigung; Sozialversicherung	—	—	x	—	—	x
P	Erziehung und Unterricht	31	30	6,9	20	17	– 13,0
Q	Gesundheits- und Sozialwesen	22	19	– 8,3	16	14	– 42,9
R	Kunst, Unterhaltung und Erholung	29	28	3,6	21	16	—
S	Erbringung von sonstigen Dienstleistungen	122	114	0,8	107	103	– 10,8
A-S	Insgesamt	1 777	1 598	– 3,9	1 626	1 393	– 2,4

**Offenbach am Main, Stadt**

A	Land- und Forstwirtschaft, Fischerei	—	—	– 100,0	—	—	x
B	Bergbau und Gewinnung v. Steinen u. Erden	—	—	x	—	—	x
C	Verarbeitendes Gewerbe	4	4	– 42,9	8	7	—
D	Energieversorgung	1	1	—	1	1	x
E	Wasserversorgung; Abwasser- und Abfallentsorgung und Beseitigung von Umweltverschmutzungen	—	—	x	—	—	x
F	Baugewerbe	68	61	– 58,0	86	77	– 40,7
G	Handel; Instandhaltung und Reparatur v. Kraftfahrzeugen	59	50	18,0	42	32	– 19,2
H	Verkehr und Lagerei	11	11	– 31,3	13	10	– 50,0
I	Gastgewerbe; Beherbergung und Gastronomie	28	11	—	26	18	– 25,7
J	Information und Kommunikation	10	10	—	13	12	8,3
K	Erbringung von Finanz- und Versicherungsdienstleistungen	9	7	12,5	12	7	50,0
L	Grundstücks- und Wohnungswesen	9	6	28,6	5	5	– 16,7
M	Erbringung von freiberuflichen, wissenschaftlichen und technischen Dienstleistungen	39	33	– 4,9	30	23	– 30,2
N	Erbringung v. sonst. wirtschaftl. Dienstleistungen	38	33	– 45,7	52	44	– 40,9
O	Öffentliche Verwaltung, Verteidigung; Sozialversicherung	—	—	x	—	—	x
P	Erziehung und Unterricht	7	7	75,0	1	1	– 50,0
Q	Gesundheits- und Sozialwesen	3	3	200,0	3	3	– 40,0
R	Kunst, Unterhaltung und Erholung	4	4	– 66,7	5	3	25,0
S	Erbringung von sonstigen Dienstleistungen	17	15	– 15,0	17	15	– 54,1
A-S	Insgesamt	307	256	– 29,9	314	258	– 33,3

**Wiesbaden, Landeshauptstadt**

A	Land- und Forstwirtschaft, Fischerei	1	1	—	—	—	x
B	Bergbau und Gewinnung v. Steinen u. Erden	—	—	x	—	—	x
C	Verarbeitendes Gewerbe	23	15	27,8	25	18	19,0
D	Energieversorgung	5	5	66,7	—	—	– 100,0
E	Wasserversorgung; Abwasser- und Abfallentsorgung und Beseitigung von Umweltverschmutzungen	1	1	—	1	1	x
F	Baugewerbe	77	66	11,6	86	73	– 24,6

**3. Gewerbeanzeigen<sup>1)</sup> im 4. Vierteljahr 2019  
nach ausgewählten Wirtschaftsabschnitten und Verwaltungsbezirken**

Nr. der Wirtschaftsklassifikation <sup>2)</sup>	Wirtschaftsabschnitt	Anmeldungen			Abmeldungen		
		insgesamt	darunter	Zu- bzw. Abnahme (–) gegenüber dem gleichen Vorjahresquartal in %	insgesamt	darunter	Zu- bzw. Abnahme (–) gegenüber dem gleichen Vorjahresquartal in %
			Neuerichtung <sup>3)</sup>			Aufgabe <sup>4)</sup>	
G	Handel; Instandhaltung und Reparatur v. Kraftfahrzeugen	147	119	9,7	163	133	10,1
H	Verkehr und Lagerei	21	18	10,5	28	26	– 6,7
I	Gastgewerbe; Beherbergung und Gastronomie	57	32	– 6,6	57	26	3,6
J	Information und Kommunikation	28	24	3,7	35	29	52,2
K	Erbringung von Finanz- und Versicherungsdienstleistungen	31	27	—	31	26	63,2
L	Grundstücks- und Wohnungswesen	23	21	109,1	24	18	50,0
M	Erbringung von freiberuflichen, wissenschaftlichen und technischen Dienstleistungen	93	79	8,1	108	96	63,6
N	Erbringung v. sonst. wirtschaftl. Dienstleistungen	74	65	– 15,9	120	101	5,3
O	Öffentliche Verwaltung, Verteidigung; Sozialversicherung	—	—	x	—	—	x
P	Erziehung und Unterricht	10	10	– 16,7	14	11	27,3
Q	Gesundheits- und Sozialwesen	9	9	125,0	8	8	– 11,1
R	Kunst, Unterhaltung und Erholung	16	14	14,3	10	8	– 9,1
S	Erbringung von sonstigen Dienstleistungen	66	57	3,1	71	58	– 39,8
A-S	Insgesamt	682	563	6,1	781	632	3,3
<b>Bergstraße</b>							
A	Land- und Forstwirtschaft, Fischerei	3	2	– 25,0	2	1	100,0
B	Bergbau und Gewinnung v. Steinen u. Erden	—	—	x	—	—	x
C	Verarbeitendes Gewerbe	12	7	– 53,8	20	17	– 9,1
D	Energieversorgung	15	14	150,0	4	3	33,3
E	Wasserversorgung; Abwasser- und Abfallentsorgung und Beseitigung von Umweltverschmutzungen	1	1	– 50,0	1	1	x
F	Baugewerbe	83	71	23,9	106	90	– 11,7
G	Handel; Instandhaltung und Reparatur v. Kraftfahrzeugen	125	97	0,8	170	135	1,2
H	Verkehr und Lagerei	16	15	77,8	16	12	60,0
I	Gastgewerbe; Beherbergung und Gastronomie	35	27	34,6	39	28	– 11,4
J	Information und Kommunikation	23	16	4,5	30	24	– 11,8
K	Erbringung von Finanz- und Versicherungsdienstleistungen	28	20	40,0	30	25	30,4
L	Grundstücks- und Wohnungswesen	17	9	41,7	35	19	169,2
M	Erbringung von freiberuflichen, wissenschaftlichen und technischen Dienstleistungen	69	57	15,0	56	37	12,0
N	Erbringung v. sonst. wirtschaftl. Dienstleistungen	67	60	– 17,3	82	72	– 7,9
O	Öffentliche Verwaltung, Verteidigung; Sozialversicherung	—	—	x	—	—	x
P	Erziehung und Unterricht	7	5	– 36,4	19	19	137,5
Q	Gesundheits- und Sozialwesen	8	7	14,3	13	13	62,5
R	Kunst, Unterhaltung und Erholung	15	10	114,3	12	8	20,0
S	Erbringung von sonstigen Dienstleistungen	40	33	– 14,9	47	34	– 17,5
A-S	Insgesamt	564	451	6,2	682	538	3,3

**3. Gewerbeanzeigen<sup>1)</sup> im 4. Vierteljahr 2019**  
**nach ausgewählten Wirtschaftsabschnitten und Verwaltungsbezirken**

Nr. der Wirtschafts- klassifi- kation <sup>2)</sup>	Wirtschaftsabschnitt	Anmeldungen			Abmeldungen		
		insgesamt	darunter	Zu- bzw. Abnahme (–) gegenüber dem gleichen Vorjahres- quartal in %	insgesamt	darunter	Zu- bzw. Abnahme (–) gegenüber dem gleichen Vorjahres- quartal in %
			Neu- errich- tung <sup>3)</sup>			Auf- gabe <sup>4)</sup>	
Darmstadt-Dieburg							
A	Land- und Forstwirtschaft, Fischerei	2	—	100,0	3	3	—
B	Bergbau und Gewinnung v. Steinen u. Erden	—	—	x	—	—	x
C	Verarbeitendes Gewerbe	21	18	5,0	36	30	12,5
D	Energieversorgung	10	9	11,1	6	6	200,0
E	Wasserversorgung; Abwasser- und Abfall- entsorgung und Beseitigung von Umwelt- verschmutzungen	1	1	—	1	1	—
F	Baugewerbe	63	51	– 25,0	70	61	– 42,1
G	Handel; Instandhaltung und Reparatur v. Kraftfahrzeugen	155	125	11,5	187	162	– 6,0
H	Verkehr und Lagerei	31	25	29,2	14	10	– 51,7
I	Gastgewerbe; Beherbergung und Gastronomie	44	35	4,8	58	47	52,6
J	Information und Kommunikation	25	23	– 28,6	31	23	– 13,9
K	Erbringung von Finanz- und Versicherungs- dienstleistungen	32	20	33,3	32	24	28,0
L	Grundstücks- und Wohnungswesen	11	7	– 31,3	17	10	41,7
M	Erbringung von freiberuflichen, wissenschaft- lichen und technischen Dienstleistungen	72	53	4,3	89	74	23,6
N	Erbringung v. sonst. wirtschaftl. Dienstleistungen	74	61	27,6	76	64	– 23,2
O	Öffentliche Verwaltung, Verteidigung; Sozialversicherung	—	—	x	—	—	x
P	Erziehung und Unterricht	17	11	30,8	17	12	70,0
Q	Gesundheits- und Sozialwesen	14	12	100,0	12	10	—
R	Kunst, Unterhaltung und Erholung	13	8	– 13,3	9	5	– 50,0
S	Erbringung von sonstigen Dienstleistungen	60	45	– 22,1	87	64	7,4
A-S	Insgesamt	645	504	1,7	745	606	– 5,7
Groß-Gerau							
A	Land- und Forstwirtschaft, Fischerei	1	1	—	1	1	– 66,7
B	Bergbau und Gewinnung v. Steinen u. Erden	—	—	x	—	—	x
C	Verarbeitendes Gewerbe	15	11	– 16,7	21	20	40,0
D	Energieversorgung	6	6	20,0	2	1	100,0
E	Wasserversorgung; Abwasser- und Abfall- entsorgung und Beseitigung von Umwelt- verschmutzungen	—	—	– 100,0	—	—	x
F	Baugewerbe	67	53	– 10,7	105	89	—
G	Handel; Instandhaltung und Reparatur v. Kraftfahrzeugen	118	97	– 27,6	135	111	– 9,4
H	Verkehr und Lagerei	67	54	9,8	49	40	– 10,9
I	Gastgewerbe; Beherbergung und Gastronomie	40	29	– 14,9	47	36	– 11,3
J	Information und Kommunikation	22	18	– 29,0	26	20	– 21,2
K	Erbringung von Finanz- und Versicherungs- dienstleistungen	17	11	6,3	14	9	– 33,3
L	Grundstücks- und Wohnungswesen	13	9	– 45,8	9	7	– 30,8
M	Erbringung von freiberuflichen, wissenschaft- lichen und technischen Dienstleistungen	64	51	– 12,3	85	70	3,7



**3. Gewerbeanzeigen<sup>1)</sup> im 4. Vierteljahr 2019  
nach ausgewählten Wirtschaftsabschnitten und Verwaltungsbezirken**

Nr. der Wirtschaftsklassifikation <sup>2)</sup>	Wirtschaftsabschnitt	Anmeldungen			Abmeldungen		
		insgesamt	darunter	Zu- bzw. Abnahme (–) gegenüber dem gleichen Vorjahresquartal in %	insgesamt	darunter	Zu- bzw. Abnahme (–) gegenüber dem gleichen Vorjahresquartal in %
			Neuerichtung <sup>3)</sup>			Aufgabe <sup>4)</sup>	
N	Erbringung v. sonst. wirtschaftl. Dienstleistungen	67	50	3,1	81	72	– 11,0
O	Öffentliche Verwaltung, Verteidigung; Sozialversicherung	—	—	x	—	—	x
P	Erziehung und Unterricht	15	14	36,4	7	7	– 50,0
Q	Gesundheits- und Sozialwesen	3	3	– 70,0	5	5	– 50,0
R	Kunst, Unterhaltung und Erholung	15	13	– 16,7	8	8	60,0
S	Erbringung von sonstigen Dienstleistungen	52	45	– 1,9	61	54	– 1,6
A-S	Insgesamt	582	465	– 13,4	656	550	– 7,9
<b>Hochtaunuskreis</b>							
A	Land- und Forstwirtschaft, Fischerei	2	2	100,0	1	1	– 66,7
B	Bergbau und Gewinnung v. Steinen u. Erden	—	—	x	—	—	x
C	Verarbeitendes Gewerbe	11	10	– 8,3	10	8	– 52,4
D	Energieversorgung	4	4	– 42,9	3	1	200,0
E	Wasserversorgung; Abwasser- und Abfallentsorgung und Beseitigung von Umweltverschmutzungen	—	—	x	1	1	x
F	Baugewerbe	74	60	29,8	109	89	55,7
G	Handel; Instandhaltung und Reparatur v. Kraftfahrzeugen	135	105	14,4	116	91	– 6,5
H	Verkehr und Lagerei	28	24	100,0	10	8	– 28,6
I	Gastgewerbe; Beherbergung und Gastronomie	34	21	– 10,5	35	21	29,6
J	Information und Kommunikation	31	23	24,0	35	31	52,2
K	Erbringung von Finanz- und Versicherungsdienstleistungen	24	22	– 29,4	18	14	– 21,7
L	Grundstücks- und Wohnungswesen	28	23	16,7	18	13	—
M	Erbringung von freiberuflichen, wissenschaftlichen und technischen Dienstleistungen	79	61	– 23,3	85	76	– 1,2
N	Erbringung v. sonst. wirtschaftl. Dienstleistungen	67	44	1,5	87	73	– 8,4
O	Öffentliche Verwaltung, Verteidigung; Sozialversicherung	—	—	x	—	—	x
P	Erziehung und Unterricht	20	15	66,7	12	8	71,4
Q	Gesundheits- und Sozialwesen	9	8	– 30,8	13	9	—
R	Kunst, Unterhaltung und Erholung	5	5	– 44,4	8	6	60,0
S	Erbringung von sonstigen Dienstleistungen	38	26	– 11,6	44	32	– 2,2
A-S	Insgesamt	589	453	2,3	605	482	5,2
<b>Main-Kinzig-Kreis</b>							
A	Land- und Forstwirtschaft, Fischerei	5	4	25,0	4	3	– 50,0
B	Bergbau und Gewinnung v. Steinen u. Erden	—	—	x	—	—	x
C	Verarbeitendes Gewerbe	35	25	29,6	37	31	19,4
D	Energieversorgung	21	20	75,0	8	7	100,0
E	Wasserversorgung; Abwasser- und Abfallentsorgung und Beseitigung von Umweltverschmutzungen	—	—	x	2	2	100,0
F	Baugewerbe	132	106	– 3,6	163	146	– 15,1

**3. Gewerbeanzeigen<sup>1)</sup> im 4. Vierteljahr 2019**  
**nach ausgewählten Wirtschaftsabschnitten und Verwaltungsbezirken**

Nr. der Wirtschaftsklassifikation <sup>2)</sup>	Wirtschaftsabschnitt	Anmeldungen			Abmeldungen		
		insgesamt	darunter	Zu- bzw. Abnahme (–) gegenüber dem gleichen Vorjahresquartal in %	insgesamt	darunter	Zu- bzw. Abnahme (–) gegenüber dem gleichen Vorjahresquartal in %
			Neuerichtung <sup>3)</sup>			Aufgabe <sup>4)</sup>	
G	Handel; Instandhaltung und Reparatur v. Kraftfahrzeugen	177	137	– 16,5	208	175	– 12,6
H	Verkehr und Lagerei	30	23	– 37,5	24	16	– 36,8
I	Gastgewerbe; Beherbergung und Gastronomie	64	47	– 3,0	80	68	17,6
J	Information und Kommunikation	38	34	– 13,6	35	29	– 5,4
K	Erbringung von Finanz- und Versicherungsdienstleistungen	34	23	—	25	21	– 32,4
L	Grundstücks- und Wohnungswesen	27	20	– 18,2	9	7	– 60,9
M	Erbringung von freiberuflichen, wissenschaftlichen und technischen Dienstleistungen	100	83	– 6,5	101	84	– 6,5
N	Erbringung v. sonst. wirtschaftl. Dienstleistungen	101	82	– 5,6	98	83	– 14,0
O	Öffentliche Verwaltung, Verteidigung; Sozialversicherung	—	—	x	—	—	x
P	Erziehung und Unterricht	25	23	8,7	18	13	63,6
Q	Gesundheits- und Sozialwesen	17	14	– 34,6	9	8	– 30,8
R	Kunst, Unterhaltung und Erholung	9	9	– 30,8	10	8	– 41,2
S	Erbringung von sonstigen Dienstleistungen	63	51	– 30,8	84	69	– 26,3
A-S	Insgesamt	878	701	– 10,8	915	770	– 13,2
<b>Main-Taunus-Kreis</b>							
A	Land- und Forstwirtschaft, Fischerei	1	1	x	2	2	—
B	Bergbau und Gewinnung v. Steinen u. Erden	—	—	x	—	—	– 100,0
C	Verarbeitendes Gewerbe	14	10	– 30,0	12	9	– 53,8
D	Energieversorgung	13	11	333,3	6	4	200,0
E	Wasserversorgung; Abwasser- und Abfallentsorgung und Beseitigung von Umweltverschmutzungen	—	—	– 100,0	2	1	—
F	Baugewerbe	87	73	6,1	98	88	10,1
G	Handel; Instandhaltung und Reparatur v. Kraftfahrzeugen	97	78	– 19,2	118	95	– 8,5
H	Verkehr und Lagerei	32	30	128,6	32	29	100,0
I	Gastgewerbe; Beherbergung und Gastronomie	22	16	– 50,0	24	19	– 29,4
J	Information und Kommunikation	33	22	6,5	40	25	– 11,1
K	Erbringung von Finanz- und Versicherungsdienstleistungen	27	22	8,0	28	26	7,7
L	Grundstücks- und Wohnungswesen	26	20	– 10,3	25	20	– 19,4
M	Erbringung von freiberuflichen, wissenschaftlichen und technischen Dienstleistungen	94	69	2,2	103	83	15,7
N	Erbringung v. sonst. wirtschaftl. Dienstleistungen	64	50	– 21,0	88	73	– 9,3
O	Öffentliche Verwaltung, Verteidigung; Sozialversicherung	—	—	x	—	—	x
P	Erziehung und Unterricht	16	16	6,7	17	15	21,4
Q	Gesundheits- und Sozialwesen	5	5	– 44,4	10	9	100,0
R	Kunst, Unterhaltung und Erholung	8	7	– 42,9	5	4	– 16,7
S	Erbringung von sonstigen Dienstleistungen	45	36	18,4	54	47	20,0
A-S	Insgesamt	584	466	– 5,5	664	549	0,8

**3. Gewerbeanzeigen<sup>1)</sup> im 4. Vierteljahr 2019**  
**nach ausgewählten Wirtschaftsabschnitten und Verwaltungsbezirken**

Nr. der Wirtschafts- klassifi- kation <sup>2)</sup>	Wirtschaftsabschnitt	Anmeldungen			Abmeldungen		
		insgesamt	darunter	Zu- bzw. Abnahme (–) gegenüber dem gleichen Vorjahres- quartal in %	insgesamt	darunter	Zu- bzw. Abnahme (–) gegenüber dem gleichen Vorjahres- quartal in %
			Neu- errich- tung <sup>3)</sup>			Auf- gabe <sup>4)</sup>	
Odenwaldkreis							
A	Land- und Forstwirtschaft, Fischerei	4	3	– 33,3	3	1	—
B	Bergbau und Gewinnung v. Steinen u. Erden	—	—	x	—	—	x
C	Verarbeitendes Gewerbe	11	6	—	14	11	55,6
D	Energieversorgung	5	5	66,7	2	2	—
E	Wasserversorgung; Abwasser- und Abfall- entsorgung und Beseitigung von Umwelt- verschmutzungen	—	—	x	—	—	x
F	Baugewerbe	36	24	5,9	49	36	25,6
G	Handel; Instandhaltung und Reparatur v. Kraftfahrzeugen	44	38	25,7	60	48	7,1
H	Verkehr und Lagerei	2	2	– 33,3	9	8	350,0
I	Gastgewerbe; Beherbergung und Gastronomie	24	14	14,3	23	15	15,0
J	Information und Kommunikation	6	3	– 62,5	6	3	20,0
K	Erbringung von Finanz- und Versicherungs- dienstleistungen	5	3	– 44,4	2	2	– 71,4
L	Grundstücks- und Wohnungswesen	3	2	– 57,1	6	5	200,0
M	Erbringung von freiberuflichen, wissenschaft- lichen und technischen Dienstleistungen	20	16	– 4,8	16	15	– 30,4
N	Erbringung v. sonst. wirtschaftl. Dienstleistungen	28	21	– 3,4	37	29	– 7,5
O	Öffentliche Verwaltung, Verteidigung; Sozialversicherung	—	—	x	—	—	x
P	Erziehung und Unterricht	5	5	—	1	—	– 50,0
Q	Gesundheits- und Sozialwesen	8	4	60,0	4	—	x
R	Kunst, Unterhaltung und Erholung	4	3	300,0	4	3	—
S	Erbringung von sonstigen Dienstleistungen	17	13	88,9	18	14	– 35,7
A-S	Insgesamt	222	162	3,3	254	192	5,0
Offenbach							
A	Land- und Forstwirtschaft, Fischerei	2	2	x	2	2	– 60,0
B	Bergbau und Gewinnung v. Steinen u. Erden	—	—	x	—	—	x
C	Verarbeitendes Gewerbe	37	28	19,4	31	26	– 27,9
D	Energieversorgung	12	9	20,0	9	8	800,0
E	Wasserversorgung; Abwasser- und Abfall- entsorgung und Beseitigung von Umwelt- verschmutzungen	—	—	– 100,0	1	1	—
F	Baugewerbe	129	102	—	127	109	2,4
G	Handel; Instandhaltung und Reparatur v. Kraftfahrzeugen	223	167	2,8	257	209	– 4,1
H	Verkehr und Lagerei	43	34	10,3	48	38	– 4,0
I	Gastgewerbe; Beherbergung und Gastronomie	45	36	– 13,5	57	48	1,8
J	Information und Kommunikation	49	34	11,4	45	35	12,5
K	Erbringung von Finanz- und Versicherungs- dienstleistungen	46	33	9,5	44	37	4,8
L	Grundstücks- und Wohnungswesen	30	20	– 16,7	33	25	13,8
M	Erbringung von freiberuflichen, wissenschaft- lichen und technischen Dienstleistungen	104	80	– 18,1	144	114	4,3

**3. Gewerbeanzeigen<sup>1)</sup> im 4. Vierteljahr 2019**  
**nach ausgewählten Wirtschaftsabschnitten und Verwaltungsbezirken**

Nr. der Wirtschaftsklassifikation <sup>2)</sup>	Wirtschaftsabschnitt	Anmeldungen			Abmeldungen		
		insgesamt	darunter	Zu- bzw. Abnahme (–) gegenüber dem gleichen Vorjahresquartal in %	insgesamt	darunter	Zu- bzw. Abnahme (–) gegenüber dem gleichen Vorjahresquartal in %
			Neuerichtung <sup>3)</sup>			Aufgabe <sup>4)</sup>	
N	Erbringung v. sonst. wirtschaftl. Dienstleistungen	105	80	– 5,4	131	113	– 23,4
O	Öffentliche Verwaltung, Verteidigung; Sozialversicherung	—	—	x	—	—	x
P	Erziehung und Unterricht	19	15	– 13,6	16	14	—
Q	Gesundheits- und Sozialwesen	9	8	– 50,0	13	13	– 31,6
R	Kunst, Unterhaltung und Erholung	13	12	—	17	16	41,7
S	Erbringung von sonstigen Dienstleistungen	90	77	32,4	88	69	– 3,3
A-S	Insgesamt	956	737	– 0,5	1 063	877	– 3,9

**Rheingau-Taunus-Kreis**

A	Land- und Forstwirtschaft, Fischerei	3	3	– 40,0	3	2	200,0
B	Bergbau und Gewinnung v. Steinen u. Erden	—	—	x	—	—	x
C	Verarbeitendes Gewerbe	12	10	– 40,0	22	19	– 12,0
D	Energieversorgung	8	8	14,3	2	2	– 50,0
E	Wasserversorgung; Abwasser- und Abfallentsorgung und Beseitigung von Umweltverschmutzungen	—	—	– 100,0	—	—	– 100,0
F	Baugewerbe	54	42	54,3	69	56	3,0
G	Handel; Instandhaltung und Reparatur v. Kraftfahrzeugen	89	72	18,7	114	100	12,9
H	Verkehr und Lagerei	17	15	88,9	19	15	26,7
I	Gastgewerbe; Beherbergung und Gastronomie	29	22	31,8	35	29	34,6
J	Information und Kommunikation	22	17	– 4,3	38	33	111,1
K	Erbringung von Finanz- und Versicherungsdienstleistungen	21	18	23,5	21	17	– 19,2
L	Grundstücks- und Wohnungswesen	7	6	– 50,0	16	10	77,8
M	Erbringung von freiberuflichen, wissenschaftlichen und technischen Dienstleistungen	44	34	4,8	52	40	– 24,6
N	Erbringung v. sonst. wirtschaftl. Dienstleistungen	51	37	– 19,0	73	62	– 9,9
O	Öffentliche Verwaltung, Verteidigung; Sozialversicherung	—	—	x	—	—	x
P	Erziehung und Unterricht	9	8	12,5	14	11	– 6,7
Q	Gesundheits- und Sozialwesen	4	4	– 69,2	8	7	– 27,3
R	Kunst, Unterhaltung und Erholung	6	5	– 45,5	6	6	—
S	Erbringung von sonstigen Dienstleistungen	41	34	20,6	37	34	– 36,2
A-S	Insgesamt	417	335	4,5	529	443	– 1,1

**Wetteraukreis**

A	Land- und Forstwirtschaft, Fischerei	3	3	—	5	4	– 16,7
B	Bergbau und Gewinnung v. Steinen u. Erden	—	—	x	—	—	x
C	Verarbeitendes Gewerbe	21	18	– 32,3	28	21	7,7
D	Energieversorgung	20	18	185,7	7	5	133,3
E	Wasserversorgung; Abwasser- und Abfallentsorgung und Beseitigung von Umweltverschmutzungen	2	2	—	—	—	x
F	Baugewerbe	72	50	9,1	89	78	– 2,2

**3. Gewerbeanzeigen<sup>1)</sup> im 4. Vierteljahr 2019**  
**nach ausgewählten Wirtschaftsabschnitten und Verwaltungsbezirken**

Nr. der Wirtschaftsklassifikation <sup>2)</sup>	Wirtschaftsabschnitt	Anmeldungen			Abmeldungen		
		insgesamt	darunter	Zu- bzw. Abnahme (–) gegenüber dem gleichen Vorjahresquartal in %	insgesamt	darunter	Zu- bzw. Abnahme (–) gegenüber dem gleichen Vorjahresquartal in %
			Neuerichtung <sup>3)</sup>			Aufgabe <sup>4)</sup>	
G	Handel; Instandhaltung und Reparatur v. Kraftfahrzeugen	147	112	6,5	186	153	– 8,4
H	Verkehr und Lagerei	26	22	73,3	22	20	– 26,7
I	Gastgewerbe; Beherbergung und Gastronomie	38	28	– 32,1	32	26	– 33,3
J	Information und Kommunikation	35	25	16,7	34	26	– 24,4
K	Erbringung von Finanz- und Versicherungsdienstleistungen	20	15	– 45,9	23	18	– 48,9
L	Grundstücks- und Wohnungswesen	22	16	– 12,0	24	21	33,3
M	Erbringung von freiberuflichen, wissenschaftlichen und technischen Dienstleistungen	74	54	– 10,8	88	70	7,3
N	Erbringung v. sonst. wirtschaftl. Dienstleistungen	97	72	3,2	96	74	– 22,6
O	Öffentliche Verwaltung, Verteidigung; Sozialversicherung	—	—	x	—	—	x
P	Erziehung und Unterricht	17	16	– 10,5	12	8	140,0
Q	Gesundheits- und Sozialwesen	8	7	– 11,1	6	6	– 40,0
R	Kunst, Unterhaltung und Erholung	21	13	75,0	16	8	– 15,8
S	Erbringung von sonstigen Dienstleistungen	54	42	– 20,6	76	63	7,0
A-S	Insgesamt	677	513	– 2,6	744	601	– 9,9
<b>Reg.-Bez. Darmstadt</b>							
A	Land- und Forstwirtschaft, Fischerei	28	23	—	26	20	– 25,7
B	Bergbau und Gewinnung v. Steinen u. Erden	—	—	x	—	—	– 100,0
C	Verarbeitendes Gewerbe	264	203	– 9,0	307	248	– 1,9
D	Energieversorgung	132	121	73,7	55	44	120,0
E	Wasserversorgung; Abwasser- und Abfallentsorgung und Beseitigung von Umweltverschmutzungen	9	8	– 18,2	9	8	– 10,0
F	Baugewerbe	1 129	910	– 3,8	1 344	1 140	– 11,9
G	Handel; Instandhaltung und Reparatur v. Kraftfahrzeugen	1 912	1 563	– 0,3	2 167	1 803	– 3,9
H	Verkehr und Lagerei	453	397	17,1	397	334	– 0,5
I	Gastgewerbe; Beherbergung und Gastronomie	666	496	– 9,1	710	557	8,4
J	Information und Kommunikation	462	371	– 5,7	474	375	1,9
K	Erbringung von Finanz- und Versicherungsdienstleistungen	375	290	– 1,3	361	293	4,0
L	Grundstücks- und Wohnungswesen	278	217	– 15,5	269	197	8,9
M	Erbringung von freiberuflichen, wissenschaftlichen und technischen Dienstleistungen	1 191	974	– 5,9	1 285	1 062	7,5
N	Erbringung v. sonst. wirtschaftl. Dienstleistungen	1 090	885	– 9,1	1 279	1 081	– 19,3
O	Öffentliche Verwaltung, Verteidigung; Sozialversicherung	—	—	x	—	—	x
P	Erziehung und Unterricht	213	189	9,2	177	143	22,1
Q	Gesundheits- und Sozialwesen	120	104	– 19,5	123	108	– 15,2
R	Kunst, Unterhaltung und Erholung	167	139	– 4,0	142	107	– 3,4
S	Erbringung von sonstigen Dienstleistungen	737	615	– 2,8	823	683	– 15,0
A-S	Insgesamt	9 226	7 505	– 3,5	9 948	8 203	– 4,9

**3. Gewerbeanzeigen<sup>1)</sup> im 4. Vierteljahr 2019**  
**nach ausgewählten Wirtschaftsabschnitten und Verwaltungsbezirken**

Nr. der Wirtschaftsklassifikation <sup>2)</sup>	Wirtschaftsabschnitt	Anmeldungen			Abmeldungen		
		insgesamt	darunter	Zu- bzw. Abnahme (–) gegenüber dem gleichen Vorjahresquartal in %	insgesamt	darunter	Zu- bzw. Abnahme (–) gegenüber dem gleichen Vorjahresquartal in %
			Neuerichtung <sup>3)</sup>			Aufgabe <sup>4)</sup>	
Gießen							
A	Land- und Forstwirtschaft, Fischerei	4	3	—	3	2	50,0
B	Bergbau und Gewinnung v. Steinen u. Erden	—	—	x	—	—	– 100,0
C	Verarbeitendes Gewerbe	14	12	– 12,5	19	16	– 29,6
D	Energieversorgung	6	6	– 33,3	—	—	x
E	Wasserversorgung; Abwasser- und Abfallentsorgung und Beseitigung von Umweltverschmutzungen	1	1	x	1	1	x
F	Baugewerbe	73	59	97,3	57	46	– 14,9
G	Handel; Instandhaltung und Reparatur v. Kraftfahrzeugen	118	90	– 2,5	153	126	13,3
H	Verkehr und Lagerei	11	7	22,2	20	16	81,8
I	Gastgewerbe; Beherbergung und Gastronomie	42	18	13,5	49	27	4,3
J	Information und Kommunikation	36	31	44,0	26	20	—
K	Erbringung von Finanz- und Versicherungsdienstleistungen	33	23	17,9	36	26	89,5
L	Grundstücks- und Wohnungswesen	24	21	41,2	15	10	66,7
M	Erbringung von freiberuflichen, wissenschaftlichen und technischen Dienstleistungen	76	58	—	88	74	– 27,9
N	Erbringung v. sonst. wirtschaftl. Dienstleistungen	66	56	11,9	57	49	– 13,6
O	Öffentliche Verwaltung, Verteidigung; Sozialversicherung	—	—	x	—	—	x
P	Erziehung und Unterricht	18	15	5,9	10	9	– 23,1
Q	Gesundheits- und Sozialwesen	2	2	– 92,0	10	9	– 23,1
R	Kunst, Unterhaltung und Erholung	12	9	– 7,7	12	8	– 40,0
S	Erbringung von sonstigen Dienstleistungen	48	44	– 32,4	47	38	– 35,6
A-S	Insgesamt	584	455	3,5	603	477	– 7,4
Lahn-Dill-Kreis							
A	Land- und Forstwirtschaft, Fischerei	2	—	—	4	2	33,3
B	Bergbau und Gewinnung v. Steinen u. Erden	—	—	x	—	—	x
C	Verarbeitendes Gewerbe	21	13	10,5	30	25	30,4
D	Energieversorgung	4	4	100,0	3	2	50,0
E	Wasserversorgung; Abwasser- und Abfallentsorgung und Beseitigung von Umweltverschmutzungen	1	—	x	—	—	x
F	Baugewerbe	56	47	55,6	47	33	– 26,6
G	Handel; Instandhaltung und Reparatur v. Kraftfahrzeugen	122	99	11,9	121	97	– 14,2
H	Verkehr und Lagerei	10	7	– 9,1	14	11	—
I	Gastgewerbe; Beherbergung und Gastronomie	27	16	– 3,6	31	24	– 11,4
J	Information und Kommunikation	18	13	—	26	17	52,9
K	Erbringung von Finanz- und Versicherungsdienstleistungen	33	19	83,3	17	16	– 19,0
L	Grundstücks- und Wohnungswesen	7	5	16,7	7	7	– 30,0
M	Erbringung von freiberuflichen, wissenschaftlichen und technischen Dienstleistungen	47	39	6,8	49	39	16,7

**3. Gewerbeanzeigen<sup>1)</sup> im 4. Vierteljahr 2019**  
**nach ausgewählten Wirtschaftsabschnitten und Verwaltungsbezirken**

Nr. der Wirtschaftsklassifikation <sup>2)</sup>	Wirtschaftsabschnitt	Anmeldungen			Abmeldungen		
		insgesamt	darunter	Zu- bzw. Abnahme (–) gegenüber dem gleichen Vorjahresquartal in %	insgesamt	darunter	Zu- bzw. Abnahme (–) gegenüber dem gleichen Vorjahresquartal in %
			Neuerichtung <sup>3)</sup>			Aufgabe <sup>4)</sup>	
N	Erbringung v. sonst. wirtschaftl. Dienstleistungen	49	41	19,5	43	38	– 44,2
O	Öffentliche Verwaltung, Verteidigung; Sozialversicherung	—	—	x	—	—	x
P	Erziehung und Unterricht	10	5	—	12	5	100,0
Q	Gesundheits- und Sozialwesen	11	11	120,0	3	3	– 78,6
R	Kunst, Unterhaltung und Erholung	12	9	—	7	3	– 41,7
S	Erbringung von sonstigen Dienstleistungen	41	33	46,4	41	32	– 32,8
A-S	Insgesamt	471	361	21,1	455	354	– 16,1
<b>Limburg-Weilburg</b>							
A	Land- und Forstwirtschaft, Fischerei	2	2	– 33,3	2	1	– 33,3
B	Bergbau und Gewinnung v. Steinen u. Erden	—	—	x	—	—	x
C	Verarbeitendes Gewerbe	9	7	– 43,8	18	13	– 5,3
D	Energieversorgung	4	2	– 42,9	2	2	x
E	Wasserversorgung; Abwasser- und Abfallentsorgung und Beseitigung von Umweltverschmutzungen	1	—	– 66,7	1	—	– 75,0
F	Baugewerbe	57	42	26,7	43	33	– 34,8
G	Handel; Instandhaltung und Reparatur v. Kraftfahrzeugen	84	65	– 16,8	105	94	– 4,5
H	Verkehr und Lagerei	9	2	—	6	2	– 40,0
I	Gastgewerbe; Beherbergung und Gastronomie	29	15	– 19,4	31	24	14,8
J	Information und Kommunikation	15	15	– 34,8	19	19	– 13,6
K	Erbringung von Finanz- und Versicherungsdienstleistungen	15	12	– 42,3	28	18	47,4
L	Grundstücks- und Wohnungswesen	16	10	14,3	13	9	44,4
M	Erbringung von freiberuflichen, wissenschaftlichen und technischen Dienstleistungen	42	29	2,4	33	24	– 25,0
N	Erbringung v. sonst. wirtschaftl. Dienstleistungen	42	34	– 27,6	69	55	4,5
O	Öffentliche Verwaltung, Verteidigung; Sozialversicherung	—	—	x	—	—	x
P	Erziehung und Unterricht	6	4	– 25,0	9	9	28,6
Q	Gesundheits- und Sozialwesen	3	3	– 72,7	3	3	– 50,0
R	Kunst, Unterhaltung und Erholung	6	4	– 45,5	5	4	– 54,5
S	Erbringung von sonstigen Dienstleistungen	30	19	—	34	29	– 20,9
A-S	Insgesamt	370	265	– 16,3	421	339	– 9,7
<b>Marburg-Biedenkopf</b>							
A	Land- und Forstwirtschaft, Fischerei	3	3	200,0	1	1	– 75,0
B	Bergbau und Gewinnung v. Steinen u. Erden	—	—	x	—	—	x
C	Verarbeitendes Gewerbe	14	13	– 26,3	26	21	23,8
D	Energieversorgung	11	10	37,5	3	2	x
E	Wasserversorgung; Abwasser- und Abfallentsorgung und Beseitigung von Umweltverschmutzungen	—	—	x	—	—	– 100,0
F	Baugewerbe	39	31	116,7	38	34	31,0

**3. Gewerbeanzeigen<sup>1)</sup> im 4. Vierteljahr 2019**  
**nach ausgewählten Wirtschaftsabschnitten und Verwaltungsbezirken**

Nr. der Wirtschaftsklassifikation <sup>2)</sup>	Wirtschaftsabschnitt	Anmeldungen			Abmeldungen		
		insgesamt	darunter	Zu- bzw. Abnahme (–) gegenüber dem gleichen Vorjahresquartal in %	insgesamt	darunter	Zu- bzw. Abnahme (–) gegenüber dem gleichen Vorjahresquartal in %
			Neuerichtung <sup>3)</sup>			Aufgabe <sup>4)</sup>	
G	Handel; Instandhaltung und Reparatur v. Kraftfahrzeugen	97	79	4,3	111	89	– 7,5
H	Verkehr und Lagerei	4	3	—	12	9	50,0
I	Gastgewerbe; Beherbergung und Gastronomie	24	16	– 22,6	34	27	– 5,6
J	Information und Kommunikation	26	24	73,3	21	16	16,7
K	Erbringung von Finanz- und Versicherungsdienstleistungen	13	10	– 7,1	18	16	5,9
L	Grundstücks- und Wohnungswesen	13	12	62,5	1	1	– 83,3
M	Erbringung von freiberuflichen, wissenschaftlichen und technischen Dienstleistungen	45	38	– 2,2	47	41	– 4,1
N	Erbringung v. sonst. wirtschaftl. Dienstleistungen	32	29	– 8,6	38	30	—
O	Öffentliche Verwaltung, Verteidigung; Sozialversicherung	—	—	x	—	—	x
P	Erziehung und Unterricht	7	6	– 46,2	10	9	25,0
Q	Gesundheits- und Sozialwesen	10	9	100,0	9	9	– 18,2
R	Kunst, Unterhaltung und Erholung	11	9	10,0	13	11	225,0
S	Erbringung von sonstigen Dienstleistungen	456	449	47,1	381	378	180,1
A-S	Insgesamt	805	741	27,8	763	694	50,8
<b>Vogelsbergkreis</b>							
A	Land- und Forstwirtschaft, Fischerei	8	6	300,0	3	3	– 40,0
B	Bergbau und Gewinnung v. Steinen u. Erden	—	—	x	—	—	x
C	Verarbeitendes Gewerbe	8	4	– 11,1	15	12	50,0
D	Energieversorgung	7	5	75,0	4	2	100,0
E	Wasserversorgung; Abwasser- und Abfallentsorgung und Beseitigung von Umweltverschmutzungen	—	—	x	—	—	– 100,0
F	Baugewerbe	13	12	30,0	13	10	– 7,1
G	Handel; Instandhaltung und Reparatur v. Kraftfahrzeugen	28	22	– 44,0	39	32	– 40,9
H	Verkehr und Lagerei	4	1	– 42,9	5	4	150,0
I	Gastgewerbe; Beherbergung und Gastronomie	17	12	– 15,0	16	10	– 15,8
J	Information und Kommunikation	5	1	150,0	8	5	—
K	Erbringung von Finanz- und Versicherungsdienstleistungen	5	4	– 16,7	10	10	900,0
L	Grundstücks- und Wohnungswesen	1	1	– 80,0	1	—	– 75,0
M	Erbringung von freiberuflichen, wissenschaftlichen und technischen Dienstleistungen	11	11	– 54,2	12	10	– 14,3
N	Erbringung v. sonst. wirtschaftl. Dienstleistungen	20	17	– 28,6	13	10	– 23,5
O	Öffentliche Verwaltung, Verteidigung; Sozialversicherung	—	—	x	—	—	x
P	Erziehung und Unterricht	2	2	– 66,7	2	1	—
Q	Gesundheits- und Sozialwesen	1	1	– 66,7	4	4	—
R	Kunst, Unterhaltung und Erholung	3	3	– 40,0	2	2	– 33,3
S	Erbringung von sonstigen Dienstleistungen	12	8	– 20,0	9	6	– 57,1
A-S	Insgesamt	145	110	– 26,0	156	121	– 19,6



**3. Gewerbeanzeigen<sup>1)</sup> im 4. Vierteljahr 2019**  
**nach ausgewählten Wirtschaftsabschnitten und Verwaltungsbezirken**

Nr. der Wirtschaftsklassifikation <sup>2)</sup>	Wirtschaftsabschnitt	Anmeldungen			Abmeldungen		
		insgesamt	darunter	Zu- bzw. Abnahme (–) gegenüber dem gleichen Vorjahresquartal in %	insgesamt	darunter	Zu- bzw. Abnahme (–) gegenüber dem gleichen Vorjahresquartal in %
			Neuerichtung <sup>3)</sup>			Aufgabe <sup>4)</sup>	
Reg.-Bez. Gießen							
A	Land- und Forstwirtschaft, Fischerei	19	14	58,3	13	9	– 23,5
B	Bergbau und Gewinnung v. Steinen u. Erden	—	—	x	—	—	– 100,0
C	Verarbeitendes Gewerbe	66	49	– 16,5	108	87	8,0
D	Energieversorgung	32	27	6,7	12	8	200,0
E	Wasserversorgung; Abwasser- und Abfallentsorgung und Beseitigung von Umweltverschmutzungen	3	1	—	2	1	– 71,4
F	Baugewerbe	238	191	63,0	198	156	– 17,5
G	Handel; Instandhaltung und Reparatur v. Kraftfahrzeugen	449	355	– 5,3	529	438	– 7,5
H	Verkehr und Lagerei	38	20	– 5,0	57	42	26,7
I	Gastgewerbe; Beherbergung und Gastronomie	139	77	– 8,6	161	112	– 1,8
J	Information und Kommunikation	100	84	20,5	100	77	9,9
K	Erbringung von Finanz- und Versicherungsdienstleistungen	99	68	7,6	109	86	41,6
L	Grundstücks- und Wohnungswesen	61	49	22,0	37	27	– 2,6
M	Erbringung von freiberuflichen, wissenschaftlichen und technischen Dienstleistungen	221	175	– 4,3	229	188	– 15,5
N	Erbringung v. sonst. wirtschaftl. Dienstleistungen	209	177	– 5,4	220	182	– 16,7
O	Öffentliche Verwaltung, Verteidigung; Sozialversicherung	—	—	x	—	—	x
P	Erziehung und Unterricht	43	32	– 20,4	43	33	19,4
Q	Gesundheits- und Sozialwesen	27	26	– 44,9	29	28	– 39,6
R	Kunst, Unterhaltung und Erholung	44	34	– 13,7	39	28	– 22,0
S	Erbringung von sonstigen Dienstleistungen	587	553	29,3	512	483	53,3
A-S	Insgesamt	2 375	1 932	6,9	2 398	1 985	1,7
Kassel, documenta-Stadt							
A	Land- und Forstwirtschaft, Fischerei	1	—	—	—	—	x
B	Bergbau und Gewinnung v. Steinen u. Erden	—	—	x	—	—	x
C	Verarbeitendes Gewerbe	15	12	50,0	14	9	– 26,3
D	Energieversorgung	1	—	– 75,0	1	—	x
E	Wasserversorgung; Abwasser- und Abfallentsorgung und Beseitigung von Umweltverschmutzungen	2	2	x	—	—	x
F	Baugewerbe	49	41	75,0	40	29	– 36,5
G	Handel; Instandhaltung und Reparatur v. Kraftfahrzeugen	88	69	4,8	126	102	– 14,9
H	Verkehr und Lagerei	16	12	60,0	12	11	– 25,0
I	Gastgewerbe; Beherbergung und Gastronomie	42	17	35,5	44	24	10,0
J	Information und Kommunikation	18	15	20,0	22	18	10,0
K	Erbringung von Finanz- und Versicherungsdienstleistungen	20	17	– 13,0	25	19	– 13,8
L	Grundstücks- und Wohnungswesen	9	7	—	7	6	– 56,3
M	Erbringung von freiberuflichen, wissenschaftlichen und technischen Dienstleistungen	46	40	– 29,2	59	43	– 13,2

**3. Gewerbeanzeigen<sup>1)</sup> im 4. Vierteljahr 2019**  
**nach ausgewählten Wirtschaftsabschnitten und Verwaltungsbezirken**

Nr. der Wirtschaftsklassifikation <sup>2)</sup>	Wirtschaftsabschnitt	Anmeldungen			Abmeldungen		
		insgesamt	darunter	Zu- bzw. Abnahme (–) gegenüber dem gleichen Vorjahresquartal in %	insgesamt	darunter	Zu- bzw. Abnahme (–) gegenüber dem gleichen Vorjahresquartal in %
			Neuerichtung <sup>3)</sup>			Aufgabe <sup>4)</sup>	
N	Erbringung v. sonst. wirtschaftl. Dienstleistungen	37	34	– 11,9	40	35	—
O	Öffentliche Verwaltung, Verteidigung; Sozialversicherung	—	—	x	—	—	x
P	Erziehung und Unterricht	11	9	22,2	9	7	200,0
Q	Gesundheits- und Sozialwesen	9	9	80,0	8	7	– 20,0
R	Kunst, Unterhaltung und Erholung	3	3	– 57,1	8	7	60,0
S	Erbringung von sonstigen Dienstleistungen	31	27	24,0	32	23	– 57,3
A-S	Insgesamt	398	314	8,2	447	340	– 19,0
<b>Fulda</b>							
A	Land- und Forstwirtschaft, Fischerei	2	—	100,0	3	2	200,0
B	Bergbau und Gewinnung v. Steinen u. Erden	—	—	x	—	—	x
C	Verarbeitendes Gewerbe	18	15	– 18,2	20	19	81,8
D	Energieversorgung	9	7	—	3	1	x
E	Wasserversorgung; Abwasser- und Abfallentsorgung und Beseitigung von Umweltverschmutzungen	1	1	x	2	2	100,0
F	Baugewerbe	36	28	33,3	27	23	– 15,6
G	Handel; Instandhaltung und Reparatur v. Kraftfahrzeugen	121	94	24,7	133	108	5,6
H	Verkehr und Lagerei	10	6	—	18	10	38,5
I	Gastgewerbe; Beherbergung und Gastronomie	24	13	– 31,4	33	27	3,1
J	Information und Kommunikation	23	18	35,3	17	13	6,3
K	Erbringung von Finanz- und Versicherungsdienstleistungen	16	13	14,3	15	12	15,4
L	Grundstücks- und Wohnungswesen	14	8	40,0	8	5	14,3
M	Erbringung von freiberuflichen, wissenschaftlichen und technischen Dienstleistungen	33	26	– 17,5	44	37	18,9
N	Erbringung v. sonst. wirtschaftl. Dienstleistungen	43	34	38,7	36	30	9,1
O	Öffentliche Verwaltung, Verteidigung; Sozialversicherung	—	—	x	—	—	x
P	Erziehung und Unterricht	11	10	—	6	4	50,0
Q	Gesundheits- und Sozialwesen	8	3	300,0	6	3	—
R	Kunst, Unterhaltung und Erholung	4	3	—	8	6	300,0
S	Erbringung von sonstigen Dienstleistungen	34	27	21,4	32	26	– 5,9
A-S	Insgesamt	407	306	13,7	411	328	11,7
<b>Hersfeld-Rotenburg</b>							
A	Land- und Forstwirtschaft, Fischerei	1	1	– 80,0	4	4	100,0
B	Bergbau und Gewinnung v. Steinen u. Erden	1	1	x	1	1	x
C	Verarbeitendes Gewerbe	11	9	10,0	15	15	87,5
D	Energieversorgung	9	7	80,0	4	1	300,0
E	Wasserversorgung; Abwasser- und Abfallentsorgung und Beseitigung von Umweltverschmutzungen	—	—	– 100,0	—	—	x
F	Baugewerbe	10	8	– 9,1	23	23	– 37,8

**3. Gewerbeanzeigen<sup>1)</sup> im 4. Vierteljahr 2019**  
**nach ausgewählten Wirtschaftsabschnitten und Verwaltungsbezirken**

Nr. der Wirtschaftsklassifikation <sup>2)</sup>	Wirtschaftsabschnitt	Anmeldungen			Abmeldungen		
		insgesamt	darunter	Zu- bzw. Abnahme (–) gegenüber dem gleichen Vorjahresquartal in %	insgesamt	darunter	Zu- bzw. Abnahme (–) gegenüber dem gleichen Vorjahresquartal in %
			Neuerrichtung <sup>3)</sup>			Aufgabe <sup>4)</sup>	
G	Handel; Instandhaltung und Reparatur v. Kraftfahrzeugen	42	34	– 22,2	66	56	13,8
H	Verkehr und Lagerei	11	9	57,1	4	4	33,3
I	Gastgewerbe; Beherbergung und Gastronomie	23	10	53,3	27	19	145,5
J	Information und Kommunikation	9	7	125,0	3	3	– 70,0
K	Erbringung von Finanz- und Versicherungsdienstleistungen	7	6	133,3	7	6	40,0
L	Grundstücks- und Wohnungswesen	8	7	166,7	1	—	– 66,7
M	Erbringung von freiberuflichen, wissenschaftlichen und technischen Dienstleistungen	21	14	50,0	20	14	66,7
N	Erbringung v. sonst. wirtschaftl. Dienstleistungen	24	19	140,0	19	18	35,7
O	Öffentliche Verwaltung, Verteidigung; Sozialversicherung	—	—	x	—	—	x
P	Erziehung und Unterricht	2	1	– 60,0	5	5	66,7
Q	Gesundheits- und Sozialwesen	2	2	– 71,4	4	4	—
R	Kunst, Unterhaltung und Erholung	6	5	50,0	4	4	33,3
S	Erbringung von sonstigen Dienstleistungen	23	21	155,6	19	18	18,8
A-S	Insgesamt	210	161	25,7	226	195	18,9
<b>Kassel</b>							
A	Land- und Forstwirtschaft, Fischerei	5	3	400,0	1	1	– 75,0
B	Bergbau und Gewinnung v. Steinen u. Erden	—	—	x	—	—	x
C	Verarbeitendes Gewerbe	24	17	60,0	27	23	– 6,9
D	Energieversorgung	15	14	36,4	4	2	– 33,3
E	Wasserversorgung; Abwasser- und Abfallentsorgung und Beseitigung von Umweltverschmutzungen	1	1	x	—	—	x
F	Baugewerbe	43	32	4,9	36	28	– 30,8
G	Handel; Instandhaltung und Reparatur v. Kraftfahrzeugen	85	65	– 32,5	140	122	22,8
H	Verkehr und Lagerei	15	9	– 11,8	24	19	84,6
I	Gastgewerbe; Beherbergung und Gastronomie	19	8	– 5,0	35	26	29,6
J	Information und Kommunikation	25	19	108,3	16	10	60,0
K	Erbringung von Finanz- und Versicherungsdienstleistungen	21	13	23,5	21	16	23,5
L	Grundstücks- und Wohnungswesen	7	7	133,3	4	2	– 42,9
M	Erbringung von freiberuflichen, wissenschaftlichen und technischen Dienstleistungen	33	23	– 13,2	31	28	– 6,1
N	Erbringung v. sonst. wirtschaftl. Dienstleistungen	39	28	25,8	43	35	– 10,4
O	Öffentliche Verwaltung, Verteidigung; Sozialversicherung	—	—	x	—	—	x
P	Erziehung und Unterricht	5	5	– 61,5	10	10	66,7
Q	Gesundheits- und Sozialwesen	7	4	– 46,2	7	6	16,7
R	Kunst, Unterhaltung und Erholung	9	7	50,0	8	8	100,0
S	Erbringung von sonstigen Dienstleistungen	21	13	– 38,2	31	25	– 3,1
A-S	Insgesamt	374	268	– 6,0	438	361	7,4

**3. Gewerbeanzeigen<sup>1)</sup> im 4. Vierteljahr 2019  
nach ausgewählten Wirtschaftsabschnitten und Verwaltungsbezirken**

Nr. der Wirtschafts- klassifi- kation <sup>2)</sup>	Wirtschaftsabschnitt	Anmeldungen			Abmeldungen		
		insgesamt	darunter	Zu- bzw. Abnahme (–) gegenüber dem gleichen Vorjahres- quartal in %	insgesamt	darunter	Zu- bzw. Abnahme (–) gegenüber dem gleichen Vorjahres- quartal in %
			Neu- errich- tung <sup>3)</sup>			Auf- gabe <sup>4)</sup>	
Schwalm-Eder-Kreis							
A	Land- und Forstwirtschaft, Fischerei	—	—	– 100,0	3	3	– 25,0
B	Bergbau und Gewinnung v. Steinen u. Erden	—	—	x	—	—	x
C	Verarbeitendes Gewerbe	17	9	88,9	17	10	54,5
D	Energieversorgung	15	12	50,0	6	5	20,0
E	Wasserversorgung; Abwasser- und Abfall- entsorgung und Beseitigung von Umwelt- verschmutzungen	—	—	x	1	1	x
F	Baugewerbe	24	17	33,3	23	20	– 17,9
G	Handel; Instandhaltung und Reparatur v. Kraftfahrzeugen	57	48	– 18,6	91	86	16,7
H	Verkehr und Lagerei	15	12	114,3	6	4	—
I	Gastgewerbe; Beherbergung und Gastronomie	21	17	– 34,4	26	21	23,8
J	Information und Kommunikation	11	10	– 8,3	8	8	14,3
K	Erbringung von Finanz- und Versicherungs- dienstleistungen	10	7	—	5	3	– 64,3
L	Grundstücks- und Wohnungswesen	8	7	– 11,1	3	2	– 25,0
M	Erbringung von freiberuflichen, wissenschaft- lichen und technischen Dienstleistungen	14	13	– 33,3	32	28	28,0
N	Erbringung v. sonst. wirtschaftl. Dienstleistungen	23	20	– 39,5	39	37	69,6
O	Öffentliche Verwaltung, Verteidigung; Sozialversicherung	—	—	x	—	—	x
P	Erziehung und Unterricht	3	2	– 50,0	5	4	x
Q	Gesundheits- und Sozialwesen	4	4	33,3	6	6	– 14,3
R	Kunst, Unterhaltung und Erholung	8	7	14,3	9	9	– 30,8
S	Erbringung von sonstigen Dienstleistungen	22	15	10,0	29	27	61,1
A-S	Insgesamt	252	200	– 7,7	309	274	17,0
Waldeck-Frankenberg							
A	Land- und Forstwirtschaft, Fischerei	3	3	– 25,0	4	4	—
B	Bergbau und Gewinnung v. Steinen u. Erden	—	—	x	—	—	x
C	Verarbeitendes Gewerbe	12	7	– 7,7	16	16	23,1
D	Energieversorgung	6	6	20,0	4	4	100,0
E	Wasserversorgung; Abwasser- und Abfall- entsorgung und Beseitigung von Umwelt- verschmutzungen	—	—	– 100,0	—	—	x
F	Baugewerbe	24	21	41,2	27	23	– 3,6
G	Handel; Instandhaltung und Reparatur v. Kraftfahrzeugen	56	43	—	98	85	24,1
H	Verkehr und Lagerei	2	1	– 60,0	7	6	250,0
I	Gastgewerbe; Beherbergung und Gastronomie	31	21	93,8	50	46	61,3
J	Information und Kommunikation	4	3	—	4	4	—
K	Erbringung von Finanz- und Versicherungs- dienstleistungen	18	16	63,6	8	6	– 52,9
L	Grundstücks- und Wohnungswesen	12	10	140,0	11	11	120,0
M	Erbringung von freiberuflichen, wissenschaft- lichen und technischen Dienstleistungen	19	16	—	21	16	40,0

**3. Gewerbeanzeigen<sup>1)</sup> im 4. Vierteljahr 2019**  
**nach ausgewählten Wirtschaftsabschnitten und Verwaltungsbezirken**

Nr. der Wirtschaftsklassifikation <sup>2)</sup>	Wirtschaftsabschnitt	Anmeldungen			Abmeldungen		
		insgesamt	darunter	Zu- bzw. Abnahme (–) gegenüber dem gleichen Vorjahresquartal in %	insgesamt	darunter	Zu- bzw. Abnahme (–) gegenüber dem gleichen Vorjahresquartal in %
			Neuerichtung <sup>3)</sup>			Aufgabe <sup>4)</sup>	
N	Erbringung v. sonst. wirtschaftl. Dienstleistungen	24	17	– 17,2	34	29	47,8
O	Öffentliche Verwaltung, Verteidigung; Sozialversicherung	—	—	x	—	—	x
P	Erziehung und Unterricht	6	4	– 14,3	8	7	– 20,0
Q	Gesundheits- und Sozialwesen	3	2	– 50,0	3	3	– 40,0
R	Kunst, Unterhaltung und Erholung	4	4	33,3	7	6	75,0
S	Erbringung von sonstigen Dienstleistungen	24	22	41,2	30	27	7,1
A-S	Insgesamt	248	196	13,8	332	293	23,0
<b>Werra-Meißner-Kreis</b>							
A	Land- und Forstwirtschaft, Fischerei	1	1	– 50,0	6	4	500,0
B	Bergbau und Gewinnung v. Steinen u. Erden	—	—	x	—	—	x
C	Verarbeitendes Gewerbe	7	6	40,0	6	4	20,0
D	Energieversorgung	4	3	—	2	2	—
E	Wasserversorgung; Abwasser- und Abfallentsorgung und Beseitigung von Umweltverschmutzungen	—	—	x	1	—	x
F	Baugewerbe	12	7	—	15	14	—
G	Handel; Instandhaltung und Reparatur v. Kraftfahrzeugen	26	22	– 33,3	51	47	– 16,4
H	Verkehr und Lagerei	5	4	150,0	5	5	66,7
I	Gastgewerbe; Beherbergung und Gastronomie	21	10	320,0	23	18	109,1
J	Information und Kommunikation	1	1	– 87,5	9	8	28,6
K	Erbringung von Finanz- und Versicherungsdienstleistungen	2	2	—	8	6	60,0
L	Grundstücks- und Wohnungswesen	2	2	100,0	8	6	166,7
M	Erbringung von freiberuflichen, wissenschaftlichen und technischen Dienstleistungen	11	11	—	17	14	88,9
N	Erbringung v. sonst. wirtschaftl. Dienstleistungen	25	19	38,9	12	7	– 36,8
O	Öffentliche Verwaltung, Verteidigung; Sozialversicherung	—	—	x	—	—	x
P	Erziehung und Unterricht	8	8	166,7	5	5	25,0
Q	Gesundheits- und Sozialwesen	6	3	100,0	4	3	– 33,3
R	Kunst, Unterhaltung und Erholung	8	6	100,0	4	4	33,3
S	Erbringung von sonstigen Dienstleistungen	10	7	42,9	22	19	4,8
A-S	Insgesamt	149	112	18,3	198	166	13,1
<b>Reg.-Bez. Kassel</b>							
A	Land- und Forstwirtschaft, Fischerei	13	8	– 13,3	21	18	31,3
B	Bergbau und Gewinnung v. Steinen u. Erden	1	1	x	1	1	x
C	Verarbeitendes Gewerbe	104	75	23,8	115	96	19,8
D	Energieversorgung	59	49	22,9	24	15	50,0
E	Wasserversorgung; Abwasser- und Abfallentsorgung und Beseitigung von Umweltverschmutzungen	4	4	100,0	4	3	300,0
F	Baugewerbe	198	154	28,6	191	160	– 25,1

**3. Gewerbeanzeigen<sup>1)</sup> im 4. Vierteljahr 2019  
nach ausgewählten Wirtschaftsabschnitten und Verwaltungsbezirken**

Nr. der Wirtschaftsklassifikation <sup>2)</sup>	Wirtschaftsabschnitt	Anmeldungen			Abmeldungen		
		insgesamt	darunter	Zu- bzw. Abnahme (–) gegenüber dem gleichen Vorjahresquartal in %	insgesamt	darunter	Zu- bzw. Abnahme (–) gegenüber dem gleichen Vorjahresquartal in %
			Neuerichtung <sup>3)</sup>			Aufgabe <sup>4)</sup>	
G	Handel; Instandhaltung und Reparatur v. Kraftfahrzeugen	475	375	– 9,7	705	606	6,2
H	Verkehr und Lagerei	74	53	27,6	76	59	35,7
I	Gastgewerbe; Beherbergung und Gastronomie	181	96	17,5	238	181	37,6
J	Information und Kommunikation	91	73	26,4	79	64	6,8
K	Erbringung von Finanz- und Versicherungsdienstleistungen	94	74	17,5	89	68	– 11,0
L	Grundstücks- und Wohnungswesen	60	48	50,0	42	32	– 6,7
M	Erbringung von freiberuflichen, wissenschaftlichen und technischen Dienstleistungen	177	143	– 14,9	224	180	12,6
N	Erbringung v. sonst. wirtschaftl. Dienstleistungen	215	171	8,0	223	191	11,5
O	Öffentliche Verwaltung, Verteidigung; Sozialversicherung	—	—	x	—	—	x
P	Erziehung und Unterricht	46	39	– 14,8	48	42	60,0
Q	Gesundheits- und Sozialwesen	39	27	—	38	32	– 13,6
R	Kunst, Unterhaltung und Erholung	42	35	20,0	48	44	41,2
S	Erbringung von sonstigen Dienstleistungen	165	132	17,9	195	165	– 12,9
A-S	Insgesamt	2 038	1 557	6,8	2 361	1 957	6,0
<b>Hessen</b>							
A	Land- und Forstwirtschaft, Fischerei	60	45	9,1	60	47	– 11,8
B	Bergbau und Gewinnung v. Steinen u. Erden	1	1	x	1	1	– 50,0
C	Verarbeitendes Gewerbe	434	327	– 4,2	530	431	4,1
D	Energieversorgung	223	197	44,8	91	67	102,2
E	Wasserversorgung; Abwasser- und Abfallentsorgung und Beseitigung von Umweltverschmutzungen	16	13	—	15	12	– 16,7
F	Baugewerbe	1 565	1 255	6,2	1 733	1 456	– 14,2
G	Handel; Instandhaltung und Reparatur v. Kraftfahrzeugen	2 836	2 293	– 2,8	3 401	2 847	– 2,6
H	Verkehr und Lagerei	565	470	16,5	530	435	6,0
I	Gastgewerbe; Beherbergung und Gastronomie	986	669	– 5,1	1 109	850	11,8
J	Information und Kommunikation	653	528	1,2	653	516	3,7
K	Erbringung von Finanz- und Versicherungsdienstleistungen	568	432	2,9	559	447	6,7
L	Grundstücks- und Wohnungswesen	399	314	– 4,8	348	256	5,5
M	Erbringung von freiberuflichen, wissenschaftlichen und technischen Dienstleistungen	1 589	1 292	– 6,8	1 738	1 430	4,4
N	Erbringung v. sonst. wirtschaftl. Dienstleistungen	1 514	1 233	– 6,5	1 722	1 454	– 16,0
O	Öffentliche Verwaltung, Verteidigung; Sozialversicherung	—	—	x	—	—	x
P	Erziehung und Unterricht	302	260	– 0,3	268	218	27,0
Q	Gesundheits- und Sozialwesen	186	157	– 21,5	190	168	– 19,8
R	Kunst, Unterhaltung und Erholung	253	208	– 2,7	229	179	– 0,9
S	Erbringung von sonstigen Dienstleistungen	1 489	1 300	10,1	1 530	1 331	0,3
A-S	Insgesamt	13 639	10 994	– 0,3	14 707	12 145	– 2,3

1) Ohne Reisegewerbe. — 2) Klassifikation der Wirtschaftszweige, Ausgabe 2008 (WZ 2008). — 3) Ohne Zuzug. — 4) Ohne Fortzug.

**4. Gewerbeanmeldungen und -abmeldungen<sup>1)</sup> sowie Neuerrichtungen  
und Aufgaben je 1000 Einwohner im 4. Vierteljahr 2019 nach Verwaltungsbezirken**

Gemeinde- schlüssel	Kreisfreie Stadt (St.) Landkreis Regierungsbezirk	Anmeldungen				Abmeldungen			
		ins- gesamt	darunter		Zu- bzw. Abnahme (–) gegenüber dem gleichen Vorjahres- quartal in %	ins- gesamt	darunter		Zu- bzw. Abnahme (–) gegenüber dem gleichen Vorjahres- quartal in %
			Neu- errich- tung <sup>2)</sup>	je 1000 Ein- wohner <sup>4)</sup>			Auf- gabe <sup>3)</sup>	je 1000 Ein- wohner <sup>4)</sup>	
06411	Darmstadt, Wissenschaftsstadt	346	301	2	1,8	370	312	2	– 9,8
06412	Frankfurt am Main, Stadt	1 777	1 598	2	– 3,9	1 626	1 393	2	– 2,4
06413	Offenbach am Main, Stadt	307	256	2	– 29,9	314	258	2	– 33,3
06414	Wiesbaden, Landeshauptstadt	682	563	2	6,1	781	632	2	3,3
06431	Bergstraße	564	451	2	6,2	682	538	2	3,3
06432	Darmstadt-Dieburg	645	504	2	1,7	745	606	2	– 5,7
06433	Groß-Gerau	582	465	2	– 13,4	656	550	2	– 7,9
06434	Hochtaunuskreis	589	453	2	2,3	605	482	2	5,2
06435	Main-Kinzig-Kreis	878	701	2	– 10,8	915	770	2	– 13,2
06436	Main-Taunus-Kreis	584	466	2	– 5,5	664	549	2	0,8
06437	Odenwaldkreis	222	162	2	3,3	254	192	2	5,0
06438	Offenbach	956	737	2	– 0,5	1 063	877	3	– 3,9
06439	Rheingau-Taunus-Kreis	417	335	2	4,5	529	443	2	– 1,1
06440	Wetteraukreis	677	513	2	– 2,6	744	601	2	– 9,9
<b>064</b>	<b>Reg.-Bez. Darmstadt</b>	<b>9 226</b>	<b>7 505</b>	<b>2</b>	<b>– 3,5</b>	<b>9 948</b>	<b>8 203</b>	<b>2</b>	<b>– 4,9</b>
06531	Gießen	584	455	2	3,5	603	477	2	– 7,4
06532	Lahn-Dill-Kreis	471	361	1	21,1	455	354	1	– 16,1
06533	Limburg-Weilburg	370	265	2	– 16,3	421	339	2	– 9,7
06534	Marburg-Biedenkopf	805	741	3	27,8	763	694	3	50,8
06535	Vogelsbergkreis	145	110	1	– 26,0	156	121	1	– 19,6
<b>065</b>	<b>Reg.-Bez. Gießen</b>	<b>2 375</b>	<b>1 932</b>	<b>2</b>	<b>6,9</b>	<b>2 398</b>	<b>1 985</b>	<b>2</b>	<b>1,7</b>
06611	Kassel, documenta-Stadt	398	314	2	8,2	447	340	2	– 19,0
06631	Fulda	407	306	1	13,7	411	328	2	11,7
06632	Hersfeld-Rotenburg	210	161	1	25,7	226	195	2	18,9
06633	Kassel	374	268	1	– 6,0	438	361	2	7,4
06634	Schwalm-Eder-Kreis	252	200	1	– 7,7	309	274	2	17,0
06635	Waldeck-Frankenberg	248	196	1	13,8	332	293	2	23,0
06636	Werra-Meißner-Kreis	149	112	1	18,3	198	166	2	13,1
<b>066</b>	<b>Reg.-Bez. Kassel</b>	<b>2 038</b>	<b>1 557</b>	<b>1</b>	<b>6,8</b>	<b>2 361</b>	<b>1 957</b>	<b>2</b>	<b>6,0</b>
<b>06</b>	<b>Hessen</b>	<b>13 639</b>	<b>10 994</b>	<b>2</b>	<b>– 0,3</b>	<b>14 707</b>	<b>12 145</b>	<b>2</b>	<b>– 2,3</b>
	darunter								
	Reg.-Verb.								
	FrankfurtRheinMain	5 712	4 679	2	– 6,8	5 903	4 916	2	– 5,8

1) Ohne Reisegewerbe. — 2) Ohne Zuzug. — 3) Ohne Fortzug. — 4) Stand: 31.12.2018.

## 5. Gewerbeanmeldungen<sup>1)</sup> im 4. Vierteljahr 2019 nach ausgewählten Wirtschaftsabteilungen

Nr. der Wirt- schafts- klassi- fikation <sup>2)</sup>	Wirtschaftsabschnitt Wirtschaftsabteilung	Neuerrichtungen				Zuzug	Über- nahme	Ins- gesamt	darunter
		Betriebsgründungen		sonstige Neu- grün- dung	Um- wand- lung				Zweig- nieder- lassung/ unselbst. Zweig- stelle
		Haupt- nieder- las- sung	Zweig- nieder- lassung/ unselbst. Zweig- stelle						
A	Land- und Forstwirtschaft, Fischerei	4	1	40	—	9	6	60	1
B	Bergbau und Gewinnung von Steinen und Erden	—	—	—	1	—	—	1	1
C	Verarbeitendes Gewerbe	65	35	217	10	55	52	434	55
10	Herstellung von Nahrungs- und Futtermitteln	9	14	14	5	1	24	67	29
11	Getränkeherstellung	—	—	3	—	—	—	3	—
13	Herstellung von Textilien	3	—	27	—	2	1	33	—
14	Herstellung von Bekleidung	1	—	33	—	3	—	37	—
16	Herstellung v. Holz,- Flecht,- Korb- und Kork- waren (ohne Möbel)	1	—	18	—	1	—	20	—
18	Herstellung von Druckerzeugnissen; Vervielfältigung von bespielten Ton-, Bild- und Datenträgern	1	3	12	—	2	1	19	3
25	Herstellung von Metallerzeugnissen	11	4	27	1	7	10	60	5
26	Herstellung von Datenverarbeitungsgeräten, elektronischen und optischen Erzeugnissen	5	1	3	1	5	—	15	1
27	Herstellung von elektrischen Ausrüstungen	1	4	1	—	1	2	9	4
28	Maschinenbau	7	3	10	2	4	2	28	6
29	Herstellung von Kraftwagen und Kraftwagen- teilen	1	2	1	—	1	—	5	2
31	Herstellung von Möbeln	—	1	8	—	1	2	12	1
D	Energieversorgung	19	3	174	1	14	12	223	7
E	Wasserversorgung; Abwasser- und Abfallentsorgung und Beseitigung von Umweltverschmutzungen	4	3	5	1	1	2	16	4
F	Baugewerbe	201	24	1 028	2	240	70	1 565	28
41	Hochbau	35	5	13	2	14	1	70	6
42	Tiefbau	4	1	18	—	7	3	33	1
43	Vorbereitende Baustellenarbeiten, Bauin- stallation und sonstiges Ausbaugewerbe	162	18	997	—	219	66	1 462	21
G	Handel; Instandhaltung und Reparatur v. Kraftfahrzeugen	291	258	1 736	8	317	226	2 836	305
45	Handel mit Kraftfahrzeugen; Instandhaltung und Reparatur von Kraftwagen	35	31	213	1	52	34	366	36
46	Großhandel (ohne Handel mit Kraftfahrzeugen und Krafträdern)	87	37	250	4	83	22	483	47
47	Einzelhandel (ohne Handel mit Kraftfahrzeugen)	169	190	1 273	3	182	170	1 987	222
H	Verkehr und Lagerei	67	45	355	3	66	29	565	51
49	Landverkehr und Transport in Rohrfern- leitungen	33	12	222	—	29	21	317	12
53	Post-, Kurier- und Expressdienste	8	4	106	—	15	3	136	4



## 5. Gewerbeanmeldungen<sup>1)</sup> im 4. Vierteljahr 2019 nach ausgewählten Wirtschaftsabteilungen

Nr. der Wirt- schafts- klassi- fikation <sup>2)</sup>	Wirtschaftsabschnitt Wirtschaftsabteilung	Neuerrichtungen				Zuzug	Über- nahme	Ins- gesamt	darunter
		Betriebsgründungen		sonstige Neu- grün- dung	Um- wand- lung				Zweig- nieder- lassung/ unselbst. Zweig- stelle
		Haupt- nieder- las- sung	Zweig- nieder- lassung/ unselbst. Zweig- stelle						
I	Gastgewerbe; Beherbergung und Gastronomie	158	125	383	3	14	303	986	139
55	Beherbergung	13	16	25	—	1	15	70	16
56	Gastronomie	145	109	358	3	13	288	916	123
J	Information und Kommunikation	106	24	389	9	100	25	653	30
58	Verlagswesen	5	4	22	4	10	4	49	6
61	Telekommunikation	3	1	8	—	2	1	15	2
62	Erbringung v. Dienstleistungen der Informa- tionstechnologie	77	16	267	4	80	16	460	19
63	Informationsdienstleistungen	13	1	39	1	4	2	60	1
K	Erbringung von Finanz- und Versiche- rungsdienstleistungen	125	28	272	7	123	13	568	42
66	Mit Finanz- und Versicherungsdienst- leistungen verbundene Tätigkeiten	47	18	254	1	88	8	416	22
L	Grundstücks- und Wohnungswesen	164	21	125	4	61	24	399	23
M	Erbringung von freiberuflichen, wissen- schaftlichen und technischen Dienst- leistungen	255	58	970	9	277	20	1 589	69
70	Verwaltung und Führung v. Unternehmen und Betrieben; Unternehmensberatung	136	21	224	5	82	8	476	25
73	Werbung und Marktforschung	31	12	412	—	80	3	538	16
N	Erbringung v. sonst. wirtschaftlichen Dienstleistungen	153	63	1 013	4	220	61	1 514	78
77	Vermietung von beweglichen Sachen	15	12	96	1	7	7	138	17
78	Vermittlung und Überlassung von Arbeitskräften	17	14	25	—	11	—	67	14
79	Reisebüros, Reiseveranstalter und Erbringung sonstiger Reservierungsdienstleistungen	7	4	33	—	19	6	69	6
81	Gebäudebetreuung; Garten- und Landschafts- bau	70	9	531	1	106	31	748	10
P	Erziehung und Unterricht	17	20	223	—	35	7	302	21
Q	Gesundheits- und Sozialwesen	25	5	126	1	22	7	186	8
R	Kunst, Unterhaltung und Erholung	23	33	151	1	24	21	253	42
O+S	Öffentliche Verwaltung, Verteidigung; Sozialversicherung; Erbringung von sonstigen Dienstleistungen	58	26	1 215	1	116	73	1 489	36
A-S	Insgesamt	1 735	772	8 422	65	1 694	951	13 639	940

1) Ohne Reisegewerbe. — 2) Klassifikation der Wirtschaftszweige, Ausgabe 2008 (WZ 2008).

## 6. Gewerbeabmeldungen<sup>1)</sup> im 4. Vierteljahr 2019 nach ausgewählten Wirtschaftsabteilungen

Nr. der Wirtschafts-klassi-fikation <sup>2)</sup>	Wirtschaftsabschnitt Wirtschaftsabteilung	Aufgaben				Fort-zug	Über-gabe	Ins-gesamt	darunter
		Betriebsaufgaben		sonstige Still-legung	Um-wand-lung				Zweig-nieder-lassung/ unselbst. Zweig-stelle
		Haupt-nieder-las-sung	Zweig-nieder-lassung/ unselbst. Zweig-stelle						
A	Land- und Forstwirtschaft, Fischerei	6	—	41	—	8	5	60	—
B	Bergbau und Gewinnung von Steinen und Erden	—	—	—	1	—	—	1	1
C	Verarbeitendes Gewerbe	93	35	294	9	54	45	530	40
10	Herstellung von Nahrungs- und Futtermitteln	15	13	35	—	1	13	77	15
11	Getränkeherstellung	4	—	1	—	—	1	6	—
13	Herstellung von Textilien	—	—	34	—	4	—	38	—
14	Herstellung von Bekleidung	3	1	35	—	3	1	43	1
16	Herstellung v. Holz,- Flecht,- Korb- und Kork-waren (ohne Möbel)	2	—	8	—	—	1	11	—
18	Herstellung von Druckerzeugnissen; Vervielfältigung von bespielten Ton-, Bild- und Datenträgern	11	—	20	—	5	4	40	1
25	Herstellung von Metallerzeugnissen	15	3	53	4	6	10	91	3
26	Herstellung von Datenverarbeitungsgeräten, elektronischen und optischen Erzeugnissen	3	1	8	—	3	3	18	1
27	Herstellung von elektrischen Ausrüstungen	2	2	4	—	1	—	9	2
28	Maschinenbau	11	4	13	2	5	2	37	6
29	Herstellung von Kraftwagen und Kraftwagen-teilen	2	2	2	—	1	1	8	2
31	Herstellung von Möbeln	4	3	9	—	—	2	18	3
D	Energieversorgung	10	1	56	—	7	17	91	7
E	Wasserversorgung; Abwasser- und Abfallentsorgung und Beseitigung von Umweltverschmutzungen	4	3	5	—	1	2	15	3
F	Baugewerbe	179	33	1 240	4	207	70	1 733	38
41	Hochbau	48	10	20	—	13	3	94	10
42	Tiefbau	5	1	36	1	7	4	54	2
43	Vorbereitende Baustellenarbeiten, Bauinstallation und sonstiges Ausbaugewerbe	126	22	1 184	3	187	63	1 585	26
G	Handel; Instandhaltung und Reparatur v. Kraftfahrzeugen	391	245	2 187	24	354	200	3 401	298
45	Handel mit Kraftfahrzeugen; Instandhaltung und Reparatur von Kraftwagen	45	27	275	4	59	27	437	32
46	Großhandel (ohne Handel mit Kraftfahrzeugen und Krafträdern)	106	38	360	10	85	22	621	53
47	Einzelhandel (ohne Handel mit Kraftfahrzeugen)	240	180	1 552	10	210	151	2 343	213
H	Verkehr und Lagerei	77	31	325	2	66	29	530	40
49	Landverkehr und Transport in Rohrfernleitungen	48	7	171	—	34	24	284	11
53	Post-, Kurier- und Expressdienste	9	2	110	—	13	2	136	2

## 6. Gewerbeabmeldungen<sup>1)</sup> im 4. Vierteljahr 2019 nach ausgewählten Wirtschaftsabteilungen

Nr. der Wirt- schafts- klassi- fikation <sup>2)</sup>	Wirtschaftsabschnitt Wirtschaftsabteilung	Aufgaben				Fort- zug	Über- gabe	Ins- gesamt	darunter
		Betriebsaufgaben		sonstige Still- legung	Um- wand- lung				Zweig- nieder- lassung/ unselbst. Zweig- stelle
		Haupt- nieder- las- sung	Zweig- nieder- lassung/ unselbst. Zweig- stelle						
I	Gastgewerbe; Beherbergung und Gastronomie	183	76	583	8	19	240	1 109	98
55	Beherbergung	10	2	64	—	—	12	88	2
56	Gastronomie	173	74	519	8	19	228	1 021	96
J	Information und Kommunikation	67	25	416	8	116	21	653	32
58	Verlagswesen	13	5	34	1	15	2	70	6
61	Telekommunikation	3	1	8	—	1	1	14	1
62	Erbringung v. Dienstleistungen der Informa- tionstechnologie	41	18	300	6	72	14	451	23
63	Informationsdienstleistungen	5	1	31	1	12	2	52	2
K	Erbringung von Finanz- und Versiche- rungsdienstleistungen	60	49	328	10	96	16	559	56
66	Mit Finanz- und Versicherungsdienst- leistungen verbundene Tätigkeiten	29	22	323	2	82	9	467	25
L	Grundstücks- und Wohnungswesen	85	7	158	6	75	17	348	11
M	Erbringung von freiberuflichen, wissen- schaftlichen und technischen Dienst- leistungen	172	41	1 194	23	274	34	1 738	60
70	Verwaltung und Führung v. Unternehmen und Betrieben; Unternehmensberatung	85	14	207	15	75	8	404	18
73	Werbung und Marktforschung	29	9	640	4	80	6	768	18
N	Erbringung v. sonst. wirtschaftlichen Dienstleistungen	131	40	1 276	7	195	73	1 722	55
77	Vermietung von beweglichen Sachen	11	6	72	1	10	4	104	9
78	Vermittlung und Überlassung von Arbeitskräften	18	11	35	—	8	1	73	11
79	Reisebüros, Reiseveranstalter und Erbringung sonstiger Reservierungsdienstleistungen	16	4	45	1	20	9	95	8
81	Gebäudebetreuung; Garten- und Landschafts- bau	44	2	690	3	100	40	879	5
P	Erziehung und Unterricht	10	21	185	2	42	8	268	25
Q	Gesundheits- und Sozialwesen	6	4	157	1	16	6	190	6
R	Kunst, Unterhaltung und Erholung	20	21	137	1	33	17	229	27
O+S	Öffentliche Verwaltung, Verteidigung; Sozialversicherung; Erbringung von sonstigen Dienstleistungen	46	33	1 252	—	136	63	1 530	39
A-S	Insgesamt	1 540	665	9 834	106	1 699	863	14 707	836

1) Ohne Reisegewerbe. — 2) Klassifikation der Wirtschaftszweige, Ausgabe 2008 (WZ 2008).

**7. Gewerbeanmeldungen<sup>1)</sup> insgesamt nach Rechtsformen sowie Einzelunternehmen nach Geschlecht und Staatsangehörigkeit im 4. Vierteljahr 2019 nach Regierungsbezirken**

Rechtsform Geschlecht Staatsangehörigkeit	Neuerrichtungen				Zuzug	Über- nahme	Ins- gesamt	darunter
	Betriebsgründungen		sons- tige Neu- grün- dung	Um- wand- lung				Zweig- nieder- lassung/ unselbst. Zweig- stelle
	Haupt- nieder- las- sung	Zweig- nieder- lassung/ unselbst. Zweig- stelle						

**REG.-BEZ. DARMSTADT**

**I n s g e s a m t**

**Nach der Rechtsform des Unternehmens**

Einzelunternehmen	206	99	5 348	1	784	328	6 766	111
Offene Handelsgesellschaft	10	4	2	—	3	8	27	6
Kommanditgesellschaft	3	1	3	—	—	2	9	2
Gesellschaft mit beschränkter Haftung & Co. KG	80	79	1	5	22	24	211	93
Gesellschaft des bürgerlichen Rechts	169	11	136	—	24	87	427	13
Aktiengesellschaft	8	24	—	5	3	2	42	30
Gesellschaft mit beschränkter Haftung	785	308	133	27	360	65	1 678	366
GmbH ohne Unternehmergeinschaft	648	299	68	27	322	60	1 424	355
(haftungsbeschränkt)								
Unternehmergeinschaft	137	9	65	—	38	5	254	11
(haftungsbeschränkt)								
Private Company Limited by Shares	2	4	—	—	1	2	9	5
Sonstige Rechtsformen	14	34	—	3	1	5	57	41
Insgesamt	1 277	564	5 623	41	1 198	523	9 226	667

**E i n z e l u n t e r n e h m e n**

**Nach Geschlecht**

weiblich	72	20	1 848	—	272	130	2 342	23
männlich	134	79	3 500	1	512	198	4 424	88
zusammen	206	99	5 348	1	784	328	6 766	111

**Nach ausgewählter Staatsangehörigkeit des Inhabers**

deutsch	128	79	3 602	1	535	216	4 561	88
kroatisch	5	—	80	—	8	3	96	—
griechisch	3	—	45	—	9	9	66	—
italienisch	7	2	101	—	15	11	136	3
österreichisch	1	—	17	—	4	1	23	—
polnisch	2	2	252	—	79	3	338	2
türkisch	17	9	250	—	15	40	331	10
bulgarisch	6	—	138	—	32	1	177	—
rumänisch	3	—	238	—	29	2	272	—
ungarisch	—	—	12	—	1	—	13	—

**REG.-BEZ. GIESSEN**

**I n s g e s a m t**

**Nach der Rechtsform des Unternehmens**

Einzelunternehmen	36	25	1 570	3	194	104	1 932	30
-------------------	----	----	-------	---	-----	-----	-------	----

**7. Gewerbeanmeldungen<sup>1)</sup> insgesamt nach Rechtsformen sowie Einzelunternehmen nach Geschlecht und Staatsangehörigkeit im 4. Vierteljahr 2019 nach Regierungsbezirken**

Rechtsform Geschlecht Staatsangehörigkeit	Neuerrichtungen				Zuzug	Über- nahme	Ins- gesamt	darunter
	Betriebsgründungen		sonstige Neu- gründung	Um- wand- lung				Zweig- nieder- lassung/ unselbst. Zweig- stelle
	Haupt- nieder- lassung	Zweig- nieder- lassung/ unselbst. Zweig- stelle						
Offene Handelsgesellschaft	5	3	—	—	2	11	21	3
Kommanditgesellschaft	1	—	—	—	—	1	2	—
Gesellschaft mit beschränkter Haftung & Co. KG	14	11	2	1	8	6	42	13
Gesellschaft des bürgerlichen Rechts	27	5	35	—	7	27	101	7
Aktiengesellschaft	—	—	—	3	1	1	5	—
Gesellschaft mit beschränkter Haftung	107	43	22	7	57	19	255	57
GmbH ohne Unternehmergeellschaft (haftungsbeschränkt)	78	40	17	7	52	18	212	54
Unternehmergeellschaft (haftungsbeschränkt)	29	3	5	—	5	1	43	3
Private Company Limited by Shares	—	1	—	—	—	—	1	1
Sonstige Rechtsformen	7	3	1	—	3	2	16	3
Insgesamt	197	91	1 630	14	272	171	2 375	114

**Einzelunternehmen**

**Nach Geschlecht**

weiblich	12	6	764	1	67	32	882	8
männlich	24	19	806	2	127	72	1 050	22
zusammen	36	25	1 570	3	194	104	1 932	30

**Nach ausgewählter Staatsangehörigkeit des Inhabers**

deutsch	25	22	912	2	170	80	1 211	26
kroatisch	—	—	90	—	—	—	90	—
griechisch	1	—	1	—	1	1	4	—
italienisch	—	—	11	—	—	1	12	—
österreichisch	—	—	—	—	—	—	—	—
polnisch	—	1	190	—	4	—	195	1
türkisch	2	—	47	1	5	12	67	—
bulgarisch	—	—	57	—	2	1	60	—
rumänisch	—	—	73	—	6	1	80	—
ungarisch	1	—	55	—	—	—	56	—

**REG.-BEZ. KASSEL**

**Insgesamt**

**Nach der Rechtsform des Unternehmens**

Einzelunternehmen	74	33	1 116	2	182	178	1 585	43
Offene Handelsgesellschaft	3	—	—	—	—	—	3	—
Kommanditgesellschaft	2	1	2	—	—	—	5	1
Gesellschaft mit beschränkter Haftung & Co. KG	26	13	—	1	5	20	65	20
Gesellschaft des bürgerlichen Rechts	44	3	42	—	—	29	118	4
Aktiengesellschaft	—	3	—	1	—	1	5	4

**7. Gewerbeanmeldungen<sup>1)</sup> insgesamt nach Rechtsformen sowie Einzelunternehmen nach Geschlecht und Staatsangehörigkeit im 4. Vierteljahr 2019 nach Regierungsbezirken**

Rechtsform Geschlecht Staatsangehörigkeit	Neuerrichtungen				Zuzug	Über- nahme	Ins- gesamt	darunter
	Betriebsgründungen		sons- tige Neu- grün- dung	Um- wand- lung				Zweig- nieder- lassung/ unselbst. Zweig- stelle
	Haupt- nieder- las- sung	Zweig- nieder- lassung/ unselbst. Zweig- stelle						
Gesellschaft mit beschränkter Haftung	111	61	9	6	36	24	247	82
GmbH ohne Unternehmergeinschaft (haftungsbeschränkt)	93	54	3	6	33	22	211	74
Unternehmergeinschaft (haftungsbeschränkt)	18	7	6	—	3	2	36	8
Private Company Limited by Shares	—	—	—	—	—	—	—	—
Sonstige Rechtsformen	1	3	—	—	1	5	10	5
Insgesamt	261	117	1 169	10	224	257	2 038	159

**Einzelunternehmen**

**Nach Geschlecht**

weiblich	22	7	404	—	64	63	560	12
männlich	52	26	712	2	118	115	1 025	31
zusammen	74	33	1 116	2	182	178	1 585	43

**Nach ausgewählter Staatsangehörigkeit des Inhabers**

deutsch	51	30	922	2	166	137	1 308	39
kroatisch	1	—	5	—	—	—	6	—
griechisch	—	—	9	—	2	—	11	—
italienisch	2	—	2	—	—	5	9	—
österreichisch	1	—	6	—	—	—	7	—
polnisch	—	—	17	—	4	1	22	—
türkisch	5	1	25	—	1	11	43	2
bulgarisch	1	—	15	—	—	1	17	—
rumänisch	4	—	31	—	2	2	39	—
ungarisch	—	—	5	—	—	1	6	—

**HESSEN**

**Insgesamt**

**Nach der Rechtsform des Unternehmens**

Einzelunternehmen	316	157	8 034	6	1 160	610	10 283	184
Offene Handelsgesellschaft	18	7	2	—	5	19	51	9
Kommanditgesellschaft	6	2	5	—	—	3	16	3
Gesellschaft mit beschränkter Haftung & Co. KG	120	103	3	7	35	50	318	126
Gesellschaft des bürgerlichen Rechts	240	19	213	—	31	143	646	24
Aktiengesellschaft	8	27	—	9	4	4	52	34
Gesellschaft mit beschränkter Haftung	1 003	412	164	40	453	108	2 180	505
GmbH ohne Unternehmergeinschaft (haftungsbeschränkt)	819	393	88	40	407	100	1 847	483
Unternehmergeinschaft (haftungsbeschränkt)	184	19	76	—	46	8	333	22

**7. Gewerbeanmeldungen<sup>1)</sup> insgesamt nach Rechtsformen sowie Einzelunternehmen nach Geschlecht und Staatsangehörigkeit im 4. Vierteljahr 2019 nach Regierungsbezirken**

Rechtsform Geschlecht Staatsangehörigkeit	Neuerrichtungen				Zuzug	Über- nahme	Ins- gesamt	darunter
	Betriebsgründungen		sonstige Neu- gründung	Um- wand- lung				Zweig- nieder- lassung/ unselbst. Zweig- stelle
	Haupt- nieder- lassung	Zweig- nieder- lassung/ unselbst. Zweig- stelle						
Private Company Limited by Shares	2	5	—	—	1	2	10	6
Sonstige Rechtsformen	22	40	1	3	5	12	83	49
Insgesamt	1 735	772	8 422	65	1 694	951	13 639	940

**E i n z e l u n t e r n e h m e n**

**Nach Geschlecht**

weiblich	106	33	3 016	1	403	225	3 784	43
männlich	210	124	5 018	5	757	385	6 499	141
zusammen	316	157	8 034	6	1 160	610	10 283	184

**Nach ausgewählter Staatsangehörigkeit des Inhabers**

deutsch	204	131	5 436	5	871	433	7 080	153
kroatisch	6	—	175	—	8	3	192	—
griechisch	4	—	55	—	12	10	81	—
italienisch	9	2	114	—	15	17	157	3
österreichisch	2	—	23	—	4	1	30	—
polnisch	2	3	459	—	87	4	555	3
türkisch	24	10	322	1	21	63	441	12
bulgarisch	7	—	210	—	34	3	254	—
rumänisch	7	—	342	—	37	5	391	—
ungarisch	1	—	72	—	1	1	75	—

1) Ohne Reisegewerbe.

**8. Gewerbeabmeldungen<sup>1)</sup> insgesamt nach Rechtsformen sowie Einzelunternehmen nach Geschlecht und Staatsangehörigkeit im 4. Vierteljahr 2019 nach Regierungsbezirken**

Rechtsform Geschlecht Staatsangehörigkeit	Aufgaben				Fort- zug	Über- gabe	Ins- gesamt	darunter
	Betriebsaufgaben		sonstige Still- legung	Um- wand- lung				Zweig- nieder- lassung/ unselbst. Zweig- stelle
	Haupt- nieder- lassung	Zweig- nieder- lassung/ unselbst. Zweig- stelle						

**REG.-BEZ. DARMSTADT**

**I n s g e s a m t**

**Nach der Rechtsform des Unternehmens**

Einzelunternehmen	259	99	6 388	1	790	323	7 860	121
Offene Handelsgesellschaft	11	4	2	2	4	15	38	4
Kommanditgesellschaft	11	7	2	—	5	—	25	7
Gesellschaft mit beschränkter Haftung & Co. KG	69	42	2	9	33	3	158	48
Gesellschaft des bürgerlichen Rechts	199	10	111	—	32	126	478	16
Aktiengesellschaft	3	23	—	4	5	2	37	29
Gesellschaft mit beschränkter Haftung	572	201	32	66	346	38	1 255	270
GmbH ohne Unternehmergeellschaft	485	197	15	66	306	34	1 103	265
(haftungsbeschränkt)								
Unternehmergeellschaft	87	4	17	—	40	4	152	5
(haftungsbeschränkt)								
Private Company Limited by Shares	1	18	—	—	4	3	26	23
Sonstige Rechtsformen	10	44	1	—	9	7	71	50
Insgesamt	1 135	448	6 538	82	1 228	517	9 948	568

**E i n z e l u n t e r n e h m e n**

**Nach Geschlecht**

weiblich	82	21	2 305	1	284	93	2 786	26
männlich	177	78	4 083	—	506	230	5 074	95
zusammen	259	99	6 388	1	790	323	7 860	121

**Nach ausgewählter Staatsangehörigkeit des Inhabers**

deutsch	167	78	4 285	1	546	237	5 314	97
kroatisch	5	—	86	—	12	1	104	—
griechisch	7	—	59	—	5	9	80	—
italienisch	10	8	112	—	15	12	157	8
österreichisch	1	—	22	—	3	1	27	—
polnisch	4	3	531	—	67	1	606	4
türkisch	16	3	228	—	16	23	286	3
bulgarisch	4	—	192	—	32	1	229	—
rumänisch	—	—	302	—	26	—	328	—
ungarisch	2	—	28	—	4	—	34	—

**REG.-BEZ. GIESSEN**

**I n s g e s a m t**

**Nach der Rechtsform des Unternehmens**

Einzelunternehmen	70	32	1 650	2	191	101	2 046	41
-------------------	----	----	-------	---	-----	-----	-------	----



**8. Gewerbeabmeldungen<sup>1)</sup> insgesamt nach Rechtsformen sowie Einzelunternehmen nach Geschlecht und Staatsangehörigkeit im 4. Vierteljahr 2019 nach Regierungsbezirken**

Rechtsform Geschlecht Staatsangehörigkeit	Aufgaben				Fort- zug	Über- gabe	Ins- gesamt	darunter
	Betriebsaufgaben		sonstige Still- legung	Um- wand- lung				Zweig- nieder- lassung/ unselbst. Zweig- stelle
	Haupt- nieder- las- sung	Zweig- nieder- lassung/ unselbst. Zweig- stelle						
Offene Handelsgesellschaft	5	5	2	—	2	1	15	6
Kommanditgesellschaft	4	3	—	—	1	1	9	3
Gesellschaft mit beschränkter Haftung & Co. KG	13	5	—	3	6	5	32	8
Gesellschaft des bürgerlichen Rechts	39	3	22	—	6	40	110	3
Aktiengesellschaft	—	2	—	—	—	1	3	2
Gesellschaft mit beschränkter Haftung	66	33	11	7	52	6	175	39
GmbH ohne Unternehmergeellschaft (haftungsbeschränkt)	63	31	7	7	49	6	163	37
Unternehmergeellschaft (haftungsbeschränkt)	3	2	4	—	3	—	12	2
Private Company Limited by Shares	2	—	—	—	—	—	2	—
Sonstige Rechtsformen	1	4	1	—	—	—	6	4
Insgesamt	200	87	1 686	12	258	155	2 398	106

**Einzelunternehmen**

**Nach Geschlecht**

weiblich	21	8	804	—	48	31	912	12
männlich	49	24	846	2	143	70	1 134	29
zusammen	70	32	1 650	2	191	101	2 046	41

**Nach ausgewählter Staatsangehörigkeit des Inhabers**

deutsch	58	32	1 099	1	165	80	1 435	41
kroatisch	—	—	20	—	—	—	20	—
griechisch	—	—	3	—	—	—	3	—
italienisch	2	—	10	—	1	2	15	—
österreichisch	—	—	1	—	—	—	1	—
polnisch	—	—	252	—	5	—	257	—
türkisch	7	—	43	1	8	13	72	—
bulgarisch	2	—	21	—	4	1	28	—
rumänisch	—	—	54	—	3	—	57	—
ungarisch	—	—	45	—	1	—	46	—

**REG.-BEZ. KASSEL**

**Insgesamt**

**Nach der Rechtsform des Unternehmens**

Einzelunternehmen	86	54	1 574	2	166	140	2 022	68
Offene Handelsgesellschaft	8	2	—	—	—	—	10	2
Kommanditgesellschaft	2	2	—	—	—	—	4	2
Gesellschaft mit beschränkter Haftung & Co. KG	9	15	3	1	4	6	38	18
Gesellschaft des bürgerlichen Rechts	29	3	27	—	3	34	96	5
Aktiengesellschaft	—	7	—	—	—	2	9	9

**8. Gewerbeabmeldungen<sup>1)</sup> insgesamt nach Rechtsformen sowie Einzelunternehmen nach Geschlecht und Staatsangehörigkeit im 4. Vierteljahr 2019 nach Regierungsbezirken**

Rechtsform Geschlecht Staatsangehörigkeit	Aufgaben				Fort- zug	Über- gabe	Ins- gesamt	darunter
	Betriebsaufgaben		sonstige Still- legung	Um- wand- lung				Zweig- nieder- lassung/ unselbst. Zweig- stelle
	Haupt- nieder- las- sung	Zweig- nieder- lassung/ unselbst. Zweig- stelle						
Gesellschaft mit beschränkter Haftung	67	46	6	9	38	6	172	55
GmbH ohne Unternehmergeinschaft (haftungsbeschränkt)	53	44	3	8	31	6	145	53
Unternehmergeinschaft (haftungsbeschränkt)	14	2	3	1	7	—	27	2
Private Company Limited by Shares	—	—	—	—	—	—	—	—
Sonstige Rechtsformen	4	1	—	—	2	3	10	3
Insgesamt	205	130	1 610	12	213	191	2 361	162

**Einzelunternehmen**

**Nach Geschlecht**

weiblich	26	15	614	—	63	41	759	17
männlich	60	39	960	2	103	99	1 263	51
zusammen	86	54	1 574	2	166	140	2 022	68

**Nach ausgewählter Staatsangehörigkeit des Inhabers**

deutsch	77	52	1 369	2	151	108	1 759	64
kroatisch	1	—	3	—	—	—	4	—
griechisch	—	—	7	—	2	—	9	—
italienisch	2	—	9	—	—	4	15	1
österreichisch	—	—	5	—	1	—	6	—
polnisch	1	—	23	—	2	1	27	1
türkisch	1	1	40	—	—	4	46	1
bulgarisch	—	—	20	—	1	2	23	—
rumänisch	2	—	32	—	1	1	36	—
ungarisch	1	—	4	—	—	—	5	—

**HESSEN**

**Insgesamt**

**Nach der Rechtsform des Unternehmens**

Einzelunternehmen	415	185	9 612	5	1 147	564	11 928	230
Offene Handelsgesellschaft	24	11	4	2	6	16	63	12
Kommanditgesellschaft	17	12	2	—	6	1	38	12
Gesellschaft mit beschränkter Haftung & Co. KG	91	62	5	13	43	14	228	74
Gesellschaft des bürgerlichen Rechts	267	16	160	—	41	200	684	24
Aktiengesellschaft	3	32	—	4	5	5	49	40
Gesellschaft mit beschränkter Haftung	705	280	49	82	436	50	1 602	364
GmbH ohne Unternehmergeinschaft (haftungsbeschränkt)	601	272	25	81	386	46	1 411	355
Unternehmergeinschaft (haftungsbeschränkt)	104	8	24	1	50	4	191	9

**8. Gewerbeabmeldungen<sup>1)</sup> insgesamt nach Rechtsformen sowie Einzelunternehmen nach Geschlecht und Staatsangehörigkeit im 4. Vierteljahr 2019 nach Regierungsbezirken**

Rechtsform Geschlecht Staatsangehörigkeit	Aufgaben				Fort- zug	Über- gabe	Ins- gesamt	darunter
	Betriebsaufgaben		sonstige Still- legung	Um- wand- lung				Zweig- nieder- lassung/ unselbst. Zweig- stelle
	Haupt- nieder- lassung	Zweig- nieder- lassung/ unselbst. Zweig- stelle						
Private Company Limited by Shares	3	18	—	—	4	3	28	23
Sonstige Rechtsformen	15	49	2	—	11	10	87	57
Insgesamt	1 540	665	9 834	106	1 699	863	14 707	836

**Einzelunternehmen**

**Nach Geschlecht**

weiblich	129	44	3 723	1	395	165	4 457	55
männlich	286	141	5 889	4	752	399	7 471	175
zusammen	415	185	9 612	5	1 147	564	11 928	230

**Nach ausgewählter Staatsangehörigkeit des Inhabers**

deutsch	302	162	6 753	4	862	425	8 508	202
kroatisch	6	—	109	—	12	1	128	—
griechisch	7	—	69	—	7	9	92	—
italienisch	14	8	131	—	16	18	187	9
österreichisch	1	—	28	—	4	1	34	—
polnisch	5	3	806	—	74	2	890	5
türkisch	24	4	311	1	24	40	404	4
bulgarisch	6	—	233	—	37	4	280	—
rumänisch	2	—	388	—	30	1	421	—
ungarisch	3	—	77	—	5	—	85	—

1) Ohne Reisegewerbe.

## 9. Neugründungen: Gewerbetreibende im 4. Vierteljahr 2019 nach Geschlecht und Verwaltungsbezirken

Gemeinde- schlüssel	Kreisfreie Stadt (St.) Landkreis Regierungsbezirk	Gewerbetreibende <sup>1)</sup>					
		Neu- gründung	darunter Betriebs- gründung	darunter weiblich			
				Neu- gründung	Anteil in %	darunter Betriebs- gründung	Anteil in %
06411	Darmstadt, Wissenschaftsstadt	322	70	94	29,2	17	24,3
06412	Frankfurt am Main, Stadt	1 894	836	437	23,1	118	14,1
06413	Offenbach am Main, Stadt	265	60	73	27,5	10	16,7
06414	Wiesbaden, Landeshauptstadt	609	154	188	30,9	23	14,9
06431	Bergstraße	492	131	144	29,3	22	16,8
06432	Darmstadt-Dieburg	540	132	179	33,1	23	17,4
06433	Groß-Gerau	505	149	147	29,1	33	22,1
06434	Hochtaunuskreis	483	137	158	32,7	31	22,6
06435	Main-Kinzig-Kreis	738	177	213	28,9	29	16,4
06436	Main-Taunus-Kreis	520	158	134	25,8	25	15,8
06437	Odenwaldkreis	173	31	63	36,4	7	22,6
06438	Offenbach	777	196	237	30,5	36	18,4
06439	Rheingau-Taunus-Kreis	358	75	116	32,4	20	26,7
06440	Wetteraukreis	546	119	171	31,3	25	21,0
<b>064</b>	<b>Reg.-Bez. Darmstadt</b>	<b>8 222</b>	<b>2 425</b>	<b>2 354</b>	<b>28,6</b>	<b>419</b>	<b>17,3</b>
06531	Gießen	511	120	130	25,4	18	15,0
06532	Lahn-Dill-Kreis	400	119	124	31,0	21	17,6
06533	Limburg-Weilburg	287	71	81	28,2	12	16,9
06534	Marburg-Biedenkopf	762	76	480	63,0	10	13,2
06535	Vogelsbergkreis	120	18	33	27,5	3	16,7
<b>065</b>	<b>Reg.-Bez. Gießen</b>	<b>2 080</b>	<b>404</b>	<b>848</b>	<b>40,8</b>	<b>64</b>	<b>15,8</b>
06611	Kassel, documenta-Stadt	348	113	89	25,6	19	16,8
06631	Fulda	350	129	114	32,6	26	20,2
06632	Hersfeld-Rotenburg	176	54	60	34,1	10	18,5
06633	Kassel	295	79	90	30,5	10	12,7
06634	Schwalme-Eder-Kreis	224	49	57	25,4	6	12,2
06635	Waldeck-Frankenberg	221	69	64	29,0	11	15,9
06636	Werra-Meißner-Kreis	123	39	38	30,9	9	23,1
<b>066</b>	<b>Reg.-Bez. Kassel</b>	<b>1 737</b>	<b>532</b>	<b>512</b>	<b>29,5</b>	<b>91</b>	<b>17,1</b>
<b>06</b>	<b>Hessen</b>	<b>12 039</b>	<b>3 361</b>	<b>3 714</b>	<b>30,8</b>	<b>574</b>	<b>17,1</b>

1) Anzeigepflichtige Personen, die eine Neugründung vorgenommen haben.

# **10. Neugründungen: Gewerbetreibende im 4. Vierteljahr 2019 nach Staatsangehörigkeit und Verwaltungsbezirken**

Gemeinde- schlüssel	Kreisfreie Stadt (St.) Landkreis Regierungsbezirk	Gewerbetreibende <sup>1)</sup>					
		Neu- gründung	darunter Betriebs- gründung	darunter mit nicht-deutscher Staatsangehörigkeit			
				Neu- gründung	Anteil in %	darunter Betriebs- gründung	Anteil in %
06411	Darmstadt, Wissenschaftsstadt	322	70	89	27,6	23	32,9
06412	Frankfurt am Main, Stadt	1 894	836	637	33,6	261	31,2
06413	Offenbach am Main, Stadt	265	60	125	47,2	16	26,7
06414	Wiesbaden, Landeshauptstadt	609	154	188	30,9	31	20,1
06431	Bergstraße	492	131	127	25,8	29	22,1
06432	Darmstadt-Dieburg	540	132	134	24,8	28	21,2
06433	Groß-Gerau	505	149	174	34,5	49	32,9
06434	Hochtaunuskreis	483	137	133	27,5	30	21,9
06435	Main-Kinzig-Kreis	738	177	191	25,9	43	24,3
06436	Main-Taunus-Kreis	520	158	185	35,6	51	32,3
06437	Odenwaldkreis	173	31	46	26,6	5	16,1
06438	Offenbach	777	196	225	29,0	39	19,9
06439	Rheingau-Taunus-Kreis	358	75	75	20,9	11	14,7
06440	Wetteraukreis	546	119	99	18,1	17	14,3
<b>064</b>	<b>Reg.-Bez. Darmstadt</b>	<b>8 222</b>	<b>2 425</b>	<b>2 428</b>	<b>29,5</b>	<b>633</b>	<b>26,1</b>
06531	Gießen	511	120	85	16,6	9	7,5
06532	Lahn-Dill-Kreis	400	119	58	14,5	12	10,1
06533	Limburg-Weilburg	287	71	62	21,6	8	11,3
06534	Marburg-Biedenkopf	762	76	488	64,0	8	10,5
06535	Vogelsbergkreis	120	18	17	14,2	9	50,0
<b>065</b>	<b>Reg.-Bez. Gießen</b>	<b>2 080</b>	<b>404</b>	<b>710</b>	<b>34,1</b>	<b>46</b>	<b>11,4</b>
06611	Kassel, documenta-Stadt	348	113	91	26,1	27	23,9
06631	Fulda	350	129	39	11,1	12	9,3
06632	Hersfeld-Rotenburg	176	54	20	11,4	5	9,3
06633	Kassel	295	79	40	13,6	7	8,9
06634	Schwalm-Eder-Kreis	224	49	29	12,9	4	8,2
06635	Waldeck-Frankenberg	221	69	33	14,9	8	11,6
06636	Werra-Meißner-Kreis	123	39	11	8,9	2	5,1
<b>066</b>	<b>Reg.-Bez. Kassel</b>	<b>1 737</b>	<b>532</b>	<b>263</b>	<b>15,1</b>	<b>65</b>	<b>12,2</b>
<b>06</b>	<b>Hessen</b>	<b>12 039</b>	<b>3 361</b>	<b>3 401</b>	<b>28,2</b>	<b>744</b>	<b>22,1</b>

1) Anzeigepflichtige Personen, die eine Neugründung vorgenommen haben.

### 11. Vollständige Aufgaben: Gewerbetreibende im 4. Vierteljahr 2019 nach Geschlecht und Verwaltungsbezirken

Gemeinde- schlüssel	Kreisfreie Stadt (St.) Landkreis Regierungsbezirk	Gewerbetreibende <sup>1)</sup>					
		vollständige Aufgabe	darunter Betriebs- aufgabe	darunter weiblich			
				vollständige Aufgabe	Anteil in %	darunter Betriebs- aufgabe	Anteil in %
06411	Darmstadt, Wissenschaftsstadt	346	84	103	29,8	10	11,9
06412	Frankfurt am Main, Stadt	1 481	474	479	32,3	100	21,1
06413	Offenbach am Main, Stadt	282	60	83	29,4	12	20,0
06414	Wiesbaden, Landeshauptstadt	670	193	196	29,3	27	14,0
06431	Bergstraße	563	115	177	31,4	19	16,5
06432	Darmstadt-Dieburg	650	160	207	31,8	22	13,8
06433	Groß-Gerau	584	117	180	30,8	27	23,1
06434	Hochtaunuskreis	509	101	158	31,0	23	22,8
06435	Main-Kinzig-Kreis	814	151	263	32,3	34	22,5
06436	Main-Taunus-Kreis	639	205	186	29,1	35	17,1
06437	Odenwaldkreis	208	42	55	26,4	6	14,3
06438	Offenbach	931	195	311	33,4	39	20,0
06439	Rheingau-Taunus-Kreis	472	100	150	31,8	19	19,0
06440	Wetteraukreis	642	130	238	37,1	30	23,1
<b>064</b>	<b>Reg.-Bez. Darmstadt</b>	<b>8 791</b>	<b>2 127</b>	<b>2 786</b>	<b>31,7</b>	<b>403</b>	<b>18,9</b>
06531	Gießen	503	85	170	33,8	16	18,8
06532	Lahn-Dill-Kreis	368	91	123	33,4	18	19,8
06533	Limburg-Weilburg	356	71	117	32,9	18	25,4
06534	Marburg-Biedenkopf	714	84	427	59,8	9	10,7
06535	Vogelsbergkreis	136	43	47	34,6	9	20,9
<b>065</b>	<b>Reg.-Bez. Gießen</b>	<b>2 077</b>	<b>374</b>	<b>884</b>	<b>42,6</b>	<b>70</b>	<b>18,7</b>
06611	Kassel, documenta-Stadt	374	106	110	29,4	19	17,9
06631	Fulda	370	98	128	34,6	19	19,4
06632	Hersfeld-Rotenburg	193	36	55	28,5	6	16,7
06633	Kassel	376	60	131	34,8	14	23,3
06634	Schwalme-Eder-Kreis	282	43	106	37,6	7	16,3
06635	Waldeck-Frankenberg	304	58	126	41,4	20	34,5
06636	Werra-Meißner-Kreis	184	46	70	38,0	9	19,6
<b>066</b>	<b>Reg.-Bez. Kassel</b>	<b>2 083</b>	<b>447</b>	<b>726</b>	<b>34,9</b>	<b>94</b>	<b>21,0</b>
<b>06</b>	<b>Hessen</b>	<b>12 951</b>	<b>2 948</b>	<b>4 396</b>	<b>33,9</b>	<b>567</b>	<b>19,2</b>

1) Anzeigepflichtige Personen, die ihren Betrieb vollständig aufgegeben haben.

## 12. Vollständige Aufgaben: Gewerbetreibende im 4. Vierteljahr 2019 nach Staatsangehörigkeit und Verwaltungsbezirken

Gemeinde- schlüssel	Kreisfreie Stadt (St.) Landkreis Regierungsbezirk	Gewerbetreibende <sup>1)</sup>					
		vollständige Aufgabe	darunter Betriebs- aufgabe	darunter mit nicht-deutscher Staatsangehörigkeit			
				vollständige Aufgabe	Anteil in %	darunter Betriebs- aufgabe	Anteil in %
06411	Darmstadt, Wissenschaftsstadt	346	84	86	24,9	15	17,9
06412	Frankfurt am Main, Stadt	1 481	474	600	40,5	196	41,4
06413	Offenbach am Main, Stadt	282	60	148	52,5	33	55,0
06414	Wiesbaden, Landeshauptstadt	670	193	213	31,8	59	30,6
06431	Bergstraße	563	115	138	24,5	15	13,0
06432	Darmstadt-Dieburg	650	160	160	24,6	30	18,8
06433	Groß-Gerau	584	117	210	36,0	34	29,1
06434	Hochtaunuskreis	509	101	148	29,1	16	15,8
06435	Main-Kinzig-Kreis	814	151	249	30,6	36	23,8
06436	Main-Taunus-Kreis	639	205	218	34,1	64	31,2
06437	Odenwaldkreis	208	42	71	34,1	10	23,8
06438	Offenbach	931	195	249	26,7	42	21,5
06439	Rheingau-Taunus-Kreis	472	100	107	22,7	11	11,0
06440	Wetteraukreis	642	130	119	18,5	21	16,2
<b>064</b>	<b>Reg.-Bez. Darmstadt</b>	<b>8 791</b>	<b>2 127</b>	<b>2 716</b>	<b>30,9</b>	<b>582</b>	<b>27,4</b>
06531	Gießen	503	85	76	15,1	7	8,2
06532	Lahn-Dill-Kreis	368	91	60	16,3	8	8,8
06533	Limburg-Weilburg	356	71	62	17,4	14	19,7
06534	Marburg-Biedenkopf	714	84	387	54,2	6	7,1
06535	Vogelsbergkreis	136	43	8	5,9	4	9,3
<b>065</b>	<b>Reg.-Bez. Gießen</b>	<b>2 077</b>	<b>374</b>	<b>593</b>	<b>28,6</b>	<b>39</b>	<b>10,4</b>
06611	Kassel, documenta-Stadt	374	106	75	20,1	10	9,4
06631	Fulda	370	98	55	14,9	14	14,3
06632	Hersfeld-Rotenburg	193	36	18	9,3	2	5,6
06633	Kassel	376	60	42	11,2	8	13,3
06634	Schwalme-Eder-Kreis	282	43	20	7,1	4	9,3
06635	Waldeck-Frankenberg	304	58	25	8,2	6	10,3
06636	Werra-Meißner-Kreis	184	46	21	11,4	2	4,3
<b>066</b>	<b>Reg.-Bez. Kassel</b>	<b>2 083</b>	<b>447</b>	<b>256</b>	<b>12,3</b>	<b>46</b>	<b>10,3</b>
<b>06</b>	<b>Hessen</b>	<b>12 951</b>	<b>2 948</b>	<b>3 565</b>	<b>27,5</b>	<b>667</b>	<b>22,6</b>

1) Anzeigepflichtige Personen, die ihren Betrieb vollständig aufgegeben haben.

### 13. Gewerbeanzeigen<sup>1)</sup> nach wirtschaftlicher Bedeutung im 4. Vierteljahr 2019

Gewerbeanzeigen	4. Vierteljahr 2018	4. Vierteljahr 2019	Zu- bzw. Abnahme (–) gegenüber dem entsprechenden Vorjahreszeitraum	
			absolut	%
<b>Anmeldungen</b>	13 685	13 639	– 46	– 0,3
davon				
Neuerrichtung	10 985	10 994	9	0,1
davon				
Neugründung	10 911	10 929	18	0,2
davon				
Betriebsgründung <sup>2)</sup>	2 373	2 507	134	5,6
sonstige Neugründung	8 538	8 422	– 116	– 1,4
davon				
Kleinunternehmen	3 755	4 318	563	15,0
Nebenerwerbsbetriebe	4 783	4 104	– 679	– 14,2
Umwandlung	74	65	– 9	– 12,2
Zuzug	1 735	1 694	– 41	– 2,4
Übernahme <sup>3)</sup>	965	951	– 14	– 1,5
<b>Abmeldungen</b>	15 048	14 707	– 341	– 2,3
davon				
Aufgabe	12 348	12 145	– 203	– 1,6
davon				
Vollständige Aufgabe	12 217	12 039	– 178	– 1,5
davon				
Betriebsaufgabe <sup>2)</sup>	2 003	2 205	202	10,1
sonstige Stilllegung	10 214	9 834	– 380	– 3,7
davon				
Kleinunternehmen	5 544	5 869	325	5,9
Nebenerwerbsbetriebe	4 670	3 965	– 705	– 15,1
Umwandlung	131	106	– 25	– 19,1
Fortzug	1 779	1 699	– 80	– 4,5
Übergabe <sup>4)</sup>	921	863	– 58	– 6,3

1) Ohne Reisegewerbe. — 2) Kapitalgesellschaft bzw. Personengesellschaft mit Eintrag ins Handelsregister und/oder mit Eintrag in die Handwerksrolle und/oder mit mindestens einem Arbeitnehmer/einer Arbeitnehmerin. — 3) Kauf, Pacht, Erbfolge, Rechtsformänderung, Gesellschaftereintritt. — 4) Verkauf, Verpachtung, Erbfolge, Rechtsformänderung, Gesellschafteraustritt.



## Übersicht über die Klassifikation der Wirtschaftszweige, Ausgabe 2008 (WZ 2008)

### **Abschnitt A Land- und Forstwirtschaft, Fischerei**

### **Abschnitt B Bergbau und Gewinnung v. Steinen u. Erden**

### **Abschnitt C Verarbeitendes Gewerbe**

10	Herstellung von Nahrungs- und Futtermitteln
11	Getränkeherstellung
13	Herstellung von Textilien
14	Herstellung von Bekleidung
16	Herstellung von Holz-, Flecht-, Korb- und Korkwaren (ohne Möbel)
18	Herstellung von Druckerzeugnissen; Vervielfältigung von bespielten Ton-, Bild- und Datenträgern
25	Herstellung von Metallerzeugnissen
26	Herstellung von Datenverarbeitungsgeräten, elektronischen und optischen Erzeugnissen
27	Herstellung von elektrischen Ausrüstungen
28	Maschinenbau
29	Herstellung von Kraftwagen und Kraftwagenteilen
31	Herstellung von Möbeln

### **Abschnitt D Energieversorgung**

### **Abschnitt E Wasserversorgung; Abwasser- und Abfallentsorgung und Beseitigung von Umweltverschmutzungen**

### **Abschnitt F Baugewerbe**

41	Hochbau
42	Tiefbau
43	Vorbereitende Baustellenarbeiten, Bauinstallation und sonstiges Ausbaugewerbe

### **Abschnitt G Handel; Instandhaltung und Reparatur von Kraftfahrzeugen**

45	Handel mit Kraftfahrzeugen; Instandhaltung und Reparatur von Kraftwagen
46	Großhandel (ohne Handel mit Kraftfahrzeugen und Krafträdern)
47	Einzelhandel (ohne Handel mit Kraftfahrzeugen)

### **Abschnitt H Verkehr und Lagerei**

49	Landverkehr und Transport in Rohrfernleitungen
53	Post-, Kurier- und Expressdienste

### **Abschnitt I Gastgewerbe; Beherbergung und Gastronomie**

55	Beherbergung
56	Gastronomie

### **Abschnitt J Information und Kommunikation**

58	Verlagswesen
61	Telekommunikation
62	Erbringung von Dienstl. der Informationstechnologie
63	Informationsdienstleistungen

### **Abschnitt K Erbringung von Finanz- und Versicherungsdienstleistungen**

66	Mit Finanz- und Versicherungsdienstleistungen verbundene Tätigkeiten
----	--

### **Abschnitt L Grundstücks- und Wohnungswesen**

## **Übersicht über die Klassifikation der Wirtschaftszweige, Ausgabe 2008 (WZ 2008)**

### **Abschnitt M Erbringung von freiberuflichen, wissenschaftlichen und technischen Dienstleistungen**

- 70 Verwaltung und Führung von Unternehmen und Betrieben; Unternehmensberatung
- 73 Werbung und Marktforschung

### **Abschnitt N Erbringung v. sonst. wirtschaftl. Dienstleistungen**

- 77 Vermietung von beweglichen Sachen
- 78 Vermittlung und Überlassung von Arbeitskräften
- 79 Reisebüros, Reiseveranstalter und Erbringung sonstiger Reservierungsdienstleistungen
- 81 Gebäudebetreuung; Garten- und Landschaftsbau

### **Abschnitt O Öffentliche Verwaltung, Verteidigung; Sozialversicherung**

### **Abschnitt P Erziehung und Unterricht**

### **Abschnitt Q Gesundheits- und Sozialwesen**

### **Abschnitt R Kunst, Unterhaltung und Erholung**

### **Abschnitt S Erbringung von sonstigen Dienstleistungen**