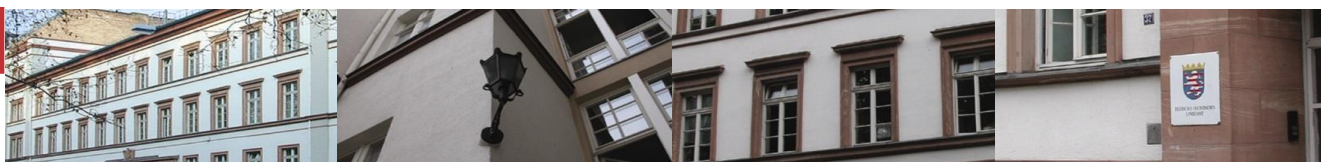




# Statistische Berichte



Kennziffer: D I 2 - vj 3/19

Januar 2020

## Gewerbeanzeigen in Hessen im 3. Vierteljahr 2019

# Hessisches Statistisches Landesamt, Wiesbaden

## Impressum

Dienstgebäude: Rheinstraße 35/37, 65185 Wiesbaden  
Briefadresse: 65175 Wiesbaden

## Kontakt für Fragen und Anregungen zu diesem Bericht

Herr Andreas Müller 0611 3802-137  
Herr Uwe Ramolla 0611 3802-174  
Herr Benjamin Hampf 0611 3802-468  
E-Mail [gewerbeanzeigen@statistik.hessen.de](mailto:gewerbeanzeigen@statistik.hessen.de)  
Telefax 0611 3802-198  
Internet <https://statistik.hessen.de>

## Copyright

© Hessisches Statistisches Landesamt, Wiesbaden, 2020  
Vervielfältigung und Verbreitung, auch auszugsweise, mit Quellenangabe gestattet.

## Allgemeine Geschäftsbedingungen

Die Allgemeinen Geschäftsbedingungen sind unter  
[https://statistik.hessen.de "AGB"](https://statistik.hessen.de/AGB)  
abrufbar.

## Zeichenerklärungen

- = genau Null (nichts vorhanden) bzw. keine Veränderung eingetreten
- 0 = Zahlenwert ungleich Null, Betrag jedoch kleiner als die Hälfte von 1 in der letzten besetzten Stelle
- . = Zahlenwert unbekannt oder geheim zu halten
- ... = Zahlenwert lag bei Redaktionsschluss noch nicht vor
- () = Aussagewert eingeschränkt, da der Zahlenwert statistisch unsicher ist
- / = keine Angabe, da Zahlenwert nicht sicher genug
- x = Tabellenfeld gesperrt, weil Aussage nicht sinnvoll  
(oder bei Veränderungsraten ist die Ausgangszahl kleiner als 100)
- D = Durchschnitt
- s = geschätzte Zahl
- p = vorläufige Zahl
- r = berichtigte Zahl

Aus Gründen der Übersichtlichkeit sind nur negative Veränderungsraten und Salden mit einem Vorzeichen versehen. Positive Veränderungsraten und Salden sind ohne Vorzeichen.  
Im Allgemeinen ist ohne Rücksicht auf die Endsumme auf- bzw. abgerundet worden.  
Das Ergebnis der Summierung der Einzelzahlen kann deshalb geringfügig von der Endsumme abweichen.

## Weitere Datenquelle

Hessisches Statistisches  
Informationssystem: <https://statistik.hessen.de/hesis>

## Inhalt

	Seite
<b>Vorbemerkungen und Begriffserläuterungen</b>	2
<b>Grafiken</b>	
1. Gewerbeanmeldungen und -abmeldungen in Hessen seit 2007	4
2. Gewerbeanmeldungen und -abmeldungen in Hessen im 3. Vierteljahr 2019 nach Wirtschaftsbereichen	5
3. Vierteljährliche An- und Abmeldungen von Gewerbebetrieben in Hessen seit 2007	6
4. Gewerbeanmeldungen und -abmeldungen im 3. Vierteljahr 2019 nach Verwaltungsbezirken	7
<b>Tabellen</b>	
1. Gewerbeanzeigen von 2007 bis 2019 nach dem Grund der Meldung	8
2. Gewerbeanzeigen im 3. Vierteljahr 2019 nach Art der Niederlassung und Rechtsform sowie Einzelunternehmen nach Geschlecht, Staatsangehörigkeit und Grund der Anzeige	9
3. Gewerbeanzeigen im 3. Vierteljahr 2019 nach ausgewählten Wirtschaftsabschnitten und Verwaltungsbezirken	11
4. Gewerbeanmeldungen und -abmeldungen sowie Neuerrichtungen und Aufgaben je 1000 Einwohner im 3. Vierteljahr 2019 nach Verwaltungsbezirken	29
5. Gewerbeanmeldungen im 3. Vierteljahr 2019 nach ausgewählten Wirtschaftsabteilungen	30
6. Gewerbeabmeldungen im 3. Vierteljahr 2019 nach ausgewählten Wirtschaftsabteilungen	32
7. Gewerbeanmeldungen insgesamt nach Rechtsformen sowie Einzelunternehmen nach Geschlecht und Staatsangehörigkeit im 3. Vierteljahr 2019 nach Regierungsbezirken	34
8. Gewerbeabmeldungen insgesamt nach Rechtsformen sowie Einzelunternehmen nach Geschlecht und Staatsangehörigkeit im 3. Vierteljahr 2019 nach Regierungsbezirken	38
9. Neugründungen: Gewerbetreibende im 3. Vierteljahr 2019 nach Geschlecht und Verwaltungsbezirken	42
10. Neugründungen: Gewerbetreibende im 3. Vierteljahr 2019 nach Staatsangehörigkeit und Verwaltungsbezirken	43
11. Vollständige Aufgaben: Gewerbetreibende im 3. Vierteljahr 2019 nach Geschlecht und Verwaltungsbezirken	44
12. Vollständige Aufgaben: Gewerbetreibende im 3. Vierteljahr 2019 nach Staatsangehörigkeit und Verwaltungsbezirken	45
13. Gewerbeanzeigen nach wirtschaftlicher Bedeutung im 3. Vierteljahr 2019	46
<b>Anhang</b>	
Übersicht über die Klassifikation der Wirtschaftszweige, Ausgabe 2008 (WZ 2008)	47

## Vorbemerkungen

Im Zusammenhang mit einer Änderung der Gewerbeordnung und anderer gewerberechtlicher Vorschriften durch das Gesetz vom 23. November 1994 (BGBl. I S. 3475) wurde mit Beginn des Jahres 1996 eine bundeseinheitliche **Statistik der Gewerbeanzeigen** angeordnet, mit der die früher lediglich landesinterne Statistik auf diesem Gebiet abgelöst wurde. Rechtsgrundlagen sind die §§ 14 und 55 c nach der Neufassung der Gewerbeordnung vom 22. Februar 1999 (BGBl. I Nr. 9, S. 202 ff.), geändert in "Drittes Gesetz zur Änderung der Gewerbeordnung und sonstiger gewerberechtlicher Vorschriften" vom 24. August 2002 (BGBl. I Nr. 62, S. 3412 ff.) und mit Auswirkungen auf die Statistik zuletzt geändert in Artikel 1 des Gesetzes zur Änderung gewerberechtlicher Vorschriften (GewRÄndG) (BGBl. 2011 Teil 1 S. 1341).

Die bei allen Gewerbeanzeigenpflichtigen monatlich durchzuführende Statistik dient der Gewinnung zuverlässiger, aktueller und bundesweit vergleichbarer Daten über die Gewerbeanmeldungen und -abmeldungen.

Die Anzeigepflicht besteht für den Betrieb eines Gewerbes bzw. für selbstständige Gewerbetreibende. Davon ausgenommen sind Urproduktion (z. B. Land- und Forstwirtschaft), freie Berufe im Sinne des Gewerberechts (z. B. freie wissenschaftliche, künstlerische oder schriftstellerische Tätigkeit), die bloße Verwaltung eigenen Vermögens sowie verbotene bzw. sozial unwertige Tätigkeiten. Es werden sowohl Hauptniederlassungen wie auch Zweigniederlassungen und unselbstständige Zweigstellen einbezogen.

Die Auswertung der Meldeformulare erfolgt in Form einer Sekundärstatistik, deren wichtigste Ergebnisse in diesem Statistischen Bericht veröffentlicht werden. Mit der Umstellung der Statistik waren einige weitere Neuerungen verbunden, die beim Vergleich mit den früheren Jahren zu beachten sind. Diese Neuerungen betreffen u. a. die konkrete Angabe für das Geschlecht des Meldepflichtigen und der Differenzierungsmöglichkeit nach dem Grund der An- oder Abmeldung.

## Begriffserläuterungen

### Gewerbeanmeldung:

Ein Gewerbe ist **anzumelden** bei der Neuerrichtung eines Betriebes, einer Zweigniederlassung oder einer unselbstständigen Zweigstelle sowie bei der Übernahme eines bereits bestehenden Betriebes durch einen anderen Gewerbetreibenden oder Änderung der Rechtsform wie etwa die Umwandlung eines Einzelunternehmens in eine GmbH. Auch die Verlegung eines Betriebes aus dem Bereich einer Meldebehörde in den einer anderen zählt bei der Anmeldung als Neuerrichtung.

### Neuerrichtungen:

Diese errechnen sich aus den Betriebsgründungen (Hauptniederlassung, Zweigniederlassung oder unselbstständige Zweigstelle), den sonstigen Neugründungen sowie aus den Umwandlungen.

### Neugründungen:

Diese errechnen sich aus den Betriebsgründungen (Hauptniederlassung, Zweigniederlassung oder unselbstständige Zweigstelle) und den sonstigen Neugründungen.

### Sonstige Neugründungen:

Zur "sonstigen" Neugründung zählt die Gründung einer Hauptniederlassung durch eine(n) Kleingewerbetreibende(n), die nach Art und Umfang keinen in kaufmännischer Weise eingerichteten Geschäftsbetrieb erfordert. Kleingewerbetreibende(r) ist hier der- bzw. diejenige, die/der keine Eintragung im Handelsregister hat, die/der keine Handwerkskarte besitzt und keine Arbeitnehmer beschäftigt. Die Gründung eines Gewerbes, das im Nebenerwerb betrieben wird, gilt ebenfalls als "sonstige" Neugründung.

### Gewerbeabmeldung:

Ein Gewerbe ist **abzumelden** bei der vollständigen Aufgabe eines Betriebes, einer Zweigniederlassung oder einer unselbstständigen Zweigstelle, der Verlegung in einen anderen Meldebezirk oder der Aufgabe eines Teils der im Meldebezirk angemeldeten Tätigkeiten, wenn dabei zugleich eine Zweigniederlassung oder unselbstständige Zweigstelle

aufgegeben wird (teilweise Aufgabe). Zu den Gewerbeabmeldungen zählt auch die Aufgabe eines weiterhin bestehenden Betriebes (Eigentümerwechsel).

**Aufgaben:**

Diese errechnen sich aus den Betriebsaufgaben (Hauptniederlassung, Zweigniederlassung oder unselbstständige Zweigstelle), den sonstigen Stilllegungen sowie aus den Umwandlungen.

**Vollständige Aufgaben:**

Diese errechnen sich aus den Betriebsaufgaben (Hauptniederlassung, Zweigniederlassung oder unselbstständige Zweigstelle) und den sonstigen Stilllegungen.

**Sonstige Stilllegung:**

Eine "sonstige" Stilllegung liegt vor bei der vollständigen Aufgabe einer Hauptniederlassung einer/eines Kleingewerbetreibenden (Nicht-Kaufmann/-frau). Das Kleinunternehmen war nicht im Handelsregister eingetragen und beschäftigte keine Arbeitnehmer. Die Aufgabe eines Gewerbes, das im Nebenerwerb betrieben wurde, gilt ebenfalls als "sonstige" Stilllegung.

**Zweigniederlassung:**

Eine Zweigniederlassung im Sinne des § 14 Abs. 1 Satz 1 GewO kann entsprechend dem handelsrechtlichen Begriff der Zweigniederlassung (§ 13 HGB) dann angenommen werden, wenn ein Betrieb mit selbstständiger Organisation, selbstständigen Betriebsmitteln und gesonderter Buchführung besteht, dessen Leiter Geschäfte selbstständig abzuschließen und durchzuführen befugt ist.

**Unselbstständige Zweigstellen:**

Unselbstständige Zweigstellen im Sinne des § 14 Abs. 1 Satz 1 GewO sind feste örtliche Anlagen oder Einrichtungen, die der Ausübung eines stehenden Gewerbes dienen (z. B. ein Auslieferungslager).

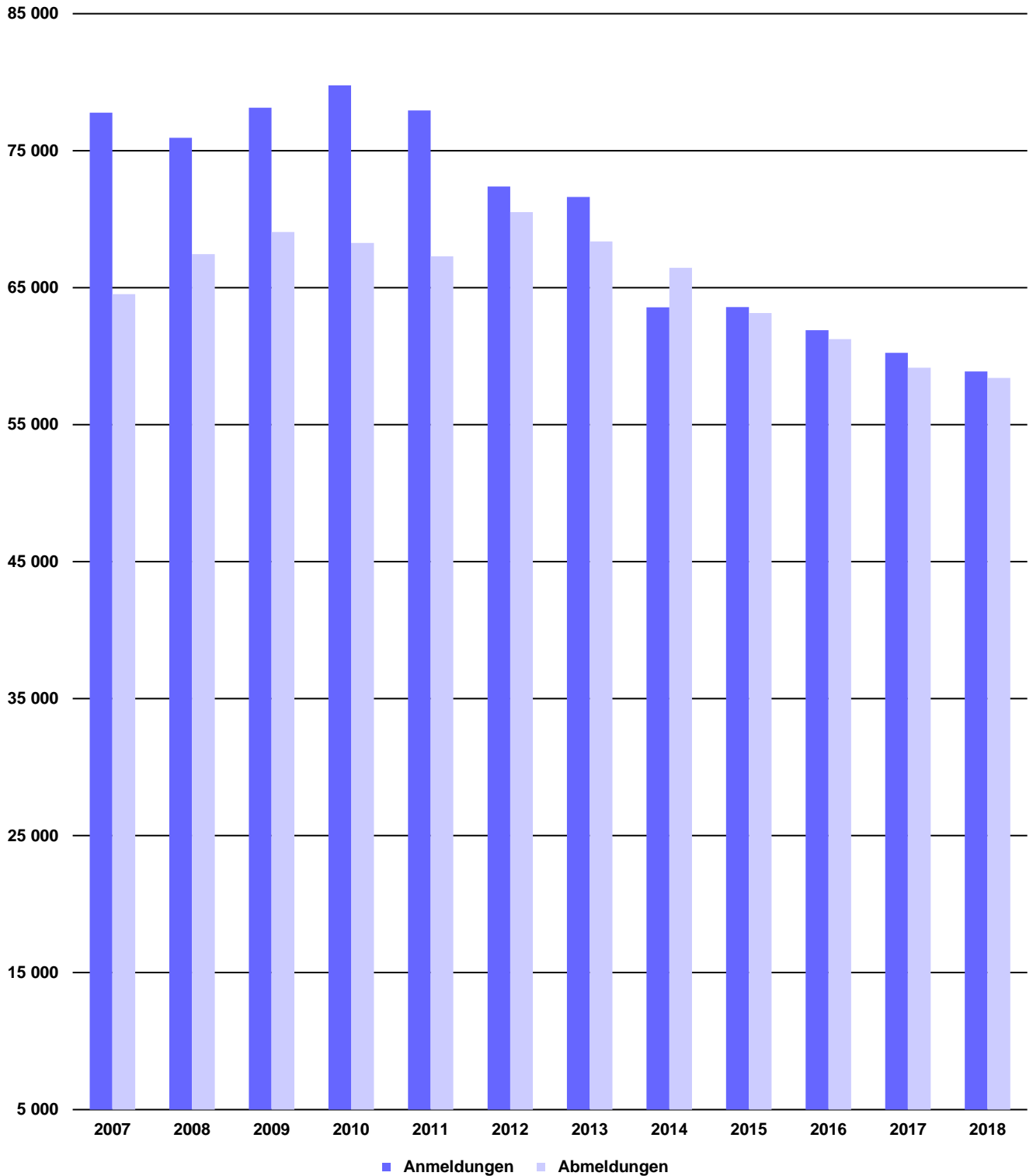
**Personengesellschaften:**

Bei den Personengesellschaften sind alle geschäftsführungsberechtigten Gesellschafter/innen die Gewerbetreibenden, nicht dagegen die Personengesellschaften als solche, weil diese keine eigene Rechtspersönlichkeit besitzen. Zu den Personengesellschaften gehören u. a. die Gesellschaft des bürgerlichen Rechts (GbR), die Offene Handelsgesellschaft (OHG) sowie die Kommanditgesellschaft (KG).

**Juristische Personen:**

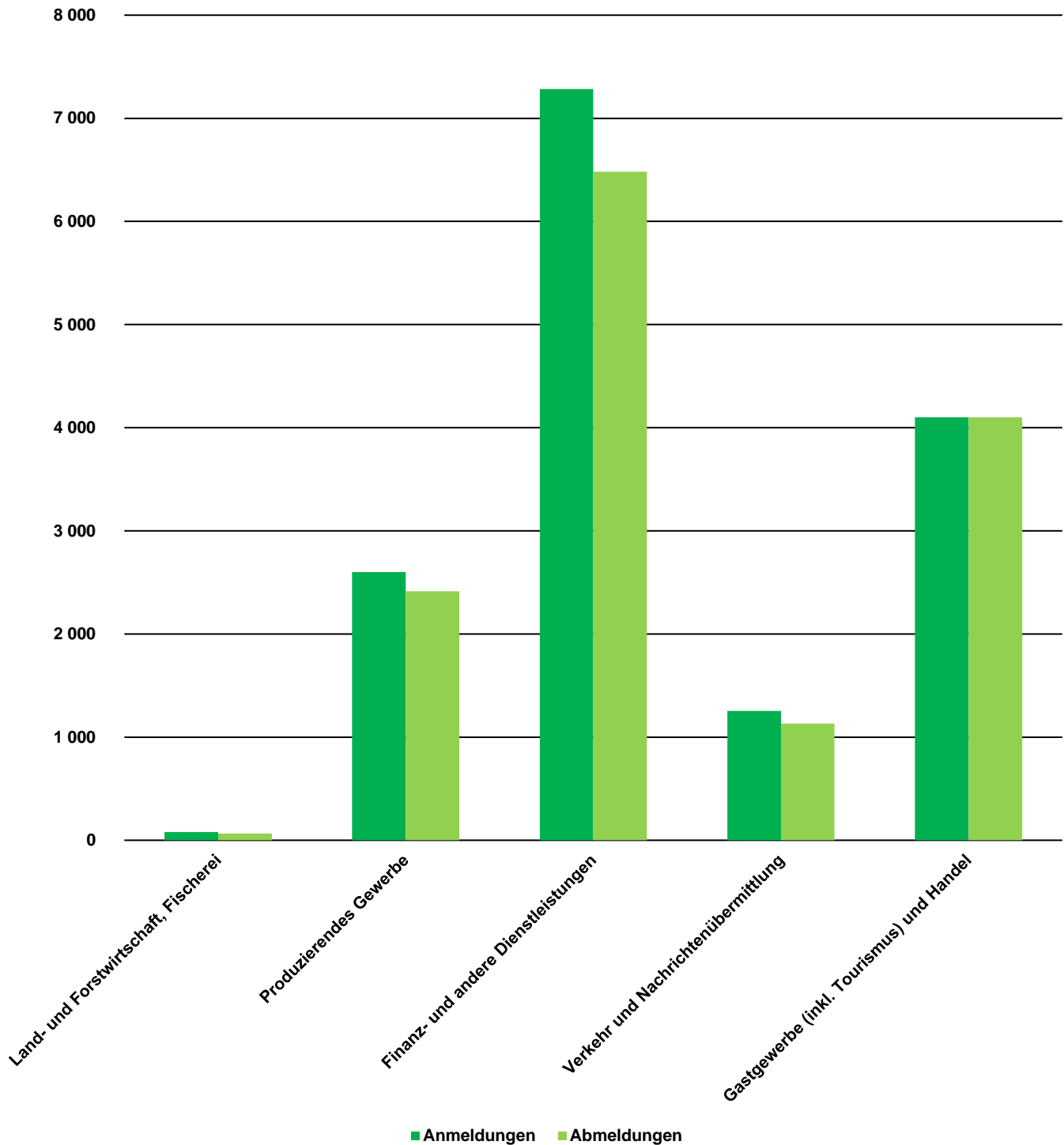
Dabei handelt es sich z. B. um die Gesellschaft mit beschränkter Haftung (GmbH), die Aktiengesellschaft (AG), eine eingetragene Genossenschaft (eG) oder einen eingetragenen Verein (e. V.).

## 1. Gewerbebeanmeldungen und -abmeldungen<sup>1)</sup> in Hessen seit 2007



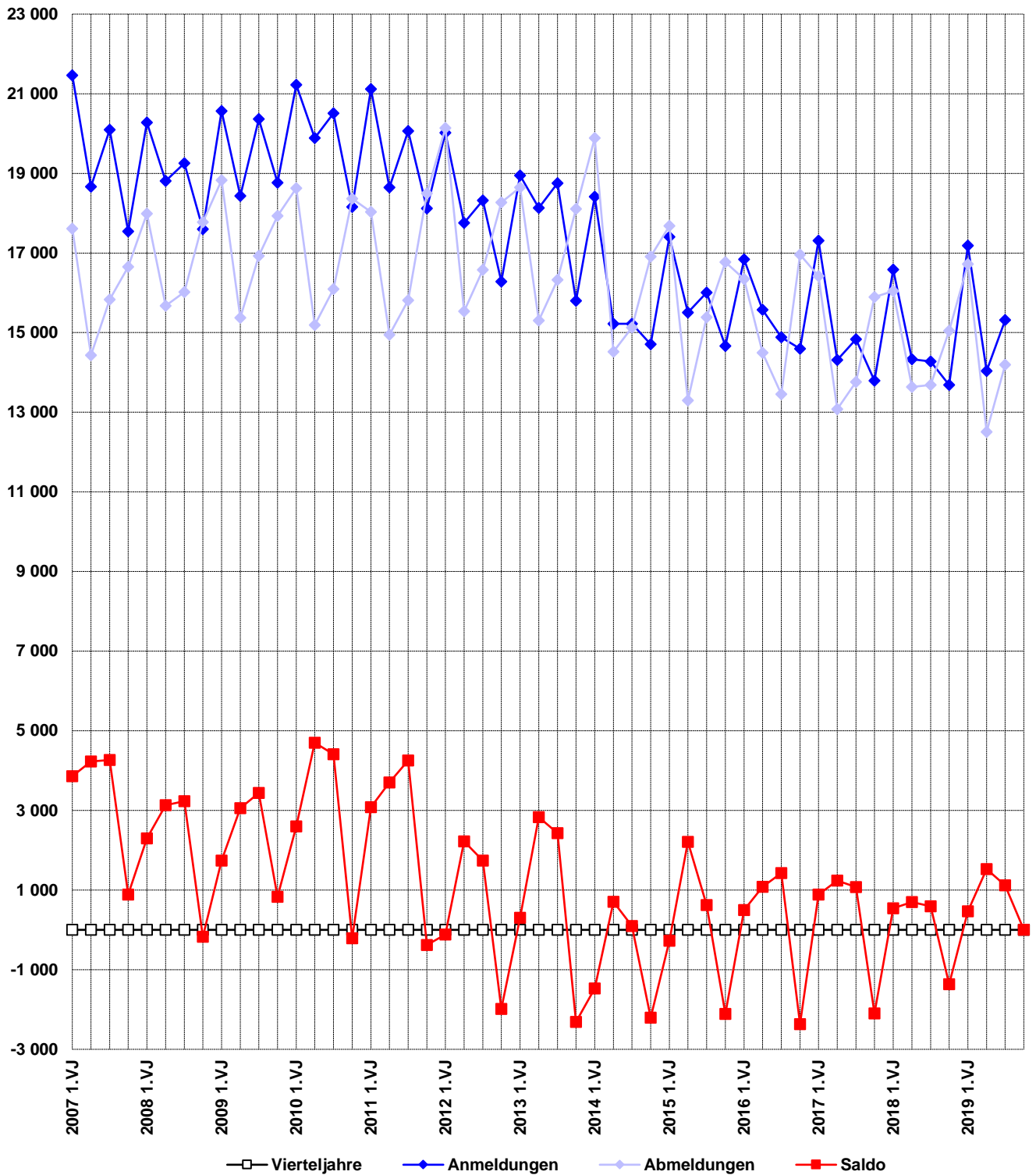
1) Gewerbebeanmeldung: Ein Gewerbe ist anzumelden bei der Neuerrichtung eines Betriebes, einer Zweigniederlassung oder einer unselbstständigen Zweigstelle sowie bei der Übernahme eines bereits bestehenden Betriebes durch eine(n) andere(n) Gewerbetreibende(n) oder Änderung der Rechtsform wie etwa die Umwandlung eines Einzelunternehmens in eine GmbH. Auch die Verlegung eines Betriebes aus dem Bereich einer Meldebehörde in den einer anderen zählt bei der Anmeldung als Neuerrichtung. — Gewerbeabmeldung: Ein Gewerbe ist abzumelden bei der vollständigen Aufgabe eines Betriebes, einer Zweigniederlassung oder einer unselbstständigen Zweigstelle, der Verlegung in einen anderen Meldebezirk oder der Aufgabe eines Teils der im Meldebezirk angemeldeten Tätigkeiten, wenn dabei zugleich eine Zweigniederlassung oder unselbstständige Zweigstelle aufgegeben wird (teilweise Aufgabe). Zu den Gewerbeabmeldungen zählt auch die Aufgabe eines weiterhin bestehenden Betriebes (Wechsel des/der Eigentümers/in).

## 2. Gewerbebeanmeldungen und -abmeldungen<sup>1)</sup> in Hessen im 3. Vierteljahr 2019 nach Wirtschaftsbereichen<sup>2)</sup>



1) Gewerbeanmeldung: Ein Gewerbe ist anzumelden bei der Neuerrichtung eines Betriebes, einer Zweigniederlassung oder einer unselbstständigen Zweigstelle sowie bei der Übernahme eines bereits bestehenden Betriebes durch eine(n) andere(n) Gewerbetreibende(n) oder Änderung der Rechtsform wie etwa die Umwandlung eines Einzelunternehmens in eine GmbH. Auch die Verlegung eines Betriebes aus dem Bereich einer Meldebehörde in den einer anderen zählt bei der Anmeldung als Neuerrichtung. — Gewerbeabmeldung: Ein Gewerbe ist abzumelden bei der vollständigen Aufgabe eines Betriebes, einer Zweigniederlassung oder einer unselbstständigen Zweigstelle, der Verlegung in einen anderen Meldebezirk oder der Aufgabe eines Teils der im Meldebezirk angemeldeten Tätigkeiten, wenn dabei zugleich eine Zweigniederlassung oder unselbstständige Zweigstelle aufgegeben wird (teilweise Aufgabe). Zu den Gewerbeabmeldungen zählt auch die Aufgabe eines weiterhin bestehenden Betriebes (Wechsel des/der Eigentümers/in) — 2) Wirtschaftsbereiche zusammengesetzt in Anlehnung an die Klassifikation der Wirtschaftszweige, Ausgabe 2008 (siehe Anhang). — Land- und Forstwirtschaft, Fischerei: Abschnitt A; Gastgewerbe (inkl. Tourismus) und Handel: Abschnitte G, I; Verkehr u. Nachrichtenübermittlung: Abschnitte H, J; Finanz- und andere Dienstleistungen: Abschnitte K-N, P-S Produzierendes Gewerbe: Abschnitte B-F.

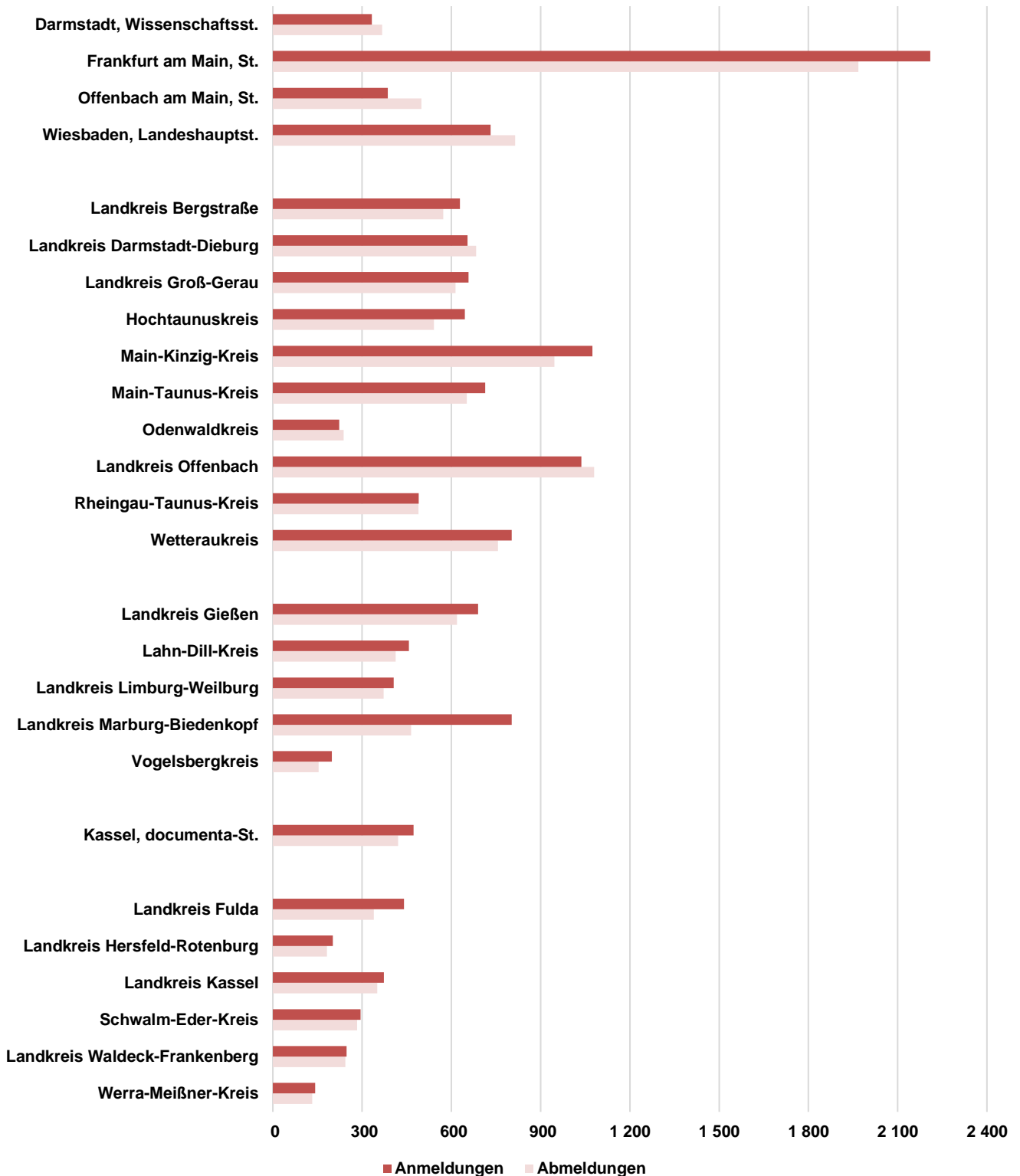
### 3. Vierteljährliche An- und Abmeldungen<sup>1)</sup> von Gewerbebetrieben in Hessen seit 2007



1) Gewerbeanmeldung: Ein Gewerbe ist anzumelden bei der Neuerrichtung eines Betriebes, einer Zweigniederlassung oder einer unselbstständigen Zweigstelle sowie bei der Übernahme eines bereits bestehenden Betriebes durch eine(n) andere(n) Gewerbetreibende(n) oder Änderung der Rechtsform wie etwa die Umwandlung eines Einzelunternehmens in eine GmbH. Auch die Verlegung eines Betriebes aus dem Bereich einer Meldebehörde in den einer anderen zählt bei der Anmeldung als Neuerrichtung. — Gewerbeabmeldung: Ein Gewerbe ist abzumelden bei der vollständigen Aufgabe eines Betriebes, einer Zweigniederlassung oder einer unselbstständigen Zweigstelle, der Verlegung in einen anderen Meldebezirk oder der Aufgabe eines Teils der im Meldebezirk angemeldeten Tätigkeiten, wenn dabei zugleich eine Zweigniederlassung oder unselbstständige Zweigstelle aufgegeben wird (teilweise Aufgabe). Zu den Gewerbeabmeldungen zählt auch die Aufgabe eines weiterhin bestehenden Betriebes (Wechsel des/der Eigentümers/in).



#### 4. Gewerbeanmeldungen und -abmeldungen<sup>1)</sup> im 3. Vierteljahr 2019 nach Verwaltungsbezirken



1) Gewerbeanmeldung: Ein Gewerbe ist anzumelden bei der Neuerrichtung eines Betriebes, einer Zweigniederlassung oder einer unselbstständigen Zweigstelle sowie bei der Übernahme eines bereits bestehenden Betriebes durch eine(n) andere(n) Gewerbetreibende(n) oder Änderung der Rechtsform wie etwa die Umwandlung eines Einzelunternehmens in eine GmbH. Auch die Verlegung eines Betriebes aus dem Bereich einer Meldebehörde in den einer anderen zählt bei der Anmeldung als Neuerrichtung. — Gewerbeabmeldung: Ein Gewerbe ist abzumelden bei der vollständigen Aufgabe eines Betriebes, einer Zweigniederlassung oder einer unselbstständigen Zweigstelle, der Verlegung in einen anderen Meldebezirk oder der Aufgabe eines Teils der im Meldebezirk angemeldeten Tätigkeiten, wenn dabei zugleich eine Zweigniederlassung oder unselbstständige Zweigstelle aufgegeben wird (teilweise Aufgabe). Zu der Gewerbeabmeldungen zählt auch die Aufgabe eines weiterhin bestehenden Betriebes (Wechsel des/der Eigentümers/in).

# 1. Gewerbeanzeigen<sup>1)</sup> von 2007 bis 2019 nach dem Grund der Meldung

Jahr Vierteljahr	Anmeldungen				Abmeldungen				Saldo <sup>2)</sup> aus Anmeldungen und Ab- meldungen insgesamt
	ins- gesamt	davon			ins- gesamt	davon			
		Neu- errichtung	Zuzug	Übernahme		Aufgabe	Fortzug	Übergabe	
Grundzahlen									
2007	77 768	64 585	7 726	5 457	64 525	51 478	7 935	5 112	13 243
2008	75 938	62 775	7 842	5 321	67 453	54 403	8 002	5 048	8 485
2009	78 129	64 941	8 019	5 169	69 066	55 934	8 231	4 901	9 063
2010	79 775	66 050	8 550	5 175	68 273	54 610	8 671	4 992	11 502
2011	77 943	64 818	8 389	4 736	67 284	54 583	8 187	4 514	10 659
2012	72 378	59 553	8 418	4 407	70 519	57 674	8 642	4 203	1 859
2013	71 629	58 451	8 577	4 601	68 377	55 512	8 342	4 523	3 252
2014	63 569	51 551	7 807	4 211	66 449	54 288	8 177	3 984	– 2 880
2015	63 583	51 552	7 677	4 354	63 139	50 681	8 090	4 368	444
2016	61 890	49 973	7 722	4 195	61 249	49 442	7 655	4 152	641
2017	60 253	49 115	7 295	3 843	59 155	48 019	7 374	3 762	1 098
2018	58 880	47 723	7 261	3 896	58 414	47 237	7 430	3 747	466
2018 1. Vierteljahr	16 585	13 328	2 083	1 174	16 043	12 824	2 083	1 136	542
2. Vierteljahr	14 335	11 718	1 692	925	13 637	10 977	1 773	887	698
3. Vierteljahr	14 275	11 692	1 751	832	13 686	11 088	1 795	803	589
4. Vierteljahr	13 685	10 985	1 735	965	15 048	12 348	1 779	921	– 1 363
2019 1. Vierteljahr	17 187	13 825	2 145	1 217	16 719	13 346	2 225	1 148	468
2. Vierteljahr	14 037	11 487	1 705	845	12 510	9 993	1 705	812	1 527
3. Vierteljahr	15 316	12 560	1 875	881	14 196	11 409	1 933	854	1 120
4. Vierteljahr	...	...	...	...	...	...	...	...	...
Zu- bzw. Abnahme (-) jeweils gegenüber dem gleichen Vorjahreszeitraum									
2007	1 068	908	462	– 302	2 033	1 792	449	– 208	x
2008	– 1 830	– 1 810	116	– 136	2 928	2 925	67	– 64	x
2009	2 191	2 166	177	– 152	1 613	1 531	229	– 147	x
2010	1 646	1 109	531	6	– 793	– 1 324	440	91	x
2011	– 1 832	– 1 232	– 161	– 439	– 989	– 27	– 484	– 478	x
2012	– 5 565	– 5 265	29	– 329	3 235	3 091	455	– 311	x
2013	– 749	– 1 102	159	194	– 2 142	– 2 162	– 300	320	x
2014	– 8 060	– 6 900	– 770	– 390	– 1 928	– 1 224	– 165	– 539	x
2015	14	1	– 130	143	– 3 310	– 3 607	– 87	384	x
2016	– 1 693	– 1 579	45	– 159	– 1 890	– 1 239	– 435	– 216	x
2017	– 1 637	– 858	– 427	– 352	– 2 094	– 1 423	– 281	– 390	x
2018	– 1 373	– 1 392	– 34	53	– 741	– 782	56	– 15	x
2018 1. Vierteljahr	– 723	– 610	– 46	– 67	– 379	– 302	– 25	– 52	x
2. Vierteljahr	19	– 6	– 36	61	557	507	12	38	x
3. Vierteljahr	– 560	– 589	1	28	– 74	– 82	15	– 7	x
4. Vierteljahr	– 109	– 187	47	31	– 845	– 905	54	6	x
2019 1. Vierteljahr	602	497	62	43	676	522	142	12	x
2. Vierteljahr	– 298	– 231	13	– 80	– 1 127	– 984	– 68	– 75	x
3. Vierteljahr	1 041	868	124	49	510	321	138	51	x
4. Vierteljahr	...	...	...	...	...	...	...	...	x

1) Ohne Reisegewerbe. — 2) Mehr bzw. weniger (-) Anmeldungen als Abmeldungen.

**2. Gewerbeanzeigen<sup>1)</sup> im 3. Vierteljahr 2019 nach Art der Niederlassung und Rechtsform sowie Einzelunternehmen nach Geschlecht, Staatsangehörigkeit und Grund der Anzeige**

Gegenstand der Nachweisung	Anmeldungen			Abmeldungen			Saldo <sup>4)</sup>
	insgesamt	darunter	Zu- bzw. Abnahme (–) gegenüber dem gleichen Vorjahres- quartal in %	insgesamt	darunter	Zu- bzw. Abnahme (–) gegenüber dem gleichen Vorjahres- quartal in %	
		Neu- errich- tung <sup>2)</sup>			Auf- gabe <sup>3)</sup>		

**I n s g e s a m t**

**Nach Art der Niederlassung**

Hauptniederlassung	14 355	11 755	8,2	13 329	10 705	3,5	1 026
Zweigniederlassung	178	142	– 8,2	150	113	– 5,7	28
Unselbstständige Zweigstelle	783	663	– 4,0	717	591	9,8	66
Insgesamt	15 316	12 560	7,3	14 196	11 409	3,7	1 120

**Nach der Rechtsform des Unternehmens**

Einzelunternehmen	11 646	9 805	7,4	11 388	9 559	2,2	258
Offene Handelsgesellschaft	27	11	– 30,8	43	24	30,3	– 16
Kommanditgesellschaft	30	16	76,5	37	22	68,2	– 7
Gesellschaft mit beschränkter Haftung & Co. KG	359	247	5,0	225	156	15,4	134
Gesellschaft des bürgerlichen Rechts	643	477	11,1	573	353	7,7	70
Aktiengesellschaft	34	25	– 17,1	48	38	23,1	– 14
Gesellschaft mit beschränkter Haftung GmbH ohne Unternehmergeinschaft	2 492	1 911	8,5	1 783	1 169	10,1	709
(haftungsbeschränkt)	2 119	1 584	8,3	1 562	1 025	9,9	557
Unternehmergeinschaft							
(haftungsbeschränkt)	373	327	9,4	221	144	11,6	152
Private Company Limited by Shares	10	7	– 23,1	23	22	21,1	– 13
Sonstige Rechtsformen	75	61	– 28,6	76	66	– 13,6	– 1

**E i n z e l u n t e r n e h m e n**

**Nach Geschlecht**

weiblich	4 235	3 660	10,4	4 053	3 486	2,3	182
männlich	7 411	6 145	5,8	7 335	6 073	2,2	76
zusammen	11 646	9 805	7,4	11 388	9 559	2,2	258

**Nach ausgewählter Staatsangehörigkeit des Inhabers**

deutsch	7 822	6 514	6,5	7 871	6 521	4,0	– 49
kroatisch	204	184	32,5	141	123	– 4,1	63
griechisch	68	61	– 9,3	58	50	– 24,7	10
italienisch	155	121	2,6	159	132	– 9,1	– 4
österreichisch	29	23	26,1	31	24	6,9	– 2
polnisch	788	669	– 3,9	818	710	– 13,6	– 30
türkisch	480	401	– 0,8	465	378	12,3	15
bulgarisch	281	242	8,9	302	280	8,6	– 21
rumänisch	518	466	12,1	497	455	– 1,6	21
ungarisch	111	104	50,0	66	57	– 12,0	45

**2. Gewerbeanzeigen<sup>1)</sup> im 3. Vierteljahr 2019 nach Art der Niederlassung und Rechtsform sowie Einzelunternehmen nach Geschlecht, Staatsangehörigkeit und Grund der Anzeige**

Gegenstand der Nachweisung	Anmeldungen			Abmeldungen			Saldo <sup>4)</sup>
	insgesamt	darunter	Zu- bzw. Abnahme (–) gegenüber dem gleichen Vorjahres- quartal in %	insgesamt	darunter	Zu- bzw. Abnahme (–) gegenüber dem gleichen Vorjahres- quartal in %	
		Neu- errich- tung <sup>2)</sup>			Auf- gabe <sup>3)</sup>		
Nach ausgewähltem Grund der Anzeige							
Betriebsgründung	2 625	—	7,0	—	—	—	—
Betriebsaufgabe	—	—	—	2 026	—	6,5	—
keine Angabe	—	—	—	7 310	—	6,8	—
wirtschaftliche Schwierigkeiten	—	—	—	520	—	24,4	—
Insolvenzverfahren	—	—	—	119	—	– 13,8	—

1) Ohne Reisegewerbe. — 2) Ohne Zuzug. — 3) Ohne Fortzug. — 4) Mehr bzw. weniger (–) Anmeldungen als Abmeldungen.

**3. Gewerbeanzeigen<sup>1)</sup> im 3. Vierteljahr 2019**  
**nach ausgewählten Wirtschaftsabschnitten und Verwaltungsbezirken**

Nr. der Wirtschaftsklassifikation <sup>2)</sup>	Wirtschaftsabschnitt	Anmeldungen			Abmeldungen		
		insgesamt	darunter	Zu- bzw. Abnahme (–) gegenüber dem gleichen Vorjahresquartal in %	insgesamt	darunter	Zu- bzw. Abnahme (–) gegenüber dem gleichen Vorjahresquartal in %
			Neuerichtung <sup>3)</sup>			Aufgabe <sup>4)</sup>	

**Darmstadt, Wissenschaftsstadt**

A	Land- und Forstwirtschaft, Fischerei	1	1	x	—	—	x
B	Bergbau und Gewinnung v. Steinen u. Erden	—	—	x	—	—	x
C	Verarbeitendes Gewerbe	7	6	– 22,2	15	12	87,5
D	Energieversorgung	3	3	200,0	2	2	x
E	Wasserversorgung; Abwasser- und Abfallentsorgung und Beseitigung von Umweltverschmutzungen	1	1	x	1	1	x
F	Baugewerbe	29	24	– 6,5	28	24	– 3,4
G	Handel; Instandhaltung und Reparatur v. Kraftfahrzeugen	68	58	4,6	77	67	5,5
H	Verkehr und Lagerei	10	10	– 28,6	24	20	71,4
I	Gastgewerbe; Beherbergung und Gastronomie	39	34	44,4	27	21	– 10,0
J	Information und Kommunikation	35	30	– 10,3	26	19	30,0
K	Erbringung von Finanz- und Versicherungsdienstleistungen	7	6	– 66,7	10	9	100,0
L	Grundstücks- und Wohnungswesen	9	8	50,0	7	4	133,3
M	Erbringung von freiberuflichen, wissenschaftlichen und technischen Dienstleistungen	44	37	– 4,3	74	59	32,1
N	Erbringung v. sonst. wirtschaftl. Dienstleistungen	33	30	– 8,3	32	25	– 5,9
O	Öffentliche Verwaltung, Verteidigung; Sozialversicherung	—	—	x	—	—	x
P	Erziehung und Unterricht	11	11	57,1	6	4	– 25,0
Q	Gesundheits- und Sozialwesen	4	2	33,3	5	4	25,0
R	Kunst, Unterhaltung und Erholung	7	6	250,0	8	7	– 11,1
S	Erbringung von sonstigen Dienstleistungen	25	22	– 24,2	25	23	– 16,7
A-S	Insgesamt	333	289	– 2,1	367	301	13,6

**Frankfurt am Main, Stadt**

A	Land- und Forstwirtschaft, Fischerei	—	—	– 100,0	1	1	– 50,0
B	Bergbau und Gewinnung v. Steinen u. Erden	—	—	x	—	—	x
C	Verarbeitendes Gewerbe	32	29	– 5,9	23	18	9,5
D	Energieversorgung	6	5	20,0	5	3	—
E	Wasserversorgung; Abwasser- und Abfallentsorgung und Beseitigung von Umweltverschmutzungen	2	1	x	2	2	x
F	Baugewerbe	193	157	7,2	203	169	– 5,6
G	Handel; Instandhaltung und Reparatur v. Kraftfahrzeugen	450	408	11,1	388	343	20,1
H	Verkehr und Lagerei	126	113	65,8	102	89	27,5
I	Gastgewerbe; Beherbergung und Gastronomie	184	158	3,4	192	162	18,5
J	Information und Kommunikation	139	120	– 2,1	102	72	– 1,0
K	Erbringung von Finanz- und Versicherungsdienstleistungen	58	42	– 30,1	50	43	22,0
L	Grundstücks- und Wohnungswesen	98	82	21,0	50	28	13,6
M	Erbringung von freiberuflichen, wissenschaftlichen und technischen Dienstleistungen	353	315	13,9	279	221	12,0

**3. Gewerbeanzeigen<sup>1)</sup> im 3. Vierteljahr 2019**  
**nach ausgewählten Wirtschaftsabschnitten und Verwaltungsbezirken**

Nr. der Wirtschaftsklassifikation <sup>2)</sup>	Wirtschaftsabschnitt	Anmeldungen			Abmeldungen		
		insgesamt	darunter	Zu- bzw. Abnahme (–) gegenüber dem gleichen Vorjahresquartal in %	insgesamt	darunter	Zu- bzw. Abnahme (–) gegenüber dem gleichen Vorjahresquartal in %
			Neuerichtung <sup>3)</sup>			Aufgabe <sup>4)</sup>	
N	Erbringung v. sonst. wirtschaftl. Dienstleistungen	324	290	6,9	337	292	– 20,7
O	Öffentliche Verwaltung, Verteidigung; Sozialversicherung	—	—	x	—	—	x
P	Erziehung und Unterricht	53	48	– 1,9	24	23	– 17,2
Q	Gesundheits- und Sozialwesen	30	27	114,3	32	29	18,5
R	Kunst, Unterhaltung und Erholung	29	21	3,6	40	31	17,6
S	Erbringung von sonstigen Dienstleistungen	133	123	10,8	138	110	0,7
A-S	Insgesamt	2 210	1 939	9,7	1 968	1 636	3,7

**Offenbach am Main, Stadt**

A	Land- und Forstwirtschaft, Fischerei	1	1	—	1	—	x
B	Bergbau und Gewinnung v. Steinen u. Erden	—	—	x	—	—	x
C	Verarbeitendes Gewerbe	7	7	40,0	13	11	225,0
D	Energieversorgung	2	2	100,0	—	—	x
E	Wasserversorgung; Abwasser- und Abfallentsorgung und Beseitigung von Umweltverschmutzungen	—	—	x	—	—	x
F	Baugewerbe	92	82	– 41,4	183	165	8,3
G	Handel; Instandhaltung und Reparatur v. Kraftfahrzeugen	66	58	1,5	59	47	28,3
H	Verkehr und Lagerei	20	17	17,6	32	25	100,0
I	Gastgewerbe; Beherbergung und Gastronomie	20	7	– 39,4	23	14	– 20,7
J	Information und Kommunikation	12	11	– 36,8	15	13	– 6,3
K	Erbringung von Finanz- und Versicherungsdienstleistungen	6	5	– 25,0	19	14	171,4
L	Grundstücks- und Wohnungswesen	6	6	– 33,3	6	4	– 57,1
M	Erbringung von freiberuflichen, wissenschaftlichen und technischen Dienstleistungen	43	37	53,6	40	31	17,6
N	Erbringung v. sonst. wirtschaftl. Dienstleistungen	70	57	– 4,1	67	53	– 20,2
O	Öffentliche Verwaltung, Verteidigung; Sozialversicherung	—	—	x	—	—	x
P	Erziehung und Unterricht	8	5	700,0	7	4	133,3
Q	Gesundheits- und Sozialwesen	5	5	– 16,7	1	—	– 88,9
R	Kunst, Unterhaltung und Erholung	4	4	– 50,0	7	3	40,0
S	Erbringung von sonstigen Dienstleistungen	24	21	– 46,7	26	24	– 43,5
A-S	Insgesamt	386	325	– 18,9	499	408	3,5

**Wiesbaden, Landeshauptstadt**

A	Land- und Forstwirtschaft, Fischerei	1	1	—	—	—	– 100,0
B	Bergbau und Gewinnung v. Steinen u. Erden	—	—	x	—	—	x
C	Verarbeitendes Gewerbe	17	14	– 15,0	14	9	– 26,3
D	Energieversorgung	3	3	200,0	1	—	– 50,0
E	Wasserversorgung; Abwasser- und Abfallentsorgung und Beseitigung von Umweltverschmutzungen	1	1	– 50,0	—	—	x
F	Baugewerbe	92	78	– 6,1	112	99	8,7

**3. Gewerbeanzeigen<sup>1)</sup> im 3. Vierteljahr 2019**  
**nach ausgewählten Wirtschaftsabschnitten und Verwaltungsbezirken**

Nr. der Wirtschaftsklassifikation <sup>2)</sup>	Wirtschaftsabschnitt	Anmeldungen			Abmeldungen		
		insgesamt	darunter	Zu- bzw. Abnahme (–) gegenüber dem gleichen Vorjahresquartal in %	insgesamt	darunter	Zu- bzw. Abnahme (–) gegenüber dem gleichen Vorjahresquartal in %
			Neuerichtung <sup>3)</sup>			Aufgabe <sup>4)</sup>	
G	Handel; Instandhaltung und Reparatur v. Kraftfahrzeugen	136	109	– 1,4	165	128	4,4
H	Verkehr und Lagerei	18	17	– 21,7	27	25	—
I	Gastgewerbe; Beherbergung und Gastronomie	59	19	3,5	61	25	5,2
J	Information und Kommunikation	28	25	– 12,5	32	24	14,3
K	Erbringung von Finanz- und Versicherungsdienstleistungen	36	33	80,0	20	16	– 13,0
L	Grundstücks- und Wohnungswesen	25	23	—	23	12	15,0
M	Erbringung von freiberuflichen, wissenschaftlichen und technischen Dienstleistungen	95	80	18,8	113	92	73,8
N	Erbringung v. sonst. wirtschaftl. Dienstleistungen	109	98	7,9	102	90	8,5
O	Öffentliche Verwaltung, Verteidigung; Sozialversicherung	—	—	x	—	—	x
P	Erziehung und Unterricht	12	11	– 20,0	13	8	44,4
Q	Gesundheits- und Sozialwesen	11	10	266,7	10	7	100,0
R	Kunst, Unterhaltung und Erholung	21	18	40,0	16	11	100,0
S	Erbringung von sonstigen Dienstleistungen	68	60	– 8,1	105	88	14,1
A-S	Insgesamt	732	600	3,8	814	634	14,0
<b>Bergstraße</b>							
A	Land- und Forstwirtschaft, Fischerei	5	3	400,0	7	6	250,0
B	Bergbau und Gewinnung v. Steinen u. Erden	—	—	x	—	—	x
C	Verarbeitendes Gewerbe	28	27	75,0	19	13	– 29,6
D	Energieversorgung	7	7	16,7	—	—	– 100,0
E	Wasserversorgung; Abwasser- und Abfallentsorgung und Beseitigung von Umweltverschmutzungen	—	—	x	—	—	– 100,0
F	Baugewerbe	107	87	3,9	109	87	—
G	Handel; Instandhaltung und Reparatur v. Kraftfahrzeugen	131	109	13,9	126	107	– 2,3
H	Verkehr und Lagerei	18	18	125,0	9	9	– 59,1
I	Gastgewerbe; Beherbergung und Gastronomie	34	24	6,3	34	28	– 5,6
J	Information und Kommunikation	22	20	– 42,1	25	22	31,6
K	Erbringung von Finanz- und Versicherungsdienstleistungen	23	18	—	22	13	– 15,4
L	Grundstücks- und Wohnungswesen	19	18	26,7	20	7	53,8
M	Erbringung von freiberuflichen, wissenschaftlichen und technischen Dienstleistungen	66	56	– 2,9	53	43	39,5
N	Erbringung v. sonst. wirtschaftl. Dienstleistungen	76	69	8,6	76	70	4,1
O	Öffentliche Verwaltung, Verteidigung; Sozialversicherung	—	—	x	—	—	x
P	Erziehung und Unterricht	17	16	21,4	8	8	– 33,3
Q	Gesundheits- und Sozialwesen	6	5	20,0	15	12	25,0
R	Kunst, Unterhaltung und Erholung	20	20	11,1	11	9	– 8,3
S	Erbringung von sonstigen Dienstleistungen	50	42	– 7,4	39	36	– 32,8
A-S	Insgesamt	629	539	7,3	573	470	– 3,0

**3. Gewerbeanzeigen<sup>1)</sup> im 3. Vierteljahr 2019**  
**nach ausgewählten Wirtschaftsabschnitten und Verwaltungsbezirken**

Nr. der Wirtschaftsklassifikation <sup>2)</sup>	Wirtschaftsabschnitt	Anmeldungen			Abmeldungen		
		insgesamt	darunter	Zu- bzw. Abnahme (–) gegenüber dem gleichen Vorjahresquartal in %	insgesamt	darunter	Zu- bzw. Abnahme (–) gegenüber dem gleichen Vorjahresquartal in %
			Neuerichtung <sup>3)</sup>			Aufgabe <sup>4)</sup>	
Darmstadt-Dieburg							
A	Land- und Forstwirtschaft, Fischerei	7	7	16,7	3	—	– 25,0
B	Bergbau und Gewinnung v. Steinen u. Erden	—	—	x	—	—	x
C	Verarbeitendes Gewerbe	23	19	27,8	27	22	42,1
D	Energieversorgung	19	18	72,7	1	1	– 75,0
E	Wasserversorgung; Abwasser- und Abfallentsorgung und Beseitigung von Umweltverschmutzungen	—	—	– 100,0	1	1	—
F	Baugewerbe	99	74	25,3	84	63	2,4
G	Handel; Instandhaltung und Reparatur v. Kraftfahrzeugen	132	112	– 5,0	150	123	– 1,3
H	Verkehr und Lagerei	21	16	5,0	27	21	28,6
I	Gastgewerbe; Beherbergung und Gastronomie	33	24	– 15,4	38	29	– 13,6
J	Information und Kommunikation	34	28	– 2,9	34	27	13,3
K	Erbringung von Finanz- und Versicherungsdienstleistungen	15	12	– 31,8	28	22	7,7
L	Grundstücks- und Wohnungswesen	11	7	– 54,2	10	9	– 37,5
M	Erbringung von freiberuflichen, wissenschaftlichen und technischen Dienstleistungen	65	53	12,1	56	47	– 30,0
N	Erbringung v. sonst. wirtschaftl. Dienstleistungen	86	64	6,2	80	60	3,9
O	Öffentliche Verwaltung, Verteidigung; Sozialversicherung	—	—	x	—	—	x
P	Erziehung und Unterricht	18	17	20,0	12	8	– 29,4
Q	Gesundheits- und Sozialwesen	15	11	87,5	54	54	575,0
R	Kunst, Unterhaltung und Erholung	11	10	37,5	12	10	– 40,0
S	Erbringung von sonstigen Dienstleistungen	65	55	– 26,1	66	55	– 32,7
A-S	Insgesamt	654	527	0,3	683	552	– 2,3
Groß-Gerau							
A	Land- und Forstwirtschaft, Fischerei	2	1	x	3	3	x
B	Bergbau und Gewinnung v. Steinen u. Erden	—	—	x	—	—	x
C	Verarbeitendes Gewerbe	17	10	54,5	16	10	45,5
D	Energieversorgung	18	18	500,0	3	3	200,0
E	Wasserversorgung; Abwasser- und Abfallentsorgung und Beseitigung von Umweltverschmutzungen	1	1	– 50,0	1	1	—
F	Baugewerbe	67	51	– 10,7	98	94	8,9
G	Handel; Instandhaltung und Reparatur v. Kraftfahrzeugen	134	99	– 17,8	137	112	– 2,1
H	Verkehr und Lagerei	65	45	16,1	60	44	3,4
I	Gastgewerbe; Beherbergung und Gastronomie	45	23	– 6,3	32	19	– 34,7
J	Information und Kommunikation	20	14	25,0	20	13	– 35,5
K	Erbringung von Finanz- und Versicherungsdienstleistungen	19	14	– 5,0	19	14	18,8
L	Grundstücks- und Wohnungswesen	19	17	35,7	9	6	– 25,0
M	Erbringung von freiberuflichen, wissenschaftlichen und technischen Dienstleistungen	56	46	– 32,5	49	39	– 12,5



**3. Gewerbeanzeigen<sup>1)</sup> im 3. Vierteljahr 2019**  
**nach ausgewählten Wirtschaftsabschnitten und Verwaltungsbezirken**

Nr. der Wirtschaftsklassifikation <sup>2)</sup>	Wirtschaftsabschnitt	Anmeldungen			Abmeldungen		
		insgesamt	darunter	Zu- bzw. Abnahme (–) gegenüber dem gleichen Vorjahresquartal in %	insgesamt	darunter	Zu- bzw. Abnahme (–) gegenüber dem gleichen Vorjahresquartal in %
			Neuerichtung <sup>3)</sup>			Aufgabe <sup>4)</sup>	
N	Erbringung v. sonst. wirtschaftl. Dienstleistungen	95	83	33,8	90	79	23,3
O	Öffentliche Verwaltung, Verteidigung; Sozialversicherung	—	—	x	—	—	x
P	Erziehung und Unterricht	21	17	31,3	8	5	60,0
Q	Gesundheits- und Sozialwesen	9	6	200,0	11	9	22,2
R	Kunst, Unterhaltung und Erholung	16	14	– 5,9	7	5	– 22,2
S	Erbringung von sonstigen Dienstleistungen	54	49	– 16,9	51	43	– 17,7
A-S	Insgesamt	658	508	– 0,8	614	499	– 1,4
<b>Hochtaunuskreis</b>							
A	Land- und Forstwirtschaft, Fischerei	5	3	400,0	1	1	– 75,0
B	Bergbau und Gewinnung v. Steinen u. Erden	2	1	100,0	1	1	x
C	Verarbeitendes Gewerbe	18	13	80,0	19	16	11,8
D	Energieversorgung	9	8	350,0	1	1	– 50,0
E	Wasserversorgung; Abwasser- und Abfallentsorgung und Beseitigung von Umweltverschmutzungen	1	1	x	—	—	x
F	Baugewerbe	97	74	22,8	66	52	– 7,0
G	Handel; Instandhaltung und Reparatur v. Kraftfahrzeugen	121	90	6,1	102	76	– 11,3
H	Verkehr und Lagerei	21	16	31,3	18	14	38,5
I	Gastgewerbe; Beherbergung und Gastronomie	33	24	17,9	35	23	25,0
J	Information und Kommunikation	30	19	3,4	21	13	– 8,7
K	Erbringung von Finanz- und Versicherungsdienstleistungen	34	24	17,2	32	24	52,4
L	Grundstücks- und Wohnungswesen	24	13	– 25,0	20	10	—
M	Erbringung von freiberuflichen, wissenschaftlichen und technischen Dienstleistungen	102	78	12,1	79	55	3,9
N	Erbringung v. sonst. wirtschaftl. Dienstleistungen	59	47	– 38,5	72	57	– 11,1
O	Öffentliche Verwaltung, Verteidigung; Sozialversicherung	—	—	x	—	—	x
P	Erziehung und Unterricht	19	14	72,7	12	6	– 25,0
Q	Gesundheits- und Sozialwesen	14	11	7,7	8	6	– 11,1
R	Kunst, Unterhaltung und Erholung	8	6	– 50,0	9	5	125,0
S	Erbringung von sonstigen Dienstleistungen	48	37	—	45	33	– 8,2
A-S	Insgesamt	645	479	4,7	541	393	– 1,5
<b>Main-Kinzig-Kreis</b>							
A	Land- und Forstwirtschaft, Fischerei	4	3	—	6	6	100,0
B	Bergbau und Gewinnung v. Steinen u. Erden	—	—	x	—	—	x
C	Verarbeitendes Gewerbe	37	29	60,9	34	26	88,9
D	Energieversorgung	15	15	15,4	4	4	100,0
E	Wasserversorgung; Abwasser- und Abfallentsorgung und Beseitigung von Umweltverschmutzungen	—	—	x	—	—	x
F	Baugewerbe	191	149	– 1,5	173	133	6,1

**3. Gewerbeanzeigen<sup>1)</sup> im 3. Vierteljahr 2019**  
**nach ausgewählten Wirtschaftsabschnitten und Verwaltungsbezirken**

Nr. der Wirtschaftsklassifikation <sup>2)</sup>	Wirtschaftsabschnitt	Anmeldungen			Abmeldungen		
		insgesamt	darunter	Zu- bzw. Abnahme (–) gegenüber dem gleichen Vorjahresquartal in %	insgesamt	darunter	Zu- bzw. Abnahme (–) gegenüber dem gleichen Vorjahresquartal in %
			Neuerichtung <sup>3)</sup>			Aufgabe <sup>4)</sup>	
G	Handel; Instandhaltung und Reparatur v. Kraftfahrzeugen	238	205	34,5	216	182	10,2
H	Verkehr und Lagerei	45	34	95,7	38	29	22,6
I	Gastgewerbe; Beherbergung und Gastronomie	71	52	16,4	63	57	16,7
J	Information und Kommunikation	32	24	– 22,0	31	22	– 11,4
K	Erbringung von Finanz- und Versicherungsdienstleistungen	32	24	6,7	23	20	– 8,0
L	Grundstücks- und Wohnungswesen	29	26	16,0	24	20	14,3
M	Erbringung von freiberuflichen, wissenschaftlichen und technischen Dienstleistungen	99	82	– 5,7	85	69	– 11,5
N	Erbringung v. sonst. wirtschaftl. Dienstleistungen	142	123	31,5	113	86	9,7
O	Öffentliche Verwaltung, Verteidigung; Sozialversicherung	—	—	x	—	—	x
P	Erziehung und Unterricht	23	21	15,0	23	18	76,9
Q	Gesundheits- und Sozialwesen	15	13	—	14	12	– 6,7
R	Kunst, Unterhaltung und Erholung	23	16	4,5	20	14	33,3
S	Erbringung von sonstigen Dienstleistungen	78	69	9,9	79	71	6,8
A-S	Insgesamt	1 074	885	15,2	946	769	9,5
<b>Main-Taunus-Kreis</b>							
A	Land- und Forstwirtschaft, Fischerei	3	2	200,0	—	—	– 100,0
B	Bergbau und Gewinnung v. Steinen u. Erden	—	—	x	—	—	x
C	Verarbeitendes Gewerbe	27	22	92,9	15	9	– 6,3
D	Energieversorgung	10	9	400,0	6	3	500,0
E	Wasserversorgung; Abwasser- und Abfallentsorgung und Beseitigung von Umweltverschmutzungen	—	—	– 100,0	—	—	– 100,0
F	Baugewerbe	114	89	29,5	100	84	– 13,8
G	Handel; Instandhaltung und Reparatur v. Kraftfahrzeugen	132	105	4,8	112	93	– 20,0
H	Verkehr und Lagerei	26	21	62,5	33	27	– 2,9
I	Gastgewerbe; Beherbergung und Gastronomie	31	25	19,2	25	19	– 10,7
J	Information und Kommunikation	36	25	– 18,2	20	14	– 55,6
K	Erbringung von Finanz- und Versicherungsdienstleistungen	29	22	11,5	26	20	– 7,1
L	Grundstücks- und Wohnungswesen	31	16	55,0	45	27	– 8,2
M	Erbringung von freiberuflichen, wissenschaftlichen und technischen Dienstleistungen	93	72	9,4	92	58	50,8
N	Erbringung v. sonst. wirtschaftl. Dienstleistungen	66	58	– 8,3	92	70	5,7
O	Öffentliche Verwaltung, Verteidigung; Sozialversicherung	—	—	x	—	—	x
P	Erziehung und Unterricht	25	20	108,3	14	11	—
Q	Gesundheits- und Sozialwesen	14	11	40,0	12	8	71,4
R	Kunst, Unterhaltung und Erholung	15	12	7,1	13	10	30,0
S	Erbringung von sonstigen Dienstleistungen	62	51	12,7	47	39	– 9,6
A-S	Insgesamt	714	560	16,7	652	492	– 5,6

**3. Gewerbeanzeigen<sup>1)</sup> im 3. Vierteljahr 2019**  
**nach ausgewählten Wirtschaftsabschnitten und Verwaltungsbezirken**

Nr. der Wirtschaftsklassifikation <sup>2)</sup>	Wirtschaftsabschnitt	Anmeldungen			Abmeldungen		
		insgesamt	darunter	Zu- bzw. Abnahme (–) gegenüber dem gleichen Vorjahresquartal in %	insgesamt	darunter	Zu- bzw. Abnahme (–) gegenüber dem gleichen Vorjahresquartal in %
			Neuerichtung <sup>3)</sup>			Aufgabe <sup>4)</sup>	
Odenwaldkreis							
A	Land- und Forstwirtschaft, Fischerei	1	—	– 50,0	3	3	—
B	Bergbau und Gewinnung v. Steinen u. Erden	—	—	x	—	—	x
C	Verarbeitendes Gewerbe	12	9	33,3	8	7	33,3
D	Energieversorgung	6	5	500,0	2	1	– 50,0
E	Wasserversorgung; Abwasser- und Abfallentsorgung und Beseitigung von Umweltverschmutzungen	—	—	x	—	—	x
F	Baugewerbe	63	42	28,6	62	46	55,0
G	Handel; Instandhaltung und Reparatur v. Kraftfahrzeugen	40	32	25,0	52	47	57,6
H	Verkehr und Lagerei	5	3	– 37,5	8	7	– 11,1
I	Gastgewerbe; Beherbergung und Gastronomie	8	5	– 38,5	12	9	– 25,0
J	Information und Kommunikation	3	2	– 72,7	3	2	50,0
K	Erbringung von Finanz- und Versicherungsdienstleistungen	4	2	—	3	3	– 25,0
L	Grundstücks- und Wohnungswesen	4	3	—	2	1	—
M	Erbringung von freiberuflichen, wissenschaftlichen und technischen Dienstleistungen	19	17	5,6	26	19	420,0
N	Erbringung v. sonst. wirtschaftl. Dienstleistungen	31	26	– 11,4	28	24	47,4
O	Öffentliche Verwaltung, Verteidigung; Sozialversicherung	—	—	x	—	—	x
P	Erziehung und Unterricht	3	3	– 25,0	—	—	– 100,0
Q	Gesundheits- und Sozialwesen	5	4	66,7	5	5	66,7
R	Kunst, Unterhaltung und Erholung	3	3	– 50,0	3	1	—
S	Erbringung von sonstigen Dienstleistungen	16	12	– 27,3	21	15	—
A-S	Insgesamt	223	168	0,9	238	190	35,2
Offenbach							
A	Land- und Forstwirtschaft, Fischerei	2	2	100,0	2	2	100,0
B	Bergbau und Gewinnung v. Steinen u. Erden	—	—	x	—	—	x
C	Verarbeitendes Gewerbe	35	29	16,7	28	20	– 17,6
D	Energieversorgung	13	11	—	4	2	—
E	Wasserversorgung; Abwasser- und Abfallentsorgung und Beseitigung von Umweltverschmutzungen	—	—	x	2	1	100,0
F	Baugewerbe	139	111	3,7	133	110	– 20,4
G	Handel; Instandhaltung und Reparatur v. Kraftfahrzeugen	188	145	5,6	231	190	1,8
H	Verkehr und Lagerei	59	49	47,5	48	40	23,1
I	Gastgewerbe; Beherbergung und Gastronomie	60	39	9,1	67	51	36,7
J	Information und Kommunikation	45	33	– 8,2	53	43	23,3
K	Erbringung von Finanz- und Versicherungsdienstleistungen	39	26	– 27,8	47	36	2,2
L	Grundstücks- und Wohnungswesen	39	24	2,6	36	27	38,5
M	Erbringung von freiberuflichen, wissenschaftlichen und technischen Dienstleistungen	131	106	20,2	125	105	3,3

**3. Gewerbeanzeigen<sup>1)</sup> im 3. Vierteljahr 2019**  
**nach ausgewählten Wirtschaftsabschnitten und Verwaltungsbezirken**

Nr. der Wirtschaftsklassifikation <sup>2)</sup>	Wirtschaftsabschnitt	Anmeldungen			Abmeldungen		
		insgesamt	darunter	Zu- bzw. Abnahme (–) gegenüber dem gleichen Vorjahresquartal in %	insgesamt	darunter	Zu- bzw. Abnahme (–) gegenüber dem gleichen Vorjahresquartal in %
			Neuerichtung <sup>3)</sup>			Aufgabe <sup>4)</sup>	
N	Erbringung v. sonst. wirtschaftl. Dienstleistungen	123	100	– 12,1	157	137	1,3
O	Öffentliche Verwaltung, Verteidigung; Sozialversicherung	—	—	x	—	—	x
P	Erziehung und Unterricht	36	30	89,5	17	11	30,8
Q	Gesundheits- und Sozialwesen	18	18	20,0	21	17	110,0
R	Kunst, Unterhaltung und Erholung	21	19	– 4,5	28	22	133,3
S	Erbringung von sonstigen Dienstleistungen	89	81	23,6	81	71	– 19,0
A-S	Insgesamt	1 037	823	7,0	1 080	885	3,1

**Rheingau-Taunus-Kreis**

A	Land- und Forstwirtschaft, Fischerei	5	4	—	5	5	– 16,7
B	Bergbau und Gewinnung v. Steinen u. Erden	—	—	x	—	—	x
C	Verarbeitendes Gewerbe	16	11	6,7	19	16	35,7
D	Energieversorgung	12	11	50,0	1	1	—
E	Wasserversorgung; Abwasser- und Abfallentsorgung und Beseitigung von Umweltverschmutzungen	—	—	– 100,0	—	—	x
F	Baugewerbe	59	40	– 4,8	54	41	– 3,6
G	Handel; Instandhaltung und Reparatur v. Kraftfahrzeugen	74	59	5,7	102	84	9,7
H	Verkehr und Lagerei	21	17	90,9	23	21	76,9
I	Gastgewerbe; Beherbergung und Gastronomie	23	18	– 28,1	34	27	—
J	Information und Kommunikation	15	12	– 46,4	15	11	– 11,8
K	Erbringung von Finanz- und Versicherungsdienstleistungen	23	21	9,5	12	7	– 36,8
L	Grundstücks- und Wohnungswesen	16	13	—	20	13	66,7
M	Erbringung von freiberuflichen, wissenschaftlichen und technischen Dienstleistungen	74	55	29,8	56	42	9,8
N	Erbringung v. sonst. wirtschaftl. Dienstleistungen	74	61	19,4	62	51	– 23,5
O	Öffentliche Verwaltung, Verteidigung; Sozialversicherung	—	—	x	—	—	x
P	Erziehung und Unterricht	16	11	60,0	9	7	28,6
Q	Gesundheits- und Sozialwesen	12	9	33,3	13	12	116,7
R	Kunst, Unterhaltung und Erholung	9	6	50,0	7	6	– 36,4
S	Erbringung von sonstigen Dienstleistungen	41	33	– 18,0	57	44	62,9
A-S	Insgesamt	490	381	5,8	489	388	7,2

**Wetteraukreis**

A	Land- und Forstwirtschaft, Fischerei	7	5	– 36,4	9	9	80,0
B	Bergbau und Gewinnung v. Steinen u. Erden	—	—	– 100,0	1	1	x
C	Verarbeitendes Gewerbe	25	20	– 7,4	40	30	33,3
D	Energieversorgung	12	11	9,1	3	3	—
E	Wasserversorgung; Abwasser- und Abfallentsorgung und Beseitigung von Umweltverschmutzungen	1	1	– 50,0	—	—	x
F	Baugewerbe	108	79	21,3	75	61	– 1,3

**3. Gewerbeanzeigen<sup>1)</sup> im 3. Vierteljahr 2019**  
**nach ausgewählten Wirtschaftsabschnitten und Verwaltungsbezirken**

Nr. der Wirtschaftsklassifikation <sup>2)</sup>	Wirtschaftsabschnitt	Anmeldungen			Abmeldungen		
		insgesamt	darunter	Zu- bzw. Abnahme (–) gegenüber dem gleichen Vorjahresquartal in %	insgesamt	darunter	Zu- bzw. Abnahme (–) gegenüber dem gleichen Vorjahresquartal in %
			Neuerichtung <sup>3)</sup>			Aufgabe <sup>4)</sup>	
G	Handel; Instandhaltung und Reparatur v. Kraftfahrzeugen	191	138	35,5	170	136	10,4
H	Verkehr und Lagerei	19	16	18,8	19	16	– 9,5
I	Gastgewerbe; Beherbergung und Gastronomie	34	26	– 17,1	53	43	20,5
J	Information und Kommunikation	40	30	—	27	19	3,8
K	Erbringung von Finanz- und Versicherungsdienstleistungen	34	24	61,9	28	18	– 20,0
L	Grundstücks- und Wohnungswesen	23	17	– 20,7	12	7	– 25,0
M	Erbringung von freiberuflichen, wissenschaftlichen und technischen Dienstleistungen	76	58	– 18,3	88	69	– 6,4
N	Erbringung v. sonst. wirtschaftl. Dienstleistungen	94	77	– 6,0	99	83	2,1
O	Öffentliche Verwaltung, Verteidigung; Sozialversicherung	—	—	x	—	—	x
P	Erziehung und Unterricht	30	23	172,7	16	11	77,8
Q	Gesundheits- und Sozialwesen	11	11	– 8,3	19	19	11,8
R	Kunst, Unterhaltung und Erholung	13	8	– 23,5	27	21	170,0
S	Erbringung von sonstigen Dienstleistungen	85	78	37,1	71	63	4,4
A-S	Insgesamt	803	622	10,9	757	609	7,4
<b>Reg.-Bez. Darmstadt</b>							
A	Land- und Forstwirtschaft, Fischerei	44	33	25,7	41	36	17,1
B	Bergbau und Gewinnung v. Steinen u. Erden	2	1	—	2	2	x
C	Verarbeitendes Gewerbe	301	245	24,9	290	219	18,9
D	Energieversorgung	135	126	73,1	33	24	6,5
E	Wasserversorgung; Abwasser- und Abfallentsorgung und Beseitigung von Umweltverschmutzungen	7	6	– 22,2	7	6	40,0
F	Baugewerbe	1 450	1 137	2,3	1 480	1 228	– 0,4
G	Handel; Instandhaltung und Reparatur v. Kraftfahrzeugen	2 101	1 727	9,0	2 087	1 735	5,5
H	Verkehr und Lagerei	474	392	37,8	468	387	17,6
I	Gastgewerbe; Beherbergung und Gastronomie	674	478	0,6	696	527	5,3
J	Information und Kommunikation	491	393	– 12,8	424	314	– 3,2
K	Erbringung von Finanz- und Versicherungsdienstleistungen	359	273	– 6,0	339	259	5,3
L	Grundstücks- und Wohnungswesen	353	273	4,4	284	175	6,0
M	Erbringung von freiberuflichen, wissenschaftlichen und technischen Dienstleistungen	1 316	1 092	6,9	1 215	949	12,3
N	Erbringung v. sonst. wirtschaftl. Dienstleistungen	1 382	1 183	2,5	1 407	1 177	– 5,1
O	Öffentliche Verwaltung, Verteidigung; Sozialversicherung	—	—	x	—	—	x
P	Erziehung und Unterricht	292	247	39,7	169	124	5,0
Q	Gesundheits- und Sozialwesen	169	143	42,0	220	194	56,0
R	Kunst, Unterhaltung und Erholung	200	163	0,5	208	155	28,4
S	Erbringung von sonstigen Dienstleistungen	838	733	– 2,4	851	715	– 7,7
A-S	Insgesamt	10 588	8 645	6,2	10 221	8 226	4,1

**3. Gewerbeanzeigen<sup>1)</sup> im 3. Vierteljahr 2019**  
**nach ausgewählten Wirtschaftsabschnitten und Verwaltungsbezirken**

Nr. der Wirtschafts- klassifi- kation <sup>2)</sup>	Wirtschaftsabschnitt	Anmeldungen			Abmeldungen		
		insgesamt	darunter	Zu- bzw. Abnahme (–) gegenüber dem gleichen Vorjahres- quartal in %	insgesamt	darunter	Zu- bzw. Abnahme (–) gegenüber dem gleichen Vorjahres- quartal in %
			Neu- errich- tung <sup>3)</sup>			Auf- gabe <sup>4)</sup>	
Gießen							
A	Land- und Forstwirtschaft, Fischerei	4	4	33,3	2	1	– 33,3
B	Bergbau und Gewinnung v. Steinen u. Erden	—	—	x	—	—	x
C	Verarbeitendes Gewerbe	23	15	– 23,3	15	10	– 44,4
D	Energieversorgung	11	8	450,0	3	1	200,0
E	Wasserversorgung; Abwasser- und Abfall- entsorgung und Beseitigung von Umwelt- verschmutzungen	1	1	—	4	4	x
F	Baugewerbe	77	62	24,2	72	56	26,3
G	Handel; Instandhaltung und Reparatur v. Kraftfahrzeugen	150	131	24,0	143	105	9,2
H	Verkehr und Lagerei	14	11	– 6,7	8	6	– 52,9
I	Gastgewerbe; Beherbergung und Gastronomie	44	24	12,8	45	31	9,8
J	Information und Kommunikation	27	20	– 3,6	31	24	34,8
K	Erbringung von Finanz- und Versicherungs- dienstleistungen	38	30	31,0	35	27	66,7
L	Grundstücks- und Wohnungswesen	30	19	30,4	16	9	128,6
M	Erbringung von freiberuflichen, wissenschaft- lichen und technischen Dienstleistungen	84	69	1,2	72	56	– 13,3
N	Erbringung v. sonst. wirtschaftl. Dienstleistungen	69	54	– 6,8	71	49	20,3
O	Öffentliche Verwaltung, Verteidigung; Sozialversicherung	—	—	x	—	—	x
P	Erziehung und Unterricht	11	7	– 26,7	16	10	—
Q	Gesundheits- und Sozialwesen	21	20	75,0	34	33	385,7
R	Kunst, Unterhaltung und Erholung	17	15	30,8	10	6	– 28,6
S	Erbringung von sonstigen Dienstleistungen	69	61	– 25,0	42	34	– 40,0
A-S	Insgesamt	690	551	7,5	619	462	7,3
Lahn-Dill-Kreis							
A	Land- und Forstwirtschaft, Fischerei	2	1	– 33,3	3	3	x
B	Bergbau und Gewinnung v. Steinen u. Erden	—	—	x	—	—	x
C	Verarbeitendes Gewerbe	22	18	– 18,5	30	25	30,4
D	Energieversorgung	6	5	200,0	1	1	– 50,0
E	Wasserversorgung; Abwasser- und Abfall- entsorgung und Beseitigung von Umwelt- verschmutzungen	1	—	x	1	—	– 66,7
F	Baugewerbe	39	35	– 31,6	44	37	– 8,3
G	Handel; Instandhaltung und Reparatur v. Kraftfahrzeugen	109	93	– 3,5	105	85	– 22,8
H	Verkehr und Lagerei	22	14	15,8	22	18	144,4
I	Gastgewerbe; Beherbergung und Gastronomie	37	20	19,4	31	21	—
J	Information und Kommunikation	21	15	110,0	15	13	– 21,1
K	Erbringung von Finanz- und Versicherungs- dienstleistungen	16	9	– 30,4	17	14	—
L	Grundstücks- und Wohnungswesen	9	7	80,0	10	5	25,0
M	Erbringung von freiberuflichen, wissenschaft- lichen und technischen Dienstleistungen	47	41	– 4,1	37	29	12,1

**3. Gewerbeanzeigen<sup>1)</sup> im 3. Vierteljahr 2019**  
**nach ausgewählten Wirtschaftsabschnitten und Verwaltungsbezirken**

Nr. der Wirtschaftsklassifikation <sup>2)</sup>	Wirtschaftsabschnitt	Anmeldungen			Abmeldungen		
		insgesamt	darunter	Zu- bzw. Abnahme (–) gegenüber dem gleichen Vorjahresquartal in %	insgesamt	darunter	Zu- bzw. Abnahme (–) gegenüber dem gleichen Vorjahresquartal in %
			Neuerichtung <sup>3)</sup>			Aufgabe <sup>4)</sup>	
N	Erbringung v. sonst. wirtschaftl. Dienstleistungen	58	51	13,7	40	36	11,1
O	Öffentliche Verwaltung, Verteidigung; Sozialversicherung	—	—	x	—	—	x
P	Erziehung und Unterricht	9	6	– 10,0	4	3	—
Q	Gesundheits- und Sozialwesen	10	9	11,1	9	9	28,6
R	Kunst, Unterhaltung und Erholung	10	10	42,9	6	5	20,0
S	Erbringung von sonstigen Dienstleistungen	39	30	– 13,3	38	34	– 5,0
A-S	Insgesamt	457	364	– 0,9	413	338	– 1,9
<b>Limburg-Weilburg</b>							
A	Land- und Forstwirtschaft, Fischerei	2	2	– 33,3	—	—	– 100,0
B	Bergbau und Gewinnung v. Steinen u. Erden	—	—	x	—	—	x
C	Verarbeitendes Gewerbe	8	7	– 52,9	11	10	22,2
D	Energieversorgung	10	9	150,0	3	3	– 25,0
E	Wasserversorgung; Abwasser- und Abfallentsorgung und Beseitigung von Umweltverschmutzungen	—	—	– 100,0	1	1	—
F	Baugewerbe	58	49	– 3,3	54	46	10,2
G	Handel; Instandhaltung und Reparatur v. Kraftfahrzeugen	94	73	10,6	100	78	20,5
H	Verkehr und Lagerei	11	9	175,0	6	6	20,0
I	Gastgewerbe; Beherbergung und Gastronomie	27	13	58,8	33	21	73,7
J	Information und Kommunikation	16	15	– 23,8	7	6	– 53,3
K	Erbringung von Finanz- und Versicherungsdienstleistungen	15	10	– 28,6	13	11	– 27,8
L	Grundstücks- und Wohnungswesen	14	12	133,3	8	8	100,0
M	Erbringung von freiberuflichen, wissenschaftlichen und technischen Dienstleistungen	42	33	7,7	34	25	– 2,9
N	Erbringung v. sonst. wirtschaftl. Dienstleistungen	53	48	– 19,7	55	41	34,1
O	Öffentliche Verwaltung, Verteidigung; Sozialversicherung	—	—	x	—	—	x
P	Erziehung und Unterricht	9	9	– 25,0	11	7	175,0
Q	Gesundheits- und Sozialwesen	2	2	– 66,7	5	4	25,0
R	Kunst, Unterhaltung und Erholung	6	5	– 14,3	8	7	– 20,0
S	Erbringung von sonstigen Dienstleistungen	39	31	—	23	19	– 37,8
A-S	Insgesamt	406	327	– 0,5	372	293	9,7
<b>Marburg-Biedenkopf</b>							
A	Land- und Forstwirtschaft, Fischerei	4	4	300,0	—	—	– 100,0
B	Bergbau und Gewinnung v. Steinen u. Erden	—	—	x	—	—	x
C	Verarbeitendes Gewerbe	19	11	216,7	23	19	64,3
D	Energieversorgung	10	7	150,0	1	—	– 75,0
E	Wasserversorgung; Abwasser- und Abfallentsorgung und Beseitigung von Umweltverschmutzungen	—	—	– 100,0	—	—	x
F	Baugewerbe	42	38	5,0	26	23	– 25,7

**3. Gewerbeanzeigen<sup>1)</sup> im 3. Vierteljahr 2019**  
**nach ausgewählten Wirtschaftsabschnitten und Verwaltungsbezirken**

Nr. der Wirtschaftsklassifikation <sup>2)</sup>	Wirtschaftsabschnitt	Anmeldungen			Abmeldungen		
		insgesamt	darunter	Zu- bzw. Abnahme (–) gegenüber dem gleichen Vorjahresquartal in %	insgesamt	darunter	Zu- bzw. Abnahme (–) gegenüber dem gleichen Vorjahresquartal in %
			Neuerichtung <sup>3)</sup>			Aufgabe <sup>4)</sup>	
G	Handel; Instandhaltung und Reparatur v. Kraftfahrzeugen	82	68	6,5	86	70	14,7
H	Verkehr und Lagerei	7	5	75,0	5	4	25,0
I	Gastgewerbe; Beherbergung und Gastronomie	25	19	– 24,2	23	20	– 32,4
J	Information und Kommunikation	18	17	20,0	5	4	– 66,7
K	Erbringung von Finanz- und Versicherungsdienstleistungen	15	11	15,4	16	13	14,3
L	Grundstücks- und Wohnungswesen	9	6	12,5	8	3	– 11,1
M	Erbringung von freiberuflichen, wissenschaftlichen und technischen Dienstleistungen	28	25	– 20,0	19	17	– 48,6
N	Erbringung v. sonst. wirtschaftl. Dienstleistungen	37	28	– 9,8	26	21	– 38,1
O	Öffentliche Verwaltung, Verteidigung; Sozialversicherung	—	—	x	—	—	x
P	Erziehung und Unterricht	10	9	– 9,1	6	2	—
Q	Gesundheits- und Sozialwesen	28	23	100,0	16	15	33,3
R	Kunst, Unterhaltung und Erholung	4	2	– 20,0	10	9	100,0
S	Erbringung von sonstigen Dienstleistungen	465	459	82,4	195	192	– 23,5
A-S	Insgesamt	803	732	42,6	465	412	– 17,4
<b>Vogelsbergkreis</b>							
A	Land- und Forstwirtschaft, Fischerei	2	—	—	3	3	—
B	Bergbau und Gewinnung v. Steinen u. Erden	—	—	– 100,0	—	—	x
C	Verarbeitendes Gewerbe	8	6	14,3	4	3	– 63,6
D	Energieversorgung	9	8	200,0	3	1	200,0
E	Wasserversorgung; Abwasser- und Abfallentsorgung und Beseitigung von Umweltverschmutzungen	—	—	– 100,0	—	—	x
F	Baugewerbe	20	16	5,3	15	11	7,1
G	Handel; Instandhaltung und Reparatur v. Kraftfahrzeugen	53	48	23,3	37	30	– 2,6
H	Verkehr und Lagerei	6	4	– 14,3	10	10	66,7
I	Gastgewerbe; Beherbergung und Gastronomie	16	13	6,7	12	10	– 36,8
J	Information und Kommunikation	10	9	66,7	5	4	25,0
K	Erbringung von Finanz- und Versicherungsdienstleistungen	6	4	—	6	4	20,0
L	Grundstücks- und Wohnungswesen	6	5	100,0	1	—	– 50,0
M	Erbringung von freiberuflichen, wissenschaftlichen und technischen Dienstleistungen	14	10	– 6,7	13	11	30,0
N	Erbringung v. sonst. wirtschaftl. Dienstleistungen	23	20	– 11,5	19	17	18,8
O	Öffentliche Verwaltung, Verteidigung; Sozialversicherung	—	—	x	—	—	x
P	Erziehung und Unterricht	8	6	700,0	4	3	—
Q	Gesundheits- und Sozialwesen	3	2	– 40,0	2	1	x
R	Kunst, Unterhaltung und Erholung	2	1	– 50,0	5	3	25,0
S	Erbringung von sonstigen Dienstleistungen	12	12	200,0	15	12	– 34,8
A-S	Insgesamt	198	164	17,9	154	123	– 3,8



**3. Gewerbeanzeigen<sup>1)</sup> im 3. Vierteljahr 2019**  
**nach ausgewählten Wirtschaftsabschnitten und Verwaltungsbezirken**

Nr. der Wirtschafts- klassifi- kation <sup>2)</sup>	Wirtschaftsabschnitt	Anmeldungen			Abmeldungen		
		insgesamt	darunter	Zu- bzw. Abnahme (–) gegenüber dem gleichen Vorjahres- quartal in %	insgesamt	darunter	Zu- bzw. Abnahme (–) gegenüber dem gleichen Vorjahres- quartal in %
			Neu- errich- tung <sup>3)</sup>			Auf- gabe <sup>4)</sup>	
Reg.-Bez. Gießen							
A	Land- und Forstwirtschaft, Fischerei	14	11	16,7	8	7	– 11,1
B	Bergbau und Gewinnung v. Steinen u. Erden	—	—	– 100,0	—	—	x
C	Verarbeitendes Gewerbe	80	57	– 8,0	83	67	– 1,2
D	Energieversorgung	46	37	206,7	11	6	– 8,3
E	Wasserversorgung; Abwasser- und Abfall- entsorgung und Beseitigung von Umwelt- verschmutzungen	2	1	– 50,0	6	5	50,0
F	Baugewerbe	236	200	– 0,8	211	173	3,9
G	Handel; Instandhaltung und Reparatur v. Kraftfahrzeugen	488	413	11,2	471	368	1,7
H	Verkehr und Lagerei	60	43	22,4	51	44	24,4
I	Gastgewerbe; Beherbergung und Gastronomie	149	89	10,4	144	103	—
J	Information und Kommunikation	92	76	15,0	63	51	– 17,1
K	Erbringung von Finanz- und Versicherungs- dienstleistungen	90	64	– 2,2	87	69	16,0
L	Grundstücks- und Wohnungswesen	68	49	51,1	43	25	43,3
M	Erbringung von freiberuflichen, wissenschaft- lichen und technischen Dienstleistungen	215	178	– 2,7	175	138	– 11,6
N	Erbringung v. sonst. wirtschaftl. Dienstleistungen	240	201	– 7,0	211	164	8,8
O	Öffentliche Verwaltung, Verteidigung; Sozialversicherung	—	—	x	—	—	x
P	Erziehung und Unterricht	47	37	– 4,1	41	25	20,6
Q	Gesundheits- und Sozialwesen	64	56	39,1	66	62	120,0
R	Kunst, Unterhaltung und Erholung	39	33	8,3	39	30	2,6
S	Erbringung von sonstigen Dienstleistungen	624	593	43,4	313	291	– 26,4
A-S	Insgesamt	2 554	2 138	13,9	2 023	1 628	– 1,8
Kassel, documenta-Stadt							
A	Land- und Forstwirtschaft, Fischerei	—	—	– 100,0	—	—	x
B	Bergbau und Gewinnung v. Steinen u. Erden	—	—	x	—	—	x
C	Verarbeitendes Gewerbe	18	16	28,6	16	14	– 23,8
D	Energieversorgung	6	5	20,0	2	—	– 60,0
E	Wasserversorgung; Abwasser- und Abfall- entsorgung und Beseitigung von Umwelt- verschmutzungen	—	—	x	3	3	x
F	Baugewerbe	44	39	7,3	27	25	– 55,0
G	Handel; Instandhaltung und Reparatur v. Kraftfahrzeugen	98	82	3,2	101	88	5,2
H	Verkehr und Lagerei	12	9	– 7,7	15	12	50,0
I	Gastgewerbe; Beherbergung und Gastronomie	41	27	10,8	34	19	9,7
J	Information und Kommunikation	11	9	– 54,2	16	5	—
K	Erbringung von Finanz- und Versicherungs- dienstleistungen	21	16	—	20	14	5,3
L	Grundstücks- und Wohnungswesen	10	9	– 23,1	14	12	133,3
M	Erbringung von freiberuflichen, wissenschaft- lichen und technischen Dienstleistungen	58	54	11,5	50	37	25,0

**3. Gewerbeanzeigen<sup>1)</sup> im 3. Vierteljahr 2019**  
**nach ausgewählten Wirtschaftsabschnitten und Verwaltungsbezirken**

Nr. der Wirtschaftsklassifikation <sup>2)</sup>	Wirtschaftsabschnitt	Anmeldungen			Abmeldungen		
		insgesamt	darunter	Zu- bzw. Abnahme (–) gegenüber dem gleichen Vorjahresquartal in %	insgesamt	darunter	Zu- bzw. Abnahme (–) gegenüber dem gleichen Vorjahresquartal in %
			Neuerichtung <sup>3)</sup>			Aufgabe <sup>4)</sup>	
N	Erbringung v. sonst. wirtschaftl. Dienstleistungen	48	42	26,3	29	23	– 31,0
O	Öffentliche Verwaltung, Verteidigung; Sozialversicherung	—	—	x	—	—	x
P	Erziehung und Unterricht	13	12	8,3	3	3	– 50,0
Q	Gesundheits- und Sozialwesen	8	6	100,0	6	3	500,0
R	Kunst, Unterhaltung und Erholung	4	4	– 20,0	18	14	80,0
S	Erbringung von sonstigen Dienstleistungen	81	64	44,6	67	44	1,5
A-S	Insgesamt	473	394	9,7	421	316	– 1,9
<b>Fulda</b>							
A	Land- und Forstwirtschaft, Fischerei	3	3	50,0	3	3	x
B	Bergbau und Gewinnung v. Steinen u. Erden	1	1	x	—	—	x
C	Verarbeitendes Gewerbe	12	9	71,4	21	16	200,0
D	Energieversorgung	14	13	55,6	2	2	– 33,3
E	Wasserversorgung; Abwasser- und Abfallentsorgung und Beseitigung von Umweltverschmutzungen	—	—	x	—	—	x
F	Baugewerbe	31	23	29,2	30	19	36,4
G	Handel; Instandhaltung und Reparatur v. Kraftfahrzeugen	117	92	– 2,5	97	73	—
H	Verkehr und Lagerei	14	9	55,6	6	3	– 40,0
I	Gastgewerbe; Beherbergung und Gastronomie	24	14	– 4,0	24	11	33,3
J	Information und Kommunikation	13	9	– 18,8	13	10	30,0
K	Erbringung von Finanz- und Versicherungsdienstleistungen	16	14	– 23,8	18	11	50,0
L	Grundstücks- und Wohnungswesen	15	13	—	7	5	—
M	Erbringung von freiberuflichen, wissenschaftlichen und technischen Dienstleistungen	49	40	2,1	25	15	– 41,9
N	Erbringung v. sonst. wirtschaftl. Dienstleistungen	45	36	4,7	37	26	60,9
O	Öffentliche Verwaltung, Verteidigung; Sozialversicherung	—	—	x	—	—	x
P	Erziehung und Unterricht	16	12	220,0	8	7	60,0
Q	Gesundheits- und Sozialwesen	8	6	60,0	6	4	200,0
R	Kunst, Unterhaltung und Erholung	16	12	—	4	1	– 20,0
S	Erbringung von sonstigen Dienstleistungen	47	39	—	38	29	– 24,0
A-S	Insgesamt	441	345	7,0	339	235	8,0
<b>Hersfeld-Rotenburg</b>							
A	Land- und Forstwirtschaft, Fischerei	2	2	x	1	1	—
B	Bergbau und Gewinnung v. Steinen u. Erden	—	—	x	—	—	x
C	Verarbeitendes Gewerbe	7	5	—	7	5	– 12,5
D	Energieversorgung	3	1	200,0	1	1	x
E	Wasserversorgung; Abwasser- und Abfallentsorgung und Beseitigung von Umweltverschmutzungen	—	—	x	1	1	x
F	Baugewerbe	13	12	– 23,5	21	20	– 34,4

**3. Gewerbeanzeigen<sup>1)</sup> im 3. Vierteljahr 2019**  
**nach ausgewählten Wirtschaftsabschnitten und Verwaltungsbezirken**

Nr. der Wirtschaftsklassifikation <sup>2)</sup>	Wirtschaftsabschnitt	Anmeldungen			Abmeldungen		
		insgesamt	darunter	Zu- bzw. Abnahme (–) gegenüber dem gleichen Vorjahresquartal in %	insgesamt	darunter	Zu- bzw. Abnahme (–) gegenüber dem gleichen Vorjahresquartal in %
			Neuerichtung <sup>3)</sup>			Aufgabe <sup>4)</sup>	
G	Handel; Instandhaltung und Reparatur v. Kraftfahrzeugen	59	53	37,2	39	35	– 13,3
H	Verkehr und Lagerei	7	7	600,0	6	6	—
I	Gastgewerbe; Beherbergung und Gastronomie	24	17	33,3	21	16	31,3
J	Information und Kommunikation	8	7	33,3	4	4	x
K	Erbringung von Finanz- und Versicherungsdienstleistungen	9	5	125,0	6	3	100,0
L	Grundstücks- und Wohnungswesen	4	3	– 42,9	7	6	250,0
M	Erbringung von freiberuflichen, wissenschaftlichen und technischen Dienstleistungen	21	17	162,5	15	12	66,7
N	Erbringung v. sonst. wirtschaftl. Dienstleistungen	14	11	—	21	19	90,9
O	Öffentliche Verwaltung, Verteidigung; Sozialversicherung	—	—	x	—	—	x
P	Erziehung und Unterricht	8	5	166,7	4	4	300,0
Q	Gesundheits- und Sozialwesen	4	3	—	4	4	– 20,0
R	Kunst, Unterhaltung und Erholung	4	3	100,0	5	3	66,7
S	Erbringung von sonstigen Dienstleistungen	15	13	– 25,0	19	16	– 20,8
A-S	Insgesamt	202	164	30,3	182	156	9,6
<b>Kassel</b>							
A	Land- und Forstwirtschaft, Fischerei	5	4	25,0	2	2	—
B	Bergbau und Gewinnung v. Steinen u. Erden	—	—	x	—	—	x
C	Verarbeitendes Gewerbe	5	3	– 61,5	16	15	100,0
D	Energieversorgung	5	4	– 66,7	8	7	33,3
E	Wasserversorgung; Abwasser- und Abfallentsorgung und Beseitigung von Umweltverschmutzungen	—	—	x	—	—	– 100,0
F	Baugewerbe	38	34	– 11,6	39	32	– 2,5
G	Handel; Instandhaltung und Reparatur v. Kraftfahrzeugen	88	71	– 13,7	103	84	—
H	Verkehr und Lagerei	20	15	66,7	16	14	77,8
I	Gastgewerbe; Beherbergung und Gastronomie	25	17	47,1	19	14	– 24,0
J	Information und Kommunikation	19	16	72,7	14	10	55,6
K	Erbringung von Finanz- und Versicherungsdienstleistungen	15	12	– 40,0	15	8	– 6,3
L	Grundstücks- und Wohnungswesen	14	11	75,0	8	7	100,0
M	Erbringung von freiberuflichen, wissenschaftlichen und technischen Dienstleistungen	26	21	– 31,6	23	19	– 14,8
N	Erbringung v. sonst. wirtschaftl. Dienstleistungen	50	43	8,7	40	34	33,3
O	Öffentliche Verwaltung, Verteidigung; Sozialversicherung	—	—	x	—	—	x
P	Erziehung und Unterricht	4	4	—	10	7	150,0
Q	Gesundheits- und Sozialwesen	14	14	180,0	4	4	33,3
R	Kunst, Unterhaltung und Erholung	4	3	– 50,0	—	—	– 100,0
S	Erbringung von sonstigen Dienstleistungen	41	32	5,1	34	27	13,3
A-S	Insgesamt	373	304	– 4,4	351	284	9,0

**3. Gewerbeanzeigen<sup>1)</sup> im 3. Vierteljahr 2019**  
**nach ausgewählten Wirtschaftsabschnitten und Verwaltungsbezirken**

Nr. der Wirtschafts- klassifi- kation <sup>2)</sup>	Wirtschaftsabschnitt	Anmeldungen			Abmeldungen		
		insgesamt	darunter	Zu- bzw. Abnahme (–) gegenüber dem gleichen Vorjahres- quartal in %	insgesamt	darunter	Zu- bzw. Abnahme (–) gegenüber dem gleichen Vorjahres- quartal in %
			Neu- errich- tung <sup>3)</sup>			Auf- gabe <sup>4)</sup>	
Schwalm-Eder-Kreis							
A	Land- und Forstwirtschaft, Fischerei	4	4	—	2	2	x
B	Bergbau und Gewinnung v. Steinen u. Erden	—	—	x	—	—	x
C	Verarbeitendes Gewerbe	12	8	– 29,4	12	10	100,0
D	Energieversorgung	17	14	142,9	10	8	150,0
E	Wasserversorgung; Abwasser- und Abfall- entsorgung und Beseitigung von Umwelt- verschmutzungen	—	—	x	—	—	x
F	Baugewerbe	32	29	77,8	28	26	21,7
G	Handel; Instandhaltung und Reparatur v. Kraftfahrzeugen	67	53	3,1	98	83	92,2
H	Verkehr und Lagerei	8	3	– 33,3	7	5	– 41,7
I	Gastgewerbe; Beherbergung und Gastronomie	15	11	—	17	16	– 5,6
J	Information und Kommunikation	10	7	900,0	6	4	—
K	Erbringung von Finanz- und Versicherungs- dienstleistungen	17	12	– 22,7	14	11	180,0
L	Grundstücks- und Wohnungswesen	10	10	25,0	5	4	25,0
M	Erbringung von freiberuflichen, wissenschaft- lichen und technischen Dienstleistungen	18	15	– 28,0	26	19	62,5
N	Erbringung v. sonst. wirtschaftl. Dienstleistungen	33	29	– 5,7	23	20	4,5
O	Öffentliche Verwaltung, Verteidigung; Sozialversicherung	—	—	x	—	—	x
P	Erziehung und Unterricht	5	4	– 61,5	4	3	—
Q	Gesundheits- und Sozialwesen	10	8	—	10	8	66,7
R	Kunst, Unterhaltung und Erholung	14	12	100,0	4	1	– 42,9
S	Erbringung von sonstigen Dienstleistungen	23	20	– 20,7	17	15	– 37,0
A-S	Insgesamt	295	239	2,4	283	235	34,1
Waldeck-Frankenberg							
A	Land- und Forstwirtschaft, Fischerei	5	5	150,0	6	6	200,0
B	Bergbau und Gewinnung v. Steinen u. Erden	—	—	x	—	—	x
C	Verarbeitendes Gewerbe	13	11	—	8	6	– 38,5
D	Energieversorgung	11	8	83,3	5	3	66,7
E	Wasserversorgung; Abwasser- und Abfall- entsorgung und Beseitigung von Umwelt- verschmutzungen	1	—	x	1	1	x
F	Baugewerbe	25	21	56,3	14	14	– 30,0
G	Handel; Instandhaltung und Reparatur v. Kraftfahrzeugen	61	51	– 4,7	72	64	33,3
H	Verkehr und Lagerei	3	2	– 57,1	6	5	—
I	Gastgewerbe; Beherbergung und Gastronomie	25	19	– 10,7	24	21	– 42,9
J	Information und Kommunikation	2	2	– 77,8	9	7	125,0
K	Erbringung von Finanz- und Versicherungs- dienstleistungen	8	8	– 11,1	10	8	– 16,7
L	Grundstücks- und Wohnungswesen	5	5	66,7	6	5	100,0
M	Erbringung von freiberuflichen, wissenschaft- lichen und technischen Dienstleistungen	28	26	64,7	20	18	122,2

**3. Gewerbeanzeigen<sup>1)</sup> im 3. Vierteljahr 2019**  
**nach ausgewählten Wirtschaftsabschnitten und Verwaltungsbezirken**

Nr. der Wirtschaftsklassifikation <sup>2)</sup>	Wirtschaftsabschnitt	Anmeldungen			Abmeldungen		
		insgesamt	darunter	Zu- bzw. Abnahme (–) gegenüber dem gleichen Vorjahresquartal in %	insgesamt	darunter	Zu- bzw. Abnahme (–) gegenüber dem gleichen Vorjahresquartal in %
			Neuerichtung <sup>3)</sup>			Aufgabe <sup>4)</sup>	
N	Erbringung v. sonst. wirtschaftl. Dienstleistungen	24	20	50,0	23	20	64,3
O	Öffentliche Verwaltung, Verteidigung; Sozialversicherung	—	—	x	—	—	x
P	Erziehung und Unterricht	7	6	75,0	6	5	200,0
Q	Gesundheits- und Sozialwesen	3	3	– 50,0	6	6	—
R	Kunst, Unterhaltung und Erholung	10	10	42,9	4	3	– 50,0
S	Erbringung von sonstigen Dienstleistungen	17	16	– 43,3	24	24	– 11,1
A-S	Insgesamt	248	213	4,6	244	216	8,4

**Werra-Meißner-Kreis**

A	Land- und Forstwirtschaft, Fischerei	3	2	– 25,0	2	1	—
B	Bergbau und Gewinnung v. Steinen u. Erden	—	—	x	—	—	x
C	Verarbeitendes Gewerbe	9	7	800,0	7	7	40,0
D	Energieversorgung	6	6	100,0	1	1	—
E	Wasserversorgung; Abwasser- und Abfallentsorgung und Beseitigung von Umweltverschmutzungen	—	—	x	—	—	x
F	Baugewerbe	18	14	20,0	12	6	50,0
G	Handel; Instandhaltung und Reparatur v. Kraftfahrzeugen	31	26	– 22,5	36	33	9,1
H	Verkehr und Lagerei	1	1	– 83,3	3	3	– 25,0
I	Gastgewerbe; Beherbergung und Gastronomie	13	9	– 13,3	19	18	11,8
J	Information und Kommunikation	8	6	60,0	5	3	– 16,7
K	Erbringung von Finanz- und Versicherungsdienstleistungen	2	1	– 75,0	6	5	– 45,5
L	Grundstücks- und Wohnungswesen	7	6	40,0	1	1	– 66,7
M	Erbringung von freiberuflichen, wissenschaftlichen und technischen Dienstleistungen	7	7	– 30,0	8	8	– 20,0
N	Erbringung v. sonst. wirtschaftl. Dienstleistungen	12	10	– 25,0	8	6	– 46,7
O	Öffentliche Verwaltung, Verteidigung; Sozialversicherung	—	—	x	—	—	x
P	Erziehung und Unterricht	2	2	– 71,4	4	3	100,0
Q	Gesundheits- und Sozialwesen	2	2	100,0	3	2	200,0
R	Kunst, Unterhaltung und Erholung	3	2	200,0	6	5	50,0
S	Erbringung von sonstigen Dienstleistungen	18	17	80,0	11	11	– 42,1
A-S	Insgesamt	142	118	– 3,4	132	113	– 6,4

**Reg.-Bez. Kassel**

A	Land- und Forstwirtschaft, Fischerei	22	20	29,4	16	15	128,6
B	Bergbau und Gewinnung v. Steinen u. Erden	1	1	x	—	—	x
C	Verarbeitendes Gewerbe	76	59	5,6	87	73	27,9
D	Energieversorgung	62	51	34,8	29	22	31,8
E	Wasserversorgung; Abwasser- und Abfallentsorgung und Beseitigung von Umweltverschmutzungen	1	—	x	5	5	400,0
F	Baugewerbe	201	172	15,5	171	142	– 16,6

**3. Gewerbeanzeigen<sup>1)</sup> im 3. Vierteljahr 2019**  
**nach ausgewählten Wirtschaftsabschnitten und Verwaltungsbezirken**

Nr. der Wirtschaftsklassifikation <sup>2)</sup>	Wirtschaftsabschnitt	Anmeldungen			Abmeldungen		
		insgesamt	darunter	Zu- bzw. Abnahme (–) gegenüber dem gleichen Vorjahresquartal in %	insgesamt	darunter	Zu- bzw. Abnahme (–) gegenüber dem gleichen Vorjahresquartal in %
			Neuerichtung <sup>3)</sup>			Aufgabe <sup>4)</sup>	
G	Handel; Instandhaltung und Reparatur v. Kraftfahrzeugen	521	428	– 1,5	546	460	14,0
H	Verkehr und Lagerei	65	46	8,3	59	48	3,5
I	Gastgewerbe; Beherbergung und Gastronomie	167	114	7,7	158	115	– 5,4
J	Information und Kommunikation	71	56	– 1,4	67	43	31,4
K	Erbringung von Finanz- und Versicherungsdienstleistungen	88	68	– 20,0	89	60	14,1
L	Grundstücks- und Wohnungswesen	65	57	10,2	48	40	65,5
M	Erbringung von freiberuflichen, wissenschaftlichen und technischen Dienstleistungen	207	180	4,5	167	128	8,4
N	Erbringung v. sonst. wirtschaftl. Dienstleistungen	226	191	8,7	181	148	15,3
O	Öffentliche Verwaltung, Verteidigung; Sozialversicherung	—	—	x	—	—	x
P	Erziehung und Unterricht	55	45	14,6	39	32	62,5
Q	Gesundheits- und Sozialwesen	49	42	40,0	39	31	62,5
R	Kunst, Unterhaltung und Erholung	55	46	19,6	41	27	– 2,4
S	Erbringung von sonstigen Dienstleistungen	242	201	4,8	210	166	– 13,6
A-S	Insgesamt	2 174	1 777	5,5	1 952	1 555	8,0
<b>Hessen</b>							
A	Land- und Forstwirtschaft, Fischerei	80	64	25,0	65	58	27,5
B	Bergbau und Gewinnung v. Steinen u. Erden	3	2	—	2	2	x
C	Verarbeitendes Gewerbe	457	361	14,3	460	359	16,2
D	Energieversorgung	243	214	74,8	73	52	12,3
E	Wasserversorgung; Abwasser- und Abfallentsorgung und Beseitigung von Umweltverschmutzungen	10	7	– 23,1	18	16	80,0
F	Baugewerbe	1 887	1 509	3,1	1 862	1 543	– 1,7
G	Handel; Instandhaltung und Reparatur v. Kraftfahrzeugen	3 110	2 568	7,4	3 104	2 563	6,3
H	Verkehr und Lagerei	599	481	32,2	578	479	16,5
I	Gastgewerbe; Beherbergung und Gastronomie	990	681	3,1	998	745	2,7
J	Information und Kommunikation	654	525	– 8,5	554	408	– 1,9
K	Erbringung von Finanz- und Versicherungsdienstleistungen	537	405	– 8,0	515	388	8,4
L	Grundstücks- und Wohnungswesen	486	379	10,0	375	240	14,7
M	Erbringung von freiberuflichen, wissenschaftlichen und technischen Dienstleistungen	1 738	1 450	5,3	1 557	1 215	8,6
N	Erbringung v. sonst. wirtschaftl. Dienstleistungen	1 848	1 575	1,9	1 799	1 489	– 1,9
O	Öffentliche Verwaltung, Verteidigung; Sozialversicherung	—	—	x	—	—	x
P	Erziehung und Unterricht	394	329	28,8	249	181	13,7
Q	Gesundheits- und Sozialwesen	282	241	41,0	325	287	66,7
R	Kunst, Unterhaltung und Erholung	294	242	4,6	288	212	19,0
S	Erbringung von sonstigen Dienstleistungen	1 704	1 527	11,7	1 374	1 172	– 13,6
A-S	Insgesamt	15 316	12 560	7,3	14 196	11 409	3,7

1) Ohne Reisegewerbe. — 2) Klassifikation der Wirtschaftszweige, Ausgabe 2008 (WZ 2008). — 3) Ohne Zuzug. — 4) Ohne Fortzug.

**4. Gewerbeanmeldungen und -abmeldungen<sup>1)</sup> sowie Neuerrichtungen  
und Aufgaben je 1000 Einwohner im 3. Vierteljahr 2019 nach Verwaltungsbezirken**

Gemeinde- schlüssel	Kreisfreie Stadt (St.) Landkreis Regierungsbezirk	Anmeldungen				Abmeldungen			
		ins- gesamt	darunter		Zu- bzw. Abnahme (–) gegenüber dem gleichen Vorjahres- quartal in %	ins- gesamt	darunter		Zu- bzw. Abnahme (–) gegenüber dem gleichen Vorjahres- quartal in %
			Neu- errich- tung <sup>2)</sup>	je 1000 Ein- wohner <sup>4)</sup>			Auf- gabe <sup>3)</sup>	je 1000 Ein- wohner <sup>4)</sup>	
06411	Darmstadt, Wissenschaftsstadt	333	289	2	– 2,1	367	301	2	13,6
06412	Frankfurt am Main, Stadt	2 210	1 939	3	9,7	1 968	1 636	2	3,7
06413	Offenbach am Main, Stadt	386	325	3	– 18,9	499	408	3	3,5
06414	Wiesbaden, Landeshauptstadt	732	600	2	3,8	814	634	2	14,0
06431	Bergstraße	629	539	2	7,3	573	470	2	– 3,0
06432	Darmstadt-Dieburg	654	527	2	0,3	683	552	2	– 2,3
06433	Groß-Gerau	658	508	2	– 0,8	614	499	2	– 1,4
06434	Hochtaunuskreis	645	479	2	4,7	541	393	2	– 1,5
06435	Main-Kinzig-Kreis	1 074	885	2	15,2	946	769	2	9,5
06436	Main-Taunus-Kreis	714	560	2	16,7	652	492	2	– 5,6
06437	Odenwaldkreis	223	168	2	0,9	238	190	2	35,2
06438	Offenbach	1 037	823	2	7,0	1 080	885	3	3,1
06439	Rheingau-Taunus-Kreis	490	381	2	5,8	489	388	2	7,2
06440	Wetteraukreis	803	622	2	10,9	757	609	2	7,4
<b>064</b>	<b>Reg.-Bez. Darmstadt</b>	<b>10 588</b>	<b>8 645</b>	<b>2</b>	<b>6,2</b>	<b>10 221</b>	<b>8 226</b>	<b>2</b>	<b>4,1</b>
06531	Gießen	690	551	2	7,5	619	462	2	7,3
06532	Lahn-Dill-Kreis	457	364	1	– 0,9	413	338	1	– 1,9
06533	Limburg-Weilburg	406	327	2	– 0,5	372	293	2	9,7
06534	Marburg-Biedenkopf	803	732	3	42,6	465	412	2	– 17,4
06535	Vogelsbergkreis	198	164	2	17,9	154	123	1	– 3,8
<b>065</b>	<b>Reg.-Bez. Gießen</b>	<b>2 554</b>	<b>2 138</b>	<b>2</b>	<b>13,9</b>	<b>2 023</b>	<b>1 628</b>	<b>2</b>	<b>– 1,8</b>
06611	Kassel, documenta-Stadt	473	394	2	9,7	421	316	2	– 1,9
06631	Fulda	441	345	2	7,0	339	235	1	8,0
06632	Hersfeld-Rotenburg	202	164	1	30,3	182	156	1	9,6
06633	Kassel	373	304	1	– 4,4	351	284	1	9,0
06634	Schwalm-Eder-Kreis	295	239	1	2,4	283	235	1	34,1
06635	Waldeck-Frankenberg	248	213	1	4,6	244	216	1	8,4
06636	Werra-Meißner-Kreis	142	118	1	– 3,4	132	113	1	– 6,4
<b>066</b>	<b>Reg.-Bez. Kassel</b>	<b>2 174</b>	<b>1 777</b>	<b>2</b>	<b>5,5</b>	<b>1 952</b>	<b>1 555</b>	<b>1</b>	<b>8,0</b>
<b>06</b>	<b>Hessen</b>	<b>15 316</b>	<b>12 560</b>	<b>2</b>	<b>7,3</b>	<b>14 196</b>	<b>11 409</b>	<b>2</b>	<b>3,7</b>
	darunter								
	Reg.-Verb.								
	FrankfurtRheinMain	6 793	5 537	2	7,9	6 411	5 146	2	3,8

1) Ohne Reisegewerbe. — 2) Ohne Zuzug. — 3) Ohne Fortzug. — 4) Stand: 31.12.2018.

## 5. Gewerbeanmeldungen<sup>1)</sup> im 3. Vierteljahr 2019 nach ausgewählten Wirtschaftsabteilungen

Nr. der Wirt- schafts- klassi- fikation <sup>2)</sup>	Wirtschaftsabschnitt Wirtschaftsabteilung	Neuerrichtungen				Zuzug	Über- nahme	Ins- gesamt	darunter
		Betriebsgründungen		sonstige Neu- grün- dung	Um- wand- lung				Zweig- nieder- lassung/ unselbst. Zweig- stelle
		Haupt- nieder- las- sung	Zweig- nieder- lassung/ unselbst. Zweig- stelle						
A	Land- und Forstwirtschaft, Fischerei	3	—	61	—	12	4	80	—
B	Bergbau und Gewinnung von Steinen und Erden	1	—	1	—	1	—	3	—
C	Verarbeitendes Gewerbe	68	57	233	3	67	29	457	75
10	Herstellung von Nahrungs- und Futtermitteln	10	25	20	—	2	10	67	30
11	Getränkeherstellung	2	—	2	—	—	2	6	1
13	Herstellung von Textilien	2	—	30	—	6	—	38	—
14	Herstellung von Bekleidung	—	—	20	—	8	1	29	1
16	Herstellung v. Holz,- Flecht,- Korb- und Kork- waren (ohne Möbel)	—	—	16	—	3	1	20	—
18	Herstellung von Druckerzeugnissen; Vervielfältigung von bespielten Ton-, Bild- und Datenträgern	3	2	17	1	8	3	34	4
25	Herstellung von Metallerzeugnissen	5	6	28	—	6	2	47	7
26	Herstellung von Datenverarbeitungsgeräten, elektronischen und optischen Erzeugnissen	5	3	10	—	4	2	24	5
27	Herstellung von elektrischen Ausrüstungen	2	2	2	—	3	—	9	2
28	Maschinenbau	13	4	10	1	7	2	37	6
29	Herstellung von Kraftwagen und Kraftwagen- teilen	1	—	3	—	—	1	5	—
31	Herstellung von Möbeln	1	—	3	—	—	1	5	—
D	Energieversorgung	23	6	185	—	14	15	243	6
E	Wasserversorgung; Abwasser- und Abfallentsorgung und Beseitigung von Umweltverschmutzungen	3	—	4	—	1	2	10	—
F	Baugewerbe	207	36	1 259	7	301	77	1 887	43
41	Hochbau	48	6	15	2	24	1	96	7
42	Tiefbau	9	1	38	—	5	—	53	1
43	Vorbereitende Baustellenarbeiten, Bauin- stallation und sonstiges Ausbaugewerbe	150	29	1 206	5	272	76	1 738	35
G	Handel; Instandhaltung und Reparatur v. Kraftfahrzeugen	309	219	2 013	27	335	207	3 110	303
45	Handel mit Kraftfahrzeugen; Instandhaltung und Reparatur von Kraftwagen	32	27	254	—	46	18	377	28
46	Großhandel (ohne Handel mit Kraftfahrzeugen und Krafträdern)	101	35	350	8	95	35	624	61
47	Einzelhandel (ohne Handel mit Kraftfahrzeugen)	176	157	1 409	19	194	154	2 109	214
H	Verkehr und Lagerei	78	29	370	4	81	37	599	41
49	Landverkehr und Transport in Rohrfern- leitungen	34	10	197	—	35	23	299	13
53	Post-, Kurier- und Expressdienste	20	1	137	1	24	6	189	3



## 5. Gewerbeanmeldungen<sup>1)</sup> im 3. Vierteljahr 2019 nach ausgewählten Wirtschaftsabteilungen

Nr. der Wirt- schafts- klassi- fikation <sup>2)</sup>	Wirtschaftsabschnitt Wirtschaftsabteilung	Neuerrichtungen				Zuzug	Über- nahme	Ins- gesamt	darunter
		Betriebsgründungen		sonstige Neu- grün- dung	Um- wand- lung				Zweig- nieder- lassung/ unselbst. Zweig- stelle
		Haupt- nieder- las- sung	Zweig- nieder- lassung/ unselbst. Zweig- stelle						
I	Gastgewerbe; Beherbergung und Gastronomie	163	105	412	1	21	288	990	123
55	Beherbergung	16	8	30	—	—	11	65	9
56	Gastronomie	147	97	382	1	21	277	925	114
J	Information und Kommunikation	98	28	397	2	112	17	654	34
58	Verlagswesen	10	4	29	1	9	2	55	5
61	Telekommunikation	2	2	13	—	2	—	19	2
62	Erbringung v. Dienstleistungen der Informa- tionstechnologie	75	19	279	—	88	11	472	24
63	Informationsdienstleistungen	9	2	36	1	9	2	59	2
K	Erbringung von Finanz- und Versiche- rungsdienstleistungen	113	27	259	6	119	13	537	36
66	Mit Finanz- und Versicherungsdienst- leistungen verbundene Tätigkeiten	28	21	235	1	75	10	370	26
L	Grundstücks- und Wohnungswesen	205	19	153	2	92	15	486	20
M	Erbringung von freiberuflichen, wissen- schaftlichen und technischen Dienst- leistungen	273	60	1 114	3	260	28	1 738	72
70	Verwaltung und Führung v. Unternehmen und Betrieben; Unternehmensberatung	156	32	235	2	83	10	518	40
73	Werbung und Marktforschung	30	7	464	—	70	3	574	7
N	Erbringung v. sonst. wirtschaftlichen Dienstleistungen	177	71	1 298	29	228	45	1 848	106
77	Vermietung von beweglichen Sachen	14	10	92	12	10	5	143	23
78	Vermittlung und Überlassung von Arbeitskräften	33	14	28	5	13	3	96	21
79	Reisebüros, Reiseveranstalter und Erbringung sonstiger Reservierungsdienstleistungen	7	5	34	6	6	9	67	14
81	Gebäudebetreuung; Garten- und Landschafts- bau	59	11	748	2	114	21	955	11
P	Erziehung und Unterricht	29	20	279	1	49	16	394	27
Q	Gesundheits- und Sozialwesen	35	9	197	—	34	7	282	10
R	Kunst, Unterhaltung und Erholung	23	20	199	—	36	16	294	22
O+S	Öffentliche Verwaltung, Verteidigung; Sozialversicherung; Erbringung von sonstigen Dienstleistungen	73	38	1 416	—	112	65	1 704	43
A-S	Insgesamt	1 881	744	9 850	85	1 875	881	15 316	961

1) Ohne Reisegewerbe. — 2) Klassifikation der Wirtschaftszweige, Ausgabe 2008 (WZ 2008).

## 6. Gewerbeabmeldungen<sup>1)</sup> im 3. Vierteljahr 2019 nach ausgewählten Wirtschaftsabteilungen

Nr. der Wirt- schafts- klassi- fikation <sup>2)</sup>	Wirtschaftsabschnitt Wirtschaftsabteilung	Aufgaben				Fort- zug	Über- gabe	Ins- gesamt	darunter
		Betriebsaufgaben		sonstige Still- legung	Um- wand- lung				Zweig- nieder- lassung/ unselbst. Zweig- stelle
		Haupt- nieder- las- sung	Zweig- nieder- lassung/ unselbst. Zweig- stelle						
A	Land- und Forstwirtschaft, Fischerei	5	1	52	—	5	2	65	1
B	Bergbau und Gewinnung von Steinen und Erden	1	—	1	—	—	—	2	—
C	Verarbeitendes Gewerbe	78	34	241	6	70	31	460	46
10	Herstellung von Nahrungs- und Futtermitteln	9	11	32	—	4	4	60	13
11	Getränkeherstellung	1	—	2	—	—	3	6	—
13	Herstellung von Textilien	2	1	18	1	4	—	26	1
14	Herstellung von Bekleidung	2	2	19	—	7	—	30	2
16	Herstellung v. Holz,- Flecht,- Korb- und Kork- waren (ohne Möbel)	2	—	7	—	3	1	13	—
18	Herstellung von Druckerzeugnissen; Vervielfältigung von bespielten Ton-, Bild- und Datenträgern	10	1	21	1	4	3	40	3
25	Herstellung von Metallerzeugnissen	12	—	23	1	8	5	49	—
26	Herstellung von Datenverarbeitungsgeräten, elektronischen und optischen Erzeugnissen	3	1	13	—	3	3	23	3
27	Herstellung von elektrischen Ausrüstungen	2	1	3	—	2	—	8	1
28	Maschinenbau	7	5	14	1	4	2	33	5
29	Herstellung von Kraftwagen und Kraftwagen- teilen	1	1	2	—	1	1	6	1
31	Herstellung von Möbeln	2	2	8	—	1	1	14	2
D	Energieversorgung	3	2	45	2	8	13	73	3
E	Wasserversorgung; Abwasser- und Abfallentsorgung und Beseitigung von Umweltverschmutzungen	1	1	10	4	1	1	18	3
F	Baugewerbe	172	24	1 340	7	243	76	1 862	31
41	Hochbau	32	5	13	1	17	1	69	5
42	Tiefbau	2	—	16	—	4	1	23	—
43	Vorbereitende Baustellenarbeiten, Bauin- stallation und sonstiges Ausbaugewerbe	138	19	1 311	6	222	74	1 770	26
G	Handel; Instandhaltung und Reparatur v. Kraftfahrzeugen	351	237	1 943	32	350	191	3 104	311
45	Handel mit Kraftfahrzeugen; Instandhaltung und Reparatur von Kraftwagen	44	18	232	1	48	18	361	21
46	Großhandel (ohne Handel mit Kraftfahrzeugen und Krafträdern)	104	32	401	10	104	24	675	53
47	Einzelhandel (ohne Handel mit Kraftfahrzeugen)	203	187	1 310	21	198	149	2 068	237
H	Verkehr und Lagerei	61	25	380	13	66	33	578	39
49	Landverkehr und Transport in Rohrfern- leitungen	27	7	143	2	23	21	223	8
53	Post-, Kurier- und Expressdienste	17	3	211	2	28	6	267	6

## 6. Gewerbeabmeldungen<sup>1)</sup> im 3. Vierteljahr 2019 nach ausgewählten Wirtschaftsabteilungen

Nr. der Wirt- schafts- klassi- fikation <sup>2)</sup>	Wirtschaftsabschnitt Wirtschaftsabteilung	Aufgaben				Fort- zug	Über- gabe	Ins- gesamt	darunter
		Betriebsaufgaben		sonstige Still- legung	Um- wand- lung				Zweig- nieder- lassung/ unselbst. Zweig- stelle
		Haupt- nieder- las- sung	Zweig- nieder- lassung/ unselbst. Zweig- stelle						
I	Gastgewerbe; Beherbergung und Gastronomie	144	83	517	1	14	239	998	110
55	Beherbergung	3	7	39	—	1	13	63	8
56	Gastronomie	141	76	478	1	13	226	935	102
J	Information und Kommunikation	60	19	322	7	119	27	554	25
58	Verlagswesen	6	2	27	—	13	5	53	4
61	Telekommunikation	3	5	9	2	5	3	27	5
62	Erbringung v. Dienstleistungen der Informa- tionstechnologie	48	12	234	3	86	18	401	15
63	Informationsdienstleistungen	2	—	25	2	12	1	42	1
K	Erbringung von Finanz- und Versiche- rungsdienstleistungen	53	31	297	7	113	14	515	41
66	Mit Finanz- und Versicherungsdienst- leistungen verbundene Tätigkeiten	26	23	275	3	91	11	429	31
L	Grundstücks- und Wohnungswesen	77	16	139	8	112	23	375	19
M	Erbringung von freiberuflichen, wissen- schaftlichen und technischen Dienst- leistungen	147	39	1 006	23	308	34	1 557	54
70	Verwaltung und Führung v. Unternehmen und Betrieben; Unternehmensberatung	74	17	205	12	108	12	428	25
73	Werbung und Marktforschung	30	6	517	6	91	4	654	9
N	Erbringung v. sonst. wirtschaftlichen Dienstleistungen	118	68	1 282	21	250	60	1 799	100
77	Vermietung von beweglichen Sachen	12	13	45	11	11	6	98	25
78	Vermittlung und Überlassung von Arbeitskräften	17	20	24	4	11	5	81	26
79	Reisebüros, Reiseveranstalter und Erbringung sonstiger Reservierungsdienstleistungen	6	2	52	2	9	9	80	9
81	Gebäudebetreuung; Garten- und Landschafts- bau	49	7	647	2	109	30	844	7
P	Erziehung und Unterricht	18	13	149	1	55	13	249	16
Q	Gesundheits- und Sozialwesen	15	8	264	—	28	10	325	10
R	Kunst, Unterhaltung und Erholung	19	18	175	—	56	20	288	23
O+S	Öffentliche Verwaltung, Verteidigung; Sozialversicherung; Erbringung von sonstigen Dienstleistungen	54	30	1 087	1	135	67	1 374	35
A-S	Insgesamt	1 377	649	9 250	133	1 933	854	14 196	867

1) Ohne Reisegewerbe. — 2) Klassifikation der Wirtschaftszweige, Ausgabe 2008 (WZ 2008).

**7. Gewerbeanmeldungen<sup>1)</sup> insgesamt nach Rechtsformen sowie Einzelunternehmen nach Geschlecht und Staatsangehörigkeit im 3. Vierteljahr 2019 nach Regierungsbezirken**

Rechtsform Geschlecht Staatsangehörigkeit	Neuerrichtungen				Zuzug	Über- nahme	Ins- gesamt	darunter
	Betriebsgründungen		sonstige Neu- gründung	Um- wand- lung				Zweig- nieder- lassung/ unselbst. Zweig- stelle
	Haupt- nieder- las- sung	Zweig- nieder- lassung/ unselbst. Zweig- stelle						

**REG.-BEZ. DARMSTADT**

**I n s g e s a m t**

**Nach der Rechtsform des Unternehmens**

Einzelunternehmen	202	119	6 259	2	976	304	7 862	131
Offene Handelsgesellschaft	4	1	—	—	2	11	18	1
Kommanditgesellschaft	9	3	—	—	3	10	25	12
Gesellschaft mit beschränkter Haftung & Co. KG	112	49	7	3	25	37	233	67
Gesellschaft des bürgerlichen Rechts	140	11	167	—	22	85	425	12
Aktiengesellschaft	10	8	—	2	6	2	28	10
Gesellschaft mit beschränkter Haftung	943	310	190	43	358	94	1 938	397
GmbH ohne Unternehmergeellschaft	782	293	104	43	335	85	1 642	380
(haftungsbeschränkt)								
Unternehmergeellschaft	161	17	86	—	23	9	296	17
(haftungsbeschränkt)				—				
Private Company Limited by Shares	—	6	—	—	2	—	8	8
Sonstige Rechtsformen	6	30	1	8	3	3	51	41
Insgesamt	1 426	537	6 624	58	1 397	546	10 588	679

**E i n z e l u n t e r n e h m e n**

**Nach Geschlecht**

weiblich	65	29	2 201	—	291	93	2 679	32
männlich	137	90	4 058	2	685	211	5 183	99
zusammen	202	119	6 259	2	976	304	7 862	131

**Nach ausgewählter Staatsangehörigkeit des Inhabers**

deutsch	129	96	4 073	1	695	159	5 153	106
kroatisch	4	2	97	—	10	9	122	2
griechisch	4	—	52	—	1	6	63	—
italienisch	7	3	96	—	11	16	133	3
österreichisch	1	—	13	—	5	1	20	—
polnisch	5	1	406	1	107	3	523	1
türkisch	15	7	274	—	23	35	354	8
bulgarisch	3	—	183	—	28	5	219	—
rumänisch	2	—	332	—	36	6	376	—
ungarisch	—	—	30	—	5	—	35	—

**REG.-BEZ. GIESSEN**

**I n s g e s a m t**

**Nach der Rechtsform des Unternehmens**

Einzelunternehmen	35	24	1 744	—	187	96	2 086	36
-------------------	----	----	-------	---	-----	----	-------	----

**7. Gewerbeanmeldungen<sup>1)</sup> insgesamt nach Rechtsformen sowie Einzelunternehmen nach Geschlecht und Staatsangehörigkeit im 3. Vierteljahr 2019 nach Regierungsbezirken**

Rechtsform Geschlecht Staatsangehörigkeit	Neuerrichtungen				Zuzug	Über- nahme	Ins- gesamt	darunter
	Betriebsgründungen		sonstige Neu- gründung	Um- wand- lung				Zweig- nieder- lassung/ unselbst. Zweig- stelle
	Haupt- nieder- lassung	Zweig- nieder- lassung/ unselbst. Zweig- stelle						
Offene Handelsgesellschaft	2	1	—	—	—	3	6	4
Kommanditgesellschaft	—	—	—	—	—	—	—	—
Gesellschaft mit beschränkter Haftung & Co. KG	14	7	2	1	15	7	46	8
Gesellschaft des bürgerlichen Rechts	29	2	51	1	7	30	120	2
Aktiengesellschaft	—	1	—	—	—	1	2	1
Gesellschaft mit beschränkter Haftung	133	51	26	6	50	17	283	70
GmbH ohne Unternehmergeinschaft (haftungsbeschränkt)	117	49	14	6	43	15	244	67
Unternehmergeinschaft (haftungsbeschränkt)	16	2	12	—	7	2	39	3
Private Company Limited by Shares	—	—	1	—	1	—	2	—
Sonstige Rechtsformen	3	3	1	—	1	1	9	4
Insgesamt	216	89	1 825	8	261	155	2 554	125

**Einzelunternehmen**

**Nach Geschlecht**

weiblich	13	7	837	—	67	34	958	12
männlich	22	17	907	—	120	62	1 128	24
zusammen	35	24	1 744	—	187	96	2 086	36

**Nach ausgewählter Staatsangehörigkeit des Inhabers**

deutsch	26	22	1 000	—	162	63	1 273	31
kroatisch	—	—	76	—	1	—	77	—
griechisch	—	—	2	—	—	—	2	—
italienisch	1	—	6	—	—	2	9	1
österreichisch	—	—	7	—	—	—	7	—
polnisch	1	—	238	—	8	—	247	—
türkisch	3	2	65	—	2	11	83	2
bulgarisch	—	—	39	—	4	2	45	—
rumänisch	—	—	80	—	4	1	85	—
ungarisch	—	—	70	—	—	—	70	—

**REG.-BEZ. KASSEL**

**Insgesamt**

**Nach der Rechtsform des Unternehmens**

Einzelunternehmen	47	37	1 335	1	159	119	1 698	44
Offene Handelsgesellschaft	2	1	—	—	—	—	3	1
Kommanditgesellschaft	4	—	—	—	—	1	5	—
Gesellschaft mit beschränkter Haftung & Co. KG	24	19	3	6	9	19	80	26
Gesellschaft des bürgerlichen Rechts	34	4	38	—	3	19	98	6
Aktiengesellschaft	—	3	—	1	—	—	4	3

**7. Gewerbeanmeldungen<sup>1)</sup> insgesamt nach Rechtsformen sowie Einzelunternehmen nach Geschlecht und Staatsangehörigkeit im 3. Vierteljahr 2019 nach Regierungsbezirken**

Rechtsform Geschlecht Staatsangehörigkeit	Neuerrichtungen				Zuzug	Über- nahme	Ins- gesamt	darunter
	Betriebsgründungen		sonstige Neu- grün- dung	Um- wand- lung				Zweig- nieder- lassung/ unselbst. Zweig- stelle
	Haupt- nieder- las- sung	Zweig- nieder- lassung/ unselbst. Zweig- stelle						
Gesellschaft mit beschränkter Haftung	124	50	24	11	45	17	271	70
GmbH ohne Unternehmergeellschaft (haftungsbeschränkt)	103	48	14	11	41	16	233	67
Unternehmergeellschaft (haftungsbeschränkt)	21	2	10	—	4	1	38	3
Private Company Limited by Shares	—	—	—	—	—	—	—	—
Sonstige Rechtsformen	4	4	1	—	1	5	15	7
Insgesamt	239	118	1 401	19	217	180	2 174	157

**Einzelunternehmen**

**Nach Geschlecht**

weiblich	15	13	480	—	47	43	598	15
männlich	32	24	855	1	112	76	1 100	29
zusammen	47	37	1 335	1	159	119	1 698	44

**Nach ausgewählter Staatsangehörigkeit des Inhabers**

deutsch	30	32	1 104	1	146	83	1 396	37
kroatisch	—	—	5	—	—	—	5	—
griechisch	—	—	3	—	—	—	3	—
italienisch	2	—	6	—	1	4	13	—
österreichisch	—	—	2	—	—	—	2	—
polnisch	1	—	16	—	1	—	18	—
türkisch	1	2	32	—	1	7	43	2
bulgarisch	1	—	16	—	—	—	17	—
rumänisch	3	—	49	—	3	2	57	1
ungarisch	—	—	4	—	1	1	6	—

**HESSEN**

**Insgesamt**

**Nach der Rechtsform des Unternehmens**

Einzelunternehmen	284	180	9 338	3	1 322	519	11 646	211
Offene Handelsgesellschaft	8	3	—	—	2	14	27	6
Kommanditgesellschaft	13	3	—	—	3	11	30	12
Gesellschaft mit beschränkter Haftung & Co. KG	150	75	12	10	49	63	359	101
Gesellschaft des bürgerlichen Rechts	203	17	256	1	32	134	643	20
Aktiengesellschaft	10	12	—	3	6	3	34	14
Gesellschaft mit beschränkter Haftung	1 200	411	240	60	453	128	2 492	537
GmbH ohne Unternehmergeinschaft (haftungsbeschränkt)	1 002	390	132	60	419	116	2 119	514
Unternehmergeinschaft (haftungsbeschränkt)	198	21	108	—	34	12	373	23

**7. Gewerbeanmeldungen<sup>1)</sup> insgesamt nach Rechtsformen sowie Einzelunternehmen nach Geschlecht und Staatsangehörigkeit im 3. Vierteljahr 2019 nach Regierungsbezirken**

Rechtsform Geschlecht Staatsangehörigkeit	Neuerrichtungen				Zuzug	Über- nahme	Ins- gesamt	darunter
	Betriebsgründungen		sonstige Neu- gründung	Um- wand- lung				Zweig- nieder- lassung/ unselbst. Zweig- stelle
	Haupt- nieder- lassung	Zweig- nieder- lassung/ unselbst. Zweig- stelle						
Private Company Limited by Shares	—	6	1	—	3	—	10	8
Sonstige Rechtsformen	13	37	3	8	5	9	75	52
Insgesamt	1 881	744	9 850	85	1 875	881	15 316	961

**E i n z e l u n t e r n e h m e n**

**Nach Geschlecht**

weiblich	93	49	3 518	—	405	170	4 235	59
männlich	191	131	5 820	3	917	349	7 411	152
zusammen	284	180	9 338	3	1 322	519	11 646	211

**Nach ausgewählter Staatsangehörigkeit des Inhabers**

deutsch	185	150	6 177	2	1 003	305	7 822	174
kroatisch	4	2	178	—	11	9	204	2
griechisch	4	—	57	—	1	6	68	—
italienisch	10	3	108	—	12	22	155	4
österreichisch	1	—	22	—	5	1	29	—
polnisch	7	1	660	1	116	3	788	1
türkisch	19	11	371	—	26	53	480	12
bulgarisch	4	—	238	—	32	7	281	—
rumänisch	5	—	461	—	43	9	518	1
ungarisch	—	—	104	—	6	1	111	—

1) Ohne Reisegewerbe.

**8. Gewerbeabmeldungen<sup>1)</sup> insgesamt nach Rechtsformen sowie Einzelunternehmen nach Geschlecht und Staatsangehörigkeit im 3. Vierteljahr 2019 nach Regierungsbezirken**

Rechtsform Geschlecht Staatsangehörigkeit	Aufgaben				Fort- zug	Über- gabe	Ins- gesamt	darunter
	Betriebsaufgaben		sonstige Still- legung	Um- wand- lung				Zweig- nieder- lassung/ unselbst. Zweig- stelle
	Haupt- nieder- lassung	Zweig- nieder- lassung/ unselbst. Zweig- stelle						

**REG.-BEZ. DARMSTADT**

**I n s g e s a m t**

**Nach der Rechtsform des Unternehmens**

Einzelunternehmen	273	96	6 413	4	966	320	8 072	117
Offene Handelsgesellschaft	6	6	2	2	1	6	23	7
Kommanditgesellschaft	12	3	—	1	4	10	30	11
Gesellschaft mit beschränkter Haftung & Co. KG	58	46	2	8	26	14	154	50
Gesellschaft des bürgerlichen Rechts	124	7	115	3	30	112	391	9
Aktiengesellschaft	13	8	—	6	8	1	36	12
Gesellschaft mit beschränkter Haftung	571	259	50	75	411	76	1 442	363
GmbH ohne Unternehmergeellschaft	493	253	29	73	366	59	1 273	352
(haftungsbeschränkt)								
Unternehmergeellschaft	78	6	21	2	45	17	169	11
(haftungsbeschränkt)								
Private Company Limited by Shares	—	15	—	2	—	1	18	17
Sonstige Rechtsformen	7	36	2	1	6	3	55	42
Insgesamt	1 064	476	6 584	102	1 452	543	10 221	628

**E i n z e l u n t e r n e h m e n**

**Nach Geschlecht**

weiblich	65	26	2 276	1	307	95	2 770	31
männlich	208	70	4 137	3	659	225	5 302	86
zusammen	273	96	6 413	4	966	320	8 072	117

**Nach ausgewählter Staatsangehörigkeit des Inhabers**

deutsch	169	81	4 103	4	706	200	5 263	96
kroatisch	7	2	95	—	14	3	121	2
griechisch	5	—	42	—	1	6	54	—
italienisch	15	1	102	—	10	11	139	2
österreichisch	3	1	16	—	6	1	27	2
polnisch	4	1	540	—	91	2	638	1
türkisch	22	6	277	—	25	39	369	8
bulgarisch	3	—	238	—	16	2	259	—
rumänisch	7	—	360	—	34	2	403	—
ungarisch	2	—	32	—	6	1	41	—

**REG.-BEZ. GIESSEN**

**I n s g e s a m t**

**Nach der Rechtsform des Unternehmens**

Einzelunternehmen	62	30	1 348	2	172	90	1 704	45
-------------------	----	----	-------	---	-----	----	-------	----



**8. Gewerbeabmeldungen<sup>1)</sup> insgesamt nach Rechtsformen sowie Einzelunternehmen nach Geschlecht und Staatsangehörigkeit im 3. Vierteljahr 2019 nach Regierungsbezirken**

Rechtsform Geschlecht Staatsangehörigkeit	Aufgaben				Fort- zug	Über- gabe	Ins- gesamt	darunter
	Betriebsaufgaben		sonstige Still- legung	Um- wand- lung				Zweig- nieder- lassung/ unselbst. Zweig- stelle
	Haupt- nieder- las- sung	Zweig- nieder- lassung/ unselbst. Zweig- stelle						
Offene Handelsgesellschaft	1	2	—	—	—	10	13	4
Kommanditgesellschaft	1	—	1	—	—	1	3	—
Gesellschaft mit beschränkter Haftung & Co. KG	14	3	1	—	8	7	33	4
Gesellschaft des bürgerlichen Rechts	26	1	29	—	12	19	87	4
Aktiengesellschaft	2	2	—	1	—	—	5	2
Gesellschaft mit beschränkter Haftung	43	36	5	6	61	15	166	50
GmbH ohne Unternehmergeellschaft (haftungsbeschränkt)	36	32	3	6	53	11	141	44
Unternehmergeellschaft (haftungsbeschränkt)	7	4	2	—	8	4	25	6
Private Company Limited by Shares	1	—	—	—	—	—	1	—
Sonstige Rechtsformen	4	5	1	1	—	—	11	6
Insgesamt	154	79	1 385	10	253	142	2 023	115

**Einzelunternehmen**

**Nach Geschlecht**

weiblich	21	7	597	1	66	24	716	12
männlich	41	23	751	1	106	66	988	33
zusammen	62	30	1 348	2	172	90	1 704	45

**Nach ausgewählter Staatsangehörigkeit des Inhabers**

deutsch	53	29	941	2	152	58	1 235	42
kroatisch	1	—	14	—	—	1	16	—
griechisch	—	—	1	—	1	—	2	—
italienisch	1	—	3	—	—	2	6	1
österreichisch	—	—	3	—	—	—	3	—
polnisch	—	—	146	—	8	3	157	—
türkisch	4	—	44	—	2	11	61	1
bulgarisch	—	—	20	—	1	2	23	—
rumänisch	1	—	49	—	2	—	52	—
ungarisch	1	—	14	—	1	—	16	—

**REG.-BEZ. KASSEL**

**Insgesamt**

**Nach der Rechtsform des Unternehmens**

Einzelunternehmen	58	27	1 244	2	174	107	1 612	35
Offene Handelsgesellschaft	1	1	1	2	—	2	7	2
Kommanditgesellschaft	4	—	—	—	—	—	4	—
Gesellschaft mit beschränkter Haftung & Co. KG	14	8	2	—	10	4	38	10
Gesellschaft des bürgerlichen Rechts	24	2	22	—	2	45	95	3
Aktiengesellschaft	—	3	—	3	1	—	7	6

**8. Gewerbeabmeldungen<sup>1)</sup> insgesamt nach Rechtsformen sowie Einzelunternehmen nach Geschlecht und Staatsangehörigkeit im 3. Vierteljahr 2019 nach Regierungsbezirken**

Rechtsform Geschlecht Staatsangehörigkeit	Aufgaben				Fort- zug	Über- gabe	Ins- gesamt	darunter
	Betriebsaufgaben		sonstige Still- legung	Um- wand- lung				Zweig- nieder- lassung/ unselbst. Zweig- stelle
	Haupt- nieder- las- sung	Zweig- nieder- lassung/ unselbst. Zweig- stelle						
Gesellschaft mit beschränkter Haftung	55	45	10	14	41	10	175	60
GmbH ohne Unternehmergeellschaft (haftungsbeschränkt)	40	43	3	14	40	8	148	58
Unternehmergeellschaft (haftungsbeschränkt)	15	2	7	—	1	2	27	2
Private Company Limited by Shares	1	2	1	—	—	—	4	2
Sonstige Rechtsformen	2	6	1	—	—	1	10	6
Insgesamt	159	94	1 281	21	228	169	1 952	124

**Einzelunternehmen**

**Nach Geschlecht**

weiblich	20	4	468	—	49	26	567	4
männlich	38	23	776	2	125	81	1 045	31
zusammen	58	27	1 244	2	174	107	1 612	35

**Nach ausgewählter Staatsangehörigkeit des Inhabers**

deutsch	49	25	1 063	2	153	81	1 373	31
kroatisch	—	—	4	—	—	—	4	—
griechisch	—	—	2	—	—	—	2	—
italienisch	2	—	8	—	—	4	14	1
österreichisch	—	—	1	—	—	—	1	—
polnisch	—	—	19	—	3	1	23	—
türkisch	2	1	22	—	1	9	35	1
bulgarisch	1	—	18	—	1	—	20	—
rumänisch	—	—	38	—	4	—	42	—
ungarisch	—	—	8	—	1	—	9	—

**HESSEN**

**Insgesamt**

**Nach der Rechtsform des Unternehmens**

Einzelunternehmen	393	153	9 005	8	1 312	517	11 388	197
Offene Handelsgesellschaft	8	9	3	4	1	18	43	13
Kommanditgesellschaft	17	3	1	1	4	11	37	11
Gesellschaft mit beschränkter Haftung & Co. KG	86	57	5	8	44	25	225	64
Gesellschaft des bürgerlichen Rechts	174	10	166	3	44	176	573	16
Aktiengesellschaft	15	13	—	10	9	1	48	20
Gesellschaft mit beschränkter Haftung	669	340	65	95	513	101	1 783	473
GmbH ohne Unternehmergeellschaft (haftungsbeschränkt)	569	328	35	93	459	78	1 562	454
Unternehmergeellschaft (haftungsbeschränkt)	100	12	30	2	54	23	221	19

**8. Gewerbeabmeldungen<sup>1)</sup> insgesamt nach Rechtsformen sowie Einzelunternehmen nach Geschlecht und Staatsangehörigkeit im 3. Vierteljahr 2019 nach Regierungsbezirken**

Rechtsform Geschlecht Staatsangehörigkeit	Aufgaben				Fort- zug	Über- gabe	Ins- gesamt	darunter
	Betriebsaufgaben		sonstige Still- legung	Um- wand- lung				Zweig- nieder- lassung/ unselbst. Zweig- stelle
	Haupt- nieder- lassung	Zweig- nieder- lassung/ unselbst. Zweig- stelle						
Private Company Limited by Shares	2	17	1	2	—	1	23	19
Sonstige Rechtsformen	13	47	4	2	6	4	76	54
Insgesamt	1 377	649	9 250	133	1 933	854	14 196	867

**E i n z e l u n t e r n e h m e n**

**Nach Geschlecht**

weiblich	106	37	3 341	2	422	145	4 053	47
männlich	287	116	5 664	6	890	372	7 335	150
zusammen	393	153	9 005	8	1 312	517	11 388	197

**Nach ausgewählter Staatsangehörigkeit des Inhabers**

deutsch	271	135	6 107	8	1 011	339	7 871	169
kroatisch	8	2	113	—	14	4	141	2
griechisch	5	—	45	—	2	6	58	—
italienisch	18	1	113	—	10	17	159	4
österreichisch	3	1	20	—	6	1	31	2
polnisch	4	1	705	—	102	6	818	1
türkisch	28	7	343	—	28	59	465	10
bulgarisch	4	—	276	—	18	4	302	—
rumänisch	8	—	447	—	40	2	497	—
ungarisch	3	—	54	—	8	1	66	—

1) Ohne Reisegewerbe.

### 9. Neugründungen: Gewerbetreibende im 3. Vierteljahr 2019 nach Geschlecht und Verwaltungsbezirken

Gemeinde- schlüssel	Kreisfreie Stadt (St.) Landkreis Regierungsbezirk	Gewerbetreibende <sup>1)</sup>					
		Neu- gründung	darunter Betriebs- gründung	darunter weiblich			
				Neu- gründung	Anteil in %	darunter Betriebs- gründung	Anteil in %
06411	Darmstadt, Wissenschaftsstadt	335	91	83	24,8	10	11,0
06412	Frankfurt am Main, Stadt	2 225	891	608	27,3	138	15,5
06413	Offenbach am Main, Stadt	348	83	89	25,6	16	19,3
06414	Wiesbaden, Landeshauptstadt	650	167	202	31,1	37	22,2
06431	Bergstraße	582	131	178	30,6	24	18,3
06432	Darmstadt-Dieburg	574	125	161	28,0	9	7,2
06433	Groß-Gerau	551	131	170	30,9	23	17,6
06434	Hochtaunuskreis	522	155	161	30,8	32	20,6
06435	Main-Kinzig-Kreis	945	206	286	30,3	43	20,9
06436	Main-Taunus-Kreis	621	226	164	26,4	36	15,9
06437	Odenwaldkreis	182	27	53	29,1	3	11,1
06438	Offenbach	911	238	273	30,0	40	16,8
06439	Rheingau-Taunus-Kreis	425	95	134	31,5	15	15,8
06440	Wetteraukreis	674	125	227	33,7	30	24,0
<b>064</b>	<b>Reg.-Bez. Darmstadt</b>	<b>9 545</b>	<b>2 691</b>	<b>2 789</b>	<b>29,2</b>	<b>456</b>	<b>16,9</b>
06531	Gießen	615	158	177	28,8	16	10,1
06532	Lahn-Dill-Kreis	401	104	120	29,9	17	16,3
06533	Limburg-Weilburg	346	57	93	26,9	12	21,1
06534	Marburg-Biedenkopf	753	65	489	64,9	11	16,9
06535	Vogelsbergkreis	185	35	54	29,2	11	31,4
<b>065</b>	<b>Reg.-Bez. Gießen</b>	<b>2 300</b>	<b>419</b>	<b>933</b>	<b>40,6</b>	<b>67</b>	<b>16,0</b>
06611	Kassel, documenta-Stadt	436	135	108	24,8	24	17,8
06631	Fulda	396	121	120	30,3	26	21,5
06632	Hersfeld-Rotenburg	170	40	63	37,1	10	25,0
06633	Kassel	331	79	105	31,7	7	8,9
06634	Schwalme-Eder-Kreis	252	49	77	30,6	8	16,3
06635	Waldeck-Frankenberg	226	47	75	33,2	12	25,5
06636	Werra-Meißner-Kreis	126	24	46	36,5	5	20,8
<b>066</b>	<b>Reg.-Bez. Kassel</b>	<b>1 937</b>	<b>495</b>	<b>594</b>	<b>30,7</b>	<b>92</b>	<b>18,6</b>
<b>06</b>	<b>Hessen</b>	<b>13 782</b>	<b>3 605</b>	<b>4 316</b>	<b>31,3</b>	<b>615</b>	<b>17,1</b>

1) Anzeigepflichtige Personen, die eine Neugründung vorgenommen haben.

# **10. Neugründungen: Gewerbetreibende im 3. Vierteljahr 2019 nach Staatsangehörigkeit und Verwaltungsbezirken**

Gemeinde- schlüssel	Kreisfreie Stadt (St.) Landkreis Regierungsbezirk	Gewerbetreibende <sup>1)</sup>					
		Neu- gründung	darunter Betriebs- gründung	darunter mit nicht-deutscher Staatsangehörigkeit			
				Neu- gründung	Anteil in %	darunter Betriebs- gründung	Anteil in %
06411	Darmstadt, Wissenschaftsstadt	335	91	98	29,3	28	30,8
06412	Frankfurt am Main, Stadt	2 225	891	800	36,0	318	35,7
06413	Offenbach am Main, Stadt	348	83	178	51,1	26	31,3
06414	Wiesbaden, Landeshauptstadt	650	167	212	32,6	46	27,5
06431	Bergstraße	582	131	156	26,8	17	13,0
06432	Darmstadt-Dieburg	574	125	140	24,4	17	13,6
06433	Groß-Gerau	551	131	175	31,8	44	33,6
06434	Hochtaunuskreis	522	155	144	27,6	37	23,9
06435	Main-Kinzig-Kreis	945	206	301	31,9	45	21,8
06436	Main-Taunus-Kreis	621	226	190	30,6	54	23,9
06437	Odenwaldkreis	182	27	77	42,3	15	55,6
06438	Offenbach	911	238	277	30,4	55	23,1
06439	Rheingau-Taunus-Kreis	425	95	88	20,7	10	10,5
06440	Wetteraukreis	674	125	137	20,3	17	13,6
<b>064</b>	<b>Reg.-Bez. Darmstadt</b>	<b>9 545</b>	<b>2 691</b>	<b>2 973</b>	<b>31,1</b>	<b>729</b>	<b>27,1</b>
06531	Gießen	615	158	130	21,1	11	7,0
06532	Lahn-Dill-Kreis	401	104	59	14,7	12	11,5
06533	Limburg-Weilburg	346	57	86	24,9	11	19,3
06534	Marburg-Biedenkopf	753	65	511	67,9	13	20,0
06535	Vogelsbergkreis	185	35	24	13,0	6	17,1
<b>065</b>	<b>Reg.-Bez. Gießen</b>	<b>2 300</b>	<b>419</b>	<b>810</b>	<b>35,2</b>	<b>53</b>	<b>12,6</b>
06611	Kassel, documenta-Stadt	436	135	101	23,2	22	16,3
06631	Fulda	396	121	51	12,9	14	11,6
06632	Hersfeld-Rotenburg	170	40	21	12,4	4	10,0
06633	Kassel	331	79	50	15,1	7	8,9
06634	Schwalm-Eder-Kreis	252	49	35	13,9	6	12,2
06635	Waldeck-Frankenberg	226	47	21	9,3	1	2,1
06636	Werra-Meißner-Kreis	126	24	15	11,9	4	16,7
<b>066</b>	<b>Reg.-Bez. Kassel</b>	<b>1 937</b>	<b>495</b>	<b>294</b>	<b>15,2</b>	<b>58</b>	<b>11,7</b>
<b>06</b>	<b>Hessen</b>	<b>13 782</b>	<b>3 605</b>	<b>4 077</b>	<b>29,6</b>	<b>840</b>	<b>23,3</b>

1) Anzeigepflichtige Personen, die eine Neugründung vorgenommen haben.

### 11. Vollständige Aufgaben: Gewerbetreibende im 3. Vierteljahr 2019 nach Geschlecht und Verwaltungsbezirken

Gemeinde- schlüssel	Kreisfreie Stadt (St.) Landkreis Regierungsbezirk	Gewerbetreibende <sup>1)</sup>					
		vollständige Aufgabe	darunter Betriebs- aufgabe	darunter weiblich			
				vollständige Aufgabe	Anteil in %	darunter Betriebs- aufgabe	Anteil in %
06411	Darmstadt, Wissenschaftsstadt	349	139	81	23,2	19	13,7
06412	Frankfurt am Main, Stadt	1 840	652	508	27,6	95	14,6
06413	Offenbach am Main, Stadt	431	85	76	17,6	4	4,7
06414	Wiesbaden, Landeshauptstadt	660	144	206	31,2	31	21,5
06431	Bergstraße	492	88	159	32,3	17	19,3
06432	Darmstadt-Dieburg	578	92	215	37,2	12	13,0
06433	Groß-Gerau	513	81	134	26,1	8	9,9
06434	Hochtaunuskreis	432	113	142	32,9	22	19,5
06435	Main-Kinzig-Kreis	798	123	250	31,3	20	16,3
06436	Main-Taunus-Kreis	526	150	166	31,6	25	16,7
06437	Odenwaldkreis	207	38	52	25,1	3	7,9
06438	Offenbach	929	199	308	33,2	40	20,1
06439	Rheingau-Taunus-Kreis	406	76	149	36,7	17	22,4
06440	Wetteraukreis	634	106	238	37,5	22	20,8
<b>064</b>	<b>Reg.-Bez. Darmstadt</b>	<b>8 795</b>	<b>2 086</b>	<b>2 684</b>	<b>30,5</b>	<b>335</b>	<b>16,1</b>
06531	Gießen	485	81	153	31,5	9	11,1
06532	Lahn-Dill-Kreis	354	68	114	32,2	13	19,1
06533	Limburg-Weilburg	305	66	98	32,1	12	18,2
06534	Marburg-Biedenkopf	424	48	267	63,0	11	22,9
06535	Vogelsbergkreis	128	24	43	33,6	11	45,8
<b>065</b>	<b>Reg.-Bez. Gießen</b>	<b>1 696</b>	<b>287</b>	<b>675</b>	<b>39,8</b>	<b>56</b>	<b>19,5</b>
06611	Kassel, documenta-Stadt	342	108	103	30,1	20	18,5
06631	Fulda	243	41	96	39,5	6	14,6
06632	Hersfeld-Rotenburg	165	41	61	37,0	16	39,0
06633	Kassel	299	49	96	32,1	11	22,4
06634	Schwalм-Eder-Kreis	243	44	86	35,4	6	13,6
06635	Waldeck-Frankenberg	223	28	77	34,5	5	17,9
06636	Werra-Meißner-Kreis	118	20	38	32,2	6	30,0
<b>066</b>	<b>Reg.-Bez. Kassel</b>	<b>1 633</b>	<b>331</b>	<b>557</b>	<b>34,1</b>	<b>70</b>	<b>21,1</b>
<b>06</b>	<b>Hessen</b>	<b>12 124</b>	<b>2 704</b>	<b>3 916</b>	<b>32,3</b>	<b>461</b>	<b>17,0</b>

1) Anzeigepflichtige Personen, die ihren Betrieb vollständig aufgegeben haben.

## 12. Vollständige Aufgaben: Gewerbetreibende im 3. Vierteljahr 2019 nach Staatsangehörigkeit und Verwaltungsbezirken

Gemeinde- schlüssel	Kreisfreie Stadt (St.) Landkreis Regierungsbezirk	Gewerbetreibende <sup>1)</sup>					
		vollständige Aufgabe	darunter Betriebs- aufgabe	darunter mit nicht-deutscher Staatsangehörigkeit			
				vollständige Aufgabe	Anteil in %	darunter Betriebs- aufgabe	Anteil in %
06411	Darmstadt, Wissenschaftsstadt	349	139	101	28,9	38	27,3
06412	Frankfurt am Main, Stadt	1 840	652	685	37,2	238	36,5
06413	Offenbach am Main, Stadt	431	85	287	66,6	53	62,4
06414	Wiesbaden, Landeshauptstadt	660	144	228	34,5	52	36,1
06431	Bergstraße	492	88	135	27,4	18	20,5
06432	Darmstadt-Dieburg	578	92	177	30,6	10	10,9
06433	Groß-Gerau	513	81	220	42,9	25	30,9
06434	Hochtaunuskreis	432	113	111	25,7	14	12,4
06435	Main-Kinzig-Kreis	798	123	281	35,2	49	39,8
06436	Main-Taunus-Kreis	526	150	181	34,4	48	32,0
06437	Odenwaldkreis	207	38	62	30,0	13	34,2
06438	Offenbach	929	199	280	30,1	58	29,1
06439	Rheingau-Taunus-Kreis	406	76	89	21,9	14	18,4
06440	Wetteraukreis	634	106	147	23,2	8	7,5
<b>064</b>	<b>Reg.-Bez. Darmstadt</b>	<b>8 795</b>	<b>2 086</b>	<b>2 984</b>	<b>33,9</b>	<b>638</b>	<b>30,6</b>
06531	Gießen	485	81	107	22,1	9	11,1
06532	Lahn-Dill-Kreis	354	68	49	13,8	6	8,8
06533	Limburg-Weilburg	305	66	65	21,3	16	24,2
06534	Marburg-Biedenkopf	424	48	216	50,9	8	16,7
06535	Vogelsbergkreis	128	24	17	13,3	4	16,7
<b>065</b>	<b>Reg.-Bez. Gießen</b>	<b>1 696</b>	<b>287</b>	<b>454</b>	<b>26,8</b>	<b>43</b>	<b>15,0</b>
06611	Kassel, documenta-Stadt	342	108	72	21,1	11	10,2
06631	Fulda	243	41	30	12,3	6	14,6
06632	Hersfeld-Rotenburg	165	41	20	12,1	4	9,8
06633	Kassel	299	49	39	13,0	3	6,1
06634	Schwalm-Eder-Kreis	243	44	30	12,3	8	18,2
06635	Waldeck-Frankenberg	223	28	18	8,1	3	10,7
06636	Werra-Meißner-Kreis	118	20	12	10,2	3	15,0
<b>066</b>	<b>Reg.-Bez. Kassel</b>	<b>1 633</b>	<b>331</b>	<b>221</b>	<b>13,5</b>	<b>38</b>	<b>11,5</b>
<b>06</b>	<b>Hessen</b>	<b>12 124</b>	<b>2 704</b>	<b>3 659</b>	<b>30,2</b>	<b>719</b>	<b>26,6</b>

1) Anzeigepflichtige Personen, die ihren Betrieb vollständig aufgegeben haben.

### 13. Gewerbeanzeigen<sup>1)</sup> nach wirtschaftlicher Bedeutung im 3. Vierteljahr 2019

Gewerbeanzeigen	3. Vierteljahr 2018	3. Vierteljahr 2019	Zu- bzw. Abnahme (–) gegenüber dem entsprechenden Vorjahreszeitraum	
			absolut	%
<b>Anmeldungen</b>	14 275	15 316	1 041	7,3
davon				
Neuerrichtung	11 692	12 560	868	7,4
davon				
Neugründung	11 558	12 475	917	7,9
davon				
Betriebsgründung <sup>2)</sup>	2 454	2 625	171	7,0
sonstige Neugründung	9 104	9 850	746	8,2
davon				
Kleinunternehmen	4 133	4 325	192	4,6
Nebenerwerbsbetriebe	4 971	5 525	554	11,1
Umwandlung	134	85	– 49	– 36,6
Zuzug	1 751	1 875	124	7,1
Übernahme <sup>3)</sup>	832	881	49	5,9
<b>Abmeldungen</b>	13 686	14 196	510	3,7
davon				
Aufgabe	11 088	11 409	321	2,9
davon				
Vollständige Aufgabe	10 950	11 276	326	3,0
davon				
Betriebsaufgabe <sup>2)</sup>	1 903	2 026	123	6,5
sonstige Stilllegung	9 047	9 250	203	2,2
davon				
Kleinunternehmen	5 095	5 009	– 86	– 1,7
Nebenerwerbsbetriebe	3 952	4 241	289	7,3
Umwandlung	138	133	– 5	– 3,6
Fortzug	1 795	1 933	138	7,7
Übergabe <sup>4)</sup>	803	854	51	6,4

1) Ohne Reisegewerbe. — 2) Kapitalgesellschaft bzw. Personengesellschaft mit Eintrag ins Handelsregister und/oder mit Eintrag in die Handwerksrolle und/oder mit mindestens einem Arbeitnehmer/einer Arbeitnehmerin. — 3) Kauf, Pacht, Erbfolge, Rechtsformänderung, Gesellschaftereintritt. — 4) Verkauf, Verpachtung, Erbfolge, Rechtsformänderung, Gesellschafteraustritt.



## Übersicht über die Klassifikation der Wirtschaftszweige, Ausgabe 2008 (WZ 2008)

### **Abschnitt A Land- und Forstwirtschaft, Fischerei**

### **Abschnitt B Bergbau und Gewinnung v. Steinen u. Erden**

### **Abschnitt C Verarbeitendes Gewerbe**

10	Herstellung von Nahrungs- und Futtermitteln
11	Getränkeherstellung
13	Herstellung von Textilien
14	Herstellung von Bekleidung
16	Herstellung von Holz-, Flecht-, Korb- und Korkwaren (ohne Möbel)
18	Herstellung von Druckerzeugnissen; Vervielfältigung von bespielten Ton-, Bild- und Datenträgern
25	Herstellung von Metallerzeugnissen
26	Herstellung von Datenverarbeitungsgeräten, elektronischen und optischen Erzeugnissen
27	Herstellung von elektrischen Ausrüstungen
28	Maschinenbau
29	Herstellung von Kraftwagen und Kraftwagenteilen
31	Herstellung von Möbeln

### **Abschnitt D Energieversorgung**

### **Abschnitt E Wasserversorgung; Abwasser- und Abfallentsorgung und Beseitigung von Umweltverschmutzungen**

### **Abschnitt F Baugewerbe**

41	Hochbau
42	Tiefbau
43	Vorbereitende Baustellenarbeiten, Bauinstallation und sonstiges Ausbaugewerbe

### **Abschnitt G Handel; Instandhaltung und Reparatur von Kraftfahrzeugen**

45	Handel mit Kraftfahrzeugen; Instandhaltung und Reparatur von Kraftwagen
46	Großhandel (ohne Handel mit Kraftfahrzeugen und Krafträdern)
47	Einzelhandel (ohne Handel mit Kraftfahrzeugen)

### **Abschnitt H Verkehr und Lagerei**

49	Landverkehr und Transport in Rohrfernleitungen
53	Post-, Kurier- und Expressdienste

### **Abschnitt I Gastgewerbe; Beherbergung und Gastronomie**

55	Beherbergung
56	Gastronomie

### **Abschnitt J Information und Kommunikation**

58	Verlagswesen
61	Telekommunikation
62	Erbringung von Dienstl. der Informationstechnologie
63	Informationsdienstleistungen

### **Abschnitt K Erbringung von Finanz- und Versicherungsdienstleistungen**

66	Mit Finanz- und Versicherungsdienstleistungen verbundene Tätigkeiten
----	--

### **Abschnitt L Grundstücks- und Wohnungswesen**

## **Übersicht über die Klassifikation der Wirtschaftszweige, Ausgabe 2008 (WZ 2008)**

### **Abschnitt M Erbringung von freiberuflichen, wissenschaftlichen und technischen Dienstleistungen**

- 70 Verwaltung und Führung von Unternehmen und Betrieben; Unternehmensberatung
- 73 Werbung und Marktforschung

### **Abschnitt N Erbringung v. sonst. wirtschaftl. Dienstleistungen**

- 77 Vermietung von beweglichen Sachen
- 78 Vermittlung und Überlassung von Arbeitskräften
- 79 Reisebüros, Reiseveranstalter und Erbringung sonstiger Reservierungsdienstleistungen
- 81 Gebäudebetreuung; Garten- und Landschaftsbau

### **Abschnitt O Öffentliche Verwaltung, Verteidigung; Sozialversicherung**

### **Abschnitt P Erziehung und Unterricht**

### **Abschnitt Q Gesundheits- und Sozialwesen**

### **Abschnitt R Kunst, Unterhaltung und Erholung**

### **Abschnitt S Erbringung von sonstigen Dienstleistungen**