



Statistische Berichte



Kennziffer: B VI 6 – j/19

November 2019

Der Strafvollzug in Hessen im Jahr 2019

Strafgefangene und Sicherungsverwahrte
in den Justizvollzugsanstalten

Stichtagserhebung zum 31. März 2019

Hessisches Statistisches Landesamt, Wiesbaden

Impressum

Dienstgebäude: Rheinstraße 35/37, 65185 Wiesbaden
Briefadresse: 65175 Wiesbaden

Kontakt für Fragen und Anregungen zu diesem Bericht

Sandra Witteyer 0611 3802-325
Bernd Schmidt 0611 3802-336
E-Mail rechtspflege@statistik.hessen.de
Telefax 0611 3802-390
Internet <https://statistik.hessen.de>

Copyright

© Hessisches Statistisches Landesamt, Wiesbaden, 2019

Vervielfältigung und Verbreitung, auch auszugsweise, mit Quellenangabe gestattet.

Allgemeine Geschäftsbedingungen

Die Allgemeinen Geschäftsbedingungen sind unter

<https://statistik.hessen.de> "AGB"

abrufbar.

Zeichenerklärungen

- = genau Null (nichts vorhanden) bzw. keine Veränderung eingetreten
- 0 = Zahlenwert ungleich Null, Betrag jedoch kleiner als die Hälfte von 1 in der letzten besetzten Stelle
- . = Zahlenwert unbekannt oder geheim zu halten
- ... = Zahlenwert lag bei Redaktionsschluss noch nicht vor
- () = Aussagewert eingeschränkt, da der Zahlenwert statistisch unsicher ist
- / = keine Angabe, da Zahlenwert nicht sicher genug
- x = Tabellenfeld gesperrt, weil Aussage nicht sinnvoll
(oder bei Veränderungsraten ist die Ausgangszahl kleiner als 100)
- D = Durchschnitt
- s = geschätzte Zahl
- p = vorläufige Zahl
- r = berichtigte Zahl

Aus Gründen der Übersichtlichkeit sind nur negative Veränderungsraten und Salden mit einem Vorzeichen versehen. Positive Veränderungsraten und Salden sind ohne Vorzeichen.

Im Allgemeinen ist ohne Rücksicht auf die Endsumme auf- bzw. abgerundet worden.

Das Ergebnis der Summierung der Einzelzahlen kann deshalb geringfügig von der Endsumme abweichen.

Inhalt

	Seite
Vorbemerkungen	2
Begriffliche Erläuterungen	2
Tabellen	
1. Strafgefangene und Sicherungsverwahrte nach Vollzugsart und Hauptdeliktgruppen 2000 bis 2019	6
2. Strafgefangene 2004 bis 2019 nach Art des Strafvollzugs	8
3. Strafgefangene und Sicherungsverwahrte 2019 nach der strafbaren Handlung und der Vollzugsart	
a) Deutsche und Nichtdeutsche	9
b) Nichtdeutsche	13
4. Strafgefangene und Sicherungsverwahrte 2019 nach Altersgruppen und der voraussichtlichen Vollzugsdauer	
a) Deutsche und Nichtdeutsche	17
b) offener Vollzug	18
c) Nichtdeutsche	19
5. Strafgefangene im Vollzug von Freiheitsstrafe 2019 nach Altersgruppen und der voraussichtlichen Vollzugsdauer	20
6. Strafgefangene im Vollzug von Jugendstrafe und Sicherungsverwahrung 2019 nach Altersgruppen und der voraussichtlichen Vollzugsdauer	21
7. Strafgefangene und Sicherungsverwahrte 2019 nach dem Wiedereinlieferungsabstand sowie nach Art und Häufigkeit der Vorstrafen	22
8. Nichtdeutsche Strafgefangene und Sicherungsverwahrte 2019 nach dem Wiedereinlieferungsabstand sowie der Art und Häufigkeit der Vorstrafen	24
9. Außerhalb von Justizvollzugsanstalten Untergebrachte 2019 nach der Art der strafrichterlich angeordneten Maßregel der Besserung und Sicherung	25
Diagramme	
Strafgefangene und Sicherungsverwahrte in Hessen 1999 bis 2019	4
Strafgefangene und Sicherungsverwahrte am 31. März 2019 nach Hauptdeliktgruppen	5
Strafgefangene und Sicherungsverwahrte 2019 nach der voraussichtlichen Vollzugsdauer	5
Abkürzungen	
BtMG = Betäubungsmittelgesetz	
JGG = Jugendgerichtsgesetz	
StGB = Strafgesetzbuch	
StVG = Straßenverkehrsgesetz	

Vorbemerkungen

Die bundeseinheitlich durchgeführte Strafvollzugsstatistik ist eine koordinierte Länderstatistik. Sie bildet neben der gerichtlichen Strafverfolgungsstatistik und der polizeilichen Kriminalstatistik eine der wichtigsten Grundlagen zur Beurteilung der Kriminalität.

Dieser Bericht bezieht sich auf die Stichtagserhebung zum 31. März. Es handelt sich hierbei um demographische und kriminologische Merkmale der wegen Verbüßung einer Freiheitsstrafe (einschl. Ersatzfreiheitsstrafe) oder Jugendstrafe einsitzenden Strafgefangenen sowie Sicherungsverwahrten. So werden beispielsweise das Geschlecht, das Alter und die Staatsangehörigkeit erfragt, aber auch die Art der Straftat und die Zahl der Vorstrafen. Nicht einbezogen sind alle anderen Insassen der Justizvollzugsanstalten, wie Personen in Untersuchungs- oder Abschiebehaft. Angaben über Personen, die auf Grund strafrichterlicher Entscheidung in psychiatrischen Krankenanstalten untergebracht sind, werden besonders ausgewiesen.

Die Angaben für diese Statistik werden bei den Justizvollzugsanstalten erhoben.

Der hessischen Justizverwaltung unterstehen zum 31. März 2019 insgesamt 16 Justizvollzugsanstalten, eine Sicherungsverwahrung und 3 Zweiganstalten. Außerdem bestehen bei einigen Justizvollzugsanstalten noch insgesamt 8 Abteilungen des offenen Vollzugs.

Begriffliche Erläuterungen

Altersgruppe: Der Nachweis der Strafgefangenen und Sicherungsverwahrten nach Altersgruppen erfolgt nach dem Alter zum Erhebungszeitpunkt, nicht zum Zeitpunkt der Straftat.

Ersatzfreiheitsstrafe: Sie wird in der Regel vollstreckt, wenn der zu Geldstrafe Verurteilte diese nicht zahlte und die Beitreibung der Geldstrafe erfolglos endete oder die Vollstreckung deshalb unterblieb, weil zu erwarten war, dass sie in absehbarer Zeit zu keinem Erfolg führen würde. An die Stelle der Geldstrafe tritt dann die Ersatzfreiheitsstrafe. Einem Tagessatz der verhängten Geldstrafe entspricht ein Tag Freiheitsentziehung (§ 43 StGB).

Freiheitsstrafe: Diese Strafe ist eine zeitige, sofern die Strafvorschriften nicht lebenslange Freiheitsstrafe androhen. Höchstmaß der zeitigen Freiheitsstrafe ist 15 Jahre, das Mindestmaß ein Monat. Aus dem Jugendstrafvollzug ausgenommen **nach § 89b JGG** werden Verurteilte, die das 18. Lebensjahr vollendet haben und sich nicht für den Jugendstrafvollzug eignen. Diese Jugendstrafe wird als Freiheitsstrafe in einer Erwachsenenstrafanstalt vollzogen.

Jugendstrafe: Sie ist die einzige kriminelle Strafe des Jugendgerichtsgesetzes (JGG). Die übrigen Maßnahmen nach dem JGG (Zuchtmittel, Erziehungsmaßregeln) haben nicht die Rechtswirkung einer Strafe und führen zu keiner Eintragung in das Strafregister. Das Mindestmaß der Jugendstrafe (Freiheitsentzug in einer Jugendstrafanstalt) beträgt sechs Monate, das Höchstmaß fünf Jahre. Für begangene Verbrechen, die nach allgemeinem Strafrecht eine Freiheitsstrafe von mehr als zehn Jahren (einschl. lebenslang) verwirken, beträgt das Höchstmaß der Jugendstrafe jedoch zehn Jahre (§ 18 JGG).

Freiheitsstrafe **nach § 114 JGG:** Sie ist eine Freiheitsstrafe, die in einer Jugendstrafanstalt vollzogen wird.

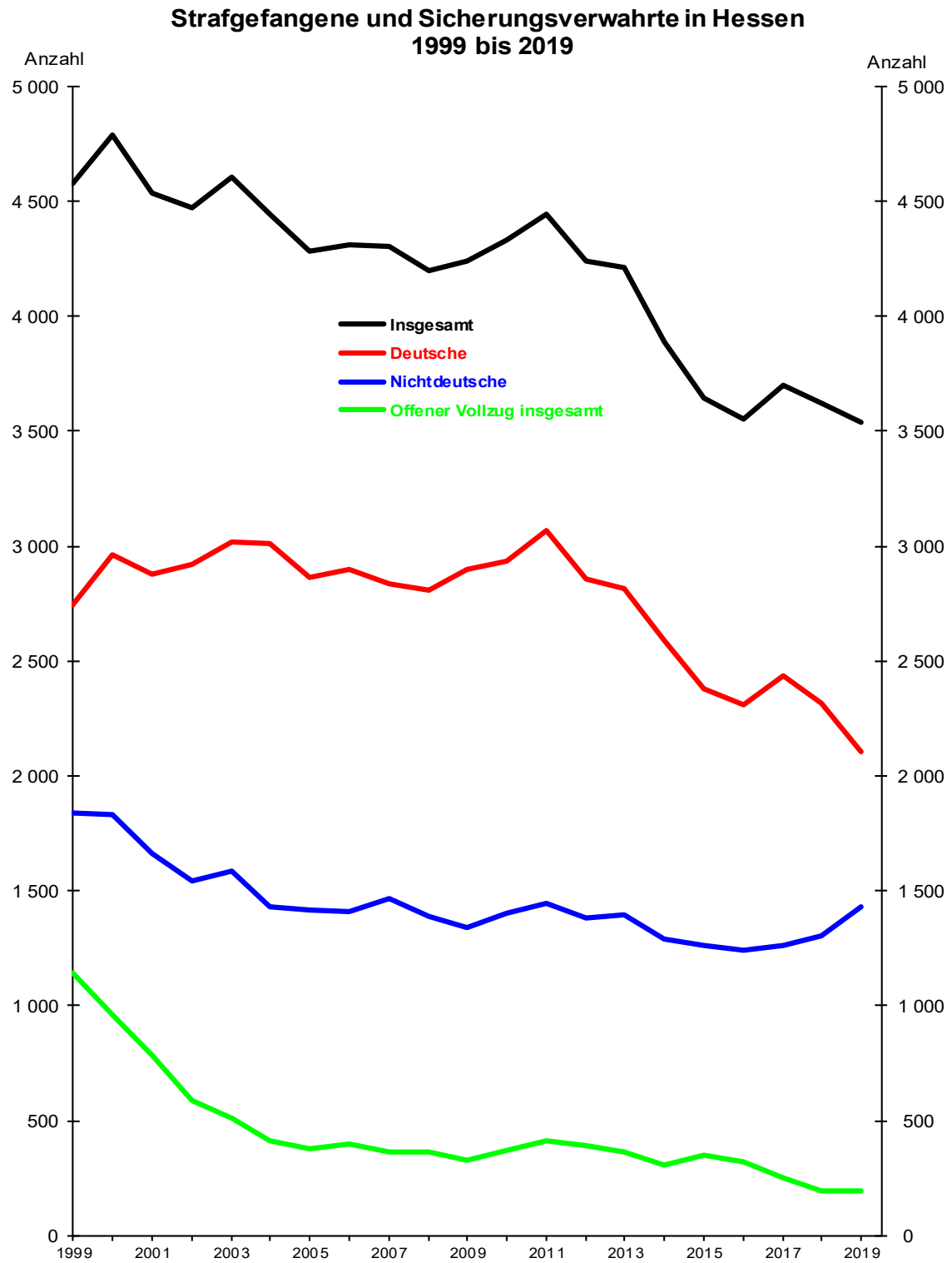
Offener und geschlossener Vollzug: Beim "offenen Vollzug" handelt es sich um eine Lockerung des Vollzugs bis hin zum Freigänger. In der Regel sind die Gefangenen im geschlossenen Vollzug untergebracht. Es besteht jedoch die Möglichkeit, dass die Vollstreckungsbehörde den Verurteilten zum Strafantritt direkt in eine Anstalt mit offenem Vollzug lädt. Außerdem ist es möglich, dass ein Gefangener, der im geschlossenen Vollzug untergebracht ist, mit seiner Zustimmung in eine Anstalt oder Abteilung des offenen Vollzugs verlegt wird. Darüber befindet der Anstaltsleiter (der Anstalt des geschlossenen Vollzugs) nach vorangegangener Prüfung der hierfür erforderlichen Voraussetzungen.

Sicherungsverwahrung: Sie zählt nach § 61 StGB zu den Maßregeln der Besserung und Sicherung. § 66 Abs. 1 StGB enthält die Voraussetzungen, die zur Anordnung von Sicherungsverwahrung führen. Neben der Höhe der daneben ausgesprochenen Strafe (mindestens zwei Jahre) sowie der Verurteilung zu Vorstrafen und deren Verbüßung ist hier besonders die Allgemeingefährlichkeit des Straftäters von Bedeutung.

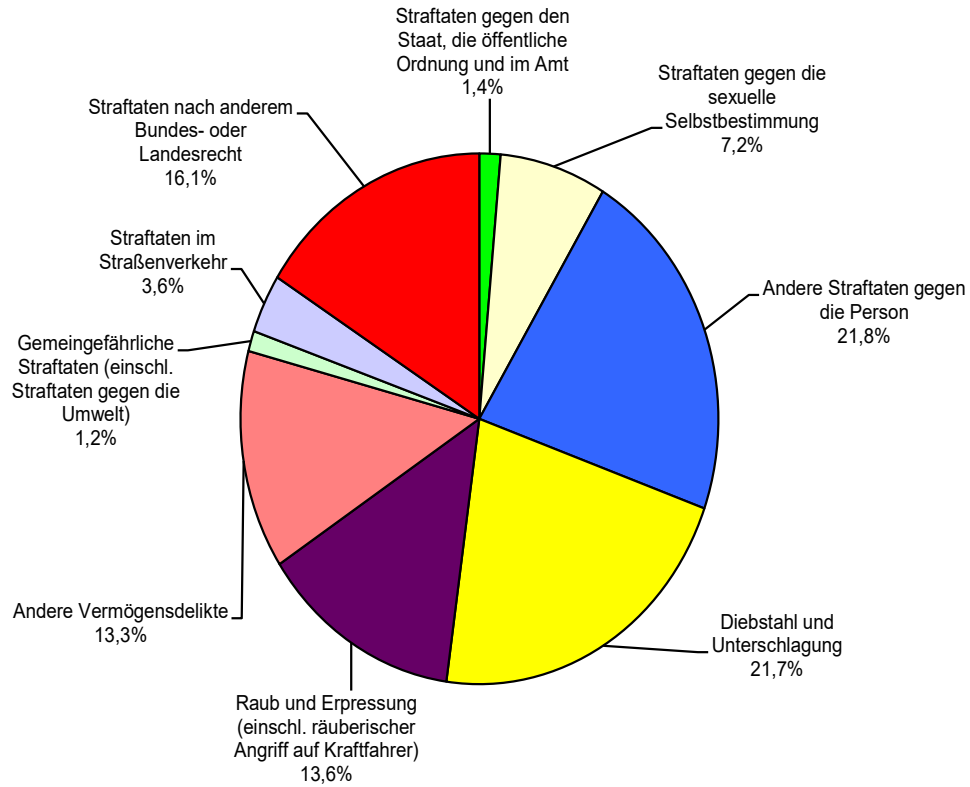
Unterbringung in einem psychiatrischen Krankenhaus (§ 63 StGB) oder in einer Entziehungsanstalt (§ 64 StGB) zählt ebenso wie die Sicherungsverwahrung zu den Maßregeln der Besserung und Sicherung. Während die Sicherungsverwahrung in einer dem Ministerium der Justiz zugeordneten Justizvollzugsanstalt vollzogen wird, geschieht die Unterbringung nach den §§ 63, 64 StGB in einer Einrichtung des Landeswohlfahrtsverbandes Hessen, die dem Sozialministerium untersteht. Wird die Unterbringung in einem psychiatrischen Krankenhaus oder einer Entziehungsanstalt neben einer Freiheitsstrafe angeordnet, so wird die Maßregel in der Regel vor der Strafe vollzogen.

Vollzugsdauer: Grundsätzlich ist die Dauer einer zu verbüßenden Strafe gleichbedeutend mit dem Strafmaß, das in dem erkennenden Urteil bestimmt wurde (ausschließlich einer angerechneten Untersuchungshaft). Wird zum Stichtag lediglich eine Reststrafe verbüßt, so gilt als Vollzugsdauer ebenfalls das volle Strafmaß entsprechend dem erkennenden Urteil.

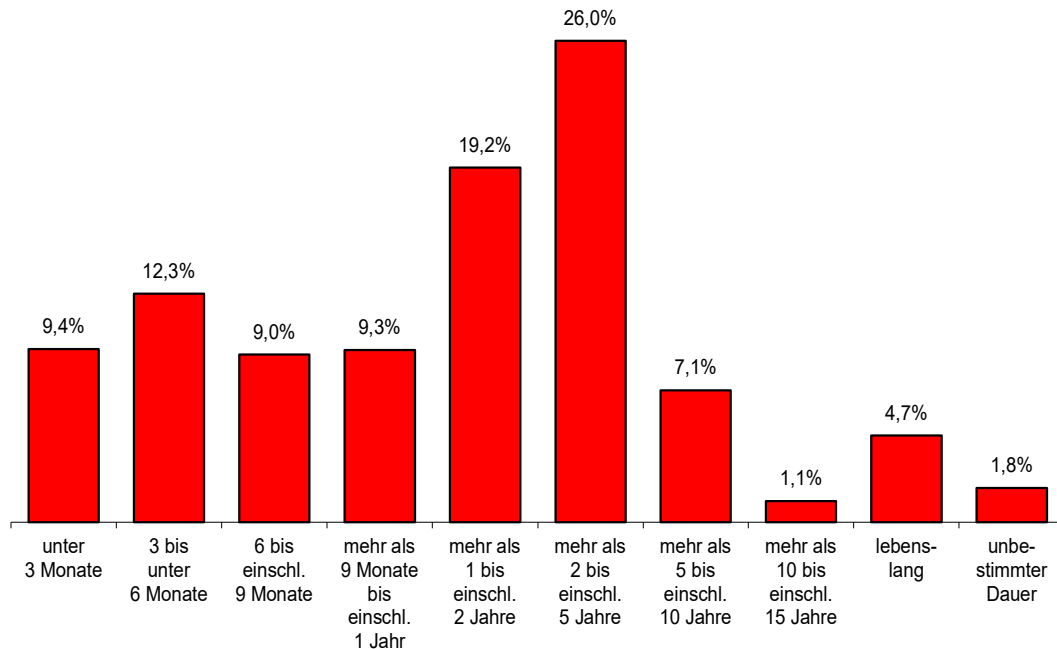
Wiedereinlieferungsabstand: Differenz zwischen letzter Entlassung aus Strafhaft oder aus Sicherungsverwahrung (auch bedingte Entlassung) und der erneuten Einlieferung in die Justizvollzugsanstalt. Bei der bedingten Entlassung gilt dies jedoch nur dann, wenn eine andere Strafe als die der bedingten Entlassung zu Grunde liegenden Strafe am Stichtag zu verbüßen ist. Andere freiheitsentziehende Maßnahmen, wie Strafarrrest, Jugendarrest, Untersuchungshaft oder Maßregeln der Besserung und Sicherung (außer Sicherungsverwahrung), werden zur Berechnung des Wiedereinlieferungsabstandes nicht berücksichtigt.



Strafgefangene und Sicherungsverwahrte am 31. März 2019



Strafgefangene und Sicherungsverwahrte 2019 nach der voraussichtlichen Vollzugsdauer



1. Strafgefangene und Sicherungsverwahrte nach

Lfd. Nr.	Art der Angabe	Ge- schlecht	2000	2001	2002	2003	2004	2005	2006
1	Strafgefangene im Vollzug von	insgesamt	4 333	4 042	3 993	4 106	3 949	3 853	3 876
2	Freiheitsstrafe ¹⁾	männlich	4 090	3 811	3 763	3 878	3 711	3 626	3 627
3		weiblich	243	231	230	228	238	227	249
	darunter								
4	Nichtdeutsche	insgesamt	1 645	1 454	1 384	1 418	1 268	1 295	1 292
5		männlich	1 556	1 374	1 314	1 367	1 208	1 237	1 218
6		weiblich	89	80	70	51	60	58	74
7	Vorbestrafte	insgesamt	2 145	2 057	2 113	2 234	2 126	2 069	2 084
8		männlich	2 050	1 956	2 012	2 120	2 027	1 958	1 970
9		weiblich	95	101	101	114	99	111	114
10	Strafgefangene im Vollzug von	insgesamt	437	472	449	476	466	400	395
11	Jugendstrafe ²⁾	männlich	426	460	424	452	442	376	373
12		weiblich	11	12	25	24	24	24	22
	darunter								
13	Nichtdeutsche	insgesamt	187	207	162	168	163	121	119
14		männlich	184	206	158	163	159	115	114
15		weiblich	3	1	4	5	4	6	5
16	Vorbestrafte	insgesamt	136	156	146	154	162	155	149
17		männlich	131	151	140	146	156	142	143
18		weiblich	5	5	6	8	6	13	6
19	Sicherungsverwahrte	insgesamt	21	22	27	25	29	28	36
20		männlich	21	22	27	25	29	28	36
21		weiblich	—	—	—	—	—	—	—
22	Strafgefangene und Sicherungs-	insgesamt	4 791	4 536	4 469	4 607	4 444	4 281	4 307
23	verwahrte insgesamt	männlich	4 537	4 293	4 214	4 355	4 182	4 030	4 036
24		weiblich	254	243	255	252	262	251	271
	davon nach Hauptdeliktgruppen								
25	Straftaten gegen den Staat, die öffentliche	insgesamt	38	49	63	58	64	71	58
26	Ordnung und im Amt, außer im	männlich	36	49	60	51	61	68	54
27	Straßenverkehr	weiblich	2	—	3	7	3	3	4
28	Straftaten gegen die sexuelle	insgesamt	271	280	271	297	267	267	297
29	Selbstbestimmung	männlich	268	274	269	292	263	264	292
30		weiblich	3	6	2	5	4	3	5
31	Andere Straftaten gegen die Person,	insgesamt	648	647	678	712	729	736	729
32	außer im Straßenverkehr	männlich	614	615	641	671	686	701	688
33		weiblich	34	32	37	41	43	35	41
34	Diebstahl und Unterschlagung	insgesamt	1 020	970	912	979	930	876	793
35		männlich	965	909	850	910	868	818	743
36		weiblich	55	61	62	69	62	58	50
37	Raub und Erpressung, räuberischer	insgesamt	767	688	665	685	658	600	624
38	Angriff auf Kraftfahrer	männlich	743	663	646	666	638	582	604
39		weiblich	24	25	19	19	20	18	20
40	Andere Vermögens- und Eigentums-	insgesamt	597	527	536	530	563	575	602
41	delikte, Urkundendelikte	männlich	550	485	488	486	508	515	539
42		weiblich	47	42	48	44	55	60	63
43	Gemeingefährliche einschl. Umwelt-	insgesamt	68	40	52	44	39	46	43
44	Straftaten, außer im Straßenverkehr	männlich	66	39	51	42	37	43	40
45		weiblich	2	1	1	2	2	3	3
46	Straftaten nach anderen Bundes-	insgesamt	1 097	1 029	997	1 012	921	905	968
47	und Landesgesetzen	männlich	1 017	959	919	952	854	837	889
48	(außer StGB und StVG)	weiblich	80	70	78	60	67	68	79
49	Straftaten im Straßenverkehr	insgesamt	285	306	294	290	273	205	193
50		männlich	278	300	289	285	267	202	187
51		weiblich	7	6	5	5	6	3	6

1) Einschl. Jugendstrafe bei Verurteilten, die gem. § 89b JGG aus dem Jugendstrafvollzug ausgenommen sind. — 2) Einschl. Freiheitsstrafe bei Verurteilten, die gem. § 114 JGG in der Jugendstrafanstalt vollzogen wird.

Vollzugsart und Hauptdeliktgruppen 2000 bis 2019

2007	2008	2009	2010	2011	2012	2013	2014	2015	2016	2017	2018	2019	Lfd. Nr.
3 916	3 788	3 849	3 902	4 012	3 814	3 810	3 490	3 317	3 216	3 350	3 313	3 229	1
3 654	3 536	3 616	3 649	3 714	3 511	3 536	3 237	3 106	2 984	3 148	3 103	3 000	2
262	252	233	253	298	303	274	253	211	232	202	210	229	3
1 359	1 268	1 222	1 268	1 310	1 262	1 279	1 174	1 180	1 152	1 172	1 207	1 336	4
1 267	1 188	1 155	1 197	1 236	1 186	1 190	1 093	1 113	1 090	1 123	1 156	1 269	5
92	80	67	71	74	76	89	81	67	62	49	51	67	6
2 266	2 333	2 290	2 359	2 532	2 560	2 620	2 439	2 342	2 213	2 307	2 212	2 087	7
2 149	2 207	2 186	2 223	2 363	2 376	2 463	2 296	2 230	2 080	2 201	2 088	1 954	8
117	126	104	136	169	184	157	143	112	133	106	124	133	9
350	368	340	374	380	376	353	346	273	272	283	241	242	10
329	355	336	361	369	372	351	339	269	267	273	233	233	11
21	13	4	13	11	4	2	7	4	5	10	8	9	12
107	123	118	132	133	116	115	116	83	91	89	93	89	13
103	121	116	127	130	115	114	113	82	90	88	92	89	14
4	2	2	5	3	1	1	3	1	1	1	1	—	15
111	128	116	94	112	116	114	102	102	114	94	81	94	16
104	125	115	90	108	113	112	100	102	112	94	79	89	17
7	3	1	4	4	3	2	2	—	2	—	2	5	18
35	40	50	57	53	48	50	50	55	63	65	66	65	19
35	39	48	55	51	47	48	49	54	62	64	65	64	20
—	1	2	2	2	1	2	1	1	1	1	1	1	21
4 301	4 196	4 239	4 333	4 445	4 238	4 213	3 886	3 645	3 551	3 698	3 620	3 536	22
4 018	3 930	4 000	4 065	4 134	3 930	3 935	3 625	3 429	3 313	3 485	3 401	3 297	23
283	266	239	268	311	308	278	261	216	238	213	219	239	24
57	42	52	42	56	52	43	51	48	42	50	40	50	25
55	39	52	38	54	46	41	45	45	40	47	39	48	26
2	3	—	4	2	6	2	6	3	2	3	1	2	27
285	294	302	287	280	279	271	216	232	237	235	252	256	28
280	292	296	281	275	275	266	214	232	235	233	251	255	29
5	2	6	6	5	4	5	2	—	2	2	1	1	30
720	742	799	836	825	846	856	838	797	796	802	761	772	31
687	709	762	788	778	792	813	793	759	753	771	725	726	32
33	33	37	48	47	54	43	45	38	43	31	36	46	33
861	834	870	852	901	887	883	838	762	720	799	842	768	34
797	766	809	788	819	810	799	758	703	654	732	764	685	35
64	68	61	64	82	77	84	80	59	66	67	78	83	36
607	587	568	600	636	616	634	618	560	528	596	504	480	37
586	572	556	584	618	600	615	595	543	511	573	483	462	38
21	15	12	16	18	16	19	23	17	17	23	21	18	39
595	615	610	610	641	631	621	528	521	543	537	531	471	40
528	548	552	556	557	546	555	470	469	487	486	475	420	41
67	67	58	54	84	85	66	58	52	56	51	56	51	42
44	37	52	52	40	48	39	30	29	39	31	40	44	43
40	34	49	51	40	44	37	26	28	35	28	39	42	44
4	3	3	1	—	4	2	4	1	4	3	1	2	45
942	891	809	873	885	717	713	631	584	526	534	531	568	46
863	819	753	804	816	657	661	592	540	484	506	508	532	47
79	72	56	69	69	60	52	39	44	42	28	23	36	48
190	154	177	181	181	162	153	136	112	120	114	119	127	49
182	151	171	175	177	160	148	132	110	114	109	117	127	50
8	3	6	6	4	2	5	4	2	6	5	2	—	51

2. Strafgefangene 2004 bis 2019 nach Art des Strafvollzugs

Jahr	Vollzugsart	Strafgefangene			darunter im Vollzug von					
					Freiheitsstrafe ¹⁾			Jugendstrafe ²⁾		
		ins- gesamt	darunter		ins- gesamt	darunter		ins- gesamt	darunter	
			weib- lich	Nicht- deutsche		weib- lich	Nicht- deutsche		weib- lich	Nicht- deutsche
2004	Offener Vollzug	416	55	61	406	55	59	10	—	2
	Geschlossener Vollzug	4 028	207	1 370	3 543	183	1 209	456	24	161
	Insgesamt	4 444	262	1 431	3 949	238	1 268	466	24	163
2005	Offener Vollzug	379	46	47	370	45	47	9	1	—
	Geschlossener Vollzug	3 902	205	1 369	3 483	182	1 248	391	23	121
	Insgesamt	4 281	251	1 416	3 853	227	1 295	400	24	121
2006	Offener Vollzug	402	69	65	389	65	61	13	4	4
	Geschlossener Vollzug	3 905	202	1 346	3 487	184	1 231	382	18	115
	Insgesamt	4 307	271	1 411	3 876	249	1 292	395	22	119
2007	Offener Vollzug	367	57	72	365	55	72	2	2	—
	Geschlossener Vollzug	3 934	226	1 394	3 551	207	1 287	348	19	107
	Insgesamt	4 301	283	1 466	3 916	262	1 359	350	21	107
2008	Offener Vollzug	364	46	68	364	46	68	—	—	—
	Geschlossener Vollzug	3 832	220	1 323	3 424	206	1 200	368	13	123
	Insgesamt	4 196	266	1 391	3 788	252	1 268	368	13	123
2009	Offener Vollzug	329	34	61	328	34	61	1	—	—
	Geschlossener Vollzug	3 910	205	1 280	3 521	199	1 161	339	4	118
	Insgesamt	4 239	239	1 341	3 849	233	1 222	340	4	118
2010	Offener Vollzug	372	31	88	369	31	87	3	—	1
	Geschlossener Vollzug	3 961	237	1 314	3 533	222	1 181	371	13	131
	Insgesamt	4 333	268	1 402	3 902	253	1 268	374	13	132
2011	Offener Vollzug	410	35	76	400	34	75	10	1	1
	Geschlossener Vollzug	4 035	276	1 369	3 612	264	1 235	370	10	132
	Insgesamt	4 445	311	1 445	4 012	298	1 310	380	11	133
2012	Offener Vollzug	393	48	94	382	48	92	11	—	2
	Geschlossener Vollzug	3 845	260	1 285	3 432	255	1 170	365	4	114
	Insgesamt	4 238	308	1 379	3 814	303	1 262	376	4	116
2013	Offener Vollzug	367	42	87	366	41	86	1	1	1
	Geschlossener Vollzug	3 846	236	1 309	3 444	233	1 193	352	1	114
	Insgesamt	4 213	278	1 396	3 810	274	1 279	353	2	115
2014	Offener Vollzug	308	22	83	304	22	81	4	—	2
	Geschlossener Vollzug	3 578	239	1 210	3 186	231	1 093	342	7	114
	Insgesamt	3 886	261	1 293	3 490	253	1 174	346	7	116
2015	Offener Vollzug	347	46	91	341	46	90	6	—	1
	Geschlossener Vollzug	3 298	170	1 173	2 976	165	1 090	267	4	82
	Insgesamt	3 645	216	1 264	3 317	211	1 180	273	4	83
2016	Offener Vollzug	320	42	73	309	42	70	10	—	1
	Geschlossener Vollzug	3 231	196	1 172	2 907	190	1 082	262	5	90
	Insgesamt	3 551	238	1 245	3 216	232	1 152	272	5	91
2017	Offener Vollzug	249	27	63	247	27	63	2	—	—
	Geschlossener Vollzug	3 449	186	1 200	3 103	175	1 109	281	10	89
	Insgesamt	3 698	213	1 263	3 350	202	1 172	283	10	89
2018	Offener Vollzug	268	28	75	264	28	74	3	—	1
	Geschlossener Vollzug	3 352	191	1 228	3 049	182	1 133	238	8	92
	Insgesamt	3 620	219	1 303	3 313	210	1 207	241	8	93
2019	Offener Vollzug	196	23	62	192	23	61	3	—	1
	Geschlossener Vollzug	3 340	216	1 366	3 037	206	1 275	239	9	88
	Insgesamt	3 536	239	1 428	3 229	229	1 336	242	9	89

1) Einschl. Jugendstrafe bei Verurteilten, die gem. § 89b JGG aus dem Jugendstrafvollzug ausgenommen sind. — 2) Einschl. Freiheitsstrafe bei Verurteilten, die gem. § 114 JGG in der Jugendstrafanstalt vollzogen wird.

3. Strafgefangene und Sicherungsverwahrte 2019 nach der strafbaren Handlung und der Vollzugsart a) Deutsche und Nichtdeutsche

Hauptdeliktgruppe Strafbare Handlung (§§ des StGB) sowie nach anderen Bundes- und Landesgesetzen	Ge- schlecht	Strafgefangene und Sicherungs- verwahrte		davon im Vollzug von						Siche- rungs- ver- wahrung
				Freiheitsstrafe ¹⁾		Jugendstrafe ²⁾				
		ins- gesamt	darunter im offenen Vollzug	ins- gesamt	dar. im Alter von 18 bis unter 21 Jahren	ins- gesamt	davon im Alter von ... Jahren			
							14 bis unter 18	18 bis unter 21	21 oder älter	
Straftaten gegen den Staat, die öffentliche Ordnung und im Amt, außer im Straßenverkehr (§§ 80a-168, 331-357, ohne 142)	insgesamt	50	2	49	—	1	—	1	—	—
	weiblich	2	—	2	—	—	—	—	—	—
darunter										
Widerstand gegen die Staatsgewalt (§§ 111 - 121)	insgesamt	18	—	17	—	1	—	1	—	—
	weiblich	1	—	1	—	—	—	—	—	—
Straftaten gegen die öffentliche Ordnung (§§ 123 - 145 d)	insgesamt	17	—	17	—	—	—	—	—	—
	weiblich	1	—	1	—	—	—	—	—	—
falsche uneidliche Aussage und Meineid (§§ 153-162)	insgesamt	8	—	8	—	—	—	—	—	—
	weiblich	—	—	—	—	—	—	—	—	—
falsche Verdächtigung (§§ 164)	insgesamt	5	1	5	—	—	—	—	—	—
	weiblich	—	—	—	—	—	—	—	—	—
Straftaten gegen die sexuelle Selbstbestimmung (§§ 174 - 184 j)	insgesamt	256	4	201	—	16	1	9	6	39
	weiblich	1	—	1	—	—	—	—	—	—
darunter										
Sexueller Missbrauch von Schutzbefohlenen (§ 174)	insgesamt	5	—	5	—	—	—	—	—	—
	weiblich	—	—	—	—	—	—	—	—	—
sexueller und schwerer sexueller Mißbrauch von Kindern (§§ 176 Abs. 1, 2 und 3, 176 a)	insgesamt	96	2	82	—	1	—	—	1	13
	weiblich	—	—	—	—	—	—	—	—	—
Sex. Handlungen unt. Anwendung v. Gewalt, Drohung od. Ausnutzen einer schutzl. Lage (§ 177 Abs. 5)	insgesamt	45	—	33	—	7	1	5	1	5
	weiblich	—	—	—	—	—	—	—	—	—
Vergewaltigung (§ 177 Abs. 6 Nr. 1)	insgesamt	51	1	39	—	2	—	—	2	10
	weiblich	—	—	—	—	—	—	—	—	—
Gemeinschaftlich begangener od. anderer schwerer sexueller Übergriff (§ 177 Abs. 6 Nr. 2. Abs. 7.8)	insgesamt	33	1	23	—	3	—	2	1	7
	weiblich	—	—	—	—	—	—	—	—	—
Sexueller Übergriff, sexuelle Nötigung und Vergewaltigung mit Todesfolge (§ 178)	insgesamt	4	—	2	—	—	—	—	—	2
	weiblich	—	—	—	—	—	—	—	—	—
Exhibitionistische Handlungen und Verbreitung pornographischer Schriften (§§ 183, 184 - 184 i)	insgesamt	10	—	10	—	—	—	—	—	—
	weiblich	1	—	1	—	—	—	—	—	—
Andere Straftaten gegen die Person, außer im Straßenverkehr (§§ 169-173, 185-241 a)	insgesamt	772	24	702	5	57	5	18	34	13
	weiblich	46	4	41	1	4	2	2	—	1
davon										
Straftaten gegen den Personenstand, die Ehe und die Familie (§§ 169-173)	insgesamt	4	—	4	—	—	—	—	—	—
	weiblich	—	—	—	—	—	—	—	—	—
darunter										
Verletzung der Unterhaltspflicht (§ 170 Abs. 1)	insgesamt	4	—	4	—	—	—	—	—	—
	weiblich	—	—	—	—	—	—	—	—	—
Beleidigung (§ 185)	insgesamt	21	1	19	1	2	1	—	1	—
	weiblich	1	—	—	—	1	1	—	—	—
Mord (§ 211)	insgesamt	188	4	183	—	1	—	—	1	4
	weiblich	12	2	11	—	—	—	—	—	1
versuchter Mord (§ 211, i.V.m. § 22, 23)	insgesamt	30	3	28	—	1	—	—	1	1
	weiblich	4	1	4	—	—	—	—	—	—
Totschlag (§§ 212, 213)	insgesamt	103	6	93	—	6	—	5	1	4
	weiblich	8	1	7	—	1	—	1	—	—
fahrlässige Tötung, außer im Straßenverkehr (§ 222)	insgesamt	1	—	1	—	—	—	—	—	—
	weiblich	—	—	—	—	—	—	—	—	—
Körperverletzung (§ 223)	insgesamt	133	6	121	—	11	—	5	6	1
	weiblich	5	—	4	—	1	—	1	—	—
gefährliche Körperverletzung (§ 224 Abs. 1 Nrn. 2 bis 5)	insgesamt	241	3	207	4	34	4	7	23	—
	weiblich	11	—	10	1	1	1	—	—	—
Mißhandlung von Schutzbefohlenen (§ 225)	insgesamt	1	—	—	—	—	—	—	—	1
	weiblich	—	—	—	—	—	—	—	—	—

3. Strafgefängene und Sicherungsverwahrte 2019 nach der strafbaren Handlung und der Vollzugsart a) Deutsche und Nichtdeutsche

Hauptdeliktsgruppe Strafbare Handlung (§§ des StGB) sowie nach anderen Bundes- und Landesgesetzen	Ge- schlecht	Strafgefangene und Sicherungs- verwahrte		davon im Vollzug von						Siche- rungs- ver- wahrung
				Freiheitsstrafe ¹⁾		Jugendstrafe ²⁾				
		ins- gesamt	darunter im offenen Vollzug	ins- gesamt	dar. im Alter von 18 bis unter 21 Jahren	ins- gesamt	davon im Alter von ... Jahren			
							14 bis unter 18	18 bis unter 21	21 oder älter	
schwere Körperverletzung (§ 226)	insgesamt	9	—	8	—	1	—	—	1	—
	weiblich	1	—	1	—	—	—	—	—	—
Körperverletzung mit Todesfolge (§ 227)	insgesamt	9	—	8	—	—	—	—	—	1
	weiblich	2	—	2	—	—	—	—	—	—
fahrlässige Körperverletzung, außer im Straßenverkehr (§ 229)	insgesamt	5	—	5	—	—	—	—	—	—
	weiblich	—	—	—	—	—	—	—	—	—
Straftaten gegen die persönliche Freiheit (§§ 232-241 a)	insgesamt	27	1	25	—	1	—	1	—	1
	weiblich	2	—	2	—	—	—	—	—	—
Diebstahl und Unterschlagung (§§ 242-248 c)	insgesamt	768	21	720	2	48	1	24	23	—
	weiblich	83	5	80	—	3	—	3	—	—
davon										
Diebstahl (§ 242)	insgesamt	357	12	349	1	8	—	6	2	—
	weiblich	58	4	57	—	1	—	1	—	—
Einbruchdiebstahl (§ 243 Abs. 1 Satz 2 Nr. 1)	insgesamt	114	3	97	1	17	1	4	12	—
	weiblich	4	—	4	—	—	—	—	—	—
Diebstahl in anderen besonders schweren Fällen (§ 243 Abs. 1 Satz 2 Nrn. 2 bis 7)	insgesamt	106	2	103	—	3	—	2	1	—
	weiblich	10	—	10	—	—	—	—	—	—
Diebstahl mit Waffen (§ 244 Abs. 1 Nr. 1)	insgesamt	50	1	43	—	7	—	5	2	—
	weiblich	4	—	3	—	1	—	1	—	—
Wohnungseinbruchdiebstahl (§ 244 Abs. 1 Nr. 3)	insgesamt	84	1	75	—	9	—	6	3	—
	weiblich	3	1	2	—	1	—	1	—	—
Bandendiebstahl und schwerer Bandendiebstahl (§§ 244 Abs. 1 Nr. 2, 244 a)	insgesamt	45	—	42	—	3	—	1	2	—
	weiblich	3	—	3	—	—	—	—	—	—
Unterschlagung (§ 246)	insgesamt	12	2	11	—	1	—	—	1	—
	weiblich	1	—	1	—	—	—	—	—	—
unbefugter Gebrauch eines Fahrzeuges und Entziehung elektrischer Energie (§§ 248 b, 248 c)	insgesamt	—	—	—	—	—	—	—	—	—
	weiblich	—	—	—	—	—	—	—	—	—
Raub und Erpressung, räuberischer Angriff auf Kraftfahrer (§§ 249-255, 316 a)	insgesamt	480	11	387	7	82	10	45	27	11
	weiblich	18	1	17	—	1	1	—	—	—
darunter										
Raub (§ 249)	insgesamt	86	3	65	2	20	1	9	10	1
	weiblich	3	—	3	—	—	—	—	—	—
schwerer Raub (§ 250)	insgesamt	138	6	118	1	15	2	9	4	5
	weiblich	6	1	6	—	—	—	—	—	—
Raub mit Todesfolge (§ 251)	insgesamt	5	—	3	—	2	—	1	1	—
	weiblich	—	—	—	—	—	—	—	—	—
räuberischer Diebstahl und räuberische Erpressung (§§ 252, 255)	insgesamt	241	1	192	4	44	6	26	12	5
	weiblich	8	—	8	—	—	—	—	—	—
räuberischer Angriff auf Kraftfahrer (§ 316 a)	insgesamt	6	1	5	—	1	1	—	—	—
	weiblich	1	—	—	—	1	1	—	—	—
Andere Vermögens- und Eigentumsdelikte, Urkundendelikte (§§ 257 - 305 a)	insgesamt	471	64	454	1	16	1	3	12	1
	weiblich	51	11	51	—	—	—	—	—	—
darunter										
Begünstigung und Hehlerei (§§ 257-262)	insgesamt	10	—	9	—	1	—	—	1	—
	weiblich	2	—	2	—	—	—	—	—	—
Betrug (§§ 263 - 265 b)	insgesamt	373	52	363	1	9	—	1	8	1
	weiblich	45	11	45	—	—	—	—	—	—
Untreue (§ 266)	insgesamt	5	1	5	—	—	—	—	—	—
	weiblich	—	—	—	—	—	—	—	—	—
Urkundenfälschung (§§ 267 - 282)	insgesamt	62	7	56	—	6	1	2	3	—
	weiblich	4	—	4	—	—	—	—	—	—

3. Strafgefangene und Sicherungsverwahrte 2019 nach der strafbaren Handlung und der Vollzugsart a) Deutsche und Nichtdeutsche

Hauptdeliktgruppe Strafbare Handlung (§§ des StGB) sowie nach anderen Bundes- und Landesgesetzen	Ge- schlecht	Strafgefangene und Sicherungs- verwahrte		davon im Vollzug von						Siche- rungs- ver- wahrung
				Freiheitsstrafe ¹⁾		Jugendstrafe ²⁾				
		ins- gesamt	darunter im offenen Vollzug	ins- gesamt	dar. im Alter von 18 bis unter 21 Jahren	ins- gesamt	davon im Alter von ... Jahren			
							14 bis unter 18	18 bis unter 21	21 oder älter	
Sachbeschädigung (§§ 303 - 305 a)	insgesamt	10	—	10	—	—	—	—	—	—
	weiblich	—	—	—	—	—	—	—	—	—
Gemeingefährliche einschl. Umwelt-Straftaten, außer im Straßenverkehr	insgesamt	44	—	39	—	5	1	1	3	—
(§§ 306 - 330 a, ohne 316 a)	weiblich	2	—	2	—	—	—	—	—	—
darunter										
Brandstiftung (§ 306)	insgesamt	14	—	11	—	3	1	1	1	—
	weiblich	1	—	1	—	—	—	—	—	—
Schwere und besonders schwere Brandstiftung (§ 306 a und 306 b)	insgesamt	15	—	15	—	—	—	—	—	—
	weiblich	1	—	1	—	—	—	—	—	—
Gefährliche Eingriffe in den Bahn-, Schiffs- und Luftverkehr (§ 315)	insgesamt	3	—	2	—	1	—	—	1	—
	weiblich	—	—	—	—	—	—	—	—	—
Vollrausch ohne Verkehrsunfall (§ 323 a)	insgesamt	3	—	3	—	—	—	—	—	—
	weiblich	—	—	—	—	—	—	—	—	—
Straftaten nach anderen Bundes- und Landesge- setzen (außer StGB und StVG)	insgesamt	568	39	551	2	16	1	5	10	1
	weiblich	36	2	35	—	1	—	1	—	—
darunter										
Straftaten nach dem Betäubungsmittelgesetz (BtMG)	insgesamt	502	29	486	1	15	1	5	9	1
	weiblich	33	1	32	—	1	—	1	—	—
darunter										
nach § 29 Abs. 1 u. 3 BtMG	insgesamt	207	16	204	1	3	1	1	1	—
	weiblich	11	—	10	—	1	—	1	—	—
nach §§ 29 a und 30 BtMG	insgesamt	242	9	232	—	9	—	4	5	1
	weiblich	19	—	19	—	—	—	—	—	—
Straftaten nach der Abgabenordnung (AO)	insgesamt	17	4	17	—	—	—	—	—	—
	weiblich	—	—	—	—	—	—	—	—	—
Straftaten im Straßenverkehr (§§ 142, 222, 229, 315 b und c, 316, 323 a, und StVG)	insgesamt	127	31	126	—	1	—	—	1	—
	weiblich	—	—	—	—	—	—	—	—	—
davon										
Straftaten im Straßenverkehr nach dem StGB in Trunkenheit	insgesamt	44	7	44	—	—	—	—	—	—
	weiblich	—	—	—	—	—	—	—	—	—
darunter										
Trunkenheit im Verkehr ohne Fremdschaden (§ 316)	insgesamt	31	4	31	—	—	—	—	—	—
	weiblich	—	—	—	—	—	—	—	—	—
fahrlässige Tötung und fahrlässige Körper- verletzung (§§ 222, 229)	insgesamt	7	3	7	—	—	—	—	—	—
	weiblich	—	—	—	—	—	—	—	—	—
Gefährdung des Straßenverkehrs (§ 315 c Abs. 1 Nr. 1 a)	insgesamt	4	—	4	—	—	—	—	—	—
	weiblich	—	—	—	—	—	—	—	—	—
unerlaubtes Entfernen vom Unfallort ohne Personenschäden (§ 142 Abs. 1)	insgesamt	2	—	2	—	—	—	—	—	—
	weiblich	—	—	—	—	—	—	—	—	—
Straftaten im Straßenverkehr nach dem StGB und StVG ohne Trunkenheit	insgesamt	83	24	82	—	1	—	—	1	—
	weiblich	—	—	—	—	—	—	—	—	—
darunter										
fahrlässige Tötung und fahrlässige Körper- verletzung (§§ 222, 229)	insgesamt	—	—	—	—	—	—	—	—	—
	weiblich	—	—	—	—	—	—	—	—	—
unerlaubtes Entfernen vom Unfallort ohne Personenschäden (§ 142 Abs. 1)	insgesamt	3	—	3	—	—	—	—	—	—
	weiblich	—	—	—	—	—	—	—	—	—

3. Strafgefangene und Sicherungsverwahrte 2019 nach der strafbaren Handlung und der Vollzugsart a) Deutsche und Nichtdeutsche

Hauptdeliktgruppe Strafbare Handlung (§§ des StGB) sowie nach anderen Bundes- und Landesgesetzen	Ge- schlecht	Strafgefangene und Sicherungs- verwahrte		davon im Vollzug von						Siche- rungs- ver- wahrung
				Freiheitsstrafe ¹⁾		Jugendstrafe ²⁾				
		ins- gesamt	darunter im offenen Vollzug	ins- gesamt	dar. im Alter von 18 bis unter 21 Jahren	ins- gesamt	davon im Alter von ... Jahren			
							14 bis unter 18	18 bis unter 21	21 oder älter	
Straftaten nach dem Straßenverkehrsgesetz (StVG)	insgesamt	72	21	71	—	1	—	—	1	—
	weiblich	—	—	—	—	—	—	—	—	—
darunter										
Führen eines KFZ ohne Fahrerlaubnis oder trotz Fahrverbots (21 Abs. 1 Nr. 1 StVG)	insgesamt	72	21	71	—	1	—	—	1	—
	weiblich	—	—	—	—	—	—	—	—	—
Straftaten insgesamt	insgesamt	3 536	196	3 229	17	242	20	106	116	65
	weiblich	239	23	229	1	9	3	6	—	1
darunter										
nach dem Strafgesetzbuch	insgesamt	2 896	136	2 607	15	225	19	101	105	64
	weiblich	203	21	194	1	8	3	5	—	1

1) Einschl. Jugendstrafe bei Verurteilten, die gem. § 89b JGG aus dem Jugendstrafvollzug ausgenommen sind. — 2) Einschl. Freiheitsstrafe bei Verurteilten, die gem. § 114 JGG in der Jugendstrafanstalt vollzogen wird.

3. Strafgefangene und Sicherungsverwahrte 2019 nach der strafbaren Handlung und der Vollzugsart b) Nichtdeutsche

Hauptdeliktgruppe Strafbare Handlung (§§ des StGB) sowie nach anderen Bundes- und Landesgesetzen	Ge- schlecht	Strafgefangene und Sicherungs- verwahrte		davon im Vollzug von						Siche- rungs- ver- wahrung
				Freiheitsstrafe ¹⁾		Jugendstrafe ²⁾				
		ins- gesamt	darunter im offenen Vollzug	ins- gesamt	dar. im Alter von 18 bis unter 21 Jahren	ins- gesamt	davon im Alter von ... Jahren			
							14 bis unter 18	18 bis unter 21	21 oder älter	
Straftaten gegen den Staat, die öffentliche Ordnung und im Amt, außer im Straßenverkehr (§§ 80a-168, 331-357, ohne 142)	insgesamt	22	1	21	—	1	—	1	—	—
	weiblich	—	—	—	—	—	—	—	—	—
darunter										
Widerstand gegen die Staatsgewalt (§§ 111 - 121)	insgesamt	12	—	11	—	1	—	1	—	—
	weiblich	—	—	—	—	—	—	—	—	—
Straftaten gegen die öffentliche Ordnung (§§ 123 - 145 d)	insgesamt	6	—	6	—	—	—	—	—	—
	weiblich	—	—	—	—	—	—	—	—	—
falsche uneidliche Aussage und Meineid (§§ 153-162)	insgesamt	1	—	1	—	—	—	—	—	—
	weiblich	—	—	—	—	—	—	—	—	—
falsche Verdächtigung (§§ 164)	insgesamt	2	—	2	—	—	—	—	—	—
	weiblich	—	—	—	—	—	—	—	—	—
Straftaten gegen die sexuelle Selbstbestimmung (§§ 174 - 184 j)	insgesamt	76	—	66	—	7	1	5	1	3
	weiblich	1	—	1	—	—	—	—	—	—
darunter										
Sexueller Missbrauch von Schutzbefohlenen (§ 174)	insgesamt	1	—	1	—	—	—	—	—	—
	weiblich	—	—	—	—	—	—	—	—	—
sexueller und schwerer sexueller Mißbrauch von Kindern (§§ 176 Abs. 1, 2 und 3, 176 a)	insgesamt	14	—	14	—	—	—	—	—	—
	weiblich	—	—	—	—	—	—	—	—	—
Sex. Handlungen unt. Anwendung v. Gewalt, Drohung od. Ausnutzen einer schutzl. Lage (§ 177 Abs. 5)	insgesamt	24	—	18	—	6	1	4	1	—
	weiblich	—	—	—	—	—	—	—	—	—
Vergewaltigung (§ 177 Abs. 6 Nr. 1)	insgesamt	23	—	22	—	—	—	—	—	1
	weiblich	—	—	—	—	—	—	—	—	—
Gemeinschaftlich begangener od. anderer schwerer sexueller Übergriff (§ 177 Abs. 6 Nr. 2. Abs. 7.8)	insgesamt	10	—	8	—	—	—	—	—	2
	weiblich	—	—	—	—	—	—	—	—	—
Sexueller Übergriff, sexuelle Nötigung und Vergewaltigung mit Todesfolge (§ 178)	insgesamt	—	—	—	—	—	—	—	—	—
	weiblich	—	—	—	—	—	—	—	—	—
Exhibitionistische Handlungen und Verbreitung pornographischer Schriften (§§ 183, 184 - 184 i)	insgesamt	1	—	1	—	—	—	—	—	—
	weiblich	1	—	1	—	—	—	—	—	—
Andere Straftaten gegen die Person, außer im Straßenverkehr (§§ 169-173, 185-241 a)	insgesamt	287	8	262	3	25	2	6	17	—
	weiblich	8	1	8	—	—	—	—	—	—
davon										
Straftaten gegen den Personenstand, die Ehe und die Familie (§§ 169-173)	insgesamt	1	—	1	—	—	—	—	—	—
	weiblich	—	—	—	—	—	—	—	—	—
darunter										
Verletzung der Unterhaltspflicht (§ 170 Abs. 1)	insgesamt	1	—	1	—	—	—	—	—	—
	weiblich	—	—	—	—	—	—	—	—	—
Beleidigung (§ 185)	insgesamt	4	—	3	—	1	—	—	1	—
	weiblich	—	—	—	—	—	—	—	—	—
Mord (§ 211)	insgesamt	51	1	51	—	—	—	—	—	—
	weiblich	3	1	3	—	—	—	—	—	—
versuchter Mord (§ 211, i.V.m. § 22, 23)	insgesamt	12	—	11	—	1	—	—	1	—
	weiblich	—	—	—	—	—	—	—	—	—
Totschlag (§§ 212, 213)	insgesamt	41	2	37	—	4	—	3	1	—
	weiblich	1	—	1	—	—	—	—	—	—
fahrlässige Tötung, außer im Straßenverkehr (§ 222)	insgesamt	—	—	—	—	—	—	—	—	—
	weiblich	—	—	—	—	—	—	—	—	—
Körperverletzung (§ 223)	insgesamt	41	4	38	—	3	—	1	2	—
	weiblich	—	—	—	—	—	—	—	—	—
gefährliche Körperverletzung (§ 224 Abs. 1 Nrn. 2 bis 5)	insgesamt	118	1	102	3	16	2	2	12	—
	weiblich	1	—	1	—	—	—	—	—	—
Mißhandlung von Schutzbefohlenen (§ 225)	insgesamt	—	—	—	—	—	—	—	—	—
	weiblich	—	—	—	—	—	—	—	—	—

3. Strafgefängene und Sicherungsverwahrte 2019 nach der strafbaren Handlung und der Vollzugsart b) Nichtdeutsche

Hauptdeliktgruppe Strafbare Handlung (§§ des StGB) sowie nach anderen Bundes- und Landesgesetzen	Ge- schlecht	Strafgefangene und Sicherungs- verwahrte		davon im Vollzug von						Siche- rungs- ver- wahrung
				Freiheitsstrafe ¹⁾		Jugendstrafe ²⁾				
		ins- gesamt	darunter im offenen Vollzug	ins- gesamt	dar. im Alter von 18 bis unter 21 Jahren	ins- gesamt	davon im Alter von ... Jahren			
							14 bis unter 18	18 bis unter 21	21 oder älter	
schwere Körperverletzung (§ 226)	insgesamt	3	—	3	—	—	—	—	—	—
	weiblich	—	—	—	—	—	—	—	—	—
Körperverletzung mit Todesfolge (§ 227)	insgesamt	3	—	3	—	—	—	—	—	—
	weiblich	1	—	1	—	—	—	—	—	—
fahrlässige Körperverletzung, außer im Straßenverkehr (§ 229)	insgesamt	2	—	2	—	—	—	—	—	—
	weiblich	—	—	—	—	—	—	—	—	—
Straftaten gegen die persönliche Freiheit (§§ 232-241 a)	insgesamt	11	—	11	—	—	—	—	—	—
	weiblich	2	—	2	—	—	—	—	—	—
Diebstahl und Unterschlagung (§§ 242-248 c)	insgesamt	333	9	323	1	10	—	4	6	—
	weiblich	18	3	18	—	—	—	—	—	—
davon										
Diebstahl (§ 242)	insgesamt	153	5	151	—	2	—	1	1	—
	weiblich	9	2	9	—	—	—	—	—	—
Einbruchdiebstahl (§ 243 Abs. 1 Satz 2 Nr. 1)	insgesamt	44	1	40	1	4	—	—	4	—
	weiblich	1	—	1	—	—	—	—	—	—
Diebstahl in anderen besonders schweren Fällen (§ 243 Abs. 1 Satz 2 Nrn. 2 bis 7)	insgesamt	45	2	45	—	—	—	—	—	—
	weiblich	4	—	4	—	—	—	—	—	—
Diebstahl mit Waffen (§ 244 Abs. 1 Nr. 1)	insgesamt	16	—	14	—	2	—	1	1	—
	weiblich	—	—	—	—	—	—	—	—	—
Wohnungseinbruchdiebstahl (§ 244 Abs. 1 Nr. 3)	insgesamt	38	1	36	—	2	—	2	—	—
	weiblich	1	1	1	—	—	—	—	—	—
Bandendiebstahl und schwerer Bandendiebstahl (§§ 244 Abs. 1 Nr. 2, 244 a)	insgesamt	34	—	34	—	—	—	—	—	—
	weiblich	2	—	2	—	—	—	—	—	—
Unterschlagung (§ 246)	insgesamt	3	—	3	—	—	—	—	—	—
	weiblich	1	—	1	—	—	—	—	—	—
unbefugter Gebrauch eines Fahrzeuges und Entziehung elektrischer Energie (§§ 248 b, 248 c)	insgesamt	—	—	—	—	—	—	—	—	—
	weiblich	—	—	—	—	—	—	—	—	—
Raub und Erpressung, räuberischer Angriff auf Kraftfahrer (§§ 249-255, 316 a)	insgesamt	192	3	161	5	31	3	12	16	—
	weiblich	2	—	2	—	—	—	—	—	—
darunter										
Raub (§ 249)	insgesamt	41	1	31	1	10	—	4	6	—
	weiblich	1	—	1	—	—	—	—	—	—
schwerer Raub (§ 250)	insgesamt	63	2	56	1	7	1	3	3	—
	weiblich	—	—	—	—	—	—	—	—	—
Raub mit Todesfolge (§ 251)	insgesamt	3	—	2	—	1	—	—	1	—
	weiblich	—	—	—	—	—	—	—	—	—
räuberischer Diebstahl und räuberische Erpressung (§§ 252, 255)	insgesamt	81	—	68	3	13	2	5	6	—
	weiblich	1	—	1	—	—	—	—	—	—
räuberischer Angriff auf Kraftfahrer (§ 316 a)	insgesamt	2	—	2	—	—	—	—	—	—
	weiblich	—	—	—	—	—	—	—	—	—
Andere Vermögens- und Eigentumsdelikte, Urkundendelikte (§§ 257 - 305 a)	insgesamt	126	19	122	—	4	—	—	4	—
	weiblich	13	2	13	—	—	—	—	—	—
darunter										
Begünstigung und Hehlerei (§§ 257-262)	insgesamt	5	—	5	—	—	—	—	—	—
	weiblich	—	—	—	—	—	—	—	—	—
Betrug (§§ 263 - 265 b)	insgesamt	95	14	91	—	4	—	—	4	—
	weiblich	12	2	12	—	—	—	—	—	—
Untreue (§ 266)	insgesamt	—	—	—	—	—	—	—	—	—
	weiblich	—	—	—	—	—	—	—	—	—
Urkundenfälschung (§§ 267 - 282)	insgesamt	20	2	20	—	—	—	—	—	—
	weiblich	1	—	1	—	—	—	—	—	—

3. Strafgefangene und Sicherungsverwahrte 2019 nach der strafbaren Handlung und der Vollzugsart b) Nichtdeutsche

Hauptdeliktgruppe Strafbare Handlung (§§ des StGB) sowie nach anderen Bundes- und Landesgesetzen	Ge- schlecht	Strafgefangene und Sicherungs- verwahrte		davon im Vollzug von						Siche- rungs- ver- wahrung
				Freiheitsstrafe ¹⁾		Jugendstrafe ²⁾				
		ins- gesamt	darunter im offenen Vollzug	ins- gesamt	dar. im Alter von 18 bis unter 21 Jahren	ins- gesamt	davon im Alter von ... Jahren			
							14 bis unter 18	18 bis unter 21	21 oder älter	
Sachbeschädigung (§§ 303 - 305 a)	insgesamt	2	—	2	—	—	—	—	—	—
	weiblich	—	—	—	—	—	—	—	—	—
Gemeingefährliche einschl. Umwelt-Straftaten, außer im Straßenverkehr	insgesamt	16	—	14	—	2	—	1	1	—
(§§ 306 - 330 a, ohne 316 a)	weiblich	—	—	—	—	—	—	—	—	—
darunter										
Brandstiftung (§ 306)	insgesamt	5	—	4	—	1	—	1	—	—
	weiblich	—	—	—	—	—	—	—	—	—
Schwere und besonders schwere Brandstiftung (§ 306 a und 306 b)	insgesamt	6	—	6	—	—	—	—	—	—
	weiblich	—	—	—	—	—	—	—	—	—
Gefährliche Eingriffe in den Bahn-, Schiffs- und Luftverkehr (§ 315)	insgesamt	1	—	—	—	1	—	—	1	—
	weiblich	—	—	—	—	—	—	—	—	—
Vollrausch ohne Verkehrsunfall (§ 323 a)	insgesamt	—	—	—	—	—	—	—	—	—
	weiblich	—	—	—	—	—	—	—	—	—
Straftaten nach anderen Bundes- und Landesge- setzen (außer StGB und StVG)	insgesamt	336	12	327	1	9	1	2	6	—
	weiblich	25	—	25	—	—	—	—	—	—
darunter										
Straftaten nach dem Betäubungsmittelgesetz (BtMG)	insgesamt	297	8	289	—	8	1	2	5	—
	weiblich	23	—	23	—	—	—	—	—	—
darunter										
nach § 29 Abs. 1 u. 3 BtMG	insgesamt	113	4	112	—	1	1	—	—	—
	weiblich	6	—	6	—	—	—	—	—	—
nach §§ 29 a und 30 BtMG	insgesamt	98	3	97	—	1	1	—	—	—
	weiblich	6	—	6	—	—	—	—	—	—
Straftaten nach der Abgabenordnung (AO)	insgesamt	8	2	8	—	—	—	—	—	—
	weiblich	—	—	—	—	—	—	—	—	—
Straftaten im Straßenverkehr (§§ 142, 222, 229, 315 b und c, 316, 323 a, und StVG)	insgesamt	40	10	40	—	—	—	—	—	—
	weiblich	—	—	—	—	—	—	—	—	—
davon										
Straftaten im Straßenverkehr nach dem StGB in Trunkenheit	insgesamt	14	3	14	—	—	—	—	—	—
	weiblich	—	—	—	—	—	—	—	—	—
darunter										
Trunkenheit im Verkehr ohne Fremdschaden (§ 316)	insgesamt	8	2	8	—	—	—	—	—	—
	weiblich	—	—	—	—	—	—	—	—	—
fahrlässige Tötung und fahrlässige Körper- verletzung (§§ 222, 229)	insgesamt	4	1	4	—	—	—	—	—	—
	weiblich	—	—	—	—	—	—	—	—	—
Gefährdung des Straßenverkehrs (§ 315 c Abs. 1 Nr. 1 a)	insgesamt	1	—	1	—	—	—	—	—	—
	weiblich	—	—	—	—	—	—	—	—	—
unerlaubtes Entfernen vom Unfallort ohne Personenschäden (§ 142 Abs. 1)	insgesamt	1	—	1	—	—	—	—	—	—
	weiblich	—	—	—	—	—	—	—	—	—
Straftaten im Straßenverkehr nach dem StGB und StVG ohne Trunkenheit	insgesamt	26	7	26	—	—	—	—	—	—
	weiblich	—	—	—	—	—	—	—	—	—
darunter										
fahrlässige Tötung und fahrlässige Körper- verletzung (§§ 222, 229)	insgesamt	—	—	—	—	—	—	—	—	—
	weiblich	—	—	—	—	—	—	—	—	—
unerlaubtes Entfernen vom Unfallort ohne Personenschäden (§ 142 Abs. 1)	insgesamt	1	—	1	—	—	—	—	—	—
	weiblich	—	—	—	—	—	—	—	—	—

3. Strafgefangene und Sicherungsverwahrte 2019 nach der strafbaren Handlung und der Vollzugsart b) Nichtdeutsche

Hauptdeliktgruppe Strafbare Handlung (§§ des StGB) sowie nach anderen Bundes- und Landesgesetzen	Ge- schlecht	Strafgefangene und Sicherungs- verwahrte		davon im Vollzug von						Siche- rungs- ver- wahrung
				Freiheitsstrafe ¹⁾		Jugendstrafe ²⁾				
		ins- gesamt	darunter im offenen Vollzug	ins- gesamt	dar. im Alter von 18 bis unter 21 Jahren	ins- gesamt	davon im Alter von ... Jahren			
							14 bis unter 18	18 bis unter 21	21 oder älter	
Straftaten nach dem Straßenverkehrsgesetz (StVG)	insgesamt	23	6	23	—	—	—	—	—	—
	weiblich	—	—	—	—	—	—	—	—	—
darunter										
Führen eines KFZ ohne Fahrerlaubnis oder trotz Fahrverbots (21 Abs. 1 Nr. 1 StVG)	insgesamt	23	6	23	—	—	—	—	—	—
	weiblich	—	—	—	—	—	—	—	—	—
Straftaten insgesamt	insgesamt	1 428	62	1 336	10	89	7	31	51	3
	weiblich	67	6	67	—	—	—	—	—	—
darunter										
nach dem Strafgesetzbuch	insgesamt	1 069	44	986	9	80	6	29	45	3
	weiblich	42	6	42	—	—	—	—	—	—

1) Einschl. Jugendstrafe bei Verurteilten, die gem. § 89b JGG aus dem Jugendstrafvollzug ausgenommen sind. — 2) Einschl. Freiheitsstrafe bei Verurteilten, die gem. § 114 JGG in der Jugendstrafanstalt vollzogen wird.

4. Strafgefangene und Sicherungsverwahrte 2019 nach Altersgruppen und der voraussichtlichen Vollzugsdauer
a) Deutsche und Nichtdeutsche

Altersgruppen in Jahren	Ge- schlecht	Strafge- fangene und Siche- rungs- verwahrte	davon mit voraussichtlicher Vollzugsdauer										
			unter 1 Monat	1 bis unter 3 Monate	3 bis unter 6 Monate	6 bis einschl. 9 Monate	mehr als 9 Monate bis einschl. 1 Jahr	mehr als 1 bis einschl. 2 Jahre	mehr als 2 bis einschl. 5 Jahre	mehr als 5 bis einschl. 10 Jahre	mehr als 10 bis einschl. 15 Jahre	lebens- lang	unbe- stimmter Dauer
14 bis unter 16	insgesamt	—	—	—	—	—	—	—	—	—	—	—	—
	weiblich	—	—	—	—	—	—	—	—	—	—	—	—
16 bis unter 17	insgesamt	7	—	—	1	1	1	1	3	—	—	—	—
	weiblich	1	—	—	—	—	—	—	1	—	—	—	—
17 bis unter 18	insgesamt	13	—	1	—	1	1	9	1	—	—	—	—
	weiblich	2	—	—	—	1	—	1	—	—	—	—	—
18 bis unter 19	insgesamt	28	—	—	5	2	4	9	8	—	—	—	—
	weiblich	3	—	—	2	—	—	1	—	—	—	—	—
19 bis unter 20	insgesamt	30	—	—	1	1	4	11	13	—	—	—	—
	weiblich	2	—	—	—	—	1	—	1	—	—	—	—
20 bis unter 21	insgesamt	65	1	1	2	2	10	20	28	1	—	—	—
	weiblich	2	—	—	—	—	—	2	—	—	—	—	—
21 bis unter 25	insgesamt	294	5	25	19	19	24	88	102	10	—	2	—
	weiblich	9	—	1	2	1	1	1	3	—	—	—	—
25 bis unter 30	insgesamt	545	16	44	54	54	57	98	168	41	5	8	—
	weiblich	29	—	5	3	3	4	4	8	2	—	—	—
30 bis unter 35	insgesamt	584	6	68	89	57	65	130	131	24	3	10	1
	weiblich	33	1	5	7	3	2	7	6	2	—	—	—
35 bis unter 40	insgesamt	562	8	43	97	69	54	105	126	35	3	21	1
	weiblich	39	1	4	12	4	3	8	5	1	1	—	—
40 bis unter 45	insgesamt	425	7	37	71	31	40	77	102	32	4	16	8
	weiblich	45	—	8	13	5	—	6	10	1	—	2	—
45 bis unter 50	insgesamt	326	3	31	39	33	22	55	72	31	7	24	9
	weiblich	27	—	3	3	4	2	2	10	1	—	2	—
50 bis unter 55	insgesamt	280	1	13	32	26	25	40	73	30	5	22	13
	weiblich	24	—	3	2	3	3	4	6	1	—	2	—
55 bis unter 60	insgesamt	174	1	10	10	11	10	18	41	21	9	27	16
	weiblich	11	—	2	2	—	1	—	3	—	—	3	—
60 bis unter 65	insgesamt	100	1	2	6	6	5	10	25	15	1	20	9
	weiblich	6	—	—	—	—	—	1	3	—	—	1	1
65 bis unter 70	insgesamt	56	1	3	7	4	5	—	12	7	1	11	5
	weiblich	3	—	—	1	—	—	—	1	1	—	—	—
70 oder älter	insgesamt	47	1	2	3	3	2	7	15	5	2	4	3
	weiblich	3	—	—	—	—	1	—	2	—	—	—	—
Insgesamt	insgesamt	3 536	51	280	436	320	329	678	920	252	40	165	65
	weiblich	239	2	31	47	24	18	37	59	9	1	10	1
davon													
Jugendliche	insgesamt	20	—	1	1	2	2	10	4	—	—	—	—
	weiblich	3	—	—	—	1	—	1	1	—	—	—	—
Heranwachsende	insgesamt	123	1	1	8	5	18	40	49	1	—	—	—
	weiblich	7	—	—	2	—	1	3	1	—	—	—	—
Erwachsene	insgesamt	3 393	50	278	427	313	309	628	867	251	40	165	65
	weiblich	229	2	31	45	23	17	33	57	9	1	10	1

**4. Strafgefangene und Sicherungsverwahrte 2019 nach Altersgruppen und der voraussichtlichen Vollzugsdauer
b) offener Vollzug**

Altersgruppen in Jahren	Ge- schlecht	Strafge- fangene und Siche- rungs- verwahrte	davon mit voraussichtlicher Vollzugsdauer										
			unter 1 Monat	1 bis unter 3 Monate	3 bis unter 6 Monate	6 bis einschl. 9 Monate	mehr als 9 Monate bis einschl. 1 Jahr	mehr als 1 bis einschl. 2 Jahre	mehr als 2 bis einschl. 5 Jahre	mehr als 5 bis einschl. 10 Jahre	mehr als 10 bis einschl. 15 Jahre	lebens- lang	unbe- stimmter Dauer
14 bis unter 16	insgesamt	—	—	—	—	—	—	—	—	—	—	—	—
	weiblich	—	—	—	—	—	—	—	—	—	—	—	—
16 bis unter 17	insgesamt	—	—	—	—	—	—	—	—	—	—	—	—
	weiblich	—	—	—	—	—	—	—	—	—	—	—	—
17 bis unter 18	insgesamt	—	—	—	—	—	—	—	—	—	—	—	—
	weiblich	—	—	—	—	—	—	—	—	—	—	—	—
18 bis unter 19	insgesamt	—	—	—	—	—	—	—	—	—	—	—	—
	weiblich	—	—	—	—	—	—	—	—	—	—	—	—
19 bis unter 20	insgesamt	—	—	—	—	—	—	—	—	—	—	—	—
	weiblich	—	—	—	—	—	—	—	—	—	—	—	—
20 bis unter 21	insgesamt	1	—	—	—	—	—	1	—	—	—	—	—
	weiblich	—	—	—	—	—	—	—	—	—	—	—	—
21 bis unter 25	insgesamt	11	1	3	1	1	—	2	3	—	—	—	—
	weiblich	3	—	1	—	—	—	1	1	—	—	—	—
25 bis unter 30	insgesamt	30	1	5	1	4	3	5	10	1	—	—	—
	weiblich	2	—	1	1	—	—	—	—	—	—	—	—
30 bis unter 35	insgesamt	35	1	8	10	3	1	2	7	3	—	—	—
	weiblich	4	—	—	1	—	1	1	—	1	—	—	—
35 bis unter 40	insgesamt	31	1	6	6	3	1	5	8	1	—	—	—
	weiblich	2	—	—	—	—	—	2	—	—	—	—	—
40 bis unter 45	insgesamt	22	1	2	1	—	1	2	10	5	—	—	—
	weiblich	2	—	—	—	—	—	1	1	—	—	—	—
45 bis unter 50	insgesamt	17	1	3	4	1	—	4	4	—	—	—	—
	weiblich	1	—	—	—	—	—	1	—	—	—	—	—
50 bis unter 55	insgesamt	20	—	—	4	5	1	3	6	—	—	—	1
	weiblich	2	—	—	—	2	—	—	—	—	—	—	—
55 bis unter 60	insgesamt	10	—	3	1	—	1	2	—	1	—	2	—
	weiblich	2	—	1	—	—	—	—	—	—	—	1	—
60 bis unter 65	insgesamt	9	1	1	1	—	—	—	4	1	—	1	—
	weiblich	3	—	—	—	—	—	—	2	—	—	1	—
65 bis unter 70	insgesamt	4	1	—	2	—	—	—	—	—	1	—	—
	weiblich	1	—	—	1	—	—	—	—	—	—	—	—
70 oder älter	insgesamt	6	—	1	2	—	1	2	—	—	—	—	—
	weiblich	1	—	—	—	—	1	—	—	—	—	—	—
Insgesamt	insgesamt	196	8	32	33	17	9	28	52	12	1	3	1
	weiblich	23	—	3	3	2	2	6	4	1	—	2	—
davon													
Jugendliche	insgesamt	—	—	—	—	—	—	—	—	—	—	—	—
	weiblich	—	—	—	—	—	—	—	—	—	—	—	—
Heranwachsende	insgesamt	1	—	—	—	—	—	1	—	—	—	—	—
	weiblich	—	—	—	—	—	—	—	—	—	—	—	—
Erwachsene	insgesamt	195	8	32	33	17	9	27	52	12	1	3	1
	weiblich	23	—	3	3	2	2	6	4	1	—	2	—

4. Strafgefangene und Sicherungsverwahrte 2019 nach Altersgruppen und der voraussichtlichen Vollzugsdauer
c) Nichtdeutsche

Altersgruppen in Jahren	Ge- schlecht	Strafge- fangene und Siche- rungs- verwahrte	davon mit voraussichtlicher Vollzugsdauer										unbe- stimmter Dauer
			unter 1 Monat	1 bis unter 3 Monate	3 bis unter 6 Monate	6 bis einschl. 9 Monate	mehr als 9 Monate bis einschl. 1 Jahr	mehr als 1 bis einschl. 2 Jahre	mehr als 2 bis einschl. 5 Jahre	mehr als 5 bis einschl. 10 Jahre	mehr als 10 bis einschl. 15 Jahre	lebens- lang	
14 bis unter 16	insgesamt	—	—	—	—	—	—	—	—	—	—	—	—
	weiblich	—	—	—	—	—	—	—	—	—	—	—	—
16 bis unter 17	insgesamt	3	—	—	1	—	1	—	1	—	—	—	—
	weiblich	—	—	—	—	—	—	—	—	—	—	—	—
17 bis unter 18	insgesamt	4	—	—	—	—	1	2	1	—	—	—	—
	weiblich	—	—	—	—	—	—	—	—	—	—	—	—
18 bis unter 19	insgesamt	6	—	—	—	—	—	2	4	—	—	—	—
	weiblich	—	—	—	—	—	—	—	—	—	—	—	—
19 bis unter 20	insgesamt	9	—	—	1	—	1	2	5	—	—	—	—
	weiblich	—	—	—	—	—	—	—	—	—	—	—	—
20 bis unter 21	insgesamt	26	—	1	2	1	5	5	12	—	—	—	—
	weiblich	—	—	—	—	—	—	—	—	—	—	—	—
21 bis unter 25	insgesamt	150	3	13	12	9	10	37	61	4	—	1	—
	weiblich	5	—	—	1	1	—	1	2	—	—	—	—
25 bis unter 30	insgesamt	239	12	15	20	16	25	43	81	22	2	3	—
	weiblich	9	—	1	—	—	1	—	7	—	—	—	—
30 bis unter 35	insgesamt	261	2	34	43	17	25	57	64	16	—	2	1
	weiblich	8	—	—	2	—	—	1	4	1	—	—	—
35 bis unter 40	insgesamt	228	4	17	38	17	24	38	66	15	1	8	—
	weiblich	9	1	—	1	—	2	2	2	1	—	—	—
40 bis unter 45	insgesamt	187	5	12	34	9	15	34	55	12	3	7	1
	weiblich	10	—	—	3	—	—	2	5	—	—	—	—
45 bis unter 50	insgesamt	140	1	10	18	11	5	27	36	21	2	9	—
	weiblich	10	—	—	2	—	—	—	6	1	—	1	—
50 bis unter 55	insgesamt	96	—	6	11	9	8	17	27	9	2	6	1
	weiblich	8	—	1	—	2	1	1	3	—	—	—	—
55 bis unter 60	insgesamt	41	—	3	4	3	3	4	12	6	—	6	—
	weiblich	5	—	1	1	—	1	—	1	—	—	1	—
60 bis unter 65	insgesamt	18	—	—	2	1	2	—	6	3	—	4	—
	weiblich	1	—	—	—	—	—	—	1	—	—	—	—
65 bis unter 70	insgesamt	14	1	—	3	—	2	—	6	—	—	2	—
	weiblich	1	—	—	—	—	—	—	1	—	—	—	—
70 oder älter	insgesamt	6	1	—	—	—	—	1	2	—	1	1	—
	weiblich	1	—	—	—	—	—	—	1	—	—	—	—
Insgesamt	insgesamt	1 428	29	111	189	93	127	269	439	108	11	49	3
	weiblich	67	1	3	10	3	5	7	33	3	—	2	—
davon													
Jugendliche	insgesamt	7	—	—	1	—	2	2	2	—	—	—	—
	weiblich	—	—	—	—	—	—	—	—	—	—	—	—
Heranwachsende	insgesamt	41	—	1	3	1	6	9	21	—	—	—	—
	weiblich	—	—	—	—	—	—	—	—	—	—	—	—
Erwachsene	insgesamt	1 380	29	110	185	92	119	258	416	108	11	49	3
	weiblich	67	1	3	10	3	5	7	33	3	—	2	—

5. Strafgefangene im Vollzug von Freiheitsstrafe¹⁾ 2019 nach Altersgruppen und der voraussichtlichen Vollzugsdauer

Altersgruppen in Jahren	Ge- schlecht	Strafge- fangene ins- gesamt	davon mit voraussichtlicher Vollzugsdauer									
			unter 1 Monat	1 bis unter 3 Monate	3 bis unter 6 Monate	6 bis einschl. 9 Monate	mehr als 9 Monate bis einschl. 1 Jahr	mehr als 1 bis einschl. 2 Jahre	mehr als 2 bis einschl. 5 Jahre	mehr als 5 bis einschl. 10 Jahre	mehr als 10 bis einschl. 15 Jahre	lebens- lang
Insgesamt												
18 bis unter 19	insgesamt	3	—	—	1	—	—	2	—	—	—	—
	weiblich	1	—	—	—	—	—	1	—	—	—	—
19 bis unter 20	insgesamt	4	—	—	—	—	—	2	2	—	—	—
	weiblich	—	—	—	—	—	—	—	—	—	—	—
20 bis unter 21	insgesamt	10	1	1	—	—	1	1	5	1	—	—
	weiblich	—	—	—	—	—	—	—	—	—	—	—
21 bis unter 25	insgesamt	183	5	25	18	13	13	41	57	9	—	2
	weiblich	9	—	1	2	1	1	1	3	—	—	—
25 bis unter 30	insgesamt	541	16	44	53	53	57	97	167	41	5	8
	weiblich	29	—	5	3	3	4	4	8	2	—	—
30 bis unter 35	insgesamt	583	6	68	89	57	65	130	131	24	3	10
	weiblich	33	1	5	7	3	2	7	6	2	—	—
35 bis unter 40	insgesamt	561	8	43	97	69	54	105	126	35	3	21
	weiblich	39	1	4	12	4	3	8	5	1	1	—
40 bis unter 45	insgesamt	416	7	37	71	31	40	77	101	32	4	16
	weiblich	45	—	8	13	5	—	6	10	1	—	2
45 bis unter 50	insgesamt	317	3	31	39	33	22	55	72	31	7	24
	weiblich	27	—	3	3	4	2	2	10	1	—	2
50 bis unter 55	insgesamt	267	1	13	32	26	25	40	73	30	5	22
	weiblich	24	—	3	2	3	3	4	6	1	—	2
55 bis unter 60	insgesamt	158	1	10	10	11	10	18	41	21	9	27
	weiblich	11	—	2	2	—	1	—	3	—	—	3
60 bis unter 65	insgesamt	91	1	2	6	6	5	10	25	15	1	20
	weiblich	5	—	—	—	—	—	1	3	—	—	1
65 bis unter 70	insgesamt	51	1	3	7	4	5	—	12	7	1	11
	weiblich	3	—	—	1	—	—	—	1	1	—	—
70 oder älter	insgesamt	44	1	2	3	3	2	7	15	5	2	4
	weiblich	3	—	—	—	—	1	—	2	—	—	—
Insgesamt	insgesamt	3 229	51	279	426	306	299	585	827	251	40	165
	weiblich	229	2	31	45	23	17	34	57	9	1	10
davon												
Heranwachsende	insgesamt	17	1	1	1	—	1	5	7	1	—	—
	weiblich	1	—	—	—	—	—	1	—	—	—	—
Erwachsene	insgesamt	3 212	50	278	425	306	298	580	820	250	40	165
	weiblich	228	2	31	45	23	17	33	57	9	1	10
darunter gemäß § 89b JGG aus dem Jugendstrafvollzug ausgenommen												
18 bis unter 19	insgesamt	3	—	—	1	—	—	2	—	—	—	—
	weiblich	1	—	—	—	—	—	1	—	—	—	—
19 bis unter 20	insgesamt	3	—	—	—	—	—	1	2	—	—	—
	weiblich	—	—	—	—	—	—	—	—	—	—	—
20 bis unter 21	insgesamt	6	—	—	—	—	1	—	4	1	—	—
	weiblich	—	—	—	—	—	—	—	—	—	—	—
21 bis unter 25	insgesamt	44	—	—	3	2	4	15	16	4	—	—
	weiblich	2	—	—	1	1	—	—	—	—	—	—
25 oder älter	insgesamt	37	—	—	3	7	12	8	4	3	—	—
	weiblich	1	—	—	1	—	—	—	—	—	—	—
Insgesamt	insgesamt	93	—	—	7	9	17	26	26	8	—	—
	weiblich	4	—	—	2	1	—	1	—	—	—	—

1) Einschl. Jugendstrafe bei Verurteilten, die gem. § 89b JGG aus dem Jugendstrafvollzug ausgenommen sind.

6. Strafgefangene im Vollzug von Jugendstrafe¹⁾ und Sicherungsverwahrung 2019 nach Altersgruppen und der voraussichtlichen Vollzugsdauer

Altersgruppen in Jahren	Ge- schlecht	Ins- gesamt	davon mit voraussichtlicher Vollzugsdauer								
			unter 1 Monat	1 bis unter 3 Monate	3 bis unter 6 Monate	6 bis einschl. 9 Monate	mehr als 9 Monate bis einschl. 1 Jahr	mehr als 1 bis einschl. 2 Jahre	mehr als 2 bis einschl. 5 Jahre	mehr als 5 bis einschl. 10 Jahre	unbe- stimmter Dauer
a) Strafgefangene im Vollzug von Jugendstrafe											
14 bis unter 15	insgesamt	—	—	—	—	—	—	—	—	—	—
	weiblich	—	—	—	—	—	—	—	—	—	—
15 bis unter 16	insgesamt	—	—	—	—	—	—	—	—	—	—
	weiblich	—	—	—	—	—	—	—	—	—	—
16 bis unter 17	insgesamt	7	—	—	1	1	1	1	3	—	—
	weiblich	1	—	—	—	—	—	—	1	—	—
17 bis unter 18	insgesamt	13	—	1	—	1	1	9	1	—	—
	weiblich	2	—	—	—	1	—	1	—	—	—
18 bis unter 19	insgesamt	25	—	—	4	2	4	7	8	—	—
	weiblich	2	—	—	2	—	—	—	—	—	—
19 bis unter 20	insgesamt	26	—	—	1	1	4	9	11	—	—
	weiblich	2	—	—	—	—	1	—	1	—	—
20 bis unter 21	insgesamt	55	—	—	2	2	9	19	23	—	—
	weiblich	2	—	—	—	—	—	2	—	—	—
21 bis unter 25	insgesamt	111	—	—	1	6	11	47	45	1	—
	weiblich	—	—	—	—	—	—	—	—	—	—
25 oder älter	insgesamt	5	—	—	1	1	—	1	2	—	—
	weiblich	—	—	—	—	—	—	—	—	—	—
Insgesamt	insgesamt	242	—	1	10	14	30	93	93	1	—
	weiblich	9	—	—	2	1	1	3	2	—	—
davon											
Jugendliche	insgesamt	20	—	1	1	2	2	10	4	—	—
	weiblich	3	—	—	—	1	—	1	1	—	—
Heranwachsende	insgesamt	106	—	—	7	5	17	35	42	—	—
	weiblich	6	—	—	2	—	1	2	1	—	—
Erwachsene	insgesamt	116	—	—	2	7	11	48	47	1	—
	weiblich	—	—	—	—	—	—	—	—	—	—
b) Sicherungsverwahrte											
21 bis unter 30	insgesamt	—	—	—	—	—	—	—	—	—	—
	weiblich	—	—	—	—	—	—	—	—	—	—
30 bis unter 35	insgesamt	—	—	—	—	—	—	—	—	—	—
	weiblich	—	—	—	—	—	—	—	—	—	—
35 bis unter 40	insgesamt	1	—	—	—	—	—	—	—	—	1
	weiblich	—	—	—	—	—	—	—	—	—	—
40 bis unter 45	insgesamt	8	—	—	—	—	—	—	—	—	8
	weiblich	—	—	—	—	—	—	—	—	—	—
45 bis unter 50	insgesamt	9	—	—	—	—	—	—	—	—	9
	weiblich	—	—	—	—	—	—	—	—	—	—
50 bis unter 55	insgesamt	13	—	—	—	—	—	—	—	—	13
	weiblich	—	—	—	—	—	—	—	—	—	—
55 bis unter 60	insgesamt	16	—	—	—	—	—	—	—	—	16
	weiblich	—	—	—	—	—	—	—	—	—	—
60 oder älter	insgesamt	17	—	—	—	—	—	—	—	—	17
	weiblich	1	—	—	—	—	—	—	—	—	1
Insgesamt	insgesamt	65	—	—	—	—	—	—	—	—	65
	weiblich	1	—	—	—	—	—	—	—	—	1

1) Einschl. Freiheitsstrafe bei Verurteilten, die gem. § 114 JGG in der Jugendstrafanstalt vollzogen wird.

7. Strafgefangene und Sicherungsverwahrte 2019 nach dem

Art und Häufigkeit der Vorstrafen Wiedereinlieferungsabstand	Ge- schlecht	Strafgefangene und Sicherungs- verwahrte		davon im							
				Freiheitsstrafe ¹⁾							
		insge- sammt	dar. im offenen Vollzug	ins- gesamt	im offenen Vollzug	Jugend- strafe gem. § 89b JGG	darunter				
							im Alter von ... Jahren				
							18 bis unter 21	21 bis unter 25	25 bis unter 30	30 bis unter 40	40 oder mehr
Nichtvorbestafte	insgesamt	1 296	82	1 142	81	40	12	112	215	348	455
	weiblich	100	14	96	14	3	1	8	16	24	47
Vorbestafte insgesamt	insgesamt	2 240	114	2 087	111	49	5	71	326	796	889
	weiblich	139	9	133	9	1	—	1	13	48	71
davon mit											
Geldstrafe	insgesamt	326	26	315	26	4	—	15	74	129	97
	weiblich	19	—	19	—	—	—	—	3	7	9
Jugendstrafe	insgesamt	155	2	82	—	23	4	27	41	10	—
	weiblich	4	—	—	—	—	—	—	—	—	—
Freiheitsstrafe ³⁾	insgesamt	326	11	313	11	3	1	7	35	103	167
	weiblich	22	—	21	—	—	—	1	1	3	16
Jugendstrafe und Geldstrafe	insgesamt	61	3	55	3	10	—	8	31	11	5
	weiblich	—	—	—	—	—	—	—	—	—	—
Freiheitsstrafe ³⁾ und Geldstrafe	insgesamt	798	52	784	51	1	—	9	63	294	418
	weiblich	70	7	70	7	1	—	—	8	26	36
Freiheitsstrafe ³⁾ und Jugendstrafe	insgesamt	397	18	376	18	5	—	2	58	194	122
	weiblich	18	1	18	1	—	—	—	1	12	5
Freiheitsstrafe ³⁾ und Sicherungsverwahrung	insgesamt	2	—	1	—	—	—	—	—	—	1
	weiblich	—	—	—	—	—	—	—	—	—	—
Freiheitsstrafe ³⁾ , Jugendstrafe und Sicherungsverwahrung	insgesamt	1	—	1	—	—	—	—	—	—	1
	weiblich	—	—	—	—	—	—	—	—	—	—
sonstige Strafverbindungen und freiheitsentziehenden Maßregeln	insgesamt	174	2	160	2	3	—	3	24	55	78
	weiblich	6	1	5	1	—	—	—	—	—	5
Vorbestafte nach der Häufigkeit der Vorstrafen											
1 mal	insgesamt	503	27	427	25	22	4	33	88	133	169
	weiblich	29	—	23	—	—	—	1	1	4	17
2 mal	insgesamt	289	12	264	11	18	1	18	73	97	75
	weiblich	13	2	13	2	1	—	—	2	7	4
3 mal	insgesamt	203	10	192	10	4	—	8	50	78	56
	weiblich	6	1	6	1	—	—	—	3	1	2
4 mal	insgesamt	187	11	175	11	1	—	5	40	76	54
	weiblich	12	1	12	1	—	—	—	3	4	5
5 bis 10 mal	insgesamt	646	34	624	34	4	—	7	64	293	260
	weiblich	50	4	50	4	—	—	—	4	25	21
11 mal oder öfter	insgesamt	412	20	405	20	—	—	—	11	119	275
	weiblich	29	1	29	1	—	—	—	—	7	22
Wieder eingelieferte Vorbestafte	insgesamt	1 302	42	1 214	41	29	2	32	142	452	586
	weiblich	89	6	85	6	—	—	1	7	31	46
davon nach dem Wiedereinlieferungsabstand im ... nach der vorhergegangenen Entlassung											
1. Halbjahr	insgesamt	193	2	171	2	3	—	4	21	74	72
	weiblich	26	1	25	1	—	—	1	2	9	13
2. Halbjahr	insgesamt	147	5	127	4	7	1	10	23	42	51
	weiblich	13	1	13	1	—	—	—	2	7	4
2. Jahr	insgesamt	191	6	174	6	7	1	10	29	67	67
	weiblich	11	2	8	2	—	—	—	1	3	4
3. bis 5. Jahr	insgesamt	397	11	375	11	7	—	8	48	152	167
	weiblich	25	2	25	2	—	—	—	2	10	13
6. Jahr oder später	insgesamt	374	18	367	18	5	—	—	21	117	229
	weiblich	14	—	14	—	—	—	—	—	2	12

1) Einschl. Jugendstrafe bei Verurteilten, die gem. § 89b JGG aus dem Jugendstrafvollzug ausgenommen sind. — 2) Einschl. Freiheitsstrafe bei Verurteilten, die gem. § 114 JGG in der Jugendstrafanstalt vollzogen wird. — 3) Auch Zuchthaus, Gefängnis, Einschließung und Haft.

Wiedereinlieferungsabstand sowie nach Art und Häufigkeit der Vorstrafen

Vollzug von							Siche- rungs- ver- wahrung	Ge- schlecht	Art und Häufigkeit der Vorstrafen Wiedereinlieferungsabstand
Jugendstrafe ²⁾									
ins- gesamt	darunter								
	im offenen Vollzug	Freiheits- strafe gem. § 114 JGG	im Alter von ... Jahren						
			14 bis unter 18	18 bis unter 21	21 bis unter 25	25 oder mehr			
148	1	6	14	62	70	2	6	insgesamt	Nichtvorbestafte
4	—	—	2	2	—	—	—	weiblich	
94	2	12	6	44	41	3	59	insgesamt	Vorbestrafte insgesamt
5	—	—	1	4	—	—	1	weiblich	
9	—	4	—	—	8	1	2	insgesamt	davon mit Geldstrafe
—	—	—	—	—	—	—	—	weiblich	
72	2	2	6	42	24	—	1	insgesamt	Jugendstrafe
4	—	—	1	3	—	—	—	weiblich	
3	—	1	—	1	2	—	10	insgesamt	Freiheitsstrafe ¹⁾
—	—	—	—	—	—	—	1	weiblich	
5	—	3	—	—	5	—	1	insgesamt	Jugendstrafe und Geldstrafe
—	—	—	—	—	—	—	—	weiblich	
3	—	1	—	—	2	1	11	insgesamt	Freiheitsstrafe ¹⁾ und Geldstrafe
—	—	—	—	—	—	—	—	weiblich	
1	—	1	—	—	—	1	20	insgesamt	Freiheitsstrafe ¹⁾ und Jugendstrafe
—	—	—	—	—	—	—	—	weiblich	
—	—	—	—	—	—	—	1	insgesamt	Freiheitsstrafe ¹⁾ und Sicherungsverwahrung
—	—	—	—	—	—	—	—	weiblich	
—	—	—	—	—	—	—	—	insgesamt	Freiheitsstrafe ¹⁾ , Jugendstrafe
—	—	—	—	—	—	—	—	weiblich	und Sicherungsverwahrung
1	—	—	—	1	—	—	13	insgesamt	sonstige Strafverbindungen und
1	—	—	—	1	—	—	—	weiblich	freiheitsentziehenden Maßregeln
Vorbestrafte nach der Häufigkeit der Vorstrafen									
67	2	4	6	34	27	—	9	insgesamt	1 mal
5	—	—	1	4	—	—	1	weiblich	
20	—	6	—	9	9	2	5	insgesamt	2 mal
—	—	—	—	—	—	—	—	weiblich	
5	—	2	—	1	3	1	6	insgesamt	3 mal
—	—	—	—	—	—	—	—	weiblich	
2	—	—	—	—	2	—	10	insgesamt	4 mal
—	—	—	—	—	—	—	—	weiblich	
—	—	—	—	—	—	—	22	insgesamt	5 bis 10 mal
—	—	—	—	—	—	—	—	weiblich	
—	—	—	—	—	—	—	7	insgesamt	11 mal oder öfter
—	—	—	—	—	—	—	—	weiblich	
39	1	5	3	19	16	1	49	insgesamt	Wieder eingelieferte Vorbestrafte
3	—	—	—	3	—	—	1	weiblich	
davon nach dem Wiedereinlieferungsabstand im ... nach der vorhergegangenen Entlassung									
12	—	—	2	9	1	—	10	insgesamt	1. Halbjahr
1	—	—	—	1	—	—	—	weiblich	
12	1	1	1	5	6	—	8	insgesamt	2. Halbjahr
—	—	—	—	—	—	—	—	weiblich	
8	—	1	—	4	3	1	9	insgesamt	2. Jahr
2	—	—	—	2	—	—	1	weiblich	
6	—	2	—	1	5	—	16	insgesamt	3. bis 5. Jahr
—	—	—	—	—	—	—	—	weiblich	
1	—	1	—	—	1	—	6	insgesamt	6. Jahr oder später
—	—	—	—	—	—	—	—	weiblich	

8. Nichtdeutsche Strafgefangene und Sicherungsverwahrte 2019 nach dem Wiedereinlieferungsabstand sowie der Art und Häufigkeit der Vorstrafen

Art und Häufigkeit der Vorstrafen Wiedereinlieferungsabstand	Geschlecht	Strafgefangene und Sicherungsverwahrte	davon im Vollzug von							Jugendstrafe	Sicherungsverwahrung
			Freiheitsstrafe ¹⁾								
			insgesamt	davon im Alter von ... Jahren							
				18 bis unter 21	21 bis unter 25	25 bis unter 30	30 bis unter 40	40 oder mehr			
Nichtvorbestafte	insgesamt	686	629	8	69	117	221	214	56	1	
	weiblich	41	41	—	5	7	11	18	—	—	
Vorbestrafte insgesamt	insgesamt	742	707	2	33	119	267	286	33	2	
	weiblich	26	26	—	—	2	6	18	—	—	
davon mit											
Geldstrafe	insgesamt	152	147	—	5	33	67	42	5	—	
	weiblich	7	7	—	—	2	1	4	—	—	
Jugendstrafe	insgesamt	62	38	1	13	19	5	—	23	1	
	weiblich	—	—	—	—	—	—	—	—	—	
Freiheitsstrafe ¹⁾	insgesamt	120	119	1	5	16	34	63	1	—	
	weiblich	6	6	—	—	—	1	5	—	—	
Jugendstrafe und Geldstrafe	insgesamt	26	23	—	4	13	4	2	3	—	
	weiblich	—	—	—	—	—	—	—	—	—	
Freiheitsstrafe ² und Geldstrafe	insgesamt	266	266	—	5	21	93	147	—	—	
	weiblich	12	12	—	—	—	3	9	—	—	
Freiheitsstrafe ²⁾ und Jugendstrafe	insgesamt	88	86	—	—	11	54	21	1	1	
	weiblich	1	1	—	—	—	1	—	—	—	
Freiheitsstrafe ¹⁾ und Sicherungsverwahrung	insgesamt	—	—	—	—	—	—	—	—	—	
	weiblich	—	—	—	—	—	—	—	—	—	
Freiheitsstrafe ²⁾ , Jugendstrafe und Sicherungsverwahrung	insgesamt	—	—	—	—	—	—	—	—	—	
	weiblich	—	—	—	—	—	—	—	—	—	
sonstige Strafverbindungen und freiheitsentziehenden Maßregeln	insgesamt	28	28	—	1	6	10	11	—	—	
	weiblich	—	—	—	—	—	—	—	—	—	
Vorbestrafte nach der Häufigkeit der Vorstrafen											
1 mal	insgesamt	211	188	1	16	39	56	76	22	1	
	weiblich	8	8	—	—	—	—	8	—	—	
2 mal	insgesamt	113	105	1	7	27	44	26	8	—	
	weiblich	4	4	—	—	1	3	—	—	—	
3 mal	insgesamt	84	81	—	3	22	34	22	3	—	
	weiblich	1	1	—	—	1	—	—	—	—	
4 mal	insgesamt	65	64	—	3	15	28	18	—	1	
	weiblich	3	3	—	—	—	—	3	—	—	
5 bis 10 mal	insgesamt	185	185	—	4	14	79	88	—	—	
	weiblich	5	5	—	—	—	3	2	—	—	
11 mal oder öfter	insgesamt	84	84	—	—	2	26	56	—	—	
	weiblich	5	5	—	—	—	—	5	—	—	
Wieder eingelieferte Vorbestrafte	insgesamt	356	340	1	11	41	121	166	15	1	
	weiblich	7	7	—	—	—	3	4	—	—	
davon nach dem Wiedereinlieferungsabstand im ... nach der vorhergegangenen Entlassung											
1. Halbjahr	insgesamt	51	45	—	1	6	14	24	5	1	
	weiblich	—	—	—	—	—	—	—	—	—	
2. Halbjahr	insgesamt	35	32	1	4	5	9	13	3	—	
	weiblich	2	2	—	—	—	1	1	—	—	
2. Jahr	insgesamt	51	48	—	5	10	14	19	3	—	
	weiblich	1	1	—	—	—	—	1	—	—	
3. bis 5. Jahr	insgesamt	104	101	—	1	14	45	41	3	—	
	weiblich	2	2	—	—	—	2	—	—	—	
6. Jahr oder später	insgesamt	115	114	—	—	6	39	69	1	—	
	weiblich	2	2	—	—	—	—	2	—	—	

1) Einschl. Jugendstrafe bei Verurteilten, die gem. § 89b JGG aus dem Jugendstrafvollzug ausgenommen sind. — 2) Auch Zuchthaus, Gefängnis, Einschließung und Haft.

9. Außerhalb von Justizvollzugsanstalten Untergebrachte 2019 nach der Art der strafrichterlich angeordneten Maßregel der Besserung und Sicherung

Art der Angabe	Untergebrachte insgesamt			davon in								
				Psychiatrischen Krankenhäusern nach § 63 StGB			Entziehungsanstalten nach § 64 StGB					
							insgesamt			darunter Entziehungsfälle ohne Trunksucht		
	ins-gesamt	männ-lich	weib-lich	ins-gesamt	männ-lich	weib-lich	ins-gesamt	männ-lich	weib-lich	ins-gesamt	männ-lich	weib-lich
Untergebrachte	766	692	74	522	467	55	244	225	19	217	199	18
darunter												
Wiederholungsfälle	45	42	3	36	33	3	9	9	—	8	8	—
Widerrufsfälle	33	31	2	31	29	2	2	2	—	2	2	—
nach dem Alter												
unter 24 Jahre	48	45	3	36	33	3	12	12	—	10	10	—
24 bis unter 25 Jahre	8	8	—	6	6	—	2	2	—	2	2	—
25 bis unter 30 Jahre	104	98	6	62	58	4	42	40	2	38	36	2
30 bis unter 40 Jahre	256	236	20	143	133	10	113	103	10	105	96	9
40 bis unter 50 Jahre	171	150	21	115	99	16	56	51	5	49	44	5
50 bis unter 60 Jahre	125	109	16	108	93	15	17	16	1	12	11	1
60 bis unter 70 Jahre	46	38	8	44	37	7	2	1	1	1	—	1
70 oder mehr Jahre	8	8	—	8	8	—	—	—	—	—	—	—