



# Statistische Berichte



Kennziffer: L III 2 - j/18

Oktober 2019

## Personal des öffentlichen Dienstes in Hessen am 30. Juni 2018

# Hessisches Statistisches Landesamt, Wiesbaden

## Impressum

Dienstgebäude: Rheinstraße 35/37, 65185 Wiesbaden

Briefadresse: 65175 Wiesbaden

## Kontakt für Fragen und Anregungen zu diesem Bericht

Herr Dr. Buck 0611 3802-627

Herr Dr. Lutz 0611 3802-344

Herr Cebulla 0611 3802-607

E-Mail [personalstand@statistik.hessen.de](mailto:personalstand@statistik.hessen.de)

Telefax 0611 3802-692

Internet <https://statistik.hessen.de>

## Copyright

© Hessisches Statistisches Landesamt, Wiesbaden, 2019

Vervielfältigung und Verbreitung, auch auszugsweise, mit Quellenangabe gestattet.

## Allgemeine Geschäftsbedingungen

[https://statistik.hessen.de \"AGB\"](https://statistik.hessen.de \)

## Zeichenerklärungen

- 0 = Zahlenwert genau Null (nichts vorhanden) oder ungleich Null, Betrag jedoch kleiner als die Hälfte von 5 in der letzten besetzten Stelle
- . = Zahlenwert unbekannt oder geheim zu halten
- ... = Zahlenwert lag bei Redaktionsschluss noch nicht vor
- () = Aussagewert eingeschränkt, da der Zahlenwert statistisch unsicher ist
- / = keine Angabe, da Zahlenwert nicht sicher genug
- x = Tabellenfeld gesperrt, weil Aussage nicht sinnvoll  
(oder bei Veränderungsraten ist die Ausgangszahl kleiner als 100)
- D = Durchschnitt
- s = geschätzte Zahl
- p = vorläufige Zahl
- r = berichtigte Zahl

Alle Zahlen wurden aus Gründen der Geheimhaltung einer Fünferrundung unterzogen.  
Das Ergebnis der Summierung der Einzelzahlen kann deshalb geringfügig von der  
Endsumme abweichen.

## Inhalt

### I. Grundlagen und Methoden

1. Rechtsgrundlagen	5
2. Zweck, Art und Umfang der Erhebung	5
3. Erläuterung der Begriffe	7

### II. Diagramme

1. Struktogramm des öffentlichen Dienstes in Hessen	9
2. Personal des öffentlichen Dienstes nach Beschäftigungsbereichen am 30.06.2018 in Hessen	10
2. Entwicklung des Personals des öffentlichen Dienstes 2011 bis 2018 in Hessen	11

### III. Tabellenteil

#### A. Überblick über das Personal des öffentlichen Dienstes in Hessen

1. Entwicklung der Vollzeitäquivalente der Beschäftigten des öffentlichen Dienstes in Hessen nach Beschäftigungsbereichen, Art der Beschäftigungsverhältnisse und Geschlecht	13
2. Personal des öffentlichen Dienstes insgesamt in Hessen nach Umfang, Art der Beschäftigungsverhältnisse und Altersgruppen	14
3. Personal des Landes- und Kommunalbereichs in Hessen (ohne Sozialversicherungsträger) nach Umfang, Art der Beschäftigungsverhältnisse und Altersgruppen	15

#### B. Personal des Landesbereichs in Hessen

1. Vollzeitäquivalente der Beschäftigten des Landesbereichs in Hessen nach Art der Beschäftigungsverhältnisse, Laufbahngruppen und Beschäftigungsbereichen	16
2. Beschäftigte des Landesbereichs in Hessen nach Art der Beschäftigungsverhältnisse, Laufbahngruppen und Beschäftigungsbereichen	17
3. Vollzeitbeschäftigte des Landesbereichs in Hessen nach Art der Beschäftigungsverhältnisse, Laufbahngruppen und Beschäftigungsbereichen	18
4. Teilzeitbeschäftigte (ohne Altersteilzeit) des Landesbereichs in Hessen nach Art der Beschäftigungsverhältnisse, Laufbahngruppen und Beschäftigungsbereichen	19
5. Altersteilzeitbeschäftigte des Landesbereichs in Hessen nach Art der Beschäftigungsverhältnisse, Laufbahngruppen und Beschäftigungsbereichen	20
6. Arbeitsvolumen in Wochenstunden des Personals des Landesbereichs in Hessen nach Art der Beschäftigungsverhältnisse, Laufbahngruppen und Beschäftigungsbereichen	21

7. Vollzeitäquivalente der Beschäftigten des Landesbereichs in Hessen nach Aufgabenbereichen und Beschäftigungsbereichen	
• Beschäftigte	22
• Beamtinnen/Beamte	23
• Arbeitnehmerinnen/Arbeitnehmer	24
8. Personal des Landesbereichs in Hessen nach Umfang, Art der Beschäftigungsverhältnisse und Altersgruppen	25
9. Personal des Landes (Kernhaushalt und Sonderrechnungen) in Hessen nach Umfang, Art der Beschäftigungsverhältnisse und Altersgruppen	26
10. Personal der rechtl. selbst. Einrichtungen in öffentl.-rechtl. Rechtsform unter Landesaufsicht (ohne SGB) in Hessen nach Umfang, Art der Beschäftigungsverhältnisse und Altersgruppen	27

### **C. Personal des Bereichs der Sozialversicherung unter Landesaufsicht in Hessen**

1. Vollzeitäquivalente der Beschäftigten des Bereichs der Sozialversicherung in Hessen nach Art der Beschäftigungsverhältnisse, Laufbahngruppen und Beschäftigungsbereichen	28
2. Beschäftigte des Bereichs der Sozialversicherung in Hessen nach Art der Beschäftigungsverhältnisse, Laufbahngruppen und Beschäftigungsbereichen	29
3. Vollzeitbeschäftigte des Bereichs der Sozialversicherung in Hessen nach Art der Beschäftigungsverhältnisse, Laufbahngruppen und Beschäftigungsbereichen	30
4. Teilzeitbeschäftigte (ohne Altersteilzeit) des Bereichs der Sozialversicherung in Hessen nach Art der Beschäftigungsverhältnisse, Laufbahngruppen und Beschäftigungsbereichen	31
5. Altersteilzeitbeschäftigte des Bereichs der Sozialversicherung in Hessen nach Art der Beschäftigungsverhältnisse, Laufbahngruppen und Beschäftigungsbereichen	32
6. Arbeitsvolumen in Wochenstunden des Personals des Bereichs der Sozialversicherung in Hessen nach Art der Beschäftigungsverhältnisse, Laufbahngruppen und Beschäftigungsbereichen	33
7. Personal des Bereichs der Sozialversicherung in Hessen nach Umfang, Art der Beschäftigungsverhältnisse und Altersgruppen	34

### **D. Personal des Kommunalbereichs in Hessen**

1. Vollzeitäquivalente der Beschäftigten des Kommunalbereichs in Hessen nach Art der Beschäftigungsverhältnisse, Laufbahngruppen und Beschäftigungsbereichen	35
2. Beschäftigte des Kommunalbereichs in Hessen nach Art der Beschäftigungsverhältnisse, Laufbahngruppen und Beschäftigungsbereichen	36
3. Vollzeitbeschäftigte des Kommunalbereichs in Hessen nach Art der Beschäftigungsverhältnisse, Laufbahngruppen und Beschäftigungsbereichen	37
4. Teilzeitbeschäftigte (ohne Altersteilzeit) des Kommunalbereichs in Hessen nach Art der Beschäftigungsverhältnisse, Laufbahngruppen und Beschäftigungsbereichen	38
5. Altersteilzeitbeschäftigte des Kommunalbereichs in Hessen nach Art der Beschäftigungsverhältnisse, Laufbahngruppen und Beschäftigungsbereichen	39

6. Arbeitsvolumen in Wochenstunden des Personals des Kommunalbereichs in Hessen nach Art der Beschäftigungsverhältnisse, Laufbahngruppen und Beschäftigungsbereichen	40
7. Vollzeitäquivalente der Beschäftigten des Kommunalbereichs in Hessen nach Produktbereichen und Beschäftigungsbereichen	
• Beschäftigte	41
• Beamtinnen/Beamte	42
• Arbeitnehmerinnen/Arbeitnehmer	43
8. Personal des Kommunalbereichs in Hessen nach Umfang, Art der Beschäftigungsverhältnisse und Altersgruppen	44
9. Personal der Gemeinden und Gemeindeverbände in Hessen nach Umfang, Art der Beschäftigungsverhältnisse und Altersgruppen	45
10. Personal der kommunalen Zweckverbände in Hessen nach Umfang, Art der Beschäftigungsverhältnisse und Altersgruppen	46
11. Vollzeitäquivalente der Beschäftigten der Gemeinden und Gemeindeverbände nach Anstellungskörperschaft in Hessen	47
12. Beschäftigte der Gemeinden und Gemeindeverbände nach Anstellungskörperschaft in Hessen	55

#### **E. Personal der Unternehmen in privater Rechtsform mit Sitz in Hessen**

1. Beschäftigte der rechtl. selbst. Einrichtungen in privater Rechtsform mit überwiegend öffentlicher Beteiligung in Hessen nach Umfang der Beschäftigungsverhältnisse	63
2. Beschäftigte der rechtl. selbst. Einrichtungen in privater Rechtsform mit überwiegenden öffentlicher Beteiligung in Hessen nach Aufgabenbereichen und Umfang der Beschäftigungsverhältnisse	64
3. Beschäftigte der rechtl. selbst. Einrichtungen in privater Rechtsform mit überwiegend öffentlicher Beteiligung in Hessen nach Besitzverhältnissen und Umfang der Beschäftigungsverhältnisse	68

## **I. Grundlagen und Methoden**

# **I. Grundlagen und Methoden**

## **1. Rechtsgrundlagen**

Rechtsgrundlagen der Personalstandstatistik sind das Finanz- und Personalstatistikgesetz (FPStatG) in der Fassung der Bekanntmachung vom 22. Februar 2006 (BGBl. I S. 438), das zuletzt durch Artikel 2 des Gesetzes vom 02. März 2016 (BGBl. I S. 342) geändert worden ist in Verbindung mit dem Bundesstatistikgesetz (BStatG) vom 22. Januar 1987 (BGBl. I S. 462, 565), zuletzt geändert durch Neufassung vom 20. Oktober 2016 (BGBl. I S. 2394). Mit der Personalstandstatistik werden die Angaben zu § 6 FPStatG erhoben.

Auskunftspflichtig zur Personalstandstatistik sind nach § 11 Absatz 1 und 2 Nummer 3 FPStatG in Verbindung mit § 15 BStatG:

- bei den Ländern die zuständigen Landesministerinnen/ -minister und -senatorinnen/ -senatoren oder die Leiterinnen/Leiter der für die Zahlbarmachung der Bezüge zuständigen Stellen,
- bei den Gemeinden und Gemeindeverbänden, den Zweckverbänden und anderen juristischen Personen zwischengemeindlicher Zusammenarbeit, soweit sie an Stelle kommunaler Körperschaften kommunale Aufgaben erfüllen, den Sozialversicherungsträgern unter Aufsicht des Landes sowie den rechtlich selbstständigen Einrichtungen in öffentlich-rechtlicher Rechtsform unter Kommunal- oder Landesaufsicht die Leiter/ -innen dieser Erhebungseinheiten oder der für die Zahlbarmachung der Bezüge zuständigen Stellen.

## **2. Zweck, Art und Umfang der Erhebung**

Die Personalstandstatistik wird in jedem Jahr zum Stichtag 30. Juni als Totalerhebung durchgeführt. Sie ermittelt Daten über die Strukturen des Personals im öffentlichen Dienst.

Die Ergebnisse der Personalstandstatistik sind Grundlage für politische Entscheidungen für Änderungen und zur Weiterentwicklung des Dienst-, Besoldungs-, Tarif- und Versorgungsrechts. Die dort zu treffenden Regelungen erfordern sehr detaillierte statistische Ergebnisse, die den jeweils gefragten Sachverhalt eingehend beleuchten. Außerdem werden die Ergebnisse für Berechnungen über die zukünftige Entwicklung des Personalbedarfs verwendet. Die Personalstandstatistik bildet zudem eine wichtige Datengrundlage für Änderungen des öffentlich-rechtlichen Alterssicherungssystems. Sie ist wichtige Basis für Vorausberechnungen über die Höhe der zukünftigen Versorgungsausgaben. Die Ergebnisse der Personalstandstatistik dienen ferner der mittelfristigen Finanzplanung des Bundes und der Länder, sie sind Grundlage für Personalstruktur- und Organisationsuntersuchungen, die Aufstellung von Gleichstellungskonzepten sowie Benchmarking insbesondere im kommunalen Bereich und werden von Ländern und Gemeinden genutzt, um Rationalisierungspotenzial aufzudecken.

Da für öffentlich-rechtliche Dienstverhältnisse keine Sozialversicherungspflicht besteht, stellt die Personalstandstatistik die einzige umfassende Datenquelle zur Ergänzung der sozialversicherungspflichtigen Beschäftigten dar und fließt damit in Arbeitsmarktstatistiken und in die Volkswirtschaftlichen Gesamtrechnungen ein. Darüber hinaus werden die Ergebnisse der Personalstandstatistik für die Ermittlung der Arbeitskosten und für die Verdiensterhebung in den Bereichen 75 „Öffentliche Verwaltung, Verteidigung, Sozialversicherung“ und 80 „Erziehung und Unterricht“ der Klassifikation der Wirtschaftszweige verwendet. Hier ersparen sie eine ansonsten notwendige Datenerhebung.

Der Berichtskreis der Personalstandstatistik umfasst das Personal des Landes, der Gemeinden und Gemeindeverbände, der Sozialversicherungsträger unter Landesaufsicht, der Zweckverbände sowie die staatlichen und kommunalen Fonds, Einrichtungen und Unternehmen, die in öffentlicher oder privater Rechtsform geführt werden.

### 3. Erläuterung der Begriffe

#### **Beschäftigungsbereich**

Es wird zwischen Landesbereich, Bereich der Sozialversicherung und Kommunalbereich unterschieden, die sich wiederum jeweils untergliedern (siehe Struktogramm):

##### Landesbereich

Zum Landesbereich gehören der Kernhaushalt und die Sonderrechnungen des Landes sowie die rechtlich selbständigen Einrichtungen in öffentlich-rechtlicher Rechtsform (ohne SGB) unter Landesaufsicht. Zu letzteren gehören in Hessen vor allem die Hochschulen, die (außer den Verwaltungsfachhochschulen) 2001 aus dem Kernhaushalt des Landes ausgegliedert wurden.

##### Bereich der Sozialversicherung

Hierzu zählen die Träger der Sozialversicherung unter Aufsicht des Landes (Kranken-, Unfall- und Rentenversicherungen) sowie die rechtlich-selbständigen Einrichtungen in öffentlich-rechtlicher Rechtsform nach SGB (z.B. der Medizinische Dienst der Krankenkassen).

##### Kommunalbereich

Zum Kommunalbereich gehören der Kernhaushalt und die Sonderrechnungen der Gemeinden, Gemeindeverbände sowie die Zweckverbände und die rechtlich selbständigen Einrichtungen in öffentlich-rechtlicher Rechtsform unter kommunaler Aufsicht (z.B. als Anstalt des öffentlichen Rechts geführte Jobcenter).

##### Kernhaushalte

Kernhaushalte sind die Ämter, Behörden, Gerichte und Einrichtungen des Landes, der Gemeinden und Gemeindeverbände.

##### Sonderrechnungen

Sonderrechnungen sind die aus den Kernhaushalten ausgegliederten rechtlich unselbstständigen Einrichtungen wie Eigenbetriebe, Landesbetriebe und Sondervermögen.

#### **Beschäftigte - Vollzeitäquivalente**

Unter Beschäftigte sind unabhängig von ihrem Beschäftigungsumfang Beamte und Arbeitnehmer zusammen gefasst.

Für die Darstellung der Vollzeitäquivalente werden die Beschäftigten anhand ihres Arbeitszeitfaktors in Vollzeitkräfte umgerechnet, d. h. Teilzeitbeschäftigte werden nur mit ihrem Anteil an der Arbeitszeit eines Vollzeitbeschäftigten berücksichtigt. Beschäftigte in Altersteilzeit fließen jeweils mit der Hälfte ihrer regulären Arbeitszeit ein, unabhängig davon, ob sie sich in der Arbeits- oder Freistellungsphase befinden.

Geringfügig Beschäftigte und ohne Bezüge Beurlaubte werden in den Tabellen des vorliegenden Berichts nicht nachgewiesen.

#### **Art des Beschäftigungsverhältnisses**

##### Beamtinnen und Beamte

Als Beamtinnen und Beamte zählen Bedienstete, die — auf Lebenszeit, Zeit, Probe, Widerruf — durch eine Ernennungsurkunde in das Beamtenverhältnis berufen worden sind. Nicht als Beamtinnen und Beamte zählen: Arbeitnehmerinnen und Arbeitnehmer, die Bezüge nach einem Besoldungsgesetz erhalten, Dienstordnungsangestellte, sowie Kräfte, die in einem öffentlich-rechtlichen Ausbildungsverhältnis stehen, sofern



dieses überwiegend für Berufe außerhalb des Beamtenverhältnisses Voraussetzung ist (z. B. Rechtsreferendarinnen und Rechtsreferendare). Dieses Personal wird den Arbeitnehmerinnen und Arbeitnehmern zugeordnet.

Die Richterinnen und Richter sowie die Bezieherinnen und Bezieher von Amtsgehalt sind in den Beamtenzahlen enthalten.

#### Arbeitnehmerinnen und Arbeitnehmer

Als Arbeitnehmerinnen und Arbeitnehmer gelten alle in einem privatrechtlichen Arbeitsvertragsverhältnis stehenden Beschäftigten, die in der Regel in der Deutschen Rentenversicherung versicherungspflichtig sind. Hierzu zählen auch die Arbeitnehmerinnen und Arbeitnehmer in Ausbildung.

#### Laufbahngruppen

Die Beamtinnen und Beamten werden unter Berücksichtigung ihres Bildungsabschlusses der ihrer Besoldungsgruppe entsprechenden Laufbahngruppe zugeordnet.

Die Arbeitnehmerinnen und Arbeitnehmer werden entsprechend der vergleichbaren Entgeltgruppen zu Laufbahngruppen zusammengefasst. Man unterscheidet folgende Laufbahngruppen:

- einfacher Dienst (E1-E4)
- mittlerer Dienst (A5mD-A10mD; E5-E8)
- gehobener Dienst (A9gD-A16gDL; E9-E12)
- höherer Dienst (A13hD-A16; W-, C- R- und B-Besoldung; E13-E15Ü, Außertarifliche)

Mit dem Inkrafttreten des Zweiten Gesetzes zur Modernisierung des Dienstrechts in Hessen am 1. März 2014 wurde der einfache Dienst bei den Beamten abgeschafft.

### **Umfang des Beschäftigungsverhältnisses**

#### Vollzeitbeschäftigte

Vollzeitbeschäftigte sind alle Bediensteten, deren regelmäßige Arbeitszeit die übliche volle Wochenarbeitsstundenzahl beträgt (bei Lehrkräften entsprechende Anzahl von Wochenlehrstunden).

#### Teilzeitbeschäftigte

Teilzeitbeschäftigte sind alle Bediensteten, deren regelmäßige Arbeitszeit weniger als die übliche volle Wochenarbeitszeit eines Vollzeitbeschäftigten beträgt (die Altersteilzeitbeschäftigten sind separat ausgewiesen, sie sind daher nicht in den Tabellen der Teilzeitbeschäftigten enthalten).

#### Altersteilzeitbeschäftigte

Die Altersteilzeit ermöglicht älteren Beschäftigten eine frühere Beendigung des aktiven Berufslebens (Blockmodell) oder einen gleitenden Übergang in den Ruhestand (Teilzeitmodell). Altersteilzeit kann mit Vollzeit- oder Teilzeitbeschäftigten, die das 55. Lebensjahr vollendet haben, vereinbart werden. Während der Gesamtlaufzeit der Altersteilzeit wird die Arbeitszeit auf die Hälfte der bisherigen Arbeitszeit reduziert.

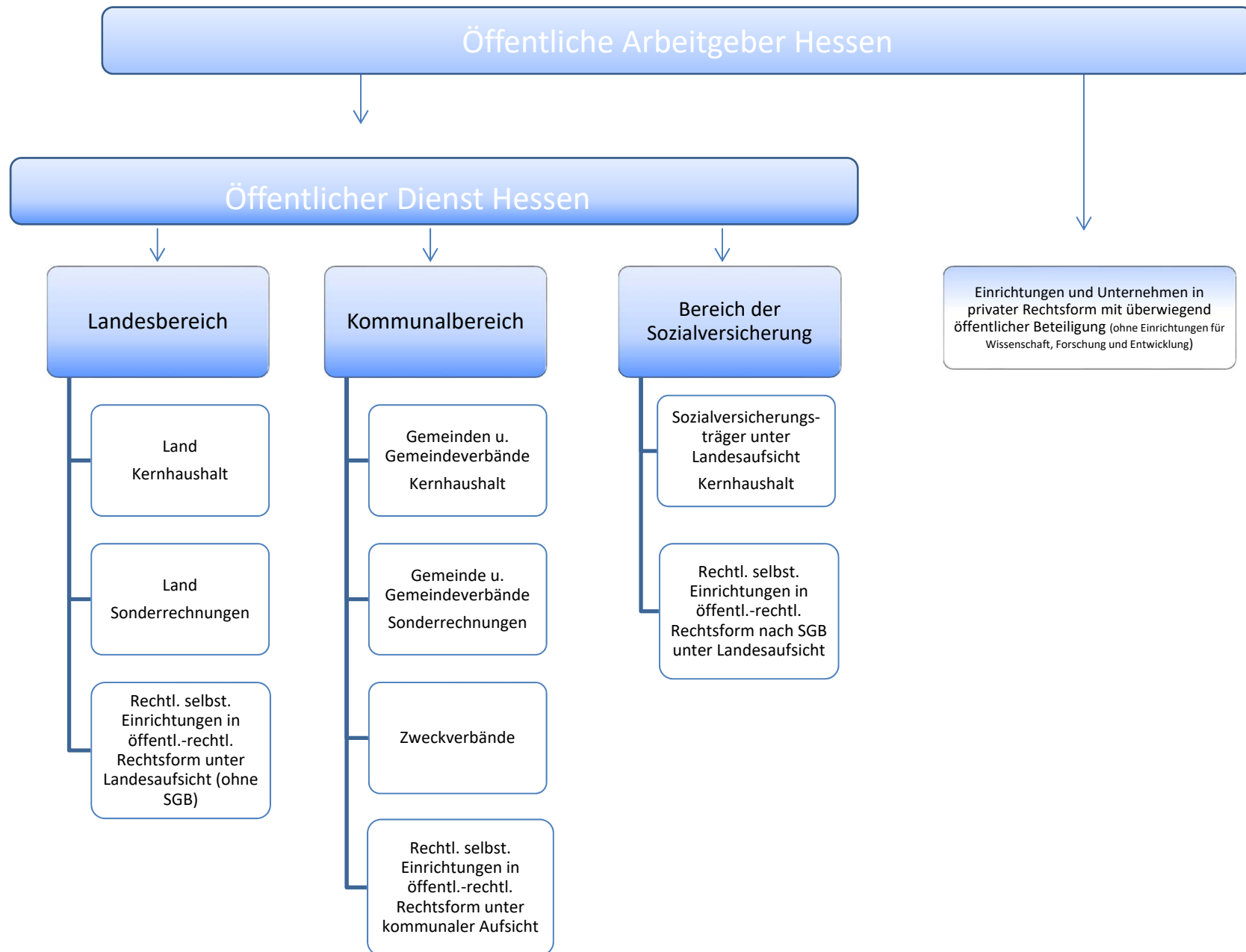
#### Arbeitsvolumen

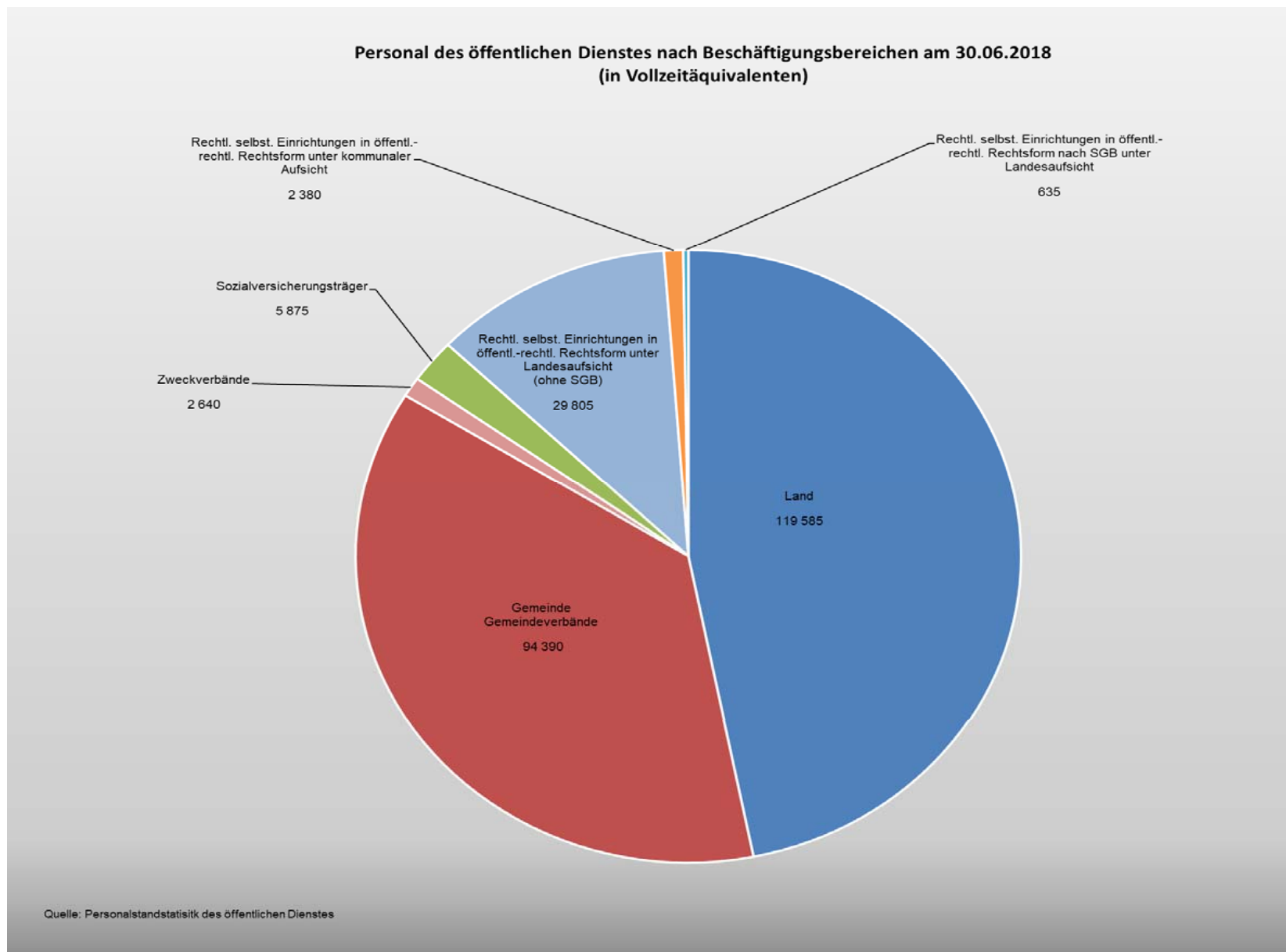
In den Tabellen zum Arbeitsvolumen wurde die regelmäßige wöchentliche Arbeitszeit summiert (gelegentliche und einmalige Abweichungen finden keine Berücksichtigung). Bei Lehrkräften wurde die Anzahl der Wochenlehrstunden auf die normale regelmäßige Wochenarbeitszeit angehoben.

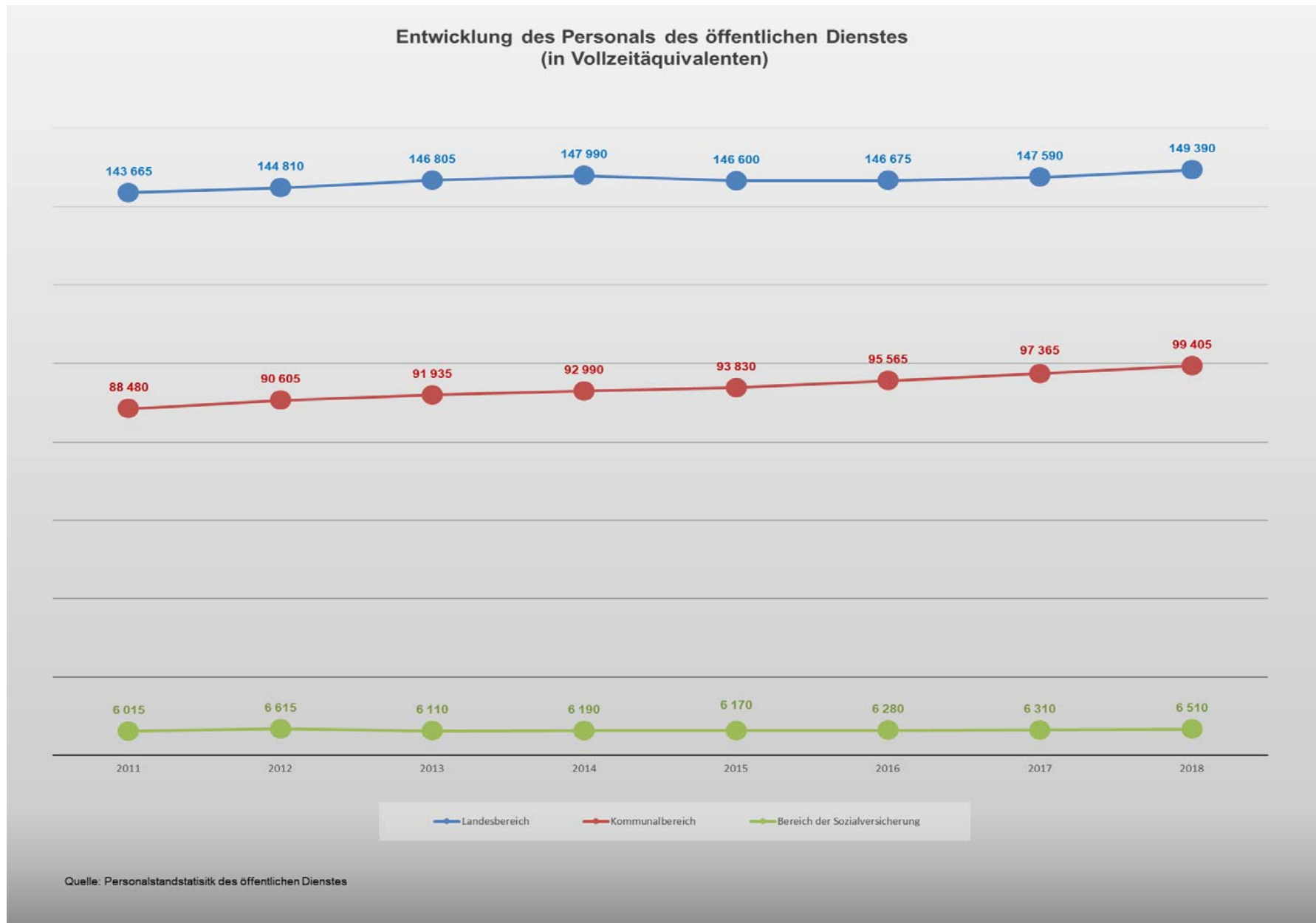
#### Aufgabenbereich

Die Hauptorganisationsbereiche gliedern sich in Kernhaushalt und Sonderrechnungen. Die weitere Untergliederung erfolgt auf der Grundlage des geltenden staatlichen Funktionenplans bzw. des kommunalen Produktplans.

## **II. Diagramme**







### **III. Tabellenteil**

### III.A.1 Entwicklung der Vollzeitäquivalente der Beschäftigten des öffentlichen Dienstes in Hessen nach Beschäftigungsbereichen, Art der Beschäftigungsverhältnisse und Geschlecht

Beschäftigungsbereich und Art des Beschäftigungsverhältnisses	jeweils zum 30.06.							
	2011	2012	2013	2014	2015	2016	2017	2018
<b>Land</b>	<b>116 920</b>	<b>117 860</b>	<b>118 750</b>	<b>119 155</b>	<b>117 675</b>	<b>117 375</b>	<b>118 275</b>	<b>119 585</b>
darunter weiblich	59 305	60 435	61 590	62 460	62 200	62 560	63 435	64 715
Beamte und Richter <sup>1)</sup>	85 915	87 030	87 755	88 205	87 245	86 435	87 060	88 575
darunter weiblich	42 350	43 525	44 445	45 360	45 265	45 210	45 940	47 340
Arbeitnehmer	31 010	30 830	30 995	30 950	30 430	30 940	31 215	31 010
darunter weiblich	16 955	16 910	17 140	17 100	16 935	17 350	17 495	17 375
<b>Gemeinden, Gemeindeverbände</b>	<b>85 340</b>	<b>86 810</b>	<b>88 020</b>	<b>88 835</b>	<b>89 545</b>	<b>91 215</b>	<b>92 860</b>	<b>94 390</b>
darunter weiblich	46 795	48 095	49 115	50 135	50 945	52 280	53 645	54 850
Beamte	11 940	11 900	11 835	11 705	11 705	11 625	11 595	11 545
darunter weiblich	4 105	4 160	4 200	4 240	4 330	4 380	4 455	4 505
Arbeitnehmer	73 395	74 910	76 185	77 130	77 840	79 590	81 265	82 845
darunter weiblich	42 685	43 935	44 915	45 895	46 610	47 900	49 190	50 345
<b>Zweckverbände</b>	<b>2 430</b>	<b>2 440</b>	<b>2 495</b>	<b>2 495</b>	<b>2 505</b>	<b>2 530</b>	<b>2 595</b>	<b>2 640</b>
darunter weiblich	630	645	670	700	715	715	745	790
Beamte	105	100	100	95	90	90	85	80
darunter weiblich	25	30	30	30	30	30	25	25
Arbeitnehmer	2 325	2 335	2 395	2 405	2 420	2 440	2 510	2 560
darunter weiblich	605	615	640	670	685	685	720	760
<b>Sozialversicherungsträger</b>	<b>6 015</b>	<b>6 095</b>	<b>5 565</b>	<b>5 650</b>	<b>5 630</b>	<b>5 710</b>	<b>5 695</b>	<b>5 875</b>
darunter weiblich	3 620	3 705	3 465	3 530	3 525	3 585	3 625	3 770
Beamte	705	720	730	735	750	750	740	755
darunter weiblich	280	285	295	300	320	330	340	355
Arbeitnehmer	5 310	5 375	4 835	4 915	4 880	4 960	4 955	5 120
darunter weiblich	3 340	3 415	3 170	3 225	3 205	3 255	3 285	3 420
<b>Rechtl. selbst. Einrichtungen in öffentl.-rechtl. Rechtsform unter Landesaufsicht (ohne SGB)<sup>2)</sup></b>	<b>26 740</b>	<b>26 955</b>	<b>28 060</b>	<b>28 830</b>	<b>28 930</b>	<b>29 300</b>	<b>29 315</b>	<b>29 805</b>
darunter weiblich	12 900	13 070	13 760	14 215	14 335	14 590	14 595	14 915
Beamte	3 875	3 915	3 975	3 995	3 985	3 985	3 945	3 900
darunter weiblich	1 050	1 095	1 120	1 160	1 185	1 215	1 200	1 175
Arbeitnehmer	22 865	23 040	24 085	24 835	24 945	25 320	25 370	25 905
darunter weiblich	11 850	11 975	12 640	13 060	13 145	13 375	13 395	13 740
<b>Rechtl. selbst. Einrichtungen in öffentl.-rechtl. Rechtsform unter kommunaler Aufsicht</b>	<b>710</b>	<b>1 355</b>	<b>1 415</b>	<b>1 660</b>	<b>1 780</b>	<b>1 825</b>	<b>1 910</b>	<b>2 380</b>
darunter weiblich	480	905	930	1 000	1 085	1 095	1 160	1 330
Beamte	50	110	110	115	140	140	150	195
darunter weiblich	25	60	60	65	85	85	95	100
Arbeitnehmer	660	1 245	1 305	1 545	1 640	1 680	1 765	2 185
darunter weiblich	455	840	870	940	1 000	1 010	1 070	1 230
<b>Rechtl. selbst. Einrichtungen in öffentl.-rechtl. Rechtsform unter Landesaufsicht nach SGB<sup>2)</sup></b>	<b>.</b>	<b>520</b>	<b>545</b>	<b>535</b>	<b>540</b>	<b>565</b>	<b>615</b>	<b>635</b>
darunter weiblich	.	375	400	405	405	430	465	475
Beamte	.	5	0	0	0	0	0	0
darunter weiblich	.	0	0	0	0	0	0	0
Arbeitnehmer	.	515	540	535	540	565	615	635
darunter weiblich	.	375	400	405	405	430	465	475

1) Einschl. Bezieherinnen/Bezieher von Amtsgehalt. — 2) Seit 2012 werden die rechtlich selbstständigen Einrichtungen in öffentlich-rechtlicher Rechtsform unter Landesaufsicht nach Sozialgesetzbuch separat ausgewiesen.

### III.A.2 Personal des öffentlichen Dienstes insgesamt in Hessen am 30.06.2018 nach Umfang, Art der Beschäftigungsverhältnisse und Altersgruppen

Umfang und Art des Beschäftigungsverhältnisses	Insgesamt	davon im Alter von ... bis unter ... Jahren								
		unter 25	25 - 30	30 - 35	35 - 40	40 - 45	45 - 50	50 - 55	55 - 60	60 und älter
Beschäftigte										
Insgesamt	293 230	14 730	29 255	30 705	31 100	30 845	38 035	43 970	42 510	32 080
davon										
Vollzeitbeschäftigte	190 070	12 555	21 640	21 830	18 990	17 450	22 460	27 575	27 385	20 180
Teilzeitbeschäftigte <sup>1)</sup>	101 730	2 175	7 610	8 875	12 110	13 395	15 575	16 390	15 110	10 490
Altersteilzeitbeschäftigte	1 430	x	x	x	x	x	x	x	15	1 415
Vollzeitäquivalent	255 305	13 520	25 745	27 265	26 630	25 990	32 635	38 480	37 450	27 590
Beamtinnen/Beamte <sup>2)</sup>	113 440	4 825	9 615	12 210	14 075	14 005	16 025	15 020	15 090	12 565
davon										
Vollzeitbeschäftigte	85 925	4 805	9 320	10 255	9 575	8 760	10 455	11 230	11 765	9 765
Teilzeitbeschäftigte <sup>1)</sup>	27 345	20	295	1 955	4 505	5 245	5 570	3 795	3 330	2 635
Altersteilzeitbeschäftigte	170	x	x	x	x	x	x	x	0	170
Vollzeitäquivalent	105 050	4 820	9 535	11 560	12 520	12 240	14 310	14 010	14 250	11 810
Arbeitnehmerinnen/Arbeitnehmer	179 790	9 905	19 640	18 495	17 025	16 840	22 010	28 945	27 420	19 515
davon										
Vollzeitbeschäftigte	104 145	7 750	12 325	11 575	9 420	8 690	12 005	16 350	15 620	10 415
Teilzeitbeschäftigte <sup>1)</sup>	74 385	2 155	7 315	6 920	7 605	8 150	10 005	12 600	11 785	7 855
Altersteilzeitbeschäftigte	1 260	x	x	x	x	x	x	x	15	1 245
Vollzeitäquivalent	150 255	8 700	16 210	15 705	14 115	13 750	18 325	24 475	23 205	15 780
darunter Frauen										
Zusammen	172 890	8 715	17 795	18 055	18 675	19 170	23 290	25 690	23 760	17 740
davon										
Vollzeitbeschäftigte	84 590	7 355	13 215	11 150	7 830	6 905	9 025	10 920	10 260	7 930
Teilzeitbeschäftigte <sup>1)</sup>	87 430	1 365	4 580	6 905	10 845	12 265	14 265	14 765	13 495	8 945
Altersteilzeitbeschäftigte	870	x	x	x	x	x	x	x	5	865
Vollzeitäquivalent	140 845	8 005	15 835	15 465	14 665	14 665	18 270	20 690	19 180	14 070
Beamtinnen <sup>2)</sup>	61 265	2 365	5 955	7 275	8 095	8 240	9 195	7 245	6 895	6 000
davon										
Vollzeitbeschäftigte	36 560	2 355	5 695	5 435	3 865	3 365	4 090	3 960	4 035	3 755
Teilzeitbeschäftigte <sup>1)</sup>	24 640	10	265	1 840	4 230	4 875	5 105	3 285	2 860	2 175
Altersteilzeitbeschäftigte	70	x	x	x	x	x	x	x	0	70
Vollzeitäquivalent	53 505	2 365	5 880	6 650	6 600	6 555	7 575	6 340	6 140	5 395
Arbeitnehmerinnen	111 625	6 350	11 840	10 780	10 580	10 930	14 095	18 445	16 865	11 740
davon										
Vollzeitbeschäftigte	48 035	4 995	7 520	5 715	3 965	3 540	4 935	6 960	6 225	4 175
Teilzeitbeschäftigte <sup>1)</sup>	62 790	1 355	4 315	5 070	6 615	7 390	9 160	11 485	10 635	6 770
Altersteilzeitbeschäftigte	800	x	x	x	x	x	x	x	5	795
Vollzeitäquivalent	87 345	5 640	9 955	8 815	8 065	8 110	10 695	14 350	13 040	8 675

1) Ohne Altersteilzeitbeschäftigte. — 2) Einschl. Richterinnen/Richter und Bezieherinnen/Bezieher von Amtsgehalt.



### III.A.3 Personal des Landes- und Kommunalbereichs in Hessen (ohne Sozialversicherungsträger) am 30.06.2018 nach Umfang, Art der Beschäftigungsverhältnisse und Altersgruppen

Umfang und Art des Beschäftigungsverhältnisses	Insgesamt	davon im Alter von ... bis unter ... Jahren								
		unter 25	25 - 30	30 - 35	35 - 40	40 - 45	45 - 50	50 - 55	55 - 60	60 und älter
Beschäftigte										
Insgesamt	285 770	14 190	28 760	30 240	30 545	30 065	36 890	42 535	41 235	31 305
davon										
Vollzeitbeschäftigte	185 410	12 050	21 195	21 475	18 690	17 070	21 865	26 750	26 635	19 680
Teilzeitbeschäftigte <sup>1)</sup>	98 965	2 140	7 565	8 760	11 855	12 995	15 025	15 785	14 585	10 250
Altersteilzeitbeschäftigte	1 390	x	x	x	x	x	x	x	15	1 375
Vollzeitäquivalent	248 795	12 995	25 270	26 840	26 170	25 355	31 680	37 235	36340	26 910
Beamtinnen/Beamte <sup>2)</sup>	112 610	4 730	9 550	12 175	14 000	13 910	15 890	14 910	14 970	12 475
davon										
Vollzeitbeschäftigte	85 340	4 710	9 255	10 225	9 535	8 715	10 370	11 150	11 685	9 695
Teilzeitbeschäftigte <sup>1)</sup>	27 115	20	295	1 950	4 470	5 195	5 520	3 760	3 290	2 620
Altersteilzeitbeschäftigte	155	x	x	x	x	x	x	x	0	155
Vollzeitäquivalent	104 295	4 725	9 465	11 525	12 460	12 160	14 190	13 900	14 140	11 730
Arbeitnehmerinnen/Arbeitnehmer	173 160	9 460	19 215	18 065	16 545	16 155	21 000	27 625	26 265	18 830
davon										
Vollzeitbeschäftigte	100 075	7 340	11 940	11 255	9 155	8 355	11 495	15 600	14 950	9 985
Teilzeitbeschäftigte <sup>1)</sup>	71 855	2 120	7 270	6 810	7 390	7 800	9 510	12 025	11 300	7 625
Altersteilzeitbeschäftigte	1 235	x	x	x	x	x	x	x	15	1 220
Vollzeitäquivalent	144 500	8 270	15 800	15 320	13 715	13 195	17 485	23 335	22 200	15 175
darunter Frauen										
Zusammen	167 745	8 340	17 455	17 725	18 285	18 610	22 460	24 685	22 905	17 285
davon										
Vollzeitbeschäftigte	82 055	7 000	12 915	10 920	7 685	6 730	8 725	10 485	9 890	7 705
Teilzeitbeschäftigte <sup>1)</sup>	84 840	1 340	4 535	6 805	10 600	11 880	13 735	14 200	13 010	8 735
Altersteilzeitbeschäftigte	850	x	x	x	x	x	x	x	5	845
Vollzeitäquivalent	136 600	7 635	15 510	15 170	14 370	14 245	17 625	19 870	18 480	13 690
Beamtinnen <sup>2)</sup>	60 845	2 300	5 920	7 255	8 050	8 185	9 120	7 205	6840	5 975
davon										
Vollzeitbeschäftigte	36 345	2 290	5 660	5 420	3 855	3 355	4 065	3 940	4 015	3 740
Teilzeitbeschäftigte <sup>1)</sup>	24 435	10	260	1 835	4 195	4 830	5 055	3 260	2 825	2 165
Altersteilzeitbeschäftigte	65	x	x	x	x	x	x	x	0	65
Vollzeitäquivalent	53 150	2 300	5 850	6 630	6 565	6 510	7 515	6 305	6 100	5 375
Arbeitnehmerinnen	106 900	6 040	11 535	10 470	10 240	10 425	13 345	17 480	16 065	11 310
davon										
Vollzeitbeschäftigte	45 710	4 710	7 255	5 500	3 835	3 375	4 660	6 540	5 875	3 965
Teilzeitbeschäftigte <sup>1)</sup>	60 405	1 330	4 280	4 970	6 405	7 050	8 685	10 940	10 185	6 565
Altersteilzeitbeschäftigte	785	x	x	x	x	x	x	x	5	780
Vollzeitäquivalent	83 450	5 340	9 665	8 540	7 805	7 735	10 110	13 565	12 380	8 315

1) Ohne Altersteilzeitbeschäftigte. — 2) Einschl. Richterinnen/Richter und Bezieherinnen/Bezieher von Amtsgehalt.

### III.B.1 Vollzeitäquivalente der Beschäftigten des Landesbereichs in Hessen am 30.06.2018 nach Art der Beschäftigungsverhältnisse, Laufbahngruppen und Beschäftigungsbereichen

Art des Beschäftigungsverhältnisses und Laufbahngruppe	Insgesamt	Land		Rechtl. selbst. Einrichtungen in öffentl.-rechtl. Rechtsform unter Landesaufsicht (ohne SGB)
		Kernhaushalt	Sonderrechnungen	
Beschäftigte				
Insgesamt	149 390	114 315	5 270	29 805
Höherer Dienst	43 990	28 260	660	15 065
Gehobener Dienst	64 140	55 800	2 795	5 545
Mittlerer Dienst	24 865	17 485	1 350	6 030
Einfacher Dienst	2 570	990	250	1 330
Nicht zuordenbar	1 905	720	5	1 180
In Ausbildung	11 920	11 060	205	655
Beamtinnen/Beamte <sup>1)</sup>	92 475	87 485	1 090	3 900
Höherer Dienst	29 340	25 560	270	3 510
Gehobener Dienst	47 415	46 380	730	300
Mittlerer Dienst	6 985	6 915	15	55
Einfacher Dienst	x	x	x	x
Nicht zuordenbar	x	x	x	x
In Ausbildung	8 735	8 630	75	35
Arbeitnehmerinnen/Arbeitnehmer	56 915	26 830	4 175	25 905
Höherer Dienst	14 650	2 705	390	11 555
Gehobener Dienst	16 730	9 420	2 065	5 245
Mittlerer Dienst	17 880	10 570	1 335	5 980
Einfacher Dienst	2 570	990	250	1 330
Nicht zuordenbar	1 905	720	5	1 180
In Ausbildung	3 185	2 430	135	620
darunter Frauen				
Zusammen	79 630	62 975	1 735	14 915
Höherer Dienst	20 690	14 685	195	5 815
Gehobener Dienst	35 685	31 620	890	3 175
Mittlerer Dienst	14 180	9 750	345	4 080
Einfacher Dienst	1 520	390	220	915
Nicht zuordenbar	925	370	0	555
In Ausbildung	6 630	6 165	90	375
Beamtinnen <sup>1)</sup>	48 515	47 125	210	1 175
Höherer Dienst	14 160	13 165	75	920
Gehobener Dienst	26 495	26 180	100	210
Mittlerer Dienst	3 135	3 105	5	30
Einfacher Dienst	x	x	x	x
Nicht zuordenbar	x	x	x	x
In Ausbildung	4 725	4 670	30	20
Arbeitnehmerinnen	31 115	15 850	1 525	13 740
Höherer Dienst	6 535	1 515	120	4 895
Gehobener Dienst	9 190	5 435	785	2 965
Mittlerer Dienst	11 040	6 650	340	4 055
Einfacher Dienst	1 520	390	220	915
Nicht zuordenbar	925	370	0	555
In Ausbildung	1 905	1 490	55	360

1) Einschl. Richterinnen/Richter und Bezieherinnen/Bezieher von Amtsgehalt.

### III.B.2 Beschäftigte des Landesbereichs in Hessen am 30.06.2018 nach Art der Beschäftigungsverhältnisse, Laufbahngruppen und Beschäftigungsbereichen

Art des Beschäftigungsverhältnisses und Laufbahngruppe	Insgesamt	Land		Rechtl. selbst. Einrichtungen in öffentl.-rechtl. Rechtsform unter Landesaufsicht (ohne SGB)
		Kernhaushalt	Sonderrechnungen	
Beschäftigte				
Insgesamt	169 155	125 795	5 755	37 610
Höherer Dienst	49 750	30 965	705	18 080
Gehobener Dienst	71 340	61 890	3 010	6 440
Mittlerer Dienst	28 575	19 960	1 455	7 160
Einfacher Dienst	3 240	1 125	375	1 740
Nicht zuordenbar	4 300	760	5	3 535
In Ausbildung	11 955	11 090	205	655
Beamtinnen/Beamte <sup>1)</sup>	99 830	94 710	1 130	3 990
Höherer Dienst	31 665	27 840	280	3 545
Gehobener Dienst	51 760	50 655	755	350
Mittlerer Dienst	7 640	7 560	20	60
Einfacher Dienst	x	x	x	x
Nicht zuordenbar	x	x	x	x
In Ausbildung	8 765	8 660	75	35
Arbeitnehmerinnen/Arbeitnehmer	69 330	31 080	4 630	33 620
Höherer Dienst	18 085	3 125	425	14 535
Gehobener Dienst	19 580	11 230	2 255	6 095
Mittlerer Dienst	20 940	12 405	1 435	7 100
Einfacher Dienst	3 240	1 125	375	1 740
Nicht zuordenbar	4 300	760	5	3 535
In Ausbildung	3 190	2 435	135	620
darunter Frauen				
Zusammen	94 985	73 130	2 140	19 715
Höherer Dienst	24 655	16 995	225	7 435
Gehobener Dienst	41 985	37 055	1 055	3 875
Mittlerer Dienst	17 525	11 990	425	5 110
Einfacher Dienst	2 080	500	340	1 245
Nicht zuordenbar	2 075	400	0	1 675
In Ausbildung	6 660	6 190	90	380
Beamtinnen <sup>1)</sup>	55 335	53 850	240	1 250
Höherer Dienst	16 210	15 190	80	940
Gehobener Dienst	30 610	30 235	120	255
Mittlerer Dienst	3 765	3 725	5	35
Einfacher Dienst	x	x	x	x
Nicht zuordenbar	x	x	x	x
In Ausbildung	4 750	4 700	30	20
Arbeitnehmerinnen	39 645	19 280	1 895	18 465
Höherer Dienst	8 445	1 805	145	6 495
Gehobener Dienst	11 375	6 820	935	3 620
Mittlerer Dienst	13 760	8 265	420	5 075
Einfacher Dienst	2 080	500	340	1 245
Nicht zuordenbar	2 075	400	0	1 675
In Ausbildung	1 905	1 490	55	360

1) Einschl. Richterinnen/Richter und Bezieherinnen/Bezieher von Amtsgehalt.

### III.B.3 Vollzeitbeschäftigte des Landesbereichs in Hessen am 30.06.2018 nach Art der Beschäftigungsverhältnisse, Laufbahngruppen und Beschäftigungsbereichen

Art des Beschäftigungsverhältnisses und Laufbahngruppe	Insgesamt	Land		Rechtl. selbst. Einrichtungen in öffentl.-rechtl. Rechtsform unter Landesaufsicht (ohne SGB)
		Kernhaushalt	Sonderrechnungen	
Beschäftigte				
Insgesamt	116 045	90 870	4 355	20 820
Höherer Dienst	33 785	22 210	540	11 035
Gehobener Dienst	49 205	42 840	2 340	4 025
Mittlerer Dienst	18 875	13 435	1 180	4 260
Einfacher Dienst	1 560	695	80	785
Nicht zuordenbar	735	670	5	65
In Ausbildung	11 880	11 020	205	650
Beamtinnen/Beamte <sup>1)</sup>	75 625	70 910	1 000	3 715
Höherer Dienst	24 005	20 325	240	3 440
Gehobener Dienst	37 180	36 305	670	205
Mittlerer Dienst	5 740	5 690	10	40
Einfacher Dienst	x	x	x	x
Nicht zuordenbar	x	x	x	x
In Ausbildung	8 695	8 590	75	30
Arbeitnehmerinnen/Arbeitnehmer	40 420	19 960	3 355	17 105
Höherer Dienst	9 780	1 890	295	7 600
Gehobener Dienst	12 025	6 535	1 670	3 820
Mittlerer Dienst	13 135	7 745	1 170	4 220
Einfacher Dienst	1 560	695	80	785
Nicht zuordenbar	735	670	5	65
In Ausbildung	3 180	2 430	135	620
darunter Frauen				
Zusammen	52 440	42 555	1 035	8 850
Höherer Dienst	13 460	9 760	115	3 585
Gehobener Dienst	22 560	20 050	555	1 950
Mittlerer Dienst	8 775	6 080	220	2 470
Einfacher Dienst	695	205	55	435
Nicht zuordenbar	360	330	0	30
In Ausbildung	6 590	6 125	90	375
Beamtinnen <sup>1)</sup>	33 535	32 360	145	1 030
Höherer Dienst	9 755	8 830	50	875
Gehobener Dienst	17 100	16 920	60	120
Mittlerer Dienst	1 990	1 970	0	15
Einfacher Dienst	x	x	x	x
Nicht zuordenbar	x	x	x	x
In Ausbildung	4 690	4 640	30	20
Arbeitnehmerinnen	18 905	10 195	890	7 820
Höherer Dienst	3 705	930	65	2 710
Gehobener Dienst	5 460	3 130	495	1 835
Mittlerer Dienst	6 785	4 110	215	2 455
Einfacher Dienst	695	205	55	435
Nicht zuordenbar	360	330	0	30
In Ausbildung	1 900	1 485	55	355

1) Einschl. Richterinnen/Richter und Bezieherinnen/Bezieher von Amtsgehalt.

### III.B.4 Teilzeitbeschäftigte (ohne Altersteilzeit) des Landesbereichs in Hessen am 30.06.2018 nach Art der Beschäftigungsverhältnisse, Laufbahngruppen und Beschäftigungsbereichen

Art des Beschäftigungsverhältnisses und Laufbahngruppe	Insgesamt	Land		Rechtl. selbst. Einrichtungen in öffentl.-rechtl. Rechtsform unter Landesaufsicht (ohne SGB)
		Kernhaushalt	Sonderrechnungen	
Beschäftigte				
Insgesamt	52 875	34 755	1 350	16 770
Höherer Dienst	15 940	8 730	170	7 045
Gehobener Dienst	22 025	18 960	655	2 410
Mittlerer Dienst	9 620	6 485	250	2 885
Einfacher Dienst	1 655	425	280	955
Nicht zuordenbar	3 560	90	0	3 470
In Ausbildung	75	70	0	5
Beamtinnen/Beamte <sup>1)</sup>	24 150	23 750	130	270
Höherer Dienst	7 645	7 495	40	105
Gehobener Dienst	14 545	14 315	85	145
Mittlerer Dienst	1 895	1 865	5	20
Einfacher Dienst	x	x	x	x
Nicht zuordenbar	x	x	x	x
In Ausbildung	70	65	0	0
Arbeitnehmerinnen/Arbeit- nehmer	28 725	11 010	1 220	16 500
Höherer Dienst	8 295	1 230	130	6 935
Gehobener Dienst	7 480	4 640	570	2 270
Mittlerer Dienst	7 725	4 615	240	2 865
Einfacher Dienst	1 655	425	280	955
Nicht zuordenbar	3 560	90	0	3 470
In Ausbildung	5	5	0	0
darunter Frauen				
Zusammen	42 410	30 485	1 070	10 850
Höherer Dienst	11 185	7 225	110	3 850
Gehobener Dienst	19 365	16 955	490	1 915
Mittlerer Dienst	8 710	5 880	200	2 630
Einfacher Dienst	1 365	290	270	805
Nicht zuordenbar	1 715	70	0	1 645
In Ausbildung	70	65	0	5
Beamtinnen <sup>1)</sup>	21 775	21 460	95	220
Höherer Dienst	6 450	6 355	35	60
Gehobener Dienst	13 490	13 295	60	135
Mittlerer Dienst	1 770	1 750	5	20
Einfacher Dienst	x	x	x	x
Nicht zuordenbar	x	x	x	x
In Ausbildung	65	60	0	0
Arbeitnehmerinnen	20 635	9 025	975	10 630
Höherer Dienst	4 735	870	80	3 785
Gehobener Dienst	5 875	3 660	430	1 780
Mittlerer Dienst	6 935	4 130	195	2 610
Einfacher Dienst	1 365	290	270	805
Nicht zuordenbar	1 715	70	0	1 645
In Ausbildung	5	5	0	0

1) Einschl. Richterinnen/Richter und Bezieherinnen/Bezieher von Amtsgehalt.

### III.B.5 Altersteilzeitbeschäftigte des Landesbereichs in Hessen am 30.06.2018 nach Art der Beschäftigungsverhältnisse, Laufbahngruppen und Beschäftigungsbereichen

Art des Beschäftigungsverhältnisses und Laufbahngruppe	Insgesamt	Land		Rechtl. selbst. Einrichtungen in öffentl.-rechtl. Rechtsform unter Landesaufsicht (ohne SGB)
		Kernhaushalt	Sonderrechnungen	
Beschäftigte				
Insgesamt	235	165	55	20
Höherer Dienst	25	25	0	0
Gehobener Dienst	110	90	15	5
Mittlerer Dienst	80	45	25	10
Einfacher Dienst	25	5	15	0
Nicht zuordenbar	0	0	0	0
In Ausbildung	x	x	x	x
Beamtinnen/Beamte <sup>1)</sup>	55	55	0	0
Höherer Dienst	20	20	0	0
Gehobener Dienst	35	35	0	0
Mittlerer Dienst	5	5	0	0
Einfacher Dienst	x	x	x	x
Nicht zuordenbar	x	x	x	x
In Ausbildung	x	x	x	x
Arbeitnehmerinnen/Arbeitnehmer	180	110	55	20
Höherer Dienst	5	5	0	0
Gehobener Dienst	75	55	15	5
Mittlerer Dienst	75	40	25	10
Einfacher Dienst	25	5	15	0
Nicht zuordenbar	0	0	0	0
In Ausbildung	x	x	x	x
darunter Frauen				
Zusammen	135	90	30	15
Höherer Dienst	10	10	0	0
Gehobener Dienst	60	45	10	5
Mittlerer Dienst	45	30	5	10
Einfacher Dienst	25	5	15	0
Nicht zuordenbar	0	0	0	0
In Ausbildung	x	x	x	x
Beamtinnen <sup>1)</sup>	30	30	0	0
Höherer Dienst	5	5	0	0
Gehobener Dienst	20	20	0	0
Mittlerer Dienst	5	5	0	0
Einfacher Dienst	x	x	x	x
Nicht zuordenbar	x	x	x	x
In Ausbildung	x	x	x	x
Arbeitnehmerinnen	110	65	30	15
Höherer Dienst	5	5	0	0
Gehobener Dienst	40	30	10	5
Mittlerer Dienst	40	25	5	10
Einfacher Dienst	25	5	15	0
Nicht zuordenbar	0	0	0	0
In Ausbildung	x	x	x	x

1) Einschl. Richterinnen/Richter und Bezieherinnen/Bezieher von Amtsgehalt.

**III.B.6 Arbeitsvolumen in Wochenstunden des Personals des Landesbereichs in Hessen am 30.06.2018 nach Art der Beschäftigungsverhältnisse, Laufbahngruppen und Beschäftigungsbereichen**

Art des Beschäftigungsverhältnisses und Laufbahngruppe	Insgesamt	Land		Rechtl. selbst. Einrichtungen in öffentl.-rechtl. Rechtsform unter Landesaufsicht (ohne SGB)
		Kernhaushalt	Sonderrechnungen	
Beschäftigte				
Insgesamt	6 047 000	4 643 400	209 600	1 194 000
Höherer Dienst	1 787 600	1 151 600	26 600	609 400
Gehobener Dienst	2 602 600	2 270 200	112 000	220 400
Mittlerer Dienst	992 400	701 200	52 600	238 400
Einfacher Dienst	101 600	39 200	9 800	52 800
Nicht zuordenbar	76 000	28 800	200	47 000
In Ausbildung	486 800	452 600	8 200	26 000
Beamtinnen/Beamte <sup>1)</sup>	3 779 200	3 575 600	44 600	159 000
Höherer Dienst	1 197 800	1 043 600	11 000	143 200
Gehobener Dienst	1 938 000	1 896 000	29 800	12 400
Mittlerer Dienst	285 200	282 400	600	2 200
Einfacher Dienst	x	x	x	x
Nicht zuordenbar	x	x	x	x
In Ausbildung	358 200	353 800	3 000	1 400
Arbeitnehmerinnen/Arbeitnehmer	2 267 800	1 067 800	165 000	1 034 800
Höherer Dienst	589 800	108 000	15 600	466 200
Gehobener Dienst	664 600	374 200	82 400	208 200
Mittlerer Dienst	707 200	419 000	52 000	236 200
Einfacher Dienst	101 600	39 200	9 800	52 800
Nicht zuordenbar	76 000	28 800	200	47 000
In Ausbildung	128 600	98 800	5 200	24 600
darunter Frauen				
Zusammen	3 223 400	2 558 800	69 200	595 400
Höherer Dienst	841 400	598 600	7 800	235 000
Gehobener Dienst	1 447 800	1 286 400	35 400	126 000
Mittlerer Dienst	566 400	391 600	13 600	161 000
Einfacher Dienst	60 200	15 400	8 600	36 200
Nicht zuordenbar	37 000	14 800	0	22 200
In Ausbildung	270 600	252 000	3 600	14 800
Beamtinnen <sup>1)</sup>	1 983 000	1 926 400	8 600	48 000
Höherer Dienst	578 400	538 000	3 000	37 600
Gehobener Dienst	1 083 000	1 070 200	4 200	8 600
Mittlerer Dienst	128 000	126 800	200	1 200
Einfacher Dienst	x	x	x	x
Nicht zuordenbar	x	x	x	x
In Ausbildung	193 600	191 600	1 400	800
Arbeitnehmerinnen	1 240 400	632 400	60 400	547 400
Höherer Dienst	263 000	60 600	4 800	197 400
Gehobener Dienst	365 000	216 200	31 400	117 400
Mittlerer Dienst	438 400	265 000	13 600	159 800
Einfacher Dienst	60 200	15 400	8 600	36 200
Nicht zuordenbar	37 000	14 800	0	22 200
In Ausbildung	77 000	60 600	2 200	14 000

1) Einschl. Richterinnen/Richter und Bezieherinnen/Bezieher von Amtsgehalt.

### III.B.7 Vollzeitäquivalente der Beschäftigten des Landesbereichs in Hessen am 30.06.2018 nach Aufgabenbereichen und Beschäftigungsbereichen

Funktionskennziffer	Aufgabenbereich	Insgesamt	Land		Rechtl. selbst. Einrichtungen in öffentl.-rechtl. Rechtsform unter Landesaufsicht (ohne SGB)
			Kernhaushalt	Sonderrechnungen	
Beschäftigte					
	Insgesamt	149 390	114 315	5 270	29 805
0	Allgemeine Dienste	51 570	50 805	765	0
01, 02	Politische Führung und zentrale Verwaltung; Auswärtige Angelegenheiten	9 405	8 640	765	0
	darunter				
011	Politische Führung	3 335	3 335	0	0
012	Innere Verwaltung	4 980	4 980	0	0
014	Statistischer Dienst	320	320	0	0
019	Sonstige allgemeine Staatsaufgaben	765	0	765	0
04	Öffentliche Sicherheit und Ordnung	19 455	19 455	0	0
	darunter				
042	Polizei	19 105	19 105	0	0
05	Rechtsschutz	13 240	13 240	0	0
	davon				
051	Gerichte und Staatsanwaltschaften	10 285	10 285	0	0
056	Justizvollzugsanstalten	2 955	2 955	0	0
06	Finanzverwaltung	9 465	9 465	0	0
1	Bildungswesen, Wissenschaft, Forschung, kulturelle Angelegenheiten	88 205	58 380	70	29 755
11, 12	Allgemeinbildende und berufliche Schulen	50 785	50 785	0	0
13	Hochschulen	28 735	235	10	28 490
142	Fördermaßnahmen für Studierende	1 230	0	0	1 230
15	Sonstiges Bildungswesen	5 185	5 185	0	0
16	Wissenschaft, Forschung, Entwicklung außerhalb der Hochschulen	215	165	50	0
18, 19	Kultureinrichtungen (einschl. Kulturverwaltung)	2 055	2 015	5	35
3	Gesundheit, Umwelt, Sport und Erholung	10	10	0	0
4	Wohnungswesen, Städtebau, Raumordnung und kommunale Gemeinschaftsdienste	1 355	1 355	0	0
5	Ernährung, Landwirtschaft und Forsten	2 675	0	2 665	5
6	Energie- und Wasserwirtschaft, Gewerbe, Dienstleistungen	480	410	70	0
7	Verkehrs- und Nachrichtenwesen	3 405	3 360	0	45
8	Finanzwirtschaft	1 695	0	1 695	0



### III.B.7 Vollzeitäquivalente der Beschäftigten des Landesbereichs in Hessen am 30.06.2018 nach Aufgabenbereichen und Beschäftigungsbereichen

Funktionskennziffer	Aufgabenbereich	Insgesamt	Land		Rechtl. selbst. Einrichtungen in öffentl.-rechtl. Rechtsform unter Landesaufsicht (ohne SGB)
			Kernhaushalt	Sonderrechnungen	
Beamtinnen/Beamte <sup>1)</sup>					
	Insgesamt	92 475	87 485	1 090	3 900
0	Allgemeine Dienste	36 535	36 405	130	0
01, 02	Politische Führung und zentrale Verwaltung; Auswärtige Angelegenheiten darunter	4 175	4 050	130	0
011	Politische Führung	1 930	1 930	0	0
012	Innere Verwaltung	2 095	2 095	0	0
014	Statistischer Dienst	25	25	0	0
019	Sonstige allgemeine Staatsaufgaben	130	0	130	0
04	Öffentliche Sicherheit und Ordnung darunter	16 500	16 500	0	0
042	Polizei	16 285	16 285	0	0
05	Rechtsschutz davon	7 800	7 800	0	0
051	Gerichte und Staatsanwaltschaften	5 325	5 325	0	0
056	Justizvollzugsanstalten	2 470	2 470	0	0
06	Finanzverwaltung	8 055	8 055	0	0
1	Bildungswesen, Wissenschaft, Forschung, kulturelle Angelegenheiten	53 925	50 010	20	3 900
11, 12	Allgemeinbildende und berufliche Schulen	44 845	44 845	0	0
13	Hochschulen	4 065	160	5	3 900
142	Fördermaßnahmen für Studierende	0	0	0	0
15	Sonstiges Bildungswesen	4 875	4 875	0	0
16	Wissenschaft, Forschung, Entwicklung außerhalb der Hochschulen	75	65	15	0
18, 19	Kultureinrichtungen (einschl. Kulturverwaltung)	65	65	0	0
3	Gesundheit, Umwelt, Sport und Erholung	0	0	0	0
4	Gemeinschaftsdienste	620	620	0	0
5	Ernährung, Landwirtschaft und Forsten	795	0	795	0
6	Energie- und Wasserwirtschaft, Gewerbe, Dienstleistungen	160	155	5	0
7	Verkehrs- und Nachrichtenwesen	300	300	0	0
8	Finanzwirtschaft	145	0	145	0

1) Einschl. Richterinnen/Richter und Bezieherinnen/Bezieher von Amtsgehalt.

### III.B.7 Vollzeitäquivalente der Beschäftigten des Landesbereichs in Hessen am 30.06.2018 nach Aufgabenbereichen und Beschäftigungsbereichen

Funktionskennziffer	Aufgabenbereich	Insgesamt	Land		Rechtl. selbst. Einrichtungen in öffentl.-rechtl. Rechtsform unter Landesaufsicht (ohne SGB)
			Kernhaushalt	Sonderrechnungen	
Arbeitnehmerinnen/Arbeitnehmer					
	Insgesamt	56 915	26 830	4 175	25 905
0	Allgemeine Dienste	15 035	14 400	635	0
01, 02	Politische Führung und zentrale Verwaltung; Auswärtige Angelegenheiten	5 225	4 590	635	0
	darunter				
011	Politische Führung	1 405	1 405	0	0
012	Innere Verwaltung	2 885	2 885	0	0
014	Statistischer Dienst	295	295	0	0
019	Sonstige allgemeine Staatsaufgaben	635	0	635	0
04	Öffentliche Sicherheit und Ordnung	2 955	2 955	0	0
	darunter				
042	Polizei	2 820	2 820	0	0
05	Rechtsschutz	5 445	5 445	0	0
	davon				
051	Gerichte und Staatsanwaltschaften	4 960	4 960	0	0
056	Justizvollzugsanstalten	485	485	0	0
06	Finanzverwaltung	1 410	1 410	0	0
1	Bildungswesen, Wissenschaft, Forschung, kulturelle Angelegenheiten	34 280	8 370	50	25 855
11, 12	Allgemeinbildende und berufliche Schulen	5 935	5 935	0	0
13	Hochschulen	24 670	75	5	24 590
142	Fördermaßnahmen für Studierende	1 230	0	0	1 230
15	Sonstiges Bildungswesen	310	310	0	0
16	Wissenschaft, Forschung, Entwicklung außerhalb der Hochschulen	140	100	40	0
18, 19	Kultureinrichtungen (einschl. Kulturverwaltung)	1 990	1 950	5	35
3	Gesundheit, Umwelt, Sport und Erholung	10	10	0	0
4	Gemeinschaftsdienste	735	735	0	0
5	Ernährung, Landwirtschaft und Forsten	1 880	0	1 875	5
6	Energie- und Wasserwirtschaft, Gewerbe, Dienstleistungen	320	255	65	0
7	Verkehrs- und Nachrichtenwesen	3 105	3 060	0	45
8	Finanzwirtschaft	1 550	0	1 550	0

### III.B.8 Personal des Landesbereichs in Hessen am 30.06.2018 nach Umfang, Art der Beschäftigungsverhältnisse und Altersgruppen

Umfang und Art des Beschäftigungs- verhältnisses	Insgesamt	davon im Alter von ... bis unter ... Jahren								
		unter 25	25 - 30	30 - 35	35 - 40	40 - 45	45 - 50	50 - 55	55 - 60	60 und älter
Beschäftigte										
Insgesamt	169 155	8 250	20 020	20 610	19 680	18 475	21 135	22 030	21 220	17 740
davon										
Vollzeitbeschäftigte	116 045	6 785	14 155	15 000	12 795	11 260	13 255	15 145	15 190	12 455
Teilzeitbeschäftigte <sup>1)</sup>	52 875	1 465	5 865	5 610	6 880	7 215	7 880	6 885	6 030	5 045
Altersteilzeitbeschäftigte	235	x	x	x	x	x	x	x	0	235
Vollzeitäquivalent	149 390	7 315	17 085	18 325	17 135	15 905	18 505	19 820	19 350	15 950
Beamtinnen/Beamte <sup>2)</sup>	99 830	4 245	8 715	11 265	13 020	12 650	13 915	12 620	12 545	10 855
davon										
Vollzeitbeschäftigte	75 625	4 235	8 460	9 445	8 825	7 885	9 075	9 470	9 810	8 420
Teilzeitbeschäftigte <sup>1)</sup>	24 150	10	255	1 820	4 195	4 765	4 845	3 150	2 735	2 380
Altersteilzeitbeschäftigte	55	x	x	x	x	x	x	x	0	55
Vollzeitäquivalent	92 475	4 245	8 645	10 655	11 575	11 050	12 435	11 780	11 860	10 230
Arbeitnehmerinnen/Arbeit- nehmer	69 330	4 005	11 305	9 345	6 660	5 825	7 220	9 410	8 675	6 885
davon										
Vollzeitbeschäftigte	40 420	2 550	5 695	5 560	3 970	3 375	4 180	5 675	5 380	4 035
Teilzeitbeschäftigte <sup>1)</sup>	28 725	1 455	5 610	3 790	2 690	2 450	3 040	3 740	3 290	2 670
Altersteilzeitbeschäftigte	180	x	x	x	x	x	x	x	0	180
Vollzeitäquivalent	56 915	3 075	8 440	7 670	5 560	4 855	6 070	8 040	7 490	5 720
darunter Frauen										
Zusammen	94 985	4 375	11 640	11 690	11 245	10 995	12 570	12 050	11 015	9 410
davon										
Vollzeitbeschäftigte	52 440	3 575	8 550	7 750	5 315	4 540	5 515	6 095	5 875	5 225
Teilzeitbeschäftigte <sup>1)</sup>	42 410	800	3 090	3 945	5 930	6 455	7 055	5 955	5 140	4 050
Altersteilzeitbeschäftigte	135	x	x	x	x	x	x	x	0	135
Vollzeitäquivalent	79 630	3 870	10 165	10 160	9 060	8 665	10 180	10 125	9 395	8 010
Beamtinnen <sup>2)</sup>	55 335	2 005	5 500	6 890	7 595	7 585	8 165	6 225	5 905	5 460
davon										
Vollzeitbeschäftigte	33 535	2 000	5 275	5 175	3 665	3 155	3 730	3 510	3 560	3 465
Teilzeitbeschäftigte <sup>1)</sup>	21 775	5	225	1 715	3 930	4 430	4 435	2 715	2 350	1 965
Altersteilzeitbeschäftigte	30	x	x	x	x	x	x	x	0	30
Vollzeitäquivalent	48 515	2 005	5 440	6 305	6 215	6 060	6 770	5 485	5 295	4 940
Arbeitnehmerinnen	39 645	2 370	6 140	4 800	3 650	3 410	4 405	5 820	5 105	3 950
davon										
Vollzeitbeschäftigte	18 905	1 575	3 275	2 575	1 650	1 385	1 785	2 585	2 315	1 760
Teilzeitbeschäftigte <sup>1)</sup>	20 635	795	2 860	2 225	2 000	2 025	2 620	3 235	2 790	2 085
Altersteilzeitbeschäftigte	110	x	x	x	x	x	x	x	0	110
Vollzeitäquivalent	31 115	1 865	4 725	3 850	2 850	2 600	3 410	4 640	4 100	3 075

1) Ohne Altersteilzeitbeschäftigte. — 2) Einschl. Richterinnen/Richter und Bezieherinnen/Bezieher von Amtsgehalt.

### III.B.9 Personal des Landes (Kernhaushalt und Sonderrechnungen) in Hessen am 30.06.2018 nach Umfang, Art der Beschäftigungsverhältnisse und Altersgruppen

Umfang und Art des Beschäftigungs- verhältnisses	Insgesamt	davon im Alter von ... bis unter ... Jahren								
		unter 25	25 - 30	30 - 35	35 - 40	40 - 45	45 - 50	50 - 55	55 - 60	60 und älter
Beschäftigte										
Insgesamt	131 550	6 075	12 810	14 440	15 680	15 240	17 570	17 625	17 320	14 785
davon										
Vollzeitbeschäftigte	95 225	5 810	11 740	11 760	10 385	9 280	11 080	12 280	12 500	10 390
Teilzeitbeschäftigte <sup>1)</sup>	36 105	265	1 070	2 685	5 290	5 960	6 490	5 345	4 825	4 175
Altersteilzeitbeschäftigte	215	x	x	x	x	x	x	x	0	215
Vollzeitäquivalent	119 585	5 940	12 415	13 515	13 825	13 185	15 480	15 990	15 885	13 350
Beamtinnen/Beamte <sup>2)</sup>	95 840	4 220	8 695	11 180	12 750	12 210	13 245	11 735	11 710	10 095
davon										
Vollzeitbeschäftigte	71 910	4 210	8 440	9 370	8 575	7 485	8 455	8 645	9 020	7 705
Teilzeitbeschäftigte <sup>1)</sup>	23 880	10	255	1 810	4 175	4 725	4 790	3 090	2 685	2 335
Altersteilzeitbeschäftigte	55	x	x	x	x	x	x	x	0	55
Vollzeitäquivalent	88 575	4 220	8 625	10 575	11 315	10 630	11 780	10 910	11 035	9 485
Arbeitnehmerinnen/Arbeit- nehmer	35 710	1 855	4 115	3 260	2 930	3 030	4 325	5 895	5 615	4 685
davon										
Vollzeitbeschäftigte	23 320	1 600	3 300	2 390	1 810	1 800	2 620	3 640	3 475	2 685
Teilzeitbeschäftigte <sup>1)</sup>	12 230	255	820	870	1 115	1 235	1 705	2 255	2 135	1 840
Altersteilzeitbeschäftigte	165	x	x	x	x	x	x	x	0	165
Vollzeitäquivalent	31 010	1 720	3 790	2 940	2 510	2 560	3 695	5 080	4 850	3 865
darunter Frauen										
Zusammen	75 270	3 135	8 125	8 720	9 160	9 225	10 500	9 495	8 930	7 980
davon										
Vollzeitbeschäftigte	43 590	2 955	7 335	6 380	4 340	3 760	4 620	4 870	4 825	4 505
Teilzeitbeschäftigte <sup>1)</sup>	31 560	180	785	2 345	4 825	5 460	5 880	4 620	4 105	3 355
Altersteilzeitbeschäftigte	120	x	x	x	x	x	x	x	0	120
Vollzeitäquivalent	64 715	3 045	7 855	7 905	7 440	7 290	8 565	8 060	7 685	6 865
Beamtinnen <sup>2)</sup>	54 090	1 990	5 490	6 855	7 495	7 425	7 935	5 925	5 665	5 315
davon										
Vollzeitbeschäftigte	32 505	1 985	5 265	5 145	3 580	3 025	3 540	3 255	3 360	3 350
Teilzeitbeschäftigte <sup>1)</sup>	21 555	5	225	1 710	3 915	4 400	4 390	2 670	2 305	1 935
Altersteilzeitbeschäftigte	30	x	x	x	x	x	x	x	0	30
Vollzeitäquivalent	47 340	1 990	5 425	6 270	6 120	5 910	6 555	5 195	5 065	4 805
Arbeitnehmerinnen	21 180	1 145	2 635	1 870	1 665	1 800	2 570	3 565	3 265	2 665
davon										
Vollzeitbeschäftigte	11 085	975	2 075	1 235	760	735	1 080	1 615	1 465	1 150
Teilzeitbeschäftigte <sup>1)</sup>	10 000	175	560	635	910	1 065	1 490	1 950	1 800	1 420
Altersteilzeitbeschäftigte	95	x	x	x	x	x	x	x	0	95
Vollzeitäquivalent	17 375	1 055	2 430	1 635	1 320	1 385	2 015	2 865	2 620	2 060

1) Ohne Altersteilzeitbeschäftigte. — 2) Einschl. Richterinnen/Richter und Bezieherinnen/Bezieher von Amtsgehalt.

**III.B.10 Personal der rechtl. selbst. Einrichtungen in öffentl.-rechtl. Rechtsform unter Landesaufsicht  
(ohne SGB) in Hessen am 30.06.2018 nach Umfang, Art der Beschäftigungsverhältnisse und  
Altersgruppen**

Umfang und Art des Beschäftigungs- verhältnisses	Insgesamt	davon im Alter von ... bis unter ... Jahren								
		unter 25	25 - 30	30 - 35	35 - 40	40 - 45	45 - 50	50 - 55	55 - 60	60 und älter
Beschäftigte										
Insgesamt	37 610	2 170	7 205	6 170	4 000	3 235	3 570	4 405	3 900	2 955
davon										
Vollzeitbeschäftigte	20 820	970	2 415	3 245	2 410	1 975	2 175	2 865	2 690	2 070
Teilzeitbeschäftigte <sup>1)</sup>	16 770	1 200	4 790	2 925	1 590	1 255	1 390	1 540	1 205	870
Altersteilzeitbeschäftigte	20	x	x	x	x	x	x	x	0	20
Vollzeitäquivalent	29 805	1 375	4 665	4 810	3 310	2 720	3 025	3 835	3 465	2 600
Beamtinnen/Beamte	3 990	25	20	85	270	440	670	885	840	755
davon										
Vollzeitbeschäftigte	3 715	25	20	75	250	400	615	830	790	715
Teilzeitbeschäftigte <sup>1)</sup>	270	0	0	10	20	40	55	60	50	40
Altersteilzeitbeschäftigte	0	x	x	x	x	x	x	x	0	0
Vollzeitäquivalent	3 900	25	20	80	265	425	655	870	825	745
Arbeitnehmerinnen/Arbeit- nehmer	33 620	2 150	7 185	6 085	3 730	2 795	2 895	3 520	3 060	2 200
davon										
Vollzeitbeschäftigte	17 105	950	2 395	3 170	2 160	1 575	1 560	2 035	1 905	1 355
Teilzeitbeschäftigte <sup>1)</sup>	16 500	1 200	4 790	2 915	1 570	1 220	1 335	1 485	1 155	830
Altersteilzeitbeschäftigte	20	x	x	x	x	x	x	x	0	20
Vollzeitäquivalent	25 905	1 355	4 645	4 730	3 050	2 295	2 370	2 965	2 640	1 855
darunter Frauen										
Zusammen	19 715	1 235	3 515	2 970	2 085	1 770	2 065	2 555	2 085	1 430
davon										
Vollzeitbeschäftigte	8 850	620	1 215	1 370	975	780	895	1 225	1 050	720
Teilzeitbeschäftigte <sup>1)</sup>	10 850	620	2 300	1 600	1 105	990	1 175	1 330	1 035	695
Altersteilzeitbeschäftigte	15	x	x	x	x	x	x	x	0	15
Vollzeitäquivalent	14 915	825	2 310	2 250	1 620	1 370	1 615	2 065	1 710	1 150
Beamtinnen	1 250	15	15	40	100	160	230	300	240	140
davon										
Vollzeitbeschäftigte	1 030	15	10	30	85	135	190	255	200	110
Teilzeitbeschäftigte <sup>1)</sup>	220	0	0	10	15	30	45	45	45	30
Altersteilzeitbeschäftigte	0	x	x	x	x	x	x	x	0	0
Vollzeitäquivalent	1 175	15	15	35	95	150	215	285	230	130
Arbeitnehmerinnen	18 465	1 220	3 505	2 930	1 980	1 610	1 835	2 255	1 845	1 285
davon										
Vollzeitbeschäftigte	7 820	600	1 205	1 340	890	645	705	970	855	610
Teilzeitbeschäftigte <sup>1)</sup>	10 630	620	2 300	1 590	1 090	965	1 130	1 285	990	665
Altersteilzeitbeschäftigte	15	x	x	x	x	x	x	x	0	15
Vollzeitäquivalent	13 740	810	2 295	2 215	1 525	1 220	1 395	1 780	1 480	1 015

1) Ohne Altersteilzeitbeschäftigte.

**III.C.1 Vollzeitäquivalente der Beschäftigten des Bereichs der Sozialversicherung in Hessen am 30.06.2018 nach Art der Beschäftigungsverhältnisse, Laufbahngruppen und Beschäftigungsbereichen**

Art des Beschäftigungsverhältnisses und Laufbahngruppe	Insgesamt	Sozialversicherungsträger	Rechtl. selbst. Einrichtungen in öffentl.-rechtl. Rechtsform unter Landesaufsicht nach SGB
<b>Beschäftigte</b>			
<b>Insgesamt</b>	<b>6 510</b>	<b>5 875</b>	<b>635</b>
Höherer Dienst	325	325	0
Gehobener Dienst	3 155	3 155	0
Mittlerer Dienst	1 780	1 780	0
Einfacher Dienst	205	205	0
Nicht zuordenbar	780	150	635
In Ausbildung	265	265	0
<b>Beamtinnen/Beamte</b>	<b>755</b>	<b>755</b>	<b>0</b>
Höherer Dienst	80	80	0
Gehobener Dienst	605	605	0
Mittlerer Dienst	5	5	0
Einfacher Dienst	x	x	x
Nicht zuordenbar	x	x	x
In Ausbildung	70	70	0
<b>Arbeitnehmerinnen/Arbeitnehmer</b>	<b>5 755</b>	<b>5 120</b>	<b>635</b>
Höherer Dienst	245	245	0
Gehobener Dienst	2 550	2 550	0
Mittlerer Dienst	1 775	1 775	0
Einfacher Dienst	205	205	0
Nicht zuordenbar	780	150	635
In Ausbildung	195	195	0
<b>darunter Frauen</b>			
<b>Zusammen</b>	<b>4 250</b>	<b>3 770</b>	<b>475</b>
Höherer Dienst	135	135	0
Gehobener Dienst	1 860	1 860	0
Mittlerer Dienst	1 335	1 335	0
Einfacher Dienst	170	170	0
Nicht zuordenbar	570	95	475
In Ausbildung	180	180	0
<b>Beamtinnen</b>	<b>355</b>	<b>355</b>	<b>0</b>
Höherer Dienst	25	25	0
Gehobener Dienst	280	280	0
Mittlerer Dienst	0	0	0
Einfacher Dienst	x	x	x
Nicht zuordenbar	x	x	x
In Ausbildung	45	45	0
<b>Arbeitnehmerinnen</b>	<b>3 895</b>	<b>3 420</b>	<b>475</b>
Höherer Dienst	105	105	0
Gehobener Dienst	1 580	1 580	0
Mittlerer Dienst	1 330	1 330	0
Einfacher Dienst	170	170	0
Nicht zuordenbar	570	95	475
In Ausbildung	135	135	0

### III.C.2 Beschäftigte des Bereichs der Sozialversicherung in Hessen am 30.06.2018 nach Art der Beschäftigungsverhältnisse, Laufbahngruppen und Beschäftigungsbereichen

Art des Beschäftigungsverhältnisses und Laufbahngruppe	Insgesamt	Sozialversicherungsträger	Rechtl. selbst. Einrichtungen in öffentl.-rechtl. Rechtsform unter Landesaufsicht nach SGB
<b>Beschäftigte</b>			
<b>Insgesamt</b>	<b>7 460</b>	<b>6 730</b>	<b>735</b>
Höherer Dienst	350	350	0
Gehobener Dienst	3 560	3 560	0
Mittlerer Dienst	2 115	2 115	0
Einfacher Dienst	270	270	0
Nicht zuordenbar	900	170	730
In Ausbildung	265	265	0
<b>Beamtinnen/Beamte</b>	<b>830</b>	<b>830</b>	<b>0</b>
Höherer Dienst	80	80	0
Gehobener Dienst	675	675	0
Mittlerer Dienst	5	5	0
Einfacher Dienst	x	x	x
Nicht zuordenbar	x	x	x
In Ausbildung	70	70	0
<b>Arbeitnehmerinnen/Arbeitnehmer</b>	<b>6 630</b>	<b>5 895</b>	<b>735</b>
Höherer Dienst	270	270	0
Gehobener Dienst	2 885	2 885	0
Mittlerer Dienst	2 110	2 110	0
Einfacher Dienst	270	270	0
Nicht zuordenbar	900	170	730
In Ausbildung	195	195	0
<b>darunter Frauen</b>			
<b>Zusammen</b>	<b>5 145</b>	<b>4 580</b>	<b>565</b>
Höherer Dienst	155	155	0
Gehobener Dienst	2 235	2 235	0
Mittlerer Dienst	1 655	1 655	0
Einfacher Dienst	235	235	0
Nicht zuordenbar	680	115	565
In Ausbildung	180	180	0
<b>Beamtinnen</b>	<b>420</b>	<b>420</b>	<b>0</b>
Höherer Dienst	30	30	0
Gehobener Dienst	345	345	0
Mittlerer Dienst	5	5	0
Einfacher Dienst	x	x	x
Nicht zuordenbar	x	x	x
In Ausbildung	45	45	0
<b>Arbeitnehmerinnen</b>	<b>4 725</b>	<b>4 155</b>	<b>565</b>
Höherer Dienst	125	125	0
Gehobener Dienst	1 895	1 895	0
Mittlerer Dienst	1 655	1 655	0
Einfacher Dienst	235	235	0
Nicht zuordenbar	680	115	565
In Ausbildung	135	135	0

### III.C.3 Vollzeitbeschäftigte des Bereichs der Sozialversicherung in Hessen am 30.06.2018 nach Art der Beschäftigungsverhältnisse, Laufbahngruppen und Beschäftigungsbereichen

Art des Beschäftigungsverhältnisses und Laufbahngruppe	Insgesamt	Sozialversicherungsträger	Rechtl. selbst. Einrichtungen in öffentl.-rechtl. Rechtsform unter Landesaufsicht nach SGB
<b>Beschäftigte</b>			
<b>Insgesamt</b>	<b>4 655</b>	<b>4 210</b>	<b>445</b>
Höherer Dienst	275	270	0
Gehobener Dienst	2 305	2 305	0
Mittlerer Dienst	1 155	1 155	0
Einfacher Dienst	110	110	0
Nicht zuordenbar	555	110	445
In Ausbildung	260	260	0
<b>Beamteninnen/Beamte</b>	<b>585</b>	<b>585</b>	<b>0</b>
Höherer Dienst	65	65	0
Gehobener Dienst	450	450	0
Mittlerer Dienst	0	0	0
Einfacher Dienst	x	x	x
Nicht zuordenbar	x	x	x
In Ausbildung	70	70	0
<b>Arbeitnehmerinnen/Arbeitnehmer</b>	<b>4 070</b>	<b>3 625</b>	<b>445</b>
Höherer Dienst	205	205	0
Gehobener Dienst	1 855	1 855	0
Mittlerer Dienst	1 155	1 155	0
Einfacher Dienst	110	110	0
Nicht zuordenbar	555	110	445
In Ausbildung	195	195	0
<b>darunter Frauen</b>			
<b>Zusammen</b>	<b>2 535</b>	<b>2 235</b>	<b>300</b>
Höherer Dienst	90	90	0
Gehobener Dienst	1 090	1 090	0
Mittlerer Dienst	740	740	0
Einfacher Dienst	80	80	0
Nicht zuordenbar	355	55	300
In Ausbildung	180	180	0
<b>Beamteninnen</b>	<b>215</b>	<b>215</b>	<b>0</b>
Höherer Dienst	15	15	0
Gehobener Dienst	150	150	0
Mittlerer Dienst	0	0	0
Einfacher Dienst	x	x	x
Nicht zuordenbar	x	x	x
In Ausbildung	45	45	0
<b>Arbeitnehmerinnen</b>	<b>2 320</b>	<b>2 020</b>	<b>300</b>
Höherer Dienst	75	75	0
Gehobener Dienst	940	940	0
Mittlerer Dienst	740	740	0
Einfacher Dienst	80	80	0
Nicht zuordenbar	355	55	300
In Ausbildung	135	135	0



### III.C.4 Teilzeitbeschäftigte (ohne Altersteilzeit) des Bereichs der Sozialversicherung in Hessen am 30.06.2018 nach Art der Beschäftigungsverhältnisse, Laufbahngruppen und Beschäftigungsbereichen

Art des Beschäftigungsverhältnisses und Laufbahngruppe	Insgesamt	Sozialversicherungsträger	Rechtl. selbst. Einrichtungen in öffentl.-rechtl. Rechtsform unter Landesaufsicht nach SGB
<b>Beschäftigte</b>			
<b>Insgesamt</b>	<b>2 765</b>	<b>2 490</b>	<b>280</b>
Höherer Dienst	75	75	0
Gehobener Dienst	1 240	1 240	0
Mittlerer Dienst	945	945	0
Einfacher Dienst	165	165	0
Nicht zuordenbar	340	60	280
In Ausbildung	0	0	0
<b>Beamteninnen/Beamte</b>	<b>235</b>	<b>235</b>	<b>0</b>
Höherer Dienst	15	15	0
Gehobener Dienst	215	215	0
Mittlerer Dienst	0	0	0
Einfacher Dienst	x	x	x
Nicht zuordenbar	x	x	x
In Ausbildung	0	0	0
<b>Arbeitnehmerinnen/Arbeitnehmer</b>	<b>2 535</b>	<b>2 255</b>	<b>280</b>
Höherer Dienst	60	60	0
Gehobener Dienst	1 025	1 025	0
Mittlerer Dienst	945	945	0
Einfacher Dienst	165	165	0
Nicht zuordenbar	340	60	280
In Ausbildung	0	0	0
<b>darunter Frauen</b>			
<b>Zusammen</b>	<b>2 590</b>	<b>2 330</b>	<b>260</b>
Höherer Dienst	65	65	0
Gehobener Dienst	1 145	1 145	0
Mittlerer Dienst	910	910	0
Einfacher Dienst	155	155	0
Nicht zuordenbar	320	60	260
In Ausbildung	0	0	0
<b>Beamteninnen</b>	<b>205</b>	<b>205</b>	<b>0</b>
Höherer Dienst	10	10	0
Gehobener Dienst	190	190	0
Mittlerer Dienst	0	0	0
Einfacher Dienst	x	x	x
Nicht zuordenbar	x	x	x
In Ausbildung	0	0	0
<b>Arbeitnehmerinnen</b>	<b>2 385</b>	<b>2 125</b>	<b>260</b>
Höherer Dienst	50	50	0
Gehobener Dienst	955	955	0
Mittlerer Dienst	905	905	0
Einfacher Dienst	155	155	0
Nicht zuordenbar	320	60	260
In Ausbildung	0	0	0

### III.C.5 Altersteilzeitbeschäftigte des Bereichs der Sozialversicherung in Hessen am 30.06.2018 nach Art der Beschäftigungsverhältnisse, Laufbahngruppen und Beschäftigungsbereichen

Art des Beschäftigungsverhältnisses und Laufbahngruppe	Insgesamt	Sozialversicherungsträger	Rechtl. selbst. Einrichtungen in öffentl.-rechtl. Rechtsform unter Landesaufsicht nach SGB
<b>Beschäftigte</b>			
<b>Insgesamt</b>	<b>40</b>	<b>30</b>	<b>10</b>
Höherer Dienst	0	0	0
Gehobener Dienst	15	15	0
Mittlerer Dienst	10	10	0
Einfacher Dienst	0	0	0
Nicht zuordenbar	10	0	10
In Ausbildung	x	x	x
<b>Beamteninnen/Beamte</b>	<b>10</b>	<b>10</b>	<b>0</b>
Höherer Dienst	0	0	0
Gehobener Dienst	10	10	0
Mittlerer Dienst	0	0	0
Einfacher Dienst	x	x	x
Nicht zuordenbar	x	x	x
In Ausbildung	x	x	x
<b>Arbeitnehmerinnen/Arbeitnehmer</b>	<b>25</b>	<b>20</b>	<b>10</b>
Höherer Dienst	0	0	0
Gehobener Dienst	5	5	0
Mittlerer Dienst	10	10	0
Einfacher Dienst	0	0	0
Nicht zuordenbar	10	0	10
In Ausbildung	x	x	x
<b>darunter Frauen</b>			
<b>Zusammen</b>	<b>20</b>	<b>15</b>	<b>5</b>
Höherer Dienst	0	0	0
Gehobener Dienst	5	5	0
Mittlerer Dienst	10	10	0
Einfacher Dienst	0	0	0
Nicht zuordenbar	5	0	5
In Ausbildung	x	x	x
<b>Beamteninnen</b>	<b>0</b>	<b>0</b>	<b>0</b>
Höherer Dienst	0	0	0
Gehobener Dienst	0	0	0
Mittlerer Dienst	0	0	0
Einfacher Dienst	x	x	x
Nicht zuordenbar	x	x	x
In Ausbildung	x	x	x
<b>Arbeitnehmerinnen</b>	<b>15</b>	<b>10</b>	<b>5</b>
Höherer Dienst	0	0	0
Gehobener Dienst	0	0	0
Mittlerer Dienst	10	10	0
Einfacher Dienst	0	0	0
Nicht zuordenbar	5	0	5
In Ausbildung	x	x	x

**III.C.6 Arbeitsvolumen in Wochenstunden des Personals des Bereichs der Sozialversicherung in Hessen am 30.06.2018 nach Art der Beschäftigungsverhältnisse, Laufbahngruppen und Beschäftigungsbereichen**

Art des Beschäftigungsverhältnisses und Laufbahngruppe	Insgesamt	Sozialversicherungsträger	Rechtl. selbst. Einrichtungen in öffentl.-rechtl. Rechtsform unter Landesaufsicht nach SGB
<b>Beschäftigte</b>			
<b>Insgesamt</b>	<b>253 200</b>	<b>229 200</b>	<b>24 200</b>
Höherer Dienst	13 000	12 800	0
Gehobener Dienst	123 400	123 400	0
Mittlerer Dienst	69 000	69 000	0
Einfacher Dienst	8 000	8 000	0
Nicht zuordenbar	29 800	5 800	24 000
In Ausbildung	10 200	10 200	0
<b>Beamtinnen/Beamte</b>	<b>30 600</b>	<b>30 600</b>	<b>0</b>
Höherer Dienst	3 200	3 200	0
Gehobener Dienst	24 400	24 400	0
Mittlerer Dienst	200	200	0
Einfacher Dienst	x	x	x
Nicht zuordenbar	x	x	x
In Ausbildung	2 800	2 800	0
<b>Arbeitnehmerinnen/Arbeitnehmer</b>	<b>222 600</b>	<b>198 400</b>	<b>24 200</b>
Höherer Dienst	9 800	9 600	0
Gehobener Dienst	98 800	98 800	0
Mittlerer Dienst	68 800	68 800	0
Einfacher Dienst	8 000	8 000	0
Nicht zuordenbar	29 800	5 800	24 000
In Ausbildung	7 467	7 467	0
<b>darunter Frauen</b>			
<b>Zusammen</b>	<b>164 800</b>	<b>146 800</b>	<b>18 000</b>
Höherer Dienst	5 200	5 200	0
Gehobener Dienst	72 400	72 400	0
Mittlerer Dienst	51 600	51 600	0
Einfacher Dienst	6 800	6 800	0
Nicht zuordenbar	21 600	3 600	18 000
In Ausbildung	7 200	7 200	0
<b>Beamtinnen</b>	<b>14 400</b>	<b>14 400</b>	<b>0</b>
Höherer Dienst	1 000	1 000	0
Gehobener Dienst	11 400	11 400	0
Mittlerer Dienst	200	200	0
Einfacher Dienst	x	x	x
Nicht zuordenbar	x	x	x
In Ausbildung	2 000	2 000	0
<b>Arbeitnehmerinnen</b>	<b>150 400</b>	<b>132 200</b>	<b>18 000</b>
Höherer Dienst	4 200	4 200	0
Gehobener Dienst	61 000	61 000	0
Mittlerer Dienst	51 600	51 600	0
Einfacher Dienst	6 800	6 800	0
Nicht zuordenbar	21 600	3 600	18 000
In Ausbildung	5 200	5 200	0

### III.C.7 Personal des Bereichs der Sozialversicherung in Hessen am 30.06.2018 nach Umfang, Art der Beschäftigungsverhältnisse und Altersgruppen

Umfang und Art des Beschäftigungs- verhältnisses	Insgesamt	davon im Alter von ... bis unter ... Jahren								
		unter 25	25 - 30	30 - 35	35 - 40	40 - 45	45 - 50	50 - 55	55 - 60	60 und älter
Beschäftigte										
Insgesamt	7 460	540	495	465	555	780	1 145	1 435	1 275	775
davon										
Vollzeitbeschäftigte	4 655	505	445	355	305	380	595	825	750	500
Teilzeitbeschäftigte <sup>1)</sup>	2 765	35	50	110	250	400	550	605	525	240
Altersteilzeitbeschäftigte	40	x	x	x	x	x	x	x	0	40
Vollzeitäquivalent	6 510	525	475	425	460	630	955	1 245	1 115	685
Beamtinnen/Beamte	830	95	70	35	75	95	135	115	120	90
davon										
Vollzeitbeschäftigte	585	95	65	35	40	45	80	80	80	65
Teilzeitbeschäftigte <sup>1)</sup>	235	0	5	5	35	50	55	35	40	10
Altersteilzeitbeschäftigte	10	x	x	x	x	x	x	x	0	10
Vollzeitäquivalent	755	95	65	35	60	80	120	105	110	80
Arbeitnehmerinnen/Arbeit- nehmer	6 630	445	425	430	480	680	1 010	1 320	1 155	685
davon										
Vollzeitbeschäftigte	4 070	410	380	320	265	335	515	750	670	430
Teilzeitbeschäftigte <sup>1)</sup>	2 535	35	45	105	215	350	495	570	485	230
Altersteilzeitbeschäftigte	25	x	x	x	x	x	x	x	0	25
Vollzeitäquivalent	5 755	430	410	390	400	550	835	1 140	1 000	600
darunter Frauen										
Zusammen	5 145	375	340	330	390	560	830	1 005	855	455
davon										
Vollzeitbeschäftigte	2 535	355	295	230	145	180	300	440	370	225
Teilzeitbeschäftigte <sup>1)</sup>	2 590	25	45	105	245	380	530	565	485	210
Altersteilzeitbeschäftigte	20	x	x	x	x	x	x	x	0	20
Vollzeitäquivalent	4 250	365	325	290	295	420	645	825	700	380
Beamtinnen	420	65	35	20	45	55	75	40	55	25
davon										
Vollzeitbeschäftigte	215	65	30	15	15	15	25	20	20	15
Teilzeitbeschäftigte <sup>1)</sup>	205	0	5	5	35	45	50	20	35	10
Altersteilzeitbeschäftigte	0	x	x	x	x	x	x	x	0	0
Vollzeitäquivalent	355	65	35	20	35	40	60	35	45	20
Arbeitnehmerinnen	4 725	310	305	315	345	505	750	965	800	430
davon										
Vollzeitbeschäftigte	2 320	285	265	215	130	165	275	420	355	210
Teilzeitbeschäftigte <sup>1)</sup>	2 385	25	40	100	210	340	475	545	450	200
Altersteilzeitbeschäftigte	15	x	x	x	x	x	x	x	0	15
Vollzeitäquivalent	3 895	300	290	275	260	375	585	790	660	360

1) Ohne Altersteilzeitbeschäftigte.

**III.D.1 Vollzeitäquivalente der Beschäftigten des Kommunalbereichs in Hessen am  
30.06.2018 nach Art der Beschäftigungsverhältnisse, Laufbahngruppen und  
Beschäftigungsbereichen**

Art des Beschäftigungsverhältnisses und Laufbahngruppe	Insgesamt	Gemeinden/Gv.		Zweckverbände	Rechtl.-selbst. Einrichtungen in öffentl.-rechtl. Rechtsform unter Kommunal- aufsicht
		Kernhaushalt	Sonderrech- nungen		
Beschäftigte					
Insgesamt	99 405	81 075	13 315	2 640	2 380
Höherer Dienst	4 285	3 665	355	195	70
Gehobener Dienst	29 135	24 710	2 605	805	1 020
Mittlerer Dienst	53 680	43 940	7 625	1 435	680
Einfacher Dienst	8 100	5 450	2 335	105	205
Nicht zuordenbar	900	490	50	40	320
In Ausbildung	3 305	2 815	345	60	85
Beamtinnen/Beamte	11 820	11 370	175	80	195
Höherer Dienst	1 915	1 815	30	45	25
Gehobener Dienst	6 505	6 205	120	30	150
Mittlerer Dienst	2 945	2 900	25	5	20
Einfacher Dienst	x	x	x	x	x
Nicht zuordenbar	x	x	x	x	x
In Ausbildung	455	450	0	0	5
Arbeitnehmerinnen/Arbeit- nehmer	87 585	69 710	13 140	2 560	2 185
Höherer Dienst	2 370	1 855	325	145	45
Gehobener Dienst	22 630	18 510	2 485	770	870
Mittlerer Dienst	50 735	41 040	7 600	1 435	665
Einfacher Dienst	8 100	5 450	2 335	105	205
Nicht zuordenbar	900	490	50	40	320
In Ausbildung	2 850	2 360	345	60	80
darunter Frauen					
Zusammen	56 970	48 685	6 165	790	1 330
Höherer Dienst	1 570	1 385	115	45	25
Gehobener Dienst	16 240	13 980	1 330	290	635
Mittlerer Dienst	31 495	27 310	3 445	370	370
Einfacher Dienst	4 955	3 785	1 055	55	60
Nicht zuordenbar	460	240	10	10	195
In Ausbildung	2 250	1 985	205	15	45
Beamtinnen	4 635	4 425	80	25	100
Höherer Dienst	500	480	5	10	5
Gehobener Dienst	3 135	2 980	55	15	80
Mittlerer Dienst	690	660	15	0	15
Einfacher Dienst	x	x	x	x	x
Nicht zuordenbar	x	x	x	x	x
In Ausbildung	305	305	0	0	0
Arbeitnehmerinnen	52 335	44 260	6 085	760	1 230
Höherer Dienst	1 070	905	110	35	20
Gehobener Dienst	13 100	10 995	1 275	275	555
Mittlerer Dienst	30 805	26 650	3 430	370	360
Einfacher Dienst	4 955	3 785	1 055	55	60
Nicht zuordenbar	460	240	10	10	195
In Ausbildung	1 945	1 680	205	15	40

### III.D.2 Beschäftigte des Kommunalbereichs in Hessen am 30.06.2018 nach Art der Beschäftigungsverhältnisse, Laufbahngruppen und Beschäftigungsbereichen

Art des Beschäftigungsverhältnisses und Laufbahngruppe	Insgesamt	Gemeinden/Gv.		Zweckverbände	Rechtl.-selbst. Einrichtungen in öffentl.-rechtl. Rechtsform unter Kommunal- aufsicht
		Kernhaushalt	Sonderrech- nungen		
Beschäftigte					
Insgesamt	116 610	95 900	15 170	2 920	2 620
Höherer Dienst	4 625	3 935	400	215	75
Gehobener Dienst	32 525	27 635	2 890	870	1 125
Mittlerer Dienst	63 035	52 100	8 585	1 580	770
Einfacher Dienst	12 090	8 830	2 885	150	225
Nicht zuordenbar	995	555	55	45	340
In Ausbildung	3 340	2 845	350	60	85
Beamtinnen/Beamte	12 780	12 280	195	85	220
Höherer Dienst	1 970	1 865	35	50	25
Gehobener Dienst	7 215	6 880	130	35	170
Mittlerer Dienst	3 135	3 080	30	5	20
Einfacher Dienst	x	x	x	x	x
Nicht zuordenbar	x	x	x	x	x
In Ausbildung	455	455	0	0	5
Arbeitnehmerinnen/Arbeit- nehmer	103 830	83 620	14 975	2 835	2 400
Höherer Dienst	2 650	2 065	370	165	50
Gehobener Dienst	25 305	20 755	2 760	835	955
Mittlerer Dienst	59 900	49 020	8 555	1 575	750
Einfacher Dienst	12 090	8 830	2 885	150	225
Nicht zuordenbar	995	555	55	45	340
In Ausbildung	2 885	2 395	350	60	80
darunter Frauen					
Zusammen	72 765	62 440	7 755	1 020	1 550
Höherer Dienst	1 815	1 590	145	55	25
Gehobener Dienst	19 180	16 540	1 560	345	735
Mittlerer Dienst	40 260	35 035	4 275	500	455
Einfacher Dienst	8 700	6 980	1 550	95	75
Nicht zuordenbar	520	280	10	15	215
In Ausbildung	2 285	2 015	210	15	45
Beamtinnen	5 510	5 250	100	30	125
Höherer Dienst	545	520	10	10	5
Gehobener Dienst	3 790	3 600	70	20	100
Mittlerer Dienst	870	825	20	5	20
Einfacher Dienst	x	x	x	x	x
Nicht zuordenbar	x	x	x	x	x
In Ausbildung	305	305	0	0	0
Arbeitnehmerinnen	67 255	57 190	7 655	990	1 420
Höherer Dienst	1 270	1 070	135	40	25
Gehobener Dienst	15 390	12 940	1 490	325	635
Mittlerer Dienst	39 390	34 205	4 255	495	435
Einfacher Dienst	8 700	6 980	1 550	95	75
Nicht zuordenbar	520	280	10	15	215
In Ausbildung	1 980	1 710	210	15	40

### III.D.3 Vollzeitbeschäftigte des Kommunalbereichs in Hessen am 30.06.2018 nach Art der Beschäftigungsverhältnisse, Laufbahngruppen und Beschäftigungsbereichen

Art des Beschäftigungsverhältnisses und Laufbahngruppe	Insgesamt	Gemeinden/Gv.		Zweckerbände	Rechtl.-selbst. Einrichtungen in öffentl.-rechtl. Rechtsform unter Kommunal-aufsicht
		Kernhaushalt	Sonderrechnungen		
Beschäftigte					
Insgesamt	69 365	55 315	9 935	2 215	1 900
Höherer Dienst	3 640	3 135	280	165	60
Gehobener Dienst	21 785	18 355	1 970	675	785
Mittlerer Dienst	36 365	28 805	5 805	1 225	525
Einfacher Dienst	3 590	1 865	1 495	60	170
Nicht zuordenbar	790	435	50	30	275
In Ausbildung	3 200	2 725	335	60	85
Beamtinnen/Beamte	9 715	9 370	130	70	140
Höherer Dienst	1 765	1 670	30	45	20
Gehobener Dienst	4 915	4 695	90	25	110
Mittlerer Dienst	2 585	2 560	15	0	10
Einfacher Dienst	x	x	x	x	x
Nicht zuordenbar	x	x	x	x	x
In Ausbildung	450	450	0	0	5
Arbeitnehmerinnen/Arbeitnehmer	59 650	45 945	9 805	2 150	1 755
Höherer Dienst	1 875	1 465	250	120	40
Gehobener Dienst	16 870	13 660	1 880	650	675
Mittlerer Dienst	33 780	26 245	5 790	1 225	520
Einfacher Dienst	3 590	1 865	1 495	60	170
Nicht zuordenbar	790	435	50	30	275
In Ausbildung	2 750	2 275	335	60	80
darunter Frauen					
Zusammen	29 615	25 015	3 255	440	905
Höherer Dienst	1 085	975	65	30	20
Gehobener Dienst	9 965	8 520	830	190	425
Mittlerer Dienst	15 315	13 025	1 875	185	235
Einfacher Dienst	725	395	285	10	35
Nicht zuordenbar	370	205	10	5	155
In Ausbildung	2 150	1 900	195	15	40
Beamtinnen	2 810	2 705	40	15	50
Höherer Dienst	385	365	5	10	5
Gehobener Dienst	1 760	1 685	30	10	45
Mittlerer Dienst	360	350	5	0	5
Einfacher Dienst	x	x	x	x	x
Nicht zuordenbar	x	x	x	x	x
In Ausbildung	305	300	0	0	0
Arbeitnehmerinnen	26 805	22 315	3 215	420	855
Höherer Dienst	700	605	60	20	15
Gehobener Dienst	8 200	6 835	800	185	380
Mittlerer Dienst	14 955	12 670	1 870	185	230
Einfacher Dienst	725	395	285	10	35
Nicht zuordenbar	370	205	10	5	155
In Ausbildung	1 850	1 595	195	15	40

**III.D.4 Teilzeitbeschäftigte (ohne Altersteilzeit) des Kommunalbereichs in Hessen am  
30.06.2018 nach Art der Beschäftigungsverhältnisse, Laufbahngruppen und  
Beschäftigungsbereichen**

Art des Beschäftigungsverhältnisses und Laufbahngruppe	Insgesamt	Gemeinden/Gv.		Zweckverbände	Rechtl.-selbst. Einrichtungen in öffentl.-rechtl. Rechtsform unter Kommunal- aufsicht
		Kernhaushalt	Sonderrech- nungen		
Beschäftigte					
Insgesamt	46 090	39 645	5 090	645	705
Höherer Dienst	875	725	105	35	15
Gehobener Dienst	10 305	8 900	895	175	335
Mittlerer Dienst	26 145	22 870	2 700	335	235
Einfacher Dienst	8 420	6 910	1 370	85	55
Nicht zuordenbar	205	120	5	15	65
In Ausbildung	140	125	15	0	0
Beamtinnen/Beamte	2 965	2 810	60	20	75
Höherer Dienst	180	175	0	5	0
Gehobener Dienst	2 235	2 120	40	10	65
Mittlerer Dienst	545	510	15	5	15
Einfacher Dienst	x	x	x	x	x
Nicht zuordenbar	x	x	x	x	x
In Ausbildung	5	5	0	0	0
Arbeitnehmerinnen/Arbeit- nehmer	43 125	36 835	5 035	630	630
Höherer Dienst	695	550	105	30	15
Gehobener Dienst	8 070	6 780	850	165	275
Mittlerer Dienst	25 605	22 360	2 685	335	220
Einfacher Dienst	8 420	6 910	1 370	85	55
Nicht zuordenbar	205	120	5	15	65
In Ausbildung	135	120	15	0	0
darunter Frauen					
Zusammen	42 435	36 810	4 425	565	630
Höherer Dienst	680	580	75	20	5
Gehobener Dienst	8 980	7 810	720	145	305
Mittlerer Dienst	24 580	21 695	2 365	310	215
Einfacher Dienst	7 910	6 535	1 255	80	40
Nicht zuordenbar	150	75	5	10	60
In Ausbildung	135	115	15	0	0
Beamtinnen	2 660	2 515	55	15	70
Höherer Dienst	145	145	0	5	0
Gehobener Dienst	2 005	1 895	40	10	60
Mittlerer Dienst	505	475	15	5	15
Einfacher Dienst	x	x	x	x	x
Nicht zuordenbar	x	x	x	x	x
In Ausbildung	5	5	0	0	0
Arbeitnehmerinnen	39 775	34 295	4 370	550	560
Höherer Dienst	535	435	70	20	5
Gehobener Dienst	6 975	5 915	675	135	250
Mittlerer Dienst	24 075	21 220	2 350	305	200
Einfacher Dienst	7 910	6 535	1 255	80	40
Nicht zuordenbar	150	75	5	10	60
In Ausbildung	130	110	15	0	0



### III.D.5 Altersteilzeitbeschäftigte des Kommunalbereichs in Hessen am 30.06.2018 nach Art der Beschäftigungsverhältnisse, Laufbahngruppen und Beschäftigungsbereichen

Art des Beschäftigungsverhältnisses und Laufbahngruppe	Insgesamt	Gemeinden/Gv.		Zweckverbände	Rechtl.-selbst. Einrichtungen in öffentl.-rechtl. Rechtsform unter Kommunal-aufsicht
		Kernhaushalt	Sonderrechnungen		
Beschäftigte					
Insgesamt	1 155	940	145	60	15
Höherer Dienst	110	80	15	15	0
Gehobener Dienst	435	380	30	20	5
Mittlerer Dienst	525	425	80	20	10
Einfacher Dienst	80	55	20	5	0
Nicht zuordenbar	0	0	0	0	0
In Ausbildung	x	x	x	x	x
Beamtinnen/Beamte	100	95	5	0	0
Höherer Dienst	30	25	0	0	0
Gehobener Dienst	65	65	0	0	0
Mittlerer Dienst	10	10	0	0	0
Einfacher Dienst	x	x	x	x	x
Nicht zuordenbar	x	x	x	x	x
In Ausbildung	x	x	x	x	x
Arbeitnehmerinnen/Arbeitnehmer	1 050	840	140	60	15
Höherer Dienst	85	55	15	15	0
Gehobener Dienst	370	320	25	20	5
Mittlerer Dienst	520	415	80	20	10
Einfacher Dienst	80	55	20	5	0
Nicht zuordenbar	0	0	0	0	0
In Ausbildung	x	x	x	x	x
darunter Frauen					
Zusammen	715	615	70	15	10
Höherer Dienst	50	40	5	5	0
Gehobener Dienst	240	210	15	5	5
Mittlerer Dienst	365	315	40	5	5
Einfacher Dienst	65	50	15	0	0
Nicht zuordenbar	0	0	0	0	0
In Ausbildung	x	x	x	x	x
Beamtinnen	35	35	0	0	0
Höherer Dienst	10	10	0	0	0
Gehobener Dienst	25	20	0	0	0
Mittlerer Dienst	0	0	0	0	0
Einfacher Dienst	x	x	x	x	x
Nicht zuordenbar	x	x	x	x	x
In Ausbildung	x	x	x	x	x
Arbeitnehmerinnen	675	580	70	15	10
Höherer Dienst	35	30	5	5	0
Gehobener Dienst	215	190	15	5	5
Mittlerer Dienst	360	315	40	5	5
Einfacher Dienst	65	50	15	0	0
Nicht zuordenbar	0	0	0	0	0
In Ausbildung	x	x	x	x	x

### III.D.6 Arbeitsvolumen in Wochenstunden des Personals des Kommunalbereichs in Hessen am 30.06.2018 nach Art der Beschäftigungsverhältnisse, Laufbahngruppen und Beschäftigungsbereichen

Art des Beschäftigungsverhältnisses und Laufbahngruppe	Insgesamt	Gemeinden/Gv.		Zweckverbände	Rechtl.-selbst. Einrichtungen in öffentl.-rechtl. Rechtsform unter Kommunal- aufsicht
		Kernhaushalt	Sonderrech- nungen		
Beschäftigte					
Insgesamt	3 901 400	3 186 800	518 800	102 800	93 000
Höherer Dienst	169 400	145 600	13 800	7 400	2 800
Gehobener Dienst	1 147 000	974 000	101 600	31 400	40 000
Mittlerer Dienst	2 103 200	1 723 800	296 800	56 000	26 600
Einfacher Dienst	317 000	213 600	91 000	4 200	8 000
Nicht zuordenbar	35 200	19 200	2 000	1 600	12 400
In Ausbildung	129 600	110 400	13 600	2 400	3 200
Beamtinnen/Beamte	481 200	463 000	7 000	3 400	8 000
Höherer Dienst	77 400	73 400	1 200	2 000	800
Gehobener Dienst	264 800	252 400	4 800	1 200	6 200
Mittlerer Dienst	120 600	118 800	1 000	200	800
Einfacher Dienst	x	x	x	x	x
Nicht zuordenbar	x	x	x	x	x
In Ausbildung	18 400	18 400	0	0	200
Arbeitnehmerinnen/Arbeit- nehmer	3 420 000	2 723 800	511 600	99 600	85 000
Höherer Dienst	92 000	72 200	12 600	5 600	1 800
Gehobener Dienst	882 200	721 600	96 600	30 000	33 800
Mittlerer Dienst	1 982 600	1 605 000	295 800	56 000	25 800
Einfacher Dienst	317 000	213 600	91 000	4 200	8 000
Nicht zuordenbar	35 200	19 200	2 000	1 600	12 400
In Ausbildung	111 200	92 200	13 600	2 400	3 200
darunter Frauen					
Zusammen	2 234 000	1 910 800	240 400	30 800	52 000
Höherer Dienst	61 800	54 600	4 400	1 600	1 000
Gehobener Dienst	639 400	551 000	52 000	11 400	25 000
Mittlerer Dienst	1 232 400	1 069 200	134 400	14 400	14 400
Einfacher Dienst	194 200	148 600	41 200	2 200	2 400
Nicht zuordenbar	18 000	9 400	400	400	7 600
In Ausbildung	88 200	77 800	8 000	600	1 600
Beamtinnen	189 000	180 600	3 200	1 000	4 200
Höherer Dienst	20 200	19 400	200	400	200
Gehobener Dienst	128 200	121 800	2 400	600	3 400
Mittlerer Dienst	28 200	27 000	600	0	600
Einfacher Dienst	x	x	x	x	x
Nicht zuordenbar	x	x	x	x	x
In Ausbildung	12 400	12 400	0	0	0
Arbeitnehmerinnen	2 045 000	1 730 200	237 000	29 800	48 000
Höherer Dienst	41 600	35 200	4 200	1 200	800
Gehobener Dienst	511 200	429 200	49 600	10 800	21 600
Mittlerer Dienst	1 204 200	1 042 200	133 600	14 400	14 000
Einfacher Dienst	194 200	148 600	41 200	2 200	2 400
Nicht zuordenbar	18 000	9 400	400	400	7 600
In Ausbildung	75 800	65 600	8 000	600	1 600

### III.D.7 Vollzeitäquivalente der Beschäftigten des Kommunalbereichs in Hessen am 30.06.2018 nach Produktbereichen und Beschäftigungsbereichen

Produkt- gruppe	Aufgabenbereich	Insgesamt	Gemeinden/Gv.		Zweckver- bände	Rechtl.-selbst. Einrichtungen in öffentl.-rechtl. Rechtsform unter Kommunal- aufsicht
			Kern- haushalt	Sonder- rechnungen		
Beschäftigte						
	Insgesamt	99 405	81 075	13 315	2 640	2 380
1	Zentrale Verwaltung	29 690	28 465	430	530	265
11	Innere Verwaltung	19 430	18 330	305	530	265
12	Sicherheit und Ordnung	10 260	10 135	125	0	0
2	Schule und Kultur	8 330	7 370	870	55	40
21-24	Schulträgeraufgaben	5 335	4 930	355	55	0
25-29	Kultur und Wissenschaft	2 995	2 440	515	0	40
	darunter					
261-263	Theater, Musikpflege, Musikschulen	625	520	105	0	0
271-273	Volksbildung	1 270	915	355	0	0
3	Soziales und Jugend	33 515	27 195	4 585	95	1 635
31-35	Soziale Hilfen	8 790	6 400	785	95	1 510
	darunter					
311	Grundversorgung und Hilfen nachSGB XII	1 770	1 675	0	0	95
312	Grundsicherung für Arbeitsuchende nach SGB II	4 130	2 500	405	0	1 220
313	Hilfen für Asylbewerber	590	590	0	0	0
315	Soziale Einrichtungen (ohne Jugendhilfe)	1 315	650	380	95	190
36	Kinder-, Jugend- und Familienhilfe	24 725	20 800	3 800	0	125
	darunter					
362	Jugendarbeit	845	840	5	0	0
365	Tageseinrichtungen für Kinder	19 770	16 380	3 360	0	35
4	Gesundheit und Sport	3 990	2 665	1 160	120	45
41	Gesundheitsdienste	2 375	1 470	815	65	25
	darunter					
412	Gesundheitseinrichtungen	580	515	0	65	0
414	Maßnahmen der Gesundheitspflege	905	880	0	0	25
42	Sportförderung	1 610	1 195	345	55	15
	darunter					
424	Sportstätten und Bäder	1 460	1 040	345	55	15
5	Gestaltung der Umwelt	23 885	15 375	6 270	1 840	400
51	Räumliche Planung und Entwicklung	1 995	1 815	65	115	0
52	Bauen und Wohnen	2 960	2 910	50	0	0
	darunter					
521	Bau- und Grundstücksordnung	2 525	2 480	40	0	0
53	Ver- und Entsorgung	6 145	1 175	3 485	1 340	150
	darunter					
537	Abfallwirtschaft	2 000	220	1 430	225	125
538	Abwasserbeseitigung	2 655	570	1 400	665	20
54	Verkehrsflächen und Anlagen	1 915	1 340	480	50	45
	darunter					
541	Gemeindestraßen	1 280	1 115	135	15	15
55	Natur und Landschaftspflege	4 470	3 565	570	215	125
	darunter					
551	Öffentliches Grün/Landschaftsbau	2 455	1 860	390	85	120
56	Umweltschutz	420	420	0	0	0
57	Wirtschaft und Tourismus	5 975	4 155	1 615	125	80
	darunter					
573	Allgemeine Einrichtungen und Unternehmen	5 610	3 815	1 600	120	80

### III.D.7 Vollzeitäquivalente der Beschäftigten des Kommunalbereichs in Hessen am 30.06.2018 nach Produktbereichen und Beschäftigungsbereichen

Produkt- gruppe	Aufgabenbereich	Insgesamt	Gemeinden/Gv.		Zweckver- bände	Rechtl.-selbst. Einrichtungen in öffentl.-rechtl. Rechtsform unter Kommunal- aufsicht
			Kern- haushalt	Sonder- rechnungen		
Beamtinnen/Beamte						
	Insgesamt	11 820	11 370	175	80	195
1	Zentrale Verwaltung	8 110	8 000	15	30	65
11	Innere Verwaltung	4 390	4 280	15	30	65
12	Sicherheit und Ordnung	3 720	3 720	0	0	0
2	Schule und Kultur	290	260	15	20	0
21-24	Schulträgeraufgaben	165	145	0	20	0
25-29	Kultur und Wissenschaft	125	110	10	0	0
	darunter					
261-263	Theater, Musikpflege, Musikschulen	5	5	0	0	0
271-273	Volksbildung	35	25	10	0	0
3	Soziales und Jugend	2 045	1 855	60	0	130
31-35	Soziale Hilfen	1 605	1 445	35	0	130
	darunter					
311	Grundversorgung und Hilfen nach SGB XII	610	590	0	0	25
312	Grundsicherung für Arbeitsuchende nach SGB II	665	525	35	0	105
313	Hilfen für Asylbewerber	70	70	0	0	0
315	Soziale Einrichtungen (ohne Jugendhilfe)	55	50	0	0	0
36	Kinder-, Jugend- und Familienhilfe	440	415	25	0	0
	darunter					
362	Jugendarbeit	35	35	0	0	0
365	Tageseinrichtungen für Kinder	45	30	15	0	0
4	Gesundheit und Sport	165	160	5	0	0
41	Gesundheitsdienste	125	125	0	0	0
	darunter					
412	Gesundheitseinrichtungen	45	40	0	0	0
414	Maßnahmen der Gesundheitspflege	70	70	0	0	0
42	Sportförderung	35	35	0	0	0
	darunter					
424	Sportstätten und Bäder	5	5	0	0	0
5	Gestaltung der Umwelt	1 210	1 095	80	30	0
51	Räumliche Planung und Entwicklung	255	250	0	5	0
52	Bauen und Wohnen	445	435	10	0	0
	darunter					
521	Bau- und Grundstücksordnung	325	315	10	0	0
53	Ver- und Entsorgung	80	20	45	15	0
	darunter					
537	Abfallwirtschaft	25	10	10	5	0
538	Abwasserbeseitigung	30	0	25	5	0
54	Verkehrsflächen und Anlagen	85	85	0	0	0
	darunter					
541	Gemeindestraßen	70	70	0	0	0
55	Natur und Landschaftspflege	180	180	0	0	0
	darunter					
551	Öffentliches Grün/Landschaftsbau	20	20	0	0	0
56	Umweltschutz	75	75	0	0	0
57	Wirtschaft und Tourismus	85	50	20	15	0
	darunter					
573	Allgemeine Einrichtungen und Unternehmen	55	25	20	15	0

### III.D.7 Vollzeitäquivalente der Beschäftigten des Kommunalbereichs in Hessen am 30.06.2018 nach Produktbereichen und Beschäftigungsbereichen

Produkt- gruppe	Aufgabenbereich	Insgesamt	Gemeinden/Gv.		Zweckver- bände	Rechtl.-selbst. Einrichtungen in öffentl.-rechtl. Rechtsform unter Kommunal- aufsicht
			Kern- haushalt	Sonder- rechnungen		
Arbeitnehmerinnen/Arbeitnehmer						
	Insgesamt	87 585	69 710	13 140	2 560	2 185
1	Zentrale Verwaltung	21 580	20 465	415	500	195
11	Innere Verwaltung	15 040	14 050	290	500	195
12	Sicherheit und Ordnung	6 540	6 415	125	0	0
2	Schule und Kultur	8 040	7 115	855	35	40
21-24	Schulträgeraufgaben	5 170	4 785	350	35	0
25-29	Kultur und Wissenschaft	2 870	2 330	500	0	40
	darunter					
261-263	Theater, Musikpflege, Musikschulen	620	515	105	0	0
271-273	Volksbildung	1 235	890	345	0	0
3	Soziales und Jugend	31 470	25 340	4 525	95	1 510
31-35	Soziale Hilfen	7 185	4 955	750	95	1 380
	darunter					
311	Grundversorgung und Hilfen nach SGB XII	1 160	1 085	0	0	70
312	Grundsicherung für Arbeitsuchende nach SGB II	3 465	1 975	370	0	1 120
313	Hilfen für Asylbewerber	520	520	0	0	0
315	Soziale Einrichtungen (ohne Jugendhilfe)	1 265	600	380	95	190
36	Kinder-, Jugend- und Familienhilfe	24 285	20 385	3 775	0	125
	darunter					
362	Jugendarbeit	815	805	5	0	0
365	Tageseinrichtungen für Kinder	19 725	16 350	3 345	0	35
4	Gesundheit und Sport	3 825	2 510	1 155	115	45
41	Gesundheitsdienste	2 250	1 345	810	65	25
	darunter					
412	Gesundheitseinrichtungen	535	470	0	65	0
414	Maßnahmen der Gesundheitspflege	835	810	0	0	25
42	Sportförderung	1 575	1 160	345	55	15
	darunter					
424	Sportstätten und Bäder	1 450	1 035	345	55	15
5	Gestaltung der Umwelt	22 675	14 280	6 190	1 810	395
51	Räumliche Planung und Entwicklung	1 740	1 565	65	110	0
52	Bauen und Wohnen	2 515	2 475	40	0	0
	darunter					
521	Bau- und Grundstücksordnung	2 200	2 165	30	0	0
53	Ver- und Entsorgung	6 070	1 150	3 440	1 330	150
	darunter					
537	Abfallwirtschaft	1 975	215	1 420	220	125
538	Abwasserbeseitigung	2 630	570	1 380	660	20
54	Verkehrsflächen und Anlagen	1 825	1 255	480	50	45
	darunter					
541	Gemeindestraßen	1 210	1 045	135	15	15
55	Natur und Landschaftspflege	4 290	3 385	570	215	125
	darunter					
551	Öffentliches Grün/Landschaftsbau	2 435	1 840	390	85	120
56	Umweltschutz	345	345	0	0	0
57	Wirtschaft und Tourismus	5 890	4 100	1 600	115	80
	darunter					
573	Allgemeine Einrichtungen und Unternehmen	5 555	3 790	1 580	105	80

### III.D.8 Personal des Kommunalbereichs in Hessen am 30.06.2018 nach Umfang, Art der Beschäftigungsverhältnisse und Altersgruppen

Umfang und Art des Beschäftigungsverhältnisses	Insgesamt	davon im Alter von ... bis unter ... Jahren								
		unter 25	25 - 30	30 - 35	35 - 40	40 - 45	45 - 50	50 - 55	55 - 60	60 und älter
Beschäftigte										
Insgesamt	116 610	5 945	8 745	9 630	10 865	11 590	15 755	20 505	20 015	13 565
davon										
Vollzeitbeschäftigte	69 365	5 270	7 040	6 475	5 890	5 810	8 610	11 605	11 445	7 220
Teilzeitbeschäftigte <sup>1)</sup>	46 090	675	1 700	3 155	4 975	5 780	7 145	8 900	8 560	5 200
Altersteilzeitbeschäftigte	1 155	x	x	x	x	x	x	x	15	1 140
Vollzeitäquivalent	99 405	5 680	8 185	8 515	9 035	9 450	13 175	17 415	16 990	10 960
Beamtinnen/Beamte	12 780	485	835	910	980	1 260	1 975	2 290	2 425	1 620
davon										
Vollzeitbeschäftigte	9 715	480	795	780	705	830	1 295	1 680	1 875	1 275
Teilzeitbeschäftigte <sup>1)</sup>	2 965	5	40	130	275	430	675	610	550	245
Altersteilzeitbeschäftigte	100	x	x	x	x	x	x	x	0	100
Vollzeitäquivalent	11 820	485	820	865	880	1 105	1 755	2 125	2 280	1 500
Arbeitnehmerinnen/Arbeitnehmer	103 830	5 460	7 910	8 720	9 885	10 330	13 780	18 215	17 590	11 940
davon										
Vollzeitbeschäftigte	59 650	4 790	6 250	5 695	5 185	4 980	7 310	9 925	9 570	5 945
Teilzeitbeschäftigte <sup>1)</sup>	43 125	670	1 660	3 025	4 700	5 350	6 470	8 290	8 005	4 960
Altersteilzeitbeschäftigte	1 050	x	x	x	x	x	x	x	15	1 040
Vollzeitäquivalent	87 585	5 195	7 365	7 650	8 155	8 345	11 415	15 295	14 710	9 460
darunter Frauen										
Zusammen	72 765	3 965	5 815	6 030	7 040	7 615	9 895	12 635	11 890	7 875
davon										
Vollzeitbeschäftigte	29 615	3 425	4 365	3 170	2 370	2 190	3 210	4 390	4 015	2 480
Teilzeitbeschäftigte <sup>1)</sup>	42 435	540	1 450	2 860	4 670	5 425	6 685	8 250	7 870	4 685
Altersteilzeitbeschäftigte	715	x	x	x	x	x	x	x	5	710
Vollzeitäquivalent	56 970	3 765	5 350	5 010	5 310	5 585	7 445	9 745	9 085	5 675
Beamtinnen	5 510	295	420	365	450	600	955	975	935	515
davon										
Vollzeitbeschäftigte	2 810	290	385	245	190	195	335	430	460	280
Teilzeitbeschäftigte <sup>1)</sup>	2 660	5	30	120	265	405	620	545	475	200
Altersteilzeitbeschäftigte	35	x	x	x	x	x	x	x	0	35
Vollzeitäquivalent	4 635	295	410	325	355	450	745	820	800	435
Arbeitnehmerinnen	67 255	3 670	5 395	5 665	6 590	7 015	8 940	11 660	10 960	7 355
davon										
Vollzeitbeschäftigte	26 805	3 135	3 980	2 925	2 185	1 990	2 875	3 955	3 555	2 205
Teilzeitbeschäftigte <sup>1)</sup>	39 775	535	1 415	2 740	4 405	5 025	6 065	7 705	7 395	4 480
Altersteilzeitbeschäftigte	675	x	x	x	x	x	x	x	5	670
Vollzeitäquivalent	52 335	3 475	4 940	4 690	4 960	5 130	6 700	8 925	8 280	5 240

1) Ohne Altersteilzeitbeschäftigte.

### III.D.9 Personal der Gemeinden und Gemeindeverbände in Hessen am 30.06.2018 nach Umfang, Art der Beschäftigungsverhältnisse und Altersgruppen

Umfang und Art des Beschäftigungs- verhältnisses	Insgesamt	davon im Alter von ... bis unter ... Jahren								
		unter 25	25 - 30	30 - 35	35 - 40	40 - 45	45 - 50	50 - 55	55 - 60	60 und älter
Beschäftigte										
Insgesamt	111 070	5 700	8 385	9 120	10 300	11 005	14 970	19 535	19 090	12 965
davon										
Vollzeitbeschäftigte	65 250	5 025	6 715	6 060	5 490	5 415	8 040	10 905	10 770	6 835
Teilzeitbeschäftigte <sup>1)</sup>	44 735	670	1 670	3 065	4 810	5 595	6 930	8 630	8 310	5 060
Altersteilzeitbeschäftigte	1 080	x	x	x	x	x	x	x	10	1 070
Vollzeitäquivalent	94 390	5 435	7 840	8 045	8 530	8 935	12 470	16 540	16 155	10 445
Beamtinnen/Beamte	12 470	475	810	900	960	1 240	1 930	2 230	2 360	1 560
davon										
Vollzeitbeschäftigte	9 505	470	775	775	695	820	1 275	1 640	1 820	1 230
Teilzeitbeschäftigte <sup>1)</sup>	2 870	5	35	125	265	415	655	590	540	230
Altersteilzeitbeschäftigte	100	x	x	x	x	x	x	x	0	100
Vollzeitäquivalent	11 545	475	800	860	865	1 090	1 720	2 070	2 220	1 445
Arbeitnehmerinnen/Arbeit- nehmer	98 600	5 220	7 570	8 220	9 340	9 770	13 040	17 305	16 730	11 400
davon										
Vollzeitbeschäftigte	55 750	4 555	5 940	5 285	4 795	4 590	6 765	9 265	8 950	5 600
Teilzeitbeschäftigte <sup>1)</sup>	41 870	665	1 630	2 935	4 545	5 175	6 275	8 040	7 770	4 830
Altersteilzeitbeschäftigte	980	x	x	x	x	x	x	x	10	970
Vollzeitäquivalent	82 845	4 960	7 035	7 185	7 665	7 845	10 750	14 470	13 935	9 000
darunter Frauen										
Zusammen	70 195	3 870	5 630	5 780	6 750	7 325	9 530	12 195	11 490	7 625
davon										
Vollzeitbeschäftigte	28 270	3 330	4 210	3 005	2 230	2 060	3 040	4 180	3 835	2 380
Teilzeitbeschäftigte <sup>1)</sup>	41 235	540	1 420	2 775	4 520	5 265	6 490	8 015	7 650	4 565
Altersteilzeitbeschäftigte	685	x	x	x	x	x	x	x	5	685
Vollzeitäquivalent	54 850	3 670	5 175	4 790	5 075	5 350	7 155	9 380	8 760	5 485
Beamtinnen	5 350	290	405	360	435	585	925	950	905	490
davon										
Vollzeitbeschäftigte	2 745	285	375	245	185	195	325	420	445	270
Teilzeitbeschäftigte <sup>1)</sup>	2 570	5	30	115	255	390	600	530	460	190
Altersteilzeitbeschäftigte	35	x	x	x	x	x	x	x	0	35
Vollzeitäquivalent	4 505	290	395	320	345	440	725	800	780	415
Arbeitnehmerinnen	64 845	3 580	5 225	5 420	6 315	6 740	8 605	11 245	10 585	7 135
davon										
Vollzeitbeschäftigte	25 530	3 045	3 835	2 760	2 050	1 870	2 715	3 760	3 395	2 110
Teilzeitbeschäftigte <sup>1)</sup>	38 665	535	1 390	2 660	4 265	4 875	5 890	7 485	7 190	4 375
Altersteilzeitbeschäftigte	650	x	x	x	x	x	x	x	5	650
Vollzeitäquivalent	50 345	3 380	4 780	4 470	4 730	4 915	6 430	8 580	7 980	5 070

1) Ohne Altersteilzeitbeschäftigte.

### III.D.10 Personal der kommunalen Zweckverbände in Hessen am 30.06.2018 nach Umfang, Art der Beschäftigungsverhältnisse und Altersgruppen

Umfang und Art des Beschäftigungs- verhältnisses	Insgesamt	davon im Alter von ... bis unter ... Jahren								
		unter 25	25 - 30	30 - 35	35 - 40	40 - 45	45 - 50	50 - 55	55 - 60	60 und älter
Beschäftigte										
Insgesamt	2 920	155	170	220	235	250	445	525	580	335
davon										
Vollzeitbeschäftigte	2 215	150	160	190	180	185	330	390	425	205
Teilzeitbeschäftigte <sup>1)</sup>	645	5	10	30	55	65	115	135	150	75
Altersteilzeitbeschäftigte	60	x	x	x	x	x	x	x	5	55
Vollzeitäquivalent	2 640	155	165	210	215	225	400	475	520	275
Beamtinnen/Beamte	85	0	0	0	5	5	10	15	30	20
davon										
Vollzeitbeschäftigte	70	0	0	0	5	0	10	10	25	20
Teilzeitbeschäftigte <sup>1)</sup>	20	0	0	0	0	5	0	5	0	5
Altersteilzeitbeschäftigte	0	x	x	x	x	x	x	x	0	0
Vollzeitäquivalent	80	0	0	0	5	5	10	15	25	20
Arbeitnehmerinnen/Arbeit- nehmer	2 835	155	170	220	230	245	435	510	555	310
davon										
Vollzeitbeschäftigte	2 150	150	160	190	175	185	320	375	400	185
Teilzeitbeschäftigte <sup>1)</sup>	630	5	10	30	55	65	115	130	150	70
Altersteilzeitbeschäftigte	60	x	x	x	x	x	x	x	5	55
Vollzeitäquivalent	2 560	155	165	205	210	220	390	460	495	255
darunter Frauen										
Zusammen	1 020	45	60	75	75	95	165	185	215	105
davon										
Vollzeitbeschäftigte	440	40	50	50	25	35	60	70	80	25
Teilzeitbeschäftigte <sup>1)</sup>	565	0	10	30	50	60	105	120	135	65
Altersteilzeitbeschäftigte	15	x	x	x	x	x	x	x	5	15
Vollzeitäquivalent	790	45	55	65	55	70	120	145	165	70
Beamtinnen	30	0	0	0	5	0	5	5	10	5
davon										
Vollzeitbeschäftigte	15	0	0	0	0	0	0	5	5	0
Teilzeitbeschäftigte <sup>1)</sup>	15	0	0	0	0	0	0	5	0	5
Altersteilzeitbeschäftigte	0	x	x	x	x	x	x	x	0	0
Vollzeitäquivalent	25	0	0	0	0	0	5	5	10	5
Arbeitnehmerinnen	990	45	60	75	75	95	160	180	210	95
davon										
Vollzeitbeschäftigte	420	40	50	50	25	35	60	65	75	25
Teilzeitbeschäftigte <sup>1)</sup>	550	0	10	25	45	55	100	115	130	60
Altersteilzeitbeschäftigte	15	x	x	x	x	x	x	x	5	15
Vollzeitäquivalent	760	45	55	65	55	70	120	135	155	65

1) Ohne Altersteilzeitbeschäftigte.



### III. D.11. Vollzeitäquivalente der Beschäftigten der Gemeinden und Gemeindeverbände nach Anstellungskörperschaft in Hessen am 30.06.2018

Regional- schlüssel	Gebietskörperschaft	insgesamt	davon	
			Beamtinnen / Beamte	Arbeitnehmerinnen / Arbeitnehmer
411000	Darmstadt, Wissenschaftsstadt	2 835	500	2 340
412000	Frankfurt am Main, Stadt	13 330	2 975	10 350
413000	Offenbach am Main, Stadt	1 710	495	1 215
414000	Wiesbaden, Landeshauptstadt	5 255	975	4 280
431000	Landkreis Bergstrasse, Kreisverwaltung	1 035	115	915
431001	Abtsteinach	10	0	10
431002	Bensheim, Stadt	285	40	245
431003	Biblis	85	5	80
431004	Birkenau	75	5	75
431005	Bürstadt, Stadt	165	15	150
431006	Einhausen	60	5	60
431007	Fürth	75	5	70
431008	Gorxheimertal	30	5	25
431009	Grasellenbach	30	0	30
431010	Groß-Rohrheim	30	5	25
431011	Heppenheim (Bergstraße), Kreisstadt	285	10	270
431012	Hirschhorn (Neckar), Stadt	40	0	40
431013	Lampertheim, Stadt	380	40	340
431014	Lautertal (Odenwald)	25	5	20
431015	Lindenfels, Stadt	35	5	30
431016	Lorsch, Karolingerstadt	115	5	110
431017	Mörlenbach	105	5	95
431018	Neckarsteinach, Stadt	35	0	35
431019	Rimbach	55	5	50
431020	Viernheim, Stadt	275	30	240
431021	Wald-Michelbach	80	5	75
431022	Zwingenberg, Stadt	45	0	40
432000	Landkreis Darmstadt-Dieburg, Kreisverwaltung	1 595	210	1 385
432001	Alsbach-Hähnlein	60	5	55
432002	Babenhausen, Stadt	115	5	110
432003	Bickenbach	30	5	25
432004	Dieburg, Stadt	110	5	105
432005	Eppertshausen	45	0	40
432006	Erzhausen	75	0	75
432007	Fischbachtal	20	0	15
432008	Griesheim, Stadt	400	35	365
432009	Groß-Bieberau, Stadt	40	0	40
432010	Groß-Umstadt, Stadt	235	10	225
432011	Groß-Zimmern	110	5	105
432012	Messel	50	0	50
432013	Modautal	50	0	50
432014	Mühltal	120	5	115
432015	Münster	115	5	110
432016	Ober-Ramstadt, Stadt	120	5	115
432017	Otzberg	50	0	50
432018	Pfungstadt, Stadt	225	15	215
432019	Reinheim, Stadt	165	5	160
432020	Roßdorf	125	5	120
432021	Schaafheim	40	5	35
432022	Seeheim-Jugenheim	125	10	115
432023	Weiterstadt, Stadt	300	15	290
433000	Landkreis Groß-Gerau, Kreisverwaltung	905	100	805
433001	Biebesheim am Rhein	85	5	80
433002	Bischofsheim	150	10	145
433003	Büttelborn	180	10	170
433004	Gernsheim, Schöfferstadt	125	5	120
433005	Ginsheim-Gustavsburg, Stadt	195	10	185

### III. D.11. Vollzeitäquivalente der Beschäftigten der Gemeinden und Gemeindeverbände nach Anstellungskörperschaft in Hessen am 30.06.2018

Regional- schlüssel	Gebietskörperschaft	insgesamt	davon	
			Beamtinnen / Beamte	Arbeitnehmerinnen / Arbeitnehmer
433006	Groß-Gerau, Stadt	325	5	315
433007	Kelsterbach, Stadt	210	10	195
433008	Mörfelden-Walldorf, Stadt	435	15	425
433009	Nauheim	115	5	110
433010	Raunheim, Stadt	140	5	135
433011	Riedstadt, Stadt	250	10	240
433012	Rüsselsheim am Main, Stadt	930	70	860
433013	Stockstadt am Rhein	55	5	55
433014	Trebur	140	5	135
434000	Hochtaunuskreis, Kreisverwaltung	830	125	705
434001	Bad Homburg v.d. Höhe, Stadt	1 055	70	990
434002	Friedrichsdorf, Stadt	285	10	275
434003	Glashütten	30	5	25
434004	Grävenwiesbach	25	0	25
434005	Königstein im Taunus, Stadt	145	5	135
434006	Kronberg im Taunus, Stadt	190	5	180
434007	Neu-Anspach, Stadt	130	5	130
434008	Oberursel (Taunus), Stadt	460	35	425
434009	Schmitten	60	5	55
434010	Steinbach (Taunus), Stadt	75	5	70
434011	Usingen, Stadt	140	5	130
434012	Wehrheim	105	5	100
434013	Weilrod	60	0	55
435000	Main-Kinzig-Kreis, Kreisverwaltung	1 095	135	965
435001	Bad Orb, Stadt	75	5	70
435002	Bad Soden-Salmünster, Stadt	110	0	110
435003	Biebergemünd	55	5	50
435004	Birstein	55	0	50
435005	Brachtal	55	0	55
435006	Bruchköbel, Stadt	250	5	245
435007	Erlensee, Stadt	180	10	175
435008	Flörsbachtal	20	0	20
435009	Freigericht	115	5	110
435010	Gelnhausen, Barbarossast., Krst.	240	10	225
435011	Großkrotzenburg	55	5	50
435012	Gründau	150	5	145
435013	Hammersbach	50	0	50
435014	Hanau, Brüder-Grimm-Stadt	1 440	130	1 315
435015	Hasselroth	75	0	75
435016	Jossgrund	30	0	30
435017	Langenselbold, Stadt	145	5	145
435018	Linsengericht	90	5	80
435019	Maintal, Stadt	475	20	455
435020	Neuberg	50	0	50
435021	Nidderau, Stadt	225	5	220
435022	Niederdorfelden	45	0	45
435023	Rodenbach	125	5	120
435024	Ronneburg	40	0	35
435025	Schlüchtern, Stadt	150	5	145
435026	Schöneck	120	0	120
435027	Sinnatal	80	0	80
435028	Steinau an der Straße, Brüder-Grimm-Stadt	80	5	75
435029	Wächtersbach, Stadt	120	5	115
436000	Main-Taunus-Kreis, Kreisverwaltung	1 070	135	935
436001	Bad Soden am Taunus, Stadt	175	5	170
436002	Eppstein, Stadt	110	10	100
436003	Eschborn, Stadt	445	20	425

### III. D.11. Vollzeitäquivalente der Beschäftigten der Gemeinden und Gemeindeverbände nach Anstellungskörperschaft in Hessen am 30.06.2018

Regional- schlüssel	Gebietskörperschaft	insgesamt	davon	
			Beamtinnen / Beamte	Arbeitnehmerinnen / Arbeitnehmer
436004	Flörsheim am Main, Stadt	215	20	195
436005	Hattersheim am Main, Stadt	270	20	250
436006	Hochheim am Main, Stadt	145	10	135
436007	Hofheim am Taunus, Kreisstadt	285	30	255
436008	Kelkheim (Taunus), Stadt	220	25	195
436009	Kriftel	75	5	70
436010	Liederbach am Taunus	65	5	65
436011	Schwalbach am Taunus, Stadt	165	15	150
436012	Sulzbach (Taunus)	110	5	105
437000	Odenwaldkreis, Kreisverwaltung	480	90	395
437001	Bad König, Stadt	60	5	55
437003	Brensbach	45	0	40
437004	Breuberg, Stadt	75	5	70
437005	Brombachtal	15	0	15
437006	Erbach, Kreisstadt	120	0	115
437007	Fränkisch-Crumbach	20	0	20
437009	Höchst i. Odw.	100	5	90
437010	Lützelbach	45	0	40
437011	Michelstadt, Stadt	140	10	130
437012	Mossautal	25	0	25
437013	Reichelsheim (Odenwald)	70	5	65
437016	Oberzent, Stadt <sup>1)</sup>	90	0	85
438000	Landkreis Offenbach, Kreisverwaltung	950	150	800
438001	Dietzenbach, Kreisstadt	405	25	380
438002	Dreieich, Stadt	410	25	390
438003	Egelsbach	155	5	150
438004	Hainburg	65	5	60
438005	Heusenstamm, Stadt	210	15	195
438006	Langen (Hessen), Stadt	485	35	450
438007	Mainhausen	80	5	75
438008	Mühlheim am Main, Stadt	295	10	285
438009	Neu-Isenburg, Stadt	325	35	290
438010	Obertshausen, Stadt	270	5	260
438011	Rodgau, Stadt	505	20	485
438012	Rödermark, Stadt	320	15	305
438013	Seligenstadt, Stadt	180	10	170
439000	Rheingau-Taunus-Kreis, Kreisverwaltung	675	55	620
439001	Aarbergen	85	5	85
439002	Bad Schwalbach, Kreisstadt	115	10	100
439003	Eltville am Rhein, Stadt	115	10	105
439004	Geisenheim, Hochschulstadt	105	10	100
439005	Heidenrod	90	5	85
439006	Hohenstein	75	5	70
439007	Hünstetten	85	5	80
439008	Idstein, Stadt	210	15	195
439009	Kiedrich	30	5	25
439010	Lorch, Stadt	30	5	25
439011	Niedernhausen	130	5	120
439012	Oestrich-Winkel, Stadt	105	5	100
439013	Rüdesheim am Rhein, Stadt	60	5	55
439014	Schlangenbad	30	5	30
439015	Taunusstein, Stadt	245	15	230
439016	Waldems	50	5	45
439017	Walluf	60	5	55
440000	Wetteraukreis, Kreisverwaltung	1 060	100	965
440001	Altenstadt	105	5	100
440002	Bad Nauheim, Stadt	365	10	355

### III. D.11. Vollzeitäquivalente der Beschäftigten der Gemeinden und Gemeindeverbände nach Anstellungskörperschaft in Hessen am 30.06.2018

Regional- schlüssel	Gebietskörperschaft	insgesamt	davon	
			Beamtinnen / Beamte	Arbeitnehmerinnen / Arbeitnehmer
440003	Bad Vilbel, Stadt	455	15	440
440004	Büdingen, Stadt	235	5	230
440005	Butzbach, Friedrich-Ludwig-Weidig-Stadt	265	10	250
440006	Echzell	40	0	35
440007	Florstadt, Stadt	95	5	90
440008	Friedberg (Hessen), Kreisstadt	350	15	335
440009	Gedern, Stadt	70	0	70
440010	Glauburg	35	5	30
440011	Hirzenhain	25	0	25
440012	Karben, Stadt	235	10	230
440013	Kefenrod	30	0	25
440014	Limeshain	65	0	60
440015	Münzenberg, Stadt	60	0	60
440016	Nidda, Stadt	185	5	180
440017	Niddatal, Stadt	70	5	65
440018	Ober-Mörlen	35	0	35
440019	Ortenberg, Stadt	95	5	90
440020	Ranstadt	50	0	50
440021	Reichelsheim (Wetterau), Stadt	65	5	60
440022	Rockenberg	30	5	30
440023	Rosbach v.d. Höhe, Stadt	165	5	160
440024	Wölfersheim	100	0	95
440025	Wöllstadt	50	5	50
531000	Landkreis Gießen, Kreisverwaltung	880	120	765
531001	Allendorf (Lumda), Stadt	25	0	25
531002	Biebertal	70	5	65
531003	Buseck	125	5	120
531004	Fernwald	90	5	85
531005	Gießen, Universitätsstadt	1 115	125	990
531006	Grünberg, Stadt	150	5	145
531007	Heuchelheim	110	5	105
531008	Hungen, Stadt	120	5	120
531009	Langgöns	115	5	110
531010	Laubach, Stadt	50	5	45
531011	Lich, Stadt	115	5	110
531012	Linden, Stadt	125	0	120
531013	Lollar, Stadt	90	5	85
531014	Pohlheim, Stadt	130	5	125
531015	Rabenau	45	0	45
531016	Reiskirchen	85	5	80
531017	Staufenberg, Stadt	80	5	75
531018	Wettenberg	125	5	120
532000	Lahn-Dill-Kreis, Kreisverwaltung	960	145	810
532001	Aßlar, Stadt	195	5	190
532002	Bischoffen	25	0	20
532003	Braunfels, Stadt	105	5	100
532004	Breitscheid	40	0	40
532005	Dietzhöltal	40	0	35
532006	Dillenburg, Stadt	250	25	225
532007	Driedorf	40	0	40
532008	Ehringshausen	95	5	90
532009	Eschenburg	50	5	45
532010	Greifenstein	55	0	55
532011	Haiger, Stadt	185	10	180
532012	Herborn, Stadt	200	10	190
532013	Hohenahr	50	0	50
532014	Hüttenberg	115	5	110

### III. D.11. Vollzeitäquivalente der Beschäftigten der Gemeinden und Gemeindeverbände nach Anstellungskörperschaft in Hessen am 30.06.2018

Regional- schlüssel	Gebietskörperschaft	insgesamt	davon	
			Beamtinnen / Beamte	Arbeitnehmerinnen / Arbeitnehmer
532015	Lahnau	80	0	80
532016	Leun, Stadt	65	0	65
532017	Mittenaar	25	0	20
532018	Schöffengrund	70	0	70
532019	Siegbach	15	0	15
532020	Sinn	30	5	25
532021	Solms, Stadt	140	0	140
532022	Waldsolms	45	0	45
532023	Wetzlar, Stadt	790	80	710
533000	Landkreis Limburg-Weilburg, Kreisverwaltung	670	145	530
533001	Beselich	35	5	30
533002	Brechen	55	0	50
533003	Bad Camberg, Stadt	130	15	120
533004	Dornburg	45	0	45
533005	Elbtal	20	0	20
533006	Elz	65	5	60
533007	Hadamard, Stadt	60	10	45
533008	Hünfelden	95	5	90
533009	Limburg a.d. Lahn, Kreisstadt	280	35	245
533010	Löhnberg	55	0	50
533011	Mengerskirchen, Marktflecken	30	0	25
533012	Merenberg, Marktflecken	35	0	35
533013	Runkel, Stadt	70	5	65
533014	Selters (Taunus)	40	0	40
533015	Villmar, Marktflecken	55	5	50
533016	Waldbrunn (Westerwald)	35	5	30
533017	Weilburg, Stadt	125	10	110
533018	Weilmünster, Marktflecken	80	10	75
533019	Weinbach	20	0	20
534000	Landkreis Marburg-Biedenkopf, Kreisverwaltung	995	145	850
534001	Amöneburg, Stadt	25	0	25
534002	Angelburg	25	0	25
534003	Bad Endbach	85	0	85
534004	Biedenkopf, Stadt	80	5	80
534005	Breidenbach	40	0	35
534006	Cölbe	50	0	45
534007	Dautphetal	65	5	65
534008	Ebsdorfergrund	60	5	55
534009	Fronhausen	15	0	15
534010	Gladenbach, Stadt	50	5	40
534011	Kirchhain, Stadt	140	5	135
534012	Lahntal	25	0	25
534013	Lohra	25	5	20
534014	Marburg, Universitätsstadt	1 250	105	1 140
534015	Münchhausen	15	0	15
534016	Neustadt (Hessen), Stadt	70	5	65
534017	Rauschenberg, Stadt	35	0	35
534018	Stadtallendorf, Stadt	195	15	175
534019	Steffenberg	15	0	15
534020	Weimar (Lahn)	50	5	45
534021	Wetter (Hessen), Stadt	60	5	55
534022	Wohratal	15	0	10
535000	Vogelsbergkreis, Kreisverwaltung	615	110	505
535001	Alsfeld, Stadt	145	10	135
535002	Antrifttal	10	0	5
535003	Feldatal	15	0	15
535004	Freiensteinau	30	0	30

### III. D.11. Vollzeitäquivalente der Beschäftigten der Gemeinden und Gemeindeverbände nach Anstellungskörperschaft in Hessen am 30.06.2018

Regional- schlüssel	Gebietskörperschaft	insgesamt	davon	
			Beamtinnen / Beamte	Arbeitnehmerinnen / Arbeitnehmer
535005	Gemünden (Felda)	25	0	25
535006	Grebenau, Stadt	25	0	25
535007	Grebenhain	45	0	45
535008	Herbstein, Stadt	25	0	25
535009	Homburg (Ohm), Stadt	75	5	75
535010	Kirtorf, Stadt	20	5	15
535011	Lauterbach (Hessen), Kreisstadt	130	10	120
535012	Lautertal (Vogelsberg)	15	0	15
535013	Mücke	90	5	85
535014	Romrod, Stadt	10	0	10
535015	Schlitz, Stadt	95	5	90
535016	Schotten, Stadt	105	0	105
535017	Schwalmtal	20	0	20
535018	Ulrichstein, Stadt	25	0	25
535019	Wartenberg	20	0	20
611000	Kassel, documenta-Stadt	3 395	710	2 685
631000	Landkreis Fulda, Kreisverwaltung	970	165	805
631001	Bad Salzschlirf	20	0	20
631002	Burghaun, Marktgemeinde	55	5	50
631003	Dipperz	30	0	30
631004	Ebersburg	30	0	25
631005	Ehrenberg (Rhön)	20	0	20
631006	Eichenzell	95	5	90
631007	Eiterfeld, Marktgemeinde	55	0	55
631008	Fliesen	50	5	45
631009	Fulda, Stadt	895	150	745
631010	Gersfeld (Rhön), Stadt	40	5	35
631011	Großenlöder	50	5	50
631012	Hilders	20	0	20
631013	Hofbieber	40	0	40
631014	Hosenfeld	35	0	35
631015	Hünfeld, Konrad-Zuse-Stadt	90	15	75
631016	Kalbach	25	0	25
631017	Künzell	120	5	120
631018	Neuhof	75	5	70
631019	Nüsttal	10	0	10
631020	Petersberg	115	5	110
631021	Poppenhausen (Wasserkuppe)	20	0	20
631022	Rasdorf, Point-Alpha-Gemeinde	10	0	10
631023	Tann (Rhön), Stadt	25	0	25
632000	Landkreis Hersfeld-Rotenburg, Kreisverwaltung	695	95	600
632001	Alheim	50	0	45
632002	Bad Hersfeld, Kreisstadt	365	40	325
632003	Bebra, Stadt	140	10	130
632004	Breitenbach am Herzberg	20	0	20
632005	Cornberg	15	0	10
632006	Friedewald	25	0	25
632007	Hauneck	35	0	35
632008	Haunetal	30	0	25
632009	Heringen (Werra), Stadt	120	5	115
632010	Hohenroda	15	0	10
632011	Kirchheim	35	0	35
632012	Ludwigsau	55	0	55
632013	Nentershausen	20	0	15
632014	Neuenstein	20	0	20
632015	Niederaula, Marktgemeinde	25	0	25
632016	Philippsthal (Werra), Marktgemeinde	40	0	35

### III. D.11. Vollzeitäquivalente der Beschäftigten der Gemeinden und Gemeindeverbände nach Anstellungskörperschaft in Hessen am 30.06.2018

Regional- schlüssel	Gebietskörperschaft	insgesamt	davon	
			Beamtinnen / Beamte	Arbeitnehmerinnen / Arbeitnehmer
632017	Ronshausen	15	0	10
632018	Rotenburg a.d. Fulda, Stadt	130	10	115
632019	Schenklengsfeld	45	0	40
632020	Wildeck	30	0	25
633000	Landkreis Kassel, Kreisverwaltung	1 425	145	1 280
633001	Ahnatal	90	5	85
633002	Bad Karlshafen, Stadt	25	5	20
633003	Baunatal, Stadt	520	25	500
633004	Breuna	35	0	35
633005	Calden	60	5	55
633006	Bad Emstal	25	5	25
633007	Espenau	40	5	40
633008	Fuldabrück	115	5	110
633009	Fulda	145	5	140
633010	Grebenstein, Stadt	55	5	55
633011	Habichtswald	50	0	50
633012	Helsa	30	0	30
633013	Hofgeismar, Stadt	170	5	160
633014	Immenhausen, Stadt	45	5	40
633015	Kaufungen	145	5	140
633016	Liebenau, Stadt	35	5	35
633017	Lohfelden	155	5	150
633018	Naumburg, Stadt	45	5	40
633019	Nieste	20	0	20
633020	Niestetal	155	0	150
633021	Oberweser	20	0	20
633022	Reinhardshagen	50	0	50
633023	Schauenburg	120	0	120
633024	Söhrewald	50	5	45
633025	Trendelburg, Stadt	70	0	70
633026	Vellmar, Stadt	250	10	240
633027	Wahlsburg	15	0	15
633028	Wolffhagen, Stadt	145	10	135
633029	Zierenberg, Stadt	60	5	55
634000	Schwalm-Eder-Kreis, Kreisverwaltung	810	85	725
634001	Borken (Hessen), Stadt	150	10	140
634002	Edermünde	65	5	60
634003	Felsberg, Stadt	90	10	85
634004	Frielendorf	55	0	50
634005	Fritzlar, Dom- und Kaiserstadt	85	5	75
634006	Gilserberg	30	0	30
634007	Gudensberg, Stadt	110	0	110
634008	Guxhagen	55	5	50
634009	Homberg (Efze), Reformationsstadt, Kreisstadt	140	10	135
634010	Jesberg	25	0	20
634011	Knüllwald	45	0	40
634012	Körle	40	0	35
634013	Malsfeld	55	0	50
634014	Melsungen, Stadt	145	10	135
634015	Morschen	25	5	25
634016	Neuental	30	0	30
634017	Neukirchen, Stadt	60	0	60
634018	Niedenstein, Stadt	50	0	45
634019	Oberaula	20	0	20
634020	Ottrau	25	0	25
634021	Schrecksbach	30	0	30
634022	Schwalmstadt, Stadt	205	15	190

### III. D.11. Vollzeitäquivalente der Beschäftigten der Gemeinden und Gemeindeverbände nach Anstellungskörperschaft in Hessen am 30.06.2018

Regional- schlüssel	Gebietskörperschaft	insgesamt	davon	
			Beamtinnen / Beamte	Arbeitnehmerinnen / Arbeitnehmer
634023	Schwarzenborn, Stadt	5	0	5
634024	Spangenberg, Liebenbachstadt	55	0	55
634025	Wabern	65	0	60
634026	Willingshausen	45	0	40
634027	Bad Zwesten	40	0	40
635000	Landkreis Waldeck-Frankenberg, Kreisverwaltung	790	90	695
635001	Allendorf (Eder)	25	5	20
635002	Bad Arolsen, Stadt	140	10	130
635003	Bad Wildungen, Stadt	235	15	215
635004	Battenberg (Eder), Stadt	25	5	25
635005	Bromskirchen	25	0	25
635006	Burgwald	25	0	25
635007	Diemelsee	25	5	25
635008	Diemelstadt, Stadt	55	0	55
635009	Edertal	45	5	40
635010	Frankenau, Stadt	15	0	15
635011	Frankenberg (Eder), Stadt	125	10	110
635012	Gemünden (Wohra), Stadt	25	0	20
635013	Haina (Kloster)	40	0	35
635014	Hatzfeld (Eder), Stadt	20	5	15
635015	Korbach, Hansestadt, Kreisstadt	260	25	235
635016	Lichtenfels, Stadt	25	5	20
635017	Rosenthal, Stadt	25	5	20
635018	Twistetal	20	0	20
635019	Vöhl	55	0	50
635020	Volkmarsen, Stadt	35	5	30
635021	Waldeck, Stadt	70	0	70
635022	Willingen (Upland)	70	5	65
636000	Werra-Meißner-Kreis, Kreisverwaltung	555	85	470
636001	Bad Sooden-Allendorf, Stadt	95	0	95
636002	Berkatal	10	0	10
636003	Eschwege, Kreisstadt	200	25	175
636004	Großalmerode, Stadt	40	5	35
636005	Herleshausen	15	0	15
636006	Hessisch Lichtenau, Stadt	110	10	100
636007	Meinhard	50	5	45
636008	Meißner	15	5	10
636009	Neu-Eichenberg	15	0	15
636010	Ringgau	10	0	10
636011	Sontra, Stadt	70	5	65
636012	Waldkappel, Stadt	45	0	40
636013	Wanfried, Stadt	20	0	20
636014	Wehretal	20	0	20
636015	Weißenborn	10	0	10
636016	Witzenhausen, Stadt	135	5	135
700000	Verwaltungsausschuss des Landeswohlfahrtsverbandes Hessen	1 315	390	925

1) Zum 01.01.2018 haben sich die Gemeinden Beerfelden, Hesseneck, Rothenberg und Sensbachtal zur neuen Stadt Oberzent zusammengeschlossen.



### III. D.12. Beschäftigte der Gemeinden und Gemeindeverbände nach Anstellungskörperschaft in Hessen am 30.06.2018

Regional- schlüssel	Gebietskörperschaft <sup>1)</sup>	ins- gesamt	davon		Vollzeitäqui- valente <sup>2)</sup>
			Beamtinnen / Beamte	Arbeitnehmerinnen / Arbeitnehmer	
411000	Darmstadt, Wissenschaftsstadt	3 295	530	2 765	2 835
412000	Frankfurt am Main, Stadt	14 880	3 210	11 665	13 330
413000	Offenbach am Main, Stadt	1 935	530	1 400	1 710
414000	Wiesbaden, Landeshauptstadt	5 835	1 045	4 790	5 255
431000	Landkreis Bergstrasse, Kreisverwaltung	1 215	135	1 085	1 035
431001	Abtsteinach	15	0	10	10
431002	Bensheim, Stadt	345	40	305	285
431003	Biblis	105	5	100	85
431004	Birkenau	90	5	90	75
431005	Bürstadt, Stadt	195	15	180	165
431006	Einhausen	85	5	80	60
431007	Fürth	85	5	80	75
431008	Gorxheimertal	35	5	30	30
431009	Grasellenbach	40	0	35	30
431010	Groß-Rohrheim	40	5	35	30
431011	Heppenheim (Bergstraße), Kreisstadt	320	15	305	285
431012	Hirschhorn (Neckar), Stadt	50	0	45	40
431013	Lampertheim, Stadt	445	45	400	380
431014	Lautertal (Odenwald)	30	5	25	25
431015	Lindenfels, Stadt	35	5	35	35
431016	Lorsch, Karolingerstadt	140	5	135	115
431017	Mörlenbach	125	5	120	105
431018	Neckarsteinach, Stadt	40	0	40	35
431019	Rimbach	65	5	60	55
431020	Viernheim, Stadt	320	35	290	275
431021	Wald-Michelbach	95	5	90	80
431022	Zwingenberg, Stadt	55	0	50	45
432000	Landkreis Darmstadt-Dieburg, Kreisverwaltung	1 930	235	1 695	1 595
432001	Alsbach-Hähnlein	75	5	70	60
432002	Babenhausen, Stadt	140	5	135	115
432003	Bickenbach	30	5	25	30
432004	Dieburg, Stadt	125	5	120	110
432005	Eppertshausen	50	0	50	45
432006	Erzhausen	95	0	90	75
432007	Fischbachtal	20	0	20	20
432008	Griesheim, Stadt	525	40	485	400
432009	Groß-Biebrau, Stadt	50	0	50	40
432010	Groß-Umstadt, Stadt	290	10	285	235
432011	Groß-Zimmern	130	5	130	110
432012	Messel	60	0	60	50
432013	Modautal	65	0	65	50
432014	Mühlital	140	5	135	120
432015	Münster	145	5	140	115
432016	Ober-Ramstadt, Stadt	135	5	135	120
432017	Otzberg	65	0	60	50
432018	Pfungstadt, Stadt	260	15	245	225
432019	Reinheim, Stadt	200	5	190	165
432020	Roßdorf	140	5	135	125
432021	Schaafheim	45	5	40	40
432022	Seeheim-Jugenheim	150	15	135	125
432023	Weiterstadt, Stadt	370	15	355	300
433000	Landkreis Groß-Gerau, Kreisverwaltung	1 080	110	970	905
433001	Biebesheim am Rhein	110	5	105	85
433002	Bischofsheim	195	10	185	150
433003	Büttelborn	220	10	210	180
433004	Gernsheim, Schöfferstadt	140	5	135	125
433005	Ginsheim-Gustavsburg, Stadt	230	10	220	195

### III. D.12. Beschäftigte der Gemeinden und Gemeindeverbände nach Anstellungskörperschaft in Hessen am 30.06.2018

Regional- schlüssel	Gebietskörperschaft <sup>1)</sup>	ins- gesamt	davon		Vollzeitäqui- valente <sup>2)</sup>
			Beamtinnen / Beamte	Arbeitnehmerinnen / Arbeitnehmer	
433006	Groß-Gerau, Stadt	385	10	375	325
433007	Kelsterbach, Stadt	235	10	225	210
433008	Mörfelden-Walldorf, Stadt	525	15	510	435
433009	Nauheim	135	5	135	115
433010	Raunheim, Stadt	165	5	160	140
433011	Riedstadt, Stadt	300	10	290	250
433012	Rüsselsheim am Main, Stadt	1 120	75	1 045	930
433013	Stockstadt am Rhein	70	5	70	55
433014	Trebur	170	5	165	140
434000	Hochtaunuskreis, Kreisverwaltung	940	135	805	830
434001	Bad Homburg v.d. Höhe, Stadt	1 200	75	1 125	1 055
434002	Friedrichsdorf, Stadt	350	10	340	285
434003	Glashütten	30	5	25	30
434004	Grävenwiesbach	30	0	30	25
434005	Königstein im Taunus, Stadt	160	5	150	145
434006	Kronberg im Taunus, Stadt	205	10	200	190
434007	Neu-Anspach, Stadt	155	5	150	130
434008	Oberursel (Taunus), Stadt	535	40	500	460
434009	Schmitten	65	5	60	60
434010	Steinbach (Taunus), Stadt	85	5	85	75
434011	Usingen, Stadt	175	5	170	140
434012	Wehrheim	135	5	130	105
434013	Weilrod	70	0	70	60
435000	Main-Kinzig-Kreis, Kreisverwaltung	1 285	145	1 140	1 095
435001	Bad Orb, Stadt	85	5	80	75
435002	Bad Soden-Salmünster, Stadt	130	0	125	110
435003	Biebergemünd	65	5	60	55
435004	Birstein	65	0	65	55
435005	Brachtal	65	0	65	55
435006	Bruchköbel, Stadt	295	5	290	250
435007	Erlensee, Stadt	220	10	215	180
435008	Flörsbachtal	25	0	25	20
435009	Freigericht	140	5	135	115
435010	Gelnhausen, Barbarossast., Krst.	290	10	280	240
435011	Großkrotzenburg	65	5	65	55
435012	Gründau	180	5	175	150
435013	Hammersbach	65	0	65	50
435014	Hanau, Brüder-Grimm-Stadt	1 635	140	1 495	1 440
435015	Hasselroth	90	0	85	75
435016	Jossgrund	40	0	40	30
435017	Langenselbold, Stadt	165	5	160	145
435018	Linsengericht	110	5	105	90
435019	Maintal, Stadt	555	20	535	475
435020	Neuberg	65	0	65	50
435021	Nidderau, Stadt	270	5	270	225
435022	Niederdorfelden	55	0	55	45
435023	Rodenbach	150	5	145	125
435024	Ronneburg	50	0	50	40
435025	Schlüchtern, Stadt	185	5	180	150
435026	Schöneck	155	0	155	120
435027	Sinnatal	105	0	100	80
435028	Steinau an der Straße, Brüder-Grimm-Stadt	90	10	85	80
435029	Wächtersbach, Stadt	150	5	145	120
436000	Main-Taunus-Kreis, Kreisverwaltung	1 290	150	1 140	1 070
436001	Bad Soden am Taunus, Stadt	190	5	185	175
436002	Eppstein, Stadt	140	10	130	110
436003	Eschborn, Stadt	500	25	475	445

### III. D.12. Beschäftigte der Gemeinden und Gemeindeverbände nach Anstellungskörperschaft in Hessen am 30.06.2018

Regional- schlüssel	Gebietskörperschaft <sup>1)</sup>	ins- gesamt	davon		Vollzeitäqui- valente <sup>2)</sup>
			Beamtinnen / Beamte	Arbeitnehmerinnen / Arbeitnehmer	
436004	Flörsheim am Main, Stadt	275	25	250	215
436005	Hattersheim am Main, Stadt	315	20	295	270
436006	Hochheim am Main, Stadt	180	15	165	145
436007	Hofheim am Taunus, Kreisstadt	340	30	305	285
436008	Kelkheim (Taunus), Stadt	305	25	280	220
436009	Kriftel	90	5	85	75
436010	Liederbach am Taunus	75	5	75	65
436011	Schwalbach am Taunus, Stadt	195	15	180	165
436012	Sulzbach (Taunus)	125	5	120	110
437000	Odenwaldkreis, Kreisverwaltung	560	100	460	480
437001	Bad König, Stadt	75	5	65	60
437003	Brensbach	55	0	50	45
437004	Breuberg, Stadt	90	5	85	75
437005	Brombachtal	15	0	15	15
437006	Erbach, Kreisstadt	135	0	135	120
437007	Fränkisch-Crumbach	25	0	25	20
437009	Höchst i. Odw.	125	5	115	100
437010	Lützelbach	55	0	55	45
437011	Michelstadt, Stadt	175	10	165	140
437012	Mossautal	30	0	30	25
437013	Reichelsheim (Odenwald)	85	5	80	70
437016	Oberzent, Stadt <sup>3)</sup>	105	0	105	90
438000	Landkreis Offenbach, Kreisverwaltung	1 105	165	935	950
438001	Dietzenbach, Kreisstadt	455	25	430	405
438002	Dreieich, Stadt	510	25	485	410
438003	Egelsbach	185	5	180	155
438004	Hainburg	75	5	70	65
438005	Heusenstamm, Stadt	230	15	215	210
438006	Langen (Hessen), Stadt	575	40	540	485
438007	Mainhausen	95	5	95	80
438008	Mühlheim am Main, Stadt	340	10	330	295
438009	Neu-Isenburg, Stadt	375	40	340	325
438010	Obertshausen, Stadt	310	10	300	270
438011	Rodgau, Stadt	580	25	560	505
438012	Rödermark, Stadt	390	15	370	320
438013	Seligenstadt, Stadt	225	10	215	180
439000	Rheingau-Taunus-Kreis, Kreisverwaltung	785	60	730	675
439001	Aarbergen	100	5	95	85
439002	Bad Schwalbach, Kreisstadt	135	10	125	115
439003	Eltville am Rhein, Stadt	135	10	125	115
439004	Geisenheim, Hochschulstadt	130	10	120	105
439005	Heidenrod	120	5	115	90
439006	Hohenstein	90	5	90	75
439007	Hünstetten	110	5	105	85
439008	Idstein, Stadt	245	15	230	210
439009	Kiedrich	35	5	30	30
439010	Lorch, Stadt	35	5	30	30
439011	Niedernhausen	155	10	145	130
439012	Oestrich-Winkel, Stadt	130	5	120	105
439013	Rüdesheim am Rhein, Stadt	70	5	65	60
439014	Schlangenberg	40	5	35	30
439015	Taunusstein, Stadt	290	15	275	245
439016	Waldems	60	5	55	50
439017	Walluf	70	5	65	60
440000	Wetteraukreis, Kreisverwaltung	1 260	115	1 145	1 060
440001	Altenstadt	130	5	120	105
440002	Bad Nauheim, Stadt	410	10	400	365

### III. D.12. Beschäftigte der Gemeinden und Gemeindeverbände nach Anstellungskörperschaft in Hessen am 30.06.2018

Regional- schlüssel	Gebietskörperschaft <sup>1)</sup>	ins- gesamt	davon		Vollzeitäqui- valente <sup>2)</sup>
			Beamtinnen / Beamte	Arbeitnehmerinnen / Arbeitnehmer	
440003	Bad Vilbel, Stadt	505	15	485	455
440004	Büdingen, Stadt	290	5	285	235
440005	Butzbach, Friedrich-Ludwig-Weidig-Stadt	330	10	320	265
440006	Echzell	45	0	45	40
440007	Florstadt, Stadt	110	5	110	95
440008	Friedberg (Hessen), Kreisstadt	410	20	390	350
440009	Gedern, Stadt	85	0	85	70
440010	Glauburg	40	5	35	35
440011	Hirzenhain	30	0	30	25
440012	Karben, Stadt	280	10	270	235
440013	Kefenrod	35	0	35	30
440014	Limeshain	80	0	75	65
440015	Münzenberg, Stadt	75	0	75	60
440016	Nidda, Stadt	235	5	230	185
440017	Niddatal, Stadt	90	5	85	70
440018	Ober-Mörlen	45	0	45	35
440019	Ortenberg, Stadt	115	5	110	95
440020	Ranstadt	60	0	60	50
440021	Reichelsheim (Wetterau), Stadt	80	5	75	65
440022	Rockenberg	40	5	35	30
440023	Rosbach v.d. Höhe, Stadt	205	5	200	165
440024	Wölfersheim	115	0	115	100
440025	Wöllstadt	65	5	60	50
531000	Landkreis Gießen, Kreisverwaltung	1 075	125	950	880
531001	Allendorf (Lumda), Stadt	25	0	25	25
531002	Biebertal	85	5	80	70
531003	Buseck	150	5	145	125
531004	Fernwald	105	5	100	90
531005	Gießen, Universitätsstadt	1 270	125	1 145	1 115
531006	Grünberg, Stadt	195	5	190	150
531007	Heuchelheim	135	5	130	110
531008	Hungen, Stadt	150	5	150	120
531009	Langgöns	145	5	140	115
531010	Laubach, Stadt	55	5	50	50
531011	Lich, Stadt	140	5	135	115
531012	Linden, Stadt	145	0	145	125
531013	Lollar, Stadt	110	5	105	90
531014	Pohlheim, Stadt	165	5	160	130
531015	Rabenau	60	0	60	45
531016	Reiskirchen	105	5	100	85
531017	Staufenberg, Stadt	100	5	95	80
531018	Wettenberg	150	10	145	125
532000	Lahn-Dill-Kreis, Kreisverwaltung	1 140	160	980	960
532001	Aßlar, Stadt	235	5	230	195
532002	Bischoffen	25	0	25	25
532003	Braunfels, Stadt	125	5	120	105
532004	Breitscheid	50	0	50	40
532005	Dietzhölztal	45	0	40	40
532006	Dillenburg, Stadt	300	25	270	250
532007	Driedorf	50	0	50	40
532008	Ehringshausen	125	5	120	95
532009	Eschenburg	55	5	50	50
532010	Greifenstein	65	0	65	55
532011	Haiger, Stadt	225	10	215	185
532012	Herborn, Stadt	250	10	240	200
532013	Hohenahr	70	0	70	50
532014	Hüttenberg	145	5	145	115

### III. D.12. Beschäftigte der Gemeinden und Gemeindeverbände nach Anstellungskörperschaft in Hessen am 30.06.2018

Regional- schlüssel	Gebietskörperschaft <sup>1)</sup>	ins- gesamt	davon		Vollzeitäqui- valente <sup>2)</sup>
			Beamtinnen / Beamte	Arbeitnehmerinnen / Arbeitnehmer	
532015	Lahnau	95	0	95	80
532016	Leun, Stadt	90	0	85	65
532017	Mittenaar	25	0	25	25
532018	Schöffengrund	105	0	100	70
532019	Siegbach	15	0	15	15
532020	Sinn	30	5	30	30
532021	Solms, Stadt	180	0	180	140
532022	Waldsolms	55	0	50	45
532023	Wetzlar, Stadt	870	90	780	790
533000	Landkreis Limburg-Weilburg, Kreisverwaltung	785	165	620	670
533001	Beselich	40	5	40	35
533002	Brechen	75	0	70	55
533003	Bad Camberg, Stadt	155	15	140	130
533004	Dornburg	50	0	50	45
533005	Elbtal	25	0	25	20
533006	Elz	75	5	70	65
533007	Hadamar, Stadt	60	10	50	60
533008	Hünfelden	125	5	120	95
533009	Limburg a.d. Lahn, Kreisstadt	310	40	270	280
533010	Löhnberg	65	0	65	55
533011	Mengerskirchen, Marktflecken	35	0	35	30
533012	Merenberg, Marktflecken	45	0	45	35
533013	Runkel, Stadt	85	5	80	70
533014	Selters (Taunus)	45	0	45	40
533015	Villmar, Marktflecken	65	5	65	55
533016	Waldbrunn (Westerwald)	35	5	35	35
533017	Weilburg, Stadt	145	10	135	125
533018	Weilmünster, Marktflecken	105	10	100	80
533019	Weinbach	25	0	25	20
534000	Landkreis Marburg-Biedenkopf, Kreisverwaltung	1 210	155	1 055	995
534001	Amöneburg, Stadt	30	0	30	25
534002	Angelburg	35	0	35	25
534003	Bad Endbach	100	0	100	85
534004	Biedenkopf, Stadt	95	5	90	80
534005	Breidenbach	50	0	50	40
534006	Cölbe	55	0	55	50
534007	Dautphetal	85	5	85	65
534008	Ebsdorfergrund	75	5	70	60
534009	Fronhausen	20	0	20	15
534010	Gladenbach, Stadt	50	5	45	50
534011	Kirchhain, Stadt	170	5	165	140
534012	Lahntal	40	0	40	25
534013	Lohra	30	5	25	25
534014	Marburg, Universitätsstadt	1 465	115	1 350	1 250
534015	Münchhausen	20	0	20	15
534016	Neustadt (Hessen), Stadt	80	5	75	70
534017	Rauschenberg, Stadt	45	0	45	35
534018	Stadtallendorf, Stadt	220	15	205	195
534019	Steffenberg	15	0	15	15
534020	Weimar (Lahn)	60	5	55	50
534021	Wetter (Hessen), Stadt	75	5	70	60
534022	Wohratal	15	0	15	15
535000	Vogelsbergkreis, Kreisverwaltung	740	125	615	615
535001	Alsfeld, Stadt	170	10	160	145
535002	Antrifttal	10	0	10	10
535003	Feldatal	20	0	15	15
535004	Freiensteinau	35	0	35	30

### III. D.12. Beschäftigte der Gemeinden und Gemeindeverbände nach Anstellungskörperschaft in Hessen am 30.06.2018

Regional- schlüssel	Gebietskörperschaft <sup>1)</sup>	ins- gesamt	davon		Vollzeitäqui- valente <sup>2)</sup>
			Beamtinnen / Beamte	Arbeitnehmerinnen / Arbeitnehmer	
535005	Gemünden (Felda)	35	0	35	25
535006	Grebenau, Stadt	30	0	30	25
535007	Grebenhain	55	0	55	45
535008	Herbstein, Stadt	30	0	30	25
535009	Homburg (Ohm), Stadt	100	5	95	75
535010	Kirtorf, Stadt	20	5	20	20
535011	Lauterbach (Hessen), Kreisstadt	165	10	155	130
535012	Lautertal (Vogelsberg)	15	0	15	15
535013	Mücke	110	5	105	90
535014	Romrod, Stadt	15	0	10	10
535015	Schlitz, Stadt	105	5	100	95
535016	Schotten, Stadt	130	0	130	105
535017	Schwalmtal	30	0	30	20
535018	Ulrichstein, Stadt	25	0	25	25
535019	Wartenberg	25	0	20	20
611000	Kassel, documenta-Stadt	3 830	760	3 070	3 395
631000	Landkreis Fulda, Kreisverwaltung	1 160	180	980	970
631001	Bad Salzschlirf	20	0	20	20
631002	Burghaun, Marktgemeinde	65	5	60	55
631003	Dipperz	45	0	40	30
631004	Ebersburg	35	5	35	30
631005	Ehrenberg (Rhön)	25	0	20	20
631006	Eichenzell	110	5	105	95
631007	Eiterfeld, Marktgemeinde	75	0	70	55
631008	Flieden	60	5	60	50
631009	Fulda, Stadt	1 095	165	930	895
631010	Gersfeld (Rhön), Stadt	50	5	45	40
631011	Großenlöder	70	5	65	50
631012	Hilders	25	0	20	20
631013	Hofbieber	50	0	50	40
631014	Hosenfeld	45	0	40	35
631015	Hünfeld, Konrad-Zuse-Stadt	100	15	85	90
631016	Kalbach	35	0	35	25
631017	Künzell	160	5	155	120
631018	Neuhof	95	5	90	75
631019	Nüsttal	10	0	10	10
631020	Petersberg	135	5	130	115
631021	Poppenhausen (Wasserkuppe)	25	0	25	20
631022	Rasdorf, Point-Alpha-Gemeinde	10	0	10	10
631023	Tann (Rhön), Stadt	30	0	30	25
632000	Landkreis Hersfeld-Rotenburg, Kreisverwaltung	875	100	770	695
632001	Alheim	60	0	60	50
632002	Bad Hersfeld, Kreisstadt	430	40	390	365
632003	Bebra, Stadt	165	10	155	140
632004	Breitenbach am Herzberg	20	0	20	20
632005	Cornberg	15	0	15	15
632006	Friedewald	30	0	30	25
632007	Hauneck	45	0	45	35
632008	Haunetal	30	0	30	30
632009	Heringen (Werra), Stadt	130	5	130	120
632010	Hohenroda	15	0	15	15
632011	Kirchheim	45	0	45	35
632012	Ludwigsau	70	0	65	55
632013	Nentershausen	20	0	20	20
632014	Neuenstein	25	0	25	20
632015	Niederaula, Marktgemeinde	30	0	30	25
632016	Philippsthal (Werra), Marktgemeinde	45	0	40	40

### III. D.12. Beschäftigte der Gemeinden und Gemeindeverbände nach Anstellungskörperschaft in Hessen am 30.06.2018

Regional- schlüssel	Gebietskörperschaft <sup>1)</sup>	ins- gesamt	davon		Vollzeitäqui- valente <sup>2)</sup>
			Beamtinnen / Beamte	Arbeitnehmerinnen / Arbeitnehmer	
632017	Ronshausen	15	0	15	15
632018	Rotenburg a.d. Fulda, Stadt	150	10	135	130
632019	Schenklengsfeld	55	0	55	45
632020	Wildeck	30	0	30	30
633000	Landkreis Kassel, Kreisverwaltung	1 825	160	1 660	1 425
633001	Ahnatal	115	5	110	90
633002	Bad Karlshafen, Stadt	30	5	25	25
633003	Baunatal, Stadt	640	25	615	520
633004	Breuna	45	0	45	35
633005	Calden	70	5	70	60
633006	Bad Emstal	35	5	30	25
633007	Espenau	55	5	50	40
633008	Fuldabrück	140	5	135	115
633009	Fulda	170	5	165	145
633010	Grebenstein, Stadt	75	5	70	55
633011	Habichtswald	55	0	55	50
633012	Helsa	35	0	30	30
633013	Hofgeismar, Stadt	210	10	205	170
633014	Immenhausen, Stadt	60	5	55	45
633015	Kaufungen	190	5	185	145
633016	Liebenau, Stadt	45	5	45	35
633017	Lohfelden	195	10	190	155
633018	Naumburg, Stadt	55	5	50	45
633019	Nieste	25	0	25	20
633020	Niestetal	185	0	185	155
633021	Oberweser	25	0	25	20
633022	Reinhardshagen	60	0	60	50
633023	Schauenburg	150	0	150	120
633024	Söhrewald	60	5	55	50
633025	Trendelburg, Stadt	95	0	90	70
633026	Vellmar, Stadt	305	10	295	250
633027	Wahlsburg	20	0	20	15
633028	Wolfhagen, Stadt	180	10	175	145
633029	Zierenberg, Stadt	75	5	70	60
634000	Schwalm-Eder-Kreis, Kreisverwaltung	1 070	90	975	810
634001	Borken (Hessen), Stadt	185	10	170	150
634002	Edermünde	80	5	75	65
634003	Felsberg, Stadt	110	10	100	90
634004	Frielendorf	65	0	65	55
634005	Fritzlar, Dom- und Kaiserstadt	95	5	90	85
634006	Gilserberg	35	0	35	30
634007	Gudensberg, Stadt	145	0	145	110
634008	Guxhagen	65	5	65	55
634009	Homberg (Efze), Reformationsstadt, Kreisstadt	170	10	160	140
634010	Jesberg	30	0	30	25
634011	Knüllwald	55	0	50	45
634012	Körle	50	0	45	40
634013	Malsfeld	65	0	65	55
634014	Melsungen, Stadt	170	10	160	145
634015	Morschen	30	5	25	25
634016	Neuental	40	0	35	30
634017	Neukirchen, Stadt	85	0	80	60
634018	Niedenstein, Stadt	60	0	60	50
634019	Oberaula	25	0	25	20
634020	Ottrau	30	0	30	25
634021	Schrecksbach	40	0	35	30
634022	Schwalmstadt, Stadt	245	15	230	205

### III. D.12. Beschäftigte der Gemeinden und Gemeindeverbände nach Anstellungskörperschaft in Hessen am 30.06.2018

Regional- schlüssel	Gebietskörperschaft <sup>1)</sup>	ins- gesamt	davon		Vollzeitäqui- valente <sup>2)</sup>
			Beamtinnen / Beamte	Arbeitnehmerinnen / Arbeitnehmer	
634023	Schwarzenborn, Stadt	5	0	5	5
634024	Spangenberg, Liebenbachstadt	70	0	70	55
634025	Wabern	80	0	80	65
634026	Willingshausen	55	0	55	45
634027	Bad Zwesten	55	0	50	40
635000	Landkreis Waldeck-Frankenberg, Kreisverwaltung	980	100	880	790
635001	Allendorf (Eder)	30	5	25	25
635002	Bad Arolsen, Stadt	160	10	150	140
635003	Bad Wildungen, Stadt	265	20	250	235
635004	Battenberg (Eder), Stadt	30	5	25	25
635005	Bromskirchen	30	0	30	25
635006	Burgwald	30	0	25	25
635007	Diemelsee	35	5	30	25
635008	Diemelstadt, Stadt	65	0	60	55
635009	Edertal	50	5	45	45
635010	Frankenau, Stadt	20	0	15	15
635011	Frankenberg (Eder), Stadt	150	15	140	125
635012	Gemünden (Wohra), Stadt	25	0	25	25
635013	Haina (Kloster)	45	0	45	40
635014	Hatzfeld (Eder), Stadt	20	5	15	20
635015	Korbach, Hansestadt, Kreisstadt	310	25	280	260
635016	Lichtenfels, Stadt	25	5	20	25
635017	Rosenthal, Stadt	30	5	25	25
635018	Twistetal	25	0	20	20
635019	Vöhl	65	0	65	55
635020	Volkmarsen, Stadt	40	5	35	35
635021	Waldeck, Stadt	85	0	85	70
635022	Willingen (Upland)	85	5	75	70
636000	Werra-Meißner-Kreis, Kreisverwaltung	705	90	615	555
636001	Bad Sooden-Allendorf, Stadt	105	0	105	95
636002	Berkatal	10	0	10	10
636003	Eschwege, Kreisstadt	225	25	200	200
636004	Großalmerode, Stadt	45	5	40	40
636005	Herleshausen	20	0	15	15
636006	Hessisch Lichtenau, Stadt	120	10	105	110
636007	Meinhard	65	5	60	50
636008	Meißner	15	5	10	15
636009	Neu-Eichenberg	20	0	20	15
636010	Ringgau	15	0	10	10
636011	Sontra, Stadt	80	5	80	70
636012	Waldkappel, Stadt	50	0	50	45
636013	Wanfried, Stadt	20	0	20	20
636014	Wehretal	25	0	20	20
636015	Weißenborn	10	0	10	10
636016	Witzenhausen, Stadt	160	5	160	135
700000	Verwaltungsausschuss des Landeswohlfahrtsverbandes Hessen	1 550	435	1 115	1 315

1) Nach Anstellungskörperschaft. — 2) Für die Darstellung der Vollzeitäquivalente werden die Beschäftigten anhand ihres Arbeitszeitfaktors in Vollzeitkräfte umgerechnet, d. h. Teilzeitbeschäftigte werden nur mit ihrem Anteil an der Arbeitszeit eines Vollzeitbeschäftigten berücksichtigt. — 3) Zum 01.01.2018 haben sich die Gemeinden Beersfelden, Hesseneck, Rothenberg und Sensbachtal zur neuen Stadt Oberzent zusammengeschlossen.

#### Hinweise

— Kernhaushalte einschl. Eigenbetriebe und als Eigenbetrieb geführte Krankenhäuser

— Nicht enthalten sind geringfügig Beschäftigte und ohne Bezüge Beurlaubte



### III.E.1 Beschäftigte der rechtlich selbstständigen Einrichtungen in privater Rechtsform mit überwiegend öffentlicher Beteiligung in Hessen nach Umfang der Beschäftigungsverhältnisse

Umfang des Beschäftigungsverhältnisses	jeweils am 30.06.							
	2011	2012	2013	2014	2015	2016	2017	2018
<b>Insgesamt (ohne geringfügig Beschäftigte)</b>	<b>103 715</b>	<b>111 965</b>	<b>114 025</b>	<b>114 090</b>	<b>113 180</b>	<b>117 845</b>	<b>117 120</b>	<b>123 470</b>
<b>Vollzeitbeschäftigte</b>	<b>73 070</b>	<b>78 130</b>	<b>79 120</b>	<b>80 520</b>	<b>78 735</b>	<b>81 690</b>	<b>80 650</b>	<b>83 995</b>
darunter								
Frauen	26 470	28 450	29 110	28 215	27 610	29 580	29 165	30 575
in Ausbildung	5 445	5 520	5 670	5 595	5 340	5 405	5 140	5 240
mit Zeitvertrag	8 385	9 340	8 180	7 505	8 170	8 580	9 180	9 320
<b>Teilzeitbeschäftigte mit 50% u. mehr</b>	<b>25 770</b>	<b>27 450</b>	<b>28 745</b>	<b>28 160</b>	<b>27 790</b>	<b>29 865</b>	<b>30 360</b>	<b>32 025</b>
darunter								
Frauen	20 160	21 425	22 520	22 130	22 485	24 275	24 470	25 510
mit Zeitvertrag	2 625	2 890	3 240	3 770	3 295	3 565	3 520	3 520
<b>Teilzeitbeschäftigte unter 50%</b>	<b>4 875</b>	<b>6 385</b>	<b>6 160</b>	<b>5 410</b>	<b>6 650</b>	<b>6 290</b>	<b>6 110</b>	<b>7 450</b>
darunter								
Frauen	3 920	4 830	4 565	4 185	4 485	4 615	4 575	5 490
mit Zeitvertrag	1 075	2 145	1 765	1 520	2 730	1 640	1 725	2 395
<u>nachrichtlich</u>								
<b>Geringfügig Beschäftigte</b>	<b>5 645</b>	<b>5 985</b>	<b>5 960</b>	<b>6 050</b>	<b>6 010</b>	<b>6 435</b>	<b>6 890</b>	<b>6 535</b>
darunter								
Frauen	3 330	3 375	3 645	3 630	3 660	3 950	4 265	4 010

### III.E.2 Beschäftigte der rechtlich selbstständigen Einrichtungen in privater nach Aufgabenbereichen und

A-Nr.	Aufgabenbereich	Vollzeitbe- schäftigte	darunter
			Frauen
	<b>Insgesamt</b>	<b>83 995</b>	<b>30 575</b>
00121	Verwaltungssteuerung und -service	15	0
01290	Sonstige schulische Aufgaben	0	0
01330	Öffentliche Hochschulen und Berufsakademien	20	10
01410	Förderung für Schülerinnen und Schüler	10	5
01520	Volkshochschulen	75	40
01530	Sonstige Weiterbildung (ohne Förderung für Teilnehmende)	1 705	750
01620	Wissenschaftliche Bibliotheken, Archive, Fachinformationszentren	5	0
01650	Forschung und experimentelle Entwicklung	105	35
01811	Theater	830	355
01812	Musikpflege	60	30
01820	Museen, Sammlungen, Ausstellungen	140	50
01830	Zoologische und botanische Gärten	10	5
01850	Sonstige Kulturpflege	20	10
01870	Denkmalschutz und -pflege	15	10
02350	Soziale Einrichtungen	1 860	1 125
02539	Nicht aufgeteilt (253)	3 100	110
02599	Nicht aufgeteilt (259)	180	90
02612	Einrichtungen der Jugendarbeit	0	0
02662	Sonstige Einrichtungen der Kinder-, Jugend- u. Familienhilfe	640	525
02720	Tageseinrichtungen für Kinder	50	45
02790	Nicht aufgeteilt (27)	145	130
02910	Betreuungsleistungen	25	15
03110	Gesundheitsverwaltung	155	110
03121	Krankenhäuser	20 835	13 610
03122	Kur- und Badeeinrichtungen	240	110
03129	Nicht aufgeteilt (312)	1 255	815
03141	Gesundheitseinrichtungen	1 080	620
03149	Nicht aufgeteilt (314)	190	80
03222	Sportstätten und Bäder	430	190
03321	Naturschutz und Landschaftspflege	15	5
04110	Förderung des Wohnungsbaus	2 155	780
04190	Sonstiges Wohnungswesen	35	20
04220	Raumordnung und Landesplanung	105	45
04230	Räumliche Planungs- und Entwicklungsmaßnahmen	355	120
04240	Bau- und Grundstücksordnung	135	55
04250	Städtebauförderung	5	5
04320	Allgemeine Einrichtungen und Unternehmen	11 605	3 930
05210	Agrarstruktur und ländlicher Raum	100	50
05230	Landwirtschaftliche Produktion, Tiergesundheit und Ernährung	50	10
05240	Land- und Forstwirtschaft	35	5
06260	Öffentliche Gewässer/Wasserbauliche Anlagen	0	0
06380	Baugewerbe	15	5
06430	Elektrizitätsversorgung	990	155
06440	Wasserversorgung	460	85
06450	Abwasserentsorgung	55	0
06460	Abfallwirtschaft	2 200	175
06470	Straßenreinigung	255	20
06491	Gasversorgung	340	85

1) Eine überwiegend öffentliche Beteiligung liegt vor, wenn entweder Stimmrecht oder Nennkapital des Unternehmens zu mehr als 50% in öffentlicher Hand liegen.

**Rechtsform mit überwiegend öffentlicher Beteiligung<sup>1)</sup> in Hessen am 30.06.2018**  
**Umfang der Beschäftigungsverhältnisse**

Teilzeitbeschäftigte mit 50% und mehr	darunter	Teilzeitbeschäftigte unter 50%	darunter	A-Nr.
	Frauen		Frauen	
<b>32 025</b>	<b>25 510</b>	<b>7 450</b>	<b>5 490</b>	
0	0	0	0	00121
15	10	15	15	01290
15	10	0	0	01330
35	25	25	25	01410
85	70	15	10	01520
625	520	265	235	01530
5	5	0	0	01620
25	20	10	10	01650
145	110	125	80	01811
30	25	10	10	01812
50	40	5	5	01820
0	0	0	0	01830
10	5	0	0	01850
5	5	5	5	01870
2 210	1 910	220	190	02350
345	220	85	25	02539
100	80	5	5	02599
5	5	5	5	02612
210	185	135	105	02662
330	295	120	95	02720
75	70	20	20	02790
55	55	20	20	02910
230	185	20	10	03110
12 130	10 890	3 255	2 660	03121
110	95	20	15	03122
650	590	155	140	03129
1 115	1 030	260	210	03141
40	35	5	5	03149
145	95	25	20	03222
5	5	0	0	03321
510	425	75	60	04110
80	70	0	0	04190
45	35	0	0	04220
50	40	20	10	04230
30	25	0	0	04240
5	0	0	0	04250
4 565	3 790	1 580	835	04320
35	30	20	15	05210
20	10	5	0	05230
0	0	5	5	05240
0	0	0	0	06260
0	0	0	0	06380
115	65	55	45	06430
100	70	10	5	06440
0	0	0	0	06450
145	120	20	10	06460
0	0	0	0	06470
35	30	10	5	06491

### III.E.2 Beschäftigte der rechtlich selbstständigen Einrichtungen in privater nach Aufgabenbereichen und

A-Nr.	Aufgabenbereich	Vollzeitbe- schäftigte	darunter
			Frauen
06492	Fernwärmeversorgung	240	20
06493	Kombinierte Versorgung	8 755	1 775
06520	Tourismus	170	55
06610	Banken und Kreditinstitute	115	45
06690	Sonstiges Geld- und Versicherungswesen	645	220
06800	Sonstiges im Bereich Gewerbe und Dienstleistungen	965	250
06920	Verbesserung der Infrastruktur	25	10
06930	Verbesserung der regionalen Wirtschaftsstruktur	1 105	575
07250	Gemeindestraßen	155	5
07290	Sonstiger Straßenverkehr	50	5
07410	Öffentlicher Personennahverkehr	6 635	820
07420	Eisenbahnen	1 105	235
07500	Luftfahrt	11 075	1 810
07720	Rundfunk und Fernsehen	200	105
07900	Sonstiges Verkehrswesen	650	215

1) Eine überwiegend öffentliche Beteiligung liegt vor, wenn entweder Stimmrecht oder Nennkapital des Unternehmens zu mehr als 50% in öffentlicher Hand liegen.

**Rechtsform mit überwiegend öffentlicher Beteiligung<sup>1)</sup> in Hessen am 30.06.2018**  
**Umfang der Beschäftigungsverhältnisse**

Teilzeitbeschäftigte mit 50% und mehr	darunter	Teilzeitbeschäftigte unter 50%	darunter	A-Nr.
	Frauen		Frauen	
15	10	5	0	06492
1 320	1 060	170	155	06493
35	30	20	10	06520
40	35	5	5	06610
115	85	15	5	06690
125	110	25	20	06800
5	5	0	0	06920
410	365	40	35	06930
0	0	0	0	07250
10	10	0	0	07290
690	310	155	75	07410
70	35	10	5	07420
4 565	2 090	275	195	07500
60	50	20	20	07720
25	20	80	65	07900

### III.E.3 Beschäftigte der rechtlich selbstständigen Einrichtungen in privater Rechtsform mit überwiegend öffentlicher Beteiligung<sup>1)</sup> in Hessen am 30.06.2018 nach Besitzverhältnissen und Umfang der Beschäftigungsverhältnisse

Schl. Nr.	Besitzverhältnis <sup>2)</sup>	Vollzeitbe- schäftigte	darunter	Teilzeitbe- schäftigte mit 50% und mehr	darunter	Teilzeitbe- schäftigte unter 50%	darunter
			Frauen		Frauen		Frauen
	<b>Insgesamt</b>	<b>83 995</b>	<b>30 575</b>	<b>32 025</b>	<b>25 510</b>	<b>7 450</b>	<b>5 490</b>
011	100% des Landes	380	155	135	100	5	5
021	100% einer kreisfreien Stadt	3 445	1 735	1 175	1 035	295	200
022	mehrheitlich einer kreisfreien Stadt	1 555	205	125	70	10	5
031	100% eines Landkreises	5 965	3 700	4 715	4 325	950	845
032	mehrheitlich eines Landkreises	0	0	0	0	0	0
033	100% mehrerer Landkreise	60	10	10	10	5	0
041	100% einer kreisangehörigen Gemeinde	5 000	2 425	2 325	2 080	440	390
042	mehrheitlich einer kreisangehörigen Gemeinde	220	90	80	70	15	10
043	100% mehrerer kreisangehöriger Gemeinden	30	20	50	45	5	5
044	mehrheitlich mehrerer kreisangeh. Gemeinden	5	0	0	0	0	0
071	100% des Landeswohlfahrtsverbands	40	20	20	15	0	0
081	100% eines Zweckverbandes	280	90	170	155	10	10
093	100% mit verschiedenen kommunalen Eignern	795	300	295	225	35	30
094	mehrheitlich mit versch. kommunalen Eignern	105	45	115	100	90	85
103	100% mit versch. Eignern aus Kernhaushalten	565	215	235	180	25	15
104	mehrheitlich mit versch. öffentlichen Eignern	175	70	50	40	5	5
125	100% mit einem Eigner	24 220	7 635	10 300	7 560	2 335	1 405
126	mehrheitlich mit einem Eigner	2 480	1 405	1 260	1 085	225	175
135	100% mit mehreren Eignern	8 250	1 945	1 465	930	255	200
136	mehrheitlich mit mehreren Eignern	4 540	1 200	770	610	105	80
147	100% gemischte Beteiligung	14 580	7 370	6 430	5 485	2 325	1 800
148	mehrheitlich gemischte Beteiligung	10 695	1 800	2 220	1 320	295	205
913	100% mehrerer Krankenversicherungen	615	140	75	65	15	15

1) Eine überwiegend öffentliche Beteiligung liegt vor, wenn entweder Stimmrecht oder Nennkapital des Unternehmens zu mehr als 50% in öffentlicher Hand liegen. — 2) Eine mehrheitlich öffentliche Beteiligung ist eine überwiegend öffentliche Beteiligung unter 100%.