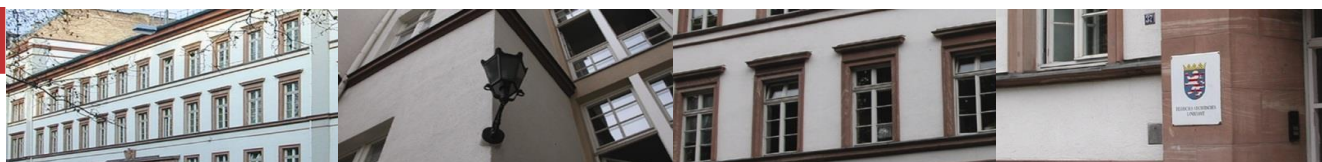




# Statistische Berichte



Kennziffer: D I 2 - vj 2/19

August 2019

## Gewerbeanzeigen in Hessen im 2. Vierteljahr 2019

# Hessisches Statistisches Landesamt, Wiesbaden

## Impressum

Dienstgebäude: Rheinstraße 35/37, 65185 Wiesbaden  
Briefadresse: 65175 Wiesbaden

## Kontakt für Fragen und Anregungen zu diesem Bericht

Herr Andreas Müller 0611 3802-137  
Frau Beate Goldmann 0611 3802-171  
Herr Benjamin Hampf 0611 3802-468  
E-Mail [gewerbeanzeigen@statistik.hessen.de](mailto:gewerbeanzeigen@statistik.hessen.de)  
Telefax 0611 3802-198  
Internet <https://statistik.hessen.de>

## Copyright

© Hessisches Statistisches Landesamt, Wiesbaden, 2019  
Vervielfältigung und Verbreitung, auch auszugsweise, mit Quellenangabe gestattet.

## Allgemeine Geschäftsbedingungen

Die Allgemeinen Geschäftsbedingungen sind unter  
<https://statistik.hessen.de> "AGB"  
abrufbar.

## Zeichenerklärungen

- = genau Null (nichts vorhanden) bzw. keine Veränderung eingetreten
- 0 = Zahlenwert ungleich Null, Betrag jedoch kleiner als die Hälfte von 1 in der letzten besetzten Stelle
- . = Zahlenwert unbekannt oder geheim zu halten
- ... = Zahlenwert lag bei Redaktionsschluss noch nicht vor
- () = Aussagewert eingeschränkt, da der Zahlenwert statistisch unsicher ist
- / = keine Angabe, da Zahlenwert nicht sicher genug
- x = Tabellenfeld gesperrt, weil Aussage nicht sinnvoll  
(oder bei Veränderungsraten ist die Ausgangszahl kleiner als 100)
- D = Durchschnitt
- s = geschätzte Zahl
- p = vorläufige Zahl
- r = berichtigte Zahl

Aus Gründen der Übersichtlichkeit sind nur negative Veränderungsraten und Salden mit einem Vorzeichen versehen. Positive Veränderungsraten und Salden sind ohne Vorzeichen.  
Im Allgemeinen ist ohne Rücksicht auf die Endsumme auf- bzw. abgerundet worden.  
Das Ergebnis der Summierung der Einzelzahlen kann deshalb geringfügig von der Endsumme abweichen.

## Weitere Datenquelle

Hessisches Statistisches  
Informationssystem: <https://statistik.hessen.de/hesis>

## Inhalt

	Seite
<b>Vorbemerkungen und Begriffserläuterungen</b>	2
<b>Grafiken</b>	
1. Gewerbeanmeldungen und -abmeldungen in Hessen seit 2007	4
2. Gewerbeanmeldungen und -abmeldungen in Hessen im 2. Vierteljahr 2019 nach Wirtschaftsbereichen	5
3. Vierteljährliche An- und Abmeldungen von Gewerbebetrieben in Hessen seit 2007	6
4. Gewerbeanmeldungen und -abmeldungen im 2. Vierteljahr 2019 nach Verwaltungsbezirken	7
<b>Tabellen</b>	
1. Gewerbeanzeigen von 2007 bis 2019 nach dem Grund der Meldung	8
2. Gewerbeanzeigen im 2. Vierteljahr 2019 nach Art der Niederlassung und Rechtsform sowie Einzelunternehmen nach Geschlecht, Staatsangehörigkeit und Grund der Anzeige	9
3. Gewerbeanzeigen im 2. Vierteljahr 2019 nach ausgewählten Wirtschaftsabschnitten und Verwaltungsbezirken	11
4. Gewerbeanmeldungen und -abmeldungen sowie Neuerrichtungen und Aufgaben je 1000 Einwohner im 2. Vierteljahr 2019 nach Verwaltungsbezirken	29
5. Gewerbeanmeldungen im 2. Vierteljahr 2019 nach ausgewählten Wirtschaftsabteilungen	30
6. Gewerbeabmeldungen im 2. Vierteljahr 2019 nach ausgewählten Wirtschaftsabteilungen	32
7. Gewerbeanmeldungen insgesamt nach Rechtsformen sowie Einzelunternehmen nach Geschlecht und Staatsangehörigkeit im 2. Vierteljahr 2019 nach Regierungsbezirken	34
8. Gewerbeabmeldungen insgesamt nach Rechtsformen sowie Einzelunternehmen nach Geschlecht und Staatsangehörigkeit im 2. Vierteljahr 2019 nach Regierungsbezirken	38
9. Neugründungen: Gewerbetreibende im 2. Vierteljahr 2019 nach Geschlecht und Verwaltungsbezirken	42
10. Neugründungen: Gewerbetreibende im 2. Vierteljahr 2019 nach Staatsangehörigkeit und Verwaltungsbezirken	43
11. Vollständige Aufgaben: Gewerbetreibende im 2. Vierteljahr 2019 nach Geschlecht und Verwaltungsbezirken	44
12. Vollständige Aufgaben: Gewerbetreibende im 2. Vierteljahr 2019 nach Staatsangehörigkeit und Verwaltungsbezirken	45
13. Gewerbeanzeigen nach wirtschaftlicher Bedeutung im 2. Vierteljahr 2019	46
<b>Anhang</b>	
Übersicht über die Klassifikation der Wirtschaftszweige, Ausgabe 2008 (WZ 2008)	47

## Vorbemerkungen

Im Zusammenhang mit einer Änderung der Gewerbeordnung und anderer gewerberechtlicher Vorschriften durch das Gesetz vom 23. November 1994 (BGBl. I S. 3475) wurde mit Beginn des Jahres 1996 eine bundeseinheitliche **Statistik der Gewerbeanzeigen** angeordnet, mit der die früher lediglich landesinterne Statistik auf diesem Gebiet abgelöst wurde. Rechtsgrundlagen sind die §§ 14 und 55 c nach der Neufassung der Gewerbeordnung vom 22. Februar 1999 (BGBl. I Nr. 9, S. 202 ff.), geändert in "Drittes Gesetz zur Änderung der Gewerbeordnung und sonstiger gewerberechtlicher Vorschriften" vom 24. August 2002 (BGBl. I Nr. 62, S. 3412 ff.) und mit Auswirkungen auf die Statistik zuletzt geändert in Artikel 1 des Gesetzes zur Änderung gewerberechtlicher Vorschriften (GewRÄndG) (BGBl. 2011 Teil 1 S. 1341).

Die bei allen Gewerbeanzeigenpflichtigen monatlich durchzuführende Statistik dient der Gewinnung zuverlässiger, aktueller und bundesweit vergleichbarer Daten über die Gewerbeanmeldungen und -abmeldungen.

Die Anzeigepflicht besteht für den Betrieb eines Gewerbes bzw. für selbstständige Gewerbetreibende. Davon ausgenommen sind Urproduktion (z. B. Land- und Forstwirtschaft), freie Berufe im Sinne des Gewerberechts (z. B. freie wissenschaftliche, künstlerische oder schriftstellerische Tätigkeit), die bloße Verwaltung eigenen Vermögens sowie verbotene bzw. sozial unwertige Tätigkeiten. Es werden sowohl Hauptniederlassungen wie auch Zweigniederlassungen und unselbstständige Zweigstellen einbezogen.

Die Auswertung der Meldeformulare erfolgt in Form einer Sekundärstatistik, deren wichtigste Ergebnisse in diesem Statistischen Bericht veröffentlicht werden. Mit der Umstellung der Statistik waren einige weitere Neuerungen verbunden, die beim Vergleich mit den früheren Jahren zu beachten sind. Diese Neuerungen betreffen u. a. die konkrete Angabe für das Geschlecht des Meldepflichtigen und der Differenzierungsmöglichkeit nach dem Grund der An- oder Abmeldung.

## Begriffserläuterungen

### Gewerbeanmeldung:

Ein Gewerbe ist **anzumelden** bei der Neuerrichtung eines Betriebes, einer Zweigniederlassung oder einer unselbstständigen Zweigstelle sowie bei der Übernahme eines bereits bestehenden Betriebes durch einen anderen Gewerbetreibenden oder Änderung der Rechtsform wie etwa die Umwandlung eines Einzelunternehmens in eine GmbH. Auch die Verlegung eines Betriebes aus dem Bereich einer Meldebehörde in den einer anderen zählt bei der Anmeldung als Neuerrichtung.

### Neuerrichtungen:

Diese errechnen sich aus den Betriebsgründungen (Hauptniederlassung, Zweigniederlassung oder unselbstständige Zweigstelle), den sonstigen Neugründungen sowie aus den Umwandlungen.

### Neugründungen:

Diese errechnen sich aus den Betriebsgründungen (Hauptniederlassung, Zweigniederlassung oder unselbstständige Zweigstelle) und den sonstigen Neugründungen.

### Sonstige Neugründungen:

Zur "sonstigen" Neugründung zählt die Gründung einer Hauptniederlassung durch einen Kleingewerbetreibenden, die nach Art und Umfang keinen in kaufmännischer Weise eingerichteten Geschäftsbetrieb erfordert. Kleingewerbetreibender ist hier derjenige, der keine Eintragung im Handelsregister hat, der keine Handwerkskarte besitzt und keine Arbeitnehmer beschäftigt. Die Gründung eines Gewerbes, das im Nebenerwerb betrieben wird, gilt ebenfalls als "sonstige" Neugründung.

### Gewerbeabmeldung:

Ein Gewerbe ist **abzumelden** bei der vollständigen Aufgabe eines Betriebes, einer Zweigniederlassung oder einer unselbstständigen Zweigstelle, der Verlegung in einen anderen Meldebezirk oder der Aufgabe eines Teils der im Meldebezirk angemeldeten Tätigkeiten, wenn dabei zugleich eine Zweigniederlassung oder unselbstständige Zweigstelle

aufgegeben wird (teilweise Aufgabe). Zu den Gewerbeabmeldungen zählt auch die Aufgabe eines weiterhin bestehenden Betriebes (Eigentümerwechsel).

**Aufgaben:**

Diese errechnen sich aus den Betriebsaufgaben (Hauptniederlassung, Zweigniederlassung oder unselbstständige Zweigstelle), den sonstigen Stilllegungen sowie aus den Umwandlungen.

**Vollständige Aufgaben:**

Diese errechnen sich aus den Betriebsaufgaben (Hauptniederlassung, Zweigniederlassung oder unselbstständige Zweigstelle) und den sonstigen Stilllegungen.

**Sonstige Stilllegung:**

Eine "sonstige" Stilllegung liegt vor bei der vollständigen Aufgabe einer Hauptniederlassung eines Kleingewerbetreibenden (Nicht-Kaufmann/-frau). Das Kleinunternehmen war nicht im Handelsregister eingetragen und beschäftigte keine Arbeitnehmer. Die Aufgabe eines Gewerbes, das im Nebenerwerb betrieben wurde, gilt ebenfalls als "sonstige" Stilllegung.

**Zweigniederlassung:**

Eine Zweigniederlassung im Sinne des § 14 Abs. 1 Satz 1 GewO kann entsprechend dem handelsrechtlichen Begriff der Zweigniederlassung (§ 13 HGB) dann angenommen werden, wenn ein Betrieb mit selbstständiger Organisation, selbstständigen Betriebsmitteln und gesonderter Buchführung besteht, dessen Leiter Geschäfte selbstständig abzuschließen und durchzuführen befugt ist.

**Unselbstständige Zweigstellen:**

Unselbstständige Zweigstellen im Sinne des § 14 Abs. 1 Satz 1 GewO sind feste örtliche Anlagen oder Einrichtungen, die der Ausübung eines stehenden Gewerbes dienen (z. B. ein Auslieferungslager).

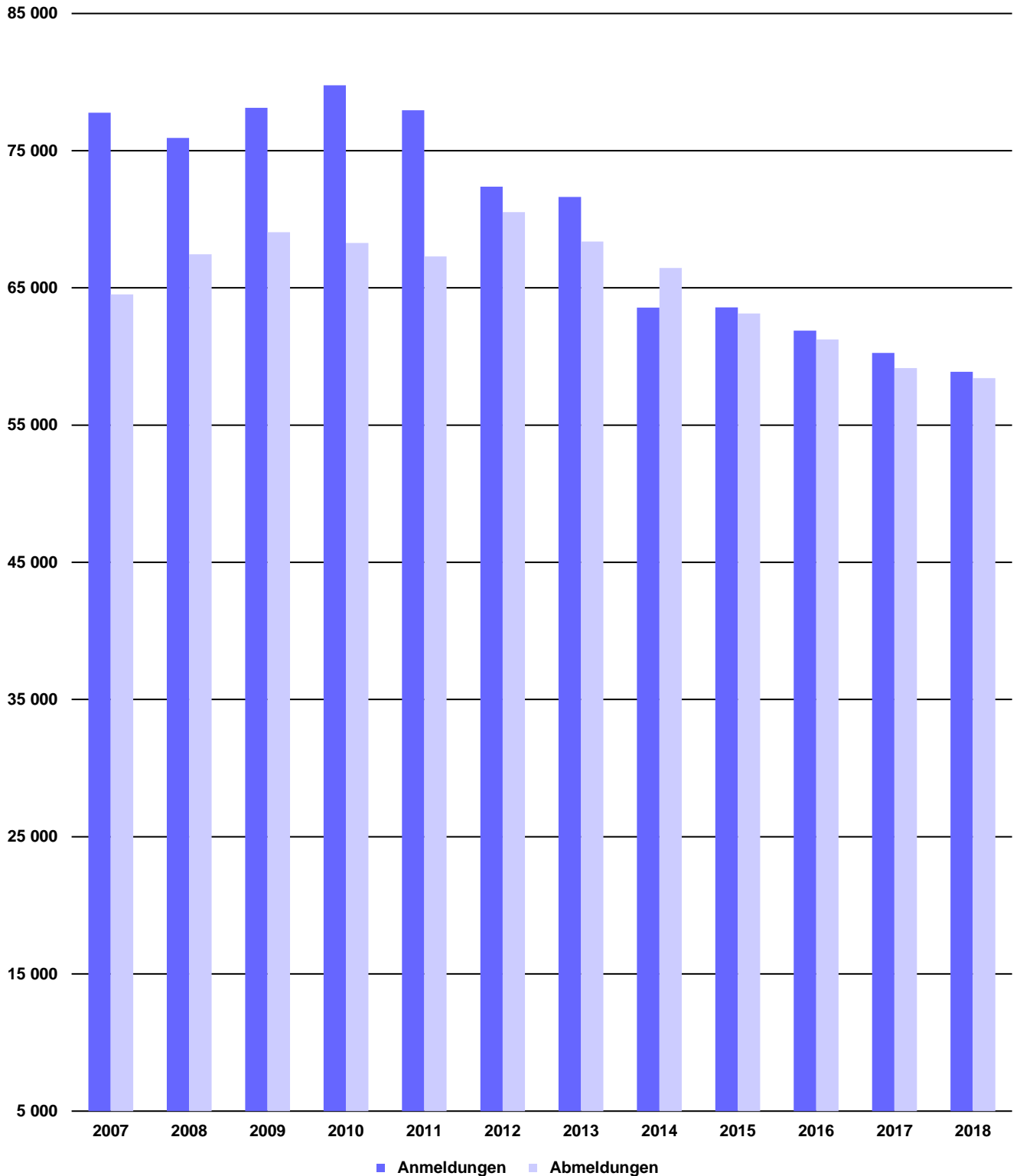
**Personengesellschaften:**

Bei den Personengesellschaften sind alle geschäftsführungsberechtigten Gesellschafter die Gewerbetreibenden, nicht dagegen die Personengesellschaften als solche, weil diese keine eigene Rechtspersönlichkeit besitzen. Zu den Personengesellschaften gehören u. a. die Gesellschaft des bürgerlichen Rechts (GbR), die Offene Handelsgesellschaft (OHG) sowie die Kommanditgesellschaft (KG).

**Juristische Personen:**

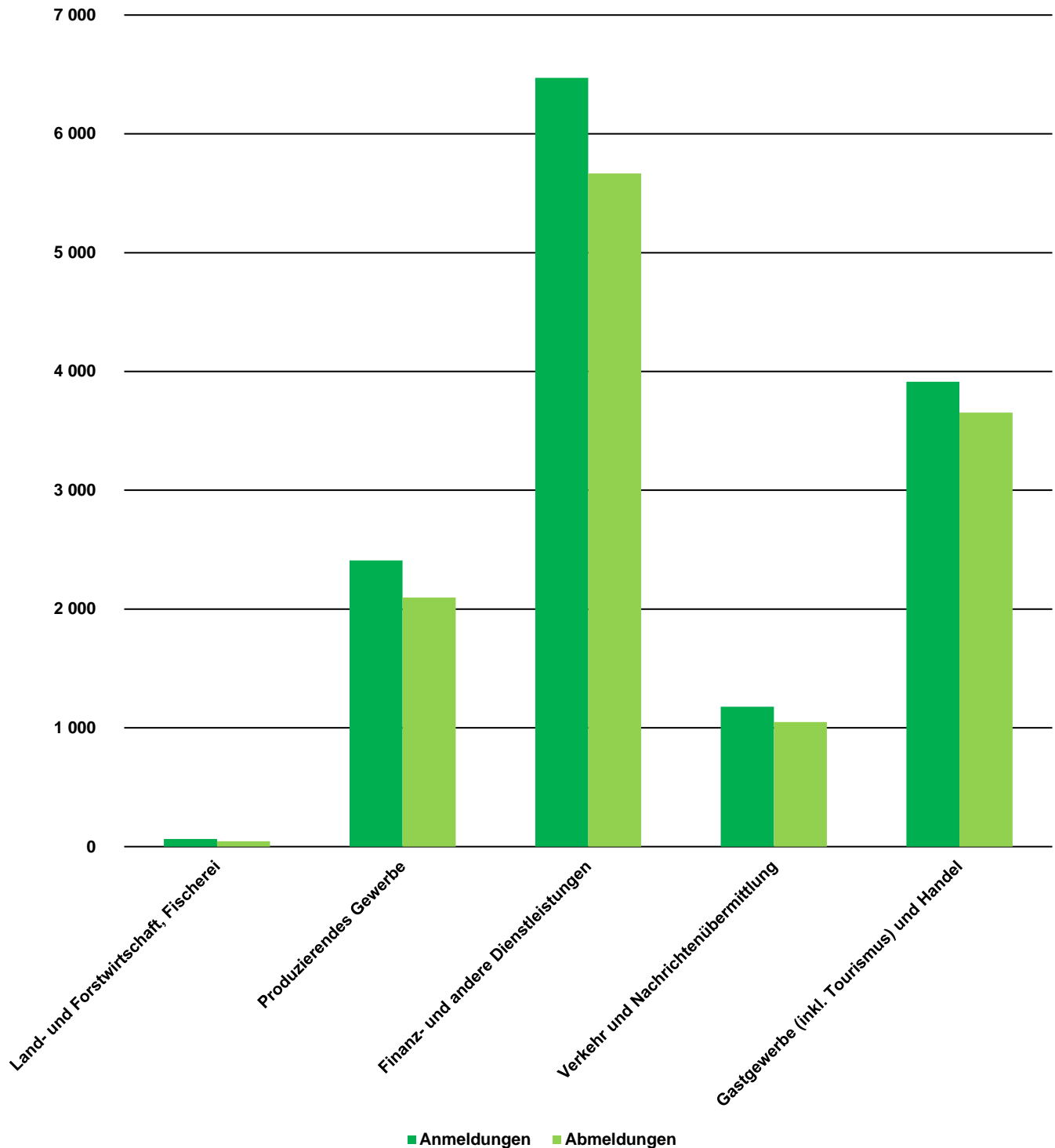
Dabei handelt es sich z. B. um die Gesellschaft mit beschränkter Haftung (GmbH), die Aktiengesellschaft (AG), eine eingetragene Genossenschaft (eG) oder einen eingetragenen Verein (e. V.).

## 1. Gewerbebeanmeldungen und -abmeldungen<sup>1)</sup> in Hessen seit 2007



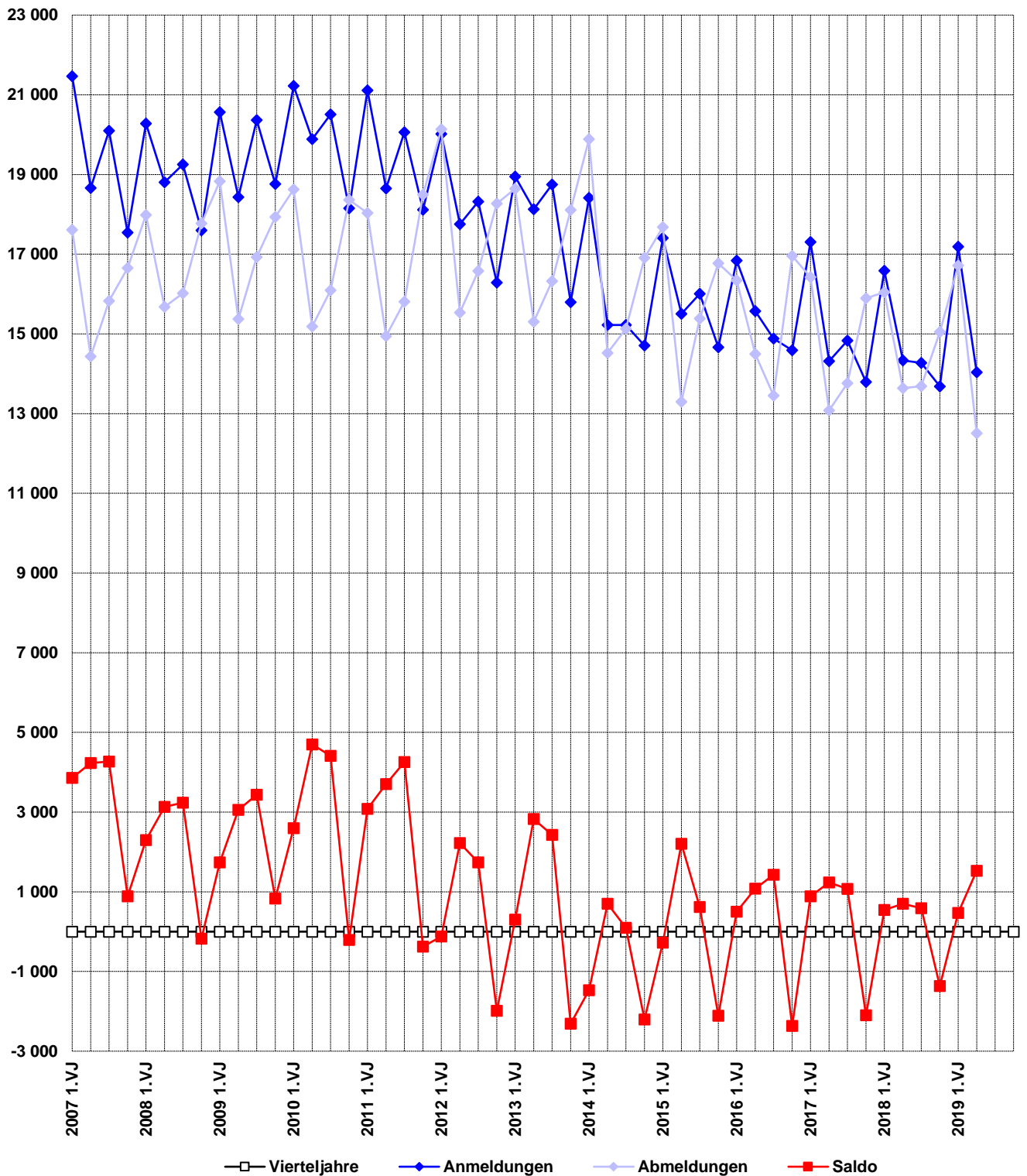
<sup>1)</sup> Gewerbebeanmeldung: Ein Gewerbe ist anzumelden bei der Neuerrichtung eines Betriebes, einer Zweigniederlassung oder einer unselbstständigen Zweigstelle sowie bei der Übernahme eines bereits bestehenden Betriebes durch einen anderen Gewerbetreibenden oder Änderung der Rechtsform wie etwa die Umwandlung eines Einzelunternehmens in eine GmbH. Auch die Verlegung eines Betriebes aus dem Bereich einer Meldebehörde in den einer anderen zählt bei der Anmeldung als Neuerrichtung. — Gewerbeabmeldung: Ein Gewerbe ist abzumelden bei der vollständigen Aufgabe eines Betriebes, einer Zweigniederlassung oder einer unselbstständigen Zweigstelle, der Verlegung in einen anderen Meldebezirk oder der Aufgabe eines Teils der im Meldebezirk angemeldeten Tätigkeiten, wenn dabei zugleich eine Zweigniederlassung oder unselbstständige Zweigstelle aufgegeben wird (teilweise Aufgabe). Zu den Gewerbeabmeldungen zählt auch die Aufgabe eines weiterhin bestehenden Betriebes (Eigentümerwechsel).

## 2. Gewerbebeanmeldungen und -abmeldungen<sup>1)</sup> in Hessen im 2. Vierteljahr 2019 nach Wirtschaftsbereichen<sup>2)</sup>



1) Gewerbeanmeldung: Ein Gewerbe ist anzumelden bei der Neuerrichtung eines Betriebes, einer Zweigniederlassung oder einer unselbstständigen Zweigstelle sowie bei der Übernahme eines bereits bestehenden Betriebes durch einen anderen Gewerbetreibenden oder Änderung der Rechtsform wie etwa die Umwandlung eines Einzelunternehmens in eine GmbH. Auch die Verlegung eines Betriebes aus dem Bereich einer Meldebehörde in den einer anderen zählt bei der Anmeldung als Neuerrichtung. — Gewerbeabmeldung: Ein Gewerbe ist abzumelden bei der vollständigen Aufgabe eines Betriebes, einer Zweigniederlassung oder einer unselbstständigen Zweigstelle, der Verlegung in einen anderen Meldebezirk oder der Aufgabe eines Teils der im Meldebezirk angemeldeten Tätigkeiten, wenn dabei zugleich eine Zweigniederlassung oder unselbstständige Zweigstelle aufgegeben wird (teilweise Aufgabe). Zu den Gewerbeabmeldungen zählt auch die Aufgabe eines weiterhin bestehenden Betriebes (Eigentümerwechsel) — 2) Wirtschaftsbereiche zusammengesetzt in Anlehnung an die Klassifikation der Wirtschaftszweige, Ausgabe 2008 (siehe Anhang). — Land- und Forstwirtschaft, Fischerei: Abschnitt A; Gastgewerbe (inkl. Tourismus) und Handel: Abschnitte G, I; Verkehr u. Nachrichtenübermittlung: Abschnitte H, J; Finanz- und andere Dienstleistungen: Abschnitte K-N, P-S; Produzierendes Gewerbe: Abschnitte B-F.

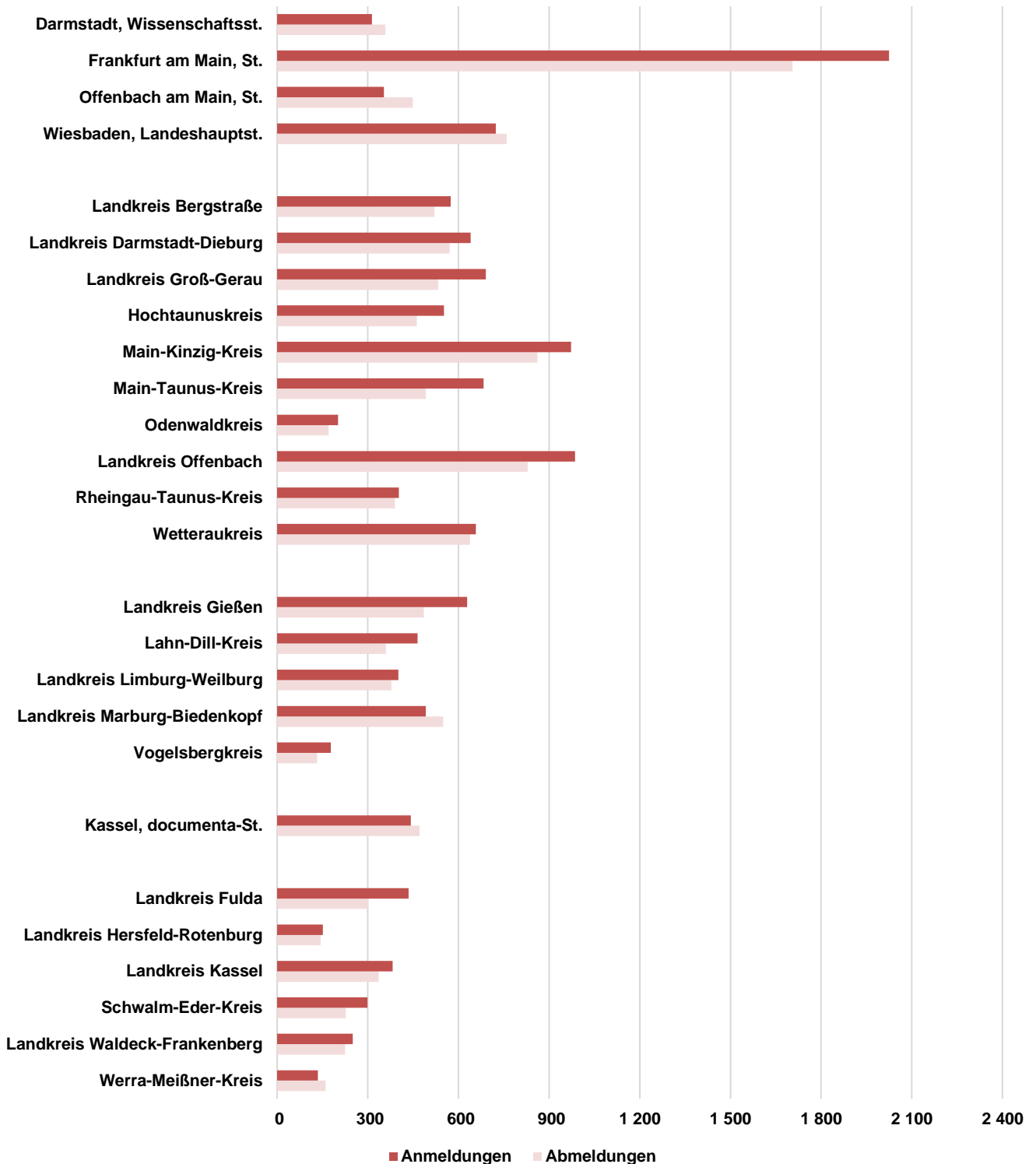
### 3. Vierteljährliche An- und Abmeldungen<sup>1)</sup> von Gewerbebetrieben in Hessen seit 2007



1) Gewerbeanmeldung: Ein Gewerbe ist anzumelden bei der Neuerrichtung eines Betriebes, einer Zweigniederlassung oder einer unselbstständigen Zweigstelle sowie bei der Übernahme eines bereits bestehenden Betriebes durch einen anderen Gewerbetreibenden oder Änderung der Rechtsform wie etwa die Umwandlung eines Einzelunternehmens in eine GmbH. Auch die Verlegung eines Betriebes aus dem Bereich einer Meldebehörde in den einer anderen zählt bei der Anmeldung als Neuerrichtung. — Gewerbeabmeldung: Ein Gewerbe ist abzumelden bei der vollständigen Aufgabe eines Betriebes, einer Zweigniederlassung oder einer unselbstständigen Zweigstelle, der Verlegung in einen anderen Meldebezirk oder der Aufgabe eines Teils der im Meldebezirk angemeldeten Tätigkeiten, wenn dabei zugleich eine Zweigniederlassung oder unselbstständige Zweigstelle aufgegeben wird (teilweise Aufgabe). Zu den Gewerbeabmeldungen zählt auch die Aufgabe eines weiterhin bestehenden Betriebes (Eigentümerwechsel).



#### 4. Gewerbeanmeldungen und -abmeldungen<sup>1)</sup> im 2. Vierteljahr 2019 nach Verwaltungsbezirken



1) Gewerbeanmeldung: Ein Gewerbe ist anzumelden bei der Neuerrichtung eines Betriebes, einer Zweigniederlassung oder einer unselbstständigen Zweigstelle sowie bei der Übernahme eines bereits bestehenden Betriebes durch einen anderen Gewerbetreibenden oder Änderung der Rechtsform wie etwa die Umwandlung eines Einzelunternehmens in eine GmbH. Auch die Verlegung eines Betriebes aus dem Bereich einer Meldebehörde in den einer anderen zählt bei der Anmeldung als Neuerrichtung. — Gewerbeabmeldung: Ein Gewerbe ist abzumelden bei der vollständigen Aufgabe eines Betriebes, einer Zweigniederlassung oder einer unselbstständigen Zweigstelle, der Verlegung in einen anderen Meldebezirk oder der Aufgabe eines Teils der im Meldebezirk angemeldeten Tätigkeiten, wenn dabei zugleich eine Zweigniederlassung oder unselbstständige Zweigstelle aufgegeben wird (teilweise Aufgabe). Zu den Gewerbeabmeldungen zählt auch die Aufgabe eines weiterhin bestehenden Betriebes (Eigentümerwechsel).

# 1. Gewerbeanzeigen<sup>1)</sup> von 2007 bis 2019 nach dem Grund der Meldung

Jahr Vierteljahr	Anmeldungen				Abmeldungen				Saldo <sup>2)</sup> aus Anmeldungen und Ab- meldungen insgesamt
	ins- gesamt	davon			ins- gesamt	davon			
		Neu- errichtung	Zuzug	Übernahme		Aufgabe	Fortzug	Übergabe	
Grundzahlen									
2007	77 768	64 585	7 726	5 457	64 525	51 478	7 935	5 112	13 243
2008	75 938	62 775	7 842	5 321	67 453	54 403	8 002	5 048	8 485
2009	78 129	64 941	8 019	5 169	69 066	55 934	8 231	4 901	9 063
2010	79 775	66 050	8 550	5 175	68 273	54 610	8 671	4 992	11 502
2011	77 943	64 818	8 389	4 736	67 284	54 583	8 187	4 514	10 659
2012	72 378	59 553	8 418	4 407	70 519	57 674	8 642	4 203	1 859
2013	71 629	58 451	8 577	4 601	68 377	55 512	8 342	4 523	3 252
2014	63 569	51 551	7 807	4 211	66 449	54 288	8 177	3 984	– 2 880
2015	63 583	51 552	7 677	4 354	63 139	50 681	8 090	4 368	444
2016	61 890	49 973	7 722	4 195	61 249	49 442	7 655	4 152	641
2017	60 253	49 115	7 295	3 843	59 155	48 019	7 374	3 762	1 098
2018	58 880	47 723	7 261	3 896	58 414	47 237	7 430	3 747	466
2018 1. Vierteljahr	16 585	13 328	2 083	1 174	16 043	12 824	2 083	1 136	542
2. Vierteljahr	14 335	11 718	1 692	925	13 637	10 977	1 773	887	698
3. Vierteljahr	14 275	11 692	1 751	832	13 686	11 088	1 795	803	589
4. Vierteljahr	13 685	10 985	1 735	965	15 048	12 348	1 779	921	– 1 363
2019 1. Vierteljahr	17 187	13 825	2 145	1 217	16 719	13 346	2 225	1 148	468
2. Vierteljahr	14 037	11 487	1 705	845	12 510	9 993	1 705	812	1 527
3. Vierteljahr	...	...	...	...	...	...	...	...	...
4. Vierteljahr	...	...	...	...	...	...	...	...	...
Zu- bzw. Abnahme (-) jeweils gegenüber dem gleichen Vorjahreszeitraum									
2007	1 068	908	462	– 302	2 033	1 792	449	– 208	x
2008	– 1 830	– 1 810	116	– 136	2 928	2 925	67	– 64	x
2009	2 191	2 166	177	– 152	1 613	1 531	229	– 147	x
2010	1 646	1 109	531	6	– 793	– 1 324	440	91	x
2011	– 1 832	– 1 232	– 161	– 439	– 989	– 27	– 484	– 478	x
2012	– 5 565	– 5 265	29	– 329	3 235	3 091	455	– 311	x
2013	– 749	– 1 102	159	194	– 2 142	– 2 162	– 300	320	x
2014	– 8 060	– 6 900	– 770	– 390	– 1 928	– 1 224	– 165	– 539	x
2015	14	1	– 130	143	– 3 310	– 3 607	– 87	384	x
2016	– 1 693	– 1 579	45	– 159	– 1 890	– 1 239	– 435	– 216	x
2017	– 1 637	– 858	– 427	– 352	– 2 094	– 1 423	– 281	– 390	x
2018	– 1 373	– 1 392	– 34	53	– 741	– 782	56	– 15	x
2018 1. Vierteljahr	– 723	– 610	– 46	– 67	– 379	– 302	– 25	– 52	x
2. Vierteljahr	19	– 6	– 36	61	557	507	12	38	x
3. Vierteljahr	– 560	– 589	1	28	– 74	– 82	15	– 7	x
4. Vierteljahr	– 109	– 187	47	31	– 845	– 905	54	6	x
2019 1. Vierteljahr	602	497	62	43	676	522	142	12	x
2. Vierteljahr	– 298	– 231	13	– 80	– 1 127	– 984	– 68	– 75	x
3. Vierteljahr	...	...	...	...	...	...	...	...	x
4. Vierteljahr	...	...	...	...	...	...	...	...	x

1) Ohne Reisegewerbe. — 2) Mehr bzw. weniger (-) Anmeldungen als Abmeldungen.

**2. Gewerbeanzeigen<sup>1)</sup> im 2. Vierteljahr 2019 nach Art der Niederlassung und Rechtsform sowie Einzelunternehmen nach Geschlecht, Staatsangehörigkeit und Grund der Anzeige**

Gegenstand der Nachweisung	Anmeldungen			Abmeldungen			Saldo <sup>4)</sup>
	insgesamt	darunter	Zu- bzw. Abnahme (–) gegenüber dem gleichen Vorjahres-quartal in %	insgesamt	darunter	Zu- bzw. Abnahme (–) gegenüber dem gleichen Vorjahres-quartal in %	
		Neu-errich-tung <sup>2)</sup>			Auf-gabe <sup>3)</sup>		

**I n s g e s a m t**

**Nach Art der Niederlassung**

Hauptniederlassung	13 109	10 733	– 2,2	11 722	9 385	– 8,6	1 387
Zweigniederlassung	182	147	– 3,7	183	141	6,4	– 1
Unselbstständige Zweigstelle	746	607	1,4	605	467	– 6,3	141
Insgesamt	14 037	11 487	– 2,1	12 510	9 993	– 8,3	1 527

**Nach der Rechtsform des Unternehmens**

Einzelunternehmen	10 757	9 109	– 2,5	9 992	8 381	– 9,7	765
Offene Handelsgesellschaft	22	10	– 51,1	30	21	– 41,2	– 8
Kommanditgesellschaft	22	13	– 50,0	40	26	– 16,7	– 18
Gesellschaft mit beschränkter Haftung & Co. KG	283	201	– 19,6	231	149	– 14,8	52
Gesellschaft des bürgerlichen Rechts	596	434	3,8	511	298	– 10,8	85
Aktiengesellschaft	26	18	– 44,7	29	23	– 49,1	– 3
Gesellschaft mit beschränkter Haftung	2 251	1 642	7,1	1 556	1 004	6,4	695
GmbH ohne Unternehmergeinschaft							
(haftungsbeschränkt)	1 916	1 374	6,5	1 344	864	6,6	572
Unternehmergeinschaft							
(haftungsbeschränkt)	335	268	10,6	212	140	5,5	123
Private Company Limited by Shares	7	4	– 50,0	42	38	40,0	– 35
Sonstige Rechtsformen	73	56	– 41,6	79	53	– 2,5	– 6

**E i n z e l u n t e r n e h m e n**

**Nach Geschlecht**

weiblich	3 679	3 185	– 3,5	3 600	3 053	– 7,4	79
männlich	7 078	5 924	– 2,0	6 392	5 328	– 10,9	686
zusammen	10 757	9 109	– 2,5	9 992	8 381	– 9,7	765

**Nach ausgewählter Staatsangehörigkeit des Inhabers**

deutsch	7 367	6 186	2,0	6 762	5 566	– 10,4	605
kroatisch	169	149	13,4	144	128	– 2,0	25
griechisch	75	67	– 17,6	79	73	– 15,1	– 4
italienisch	172	145	– 9,5	157	122	– 8,7	15
österreichisch	29	24	—	22	22	– 35,3	7
polnisch	611	520	– 30,3	872	799	– 2,8	– 261
türkisch	500	419	4,6	408	321	– 8,1	92
bulgarisch	230	212	– 20,7	208	196	– 24,9	22
rumänisch	472	427	– 13,4	416	387	– 20,9	56
ungarisch	38	36	– 47,2	69	67	– 9,2	– 31

**2. Gewerbeanzeigen<sup>1)</sup> im 2. Vierteljahr 2019 nach Art der Niederlassung und Rechtsform sowie Einzelunternehmen nach Geschlecht, Staatsangehörigkeit und Grund der Anzeige**

Gegenstand der Nachweisung	Anmeldungen			Abmeldungen			Saldo <sup>4)</sup>
	insgesamt	darunter	Zu- bzw. Abnahme (–) gegenüber dem gleichen Vorjahres- quartal in %	insgesamt	darunter	Zu- bzw. Abnahme (–) gegenüber dem gleichen Vorjahres- quartal in %	
		Neu- errich- tung <sup>2)</sup>			Auf- gabe <sup>3)</sup>		
Nach ausgewähltem Grund der Anzeige							
Betriebsgründung	2 450	—	1,9	—	—	—	—
Betriebsaufgabe	—	—	—	1 902	—	0,4	—
keine Angabe	—	—	—	6 417	—	– 6,1	—
wirtschaftliche Schwierigkeiten	—	—	—	459	—	– 1,3	—
Insolvenzverfahren	—	—	—	106	—	– 5,4	—

1) Ohne Reisegewerbe. — 2) Ohne Zuzug. — 3) Ohne Fortzug. — 4) Mehr bzw. weniger (–) Anmeldungen als Abmeldungen.

**3. Gewerbeanzeigen<sup>1)</sup> im 2. Vierteljahr 2019**  
**nach ausgewählten Wirtschaftsabschnitten und Verwaltungsbezirken**

Nr. der Wirtschaftsklassifikation <sup>2)</sup>	Wirtschaftsabschnitt	Anmeldungen			Abmeldungen		
		insgesamt	darunter	Zu- bzw. Abnahme (–) gegenüber dem gleichen Vorjahresquartal in %	insgesamt	darunter	Zu- bzw. Abnahme (–) gegenüber dem gleichen Vorjahresquartal in %
			Neuerichtung <sup>3)</sup>			Aufgabe <sup>4)</sup>	

**Darmstadt, Wissenschaftsstadt**

A	Land- und Forstwirtschaft, Fischerei	—	—	– 100,0	—	—	x
B	Bergbau und Gewinnung v. Steinen u. Erden	—	—	x	—	—	x
C	Verarbeitendes Gewerbe	4	4	– 33,3	15	11	275,0
D	Energieversorgung	2	2	100,0	—	—	– 100,0
E	Wasserversorgung; Abwasser- und Abfallentsorgung und Beseitigung von Umweltverschmutzungen	1	1	x	—	—	x
F	Baugewerbe	28	23	– 28,2	34	31	– 24,4
G	Handel; Instandhaltung und Reparatur v. Kraftfahrzeugen	61	56	3,4	77	61	8,5
H	Verkehr und Lagerei	6	6	– 50,0	15	15	87,5
I	Gastgewerbe; Beherbergung und Gastronomie	30	27	30,4	21	18	– 38,2
J	Information und Kommunikation	36	35	28,6	28	24	33,3
K	Erbringung von Finanz- und Versicherungsdienstleistungen	9	9	– 30,8	8	6	—
L	Grundstücks- und Wohnungswesen	9	6	– 10,0	8	5	– 38,5
M	Erbringung von freiberuflichen, wissenschaftlichen und technischen Dienstleistungen	43	32	– 25,9	64	51	23,1
N	Erbringung v. sonst. wirtschaftl. Dienstleistungen	38	32	31,0	41	36	– 14,6
O	Öffentliche Verwaltung, Verteidigung; Sozialversicherung	—	—	x	—	—	x
P	Erziehung und Unterricht	9	8	12,5	7	4	16,7
Q	Gesundheits- und Sozialwesen	1	1	– 66,7	1	1	– 83,3
R	Kunst, Unterhaltung und Erholung	8	7	– 20,0	6	4	50,0
S	Erbringung von sonstigen Dienstleistungen	29	24	16,0	33	25	– 19,5
A-S	Insgesamt	314	273	– 3,4	358	292	– 1,1

**Frankfurt am Main, Stadt**

A	Land- und Forstwirtschaft, Fischerei	—	—	– 100,0	—	—	x
B	Bergbau und Gewinnung v. Steinen u. Erden	—	—	x	—	—	x
C	Verarbeitendes Gewerbe	45	42	9,8	27	22	– 10,0
D	Energieversorgung	4	4	100,0	3	3	—
E	Wasserversorgung; Abwasser- und Abfallentsorgung und Beseitigung von Umweltverschmutzungen	2	2	x	—	—	– 100,0
F	Baugewerbe	171	135	5,6	152	124	– 21,6
G	Handel; Instandhaltung und Reparatur v. Kraftfahrzeugen	362	330	– 10,2	344	288	– 6,5
H	Verkehr und Lagerei	102	91	7,4	88	68	– 3,3
I	Gastgewerbe; Beherbergung und Gastronomie	189	159	6,8	160	144	– 9,6
J	Information und Kommunikation	136	118	0,7	101	82	8,6
K	Erbringung von Finanz- und Versicherungsdienstleistungen	85	78	10,4	54	42	– 8,5
L	Grundstücks- und Wohnungswesen	84	58	6,3	54	38	5,9
M	Erbringung von freiberuflichen, wissenschaftlichen und technischen Dienstleistungen	335	293	5,3	255	209	11,8

**3. Gewerbeanzeigen<sup>1)</sup> im 2. Vierteljahr 2019**  
**nach ausgewählten Wirtschaftsabschnitten und Verwaltungsbezirken**

Nr. der Wirtschaftsklassifikation <sup>2)</sup>	Wirtschaftsabschnitt	Anmeldungen			Abmeldungen		
		insgesamt	darunter	Zu- bzw. Abnahme (–) gegenüber dem gleichen Vorjahresquartal in %	insgesamt	darunter	Zu- bzw. Abnahme (–) gegenüber dem gleichen Vorjahresquartal in %
			Neuerichtung <sup>3)</sup>			Aufgabe <sup>4)</sup>	
N	Erbringung v. sonst. wirtschaftl. Dienstleistungen	261	227	– 8,4	257	222	– 23,1
O	Öffentliche Verwaltung, Verteidigung; Sozialversicherung	—	—	x	—	—	x
P	Erziehung und Unterricht	53	50	82,8	28	17	86,7
Q	Gesundheits- und Sozialwesen	24	23	60,0	20	16	—
R	Kunst, Unterhaltung und Erholung	26	21	– 13,3	22	22	4,8
S	Erbringung von sonstigen Dienstleistungen	146	127	20,7	141	119	20,5
A-S	Insgesamt	2 025	1 758	2,8	1 706	1 416	– 5,3

**Offenbach am Main, Stadt**

A	Land- und Forstwirtschaft, Fischerei	1	1	x	—	—	x
B	Bergbau und Gewinnung v. Steinen u. Erden	—	—	x	—	—	x
C	Verarbeitendes Gewerbe	8	6	– 33,3	9	7	12,5
D	Energieversorgung	1	—	—	1	1	x
E	Wasserversorgung; Abwasser- und Abfallentsorgung und Beseitigung von Umweltverschmutzungen	1	1	—	1	1	– 50,0
F	Baugewerbe	86	78	– 54,0	193	181	– 6,8
G	Handel; Instandhaltung und Reparatur v. Kraftfahrzeugen	47	39	– 24,2	48	33	– 27,3
H	Verkehr und Lagerei	18	18	– 18,2	14	12	– 36,4
I	Gastgewerbe; Beherbergung und Gastronomie	24	9	– 20,0	24	13	– 41,5
J	Information und Kommunikation	21	18	– 8,7	17	8	30,8
K	Erbringung von Finanz- und Versicherungsdienstleistungen	7	7	– 41,7	5	5	25,0
L	Grundstücks- und Wohnungswesen	5	4	– 44,4	6	5	– 14,3
M	Erbringung von freiberuflichen, wissenschaftlichen und technischen Dienstleistungen	36	27	– 29,4	30	24	– 28,6
N	Erbringung v. sonst. wirtschaftl. Dienstleistungen	46	43	– 32,4	59	51	– 27,2
O	Öffentliche Verwaltung, Verteidigung; Sozialversicherung	—	—	x	—	—	x
P	Erziehung und Unterricht	13	11	85,7	5	4	400,0
Q	Gesundheits- und Sozialwesen	3	3	– 40,0	1	1	– 85,7
R	Kunst, Unterhaltung und Erholung	5	5	25,0	8	7	– 33,3
S	Erbringung von sonstigen Dienstleistungen	31	29	– 26,2	28	25	– 6,7
A-S	Insgesamt	353	299	– 34,1	449	378	– 17,3

**Wiesbaden, Landeshauptstadt**

A	Land- und Forstwirtschaft, Fischerei	1	1	—	—	—	x
B	Bergbau und Gewinnung v. Steinen u. Erden	—	—	x	—	—	x
C	Verarbeitendes Gewerbe	18	15	38,5	19	16	26,7
D	Energieversorgung	3	3	50,0	3	1	50,0
E	Wasserversorgung; Abwasser- und Abfallentsorgung und Beseitigung von Umweltverschmutzungen	1	1	—	1	1	x
F	Baugewerbe	80	66	– 13,0	80	69	– 32,2

**3. Gewerbeanzeigen<sup>1)</sup> im 2. Vierteljahr 2019**  
**nach ausgewählten Wirtschaftsabschnitten und Verwaltungsbezirken**

Nr. der Wirtschaftsklassifikation <sup>2)</sup>	Wirtschaftsabschnitt	Anmeldungen			Abmeldungen		
		insgesamt	darunter	Zu- bzw. Abnahme (–) gegenüber dem gleichen Vorjahresquartal in %	insgesamt	darunter	Zu- bzw. Abnahme (–) gegenüber dem gleichen Vorjahresquartal in %
			Neuerichtung <sup>3)</sup>			Aufgabe <sup>4)</sup>	
G	Handel; Instandhaltung und Reparatur v. Kraftfahrzeugen	142	111	– 6,6	161	124	23,8
H	Verkehr und Lagerei	31	26	– 6,1	32	28	23,1
I	Gastgewerbe; Beherbergung und Gastronomie	85	36	57,4	58	26	– 7,9
J	Information und Kommunikation	36	32	2,9	30	24	—
K	Erbringung von Finanz- und Versicherungsdienstleistungen	36	28	56,5	20	15	– 23,1
L	Grundstücks- und Wohnungswesen	25	21	38,9	27	22	107,7
M	Erbringung von freiberuflichen, wissenschaftlichen und technischen Dienstleistungen	76	60	– 3,8	113	94	46,8
N	Erbringung v. sonst. wirtschaftl. Dienstleistungen	90	79	4,7	88	69	– 20,7
O	Öffentliche Verwaltung, Verteidigung; Sozialversicherung	—	—	x	—	—	x
P	Erziehung und Unterricht	19	15	– 32,1	16	13	100,0
Q	Gesundheits- und Sozialwesen	8	7	– 11,1	10	8	233,3
R	Kunst, Unterhaltung und Erholung	13	10	– 23,5	15	11	66,7
S	Erbringung von sonstigen Dienstleistungen	60	51	– 14,3	87	72	– 8,4
A-S	Insgesamt	724	562	1,5	760	593	4,7
<b>Bergstraße</b>							
A	Land- und Forstwirtschaft, Fischerei	5	5	400,0	1	1	– 66,7
B	Bergbau und Gewinnung v. Steinen u. Erden	—	—	x	—	—	– 100,0
C	Verarbeitendes Gewerbe	22	15	– 8,3	33	24	120,0
D	Energieversorgung	6	6	– 50,0	3	2	– 50,0
E	Wasserversorgung; Abwasser- und Abfallentsorgung und Beseitigung von Umweltverschmutzungen	1	1	– 50,0	—	—	– 100,0
F	Baugewerbe	101	85	– 19,2	90	77	– 17,4
G	Handel; Instandhaltung und Reparatur v. Kraftfahrzeugen	124	96	– 2,4	127	100	5,8
H	Verkehr und Lagerei	6	5	– 60,0	12	8	– 33,3
I	Gastgewerbe; Beherbergung und Gastronomie	38	31	– 20,8	27	22	– 38,6
J	Information und Kommunikation	22	15	—	18	15	– 14,3
K	Erbringung von Finanz- und Versicherungsdienstleistungen	23	21	21,1	20	14	– 16,7
L	Grundstücks- und Wohnungswesen	19	16	– 9,5	14	7	– 22,2
M	Erbringung von freiberuflichen, wissenschaftlichen und technischen Dienstleistungen	58	47	18,4	53	43	– 18,5
N	Erbringung v. sonst. wirtschaftl. Dienstleistungen	72	61	– 15,3	70	60	– 20,5
O	Öffentliche Verwaltung, Verteidigung; Sozialversicherung	—	—	x	—	—	x
P	Erziehung und Unterricht	10	9	– 58,3	3	3	– 75,0
Q	Gesundheits- und Sozialwesen	12	8	– 14,3	10	7	100,0
R	Kunst, Unterhaltung und Erholung	14	11	—	9	7	– 10,0
S	Erbringung von sonstigen Dienstleistungen	41	37	– 4,7	31	26	– 39,2
A-S	Insgesamt	574	469	– 11,0	521	416	– 14,7

**3. Gewerbeanzeigen<sup>1)</sup> im 2. Vierteljahr 2019**  
**nach ausgewählten Wirtschaftsabschnitten und Verwaltungsbezirken**

Nr. der Wirtschafts- klassifi- kation <sup>2)</sup>	Wirtschaftsabschnitt	Anmeldungen			Abmeldungen		
		insgesamt	darunter	Zu- bzw. Abnahme (–) gegenüber dem gleichen Vorjahres- quartal in %	insgesamt	darunter	Zu- bzw. Abnahme (–) gegenüber dem gleichen Vorjahres- quartal in %
			Neu- errich- tung <sup>3)</sup>			Auf- gabe <sup>4)</sup>	
Darmstadt-Dieburg							
A	Land- und Forstwirtschaft, Fischerei	1	1	—	1	1	x
B	Bergbau und Gewinnung v. Steinen u. Erden	—	—	x	—	—	– 100,0
C	Verarbeitendes Gewerbe	18	12	– 21,7	16	12	– 20,0
D	Energieversorgung	10	10	– 23,1	5	5	– 54,5
E	Wasserversorgung; Abwasser- und Abfall- entsorgung und Beseitigung von Umwelt- verschmutzungen	—	—	– 100,0	3	3	x
F	Baugewerbe	82	64	– 4,7	85	68	– 26,1
G	Handel; Instandhaltung und Reparatur v. Kraftfahrzeugen	135	108	18,4	140	109	– 1,4
H	Verkehr und Lagerei	14	12	– 36,4	18	16	– 37,9
I	Gastgewerbe; Beherbergung und Gastronomie	41	29	28,1	33	26	3,1
J	Information und Kommunikation	17	13	– 22,7	27	19	—
K	Erbringung von Finanz- und Versicherungs- dienstleistungen	30	24	15,4	16	15	6,7
L	Grundstücks- und Wohnungswesen	16	11	– 23,8	12	5	– 7,7
M	Erbringung von freiberuflichen, wissenschaft- lichen und technischen Dienstleistungen	67	47	28,8	75	52	38,9
N	Erbringung v. sonst. wirtschaftl. Dienstleistungen	74	64	– 20,4	58	47	– 35,6
O	Öffentliche Verwaltung, Verteidigung; Sozialversicherung	—	—	x	—	—	x
P	Erziehung und Unterricht	16	14	23,1	10	9	– 28,6
Q	Gesundheits- und Sozialwesen	17	14	88,9	12	12	50,0
R	Kunst, Unterhaltung und Erholung	15	11	87,5	10	9	11,1
S	Erbringung von sonstigen Dienstleistungen	87	71	– 8,4	50	45	– 39,8
A-S	Insgesamt	640	505	1,4	571	453	– 13,9
Groß-Gerau							
A	Land- und Forstwirtschaft, Fischerei	6	6	x	—	—	– 100,0
B	Bergbau und Gewinnung v. Steinen u. Erden	—	—	x	—	—	x
C	Verarbeitendes Gewerbe	14	13	– 12,5	13	11	18,2
D	Energieversorgung	7	7	– 12,5	1	1	– 50,0
E	Wasserversorgung; Abwasser- und Abfall- entsorgung und Beseitigung von Umwelt- verschmutzungen	—	—	– 100,0	2	2	—
F	Baugewerbe	87	75	– 5,4	64	55	– 45,3
G	Handel; Instandhaltung und Reparatur v. Kraftfahrzeugen	141	110	2,9	109	88	– 9,2
H	Verkehr und Lagerei	68	54	– 1,4	54	42	—
I	Gastgewerbe; Beherbergung und Gastronomie	65	43	4,8	53	31	– 14,5
J	Information und Kommunikation	33	26	50,0	25	13	8,7
K	Erbringung von Finanz- und Versicherungs- dienstleistungen	19	17	– 5,0	9	7	– 64,0
L	Grundstücks- und Wohnungswesen	13	9	8,3	9	7	– 10,0
M	Erbringung von freiberuflichen, wissenschaft- lichen und technischen Dienstleistungen	59	51	20,4	62	55	—



**3. Gewerbeanzeigen<sup>1)</sup> im 2. Vierteljahr 2019**  
**nach ausgewählten Wirtschaftsabschnitten und Verwaltungsbezirken**

Nr. der Wirtschaftsklassifikation <sup>2)</sup>	Wirtschaftsabschnitt	Anmeldungen			Abmeldungen		
		insgesamt	darunter	Zu- bzw. Abnahme (–) gegenüber dem gleichen Vorjahresquartal in %	insgesamt	darunter	Zu- bzw. Abnahme (–) gegenüber dem gleichen Vorjahresquartal in %
			Neuerichtung <sup>3)</sup>			Aufgabe <sup>4)</sup>	
N	Erbringung v. sonst. wirtschaftl. Dienstleistungen	101	87	32,9	59	45	– 34,4
O	Öffentliche Verwaltung, Verteidigung; Sozialversicherung	—	—	x	—	—	x
P	Erziehung und Unterricht	13	12	– 7,1	13	11	225,0
Q	Gesundheits- und Sozialwesen	6	6	– 14,3	10	10	25,0
R	Kunst, Unterhaltung und Erholung	10	9	—	11	10	– 26,7
S	Erbringung von sonstigen Dienstleistungen	49	44	19,5	39	35	– 45,1
A-S	Insgesamt	691	569	8,6	533	423	– 21,3
<b>Hochtaunuskreis</b>							
A	Land- und Forstwirtschaft, Fischerei	3	3	200,0	2	2	– 60,0
B	Bergbau und Gewinnung v. Steinen u. Erden	—	—	x	2	2	100,0
C	Verarbeitendes Gewerbe	10	9	– 16,7	21	14	40,0
D	Energieversorgung	9	8	28,6	—	—	– 100,0
E	Wasserversorgung; Abwasser- und Abfallentsorgung und Beseitigung von Umweltverschmutzungen	—	—	x	1	1	– 50,0
F	Baugewerbe	80	66	3,9	42	38	2,4
G	Handel; Instandhaltung und Reparatur v. Kraftfahrzeugen	107	82	8,1	90	64	– 17,4
H	Verkehr und Lagerei	18	13	38,5	15	11	– 6,3
I	Gastgewerbe; Beherbergung und Gastronomie	23	15	– 32,4	27	20	– 12,9
J	Information und Kommunikation	37	25	37,0	29	22	45,0
K	Erbringung von Finanz- und Versicherungsdienstleistungen	20	16	– 20,0	14	11	– 51,7
L	Grundstücks- und Wohnungswesen	20	12	5,3	24	9	9,1
M	Erbringung von freiberuflichen, wissenschaftlichen und technischen Dienstleistungen	79	59	– 18,6	62	36	5,1
N	Erbringung v. sonst. wirtschaftl. Dienstleistungen	75	58	– 9,6	72	51	– 2,7
O	Öffentliche Verwaltung, Verteidigung; Sozialversicherung	—	—	x	—	—	x
P	Erziehung und Unterricht	16	13	– 23,8	9	7	80,0
Q	Gesundheits- und Sozialwesen	10	7	– 16,7	8	8	– 11,1
R	Kunst, Unterhaltung und Erholung	8	7	– 11,1	6	3	—
S	Erbringung von sonstigen Dienstleistungen	37	32	– 14,0	38	34	– 7,3
A-S	Insgesamt	552	425	– 4,7	462	333	– 5,3
<b>Main-Kinzig-Kreis</b>							
A	Land- und Forstwirtschaft, Fischerei	4	3	33,3	3	3	– 25,0
B	Bergbau und Gewinnung v. Steinen u. Erden	1	1	x	—	—	x
C	Verarbeitendes Gewerbe	35	29	66,7	28	22	—
D	Energieversorgung	15	12	114,3	5	5	25,0
E	Wasserversorgung; Abwasser- und Abfallentsorgung und Beseitigung von Umweltverschmutzungen	1	1	– 50,0	—	—	– 100,0
F	Baugewerbe	156	129	– 11,4	142	122	– 11,8

**3. Gewerbeanzeigen<sup>1)</sup> im 2. Vierteljahr 2019**  
**nach ausgewählten Wirtschaftsabschnitten und Verwaltungsbezirken**

Nr. der Wirtschaftsklassifikation <sup>2)</sup>	Wirtschaftsabschnitt	Anmeldungen			Abmeldungen		
		insgesamt	darunter	Zu- bzw. Abnahme (–) gegenüber dem gleichen Vorjahresquartal in %	insgesamt	darunter	Zu- bzw. Abnahme (–) gegenüber dem gleichen Vorjahresquartal in %
			Neuerichtung <sup>3)</sup>			Aufgabe <sup>4)</sup>	
G	Handel; Instandhaltung und Reparatur v. Kraftfahrzeugen	208	170	10,1	183	151	– 18,7
H	Verkehr und Lagerei	29	27	– 19,4	35	33	– 34,0
I	Gastgewerbe; Beherbergung und Gastronomie	79	62	16,2	67	52	1,5
J	Information und Kommunikation	32	27	3,2	26	22	– 25,7
K	Erbringung von Finanz- und Versicherungsdienstleistungen	33	24	– 23,3	25	17	– 43,2
L	Grundstücks- und Wohnungswesen	29	23	20,8	20	17	11,1
M	Erbringung von freiberuflichen, wissenschaftlichen und technischen Dienstleistungen	84	76	– 19,2	84	70	– 2,3
N	Erbringung v. sonst. wirtschaftl. Dienstleistungen	124	113	– 2,4	114	99	– 11,6
O	Öffentliche Verwaltung, Verteidigung; Sozialversicherung	—	—	x	—	—	x
P	Erziehung und Unterricht	27	19	35,0	12	9	– 40,0
Q	Gesundheits- und Sozialwesen	11	8	– 31,3	22	20	10,0
R	Kunst, Unterhaltung und Erholung	24	19	71,4	17	12	21,4
S	Erbringung von sonstigen Dienstleistungen	81	72	8,0	78	61	– 23,5
A-S	Insgesamt	973	815	1,8	861	715	– 14,8
<b>Main-Taunus-Kreis</b>							
A	Land- und Forstwirtschaft, Fischerei	1	1	x	—	—	– 100,0
B	Bergbau und Gewinnung v. Steinen u. Erden	—	—	x	—	—	x
C	Verarbeitendes Gewerbe	17	9	54,5	12	10	20,0
D	Energieversorgung	9	8	– 35,7	3	2	—
E	Wasserversorgung; Abwasser- und Abfallentsorgung und Beseitigung von Umweltverschmutzungen	1	1	—	—	—	x
F	Baugewerbe	88	71	– 8,3	59	45	– 36,6
G	Handel; Instandhaltung und Reparatur v. Kraftfahrzeugen	138	108	15,0	94	66	– 21,0
H	Verkehr und Lagerei	28	23	3,7	25	16	– 21,9
I	Gastgewerbe; Beherbergung und Gastronomie	31	26	– 26,2	29	25	– 21,6
J	Information und Kommunikation	35	26	– 18,6	36	25	28,6
K	Erbringung von Finanz- und Versicherungsdienstleistungen	29	19	– 12,1	21	17	– 32,3
L	Grundstücks- und Wohnungswesen	39	25	34,5	22	13	4,8
M	Erbringung von freiberuflichen, wissenschaftlichen und technischen Dienstleistungen	97	80	2,1	58	46	– 27,5
N	Erbringung v. sonst. wirtschaftl. Dienstleistungen	82	63	– 1,2	57	41	– 25,0
O	Öffentliche Verwaltung, Verteidigung; Sozialversicherung	—	—	x	—	—	x
P	Erziehung und Unterricht	21	18	110,0	11	8	– 8,3
Q	Gesundheits- und Sozialwesen	13	12	30,0	12	9	71,4
R	Kunst, Unterhaltung und Erholung	16	14	166,7	11	7	22,2
S	Erbringung von sonstigen Dienstleistungen	38	31	– 22,4	42	37	—
A-S	Insgesamt	683	535	2,1	492	367	– 18,1

**3. Gewerbeanzeigen<sup>1)</sup> im 2. Vierteljahr 2019**  
**nach ausgewählten Wirtschaftsabschnitten und Verwaltungsbezirken**

Nr. der Wirtschaftsklassifikation <sup>2)</sup>	Wirtschaftsabschnitt	Anmeldungen			Abmeldungen		
		insgesamt	darunter	Zu- bzw. Abnahme (–) gegenüber dem gleichen Vorjahresquartal in %	insgesamt	darunter	Zu- bzw. Abnahme (–) gegenüber dem gleichen Vorjahresquartal in %
			Neuerichtung <sup>3)</sup>			Aufgabe <sup>4)</sup>	
Odenwaldkreis							
A	Land- und Forstwirtschaft, Fischerei	2	1	—	1	1	– 75,0
B	Bergbau und Gewinnung v. Steinen u. Erden	—	—	x	—	—	x
C	Verarbeitendes Gewerbe	13	8	225,0	11	6	83,3
D	Energieversorgung	3	3	– 50,0	—	—	x
E	Wasserversorgung; Abwasser- und Abfallentsorgung und Beseitigung von Umweltverschmutzungen	—	—	x	1	1	x
F	Baugewerbe	32	22	– 27,3	27	14	– 38,6
G	Handel; Instandhaltung und Reparatur v. Kraftfahrzeugen	41	35	– 2,4	44	39	– 4,3
H	Verkehr und Lagerei	3	2	– 40,0	8	7	300,0
I	Gastgewerbe; Beherbergung und Gastronomie	17	11	13,3	13	10	– 27,8
J	Information und Kommunikation	3	3	– 50,0	1	1	– 87,5
K	Erbringung von Finanz- und Versicherungsdienstleistungen	6	4	– 14,3	5	2	– 16,7
L	Grundstücks- und Wohnungswesen	2	2	– 77,8	—	—	– 100,0
M	Erbringung von freiberuflichen, wissenschaftlichen und technischen Dienstleistungen	12	10	– 20,0	16	13	23,1
N	Erbringung v. sonst. wirtschaftl. Dienstleistungen	33	30	– 8,3	22	18	– 35,3
O	Öffentliche Verwaltung, Verteidigung; Sozialversicherung	—	—	x	—	—	x
P	Erziehung und Unterricht	8	7	60,0	4	2	300,0
Q	Gesundheits- und Sozialwesen	2	2	x	—	—	– 100,0
R	Kunst, Unterhaltung und Erholung	6	5	20,0	—	—	– 100,0
S	Erbringung von sonstigen Dienstleistungen	19	18	– 20,8	17	14	– 41,4
A-S	Insgesamt	202	163	– 10,2	170	128	– 22,0
Offenbach							
A	Land- und Forstwirtschaft, Fischerei	—	—	– 100,0	1	1	– 66,7
B	Bergbau und Gewinnung v. Steinen u. Erden	—	—	x	—	—	x
C	Verarbeitendes Gewerbe	36	20	71,4	43	33	65,4
D	Energieversorgung	8	8	60,0	5	3	66,7
E	Wasserversorgung; Abwasser- und Abfallentsorgung und Beseitigung von Umweltverschmutzungen	2	1	x	1	—	– 50,0
F	Baugewerbe	148	113	– 12,9	107	79	– 11,6
G	Handel; Instandhaltung und Reparatur v. Kraftfahrzeugen	206	159	13,8	181	132	0,6
H	Verkehr und Lagerei	54	39	68,8	43	35	19,4
I	Gastgewerbe; Beherbergung und Gastronomie	56	42	3,7	41	28	– 6,8
J	Information und Kommunikation	54	38	14,9	32	24	– 11,1
K	Erbringung von Finanz- und Versicherungsdienstleistungen	29	20	– 23,7	33	23	50,0
L	Grundstücks- und Wohnungswesen	26	20	– 29,7	26	17	– 23,5
M	Erbringung von freiberuflichen, wissenschaftlichen und technischen Dienstleistungen	123	101	– 1,6	87	64	– 16,3

**3. Gewerbeanzeigen<sup>1)</sup> im 2. Vierteljahr 2019**  
**nach ausgewählten Wirtschaftsabschnitten und Verwaltungsbezirken**

Nr. der Wirtschaftsklassifikation <sup>2)</sup>	Wirtschaftsabschnitt	Anmeldungen			Abmeldungen		
		insgesamt	darunter	Zu- bzw. Abnahme (–) gegenüber dem gleichen Vorjahresquartal in %	insgesamt	darunter	Zu- bzw. Abnahme (–) gegenüber dem gleichen Vorjahresquartal in %
			Neuerichtung <sup>3)</sup>			Aufgabe <sup>4)</sup>	
N	Erbringung v. sonst. wirtschaftl. Dienstleistungen	113	94	– 11,0	111	98	– 5,1
O	Öffentliche Verwaltung, Verteidigung; Sozialversicherung	—	—	x	—	—	x
P	Erziehung und Unterricht	24	20	– 27,3	17	15	21,4
Q	Gesundheits- und Sozialwesen	15	9	114,3	10	8	– 23,1
R	Kunst, Unterhaltung und Erholung	16	11	– 27,3	13	11	– 31,6
S	Erbringung von sonstigen Dienstleistungen	76	66	—	78	67	27,9
A-S	Insgesamt	986	761	0,9	829	638	– 0,7
<b>Rheingau-Taunus-Kreis</b>							
A	Land- und Forstwirtschaft, Fischerei	3	1	200,0	—	—	– 100,0
B	Bergbau und Gewinnung v. Steinen u. Erden	—	—	x	—	—	x
C	Verarbeitendes Gewerbe	21	16	—	13	9	– 31,6
D	Energieversorgung	8	5	60,0	3	3	200,0
E	Wasserversorgung; Abwasser- und Abfallentsorgung und Beseitigung von Umweltverschmutzungen	—	—	– 100,0	—	—	– 100,0
F	Baugewerbe	39	28	– 7,1	47	41	– 11,3
G	Handel; Instandhaltung und Reparatur v. Kraftfahrzeugen	69	57	—	75	59	– 25,7
H	Verkehr und Lagerei	8	8	—	15	12	114,3
I	Gastgewerbe; Beherbergung und Gastronomie	22	18	– 4,3	23	21	4,5
J	Information und Kommunikation	20	15	5,3	18	14	– 18,2
K	Erbringung von Finanz- und Versicherungsdienstleistungen	15	11	– 28,6	20	14	– 13,0
L	Grundstücks- und Wohnungswesen	11	10	—	9	6	– 25,0
M	Erbringung von freiberuflichen, wissenschaftlichen und technischen Dienstleistungen	51	36	– 21,5	55	44	7,8
N	Erbringung v. sonst. wirtschaftl. Dienstleistungen	55	45	– 16,7	45	39	– 29,7
O	Öffentliche Verwaltung, Verteidigung; Sozialversicherung	—	—	x	—	—	x
P	Erziehung und Unterricht	11	9	—	9	7	– 30,8
Q	Gesundheits- und Sozialwesen	14	10	75,0	5	4	—
R	Kunst, Unterhaltung und Erholung	9	6	50,0	6	2	—
S	Erbringung von sonstigen Dienstleistungen	47	44	34,3	47	38	14,6
A-S	Insgesamt	403	319	– 2,2	390	313	– 12,2
<b>Wetteraukreis</b>							
A	Land- und Forstwirtschaft, Fischerei	7	7	133,3	4	4	33,3
B	Bergbau und Gewinnung v. Steinen u. Erden	—	—	x	—	—	– 100,0
C	Verarbeitendes Gewerbe	25	19	19,0	28	22	86,7
D	Energieversorgung	7	6	– 22,2	4	4	100,0
E	Wasserversorgung; Abwasser- und Abfallentsorgung und Beseitigung von Umweltverschmutzungen	—	—	– 100,0	2	2	—
F	Baugewerbe	79	60	– 6,0	76	59	– 17,4

**3. Gewerbeanzeigen<sup>1)</sup> im 2. Vierteljahr 2019**  
**nach ausgewählten Wirtschaftsabschnitten und Verwaltungsbezirken**

Nr. der Wirtschaftsklassifikation <sup>2)</sup>	Wirtschaftsabschnitt	Anmeldungen			Abmeldungen		
		insgesamt	darunter	Zu- bzw. Abnahme (–) gegenüber dem gleichen Vorjahresquartal in %	insgesamt	darunter	Zu- bzw. Abnahme (–) gegenüber dem gleichen Vorjahresquartal in %
			Neuerichtung <sup>3)</sup>			Aufgabe <sup>4)</sup>	
G	Handel; Instandhaltung und Reparatur v. Kraftfahrzeugen	119	97	– 15,6	126	99	– 24,6
H	Verkehr und Lagerei	13	11	– 13,3	16	12	– 23,8
I	Gastgewerbe; Beherbergung und Gastronomie	52	35	– 7,1	60	45	50,0
J	Information und Kommunikation	24	18	– 14,3	41	30	115,8
K	Erbringung von Finanz- und Versicherungsdienstleistungen	31	21	– 6,1	23	15	– 11,5
L	Grundstücks- und Wohnungswesen	16	12	23,1	16	11	—
M	Erbringung von freiberuflichen, wissenschaftlichen und technischen Dienstleistungen	92	74	– 2,1	69	53	21,1
N	Erbringung v. sonst. wirtschaftl. Dienstleistungen	93	71	– 15,5	91	75	– 6,2
O	Öffentliche Verwaltung, Verteidigung; Sozialversicherung	—	—	x	—	—	x
P	Erziehung und Unterricht	21	15	—	13	9	– 13,3
Q	Gesundheits- und Sozialwesen	10	10	– 60,0	15	13	– 6,3
R	Kunst, Unterhaltung und Erholung	17	14	– 26,1	15	12	15,4
S	Erbringung von sonstigen Dienstleistungen	52	42	– 11,9	40	31	– 42,9
A-S	Insgesamt	658	512	– 10,6	639	496	– 4,6
<b>Reg.-Bez. Darmstadt</b>							
A	Land- und Forstwirtschaft, Fischerei	34	30	100,0	13	13	– 51,9
B	Bergbau und Gewinnung v. Steinen u. Erden	1	1	x	2	2	– 50,0
C	Verarbeitendes Gewerbe	286	217	16,3	288	219	29,7
D	Energieversorgung	92	82	—	36	30	– 12,2
E	Wasserversorgung; Abwasser- und Abfallentsorgung und Beseitigung von Umweltverschmutzungen	10	9	– 9,1	12	11	—
F	Baugewerbe	1 257	1 015	– 14,6	1 198	1 003	– 20,7
G	Handel; Instandhaltung und Reparatur v. Kraftfahrzeugen	1 900	1 558	0,3	1 799	1 413	– 8,4
H	Verkehr und Lagerei	398	335	– 1,5	390	315	– 6,0
I	Gastgewerbe; Beherbergung und Gastronomie	752	543	4,7	636	481	– 10,5
J	Information und Kommunikation	506	409	3,7	429	323	8,3
K	Erbringung von Finanz- und Versicherungsdienstleistungen	372	299	– 4,6	273	203	– 20,2
L	Grundstücks- und Wohnungswesen	314	229	0,6	247	162	– 1,2
M	Erbringung von freiberuflichen, wissenschaftlichen und technischen Dienstleistungen	1 212	993	– 3,1	1 083	854	5,1
N	Erbringung v. sonst. wirtschaftl. Dienstleistungen	1 257	1 067	– 7,2	1 144	951	– 20,2
O	Öffentliche Verwaltung, Verteidigung; Sozialversicherung	—	—	x	—	—	x
P	Erziehung und Unterricht	261	220	7,0	157	118	12,1
Q	Gesundheits- und Sozialwesen	146	120	4,3	136	117	4,6
R	Kunst, Unterhaltung und Erholung	187	150	5,1	149	117	—
S	Erbringung von sonstigen Dienstleistungen	793	688	– 0,6	749	629	– 14,3
A-S	Insgesamt	9 778	7 965	– 2,3	8 741	6 961	– 9,4

**3. Gewerbeanzeigen<sup>1)</sup> im 2. Vierteljahr 2019**  
**nach ausgewählten Wirtschaftsabschnitten und Verwaltungsbezirken**

Nr. der Wirtschafts- klassifi- kation <sup>2)</sup>	Wirtschaftsabschnitt	Anmeldungen			Abmeldungen		
		insgesamt	darunter	Zu- bzw. Abnahme (–) gegenüber dem gleichen Vorjahres- quartal in %	insgesamt	darunter	Zu- bzw. Abnahme (–) gegenüber dem gleichen Vorjahres- quartal in %
			Neu- errich- tung <sup>3)</sup>			Auf- gabe <sup>4)</sup>	
Gießen							
A	Land- und Forstwirtschaft, Fischerei	1	1	– 50,0	1	1	– 50,0
B	Bergbau und Gewinnung v. Steinen u. Erden	—	—	x	—	—	x
C	Verarbeitendes Gewerbe	20	18	– 9,1	26	19	52,9
D	Energieversorgung	4	3	—	3	1	200,0
E	Wasserversorgung; Abwasser- und Abfall- entsorgung und Beseitigung von Umwelt- verschmutzungen	1	1	x	3	3	200,0
F	Baugewerbe	78	58	– 17,0	50	36	– 32,4
G	Handel; Instandhaltung und Reparatur v. Kraftfahrzeugen	124	98	8,8	103	73	– 25,9
H	Verkehr und Lagerei	8	8	– 38,5	7	7	– 50,0
I	Gastgewerbe; Beherbergung und Gastronomie	58	34	26,1	46	24	2,2
J	Information und Kommunikation	31	24	29,2	24	17	– 4,0
K	Erbringung von Finanz- und Versicherungs- dienstleistungen	28	23	– 15,2	22	18	—
L	Grundstücks- und Wohnungswesen	11	7	– 45,0	15	11	7,1
M	Erbringung von freiberuflichen, wissenschaft- lichen und technischen Dienstleistungen	87	78	11,5	52	47	– 36,6
N	Erbringung v. sonst. wirtschaftl. Dienstleistungen	63	57	– 10,0	49	37	– 21,0
O	Öffentliche Verwaltung, Verteidigung; Sozialversicherung	—	—	x	—	—	x
P	Erziehung und Unterricht	11	10	– 8,3	5	4	– 16,7
Q	Gesundheits- und Sozialwesen	9	7	– 40,0	6	6	– 57,1
R	Kunst, Unterhaltung und Erholung	19	17	– 24,0	12	8	– 20,0
S	Erbringung von sonstigen Dienstleistungen	76	66	– 12,6	61	50	– 16,4
A-S	Insgesamt	629	510	– 4,6	485	362	– 20,0
Lahn-Dill-Kreis							
A	Land- und Forstwirtschaft, Fischerei	3	3	—	4	3	– 33,3
B	Bergbau und Gewinnung v. Steinen u. Erden	—	—	x	—	—	x
C	Verarbeitendes Gewerbe	27	18	35,0	9	7	– 71,0
D	Energieversorgung	1	1	– 75,0	1	1	– 50,0
E	Wasserversorgung; Abwasser- und Abfall- entsorgung und Beseitigung von Umwelt- verschmutzungen	2	2	x	—	—	x
F	Baugewerbe	46	38	– 11,5	39	30	– 23,5
G	Handel; Instandhaltung und Reparatur v. Kraftfahrzeugen	102	82	– 14,3	104	85	– 9,6
H	Verkehr und Lagerei	23	18	53,3	16	12	33,3
I	Gastgewerbe; Beherbergung und Gastronomie	28	19	– 22,2	28	17	– 17,6
J	Information und Kommunikation	20	18	5,3	11	9	– 21,4
K	Erbringung von Finanz- und Versicherungs- dienstleistungen	21	17	16,7	10	6	– 41,2
L	Grundstücks- und Wohnungswesen	6	6	– 40,0	7	5	16,7
M	Erbringung von freiberuflichen, wissenschaft- lichen und technischen Dienstleistungen	48	38	33,3	37	26	8,8

**3. Gewerbeanzeigen<sup>1)</sup> im 2. Vierteljahr 2019**  
**nach ausgewählten Wirtschaftsabschnitten und Verwaltungsbezirken**

Nr. der Wirtschaftsklassifikation <sup>2)</sup>	Wirtschaftsabschnitt	Anmeldungen			Abmeldungen		
		insgesamt	darunter	Zu- bzw. Abnahme (–) gegenüber dem gleichen Vorjahresquartal in %	insgesamt	darunter	Zu- bzw. Abnahme (–) gegenüber dem gleichen Vorjahresquartal in %
			Neuerichtung <sup>3)</sup>			Aufgabe <sup>4)</sup>	
N	Erbringung v. sonst. wirtschaftl. Dienstleistungen	47	39	14,6	35	28	– 20,5
O	Öffentliche Verwaltung, Verteidigung; Sozialversicherung	—	—	x	—	—	x
P	Erziehung und Unterricht	10	8	– 16,7	10	8	x
Q	Gesundheits- und Sozialwesen	3	3	– 50,0	6	5	– 57,1
R	Kunst, Unterhaltung und Erholung	14	10	40,0	6	2	50,0
S	Erbringung von sonstigen Dienstleistungen	64	54	100,0	37	30	2,8
A-S	Insgesamt	465	374	7,4	360	274	– 14,3
<b>Limburg-Weilburg</b>							
A	Land- und Forstwirtschaft, Fischerei	—	—	– 100,0	3	3	– 25,0
B	Bergbau und Gewinnung v. Steinen u. Erden	—	—	x	—	—	x
C	Verarbeitendes Gewerbe	11	7	37,5	14	7	16,7
D	Energieversorgung	5	4	150,0	—	—	– 100,0
E	Wasserversorgung; Abwasser- und Abfallentsorgung und Beseitigung von Umweltverschmutzungen	—	—	x	1	1	x
F	Baugewerbe	73	63	– 5,2	67	59	1,5
G	Handel; Instandhaltung und Reparatur v. Kraftfahrzeugen	82	68	– 20,4	92	73	16,5
H	Verkehr und Lagerei	6	4	100,0	8	5	– 33,3
I	Gastgewerbe; Beherbergung und Gastronomie	23	21	– 17,9	21	19	– 27,6
J	Information und Kommunikation	12	7	– 40,0	11	8	– 15,4
K	Erbringung von Finanz- und Versicherungsdienstleistungen	17	10	70,0	15	13	50,0
L	Grundstücks- und Wohnungswesen	13	11	44,4	3	1	– 40,0
M	Erbringung von freiberuflichen, wissenschaftlichen und technischen Dienstleistungen	42	37	27,3	40	29	17,6
N	Erbringung v. sonst. wirtschaftl. Dienstleistungen	53	49	– 18,5	46	38	—
O	Öffentliche Verwaltung, Verteidigung; Sozialversicherung	—	—	x	—	—	x
P	Erziehung und Unterricht	7	6	– 36,4	6	6	– 33,3
Q	Gesundheits- und Sozialwesen	10	9	66,7	4	2	– 33,3
R	Kunst, Unterhaltung und Erholung	11	11	83,3	9	8	50,0
S	Erbringung von sonstigen Dienstleistungen	36	32	– 2,7	38	33	– 2,6
A-S	Insgesamt	401	339	– 5,0	378	305	1,1
<b>Marburg-Biedenkopf</b>							
A	Land- und Forstwirtschaft, Fischerei	2	2	– 50,0	3	2	x
B	Bergbau und Gewinnung v. Steinen u. Erden	—	—	x	—	—	x
C	Verarbeitendes Gewerbe	15	10	– 6,3	13	11	– 35,0
D	Energieversorgung	6	4	– 40,0	2	1	x
E	Wasserversorgung; Abwasser- und Abfallentsorgung und Beseitigung von Umweltverschmutzungen	—	—	x	—	—	x
F	Baugewerbe	35	25	– 7,9	25	18	4,2

**3. Gewerbeanzeigen<sup>1)</sup> im 2. Vierteljahr 2019**  
**nach ausgewählten Wirtschaftsabschnitten und Verwaltungsbezirken**

Nr. der Wirtschaftsklassifikation <sup>2)</sup>	Wirtschaftsabschnitt	Anmeldungen			Abmeldungen		
		insgesamt	darunter	Zu- bzw. Abnahme (–) gegenüber dem gleichen Vorjahresquartal in %	insgesamt	darunter	Zu- bzw. Abnahme (–) gegenüber dem gleichen Vorjahresquartal in %
			Neuerrichtung <sup>3)</sup>			Aufgabe <sup>4)</sup>	
G	Handel; Instandhaltung und Reparatur v. Kraftfahrzeugen	96	80	11,6	78	65	– 13,3
H	Verkehr und Lagerei	3	2	– 40,0	5	4	—
I	Gastgewerbe; Beherbergung und Gastronomie	29	23	– 9,4	24	20	– 25,0
J	Information und Kommunikation	22	16	69,2	10	10	—
K	Erbringung von Finanz- und Versicherungsdienstleistungen	10	8	25,0	15	13	114,3
L	Grundstücks- und Wohnungswesen	10	8	– 47,4	6	3	200,0
M	Erbringung von freiberuflichen, wissenschaftlichen und technischen Dienstleistungen	39	36	– 11,4	26	19	– 29,7
N	Erbringung v. sonst. wirtschaftl. Dienstleistungen	31	25	– 24,4	32	26	– 20,0
O	Öffentliche Verwaltung, Verteidigung; Sozialversicherung	—	—	x	—	—	x
P	Erziehung und Unterricht	10	9	11,1	3	1	– 57,1
Q	Gesundheits- und Sozialwesen	5	5	– 28,6	17	17	– 73,4
R	Kunst, Unterhaltung und Erholung	10	9	25,0	11	9	1 000,0
S	Erbringung von sonstigen Dienstleistungen	169	165	– 48,5	280	277	122,2
A-S	Insgesamt	492	427	– 26,3	550	496	18,3
<b>Vogelsbergkreis</b>							
A	Land- und Forstwirtschaft, Fischerei	4	3	x	4	4	300,0
B	Bergbau und Gewinnung v. Steinen u. Erden	—	—	x	—	—	– 100,0
C	Verarbeitendes Gewerbe	14	9	250,0	9	7	– 10,0
D	Energieversorgung	6	6	—	3	3	200,0
E	Wasserversorgung; Abwasser- und Abfallentsorgung und Beseitigung von Umweltverschmutzungen	—	—	x	—	—	x
F	Baugewerbe	22	19	4,8	13	13	8,3
G	Handel; Instandhaltung und Reparatur v. Kraftfahrzeugen	41	35	2,5	35	30	– 16,7
H	Verkehr und Lagerei	8	7	– 11,1	8	8	14,3
I	Gastgewerbe; Beherbergung und Gastronomie	16	10	77,8	9	6	– 43,8
J	Information und Kommunikation	5	4	25,0	1	1	– 66,7
K	Erbringung von Finanz- und Versicherungsdienstleistungen	10	8	25,0	5	3	– 37,5
L	Grundstücks- und Wohnungswesen	2	1	—	—	—	– 100,0
M	Erbringung von freiberuflichen, wissenschaftlichen und technischen Dienstleistungen	11	11	57,1	11	6	– 8,3
N	Erbringung v. sonst. wirtschaftl. Dienstleistungen	15	11	– 37,5	14	11	– 30,0
O	Öffentliche Verwaltung, Verteidigung; Sozialversicherung	—	—	x	—	—	x
P	Erziehung und Unterricht	6	5	20,0	3	2	– 25,0
Q	Gesundheits- und Sozialwesen	3	1	– 25,0	5	3	66,7
R	Kunst, Unterhaltung und Erholung	3	3	—	2	2	– 50,0
S	Erbringung von sonstigen Dienstleistungen	12	12	– 7,7	10	8	– 9,1
A-S	Insgesamt	178	145	11,9	132	107	– 16,5



**3. Gewerbeanzeigen<sup>1)</sup> im 2. Vierteljahr 2019**  
**nach ausgewählten Wirtschaftsabschnitten und Verwaltungsbezirken**

Nr. der Wirtschafts- klassifi- kation <sup>2)</sup>	Wirtschaftsabschnitt	Anmeldungen			Abmeldungen		
		insgesamt	darunter	Zu- bzw. Abnahme (–) gegenüber dem gleichen Vorjahres- quartal in %	insgesamt	darunter	Zu- bzw. Abnahme (–) gegenüber dem gleichen Vorjahres- quartal in %
			Neu- errich- tung <sup>3)</sup>			Auf- gabe <sup>4)</sup>	
Reg.-Bez. Gießen							
A	Land- und Forstwirtschaft, Fischerei	10	9	– 23,1	15	13	15,4
B	Bergbau und Gewinnung v. Steinen u. Erden	—	—	x	—	—	– 100,0
C	Verarbeitendes Gewerbe	87	62	24,3	71	51	– 21,1
D	Energieversorgung	22	18	– 15,4	9	6	12,5
E	Wasserversorgung; Abwasser- und Abfall- entsorgung und Beseitigung von Umwelt- verschmutzungen	3	3	x	4	4	300,0
F	Baugewerbe	254	203	– 9,9	194	156	– 14,5
G	Handel; Instandhaltung und Reparatur v. Kraftfahrzeugen	445	363	– 3,7	412	326	– 11,4
H	Verkehr und Lagerei	48	39	6,7	44	36	– 12,0
I	Gastgewerbe; Beherbergung und Gastronomie	154	107	2,0	128	86	– 17,9
J	Information und Kommunikation	90	69	12,5	57	45	– 12,3
K	Erbringung von Finanz- und Versicherungs- dienstleistungen	86	66	11,7	67	53	4,7
L	Grundstücks- und Wohnungswesen	42	33	– 30,0	31	20	3,3
M	Erbringung von freiberuflichen, wissenschaft- lichen und technischen Dienstleistungen	227	200	14,6	166	127	– 16,6
N	Erbringung v. sonst. wirtschaftl. Dienstleistungen	209	181	– 13,3	176	140	– 17,0
O	Öffentliche Verwaltung, Verteidigung; Sozialversicherung	—	—	x	—	—	x
P	Erziehung und Unterricht	44	38	– 10,2	27	21	3,8
Q	Gesundheits- und Sozialwesen	30	25	– 21,1	38	33	– 62,4
R	Kunst, Unterhaltung und Erholung	57	50	9,6	40	29	33,3
S	Erbringung von sonstigen Dienstleistungen	357	329	– 28,2	426	398	49,5
A-S	Insgesamt	2 165	1 795	– 7,5	1 905	1 544	– 5,8
Kassel, documenta-Stadt							
A	Land- und Forstwirtschaft, Fischerei	—	—	x	1	1	x
B	Bergbau und Gewinnung v. Steinen u. Erden	—	—	x	—	—	x
C	Verarbeitendes Gewerbe	10	8	– 47,4	22	15	29,4
D	Energieversorgung	6	4	20,0	—	—	– 100,0
E	Wasserversorgung; Abwasser- und Abfall- entsorgung und Beseitigung von Umwelt- verschmutzungen	1	1	x	2	2	—
F	Baugewerbe	46	44	2,2	42	34	– 48,1
G	Handel; Instandhaltung und Reparatur v. Kraftfahrzeugen	101	83	– 3,8	107	87	– 8,5
H	Verkehr und Lagerei	8	7	– 38,5	10	8	11,1
I	Gastgewerbe; Beherbergung und Gastronomie	51	39	10,9	47	29	20,5
J	Information und Kommunikation	17	15	– 26,1	15	11	– 48,3
K	Erbringung von Finanz- und Versicherungs- dienstleistungen	29	23	20,8	21	17	—
L	Grundstücks- und Wohnungswesen	6	5	– 45,5	8	3	– 20,0
M	Erbringung von freiberuflichen, wissenschaft- lichen und technischen Dienstleistungen	36	30	– 23,4	68	54	54,5

**3. Gewerbeanzeigen<sup>1)</sup> im 2. Vierteljahr 2019**  
**nach ausgewählten Wirtschaftsabschnitten und Verwaltungsbezirken**

Nr. der Wirtschaftsklassifikation <sup>2)</sup>	Wirtschaftsabschnitt	Anmeldungen			Abmeldungen		
		insgesamt	darunter	Zu- bzw. Abnahme (–) gegenüber dem gleichen Vorjahresquartal in %	insgesamt	darunter	Zu- bzw. Abnahme (–) gegenüber dem gleichen Vorjahresquartal in %
			Neuerichtung <sup>3)</sup>			Aufgabe <sup>4)</sup>	
N	Erbringung v. sonst. wirtschaftl. Dienstleistungen	37	32	– 11,9	49	42	32,4
O	Öffentliche Verwaltung, Verteidigung; Sozialversicherung	—	—	x	—	—	x
P	Erziehung und Unterricht	12	12	300,0	13	13	333,3
Q	Gesundheits- und Sozialwesen	4	3	—	9	7	28,6
R	Kunst, Unterhaltung und Erholung	15	13	87,5	8	7	– 11,1
S	Erbringung von sonstigen Dienstleistungen	63	59	43,2	49	38	– 23,4
A-S	Insgesamt	442	378	0,7	471	368	– 4,8
<b>Fulda</b>							
A	Land- und Forstwirtschaft, Fischerei	2	2	x	3	2	– 25,0
B	Bergbau und Gewinnung v. Steinen u. Erden	—	—	x	—	—	x
C	Verarbeitendes Gewerbe	18	14	– 10,0	15	10	87,5
D	Energieversorgung	9	6	28,6	5	3	400,0
E	Wasserversorgung; Abwasser- und Abfallentsorgung und Beseitigung von Umweltverschmutzungen	3	2	50,0	—	—	– 100,0
F	Baugewerbe	43	32	10,3	25	17	38,9
G	Handel; Instandhaltung und Reparatur v. Kraftfahrzeugen	105	78	10,5	107	81	12,6
H	Verkehr und Lagerei	7	7	—	9	9	– 10,0
I	Gastgewerbe; Beherbergung und Gastronomie	21	16	– 16,0	18	12	– 35,7
J	Information und Kommunikation	24	20	20,0	17	10	– 10,5
K	Erbringung von Finanz- und Versicherungsdienstleistungen	20	17	53,8	8	5	– 69,2
L	Grundstücks- und Wohnungswesen	13	12	– 45,8	6	2	– 53,8
M	Erbringung von freiberuflichen, wissenschaftlichen und technischen Dienstleistungen	48	45	17,1	22	14	—
N	Erbringung v. sonst. wirtschaftl. Dienstleistungen	50	42	61,3	26	21	23,8
O	Öffentliche Verwaltung, Verteidigung; Sozialversicherung	—	—	x	—	—	x
P	Erziehung und Unterricht	15	13	66,7	2	2	– 75,0
Q	Gesundheits- und Sozialwesen	3	2	—	4	4	—
R	Kunst, Unterhaltung und Erholung	9	8	50,0	2	1	– 81,8
S	Erbringung von sonstigen Dienstleistungen	45	40	25,0	32	24	– 17,9
A-S	Insgesamt	435	356	15,1	301	217	– 8,5
<b>Hersfeld-Rotenburg</b>							
A	Land- und Forstwirtschaft, Fischerei	2	2	100,0	1	1	—
B	Bergbau und Gewinnung v. Steinen u. Erden	—	—	x	—	—	x
C	Verarbeitendes Gewerbe	8	8	33,3	5	5	—
D	Energieversorgung	4	4	33,3	1	—	– 50,0
E	Wasserversorgung; Abwasser- und Abfallentsorgung und Beseitigung von Umweltverschmutzungen	—	—	x	—	—	x
F	Baugewerbe	18	15	– 60,9	21	19	– 8,7

**3. Gewerbeanzeigen<sup>1)</sup> im 2. Vierteljahr 2019**  
**nach ausgewählten Wirtschaftsabschnitten und Verwaltungsbezirken**

Nr. der Wirtschaftsklassifikation <sup>2)</sup>	Wirtschaftsabschnitt	Anmeldungen			Abmeldungen		
		insgesamt	darunter	Zu- bzw. Abnahme (–) gegenüber dem gleichen Vorjahresquartal in %	insgesamt	darunter	Zu- bzw. Abnahme (–) gegenüber dem gleichen Vorjahresquartal in %
			Neuerichtung <sup>3)</sup>			Aufgabe <sup>4)</sup>	
G	Handel; Instandhaltung und Reparatur v. Kraftfahrzeugen	31	28	– 43,6	43	39	– 14,0
H	Verkehr und Lagerei	5	3	—	5	4	25,0
I	Gastgewerbe; Beherbergung und Gastronomie	21	18	– 4,5	14	9	– 48,1
J	Information und Kommunikation	6	6	– 33,3	3	1	– 40,0
K	Erbringung von Finanz- und Versicherungsdienstleistungen	5	5	– 16,7	3	3	– 57,1
L	Grundstücks- und Wohnungswesen	4	4	100,0	5	4	66,7
M	Erbringung von freiberuflichen, wissenschaftlichen und technischen Dienstleistungen	14	12	– 12,5	8	7	– 38,5
N	Erbringung v. sonst. wirtschaftl. Dienstleistungen	17	16	– 43,3	13	10	– 18,8
O	Öffentliche Verwaltung, Verteidigung; Sozialversicherung	—	—	x	—	—	x
P	Erziehung und Unterricht	3	3	—	3	3	—
Q	Gesundheits- und Sozialwesen	2	2	100,0	—	—	– 100,0
R	Kunst, Unterhaltung und Erholung	4	3	33,3	—	—	– 100,0
S	Erbringung von sonstigen Dienstleistungen	7	4	– 41,7	19	15	90,0
A-S	Insgesamt	151	133	– 31,4	144	120	– 20,9
<b>Kassel</b>							
A	Land- und Forstwirtschaft, Fischerei	2	1	– 33,3	1	—	– 66,7
B	Bergbau und Gewinnung v. Steinen u. Erden	—	—	– 100,0	—	—	– 100,0
C	Verarbeitendes Gewerbe	18	15	—	13	10	– 13,3
D	Energieversorgung	12	10	71,4	9	6	125,0
E	Wasserversorgung; Abwasser- und Abfallentsorgung und Beseitigung von Umweltverschmutzungen	1	1	x	—	—	– 100,0
F	Baugewerbe	47	37	14,6	37	29	5,7
G	Handel; Instandhaltung und Reparatur v. Kraftfahrzeugen	96	82	– 2,0	85	70	– 34,6
H	Verkehr und Lagerei	20	16	150,0	12	9	– 36,8
I	Gastgewerbe; Beherbergung und Gastronomie	18	13	– 21,7	17	12	– 29,2
J	Information und Kommunikation	14	9	27,3	12	10	20,0
K	Erbringung von Finanz- und Versicherungsdienstleistungen	14	7	– 30,0	35	20	75,0
L	Grundstücks- und Wohnungswesen	5	3	– 16,7	5	5	– 37,5
M	Erbringung von freiberuflichen, wissenschaftlichen und technischen Dienstleistungen	34	23	6,3	24	19	– 36,8
N	Erbringung v. sonst. wirtschaftl. Dienstleistungen	38	32	– 25,5	39	32	8,3
O	Öffentliche Verwaltung, Verteidigung; Sozialversicherung	—	—	x	—	—	x
P	Erziehung und Unterricht	13	11	116,7	6	5	20,0
Q	Gesundheits- und Sozialwesen	10	7	150,0	4	3	– 60,0
R	Kunst, Unterhaltung und Erholung	10	10	233,3	3	3	—
S	Erbringung von sonstigen Dienstleistungen	30	24	– 9,1	34	29	– 15,0
A-S	Insgesamt	382	301	4,7	336	262	– 16,6

**3. Gewerbeanzeigen<sup>1)</sup> im 2. Vierteljahr 2019**  
**nach ausgewählten Wirtschaftsabschnitten und Verwaltungsbezirken**

Nr. der Wirtschafts- klassifi- kation <sup>2)</sup>	Wirtschaftsabschnitt	Anmeldungen			Abmeldungen		
		insgesamt	darunter	Zu- bzw. Abnahme (–) gegenüber dem gleichen Vorjahres- quartal in %	insgesamt	darunter	Zu- bzw. Abnahme (–) gegenüber dem gleichen Vorjahres- quartal in %
			Neu- errich- tung <sup>3)</sup>			Auf- gabe <sup>4)</sup>	
Schwalm-Eder-Kreis							
A	Land- und Forstwirtschaft, Fischerei	4	3	– 42,9	3	3	– 57,1
B	Bergbau und Gewinnung v. Steinen u. Erden	—	—	x	—	—	x
C	Verarbeitendes Gewerbe	18	15	– 5,3	16	13	433,3
D	Energieversorgung	19	18	26,7	8	7	14,3
E	Wasserversorgung; Abwasser- und Abfall- entsorgung und Beseitigung von Umwelt- verschmutzungen	—	—	x	—	—	x
F	Baugewerbe	43	36	34,4	21	19	10,5
G	Handel; Instandhaltung und Reparatur v. Kraftfahrzeugen	65	58	– 4,4	61	53	– 11,6
H	Verkehr und Lagerei	5	4	66,7	6	5	100,0
I	Gastgewerbe; Beherbergung und Gastronomie	24	15	20,0	22	16	29,4
J	Information und Kommunikation	6	3	50,0	8	7	60,0
K	Erbringung von Finanz- und Versicherungs- dienstleistungen	10	7	– 9,1	6	5	– 40,0
L	Grundstücks- und Wohnungswesen	7	6	16,7	4	4	– 20,0
M	Erbringung von freiberuflichen, wissenschaft- lichen und technischen Dienstleistungen	30	24	130,8	22	20	120,0
N	Erbringung v. sonst. wirtschaftl. Dienstleistungen	32	27	52,4	22	22	– 18,5
O	Öffentliche Verwaltung, Verteidigung; Sozialversicherung	—	—	x	—	—	x
P	Erziehung und Unterricht	9	8	—	4	1	– 20,0
Q	Gesundheits- und Sozialwesen	3	3	50,0	2	2	– 33,3
R	Kunst, Unterhaltung und Erholung	3	2	– 57,1	3	3	– 40,0
S	Erbringung von sonstigen Dienstleistungen	21	19	10,5	19	14	18,8
A-S	Insgesamt	299	248	16,8	227	194	7,6
Waldeck-Frankenberg							
A	Land- und Forstwirtschaft, Fischerei	4	4	—	6	6	—
B	Bergbau und Gewinnung v. Steinen u. Erden	—	—	x	—	—	x
C	Verarbeitendes Gewerbe	12	9	– 20,0	8	8	14,3
D	Energieversorgung	8	5	60,0	3	1	50,0
E	Wasserversorgung; Abwasser- und Abfall- entsorgung und Beseitigung von Umwelt- verschmutzungen	—	—	x	—	—	x
F	Baugewerbe	35	30	133,3	14	12	27,3
G	Handel; Instandhaltung und Reparatur v. Kraftfahrzeugen	55	50	34,1	59	53	28,3
H	Verkehr und Lagerei	4	3	300,0	8	7	166,7
I	Gastgewerbe; Beherbergung und Gastronomie	30	22	50,0	32	25	14,3
J	Information und Kommunikation	8	6	60,0	7	6	– 22,2
K	Erbringung von Finanz- und Versicherungs- dienstleistungen	4	4	– 60,0	3	3	– 66,7
L	Grundstücks- und Wohnungswesen	12	8	200,0	12	10	200,0
M	Erbringung von freiberuflichen, wissenschaft- lichen und technischen Dienstleistungen	16	16	23,1	13	11	18,2

**3. Gewerbeanzeigen<sup>1)</sup> im 2. Vierteljahr 2019**  
**nach ausgewählten Wirtschaftsabschnitten und Verwaltungsbezirken**

Nr. der Wirtschaftsklassifikation <sup>2)</sup>	Wirtschaftsabschnitt	Anmeldungen			Abmeldungen		
		insgesamt	darunter	Zu- bzw. Abnahme (–) gegenüber dem gleichen Vorjahresquartal in %	insgesamt	darunter	Zu- bzw. Abnahme (–) gegenüber dem gleichen Vorjahresquartal in %
			Neuerichtung <sup>3)</sup>			Aufgabe <sup>4)</sup>	
N	Erbringung v. sonst. wirtschaftl. Dienstleistungen	23	21	– 23,3	20	18	– 23,1
O	Öffentliche Verwaltung, Verteidigung; Sozialversicherung	—	—	x	—	—	x
P	Erziehung und Unterricht	7	6	– 30,0	2	2	– 60,0
Q	Gesundheits- und Sozialwesen	8	7	60,0	7	6	16,7
R	Kunst, Unterhaltung und Erholung	7	5	16,7	8	6	166,7
S	Erbringung von sonstigen Dienstleistungen	17	14	– 22,7	23	22	27,8
A-S	Insgesamt	250	210	21,4	225	196	16,0

**Werra-Meißner-Kreis**

A	Land- und Forstwirtschaft, Fischerei	6	5	100,0	3	2	– 25,0
B	Bergbau und Gewinnung v. Steinen u. Erden	—	—	x	—	—	x
C	Verarbeitendes Gewerbe	6	6	200,0	6	5	—
D	Energieversorgung	2	—	—	3	1	—
E	Wasserversorgung; Abwasser- und Abfallentsorgung und Beseitigung von Umweltverschmutzungen	—	—	x	1	1	x
F	Baugewerbe	11	7	22,2	6	3	– 71,4
G	Handel; Instandhaltung und Reparatur v. Kraftfahrzeugen	34	24	– 5,6	54	43	12,5
H	Verkehr und Lagerei	3	2	– 57,1	6	5	200,0
I	Gastgewerbe; Beherbergung und Gastronomie	11	10	10,0	12	12	– 20,0
J	Information und Kommunikation	8	4	100,0	10	9	100,0
K	Erbringung von Finanz- und Versicherungsdienstleistungen	3	2	– 40,0	3	3	– 40,0
L	Grundstücks- und Wohnungswesen	6	5	50,0	2	2	—
M	Erbringung von freiberuflichen, wissenschaftlichen und technischen Dienstleistungen	16	13	128,6	14	13	40,0
N	Erbringung v. sonst. wirtschaftl. Dienstleistungen	12	10	—	17	15	70,0
O	Öffentliche Verwaltung, Verteidigung; Sozialversicherung	—	—	x	—	—	x
P	Erziehung und Unterricht	4	2	100,0	6	4	100,0
Q	Gesundheits- und Sozialwesen	1	1	—	—	—	– 100,0
R	Kunst, Unterhaltung und Erholung	3	2	– 25,0	4	4	33,3
S	Erbringung von sonstigen Dienstleistungen	9	8	– 25,0	13	9	18,2
A-S	Insgesamt	135	101	12,5	160	131	6,7

**Reg.-Bez. Kassel**

A	Land- und Forstwirtschaft, Fischerei	20	17	11,1	18	15	– 28,0
B	Bergbau und Gewinnung v. Steinen u. Erden	—	—	– 100,0	—	—	– 100,0
C	Verarbeitendes Gewerbe	90	75	– 9,1	85	66	39,3
D	Energieversorgung	60	47	36,4	29	18	16,0
E	Wasserversorgung; Abwasser- und Abfallentsorgung und Beseitigung von Umweltverschmutzungen	5	4	150,0	3	3	– 50,0
F	Baugewerbe	243	201	7,0	166	133	– 20,2

**3. Gewerbeanzeigen<sup>1)</sup> im 2. Vierteljahr 2019**  
**nach ausgewählten Wirtschaftsabschnitten und Verwaltungsbezirken**

Nr. der Wirtschaftsklassifikation <sup>2)</sup>	Wirtschaftsabschnitt	Anmeldungen			Abmeldungen		
		insgesamt	darunter	Zu- bzw. Abnahme (–) gegenüber dem gleichen Vorjahresquartal in %	insgesamt	darunter	Zu- bzw. Abnahme (–) gegenüber dem gleichen Vorjahresquartal in %
			Neuerichtung <sup>3)</sup>			Aufgabe <sup>4)</sup>	
G	Handel; Instandhaltung und Reparatur v. Kraftfahrzeugen	487	403	– 2,2	516	426	– 7,0
H	Verkehr und Lagerei	52	42	18,2	56	47	12,0
I	Gastgewerbe; Beherbergung und Gastronomie	176	133	6,0	162	115	– 9,0
J	Information und Kommunikation	83	63	9,2	72	54	– 12,2
K	Erbringung von Finanz- und Versicherungsdienstleistungen	85	65	– 4,5	79	56	– 19,4
L	Grundstücks- und Wohnungswesen	53	43	– 7,0	42	30	– 6,7
M	Erbringung von freiberuflichen, wissenschaftlichen und technischen Dienstleistungen	194	163	14,8	171	138	15,5
N	Erbringung v. sonst. wirtschaftl. Dienstleistungen	209	180	– 3,7	186	160	7,5
O	Öffentliche Verwaltung, Verteidigung; Sozialversicherung	—	—	x	—	—	x
P	Erziehung und Unterricht	63	55	50,0	36	30	12,5
Q	Gesundheits- und Sozialwesen	31	25	55,0	26	22	– 33,3
R	Kunst, Unterhaltung und Erholung	51	43	37,8	28	24	– 30,0
S	Erbringung von sonstigen Dienstleistungen	192	168	7,9	189	151	– 4,5
A-S	Insgesamt	2 094	1 727	5,5	1 864	1 488	– 5,1
<b>Hessen</b>							
A	Land- und Forstwirtschaft, Fischerei	64	56	33,3	46	41	– 29,2
B	Bergbau und Gewinnung v. Steinen u. Erden	1	1	—	2	2	– 66,7
C	Verarbeitendes Gewerbe	463	354	11,6	444	336	19,0
D	Energieversorgung	174	147	7,4	74	54	—
E	Wasserversorgung; Abwasser- und Abfallentsorgung und Beseitigung von Umweltverschmutzungen	18	16	38,5	19	18	—
F	Baugewerbe	1 754	1 419	– 11,5	1 558	1 292	– 19,9
G	Handel; Instandhaltung und Reparatur v. Kraftfahrzeugen	2 832	2 324	– 0,8	2 727	2 165	– 8,6
H	Verkehr und Lagerei	498	416	1,0	490	398	– 4,9
I	Gastgewerbe; Beherbergung und Gastronomie	1 082	783	4,5	926	682	– 11,4
J	Information und Kommunikation	679	541	5,4	558	422	2,8
K	Erbringung von Finanz- und Versicherungsdienstleistungen	543	430	– 2,3	419	312	– 16,9
L	Grundstücks- und Wohnungswesen	409	305	– 4,7	320	212	– 1,5
M	Erbringung von freiberuflichen, wissenschaftlichen und technischen Dienstleistungen	1 633	1 356	0,9	1 420	1 119	3,1
N	Erbringung v. sonst. wirtschaftl. Dienstleistungen	1 675	1 428	– 7,6	1 506	1 251	– 17,2
O	Öffentliche Verwaltung, Verteidigung; Sozialversicherung	—	—	x	—	—	x
P	Erziehung und Unterricht	368	313	9,9	220	169	11,1
Q	Gesundheits- und Sozialwesen	207	170	4,5	200	172	– 25,9
R	Kunst, Unterhaltung und Erholung	295	243	10,5	217	170	– 0,9
S	Erbringung von sonstigen Dienstleistungen	1 342	1 185	– 8,9	1 364	1 178	0,5
A-S	Insgesamt	14 037	11 487	– 2,1	12 510	9 993	– 8,3

1) Ohne Reisegewerbe. — 2) Klassifikation der Wirtschaftszweige, Ausgabe 2008 (WZ 2008). — 3) Ohne Zuzug. — 4) Ohne Fortzug.

**4. Gewerbeanmeldungen und -abmeldungen<sup>1)</sup> sowie Neuerrichtungen  
und Aufgaben je 1000 Einwohner im 2. Vierteljahr 2019 nach Verwaltungsbezirken**

Gemeinde- schlüssel	Kreisfreie Stadt (St.) Landkreis Regierungsbezirk	Anmeldungen				Abmeldungen			
		ins- gesamt	darunter		Zu- bzw. Abnahme (–) gegenüber dem gleichen Vorjahres- quartal in %	ins- gesamt	darunter		Zu- bzw. Abnahme (–) gegenüber dem gleichen Vorjahres- quartal in %
			Neu- errich- tung <sup>2)</sup>	je 1000 Ein- wohner <sup>4)</sup>			Auf- gabe <sup>3)</sup>	je 1000 Ein- wohner <sup>4)</sup>	
06411	Darmstadt, Wissenschaftsstadt	314	273	2	– 3,4	358	292	2	– 1,1
06412	Frankfurt am Main, Stadt	2 025	1 758	2	2,8	1 706	1 416	2	– 5,3
06413	Offenbach am Main, Stadt	353	299	2	– 34,1	449	378	3	– 17,3
06414	Wiesbaden, Landeshauptstadt	724	562	2	1,5	760	593	2	4,7
06431	Bergstraße	574	469	2	– 11,0	521	416	2	– 14,7
06432	Darmstadt-Dieburg	640	505	2	1,4	571	453	2	– 13,9
06433	Groß-Gerau	691	569	2	8,6	533	423	2	– 21,3
06434	Hochtaunuskreis	552	425	2	– 4,7	462	333	1	– 5,3
06435	Main-Kinzig-Kreis	973	815	2	1,8	861	715	2	– 14,8
06436	Main-Taunus-Kreis	683	535	2	2,1	492	367	2	– 18,1
06437	Odenwaldkreis	202	163	2	– 10,2	170	128	1	– 22,0
06438	Offenbach	986	761	2	0,9	829	638	2	– 0,7
06439	Rheingau-Taunus-Kreis	403	319	2	– 2,2	390	313	2	– 12,2
06440	Wetteraukreis	658	512	2	– 10,6	639	496	2	– 4,6
<b>064</b>	<b>Reg.-Bez. Darmstadt</b>	<b>9 778</b>	<b>7 965</b>	<b>2</b>	<b>– 2,3</b>	<b>8 741</b>	<b>6 961</b>	<b>2</b>	<b>– 9,4</b>
06531	Gießen	629	510	2	– 4,6	485	362	1	– 20,0
06532	Lahn-Dill-Kreis	465	374	2	7,4	360	274	1	– 14,3
06533	Limburg-Weilburg	401	339	2	– 5,0	378	305	2	1,1
06534	Marburg-Biedenkopf	492	427	2	– 26,3	550	496	2	18,3
06535	Vogelsbergkreis	178	145	1	11,9	132	107	1	– 16,5
<b>065</b>	<b>Reg.-Bez. Gießen</b>	<b>2 165</b>	<b>1 795</b>	<b>2</b>	<b>– 7,5</b>	<b>1 905</b>	<b>1 544</b>	<b>2</b>	<b>– 5,8</b>
06611	Kassel, documenta-Stadt	442	378	2	0,7	471	368	2	– 4,8
06631	Fulda	435	356	2	15,1	301	217	1	– 8,5
06632	Hersfeld-Rotenburg	151	133	1	– 31,4	144	120	1	– 20,9
06633	Kassel	382	301	1	4,7	336	262	1	– 16,6
06634	Schwalm-Eder-Kreis	299	248	1	16,8	227	194	1	7,6
06635	Waldeck-Frankenberg	250	210	1	21,4	225	196	1	16,0
06636	Werra-Meißner-Kreis	135	101	1	12,5	160	131	1	6,7
<b>066</b>	<b>Reg.-Bez. Kassel</b>	<b>2 094</b>	<b>1 727</b>	<b>1</b>	<b>5,5</b>	<b>1 864</b>	<b>1 488</b>	<b>1</b>	<b>– 5,1</b>
<b>06</b>	<b>Hessen</b>	<b>14 037</b>	<b>11 487</b>	<b>2</b>	<b>– 2,1</b>	<b>12 510</b>	<b>9 993</b>	<b>2</b>	<b>– 8,3</b>
	darunter								
	Reg.-Verb.								
	FrankfurtRheinMain	6 263	5 146	2	– 2,3	5 373	4 280	2	– 9,8

1) Ohne Reisegewerbe. — 2) Ohne Zuzug. — 3) Ohne Fortzug. — 4) Stand: 31.12.2016.

## 5. Gewerbeanmeldungen<sup>1)</sup> im 2. Vierteljahr 2019 nach ausgewählten Wirtschaftsabteilungen

Nr. der Wirt- schafts- klassi- fikation <sup>2)</sup>	Wirtschaftsabschnitt Wirtschaftsabteilung	Neuerrichtungen				Zuzug	Über- nahme	Ins- gesamt	darunter
		Betriebsgründungen		sonstige Neu- grün- dung	Um- wand- lung				Zweig- nieder- lassung/ unselbst. Zweig- stelle
		Haupt- nieder- las- sung	Zweig- nieder- lassung/ unselbst. Zweig- stelle						
A	Land- und Forstwirtschaft, Fischerei	6	1	63	—	8	6	84	1
B	Bergbau und Gewinnung von Steinen und Erden	1	—	—	—	—	—	1	—
C	Verarbeitendes Gewerbe	62	48	338	2	67	60	577	65
10	Herstellung von Nahrungs- und Futtermitteln	7	15	41	—	4	22	89	25
11	Getränkeherstellung	4	—	3	—	1	1	9	—
13	Herstellung von Textilien	1	—	55	1	5	—	62	—
14	Herstellung von Bekleidung	5	1	48	—	6	1	61	1
16	Herstellung v. Holz,- Flecht,- Korb- und Kork- waren (ohne Möbel)	1	1	9	—	—	—	11	1
18	Herstellung von Druckerzeugnissen; Vervielfältigung von bespielten Ton-, Bild- und Datenträgern	2	1	19	—	6	3	31	1
25	Herstellung von Metallerzeugnissen	7	6	30	—	15	8	66	7
26	Herstellung von Datenverarbeitungsgeräten, elektronischen und optischen Erzeugnissen	3	5	4	—	3	1	16	5
27	Herstellung von elektrischen Ausrüstungen	1	1	2	—	6	2	12	1
28	Maschinenbau	9	3	7	1	6	5	31	4
29	Herstellung von Kraftwagen und Kraftwagen- teilen	1	—	2	—	—	1	4	—
31	Herstellung von Möbeln	5	1	20	—	—	—	26	1
D	Energieversorgung	22	12	146	1	3	21	205	12
E	Wasserversorgung; Abwasser- und Abfallentsorgung und Beseitigung von Umweltverschmutzungen	3	4	7	—	3	3	20	6
F	Baugewerbe	282	41	1 278	3	329	99	2 032	50
41	Hochbau	56	7	17	2	28	8	118	10
42	Tiefbau	7	2	46	—	5	1	61	2
43	Vorbereitende Baustellenarbeiten, Bauin- stallation und sonstiges Ausbaugewerbe	219	32	1 215	1	296	90	1 853	38
G	Handel; Instandhaltung und Reparatur v. Kraftfahrzeugen	351	248	2 237	11	423	315	3 585	339
45	Handel mit Kraftfahrzeugen; Instandhaltung und Reparatur von Kraftwagen	45	32	334	—	75	48	534	41
46	Großhandel (ohne Handel mit Kraftfahrzeugen und Krafträdern)	93	54	307	2	101	39	596	77
47	Einzelhandel (ohne Handel mit Kraftfahrzeugen)	213	162	1 596	9	247	228	2 455	221
H	Verkehr und Lagerei	87	46	390	1	86	23	633	56
49	Landverkehr und Transport in Rohrfern- leitungen	44	17	197	—	37	15	310	20
53	Post-, Kurier- und Expressdienste	13	4	148	—	28	—	193	4



## 5. Gewerbeanmeldungen<sup>1)</sup> im 2. Vierteljahr 2019 nach ausgewählten Wirtschaftsabteilungen

Nr. der Wirt- schafts- klassi- fikation <sup>2)</sup>	Wirtschaftsabschnitt Wirtschaftsabteilung	Neuerrichtungen				Zuzug	Über- nahme	Ins- gesamt	darunter
		Betriebsgründungen		sonstige Neu- grün- dung	Um- wand- lung				Zweig- nieder- lassung/ unselbst. Zweig- stelle
		Haupt- nieder- las- sung	Zweig- nieder- lassung/ unselbst. Zweig- stelle						
I	Gastgewerbe; Beherbergung und Gastronomie	209	124	523	2	25	370	1 253	150
55	Beherbergung	14	12	33	2	2	30	93	18
56	Gastronomie	195	112	490	—	23	340	1 160	132
J	Information und Kommunikation	137	37	488	2	165	19	848	46
58	Verlagswesen	18	3	27	1	20	1	70	6
61	Telekommunikation	2	2	5	—	2	2	13	2
62	Erbringung v. Dienstleistungen der Informa- tionstechnologie	92	28	339	1	127	11	598	34
63	Informationsdienstleistungen	16	3	51	—	9	3	82	3
K	Erbringung von Finanz- und Versiche- rungsdienstleistungen	124	42	271	6	129	15	587	51
66	Mit Finanz- und Versicherungsdienst- leistungen verbundene Tätigkeiten	24	22	244	1	105	10	406	26
L	Grundstücks- und Wohnungswesen	170	29	167	2	76	32	476	31
M	Erbringung von freiberuflichen, wissen- schaftlichen und technischen Dienst- leistungen	317	66	1 206	4	294	44	1 931	79
70	Verwaltung und Führung v. Unternehmen und Betrieben; Unternehmensberatung	151	39	268	2	90	16	566	43
73	Werbung und Marktforschung	44	7	508	—	77	12	648	11
N	Erbringung v. sonst. wirtschaftlichen Dienstleistungen	165	76	1 518	3	269	74	2 105	85
77	Vermietung von beweglichen Sachen	12	7	80	—	13	8	120	8
78	Vermittlung und Überlassung von Arbeitskräften	20	15	37	—	20	5	97	19
79	Reisebüros, Reiseveranstalter und Erbringung sonstiger Reservierungsdienstleistungen	7	4	41	—	12	5	69	5
81	Gebäudebetreuung; Garten- und Landschafts- bau	73	17	897	1	134	36	1 158	18
P	Erziehung und Unterricht	29	19	332	—	61	10	451	22
Q	Gesundheits- und Sozialwesen	34	10	159	1	22	15	241	13
R	Kunst, Unterhaltung und Erholung	28	18	230	—	42	19	337	23
O+S	Öffentliche Verwaltung, Verteidigung; Sozialversicherung; Erbringung von sonstigen Dienstleistungen	89	37	1 459	1	143	92	1 821	50
A-S	Insgesamt	2 116	858	10 812	39	2 145	1 217	17 187	1 079

1) Ohne Reisegewerbe. — 2) Klassifikation der Wirtschaftszweige, Ausgabe2008 (WZ 2008).

## 6. Gewerbeabmeldungen<sup>1)</sup> im 2. Vierteljahr 2019 nach ausgewählten Wirtschaftsabteilungen

Nr. der Wirt- schafts- klassi- fikation <sup>2)</sup>	Wirtschaftsabschnitt Wirtschaftsabteilung	Aufgaben				Fort- zug	Über- gabe	Ins- gesamt	darunter
		Betriebsaufgaben		sons- tige Still- legung	Um- wand- lung				Zweig- nieder- lassung/ unselbst. Zweig- stelle
		Haupt- nieder- las- sung	Zweig- nieder- lassung/ unselbst. Zweig- stelle						
A	Land- und Forstwirtschaft, Fischerei	1	2	38	—	4	1	46	2
B	Bergbau und Gewinnung von Steinen und Erden	1	—	1	—	—	—	2	—
C	Verarbeitendes Gewerbe	86	26	219	5	77	31	444	33
10	Herstellung von Nahrungs- und Futtermitteln	11	8	32	2	3	6	62	8
11	Getränkeherstellung	2	—	2	—	2	—	6	—
13	Herstellung von Textilien	—	—	20	—	10	—	30	—
14	Herstellung von Bekleidung	3	3	25	—	7	—	38	3
16	Herstellung v. Holz,- Flecht,- Korb- und Kork- waren (ohne Möbel)	2	—	9	—	—	—	11	—
18	Herstellung von Druckerzeugnissen; Vervielfältigung von bespielten Ton-, Bild- und Datenträgern	16	1	18	—	3	8	46	1
25	Herstellung von Metallerzeugnissen	12	2	31	—	7	6	58	2
26	Herstellung von Datenverarbeitungsgeräten, elektronischen und optischen Erzeugnissen	6	—	3	—	6	—	15	—
27	Herstellung von elektrischen Ausrüstungen	2	—	5	—	1	—	8	—
28	Maschinenbau	14	2	8	—	5	3	32	3
29	Herstellung von Kraftwagen und Kraftwagen- teilen	1	—	1	2	—	1	5	2
31	Herstellung von Möbeln	3	1	8	—	5	1	18	1
D	Energieversorgung	7	2	45	—	5	15	74	2
E	Wasserversorgung; Abwasser- und Abfallentsorgung und Beseitigung von Umweltverschmutzungen	3	8	7	—	1	—	19	8
F	Baugewerbe	156	23	1 113	—	194	72	1 558	29
41	Hochbau	37	4	15	—	11	6	73	5
42	Tiefbau	4	—	40	—	6	1	51	—
43	Vorbereitende Baustellenarbeiten, Bauin- stallation und sonstiges Ausbaugewerbe	115	19	1 058	—	177	65	1 434	24
G	Handel; Instandhaltung und Reparatur v. Kraftfahrzeugen	321	234	1 595	15	353	209	2 727	306
45	Handel mit Kraftfahrzeugen; Instandhaltung und Reparatur von Kraftwagen	32	18	220	3	45	31	349	25
46	Großhandel (ohne Handel mit Kraftfahrzeugen und Krafträdern)	92	36	238	4	104	25	499	46
47	Einzelhandel (ohne Handel mit Kraftfahrzeugen)	197	180	1 137	8	204	153	1 879	235
H	Verkehr und Lagerei	51	31	315	1	65	27	490	47
49	Landverkehr und Transport in Rohrfern- leitungen	31	9	147	—	20	17	224	12
53	Post-, Kurier- und Expressdienste	4	3	141	—	12	6	166	5

## 6. Gewerbeabmeldungen<sup>1)</sup> im 2. Vierteljahr 2019 nach ausgewählten Wirtschaftsabteilungen

Nr. der Wirt- schafts- klassi- fikation <sup>2)</sup>	Wirtschaftsabschnitt Wirtschaftsabteilung	Aufgaben				Fort- zug	Über- gabe	Ins- gesamt	darunter
		Betriebsaufgaben		sonstige Still- legung	Um- wand- lung				Zweig- nieder- lassung/ unselbst. Zweig- stelle
		Haupt- nieder- las- sung	Zweig- nieder- lassung/ unselbst. Zweig- stelle						
I	Gastgewerbe; Beherbergung und Gastronomie	161	55	463	3	16	228	926	69
55	Beherbergung	9	2	28	1	—	16	56	3
56	Gastronomie	152	53	435	2	16	212	870	66
J	Information und Kommunikation	60	25	331	6	119	17	558	32
58	Verlagswesen	11	2	28	—	9	2	52	2
61	Telekommunikation	—	5	2	1	1	3	12	5
62	Erbringung v. Dienstleistungen der Informa- tionstechnologie	37	12	230	5	87	8	379	18
63	Informationsdienstleistungen	3	3	38	—	12	—	56	3
K	Erbringung von Finanz- und Versiche- rungsdienstleistungen	40	18	251	3	96	11	419	24
66	Mit Finanz- und Versicherungsdienst- leistungen verbundene Tätigkeiten	14	14	245	2	74	7	356	19
L	Grundstücks- und Wohnungswesen	76	12	121	3	93	15	320	17
M	Erbringung von freiberuflichen, wissen- schaftlichen und technischen Dienst- leistungen	158	42	908	11	271	30	1 420	58
70	Verwaltung und Führung v. Unternehmen und Betrieben; Unternehmensberatung	74	20	160	5	82	9	350	27
73	Werbung und Marktforschung	24	5	480	1	88	6	604	7
N	Erbringung v. sonst. wirtschaftlichen Dienstleistungen	110	58	1 082	1	208	47	1 506	82
77	Vermietung von beweglichen Sachen	8	10	42	—	13	17	90	26
78	Vermittlung und Überlassung von Arbeitskräften	6	20	20	1	13	4	64	23
79	Reisebüros, Reiseveranstalter und Erbringung sonstiger Reservierungsdienstleistungen	8	5	32	—	7	4	56	6
81	Gebäudebetreuung; Garten- und Landschafts- bau	52	6	604	—	109	15	786	7
P	Erziehung und Unterricht	9	15	145	—	44	7	220	17
Q	Gesundheits- und Sozialwesen	17	6	149	—	23	5	200	6
R	Kunst, Unterhaltung und Erholung	13	14	142	1	22	25	217	26
O+S	Öffentliche Verwaltung, Verteidigung; Sozialversicherung; Erbringung von sonstigen Dienstleistungen	44	17	1 116	1	114	72	1 364	30
A-S	Insgesamt	1 314	588	8 041	50	1 705	812	12 510	788

1) Ohne Reisegewerbe. — 2) Klassifikation der Wirtschaftszweige, Ausgabe 2008 (WZ 2008).

**7. Gewerbeanmeldungen<sup>1)</sup> insgesamt nach Rechtsformen sowie Einzelunternehmen nach Geschlecht und Staatsangehörigkeit im 2. Vierteljahr 2019 nach Regierungsbezirken**

Rechtsform Geschlecht Staatsangehörigkeit	Neuerrichtungen				Zuzug	Über- nahme	Ins- gesamt	darunter
	Betriebsgründungen		sons- tige Neu- grün- dung	Um- wand- lung				Zweig- nieder- lassung/ unselbst. Zweig- stelle
	Haupt- nieder- lassung	Zweig- nieder- lassung/ unselbst. Zweig- stelle						

**REG.-BEZ. DARMSTADT**

**I n s g e s a m t**

**Nach der Rechtsform des Unternehmens**

Einzelunternehmen	214	125	5 781	2	802	336	7 260	154
Offene Handelsgesellschaft	5	—	—	—	1	6	12	—
Kommanditgesellschaft	4	5	—	—	3	3	15	7
Gesellschaft mit beschränkter Haftung & Co. KG	87	35	6	11	22	35	196	68
Gesellschaft des bürgerlichen Rechts	133	13	132	—	19	88	385	15
Aktiengesellschaft	4	10	—	1	4	4	23	15
Gesellschaft mit beschränkter Haftung	878	299	162	11	399	76	1 825	351
GmbH ohne Unternehmergeellschaft								
(haftungsbeschränkt)	744	281	102	11	366	62	1 566	331
Unternehmergeellschaft								
(haftungsbeschränkt)	134	18	60	—	33	14	259	20
Private Company Limited by Shares	—	4	—	—	3	—	7	6
Sonstige Rechtsformen	8	33	1	1	4	8	55	45
Insgesamt	1 333	524	6 082	26	1 257	556	9 778	661

**E i n z e l u n t e r n e h m e n**

**Nach Geschlecht**

weiblich	70	33	1 934	1	247	95	2 380	41
männlich	144	92	3 847	1	555	241	4 880	113
zusammen	214	125	5 781	2	802	336	7 260	154

**Nach ausgewählter Staatsangehörigkeit des Inhabers**

deutsch	107	94	3 753	2	565	197	4 718	118
kroatisch	4	2	100	—	13	6	125	2
griechisch	2	2	55	—	3	4	66	2
italienisch	15	2	102	—	11	11	141	2
österreichisch	2	1	16	—	4	1	24	1
polnisch	5	4	380	—	74	4	467	4
türkisch	23	10	278	—	25	40	376	11
bulgarisch	4	—	153	—	13	2	172	—
rumänisch	6	3	300	—	33	4	346	3
ungarisch	1	1	18	—	2	—	22	1

**REG.-BEZ. GIESSEN**

**I n s g e s a m t**

**Nach der Rechtsform des Unternehmens**

Einzelunternehmen	37	34	1 473	—	175	86	1 805	39
-------------------	----	----	-------	---	-----	----	-------	----

**7. Gewerbeanmeldungen<sup>1)</sup> insgesamt nach Rechtsformen sowie Einzelunternehmen nach Geschlecht und Staatsangehörigkeit im 2. Vierteljahr 2019 nach Regierungsbezirken**

Rechtsform Geschlecht Staatsangehörigkeit	Neuerrichtungen				Zuzug	Über- nahme	Ins- gesamt	darunter
	Betriebsgründungen		sonstige Neu- gründung	Um- wand- lung				Zweig- nieder- lassung/ unselbst. Zweig- stelle
	Haupt- nieder- las- sung	Zweig- nieder- lassung/ unselbst. Zweig- stelle						
Offene Handelsgesellschaft	4	—	—	—	—	1	5	—
Kommanditgesellschaft	4	—	—	—	—	—	4	—
Gesellschaft mit beschränkter Haftung & Co. KG	16	13	—	1	1	8	39	19
Gesellschaft des bürgerlichen Rechts	33	5	31	—	9	16	94	5
Aktiengesellschaft	—	1	—	—	—	—	1	1
Gesellschaft mit beschränkter Haftung	88	35	16	1	53	19	212	48
GmbH ohne Unternehmergeellschaft (haftungsbeschränkt)	77	33	4	1	47	15	177	46
Unternehmergeellschaft (haftungsbeschränkt)	11	2	12	—	6	4	35	2
Private Company Limited by Shares	—	—	—	—	—	—	—	—
Sonstige Rechtsformen	—	2	1	—	2	—	5	3
Insgesamt	182	90	1 521	2	240	130	2 165	115

**Einzelunternehmen**

**Nach Geschlecht**

weiblich	14	13	620	—	43	26	716	15
männlich	23	21	853	—	132	60	1 089	24
zusammen	37	34	1 473	—	175	86	1 805	39

**Nach ausgewählter Staatsangehörigkeit des Inhabers**

deutsch	24	30	1 019	—	138	62	1 273	34
kroatisch	—	—	34	—	—	—	34	—
griechisch	1	1	4	—	—	1	7	1
italienisch	1	—	10	—	3	2	16	1
österreichisch	—	—	5	—	—	—	5	—
polnisch	2	—	98	—	9	—	109	—
türkisch	6	1	60	—	6	7	80	1
bulgarisch	1	—	31	—	2	—	34	—
rumänisch	—	—	67	—	3	2	72	—
ungarisch	—	—	12	—	—	—	12	—

**REG.-BEZ. KASSEL**

**Insgesamt**

**Nach der Rechtsform des Unternehmens**

Einzelunternehmen	64	50	1 328	1	159	90	1 692	59
Offene Handelsgesellschaft	—	—	1	—	—	4	5	—
Kommanditgesellschaft	—	—	—	—	1	2	3	—
Gesellschaft mit beschränkter Haftung & Co. KG	16	9	4	3	4	12	48	19
Gesellschaft des bürgerlichen Rechts	33	5	49	—	6	24	117	6
Aktiengesellschaft	—	2	—	—	—	—	2	2

**7. Gewerbeanmeldungen<sup>1)</sup> insgesamt nach Rechtsformen sowie Einzelunternehmen nach Geschlecht und Staatsangehörigkeit im 2. Vierteljahr 2019 nach Regierungsbezirken**

Rechtsform Geschlecht Staatsangehörigkeit	Neuerrichtungen				Zuzug	Über- nahme	Ins- gesamt	darunter
	Betriebsgründungen		sonstige Neu- grün- dung	Um- wand- lung				Zweig- nieder- lassung/ unselbst. Zweig- stelle
	Haupt- nieder- las- sung	Zweig- nieder- lassung/ unselbst. Zweig- stelle						
Gesellschaft mit beschränkter Haftung GmbH ohne Unternehmergeellschaft (haftungsbeschränkt)	90	44	12	6	38	24	214	61
Unternehmergeellschaft (haftungsbeschränkt)	66	44	5	6	31	21	173	60
Private Company Limited by Shares	24	—	7	—	7	3	41	1
Sonstige Rechtsformen	—	—	—	—	—	—	—	—
Insgesamt	5	3	2	—	—	3	13	5
	208	113	1 396	10	208	159	2 094	152

**Einzelunternehmen**

**Nach Geschlecht**

weiblich	17	14	468	1	54	29	583	15
männlich	47	36	860	—	105	61	1 109	44
zusammen	64	50	1 328	1	159	90	1 692	59

**Nach ausgewählter Staatsangehörigkeit des Inhabers**

deutsch	42	42	1 072	1	145	74	1 376	50
kroatisch	2	—	7	—	1	—	10	—
griechisch	—	—	2	—	—	—	2	—
italienisch	2	1	12	—	—	—	15	1
österreichisch	—	—	—	—	—	—	—	—
polnisch	3	—	28	—	4	—	35	—
türkisch	2	4	35	—	2	1	44	5
bulgarisch	1	—	22	—	—	1	24	—
rumänisch	3	—	48	—	2	1	54	—
ungarisch	—	1	3	—	—	—	4	1

**HESSEN**

**Insgesamt**

**Nach der Rechtsform des Unternehmens**

Einzelunternehmen	315	209	8 582	3	1 136	512	10 757	252
Offene Handelsgesellschaft	9	—	1	—	1	11	22	—
Kommanditgesellschaft	8	5	—	—	4	5	22	7
Gesellschaft mit beschränkter Haftung & Co. KG	119	57	10	15	27	55	283	106
Gesellschaft des bürgerlichen Rechts	199	23	212	—	34	128	596	26
Aktiengesellschaft	4	13	—	1	4	4	26	18
Gesellschaft mit beschränkter Haftung	1 056	378	190	18	490	119	2 251	460
GmbH ohne Unternehmergeellschaft								
(haftungsbeschränkt)	887	358	111	18	444	98	1 916	437
Unternehmergeellschaft								
(haftungsbeschränkt)	169	20	79	—	46	21	335	23

**7. Gewerbeanmeldungen<sup>1)</sup> insgesamt nach Rechtsformen sowie Einzelunternehmen nach Geschlecht und Staatsangehörigkeit im 2. Vierteljahr 2019 nach Regierungsbezirken**

Rechtsform Geschlecht Staatsangehörigkeit	Neuerrichtungen				Zuzug	Über- nahme	Ins- gesamt	darunter
	Betriebsgründungen		sonstige Neu- gründung	Um- wand- lung				Zweig- nieder- lassung/ unselbst. Zweig- stelle
	Haupt- nieder- lassung	Zweig- nieder- lassung/ unselbst. Zweig- stelle						
Private Company Limited by Shares	—	4	—	—	3	—	7	6
Sonstige Rechtsformen	13	38	4	1	6	11	73	53
Insgesamt	1 723	727	8 999	38	1 705	845	14 037	928

**Einzelunternehmen**

**Nach Geschlecht**

weiblich	101	60	3 022	2	344	150	3 679	71
männlich	214	149	5 560	1	792	362	7 078	181
zusammen	315	209	8 582	3	1 136	512	10 757	252

**Nach ausgewählter Staatsangehörigkeit des Inhabers**

deutsch	173	166	5 844	3	848	333	7 367	202
kroatisch	6	2	141	—	14	6	169	2
griechisch	3	3	61	—	3	5	75	3
italienisch	18	3	124	—	14	13	172	4
österreichisch	2	1	21	—	4	1	29	1
polnisch	10	4	506	—	87	4	611	4
türkisch	31	15	373	—	33	48	500	17
bulgarisch	6	—	206	—	15	3	230	—
rumänisch	9	3	415	—	38	7	472	3
ungarisch	1	2	33	—	2	—	38	2

1) Ohne Reisegewerbe.

**8. Gewerbeabmeldungen<sup>1)</sup> insgesamt nach Rechtsformen sowie Einzelunternehmen nach Geschlecht und Staatsangehörigkeit im 2. Vierteljahr 2019 nach Regierungsbezirken**

Rechtsform Geschlecht Staatsangehörigkeit	Aufgaben				Fort- zug	Über- gabe	Ins- gesamt	darunter
	Betriebsaufgaben		sonstige Still- legung	Um- wand- lung				Zweig- nieder- lassung/ unselbst. Zweig- stelle
	Haupt- nieder- lassung	Zweig- nieder- lassung/ unselbst. Zweig- stelle						

**REG.-BEZ. DARMSTADT**

**I n s g e s a m t**

**Nach der Rechtsform des Unternehmens**

Einzelunternehmen	264	107	5 378	1	803	298	6 851	128
Offene Handelsgesellschaft	9	3	1	2	2	4	21	3
Kommanditgesellschaft	12	5	1	1	4	7	30	10
Gesellschaft mit beschränkter Haftung & Co. KG	51	33	1	4	24	25	138	52
Gesellschaft des bürgerlichen Rechts	127	6	81	1	21	116	352	13
Aktiengesellschaft	7	8	—	2	4	1	22	9
Gesellschaft mit beschränkter Haftung GmbH ohne Unternehmergeellschaft	508	204	53	22	407	47	1 241	267
(haftungsbeschränkt)	438	200	28	21	356	40	1 083	262
Unternehmergeellschaft (haftungsbeschränkt)	70	4	25	1	51	7	158	5
Private Company Limited by Shares	4	24	2	—	1	2	33	27
Sonstige Rechtsformen	13	26	—	—	4	10	53	36
Insgesamt	995	416	5 517	33	1 270	510	8 741	545

**E i n z e l u n t e r n e h m e n**

**Nach Geschlecht**

weiblich	79	26	1 821	—	279	112	2 317	30
männlich	185	81	3 557	1	524	186	4 534	98
zusammen	264	107	5 378	1	803	298	6 851	128

**Nach ausgewählter Staatsangehörigkeit des Inhabers**

deutsch	167	89	3 379	1	592	181	4 409	103
kroatisch	7	1	98	—	12	2	120	1
griechisch	3	—	65	—	1	4	73	—
italienisch	8	2	99	—	14	15	138	2
österreichisch	4	—	13	—	—	—	17	—
polnisch	5	1	563	—	60	1	630	1
türkisch	24	8	229	—	19	41	321	10
bulgarisch	3	1	149	—	11	—	164	1
rumänisch	3	—	296	—	21	3	323	—
ungarisch	1	—	32	—	2	—	35	—

**REG.-BEZ. GIESSEN**

**I n s g e s a m t**

**Nach der Rechtsform des Unternehmens**

Einzelunternehmen	50	28	1 289	2	173	86	1 628	30
-------------------	----	----	-------	---	-----	----	-------	----



**8. Gewerbeabmeldungen<sup>1)</sup> insgesamt nach Rechtsformen sowie Einzelunternehmen nach Geschlecht und Staatsangehörigkeit im 2. Vierteljahr 2019 nach Regierungsbezirken**

Rechtsform Geschlecht Staatsangehörigkeit	Aufgaben				Fort- zug	Über- gabe	Ins- gesamt	darunter
	Betriebsaufgaben		sonstige Still- legung	Um- wand- lung				Zweig- nieder- lassung/ unselbst. Zweig- stelle
	Haupt- nieder- las- sung	Zweig- nieder- lassung/ unselbst. Zweig- stelle						
Offene Handelsgesellschaft	1	1	—	—	—	2	4	1
Kommanditgesellschaft	1	—	—	1	—	3	5	1
Gesellschaft mit beschränkter Haftung & Co. KG	12	12	—	—	5	11	40	20
Gesellschaft des bürgerlichen Rechts	19	2	18	—	8	23	70	4
Aktiengesellschaft	1	—	—	—	1	—	2	—
Gesellschaft mit beschränkter Haftung	63	26	6	2	40	6	143	38
GmbH ohne Unternehmergeellschaft								
(haftungsbeschränkt)	48	24	3	1	35	5	116	36
Unternehmergeellschaft								
(haftungsbeschränkt)	15	2	3	1	5	1	27	2
Private Company Limited by Shares	1	3	—	—	1	—	5	4
Sonstige Rechtsformen	3	2	1	—	1	1	8	3
Insgesamt	151	74	1 314	5	229	132	1 905	101

**Einzelunternehmen**

**Nach Geschlecht**

weiblich	13	15	617	—	51	34	730	15
männlich	37	13	672	2	122	52	898	15
zusammen	50	28	1 289	2	173	86	1 628	30

**Nach ausgewählter Staatsangehörigkeit des Inhabers**

deutsch	37	25	808	2	137	66	1 075	27
kroatisch	—	—	19	—	1	—	20	—
griechisch	—	—	1	—	—	1	2	—
italienisch	1	—	5	—	3	1	10	—
österreichisch	1	—	2	—	—	—	3	—
polnisch	1	—	211	—	8	1	221	—
türkisch	2	—	35	—	8	10	55	—
bulgarisch	1	—	11	—	1	—	13	—
rumänisch	1	—	55	—	4	1	61	—
ungarisch	—	—	30	—	—	—	30	—

**REG.-BEZ. KASSEL**

**Insgesamt**

**Nach der Rechtsform des Unternehmens**

Einzelunternehmen	53	18	1 190	1	157	94	1 513	24
Offene Handelsgesellschaft	1	2	1	—	1	—	5	2
Kommanditgesellschaft	4	1	—	—	—	—	5	1
Gesellschaft mit beschränkter Haftung & Co. KG	16	19	1	—	5	12	53	25
Gesellschaft des bürgerlichen Rechts	28	3	13	—	7	38	89	5
Aktiengesellschaft	1	4	—	—	—	—	5	4

**8. Gewerbeabmeldungen<sup>1)</sup> insgesamt nach Rechtsformen sowie Einzelunternehmen nach Geschlecht und Staatsangehörigkeit im 2. Vierteljahr 2019 nach Regierungsbezirken**

Rechtsform Geschlecht Staatsangehörigkeit	Aufgaben				Fort- zug	Über- gabe	Ins- gesamt	darunter
	Betriebsaufgaben		sonstige Still- legung	Um- wand- lung				Zweig- nieder- lassung/ unselbst. Zweig- stelle
	Haupt- nieder- las- sung	Zweig- nieder- lassung/ unselbst. Zweig- stelle						
Gesellschaft mit beschränkter Haftung	62	42	5	11	34	18	172	66
GmbH ohne Unternehmergeellschaft								
(haftungsbeschränkt)	48	40	2	11	30	14	145	63
Unternehmergeellschaft								
(haftungsbeschränkt)	14	2	3	—	4	4	27	3
Private Company Limited by Shares	—	4	—	—	—	—	4	4
Sonstige Rechtsformen	3	5	—	—	2	8	18	11
Insgesamt	168	98	1 210	12	206	170	1 864	142

**Einzelunternehmen**

**Nach Geschlecht**

weiblich	22	6	454	—	48	23	553	7
männlich	31	12	736	1	109	71	960	17
zusammen	53	18	1 190	1	157	94	1 513	24

**Nach ausgewählter Staatsangehörigkeit des Inhabers**

deutsch	44	16	997	1	143	77	1 278	20
kroatisch	—	—	3	—	1	—	4	—
griechisch	—	—	4	—	—	—	4	—
italienisch	2	—	5	—	—	2	9	—
österreichisch	—	—	2	—	—	—	2	—
polnisch	—	—	18	—	3	—	21	—
türkisch	4	—	19	—	2	7	32	1
bulgarisch	—	—	31	—	—	—	31	—
rumänisch	—	—	32	—	—	—	32	—
ungarisch	—	—	4	—	—	—	4	—

**HESSEN**

**Insgesamt**

**Nach der Rechtsform des Unternehmens**

Einzelunternehmen	367	153	7 857	4	1 133	478	9 992	182
Offene Handelsgesellschaft	11	6	2	2	3	6	30	6
Kommanditgesellschaft	17	6	1	2	4	10	40	12
Gesellschaft mit beschränkter Haftung & Co. KG	79	64	2	4	34	48	231	97
Gesellschaft des bürgerlichen Rechts	174	11	112	1	36	177	511	22
Aktiengesellschaft	9	12	—	2	5	1	29	13
Gesellschaft mit beschränkter Haftung	633	272	64	35	481	71	1 556	371
GmbH ohne Unternehmergeellschaft								
(haftungsbeschränkt)	534	264	33	33	421	59	1 344	361
Unternehmergeellschaft								
(haftungsbeschränkt)	99	8	31	2	60	12	212	10

**8. Gewerbeabmeldungen<sup>1)</sup> insgesamt nach Rechtsformen sowie Einzelunternehmen nach Geschlecht und Staatsangehörigkeit im 2. Vierteljahr 2019 nach Regierungsbezirken**

Rechtsform Geschlecht Staatsangehörigkeit	Aufgaben				Fort- zug	Über- gabe	Ins- gesamt	darunter
	Betriebsaufgaben		sonstige Still- legung	Um- wand- lung				Zweig- nieder- lassung/ unselbst. Zweig- stelle
	Haupt- nieder- lassung	Zweig- nieder- lassung/ unselbst. Zweig- stelle						
Private Company Limited by Shares	5	31	2	—	2	2	42	35
Sonstige Rechtsformen	19	33	1	—	7	19	79	50
Insgesamt	1 314	588	8 041	50	1 705	812	12 510	788

**E i n z e l u n t e r n e h m e n**

**Nach Geschlecht**

weiblich	114	47	2 892	—	378	169	3 600	52
männlich	253	106	4 965	4	755	309	6 392	130
zusammen	367	153	7 857	4	1 133	478	9 992	182

**Nach ausgewählter Staatsangehörigkeit des Inhabers**

deutsch	248	130	5 184	4	872	324	6 762	150
kroatisch	7	1	120	—	14	2	144	1
griechisch	3	—	70	—	1	5	79	—
italienisch	11	2	109	—	17	18	157	2
österreichisch	5	—	17	—	—	—	22	—
polnisch	6	1	792	—	71	2	872	1
türkisch	30	8	283	—	29	58	408	11
bulgarisch	4	1	191	—	12	—	208	1
rumänisch	4	—	383	—	25	4	416	—
ungarisch	1	—	66	—	2	—	69	—

1) Ohne Reisegewerbe.

### 9. Neugründungen: Gewerbetreibende im 2. Vierteljahr 2019 nach Geschlecht und Verwaltungsbezirken

Gemeinde- schlüssel	Kreisfreie Stadt (St.) Landkreis Regierungsbezirk	Gewerbetreibende <sup>1)</sup>					
		Neu- gründung	darunter Betriebs- gründung	darunter weiblich			
				Neu- gründung	Anteil in %	darunter Betriebs- gründung	Anteil in %
06411	Darmstadt, Wissenschaftsstadt	336	109	80	23,8	13	11,9
06412	Frankfurt am Main, Stadt	2 015	800	568	28,2	147	18,4
06413	Offenbach am Main, Stadt	323	83	82	25,4	13	15,7
06414	Wiesbaden, Landeshauptstadt	637	185	177	27,8	26	14,1
06431	Bergstraße	511	105	132	25,8	17	16,2
06432	Darmstadt-Dieburg	540	94	184	34,1	19	20,2
06433	Groß-Gerau	606	156	156	25,7	30	19,2
06434	Hochtaunuskreis	456	138	134	29,4	25	18,1
06435	Main-Kinzig-Kreis	880	204	238	27,0	30	14,7
06436	Main-Taunus-Kreis	600	223	151	25,2	33	14,8
06437	Odenwaldkreis	181	33	53	29,3	10	30,3
06438	Offenbach	808	192	236	29,2	33	17,2
06439	Rheingau-Taunus-Kreis	332	52	125	37,7	9	17,3
06440	Wetteraukreis	548	112	168	30,7	26	23,2
<b>064</b>	<b>Reg.-Bez. Darmstadt</b>	<b>8 773</b>	<b>2 486</b>	<b>2 484</b>	<b>28,3</b>	<b>431</b>	<b>17,3</b>
06531	Gießen	563	128	180	32,0	20	15,6
06532	Lahn-Dill-Kreis	402	79	131	32,6	12	15,2
06533	Limburg-Weilburg	373	99	116	31,1	16	16,2
06534	Marburg-Biedenkopf	446	56	227	50,9	16	28,6
06535	Vogelsbergkreis	160	25	49	30,6	5	20,0
<b>065</b>	<b>Reg.-Bez. Gießen</b>	<b>1 944</b>	<b>387</b>	<b>703</b>	<b>36,2</b>	<b>69</b>	<b>17,8</b>
06611	Kassel, documenta-Stadt	411	121	105	25,5	16	13,2
06631	Fulda	395	86	115	29,1	12	14,0
06632	Hersfeld-Rotenburg	140	36	41	29,3	7	19,4
06633	Kassel	318	56	105	33,0	11	19,6
06634	Schwalme-Eder-Kreis	267	46	92	34,5	11	23,9
06635	Waldeck-Frankenberg	234	57	73	31,2	17	29,8
06636	Werra-Meißner-Kreis	105	14	42	40,0	1	7,1
<b>066</b>	<b>Reg.-Bez. Kassel</b>	<b>1 870</b>	<b>416</b>	<b>573</b>	<b>30,6</b>	<b>75</b>	<b>18,0</b>
<b>06</b>	<b>Hessen</b>	<b>12 587</b>	<b>3 289</b>	<b>3 760</b>	<b>29,9</b>	<b>575</b>	<b>17,5</b>

1) Anzeigepflichtige Personen, die eine Neugründung vorgenommen haben.

# **10. Neugründungen: Gewerbetreibende im 2. Vierteljahr 2019 nach Staatsangehörigkeit und Verwaltungsbezirken**

Gemeinde- schlüssel	Kreisfreie Stadt (St.) Landkreis Regierungsbezirk	Gewerbetreibende <sup>1)</sup>					
		Neu- gründung	darunter Betriebs- gründung	darunter mit nicht-deutscher Staatsangehörigkeit			
				Neu- gründung	Anteil in %	darunter Betriebs- gründung	Anteil in %
06411	Darmstadt, Wissenschaftsstadt	336	109	98	29,2	29	26,6
06412	Frankfurt am Main, Stadt	2 015	800	712	35,3	306	38,3
06413	Offenbach am Main, Stadt	323	83	182	56,3	42	50,6
06414	Wiesbaden, Landeshauptstadt	637	185	218	34,2	50	27,0
06431	Bergstraße	511	105	145	28,4	19	18,1
06432	Darmstadt-Dieburg	540	94	156	28,9	23	24,5
06433	Groß-Gerau	606	156	227	37,5	57	36,5
06434	Hochtaunuskreis	456	138	126	27,6	26	18,8
06435	Main-Kinzig-Kreis	880	204	307	34,9	56	27,5
06436	Main-Taunus-Kreis	600	223	193	32,2	66	29,6
06437	Odenwaldkreis	181	33	45	24,9	3	9,1
06438	Offenbach	808	192	264	32,7	56	29,2
06439	Rheingau-Taunus-Kreis	332	52	68	20,5	8	15,4
06440	Wetteraukreis	548	112	120	21,9	33	29,5
<b>064</b>	<b>Reg.-Bez. Darmstadt</b>	<b>8 773</b>	<b>2 486</b>	<b>2 861</b>	<b>32,6</b>	<b>774</b>	<b>31,1</b>
06531	Gießen	563	128	130	23,1	15	11,7
06532	Lahn-Dill-Kreis	402	79	73	18,2	14	17,7
06533	Limburg-Weilburg	373	99	92	24,7	17	17,2
06534	Marburg-Biedenkopf	446	56	199	44,6	6	10,7
06535	Vogelsbergkreis	160	25	23	14,4	3	12,0
<b>065</b>	<b>Reg.-Bez. Gießen</b>	<b>1 944</b>	<b>387</b>	<b>517</b>	<b>26,6</b>	<b>55</b>	<b>14,2</b>
06611	Kassel, documenta-Stadt	411	121	131	31,9	35	28,9
06631	Fulda	395	86	59	14,9	12	14,0
06632	Hersfeld-Rotenburg	140	36	24	17,1	6	16,7
06633	Kassel	318	56	43	13,5	9	16,1
06634	Schwalm-Eder-Kreis	267	46	34	12,7	1	2,2
06635	Waldeck-Frankenberg	234	57	35	15,0	10	17,5
06636	Werra-Meißner-Kreis	105	14	9	8,6	1	7,1
<b>066</b>	<b>Reg.-Bez. Kassel</b>	<b>1 870</b>	<b>416</b>	<b>335</b>	<b>17,9</b>	<b>74</b>	<b>17,8</b>
<b>06</b>	<b>Hessen</b>	<b>12 587</b>	<b>3 289</b>	<b>3 713</b>	<b>29,5</b>	<b>903</b>	<b>27,5</b>

1) Anzeigepflichtige Personen, die eine Neugründung vorgenommen haben.

### 11. Vollständige Aufgaben: Gewerbetreibende im 2. Vierteljahr 2019 nach Geschlecht und Verwaltungsbezirken

Gemeinde- schlüssel	Kreisfreie Stadt (St.) Landkreis Regierungsbezirk	Gewerbetreibende <sup>1)</sup>					
		vollständige Aufgabe	darunter Betriebs- aufgabe	darunter weiblich			
				vollständige Aufgabe	Anteil in %	darunter Betriebs- aufgabe	Anteil in %
06411	Darmstadt, Wissenschaftsstadt	343	127	95	27,7	17	13,4
06412	Frankfurt am Main, Stadt	1 538	512	428	27,8	107	20,9
06413	Offenbach am Main, Stadt	408	76	65	15,9	10	13,2
06414	Wiesbaden, Landeshauptstadt	656	187	191	29,1	28	15,0
06431	Bergstraße	444	88	131	29,5	15	17,0
06432	Darmstadt-Dieburg	485	87	182	37,5	21	24,1
06433	Groß-Gerau	466	113	148	31,8	24	21,2
06434	Hochtaunuskreis	351	82	119	33,9	19	23,2
06435	Main-Kinzig-Kreis	760	148	213	28,0	34	23,0
06436	Main-Taunus-Kreis	401	131	116	28,9	21	16,0
06437	Odenwaldkreis	137	28	47	34,3	4	14,3
06438	Offenbach	667	156	217	32,5	31	19,9
06439	Rheingau-Taunus-Kreis	333	77	117	35,1	23	29,9
06440	Wetteraukreis	531	105	173	32,6	25	23,8
<b>064</b>	<b>Reg.-Bez. Darmstadt</b>	<b>7 520</b>	<b>1 917</b>	<b>2 242</b>	<b>29,8</b>	<b>379</b>	<b>19,8</b>
06531	Gießen	403	94	132	32,8	17	18,1
06532	Lahn-Dill-Kreis	285	62	105	36,8	10	16,1
06533	Limburg-Weilburg	325	71	97	29,8	14	19,7
06534	Marburg-Biedenkopf	510	62	311	61,0	11	17,7
06535	Vogelsbergkreis	109	18	33	30,3	4	22,2
<b>065</b>	<b>Reg.-Bez. Gießen</b>	<b>1 632</b>	<b>307</b>	<b>678</b>	<b>41,5</b>	<b>56</b>	<b>18,2</b>
06611	Kassel, documenta-Stadt	396	105	126	31,8	27	25,7
06631	Fulda	239	57	74	31,0	10	17,5
06632	Hersfeld-Rotenburg	134	35	42	31,3	5	14,3
06633	Kassel	274	46	94	34,3	6	13,0
06634	Schwalme-Eder-Kreis	193	31	72	37,3	8	25,8
06635	Waldeck-Frankenberg	201	45	76	37,8	10	22,2
06636	Werra-Meißner-Kreis	137	32	51	37,2	11	34,4
<b>066</b>	<b>Reg.-Bez. Kassel</b>	<b>1 574</b>	<b>351</b>	<b>535</b>	<b>34,0</b>	<b>77</b>	<b>21,9</b>
<b>06</b>	<b>Hessen</b>	<b>10 726</b>	<b>2 575</b>	<b>3 455</b>	<b>32,2</b>	<b>512</b>	<b>19,9</b>

1) Anzeigepflichtige Personen, die ihren Betrieb vollständig aufgegeben haben.

## 12. Vollständige Aufgaben: Gewerbetreibende im 2. Vierteljahr 2019 nach Staatsangehörigkeit und Verwaltungsbezirken

Gemeinde- schlüssel	Kreisfreie Stadt (St.) Landkreis Regierungsbezirk	Gewerbetreibende <sup>1)</sup>					
		vollständige Aufgabe	darunter Betriebs- aufgabe	darunter mit nicht-deutscher Staatsangehörigkeit			
				vollständige Aufgabe	Anteil in %	darunter Betriebs- aufgabe	Anteil in %
06411	Darmstadt, Wissenschaftsstadt	343	127	111	32,4	36	28,3
06412	Frankfurt am Main, Stadt	1 538	512	591	38,4	196	38,3
06413	Offenbach am Main, Stadt	408	76	288	70,6	35	46,1
06414	Wiesbaden, Landeshauptstadt	656	187	217	33,1	61	32,6
06431	Bergstraße	444	88	121	27,3	12	13,6
06432	Darmstadt-Dieburg	485	87	149	30,7	23	26,4
06433	Groß-Gerau	466	113	176	37,8	33	29,2
06434	Hochtaunuskreis	351	82	94	26,8	6	7,3
06435	Main-Kinzig-Kreis	760	148	250	32,9	28	18,9
06436	Main-Taunus-Kreis	401	131	121	30,2	30	22,9
06437	Odenwaldkreis	137	28	49	35,8	9	32,1
06438	Offenbach	667	156	206	30,9	49	31,4
06439	Rheingau-Taunus-Kreis	333	77	80	24,0	15	19,5
06440	Wetteraukreis	531	105	124	23,4	15	14,3
<b>064</b>	<b>Reg.-Bez. Darmstadt</b>	<b>7 520</b>	<b>1 917</b>	<b>2 577</b>	<b>34,3</b>	<b>548</b>	<b>28,6</b>
06531	Gießen	403	94	83	20,6	16	17,0
06532	Lahn-Dill-Kreis	285	62	42	14,7	3	4,8
06533	Limburg-Weilburg	325	71	105	32,3	33	46,5
06534	Marburg-Biedenkopf	510	62	301	59,0	5	8,1
06535	Vogelsbergkreis	109	18	16	14,7	4	22,2
<b>065</b>	<b>Reg.-Bez. Gießen</b>	<b>1 632</b>	<b>307</b>	<b>547</b>	<b>33,5</b>	<b>61</b>	<b>19,9</b>
06611	Kassel, documenta-Stadt	396	105	96	24,2	18	17,1
06631	Fulda	239	57	46	19,2	19	33,3
06632	Hersfeld-Rotenburg	134	35	24	17,9	5	14,3
06633	Kassel	274	46	28	10,2	5	10,9
06634	Schwalm-Eder-Kreis	193	31	21	10,9	3	9,7
06635	Waldeck-Frankenberg	201	45	21	10,4	1	2,2
06636	Werra-Meißner-Kreis	137	32	9	6,6	—	—
<b>066</b>	<b>Reg.-Bez. Kassel</b>	<b>1 574</b>	<b>351</b>	<b>245</b>	<b>15,6</b>	<b>51</b>	<b>14,5</b>
<b>06</b>	<b>Hessen</b>	<b>10 726</b>	<b>2 575</b>	<b>3 369</b>	<b>31,4</b>	<b>660</b>	<b>25,6</b>

1) Anzeigepflichtige Personen, die ihren Betrieb vollständig aufgegeben haben.

### 13. Gewerbeanzeigen<sup>1)</sup> nach wirtschaftlicher Bedeutung im 2. Vierteljahr 2019

Gewerbeanzeigen	2. Vierteljahr 2018	2. Vierteljahr 2019	Zu- bzw. Abnahme (–) gegenüber dem entsprechenden Vorjahreszeitraum	
			absolut	%
<b>Anmeldungen</b>	14 335	14 037	– 298	– 2,1
davon				
Neuerrichtung	11 718	11 487	– 231	– 2,0
davon				
Neugründung	11 648	11 449	– 199	– 1,7
davon				
Betriebsgründung <sup>2)</sup>	2 404	2 450	46	1,9
sonstige Neugründung	9 244	8 999	– 245	– 2,7
davon				
Kleinunternehmen	4 348	3 872	– 476	– 10,9
Nebenerwerbsbetriebe	4 896	5 127	231	4,7
Umwandlung	70	38	– 32	– 45,7
Zuzug	1 692	1 705	13	0,8
Übernahme <sup>3)</sup>	925	845	– 80	– 8,6
<b>Abmeldungen</b>	13 637	12 510	– 1 127	– 8,3
davon				
Aufgabe	10 977	9 993	– 984	– 9,0
davon				
Vollständige Aufgabe	10 875	9 943	– 932	– 8,6
davon				
Betriebsaufgabe <sup>2)</sup>	1 894	1 902	8	0,4
sonstige Stilllegung	8 981	8 041	– 940	– 10,5
davon				
Kleinunternehmen	5 240	4 533	– 707	– 13,5
Nebenerwerbsbetriebe	3 741	3 508	– 233	– 6,2
Umwandlung	102	50	– 52	– 51,0
Fortzug	1 773	1 705	– 68	– 3,8
Übergabe <sup>4)</sup>	887	812	– 75	– 8,5

1) Ohne Reisegewerbe. — 2) Kapitalgesellschaft bzw. Personengesellschaft mit Eintrag ins Handelsregister und/oder mit Eintrag in die Handwerksrolle und/oder mit mindestens einem Arbeitnehmer/einer Arbeitnehmerin. — 3) Kauf, Pacht, Erbfolge, Rechtsformänderung, Gesellschaftereintritt. — 4) Verkauf, Verpachtung, Erbfolge, Rechtsformänderung, Gesellschafteraustritt.



## Übersicht über die Klassifikation der Wirtschaftszweige, Ausgabe 2008 (WZ 2008)

### **Abschnitt A Land- und Forstwirtschaft, Fischerei**

### **Abschnitt B Bergbau und Gewinnung v. Steinen u. Erden**

### **Abschnitt C Verarbeitendes Gewerbe**

10	Herstellung von Nahrungs- und Futtermitteln
11	Getränkeherstellung
13	Herstellung von Textilien
14	Herstellung von Bekleidung
16	Herstellung von Holz-, Flecht-, Korb- und Korkwaren (ohne Möbel)
18	Herstellung von Druckerzeugnissen; Vervielfältigung von bespielten Ton-, Bild- und Datenträgern
25	Herstellung von Metallerzeugnissen
26	Herstellung von Datenverarbeitungsgeräten, elektronischen und optischen Erzeugnissen
27	Herstellung von elektrischen Ausrüstungen
28	Maschinenbau
29	Herstellung von Kraftwagen und Kraftwagenteilen
31	Herstellung von Möbeln

### **Abschnitt D Energieversorgung**

### **Abschnitt E Wasserversorgung; Abwasser- und Abfallentsorgung und Beseitigung von Umweltverschmutzungen**

### **Abschnitt F Baugewerbe**

41	Hochbau
42	Tiefbau
43	Vorbereitende Baustellenarbeiten, Bauinstallation und sonstiges Ausbaugewerbe

### **Abschnitt G Handel; Instandhaltung und Reparatur von Kraftfahrzeugen**

45	Handel mit Kraftfahrzeugen; Instandhaltung und Reparatur von Kraftwagen
46	Großhandel (ohne Handel mit Kraftfahrzeugen und Krafträdern)
47	Einzelhandel (ohne Handel mit Kraftfahrzeugen)

### **Abschnitt H Verkehr und Lagerei**

49	Landverkehr und Transport in Rohrfernleitungen
53	Post-, Kurier- und Expressdienste

### **Abschnitt I Gastgewerbe; Beherbergung und Gastronomie**

55	Beherbergung
56	Gastronomie

### **Abschnitt J Information und Kommunikation**

58	Verlagswesen
61	Telekommunikation
62	Erbringung von Dienstl. der Informationstechnologie
63	Informationsdienstleistungen

### **Abschnitt K Erbringung von Finanz- und Versicherungsdienstleistungen**

66	Mit Finanz- und Versicherungsdienstleistungen verbundene Tätigkeiten
----	--

### **Abschnitt L Grundstücks- und Wohnungswesen**

## **Übersicht über die Klassifikation der Wirtschaftszweige, Ausgabe 2008 (WZ 2008)**

### **Abschnitt M Erbringung von freiberuflichen, wissenschaftlichen und technischen Dienstleistungen**

- 70 Verwaltung und Führung von Unternehmen und Betrieben; Unternehmensberatung
- 73 Werbung und Marktforschung

### **Abschnitt N Erbringung v. sonst. wirtschaftl. Dienstleistungen**

- 77 Vermietung von beweglichen Sachen
- 78 Vermittlung und Überlassung von Arbeitskräften
- 79 Reisebüros, Reiseveranstalter und Erbringung sonstiger Reservierungsdienstleistungen
- 81 Gebäudebetreuung; Garten- und Landschaftsbau

### **Abschnitt O Öffentliche Verwaltung, Verteidigung; Sozialversicherung**

### **Abschnitt P Erziehung und Unterricht**

### **Abschnitt Q Gesundheits- und Sozialwesen**

### **Abschnitt R Kunst, Unterhaltung und Erholung**

### **Abschnitt S Erbringung von sonstigen Dienstleistungen**