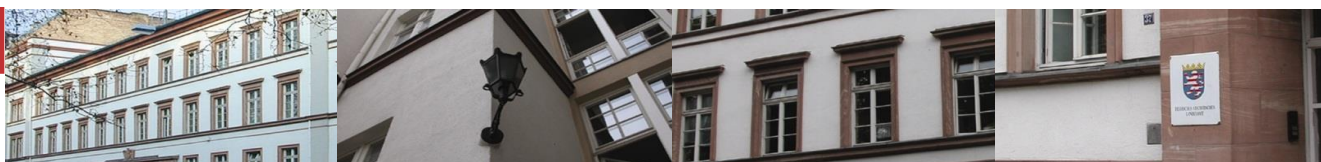




# Statistische Berichte



Kennziffer: D I 2 - vj 1/19

August 2019

## Gewerbeanzeigen in Hessen im 1. Vierteljahr 2019

# Hessisches Statistisches Landesamt, Wiesbaden

## Impressum

Dienstgebäude: Rheinstraße 35/37, 65185 Wiesbaden  
Briefadresse: 65175 Wiesbaden

## Kontakt für Fragen und Anregungen zu diesem Bericht

Herr Andreas Müller 0611 3802-137  
Frau Beate Goldmann 0611 3802-171  
Herr Benjamin Hampf 0611 3802-468  
E-Mail [gewerbeanzeigen@statistik.hessen.de](mailto:gewerbeanzeigen@statistik.hessen.de)  
Telefax 0611 3802-198  
Internet <https://statistik.hessen.de>

## Copyright

© Hessisches Statistisches Landesamt, Wiesbaden, 2019  
Vervielfältigung und Verbreitung, auch auszugsweise, mit Quellenangabe gestattet.

## Allgemeine Geschäftsbedingungen

Die Allgemeinen Geschäftsbedingungen sind unter  
<https://statistik.hessen.de> "AGB"  
abrufbar.

## Zeichenerklärungen

- = genau Null (nichts vorhanden) bzw. keine Veränderung eingetreten
- 0 = Zahlenwert ungleich Null, Betrag jedoch kleiner als die Hälfte von 1 in der letzten besetzten Stelle
- . = Zahlenwert unbekannt oder geheim zu halten
- ... = Zahlenwert lag bei Redaktionsschluss noch nicht vor
- () = Aussagewert eingeschränkt, da der Zahlenwert statistisch unsicher ist
- / = keine Angabe, da Zahlenwert nicht sicher genug
- x = Tabellenfeld gesperrt, weil Aussage nicht sinnvoll  
(oder bei Veränderungsraten ist die Ausgangszahl kleiner als 100)
- D = Durchschnitt
- s = geschätzte Zahl
- p = vorläufige Zahl
- r = berichtigte Zahl

Aus Gründen der Übersichtlichkeit sind nur negative Veränderungsraten und Salden mit einem Vorzeichen versehen. Positive Veränderungsraten und Salden sind ohne Vorzeichen.  
Im Allgemeinen ist ohne Rücksicht auf die Endsumme auf- bzw. abgerundet worden.  
Das Ergebnis der Summierung der Einzelzahlen kann deshalb geringfügig von der Endsumme abweichen.

## Weitere Datenquelle

Hessisches Statistisches  
Informationssystem: <https://statistik.hessen.de/hesis>

## Inhalt

	Seite
<b>Vorbemerkungen und Begriffserläuterungen</b>	2
<b>Grafiken</b>	
1. Gewerbeanmeldungen und -abmeldungen in Hessen seit 2007	4
2. Gewerbeanmeldungen und -abmeldungen in Hessen im 1. Vierteljahr 2019 nach Wirtschaftsbereichen	5
3. Vierteljährliche An- und Abmeldungen von Gewerbebetrieben in Hessen seit 2007	6
4. Gewerbeanmeldungen und -abmeldungen im 1. Vierteljahr 2019 nach Verwaltungsbezirken	7
<b>Tabellen</b>	
1. Gewerbeanzeigen von 2007 bis 2019 nach dem Grund der Meldung	8
2. Gewerbeanzeigen im 1. Vierteljahr 2019 nach Art der Niederlassung und Rechtsform sowie Einzelunternehmen nach Geschlecht, Staatsangehörigkeit und Grund der Anzeige	9
3. Gewerbeanzeigen im 1. Vierteljahr 2019 nach ausgewählten Wirtschaftsabschnitten und Verwaltungsbezirken	11
4. Gewerbeanmeldungen und -abmeldungen sowie Neuerrichtungen und Aufgaben je 1000 Einwohner im 1. Vierteljahr 2019 nach Verwaltungsbezirken	29
5. Gewerbeanmeldungen im 1. Vierteljahr 2019 nach ausgewählten Wirtschaftsabteilungen	30
6. Gewerbeabmeldungen im 1. Vierteljahr 2019 nach ausgewählten Wirtschaftsabteilungen	32
7. Gewerbeanmeldungen insgesamt nach Rechtsformen sowie Einzelunternehmen nach Geschlecht und Staatsangehörigkeit im 1. Vierteljahr 2019 nach Regierungsbezirken	34
8. Gewerbeabmeldungen insgesamt nach Rechtsformen sowie Einzelunternehmen nach Geschlecht und Staatsangehörigkeit im 1. Vierteljahr 2019 nach Regierungsbezirken	38
9. Neugründungen: Gewerbetreibende im 1. Vierteljahr 2019 nach Geschlecht und Verwaltungsbezirken	42
10. Neugründungen: Gewerbetreibende im 1. Vierteljahr 2019 nach Staatsangehörigkeit und Verwaltungsbezirken	43
11. Vollständige Aufgaben: Gewerbetreibende im 1. Vierteljahr 2019 nach Geschlecht und Verwaltungsbezirken	44
12. Vollständige Aufgaben: Gewerbetreibende im 1. Vierteljahr 2019 nach Staatsangehörigkeit und Verwaltungsbezirken	45
13. Gewerbeanzeigen nach wirtschaftlicher Bedeutung im 1. Vierteljahr 2019	46
<b>Anhang</b>	
Übersicht über die Klassifikation der Wirtschaftszweige, Ausgabe 2008 (WZ 2008)	47

## Vorbemerkungen

Im Zusammenhang mit einer Änderung der Gewerbeordnung und anderer gewerberechtlicher Vorschriften durch das Gesetz vom 23. November 1994 (BGBl. I S. 3475) wurde mit Beginn des Jahres 1996 eine bundeseinheitliche **Statistik der Gewerbeanzeigen** angeordnet, mit der die früher lediglich landesinterne Statistik auf diesem Gebiet abgelöst wurde. Rechtsgrundlagen sind die §§ 14 und 55 c nach der Neufassung der Gewerbeordnung vom 22. Februar 1999 (BGBl. I Nr. 9, S. 202 ff.), geändert in "Drittes Gesetz zur Änderung der Gewerbeordnung und sonstiger gewerberechtlicher Vorschriften" vom 24. August 2002 (BGBl. I Nr. 62, S. 3412 ff.) und mit Auswirkungen auf die Statistik zuletzt geändert in Artikel 1 des Gesetzes zur Änderung gewerberechtlicher Vorschriften (GewRÄndG) (BGBl. 2011 Teil 1 S. 1341).

Die bei allen Gewerbeanzeigenpflichtigen monatlich durchzuführende Statistik dient der Gewinnung zuverlässiger, aktueller und bundesweit vergleichbarer Daten über die Gewerbeanmeldungen und -abmeldungen.

Die Anzeigepflicht besteht für den Betrieb eines Gewerbes bzw. für selbstständige Gewerbetreibende. Davon ausgenommen sind Urproduktion (z. B. Land- und Forstwirtschaft), freie Berufe im Sinne des Gewerberechts (z. B. freie wissenschaftliche, künstlerische oder schriftstellerische Tätigkeit), die bloße Verwaltung eigenen Vermögens sowie verbotene bzw. sozial unwertige Tätigkeiten. Es werden sowohl Hauptniederlassungen wie auch Zweigniederlassungen und unselbstständige Zweigstellen einbezogen.

Die Auswertung der Meldeformulare erfolgt in Form einer Sekundärstatistik, deren wichtigste Ergebnisse in diesem Statistischen Bericht veröffentlicht werden. Mit der Umstellung der Statistik waren einige weitere Neuerungen verbunden, die beim Vergleich mit den früheren Jahren zu beachten sind. Diese Neuerungen betreffen u. a. die konkrete Angabe für das Geschlecht des Meldepflichtigen und der Differenzierungsmöglichkeit nach dem Grund der An- oder Abmeldung.

## Begriffserläuterungen

### Gewerbeanmeldung:

Ein Gewerbe ist **anzumelden** bei der Neuerrichtung eines Betriebes, einer Zweigniederlassung oder einer unselbstständigen Zweigstelle sowie bei der Übernahme eines bereits bestehenden Betriebes durch einen anderen Gewerbetreibenden oder Änderung der Rechtsform wie etwa die Umwandlung eines Einzelunternehmens in eine GmbH. Auch die Verlegung eines Betriebes aus dem Bereich einer Meldebehörde in den einer anderen zählt bei der Anmeldung als Neuerrichtung.

### Neuerrichtungen:

Diese errechnen sich aus den Betriebsgründungen (Hauptniederlassung, Zweigniederlassung oder unselbstständige Zweigstelle), den sonstigen Neugründungen sowie aus den Umwandlungen.

### Neugründungen:

Diese errechnen sich aus den Betriebsgründungen (Hauptniederlassung, Zweigniederlassung oder unselbstständige Zweigstelle) und den sonstigen Neugründungen.

### Sonstige Neugründungen:

Zur "sonstigen" Neugründung zählt die Gründung einer Hauptniederlassung durch einen Kleingewerbetreibenden, die nach Art und Umfang keinen in kaufmännischer Weise eingerichteten Geschäftsbetrieb erfordert. Kleingewerbetreibender ist hier derjenige, der keine Eintragung im Handelsregister hat, der keine Handwerkskarte besitzt und keine Arbeitnehmer beschäftigt. Die Gründung eines Gewerbes, das im Nebenerwerb betrieben wird, gilt ebenfalls als "sonstige" Neugründung.

### Gewerbeabmeldung:

Ein Gewerbe ist **abzumelden** bei der vollständigen Aufgabe eines Betriebes, einer Zweigniederlassung oder einer unselbstständigen Zweigstelle, der Verlegung in einen anderen Meldebezirk oder der Aufgabe eines Teils der im Meldebezirk angemeldeten Tätigkeiten, wenn dabei zugleich eine Zweigniederlassung oder unselbstständige Zweigstelle

aufgegeben wird (teilweise Aufgabe). Zu den Gewerbeabmeldungen zählt auch die Aufgabe eines weiterhin bestehenden Betriebes (Eigentümerwechsel).

**Aufgaben:**

Diese errechnen sich aus den Betriebsaufgaben (Hauptniederlassung, Zweigniederlassung oder unselbstständige Zweigstelle), den sonstigen Stilllegungen sowie aus den Umwandlungen.

**Vollständige Aufgaben:**

Diese errechnen sich aus den Betriebsaufgaben (Hauptniederlassung, Zweigniederlassung oder unselbstständige Zweigstelle) und den sonstigen Stilllegungen.

**Sonstige Stilllegung:**

Eine "sonstige" Stilllegung liegt vor bei der vollständigen Aufgabe einer Hauptniederlassung eines Kleingewerbetreibenden (Nicht-Kaufmann/-frau). Das Kleinunternehmen war nicht im Handelsregister eingetragen und beschäftigte keine Arbeitnehmer. Die Aufgabe eines Gewerbes, das im Nebenerwerb betrieben wurde, gilt ebenfalls als "sonstige" Stilllegung.

**Zweigniederlassung:**

Eine Zweigniederlassung im Sinne des § 14 Abs. 1 Satz 1 GewO kann entsprechend dem handelsrechtlichen Begriff der Zweigniederlassung (§ 13 HGB) dann angenommen werden, wenn ein Betrieb mit selbstständiger Organisation, selbstständigen Betriebsmitteln und gesonderter Buchführung besteht, dessen Leiter Geschäfte selbstständig abzuschließen und durchzuführen befugt ist.

**Unselbstständige Zweigstellen:**

Unselbstständige Zweigstellen im Sinne des § 14 Abs. 1 Satz 1 GewO sind feste örtliche Anlagen oder Einrichtungen, die der Ausübung eines stehenden Gewerbes dienen (z. B. ein Auslieferungslager).

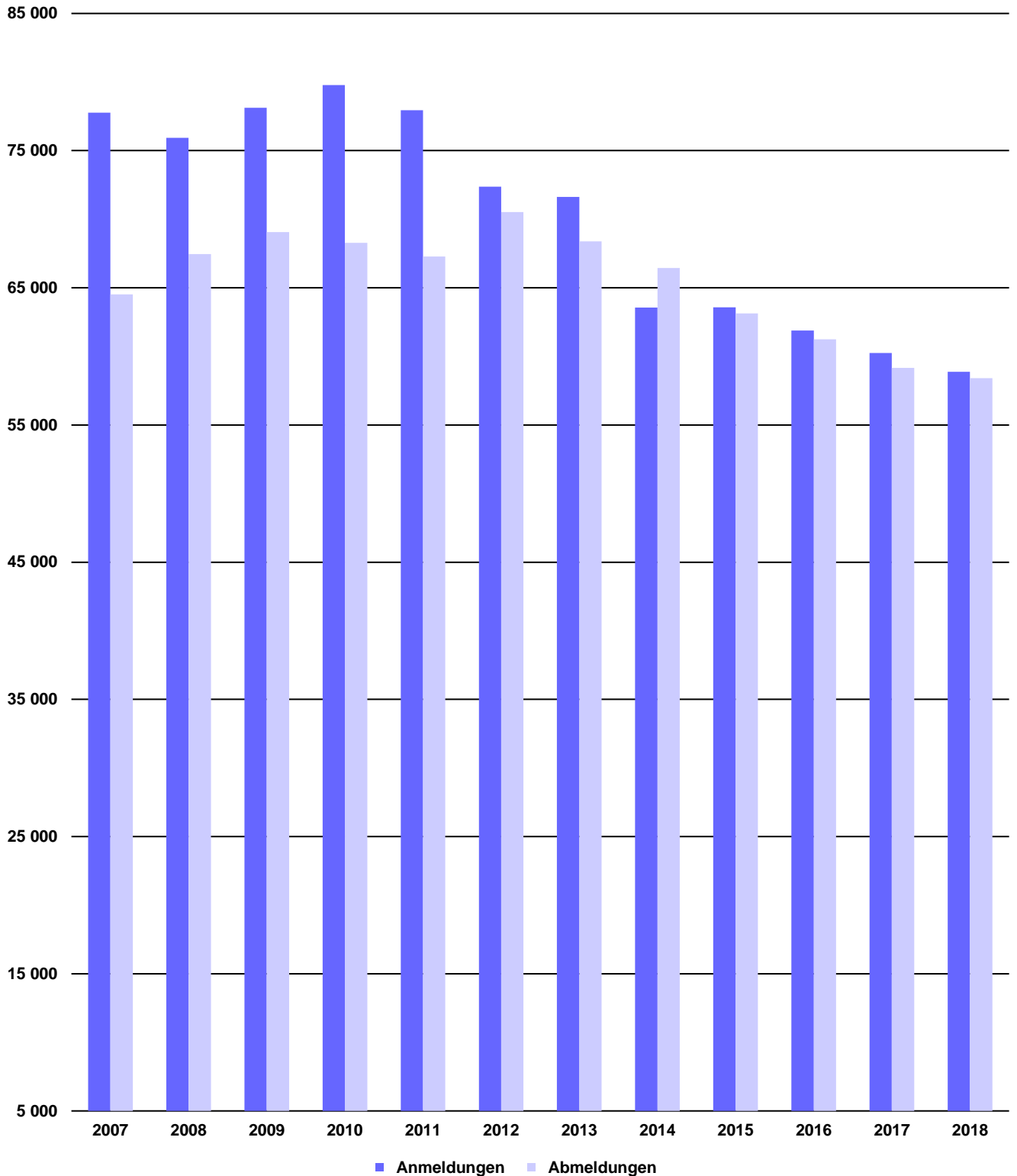
**Personengesellschaften:**

Bei den Personengesellschaften sind alle geschäftsführungsberechtigten Gesellschafter die Gewerbetreibenden, nicht dagegen die Personengesellschaften als solche, weil diese keine eigene Rechtspersönlichkeit besitzen. Zu den Personengesellschaften gehören u. a. die Gesellschaft des bürgerlichen Rechts (GbR), die Offene Handelsgesellschaft (OHG) sowie die Kommanditgesellschaft (KG).

**Juristische Personen:**

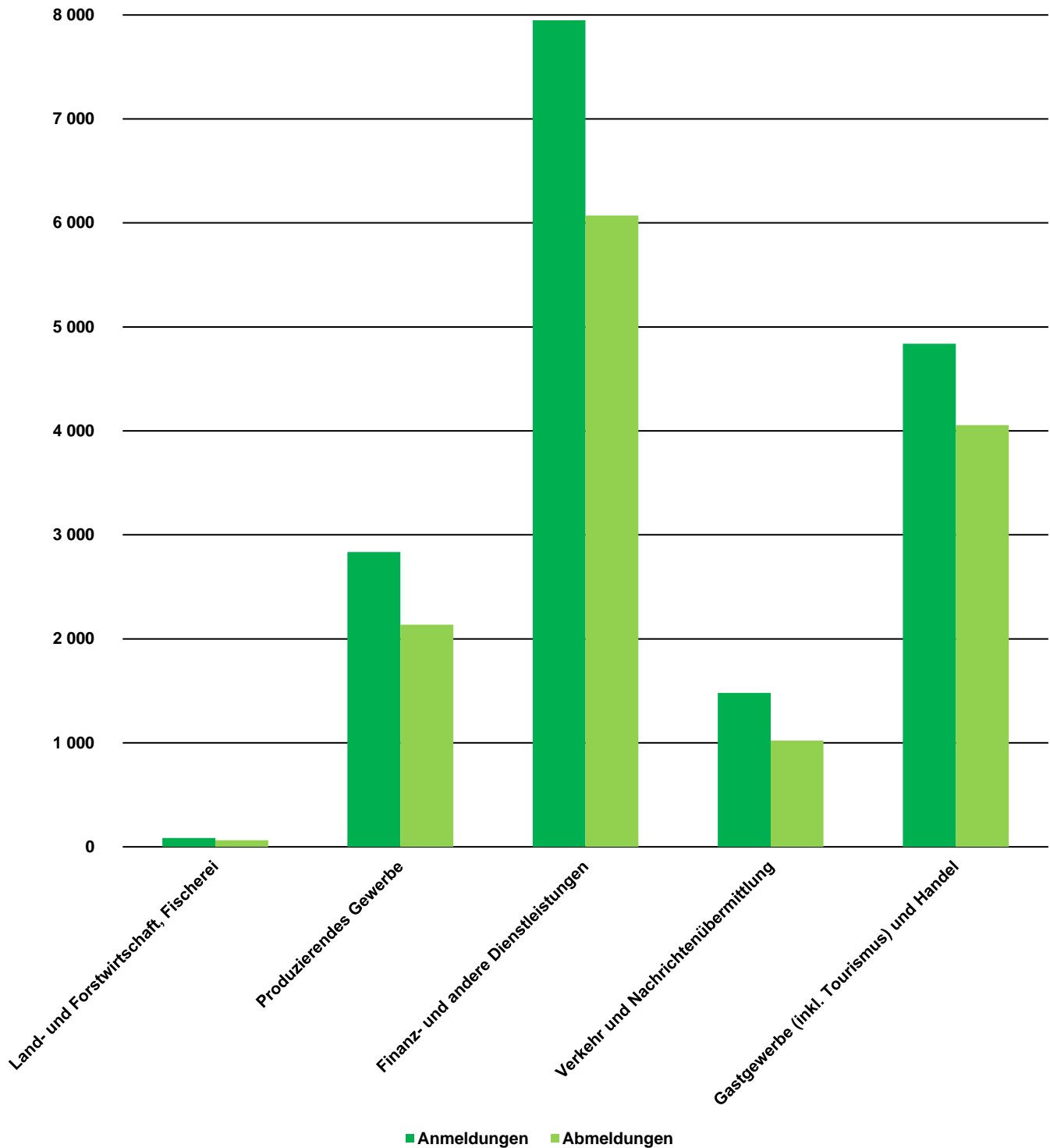
Dabei handelt es sich z. B. um die Gesellschaft mit beschränkter Haftung (GmbH), die Aktiengesellschaft (AG), eine eingetragene Genossenschaft (eG) oder einen eingetragenen Verein (e. V.).

## 1. Gewerbebeanmeldungen und -abmeldungen<sup>1)</sup> in Hessen seit 2007



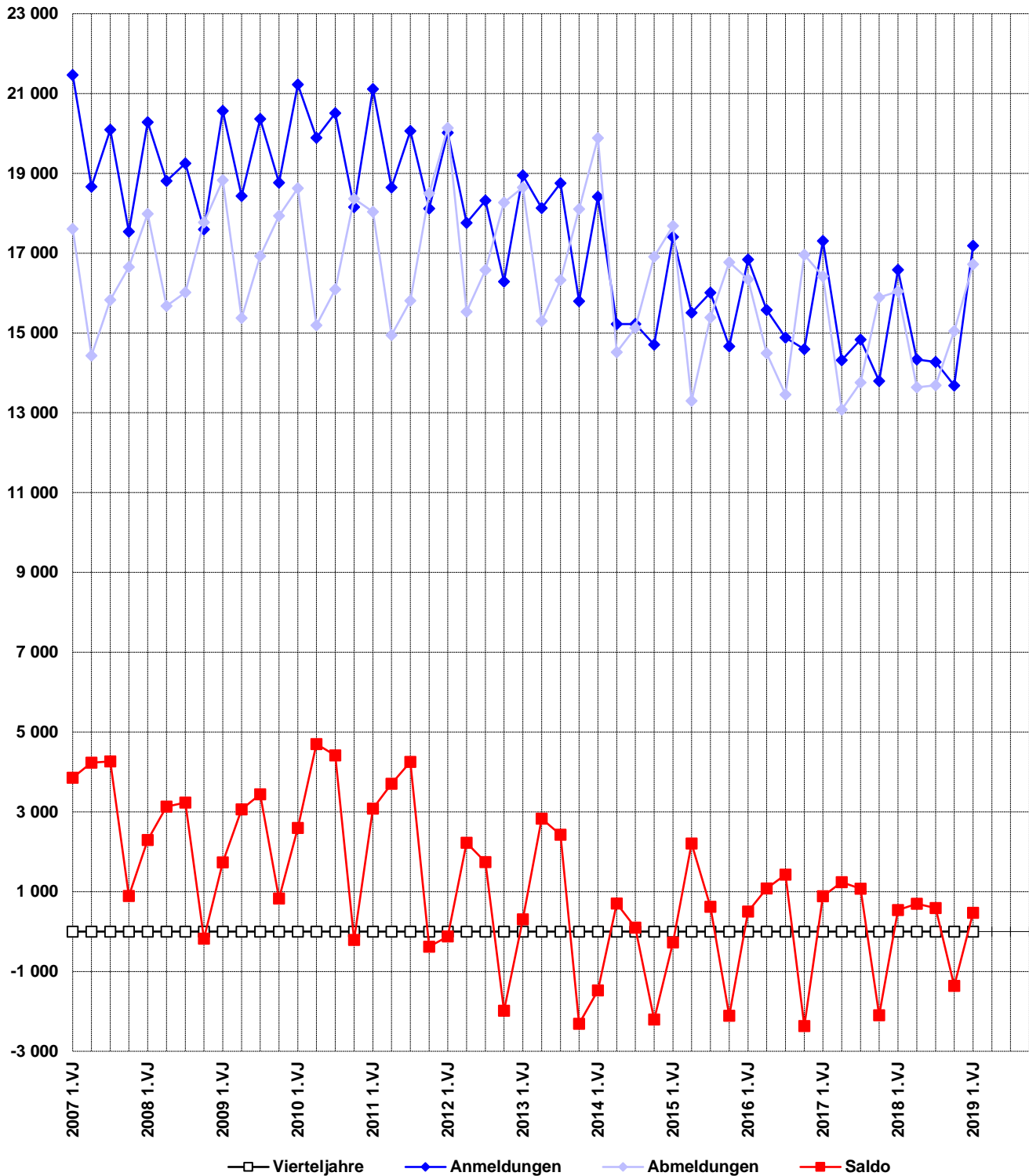
1) Gewerbeanmeldung: Ein Gewerbe ist anzumelden bei der Neuerrichtung eines Betriebes, einer Zweigniederlassung oder einer unselbstständigen Zweigstelle sowie bei der Übernahme eines bereits bestehenden Betriebes durch einen anderen Gewerbetreibenden oder Änderung der Rechtsform wie etwa die Umwandlung eines Einzelunternehmens in eine GmbH. Auch die Verlegung eines Betriebes aus dem Bereich einer Meldebehörde in den einer anderen zählt bei der Anmeldung als Neuerrichtung. — Gewerbeabmeldung: Ein Gewerbe ist abzumelden bei der vollständigen Aufgabe eines Betriebes, einer Zweigniederlassung oder einer unselbstständigen Zweigstelle, der Verlegung in einen anderen Meldebezirk oder der Aufgabe eines Teils der im Meldebezirk angemeldeten Tätigkeiten, wenn dabei zugleich eine Zweigniederlassung oder unselbstständige Zweigstelle aufgegeben wird (teilweise Aufgabe). Zu den Gewerbeabmeldungen zählt auch die Aufgabe eines weiterhin bestehenden Betriebes (Eigentümerwechsel).

## 2. Gewerbeanmeldungen und -abmeldungen<sup>1)</sup> in Hessen im 1. Vierteljahr 2019 nach Wirtschaftsbereichen<sup>2)</sup>



1) Gewerbeanmeldung: Ein Gewerbe ist anzumelden bei der Neuerrichtung eines Betriebes, einer Zweigniederlassung oder einer unselbstständigen Zweigstelle sowie bei der Übernahme eines bereits bestehenden Betriebes durch einen anderen Gewerbetreibenden oder Änderung der Rechtsform wie etwa die Umwandlung eines Einzelunternehmens in eine GmbH. Auch die Verlegung eines Betriebes aus dem Bereich einer Meldebehörde in den einer anderen zählt bei der Anmeldung als Neuerrichtung. — Gewerbeabmeldung: Ein Gewerbe ist abzumelden bei der vollständigen Aufgabe eines Betriebes, einer Zweigniederlassung oder einer unselbstständigen Zweigstelle, der Verlegung in einen anderen Meldebezirk oder der Aufgabe eines Teils der im Meldebezirk angemeldeten Tätigkeiten, wenn dabei zugleich eine Zweigniederlassung oder unselbstständige Zweigstelle aufgegeben wird (teilweise Aufgabe). Zu den Gewerbeabmeldungen zählt auch die Aufgabe eines weiterhin bestehenden Betriebes (Eigentümerwechsel) — 2) Wirtschaftsbereiche zusammengesetzt in Anlehnung an die Klassifikation der Wirtschaftszweige, Ausgabe 2008 (siehe Anhang). — Land- und Forstwirtschaft, Fischerei: Abschnitt A; Gastgewerbe (inkl. Tourismus) und Handel: Abschnitte G, I; Verkehr u. Nachrichtenübermittlung: Abschnitte H, J; Finanz- und andere Dienstleistungen: Abschnitte K-N, P-S; Produzierendes Gewerbe: Abschnitte B-F.

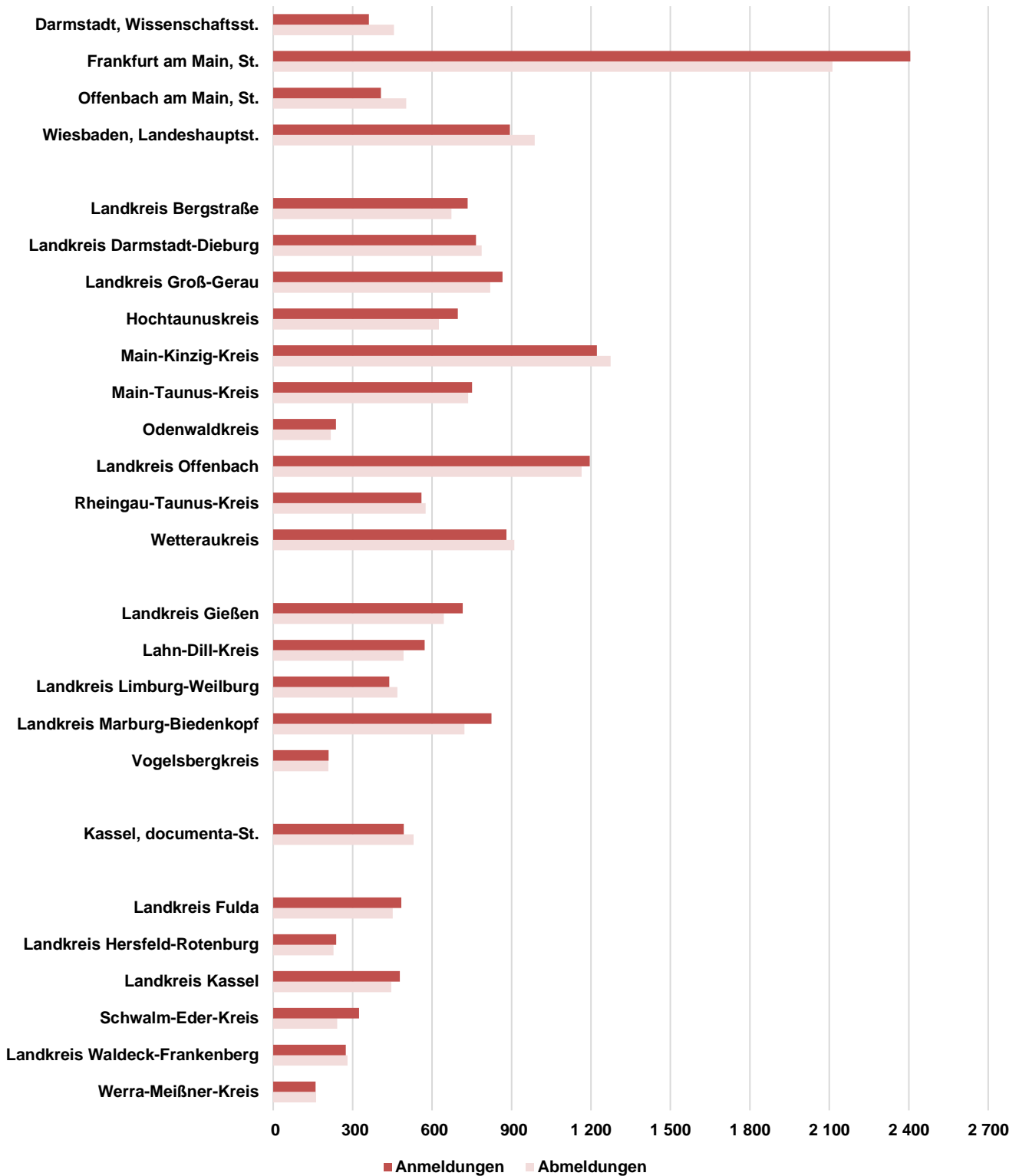
### 3. Vierteljährliche An- und Abmeldungen<sup>1)</sup> von Gewerbebetrieben in Hessen seit 2007



1) Gewerbeanmeldung: Ein Gewerbe ist anzumelden bei der Neuerrichtung eines Betriebes, einer Zweigniederlassung oder einer unselbstständigen Zweigstelle sowie bei der Übernahme eines bereits bestehenden Betriebes durch einen anderen Gewerbetreibenden oder Änderung der Rechtsform wie etwa die Umwandlung eines Einzelunternehmens in eine GmbH. Auch die Verlegung eines Betriebes aus dem Bereich einer Meldebehörde in den einer anderen zählt bei der Anmeldung als Neuerrichtung. — Gewerbeabmeldung: Ein Gewerbe ist abzumelden bei der vollständigen Aufgabe eines Betriebes, einer Zweigniederlassung oder einer unselbstständigen Zweigstelle, der Verlegung in einen anderen Meldebezirk oder der Aufgabe eines Teils der im Meldebezirk angemeldeten Tätigkeiten, wenn dabei zugleich eine Zweigniederlassung oder unselbstständige Zweigstelle aufgegeben wird (teilweise Aufgabe). Zu den Gewerbeabmeldungen zählt auch die Aufgabe eines weiterhin bestehenden Betriebes (Eigentümerwechsel).



#### 4. Gewerbebeanmeldungen und -abmeldungen<sup>1)</sup> im 1. Vierteljahr 2019 nach Verwaltungsbezirken



1) Gewerbeanmeldung: Ein Gewerbe ist anzumelden bei der Neuerrichtung eines Betriebes, einer Zweigniederlassung oder einer unselbstständigen Zweigstelle sowie bei der Übernahme eines bereits bestehenden Betriebes durch einen anderen Gewerbetreibenden oder Änderung der Rechtsform wie etwa die Umwandlung eines Einzelunternehmens in eine GmbH. Auch die Verlegung eines Betriebes aus dem Bereich einer Meldebehörde in den einer anderen zählt bei der Anmeldung als Neuerrichtung. — Gewerbeabmeldung: Ein Gewerbe ist abzumelden bei der vollständigen Aufgabe eines Betriebes, einer Zweigniederlassung oder einer unselbstständigen Zweigstelle, der Verlegung in einen anderen Meldebezirk oder der Aufgabe eines Teils der im Meldebezirk angemeldeten Tätigkeiten, wenn dabei zugleich eine Zweigniederlassung oder unselbstständige Zweigstelle aufgegeben wird (teilweise Aufgabe). Zu den Gewerbeabmeldungen zählt auch die Aufgabe eines weiterhin bestehenden Betriebes (Eigentümerwechsel).

# 1. Gewerbeanzeigen<sup>1)</sup> von 2007 bis 2019 nach dem Grund der Meldung

Jahr Vierteljahr	Anmeldungen				Abmeldungen				Saldo <sup>2)</sup> aus Anmeldungen und Ab- meldungen insgesamt
	ins- gesamt	davon			ins- gesamt	davon			
		Neu- errichtung	Zuzug	Übernahme		Aufgabe	Fortzug	Übergabe	
Grundzahlen									
2007	77 768	64 585	7 726	5 457	64 525	51 478	7 935	5 112	13 243
2008	75 938	62 775	7 842	5 321	67 453	54 403	8 002	5 048	8 485
2009	78 129	64 941	8 019	5 169	69 066	55 934	8 231	4 901	9 063
2010	79 775	66 050	8 550	5 175	68 273	54 610	8 671	4 992	11 502
2011	77 943	64 818	8 389	4 736	67 284	54 583	8 187	4 514	10 659
2012	72 378	59 553	8 418	4 407	70 519	57 674	8 642	4 203	1 859
2013	71 629	58 451	8 577	4 601	68 377	55 512	8 342	4 523	3 252
2014	63 569	51 551	7 807	4 211	66 449	54 288	8 177	3 984	– 2 880
2015	63 583	51 552	7 677	4 354	63 139	50 681	8 090	4 368	444
2016	61 890	49 973	7 722	4 195	61 249	49 442	7 655	4 152	641
2017	60 253	49 115	7 295	3 843	59 155	48 019	7 374	3 762	1 098
2018	58 880	47 723	7 261	3 896	58 414	47 237	7 430	3 747	466
2018 1. Vierteljahr	16 585	13 328	2 083	1 174	16 043	12 824	2 083	1 136	542
2. Vierteljahr	14 335	11 718	1 692	925	13 637	10 977	1 773	887	698
3. Vierteljahr	14 275	11 692	1 751	832	13 686	11 088	1 795	803	589
4. Vierteljahr	13 685	10 985	1 735	965	15 048	12 348	1 779	921	– 1 363
2019 1. Vierteljahr	17 187	13 825	2 145	1 217	16 719	13 346	2 225	1 148	468
2. Vierteljahr	...	...	...	...	...	...	...	...	...
3. Vierteljahr	...	...	...	...	...	...	...	...	...
4. Vierteljahr	...	...	...	...	...	...	...	...	...
Zu- bzw. Abnahme (-) jeweils gegenüber dem gleichen Vorjahreszeitraum									
2007	1 068	908	462	– 302	2 033	1 792	449	– 208	x
2008	– 1 830	– 1 810	116	– 136	2 928	2 925	67	– 64	x
2009	2 191	2 166	177	– 152	1 613	1 531	229	– 147	x
2010	1 646	1 109	531	6	– 793	– 1 324	440	91	x
2011	– 1 832	– 1 232	– 161	– 439	– 989	– 27	– 484	– 478	x
2012	– 5 565	– 5 265	29	– 329	3 235	3 091	455	– 311	x
2013	– 749	– 1 102	159	194	– 2 142	– 2 162	– 300	320	x
2014	– 8 060	– 6 900	– 770	– 390	– 1 928	– 1 224	– 165	– 539	x
2015	14	1	– 130	143	– 3 310	– 3 607	– 87	384	x
2016	– 1 693	– 1 579	45	– 159	– 1 890	– 1 239	– 435	– 216	x
2017	– 1 637	– 858	– 427	– 352	– 2 094	– 1 423	– 281	– 390	x
2018	– 1 373	– 1 392	– 34	53	– 741	– 782	56	– 15	x
2018 1. Vierteljahr	– 723	– 610	– 46	– 67	– 379	– 302	– 25	– 52	x
2. Vierteljahr	19	– 6	– 36	61	557	507	12	38	x
3. Vierteljahr	– 560	– 589	1	28	– 74	– 82	15	– 7	x
4. Vierteljahr	– 109	– 187	47	31	– 845	– 905	54	6	x
2019 1. Vierteljahr	602	497	62	43	676	522	142	12	x
2. Vierteljahr	...	...	...	...	...	...	...	...	x
3. Vierteljahr	...	...	...	...	...	...	...	...	x
4. Vierteljahr	...	...	...	...	...	...	...	...	x

1) Ohne Reisegewerbe. — 2) Mehr bzw. weniger (-) Anmeldungen als Abmeldungen.

**2. Gewerbeanzeigen<sup>1)</sup> im 1. Vierteljahr 2019 nach Art der Niederlassung und Rechtsform sowie Einzelunternehmen nach Geschlecht, Staatsangehörigkeit und Grund der Anzeige**

Gegenstand der Nachweisung	Anmeldungen			Abmeldungen			Saldo <sup>4)</sup>
	insgesamt	darunter	Zu- bzw. Abnahme (–) gegenüber dem gleichen Vorjahres- quartal in %	insgesamt	darunter	Zu- bzw. Abnahme (–) gegenüber dem gleichen Vorjahres- quartal in %	
		Neu- errich- tung <sup>2)</sup>			Auf- gabe <sup>3)</sup>		

**I n s g e s a m t**

**Nach Art der Niederlassung**

Hauptniederlassung	16 108	12 944	3,0	15 813	12 603	5,3	295
Zweigniederlassung	224	173	9,3	219	178	– 4,8	5
Unselbstständige Zweigstelle	855	708	16,0	687	565	– 14,4	168
Insgesamt	17 187	13 825	3,6	16 719	13 346	4,2	468

**Nach der Rechtsform des Unternehmens**

Einzelunternehmen	13 139	10 916	3,4	13 376	11 143	4,5	– 237
Offene Handelsgesellschaft	73	35	1,4	64	34	18,5	9
Kommanditgesellschaft	37	18	37,0	62	39	17,0	– 25
Gesellschaft mit beschränkter Haftung & Co. KG	365	252	– 5,4	263	187	– 9,6	102
Gesellschaft des bürgerlichen Rechts	758	534	– 2,3	815	511	7,0	– 57
Aktiengesellschaft	43	32	—	26	17	– 55,2	17
Gesellschaft mit beschränkter Haftung	2 657	1 953	7,7	1 967	1 303	4,1	690
GmbH ohne Unternehmergeinschaft							
(haftungsbeschränkt)	2 258	1 638	8,1	1 690	1 119	3,0	568
Unternehmergeinschaft							
(haftungsbeschränkt)	399	315	5,6	277	184	11,2	122
Private Company Limited by Shares	14	9	—	36	31	12,5	– 22
Sonstige Rechtsformen	101	76	16,1	110	81	6,8	– 9

**E i n z e l u n t e r n e h m e n**

**Nach Geschlecht**

weiblich	4 705	4 020	7,1	4 811	4 124	10,7	– 106
männlich	8 434	6 896	1,4	8 565	7 019	1,3	– 131
zusammen	13 139	10 916	3,4	13 376	11 143	4,5	– 237

**Nach ausgewählter Staatsangehörigkeit des Inhabers**

deutsch	8 901	7 317	3,4	9 543	7 853	7,6	– 642
kroatisch	251	215	45,9	159	138	– 18,5	92
griechisch	91	74	– 9,9	103	82	2,0	– 12
italienisch	210	164	5,5	208	161	– 0,5	2
österreichisch	24	16	– 14,3	35	26	9,4	– 11
polnisch	840	704	– 1,8	962	861	– 1,6	– 122
türkisch	593	468	– 4,8	524	407	0,6	69
bulgarisch	329	292	12,7	294	263	4,3	35
rumänisch	545	487	– 5,1	480	426	– 9,8	65
ungarisch	99	90	52,3	77	72	– 19,8	22

**2. Gewerbeanzeigen<sup>1)</sup> im 1. Vierteljahr 2019 nach Art der Niederlassung und Rechtsform sowie Einzelunternehmen nach Geschlecht, Staatsangehörigkeit und Grund der Anzeige**

Gegenstand der Nachweisung	Anmeldungen			Abmeldungen			Saldo <sup>4)</sup>
	insgesamt	darunter	Zu- bzw. Abnahme (–) gegenüber dem gleichen Vorjahres- quartal in %	insgesamt	darunter	Zu- bzw. Abnahme (–) gegenüber dem gleichen Vorjahres- quartal in %	
		Neu- errich- tung <sup>2)</sup>			Auf- gabe <sup>3)</sup>		

**Nach ausgewähltem Grund der Anzeige**

Betriebsgründung	2 974	—	6,0	—	—	—	—
Betriebsaufgabe	—	—	—	2 597	—	1,2	—
keine Angabe	—	—	—	9 101	—	11,5	—
wirtschaftliche Schwierigkeiten	—	—	—	568	—	0,2	—
Insolvenzverfahren	—	—	—	110	—	– 42,7	—

1) Ohne Reisegewerbe. — 2) Ohne Zuzug. — 3) Ohne Fortzug. — 4) Mehr bzw. weniger (–) Anmeldungen als Abmeldungen.

**3. Gewerbeanzeigen<sup>1)</sup> im 1. Vierteljahr 2019**  
**nach ausgewählten Wirtschaftsabschnitten und Verwaltungsbezirken**

Nr. der Wirtschaftsklassifikation <sup>2)</sup>	Wirtschaftsabschnitt	Anmeldungen			Abmeldungen		
		insgesamt	darunter	Zu- bzw. Abnahme (–) gegenüber dem gleichen Vorjahresquartal in %	insgesamt	darunter	Zu- bzw. Abnahme (–) gegenüber dem gleichen Vorjahresquartal in %
			Neuerichtung <sup>3)</sup>			Aufgabe <sup>4)</sup>	

**Darmstadt, Wissenschaftsstadt**

A	Land- und Forstwirtschaft, Fischerei	—	—	x	—	—	x
B	Bergbau und Gewinnung v. Steinen u. Erden	—	—	x	—	—	x
C	Verarbeitendes Gewerbe	18	14	20,0	14	11	55,6
D	Energieversorgung	1	1	– 50,0	—	—	– 100,0
E	Wasserversorgung; Abwasser- und Abfallentsorgung und Beseitigung von Umweltverschmutzungen	1	1	x	2	1	x
F	Baugewerbe	21	20	– 57,1	43	37	– 10,4
G	Handel; Instandhaltung und Reparatur v. Kraftfahrzeugen	78	63	– 12,4	110	92	37,5
H	Verkehr und Lagerei	14	13	– 30,0	14	13	– 30,0
I	Gastgewerbe; Beherbergung und Gastronomie	33	31	– 8,3	30	27	– 16,7
J	Information und Kommunikation	42	34	50,0	32	25	– 11,1
K	Erbringung von Finanz- und Versicherungsdienstleistungen	7	7	– 30,0	15	10	– 11,8
L	Grundstücks- und Wohnungswesen	11	10	83,3	7	6	40,0
M	Erbringung von freiberuflichen, wissenschaftlichen und technischen Dienstleistungen	58	54	16,0	71	64	10,9
N	Erbringung v. sonst. wirtschaftl. Dienstleistungen	28	27	– 39,1	52	41	36,8
O	Öffentliche Verwaltung, Verteidigung; Sozialversicherung	—	—	x	—	—	x
P	Erziehung und Unterricht	9	9	– 35,7	5	5	– 37,5
Q	Gesundheits- und Sozialwesen	2	2	—	8	7	166,7
R	Kunst, Unterhaltung und Erholung	15	12	50,0	19	17	280,0
S	Erbringung von sonstigen Dienstleistungen	23	23	– 34,3	34	31	– 8,1
A-S	Insgesamt	361	321	– 12,4	456	387	12,0

**Frankfurt am Main, Stadt**

A	Land- und Forstwirtschaft, Fischerei	1	1	x	1	—	x
B	Bergbau und Gewinnung v. Steinen u. Erden	—	—	x	—	—	– 100,0
C	Verarbeitendes Gewerbe	55	48	27,9	27	21	– 6,9
D	Energieversorgung	6	6	– 40,0	2	2	– 75,0
E	Wasserversorgung; Abwasser- und Abfallentsorgung und Beseitigung von Umweltverschmutzungen	2	2	x	3	2	200,0
F	Baugewerbe	222	175	29,8	207	167	– 4,6
G	Handel; Instandhaltung und Reparatur v. Kraftfahrzeugen	463	408	8,9	437	366	– 0,2
H	Verkehr und Lagerei	106	96	– 7,0	93	79	– 11,4
I	Gastgewerbe; Beherbergung und Gastronomie	239	206	13,3	218	193	18,5
J	Information und Kommunikation	170	148	7,6	131	103	24,8
K	Erbringung von Finanz- und Versicherungsdienstleistungen	86	75	1,2	68	57	23,6
L	Grundstücks- und Wohnungswesen	94	75	1,1	50	34	– 12,3
M	Erbringung von freiberuflichen, wissenschaftlichen und technischen Dienstleistungen	351	317	2,3	282	232	2,2

**3. Gewerbeanzeigen<sup>1)</sup> im 1. Vierteljahr 2019**  
**nach ausgewählten Wirtschaftsabschnitten und Verwaltungsbezirken**

Nr. der Wirtschaftsklassifikation <sup>2)</sup>	Wirtschaftsabschnitt	Anmeldungen			Abmeldungen		
		insgesamt	darunter	Zu- bzw. Abnahme (–) gegenüber dem gleichen Vorjahresquartal in %	insgesamt	darunter	Zu- bzw. Abnahme (–) gegenüber dem gleichen Vorjahresquartal in %
			Neuerichtung <sup>3)</sup>			Aufgabe <sup>4)</sup>	
N	Erbringung v. sonst. wirtschaftl. Dienstleistungen	312	279	– 8,8	372	317	0,5
O	Öffentliche Verwaltung, Verteidigung; Sozialversicherung	—	—	– 100,0	—	—	x
P	Erziehung und Unterricht	65	57	85,7	18	15	– 41,9
Q	Gesundheits- und Sozialwesen	29	28	38,1	27	20	8,0
R	Kunst, Unterhaltung und Erholung	36	31	63,6	26	19	– 27,8
S	Erbringung von sonstigen Dienstleistungen	169	151	– 4,5	150	130	– 8,0
A-S	Insgesamt	2 406	2 103	6,9	2 112	1 757	0,5

**Offenbach am Main, Stadt**

A	Land- und Forstwirtschaft, Fischerei	1	1	—	—	—	x
B	Bergbau und Gewinnung v. Steinen u. Erden	—	—	x	—	—	x
C	Verarbeitendes Gewerbe	9	7	– 18,2	9	7	– 35,7
D	Energieversorgung	—	—	– 100,0	—	—	x
E	Wasserversorgung; Abwasser- und Abfallentsorgung und Beseitigung von Umweltverschmutzungen	—	—	x	—	—	x
F	Baugewerbe	87	74	– 52,2	174	155	– 3,3
G	Handel; Instandhaltung und Reparatur v. Kraftfahrzeugen	83	62	7,8	69	57	– 12,7
H	Verkehr und Lagerei	24	21	– 20,0	19	19	– 38,7
I	Gastgewerbe; Beherbergung und Gastronomie	33	6	– 17,5	24	9	– 47,8
J	Information und Kommunikation	27	18	12,5	14	8	—
K	Erbringung von Finanz- und Versicherungsdienstleistungen	7	7	– 46,2	9	6	28,6
L	Grundstücks- und Wohnungswesen	5	5	– 28,6	7	5	– 22,2
M	Erbringung von freiberuflichen, wissenschaftlichen und technischen Dienstleistungen	38	31	8,6	48	38	41,2
N	Erbringung v. sonst. wirtschaftl. Dienstleistungen	55	48	– 22,5	75	63	– 22,7
O	Öffentliche Verwaltung, Verteidigung; Sozialversicherung	—	—	x	—	—	x
P	Erziehung und Unterricht	5	4	– 58,3	3	2	– 57,1
Q	Gesundheits- und Sozialwesen	4	4	– 50,0	4	4	– 20,0
R	Kunst, Unterhaltung und Erholung	2	2	– 75,0	10	8	– 16,7
S	Erbringung von sonstigen Dienstleistungen	27	23	– 34,1	37	30	– 21,3
A-S	Insgesamt	407	313	– 27,5	502	411	– 13,7

**Wiesbaden, Landeshauptstadt**

A	Land- und Forstwirtschaft, Fischerei	—	—	– 100,0	3	3	200,0
B	Bergbau und Gewinnung v. Steinen u. Erden	—	—	x	—	—	x
C	Verarbeitendes Gewerbe	24	18	– 4,0	22	17	– 40,5
D	Energieversorgung	2	2	– 66,7	3	1	200,0
E	Wasserversorgung; Abwasser- und Abfallentsorgung und Beseitigung von Umweltverschmutzungen	3	1	200,0	1	—	—
F	Baugewerbe	107	92	– 14,4	121	101	3,4

**3. Gewerbeanzeigen<sup>1)</sup> im 1. Vierteljahr 2019**  
**nach ausgewählten Wirtschaftsabschnitten und Verwaltungsbezirken**

Nr. der Wirtschaftsklassifikation <sup>2)</sup>	Wirtschaftsabschnitt	Anmeldungen			Abmeldungen		
		insgesamt	darunter	Zu- bzw. Abnahme (–) gegenüber dem gleichen Vorjahresquartal in %	insgesamt	darunter	Zu- bzw. Abnahme (–) gegenüber dem gleichen Vorjahresquartal in %
			Neuerichtung <sup>3)</sup>			Aufgabe <sup>4)</sup>	
G	Handel; Instandhaltung und Reparatur v. Kraftfahrzeugen	169	131	5,6	201	157	14,2
H	Verkehr und Lagerei	35	32	16,7	29	21	– 47,3
I	Gastgewerbe; Beherbergung und Gastronomie	69	28	– 5,5	66	25	– 1,5
J	Information und Kommunikation	54	42	28,6	51	38	54,5
K	Erbringung von Finanz- und Versicherungsdienstleistungen	32	25	3,2	34	27	54,5
L	Grundstücks- und Wohnungswesen	29	18	31,8	63	52	152,0
M	Erbringung von freiberuflichen, wissenschaftlichen und technischen Dienstleistungen	108	92	1,9	81	64	– 6,9
N	Erbringung v. sonst. wirtschaftl. Dienstleistungen	140	125	16,7	152	139	36,9
O	Öffentliche Verwaltung, Verteidigung; Sozialversicherung	—	—	x	—	—	x
P	Erziehung und Unterricht	19	17	26,7	20	19	42,9
Q	Gesundheits- und Sozialwesen	8	6	– 11,1	8	7	166,7
R	Kunst, Unterhaltung und Erholung	17	12	54,5	17	8	6,3
S	Erbringung von sonstigen Dienstleistungen	78	64	9,9	116	100	– 4,1
A-S	Insgesamt	894	705	5,4	988	779	11,4
<b>Bergstraße</b>							
A	Land- und Forstwirtschaft, Fischerei	6	6	20,0	4	4	300,0
B	Bergbau und Gewinnung v. Steinen u. Erden	1	1	x	1	1	x
C	Verarbeitendes Gewerbe	34	28	61,9	31	25	– 11,4
D	Energieversorgung	8	7	14,3	5	3	– 16,7
E	Wasserversorgung; Abwasser- und Abfallentsorgung und Beseitigung von Umweltverschmutzungen	—	—	– 100,0	—	—	– 100,0
F	Baugewerbe	139	109	7,8	116	89	– 6,5
G	Handel; Instandhaltung und Reparatur v. Kraftfahrzeugen	158	125	7,5	182	147	13,8
H	Verkehr und Lagerei	18	15	– 30,8	18	14	– 35,7
I	Gastgewerbe; Beherbergung und Gastronomie	38	26	– 29,6	34	26	– 20,9
J	Information und Kommunikation	25	16	31,6	24	18	– 7,7
K	Erbringung von Finanz- und Versicherungsdienstleistungen	21	14	– 32,3	19	13	– 52,5
L	Grundstücks- und Wohnungswesen	25	18	25,0	11	5	– 56,0
M	Erbringung von freiberuflichen, wissenschaftlichen und technischen Dienstleistungen	78	60	– 2,5	63	45	1,6
N	Erbringung v. sonst. wirtschaftl. Dienstleistungen	87	72	10,1	69	60	– 32,4
O	Öffentliche Verwaltung, Verteidigung; Sozialversicherung	—	—	x	—	—	x
P	Erziehung und Unterricht	17	15	– 15,0	14	14	– 22,2
Q	Gesundheits- und Sozialwesen	10	9	—	8	7	– 20,0
R	Kunst, Unterhaltung und Erholung	16	15	—	18	14	350,0
S	Erbringung von sonstigen Dienstleistungen	53	44	– 10,2	56	44	– 5,1
A-S	Insgesamt	734	580	1,4	673	529	– 9,5

**3. Gewerbeanzeigen<sup>1)</sup> im 1. Vierteljahr 2019**  
**nach ausgewählten Wirtschaftsabschnitten und Verwaltungsbezirken**

Nr. der Wirtschafts- klassifi- kation <sup>2)</sup>	Wirtschaftsabschnitt	Anmeldungen			Abmeldungen		
		insgesamt	darunter	Zu- bzw. Abnahme (–) gegenüber dem gleichen Vorjahres- quartal in %	insgesamt	darunter	Zu- bzw. Abnahme (–) gegenüber dem gleichen Vorjahres- quartal in %
			Neu- errich- tung <sup>3)</sup>			Auf- gabe <sup>4)</sup>	
Darmstadt-Dieburg							
A	Land- und Forstwirtschaft, Fischerei	2	2	– 50,0	4	4	—
B	Bergbau und Gewinnung v. Steinen u. Erden	—	—	– 100,0	—	—	x
C	Verarbeitendes Gewerbe	33	26	57,1	41	29	– 6,8
D	Energieversorgung	12	9	100,0	4	1	100,0
E	Wasserversorgung; Abwasser- und Abfall- entsorgung und Beseitigung von Umwelt- verschmutzungen	—	—	x	—	—	x
F	Baugewerbe	79	56	– 28,2	99	77	– 2,9
G	Handel; Instandhaltung und Reparatur v. Kraftfahrzeugen	173	129	– 1,1	174	138	– 3,9
H	Verkehr und Lagerei	24	17	14,3	36	28	33,3
I	Gastgewerbe; Beherbergung und Gastronomie	53	44	—	41	37	– 19,6
J	Information und Kommunikation	40	29	11,1	40	25	– 2,4
K	Erbringung von Finanz- und Versicherungs- dienstleistungen	28	24	– 3,4	37	33	15,6
L	Grundstücks- und Wohnungswesen	25	21	13,6	19	15	111,1
M	Erbringung von freiberuflichen, wissenschaft- lichen und technischen Dienstleistungen	80	62	– 13,0	77	56	– 15,4
N	Erbringung v. sonst. wirtschaftl. Dienstleistungen	87	68	– 4,4	98	74	– 3,9
O	Öffentliche Verwaltung, Verteidigung; Sozialversicherung	—	—	x	—	—	x
P	Erziehung und Unterricht	24	20	84,6	13	11	18,2
Q	Gesundheits- und Sozialwesen	12	12	71,4	10	9	– 52,4
R	Kunst, Unterhaltung und Erholung	12	11	– 50,0	12	9	– 25,0
S	Erbringung von sonstigen Dienstleistungen	82	61	– 2,4	82	64	– 12,8
A-S	Insgesamt	766	591	– 2,9	787	610	– 5,0
Groß-Gerau							
A	Land- und Forstwirtschaft, Fischerei	2	2	—	—	—	– 100,0
B	Bergbau und Gewinnung v. Steinen u. Erden	—	—	x	—	—	x
C	Verarbeitendes Gewerbe	18	14	28,6	33	22	120,0
D	Energieversorgung	10	9	42,9	7	4	600,0
E	Wasserversorgung; Abwasser- und Abfall- entsorgung und Beseitigung von Umwelt- verschmutzungen	4	3	300,0	2	—	100,0
F	Baugewerbe	106	88	– 19,1	94	78	– 17,5
G	Handel; Instandhaltung und Reparatur v. Kraftfahrzeugen	182	143	4,0	193	161	30,4
H	Verkehr und Lagerei	78	64	– 3,7	69	53	—
I	Gastgewerbe; Beherbergung und Gastronomie	68	40	4,6	63	40	– 7,4
J	Information und Kommunikation	36	27	20,0	34	19	17,2
K	Erbringung von Finanz- und Versicherungs- dienstleistungen	23	16	15,0	36	22	56,5
L	Grundstücks- und Wohnungswesen	13	10	– 40,9	15	13	7,1
M	Erbringung von freiberuflichen, wissenschaft- lichen und technischen Dienstleistungen	71	56	– 21,1	85	69	41,7



**3. Gewerbeanzeigen<sup>1)</sup> im 1. Vierteljahr 2019**  
**nach ausgewählten Wirtschaftsabschnitten und Verwaltungsbezirken**

Nr. der Wirtschaftsklassifikation <sup>2)</sup>	Wirtschaftsabschnitt	Anmeldungen			Abmeldungen		
		insgesamt	darunter	Zu- bzw. Abnahme (–) gegenüber dem gleichen Vorjahresquartal in %	insgesamt	darunter	Zu- bzw. Abnahme (–) gegenüber dem gleichen Vorjahresquartal in %
			Neuerichtung <sup>3)</sup>			Aufgabe <sup>4)</sup>	
N	Erbringung v. sonst. wirtschaftl. Dienstleistungen	134	114	65,4	80	61	– 9,1
O	Öffentliche Verwaltung, Verteidigung; Sozialversicherung	—	—	x	—	—	x
P	Erziehung und Unterricht	19	18	– 13,6	17	15	88,9
Q	Gesundheits- und Sozialwesen	10	9	25,0	4	4	– 69,2
R	Kunst, Unterhaltung und Erholung	16	12	—	12	8	33,3
S	Erbringung von sonstigen Dienstleistungen	76	65	16,9	76	57	7,0
A-S	Insgesamt	866	690	4,3	820	626	11,4
<b>Hochtaunuskreis</b>							
A	Land- und Forstwirtschaft, Fischerei	3	3	200,0	5	3	25,0
B	Bergbau und Gewinnung v. Steinen u. Erden	—	—	x	1	1	x
C	Verarbeitendes Gewerbe	19	17	– 13,6	23	21	—
D	Energieversorgung	7	7	– 36,4	—	—	x
E	Wasserversorgung; Abwasser- und Abfallentsorgung und Beseitigung von Umweltverschmutzungen	—	—	x	1	1	x
F	Baugewerbe	91	61	—	85	68	34,9
G	Handel; Instandhaltung und Reparatur v. Kraftfahrzeugen	126	98	2,4	165	121	18,7
H	Verkehr und Lagerei	22	16	– 4,3	19	14	46,2
I	Gastgewerbe; Beherbergung und Gastronomie	34	20	13,3	28	23	– 30,0
J	Information und Kommunikation	34	25	– 12,8	29	22	3,6
K	Erbringung von Finanz- und Versicherungsdienstleistungen	29	20	7,4	32	23	10,3
L	Grundstücks- und Wohnungswesen	28	24	– 20,0	25	22	4,2
M	Erbringung von freiberuflichen, wissenschaftlichen und technischen Dienstleistungen	109	90	13,5	78	57	5,4
N	Erbringung v. sonst. wirtschaftl. Dienstleistungen	85	67	– 10,5	59	48	– 20,3
O	Öffentliche Verwaltung, Verteidigung; Sozialversicherung	—	—	x	—	—	x
P	Erziehung und Unterricht	22	19	15,8	9	7	– 30,8
Q	Gesundheits- und Sozialwesen	16	13	14,3	11	9	– 8,3
R	Kunst, Unterhaltung und Erholung	9	8	– 10,0	5	3	– 44,4
S	Erbringung von sonstigen Dienstleistungen	63	49	65,8	51	39	13,3
A-S	Insgesamt	697	537	3,4	626	482	6,1
<b>Main-Kinzig-Kreis</b>							
A	Land- und Forstwirtschaft, Fischerei	4	3	—	4	3	– 42,9
B	Bergbau und Gewinnung v. Steinen u. Erden	—	—	– 100,0	—	—	x
C	Verarbeitendes Gewerbe	35	29	– 2,8	34	26	– 24,4
D	Energieversorgung	16	15	166,7	6	4	20,0
E	Wasserversorgung; Abwasser- und Abfallentsorgung und Beseitigung von Umweltverschmutzungen	—	—	– 100,0	—	—	– 100,0
F	Baugewerbe	204	159	– 6,4	201	169	– 6,1

**3. Gewerbeanzeigen<sup>1)</sup> im 1. Vierteljahr 2019**  
**nach ausgewählten Wirtschaftsabschnitten und Verwaltungsbezirken**

Nr. der Wirtschaftsklassifikation <sup>2)</sup>	Wirtschaftsabschnitt	Anmeldungen			Abmeldungen		
		insgesamt	darunter	Zu- bzw. Abnahme (–) gegenüber dem gleichen Vorjahresquartal in %	insgesamt	darunter	Zu- bzw. Abnahme (–) gegenüber dem gleichen Vorjahresquartal in %
			Neuerichtung <sup>3)</sup>			Aufgabe <sup>4)</sup>	
G	Handel; Instandhaltung und Reparatur v. Kraftfahrzeugen	250	194	– 1,6	286	240	0,7
H	Verkehr und Lagerei	41	34	– 2,4	38	29	– 7,3
I	Gastgewerbe; Beherbergung und Gastronomie	98	63	21,0	148	124	62,6
J	Information und Kommunikation	53	42	12,8	41	29	5,1
K	Erbringung von Finanz- und Versicherungsdienstleistungen	39	27	18,2	50	36	38,9
L	Grundstücks- und Wohnungswesen	34	29	6,3	28	21	100,0
M	Erbringung von freiberuflichen, wissenschaftlichen und technischen Dienstleistungen	115	93	– 8,7	129	102	– 1,5
N	Erbringung v. sonst. wirtschaftl. Dienstleistungen	168	134	15,9	146	119	6,6
O	Öffentliche Verwaltung, Verteidigung; Sozialversicherung	—	—	x	—	—	x
P	Erziehung und Unterricht	34	28	—	17	16	6,3
Q	Gesundheits- und Sozialwesen	16	14	—	27	25	50,0
R	Kunst, Unterhaltung und Erholung	23	15	21,1	20	12	– 4,8
S	Erbringung von sonstigen Dienstleistungen	92	77	2,2	99	80	– 4,8
A-S	Insgesamt	1 222	956	3,1	1 274	1 035	5,7
<b>Main-Taunus-Kreis</b>							
A	Land- und Forstwirtschaft, Fischerei	—	—	– 100,0	4	3	100,0
B	Bergbau und Gewinnung v. Steinen u. Erden	—	—	x	—	—	– 100,0
C	Verarbeitendes Gewerbe	14	11	– 57,6	21	16	– 22,2
D	Energieversorgung	8	8	60,0	6	4	100,0
E	Wasserversorgung; Abwasser- und Abfallentsorgung und Beseitigung von Umweltverschmutzungen	1	1	x	—	—	– 100,0
F	Baugewerbe	101	82	– 3,8	111	82	40,5
G	Handel; Instandhaltung und Reparatur v. Kraftfahrzeugen	141	105	– 6,6	132	100	– 2,2
H	Verkehr und Lagerei	32	28	– 11,1	28	24	– 24,3
I	Gastgewerbe; Beherbergung und Gastronomie	46	36	24,3	52	43	30,0
J	Information und Kommunikation	48	33	– 5,9	42	28	– 16,0
K	Erbringung von Finanz- und Versicherungsdienstleistungen	27	18	– 15,6	28	16	– 9,7
L	Grundstücks- und Wohnungswesen	35	25	9,4	31	18	– 20,5
M	Erbringung von freiberuflichen, wissenschaftlichen und technischen Dienstleistungen	102	74	18,6	115	84	38,6
N	Erbringung v. sonst. wirtschaftl. Dienstleistungen	101	78	7,4	87	66	1,2
O	Öffentliche Verwaltung, Verteidigung; Sozialversicherung	—	—	x	—	—	– 100,0
P	Erziehung und Unterricht	26	24	8,3	13	9	30,0
Q	Gesundheits- und Sozialwesen	18	13	50,0	9	7	– 50,0
R	Kunst, Unterhaltung und Erholung	13	11	333,3	10	5	25,0
S	Erbringung von sonstigen Dienstleistungen	38	35	– 19,1	47	39	23,7
A-S	Insgesamt	751	582	0,1	736	544	6,7

**3. Gewerbeanzeigen<sup>1)</sup> im 1. Vierteljahr 2019**  
**nach ausgewählten Wirtschaftsabschnitten und Verwaltungsbezirken**

Nr. der Wirtschaftsklassifikation <sup>2)</sup>	Wirtschaftsabschnitt	Anmeldungen			Abmeldungen		
		insgesamt	darunter	Zu- bzw. Abnahme (–) gegenüber dem gleichen Vorjahresquartal in %	insgesamt	darunter	Zu- bzw. Abnahme (–) gegenüber dem gleichen Vorjahresquartal in %
			Neuerichtung <sup>3)</sup>			Aufgabe <sup>4)</sup>	
Odenwaldkreis							
A	Land- und Forstwirtschaft, Fischerei	4	3	—	3	2	200,0
B	Bergbau und Gewinnung v. Steinen u. Erden	—	—	x	—	—	x
C	Verarbeitendes Gewerbe	6	4	—	10	8	– 28,6
D	Energieversorgung	4	4	100,0	2	2	– 50,0
E	Wasserversorgung; Abwasser- und Abfallentsorgung und Beseitigung von Umweltverschmutzungen	—	—	x	—	—	x
F	Baugewerbe	42	28	– 2,3	46	31	– 4,2
G	Handel; Instandhaltung und Reparatur v. Kraftfahrzeugen	40	30	– 18,4	46	39	– 8,0
H	Verkehr und Lagerei	8	6	33,3	6	6	– 14,3
I	Gastgewerbe; Beherbergung und Gastronomie	13	5	– 27,8	16	8	– 5,9
J	Information und Kommunikation	13	10	62,5	7	5	133,3
K	Erbringung von Finanz- und Versicherungsdienstleistungen	6	4	100,0	4	4	– 20,0
L	Grundstücks- und Wohnungswesen	3	3	—	1	1	– 80,0
M	Erbringung von freiberuflichen, wissenschaftlichen und technischen Dienstleistungen	17	15	– 22,7	16	13	—
N	Erbringung v. sonst. wirtschaftl. Dienstleistungen	34	29	47,8	33	28	57,1
O	Öffentliche Verwaltung, Verteidigung; Sozialversicherung	—	—	x	—	—	x
P	Erziehung und Unterricht	8	7	60,0	4	4	100,0
Q	Gesundheits- und Sozialwesen	4	4	100,0	5	5	25,0
R	Kunst, Unterhaltung und Erholung	9	8	28,6	3	3	50,0
S	Erbringung von sonstigen Dienstleistungen	26	21	44,4	16	13	– 33,3
A-S	Insgesamt	237	181	8,2	218	172	– 2,2
Offenbach							
A	Land- und Forstwirtschaft, Fischerei	2	2	– 50,0	—	—	– 100,0
B	Bergbau und Gewinnung v. Steinen u. Erden	—	—	x	—	—	x
C	Verarbeitendes Gewerbe	24	21	– 31,4	39	30	– 20,4
D	Energieversorgung	12	10	20,0	2	1	– 33,3
E	Wasserversorgung; Abwasser- und Abfallentsorgung und Beseitigung von Umweltverschmutzungen	1	—	– 66,7	—	—	– 100,0
F	Baugewerbe	175	138	2,9	146	113	– 16,1
G	Handel; Instandhaltung und Reparatur v. Kraftfahrzeugen	256	208	4,9	255	210	2,4
H	Verkehr und Lagerei	57	39	– 13,6	52	39	6,1
I	Gastgewerbe; Beherbergung und Gastronomie	60	46	– 17,8	67	55	– 1,5
J	Information und Kommunikation	54	43	3,8	49	39	6,5
K	Erbringung von Finanz- und Versicherungsdienstleistungen	44	27	7,3	52	33	4,0
L	Grundstücks- und Wohnungswesen	35	20	– 25,5	33	24	– 28,3
M	Erbringung von freiberuflichen, wissenschaftlichen und technischen Dienstleistungen	153	118	1,3	158	130	17,9

**3. Gewerbeanzeigen<sup>1)</sup> im 1. Vierteljahr 2019**  
**nach ausgewählten Wirtschaftsabschnitten und Verwaltungsbezirken**

Nr. der Wirtschaftsklassifikation <sup>2)</sup>	Wirtschaftsabschnitt	Anmeldungen			Abmeldungen		
		insgesamt	darunter	Zu- bzw. Abnahme (–) gegenüber dem gleichen Vorjahresquartal in %	insgesamt	darunter	Zu- bzw. Abnahme (–) gegenüber dem gleichen Vorjahresquartal in %
			Neuerichtung <sup>3)</sup>			Aufgabe <sup>4)</sup>	
N	Erbringung v. sonst. wirtschaftl. Dienstleistungen	159	129	11,2	174	145	13,7
O	Öffentliche Verwaltung, Verteidigung; Sozialversicherung	—	—	x	—	—	x
P	Erziehung und Unterricht	37	30	27,6	12	10	– 33,3
Q	Gesundheits- und Sozialwesen	13	12	8,3	8	6	– 27,3
R	Kunst, Unterhaltung und Erholung	18	13	– 37,9	20	19	– 31,0
S	Erbringung von sonstigen Dienstleistungen	95	76	10,5	98	81	5,4
A-S	Insgesamt	1 195	932	—	1 165	935	– 1,1
<b>Rheingau-Taunus-Kreis</b>							
A	Land- und Forstwirtschaft, Fischerei	5	4	– 28,6	7	4	– 22,2
B	Bergbau und Gewinnung v. Steinen u. Erden	—	—	x	—	—	x
C	Verarbeitendes Gewerbe	27	20	125,0	24	17	4,3
D	Energieversorgung	11	10	175,0	4	4	300,0
E	Wasserversorgung; Abwasser- und Abfallentsorgung und Beseitigung von Umweltverschmutzungen	1	1	—	1	1	x
F	Baugewerbe	58	38	5,5	59	42	– 6,3
G	Handel; Instandhaltung und Reparatur v. Kraftfahrzeugen	123	91	24,2	129	103	59,3
H	Verkehr und Lagerei	10	10	– 23,1	13	13	– 13,3
I	Gastgewerbe; Beherbergung und Gastronomie	40	35	8,1	36	29	12,5
J	Information und Kommunikation	27	25	50,0	25	17	108,3
K	Erbringung von Finanz- und Versicherungsdienstleistungen	21	16	– 4,5	26	24	52,9
L	Grundstücks- und Wohnungswesen	17	13	– 15,0	19	15	11,8
M	Erbringung von freiberuflichen, wissenschaftlichen und technischen Dienstleistungen	63	50	37,0	71	55	39,2
N	Erbringung v. sonst. wirtschaftl. Dienstleistungen	60	46	– 28,6	74	60	– 10,8
O	Öffentliche Verwaltung, Verteidigung; Sozialversicherung	—	—	x	—	—	x
P	Erziehung und Unterricht	20	16	33,3	12	11	71,4
Q	Gesundheits- und Sozialwesen	8	8	– 11,1	9	7	28,6
R	Kunst, Unterhaltung und Erholung	15	14	87,5	9	8	200,0
S	Erbringung von sonstigen Dienstleistungen	54	46	20,0	58	49	34,9
A-S	Insgesamt	560	443	13,1	576	459	24,1
<b>Wetteraukreis</b>							
A	Land- und Forstwirtschaft, Fischerei	7	5	– 12,5	5	4	—
B	Bergbau und Gewinnung v. Steinen u. Erden	—	—	– 100,0	—	—	x
C	Verarbeitendes Gewerbe	27	21	– 6,9	24	20	– 29,4
D	Energieversorgung	7	5	40,0	7	5	133,3
E	Wasserversorgung; Abwasser- und Abfallentsorgung und Beseitigung von Umweltverschmutzungen	2	2	100,0	—	—	x
F	Baugewerbe	114	87	4,6	90	67	– 14,3

**3. Gewerbeanzeigen<sup>1)</sup> im 1. Vierteljahr 2019**  
**nach ausgewählten Wirtschaftsabschnitten und Verwaltungsbezirken**

Nr. der Wirtschaftsklassifikation <sup>2)</sup>	Wirtschaftsabschnitt	Anmeldungen			Abmeldungen		
		insgesamt	darunter	Zu- bzw. Abnahme (–) gegenüber dem gleichen Vorjahresquartal in %	insgesamt	darunter	Zu- bzw. Abnahme (–) gegenüber dem gleichen Vorjahresquartal in %
			Neuerichtung <sup>3)</sup>			Aufgabe <sup>4)</sup>	
G	Handel; Instandhaltung und Reparatur v. Kraftfahrzeugen	181	141	7,7	238	200	26,6
H	Verkehr und Lagerei	29	27	7,4	37	34	23,3
I	Gastgewerbe; Beherbergung und Gastronomie	55	38	– 19,1	63	44	8,6
J	Information und Kommunikation	43	34	19,4	38	29	2,7
K	Erbringung von Finanz- und Versicherungsdienstleistungen	28	19	– 33,3	33	27	—
L	Grundstücks- und Wohnungswesen	20	19	– 20,0	16	11	—
M	Erbringung von freiberuflichen, wissenschaftlichen und technischen Dienstleistungen	106	87	8,2	104	87	30,0
N	Erbringung v. sonst. wirtschaftl. Dienstleistungen	115	99	27,8	118	95	– 3,3
O	Öffentliche Verwaltung, Verteidigung; Sozialversicherung	—	—	x	—	—	x
P	Erziehung und Unterricht	33	28	50,0	17	15	240,0
Q	Gesundheits- und Sozialwesen	17	12	– 26,1	18	14	100,0
R	Kunst, Unterhaltung und Erholung	21	17	23,5	16	13	77,8
S	Erbringung von sonstigen Dienstleistungen	76	59	26,7	87	76	20,8
A-S	Insgesamt	881	700	6,3	911	741	13,0
<b>Reg.-Bez. Darmstadt</b>							
A	Land- und Forstwirtschaft, Fischerei	37	32	– 14,0	40	30	– 4,8
B	Bergbau und Gewinnung v. Steinen u. Erden	1	1	– 66,7	2	2	—
C	Verarbeitendes Gewerbe	343	278	6,2	352	270	– 11,6
D	Energieversorgung	104	93	26,8	48	31	26,3
E	Wasserversorgung; Abwasser- und Abfallentsorgung und Beseitigung von Umweltverschmutzungen	15	11	66,7	10	5	—
F	Baugewerbe	1 546	1 207	– 8,4	1 592	1 276	– 3,4
G	Handel; Instandhaltung und Reparatur v. Kraftfahrzeugen	2 423	1 928	3,7	2 617	2 131	9,6
H	Verkehr und Lagerei	498	418	– 6,9	471	386	– 10,6
I	Gastgewerbe; Beherbergung und Gastronomie	879	624	0,3	886	683	5,4
J	Information und Kommunikation	666	526	13,3	557	405	11,6
K	Erbringung von Finanz- und Versicherungsdienstleistungen	398	299	– 5,0	443	331	11,6
L	Grundstücks- und Wohnungswesen	374	290	– 3,1	325	242	6,6
M	Erbringung von freiberuflichen, wissenschaftlichen und technischen Dienstleistungen	1 449	1 199	2,0	1 378	1 096	10,9
N	Erbringung v. sonst. wirtschaftl. Dienstleistungen	1 565	1 315	4,1	1 589	1 316	0,3
O	Öffentliche Verwaltung, Verteidigung; Sozialversicherung	—	—	– 100,0	—	—	– 100,0
P	Erziehung und Unterricht	338	292	21,1	174	153	3,0
Q	Gesundheits- und Sozialwesen	167	146	9,2	156	131	– 1,9
R	Kunst, Unterhaltung und Erholung	222	181	11,0	197	146	10,1
S	Erbringung von sonstigen Dienstleistungen	952	794	3,9	1 007	833	– 0,4
A-S	Insgesamt	11 977	9 634	1,8	11 844	9 467	3,5

**3. Gewerbeanzeigen<sup>1)</sup> im 1. Vierteljahr 2019**  
**nach ausgewählten Wirtschaftsabschnitten und Verwaltungsbezirken**

Nr. der Wirtschafts- klassifi- kation <sup>2)</sup>	Wirtschaftsabschnitt	Anmeldungen			Abmeldungen		
		insgesamt	darunter	Zu- bzw. Abnahme (–) gegenüber dem gleichen Vorjahres- quartal in %	insgesamt	darunter	Zu- bzw. Abnahme (–) gegenüber dem gleichen Vorjahres- quartal in %
			Neu- errich- tung <sup>3)</sup>			Auf- gabe <sup>4)</sup>	
Gießen							
A	Land- und Forstwirtschaft, Fischerei	4	4	—	4	3	—
B	Bergbau und Gewinnung v. Steinen u. Erden	—	—	– 100,0	—	—	x
C	Verarbeitendes Gewerbe	21	17	– 8,7	21	15	– 4,5
D	Energieversorgung	10	9	400,0	—	—	– 100,0
E	Wasserversorgung; Abwasser- und Abfall- entsorgung und Beseitigung von Umwelt- verschmutzungen	—	—	x	1	1	– 66,7
F	Baugewerbe	88	74	37,5	75	65	– 5,1
G	Handel; Instandhaltung und Reparatur v. Kraftfahrzeugen	140	104	– 4,8	152	117	2,0
H	Verkehr und Lagerei	16	12	– 30,4	16	12	– 40,7
I	Gastgewerbe; Beherbergung und Gastronomie	50	23	– 5,7	47	28	– 2,1
J	Information und Kommunikation	27	23	– 18,2	26	21	– 21,2
K	Erbringung von Finanz- und Versicherungs- dienstleistungen	26	19	44,4	21	18	16,7
L	Grundstücks- und Wohnungswesen	12	8	– 47,8	16	9	100,0
M	Erbringung von freiberuflichen, wissenschaft- lichen und technischen Dienstleistungen	78	64	– 26,4	91	65	7,1
N	Erbringung v. sonst. wirtschaftl. Dienstleistungen	81	60	19,1	72	58	– 12,2
O	Öffentliche Verwaltung, Verteidigung; Sozialversicherung	—	—	x	—	—	x
P	Erziehung und Unterricht	21	16	31,3	12	4	9,1
Q	Gesundheits- und Sozialwesen	11	9	– 47,6	12	11	– 29,4
R	Kunst, Unterhaltung und Erholung	16	12	128,6	11	7	37,5
S	Erbringung von sonstigen Dienstleistungen	115	100	27,8	67	55	– 1,5
A-S	Insgesamt	716	554	2,4	644	489	– 3,0
Lahn-Dill-Kreis							
A	Land- und Forstwirtschaft, Fischerei	2	1	– 50,0	12	10	100,0
B	Bergbau und Gewinnung v. Steinen u. Erden	—	—	x	1	1	– 50,0
C	Verarbeitendes Gewerbe	32	20	28,0	37	29	60,9
D	Energieversorgung	1	1	—	—	—	– 100,0
E	Wasserversorgung; Abwasser- und Abfall- entsorgung und Beseitigung von Umwelt- verschmutzungen	1	1	x	—	—	x
F	Baugewerbe	73	59	46,0	49	36	– 10,9
G	Handel; Instandhaltung und Reparatur v. Kraftfahrzeugen	150	119	17,2	150	120	24,0
H	Verkehr und Lagerei	16	15	33,3	10	8	– 58,3
I	Gastgewerbe; Beherbergung und Gastronomie	38	17	– 5,0	29	15	– 29,3
J	Information und Kommunikation	20	14	– 16,7	17	14	183,3
K	Erbringung von Finanz- und Versicherungs- dienstleistungen	21	15	75,0	16	10	– 23,8
L	Grundstücks- und Wohnungswesen	6	6	– 45,5	5	3	– 50,0
M	Erbringung von freiberuflichen, wissenschaft- lichen und technischen Dienstleistungen	57	46	16,3	46	40	– 4,2

**3. Gewerbeanzeigen<sup>1)</sup> im 1. Vierteljahr 2019**  
**nach ausgewählten Wirtschaftsabschnitten und Verwaltungsbezirken**

Nr. der Wirtschaftsklassifikation <sup>2)</sup>	Wirtschaftsabschnitt	Anmeldungen			Abmeldungen		
		insgesamt	darunter	Zu- bzw. Abnahme (–) gegenüber dem gleichen Vorjahresquartal in %	insgesamt	darunter	Zu- bzw. Abnahme (–) gegenüber dem gleichen Vorjahresquartal in %
			Neuerichtung <sup>3)</sup>			Aufgabe <sup>4)</sup>	
N	Erbringung v. sonst. wirtschaftl. Dienstleistungen	67	57	9,8	59	48	– 14,5
O	Öffentliche Verwaltung, Verteidigung; Sozialversicherung	—	—	x	—	—	x
P	Erziehung und Unterricht	11	8	10,0	7	5	16,7
Q	Gesundheits- und Sozialwesen	6	4	– 53,8	10	8	66,7
R	Kunst, Unterhaltung und Erholung	12	9	20,0	7	6	—
S	Erbringung von sonstigen Dienstleistungen	59	47	51,3	37	24	– 24,5
A-S	Insgesamt	572	439	17,0	492	377	– 0,8
<b>Limburg-Weilburg</b>							
A	Land- und Forstwirtschaft, Fischerei	6	4	—	5	5	400,0
B	Bergbau und Gewinnung v. Steinen u. Erden	—	—	x	—	—	x
C	Verarbeitendes Gewerbe	15	9	– 6,3	15	14	– 11,8
D	Energieversorgung	13	13	550,0	—	—	– 100,0
E	Wasserversorgung; Abwasser- und Abfallentsorgung und Beseitigung von Umweltverschmutzungen	—	—	– 100,0	1	1	x
F	Baugewerbe	50	40	– 20,6	76	58	—
G	Handel; Instandhaltung und Reparatur v. Kraftfahrzeugen	96	78	2,1	101	82	– 12,9
H	Verkehr und Lagerei	11	9	83,3	16	13	166,7
I	Gastgewerbe; Beherbergung und Gastronomie	31	23	– 11,4	29	23	– 9,4
J	Information und Kommunikation	20	18	66,7	22	16	69,2
K	Erbringung von Finanz- und Versicherungsdienstleistungen	25	19	78,6	23	18	15,0
L	Grundstücks- und Wohnungswesen	10	8	66,7	8	6	—
M	Erbringung von freiberuflichen, wissenschaftlichen und technischen Dienstleistungen	31	25	– 42,6	51	44	4,1
N	Erbringung v. sonst. wirtschaftl. Dienstleistungen	65	53	16,1	58	45	5,5
O	Öffentliche Verwaltung, Verteidigung; Sozialversicherung	—	—	x	—	—	x
P	Erziehung und Unterricht	9	7	– 47,1	5	5	– 44,4
Q	Gesundheits- und Sozialwesen	9	6	80,0	10	6	25,0
R	Kunst, Unterhaltung und Erholung	12	6	20,0	13	10	225,0
S	Erbringung von sonstigen Dienstleistungen	35	32	– 12,5	36	31	– 7,7
A-S	Insgesamt	438	350	—	469	377	3,1
<b>Marburg-Biedenkopf</b>							
A	Land- und Forstwirtschaft, Fischerei	2	2	– 50,0	3	3	200,0
B	Bergbau und Gewinnung v. Steinen u. Erden	—	—	x	—	—	x
C	Verarbeitendes Gewerbe	25	20	8,7	22	16	22,2
D	Energieversorgung	4	4	– 42,9	2	2	100,0
E	Wasserversorgung; Abwasser- und Abfallentsorgung und Beseitigung von Umweltverschmutzungen	—	—	– 100,0	—	—	x
F	Baugewerbe	33	27	– 29,8	28	24	– 45,1

**3. Gewerbeanzeigen<sup>1)</sup> im 1. Vierteljahr 2019**  
**nach ausgewählten Wirtschaftsabschnitten und Verwaltungsbezirken**

Nr. der Wirtschaftsklassifikation <sup>2)</sup>	Wirtschaftsabschnitt	Anmeldungen			Abmeldungen		
		insgesamt	darunter	Zu- bzw. Abnahme (–) gegenüber dem gleichen Vorjahresquartal in %	insgesamt	darunter	Zu- bzw. Abnahme (–) gegenüber dem gleichen Vorjahresquartal in %
			Neuerichtung <sup>3)</sup>			Aufgabe <sup>4)</sup>	
G	Handel; Instandhaltung und Reparatur v. Kraftfahrzeugen	105	87	– 19,2	116	88	– 6,5
H	Verkehr und Lagerei	5	4	– 44,4	9	9	– 30,8
I	Gastgewerbe; Beherbergung und Gastronomie	35	25	6,1	43	33	16,2
J	Information und Kommunikation	20	16	42,9	12	9	20,0
K	Erbringung von Finanz- und Versicherungsdienstleistungen	19	17	5,6	18	16	100,0
L	Grundstücks- und Wohnungswesen	10	7	—	12	7	71,4
M	Erbringung von freiberuflichen, wissenschaftlichen und technischen Dienstleistungen	55	47	5,8	46	40	– 13,2
N	Erbringung v. sonst. wirtschaftl. Dienstleistungen	40	32	– 33,3	32	27	– 36,0
O	Öffentliche Verwaltung, Verteidigung; Sozialversicherung	—	—	x	—	—	x
P	Erziehung und Unterricht	8	7	—	8	8	33,3
Q	Gesundheits- und Sozialwesen	10	9	66,7	77	75	1 825,0
R	Kunst, Unterhaltung und Erholung	14	12	40,0	14	11	7,7
S	Erbringung von sonstigen Dienstleistungen	439	431	74,9	280	274	41,4
A-S	Insgesamt	824	747	20,6	722	642	21,3
<b>Vogelsbergkreis</b>							
A	Land- und Forstwirtschaft, Fischerei	6	4	50,0	1	1	– 75,0
B	Bergbau und Gewinnung v. Steinen u. Erden	—	—	x	—	—	– 100,0
C	Verarbeitendes Gewerbe	9	6	– 18,2	13	9	30,0
D	Energieversorgung	6	4	– 45,5	3	2	50,0
E	Wasserversorgung; Abwasser- und Abfallentsorgung und Beseitigung von Umweltverschmutzungen	—	—	– 100,0	—	—	x
F	Baugewerbe	23	16	21,1	18	15	– 10,0
G	Handel; Instandhaltung und Reparatur v. Kraftfahrzeugen	54	44	20,0	64	51	– 16,9
H	Verkehr und Lagerei	10	6	42,9	10	7	100,0
I	Gastgewerbe; Beherbergung und Gastronomie	16	12	– 20,0	21	18	– 22,2
J	Information und Kommunikation	6	4	—	7	6	75,0
K	Erbringung von Finanz- und Versicherungsdienstleistungen	—	—	– 100,0	6	6	– 25,0
L	Grundstücks- und Wohnungswesen	2	1	100,0	—	—	– 100,0
M	Erbringung von freiberuflichen, wissenschaftlichen und technischen Dienstleistungen	20	16	33,3	20	18	33,3
N	Erbringung v. sonst. wirtschaftl. Dienstleistungen	22	18	22,2	25	24	47,1
O	Öffentliche Verwaltung, Verteidigung; Sozialversicherung	—	—	x	—	—	x
P	Erziehung und Unterricht	4	4	300,0	2	2	– 33,3
Q	Gesundheits- und Sozialwesen	5	3	400,0	4	4	x
R	Kunst, Unterhaltung und Erholung	7	7	40,0	2	1	– 80,0
S	Erbringung von sonstigen Dienstleistungen	19	16	35,7	12	10	33,3
A-S	Insgesamt	209	161	12,4	208	174	– 3,7



**3. Gewerbeanzeigen<sup>1)</sup> im 1. Vierteljahr 2019**  
**nach ausgewählten Wirtschaftsabschnitten und Verwaltungsbezirken**

Nr. der Wirtschaftsklassifikation <sup>2)</sup>	Wirtschaftsabschnitt	Anmeldungen			Abmeldungen		
		insgesamt	darunter	Zu- bzw. Abnahme (–) gegenüber dem gleichen Vorjahresquartal in %	insgesamt	darunter	Zu- bzw. Abnahme (–) gegenüber dem gleichen Vorjahresquartal in %
			Neuerichtung <sup>3)</sup>			Aufgabe <sup>4)</sup>	
Reg.-Bez. Gießen							
A	Land- und Forstwirtschaft, Fischerei	20	15	– 9,1	25	22	56,3
B	Bergbau und Gewinnung v. Steinen u. Erden	—	—	– 100,0	1	1	– 66,7
C	Verarbeitendes Gewerbe	102	72	4,1	108	83	20,0
D	Energieversorgung	34	31	47,8	5	4	– 44,4
E	Wasserversorgung; Abwasser- und Abfallentsorgung und Beseitigung von Umweltverschmutzungen	1	1	– 75,0	2	2	– 33,3
F	Baugewerbe	267	216	9,9	246	198	– 12,5
G	Handel; Instandhaltung und Reparatur v. Kraftfahrzeugen	545	432	0,2	583	458	– 0,7
H	Verkehr und Lagerei	58	46	1,8	61	49	– 18,7
I	Gastgewerbe; Beherbergung und Gastronomie	170	100	– 6,1	169	117	– 8,6
J	Information und Kommunikation	93	75	4,5	84	66	27,3
K	Erbringung von Finanz- und Versicherungsdienstleistungen	91	70	31,9	84	68	10,5
L	Grundstücks- und Wohnungswesen	40	30	– 21,6	41	25	10,8
M	Erbringung von freiberuflichen, wissenschaftlichen und technischen Dienstleistungen	241	198	– 12,7	254	207	1,6
N	Erbringung v. sonst. wirtschaftl. Dienstleistungen	275	220	4,6	246	202	– 9,9
O	Öffentliche Verwaltung, Verteidigung; Sozialversicherung	—	—	x	—	—	x
P	Erziehung und Unterricht	53	42	1,9	34	24	– 2,9
Q	Gesundheits- und Sozialwesen	41	31	– 10,9	113	104	222,9
R	Kunst, Unterhaltung und Erholung	61	46	45,2	47	35	11,9
S	Erbringung von sonstigen Dienstleistungen	667	626	53,7	432	394	19,0
A-S	Insgesamt	2 759	2 251	10,6	2 535	2 059	4,5
Kassel, documenta-Stadt							
A	Land- und Forstwirtschaft, Fischerei	—	—	– 100,0	1	—	x
B	Bergbau und Gewinnung v. Steinen u. Erden	—	—	x	—	—	x
C	Verarbeitendes Gewerbe	20	16	33,3	29	22	61,1
D	Energieversorgung	4	4	– 71,4	—	—	– 100,0
E	Wasserversorgung; Abwasser- und Abfallentsorgung und Beseitigung von Umweltverschmutzungen	—	—	x	1	1	x
F	Baugewerbe	42	37	13,5	44	36	2,3
G	Handel; Instandhaltung und Reparatur v. Kraftfahrzeugen	111	95	26,1	128	95	34,7
H	Verkehr und Lagerei	14	12	600,0	13	9	—
I	Gastgewerbe; Beherbergung und Gastronomie	43	28	– 17,3	42	27	– 19,2
J	Information und Kommunikation	27	23	12,5	29	20	163,6
K	Erbringung von Finanz- und Versicherungsdienstleistungen	23	15	– 30,3	25	20	19,0
L	Grundstücks- und Wohnungswesen	16	9	23,1	20	17	300,0
M	Erbringung von freiberuflichen, wissenschaftlichen und technischen Dienstleistungen	61	51	24,5	56	44	– 13,8

**3. Gewerbeanzeigen<sup>1)</sup> im 1. Vierteljahr 2019**  
**nach ausgewählten Wirtschaftsabschnitten und Verwaltungsbezirken**

Nr. der Wirtschaftsklassifikation <sup>2)</sup>	Wirtschaftsabschnitt	Anmeldungen			Abmeldungen		
		insgesamt	darunter	Zu- bzw. Abnahme (–) gegenüber dem gleichen Vorjahresquartal in %	insgesamt	darunter	Zu- bzw. Abnahme (–) gegenüber dem gleichen Vorjahresquartal in %
			Neuerichtung <sup>3)</sup>			Aufgabe <sup>4)</sup>	
N	Erbringung v. sonst. wirtschaftl. Dienstleistungen	50	45	4,2	44	35	22,2
O	Öffentliche Verwaltung, Verteidigung; Sozialversicherung	—	—	x	—	—	x
P	Erziehung und Unterricht	13	12	– 18,8	8	5	100,0
Q	Gesundheits- und Sozialwesen	11	9	57,1	9	6	125,0
R	Kunst, Unterhaltung und Erholung	12	9	50,0	7	5	– 12,5
S	Erbringung von sonstigen Dienstleistungen	46	36	– 19,3	74	58	57,4
A-S	Insgesamt	493	401	6,3	530	400	25,0
<b>Fulda</b>							
A	Land- und Forstwirtschaft, Fischerei	4	3	– 42,9	2	2	– 50,0
B	Bergbau und Gewinnung v. Steinen u. Erden	—	—	x	—	—	x
C	Verarbeitendes Gewerbe	22	19	10,0	15	12	– 6,3
D	Energieversorgung	9	8	125,0	3	2	—
E	Wasserversorgung; Abwasser- und Abfallentsorgung und Beseitigung von Umweltverschmutzungen	—	—	x	—	—	x
F	Baugewerbe	39	29	34,5	28	20	– 17,6
G	Handel; Instandhaltung und Reparatur v. Kraftfahrzeugen	132	108	– 8,3	144	111	– 8,3
H	Verkehr und Lagerei	17	14	13,3	14	8	– 6,7
I	Gastgewerbe; Beherbergung und Gastronomie	32	16	– 13,5	38	21	22,6
J	Information und Kommunikation	16	5	– 42,9	15	9	– 11,8
K	Erbringung von Finanz- und Versicherungsdienstleistungen	23	19	– 11,5	17	11	– 29,2
L	Grundstücks- und Wohnungswesen	16	14	33,3	20	16	100,0
M	Erbringung von freiberuflichen, wissenschaftlichen und technischen Dienstleistungen	47	38	– 19,0	42	34	20,0
N	Erbringung v. sonst. wirtschaftl. Dienstleistungen	59	53	25,5	41	37	—
O	Öffentliche Verwaltung, Verteidigung; Sozialversicherung	—	—	x	—	—	x
P	Erziehung und Unterricht	11	8	57,1	7	7	40,0
Q	Gesundheits- und Sozialwesen	7	6	– 12,5	5	3	66,7
R	Kunst, Unterhaltung und Erholung	13	13	18,2	3	2	– 70,0
S	Erbringung von sonstigen Dienstleistungen	37	28	19,4	57	46	26,7
A-S	Insgesamt	484	381	—	451	341	0,2
<b>Hersfeld-Rotenburg</b>							
A	Land- und Forstwirtschaft, Fischerei	3	3	50,0	3	3	x
B	Bergbau und Gewinnung v. Steinen u. Erden	—	—	x	—	—	x
C	Verarbeitendes Gewerbe	18	15	200,0	15	12	87,5
D	Energieversorgung	7	5	40,0	4	2	100,0
E	Wasserversorgung; Abwasser- und Abfallentsorgung und Beseitigung von Umweltverschmutzungen	1	1	x	1	—	x
F	Baugewerbe	27	24	22,7	22	16	– 8,3

**3. Gewerbeanzeigen<sup>1)</sup> im 1. Vierteljahr 2019**  
**nach ausgewählten Wirtschaftsabschnitten und Verwaltungsbezirken**

Nr. der Wirtschaftsklassifikation <sup>2)</sup>	Wirtschaftsabschnitt	Anmeldungen			Abmeldungen		
		insgesamt	darunter	Zu- bzw. Abnahme (–) gegenüber dem gleichen Vorjahresquartal in %	insgesamt	darunter	Zu- bzw. Abnahme (–) gegenüber dem gleichen Vorjahresquartal in %
			Neuerrichtung <sup>3)</sup>			Aufgabe <sup>4)</sup>	
G	Handel; Instandhaltung und Reparatur v. Kraftfahrzeugen	68	45	58,1	63	51	34,0
H	Verkehr und Lagerei	8	5	100,0	6	6	20,0
I	Gastgewerbe; Beherbergung und Gastronomie	24	15	– 7,7	19	11	– 5,0
J	Information und Kommunikation	8	7	—	7	6	75,0
K	Erbringung von Finanz- und Versicherungsdienstleistungen	4	4	– 66,7	12	10	20,0
L	Grundstücks- und Wohnungswesen	4	3	– 33,3	2	1	– 71,4
M	Erbringung von freiberuflichen, wissenschaftlichen und technischen Dienstleistungen	18	17	– 21,7	20	14	42,9
N	Erbringung v. sonst. wirtschaftl. Dienstleistungen	22	17	22,2	21	20	– 16,0
O	Öffentliche Verwaltung, Verteidigung; Sozialversicherung	—	—	x	—	—	x
P	Erziehung und Unterricht	5	5	– 28,6	4	2	—
Q	Gesundheits- und Sozialwesen	1	—	– 75,0	4	3	300,0
R	Kunst, Unterhaltung und Erholung	3	3	– 40,0	4	4	– 55,6
S	Erbringung von sonstigen Dienstleistungen	17	15	—	21	17	– 19,2
A-S	Insgesamt	238	184	14,4	228	178	10,7
<b>Kassel</b>							
A	Land- und Forstwirtschaft, Fischerei	2	2	100,0	2	2	100,0
B	Bergbau und Gewinnung v. Steinen u. Erden	—	—	x	—	—	x
C	Verarbeitendes Gewerbe	31	20	55,0	19	14	18,8
D	Energieversorgung	13	12	44,4	5	3	– 44,4
E	Wasserversorgung; Abwasser- und Abfallentsorgung und Beseitigung von Umweltverschmutzungen	2	—	x	1	—	x
F	Baugewerbe	37	30	– 9,8	38	33	– 24,0
G	Handel; Instandhaltung und Reparatur v. Kraftfahrzeugen	138	106	26,6	131	101	23,6
H	Verkehr und Lagerei	25	17	19,0	23	13	43,8
I	Gastgewerbe; Beherbergung und Gastronomie	33	17	32,0	28	20	75,0
J	Information und Kommunikation	15	10	– 21,1	19	11	72,7
K	Erbringung von Finanz- und Versicherungsdienstleistungen	16	13	– 27,3	29	22	7,4
L	Grundstücks- und Wohnungswesen	7	7	– 30,0	2	2	– 75,0
M	Erbringung von freiberuflichen, wissenschaftlichen und technischen Dienstleistungen	46	32	9,5	43	32	4,9
N	Erbringung v. sonst. wirtschaftl. Dienstleistungen	55	42	– 1,8	44	35	10,0
O	Öffentliche Verwaltung, Verteidigung; Sozialversicherung	—	—	x	—	—	x
P	Erziehung und Unterricht	11	4	10,0	6	5	20,0
Q	Gesundheits- und Sozialwesen	9	8	200,0	10	7	150,0
R	Kunst, Unterhaltung und Erholung	6	5	– 40,0	6	6	– 14,3
S	Erbringung von sonstigen Dienstleistungen	32	27	14,3	40	30	11,1
A-S	Insgesamt	478	352	12,2	446	336	13,5

**3. Gewerbeanzeigen<sup>1)</sup> im 1. Vierteljahr 2019**  
**nach ausgewählten Wirtschaftsabschnitten und Verwaltungsbezirken**

Nr. der Wirtschafts- klassifi- kation <sup>2)</sup>	Wirtschaftsabschnitt	Anmeldungen			Abmeldungen		
		insgesamt	darunter	Zu- bzw. Abnahme (–) gegenüber dem gleichen Vorjahres- quartal in %	insgesamt	darunter	Zu- bzw. Abnahme (–) gegenüber dem gleichen Vorjahres- quartal in %
			Neu- errich- tung <sup>3)</sup>			Auf- gabe <sup>4)</sup>	
Schwalm-Eder-Kreis							
A	Land- und Forstwirtschaft, Fischerei	4	3	– 33,3	3	2	50,0
B	Bergbau und Gewinnung v. Steinen u. Erden	—	—	x	—	—	x
C	Verarbeitendes Gewerbe	18	16	– 40,0	16	15	6,7
D	Energieversorgung	20	17	150,0	6	5	20,0
E	Wasserversorgung; Abwasser- und Abfall- entsorgung und Beseitigung von Umwelt- verschmutzungen	1	1	x	—	—	– 100,0
F	Baugewerbe	36	33	33,3	23	20	4,5
G	Handel; Instandhaltung und Reparatur v. Kraftfahrzeugen	71	57	2,9	64	52	– 37,9
H	Verkehr und Lagerei	3	3	– 40,0	7	5	40,0
I	Gastgewerbe; Beherbergung und Gastronomie	21	19	110,0	20	17	– 28,6
J	Information und Kommunikation	9	9	– 30,8	6	5	– 53,8
K	Erbringung von Finanz- und Versicherungs- dienstleistungen	14	12	16,7	13	10	44,4
L	Grundstücks- und Wohnungswesen	10	7	233,3	11	10	1 000,0
M	Erbringung von freiberuflichen, wissenschaft- lichen und technischen Dienstleistungen	30	26	25,0	23	15	15,0
N	Erbringung v. sonst. wirtschaftl. Dienstleistungen	39	33	44,4	16	14	– 48,4
O	Öffentliche Verwaltung, Verteidigung; Sozialversicherung	—	—	x	—	—	x
P	Erziehung und Unterricht	7	5	133,3	1	1	– 80,0
Q	Gesundheits- und Sozialwesen	2	1	– 60,0	6	4	20,0
R	Kunst, Unterhaltung und Erholung	8	8	300,0	3	3	– 25,0
S	Erbringung von sonstigen Dienstleistungen	31	27	34,8	24	19	33,3
A-S	Insgesamt	324	277	21,3	242	197	– 15,7
Waldeck-Frankenberg							
A	Land- und Forstwirtschaft, Fischerei	5	5	150,0	—	—	x
B	Bergbau und Gewinnung v. Steinen u. Erden	—	—	x	—	—	x
C	Verarbeitendes Gewerbe	17	9	– 10,5	11	10	– 8,3
D	Energieversorgung	9	8	28,6	5	2	—
E	Wasserversorgung; Abwasser- und Abfall- entsorgung und Beseitigung von Umwelt- verschmutzungen	—	—	x	—	—	x
F	Baugewerbe	30	21	30,4	28	17	21,7
G	Handel; Instandhaltung und Reparatur v. Kraftfahrzeugen	55	42	– 23,6	91	78	40,0
H	Verkehr und Lagerei	8	7	60,0	12	8	500,0
I	Gastgewerbe; Beherbergung und Gastronomie	27	21	– 15,6	32	28	– 23,8
J	Information und Kommunikation	8	5	14,3	6	6	– 25,0
K	Erbringung von Finanz- und Versicherungs- dienstleistungen	11	8	57,1	8	7	– 46,7
L	Grundstücks- und Wohnungswesen	8	7	60,0	3	3	– 40,0
M	Erbringung von freiberuflichen, wissenschaft- lichen und technischen Dienstleistungen	20	16	– 33,3	17	11	– 15,0

**3. Gewerbeanzeigen<sup>1)</sup> im 1. Vierteljahr 2019**  
**nach ausgewählten Wirtschaftsabschnitten und Verwaltungsbezirken**

Nr. der Wirtschaftsklassifikation <sup>2)</sup>	Wirtschaftsabschnitt	Anmeldungen			Abmeldungen		
		insgesamt	darunter	Zu- bzw. Abnahme (–) gegenüber dem gleichen Vorjahresquartal in %	insgesamt	darunter	Zu- bzw. Abnahme (–) gegenüber dem gleichen Vorjahresquartal in %
			Neuerichtung <sup>3)</sup>			Aufgabe <sup>4)</sup>	
N	Erbringung v. sonst. wirtschaftl. Dienstleistungen	31	29	29,2	23	22	– 4,2
O	Öffentliche Verwaltung, Verteidigung; Sozialversicherung	—	—	x	—	—	x
P	Erziehung und Unterricht	8	8	—	4	3	– 42,9
Q	Gesundheits- und Sozialwesen	3	3	– 40,0	2	2	– 66,7
R	Kunst, Unterhaltung und Erholung	7	7	—	5	5	– 50,0
S	Erbringung von sonstigen Dienstleistungen	27	26	– 18,2	34	33	25,9
A-S	Insgesamt	274	222	– 4,2	281	235	3,7
<b>Werra-Meißner-Kreis</b>							
A	Land- und Forstwirtschaft, Fischerei	9	7	80,0	3	2	200,0
B	Bergbau und Gewinnung v. Steinen u. Erden	—	—	x	—	—	x
C	Verarbeitendes Gewerbe	6	5	– 50,0	13	13	8,3
D	Energieversorgung	5	3	– 16,7	3	1	x
E	Wasserversorgung; Abwasser- und Abfallentsorgung und Beseitigung von Umweltverschmutzungen	—	—	– 100,0	—	—	– 100,0
F	Baugewerbe	8	7	– 65,2	11	9	– 15,4
G	Handel; Instandhaltung und Reparatur v. Kraftfahrzeugen	42	34	– 8,7	51	40	2,0
H	Verkehr und Lagerei	2	2	– 60,0	6	6	—
I	Gastgewerbe; Beherbergung und Gastronomie	24	18	71,4	20	14	100,0
J	Information und Kommunikation	6	4	20,0	4	3	—
K	Erbringung von Finanz- und Versicherungsdienstleistungen	7	3	—	3	3	– 40,0
L	Grundstücks- und Wohnungswesen	1	1	– 90,9	—	—	– 100,0
M	Erbringung von freiberuflichen, wissenschaftlichen und technischen Dienstleistungen	19	16	11,8	14	13	100,0
N	Erbringung v. sonst. wirtschaftl. Dienstleistungen	9	8	– 40,0	14	13	– 22,2
O	Öffentliche Verwaltung, Verteidigung; Sozialversicherung	—	—	x	—	—	x
P	Erziehung und Unterricht	5	4	66,7	1	1	—
Q	Gesundheits- und Sozialwesen	—	—	– 100,0	2	2	—
R	Kunst, Unterhaltung und Erholung	5	4	25,0	7	5	600,0
S	Erbringung von sonstigen Dienstleistungen	12	7	– 29,4	10	8	– 9,1
A-S	Insgesamt	160	123	– 17,1	162	133	11,7
<b>Reg.-Bez. Kassel</b>							
A	Land- und Forstwirtschaft, Fischerei	27	23	12,5	14	11	75,0
B	Bergbau und Gewinnung v. Steinen u. Erden	—	—	x	—	—	x
C	Verarbeitendes Gewerbe	132	100	8,2	118	98	21,6
D	Energieversorgung	67	57	26,4	26	15	—
E	Wasserversorgung; Abwasser- und Abfallentsorgung und Beseitigung von Umweltverschmutzungen	4	2	300,0	3	1	50,0
F	Baugewerbe	219	181	8,4	194	151	– 7,2

**3. Gewerbeanzeigen<sup>1)</sup> im 1. Vierteljahr 2019**  
**nach ausgewählten Wirtschaftsabschnitten und Verwaltungsbezirken**

Nr. der Wirtschaftsklassifikation <sup>2)</sup>	Wirtschaftsabschnitt	Anmeldungen			Abmeldungen		
		insgesamt	darunter	Zu- bzw. Abnahme (–) gegenüber dem gleichen Vorjahresquartal in %	insgesamt	darunter	Zu- bzw. Abnahme (–) gegenüber dem gleichen Vorjahresquartal in %
			Neuerichtung <sup>3)</sup>			Aufgabe <sup>4)</sup>	
G	Handel; Instandhaltung und Reparatur v. Kraftfahrzeugen	617	487	8,1	672	528	7,9
H	Verkehr und Lagerei	77	60	35,1	81	55	30,6
I	Gastgewerbe; Beherbergung und Gastronomie	204	134	4,1	199	138	—
J	Information und Kommunikation	89	63	– 14,4	86	60	26,5
K	Erbringung von Finanz- und Versicherungsdienstleistungen	98	74	– 17,6	107	83	– 3,6
L	Grundstücks- und Wohnungswesen	62	48	3,3	58	49	48,7
M	Erbringung von freiberuflichen, wissenschaftlichen und technischen Dienstleistungen	241	196	– 0,8	215	163	6,4
N	Erbringung v. sonst. wirtschaftl. Dienstleistungen	265	227	12,8	203	176	– 5,6
O	Öffentliche Verwaltung, Verteidigung; Sozialversicherung	—	—	x	—	—	x
P	Erziehung und Unterricht	60	46	11,1	31	24	—
Q	Gesundheits- und Sozialwesen	33	27	– 2,9	38	27	52,0
R	Kunst, Unterhaltung und Erholung	54	49	14,9	35	30	– 28,6
S	Erbringung von sonstigen Dienstleistungen	202	166	– 1,9	260	211	23,8
A-S	Insgesamt	2 451	1 940	5,3	2 340	1 820	7,5
<b>Hessen</b>							
A	Land- und Forstwirtschaft, Fischerei	84	70	– 5,6	79	63	19,7
B	Bergbau und Gewinnung v. Steinen u. Erden	1	1	– 75,0	3	3	– 40,0
C	Verarbeitendes Gewerbe	577	450	6,3	578	451	– 1,2
D	Energieversorgung	205	181	29,7	79	50	8,2
E	Wasserversorgung; Abwasser- und Abfallentsorgung und Beseitigung von Umweltverschmutzungen	20	14	42,9	15	8	—
F	Baugewerbe	2 032	1 604	– 4,7	2 032	1 625	– 5,0
G	Handel; Instandhaltung und Reparatur v. Kraftfahrzeugen	3 585	2 847	3,9	3 872	3 117	7,6
H	Verkehr und Lagerei	633	524	– 2,5	613	490	– 7,7
I	Gastgewerbe; Beherbergung und Gastronomie	1 253	858	—	1 254	938	2,4
J	Information und Kommunikation	848	664	8,6	727	531	14,8
K	Erbringung von Finanz- und Versicherungsdienstleistungen	587	443	– 3,3	634	482	8,6
L	Grundstücks- und Wohnungswesen	476	368	– 4,2	424	316	11,3
M	Erbringung von freiberuflichen, wissenschaftlichen und technischen Dienstleistungen	1 931	1 593	– 0,5	1 847	1 466	9,0
N	Erbringung v. sonst. wirtschaftl. Dienstleistungen	2 105	1 762	5,1	2 038	1 694	– 1,6
O	Öffentliche Verwaltung, Verteidigung; Sozialversicherung	—	—	– 100,0	—	—	– 100,0
P	Erziehung und Unterricht	451	380	17,1	239	201	1,7
Q	Gesundheits- und Sozialwesen	241	204	3,4	307	262	40,2
R	Kunst, Unterhaltung und Erholung	337	276	16,6	279	211	3,3
S	Erbringung von sonstigen Dienstleistungen	1 821	1 586	17,0	1 699	1 438	7,3
A-S	Insgesamt	17 187	13 825	3,6	16 719	13 346	4,2

1) Ohne Reisegewerbe. — 2) Klassifikation der Wirtschaftszweige, Ausgabe 2008 (WZ 2008). — 3) Ohne Zuzug. — 4) Ohne Fortzug.

**4. Gewerbeanmeldungen und -abmeldungen<sup>1)</sup> sowie Neuerrichtungen  
und Aufgaben je 1000 Einwohner im 1. Vierteljahr 2019 nach Verwaltungsbezirken**

Gemeinde- schlüssel	Kreisfreie Stadt (St.) Landkreis Regierungsbezirk	Anmeldungen				Abmeldungen			
		ins- gesamt	darunter		Zu- bzw. Abnahme (–) gegenüber dem gleichen Vorjahres- quartal in %	ins- gesamt	darunter		Zu- bzw. Abnahme (–) gegenüber dem gleichen Vorjahres- quartal in %
			Neu- errich- tung <sup>2)</sup>	je 1000 Ein- wohner <sup>4)</sup>			Auf- gabe <sup>3)</sup>	je 1000 Ein- wohner <sup>4)</sup>	
06411	Darmstadt, Wissenschaftsstadt	361	321	2	– 12,4	456	387	3	12,0
06412	Frankfurt am Main, Stadt	2 406	2 103	3	6,9	2 112	1 757	2	0,5
06413	Offenbach am Main, Stadt	407	313	3	– 27,5	502	411	3	– 13,7
06414	Wiesbaden, Landeshauptstadt	894	705	3	5,4	988	779	3	11,4
06431	Bergstraße	734	580	2	1,4	673	529	2	– 9,5
06432	Darmstadt-Dieburg	766	591	2	– 2,9	787	610	2	– 5,0
06433	Groß-Gerau	866	690	3	4,3	820	626	2	11,4
06434	Hochtaunuskreis	697	537	2	3,4	626	482	2	6,1
06435	Main-Kinzig-Kreis	1 222	956	2	3,1	1 274	1 035	3	5,7
06436	Main-Taunus-Kreis	751	582	3	0,1	736	544	2	6,7
06437	Odenwaldkreis	237	181	2	8,2	218	172	2	– 2,2
06438	Offenbach	1 195	932	3	—	1 165	935	3	– 1,1
06439	Rheingau-Taunus-Kreis	560	443	2	13,1	576	459	3	24,1
06440	Wetteraukreis	881	700	2	6,3	911	741	3	13,0
<b>064</b>	<b>Reg.-Bez. Darmstadt</b>	<b>11 977</b>	<b>9 634</b>	<b>3</b>	<b>1,8</b>	<b>11 844</b>	<b>9 467</b>	<b>2</b>	<b>3,5</b>
06531	Gießen	716	554	2	2,4	644	489	2	– 3,0
06532	Lahn-Dill-Kreis	572	439	2	17,0	492	377	2	– 0,8
06533	Limburg-Weilburg	438	350	2	—	469	377	2	3,1
06534	Marburg-Biedenkopf	824	747	3	20,6	722	642	3	21,3
06535	Vogelsbergkreis	209	161	2	12,4	208	174	2	– 3,7
<b>065</b>	<b>Reg.-Bez. Gießen</b>	<b>2 759</b>	<b>2 251</b>	<b>2</b>	<b>10,6</b>	<b>2 535</b>	<b>2 059</b>	<b>2</b>	<b>4,5</b>
06611	Kassel, documenta-Stadt	493	401	2	6,3	530	400	2	25,0
06631	Fulda	484	381	2	—	451	341	2	0,2
06632	Hersfeld-Rotenburg	238	184	2	14,4	228	178	2	10,7
06633	Kassel	478	352	2	12,2	446	336	1	13,5
06634	Schwalm-Eder-Kreis	324	277	2	21,3	242	197	1	– 15,7
06635	Waldeck-Frankenberg	274	222	1	– 4,2	281	235	2	3,7
06636	Werra-Meißner-Kreis	160	123	1	– 17,1	162	133	1	11,7
<b>066</b>	<b>Reg.-Bez. Kassel</b>	<b>2 451</b>	<b>1 940</b>	<b>2</b>	<b>5,3</b>	<b>2 340</b>	<b>1 820</b>	<b>2</b>	<b>7,5</b>
<b>06</b>	<b>Hessen</b>	<b>17 187</b>	<b>13 825</b>	<b>2</b>	<b>3,6</b>	<b>16 719</b>	<b>13 346</b>	<b>2</b>	<b>4,2</b>
	darunter								
	Reg.-Verb.								
	FrankfurtRheinMain	7 509	6 097	3	0,7	7 148	5 719	2	1,0

1) Ohne Reisegewerbe. — 2) Ohne Zuzug. — 3) Ohne Fortzug. — 4) Stand: 31.12.2016.

## 5. Gewerbeanmeldungen<sup>1)</sup> im 1. Vierteljahr 2019 nach ausgewählten Wirtschaftsabteilungen

Nr. der Wirt- schafts- klassi- fikation <sup>2)</sup>	Wirtschaftsabschnitt Wirtschaftsabteilung	Neuerrichtungen				Zuzug	Über- nahme	Ins- gesamt	darunter
		Betriebsgründungen		sonstige Neu- grün- dung	Um- wand- lung				Zweig- nieder- lassung/ unselbst. Zweig- stelle
		Haupt- nieder- las- sung	Zweig- nieder- lassung/ unselbst. Zweig- stelle						
A	Land- und Forstwirtschaft, Fischerei	6	1	63	—	8	6	84	1
B	Bergbau und Gewinnung von Steinen und Erden	1	—	—	—	—	—	1	—
C	Verarbeitendes Gewerbe	62	48	338	2	67	60	577	65
10	Herstellung von Nahrungs- und Futtermitteln	7	15	41	—	4	22	89	25
11	Getränkeherstellung	4	—	3	—	1	1	9	—
13	Herstellung von Textilien	1	—	55	1	5	—	62	—
14	Herstellung von Bekleidung	5	1	48	—	6	1	61	1
16	Herstellung v. Holz,- Flecht,- Korb- und Kork- waren (ohne Möbel)	1	1	9	—	—	—	11	1
18	Herstellung von Druckerzeugnissen; Vervielfältigung von bespielten Ton-, Bild- und Datenträgern	2	1	19	—	6	3	31	1
25	Herstellung von Metallerzeugnissen	7	6	30	—	15	8	66	7
26	Herstellung von Datenverarbeitungsgeräten, elektronischen und optischen Erzeugnissen	3	5	4	—	3	1	16	5
27	Herstellung von elektrischen Ausrüstungen	1	1	2	—	6	2	12	1
28	Maschinenbau	9	3	7	1	6	5	31	4
29	Herstellung von Kraftwagen und Kraftwagen- teilen	1	—	2	—	—	1	4	—
31	Herstellung von Möbeln	5	1	20	—	—	—	26	1
D	Energieversorgung	22	12	146	1	3	21	205	12
E	Wasserversorgung; Abwasser- und Abfallentsorgung und Beseitigung von Umweltverschmutzungen	3	4	7	—	3	3	20	6
F	Baugewerbe	282	41	1 278	3	329	99	2 032	50
41	Hochbau	56	7	17	2	28	8	118	10
42	Tiefbau	7	2	46	—	5	1	61	2
43	Vorbereitende Baustellenarbeiten, Bauin- stallation und sonstiges Ausbaugewerbe	219	32	1 215	1	296	90	1 853	38
G	Handel; Instandhaltung und Reparatur v. Kraftfahrzeugen	351	248	2 237	11	423	315	3 585	339
45	Handel mit Kraftfahrzeugen; Instandhaltung und Reparatur von Kraftwagen	45	32	334	—	75	48	534	41
46	Großhandel (ohne Handel mit Kraftfahrzeugen und Krafträdern)	93	54	307	2	101	39	596	77
47	Einzelhandel (ohne Handel mit Kraftfahrzeugen)	213	162	1 596	9	247	228	2 455	221
H	Verkehr und Lagerei	87	46	390	1	86	23	633	56
49	Landverkehr und Transport in Rohrfern- leitungen	44	17	197	—	37	15	310	20
53	Post-, Kurier- und Expressdienste	13	4	148	—	28	—	193	4



## 5. Gewerbeanmeldungen<sup>1)</sup> im 1. Vierteljahr 2019 nach ausgewählten Wirtschaftsabteilungen

Nr. der Wirt- schafts- klassi- fikation <sup>2)</sup>	Wirtschaftsabschnitt Wirtschaftsabteilung	Neuerrichtungen				Zuzug	Über- nahme	Ins- gesamt	darunter
		Betriebsgründungen		sonstige Neu- grün- dung	Um- wand- lung				Zweig- nieder- lassung/ unselbst. Zweig- stelle
		Haupt- nieder- las- sung	Zweig- nieder- lassung/ unselbst. Zweig- stelle						
I	Gastgewerbe; Beherbergung und Gastronomie	209	124	523	2	25	370	1 253	150
55	Beherbergung	14	12	33	2	2	30	93	18
56	Gastronomie	195	112	490	—	23	340	1 160	132
J	Information und Kommunikation	137	37	488	2	165	19	848	46
58	Verlagswesen	18	3	27	1	20	1	70	6
61	Telekommunikation	2	2	5	—	2	2	13	2
62	Erbringung v. Dienstleistungen der Informa- tionstechnologie	92	28	339	1	127	11	598	34
63	Informationsdienstleistungen	16	3	51	—	9	3	82	3
K	Erbringung von Finanz- und Versiche- rungsdienstleistungen	124	42	271	6	129	15	587	51
66	Mit Finanz- und Versicherungsdienst- leistungen verbundene Tätigkeiten	24	22	244	1	105	10	406	26
L	Grundstücks- und Wohnungswesen	170	29	167	2	76	32	476	31
M	Erbringung von freiberuflichen, wissen- schaftlichen und technischen Dienst- leistungen	317	66	1 206	4	294	44	1 931	79
70	Verwaltung und Führung v. Unternehmen und Betrieben; Unternehmensberatung	151	39	268	2	90	16	566	43
73	Werbung und Marktforschung	44	7	508	—	77	12	648	11
N	Erbringung v. sonst. wirtschaftlichen Dienstleistungen	165	76	1 518	3	269	74	2 105	85
77	Vermietung von beweglichen Sachen	12	7	80	—	13	8	120	8
78	Vermittlung und Überlassung von Arbeitskräften	20	15	37	—	20	5	97	19
79	Reisebüros, Reiseveranstalter und Erbringung sonstiger Reservierungsdienstleistungen	7	4	41	—	12	5	69	5
81	Gebäudebetreuung; Garten- und Landschafts- bau	73	17	897	1	134	36	1 158	18
P	Erziehung und Unterricht	29	19	332	—	61	10	451	22
Q	Gesundheits- und Sozialwesen	34	10	159	1	22	15	241	13
R	Kunst, Unterhaltung und Erholung	28	18	230	—	42	19	337	23
O+S	Öffentliche Verwaltung, Verteidigung; Sozialversicherung; Erbringung von sonstigen Dienstleistungen	89	37	1 459	1	143	92	1 821	50
A-S	Insgesamt	2 116	858	10 812	39	2 145	1 217	17 187	1 079

1) Ohne Reisegewerbe. — 2) Klassifikation der Wirtschaftszweige, Ausgabe2008 (WZ 2008).

## 6. Gewerbeabmeldungen<sup>1)</sup> im 1. Vierteljahr 2019 nach ausgewählten Wirtschaftsabteilungen

Nr. der Wirt- schafts- klassi- fikation <sup>2)</sup>	Wirtschaftsabschnitt Wirtschaftsabteilung	Aufgaben				Fort- zug	Über- gabe	Ins- gesamt	darunter
		Betriebsaufgaben		sonstige Still- legung	Um- wand- lung				Zweig- nieder- lassung/ unselbst. Zweig- stelle
		Haupt- nieder- las- sung	Zweig- nieder- lassung/ unselbst. Zweig- stelle						
A	Land- und Forstwirtschaft, Fischerei	5	1	57	—	13	3	79	1
B	Bergbau und Gewinnung von Steinen und Erden	—	—	2	1	—	—	3	—
C	Verarbeitendes Gewerbe	86	40	318	7	71	56	578	47
10	Herstellung von Nahrungs- und Futtermitteln	15	22	53	—	6	15	111	24
11	Getränkeherstellung	—	—	2	2	1	1	6	—
13	Herstellung von Textilien	2	1	22	—	4	3	32	1
14	Herstellung von Bekleidung	2	—	44	—	7	1	54	—
16	Herstellung v. Holz,- Flecht,- Korb- und Kork- waren (ohne Möbel)	2	1	5	—	—	3	11	1
18	Herstellung von Druckerzeugnissen; Vervielfältigung von bespielten Ton-, Bild- und Datenträgern	6	—	27	—	2	3	38	—
25	Herstellung von Metallerzeugnissen	14	1	44	2	13	8	82	2
26	Herstellung von Datenverarbeitungsgeräten, elektronischen und optischen Erzeugnissen	12	—	10	—	4	1	27	1
27	Herstellung von elektrischen Ausrüstungen	2	—	6	1	1	—	10	1
28	Maschinenbau	12	2	8	1	7	8	38	4
29	Herstellung von Kraftwagen und Kraftwagen- teilen	2	1	3	—	—	—	6	1
31	Herstellung von Möbeln	3	1	12	—	1	1	18	1
D	Energieversorgung	6	2	42	—	7	22	79	2
E	Wasserversorgung; Abwasser- und Abfallentsorgung und Beseitigung von Umweltverschmutzungen	2	2	4	—	2	5	15	6
F	Baugewerbe	254	36	1 332	3	301	106	2 032	50
41	Hochbau	40	7	17	2	21	11	98	11
42	Tiefbau	3	—	21	—	9	1	34	1
43	Vorbereitende Baustellenarbeiten, Bauin- stallation und sonstiges Ausbaugewerbe	211	29	1 294	1	271	94	1 900	38
G	Handel; Instandhaltung und Reparatur v. Kraftfahrzeugen	471	304	2 332	10	450	305	3 872	370
45	Handel mit Kraftfahrzeugen; Instandhaltung und Reparatur von Kraftwagen	64	22	332	—	78	45	541	30
46	Großhandel (ohne Handel mit Kraftfahrzeugen und Krafträdern)	151	64	532	5	158	49	959	76
47	Einzelhandel (ohne Handel mit Kraftfahrzeugen)	256	218	1 468	5	214	211	2 372	264
H	Verkehr und Lagerei	76	26	387	1	92	31	613	37
49	Landverkehr und Transport in Rohrfern- leitungen	33	6	166	1	27	19	252	8
53	Post-, Kurier- und Expressdienste	12	1	168	—	24	7	212	2

## 6. Gewerbeabmeldungen<sup>1)</sup> im 1. Vierteljahr 2019 nach ausgewählten Wirtschaftsabteilungen

Nr. der Wirt- schafts- klassi- fikation <sup>2)</sup>	Wirtschaftsabschnitt Wirtschaftsabteilung	Aufgaben				Fort- zug	Über- gabe	Ins- gesamt	darunter
		Betriebsaufgaben		sonstige Still- legung	Um- wand- lung				Zweig- nieder- lassung/ unselbst. Zweig- stelle
		Haupt- nieder- las- sung	Zweig- nieder- lassung/ unselbst. Zweig- stelle						
I	Gastgewerbe; Beherbergung und Gastronomie	233	84	619	2	30	286	1 254	105
55	Beherbergung	11	4	85	—	3	21	124	6
56	Gastronomie	222	80	534	2	27	265	1 130	99
J	Information und Kommunikation	78	23	424	6	170	26	727	29
58	Verlagswesen	14	4	59	1	20	5	103	4
61	Telekommunikation	—	2	6	—	4	3	15	2
62	Erbringung v. Dienstleistungen der Informa- tionstechnologie	55	9	302	4	110	13	493	14
63	Informationsdienstleistungen	5	4	32	1	21	2	65	5
K	Erbringung von Finanz- und Versiche- rungsdienstleistungen	70	29	377	6	140	12	634	33
66	Mit Finanz- und Versicherungsdienst- leistungen verbundene Tätigkeiten	27	14	353	3	106	9	512	15
L	Grundstücks- und Wohnungswesen	105	17	190	4	72	36	424	20
M	Erbringung von freiberuflichen, wissen- schaftlichen und technischen Dienst- leistungen	190	51	1 216	9	336	45	1 847	62
70	Verwaltung und Führung v. Unternehmen und Betrieben; Unternehmensberatung	95	18	232	5	107	15	472	22
73	Werbung und Marktforschung	30	11	571	—	96	9	717	14
N	Erbringung v. sonst. wirtschaftlichen Dienstleistungen	157	48	1 486	3	253	91	2 038	55
77	Vermietung von beweglichen Sachen	12	5	57	—	14	6	94	5
78	Vermittlung und Überlassung von Arbeitskräften	17	15	32	1	14	5	84	19
79	Reisebüros, Reiseveranstalter und Erbringung sonstiger Reservierungsdienstleistungen	9	3	52	—	7	4	75	3
81	Gebäudebetreuung; Garten- und Landschafts- bau	71	6	809	—	123	40	1 049	7
P	Erziehung und Unterricht	20	16	165	—	33	5	239	16
Q	Gesundheits- und Sozialwesen	19	5	238	—	27	18	307	6
R	Kunst, Unterhaltung und Erholung	27	20	164	—	48	20	279	26
O+S	Öffentliche Verwaltung, Verteidigung; Sozialversicherung; Erbringung von sonstigen Dienstleistungen	68	26	1 340	4	180	81	1 699	41
A-S	Insgesamt	1 867	730	10 693	56	2 225	1 148	16 719	906

1) Ohne Reisegewerbe. — 2) Klassifikation der Wirtschaftszweige, Ausgabe 2008 (WZ 2008).

**7. Gewerbeanmeldungen<sup>1)</sup> insgesamt nach Rechtsformen sowie Einzelunternehmen nach Geschlecht und Staatsangehörigkeit im 1. Vierteljahr 2019 nach Regierungsbezirken**

Rechtsform Geschlecht Staatsangehörigkeit	Neuerrichtungen				Zuzug	Über- nahme	Ins- gesamt	darunter
	Betriebsgründungen		sons- tige Neu- grün- dung	Um- wand- lung				Zweig- nieder- lassung/ unselbst. Zweig- stelle
	Haupt- nieder- las- sung	Zweig- nieder- lassung/ unselbst. Zweig- stelle						

**REG.-BEZ. DARMSTADT**

**I n s g e s a m t**

**Nach der Rechtsform des Unternehmens**

Einzelunternehmen	258	126	7 039	3	1 050	450	8 926	157
Offene Handelsgesellschaft	12	2	2	—	2	18	36	7
Kommanditgesellschaft	6	4	1	—	4	11	26	6
Gesellschaft mit beschränkter Haftung & Co. KG	105	41	5	2	25	40	218	55
Gesellschaft des bürgerlichen Rechts	196	9	161	1	26	132	525	14
Aktiengesellschaft	7	21	—	1	5	4	38	21
Gesellschaft mit beschränkter Haftung	1 029	349	172	14	433	119	2 116	409
GmbH ohne Unternehmergeellschaft								
(haftungsbeschränkt)	874	330	103	14	384	107	1 812	390
Unternehmergeellschaft								
(haftungsbeschränkt)	155	19	69	—	49	12	304	19
Private Company Limited by Shares	—	7	—	—	3	2	12	12
Sonstige Rechtsformen	9	48	1	3	10	9	80	66
Insgesamt	1 622	607	7 381	24	1 558	785	11 977	747

**E i n z e l u n t e r n e h m e n**

**Nach Geschlecht**

weiblich	75	26	2 454	—	295	144	2 994	29
männlich	183	100	4 585	3	755	306	5 932	128
zusammen	258	126	7 039	3	1 050	450	8 926	157

**Nach ausgewählter Staatsangehörigkeit des Inhabers**

deutsch	138	101	4 600	3	736	254	5 832	124
kroatisch	8	2	118	—	23	8	159	4
griechisch	12	—	54	—	6	10	82	—
italienisch	11	4	126	—	15	21	177	4
österreichisch	—	—	13	—	4	1	18	—
polnisch	3	—	417	—	116	5	541	—
türkisch	28	6	317	—	25	63	439	10
bulgarisch	3	1	236	—	21	5	266	1
rumänisch	10	2	355	—	41	4	412	2
ungarisch	1	—	37	—	5	1	44	—

**REG.-BEZ. GIESSEN**

**I n s g e s a m t**

**Nach der Rechtsform des Unternehmens**

Einzelunternehmen	45	38	1 852	1	228	133	2 297	46
-------------------	----	----	-------	---	-----	-----	-------	----

**7. Gewerbeanmeldungen<sup>1)</sup> insgesamt nach Rechtsformen sowie Einzelunternehmen nach Geschlecht und Staatsangehörigkeit im 1. Vierteljahr 2019 nach Regierungsbezirken**

Rechtsform Geschlecht Staatsangehörigkeit	Neuerrichtungen				Zuzug	Über- nahme	Ins- gesamt	darunter
	Betriebsgründungen		sonstige Neu- gründung	Um- wand- lung				Zweig- nieder- lassung/ unselbst. Zweig- stelle
	Haupt- nieder- las- sung	Zweig- nieder- lassung/ unselbst. Zweig- stelle						
Offene Handelsgesellschaft	1	6	—	—	—	8	15	9
Kommanditgesellschaft	1	—	—	—	2	2	5	2
Gesellschaft mit beschränkter Haftung & Co. KG	21	14	2	3	3	15	58	21
Gesellschaft des bürgerlichen Rechts	35	1	40	—	11	30	117	2
Aktiengesellschaft	1	—	—	—	—	—	1	—
Gesellschaft mit beschränkter Haftung	106	52	21	2	48	24	253	64
GmbH ohne Unternehmergeellschaft								
(haftungsbeschränkt)	89	52	8	2	42	22	215	64
Unternehmergeellschaft								
(haftungsbeschränkt)	17	—	13	—	6	2	38	—
Private Company Limited by Shares	—	—	—	—	—	—	—	—
Sonstige Rechtsformen	2	3	2	2	2	2	13	6
Insgesamt	212	114	1 917	8	294	214	2 759	150

**Einzelunternehmen**

**Nach Geschlecht**

weiblich	13	5	911	1	69	50	1 049	6
männlich	32	33	941	—	159	83	1 248	40
zusammen	45	38	1 852	1	228	133	2 297	46

**Nach ausgewählter Staatsangehörigkeit des Inhabers**

deutsch	31	34	1 108	1	190	99	1 463	41
kroatisch	—	—	77	—	4	1	82	—
griechisch	—	—	5	—	1	—	6	—
italienisch	3	2	7	—	—	4	16	2
österreichisch	1	—	—	—	—	2	3	—
polnisch	—	—	266	—	9	1	276	—
türkisch	5	1	77	—	7	12	102	1
bulgarisch	1	—	28	—	2	5	36	1
rumänisch	—	—	81	—	7	1	89	—
ungarisch	—	—	44	—	1	—	45	—

**REG.-BEZ. KASSEL**

**Insgesamt**

**Nach der Rechtsform des Unternehmens**

Einzelunternehmen	75	44	1 435	—	225	137	1 916	51
Offene Handelsgesellschaft	5	4	3	—	1	9	22	11
Kommanditgesellschaft	5	—	1	—	—	—	6	—
Gesellschaft mit beschränkter Haftung & Co. KG	37	19	3	—	8	22	89	32
Gesellschaft des bürgerlichen Rechts	35	10	46	—	1	24	116	10
Aktiengesellschaft	—	2	—	—	—	2	4	4

**7. Gewerbeanmeldungen<sup>1)</sup> insgesamt nach Rechtsformen sowie Einzelunternehmen nach Geschlecht und Staatsangehörigkeit im 1. Vierteljahr 2019 nach Regierungsbezirken**

Rechtsform Geschlecht Staatsangehörigkeit	Neuerrichtungen				Zuzug	Über- nahme	Ins- gesamt	darunter
	Betriebsgründungen		sons- tige Neu- grün- dung	Um- wand- lung				Zweig- nieder- lassung/ unselbst. Zweig- stelle
	Haupt- nieder- las- sung	Zweig- nieder- lassung/ unselbst. Zweig- stelle						
Gesellschaft mit beschränkter Haftung	124	53	24	7	56	24	288	68
GmbH ohne Unternehmergeellschaft								
(haftungsbeschränkt)	101	46	12	7	44	21	231	61
Unternehmergeellschaft								
(haftungsbeschränkt)	23	7	12	—	12	3	57	7
Private Company Limited by Shares	1	1	—	—	—	—	2	1
Sonstige Rechtsformen	—	4	2	—	2	—	8	5
Insgesamt	282	137	1 514	7	293	218	2 451	182

**Einzelunternehmen**

**Nach Geschlecht**

weiblich	24	9	502	—	88	39	662	9
männlich	51	35	933	—	137	98	1 254	42
zusammen	75	44	1 435	—	225	137	1 916	51

**Nach ausgewählter Staatsangehörigkeit des Inhabers**

deutsch	44	38	1 219	—	201	104	1 606	44
kroatisch	2	—	8	—	—	—	10	—
griechisch	1	—	2	—	—	—	3	—
italienisch	5	1	5	—	2	4	17	1
österreichisch	—	—	2	—	1	—	3	—
polnisch	2	—	16	—	4	1	23	—
türkisch	3	1	30	—	1	17	52	2
bulgarisch	2	—	21	—	2	2	27	—
rumänisch	3	1	35	—	5	—	44	1
ungarisch	—	—	8	—	2	—	10	—

**HESSEN**

**Insgesamt**

**Nach der Rechtsform des Unternehmens**

Einzelunternehmen	378	208	10 326	4	1 503	720	13 139	254
Offene Handelsgesellschaft	18	12	5	—	3	35	73	27
Kommanditgesellschaft	12	4	2	—	6	13	37	8
Gesellschaft mit beschränkter Haftung & Co. KG	163	74	10	5	36	77	365	108
Gesellschaft des bürgerlichen Rechts	266	20	247	1	38	186	758	26
Aktiengesellschaft	8	23	—	1	5	6	43	25
Gesellschaft mit beschränkter Haftung	1 259	454	217	23	537	167	2 657	541
GmbH ohne Unternehmergeellschaft								
(haftungsbeschränkt)	1 064	428	123	23	470	150	2 258	515
Unternehmergeellschaft								
(haftungsbeschränkt)	195	26	94	—	67	17	399	26

**7. Gewerbeanmeldungen<sup>1)</sup> insgesamt nach Rechtsformen sowie Einzelunternehmen nach Geschlecht und Staatsangehörigkeit im 1. Vierteljahr 2019 nach Regierungsbezirken**

Rechtsform Geschlecht Staatsangehörigkeit	Neuerrichtungen				Zuzug	Über- nahme	Ins- gesamt	darunter
	Betriebsgründungen		sonstige Neu- gründung	Um- wand- lung				Zweig- nieder- lassung/ unselbst. Zweig- stelle
	Haupt- nieder- lassung	Zweig- nieder- lassung/ unselbst. Zweig- stelle						
Private Company Limited by Shares	1	8	—	—	3	2	14	13
Sonstige Rechtsformen	11	55	5	5	14	11	101	77
Insgesamt	2 116	858	10 812	39	2 145	1 217	17 187	1 079

**Einzelunternehmen**

**Nach Geschlecht**

weiblich	112	40	3 867	1	452	233	4 705	44
männlich	266	168	6 459	3	1 051	487	8 434	210
zusammen	378	208	10 326	4	1 503	720	13 139	254

**Nach ausgewählter Staatsangehörigkeit des Inhabers**

deutsch	213	173	6 927	4	1 127	457	8 901	209
kroatisch	10	2	203	—	27	9	251	4
griechisch	13	—	61	—	7	10	91	—
italienisch	19	7	138	—	17	29	210	7
österreichisch	1	—	15	—	5	3	24	—
polnisch	5	—	699	—	129	7	840	—
türkisch	36	8	424	—	33	92	593	13
bulgarisch	6	1	285	—	25	12	329	2
rumänisch	13	3	471	—	53	5	545	3
ungarisch	1	—	89	—	8	1	99	—

1) Ohne Reisegewerbe.

**8. Gewerbeabmeldungen<sup>1)</sup> insgesamt nach Rechtsformen sowie Einzelunternehmen nach Geschlecht und Staatsangehörigkeit im 1. Vierteljahr 2019 nach Regierungsbezirken**

Rechtsform Geschlecht Staatsangehörigkeit	Aufgaben				Fort- zug	Über- gabe	Ins- gesamt	darunter
	Betriebsaufgaben		sonstige Still- legung	Um- wand- lung				Zweig- nieder- lassung/ unselbst. Zweig- stelle
	Haupt- nieder- lassung	Zweig- nieder- lassung/ unselbst. Zweig- stelle						

**REG.-BEZ. DARMSTADT**

**I n s g e s a m t**

**Nach der Rechtsform des Unternehmens**

Einzelunternehmen	384	138	7 280	2	1 106	433	9 343	161
Offene Handelsgesellschaft	10	5	4	—	2	14	35	6
Kommanditgesellschaft	19	9	—	1	5	11	45	12
Gesellschaft mit beschränkter Haftung & Co. KG	75	42	5	5	28	19	174	53
Gesellschaft des bürgerlichen Rechts	186	11	139	—	29	188	553	22
Aktiengesellschaft	3	12	—	—	5	3	23	15
Gesellschaft mit beschränkter Haftung GmbH ohne Unternehmergeellschaft	680	273	66	31	442	74	1 566	327
(haftungsbeschränkt)	586	263	31	31	398	52	1 361	315
Unternehmergeellschaft (haftungsbeschränkt)	94	10	35	—	44	22	205	12
Private Company Limited by Shares	2	19	—	1	1	2	25	23
Sonstige Rechtsformen	15	45	3	2	9	6	80	58
Insgesamt	1 374	554	7 497	42	1 627	750	11 844	677

**E i n z e l u n t e r n e h m e n**

**Nach Geschlecht**

weiblich	116	49	2 581	1	323	130	3 200	56
männlich	268	89	4 699	1	783	303	6 143	105
zusammen	384	138	7 280	2	1 106	433	9 343	161

**Nach ausgewählter Staatsangehörigkeit des Inhabers**

deutsch	256	115	4 912	2	811	278	6 374	131
kroatisch	6	1	106	—	13	4	130	1
griechisch	8	2	62	—	8	11	91	2
italienisch	16	3	125	—	21	20	185	5
österreichisch	1	3	16	—	4	4	28	4
polnisch	8	3	593	—	89	3	696	3
türkisch	32	3	271	—	40	53	399	3
bulgarisch	4	—	226	—	19	4	253	—
rumänisch	4	2	328	—	45	2	381	2
ungarisch	1	—	28	—	2	2	33	1

**REG.-BEZ. GIESSEN**

**I n s g e s a m t**

**Nach der Rechtsform des Unternehmens**

Einzelunternehmen	84	24	1 702	2	230	115	2 157	27
-------------------	----	----	-------	---	-----	-----	-------	----



**8. Gewerbeabmeldungen<sup>1)</sup> insgesamt nach Rechtsformen sowie Einzelunternehmen nach Geschlecht und Staatsangehörigkeit im 1. Vierteljahr 2019 nach Regierungsbezirken**

Rechtsform Geschlecht Staatsangehörigkeit	Aufgaben				Fort- zug	Über- gabe	Ins- gesamt	darunter
	Betriebsaufgaben		sonstige Still- legung	Um- wand- lung				Zweig- nieder- lassung/ unselbst. Zweig- stelle
	Haupt- nieder- las- sung	Zweig- nieder- lassung/ unselbst. Zweig- stelle						
Offene Handelsgesellschaft	1	3	—	—	—	4	8	3
Kommanditgesellschaft	2	—	—	—	1	—	3	1
Gesellschaft mit beschränkter Haftung & Co. KG	15	11	2	3	3	12	46	17
Gesellschaft des bürgerlichen Rechts	50	2	41	—	8	39	140	3
Aktiengesellschaft	—	—	—	—	—	1	1	1
Gesellschaft mit beschränkter Haftung	70	25	11	2	51	7	166	30
GmbH ohne Unternehmergeellschaft (haftungsbeschränkt)	57	23	6	2	45	6	139	27
Unternehmergeellschaft (haftungsbeschränkt)	13	2	5	—	6	1	27	3
Private Company Limited by Shares	—	3	—	—	1	—	4	4
Sonstige Rechtsformen	3	2	1	—	1	3	10	2
Insgesamt	225	70	1 757	7	295	181	2 535	88

**Einzelunternehmen**

**Nach Geschlecht**

weiblich	25	5	792	—	74	41	937	6
männlich	59	19	910	2	156	74	1 220	21
zusammen	84	24	1 702	2	230	115	2 157	27

**Nach ausgewählter Staatsangehörigkeit des Inhabers**

deutsch	68	22	1 146	2	203	91	1 532	25
kroatisch	—	—	18	—	1	2	21	—
griechisch	4	—	6	—	—	1	11	—
italienisch	—	—	8	—	1	2	11	—
österreichisch	1	—	4	—	—	—	5	—
polnisch	—	1	232	—	5	—	238	1
türkisch	5	1	59	—	6	9	80	1
bulgarisch	—	—	16	—	2	3	21	—
rumänisch	—	—	72	—	5	1	78	—
ungarisch	—	—	39	—	—	—	39	—

**REG.-BEZ. KASSEL**

**Insgesamt**

**Nach der Rechtsform des Unternehmens**

Einzelunternehmen	93	47	1 387	—	222	127	1 876	55
Offene Handelsgesellschaft	9	1	1	—	1	9	21	1
Kommanditgesellschaft	5	1	2	—	—	6	14	3
Gesellschaft mit beschränkter Haftung & Co. KG	19	10	—	—	8	6	43	15
Gesellschaft des bürgerlichen Rechts	39	3	40	—	1	39	122	6
Aktiengesellschaft	—	2	—	—	—	—	2	2

**8. Gewerbeabmeldungen<sup>1)</sup> insgesamt nach Rechtsformen sowie Einzelunternehmen nach Geschlecht und Staatsangehörigkeit im 1. Vierteljahr 2019 nach Regierungsbezirken**

Rechtsform Geschlecht Staatsangehörigkeit	Aufgaben				Fort- zug	Über- gabe	Ins- gesamt	darunter
	Betriebsaufgaben		sonstige Still- legung	Um- wand- lung				Zweig- nieder- lassung/ unselbst. Zweig- stelle
	Haupt- nieder- las- sung	Zweig- nieder- lassung/ unselbst. Zweig- stelle						
Gesellschaft mit beschränkter Haftung	97	32	9	7	68	22	235	45
GmbH ohne Unternehmergeellschaft								
(haftungsbeschränkt)	80	32	1	7	53	17	190	44
Unternehmergeellschaft								
(haftungsbeschränkt)	17	—	8	—	15	5	45	1
Private Company Limited by Shares	—	6	—	—	—	1	7	7
Sonstige Rechtsformen	6	4	—	—	3	7	20	7
Insgesamt	268	106	1 439	7	303	217	2 340	141

**Einzelunternehmen**

**Nach Geschlecht**

weiblich	33	9	513	—	81	38	674	10
männlich	60	38	874	—	141	89	1 202	45
zusammen	93	47	1 387	—	222	127	1 876	55

**Nach ausgewählter Staatsangehörigkeit des Inhabers**

deutsch	77	41	1 212	—	205	102	1 637	49
kroatisch	—	—	7	—	—	1	8	—
griechisch	—	—	—	—	—	1	1	—
italienisch	4	1	4	—	—	3	12	1
österreichisch	—	—	1	—	1	—	2	—
polnisch	—	—	24	—	3	1	28	—
türkisch	5	—	31	—	1	8	45	—
bulgarisch	—	1	16	—	2	1	20	1
rumänisch	—	—	20	—	1	—	21	—
ungarisch	—	—	4	—	1	—	5	—

**HESSEN**

**Insgesamt**

**Nach der Rechtsform des Unternehmens**

Einzelunternehmen	561	209	10 369	4	1 558	675	13 376	243
Offene Handelsgesellschaft	20	9	5	—	3	27	64	10
Kommanditgesellschaft	26	10	2	1	6	17	62	16
Gesellschaft mit beschränkter Haftung & Co. KG	109	63	7	8	39	37	263	85
Gesellschaft des bürgerlichen Rechts	275	16	220	—	38	266	815	31
Aktiengesellschaft	3	14	—	—	5	4	26	18
Gesellschaft mit beschränkter Haftung	847	330	86	40	561	103	1 967	402
GmbH ohne Unternehmergeellschaft								
(haftungsbeschränkt)	723	318	38	40	496	75	1 690	386
Unternehmergeellschaft								
(haftungsbeschränkt)	124	12	48	—	65	28	277	16

**8. Gewerbeabmeldungen<sup>1)</sup> insgesamt nach Rechtsformen sowie Einzelunternehmen nach Geschlecht und Staatsangehörigkeit im 1. Vierteljahr 2019 nach Regierungsbezirken**

Rechtsform Geschlecht Staatsangehörigkeit	Aufgaben				Fort- zug	Über- gabe	Ins- gesamt	darunter
	Betriebsaufgaben		sonstige Still- legung	Um- wand- lung				Zweig- nieder- lassung/ unselbst. Zweig- stelle
	Haupt- nieder- lassung	Zweig- nieder- lassung/ unselbst. Zweig- stelle						
Private Company Limited by Shares	2	28	—	1	2	3	36	34
Sonstige Rechtsformen	24	51	4	2	13	16	110	67
Insgesamt	1 867	730	10 693	56	2 225	1 148	16 719	906

**E i n z e l u n t e r n e h m e n**

**Nach Geschlecht**

weiblich	174	63	3 886	1	478	209	4 811	72
männlich	387	146	6 483	3	1 080	466	8 565	171
zusammen	561	209	10 369	4	1 558	675	13 376	243

**Nach ausgewählter Staatsangehörigkeit des Inhabers**

deutsch	401	178	7 270	4	1 219	471	9 543	205
kroatisch	6	1	131	—	14	7	159	1
griechisch	12	2	68	—	8	13	103	2
italienisch	20	4	137	—	22	25	208	6
österreichisch	2	3	21	—	5	4	35	4
polnisch	8	4	849	—	97	4	962	4
türkisch	42	4	361	—	47	70	524	4
bulgarisch	4	1	258	—	23	8	294	1
rumänisch	4	2	420	—	51	3	480	2
ungarisch	1	—	71	—	3	2	77	1

1) Ohne Reisegewerbe.

## 9. Neugründungen: Gewerbetreibende im 1. Vierteljahr 2019 nach Geschlecht und Verwaltungsbezirken

Gemeinde- schlüssel	Kreisfreie Stadt (St.) Landkreis Regierungsbezirk	Gewerbetreibende <sup>1)</sup>					
		Neu- gründung	darunter Betriebs- gründung	darunter weiblich			
				Neu- gründung	Anteil in %	darunter Betriebs- gründung	Anteil in %
06411	Darmstadt, Wissenschaftsstadt	375	119	109	29,1	15	12,6
06412	Frankfurt am Main, Stadt	2 398	992	651	27,1	179	18,0
06413	Offenbach am Main, Stadt	336	65	86	25,6	12	18,5
06414	Wiesbaden, Landeshauptstadt	771	188	207	26,8	22	11,7
06431	Bergstraße	621	127	180	29,0	18	14,2
06432	Darmstadt-Dieburg	634	109	205	32,3	16	14,7
06433	Groß-Gerau	722	154	214	29,6	27	17,5
06434	Hochtaunuskreis	592	149	210	35,5	41	27,5
06435	Main-Kinzig-Kreis	1 050	287	292	27,8	53	18,5
06436	Main-Taunus-Kreis	657	228	163	24,8	28	12,3
06437	Odenwaldkreis	195	30	64	32,8	9	30,0
06438	Offenbach	1 013	266	302	29,8	52	19,5
06439	Rheingau-Taunus-Kreis	499	133	184	36,9	28	21,1
06440	Wetteraukreis	779	190	243	31,2	29	15,3
<b>064</b>	<b>Reg.-Bez. Darmstadt</b>	<b>10 642</b>	<b>3 037</b>	<b>3 110</b>	<b>29,2</b>	<b>529</b>	<b>17,4</b>
06531	Gießen	596	103	216	36,2	16	15,5
06532	Lahn-Dill-Kreis	466	98	145	31,1	17	17,3
06533	Limburg-Weilburg	375	95	100	26,7	18	18,9
06534	Marburg-Biedenkopf	786	101	495	63,0	15	14,9
06535	Vogelsbergkreis	170	31	55	32,4	6	19,4
<b>065</b>	<b>Reg.-Bez. Gießen</b>	<b>2 393</b>	<b>428</b>	<b>1 011</b>	<b>42,2</b>	<b>72</b>	<b>16,8</b>
06611	Kassel, documenta-Stadt	461	152	115	24,9	24	15,8
06631	Fulda	417	116	129	30,9	21	18,1
06632	Hersfeld-Rotenburg	206	60	59	28,6	12	20,0
06633	Kassel	396	109	133	33,6	19	17,4
06634	Schwalm-Eder-Kreis	299	57	93	31,1	15	26,3
06635	Waldeck-Frankenberg	241	55	64	26,6	9	16,4
06636	Werra-Meißner-Kreis	138	35	45	32,6	6	17,1
<b>066</b>	<b>Reg.-Bez. Kassel</b>	<b>2 158</b>	<b>584</b>	<b>638</b>	<b>29,6</b>	<b>106</b>	<b>18,2</b>
<b>06</b>	<b>Hessen</b>	<b>15 193</b>	<b>4 049</b>	<b>4 759</b>	<b>31,3</b>	<b>707</b>	<b>17,5</b>

1) Anzeigepflichtige Personen, die eine Neugründung vorgenommen haben.

# **10. Neugründungen: Gewerbetreibende im 1. Vierteljahr 2019 nach Staatsangehörigkeit und Verwaltungsbezirken**

Gemeinde- schlüssel	Kreisfreie Stadt (St.) Landkreis Regierungsbezirk	Gewerbetreibende <sup>1)</sup>					
		Neu- gründung	darunter Betriebs- gründung	darunter mit nicht-deutscher Staatsangehörigkeit			
				Neu- gründung	Anteil in %	darunter Betriebs- gründung	Anteil in %
06411	Darmstadt, Wissenschaftsstadt	375	119	108	28,8	36	30,3
06412	Frankfurt am Main, Stadt	2 398	992	858	35,8	352	35,5
06413	Offenbach am Main, Stadt	336	65	187	55,7	37	56,9
06414	Wiesbaden, Landeshauptstadt	771	188	291	37,7	60	31,9
06431	Bergstraße	621	127	159	25,6	21	16,5
06432	Darmstadt-Dieburg	634	109	168	26,5	23	21,1
06433	Groß-Gerau	722	154	287	39,8	70	45,5
06434	Hochtaunuskreis	592	149	164	27,7	32	21,5
06435	Main-Kinzig-Kreis	1 050	287	332	31,6	67	23,3
06436	Main-Taunus-Kreis	657	228	213	32,4	66	28,9
06437	Odenwaldkreis	195	30	39	20,0	10	33,3
06438	Offenbach	1 013	266	337	33,3	74	27,8
06439	Rheingau-Taunus-Kreis	499	133	90	18,0	13	9,8
06440	Wetteraukreis	779	190	165	21,2	31	16,3
<b>064</b>	<b>Reg.-Bez. Darmstadt</b>	<b>10 642</b>	<b>3 037</b>	<b>3 398</b>	<b>31,9</b>	<b>892</b>	<b>29,4</b>
06531	Gießen	596	103	148	24,8	15	14,6
06532	Lahn-Dill-Kreis	466	98	78	16,7	21	21,4
06533	Limburg-Weilburg	375	95	99	26,4	13	13,7
06534	Marburg-Biedenkopf	786	101	465	59,2	7	6,9
06535	Vogelsbergkreis	170	31	16	9,4	2	6,5
<b>065</b>	<b>Reg.-Bez. Gießen</b>	<b>2 393</b>	<b>428</b>	<b>806</b>	<b>33,7</b>	<b>58</b>	<b>13,6</b>
06611	Kassel, documenta-Stadt	461	152	113	24,5	35	23,0
06631	Fulda	417	116	51	12,2	16	13,8
06632	Hersfeld-Rotenburg	206	60	38	18,4	10	16,7
06633	Kassel	396	109	32	8,1	8	7,3
06634	Schwalm-Eder-Kreis	299	57	39	13,0	7	12,3
06635	Waldeck-Frankenberg	241	55	33	13,7	9	16,4
06636	Werra-Meißner-Kreis	138	35	24	17,4	15	42,9
<b>066</b>	<b>Reg.-Bez. Kassel</b>	<b>2 158</b>	<b>584</b>	<b>330</b>	<b>15,3</b>	<b>100</b>	<b>17,1</b>
<b>06</b>	<b>Hessen</b>	<b>15 193</b>	<b>4 049</b>	<b>4 534</b>	<b>29,8</b>	<b>1 050</b>	<b>25,9</b>

1) Anzeigepflichtige Personen, die eine Neugründung vorgenommen haben.

### 11. Vollständige Aufgaben: Gewerbetreibende im 1. Vierteljahr 2019 nach Geschlecht und Verwaltungsbezirken

Gemeinde- schlüssel	Kreisfreie Stadt (St.) Landkreis Regierungsbezirk	Gewerbetreibende <sup>1)</sup>					
		vollständige Aufgabe	darunter Betriebs- aufgabe	darunter weiblich			
				vollständige Aufgabe	Anteil in %	darunter Betriebs- aufgabe	Anteil in %
06411	Darmstadt, Wissenschaftsstadt	445	154	119	26,7	19	12,3
06412	Frankfurt am Main, Stadt	1 886	555	584	31,0	115	20,7
06413	Offenbach am Main, Stadt	421	65	81	19,2	10	15,4
06414	Wiesbaden, Landeshauptstadt	811	158	254	31,3	29	18,4
06431	Bergstraße	566	125	178	31,4	24	19,2
06432	Darmstadt-Dieburg	652	128	212	32,5	22	17,2
06433	Groß-Gerau	674	195	200	29,7	42	21,5
06434	Hochtaunuskreis	518	144	162	31,3	32	22,2
06435	Main-Kinzig-Kreis	1 091	201	353	32,4	38	18,9
06436	Main-Taunus-Kreis	583	159	176	30,2	35	22,0
06437	Odenwaldkreis	181	28	50	27,6	9	32,1
06438	Offenbach	1 003	270	339	33,8	67	24,8
06439	Rheingau-Taunus-Kreis	482	103	169	35,1	20	19,4
06440	Wetteraukreis	791	160	285	36,0	30	18,8
<b>064</b>	<b>Reg.-Bez. Darmstadt</b>	<b>10 104</b>	<b>2 445</b>	<b>3 162</b>	<b>31,3</b>	<b>492</b>	<b>20,1</b>
06531	Gießen	516	92	168	32,6	21	22,8
06532	Lahn-Dill-Kreis	392	77	130	33,2	12	15,6
06533	Limburg-Weilburg	395	81	134	33,9	19	23,5
06534	Marburg-Biedenkopf	664	83	404	60,8	23	27,7
06535	Vogelsbergkreis	184	34	55	29,9	8	23,5
<b>065</b>	<b>Reg.-Bez. Gießen</b>	<b>2 151</b>	<b>367</b>	<b>891</b>	<b>41,4</b>	<b>83</b>	<b>22,6</b>
06611	Kassel, documenta-Stadt	430	135	123	28,6	22	16,3
06631	Fulda	376	105	126	33,5	26	24,8
06632	Hersfeld-Rotenburg	191	54	54	28,3	9	16,7
06633	Kassel	352	54	120	34,1	9	16,7
06634	Schwalme-Eder-Kreis	213	46	78	36,6	9	19,6
06635	Waldeck-Frankenberg	251	49	84	33,5	13	26,5
06636	Werra-Meißner-Kreis	142	29	41	28,9	4	13,8
<b>066</b>	<b>Reg.-Bez. Kassel</b>	<b>1 955</b>	<b>472</b>	<b>626</b>	<b>32,0</b>	<b>92</b>	<b>19,5</b>
<b>06</b>	<b>Hessen</b>	<b>14 210</b>	<b>3 284</b>	<b>4 679</b>	<b>32,9</b>	<b>667</b>	<b>20,3</b>

1) Anzeigepflichtige Personen, die ihren Betrieb vollständig aufgegeben haben.

## 12. Vollständige Aufgaben: Gewerbetreibende im 1. Vierteljahr 2019 nach Staatsangehörigkeit und Verwaltungsbezirken

Gemeinde- schlüssel	Kreisfreie Stadt (St.) Landkreis Regierungsbezirk	Gewerbetreibende <sup>1)</sup>					
		vollständige Aufgabe	darunter Betriebs- aufgabe	darunter mit nicht-deutscher Staatsangehörigkeit			
				vollständige Aufgabe	Anteil in %	darunter Betriebs- aufgabe	Anteil in %
06411	Darmstadt, Wissenschaftsstadt	445	154	128	28,8	44	28,6
06412	Frankfurt am Main, Stadt	1 886	555	688	36,5	195	35,1
06413	Offenbach am Main, Stadt	421	65	253	60,1	32	49,2
06414	Wiesbaden, Landeshauptstadt	811	158	288	35,5	54	34,2
06431	Bergstraße	566	125	137	24,2	11	8,8
06432	Darmstadt-Dieburg	652	128	161	24,7	31	24,2
06433	Groß-Gerau	674	195	218	32,3	49	25,1
06434	Hochtaunuskreis	518	144	144	27,8	38	26,4
06435	Main-Kinzig-Kreis	1 091	201	321	29,4	65	32,3
06436	Main-Taunus-Kreis	583	159	170	29,2	37	23,3
06437	Odenwaldkreis	181	28	41	22,7	2	7,1
06438	Offenbach	1 003	270	314	31,3	66	24,4
06439	Rheingau-Taunus-Kreis	482	103	100	20,7	21	20,4
06440	Wetteraukreis	791	160	135	17,1	27	16,9
<b>064</b>	<b>Reg.-Bez. Darmstadt</b>	<b>10 104</b>	<b>2 445</b>	<b>3 098</b>	<b>30,7</b>	<b>672</b>	<b>27,5</b>
06531	Gießen	516	92	103	20,0	19	20,7
06532	Lahn-Dill-Kreis	392	77	58	14,8	7	9,1
06533	Limburg-Weilburg	395	81	91	23,0	18	22,2
06534	Marburg-Biedenkopf	664	83	349	52,6	11	13,3
06535	Vogelsbergkreis	184	34	19	10,3	3	8,8
<b>065</b>	<b>Reg.-Bez. Gießen</b>	<b>2 151</b>	<b>367</b>	<b>620</b>	<b>28,8</b>	<b>58</b>	<b>15,8</b>
06611	Kassel, documenta-Stadt	430	135	81	18,8	16	11,9
06631	Fulda	376	105	43	11,4	20	19,0
06632	Hersfeld-Rotenburg	191	54	19	9,9	4	7,4
06633	Kassel	352	54	36	10,2	4	7,4
06634	Schwalme-Eder-Kreis	213	46	22	10,3	5	10,9
06635	Waldeck-Frankenberg	251	49	24	9,6	3	6,1
06636	Werra-Meißner-Kreis	142	29	11	7,7	4	13,8
<b>066</b>	<b>Reg.-Bez. Kassel</b>	<b>1 955</b>	<b>472</b>	<b>236</b>	<b>12,1</b>	<b>56</b>	<b>11,9</b>
<b>06</b>	<b>Hessen</b>	<b>14 210</b>	<b>3 284</b>	<b>3 954</b>	<b>27,8</b>	<b>786</b>	<b>23,9</b>

1) Anzeigepflichtige Personen, die ihren Betrieb vollständig aufgegeben haben.

### 13. Gewerbeanzeigen<sup>1)</sup> nach wirtschaftlicher Bedeutung im 1. Vierteljahr 2019

Gewerbeanzeigen	1. Vierteljahr 2018	1. Vierteljahr 2019	Zu- bzw. Abnahme (–) gegenüber dem entsprechenden Vorjahreszeitraum	
			absolut	%
<b>Anmeldungen</b>	16 585	17 187	602	3,6
davon				
Neuerrichtung	13 328	13 825	497	3,7
davon				
Neugründung	13 261	13 786	525	4,0
davon				
Betriebsgründung <sup>2)</sup>	2 805	2 974	169	6,0
sonstige Neugründung	10 456	10 812	356	3,4
davon				
Kleinunternehmen	4 821	4 826	5	0,1
Nebenerwerbsbetriebe	5 635	5 986	351	6,2
Umwandlung	67	39	– 28	– 41,8
Zuzug	2 083	2 145	62	3,0
Übernahme <sup>3)</sup>	1 174	1 217	43	3,7
<b>Abmeldungen</b>	16 043	16 719	676	4,2
davon				
Aufgabe	12 824	13 346	522	4,1
davon				
Vollständige Aufgabe	12 754	13 290	536	4,2
davon				
Betriebsaufgabe <sup>2)</sup>	2 565	2 597	32	1,2
sonstige Stilllegung	10 189	10 693	504	4,9
davon				
Kleinunternehmen	5 824	5 789	– 35	– 0,6
Nebenerwerbsbetriebe	4 365	4 904	539	12,3
Umwandlung	70	56	– 14	– 20,0
Fortzug	2 083	2 225	142	6,8
Übergabe <sup>4)</sup>	1 136	1 148	12	1,1

1) Ohne Reisegewerbe. — 2) Kapitalgesellschaft bzw. Personengesellschaft mit Eintrag ins Handelsregister und/oder mit Eintrag in die Handwerksrolle und/oder mit mindestens einem Arbeitnehmer/einer Arbeitnehmerin. — 3) Kauf, Pacht, Erbfolge, Rechtsformänderung, Gesellschaftereintritt. — 4) Verkauf, Verpachtung, Erbfolge, Rechtsformänderung, Gesellschafteraustritt.



## Übersicht über die Klassifikation der Wirtschaftszweige, Ausgabe 2008 (WZ 2008)

### **Abschnitt A Land- und Forstwirtschaft, Fischerei**

### **Abschnitt B Bergbau und Gewinnung v. Steinen u. Erden**

### **Abschnitt C Verarbeitendes Gewerbe**

10	Herstellung von Nahrungs- und Futtermitteln
11	Getränkeherstellung
13	Herstellung von Textilien
14	Herstellung von Bekleidung
16	Herstellung von Holz-, Flecht-, Korb- und Korkwaren (ohne Möbel)
18	Herstellung von Druckerzeugnissen; Vervielfältigung von bespielten Ton-, Bild- und Datenträgern
25	Herstellung von Metallerzeugnissen
26	Herstellung von Datenverarbeitungsgeräten, elektronischen und optischen Erzeugnissen
27	Herstellung von elektrischen Ausrüstungen
28	Maschinenbau
29	Herstellung von Kraftwagen und Kraftwagenteilen
31	Herstellung von Möbeln

### **Abschnitt D Energieversorgung**

### **Abschnitt E Wasserversorgung; Abwasser- und Abfallentsorgung und Beseitigung von Umweltverschmutzungen**

### **Abschnitt F Baugewerbe**

41	Hochbau
42	Tiefbau
43	Vorbereitende Baustellenarbeiten, Bauinstallation und sonstiges Ausbaugewerbe

### **Abschnitt G Handel; Instandhaltung und Reparatur von Kraftfahrzeugen**

45	Handel mit Kraftfahrzeugen; Instandhaltung und Reparatur von Kraftwagen
46	Großhandel (ohne Handel mit Kraftfahrzeugen und Krafträdern)
47	Einzelhandel (ohne Handel mit Kraftfahrzeugen)

### **Abschnitt H Verkehr und Lagerei**

49	Landverkehr und Transport in Rohrfernleitungen
53	Post-, Kurier- und Expressdienste

### **Abschnitt I Gastgewerbe; Beherbergung und Gastronomie**

55	Beherbergung
56	Gastronomie

### **Abschnitt J Information und Kommunikation**

58	Verlagswesen
61	Telekommunikation
62	Erbringung von Dienstl. der Informationstechnologie
63	Informationsdienstleistungen

### **Abschnitt K Erbringung von Finanz- und Versicherungsdienstleistungen**

66	Mit Finanz- und Versicherungsdienstleistungen verbundene Tätigkeiten
----	--

### **Abschnitt L Grundstücks- und Wohnungswesen**

## **Übersicht über die Klassifikation der Wirtschaftszweige, Ausgabe 2008 (WZ 2008)**

### **Abschnitt M Erbringung von freiberuflichen, wissenschaftlichen und technischen Dienstleistungen**

- 70 Verwaltung und Führung von Unternehmen und Betrieben; Unternehmensberatung
- 73 Werbung und Marktforschung

### **Abschnitt N Erbringung v. sonst. wirtschaftl. Dienstleistungen**

- 77 Vermietung von beweglichen Sachen
- 78 Vermittlung und Überlassung von Arbeitskräften
- 79 Reisebüros, Reiseveranstalter und Erbringung sonstiger Reservierungsdienstleistungen
- 81 Gebäudebetreuung; Garten- und Landschaftsbau

### **Abschnitt O Öffentliche Verwaltung, Verteidigung; Sozialversicherung**

### **Abschnitt P Erziehung und Unterricht**

### **Abschnitt Q Gesundheits- und Sozialwesen**

### **Abschnitt R Kunst, Unterhaltung und Erholung**

### **Abschnitt S Erbringung von sonstigen Dienstleistungen**