



# Statistische Berichte



Kennziffer: B I 2 und B II 2 - j/18

Juli 2019

## Lehrerinnen und Lehrer an den allgemeinbildenden und beruflichen Schulen in Hessen im Schuljahr 2018/19

Stand: 1. November 2018

# Hessisches Statistisches Landesamt, Wiesbaden

## Impressum

Dienstgebäude: Rheinstraße 35/37, 65185 Wiesbaden

Briefadresse: 65175 Wiesbaden

## Kontakt für Fragen und Anregungen zu diesem Bericht

Frau Ostermayer	0611 3802-324
Herr Krause	0611 3802-327
Frau Hauk	0611 3802-322
E-Mail	<a href="mailto:schulen@statistik.hessen.de">schulen@statistik.hessen.de</a>
Telefax	0611 3802-390
Internet	<a href="https://statistik.hessen.de">https://statistik.hessen.de</a>

## Copyright

© Hessisches Statistisches Landesamt, Wiesbaden, 2019

Vervielfältigung und Verbreitung, auch auszugsweise, mit Quellenangabe gestattet.

## Allgemeine Geschäftsbedingungen

Die Allgemeinen Geschäftsbedingungen sind unter

<https://statistik.hessen.de> "AGB"

abrufbar.

## Zeichenerklärungen

- = genau Null (nichts vorhanden) bzw. keine Veränderung eingetreten
- 0 = Zahlenwert ungleich Null, Betrag jedoch kleiner als die Hälfte von 1 in der letzten besetzten Stelle
- . = Zahlenwert unbekannt oder geheim zu halten
- ... = Zahlenwert lag bei Redaktionsschluss noch nicht vor
- () = Aussagewert eingeschränkt, da der Zahlenwert statistisch unsicher ist
- / = keine Angabe, da Zahlenwert nicht sicher genug
- x = Tabellenfeld gesperrt, weil Aussage nicht sinnvoll  
(oder bei Veränderungsraten ist die Ausgangszahl kleiner als 100)
- D = Durchschnitt
- s = geschätzte Zahl
- p = vorläufige Zahl
- r = berichtigte Zahl

Aus Gründen der Übersichtlichkeit sind nur negative Veränderungsraten und Salden mit einem Vorzeichen versehen. Positive Veränderungsraten und Salden sind ohne Vorzeichen.

Im Allgemeinen ist ohne Rücksicht auf die Endsumme auf- bzw. abgerundet worden.

Das Ergebnis der Summierung der Einzelzahlen kann deshalb geringfügig von der Endsumme abweichen.

## Inhalt

	Seite
<b>Vorbemerkungen</b>	2
<b>Begriffliche Erläuterungen</b>	2
<b>Grafische Darstellungen</b>	
Hauptamtliche und hauptberufliche Lehrerinnen und Lehrer an allgemeinbildenden und beruflichen Schulen 1975 bis 2018	3
Hauptamtliche und hauptberufliche Lehrerinnen und Lehrer nach Schulformgruppen im Schuljahr 2018/19	3
Hauptamtliche und hauptberufliche Lehrerinnen und Lehrer nach Schulformgruppen und Geschlecht im Schuljahr 2018/19	4
Voll- und teilbeschäftigte hauptamtliche und hauptberufliche Lehrerinnen nach Schulformengruppen im Schuljahr 2018/19	4
Hauptamtliche und hauptberufliche Lehrerinnen und Lehrer an allgemeinbildenden Schulen nach Altersgruppen im Schuljahr 2018/19	5
Hauptamtliche und hauptberufliche Lehrerinnen an allgemeinbildenden Schulen nach Altersgruppen und Beschäftigungsumfang im Schuljahr 2018/19	5
Hauptamtliche und hauptberufliche Lehrerinnen und Lehrer an beruflichen Schulen nach Altersgruppen im Schuljahr 2018/19	6
Hauptamtliche und hauptberufliche Lehrerinnen an beruflichen Schulen nach Altersgruppen und Beschäftigungsumfang im Schuljahr 2018/19	6
<b>a) Lehrerinnen und Lehrer an allgemeinbildenden und beruflichen Schulen</b>	
Zeitreihe: Lehrerinnen und Lehrer an allgemeinbildenden und beruflichen Schulen seit 1975	7
<b>Tabellen</b>	
1. Hauptamtliche und hauptberufliche Lehrerinnen und Lehrer an allgemeinbildenden und beruflichen Schulen nach der Schulform, an der sie überwiegend unterrichten und nach Verwaltungsbezirken im Schuljahr 2018/19	8
2. Hauptamtliche und hauptberufliche Lehrerinnen und Lehrer an allgemeinbildenden und beruflichen Schulen nach Lehramt/Lehrbefähigung, Geschlecht und Verwaltungsbezirken im Schuljahr 2018/19	10
3. Hauptamtliche und hauptberufliche Lehrerinnen und Lehrer an allgemeinbildenden und beruflichen Schulen nach Altersgruppen, Geschlecht und Verwaltungsbezirken im Schuljahr 2018/19	12
4. Hauptamtliche und hauptberufliche Lehrerinnen und Lehrer an allgemeinbildenden und beruflichen Schulen nach Altersgruppen, Geschlecht und der Schulform, an der sie überwiegend unterrichten im Schuljahr 2018/19	14
5. Lehrerinnen und Lehrer mit stundenweiser Beschäftigung an allgemeinbildenden und beruflichen Schulen nach Geschlecht, Staatsangehörigkeiten und Verwaltungsbezirken im Schuljahr 2018/19	16
6. Erteilte Unterrichtsstunden von Lehrerinnen und Lehrern an allgemeinbildenden und beruflichen Schulen nach Beschäftigungsumfang und Verwaltungsbezirken in der Berichtswoche vom 29. Oktober bis 02. November 2018	17
7. Hauptamtliche und hauptberufliche Lehrerinnen und Lehrer an allgemeinbildenden und beruflichen Schulen nach der Schulform, an der sie überwiegend unterrichten und nach Schulamtsbezirken im Schuljahr 2018/19	18
8. Hauptamtliche und hauptberufliche Lehrerinnen und Lehrer an allgemeinbildenden und beruflichen Schulen nach Lehramt/Lehrbefähigung, Geschlecht und Schulamtsbezirken im Schuljahr 2018/19	20
9. Hauptamtliche und hauptberufliche Lehrerinnen und Lehrer an allgemeinbildenden und beruflichen Schulen nach Altersgruppen, Geschlecht und Schulamtsbezirken im Schuljahr 2018/19	22

## b) Lehrerinnen und Lehrer an allgemeinbildenden Schulen

### Tabellen

10. Lehrerinnen und Lehrer an allgemeinbildenden Schulen nach Beschäftigungsumfang, Geschlecht und Verwaltungsbezirken im Schuljahr 2018/19	24
11. Voll- und teilbeschäftigte hauptamtliche und hauptberufliche Lehrerinnen und Lehrer an allgemeinbildenden Schulen nach Altersgruppen, Geschlecht und Verwaltungsbezirken im Schuljahr 2018/19	26
12. Voll- und teilbeschäftigte hauptamtliche und hauptberufliche Lehrerinnen und Lehrer an allgemeinbildenden Schulen nach Lehramt/Lehrbefähigung, Geschlecht und Verwaltungsbezirken im Schuljahr 2018/19	28
13. Erteilte Unterrichtsstunden von Lehrerinnen und Lehrern an allgemeinbildenden Schulen nach Beschäftigungsumfang und Verwaltungsbezirken in der Berichtswoche vom 29. Oktober bis 02. November 2018	30

## c) Lehrerinnen und Lehrer an beruflichen Schulen

### Tabellen

14. Lehrerinnen und Lehrer an beruflichen Schulen nach Beschäftigungsumfang, Geschlecht und Verwaltungsbezirken im Schuljahr 2018/19	31
15. Voll- und teilbeschäftigte hauptamtliche und hauptberufliche Lehrerinnen und Lehrer an beruflichen Schulen nach Altersgruppen, Geschlecht und Verwaltungsbezirken im Schuljahr 2018/19	32
16. Voll- und teilbeschäftigte hauptamtliche und hauptberufliche Lehrerinnen und Lehrer an beruflichen Schulen nach Lehramt/Lehrbefähigung, Geschlecht und Verwaltungsbezirken im Schuljahr 2018/19	34
17. Erteilte Unterrichtsstunden von Lehrerinnen und Lehrern an beruflichen Schulen nach Beschäftigungsumfang und Verwaltungsbezirken in der Berichtswoche vom 29. Oktober bis 02. November 2018	35

## Vorbemerkungen

Mit dem vorliegenden Statistischen Bericht werden die Ergebnisse der Lehrerstatistik für alle Schulformen zusammenfassend veröffentlicht. Referendarinnen und Referendare sind seit dem Schuljahr 1998/99 erstmals enthalten. Der Bericht ist in drei Abschnitte gegliedert und bietet so einen Überblick über die Lehrerinnen und Lehrer an hessischen Schulen insgesamt sowie Lehrerinnen und Lehrer an allgemeinbildenden Schulen und an beruflichen Schulen. Die Daten der öffentlichen Schulen stammen aus der Lehrer- und Unterrichtsdatei (LUD) des Hessischen Kultusministeriums. Die Daten für Lehrerinnen und Lehrer an den privaten Schulen werden vom Hessischen Statistischen Landesamt ermittelt. Lehrkräfte an Vorklassen (431) sind in diesem Bericht nicht enthalten. Stichtag der Erhebung war für die allgemeinbildenden und beruflichen Schulen der 1. November 2018.

## Begriffliche Erläuterungen

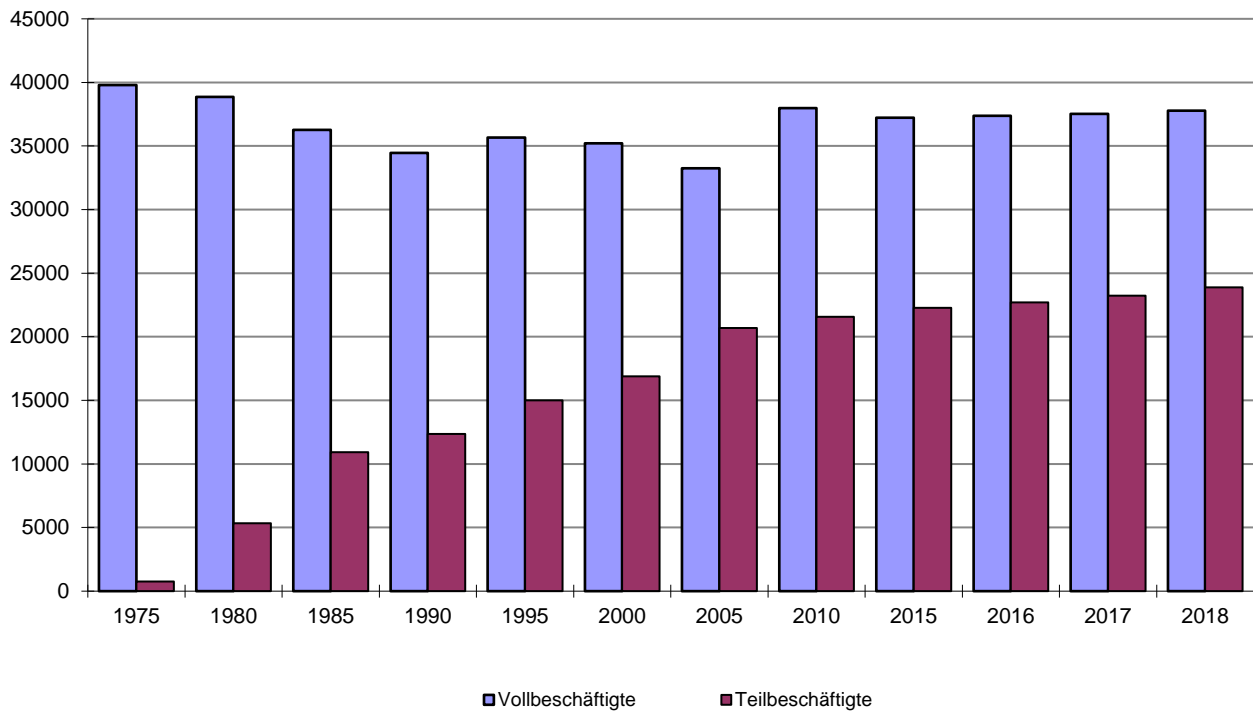
**Voll- und teilbeschäftigte hauptamtliche und hauptberufliche Lehrerinnen und Lehrer** unterrichten mit voller Stundenzahl bzw. mindestens der Hälfte der festgelegten Pflichtstunden.

**Nebenamtliche Lehrerinnen und Lehrer** im engeren Sinne erteilen über ihr Hauptamt hinaus vergüteten Mehrunterricht an einer anderen Schulform. Im weiteren Sinne sind hier Lehrerinnen und Lehrer enthalten, die sogenannte Mehrarbeit leisten, d.h. an der eigenen Schule oder einer anderen Schule der gleichen Schulform über die jeweils gültige Pflichtstundenzahl hinaus unterrichten.

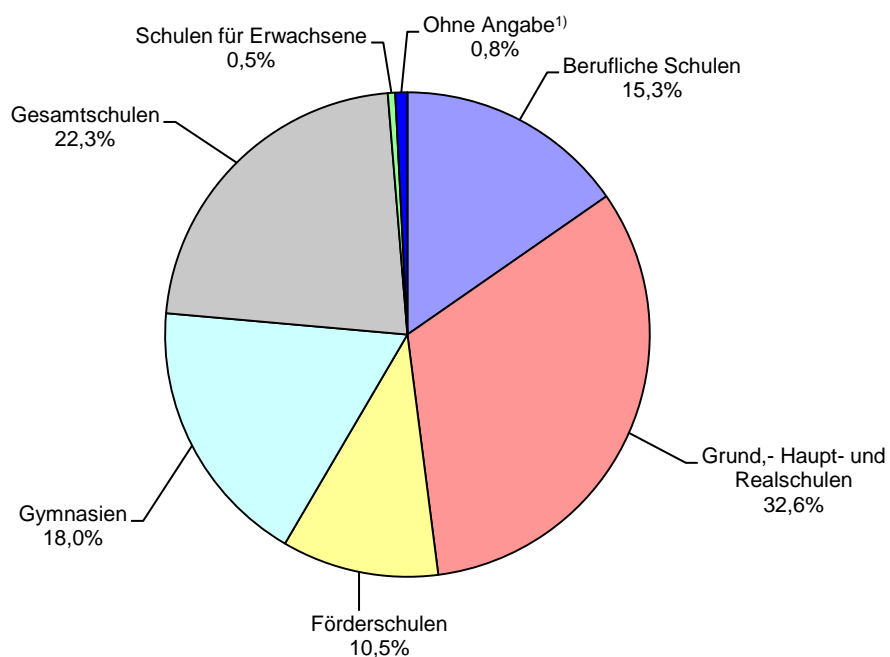
**Nebenberufliche Lehrerinnen und Lehrer** unterrichten weniger als die Hälfte der Pflichtstunden und haben keinen Arbeitsvertrag nach dem TV-H. Hier sind auch Lehrkräfte enthalten, die kein Lehramt besitzen.

**Referendarinnen und Referendare** haben die erste Staatsprüfung für ein Lehramt oder die Diplomhandelslehrerprüfung abgelegt und erteilen im Rahmen des Vorbereitungsdienstes u.a. eigenverantwortlichen Unterricht. Sie werden gemeinsam mit den nebenamtlichen und nebenberuflichen Lehrern/-innen in den Tabellenspalten "Lehrer/innen mit stundenweiser Beschäftigung" nachgewiesen.

## Hauptamtliche und hauptberufliche Lehrerinnen und Lehrer an allgemeinbildenden und beruflichen Schulen 1975 bis 2018

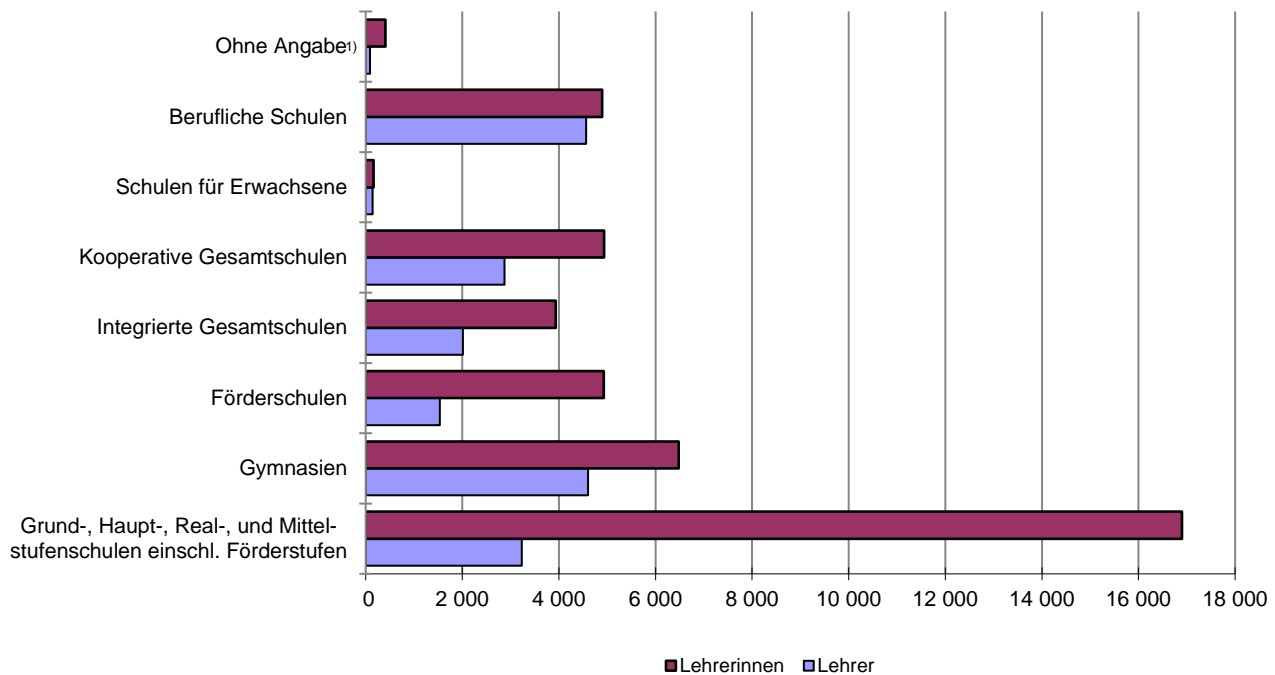


## Hauptamtliche und hauptberufliche Lehrerinnen und Lehrer nach Schulformgruppen im Schuljahr 2018/19

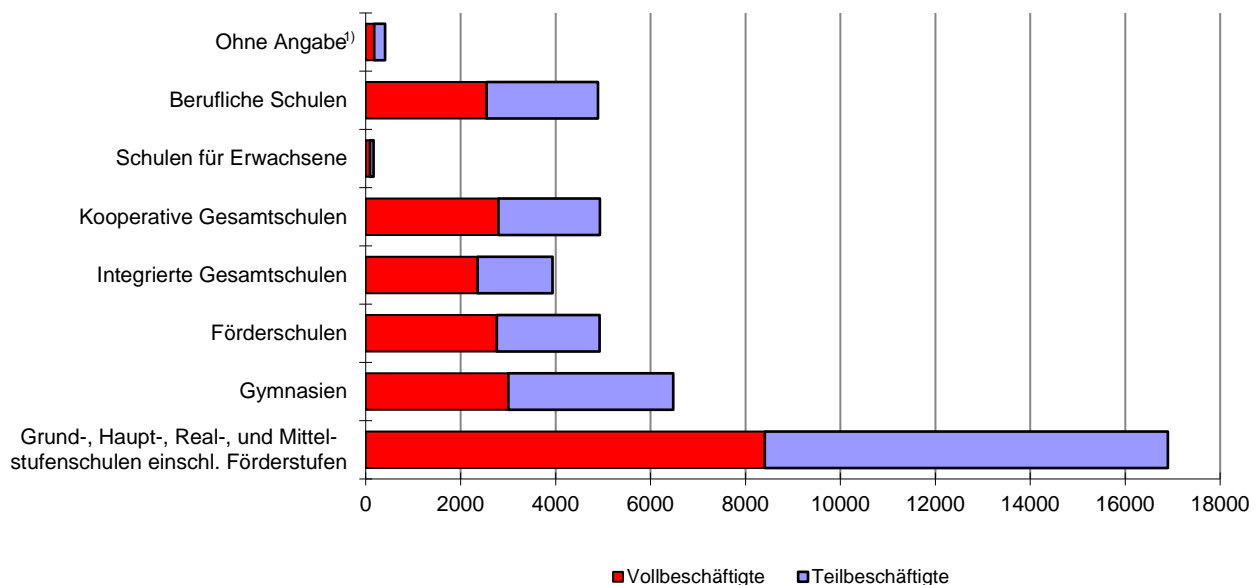


1) Lehrerinnen und Lehrer ohne Zuordnung einer Schulform.

# Hauptamtliche und hauptberufliche Lehrerinnen und Lehrer nach Schulformgruppen und Geschlecht im Schuljahr 2018/19 – Allgemeinbildende und berufliche Schulen –

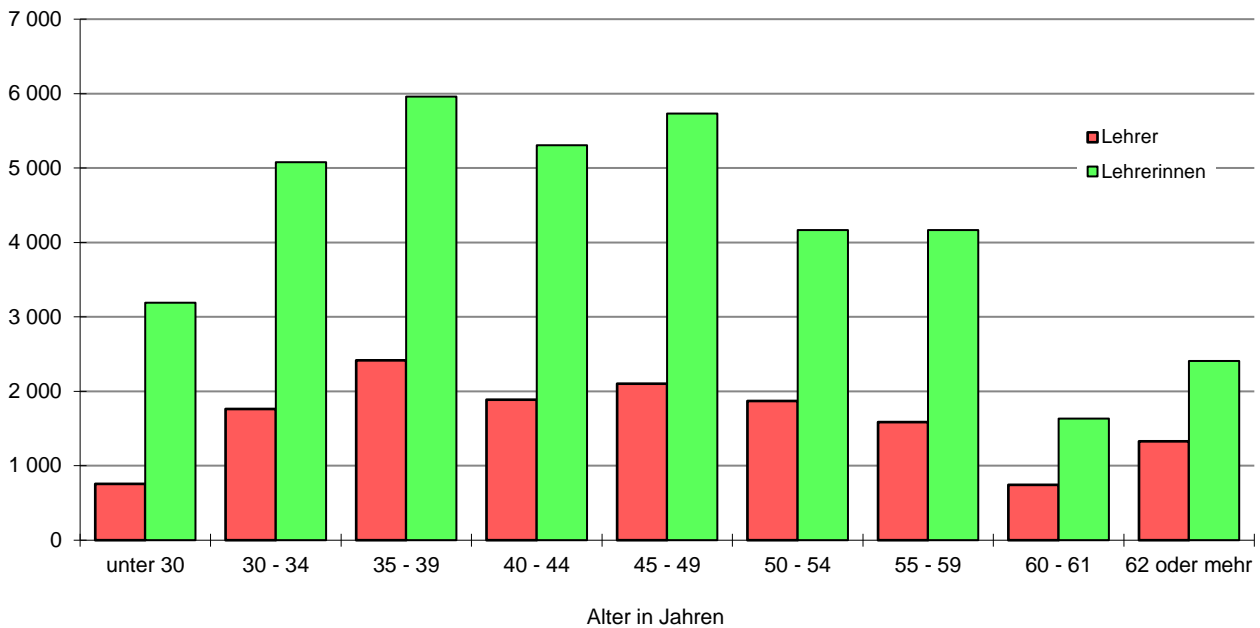


## Voll- und teilbeschäftigte hauptamtliche und hauptberufliche Lehrerinnen nach Schulformgruppen im Schuljahr 2018/19 – Allgemeinbildende und berufliche Schulen –

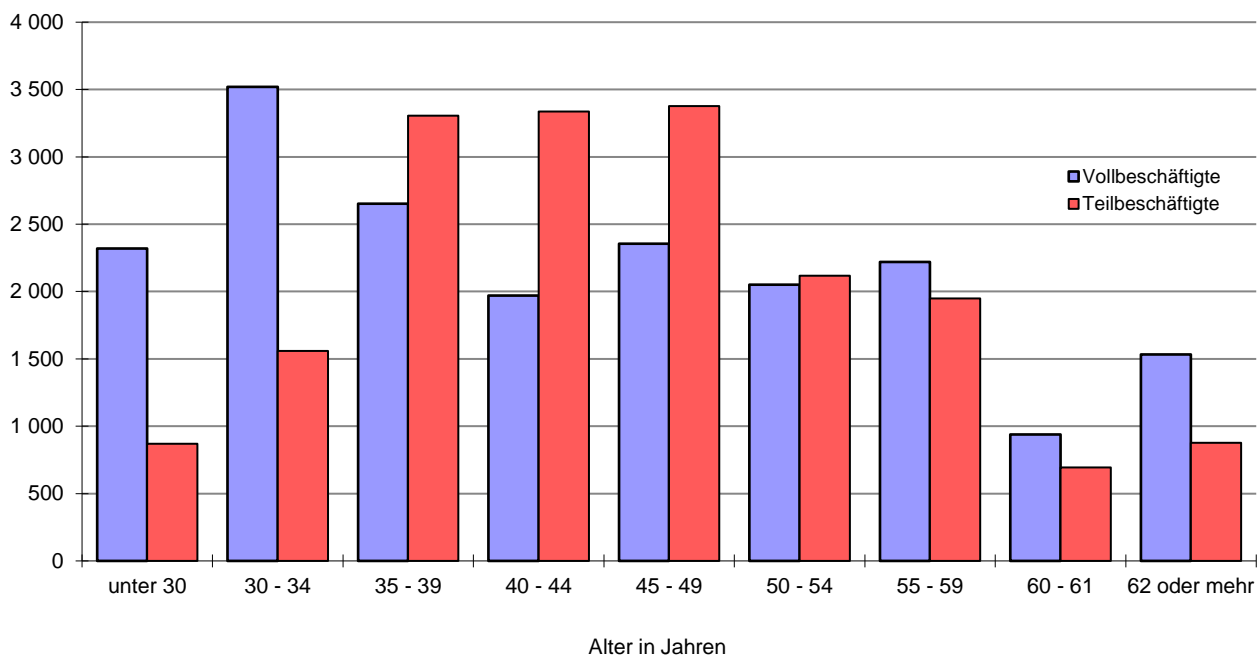


1) Lehrerinnen und Lehrer ohne Zuordnung einer Schulform.

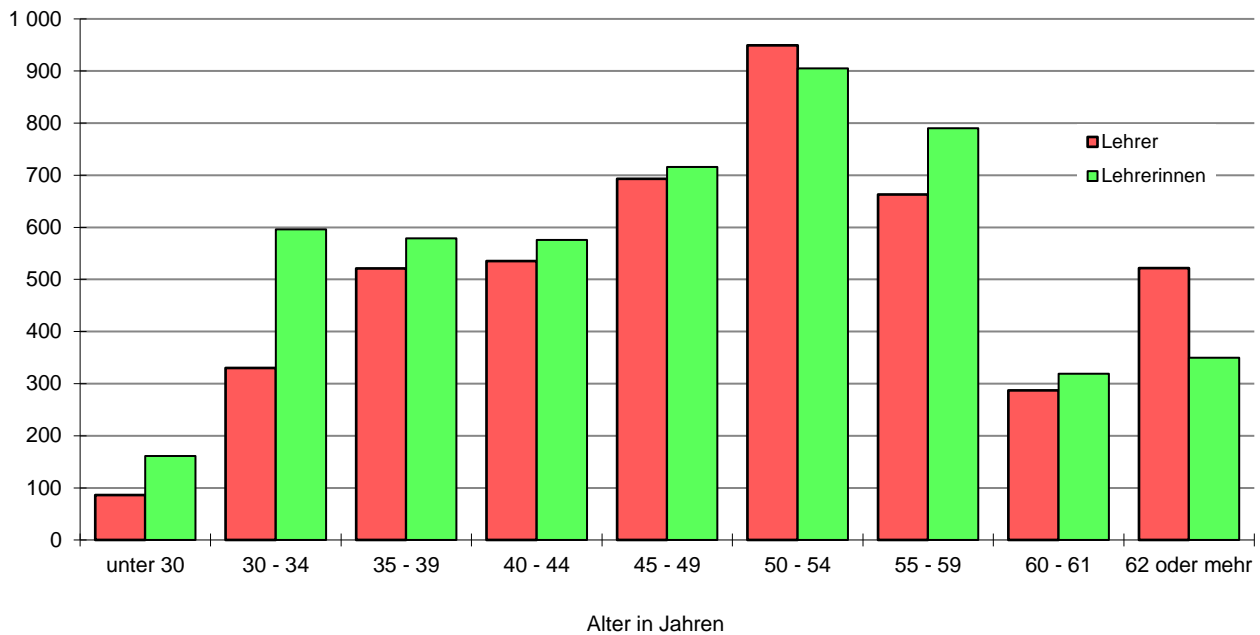
### Hauptamtliche und hauptberufliche Lehrerinnen und Lehrer an allgemeinbildenden Schulen nach Altersgruppen im Schuljahr 2018/19



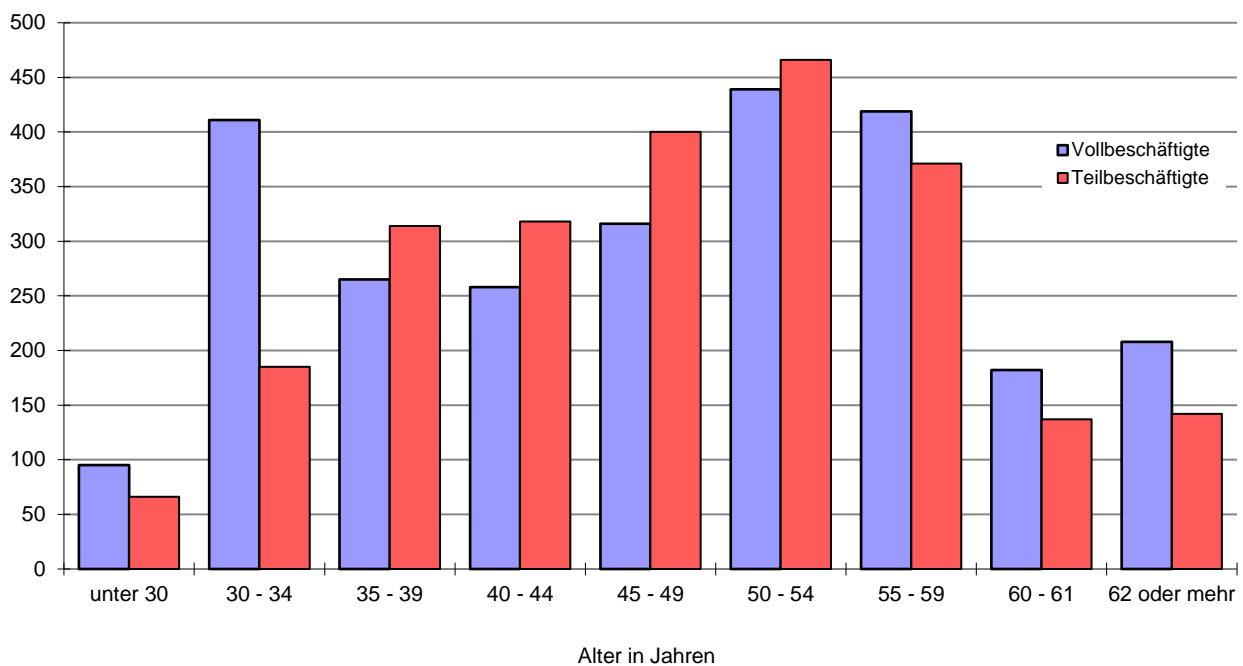
### Hauptamtliche und hauptberufliche Lehrerinnen an allgemeinbildenden Schulen nach Altersgruppen und Beschäftigungsumfang im Schuljahr 2018/19



### Hauptamtliche und hauptberufliche Lehrerinnen und Lehrer an beruflichen Schulen nach Altersgruppen im Schuljahr 2018/19



### Hauptamtliche und hauptberufliche Lehrerinnen an beruflichen Schulen nach Altersgruppen und Beschäftigungsumfang im Schuljahr 2018/19





# **Zeitreihe: Lehrerinnen und Lehrer<sup>1)</sup> an allgemeinbildenden und beruflichen Schulen seit 1975**

Schuljahr	Hauptamtliche und hauptberufliche Lehrer/innen		davon sind				Lehrer/innen mit stundenweiser Beschäftigung <sup>2)</sup>	
			vollbeschäftigte		teilbeschäftigte			
	insgesamt	weiblich	insgesamt	weiblich	insgesamt	weiblich	insgesamt	weiblich
1975/76	40 544	20 169	39 782	19 504	762	665	10 954	3 463
1976/77	41 986	20 955	41 284	20 377	702	578	9 721	3 349
1977/78	44 036	22 196	43 124	21 449	912	747	9 440	3 597
1978/79	44 577	22 304	41 116	19 216	3 461	3 088	9 310	3 833
1979/80	44 786	22 362	39 892	17 780	4 894	4 582	8 018	3 282
1980/81	44 194	21 857	38 861	16 780	5 333	5 077	5 539	2 076
1981/82	46 322	22 969	39 549	16 614	6 773	6 355	5 399	2 180
1982/83	46 448	23 063	38 473	15 672	7 975	7 391	4 988	2 107
1983/84	46 930	23 369	37 741	14 937	9 189	8 432	3 686	1 361
1984/85	47 306	23 676	36 819	14 158	10 487	9 518	3 445	1 301
1985/86	47 173	23 665	36 259	13 751	10 914	9 914	3 200	1 204
1986/87	47 270	23 805	35 597	13 361	11 673	10 444	2 881	1 089
1987/88	47 145	23 949	34 600	12 958	12 545	10 991	4 260	1 534
1988/89	47 037	24 042	34 380	12 905	12 657	11 137	4 019	1 404
1989/90	46 871	24 109	34 202	12 888	12 669	11 221	3 576	1 335
1990/91	46 824	24 351	34 453	13 211	12 371	11 140	3 682	1 390
1991/92	47 554	25 082	34 815	13 604	12 739	11 478	2 899	1 124
1992/93	48 504	26 056	35 187	13 990	13 317	12 066	3 693	1 359
1993/94	49 163	26 735	35 281	14 124	13 882	12 611	3 759	1 363
1994/95	50 234	27 514	35 772	14 505	14 462	13 009	3 257	1 217
1995/96	50 666	28 000	35 660	14 532	15 006	13 468	4 046	1 489
1996/97	50 845	28 357	35 436	14 671	15 409	13 686	4 071	1 538
1997/98	50 667	28 426	33 633	14 000	17 034	14 426	4 023	1 595
1998/99	50 546	28 756	32 786	13 768	17 760	14 988	5 934	3 061
1999/2000	51 639	29 839	34 830	15 388	16 809	14 451	6 097	3 075
2000/01	52 110	30 722	35 209	16 138	16 901	14 584	6 473	3 470
2001/02	53 328	31 794	35 432	16 775	17 896	15 019	5 519	2 865
2002/03	54 331	32 598	35 130	16 947	19 201	15 651	6 787	3 620
2003/04	55 732	34 044	36 546	18 171	19 186	15 873	8 129	4 484
2004/05	53 786	33 145	33 727	16 662	20 059	16 483	7 950	4 476
2005/06	53 963	33 446	33 260	16 629	20 703	16 817	8 872	5 242
2006/07	55 560	34 917	33 502	17 081	22 058	17 836	8 647	5 127
2007/08	56 326	35 691	35 425	18 258	20 901	17 433	8 494	5 078
2008/09	57 384	36 722	36 040	19 013	21 344	17 709	9 352	5 577
2009/10	59 223	38 292	37 230	19 868	21 993	18 424	9 115	5 439
2010/11	59 566	38 793	37 992	20 625	21 574	18 168	8 905	5 333
2011/12	60 357	39 671	38 365	21 141	21 992	18 530	7 301	4 318
2012/13	59 515	39 478	37 550	20 977	21 965	18 501	7 253	4 322
2013/14	60 210	40 338	38 007	21 503	22 203	18 835	4 142	2 179
2014/15	60 303	40 540	38 146	21 596	22 157	18 944	3 783	1 995
2015/16	59 500	40 331	37 230	21 324	22 270	19 007	3 541	1 925
2016/17	59 884	40 960	37 279	21 507	22 605	19 453	3 658	2 054
2017/18	60 750	41 780	37 522	21 801	23 228	19 979	3 769	2 112
2018/19	61 682	42 635	37 789	22 149	23 893	20 486	6 811	4 272

1) Bis 1990 ohne Lehrerinnen und Lehrer der Einrichtungen des Zweiten Bildungsweges und an Vorklassen; ab 1995 ohne Lehrkräfte an Vorklassen. — 2) Nebenamtliche und nebenberufliche Lehrerinnen und Lehrer, Lehrerinnen und Lehrer mit Mehrarbeit und seit 1998 auch Studienreferendarinnen und Studienreferendare.

Allgemeinbildende und berufliche Schulen

**1. Hauptamtliche und hauptberufliche Lehrerinnen und Lehrer an  
an der sie überwiegend unterrichten und**

Lfd. Nr.	Kreisfreie Stadt (St.) Landkreis	Lehrer/innen insgesamt	davon					
			Grund- schulen	Förder- stufen	Haupt- schulen	Mittelstufen- schulen	Real- schulen	Gymnasien
1	Darmstadt, Wissenschaftsst.	2 216	413	—	2	—	60	653
2	Frankfurt am Main, St.	6 969	1 915	9	78	—	358	1 591
3	Offenbach am Main, St.	1 475	363	15	20	—	55	251
4	Wiesbaden, Landeshauptst.	3 060	785	—	26	8	181	760
5	Bergstraße	2 422	660	1	47	27	277	581
6	Darmstadt-Dieburg	2 545	708	3	2	19	22	166
7	Groß-Gerau	2 328	683	11	19	—	85	460
8	Hochtaunuskreis	2 374	654	7	10	—	119	638
9	Main-Kinzig-Kreis	4 007	1 005	10	101	—	380	619
10	Main-Taunus-Kreis	2 249	646	12	5	—	88	403
11	Odenwaldkreis	930	266	—	—	29	—	93
12	Offenbach	3 222	927	20	32	—	134	526
13	Rheingau-Taunus-Kreis	1 597	399	—	6	—	63	372
14	Wetteraukreis	3 203	833	18	29	71	143	745
15	Reg.-Bez. D a r m s t a d t	38 597	10 257	106	377	154	1 965	7 858
16	Gießen	2 783	663	3	—	26	17	315
17	Lahn-Dill-Kreis	2 556	667	8	11	39	97	326
18	Limburg-Weilburg	2 046	387	6	57	91	148	242
19	Marburg-Biedenkopf	2 528	561	35	16	43	144	469
20	Vogelsbergkreis	1 019	242	26	13	—	56	126
21	Reg.-Bez. G i e ß e n	10 932	2 520	78	97	199	462	1 478
22	Kassel, documenta-Stadt	2 515	531	4	—	51	44	450
23	Fulda	2 357	575	—	89	—	369	390
24	Hersfeld-Rotenburg	1 183	311	1	—	—	8	67
25	Kassel	1 935	530	—	—	—	—	202
26	Schwalm-Eder-Kreis	1 769	406	31	29	—	74	310
27	Waldeck-Frankenberg	1 480	371	27	24	32	179	269
28	Werra-Meißner-Kreis	914	215	3	—	—	9	61
29	Reg.-Bez. K a s s e l	12 153	2 939	66	142	83	683	1 749
30	Land H e s s e n	61 682	15 716	250	616	436	3 110	11 085

1) Lehrerinnen und Lehrer ohne Zuordnung einer Schulform.

**allgemeinbildenden und beruflichen Schulen nach der Schulform,  
nach Verwaltungsbezirken im Schuljahr 2018/19**

unterrichten an										Lfd. Nr.
Gesamtschulen		Förder- schulen	Schulen für Erwach- sene	Berufs- schulen	Berufsfach- schulen	Beruflichen Gymnasien	Fachober- schulen	Fach- schulen	ohne Angabe <sup>1)</sup>	
kooperativen	integrierten									
99	181	170	35	292	70	59	75	93	14	1
221	817	738	75	630	149	64	139	130	55	2
73	227	191	—	113	68	30	22	33	14	3
—	419	336	40	284	64	76	38	28	15	4
252	65	192	18	127	23	82	24	9	37	5
937	241	286	—	83	16	23	6	18	15	6
28	508	250	—	125	43	43	29	16	28	7
326	164	200	—	127	24	45	30	21	9	8
350	426	387	—	216	116	221	45	90	41	9
557	146	188	—	77	14	61	27	8	17	10
210	108	95	—	55	34	18	1	9	12	11
636	222	363	20	196	32	65	29	—	20	12
256	189	171	—	44	48	—	24	10	15	13
448	109	397	—	266	50	10	33	34	17	14
4 393	3 822	3 964	188	2 635	751	797	522	499	309	15
400	563	314	21	244	80	54	31	26	26	16
278	378	261	16	222	80	91	27	35	20	17
323	96	194	—	156	101	120	22	80	23	18
370	145	271	21	188	62	57	70	57	19	19
176	40	72	2	106	37	40	30	48	5	20
1 547	1 222	1 112	60	916	360	362	180	246	93	21
177	216	333	31	325	78	112	57	88	18	22
149	53	216	—	255	75	49	56	56	25	23
369	83	100	24	143	15	18	21	16	7	24
465	315	236	—	118	36	—	18	—	15	25
316	127	241	—	121	37	—	28	36	13	26
108	32	161	—	180	12	26	29	21	9	27
281	78	95	—	69	22	41	20	12	8	28
1 865	904	1 382	55	1 211	275	246	229	229	95	29
7 805	5 948	6 458	303	4 762	1 386	1 405	931	974	497	30

**2. Hauptamtliche und hauptberufliche Lehrerinnen  
nach Lehramt/Lehrbefähigung, Geschlecht**

Lfd. Nr.	Kreisfreie Stadt (St.) Landkreis	davon mit							
		Lehrer/innen		an Grundschulen		an Grund-, Haupt- und Realschulen		an Haupt- und Realschulen <sup>1)</sup>	
		ins- gesamt	weib- lich	ins- gesamt	weib- lich	ins- gesamt	weib- lich	ins- gesamt	weib- lich
1	Darmstadt, Wissenschaftsst.	2 216	1 525	314	294	37	31	198	133
2	Frankfurt am Main, St.	6 969	4 831	1 469	1 317	61	43	924	632
3	Offenbach am Main, St.	1 475	1 027	265	244	11	6	218	154
4	Wiesbaden, Landeshauptst.	3 060	2 096	592	533	50	35	433	293
5	Bergstraße	2 422	1 742	585	538	22	16	442	311
6	Darmstadt-Dieburg	2 545	1 850	644	591	13	11	454	298
7	Groß-Gerau	2 328	1 688	539	504	11	9	390	274
8	Hochtaunuskreis	2 374	1 735	576	533	9	9	304	222
9	Main-Kinzig-Kreis	4 007	2 709	863	794	12	10	812	541
10	Main-Taunus-Kreis	2 249	1 668	515	477	10	5	353	251
11	Odenwaldkreis	930	644	211	192	5	3	182	112
12	Offenbach	3 222	2 284	722	674	44	34	542	360
13	Rheingau-Taunus-Kreis	1 597	1 148	362	343	10	10	268	177
14	Wetteraukreis	3 203	2 244	671	617	43	36	553	371
15	Reg.-Bez. D a r m s t a d t	38 597	27 191	8 328	7 651	338	258	6 073	4 129
16	Gießen	2 783	1 877	613	565	10	9	475	299
17	Lahn-Dill-Kreis	2 556	1 723	628	565	5	4	591	372
18	Limburg-Weilburg	2 046	1 396	415	378	12	8	430	267
19	Marburg-Biedenkopf	2 528	1 694	530	480	26	21	431	274
20	Vogelsbergkreis	1 019	667	201	184	11	9	190	115
21	Reg.-Bez. G i e ß e n	10 932	7 357	2 387	2 172	64	51	2 117	1 327
22	Kassel, documenta-Stadt	2 515	1 625	478	426	27	18	324	239
23	Fulda	2 357	1 539	527	479	17	10	434	277
24	Hersfeld-Rotenburg	1 183	790	264	241	5	4	216	146
25	Kassel	1 935	1 375	496	453	17	11	480	331
26	Schwalm-Eder-Kreis	1 769	1 188	396	356	6	5	339	221
27	Waldeck-Frankenberg	1 480	957	323	289	3	2	311	178
28	Werra-Meißner-Kreis	914	613	198	176	7	4	192	122
29	Reg.-Bez. K a s s e l	12 153	8 087	2 682	2 420	82	54	2 296	1 514
30	Land H e s s e n	61 682	42 635	13 397	12 243	484	363	10 486	6 970

1) Einschl. Lehrerinnen und Lehrer mit Lehramt an Grund-, Haupt-, Real- und Förderschulen an beruflichen Schulen. — 2) Einschl. Fachober- und Fachschulober-lehrerinnen und -lehrer.

**und Lehrer an allgemeinbildenden und beruflichen Schulen  
und Verwaltungsbezirken im Schuljahr 2018/19**

Lehramt/Lehrbefähigung												Lfd. Nr.
an Gymnasien		an Förderschulen		an beruflichen Schulen		für musisch-technische Fächer		Fachlehrer/ innen <sup>2)</sup>		sonstigem bzw. ohne Lehramt		
ins- gesamt	weib- lich	ins- gesamt	weib- lich	ins- gesamt	weib- lich	ins- gesamt	weib- lich	ins- gesamt	weib- lich	ins- gesamt	weib- lich	
788	500	139	113	298	151	18	13	79	57	345	233	1
2 117	1 296	574	440	718	376	25	15	162	93	919	619	2
396	263	106	85	136	59	3	2	64	40	276	174	3
982	581	256	210	308	151	16	13	71	44	352	236	4
798	500	162	121	146	72	12	8	46	31	209	145	5
743	466	207	165	68	35	15	10	44	28	357	246	6
671	423	203	179	166	61	9	6	43	26	296	206	7
906	578	160	135	152	85	8	4	59	41	200	128	8
1 122	654	317	251	336	135	17	15	130	71	398	238	9
721	484	179	142	99	56	2	2	50	33	320	218	10
235	128	78	59	56	26	5	3	36	27	122	94	11
957	578	270	215	184	86	7	4	106	76	390	257	12
535	333	145	112	62	32	8	4	28	18	179	119	13
979	577	340	280	250	134	5	3	78	37	284	189	14
11 950	7 361	3 136	2 507	2 979	1 459	150	102	996	622	4 647	3 102	15
863	485	268	214	228	108	4	2	75	41	247	154	16
572	317	239	179	256	124	1	—	74	35	190	127	17
480	297	179	138	230	123	3	3	76	44	221	138	18
863	491	261	196	196	94	13	10	74	43	134	85	19
242	138	78	56	110	53	8	6	75	38	104	68	20
3 020	1 728	1 025	783	1 020	502	29	21	374	201	896	572	21
758	431	182	135	372	147	29	18	132	75	213	136	22
603	318	160	120	243	97	33	24	94	64	246	150	23
331	190	71	56	120	49	10	3	40	22	126	79	24
513	315	134	97	105	50	5	4	63	38	122	76	25
514	287	192	149	134	59	12	8	58	27	118	76	26
392	232	127	92	166	69	3	3	43	17	112	75	27
244	150	75	59	82	36	5	3	35	13	76	50	28
3 355	1 923	941	708	1 222	507	97	63	465	256	1 013	642	29
18 325	11 012	5 102	3 998	5 221	2 468	276	186	1 835	1 079	6 556	4 316	30

### 3. Hauptamtliche und hauptberufliche Lehrerinnen und Lehrer an allgemeinbildenden und

Lfd. Nr.	Kreisfreie Stadt (St.) Landkreis	Lehrer/innen		davon im Alter							
				unter 30		30 bis 34		35 bis 39		40 bis 44	
		ins- gesamt	weib- lich	ins- gesamt	weib- lich	ins- gesamt	weib- lich	ins- gesamt	weib- lich	ins- gesamt	weib- lich
1	Darmstadt, Wissenschaftsst.	2 216	1 525	146	119	255	179	328	237	289	202
2	Frankfurt am Main, St.	6 969	4 831	483	407	1 071	787	1 083	733	955	662
3	Offenbach am Main, St.	1 475	1 027	124	92	226	175	239	163	185	127
4	Wiesbaden, Landeshauptst.	3 060	2 096	235	194	453	319	446	293	413	298
5	Bergstraße	2 422	1 742	141	113	254	200	416	313	374	258
6	Darmstadt-Dieburg	2 545	1 850	191	153	304	234	407	278	345	259
7	Groß-Gerau	2 328	1 688	185	152	399	307	413	269	293	215
8	Hochtaunuskreis	2 374	1 735	171	135	323	237	365	245	338	255
9	Main-Kinzig-Kreis	4 007	2 709	303	236	521	376	627	430	506	346
10	Main-Taunus-Kreis	2 249	1 668	133	104	304	241	383	277	330	246
11	Odenwaldkreis	930	644	74	59	94	73	136	94	130	88
12	Offenbach	3 222	2 284	236	190	501	357	585	407	413	296
13	Rheingau-Taunus-Kreis	1 597	1 148	77	65	195	137	252	184	230	167
14	Wetteraukreis	3 203	2 244	240	194	398	291	513	364	451	314
15	Reg.-Bez. D a r m s t a d t	38 597	27 191	2 739	2 213	5 298	3 913	6 193	4 287	5 252	3 733
16	Gießen	2 783	1 877	205	167	304	201	394	263	353	250
17	Lahn-Dill-Kreis	2 556	1 723	157	109	249	166	386	265	392	275
18	Limburg-Weilburg	2 046	1 396	135	98	245	178	270	198	255	190
19	Marburg-Biedenkopf	2 528	1 694	127	97	222	160	359	253	345	237
20	Vogelsbergkreis	1 019	667	58	44	100	78	133	83	123	85
21	Reg.-Bez. G i e ß e n	10 932	7 357	682	515	1 120	783	1 542	1 062	1 468	1 037
22	Kassel, documenta-Stadt	2 515	1 625	158	120	266	168	323	212	331	223
23	Fulda	2 357	1 539	156	128	269	201	337	225	337	227
24	Hersfeld-Rotenburg	1 183	790	93	79	161	119	187	132	132	99
25	Kassel	1 935	1 375	111	90	227	173	295	210	265	192
26	Schwalm-Eder-Kreis	1 769	1 188	109	91	173	135	273	192	213	157
27	Waldeck-Frankenberg	1 480	957	85	65	159	117	187	120	201	143
28	Werra-Meißner-Kreis	914	613	58	49	94	65	137	97	107	73
29	Reg.-Bez. K a s s e l	12 153	8 087	770	622	1 349	978	1 739	1 188	1 586	1 114
30	Land H e s s e n	61 682	42 635	4 191	3 350	7 767	5 674	9 474	6 537	8 306	5 884

**beruflichen Schulen nach Altersgruppen, Geschlecht und Verwaltungsbezirken im Schuljahr 2018/19**

von . . . Jahren												Lfd. Nr.
45 bis 49		50 bis 54		55 bis 59		60 bis 61		62 bis 64		65 oder mehr		
ins- gesamt	weib- lich	ins- gesamt	weib- lich	ins- gesamt	weib- lich	ins- gesamt	weib- lich	ins- gesamt	weib- lich	ins- gesamt	weib- lich	
331	221	306	195	270	188	110	74	153	97	28	13	1
918	620	853	564	752	510	316	222	421	259	117	67	2
178	124	178	111	177	116	63	47	88	59	17	13	3
439	292	371	238	315	218	149	101	188	122	51	21	4
364	264	288	179	268	199	121	85	159	110	37	21	5
405	295	341	241	295	218	90	63	131	90	36	19	6
303	230	256	174	226	164	103	73	117	81	33	23	7
378	282	284	208	267	206	94	66	124	84	30	17	8
599	422	476	296	461	293	190	113	266	172	58	25	9
324	242	288	213	236	179	105	76	115	70	31	20	10
152	96	107	72	115	89	49	33	57	35	16	5	11
436	317	341	236	370	273	142	98	161	92	37	18	12
246	181	205	139	206	148	80	58	90	60	16	9	13
442	331	388	247	360	245	165	108	218	135	28	15	14
5 515	3 917	4 682	3 113	4 318	3 046	1 777	1 217	2 288	1 466	535	286	15
461	323	377	236	331	225	141	93	181	108	36	11	16
410	281	358	225	336	228	115	74	140	94	13	6	17
303	205	307	192	261	167	126	78	123	78	21	12	18
426	289	346	215	352	239	149	84	165	99	37	21	19
163	104	138	82	150	98	66	44	73	40	15	9	20
1 763	1 202	1 526	950	1 430	957	597	373	682	419	122	59	21
414	276	366	224	343	225	123	77	154	83	37	17	22
403	264	327	201	223	143	107	57	155	76	43	17	23
170	110	137	76	123	81	59	35	97	50	24	9	24
341	246	259	168	232	165	95	63	89	60	21	8	25
296	201	238	136	230	143	87	51	126	65	24	17	26
215	146	230	119	193	127	92	46	100	65	18	9	27
129	87	129	86	116	70	47	32	77	44	20	10	28
1 968	1 330	1 686	1 010	1 460	954	610	361	798	443	187	87	29
9 246	6 449	7 894	5 073	7 208	4 957	2 984	1 951	3 768	2 328	844	432	30

Allgemeinbildende und berufliche Schulen

**4. Hauptamtliche und hauptberufliche Lehrerinnen und Lehrer an allgemein- und der Schulform, an der sie überwiegend**

Lfd. Nr.	Altersgruppe	Lehrer/innen		davon													
				Grund- schulen		Förder- stufen		Haupt- schulen		Mittelstufen- schulen		Real- schulen		Gymnasien		Gesamt	
		insg.	%	insg.	%	insg.	%	insg.	%	insg.	%	insg.	%	insg.	%	insg.	%
Männ-																	
1	Unter 30	841	4,4	174	10,2	7	10,8	15	6,3	10	6,5	54	5,1	145	3,1	151	5,3
2	30 bis 34	2 093	11,0	252	14,8	8	12,3	24	10,1	23	14,8	148	13,9	476	10,3	320	11,1
3	35 bis 39	2 937	15,4	239	14,0	12	18,5	46	19,3	24	15,5	177	16,6	747	16,2	526	18,3
4	40 bis 44	2 422	12,7	208	12,2	7	10,8	32	13,4	19	12,3	119	11,2	682	14,8	368	12,8
5	45 bis 49	2 797	14,7	206	12,1	6	9,2	32	13,4	18	11,6	138	13,0	732	15,9	418	14,6
6	50 bis 54	2 821	14,8	236	13,8	8	12,3	33	13,9	26	16,8	139	13,1	583	12,7	371	12,9
7	55 bis 59	2 251	11,8	176	10,3	8	12,3	20	8,4	13	8,4	115	10,8	561	12,2	295	10,3
8	60 bis 61	1 033	5,4	84	4,9	3	4,6	14	5,9	13	8,4	56	5,3	233	5,1	145	5,0
9	62 bis 64	1 440	7,6	86	5,0	6	9,2	18	7,6	8	5,2	94	8,8	350	7,6	212	7,4
10	65 oder mehr	412	2,2	45	2,6	—	0,0	4	1,7	1	0,6	25	2,3	97	2,1	66	2,3
11	Z u s a m m e n	19 047	100,0	1 706	100,0	65	100,0	238	100,0	155	100,0	1 065	100,0	4 606	100,0	2 872	100,0
Weib-																	
12	Unter 30	3 350	7,9	1 275	9,1	20	10,8	46	12,2	22	7,8	186	9,1	406	6,3	435	8,8
13	30 bis 34	5 674	13,3	1 534	10,9	35	18,9	83	22,0	63	22,4	360	17,6	811	12,5	789	16,0
14	35 bis 39	6 537	15,3	2 146	15,3	24	13,0	66	17,5	45	16,0	300	14,7	1 117	17,2	815	16,5
15	40 bis 44	5 884	13,8	2 195	15,7	23	12,4	44	11,6	24	8,5	203	9,9	949	14,6	526	10,7
16	45 bis 49	6 449	15,1	2 485	17,7	21	11,4	34	9,0	31	11,0	238	11,6	1 047	16,2	664	13,5
17	50 bis 54	5 073	11,9	1 606	11,5	19	10,3	27	7,1	27	9,6	224	11,0	731	11,3	540	10,9
18	55 bis 59	4 957	11,6	1 391	9,9	19	10,3	33	8,7	28	10,0	260	12,7	738	11,4	599	12,1
19	60 bis 61	1 951	4,6	536	3,8	10	5,4	21	5,6	14	5,0	123	6,0	282	4,4	244	4,9
20	62 bis 64	2 328	5,5	694	5,0	12	6,5	19	5,0	23	8,2	131	6,4	347	5,4	287	5,8
21	65 oder mehr	432	1,0	148	1,1	2	1,1	5	1,3	4	1,4	20	1,0	51	0,8	34	0,7
22	Z u s a m m e n	42 635	100,0	14 010	100,0	185	100,0	378	100,0	281	100,0	2 045	100,0	6 479	100,0	4 933	100,0
Ins-																	
23	Unter 30	4 191	6,8	1 449	9,2	27	10,8	61	9,9	32	7,3	240	7,7	551	5,0	586	7,5
24	30 bis 34	7 767	12,6	1 786	11,4	43	17,2	107	17,4	86	19,7	508	16,3	1 287	11,6	1 109	14,2
25	35 bis 39	9 474	15,4	2 385	15,2	36	14,4	112	18,2	69	15,8	477	15,3	1 864	16,8	1 341	17,2
26	40 bis 44	8 306	13,5	2 403	15,3	30	12,0	76	12,3	43	9,9	322	10,4	1 631	14,7	894	11,5
27	45 bis 49	9 246	15,0	2 691	17,1	27	10,8	66	10,7	49	11,2	376	12,1	1 779	16,0	1 082	13,9
28	50 bis 54	7 894	12,8	1 842	11,7	27	10,8	60	9,7	53	12,2	363	11,7	1 314	11,9	911	11,7
29	55 bis 59	7 208	11,7	1 567	10,0	27	10,8	53	8,6	41	9,4	375	12,1	1 299	11,7	894	11,5
30	60 bis 61	2 984	4,8	620	3,9	13	5,2	35	5,7	27	6,2	179	5,8	515	4,6	389	5,0
31	62 bis 64	3 768	6,1	780	5,0	18	7,2	37	6,0	31	7,1	225	7,2	697	6,3	499	6,4
32	65 oder mehr	844	1,4	193	1,2	2	0,8	9	1,5	5	1,1	45	1,4	148	1,3	100	1,3
33	Z u s a m m e n	61 682	100,0	15 716	100,0	250	100,0	616	100,0	436	100,0	3 110	100,0	11 085	100,0	7 805	100,0

1) Lehrerinnen und Lehrer ohne Zuordnung einer Schulform.



**bildenden und beruflichen Schulen nach Altersgruppen, Geschlecht  
unterrichten im Schuljahr 2018/19**

unterrichten an																			Lfd. Nr.
schulen		Förder- schulen		Schulen für Erwachsene		Berufs- schulen		Berufsfach- schulen		Beruflichen Gymnasien		Fachober- schulen		Fach- schulen		ohne Angabe <sup>1)</sup>			
integrierten																			
insg.	%	insg.	%	insg.	%	insg.	%	insg.	%	insg.	%	insg.	%	insg.	%	insg.	%		
lich																			
110	5,5	80	5,2	1	0,7	50	1,9	7	1,4	17	2,6	7	1,7	—	0,0	13	14,3	1	
305	15,1	192	12,5	6	4,3	166	6,3	45	9,2	62	9,5	30	7,2	25	6,7	11	12,1	2	
363	18,0	262	17,1	8	5,7	277	10,5	52	10,6	102	15,7	56	13,5	32	8,6	14	15,4	3	
233	11,6	199	13,0	13	9,3	320	12,1	51	10,4	58	8,9	58	14,0	42	11,3	13	14,3	4	
293	14,5	230	15,0	23	16,4	412	15,6	70	14,3	95	14,6	55	13,3	58	15,6	11	12,1	5	
244	12,1	199	13,0	29	20,7	591	22,4	99	20,2	121	18,6	74	17,9	63	16,9	5	5,5	6	
224	11,1	154	10,1	16	11,4	375	14,2	70	14,3	86	13,2	59	14,3	72	19,4	7	7,7	7	
84	4,2	95	6,2	11	7,9	157	6,0	33	6,7	40	6,1	27	6,5	28	7,5	10	11,0	8	
121	6,0	92	6,0	24	17,1	235	8,9	56	11,5	55	8,4	41	9,9	39	10,5	3	3,3	9	
37	1,8	29	1,9	9	6,4	54	2,0	6	1,2	15	2,3	7	1,7	13	3,5	4	4,4	10	
2 014	100,0	1 532	100,0	140	100,0	2 637	100,0	489	100,0	651	100,0	414	100,0	372	100,0	91	100,0	11	
lich																			
373	9,5	397	8,1	2	1,2	70	3,3	23	2,6	33	4,4	10	1,9	17	2,8	35	8,6	12	
689	17,5	666	13,5	13	8,0	221	10,4	94	10,5	130	17,2	68	13,2	67	11,1	51	12,6	13	
625	15,9	759	15,4	15	9,2	234	11,0	103	11,5	85	11,3	66	12,8	81	13,5	56	13,8	14	
440	11,2	846	17,2	14	8,6	246	11,6	99	11,0	91	12,1	66	12,8	60	10,0	58	14,3	15	
488	12,4	662	13,4	27	16,6	323	15,2	116	12,9	110	14,6	80	15,5	78	13,0	45	11,1	16	
440	11,2	504	10,2	22	13,5	414	19,5	174	19,4	123	16,3	79	15,3	104	17,3	39	9,6	17	
463	11,8	565	11,5	29	17,8	344	16,2	158	17,6	87	11,5	87	16,8	101	16,8	55	13,5	18	
159	4,0	215	4,4	14	8,6	130	6,1	56	6,2	54	7,2	29	5,6	45	7,5	19	4,7	19	
216	5,5	251	5,1	25	15,3	119	5,6	65	7,2	35	4,6	29	5,6	40	6,6	35	8,6	20	
41	1,0	61	1,2	2	1,2	24	1,1	9	1,0	6	0,8	3	0,6	9	1,5	13	3,2	21	
3 934	100,0	4 926	100,0	163	100,0	2 125	100,0	897	100,0	754	100,0	517	100,0	602	100,0	406	100,0	22	
gesamt																			
483	8,1	477	7,4	3	1,0	120	2,5	30	2,2	50	3,6	17	1,8	17	1,7	48	9,7	23	
994	16,7	858	13,3	19	6,3	387	8,1	139	10,0	192	13,7	98	10,5	92	9,4	62	12,5	24	
988	16,6	1 021	15,8	23	7,6	511	10,7	155	11,2	187	13,3	122	13,1	113	11,6	70	14,1	25	
673	11,3	1 045	16,2	27	8,9	566	11,9	150	10,8	149	10,6	124	13,3	102	10,5	71	14,3	26	
781	13,1	892	13,8	50	16,5	735	15,4	186	13,4	205	14,6	135	14,5	136	14,0	56	11,3	27	
684	11,5	703	10,9	51	16,8	1 005	21,1	273	19,7	244	17,4	153	16,4	167	17,1	44	8,9	28	
687	11,6	719	11,1	45	14,9	719	15,1	228	16,5	173	12,3	146	15,7	173	17,8	62	12,5	29	
243	4,1	310	4,8	25	8,3	287	6,0	89	6,4	94	6,7	56	6,0	73	7,5	29	5,8	30	
337	5,7	343	5,3	49	16,2	354	7,4	121	8,7	90	6,4	70	7,5	79	8,1	38	7,6	31	
78	1,3	90	1,4	11	3,6	78	1,6	15	1,1	21	1,5	10	1,1	22	2,3	17	3,4	32	
5 948	100,0	6 458	100,0	303	100,0	4 762	100,0	1 386	100,0	1 405	100,0	931	100,0	974	100,0	497	100,0	33	

Allgemeinbildende und berufliche Schulen

**5. Lehrerinnen und Lehrer mit stundenweiser Beschäftigung an allgemeinbildenden und beruflichen Schulen nach Geschlecht, Staatsangehörigkeiten und Verwaltungsbezirken im Schuljahr 2018/19**

Kreisfreie Stadt (St.) Landkreis	Lehrer/innen mit stundenweiser Beschäftigung			davon unterrichten an					
				allgemeinbildenden Schulen			beruflichen Schulen		
	insgesamt	weiblich	Ausländer	insgesamt	weiblich	Ausländer	insgesamt	weiblich	Ausländer
Darmstadt, Wissenschaftsst.	248	170	13	186	135	9	62	35	4
Frankfurt am Main, St.	728	441	56	573	378	51	155	63	5
Offenbach am Main, St.	196	114	8	158	88	6	38	26	2
Wiesbaden, Landeshauptst.	329	194	12	234	149	8	95	45	4
Bergstraße	251	157	7	236	150	7	15	7	—
Darmstadt-Dieburg	250	167	7	238	165	7	12	2	—
Groß-Gerau	304	199	17	270	186	17	34	13	—
Hochtaunuskreis	281	195	10	255	183	9	26	12	1
Main-Kinzig-Kreis	353	225	13	295	200	10	58	25	3
Main-Taunus-Kreis	337	213	60	297	198	56	40	15	4
Odenwaldkreis	107	60	5	100	56	5	7	4	—
Offenbach	309	217	12	274	200	11	35	17	1
Rheingau-Taunus-Kreis	207	135	5	173	115	5	34	20	—
Wetteraukreis	321	207	11	276	186	10	45	21	1
Reg.-Bez. D a r m s t a d t	4 221	2 694	236	3 565	2 389	211	656	305	25
Gießen	289	187	3	248	166	2	41	21	1
Lahn-Dill-Kreis	219	131	5	175	112	1	44	19	4
Limburg-Weilburg	164	105	3	119	85	3	45	20	—
Marburg-Biedenkopf	403	223	14	293	177	9	110	46	5
Vogelsbergkreis	139	75	1	89	44	—	50	31	1
Reg.-Bez. G i e ß e n	1 214	721	26	924	584	15	290	137	11
Kassel, documenta-Stadt	244	156	8	181	123	4	63	33	4
Fulda	272	169	5	236	149	4	36	20	1
Hersfeld-Rotenburg	126	69	1	99	63	1	27	6	—
Kassel	178	112	2	163	102	2	15	10	—
Schwalm-Eder-Kreis	246	161	4	200	137	3	46	24	1
Waldeck-Frankenberg	228	146	4	177	128	4	51	18	—
Werra-Meißner-Kreis	82	44	1	69	37	1	13	7	—
Reg.-Bez. K a s s e l	1 376	857	25	1 125	739	19	251	118	6
Land H e s s e n	6 811	4 272	287	5 614	3 712	245	1 197	560	42

**6. Erteilte Unterrichtsstunden von Lehrerinnen und Lehrern an allgemeinbildenden und beruflichen Schulen nach Beschäftigungsumfang und Verwaltungsbezirken in der Berichtswoche vom 29. Oktober bis 02. November 2018**

Kreisfreie Stadt (St.) Landkreis	Erteilte Unterrichtsstunden		davon wurden erteilt von . . . Lehrern/-innen					
			vollbeschäftigten		teilbeschäftigten		stundenweise beschäftigten <sup>1)</sup>	
	ins-gesamt	darunter von Frauen	ins-gesamt	darunter von Frauen	ins-gesamt	darunter von Frauen	ins-gesamt	darunter von Frauen
Darmstadt, Wissenschaftsst.	43 514	29 253	25 632	14 343	15 911	13 569	1 971	1 341
Frankfurt am Main, St.	145 028	97 911	97 052	59 754	41 502	34 192	6 474	3 965
Offenbach am Main, St.	32 773	21 708	22 489	13 685	8 442	6 806	1 842	1 217
Wiesbaden, Landeshauptst.	62 915	41 930	42 092	25 207	17 980	15 067	2 843	1 656
Bergstraße	48 934	33 939	30 215	18 039	16 664	14 527	2 055	1 373
Darmstadt-Dieburg	51 990	36 678	31 902	19 341	18 333	16 159	1 755	1 178
Groß-Gerau	48 137	33 709	30 593	19 019	13 923	12 305	3 621	2 385
Hochtaunuskreis	48 183	34 121	29 747	18 524	15 919	13 862	2 517	1 735
Main-Kinzig-Kreis	82 115	53 938	56 570	32 338	22 971	19 933	2 574	1 667
Main-Taunus-Kreis	45 377	32 429	26 789	16 904	15 713	13 781	2 875	1 744
Odenwaldkreis	18 328	12 076	12 210	6 984	5 329	4 636	789	456
Offenbach	63 977	45 043	41 405	25 634	20 283	17 686	2 289	1 723
Rheingau-Taunus-Kreis	32 603	22 988	20 286	12 601	10 791	9 363	1 526	1 024
Wetteraukreis	64 582	43 747	43 679	26 122	18 222	15 806	2 681	1 819
Reg.-Bez. D a r m s t a d t	788 456	539 470	510 661	308 495	241 983	207 692	35 812	23 283
Gießen	57 381	37 863	37 244	20 841	18 181	15 691	1 956	1 331
Lahn-Dill-Kreis	52 625	34 427	34 844	19 192	16 031	14 093	1 750	1 142
Limburg-Weilburg	41 424	27 501	28 269	16 031	11 998	10 690	1 157	780
Marburg-Biedenkopf	52 471	34 068	32 098	17 490	17 520	14 975	2 853	1 603
Vogelsbergkreis	21 402	13 828	14 204	8 027	6 401	5 376	797	425
Reg.-Bez. G i e ß e n	225 303	147 687	146 659	81 581	70 131	60 825	8 513	5 281
Kassel, documenta-Stadt	56 772	35 713	35 181	18 388	19 228	15 754	2 363	1 571
Fulda	46 956	30 016	31 360	17 019	13 622	11 743	1 974	1 254
Hersfeld-Rotenburg	22 959	15 219	15 622	9 129	6 472	5 554	865	536
Kassel	34 550	24 500	22 450	14 033	10 948	9 704	1 152	763
Schwalm-Eder-Kreis	37 956	25 010	25 561	14 535	10 314	9 017	2 081	1 458
Waldeck-Frankenberg	32 116	20 347	21 632	11 817	8 451	7 183	2 033	1 347
Werra-Meißner-Kreis	18 357	12 057	12 724	7 395	5 126	4 388	507	274
Reg.-Bez. K a s s e l	249 666	162 862	164 530	92 316	74 161	63 343	10 975	7 203
Land H e s s e n	1 263 425	850 019	821 850	482 392	386 275	331 860	55 300	35 767

1) Nebenamtliche und nebenberufliche Lehrerinnen und Lehrer, Lehrerinnen und Lehrer mit Mehrarbeit sowie Studienreferendarinnen und Studienreferendare.

Allgemeinbildende und berufliche Schulen

**7. Hauptamtliche und hauptberufliche Lehrerinnen und Lehrer an  
an der sie überwiegend unterrichten und**

Lfd. Nr.	Kreisfreie Stadt (St.) Landkreis	Lehrer/innen insgesamt	davon					
			Grund- schulen	Förder- stufen	Haupt- schulen	Mittelstufen- schulen	Real- schulen	Gymnasien
1	Darmstadt, Wissenschaftsst. und Darmstadt-Dieburg	4 761	1 121	3	4	19	82	819
2	Frankfurt am Main, Stadt	6 969	1 915	9	78	—	358	1 591
3	Offenbach am Main, Stadt und Offenbach, Land	4 697	1 290	35	52	—	189	777
4	Wiesbaden, Landeshauptst. und Rheingau-Taunus-Kreis	4 657	1 184	—	32	8	244	1 132
5	Bergstraße und Odenwaldkreis	3 352	926	1	47	56	277	674
6	Groß-Gerau und Main-Taunus-Kreis	4 577	1 329	23	24	—	173	863
7	Hochtaunuskreis und Wetteraukreis	5 577	1 487	25	39	71	262	1 383
8	Main-Kinzig-Kreis	4 007	1 005	10	101	—	380	619
9	Reg.-Bez. D a r m s t a d t	38 597	10 257	106	377	154	1 965	7 858
10	Gießen und Vogelsbergkreis	3 802	905	29	13	26	73	441
11	Lahn-Dill-Kreis und Limburg-Weilburg	4 602	1 054	14	68	130	245	568
12	Marburg-Biedenkopf	2 528	561	35	16	43	144	469
13	Reg.-Bez. G i e ß e n	10 932	2 520	78	97	199	462	1 478
14	Kassel, documenta-Stadt und Kassel, Land	4 450	1 061	4	—	51	44	652
15	Fulda	2 357	575	—	89	—	369	390
16	Hersfeld-Rotenburg und Werra-Meißner-Kreis	2 097	526	4	—	—	17	128
17	Schwalm-Eder-Kreis und Waldeck-Frankenberg	3 249	777	58	53	32	253	579
18	Reg.-Bez. K a s s e l	12 153	2 939	66	142	83	683	1 749
19	Land H e s s e n	61 682	15 716	250	616	436	3 110	11 085

1) Lehrerinnen und Lehrer ohne Zuordnung einer Schulform.

**allgemeinbildenden und beruflichen Schulen nach der Schulform,  
nach Schulamtsbezirken im Schuljahr 2018/19**

unterrichten an										Lfd. Nr.
Gesamtschulen		Förder- schulen	Schulen für Erwach- sene	Berufs- schulen	Berufsfach- schulen	Beruflichen Gymnasien	Fachober- schulen	Fach- schulen	ohne Angabe <sup>1)</sup>	
kooperativen	integrierten									
1 036	422	456	35	375	86	82	81	111	29	1
221	817	738	75	630	149	64	139	130	55	2
709	449	554	20	309	100	95	51	33	34	3
256	608	507	40	328	112	76	62	38	30	4
462	173	287	18	182	57	100	25	18	49	5
585	654	438	—	202	57	104	56	24	45	6
774	273	597	—	393	74	55	63	55	26	7
350	426	387	—	216	116	221	45	90	41	8
4 393	3 822	3 964	188	2 635	751	797	522	499	309	9
576	603	386	23	350	117	94	61	74	31	10
601	474	455	16	378	181	211	49	115	43	11
370	145	271	21	188	62	57	70	57	19	12
1 547	1 222	1 112	60	916	360	362	180	246	93	13
642	531	569	31	443	114	112	75	88	33	14
149	53	216	—	255	75	49	56	56	25	15
650	161	195	24	212	37	59	41	28	15	16
424	159	402	—	301	49	26	57	57	22	17
1 865	904	1 382	55	1 211	275	246	229	229	95	18
7 805	5 948	6 458	303	4 762	1 386	1 405	931	974	497	19

# 8. Hauptamtliche und hauptberufliche Lehrerinnen nach Lehramt/Lehrbefähigung, Geschlecht

Lfd. Nr.	Kreisfreie Stadt (St.) Landkreis	Lehrer/innen		davon mit					
				an Grundschulen		an Grund-, Haupt- und Realschulen		an Haupt- und Realschulen <sup>1)</sup>	
		ins-gesamt	weib-lich	ins-gesamt	weib-lich	ins-gesamt	weib-lich	ins-gesamt	weib-lich
1	Darmstadt, Wissenschaftsst. und Darmstadt-Dieburg	4 761	3 375	958	885	50	42	652	431
2	Frankfurt am Main, Stadt	6 969	4 831	1 469	1 317	61	43	924	632
3	Offenbach am Main, Stadt und Offenbach, Land	4 697	3 311	987	918	55	40	760	514
4	Wiesbaden, Landeshauptst. und Rheingau-Taunus-Kreis	4 657	3 244	954	876	60	45	701	470
5	Bergstraße und Odenwaldkreis	3 352	2 386	796	730	27	19	624	423
6	Groß-Gerau und Main-Taunus-Kreis	4 577	3 356	1 054	981	21	14	743	525
7	Hochtaunuskreis und Wetteraukreis	5 577	3 979	1 247	1 150	52	45	857	593
8	Main-Kinzig-Kreis	4 007	2 709	863	794	12	10	812	541
9	Reg.-Bez. D a r m s t a d t	38 597	27 191	8 328	7 651	338	258	6 073	4 129
10	Gießen und Vogelsbergkreis	3 802	2 544	814	749	21	18	665	414
11	Lahn-Dill-Kreis und Limburg-Weilburg	4 602	3 119	1 043	943	17	12	1 021	639
12	Marburg-Biedenkopf	2 528	1 694	530	480	26	21	431	274
13	Reg.-Bez. G i e ß e n	10 932	7 357	2 387	2 172	64	51	2 117	1 327
14	Kassel, documenta-Stadt und Kassel, Land	4 450	3 000	974	879	44	29	804	570
15	Fulda	2 357	1 539	527	479	17	10	434	277
16	Hersfeld-Rotenburg und Werra-Meißner-Kreis	2 097	1 403	462	417	12	8	408	268
17	Schwalm-Eder-Kreis und Waldeck-Frankenberg	3 249	2 145	719	645	9	7	650	399
18	Reg.-Bez. K a s s e l	12 153	8 087	2 682	2 420	82	54	2 296	1 514
19	Land H e s s e n	61 682	42 635	13 397	12 243	484	363	10 486	6 970

1) Einschl. Lehrerinnen und Lehrer mit Lehramt an Grund-, Haupt-, Real- und Förderschulen an beruflichen Schulen. — 2) Einschl. Fachober- und Fachschulober-lehrerinnen und -lehrer.

**und Lehrer an allgemeinbildenden und beruflichen Schulen  
und Schulamtsbezirken im Schuljahr 2018/19**

Lehramt/Lehrbefähigung												Lfd. Nr.
an Gymnasien		an Förderschulen		an beruflichen Schulen		für musisch-technische Fächer		Fachlehrer/ innen <sup>2)</sup>		sonstigem bzw. ohne Lehramt		
ins- gesamt	weib- lich	ins- gesamt	weib- lich	ins- gesamt	weib- lich	ins- gesamt	weib- lich	ins- gesamt	weib- lich	ins- gesamt	weib- lich	
1 531	966	346	278	366	186	33	23	123	85	702	479	1
2 117	1 296	574	440	718	376	25	15	162	93	919	619	2
1 353	841	376	300	320	145	10	6	170	116	666	431	3
1 517	914	401	322	370	183	24	17	99	62	531	355	4
1 033	628	240	180	202	98	17	11	82	58	331	239	5
1 392	907	382	321	265	117	11	8	93	59	616	424	6
1 885	1 155	500	415	402	219	13	7	137	78	484	317	7
1 122	654	317	251	336	135	17	15	130	71	398	238	8
11 950	7 361	3 136	2 507	2 979	1 459	150	102	996	622	4 647	3 102	9
1 105	623	346	270	338	161	12	8	150	79	351	222	10
1 052	614	418	317	486	247	4	3	150	79	411	265	11
863	491	261	196	196	94	13	10	74	43	134	85	12
3 020	1 728	1 025	783	1 020	502	29	21	374	201	896	572	13
1 271	746	316	232	477	197	34	22	195	113	335	212	14
603	318	160	120	243	97	33	24	94	64	246	150	15
575	340	146	115	202	85	15	6	75	35	202	129	16
906	519	319	241	300	128	15	11	101	44	230	151	17
3 355	1 923	941	708	1 222	507	97	63	465	256	1 013	642	18
18 325	11 012	5 102	3 998	5 221	2 468	276	186	1 835	1 079	6 556	4 316	19

Allgemeinbildende und berufliche Schulen

## 9. Hauptamtliche und hauptberufliche Lehrerinnen und Lehrer an allgemeinbildenden und

Lfd. Nr.	Kreisfreie Stadt (St.) Landkreis	Lehrer/innen		davon im Alter							
				unter 30		30 bis 34		35 bis 39		40 bis 44	
		ins- gesamt	weib- lich	ins- gesamt	weib- lich	ins- gesamt	weib- lich	ins- gesamt	weib- lich	ins- gesamt	weib- lich
1	Darmstadt, Wissenschaftsst. und Darmstadt-Dieburg	4 761	3 375	337	272	559	413	735	515	634	461
2	Frankfurt am Main, Stadt	6 969	4 831	483	407	1 071	787	1 083	733	955	662
3	Offenbach am Main, Stadt und Offenbach, Land	4 697	3 311	360	282	727	532	824	570	598	423
4	Wiesbaden, Landeshauptst. und Rheingau-Taunus-Kreis	4 657	3 244	312	259	648	456	698	477	643	465
5	Bergstraße und Odenwaldkreis	3 352	2 386	215	172	348	273	552	407	504	346
6	Groß-Gerau und Main-Taunus-Kreis	4 577	3 356	318	256	703	548	796	546	623	461
7	Hochtaunuskreis und Wetteraukreis	5 577	3 979	411	329	721	528	878	609	789	569
8	Main-Kinzig-Kreis	4 007	2 709	303	236	521	376	627	430	506	346
9	Reg.-Bez. D a r m s t a d t	38 597	27 191	2 739	2 213	5 298	3 913	6 193	4 287	5 252	3 733
10	Gießen und Vogelsbergkreis	3 802	2 544	263	211	404	279	527	346	476	335
11	Lahn-Dill-Kreis und Limburg-Weilburg	4 602	3 119	292	207	494	344	656	463	647	465
12	Marburg-Biedenkopf	2 528	1 694	127	97	222	160	359	253	345	237
13	Reg.-Bez. G i e ß e n	10 932	7 357	682	515	1 120	783	1 542	1 062	1 468	1 037
14	Kassel, documenta-Stadt und Kassel, Land	4 450	3 000	269	210	493	341	618	422	596	415
15	Fulda	2 357	1 539	156	128	269	201	337	225	337	227
16	Hersfeld-Rotenburg und Werra-Meißner-Kreis	2 097	1 403	151	128	255	184	324	229	239	172
17	Schwalm-Eder-Kreis und Waldeck-Frankenberg	3 249	2 145	194	156	332	252	460	312	414	300
18	Reg.-Bez. K a s s e l	12 153	8 087	770	622	1 349	978	1 739	1 188	1 586	1 114
19	Land H e s s e n	61 682	42 635	4 191	3 350	7 767	5 674	9 474	6 537	8 306	5 884



**beruflichen Schulen nach Altersgruppen, Geschlecht und Schulamtsbezirken im Schuljahr 2018/19**

von . . . Jahren												Lfd. Nr.
45 bis 49		50 bis 54		55 bis 59		60 bis 61		62 bis 64		65 oder mehr		
ins- gesamt	weib- lich	ins- gesamt	weib- lich	ins- gesamt	weib- lich	ins- gesamt	weib- lich	ins- gesamt	weib- lich	ins- gesamt	weib- lich	
736	516	647	436	565	406	200	137	284	187	64	32	1
918	620	853	564	752	510	316	222	421	259	117	67	2
614	441	519	347	547	389	205	145	249	151	54	31	3
685	473	576	377	521	366	229	159	278	182	67	30	4
516	360	395	251	383	288	170	118	216	145	53	26	5
627	472	544	387	462	343	208	149	232	151	64	43	6
820	613	672	455	627	451	259	174	342	219	58	32	7
599	422	476	296	461	293	190	113	266	172	58	25	8
5 515	3 917	4 682	3 113	4 318	3 046	1 777	1 217	2 288	1 466	535	286	9
624	427	515	318	481	323	207	137	254	148	51	20	10
713	486	665	417	597	395	241	152	263	172	34	18	11
426	289	346	215	352	239	149	84	165	99	37	21	12
1 763	1 202	1 526	950	1 430	957	597	373	682	419	122	59	13
755	522	625	392	575	390	218	140	243	143	58	25	14
403	264	327	201	223	143	107	57	155	76	43	17	15
299	197	266	162	239	151	106	67	174	94	44	19	16
511	347	468	255	423	270	179	97	226	130	42	26	17
1 968	1 330	1 686	1 010	1 460	954	610	361	798	443	187	87	18
9 246	6 449	7 894	5 073	7 208	4 957	2 984	1 951	3 768	2 328	844	432	19

**10. Lehrerinnen und Lehrer an allgemeinbildenden Schulen nach Beschäftigungsumfang, Geschlecht und Verwaltungsbezirken im Schuljahr 2018/19**

Kreisfreie Stadt (St.) Landkreis	Hauptamtliche und hauptberufliche Lehrer/innen		davon				Lehrer/innen mit stundenweiser Beschäftigung <sup>1)</sup>	
			vollbeschäftigte		teilbeschäftigte			
	insgesamt	weiblich	insgesamt	weiblich	insgesamt	weiblich	insgesamt	weiblich
Darmstadt, Wissenschaftsst.	1 625	1 188	852	511	773	677	186	135
Frankfurt am Main, St.	5 849	4 218	3 668	2 400	2 181	1 818	573	378
Offenbach am Main, St.	1 204	888	772	528	432	360	158	88
Wiesbaden, Landeshauptst.	2 566	1 840	1 628	1 041	938	799	234	149
Bergstraße	2 151	1 586	1 181	735	970	851	236	150
Darmstadt-Dieburg	2 398	1 769	1 347	837	1 051	932	238	165
Groß-Gerau	2 065	1 567	1 239	832	826	735	270	186
Hochtaunuskreis	2 126	1 594	1 211	787	915	807	255	183
Main-Kinzig-Kreis	3 310	2 384	2 058	1 278	1 252	1 106	295	200
Main-Taunus-Kreis	2 059	1 557	1 111	719	948	838	297	198
Odenwaldkreis	812	578	496	300	316	278	100	56
Offenbach	2 897	2 119	1 734	1 097	1 163	1 022	274	200
Rheingau-Taunus-Kreis	1 466	1 074	870	554	596	520	173	115
Wetteraukreis	2 807	2 033	1 767	1 108	1 040	925	276	186
Reg.-Bez. D a r m s t a d t	33 335	24 395	19 934	12 727	13 401	11 668	3 565	2 389
Gießen	2 336	1 645	1 408	834	928	811	248	166
Lahn-Dill-Kreis	2 093	1 485	1 249	737	844	748	175	112
Limburg-Weilburg	1 562	1 136	959	590	603	546	119	85
Marburg-Biedenkopf	2 091	1 458	1 207	685	884	773	293	177
Vogelsbergkreis	756	531	483	295	273	236	89	44
Reg.-Bez. G i e ß e n	8 838	6 255	5 306	3 141	3 532	3 114	924	584
Kassel, documenta-Stadt	1 851	1 304	1 021	619	830	685	181	123
Fulda	1 854	1 287	1 140	655	714	632	236	149
Hersfeld-Rotenburg	969	689	605	384	364	305	99	63
Kassel	1 759	1 277	1 070	668	689	609	163	102
Schwalm-Eder-Kreis	1 542	1 076	1 004	598	538	478	200	137
Waldeck-Frankenberg	1 208	827	784	464	424	363	177	128
Werra-Meißner-Kreis	748	533	481	300	267	233	69	37
Reg.-Bez. K a s s e l	9 931	6 993	6 105	3 688	3 826	3 305	1 125	739
Land H e s s e n	52 104	37 643	31 345	19 556	20 759	18 087	5 614	3 712

1) Nebenamtliche und nebenberufliche Lehrerinnen und Lehrer, Lehrerinnen und Lehrer mit Mehrarbeit sowie Studienreferendarinnen und Studienreferendare.



Allgemeinbildende Schulen

**11. Voll- und teilbeschäftigte hauptamtliche und hauptberufliche Lehrerinnen und Lehrer an allgemein-**

Lfd. Nr.	Kreisfreie Stadt (St.) Landkreis	Lehrer/innen		davon im Alter							
				unter 30		30 bis 34		35 bis 39		40 bis 44	
		ins- gesamt	weib- lich	ins- gesamt	weib- lich	ins- gesamt	weib- lich	ins- gesamt	weib- lich	ins- gesamt	weib- lich
1	Darmstadt, Wissenschaftsst.	1 625	1 188	122	106	203	150	261	190	221	170
2	Frankfurt am Main, St.	5 849	4 218	464	390	947	706	939	649	794	577
3	Offenbach am Main, St.	1 204	888	120	91	190	153	200	147	160	112
4	Wiesbaden, Landeshauptst.	2 566	1 840	227	190	404	288	397	274	369	273
5	Bergstraße	2 151	1 586	131	105	236	187	386	294	320	233
6	Darmstadt-Dieburg	2 398	1 769	184	148	293	227	391	269	333	250
7	Groß-Gerau	2 065	1 567	173	146	363	281	385	263	262	201
8	Hochtaunuskreis	2 126	1 594	165	132	285	209	340	239	309	238
9	Main-Kinzig-Kreis	3 310	2 384	290	229	444	323	533	386	429	310
10	Main-Taunus-Kreis	2 059	1 557	129	102	276	218	359	264	311	236
11	Odenwaldkreis	812	578	70	56	83	65	128	91	115	83
12	Offenbach	2 897	2 119	225	182	458	328	548	388	388	285
13	Rheingau-Taunus-Kreis	1 466	1 074	75	64	179	127	235	170	214	162
14	Wetteraukreis	2 807	2 033	237	191	356	262	464	336	410	293
15	Reg.-Bez. D a r m s t a d t	33 335	24 395	2 612	2 132	4 717	3 524	5 566	3 960	4 635	3 423
16	Gießen	2 336	1 645	183	152	269	188	341	230	299	220
17	Lahn-Dill-Kreis	2 093	1 485	147	103	203	140	326	231	335	247
18	Limburg-Weilburg	1 562	1 136	110	83	200	146	224	168	209	160
19	Marburg-Biedenkopf	2 091	1 458	117	91	197	141	308	229	295	211
20	Vogelsbergkreis	756	531	53	39	83	66	113	74	95	70
21	Reg.-Bez. G i e ß e n	8 838	6 255	610	468	952	681	1 312	932	1 233	908
22	Kassel, documenta-Stadt	1 851	1 304	142	110	208	140	242	172	256	186
23	Fulda	1 854	1 287	144	119	228	173	284	198	262	189
24	Hersfeld-Rotenburg	969	689	90	77	144	111	158	112	108	86
25	Kassel	1 759	1 277	108	89	221	168	285	204	252	184
26	Schwalm-Eder-Kreis	1 542	1 076	103	86	162	126	251	184	192	146
27	Waldeck-Frankenberg	1 208	827	78	60	136	102	156	106	174	127
28	Werra-Meißner-Kreis	748	533	57	48	73	53	120	90	83	59
29	Reg.-Bez. K a s s e l	9 931	6 993	722	589	1 172	873	1 496	1 066	1 327	977
30	Land H e s s e n	52 104	37 643	3 944	3 189	6 841	5 078	8 374	5 958	7 195	5 308

**bildenden Schulen nach Altersgruppen, Geschlecht und Verwaltungsbezirken im Schuljahr 2018/19**

von . . . Jahren												Lfd. Nr.
45 bis 49		50 bis 54		55 bis 59		60 bis 61		62 bis 64		65 oder mehr		
ins- gesamt	weib- lich	ins- gesamt	weib- lich	ins- gesamt	weib- lich	ins- gesamt	weib- lich	ins- gesamt	weib- lich	ins- gesamt	weib- lich	
242	174	185	126	181	131	80	53	113	80	17	8	1
768	549	659	457	612	432	247	182	322	216	97	60	2
143	105	130	88	128	90	48	40	71	51	14	11	3
358	251	267	185	259	186	98	72	148	103	39	18	4
328	239	238	153	226	175	109	77	146	105	31	18	5
385	286	305	224	268	202	85	61	120	83	34	19	6
277	218	204	149	186	145	89	68	94	73	32	23	7
343	257	235	182	236	190	88	61	105	74	20	12	8
495	375	354	241	373	255	141	93	202	150	49	22	9
296	225	259	197	207	160	93	70	101	67	28	18	10
136	89	82	55	94	73	42	31	48	31	14	4	11
391	296	290	211	313	240	114	85	135	86	35	18	12
233	174	182	125	184	135	68	52	80	56	16	9	13
387	298	302	207	303	214	133	92	189	125	26	15	14
4 782	3 536	3 692	2 600	3 570	2 628	1 435	1 037	1 874	1 300	452	255	15
396	289	305	200	261	185	113	78	146	95	23	8	16
341	247	274	188	257	185	89	59	112	81	9	4	17
244	176	197	143	182	125	88	61	91	64	17	10	18
353	247	264	174	274	189	127	76	127	82	29	18	19
123	84	82	53	97	72	46	33	52	32	12	8	20
1 457	1 043	1 122	758	1 071	756	463	307	528	354	90	48	21
303	214	234	163	241	180	88	56	107	67	30	16	22
317	224	235	159	150	102	81	43	123	67	30	13	23
133	102	91	58	100	71	43	24	81	39	21	9	24
299	224	214	145	198	145	86	57	78	54	18	7	25
256	181	181	116	194	125	72	42	112	57	19	13	26
185	133	171	98	142	102	72	39	79	52	15	8	27
105	76	100	71	89	58	38	27	63	41	20	10	28
1 598	1 154	1 226	810	1 114	783	480	288	643	377	153	76	29
7 837	5 733	6 040	4 168	5 755	4 167	2 378	1 632	3 045	2 031	695	379	30

Allgemeinbildende Schulen

**12. Voll- und teilbeschäftigte hauptamtliche und hauptberufliche  
nach Lehramt/Lehrbefähigung, Geschlecht und**

Lfd. Nr.	Kreisfreie Stadt (St.) Landkreis	Lehrer/innen		davon mit				
				an Grundschulen		an Grund-, Haupt- und Realschulen		an und Real
		insgesamt	weiblich	insgesamt	weiblich	insgesamt	weiblich	insgesamt
1	Darmstadt, Wissenschaftsst.	1 625	1 188	314	294	37	31	196
2	Frankfurt am Main, St.	5 849	4 218	1 469	1 317	60	43	914
3	Offenbach am Main, St.	1 204	888	265	244	11	6	214
4	Wiesbaden, Landeshauptst.	2 566	1 840	591	532	50	35	430
5	Bergstraße	2 151	1 586	585	538	22	16	442
6	Darmstadt-Dieburg	2 398	1 769	644	591	13	11	452
7	Groß-Gerau	2 065	1 567	539	504	11	9	387
8	Hochtaunuskreis	2 126	1 594	576	533	9	9	301
9	Main-Kinzig-Kreis	3 310	2 384	863	794	11	9	806
10	Main-Taunus-Kreis	2 059	1 557	515	477	10	5	351
11	Odenwaldkreis	812	578	211	192	5	3	180
12	Offenbach	2 897	2 119	722	674	44	34	537
13	Rheingau-Taunus-Kreis	1 466	1 074	362	343	10	10	267
14	Wetteraukreis	2 807	2 033	671	617	43	36	544
15	Reg.-Bez. D a r m s t a d t	33 335	24 395	8 327	7 650	336	257	6 021
16	Gießen	2 336	1 645	612	564	10	9	466
17	Lahn-Dill-Kreis	2 093	1 485	628	565	5	4	584
18	Limburg-Weilburg	1 562	1 136	415	378	12	8	426
19	Marburg-Biedenkopf	2 091	1 458	530	480	23	18	426
20	Vogelsbergkreis	756	531	201	184	11	9	188
2	Reg.-Bez. G i e ß e n	8 838	6 255	2 386	2 171	61	48	2 090
22	Kassel, documenta-Stadt	1 851	1 304	478	426	27	18	319
23	Fulda	1 854	1 287	527	479	17	10	433
24	Hersfeld-Rotenburg	969	689	264	241	5	4	215
25	Kassel	1 759	1 277	496	453	17	11	475
26	Schwalm-Eder-Kreis	1 542	1 076	396	356	2	2	337
27	Waldeck-Frankenberg	1 208	827	323	289	3	2	310
28	Werra-Meißner-Kreis	748	533	198	176	7	4	189
29	Reg.-Bez. K a s s e l	9 931	6 993	2 682	2 420	78	51	2 278
30	Land H e s s e n	52 104	37 643	13 395	12 241	475	356	10 389

1) Einschl. Fachober- und Fachschuloberlehrerinnen und -lehrer.

**Lehrerinnen und Lehrer an allgemeinbildenden Schulen  
Verwaltungsbezirken im Schuljahr 2018/19**

Lehramt/Lehrbefähigung									Lfd. Nr.
Haupt- schulen	an Gymnasien		an Förderschulen		für musisch-technische Fächer		sonstigem bzw. ohne Lehramt		
	weiblich	insgesamt	weiblich	insgesamt	weiblich	insgesamt	insgesamt	weiblich	
133	728	465	138	112	16	12	196	141	1
624	1 967	1 194	570	438	25	15	844	587	2
151	333	222	106	85	3	2	272	178	3
291	919	541	255	209	16	13	305	219	4
311	728	450	159	119	12	8	203	144	5
297	720	449	207	165	15	10	347	246	6
272	634	397	203	179	8	6	283	200	7
221	862	545	160	135	8	4	210	147	8
539	965	565	314	250	17	15	334	212	9
249	680	455	177	140	2	2	324	229	10
110	217	117	78	59	4	3	117	94	11
357	883	532	270	215	7	4	434	303	12
176	521	321	145	112	8	4	153	108	13
366	943	554	333	274	4	3	269	183	14
4 097	11 100	6 807	3 115	2 492	145	101	4 291	2 991	15
292	791	443	263	211	4	2	190	124	16
367	488	270	238	178	—	—	150	101	17
264	396	248	176	136	3	3	134	99	18
272	747	420	257	194	13	10	95	64	19
113	196	109	78	56	8	6	74	54	20
1 308	2 618	1 490	1 012	775	28	21	643	442	21
236	612	339	182	135	28	17	205	133	22
276	510	263	158	118	33	24	176	117	23
145	306	171	71	56	9	3	99	69	24
327	494	300	132	96	5	4	140	86	25
219	503	278	191	148	12	8	101	65	26
177	359	205	126	92	3	3	84	59	27
119	208	127	75	59	5	3	66	45	28
1 499	2 992	1 683	935	704	95	62	871	574	29
6 904	16 710	9 980	5 062	3 971	268	184	5 805	4 007	30

Allgemeinbildende Schulen

**13. Erteilte Unterrichtsstunden von Lehrerinnen und Lehrern an allgemeinbildenden Schulen  
nach Beschäftigungsumfang und Verwaltungsbezirken in der Berichtswoche vom  
29. Oktober bis 02. November 2018**

Kreisfreie Stadt (St.) Landkreis	Erteilte Unterrichts- stunden		davon wurden erteilt von . . . Lehrern/-innen					
			vollbeschäftigten		teilbeschäftigten		stundenweise beschäftigten <sup>1)</sup>	
	ins- gesamt	darunter von Frauen	ins- gesamt	darunter von Frauen	ins- gesamt	darunter von Frauen	ins- gesamt	darunter von Frauen
Darmstadt, Wissenschaftsst.	32 308	23 078	18 765	11 423	12 033	10 549	1 510	1 106
Frankfurt am Main, St.	122 533	86 302	81 095	52 811	36 175	30 071	5 263	3 420
Offenbach am Main, St.	25 173	18 064	17 030	11 485	6 880	5 762	1 263	817
Wiesbaden, Landeshauptst.	52 633	36 978	35 409	22 645	15 310	13 088	1 914	1 245
Bergstraße	43 693	31 137	26 321	16 365	15 481	13 478	1 891	1 294
Darmstadt-Dieburg	49 324	35 292	30 152	18 567	17 516	15 569	1 656	1 156
Groß-Gerau	42 638	31 327	26 466	17 608	12 902	11 473	3 270	2 246
Hochtaunuskreis	43 141	31 414	26 421	17 108	14 493	12 692	2 227	1 614
Main-Kinzig-Kreis	68 303	47 863	45 708	28 347	20 514	18 036	2 081	1 480
Main-Taunus-Kreis	41 179	30 134	23 944	15 542	14 780	12 970	2 455	1 622
Odenwaldkreis	16 164	11 008	10 593	6 356	4 828	4 222	743	430
Offenbach	59 180	42 418	37 985	23 991	19 061	16 771	2 134	1 656
Rheingau-Taunus-Kreis	30 078	21 573	18 765	11 970	9 968	8 696	1 345	907
Wetteraukreis	56 629	39 666	37 736	23 476	16 701	14 632	2 192	1 558
Reg.-Bez. D a r m s t a d t	682 976	486 254	436 390	277 694	216 642	188 009	29 944	20 551
Gießen	48 812	33 622	31 151	18 541	15 968	13 901	1 693	1 180
Lahn-Dill-Kreis	43 396	30 004	27 808	16 556	14 199	12 506	1 389	942
Limburg-Weilburg	31 844	22 519	21 290	13 062	9 791	8 851	763	606
Marburg-Biedenkopf	44 010	29 765	26 584	15 145	15 216	13 280	2 210	1 340
Vogelsbergkreis	16 607	11 365	11 114	6 830	4 876	4 216	617	319
Reg.-Bez. G i e ß e n	184 669	127 275	117 947	70 134	60 050	52 754	6 672	4 387
Kassel, documenta-Stadt	42 385	28 773	25 021	14 650	15 587	12 916	1 777	1 207
Fulda	37 505	25 566	24 659	14 586	11 233	9 905	1 613	1 075
Hersfeld-Rotenburg	19 156	13 468	12 814	8 073	5 614	4 901	728	494
Kassel	32 743	23 728	21 108	13 563	10 543	9 434	1 092	731
Schwalm-Eder-Kreis	33 395	22 833	22 338	13 313	9 366	8 308	1 691	1 212
Waldeck-Frankenberg	26 660	17 915	17 760	10 479	7 356	6 290	1 544	1 146
Werra-Meißner-Kreis	15 308	10 615	10 396	6 481	4 488	3 901	424	233
Reg.-Bez. K a s s e l	207 152	142 898	134 096	81 145	64 187	55 655	8 869	6 098
Land H e s s e n	1 074 797	756 427	688 433	428 973	340 879	296 418	45 485	31 036

1) Nebenamtliche und nebenberufliche Lehrerinnen und Lehrer, Lehrerinnen und Lehrer mit Mehrarbeit sowie Studienreferendarinnen und Studienreferendare.



**14. Lehrerinnen und Lehrer an beruflichen Schulen nach Beschäftigungsumfang,  
Geschlecht und Verwaltungsbezirken im Schuljahr 2018/19**

Kreisfreie Stadt (St.) Landkreis	Hauptamtliche und hauptberufliche Lehrer/innen		davon				Lehrer/innen mit stundenweiser Beschäftigung <sup>1)</sup>	
			vollbeschäftigte		teilbeschäftigte			
	insgesamt	weiblich	insgesamt	weiblich	insgesamt	weiblich	insgesamt	weiblich
Darmstadt, Wissenschaftsst.	591	337	334	140	257	197	62	35
Frankfurt am Main, St.	1 120	613	770	339	350	274	155	63
Offenbach am Main, St.	271	139	194	86	77	53	38	26
Wiesbaden, Landeshauptst.	494	256	318	123	176	133	95	45
Bergstraße	271	156	187	81	84	75	15	7
Darmstadt-Dieburg	147	81	85	37	62	44	12	2
Groß-Gerau	263	121	198	68	65	53	34	13
Hochtaunuskreis	248	141	158	67	90	74	26	12
Main-Kinzig-Kreis	697	325	520	193	177	132	58	25
Main-Taunus-Kreis	190	111	133	64	57	47	40	15
Odenwaldkreis	118	66	80	34	38	32	7	4
Offenbach	325	165	226	94	99	71	35	17
Rheingau-Taunus-Kreis	131	74	75	31	56	43	34	20
Wetteraukreis	396	211	296	131	100	80	45	21
Reg.-Bez. D a r m s t a d t	5 262	2 796	3 574	1 488	1 688	1 308	656	305
Gießen	447	232	287	110	160	122	41	21
Lahn-Dill-Kreis	463	238	334	130	129	108	44	19
Limburg-Weilburg	484	260	329	139	155	121	45	20
Marburg-Biedenkopf	437	236	279	116	158	120	110	46
Vogelsbergkreis	263	136	157	57	106	79	50	31
Reg.-Bez. G i e ß e n	2 094	1 102	1 386	552	708	550	290	137
Kassel, documenta-Stadt	664	321	446	155	218	166	63	33
Fulda	503	252	315	115	188	137	36	20
Hersfeld-Rotenburg	214	101	137	53	77	48	27	6
Kassel	176	98	115	54	61	44	15	10
Schwalm-Eder-Kreis	227	112	160	64	67	48	46	24
Waldeck-Frankenberg	272	130	195	68	77	62	51	18
Werra-Meißner-Kreis	166	80	116	44	50	36	13	7
Reg.-Bez. K a s s e l	2 222	1 094	1 484	553	738	541	251	118
Land H e s s e n	9 578	4 992	6 444	2 593	3 134	2 399	1 197	560

1) Nebenamtliche und nebenberufliche Lehrerinnen und Lehrer, Lehrerinnen und Lehrer mit Mehrarbeit sowie Studienreferendarinnen und Studienreferendare.

Berufliche Schulen

**15. Voll- und teilbeschäftigte hauptamtliche und hauptberufliche Lehrerinnen und Lehrer an beruf-**

Lfd. Nr.	Kreisfreie Stadt (St.) Landkreis	Lehrer/innen		davon im Alter							
				unter 30		30 bis 34		35 bis 39		40 bis 44	
		ins- gesamt	weib- lich	ins- gesamt	weib- lich	ins- gesamt	weib- lich	ins- gesamt	weib- lich	ins- gesamt	weib- lich
1	Darmstadt, Wissenschaftsst.	591	337	24	13	52	29	67	47	68	32
2	Frankfurt am Main, St.	1 120	613	19	17	124	81	144	84	161	85
3	Offenbach am Main, St.	271	139	4	1	36	22	39	16	25	15
4	Wiesbaden, Landeshauptst.	494	256	8	4	49	31	49	19	44	25
5	Bergstraße	271	156	10	8	18	13	30	19	54	25
6	Darmstadt-Dieburg	147	81	7	5	11	7	16	9	12	9
7	Groß-Gerau	263	121	12	6	36	26	28	6	31	14
8	Hochtaunuskreis	248	141	6	3	38	28	25	6	29	17
9	Main-Kinzig-Kreis	697	325	13	7	77	53	94	44	77	36
10	Main-Taunus-Kreis	190	111	4	2	28	23	24	13	19	10
11	Odenwaldkreis	118	66	4	3	11	8	8	3	15	5
12	Offenbach	325	165	11	8	43	29	37	19	25	11
13	Rheingau-Taunus-Kreis	131	74	2	1	16	10	17	14	16	5
14	Wetteraukreis	396	211	3	3	42	29	49	28	41	21
15	Reg.-Bez. D a r m s t a d t	5 262	2 796	127	81	581	389	627	327	617	310
16	Gießen	447	232	22	15	35	13	53	33	54	30
17	Lahn-Dill-Kreis	463	238	10	6	46	26	60	34	57	28
18	Limburg-Weilburg	484	260	25	15	45	32	46	30	46	30
19	Marburg-Biedenkopf	437	236	10	6	25	19	51	24	50	26
20	Vogelsbergkreis	263	136	5	5	17	12	20	9	28	15
21	Reg.-Bez. G i e ß e n	2 094	1 102	72	47	168	102	230	130	235	129
22	Kassel, documenta-Stadt	664	321	16	10	58	28	81	40	75	37
23	Fulda	503	252	12	9	41	28	53	27	75	38
24	Hersfeld-Rotenburg	214	101	3	2	17	8	29	20	24	13
25	Kassel	176	98	3	1	6	5	10	6	13	8
26	Schwalm-Eder-Kreis	227	112	6	5	11	9	22	8	21	11
27	Waldeck-Frankenberg	272	130	7	5	23	15	31	14	27	16
28	Werra-Meißner-Kreis	166	80	1	1	21	12	17	7	24	14
29	Reg.-Bez. K a s s e l	2 222	1 094	48	33	177	105	243	122	259	137
30	Land H e s s e n	9 578	4 992	247	161	926	596	1 100	579	1 111	576

**lichen Schulen nach Altersgruppen, Geschlecht und Verwaltungsbezirken im Schuljahr 2018/19**

von . . . Jahren												Lfd. Nr.
45 bis 49		50 bis 54		55 bis 59		60 bis 61		62 bis 64		65 oder mehr		
ins- gesamt	weib- lich	ins- gesamt	weib- lich	ins- gesamt	weib- lich	ins- gesamt	weib- lich	ins- gesamt	weib- lich	ins- gesamt	weib- lich	
89	47	121	69	89	57	30	21	40	17	11	5	1
150	71	194	107	140	78	69	40	99	43	20	7	2
35	19	48	23	49	26	15	7	17	8	3	2	3
81	41	104	53	56	32	51	29	40	19	12	3	4
36	25	50	26	42	24	12	8	13	5	6	3	5
20	9	36	17	27	16	5	2	11	7	2	—	6
26	12	52	25	40	19	14	5	23	8	1	—	7
35	25	49	26	31	16	6	5	19	10	10	5	8
104	47	122	55	88	38	49	20	64	22	9	3	9
28	17	29	16	29	19	12	6	14	3	3	2	10
16	7	25	17	21	16	7	2	9	4	2	1	11
45	21	51	25	57	33	28	13	26	6	2	—	12
13	7	23	14	22	13	12	6	10	4	—	—	13
55	33	86	40	57	31	32	16	29	10	2	—	14
733	381	990	513	748	418	342	180	414	166	83	31	15
65	34	72	36	70	40	28	15	35	13	13	3	16
69	34	84	37	79	43	26	15	28	13	4	2	17
59	29	110	49	79	42	38	17	32	14	4	2	18
73	42	82	41	78	50	22	8	38	17	8	3	19
40	20	56	29	53	26	20	11	21	8	3	1	20
306	159	404	192	359	201	134	66	154	65	32	11	21
111	62	132	61	102	45	35	21	47	16	7	1	22
86	40	92	42	73	41	26	14	32	9	13	4	23
37	8	46	18	23	10	16	11	16	11	3	—	24
42	22	45	23	34	20	9	6	11	6	3	1	25
40	20	57	20	36	18	15	9	14	8	5	4	26
30	13	59	21	51	25	20	7	21	13	3	1	27
24	11	29	15	27	12	9	5	14	3	—	—	28
370	176	460	200	346	171	130	73	155	66	34	11	29
1 409	716	1 854	905	1 453	790	606	319	723	297	149	53	30

Berufliche Schulen

**16. Voll- und teilbeschäftigte hauptamtliche und hauptberufliche Lehrerinnen und Lehrer  
an beruflichen Schulen nach Lehramt/Lehrbefähigung, Geschlecht und  
Verwaltungsbezirken im Schuljahr 2018/19**

Kreisfreie Stadt (St.) Landkreis	Lehrer/innen		davon mit Lehramt/Lehrbefähigung							
			an beruflichen Schulen		an allgemeinbildenden Schulen		Fachlehrer/ innen <sup>1)</sup>		sonstigem bzw. ohne Lehramt	
	insgesamt	weiblich	insgesamt	weiblich	insgesamt	weiblich	insgesamt	weiblich	insgesamt	weiblich
Darmstadt, Wissenschaftsst.	591	337	296	150	63	36	58	40	174	111
Frankfurt am Main, St.	1 120	613	709	373	165	112	107	45	139	83
Offenbach am Main, St.	271	139	134	58	67	44	32	17	38	20
Wiesbaden, Landeshauptst.	494	256	302	147	68	44	42	19	82	46
Bergstraße	271	156	145	71	73	52	25	11	28	22
Darmstadt-Dieburg	147	81	60	32	25	18	21	7	41	24
Groß-Gerau	263	121	163	61	40	28	21	9	39	23
Hochtaunuskreis	248	141	147	81	47	34	27	15	27	11
Main-Kinzig-Kreis	697	325	327	132	167	93	85	39	118	61
Main-Taunus-Kreis	190	111	96	53	45	33	17	5	32	20
Odenwaldkreis	118	66	53	25	20	13	16	8	29	20
Offenbach	325	165	180	84	79	49	32	15	34	17
Rheingau-Taunus-Kreis	131	74	61	32	15	13	14	7	41	22
Wetteraukreis	396	211	243	131	52	34	58	21	43	25
Reg.-Bez. D a r m s t a d t	5 262	2 796	2 916	1 430	926	603	555	258	865	505
Gießen	447	232	219	105	87	53	62	30	79	44
Lahn-Dill-Kreis	463	238	249	121	92	53	57	22	65	42
Limburg-Weilburg	484	260	229	122	91	54	59	28	105	56
Marburg-Biedenkopf	437	236	195	93	128	78	53	25	61	40
Vogelsbergkreis	263	136	110	53	48	31	57	26	48	26
Reg.-Bez. G i e ß e n	2 094	1 102	1 002	494	446	269	288	131	358	208
Kassel, documenta-Stadt	664	321	359	143	151	95	91	49	63	34
Fulda	503	252	241	97	96	58	58	36	108	61
Hersfeld-Rotenburg	214	101	115	49	26	20	31	14	42	18
Kassel	176	98	98	50	26	20	31	18	21	10
Schwalm-Eder-Kreis	227	112	124	55	18	15	36	11	49	31
Waldeck-Frankenberg	272	130	162	68	35	28	34	11	41	23
Werra-Meißner-Kreis	166	80	79	33	39	26	25	8	23	13
Reg.-Bez. K a s s e l	2 222	1 094	1 178	495	391	262	306	147	347	190
Land H e s s e n	9 578	4 992	5 096	2 419	1 763	1 134	1 149	536	1 570	903

1) Einschl. Fachober- und Fachschuloberlehrerinnen und -lehrer.

**17. Erteilte Unterrichtsstunden von Lehrerinnen und Lehrern an beruflichen Schulen  
nach Beschäftigungsumfang und Verwaltungsbezirken in der Berichtswoche vom  
29. Oktober bis 02. November 2018**

Kreisfreie Stadt (St.) Landkreis	Erteilte Unterrichts- stunden		davon wurden erteilt von . . . Lehrern/-innen					
			vollbeschäftigten		teilbeschäftigten		stundenweise beschäftigten	
	ins- gesamt	darunter von Frauen	ins- gesamt	darunter von Frauen	ins- gesamt	darunter von Frauen	ins- gesamt	darunter von Frauen
Darmstadt, Wissenschaftsst.	11 206	6 175	6 867	2 920	3 878	3 020	461	235
Frankfurt am Main, St.	22 495	11 609	15 957	6 943	5 327	4 121	1 211	545
Offenbach am Main, St.	7 600	3 644	5 459	2 200	1 562	1 044	579	400
Wiesbaden, Landeshauptst.	10 282	4 952	6 683	2 562	2 670	1 979	929	411
Bergstraße	5 241	2 802	3 894	1 674	1 183	1 049	164	79
Darmstadt-Dieburg	2 666	1 386	1 750	774	817	590	99	22
Groß-Gerau	5 499	2 382	4 127	1 411	1 021	832	351	139
Hochtaunuskreis	5 042	2 707	3 326	1 416	1 426	1 170	290	121
Main-Kinzig-Kreis	13 812	6 075	10 862	3 991	2 457	1 897	493	187
Main-Taunus-Kreis	4 198	2 295	2 845	1 362	933	811	420	122
Odenwaldkreis	2 164	1 068	1 617	628	501	414	46	26
Offenbach	4 797	2 625	3 420	1 643	1 222	915	155	67
Rheingau-Taunus-Kreis	2 525	1 415	1 521	631	823	667	181	117
Wetteraukreis	7 953	4 081	5 943	2 646	1 521	1 174	489	261
Reg.-Bez. D a r m s t a d t	105 480	53 216	74 271	30 801	25 341	19 683	5 868	2 732
Gießen	8 569	4 241	6 093	2 300	2 213	1 790	263	151
Lahn-Dill-Kreis	9 229	4 423	7 036	2 636	1 832	1 587	361	200
Limburg-Weilburg	9 580	4 982	6 979	2 969	2 207	1 839	394	174
Marburg-Biedenkopf	8 461	4 303	5 514	2 345	2 304	1 695	643	263
Vogelsbergkreis	4 795	2 463	3 090	1 197	1 525	1 160	180	106
Reg.-Bez. G i e ß e n	40 634	20 412	28 712	11 447	10 081	8 071	1 841	894
Kassel, documenta-Stadt	14 387	6 940	10 160	3 738	3 641	2 838	586	364
Fulda	9 451	4 450	6 701	2 433	2 389	1 838	361	179
Hersfeld-Rotenburg	3 803	1 751	2 808	1 056	858	653	137	42
Kassel	1 807	772	1 342	470	405	270	60	32
Schwalm-Eder-Kreis	4 561	2 177	3 223	1 222	948	709	390	246
Waldeck-Frankenberg	5 456	2 432	3 872	1 338	1 095	893	489	201
Werra-Meißner-Kreis	3 049	1 442	2 328	914	638	487	83	41
Reg.-Bez. K a s s e l	42 514	19 964	30 434	11 171	9 974	7 688	2 106	1 105
Land H e s s e n	188 628	93 592	133 417	53 419	45 396	35 442	9 815	4 731