



Statistische Berichte



Kennziffer: B II 7 - j/16

2., korrigierte Auflage, April 2019

Berufsqualifikationsfeststellungsverfahren in Hessen 2016

Ergebnisse der Anerkennungsgesetze
Stand 31. Dezember 2016

Hessisches Statistisches Landesamt, Wiesbaden

2., korrigierte Auflage, März 2019

Korrekturen durchgeführt bei den Tabellen 1.1, 1.3, 2.1, 2.3, 3.1, 3.3 und 10.1

Impressum

Dienstgebäude: Rheinstraße 35/37, 65185 Wiesbaden

Briefadresse: 65175 Wiesbaden

Ihre Ansprechpartner für Fragen und Anregungen zu diesem Bericht

Frau Ostermayer 0611 3802-324

Herr Jacobi 0611 3802-352

E-Mail berufsbildungsstatistik@statistik.hessen.de

Telefax 0611 3802-390

Internet <http://www.statistik.hessen.de>

Copyright

© Hessisches Statistisches Landesamt, Wiesbaden, 2019

Vervielfältigung und Verbreitung, auch auszugsweise, mit Quellenangabe gestattet.

Allgemeine Geschäftsbedingungen

Die Allgemeinen Geschäftsbedingungen sind unter

<http://www.statistik.hessen.de> "AGB"

abrufbar.

Zeichenerklärungen

- = genau Null (nichts vorhanden) bzw. keine Veränderung eingetreten
- 0 = Zahlenwert ungleich Null, Betrag jedoch kleiner als die Hälfte von 1 in der letzten besetzten Stelle
- . = Zahlenwert unbekannt oder geheim zu halten
- ... = Zahlenwert lag bei Redaktionsschluss noch nicht vor
- () = Aussagewert eingeschränkt, da der Zahlenwert statistisch unsicher ist
- / = keine Angabe, da Zahlenwert nicht sicher genug
- x = Tabellenfeld gesperrt, weil Aussage nicht sinnvoll
(oder bei Veränderungsraten ist die Ausgangszahl kleiner als 100)
- D = Durchschnitt
- s = geschätzte Zahl
- p = vorläufige Zahl
- r = berichtigte Zahl

Aus Gründen der Übersichtlichkeit sind nur negative Veränderungsraten und Salden mit einem Vorzeichen versehen. Positive Veränderungsraten und Salden sind ohne Vorzeichen. Im Allgemeinen ist ohne Rücksicht auf die Endsumme auf- bzw. abgerundet worden. Das Ergebnis der Summierung der Einzelzahlen kann deshalb geringfügig von der Endsumme abweichen.

Inhalt

	Seite
Vorbermerkungen	2
Graphische Darstellungen	
Anerkennungsverfahren nach BQFG und HBQFG in Hessen insgesamt 2012 bis 2016	5
Anerkennungsverfahren nach BQFG und HBQFG in Hessen 2016 nach Art des Referenzberufes und Geschlecht des Antragstellenden	5
Anerkennungsverfahren nach BQFG und HBQFG in Hessen 2016 nach Ausbildungsstaat der Antragstellenden und Geschlecht	6
Bearbeitungsdauer der Anerkennungsverfahren nach BQFG und HBQFG in Hessen 2016 nach Monaten	6
Tabellen	
1. Anerkennungsverfahren nach BQFG und HBQFG in Hessen 2016 nach Entscheidung vor Rechtsbehelf, Geschlecht und Berufsbereichen	
1.1 Alle Berufe	7
1.2 Reglementierte Berufe	9
1.3 Nicht reglementierte Berufe	11
2. Anerkennungsverfahren nach BQFG in Hessen 2016 nach Entscheidung vor Rechtsbehelf, Geschlecht und Berufsbereichen	
2.1 Alle Berufe	13
2.2 Reglementierte Berufe	15
2.3 Nicht reglementierte Berufe	17
3. Anerkennungsverfahren nach HBQFG in Hessen 2016 nach Entscheidung vor Rechtsbehelf, Geschlecht und Berufsbereichen	
3.1 Alle Berufe	19
3.2 Reglementierte Berufe	21
3.3 Nicht reglementierte Berufe	23
4. Anerkennungsverfahren nach BQFG und HBQFG in Hessen 2016 nach Geschlecht des Antragstellenden, Bearbeitungsstand und Zuständigkeitsbereich	25
5. Anerkennungsverfahren nach BQFG und HBQFG in Hessen 2016 nach zuständigen Stellen	
6. Anerkennungsverfahren nach BQFG und HBQFG in Hessen 2016 nach Ausbildungsstaat der Antragstellenden, Geschlecht und Berufsbereichen	26
7. Anerkennungsverfahren nach BQFG und HBQFG in Hessen 2016 nach Staatsangehörigkeit der Antragstellenden und Geschlecht	27
8. Anerkennungsverfahren nach BQFG und HBQFG in Hessen 2016 nach Berufshauptgruppen, Bundesland des Wohnorts des Antragstellenden	29
9. Abgeschlossene Anerkennungsverfahren nach BQFG und HBQFG in Hessen 2016 mit Anerkennung auf Gleichwertigkeit vor Rechtsbehelf ab 2012, Jahr des ersten Bescheides, Berufshauptgruppe und Referenzberuf	32
9.1 Reglementierte Berufe	
9.2 Nicht reglementierte Berufe	34
10. Anerkennungsverfahren nach BQFG und HBQFG in Hessen 2016 nach Verwaltungsbezirken und Entscheidung vor Rechtsbehelf	38
	50

Vorbemerkungen

Mit dem Gesetz zur Verbesserung der Feststellung und Anerkennung im Ausland erworbener Berufsqualifikationen (Anerkennungsgesetz) erhalten Mitbürgerinnen und Mitbürger, die im Ausland einen beruflichen Bildungsabschluss erworben haben und in Deutschland eine Erwerbstätigkeit ausüben oder ausüben wollen, einen gesetzlichen Anspruch auf ein Verfahren zur Prüfung der Gleichwertigkeit ihres ausländischen Berufsabschlusses zu einem deutschen Referenzberufsabschluss. Durch die Neuregelung wird erreicht, dass künftig für Anerkennungsuchende, Arbeitgeber und Betriebe nachvollziehbare und bundesweit möglichst einheitliche Bewertungen zu beruflichen Auslandsqualifikationen zur Verfügung stehen. Das Hessische Anerkennungsgesetz folgt dem Gesetz zur Verbesserung der Feststellung und Anerkennung im Ausland erworbener Berufsqualifikationen des Bundes und eröffnet den gleichen Rechtsanspruch für landesrechtlich geregelte Berufe.

In der vorliegenden Veröffentlichung sind Ergebnisse aus der Statistik zum „Berufsqualifikationsfeststellungsgesetz“ (BQFG) ebenso wie zum „Hessischen Berufsqualifikationsfeststellungsgesetz“ (HBQFG) dargestellt.

Rechtsgrundlagen, Verordnungen

Das Anerkennungsgesetz wurde am 12. Dezember 2011 im Bundesgesetzblatt verkündet (BGBl. I 2011, S. 2515) und trat zum 1. April 2012 in Kraft (Artikel 62 Absatz 1). Diese Übergangsfrist war erforderlich, um den zuständigen Stellen eine Vorlaufzeit für die notwendigen organisatorischen Vorarbeiten in der Verwaltung zu gewähren. Das Hessische Berufsqualifikationsfeststellungsgesetz (HBQFG) trat zum 12. Dezember 2012 durch Verkündung im Gesetz- und Verordnungsblatt für das Land Hessen in Kraft.

Erläuterungen

Die Gesetze umfassen folgende Berufe:

- Nicht reglementierte Berufe: Für die ca. 350 Ausbildungsberufe im dualen System schaffen das BQFG und das HBQFG erstmals einen allgemeinen Anspruch auf Feststellung der Gleichwertigkeit einer im Ausland erworbenen Berufsqualifikation mit dem vergleichbaren deutschen Abschluss. Dies gab es zuvor nur für Spätaussiedler nach dem Bundesvertriebenengesetz.

In nicht reglementierten Berufen ist eine Anerkennung keine zwingende Voraussetzung für die Berufsausübung. In diesen Berufen kann man sich auch direkt auf dem Arbeitsmarkt bewerben und arbeiten. Eine Bewertung des Abschlusses kann aber hilfreich sein, um Arbeitgebern und Unternehmen die ausländische Qualifikation verständlicher zu machen. Außerdem eröffnet ein als gleichwertig anerkannter Abschluss den Zugang zu beruflichen Fortbildungen. Nicht reglementiert sind in Deutschland alle sogenannten Ausbildungsberufe, d. h. die Berufe, die im dualen System ausgebildet werden. Ebenso zählen Berufe, die an entsprechenden Schulen vermittelt werden, zu den nicht reglementierten Berufen. Diese sind u. a.:

Kaufmann im Einzelhandel, Industriemechaniker, Kfz-Mechatroniker, Elektroniker
Justizfachangestellte, Steuerfachangestellte, Medizinische und zahnmedizinische Fachangestellte
Dolmetscher, Kirchenmusiker, Klassischer Tänzer

- Reglementierte Berufe: Hier gibt es für Anerkennungen bereits weitgehende Vorgaben des Europarechts (insb. EU-Berufsanerkennungsrichtlinie 2005/36/EG). Durch das Anerkennungsgesetz werden die im Fachrecht bereits bestehenden Regelungen zur Umsetzung der Richtlinie soweit möglich und erforderlich für Menschen bzw. Qualifikationen aus Ländern außerhalb der EU (Drittstaaten) geöffnet. Sowohl das BQFG als auch das HBQFG sind gegenüber der fachgesetzlichen Regelung nur subsidiär. Den Fachressorts bleibt es damit unbenommen, selbst Anerkennungsregeln zu normieren. Dabei ist die Subsidiarität des HBQFG Einschränkungen unterworfen: Die Regelungen in den Fachgesetzen gehen nur dann dem HBQFG vor, wenn sie ausdrücklich auf dieses Bezug nehmen, es also ganz oder teilweise ausschließen und dadurch dessen Inhalt vollständig oder teilweise durch spezielle Regelungen ersetzen. Enthält ein Fachgesetz Anerkennungsregelungen, ohne dass auf das HBQFG explizit Bezug genommen wird, gehen die Regelungen des HBQFG vor.

Reglementierte Berufe sind berufliche Tätigkeiten, deren Aufnahme oder Ausübung durch Rechts- oder Verwaltungsvorschriften an den Besitz bestimmter Berufsqualifikationen gebunden ist. Eine Art der Ausübung ist die Führung einer Berufsbezeichnung, die durch Rechts- oder Verwaltungsvorschriften auf Personen beschränkt ist, die über bestimmte Berufsqualifikationen verfügen (§ 3 Absatz 5 sowohl BQFG als auch HBQFG). Dabei bezieht sich das BQFG u. a. auf folgende reglementierte Berufe (nicht abschließend):

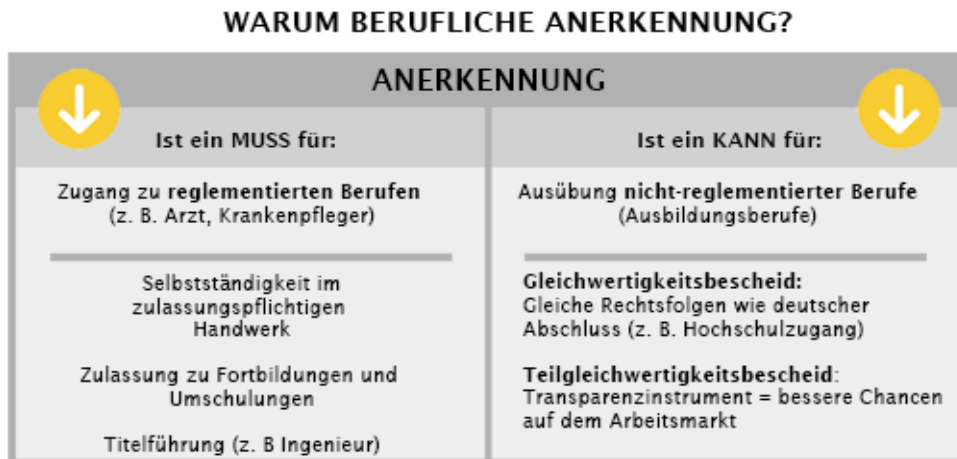
Ärzte, Zahnärzte, Tierärzte, Psychotherapeuten

Krankenpfleger, Altenpfleger, Hebammen, Physiotherapeuten, MTA, PTA, Diätassistenten, Ergotherapeuten, Logopäden, Orthoptisten, Podologen

Steuerberater, Rechtsanwälte, Beamte, Fahrlehrer, Meister im zulassungspflichtigen Handwerk

Das HBQFG ist u. a. für folgende Berufe maßgebend (nicht abschließend):

Erzieher, Fachärzte, Ingenieur, Lehrer, Beamte des Landes, Dolmetscher, Übersetzer, Rettungssanitäter, Sozialassistenten



(Quelle: https://www.anerkennung-in-deutschland.de/html/de/berufliche_anerkennung.php)

Die Erhebung zu BQFG und HBQFG wird auf Grundlage des § 17 beider Gesetze vom Hessischen Statistischen Landesamt durchgeführt. Zu melden sind jährlich für das vorausgegangene Kalenderjahr die Verfahren zur Feststellung der Gleichwertigkeit nach den o. g. Gesetzen. Die Meldung der Daten an das Landesamt erfolgt im ersten Quartal des Folgejahres, dabei wird jedes Verfahren als Einzeldatensatz gemeldet, sodass prinzipiell auch weitere Auswertungen möglich sind.

Glossar

Zuständigkeitsbereich: Der Ausbildungsbereich, in dessen Zuständigkeit der entsprechende Referenzberuf fällt.

Deutsche(r) Referenzberuf/-ausbildung: Jedem Antrag ist ein inländischer Referenzberuf zuzuordnen, für den die Gleichwertigkeit der ausländischen Ausbildung anerkannt werden soll. Auf diesen angegebenen Beruf bezieht sich die Entscheidung über die Gleichwertigkeit. Die BQFG-Statistiken ermöglichen eine Darstellung der Anerkennungsfälle nach Referenzberufen. Hierzu wird eine systematische Gruppierung der Berufe vorgenommen.

Dies geschieht entsprechend der Klassifikation der Berufe 2010 (KldB 2010). Die KldB 2010 systematisiert die Berufe nach Berufsfachlichkeit und Anforderungsniveau. Sie gliedert sich in Berufsbereiche (10), Berufshauptgruppen (37), Berufsgruppen (144), Berufsuntergruppen (700) und in Berufsgattungen (1286). Die oberste Einheit der Systematik bilden die Berufsbereiche, die unterste die Berufsgattungen.

Ausbildungsstaat: Der Staat, in dem der ausländische Berufsabschluss erworben wurde.

Datum der Antragstellung: Ein Antrag wird erst gezählt, wenn die Antragsunterlagen vollständig vorliegen und damit die Frist für das Anerkennungsverfahren läuft.

Datum der Entscheidung: Datum der Bescheidung der zuständigen Stelle über den Antrag auf Gleichwertigkeit. Dies gilt auch für Bescheide, in denen wesentliche Unterschiede festgestellt und in denen Anpassungsmaßnahmen zum Ausgleich festgelegt wurden.

Dauer beschiedener Anerkennungsverfahren: Diese wird in Monaten dargestellt, wobei zur Vereinfachung ein Monat mit 30 Tagen angenommen wird.

Entscheidung vor Rechtsbehelf: Entscheidendes Kriterium für die Gleichwertigkeitsprüfung ist, ob wesentliche Unterschiede zwischen Auslands- und Inlandsqualifikation vorliegen. Die Gesetze legen fest, wann wesentliche Unterschiede vorliegen und wie diese ggf. durch einschlägige Berufserfahrung oder sonstige Befähigungsnachweise ausgeglichen werden können. Die Entscheidung kann wie folgt ausfallen:

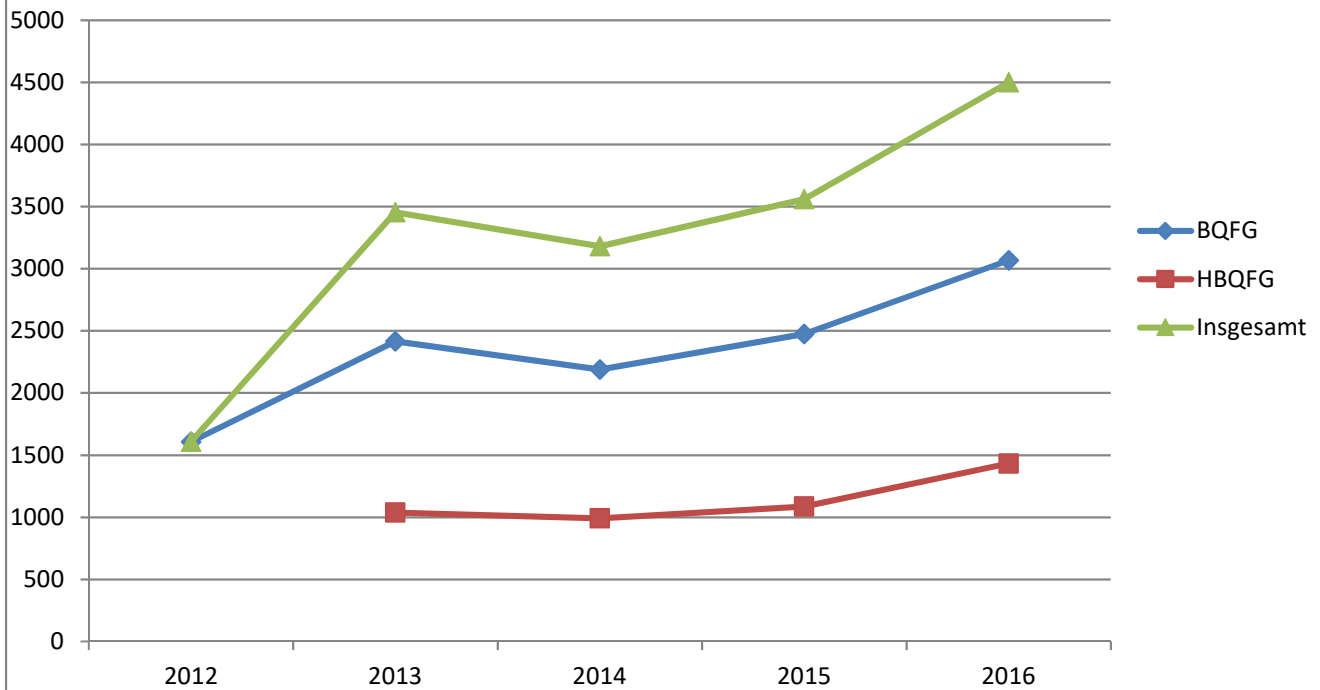
Negativ: Keine volle Gleichwertigkeit der Berufsqualifikation festgestellt. Dies ist der Fall, wenn sich die im Ausland erworbenen Fähigkeiten, Fertigkeiten und Kenntnisse in Bezug auf Inhalt und Dauer erheblich unterscheiden. Relevant sind Ausbildungsdauer und Inhalt der Ausbildung und die Frage, ob die unterschiedlichen Kenntnisse für die Ausübung des Berufes in Deutschland entscheidend sind.

- **Positiver Bescheid** – volle Gleichwertigkeit der Berufsqualifikation festgestellt.
- **Positiver Bescheid – mit „Auflage“ der Ausgleichsmaßnahme:** Gleichwertigkeit der Berufsqualifikation wird anerkannt, wenn die Ausgleichsmaßnahme erfüllt wird. Dieses Merkmal betrifft nur reglementierte Berufe.
- **Positiver Bescheid – partielle Gleichwertigkeit der Berufsqualifikation:** Die partielle Gleichwertigkeit der Berufsqualifikation wurde festgestellt. Dieses Merkmal betrifft nur reglementierte Berufe nach Anlage A (Handwerksordnung) HwO bei beschränkter Eintragung in die Handwerksrolle.
- **Noch keine Entscheidung – Antrag in Bearbeitung:** Bis zum 31. 12. wurde keine Entscheidung getroffen.
- **Sonstige Erledigungsart** – Verfahren wurde ohne Bescheid beendet.

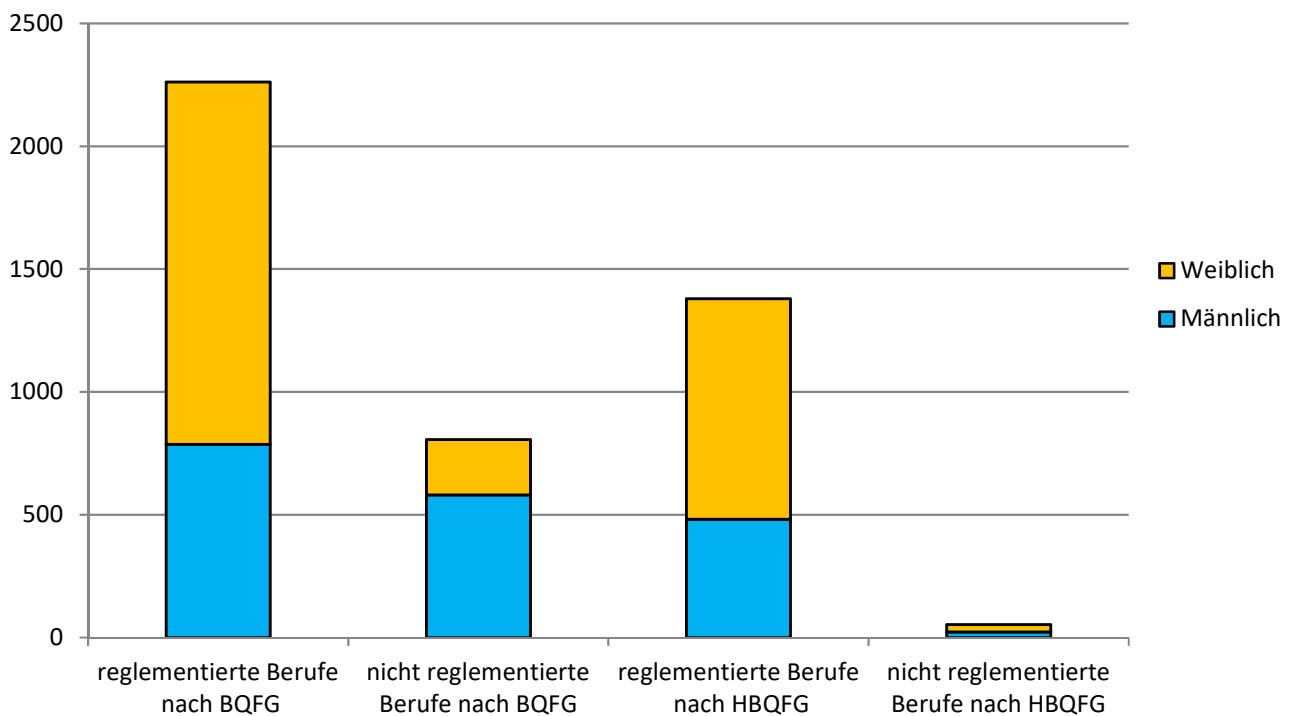
Gegenstand der Entscheidung (bzgl. nicht reglementierte Berufe auf Bundesebene): Nur Meldungen nicht reglementierter Berufe mit negativer Entscheidung vor Rechtsbehelf sind betroffen.

- **Positiver Bescheid – teilweise Gleichwertigkeit der Berufsqualifikation:** Die Prüfung ergibt, dass Teile der Ausbildung gleichwertig sind, in anderen Bereichen jedoch wesentliche Unterschiede bestehen, die auch nicht durch Berufserfahrung oder sonstige Befähigungsnachweise ausgeglichen werden können.

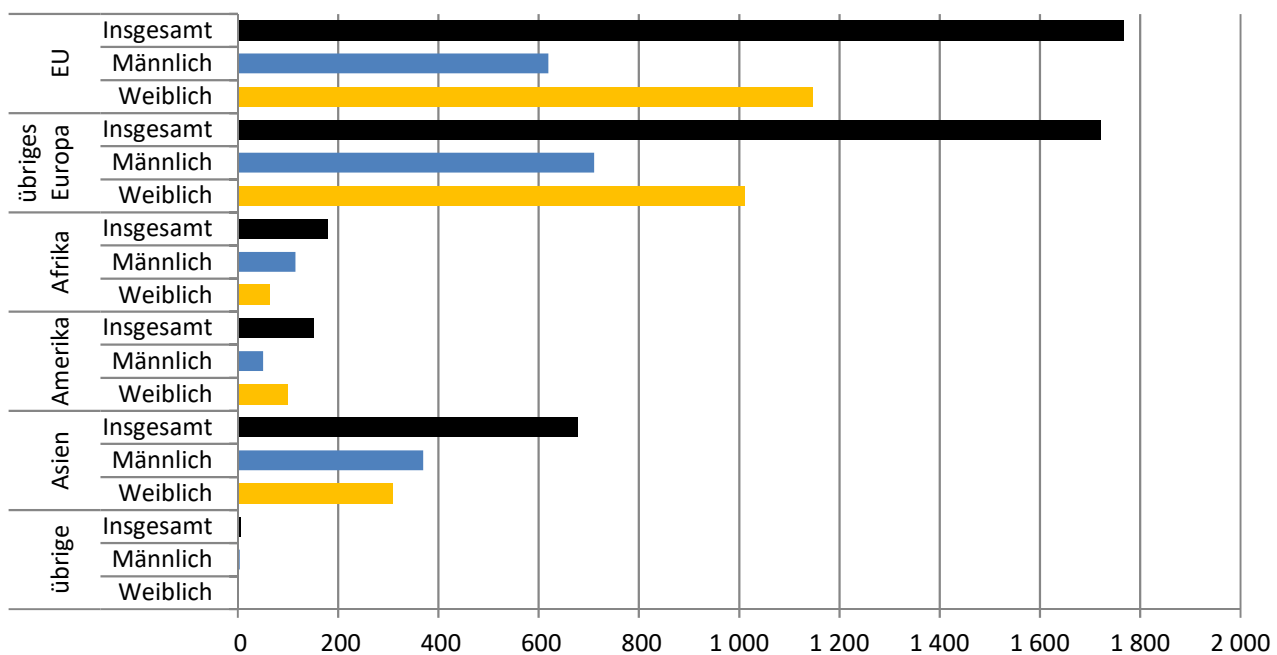
Anerkennungsverfahren nach BQFG und HBQFG in Hessen insgesamt 2012 bis 2016



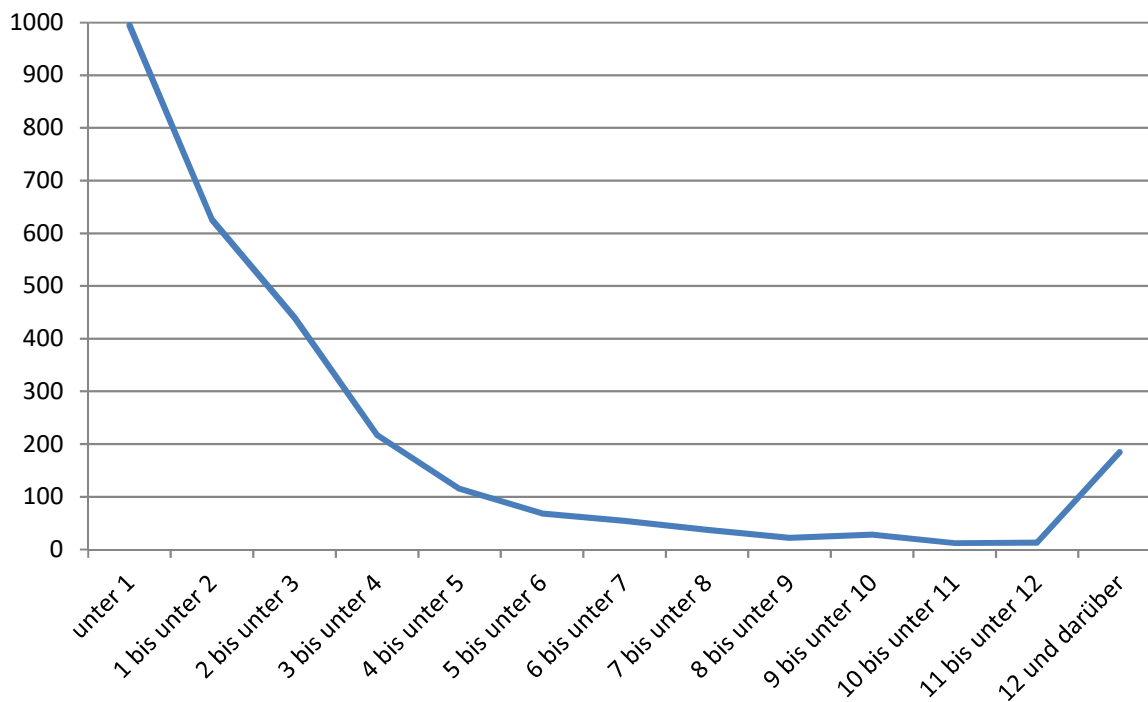
Anerkennungsverfahren nach BQFG und HBQFG in Hessen 2016 nach Art des Referenzberufes und Geschlecht des Antragstellenden



Anerkennungsverfahren nach BQFG und HBQFG in Hessen 2016 nach Ausbildungsstaat der Antragstellenden und Geschlecht



Bearbeitungsdauer der Anerkennungsverfahren nach BQFG und HBQFG in Hessen 2016 nach Monaten¹⁾



1) Dabei entspricht ein Monat 30 Tagen

1. Anerkennungsverfahren nach BQFG und HBQFG in Hessen 2016

1.1 Alle Berufe

Lfd. Nr	Kennung	Berufsbereiche	Ins-gesamt
1	I	Land-, Forst- & Tierwirtschaft & Gartenbau	3
2	II	Rohstoffgewinnung, Produktion & Fertigung	659
3	III	Bau, Architektur, Vermessung & Gebäudetechnik	96
4	IV	Naturwissenschaft, Geografie & Informatik	24
5	V	Verkehr, Logistik, Schutz & Sicherheit	10
6	VI	Kaufmännische Dienstleistungen, Warenhandel, Vertrieb, Hotel & Tourismus	15
7	VII	Unternehmensorganisation, Buchhaltung, Recht & Verwaltung	39
8	VIII	Gesundheit, Soziales, Lehre & Erziehung	1 021
9	VIII	Sprach-, Literatur-, Geistes-, Gesellschafts- & Wirtschaftswissenschaften, Medien, Kunst, Kultur & Gestaltung	4
10		Z u s a m m e n	1 871
11	I	Land-, Forst- & Tierwirtschaft & Gartenbau	5
12	II	Rohstoffgewinnung, Produktion & Fertigung	122
13	III	Bau, Architektur, Vermessung & Gebäudetechnik	30
14	IV	Naturwissenschaft, Geografie & Informatik	17
15	V	Verkehr, Logistik, Schutz & Sicherheit	5
16	VI	Kaufmännische Dienstleistungen, Warenhandel, Vertrieb, Hotel & Tourismus	52
17	VII	Unternehmensorganisation, Buchhaltung, Recht & Verwaltung	86
18	VIII	Gesundheit, Soziales, Lehre & Erziehung	2 236
19	VIII	Sprach-, Literatur-, Geistes-, Gesellschafts- & Wirtschaftswissenschaften, Medien, Kunst, Kultur & Gestaltung	77
20		Z u s a m m e n	2 630
21	I	Land-, Forst- & Tierwirtschaft & Gartenbau	8
22	II	Rohstoffgewinnung, Produktion & Fertigung	781
23	III	Bau, Architektur, Vermessung & Gebäudetechnik	126
24	IV	Naturwissenschaft, Geografie & Informatik	41
25	V	Verkehr, Logistik, Schutz & Sicherheit	15
26	VI	Kaufmännische Dienstleistungen, Warenhandel, Vertrieb, Hotel & Tourismus	67
27	VII	Unternehmensorganisation, Buchhaltung, Recht & Verwaltung	125
28	VIII	Gesundheit, Soziales, Lehre & Erziehung	3 257
29	VIII	Sprach-, Literatur-, Geistes-, Gesellschafts- & Wirtschaftswissenschaften, Medien, Kunst, Kultur & Gestaltung	81
30		I n s g e s a m t	4 501

nach Entscheidung vor Rechtsbehelf, Geschlecht und Berufsbereichen

abge- schlossene Verfahren	Entscheidung vor Rechtsbehelf						sonstige Erledigungen Verfahren ohne Bescheid beendet	noch keine Ent- scheidung	Lfd. Nr
	positiv - volle Gleich- wertigkeit	Auflage einer Ausgleichs- maßnahme	positiv (be- schränkter Berufs- zugang nach HwO)	teilweise Gleich- wertigkeit	positiv- partieller Berufs- zugang	negativ			
Männer									
1	1	—	—	—	—	—	—	2	1
440	360	2	—	61	—	17	13	206	2
87	72	2	—	5	—	8	1	8	3
15	7	—	—	8	—	—	—	9	4
10	3	1	—	6	—	—	—	—	5
6	3	—	—	3	—	—	1	8	6
19	9	—	—	8	—	2	2	18	7
585	152	384	1	2	—	46	53	383	8
1	1	—	—	—	—	—	1	2	9
1 164	608	389	1	93	—	73	71	636	10
Frauen									
5	2	—	—	1	—	2	—	—	11
58	46	—	—	11	—	1	4	60	12
28	27	—	—	1	—	—	—	2	13
16	8	—	—	8	—	—	—	1	14
4	3	—	—	1	—	—	—	1	15
38	25	—	—	12	—	1	—	14	16
65	44	1	—	18	—	2	6	15	17
1 432	458	909	—	7	—	58	75	729	18
2	—	—	—	1	—	1	58	17	19
1 648	613	910	—	60	—	65	143	839	20
Insgesamt									
6	3	—	—	1	—	2	—	2	21
498	406	2	—	72	—	18	17	266	22
115	99	2	—	6	—	8	1	10	23
31	15	—	—	16	—	—	—	10	24
14	6	1	—	7	—	—	—	1	25
44	28	—	—	15	—	1	1	22	26
84	53	1	—	26	—	4	8	33	27
2 017	610	1 293	1	9	—	104	128	1 112	28
3	1	—	—	1	—	1	59	19	29
2 812	1 221	1 299	1	153	—	138	214	1 475	30

1. Anerkennungsverfahren nach BQFG und HBQFG in Hessen 2016

1.2 Reglementierte Berufe

Lfd. Nr	Kennung	Berufsbereiche	Ins- gesamt
1	I	Land-, Forst- & Tierwirtschaft & Gartenbau	1
2	II	Rohstoffgewinnung, Produktion & Fertigung	219
3	III	Bau, Architektur, Vermessung & Gebäudetechnik	39
4	IV	Naturwissenschaft, Geografie & Informatik	—
5	V	Verkehr, Logistik, Schutz & Sicherheit	1
6	VI	Kaufmännische Dienstleistungen, Warenhandel, Vertrieb, Hotel & Tourismus	—
7	VII	Unternehmensorganisation, Buchhaltung, Recht & Verwaltung	—
8	VIII	Gesundheit, Soziales, Lehre & Erziehung	1 005
9	VIII	Sprach-, Literatur-, Geistes-, Gesellschafts- & Wirtschaftswissenschaften, Medien, Kunst, Kultur & Gestaltung	3
10		Z u s a m m e n	1 268
11	I	Land-, Forst- & Tierwirtschaft & Gartenbau	1
12	II	Rohstoffgewinnung, Produktion & Fertigung	75
13	III	Bau, Architektur, Vermessung & Gebäudetechnik	28
14	IV	Naturwissenschaft, Geografie & Informatik	—
15	V	Verkehr, Logistik, Schutz & Sicherheit	1
16	VI	Kaufmännische Dienstleistungen, Warenhandel, Vertrieb, Hotel & Tourismus	—
17	VII	Unternehmensorganisation, Buchhaltung, Recht & Verwaltung	1
18	VIII	Gesundheit, Soziales, Lehre & Erziehung	2 193
19	VIII	Sprach-, Literatur-, Geistes-, Gesellschafts- & Wirtschaftswissenschaften, Medien, Kunst, Kultur & Gestaltung	75
20		Z u s a m m e n	2 374
21	I	Land-, Forst- & Tierwirtschaft & Gartenbau	2
22	II	Rohstoffgewinnung, Produktion & Fertigung	294
23	III	Bau, Architektur, Vermessung & Gebäudetechnik	67
24	IV	Naturwissenschaft, Geografie & Informatik	—
25	V	Verkehr, Logistik, Schutz & Sicherheit	2
26	VI	Kaufmännische Dienstleistungen, Warenhandel, Vertrieb, Hotel & Tourismus	—
27	VII	Unternehmensorganisation, Buchhaltung, Recht & Verwaltung	1
28	VIII	Gesundheit, Soziales, Lehre & Erziehung	3 198
29	VIII	Sprach-, Literatur-, Geistes-, Gesellschafts- & Wirtschaftswissenschaften, Medien, Kunst, Kultur & Gestaltung	78
30		I n s g e s a m t	3 642

nach Entscheidung vor Rechtsbehelf, Geschlecht und Berufsbereichen

abge- schlossene Verfahren	Entscheidung vor Rechtsbehelf					sonstige Erledigungen Verfahren ohne Bescheid beendet	noch keine Ent- scheidung	Lfd. Nr
	positiv - volle Gleich- wertigkeit	Auflage einer Ausgleichs- maßnahme	positiv (be- schränkter Berufs- zugang nach HwO)	positiv- partieller Berufs- zugang	negativ			
Männer								
1	1	—	—	—	—	—	—	1
100	98	2	—	—	—	3	116	2
38	31	2	—	—	5	—	1	3
—	—	—	—	—	—	—	—	4
1	—	1	—	—	—	—	—	5
—	—	—	—	—	—	—	—	6
—	—	—	—	—	—	—	—	7
570	145	384	1	—	40	53	382	8
—	—	—	—	—	—	1	2	9
710	275	389	1	—	45	57	501	10
Frauen								
1	—	—	—	—	1	—	—	11
29	29	—	—	—	—	2	44	12
27	27	—	—	—	—	—	1	13
—	—	—	—	—	—	—	—	14
1	1	—	—	—	—	—	—	15
—	—	—	—	—	—	—	—	16
1	—	1	—	—	—	—	—	17
1 400	437	909	—	—	54	67	726	18
1	—	—	—	—	1	58	16	19
1 460	494	910	—	—	56	127	787	20
Insgesamt								
2	1	—	—	—	1	—	—	21
129	127	2	—	—	—	5	160	22
65	58	2	—	—	5	—	2	23
—	—	—	—	—	—	—	—	24
2	1	1	—	—	—	—	—	25
—	—	—	—	—	—	—	—	26
1	—	1	—	—	—	—	—	27
1 970	582	1 293	1	—	94	120	1 108	28
1	—	—	—	—	1	59	18	29
2 170	769	1 299	1	—	101	184	1 288	30

1. Anerkennungsverfahren nach BQFG und HBQFG in Hessen 2016

1.3 Nicht reglementierte Berufe

Lfd. Nr	Kennung	Berufsbereiche	Ins-gesamt
1	I	Land-, Forst- & Tierwirtschaft & Gartenbau	2
2	II	Rohstoffgewinnung, Produktion & Fertigung	440
3	III	Bau, Architektur, Vermessung & Gebäudetechnik	57
4	IV	Naturwissenschaft, Geografie & Informatik	24
5	V	Verkehr, Logistik, Schutz & Sicherheit	9
6	VI	Kaufmännische Dienstleistungen, Warenhandel, Vertrieb, Hotel & Tourismus	15
7	VII	Unternehmensorganisation, Buchhaltung, Recht & Verwaltung	39
8	VIII	Gesundheit, Soziales, Lehre & Erziehung	16
9	VIII	Sprach-, Literatur-, Geistes-, Gesellschafts- & Wirtschaftswissenschaften, Medien, Kunst, Kultur & Gestaltung	1
10		Z u s a m m e n	603
11	I	Land-, Forst- & Tierwirtschaft & Gartenbau	4
12	II	Rohstoffgewinnung, Produktion & Fertigung	47
13	III	Bau, Architektur, Vermessung & Gebäudetechnik	2
14	IV	Naturwissenschaft, Geografie & Informatik	17
15	V	Verkehr, Logistik, Schutz & Sicherheit	4
16	VI	Kaufmännische Dienstleistungen, Warenhandel, Vertrieb, Hotel & Tourismus	52
17	VII	Unternehmensorganisation, Buchhaltung, Recht & Verwaltung	85
18	VIII	Gesundheit, Soziales, Lehre & Erziehung	43
19	VIII	Sprach-, Literatur-, Geistes-, Gesellschafts- & Wirtschaftswissenschaften, Medien, Kunst, Kultur & Gestaltung	2
20		Z u s a m m e n	256
21	I	Land-, Forst- & Tierwirtschaft & Gartenbau	6
22	II	Rohstoffgewinnung, Produktion & Fertigung	487
23	III	Bau, Architektur, Vermessung & Gebäudetechnik	59
24	IV	Naturwissenschaft, Geografie & Informatik	41
25	V	Verkehr, Logistik, Schutz & Sicherheit	13
26	VI	Kaufmännische Dienstleistungen, Warenhandel, Vertrieb, Hotel & Tourismus	67
27	VII	Unternehmensorganisation, Buchhaltung, Recht & Verwaltung	124
28	VIII	Gesundheit, Soziales, Lehre & Erziehung	59
29	VIII	Sprach-, Literatur-, Geistes-, Gesellschafts- & Wirtschaftswissenschaften, Medien, Kunst, Kultur & Gestaltung	3
30		I n s g e s a m t	859

nach Entscheidung vor Rechtsbehelf, Geschlecht und Berufsbereichen

abge- schlos- sene Verfahren	Entscheidung vor Rechtsbehelf			sonstige Erledigungen - Verfahren ohne Bescheid beendet	noch keine Entscheidung	Lfd. Nr
	positiv - volle Gleich- wertigkeit	teilweise Gleich- wertigkeit	negativ			
Männer						
—	—	—	—	—	2	1
340	262	61	17	10	90	2
49	41	5	3	1	7	3
15	7	8	—	—	9	4
9	3	6	—	—	—	5
6	3	3	—	1	8	6
19	9	8	2	2	18	7
15	7	2	6	—	1	8
1	1	—	—	—	—	9
454	333	93	28	14	135	10
Frauen						
4	2	1	1	—	—	11
29	17	11	1	2	16	12
1	—	1	—	—	1	13
16	8	8	—	—	1	14
3	2	1	—	—	1	15
38	25	12	1	—	14	16
64	44	18	2	6	15	17
32	21	7	4	8	3	18
1	—	1	—	—	1	19
188	119	60	9	16	52	20
Insgesamt						
4	2	1	1	—	2	21
369	279	72	18	12	106	22
50	41	6	3	1	8	23
31	15	16	—	—	10	24
12	5	7	—	—	1	25
44	28	15	1	1	22	26
83	53	26	4	8	33	27
47	28	9	10	8	4	28
2	1	1	—	—	1	29
642	452	153	37	30	187	30

2. Anerkennungsverfahren nach BQFG in Hessen 2016

2.1 Alle Berufe

Lfd. Nr	Kennung	Berufsbereiche	Ins- gesamt
1	I	Land-, Forst- & Tierwirtschaft & Gartenbau	1
2	II	Rohstoffgewinnung, Produktion & Fertigung	447
3	III	Bau, Architektur, Vermessung & Gebäudetechnik	69
4	IV	Naturwissenschaft, Geografie & Informatik	23
5	V	Verkehr, Logistik, Schutz & Sicherheit	9
6	VI	Kaufmännische Dienstleistungen, Warenhandel, Vertrieb, Hotel & Tourismus	15
7	VII	Unternehmensorganisation, Buchhaltung, Recht & Verwaltung	27
8	VIII	Gesundheit, Soziales, Lehre & Erziehung	774
9	VIII	Sprach-, Literatur-, Geistes-, Gesellschafts- & Wirtschaftswissenschaften, Medien, Kunst, Kultur & Gestaltung	1
10		Z u s a m m e n	1 366
11	I	Land-, Forst- & Tierwirtschaft & Gartenbau	3
12	II	Rohstoffgewinnung, Produktion & Fertigung	38
13	III	Bau, Architektur, Vermessung & Gebäudetechnik	1
14	IV	Naturwissenschaft, Geografie & Informatik	17
15	V	Verkehr, Logistik, Schutz & Sicherheit	4
16	VI	Kaufmännische Dienstleistungen, Warenhandel, Vertrieb, Hotel & Tourismus	52
17	VII	Unternehmensorganisation, Buchhaltung, Recht & Verwaltung	68
18	VIII	Gesundheit, Soziales, Lehre & Erziehung	1 517
19	VIII	Sprach-, Literatur-, Geistes-, Gesellschafts- & Wirtschaftswissenschaften, Medien, Kunst, Kultur & Gestaltung	2
20		Z u s a m m e n	1 702
21	I	Land-, Forst- & Tierwirtschaft & Gartenbau	4
22	II	Rohstoffgewinnung, Produktion & Fertigung	485
23	III	Bau, Architektur, Vermessung & Gebäudetechnik	70
24	IV	Naturwissenschaft, Geografie & Informatik	40
25	V	Verkehr, Logistik, Schutz & Sicherheit	13
26	VI	Kaufmännische Dienstleistungen, Warenhandel, Vertrieb, Hotel & Tourismus	67
27	VII	Unternehmensorganisation, Buchhaltung, Recht & Verwaltung	95
28	VIII	Gesundheit, Soziales, Lehre & Erziehung	2 291
29	VIII	Sprach-, Literatur-, Geistes-, Gesellschafts- & Wirtschaftswissenschaften, Medien, Kunst, Kultur & Gestaltung	3
30		I n s g e s a m t	3 068

nach Entscheidung vor Rechtsbehelf, Geschlecht und Berufsbereichen

abge- schlossene Verfahren	Entscheidung vor Rechtsbehelf						sonstige Erledigungen- Verfahren ohne Bescheid beendet	noch keine Ent- scheidung	Lfd. Nr
	positiv - volle Gleich- wertigkeit	Auflage einer Ausgleichs- maßnahme	positiv (be- schränkter Berufs- zugang nach HwO)	teilweise Gleich- wertigkeit	positiv- partieller Berufs- zugang	negativ			
Männer									
—	—	—	—	—	—	—	—	1	1
351	273	1	—	61	—	16	10	86	2
60	49	2	—	4	—	5	1	8	3
15	7	—	—	8	—	—	—	8	4
9	3	—	—	6	—	—	—	—	5
6	3	—	—	3	—	—	1	8	6
15	8	—	—	7	—	—	—	12	7
439	128	292	1	2	—	16	36	299	8
1	1	—	—	—	—	—	—	—	9
896	472	295	1	91	—	37	48	422	10
Frauen									
3	2	—	—	1	—	—	—	—	11
25	14	—	—	11	—	—	1	12	12
1	—	—	—	1	—	—	—	—	13
16	8	—	—	8	—	—	—	1	14
3	2	—	—	1	—	—	—	1	15
38	25	—	—	12	—	1	—	14	16
51	34	1	—	16	—	—	4	13	17
870	366	475	—	7	—	22	64	583	18
1	—	—	—	1	—	—	—	1	19
1 008	451	476	—	58	—	23	69	625	20
Insgesamt									
3	2	—	—	1	—	—	—	1	21
376	287	1	—	72	—	16	11	98	22
61	49	2	—	5	—	5	1	8	23
31	15	—	—	16	—	—	—	9	24
12	5	—	—	7	—	—	—	1	25
44	28	—	—	15	—	1	1	22	26
66	42	1	—	23	—	—	4	25	27
1 309	494	767	1	9	—	38	100	882	28
2	1	—	—	1	—	—	—	1	29
1 904	923	771	1	149	—	60	117	1 047	30

2. Anerkennungsverfahren nach BQFG in Hessen 2016

2.2 Reglementierte Berufe

Lfd. Nr	Kennung	Berufsbereiche	Ins- gesamt
1	I	Land-, Forst- & Tierwirtschaft & Gartenbau	—
2	II	Rohstoffgewinnung, Produktion & Fertigung	13
3	III	Bau, Architektur, Vermessung & Gebäudetechnik	13
4	IV	Naturwissenschaft, Geografie & Informatik	—
5	V	Verkehr, Logistik, Schutz & Sicherheit	—
6	VI	Kaufmännische Dienstleistungen, Warenhandel, Vertrieb, Hotel & Tourismus	—
7	VII	Unternehmensorganisation, Buchhaltung, Recht & Verwaltung	—
8	VIII	Gesundheit, Soziales, Lehre & Erziehung	760
9	VIII	Sprach-, Literatur-, Geistes-, Gesellschafts- & Wirtschaftswissenschaften, Medien, Kunst, Kultur & Gestaltung	—
10		Z u s a m m e n	786
11	I	Land-, Forst- & Tierwirtschaft & Gartenbau	—
12	II	Rohstoffgewinnung, Produktion & Fertigung	—
13	III	Bau, Architektur, Vermessung & Gebäudetechnik	—
14	IV	Naturwissenschaft, Geografie & Informatik	—
15	V	Verkehr, Logistik, Schutz & Sicherheit	—
16	VI	Kaufmännische Dienstleistungen, Warenhandel, Vertrieb, Hotel & Tourismus	—
17	VII	Unternehmensorganisation, Buchhaltung, Recht & Verwaltung	1
18	VIII	Gesundheit, Soziales, Lehre & Erziehung	1 475
19	VIII	Sprach-, Literatur-, Geistes-, Gesellschafts- & Wirtschaftswissenschaften, Medien, Kunst, Kultur & Gestaltung	—
20		Z u s a m m e n	1 476
21	I	Land-, Forst- & Tierwirtschaft & Gartenbau	—
22	II	Rohstoffgewinnung, Produktion & Fertigung	13
23	III	Bau, Architektur, Vermessung & Gebäudetechnik	13
24	IV	Naturwissenschaft, Geografie & Informatik	—
25	V	Verkehr, Logistik, Schutz & Sicherheit	—
26	VI	Kaufmännische Dienstleistungen, Warenhandel, Vertrieb, Hotel & Tourismus	—
27	VII	Unternehmensorganisation, Buchhaltung, Recht & Verwaltung	1
28	VIII	Gesundheit, Soziales, Lehre & Erziehung	2 235
29	VIII	Sprach-, Literatur-, Geistes-, Gesellschafts- & Wirtschaftswissenschaften, Medien, Kunst, Kultur & Gestaltung	—
30		I n s g e s a m t	2 262

nach Entscheidung vor Rechtsbehelf, Geschlecht und Berufsbereichen

abge- schlossene Verfahren	Entscheidung vor Rechtsbehelf					sonstige Erledigungen Verfahren ohne Bescheid beendet	noch keine Ent- scheidung	Lfd. Nr
	positiv - volle Gleich- wertigkeit	Auflage einer Ausgleichs- maßnahme	positiv (be- schränkter Berufs- zugang nach HwO)	positiv- partieller Berufs- zugang	negativ			
—	—	—	—	—	—	—	—	1
12	11	1	—	—	—	—	1	2
12	8	2	—	—	2	—	1	3
—	—	—	—	—	—	—	—	4
—	—	—	—	—	—	—	—	5
—	—	—	—	—	—	—	—	6
—	—	—	—	—	—	—	—	7
426	123	292	1	—	10	36	298	8
—	—	—	—	—	—	—	—	9
450	142	295	1	—	12	36	300	10
Männer								
—	—	—	—	—	—	—	—	11
—	—	—	—	—	—	—	—	12
—	—	—	—	—	—	—	—	13
—	—	—	—	—	—	—	—	14
—	—	—	—	—	—	—	—	15
—	—	—	—	—	—	—	—	16
1	—	1	—	—	—	—	—	17
839	346	475	—	—	18	56	580	18
—	—	—	—	—	—	—	—	19
840	346	476	—	—	18	56	580	20
Frauen								
—	—	—	—	—	—	—	—	21
12	11	1	—	—	—	—	1	22
12	8	2	—	—	2	—	1	23
—	—	—	—	—	—	—	—	24
—	—	—	—	—	—	—	—	25
—	—	—	—	—	—	—	—	26
1	—	1	—	—	—	—	—	27
1 265	469	767	1	—	28	92	878	28
—	—	—	—	—	—	—	—	29
1 290	488	771	1	—	30	92	880	30
Insgesamt								

2. Anerkennungsverfahren nach BQFG in Hessen 2016

2.3 Nicht reglementierte Berufe

Lfd. Nr	Kennung	Berufsbereiche	Ins-gesamt
1	I	Land-, Forst- & Tierwirtschaft & Gartenbau	1
2	II	Rohstoffgewinnung, Produktion & Fertigung	434
3	III	Bau, Architektur, Vermessung & Gebäudetechnik	56
4	IV	Naturwissenschaft, Geografie & Informatik	23
5	V	Verkehr, Logistik, Schutz & Sicherheit	9
6	VI	Kaufmännische Dienstleistungen, Warenhandel, Vertrieb, Hotel & Tourismus	15
7	VII	Unternehmensorganisation, Buchhaltung, Recht & Verwaltung	27
8	VIII	Gesundheit, Soziales, Lehre & Erziehung	14
9	VIII	Sprach-, Literatur-, Geistes-, Gesellschafts- & Wirtschaftswissenschaften, Medien, Kunst, Kultur & Gestaltung	1
10		Z u s a m m e n	580
11	I	Land-, Forst- & Tierwirtschaft & Gartenbau	3
12	II	Rohstoffgewinnung, Produktion & Fertigung	38
13	III	Bau, Architektur, Vermessung & Gebäudetechnik	1
14	IV	Naturwissenschaft, Geografie & Informatik	17
15	V	Verkehr, Logistik, Schutz & Sicherheit	4
16	VI	Kaufmännische Dienstleistungen, Warenhandel, Vertrieb, Hotel & Tourismus	52
17	VII	Unternehmensorganisation, Buchhaltung, Recht & Verwaltung	67
18	VIII	Gesundheit, Soziales, Lehre & Erziehung	42
19	VIII	Sprach-, Literatur-, Geistes-, Gesellschafts- & Wirtschaftswissenschaften, Medien, Kunst, Kultur & Gestaltung	2
20		Z u s a m m e n	226
21	I	Land-, Forst- & Tierwirtschaft & Gartenbau	4
22	II	Rohstoffgewinnung, Produktion & Fertigung	472
23	III	Bau, Architektur, Vermessung & Gebäudetechnik	57
24	IV	Naturwissenschaft, Geografie & Informatik	40
25	V	Verkehr, Logistik, Schutz & Sicherheit	13
26	VI	Kaufmännische Dienstleistungen, Warenhandel, Vertrieb, Hotel & Tourismus	67
27	VII	Unternehmensorganisation, Buchhaltung, Recht & Verwaltung	94
28	VIII	Gesundheit, Soziales, Lehre & Erziehung	56
29	VIII	Sprach-, Literatur-, Geistes-, Gesellschafts- & Wirtschaftswissenschaften, Medien, Kunst, Kultur & Gestaltung	3
30		I n s g e s a m t	806

nach Entscheidung vor Rechtsbehelf, Geschlecht und Berufsbereichen

abge- schlos- sene Verfahren	Entscheidung vor Rechtsbehelf			sonstige Erledigungen - Verfahren ohne Bescheid beendet	noch keine Entscheidung	Lfd. Nr
	positiv - volle Gleich- wertigkeit	teilweise Gleich- wertigkeit	negativ			
Männer						
—	—	—	—	—	1	1
339	262	61	16	10	85	2
48	41	4	3	1	7	3
15	7	8	—	—	8	4
9	3	6	—	—	—	5
6	3	3	—	1	8	6
15	8	7	—	—	12	7
13	5	2	6	—	1	8
1	1	—	—	—	—	9
446	330	91	25	12	122	10
Frauen						
3	2	1	—	—	—	11
25	14	11	—	1	12	12
1	—	1	—	—	—	13
16	8	8	—	—	1	14
3	2	1	—	—	1	15
38	25	12	1	—	14	16
50	34	16	—	4	13	17
31	20	7	4	8	3	18
1	—	1	—	—	1	19
168	105	58	5	13	45	20
Insgesamt						
3	2	1	—	—	1	21
364	276	72	16	11	97	22
49	41	5	3	1	7	23
31	15	16	—	—	9	24
12	5	7	—	—	1	25
44	28	15	1	1	22	26
65	42	23	—	4	25	27
44	25	9	10	8	4	28
2	1	1	—	—	1	29
614	435	149	30	25	167	30

3. Anerkennungsverfahren nach HBQFG in Hessen 2016

3.1 Alle Berufe

Lfd. Nr	Kennung	Berufsbereiche	Ins- gesamt
1	I	Land-, Forst- & Tierwirtschaft & Gartenbau	2
2	II	Rohstoffgewinnung, Produktion & Fertigung	212
3	III	Bau, Architektur, Vermessung & Gebäudetechnik	27
4	IV	Naturwissenschaft, Geografie & Informatik	1
5	V	Verkehr, Logistik, Schutz & Sicherheit	1
6	VI	Kaufmännische Dienstleistungen, Warenhandel, Vertrieb, Hotel & Tourismus	—
7	VII	Unternehmensorganisation, Buchhaltung, Recht & Verwaltung	12
8	VIII	Gesundheit, Soziales, Lehre & Erziehung	247
9	VIII	Sprach-, Literatur-, Geistes-, Gesellschafts- & Wirtschaftswissenschaften, Medien, Kunst, Kultur & Gestaltung	3
10		Z u s a m m e n	505
11	I	Land-, Forst- & Tierwirtschaft & Gartenbau	2
12	II	Rohstoffgewinnung, Produktion & Fertigung	84
13	III	Bau, Architektur, Vermessung & Gebäudetechnik	29
14	IV	Naturwissenschaft, Geografie & Informatik	—
15	V	Verkehr, Logistik, Schutz & Sicherheit	1
16	VI	Kaufmännische Dienstleistungen, Warenhandel, Vertrieb, Hotel & Tourismus	—
17	VII	Unternehmensorganisation, Buchhaltung, Recht & Verwaltung	18
18	VIII	Gesundheit, Soziales, Lehre & Erziehung	719
19	VIII	Sprach-, Literatur-, Geistes-, Gesellschafts- & Wirtschaftswissenschaften, Medien, Kunst, Kultur & Gestaltung	75
20		Z u s a m m e n	928
21	I	Land-, Forst- & Tierwirtschaft & Gartenbau	4
22	II	Rohstoffgewinnung, Produktion & Fertigung	296
23	III	Bau, Architektur, Vermessung & Gebäudetechnik	56
24	IV	Naturwissenschaft, Geografie & Informatik	1
25	V	Verkehr, Logistik, Schutz & Sicherheit	2
26	VI	Kaufmännische Dienstleistungen, Warenhandel, Vertrieb, Hotel & Tourismus	—
27	VII	Unternehmensorganisation, Buchhaltung, Recht & Verwaltung	30
28	VIII	Gesundheit, Soziales, Lehre & Erziehung	966
29	VIII	Sprach-, Literatur-, Geistes-, Gesellschafts- & Wirtschaftswissenschaften, Medien, Kunst, Kultur & Gestaltung	78
30		I n s g e s a m t	1 433

nach Entscheidung vor Rechtsbehelf, Geschlecht und Berufsbereichen

abge- schlossene Verfahren	Entscheidung vor Rechtsbehelf						sonstige Erledigungen- Verfahren ohne Bescheid beendet	noch keine Ent- scheidung	Lfd. Nr
	positiv - volle Gleich- wertigkeit	Auflage einer Ausgleichs- maßnahme	positiv (be- schränkter Berufs- zugang nach HwO)	teilweise Gleich- wertigkeit	positiv- partieller Berufs- zugang	negativ			
Männer									
1	1	—	—	—	—	—	—	1	1
89	87	1	—	—	—	1	3	120	2
27	23	—	—	1	—	3	—	—	3
—	—	—	—	—	—	—	—	1	4
1	—	1	—	—	—	—	—	—	5
—	—	—	—	—	—	—	—	—	6
4	1	—	—	1	—	2	2	6	7
146	24	92	—	—	—	30	17	84	8
—	—	—	—	—	—	—	1	2	9
268	136	94	—	2	—	36	23	214	10
Frauen									
2	—	—	—	—	—	2	—	—	11
33	32	—	—	—	—	1	3	48	12
27	27	—	—	—	—	—	—	2	13
—	—	—	—	—	—	—	—	—	14
1	1	—	—	—	—	—	—	—	15
—	—	—	—	—	—	—	—	—	16
14	10	—	—	2	—	2	2	2	17
562	92	434	—	—	—	36	11	146	18
1	—	—	—	—	—	1	58	16	19
640	162	434	—	2	—	42	74	214	20
Insgesamt									
3	1	—	—	—	—	2	—	1	21
122	119	1	—	—	—	2	6	168	22
54	50	—	—	1	—	3	—	2	23
—	—	—	—	—	—	—	—	1	24
2	1	1	—	—	—	—	—	—	25
—	—	—	—	—	—	—	—	—	26
18	11	—	—	3	—	4	4	8	27
708	116	526	—	—	—	66	28	230	28
1	—	—	—	—	—	1	59	18	29
908	298	528	—	4	—	78	97	428	30

3. Anerkennungsverfahren nach HBQFG in Hessen 2016

3.2 Reglementierte Berufe

Lfd. Nr	Kennung	Berufsbereiche	Ins- gesamt
1	I	Land-, Forst- & Tierwirtschaft & Gartenbau	1
2	II	Rohstoffgewinnung, Produktion & Fertigung	206
3	III	Bau, Architektur, Vermessung & Gebäudetechnik	26
4	IV	Naturwissenschaft, Geografie & Informatik	—
5	V	Verkehr, Logistik, Schutz & Sicherheit	1
6	VI	Kaufmännische Dienstleistungen, Warenhandel, Vertrieb, Hotel & Tourismus	—
7	VII	Unternehmensorganisation, Buchhaltung, Recht & Verwaltung	—
8	VIII	Gesundheit, Soziales, Lehre & Erziehung	245
9	VIII	Sprach-, Literatur-, Geistes-, Gesellschafts- & Wirtschaftswissenschaften, Medien, Kunst, Kultur & Gestaltung	3
10		Z u s a m m e n	482
11	I	Land-, Forst- & Tierwirtschaft & Gartenbau	1
12	II	Rohstoffgewinnung, Produktion & Fertigung	75
13	III	Bau, Architektur, Vermessung & Gebäudetechnik	28
14	IV	Naturwissenschaft, Geografie & Informatik	—
15	V	Verkehr, Logistik, Schutz & Sicherheit	1
16	VI	Kaufmännische Dienstleistungen, Warenhandel, Vertrieb, Hotel & Tourismus	—
17	VII	Unternehmensorganisation, Buchhaltung, Recht & Verwaltung	—
18	VIII	Gesundheit, Soziales, Lehre & Erziehung	718
19	VIII	Sprach-, Literatur-, Geistes-, Gesellschafts- & Wirtschaftswissenschaften, Medien, Kunst, Kultur & Gestaltung	75
20		Z u s a m m e n	898
21	I	Land-, Forst- & Tierwirtschaft & Gartenbau	2
22	II	Rohstoffgewinnung, Produktion & Fertigung	281
23	III	Bau, Architektur, Vermessung & Gebäudetechnik	54
24	IV	Naturwissenschaft, Geografie & Informatik	—
25	V	Verkehr, Logistik, Schutz & Sicherheit	2
26	VI	Kaufmännische Dienstleistungen, Warenhandel, Vertrieb, Hotel & Tourismus	—
27	VII	Unternehmensorganisation, Buchhaltung, Recht & Verwaltung	—
28	VIII	Gesundheit, Soziales, Lehre & Erziehung	963
29	VIII	Sprach-, Literatur-, Geistes-, Gesellschafts- & Wirtschaftswissenschaften, Medien, Kunst, Kultur & Gestaltung	78
30		I n s g e s a m t	1 380

nach Entscheidung vor Rechtsbehelf, Geschlecht und Berufsbereichen

abge- schlossene Verfahren	Entscheidung vor Rechtsbehelf					sonstige Erledigungen Verfahren ohne Bescheid beendet	noch keine Ent- scheidung	Lfd. Nr
	positiv - volle Gleich- wertigkeit	Auflage einer Ausgleichs- maßnahme	positiv (be- schränkter Berufs- zugang nach HwO)	positiv- partieller Berufs- zugang	negativ			
Männer								
1	1	—	—	—	—	—	—	1
88	87	1	—	—	—	3	115	2
26	23	—	—	—	3	—	—	3
—	—	—	—	—	—	—	—	4
1	—	1	—	—	—	—	—	5
—	—	—	—	—	—	—	—	6
—	—	—	—	—	—	—	—	7
144	22	92	—	—	30	17	84	8
—	—	—	—	—	—	1	2	9
260	133	94	—	—	33	21	201	10
Frauen								
1	—	—	—	—	1	—	—	11
29	29	—	—	—	—	2	44	12
27	27	—	—	—	—	—	1	13
—	—	—	—	—	—	—	—	14
1	1	—	—	—	—	—	—	15
—	—	—	—	—	—	—	—	16
—	—	—	—	—	—	—	—	17
561	91	434	—	—	36	11	146	18
1	—	—	—	—	1	58	16	19
620	148	434	—	—	38	71	207	20
Insgesamt								
2	1	—	—	—	1	—	—	21
117	116	1	—	—	—	5	159	22
53	50	—	—	—	3	—	1	23
—	—	—	—	—	—	—	—	24
2	1	1	—	—	—	—	—	25
—	—	—	—	—	—	—	—	26
—	—	—	—	—	—	—	—	27
705	113	526	—	—	66	28	230	28
1	—	—	—	—	1	59	18	29
880	281	528	—	—	71	92	408	30

3. Anerkennungsverfahren nach HBQFG in Hessen 2016

3.3 Nicht reglementierte Berufe

Lfd. Nr	Kennung	Berufsbereiche	Ins-gesamt
1	I	Land-, Forst- & Tierwirtschaft & Gartenbau	1
2	II	Rohstoffgewinnung, Produktion & Fertigung	6
3	III	Bau, Architektur, Vermessung & Gebäudetechnik	1
4	IV	Naturwissenschaft, Geografie & Informatik	1
5	V	Verkehr, Logistik, Schutz & Sicherheit	—
6	VI	Kaufmännische Dienstleistungen, Warenhandel, Vertrieb, Hotel & Tourismus	—
7	VII	Unternehmensorganisation, Buchhaltung, Recht & Verwaltung	12
8	VIII	Gesundheit, Soziales, Lehre & Erziehung	2
9	VIII	Sprach-, Literatur-, Geistes-, Gesellschafts- & Wirtschaftswissenschaften, Medien, Kunst, Kultur & Gestaltung	—
10		Z u s a m m e n	23
11	I	Land-, Forst- & Tierwirtschaft & Gartenbau	1
12	II	Rohstoffgewinnung, Produktion & Fertigung	9
13	III	Bau, Architektur, Vermessung & Gebäudetechnik	1
14	IV	Naturwissenschaft, Geografie & Informatik	—
15	V	Verkehr, Logistik, Schutz & Sicherheit	—
16	VI	Kaufmännische Dienstleistungen, Warenhandel, Vertrieb, Hotel & Tourismus	—
17	VII	Unternehmensorganisation, Buchhaltung, Recht & Verwaltung	18
18	VIII	Gesundheit, Soziales, Lehre & Erziehung	1
19	VIII	Sprach-, Literatur-, Geistes-, Gesellschafts- & Wirtschaftswissenschaften, Medien, Kunst, Kultur & Gestaltung	—
20		Z u s a m m e n	30
21	I	Land-, Forst- & Tierwirtschaft & Gartenbau	2
22	II	Rohstoffgewinnung, Produktion & Fertigung	15
23	III	Bau, Architektur, Vermessung & Gebäudetechnik	2
24	IV	Naturwissenschaft, Geografie & Informatik	1
25	V	Verkehr, Logistik, Schutz & Sicherheit	—
26	VI	Kaufmännische Dienstleistungen, Warenhandel, Vertrieb, Hotel & Tourismus	—
27	VII	Unternehmensorganisation, Buchhaltung, Recht & Verwaltung	30
28	VIII	Gesundheit, Soziales, Lehre & Erziehung	3
29	VIII	Sprach-, Literatur-, Geistes-, Gesellschafts- & Wirtschaftswissenschaften, Medien, Kunst, Kultur & Gestaltung	—
30		I n s g e s a m t	53

nach Entscheidung vor Rechtsbehelf, Geschlecht und Berufsbereichen

abge- schlos- sene Verfahren	Entscheidung vor Rechtsbehelf			sonstige Erledigungen - Verfahren ohne Bescheid beendet	noch keine Entscheidung	Lfd. Nr
	positiv - volle Gleich- wertigkeit	teilweise Gleich- wertigkeit	negativ			
Männer						
—	—	—	—	—	1	1
1	—	—	1	—	5	2
1	—	1	—	—	—	3
—	—	—	—	—	1	4
—	—	—	—	—	—	5
—	—	—	—	—	—	6
4	1	1	2	2	6	7
2	2	—	—	—	—	8
—	—	—	—	—	—	9
8	3	2	3	2	13	10
Frauen						
1	—	—	1	—	—	11
4	3	—	1	1	4	12
—	—	—	—	—	1	13
—	—	—	—	—	—	14
—	—	—	—	—	—	15
—	—	—	—	—	—	16
14	10	2	2	2	2	17
1	1	—	—	—	—	18
—	—	—	—	—	—	19
20	14	2	4	3	7	20
Insgesamt						
1	—	—	1	—	1	21
5	3	—	2	1	9	22
1	—	1	—	—	1	23
—	—	—	—	—	1	24
—	—	—	—	—	—	25
—	—	—	—	—	—	26
18	11	3	4	4	8	27
3	3	—	—	—	—	28
—	—	—	—	—	—	29
28	17	4	7	5	20	30

4. Anerkennungsverfahren nach BQFG und HBQFG in Hessen 2016 nach Geschlecht des Antragstellenden, Bearbeitungsstand und Zuständigkeitsbereich

Zuständigkeitsbereich	Ins- gesamt	darunter weiblich	abge- schlossene Verfahren	sonstige Erledigungen - Verfahren ohne Bescheid beendet ¹⁾	noch keine Entschei- dung
Berichtsjahr 2016					
Industrie und Handel	426	168	288	5	133
Handwerk	389	39	346	11	32
Landwirtschaft	6	4	4	—	2
Öffentlicher Dienst	3 323	2 297	1 991	186	1 146
Freie Berufe	357	122	183	12	162
I n s g e s a m t	4 501	2 630	2 812	214	1 475
Veränderungsrate 2016 zu 2015 in %					
Industrie und Handel	23,5	3,1	11,6	. ¹⁾	52,9
Handwerk	12,4	5,4	22,7	. ¹⁾	– 50,0
Landwirtschaft	– 14,3	33,3	– 20,0	. ¹⁾	—
Öffentlicher Dienst	23,5	17,8	3,5	. ¹⁾	49,4
Freie Berufe	107,6	79,4	45,2	. ¹⁾	252,2
I n s g e s a m t	26,4	18,4	8,4	.¹⁾	52,7
Berichtsjahr 2015					
Industrie und Handel	345	163	258	. ¹⁾	87
Handwerk	346	37	282	. ¹⁾	64
Landwirtschaft	7	3	5	. ¹⁾	2
Öffentlicher Dienst	2 691	1 950	1 924	. ¹⁾	767
Freie Berufe	172	68	126	. ¹⁾	46
I n s g e s a m t	3 561	2 221	2 595	.¹⁾	966

1) das Merkmal wird erst seit dem Berichtsjahr 2016 ausgewertet.

5. Anerkennungsverfahren nach BQFG und HBQFG in Hessen 2016 nach zuständigen Stellen

Zuständige Stellen	Ins- gesamt
Industrie und Handel	
IHK FOSA (Foreign Skills Approval)	426
Z u s a m m e n	426
Handwerk	
Handwerkskammer Rhein-Main	220
Handwerkskammer Kassel	121
Handwerkskammer Wiesbaden	48
Z u s a m m e n	389
Landwirtschaft	
Hessen-Forst Forstamt Weilburg	3
Landesbetrieb Landwirtschaft Hessen	3
Z u s a m m e n	6
Öffentlicher Dienst	
Hessisches Ministerium für Umwelt, Klimaschutz, Landwirtschaft und Verbraucherschutz	—
Hessisches Ministerium für Wissenschaft und Kunst	259
Hessisches Landesprüfungs- und Untersuchungsamt im Gesundheitswesen	577
Amt für Lehrerbildung Darmstadt	—
Staatliches Schulamt für den Landkreis Darmstadt-Dieburg und Stadt Darmstadt	163
Hessische Lehrkräfteakademie Internationale Lehramtsabschlüsse/Anerkennung von Bildungsnachweisen	567
Hessische Lehrkräfteakademie Besondere Staatliche Prüfungen	20
Bundesversicherungsamt Bonn	—
Regierungspräsidium Darmstadt	1 736
Deutsche Rentenversicherung Hessen, Hauptverwaltung Frankfurt am Main	—
Oberlandesgericht Frankfurt am Main	—
Regierungspräsidium Gießen	—
Regierungspräsidium Kassel	—
Hessisches Landesamt für Bodenmanagement und Geoinformation	1
Technische Universität München - Fakultät für Sportwissenschaft	—
Z u s a m m e n	3 323
Freie Berufe	
Landesärztekammer Hessen	3
Landesapothekerkammer Hessen	3
Notarkammer Kassel	—
Patentanwaltskammer München	—
Deutsches Patent- und Markenamt	—
Rechtsanwaltskammer Frankfurt	—
Rechtsanwaltskammer Kassel	—
Steuerberaterkammer Hessen	—
Landestierärztekammer Hessen	3
Landeszahnärztekammer Hessen	10
Wirtschaftsprüferkammer	—
Gemeinsames Prüfungsamt zur Abnahme der Eignungsprüfung für die Zulassung zur Rechtsanwaltschaft	1
Architekten- und Stadtplanerkammer Hessen	56
Ingenieurkammer Hessen	281
Technischer Überwachungsverein Hessen GmbH	—
Z u s a m m e n	357
I n s g e s a m t	4 501

6. Anerkennungsverfahren nach BQFG und HBQFG in Hessen 2016

Lfd. Nr	Kenn-ziffer	Berufsbereiche	Ins-gesamt	EU
1	I	Land-, Forst- & Tierwirtschaft & Gartenbau	3	2
2	II	Rohstoffgewinnung, Produktion & Fertigung	659	237
3	III	Bau, Architektur, Vermessung & Gebäudetechnik	96	44
4	IV	Naturwissenschaft, Geografie & Informatik	24	9
5	V	Verkehr, Logistik, Schutz & Sicherheit	10	4
6	VI	Kaufmännische Dienstleistungen, Warenhandel, Vertrieb, Hotel & Tourismus	15	7
7	VII	Unternehmensorganisation, Buchhaltung, Recht & Verwaltung	39	14
8	VIII	Gesundheit, Soziales, Lehre & Erziehung	1 021	301
9	VIII	Sprach-, Literatur-, Geistes-, Gesellschafts- & Wirtschaftswissenschaften, Medien, Kunst, Kultur & Gestaltung	4	2
10		Z u s a m m e n	1 871	620
1	I	Land-, Forst- & Tierwirtschaft & Gartenbau	5	2
2	II	Rohstoffgewinnung, Produktion & Fertigung	122	53
3	III	Bau, Architektur, Vermessung & Gebäudetechnik	30	8
4	IV	Naturwissenschaft, Geografie & Informatik	17	5
5	V	Verkehr, Logistik, Schutz & Sicherheit	5	1
6	VI	Kaufmännische Dienstleistungen, Warenhandel, Vertrieb, Hotel & Tourismus	52	31
7	VII	Unternehmensorganisation, Buchhaltung, Recht & Verwaltung	86	34
8	VIII	Gesundheit, Soziales, Lehre & Erziehung	2 236	966
9	VIII	Sprach-, Literatur-, Geistes-, Gesellschafts- & Wirtschaftswissenschaften, Medien, Kunst, Kultur & Gestaltung	77	46
10		Z u s a m m e n	2 630	1 146
1	I	Land-, Forst- & Tierwirtschaft & Gartenbau	8	4
2	II	Rohstoffgewinnung, Produktion & Fertigung	781	290
3	III	Bau, Architektur, Vermessung & Gebäudetechnik	126	52
4	IV	Naturwissenschaft, Geografie & Informatik	41	14
5	V	Verkehr, Logistik, Schutz & Sicherheit	15	5
6	VI	Kaufmännische Dienstleistungen, Warenhandel, Vertrieb, Hotel & Tourismus	67	38
7	VII	Unternehmensorganisation, Buchhaltung, Recht & Verwaltung	125	48
8	VIII	Gesundheit, Soziales, Lehre & Erziehung	3 257	1 267
9	VIII	Sprach-, Literatur-, Geistes-, Gesellschafts- & Wirtschaftswissenschaften, Medien, Kunst, Kultur & Gestaltung	81	48
10		Z u s a m m e n	4 501	1 766

nach Ausbildungsstaat der Antragstellenden, Geschlecht und Berufsbereichen

Darunter aus						Lfd. Nr
übriges Europa	Afrika	Nordamerika	Südamerika	Asien	Austra- lien	
Männer						
1	—	—	—	—	—	1
251	32	3	6	129	1	2
31	1	1	2	17	—	3
3	6	1	—	5	—	4
5	—	—	—	1	—	5
5	1	—	—	2	—	6
4	5	—	1	15	—	7
411	68	16	21	201	3	8
—	2	—	—	—	—	9
711	115	21	30	370	4	10
Frauen						
3	—	—	—	—	—	1
42	2	2	3	20	—	2
4	1	1	3	13	—	3
7	2	—	1	2	—	4
3	—	—	1	—	—	5
15	3	—	—	3	—	6
30	7	2	1	12	—	7
892	48	23	55	251	1	8
14	1	3	5	8	—	9
1 010	64	31	69	309	1	10
Insgesamt						
4	—	—	—	—	—	1
293	34	5	9	149	1	2
35	2	2	5	30	—	3
10	8	1	1	7	—	4
8	—	—	1	1	—	5
20	4	—	—	5	—	6
34	12	2	2	27	—	7
1 303	116	39	76	452	4	8
14	3	3	5	8	—	9
1 721	179	52	99	679	5	10

7. Anerkennungsverfahren nach BQFG und HBQFG in Hessen 2016 nach Staatsangehörigkeit der Antragstellenden und Geschlecht

Staatsangehörigkeit	Insgesamt	Männer	Frauen
afghanisch	27	16	11
ägyptisch	46	35	11
albanisch	33	12	21
algerisch	8	3	5
amerikanisch	22	11	11
angolanisch	1	—	1
argentinisch	6	3	3
armenisch	12	2	10
aserbaidshanisch	14	5	9
äthiopisch	11	10	1
australisch	4	3	1
belgisch	4	—	4
bolivianisch	1	1	—
bosnisch-herzegowinisch	431	175	256
brasilianisch	33	5	28
britisch	24	9	15
bulgarisch	112	37	75
chilenisch	3	1	2
chinesisch	8	1	7
dänisch	2	—	2
deutsch	338	124	214
dominikanisch	2	1	1
ecuadorianisch	2	2	—
eritreisch	7	6	1
estnisch	1	—	1
finnisch	2	1	1
französisch	22	5	17
gabunisch	1	—	1
georgisch	10	3	7
ghanaisch	5	4	1
griechisch	110	46	64
indisch	22	10	12
indonesisch	5	4	1
irakisch	15	8	7
iranisch	61	40	21
irisch	2	—	2
israelisch	12	7	5
italienisch	104	47	57
jamaikanisch	1	—	1
japanisch	7	3	4
jemenitisch	2	1	1
jordanisch	21	16	5
kambodschanisch	1	1	—
kamerunisch	6	2	4
kanadisch	8	4	4
kasachisch	12	6	6

7. Anerkennungsverfahren nach BQFG und HBQFG in Hessen 2016 nach Staatsangehörigkeit der Antragstellenden und Geschlecht

Staatsangehörigkeit	Insgesamt	Männer	Frauen
kenianisch	1	—	1
kirgisisch	2	1	1
kolumbianisch	18	4	14
koreanisch	8	—	8
kosovarisch	26	11	15
kroatisch	227	92	135
kubanisch	3	1	2
kuwaitisch	1	1	—
lettisch	21	8	13
libanesisch	7	6	1
libysch	4	2	2
litauisch	24	6	18
madagassisch	1	—	1
malaysisch	1	—	1
maledivisch	1	—	1
maltesisch	2	1	1
marokkanisch	30	22	8
mazedonisch	50	18	32
mexikanisch	7	3	4
moldauisch	11	1	10
montenegrinisch	19	7	12
nepalesisch	1	—	1
nicaraguanisch	1	—	1
niederländisch	23	11	12
nigerianisch	5	2	3
österreichisch	49	18	31
pakistanisch	30	19	11
paraguayisch	3	1	2
peruanisch	5	1	4
philippinisch	47	10	37
polnisch	384	124	260
portugiesisch	32	7	25
rumänisch	320	125	195
russisch	116	34	82
salvadorianisch	1	—	1
saudi-arabisch	8	5	3
schweizerisch	15	6	9
senegalesisch	1	1	—
serbisch	547	246	301
singapurisch	2	1	1
slowakisch	25	5	20
slowenisch	8	1	7
somalisch	3	2	1
spanisch	146	47	99
staatenlos	3	2	1
südafrikanisch	3	—	3

7. Anerkennungsverfahren nach BQFG und HBQFG in Hessen 2016 nach Staatsangehörigkeit der Antragstellenden und Geschlecht

Staatsangehörigkeit	Insgesamt	Männer	Frauen
sudanesisch	3	3	—
syrisch	235	183	52
tadschikisch	5	1	4
thailändisch	4	1	3
togoisch	1	1	—
tschechisch	8	2	6
tunesisch	24	14	10
türkisch	85	62	23
turkmenisch	3	2	1
ukrainisch	109	30	79
ungarisch	128	34	94
ungeklärt	6	4	2
uruguayisch	1	—	1
usbekisch	3	1	2
venezolanisch	6	3	3
vietnamesisch	36	1	35
weißrussisch	20	6	14
zyprisch	1	1	—
I n s g e s a m t	4 501	1 871	2 630

8. Anerkennungsverfahren nach BQFG und HBQFG in Hessen 2016

Lfd. Nr	Kenn- ziffer	Berufshauptgruppe	Ins- gesamt	
				Baden- Württemberg
1	11	Land-, Tier- & Forstwirtschaftsberufe	6	—
2	12	Gartenbauberufe & Floristik	2	—
3	21	Rohstoffgewinnung & -aufbereitung, Glas- & Keramikherstellung & -verarbeitung	1	—
4	22	Kunststoffherstellung & -verarbeitung, Holzbe- & -verarbeitung	15	—
5	23	Papier- & Druckberufe, technische Mediengestaltung	2	—
6	24	Metallerzeugung & -bearbeitung, Metallbauberufe	51	—
7	25	Maschinen- & Fahrzeugtechnikberufe	88	1
8	26	Mechatronik-, Energie- & Elektroberufe	279	1
9	27	Technische Forschungs-, Entwicklungs-, Konstruktions- & Produktionssteuerungsberufe	298	1
10	28	Textil- & Lederberufe	8	—
11	29	Lebensmittelherstellung & -verarbeitung	39	—
12	31	Bauplanungs-, Architektur- & Vermessungsberufe	60	—
13	32	Hoch- & Tiefbauberufe	18	—
14	33	(Innen-)Ausbauberufe	22	—
15	34	Gebäude- & versorgungstechnische Berufe	26	—
16	41	Mathematik-, Biologie-, Chemie- & Physikberufe	15	—
17	42	Geologie-, Geografie- & Umweltschutzberufe	1	—
18	43	Informatik-, Informations- & Kommunikationstechnologieberufe	25	—
19	51	Verkehrs- & Logistikberufe (außer Fahrzeugführung)	7	—
20	52	Führer/innen von Fahrzeug- & Transportgeräten	4	—
21	53	Schutz-, Sicherheits- & Überwachungsberufe	4	—
22	54	Reinigungsberufe	—	—
23	61	Einkaufs-, Vertriebs- & Handelsberufe	2	—
24	62	Verkaufsberufe	30	—
25	63	Tourismus-, Hotel- & Gaststättenberufe	35	1
26	71	Berufe in Unternehmensführung & -organisation	104	2
27	72	Berufe in Finanzdienstleistungen, Rechnungswesen & Steuerberatung	17	—
28	73	Berufe in Recht & Verwaltung	4	—
29	81	Medizinische Gesundheitsberufe	2 281	15
30	82	Nichtmedizinische Gesundheits-, Körperpflege- & Wellnessberufe, Medizintechnik	104	—
31	83	Erziehung, soziale & hauswirtschaftliche Berufe, Theologie	299	1
32	84	Lehrende & ausbildende Berufe	573	13
33	91	Sprach-, literatur-, geistes-, gesellschafts- & wirtschaftswissenschaftliche Berufe	78	2
34	92	Werbung, Marketing, kaufmännische & redaktionelle Medienberufe	2	—
35	93	Produktdesign & kunsthandwerkliche Berufe, bildende Kunst, Musikinstrumentenbau	1	—
36	94	Darstellende & unterhaltende Berufe	—	—
37	I n s g e s a m t		4 501	37

nach Berufshauptgruppen, Bundesland des Wohnorts des Antragstellenden

davon mit Wohnort in						Lfd. Nr
Bayern	Hessen	Nordrhein-Westfalen	Rheinland-Pfalz	übrige Bundesländer	Ausland	
—	6	—	—	—	—	1
—	2	—	—	—	—	2
—	1	—	—	—	—	3
—	15	—	—	—	—	4
—	2	—	—	—	—	5
—	51	—	—	—	—	6
1	84	—	2	—	—	7
—	278	—	—	—	—	8
—	295	—	1	1	—	9
—	8	—	—	—	—	10
—	39	—	—	—	—	11
—	55	1	2	1	1	12
—	17	—	1	—	—	13
—	22	—	—	—	—	14
—	25	—	—	—	1	15
—	15	—	—	—	—	16
—	1	—	—	—	—	17
—	25	—	—	—	—	18
—	7	—	—	—	—	19
—	4	—	—	—	—	20
—	4	—	—	—	—	21
—	—	—	—	—	—	22
—	2	—	—	—	—	23
—	30	—	—	—	—	24
—	34	—	—	—	—	25
—	98	—	2	2	—	26
—	17	—	—	—	—	27
—	4	—	—	—	—	28
52	1 941	19	59	34	161	29
1	100	—	1	—	2	30
2	263	—	8	—	25	31
8	513	5	12	6	16	32
—	63	1	2	1	9	33
—	2	—	—	—	—	34
—	1	—	—	—	—	35
—	—	—	—	—	—	36
64	4 024	26	90	45	215	37

9. Abgeschlossene Anerkennungsverfahren nach BQFG und HBQFG in Hessen mit Anerkennung auf

9.1 Reglementierte Berufe

Lfd. Nr	Kenn- ziffer	Berufshauptgruppe — Referenzberuf
1		12 Gartenbauberufe & Floristik
2	12144	Landschaftsarchitekt/in
3		22 Kunststoffherstellung & -verarbeitung, Holzbe- & -verarbeitung
4	22393	Tischlermeister/in
5		24 Metallerzeugung & -bearbeitung, Metallbauberufe
6	24493	Metallbauermeister/in
7		25 Maschinen- & Fahrzeugtechnikberufe
8	25293	Karosserie- und Fahrzeugbauermeister/in
9	25293	Kraftfahrzeugtechnikermeister/in
10		26 Mechatronik-, Energie- & Elektroberufe
11	26393	Elektrotechnikermeister/in
12	26393	Informationstechnikermeister/in
13		27 Technische Forschungs-, Entwicklungs-, Konstruktions- & Produktionssteuerungsberufe
14	27103	Ingenieur/in
15		31 Bauplanungs-, Architektur- & Vermessungsberufe
16	31114	Architekt/in
17	31124	Stadtplaner/in
18		32 Hoch- & Tiefbauberufe
19	32193	Maurer- und Betonbauermeister/in
20		33 (Innen-)Ausbauberufe
21	33293	Maler- und Lackierermeister/in
22		34 Gebäude- & versorgungstechnische Berufe
23	34293	Installateur- und Heizungsbauermeister/in
24		53 Schutz-, Sicherheits- & Überwachungsberufe
25	53322	Gesundheitsaufseher/in
26		72 Berufe in Finanzdienstleistungen, Rechnungswesen & Steuerberatung
27	72244	Wirtschaftsprüfer/in
28		73 Berufe in Recht & Verwaltung
29	73134	Patentanwalt/Patentanwältin
30	73134	Rechtsanwalt/-anwältin
31		81 Medizinische Gesundheitsberufe
32	81122	Podologe/Podologin
33	81132	Orthoptist/in
34	81212	Medizinisch-technische(r) Laboratoriumsassistent/in
35	81232	Medizinisch-technische(r) Radiologieassistent/in
36	81301	Gesundheits- und Krankenpflegehelfer/in
37	81302	Gesundheits- und Kinderkrankenpfleger/in
38	81302	Gesundheits- und Krankenpfleger/in
39	81313	Fachgesundheits- und Krankenpfleger/in für Intensivpflege und Anästhesie
40	81313	Fachgesundheits- und Krankenpfleger/in für den Operationsdienst
41	81313	Fachgesundheits- und Krankenpfleger/in für operative Funktionsbereiche
42	81313	Fachgesundheits- und Krankenpfleger/in für psychiatrische Pflege
43	81342	Rettungsassistent/in
44	81353	Hebamme/Entbindungspfleger
45	81394	Pflegedienstleiter/in (Staatlich gepr.)
46	81404	Arzt/Ärztin (Erteilung der Approbation)
47	81474	Zahnarzt/Zahnärztin (Erteilung der Approbation)
48	81712	Masseur/in und medizinische(r) Bademeister/in
49	81713	Physiotherapeut/in

Gleichwertigkeit¹⁾ vor Rechtsbehelf ab 2012, Jahr des erste Bescheides, Berufshauptgruppe und Referenzberuf

Insgesamt	Entscheidung im Jahr					Lfd. Nr
	2016	2015	2014	2013	2012	
5	1	—	3	1	—	1
5	1	—	3	1	—	2
1	—	—	1	—	—	3
1	—	—	1	—	—	4
5	1	—	1	3	—	5
5	1	—	1	3	—	6
21	6	2	2	4	7	7
2	1	—	1	—	—	8
19	5	2	1	4	7	9
11	5	1	—	—	5	10
10	4	1	—	—	5	11
1	1	—	—	—	—	12
238	117	68	35	18	—	13
238	117	68	35	18	—	14
141	50	35	32	24	—	15
140	50	35	31	24	—	16
1	—	—	1	—	—	17
3	—	1	1	—	1	18
3	—	1	1	—	1	19
9	6	1	1	—	1	20
9	6	1	1	—	1	21
6	4	1	1	—	—	22
6	4	1	1	—	—	23
2	2	—	—	—	—	24
2	2	—	—	—	—	25
1	—	—	—	1	—	26
1	—	—	—	1	—	27
15	1	6	2	2	4	28
2	—	1	—	1	—	29
13	1	5	2	1	4	30
6 447	1 253	1 290	1 099	1 719	1 086	31
3	—	1	1	—	1	32
1	1	—	—	—	—	33
11	1	1	4	1	4	34
15	3	3	2	5	2	35
131	24	46	31	30	—	36
61	20	30	5	3	3	37
3 191	720	703	667	723	378	38
9	1	3	3	2	—	39
7	1	3	2	1	—	40
1	—	—	1	—	—	41
1	1	—	—	—	—	42
17	—	—	—	5	12	43
91	37	20	12	13	9	44
2	2	—	—	—	—	45
2 308	306	320	301	813	568	46
162	53	50	18	—	41	47
16	2	5	2	3	4	48
275	36	52	31	107	49	49

9. Abgeschlossene Anerkennungsverfahren nach BQFG und HBQFG in Hessen mit Anerkennung auf

9.1 Reglementierte Berufe

Lfd. Nr	Kenn- ziffer	Berufshauptgruppe — Referenzberuf
50	81723	Ergotherapeut/in
51	81733	Logopäde/Logopädin
52	81762	Diätassistent/in
53	81804	Apotheker/in (Erteilung der Approbation)
54	81822	Pharmazeutisch-technische(r) Assistent/in
55	81833	Pharmazeutisch-technische(r) Assistent/in
56		82 Nichtmedizinische Gesundheits-, Körperpflege- & Wellnessberufe, Medizintechnik
57	82101	Altenpflegehelfer/in (in Hamburg: Gesundheits- und Pflegeassistent/in)
58	82102	Altenpfleger/in
59	82393	Friseurmeister/in
60	82593	Zahntechnikermeister/in
61		83 Erziehung, soziale & hauswirtschaftliche Berufe, Theologie
62	83112	Erzieher/in
63	83112	Kinderpfleger/in (Staatlich anerkannt)
64	83124	Sozialpädagoge/Sozialpädagogin, Sozialarbeiter/in
65	83134	Heilpädagoge/Heilpädagogin (nicht in Bremen)
66	83142	Sozialassistent/in (Staatlich gepr.)
67		84 Lehrende & ausbildende Berufe
68	84124	Lehrer/in
69	84304	Lehrkraft für besondere Aufgaben an Universitäten
70	84513	Fahrlehrer/in
71		91 Sprach-, literatur-, geistes-, gesellschafts- & wirtschaftswissenschaftliche Berufe
72	91334	Kindheitspädagoge/Kindheitspädagogin (Staatlich gepr.)
73		93 Produktdesign & kunsthandwerkliche Berufe, bildende Kunst, Musikinstrumentenbau
74	93214	Innenarchitekt/in
75		I N S G E S A M T

1) Dabei beinhaltet Anerkennung auf Gleichwertigkeit folgende Entscheidungen: Positiv - volle Gleichwertigkeit der Berufsqualifikation; Bescheid mit der "Auflage" einer Ausgleichsmaßnahme; Positiv - beschränkter Berufszugang nach HwO; Positiv - partieller Berufszugang; teilweise Gleichwertigkeit der Berufsqualifikation.

Gleichwertigkeit¹⁾ vor Rechtsbehelf ab 2012, Jahr des erste Bescheides, Berufshauptgruppe und Referenzberuf

Insgesamt	Entscheidung im Jahr					Lfd. Nr
	2016	2015	2014	2013	2012	
16	2	4	4	4	2	50
7	1	3	2	—	1	51
4	2	1	—	—	1	52
89	34	41	6	—	8	53
26	6	4	7	9	—	54
3	—	—	—	—	3	55
68	22	15	7	11	13	56
17	9	4	—	4	—	57
31	8	10	—	2	11	58
19	4	1	7	5	2	59
1	1	—	—	—	—	60
327	174	34	60	59	—	61
28	21	7	—	—	—	62
1	—	—	1	—	—	63
295	152	26	58	59	—	64
1	—	1	—	—	—	65
2	1	—	1	—	—	66
1 435	427	365	372	270	1	67
1 394	427	365	371	231	—	68
37	—	—	—	37	—	69
4	—	—	1	2	1	70
144	—	144	—	—	—	71
144	—	144	—	—	—	72
6	—	2	1	3	—	73
6	—	2	1	3	—	74
8 885	2 069	1 965	1 618	2 115	1 118	75

9. Abgeschlossene Anerkennungsverfahren nach BQFG und HBQFG in Hessen mit Anerkennung auf

9.2 Nicht reglementierte Berufe

Lfd. Nr	Kenn- ziffer	Berufshauptgruppe — Referenzberuf
1	11 Land-, Tier- & Forstwirtschaftsberufe	
2	11102	Fachkraft Agrarservice
3	11102	Landwirt/in
4	11113	Techniker/in Fachrichtung Agrartechnik (Staatlich gepr.)
5	11132	Agrartechnische(r) Assistent/in (Staatlich gepr.)
6	11193	Wirtschafter/in für Landbau (Staatlich gepr.)
7	11193	Wirtschafter/in für ökologischen Landbau (Staatlich gepr.)
8	11212	Tierwirt/in
9	11212	Tierwirt/in (ohne FR-Angabe)
10	11302	Pferdewirt/in (ohne FR-Angabe)
11	11402	Fischwirt/in
12	11502	Tierpfleger/in (ohne FR-Angabe)
13	12 Gartenbauberufe & Floristik	
14	12102	Gärtner/in (ohne FR-Angabe)
15	12193	Gärtnermeister/in FR Gemüsebau
16	12202	Florist/in
17	21 Rohstoffgewinnung & -aufbereitung, Glas- & Keramikherstellung & -verarbeitung	
18	21112	Bergbautechnologe/-technologin (ohne FR-Angabe)
19	21313	Techniker/in Fachrichtung Glastechnik (Staatlich gepr.)
20	21362	Feinoptiker/in
21	21362	Verfahrensmechaniker/in für Brillenoptik
22	22 Kunststoffherstellung & -verarbeitung, Holzbe- & -verarbeitung	
23	22212	Fahrzeuglackierer/in
24	22302	Holzbearbeitungsmechaniker/in
25	22332	Holzmechaniker/in (ohne FR-Angabe)
26	22342	Tischler/in
27	23 Papier- & Druckberufe, technische Mediengestaltung	
28	23212	Mediengestalter/in Digital und Print (ohne FR-Angabe)
29	23282	Mediengestalter/in Flexografie
30	23322	Fotograf/in
31	23422	Buchbinder/in
32	24 Metallerzeugung & -bearbeitung, Metallbauberufe	
33	24112	Verfahrensmechaniker/in in der Hütten- und Halbzeugindustrie (ohne FR-Angabe)
34	24202	Fachkraft für Metalltechnik (ohne FR-Angabe)
35	24232	Zerspanungsmechaniker/in
36	24293	Industriemeister/in Metall (Gepr.)
37	24412	Konstruktionsmechaniker/in
38	24412	Metallbauer/in
39	24412	Metallbauer/in (ohne FR-Angabe)
40	24413	Metallbautechniker/in (Staatlich gepr.)
41	24512	Feinwerkmechaniker/in
42	24522	Werkzeugmechaniker/in
43	25 Maschinen- & Fahrzeugtechnikberufe	
44	25102	Industriemechaniker/in
45	25103	Maschinenbautechniker/in (Staatlich gepr.)

Gleichwertigkeit¹⁾ vor Rechtsbehelf ab 2012, Jahr des erste Bescheides, Berufshauptgruppe und Referenzberuf

Insgesamt	Entscheidung im Jahr					Lfd. Nr
	2016	2015	2014	2013	2012	
18	3	—	2	9	4	1
1	—	—	—	1	—	2
7	—	—	2	2	3	3
1	—	—	—	1	—	4
1	—	—	—	1	—	5
1	—	—	—	1	—	6
1	—	—	—	1	—	7
1	—	—	—	—	1	8
2	1	—	—	1	—	9
1	1	—	—	—	—	10
1	—	—	—	1	—	11
1	1	—	—	—	—	12
7	—	1	1	3	2	13
5	—	1	1	3	—	14
1	—	—	—	—	1	15
1	—	—	—	—	1	16
5	1	1	—	3	—	17
2	1	—	—	1	—	18
1	—	—	—	1	—	19
1	—	—	—	1	—	20
1	—	1	—	—	—	21
35	10	9	6	7	3	22
5	3	1	—	1	—	23
1	1	—	—	—	—	24
4	2	2	—	—	—	25
25	4	6	6	6	3	26
6	—	1	1	3	1	27
3	—	—	1	2	—	28
1	—	1	—	—	—	29
1	—	—	—	—	1	30
1	—	—	—	1	—	31
108	34	27	20	13	14	32
2	—	—	1	1	—	33
36	19	10	7	—	—	34
16	3	4	5	3	1	35
1	—	—	—	—	1	36
4	1	1	1	1	—	37
6	—	—	—	—	6	38
19	4	8	4	3	—	39
1	—	—	—	1	—	40
19	6	3	2	3	5	41
4	1	1	—	1	1	42
182	51	30	40	43	18	43
44	10	8	11	13	2	44
5	2	—	—	3	—	45

9. Abgeschlossene Anerkennungsverfahren nach BQFG und HBQFG in Hessen mit Anerkennung auf

9.2 Nicht reglementierte Berufe

Lfd. Nr	Kenn- ziffer	Berufshauptgruppe — Referenzberuf
46	25112	Fertigungsmechaniker/in
47	25122	Maschinen- und Anlagenführer/in
48	25212	Karosserie- und Fahrzeugbaumechaniker/in (ohne FR-Angabe)
49	25212	Kraftfahrzeugmechatroniker/in
50	25212	Kraftfahrzeugservicemechaniker/in
51	25212	Mechaniker/in für Karosserieinstandhaltungstechnik
52	25222	Land- und Baumaschinenmechatroniker/in
53	25222	Mechaniker/in für Land- und Baumaschinentechnik
54	25232	Fluggerätmechaniker/in (ohne FR-Angabe)
55	25252	Zweiradmechaniker/in (ohne FR-Angabe)
56	26 Mechatronik-, Energie- & Elektroberufe	
57	26112	Mechatroniker/in
58	26113	Techniker/in - Automatisierungstechnik / Mechatronik (Staatlich gepr.)
59	26122	Elektroniker/in für Automatisierungstechnik
60	26212	Elektroniker/in für Gebäude- und Infrastruktursysteme
61	26222	Elektroniker/in für Maschinen und Antriebstechnik
62	26252	Elektroniker/in
63	26252	Elektroniker/in (ohne FR-Angabe)
64	26252	Elektroniker/in für Betriebstechnik
65	26252	Industrieelektriker/in (ohne FR-Angabe)
66	26262	Elektroanlagenmonteur/in
67	26303	Elektrotechniker/in (Staatlich gepr.)
68	26303	Techniker/in Fachrichtung Elektrotechnik (Staatlich gepr.)
69	26312	Elektroniker/in für Geräte und Systeme
70	26312	Elektroniker/in für Informations- und Systemtechnik
71	26312	Informations- und Telekommunikationssystem-Elektroniker/in
72	26312	Informationselektroniker/in
73	26312	Systemelektroniker/in
74	27 Mechaniker/in für Karosserieinstandhaltungstechnik	
75	27212	Bauzeichner/in
76	27212	Technische(r) Produktdesigner/in (ohne FR-Angabe)
77	27212	Technische(r) Systemplaner/in (ohne FR-Angabe)
78	28 Textil- & Lederberufe	
79	28102	Produktionsmechaniker/in-Textil
80	28103	Textiltechniker/in (Staatlich gepr.)
81	28122	Produktprüfer/in-Textil
82	28122	Textilgestalter/in im Handwerk (ohne FR-Angabe)
83	28222	Maßschneider/in
84	28222	Modenäher/in
85	28222	Modeschneider/in
86	28222	Änderungsschneider/in
87	28232	Polster- und Dekorationsnäher/in
88	28232	Technische(r) Konfektionär/in
89	28332	Schuhmacher/in
90	29 Lebensmittelherstellung & -verarbeitung	
91	29112	Brauer/in und Mälzer/in
92	29202	Fachkraft für Lebensmitteltechnik
93	29212	Müller/in (Verfahrenstechnologe/-technologin in der Mühlen- und Futtermittelwirtschaft)

Gleichwertigkeit¹⁾ vor Rechtsbehelf ab 2012, Jahr des erste Bescheides, Berufshauptgruppe und Referenzberuf

Insgesamt	Entscheidung im Jahr					Lfd. Nr
	2016	2015	2014	2013	2012	
2	—	—	2	—	—	46
13	3	1	2	4	3	47
2	1	1	—	—	—	48
104	34	17	22	19	12	49
1	—	—	—	1	—	50
1	—	—	—	1	—	51
1	—	1	—	—	—	52
4	—	—	1	2	1	53
4	1	2	1	—	—	54
1	—	—	1	—	—	55
601	212	206	113	54	16	56
7	3	2	2	—	—	57
2	—	—	2	—	—	58
11	4	5	2	—	—	59
5	1	1	2	1	—	60
16	6	7	2	1	—	61
11	—	—	—	—	11	62
387	135	153	70	29	—	63
31	13	4	7	5	2	64
39	13	13	8	5	—	65
33	11	8	11	3	—	66
1	1	—	—	—	—	67
1	—	—	—	1	—	68
19	8	1	4	5	1	69
7	4	2	1	—	—	70
8	2	3	1	1	1	71
21	11	6	1	2	1	72
2	—	1	—	1	—	73
21	7	7	2	5	—	74
7	—	3	2	2	—	75
10	6	3	—	1	—	76
4	1	1	—	2	—	77
28	6	5	5	10	2	78
1	—	1	—	—	—	79
1	—	—	—	1	—	80
1	—	—	1	—	—	81
1	1	—	—	—	—	82
6	1	—	2	2	1	83
2	—	1	—	1	—	84
6	1	—	1	4	—	85
6	1	2	1	1	1	86
2	1	1	—	—	—	87
1	—	—	—	1	—	88
1	1	—	—	—	—	89
106	30	21	31	21	3	90
2	—	—	2	—	—	91
11	1	2	6	2	—	92
1	—	1	—	—	—	93

9. Abgeschlossene Anerkennungsverfahren nach BQFG und HBQFG in Hessen mit Anerkennung auf

9.2 Nicht reglementierte Berufe

Lfd. Nr	Kenn- ziffer	Berufshauptgruppe — Referenzberuf
94	29222	Bäcker/in
95	29222	Konditor/in
96	29232	Fleischer/in
97	29252	Milchtechnologe/-technologin
98	29262	Fachkraft für Süßwarentechnik (ohne FR-Angabe)
99	29293	Müllermeister/in
100	29302	Koch/Köchin
101	29393	Küchenmeister/in (Gepr.)
102		31 Bauplanungs-, Architektur- & Vermessungsberufe
103	31102	Bautechnische(r) Assistent/in (Staatlich gepr.)
104	31103	Bautechniker/in (Staatlich gepr.)
105	31142	Fachkraft für Wasserwirtschaft
106	31212	Vermessungstechniker/in (ohne FR-Angabe)
107	31222	Geomatiker/in
108		32 Hoch- & Tiefbauberufe
109	32102	Hochbaufacharbeiter/in
110	32112	Beton- und Stahlbetonbauer/in
111	32122	Maurer/in
112	32142	Dachdecker/in (ohne FR-Angabe)
113	32193	Polier/in (Gepr.)
114	32242	Brunnenbauer/in
115		33 (Innen-)Ausbauberufe
116	33112	Fliesen-, Platten- und Mosaikleger/in
117	33132	Parkettleger/in
118	33212	Bauten- und Objektbeschichter/in
119	33212	Maler/in und Lackierer/in
120	33212	Maler/in und Lackierer/in (ohne FR-Angabe)
121	33222	Stuckateur/in
122	33302	Ausbaufacharbeiter/in
123	33302	Trockenbaumonteur/in
124	33322	Zimmerer/Zimmerin
125	33342	Glaser/in (ohne FR-Angabe)
126		34 Gebäude- & versorgungstechnische Berufe
127	34202	Klempner/in
128	34212	Anlagenmechaniker/in für Sanitär-, Heizungs- und Klimatechnik
129	34232	Mechatroniker/in für Kältetechnik
130	34312	Fachkraft für Abwassertechnik
131	34342	Anlagenmechaniker/in
132		41 Mathematik-, Biologie-, Chemie- & Physikberufe
133	41212	Biologielaborant/in
134	41312	Chemikant/in
135	41312	Produktionsfachkraft Chemie
136	41322	Chemielaborant/in
137	41322	Chemielaborjungwerker/in
138	41413	Physiktechniker/in (Staatlich gepr.)
139	41432	Baustoffprüfer/in

Gleichwertigkeit¹⁾ vor Rechtsbehelf ab 2012, Jahr des erste Bescheides, Berufshauptgruppe und Referenzberuf

Insgesamt	Entscheidung im Jahr					Lfd. Nr
	2016	2015	2014	2013	2012	
10	5	1	2	2	—	94
9	4	1	—	3	1	95
1	—	—	—	1	—	96
4	1	—	2	1	—	97
1	—	—	1	—	—	98
1	—	1	—	—	—	99
62	18	15	16	11	2	100
4	1	—	2	1	—	101
15	5	3	2	5	—	102
1	1	—	—	—	—	103
5	—	—	—	5	—	104
1	1	—	—	—	—	105
7	3	3	1	—	—	106
1	—	—	1	—	—	107
37	13	8	9	6	1	108
4	2	—	1	—	1	109
2	1	1	—	—	—	110
26	9	6	7	4	—	111
2	1	—	1	—	—	112
1	—	1	—	—	—	113
2	—	—	—	2	—	114
30	9	11	3	6	1	115
1	—	1	—	—	—	116
1	—	1	—	—	—	117
2	1	—	1	—	—	118
1	—	—	—	—	1	119
18	7	7	2	2	—	120
1	—	—	—	1	—	121
1	—	—	—	1	—	122
1	—	—	—	1	—	123
3	1	1	—	1	—	124
1	—	1	—	—	—	125
59	20	19	11	5	4	126
3	—	1	2	—	—	127
42	12	16	8	3	3	128
7	4	—	1	1	1	129
3	—	2	—	1	—	130
4	4	—	—	—	—	131
41	13	13	8	7	—	132
8	1	4	1	2	—	133
8	4	—	2	2	—	134
3	1	2	—	—	—	135
18	6	6	5	1	—	136
1	1	—	—	—	—	137
1	—	—	—	1	—	138
2	—	1	—	1	—	139

9. Abgeschlossene Anerkennungsverfahren nach BQFG und HBQFG in Hessen mit Anerkennung auf

9.2 Nicht reglementierte Berufe

Lfd. Nr	Kenn- ziffer	Berufshauptgruppe — Referenzberuf
140		43 Informatik-, Informations- & Kommunikationstechnologieberufe
141	43102	Fachinformatiker/in (ohne FR-Angabe)
142	43112	Informatikkaufmann/-kauffrau
143	43233	IT-Ökonom/in (Gepr.) Certified IT Marketing Manager
144	43394	IT-Projektleiter/in (Gepr.) Certified IT Business Manager
145	43403	Informatiker/in (Staatlich gepr.)
146		51 Verkehrs- & Logistikberufe (außer Fahrzeugführung)
147	51312	Fachkraft für Lagerlogistik
148	51312	Fachlagerist/in
149	51322	Fachkraft für Kurier-, Express- und Postdienstleistungen
150	51422	Servicekaufmann/-kauffrau im Luftverkehr
151	51522	Eisenbahner/in im Betriebsdienst (ohne FR-Angabe)
152	51622	Kaufmann/Kauffrau für Spedition und Logistikdienstleistung
153		52 Führer/innen von Fahrzeug- & Transportgeräten
154	52122	Berufskraftfahrer/in
155	52182	Servicefahrer/in
156	52522	Baugeräteführer/in
157		53 Schutz-, Sicherheits- & Überwachungsberufe
158	53112	Fachkraft für Schutz und Sicherheit
159	53112	Servicekraft für Schutz und Sicherheit
160		61 Einkaufs-, Vertriebs- & Handelsberufe
161	61203	Handelsfachwirt/in (Gepr.)
162	61212	Kaufmann/Kauffrau im Groß- und Außenhandel (ohne FR-Angabe)
163	61312	Immobilienkaufmann/-kauffrau
164		62 Verkaufsberufe
165	62102	Kaufmann/Kauffrau im Einzelhandel
166	62102	Verkäufer/in
167	62252	Einrichtungsfachberater/in (Staatlich gepr.)
168	62272	Automobilkaufmann/-kauffrau
169	62302	Fachverkäufer/in im Lebensmittelhandwerk (ohne FR-Angabe)
170	62412	Pharmazeutisch-kaufmännische(r) Angestellte(r)
171		63 Tourismus-, Hotel- & Gaststättenberufe
172	63112	Kaufmann/Kauffrau für Tourismus und Freizeit
173	63112	Tourismuskaufmann/-kauffrau (Kaufmann/Kauffrau für Privat- und Geschäftsreisen)
174	63122	Sportfachmann/-fachfrau
175	63212	Assistent/in für das Hotel-, Gaststätten- und Fremdenverkehrsgewerbe (Staatlich gepr.)
176	63212	Hotelkaufmann/-kauffrau
177	63222	Hotelfachmann/-fachfrau
178	63302	Fachkraft im Gastgewerbe
179	63302	Restaurantfachmann/-fachfrau
180	63312	Fachmann/Fachfrau für Systemgastronomie
181		71 Berufe in Unternehmensführung & -organisation
182	71302	Industriekaufmann/-kauffrau
183	71303	Betriebswirt/in
184	71303	Betriebswirt/in (Gepr.)
185	71303	Technische(r) Fachwirt/in (Gepr.)
186	71303	Wirtschaftsfachwirt/in (Gepr.)

Gleichwertigkeit¹⁾ vor Rechtsbehelf ab 2012, Jahr des erste Bescheides, Berufshauptgruppe und Referenzberuf

Insgesamt	Entscheidung im Jahr					Lfd. Nr
	2016	2015	2014	2013	2012	
44	18	10	10	6	—	140
37	15	10	7	5	—	141
4	2	—	2	—	—	142
1	1	—	—	—	—	143
1	—	—	—	1	—	144
1	—	—	1	—	—	145
19	6	6	5	2	—	146
2	—	1	—	1	—	147
1	—	1	—	—	—	148
2	1	—	—	1	—	149
2	1	—	1	—	—	150
5	1	2	2	—	—	151
7	3	2	2	—	—	152
11	4	2	3	2	—	153
6	1	2	3	—	—	154
1	1	—	—	—	—	155
4	2	—	—	2	—	156
3	2	—	1	—	—	157
2	1	—	1	—	—	158
1	1	—	—	—	—	159
4	1	1	—	2	—	160
2	1	—	—	1	—	161
1	—	1	—	—	—	162
1	—	—	—	1	—	163
107	20	27	24	31	5	164
37	5	14	8	8	2	165
63	13	12	15	20	3	166
1	—	1	—	—	—	167
1	—	—	—	1	—	168
1	—	—	—	1	—	169
4	2	—	1	1	—	170
86	22	31	15	14	4	171
6	1	2	1	2	—	172
16	6	7	2	1	—	173
1	1	—	—	—	—	174
1	—	—	—	1	—	175
13	3	5	2	2	1	176
31	5	13	6	7	—	177
4	2	1	1	—	—	178
12	4	2	2	1	3	179
2	—	1	1	—	—	180
303	69	71	66	85	12	181
5	1	1	2	1	—	182
1	—	—	1	—	—	183
1	—	—	1	—	—	184
1	—	1	—	—	—	185
1	—	1	—	—	—	186

9. Abgeschlossene Anerkennungsverfahren nach BQFG und HBQFG in Hessen mit Anerkennung auf

9.2 Nicht reglementierte Berufe

Lfd. Nr	Kenn- ziffer	Berufshauptgruppe — Referenzberuf
187	71402	Bürokaufmann/-kauffrau
188	71402	Kaufmann/Kauffrau für Bürokommunikation
189	71402	Kaufmann/Kauffrau für Büromanagement
190	71403	Betriebswirt/in für Kommunikation und Büromanagement (Staatlich gepr.)
191	71403	Fachkaufmann/-kauffrau für Büro- und Projektorganisation
192	71424	Dolmetscher/in (Staatlich gepr.)
193	71424	Dolmetscher/in für Deutsche Gebärdensprache (DGS)(Staatlich gepr.)
194	71424	Dolmetscher/in für [Bezeichnung der gewählten Sprache] (Staatlich gepr.)
195	71424	Dolmetscher/in, öffentlich bestellt und allgemein vereidigt
196	71424	Übersetzer/in (Staatlich gepr.)
197	71424	Übersetzer/in für [Bezeichnung der gewählten Sprache](Staatlich gepr.)
198	71424	Übersetzer/in und Dolmetscher/in (Staatlich gepr.)
199		72 Berufe in Finanzdienstleistungen, Rechnungswesen & Steuerberatung
200	72112	Bankkaufmann/-kauffrau
201	72132	Kaufmann/Kauffrau für Versicherungen und Finanzen (ohne FR-Angabe)
202	72213	Betriebswirt/in für Steuern, Rechnungslegung und Controlling
203	72213	Bilanzbuchhalter/in (Gepr.)
204	72234	Controller/in (Gepr.)
205	72302	Steuerfachangestellte(r)
206		73 Berufe in Recht & Verwaltung
207	73202	Verwaltungsfachangestellte(r) (ohne FR-Angabe)
208	73212	Sozialversicherungsfachangestellte(r) (ohne FR-Angabe)
209	73332	Fachangestellte(r) für Medien- und Informationsdienste
210	73332	Fachangestellte(r) für Medien- und Informationsdienste (ohne FR-Angabe)
211		81 Medizinische Gesundheitsberufe
212	81102	Medizinische(r) Fachangestellte(r)
213	81112	Zahnmedizinische(r) Fachangestellte(r)
214	81142	Tiermedizinische(r) Fachangestellte(r)
215	81342	Rettungssanitäter/in (Hessen)
216	81783	Osteopath/in
217		82 Nichtmedizinische Gesundheits-, Körperpflege- & Wellnessberufe, Medizintechnik
218	82312	Friseur/in
219	82322	Kosmetiker/in
220	82522	Augenoptiker/in
221	82542	Zahntechniker/in
222		83 Erziehung, soziale & hauswirtschaftliche Berufe, Theologie
223	83112	Erzieher/in (Staatlich gepr.)
224	83112	Kinderpfleger/in (Staatlich gepr.)
225	83123	Sozialsekretär/in (Gepr.)
226		84 Lehrende & ausbildende Berufe
227	84213	Lehrer/in der Bürowirtschaft (Staatlich gepr.)
228	84223	Praxisanleitung
229	84444	Lehrer/in der Informationsverarbeitung (Staatlich gepr.)
230		92 Werbung, Marketing, kaufmännische & redaktionelle Medienberufe
231	92112	Kaufmann/Kauffrau für Marketingkommunikation
232	92113	Fachwirt/in für Marketing (Gepr.)

Gleichwertigkeit¹⁾ vor Rechtsbehelf ab 2012, Jahr des erste Bescheides, Berufshauptgruppe und Referenzberuf

Insgesamt	Entscheidung im Jahr					Lfd. Nr
	2016	2015	2014	2013	2012	
94	3	7	38	39	7	187
21	1	2	10	3	5	188
101	50	48	3	—	—	189
1	—	—	1	—	—	190
1	—	—	—	1	—	191
14	—	—	—	14	—	192
10	—	—	—	10	—	193
4	—	—	—	4	—	194
1	—	1	—	—	—	195
5	—	—	2	3	—	196
27	13	6	8	—	—	197
15	1	4	—	10	—	198
25	9	3	4	8	1	199
7	2	1	2	1	1	200
2	1	1	—	—	—	201
1	—	—	—	1	—	202
9	2	—	1	6	—	203
5	4	1	—	—	—	204
1	—	—	1	—	—	205
8	1	1	2	3	1	206
4	—	1	1	2	—	207
1	—	—	—	1	—	208
1	—	—	—	—	1	209
2	1	—	1	—	—	210
45	9	12	5	18	1	211
14	2	6	3	3	—	212
9	4	2	2	—	1	213
8	1	—	—	7	—	214
1	1	—	—	—	—	215
13	1	4	—	8	—	216
87	27	22	12	16	10	217
47	15	9	6	9	8	218
7	2	3	—	2	—	219
5	1	3	1	—	—	220
28	9	7	5	5	2	221
7	—	—	4	3	—	222
4	—	—	4	—	—	223
1	—	—	—	1	—	224
2	—	—	—	2	—	225
53	1	—	—	52	—	226
45	—	—	—	45	—	227
1	1	—	—	—	—	228
7	—	—	—	7	—	229
6	1	2	1	2	—	230
5	—	2	1	2	—	231
1	1	—	—	—	—	232

9. Abgeschlossene Anerkennungsverfahren nach BQFG und HBQFG in Hessen mit Anerkennung auf

9.2 Nicht reglementierte Berufe

Lfd. Nr	Kenn- ziffer	Berufshauptgruppe — Referenzberuf
233		93 Produktdesign & kunsthandwerkliche Berufe, bildende Kunst, Musikinstrumentenbau
234	93232	Raumausstatter/in
235	93522	Goldschmied/in
236	93593	Gold- und Silberschmiedemeister/in
237		94 Darstellende & unterhaltende Berufe
238	94512	Fachkraft für Veranstaltungstechnik
239		I N S G E S A M T

1) Dabei beinhaltet Anerkennung auf Gleichwertigkeit folgende Entscheidungen: Positiv - volle Gleichwertigkeit der Berufsqualifikation; Bescheid mit der "Auflage" einer Ausgleichsmaßnahme; Positiv- beschränkter Berufszugang nach HwO; Positiv - partieller Berufszugang; teilweise Gleichwertigkeit der Berufsqualifikation.

Gleichwertigkeit¹⁾ vor Rechtsbehelf ab 2012, Jahr des erste Bescheides, Berufshauptgruppe und Referenzberuf

Insgesamt	Entscheidung im Jahr					Lfd. Nr
	2016	2015	2014	2013	2012	
6	1	2	—	—	3	233
3	1	2	—	—	—	234
1	—	—	—	—	1	235
2	—	—	—	—	2	236
1	—	1	—	—	—	237
1	—	1	—	—	—	238
2 114	605	553	406	444	106	239

10. Anerkennungsverfahren¹⁾ nach BQFG und HBQFG in Hessen 2016 nach

Lfd. Nr	Kreisfreie Stadt (St.) — Landkreis	Ins- gesamt	abge- schlossene Verfahren		
				positiv - volle Gleich- wertigkeit	Auflage einer Ausgleichs- maßnahme
1	Darmstadt, Wissenschaftsstadt	131	89	36	46
2	Frankfurt am Main, Stadt	1 064	622	274	291
3	Offenbach am Main, Stadt	215	143	75	57
4	Wiesbaden, Landeshauptstadt	192	117	40	56
5	Bergstraße	93	55	27	24
6	Darmstadt-Dieburg	95	62	36	21
7	Groß-Gerau	173	116	73	30
8	Hochtaunuskreis	152	98	42	46
9	Main-Kinzig-Kreis	237	161	66	67
10	Main-Taunus-Kreis	203	107	38	63
11	Odenwaldkreis	54	36	12	21
12	Offenbach	290	188	82	84
13	Rheingau-Taunus-Kreis	62	39	13	23
14	Wetteraukreis	133	88	30	38
15	Reg.-Bez. D a r m s t a d t	3 094	1 921	844	867
16	Gießen	100	62	23	28
17	Lahn-Dill-Kreis	121	94	57	31
18	Limburg-Weilburg	56	40	16	14
19	Marburg-Biedenkopf	59	33	10	20
20	Vogelsbergkreis	21	15	6	7
21	Reg.-Bez. G i e ß e n	357	244	112	100
22	Kassel, documenta-Stadt	158	108	43	52
23	Fulda	143	107	82	19
24	Hersfeld-Rotenburg	56	33	19	11
25	Kassel	50	28	7	14
26	Schwalm-Eder-Kreis	35	26	11	15
27	Waldeck-Frankenberg	101	64	24	33
28	Werra-Meißner-Kreis	30	17	8	9
29	Reg.-Bez. K a s s e l	573	383	194	153
30	H e s s e n	4 024	2 548	1 150	1 120
31	Wohnort nicht in Hessen	477	264	71	179
32	I n s g e s a m t	4 501	2 812	1 221	1 299

1) Zuordnung der Antragsteller/innen nach dem Wohnort.

Verwaltungsbezirken und Entscheidung vor Rechtsbehelf

Entscheidung vor Rechtsbehelf				sonstige Erledigungen - Verfahren ohne Bescheid beendet	noch keine Entscheidung	Lfd. Nr
positiv (beschränkter Berufszugang nach HwO)	teilweise Gleichwertigkeit	positiv-partieller Berufszugang	negativ			
—	4	—	3	5	37	1
—	31	—	26	29	413	2
—	6	—	5	7	65	3
—	9	—	12	17	58	4
—	2	—	2	4	34	5
—	3	—	2	5	28	6
—	8	—	5	5	52	7
—	1	—	9	6	48	8
—	16	—	12	13	63	9
—	3	—	3	4	92	10
—	1	—	2	2	16	11
—	16	—	6	13	89	12
—	1	—	2	5	18	13
—	9	—	11	10	35	14
—	110	—	100	125	1 048	15
—	3	—	8	2	36	16
—	—	—	6	—	27	17
—	5	—	5	4	12	18
—	3	—	—	4	22	19
—	1	—	1	1	5	20
—	12	—	20	11	102	21
1	8	—	4	3	47	22
—	5	—	1	7	29	23
—	2	—	1	3	20	24
—	7	—	—	4	18	25
—	—	—	—	2	7	26
—	6	—	1	7	30	27
—	—	—	—	—	13	28
1	28	—	7	26	164	29
1	150	—	127	162	1 314	30
—	3	—	11	52	161	31
1	153	—	138	214	1 475	32