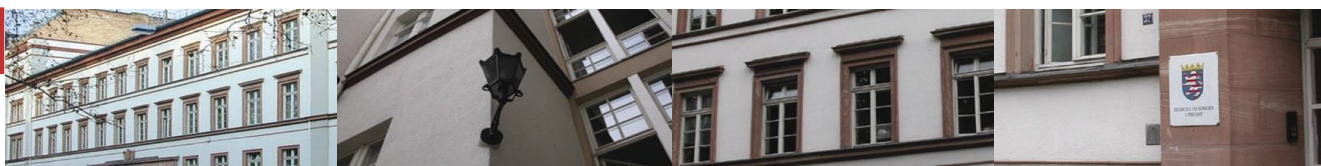




Statistische Berichte



Kennziffer: D I 2 - vj 3/18

März 2019

Gewerbeanzeigen in Hessen im 3. Vierteljahr 2018

Hessisches Statistisches Landesamt, Wiesbaden

Impressum

Dienstgebäude: Rheinstraße 35/37, 65185 Wiesbaden
Briefadresse: 65175 Wiesbaden

Ihre Ansprechpartner für Fragen und Anregungen zu diesem Bericht

Herr Andreas Müller 0611 3802-137
Frau Beate Goldmann 0611 3802-171
E-Mail gewerbeanzeigen@statistik.hessen.de
Telefax 0611 3802-198
Internet <http://www.statistik.hessen.de>

Copyright

© Hessisches Statistisches Landesamt, Wiesbaden, 2019
Vervielfältigung und Verbreitung, auch auszugsweise, mit Quellenangabe gestattet.

Allgemeine Geschäftsbedingungen

Die Allgemeinen Geschäftsbedingungen sind unter
<http://www.statistik-hessen.de> "AGB"
abrufbar.

Zeichenerklärungen

- = genau Null (nichts vorhanden) bzw. keine Veränderung eingetreten
- 0 = Zahlenwert ungleich Null, Betrag jedoch kleiner als die Hälfte von 1 in der letzten besetzten Stelle
- . = Zahlenwert unbekannt oder geheim zu halten
- ... = Zahlenwert lag bei Redaktionsschluss noch nicht vor
- () = Aussagewert eingeschränkt, da der Zahlenwert statistisch unsicher ist
- / = keine Angabe, da Zahlenwert nicht sicher genug
- x = Tabellenfeld gesperrt, weil Aussage nicht sinnvoll
(oder bei Veränderungsdaten ist die Ausgangszahl kleiner als 100)
- D = Durchschnitt
- s = geschätzte Zahl
- p = vorläufige Zahl
- r = berichtigte Zahl

Aus Gründen der Übersichtlichkeit sind nur negative Veränderungsdaten und Salden mit einem Vorzeichen versehen. Positive Veränderungsdaten und Salden sind ohne Vorzeichen.
Im Allgemeinen ist ohne Rücksicht auf die Endsumme auf- bzw. abgerundet worden.
Das Ergebnis der Summierung der Einzelzahlen kann deshalb geringfügig von der Endsumme abweichen.

Weitere Datenquelle

Hessisches Statistisches
Informationssystem: <https://statistik.hessen.de/hesis>

Inhalt

	Seite
Vorbemerkungen und Begriffserläuterungen	2
Grafiken	
1. Gewerbeanmeldungen und -abmeldungen in Hessen seit 2006	4
2. Gewerbeanmeldungen und -abmeldungen in Hessen im 3. Vierteljahr 2018 nach Wirtschaftsbereichen	5
3. Vierteljährliche An- und Abmeldungen von Gewerbebetrieben in Hessen seit 2006	6
4. Gewerbeanmeldungen und -abmeldungen im 3. Vierteljahr 2018 nach Verwaltungsbezirken	7
Tabellen	
1. Gewerbeanzeigen von 2006 bis 2018 nach dem Grund der Meldung	8
2. Gewerbeanzeigen im 3. Vierteljahr 2018 nach Art der Niederlassung und Rechtsform sowie Einzelunternehmen nach Geschlecht, Staatsangehörigkeit und Grund der Anzeige	9
3. Gewerbeanzeigen im 3. Vierteljahr 2018 nach ausgewählten Wirtschaftsabschnitten und Verwaltungsbezirken	11
4. Gewerbeanmeldungen und -abmeldungen sowie Neuerrichtungen und Aufgaben je 1000 Einwohner im 3. Vierteljahr 2018 nach Verwaltungsbezirken	29
5. Gewerbeanmeldungen im 3. Vierteljahr 2018 nach ausgewählten Wirtschaftsabteilungen	30
6. Gewerbeabmeldungen im 3. Vierteljahr 2018 nach ausgewählten Wirtschaftsabteilungen	32
7. Gewerbeanmeldungen insgesamt nach Rechtsformen sowie Einzelunternehmen nach Geschlecht und Staatsangehörigkeit im 3. Vierteljahr 2018 nach Regierungsbezirken	34
8. Gewerbeabmeldungen insgesamt nach Rechtsformen sowie Einzelunternehmen nach Geschlecht und Staatsangehörigkeit im 3. Vierteljahr 2018 nach Regierungsbezirken	38
9. Neugründungen: Gewerbetreibende im 3. Vierteljahr 2018 nach Geschlecht und Verwaltungsbezirken	42
10. Neugründungen: Gewerbetreibende im 3. Vierteljahr 2018 nach Staatsangehörigkeit und Verwaltungsbezirken	43
11. Vollständige Aufgaben: Gewerbetreibende im 3. Vierteljahr 2018 nach Geschlecht und Verwaltungsbezirken	44
12. Vollständige Aufgaben: Gewerbetreibende im 3. Vierteljahr 2018 nach Staatsangehörigkeit und Verwaltungsbezirken	45
13. Gewerbeanzeigen nach wirtschaftlicher Bedeutung im 3. Vierteljahr 2018	46
Anhang	
Übersicht über die Klassifikation der Wirtschaftszweige, Ausgabe 2008 (WZ 2008)	47

Vorbemerkungen

Im Zusammenhang mit einer Änderung der Gewerbeordnung und anderer gewerberechtlicher Vorschriften durch das Gesetz vom 23. November 1994 (BGBl. I S. 3475) wurde mit Beginn des Jahres 1996 eine bundeseinheitliche **Statistik der Gewerbeanzeigen** angeordnet, mit der die früher lediglich landesinterne Statistik auf diesem Gebiet abgelöst wurde. Rechtsgrundlagen sind die §§ 14 und 55 c nach der Neufassung der Gewerbeordnung vom 22. Februar 1999 (BGBl. I Nr. 9, S. 202 ff.), geändert in "Drittes Gesetz zur Änderung der Gewerbeordnung und sonstiger gewerberechtlicher Vorschriften" vom 24. August 2002 (BGBl. I Nr. 62, S. 3412 ff.) und mit Auswirkungen auf die Statistik zuletzt geändert in Artikel 1 des Gesetzes zur Änderung gewerberechtlicher Vorschriften (GewRÄndG) (BGBl. 2011 Teil 1 S. 1341).

Die bei allen Gewerbeanzeigenpflichtigen monatlich durchzuführende Statistik dient der Gewinnung zuverlässiger, aktueller und bundesweit vergleichbarer Daten über die Gewerbeanmeldungen und -abmeldungen.

Die Anzeigepflicht besteht für den Betrieb eines Gewerbes bzw. für selbstständige Gewerbetreibende. Davon ausgenommen sind Urproduktion (z. B. Land- und Forstwirtschaft), freie Berufe im Sinne des Gewerberechts (z. B. freie wissenschaftliche, künstlerische oder schriftstellerische Tätigkeit), die bloße Verwaltung eigenen Vermögens sowie verbotene bzw. sozial unwertige Tätigkeiten. Es werden sowohl Hauptniederlassungen wie auch Zweigniederlassungen und unselbstständige Zweigstellen einbezogen.

Die Auswertung der Meldeformulare erfolgt in Form einer Sekundärstatistik, deren wichtigste Ergebnisse in diesem Statistischen Bericht veröffentlicht werden. Mit der Umstellung der Statistik waren einige weitere Neuerungen verbunden, die beim Vergleich mit den früheren Jahren zu beachten sind. Diese Neuerungen betreffen u. a. die konkrete Angabe für das Geschlecht des Meldepflichtigen und der Differenzierungsmöglichkeit nach dem Grund der An- oder Abmeldung.

Begriffserläuterungen

Gewerbeanmeldung:

Ein Gewerbe ist **anzumelden** bei der Neuerrichtung eines Betriebes, einer Zweigniederlassung oder einer unselbstständigen Zweigstelle sowie bei der Übernahme eines bereits bestehenden Betriebes durch einen anderen Gewerbetreibenden oder Änderung der Rechtsform wie etwa die Umwandlung eines Einzelunternehmens in eine GmbH. Auch die Verlegung eines Betriebes aus dem Bereich einer Meldebehörde in den einer anderen zählt bei der Anmeldung als Neuerrichtung.

Neuerrichtungen:

Diese errechnen sich aus den Betriebsgründungen (Hauptniederlassung, Zweigniederlassung oder unselbstständige Zweigstelle), den sonstigen Neugründungen sowie aus den Umwandlungen.

Neugründungen:

Diese errechnen sich aus den Betriebsgründungen (Hauptniederlassung, Zweigniederlassung oder unselbstständige Zweigstelle) und den sonstigen Neugründungen.

Sonstige Neugründungen:

Zur "sonstigen" Neugründung zählt die Gründung einer Hauptniederlassung durch einen Kleingewerbetreibenden, die nach Art und Umfang keinen in kaufmännischer Weise eingerichteten Geschäftsbetrieb erfordert. Kleingewerbetreibender ist hier derjenige, der keine Eintragung im Handelsregister hat, der keine Handwerkskarte besitzt und keine Arbeitnehmer beschäftigt. Die Gründung eines Gewerbes, das im Nebenerwerb betrieben wird, gilt ebenfalls als "sonstige" Neugründung.

Gewerbeabmeldung:

Ein Gewerbe ist **abzumelden** bei der vollständigen Aufgabe eines Betriebes, einer Zweigniederlassung oder einer unselbstständigen Zweigstelle, der Verlegung in einen anderen Meldebezirk oder der Aufgabe eines Teils der im Meldebezirk angemeldeten Tätigkeiten, wenn dabei zugleich eine Zweigniederlassung oder unselbstständige Zweigstelle

aufgegeben wird (teilweise Aufgabe). Zu den Gewerbeabmeldungen zählt auch die Aufgabe eines weiterhin bestehenden Betriebes (Eigentümerwechsel).

Aufgaben:

Diese errechnen sich aus den Betriebsaufgaben (Hauptniederlassung, Zweigniederlassung oder unselbstständige Zweigstelle), den sonstigen Stilllegungen sowie aus den Umwandlungen.

Vollständige Aufgaben:

Diese errechnen sich aus den Betriebsaufgaben (Hauptniederlassung, Zweigniederlassung oder unselbstständige Zweigstelle) und den sonstigen Stilllegungen.

Sonstige Stilllegung:

Eine "sonstige" Stilllegung liegt vor bei der vollständigen Aufgabe einer Hauptniederlassung eines Kleingewerbetreibenden (Nicht-Kaufmann/-frau). Das Kleinunternehmen war nicht im Handelsregister eingetragen und beschäftigte keine Arbeitnehmer. Die Aufgabe eines Gewerbes, das im Nebenerwerb betrieben wurde, gilt ebenfalls als "sonstige" Stilllegung.

Zweigniederlassung:

Eine Zweigniederlassung im Sinne des § 14 Abs. 1 Satz 1 GewO kann entsprechend dem handelsrechtlichen Begriff der Zweigniederlassung (§ 13 HGB) dann angenommen werden, wenn ein Betrieb mit selbstständiger Organisation, selbstständigen Betriebsmitteln und gesonderter Buchführung besteht, dessen Leiter Geschäfte selbstständig abzuschließen und durchzuführen befugt ist.

Unselbstständige Zweigstellen:

Unselbstständige Zweigstellen im Sinne des § 14 Abs. 1 Satz 1 GewO sind feste örtliche Anlagen oder Einrichtungen, die der Ausübung eines stehenden Gewerbes dienen (z. B. ein Auslieferungslager).

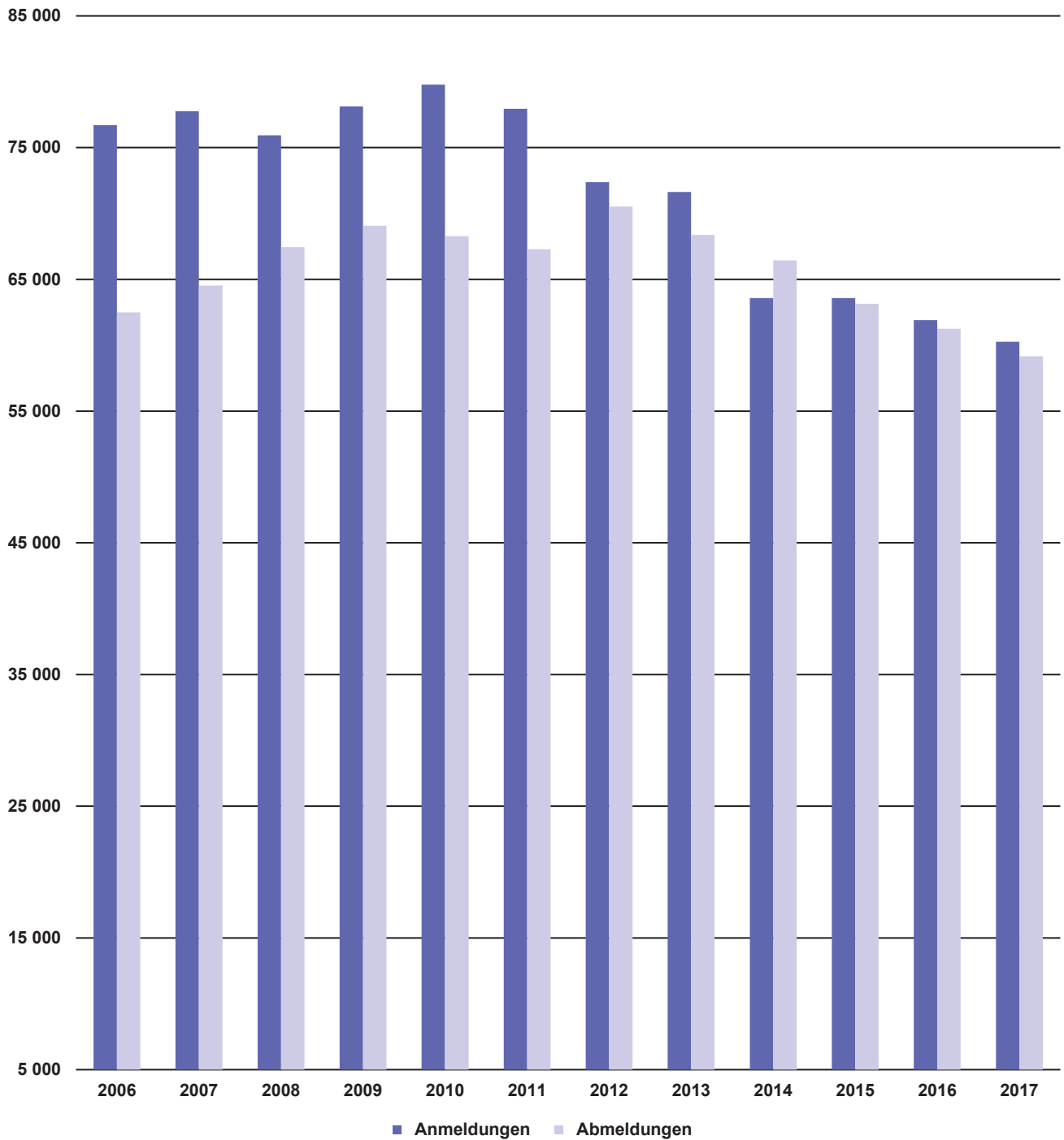
Personengesellschaften:

Bei den Personengesellschaften sind alle geschäftsführungsberechtigten Gesellschafter die Gewerbetreibenden, nicht dagegen die Personengesellschaften als solche, weil diese keine eigene Rechtspersönlichkeit besitzen. Zu den Personengesellschaften gehören u. a. die Gesellschaft des bürgerlichen Rechts (GbR), die Offene Handelsgesellschaft (OHG) sowie die Kommanditgesellschaft (KG).

Juristische Personen:

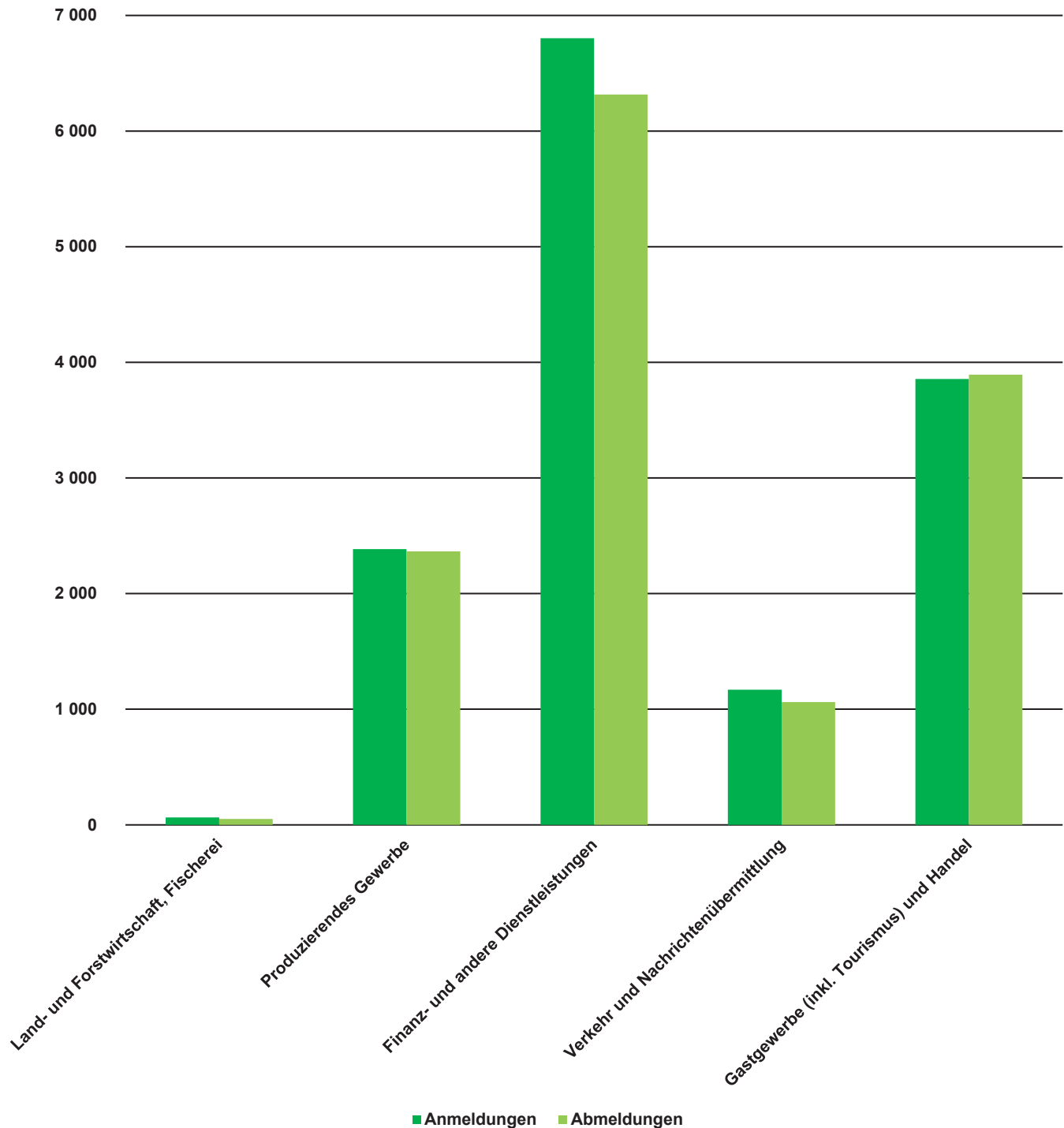
Dabei handelt es sich z. B. um die Gesellschaft mit beschränkter Haftung (GmbH), die Aktiengesellschaft (AG), eine eingetragene Genossenschaft (eG) oder einen eingetragenen Verein (e. V.).

1. Gewerbebeanmeldungen und -abmeldungen¹⁾ in Hessen seit 2006



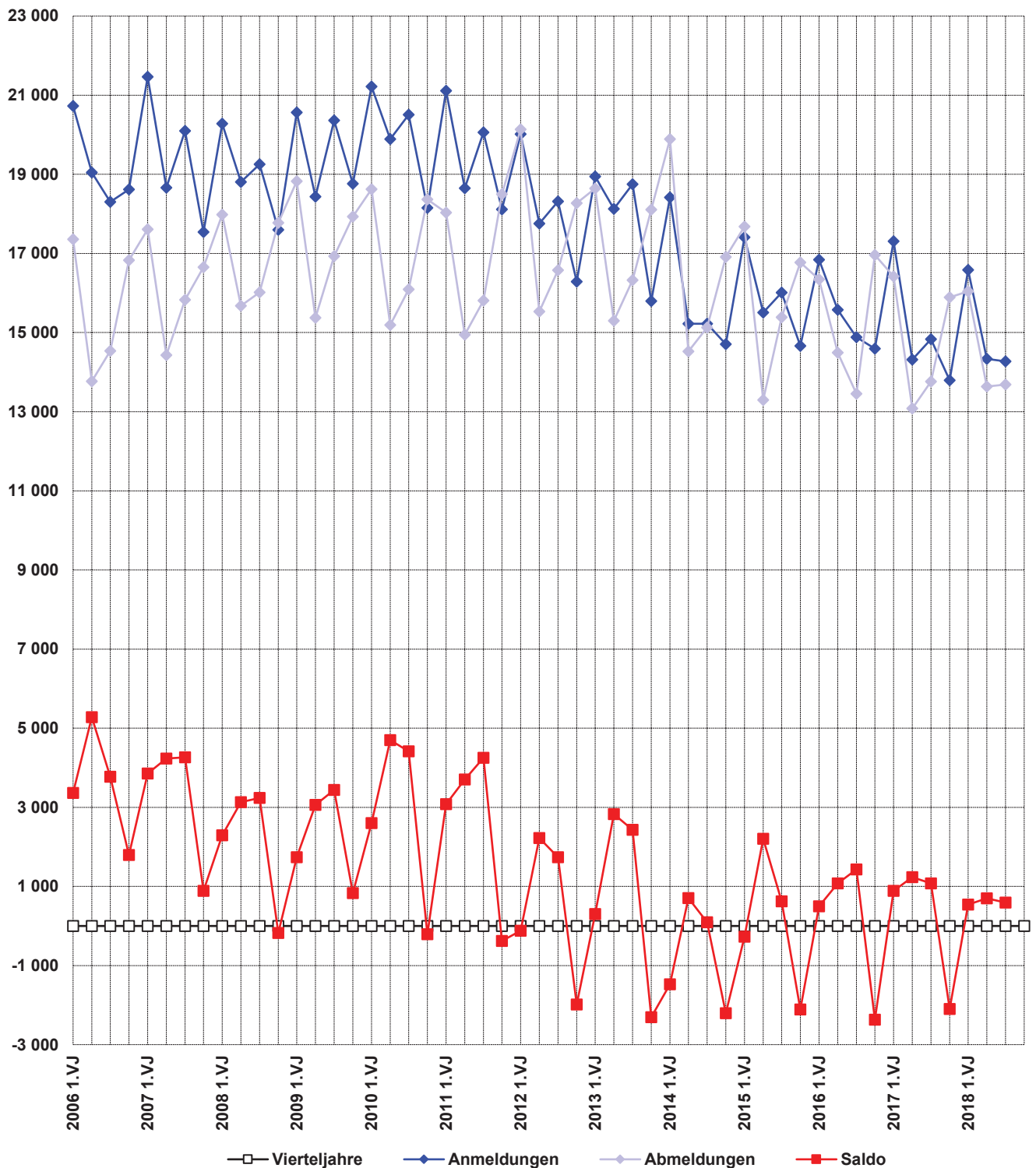
1) Gewerbebeanmeldung: Ein Gewerbe ist anzumelden bei der Neuerrichtung eines Betriebes, einer Zweigniederlassung oder einer unselbstständigen Zweigstelle sowie bei der Übernahme eines bereits bestehenden Betriebes durch einen anderen Gewerbetreibenden oder Änderung der Rechtsform wie etwa die Umwandlung eines Einzelunternehmens in eine GmbH. Auch die Verlegung eines Betriebes aus dem Bereich einer Meldebehörde in den einer anderen zählt bei der Anmeldung als Neuerrichtung. — Gewerbeabmeldung: Ein Gewerbe ist abzumelden bei der vollständigen Aufgabe eines Betriebes, einer Zweigniederlassung oder einer unselbstständigen Zweigstelle, der Verlegung in einen anderen Meldebezirk oder der Aufgabe eines Teils der im Meldebezirk angemeldeten Tätigkeiten, wenn dabei zugleich eine Zweigniederlassung oder unselbstständige Zweigstelle aufgegeben wird (teilweise Aufgabe). Zu den Gewerbeabmeldungen zählt auch die Aufgabe eines weiterhin bestehenden Betriebes (Eigentümerwechsel).

2. Gewerbebeanmeldungen und -abmeldungen¹⁾ in Hessen im 3. Vierteljahr 2018 nach Wirtschaftsbereichen²⁾



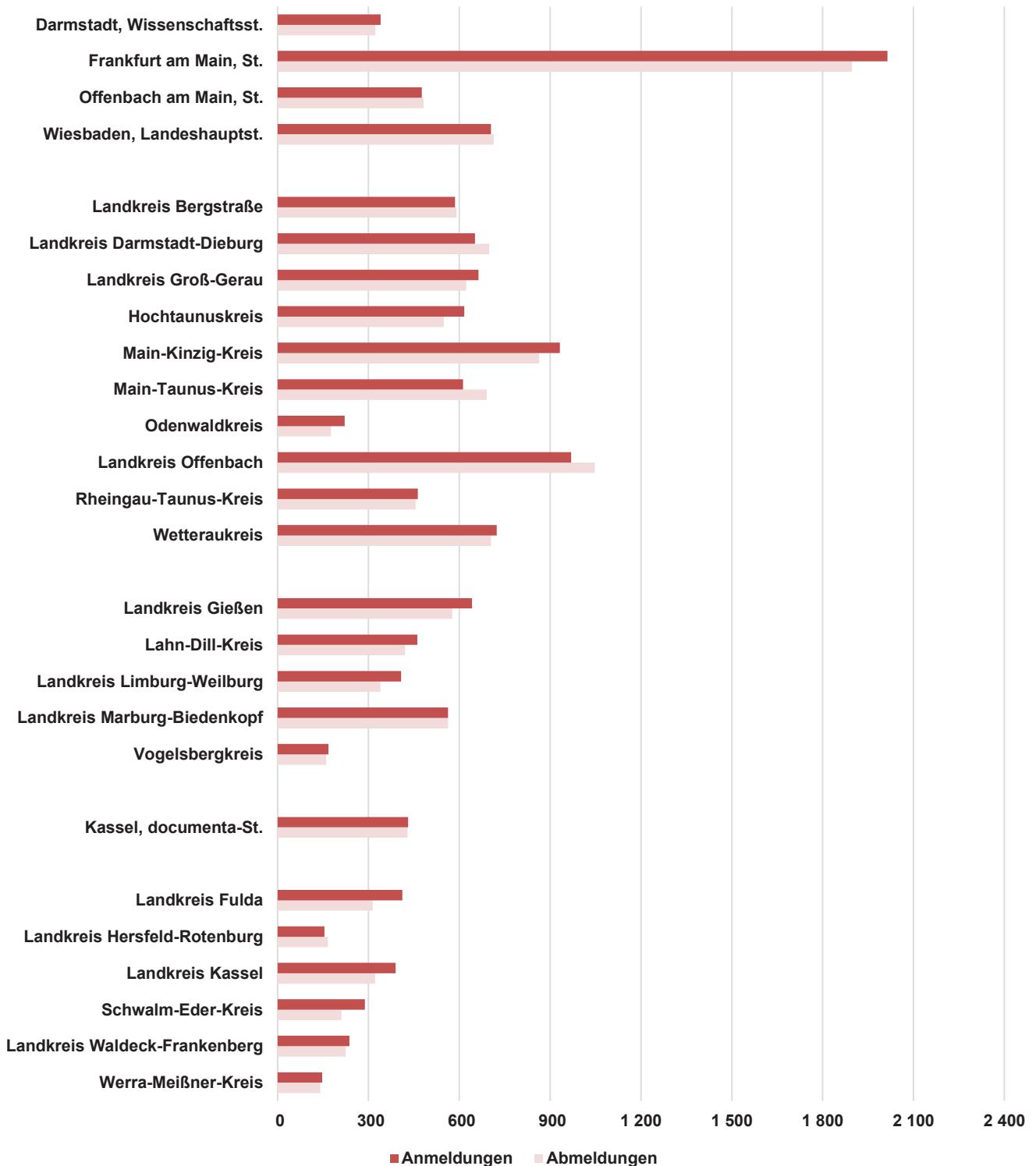
1) Gewerbeanmeldung: Ein Gewerbe ist anzumelden bei der Neuerrichtung eines Betriebes, einer Zweigniederlassung oder einer unselbstständigen Zweigstelle sowie bei der Übernahme eines bereits bestehenden Betriebes durch einen anderen Gewerbetreibenden oder Änderung der Rechtsform wie etwa die Umwandlung eines Einzelunternehmens in eine GmbH. Auch die Verlegung eines Betriebes aus dem Bereich einer Meldebehörde in den einer anderen zählt bei der Anmeldung als Neuerrichtung. — Gewerbeabmeldung: Ein Gewerbe ist abzumelden bei der vollständigen Aufgabe eines Betriebes, einer Zweigniederlassung oder einer unselbstständigen Zweigstelle, der Verlegung in einen anderen Meldebezirk oder der Aufgabe eines Teils der im Meldebezirk angemeldeten Tätigkeiten, wenn dabei zugleich eine Zweigniederlassung oder unselbstständige Zweigstelle aufgegeben wird (teilweise Aufgabe). Zu den Gewerbeabmeldungen zählt auch die Aufgabe eines weiterhin bestehenden Betriebes (Eigentümerwechsel) — 2) Wirtschaftsbereiche zusammengesetzt in Anlehnung an die Klassifikation der Wirtschaftszweige, Ausgabe 2008 (siehe Anhang). — Land- und Forstwirtschaft, Fischerei: Abschnitt A; Gastgewerbe (inkl. Tourismus) und Handel: Abschnitte G, I; Verkehr u. Nachrichtenübermittlung: Abschnitte H, J; Finanz- und andere Dienstleistungen: Abschnitte K-N, P-S; Produzierendes Gewerbe: Abschnitte B-F.

3. Vierteljährliche An- und Abmeldungen¹⁾ von Gewerbebetrieben in Hessen seit 2006



1) Gewerbeanmeldung: Ein Gewerbe ist anzumelden bei der Neuerrichtung eines Betriebes, einer Zweigniederlassung oder einer unselbstständigen Zweigstelle sowie bei der Übernahme eines bereits bestehenden Betriebes durch einen anderen Gewerbetreibenden oder Änderung der Rechtsform wie etwa die Umwandlung eines Einzelunternehmens in eine GmbH. Auch die Verlegung eines Betriebes aus dem Bereich einer Meldebehörde in den einer anderen zählt bei der Anmeldung als Neuerrichtung. — Gewerbeabmeldung: Ein Gewerbe ist abzumelden bei der vollständigen Aufgabe eines Betriebes, einer Zweigniederlassung oder einer unselbstständigen Zweigstelle, der Verlegung in einen anderen Meldebezirk oder der Aufgabe eines Teils der im Meldebezirk angemeldeten Tätigkeiten, wenn dabei zugleich eine Zweigniederlassung oder unselbstständige Zweigstelle aufgegeben wird (teilweise Aufgabe). Zu den Gewerbeabmeldungen zählt auch die Aufgabe eines weiterhin bestehenden Betriebes (Eigentümerwechsel).

4. Gewerbebeanmeldungen und -abmeldungen¹⁾ im 3. Vierteljahr 2018 nach Verwaltungsbezirken



1) Gewerbeanmeldung: Ein Gewerbe ist anzumelden bei der Neuerrichtung eines Betriebes, einer Zweigniederlassung oder einer unselbstständigen Zweigstelle sowie bei der Übernahme eines bereits bestehenden Betriebes durch einen anderen Gewerbetreibenden oder Änderung der Rechtsform wie etwa die Umwandlung eines Einzelunternehmens in eine GmbH. Auch die Verlegung eines Betriebes aus dem Bereich einer Meldebehörde in den einer anderen zählt bei der Anmeldung als Neuerrichtung. — Gewerbeabmeldung: Ein Gewerbe ist abzumelden bei der vollständigen Aufgabe eines Betriebes, einer Zweigniederlassung oder einer unselbstständigen Zweigstelle, der Verlegung in einen anderen Meldebezirk oder der Aufgabe eines Teils der im Meldebezirk angemeldeten Tätigkeiten, wenn dabei zugleich eine Zweigniederlassung oder unselbstständige Zweigstelle aufgegeben wird (teilweise Aufgabe). Zu den Gewerbeabmeldungen zählt auch die Aufgabe eines weiterhin bestehenden Betriebes (Eigentümerwechsel).

1. Gewerbeanzeigen¹⁾ von 2006 bis 2018 nach dem Grund der Meldung

Jahr Vierteljahr	Anmeldungen				Abmeldungen				Saldo ²⁾ aus Anmeldungen und Ab- meldungen insgesamt
	ins- gesamt	davon			ins- gesamt	davon			
		Neu- errichtung	Zuzug	Übernahme		Aufgabe	Fortzug	Übergabe	
Grundzahlen									
2006	76 700	63 677	7 264	5 759	62 492	49 686	7 486	5 320	14 208
2007	77 768	64 585	7 726	5 457	64 525	51 478	7 935	5 112	13 243
2008	75 938	62 775	7 842	5 321	67 453	54 403	8 002	5 048	8 485
2009	78 129	64 941	8 019	5 169	69 066	55 934	8 231	4 901	9 063
2010	79 775	66 050	8 550	5 175	68 273	54 610	8 671	4 992	11 502
2011	77 943	64 818	8 389	4 736	67 284	54 583	8 187	4 514	10 659
2012	72 378	59 553	8 418	4 407	70 519	57 674	8 642	4 203	1 859
2013	71 629	58 451	8 577	4 601	68 377	55 512	8 342	4 523	3 252
2014	63 569	51 551	7 807	4 211	66 449	54 288	8 177	3 984	– 2 880
2015	63 583	51 552	7 677	4 354	63 139	50 681	8 090	4 368	444
2016	61 890	49 973	7 722	4 195	61 249	49 442	7 655	4 152	641
2017	60 253	49 115	7 295	3 843	59 155	48 019	7 374	3 762	1 098
2017 1. Vierteljahr	17 308	13 938	2 129	1 241	16 422	13 126	2 108	1 188	886
2. Vierteljahr	14 316	11 724	1 728	864	13 080	10 470	1 761	849	1 236
3. Vierteljahr	14 835	12 281	1 750	804	13 760	11 170	1 780	810	1 075
4. Vierteljahr	13 794	11 172	1 688	934	15 893	13 253	1 725	915	– 2 099
2018 1. Vierteljahr	16 585	13 328	2 083	1 174	16 043	12 824	2 083	1 136	542
2. Vierteljahr	14 335	11 718	1 692	925	13 637	10 977	1 773	887	698
3. Vierteljahr	14 275	11 692	1 751	832	13 686	11 088	1 795	803	589
4. Vierteljahr
Zu- bzw. Abnahme (-) jeweils gegenüber dem gleichen Vorjahreszeitraum									
2006	– 1 832	– 2 189	494	– 137	590	789	8	– 207	x
2007	1 068	908	462	– 302	2 033	1 792	449	– 208	x
2008	– 1 830	– 1 810	116	– 136	2 928	2 925	67	– 64	x
2009	2 191	2 166	177	– 152	1 613	1 531	229	– 147	x
2010	1 646	1 109	531	6	– 793	– 1 324	440	91	x
2011	– 1 832	– 1 232	– 161	– 439	– 989	– 27	– 484	– 478	x
2012	– 5 565	– 5 265	29	– 329	3 235	3 091	455	– 311	x
2013	– 749	– 1 102	159	194	– 2 142	– 2 162	– 300	320	x
2014	– 8 060	– 6 900	– 770	– 390	– 1 928	– 1 224	– 165	– 539	x
2015	14	1	– 130	143	– 3 310	– 3 607	– 87	384	x
2016	– 1 693	– 1 579	45	– 159	– 1 890	– 1 239	– 435	– 216	x
2017	– 1 637	– 858	– 427	– 352	– 2 094	– 1 423	– 281	– 390	x
2017 1. Vierteljahr	466	450	33	– 17	80	22	76	– 18	x
2. Vierteljahr	– 1 258	– 1 038	– 125	– 95	– 1 415	– 1 190	– 90	– 135	x
3. Vierteljahr	– 46	108	– 130	– 24	307	352	– 56	11	x
4. Vierteljahr	– 799	– 378	– 205	– 216	– 1 066	– 607	– 211	– 248	x
2018 1. Vierteljahr	– 723	– 610	– 46	– 67	– 379	– 302	– 25	– 52	x
2. Vierteljahr	19	– 6	– 36	61	557	507	12	38	x
3. Vierteljahr	– 560	– 589	1	28	– 74	– 82	15	– 7	x
4. Vierteljahr	x

1) Ohne Reisegewerbe. — 2) Mehr bzw. weniger (-) Anmeldungen als Abmeldungen.

2. Gewerbeanzeigen¹⁾ im 3. Vierteljahr 2018 nach Art der Niederlassung und Rechtsform sowie Einzelunternehmen nach Geschlecht, Staatsangehörigkeit und Grund der Anzeige

Gegenstand der Nachweisung	Anmeldungen			Abmeldungen			Saldo ⁴⁾
	insgesamt	darunter	Zu- bzw. Abnahme (–) gegenüber dem gleichen Vorjahres- quartal in %	insgesamt	darunter	Zu- bzw. Abnahme (–) gegenüber dem gleichen Vorjahres- quartal in %	
		Neu- errich- tung ²⁾			Auf- gabe ³⁾		

I n s g e s a m t

Nach Art der Niederlassung

Hauptniederlassung	13 265	10 840	– 4,8	12 874	10 421	– 0,6	391
Zweigniederlassung	194	157	– 7,2	159	133	– 24,3	35
Unselbstständige Zweigstelle	816	695	18,6	653	534	10,3	163
Insgesamt	14 275	11 692	– 3,8	13 686	11 088	– 0,5	589

Nach der Rechtsform des Unternehmens

Einzelunternehmen	10 842	9 178	– 6,4	11 139	9 433	2,2	– 297
Offene Handelsgesellschaft	39	23	– 11,4	33	11	– 26,7	6
Kommanditgesellschaft	17	12	– 32,0	22	13	– 47,6	– 5
Gesellschaft mit beschränkter Haftung & Co. KG	342	213	10,7	195	122	– 8,0	147
Gesellschaft des bürgerlichen Rechts	579	394	– 5,4	532	315	– 23,3	47
Aktiengesellschaft	41	28	64,0	39	26	– 23,5	2
Gesellschaft mit beschränkter Haftung GmbH ohne Unternehmergeinschaft (haftungsbeschränkt)	2 297	1 738	9,3	1 619	1 077	– 3,6	678
Unternehmergeinschaft (haftungsbeschränkt)	1 956	1 453	8,8	1 421	937	– 4,7	535
Private Company Limited by Shares	341	285	12,2	198	140	4,8	143
Sonstige Rechtsformen	13	11	– 35,0	19	16	– 34,5	– 6
	105	95	– 7,1	88	75	– 18,5	17

E i n z e l u n t e r n e h m e n

Nach Geschlecht

weiblich	3 837	3 324	– 9,8	3 963	3 426	2,1	– 126
männlich	7 005	5 854	– 4,4	7 176	6 007	2,3	– 171
zusammen	10 842	9 178	– 6,4	11 139	9 433	2,2	– 297

Nach ausgewählter Staatsangehörigkeit des Inhabers

deutsch	7 342	6 123	– 3,3	7 569	6 288	5,0	– 227
kroatisch	154	139	– 10,5	147	128	– 12,0	7
griechisch	75	61	– 21,1	77	63	– 6,1	– 2
italienisch	151	128	– 6,2	175	143	– 9,3	– 24
österreichisch	23	20	—	29	25	– 14,7	– 6
polnisch	820	710	– 27,2	947	852	– 6,1	– 127
türkisch	484	407	7,6	414	346	– 2,6	70
bulgarisch	258	244	– 7,2	278	260	– 10,9	– 20
rumänisch	462	421	– 7,6	505	472	– 4,5	– 43
ungarisch	74	71	– 30,2	75	68	– 17,6	– 1

2. Gewerbeanzeigen¹⁾ im 3. Vierteljahr 2018 nach Art der Niederlassung und Rechtsform sowie Einzelunternehmen nach Geschlecht, Staatsangehörigkeit und Grund der Anzeige

Gegenstand der Nachweisung	Anmeldungen			Abmeldungen			Saldo ⁴⁾
	insgesamt	darunter	Zu- bzw. Abnahme (–) gegenüber dem gleichen Vorjahres- quartal in %	insgesamt	darunter	Zu- bzw. Abnahme (–) gegenüber dem gleichen Vorjahres- quartal in %	
		Neu- errich- tung ²⁾			Auf- gabe ³⁾		
Nach ausgewähltem Grund der Anzeige							
Betriebsgründung	2 454	—	4,9	—	—	—	—
Betriebsaufgabe	—	—	—	1 903	—	– 9,6	—
keine Angabe	—	—	—	6 846	—	– 1,6	—
wirtschaftliche Schwierigkeiten	—	—	—	418	—	– 6,1	—
Insolvenzverfahren	—	—	—	138	—	– 8,6	—

1) Ohne Reisegewerbe. — 2) Ohne Zuzug. — 3) Ohne Fortzug. — 4) Mehr bzw. weniger (–) Anmeldungen als Abmeldungen.

3. Gewerbeanzeigen¹⁾ im 3. Vierteljahr 2018
nach ausgewählten Wirtschaftsabschnitten und Verwaltungsbezirken

Nr. der Wirtschaftsklassifikation ²⁾	Wirtschaftsabschnitt	Anmeldungen			Abmeldungen		
		insgesamt	darunter	Zu- bzw. Abnahme (–) gegenüber dem gleichen Vorjahresquartal in %	insgesamt	darunter	Zu- bzw. Abnahme (–) gegenüber dem gleichen Vorjahresquartal in %
			Neuerichtung ³⁾			Aufgabe ⁴⁾	

Darmstadt, Wissenschaftsstadt

A	Land- und Forstwirtschaft, Fischerei	—	—	x	—	—	x
B	Bergbau und Gewinnung v. Steinen u. Erden	—	—	x	—	—	x
C	Verarbeitendes Gewerbe	9	7	50,0	8	6	– 33,3
D	Energieversorgung	1	1	—	—	—	x
E	Wasserversorgung; Abwasser- und Abfallentsorgung und Beseitigung von Umweltverschmutzungen	—	—	x	—	—	x
F	Baugewerbe	31	27	– 8,8	29	25	– 37,0
G	Handel; Instandhaltung und Reparatur v. Kraftfahrzeugen	65	52	– 17,7	73	64	– 18,0
H	Verkehr und Lagerei	14	12	16,7	14	12	7,7
I	Gastgewerbe; Beherbergung und Gastronomie	27	24	3,8	30	25	30,4
J	Information und Kommunikation	39	34	95,0	20	14	– 37,5
K	Erbringung von Finanz- und Versicherungsdienstleistungen	21	18	133,3	5	3	– 28,6
L	Grundstücks- und Wohnungswesen	6	5	– 14,3	3	3	50,0
M	Erbringung von freiberuflichen, wissenschaftlichen und technischen Dienstleistungen	46	44	– 13,2	56	48	– 12,5
N	Erbringung v. sonst. wirtschaftl. Dienstleistungen	36	32	– 18,2	34	28	– 20,9
O	Öffentliche Verwaltung, Verteidigung; Sozialversicherung	—	—	x	—	—	x
P	Erziehung und Unterricht	7	6	– 22,2	8	6	100,0
Q	Gesundheits- und Sozialwesen	3	3	– 40,0	4	4	33,3
R	Kunst, Unterhaltung und Erholung	2	2	– 71,4	9	8	80,0
S	Erbringung von sonstigen Dienstleistungen	33	30	6,5	30	28	– 18,9
A-S	Insgesamt	340	297	– 0,9	323	274	– 15,0

Frankfurt am Main, Stadt

A	Land- und Forstwirtschaft, Fischerei	1	1	x	2	2	x
B	Bergbau und Gewinnung v. Steinen u. Erden	—	—	x	—	—	x
C	Verarbeitendes Gewerbe	34	28	– 10,5	21	16	– 50,0
D	Energieversorgung	5	4	150,0	5	1	– 50,0
E	Wasserversorgung; Abwasser- und Abfallentsorgung und Beseitigung von Umweltverschmutzungen	—	—	x	—	—	x
F	Baugewerbe	180	140	21,6	215	181	– 16,0
G	Handel; Instandhaltung und Reparatur v. Kraftfahrzeugen	405	364	7,1	323	252	– 20,8
H	Verkehr und Lagerei	76	63	– 34,5	80	56	– 22,3
I	Gastgewerbe; Beherbergung und Gastronomie	178	156	15,6	162	140	0,6
J	Information und Kommunikation	142	127	– 4,1	103	74	– 4,6
K	Erbringung von Finanz- und Versicherungsdienstleistungen	83	65	38,3	41	32	– 24,1
L	Grundstücks- und Wohnungswesen	81	63	– 1,2	44	30	– 45,7
M	Erbringung von freiberuflichen, wissenschaftlichen und technischen Dienstleistungen	310	262	– 6,3	249	205	– 12,3

3. Gewerbeanzeigen¹⁾ im 3. Vierteljahr 2018
nach ausgewählten Wirtschaftsabschnitten und Verwaltungsbezirken

Nr. der Wirtschaftsklassifikation ²⁾	Wirtschaftsabschnitt	Anmeldungen			Abmeldungen		
		insgesamt	darunter	Zu- bzw. Abnahme (–) gegenüber dem gleichen Vorjahresquartal in %	insgesamt	darunter	Zu- bzw. Abnahme (–) gegenüber dem gleichen Vorjahresquartal in %
			Neuerichtung ³⁾			Aufgabe ⁴⁾	
N	Erbringung v. sonst. wirtschaftl. Dienstleistungen	303	284	– 11,1	425	375	21,1
O	Öffentliche Verwaltung, Verteidigung; Sozialversicherung	—	—	x	—	—	x
P	Erziehung und Unterricht	54	50	58,8	29	25	45,0
Q	Gesundheits- und Sozialwesen	14	14	– 48,1	27	26	—
R	Kunst, Unterhaltung und Erholung	28	26	– 24,3	34	26	13,3
S	Erbringung von sonstigen Dienstleistungen	120	105	– 13,0	137	121	– 21,7
A-S	Insgesamt	2 014	1 752	– 1,0	1 897	1 562	– 10,1

Offenbach am Main, Stadt

A	Land- und Forstwirtschaft, Fischerei	1	1	x	—	—	x
B	Bergbau und Gewinnung v. Steinen u. Erden	—	—	x	—	—	x
C	Verarbeitendes Gewerbe	5	5	– 50,0	4	3	– 55,6
D	Energieversorgung	1	1	x	—	—	x
E	Wasserversorgung; Abwasser- und Abfallentsorgung und Beseitigung von Umweltverschmutzungen	—	—	x	—	—	x
F	Baugewerbe	157	148	– 17,4	169	162	26,1
G	Handel; Instandhaltung und Reparatur v. Kraftfahrzeugen	65	58	– 8,5	46	35	– 31,3
H	Verkehr und Lagerei	17	15	– 10,5	16	16	– 33,3
I	Gastgewerbe; Beherbergung und Gastronomie	33	17	– 2,9	29	14	– 17,1
J	Information und Kommunikation	19	14	46,2	16	11	77,8
K	Erbringung von Finanz- und Versicherungsdienstleistungen	8	8	– 27,3	7	2	—
L	Grundstücks- und Wohnungswesen	9	7	– 18,2	14	11	40,0
M	Erbringung von freiberuflichen, wissenschaftlichen und technischen Dienstleistungen	28	26	– 51,7	34	30	– 27,7
N	Erbringung v. sonst. wirtschaftl. Dienstleistungen	73	68	– 8,8	84	70	– 12,5
O	Öffentliche Verwaltung, Verteidigung; Sozialversicherung	—	—	x	—	—	x
P	Erziehung und Unterricht	1	1	– 80,0	3	3	– 50,0
Q	Gesundheits- und Sozialwesen	6	5	20,0	9	6	80,0
R	Kunst, Unterhaltung und Erholung	8	7	14,3	5	4	—
S	Erbringung von sonstigen Dienstleistungen	45	44	– 2,2	46	37	– 6,1
A-S	Insgesamt	476	425	– 15,2	482	404	– 4,2

Wiesbaden, Landeshauptstadt

A	Land- und Forstwirtschaft, Fischerei	1	1	x	3	3	x
B	Bergbau und Gewinnung v. Steinen u. Erden	—	—	x	—	—	x
C	Verarbeitendes Gewerbe	20	16	25,0	19	16	– 9,5
D	Energieversorgung	1	1	– 80,0	2	—	100,0
E	Wasserversorgung; Abwasser- und Abfallentsorgung und Beseitigung von Umweltverschmutzungen	2	2	100,0	—	—	– 100,0
F	Baugewerbe	98	80	7,7	103	91	– 12,7

3. Gewerbeanzeigen¹⁾ im 3. Vierteljahr 2018
nach ausgewählten Wirtschaftsabschnitten und Verwaltungsbezirken

Nr. der Wirtschaftsklassifikation ²⁾	Wirtschaftsabschnitt	Anmeldungen			Abmeldungen		
		insgesamt	darunter	Zu- bzw. Abnahme (–) gegenüber dem gleichen Vorjahresquartal in %	insgesamt	darunter	Zu- bzw. Abnahme (–) gegenüber dem gleichen Vorjahresquartal in %
			Neuerichtung ³⁾			Aufgabe ⁴⁾	
G	Handel; Instandhaltung und Reparatur v. Kraftfahrzeugen	138	120	2,2	158	136	38,6
H	Verkehr und Lagerei	23	21	—	27	25	– 12,9
I	Gastgewerbe; Beherbergung und Gastronomie	57	21	– 14,9	58	27	– 7,9
J	Information und Kommunikation	32	27	—	28	18	16,7
K	Erbringung von Finanz- und Versicherungsdienstleistungen	20	14	11,1	23	17	—
L	Grundstücks- und Wohnungswesen	25	20	38,9	20	13	122,2
M	Erbringung von freiberuflichen, wissenschaftlichen und technischen Dienstleistungen	80	72	– 1,2	65	52	– 24,4
N	Erbringung v. sonst. wirtschaftl. Dienstleistungen	101	90	– 9,0	94	81	– 17,5
O	Öffentliche Verwaltung, Verteidigung; Sozialversicherung	—	—	x	—	—	x
P	Erziehung und Unterricht	15	12	36,4	9	7	12,5
Q	Gesundheits- und Sozialwesen	3	3	– 66,7	5	5	– 44,4
R	Kunst, Unterhaltung und Erholung	15	14	– 6,3	8	6	– 38,5
S	Erbringung von sonstigen Dienstleistungen	74	68	– 28,8	92	80	39,4
A-S	Insgesamt	705	582	– 4,5	714	577	1,9
Bergstraße							
A	Land- und Forstwirtschaft, Fischerei	1	1	– 66,7	2	2	—
B	Bergbau und Gewinnung v. Steinen u. Erden	—	—	x	—	—	x
C	Verarbeitendes Gewerbe	16	9	– 11,1	27	21	92,9
D	Energieversorgung	6	4	– 40,0	2	—	– 66,7
E	Wasserversorgung; Abwasser- und Abfallentsorgung und Beseitigung von Umweltverschmutzungen	—	—	x	1	1	– 50,0
F	Baugewerbe	103	83	8,4	109	92	– 2,7
G	Handel; Instandhaltung und Reparatur v. Kraftfahrzeugen	115	98	– 18,4	129	107	– 3,7
H	Verkehr und Lagerei	8	5	– 33,3	22	17	69,2
I	Gastgewerbe; Beherbergung und Gastronomie	32	22	– 22,0	36	28	– 21,7
J	Information und Kommunikation	38	33	81,0	19	14	11,8
K	Erbringung von Finanz- und Versicherungsdienstleistungen	23	16	– 4,2	26	19	– 10,3
L	Grundstücks- und Wohnungswesen	15	12	– 6,3	13	9	– 7,1
M	Erbringung von freiberuflichen, wissenschaftlichen und technischen Dienstleistungen	68	61	– 11,7	38	33	– 25,5
N	Erbringung v. sonst. wirtschaftl. Dienstleistungen	70	61	– 7,9	73	64	7,4
O	Öffentliche Verwaltung, Verteidigung; Sozialversicherung	—	—	x	—	—	x
P	Erziehung und Unterricht	14	11	– 22,2	12	10	– 14,3
Q	Gesundheits- und Sozialwesen	5	3	– 50,0	12	12	100,0
R	Kunst, Unterhaltung und Erholung	18	15	38,5	12	10	—
S	Erbringung von sonstigen Dienstleistungen	54	51	28,6	58	48	45,0
A-S	Insgesamt	586	485	– 5,0	591	487	1,9

3. Gewerbeanzeigen¹⁾ im 3. Vierteljahr 2018
nach ausgewählten Wirtschaftsabschnitten und Verwaltungsbezirken

Nr. der Wirtschaftsklassifikation ²⁾	Wirtschaftsabschnitt	Anmeldungen			Abmeldungen		
		insgesamt	darunter	Zu- bzw. Abnahme (–) gegenüber dem gleichen Vorjahresquartal in %	insgesamt	darunter	Zu- bzw. Abnahme (–) gegenüber dem gleichen Vorjahresquartal in %
			Neuerichtung ³⁾			Aufgabe ⁴⁾	
Darmstadt-Dieburg							
A	Land- und Forstwirtschaft, Fischerei	6	6	20,0	4	3	—
B	Bergbau und Gewinnung v. Steinen u. Erden	—	—	x	—	—	x
C	Verarbeitendes Gewerbe	18	14	– 5,3	19	13	– 5,0
D	Energieversorgung	11	9	– 21,4	4	3	– 33,3
E	Wasserversorgung; Abwasser- und Abfallentsorgung und Beseitigung von Umweltverschmutzungen	1	1	—	1	1	—
F	Baugewerbe	79	60	– 16,0	82	70	– 5,7
G	Handel; Instandhaltung und Reparatur v. Kraftfahrzeugen	139	111	– 7,9	152	126	4,8
H	Verkehr und Lagerei	20	15	66,7	21	17	5,0
I	Gastgewerbe; Beherbergung und Gastronomie	39	27	50,0	44	35	76,0
J	Information und Kommunikation	35	27	6,1	30	25	– 21,1
K	Erbringung von Finanz- und Versicherungsdienstleistungen	22	17	15,8	26	19	– 10,3
L	Grundstücks- und Wohnungswesen	24	17	60,0	16	10	45,5
M	Erbringung von freiberuflichen, wissenschaftlichen und technischen Dienstleistungen	58	46	– 22,7	80	62	37,9
N	Erbringung v. sonst. wirtschaftl. Dienstleistungen	81	70	– 12,0	77	66	– 11,5
O	Öffentliche Verwaltung, Verteidigung; Sozialversicherung	—	—	x	—	—	x
P	Erziehung und Unterricht	15	14	114,3	17	14	54,5
Q	Gesundheits- und Sozialwesen	8	8	– 33,3	8	7	—
R	Kunst, Unterhaltung und Erholung	8	7	– 42,9	20	18	300,0
S	Erbringung von sonstigen Dienstleistungen	88	75	8,6	98	83	4,3
A-S	Insgesamt	652	524	– 2,7	699	572	7,7
Groß-Gerau							
A	Land- und Forstwirtschaft, Fischerei	—	—	– 100,0	—	—	– 100,0
B	Bergbau und Gewinnung v. Steinen u. Erden	—	—	x	—	—	x
C	Verarbeitendes Gewerbe	11	7	10,0	11	9	– 21,4
D	Energieversorgung	3	2	– 66,7	1	1	– 66,7
E	Wasserversorgung; Abwasser- und Abfallentsorgung und Beseitigung von Umweltverschmutzungen	2	1	100,0	1	—	x
F	Baugewerbe	75	62	– 10,7	90	67	30,4
G	Handel; Instandhaltung und Reparatur v. Kraftfahrzeugen	163	121	29,4	140	101	23,9
H	Verkehr und Lagerei	56	47	– 1,8	58	46	18,4
I	Gastgewerbe; Beherbergung und Gastronomie	48	30	– 5,9	49	33	16,7
J	Information und Kommunikation	16	13	– 30,4	31	24	72,2
K	Erbringung von Finanz- und Versicherungsdienstleistungen	20	12	42,9	16	13	– 36,0
L	Grundstücks- und Wohnungswesen	14	12	40,0	12	5	100,0
M	Erbringung von freiberuflichen, wissenschaftlichen und technischen Dienstleistungen	83	75	18,6	56	46	– 25,3

3. Gewerbeanzeigen¹⁾ im 3. Vierteljahr 2018
nach ausgewählten Wirtschaftsabschnitten und Verwaltungsbezirken

Nr. der Wirtschafts- klassifi- kation ²⁾	Wirtschaftsabschnitt	Anmeldungen			Abmeldungen		
		insgesamt	darunter	Zu- bzw. Abnahme (–) gegenüber dem gleichen Vorjahres- quartal in %	insgesamt	darunter	Zu- bzw. Abnahme (–) gegenüber dem gleichen Vorjahres- quartal in %
			Neu- errich- tung ³⁾			Auf- gabe ⁴⁾	
N	Erbringung v. sonst. wirtschaftl. Dienstleistungen	71	57	– 20,2	73	56	21,7
O	Öffentliche Verwaltung, Verteidigung; Sozialversicherung	—	—	x	—	—	x
P	Erziehung und Unterricht	16	13	14,3	5	5	– 28,6
Q	Gesundheits- und Sozialwesen	3	3	– 50,0	9	8	125,0
R	Kunst, Unterhaltung und Erholung	17	16	21,4	9	7	28,6
S	Erbringung von sonstigen Dienstleistungen	65	55	22,6	62	52	26,5
A-S	Insgesamt	663	526	4,9	623	473	14,9

Hochtaunuskreis

A	Land- und Forstwirtschaft, Fischerei	1	1	– 50,0	4	3	x
B	Bergbau und Gewinnung v. Steinen u. Erden	1	1	x	—	—	x
C	Verarbeitendes Gewerbe	10	5	– 41,2	17	8	– 5,6
D	Energieversorgung	2	2	– 60,0	2	2	—
E	Wasserversorgung; Abwasser- und Abfall- entsorgung und Beseitigung von Umwelt- verschmutzungen	—	—	– 100,0	—	—	x
F	Baugewerbe	79	62	33,9	71	58	26,8
G	Handel; Instandhaltung und Reparatur v. Kraftfahrzeugen	114	88	– 10,9	115	81	– 14,2
H	Verkehr und Lagerei	16	13	– 27,3	13	13	– 35,0
I	Gastgewerbe; Beherbergung und Gastronomie	28	17	7,7	28	20	3,7
J	Information und Kommunikation	29	16	– 40,8	23	13	– 34,3
K	Erbringung von Finanz- und Versicherungs- dienstleistungen	29	20	– 3,3	21	12	– 22,2
L	Grundstücks- und Wohnungswesen	32	23	33,3	20	10	– 31,0
M	Erbringung von freiberuflichen, wissenschaft- lichen und technischen Dienstleistungen	91	74	– 11,7	76	52	– 16,5
N	Erbringung v. sonst. wirtschaftl. Dienstleistungen	96	81	10,3	81	66	2,5
O	Öffentliche Verwaltung, Verteidigung; Sozialversicherung	—	—	x	—	—	x
P	Erziehung und Unterricht	11	9	– 42,1	16	14	128,6
Q	Gesundheits- und Sozialwesen	13	10	– 13,3	9	8	– 40,0
R	Kunst, Unterhaltung und Erholung	16	12	60,0	4	3	– 50,0
S	Erbringung von sonstigen Dienstleistungen	48	40	– 20,0	49	41	– 10,9
A-S	Insgesamt	616	474	– 6,4	549	404	– 9,0

Main-Kinzig-Kreis

A	Land- und Forstwirtschaft, Fischerei	4	3	– 33,3	3	3	50,0
B	Bergbau und Gewinnung v. Steinen u. Erden	—	—	x	—	—	x
C	Verarbeitendes Gewerbe	23	20	– 20,7	18	15	– 33,3
D	Energieversorgung	13	12	– 7,1	2	2	– 33,3
E	Wasserversorgung; Abwasser- und Abfall- entsorgung und Beseitigung von Umwelt- verschmutzungen	—	—	x	—	—	– 100,0
F	Baugewerbe	194	168	– 10,6	163	137	– 10,9

3. Gewerbeanzeigen¹⁾ im 3. Vierteljahr 2018
nach ausgewählten Wirtschaftsabschnitten und Verwaltungsbezirken

Nr. der Wirtschaftsklassifikation ²⁾	Wirtschaftsabschnitt	Anmeldungen			Abmeldungen		
		insgesamt	darunter	Zu- bzw. Abnahme (–) gegenüber dem gleichen Vorjahresquartal in %	insgesamt	darunter	Zu- bzw. Abnahme (–) gegenüber dem gleichen Vorjahresquartal in %
			Neuerichtung ³⁾			Aufgabe ⁴⁾	
G	Handel; Instandhaltung und Reparatur v. Kraftfahrzeugen	177	135	4,7	196	160	10,1
H	Verkehr und Lagerei	23	15	– 32,4	31	21	– 6,1
I	Gastgewerbe; Beherbergung und Gastronomie	61	42	– 27,4	54	45	– 27,0
J	Information und Kommunikation	41	32	– 4,7	35	25	– 2,8
K	Erbringung von Finanz- und Versicherungsdienstleistungen	30	23	3,4	25	17	– 21,9
L	Grundstücks- und Wohnungswesen	25	19	– 3,8	21	14	50,0
M	Erbringung von freiberuflichen, wissenschaftlichen und technischen Dienstleistungen	105	83	8,2	96	81	28,0
N	Erbringung v. sonst. wirtschaftl. Dienstleistungen	108	90	– 10,7	103	86	– 2,8
O	Öffentliche Verwaltung, Verteidigung; Sozialversicherung	—	—	x	—	—	x
P	Erziehung und Unterricht	20	19	– 23,1	13	11	8,3
Q	Gesundheits- und Sozialwesen	15	13	– 31,8	15	13	25,0
R	Kunst, Unterhaltung und Erholung	22	18	15,8	15	10	—
S	Erbringung von sonstigen Dienstleistungen	71	62	2,9	74	62	5,7
A-S	Insgesamt	932	754	– 7,3	864	702	– 1,1
Main-Taunus-Kreis							
A	Land- und Forstwirtschaft, Fischerei	1	—	—	2	2	100,0
B	Bergbau und Gewinnung v. Steinen u. Erden	—	—	x	—	—	x
C	Verarbeitendes Gewerbe	14	10	– 30,0	16	14	– 27,3
D	Energieversorgung	2	2	– 80,0	1	1	—
E	Wasserversorgung; Abwasser- und Abfallentsorgung und Beseitigung von Umweltverschmutzungen	1	—	—	1	1	—
F	Baugewerbe	88	75	– 14,6	116	99	– 4,1
G	Handel; Instandhaltung und Reparatur v. Kraftfahrzeugen	126	100	– 1,6	140	110	5,3
H	Verkehr und Lagerei	16	14	– 30,4	34	29	100,0
I	Gastgewerbe; Beherbergung und Gastronomie	26	18	– 35,0	28	23	– 22,2
J	Information und Kommunikation	44	31	– 8,3	45	31	21,6
K	Erbringung von Finanz- und Versicherungsdienstleistungen	26	19	– 16,1	28	19	– 12,5
L	Grundstücks- und Wohnungswesen	20	17	– 48,7	49	39	– 9,3
M	Erbringung von freiberuflichen, wissenschaftlichen und technischen Dienstleistungen	85	67	2,4	61	46	– 15,3
N	Erbringung v. sonst. wirtschaftl. Dienstleistungen	72	57	– 21,7	87	71	2,4
O	Öffentliche Verwaltung, Verteidigung; Sozialversicherung	—	—	x	—	—	x
P	Erziehung und Unterricht	12	11	– 33,3	14	10	—
Q	Gesundheits- und Sozialwesen	10	8	– 9,1	7	4	– 30,0
R	Kunst, Unterhaltung und Erholung	14	12	100,0	10	8	– 9,1
S	Erbringung von sonstigen Dienstleistungen	55	43	12,2	52	46	20,9
A-S	Insgesamt	612	484	– 13,1	691	553	0,1

3. Gewerbeanzeigen¹⁾ im 3. Vierteljahr 2018
nach ausgewählten Wirtschaftsabschnitten und Verwaltungsbezirken

Nr. der Wirtschaftsklassifikation ²⁾	Wirtschaftsabschnitt	Anmeldungen			Abmeldungen		
		insgesamt	darunter	Zu- bzw. Abnahme (–) gegenüber dem gleichen Vorjahresquartal in %	insgesamt	darunter	Zu- bzw. Abnahme (–) gegenüber dem gleichen Vorjahresquartal in %
			Neuerichtung ³⁾			Aufgabe ⁴⁾	
Odenwaldkreis							
A	Land- und Forstwirtschaft, Fischerei	2	2	100,0	3	3	x
B	Bergbau und Gewinnung v. Steinen u. Erden	—	—	x	—	—	x
C	Verarbeitendes Gewerbe	9	8	– 30,8	6	4	—
D	Energieversorgung	1	1	– 66,7	4	4	x
E	Wasserversorgung; Abwasser- und Abfallentsorgung und Beseitigung von Umweltverschmutzungen	—	—	– 100,0	—	—	x
F	Baugewerbe	49	32	– 2,0	40	24	– 21,6
G	Handel; Instandhaltung und Reparatur v. Kraftfahrzeugen	32	29	– 30,4	33	29	– 17,5
H	Verkehr und Lagerei	8	8	60,0	9	8	50,0
I	Gastgewerbe; Beherbergung und Gastronomie	13	9	18,2	16	10	—
J	Information und Kommunikation	11	10	57,1	2	1	– 60,0
K	Erbringung von Finanz- und Versicherungsdienstleistungen	4	4	33,3	4	2	– 50,0
L	Grundstücks- und Wohnungswesen	4	3	33,3	2	1	x
M	Erbringung von freiberuflichen, wissenschaftlichen und technischen Dienstleistungen	18	16	20,0	5	5	– 72,2
N	Erbringung v. sonst. wirtschaftl. Dienstleistungen	35	31	2,9	19	18	– 29,6
O	Öffentliche Verwaltung, Verteidigung; Sozialversicherung	—	—	x	—	—	x
P	Erziehung und Unterricht	4	3	– 42,9	6	4	200,0
Q	Gesundheits- und Sozialwesen	3	3	– 25,0	3	3	– 57,1
R	Kunst, Unterhaltung und Erholung	6	4	– 14,3	3	2	200,0
S	Erbringung von sonstigen Dienstleistungen	22	21	—	21	18	– 12,5
A-S	Insgesamt	221	184	– 4,7	176	136	– 16,6
Offenbach							
A	Land- und Forstwirtschaft, Fischerei	1	1	– 83,3	1	1	– 66,7
B	Bergbau und Gewinnung v. Steinen u. Erden	—	—	x	—	—	x
C	Verarbeitendes Gewerbe	30	20	– 14,3	34	28	21,4
D	Energieversorgung	13	11	30,0	4	4	—
E	Wasserversorgung; Abwasser- und Abfallentsorgung und Beseitigung von Umweltverschmutzungen	—	—	– 100,0	1	1	– 75,0
F	Baugewerbe	134	105	1,5	167	137	45,2
G	Handel; Instandhaltung und Reparatur v. Kraftfahrzeugen	178	143	– 15,2	227	186	8,6
H	Verkehr und Lagerei	40	31	2,6	39	31	– 20,4
I	Gastgewerbe; Beherbergung und Gastronomie	55	38	3,8	49	36	2,1
J	Information und Kommunikation	49	44	8,9	43	27	—
K	Erbringung von Finanz- und Versicherungsdienstleistungen	54	43	86,2	46	41	48,4
L	Grundstücks- und Wohnungswesen	38	27	26,7	26	19	– 3,7
M	Erbringung von freiberuflichen, wissenschaftlichen und technischen Dienstleistungen	109	87	– 19,3	121	92	10,0

3. Gewerbeanzeigen¹⁾ im 3. Vierteljahr 2018
nach ausgewählten Wirtschaftsabschnitten und Verwaltungsbezirken

Nr. der Wirtschafts- klassifi- kation ²⁾	Wirtschaftsabschnitt	Anmeldungen			Abmeldungen		
		insgesamt	darunter	Zu- bzw. Abnahme (–) gegenüber dem gleichen Vorjahres- quartal in %	insgesamt	darunter	Zu- bzw. Abnahme (–) gegenüber dem gleichen Vorjahres- quartal in %
			Neu- errich- tung ³⁾			Auf- gabe ⁴⁾	
N	Erbringung v. sonst. wirtschaftl. Dienstleistungen	140	122	– 5,4	155	131	40,9
O	Öffentliche Verwaltung, Verteidigung; Sozialversicherung	—	—	x	—	—	x
P	Erziehung und Unterricht	19	15	– 5,0	13	11	8,3
Q	Gesundheits- und Sozialwesen	15	9	—	10	7	– 52,4
R	Kunst, Unterhaltung und Erholung	22	16	—	12	9	– 25,0
S	Erbringung von sonstigen Dienstleistungen	72	62	– 33,9	100	89	13,6
A-S	Insgesamt	969	774	– 6,8	1 048	850	14,2

Rheingau-Taunus-Kreis

A	Land- und Forstwirtschaft, Fischerei	5	4	66,7	6	4	x
B	Bergbau und Gewinnung v. Steinen u. Erden	—	—	x	—	—	x
C	Verarbeitendes Gewerbe	15	12	—	14	11	– 26,3
D	Energieversorgung	8	8	33,3	1	1	– 66,7
E	Wasserversorgung; Abwasser- und Abfall- entsorgung und Beseitigung von Umwelt- verschmutzungen	1	1	x	—	—	– 100,0
F	Baugewerbe	62	49	19,2	56	44	9,8
G	Handel; Instandhaltung und Reparatur v. Kraftfahrzeugen	70	58	– 17,6	93	78	– 2,1
H	Verkehr und Lagerei	11	9	37,5	13	13	18,2
I	Gastgewerbe; Beherbergung und Gastronomie	32	23	3,2	34	29	36,0
J	Information und Kommunikation	28	23	33,3	17	11	6,3
K	Erbringung von Finanz- und Versicherungs- dienstleistungen	21	14	61,5	19	11	– 24,0
L	Grundstücks- und Wohnungswesen	16	13	23,1	12	10	20,0
M	Erbringung von freiberuflichen, wissenschaft- lichen und technischen Dienstleistungen	57	49	50,0	51	39	– 8,9
N	Erbringung v. sonst. wirtschaftl. Dienstleistungen	62	52	– 22,5	81	70	47,3
O	Öffentliche Verwaltung, Verteidigung; Sozialversicherung	—	—	x	—	—	x
P	Erziehung und Unterricht	10	10	– 16,7	7	6	– 22,2
Q	Gesundheits- und Sozialwesen	9	8	12,5	6	4	– 14,3
R	Kunst, Unterhaltung und Erholung	6	4	—	11	8	57,1
S	Erbringung von sonstigen Dienstleistungen	50	42	61,3	35	33	– 16,7
A-S	Insgesamt	463	379	9,7	456	372	5,6

Wetteraukreis

A	Land- und Forstwirtschaft, Fischerei	11	10	120,0	5	4	—
B	Bergbau und Gewinnung v. Steinen u. Erden	1	1	x	—	—	x
C	Verarbeitendes Gewerbe	27	22	3,8	30	27	36,4
D	Energieversorgung	11	10	22,2	3	2	—
E	Wasserversorgung; Abwasser- und Abfall- entsorgung und Beseitigung von Umwelt- verschmutzungen	2	2	x	—	—	x
F	Baugewerbe	89	65	7,2	76	60	– 9,5

3. Gewerbeanzeigen¹⁾ im 3. Vierteljahr 2018
nach ausgewählten Wirtschaftsabschnitten und Verwaltungsbezirken

Nr. der Wirtschaftsklassifikation ²⁾	Wirtschaftsabschnitt	Anmeldungen			Abmeldungen		
		insgesamt	darunter	Zu- bzw. Abnahme (–) gegenüber dem gleichen Vorjahresquartal in %	insgesamt	darunter	Zu- bzw. Abnahme (–) gegenüber dem gleichen Vorjahresquartal in %
			Neuerichtung ³⁾			Aufgabe ⁴⁾	
G	Handel; Instandhaltung und Reparatur v. Kraftfahrzeugen	141	111	– 3,4	154	129	– 9,9
H	Verkehr und Lagerei	16	14	– 20,0	21	20	10,5
I	Gastgewerbe; Beherbergung und Gastronomie	41	33	– 18,0	44	37	– 12,0
J	Information und Kommunikation	40	22	5,3	26	18	– 33,3
K	Erbringung von Finanz- und Versicherungsdienstleistungen	21	11	– 19,2	35	22	29,6
L	Grundstücks- und Wohnungswesen	29	23	61,1	16	10	– 5,9
M	Erbringung von freiberuflichen, wissenschaftlichen und technischen Dienstleistungen	93	77	16,3	94	68	9,3
N	Erbringung v. sonst. wirtschaftl. Dienstleistungen	100	67	– 6,5	97	73	– 10,2
O	Öffentliche Verwaltung, Verteidigung; Sozialversicherung	—	—	x	—	—	x
P	Erziehung und Unterricht	11	10	– 47,6	9	8	– 18,2
Q	Gesundheits- und Sozialwesen	12	10	– 14,3	17	16	– 15,0
R	Kunst, Unterhaltung und Erholung	17	14	6,3	10	10	– 9,1
S	Erbringung von sonstigen Dienstleistungen	62	53	14,8	68	55	– 11,7
A-S	Insgesamt	724	555	1,5	705	559	– 6,0
Reg.-Bez. Darmstadt							
A	Land- und Forstwirtschaft, Fischerei	35	31	2,9	35	30	94,4
B	Bergbau und Gewinnung v. Steinen u. Erden	2	2	x	—	—	x
C	Verarbeitendes Gewerbe	241	183	– 11,4	244	191	– 10,9
D	Energieversorgung	78	68	– 20,4	31	21	– 26,2
E	Wasserversorgung; Abwasser- und Abfallentsorgung und Beseitigung von Umweltverschmutzungen	9	7	—	5	4	– 58,3
F	Baugewerbe	1 418	1 156	– 1,0	1 486	1 247	0,2
G	Handel; Instandhaltung und Reparatur v. Kraftfahrzeugen	1 928	1 588	– 3,3	1 979	1 594	– 2,5
H	Verkehr und Lagerei	344	282	– 14,4	398	324	– 2,5
I	Gastgewerbe; Beherbergung und Gastronomie	670	477	– 3,5	661	502	– 1,5
J	Information und Kommunikation	563	453	4,1	438	306	– 4,2
K	Erbringung von Finanz- und Versicherungsdienstleistungen	382	284	20,9	322	229	– 9,6
L	Grundstücks- und Wohnungswesen	338	261	8,3	268	184	– 5,6
M	Erbringung von freiberuflichen, wissenschaftlichen und technischen Dienstleistungen	1 231	1 039	– 5,0	1 082	859	– 7,8
N	Erbringung v. sonst. wirtschaftl. Dienstleistungen	1 348	1 162	– 10,3	1 483	1 255	6,8
O	Öffentliche Verwaltung, Verteidigung; Sozialversicherung	—	—	x	—	—	x
P	Erziehung und Unterricht	209	184	– 5,4	161	134	17,5
Q	Gesundheits- und Sozialwesen	119	100	– 27,0	141	123	– 8,4
R	Kunst, Unterhaltung und Erholung	199	167	2,1	162	129	11,0
S	Erbringung von sonstigen Dienstleistungen	859	751	– 3,4	922	793	1,4
A-S	Insgesamt	9 973	8 195	– 3,8	9 818	7 925	– 1,3

3. Gewerbeanzeigen¹⁾ im 3. Vierteljahr 2018
nach ausgewählten Wirtschaftsabschnitten und Verwaltungsbezirken

Nr. der Wirtschafts- klassifi- kation ²⁾	Wirtschaftsabschnitt	Anmeldungen			Abmeldungen		
		insgesamt	darunter	Zu- bzw. Abnahme (–) gegenüber dem gleichen Vorjahres- quartal in %	insgesamt	darunter	Zu- bzw. Abnahme (–) gegenüber dem gleichen Vorjahres- quartal in %
			Neu- errich- tung ³⁾			Auf- gabe ⁴⁾	
Gießen							
A	Land- und Forstwirtschaft, Fischerei	3	2	—	3	2	x
B	Bergbau und Gewinnung v. Steinen u. Erden	—	—	x	—	—	x
C	Verarbeitendes Gewerbe	30	26	7,1	27	21	3,8
D	Energieversorgung	2	1	– 60,0	1	—	– 66,7
E	Wasserversorgung; Abwasser- und Abfall- entsorgung und Beseitigung von Umwelt- verschmutzungen	1	1	x	—	—	– 100,0
F	Baugewerbe	62	47	– 15,1	57	45	– 19,7
G	Handel; Instandhaltung und Reparatur v. Kraftfahrzeugen	121	96	– 12,9	131	113	8,3
H	Verkehr und Lagerei	15	13	—	17	15	– 45,2
I	Gastgewerbe; Beherbergung und Gastronomie	39	18	– 2,5	41	26	10,8
J	Information und Kommunikation	28	24	– 3,4	23	14	9,5
K	Erbringung von Finanz- und Versicherungs- dienstleistungen	29	23	52,6	21	15	31,3
L	Grundstücks- und Wohnungswesen	23	18	130,0	7	6	– 22,2
M	Erbringung von freiberuflichen, wissenschaft- lichen und technischen Dienstleistungen	83	71	5,1	83	62	29,7
N	Erbringung v. sonst. wirtschaftl. Dienstleistungen	74	57	10,4	59	39	40,5
O	Öffentliche Verwaltung, Verteidigung; Sozialversicherung	—	—	x	—	—	x
P	Erziehung und Unterricht	15	12	– 28,6	16	12	100,0
Q	Gesundheits- und Sozialwesen	12	10	– 7,7	7	6	—
R	Kunst, Unterhaltung und Erholung	13	10	– 18,8	14	9	27,3
S	Erbringung von sonstigen Dienstleistungen	92	80	– 8,0	70	62	22,8
A-S	Insgesamt	642	509	– 2,3	577	447	9,3
Lahn-Dill-Kreis							
A	Land- und Forstwirtschaft, Fischerei	3	2	x	—	—	– 100,0
B	Bergbau und Gewinnung v. Steinen u. Erden	—	—	x	—	—	x
C	Verarbeitendes Gewerbe	27	22	– 10,0	23	18	—
D	Energieversorgung	2	1	—	2	2	100,0
E	Wasserversorgung; Abwasser- und Abfall- entsorgung und Beseitigung von Umwelt- verschmutzungen	—	—	– 100,0	3	1	50,0
F	Baugewerbe	57	44	– 1,7	48	37	9,1
G	Handel; Instandhaltung und Reparatur v. Kraftfahrzeugen	113	89	16,5	136	123	7,9
H	Verkehr und Lagerei	19	17	58,3	9	8	– 59,1
I	Gastgewerbe; Beherbergung und Gastronomie	31	15	– 6,1	31	21	– 13,9
J	Information und Kommunikation	10	9	– 33,3	19	17	58,3
K	Erbringung von Finanz- und Versicherungs- dienstleistungen	23	16	155,6	17	13	– 5,6
L	Grundstücks- und Wohnungswesen	5	2	– 16,7	8	4	33,3
M	Erbringung von freiberuflichen, wissenschaft- lichen und technischen Dienstleistungen	49	37	– 3,9	33	20	22,2

3. Gewerbeanzeigen¹⁾ im 3. Vierteljahr 2018
nach ausgewählten Wirtschaftsabschnitten und Verwaltungsbezirken

Nr. der Wirtschaftsklassifikation ²⁾	Wirtschaftsabschnitt	Anmeldungen			Abmeldungen		
		insgesamt	darunter	Zu- bzw. Abnahme (–) gegenüber dem gleichen Vorjahresquartal in %	insgesamt	darunter	Zu- bzw. Abnahme (–) gegenüber dem gleichen Vorjahresquartal in %
			Neuerichtung ³⁾			Aufgabe ⁴⁾	
N	Erbringung v. sonst. wirtschaftl. Dienstleistungen	51	44	– 15,0	36	26	– 12,2
O	Öffentliche Verwaltung, Verteidigung; Sozialversicherung	—	—	x	—	—	x
P	Erziehung und Unterricht	10	7	11,1	4	3	– 60,0
Q	Gesundheits- und Sozialwesen	9	5	– 30,8	7	5	40,0
R	Kunst, Unterhaltung und Erholung	7	6	16,7	5	2	– 16,7
S	Erbringung von sonstigen Dienstleistungen	45	40	12,5	40	30	2,6
A-S	Insgesamt	461	356	4,3	421	330	0,5
Limburg-Weilburg							
A	Land- und Forstwirtschaft, Fischerei	3	3	x	1	1	– 66,7
B	Bergbau und Gewinnung v. Steinen u. Erden	—	—	x	—	—	x
C	Verarbeitendes Gewerbe	17	12	142,9	9	8	– 30,8
D	Energieversorgung	4	3	—	4	3	100,0
E	Wasserversorgung; Abwasser- und Abfallentsorgung und Beseitigung von Umweltverschmutzungen	1	1	x	1	1	x
F	Baugewerbe	60	50	– 7,7	49	44	– 12,5
G	Handel; Instandhaltung und Reparatur v. Kraftfahrzeugen	85	70	– 10,5	83	68	– 14,4
H	Verkehr und Lagerei	4	4	– 42,9	5	4	– 50,0
I	Gastgewerbe; Beherbergung und Gastronomie	17	15	– 48,5	19	17	– 29,6
J	Information und Kommunikation	21	18	61,5	15	12	87,5
K	Erbringung von Finanz- und Versicherungsdienstleistungen	21	14	5,0	18	13	—
L	Grundstücks- und Wohnungswesen	6	5	– 60,0	4	2	– 42,9
M	Erbringung von freiberuflichen, wissenschaftlichen und technischen Dienstleistungen	39	33	—	35	31	—
N	Erbringung v. sonst. wirtschaftl. Dienstleistungen	66	58	26,9	41	36	– 12,8
O	Öffentliche Verwaltung, Verteidigung; Sozialversicherung	—	—	x	—	—	x
P	Erziehung und Unterricht	12	7	– 20,0	4	4	– 66,7
Q	Gesundheits- und Sozialwesen	6	5	– 14,3	4	4	– 20,0
R	Kunst, Unterhaltung und Erholung	7	6	– 30,0	10	4	66,7
S	Erbringung von sonstigen Dienstleistungen	39	35	44,4	37	30	– 15,9
A-S	Insgesamt	408	339	– 0,2	339	282	– 13,1
Marburg-Biedenkopf							
A	Land- und Forstwirtschaft, Fischerei	1	1	– 50,0	2	2	– 60,0
B	Bergbau und Gewinnung v. Steinen u. Erden	—	—	x	—	—	x
C	Verarbeitendes Gewerbe	6	2	– 53,8	14	9	– 6,7
D	Energieversorgung	4	3	– 55,6	4	4	—
E	Wasserversorgung; Abwasser- und Abfallentsorgung und Beseitigung von Umweltverschmutzungen	1	1	x	—	—	x
F	Baugewerbe	40	35	5,3	35	33	29,6

3. Gewerbeanzeigen¹⁾ im 3. Vierteljahr 2018
nach ausgewählten Wirtschaftsabschnitten und Verwaltungsbezirken

Nr. der Wirtschaftsklassifikation ²⁾	Wirtschaftsabschnitt	Anmeldungen			Abmeldungen		
		insgesamt	darunter	Zu- bzw. Abnahme (–) gegenüber dem gleichen Vorjahresquartal in %	insgesamt	darunter	Zu- bzw. Abnahme (–) gegenüber dem gleichen Vorjahresquartal in %
			Neuerichtung ³⁾			Aufgabe ⁴⁾	
G	Handel; Instandhaltung und Reparatur v. Kraftfahrzeugen	77	65	– 18,1	75	67	– 21,1
H	Verkehr und Lagerei	4	3	– 50,0	4	4	—
I	Gastgewerbe; Beherbergung und Gastronomie	33	20	65,0	34	26	47,8
J	Information und Kommunikation	15	14	7,1	15	15	15,4
K	Erbringung von Finanz- und Versicherungsdienstleistungen	13	12	– 27,8	14	13	– 6,7
L	Grundstücks- und Wohnungswesen	8	6	x	9	8	350,0
M	Erbringung von freiberuflichen, wissenschaftlichen und technischen Dienstleistungen	35	28	– 27,1	37	33	37,0
N	Erbringung v. sonst. wirtschaftl. Dienstleistungen	41	34	17,1	42	40	27,3
O	Öffentliche Verwaltung, Verteidigung; Sozialversicherung	—	—	x	—	—	x
P	Erziehung und Unterricht	11	10	10,0	6	4	– 25,0
Q	Gesundheits- und Sozialwesen	14	14	100,0	12	12	300,0
R	Kunst, Unterhaltung und Erholung	5	5	25,0	5	5	– 54,5
S	Erbringung von sonstigen Dienstleistungen	255	247	– 47,0	255	248	– 5,9
A-S	Insgesamt	563	500	– 29,7	563	523	1,3
Vogelsbergkreis							
A	Land- und Forstwirtschaft, Fischerei	2	2	– 33,3	3	3	50,0
B	Bergbau und Gewinnung v. Steinen u. Erden	1	—	x	—	—	x
C	Verarbeitendes Gewerbe	7	5	– 22,2	11	6	57,1
D	Energieversorgung	3	3	– 40,0	1	—	– 50,0
E	Wasserversorgung; Abwasser- und Abfallentsorgung und Beseitigung von Umweltverschmutzungen	1	1	x	—	—	x
F	Baugewerbe	19	18	26,7	14	11	– 30,0
G	Handel; Instandhaltung und Reparatur v. Kraftfahrzeugen	43	35	– 2,3	38	32	– 13,6
H	Verkehr und Lagerei	7	6	– 22,2	6	6	– 14,3
I	Gastgewerbe; Beherbergung und Gastronomie	15	9	– 11,8	19	15	18,8
J	Information und Kommunikation	6	6	– 40,0	4	1	– 63,6
K	Erbringung von Finanz- und Versicherungsdienstleistungen	6	5	– 25,0	5	5	150,0
L	Grundstücks- und Wohnungswesen	3	2	200,0	2	1	100,0
M	Erbringung von freiberuflichen, wissenschaftlichen und technischen Dienstleistungen	15	7	– 11,8	10	8	11,1
N	Erbringung v. sonst. wirtschaftl. Dienstleistungen	26	22	23,8	16	16	33,3
O	Öffentliche Verwaltung, Verteidigung; Sozialversicherung	—	—	x	—	—	x
P	Erziehung und Unterricht	1	—	– 66,7	4	4	—
Q	Gesundheits- und Sozialwesen	5	5	150,0	—	—	– 100,0
R	Kunst, Unterhaltung und Erholung	4	4	—	4	4	– 20,0
S	Erbringung von sonstigen Dienstleistungen	4	2	– 55,6	23	22	91,7
A-S	Insgesamt	168	132	– 5,1	160	134	2,6

3. Gewerbeanzeigen¹⁾ im 3. Vierteljahr 2018
nach ausgewählten Wirtschaftsabschnitten und Verwaltungsbezirken

Nr. der Wirtschaftsklassifikation ²⁾	Wirtschaftsabschnitt	Anmeldungen			Abmeldungen		
		insgesamt	darunter	Zu- bzw. Abnahme (–) gegenüber dem gleichen Vorjahresquartal in %	insgesamt	darunter	Zu- bzw. Abnahme (–) gegenüber dem gleichen Vorjahresquartal in %
			Neuerichtung ³⁾			Aufgabe ⁴⁾	
Reg.-Bez. Gießen							
A	Land- und Forstwirtschaft, Fischerei	12	10	50,0	9	8	– 18,2
B	Bergbau und Gewinnung v. Steinen u. Erden	1	—	x	—	—	x
C	Verarbeitendes Gewerbe	87	67	—	84	62	—
D	Energieversorgung	15	11	– 40,0	12	9	—
E	Wasserversorgung; Abwasser- und Abfallentsorgung und Beseitigung von Umweltverschmutzungen	4	4	300,0	4	2	– 33,3
F	Baugewerbe	238	194	– 4,4	203	170	– 6,9
G	Handel; Instandhaltung und Reparatur v. Kraftfahrzeugen	439	355	– 6,4	463	403	– 4,1
H	Verkehr und Lagerei	49	43	– 3,9	41	37	– 44,6
I	Gastgewerbe; Beherbergung und Gastronomie	135	77	– 5,6	144	105	3,6
J	Information und Kommunikation	80	71	– 1,2	76	59	16,9
K	Erbringung von Finanz- und Versicherungsdienstleistungen	92	70	24,3	75	59	8,7
L	Grundstücks- und Wohnungswesen	45	33	40,6	30	21	20,0
M	Erbringung von freiberuflichen, wissenschaftlichen und technischen Dienstleistungen	221	176	– 5,6	198	154	22,2
N	Erbringung v. sonst. wirtschaftl. Dienstleistungen	258	215	9,8	194	157	10,9
O	Öffentliche Verwaltung, Verteidigung; Sozialversicherung	—	—	x	—	—	x
P	Erziehung und Unterricht	49	36	– 15,5	34	27	– 19,0
Q	Gesundheits- und Sozialwesen	46	39	9,5	30	27	36,4
R	Kunst, Unterhaltung und Erholung	36	31	– 10,0	38	24	– 2,6
S	Erbringung von sonstigen Dienstleistungen	435	404	– 33,8	425	392	0,5
A-S	Insgesamt	2 242	1 836	– 9,8	2 060	1 716	0,5
Kassel, documenta-Stadt							
A	Land- und Forstwirtschaft, Fischerei	1	1	x	—	—	x
B	Bergbau und Gewinnung v. Steinen u. Erden	—	—	x	—	—	x
C	Verarbeitendes Gewerbe	14	10	27,3	21	16	23,5
D	Energieversorgung	5	—	25,0	5	2	66,7
E	Wasserversorgung; Abwasser- und Abfallentsorgung und Beseitigung von Umweltverschmutzungen	—	—	x	—	—	x
F	Baugewerbe	41	35	– 4,7	60	47	62,2
G	Handel; Instandhaltung und Reparatur v. Kraftfahrzeugen	95	82	– 1,0	96	75	—
H	Verkehr und Lagerei	13	11	30,0	10	6	11,1
I	Gastgewerbe; Beherbergung und Gastronomie	37	27	– 14,0	31	23	– 26,2
J	Information und Kommunikation	24	21	41,2	16	9	33,3
K	Erbringung von Finanz- und Versicherungsdienstleistungen	21	19	31,3	19	14	– 20,8
L	Grundstücks- und Wohnungswesen	13	9	44,4	6	5	– 45,5
M	Erbringung von freiberuflichen, wissenschaftlichen und technischen Dienstleistungen	52	48	10,6	40	29	– 16,7

3. Gewerbeanzeigen¹⁾ im 3. Vierteljahr 2018
nach ausgewählten Wirtschaftsabschnitten und Verwaltungsbezirken

Nr. der Wirtschaftsklassifikation ²⁾	Wirtschaftsabschnitt	Anmeldungen			Abmeldungen		
		insgesamt	darunter	Zu- bzw. Abnahme (–) gegenüber dem gleichen Vorjahresquartal in %	insgesamt	darunter	Zu- bzw. Abnahme (–) gegenüber dem gleichen Vorjahresquartal in %
			Neuerichtung ³⁾			Aufgabe ⁴⁾	
N	Erbringung v. sonst. wirtschaftl. Dienstleistungen	38	31	– 2,6	42	33	16,7
O	Öffentliche Verwaltung, Verteidigung; Sozialversicherung	—	—	x	—	—	x
P	Erziehung und Unterricht	12	8	100,0	6	4	—
Q	Gesundheits- und Sozialwesen	4	4	x	1	1	– 50,0
R	Kunst, Unterhaltung und Erholung	5	5	—	10	9	42,9
S	Erbringung von sonstigen Dienstleistungen	56	50	– 8,2	66	53	83,3
A-S	Insgesamt	431	361	5,9	429	326	11,1
Fulda							
A	Land- und Forstwirtschaft, Fischerei	2	2	– 50,0	—	—	x
B	Bergbau und Gewinnung v. Steinen u. Erden	—	—	x	—	—	x
C	Verarbeitendes Gewerbe	7	6	– 53,3	7	6	– 36,4
D	Energieversorgung	9	5	28,6	3	1	– 25,0
E	Wasserversorgung; Abwasser- und Abfallentsorgung und Beseitigung von Umweltverschmutzungen	—	—	x	—	—	x
F	Baugewerbe	24	21	4,3	22	20	46,7
G	Handel; Instandhaltung und Reparatur v. Kraftfahrzeugen	120	93	15,4	97	70	– 7,6
H	Verkehr und Lagerei	9	8	– 10,0	10	8	100,0
I	Gastgewerbe; Beherbergung und Gastronomie	25	15	8,7	18	10	5,9
J	Information und Kommunikation	16	14	– 51,5	10	7	– 52,4
K	Erbringung von Finanz- und Versicherungsdienstleistungen	21	18	50,0	12	7	– 20,0
L	Grundstücks- und Wohnungswesen	15	12	36,4	7	2	40,0
M	Erbringung von freiberuflichen, wissenschaftlichen und technischen Dienstleistungen	48	41	– 7,7	43	32	43,3
N	Erbringung v. sonst. wirtschaftl. Dienstleistungen	43	37	– 4,4	23	18	– 20,7
O	Öffentliche Verwaltung, Verteidigung; Sozialversicherung	—	—	x	—	—	x
P	Erziehung und Unterricht	5	3	– 54,5	5	4	—
Q	Gesundheits- und Sozialwesen	5	4	– 44,4	2	2	– 50,0
R	Kunst, Unterhaltung und Erholung	16	14	100,0	5	3	—
S	Erbringung von sonstigen Dienstleistungen	47	36	23,7	50	40	38,9
A-S	Insgesamt	412	329	1,2	314	230	2,3
Hersfeld-Rotenburg							
A	Land- und Forstwirtschaft, Fischerei	—	—	– 100,0	1	1	—
B	Bergbau und Gewinnung v. Steinen u. Erden	—	—	x	—	—	x
C	Verarbeitendes Gewerbe	7	7	—	8	8	33,3
D	Energieversorgung	1	1	– 50,0	—	—	– 100,0
E	Wasserversorgung; Abwasser- und Abfallentsorgung und Beseitigung von Umweltverschmutzungen	—	—	x	—	—	x
F	Baugewerbe	17	15	—	32	30	220,0

3. Gewerbeanzeigen¹⁾ im 3. Vierteljahr 2018
nach ausgewählten Wirtschaftsabschnitten und Verwaltungsbezirken

Nr. der Wirtschaftsklassifikation ²⁾	Wirtschaftsabschnitt	Anmeldungen			Abmeldungen		
		insgesamt	darunter	Zu- bzw. Abnahme (–) gegenüber dem gleichen Vorjahresquartal in %	insgesamt	darunter	Zu- bzw. Abnahme (–) gegenüber dem gleichen Vorjahresquartal in %
			Neuerichtung ³⁾			Aufgabe ⁴⁾	
G	Handel; Instandhaltung und Reparatur v. Kraftfahrzeugen	43	38	4,9	45	40	15,4
H	Verkehr und Lagerei	1	1	– 88,9	6	6	– 25,0
I	Gastgewerbe; Beherbergung und Gastronomie	18	10	5,9	16	11	– 15,8
J	Information und Kommunikation	6	5	20,0	—	—	– 100,0
K	Erbringung von Finanz- und Versicherungsdienstleistungen	4	4	– 50,0	3	3	– 50,0
L	Grundstücks- und Wohnungswesen	7	7	x	2	1	– 33,3
M	Erbringung von freiberuflichen, wissenschaftlichen und technischen Dienstleistungen	8	8	– 20,0	9	9	80,0
N	Erbringung v. sonst. wirtschaftl. Dienstleistungen	14	11	– 17,6	11	10	– 21,4
O	Öffentliche Verwaltung, Verteidigung; Sozialversicherung	—	—	x	—	—	x
P	Erziehung und Unterricht	3	2	– 50,0	1	1	– 80,0
Q	Gesundheits- und Sozialwesen	4	4	x	5	4	25,0
R	Kunst, Unterhaltung und Erholung	2	1	– 33,3	3	3	– 40,0
S	Erbringung von sonstigen Dienstleistungen	20	19	—	24	24	41,2
A-S	Insgesamt	155	133	– 4,9	166	151	10,7
Kassel							
A	Land- und Forstwirtschaft, Fischerei	4	4	33,3	2	2	– 66,7
B	Bergbau und Gewinnung v. Steinen u. Erden	—	—	x	—	—	x
C	Verarbeitendes Gewerbe	13	9	– 18,8	8	7	– 33,3
D	Energieversorgung	15	14	25,0	6	4	100,0
E	Wasserversorgung; Abwasser- und Abfallentsorgung und Beseitigung von Umweltverschmutzungen	—	—	x	1	1	x
F	Baugewerbe	43	25	53,6	40	33	14,3
G	Handel; Instandhaltung und Reparatur v. Kraftfahrzeugen	102	83	6,3	103	88	22,6
H	Verkehr und Lagerei	12	7	33,3	9	7	28,6
I	Gastgewerbe; Beherbergung und Gastronomie	17	8	– 29,2	25	18	13,6
J	Information und Kommunikation	11	9	– 15,4	9	6	– 25,0
K	Erbringung von Finanz- und Versicherungsdienstleistungen	25	20	25,0	16	11	– 54,3
L	Grundstücks- und Wohnungswesen	8	6	14,3	4	1	– 33,3
M	Erbringung von freiberuflichen, wissenschaftlichen und technischen Dienstleistungen	38	31	46,2	27	23	8,0
N	Erbringung v. sonst. wirtschaftl. Dienstleistungen	46	37	2,2	30	22	– 16,7
O	Öffentliche Verwaltung, Verteidigung; Sozialversicherung	—	—	x	—	—	x
P	Erziehung und Unterricht	4	4	– 60,0	4	3	– 33,3
Q	Gesundheits- und Sozialwesen	5	4	– 44,4	3	1	– 50,0
R	Kunst, Unterhaltung und Erholung	8	4	33,3	5	4	25,0
S	Erbringung von sonstigen Dienstleistungen	39	33	50,0	30	23	3,4
A-S	Insgesamt	390	298	11,4	322	254	– 1,8

3. Gewerbeanzeigen¹⁾ im 3. Vierteljahr 2018
nach ausgewählten Wirtschaftsabschnitten und Verwaltungsbezirken

Nr. der Wirtschafts- klassifi- kation ²⁾	Wirtschaftsabschnitt	Anmeldungen			Abmeldungen		
		insgesamt	darunter	Zu- bzw. Abnahme (–) gegenüber dem gleichen Vorjahres- quartal in %	insgesamt	darunter	Zu- bzw. Abnahme (–) gegenüber dem gleichen Vorjahres- quartal in %
			Neu- errich- tung ³⁾			Auf- gabe ⁴⁾	
Schwalm-Eder-Kreis							
A	Land- und Forstwirtschaft, Fischerei	4	3	– 20,0	—	—	x
B	Bergbau und Gewinnung v. Steinen u. Erden	—	—	x	—	—	x
C	Verarbeitendes Gewerbe	17	15	6,3	6	6	– 14,3
D	Energieversorgung	7	6	– 41,7	4	3	– 42,9
E	Wasserversorgung; Abwasser- und Abfall- entsorgung und Beseitigung von Umwelt- verschmutzungen	—	—	– 100,0	—	—	x
F	Baugewerbe	18	13	– 33,3	23	22	– 11,5
G	Handel; Instandhaltung und Reparatur v. Kraftfahrzeugen	65	58	3,2	51	44	– 20,3
H	Verkehr und Lagerei	12	11	140,0	12	12	50,0
I	Gastgewerbe; Beherbergung und Gastronomie	15	12	25,0	18	18	12,5
J	Information und Kommunikation	1	1	– 88,9	6	4	– 14,3
K	Erbringung von Finanz- und Versicherungs- dienstleistungen	22	21	214,3	5	5	– 37,5
L	Grundstücks- und Wohnungswesen	8	7	60,0	4	3	33,3
M	Erbringung von freiberuflichen, wissenschaft- lichen und technischen Dienstleistungen	25	19	47,1	16	14	14,3
N	Erbringung v. sonst. wirtschaftl. Dienstleistungen	35	29	25,0	22	18	– 12,0
O	Öffentliche Verwaltung, Verteidigung; Sozialversicherung	—	—	x	—	—	x
P	Erziehung und Unterricht	13	9	550,0	4	4	—
Q	Gesundheits- und Sozialwesen	10	8	100,0	6	6	200,0
R	Kunst, Unterhaltung und Erholung	7	6	—	7	4	16,7
S	Erbringung von sonstigen Dienstleistungen	29	23	31,8	27	24	12,5
A-S	Insgesamt	288	241	18,5	211	187	– 4,5
Waldeck-Frankenberg							
A	Land- und Forstwirtschaft, Fischerei	2	2	– 66,7	2	2	– 60,0
B	Bergbau und Gewinnung v. Steinen u. Erden	—	—	x	—	—	x
C	Verarbeitendes Gewerbe	13	6	62,5	13	10	8,3
D	Energieversorgung	6	5	—	3	1	– 40,0
E	Wasserversorgung; Abwasser- und Abfall- entsorgung und Beseitigung von Umwelt- verschmutzungen	—	—	x	—	—	x
F	Baugewerbe	16	10	– 5,9	20	19	– 37,5
G	Handel; Instandhaltung und Reparatur v. Kraftfahrzeugen	64	53	– 24,7	54	41	– 31,6
H	Verkehr und Lagerei	7	7	133,3	6	6	– 33,3
I	Gastgewerbe; Beherbergung und Gastronomie	28	17	7,7	42	33	23,5
J	Information und Kommunikation	9	8	—	4	3	– 42,9
K	Erbringung von Finanz- und Versicherungs- dienstleistungen	9	6	80,0	12	8	100,0
L	Grundstücks- und Wohnungswesen	3	3	– 25,0	3	3	200,0
M	Erbringung von freiberuflichen, wissenschaft- lichen und technischen Dienstleistungen	17	15	– 32,0	9	7	– 52,6

3. Gewerbeanzeigen¹⁾ im 3. Vierteljahr 2018
nach ausgewählten Wirtschaftsabschnitten und Verwaltungsbezirken

Nr. der Wirtschaftsklassifikation ²⁾	Wirtschaftsabschnitt	Anmeldungen			Abmeldungen		
		insgesamt	darunter	Zu- bzw. Abnahme (–) gegenüber dem gleichen Vorjahresquartal in %	insgesamt	darunter	Zu- bzw. Abnahme (–) gegenüber dem gleichen Vorjahresquartal in %
			Neuerichtung ³⁾			Aufgabe ⁴⁾	
N	Erbringung v. sonst. wirtschaftl. Dienstleistungen	16	15	– 38,5	14	12	– 36,4
O	Öffentliche Verwaltung, Verteidigung; Sozialversicherung	—	—	x	—	—	x
P	Erziehung und Unterricht	4	3	100,0	2	2	– 60,0
Q	Gesundheits- und Sozialwesen	6	4	50,0	6	5	100,0
R	Kunst, Unterhaltung und Erholung	7	3	– 22,2	8	7	60,0
S	Erbringung von sonstigen Dienstleistungen	30	25	30,4	27	21	42,1
A-S	Insgesamt	237	182	– 8,1	225	180	– 14,4
Werra-Meißner-Kreis							
A	Land- und Forstwirtschaft, Fischerei	4	4	33,3	2	2	100,0
B	Bergbau und Gewinnung v. Steinen u. Erden	—	—	x	—	—	x
C	Verarbeitendes Gewerbe	1	1	– 83,3	5	5	150,0
D	Energieversorgung	3	3	50,0	1	1	– 75,0
E	Wasserversorgung; Abwasser- und Abfallentsorgung und Beseitigung von Umweltverschmutzungen	—	—	x	—	—	x
F	Baugewerbe	15	10	15,4	8	8	100,0
G	Handel; Instandhaltung und Reparatur v. Kraftfahrzeugen	40	33	– 14,9	33	26	– 15,4
H	Verkehr und Lagerei	6	5	50,0	4	3	33,3
I	Gastgewerbe; Beherbergung und Gastronomie	15	9	50,0	17	16	54,5
J	Information und Kommunikation	5	5	– 50,0	6	5	200,0
K	Erbringung von Finanz- und Versicherungsdienstleistungen	8	5	—	11	7	266,7
L	Grundstücks- und Wohnungswesen	5	3	400,0	3	3	200,0
M	Erbringung von freiberuflichen, wissenschaftlichen und technischen Dienstleistungen	10	9	—	10	7	66,7
N	Erbringung v. sonst. wirtschaftl. Dienstleistungen	16	13	– 11,1	15	13	7,1
O	Öffentliche Verwaltung, Verteidigung; Sozialversicherung	—	—	x	—	—	x
P	Erziehung und Unterricht	7	5	40,0	2	1	—
Q	Gesundheits- und Sozialwesen	1	1	—	1	1	– 66,7
R	Kunst, Unterhaltung und Erholung	1	1	– 50,0	4	3	100,0
S	Erbringung von sonstigen Dienstleistungen	10	10	– 16,7	19	18	18,8
A-S	Insgesamt	147	117	– 3,3	141	119	24,8
Reg.-Bez. Kassel							
A	Land- und Forstwirtschaft, Fischerei	17	16	– 22,7	7	7	– 46,2
B	Bergbau und Gewinnung v. Steinen u. Erden	—	—	x	—	—	x
C	Verarbeitendes Gewerbe	72	54	– 8,9	68	58	1,5
D	Energieversorgung	46	34	2,2	22	12	– 21,4
E	Wasserversorgung; Abwasser- und Abfallentsorgung und Beseitigung von Umweltverschmutzungen	—	—	– 100,0	1	1	x
F	Baugewerbe	174	129	3,6	205	179	28,9

3. Gewerbeanzeigen¹⁾ im 3. Vierteljahr 2018
nach ausgewählten Wirtschaftsabschnitten und Verwaltungsbezirken

Nr. der Wirtschaftsklassifikation ²⁾	Wirtschaftsabschnitt	Anmeldungen			Abmeldungen		
		insgesamt	darunter	Zu- bzw. Abnahme (–) gegenüber dem gleichen Vorjahresquartal in %	insgesamt	darunter	Zu- bzw. Abnahme (–) gegenüber dem gleichen Vorjahresquartal in %
			Neuerichtung ³⁾			Aufgabe ⁴⁾	
G	Handel; Instandhaltung und Reparatur v. Kraftfahrzeugen	529	440	– 0,6	479	384	– 5,3
H	Verkehr und Lagerei	60	50	20,0	57	48	16,3
I	Gastgewerbe; Beherbergung und Gastronomie	155	98	—	167	129	3,7
J	Information und Kommunikation	72	63	– 25,0	51	34	– 23,9
K	Erbringung von Finanz- und Versicherungsdienstleistungen	110	93	41,0	78	55	– 19,6
L	Grundstücks- und Wohnungswesen	59	47	59,5	29	18	– 3,3
M	Erbringung von freiberuflichen, wissenschaftlichen und technischen Dienstleistungen	198	171	5,9	154	121	4,8
N	Erbringung v. sonst. wirtschaftl. Dienstleistungen	208	173	– 4,6	157	126	– 10,8
O	Öffentliche Verwaltung, Verteidigung; Sozialversicherung	—	—	x	—	—	x
P	Erziehung und Unterricht	48	34	14,3	24	19	– 27,3
Q	Gesundheits- und Sozialwesen	35	29	25,0	24	20	—
R	Kunst, Unterhaltung und Erholung	46	34	15,0	42	33	23,5
S	Erbringung von sonstigen Dienstleistungen	231	196	14,4	243	203	37,3
A-S	Insgesamt	2 060	1 661	4,0	1 808	1 447	2,3
Hessen							
A	Land- und Forstwirtschaft, Fischerei	64	57	—	51	45	21,4
B	Bergbau und Gewinnung v. Steinen u. Erden	3	2	x	—	—	x
C	Verarbeitendes Gewerbe	400	304	– 8,7	396	311	– 6,8
D	Energieversorgung	139	113	– 17,3	65	42	– 20,7
E	Wasserversorgung; Abwasser- und Abfallentsorgung und Beseitigung von Umweltverschmutzungen	13	11	18,2	10	7	– 44,4
F	Baugewerbe	1 830	1 479	– 1,0	1 894	1 596	1,8
G	Handel; Instandhaltung und Reparatur v. Kraftfahrzeugen	2 896	2 383	– 3,3	2 921	2 381	– 3,2
H	Verkehr und Lagerei	453	375	– 9,9	496	409	– 6,6
I	Gastgewerbe; Beherbergung und Gastronomie	960	652	– 3,2	972	736	0,1
J	Information und Kommunikation	715	587	– 0,4	565	399	– 4,1
K	Erbringung von Finanz- und Versicherungsdienstleistungen	584	447	24,8	475	343	– 9,0
L	Grundstücks- und Wohnungswesen	442	341	16,0	327	223	– 3,5
M	Erbringung von freiberuflichen, wissenschaftlichen und technischen Dienstleistungen	1 650	1 386	– 3,9	1 434	1 134	– 3,2
N	Erbringung v. sonst. wirtschaftl. Dienstleistungen	1 814	1 550	– 7,2	1 834	1 538	5,4
O	Öffentliche Verwaltung, Verteidigung; Sozialversicherung	—	—	x	—	—	x
P	Erziehung und Unterricht	306	254	– 4,7	219	180	3,3
Q	Gesundheits- und Sozialwesen	200	168	– 14,2	195	170	– 2,5
R	Kunst, Unterhaltung und Erholung	281	232	2,2	242	186	10,5
S	Erbringung von sonstigen Dienstleistungen	1 525	1 351	– 12,8	1 590	1 388	5,4
A-S	Insgesamt	14 275	11 692	– 3,8	13 686	11 088	– 0,5

1) Ohne Reisegewerbe. — 2) Klassifikation der Wirtschaftszweige, Ausgabe 2008 (WZ 2008). — 3) Ohne Zuzug. — 4) Ohne Fortzug.

**4. Gewerbebeanmeldungen und -abmeldungen¹⁾ sowie Neuerrichtungen
und Aufgaben je 1000 Einwohner im 3. Vierteljahr 2018 nach Verwaltungsbezirken**

Gemeinde- schlüssel	Kreisfreie Stadt (St.) Landkreis Regierungsbezirk	Anmeldungen				Abmeldungen			
		ins- gesamt	darunter		Zu- bzw. Abnahme (–) gegenüber dem gleichen Vorjahres- quartal in %	ins- gesamt	darunter		Zu- bzw. Abnahme (–) gegenüber dem gleichen Vorjahres- quartal in %
			Neu- errich- tung ²⁾	je 1000 Ein- wohner ⁴⁾			Auf- gabe ³⁾	je 1000 Ein- wohner ⁴⁾	
06411	Darmstadt, Wissenschaftsstadt	340	297	2	– 0,9	323	274	2	– 15,0
06412	Frankfurt am Main, Stadt	2 014	1 752	2	– 1,0	1 897	1 562	2	– 10,1
06413	Offenbach am Main, Stadt	476	425	3	– 15,2	482	404	3	– 4,2
06414	Wiesbaden, Landeshauptstadt	705	582	2	– 4,5	714	577	2	1,9
06431	Bergstraße	586	485	2	– 5,0	591	487	2	1,9
06432	Darmstadt-Dieburg	652	524	2	– 2,7	699	572	2	7,7
06433	Groß-Gerau	663	526	2	4,9	623	473	2	14,9
06434	Hochtaunuskreis	616	474	2	– 6,4	549	404	2	– 9,0
06435	Main-Kinzig-Kreis	932	754	2	– 7,3	864	702	2	– 1,1
06436	Main-Taunus-Kreis	612	484	2	– 13,1	691	553	2	0,1
06437	Odenwaldkreis	221	184	2	– 4,7	176	136	1	– 16,6
06438	Offenbach	969	774	2	– 6,8	1 048	850	2	14,2
06439	Rheingau-Taunus-Kreis	463	379	2	9,7	456	372	2	5,6
06440	Wetteraukreis	724	555	2	1,5	705	559	2	– 6,0
064	Reg.-Bez. Darmstadt	9 973	8 195	2	– 3,8	9 818	7 925	2	– 1,3
06531	Gießen	642	509	2	– 2,3	577	447	2	9,3
06532	Lahn-Dill-Kreis	461	356	1	4,3	421	330	1	0,5
06533	Limburg-Weilburg	408	339	2	– 0,2	339	282	2	– 13,1
06534	Marburg-Biedenkopf	563	500	2	– 29,7	563	523	2	1,3
06535	Vogelsbergkreis	168	132	1	– 5,1	160	134	1	2,6
065	Reg.-Bez. Gießen	2 242	1 836	2	– 9,8	2 060	1 716	2	0,5
06611	Kassel, documenta-Stadt	431	361	2	5,9	429	326	2	11,1
06631	Fulda	412	329	2	1,2	314	230	1	2,3
06632	Hersfeld-Rotenburg	155	133	1	– 4,9	166	151	1	10,7
06633	Kassel	390	298	1	11,4	322	254	1	– 1,8
06634	Schwalm-Eder-Kreis	288	241	1	18,5	211	187	1	– 4,5
06635	Waldeck-Frankenberg	237	182	1	– 8,1	225	180	1	– 14,4
06636	Werra-Meißner-Kreis	147	117	1	– 3,3	141	119	1	24,8
066	Reg.-Bez. Kassel	2 060	1 661	1	4,0	1 808	1 447	1	2,3
06	Hessen	14 275	11 692	2	– 3,8	13 686	11 088	2	– 0,5
	darunter								
	Reg.-Verb.								
	FrankfurtRheinMain	6 294	5 179	2	– 5,6	6 175	4 950	2	– 4,0

1) Ohne Reisegewerbe. — 2) Ohne Zuzug. — 3) Ohne Fortzug. — 4) Stand: 31.12.2016.

5. Gewerbeanmeldungen¹⁾ im 3. Vierteljahr 2018 nach ausgewählten Wirtschaftsabteilungen

Nr. der Wirt- schafts- klassi- fikation ²⁾	Wirtschaftsabschnitt Wirtschaftsabteilung	Neuerrichtungen				Zuzug	Über- nahme	Ins- gesamt	darunter
		Betriebsgründungen		sonstige Neu- grün- dung	Um- wand- lung				Zweig- nieder- lassung/ unselbst. Zweig- stelle
		Haupt- nieder- las- sung	Zweig- nieder- lassung/ unselbst. Zweig- stelle						
A	Land- und Forstwirtschaft, Fischerei	5	—	52	—	5	2	64	—
B	Bergbau und Gewinnung von Steinen und Erden	1	1	—	—	—	1	3	2
C	Verarbeitendes Gewerbe	45	31	227	1	60	36	400	41
10	Herstellung von Nahrungs- und Futtermitteln	4	14	24	—	—	11	53	18
11	Getränkeherstellung	—	—	2	—	1	3	6	—
13	Herstellung von Textilien	1	—	30	—	3	1	35	—
14	Herstellung von Bekleidung	4	1	18	—	4	1	28	1
16	Herstellung v. Holz,- Flecht,- Korb- und Kork- waren (ohne Möbel)	—	—	9	—	2	1	12	—
18	Herstellung von Druckerzeugnissen; Vervielfältigung von bespielten Ton-, Bild- und Datenträgern	2	—	15	—	8	3	28	—
25	Herstellung von Metallerzeugnissen	6	4	30	—	13	6	59	4
26	Herstellung von Datenverarbeitungsgeräten, elektronischen und optischen Erzeugnissen	3	2	5	1	6	1	18	3
27	Herstellung von elektrischen Ausrüstungen	4	—	3	—	4	—	11	1
28	Maschinenbau	5	3	4	—	3	1	16	3
29	Herstellung von Kraftwagen und Kraftwagen- teilen	1	—	1	—	—	—	2	—
31	Herstellung von Möbeln	—	—	10	—	1	1	12	—
D	Energieversorgung	15	1	97	—	9	17	139	3
E	Wasserversorgung; Abwasser- und Abfallentsorgung und Beseitigung von Umweltverschmutzungen	1	3	6	1	1	1	13	4
F	Baugewerbe	205	32	1 236	6	254	97	1 830	38
41	Hochbau	44	15	18	—	13	3	93	15
42	Tiefbau	4	2	35	—	4	3	48	3
43	Vorbereitende Baustellenarbeiten, Bauin- stallation und sonstiges Ausbaugewerbe	157	15	1 183	6	237	91	1 689	20
G	Handel; Instandhaltung und Reparatur v. Kraftfahrzeugen	314	237	1 798	34	327	186	2 896	322
45	Handel mit Kraftfahrzeugen; Instandhaltung und Reparatur von Kraftwagen	34	16	228	3	52	25	358	27
46	Großhandel (ohne Handel mit Kraftfahrzeugen und Krafträdern)	118	59	292	13	98	22	602	78
47	Einzelhandel (ohne Handel mit Kraftfahrzeugen)	162	162	1 278	18	177	139	1 936	217
H	Verkehr und Lagerei	46	31	296	2	56	22	453	43
49	Landverkehr und Transport in Rohrfern- leitungen	19	7	143	—	21	9	199	8
53	Post-, Kurier- und Expressdienste	7	4	126	—	16	7	160	5

5. Gewerbeanmeldungen¹⁾ im 3. Vierteljahr 2018 nach ausgewählten Wirtschaftsabteilungen

Nr. der Wirt- schafts- klassi- fikation ²⁾	Wirtschaftsabschnitt Wirtschaftsabteilung	Neuerrichtungen				Zuzug	Über- nahme	Ins- gesamt	darunter
		Betriebsgründungen		sons- tige Neu- grün- dung	Um- wand- lung				Zweig- nieder- lassung/ unselbst. Zweig- stelle
		Haupt- nieder- las- sung	Zweig- nieder- lassung/ unselbst. Zweig- stelle						
I	Gastgewerbe; Beherbergung und Gastronomie	162	81	408	1	25	283	960	105
55	Beherbergung	12	16	32	—	10	22	92	17
56	Gastronomie	150	65	376	1	15	261	868	88
J	Information und Kommunikation	121	43	420	3	111	17	715	50
58	Verlagswesen	15	6	31	2	17	4	75	10
61	Telekommunikation	1	3	10	—	—	2	16	4
62	Erbringung v. Dienstleistungen der Informa- tionstechnologie	87	24	312	1	77	10	511	26
63	Informationsdienstleistungen	13	10	32	—	9	—	64	10
K	Erbringung von Finanz- und Versiche- rungsdienstleistungen	103	37	278	29	125	12	584	66
66	Mit Finanz- und Versicherungsdienst- leistungen verbundene Tätigkeiten	24	31	251	5	81	7	399	36
L	Grundstücks- und Wohnungswesen	159	16	163	3	76	25	442	22
M	Erbringung von freiberuflichen, wissen- schaftlichen und technischen Dienst- leistungen	243	66	1 069	8	241	23	1 650	75
70	Verwaltung und Führung v. Unternehmen und Betrieben; Unternehmensberatung	128	27	196	3	78	7	439	30
73	Werbung und Marktforschung	27	16	457	2	56	3	561	17
N	Erbringung v. sonst. wirtschaftlichen Dienstleistungen	166	69	1 311	4	235	29	1 814	82
77	Vermietung von beweglichen Sachen	11	6	64	—	12	—	93	7
78	Vermittlung und Überlassung von Arbeitskräften	25	23	35	1	12	2	98	24
79	Reisebüros, Reiseveranstalter und Erbringung sonstiger Reservierungsdienstleistungen	7	2	41	—	9	2	61	5
81	Gebäudebetreuung; Garten- und Landschafts- bau	62	8	767	—	109	16	962	11
P	Erziehung und Unterricht	15	23	216	—	39	13	306	29
Q	Gesundheits- und Sozialwesen	25	10	133	—	22	10	200	12
R	Kunst, Unterhaltung und Erholung	25	17	190	—	36	13	281	21
O+S	Öffentliche Verwaltung, Verteidigung; Sozialversicherung; Erbringung von sonstigen Dienstleistungen	60	45	1 204	42	129	45	1 525	95
A-S	Insgesamt	1 711	743	9 104	134	1 751	832	14 275	1 010

1) Ohne Reisegewerbe. — 2) Klassifikation der Wirtschaftszweige, Ausgabe2008 (WZ 2008).

6. Gewerbeabmeldungen¹⁾ im 3. Vierteljahr 2018 nach ausgewählten Wirtschaftsabteilungen

Nr. der Wirt- schafts- klassi- fikation ²⁾	Wirtschaftsabschnitt Wirtschaftsabteilung	Aufgaben				Fort- zug	Über- gabe	Ins- gesamt	darunter
		Betriebsaufgaben		sonstige Still- legung	Um- wand- lung				Zweig- nieder- lassung/ unselbst. Zweig- stelle
		Haupt- nieder- las- sung	Zweig- nieder- lassung/ unselbst. Zweig- stelle						
A	Land- und Forstwirtschaft, Fischerei	3	1	41	—	5	1	51	1
B	Bergbau und Gewinnung von Steinen und Erden	—	—	—	—	—	—	—	—
C	Verarbeitendes Gewerbe	51	22	233	5	51	34	396	27
10	Herstellung von Nahrungs- und Futtermitteln	15	11	20	—	1	7	54	13
11	Getränkeherstellung	—	—	3	—	1	1	5	—
13	Herstellung von Textilien	—	—	24	—	1	—	25	—
14	Herstellung von Bekleidung	1	—	26	—	5	1	33	—
16	Herstellung v. Holz,- Flecht,- Korb- und Kork- waren (ohne Möbel)	2	1	9	—	1	2	15	1
18	Herstellung von Druckerzeugnissen; Vervielfältigung von bespielten Ton-, Bild- und Datenträgern	1	1	17	—	4	2	25	1
25	Herstellung von Metallerzeugnissen	11	—	34	—	8	7	60	—
26	Herstellung von Datenverarbeitungsgeräten, elektronischen und optischen Erzeugnissen	5	—	8	1	2	—	16	—
27	Herstellung von elektrischen Ausrüstungen	2	1	3	1	2	—	9	1
28	Maschinenbau	1	1	7	—	1	3	13	1
29	Herstellung von Kraftwagen und Kraftwagen- teilen	2	1	2	1	—	1	7	1
31	Herstellung von Möbeln	1	1	14	—	1	3	20	1
D	Energieversorgung	6	1	34	1	7	16	65	1
E	Wasserversorgung; Abwasser- und Abfallentsorgung und Beseitigung von Umweltverschmutzungen	3	—	4	—	—	3	10	—
F	Baugewerbe	177	30	1 384	5	215	83	1 894	35
41	Hochbau	27	5	20	1	14	6	73	7
42	Tiefbau	5	2	24	—	3	1	35	2
43	Vorbereitende Baustellenarbeiten, Bauin- stallation und sonstiges Ausbaugewerbe	145	23	1 340	4	198	76	1 786	26
G	Handel; Instandhaltung und Reparatur v. Kraftfahrzeugen	299	213	1 836	33	339	201	2 921	275
45	Handel mit Kraftfahrzeugen; Instandhaltung und Reparatur von Kraftwagen	30	13	254	3	49	22	371	20
46	Großhandel (ohne Handel mit Kraftfahrzeugen und Krafträdern)	105	34	377	17	121	40	694	47
47	Einzelhandel (ohne Handel mit Kraftfahrzeugen)	164	166	1 205	13	169	139	1 856	208
H	Verkehr und Lagerei	64	16	326	3	64	23	496	31
49	Landverkehr und Transport in Rohrfern- leitungen	27	7	144	1	22	14	215	10
53	Post-, Kurier- und Expressdienste	12	3	142	—	16	4	177	6

6. Gewerbeabmeldungen¹⁾ im 3. Vierteljahr 2018 nach ausgewählten Wirtschaftsabteilungen

Nr. der Wirt- schafts- klassi- fikation ²⁾	Wirtschaftsabschnitt Wirtschaftsabteilung	Aufgaben				Fort- zug	Über- gabe	Ins- gesamt	darunter
		Betriebsaufgaben		sonstige Still- legung	Um- wand- lung				Zweig- nieder- lassung/ unselbst. Zweig- stelle
		Haupt- nieder- las- sung	Zweig- nieder- lassung/ unselbst. Zweig- stelle						
I	Gastgewerbe; Beherbergung und Gastronomie	172	54	509	1	19	217	972	67
55	Beherbergung	11	1	37	—	2	15	66	2
56	Gastronomie	161	53	472	1	17	202	906	65
J	Information und Kommunikation	44	36	313	6	140	26	565	47
58	Verlagswesen	11	8	40	2	15	9	85	13
61	Telekommunikation	3	4	12	—	1	2	22	5
62	Erbringung v. Dienstleistungen der Informa- tionstechnologie	23	21	208	3	98	11	364	26
63	Informationsdienstleistungen	3	3	26	1	10	—	43	3
K	Erbringung von Finanz- und Versiche- rungsdienstleistungen	42	24	263	14	118	14	475	31
66	Mit Finanz- und Versicherungsdienst- leistungen verbundene Tätigkeiten	18	14	246	3	81	8	370	16
L	Grundstücks- und Wohnungswesen	76	12	132	3	83	21	327	20
M	Erbringung von freiberuflichen, wissen- schaftlichen und technischen Dienst- leistungen	132	26	962	14	267	33	1 434	40
70	Verwaltung und Führung v. Unternehmen und Betrieben; Unternehmensberatung	72	16	181	3	84	13	369	21
73	Werbung und Marktforschung	21	3	459	1	66	8	558	4
N	Erbringung v. sonst. wirtschaftlichen Dienstleistungen	133	62	1 336	7	254	42	1 834	80
77	Vermietung von beweglichen Sachen	13	11	56	1	5	4	90	12
78	Vermittlung und Überlassung von Arbeitskräften	10	11	20	1	8	2	52	12
79	Reisebüros, Reiseveranstalter und Erbringung sonstiger Reservierungsdienstleistungen	6	4	38	—	9	2	59	5
81	Gebäudebetreuung; Garten- und Landschafts- bau	54	10	684	1	119	18	886	15
P	Erziehung und Unterricht	14	11	154	1	30	9	219	19
Q	Gesundheits- und Sozialwesen	11	4	152	3	18	7	195	6
R	Kunst, Unterhaltung und Erholung	12	23	150	1	42	14	242	28
O+S	Öffentliche Verwaltung, Verteidigung; Sozialversicherung; Erbringung von sonstigen Dienstleistungen	75	54	1 218	41	143	59	1 590	104
A-S	Insgesamt	1 314	589	9 047	138	1 795	803	13 686	812

1) Ohne Reisegewerbe. — 2) Klassifikation der Wirtschaftszweige, Ausgabe 2008 (WZ 2008).

7. Gewerbeanmeldungen¹⁾ insgesamt nach Rechtsformen sowie Einzelunternehmen nach Geschlecht und Staatsangehörigkeit im 3. Vierteljahr 2018 nach Regierungsbezirken

Rechtsform Geschlecht Staatsangehörigkeit	Neuerrichtungen				Zuzug	Über- nahme	Ins- gesamt	darunter
	Betriebsgründungen		sonstige Neu- grün- dung	Um- wand- lung				Zweig- nieder- lassung/ unselbst. Zweig- stelle
	Haupt- nieder- lassung	Zweig- nieder- lassung/ unselbst. Zweig- stelle						

REG.-BEZ. DARMSTADT

I n s g e s a m t

Nach der Rechtsform des Unternehmens

Einzelunternehmen	199	110	5 971	5	830	267	7 382	129
Offene Handelsgesellschaft	10	3	1	2	1	9	26	6
Kommanditgesellschaft	6	3	—	—	—	1	10	3
Gesellschaft mit beschränkter Haftung & Co. KG	80	42	1	4	33	40	200	64
Gesellschaft des bürgerlichen Rechts	108	9	157	—	28	113	415	11
Aktiengesellschaft	6	8	—	6	9	2	31	17
Gesellschaft mit beschränkter Haftung GmbH ohne Unternehmergeellschaft	898	306	115	52	351	87	1 809	395
(haftungsbeschränkt)	726	294	59	50	322	77	1 528	381
Unternehmergeellschaft (haftungsbeschränkt)	172	12	56	2	29	10	281	14
Private Company Limited by Shares	—	8	2	—	2	—	12	10
Sonstige Rechtsformen	12	46	5	20	5	—	88	70
Insgesamt	1 319	535	6 252	89	1 259	519	9 973	705

E i n z e l u n t e r n e h m e n

Nach Geschlecht

weiblich	59	27	2 052	2	217	80	2 437	30
männlich	140	83	3 919	3	613	187	4 945	99
zusammen	199	110	5 971	5	830	267	7 382	129

Nach ausgewählter Staatsangehörigkeit des Inhabers

deutsch	101	80	3 814	4	589	158	4 746	98
kroatisch	10	—	97	—	10	2	119	—
griechisch	5	1	49	—	7	5	67	1
italienisch	8	6	92	—	12	10	128	6
österreichisch	—	—	17	—	1	—	18	—
polnisch	3	2	485	1	88	3	582	2
türkisch	21	12	276	—	28	34	371	12
bulgarisch	5	—	197	—	8	3	213	—
rumänisch	4	—	324	—	32	2	362	—
ungarisch	—	1	28	—	3	—	32	1

REG.-BEZ. GIESSEN

I n s g e s a m t

Nach der Rechtsform des Unternehmens

Einzelunternehmen	36	25	1 498	—	200	96	1 855	26
-------------------	----	----	-------	---	-----	----	-------	----

7. Gewerbeanmeldungen¹⁾ insgesamt nach Rechtsformen sowie Einzelunternehmen nach Geschlecht und Staatsangehörigkeit im 3. Vierteljahr 2018 nach Regierungsbezirken

Rechtsform Geschlecht Staatsangehörigkeit	Neuerrichtungen				Zuzug	Über- nahme	Ins- gesamt	darunter
	Betriebsgründungen		sonstige Neu- gründung	Um- wand- lung				Zweig- nieder- lassung/ unselbst. Zweig- stelle
	Haupt- nieder- las- sung	Zweig- nieder- lassung/ unselbst. Zweig- stelle						
Offene Handelsgesellschaft	3	—	—	—	—	1	4	—
Kommanditgesellschaft	—	—	—	—	—	2	2	—
Gesellschaft mit beschränkter Haftung & Co. KG	20	10	—	—	6	14	50	14
Gesellschaft des bürgerlichen Rechts	23	1	29	—	6	20	79	1
Aktiengesellschaft	—	3	—	—	1	—	4	3
Gesellschaft mit beschränkter Haftung	93	57	15	18	36	20	239	87
GmbH ohne Unternehmergeellschaft								
(haftungsbeschränkt)	82	53	10	18	29	19	211	83
Unternehmergeellschaft								
(haftungsbeschränkt)	11	4	5	—	7	1	28	4
Private Company Limited by Shares	—	—	—	—	—	—	—	—
Sonstige Rechtsformen	3	2	—	—	2	2	9	5
Insgesamt	178	98	1 542	18	251	155	2 242	136

E i n z e l u n t e r n e h m e n

Nach Geschlecht

weiblich	6	9	670	—	77	32	794	9
männlich	30	16	828	—	123	64	1 061	17
zusammen	36	25	1 498	—	200	96	1 855	26

Nach ausgewählter Staatsangehörigkeit des Inhabers

deutsch	20	21	973	—	167	76	1 257	22
kroatisch	1	—	27	—	2	—	30	—
griechisch	1	—	1	—	—	2	4	—
italienisch	1	2	9	—	1	—	13	2
österreichisch	—	—	2	—	1	—	3	—
polnisch	—	—	196	—	14	—	210	—
türkisch	9	1	61	—	4	7	82	1
bulgarisch	2	—	20	—	1	1	24	—
rumänisch	—	—	73	—	3	1	77	—
ungarisch	1	—	30	—	—	—	31	—

REG.-BEZ. KASSEL

I n s g e s a m t

Nach der Rechtsform des Unternehmens

Einzelunternehmen	42	27	1 264	1	183	88	1 605	36
Offene Handelsgesellschaft	3	1	—	—	—	5	9	1
Kommanditgesellschaft	2	—	—	1	—	2	5	1
Gesellschaft mit beschränkter Haftung & Co. KG	32	20	1	3	8	28	92	35
Gesellschaft des bürgerlichen Rechts	29	4	33	1	4	14	85	4
Aktiengesellschaft	—	4	—	1	1	—	6	5

7. Gewerbeanmeldungen¹⁾ insgesamt nach Rechtsformen sowie Einzelunternehmen nach Geschlecht und Staatsangehörigkeit im 3. Vierteljahr 2018 nach Regierungsbezirken

Rechtsform Geschlecht Staatsangehörigkeit	Neuerrichtungen				Zuzug	Über- nahme	Ins- gesamt	darunter
	Betriebsgründungen		sons- tige Neu- grün- dung	Um- wand- lung				Zweig- nieder- lassung/ unselbst. Zweig- stelle
	Haupt- nieder- las- sung	Zweig- nieder- lassung/ unselbst. Zweig- stelle						
Gesellschaft mit beschränkter Haftung GmbH ohne Unternehmergeellschaft (haftungsbeschränkt) Unternehmergeellschaft (haftungsbeschränkt) Private Company Limited by Shares Sonstige Rechtsformen Insgesamt	104 84 20 — 2 214	49 49 — 1 4 110	11 8 3 — 1 1 310	20 20 — — — 27	44 38 6 — 1 241	21 18 3 — — 158	249 217 32 1 8 2 060	82 82 — 1 4 169

Einzelunternehmen

Nach Geschlecht

weiblich	19	11	469	—	71	36	606	15
männlich	23	16	795	1	112	52	999	21
zusammen	42	27	1 264	1	183	88	1 605	36

Nach ausgewählter Staatsangehörigkeit des Inhabers

deutsch	32	24	1 054	—	158	71	1 339	33
kroatisch	—	—	4	—	1	—	5	—
griechisch	—	—	4	—	—	—	4	—
italienisch	1	—	9	—	—	—	10	—
österreichisch	—	—	1	—	1	—	2	—
polnisch	1	—	22	—	5	—	28	—
türkisch	1	1	25	—	2	2	31	1
bulgarisch	—	—	20	—	1	—	21	—
rumänisch	1	—	19	—	2	1	23	—
ungarisch	—	—	11	—	—	—	11	—

HESSEN

Insgesamt

Nach der Rechtsform des Unternehmens

Einzelunternehmen	277	162	8 733	6	1 213	451	10 842	191
Offene Handelsgesellschaft	16	4	1	2	1	15	39	7
Kommanditgesellschaft	8	3	—	1	—	5	17	4
Gesellschaft mit beschränkter Haftung & Co. KG	132	72	2	7	47	82	342	113
Gesellschaft des bürgerlichen Rechts	160	14	219	1	38	147	579	16
Aktiengesellschaft	6	15	—	7	11	2	41	25
Gesellschaft mit beschränkter Haftung	1 095	412	141	90	431	128	2 297	564
GmbH ohne Unternehmergeellschaft								
(haftungsbeschränkt)	892	396	77	88	389	114	1 956	546
Unternehmergeellschaft								
(haftungsbeschränkt)	203	16	64	2	42	14	341	18

7. Gewerbeanmeldungen¹⁾ insgesamt nach Rechtsformen sowie Einzelunternehmen nach Geschlecht und Staatsangehörigkeit im 3. Vierteljahr 2018 nach Regierungsbezirken

Rechtsform Geschlecht Staatsangehörigkeit	Neuerrichtungen				Zuzug	Über- nahme	Ins- gesamt	darunter
	Betriebsgründungen		sonstige Neu- gründung	Um- wand- lung				Zweig- nieder- lassung/ unselbst. Zweig- stelle
	Haupt- nieder- lassung	Zweig- nieder- lassung/ unselbst. Zweig- stelle						
Private Company Limited by Shares	—	9	2	—	2	—	13	11
Sonstige Rechtsformen	17	52	6	20	8	2	105	79
Insgesamt	1 711	743	9 104	134	1 751	832	14 275	1 010

E i n z e l u n t e r n e h m e n

Nach Geschlecht

weiblich	84	47	3 191	2	365	148	3 837	54
männlich	193	115	5 542	4	848	303	7 005	137
zusammen	277	162	8 733	6	1 213	451	10 842	191

Nach ausgewählter Staatsangehörigkeit des Inhabers

deutsch	153	125	5 841	4	914	305	7 342	153
kroatisch	11	—	128	—	13	2	154	—
griechisch	6	1	54	—	7	7	75	1
italienisch	10	8	110	—	13	10	151	8
österreichisch	—	—	20	—	3	—	23	—
polnisch	4	2	703	1	107	3	820	2
türkisch	31	14	362	—	34	43	484	14
bulgarisch	7	—	237	—	10	4	258	—
rumänisch	5	—	416	—	37	4	462	—
ungarisch	1	1	69	—	3	—	74	1

1) Ohne Reisegewerbe.

8. Gewerbeabmeldungen¹⁾ insgesamt nach Rechtsformen sowie Einzelunternehmen nach Geschlecht und Staatsangehörigkeit im 3. Vierteljahr 2018 nach Regierungsbezirken

Rechtsform Geschlecht Staatsangehörigkeit	Aufgaben				Fort- zug	Über- gabe	Ins- gesamt	darunter
	Betriebsaufgaben		sonstige Still- legung	Um- wand- lung				Zweig- nieder- lassung/ unselbst. Zweig- stelle
	Haupt- nieder- las- sung	Zweig- nieder- lassung/ unselbst. Zweig- stelle						

REG.-BEZ. DARMSTADT

I n s g e s a m t

Nach der Rechtsform des Unternehmens

Einzelunternehmen	284	100	6 328	1	887	320	7 920	128
Offene Handelsgesellschaft	7	1	—	—	4	14	26	3
Kommanditgesellschaft	8	1	—	—	3	3	15	2
Gesellschaft mit beschränkter Haftung & Co. KG	45	33	—	3	22	24	127	47
Gesellschaft des bürgerlichen Rechts	110	2	93	1	28	132	366	7
Aktiengesellschaft	2	13	—	6	8	2	31	16
Gesellschaft mit beschränkter Haftung GmbH ohne Unternehmergeinschaft	501	199	34	70	392	43	1 239	280
(haftungsbeschränkt)	433	188	19	68	357	36	1 101	266
Unternehmergeinschaft (haftungsbeschränkt)	68	11	15	2	35	7	138	14
Private Company Limited by Shares	1	10	1	1	2	1	16	14
Sonstige Rechtsformen	11	49	2	8	7	1	78	60
Insgesamt	969	408	6 458	90	1 353	540	9 818	557

E i n z e l u n t e r n e h m e n

Nach Geschlecht

weiblich	71	30	2 220	—	268	102	2 691	34
männlich	213	70	4 108	1	619	218	5 229	94
zusammen	284	100	6 328	1	887	320	7 920	128

Nach ausgewählter Staatsangehörigkeit des Inhabers

deutsch	187	76	4 010	1	651	205	5 130	99
kroatisch	1	—	116	—	11	3	131	—
griechisch	3	1	51	—	5	8	68	1
italienisch	11	1	104	—	10	14	140	1
österreichisch	6	—	12	—	1	2	21	—
polnisch	4	3	637	—	80	5	729	4
türkisch	21	8	230	—	24	32	315	9
bulgarisch	6	—	208	—	13	2	229	—
rumänisch	4	—	373	—	31	1	409	—
ungarisch	1	—	32	—	6	1	40	—

REG.-BEZ. GIESSEN

I n s g e s a m t

Nach der Rechtsform des Unternehmens

Einzelunternehmen	60	38	1 402	—	183	77	1 760	42
-------------------	----	----	-------	---	-----	----	-------	----

8. Gewerbeabmeldungen¹⁾ insgesamt nach Rechtsformen sowie Einzelunternehmen nach Geschlecht und Staatsangehörigkeit im 3. Vierteljahr 2018 nach Regierungsbezirken

Rechtsform Geschlecht Staatsangehörigkeit	Aufgaben				Fort- zug	Über- gabe	Ins- gesamt	darunter
	Betriebsaufgaben		sons- tige Still- legung	Um- wand- lung				Zweig- nieder- lassung/ unselbst. Zweig- stelle
	Haupt- nieder- las- sung	Zweig- nieder- lassung/ unselbst. Zweig- stelle						
Offene Handelsgesellschaft	1	—	—	—	1	1	3	—
Kommanditgesellschaft	2	—	—	—	—	2	4	—
Gesellschaft mit beschränkter Haftung & Co. KG	8	5	—	1	2	6	22	8
Gesellschaft des bürgerlichen Rechts	21	2	29	—	7	20	79	2
Aktiengesellschaft	1	1	—	—	—	2	4	3
Gesellschaft mit beschränkter Haftung	68	44	10	20	32	9	183	59
GmbH ohne Unternehmergeellschaft								
(haftungsbeschränkt)	50	42	5	18	28	8	151	57
Unternehmergeellschaft								
(haftungsbeschränkt)	18	2	5	2	4	1	32	2
Private Company Limited by Shares	—	—	1	—	—	—	1	—
Sonstige Rechtsformen	1	1	—	—	1	1	4	2
Insgesamt	162	91	1 442	21	226	118	2 060	116

E i n z e l u n t e r n e h m e n

Nach Geschlecht

weiblich	21	13	642	—	59	23	758	14
männlich	39	25	760	—	124	54	1 002	28
zusammen	60	38	1 402	—	183	77	1 760	42

Nach ausgewählter Staatsangehörigkeit des Inhabers

deutsch	51	35	952	—	159	62	1 259	39
kroatisch	—	—	11	—	4	—	15	—
griechisch	—	—	7	—	—	1	8	—
italienisch	1	2	10	—	4	1	18	2
österreichisch	—	—	5	—	—	1	6	—
polnisch	1	—	163	—	6	—	170	—
türkisch	4	1	47	—	2	6	60	1
bulgarisch	1	—	11	—	1	—	13	—
rumänisch	1	—	66	—	1	—	68	—
ungarisch	—	—	31	—	—	—	31	—

REG.-BEZ. KASSEL

I n s g e s a m t

Nach der Rechtsform des Unternehmens

Einzelunternehmen	61	40	1 116	3	154	85	1 459	49
Offene Handelsgesellschaft	2	—	—	—	—	2	4	—
Kommanditgesellschaft	1	—	—	1	—	1	3	—
Gesellschaft mit beschränkter Haftung & Co. KG	18	9	—	—	3	16	46	15
Gesellschaft des bürgerlichen Rechts	32	1	24	—	5	25	87	4
Aktiengesellschaft	1	2	—	—	—	1	4	2

8. Gewerbeabmeldungen¹⁾ insgesamt nach Rechtsformen sowie Einzelunternehmen nach Geschlecht und Staatsangehörigkeit im 3. Vierteljahr 2018 nach Regierungsbezirken

Rechtsform Geschlecht Staatsangehörigkeit	Aufgaben				Fort- zug	Über- gabe	Ins- gesamt	darunter
	Betriebsaufgaben		sons- tige Still- legung	Um- wand- lung				Zweig- nieder- lassung/ unselbst. Zweig- stelle
	Haupt- nieder- las- sung	Zweig- nieder- lassung/ unselbst. Zweig- stelle						
Gesellschaft mit beschränkter Haftung GmbH ohne Unternehmergeellschaft (haftungsbeschränkt) Unternehmergeellschaft (haftungsbeschränkt) Private Company Limited by Shares Sonstige Rechtsformen Insgesamt	66 54 12 1 1 183	36 36 — 1 1 90	7 2 5 — — 1 147	22 22 — — 1 27	52 44 8 — 2 216	14 11 3 — 1 145	197 169 28 2 6 1 808	66 66 — 1 2 139

Einzelunternehmen

Nach Geschlecht

weiblich	15	9	405	—	60	25	514	10
männlich	46	31	711	3	94	60	945	39
zusammen	61	40	1 116	3	154	85	1 459	49

Nach ausgewählter Staatsangehörigkeit des Inhabers

deutsch	47	39	887	3	134	70	1 180	47
kroatisch	—	—	—	—	1	—	1	—
griechisch	—	—	1	—	—	—	1	—
italienisch	3	—	11	—	—	3	17	—
österreichisch	—	—	2	—	—	—	2	—
polnisch	—	—	44	—	4	—	48	—
türkisch	3	—	32	—	—	4	39	—
bulgarisch	1	—	33	—	1	1	36	—
rumänisch	2	—	26	—	—	—	28	—
ungarisch	—	—	4	—	—	—	4	—

HESSEN

Insgesamt

Nach der Rechtsform des Unternehmens

Einzelunternehmen	405	178	8 846	4	1 224	482	11 139	219
Offene Handelsgesellschaft	10	1	—	—	5	17	33	3
Kommanditgesellschaft	11	1	—	1	3	6	22	2
Gesellschaft mit beschränkter Haftung & Co. KG	71	47	—	4	27	46	195	70
Gesellschaft des bürgerlichen Rechts	163	5	146	1	40	177	532	13
Aktiengesellschaft	4	16	—	6	8	5	39	21
Gesellschaft mit beschränkter Haftung	635	279	51	112	476	66	1 619	405
GmbH ohne Unternehmergeellschaft								
(haftungsbeschränkt)	537	266	26	108	429	55	1 421	389
Unternehmergeellschaft								
(haftungsbeschränkt)	98	13	25	4	47	11	198	16

8. Gewerbeabmeldungen¹⁾ insgesamt nach Rechtsformen sowie Einzelunternehmen nach Geschlecht und Staatsangehörigkeit im 3. Vierteljahr 2018 nach Regierungsbezirken

Rechtsform Geschlecht Staatsangehörigkeit	Aufgaben				Fort- zug	Über- gabe	Ins- gesamt	darunter
	Betriebsaufgaben		sons- tige Still- legung	Um- wand- lung				Zweig- nieder- lassung/ unselbst. Zweig- stelle
	Haupt- nieder- lassung	Zweig- nieder- lassung/ unselbst. Zweig- stelle						
Private Company Limited by Shares	2	11	2	1	2	1	19	15
Sonstige Rechtsformen	13	51	2	9	10	3	88	64
Insgesamt	1 314	589	9 047	138	1 795	803	13 686	812

Einzelunternehmen

Nach Geschlecht

weiblich	107	52	3 267	—	387	150	3 963	58
männlich	298	126	5 579	4	837	332	7 176	161
zusammen	405	178	8 846	4	1 224	482	11 139	219

Nach ausgewählter Staatsangehörigkeit des Inhabers

deutsch	285	150	5 849	4	944	337	7 569	185
kroatisch	1	—	127	—	16	3	147	—
griechisch	3	1	59	—	5	9	77	1
italienisch	15	3	125	—	14	18	175	3
österreichisch	6	—	19	—	1	3	29	—
polnisch	5	3	844	—	90	5	947	4
türkisch	28	9	309	—	26	42	414	10
bulgarisch	8	—	252	—	15	3	278	—
rumänisch	7	—	465	—	32	1	505	—
ungarisch	1	—	67	—	6	1	75	—

1) Ohne Reisegewerbe.

9. Neugründungen: Gewerbetreibende im 3. Vierteljahr 2018 nach Geschlecht und Verwaltungsbezirken

Gemeinde- schlüssel	Kreisfreie Stadt (St.) Landkreis Regierungsbezirk	Gewerbetreibende ¹⁾					
		Neu- gründung	darunter Betriebs- gründung	darunter weiblich			
				Neu- gründung	Anteil in %	darunter Betriebs- gründung	Anteil in %
06411	Darmstadt, Wissenschaftsstadt	334	117	91	27,2	15	12,8
06412	Frankfurt am Main, Stadt	2 059	879	555	27,0	158	18,0
06413	Offenbach am Main, Stadt	444	58	95	21,4	11	19,0
06414	Wiesbaden, Landeshauptstadt	627	142	175	27,9	30	21,1
06431	Bergstraße	537	121	149	27,7	19	15,7
06432	Darmstadt-Dieburg	569	113	193	33,9	18	15,9
06433	Groß-Gerau	570	148	176	30,9	26	17,6
06434	Hochtaunuskreis	500	123	159	31,8	24	19,5
06435	Main-Kinzig-Kreis	803	173	215	26,8	26	15,0
06436	Main-Taunus-Kreis	531	173	149	28,1	27	15,6
06437	Odenwaldkreis	195	37	49	25,1	7	18,9
06438	Offenbach	807	223	251	31,1	33	14,8
06439	Rheingau-Taunus-Kreis	418	87	135	32,3	14	16,1
06440	Wetteraukreis	609	144	198	32,5	29	20,1
064	Reg.-Bez. Darmstadt	9 003	2 538	2 590	28,8	437	17,2
06531	Gießen	546	112	174	31,9	15	13,4
06532	Lahn-Dill-Kreis	394	100	119	30,2	11	11,0
06533	Limburg-Weilburg	362	73	109	30,1	12	16,4
06534	Marburg-Biedenkopf	510	53	307	60,2	9	17,0
06535	Vogelsbergkreis	142	34	26	18,3	3	8,8
065	Reg.-Bez. Gießen	1 954	372	735	37,6	50	13,4
06611	Kassel, documenta-Stadt	392	116	89	22,7	24	20,7
06631	Fulda	374	122	119	31,8	23	18,9
06632	Hersfeld-Rotenburg	143	47	44	30,8	11	23,4
06633	Kassel	324	70	118	36,4	16	22,9
06634	Schwalm-Eder-Kreis	257	39	100	38,9	7	17,9
06635	Waldeck-Frankenberg	195	38	76	39,0	8	21,1
06636	Werra-Meißner-Kreis	125	27	40	32,0	8	29,6
066	Reg.-Bez. Kassel	1 810	459	586	32,4	97	21,1
06	Hessen	12 767	3 369	3 911	30,6	584	17,3

1) Anzeigepflichtige Personen, die eine Neugründung vorgenommen haben.

10. Neugründungen: Gewerbetreibende im 3. Vierteljahr 2018 nach Staatsangehörigkeit und Verwaltungsbezirken

Gemeinde- schlüssel	Kreisfreie Stadt (St.) Landkreis Regierungsbezirk	Gewerbetreibende ¹⁾					
		Neu- gründung	darunter Betriebs- gründung	darunter mit nicht-deutscher Staatsangehörigkeit			
				Neu- gründung	Anteil in %	darunter Betriebs- gründung	Anteil in %
06411	Darmstadt, Wissenschaftsstadt	334	117	90	26,9	25	21,4
06412	Frankfurt am Main, Stadt	2 059	879	714	34,7	294	33,4
06413	Offenbach am Main, Stadt	444	58	290	65,3	27	46,6
06414	Wiesbaden, Landeshauptstadt	627	142	218	34,8	35	24,6
06431	Bergstraße	537	121	142	26,4	14	11,6
06432	Darmstadt-Dieburg	569	113	156	27,4	33	29,2
06433	Groß-Gerau	570	148	189	33,2	48	32,4
06434	Hochtaunuskreis	500	123	133	26,6	18	14,6
06435	Main-Kinzig-Kreis	803	173	260	32,4	42	24,3
06436	Main-Taunus-Kreis	531	173	172	32,4	48	27,7
06437	Odenwaldkreis	195	37	64	32,8	11	29,7
06438	Offenbach	807	223	293	36,3	71	31,8
06439	Rheingau-Taunus-Kreis	418	87	98	23,4	11	12,6
06440	Wetteraukreis	609	144	115	18,9	17	11,8
064	Reg.-Bez. Darmstadt	9 003	2 538	2 934	32,6	694	27,3
06531	Gießen	546	112	132	24,2	14	12,5
06532	Lahn-Dill-Kreis	394	100	58	14,7	11	11,0
06533	Limburg-Weilburg	362	73	92	25,4	17	23,3
06534	Marburg-Biedenkopf	510	53	286	56,1	10	18,9
06535	Vogelsbergkreis	142	34	15	10,6	3	8,8
065	Reg.-Bez. Gießen	1 954	372	583	29,8	55	14,8
06611	Kassel, documenta-Stadt	392	116	103	26,3	22	19,0
06631	Fulda	374	122	49	13,1	15	12,3
06632	Hersfeld-Rotenburg	143	47	25	17,5	4	8,5
06633	Kassel	324	70	30	9,3	3	4,3
06634	Schwalm-Eder-Kreis	257	39	28	10,9	4	10,3
06635	Waldeck-Frankenberg	195	38	23	11,8	4	10,5
06636	Werra-Meißner-Kreis	125	27	10	8,0	3	11,1
066	Reg.-Bez. Kassel	1 810	459	268	14,8	55	12,0
06	Hessen	12 767	3 369	3 785	29,6	804	23,9

1) Anzeigepflichtige Personen, die eine Neugründung vorgenommen haben.

11. Vollständige Aufgaben: Gewerbetreibende im 3. Vierteljahr 2018 nach Geschlecht und Verwaltungsbezirken

Gemeinde- schlüssel	Kreisfreie Stadt (St.) Landkreis Regierungsbezirk	Gewerbetreibende ¹⁾					
		vollständige Aufgabe	darunter Betriebs- aufgabe	darunter weiblich			
				vollständige Aufgabe	Anteil in %	darunter Betriebs- aufgabe	Anteil in %
06411	Darmstadt, Wissenschaftsstadt	294	62	103	35,0	9	14,5
06412	Frankfurt am Main, Stadt	1 691	456	501	29,6	84	18,4
06413	Offenbach am Main, Stadt	427	72	86	20,1	10	13,9
06414	Wiesbaden, Landeshauptstadt	616	152	194	31,5	24	15,8
06431	Bergstraße	527	116	162	30,7	22	19,0
06432	Darmstadt-Dieburg	602	118	226	37,5	28	23,7
06433	Groß-Gerau	477	88	136	28,5	10	11,4
06434	Hochtaunuskreis	429	104	164	38,2	22	21,2
06435	Main-Kinzig-Kreis	726	116	214	29,5	19	16,4
06436	Main-Taunus-Kreis	650	234	165	25,4	44	18,8
06437	Odenwaldkreis	146	18	47	32,2	3	16,7
06438	Offenbach	905	201	271	29,9	37	18,4
06439	Rheingau-Taunus-Kreis	376	52	145	38,6	15	28,8
06440	Wetteraukreis	580	97	206	35,5	21	21,6
064	Reg.-Bez. Darmstadt	8 446	1 886	2 620	31,0	348	18,5
06531	Gießen	472	97	162	34,3	26	26,8
06532	Lahn-Dill-Kreis	352	74	115	32,7	20	27,0
06533	Limburg-Weilburg	286	61	82	28,7	12	19,7
06534	Marburg-Biedenkopf	544	69	317	58,3	18	26,1
06535	Vogelsbergkreis	141	26	57	40,4	3	11,5
065	Reg.-Bez. Gießen	1 795	327	733	40,8	79	24,2
06611	Kassel, documenta-Stadt	344	101	94	27,3	17	16,8
06631	Fulda	243	56	76	31,3	9	16,1
06632	Hersfeld-Rotenburg	152	38	38	25,0	7	18,4
06633	Kassel	277	58	105	37,9	18	31,0
06634	Schwalm-Eder-Kreis	202	40	68	33,7	6	15,0
06635	Waldeck-Frankenberg	189	35	59	31,2	5	14,3
06636	Werra-Meißner-Kreis	129	29	51	39,5	9	31,0
066	Reg.-Bez. Kassel	1 536	357	491	32,0	71	19,9
06	Hessen	11 777	2 570	3 844	32,6	498	19,4

1) Anzeigepflichtige Personen, die ihren Betrieb vollständig aufgegeben haben.

12. Vollständige Aufgaben: Gewerbetreibende im 3. Vierteljahr 2018 nach Staatsangehörigkeit und Verwaltungsbezirken

Gemeinde- schlüssel	Kreisfreie Stadt (St.) Landkreis Regierungsbezirk	Gewerbetreibende ¹⁾					
		vollständige Aufgabe	darunter Betriebs- aufgabe	darunter mit nicht-deutscher Staatsangehörigkeit			
				vollständige Aufgabe	Anteil in %	darunter Betriebs- aufgabe	Anteil in %
06411	Darmstadt, Wissenschaftsstadt	294	62	87	29,6	19	30,6
06412	Frankfurt am Main, Stadt	1 691	456	682	40,3	174	38,2
06413	Offenbach am Main, Stadt	427	72	286	67,0	38	52,8
06414	Wiesbaden, Landeshauptstadt	616	152	222	36,0	49	32,2
06431	Bergstraße	527	116	152	28,8	20	17,2
06432	Darmstadt-Dieburg	602	118	146	24,3	19	16,1
06433	Groß-Gerau	477	88	177	37,1	25	28,4
06434	Hochtaunuskreis	429	104	163	38,0	41	39,4
06435	Main-Kinzig-Kreis	726	116	246	33,9	33	28,4
06436	Main-Taunus-Kreis	650	234	200	30,8	43	18,4
06437	Odenwaldkreis	146	18	33	22,6	6	33,3
06438	Offenbach	905	201	299	33,0	57	28,4
06439	Rheingau-Taunus-Kreis	376	52	89	23,7	6	11,5
06440	Wetteraukreis	580	97	137	23,6	19	19,6
064	Reg.-Bez. Darmstadt	8 446	1 886	2 919	34,6	549	29,1
06531	Gießen	472	97	90	19,1	10	10,3
06532	Lahn-Dill-Kreis	352	74	53	15,1	8	10,8
06533	Limburg-Weilburg	286	61	64	22,4	12	19,7
06534	Marburg-Biedenkopf	544	69	271	49,8	12	17,4
06535	Vogelsbergkreis	141	26	21	14,9	5	19,2
065	Reg.-Bez. Gießen	1 795	327	499	27,8	47	14,4
06611	Kassel, documenta-Stadt	344	101	112	32,6	16	15,8
06631	Fulda	243	56	25	10,3	5	8,9
06632	Hersfeld-Rotenburg	152	38	41	27,0	5	13,2
06633	Kassel	277	58	37	13,4	12	20,7
06634	Schwalm-Eder-Kreis	202	40	25	12,4	3	7,5
06635	Waldeck-Frankenberg	189	35	24	12,7	2	5,7
06636	Werra-Meißner-Kreis	129	29	12	9,3	3	10,3
066	Reg.-Bez. Kassel	1 536	357	276	18,0	46	12,9
06	Hessen	11 777	2 570	3 694	31,4	642	25,0

1) Anzeigepflichtige Personen, die ihren Betrieb vollständig aufgegeben haben.

13. Gewerbeanzeigen¹⁾ nach wirtschaftlicher Bedeutung im 3. Vierteljahr 2018

Gewerbeanzeigen	3. Vierteljahr 2017	3. Vierteljahr 2018	Zu- bzw. Abnahme (–) gegenüber dem entsprechenden Vorjahreszeitraum	
			absolut	%
Anmeldungen	14 835	14 275	– 560	– 3,8
davon				
Neuerrichtung	12 281	11 692	– 589	– 4,8
davon				
Neugründung	12 211	11 558	– 653	– 5,3
davon				
Betriebsgründung ²⁾	2 340	2 454	114	4,9
sonstige Neugründung	9 871	9 104	– 767	– 7,8
davon				
Kleinunternehmen	4 804	4 133	– 671	– 14,0
Nebenerwerbsbetriebe	5 067	4 971	– 96	– 1,9
Umwandlung	70	134	64	91,4
Zuzug	1 750	1 751	1	0,1
Übernahme ³⁾	804	832	28	3,5
Abmeldungen	13 760	13 686	– 74	– 0,5
davon				
Aufgabe	11 170	11 088	– 82	– 0,7
davon				
Vollständige Aufgabe	11 067	10 950	– 117	– 1,1
davon				
Betriebsaufgabe ²⁾	2 104	1 903	– 201	– 9,6
sonstige Stilllegung	8 963	9 047	84	0,9
davon				
Kleinunternehmen	5 248	5 095	– 153	– 2,9
Nebenerwerbsbetriebe	3 715	3 952	237	6,4
Umwandlung	103	138	35	34,0
Fortzug	1 780	1 795	15	0,8
Übergabe ⁴⁾	810	803	– 7	– 0,9

¹⁾ Ohne Reisegewerbe. — ²⁾ Kapitalgesellschaft bzw. Personengesellschaft mit Eintrag ins Handelsregister und/oder mit Eintrag in die Handwerksrolle und/oder mit mindestens einem Arbeitnehmer/einer Arbeitnehmerin. — ³⁾ Kauf, Pacht, Erbfolge, Rechtsformänderung, Gesellschaftereintritt. — ⁴⁾ Verkauf, Verpachtung, Erbfolge, Rechtsformänderung, Gesellschafteraustritt.

Übersicht über die Klassifikation der Wirtschaftszweige, Ausgabe 2008 (WZ 2008)

Abschnitt A Land- und Forstwirtschaft, Fischerei

Abschnitt B Bergbau und Gewinnung v. Steinen u. Erden

Abschnitt C Verarbeitendes Gewerbe

10	Herstellung von Nahrungs- und Futtermitteln
11	Getränkeherstellung
13	Herstellung von Textilien
14	Herstellung von Bekleidung
16	Herstellung von Holz-, Flecht-, Korb- und Korkwaren (ohne Möbel)
18	Herstellung von Druckerzeugnissen; Vervielfältigung von bespielten Ton-, Bild- und Datenträgern
25	Herstellung von Metallerzeugnissen
26	Herstellung von Datenverarbeitungsgeräten, elektronischen und optischen Erzeugnissen
27	Herstellung von elektrischen Ausrüstungen
28	Maschinenbau
29	Herstellung von Kraftwagen und Kraftwagenteilen
31	Herstellung von Möbeln

Abschnitt D Energieversorgung

Wasserversorgung; Abwasser- und Abfallentsorgung und Beseitigung von Umwelt-

Abschnitt E verschmutzungen

Abschnitt F Baugewerbe

41	Hochbau
42	Tiefbau
43	Vorbereitende Baustellenarbeiten, Bauinstallation und sonstiges Ausbaugewerbe

Abschnitt G Handel; Instandhaltung und Reparatur von Kraftfahrzeugen

45	Handel mit Kraftfahrzeugen; Instandhaltung und Reparatur von Kraftwagen
46	Großhandel (ohne Handel mit Kraftfahrzeugen und Krafträdern)
47	Einzelhandel (ohne Handel mit Kraftfahrzeugen)

Abschnitt H Verkehr und Lagerei

49	Landverkehr und Transport in Rohrfernleitungen
53	Post-, Kurier- und Expressdienste

Abschnitt I Gastgewerbe; Beherbergung und Gastronomie

55	Beherbergung
56	Gastronomie

Abschnitt J Information und Kommunikation

58	Verlagswesen
61	Telekommunikation
62	Erbringung von Dienstl. der Informationstechnologie
63	Informationsdienstleistungen

Abschnitt K Erbringung von Finanz- und Versicherungsdienstleistungen

66	Mit Finanz- und Versicherungsdienstleistungen verbundene Tätigkeiten
----	--

Abschnitt L Grundstücks- und Wohnungswesen

Übersicht über die Klassifikation der Wirtschaftszweige, Ausgabe 2008 (WZ 2008)

Abschnitt M Erbringung von freiberuflichen, wissenschaftlichen und technischen Dienstleistungen

- 70 Verwaltung und Führung von Unternehmen und Betrieben; Unternehmensberatung
- 73 Werbung und Marktforschung

Abschnitt N Erbringung v. sonst. wirtschaftl. Dienstleistungen

- 77 Vermietung von beweglichen Sachen
- 78 Vermittlung und Überlassung von Arbeitskräften
- 79 Reisebüros, Reiseveranstalter und Erbringung sonstiger Reservierungsdienstleistungen
- 81 Gebäudebetreuung; Garten- und Landschaftsbau

Abschnitt O Öffentliche Verwaltung, Verteidigung; Sozialversicherung

Abschnitt P Erziehung und Unterricht

Abschnitt Q Gesundheits- und Sozialwesen

Abschnitt R Kunst, Unterhaltung und Erholung

Abschnitt S Erbringung von sonstigen Dienstleistungen