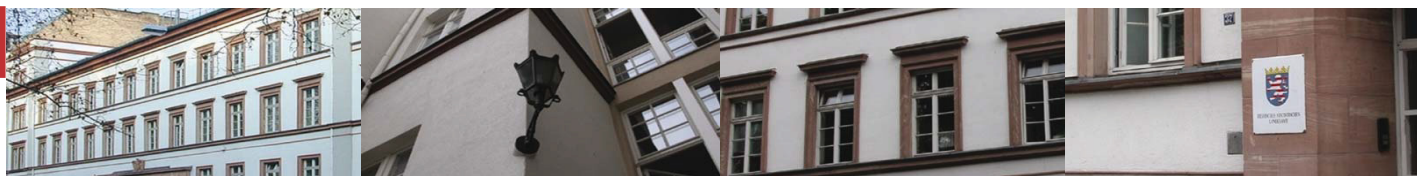




Statistische Berichte



Kennziffer: H I 1 – m 11/18

Februar 2019

Straßenverkehrsunfälle in Hessen im November 2018

Vorläufige Ergebnisse

Hessisches Statistisches Landesamt, Wiesbaden

Impressum

Dienstgebäude: Rheinstraße 35/37, 65185 Wiesbaden

Briefadresse: 65175 Wiesbaden

Ihre Ansprechpartner für Fragen und Anregungen zu diesem Bericht

Ursula Kilb	0611 3802-557
Jacek Walsdorfer	0611 3802-401
E-Mail	verkehr@statistik.hessen.de
Telefax	0611 3802-592
Internet	http://www.statistik.hessen.de

Copyright

© Hessisches Statistisches Landesamt, Wiesbaden, 2019

Vervielfältigung und Verbreitung, auch auszugsweise, mit Quellenangabe gestattet.

Allgemeine Geschäftsbedingungen

Die Allgemeinen Geschäftsbedingungen sind unter

<http://www.statistik.hessen.de> "AGB"

abrufbar.

- = genau Null (nichts vorhanden) bzw. keine Veränderung eingetreten
- 0 = Zahlenwert ungleich Null, Betrag jedoch kleiner als die Hälfte von 1 in der letzten besetzten Stelle
- . = Zahlenwert unbekannt oder geheim zu halten
- ... = Zahlenwert lag bei Redaktionsschluss noch nicht vor
- () = Aussagewert eingeschränkt, da der Zahlenwert statistisch unsicher ist
- / = keine Angabe, da Zahlenwert nicht sicher genug
- x = Tabellenfeld gesperrt, weil Aussage nicht sinnvoll
(oder bei Veränderungsraten ist die Ausgangszahl kleiner als 100)
- D = Durchschnitt
- s = geschätzte Zahl
- p = vorläufige Zahl
- r = berichtigte Zahl

Aus Gründen der Übersichtlichkeit sind nur negative Veränderungsraten und Salden mit einem Vorzeichen versehen. Positive Veränderungsraten und Salden sind ohne Vorzeichen. Im Allgemeinen ist ohne Rücksicht auf die Endsumme auf- bzw. abgerundet worden. Das Ergebnis der Summierung der Einzelzahlen kann deshalb geringfügig von der Endsumme abweichen.

Inhalt

	Seite
Vorbemerkungen	2
Tabellen	
1. Straßenverkehrsunfälle und Verunglückte nach Ortslage und Alkoholeinfluss	4
2. Straßenverkehrsunfälle und Verunglückte nach Ortslage und Tagesdatum	5
3. Straßenverkehrsunfälle mit Personenschaden und Verunglückte nach Straßenarten und Ortslage	7
4. Straßenverkehrsunfälle mit Personenschaden und Verunglückte nach Unfalltypen und Ortslage	8
5. Straßenverkehrsunfälle mit Personenschaden und Verunglückte nach Unfallarten und Ortslage	9
6. An Straßenverkehrsunfällen beteiligte Fahrzeugführer und Fußgänger nach Art der Verkehrsbeteiligung und Ortslage	11
7. Fehlverhalten der Fahrzeugführer bei Straßenverkehrsunfällen mit Personenschaden	12
8. Getötete und Verletzte im Straßenverkehr nach Art der Verkehrsbeteiligung und Ortslage	13
9. Getötete und Verletzte im Straßenverkehr nach Altersgruppen und Geschlecht	15
10. Straßenverkehrsunfälle und verunglückte Personen nach Verwaltungsbezirken und Ortslage	17

Vorbemerkungen

Auf Grund des Gesetzes über die Statistik der Straßenverkehrsunfälle (Straßenverkehrsunfallstatistikgesetz — StVUnfStatG) vom 15. Juni 1990 (BGBl. I S. 1078), der Verordnung zur näheren Bestimmung des schwerwiegenden Unfalls mit Sachschaden im Sinne des Straßenverkehrsunfallstatistikgesetzes vom 21. Dezember 1994 (BGBl. I S. 3970) in Verbindung mit dem Gesetz über die Statistik für Bundeszwecke (BStatG) vom 22. Januar 1987 (BGBl. I S. 462, 565), in der jeweils gültigen Fassung, wird über Unfälle, bei denen infolge des Fahrverkehrs auf öffentlichen Wegen und Plätzen Personen getötet oder verletzt oder Sachschäden verursacht worden sind, eine Bundesstatistik durchgeführt.

Auskunftspflichtig sind die Polizeidienststellen, von denen der Unfall aufgenommen wurde. Somit werden nur Unfälle erfasst, zu denen die Polizei herangezogen wurde. Hierbei handelt es sich um Straßenverkehrsunfälle mit Personenschaden, schwerwiegende Unfälle mit Sachschaden sowie sonstige Sachschadensunfälle unter Einfluss berauschender Mittel.

Die so genannten Bagatellunfälle, das sind alle sonstigen Sachschadensunfälle ohne Straftatbestand und Ordnungswidrigkeit (Bußgeld), unabhängig davon, ob ein beteiligtes Kfz fahrbereit war oder nicht, und alle Unfälle mit Straftatbestand oder Bußgeld, aber ohne Alkoholeinwirkung, bei denen alle beteiligten Kfz fahrbereit waren, werden nur zahlenmäßig nach der Ortslage (innerorts, außerorts, Autobahnen) erfasst.

Definitionen ausgewählter Begriffe

Schwerwiegende Unfälle mit Sachschaden (im engeren Sinne)

Dazu zählen seit dem 1. Januar 1995 alle Unfälle, bei denen ein Straftatbestand oder eine Ordnungswidrigkeit (Bußgeld) vorlag und gleichzeitig mindestens ein Kfz als nicht fahrbereit von der Unfallstelle abgeschleppt werden musste.

Sonstige Sachschadensunfälle unter Einfluss berauschender Mittel

Unfälle, bei denen mindestens ein Unfallbeteiligter unter Einwirkung eines berauschenden Mittels stand und alle beteiligten Kfz fahrbereit waren.

Beteiligte

Als Beteiligte an einem Straßenverkehrsunfall zählen alle Fahrzeugführer, die selbst oder deren Fahrzeuge Schäden erlitten oder hervorgerufen haben, sowie die in den Unfall verwickelten Fußgänger. Mitfahrer zählen nicht zu den Unfallbeteiligten.

Verunglückte

Alle Personen, auch Mitfahrer, die bei Straßenverkehrsunfällen verletzt oder getötet wurden.

- **Getötete:** Personen, die auf der Stelle getötet wurden oder innerhalb von 30 Tagen an den Unfallfolgen starben.
- **Schwerverletzte:** Personen, die unmittelbar in ein Krankenhaus zur stationären Behandlung (mindestens 24 Stunden) eingeliefert wurden.
- **Leichtverletzte:** Personen, deren Verletzungen keinen stationären Krankenhausaufenthalt erforderten.

Unfallart

Die Unfallart beschreibt den äußeren Ablauf des Unfallgeschehens, d. h., ob und wie die Verkehrsteilnehmer kollidiert sind. Hierbei werden zehn Unfallarten unterschieden.

Unfalltyp

Der Unfalltyp kennzeichnet den Verkehrsvorgang bzw. die Konfliktsituation, woraus der Unfall entstanden ist. Hierbei werden sieben Unfalltypen unterschieden.

- **Fahrerunfall:** Ein Fahrer verliert die Kontrolle über das Fahrzeug, weil er die Geschwindigkeit nicht entsprechend dem Verlauf, dem Querschnitt, der Neigung oder dem Zustand der Straße gewählt hat oder weil er deren Verlauf oder eine Querschnittsänderung zu spät erkannt hat.
- **Abbiege-Unfall:** Unfall, der durch einen Konflikt zwischen einem Abbieger und einem aus gleicher oder entgegengesetzter Richtung kommenden Verkehrsteilnehmer ausgelöst wurde.
- **Einbiegen-/Kreuzen-Unfall:** Unfall, der durch einen Konflikt zwischen einem einbiegenden oder kreuzenden Wartepflichtigen und einem Vorfahrtberechtigten ausgelöst wurde.
- **Überschreiten-Unfall:** Unfall, der durch einen Konflikt zwischen einem die Fahrbahn überschreitenden Fußgänger und einem Fahrzeug ausgelöst wurde, ausgenommen Konflikte mit abbiegenden Fahrzeugen.
- **Unfall durch ruhenden Verkehr:** Unfall, der durch einen Konflikt zwischen einem Fahrzeug des fließenden Verkehrs und einem auf der Fahrbahn haltenden oder parkenden Fahrzeug ausgelöst wurde.
- **Unfall im Längsverkehr:** Unfall, der durch einen Konflikt zwischen Verkehrsteilnehmern ausgelöst wurde, die sich in gleicher oder entgegengesetzter Richtung bewegten, sofern dieser Konflikt nicht die Folge eines Verkehrsvorgangs ist, der einem der Unfalltypen 1 bis 5 entspricht.
- **Sonstiger Unfall:** Unfall, der keinem anderen Unfalltyp zuzuordnen ist.

Unfallursache

Von dem Polizeibeamten, der den Unfall aufnimmt, werden die vorläufig festgestellten Ursachen von höchstens zwei Beteiligten angegeben, die die wesentlichsten Ursachen für den Unfall gesetzt haben. Hierbei können für die betreffenden Beteiligten jeweils bis zu drei Ursachen angegeben werden. Wenn auch äußere Umstände, wie z. B. Straßenverhältnisse, Witterungseinflüsse und Hindernisse auf der Fahrbahn für den Unfall ursächlich waren, so werden je Unfall bis zu zwei „allgemeine Ursachen“ festgehalten. Die Gesamtzahl der von der Statistik nachgewiesenen Ursachen ist daher immer größer als die Zahl der Unfälle selbst.

Hauptverursacher

Beteiligter, der nach dem ersten Anschein die wesentlichste Ursache zum Unfall gesetzt hat.

Ortschaft

Als Unfälle innerhalb von Ortschaften gelten Unfälle, die sich innerhalb der mit gelben Ortstafeln (Zeichen 310 und 311 der Straßenverkehrsordnung) kenntlich gemachten geschlossenen Ortschaften ereignet haben. Andernfalls handelt es sich um Unfälle außerhalb von Ortschaften. Alle Unfälle auf Autobahnen, auch die auf Stadtautobahnen, gelten als Unfälle außerhalb von Ortschaften.

1. Straßenverkehrsunfälle und Verunglückte nach Ortslage und Alkoholeinfluss

Art der Angabe	Straßenverkehrsunfälle				Verunglückte			
	insgesamt	mit Personenschaden	Schwerwiegende Unfälle mit Sachschaden i. e. S.	Sonstige Unfälle u. Einfluss berauschender Mittel	insgesamt	Getötete	Schwerverletzte	Leichtverletzte
Alle Unfälle								
November 2018								
Innerorts	1 477	1 025	365	87	1 263	3	152	1 108
Außerorts, ohne Autobahn	665	447	203	15	612	9	136	467
Autobahn	362	201	155	6	330	4	38	288
Innerorts und außerorts	2 504	1 673	723	108	2 205	16	326	1 863
dagegen Vorjahreszeitraum	2 668	1 763	818	87	2 453	12	338	2 103
Zu- bzw. Abnahme (–) in %	– 6,1	– 5,1	– 11,6	X	– 10,1	X	– 3,6	– 11,4
Januar bis November 2018								
Innerorts	17 026	12 379	3 732	915	15 034	63	1 922	13 049
Außerorts, ohne Autobahn	7 152	5 388	1 615	149	7 821	117	1 811	5 893
Autobahn	3 441	2 019	1 347	75	3 261	32	478	2 751
Innerorts und außerorts	27 619	19 786	6 694	1 139	26 116	212	4 211	21 693
dagegen Vorjahreszeitraum	28 128	19 608	7 459	1 061	26 308	198	4 334	21 776
Zu- bzw. Abnahme (–) in %	– 1,8	0,9	– 10,3	7,4	– 0,7	7,1	– 2,8	– 0,4
darunter Alkoholunfälle								
November 2018								
Innerorts	175	48	48	79	65	—	13	52
Außerorts, ohne Autobahn	60	31	15	14	37	1	12	24
Autobahn	23	8	9	6	10	—	4	6
Innerorts und außerorts	258	87	72	99	112	1	29	82
dagegen Vorjahreszeitraum	265	75	112	78	96	2	19	75
Zu- bzw. Abnahme (–) in %	– 2,6	X	X	X	X	X	X	X
Januar bis November 2018								
Innerorts	2 018	666	525	827	816	6	169	641
Außerorts, ohne Autobahn	653	343	181	129	469	11	137	321
Autobahn	193	62	66	65	100	1	23	76
Innerorts und außerorts	2 864	1 071	772	1 021	1 385	18	329	1 038
dagegen Vorjahreszeitraum	2 858	1 019	875	964	1 330	16	343	971
Zu- bzw. Abnahme (–) in %	0,2	5,1	– 11,8	5,9	4,1	X	– 4,1	6,9

2. Straßenverkehrsunfälle und Verunglückte nach Ortslage und Tagesdatum im November 2018

Tagesdatum	Unfälle mit Personen- schaden	davon mit			Verunglückte			Schwerwie- gende Unfälle mit Sachscha- den i. e. S.
		Getöteten	Schwer- verletzten	Leicht- verletzten	Getötete	Schwer- verletzte	Leicht- verletzte	
Innerorts								
1. Donnerstag	34	—	2	32	—	2	35	14
2. Freitag	54	—	6	48	—	6	58	17
3. S a m s t a g	31	—	4	27	—	4	31	17
4. S o n n t a g	17	—	3	14	—	3	19	9
5. Montag	35	—	1	34	—	1	40	10
6. Dienstag	29	—	8	21	—	9	21	13
7. Mittwoch	37	—	6	31	—	6	39	15
8. Donnerstag	41	—	4	37	—	4	46	16
9. Freitag	32	1	7	24	1	8	27	15
10. S a m s t a g	32	—	2	30	—	2	44	13
11. S o n n t a g	18	—	3	15	—	3	23	11
12. Montag	42	—	7	35	—	7	52	11
13. Dienstag	60	—	9	51	—	10	66	16
14. Mittwoch	33	—	3	30	—	3	33	11
15. Donnerstag	24	—	2	22	—	2	24	8
16. Freitag	50	1	7	42	1	7	60	22
17. S a m s t a g	33	—	5	28	—	5	31	13
18. S o n n t a g	12	—	3	9	—	3	11	6
19. Montag	49	—	10	39	—	10	51	10
20. Dienstag	33	—	2	31	—	2	35	11
21. Mittwoch	25	—	6	19	—	6	25	14
22. Donnerstag	32	—	3	29	—	3	35	9
23. Freitag	49	1	8	40	1	8	58	10
24. S a m s t a g	45	—	8	37	—	10	55	11
25. S o n n t a g	16	—	4	12	—	4	22	7
26. Montag	31	—	6	25	—	7	27	4
27. Dienstag	29	—	7	22	—	7	26	15
28. Mittwoch	26	—	5	21	—	5	24	11
29. Donnerstag	30	—	3	27	—	3	36	7
30. Freitag	46	—	2	44	—	2	54	19
Zusammen	1 025	3	146	876	3	152	1 108	365
Außerorts, ohne Autobahn								
1. Donnerstag	11	—	2	9	—	2	11	1
2. Freitag	17	—	3	14	—	3	15	2
3. S a m s t a g	11	1	4	6	1	4	11	7
4. S o n n t a g	6	—	3	3	—	4	10	1
5. Montag	14	1	2	11	1	4	15	7
6. Dienstag	19	1	5	13	1	8	16	7
7. Mittwoch	18	—	5	13	—	5	18	10
8. Donnerstag	23	1	5	17	1	7	19	11
9. Freitag	22	—	5	17	—	6	18	6
10. S a m s t a g	20	—	5	15	—	5	20	8
11. S o n n t a g	8	—	3	5	—	3	8	5
12. Montag	18	1	4	13	1	4	19	4
13. Dienstag	23	1	2	20	1	3	27	9
14. Mittwoch	12	—	2	10	—	3	13	6
15. Donnerstag	11	—	2	9	—	3	15	7
16. Freitag	19	—	6	13	—	7	21	6
17. S a m s t a g	20	—	4	16	—	7	26	12
18. S o n n t a g	16	—	8	8	—	9	18	2
19. Montag	20	—	7	13	—	11	16	8
20. Dienstag	17	—	4	13	—	5	17	11
21. Mittwoch	10	—	4	6	—	8	9	7
22. Donnerstag	10	—	2	8	—	3	12	11
23. Freitag	14	—	1	13	—	1	18	8
24. S a m s t a g	8	—	2	6	—	2	9	9
25. S o n n t a g	8	—	—	8	—	—	9	6
26. Montag	13	1	—	12	1	—	15	3
27. Dienstag	17	—	1	16	—	1	19	6
28. Mittwoch	15	—	4	11	—	6	15	7
29. Donnerstag	12	—	2	10	—	2	16	6
30. Freitag	15	2	6	7	2	10	12	10
Zusammen	447	9	103	335	9	136	467	203

2. Straßenverkehrsunfälle und Verunglückte nach Ortslage und Tagesdatum im November 2018

Tagesdatum	Unfälle mit Personen- schaden	davon mit			Verunglückte			Schwerwie- gende Unfälle mit Sachschä- den i. e. S.
		Getöteten	Schwer- verletzten	Leicht- verletzten	Getötete	Schwer- verletzte	Leicht- verletzte	
Autobahn								
1. Donnerstag	6	—	—	6	—	—	9	1
2. Freitag	4	—	1	3	—	1	7	4
3. Samstag	6	—	—	6	—	—	10	4
4. Sonntag	5	—	2	3	—	3	7	5
5. Montag	8	—	3	5	—	4	10	4
6. Dienstag	8	1	1	6	1	2	10	5
7. Mittwoch	13	—	1	12	—	1	18	9
8. Donnerstag	4	—	—	4	—	—	5	5
9. Freitag	5	—	1	4	—	2	14	12
10. Samstag	7	—	2	5	—	6	11	7
11. Sonntag	7	1	1	5	1	2	6	3
12. Montag	6	—	1	5	—	1	8	7
13. Dienstag	9	—	1	8	—	1	14	9
14. Mittwoch	4	—	—	4	—	—	8	8
15. Donnerstag	4	1	—	3	1	—	3	3
16. Freitag	18	—	2	16	—	2	24	7
17. Samstag	8	—	—	8	—	—	14	5
18. Sonntag	3	—	—	3	—	—	4	3
19. Montag	5	—	—	5	—	—	5	9
20. Dienstag	5	—	—	5	—	—	8	4
21. Mittwoch	2	—	1	1	—	1	1	3
22. Donnerstag	5	—	2	3	—	2	4	3
23. Freitag	16	—	1	15	—	1	26	8
24. Samstag	6	—	2	4	—	3	7	5
25. Sonntag	4	—	—	4	—	—	7	4
26. Montag	4	1	1	2	1	1	4	4
27. Dienstag	6	—	1	5	—	1	7	3
28. Mittwoch	6	—	—	6	—	—	9	4
29. Donnerstag	4	—	1	3	—	1	3	4
30. Freitag	13	—	3	10	—	3	25	3
Zusammen	201	4	28	169	4	38	288	155
Innerorts und außerorts								
1. Donnerstag	51	—	4	47	—	4	55	16
2. Freitag	75	—	10	65	—	10	80	23
3. Samstag	48	1	8	39	1	8	52	28
4. Sonntag	28	—	8	20	—	10	36	15
5. Montag	57	1	6	50	1	9	65	21
6. Dienstag	56	2	14	40	2	19	47	25
7. Mittwoch	68	—	12	56	—	12	75	34
8. Donnerstag	68	1	9	58	1	11	70	32
9. Freitag	59	1	13	45	1	16	59	33
10. Samstag	59	—	9	50	—	13	75	28
11. Sonntag	33	1	7	25	1	8	37	19
12. Montag	66	1	12	53	1	12	79	22
13. Dienstag	92	1	12	79	1	14	107	34
14. Mittwoch	49	—	5	44	—	6	54	25
15. Donnerstag	39	1	4	34	1	5	42	18
16. Freitag	87	1	15	71	1	16	105	35
17. Samstag	61	—	9	52	—	12	71	30
18. Sonntag	31	—	11	20	—	12	33	11
19. Montag	74	—	17	57	—	21	72	27
20. Dienstag	55	—	6	49	—	7	60	26
21. Mittwoch	37	—	11	26	—	15	35	24
22. Donnerstag	47	—	7	40	—	8	51	23
23. Freitag	79	1	10	68	1	10	102	26
24. Samstag	59	—	12	47	—	15	71	25
25. Sonntag	28	—	4	24	—	4	38	17
26. Montag	48	2	7	39	2	8	46	11
27. Dienstag	52	—	9	43	—	9	52	24
28. Mittwoch	47	—	9	38	—	11	48	22
29. Donnerstag	46	—	6	40	—	6	55	17
30. Freitag	74	2	11	61	2	15	91	32
Zusammen	1 673	16	277	1 380	16	326	1 863	723

3. Straßenverkehrsunfälle mit Personenschaden und Verunglückte nach Straßenarten und Ortslage

Straßenart — Ortslage	Unfälle mit Personen- schaden	Verunglückte			Unfälle mit Personen- schaden	Verunglückte			Zu- bzw. Abnahme (–)			
		Getötete	Schwer- verletzte	Leicht- verletzte		Getötete	Schwer- verletzte	Leicht- verletzte	Unfälle mit Per- sonen- schaden	Getö- tete	Schwer- ver- letzte	Leicht- ver- letzte
Anzahl									%			
	November 2018				November 2017							
Autobahnen	201	4	38	288	198	1	42	288	1,5	X	X	—
Bundesstraßen	337	2	72	382	427	6	96	583	– 21,1	X	X	– 34,5
innerorts	155	1	20	182	195	2	28	245	– 20,5	X	X	– 25,7
außerorts	182	1	52	200	232	4	68	338	– 21,6	X	X	– 40,8
Landesstraßen	390	9	98	413	372	2	76	431	4,8	X	X	– 4,2
innerorts	195	1	40	207	186	—	27	224	4,8	X	X	– 7,6
außerorts	195	8	58	206	186	2	49	207	4,8	X	X	– 0,5
Kreisstraßen	147	—	29	165	152	—	23	169	– 3,3	—	X	– 2,4
innerorts	102	—	11	122	101	—	15	101	1,0	—	X	20,8
außerorts	45	—	18	43	51	—	8	68	X	—	X	X
Andere Straßen	598	1	89	615	614	3	101	632	– 2,6	X	X	– 2,7
innerorts	573	1	81	597	593	3	95	612	– 3,4	X	X	– 2,5
außerorts	25	—	8	18	21	—	6	20	X	—	X	X
Insgesamt	1 673	16	326	1 863	1 763	12	338	2 103	– 5,1	X	– 3,6	– 11,4
innerorts	1 025	3	152	1 108	1 075	5	165	1 182	– 4,7	X	– 7,9	– 6,3
außerorts	648	13	174	755	688	7	173	921	– 5,8	X	0,6	– 18,0
	Januar bis November 2018				Januar bis November 2017							
Autobahnen	2 019	32	478	2 751	2 185	33	545	2 963	– 7,6	X	– 12,3	– 7,2
Bundesstraßen	4 197	57	984	4 955	4 245	57	1 046	5 114	– 1,1	X	– 5,9	– 3,1
innerorts	1 984	10	276	2 313	2 072	7	326	2 460	– 4,2	X	– 15,3	– 6,0
außerorts	2 213	47	708	2 642	2 173	50	720	2 654	1,8	X	– 1,7	– 0,5
Landesstraßen	4 501	67	1 164	4 864	4 368	56	1 182	4 727	3,0	X	– 1,5	2,9
innerorts	2 245	14	384	2 486	2 051	8	390	2 275	9,5	X	– 1,5	9,3
außerorts	2 256	53	780	2 378	2 317	48	792	2 452	– 2,6	X	– 1,5	– 3,0
Kreisstraßen	1 863	14	454	1 907	1 856	15	420	1 969	0,4	X	8,1	– 3,1
innerorts	1 222	5	210	1 290	1 152	4	192	1 250	6,1	X	9,4	3,2
außerorts	641	9	244	617	704	11	228	719	– 8,9	X	7,0	– 14,2
Andere Straßen	7 206	42	1 131	7 216	6 954	37	1 141	7 003	3,6	X	– 0,9	3,0
innerorts	6 928	34	1 052	6 960	6 676	30	1 049	6 743	3,8	X	0,3	3,2
außerorts	278	8	79	256	278	7	92	260	—	X	X	– 1,5
Insgesamt	19 786	212	4 211	21 693	19 608	198	4 334	21 776	0,9	7,1	– 2,8	– 0,4
innerorts	12 379	63	1 922	13 049	11 951	49	1 957	12 728	3,6	X	– 1,8	2,5
außerorts	7 407	149	2 289	8 644	7 657	149	2 377	9 048	– 3,3	—	– 3,7	– 4,5

4. Straßenverkehrsunfälle mit Personenschaden und Verunglückte nach Unfalltypen und Ortslage

Unfalltyp — Ortslage	Unfälle mit Personen- schaden	Verunglückte			Unfälle mit Personen- schaden	Verunglückte			Zu- bzw. Abnahme (–)				
		Getötete	Schwer- verletzte	Leicht- verletzte		Getötete	Schwer- verletzte	Leicht- verletzte	Unfälle mit Per- sonen- schaden	Getö- tete	Schwer- ver- letzte	Leicht- ver- letzte	
Anzahl									%				
November 2018													
November 2017													
Fahrunfall	297	6	91	279	289	2	90	276	2,8	X	X	1,1	
innerorts	105	1	32	102	75	—	25	60	X	X	X	X	
außerorts	192	5	59	177	214	2	65	216	– 10,3	X	X	– 18,1	
Abbiegeunfall	179	1	35	198	198	2	43	227	– 9,6	X	X	– 12,8	
innerorts	140	—	18	151	151	2	28	157	– 7,3	X	X	– 3,8	
außerorts	39	1	17	47	47	—	15	70	X	X	X	X	
Einbiegen- /													
Kreuzenunfall	347	2	62	401	390	1	48	496	– 11,0	X	X	– 19,2	
innerorts	270	1	39	301	316	—	30	389	– 14,6	X	X	– 22,6	
außerorts	77	1	23	100	74	1	18	107	X	X	X	– 6,5	
Überschreitenunfall	100	—	20	88	127	2	41	100	– 21,3	X	X	X	
innerorts	98	—	20	86	126	2	40	100	X	X	X	X	
außerorts	2	—	—	2	1	—	1	—	X	—	X	X	
Unfall durch ruhenden													
Verkehr	31	—	3	32	42	—	5	44	X	—	X	X	
innerorts	31	—	3	32	40	—	4	40	X	—	X	X	
außerorts	—	—	—	—	2	—	1	4	X	—	X	X	
Unfall im Längsverkehr	557	5	85	724	538	4	77	786	3,5	X	X	– 7,9	
innerorts	254	—	20	323	237	1	19	309	7,2	X	X	4,5	
außerorts	303	5	65	401	301	3	58	477	0,7	X	X	– 15,9	
Sonstiger Unfall	162	2	30	141	179	1	34	174	– 9,5	X	X	– 19,0	
innerorts	127	1	20	113	130	—	19	127	– 2,3	X	X	– 11,0	
außerorts	35	1	10	28	49	1	15	47	X	X	X	X	
Insgesamt	1 673	16	326	1 863	1 763	12	338	2 103	– 5,1	X	– 3,6	– 11,4	
innerorts	1 025	3	152	1 108	1 075	5	165	1 182	– 4,7	X	– 7,9	– 6,3	
außerorts	648	13	174	755	688	7	173	921	– 5,8	X	0,6	– 18,0	
Januar bis November 2018													
Januar bis November 2017													
Fahrunfall	3 420	86	1 176	3 019	3 510	73	1 312	3 120	– 2,6	X	– 10,4	– 3,2	
innerorts	1 212	22	339	1 090	1 094	13	346	959	10,8	X	– 2,0	13,7	
außerorts	2 208	64	837	1 929	2 416	60	966	2 161	– 8,6	X	– 13,4	– 10,7	
Abbiegeunfall	2 223	15	473	2 456	2 135	11	452	2 398	4,1	X	4,6	2,4	
innerorts	1 685	9	261	1 742	1 630	5	266	1 723	3,4	X	– 1,9	1,1	
außerorts	538	6	212	714	505	6	186	675	6,5	X	14,0	5,8	
Einbiegen- /													
Kreuzenunfall	4 336	21	789	4 861	4 373	26	762	5 033	– 0,8	X	3,5	– 3,4	
innerorts	3 457	9	460	3 820	3 501	5	496	3 921	– 1,3	X	– 7,3	– 2,6	
außerorts	879	12	329	1 041	872	21	266	1 112	0,8	X	23,7	– 6,4	
Überschreitenunfall	1 004	14	289	808	912	18	292	699	10,1	X	– 1,0	15,6	
innerorts	981	8	279	797	886	13	276	687	10,7	X	1,1	16,0	
außerorts	23	6	10	11	26	5	16	12	X	X	X	X	
Unfall durch ruhenden													
Verkehr	573	1	74	558	546	1	75	530	4,9	X	X	5,3	
innerorts	543	1	65	523	519	—	69	503	4,6	X	X	4,0	
außerorts	30	—	9	35	27	1	6	27	X	X	X	X	
Unfall im Längsverkehr	6 034	56	946	7 978	5 907	47	947	7 898	2,1	X	– 0,1	1,0	
innerorts	2 896	7	241	3 601	2 740	4	225	3 449	5,7	X	7,1	4,4	
außerorts	3 138	49	705	4 377	3 167	43	722	4 449	– 0,9	X	– 2,4	– 1,6	
Sonstiger Unfall	2 196	19	464	2 013	2 225	22	494	2 098	– 1,3	X	– 6,1	– 4,1	
innerorts	1 605	7	277	1 476	1 581	9	279	1 486	1,5	X	– 0,7	– 0,7	
außerorts	591	12	187	537	644	13	215	612	– 8,2	X	– 13,0	– 12,3	
Insgesamt	19 786	212	4 211	21 693	19 608	198	4 334	21 776	0,9	7,1	– 2,8	– 0,4	
innerorts	12 379	63	1 922	13 049	11 951	49	1 957	12 728	3,6	X	– 1,8	2,5	
außerorts	7 407	149	2 289	8 644	7 657	149	2 377	9 048	– 3,3	—	– 3,7	– 4,5	

5. Straßenverkehrsunfälle mit Personenschaden und Verunglückte nach Unfallarten und Ortslage

Unfallart — Ortslage	Unfälle mit Personen- schaden	Verunglückte			Unfälle mit Personen- schaden	Verunglückte			Zu- bzw. Abnahme (–)					
		Getötete	Schwer- verletzte	Leicht- verletzte		Getötete	Schwer- verletzte	Leicht- verletzte	Unfälle mit Per- sonen- schaden	Getö- tete	Schwer- ver- letzte	Leicht- ver- letzte		
Anzahl									%					
	November 2018				November 2017									
Zusammenstoß m. and. Fahrzeug, das														
anfährt, anhält ... ¹⁾	61	—	3	71	62	—	14	60	X	—	X	X		
innerorts	57	—	3	67	52	—	9	49	X	—	X	X		
außerorts	4	—	—	4	10	—	5	11	X	—	X	X		
vorausfährt oder wartet	418	1	37	577	425	2	35	627	– 1,6	X	X	X	– 8,0	
innerorts	186	—	7	244	185	1	10	243	0,5	X	X	X	0,4	
außerorts	232	1	30	333	240	1	25	384	– 3,3	X	X	X	– 13,3	
seitlich in gleicher Richtung fährt	83	—	10	98	86	—	13	109	X	—	X	X		
innerorts	53	—	3	64	50	—	3	53	X	—	X	X		
außerorts	30	—	7	34	36	—	10	56	X	—	X	X		
entgegenkommt	91	4	49	101	82	4	38	119	X	X	X	X	– 15,1	
innerorts	32	—	10	40	31	—	6	48	X	—	X	X		
außerorts	59	4	39	61	51	4	32	71	X	X	X	X		
einbiegt oder kreuzt	451	3	87	525	475	3	64	609	– 5,1	X	X	X	– 13,8	
innerorts	348	1	47	394	371	2	37	454	– 6,2	X	X	X	– 13,2	
außerorts	103	2	40	131	104	1	27	155	– 1,0	X	X	X	– 15,5	
Zusammenstoß zw. Fahrzeug und Fuß- gänger	187	—	43	157	222	2	66	185	– 15,8	X	X	X	– 15,1	
innerorts	182	—	41	153	216	2	63	182	– 15,7	X	X	X	– 15,9	
außerorts	5	—	2	4	6	—	3	3	X	—	X	X		
Aufprall auf Hindernis	6	—	—	6	13	—	3	12	X	—	X	X		
innerorts	2	—	—	2	5	—	1	4	X	—	X	X		
außerorts	4	—	—	4	8	—	2	8	X	—	X	X		
Abkommen von der Fahrbahn nach rechts	146	3	39	132	164	—	42	156	– 11,0	X	X	X	– 15,4	
innerorts	33	—	13	28	31	—	8	27	X	—	X	X		
außerorts	113	3	26	104	133	—	34	129	– 15,0	X	X	X	– 19,4	
Abkommen von der Fahrbahn nach links	97	3	34	82	105	1	35	107	X	X	X	X		
innerorts	24	1	9	23	22	—	5	20	X	X	X	X		
außerorts	73	2	25	59	83	1	30	87	X	X	X	X		
Unfall anderer Art	133	2	24	114	129	—	28	119	3,1	X	X	X	– 4,2	
innerorts	108	1	19	93	112	—	23	102	– 3,6	X	X	X		
außerorts	25	1	5	21	17	—	5	17	X	X	X	X		
Insgesamt	1 673	16	326	1 863	1 763	12	338	2 103	– 5,1	X	– 3,6	X	– 11,4	
innerorts	1 025	3	152	1 108	1 075	5	165	1 182	– 4,7	X	– 7,9	X	– 6,3	
außerorts	648	13	174	755	688	7	173	921	– 5,8	X	0,6	X	– 18,0	

1) Oder im ruhenden Verkehr steht.

5. Straßenverkehrsunfälle mit Personenschaden und Verunglückte nach Unfallarten und Ortslage

Unfallart — Ortslage	Unfälle mit Personen- schaden	Verunglückte			Unfälle mit Personen- schaden	Verunglückte			Zu- bzw. Abnahme (–)			
		Getötete	Schwer- verletzte	Leicht- verletzte		Getötete	Schwer- verletzte	Leicht- verletzte	Unfälle mit Per- sonen- schaden	Getö- tete	Schwer- ver- letzte	Leicht- ver- letzte
Anzahl									%			
	Januar bis November 2018				Januar bis November 2017							
Zusammenstoß m. and. Fahrzeug, das												
anfährt, anhält ... ¹⁾	962	—	128	971	922	2	127	929	4,3	X	0,8	4,5
innerorts	881	—	111	868	828	—	98	823	6,4	—	X	5,5
außerorts	81	—	17	103	94	2	29	106	X	X	X	–2,8
vorausfährt oder wartet	4 417	14	531	6 206	4 407	16	466	6 183	0,2	X	13,9	0,4
innerorts	2 098	4	125	2 781	2 090	2	110	2 784	0,4	X	13,6	–0,1
außerorts	2 319	10	406	3 425	2 317	14	356	3 399	0,1	X	14,0	0,8
seitlich in gleicher Richtung fährt	1 280	14	219	1 444	1 188	7	222	1 345	7,7	X	–1,4	7,4
innerorts	734	—	84	780	643	3	82	647	14,2	X	X	20,6
außerorts	546	14	135	664	545	4	140	698	0,2	X	–3,6	–4,9
entgegenkommt	1 001	48	439	1 226	952	55	494	1 181	5,1	X	–11,1	3,8
innerorts	444	5	90	519	370	2	102	450	20,0	X	X	15,3
außerorts	557	43	349	707	582	53	392	731	–4,3	X	–11,0	–3,3
einbiegt oder kreuzt	5 553	34	1 107	6 289	5 566	34	1 053	6 471	–0,2	X	5,1	–2,8
innerorts	4 315	15	609	4 740	4 333	7	638	4 851	–0,4	X	–4,5	–2,3
außerorts	1 238	19	498	1 549	1 233	27	415	1 620	0,4	X	20,0	–4,4
Zusammenstoß zw. Fahrzeug und Fuß- gänger	1 830	23	453	1 511	1 734	25	471	1 411	5,5	X	–3,8	7,1
innerorts	1 762	13	430	1 462	1 676	20	440	1 374	5,1	X	–2,3	6,4
außerorts	68	10	23	49	58	5	31	37	X	X	X	X
Aufprall auf Hindernis	202	1	42	188	192	1	56	161	5,2	X	X	16,8
innerorts	52	—	12	46	57	—	16	48	X	—	X	X
außerorts	150	1	30	142	135	1	40	113	11,1	X	X	25,7
Abkommen von der Fahrbahn nach rechts	1 690	34	552	1 429	1 842	32	656	1 572	–8,3	X	–15,9	–9,1
innerorts	393	8	104	343	397	3	123	357	–1,0	X	–15,4	–3,9
außerorts	1 297	26	448	1 086	1 445	29	533	1 215	–10,2	X	–15,9	–10,6
Abkommen von der Fahrbahn nach links	1 005	23	329	841	1 180	18	414	1 079	–14,8	X	–20,5	–22,1
innerorts	239	5	64	216	268	7	81	237	–10,8	X	X	–8,9
außerorts	766	18	265	625	912	11	333	842	–16,0	X	–20,4	–25,8
Unfall anderer Art	1 846	21	411	1 588	1 625	8	375	1 444	13,6	X	9,6	10,0
innerorts	1 461	13	293	1 294	1 289	5	267	1 157	13,3	X	9,7	11,8
außerorts	385	8	118	294	336	3	108	287	14,6	X	9,3	2,4
Insgesamt	19 786	212	4 211	21 693	19 608	198	4 334	21 776	0,9	7,1	–2,8	–0,4
innerorts	12 379	63	1 922	13 049	11 951	49	1 957	12 728	3,6	X	–1,8	2,5
außerorts	7 407	149	2 289	8 644	7 657	149	2 377	9 048	–3,3	—	–3,7	–4,5

1) Oder im ruhenden Verkehr steht.

6. An Straßenverkehrsunfällen beteiligte Fahrzeugführer und Fußgänger nach Art der Verkehrsbeteiligung und Ortslage

Art der Verkehrsbeteiligung — Ortslage	Unfälle mit											
	Per- sonen- schaden	schwerw. Sach - scha- den ¹⁾	Per- sonen- schaden	schwerw. Sach - scha- den ¹⁾	Per- sonen- schaden	schwerw. Sach - scha- den ¹⁾	Per- sonen- schaden	schwerw. Sach - scha- den ¹⁾	Per- sonen- schaden	schwerw. Sach - scha- den ¹⁾	Per- sonen- schaden	schwerw. Sach - scha- den ¹⁾
	November 2018		November 2017		Zu- bzw. Abnahme (–)		Januar bis November 2018		Januar bis November 2017		Zu- bzw. Abnahme (–)	
	Anzahl				%		Anzahl				%	
Fahrer von												
Krafträdern ²⁾	63	3	75	2	X	X	1 000	33	894	31	11,9	X
innerorts	54	3	70	2	X	X	861	31	760	30	13,3	X
außerorts	9	—	5	—	X	—	139	2	134	1	3,7	X
Krafträdern ³⁾	81	6	62	7	X	X	2 218	123	2 046	105	8,4	17,1
innerorts	54	4	42	6	X	X	1 108	85	1 000	60	10,8	X
außerorts	27	2	20	1	X	X	1 110	38	1 046	45	6,1	X
Personenkraftwagen	2 420	1 099	2 575	1 264	– 6,0	– 13,1	26 201	10 390	26 695	11 568	– 1,9	– 10,2
innerorts	1 354	619	1 389	757	– 2,5	– 18,2	15 432	6 297	15 277	6 996	1,0	– 10,0
außerorts	1 066	480	1 186	507	– 10,1	– 5,3	10 769	4 093	11 418	4 572	– 5,7	– 10,5
Wohnmobilen	1	—	3	1	X	X	30	20	37	22	X	X
innerorts	—	—	1	1	X	X	7	7	14	13	X	X
außerorts	1	—	2	—	X	—	23	13	23	9	X	X
Bussen	48	9	43	12	X	X	414	79	397	97	4,3	X
innerorts	41	8	38	11	X	X	353	61	348	79	1,4	X
außerorts	7	1	5	1	X	X	61	18	49	18	X	X
Güterkfz.	182	146	186	152	– 2,2	– 3,9	2 229	1 216	2 166	1 234	2,9	– 1,5
innerorts	68	58	81	64	X	X	834	473	865	498	– 3,6	– 5,0
außerorts	114	88	105	88	8,6	X	1 395	743	1 301	736	7,2	1,0
Landwirt. Zugmasch.	4	1	2	2	X	X	121	28	118	42	2,5	X
innerorts	3	—	—	2	X	X	42	17	38	22	X	X
außerorts	1	1	2	—	X	X	79	11	80	20	X	X
Übrige Kraftfahrz.	6	5	9	3	X	X	122	42	133	36	– 8,3	X
innerorts	4	3	6	1	X	X	82	27	99	26	X	X
außerorts	2	2	3	2	X	X	40	15	34	10	X	X
Kfz. z u s a m m e n	2 805	1 269	2 955	1 443	– 5,1	– 12,1	32 335	11 931	32 486	13 135	– 0,5	– 9,2
innerorts	1 578	695	1 627	844	– 3,0	– 17,7	18 719	6 998	18 401	7 724	1,7	– 9,4
außerorts	1 227	574	1 328	599	– 7,6	– 4,2	13 616	4 933	14 085	5 411	– 3,3	– 8,8
flüchtig	128	119	116	139	10,3	– 14,4	1 273	1 118	1 123	1 247	13,4	– 10,3
innerorts	100	71	90	92	X	X	932	705	824	805	13,1	– 12,4
außerorts	28	48	26	47	X	X	341	413	299	442	14,0	– 6,6
Fahrrädern ⁴⁾	254	—	266	3	– 4,5	X	4 183	23	3 737	15	11,9	X
innerorts	240	—	255	3	– 5,9	X	3 774	21	3 382	14	11,6	X
außerorts	14	—	11	—	X	—	409	2	355	1	15,2	X
unter 15 J.	26	—	28	—	X	—	449	—	452	2	– 0,7	X
innerorts	26	—	28	—	X	—	432	—	427	2	1,2	X
außerorts	—	—	—	—	—	—	17	—	25	—	X	—
anderen Fahrz.	39	47	58	71	X	X	459	515	487	661	– 5,7	– 22,1
innerorts	27	27	42	44	X	X	346	325	346	394	—	– 17,5
außerorts	12	20	16	27	X	X	113	190	141	267	– 19,9	– 28,8
Fußgänger	203	2	270	3	– 24,8	X	2 083	12	2 010	13	3,6	X
innerorts	197	—	264	3	– 25,4	X	2 004	9	1 927	12	4,0	X
außerorts	6	2	6	—	X	X	79	3	83	1	X	X
unter 15 J.	41	—	54	—	X	—	447	—	424	—	5,4	—
innerorts	41	—	54	—	X	—	442	—	417	—	6,0	—
außerorts	—	—	—	—	—	—	5	—	7	—	X	—
65 J. und älter	49	—	54	—	X	—	415	—	398	2	4,3	X
innerorts	49	—	53	—	X	—	405	—	388	2	4,4	X
außerorts	—	—	1	—	X	—	10	—	10	—	X	—
Andere Personen	7	—	13	1	X	X	84	7	82	8	X	X
innerorts	4	—	12	1	X	X	60	6	63	4	X	X
außerorts	3	—	1	—	X	—	24	1	19	4	X	X
I n s g e s a m t	3 308	1 318	3 562	1 521	– 7,1	– 13,3	39 144	12 488	38 802	13 832	0,9	– 9,7
innerorts	2 046	722	2 200	895	– 7,0	– 19,3	24 903	7 359	24 119	8 148	3,3	– 9,7
außerorts	1 262	596	1 362	626	– 7,3	– 4,8	14 241	5 129	14 683	5 684	– 3,0	– 9,8
unter 15 J.	69	—	82	1	X	X	910	2	884	5	2,9	X
innerorts	69	—	82	1	X	X	886	2	850	4	4,2	X
außerorts	—	—	—	—	—	—	24	—	34	1	X	X
65 J. und älter	410	115	390	160	5,1	– 28,1	4 721	1 373	4 408	1 455	7,1	– 5,6
innerorts	298	75	267	109	11,6	X	3 381	962	3 065	996	10,3	– 3,4
außerorts	112	40	123	51	– 8,9	X	1 340	411	1 343	459	– 0,2	– 10,5

1) Schwerwiegender Unfall mit Sachschaden (im engeren Sinne). — 2) Mit Versicherungskennzeichen. — 3) Mit amtlichem Kennzeichen. — 4) Einschl. Pedelecs.

7. Fehlverhalten der Fahrzeugführer bei Straßenverkehrsunfällen mit Personenschaden

Ursache ¹⁾	Insge- samt	darunter Führer von			Insge- samt	darunter Führer von			Zu- bzw. Abnahme (–)			
		Per- sonen- kraft- wagen	Kraft- rädern ²⁾	Fahr- rädern ³⁾		Per- sonen- kraft- wagen	Kraft- rädern ²⁾	Fahr- rädern ³⁾	insge- samt	dar. bei Führern von		
										Per- sonen- kraft- wagen	Kraft- rädern ²⁾	Fahr- rädern ³⁾
	Anzahl									%		
	November 2018				November 2017							
Verkehrstüchtigkeit	123	98	3	9	122	99	1	10	0,8	X	X	X
darunter												
Alkoholeinfluss	84	63	2	8	70	52	1	7	X	X	X	X
Einfluss anderer Mittel ⁴⁾	15	12	1	1	20	17	—	3	X	X	X	X
Straßenbenutzung	99	53	—	32	75	39	—	28	X	X	—	X
Geschwindigkeit	233	193	20	4	230	193	6	9	1,3	—	X	X
Abstand	415	364	6	2	416	365	5	—	– 0,2	– 0,3	X	X
Überholen	55	35	7	2	64	39	7	2	X	X	X	X
Vorbeifahren	3	1	—	1	8	6	—	1	X	X	—	X
Nebeneinanderfahren	63	43	—	—	42	29	—	1	X	X	—	X
Vorfahrt, Vorrang	304	259	4	16	327	283	1	15	– 7,0	– 8,5	X	X
Abbiegen, Wenden ... ⁵⁾	278	241	3	8	284	238	1	13	– 2,1	1,3	X	X
Falsches Verhalten ge- genüber Fußgängern	107	92	—	5	143	111	3	7	– 25,2	X	X	X
darunter												
an Überwegen, Furten	38	35	—	1	41	35	1	—	X	X	X	X
Ruhender Verkehr, ... ⁶⁾	14	10	—	—	20	17	—	—	X	X	—	—
Nichtbeachten der Be- leuchtungsvorschriften	—	—	—	—	2	1	—	1	X	X	—	X
Ladung, Besetzung	2	—	—	—	—	—	—	—	X	—	—	—
Andere Fehler	293	191	17	41	341	238	7	45	– 14,1	– 19,7	X	X
I n s g e s a m t	1 989	1 580	60	120	2 074	1 658	31	132	– 4,1	– 4,7	X	– 9,1
	Januar bis November 2018				Januar bis November 2017							
Verkehrstüchtigkeit	1 566	1 114	61	217	1 453	1 055	56	178	7,8	5,6	X	21,9
darunter												
Alkoholeinfluss	1 015	666	42	190	975	674	34	144	4,1	– 1,2	X	31,9
Einfluss anderer Mittel ⁴⁾	193	136	15	17	199	139	17	23	– 3,0	– 2,2	X	X
Straßenbenutzung	1 230	513	43	524	1 163	473	47	490	5,8	8,5	X	6,9
Geschwindigkeit	2 502	1 717	458	111	2 803	2 036	424	117	– 10,7	– 15,7	8,0	– 5,1
Abstand	4 157	3 356	215	58	4 220	3 426	184	66	– 1,5	– 2,0	16,8	X
Überholen	959	506	180	82	923	516	156	71	3,9	– 1,9	15,4	X
Vorbeifahren	70	46	2	11	55	35	2	8	X	X	X	X
Nebeneinanderfahren	677	459	10	13	616	413	10	16	9,9	11,1	X	X
Vorfahrt, Vorrang	3 705	3 007	52	319	3 750	3 125	35	307	– 1,2	– 3,8	X	3,9
Abbiegen, Wenden ... ⁵⁾	3 478	2 876	27	197	3 308	2 694	35	208	5,1	6,8	X	– 5,3
Falsches Verhalten ge- genüber Fußgängern	1 038	817	4	95	1 028	780	9	92	1,0	4,7	X	X
darunter												
an Überwegen, Furten	281	232	—	15	256	212	2	11	9,8	9,4	X	X
Ruhender Verkehr, ... ⁶⁾	263	218	—	—	233	203	1	—	12,9	7,4	X	—
Nichtbeachten der Be- leuchtungsvorschriften	5	2	—	3	17	4	—	10	X	X	—	X
Ladung, Besetzung	31	6	2	1	44	11	—	5	X	X	X	X
Andere Fehler	4 209	2 355	422	853	4 062	2 369	380	713	3,6	– 0,6	11,1	19,6
I n s g e s a m t	23 890	16 992	1 476	2 484	23 675	17 140	1 339	2 281	0,9	– 0,9	10,2	8,9

1) Mangel an ... / Fehler bei ... — 2) Mit amtlichem Kennzeichen, einschl. drei- und leichten vierrädrigen Kfz. — 3) Einschl. Pedelecs. — 4) z. B. Drogen und Rauschgift. — 5) Rückwärtsfahren, Ein- und Anfahren. — 6) Verkehrssicherung.

8. Getötete und Verletzte im Straßenverkehr nach

Art der Verkehrsbeteiligung — Ortslage	Getötete						Schwerverletzte					
	November		Zu- bzw. Abnah- me (–)	Januar bis November		Zu- bzw. Abnah- me (–)	November		Zu- bzw. Abnah- me (–)	Januar bis November		Zu- bzw. Abnah- me (–)
	2018	2017		2018	2017		2018	2017		2018	2017	
	Anzahl		%	Anzahl		%	Anzahl		%	Anzahl		%
Fahrer und Mitfahrer von												
Krafträder ¹⁾	1	—	X	7	6	X	14	11	X	198	201	– 1,5
innerorts	1	—	X	4	3	X	10	9	X	146	156	– 6,4
außerorts	—	—	—	3	3	X	4	2	X	52	45	X
Krafträder ²⁾	4	1	X	57	49	X	20	11	X	727	694	4,8
innerorts	1	—	X	13	8	X	14	7	X	245	244	0,4
außerorts	3	1	X	44	41	X	6	4	X	482	450	7,1
Personenkraftwagen	11	5	X	84	89	X	197	196	0,5	1 913	2 126	– 10,0
innerorts	1	—	X	9	4	X	50	41	X	472	498	– 5,2
außerorts	10	5	X	75	85	X	147	155	– 5,2	1 441	1 628	– 11,5
Wohnmobilen	—	—	—	—	—	—	—	—	—	7	2	X
innerorts	—	—	—	—	—	—	—	—	—	—	1	X
außerorts	—	—	—	—	—	—	—	—	—	7	1	X
Bussen	—	—	—	1	2	X	1	4	X	32	30	X
innerorts	—	—	—	—	2	X	1	4	X	25	25	X
außerorts	—	—	—	1	—	X	—	—	—	7	5	X
Güterkraftfahrzeugen	—	1	X	5	8	X	9	10	X	143	107	33,6
innerorts	—	—	—	1	1	X	—	3	X	15	17	X
außerorts	—	1	X	4	7	X	9	7	X	128	90	X
Landwirt. Zugmasch.	—	—	—	3	—	X	—	—	—	20	16	X
innerorts	—	—	—	1	—	X	—	—	—	8	8	X
außerorts	—	—	—	2	—	X	—	—	—	12	8	X
übrigen Kraftfahrz.	—	—	—	1	1	X	—	—	—	14	10	X
innerorts	—	—	—	—	1	X	—	—	—	10	5	X
außerorts	—	—	—	1	—	X	—	—	—	4	5	X
Kfz. z u s a m m e n	16	7	X	158	155	1,9	241	232	3,9	3 054	3 186	– 4,1
innerorts	3	—	X	28	19	X	75	64	X	921	954	– 3,5
außerorts	13	7	X	130	136	– 4,4	166	168	– 1,2	2 133	2 232	– 4,4
Fahrrädern ³⁾	—	2	X	30	14	X	38	39	X	674	665	1,4
innerorts	—	2	X	20	8	X	33	37	X	545	553	– 1,4
außerorts	—	—	—	10	6	X	5	2	X	129	112	15,2
unter 15 J.	—	—	—	1	—	X	1	3	X	48	68	X
innerorts	—	—	—	1	—	X	1	3	X	47	61	X
außerorts	—	—	—	—	—	—	—	—	—	1	7	X
anderen Fahrz.	—	—	—	—	—	—	2	—	X	9	6	X
innerorts	—	—	—	—	—	—	1	—	X	4	5	X
außerorts	—	—	—	—	—	—	1	—	X	5	1	X
Fußgänger	—	3	X	23	28	X	45	65	X	470	470	—
innerorts	—	3	X	15	22	X	43	62	X	449	438	2,5
außerorts	—	—	—	8	6	X	2	3	X	21	32	X
unter 15 J.	—	—	—	1	—	X	5	10	X	96	108	X
innerorts	—	—	—	1	—	X	5	10	X	94	103	X
außerorts	—	—	—	—	—	—	—	—	—	2	5	X
65 J. und älter	—	1	X	12	17	X	23	23	X	167	140	19,3
innerorts	—	1	X	10	14	X	23	23	X	164	137	19,7
außerorts	—	—	—	2	3	X	—	—	—	3	3	X
Andere Personen	—	—	—	1	1	X	—	2	X	4	7	X
innerorts	—	—	—	—	—	—	—	2	X	3	7	X
außerorts	—	—	—	1	1	X	—	—	—	1	—	X
I n s g e s a m t	16	12	X	212	198	7,1	326	338	– 3,6	4 211	4 334	– 2,8
innerorts	3	5	X	63	49	X	152	165	– 7,9	1 922	1 957	– 1,8
außerorts	13	7	X	149	149	—	174	173	0,6	2 289	2 377	– 3,7
unter 15 J.	—	—	—	4	—	X	12	20	X	245	290	– 15,5
innerorts	—	—	—	2	—	X	8	15	X	164	194	– 15,5
außerorts	—	—	—	2	—	X	4	5	X	81	96	X
65 J. und älter	11	4	X	69	54	X	70	66	X	792	739	7,2
innerorts	3	2	X	30	24	X	42	44	X	477	428	11,4
außerorts	8	2	X	39	30	X	28	22	X	315	311	1,3

1) Mit Versicherungskennzeichen. — 2) Mit amtlichem Kennzeichen. — 3) Einschl. Pedelecs.

Art der Verkehrsbeteiligung und Ortslage

Leichtverletzte						Getötete und Verletzte insgesamt						Art der Verkehrsbeteiligung — Ortslage
November		Zu- bzw. Abnah- me (–)	Januar bis November		Zu- bzw. Abnah- me (–)	November		Zu- bzw. Abnah- me (–)	Januar bis November		Zu- bzw. Abnah- me (–)	
2018	2017		2018	2017		2018	2017		2018	2017		
Anzahl			%	Anzahl			%		Anzahl			
Fahrer und Mitfahrer von												
46	65	X	802	685	17,1	61	76	X	1 007	892	12,9	Krafträdern ¹⁾
41	62	X	718	598	20,1	52	71	X	868	757	14,7	innerorts
5	3	X	84	87	X	9	5	X	139	135	3,0	außerorts
54	47	X	1 442	1 307	10,3	78	59	X	2 226	2 050	8,6	Krafträdern ²⁾
35	33	X	845	758	11,5	50	40	X	1 103	1 010	9,2	innerorts
19	14	X	597	549	8,7	28	19	X	1 123	1 040	8,0	außerorts
1 292	1 471	– 12,2	13 655	14 486	– 5,7	1 500	1 672	– 10,3	15 652	16 701	– 6,3	Personenkraftwagen
617	620	– 0,5	6 513	6 770	– 3,8	668	661	1,1	6 994	7 272	– 3,8	innerorts
675	851	– 20,7	7 142	7 716	– 7,4	832	1 011	– 17,7	8 658	9 429	– 8,2	außerorts
1	1	X	20	16	X	1	1	X	27	18	X	Wohnmobilen
—	—	—	—	3	X	—	—	—	—	4	X	innerorts
1	1	X	20	13	X	1	1	X	27	14	X	außerorts
48	67	X	386	400	– 3,5	49	71	X	419	432	– 3,0	Bussen
47	51	X	310	349	– 11,2	48	55	X	335	376	– 10,9	innerorts
1	16	X	76	51	X	1	16	X	84	56	X	außerorts
48	34	X	500	496	0,8	57	45	X	648	611	6,1	Güterkraftfahrzeugen
9	9	X	115	150	– 23,3	9	12	X	131	168	– 22,0	innerorts
39	25	X	385	346	11,3	48	33	X	517	443	16,7	außerorts
1	—	X	62	29	X	1	—	X	85	45	X	Landwirt. Zugmasch.
1	—	X	37	13	X	1	—	X	46	21	X	innerorts
—	—	—	25	16	X	—	—	—	39	24	X	außerorts
3	2	X	67	67	X	3	2	X	82	78	X	übrigen Kraftfahrz.
2	2	X	42	49	X	2	2	X	52	55	X	innerorts
1	—	X	25	18	X	1	—	X	30	23	X	außerorts
1 493	1 687	– 11,5	16 934	17 486	– 3,2	1 750	1 926	– 9,1	20 146	20 827	– 3,3	Kfz. z u s a m m e n
752	777	– 3,2	8 580	8 690	– 1,3	830	841	– 1,3	9 529	9 663	– 1,4	innerorts
741	910	– 18,6	8 354	8 796	– 5,0	920	1 085	– 15,2	10 617	11 164	– 4,9	außerorts
207	211	– 1,9	3 178	2 803	13,4	245	252	– 2,8	3 882	3 482	11,5	Fahrrädern ³⁾
200	203	– 1,5	2 940	2 593	13,4	233	242	– 3,7	3 505	3 154	11,1	innerorts
7	8	X	238	210	13,3	12	10	X	377	328	14,9	außerorts
26	25	X	377	370	1,9	27	28	X	426	438	– 2,7	unter 15 J.
26	25	X	363	357	1,7	27	28	X	411	418	– 1,7	innerorts
—	—	—	14	13	X	—	—	—	15	20	X	außerorts
6	10	X	58	57	X	8	10	X	67	63	X	anderen Fahrz.
6	10	X	56	53	X	7	10	X	60	58	X	innerorts
—	—	—	2	4	X	1	—	X	7	5	X	außerorts
152	190	– 20,0	1 482	1 402	5,7	197	258	– 23,6	1 975	1 900	3,9	Fußgänger
148	187	– 20,9	1 443	1 367	5,6	191	252	– 24,2	1 907	1 827	4,4	innerorts
4	3	X	39	35	X	6	6	X	68	73	X	außerorts
35	41	X	337	302	11,6	40	51	X	434	410	5,9	unter 15 J.
35	41	X	334	300	11,3	40	51	X	429	403	6,5	innerorts
—	—	—	3	2	X	—	—	—	5	7	X	außerorts
25	30	X	224	236	– 5,1	48	54	X	403	393	2,5	65 J. und älter
25	29	X	220	234	– 6,0	48	53	X	394	385	2,3	innerorts
—	1	X	4	2	X	—	1	X	9	8	X	außerorts
5	5	X	41	28	X	5	7	X	46	36	X	Andere Personen
2	5	X	30	25	X	2	7	X	33	32	X	innerorts
3	—	X	11	3	X	3	—	X	13	4	X	außerorts
1 863	2 103	– 11,4	21 693	21 776	– 0,4	2 205	2 453	– 10,1	26 116	26 308	– 0,7	I n s g e s a m t
1 108	1 182	– 6,3	13 049	12 728	2,5	1 263	1 352	– 6,6	15 034	14 734	2,0	innerorts
755	921	– 18,0	8 644	9 048	– 4,5	942	1 101	– 14,4	11 082	11 574	– 4,3	außerorts
125	180	– 30,6	1 467	1 554	– 5,6	137	200	– 31,5	1 716	1 844	– 6,9	unter 15 J.
106	132	– 19,7	1 080	1 130	– 4,4	114	147	– 22,4	1 246	1 324	– 5,9	innerorts
19	48	X	387	424	– 8,7	23	53	X	470	520	– 9,6	außerorts
169	183	– 7,7	2 122	1 964	8,0	250	253	– 1,2	2 983	2 757	8,2	65 J. und älter
127	116	9,5	1 443	1 300	11,0	172	162	6,2	1 950	1 752	11,3	innerorts
42	67	X	679	664	2,3	78	91	X	1 033	1 005	2,8	außerorts

9. Getötete und Verletzte im Straßenverkehr nach

Altersgruppe in Jahren — Geschlecht	Getötete						Schwerverletzte					
	November		Zu- bzw. Abnahme (–)	Januar bis November		Zu- bzw. Abnahme (–)	November		Zu- bzw. Abnahme (–)	Januar bis November		Zu- bzw. Abnahme (–)
	2018	2017		2018	2017		2018	2017		2018	2017	
	Anzahl		%	Anzahl		%	Anzahl		%	Anzahl		%
Unter 15	—	—	—	4	—	X	12	20	X	245	290	– 15,5
männlich	—	—	—	1	—	X	8	12	X	143	186	– 23,1
weiblich	—	—	—	3	—	X	4	8	X	102	104	– 1,9
15 bis unter 18	—	—	—	2	6	X	7	10	X	186	228	– 18,4
männlich	—	—	—	—	5	X	2	9	X	123	156	– 21,2
weiblich	—	—	—	2	1	X	5	1	X	63	72	X
18 bis unter 21	—	1	X	9	11	X	21	16	X	309	324	– 4,6
männlich	—	1	X	7	6	X	16	6	X	199	194	2,6
weiblich	—	—	—	2	5	X	5	10	X	110	130	– 15,4
21 bis unter 25	—	1	X	9	17	X	37	24	X	313	346	– 9,5
männlich	—	—	—	9	12	X	23	13	X	186	212	– 12,3
weiblich	—	1	X	—	5	X	14	11	X	127	134	– 5,2
25 bis unter 30	—	—	—	12	12	X	35	30	X	350	365	– 4,1
männlich	—	—	—	10	10	X	19	16	X	230	223	3,1
weiblich	—	—	—	2	2	X	16	14	X	120	142	– 15,5
30 bis unter 35	—	—	—	14	8	X	20	18	X	263	261	0,8
männlich	—	—	—	12	8	X	10	9	X	177	173	2,3
weiblich	—	—	—	2	—	X	10	9	X	86	88	X
35 bis unter 40	—	1	X	12	15	X	16	28	X	245	255	– 3,9
männlich	—	—	—	10	10	X	13	14	X	160	158	1,3
weiblich	—	1	X	2	5	X	3	14	X	85	97	X
40 bis unter 45	3	—	X	17	10	X	19	29	X	225	239	– 5,9
männlich	3	—	X	15	8	X	9	17	X	157	159	– 1,3
weiblich	—	—	—	2	2	X	10	12	X	68	80	X
45 bis unter 50	1	1	X	10	16	X	14	30	X	269	303	– 11,2
männlich	1	1	X	9	14	X	9	17	X	182	198	– 8,1
weiblich	—	—	—	1	2	X	5	13	X	87	105	X
50 bis unter 55	1	—	X	18	18	X	26	23	X	382	391	– 2,3
männlich	1	—	X	16	14	X	16	13	X	255	246	3,7
weiblich	—	—	—	2	4	X	10	10	X	127	145	– 12,4
55 bis unter 60	—	3	X	23	20	X	30	23	X	375	336	11,6
männlich	—	2	X	20	14	X	21	15	X	258	211	22,3
weiblich	—	1	X	3	6	X	9	8	X	117	125	– 6,4
60 bis unter 65	—	1	X	13	11	X	19	21	X	257	257	—
männlich	—	1	X	11	10	X	12	10	X	165	153	7,8
weiblich	—	—	—	2	1	X	7	11	X	92	104	X
65 bis unter 70	3	1	X	14	7	X	9	16	X	221	187	18,2
männlich	3	1	X	13	6	X	7	7	X	132	111	18,9
weiblich	—	—	—	1	1	X	2	9	X	89	76	X
70 bis unter 75	4	1	X	17	13	X	12	16	X	127	171	– 25,7
männlich	4	—	X	13	10	X	4	7	X	81	86	X
weiblich	—	1	X	4	3	X	8	9	X	46	85	X
75 oder mehr	4	2	X	38	34	X	49	34	X	444	381	16,5
männlich	2	—	X	23	17	X	24	16	X	231	195	18,5
weiblich	2	2	X	15	17	X	25	18	X	213	186	14,5
Zusammen	16	12	X	212	198	7,1	326	338	– 3,6	4 211	4 334	– 2,8
männlich	14	6	X	169	144	17,4	193	181	6,6	2 679	2 661	0,7
weiblich	2	6	X	43	54	X	133	157	– 15,3	1 532	1 673	– 8,4
Ohne Angabe	—	—	—	—	—	—	—	—	—	—	—	—
I n s g e s a m t	16	12	X	212	198	7,1	326	338	– 3,6	4 211	4 334	– 2,8

Altersgruppen und Geschlecht

Leichtverletzte						Getötete und Verletzte insgesamt						Altersgruppe in Jahren — Geschlecht
November		Zu- bzw. Abnah- me (–)	Januar bis November		Zu- bzw. Abnah- me (–)	November		Zu- bzw. Abnah- me (–)	Januar bis November		Zu- bzw. Ab- nahme (–)	
2018	2017		2018	2017		2018	2017		2018	2017		
Anzahl		%	Anzahl		%	Anzahl		%	Anzahl		%	
125	180	– 30,6	1 467	1 554	– 5,6	137	200	– 31,5	1 716	1 844	– 6,9	Unter 15
67	101	X	842	838	0,5	75	113	X	986	1 024	– 3,7	männlich
58	79	X	625	716	– 12,7	62	87	X	730	820	– 11,0	weiblich
75	83	X	817	906	– 9,8	82	93	X	1 005	1 140	– 11,8	15 bis unter 18
44	53	X	511	531	– 3,8	46	62	X	634	692	– 8,4	männlich
31	30	X	306	375	– 18,4	36	31	X	371	448	– 17,2	weiblich
135	180	– 25,0	1 729	1 786	– 3,2	156	197	– 20,8	2 047	2 121	– 3,5	18 bis unter 21
74	99	X	961	982	– 2,1	90	106	X	1 167	1 182	– 1,3	männlich
61	81	X	768	804	– 4,5	66	91	X	880	939	– 6,3	weiblich
186	207	– 10,1	1 944	2 138	– 9,1	223	232	– 3,9	2 266	2 501	– 9,4	21 bis unter 25
91	107	X	1 071	1 120	– 4,4	114	120	– 5,0	1 266	1 344	– 5,8	männlich
95	100	X	872	1 018	– 14,3	109	112	– 2,7	999	1 157	– 13,7	weiblich
206	226	– 8,8	2 264	2 275	– 0,5	241	256	– 5,9	2 626	2 652	– 1,0	25 bis unter 30
102	116	– 12,1	1 222	1 183	3,3	121	132	– 8,3	1 462	1 416	3,2	männlich
104	110	– 5,5	1 042	1 092	– 4,6	120	124	– 3,2	1 164	1 236	– 5,8	weiblich
147	162	– 9,3	1 843	1 876	– 1,8	167	180	– 7,2	2 120	2 145	– 1,2	30 bis unter 35
73	86	X	1 024	1 020	0,4	83	95	X	1 213	1 201	1,0	männlich
74	76	X	819	856	– 4,3	84	85	X	907	944	– 3,9	weiblich
150	155	– 3,2	1 697	1 663	2,0	166	184	– 9,8	1 954	1 933	1,1	35 bis unter 40
86	80	X	977	888	10,0	99	94	X	1 147	1 056	8,6	männlich
64	75	X	720	775	– 7,1	67	90	X	807	877	– 8,0	weiblich
139	171	– 18,7	1 467	1 590	– 7,7	161	200	– 19,5	1 709	1 839	– 7,1	40 bis unter 45
78	78	X	829	851	– 2,6	90	95	X	1 001	1 018	– 1,7	männlich
61	93	X	638	739	– 13,7	71	105	X	708	821	– 13,8	weiblich
151	154	– 1,9	1 716	1 773	– 3,2	166	185	– 10,3	1 995	2 092	– 4,6	45 bis unter 50
70	83	X	946	983	– 3,8	80	101	X	1 137	1 195	– 4,9	männlich
81	71	X	770	790	– 2,5	86	84	X	858	897	– 4,3	weiblich
163	170	– 4,1	1 961	1 807	8,5	190	193	– 1,6	2 361	2 216	6,5	50 bis unter 55
87	88	X	1 128	1 014	11,2	104	101	3,0	1 399	1 274	9,8	männlich
76	82	X	833	793	5,0	86	92	X	962	942	2,1	weiblich
134	138	– 2,9	1 590	1 445	10,0	164	164	—	1 988	1 801	10,4	55 bis unter 60
72	76	X	936	839	11,6	93	93	X	1 214	1 064	14,1	männlich
62	62	X	654	606	7,9	71	71	X	774	737	5,0	weiblich
80	93	X	1 046	979	6,8	99	115	X	1 316	1 247	5,5	60 bis unter 65
54	50	X	605	543	11,4	66	61	X	781	706	10,6	männlich
26	43	X	441	436	1,1	33	54	X	535	541	– 1,1	weiblich
52	49	X	703	644	9,2	64	66	X	938	838	11,9	65 bis unter 70
31	22	X	384	358	7,3	41	30	X	529	475	11,4	männlich
21	27	X	319	286	11,5	23	36	X	409	363	12,7	weiblich
45	46	X	501	451	11,1	61	63	X	645	635	1,6	70 bis unter 75
23	21	X	272	239	13,8	31	28	X	366	335	9,3	männlich
22	25	X	229	212	8,0	30	35	X	279	300	– 7,0	weiblich
72	88	X	918	869	5,6	125	124	0,8	1 400	1 284	9,0	75 oder mehr
32	39	X	491	464	5,8	58	55	X	745	676	10,2	männlich
40	49	X	427	405	5,4	67	69	X	655	608	7,7	weiblich
1 860	2 102	– 11,5	21 663	21 756	– 0,4	2 202	2 452	– 10,2	26 086	26 288	– 0,8	Zusammen
984	1 099	– 10,5	12 199	11 853	2,9	1 191	1 286	– 7,4	15 047	14 658	2,7	männlich
876	1 003	– 12,7	9 463	9 903	– 4,4	1 011	1 166	– 13,3	11 038	11 630	– 5,1	weiblich
3	1	X	30	20	X	3	1	X	30	20	X	Ohne Angabe
1 863	2 103	– 11,4	21 693	21 776	– 0,4	2 205	2 453	– 10,1	26 116	26 308	– 0,7	I n s g e s a m t

10. Straßenverkehrsunfälle und verunglückte Personen im November 2018 **nach Verwaltungsbezirken und Ortslage**

Kreisfreie Stadt (St.) Landkreis — Ortslage	Straßenverkehrsunfälle				Verunglückte			
	insgesamt	mit Personen- schaden	Schwerwie- gende Un- fälle mit Sach- schaden i. e. S.	Sonstige Unfälle unter Einfluss berauschender Mittel	insgesamt	Getötete	Schwer- verletzte	Leicht- verletzte
Darmstadt, Wissenschaftsst.	128	71	51	6	92	—	9	83
innerorts	97	64	28	5	81	—	7	74
außerorts ohne Autobahn	11	2	8	1	3	—	—	3
Autobahn	20	5	15	—	8	—	2	6
Frankfurt am Main, St.	305	239	54	12	303	1	32	270
innerorts	239	192	36	11	236	1	28	207
außerorts ohne Autobahn	14	10	4	—	14	—	—	14
Autobahn	52	37	14	1	53	—	4	49
Offenbach am Main, St.	44	30	8	6	35	—	2	33
innerorts	37	24	7	6	26	—	2	24
außerorts ohne Autobahn	2	2	—	—	2	—	—	2
Autobahn	5	4	1	—	7	—	—	7
Wiesbaden, Landeshauptst.	155	119	32	4	172	1	13	158
innerorts	112	87	22	3	116	1	12	103
außerorts ohne Autobahn	12	10	2	—	11	—	—	11
Autobahn	31	22	8	1	45	—	1	44
Bergstraße	129	78	49	2	98	—	14	84
innerorts	75	51	22	2	60	—	6	54
außerorts ohne Autobahn	31	17	14	—	24	—	7	17
Autobahn	23	10	13	—	14	—	1	13
Darmstadt-Dieburg	137	75	58	4	97	2	14	81
innerorts	61	39	18	4	44	—	4	40
außerorts ohne Autobahn	53	28	25	—	41	1	9	31
Autobahn	23	8	15	—	12	1	1	10
Groß-Gerau	158	71	77	10	98	—	6	92
innerorts	76	39	28	9	50	—	2	48
außerorts ohne Autobahn	38	21	16	1	27	—	2	25
Autobahn	44	11	33	—	21	—	2	19
Hochtaunuskreis	93	47	41	5	55	—	4	51
innerorts	65	34	26	5	40	—	3	37
außerorts ohne Autobahn	26	11	15	—	13	—	1	12
Autobahn	2	2	—	—	2	—	—	2
Main-Kinzig-Kreis	178	115	58	5	145	2	28	115
innerorts	93	64	26	3	75	—	13	62
außerorts ohne Autobahn	67	38	28	1	50	2	12	36
Autobahn	18	13	4	1	20	—	3	17
Main-Taunus-Kreis	64	41	18	5	47	1	8	38
innerorts	43	26	13	4	29	—	6	23
außerorts ohne Autobahn	8	7	1	—	9	1	2	6
Autobahn	13	8	4	1	9	—	—	9
Odenwaldkreis	39	25	14	—	33	—	3	30
innerorts	15	7	8	—	9	—	1	8
außerorts ohne Autobahn	24	18	6	—	24	—	2	22
Autobahn	—	—	—	—	—	—	—	—
Offenbach	108	78	22	8	95	1	11	83
innerorts	72	54	13	5	62	—	6	56
außerorts ohne Autobahn	26	17	7	2	20	—	4	16
Autobahn	10	7	2	1	13	1	1	11
Rheingau-Taunus-Kreis	54	38	14	2	53	—	9	44
innerorts	26	20	5	1	29	—	2	27
außerorts ohne Autobahn	25	17	7	1	23	—	7	16
Autobahn	3	1	2	—	1	—	—	1
Wetteraukreis	110	81	26	3	114	2	27	85
innerorts	54	39	12	3	43	—	6	37
außerorts ohne Autobahn	38	31	7	—	52	1	15	36
Autobahn	18	11	7	—	19	1	6	12
Reg.-Bez. Darmstadt	1 702	1 108	522	72	1 437	10	180	1 247
innerorts	1 065	740	264	61	900	2	98	800
außerorts ohne Autobahn	375	229	140	6	313	5	61	247
Autobahn	262	139	118	5	224	3	21	200

10. Straßenverkehrsunfälle und verunglückte Personen im November 2018 **nach Verwaltungsbezirken und Ortslage**

Kreisfreie Stadt (St.) Landkreis — Ortslage	Straßenverkehrsunfälle				Verunglückte			
	insgesamt	mit Personen- schaden	Schwerwie- gende Un- fälle mit Sach- schaden i. e. S.	Sonstige Unfälle unter Einfluss berauschender Mittel	insgesamt	Getötete	Schwer- verletzte	Leicht- verletzte
Gießen	110	71	35	4	107	1	16	90
innerorts	57	37	18	2	50	—	7	43
außerorts ohne Autobahn	36	25	9	2	39	1	7	31
Autobahn	17	9	8	—	18	—	2	16
Lahn-Dill-Kreis	83	55	24	4	73	—	13	60
innerorts	37	24	11	2	34	—	3	31
außerorts ohne Autobahn	34	26	6	2	33	—	8	25
Autobahn	12	5	7	—	6	—	2	4
Limburg-Weilburg	75	58	13	4	80	1	21	58
innerorts	33	24	7	2	30	—	7	23
außerorts ohne Autobahn	35	29	5	1	40	1	14	25
Autobahn	7	5	1	1	10	—	—	10
Marburg-Biedenkopf	86	68	15	3	94	1	13	80
innerorts	45	34	9	2	44	—	4	40
außerorts ohne Autobahn	41	34	6	1	50	1	9	40
Autobahn	—	—	—	—	—	—	—	—
Vogelsbergkreis	43	29	13	1	41	—	9	32
innerorts	18	10	7	1	12	—	2	10
außerorts ohne Autobahn	15	10	5	—	13	—	3	10
Autobahn	10	9	1	—	16	—	4	12
Reg.-Bez. G i e ß e n	397	281	100	16	395	3	72	320
innerorts	190	129	52	9	170	—	23	147
außerorts ohne Autobahn	161	124	31	6	175	3	41	131
Autobahn	46	28	17	1	50	—	8	42
Kassel, documenta-St.	98	67	22	9	82	—	8	74
innerorts	87	59	19	9	73	—	7	66
außerorts ohne Autobahn	7	6	1	—	7	—	1	6
Autobahn	4	2	2	—	2	—	—	2
Fulda	58	39	17	2	56	—	13	43
innerorts	36	24	11	1	34	—	7	27
außerorts ohne Autobahn	18	13	4	1	19	—	5	14
Autobahn	4	2	2	—	3	—	1	2
Hersfeld-Rotenburg	65	42	21	2	56	—	14	42
innerorts	22	15	6	1	17	—	3	14
außerorts ohne Autobahn	29	19	9	1	26	—	10	16
Autobahn	14	8	6	—	13	—	1	12
Kassel	54	34	19	1	48	—	8	40
innerorts	13	7	5	1	10	—	1	9
außerorts ohne Autobahn	22	16	6	—	21	—	4	17
Autobahn	19	11	8	—	17	—	3	14
Schwalm-Eder-Kreis	53	39	12	2	51	—	11	40
innerorts	21	15	5	1	17	—	4	13
außerorts ohne Autobahn	22	16	5	1	19	—	3	16
Autobahn	10	8	2	—	15	—	4	11
Waldeck-Frankenberg	42	36	4	2	42	2	9	31
innerorts	21	18	1	2	19	1	4	14
außerorts ohne Autobahn	20	17	3	—	20	1	5	14
Autobahn	1	1	—	—	3	—	—	3
Werra-Meißner-Kreis	35	27	6	2	38	1	11	26
innerorts	22	18	2	2	23	—	5	18
außerorts ohne Autobahn	11	7	4	—	12	—	6	6
Autobahn	2	2	—	—	3	1	—	2
Reg.-Bez. K a s s e l	405	284	101	20	373	3	74	296
innerorts	222	156	49	17	193	1	31	161
außerorts ohne Autobahn	129	94	32	3	124	1	34	89
Autobahn	54	34	20	—	56	1	9	46
H e s s e n	2 504	1 673	723	108	2 205	16	326	1 863
innerorts	1 477	1 025	365	87	1 263	3	152	1 108
außerorts ohne Autobahn	665	447	203	15	612	9	136	467
Autobahn	362	201	155	6	330	4	38	288
Kreisfreie Städte	730	526	167	37	684	2	64	618
Landkreise	1 774	1 147	556	71	1 521	14	262	1 245