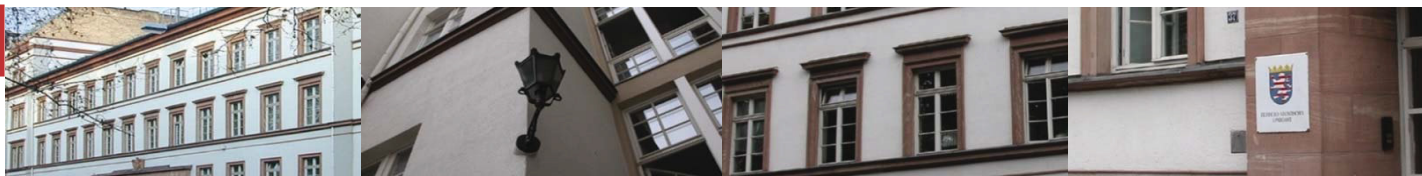




Statistische Berichte



Kennziffer: L III 2 - j/17

Dezember 2018

Personal des öffentlichen Dienstes in Hessen am 30. Juni 2017

Hessisches Statistisches Landesamt, Wiesbaden

Impressum

Dienstgebäude: Rheinstraße 35/37, 65185 Wiesbaden

Briefadresse: 65175 Wiesbaden

Ihre Ansprechpartner für Fragen und Anregungen zu diesem Bericht

Herr Dr. Buck	0611 3802-627
Herr Dr. Lutz	0611 3802-344
Frau Balsys	0611 3802-607
E-Mail	personalstand@statistik.hessen.de
Telefax	0611 3802-692
Internet	https://statistik.hessen.de

Copyright

© Hessisches Statistisches Landesamt, Wiesbaden, 2018

Vervielfältigung und Verbreitung, auch auszugsweise, mit Quellenangabe gestattet.

Allgemeine Geschäftsbedingungen

Kennziffer: L III 2 - j/17

<https://statistik.hessen.de/ueber-uns/agbs>

Zeichenerklärungen

- 0 = Zahlenwert genau Null (nichts vorhanden) oder ungleich Null, Betrag jedoch kleiner als die Hälfte von 5 in der letzten besetzten Stelle
- . = Zahlenwert unbekannt oder geheim zu halten
- ... = Zahlenwert lag bei Redaktionsschluss noch nicht vor
- () = Aussagewert eingeschränkt, da der Zahlenwert statistisch unsicher ist
- / = keine Angabe, da Zahlenwert nicht sicher genug
- x = Tabellenfeld gesperrt, weil Aussage nicht sinnvoll
(oder bei Veränderungsraten ist die Ausgangszahl kleiner als 100)
- D = Durchschnitt
- s = geschätzte Zahl
- p = vorläufige Zahl
- r = berichtigte Zahl

Alle Zahlen wurden aus Gründen der Geheimhaltung einer Fünferroundung unterzogen.

Das Ergebnis der Summierung der Einzelzahlen kann deshalb geringfügig von der Endsumme abweichen.

Inhalt

I. Grundlagen und Methoden

1. Rechtsgrundlagen	6
2. Zweck, Art und Umfang der Erhebung	6
3. Erläuterung der Begriffe	7

II. Diagramme

1. Struktogramm des öffentlichen Dienstes in Hessen	11
2. Entwicklung des Personals des öffentlichen Dienstes 2010 bis 2017 in Hessen	12
3. Personal des öffentlichen Dienstes nach Beschäftigungsbereichen am 30.06.2017 in Hessen	13

III. Tabellenteil

A. Überblick über das Personal des öffentlichen Dienstes in Hessen

1. Entwicklung der Vollzeitäquivalente der Beschäftigten des öffentlichen Dienstes in Hessen nach Beschäftigungsbereichen, Art der Beschäftigungsverhältnisse und Geschlecht	15
2. Personal des öffentlichen Dienstes insgesamt in Hessen nach Umfang, Art der Beschäftigungsverhältnisse und Altersgruppen	16
3. Personal des Landes- und Kommunalbereichs in Hessen (ohne Sozialversicherungsträger) nach Umfang, Art der Beschäftigungsverhältnisse und Altersgruppen	17

B. Personal des Landesbereichs in Hessen

1. Vollzeitäquivalente der Beschäftigten des Landesbereichs in Hessen nach Art der Beschäftigungsverhältnisse, Laufbahngruppen und Beschäftigungsbereichen	18
2. Beschäftigte des Landesbereichs in Hessen nach Art der Beschäftigungsverhältnisse, Laufbahngruppen und Beschäftigungsbereichen	19
3. Vollzeitbeschäftigte des Landesbereichs in Hessen nach Art der Beschäftigungsverhältnisse, Laufbahngruppen und Beschäftigungsbereichen	20
4. Teilzeitbeschäftigte (ohne Altersteilzeit) des Landesbereichs in Hessen nach Art der Beschäftigungsverhältnisse, Laufbahngruppen und Beschäftigungsbereichen	21
5. Altersteilzeitbeschäftigte des Landesbereichs in Hessen nach Art der Beschäftigungsverhältnisse, Laufbahngruppen und Beschäftigungsbereichen	22
6. Arbeitsvolumen in Wochenstunden des Personals des Landesbereichs in Hessen nach Art der Beschäftigungsverhältnisse, Laufbahngruppen und Beschäftigungsbereichen	23

7.	Vollzeitäquivalente der Beschäftigten des Landesbereichs in Hessen nach Aufgabenbereichen und Beschäftigungsbereichen	
	• Beschäftigte	24
	• Beamtinnen/Beamte	25
	• Arbeitnehmerinnen/Arbeitnehmer	26
8.	Personal des Landesbereichs in Hessen nach Umfang, Art der Beschäftigungsverhältnisse und Altersgruppen	27
9.	Personal des Landes (Kernhaushalt und Sonderrechnungen) in Hessen nach Umfang, Art der Beschäftigungsverhältnisse und Altersgruppen	28
10.	Personal der rechtl. selbstst. Einrichtungen in öffentl.-rechtl. Rechtsform unter Landesaufsicht (ohne SGB) in Hessen nach Umfang, Art der Beschäftigungsverhältnisse und Altersgruppen	29

C. Personal des Bereichs der Sozialversicherung unter Landesaufsicht in Hessen

1.	Vollzeitäquivalente der Beschäftigten des Bereichs der Sozialversicherung in Hessen nach Art der Beschäftigungsverhältnisse, Laufbahngruppen und Beschäftigungsbereichen	30
2.	Beschäftigte des Bereichs der Sozialversicherung in Hessen nach Art der Beschäftigungsverhältnisse, Laufbahngruppen und Beschäftigungsbereichen	31
3.	Vollzeitbeschäftigte des Bereichs der Sozialversicherung in Hessen nach Art der Beschäftigungsverhältnisse, Laufbahngruppen und Beschäftigungsbereichen	32
4.	Teilzeitbeschäftigte (ohne Altersteilzeit) des Bereichs der Sozialversicherung in Hessen nach Art der Beschäftigungsverhältnisse, Laufbahngruppen und Beschäftigungsbereichen	33
5.	Altersteilzeitbeschäftigte des Bereichs der Sozialversicherung in Hessen nach Art der Beschäftigungsverhältnisse, Laufbahngruppen und Beschäftigungsbereichen	34
6.	Arbeitsvolumen in Wochenstunden des Personals des Bereichs der Sozialversicherung in Hessen nach Art der Beschäftigungsverhältnisse, Laufbahngruppen und Beschäftigungsbereichen	35
7.	Personal des Bereichs der Sozialversicherung in Hessen nach Umfang, Art der Beschäftigungsverhältnisse und Altersgruppen	36

D. Personal des Kommunalbereichs in Hessen

1.	Vollzeitäquivalente der Beschäftigten des Kommunalbereichs in Hessen nach Art der Beschäftigungsverhältnisse, Laufbahngruppen und Beschäftigungsbereichen	37
2.	Beschäftigte des Kommunalbereichs in Hessen nach Art der Beschäftigungsverhältnisse, Laufbahngruppen und Beschäftigungsbereichen	38
3.	Vollzeitbeschäftigte des Kommunalbereichs in Hessen nach Art der Beschäftigungsverhältnisse, Laufbahngruppen und Beschäftigungsbereichen	39
4.	Teilzeitbeschäftigte (ohne Altersteilzeit) des Kommunalbereichs in Hessen nach Art der Beschäftigungsverhältnisse, Laufbahngruppen und Beschäftigungsbereichen	40
5.	Altersteilzeitbeschäftigte des Kommunalbereichs in Hessen nach Art der Beschäftigungsverhältnisse, Laufbahngruppen und Beschäftigungsbereichen	41

6. Arbeitsvolumen in Wochenstunden des Personals des Kommunalbereichs in Hessen nach Art der Beschäftigungsverhältnisse, Laufbahngruppen und Beschäftigungsbereichen	42
7. Vollzeitäquivalente der Beschäftigten des Kommunalbereichs in Hessen nach Produktbereichen und Beschäftigungsrechen	
• Beschäftigte	43
• Beamtinnen/Beamte	44
• Arbeitnehmerinnen/Arbeitnehmer	45
8. Personal des Kommunalbereichs in Hessen nach Umfang, Art der Beschäftigungsverhältnisse und Altersgruppen	46
9. Personal der Gemeinden und Gemeindeverbände in Hessen nach Umfang, Art der Beschäftigungsverhältnisse und Altersgruppen	47
10. Personal der kommunalen Zweckverbände in Hessen nach Umfang, Art der Beschäftigungsverhältnisse und Altersgruppen	48
11. Vollzeitäquivalente der Beschäftigten der Gemeinden und Gemeindeverbände nach Anstellungskörperschaft in Hessen	49

E. Personal der Unternehmen in privater Rechtsform mit Sitz in Hessen

1. Beschäftigte der rechtl. selbstst. Einrichtungen in privater Rechtsform mit überwiegend öffentlicher Beteiligung in Hessen nach Umfang der Beschäftigungsverhältnisse	57
2. Beschäftigte der rechtl. selbstst. Einrichtungen in privater Rechtsform mit überwiegenden öffentlicher Beteiligung in Hessen nach Aufgabenbereichen und Umfang der Beschäftigungsverhältnisse	58
3. Beschäftigte der rechtl. selbstst. Einrichtungen in privater Rechtsform mit überwiegend öffentlicher Beteiligung in Hessen nach Besitzverhältnissen und Umfang der Beschäftigungsverhältnisse	62

Hessen kompakt



Land und Leute im Spiegel der Statistik

STATISTIK HESSEN

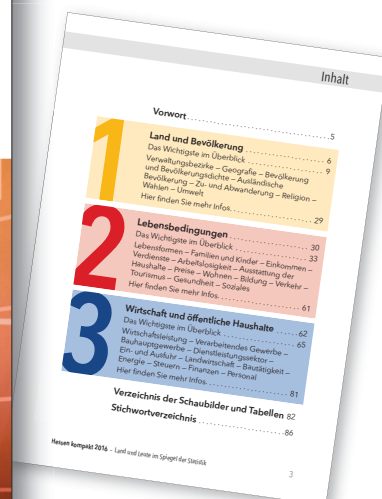
Die Broschüre „Hessen kompakt“ wendet sich an alle, die sich einen schnellen Überblick über die wichtigsten und interessantesten Ergebnisse aus allen Bereichen der amtlichen Statistik verschaffen wollen.

Die Daten werden anschaulich, überwiegend in grafischer Darstellung, präsentiert. Die Ergebnisse werden zu Beginn jedes Kapitels mit kurzen, prägnanten Texten zusammengefasst. Für diejenigen, die sich umfassender mit einem Bereich beschäftigen wollen, finden sich am Ende jedes Kapitels Links zur Homepage des Hessischen Statistischen Landesamtes.

Der Band besteht aus 3 Kapiteln:

- Land und Bevölkerung,
- Lebensbedingungen,
- Wirtschaft und öffentliche Haushalte.

Die Veröffentlichung erscheint jährlich und wird sowohl als kostenpflichtige Printversion als auch als kostenlose PDF-Datei zum Download auf unserer Webseite <https://statistik.hessen.de> angeboten.



Aktuelle Angaben über die neuesten Ausgaben sowie Preise finden Sie im Internet oder nehmen Sie direkt Kontakt mit uns auf.

Bestellen Sie bei Ihrer Buchhandlung oder direkt bei uns.
Hessisches Statistisches Landesamt, 65175 Wiesbaden
Telefon: 0611 3802-950 · Fax: 0611 3802-992
E-Mail: vertrieb@statistik.hessen.de
Internet: <https://statistik.hessen.de>



Printversion:
11,8 x 16,5 cm,
kartoniert, ca. 88 Seiten



Online:
PDF-Format
kostenfreier Download

Bildnachweis:
printer icon, pdf icon © Alex White – Fotolia.com

I. Grundlagen und Methoden

I. Grundlagen und Methoden

1. Rechtsgrundlagen

Rechtsgrundlagen der Personalstandstatistik sind das Finanz- und Personalstatistikgesetz (FPStatG) in der Fassung der Bekanntmachung vom 22. Februar 2006 (BGBl. I S. 438), das zuletzt durch Artikel 2 des Gesetzes vom 02. März 2016 (BGBl. I S. 342) geändert worden ist in Verbindung mit dem Bundesstatistikgesetz (BStatG) vom 22. Januar 1987 (BGBl. I S. 462, 565), zuletzt geändert durch Neufassung vom 20. Oktober 2016 (BGBl. I S. 2394). Mit der Personalstandstatistik werden die Angaben zu § 6 FPStatG erhoben.

Auskunftspflichtig zur Personalstandstatistik sind nach § 11 Absatz 1 und 2 Nummer 3 FPStatG in Verbindung mit § 15 BStatG:

- bei den Ländern die zuständigen Landesministerinnen/ -minister und -senatorinnen/ -senatoren oder die Leiterinnen/Leiter der für die Zahlbarmachung der Bezüge zuständigen Stellen,
- bei den Gemeinden und Gemeindeverbänden, den Zweckverbänden und anderen juristischen Personen zwischengemeindlicher Zusammenarbeit, soweit sie an Stelle kommunaler Körperschaften kommunale Aufgaben erfüllen, den Sozialversicherungsträgern unter Aufsicht des Landes sowie den rechtlich selbstständigen Einrichtungen in öffentlich-rechtlicher Rechtsform unter Kommunal- oder Landesaufsicht die Leiter/ -innen dieser Erhebungseinheiten oder der für die Zahlbarmachung der Bezüge zuständigen Stellen.

2. Zweck, Art und Umfang der Erhebung

Die Personalstandstatistik wird in jedem Jahr zum Stichtag 30. Juni als Totalerhebung durchgeführt. Sie ermittelt Daten über die Strukturen des Personals im öffentlichen Dienst.

Die Ergebnisse der Personalstandstatistik sind Grundlage für politische Entscheidungen für Änderungen und zur Weiterentwicklung des Dienst-, Besoldungs-, Tarif- und Versorgungsrechts. Die dort zu treffenden Regelungen erfordern sehr detaillierte statistische Ergebnisse, die den jeweils gefragten Sachverhalt eingehend beleuchten. Außerdem werden die Ergebnisse für Berechnungen über die zukünftige Entwicklung des Personalbedarfs verwendet. Die Personalstandstatistik bildet zudem eine wichtige Datengrundlage für Änderungen des öffentlich-rechtlichen Alterssicherungssystems. Sie ist wichtige Basis für Vorausberechnungen über die Höhe der zukünftigen Versorgungsausgaben. Die Ergebnisse der Personalstandstatistik dienen ferner der mittelfristigen Finanzplanung des Bundes und der Länder, sie sind Grundlage für Personalstruktur- und Organisationsuntersuchungen, die Aufstellung von Gleichstellungskonzepten sowie Benchmarking insbesondere im kommunalen Bereich und werden von Ländern und Gemeinden genutzt, um Rationalisierungspotenzial aufzudecken.

Da für öffentlich-rechtliche Dienstverhältnisse keine Sozialversicherungspflicht besteht, stellt die Personalstandstatistik die einzige umfassende Datenquelle zur Ergänzung der sozialversicherungspflichtigen Beschäftigten dar und fließt damit in Arbeitsmarktstatistiken und in die Volkswirtschaftlichen Gesamtrechnungen ein. Darüber hinaus werden die Ergebnisse der Personalstandstatistik für die Ermittlung der Arbeitskosten und für die Verdiensterhebung in den Bereichen 75 „Öffentliche Verwaltung, Verteidigung, Sozialversicherung“ und 80 „Erziehung und Unterricht“ der Klassifikation der Wirtschaftszweige verwendet. Hier ersparen sie eine ansonsten notwendige Datenerhebung.

Der Berichtskreis der Personalstandstatistik umfasst das Personal des Landes, der Gemeinden und Gemeindeverbände, der Sozialversicherungsträger unter Landesaufsicht, der Zweckverbände sowie die staatlichen und kommunalen Fonds, Einrichtungen und Unternehmen, die in öffentlicher oder privater Rechtsform geführt werden.

3. Erläuterung der Begriffe

Beschäftigungsbereich

Es wird zwischen Landesbereich, Bereich der Sozialversicherung und Kommunalbereich unterschieden, die sich wiederum jeweils untergliedern (siehe Struktogramm):

Landesbereich

Zum Landesbereich gehören der Kernhaushalt und die Sonderrechnungen des Landes sowie die rechtlich selbständigen Einrichtungen in öffentlich-rechtlicher Rechtsform (ohne SGB) unter Landesaufsicht. Zu letzteren gehören in Hessen vor allem die Hochschulen, die (außer den Verwaltungsfachhochschulen) 2001 aus dem Kernhaushalt des Landes ausgegliedert wurden.

Bereich der Sozialversicherung

Hierzu zählen die Träger der Sozialversicherung unter Aufsicht des Landes (Kranken-, Unfall- und Rentenversicherungen) sowie die rechtlich-selbständigen Einrichtungen in öffentlich-rechtlicher Rechtsform nach SGB (z.B. der Medizinische Dienst der Krankenkassen).

Kommunalbereich

Zum Kommunalbereich gehören der Kernhaushalt und die Sonderrechnungen der Gemeinden, Gemeindeverbände sowie die Zweckverbände und die rechtlich selbständigen Einrichtungen in öffentlich-rechtlicher Rechtsform unter kommunaler Aufsicht (z.B. als Anstalt des öffentlichen Rechts geführte Jobcenter).

Kernhaushalte

Kernhaushalte sind die Ämter, Behörden, Gerichte und Einrichtungen des Landes, der Gemeinden und Gemeindeverbände.

Sonderrechnungen

Sonderrechnungen sind die aus den Kernhaushalten ausgegliederten rechtlich unselbstständigen Einrichtungen wie Eigenbetriebe, Landesbetriebe und Sondervermögen.

Beschäftigte - Vollzeitäquivalente

Unter Beschäftigte sind unabhängig von ihrem Beschäftigungsumfang Beamte und Arbeitnehmer zusammen gefasst.

Für die Darstellung der Vollzeitäquivalente werden die Beschäftigten anhand ihres Arbeitszeitfaktors in Vollzeitkräfte umgerechnet, d. h. Teilzeitbeschäftigte werden nur mit ihrem Anteil an der Arbeitszeit eines Vollzeitbeschäftigten berücksichtigt. Beschäftigte in Altersteilzeit fließen jeweils mit der Hälfte ihrer regulären Arbeitszeit ein, unabhängig davon, ob sie sich in der Arbeits- oder Freistellungsphase befinden.

Geringfügig Beschäftigte und ohne Bezüge Beurlaubte werden in den Tabellen des vorliegenden Berichts nicht nachgewiesen.

Art des Beschäftigungsverhältnisses

Beamtinnen und Beamte

Als Beamtinnen und Beamte zählen Bedienstete, die — auf Lebenszeit, Zeit, Probe, Widerruf — durch eine Ernennungsurkunde in das Beamtenverhältnis berufen worden sind. Nicht als Beamtinnen und Beamte zählen: Arbeitnehmerinnen und Arbeitnehmer, die Bezüge nach einem Besoldungsgesetz erhalten, Dienstordnungsangestellte, sowie Kräfte, die in einem öffentlich-rechtlichen Ausbildungsverhältnis stehen, sofern

dieses überwiegend für Berufe außerhalb des Beamtenverhältnisses Voraussetzung ist (z. B. Rechtsreferendarinnen und Rechtsreferendare). Dieses Personal wird den Arbeitnehmerinnen und Arbeitnehmern zugeordnet.

Die Richterinnen und Richter sowie die Bezieherinnen und Bezieher von Amtsgehalt sind in den Beamtenzahlen enthalten.

Arbeitnehmerinnen und Arbeitnehmer

Als Arbeitnehmerinnen und Arbeitnehmer gelten alle in einem privatrechtlichen Arbeitsvertragsverhältnis stehenden Beschäftigten, die in der Regel in der Deutschen Rentenversicherung versicherungspflichtig sind. Hierzu zählen auch die Arbeitnehmerinnen und Arbeitnehmer in Ausbildung.

Laufbahngruppen

Die Beamtinnen und Beamten werden unter Berücksichtigung ihres Bildungsabschlusses der ihrer Besoldungsgruppe entsprechenden Laufbahngruppe zugeordnet.

Die Arbeitnehmerinnen und Arbeitnehmer werden entsprechend der vergleichbaren Entgeltgruppen zu Laufbahngruppen zusammengefasst. Man unterscheidet folgende Laufbahngruppen:

- einfacher Dienst (E1-E4)
- mittlerer Dienst (A5mD-A10mD; E5-E8)
- gehobener Dienst (A9gD-A16gDL; E9-E12)
- höherer Dienst (A13hD-A16; W-, C- R- und B-Besoldung; E13-E15Ü, Außertarifliche)

Mit dem Inkrafttreten des Zweiten Gesetzes zur Modernisierung des Dienstrechts in Hessen am 1. März 2014 wurde der einfache Dienst bei den Beamten abgeschafft.

Umfang des Beschäftigungsverhältnisses

Vollzeitbeschäftigte

Vollzeitbeschäftigte sind alle Bediensteten, deren regelmäßige Arbeitszeit die übliche volle Wochenarbeitsstundenzahl beträgt (bei Lehrkräften entsprechende Anzahl von Wochenlehrstunden).

Teilzeitbeschäftigte

Teilzeitbeschäftigte sind alle Bediensteten, deren regelmäßige Arbeitszeit weniger als die übliche volle Wochenarbeitszeit eines Vollzeitbeschäftigten beträgt (die Altersteilzeitbeschäftigten sind separat ausgewiesen, sie sind daher nicht in den Tabellen der Teilzeitbeschäftigten enthalten).

Altersteilzeitbeschäftigte

Die Altersteilzeit ermöglicht älteren Beschäftigten eine frühere Beendigung des aktiven Berufslebens (Blockmodell) oder einen gleitenden Übergang in den Ruhestand (Teilzeitmodell). Altersteilzeit kann mit Vollzeit- oder Teilzeitbeschäftigten, die das 55. Lebensjahr vollendet haben, vereinbart werden. Während der Gesamtlaufzeit der Altersteilzeit wird die Arbeitszeit auf die Hälfte der bisherigen Arbeitszeit reduziert.

Arbeitsvolumen

In den Tabellen zum Arbeitsvolumen wurde die regelmäßige wöchentliche Arbeitszeit summiert (gelegentliche und einmalige Abweichungen finden keine Berücksichtigung). Bei Lehrkräften wurde die Anzahl der Wochenlehrstunden auf die normale regelmäßige Wochenarbeitszeit angehoben.

Aufgabenbereich

Die Hauptorganisationsbereiche gliedern sich in Kernhaushalt und Sonderrechnungen. Die weitere Untergliederung erfolgt auf der Grundlage des geltenden staatlichen Funktionenplans bzw. des kommunalen Produktplans.

Ausgewählte Strukturdaten aus Bevölkerung und Wirtschaft

STATISTIK HESSEN

■ Die jährlich herausgegebene „Hessische Gemeindestatistik“ enthält nach Vorbemerkungen und begrifflichen Erläuterungen insgesamt 285 Merkmale für jede hessische Gemeinde, und zwar aus den Bereichen:

Gebiet und Bevölkerung

Fläche — Wohnbevölkerung insgesamt sowie deutsche und nichtdeutsche Bevölkerung — Natürliche Bevölkerungsbewegung und Wanderungsbewegung

Beschäftigung

Sozialversicherungspflichtig beschäftigte Arbeitnehmer insgesamt, beschäftigte ausländische Arbeitnehmer und Beschäftigte in beruflicher Ausbildung

Landwirtschaft

Landwirtschaftliche Betriebe nach Größenklassen der landwirtschaftlich genutzten Fläche — Bodennutzung in den landwirtschaftlichen Betrieben — Rindvieh- und Schweinehaltung — Flächennutzung

Verarbeitendes Gewerbe

Betriebe und Beschäftigte nach Hauptgruppen

Bauwirtschaft

Bauhauptgewerbe — Baugenehmigungen und Baufertigstellungen, Bestand an Wohnungen und Wohngebäuden

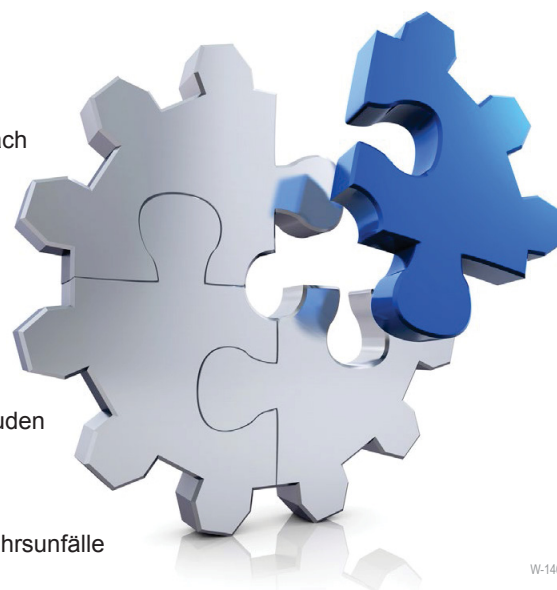
Verkehr

Tourismus und Straßenverkehrsunfälle

Finanzen und Steuern

U. a. Einnahmen, Ausgaben, Schuldenstand und -tilgung, Steuereinnahmen, Realsteueraufbringungskraft und Realsteuerhebesätze — Finanzausgleich — Personalstand — Ergebnisse der Lohn- und Einkommensteuerstatistik sowie der Umsatzsteuerstatistik.

Sämtliche Daten sind auch für das Land Hessen, für die Landkreise, kreisfreien Städte und die Regierungsbezirke sowie für den Regionalverband Frankfurt-RheinMain nachgewiesen.



W-146-17



Aktuelle Angaben über die neuesten Ausgaben finden Sie im Internet oder nehmen Sie direkt Kontakt mit uns auf.

Hessisches Statistisches Landesamt, 65175 Wiesbaden
Telefon: 0611 3802-950 · Fax: 0611 3802-992
E-Mail: vertrieb@statistik.hessen.de
Internet: <https://statistik.hessen.de>

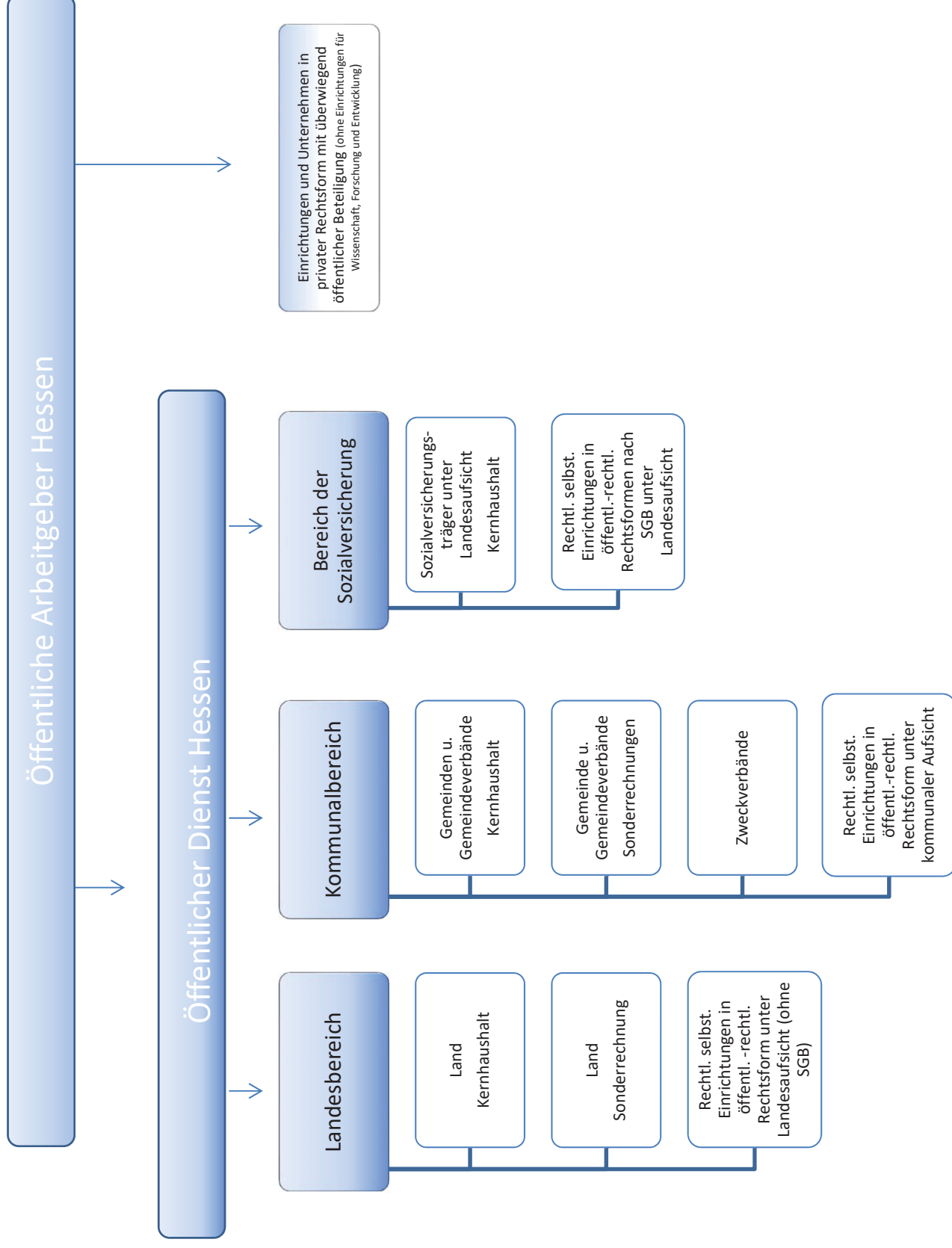


Online:
Excel-Format
kostenloser Download

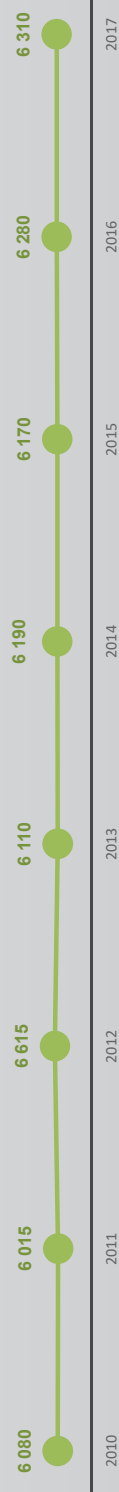
Bildnachweis:

Zahnrad – Puzzle blau © arahan – Fotolia.com,
xls icon © Alex White – Fotolia.com

II. Diagramme

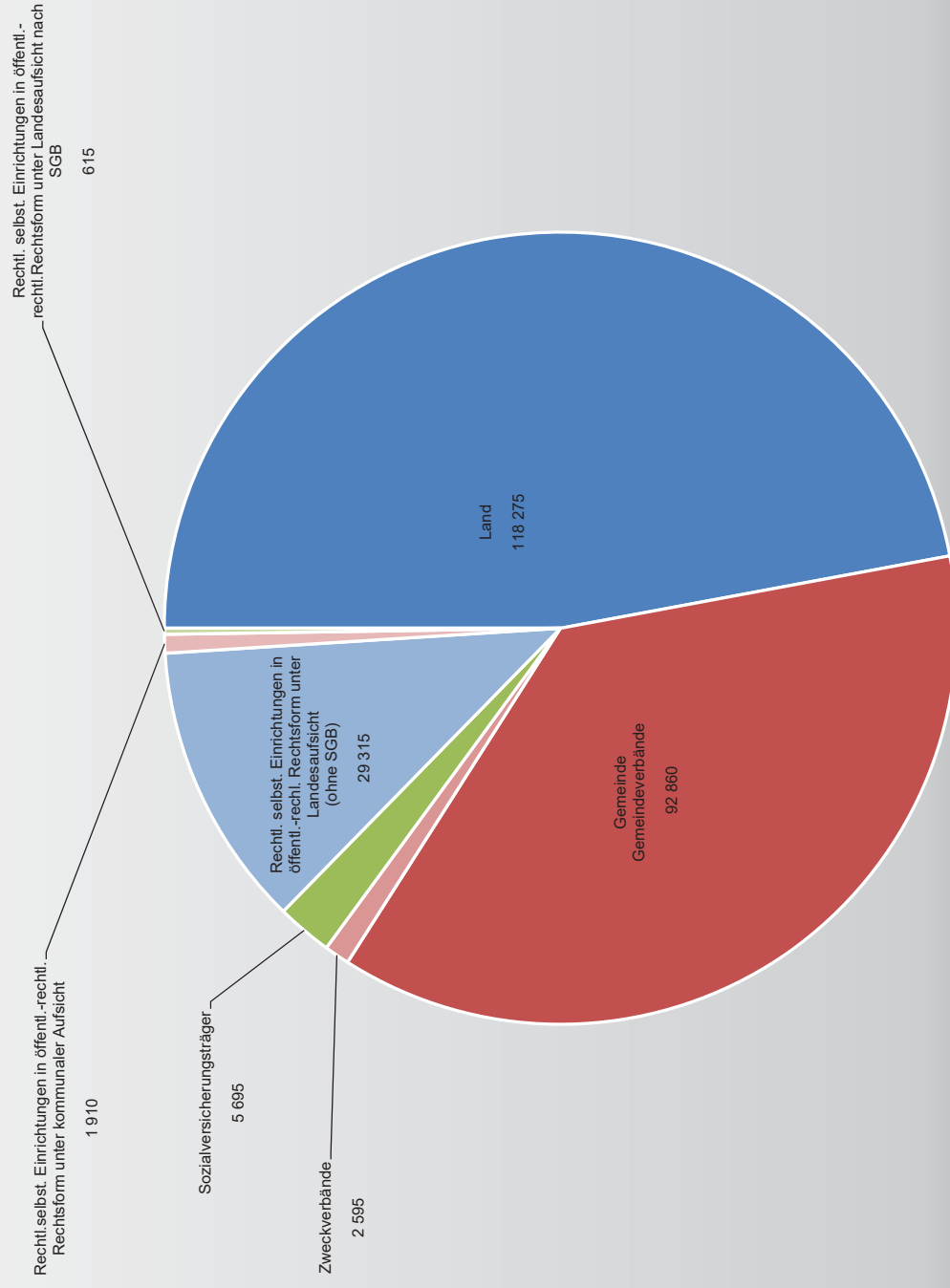


Entwicklung des Personals des öffentlichen Dienstes (in Vollzeitäquivalenten)



Quelle: Personalstandstatistik des öffentlichen Dienstes

Personal des öffentlichen Dienstes nach Beschäftigungsbereichen am 30.06.2017 (in Vollzeitäquivalenten)



Quelle: Personalstandstatistik des öffentlichen Dienstes

III. Tabellenteil

III.A.1 Entwicklung der Vollzeitäquivalente der Beschäftigten des öffentlichen Dienstes in Hessen nach Beschäftigungsbereichen, Art der Beschäftigungsverhältnisse und Geschlecht

Beschäftigungsbereich und Art des Beschäftigungsverhältnisses	jeweils zum 30.06.							
	2010	2011	2012	2013	2014	2015	2016	2017
Land	116 665	116 920	117 860	118 750	119 155	117 675	117 375	118 275
darunter weiblich	58 865	59 305	60 435	61 590	62 460	62 200	62 560	63 435
Beamte und Richter ¹⁾	84 600	85 915	87 030	87 755	88 205	87 245	86 435	87 060
darunter weiblich	41 190	42 350	43 525	44 445	45 360	45 265	45 210	45 940
Arbeitnehmer	32 065	31 010	30 830	30 995	30 950	30 430	30 940	31 215
darunter weiblich	17 670	16 955	16 910	17 140	17 100	16 935	17 350	17 495
Gemeinden, Gemeindeverbände	84 730	85 340	86 810	88 020	88 835	89 545	91 215	92 860
darunter weiblich	46 175	46 795	48 095	49 115	50 135	50 945	52 280	53 645
Beamte	11 990	11 940	11 900	11 835	11 705	11 705	11 625	11 595
darunter weiblich	4 060	4 105	4 160	4 200	4 240	4 330	4 380	4 455
Arbeitnehmer	72 745	73 395	74 910	76 185	77 130	77 840	79 590	81 265
darunter weiblich	42 115	42 685	43 935	44 915	45 895	46 610	47 900	49 190
Zweckverbände	2 320	2 430	2 440	2 495	2 495	2 505	2 530	2 595
darunter weiblich	595	630	645	670	700	715	715	745
Beamte	100	105	100	100	95	90	90	85
darunter weiblich	20	25	30	30	30	30	30	25
Arbeitnehmer	2 220	2 325	2 335	2 395	2 405	2 420	2 440	2 510
darunter weiblich	575	605	615	640	670	685	685	720
Sozialversicherungsträger	6 080	6 015	6 095	5 565	5 650	5 630	5 710	5 695
darunter weiblich	3 655	3 620	3 705	3 465	3 530	3 525	3 585	3 625
Beamte	705	705	720	730	735	750	750	740
darunter weiblich	275	280	285	295	300	320	330	340
Arbeitnehmer	5 375	5 310	5 375	4 835	4 915	4 880	4 960	4 955
darunter weiblich	3 380	3 340	3 415	3 170	3 225	3 205	3 255	3 285
Rechtl. selbst. Einrichtungen in öffentl.-rechtl. Rechtsform unter Landesaufsicht (ohne SGB)²⁾	25 735	26 740	26 955	28 060	28 830	28 930	29 300	29 315
darunter weiblich	12 355	12 900	13 070	13 760	14 215	14 335	14 590	14 595
Beamte	3 835	3 875	3 915	3 975	3 995	3 985	3 985	3 945
darunter weiblich	1 020	1 050	1 095	1 120	1 160	1 185	1 215	1 200
Arbeitnehmer	21 900	22 865	23 040	24 085	24 835	24 945	25 320	25 370
darunter weiblich	11 330	11 850	11 975	12 640	13 060	13 145	13 375	13 395
Rechtl. selbst. Einrichtungen in öffentl.-rechtl. Rechtsform unter kommunaler Aufsicht	535	710	1 355	1 415	1 660	1 780	1 825	1 910
darunter weiblich	340	480	905	930	1 000	1 085	1 095	1 160
Beamte	45	50	110	110	115	140	140	150
darunter weiblich	25	25	60	60	65	85	85	95
Arbeitnehmer	485	660	1 245	1 305	1 545	1 640	1 680	1 765
darunter weiblich	315	455	840	870	940	1 000	1 010	1 070
Rechtl. selbst. Einrichtungen in öffentl.-rechtl. Rechtsform unter Landesaufsicht nach SGB²⁾	.	.	520	545	535	540	565	615
darunter weiblich	.	.	375	400	405	405	430	465
Beamte	.	.	5	0	0	0	0	0
darunter weiblich	.	.	0	0	0	0	0	0
Arbeitnehmer	.	.	515	540	535	540	565	615
darunter weiblich	.	.	375	400	405	405	430	465

1) Einschl. Bezieherinnen/Bezieher von Amtsgehalt. — 2) Seit 2012 werden die rechtlich selbständigen Einrichtungen in öffentlich-rechtlicher Rechtsform unter Landesaufsicht nach Sozialgesetzbuch separat ausgewiesen.

III.A.2 Personal des öffentlichen Dienstes insgesamt in Hessen am 30.06.2017 nach Umfang, Art der Beschäftigungsverhältnisse und Altersgruppen

Umfang und Art des Beschäftigungsverhältnisses	Insgesamt	davon im Alter von ... bis unter ... Jahren								
		unter 25	25 - 30	30 - 35	35 - 40	40 - 45	45 - 50	50 - 55	55 - 60	60 und älter
Beschäftigte										
Insgesamt	289 550	13 625	28 775	30 125	29 755	30 520	39 775	43 445	42 095	31 445
davon										
Vollzeitbeschäftigte	187 120	11 610	21 075	21 340	18 295	17 255	23 485	27 280	27 350	19 425
Teilzeitbeschäftigte ¹⁾	100 415	2 015	7 695	8 780	11 460	13 265	16 290	16 165	14 735	10 015
Altersteilzeitbeschäftigte	2 015	x	x	x	x	x	x	x	10	2 005
Vollzeitäquivalent	251 265	12 495	25 250	26 675	25 405	25 620	34 000	37 950	37 155	26 710
Beamtinnen/Beamte ²⁾	112 175	3 975	9 300	12 355	13 360	13 980	16 345	14 655	15 525	12 680
davon										
Vollzeitbeschäftigte	84 715	3 950	8 990	10 300	9 205	8 675	10 720	11 105	12 070	9 700
Teilzeitbeschäftigte ¹⁾	27 125	25	310	2 055	4 155	5 305	5 625	3 550	3 460	2 650
Altersteilzeitbeschäftigte	330	x	x	x	x	x	x	x	0	330
Vollzeitäquivalent	103 575	3 970	9 215	11 645	11 880	12 130	14 560	13 695	14 640	11 835
Arbeitnehmerinnen/Arbeitnehmer	177 375	9 645	19 475	17 765	16 395	16 535	23 430	28 790	26 565	18 770
davon										
Vollzeitbeschäftigte	102 400	7 655	12 085	11 040	9 090	8 575	12 770	16 175	15 280	9 730
Teilzeitbeschäftigte ¹⁾	73 290	1 990	7 390	6 725	7 305	7 960	10 665	12 615	11 275	7 365
Altersteilzeitbeschäftigte	1 685	x	x	x	x	x	x	x	10	1 675
Vollzeitäquivalent	147 690	8 525	16 040	15 030	13 525	13 485	19 445	24 255	22 515	14 875
darunter Frauen										
Zusammen	169 970	8 125	17 655	17 795	17 825	18 825	24 135	25 200	23 305	17 105
davon										
Vollzeitbeschäftigte	82 500	6 825	12 955	10 970	7 565	6 720	9 235	10 610	10 150	7 465
Teilzeitbeschäftigte ¹⁾	86 260	1 300	4 700	6 825	10 260	12 105	14 895	14 585	13 155	8 440
Altersteilzeitbeschäftigte	1 205	x	x	x	x	x	x	x	5	1 205
Vollzeitäquivalent	137 675	7 440	15 660	15 190	13 920	14 285	18 780	20 175	18 835	13 385
Beamtinnen ²⁾	59 960	1 955	5 745	7 410	7 585	8 185	9 200	6 825	7 015	6 045
davon										
Vollzeitbeschäftigte	35 440	1 935	5 480	5 480	3 700	3 270	4 070	3 780	4 045	3 685
Teilzeitbeschäftigte ¹⁾	24 375	15	265	1 930	3 885	4 915	5 130	3 050	2 970	2 215
Altersteilzeitbeschäftigte	145	x	x	x	x	x	x	x	0	145
Vollzeitäquivalent	52 050	1 950	5 670	6 730	6 165	6 425	7 520	5 975	6 225	5 390
Arbeitnehmerinnen	110 005	6 170	11 910	10 385	10 240	10 640	14 935	18 375	16 295	11 060
davon										
Vollzeitbeschäftigte	47 060	4 890	7 475	5 490	3 865	3 450	5 165	6 835	6 105	3 780
Teilzeitbeschäftigte ¹⁾	61 885	1 285	4 435	4 895	6 375	7 190	9 770	11 540	10 185	6 220
Altersteilzeitbeschäftigte	1 060	x	x	x	x	x	x	x	5	1 055
Vollzeitäquivalent	85 625	5 490	9 990	8 465	7 750	7 865	11 260	14 205	12 610	7 995

1) Ohne Altersteilzeitbeschäftigte.

2) Einschl. Richterinnen/Richter und Bezieherinnen/Bezieher von Amtsgehalt.

III.A.3 Personal des Landes- und Kommunalbereichs in Hessen (ohne Sozialversicherungsträger) am 30.06.2017 nach Umfang, Art der Beschäftigungsverhältnisse und Altersgruppen

Umfang und Art des Beschäftigungsverhältnisses	Insgesamt	davon im Alter von ... bis unter ... Jahren								
		unter 25	25 - 30	30 - 35	35 - 40	40 - 45	45 - 50	50 - 55	55 - 60	60 und älter
Beschäftigte										
Insgesamt	282 260	13 150	28 360	29 665	29 220	29 720	38 540	42 030	40 845	30 725
davon										
Vollzeitbeschäftigte	182 630	11 155	20 705	21 005	18 015	16 865	22 855	26 470	26 570	18 995
Teilzeitbeschäftigte ¹⁾	97 685	1 995	7 655	8 660	11 205	12 860	15 690	15 560	14 265	9 795
Altersteilzeitbeschäftigte	1 945	x	x	x	x	x	x	x	10	1 935
Vollzeitäquivalent	244 955	12 030	24 850	26 265	24 975	24 975	32 980	36 730	36 050	26 095
Beamtinnen/Beamte ²⁾	111 345	3 890	9 235	12 310	13 285	13 880	16 210	14 535	15 395	12 600
davon										
Vollzeitbeschäftigte	84 150	3 865	8 930	10 270	9 170	8 630	10 640	11 025	11 975	9 645
Teilzeitbeschäftigte ¹⁾	26 885	25	305	2 045	4 115	5 250	5 570	3 510	3 420	2 640
Altersteilzeitbeschäftigte	315	x	x	x	x	x	x	x	0	315
Vollzeitäquivalent	102 830	3 885	9 155	11 605	11 820	12 050	14 445	13 590	14 520	11 770
Arbeitnehmerinnen/Arbeitnehmer	170 915	9 265	19 120	17 350	15 930	15 840	22 330	27 495	25 450	18 130
davon										
Vollzeitbeschäftigte	98 480	7 290	11 770	10 735	8 845	8 235	12 215	15 450	14 595	9 350
Teilzeitbeschäftigte ¹⁾	70 800	1 975	7 350	6 615	7 090	7 605	10 115	12 045	10 845	7 160
Altersteilzeitbeschäftigte	1 630	x	x	x	x	x	x	x	10	1 620
Vollzeitäquivalent	142 125	8 150	15 695	14 655	13 150	12 925	18 540	23 145	21 530	14 330
darunter Frauen										
Zusammen	164 950	7 800	17 365	17 470	17 450	18 245	23 240	24 205	22 505	16 670
davon										
Vollzeitbeschäftigte	80 090	6 515	12 700	10 760	7 435	6 525	8 920	10 180	9 780	7 270
Teilzeitbeschäftigte ¹⁾	83 695	1 285	4 660	6 710	10 015	11 720	14 320	14 025	12 725	8 240
Altersteilzeitbeschäftigte	1 165	x	x	x	x	x	x	x	5	1 160
Vollzeitäquivalent	133 585	7 125	15 380	14 910	13 650	13 855	18 090	19 370	18 170	13 035
Beamtinnen ²⁾	59 550	1 900	5 710	7 385	7 540	8 125	9 130	6 780	6 965	6 025
davon										
Vollzeitbeschäftigte	35 240	1 880	5 445	5 465	3 690	3 255	4 050	3 760	4 025	3 675
Teilzeitbeschäftigte ¹⁾	24 165	15	265	1 920	3 850	4 870	5 080	3 020	2 940	2 205
Altersteilzeitbeschäftigte	145	x	x	x	x	x	x	x	0	145
Vollzeitäquivalent	51 715	1 895	5 635	6 710	6 135	6 380	7 465	5 935	6 185	5 375
Arbeitnehmerinnen	105 400	5 905	11 655	10 085	9 910	10 120	14 110	17 425	15 540	10 645
davon										
Vollzeitbeschäftigte	44 850	4 635	7 255	5 295	3 750	3 270	4 875	6 420	5 755	3 595
Teilzeitbeschäftigte ¹⁾	59 530	1 270	4 400	4 790	6 165	6 850	9 240	11 005	9 785	6 035
Altersteilzeitbeschäftigte	1 020	x	x	x	x	x	x	x	5	1 020
Vollzeitäquivalent	81 870	5 225	9 745	8 205	7 510	7 475	10 625	13 435	11 985	7 665

1) Ohne Altersteilzeitbeschäftigte.

2) Einschl. Richterinnen/Richter und Bezieherinnen/Bezieher von Amtsgehalt.

III.B.1 Vollzeitäquivalente der Beschäftigten des Landesbereichs in Hessen am 30.06.2017 nach Art der Beschäftigungsverhältnisse, Laufbahngruppen und Beschäftigungsbereichen

Art des Beschäftigungsverhältnisses und Laufbahngruppe	Insgesamt	Land		Rechtl. selbstst. Einrichtungen in öffentl.-rechtl. Rechtsform unter Landesaufsicht (ohne SGB)
		Kernhaushalt	Sonderrechnungen	
Beschäftigte				
Insgesamt	147 590	113 015	5 260	29 315
Höherer Dienst	43 715	28 460	660	14 600
Gehobener Dienst	63 195	55 050	2 730	5 415
Mittlerer Dienst	25 335	17 745	1 365	6 225
Einfacher Dienst	2 635	1 020	270	1 345
Nicht zuordenbar	1 865	735	5	1 125
In Ausbildung	10 840	10 010	225	605
Beamtinnen/Beamte ¹⁾	91 005	85 950	1 110	3 945
Höherer Dienst	29 020	25 245	280	3 495
Gehobener Dienst	47 120	46 020	750	350
Mittlerer Dienst	7 085	7 010	15	60
Einfacher Dienst	x	x	x	x
Nicht zuordenbar	x	x	x	x
In Ausbildung	7 775	7 680	65	35
Arbeitnehmerinnen/Arbeitnehmer	56 585	27 065	4 150	25 370
Höherer Dienst	14 695	3 215	380	11 100
Gehobener Dienst	16 075	9 030	1 980	5 065
Mittlerer Dienst	18 250	10 735	1 350	6 160
Einfacher Dienst	2 635	1 020	270	1 345
Nicht zuordenbar	1 865	735	5	1 125
In Ausbildung	3 065	2 335	165	570
darunter Frauen				
Zusammen	78 030	61 725	1 710	14 595
Höherer Dienst	20 345	14 590	190	5 565
Gehobener Dienst	34 810	30 915	830	3 060
Mittlerer Dienst	14 355	9 780	365	4 210
Einfacher Dienst	1 560	405	235	920
Nicht zuordenbar	890	380	0	515
In Ausbildung	6 075	5 655	90	330
Beamtinnen ¹⁾	47 140	45 735	205	1 200
Höherer Dienst	13 740	12 750	75	915
Gehobener Dienst	25 985	25 645	105	235
Mittlerer Dienst	3 145	3 110	5	35
Einfacher Dienst	x	x	x	x
Nicht zuordenbar	x	x	x	x
In Ausbildung	4 270	4 230	25	15
Arbeitnehmerinnen	30 890	15 990	1 505	13 395
Höherer Dienst	6 605	1 835	120	4 650
Gehobener Dienst	8 825	5 275	725	2 825
Mittlerer Dienst	11 205	6 670	360	4 175
Einfacher Dienst	1 560	405	235	920
Nicht zuordenbar	890	380	0	515
In Ausbildung	1 810	1 430	65	315

1) Einschl. Richterinnen/Richter und Bezieherinnen/Bezieher von Amtsgehalt.

III.B.2 Beschäftigte des Landesbereichs in Hessen am 30.06.2017 nach Art der Beschäftigungsverhältnisse, Laufbahngruppen und Beschäftigungsbereichen

Art des Beschäftigungsverhältnisses und Laufbahngruppe	Insgesamt	Land		Rechtl. selbstst. Einrichtungen in öffentl.-rechtl. Rechtsform unter Landesaufsicht (ohne SGB)
		Kernhaushalt	Sonderrechnungen	
Beschäftigte				
Insgesamt	167 705	125 150	5 770	36 780
Höherer Dienst	49 560	31 390	705	17 465
Gehobener Dienst	70 595	61 390	2 930	6 280
Mittlerer Dienst	29 270	20 385	1 495	7 390
Einfacher Dienst	3 320	1 165	410	1 745
Nicht zuordenbar	4 075	780	5	3 290
In Ausbildung	10 880	10 045	225	605
Beamtinnen/Beamte ¹⁾	98 480	93 300	1 145	4 040
Höherer Dienst	31 360	27 540	290	3 530
Gehobener Dienst	51 540	50 365	775	400
Mittlerer Dienst	7 775	7 685	20	70
Einfacher Dienst	x	x	x	x
Nicht zuordenbar	x	x	x	x
In Ausbildung	7 805	7 710	65	35
Arbeitnehmerinnen/Arbeitnehmer	69 220	31 855	4 625	32 740
Höherer Dienst	18 200	3 850	420	13 935
Gehobener Dienst	19 055	11 025	2 155	5 875
Mittlerer Dienst	21 500	12 700	1 475	7 320
Einfacher Dienst	3 320	1 165	410	1 745
Nicht zuordenbar	4 075	780	5	3 290
In Ausbildung	3 070	2 335	165	570
darunter Frauen				
Zusammen	93 655	72 295	2 130	19 230
Höherer Dienst	24 320	16 990	225	7 105
Gehobener Dienst	41 260	36 540	985	3 735
Mittlerer Dienst	17 885	12 145	455	5 285
Einfacher Dienst	2 145	520	375	1 250
Nicht zuordenbar	1 935	415	0	1 520
In Ausbildung	6 110	5 690	90	335
Beamtinnen ¹⁾	54 050	52 535	235	1 280
Höherer Dienst	15 785	14 765	80	935
Gehobener Dienst	30 160	29 750	125	285
Mittlerer Dienst	3 805	3 755	5	45
Einfacher Dienst	x	x	x	x
Nicht zuordenbar	x	x	x	x
In Ausbildung	4 300	4 260	25	20
Arbeitnehmerinnen	39 605	19 760	1 895	17 950
Höherer Dienst	8 540	2 225	145	6 170
Gehobener Dienst	11 100	6 785	865	3 450
Mittlerer Dienst	14 080	8 390	450	5 240
Einfacher Dienst	2 145	520	375	1 250
Nicht zuordenbar	1 935	415	0	1 520
In Ausbildung	1 810	1 430	65	315

1) Einschl. Richterinnen/Richter und Bezieherinnen/Bezieher von Amtsgehalt.

III.B.3 Vollzeitbeschäftigte des Landesbereichs in Hessen am 30.06.2017 nach Art der Beschäftigungsverhältnisse, Laufbahngruppen und Beschäftigungsbereichen

Art des Beschäftigungsverhältnisses und Laufbahngruppe	Insgesamt	Land		Rechtl. selbstst. Einrichtungen in öffentl.-rechtl. Rechtsform unter Landesaufsicht (ohne SGB)
		Kernhaushalt	Sonderrechnungen	
Beschäftigte				
Insgesamt	114 495	89 530	4 350	20 620
Höherer Dienst	33 650	22 305	540	10 805
Gehobener Dienst	48 455	42 185	2 315	3 955
Mittlerer Dienst	19 230	13 660	1 175	4 395
Einfacher Dienst	1 615	735	90	795
Nicht zuordenbar	755	680	5	75
In Ausbildung	10 790	9 960	225	600
Beamtinnen/Beamte ¹⁾	74 460	69 695	1 020	3 750
Höherer Dienst	23 815	20 135	245	3 430
Gehobener Dienst	37 070	36 130	695	245
Mittlerer Dienst	5 845	5 795	10	40
Einfacher Dienst	x	x	x	x
Nicht zuordenbar	x	x	x	x
In Ausbildung	7 730	7 630	65	35
Arbeitnehmerinnen/Arbeitnehmer	40 035	19 835	3 330	16 870
Höherer Dienst	9 835	2 170	290	7 375
Gehobener Dienst	11 385	6 055	1 620	3 715
Mittlerer Dienst	13 385	7 865	1 165	4 350
Einfacher Dienst	1 615	735	90	795
Nicht zuordenbar	755	680	5	75
In Ausbildung	3 060	2 330	165	565
darunter Frauen				
Zusammen	51 135	41 420	995	8 715
Höherer Dienst	13 275	9 670	115	3 490
Gehobener Dienst	21 890	19 475	520	1 895
Mittlerer Dienst	8 865	6 110	220	2 540
Einfacher Dienst	710	220	60	435
Nicht zuordenbar	365	335	0	30
In Ausbildung	6 030	5 610	90	330
Beamtinnen ¹⁾	32 510	31 325	140	1 045
Höherer Dienst	9 480	8 555	50	875
Gehobener Dienst	16 800	16 595	65	140
Mittlerer Dienst	2 005	1 990	0	15
Einfacher Dienst	x	x	x	x
Nicht zuordenbar	x	x	x	x
In Ausbildung	4 225	4 185	25	15
Arbeitnehmerinnen	18 620	10 095	855	7 670
Höherer Dienst	3 790	1 115	60	2 615
Gehobener Dienst	5 090	2 880	455	1 755
Mittlerer Dienst	6 860	4 120	220	2 525
Einfacher Dienst	710	220	60	435
Nicht zuordenbar	365	335	0	30
In Ausbildung	1 805	1 425	65	315

1) Einschl. Richterinnen/Richter und Bezieherinnen/Bezieher von Amtsgehalt.

III.B.4 Teilzeitbeschäftigte (ohne Altersteilzeit) des Landesbereichs in Hessen am 30.06.2017 nach Art der Beschäftigungsverhältnisse, Laufbahngruppen und Beschäftigungsbereichen

Art des Beschäftigungsverhältnisses und Laufbahngruppe	Insgesamt	Land		Rechtl. selbstst. Einrichtungen in öffentl.-rechtl. Rechtsform unter Landesaufsicht (ohne SGB)
		Kernhaushalt	Sonderrechnungen	
Beschäftigte				
Insgesamt	52 700	35 260	1 320	16 120
Höherer Dienst	15 845	9 020	170	6 660
Gehobener Dienst	21 915	19 020	590	2 305
Mittlerer Dienst	9 870	6 625	265	2 985
Einfacher Dienst	1 665	420	295	950
Nicht zuordenbar	3 320	100	0	3 215
In Ausbildung	90	80	0	5
Beamtinnen/Beamte ¹⁾	23 875	23 460	125	290
Höherer Dienst	7 490	7 350	40	100
Gehobener Dienst	14 385	14 150	80	160
Mittlerer Dienst	1 920	1 885	5	30
Einfacher Dienst	x	x	x	x
Nicht zuordenbar	x	x	x	x
In Ausbildung	80	75	0	0
Arbeitnehmerinnen/Arbiet- nehmer	28 825	11 800	1 190	15 835
Höherer Dienst	8 355	1 670	125	6 560
Gehobener Dienst	7 525	4 870	510	2 145
Mittlerer Dienst	7 955	4 740	260	2 955
Einfacher Dienst	1 665	420	295	950
Nicht zuordenbar	3 320	100	0	3 215
In Ausbildung	10	5	0	5
darunter Frauen				
Zusammen	42 230	30 670	1 080	10 480
Höherer Dienst	11 020	7 290	110	3 615
Gehobener Dienst	19 235	16 955	455	1 825
Mittlerer Dienst	8 925	5 975	220	2 730
Einfacher Dienst	1 395	295	290	810
Nicht zuordenbar	1 570	75	0	1 495
In Ausbildung	80	75	0	5
Beamtinnen ¹⁾	21 455	21 130	95	230
Höherer Dienst	6 280	6 190	30	60
Gehobener Dienst	13 305	13 105	55	145
Mittlerer Dienst	1 795	1 760	5	25
Einfacher Dienst	x	x	x	x
Nicht zuordenbar	x	x	x	x
In Ausbildung	75	70	0	0
Arbeitnehmerinnen	20 775	9 540	985	10 250
Höherer Dienst	4 740	1 105	80	3 555
Gehobener Dienst	5 930	3 850	400	1 680
Mittlerer Dienst	7 135	4 210	215	2 705
Einfacher Dienst	1 395	295	290	810
Nicht zuordenbar	1 570	75	0	1 495
In Ausbildung	10	5	0	5

1) Einschl. Richterinnen/Richter und Bezieherinnen/Bezieher von Amtsgehalt.

III.B.5 Altersteilzeitbeschäftigte des Landesbereichs in Hessen am 30.06.2017 nach Art der Beschäftigungsverhältnisse, Laufbahngruppen und Beschäftigungsbereichen

Art des Beschäftigungsverhältnisses und Laufbahngruppe	Insgesamt	Land		Rechtl. selbstst. Einrichtungen in öffentl.-rechtl. Rechtsform unter Landesaufsicht (ohne SGB)
		Kernhaushalt	Sonderrechnungen	
Beschäftigte				
Insgesamt	505	360	105	40
Höherer Dienst	65	65	0	0
Gehobener Dienst	230	185	25	15
Mittlerer Dienst	170	100	55	15
Einfacher Dienst	40	10	25	5
Nicht zuordenbar	0	0	0	0
In Ausbildung	x	x	x	x
Beamtinnen/Beamte ¹⁾	145	145	0	0
Höherer Dienst	55	55	0	0
Gehobener Dienst	85	85	0	0
Mittlerer Dienst	10	10	0	0
Einfacher Dienst	x	x	x	x
Nicht zuordenbar	x	x	x	x
In Ausbildung	x	x	x	x
Arbeitnehmerinnen/Arbeitnehmer	360	215	105	35
Höherer Dienst	15	10	0	0
Gehobener Dienst	145	105	25	15
Mittlerer Dienst	160	90	55	15
Einfacher Dienst	40	10	25	5
Nicht zuordenbar	0	0	0	0
In Ausbildung	x	x	x	x
darunter Frauen				
Zusammen	290	210	55	30
Höherer Dienst	30	30	0	0
Gehobener Dienst	130	105	10	15
Mittlerer Dienst	90	65	15	15
Einfacher Dienst	40	10	25	5
Nicht zuordenbar	0	0	0	0
In Ausbildung	x	x	x	x
Beamtinnen ¹⁾	85	80	0	0
Höherer Dienst	25	25	0	0
Gehobener Dienst	55	50	0	0
Mittlerer Dienst	5	5	0	0
Einfacher Dienst	x	x	x	x
Nicht zuordenbar	x	x	x	x
In Ausbildung	x	x	x	x
Arbeitnehmerinnen	210	125	55	30
Höherer Dienst	5	5	0	0
Gehobener Dienst	80	55	10	15
Mittlerer Dienst	85	55	15	15
Einfacher Dienst	40	10	25	5
Nicht zuordenbar	0	0	0	0
In Ausbildung	x	x	x	x

1) Einschl. Richterinnen/Richter und Bezieherinnen/Bezieher von Amtsgehalt.

III.B.6 Arbeitsvolumen in Wochenstunden des Personals des Landesbereichs in Hessen am 30.06.2017 nach Art der Beschäftigungsverhältnisse, Laufbahngruppen und Beschäftigungsbereichen

Art des Beschäftigungsverhältnisses und Laufbahngruppe	Insgesamt	Land		Rechtl. selbstst. Einrichtungen in öffentl.-rechtl. Rechtsform unter Landesaufsicht (ohne SGB)
		Kernhaushalt	Sonderrechnungen	
Beschäftigte				
Insgesamt	6 028 200	4 643 200	208 800	1 176 200
Höherer Dienst	1 791 200	1 172 400	26 600	592 200
Gehobener Dienst	2 592 800	2 267 600	109 800	215 400
Mittlerer Dienst	1 013 600	714 800	52 800	246 000
Einfacher Dienst	104 000	40 200	10 400	53 400
Nicht zuordenbar	74 800	29 400	200	45 200
In Ausbildung	451 800	418 800	9 200	24 000
Beamtinnen/Beamte ¹⁾	3 774 400	3 566 400	45 800	162 400
Höherer Dienst	1 199 400	1 044 000	11 400	144 000
Gehobener Dienst	1 955 000	1 909 600	31 000	14 400
Mittlerer Dienst	293 600	290 400	600	2 600
Einfacher Dienst	x	x	x	x
Nicht zuordenbar	x	x	x	x
In Ausbildung	326 400	322 400	2 600	1 400
Arbeitnehmerinnen/Arbeitnehmer	2 253 600	1 076 800	163 200	1 013 600
Höherer Dienst	591 600	128 400	15 200	448 000
Gehobener Dienst	637 800	358 000	78 800	201 000
Mittlerer Dienst	720 000	424 400	52 200	243 400
Einfacher Dienst	104 000	40 200	10 400	53 400
Nicht zuordenbar	74 800	29 400	200	45 200
In Ausbildung	125 400	96 400	6 400	22 600
darunter Frauen				
Zusammen	3 188 400	2 537 200	67 800	583 200
Höherer Dienst	834 600	601 600	7 800	225 400
Gehobener Dienst	1 428 800	1 274 000	33 200	121 600
Mittlerer Dienst	574 600	394 200	14 200	166 000
Einfacher Dienst	61 400	16 000	9 000	36 400
Nicht zuordenbar	35 800	15 000	0	20 600
In Ausbildung	253 200	236 400	3 600	13 200
Beamtinnen ¹⁾	1 957 400	1 899 200	8 400	49 600
Höherer Dienst	569 000	528 200	3 000	37 800
Gehobener Dienst	1 078 600	1 064 800	4 200	9 600
Mittlerer Dienst	130 400	128 800	200	1 400
Einfacher Dienst	x	x	x	x
Nicht zuordenbar	x	x	x	x
In Ausbildung	179 200	177 600	1 000	800
Arbeitnehmerinnen	1 231 000	638 000	59 200	533 600
Höherer Dienst	265 600	73 400	4 600	187 600
Gehobener Dienst	350 000	209 400	28 800	112 000
Mittlerer Dienst	444 200	265 400	14 200	164 600
Einfacher Dienst	61 400	16 000	9 000	36 400
Nicht zuordenbar	35 800	15 000	0	20 600
In Ausbildung	74 000	59 000	2 600	12 400

1) Einschl. Richter/innen/Richter und Bezieher/innen/Bezieher von Amtsgehalt.

III.B.7 Vollzeitäquivalente der Beschäftigten des Landesbereichs in Hessen am 30.06.2017 nach Aufgabenbereichen und Beschäftigungsbereichen

Funktionskennziffer	Aufgabenbereich	Insgesamt	Land		Rechtl. selbstst. Einrichtungen in öffentl.-rechtl. Rechtsform unter Landesaufsicht (ohne SGB)
			Kernhaushalt	Sonderrechnungen	
Beschäftigte					
	Insgesamt	147 590	113 015	5 260	29 315
0	Allgemeine Dienste	50 240	49 500	745	0
01, 02	Politische Führung und zentrale Verwaltung; Auswärtige Angelegenheiten	9 155	8 410	745	0
	darunter				
011	Politische Führung	3 240	3 240	0	0
012	Innere Verwaltung	4 840	4 840	0	0
014	Statistischer Dienst	335	335	0	0
019	Sonstige allgemeine Staatsaufgaben	745	0	745	0
04	Öffentliche Sicherheit und Ordnung	18 970	18 970	0	0
	darunter				
042	Polizei	18 625	18 625	0	0
05	Rechtsschutz	13 000	13 000	0	0
	davon				
051	Gerichte und Staatsanwaltschaften	10 110	10 110		
056	Justizvollzugsanstalten	2 890	2 890	0	0
06	Finanzverwaltung	9 115	9 115	0	0
1	Bildungswesen, Wissenschaft, Forschung, kulturelle Angelegenheiten	87 490	58 380	65	29 040
11, 12	Allgemeinbildende und berufliche Schulen	50 885	50 885	0	0
13	Hochschulen	28 005	215	10	27 780
142	Fördermaßnahmen für Studierende	1 235	0	0	1 235
15	Sonstiges Bildungswesen	5 090	5 090	0	0
16	Wissenschaft, Forschung, Entwicklung außerhalb der Hochschulen	215	160	50	0
18, 19	Kultureinrichtungen (einschl. Kulturverwaltung)	2 065	2 030	5	30
2	Soziale Sicherung, Familie und Jugend, Arbeitsmarktpolitik	220	0	0	220
3	Gesundheit, Umwelt, Sport und Erholung	5	5	0	0
4	Wohnungswesen, Städtebau, Raumordnung und kommunale Gemeinschaftsdienste	1 395	1 395	0	0
5	Ernährung, Landwirtschaft und Forsten	2 720	0	2 715	5
6	Energie- und Wasserwirtschaft, Gewerbe, Dienstleistungen	2 155	420	1 735	0
7	Verkehrs- und Nachrichtenwesen	3 365	3 320	0	45

III.B.7 Vollzeitäquivalente der Beschäftigten des Landesbereichs in Hessen am 30.06.2017 nach Aufgabenbereichen und Beschäftigungsbereichen

Funktionskennziffer	Aufgabenbereich	Insgesamt	Land		Rechtl. selbstst. Einrichtungen in öffentl.-rechtl. Rechtsform unter Landesaufsicht (ohne SGB)
			Kernhaushalt	Sonderrechnungen	
Beamtinnen/Beamte ¹⁾					
	Insgesamt	91 005	85 950	1 110	3 945
0	Allgemeine Dienste	35 575	35 450	125	0
01, 02	Politische Führung und zentrale Verwaltung; Auswärtige Angelegenheiten	4 065	3 940	125	0
	darunter				
011	Politische Führung	1 880	1 880	0	0
012	Innere Verwaltung	2 030	2 030	0	0
014	Statistischer Dienst	25	25	0	0
019	Sonstige allgemeine Staatsaufgaben	125	0	125	0
04	Öffentliche Sicherheit und Ordnung	16 110	16 110	0	0
	darunter				
042	Polizei	15 895	15 895	0	0
05	Rechtsschutz	7 685	7 685	0	0
	davon				
051	Gerichte und Staatsanwaltschaften	5 265	5 265	0	0
056	Justizvollzugsanstalten	2 420	2 420	0	0
06	Finanzverwaltung	7 710	7 710	0	0
1	Bildungswesen, Wissenschaft, Forschung, kulturelle Angelegenheiten	53 315	49 415	20	3 885
11, 12	Allgemeinbildende und berufliche Schulen	44 325	44 325	0	0
13	Hochschulen	4 040	150	5	3 885
142	Fördermaßnahmen für Studierende	0	0	0	0
15	Sonstiges Bildungswesen	4 805	4 805	0	0
16	Wissenschaft, Forschung, Entwicklung außerhalb der Hochschulen	80	65	15	0
18, 19	Kultureinrichtungen (einschl. Kulturverwaltung)	70	70	0	0
2	Soziale Sicherung, Familie und Jugend, Arbeitsmarktpolitik	60	0	0	60
3	Gesundheit, Umwelt, Sport und Erholung	0	0	0	0
4	Wohnungswesen, Städtebau, Raumordnung u.kommunale Gemeinschaftsdienste	640	640	0	0
5	Ernährung, Landwirtschaft und Forsten	810	0	810	0
6	Energie- und Wasserwirtschaft, Gewerbe, Dienstleistungen	315	160	155	0
7	Verkehrs- und Nachrichtenwesen	290	290	0	0

1) Einschl. Richterinnen/Richter und Bezieherinnen/Bezieher von Amtsgehalt.

III.B.7 Vollzeitäquivalente der Beschäftigten des Landesbereichs in Hessen am 30.06.2017 nach Aufgabenbereichen und Beschäftigungsbereichen

Funktionskennziffer	Aufgabenbereich	Insgesamt	Land		Rechtl. selbstst. Einrichtungen in öffentl.-rechtl. Rechtsform unter Landesaufsicht (ohne SGB)
			Kernhaushalt	Sonderrechnungen	
Arbeitnehmerinnen/Arbeitnehmer					
	Insgesamt	56 585	27 065	4 150	25 370
0	Allgemeine Dienste	14 670	14 050	620	0
01, 02	Politische Führung und zentrale Verwaltung; Auswärtige Angelegenheiten	5 090	4 470	620	0
	darunter				
011	Politische Führung	1 360	1 360	0	0
012	Innere Verwaltung	2 805	2 805	0	0
014	Statistischer Dienst	305	305	0	0
019	Sonstige allgemeine Staatsaufgaben	620	0	620	0
04	Öffentliche Sicherheit und Ordnung	2 855	2 855	0	0
	darunter				
042	Polizei	2 730	2 730	0	0
05	Rechtsschutz	5 315	5 315	0	0
	davon				
051	Gerichte und Staatsanwaltschaften	4 845	4 845	0	0
056	Justizvollzugsanstalten	470	470	0	0
06	Finanzverwaltung	1 405	1 405	0	0
1	Bildungswesen, Wissenschaft, Forschung, kulturelle Angelegenheiten	34 170	8 965	50	25 155
11, 12	Allgemeinbildende und berufliche Schulen	6 560	6 560	0	0
13	Hochschulen	23 965	65	5	23 895
142	Fördermaßnahmen für Studierende	1 235	0	0	1 235
15	Sonstiges Bildungswesen	280	280	0	0
16	Wissenschaft, Forschung, Entwicklung außerhalb der Hochschulen	135	95	40	0
18, 19	Kultureinrichtungen (einschl. Kulturverwaltung)	1 995	1 960	5	30
2	Soziale Sicherung, Familie und Jugend, Arbeitsmarktpolitik	165	0	0	165
3	Gesundheit, Umwelt, Sport und Erholung	5	5	0	0
4	Wohnungswesen, Städtebau, Raumordnung u.kommunale Gemeinschaftsdienste	755	755	0	0
5	Ernährung, Landwirtschaft und Forsten	1 910	0	1 905	5
6	Energie- und Wasserwirtschaft, Gewerbe, Dienstleistungen	1 840	260	1 580	0
7	Verkehrs- und Nachrichtenwesen	3 070	3 025	0	45

III.B.8 Personal des Landesbereichs in Hessen am 30.06.2017 nach Umfang, Art der Beschäftigungsverhältnisse und Altersgruppen

Umfang und Art des Beschäftigungs- verhältnisses	Insgesamt	davon im Alter von ... bis unter ... Jahren								
		unter 25	25 - 30	30 - 35	35 - 40	40 - 45	45 - 50	50 - 55	55 - 60	60 und älter
Beschäftigte										
Insgesamt	167 705	7 330	19 855	20 600	18 715	18 270	21 920	21 605	21 330	18 075
davon										
Vollzeitbeschäftigte	114 495	5 975	13 915	14 915	12 315	11 065	13 685	14 940	15 300	12 385
Teilzeitbeschäftigte ¹⁾	52 700	1 350	5 940	5 690	6 400	7 200	8 235	6 665	6 035	5 185
Altersteilzeitbeschäftigte	505	x	x	x	x	x	x	x	0	505
Vollzeitäquivalent	147 590	6 470	16 940	18 265	16 285	15 640	19 080	19 445	19 445	16 025
Beamtinnen/Beamte ²⁾	98 480	3 445	8 430	11 420	12 270	12 535	14 100	12 250	12 925	11 110
davon										
Vollzeitbeschäftigte	74 460	3 425	8 165	9 500	8 460	7 755	9 255	9 305	10 075	8 510
Teilzeitbeschäftigte ¹⁾	23 875	15	265	1 915	3 810	4 780	4 840	2 945	2 850	2 455
Altersteilzeitbeschäftigte	145	x	x	x	x	x	x	x	0	145
Vollzeitäquivalent	91 005	3 440	8 360	10 755	10 920	10 880	12 570	11 460	12 200	10 420
Arbeitnehmerinnen/Arbeit- nehmer	69 220	3 885	11 425	9 185	6 445	5 735	7 825	9 355	8 405	6 965
davon										
Vollzeitbeschäftigte	40 035	2 550	5 750	5 410	3 855	3 310	4 430	5 635	5 220	3 875
Teilzeitbeschäftigte ¹⁾	28 825	1 335	5 675	3 770	2 590	2 425	3 395	3 720	3 185	2 730
Altersteilzeitbeschäftigte	360	x	x	x	x	x	x	x	0	360
Vollzeitäquivalent	56 585	3 030	8 580	7 510	5 365	4 765	6 510	7 985	7 245	5 600
darunter Frauen										
Zusammen	93 655	3 900	11 655	11 720	10 595	10 785	12 895	11 645	11 005	9 455
davon										
Vollzeitbeschäftigte	51 135	3 140	8 450	7 715	5 100	4 355	5 540	5 880	5 860	5 095
Teilzeitbeschäftigte ¹⁾	42 230	765	3 210	4 005	5 495	6 430	7 350	5 770	5 140	4 070
Altersteilzeitbeschäftigte	290	x	x	x	x	x	x	x	0	290
Vollzeitäquivalent	78 030	3 425	10 160	10 140	8 505	8 400	10 325	9 750	9 380	7 950
Beamtinnen ²⁾	54 050	1 615	5 300	7 000	7 080	7 470	8 125	5 840	6 030	5 585
davon										
Vollzeitbeschäftigte	32 510	1 605	5 070	5 205	3 520	3 050	3 710	3 325	3 585	3 450
Teilzeitbeschäftigte ¹⁾	21 455	10	230	1 800	3 560	4 420	4 420	2 515	2 450	2 055
Altersteilzeitbeschäftigte	85	x	x	x	x	x	x	x	0	85
Vollzeitäquivalent	47 140	1 615	5 235	6 370	5 790	5 895	6 695	5 140	5 390	5 015
Arbeitnehmerinnen	39 605	2 285	6 360	4 715	3 515	3 315	4 765	5 805	4 970	3 870
davon										
Vollzeitbeschäftigte	18 620	1 535	3 380	2 510	1 580	1 310	1 835	2 550	2 280	1 645
Teilzeitbeschäftigte ¹⁾	20 775	755	2 980	2 205	1 935	2 005	2 930	3 255	2 695	2 015
Altersteilzeitbeschäftigte	210	x	x	x	x	x	x	x	0	210
Vollzeitäquivalent	30 890	1 810	4 925	3 775	2 715	2 505	3 630	4 610	3 990	2 935

1) Ohne Altersteilzeitbeschäftigte.

2) Einschl. Richterinnen/Richter und Bezieherinnen/Bezieher von Amtsgehalt.

III.B.9 Personal des Landes (Kernhaushalt und Sonderrechnungen) in Hessen am 30.06.2017 nach Umfang, Art der Beschäftigungsverhältnisse und Altersgruppen

Umfang und Art des Beschäftigungs- verhältnisses	Insgesamt	davon im Alter von ... bis unter ... Jahren								
		unter 25	25 - 30	30 - 35	35 - 40	40 - 45	45 - 50	50 - 55	55 - 60	60 und älter
Beschäftigte										
Insgesamt	130 925	5 360	12 770	14 645	14 880	15 170	18 120	17 180	17 560	15 240
davon										
Vollzeitbeschäftigte	93 875	5 020	11 450	11 730	9 995	9 200	11 380	12 045	12 680	10 375
Teilzeitbeschäftigte ¹⁾	36 580	340	1 320	2 915	4 880	5 970	6 740	5 135	4 880	4 400
Altersteilzeitbeschäftigte	465	x	x	x	x	x	x	x	0	465
Vollzeitäquivalent	118 275	5 175	12 280	13 605	13 105	13 045	15 870	15 580	16 090	13 525
Beamtinnen/Beamte ²⁾	94 445	3 420	8 405	11 320	11 995	12 105	13 385	11 350	12 095	10 365
davon										
Vollzeitbeschäftigte	70 710	3 405	8 140	9 410	8 220	7 365	8 600	8 465	9 310	7 795
Teilzeitbeschäftigte ¹⁾	23 585	15	260	1 910	3 780	4 740	4 785	2 885	2 790	2 420
Altersteilzeitbeschäftigte	145	x	x	x	x	x	x	x	0	145
Vollzeitäquivalent	87 060	3 415	8 330	10 660	10 660	10 465	11 880	10 575	11 390	9 685
Arbeitnehmerinnen/Arbeit- nehmer	36 480	1 940	4 365	3 325	2 880	3 065	4 735	5 830	5 465	4 875
davon										
Vollzeitbeschäftigte	23 165	1 615	3 310	2 320	1 775	1 835	2 780	3 580	3 375	2 575
Teilzeitbeschäftigte ¹⁾	12 995	325	1 055	1 005	1 105	1 230	1 955	2 250	2 090	1 975
Altersteilzeitbeschäftigte	320	x	x	x	x	x	x	x	0	320
Vollzeitäquivalent	31 215	1 755	3 950	2 945	2 445	2 585	3 990	5 005	4 705	3 840
darunter Frauen										
Zusammen	74 425	2 820	8 170	8 865	8 605	9 095	10 690	9 085	8 995	8 095
davon										
Vollzeitbeschäftigte	42 415	2 565	7 195	6 350	4 175	3 650	4 615	4 650	4 820	4 400
Teilzeitbeschäftigte ¹⁾	31 745	255	975	2 510	4 435	5 450	6 075	4 435	4 175	3 435
Altersteilzeitbeschäftigte	260	x	x	x	x	x	x	x	0	260
Vollzeitäquivalent	63 435	2 685	7 830	7 965	6 970	7 115	8 620	7 675	7 725	6 855
Beamtinnen ²⁾	52 770	1 600	5 280	6 955	6 975	7 305	7 870	5 550	5 800	5 435
davon										
Vollzeitbeschäftigte	31 465	1 590	5 055	5 165	3 445	2 915	3 495	3 080	3 400	3 330
Teilzeitbeschäftigte ¹⁾	21 220	10	225	1 790	3 530	4 390	4 375	2 470	2 400	2 025
Altersteilzeitbeschäftigte	80	x	x	x	x	x	x	x	0	80
Vollzeitäquivalent	45 940	1 595	5 220	6 325	5 695	5 740	6 450	4 865	5 170	4 875
Arbeitnehmerinnen	21 655	1 225	2 890	1 905	1 635	1 790	2 820	3 535	3 195	2 660
davon										
Vollzeitbeschäftigte	10 950	975	2 140	1 185	730	735	1 120	1 570	1 425	1 075
Teilzeitbeschäftigte ¹⁾	10 525	245	750	720	905	1 060	1 700	1 965	1 775	1 410
Altersteilzeitbeschäftigte	180	x	x	x	x	x	x	x	0	180
Vollzeitäquivalent	17 495	1 085	2 615	1 635	1 275	1 370	2 165	2 810	2 550	1 980

1) Ohne Altersteilzeitbeschäftigte.

2) Einschl. Richterinnen/Richter und Bezieherinnen/Bezieher von Amtsgehalt.

**III.B.10 Personal der rechtl. selbstst. Einrichtungen in öffentl.-rechtl. Rechtsform unter Landesaufsicht
(ohne SGB) in Hessen am 30.06.2017 nach Umfang, Art der Beschäftigungsverhältnisse und
Altersgruppen**

Umfang und Art des Beschäftigungs- verhältnisses	Insgesamt	davon im Alter von ... bis unter ... Jahren								
		unter 25	25 - 30	30 - 35	35 - 40	40 - 45	45 - 50	50 - 55	55 - 60	60 und älter
Beschäftigte										
Insgesamt	36 780	1 970	7 085	5 955	3 835	3 100	3 800	4 420	3 770	2 835
davon										
Vollzeitbeschäftigte	20 620	960	2 465	3 185	2 320	1 870	2 305	2 895	2 615	2 010
Teilzeitbeschäftigte ¹⁾	16 120	1 010	4 625	2 775	1 515	1 235	1 495	1 525	1 155	785
Altersteilzeitbeschäftigte	40	x	x	x	x	x	x	x	0	40
Vollzeitäquivalent	29 315	1 300	4 655	4 660	3 180	2 595	3 215	3 865	3 350	2 500
Beamtinnen/Beamte	4 040	25	30	100	275	430	710	900	825	745
davon										
Vollzeitbeschäftigte	3 750	25	25	90	245	390	655	840	770	710
Teilzeitbeschäftigte ¹⁾	290	0	5	5	30	40	55	60	60	35
Altersteilzeitbeschäftigte	0	x	x	x	x	x	x	x	0	0
Vollzeitäquivalent	3 945	25	25	95	260	415	695	885	810	735
Arbeitnehmerinnen/Arbeit- nehmer	32 740	1 945	7 060	5 860	3 565	2 670	3 090	3 520	2 945	2 090
davon										
Vollzeitbeschäftigte	16 870	935	2 440	3 090	2 075	1 480	1 650	2 055	1 850	1 300
Teilzeitbeschäftigte ¹⁾	15 835	1 010	4 620	2 765	1 485	1 195	1 440	1 470	1 095	750
Altersteilzeitbeschäftigte	35	x	x	x	x	x	x	x	0	35
Vollzeitäquivalent	25 370	1 275	4 630	4 565	2 915	2 180	2 520	2 980	2 540	1 765
darunter Frauen										
Zusammen	19 230	1 080	3 490	2 855	1 985	1 690	2 200	2 560	2 010	1 360
davon										
Vollzeitbeschäftigte	8 715	575	1 255	1 360	925	710	925	1 230	1 040	695
Teilzeitbeschäftigte ¹⁾	10 480	505	2 235	1 495	1 060	980	1 275	1 330	970	635
Altersteilzeitbeschäftigte	30	x	x	x	x	x	x	x	0	30
Vollzeitäquivalent	14 595	740	2 330	2 180	1 535	1 285	1 705	2 075	1 655	1 095
Beamtinnen	1 280	15	20	45	105	165	255	290	230	150
davon										
Vollzeitbeschäftigte	1 045	15	15	40	75	135	215	245	185	120
Teilzeitbeschäftigte ¹⁾	230	0	5	5	30	30	40	45	50	30
Altersteilzeitbeschäftigte	0	x	x	x	x	x	x	x	0	0
Vollzeitäquivalent	1 200	15	15	45	95	155	240	275	220	140
Arbeitnehmerinnen	17 950	1 065	3 470	2 810	1 880	1 525	1 945	2 270	1 775	1 210
davon										
Vollzeitbeschäftigte	7 670	555	1 240	1 325	850	575	710	985	855	575
Teilzeitbeschäftigte ¹⁾	10 250	505	2 230	1 485	1 030	950	1 235	1 285	920	605
Altersteilzeitbeschäftigte	30	x	x	x	x	x	x	x	0	30
Vollzeitäquivalent	13 395	725	2 310	2 135	1 440	1 135	1 465	1 795	1 435	955

1) Ohne Altersteilzeitbeschäftigte.

III.C.1 Vollzeitäquivalente der Beschäftigten des Bereichs der Sozialversicherung in Hessen am 30.06.2017 nach Art der Beschäftigungsverhältnisse, Laufbahngruppen und Beschäftigungsbereichen

Art des Beschäftigungsverhältnisses und Laufbahngruppe	Insgesamt	Sozialversicherungsträger	Rechtl. selbstst. Einrichtungen in öffentl.-rechtl. Rechtsform unter Landesaufsicht nach SGB
Beschäftigte			
Insgesamt	6 310	5 695	615
Höherer Dienst	315	315	0
Gehobener Dienst	3 060	3 060	0
Mittlerer Dienst	1 775	1 775	0
Einfacher Dienst	200	200	0
Nicht zuordenbar	755	145	610
In Ausbildung	215	210	5
Beamtinnen/Beamte	740	740	0
Höherer Dienst	80	80	0
Gehobener Dienst	585	585	0
Mittlerer Dienst	5	5	0
Einfacher Dienst	x	x	x
Nicht zuordenbar	x	x	x
In Ausbildung	70	70	0
Arbeitnehmerinnen/Arbeitnehmer	5 570	4 955	615
Höherer Dienst	235	230	0
Gehobener Dienst	2 470	2 470	0
Mittlerer Dienst	1 770	1 770	0
Einfacher Dienst	200	200	0
Nicht zuordenbar	755	145	610
In Ausbildung	145	140	5
darunter Frauen			
Zusammen	4 090	3 625	465
Höherer Dienst	120	120	0
Gehobener Dienst	1 780	1 780	0
Mittlerer Dienst	1 315	1 315	0
Einfacher Dienst	170	170	0
Nicht zuordenbar	555	95	460
In Ausbildung	145	140	5
Beamtinnen	340	340	0
Höherer Dienst	25	25	0
Gehobener Dienst	265	265	0
Mittlerer Dienst	0	0	0
Einfacher Dienst	x	x	x
Nicht zuordenbar	x	x	x
In Ausbildung	45	45	0
Arbeitnehmerinnen	3 750	3 285	465
Höherer Dienst	95	95	0
Gehobener Dienst	1 515	1 515	0
Mittlerer Dienst	1 315	1 315	0
Einfacher Dienst	170	170	0
Nicht zuordenbar	555	95	460
In Ausbildung	100	95	5

III.C.2 Beschäftigte des Bereichs der Sozialversicherung in Hessen am 30.06.2017 nach Art der Beschäftigungsverhältnisse, Laufbahngruppen und Beschäftigungsbereichen

Art des Beschäftigungsverhältnisses und Laufbahngruppe	Insgesamt	Sozialversicherungsträger	Rechtl. selbstst. Einrichtungen in öffentl.-rechtl. Rechtsform unter Landesaufsicht nach SGB
Beschäftigte			
Insgesamt	7 290	6 570	720
Höherer Dienst	340	340	0
Gehobener Dienst	3 480	3 480	0
Mittlerer Dienst	2 120	2 120	0
Einfacher Dienst	260	260	0
Nicht zuordenbar	875	165	710
In Ausbildung	215	210	5
Beamtinnen/Beamte	825	825	0
Höherer Dienst	85	85	0
Gehobener Dienst	665	665	0
Mittlerer Dienst	5	5	0
Einfacher Dienst	x	x	x
Nicht zuordenbar	x	x	x
In Ausbildung	70	70	0
Arbeitnehmerinnen/Arbeitnehmer	6 465	5 745	720
Höherer Dienst	255	250	0
Gehobener Dienst	2 815	2 815	0
Mittlerer Dienst	2 115	2 115	0
Einfacher Dienst	260	260	0
Nicht zuordenbar	875	165	710
In Ausbildung	145	140	5
darunter Frauen			
Zusammen	5 015	4 455	565
Höherer Dienst	140	140	0
Gehobener Dienst	2 175	2 175	0
Mittlerer Dienst	1 650	1 650	0
Einfacher Dienst	230	230	0
Nicht zuordenbar	670	110	560
In Ausbildung	145	140	5
Beamtinnen	410	410	0
Höherer Dienst	30	30	0
Gehobener Dienst	335	335	0
Mittlerer Dienst	5	5	0
Einfacher Dienst	x	x	x
Nicht zuordenbar	x	x	x
In Ausbildung	45	45	0
Arbeitnehmerinnen	4 605	4 045	565
Höherer Dienst	115	115	0
Gehobener Dienst	1 840	1 840	0
Mittlerer Dienst	1 650	1 650	0
Einfacher Dienst	230	230	0
Nicht zuordenbar	670	110	560
In Ausbildung	100	95	5

III.C.3 Vollzeitbeschäftigte des Bereichs der Sozialversicherung in Hessen am 30.06.2017 nach Art der Beschäftigungsverhältnisse, Laufbahngruppen und Beschäftigungsbereichen

Art des Beschäftigungsverhältnisses und Laufbahngruppe	Insgesamt	Sozialversicherungsträger	Rechtl. selbstst. Einrichtungen in öffentl.-rechtl. Rechtsform unter Landesaufsicht nach SGB
Beschäftigte			
Insgesamt	4 490	4 055	435
Höherer Dienst	265	260	0
Gehobener Dienst	2 230	2 230	0
Mittlerer Dienst	1 145	1 145	0
Einfacher Dienst	110	110	0
Nicht zuordenbar	530	105	430
In Ausbildung	210	205	5
Beamteninnen/Beamte	570	570	0
Höherer Dienst	70	70	0
Gehobener Dienst	425	425	0
Mittlerer Dienst	0	0	0
Einfacher Dienst	x	x	x
Nicht zuordenbar	x	x	x
In Ausbildung	70	70	0
Arbeitnehmerinnen/Arbeitnehmer	3 920	3 490	435
Höherer Dienst	195	190	0
Gehobener Dienst	1 800	1 800	0
Mittlerer Dienst	1 145	1 145	0
Einfacher Dienst	110	110	0
Nicht zuordenbar	530	105	430
In Ausbildung	145	140	5
darunter Frauen			
Zusammen	2 410	2 115	295
Höherer Dienst	85	85	0
Gehobener Dienst	1 035	1 035	0
Mittlerer Dienst	725	725	0
Einfacher Dienst	80	80	0
Nicht zuordenbar	345	55	290
In Ausbildung	145	140	5
Beamteninnen	200	200	0
Höherer Dienst	15	15	0
Gehobener Dienst	135	135	0
Mittlerer Dienst	0	0	0
Einfacher Dienst	x	x	x
Nicht zuordenbar	x	x	x
In Ausbildung	45	45	0
Arbeitnehmerinnen	2 210	1 915	295
Höherer Dienst	65	65	0
Gehobener Dienst	895	895	0
Mittlerer Dienst	725	725	0
Einfacher Dienst	80	80	0
Nicht zuordenbar	345	55	290
In Ausbildung	100	95	5

**III.C.4 Teilzeitbeschäftigte (ohne Altersteilzeit) des Bereichs der Sozialversicherung in Hessen
am 30.06.2017 nach Art der Beschäftigungsverhältnisse, Laufbahngruppen und
Beschäftigungsbereichen**

Art des Beschäftigungsverhältnisses und Laufbahngruppe	Insgesamt	Sozialversicherungsträger	Rechtl. selbstst. Einrichtungen in öffentl.-rechtl. Rechtsform unter Landesaufsicht nach SGB
Beschäftigte			
Insgesamt	2 730	2 460	270
Höherer Dienst	75	75	0
Gehobener Dienst	1 230	1 230	0
Mittlerer Dienst	945	945	0
Einfacher Dienst	145	145	0
Nicht zuordenbar	335	60	270
In Ausbildung	0	0	0
Beamteninnen/Beamte	245	245	0
Höherer Dienst	15	15	0
Gehobener Dienst	225	225	0
Mittlerer Dienst	5	5	0
Einfacher Dienst	x	x	x
Nicht zuordenbar	x	x	x
In Ausbildung	0	0	0
Arbeitnehmerinnen/Arbeitnehmer	2 490	2 215	270
Höherer Dienst	60	60	0
Gehobener Dienst	1 005	1 005	0
Mittlerer Dienst	945	945	0
Einfacher Dienst	145	145	0
Nicht zuordenbar	335	60	270
In Ausbildung	0	0	0
darunter Frauen			
Zusammen	2 565	2 310	260
Höherer Dienst	60	60	0
Gehobener Dienst	1 135	1 135	0
Mittlerer Dienst	910	910	0
Einfacher Dienst	145	145	0
Nicht zuordenbar	315	60	260
In Ausbildung	0	0	0
Beamteninnen	210	210	0
Höherer Dienst	10	10	0
Gehobener Dienst	195	195	0
Mittlerer Dienst	5	5	0
Einfacher Dienst	x	x	x
Nicht zuordenbar	x	x	x
In Ausbildung	0	0	0
Arbeitnehmerinnen	2 355	2 100	260
Höherer Dienst	45	45	0
Gehobener Dienst	940	940	0
Mittlerer Dienst	905	905	0
Einfacher Dienst	145	145	0
Nicht zuordenbar	315	60	260
In Ausbildung	0	0	0

III.C.5 Altersteilzeitbeschäftigte des Bereichs der Sozialversicherung in Hessen am 30.06.2017 nach Art der Beschäftigungsverhältnisse, Laufbahngruppen und Beschäftigungsbereichen

Art des Beschäftigungsverhältnisses und Laufbahngruppe	Insgesamt	Sozialversicherungsträger	Rechtl. selbstst. Einrichtungen in öffentl.-rechtl. Rechtsform unter Landesaufsicht nach SGB
Beschäftigte			
Insgesamt	70	55	10
Höherer Dienst	0	0	0
Gehobener Dienst	20	20	0
Mittlerer Dienst	30	30	0
Einfacher Dienst	5	5	0
Nicht zuordenbar	10	0	10
In Ausbildung	x	x	x
Beamteninnen/Beamte	15	15	0
Höherer Dienst	0	0	0
Gehobener Dienst	15	15	0
Mittlerer Dienst	0	0	0
Einfacher Dienst	x	x	x
Nicht zuordenbar	x	x	x
In Ausbildung	x	x	x
Arbeitnehmerinnen/Arbeitnehmer	55	40	10
Höherer Dienst	0	0	0
Gehobener Dienst	10	10	0
Mittlerer Dienst	30	30	0
Einfacher Dienst	5	5	0
Nicht zuordenbar	10	0	10
In Ausbildung	x	x	x
darunter Frauen			
Zusammen	40	30	10
Höherer Dienst	0	0	0
Gehobener Dienst	5	5	0
Mittlerer Dienst	20	20	0
Einfacher Dienst	5	5	0
Nicht zuordenbar	10	0	10
In Ausbildung	x	x	x
Beamteninnen	5	5	0
Höherer Dienst	0	0	0
Gehobener Dienst	5	5	0
Mittlerer Dienst	0	0	0
Einfacher Dienst	x	x	x
Nicht zuordenbar	x	x	x
In Ausbildung	x	x	x
Arbeitnehmerinnen	40	30	10
Höherer Dienst	0	0	0
Gehobener Dienst	5	5	0
Mittlerer Dienst	20	20	0
Einfacher Dienst	5	5	0
Nicht zuordenbar	10	0	10
In Ausbildung	x	x	x

III.C.6 Arbeitsvolumen in Wochenstunden des Personals des Bereichs der Sozialversicherung in Hessen am 30.06.2017 nach Art der Beschäftigungsverhältnisse, Laufbahngruppen und Beschäftigungsbereichen

Art des Beschäftigungsverhältnisses und Laufbahngruppe	Insgesamt	Sozialversicherungsträger	Rechtl. selbstst. Einrichtungen in öffentl.-rechtl. Rechtsform unter Landesaufsicht nach SGB
Beschäftigte			
Insgesamt	245 400	222 000	23 400
Höherer Dienst	12 400	12 400	0
Gehobener Dienst	119 800	119 800	0
Mittlerer Dienst	68 400	68 400	0
Einfacher Dienst	7 600	7 600	0
Nicht zuordenbar	28 600	5 600	23 200
In Ausbildung	8 400	8 200	200
Beamtinnen/Beamte	30 600	30 600	0
Höherer Dienst	3 400	3 400	0
Gehobener Dienst	24 000	24 000	0
Mittlerer Dienst	200	200	0
Einfacher Dienst	x	x	x
Nicht zuordenbar	x	x	x
In Ausbildung	2 800	2 800	0
Arbeitnehmerinnen/Arbeitnehmer	215 000	191 600	23 400
Höherer Dienst	9 200	9 000	0
Gehobener Dienst	95 800	95 800	0
Mittlerer Dienst	68 200	68 200	0
Einfacher Dienst	7 600	7 600	0
Nicht zuordenbar	28 600	5 600	23 200
In Ausbildung	5 600	5 400	200
darunter Frauen			
Zusammen	158 600	141 000	17 600
Höherer Dienst	4 800	4 800	0
Gehobener Dienst	69 600	69 600	0
Mittlerer Dienst	50 800	50 800	0
Einfacher Dienst	6 600	6 600	0
Nicht zuordenbar	21 000	3 600	17 600
In Ausbildung	5 800	5 600	200
Beamtinnen	14 000	14 000	0
Höherer Dienst	1 000	1 000	0
Gehobener Dienst	11 000	11 000	0
Mittlerer Dienst	0	0	0
Einfacher Dienst	x	x	x
Nicht zuordenbar	x	x	x
In Ausbildung	1 800	1 800	0
Arbeitnehmerinnen	144 600	127 000	17 600
Höherer Dienst	3 800	3 800	0
Gehobener Dienst	58 600	58 600	0
Mittlerer Dienst	50 600	50 600	0
Einfacher Dienst	6 600	6 600	0
Nicht zuordenbar	21 000	3 600	17 600
In Ausbildung	3 800	3 600	200

III.C.7 Personal des Bereichs der Sozialversicherung in Hessen am 30.06.2017 nach Umfang, Art der Beschäftigungsverhältnisse und Altersgruppen

Umfang und Art des Beschäftigungsverhältnisses	Insgesamt	davon im Alter von ... bis unter ... Jahren								
		unter 25	25 - 30	30 - 35	35 - 40	40 - 45	45 - 50	50 - 55	55 - 60	60 und älter
Beschäftigte										
Insgesamt	7 290	470	415	460	535	795	1 230	1 415	1 245	720
davon										
Vollzeitbeschäftigte	4 490	455	375	335	280	390	635	810	780	430
Teilzeitbeschäftigte ¹⁾	2 730	15	40	120	255	405	600	605	465	220
Altersteilzeitbeschäftigte	70	x	x	x	x	x	x	x	0	70
Vollzeitäquivalent	6 310	465	400	410	430	645	1 020	1 220	1 105	615
Beamtinnen/Beamte	825	85	60	45	75	100	130	115	130	80
davon										
Vollzeitbeschäftigte	570	85	60	35	35	50	80	80	90	50
Teilzeitbeschäftigte ¹⁾	245	0	5	10	35	50	55	35	35	15
Altersteilzeitbeschäftigte	15	x	x	x	x	x	x	x	0	15
Vollzeitäquivalent	740	85	60	40	60	85	115	110	120	70
Arbeitnehmerinnen/Arbeitnehmer	6 465	385	355	415	465	695	1 100	1 295	1 120	640
davon										
Vollzeitbeschäftigte	3 920	365	315	305	245	340	555	730	690	380
Teilzeitbeschäftigte ¹⁾	2 490	15	40	110	215	355	545	570	430	205
Altersteilzeitbeschäftigte	55	x	x	x	x	x	x	x	0	55
Vollzeitäquivalent	5 570	375	340	370	375	560	905	1 110	985	545
darunter Frauen										
Zusammen	5 015	325	290	325	375	580	895	995	800	435
davon										
Vollzeitbeschäftigte	2 410	310	255	210	125	195	315	435	370	195
Teilzeitbeschäftigte ¹⁾	2 565	15	40	115	245	385	580	565	430	200
Altersteilzeitbeschäftigte	40	x	x	x	x	x	x	x	0	40
Vollzeitäquivalent	4 090	315	280	280	270	430	685	810	665	350
Beamtinnen	410	55	35	25	45	60	70	45	50	25
davon										
Vollzeitbeschäftigte	200	55	35	15	10	15	25	20	20	10
Teilzeitbeschäftigte ¹⁾	210	0	0	10	35	45	50	25	30	10
Altersteilzeitbeschäftigte	5	x	x	x	x	x	x	x	0	5
Vollzeitäquivalent	340	55	35	20	30	45	55	40	40	20
Arbeitnehmerinnen	4 605	270	255	300	330	520	820	950	750	410
davon										
Vollzeitbeschäftigte	2 210	255	220	195	115	180	290	415	355	185
Teilzeitbeschäftigte ¹⁾	2 355	15	35	105	210	340	530	535	400	190
Altersteilzeitbeschäftigte	40	x	x	x	x	x	x	x	0	40
Vollzeitäquivalent	3 750	260	245	260	240	390	630	770	625	330

1) Ohne Altersteilzeitbeschäftigte.

**III.D.1 Vollzeitäquivalente der Beschäftigten des Kommunalbereichs in Hessen am
30.06.2017 nach Art der Beschäftigungsverhältnisse, Laufbahngruppen und
Beschäftigungsbereichen**

Art des Beschäftigungsverhältnisses und Laufbahngruppe	Insgesamt	Gemeinden/Gv.		Zweckverbände	Rechtl.-selbstst. Einrichtungen in öffentl.-rechtl. Rechtsform unter Kommunal- aufsicht
		Kernhaushalt	Sonderrech- nungen		
Beschäftigte					
Insgesamt	97 365	79 205	13 655	2 595	1 910
Höherer Dienst	4 210	3 630	345	190	40
Gehobener Dienst	27 495	23 305	2 525	770	890
Mittlerer Dienst	53 440	43 620	7 950	1 420	450
Einfacher Dienst	8 135	5 445	2 420	115	155
Nicht zuordenbar	930	510	55	45	315
In Ausbildung	3 155	2 690	355	50	55
Beamtinnen/Beamte	11 830	11 405	190	85	150
Höherer Dienst	1 935	1 850	30	50	5
Gehobener Dienst	6 550	6 255	130	35	130
Mittlerer Dienst	2 935	2 895	25	5	10
Einfacher Dienst	x	x	x	x	x
Nicht zuordenbar	x	x	x	x	x
In Ausbildung	405	405	0	0	0
Arbeitnehmerinnen/Arbeit- nehmer	85 535	67 800	13 465	2 510	1 765
Höherer Dienst	2 275	1 780	315	145	35
Gehobener Dienst	20 945	17 050	2 395	735	760
Mittlerer Dienst	50 510	40 730	7 920	1 420	440
Einfacher Dienst	8 135	5 445	2 420	115	155
Nicht zuordenbar	930	510	55	45	315
In Ausbildung	2 750	2 285	355	50	55
darunter Frauen					
Zusammen	55 555	47 385	6 255	745	1 160
Höherer Dienst	1 530	1 355	115	45	15
Gehobener Dienst	15 185	13 030	1 310	270	575
Mittlerer Dienst	31 275	27 110	3 530	355	275
Einfacher Dienst	4 950	3 725	1 105	55	65
Nicht zuordenbar	445	230	15	10	190
In Ausbildung	2 170	1 935	190	10	40
Beamtinnen	4 575	4 360	95	25	95
Höherer Dienst	495	475	5	10	0
Gehobener Dienst	3 110	2 945	70	15	85
Mittlerer Dienst	695	670	20	0	10
Einfacher Dienst	x	x	x	x	x
Nicht zuordenbar	x	x	x	x	x
In Ausbildung	270	270	0	0	0
Arbeitnehmerinnen	50 980	43 025	6 165	720	1 070
Höherer Dienst	1 035	875	110	35	15
Gehobener Dienst	12 075	10 090	1 240	260	490
Mittlerer Dienst	30 575	26 445	3 510	350	270
Einfacher Dienst	4 950	3 725	1 105	55	65
Nicht zuordenbar	445	230	15	10	190
In Ausbildung	1 900	1 665	190	10	40

III.D.2 Beschäftigte des Kommunalbereichs in Hessen am 30.06.2017 nach Art der Beschäftigungsverhältnisse, Laufbahngruppen und Beschäftigungsbereichen

Art des Beschäftigungsverhältnisses und Laufbahngruppe	Insgesamt	Gemeinden/Gv.		Zweckverbände	Rechtl.-selbstst. Einrichtungen in öffentl.-rechtl. Rechtsform unter Kommunal-aufsicht
		Kernhaushalt	Sonderrechnungen		
Beschäftigte					
Insgesamt	114 555	93 990	15 600	2 870	2 095
Höherer Dienst	4 570	3 920	390	210	45
Gehobener Dienst	30 780	26 140	2 815	840	980
Mittlerer Dienst	62 895	51 885	8 940	1 560	505
Einfacher Dienst	12 100	8 740	3 030	155	175
Nicht zuordenbar	1 025	580	65	50	335
In Ausbildung	3 190	2 725	360	50	55
Beamtinnen/Beamte	12 865	12 395	210	90	170
Höherer Dienst	2 005	1 920	30	50	10
Gehobener Dienst	7 315	6 980	145	40	150
Mittlerer Dienst	3 135	3 085	30	5	15
Einfacher Dienst	x	x	x	x	x
Nicht zuordenbar	x	x	x	x	x
In Ausbildung	405	405	0	0	0
Arbeitnehmerinnen/Arbeitnehmer	101 690	81 595	15 390	2 780	1 925
Höherer Dienst	2 560	2 000	360	165	35
Gehobener Dienst	23 460	19 160	2 670	805	830
Mittlerer Dienst	59 755	48 800	8 905	1 560	495
Einfacher Dienst	12 100	8 740	3 030	155	175
Nicht zuordenbar	1 025	580	65	50	335
In Ausbildung	2 785	2 315	360	50	55
darunter Frauen					
Zusammen	71 295	61 070	7 925	975	1 330
Höherer Dienst	1 780	1 565	140	55	20
Gehobener Dienst	18 035	15 510	1 545	325	655
Mittlerer Dienst	40 095	34 915	4 375	480	330
Einfacher Dienst	8 665	6 840	1 655	95	80
Nicht zuordenbar	515	275	20	15	205
In Ausbildung	2 205	1 965	190	10	40
Beamtinnen	5 505	5 240	110	35	115
Höherer Dienst	545	525	5	15	0
Gehobener Dienst	3 805	3 600	85	15	105
Mittlerer Dienst	885	850	25	5	10
Einfacher Dienst	x	x	x	x	x
Nicht zuordenbar	x	x	x	x	x
In Ausbildung	270	270	0	0	0
Arbeitnehmerinnen	65 795	55 825	7 810	940	1 215
Höherer Dienst	1 235	1 040	135	40	15
Gehobener Dienst	14 230	11 910	1 460	305	550
Mittlerer Dienst	39 215	34 065	4 355	475	320
Einfacher Dienst	8 665	6 840	1 655	95	80
Nicht zuordenbar	515	275	20	15	205
In Ausbildung	1 930	1 690	190	10	40

III.D.3 Vollzeitbeschäftigte des Kommunalbereichs in Hessen am 30.06.2017 nach Art der Beschäftigungsverhältnisse, Laufbahngruppen und Beschäftigungsbereichen

Art des Beschäftigungsverhältnisses und Laufbahngruppe	Insgesamt	Gemeinden/Gv.		Zweckerbände	Rechtl.-selbstst. Einrichtungen in öffentl.-rechtl. Rechtsform unter Kommunal-aufsicht
		Kernhaushalt	Sonderrechnungen		
Beschäftigte					
Insgesamt	68 135	54 180	10 230	2 180	1 545
Höherer Dienst	3 560	3 095	270	160	35
Gehobener Dienst	20 635	17 365	1 930	645	695
Mittlerer Dienst	36 395	28 720	6 105	1 215	355
Einfacher Dienst	3 650	1 935	1 520	70	125
Nicht zuordenbar	825	460	50	40	275
In Ausbildung	3 065	2 610	350	50	55
Beamtinnen/Beamte	9 690	9 370	145	75	100
Höherer Dienst	1 770	1 690	25	45	5
Gehobener Dienst	4 950	4 735	100	30	90
Mittlerer Dienst	2 565	2 545	15	0	5
Einfacher Dienst	x	x	x	x	x
Nicht zuordenbar	x	x	x	x	x
In Ausbildung	405	405	0	0	0
Arbeitnehmerinnen/Arbeitnehmer	58 445	44 805	10 085	2 105	1 445
Höherer Dienst	1 790	1 405	245	115	30
Gehobener Dienst	15 685	12 630	1 830	615	605
Mittlerer Dienst	33 830	26 175	6 090	1 215	350
Einfacher Dienst	3 650	1 935	1 520	70	125
Nicht zuordenbar	825	460	50	40	275
In Ausbildung	2 660	2 205	350	50	55
darunter Frauen					
Zusammen	28 955	24 410	3 310	405	830
Höherer Dienst	1 045	945	60	30	10
Gehobener Dienst	9 325	7 925	830	175	395
Mittlerer Dienst	15 375	13 070	1 945	175	190
Einfacher Dienst	760	420	290	10	40
Nicht zuordenbar	360	190	10	5	155
In Ausbildung	2 085	1 855	180	10	40
Beamtinnen	2 730	2 615	50	20	50
Höherer Dienst	370	355	5	10	0
Gehobener Dienst	1 725	1 635	35	10	45
Mittlerer Dienst	365	355	10	0	5
Einfacher Dienst	x	x	x	x	x
Nicht zuordenbar	x	x	x	x	x
In Ausbildung	270	270	0	0	0
Arbeitnehmerinnen	26 225	21 795	3 265	385	785
Höherer Dienst	680	590	60	20	10
Gehobener Dienst	7 595	6 290	790	165	350
Mittlerer Dienst	15 010	12 715	1 935	175	190
Einfacher Dienst	760	420	290	10	40
Nicht zuordenbar	360	190	10	5	155
In Ausbildung	1 820	1 590	180	10	40

**III.D.4 Teilzeitbeschäftigte (ohne Altersteilzeit) des Kommunalbereichs in Hessen am
30.06.2017 nach Art der Beschäftigungsverhältnisse, Laufbahngruppen und
Beschäftigungsbereichen**

Art des Beschäftigungsverhältnisses und Laufbahngruppe	Insgesamt	Gemeinden/Gv.		Zweckverbände	Rechtl.-selbstst. Einrichtungen in öffentl.-rechtl. Rechtsform unter Kommunal- aufsicht
		Kernhaushalt	Sonderrech- nungen		
Beschäftigte					
Insgesamt	44 985	38 630	5 175	640	535
Höherer Dienst	860	715	105	35	10
Gehobener Dienst	9 620	8 325	845	175	280
Mittlerer Dienst	25 825	22 615	2 730	330	145
Einfacher Dienst	8 360	6 745	1 480	85	45
Nicht zuordenbar	200	115	10	15	60
In Ausbildung	125	115	10	0	0
Beamtinnen/Beamte	3 010	2 860	65	15	70
Höherer Dienst	190	185	0	5	0
Gehobener Dienst	2 260	2 145	45	10	60
Mittlerer Dienst	555	530	15	5	5
Einfacher Dienst	x	x	x	x	x
Nicht zuordenbar	x	x	x	x	x
In Ausbildung	5	5	0	0	0
Arbeitnehmerinnen/Arbeit- nehmer	41 975	35 770	5 115	625	470
Höherer Dienst	670	530	100	30	5
Gehobener Dienst	7 360	6 180	795	165	215
Mittlerer Dienst	25 265	22 085	2 715	330	140
Einfacher Dienst	8 360	6 745	1 480	85	45
Nicht zuordenbar	200	115	10	15	60
In Ausbildung	120	110	10	0	0
darunter Frauen					
Zusammen	41 470	35 910	4 515	555	490
Höherer Dienst	670	570	70	20	5
Gehobener Dienst	8 425	7 335	690	145	255
Mittlerer Dienst	24 280	21 455	2 390	300	135
Einfacher Dienst	7 825	6 355	1 350	80	40
Nicht zuordenbar	150	85	5	10	50
In Ausbildung	120	105	10	0	0
Beamtinnen	2 715	2 570	60	15	65
Höherer Dienst	160	155	0	5	0
Gehobener Dienst	2 040	1 925	45	10	60
Mittlerer Dienst	515	490	15	5	5
Einfacher Dienst	x	x	x	x	x
Nicht zuordenbar	x	x	x	x	x
In Ausbildung	5	5	0	0	0
Arbeitnehmerinnen	38 755	33 340	4 450	540	425
Höherer Dienst	510	415	70	20	5
Gehobener Dienst	6 385	5 410	640	135	200
Mittlerer Dienst	23 765	20 965	2 375	300	130
Einfacher Dienst	7 825	6 355	1 350	80	40
Nicht zuordenbar	150	85	5	10	50
In Ausbildung	115	105	10	0	0

III.D.5 Altersteilzeitbeschäftigte des Kommunalbereichs in Hessen am 30.06.2017 nach Art der Beschäftigungsverhältnisse, Laufbahngruppen und Beschäftigungsbereichen

Art des Beschäftigungsverhältnisses und Laufbahngruppe	Insgesamt	Gemeinden/Gv.		Zweckverbände	Rechtl.-selbstst. Einrichtungen in öffentl.-rechtl. Rechtsform unter Kommunal-aufsicht
		Kernhaushalt	Sonderrechnungen		
Beschäftigte					
Insgesamt	1 440	1 185	195	50	10
Höherer Dienst	150	115	15	20	0
Gehobener Dienst	520	455	45	20	5
Mittlerer Dienst	675	550	105	15	5
Einfacher Dienst	90	60	25	0	0
Nicht zuordenbar	5	5	0	0	0
In Ausbildung	x	x	x	x	x
Beamtinnen/Beamte	170	165	5	0	0
Höherer Dienst	50	45	0	0	0
Gehobener Dienst	105	105	0	0	0
Mittlerer Dienst	15	15	0	0	0
Einfacher Dienst	x	x	x	x	x
Nicht zuordenbar	x	x	x	x	x
In Ausbildung	x	x	x	x	x
Arbeitnehmerinnen/Arbeitnehmer	1 270	1 020	190	50	10
Höherer Dienst	100	65	15	20	0
Gehobener Dienst	415	350	40	20	5
Mittlerer Dienst	660	540	105	15	5
Einfacher Dienst	90	60	25	0	0
Nicht zuordenbar	5	5	0	0	0
In Ausbildung	x	x	x	x	x
darunter Frauen					
Zusammen	870	750	100	15	10
Höherer Dienst	65	50	10	5	0
Gehobener Dienst	285	250	25	5	5
Mittlerer Dienst	440	390	45	5	0
Einfacher Dienst	80	60	15	0	0
Nicht zuordenbar	0	0	0	0	0
In Ausbildung	x	x	x	x	x
Beamtinnen	60	55	0	0	0
Höherer Dienst	15	15	0	0	0
Gehobener Dienst	40	35	0	0	0
Mittlerer Dienst	5	5	0	0	0
Einfacher Dienst	x	x	x	x	x
Nicht zuordenbar	x	x	x	x	x
In Ausbildung	x	x	x	x	x
Arbeitnehmerinnen	810	695	95	15	5
Höherer Dienst	45	35	10	5	0
Gehobener Dienst	250	210	25	5	5
Mittlerer Dienst	435	385	45	5	0
Einfacher Dienst	80	60	15	0	0
Nicht zuordenbar	0	0	0	0	0
In Ausbildung	x	x	x	x	x

III.D.6 Arbeitsvolumen in Wochenstunden des Personals des Kommunalbereichs in Hessen am 30.06.2017 nach Art der Beschäftigungsverhältnisse, Laufbahngruppen und Beschäftigungsbereichen

Art des Beschäftigungsverhältnisses und Laufbahngruppe	Insgesamt	Gemeinden/Gv.		Zweckverbände	Rechtl.-selbstst. Einrichtungen in öffentl.-rechtl. Rechtsform unter Kommunal- aufsicht
		Kernhaushalt	Sonderrech- nungen		
Beschäftigte					
Insgesamt	3 819 200	3 112 800	530 600	101 000	74 800
Höherer Dienst	166 400	144 200	13 200	7 400	1 600
Gehobener Dienst	1 083 400	920 000	98 400	30 000	35 000
Mittlerer Dienst	2 091 600	1 710 000	308 600	55 400	17 600
Einfacher Dienst	317 600	213 000	94 200	4 400	6 000
Nicht zuordenbar	36 200	19 800	2 200	1 800	12 400
In Ausbildung	124 000	105 800	14 000	2 000	2 200
Beamtinnen/Beamte	486 600	469 400	7 800	3 400	6 000
Höherer Dienst	78 400	75 000	1 200	2 000	200
Gehobener Dienst	269 400	257 200	5 400	1 400	5 400
Mittlerer Dienst	122 200	120 400	1 200	200	400
Einfacher Dienst	x	x	x	x	x
Nicht zuordenbar	x	x	x	x	x
In Ausbildung	16 800	16 800	0	0	0
Arbeitnehmerinnen/Arbeit- nehmer	3 332 600	2 643 400	522 800	97 600	68 600
Höherer Dienst	88 000	69 000	12 000	5 600	1 400
Gehobener Dienst	814 000	663 000	92 800	28 600	29 600
Mittlerer Dienst	1 969 400	1 589 600	307 600	55 200	17 200
Einfacher Dienst	317 600	213 000	94 200	4 400	6 000
Nicht zuordenbar	36 200	19 800	2 200	1 800	12 400
In Ausbildung	107 200	89 200	14 000	2 000	2 200
darunter Frauen					
Zusammen	2 176 200	1 858 200	243 400	29 200	45 400
Höherer Dienst	60 000	53 400	4 200	1 800	600
Gehobener Dienst	598 200	514 200	50 800	10 600	22 600
Mittlerer Dienst	1 221 600	1 059 800	137 200	13 800	10 800
Einfacher Dienst	193 600	145 800	43 000	2 200	2 600
Nicht zuordenbar	17 400	9 000	600	400	7 400
In Ausbildung	85 400	76 000	7 400	400	1 600
Beamtinnen	188 800	180 000	3 800	1 200	3 800
Höherer Dienst	20 000	19 400	200	400	0
Gehobener Dienst	128 600	121 800	2 800	600	3 400
Mittlerer Dienst	28 800	27 800	800	0	400
Einfacher Dienst	x	x	x	x	x
Nicht zuordenbar	x	x	x	x	x
In Ausbildung	11 200	11 200	0	0	0
Arbeitnehmerinnen	1 987 400	1 678 200	239 600	28 000	41 600
Höherer Dienst	40 000	34 000	4 200	1 400	600
Gehobener Dienst	469 600	392 400	48 000	10 000	19 200
Mittlerer Dienst	1 192 800	1 032 000	136 600	13 800	10 400
Einfacher Dienst	193 600	145 800	43 000	2 200	2 600
Nicht zuordenbar	17 400	9 000	600	400	7 400
In Ausbildung	74 200	65 000	7 400	400	1 600

III.D.7 Vollzeitäquivalente der Beschäftigten des Kommunalbereichs in Hessen am 30.06.2017 nach Produktbereichen und Beschäftigungsbereichen

Produkt- gruppe	Aufgabenbereich	Insgesamt	Gemeinden/Gv.		Zweckver- bände	Rechtl.-selbstst. Einrichtungen in öffentl.-rechtl. Rechtsform unter Kommunal- aufsicht
			Kern- haushalt	Sonder- rechnungen		
Beschäftigte						
	Insgesamt	97 365	79 205	13 655	2 595	1 910
1	Zentrale Verwaltung	28 730	27 710	475	505	40
11	Innere Verwaltung	18 705	17 795	365	505	40
12	Sicherheit und Ordnung	10 020	9 910	110	0	0
2	Schule und Kultur	8 355	7 285	975	60	35
21-24	Schulträgeraufgaben	5 355	4 845	450	60	0
25-29	Kultur und Wissenschaft	3 000	2 440	525	0	35
	darunter					
261-263	Theater, Musikpflege, Musikschulen	630	525	110	0	0
271-273	Volksbildung	1 270	910	360	0	0
3	Soziales und Jugend	32 680	26 460	4 520	90	1 605
31-35	Soziale Hilfen	8 650	6 295	785	90	1 475
	darunter					
311	Grundversorgung und Hilfen nachSGB XII	1 705	1 620	0	0	90
312	Grundsicherung für Arbeitsuchende nach SGB II	4 105	2 500	400	0	1 200
313	Hilfen für Asylbewerber	555	555	0	0	0
315	Soziale Einrichtungen (ohne Jugendhilfe)	1 380	715	380	90	190
36	Kinder-, Jugend- und Familienhilfe	24 030	20 165	3 735	0	130
	darunter					
362	Jugendarbeit	830	825	5	0	0
365	Tageseinrichtungen für Kinder	19 110	15 785	3 295	0	30
4	Gesundheit und Sport	4 030	2 660	1 215	110	45
41	Gesundheitsdienste	2 435	1 490	855	65	30
	darunter					
412	Gesundheitseinrichtungen	565	500	0	65	0
414	Maßnahmen der Gesundheitspflege	930	900	0	0	30
42	Sportförderung	1 600	1 175	360	50	15
	darunter					
424	Sportstätten und Bäder	1 450	1 025	360	50	15
5	Gestaltung der Umwelt	23 565	15 090	6 465	1 830	185
51	Räumliche Planung und Entwicklung	1 955	1 775	65	115	0
52	Bauen und Wohnen	2 900	2 850	55	0	0
	darunter					
521	Bau- und Grundstücksordnung	2 450	2 410	40	0	0
53	Ver- und Entsorgung	6 040	1 120	3 530	1 335	55
	darunter					
537	Abfallwirtschaft	1 925	215	1 440	225	45
538	Abwasserbeseitigung	2 650	570	1 405	665	5
54	Verkehrsflächen und Anlagen	1 890	1 315	500	45	30
	darunter					
541	Gemeindestraßen	1 255	1 095	135	15	10
55	Natur und Landschaftspflege	4 420	3 525	635	200	60
	darunter					
551	Öffentliches Grün/Landschaftsbau	2 395	1 815	445	75	60
56	Umweltschutz	410	410	0	0	0
57	Wirtschaft und Tourismus	5 955	4 095	1 680	135	40
	darunter					
573	Allgemeine Einrichtungen und Unternehmen	5 585	3 755	1 660	125	40

III.D.7 Vollzeitäquivalente der Beschäftigten des Kommunalbereichs in Hessen am 30.06.2017 nach Produktbereichen und Beschäftigungsbereichen

Produktgruppe	Aufgabenbereich	Insgesamt	Gemeinden/Gv.		Zweckverbände	Rechtl.-selbstst. Einrichtungen in öffentl.-rechtl. Rechtsform unter Kommunal-aufsicht
			Kernhaushalt	Sonderrechnungen		
Beamtinnen/Beamte						
	Insgesamt	11 830	11 405	190	85	150
1	Zentrale Verwaltung	8 040	7 970	20	30	15
11	Innere Verwaltung	4 325	4 255	20	30	15
12	Sicherheit und Ordnung	3 715	3 715	0	0	0
2	Schule und Kultur	295	255	15	20	0
21-24	Schulträgeraufgaben	165	145	0	20	0
25-29	Kultur und Wissenschaft	130	115	15	0	0
	darunter					
261-263	Theater, Musikpflege, Musikschulen	5	5	0	0	0
271-273	Volksbildung	40	30	10	0	0
3	Soziales und Jugend	2 085	1 885	70	0	130
31-35	Soziale Hilfen	1 655	1 480	40	0	130
	darunter					
311	Grundversorgung und Hilfen nach SGB XII	610	590	0	0	25
312	Grundsicherung für Arbeitsuchende nach SGB II	690	545	40	0	105
313	Hilfen für Asylbewerber	75	75	0	0	0
315	Soziale Einrichtungen (ohne Jugendhilfe)	60	60	0	0	0
36	Kinder-, Jugend- und Familienhilfe	430	400	30	0	0
	darunter					
362	Jugendarbeit	30	30	0	0	0
365	Tageseinrichtungen für Kinder	45	25	15	0	0
4	Gesundheit und Sport	180	170	5	0	0
41	Gesundheitsdienste	140	135	5	0	0
	darunter					
412	Gesundheitseinrichtungen	40	40	0	0	0
414	Maßnahmen der Gesundheitspflege	80	80	0	0	0
42	Sportförderung	40	35	0	0	0
	darunter					
424	Sportstätten und Bäder	5	5	0	0	0
5	Gestaltung der Umwelt	1 230	1 125	75	30	0
51	Räumliche Planung und Entwicklung	265	255	0	5	0
52	Bauen und Wohnen	450	435	10	0	0
	darunter					
521	Bau- und Grundstücksordnung	320	310	10	0	0
53	Ver- und Entsorgung	80	20	45	15	0
	darunter					
537	Abfallwirtschaft	25	10	10	5	0
538	Abwasserbeseitigung	30	0	25	5	0
54	Verkehrsflächen und Anlagen	85	85	0	0	0
	darunter					
541	Gemeindestraßen	70	70	0	0	0
55	Natur und Landschaftspflege	190	190	0	0	0
	darunter					
551	Öffentliches Grün/Landschaftsbau	25	25	0	0	0
56	Umweltschutz	80	80	0	0	0
57	Wirtschaft und Tourismus	85	60	15	10	0
	darunter					
573	Allgemeine Einrichtungen und Unternehmen	55	30	15	10	0

III.D.7 Vollzeitäquivalente der Beschäftigten des Kommunalbereichs in Hessen am 30.06.2017 nach Produktbereichen und Beschäftigungsbereichen

Produkt- gruppe	Aufgabenbereich	Insgesamt	Gemeinden/Gv.		Zweckver- bände	Rechtl.-selbstst. Einrichtungen in öffentl.-rechtl. Rechtsform unter Kommunal- aufsicht
			Kern- haushalt	Sonder- rechnungen		
Arbeitnehmerinnen/Arbeitnehmer						
	Insgesamt	85 535	67 800	13 465	2 510	1 765
1	Zentrale Verwaltung	20 690	19 740	455	470	25
11	Innere Verwaltung	14 385	13 540	345	470	25
12	Sicherheit und Ordnung	6 310	6 200	110	0	0
2	Schule und Kultur	8 060	7 030	960	40	35
21-24	Schulträgeraufgaben	5 190	4 700	450	40	0
25-29	Kultur und Wissenschaft	2 875	2 330	510	0	35
	darunter					
261-263	Theater, Musikpflege, Musikschulen	625	520	105	0	0
271-273	Volksbildung	1 230	880	350	0	0
3	Soziales und Jugend	30 595	24 580	4 450	90	1 475
31-35	Soziale Hilfen	6 995	4 815	745	90	1 345
	darunter					
311	Grundversorgung und Hilfen nach SGB XII	1 095	1 030	0	0	65
312	Grundsicherung für Arbeitsuchende nach SGB II	3 410	1 955	360	0	1 095
313	Hilfen für Asylbewerber	480	480	0	0	0
315	Soziale Einrichtungen (ohne Jugendhilfe)	1 315	655	380	90	190
36	Kinder-, Jugend- und Familienhilfe	23 600	19 765	3 705	0	130
	darunter					
362	Jugendarbeit	800	795	5	0	0
365	Tageseinrichtungen für Kinder	19 070	15 760	3 280	0	30
4	Gesundheit und Sport	3 855	2 490	1 210	110	45
41	Gesundheitsdienste	2 295	1 355	850	60	30
	darunter					
412	Gesundheitseinrichtungen	520	460	0	60	0
414	Maßnahmen der Gesundheitspflege	850	820	0	0	30
42	Sportförderung	1 560	1 135	360	50	15
	darunter					
424	Sportstätten und Bäder	1 445	1 020	360	50	15
5	Gestaltung der Umwelt	22 335	13 965	6 390	1 800	185
51	Räumliche Planung und Entwicklung	1 690	1 515	65	105	0
52	Bauen und Wohnen	2 455	2 410	40	0	0
	darunter					
521	Bau- und Grundstücksordnung	2 130	2 100	30	0	0
53	Ver- und Entsorgung	5 965	1 100	3 485	1 325	55
	darunter					
537	Abfallwirtschaft	1 900	210	1 430	215	45
538	Abwasserbeseitigung	2 620	570	1 380	660	5
54	Verkehrsflächen und Anlagen	1 805	1 230	495	45	30
	darunter					
541	Gemeindestraßen	1 190	1 025	135	15	10
55	Natur und Landschaftspflege	4 230	3 335	635	200	60
	darunter					
551	Öffentliches Grün/Landschaftsbau	2 375	1 790	445	75	60
56	Umweltschutz	335	335	0	0	0
57	Wirtschaft und Tourismus	5 870	4 035	1 665	125	40
	darunter					
573	Allgemeine Einrichtungen und Unternehmen	5 525	3 725	1 645	115	40

III.D.8 Personal des Kommunalbereichs in Hessen am 30.06.2017 nach Umfang, Art der Beschäftigungsverhältnisse und Altersgruppen

Umfang und Art des Beschäftigungs- verhältnisses	Insgesamt	davon im Alter von ... bis unter ... Jahren								
		unter 25	25 - 30	30 - 35	35 - 40	40 - 45	45 - 50	50 - 55	55 - 60	60 und älter
Beschäftigte										
Insgesamt	114 555	5 825	8 500	9 065	10 505	11 450	16 620	20 425	19 515	12 650
davon										
Vollzeitbeschäftigte	68 135	5 180	6 790	6 090	5 700	5 795	9 165	11 535	11 270	6 610
Teilzeitbeschäftigte ¹⁾	44 985	645	1 715	2 970	4 805	5 655	7 455	8 895	8 235	4 610
Altersteilzeitbeschäftigte	1 440	x	x	x	x	x	x	x	10	1 430
Vollzeitäquivalent	97 365	5 560	7 915	7 995	8 690	9 335	13 900	17 290	16 605	10 075
Beamtinnen/Beamte	12 865	445	805	895	1 015	1 345	2 110	2 285	2 475	1 485
davon										
Vollzeitbeschäftigte	9 690	440	765	765	710	875	1 380	1 720	1 900	1 140
Teilzeitbeschäftigte ¹⁾	3 010	5	40	130	310	475	730	570	575	180
Altersteilzeitbeschäftigte	170	x	x	x	x	x	x	x	0	170
Vollzeitäquivalent	11 830	445	795	850	900	1 170	1 870	2 130	2 320	1 345
Arbeitnehmerinnen/Arbeit- nehmer	101 690	5 380	7 695	8 170	9 485	10 105	14 510	18 140	17 040	11 165
davon										
Vollzeitbeschäftigte	58 445	4 740	6 025	5 325	4 990	4 925	7 785	9 815	9 370	5 470
Teilzeitbeschäftigte ¹⁾	41 975	640	1 675	2 845	4 500	5 180	6 725	8 325	7 660	4 430
Altersteilzeitbeschäftigte	1 270	x	x	x	x	x	x	x	10	1 265
Vollzeitäquivalent	85 535	5 115	7 120	7 145	7 790	8 165	12 030	15 160	14 285	8 730
darunter Frauen										
Zusammen	71 295	3 900	5 705	5 750	6 860	7 460	10 350	12 555	11 500	7 215
davon										
Vollzeitbeschäftigte	28 955	3 375	4 255	3 050	2 340	2 170	3 380	4 300	3 915	2 175
Teilzeitbeschäftigte ¹⁾	41 470	525	1 450	2 705	4 520	5 290	6 970	8 255	7 580	4 170
Altersteilzeitbeschäftigte	870	x	x	x	x	x	x	x	5	870
Vollzeitäquivalent	55 555	3 695	5 220	4 770	5 145	5 455	7 770	9 615	8 790	5 090
Beamtinnen	5 505	285	410	380	460	660	1 000	940	930	435
davon										
Vollzeitbeschäftigte	2 730	275	375	260	170	210	340	430	440	225
Teilzeitbeschäftigte ¹⁾	2 715	5	35	120	290	450	660	505	490	155
Altersteilzeitbeschäftigte	60	x	x	x	x	x	x	x	0	60
Vollzeitäquivalent	4 575	280	400	340	350	485	770	790	795	360
Arbeitnehmerinnen	65 795	3 615	5 295	5 370	6 395	6 805	9 345	11 620	10 570	6 775
davon										
Vollzeitbeschäftigte	26 225	3 100	3 880	2 785	2 170	1 960	3 040	3 870	3 475	1 950
Teilzeitbeschäftigte ¹⁾	38 755	515	1 415	2 580	4 230	4 840	6 305	7 750	7 090	4 020
Altersteilzeitbeschäftigte	810	x	x	x	x	x	x	x	5	810
Vollzeitäquivalent	50 980	3 415	4 820	4 430	4 795	4 970	6 995	8 825	7 995	4 730

1) Ohne Altersteilzeitbeschäftigte.

III.D.9 Personal der Gemeinden und Gemeindeverbände in Hessen am 30.06.2017 nach Umfang, Art der Beschäftigungsverhältnisse und Altersgruppen

Umfang und Art des Beschäftigungs- verhältnisses	Insgesamt	davon im Alter von ... bis unter ... Jahren								
		unter 25	25 - 30	30 - 35	35 - 40	40 - 45	45 - 50	50 - 55	55 - 60	60 und älter
Beschäftigte										
Insgesamt	109 590	5 615	8 180	8 625	9 980	10 915	15 845	19 595	18 705	12 135
davon										
Vollzeitbeschäftigte	64 410	4 975	6 490	5 725	5 320	5 420	8 610	10 930	10 670	6 265
Teilzeitbeschäftigte ¹⁾	43 805	640	1 685	2 900	4 660	5 495	7 235	8 665	8 030	4 500
Altersteilzeitbeschäftigte	1 375	x	x	x	x	x	x	x	5	1 370
Vollzeitäquivalent	92 860	5 355	7 600	7 585	8 220	8 855	13 205	16 535	15 870	9 635
Beamtinnen/Beamte	12 605	440	790	885	1 000	1 325	2 070	2 240	2 410	1 450
davon										
Vollzeitbeschäftigte	9 515	435	750	760	700	865	1 365	1 680	1 855	1 110
Teilzeitbeschäftigte ¹⁾	2 925	5	40	120	300	460	705	555	555	175
Altersteilzeitbeschäftigte	165	x	x	x	x	x	x	x	0	165
Vollzeitäquivalent	11 595	440	780	840	885	1 150	1 840	2 085	2 265	1 315
Arbeitnehmeinnen/Arbeit- nehmer	96 990	5 175	7 390	7 740	8 980	9 590	13 775	17 355	16 300	10 685
davon										
Vollzeitbeschäftigte	54 895	4 540	5 745	4 965	4 620	4 555	7 250	9 250	8 820	5 155
Teilzeitbeschäftigte ¹⁾	40 885	635	1 645	2 775	4 360	5 035	6 525	8 110	7 470	4 320
Altersteilzeitbeschäftigte	1 210	x	x	x	x	x	x	x	5	1 205
Vollzeitäquivalent	81 265	4 915	6 820	6 745	7 335	7 705	11 365	14 450	13 610	8 320
darunter Frauen										
Zusammen	68 990	3 815	5 545	5 530	6 585	7 200	9 975	12 185	11 145	7 010
davon										
Vollzeitbeschäftigte	27 720	3 290	4 115	2 895	2 195	2 050	3 215	4 130	3 745	2 085
Teilzeitbeschäftigte ¹⁾	40 425	520	1 430	2 635	4 385	5 150	6 760	8 055	7 400	4 085
Altersteilzeitbeschäftigte	850	x	x	x	x	x	x	x	0	845
Vollzeitäquivalent	53 645	3 610	5 065	4 580	4 920	5 250	7 470	9 315	8 500	4 935
Beamtinnen	5 355	280	395	375	450	640	970	920	900	425
davon										
Vollzeitbeschäftigte	2 665	275	365	260	165	205	335	420	425	215
Teilzeitbeschäftigte ¹⁾	2 635	5	35	115	280	435	640	500	475	150
Altersteilzeitbeschäftigte	60	x	x	x	x	x	x	x	0	60
Vollzeitäquivalent	4 455	280	390	335	340	475	750	775	770	345
Arbeitnehmerinnen	63 640	3 535	5 145	5 155	6 135	6 560	9 005	11 270	10 245	6 590
davon										
Vollzeitbeschäftigte	25 060	3 020	3 750	2 635	2 030	1 845	2 880	3 710	3 320	1 865
Teilzeitbeschäftigte ¹⁾	37 790	515	1 395	2 520	4 105	4 715	6 125	7 560	6 925	3 935
Altersteilzeitbeschäftigte	790	x	x	x	x	x	x	x	0	790
Vollzeitäquivalent	49 190	3 330	4 680	4 245	4 580	4 775	6 720	8 540	7 735	4 585

1) Ohne Altersteilzeitbeschäftigte.

III.D.10 Personal der kommunalen Zweckverbände in Hessen am 30.06.2017 nach Umfang, Art der Beschäftigungsverhältnisse und Altersgruppen

Umfang und Art des Beschäftigungs- verhältnisses	Insgesamt	davon im Alter von ... bis unter ... Jahren								
		unter 25	25 - 30	30 - 35	35 - 40	40 - 45	45 - 50	50 - 55	55 - 60	60 und älter
Beschäftigte										
Insgesamt	2 870	135	165	200	235	270	475	520	545	325
davon										
Vollzeitbeschäftigte	2 180	135	150	170	180	195	345	380	405	215
Teilzeitbeschäftigte ¹⁾	640	0	10	30	55	75	130	140	135	60
Altersteilzeitbeschäftigte	50	x	x	x	x	x	x	x	0	50
Vollzeitäquivalent	2 595	135	160	190	215	240	425	470	495	275
Beamtinnen/Beamte	90	0	0	0	5	5	10	20	30	20
davon										
Vollzeitbeschäftigte	75	0	0	0	5	0	5	15	25	20
Teilzeitbeschäftigte ¹⁾	15	0	0	0	0	5	5	5	5	0
Altersteilzeitbeschäftigte	0	x	x	x	x	x	x	x	0	0
Vollzeitäquivalent	85	0	0	0	5	5	10	20	30	20
Arbeitnehmerinnen/Arbeit- nehmer	2 780	135	165	200	235	265	465	500	515	305
davon										
Vollzeitbeschäftigte	2 105	135	150	170	180	190	340	360	380	195
Teilzeitbeschäftigte ¹⁾	625	0	10	30	55	70	125	140	130	60
Altersteilzeitbeschäftigte	50	x	x	x	x	x	x	x	0	50
Vollzeitäquivalent	2 510	135	160	185	210	235	415	450	465	255
darunter Frauen										
Zusammen	975	30	50	65	75	100	185	185	190	90
davon										
Vollzeitbeschäftigte	405	30	45	40	30	35	65	65	70	30
Teilzeitbeschäftigte ¹⁾	555	0	10	25	50	65	120	120	120	50
Altersteilzeitbeschäftigte	15	x	x	x	x	x	x	x	0	15
Vollzeitäquivalent	745	30	50	55	60	70	135	140	145	65
Beamtinnen	35	0	0	0	0	0	5	10	10	5
davon										
Vollzeitbeschäftigte	20	0	0	0	0	0	0	5	5	5
Teilzeitbeschäftigte ¹⁾	15	0	0	0	0	0	5	0	5	0
Altersteilzeitbeschäftigte	0	x	x	x	x	x	x	x	0	0
Vollzeitäquivalent	25	0	0	0	0	0	5	10	10	5
Arbeitnehmerinnen	940	30	50	65	75	95	180	175	180	85
davon										
Vollzeitbeschäftigte	385	30	45	40	30	35	65	55	65	25
Teilzeitbeschäftigte ¹⁾	540	0	10	25	45	65	115	115	115	50
Altersteilzeitbeschäftigte	15	x	x	x	x	x	x	x	0	15
Vollzeitäquivalent	720	30	50	55	55	70	135	130	135	60

1) Ohne Altersteilzeitbeschäftigte.

III. D.11. Vollzeitäquivalente der Beschäftigten der Gemeinden und Gemeindeverbände nach Anstellungskörperschaft in Hessen am 30.06.2017

Regional- schlüssel	Gebietskörperschaft	insgesamt	davon	
			Beamtinnen / Beamte	Arbeitnehmerinnen / Arbeitnehmer
411000	Darmstadt, Wissenschaftsstadt	2 840	515	2 330
412000	Frankfurt am Main, Stadt	13 170	2 950	10 220
413000	Offenbach am Main, Stadt	1 670	505	1 160
414000	Wiesbaden, Landeshauptstadt	5 130	980	4 145
431000	Landkreis Bergstrasse, Kreisverwaltung	1 000	115	890
431001	Abtsteinach	10	0	10
431002	Bensheim, Stadt	275	40	235
431003	Biblis	85	5	80
431004	Birkenau	75	5	70
431005	Bürrstadt, Stadt	160	15	145
431006	Einhausen	60	5	60
431007	Fürth	80	5	75
431008	Gorxheimertal	25	5	25
431009	Grasellenbach	30	0	30
431010	Groß-Rohrheim	30	5	25
431011	Heppenheim (Bergstraße), Kreisstadt	270	15	260
431012	Hirschhorn (Neckar), Stadt	40	5	35
431013	Lampertheim, Stadt	375	40	330
431014	Lautertal (Odenwald)	25	5	20
431015	Lindenfels, Stadt	30	5	25
431016	Lorsch, Karolingerstadt	115	5	110
431017	Mörlenbach	100	10	95
431018	Neckarsteinach, Stadt	35	0	35
431019	Rimbach	55	5	50
431020	Viernheim, Stadt	255	30	225
431021	Wald-Michelbach	80	5	75
431022	Zwingenberg, Stadt	40	0	40
432000	Landkreis Darmstadt-Dieburg, Kreisverwaltung	1 570	205	1 365
432001	Alsbach-Hähnlein	55	5	50
432002	Babenhausen, Stadt	125	5	120
432003	Bickenbach	30	5	25
432004	Dieburg, Stadt	110	5	100
432005	Eppertshausen	45	0	40
432006	Erzhausen	75	0	75
432007	Fischbachtal	15	0	15
432008	Griesheim, Stadt	405	35	370
432009	Groß-Bieberau, Stadt	45	0	40
432010	Groß-Umstadt, Stadt	230	10	220
432011	Groß-Zimmern	105	5	100
432012	Messel	45	0	45
432013	Modautal	50	0	50
432014	Mühltal	115	5	110
432015	Münster	115	5	110
432016	Ober-Ramstadt, Stadt	115	5	110
432017	Otzberg	50	0	45
432018	Pfungstadt, Stadt	230	15	215
432019	Reinheim, Stadt	165	5	155
432020	Roßdorf	125	5	115
432021	Schaafheim	40	5	35
432022	Seeheim-Jugenheim	130	15	120
432023	Weiterstadt, Stadt	295	15	280
433000	Landkreis Groß-Gerau, Kreisverwaltung	875	105	770
433001	Biebesheim am Rhein	80	5	75
433002	Bischofsheim	140	10	130
433003	Büttelborn	175	10	165
433004	Gernsheim, Schöfferstadt	125	5	120
433005	Ginsheim-Gustavsburg, Stadt	185	10	180

III. D.11. Vollzeitäquivalente der Beschäftigten der Gemeinden und Gemeindeverbände nach Anstellungskörperschaft in Hessen am 30.06.2017

Regional- schlüssel	Gebietskörperschaft	insgesamt	davon	
			Beamtinnen / Beamte	Arbeitnehmerinnen / Arbeitnehmer
433006	Groß-Gerau, Stadt	315	5	310
433007	Kelsterbach, Stadt	215	10	205
433008	Mörfelden-Walldorf, Stadt	440	10	430
433009	Nauheim	110	5	105
433010	Raunheim, Stadt	165	5	165
433011	Riedstadt, Stadt	245	10	240
433012	Rüsselsheim am Main, Stadt	1 105	70	1 030
433013	Stockstadt am Rhein	55	5	50
433014	Trebur	145	5	140
434000	Hochtaunuskreis, Kreisverwaltung	830	125	710
434001	Bad Homburg v.d. Höhe, Stadt	1 005	65	935
434002	Friedrichsdorf, Stadt	275	10	265
434003	Glashütten	30	5	25
434004	Grävenwiesbach	25	0	25
434005	Königstein im Taunus, Stadt	140	5	135
434006	Kronberg im Taunus, Stadt	185	5	175
434007	Neu-Anspach, Stadt	135	5	130
434008	Oberursel (Taunus), Stadt	450	35	415
434009	Schmitten	55	5	50
434010	Steinbach (Taunus), Stadt	75	5	75
434011	Usingen, Stadt	135	10	125
434012	Wehrheim	105	5	100
434013	Weilrod	60	0	60
435000	Main-Kinzig-Kreis, Kreisverwaltung	1 090	140	950
435001	Bad Orb, Stadt	70	5	65
435002	Bad Soden-Salmünster, Stadt	115	5	115
435003	Biebergemünd	50	5	45
435004	Birstein	55	0	50
435005	Brachtal	50	0	50
435006	Bruchköbel, Stadt	235	5	230
435007	Erlensee, Stadt	165	10	160
435008	Flörsbachtal	20	0	20
435009	Freigericht	105	5	100
435010	Gelnhausen, Barbarossast., Krst.	220	10	210
435011	Großkrotzenburg	55	5	50
435012	Gründau	155	5	150
435013	Hammersbach	50	0	50
435014	Hanau, Brüder-Grimm-Stadt	1 420	130	1 290
435015	Hasselroth	70	0	70
435016	Jossgrund	30	0	25
435017	Langenselbold, Stadt	150	5	150
435018	Linsengericht	85	5	80
435019	Maintal, Stadt	465	20	445
435020	Neuberg	50	0	50
435021	Nidderau, Stadt	225	5	220
435022	Niederdorfelden	50	0	50
435023	Rodenbach	120	5	115
435024	Ronneburg	35	0	35
435025	Schlüchtern, Stadt	155	5	145
435026	Schöneck	115	0	115
435027	Sinntal	80	0	75
435028	Steinau an der Straße, Brüder-Grimm-Stadt	75	5	70
435029	Wächtersbach, Stadt	120	5	115
436000	Main-Taunus-Kreis, Kreisverwaltung	1 050	140	910
436001	Bad Soden am Taunus, Stadt	175	5	170
436002	Eppstein, Stadt	110	10	100
436003	Eschborn, Stadt	460	25	435

III. D.11. Vollzeitäquivalente der Beschäftigten der Gemeinden und Gemeindeverbände nach Anstellungskörperschaft in Hessen am 30.06.2017

Regional- schlüssel	Gebietskörperschaft	insgesamt	davon	
			Beamtinnen / Beamte	Arbeitnehmerinnen / Arbeitnehmer
436004	Flörsheim am Main, Stadt	210	20	185
436005	Hattersheim am Main, Stadt	260	20	240
436006	Hochheim am Main, Stadt	145	10	135
436007	Hofheim am Taunus, Kreisstadt	285	30	250
436008	Kelkheim (Taunus), Stadt	215	25	190
436009	Kriftel	75	5	70
436010	Liederbach am Taunus	65	5	60
436011	Schwalbach am Taunus, Stadt	160	10	145
436012	Sulzbach (Taunus)	105	5	105
437000	Odenwaldkreis, Kreisverwaltung	460	90	370
437001	Bad König, Stadt	60	5	55
437002	Beerfelden, Stadt	50	0	50
437003	Brensbach	40	0	40
437004	Breuberg, Stadt	70	5	65
437005	Brombachtal	15	0	15
437006	Erbach, Kreisstadt	120	0	120
437007	Fränkisch-Crumbach	20	0	20
437008	Hesseneck	5	0	5
437009	Höchst i. Odw.	100	5	95
437010	Lützelbach	45	0	40
437011	Michelstadt, Stadt	145	10	135
437012	Mossautal	25	0	25
437013	Reichelsheim (Odenwald)	65	5	60
437014	Rothenberg	15	0	15
437015	Sensbachtal	10	0	5
438000	Landkreis Offenbach, Kreisverwaltung	920	150	770
438001	Dietzenbach, Kreisstadt	405	25	380
438002	Dreieich, Stadt	400	25	375
438003	Egelsbach	160	5	155
438004	Hainburg	65	5	60
438005	Heusenstamm, Stadt	205	15	190
438006	Langen (Hessen), Stadt	485	35	450
438007	Mainhausen	75	5	70
438008	Mühlheim am Main, Stadt	295	10	285
438009	Neu-Isenburg, Stadt	335	35	295
438010	Obertshausen, Stadt	260	10	250
438011	Rodgau, Stadt	485	25	460
438012	Rödermark, Stadt	320	15	305
438013	Seligenstadt, Stadt	175	10	165
439000	Rheingau-Taunus-Kreis, Kreisverwaltung	660	55	610
439001	Aarbergen	80	5	75
439002	Bad Schwalbach, Kreisstadt	115	10	105
439003	Eltville am Rhein, Stadt	115	10	100
439004	Geisenheim, Hochschulstadt	105	10	95
439005	Heidenrod	95	5	90
439006	Hohenstein	65	5	65
439007	Hünstetten	90	5	85
439008	Idstein, Stadt	205	15	195
439009	Kiedrich	30	5	25
439010	Lorch, Stadt	30	5	25
439011	Niedernhausen	125	5	120
439012	Oestrich-Winkel, Stadt	100	5	95
439013	Rüdesheim am Rhein, Stadt	55	5	50
439014	Schlangenberg	35	5	30
439015	Taunusstein, Stadt	245	15	230
439016	Waldems	50	5	45
439017	Walluf	55	5	50

III. D.11. Vollzeitäquivalente der Beschäftigten der Gemeinden und Gemeindeverbände nach Anstellungskörperschaft in Hessen am 30.06.2017

Regional- schlüssel	Gebietskörperschaft	insgesamt	davon	
			Beamtinnen / Beamte	Arbeitnehmerinnen / Arbeitnehmer
440000	Wetteraukreis, Kreisverwaltung	1 040	105	935
440001	Altenstadt	105	5	100
440002	Bad Nauheim, Stadt	355	10	345
440003	Bad Vilbel, Stadt	450	15	435
440004	Büdingen, Stadt	220	5	215
440005	Butzbach, Friedrich-Ludwig-Weidig-Stadt	255	10	240
440006	Echzell	35	0	35
440007	Florstadt, Stadt	95	5	95
440008	Friedberg (Hessen), Kreisstadt	350	20	330
440009	Gedern, Stadt	70	0	65
440010	Glauburg	30	5	30
440011	Hirzenhain	25	0	25
440012	Karben, Stadt	235	10	225
440013	Kefenrod	30	0	25
440014	Limeshain	60	0	60
440015	Münzenberg, Stadt	60	0	60
440016	Nidda, Stadt	180	5	175
440017	Niddatal, Stadt	70	5	60
440018	Ober-Mörlen	35	0	35
440019	Ortenberg, Stadt	85	5	80
440020	Ranstadt	50	0	50
440021	Reichelsheim (Wetterau), Stadt	50	5	50
440022	Rockenberg	30	5	25
440023	Rosbach v.d. Höhe, Stadt	165	5	155
440024	Wölfersheim	95	0	90
440025	Wöllstadt	40	0	40
531000	Landkreis Gießen, Kreisverwaltung	880	120	760
531001	Allendorf (Lumda), Stadt	25	0	20
531002	Biebertal	70	5	65
531003	Buseck	120	10	115
531004	Fernwald	85	5	85
531005	Gießen, Universitätsstadt	1 100	125	975
531006	Grünberg, Stadt	150	5	145
531007	Heuchelheim	110	5	105
531008	Hungen, Stadt	120	5	115
531009	Langgöns	115	5	110
531010	Laubach, Stadt	50	5	45
531011	Lich, Stadt	115	5	105
531012	Linden, Stadt	120	0	120
531013	Lollar, Stadt	85	5	80
531014	Pohlheim, Stadt	125	5	120
531015	Rabenau	50	0	45
531016	Reiskirchen	85	5	80
531017	Staufenberg, Stadt	85	5	80
531018	Wettenberg	125	5	115
532000	Lahn-Dill-Kreis, Kreisverwaltung	955	145	805
532001	Aßlar, Stadt	185	5	180
532002	Bischoffen	25	0	20
532003	Braunfels, Stadt	105	5	100
532004	Breitscheid	40	0	40
532005	Dietzhöhlztal	35	0	35
532006	Dillenburg, Stadt	245	25	220
532007	Driedorf	40	0	35
532008	Ehringshausen	95	5	90
532009	Eschenburg	50	5	45
532010	Greifenstein	60	0	55
532011	Haiger, Stadt	185	5	175

III. D.11. Vollzeitäquivalente der Beschäftigten der Gemeinden und Gemeindeverbände nach Anstellungskörperschaft in Hessen am 30.06.2017

Regional- schlüssel	Gebietskörperschaft	insgesamt	davon	
			Beamtinnen / Beamte	Arbeitnehmerinnen / Arbeitnehmer
532012	Herborn, Stadt	215	10	205
532013	Hohenahr	50	0	50
532014	Hüttenberg	110	5	105
532015	Lahnau	80	0	80
532016	Leun, Stadt	60	0	55
532017	Mittenaar	20	0	20
532018	Schöffengrund	75	0	75
532019	Siegbach	15	0	15
532020	Sinn	30	5	25
532021	Solms, Stadt	140	0	135
532022	Waldsolms	45	0	40
532023	Wetzlar, Stadt	800	85	715
533000	Landkreis Limburg-Weilburg, Kreisverwaltung	660	135	525
533001	Beselich	35	5	30
533002	Brechen	50	0	50
533003	Bad Camberg, Stadt	125	15	110
533004	Dornburg	45	0	45
533005	Elbtal	20	0	20
533006	Elz	60	5	55
533007	Hadamard, Stadt	55	10	45
533008	Hünfelden	85	5	85
533009	Limburg a.d. Lahn, Kreisstadt	280	35	240
533010	Löhnberg	55	0	55
533011	Mengerskirchen, Marktflecken	30	0	25
533012	Merenberg, Marktflecken	30	0	30
533013	Runkel, Stadt	65	5	65
533014	Selters (Taunus)	40	0	40
533015	Villmar, Marktflecken	50	5	50
533016	Waldbrunn (Westerwald)	30	0	25
533017	Weilburg, Stadt	120	10	110
533018	Weilmünster, Marktflecken	75	10	70
533019	Weinbach	20	0	20
534000	Landkreis Marburg-Biedenkopf, Kreisverwaltung	990	145	840
534001	Amöneburg, Stadt	25	0	25
534002	Angelburg	25	0	25
534003	Bad Endbach	85	0	80
534004	Biedenkopf, Stadt	85	5	80
534005	Breidenbach	40	0	35
534006	Cölbe	45	0	40
534007	Dautphetal	65	5	65
534008	Ebsdorfergrund	65	5	60
534009	Fronhausen	15	0	15
534010	Gladenbach, Stadt	50	10	45
534011	Kirchhain, Stadt	135	5	130
534012	Lahntal	25	5	25
534013	Lohra	25	5	20
534014	Marburg, Universitätsstadt	1 250	105	1 145
534015	Münchhausen	15	0	15
534016	Neustadt (Hessen), Stadt	70	5	65
534017	Rauschenberg, Stadt	35	0	35
534018	Stadtallendorf, Stadt	190	15	175
534019	Steffenberg	15	0	15
534020	Weimar (Lahn)	45	5	40
534021	Wetter (Hessen), Stadt	55	5	50
534022	Wohratal	15	0	10
535000	Vogelsbergkreis, Kreisverwaltung	610	110	500
535001	Alsfeld, Stadt	140	10	125

III. D.11. Vollzeitäquivalente der Beschäftigten der Gemeinden und Gemeindeverbände nach Anstellungskörperschaft in Hessen am 30.06.2017

Regional- schlüssel	Gebietskörperschaft	insgesamt	davon	
			Beamtinnen / Beamte	Arbeitnehmerinnen / Arbeitnehmer
535002	Antrifttal	10	0	5
535003	Feldatal	15	0	15
535004	Freiensteinau	30	0	30
535005	Gemünden (Felda)	30	0	25
535006	Grebenau, Stadt	25	0	20
535007	Grebenhain	50	0	50
535008	Herbstein, Stadt	25	0	25
535009	Homburg (Ohm), Stadt	75	5	75
535010	Kirtorf, Stadt	20	0	15
535011	Lauterbach (Hessen), Kreisstadt	130	10	120
535012	Lautertal (Vogelsberg)	15	0	15
535013	Mücke	90	5	80
535014	Romrod, Stadt	10	0	10
535015	Schlitz, Stadt	95	5	90
535016	Schotten, Stadt	105	0	105
535017	Schwalmtal	25	0	25
535018	Ulrichstein, Stadt	25	0	20
535019	Wartenberg	20	0	20
611000	Kassel, documenta-Stadt	3 315	690	2 630
631000	Landkreis Fulda, Kreisverwaltung	920	155	770
631001	Bad Salzschlirf	20	0	20
631002	Burghaun, Marktgemeinde	45	5	45
631003	Dipperz	25	0	25
631004	Ebersburg	25	0	25
631005	Ehrenberg (Rhön)	20	0	20
631006	Eichenzell	90	5	85
631007	Eiterfeld, Marktgemeinde	55	0	50
631008	Fliesen	50	5	45
631009	Fulda, Stadt	855	145	710
631010	Gersfeld (Rhön), Stadt	35	5	35
631011	Großenlöder	50	5	45
631012	Hilders	20	0	20
631013	Hofbieber	40	0	40
631014	Hosenfeld	35	0	35
631015	Hünfeld, Konrad-Zuse-Stadt	85	15	70
631016	Kalbach	25	0	20
631017	Künzell	120	5	120
631018	Neuhof	80	5	75
631019	Nüsttal	10	0	10
631020	Petersberg	115	5	110
631021	Poppenhausen (Wasserkuppe)	20	0	20
631022	Rasdorf, Point-Alpha-Gemeinde	10	0	5
631023	Tann (Rhön), Stadt	30	0	30
632000	Landkreis Hersfeld-Rotenburg, Kreisverwaltung	680	95	585
632001	Alheim	50	0	50
632002	Bad Hersfeld, Kreisstadt	355	40	315
632003	Bebra, Stadt	130	10	120
632004	Breitenbach am Herzberg	20	0	15
632005	Cornberg	15	0	10
632006	Friedewald	25	0	20
632007	Hauneck	35	0	35
632008	Haunetal	25	0	25
632009	Heringen (Werra), Stadt	120	5	115
632010	Hohenroda	15	0	15
632011	Kirchheim	35	0	35
632012	Ludwigsau	55	0	50
632013	Nentershausen	15	0	15

III. D.11. Vollzeitäquivalente der Beschäftigten der Gemeinden und Gemeindeverbände nach Anstellungskörperschaft in Hessen am 30.06.2017

Regional- schlüssel	Gebietskörperschaft	insgesamt	davon	
			Beamtinnen / Beamte	Arbeitnehmerinnen / Arbeitnehmer
632014	Neuenstein	20	0	20
632015	Niederaula, Marktgemeinde	25	0	25
632016	Philippsthal (Werra), Marktgemeinde	40	0	35
632017	Ronshausen	15	0	10
632018	Rotenburg a.d. Fulda, Stadt	130	10	120
632019	Schenklengsfeld	45	0	45
632020	Wildeck	25	0	25
633000	Landkreis Kassel, Kreisverwaltung	1 360	145	1 215
633001	Ahnatal	85	5	80
633002	Bad Karlshafen, Stadt	25	5	20
633003	Baunatal, Stadt	515	25	490
633004	Breuna	35	0	35
633005	Calden	55	5	55
633006	Bad Emstal	35	5	30
633007	Espenau	40	5	35
633008	Fuldabrück	105	5	105
633009	Fulda	140	5	130
633010	Grebenstein, Stadt	55	5	55
633011	Habichtswald	45	0	45
633012	Helsa	30	0	30
633013	Hofgeismar, Stadt	165	5	155
633014	Immenhausen, Stadt	45	5	40
633015	Kaufungen	135	5	130
633016	Liebenau, Stadt	30	5	25
633017	Lohfelden	155	5	145
633018	Naumburg, Stadt	45	5	40
633019	Nieste	25	0	20
633020	Niestetal	140	5	140
633021	Oberweser	20	0	20
633022	Reinhardshagen	50	0	50
633023	Schauenburg	105	0	105
633024	Söhrewald	50	5	45
633025	Trendelburg, Stadt	70	0	70
633026	Vellmar, Stadt	230	10	220
633027	Wahlsburg	15	0	15
633028	Wolfhagen, Stadt	145	10	135
633029	Zierenberg, Stadt	55	5	55
634000	Schwalm-Eder-Kreis, Kreisverwaltung	785	90	695
634001	Borken (Hessen), Stadt	145	15	130
634002	Edermünde	60	5	55
634003	Felsberg, Stadt	95	10	85
634004	Frielendorf	55	0	50
634005	Fritzlar, Dom- und Kaiserstadt	85	10	75
634006	Gilserberg	35	0	35
634007	Gudensberg, Stadt	105	0	105
634008	Guxhagen	55	5	50
634009	Homburg (Efze), Reformationsstadt, Kreisstadt	140	10	130
634010	Jesberg	25	0	20
634011	Knüllwald	40	0	40
634012	Körle	40	0	35
634013	Malsfeld	50	0	50
634014	Melsungen, Stadt	140	10	130
634015	Morschen	20	5	20
634016	Neuental	30	0	30
634017	Neukirchen, Stadt	60	0	60
634018	Niedenstein, Stadt	40	0	40
634019	Oberaula	20	0	15

III. D.11. Vollzeitäquivalente der Beschäftigten der Gemeinden und Gemeindeverbände nach Anstellungskörperschaft in Hessen am 30.06.2017

Regional- schlüssel	Gebietskörperschaft	insgesamt	davon	
			Beamtinnen / Beamte	Arbeitnehmerinnen / Arbeitnehmer
634020	Ottrau	25	0	25
634021	Schrecksbach	30	0	25
634022	Schwalmstadt, Stadt	200	15	190
634023	Schwarzenborn, Stadt	5	0	5
634024	Spangenberg, Liebenbachstadt	55	0	55
634025	Wabern	60	0	60
634026	Willingshausen	45	0	40
634027	Bad Zwesten	40	0	40
635000	Landkreis Waldeck-Frankenberg, Kreisverwaltung	775	90	685
635001	Allendorf (Eder)	25	5	20
635002	Bad Arolsen, Stadt	140	10	130
635003	Bad Wildungen, Stadt	225	15	210
635004	Battenberg (Eder), Stadt	25	5	25
635005	Bromskirchen	25	0	25
635006	Burgwald	25	0	25
635007	Diemelsee	25	5	25
635008	Diemelstadt, Stadt	55	0	55
635009	Edertal	45	5	40
635010	Frankenau, Stadt	15	0	15
635011	Frankenberg (Eder), Stadt	115	15	100
635012	Gemünden (Wohra), Stadt	25	0	25
635013	Haina (Kloster)	40	0	40
635014	Hatzfeld (Eder), Stadt	15	5	10
635015	Korbach, Hansestadt, Kreisstadt	245	25	220
635016	Lichtenfels, Stadt	20	5	20
635017	Rosenthal, Stadt	20	5	20
635018	Twistetal	20	0	20
635019	Vöhl	50	0	50
635020	Volkmarsen, Stadt	35	5	30
635021	Waldeck, Stadt	65	0	65
635022	Willingen (Upland)	70	5	65
636000	Werra-Meißner-Kreis, Kreisverwaltung	545	85	460
636001	Bad Sooden-Allendorf, Stadt	95	0	95
636002	Berkatal	10	0	10
636003	Eschwege, Kreisstadt	185	20	165
636004	Großalmerode, Stadt	45	5	40
636005	Herleshausen	15	0	10
636006	Hessisch Lichtenau, Stadt	95	10	90
636007	Meinhard	50	5	45
636008	Meißner	15	5	10
636009	Neu-Eichenberg	15	0	15
636010	Ringgau	15	0	10
636011	Sontra, Stadt	70	5	65
636012	Waldkappel, Stadt	45	0	45
636013	Wanfried, Stadt	20	0	20
636014	Wehretal	20	0	20
636015	Weißborn	10	0	10
636016	Witzenhausen, Stadt	130	5	125
700000	Verwaltungsausschuss des Landeswohlfahrtsverbandes Hessen	1 305	395	910

III.E.1 Beschäftigte der rechtlich selbstständigen Einrichtungen in privater Rechtsform mit überwiegend öffentlicher Beteiligung in Hessen nach Umfang der Beschäftigungsverhältnisse

Umfang des Beschäftigungsverhältnisses	jeweils am 30.06.							
	2010	2011	2012	2013	2014	2015	2016	2017
Insgesamt (ohne geringfügig Beschäftigte)	100 035	103 715	111 965	114 025	114 090	113 180	117 845	117 120
Vollzeitbeschäftigte	70 455	73 070	78 130	79 120	80 520	78 735	81 690	80 650
darunter								
Frauen	25 295	26 470	28 450	29 110	28 215	27 610	29 580	29 165
in Ausbildung	5 485	5 445	5 520	5 670	5 595	5 340	5 405	5 140
mit Zeitvertrag	7 745	8 385	9 340	8 180	7 505	8 170	8 580	9 180
Teilzeitbeschäftigte mit 50% und mehr	25 250	25 770	27 450	28 745	28 160	27 790	29 865	30 360
darunter								
Frauen	19 230	20 160	21 425	22 520	22 130	22 485	24 275	24 470
mit Zeitvertrag	2 950	2 625	2 890	3 240	3 770	3 295	3 565	3 520
Teilzeitbeschäftigte unter 50%	4 330	4 875	6 385	6 160	5 410	6 650	6 290	6 110
darunter								
Frauen	3 725	3 920	4 830	4 565	4 185	4 485	4 615	4 575
mit Zeitvertrag	780	1 075	2 145	1 765	1 520	2 730	1 640	1 725
<u>nachrichtlich</u>								
Geringfügig Beschäftigte	4 965	5 645	5 985	5 960	6 050	6 010	6 435	6 890
darunter								
Frauen	2 985	3 330	3 375	3 645	3 630	3 660	3 950	4 265

III.E.2 Beschäftigte der rechtlich selbstständigen Einrichtungen in privater nach Aufgabenbereichen und

A-Nr.	Aufgabenbereich	Vollzeitbe- schäftigte	darunter
			Frauen
	Insgesamt	80 650	29 165
00121	Verwaltungssteuerung und -service	15	0
00160	Hochbauverwaltung	115	50
01290	Sonstige schulische Aufgaben	0	0
01330	Öffentliche Hochschulen und Berufsakademien	5	0
01410	Förderung für Schülerinnen und Schüler	15	5
01520	Volkshochschulen	95	55
01530	Sonstige Weiterbildung (ohne Förderung für Teilnehmende)	1 870	800
01620	Wissenschaftliche Bibliotheken, Archive, Fachinformationszentren	5	0
01650	Forschung und experimentelle Entwicklung	95	30
01811	Theater	790	335
01812	Musikpflege	60	30
01820	Museen, Sammlungen, Ausstellungen	645	415
01830	Zoologische und botanische Gärten	10	5
01850	Sonstige Kulturpflege	15	5
01870	Denkmalschutz und -pflege	10	5
02350	Soziale Einrichtungen	1 655	1 000
02539	Nicht aufgeteilt (253)	2 425	90
02599	Nicht aufgeteilt (259)	170	80
02612	Einrichtungen der Jugendarbeit	0	0
02662	Sonstige Einrichtungen der Kinder-, Jugend- u. Familienhilfe	430	310
02720	Tageseinrichtungen für Kinder	50	45
02790	Nicht aufgeteilt (27)	120	110
02910	Betreuungsleistungen	0	0
02920	Sonstige soziale Hilfen und Leistungen	0	0
03121	Krankenhäuser	19 955	12 895
03122	Kur- und Badeeinrichtungen	220	95
03129	Nicht aufgeteilt (312)	1 105	730
03141	Gesundheitseinrichtungen	1 180	680
03149	Nicht aufgeteilt (314)	225	105
03221	Förderung des Sports	0	0
03222	Sportstätten und Bäder	400	160
03321	Naturschutz und Landschaftspflege	10	5
04110	Förderung des Wohnungsbaus	2 135	765
04190	Sonstiges Wohnungswesen	10	5
04220	Raumordnung und Landesplanung	100	35
04230	Räumliche Planungs- und Entwicklungsmaßnahmen	340	110
04240	Bau- und Grundstücksordnung	0	0
04250	Städtebauförderung	10	5
04320	Allgemeine Einrichtungen und Unternehmen	10 545	3 565
05210	Agrarstruktur und ländlicher Raum	100	45
05230	Landwirtschaftliche Produktion, Tiergesundheit und Ernährung	50	10
05240	Land- und Forstwirtschaft	35	5
06260	Öffentliche Gewässer/Wasserbauliche Anlagen	0	0
06430	Elektrizitätsversorgung	1 095	195
06440	Wasserversorgung	470	90
06450	Abwasserentsorgung	50	0
06460	Abfallwirtschaft	2 145	180
06470	Straßenreinigung	235	20
06491	Gasversorgung	280	60

1) Eine überwiegend öffentliche Beteiligung liegt vor, wenn entweder Stimmrecht oder Nennkapital des Unternehmens zu mehr als 50% in öffentlicher Hand sind.

Rechtsform mit überwiegend öffentlicher Beteiligung¹⁾ in Hessen am 30.06.2017
Umfang der Beschäftigungsverhältnisse

Teilzeitbeschäftigte mit 50% und mehr	darunter	Teilzeitbeschäftigte unter 50%	darunter	A-Nr.
	Frauen		Frauen	
30 360	24 470	6 110	4 575	
0	0	0	0	00121
20	20	5	0	00160
10	10	10	10	01290
10	5	0	0	01330
45	30	15	15	01410
110	100	15	15	01520
560	450	275	240	01530
0	0	0	0	01620
20	15	20	5	01650
135	100	145	85	01811
25	25	10	5	01812
245	180	5	5	01820
0	0	0	0	01830
10	10	0	0	01850
0	0	0	0	01870
2 055	1 820	240	205	02350
300	185	75	25	02539
105	85	0	0	02599
10	5	5	5	02612
315	225	275	190	02662
215	195	95	90	02720
65	55	10	10	02790
0	0	0	0	02910
0	0	0	0	02920
12 360	11 195	2 195	1 925	03121
115	100	15	10	03122
580	540	125	110	03129
1 125	1 035	270	210	03141
30	25	70	40	03149
5	0	0	0	03221
115	100	25	20	03222
5	5	5	0	03321
520	425	80	70	04110
0	0	0	0	04190
35	30	0	0	04220
45	40	15	10	04230
0	0	0	0	04240
5	5	0	0	04250
4 195	3 480	1 105	575	04320
25	20	5	5	05210
20	10	5	0	05230
0	0	0	0	05240
0	0	0	0	06260
125	100	45	40	06430
100	70	10	5	06440
0	0	0	0	06450
135	100	15	10	06460
0	0	0	0	06470
35	30	25	15	06491

III.E.2 Beschäftigte der rechtlich selbstständigen Einrichtungen in privater nach Aufgabenbereichen und

A-Nr.	Aufgabenbereich	Vollzeitbe- schäftigte	darunter
			Frauen
06492	Fernwärmeversorgung	250	25
06493	Kombinierte Versorgung	8 525	1 805
06520	Tourismus	40	30
06610	Banken und Kreditinstitute	365	100
06690	Sonstiges Geld- und Versicherungswesen	445	145
06800	Sonstiges im Bereich Gewerbe und Dienstleistungen	985	250
06920	Verbesserung der Infrastruktur	25	10
06930	Verbesserung der regionalen Wirtschaftsstruktur	1 045	535
07250	Gemeindestraßen	155	5
07290	Sonstiger Straßenverkehr	45	5
07410	Öffentlicher Personennahverkehr	1 385	150
07420	Eisenbahnen	915	165
07500	Luftfahrt	11 165	1 915
07720	Rundfunk und Fernsehen	65	25
07900	Sonstiges Verkehrswesen	5 945	855

1) Eine überwiegend öffentliche Beteiligung liegt vor, wenn entweder Stimmrecht oder Nennkapital des Unternehmens zu mehr als 50% in öffentlicher Hand sind.

Rechtsform mit überwiegend öffentlicher Beteiligung¹⁾ in Hessen am 30.06.2017
Umfang der Beschäftigungsverhältnisse

Teilzeitbeschäftigte mit 50% und mehr	darunter	Teilzeitbeschäftigte unter 50%	darunter	A-Nr.
	Frauen		Frauen	
10	5	5	0	06492
1 245	1 015	290	195	06493
25	25	10	5	06520
85	65	10	5	06610
55	45	5	5	06690
135	120	15	10	06800
10	5	0	0	06920
385	345	40	35	06930
5	5	0	0	07250
10	10	0	0	07290
125	40	5	5	07410
85	50	0	0	07420
3 585	1 535	350	260	07500
20	20	5	5	07720
735	350	170	80	07900

III.E.3 Beschäftigte der rechtlich selbstständigen Einrichtungen in privater Rechtsform mit überwiegend öffentlicher Beteiligung¹⁾ in Hessen am 30.06.2017 nach Besitzverhältnissen und Umfang der Beschäftigungsverhältnisse

Schl. Nr.	Besitzverhältnis ²⁾	Vollzeitbe- schäftigte	darunter	Teilzeitbe- schäftigte mit 50% und mehr	darunter	Teilzeitbe- schäftigte unter 50%	darunter
			Frauen		Frauen		Frauen
	Insgesamt	80 650	29 165	30 360	24 470	6 110	4 575
011	100% des Landes	365	130	130	105	5	5
021	100% einer kreisfreien Stadt	3 445	1 745	1 140	1 020	340	225
022	mehrheitlich einer kreisfreien Stadt	1 495	175	95	85	5	5
031	100% eines Landkreises	6 000	3 750	4 620	4 195	970	895
032	mehrheitlich eines Landkreises	0	0	0	0	0	0
033	100% mehrerer Landkreise	70	15	5	5	5	0
041	100% einer kreisangehörigen Gemeinde	4 990	2 375	2 300	2 100	440	380
042	mehrheitlich einer kreisangehörigen Gemeinde	195	70	90	80	15	10
043	100% mehrerer kreisangehöriger Gemeinden	25	15	50	45	5	0
044	mehrheitlich mehrerer kreisangeh. Gemeinden	5	0	0	0	0	0
071	100% des Landeswohlfahrtsverbands	40	15	20	15	0	0
081	100% eines Zweckverbandes	265	70	170	140	10	10
093	100% mit verschiedenen kommunalen Eignern	705	240	275	220	30	25
094	mehrheitlich mit versch. kommunalen Eignern	115	40	75	50	60	45
103	100% mit versch. Eignern aus Kernhaushalten	920	515	320	255	55	35
104	mehrheitlich mit versch. öffentlichen Eignern	175	70	50	40	5	5
125	100% mit einem Eigner	23 715	7 200	8 355	6 335	1 785	1 095
126	mehrheitlich mit einem Eigner	2 460	1 440	1 225	1 055	255	210
135	100% mit mehreren Eignern	7 620	2 145	1 445	1 000	300	215
136	mehrheitlich mit mehreren Eignern	3 080	640	445	350	165	75
147	100% gemischte Beteiligung	13 685	6 535	6 915	5 975	1 385	1 130
148	mehrheitlich gemischte Beteiligung	10 715	1 875	2 575	1 350	265	200
913	100% mehrerer Krankenversicherungen	570	110	55	45	10	10

1) Eine überwiegend öffentliche Beteiligung liegt vor, wenn entweder Stimmrecht oder Nennkapital des Unternehmens zu mehr als 50% in öffentlicher Hand sind. — 2) Eine mehrheitlich öffentliche Beteiligung ist eine überwiegend öffentliche Beteiligung unter 100%.