



Statistische Berichte



Kennziffer: E I 1 - m 7/17

September 2017

Betriebe, Beschäftigte und Umsatz im Verarbeitenden Gewerbe (einschl. Bergbau und Gewinnung von Steinen und Erden) in Hessen im Juli 2017

(Betriebe mit im Allgemeinen 50 und mehr Beschäftigten)

Hessisches Statistisches Landesamt, Wiesbaden

Impressum

Dienstgebäude: Rheinstraße 35/37, 65185 Wiesbaden

Briefadresse: 65175 Wiesbaden

Ihre Ansprechpartner für Fragen und Anregungen zu diesem Bericht

Herr Dr. Lutz 0611 3802-344

Herr Degele 0611 3802-554

E-Mail IVB1Auskunft@statistik.hessen.de

Telefax 0611 3802-490

Internet <https://statistik.hessen.de>

Copyright

© Hessisches Statistisches Landesamt, Wiesbaden, 2017

Vervielfältigung und Verbreitung, auch auszugsweise, mit Quellenangabe gestattet.

Allgemeine Geschäftsbedingungen

Die Allgemeinen Geschäftsbedingungen sind unter

<https://statistik.hessen.de> "AGB"

abrufbar.

Zeichenerklärungen

- = genau Null (nichts vorhanden) bzw. keine Veränderung eingetreten
- 0 = Zahlenwert ungleich Null, Betrag jedoch kleiner als die Hälfte von 1 in der letzten besetzten Stelle
- . = Zahlenwert unbekannt oder geheim zu halten
- . . . = Zahlenwert lag bei Redaktionsschluss noch nicht vor
- () = Aussagewert eingeschränkt, da der Zahlenwert statistisch unsicher ist
- / = keine Angabe, da Zahlenwert nicht sicher genug
- x = Tabellenfeld gesperrt, weil Aussage nicht sinnvoll
(oder bei Veränderungsraten ist die Ausgangszahl kleiner als 100)
- D = Durchschnitt
- s = geschätzte Zahl
- p = vorläufige Zahl
- r = berichtigte Zahl

Aus Gründen der Übersichtlichkeit sind nur negative Veränderungsraten und Salden mit einem Vorzeichen versehen. Positive Veränderungsraten und Salden sind ohne Vorzeichen. Im Allgemeinen ist ohne Rücksicht auf die Endsumme auf- bzw. abgerundet worden. Das Ergebnis der Summierung der Einzelzahlen kann deshalb geringfügig von der Endsumme abweichen.

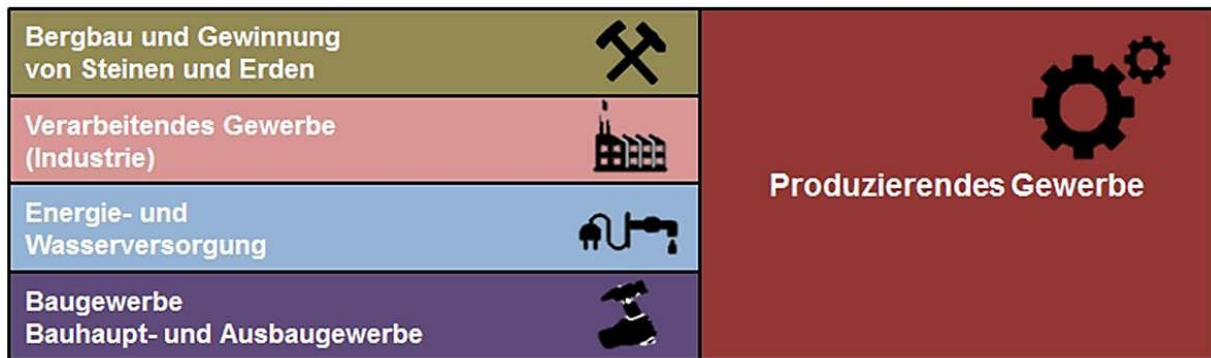
Inhaltsübersicht

Grundlagen und Methoden	Seite
1. Vorbemerkungen	2
2. Rechtsgrundlagen	2
3. Monatlicher Berichtskreis	2
4. Begriffe	3
 Grafiken	
Schaubild Produzierendes Gewerbe	2
Beschäftigte in Hessen im Verarbeitenden Gewerbe August 2016 bis Juli 2017	5
Umsätze in Hessen im Verarbeitenden Gewerbe August 2016 bis Juli 2017	5
Umsatz In Hessen im Verarbeitenden Gewerbe August 2016 bis Juli 2017 --Zu- bzw. Abnahme (--) gegenüber dem Vorjahreszeitraum in %	7
Betriebe in Hessen im Verarbeitenden Gewerbe im Juli 2017 nach ausgewählten Wirtschaftszeigen	12
Beschäftigte in Hessen im Verarbeitenden Gewerbe im Juli 2017 nach ausgewählten Wirtschaftszeigen	13
 Tabellen	
Beschäftigte, geleistete Arbeitsstunden, Entgelte sowie Umsatz	4
Beschäftigte, geleistete Arbeitsstunden, Entgelte sowie Umsatz -- Zu bzw. Abnahme (--) gegenüber dem Vorjahreszeitraum in % --	6
Betriebe, Beschäftigte, geleistete Arbeitsstunden, Entgelte sowie Umsatz im Juli 2017 nach Wirtschaftszweigen	8
Betriebe, Beschäftigte, geleistete Arbeitsstunden, Entgelte sowie Umsatz im Juli 2017 nach Verwaltungsbezirken	14
Fachliche Betriebsteile, Beschäftigte und Umsatz im Juli 2017 nach Wirtschaftszweigen	16
Betriebe, Beschäftigte, Arbeitsstunden, Entgelte sowie Umsatz im Juli 2017 nach Bezirken der Industrie und Handelskammern Hessen	18

Grundlagen und Methoden

1. Vorbemerkungen

Ab dem Berichtsmonat Januar 2009 werden die Ergebnisse des Monatsbericht für das Verarbeitende Gewerbe (einschl. des Bergbaus und der Gewinnung von Steinen und Erden) in der Abgrenzung der „Klassifikation der Wirtschaftszweige, Ausgabe 2008 (WZ 2008)“ nachgewiesen. Die WZ 2008 ist von der Systematik der Wirtschaftszweige in der Europäischen Gemeinschaft (NACE Rev. 2) abgeleitet. Eine Vergleichbarkeit der Ergebnisse mit den bis 2008 nach der WZ 2003 ausgewiesenen Ergebnissen ist nur sehr bedingt möglich. Der Wechsel zur WZ 2008 hat gravierende Auswirkungen auf den Berichtskreis des Verarbeitenden Gewerbes. So gehören u.a. die Betriebe des Verlagsgewerbes nicht mehr zum Verarbeitenden Gewerbe. Auch innerhalb des Verarbeitenden Gewerbes ist es zu zahlreichen Umgruppierungen gekommen. Selbst nach der WZ 2003 und der WZ 2008 namensgleiche Branchen wie der Maschinenbau sind anders definiert. Montagen und Installationsleistungen werden nach der neuen WZ 2008 getrennt ausgewiesen. Um einen Vorjahresvergleich zu ermöglichen, wurden einzelbetrieblich umfangreiche Neuuzuordnungen vorgenommen.



2. Rechtsgrundlagen

- Bundesstatistikgesetz (BStatG) vom 22. Januar 1987 (BGBl. I S. 462, 565), in der Fassung der Bekanntmachung vom 20. Oktober 2016 (BGBl. I S. 2394),
- Gesetz über die Statistik im Produzierenden Gewerbe (ProdGewStatG) in der Fassung der Bekanntmachung vom 21. März 2002 (BGBl. I S. 1181), zuletzt geändert durch Artikel 271 der Verordnung vom 31. August 2015 (BGBl. I S. 1474).

3. Monatlicher Berichtskreis

Zum monatlichen Berichtskreis gehören nur noch Betriebe mit mindestens 50 Beschäftigten. Damit wurde eine Entlastung der bisher meldenden Betriebe erreicht. Allerdings dienen die monatlichen Ergebnisse nun nur noch konjunkturellen Analysen. So werden monatlich auf Kreisebene nur noch Ergebnisse für das gesamte Verarbeitende Gewerbe veröffentlicht. Auf Landesebene wird sich auf die 2-stelligen Ergebnisse der WZ beschränkt

4. Begriffe

Betriebe: Örtlich getrennte Niederlassungen einschl. der zugehörigen und in der Nähe liegenden Verwaltungs-, Reparatur-, Montage- und Hilfsbetriebe.

Fachliche Betriebsteile: Die Betriebsteile mit homogener Produktion, unabhängig davon, wo — bei Betrieben mit kombinierter Produktion — der Schwerpunkt der wirtschaftlichen Tätigkeit liegt.

Beschäftigte: Alle im Betrieb tätigen Personen, d. h. tätige Inhaber, mithelfende Familienangehörige, Angestellte (einschl. kaufmännisch und technisch Auszubildender), Arbeiter (einschl. gewerblich Auszubildender).

Geleistete Arbeitsstunden: Alle tatsächlich geleisteten Stunden (ohne z. B. Urlaub, Krankheit) **aller** Beschäftigten (einschl. Bürotätigkeiten, etc.).

Entgelte: Bruttobeträge einschl. aller Zuschläge (z. B. Akkord- und Schichtzuschläge, Gratifikationen usw.), aber ohne die Pflichtanteile des Arbeitgebers zur Sozialversicherung. Nicht erfasst werden allgemeine soziale Aufwendungen (z. B. Kosten für Kantinen, Werkskindergärten usw.) und Vergütungen, die als Spesensatz anzusehen sind.

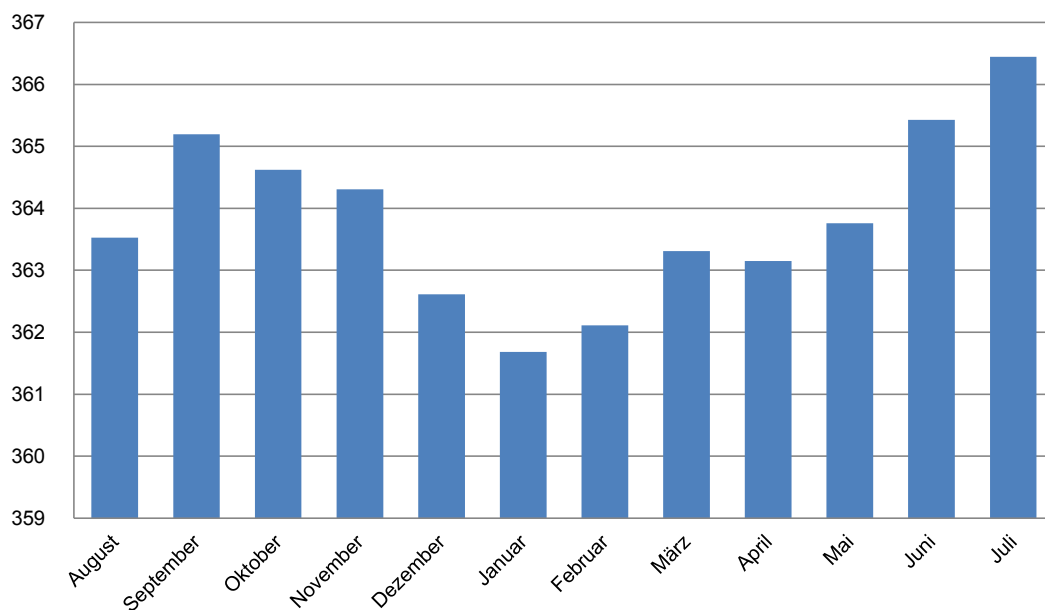
Umsätze: Rechnungsbeträge ohne Mehrwertsteuer der aus eigener Produktion stammenden Lieferung sowie der ausgeführten Reparaturen, Montagen, Lohnarbeiten und Lohnveredelungen einschl. der darin enthaltenen Verbrauchssteuern sowie der Kosten für Fracht, Transportversicherung, Porto, Verpackung und Spesen, auch wenn diese gesondert berechnet wurden. Eingeschlossen sind der Umsatz aus Verkauf von Energie, Nebenerzeugnissen und verkaufsfähigen Produktionsrückständen sowie der Umsatz aus sonstigen Betriebsteilen, so z. B. baugewerblicher Umsatz, der Umsatz aus Handelsware, aus Vermietungen und Verpachtungen von betrieblichen Anlagen und Einrichtungen, aus Lizenzverträgen u. Ä. Nicht einbezogen werden außerordentliche und betriebsfremde Erträge, wie z. B. Erlöse aus dem Verkauf von Anlagegütern. Da es sich grundsätzlich um fakturierte Werte handelt, enthalten die Umsätze nicht den Wert von Lieferungen, die innerhalb eines Unternehmens von Werk zu Werk erfolgen. Es kann daher vorkommen, dass Erzeugnisse, die in einem Kreis produziert wurden, im Umsatz eines anderen Kreises oder sogar eines anderen Landes enthalten sind. Die regional gegliederten Umsätze entsprechen somit z. T. nicht der Produktion in den einzelnen Kreisen oder der im Land. **Inlandsumsatz:** Umsatz mit Empfängern in der Bundesrepublik Deutschland (einschl. Umsatz mit den im Bundesgebiet stationierten ausländischen Streitkräften). **Auslandsumsatz:** Direktumsatz der Betriebe mit Abnehmern im Ausland und — soweit einwandfrei erkennbar — Umsatz mit deutschen Exporteuren. **Auslandsumsatz mit der Eurozone:** Umsatz mit: Belgien, Estland, Finnland, Frankreich, Griechenland, Irland, Italien, Lettland, Luxemburg, Malta, die Niederlande, Österreich, Portugal, Slowakei, Slowenien, Spanien, Zypern und Litauen.

**1. Beschäftigte, geleistete Arbeitsstunden, Entgelte
sowie Umsatz**

Jahr (MD) Monat Quartal	Beschäftigte	Geleistete Arbeits- stunden	Entgelte	Umsatz		
				insgesamt	davon	
					Inlands- umsatz	Auslands- umsatz
		1000	1000 Euro			
2006	349 854	537 923	15 023 076	87 079 316	45 563 060	41 516 256
2007	355 609	546 068	15 414 656	92 649 389	46 543 890	46 105 499
2008	360 679	555 806	15 862 006	94 807 551	47 691 564	47 115 987
2009	346 683	504 351	14 965 801	82 405 487	42 066 770	40 338 717
2010	339 548	520 743	15 277 290	93 735 678	46 569 346	47 166 332
2011	351 320	542 758	16 327 984	105 527 241	51 215 336	54 311 905
2012	355 765	538 883	17 052 877	103 744 799	49 820 849	53 923 950
2013	356 310	534 702	17 449 078	103 781 389	49 109 094	54 672 295
2014	360 297	536 055	18 140 557	105 484 206	50 032 065	55 452 141
2015	361 736	536 133	18 645 570	104 846 111	51 280 947	53 565 164
2016	361 862	537 101	18 871 330	104 141 436	49 828 218	54 313 218
2016						
Januar	359 667	44 171	1 462 689	7 652 582	3 571 498	4 081 084
Februar	360 360	46 664	1 441 318	8 834 317	4 140 720	4 693 597
März	360 132	46 272	1 548 454	9 076 938	4 357 620	4 719 318
1. Quartal	360 053	137 108	4 452 460	25 563 837	12 069 837	13 494 000
April	359 946	46 531	1 668 543	8 653 230	4 251 164	4 402 066
Mai	359 659	41 633	1 613 987	8 205 415	3 884 976	4 320 439
Juni	360 483	47 298	1 634 989	9 272 624	4 437 751	4 834 873
2. Quartal	360 029	135 462	4 917 519	26 131 269	12 573 891	13 557 378
Juli	361 838	43 224	1 478 671	8 289 338	4 000 579	4 288 759
August	363 525	43 733	1 486 182	8 236 937	3 903 355	4 333 582
September	365 194	46 389	1 491 508	9 477 710	4 485 698	4 992 012
3. Quartal	363 519	133 347	4 456 361	26 003 985	12 389 632	13 614 354
Oktober	364 623	43 747	1 484 277	8 477 998	4 099 616	4 378 382
November	364 307	48 436	1 983 355	9 254 807	4 539 187	4 715 620
Dezember	362 613	39 002	1 577 359	8 709 540	4 156 055	4 553 485
4. Quartal	363 848	131 185	5 044 990	26 442 345	12 794 857	13 647 487
2017						
Januar	361 683	46 687	1 516 406	8 448 635	3 856 350	4 592 285
Februar	362 113	44 825	1 486 563	8 612 035	3 992 432	4 619 603
März	363 308	50 700	1 613 332	9 976 527	4 808 044	5 168 483
1. Quartal	362 368	142 211	4 616 300	27 037 198	12 656 826	14 380 372
April	363 151	41 101	1 720 679	7 985 728	3 767 934	4 217 794
Mai	363 758	46 448	1 674 267	8 880 270	4 244 671	4 635 599
Juni	365 425	43 809	1 692 943	9 999 792	4 218 846	5 780 946
2. Quartal	364 111	131 357	5 087 889	26 865 789	12 231 452	14 634 337
Juli	366 444	42 570	1 528 606	9 004 075	4 048 332	4 955 743
August						
September						
3. Quartal						
Oktober						
November						
Dezember						
4. Quartal						

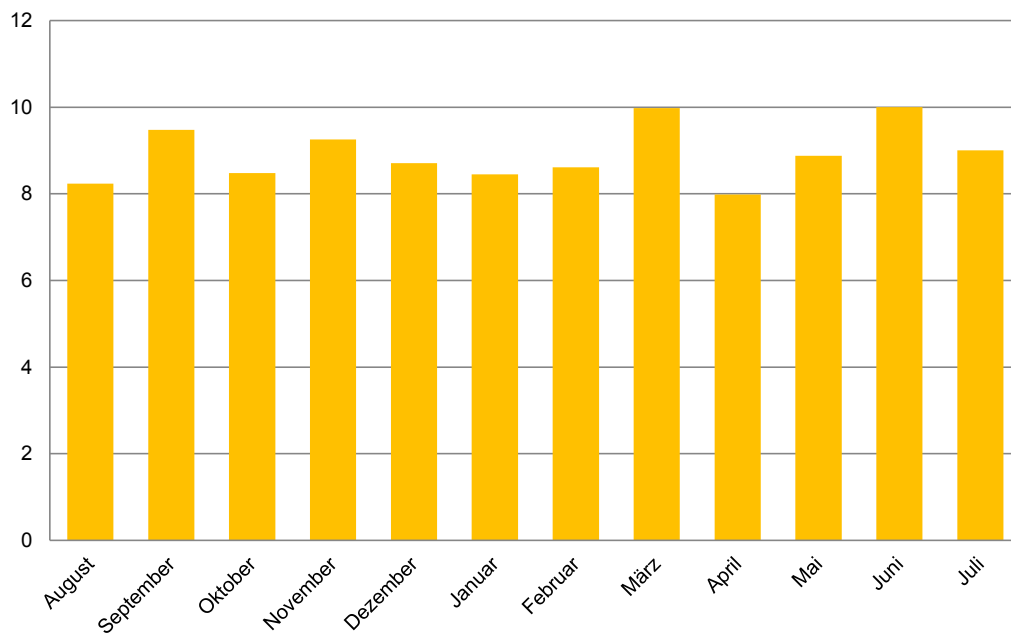
Beschäftigte in Hessen im Verarbeitenden Gewerbe August 2016 bis Juli 2017

Beschäftigte in Tsd.



Umsätze in Hessen im Verarbeitenden Gewerbe August 2016 bis Juli 2017

Umsätze in Mill.



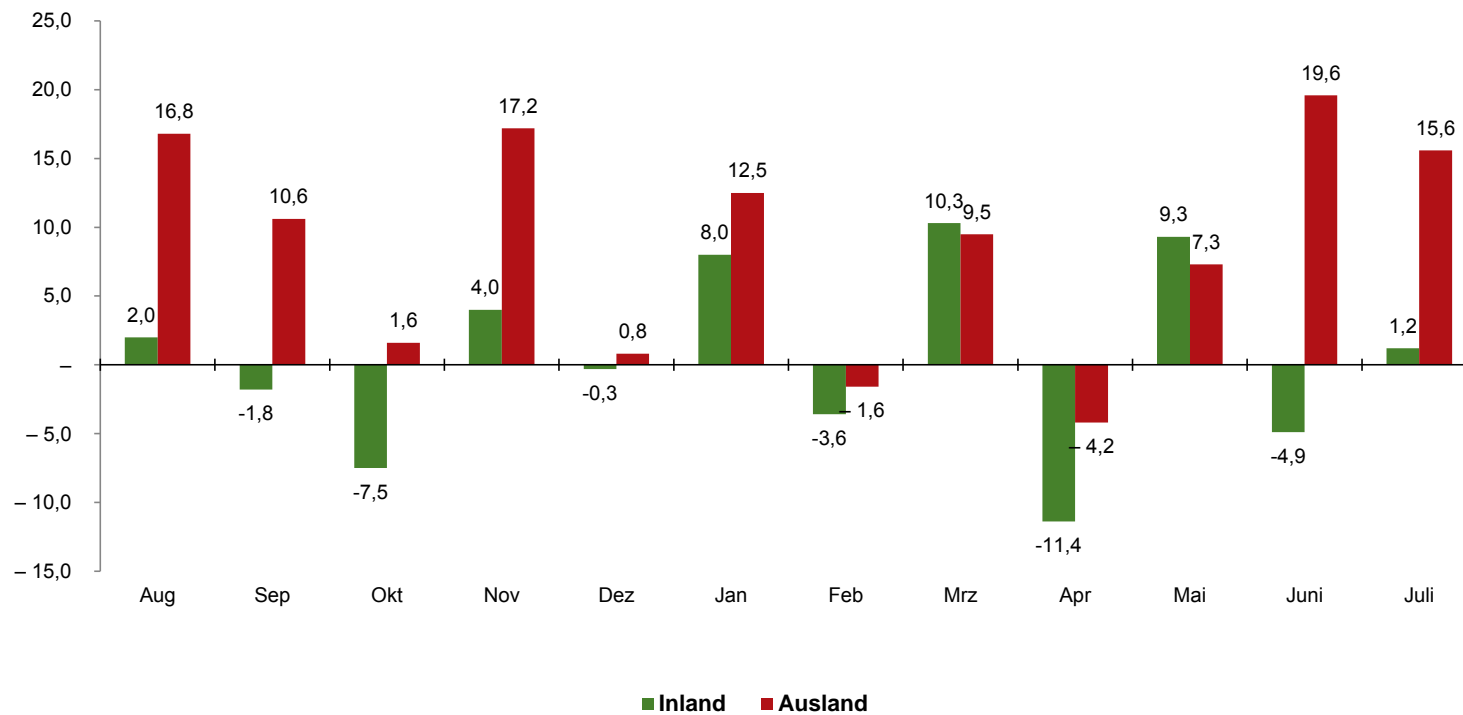
**2. Beschäftigte, geleistete Arbeitsstunden, Entgelte
sowie Umsatz**
— Zu bzw. Abnahme (–) gegenüber dem Vorjahreszeitraum in % —

Jahr (MD) Monat Quartal	Beschäftigte	Geleistete Arbeits- stunden	Entgelte	Umsatz		
				insgesamt	davon	
					Inlands- umsatz	Auslands- umsatz
2006	•	•	•	•	•	•
2007	1,6	1,5	2,6	6,4	2,2	11,1
2008	1,4	1,8	2,9	2,3	2,5	2,2
2009	– 3,9	– 9,3	– 5,7	– 13,1	– 11,8	– 14,4
2010	– 2,1	3,3	2,1	13,7	10,7	16,9
2011	3,5	4,2	6,9	12,6	10,0	15,1
2012	1,3	– 0,7	4,4	– 1,7	– 2,7	– 0,7
2013	0,2	– 0,8	2,3	– 0,0	– 1,4	1,4
2014	1,1	0,3	4,0	1,6	1,9	1,4
2015	0,4	0,0	2,8	– 0,6	2,5	– 3,4
2016	0,0	0,2	1,2	– 0,7	– 2,8	1,4
2016						
Januar	– 0,1	– 2,3	1,9	– 6,7	– 5,6	– 7,7
Februar	0,1	5,3	1,8	2,4	2,4	2,3
März	– 0,4	– 4,9	1,0	– 6,3	– 7,0	– 5,6
1. Quartal	– 0,2	– 0,8	1,5	– 3,6	– 3,5	– 3,7
April	– 0,2	4,2	0,7	– 4,1	– 0,8	– 7,0
Mai	– 0,1	1,1	– 2,4	– 1,3	– 2,3	– 0,4
Juni	– 0,1	4,0	– 0,0	– 2,3	– 2,0	– 2,5
2. Quartal	– 0,1	3,2	– 0,6	– 2,6	– 1,7	– 3,4
Juli	0,3	– 9,2	0,6	– 8,6	– 13,4	– 3,6
August	0,2	8,3	3,4	9,3	2,0	16,8
September	0,2	0,2	2,8	4,4	– 1,8	10,6
3. Quartal	0,2	– 0,7	2,3	1,2	– 4,8	7,4
Oktober	0,2	– 6,5	1,8	– 3,0	– 7,5	1,6
November	0,2	2,7	1,2	10,3	4,0	17,2
Dezember	0,3	1,5	2,4	0,2	– 0,3	0,8
4. Quartal	0,2	– 0,9	1,8	2,4	– 1,3	6,2
2017						
Januar	0,6	5,7	3,7	10,4	8,0	12,5
Februar	0,5	– 3,9	3,1	– 2,5	– 3,6	– 1,6
März	0,9	9,6	4,2	9,9	10,3	9,5
1. Quartal	0,6	3,7	3,7	5,8	4,9	6,6
April	0,9	– 11,7	3,1	– 7,7	– 11,4	– 4,2
Mai	1,1	11,6	3,7	8,2	9,3	7,3
Juni	1,4	– 7,4	3,5	7,8	– 4,9	19,6
2. Quartal	1,1	– 3,0	3,5	2,8	– 2,7	7,9
Juli	1,3	– 1,5	3,4	8,6	1,2	15,6
August						
September						
3. Quartal						
Oktober						
November						
Dezember						
4. Quartal						

Umsatz in Hessen im Verarbeitenden Gewerbe

August 2016 bis Juli 2017

— Zu bzw. Abnahme (–) gegenüber dem Vorjahreszeitraum in % —



3. Betriebe, Beschäftigte, geleistete Arbeitsstunden,

WZ 2008	Bezeichnung	Betriebe	Beschäftigte	Geleistete Arbeits- stunden
				1000
B	BERGBAU UND GEWINNUNG VON STEINEN UND ERDEN	5	909	117
05	Kohlenbergbau	—	—	—
06	Gewinnung von Erdöl und Erdgas	1	•	•
07	Erzbergbau	—	—	—
08	Gewinnung von Steinen und Erden, sonstiger Bergbau	4	•	•
09	Erbringung von Dienstleistungen für den Bergbau und für die Gewinnung von Steinen und Erden	—	—	—
C	VERARBEITENDES GEWERBE	1 404	365 535	42 453
10	Herstellung von Nahrungs- und Futtermitteln	110	23 200	2 889
11	Getränkeherstellung	21	6 509	793
12	Tabakverarbeitung	—	—	—
13	Herstellung von Textilien	22	2 582	315
14	Herstellung von Bekleidung	4	•	•
15	Herstellung von Leder, Lederwaren und Schuhen	2	•	•
16	Herstellung von Holz-, Flecht-, Korb- und Korkwaren (ohne Möbel)	22	3 140	402
17	Herstellung von Papier, Pappe und Waren daraus	45	7 611	944
18	Herstellung von Druckerzeugnissen; Vervielfältigung von bespielten Ton-, Bild- und Datenträgern	35	3 798	446
19	Kokerei und Mineralölverarbeitung	1	•	•
20	Herstellung von chemischen Erzeugnissen	105	36 398	4 007
21	Herstellung von pharmazeutischen Erzeugnissen	28	21 242	2 397
20/21	Herstellung von chemischen Erzeugnissen und pharmazeutischen Erzeugnissen	133	57 640	6 404
22	Herstellung von Gummi- und Kunststoffwaren	130	32 527	3 835
23	Herstellung von Glas und Glaswaren, Keramik, Verarbeitung von Steinen und Erden	62	7 685	934
24	Metallerzeugung und -bearbeitung	28	14 315	1 596
25	Herstellung von Metallerzeugnissen	175	28 277	3 422
26	Herstellung von Datenverarbeitungsgeräten, elektronischen und optischen Erzeugnissen	97	23 879	3 088
27	Herstellung von elektrischen Ausrüstungen	97	21 493	2 507
28	Maschinenbau	228	39 997	4 774
29	Herstellung von Kraftwagen und Kraftwagenteilen	44	53 170	5 494
30	Sonstiger Fahrzeugbau	12	5 567	662

Entgelte sowie Umsatz im Juli 2017 nach Wirtschaftszweigen

Entgelte	Umsatz aus eigener Erzeugung		Gesamtumsatz			WZ 2008
	insgesamt	darunter Ausland	insgesamt	Ausland	darunter Eurozone	
1000 Euro						
5 043	2 034	—	2 705	—	—	B
—	—	—	—	—	—	05
.	06
—	—	—	—	—	—	07
.	08
—	—	—	—	—	—	09
1 523 563	6 035 397	3 203 159	9 001 370	4 955 742	2 099 482	C
67 134	307 404	111 948	372 097	122 903	96 036	10
28 893	124 891	20 400	213 749	55 056	19 054	11
—	—	—	—	—	—	12
6 916	45 127	24 175	56 680	28 303	16 194	13
.	14
.	15
10 774	88 560	6 538	90 369	6 683	2 438	16
26 613	166 684	59 386	187 361	70 798	40 675	17
11 112	36 092	1 711	37 944	1 792	1 367	18
.	19
175 976	973 310	747 308	1 192 567	858 333	370 437	20
112 909	464 780	323 470	921 180	583 999	339 156	21
288 885	1 438 090	1 070 778	2 113 747	1 442 332	709 593	20/21
113 340	444 297	187 945	599 860	205 346	102 753	22
26 093	140 666	60 040	158 490	64 272	13 756	23
63 276	313 025	161 963	658 474	361 065	146 531	24
100 029	383 562	120 481	475 044	139 075	79 542	25
102 347	414 378	215 327	455 996	237 580	94 495	26
84 895	344 164	185 645	358 990	193 993	74 899	27
166 679	738 847	483 809	809 490	527 110	137 525	28
263 003	440 975	243 049	1 670 711	1 176 355	469 792	29
26 491	151 609	76 322	152 111	76 654	27 195	30

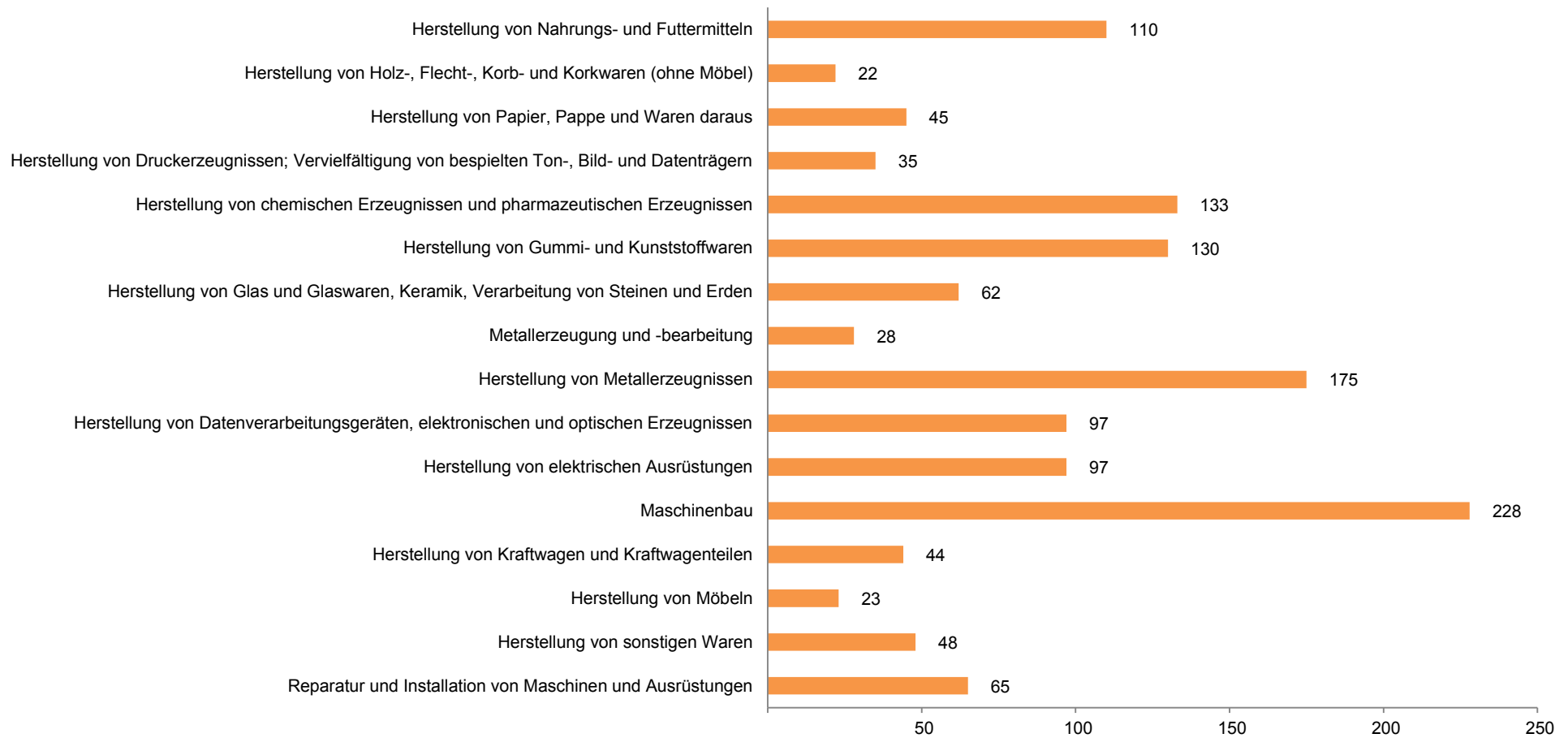
3. Betriebe, Beschäftigte, geleistete Arbeitsstunden,

WZ 2008	Bezeichnung	Betriebe	Beschäftigte	Geleistete Arbeits- stunden
				1000
31	Herstellung von Möbeln	23	5 085	565
32	Herstellung von sonstigen Waren	48	13 698	1 448
33	Reparatur und Installation von Maschinen und Ausrüstungen	65	14 412	1 840
B + C I n s g e s a m t		1 409	366 444	42 570
davon				
0A	Vorleistungsgüterproduzenten	641	144 223	16 830
0B	Investitionsgüterproduzenten	479	149 564	17 162
GG	Gebrauchsgüterproduzenten	46	•	•
VG	Verbrauchsgüterproduzenten	241	62 265	7 400
EN	Energie	2	•	•

Entgelte sowie Umsatz im Juli 2017 nach Wirtschaftszweigen

Entgelte	Umsatz aus eigener Erzeugung		Gesamtumsatz			WZ 2008
	insgesamt	darunter Ausland	insgesamt	Ausland	darunter Eurozone	
1000 Euro						
17 835	65 147	27 447	71 455	29 151	12 112	31
53 131	173 900	95 113	271 468	159 823	34 074	32
63 922	207 179	49 050	226 032	52 698	18 265	33
1 528 606	6 037 431	3 203 159	9 004 075	4 955 743	2 099 482	B + C
573 707	2 741 201	1 495 670	3 542 290	1 858 701	813 764	A
672 411	2 118 518	1 124 894	3 618 370	2 185 554	762 796	B
.	GG
241 682	1 045 188	514 307	1 692 321	831 842	486 160	VG
.	EN

Betriebe in Hessen im Verarbeitenden Gewerbe im Juli 2017
nach ausgewählten Wirtschaftszeigen



Beschäftigte in Hessen im Verarbeitenden Gewerbe im Juli 2017

nach ausgewählten Wirtschaftszeigen



4. Betriebe, Beschäftigte, geleistete Arbeitsstunden,

Lfd. Nr.	Verwaltungsbezirk Kreisfreie Stadt (St)	Betriebe	Beschäftigte	Geleistete Arbeits- stunden	Entgelte
				1000	
1	Darmstadt, Wissenschaftsst.	29	17 969	1 911	88 254
2	Frankfurt am Main, St.	74	36 640	4 583	186 437
3	Offenbach am Main, St.	16	4 852	549	22 022
4	Wiesbaden, Landeshauptst.	37	12 535	1 508	61 467
5	Bergstraße	63	9 195	1 116	34 766
6	Darmstadt-Dieburg	56	12 207	1 600	50 918
7	Groß-Gerau	36	23 037	2 529	123 542
8	Hochtaunuskreis	37	9 065	1 059	39 405
9	Main-Kinzig-Kreis	109	24 392	2 763	101 961
10	Main-Taunus-Kreis	37	6 342	825	27 467
11	Odenwaldkreis	32	6 459	750	23 763
12	Offenbach	77	13 400	1 615	52 975
13	Rheingau-Taunus-Kreis	40	5 843	741	24 796
14	Wetteraukreis	56	11 385	1 413	46 138
15	Reg.-Bez. D a r m s t a d t	699	193 321	22 963	883 910
16	Gießen	81	14 258	1 701	51 731
17	Lahn-Dill-Kreis	118	24 893	2 871	96 624
18	Limburg-Weilburg	50	6 967	839	22 790
19	Marburg-Biedenkopf	80	25 813	2 934	93 857
20	Vogelsbergkreis	45	5 916	772	18 245
21	Reg.-Bez. G i e ß e n	374	77 847	9 117	283 248
22	Kassel, documenta-St.	40	13 771	1 568	61 374
23	Fulda	92	18 187	2 194	57 087
24	Hersfeld-Rotenburg	33	7 916	909	28 897
25	Kassel	42	23 717	2 227	101 845
26	Schwalm-Eder-Kreis	34	12 200	1 331	47 443
27	Waldeck-Frankenberg	63	15 419	1 769	50 866
28	Werra-Meißner-Kreis	32	4 066	492	13 935
29	Reg.-Bez. K a s s e l	336	95 276	10 490	361 447
30	Land H e s s e n	1 409	366 444	42 570	1 528 606

1) Anteil des Auslandsumsatzes am Gesamtumsatz.

Entgelte sowie Umsatz im Juli 2017 nach Verwaltungsbezirken

Gesamtumsatz					Lfd. Nr.
insgesamt	Inland	Ausland	darunter Eurozone	Export- quote ¹⁾	
1000 Euro				%	
445 604	96 592	349 012	80 917	78,3	1
1 062 778	407 532	655 246	450 233	61,7	2
173 955	42 947	131 008	24 679	75,3	3
413 954	203 760	210 194	87 220	50,8	4
146 116	93 528	52 588	28 167	36,0	5
292 945	167 618	125 327	76 716	42,8	6
1 426 287	380 080	1 046 207	397 313	73,4	7
247 047	98 599	148 448	45 424	60,1	8
805 284	343 655	461 629	168 554	57,3	9
128 261	59 493	68 768	44 642	53,6	10
161 497	102 638	58 859	30 667	36,4	11
340 081	193 921	146 160	53 020	43,0	12
125 328	70 718	54 610	22 510	43,6	13
229 570	141 628	87 942	43 737	38,3	14
5 998 708	2 402 710	3 595 998	1 553 799	59,9	15
241 898	136 557	105 341	42 443	43,5	16
498 608	284 514	214 094	97 211	42,9	17
146 450	116 334	30 116	12 797	20,6	18
500 107	184 143	315 964	130 612	63,2	19
116 243	78 839	37 404	12 461	32,2	20
1 503 307	800 387	702 920	295 524	46,8	21
195 602	117 035	78 567	31 840	40,2	22
396 681	244 838	151 843	68 200	38,3	23
137 303	69 059	68 244	27 216	49,7	24
163 866	83 747	80 119	34 157	48,9	25
243 031	98 105	144 926	24 438	59,6	26
301 197	203 104	98 093	49 945	32,6	27
64 379	29 348	35 031	14 363	54,4	28
1 502 061	845 236	656 825	250 159	43,7	29
9 004 075	4 048 332	4 955 743	2 099 482	55,0	30

5. Fachliche Betriebsteile, Beschäftigte sowie Umsatz

WZ 2008	Wirtschaftszweig	Fachliche Betriebsteile	Beschäftigte
B	BERGBAU UND GEWINNUNG VON STEINEN UND ERDEN	19	1 302
05	Kohlenbergbau	—	—
06	Gewinnung von Erdöl und Erdgas	1	•
07	Erzbergbau	—	—
08	Gewinnung von Steinen und Erden, sonstiger Bergbau	18	•
09	Erbringung von Dienstleistungen für den Bergbau und für die Gewinnung von Steinen und Erden	—	—
C	VERARBEITENDES GEWERBE	2 265	347 348
10	Herstellung von Nahrungs- und Futtermitteln	154	21 149
11	Getränkeherstellung	30	6 448
12	Tabakverarbeitung	—	—
13	Herstellung von Textilien	40	2 751
14	Herstellung von Bekleidung	7	486
15	Herstellung von Leder, Lederwaren und Schuhen	2	•
16	Herstellung von Holz-, Flecht-, Korb- und Korkwaren (ohne Möbel)	29	3 114
17	Herstellung von Papier, Pappe und Waren daraus	60	7 177
18	Herstellung von Druckerzeugnissen; Vervielfältigung von bespielten Ton-, Bild- und Datenträgern	50	3 779
19	Kokerei und Mineralölverarbeitung	4	•
20	Herstellung von chemischen Erzeugnissen	205	33 916
21	Herstellung von pharmazeutischen Erzeugnissen	44	21 574
22	Herstellung von Gummi- und Kunststoffwaren	183	31 574
23	Herstellung von Glas und Glaswaren, Keramik, Verarbeitung von Steinen und Erden	76	7 138
24	Metallerzeugung und -bearbeitung	60	12 964
25	Herstellung von Metallerzeugnissen	272	29 561
26	Herstellung von Datenverarbeitungsgeräten, elektronischen und optischen Erzeugnissen	137	22 343
27	Herstellung von elektrischen Ausrüstungen	165	21 902
28	Maschinenbau	334	38 296
29	Herstellung von Kraftwagen und Kraftwagenteilen	59	45 344
30	Sonstiger Fahrzeugbau	22	4 922
31	Herstellung von Möbeln	35	4 782
32	Herstellung von sonstigen Waren	60	12 083
33	Reparatur und Installation von Maschinen und Ausrüstungen	237	15 563
B + C	I n s g e s a m t	2 284	348 650
0A	Vorleistungsgüterproduzenten	1 007	140 749
0B	Investitionsgüterproduzenten	832	137 498
GG	Gebrauchsgüterproduzenten	76	•
VG	Verbrauchsgüterproduzenten	364	60 111
EN	Energie	5	•

im Juli 2017 nach Wirtschaftszweigen

Umsatz				WZ 2008
Inland	Ausland	je Beschäftigten	Exportquote	
1000 Euro		Euro	%	
4 015	9 289	10 218	69,8	B
—	—	—	—	05
•	•	•	•	06
—	—	—	—	07
•	•	•	•	08
—	—	—	—	09
2 830 257	3 193 870	17 343	53,0	C
193 130	106 345	14 160	35,5	10
104 545	19 481	19 235	15,7	11
—	—	—	—	12
22 173	27 802	18 166	55,6	13
7 184	1 624	18 123	18,4	14
•	•	•	•	15
83 622	7 268	29 188	8,0	16
106 742	56 409	22 733	34,6	17
34 081	1 733	9 477	4,8	18
•	•	•	•	19
231 189	691 944	27 218	75,0	20
150 065	411 367	26 024	73,3	21
254 772	193 241	14 189	43,1	22
79 201	57 819	19 196	42,2	23
124 570	114 901	18 472	48,0	24
282 109	135 319	14 121	32,4	25
179 319	204 351	17 172	53,3	26
163 849	191 845	16 240	53,9	27
254 944	488 481	19 413	65,7	28
199 955	246 576	9 848	55,2	29
67 528	66 102	27 150	49,5	30
37 096	22 300	12 421	37,5	31
73 843	86 861	13 300	54,1	32
178 809	61 656	15 451	25,6	33
2 834 272	3 203 159	17 317	53,1	B + C
1 244 948	1 412 261	18 879	53,1	A
982 339	1 117 367	15 271	53,2	B
•	•	•	•	GG
540 680	607 560	19 102	52,9	VG
•	•	•	•	EN

**6. Betriebe, Beschäftigte, Arbeitsstunden, Entgelte sowie Umsatz
im Juli 2017 nach Bezirken der Industrie und Handelskammern Hessen**

Bezirk	Be- triebe	Beschäf- tigte	Geleistete Arbeits- stunden	Entgelte	Umsatz		
					insgesamt	Auslands- umsatz	darunter Eurozone
			1000		1000 Euro		

Kammerbezirke der Industrie und Handelskammern Hessen

Darmstadt	216	68 867	7 907	321 242	2 472 448	1 631 992	613 780
Lahn-Dill	170	33 827	3 926	129 055	631 941	264 816	122 556
Frankfurt	142	51 151	6 361	250 594	1 425 725	866 536	536 613
Gießen-Friedberg	172	30 393	3 746	111 346	568 993	219 912	96 210
Fulda	92	18 187	2 194	57 087	396 681	151 843	68 200
Hanau-Gelnhausen	109	24 392	2 763	101 961	805 284	461 629	168 554
Kassel	282	95 134	10 314	370 554	1 490 872	781 000	289 657
Limburg	50	6 967	839	22 790	146 450	30 116	12 797
Offenbach	93	18 252	2 164	74 997	514 036	277 168	77 699
Wiesbaden	83	19 274	2 355	88 978	551 644	270 730	113 417
Land H e s s e n	1 409	366 444	42 570	1 528 606	9 004 075	4 955 743	2 099 482