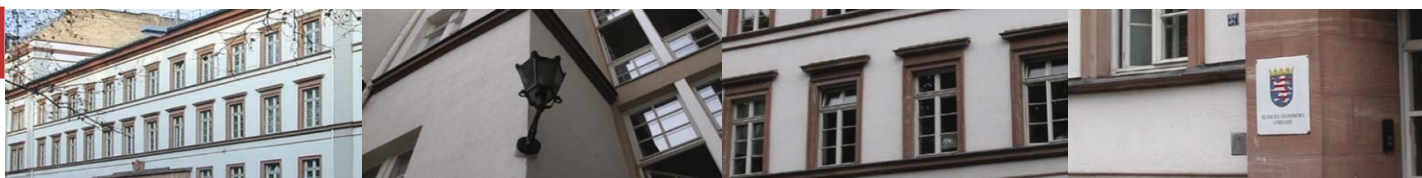




Statistische Berichte



Kennziffer: L III 2 - j/16

August 2017

Personal des öffentlichen Dienstes in Hessen am 30. Juni 2016

Hessisches Statistisches Landesamt, Wiesbaden

Impressum

Dienstgebäude: Rheinstraße 35/37, 65185 Wiesbaden

Briefadresse: 65175 Wiesbaden

Ihre Ansprechpartner für Fragen und Anregungen zu diesem Bericht

Herr Dr. Buck	0611 3802-627
Frau Balsys	0611 3802-607
E-Mail	personalstand@statistik.hessen.de
Telefax	0611 3802-692
Internet	https://statistik.hessen.de

Copyright

© Hessisches Statistisches Landesamt, Wiesbaden, 2017

Vervielfältigung und Verbreitung, auch auszugsweise, mit Quellenangabe gestattet.

Allgemeine Geschäftsbedingungen

Die Allgemeinen Geschäftsbedingungen sind unter

<https://statistik.hessen.de> "AGB"

abrufbar.

Zeichenerklärungen

- 0 = Zahlenwert genau Null (nichts vorhanden) oder ungleich Null, Betrag jedoch kleiner als die Hälfte von 5 in der letzten besetzten Stelle
- . = Zahlenwert unbekannt oder geheim zu halten
- ... = Zahlenwert lag bei Redaktionsschluss noch nicht vor
- () = Aussagewert eingeschränkt, da der Zahlenwert statistisch unsicher ist
- / = keine Angabe, da Zahlenwert nicht sicher genug
- x = Tabellenfeld gesperrt, weil Aussage nicht sinnvoll
(oder bei Veränderungsraten ist die Ausgangszahl kleiner als 100)
- D = Durchschnitt
- s = geschätzte Zahl
- p = vorläufige Zahl
- r = berichtigte Zahl

Alle Zahlen wurden aus Gründen der Geheimhaltung einer Fünferroundung unterzogen.

Das Ergebnis der Summierung der Einzelzahlen kann deshalb geringfügig von der Endsumme abweichen.

Inhalt

I. Grundlagen und Methoden

1. Rechtsgrundlagen	6
2. Zweck, Art und Umfang der Erhebung	6
3. Erläuterung der Begriffe	7

II. Diagramme

1. Struktogramm des öffentlichen Dienstes in Hessen	10
2. Entwicklung des Personals des öffentlichen Dienstes 2009 bis 2016 in Hessen	11
3. Personal des öffentlichen Dienstes nach Beschäftigungsbereichen am 30.06.2016 in Hessen	12

III. Tabellenteil

A. Überblick über das Personal des öffentlichen Dienstes in Hessen

1. Entwicklung der Vollzeitäquivalente der Beschäftigten des öffentlichen Dienstes in Hessen nach Beschäftigungsbereichen, Art der Beschäftigungsverhältnisse und Geschlecht	14
2. Personal des öffentlichen Dienstes insgesamt in Hessen nach Umfang, Art der Beschäftigungsverhältnisse und Altersgruppen	15
3. Personal des Landes- und Kommunalbereichs in Hessen (ohne Sozialversicherungsträger) nach Umfang, Art der Beschäftigungsverhältnisse und Altersgruppen	16

B. Personal des Landesbereichs in Hessen

1. Vollzeitäquivalente der Beschäftigten des Landesbereichs in Hessen nach Art der Beschäftigungsverhältnisse, Laufbahngruppen und Beschäftigungsbereichen	17
2. Beschäftigte des Landesbereichs in Hessen nach Art der Beschäftigungsverhältnisse, Laufbahngruppen und Beschäftigungsbereichen	18
3. Vollzeitbeschäftigte des Landesbereichs in Hessen nach Art der Beschäftigungsverhältnisse, Laufbahngruppen und Beschäftigungsbereichen	19
4. Teilzeitbeschäftigte (ohne Altersteilzeit) des Landesbereichs in Hessen nach Art der Beschäftigungsverhältnisse, Laufbahngruppen und Beschäftigungsbereichen	20
5. Altersteilzeitbeschäftigte des Landesbereichs in Hessen nach Art der Beschäftigungsverhältnisse, Laufbahngruppen und Beschäftigungsbereichen	21
6. Arbeitsvolumen in Wochenstunden des Personals des Landesbereichs in Hessen nach Art der Beschäftigungsverhältnisse, Laufbahngruppen und Beschäftigungsbereichen	22

7.	Vollzeitäquivalente der Beschäftigten des Landesbereichs in Hessen nach Aufgabenbereichen und Beschäftigungsbereichen	
	• Beschäftigte	23
	• Beamtinnen/Beamte	24
	• Arbeitnehmerinnen/Arbeitnehmer	25
8.	Personal des Landesbereichs in Hessen nach Umfang, Art der Beschäftigungsverhältnisse und Altersgruppen	26
9.	Personal des Landes (Kernhaushalt und Sonderrechnungen) in Hessen nach Umfang, Art der Beschäftigungsverhältnisse und Altersgruppen	27
10.	Personal der rechtl. selbstst. Einrichtungen in öffentl.-rechtl. Rechtsform unter Landesaufsicht (ohne SGB) in Hessen nach Umfang, Art der Beschäftigungsverhältnisse und Altersgruppen	28

C. Personal des Bereichs der Sozialversicherung unter Landesaufsicht in Hessen

1.	Vollzeitäquivalente der Beschäftigten des Bereichs der Sozialversicherung in Hessen nach Art der Beschäftigungsverhältnisse, Laufbahngruppen und Beschäftigungsbereichen	29
2.	Beschäftigte des Bereichs der Sozialversicherung in Hessen nach Art der Beschäftigungsverhältnisse, Laufbahngruppen und Beschäftigungsbereichen	30
3.	Vollzeitbeschäftigte des Bereichs der Sozialversicherung in Hessen nach Art der Beschäftigungsverhältnisse, Laufbahngruppen und Beschäftigungsbereichen	31
4.	Teilzeitbeschäftigte (ohne Altersteilzeit) des Bereichs der Sozialversicherung in Hessen nach Art der Beschäftigungsverhältnisse, Laufbahngruppen und Beschäftigungsbereichen	32
5.	Altersteilzeitbeschäftigte des Bereichs der Sozialversicherung in Hessen nach Art der Beschäftigungsverhältnisse, Laufbahngruppen und Beschäftigungsbereichen	33
6.	Arbeitsvolumen in Wochenstunden des Personals des Bereichs der Sozialversicherung in Hessen nach Art der Beschäftigungsverhältnisse, Laufbahngruppen und Beschäftigungsbereichen	34
7.	Personal des Bereichs der Sozialversicherung in Hessen nach Umfang, Art der Beschäftigungsverhältnisse und Altersgruppen	35

D. Personal des Kommunalbereichs in Hessen

1.	Vollzeitäquivalente der Beschäftigten des Kommunalbereichs in Hessen nach Art der Beschäftigungsverhältnisse, Laufbahngruppen und Beschäftigungsbereichen	36
2.	Beschäftigte des Kommunalbereichs in Hessen nach Art der Beschäftigungsverhältnisse, Laufbahngruppen und Beschäftigungsbereichen	37
3.	Vollzeitbeschäftigte des Kommunalbereichs in Hessen nach Art der Beschäftigungsverhältnisse, Laufbahngruppen und Beschäftigungsbereichen	38
4.	Teilzeitbeschäftigte (ohne Altersteilzeit) des Kommunalbereichs in Hessen nach Art der Beschäftigungsverhältnisse, Laufbahngruppen und Beschäftigungsbereichen	39
5.	Altersteilzeitbeschäftigte des Kommunalbereichs in Hessen nach Art der Beschäftigungsverhältnisse, Laufbahngruppen und Beschäftigungsbereichen	40

6. Arbeitsvolumen in Wochenstunden des Personals des Kommunalbereichs in Hessen nach Art der Beschäftigungsverhältnisse, Laufbahngruppen und Beschäftigungsbereichen	41
7. Vollzeitäquivalente der Beschäftigten des Kommunalbereichs in Hessen nach Produktbereichen und Beschäftigungsrechen	
• Beschäftigte	42
• Beamtinnen/Beamte	44
• Arbeitnehmerinnen/Arbeitnehmer	46
8. Personal des Kommunalbereichs in Hessen nach Umfang, Art der Beschäftigungsverhältnisse und Altersgruppen	48
9. Personal der Gemeinden und Gemeindeverbände in Hessen nach Umfang, Art der Beschäftigungsverhältnisse und Altersgruppen	49
10. Personal der kommunalen Zweckverbände in Hessen nach Umfang, Art der Beschäftigungsverhältnisse und Altersgruppen	50
11. Vollzeitäquivalente der Beschäftigten der Gemeinden und Gemeindeverbände nach Anstellungskörperschaft in Hessen	51

E. Personal der Unternehmen in privater Rechtsform mit Sitz in Hessen

1. Beschäftigte der rechtl. selbstst. Einrichtungen in privater Rechtsform mit überwiegend öffentlicher Beteiligung in Hessen nach Umfang der Beschäftigungsverhältnisse	59
2. Beschäftigte der rechtl. selbstst. Einrichtungen in privater Rechtsform mit überwiegenden öffentlicher Beteiligung in Hessen nach Aufgabenbereichen und Umfang der Beschäftigungsverhältnisse	60
3. Beschäftigte der rechtl. selbstst. Einrichtungen in privater Rechtsform mit überwiegend öffentlicher Beteiligung in Hessen nach Besitzverhältnissen und Umfang der Beschäftigungsverhältnisse	64

Staat und Wirtschaft in Hessen



Auswertungen und Zahlen aus der amtlichen Statistik

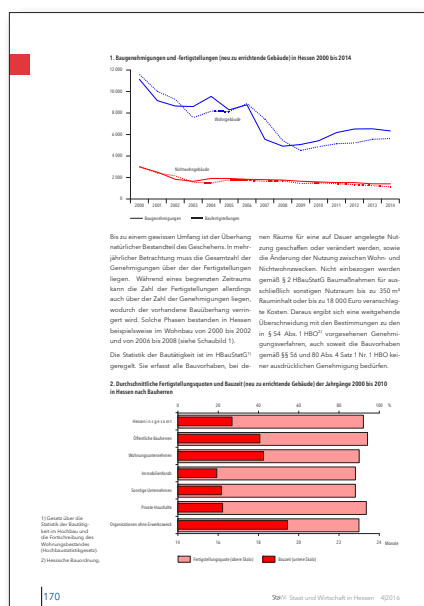
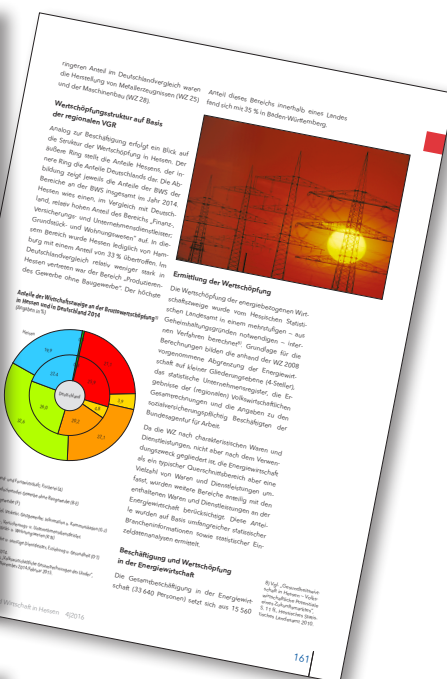
STATISTIK HESSEN

■ Mit der vierteljährlich erscheinenden Zeitschrift „Staat und Wirtschaft in Hessen“ des Hessischen Statistischen Landesamtes bekommt der Leser regelmäßig Informationen in Form von Aufsätzen, Tabellen und Grafiken zu Themen aus unterschiedlichen Bereichen der amtlichen Statistik. Das gelieferte Datenmaterial kann dazu beitragen, anstehende Entscheidungen im politischen, gesellschaftlichen oder wirtschaftlichen Kontext mit Fakten zu untermauern.

Es ist eine ausführliche Darstellung der wirtschaftlichen Lage in Hessen (Daten zur Wirtschaftslage) enthalten

Die Publikation wird sowohl als kostenpflichtige Printversion als auch als kostenlose PDF-Datei zum Download auf unserer Webseite <https://statistik.hessen.de> angeboten.

Ebenfalls zum kostenlosen Download steht eine Übersicht sämtlicher seit 1946 in der Zeitschrift erschienener Aufsätze zur Verfügung.



Aktuelle Angaben über die neuesten Ausgaben sowie Preise finden Sie im Internet oder nehmen Sie direkt Kontakt mit uns auf.

Bestellen Sie bei Ihrer Buchhandlung oder direkt bei uns.
Hessisches Statistisches Landesamt, 65175 Wiesbaden
Telefon: 0611 3802-950 · Fax: 0611 3802-992
E-Mail: vertrieb@statistik.hessen.de
Internet: <https://statistik.hessen.de>



Printversion:
DIN A 4
ca. 24-36 Seiten



Online:
PDF-Format,
kostenloser Download

Bildnachweis:

Chrom Network © Jürgen Priewe – Fotolia.com, printer icon, pdf icon © Alex White – Fotolia.com

I. Grundlagen und Methoden

I. Grundlagen und Methoden

1. Rechtsgrundlagen

Rechtsgrundlagen der Personalstandstatistik sind das Finanz- und Personalstatistikgesetz (FPStatG) in der Fassung der Bekanntmachung vom 22. Februar 2006 (BGBl. I S. 438), das zuletzt durch Artikel 2 des Gesetzes vom 02. März 2016 (BGBl. I S. 342) geändert worden ist in Verbindung mit dem Bundesstatistikgesetz (BStatG) vom 22. Januar 1987 (BGBl. I S. 462, 565), zuletzt geändert durch Neufassung vom 20. Oktober 2016 (BGBl. I S. 2394). Mit der Personalstandstatistik werden die Angaben zu § 6 FPStatG erhoben.

Auskunftspflichtig zur Personalstandstatistik sind nach § 11 Absatz 1 und 2 Nummer 3 FPStatG in Verbindung mit § 15 BStatG:

- bei den Ländern die zuständigen Landesminister/-innen und -senatoren/-innen oder die Leiter/-innen der für die Zahlbarmachung der Bezüge zuständigen Stellen,
- bei den Gemeinden und Gemeindeverbänden, den Zweckverbänden und anderen juristischen Personen zwischengemeindlicher Zusammenarbeit, soweit sie an Stelle kommunaler Körperschaften kommunale Aufgaben erfüllen, den Sozialversicherungsträgern unter Aufsicht des Landes sowie den rechtlich selbstständigen Einrichtungen in öffentlich-rechtlicher Rechtsform unter Kommunal- oder Landesaufsicht die Leiter/-innen dieser Erhebungseinheiten oder der für die Zahlbarmachung der Bezüge zuständigen Stellen.

2. Zweck, Art und Umfang der Erhebung

Die Personalstandstatistik wird in jedem Jahr zum Stichtag 30. Juni als Totalerhebung durchgeführt. Sie ermittelt Daten über die Strukturen des Personals im öffentlichen Dienst.

Die Ergebnisse der Personalstandstatistik sind Grundlage für politische Entscheidungen für Änderungen und zur Weiterentwicklung des Dienst-, Besoldungs-, Tarif- und Versorgungsrechts. Die dort zu treffenden Regelungen erfordern sehr detaillierte statistische Ergebnisse, die den jeweils gefragten Sachverhalt eingehend beleuchten. Außerdem werden die Ergebnisse für Berechnungen über die zukünftige Entwicklung des Personalbedarfs verwendet. Die Personalstandstatistik bildet zudem eine wichtige Datengrundlage für Änderungen des öffentlich-rechtlichen Alterssicherungssystems. Sie ist wichtige Basis für Vorausberechnungen über die Höhe der zukünftigen Versorgungsausgaben. Die Ergebnisse der Personalstandstatistik dienen ferner der mittelfristigen Finanzplanung des Bundes und der Länder, sie sind Grundlage für Personalstruktur- und Organisationsuntersuchungen, die Aufstellung von Gleichstellungskonzepten sowie Benchmarking insbesondere im kommunalen Bereich und werden von Ländern und Gemeinden genutzt, um Rationalisierungspotenzial aufzudecken.

Da für öffentlich-rechtliche Dienstverhältnisse keine Sozialversicherungspflicht besteht, stellt die Personalstandstatistik die einzige umfassende Datenquelle zur Ergänzung der sozialversicherungspflichtigen Beschäftigten dar und fließt damit in Arbeitsmarktstatistiken und in die Volkswirtschaftlichen Gesamtrechnungen ein. Darüber hinaus werden die Ergebnisse der Personalstandstatistik für die Ermittlung der Arbeitskosten und für die Verdiensterhebung in den Bereichen 75 „Öffentliche Verwaltung, Verteidigung, Sozialversicherung“ und 80 „Erziehung und Unterricht“ der Klassifikation der Wirtschaftszweige verwendet. Hier ersparen sie eine ansonsten notwendige Datenerhebung.

Der Berichtskreis der Personalstandstatistik umfasst das Personal des Landes, der Gemeinden und Gemeindeverbände, der Sozialversicherungsträger unter Landesaufsicht, der Zweckverbände sowie die staatlichen und kommunalen Fonds, Einrichtungen und Unternehmen, die in öffentlicher oder privater Rechtsform geführt werden.

3. Erläuterung der Begriffe

Beschäftigungsbereich

Es wird zwischen Landesbereich, Bereich der Sozialversicherung und Kommunalbereich unterschieden, die sich wiederum jeweils untergliedern (siehe Struktogramm):

Landesbereich

Zum Landesbereich gehören der Kernhaushalt und die Sonderrechnungen des Landes sowie die rechtlich selbständigen Einrichtungen in öffentlich-rechtlicher Rechtsform (ohne SGB) unter Landesaufsicht. Zu letzteren gehören in Hessen vor allem die Hochschulen, die (außer den Verwaltungsfachhochschulen) 2001 aus dem Kernhaushalt des Landes ausgegliedert wurden.

Bereich der Sozialversicherung

Hierzu zählen die Träger der Sozialversicherung unter Aufsicht des Landes (Kranken-, Unfall- und Rentenversicherungen) sowie die rechtlich-selbständigen Einrichtungen in öffentlich-rechtlicher Rechtsform nach SGB (z.B. der Medizinische Dienst der Krankenkassen).

Kommunalbereich

Zum Kommunalbereich gehören der Kernhaushalt und die Sonderrechnungen der Gemeinden, Gemeindeverbände sowie die Zweckverbände und die rechtlich selbständigen Einrichtungen in öffentlich-rechtlicher Rechtsform unter kommunaler Aufsicht (z.B. als Anstalt des öffentlichen Rechts geführte Jobcenter).

Kernhaushalte

Kernhaushalte sind die Ämter, Behörden, Gerichte und Einrichtungen des Landes, der Gemeinden und Gemeindeverbände.

Sonderrechnungen

Sonderrechnungen sind die aus den Kernhaushalten ausgegliederten rechtlich unselbstständigen Einrichtungen wie Eigenbetriebe, Landesbetriebe und Sondervermögen.

Beschäftigte - Vollzeitäquivalente

Unter Beschäftigte sind unabhängig von ihrem Beschäftigungsumfang Beamte und Arbeitnehmer zusammen gefasst.

Für die Darstellung der Vollzeitäquivalente werden die Beschäftigten anhand ihres Arbeitszeitfaktors in Vollzeitkräfte umgerechnet, d. h. Teilzeitbeschäftigte werden nur mit ihrem Anteil an der Arbeitszeit eines Vollzeitbeschäftigten berücksichtigt. Beschäftigte in Altersteilzeit fließen jeweils mit der Hälfte ihrer regulären Arbeitszeit ein, unabhängig davon, ob sie sich in der Arbeits- oder Freistellungsphase befinden.

Geringfügig Beschäftigte und ohne Bezüge Beurlaubte werden in den Tabellen des vorliegenden Berichts nicht nachgewiesen.

Art des Beschäftigungsverhältnisses

Beamtinnen und Beamte

Als Beamtinnen und Beamte zählen Bedienstete, die — auf Lebenszeit, Zeit, Probe, Widerruf — durch eine Ernennungsurkunde in das Beamtenverhältnis berufen worden sind. Nicht als Beamtinnen und Beamte zählen: Arbeitnehmerinnen und Arbeitnehmer, die Bezüge nach einem Besoldungsgesetz erhalten, Dienstordnungsangestellte, sowie Kräfte, die in einem öffentlich-rechtlichen Ausbildungsverhältnis stehen, sofern

dieses überwiegend für Berufe außerhalb des Beamtenverhältnisses Voraussetzung ist (z. B. Rechtsreferendarinnen und Rechtsreferendare). Dieses Personal wird den Arbeitnehmerinnen und Arbeitnehmern zugeordnet.

Die Richterinnen und Richter sowie die Bezieherinnen und Bezieher von Amtsgehalt sind in den Beamtenzahlen enthalten.

Arbeitnehmerinnen und Arbeitnehmer

Als Arbeitnehmerinnen und Arbeitnehmer gelten alle in einem privatrechtlichen Arbeitsvertragsverhältnis stehenden Beschäftigten, die in der Regel in der Deutschen Rentenversicherung versicherungspflichtig sind. Hierzu zählen auch die Arbeitnehmerinnen und Arbeitnehmer in Ausbildung.

Laufbahngruppen

Die Beamtinnen und Beamten werden unter Berücksichtigung ihres Bildungsabschlusses der ihrer Besoldungsgruppe entsprechenden Laufbahngruppe zugeordnet.

Die Arbeitnehmerinnen und Arbeitnehmer werden entsprechend der vergleichbaren Entgeltgruppen zu Laufbahngruppen zusammengefasst. Man unterscheidet folgende Laufbahngruppen:

- einfacher Dienst (E1-E4)
- mittlerer Dienst (A5mD-A10mD; E5-E8)
- gehobener Dienst (A9gD-A16gDL; E9-E12)
- höherer Dienst (A13hD-A16; W-, C- R- und B-Besoldung; E13-E15Ü, Außertarifliche)

Mit dem Inkrafttreten des Zweiten Gesetzes zur Modernisierung des Dienstrechts in Hessen am 1. März 2014 wurde der einfache Dienst bei den Beamten abgeschafft.

Umfang des Beschäftigungsverhältnisses

Vollzeitbeschäftigte

Vollzeitbeschäftigte sind alle Bediensteten, deren regelmäßige Arbeitszeit die übliche volle Wochenarbeitsstundenzahl beträgt (bei Lehrkräften entsprechende Anzahl von Wochenlehrstunden).

Teilzeitbeschäftigte

Teilzeitbeschäftigte sind alle Bediensteten, deren regelmäßige Arbeitszeit weniger als die übliche volle Wochenarbeitszeit eines Vollzeitbeschäftigten beträgt (die Altersteilzeitbeschäftigten sind separat ausgewiesen, sie sind daher nicht in den Tabellen der Teilzeitbeschäftigten enthalten).

Altersteilzeitbeschäftigte

Die Altersteilzeit ermöglicht älteren Beschäftigten eine frühere Beendigung des aktiven Berufslebens (Blockmodell) oder einen gleitenden Übergang in den Ruhestand (Teilzeitmodell). Altersteilzeit kann mit Vollzeit- oder Teilzeitbeschäftigten, die das 55. Lebensjahr vollendet haben, vereinbart werden. Während der Gesamtlaufzeit der Altersteilzeit wird die Arbeitszeit auf die Hälfte der bisherigen Arbeitszeit reduziert.

Arbeitsvolumen

In den Tabellen zum Arbeitsvolumen wurde die regelmäßige wöchentliche Arbeitszeit summiert (gelegentliche und einmalige Abweichungen finden keine Berücksichtigung). Bei Lehrkräften wurde die Anzahl der Wochenlehrstunden auf die normale regelmäßige Wochenarbeitszeit angehoben.

Aufgabenbereich

Die Hauptorganisationsbereiche gliedern sich in Kernhaushalt und Sonderrechnungen. Die weitere Untergliederung erfolgt auf der Grundlage des geltenden staatlichen Funktionenplans bzw. des kommunalen Produktplans.

Hessen damals und heute



Posterserie mit Begleitbroschüre

STATISTIK HESSEN

Hessen feiert seinen 70. Geburtstag.

Das Hessische Statistische Landesamt begleitet deshalb das Hessen-Jubiläum mit einer eigenen Posterserie unter dem Motto „Hessen damals und heute“. Das umfassende Datenmaterial der amtlichen Statistik bietet die Möglichkeit, die Entwicklung von Bevölkerung, Gesellschaft und Wirtschaft zu ausgewählten statistischen Themen und Indikatoren zu beschreiben.

Auf 10 farbigen Postern werden zentrale Themenbereiche der Statistik optisch prägnant durch teils historische Fotos und aussagefähige Grafiken dargestellt.

Dazu gibt es eine 28-seitige Begleitbroschüre, in der alle Poster abgebildet sind und durch Kernaussagen zum Thema ergänzt werden.

Die Broschüre und Poster stehen auf unserer Homepage (<https://statistik.hessen.de>) zum kostenfreien Download bereit.

Die Poster im Format 45 x 65 cm können über unseren Vertrieb bestellt werden.

Komplettpreis für 10 Poster und 1 Begleitbroschüre: 17,00 Euro (inkl. Versandkosten).



Aktuelle Angaben über die neuesten Ausgaben sowie Preise finden Sie im Internet oder nehmen Sie direkt Kontakt mit uns auf.

Bestellen Sie bei Ihrer Buchhandlung oder direkt bei uns.
Hessisches Statistisches Landesamt, 65175 Wiesbaden
Telefon: 0611 3802-950 · Fax: 0611 3802-992
E-Mail: vertrieb@statistik.hessen.de
Internet: <https://statistik.hessen.de>



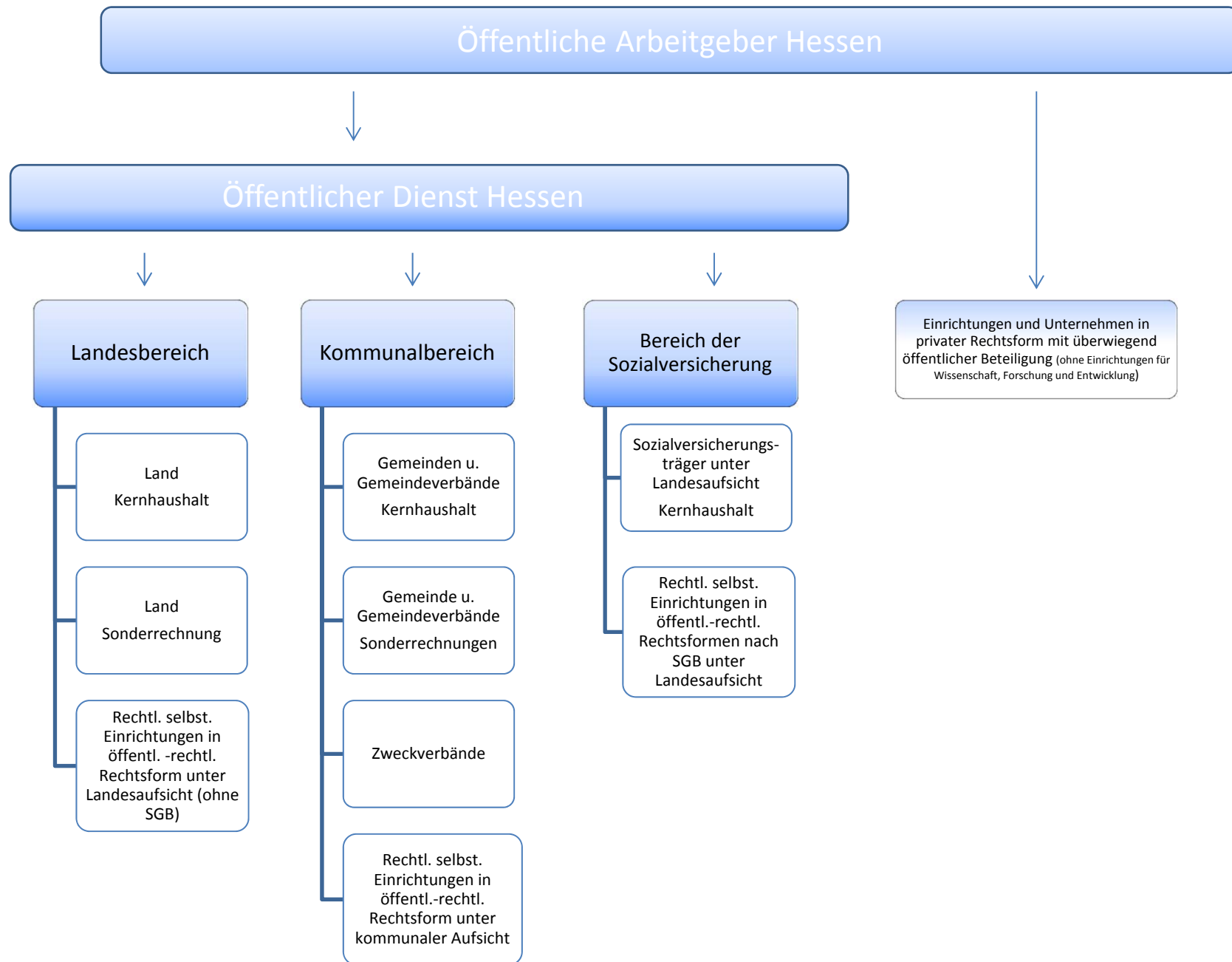
Printversionen:
Angaben siehe oben



Online:
PDF-Format
kostenfreier Download

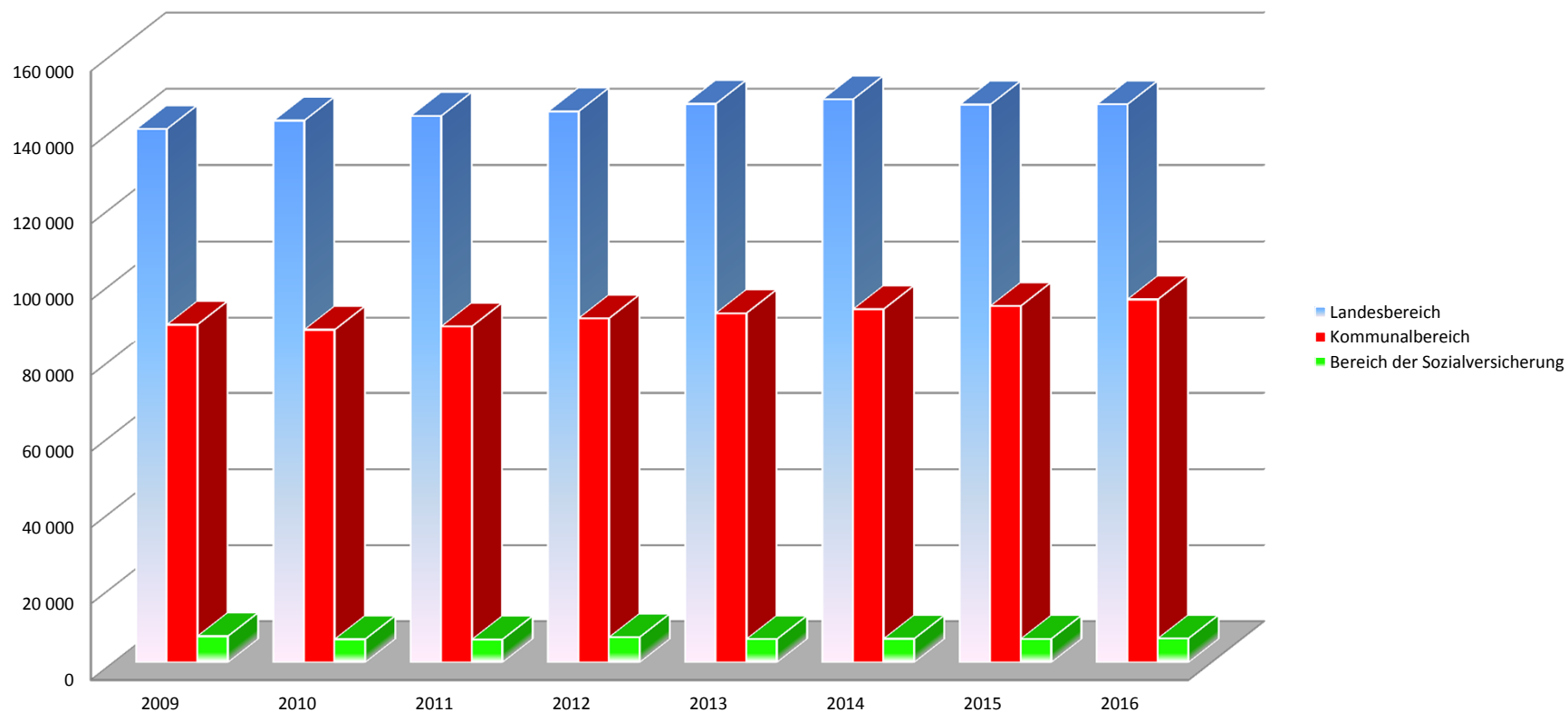
Bildnachweis:
printer icon, pdf icon © Alex White – Fotolia.com

II. Diagramme



Entwicklung des Personals des öffentlichen Dienstes (in Vollzeitäquivalenten)

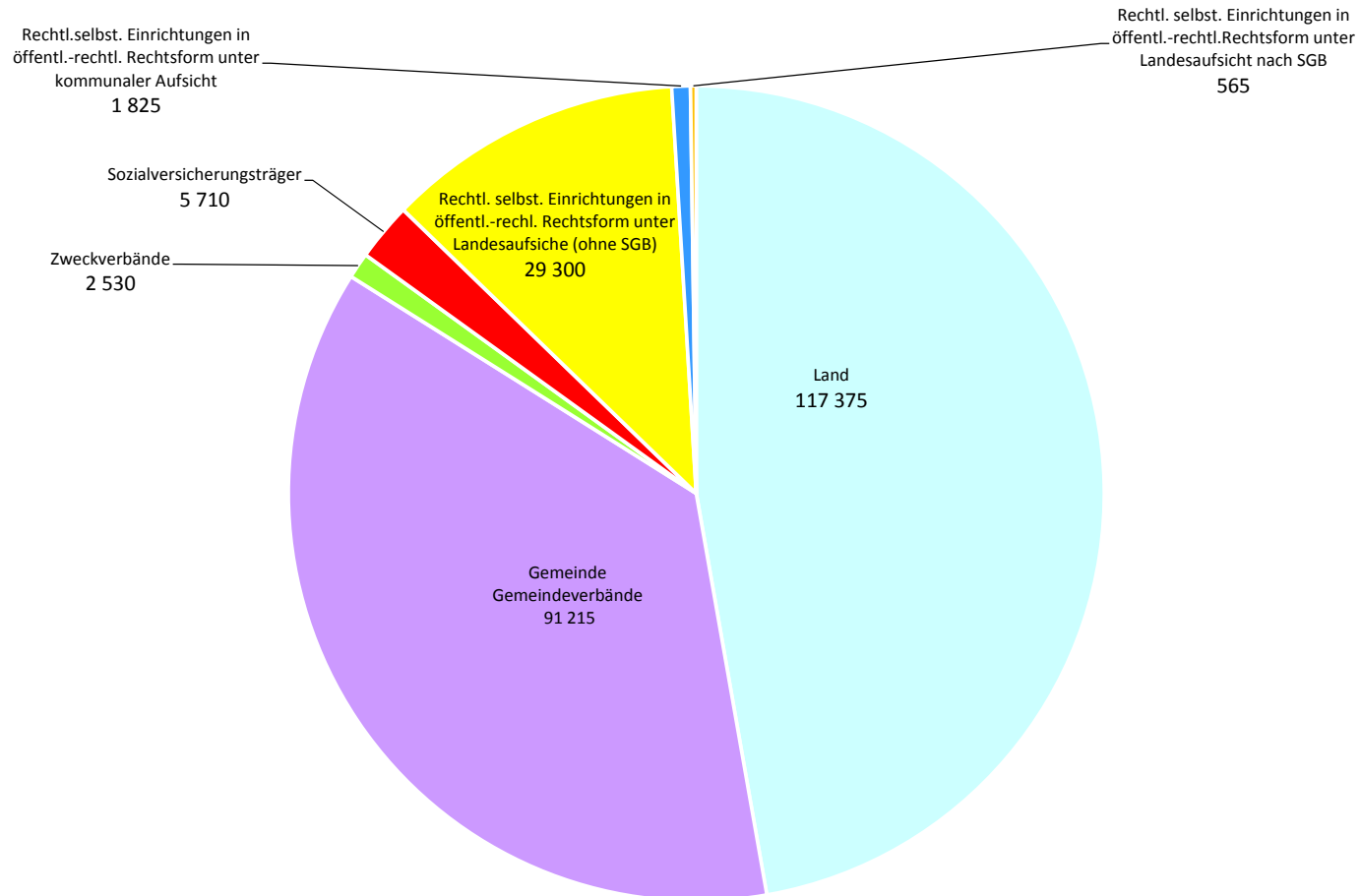
Anzahl



Quelle: Personalstandstatistik des öffentlichen Dienstes

© Hessisches Statistisches Landesamt, Wiesbaden, 2017. Vervielfältigung und Verbreitung, auch auszugsweise, mit Quellenangabe gestattet.

Personal des öffentlichen Dienstes nach Beschäftigungsbereichen am 30.06.2016 (in Vollzeitäquivalenten)



Quelle: Personalstandstatistik des öffentlichen Dienstes

© Hessisches Statistisches Landesamt, Wiesbaden, 2017. Vervielfältigung und Verbreitung, auch auszugsweise, mit Quellenangabe gestattet.

III. Tabellenteil

III.A.1 Entwicklung der Vollzeitäquivalente der Beschäftigten des öffentlichen Dienstes in Hessen nach Beschäftigungsbereichen, Art der Beschäftigungsverhältnisse und Geschlecht

Beschäftigungsbereich und Art des Beschäftigungsverhältnisses	jeweils zum 30.06.							
	2009	2010	2011	2012	2013	2014	2015	2016
Land	116 005	116 665	116 920	117 860	118 750	119 155	117 675	117 375
darunter weiblich	57 820	58 865	59 305	60 435	61 590	62 460	62 200	62 560
Beamte und Richter ¹⁾	83 740	84 600	85 915	87 030	87 755	88 205	87 245	86 435
darunter weiblich	40 070	41 190	42 350	43 525	44 445	45 360	45 265	45 210
Arbeitnehmer	32 265	32 065	31 010	30 830	30 995	30 950	30 430	30 940
darunter weiblich	17 750	17 670	16 955	16 910	17 140	17 100	16 935	17 350
Gemeinden, Gemeindeverbände	86 595	84 730	85 340	86 810	88 020	88 835	89 545	91 215
darunter weiblich	47 220	46 175	46 795	48 095	49 115	50 135	50 945	52 280
Beamte	12 140	11 990	11 940	11 900	11 835	11 705	11 705	11 625
darunter weiblich	4 010	4 060	4 105	4 160	4 200	4 240	4 330	4 380
Arbeitnehmer	74 455	72 745	73 395	74 910	76 185	77 130	77 840	79 590
darunter weiblich	43 210	42 115	42 685	43 935	44 915	45 895	46 610	47 900
Zweckverbände	2 330	2 320	2 430	2 440	2 495	2 495	2 505	2 530
darunter weiblich	595	595	630	645	670	700	715	715
Beamte	95	100	105	100	100	95	90	90
darunter weiblich	15	20	25	30	30	30	30	30
Arbeitnehmer	2 235	2 220	2 325	2 335	2 395	2 405	2 420	2 440
darunter weiblich	580	575	605	615	640	670	685	685
Sozialversicherungsträger	6 875	6 080	6 015	6 095	5 565	5 650	5 630	5 710
darunter weiblich	4 150	3 655	3 620	3 705	3 465	3 530	3 525	3 585
Beamte	720	705	705	720	730	735	750	750
darunter weiblich	270	275	280	285	295	300	320	330
Arbeitnehmer	6 150	5 375	5 310	5 375	4 835	4 915	4 880	4 960
darunter weiblich	3 880	3 380	3 340	3 415	3 170	3 225	3 205	3 255
Rechtl. selbst. Einrichtungen in öffentl.-rechtl. Rechtsform unter								
Landesaufsicht (ohne SGB)²⁾	24 210	25 735	26 740	26 955	28 060	28 830	28 930	29 300
darunter weiblich	11 405	12 355	12 900	13 070	13 760	14 215	14 335	14 590
Beamte	3 860	3 835	3 875	3 915	3 975	3 995	3 985	3 985
darunter weiblich	995	1 020	1 050	1 095	1 120	1 160	1 185	1 215
Arbeitnehmer	20 350	21 900	22 865	23 040	24 085	24 835	24 945	25 320
darunter weiblich	10 410	11 330	11 850	11 975	12 640	13 060	13 145	13 375
Rechtl. selbst. Einrichtungen in öffentl.-rechtl. Rechtsform unter kommunaler Aufsicht	.	535	710	1 355	1 415	1 660	1 780	1 825
darunter weiblich	.	340	480	905	930	1 000	1 085	1 095
Beamte	.	45	50	110	110	115	140	140
darunter weiblich	.	25	25	60	60	65	85	85
Arbeitnehmer	.	485	660	1 245	1 305	1 545	1 640	1 680
darunter weiblich	.	315	455	840	870	940	1 000	1 010
Rechtl. selbst. Einrichtungen in öffentl.-rechtl. Rechtsform unter Landesaufsicht nach SGB²⁾	.	.	.	520	545	535	540	565
darunter weiblich	.	.	.	375	400	405	405	430
Beamte	.	.	.	5	0	0	0	0
darunter weiblich	.	.	.	0	0	0	0	0
Arbeitnehmer	.	.	.	515	540	535	540	565
darunter weiblich	.	.	.	375	400	405	405	430

1) Einschl. Bezieherinnen/Bezieher von Amtsgehalt. — 2) Seit 2012 werden die rechtlich selbständigen Einrichtungen in öffentlich-rechtlicher Rechtsform unter Landesaufsicht nach Sozialgesetzbuch separat ausgewiesen.

III.A.2 Personal des öffentlichen Dienstes insgesamt in Hessen am 30.06.2016 nach Umfang, Art der Beschäftigungsverhältnisse und Altersgruppen

Umfang und Art des Beschäftigungsverhältnisses	Insgesamt	davon im Alter von ... bis unter ... Jahren								
		unter 25	25 - 30	30 - 35	35 - 40	40 - 45	45 - 50	50 - 55	55 - 60	60 und älter
Beschäftigte										
Insgesamt	287 085	12 945	28 450	29 640	28 840	30 895	40 890	43 215	41 450	30 755
davon										
Vollzeitbeschäftigte	185 410	11 135	20 785	20 890	17 855	17 565	24 360	27 370	27 115	18 335
Teilzeitbeschäftigte ¹⁾	98 380	1 810	7 665	8 750	10 985	13 330	16 530	15 845	14 325	9 140
Altersteilzeitbeschäftigte	3 300	x	x	x	x	x	x	x	15	3 285
Vollzeitäquivalent	248 525	11 945	24 920	26 190	24 605	25 865	34 970	37 785	36 620	25 615
Beamtinnen/Beamte ²⁾	111 915	3 460	9 145	12 430	12 820	14 210	16 270	14 710	15 820	13 050
davon										
Vollzeitbeschäftigte	84 295	3 430	8 875	10 370	8 935	8 865	10 875	11 195	12 345	9 410
Teilzeitbeschäftigte ¹⁾	26 605	35	275	2 060	3 890	5 345	5 390	3 510	3 475	2 625
Altersteilzeitbeschäftigte	1 015	x	x	x	x	x	x	x	0	1 015
Vollzeitäquivalent	103 025	3 450	9 065	11 715	11 415	12 305	14 550	13 765	14 920	11 845
Arbeitnehmerinnen/Arbeitnehmer	175 170	9 480	19 305	17 215	16 020	16 685	24 625	28 510	25 630	17 705
davon										
Vollzeitbeschäftigte	101 115	7 705	11 910	10 520	8 920	8 700	13 485	16 175	14 770	8 925
Teilzeitbeschäftigte ¹⁾	71 775	1 775	7 395	6 690	7 100	7 985	11 135	12 335	10 845	6 510
Altersteilzeitbeschäftigte	2 285	x	x	x	x	x	x	x	15	2 270
Vollzeitäquivalent	145 500	8 495	15 855	14 475	13 190	13 560	20 420	24 025	21 705	13 770
darunter Frauen										
Zusammen	167 610	7 840	17 565	17 580	17 135	19 005	24 470	24 720	22 795	16 500
davon										
Vollzeitbeschäftigte	81 120	6 695	12 825	10 715	7 340	6 740	9 425	10 420	9 965	6 995
Teilzeitbeschäftigte ¹⁾	84 655	1 145	4 740	6 865	9 795	12 265	15 045	14 300	12 830	7 675
Altersteilzeitbeschäftigte	1 835	x	x	x	x	x	x	x	5	1 830
Vollzeitäquivalent	135 255	7 255	15 540	14 960	13 345	14 315	19 005	19 755	18 410	12 670
Beamtinnen ²⁾	59 260	1 810	5 690	7 460	7 210	8 320	8 830	6 740	7 035	6 165
davon										
Vollzeitbeschäftigte	34 915	1 790	5 445	5 510	3 590	3 340	3 950	3 700	4 045	3 545
Teilzeitbeschäftigte ¹⁾	23 905	25	245	1 950	3 625	4 985	4 875	3 035	2 990	2 175
Altersteilzeitbeschäftigte	445	x	x	x	x	x	x	x	0	445
Vollzeitäquivalent	51 245	1 805	5 615	6 770	5 865	6 500	7 220	5 890	6 230	5 350
Arbeitnehmerinnen	108 350	6 030	11 875	10 125	9 920	10 680	15 645	17 980	15 760	10 335
davon										
Vollzeitbeschäftigte	46 205	4 905	7 380	5 210	3 750	3 400	5 475	6 720	5 920	3 450
Teilzeitbeschäftigte ¹⁾	60 755	1 125	4 500	4 915	6 170	7 280	10 170	11 260	9 835	5 495
Altersteilzeitbeschäftigte	1 395	x	x	x	x	x	x	x	5	1 390
Vollzeitäquivalent	84 005	5 450	9 920	8 185	7 480	7 820	11 785	13 865	12 180	7 315

1) Ohne Altersteilzeitbeschäftigte.

2) Einschl. Richterinnen/Richter und Bezieherinnen/Bezieher von Amtsgehalt.

III.A.3 Personal des Landes- und Kommunalbereichs in Hessen (ohne Sozialversicherungsträger) am 30.06.2016 nach Umfang, Art der Beschäftigungsverhältnisse und Altersgruppen

Umfang und Art des Beschäftigungs- verhältnisses	Insgesamt	davon im Alter von ... bis unter ... Jahren								
		unter 25	25 - 30	30 - 35	35 - 40	40 - 45	45 - 50	50 - 55	55 - 60	60 und älter
Beschäftigte										
Insgesamt	279 810	12 475	28 035	29 205	28 295	30 020	39 600	41 820	40 260	30 090
davon										
Vollzeitbeschäftigte	180 910	10 685	20 420	20 580	17 560	17 140	23 690	26 545	26 355	17 945
Teilzeitbeschäftigte ¹⁾	95 705	1 790	7 615	8 625	10 735	12 885	15 910	15 275	13 895	8 970
Altersteilzeitbeschäftigte	3 190	x	x	x	x	x	x	x	15	3 175
Vollzeitäquivalent	242 245	11 485	24 520	25 805	24 165	25 165	33 900	36 580	35 565	25 060
Beamtinnen/Beamte ²⁾	111 080	3 380	9 090	12 380	12 735	14 110	16 125	14 585	15 710	12 965
davon										
Vollzeitbeschäftigte	83 710	3 345	8 815	10 330	8 880	8 820	10 785	11 115	12 260	9 360
Teilzeitbeschäftigte ¹⁾	26 375	35	270	2 050	3 850	5 295	5 340	3 475	3 450	2 615
Altersteilzeitbeschäftigte	995	x	x	x	x	x	x	x	0	995
Vollzeitäquivalent	102 275	3 370	9 010	11 670	11 340	12 225	14 420	13 650	14 815	11 775
Arbeitnehmerinnen/Arbeit- nehmer	168 725	9 095	18 945	16 825	15 560	15 910	23 480	27 235	24 550	17 125
davon										
Vollzeitbeschäftigte	97 200	7 335	11 600	10 250	8 680	8 320	12 905	15 430	14 095	8 585
Teilzeitbeschäftigte ¹⁾	69 330	1 760	7 345	6 580	6 880	7 590	10 570	11 805	10 445	6 355
Altersteilzeitbeschäftigte	2 195	x	x	x	x	x	x	x	15	2 185
Vollzeitäquivalent	139 970	8 115	15 510	14 135	12 820	12 940	19 480	22 930	20 750	13 290
darunter Frauen										
Zusammen	162 650	7 530	17 280	17 275	16 755	18 375	23 525	23 775	22 030	16 105
davon										
Vollzeitbeschäftigte	78 755	6 400	12 580	10 530	7 210	6 535	9 075	10 005	9 595	6 825
Teilzeitbeschäftigte ¹⁾	82 130	1 130	4 695	6 745	9 545	11 840	14 450	13 765	12 435	7 520
Altersteilzeitbeschäftigte	1 765	x	x	x	x	x	x	x	5	1 760
Vollzeitäquivalent	131 240	6 950	15 265	14 700	13 070	13 860	18 275	18 990	17 770	12 360
Beamtinnen ²⁾	58 860	1 760	5 660	7 430	7 160	8 260	8 760	6 690	6 995	6 145
davon										
Vollzeitbeschäftigte	34 725	1 740	5 415	5 495	3 575	3 325	3 930	3 685	4 025	3 540
Teilzeitbeschäftigte ¹⁾	23 700	25	240	1 935	3 590	4 935	4 830	3 010	2 970	2 170
Altersteilzeitbeschäftigte	435	x	x	x	x	x	x	x	0	435
Vollzeitäquivalent	50 920	1 755	5 585	6 750	5 830	6 455	7 165	5 850	6 195	5 335
Arbeitnehmerinnen	103 790	5 770	11 620	9 845	9 595	10 115	14 770	17 080	15 035	9 960
davon										
Vollzeitbeschäftigte	44 030	4 660	7 165	5 035	3 635	3 210	5 150	6 325	5 570	3 285
Teilzeitbeschäftigte ¹⁾	58 430	1 110	4 455	4 810	5 960	6 905	9 620	10 760	9 465	5 350
Altersteilzeitbeschäftigte	1 330	x	x	x	x	x	x	x	5	1 325
Vollzeitäquivalent	80 320	5 195	9 680	7 950	7 240	7 405	11 110	13 140	11 575	7 025

1) Ohne Altersteilzeitbeschäftigte.

2) Einschl. Richterinnen/Richter und Bezieherinnen/Bezieher von Amtsgehalt.

III.B.1 Vollzeitäquivalente der Beschäftigten des Landesbereichs in Hessen am 30.06.2016 nach Art der Beschäftigungsverhältnisse, Laufbahngruppen und Beschäftigungsbereichen

Art des Beschäftigungsverhältnisses und Laufbahngruppe	Insgesamt	Land		Rechtl. selbstst. Einrichtungen in öffentl.-rechtl. Rechtsform unter Landesaufsicht (ohne SGB)
		Kernhaushalt	Sonderrechnungen	
Beschäftigte				
Insgesamt	146 675	112 090	5 290	29 300
Höherer Dienst	42 515	27 340	675	14 495
Gehobener Dienst	63 880	55 820	2 690	5 370
Mittlerer Dienst	25 580	17 855	1 400	6 325
Einfacher Dienst	2 575	950	290	1 335
Nicht zuordenbar	1 925	775	5	1 145
In Ausbildung	10 205	9 345	230	630
Beamtinnen/Beamte ¹⁾	90 420	85 295	1 140	3 985
Höherer Dienst	27 920	24 120	295	3 505
Gehobener Dienst	48 130	46 990	765	375
Mittlerer Dienst	7 185	7 100	20	65
Einfacher Dienst	x	x	x	x
Nicht zuordenbar	x	x	x	x
In Ausbildung	7 185	7 085	60	35
Arbeitnehmerinnen/Arbeitnehmer	56 260	26 795	4 145	25 320
Höherer Dienst	14 595	3 220	385	10 990
Gehobener Dienst	15 750	8 830	1 920	4 995
Mittlerer Dienst	18 395	10 755	1 380	6 260
Einfacher Dienst	2 575	950	290	1 335
Nicht zuordenbar	1 925	775	5	1 145
In Ausbildung	3 020	2 260	165	595
darunter Frauen				
Zusammen	77 145	60 865	1 695	14 590
Höherer Dienst	19 470	13 770	190	5 505
Gehobener Dienst	34 955	31 160	785	3 010
Mittlerer Dienst	14 400	9 740	375	4 285
Einfacher Dienst	1 545	365	250	930
Nicht zuordenbar	930	420	0	510
In Ausbildung	5 850	5 410	90	345
Beamtinnen ¹⁾	46 425	45 005	205	1 215
Höherer Dienst	12 865	11 890	70	900
Gehobener Dienst	26 315	25 955	105	255
Mittlerer Dienst	3 160	3 115	5	40
Einfacher Dienst	x	x	x	x
Nicht zuordenbar	x	x	x	x
In Ausbildung	4 085	4 040	25	20
Arbeitnehmerinnen	30 725	15 860	1 485	13 375
Höherer Dienst	6 605	1 880	115	4 605
Gehobener Dienst	8 640	5 205	680	2 755
Mittlerer Dienst	11 240	6 620	370	4 250
Einfacher Dienst	1 545	365	250	930
Nicht zuordenbar	930	420	0	510
In Ausbildung	1 765	1 375	70	325

1) Einschl. Richterinnen/Richter und Bezieherinnen/Bezieher von Amtsgehalt.

III.B.2 Beschäftigte des Landesbereichs in Hessen am 30.06.2015 nach Art der Beschäftigungsverhältnisse, Laufbahngruppen und Beschäftigungsbereichen

Art des Beschäftigungsverhältnisses und Laufbahngruppe	Insgesamt	Land		Rechtl. selbstst. Einrichtungen in öffentl.-rechtl. Rechtsform unter Landesaufsicht (ohne SGB)
		Kernhaushalt	Sonderrechnungen	
Beschäftigte				
Insgesamt	167 160	124 530	5 820	36 815
Höherer Dienst	48 470	30 360	725	17 385
Gehobener Dienst	71 490	62 365	2 875	6 250
Mittlerer Dienst	29 620	20 510	1 545	7 565
Einfacher Dienst	3 295	1 110	440	1 750
Nicht zuordenbar	4 060	820	5	3 235
In Ausbildung	10 225	9 365	230	630
Beamtinnen/Beamte ¹⁾	98 135	92 865	1 180	4 090
Höherer Dienst	30 315	26 465	305	3 545
Gehobener Dienst	52 725	51 500	790	430
Mittlerer Dienst	7 895	7 800	20	75
Einfacher Dienst	x	x	x	x
Nicht zuordenbar	x	x	x	x
In Ausbildung	7 200	7 105	60	35
Arbeitnehmerinnen/Arbeitnehmer	69 025	31 660	4 640	32 725
Höherer Dienst	18 155	3 895	415	13 840
Gehobener Dienst	18 770	10 860	2 090	5 820
Mittlerer Dienst	21 725	12 715	1 525	7 490
Einfacher Dienst	3 295	1 110	440	1 750
Nicht zuordenbar	4 060	820	5	3 235
In Ausbildung	3 025	2 265	165	595
darunter Frauen				
Zusammen	92 970	71 530	2 120	19 320
Höherer Dienst	23 490	16 175	220	7 095
Gehobener Dienst	41 525	36 890	935	3 700
Mittlerer Dienst	17 995	12 100	475	5 420
Einfacher Dienst	2 165	485	400	1 285
Nicht zuordenbar	1 925	450	0	1 470
In Ausbildung	5 870	5 430	90	345
Beamtinnen ¹⁾	53 405	51 875	230	1 300
Höherer Dienst	14 880	13 880	80	925
Gehobener Dienst	30 590	30 160	125	305
Mittlerer Dienst	3 835	3 780	5	45
Einfacher Dienst	x	x	x	x
Nicht zuordenbar	x	x	x	x
In Ausbildung	4 100	4 055	25	20
Arbeitnehmerinnen	39 565	19 655	1 890	18 020
Höherer Dienst	8 610	2 295	140	6 175
Gehobener Dienst	10 935	6 730	815	3 390
Mittlerer Dienst	14 165	8 320	470	5 375
Einfacher Dienst	2 165	485	400	1 285
Nicht zuordenbar	1 925	450	0	1 470
In Ausbildung	1 765	1 375	70	325

1) Einschl. Richterinnen/Richter und Bezieherinnen/Bezieher von Amtsgehalt.

III.B.3 Vollzeitbeschäftigte des Landesbereichs in Hessen am 30.06.2016 nach Art der Beschäftigungsverhältnisse, Laufbahngruppen und Beschäftigungsbereichen

Art des Beschäftigungsverhältnisses und Laufbahngruppe	Insgesamt	Land		Rechtl. selbstst. Einrichtungen in öffentl.-rechtl. Rechtsform unter Landesaufsicht (ohne SGB)
		Kernhaushalt	Sonderrechnungen	
Beschäftigte				
Insgesamt	113 775	88 700	4 380	20 695
Höherer Dienst	32 540	21 240	560	10 735
Gehobener Dienst	49 185	42 935	2 290	3 955
Mittlerer Dienst	19 500	13 815	1 200	4 490
Einfacher Dienst	1 560	665	100	795
Nicht zuordenbar	820	725	5	90
In Ausbildung	10 175	9 315	230	630
Beamtinnen/Beamte ¹⁾	74 020	69 200	1 050	3 770
Höherer Dienst	22 830	19 140	260	3 430
Gehobener Dienst	38 085	37 115	715	260
Mittlerer Dienst	5 950	5 885	20	45
Einfacher Dienst	x	x	x	x
Nicht zuordenbar	x	x	x	x
In Ausbildung	7 160	7 060	60	35
Arbeitnehmerinnen/Arbeitnehmer	39 750	19 500	3 325	16 925
Höherer Dienst	9 710	2 105	300	7 305
Gehobener Dienst	11 095	5 825	1 580	3 695
Mittlerer Dienst	13 555	7 925	1 180	4 445
Einfacher Dienst	1 560	665	100	795
Nicht zuordenbar	820	725	5	90
In Ausbildung	3 015	2 255	165	590
darunter Frauen				
Zusammen	50 510	40 800	995	8 715
Höherer Dienst	12 505	8 980	120	3 405
Gehobener Dienst	22 140	19 775	495	1 875
Mittlerer Dienst	8 960	6 110	225	2 625
Einfacher Dienst	680	175	65	440
Nicht zuordenbar	410	380	0	30
In Ausbildung	5 820	5 385	90	345
Beamtinnen ¹⁾	32 060	30 870	145	1 045
Höherer Dienst	8 780	7 870	50	855
Gehobener Dienst	17 200	16 985	70	150
Mittlerer Dienst	2 020	2 000	0	20
Einfacher Dienst	x	x	x	x
Nicht zuordenbar	x	x	x	x
In Ausbildung	4 060	4 015	25	20
Arbeitnehmerinnen	18 450	9 930	845	7 670
Höherer Dienst	3 725	1 110	70	2 550
Gehobener Dienst	4 940	2 790	425	1 725
Mittlerer Dienst	6 935	4 110	220	2 605
Einfacher Dienst	680	175	65	440
Nicht zuordenbar	410	380	0	30
In Ausbildung	1 760	1 370	70	325

1) Einschl. Richterinnen/Richter und Bezieherinnen/Bezieher von Amtsgehalt.

III.B.4 Teilzeitbeschäftigte (ohne Altersteilzeit) des Landesbereichs in Hessen am 30.06.2016 nach Art der Beschäftigungsverhältnisse, Laufbahngruppen und Beschäftigungsbereichen

Art des Beschäftigungsverhältnisses und Laufbahngruppe	Insgesamt	Land		Rechtl. selbstst. Einrichtungen in öffentl.-rechtl. Rechtsform unter Landesaufsicht (ohne SGB)
		Kernhaushalt	Sonderrechnungen	
Beschäftigte				
Insgesamt	52 040	34 725	1 270	16 045
Höherer Dienst	15 600	8 805	155	6 635
Gehobener Dienst	21 665	18 845	550	2 270
Mittlerer Dienst	9 815	6 510	260	3 045
Einfacher Dienst	1 670	425	300	945
Nicht zuordenbar	3 240	95	0	3 145
In Ausbildung	50	50	0	0
Beamtinnen/Beamte ¹⁾	23 350	22 925	120	305
Höherer Dienst	7 180	7 030	40	110
Gehobener Dienst	14 200	13 960	75	170
Mittlerer Dienst	1 925	1 890	5	30
Einfacher Dienst	x	x	x	x
Nicht zuordenbar	x	x	x	x
In Ausbildung	45	45	0	0
Arbeitnehmerinnen/Arbeitsnehmer	28 690	11 800	1 150	15 735
Höherer Dienst	8 415	1 775	115	6 525
Gehobener Dienst	7 465	4 885	480	2 100
Mittlerer Dienst	7 890	4 615	255	3 015
Einfacher Dienst	1 670	425	300	945
Nicht zuordenbar	3 240	95	0	3 145
In Ausbildung	5	5	0	0
darunter Frauen				
Zusammen	41 770	30 170	1 050	10 545
Höherer Dienst	10 880	7 090	100	3 690
Gehobener Dienst	19 020	16 785	430	1 800
Mittlerer Dienst	8 880	5 880	230	2 775
Einfacher Dienst	1 430	295	295	835
Nicht zuordenbar	1 515	70	0	1 445
In Ausbildung	50	45	0	0
Beamtinnen ¹⁾	20 980	20 645	85	250
Höherer Dienst	6 005	5 910	30	65
Gehobener Dienst	13 130	12 920	55	155
Mittlerer Dienst	1 800	1 770	5	25
Einfacher Dienst	x	x	x	x
Nicht zuordenbar	x	x	x	x
In Ausbildung	40	40	0	0
Arbeitnehmerinnen	20 790	9 525	965	10 300
Höherer Dienst	4 870	1 175	70	3 625
Gehobener Dienst	5 890	3 865	375	1 645
Mittlerer Dienst	7 080	4 110	225	2 745
Einfacher Dienst	1 430	295	295	835
Nicht zuordenbar	1 515	70	0	1 445
In Ausbildung	5	5	0	0

1) Einschl. Richterinnen/Richter und Bezieherinnen/Bezieher von Amtsgehalt.

III.B.5 Altersteilzeitbeschäftigte des Landesbereichs in Hessen am 30.06.2016 nach Art der Beschäftigungsverhältnisse, Laufbahngruppen und Beschäftigungsbereichen

Art des Beschäftigungsverhältnisses und Laufbahngruppe	Insgesamt	Land		Rechtl. selbstst. Einrichtungen in öffentl.-rechtl. Rechtsform unter Landesaufsicht (ohne SGB)
		Kernhaushalt	Sonderrechnungen	
Beschäftigte				
Insgesamt	1 345	1 105	165	75
Höherer Dienst	335	315	5	15
Gehobener Dienst	645	580	35	25
Mittlerer Dienst	305	190	85	25
Einfacher Dienst	65	20	40	10
Nicht zuordenbar	0	0	0	0
In Ausbildung	x	x	x	x
Beamtinnen/Beamte ¹⁾	760	745	5	10
Höherer Dienst	305	295	5	10
Gehobener Dienst	435	430	0	5
Mittlerer Dienst	20	20	0	0
Einfacher Dienst	x	x	x	x
Nicht zuordenbar	x	x	x	x
In Ausbildung	x	x	x	x
Arbeitnehmerinnen/Arbeitnehmer	585	360	160	65
Höherer Dienst	25	20	0	5
Gehobener Dienst	210	155	30	25
Mittlerer Dienst	285	170	85	25
Einfacher Dienst	65	20	40	10
Nicht zuordenbar	0	0	0	0
In Ausbildung	x	x	x	x
darunter Frauen				
Zusammen	690	560	75	55
Höherer Dienst	105	105	0	5
Gehobener Dienst	365	330	15	20
Mittlerer Dienst	155	110	25	20
Einfacher Dienst	60	15	40	5
Nicht zuordenbar	0	0	0	0
In Ausbildung	x	x	x	x
Beamtinnen ¹⁾	365	360	0	5
Höherer Dienst	95	95	0	0
Gehobener Dienst	260	255	0	5
Mittlerer Dienst	10	10	0	0
Einfacher Dienst	x	x	x	x
Nicht zuordenbar	x	x	x	x
In Ausbildung	x	x	x	x
Arbeitnehmerinnen	325	200	75	50
Höherer Dienst	10	10	0	0
Gehobener Dienst	105	75	15	20
Mittlerer Dienst	145	100	25	20
Einfacher Dienst	60	15	40	5
Nicht zuordenbar	0	0	0	0
In Ausbildung	x	x	x	x

1) Einschl. Richterinnen/Richter und Bezieherinnen/Bezieher von Amtsgehalt.

III.B.6 Arbeitsvolumen in Wochenstunden des Personals des Landesbereichs in Hessen am 30.06.2016 nach Art der Beschäftigungsverhältnisse, Laufbahngruppen und Beschäftigungsbereichen

Art des Beschäftigungsverhältnisses und Laufbahngruppe	Insgesamt	Land		Rechtl. selbstst. Einrichtungen in öffentl.-rechtl. Rechtsform unter Landesaufsicht (ohne SGB)
		Kernhaushalt	Sonderrechnungen	
Beschäftigte				
Insgesamt	5 970 600	4 589 800	209 000	1 171 600
Höherer Dienst	1 733 600	1 121 200	27 200	585 200
Gehobener Dienst	2 612 600	2 291 600	107 800	213 200
Mittlerer Dienst	1 021 000	718 000	53 600	249 600
Einfacher Dienst	101 200	37 400	11 000	52 800
Nicht zuordenbar	77 200	31 000	200	46 000
In Ausbildung	424 800	390 600	9 200	25 000
Beamtinnen/Beamte ¹⁾	3 737 200	3 526 800	47 000	163 400
Höherer Dienst	1 148 600	992 800	12 000	143 800
Gehobener Dienst	1 989 200	1 942 200	31 600	15 400
Mittlerer Dienst	297 800	294 200	800	2 600
Einfacher Dienst	x	x	x	x
Nicht zuordenbar	x	x	x	x
In Ausbildung	301 600	297 400	2 600	1 600
Arbeitnehmerinnen/Arbeitnehmer	2 233 400	1 063 200	162 000	1 008 200
Höherer Dienst	585 200	128 400	15 200	441 400
Gehobener Dienst	623 400	349 400	76 200	197 800
Mittlerer Dienst	723 200	423 800	52 800	246 800
Einfacher Dienst	101 200	37 400	11 000	52 800
Nicht zuordenbar	77 200	31 000	200	46 000
In Ausbildung	123 200	93 200	6 600	23 600
darunter Frauen				
Zusammen	3 142 800	2 495 000	66 800	580 800
Höherer Dienst	796 000	566 400	7 600	222 000
Gehobener Dienst	1 430 200	1 279 600	31 400	119 200
Mittlerer Dienst	575 200	391 800	14 600	168 800
Einfacher Dienst	60 600	14 200	9 400	36 800
Nicht zuordenbar	37 200	16 800	0	20 400
In Ausbildung	243 600	226 200	3 600	13 600
Beamtinnen ¹⁾	1 922 200	1 863 600	8 600	50 000
Höherer Dienst	531 600	491 400	3 000	37 200
Gehobener Dienst	1 088 200	1 073 400	4 400	10 400
Mittlerer Dienst	131 000	129 200	200	1 600
Einfacher Dienst	x	x	x	x
Nicht zuordenbar	x	x	x	x
In Ausbildung	171 400	169 600	1 000	800
Arbeitnehmerinnen	1 220 600	631 400	58 200	530 800
Höherer Dienst	264 600	75 000	4 600	184 800
Gehobener Dienst	342 000	206 200	27 000	108 800
Mittlerer Dienst	444 200	262 600	14 400	167 200
Einfacher Dienst	60 600	14 200	9 400	36 800
Nicht zuordenbar	37 200	16 800	0	20 400
In Ausbildung	72 000	56 600	2 800	12 800

1) Einschl. Richterinnen/Richter und Bezieherinnen/Bezieher von Amtsgehalt.

III.B.7 Vollzeitäquivalente der Beschäftigten des Landesbereichs in Hessen am 30.06.2016 nach Aufgabenbereichen und Beschäftigungsbereichen

Funk- tions- kenn- ziffer	Aufgabenbereich	Insgesamt	Land		Rechtl. selbstst. Einrichtungen in öffentl.-rechtl. Rechtsform unter Landesaufsicht (ohne SGB)
			Kern- haushalt	Sonder- rech- nungen	
Beschäftigte					
	Insgesamt	146 675	112 090	5 290	29 300
0	Allgemeine Dienste	49 300	48 565	735	0
01, 02	Politische Führung und zentrale Verwaltung; auswärtige Angelegenheiten	9 020	8 285	735	0
	darunter				
011	Politische Führung	3 205	3 205	0	0
012	Innere Verwaltung	4 745	4 745	0	0
014	Statistischer Dienst	340	340	0	0
019	Sonstige allgemeine Staatsaufgaben	735	0	735	0
04	Öffentliche Sicherheit und Ordnung	18 505	18 505	0	0
	darunter				
042	Polizei	18 190	18 190	0	0
05	Rechtsschutz	12 685	12 685	0	0
	darunter				
056	Justizvollzugsanstalten	2 840	2 840	0	0
06	Finanzverwaltung	9 085	9 085	0	0
1	Bildungswesen, Wissenschaft, Forschung, kulturelle Angelegenheiten	87 480	58 400	70	29 015
11, 12	Allgemeinbildende und berufliche Schulen	50 785	50 785	0	0
13	Hochschulen	28 005	215	10	27 780
142	Fördermaßnahmen für Studierende	1 210	0	0	1 210
15	Sonstiges Bildungswesen	5 195	5 195	0	0
16	Wissenschaft, Forschung, Entwicklung außerhalb der Hochschulen	215	160	50	0
18, 19	Kultureinrichtungen (einschl. Kulturverwaltung)	2 070	2 045	5	20
2	Soziale Sicherung, Familie und Jugend, Arbeitsmarktpolitik	240	0	0	240
3	Gesundheit, Umwelt, Sport und Erholung	5	5	0	0
4	Wohnungswesen, Städtebau, Raumordnung u. kommunale Gemeinschaftsdienste	1 390	1 390	0	0
5	Ernährung, Landwirtschaft und Forsten	2 765	0	2 755	5
6	Energie- und Wasserwirtschaft, Gewerbe, Dienstleistungen	2 145	415	1 730	0
7	Verkehrs- und Nachrichtenwesen	3 350	3 310	0	40

III.B.7 Vollzeitäquivalente der Beschäftigten des Landesbereichs in Hessen am 30.06.2016 nach Aufgabenbereichen und Beschäftigungsbereichen

Funktionskennziffer	Aufgabenbereich	Insgesamt	Land		Rechtl. selbstst. Einrichtungen in öffentl.-rechtl. Rechtsform unter Landesaufsicht (ohne SGB)
			Kernhaushalt	Sonderrechnungen	
Beamtinnen/Beamte ¹⁾					
	Insgesamt	90 420	85 295	1 140	3 985
0	Allgemeine Dienste	34 910	34 790	125	0
01, 02	Politische Führung und zentrale Verwaltung; auswärtige Angelegenheiten	3 985	3 860	125	0
	darunter				
011	Politische Führung	1 875	1 875	0	0
012	Innere Verwaltung	1 960	1 960	0	0
014	Statistischer Dienst	30	30	0	0
019	Sonstige allgemeine Staatsaufgaben	125	0	125	0
04	Öffentliche Sicherheit und Ordnung	15 635	15 635	0	0
	darunter				
042	Polizei	15 430	15 430	0	0
05	Rechtsschutz	7 595	7 595	0	0
	darunter				
056	Justizvollzugsanstalten	2 415	2 415	0	0
06	Finanzverwaltung	7 695	7 695	0	0
1	Bildungswesen, Wissenschaft, Forschung, kulturelle Angelegenheiten	53 345	49 405	20	3 915
11, 12	Allgemeinbildende und berufliche Schulen	44 190	44 190	0	0
13	Hochschulen	4 070	145	5	3 915
142	Fördermaßnahmen für Studierende	0	0	0	0
15	Sonstiges Bildungswesen	4 935	4 935	0	0
16	Wissenschaft, Forschung, Entwicklung außerhalb der Hochschulen	80	65	15	0
18, 19	Kultureinrichtungen (einschl. Kulturverwaltung)	70	70	0	0
2	Soziale Sicherung, Familie und Jugend, Arbeitsmarktpolitik	70	0	0	70
3	Gesundheit, Umwelt, Sport und Erholung	0	0	0	0
4	Wohnungswesen, Städtebau, Raumordnung u. kommunale Gemeinschaftsdienste	635	635	0	0
5	Ernährung, Landwirtschaft und Forsten	830	0	830	0
6	Energie- und Wasserwirtschaft, Gewerbe, Dienstleistungen	325	160	165	0
7	Verkehrs- und Nachrichtenwesen	305	305	0	0

1) Einschl. Richterinnen/Richter und Bezieherinnen/Bezieher von Amtsgehalt.

III.B.7 Vollzeitäquivalente der Beschäftigten des Landesbereichs in Hessen am 30.06.2016 nach Aufgabenbereichen und Beschäftigungsbereichen

Funktionskennziffer	Aufgabenbereich	Insgesamt	Land		Rechtl. selbstst. Einrichtungen in öffentl.-rechtl. Rechtsform unter Landesaufsicht (ohne SGB)
			Kernhaushalt	Sonderrechnungen	
Arbeitnehmerinnen/Arbeitnehmer					
	Insgesamt	56 260	26 795	4 145	25 320
0	Allgemeine Dienste	14 390	13 775	610	0
01, 02	Politische Führung und zentrale Verwaltung; auswärtige Angelegenheiten	5 035	4 425	610	0
	darunter				
011	Politische Führung	1 330	1 330	0	0
012	Innere Verwaltung	2 785	2 785	0	0
014	Statistischer Dienst	310	310	0	0
019	Sonstige allgemeine Staatsaufgaben	610	0	610	0
04	Öffentliche Sicherheit und Ordnung	2 870	2 870	0	0
	darunter				
042	Polizei	2 760	2 760	0	0
05	Rechtsschutz	5 090	5 090	0	0
	darunter				
056	Justizvollzugsanstalten	420	420	0	0
06	Finanzverwaltung	1 390	1 390	0	0
1	Bildungswesen, Wissenschaft, Forschung, kulturelle Angelegenheiten	34 140	8 990	45	25 100
11, 12	Allgemeinbildende und berufliche Schulen	6 595	6 595	0	0
13	Hochschulen	23 935	65	5	23 865
142	Fördermaßnahmen für Studierende	1 210	0	0	1 210
15	Sonstiges Bildungswesen	260	260	0	0
16	Wissenschaft, Forschung, Entwicklung außerhalb der Hochschulen	135	95	40	0
18, 19	Kultureinrichtungen (einschl. Kulturverwaltung)	2 000	1 975	5	20
2	Soziale Sicherung, Familie und Jugend, Arbeitsmarktpolitik	170	0	0	170
3	Gesundheit, Umwelt, Sport und Erholung	5	5	0	0
4	Wohnungswesen, Städtebau, Raumordnung u. kommunale Gemeinschaftsdienste	755	755	0	0
5	Ernährung, Landwirtschaft und Forsten	1 930	0	1 925	5
6	Energie- und Wasserwirtschaft, Gewerbe, Dienstleistungen	1 820	255	1 565	0
7	Verkehrs- und Nachrichtenwesen	3 050	3 005	0	40

III.B.8 Personal des Landesbereichs in Hessen am 30.06.2016 nach Umfang, Art der Beschäftigungsverhältnisse und Altersgruppen

Umfang und Art des Beschäftigungsverhältnisses	Insgesamt	davon im Alter von ... bis unter ... Jahren								
		unter 25	25 - 30	30 - 35	35 - 40	40 - 45	45 - 50	50 - 55	55 - 60	60 und älter
Beschäftigte										
Insgesamt	167 160	6 730	19 695	20 535	18 190	18 515	22 230	21 495	21 380	18 390
davon										
Vollzeitbeschäftigte	113 775	5 495	13 725	14 850	12 040	11 220	14 045	14 955	15 385	12 060
Teilzeitbeschäftigte ¹⁾	52 040	1 235	5 970	5 685	6 150	7 295	8 185	6 535	5 995	4 985
Altersteilzeitbeschäftigte	1 345	x	x	x	x	x	x	x	0	1 345
Vollzeitäquivalent	146 675	5 965	16 760	18 205	15 800	15 790	19 360	19 360	19 490	15 945
Beamtinnen/Beamte ²⁾	98 135	2 965	8 275	11 515	11 685	12 630	13 930	12 260	13 245	11 635
davon										
Vollzeitbeschäftigte	74 020	2 935	8 040	9 615	8 155	7 865	9 315	9 365	10 340	8 395
Teilzeitbeschäftigte ¹⁾	23 350	30	235	1 900	3 525	4 765	4 615	2 895	2 905	2 480
Altersteilzeitbeschäftigte	760	x	x	x	x	x	x	x	0	760
Vollzeitäquivalent	90 420	2 955	8 205	10 855	10 415	10 940	12 465	11 485	12 495	10 605
Arbeitnehmerinnen/Arbeitnehmer	69 025	3 765	11 420	9 020	6 505	5 885	8 300	9 235	8 140	6 755
davon										
Vollzeitbeschäftigte	39 750	2 560	5 690	5 240	3 880	3 355	4 730	5 590	5 045	3 660
Teilzeitbeschäftigte ¹⁾	28 690	1 205	5 735	3 785	2 625	2 525	3 570	3 640	3 095	2 510
Altersteilzeitbeschäftigte	585	x	x	x	x	x	x	x	0	585
Vollzeitäquivalent	56 260	3 010	8 550	7 355	5 385	4 845	6 900	7 875	6 995	5 340
darunter Frauen										
Zusammen	92 970	3 725	11 660	11 710	10 225	10 950	12 825	11 415	10 915	9 545
davon										
Vollzeitbeschäftigte	50 510	3 040	8 370	7 670	4 970	4 385	5 565	5 780	5 780	4 950
Teilzeitbeschäftigte ¹⁾	41 770	680	3 290	4 040	5 255	6 565	7 255	5 635	5 140	3 905
Altersteilzeitbeschäftigte	690	x	x	x	x	x	x	x	0	690
Vollzeitäquivalent	77 145	3 310	10 130	10 125	8 175	8 465	10 245	9 555	9 275	7 865
Beamtinnen ²⁾	53 405	1 495	5 250	7 050	6 690	7 515	7 760	5 765	6 085	5 800
davon										
Vollzeitbeschäftigte	32 060	1 475	5 035	5 255	3 410	3 080	3 575	3 280	3 585	3 370
Teilzeitbeschäftigte ¹⁾	20 980	20	210	1 795	3 280	4 435	4 185	2 485	2 500	2 060
Altersteilzeitbeschäftigte	365	x	x	x	x	x	x	x	0	365
Vollzeitäquivalent	46 425	1 485	5 185	6 415	5 480	5 900	6 390	5 075	5 420	5 060
Arbeitnehmerinnen	39 565	2 230	6 410	4 660	3 535	3 435	5 060	5 650	4 835	3 745
davon										
Vollzeitbeschäftigte	18 450	1 570	3 330	2 420	1 565	1 305	1 990	2 500	2 195	1 580
Teilzeitbeschäftigte ¹⁾	20 790	660	3 080	2 245	1 975	2 130	3 070	3 150	2 640	1 845
Altersteilzeitbeschäftigte	325	x	x	x	x	x	x	x	0	325
Vollzeitäquivalent	30 725	1 825	4 945	3 705	2 695	2 565	3 855	4 480	3 855	2 800

1) Ohne Altersteilzeitbeschäftigte.

2) Einschl. Richterinnen/Richter und Bezieherinnen/Bezieher von Amtsgehalt.

III.B.9 Personal des Landes (Kernhaushalt und Sonderrechnungen) in Hessen am 30.06.2016 nach Umfang, Art der Beschäftigungsverhältnisse und Altersgruppen

Umfang und Art des Beschäftigungs- verhältnisses	Insgesamt	davon im Alter von ... bis unter ... Jahren								
		unter 25	25 - 30	30 - 35	35 - 40	40 - 45	45 - 50	50 - 55	55 - 60	60 und älter
Beschäftigte										
Insgesamt	130 345	4 810	12 480	14 635	14 300	15 365	18 210	17 090	17 805	15 655
davon										
Vollzeitbeschäftigte	93 080	4 500	11 170	11 720	9 670	9 335	11 585	12 040	12 915	10 145
Teilzeitbeschäftigte ¹⁾	35 995	315	1 310	2 915	4 635	6 030	6 625	5 045	4 890	4 235
Altersteilzeitbeschäftigte	1 270	x	x	x	x	x	x	x	0	1 270
Vollzeitäquivalent	117 375	4 655	12 000	13 610	12 590	13 170	15 960	15 505	16 325	13 565
Beamtinnen/Beamte ²⁾	94 045	2 940	8 245	11 395	11 405	12 175	13 185	11 345	12 450	10 905
davon										
Vollzeitbeschäftigte	70 250	2 910	8 010	9 505	7 910	7 450	8 625	8 515	9 610	7 715
Teilzeitbeschäftigte ¹⁾	23 045	30	235	1 890	3 495	4 725	4 555	2 830	2 840	2 440
Altersteilzeitbeschäftigte	750	x	x	x	x	x	x	x	0	750
Vollzeitäquivalent	86 435	2 935	8 180	10 740	10 150	10 500	11 740	10 590	11 720	9 890
Arbeitnehmerinnen/Arbeit- nehmer	36 300	1 870	4 230	3 240	2 895	3 190	5 025	5 740	5 355	4 750
davon										
Vollzeitbeschäftigte	22 825	1 585	3 160	2 220	1 755	1 885	2 955	3 525	3 305	2 430
Teilzeitbeschäftigte ¹⁾	12 950	285	1 070	1 025	1 140	1 305	2 070	2 215	2 050	1 795
Altersteilzeitbeschäftigte	520	x	x	x	x	x	x	x	0	520
Vollzeitäquivalent	30 940	1 720	3 820	2 870	2 435	2 670	4 225	4 915	4 605	3 675
darunter Frauen										
Zusammen	73 655	2 670	8 040	8 855	8 235	9 210	10 495	8 910	9 005	8 240
davon										
Vollzeitbeschäftigte	41 795	2 435	7 070	6 330	4 045	3 675	4 570	4 565	4 815	4 290
Teilzeitbeschäftigte ¹⁾	31 220	235	970	2 525	4 190	5 535	5 925	4 345	4 190	3 310
Altersteilzeitbeschäftigte	635	x	x	x	x	x	x	x	0	635
Vollzeitäquivalent	62 560	2 555	7 715	7 960	6 655	7 155	8 445	7 525	7 715	6 830
Beamtinnen ²⁾	52 105	1 475	5 225	6 995	6 580	7 325	7 500	5 480	5 870	5 655
davon										
Vollzeitbeschäftigte	31 015	1 455	5 015	5 205	3 325	2 925	3 365	3 040	3 420	3 265
Teilzeitbeschäftigte ¹⁾	20 730	20	210	1 790	3 255	4 400	4 135	2 440	2 450	2 030
Altersteilzeitbeschäftigte	360	x	x	x	x	x	x	x	0	360
Vollzeitäquivalent	45 210	1 470	5 165	6 365	5 385	5 725	6 145	4 800	5 220	4 935
Arbeitnehmerinnen	21 545	1 190	2 815	1 860	1 655	1 885	2 995	3 435	3 135	2 580
davon										
Vollzeitbeschäftigte	10 775	980	2 055	1 125	720	750	1 205	1 525	1 395	1 020
Teilzeitbeschäftigte ¹⁾	10 495	215	755	735	935	1 135	1 785	1 905	1 740	1 285
Altersteilzeitbeschäftigte	275	x	x	x	x	x	x	x	0	275
Vollzeitäquivalent	17 350	1 080	2 555	1 595	1 275	1 430	2 300	2 725	2 495	1 895

1) Ohne Altersteilzeitbeschäftigte.

2) Einschl. Richterinnen/Richter und Bezieherinnen/Bezieher von Amtsgehalt.

**III.B.10 Personal der rechtl. selbstst. Einrichtungen in öffentl.-rechtl. Rechtsform unter Landesaufsicht
(ohne SGB) in Hessen am 30.06.2016 nach Umfang, Art der Beschäftigungsverhältnisse und
Altersgruppen**

Umfang und Art des Beschäftigungs- verhältnisses	Insgesamt	davon im Alter von ... bis unter ... Jahren								
		unter 25	25 - 30	30 - 35	35 - 40	40 - 45	45 - 50	50 - 55	55 - 60	60 und älter
Beschäftigte										
Insgesamt	36 815	1 920	7 220	5 900	3 890	3 150	4 020	4 405	3 580	2 740
davon										
Vollzeitbeschäftigte	20 695	995	2 555	3 130	2 370	1 885	2 460	2 915	2 470	1 910
Teilzeitbeschäftigte ¹⁾	16 045	925	4 660	2 770	1 520	1 260	1 560	1 490	1 110	750
Altersteilzeitbeschäftigte	75	x	x	x	x	x	x	x	0	75
Vollzeitäquivalent	29 300	1 310	4 760	4 600	3 210	2 620	3 400	3 855	3 170	2 380
Beamtinnen/Beamte	4 090	25	30	120	275	455	745	910	795	735
davon										
Vollzeitbeschäftigte	3 770	25	30	110	245	415	685	850	730	680
Teilzeitbeschäftigte ¹⁾	305	0	0	10	30	40	60	60	65	40
Altersteilzeitbeschäftigte	10	x	x	x	x	x	x	x	0	10
Vollzeitäquivalent	3 985	25	30	115	265	440	725	895	775	715
Arbeitnehmerinnen/Arbeit- nehmer	32 725	1 895	7 190	5 780	3 610	2 690	3 275	3 495	2 785	2 005
davon										
Vollzeitbeschäftigte	16 925	975	2 530	3 020	2 125	1 470	1 775	2 065	1 740	1 230
Teilzeitbeschäftigte ¹⁾	15 735	925	4 660	2 760	1 485	1 220	1 500	1 425	1 045	710
Altersteilzeitbeschäftigte	65	x	x	x	x	x	x	x	0	65
Vollzeitäquivalent	25 320	1 285	4 730	4 485	2 945	2 175	2 675	2 960	2 395	1 665
darunter Frauen										
Zusammen	19 320	1 055	3 620	2 860	1 990	1 735	2 330	2 505	1 910	1 310
davon										
Vollzeitbeschäftigte	8 715	605	1 300	1 340	925	710	995	1 215	965	660
Teilzeitbeschäftigte ¹⁾	10 545	450	2 325	1 515	1 065	1 030	1 335	1 290	950	595
Altersteilzeitbeschäftigte	55	x	x	x	x	x	x	x	0	55
Vollzeitäquivalent	14 590	760	2 415	2 165	1 520	1 310	1 800	2 025	1 560	1 035
Beamtinnen	1 300	15	25	55	110	190	260	290	215	140
davon										
Vollzeitbeschäftigte	1 045	15	25	50	80	150	215	240	165	105
Teilzeitbeschäftigte ¹⁾	250	0	0	10	25	35	50	50	50	30
Altersteilzeitbeschäftigte	5	x	x	x	x	x	x	x	0	5
Vollzeitäquivalent	1 215	15	25	55	100	175	245	275	200	130
Arbeitnehmerinnen	18 020	1 040	3 600	2 805	1 880	1 550	2 070	2 215	1 695	1 165
davon										
Vollzeitbeschäftigte	7 670	590	1 275	1 295	845	555	785	975	800	555
Teilzeitbeschäftigte ¹⁾	10 300	450	2 320	1 510	1 040	995	1 285	1 240	900	560
Altersteilzeitbeschäftigte	50	x	x	x	x	x	x	x	0	50
Vollzeitäquivalent	13 375	740	2 390	2 115	1 425	1 135	1 555	1 750	1 360	905

1) Ohne Altersteilzeitbeschäftigte.

III.C.1 Vollzeitäquivalente der Beschäftigten des Bereichs der Sozialversicherung in Hessen am 30.06.2016 nach Art der Beschäftigungsverhältnisse, Laufbahngruppen und Beschäftigungsbereichen

Art des Beschäftigungsverhältnisses und Laufbahngruppe	Insgesamt	Sozialversicherungsträger	Rechtl. selbstst. Einrichtungen in öffentl.-rechtl. Rechtsform unter Landesaufsicht nach SGB
Beschäftigte			
Insgesamt	6 280	5 710	565
Höherer Dienst	325	325	0
Gehobener Dienst	3 275	3 275	0
Mittlerer Dienst	1 495	1 495	0
Einfacher Dienst	200	200	0
Nicht zuordenbar	735	175	560
In Ausbildung	245	240	5
Beamtinnen/Beamte	750	750	0
Höherer Dienst	90	90	0
Gehobener Dienst	580	580	0
Mittlerer Dienst	5	5	0
Einfacher Dienst	x	x	x
Nicht zuordenbar	x	x	x
In Ausbildung	75	75	0
Arbeitnehmerinnen/Arbeitnehmer	5 530	4 960	565
Höherer Dienst	235	235	0
Gehobener Dienst	2 695	2 695	0
Mittlerer Dienst	1 495	1 495	0
Einfacher Dienst	200	200	0
Nicht zuordenbar	735	175	560
In Ausbildung	175	170	5
darunter Frauen			
Zusammen	4 015	3 585	430
Höherer Dienst	120	120	0
Gehobener Dienst	1 900	1 900	0
Mittlerer Dienst	1 125	1 125	0
Einfacher Dienst	170	170	0
Nicht zuordenbar	540	110	425
In Ausbildung	160	155	5
Beamtinnen	330	330	0
Höherer Dienst	30	30	0
Gehobener Dienst	250	250	0
Mittlerer Dienst	0	0	0
Einfacher Dienst	x	x	x
Nicht zuordenbar	x	x	x
In Ausbildung	45	45	0
Arbeitnehmerinnen	3 685	3 255	430
Höherer Dienst	95	95	0
Gehobener Dienst	1 645	1 645	0
Mittlerer Dienst	1 125	1 125	0
Einfacher Dienst	170	170	0
Nicht zuordenbar	540	110	425
In Ausbildung	115	110	5

III.C.2 Beschäftigte des Bereichs der Sozialversicherung in Hessen am 30.06.2016 nach Art der Beschäftigungsverhältnisse, Laufbahngruppen und Beschäftigungsbereichen

Art des Beschäftigungsverhältnisses und Laufbahngruppe	Insgesamt	Sozialversicherungsträger	Rechtl. selbstst. Einrichtungen in öffentl.-rechtl. Rechtsform unter Landesaufsicht nach SGB
Beschäftigte			
Insgesamt	7 280	6 615	665
Höherer Dienst	350	350	0
Gehobener Dienst	3 745	3 745	0
Mittlerer Dienst	1 820	1 820	0
Einfacher Dienst	260	260	0
Nicht zuordenbar	855	195	660
In Ausbildung	245	240	5
Beamtinnen/Beamte	835	835	0
Höherer Dienst	95	95	0
Gehobener Dienst	660	660	0
Mittlerer Dienst	5	5	0
Einfacher Dienst	x	x	x
Nicht zuordenbar	x	x	x
In Ausbildung	75	75	0
Arbeitnehmerinnen/Arbeitnehmer	6 445	5 780	665
Höherer Dienst	255	255	0
Gehobener Dienst	3 085	3 085	0
Mittlerer Dienst	1 815	1 815	0
Einfacher Dienst	260	260	0
Nicht zuordenbar	855	195	660
In Ausbildung	175	170	5
darunter Frauen			
Zusammen	4 960	4 440	520
Höherer Dienst	140	140	0
Gehobener Dienst	2 340	2 340	0
Mittlerer Dienst	1 435	1 435	0
Einfacher Dienst	230	230	0
Nicht zuordenbar	650	135	520
In Ausbildung	160	155	5
Beamtinnen	400	400	0
Höherer Dienst	30	30	0
Gehobener Dienst	320	320	0
Mittlerer Dienst	5	5	0
Einfacher Dienst	x	x	x
Nicht zuordenbar	x	x	x
In Ausbildung	45	45	0
Arbeitnehmerinnen	4 560	4 040	520
Höherer Dienst	110	110	0
Gehobener Dienst	2 020	2 020	0
Mittlerer Dienst	1 430	1 430	0
Einfacher Dienst	230	230	0
Nicht zuordenbar	650	135	520
In Ausbildung	115	110	5

III.C.3 Vollzeitbeschäftigte des Bereichs der Sozialversicherung in Hessen am 30.06.2016 nach Art der Beschäftigungsverhältnisse, Laufbahngruppen und Beschäftigungsbereichen

Art des Beschäftigungsverhältnisses und Laufbahngruppe	Insgesamt	Sozialversicherungsträger	Rechtl. selbstst. Einrichtungen in öffentl.-rechtl. Rechtsform unter Landesaufsicht nach SGB
Beschäftigte			
Insgesamt	4 495	4 095	400
Höherer Dienst	275	270	0
Gehobener Dienst	2 390	2 390	0
Mittlerer Dienst	955	955	0
Einfacher Dienst	110	110	0
Nicht zuordenbar	520	130	395
In Ausbildung	245	240	5
Beamtinnen/Beamte	585	585	0
Höherer Dienst	75	75	0
Gehobener Dienst	430	430	0
Mittlerer Dienst	0	0	0
Einfacher Dienst	x	x	x
Nicht zuordenbar	x	x	x
In Ausbildung	75	75	0
Arbeitnehmerinnen/Arbeitnehmer	3 915	3 515	400
Höherer Dienst	195	195	0
Gehobener Dienst	1 960	1 960	0
Mittlerer Dienst	955	955	0
Einfacher Dienst	110	110	0
Nicht zuordenbar	520	130	395
In Ausbildung	175	170	5
darunter Frauen			
Zusammen	2 365	2 090	270
Höherer Dienst	80	80	0
Gehobener Dienst	1 090	1 090	0
Mittlerer Dienst	615	615	0
Einfacher Dienst	85	85	0
Nicht zuordenbar	335	65	265
In Ausbildung	160	155	5
Beamtinnen	190	190	0
Höherer Dienst	20	20	0
Gehobener Dienst	130	130	0
Mittlerer Dienst	0	0	0
Einfacher Dienst	x	x	x
Nicht zuordenbar	x	x	x
In Ausbildung	45	45	0
Arbeitnehmerinnen	2 170	1 900	270
Höherer Dienst	60	60	0
Gehobener Dienst	965	965	0
Mittlerer Dienst	615	615	0
Einfacher Dienst	85	85	0
Nicht zuordenbar	335	65	265
In Ausbildung	115	110	5

**III.C.4 Teilzeitbeschäftigte (ohne Altersteilzeit) des Bereichs der Sozialversicherung in Hessen
am 30.06.2016 nach Art der Beschäftigungsverhältnisse, Laufbahngruppen und
Beschäftigungsbereichen**

Art des Beschäftigungsverhältnisses und Laufbahngruppe	Insgesamt	Sozialversicherungsträger	Rechtl. selbstst. Einrichtungen in öffentl.-rechtl. Rechtsform unter Landesaufsicht nach SGB
Beschäftigte			
Insgesamt	2 675	2 425	250
Höherer Dienst	70	70	0
Gehobener Dienst	1 320	1 320	0
Mittlerer Dienst	825	825	0
Einfacher Dienst	145	145	0
Nicht zuordenbar	315	65	250
Beamteninnen/Beamte	230	230	0
Höherer Dienst	15	15	0
Gehobener Dienst	210	210	0
Mittlerer Dienst	5	5	0
Einfacher Dienst	x	x	x
Nicht zuordenbar	x	x	x
Arbeitnehmerinnen/Arbeit- nehmer	2 445	2 195	250
Höherer Dienst	55	55	0
Gehobener Dienst	1 110	1 110	0
Mittlerer Dienst	825	825	0
Einfacher Dienst	145	145	0
Nicht zuordenbar	315	65	250
darunter Frauen			
Zusammen	2 525	2 285	240
Höherer Dienst	60	60	0
Gehobener Dienst	1 235	1 235	0
Mittlerer Dienst	785	785	0
Einfacher Dienst	140	140	0
Nicht zuordenbar	305	65	240
Beamteninnen	205	205	0
Höherer Dienst	10	10	0
Gehobener Dienst	190	190	0
Mittlerer Dienst	5	5	0
Einfacher Dienst	x	x	x
Nicht zuordenbar	x	x	x
Arbeitnehmerinnen	2 325	2 085	240
Höherer Dienst	45	45	0
Gehobener Dienst	1 050	1 050	0
Mittlerer Dienst	785	785	0
Einfacher Dienst	140	140	0
Nicht zuordenbar	305	65	240

III.C.5 Altersteilzeitbeschäftigte des Bereichs der Sozialversicherung in Hessen am 30.06.2016 nach Art der Beschäftigungsverhältnisse, Laufbahngruppen und Beschäftigungsbereichen

Art des Beschäftigungsverhältnisses und Laufbahngruppe	Insgesamt	Sozialversicherungsträger	Rechtl. selbstst. Einrichtungen in öffentl.-rechtl. Rechtsform unter Landesaufsicht nach SGB
Beschäftigte			
Insgesamt	110	95	15
Höherer Dienst	10	10	0
Gehobener Dienst	35	35	0
Mittlerer Dienst	40	40	0
Einfacher Dienst	10	10	0
Nicht zuordenbar	20	5	15
Beamteninnen/Beamte	20	20	0
Höherer Dienst	5	5	0
Gehobener Dienst	20	20	0
Mittlerer Dienst	0	0	0
Einfacher Dienst	x	x	x
Nicht zuordenbar	x	x	x
Arbeitnehmerinnen/Arbeitnehmer	85	70	15
Höherer Dienst	5	5	0
Gehobener Dienst	15	15	0
Mittlerer Dienst	40	40	0
Einfacher Dienst	10	10	0
Nicht zuordenbar	20	5	15
darunter Frauen			
Zusammen	70	60	10
Höherer Dienst	5	5	0
Gehobener Dienst	15	15	0
Mittlerer Dienst	30	30	0
Einfacher Dienst	10	10	0
Nicht zuordenbar	15	5	10
Beamteninnen	5	5	0
Höherer Dienst	0	0	0
Gehobener Dienst	5	5	0
Mittlerer Dienst	0	0	0
Einfacher Dienst	x	x	x
Nicht zuordenbar	x	x	x
Arbeitnehmerinnen	65	55	10
Höherer Dienst	5	5	0
Gehobener Dienst	10	10	0
Mittlerer Dienst	30	30	0
Einfacher Dienst	10	10	0
Nicht zuordenbar	15	5	10

III.C.6 Arbeitsvolumen in Wochenstunden des Personals des Bereichs der Sozialversicherung in Hessen am 30.06.2016 nach Art der Beschäftigungsverhältnisse, Laufbahngruppen und Beschäftigungsbereichen

Art des Beschäftigungsverhältnisses und Laufbahngruppe	Insgesamt	Sozialversicherungsträger	Rechtl. selbstst. Einrichtungen in öffentl.-rechtl. Rechtsform unter Landesaufsicht nach SGB
Beschäftigte			
Insgesamt	243 600	222 200	21 400
Höherer Dienst	12 800	12 800	0
Gehobener Dienst	128 200	128 200	0
Mittlerer Dienst	57 400	57 400	0
Einfacher Dienst	7 600	7 600	0
Nicht zuordenbar	28 000	6 600	21 200
In Ausbildung	9 800	9 600	200
Beamtinnen/Beamte	30 800	30 800	0
Höherer Dienst	3 800	3 800	0
Gehobener Dienst	23 800	23 800	0
Mittlerer Dienst	200	200	0
Einfacher Dienst	x	x	x
Nicht zuordenbar	x	x	x
In Ausbildung	3 000	3 000	0
Arbeitnehmerinnen/Arbeitnehmer	213 000	191 400	21 400
Höherer Dienst	9 200	9 200	0
Gehobener Dienst	104 400	104 400	0
Mittlerer Dienst	57 200	57 200	0
Einfacher Dienst	7 600	7 600	0
Nicht zuordenbar	28 000	6 600	21 200
In Ausbildung			
darunter Frauen			
Zusammen	155 200	139 000	16 200
Höherer Dienst	4 800	4 800	0
Gehobener Dienst	74 000	74 000	0
Mittlerer Dienst	43 200	43 200	0
Einfacher Dienst	6 600	6 600	0
Nicht zuordenbar	20 400	4 200	16 200
In Ausbildung	6 400	6 200	200
Beamtinnen	13 600	13 600	0
Höherer Dienst	1 200	1 200	0
Gehobener Dienst	10 400	10 400	0
Mittlerer Dienst	0	0	0
Einfacher Dienst	x	x	x
Nicht zuordenbar	x	x	x
In Ausbildung	1 800	1 800	0
Arbeitnehmerinnen	141 600	125 400	16 200
Höherer Dienst	3 600	3 600	0
Gehobener Dienst	63 600	63 600	0
Mittlerer Dienst	43 200	43 200	0
Einfacher Dienst	6 600	6 600	0
Nicht zuordenbar	20 400	4 200	16 200
In Ausbildung	4 400	4 200	200

III.C.7 Personal des Bereichs der Sozialversicherung in Hessen am 30.06.2016 nach Umfang, Art der Beschäftigungsverhältnisse und Altersgruppen

Umfang und Art des Beschäftigungs- verhältnisses	Insgesamt	davon im Alter von ... bis unter ... Jahren								
		unter 25	25 - 30	30 - 35	35 - 40	40 - 45	45 - 50	50 - 55	55 - 60	60 und älter
Beschäftigte										
Insgesamt	7 280	470	415	435	545	875	1 290	1 395	1 190	665
davon										
Vollzeitbeschäftigte	4 495	450	365	310	290	430	670	825	760	390
Teilzeitbeschäftigte ¹⁾	2 675	20	50	125	255	445	615	570	430	170
Altersteilzeitbeschäftigte	110	x	x	x	x	x	x	x	0	110
Vollzeitäquivalent	6 280	460	400	385	445	700	1 070	1 210	1 060	555
Beamtinnen/Beamte	835	80	55	50	90	95	145	120	110	85
davon										
Vollzeitbeschäftigte	585	80	55	35	50	45	90	85	85	50
Teilzeitbeschäftigte ¹⁾	230	0	0	10	35	50	50	40	25	10
Altersteilzeitbeschäftigte	20	x	x	x	x	x	x	x	0	20
Vollzeitäquivalent	750	80	55	45	75	80	130	115	105	70
Arbeitnehmerinnen/Arbeit- nehmer	6 445	385	360	385	460	775	1 145	1 270	1 080	580
davon										
Vollzeitbeschäftigte	3 915	370	310	275	240	380	580	740	675	340
Teilzeitbeschäftigte ¹⁾	2 445	20	50	110	215	395	565	530	405	155
Altersteilzeitbeschäftigte	85	x	x	x	x	x	x	x	0	85
Vollzeitäquivalent	5 530	380	345	340	370	620	940	1 095	955	485
darunter Frauen										
Zusammen	4 960	310	285	310	375	625	945	945	765	395
davon										
Vollzeitbeschäftigte	2 365	295	245	190	130	205	350	415	370	170
Teilzeitbeschäftigte ¹⁾	2 525	15	45	120	245	420	595	530	395	155
Altersteilzeitbeschäftigte	70	x	x	x	x	x	x	x	0	70
Vollzeitäquivalent	4 015	305	270	260	275	460	730	765	640	305
Beamtinnen	400	50	30	30	50	60	70	45	40	25
davon										
Vollzeitbeschäftigte	190	50	30	15	15	15	25	20	20	10
Teilzeitbeschäftigte ¹⁾	205	0	0	10	35	50	45	30	25	10
Altersteilzeitbeschäftigte	5	x	x	x	x	x	x	x	0	5
Vollzeitäquivalent	330	50	30	25	35	45	55	40	35	15
Arbeitnehmerinnen	4 560	260	255	280	325	565	875	900	725	375
davon										
Vollzeitbeschäftigte	2 170	245	215	170	115	190	325	395	355	160
Teilzeitbeschäftigte ¹⁾	2 325	15	45	110	210	375	550	505	370	145
Altersteilzeitbeschäftigte	65	x	x	x	x	x	x	x	0	65
Vollzeitäquivalent	3 685	255	240	235	240	415	675	730	605	290

1) Ohne Altersteilzeitbeschäftigte.

III.D.1 Vollzeitäquivalente der Beschäftigten des Kommunalbereichs in Hessen am 30.06.2016 nach Art der Beschäftigungsverhältnisse, Laufbahngruppen und Beschäftigungsbereichen

Art des Beschäftigungsverhältnisses und Laufbahngruppe	Insgesamt	Gemeinden/Gv.		Zweckverbände	Rechtl.-selbstst. Einrichtungen in öffentl.-rechtl. Rechtsform unter Kommunal- aufsicht
		Kernhaushalt	Sonderrech- nungen		
Beschäftigte					
Insgesamt	95 565	77 650	13 565	2 530	1 825
Höherer Dienst	4 155	3 585	330	195	45
Gehobener Dienst	30 990	26 220	3 105	805	860
Mittlerer Dienst	47 895	38 870	7 270	1 330	420
Einfacher Dienst	8 150	5 510	2 400	100	145
Nicht zuordenbar	945	530	55	45	315
In Ausbildung	3 435	2 930	400	55	40
Beamtinnen/Beamte	11 855	11 435	190	90	140
Höherer Dienst	1 950	1 865	30	50	5
Gehobener Dienst	6 555	6 260	135	35	125
Mittlerer Dienst	2 965	2 925	25	0	10
Einfacher Dienst	x	x	x	x	x
Nicht zuordenbar	x	x	x	x	x
In Ausbildung	385	385	0	0	0
Arbeitnehmerinnen/Arbeit- nehmer	83 715	66 215	13 375	2 440	1 680
Höherer Dienst	2 205	1 720	300	145	35
Gehobener Dienst	24 435	19 960	2 970	770	735
Mittlerer Dienst	44 930	35 945	7 245	1 325	410
Einfacher Dienst	8 150	5 510	2 400	100	145
Nicht zuordenbar	945	530	55	45	315
In Ausbildung	3 050	2 545	400	55	40
darunter Frauen					
Zusammen	54 095	46 120	6 160	715	1 095
Höherer Dienst	1 440	1 270	105	50	15
Gehobener Dienst	17 250	14 825	1 615	270	540
Mittlerer Dienst	27 690	23 980	3 125	325	260
Einfacher Dienst	4 935	3 760	1 070	50	55
Nicht zuordenbar	450	230	15	10	195
In Ausbildung	2 330	2 055	235	10	30
Beamtinnen	4 495	4 295	85	30	85
Höherer Dienst	475	450	5	15	0
Gehobener Dienst	3 050	2 900	65	15	75
Mittlerer Dienst	710	685	15	0	5
Einfacher Dienst	x	x	x	x	x
Nicht zuordenbar	x	x	x	x	x
In Ausbildung	260	260	0	0	0
Arbeitnehmerinnen	49 595	41 825	6 075	685	1 010
Höherer Dienst	965	820	100	35	15
Gehobener Dienst	14 195	11 930	1 550	255	460
Mittlerer Dienst	26 980	23 290	3 110	325	255
Einfacher Dienst	4 935	3 760	1 070	50	55
Nicht zuordenbar	450	230	15	10	195
In Ausbildung	2 070	1 795	235	10	30

III.D.2 Beschäftigte des Kommunalbereichs in Hessen am 30.06.2016 nach Art der Beschäftigungsverhältnisse, Laufbahngruppen und Beschäftigungsbereichen

Art des Beschäftigungsverhältnisses und Laufbahngruppe	Insgesamt	Gemeinden/Gv.		Zweckverbände	Rechtl.-selbstst. Einrichtungen in öffentl.-rechtl. Rechtsform unter Kommunal-aufsicht
		Kernhaushalt	Sonderrechnungen		
Beschäftigte					
Insgesamt	112 645	92 320	15 515	2 810	2 000
Höherer Dienst	4 510	3 870	375	220	45
Gehobener Dienst	34 845	29 545	3 480	875	945
Mittlerer Dienst	56 655	46 525	8 185	1 470	475
Einfacher Dienst	12 115	8 810	3 005	135	160
Nicht zuordenbar	1 055	605	60	50	335
In Ausbildung	3 465	2 960	410	55	45
Beamtinnen/Beamte	12 945	12 475	210	95	160
Höherer Dienst	2 030	1 940	30	55	5
Gehobener Dienst	7 355	7 020	150	40	145
Mittlerer Dienst	3 175	3 130	30	5	10
Einfacher Dienst	x	x	x	x	x
Nicht zuordenbar	x	x	x	x	x
In Ausbildung	385	385	0	0	0
Arbeitnehmerinnen/Arbeitnehmer	99 700	79 845	15 305	2 715	1 840
Höherer Dienst	2 480	1 930	345	165	40
Gehobener Dienst	27 495	22 525	3 335	835	800
Mittlerer Dienst	53 480	43 395	8 150	1 465	465
Einfacher Dienst	12 115	8 810	3 005	135	160
Nicht zuordenbar	1 055	605	60	50	335
In Ausbildung	3 080	2 575	410	55	45
darunter Frauen					
Zusammen	69 680	59 655	7 825	940	1 260
Höherer Dienst	1 680	1 475	125	60	20
Gehobener Dienst	20 585	17 725	1 920	320	615
Mittlerer Dienst	35 870	31 210	3 905	445	310
Einfacher Dienst	8 665	6 885	1 620	85	70
Nicht zuordenbar	525	285	15	15	210
In Ausbildung	2 360	2 080	240	10	30
Beamtinnen	5 455	5 210	105	35	105
Höherer Dienst	525	500	5	15	0
Gehobener Dienst	3 765	3 575	75	15	95
Mittlerer Dienst	910	875	20	0	10
Einfacher Dienst	x	x	x	x	x
Nicht zuordenbar	x	x	x	x	x
In Ausbildung	260	260	0	0	0
Arbeitnehmerinnen	64 225	54 445	7 720	905	1 155
Höherer Dienst	1 155	975	120	40	20
Gehobener Dienst	16 820	14 145	1 845	305	520
Mittlerer Dienst	34 960	30 335	3 880	445	300
Einfacher Dienst	8 665	6 885	1 620	85	70
Nicht zuordenbar	525	285	15	15	210
In Ausbildung	2 100	1 820	240	10	30

III.D.3 Vollzeitbeschäftigte des Kommunalbereichs in Hessen am 30.06.2016 nach Art der Beschäftigungsverhältnisse, Laufbahngruppen und Beschäftigungsbereichen

Art des Beschäftigungsverhältnisses und Laufbahngruppe	Insgesamt	Gemeinden/Gv.		Zweckerbände	Rechtl.-selbstst. Einrichtungen in öffentl.-rechtl. Rechtsform unter Kommunal-aufsicht
		Kernhaushalt	Sonderrechnungen		
Beschäftigte					
Insgesamt	67 140	53 320	10 225	2 125	1 470
Höherer Dienst	3 525	3 055	265	160	40
Gehobener Dienst	23 130	19 420	2 360	680	675
Mittlerer Dienst	32 580	25 475	5 645	1 135	330
Einfacher Dienst	3 720	2 035	1 515	55	115
Nicht zuordenbar	840	480	55	35	275
In Ausbildung	3 340	2 855	385	55	40
Beamtinnen/Beamte	9 690	9 365	145	75	100
Höherer Dienst	1 780	1 695	30	45	5
Gehobener Dienst	4 935	4 715	100	30	90
Mittlerer Dienst	2 595	2 570	15	0	5
Einfacher Dienst	x	x	x	x	x
Nicht zuordenbar	x	x	x	x	x
In Ausbildung	385	385	0	0	0
Arbeitnehmerinnen/Arbeitnehmer	57 450	43 950	10 080	2 045	1 370
Höherer Dienst	1 745	1 360	235	115	35
Gehobener Dienst	18 200	14 705	2 260	650	585
Mittlerer Dienst	29 985	22 900	5 625	1 135	325
Einfacher Dienst	3 720	2 035	1 515	55	115
Nicht zuordenbar	840	480	55	35	275
In Ausbildung	2 960	2 475	385	55	40
darunter Frauen					
Zusammen	28 245	23 800	3 285	380	780
Höherer Dienst	985	885	60	30	15
Gehobener Dienst	10 500	8 955	1 000	170	370
Mittlerer Dienst	13 370	11 325	1 720	150	180
Einfacher Dienst	770	455	270	10	35
Nicht zuordenbar	365	190	10	5	160
In Ausbildung	2 250	1 985	220	10	30
Beamtinnen	2 660	2 550	45	20	50
Höherer Dienst	355	340	5	10	0
Gehobener Dienst	1 670	1 585	35	5	45
Mittlerer Dienst	380	370	5	0	5
Einfacher Dienst	x	x	x	x	x
Nicht zuordenbar	x	x	x	x	x
In Ausbildung	255	255	0	0	0
Arbeitnehmerinnen	25 580	21 250	3 240	360	735
Höherer Dienst	630	545	55	20	15
Gehobener Dienst	8 830	7 370	970	165	325
Mittlerer Dienst	12 995	10 955	1 710	150	175
Einfacher Dienst	770	455	270	10	35
Nicht zuordenbar	365	190	10	5	160
In Ausbildung	1 990	1 730	220	10	30

**III.D.4 Teilzeitbeschäftigte (ohne Altersteilzeit) des Kommunalbereichs in Hessen am
30.06.2016 nach Art der Beschäftigungsverhältnisse, Laufbahngruppen und
Beschäftigungsbereichen**

Art des Beschäftigungsverhältnisses und Laufbahngruppe	Insgesamt	Gemeinden/Gv.		Zweckverbände	Rechtl.-selbstst. Einrichtungen in öffentl.-rechtl. Rechtsform unter Kommunal- aufsicht
		Kernhaushalt	Sonderrech- nungen		
Beschäftigte					
Insgesamt	43 665	37 510	5 030	615	515
Höherer Dienst	815	680	95	35	10
Gehobener Dienst	10 930	9 460	1 040	170	260
Mittlerer Dienst	23 330	20 455	2 425	315	140
Einfacher Dienst	8 255	6 685	1 445	80	40
Nicht zuordenbar	205	125	5	15	60
In Ausbildung	125	100	20	0	5
Beamtinnen/Beamte	3 025	2 885	60	15	60
Höherer Dienst	185	180	0	5	0
Gehobener Dienst	2 275	2 165	45	10	55
Mittlerer Dienst	565	540	15	5	5
Einfacher Dienst	x	x	x	x	x
Nicht zuordenbar	x	x	x	x	x
In Ausbildung	0	0	0	0	0
Arbeitnehmerinnen/Arbeit- nehmer	40 640	34 625	4 965	600	450
Höherer Dienst	635	505	95	30	5
Gehobener Dienst	8 655	7 295	995	160	205
Mittlerer Dienst	22 770	19 915	2 410	310	130
Einfacher Dienst	8 255	6 685	1 445	80	40
Nicht zuordenbar	205	125	5	15	60
In Ausbildung	125	100	20	0	5
darunter Frauen					
Zusammen	40 360	34 955	4 410	540	460
Höherer Dienst	630	545	60	25	5
Gehobener Dienst	9 660	8 405	870	145	240
Mittlerer Dienst	22 030	19 480	2 140	285	125
Einfacher Dienst	7 775	6 345	1 320	75	35
Nicht zuordenbar	155	90	0	10	50
In Ausbildung	110	90	15	0	5
Beamtinnen	2 720	2 590	60	15	55
Höherer Dienst	150	145	0	5	0
Gehobener Dienst	2 050	1 945	45	10	50
Mittlerer Dienst	525	500	15	0	5
Einfacher Dienst	x	x	x	x	x
Nicht zuordenbar	x	x	x	x	x
In Ausbildung	0	0	0	0	0
Arbeitnehmerinnen	37 640	32 360	4 350	525	405
Höherer Dienst	480	400	60	20	5
Gehobener Dienst	7 615	6 460	830	135	190
Mittlerer Dienst	21 505	18 975	2 125	285	120
Einfacher Dienst	7 775	6 345	1 320	75	35
Nicht zuordenbar	155	90	0	10	50
In Ausbildung	110	90	15	0	5

III.D.5 Altersteilzeitbeschäftigte des Kommunalbereichs in Hessen am 30.06.2016 nach Art der Beschäftigungsverhältnisse, Laufbahngruppen und Beschäftigungsbereichen

Art des Beschäftigungsverhältnisses und Laufbahngruppe	Insgesamt	Gemeinden/Gv.		Zweckverbände	Rechtl.-selbstst. Einrichtungen in öffentl.-rechtl. Rechtsform unter Kommunal-aufsicht
		Kernhaushalt	Sonderrechnungen		
Beschäftigte					
Insgesamt	1 845	1 495	260	70	20
Höherer Dienst	175	135	15	20	0
Gehobener Dienst	785	665	80	25	10
Mittlerer Dienst	745	595	120	20	5
Einfacher Dienst	140	90	45	0	0
Nicht zuordenbar	5	5	0	0	0
In Ausbildung	x	x	x	x	x
Beamtinnen/Beamte	230	225	5	0	0
Höherer Dienst	70	65	0	0	0
Gehobener Dienst	140	140	5	0	0
Mittlerer Dienst	20	20	0	0	0
Einfacher Dienst	x	x	x	x	x
Nicht zuordenbar	x	x	x	x	x
In Ausbildung	x	x	x	x	x
Arbeitnehmerinnen/Arbeitnehmer	1 610	1 270	255	70	20
Höherer Dienst	100	65	15	20	0
Gehobener Dienst	640	530	80	25	10
Mittlerer Dienst	725	580	120	20	5
Einfacher Dienst	140	90	45	0	0
Nicht zuordenbar	5	5	0	0	0
In Ausbildung	x	x	x	x	x
darunter Frauen					
Zusammen	1 075	905	130	25	15
Höherer Dienst	65	50	10	5	0
Gehobener Dienst	425	360	50	10	10
Mittlerer Dienst	465	405	45	10	5
Einfacher Dienst	115	85	30	0	0
Nicht zuordenbar	5	0	0	0	0
In Ausbildung	x	x	x	x	x
Beamtinnen	70	70	0	0	0
Höherer Dienst	20	15	0	0	0
Gehobener Dienst	45	45	0	0	0
Mittlerer Dienst	5	5	0	0	0
Einfacher Dienst	x	x	x	x	x
Nicht zuordenbar	x	x	x	x	x
In Ausbildung	x	x	x	x	x
Arbeitnehmerinnen	1 005	835	130	20	15
Höherer Dienst	45	35	10	5	0
Gehobener Dienst	380	315	50	10	10
Mittlerer Dienst	460	400	45	10	5
Einfacher Dienst	115	85	30	0	0
Nicht zuordenbar	5	0	0	0	0
In Ausbildung	x	x	x	x	x

**III.D.6 Arbeitsvolumen in Wochenstunden des Personals des Kommunalbereichs in Hessen
am 30.06.2016 nach Art der Beschäftigungsverhältnisse, Laufbahngruppen und
Beschäftigungsbereichen**

Art des Beschäftigungsverhältnisses und Laufbahngruppe	Insgesamt	Gemeinden/Gv.		Zweckverbände	Rechtl.-selbstst. Einrichtungen in öffentl.-rechtl. Rechtsform unter Kommunal- aufsicht
		Kernhaushalt	Sonderrech- nungen		
Beschäftigte					
Insgesamt	3 740 000	3 044 800	525 800	98 200	71 200
Höherer Dienst	163 800	141 600	12 800	7 600	1 600
Gehobener Dienst	1 214 800	1 029 600	120 000	31 400	33 800
Mittlerer Dienst	1 872 600	1 522 600	282 000	51 600	16 400
Einfacher Dienst	317 400	215 000	93 000	3 800	5 600
Nicht zuordenbar	36 800	20 600	2 200	1 800	12 200
In Ausbildung	134 800	115 200	15 600	2 200	1 600
Beamtinnen/Beamte	486 800	469 600	7 800	3 600	5 800
Höherer Dienst	78 800	75 200	1 200	2 000	200
Gehobener Dienst	269 000	257 000	5 400	1 400	5 200
Mittlerer Dienst	123 200	121 600	1 200	0	400
Einfacher Dienst	x	x	x	x	x
Nicht zuordenbar	x	x	x	x	x
In Ausbildung	15 800	15 800	0	0	0
Arbeitnehmerinnen/Arbeit- nehmer	3 253 200	2 575 000	518 200	94 600	65 400
Höherer Dienst	85 000	66 400	11 600	5 600	1 400
Gehobener Dienst	945 600	772 800	114 600	29 800	28 400
Mittlerer Dienst	1 749 200	1 400 800	281 000	51 600	16 000
Einfacher Dienst	317 400	215 000	93 000	3 800	5 600
Nicht zuordenbar	36 800	20 600	2 200	1 800	12 200
In Ausbildung	119 000	99 400	15 600	2 200	1 600
darunter Frauen					
Zusammen	2 113 800	1 804 200	239 000	27 800	42 800
Höherer Dienst	56 400	50 000	3 800	2 000	600
Gehobener Dienst	675 800	581 800	62 400	10 400	21 200
Mittlerer Dienst	1 080 200	936 000	121 600	12 600	10 200
Einfacher Dienst	192 400	146 800	41 600	2 000	2 200
Nicht zuordenbar	17 400	9 000	400	400	7 600
In Ausbildung	91 400	80 800	9 200	400	1 200
Beamtinnen	185 600	177 200	3 600	1 200	3 600
Höherer Dienst	19 200	18 200	200	600	0
Gehobener Dienst	126 200	119 800	2 600	600	3 200
Mittlerer Dienst	29 600	28 400	800	0	200
Einfacher Dienst	x	x	x	x	x
Nicht zuordenbar	x	x	x	x	x
In Ausbildung	10 600	10 600	0	0	0
Arbeitnehmerinnen	1 928 400	1 627 000	235 400	26 600	39 200
Höherer Dienst	37 400	31 600	3 600	1 400	600
Gehobener Dienst	549 600	462 000	59 800	10 000	17 800
Mittlerer Dienst	1 050 600	907 400	120 800	12 600	9 800
Einfacher Dienst	192 400	146 800	41 600	2 000	2 200
Nicht zuordenbar	17 400	9 000	400	400	7 600
In Ausbildung	80 800	70 000	9 200	400	1 200

III.D.7 Vollzeitäquivalente der Beschäftigten des Kommunalbereichs in Hessen am 30.06.2016 nach Produktbereichen und Beschäftigungsbereichen

Produktgruppe	Aufgabenbereich	Insgesamt	Gemeinden/Gv.		Zweckverbände	Rechtl.-selbstst. Einrichtungen in öffentl.-rechtl. Rechtsform unter Kommunal-aufsicht
			Kernhaushalt	Sonderrechnungen		
Beschäftigte						
	Insgesamt	95 565	77 650	13 565	2 530	1 825
1	Zentrale Verwaltung	28 280	27 315	455	495	20
11	Innere Verwaltung	18 435	17 585	335	495	20
12	Sicherheit und Ordnung	9 845	9 725	120	0	0
2	Schule und Kultur	8 295	7 255	945	60	35
21-24	Schulträgeraufgaben	5 350	4 840	445	60	0
25-29	Kultur und Wissenschaft	2 945	2 415	495	0	35
	darunter					
261-263	Theater, Musikpflege, Musikschulen	645	535	110	0	0
271-273	Volksbildung	1 230	895	335	0	0
3	Soziales und Jugend	31 465	25 430	4 415	85	1 535
31-35	Soziale Hilfen	8 295	6 035	765	85	1 415
	darunter					
311	Grundversorgung und Hilfen nachSGB XII	1 640	1 550	0	0	90
312	Grundsicherung für Arbeitsuchende nach SGB II	3 950	2 420	390	0	1 140
313	Hilfen für Asylbewerber	520	515	0	0	0
315	Soziale Einrichtungen (ohne Jugendhilfe)	1 320	680	375	85	185
36	Kinder-, Jugend- und Familienhilfe	23 170	19 395	3 650	0	125
	darunter					
362	Jugendarbeit	780	770	5	0	0
365	Tageseinrichtungen für Kinder	18 460	15 195	3 235	0	30
4	Gesundheit und Sport	4 065	2 640	1 265	105	50
41	Gesundheitsdienste	2 465	1 460	910	60	35
	darunter					
412	Gesundheitseinrichtungen	540	480	0	60	0
414	Maßnahmen der Gesundheitspflege	925	890	0	0	35
42	Sportförderung	1 595	1 180	355	45	15
	darunter					
424	Sportstätten und Bäder	1 440	1 020	355	45	15
5	Gestaltung der Umwelt	23 465	15 010	6 485	1 785	185
51	Räumliche Planung und Entwicklung	2 005	1 825	60	120	0
52	Bauen und Wohnen	2 875	2 820	55	0	0
	darunter					
521	Bau- und Grundstücksordnung	2 425	2 385	40	0	0
53	Ver- und Entsorgung	6 000	1 095	3 545	1 305	55
	darunter					
537	Abfallwirtschaft	1 890	205	1 420	215	50
538	Abwasserbeseitigung	2 610	565	1 385	655	5
54	Verkehrsflächen und Anlagen	1 875	1 290	515	45	30
	darunter					
541	Gemeindestraßen	1 220	1 060	135	15	10
55	Natur und Landschaftspflege	4 400	3 485	655	200	65
	darunter					
551	Öffentliches Grün/Landschaftsbau	2 325	1 740	455	70	65
56	Umweltschutz	405	405	0	0	0
57	Wirtschaft und Tourismus	5 905	4 090	1 655	120	40
	darunter					
573	Allgemeine Einrichtungen und Unternehmen	5 530	3 740	1 635	110	40

III.D.7 Vollzeitäquivalente der Beschäftigten des Kommunalbereichs in Hessen am 30.06.2016 nach Produktbereichen und Beschäftigungsbereichen

Produktgruppe	Aufgabenbereich	Insgesamt	Gemeinden/Gv.		Zweckverbände	Rechtl.-selbstst. Einrichtungen in öffentl.-rechtl. Rechtsform unter Kommunal-aufsicht
			Kernhaushalt	Sonderrechnungen		
Beamtinnen/Beamte						
	Insgesamt	11 855	11 435	190	90	140
1	Zentrale Verwaltung	8 030	7 970	20	35	5
11	Innere Verwaltung	4 310	4 255	20	35	5
12	Sicherheit und Ordnung	3 720	3 720	0	0	0
2	Schule und Kultur	300	265	15	20	0
21-24	Schulträgeraufgaben	170	150	0	20	0
25-29	Kultur und Wissenschaft	130	115	15	0	0
	darunter					
261-263	Theater, Musikpflege, Musikschulen	5	5	0	0	0
271-273	Volksbildung	40	30	10	0	0
3	Soziales und Jugend	2 080	1 875	65	0	140
31-35	Soziale Hilfen	1 660	1 485	40	0	140
	darunter					
311	Grundversorgung und Hilfen nach SGB XII	615	585	0	0	30
312	Grundsicherung für Arbeitsuchende nach SGB II	710	570	35	0	110
313	Hilfen für Asylbewerber	65	65	0	0	0
315	Soziale Einrichtungen (ohne Jugendhilfe)	60	60	0	0	0
36	Kinder-, Jugend- und Familienhilfe	415	390	30	0	0
	darunter					
362	Jugendarbeit	25	25	0	0	0
365	Tageseinrichtungen für Kinder	45	25	15	0	0
4	Gesundheit und Sport	180	170	5	5	0
41	Gesundheitsdienste	140	130	5	5	0
	darunter					
412	Gesundheitseinrichtungen	35	35	0	5	0
414	Maßnahmen der Gesundheitspflege	85	85	0	0	0
42	Sportförderung	40	40	0	0	0
	darunter					
424	Sportstätten und Bäder	10	5	0	0	0
5	Gestaltung der Umwelt	1 265	1 155	80	30	0
51	Räumliche Planung und Entwicklung	275	265	0	10	0
52	Bauen und Wohnen	450	440	10	0	0
	darunter					
521	Bau- und Grundstücksordnung	320	310	10	0	0
53	Ver- und Entsorgung	80	20	50	10	0
	darunter					
537	Abfallwirtschaft	20	10	10	5	0
538	Abwasserbeseitigung	35	0	30	5	0
54	Verkehrsflächen und Anlagen	90	85	0	0	0
	darunter					
541	Gemeindestraßen	70	70	0	0	0
55	Natur und Landschaftspflege	200	200	0	0	0
	darunter					
551	Öffentliches Grün/Landschaftsbau	25	25	0	0	0
56	Umweltschutz	75	75	0	0	0
57	Wirtschaft und Tourismus	90	65	15	15	0
	darunter					
573	Allgemeine Einrichtungen und Unternehmen	60	30	15	15	0

III.D.7 Vollzeitäquivalente der Beschäftigten des Kommunalbereichs in Hessen am 30.06.2016 nach Produktbereichen und Beschäftigungsbereichen

Produktgruppe	Aufgabenbereich	Insgesamt	Gemeinden/Gv.		Zweckverbände	Rechtl.-selbstst. Einrichtungen in öffentl.-rechtl. Rechtsform unter Kommunal-aufsicht
			Kernhaushalt	Sonderrechnungen		
Arbeitnehmerinnen/Arbeitnehmer						
	Insgesamt	83 715	66 215	13 375	2 440	1 680
1	Zentrale Verwaltung	20 250	19 340	435	460	15
11	Innere Verwaltung	14 125	13 330	315	460	15
12	Sicherheit und Ordnung	6 125	6 010	115	0	0
2	Schule und Kultur	7 990	6 990	925	40	35
21-24	Schulträgeraufgaben	5 175	4 695	445	40	0
25-29	Kultur und Wissenschaft	2 815	2 300	480	0	35
	darunter					
261-263	Theater, Musikpflege, Musikschulen	640	530	110	0	0
271-273	Volksbildung	1 190	865	325	0	0
3	Soziales und Jugend	29 385	23 555	4 350	85	1 395
31-35	Soziale Hilfen	6 630	4 550	725	85	1 275
	darunter					
311	Grundversorgung und Hilfen nach SGB XII	1 025	965	0	0	60
312	Grundsicherung für Arbeitsuchende nach SGB II	3 240	1 855	355	0	1 030
313	Hilfen für Asylbewerber	455	455	0	0	0
315	Soziale Einrichtungen (ohne Jugendhilfe)	1 255	620	370	85	180
36	Kinder-, Jugend- und Familienhilfe	22 755	19 005	3 625	0	125
	darunter					
362	Jugendarbeit	750	745	5	0	0
365	Tageseinrichtungen für Kinder	18 415	15 170	3 215	0	30
4	Gesundheit und Sport	3 885	2 470	1 260	105	50
41	Gesundheitsdienste	2 330	1 330	905	60	35
	darunter					
412	Gesundheitseinrichtungen	505	445	0	60	0
414	Maßnahmen der Gesundheitspflege	840	810	0	0	35
42	Sportförderung	1 555	1 140	355	45	15
	darunter					
424	Sportstätten und Bäder	1 430	1 015	355	45	15
5	Gestaltung der Umwelt	22 205	13 860	6 405	1 755	185
51	Räumliche Planung und Entwicklung	1 730	1 560	60	110	0
52	Bauen und Wohnen	2 425	2 380	45	0	0
	darunter					
521	Bau- und Grundstücksordnung	2 110	2 075	30	0	0
53	Ver- und Entsorgung	5 920	1 075	3 495	1 295	55
	darunter					
537	Abfallwirtschaft	1 870	200	1 410	215	50
538	Abwasserbeseitigung	2 580	565	1 360	650	5
54	Verkehrsflächen und Anlagen	1 785	1 200	515	45	30
	darunter					
541	Gemeindestraßen	1 150	990	135	15	10
55	Natur und Landschaftspflege	4 200	3 285	650	200	65
	darunter					
551	Öffentliches Grün/Landschaftsbau	2 300	1 720	455	70	65
56	Umweltschutz	330	330	0	0	0
57	Wirtschaft und Tourismus	5 815	4 025	1 645	105	40
	darunter					
573	Allgemeine Einrichtungen und Unternehmen	5 470	3 710	1 620	100	40

III.D.8 Personal des Kommunalbereichs in Hessen am 30.06.2016 nach Umfang, Art der Beschäftigungsverhältnisse und Altersgruppen

Umfang und Art des Beschäftigungs- verhältnisses	Insgesamt	davon im Alter von ... bis unter ... Jahren								
		unter 25	25 - 30	30 - 35	35 - 40	40 - 45	45 - 50	50 - 55	55 - 60	60 und älter
Beschäftigte										
Insgesamt	112 645	5 745	8 340	8 670	10 105	11 510	17 370	20 330	18 880	11 700
davon										
Vollzeitbeschäftigte	67 140	5 190	6 690	5 730	5 525	5 920	9 645	11 590	10 970	5 885
Teilzeitbeschäftigte ¹⁾	43 665	555	1 645	2 945	4 580	5 590	7 725	8 740	7 895	3 985
Altersteilzeitbeschäftigte	1 845	x	x	x	x	x	x	x	15	1 830
Vollzeitäquivalent	95 565	5 520	7 760	7 595	8 365	9 380	14 540	17 220	16 075	9 115
Beamtinnen/Beamte	12 945	415	815	865	1 050	1 480	2 195	2 325	2 470	1 330
davon										
Vollzeitbeschäftigte	9 690	410	780	720	725	955	1 470	1 750	1 920	960
Teilzeitbeschäftigte ¹⁾	3 025	5	35	150	325	525	725	580	550	135
Altersteilzeitbeschäftigte	230	x	x	x	x	x	x	x	0	230
Vollzeitäquivalent	11 855	415	805	815	925	1 285	1 960	2 165	2 320	1 170
Arbeitnehmerinnen/Arbeit- nehmer	99 700	5 330	7 525	7 805	9 055	10 025	15 180	18 000	16 410	10 370
davon										
Vollzeitbeschäftigte	57 450	4 775	5 915	5 010	4 800	4 960	8 175	9 840	9 050	4 925
Teilzeitbeschäftigte ¹⁾	40 640	550	1 610	2 795	4 255	5 065	7 000	8 160	7 350	3 845
Altersteilzeitbeschäftigte	1 610	x	x	x	x	x	x	x	15	1 600
Vollzeitäquivalent	83 715	5 105	6 960	6 780	7 440	8 095	12 580	15 050	13 755	7 945
darunter Frauen										
Zusammen	69 680	3 805	5 620	5 560	6 530	7 430	10 705	12 360	11 115	6 555
davon										
Vollzeitbeschäftigte	28 245	3 360	4 210	2 860	2 240	2 150	3 510	4 225	3 815	1 875
Teilzeitbeschäftigte ¹⁾	40 360	450	1 405	2 705	4 295	5 275	7 195	8 130	7 295	3 615
Altersteilzeitbeschäftigte	1 075	x	x	x	x	x	x	x	5	1 070
Vollzeitäquivalent	54 095	3 640	5 135	4 575	4 895	5 390	8 030	9 435	8 495	4 500
Beamtinnen	5 455	270	410	380	475	745	995	925	910	345
davon										
Vollzeitbeschäftigte	2 660	265	380	240	165	245	350	405	440	165
Teilzeitbeschäftigte ¹⁾	2 720	5	30	140	305	500	645	520	470	110
Altersteilzeitbeschäftigte	70	x	x	x	x	x	x	x	0	70
Vollzeitäquivalent	4 495	270	400	330	350	555	775	770	775	270
Arbeitnehmerinnen	64 225	3 540	5 210	5 180	6 060	6 680	9 705	11 435	10 205	6 210
davon										
Vollzeitbeschäftigte	25 580	3 090	3 830	2 620	2 075	1 905	3 160	3 820	3 375	1 710
Teilzeitbeschäftigte ¹⁾	37 640	445	1 375	2 565	3 985	4 775	6 550	7 610	6 825	3 505
Altersteilzeitbeschäftigte	1 005	x	x	x	x	x	x	x	5	1 000
Vollzeitäquivalent	49 595	3 370	4 735	4 245	4 545	4 840	7 255	8 660	7 720	4 225

1) Ohne Altersteilzeitbeschäftigte.

III.D.9 Personal der Gemeinden und Gemeindeverbände in Hessen am 30.06.2016 nach Umfang, Art der Beschäftigungsverhältnisse und Altersgruppen

Umfang und Art des Beschäftigungsverhältnisses	Insgesamt	davon im Alter von ... bis unter ... Jahren								
		unter 25	25 - 30	30 - 35	35 - 40	40 - 45	45 - 50	50 - 55	55 - 60	60 und älter
Beschäftigte										
Insgesamt	107 835	5 530	8 030	8 250	9 615	10 995	16 585	19 510	18 110	11 215
davon										
Vollzeitbeschäftigte	63 545	4 985	6 415	5 380	5 175	5 545	9 070	10 995	10 395	5 585
Teilzeitbeschäftigte ¹⁾	42 540	545	1 615	2 870	4 440	5 445	7 510	8 515	7 710	3 880
Altersteilzeitbeschäftigte	1 755	x	x	x	x	x	x	x	10	1 745
Vollzeitäquivalent	91 215	5 310	7 465	7 200	7 930	8 920	13 825	16 475	15 370	8 715
Beamtinnen/Beamte	12 690	405	800	855	1 030	1 460	2 155	2 280	2 405	1 295
davon										
Vollzeitbeschäftigte	9 510	405	765	710	715	945	1 450	1 720	1 865	935
Teilzeitbeschäftigte ¹⁾	2 945	5	35	145	315	510	710	565	535	130
Altersteilzeitbeschäftigte	230	x	x	x	x	x	x	x	0	230
Vollzeitäquivalent	11 625	405	790	805	910	1 265	1 925	2 125	2 260	1 140
Arbeitnehmeinnen/Arbeitnehmer	95 150	5 125	7 230	7 395	8 585	9 535	14 425	17 230	15 710	9 920
davon										
Vollzeitbeschäftigte	54 030	4 580	5 650	4 670	4 460	4 600	7 625	9 275	8 525	4 650
Teilzeitbeschäftigte ¹⁾	39 590	545	1 580	2 725	4 125	4 935	6 805	7 955	7 175	3 750
Altersteilzeitbeschäftigte	1 525	x	x	x	x	x	x	x	10	1 520
Vollzeitäquivalent	79 590	4 905	6 675	6 395	7 020	7 650	11 900	14 355	13 110	7 575
darunter Frauen										
Zusammen	67 480	3 715	5 465	5 345	6 285	7 180	10 340	12 000	10 785	6 365
davon										
Vollzeitbeschäftigte	27 085	3 275	4 085	2 710	2 120	2 030	3 345	4 065	3 650	1 800
Teilzeitbeschäftigte ¹⁾	39 360	445	1 380	2 635	4 165	5 145	6 995	7 935	7 130	3 530
Altersteilzeitbeschäftigte	1 035	x	x	x	x	x	x	x	0	1 035
Vollzeitäquivalent	52 280	3 550	4 990	4 385	4 700	5 195	7 740	9 145	8 220	4 355
Beamtinnen	5 315	265	400	370	460	725	975	900	880	335
davon										
Vollzeitbeschäftigte	2 595	260	370	235	165	240	345	395	425	160
Teilzeitbeschäftigte ¹⁾	2 650	5	30	135	300	485	630	510	460	105
Altersteilzeitbeschäftigte	70	x	x	x	x	x	x	x	0	70
Vollzeitäquivalent	4 380	260	390	325	345	540	755	750	750	265
Arbeitnehmerinnen	62 165	3 455	5 060	4 975	5 825	6 450	9 370	11 100	9 900	6 030
davon										
Vollzeitbeschäftigte	24 490	3 015	3 715	2 475	1 960	1 790	3 005	3 670	3 225	1 635
Teilzeitbeschäftigte ¹⁾	36 710	440	1 350	2 500	3 865	4 660	6 365	7 425	6 675	3 430
Altersteilzeitbeschäftigte	965	x	x	x	x	x	x	x	0	965
Vollzeitäquivalent	47 900	3 290	4 600	4 060	4 355	4 655	6 985	8 390	7 470	4 095

1) Ohne Altersteilzeitbeschäftigte.

III.D.10 Personal der kommunalen Zweckverbände in Hessen am 30.06.2016 nach Umfang, Art der Beschäftigungsverhältnisse und Altersgruppen

Umfang und Art des Beschäftigungs- verhältnisses	Insgesamt	davon im Alter von ... bis unter ... Jahren								
		unter 25	25 - 30	30 - 35	35 - 40	40 - 45	45 - 50	50 - 55	55 - 60	60 und älter
Beschäftigte										
Insgesamt	2 810	135	160	185	215	275	495	515	525	305
davon										
Vollzeitbeschäftigte	2 125	130	145	160	170	200	365	375	390	185
Teilzeitbeschäftigte ¹⁾	615	5	15	25	45	75	125	140	130	55
Altersteilzeitbeschäftigte	70	x	x	x	x	x	x	x	5	65
Vollzeitäquivalent	2 530	135	155	175	195	240	445	465	475	250
Beamtinnen/Beamte	95	0	0	5	5	5	10	20	35	20
davon										
Vollzeitbeschäftigte	75	0	0	0	5	0	10	15	30	15
Teilzeitbeschäftigte ¹⁾	15	0	0	0	0	0	0	5	5	0
Altersteilzeitbeschäftigte	0	x	x	x	x	x	x	x	0	0
Vollzeitäquivalent	90	0	0	5	5	5	10	20	35	20
Arbeitnehmerinnen/Arbeit- nehmer	2 715	135	160	185	210	270	485	495	490	285
davon										
Vollzeitbeschäftigte	2 045	130	145	160	165	195	355	360	360	170
Teilzeitbeschäftigte ¹⁾	600	5	15	25	45	75	125	135	125	50
Altersteilzeitbeschäftigte	70	x	x	x	x	x	x	x	5	65
Vollzeitäquivalent	2 440	135	155	170	190	240	435	445	440	230
darunter Frauen										
Zusammen	940	35	50	60	60	105	185	180	180	85
davon										
Vollzeitbeschäftigte	380	35	40	35	20	40	65	60	65	20
Teilzeitbeschäftigte ¹⁾	540	0	10	25	40	65	115	120	110	45
Altersteilzeitbeschäftigte	25	x	x	x	x	x	x	x	0	20
Vollzeitäquivalent	715	35	45	50	45	75	135	135	140	55
Beamtinnen	35	0	0	0	0	0	5	10	10	5
davon										
Vollzeitbeschäftigte	20	0	0	0	0	0	5	5	5	0
Teilzeitbeschäftigte ¹⁾	15	0	0	0	0	0	0	5	5	0
Altersteilzeitbeschäftigte	0	x	x	x	x	x	x	x	0	0
Vollzeitäquivalent	30	0	0	0	0	0	5	10	10	5
Arbeitnehmerinnen	905	35	50	55	60	105	175	170	170	80
davon										
Vollzeitbeschäftigte	360	35	40	35	20	40	60	55	60	20
Teilzeitbeschäftigte ¹⁾	525	0	10	25	40	65	115	115	105	45
Altersteilzeitbeschäftigte	20	x	x	x	x	x	x	x	0	20
Vollzeitäquivalent	685	35	45	45	45	75	130	130	130	55

1) Ohne Altersteilzeitbeschäftigte.

III. D.11. Vollzeitäquivalente der Beschäftigten der Gemeinden und Gemeindeverbände nach Anstellungskörperschaft in Hessen am 30.06.2016

Lfd. Nr.	Regional-schlüssel	Gebietskörperschaft	insgesamt	davon	
				Beamte	Arbeitnehmer
1	411000	Darmstadt, Wissenschaftsstadt	2 755	510	2 245
2	412000	Frankfurt am Main, Stadt	13 080	2 935	10 150
3	413000	Offenbach am Main, Stadt	1 615	510	1 105
4	414000	Wiesbaden, Landeshauptstadt	5 065	995	4 075
5	431000	Landkreis Bergstrasse, Kreisverwaltung	980	115	865
6	431001	Abtsteinach	10	0	10
7	431002	Bensheim, Stadt	270	40	230
8	431003	Biblis	80	5	75
9	431004	Birkenau	75	5	70
10	431005	Bürstadt, Stadt	155	10	145
11	431006	Einhausen	65	5	60
12	431007	Fürth	80	5	75
13	431008	Gorxheimertal	25	5	25
14	431009	Grasellenbach	35	0	30
15	431010	Groß-Rohrheim	30	5	25
16	431011	Heppenheim (Bergstraße), Kreisstadt	250	10	240
17	431012	Hirschhorn (Neckar), Stadt	40	5	40
18	431013	Lampertheim, Stadt	360	45	315
19	431014	Lautertal (Odenwald)	25	5	20
20	431015	Lindenfels, Stadt	30	5	25
21	431016	Lorsch, Karolingerstadt	120	5	110
22	431017	Mörlenbach	100	10	95
23	431018	Neckarsteinach, Stadt	35	0	35
24	431019	Rimbach	55	5	50
25	431020	Viernheim, Stadt	260	30	230
26	431021	Wald-Michelbach	80	5	75
27	431022	Zwingenberg, Stadt	55	5	50
28	432000	Landkreis Darmstadt-Dieburg, Kreisverwaltung	1 530	205	1 325
29	432001	Alsbach-Hähnlein	70	5	65
30	432002	Babenhausen, Stadt	130	5	125
31	432003	Bickenbach	25	5	25
32	432004	Dieburg, Stadt	110	5	105
33	432005	Eppertshausen	40	0	35
34	432006	Erzhausen	70	0	70
35	432007	Fischbachtal	15	0	15
36	432008	Griesheim, Stadt	395	35	360
37	432009	Groß-Biebrau, Stadt	45	0	40
38	432010	Groß-Umstadt, Stadt	220	10	210
39	432011	Groß-Zimmern	105	5	105
40	432012	Messel	45	0	45
41	432013	Modautal	45	0	45
42	432014	Mühltal	110	5	105
43	432015	Münster	115	5	110
44	432016	Ober-Ramstadt, Stadt	115	5	105
45	432017	Otzberg	45	5	45
46	432018	Pfungstadt, Stadt	215	15	205
47	432019	Reinheim, Stadt	155	5	145
48	432020	Roßdorf	120	5	115
49	432021	Schaafheim	35	5	30
50	432022	Seeheim-Jugenheim	130	15	120
51	432023	Weiterstadt, Stadt	295	15	280
52	433000	Landkreis Groß-Gerau, Kreisverwaltung	825	110	715
53	433001	Biebesheim am Rhein	75	5	70
54	433002	Bischofsheim	135	10	125
55	433003	Büttelborn	160	10	155
56	433004	Gernsheim, Schöfferstadt	120	5	115
57	433005	Ginsheim-Gustavsburg, Stadt	185	10	175

III. D.11. Vollzeitäquivalente der Beschäftigten der Gemeinden und Gemeindeverbände nach Anstellungskörperschaft in Hessen am 30.06.2016

Lfd. Nr.	Regional-schlüssel	Gebietskörperschaft	insgesamt	davon	
				Beamte	Arbeitnehmer
58	433006	Groß-Gerau, Stadt	315	5	310
59	433007	Kelsterbach, Stadt	220	10	205
60	433008	Mörfelden-Walldorf, Stadt	440	15	425
61	433009	Nauheim	110	5	105
62	433010	Raunheim, Stadt	165	5	160
63	433011	Riedstadt, Stadt	240	10	230
64	433012	Rüsselsheim am Main, Stadt	1 080	75	1 005
65	433013	Stockstadt am Rhein	50	5	50
66	433014	Trebur	155	5	150
67	434000	Hochtaunuskreis, Kreisverwaltung	805	130	680
68	434001	Bad Homburg v.d. Höhe, Stadt	990	70	925
69	434002	Friedrichsdorf, Stadt	265	10	255
70	434003	Glashütten	30	5	25
71	434004	Grävenwiesbach	25	0	25
72	434005	Königstein im Taunus, Stadt	130	5	125
73	434006	Kronberg im Taunus, Stadt	180	5	175
74	434007	Neu-Anspach, Stadt	140	5	135
75	434008	Oberursel (Taunus), Stadt	445	35	410
76	434009	Schmitten	55	5	50
77	434010	Steinbach (Taunus), Stadt	75	5	70
78	434011	Usingen, Stadt	130	10	125
79	434012	Wehrheim	100	5	95
80	434013	Weilrod	60	0	55
81	435000	Main-Kinzig-Kreis, Kreisverwaltung	1 065	135	935
82	435001	Bad Orb, Stadt	65	5	55
83	435002	Bad Soden-Salmünster, Stadt	115	5	110
84	435003	Biebergemünd	45	5	40
85	435004	Birstein	50	0	50
86	435005	Brachtal	55	0	50
87	435006	Bruchköbel, Stadt	230	5	225
88	435007	Erlensee, Stadt	170	10	160
89	435008	Flörsbachtal	20	0	20
90	435009	Freigericht	105	5	100
91	435010	Gelnhausen, Barbarossast., Krst.	210	10	200
92	435011	Großkrotzenburg	60	5	55
93	435012	Gründau	150	5	145
94	435013	Hammersbach	55	0	50
95	435014	Hanau, Brüder-Grimm-Stadt	1 395	125	1 270
96	435015	Hasselroth	70	0	70
97	435016	Jossgrund	30	0	25
98	435017	Langenselbold, Stadt	145	5	140
99	435018	Linsengericht	85	5	80
100	435019	Maintal, Stadt	450	20	430
101	435020	Neuberg	50	0	50
102	435021	Nidderau, Stadt	225	5	220
103	435022	Niederdorfelden	50	0	50
104	435023	Rodenbach	115	5	115
105	435024	Ronneburg	35	0	30
106	435025	Schlüchtern, Stadt	140	5	135
107	435026	Schöneck	115	0	110
108	435027	Sinntal	80	0	75
109	435028	Steinau an der Straße, Brüder-Grimm-Stadt	75	5	65
110	435029	Wächtersbach, Stadt	115	5	110
111	436000	Main-Taunus-Kreis, Kreisverwaltung	960	140	820
112	436001	Bad Soden am Taunus, Stadt	170	5	165
113	436002	Eppstein, Stadt	115	10	100
114	436003	Eschborn, Stadt	455	25	430

III. D.11. Vollzeitäquivalente der Beschäftigten der Gemeinden und Gemeindeverbände nach Anstellungskörperschaft in Hessen am 30.06.2016

Lfd. Nr.	Regional-schlüssel	Gebietskörperschaft	insgesamt	davon	
				Beamte	Arbeitnehmer
115	436004	Flörsheim am Main, Stadt	205	20	185
116	436005	Hattersheim am Main, Stadt	255	20	235
117	436006	Hochheim am Main, Stadt	140	15	125
118	436007	Hofheim am Taunus, Kreisstadt	285	30	255
119	436008	Kelkheim (Taunus), Stadt	210	25	185
120	436009	Kriftel	75	5	65
121	436010	Liederbach am Taunus	65	5	65
122	436011	Schwalbach am Taunus, Stadt	155	10	140
123	436012	Sulzbach (Taunus)	110	5	105
124	437000	Odenwaldkreis, Kreisverwaltung	455	85	370
125	437001	Bad König, Stadt	60	5	55
126	437002	Beerfelden, Stadt	55	0	55
127	437003	Brensbach	40	0	40
128	437004	Breuberg, Stadt	70	5	65
129	437005	Brombachtal	15	0	15
130	437006	Erbach, Kreisstadt	120	0	120
131	437007	Fränkisch-Crumbach	20	0	20
132	437008	Hesseneck	5	0	5
133	437009	Höchst i. Odw.	95	5	85
134	437010	Lützelbach	40	0	40
135	437011	Michelstadt, Stadt	145	10	135
136	437012	Mossautal	20	0	20
137	437013	Reichelsheim (Odenwald)	60	5	55
138	437014	Rothenberg	15	0	15
139	437015	Sensbachtal	10	0	5
140	438000	Landkreis Offenbach, Kreisverwaltung	880	150	730
141	438001	Dietzenbach, Kreisstadt	390	25	365
142	438002	Dreieich, Stadt	385	25	360
143	438003	Egelsbach	155	5	145
144	438004	Hainburg	65	5	60
145	438005	Heusenstamm, Stadt	200	20	185
146	438006	Langen (Hessen), Stadt	470	40	430
147	438007	Mainhausen	75	5	70
148	438008	Mühlheim am Main, Stadt	290	10	280
149	438009	Neu-Isenburg, Stadt	330	40	290
150	438010	Obertshausen, Stadt	255	10	245
151	438011	Rodgau, Stadt	460	25	435
152	438012	Rödermark, Stadt	310	15	295
153	438013	Seligenstadt, Stadt	175	10	165
154	439000	Rheingau-Taunus-Kreis, Kreisverwaltung	665	60	605
155	439001	Aarbergen	50	5	50
156	439002	Bad Schwalbach, Kreisstadt	115	10	105
157	439003	Eltville am Rhein, Stadt	115	10	100
158	439004	Geisenheim, Hochschulstadt	100	10	90
159	439005	Heidenrod	90	5	85
160	439006	Hohenstein	70	5	65
161	439007	Hünstetten	95	5	85
162	439008	Idstein, Stadt	200	15	185
163	439009	Kiedrich	25	5	25
164	439010	Lorch, Stadt	30	5	25
165	439011	Niedernhausen	130	5	120
166	439012	Oestrich-Winkel, Stadt	95	5	90
167	439013	Rüdesheim am Rhein, Stadt	55	5	50
168	439014	Schlangenbad	30	0	30
169	439015	Taunusstein, Stadt	240	15	230
170	439016	Waldems	45	5	40
171	439017	Walluf	50	5	50

III. D.11. Vollzeitäquivalente der Beschäftigten der Gemeinden und Gemeindeverbände nach Anstellungskörperschaft in Hessen am 30.06.2016

Lfd. Nr.	Regional-schlüssel	Gebietskörperschaft	insgesamt	davon	
				Beamte	Arbeitnehmer
172	440000	Wetteraukreis, Kreisverwaltung	1 005	110	900
173	440001	Altenstadt	115	5	105
174	440002	Bad Nauheim, Stadt	370	10	355
175	440003	Bad Vilbel, Stadt	430	15	415
176	440004	Büdingen, Stadt	220	5	215
177	440005	Butzbach, Friedrich-Ludwig-Weidig-Stadt	245	15	235
178	440006	Echzell	35	0	35
179	440007	Florstadt, Stadt	90	0	90
180	440008	Friedberg (Hessen), Kreisstadt	345	20	325
181	440009	Gedern, Stadt	70	0	70
182	440010	Glauburg	25	5	25
183	440011	Hirzenhain	25	0	20
184	440012	Karben, Stadt	235	10	230
185	440013	Kefenrod	30	0	30
186	440014	Limeshain	55	0	55
187	440015	Münzenberg, Stadt	55	0	55
188	440016	Nidda, Stadt	180	5	175
189	440017	Niddatal, Stadt	70	5	65
190	440018	Ober-Mörlen	35	0	30
191	440019	Ortenberg, Stadt	80	5	75
192	440020	Ranstadt	50	0	50
193	440021	Reichelsheim (Wetterau), Stadt	50	5	50
194	440022	Rockenberg	30	5	25
195	440023	Rosbach v.d. Höhe, Stadt	170	5	160
196	440024	Wölfersheim	85	0	80
197	440025	Wöllstadt	40	0	40
198	531000	Landkreis Gießen, Kreisverwaltung	845	125	725
199	531001	Allendorf (Lumda), Stadt	25	0	20
200	531002	Biebertal	65	5	60
201	531003	Buseck	115	10	105
202	531004	Fernwald	85	5	80
203	531005	Gießen, Universitätsstadt	1 085	125	960
204	531006	Grünberg, Stadt	145	5	140
205	531007	Heuchelheim	105	5	100
206	531008	Hungen, Stadt	120	5	115
207	531009	Langgöns	110	5	105
208	531010	Laubach, Stadt	50	5	45
209	531011	Lich, Stadt	105	5	100
210	531012	Linden, Stadt	105	0	100
211	531013	Lollar, Stadt	90	5	85
212	531014	Pohlheim, Stadt	125	5	120
213	531015	Rabenau	50	0	50
214	531016	Reiskirchen	90	5	85
215	531017	Staufenberg, Stadt	80	5	75
216	531018	Wettenberg	125	10	115
217	532000	Lahn-Dill-Kreis, Kreisverwaltung	940	145	795
218	532001	Aßlar, Stadt	175	5	170
219	532002	Bischoffen	25	0	25
220	532003	Braunfels, Stadt	105	5	100
221	532004	Breitscheid	40	0	40
222	532005	Dietzhöhlztal	35	5	35
223	532006	Dillenburg, Stadt	240	25	215
224	532007	Driedorf	35	0	35
225	532008	Ehringshausen	90	5	85
226	532009	Eschenburg	50	5	45
227	532010	Greifenstein	55	0	55
228	532011	Haiger, Stadt	175	10	170

III. D.11. Vollzeitäquivalente der Beschäftigten der Gemeinden und Gemeindeverbände nach Anstellungskörperschaft in Hessen am 30.06.2016

Lfd. Nr.	Regional-schlüssel	Gebietskörperschaft	insgesamt	davon	
				Beamte	Arbeitnehmer
229	532012	Herborn, Stadt	210	10	205
230	532013	Hohenahr	45	0	45
231	532014	Hüttenberg	105	5	100
232	532015	Lahnau	75	5	75
233	532016	Leun, Stadt	60	0	55
234	532017	Mittenaar	25	0	20
235	532018	Schöffengrund	75	0	75
236	532019	Siegbach	20	0	20
237	532020	Sinn	30	5	25
238	532021	Solms, Stadt	135	0	130
239	532022	Waldsolms	45	0	45
240	532023	Wetzlar, Stadt	810	85	720
241	533000	Landkreis Limburg-Weilburg, Kreisverwaltung	640	130	510
242	533001	Beselich	35	5	30
243	533002	Brechen	50	0	50
244	533003	Bad Camberg, Stadt	115	15	105
245	533004	Dornburg	40	0	40
246	533005	Elbtal	20	0	20
247	533006	Elz	60	5	55
248	533007	Hadamar, Stadt	60	10	50
249	533008	Hünfelden	90	5	85
250	533009	Limburg a.d. Lahn, Kreisstadt	275	40	240
251	533010	Löhnberg	50	0	50
252	533011	Mengerskirchen, Marktflecken	30	0	25
253	533012	Merenberg, Marktflecken	30	0	30
254	533013	Runkel, Stadt	65	5	60
255	533014	Selters (Taunus)	40	0	35
256	533015	Villmar, Marktflecken	50	5	50
257	533016	Waldbrunn (Westerwald)	30	5	30
258	533017	Weilburg, Stadt	125	15	110
259	533018	Weilmünster, Marktflecken	75	10	70
260	533019	Weinbach	25	0	20
261	534000	Landkreis Marburg-Biedenkopf, Kreisverwaltung	965	150	820
262	534001	Amöneburg, Stadt	25	0	20
263	534002	Angelburg	20	0	20
264	534003	Bad Endbach	80	0	80
265	534004	Biedenkopf, Stadt	80	5	75
266	534005	Breidenbach	35	0	35
267	534006	Cölbe	45	0	45
268	534007	Dautphetal	65	5	65
269	534008	Ebsdorfergrund	60	5	60
270	534009	Fronhausen	15	0	15
271	534010	Gladenbach, Stadt	50	10	40
272	534011	Kirchhain, Stadt	130	5	125
273	534012	Lahntal	25	5	20
274	534013	Lohra	25	5	20
275	534014	Marburg, Universitätsstadt	1 250	105	1 145
276	534015	Münchhausen	15	0	15
277	534016	Neustadt (Hessen), Stadt	70	5	65
278	534017	Rauschenberg, Stadt	35	0	35
279	534018	Stadtallendorf, Stadt	190	15	175
280	534019	Steffenberg	15	0	15
281	534020	Weimar (Lahn)	45	0	45
282	534021	Wetter (Hessen), Stadt	60	5	55
283	534022	Wohratal	15	0	10
284	535000	Vogelsbergkreis, Kreisverwaltung	590	115	480
285	535001	Alsfeld, Stadt	135	10	120

III. D.11. Vollzeitäquivalente der Beschäftigten der Gemeinden und Gemeindeverbände nach Anstellungskörperschaft in Hessen am 30.06.2016

Lfd. Nr.	Regional-schlüssel	Gebietskörperschaft	insgesamt	davon	
				Beamte	Arbeitnehmer
286	535002	Antrifttal	10	0	5
287	535003	Feldatal	15	0	15
288	535004	Freiensteinau	35	0	30
289	535005	Gemünden (Felda)	30	0	25
290	535006	Grebenau, Stadt	20	0	20
291	535007	Grebenhain	45	0	45
292	535008	Herbstein, Stadt	25	0	25
293	535009	Homburg (Ohm), Stadt	75	5	70
294	535010	Kirtorf, Stadt	20	0	15
295	535011	Lauterbach (Hessen), Kreisstadt	135	10	120
296	535012	Lautertal (Vogelsberg)	15	0	15
297	535013	Mücke	85	5	75
298	535014	Romrod, Stadt	10	0	10
299	535015	Schlitz, Stadt	95	5	90
300	535016	Schotten, Stadt	100	0	100
301	535017	Schwalmtal	20	0	20
302	535018	Ulrichstein, Stadt	25	0	20
303	535019	Wartenberg	20	0	20
304	611000	Kassel, documenta-Stadt	3 235	690	2 545
305	631000	Landkreis Fulda, Kreisverwaltung	885	145	740
306	631001	Bad Salzschlirf	20	0	20
307	631002	Burghaun, Marktgemeinde	50	5	45
308	631003	Dipperz	25	0	25
309	631004	Ebersburg	25	0	25
310	631005	Ehrenberg (Rhön)	15	0	15
311	631006	Eichenzell	85	5	80
312	631007	Eiterfeld, Marktgemeinde	55	0	50
313	631008	Fliesen	50	5	45
314	631009	Fulda, Stadt	825	140	680
315	631010	Gersfeld (Rhön), Stadt	40	5	35
316	631011	Großenlütder	50	5	45
317	631012	Hilders	20	0	20
318	631013	Hofbieber	40	0	35
319	631014	Hosenfeld	35	0	35
320	631015	Hünfeld, Konrad-Zuse-Stadt	85	15	70
321	631016	Kalbach	25	0	20
322	631017	Künzell	115	5	115
323	631018	Neuhof	75	5	70
324	631019	Nüsttal	10	0	10
325	631020	Petersberg	110	5	105
326	631021	Poppenhausen (Wasserkuppe)	15	0	15
327	631022	Rasdorf, Point-Alpha-Gemeinde	5	0	5
328	631023	Tann (Rhön), Stadt	30	0	30
329	632000	Landkreis Hersfeld-Rotenburg, Kreisverwaltung	675	90	585
330	632001	Alheim	45	5	45
331	632002	Bad Hersfeld, Kreisstadt	350	40	310
332	632003	Bebra, Stadt	125	10	115
333	632004	Breitenbach am Herzberg	20	0	20
334	632005	Cornberg	15	0	10
335	632006	Friedewald	25	0	25
336	632007	Hauneck	30	0	30
337	632008	Haunetal	25	0	25
338	632009	Heringen (Werra), Stadt	120	5	115
339	632010	Hohenroda	15	0	10
340	632011	Kirchheim	35	0	35
341	632012	Ludwigsau	50	0	45
342	632013	Nentershausen	15	0	15

III. D.11. Vollzeitäquivalente der Beschäftigten der Gemeinden und Gemeindeverbände nach Anstellungskörperschaft in Hessen am 30.06.2016

Lfd. Nr.	Regional-schlüssel	Gebietskörperschaft	insgesamt	davon	
				Beamte	Arbeitnehmer
343	632014	Neuenstein	25	0	20
344	632015	Niederaula, Marktgemeinde	30	0	25
345	632016	Philippsthal (Werra), Marktgemeinde	40	0	35
346	632017	Ronshausen	15	0	15
347	632018	Rotenburg a.d. Fulda, Stadt	130	10	120
348	632019	Schenklengsfeld	45	0	45
349	632020	Wildeck	30	0	30
350	633000	Landkreis Kassel, Kreisverwaltung	1 330	145	1 190
351	633001	Ahnatal	80	5	75
352	633002	Bad Karlshafen, Stadt	25	5	20
353	633003	Baunatal, Stadt	495	25	470
354	633004	Breuna	30	0	30
355	633005	Calden	60	5	55
356	633006	Bad Emstal	40	5	35
357	633007	Espenau	40	5	35
358	633008	Fuldabrück	105	5	100
359	633009	Fulda	145	5	135
360	633010	Grebenstein, Stadt	55	5	50
361	633011	Habichtswald	45	0	45
362	633012	Helsa	30	0	30
363	633013	Hofgeismar, Stadt	165	10	160
364	633014	Immenhausen, Stadt	40	5	40
365	633015	Kaufungen	140	5	135
366	633016	Liebenau, Stadt	25	5	25
367	633017	Lohfelden	155	5	150
368	633018	Naumburg, Stadt	45	5	40
369	633019	Nieste	20	0	20
370	633020	Niestetal	140	5	135
371	633021	Oberweser	20	0	20
372	633022	Reinhardshagen	50	0	50
373	633023	Schauenburg	110	0	105
374	633024	Söhrewald	50	5	50
375	633025	Trendelburg, Stadt	75	0	70
376	633026	Vellmar, Stadt	210	5	205
377	633027	Wahlsburg	20	0	15
378	633028	Wolfhagen, Stadt	150	10	140
379	633029	Zierenberg, Stadt	60	5	55
380	634000	Schwalm-Eder-Kreis, Kreisverwaltung	795	90	705
381	634001	Borken (Hessen), Stadt	140	15	125
382	634002	Edermünde	55	5	50
383	634003	Felsberg, Stadt	95	10	85
384	634004	Frielendorf	55	0	55
385	634005	Fritzlar, Dom- und Kaiserstadt	85	10	75
386	634006	Gilserberg	35	0	35
387	634007	Gudensberg, Stadt	105	5	100
388	634008	Guxhagen	50	5	45
389	634009	Homburg (Efze), Reformationsstadt, Kreisstadt	130	10	125
390	634010	Jesberg	25	0	20
391	634011	Knüllwald	40	0	40
392	634012	Körle	35	0	30
393	634013	Malsfeld	50	0	50
394	634014	Melsungen, Stadt	145	10	135
395	634015	Morschen	20	5	20
396	634016	Neuental	30	0	30
397	634017	Neukirchen, Stadt	60	0	60
398	634018	Niederstein, Stadt	40	0	40
399	634019	Oberaula	20	0	15

III. D.11. Vollzeitäquivalente der Beschäftigten der Gemeinden und Gemeindeverbände nach Anstellungskörperschaft in Hessen am 30.06.2016

Lfd. Nr.	Regional-schlüssel	Gebietskörperschaft	insgesamt	davon	
				Beamte	Arbeitnehmer
400	634020	Ottrau	20	0	20
401	634021	Schrecksbach	25	0	25
402	634022	Schwalmsstadt, Stadt	210	10	195
403	634023	Schwarzenborn, Stadt	5	0	5
404	634024	Spangenberg, Liebenbachstadt	55	0	55
405	634025	Wabern	60	0	60
406	634026	Willingshausen	35	0	35
407	634027	Bad Zwesten	40	0	35
408	635000	Landkreis Waldeck-Frankenberg, Kreisverwaltung	770	90	680
409	635001	Allendorf (Eder)	30	5	25
410	635002	Bad Arolsen, Stadt	145	10	130
411	635003	Bad Wildungen, Stadt	235	20	215
412	635004	Battenberg (Eder), Stadt	25	5	25
413	635005	Bromskirchen	25	0	20
414	635006	Burgwald	25	0	25
415	635007	Diemelsee	30	5	25
416	635008	Diemelstadt, Stadt	55	0	55
417	635009	Edertal	45	5	40
418	635010	Frankenau, Stadt	15	0	15
419	635011	Frankenberg (Eder), Stadt	120	15	105
420	635012	Gemünden (Wohra), Stadt	25	0	20
421	635013	Haina (Kloster)	35	0	35
422	635014	Hatzfeld (Eder), Stadt	15	5	15
423	635015	Korbach, Hansestadt, Kreisstadt	250	30	225
424	635016	Lichtenfels, Stadt	20	5	20
425	635017	Rosenthal, Stadt	25	5	20
426	635018	Twistetal	20	0	20
427	635019	Vöhl	50	0	50
428	635020	Volkmarsen, Stadt	35	5	30
429	635021	Waldeck, Stadt	65	0	65
430	635022	Willingen (Upland)	70	5	65
431	636000	Werra-Meißner-Kreis, Kreisverwaltung	545	80	465
432	636001	Bad Sooden-Allendorf, Stadt	95	0	95
433	636002	Berkatal	10	0	10
434	636003	Eschwege, Kreisstadt	185	20	165
435	636004	Großalmerode, Stadt	40	5	35
436	636005	Herleshausen	15	0	15
437	636006	Hessisch Lichtenau, Stadt	95	10	85
438	636007	Meinhard	50	5	45
439	636008	Meißner	15	5	10
440	636009	Neu-Eichenberg	20	0	15
441	636010	Ringgau	15	0	10
442	636011	Sontra, Stadt	70	5	65
443	636012	Waldkappel, Stadt	45	0	40
444	636013	Wanfried, Stadt	20	0	20
445	636014	Wehretal	20	5	15
446	636015	Weißenborn	10	0	10
447	636016	Witzenhausen, Stadt	125	5	120
448	700000	Verwaltungsausschuss des Landeswohlfahrtsverbandes Hessen	1 285	390	895

III.E.1 Beschäftigte der rechtlich selbstständigen Einrichtungen in privater Rechtsform mit überwiegend öffentlicher Beteiligung in Hessen nach Umfang der Beschäftigungsverhältnisse

Umfang des Beschäftigungsverhältnisses	jeweils am 30.06.							
	2009	2010	2011	2012	2013	2014	2015	2016
Insgesamt (ohne geringfügig Beschäftigte)	97 005	100 035	103 715	111 965	114 025	114 090	113 180	117 845
Vollzeitbeschäftigte	68 425	70 455	73 070	78 130	79 120	80 520	78 735	81 690
darunter								
Frauen	23 595	25 295	26 470	28 450	29 110	28 215	27 610	29 580
in Ausbildung	5 140	5 485	5 445	5 520	5 670	5 595	5 340	5 405
mit Zeitvertrag	7 255	7 745	8 385	9 340	8 180	7 505	8 170	8 580
Teilzeitbeschäftigte mit 50% und mehr	23 935	25 250	25 770	27 450	28 745	28 160	27 790	29 865
darunter								
Frauen	18 270	19 230	20 160	21 425	22 520	22 130	22 485	24 275
mit Zeitvertrag	2 695	2 950	2 625	2 890	3 240	3 770	3 295	3 565
Teilzeitbeschäftigte unter 50%	4 640	4 330	4 875	6 385	6 160	5 410	6 650	6 290
darunter								
Frauen	3 790	3 725	3 920	4 830	4 565	4 185	4 485	4 615
mit Zeitvertrag	545	780	1 075	2 145	1 765	1 520	2 730	1 640
<u>nachrichtlich</u>								
Geringfügig Beschäftigte	4 650	4 965	5 645	5 985	5 960	6 050	6 010	6 435
darunter								
Frauen	2 640	2 985	3 330	3 375	3 645	3 630	3 660	3 950

III.E.2 Beschäftigte der rechtlich selbstständigen Einrichtungen in privater Rechtsform Aufgabenbereichen und Umfang der

A-Nr.	Aufgabenbereich	Vollzeitbe- schäftigte	darunter
			Frauen
	Insgesamt	81 690	29 580
00121	Verwaltungssteuerung und -service	10	0
00160	Hochbauverwaltung	110	45
01330	Öffentliche Hochschulen und Berufsakademien	5	0
01410	Förderung für Schülerinnen und Schüler	5	5
01520	Volkshochschulen	95	50
01530	Sonstige Weiterbildung (ohne Förderung für Teilnehmende)	1 890	790
01620	Wissenschaftliche Bibliotheken, Archive, Fachinformationszentren	10	5
01650	Forschung und experimentelle Entwicklung	65	25
01811	Theater	780	335
01812	Musikpflege	55	25
01820	Museen, Sammlungen, Ausstellungen	145	85
01830	Zoologische und botanische Gärten	10	5
01850	Sonstige Kulturpflege	5	5
01870	Denkmalschutz und -pflege	10	10
02350	Soziale Einrichtungen	1 445	895
02539	Nicht aufgeteilt (253)	2 290	105
02599	Nicht aufgeteilt (259)	165	85
02612	Einrichtungen der Jugendarbeit	0	0
02662	Sonstige Einrichtungen der Kinder-, Jugend- u. Familienhilfe	745	610
02720	Tageseinrichtungen für Kinder	45	40
02790	Nicht aufgeteilt (27)	115	110
02920	Sonstige soziale Hilfen und Leistungen	0	0
03121	Krankenhäuser	21 340	13 780
03122	Kur- und Badeeinrichtungen	220	95
03129	Nicht aufgeteilt (312)	1 060	685
03141	Gesundheitseinrichtungen	1 170	635
03149	Nicht aufgeteilt (314)	185	85
03221	Förderung des Sports	0	0
03222	Sportstätten und Bäder	390	155
03321	Naturschutz und Landschaftspflege	10	5
04110	Förderung des Wohnungsbaus	2 100	755
04190	Sonstiges Wohnungswesen	15	5
04220	Raumordnung und Landesplanung	125	60
04230	Räumliche Planungs- und Entwicklungsmaßnahmen	315	95
04240	Bau- und Grundstücksordnung	0	0
04250	Städtebauförderung	25	15
04320	Allgemeine Einrichtungen und Unternehmen	9 945	3 320
05210	Agrarstruktur und ländlicher Raum	85	35
05230	Landwirtschaftliche Produktion, Tiergesundheit und Ernährung	55	5
05240	Land- und Forstwirtschaft	40	5
06430	Elektrizitätsversorgung	1 290	240
06440	Wasserversorgung	485	95
06450	Abwasserentsorgung	55	0
06460	Abfallwirtschaft	2 255	180
06470	Straßenreinigung	215	20
06491	Gasversorgung	265	65

1) Eine überwiegend öffentliche Beteiligung liegt vor, wenn entweder Stimmrecht oder Nennkapital des Unternehmens zu mehr als 50% in öffentlicher Hand sind.

mit überwiegender öffentlicher Beteiligung¹⁾ in Hessen am 30.06.2016 nach Beschäftigungsverhältnisse

Teilzeitbeschäftigte mit 50% und mehr	darunter Frauen	Teilzeitbeschäftigte unter 50%	darunter Frauen	A-Nr.
29 865	24 275	6 290	4 615	
0	0	0	0	00121
20	20	0	0	00160
5	5	0	0	01330
70	65	10	5	01410
105	100	15	10	01520
480	385	170	145	01530
				01620
5	5	0	0	
30	20	10	5	01650
125	90	190	95	01811
30	25	5	5	01812
35	35	5	5	01820
0	0	0	0	01830
0	0	0	0	01850
0	0	0	0	01870
1 930	1 745	210	170	02350
270	155	105	40	02539
100	80	5	5	02599
5	5	5	5	02612
215	165	85	70	02662
250	225	110	100	02720
50	45	10	10	02790
0	0	5	0	02920
12 525	11 490	2 345	2 070	03121
110	100	20	10	03122
540	500	115	110	03129
1 095	995	255	190	03141
35	25	40	35	03149
5	0	0	0	03221
120	100	35	25	03222
5	5	0	0	03321
510	415	80	70	04110
0	0	0	0	04190
40	30	0	0	04220
35	35	10	10	04230
0	0	0	0	04240
10	10	0	0	04250
4 050	3 250	1 105	680	04320
25	20	5	5	05210
15	10	0	0	05230
0	0	0	0	05240
145	110	45	15	06430
90	65	5	5	06440
0	0	0	0	06450
140	120	15	10	06460
0	0	0	0	06470
30	25	5	5	06491

III.E.2 Beschäftigte der rechtlich selbstständigen Einrichtungen in privater Rechtsform Aufgabenbereichen und Umfang der

A-Nr.	Aufgabenbereich	Vollzeitbe- schäftigte	darunter
			Frauen
06492	Fernwärmeversorgung	260	25
06493	Kombinierte Versorgung	8 715	1 785
06520	Tourismus	40	25
06610	Banken und Kreditinstitute	405	125
06690	Sonstiges Geld- und Versicherungswesen	460	145
06800	Sonstiges im Bereich Gewerbe und Dienstleistungen	1 375	280
06920	Verbesserung der Infrastruktur	20	10
06930	Verbesserung der regionalen Wirtschaftsstruktur	1 035	550
07250	Gemeindestraßen	155	0
07290	Sonstiger Straßenverkehr	45	5
07410	Öffentlicher Personennahverkehr	1 300	130
07420	Eisenbahnen	920	210
07500	Luftfahrt	11 590	1 900
07900	Sonstiges Verkehrswesen	5 705	805

1) Eine überwiegend öffentliche Beteiligung liegt vor, wenn entweder Stimmrecht oder Nennkapital des Unternehmens zu mehr als 50% in öffentlicher Hand sind.

**mit überwiegender öffentlicher Beteiligung¹⁾ in Hessen am 30.06.2016 nach
Beschäftigungsverhältnisse**

Teilzeitbeschäftigte mit 50% und mehr	darunter	Teilzeitbeschäftigte unter 50%	darunter	A-Nr.
	Frauen		Frauen	
10	5	5	0	06492
1 240	1 005	190	160	06493
20	20	10	5	06520
65	50	10	10	06610
60	40	10	10	06690
160	130	20	10	06800
5	5	0	0	06920
375	325	45	40	06930
5	5	0	0	07250
10	10	0	0	07290
70	25	5	5	07410
35	20	0	0	07420
3 740	1 775	190	145	07500
800	370	775	320	07900

III.E.3 Beschäftigte der rechtlich selbstständigen Einrichtungen in privater Rechtsform mit überwiegend öffentlicher Beteiligung¹⁾ in Hessen am 30.06.2016 nach Besitzverhältnissen und Umfang der Beschäftigungsverhältnisse

Schl. Nr.	Besitzverhältnis ²⁾	Vollzeitbe- schäftigte	darunter	Teilzeitbe- schäftigte mit 50% und mehr	darunter	Teilzeitbe- schäftigte unter 50%	darunter
			Frauen		Frauen		Frauen
	Insgesamt	81 690	29 580	29 865	24 275	6 290	4 615
011	100% des Landes	375	140	120	105	0	0
021	100% einer kreisfreien Stadt	4 455	2 480	1 425	1 260	440	270
022	mehrheitlich einer kreisfreien Stadt	1 490	175	90	80	5	5
031	100% eines Landkreises	5 960	3 775	4 380	4 070	860	765
032	mehrheitlich eines Landkreises	140	10	5	5	0	0
033	100% mehrerer Landkreise	55	10	10	10	0	0
041	100% einer kreisangehörigen Gemeinde	5 005	2 380	2 270	2 065	435	380
042	mehrheitlich einer kreisangehörigen Gemeinde	165	50	80	65	15	10
043	100% mehrerer kreisangehöriger Gemeinden	25	15	45	45	5	5
044	mehrheitlich mehrerer kreisangeh. Gemeinden	5	0	0	0	0	0
071	100% des Landeswohlfahrtsverbands	40	20	20	15	0	0
081	100% eines Zweckverbandes	250	65	165	150	10	10
093	100% mit verschiedenen kommunalen Eignern	2 170	1 250	840	745	150	135
094	mehrheitlich mit versch. kommunalen Eignern	50	25	40	25	10	5
103	100% mit versch. Eignern aus Kernhaushalten	560	235	190	160	20	15
104	mehrheitlich mit versch. öffentlichen Eignern	170	70	45	40	5	5
125	100% mit einem Eigner	22 335	6 720	8 375	6 210	2 220	1 245
126	mehrheitlich mit einem Eigner	2 565	1 410	1 270	1 110	275	240
135	100% mit mehreren Eignern	8 280	2 540	1 985	1 435	365	285
136	mehrheitlich mit mehreren Eignern	3 670	810	510	410	70	60
147	100% gemischte Beteiligung	12 565	5 500	5 680	4 950	1 140	970
148	mehrheitlich gemischte Beteiligung	10 790	1 785	2 275	1 285	260	200
913	100% mehrerer Krankenversicherungen	580	125	50	40	10	10

1) Eine überwiegend öffentliche Beteiligung liegt vor, wenn entweder Stimmrecht oder Nennkapital des Unternehmens zu mehr als 50% in öffentlicher Hand sind. — 2) Eine mehrheitlich öffentliche Beteiligung ist eine überwiegend öffentliche Beteiligung unter 100%.