



Statistische Berichte



Kennziffer: B III 3 - j/16

Juni 2017

Hochschulprüfungen in Hessen 2016

Hessisches Statistisches Landesamt, Wiesbaden

Impressum

Dienstgebäude: Rheinstraße 35/37, 65185 Wiesbaden

Briefadresse: 65175 Wiesbaden

Ihre Ansprechpartner für Fragen und Anregungen zu diesem Bericht

Herr Peter Bonk 0611 3802-319

Frau Gabriela Fischer 0611 3802-318

E-Mail hochschulstatistik@statistik.hessen.de

Telefax 0611 3802-390

Internet <https://www.statistik.hessen.de>

Copyright

© Hessisches Statistisches Landesamt, Wiesbaden, 2017

Vervielfältigung und Verbreitung, auch auszugsweise, mit Quellenangabe gestattet.

Allgemeine Geschäftsbedingungen

Die Allgemeinen Geschäftsbedingungen sind unter

<https://www.statistik.hessen.de> "AGB"

abrufbar.

Zeichenerklärungen

- = genau Null (nichts vorhanden) bzw. keine Veränderung eingetreten
- 0 = Zahlenwert ungleich Null, Betrag jedoch kleiner als die Hälfte von 1 in der letzten besetzten Stelle
- . = Zahlenwert unbekannt oder geheim zu halten
- ... = Zahlenwert lag bei Redaktionsschluss noch nicht vor
- () = Aussagewert eingeschränkt, da der Zahlenwert statistisch unsicher ist
- / = keine Angabe, da Zahlenwert nicht sicher genug
- x = Tabellenfeld gesperrt, weil Aussage nicht sinnvoll
(oder bei Veränderungsraten ist die Ausgangszahl kleiner als 100)
- D = Durchschnitt
- s = geschätzte Zahl
- p = vorläufige Zahl
- r = berichtigte Zahl

Aus Gründen der Übersichtlichkeit sind nur negative Veränderungsraten und Salden mit einem Vorzeichen versehen. Positive Veränderungsraten und Salden sind ohne Vorzeichen. Im Allgemeinen ist ohne Rücksicht auf die Endsumme auf- bzw. abgerundet worden. Das Ergebnis der Summierung der Einzelzahlen kann deshalb geringfügig von der Endsumme abweichen.

Inhalt

	Seite
Vorbemerkungen	2
Erläuterungen	2
Lange Reihe: Bestandene Abschlussprüfungen (einschl. Promotionen) an den Hochschulen in Hessen seit dem Prüfungsjahr 1992	4
Tabellen	
1. Bestandene Abschlussprüfungen im Prüfungsjahr 2016 nach Fächer- und Prüfungsgruppen sowie Hochschularten	9
2. Bestandene Abschlussprüfungen im Prüfungsjahr 2016 nach Fachsemestern sowie Fächer- und Prüfungsgruppen	21
3. Bestandene Abschlussprüfungen (einschl. Promotionen) im Prüfungsjahr 2016 nach Abschlussarten und Hochschulen	47
4. Von ausländischen Absolventen bestandene Abschlussprüfungen nach Staatsangehörigkeit und Fächergruppe im Prüfungsjahr 2016	53
Diagramme	
Abb. 1 Bestandene Abschlussprüfungen (einschl. Promotionen) an den Hochschulen in Hessen seit dem Prüfungsjahr 1992 nach Geschlecht	4
Abb. 2 Bestandene Abschlussprüfungen (einschl. Promotionen) an den Hochschulen in Hessen seit dem Prüfungsjahr 1992 nach Staatsangehörigkeit	4
Abb. 3 Bestandene Abschlussprüfungen (einschl. Promotionen) in Hessen nach Abschlussarten und Geschlecht der Prüfungskandidaten im Prüfungsjahr 2016	5
Abb. 4 Bestandene Abschlussprüfungen – Bachelor und Master – nach Geschlecht der Prüfungskandidaten seit dem Prüfungsjahr 2002	5
Abb. 5 Bestandene Abschlussprüfungen (einschl. Promotionen) in Hessen nach Fächergruppen und Geschlecht der Prüfungskandidaten im Prüfungsjahr 2016	6
Abb. 6 Bestandene Abschlussprüfungen (einschl. Promotionen) in Hessen in den zehn am stärksten besetzten Studienbereichen nach dem Geschlecht der Prüfungs- kandidaten im Prüfungsjahr 2016	6
Abb. 7 Alter bei Abschluss (Median) eines erfolgreichen Erststudiums in Hessen nach Hochschulart und Geschlecht der Prüfungskandidaten im Prüfungsjahr 2016	7
Abb. 8 Durchschnittliche Fachstudiendauer eines erfolgreichen Erststudiums in Hessen nach Fächergruppen und Geschlecht der Prüfungskandidaten im Prüfungsjahr 2016	7
Abb. 9 Bestandene Abschlussprüfungen – Promotionen – nach Geschlecht/Staatsangehörigkeit der Prüfungskandidaten seit dem Prüfungsjahr 1993	8
Abb. 10 Herkunft ausländischer Absolventen mit bestandener Abschlussprüfung in Hessen nach Kontinenten im Prüfungsjahr 2016	8
Anhang	
I. Zuordnung der Studienfächer zu den Fächergruppen und Studienbereichen	60
II. Zuordnung der Abschlussprüfungen zu den Prüfungsgruppen	68

Vorbemerkungen

Die Erhebung der Abschlussprüfungen an Hochschulen erfolgt seit 1993 nach dem Gesetz über die Statistik für das Hochschulwesen (Hochschulstatistikgesetz – HStatG) vom 02. November 1990 (BGBl. I S. 2414), zuletzt geändert durch Artikel 2 des Gesetzes vom 25. Juni 2005 (BGBl. I S. 1860), i. V. m. dem Gesetz über die Statistik für Bundeszwecke (Bundesstatistikgesetz – BStatG) vom 22. Januar 1987 (BGBl. I S. 462, 565), zuletzt geändert durch Artikel 13 des Gesetzes vom 25. Juli 2013 (BGBl. I S. 2749).

Die Prüfungen werden erfasst, soweit sie eine Hochschulausbildung abschließen. Vor- und Zwischenprüfungen an Hochschulen sind in den Tabellen nicht enthalten, wohl aber Abschlüsse von Aufbau-, Ergänzungs-, Zusatz- und Zweitstudiengängen, wenn sie zu einer Prüfung führen. Entsprechend werden Prüfungen bei staatlichen und kirchlichen Prüfungsämtern erfragt, sofern sie ein Hochschulstudium abschließen, nicht dagegen 2. Staatsprüfungen am Ende der Referendarausbildung.

In den Tabellen sind alle Prüfungen als Fall gezählt. Wenn eine Person mehrere Prüfungen abgelegt hat, kommt so eine Mehrfachzählung zustande.

In den nachfolgenden Tabellen sind die abgelegten Prüfungen nach Fächergruppen bzw. Prüfungsgruppen gegliedert. Die entsprechenden Zuordnungen der Fächer und Prüfungen sind im Anhang dargestellt.

Für diesen Bericht wurden jeweils die Prüfungen eines Wintersemesters und des darauf folgenden Sommersemesters zu einem Prüfungsjahr zusammengefasst (Prüfungsjahr 2016 = Wintersemester 2015/16 und Sommersemester 2016).

Erläuterungen

Als **Hochschulen** werden alle nach Landesrecht anerkannten Hochschulen – unabhängig von der Trägerschaft – ausgewiesen. Sie dienen der Pflege und der Entwicklung der Wissenschaften und der Künste durch Forschung, Lehre und Studium und bereiten auf berufliche Tätigkeiten vor, die die Auswertung wissenschaftlicher Erkenntnisse und Methoden oder die Fähigkeit zur künstlerischen Gestaltung erfordern.

Zu den **Universitäten** zählen die technischen Universitäten und andere gleichrangige wissenschaftliche Hochschulen. Sie besitzen i. d. R. das Promotions- und Habilitationsrecht. Zu den Universitäten in Hessen zählen nach dem Hessischen Hochschulgesetz:

- Goethe-Universität in Frankfurt am Main,
- Justus-Liebig-Universität in Gießen,
- Philipps-Universität Marburg,
- Technische Universität Darmstadt,
- Universität Kassel,
- EBS Universität für Wirtschaft und Recht in Wiesbaden,
- Frankfurt School of Finance & Management.

Theologische Hochschulen sind kirchliche sowie staatliche philosophisch-theologische und theologische Hochschulen ohne die theologischen Fachbereiche der Universitäten. In Hessen sind dies:

- Theologische Fakultät in Fulda,
- Philosophisch-Theologische Hochschule (St. Georgen) in Frankfurt am Main,
- Lutherische Theologische Hochschule in Oberursel,
- fth – Freie Theologische Hochschule in Gießen,
- Ev. Hochschule Tabor in Marburg,
- Theologische H Ewersbach, Dietzhölztal.

Kunsthochschulen sind Hochschulen für bildende Künste, Gestaltung, Musik, Schauspielkunst, Film und Fernsehen. Kunsthochschulen in Hessen sind:

- Hochschule für Musik und Darstellende Kunst in Frankfurt am Main,
- Staatliche Hochschule für Bildende Künste (Städelschule) in Frankfurt am Main,
- Hochschule für Gestaltung in Offenbach am Main.

Fachhochschulen bieten eine stärker anwendungsbezogene Ausbildung in Studiengängen für Ingenieure und andere Berufe, vor allem in den Bereichen Wirtschaft, Sozialwesen, Gestaltung und Informatik. Die Regelstudienzeit ist kürzer als an Universitäten. In Hessen gab es im Prüfungsjahr 2016 vierzehn Fachhochschulen:

- h_da - Hochschule Darmstadt,
- Frankfurt University of Applied Sciences (FH),
- Hochschule Fulda,
- Techn. Hochschule Mittelhessen (THM),
- H RheinMain,
- Hochschule Geisenheim University,
- Evangelische H Darmstadt,
- H Fresenius in Idstein (Priv. FH),

- H der Deutschen Gesetzlichen Unfallversicherung in Bad Hersfeld (Priv. FH),
- Wilhelm Büchner Hochschule Darmstadt,
- Diploma FH Nordhessen Bad Sooden-Allendorf,
- Priv. FH Provadis (School of Int. Management & Technology) Frankfurt am Main,
- Priv. H accadis Bad Homburg,
- CVJM-Hochschule Kassel.

Verwaltungsfachhochschulen sind diejenigen verwaltungsinternen Fachhochschulen, an denen Nachwuchskräfte für den gehobenen nichttechnischen Dienst des Bundes und der Länder ausgebildet werden. In Hessen sind dies:

- Archivschule Marburg,
- Hess. H für Finanzen und Rechtspflege Rotenburg,
- Hess. H für Polizei und Verwaltung Wiesbaden,
- FH des Bundes für öffentliche Verwaltung,
 - FB Kriminalpolizei in Wiesbaden,
 - FB Wetterdienst in Langen sowie
 - FB Landw. Sozialversicherung Kassel.

Fachsemester sind Semester, die im Hinblick auf die im Berichtsemester abgelegte Abschlussprüfung im Studienfach verbracht worden sind. Dazu können auch einzelne Semester aus einem anderen Studienfach oder Studiengang im In- und Ausland bzw. Zeiten einer berufspraktischen Tätigkeit gehören, wenn sie angerechnet wurden.

Ein **Studienfach** ist die in Prüfungsordnungen festgelegte Bezeichnung für eine wissenschaftliche oder künstlerische Disziplin, in der ein Studienabschluss möglich ist. In der Erhebung ist die Angabe von bis zu drei Studienfächern möglich, für diesen Bericht wurde immer nach der Angabe des 1. Studienfaches ausgewertet.

Mehrere inhaltlich verwandte Studienfächer werden – der bundeseinheitlichen Systematik entsprechend – zu **Studienbereichen** und diese wiederum zu neun großen **Fächergruppen** zusammengefasst (Übersicht siehe Anhang).

Zur Darstellung der Prüfungsstatistik werden die einzelnen Abschlussprüfungen zu **Prüfungsgruppen** zusammengefasst (siehe Systematik der Prüfungsgruppen und Zuordnung der einzelnen Prüfungen im Anhang).

Ein **Erstabschluss** ist der erste berufsqualifizierende Studienabschluss nach Erlangung einer Hochschul-

zugangsberechtigung. In seltenen Fällen kann dies auch eine Promotion sein.

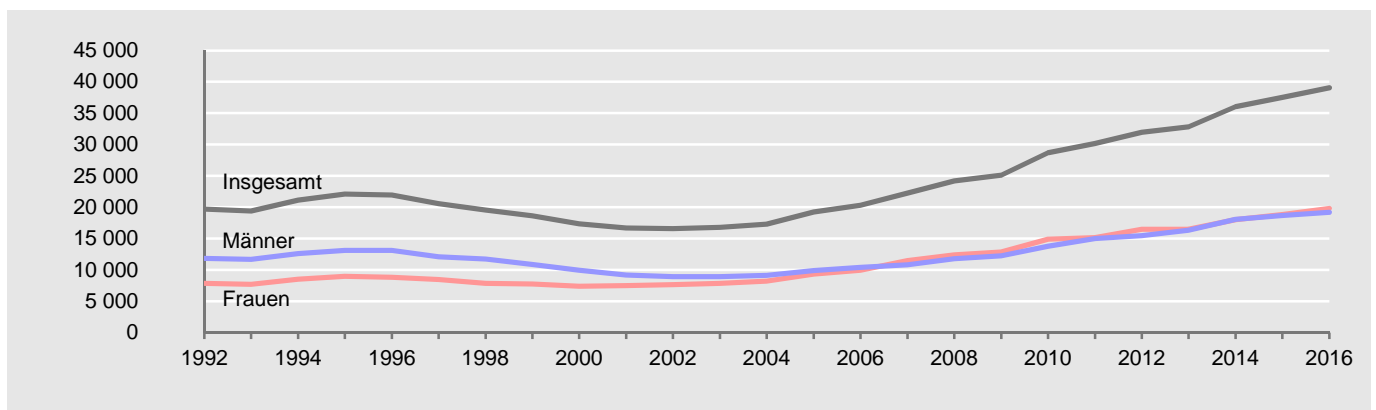
Unter dem Begriff **Weiterer Abschluss** sind folgende Abschlussarten zusammengefasst:

- Zweitstudium,
- Aufbaustudium,
- Ergänzungs-, Erweiterungs- und Zusatzstudium,
- Promotionsstudium (soweit kein Erststudium),
- Kontakt-/Weiterbildungsstudium,
- Weiterstudium zur Verbesserung der Prüfungsnote,
- Kein Abschluss angestrebt bzw. möglich.

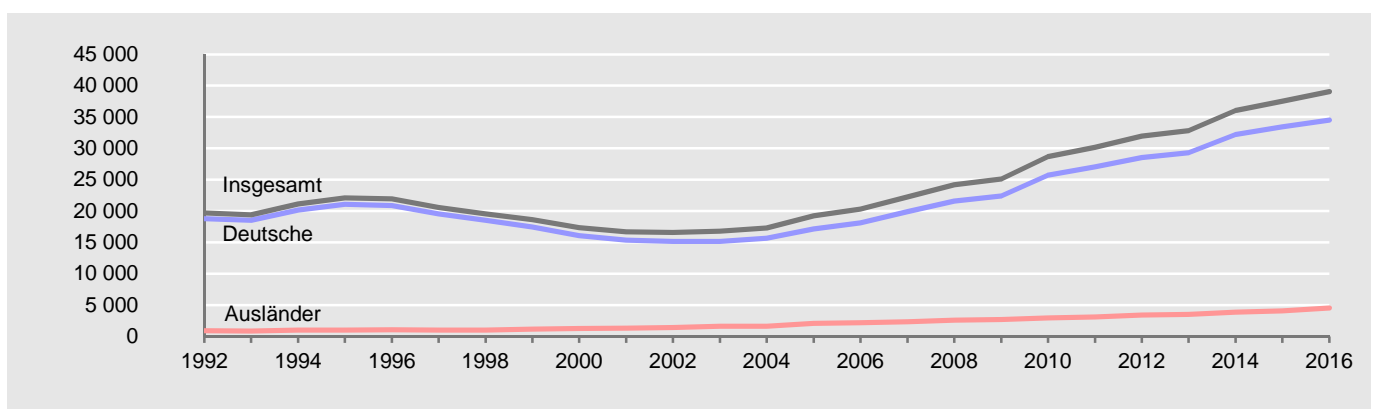
**Lange Reihe: Bestandene Abschlussprüfungen (einschl. Promotionen)
an den Hochschulen in Hessen seit dem Prüfungsjahr 1992**

Prüfungsjahr	Bestandene Prüfungen		davon			
			Deutsche		Ausländer	
	insgesamt	weiblich	zusammen	weiblich	zusammen	weiblich
1992	19 714	7 854	18 807	7 577	907	277
1993	19 388	7 697	18 536	7 421	852	276
1994	21 148	8 528	20 149	8 174	999	354
1995	22 087	8 967	21 082	8 618	1 005	349
1996	21 951	8 817	20 863	8 442	1 088	375
1997	20 578	8 468	19 565	8 084	1 013	384
1998	19 573	7 843	18 529	7 480	1 044	363
1999	18 630	7 782	17 437	7 344	1 193	438
2000	17 342	7 382	16 078	6 893	1 264	489
2001	16 689	7 519	15 340	6 959	1 349	560
2002	16 599	7 649	15 174	7 089	1 425	560
2003	16 783	7 856	15 176	7 131	1 607	725
2004	17 328	8 197	15 675	7 476	1 653	721
2005	19 238	9 336	17 166	8 408	2 072	928
2006	20 335	9 935	18 140	8 925	2 195	1 010
2007	22 275	11 472	19 919	10 307	2 356	1 165
2008	24 185	12 394	21 594	11 090	2 591	1 304
2009	25 098	12 865	22 409	11 538	2 689	1 327
2010	28 690	14 901	25 718	13 451	2 972	1 450
2011	30 191	15 160	27 062	13 651	3 129	1 509
2012	31 943	16 482	28 520	14 779	3 423	1 703
2013	32 835	16 501	29 312	14 806	3 523	1 695
2014	36 059	18 003	32 206	16 074	3 853	1 929
2015	37 529	18 825	33 441	16 822	4 088	2 003
2016	39 045	19 830	34 506	17 665	4 539	2 165

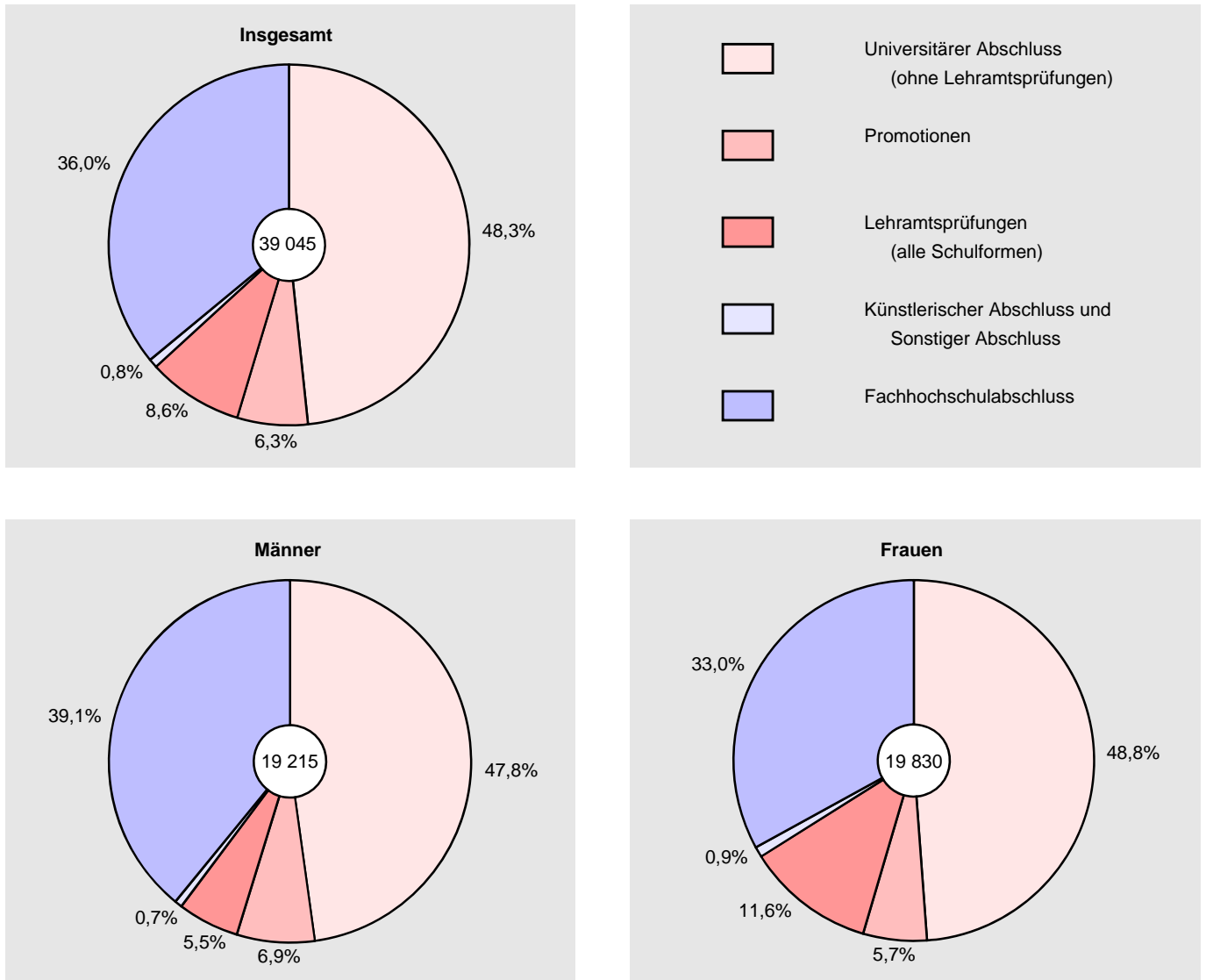
**Abb. 1 Bestandene Abschlussprüfungen (einschl. Promotionen)
an den Hochschulen in Hessen seit dem Prüfungsjahr 1992 nach Geschlecht**



**Abb. 2 Bestandene Abschlussprüfungen (einschl. Promotionen)
an den Hochschulen in Hessen seit dem Prüfungsjahr 1992 nach Staatsangehörigkeit**



**Abb. 3 Bestandene Abschlussprüfungen (einschl. Promotionen) in Hessen
nach Abschlussarten und Geschlecht der Prüfungskandidaten im Prüfungsjahr 2016**



**Abb. 4 Bestandene Abschlussprüfungen – Bachelor und Master –
nach Geschlecht der Prüfungskandidaten seit dem Prüfungsjahr 2002**

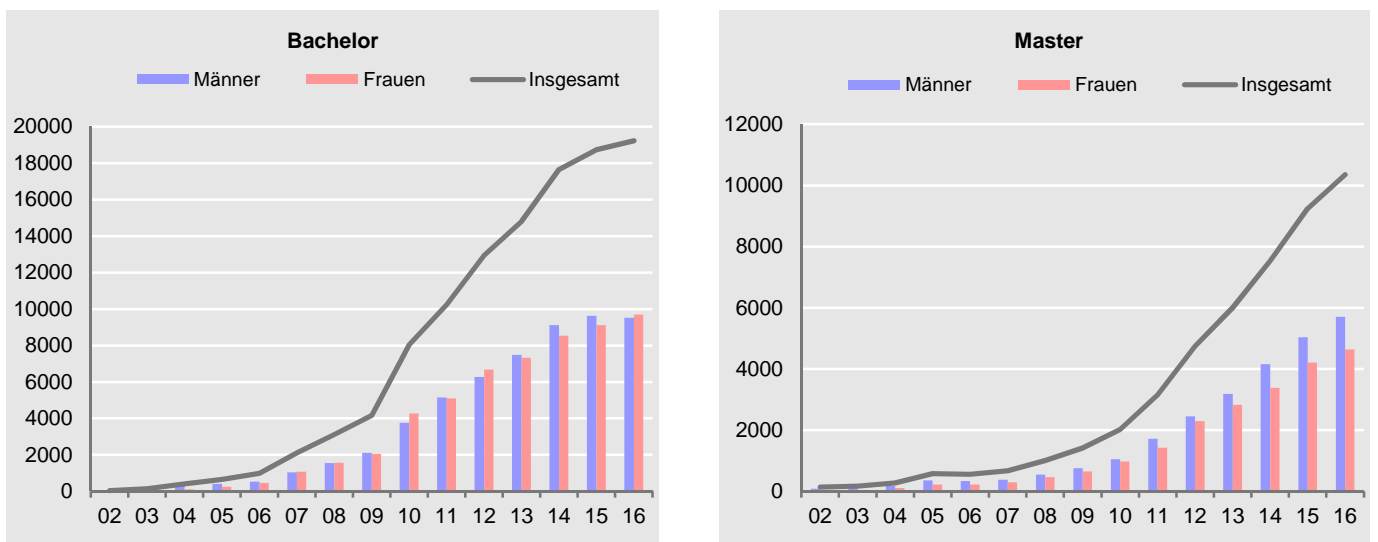


Abb. 5 Bestandene Abschlussprüfungen (einschl. Promotionen) in Hessen nach Fächergruppen und Geschlecht der Prüfungskandidaten im Prüfungsjahr 2016

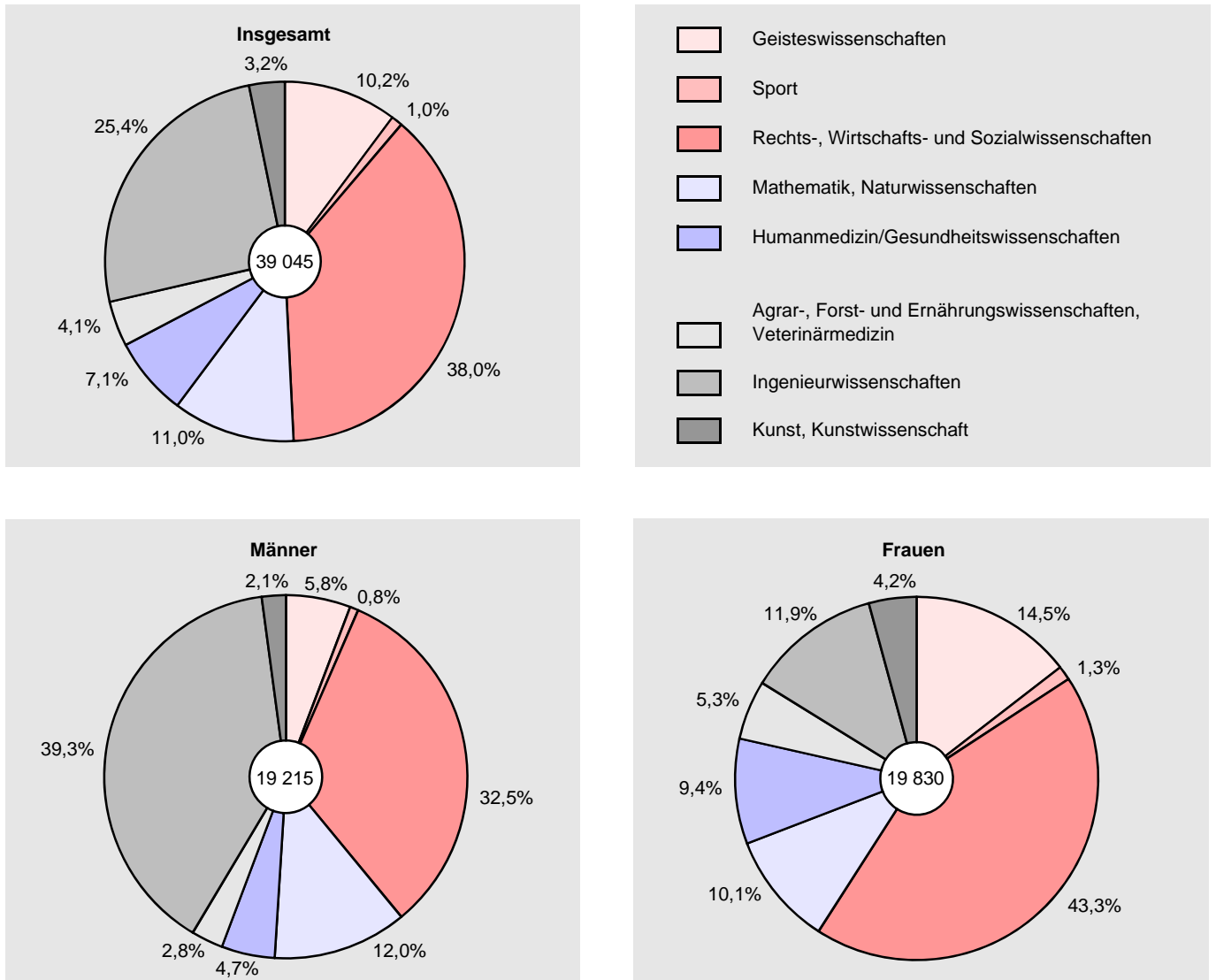


Abb. 6 Bestandene Abschlussprüfungen (einschl. Promotionen) in Hessen in den zehn am stärksten besetzten Studienbereichen nach dem Geschlecht der Prüfungskandidaten im Prüfungsjahr 2016

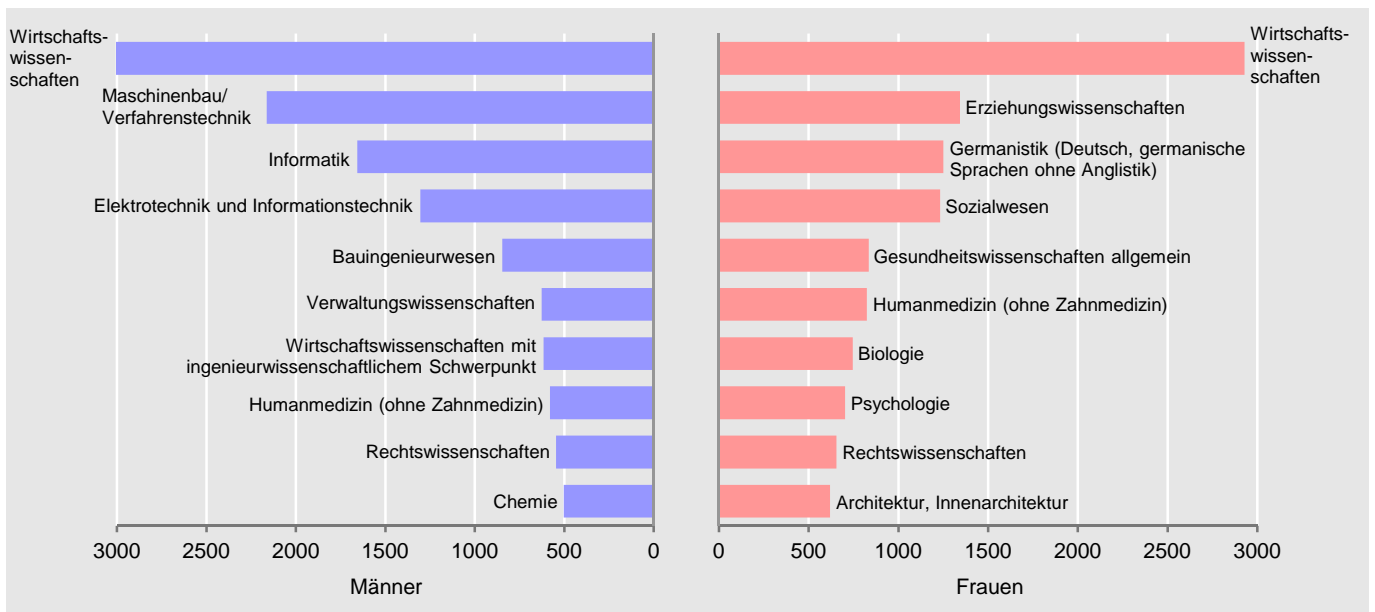


Abb. 7 Alter bei Abschluss (Median) eines erfolgreichen Erststudiums in Hessen nach Hochschulart und Geschlecht der Prüfungskandidaten im Prüfungsjahr 2016

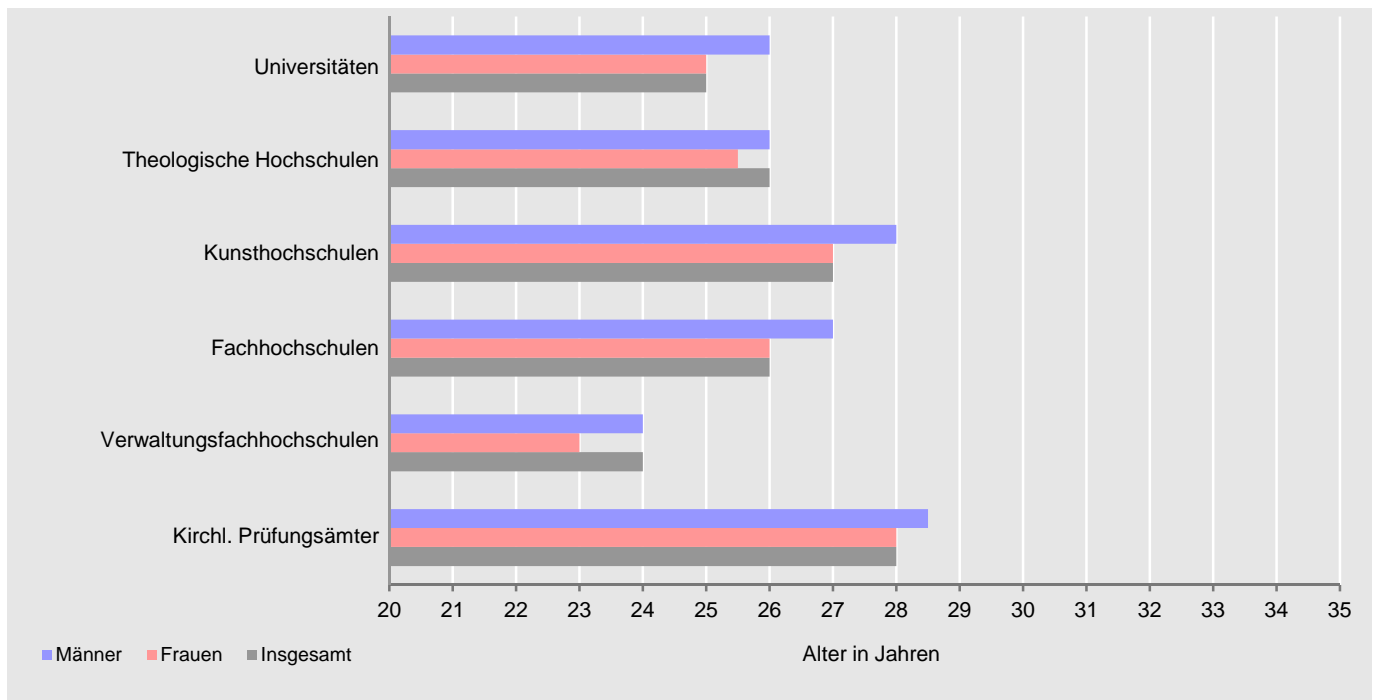
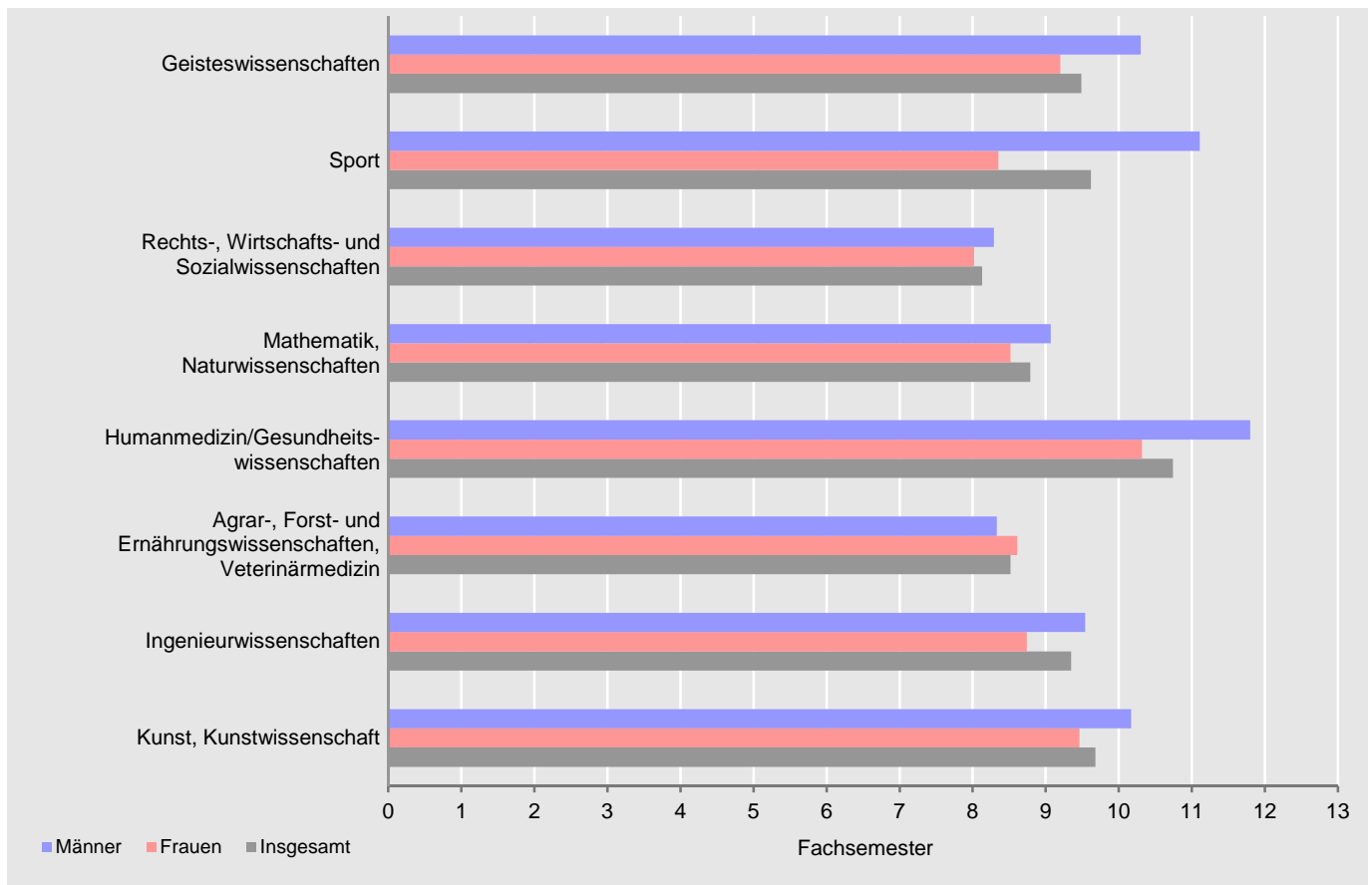
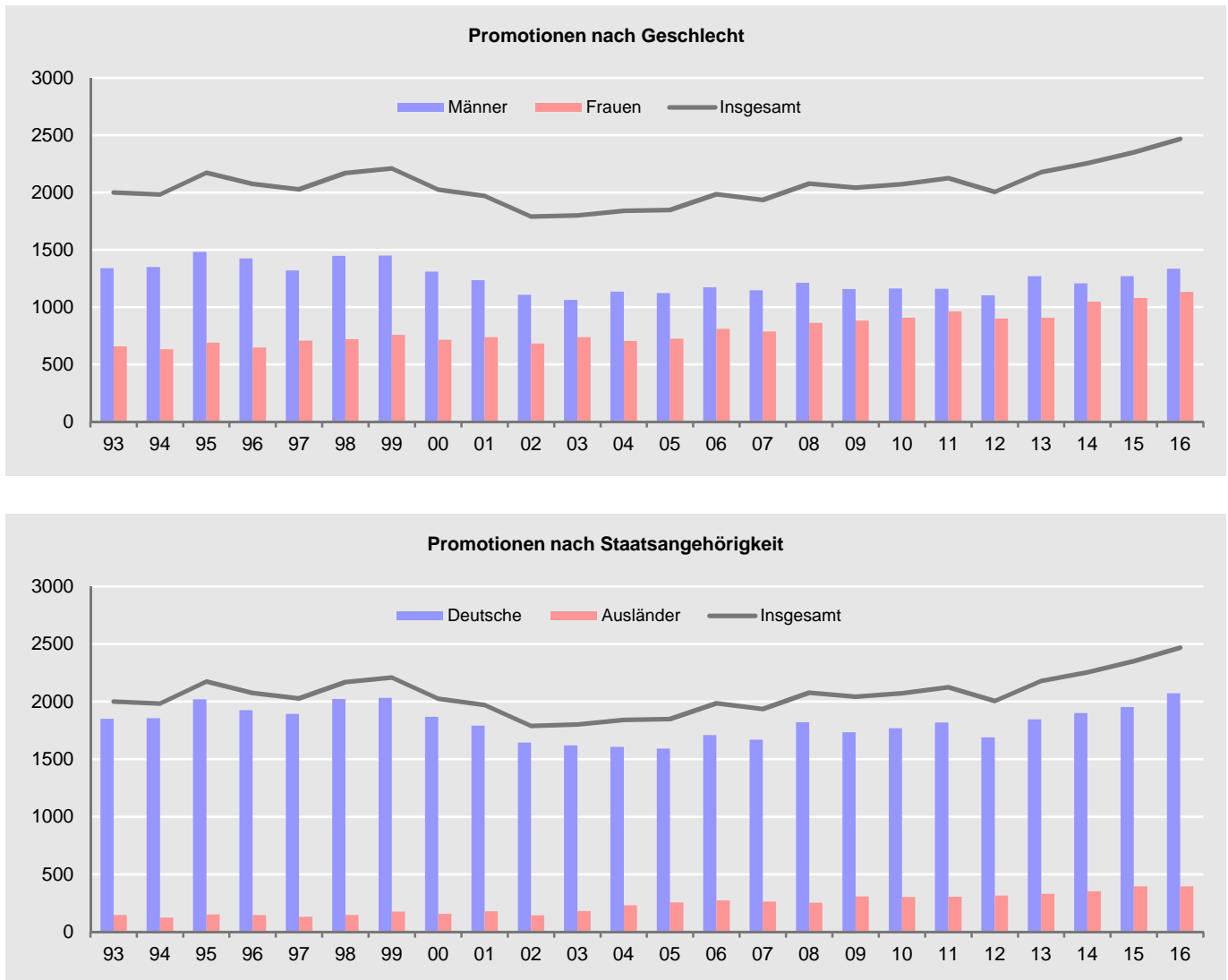


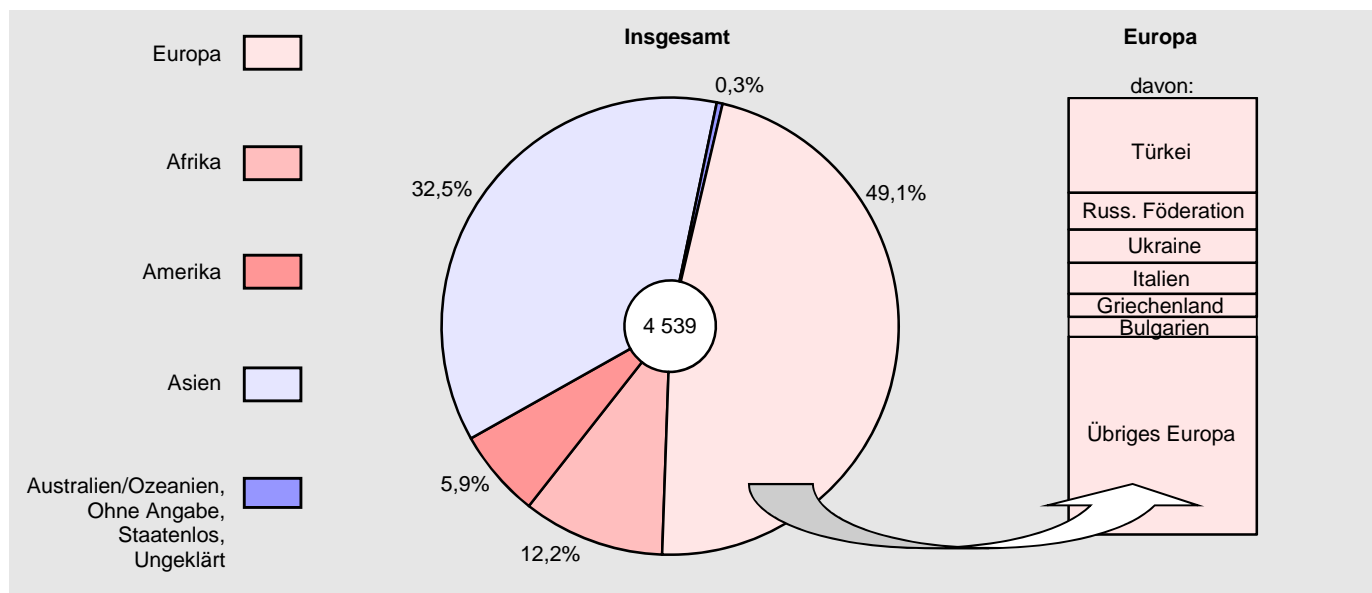
Abb. 8 Durchschnittliche Fachstudiendauer eines erfolgreichen Erststudiums in Hessen nach Fächergruppen und Geschlecht der Prüfungskandidaten im Prüfungsjahr 2016



**Abb. 9 Bestandene Abschlussprüfungen – Promotionen –
nach Geschlecht/Staatsangehörigkeit der Prüfungskandidaten seit dem Prüfungsjahr 1993**



**Abb. 10 Herkunft ausländischer Absolventen mit bestandener Abschlussprüfung
in Hessen nach Kontinenten im Prüfungsjahr 2016**



1. Bestandene Abschlussprüfungen im Prüfungsjahr 2016
nach Fächer- und Prüfungsgruppen sowie Hochschularten

Fächergruppe des 1. Studienfachs Prüfungsgruppe männlich=m, weiblich=w, insgesamt=i		Bestandene Abschlussprüfungen		Davon als ...			
				Erstabschluss		weiterer Abschluss	
		insgesamt	Ausländer	insgesamt	Ausländer	insgesamt	Ausländer
Universitäten							
Geisteswissen- schaften	m	1 014	85	727	42	287	43
	w	2 824	250	2 126	151	698	99
	i	3 838	335	2 853	193	985	142
Universitärer Abschluss (ohne Lehramtsprüfungen)	m	488	53	341	30	147	23
	w	1 382	183	991	104	391	79
	i	1 870	236	1 332	134	538	102
Promotionen	m	75	20	–	–	75	20
	w	101	17	–	–	101	17
	i	176	37	–	–	176	37
Lehramt an Grund- und Hauptschulen/Primarstufe	m	58	–	57	–	1	–
	w	388	12	361	12	27	–
	i	446	12	418	12	28	–
Lehramt an Realschulen/ Sekundarstufe I	m	85	6	75	6	10	–
	w	291	19	259	18	32	1
	i	376	25	334	24	42	1
Lehramt an Gymnasien/ Sekundarstufe II, allgemeinbildende Schulen	m	298	6	254	6	44	–
	w	643	19	515	17	128	2
	i	941	25	769	23	172	2
Lehramt an beruflichen Schulen/Sekundarstufe II, berufliche Schulen	m	10	–	–	–	10	–
	w	19	–	–	–	19	–
	i	29	–	–	–	29	–
Sport	m	144	6	99	2	45	4
	w	251	13	117	2	134	11
	i	395	19	216	4	179	15
Universitärer Abschluss (ohne Lehramtsprüfungen)	m	100	5	72	2	28	3
	w	203	12	104	1	99	11
	i	303	17	176	3	127	14
Promotionen	m	4	–	–	–	4	–
	w	1	–	–	–	1	–
	i	5	–	–	–	5	–
Lehramt an Grund- und Hauptschulen/Primarstufe	m	3	–	–	–	3	–
	w	15	–	–	–	15	–
	i	18	–	–	–	18	–
Lehramt an Realschulen/ Sekundarstufe I	m	8	–	5	–	3	–
	w	6	–	1	–	5	–
	i	14	–	6	–	8	–
Lehramt an Gymnasien/ Sekundarstufe II, allgemeinbildende Schulen	m	24	–	22	–	2	–
	w	18	1	12	1	6	–
	i	42	1	34	1	8	–

1. Bestandene Abschlussprüfungen im Prüfungsjahr 2016
nach Fächer- und Prüfungsgruppen sowie Hochschularten

Fächergruppe des 1. Studienfachs Prüfungsgruppe männlich=m, weiblich=w, insgesamt=i		Bestandene Abschlussprüfungen		Davon als ...			
				Erstabschluss		weiterer Abschluss	
		insgesamt	Ausländer	insgesamt	Ausländer	insgesamt	Ausländer
Lehramt an beruflichen Schulen/Sekundarstufe II, berufliche Schulen	m	5	1	–	–	5	1
	w	8	–	–	–	8	–
	i	13	1	–	–	13	1
Rechts-, Wirtschafts- und Sozial- wissenschaften	m	3 496	416	1 933	136	1 563	280
	w	4 797	628	2 796	282	2 001	346
	i	8 293	1 044	4 729	418	3 564	626
Universitärer Abschluss (ohne Lehramtsprüfungen)	m	3 068	383	1 801	131	1 267	252
	w	4 194	591	2 538	276	1 656	315
	i	7 262	974	4 339	407	2 923	567
Promotionen	m	232	28	–	–	232	28
	w	230	29	–	–	230	29
	i	462	57	–	–	462	57
Lehramt an Grund- und Hauptschulen/Primarstufe	m	1	–	–	–	1	–
	w	14	–	–	–	14	–
	i	15	–	–	–	15	–
Lehramt an Realschulen/ Sekundarstufe I	m	24	1	22	1	2	–
	w	47	1	39	1	8	–
	i	71	2	61	2	10	–
Lehramt an Gymnasien/ Sekundarstufe II, allgemeinbildende Schulen	m	26	1	18	1	8	–
	w	17	2	14	2	3	–
	i	43	3	32	3	11	–
Lehramt an Sonderschulen/ Förderschulen	m	53	1	50	1	3	–
	w	192	1	169	1	23	–
	i	245	2	219	2	26	–
Lehramt an beruflichen Schulen/Sekundarstufe II, berufliche Schulen	m	89	2	42	2	47	–
	w	82	4	36	2	46	2
	i	171	6	78	4	93	2
Sonstiger Abschluss	m	3	–	–	–	3	–
	w	21	–	–	–	21	–
	i	24	–	–	–	24	–
Mathematik, Naturwissen- schaften	m	2 205	173	1 136	53	1 069	120
	w	1 910	167	1 140	71	770	96
	i	4 115	340	2 276	124	1 839	216
Universitärer Abschluss (ohne Lehramtsprüfungen)	m	1 507	81	874	46	633	35
	w	1 256	87	795	55	461	32
	i	2 763	168	1 669	101	1 094	67
Promotionen	m	420	85	–	–	420	85
	w	284	62	–	–	284	62
	i	704	147	–	–	704	147

1. Bestandene Abschlussprüfungen im Prüfungsjahr 2016
nach Fächer- und Prüfungsgruppen sowie Hochschularten

Fächergruppe des 1. Studienfachs Prüfungsgruppe männlich=m, weiblich=w, insgesamt=i		Bestandene Abschlussprüfungen		Davon als ...			
				Erstabschluss		weiterer Abschluss	
		insgesamt	Ausländer	insgesamt	Ausländer	insgesamt	Ausländer
Lehramt an Grund- und Hauptschulen/Primarstufe	m	1	–	–	–	1	–
	w	2	–	1	–	1	–
	i	3	–	1	–	2	–
Lehramt an Realschulen/ Sekundarstufe I	m	79	5	75	5	4	–
	w	155	14	143	14	12	–
	i	234	19	218	19	16	–
Lehramt an Gymnasien/ Sekundarstufe II, allgemeinbildende Schulen	m	196	2	187	2	9	–
	w	211	3	201	2	10	1
	i	407	5	388	4	19	1
Lehramt an Sonderschulen/ Förderschulen	m	–	–	–	–	–	–
	w	1	–	–	–	1	–
	i	1	–	–	–	1	–
Lehramt an beruflichen Schulen/Sekundarstufe II, berufliche Schulen	m	2	–	–	–	2	–
	w	1	1	–	–	1	1
	i	3	1	–	–	3	1
Humanmedizin/Gesundheits- wissenschaften	m	736	118	400	37	336	81
	w	1 021	72	647	40	374	32
	i	1 757	190	1 047	77	710	113
Universitärer Abschluss (ohne Lehramtsprüfungen)	m	473	101	400	37	73	64
	w	675	55	647	40	28	15
	i	1 148	156	1 047	77	101	79
Promotionen	m	263	17	–	–	263	17
	w	346	17	–	–	346	17
	i	609	34	–	–	609	34
Agrar-, Forst- und Ernährungs- wissenschaften, Veterinärmedizin	m	353	72	153	4	200	68
	w	821	89	421	14	400	75
	i	1 174	161	574	18	600	143
Universitärer Abschluss (ohne Lehramtsprüfungen)	m	285	46	150	4	135	42
	w	688	65	413	14	275	51
	i	973	111	563	18	410	93
Promotionen	m	54	26	–	–	54	26
	w	96	23	–	–	96	23
	i	150	49	–	–	150	49
Lehramt an beruflichen Schulen/Sekundarstufe II, berufliche Schulen	m	14	–	3	–	11	–
	w	37	1	8	–	29	1
	i	51	1	11	–	40	1
Ingenieurwissenschaften	m	3 421	553	1 627	152	1 794	401
	w	1 020	227	498	77	522	150
	i	4 441	780	2 125	229	2 316	551

1. Bestandene Abschlussprüfungen im Prüfungsjahr 2016
nach Fächer- und Prüfungsgruppen sowie Hochschularten

Fächergruppe des 1. Studienfachs Prüfungsgruppe männlich=m, weiblich=w, insgesamt=i		Bestandene Abschlussprüfungen		Davon als ...			
				Erstabschluss		weiterer Abschluss	
		insgesamt	Ausländer	insgesamt	Ausländer	insgesamt	Ausländer
Universitärer Abschluss (ohne Lehramtsprüfungen)	m	3 106	504	1 598	151	1 508	353
	w	932	204	470	73	462	131
	i	4 038	708	2 068	224	1 970	484
Promotionen	m	278	48	–	–	278	48
	w	60	19	–	–	60	19
	i	338	67	–	–	338	67
Lehramt an Realschulen/ Sekundarstufe I	m	6	1	6	1	–	–
	w	5	3	5	3	–	–
	i	11	4	11	4	–	–
Lehramt an Gymnasien/ Sekundarstufe II, allgemeinbildende Schulen	m	11	–	10	–	1	–
	w	–	–	–	–	–	–
	i	11	–	10	–	1	–
Lehramt an beruflichen Schulen/Sekundarstufe II, berufliche Schulen	m	20	–	13	–	7	–
	w	23	1	23	1	–	–
	i	43	1	36	1	7	–
Kunst, Kunstwissenschaft	m	119	11	91	5	28	6
	w	426	31	332	18	94	13
	i	545	42	423	23	122	19
Universitärer Abschluss (ohne Lehramtsprüfungen)	m	73	9	53	4	20	5
	w	309	21	242	10	67	11
	i	382	30	295	14	87	16
Promotionen	m	6	1	–	–	6	1
	w	13	2	–	–	13	2
	i	19	3	–	–	19	3
Lehramt an Grund- und Hauptschulen/Primarstufe	m	–	–	–	–	–	–
	w	9	–	1	–	8	–
	i	9	–	1	–	8	–
Lehramt an Realschulen/ Sekundarstufe I	m	7	–	6	–	1	–
	w	12	1	9	1	3	–
	i	19	1	15	1	4	–
Lehramt an Gymnasien/ Sekundarstufe II, allgemeinbildende Schulen	m	23	1	23	1	–	–
	w	65	1	64	1	1	–
	i	88	2	87	2	1	–
Künstlerischer Abschluss	m	10	–	9	–	1	–
	w	17	6	16	6	1	–
	i	27	6	25	6	2	–
Sonstiger Abschluss	m	–	–	–	–	–	–
	w	1	–	–	–	1	–
	i	1	–	–	–	1	–
Zusammen	m	11 488	1 434	6 166	431	5 322	1 003
	w	13 070	1 477	8 077	655	4 993	822
	i	24 558	2 911	14 243	1 086	10 315	1 825

1. Bestandene Abschlussprüfungen im Prüfungsjahr 2016
nach Fächer- und Prüfungsgruppen sowie Hochschularten

Fächergruppe des 1. Studienfachs Prüfungsgruppe männlich=m, weiblich=w, insgesamt=i		Bestandene Abschlussprüfungen		Davon als ...			
				Erstabschluss		weiterer Abschluss	
		insgesamt	Ausländer	insgesamt	Ausländer	insgesamt	Ausländer
Theologische Hochschulen							
Geisteswissen- schaften	m	88	9	54	6	34	3
	w	30	1	22	–	8	1
	i	118	10	76	6	42	4
Universitärer Abschluss (ohne Lehramtsprüfungen)	m	78	8	54	6	24	2
	w	25	1	22	–	3	1
	i	103	9	76	6	27	3
Promotionen	m	3	1	–	–	3	1
	w	1	–	–	–	1	–
	i	4	1	–	–	4	1
Fachhochschulabschluss	m	7	–	–	–	7	–
	w	4	–	–	–	4	–
	i	11	–	–	–	11	–
Rechts-, Wirtschafts- und Sozial- wissenschaften	m	2	1	–	–	2	1
	w	1	1	–	–	1	1
	i	3	2	–	–	3	2
Universitärer Abschluss (ohne Lehramtsprüfungen)	m	2	1	–	–	2	1
	w	1	1	–	–	1	1
	i	3	2	–	–	3	2
Zusammen	m	90	10	54	6	36	4
	w	31	2	22	–	9	2
	i	121	12	76	6	45	6
Kunsthochschulen							
Rechts-, Wirtschafts- und Sozial- wissenschaften	m	1	–	–	–	1	–
	w	9	1	–	–	9	1
	i	10	1	–	–	10	1
Künstlerischer Abschluss	m	1	–	–	–	1	–
	w	9	1	–	–	9	1
	i	10	1	–	–	10	1
Kunst, Kunstwissenschaft	m	117	56	51	7	66	49
	w	163	76	93	25	70	51
	i	280	132	144	32	136	100
Promotionen	m	1	–	–	–	1	–
	w	–	–	–	–	–	–
	i	1	–	–	–	1	–
Lehramt an Grund- und Hauptschulen/Primarstufe	m	2	–	2	–	–	–
	w	10	–	9	–	1	–
	i	12	–	11	–	1	–
Lehramt an Gymnasien/ Sekundarstufe II, allgemeinbildende Schulen	m	10	–	7	–	3	–
	w	17	1	15	1	2	–
	i	27	1	22	1	5	–

1. Bestandene Abschlussprüfungen im Prüfungsjahr 2016
nach Fächer- und Prüfungsgruppen sowie Hochschularten

Fächergruppe des 1. Studienfachs Prüfungsgruppe männlich=m, weiblich=w, insgesamt=i		Bestandene Abschlussprüfungen		Davon als ...			
				Erstabschluss		weiterer Abschluss	
		insgesamt	Ausländer	insgesamt	Ausländer	insgesamt	Ausländer
Künstlerischer Abschluss	m	104	56	42	7	62	49
	w	136	75	69	24	67	51
	i	240	131	111	31	129	100
Zusammen	m	118	56	51	7	67	49
	w	172	77	93	25	79	52
	i	290	133	144	32	146	101
Fachhochschulen							
Geisteswissen-	m	1	–	1	–	–	–
schaften	w	5	–	2	–	3	–
	i	6	–	3	–	3	–
Fachhochschulabschluss	m	1	–	1	–	–	–
	w	5	–	2	–	3	–
	i	6	–	3	–	3	–
Rechts-, Wirtschafts- und Sozial-	m	2 164	203	1 518	119	646	84
wissenschaften	w	3 301	312	2 634	202	667	110
	i	5 465	515	4 152	321	1 313	194
Fachhochschulabschluss	m	2 157	202	1 518	119	639	83
	w	3 300	312	2 634	202	666	110
	i	5 457	514	4 152	321	1 305	193
Sonstiger Abschluss	m	7	1	–	–	7	1
	w	1	–	–	–	1	–
	i	8	1	–	–	8	1
Mathematik, Naturwissen-	m	86	11	58	6	28	5
schaften	w	85	11	59	6	26	5
	i	171	22	117	12	54	10
Fachhochschulabschluss	m	86	11	58	6	28	5
	w	85	11	59	6	26	5
	i	171	22	117	12	54	10
Humanmedizin/Gesundheits-	m	175	6	146	4	29	2
wissenschaften	w	835	37	731	33	104	4
	i	1 010	43	877	37	133	6
Fachhochschulabschluss	m	175	6	146	4	29	2
	w	835	37	731	33	104	4
	i	1 010	43	877	37	133	6
Agrar-, Forst- und Ernährungs-	m	193	20	163	11	30	9
wissenschaften, Veterinärmedizin	w	227	16	189	12	38	4
	i	420	36	352	23	68	13
Fachhochschulabschluss	m	193	20	163	11	30	9
	w	227	16	189	12	38	4
	i	420	36	352	23	68	13

1. Bestandene Abschlussprüfungen im Prüfungsjahr 2016
nach Fächer- und Prüfungsgruppen sowie Hochschularten

Fächergruppe des 1. Studienfachs Prüfungsgruppe männlich=m, weiblich=w, insgesamt=i		Bestandene Abschlussprüfungen		Davon als ...			
				Erstabschluss		weiterer Abschluss	
		insgesamt	Ausländer	insgesamt	Ausländer	insgesamt	Ausländer
Ingenieurwissenschaften	m	4 130	624	2 961	403	1 169	221
	w	1 348	214	898	143	450	71
	i	5 478	838	3 859	546	1 619	292
Fachhochschulabschluss	m	4 129	624	2 961	403	1 168	221
	w	1 347	214	898	143	449	71
	i	5 476	838	3 859	546	1 617	292
Sonstiger Abschluss	m	1	–	–	–	1	–
	w	1	–	–	–	1	–
	i	2	–	–	–	2	–
Kunst, Kunstwissenschaft	m	174	9	154	8	20	1
	w	252	17	230	15	22	2
	i	426	26	384	23	42	3
Fachhochschulabschluss	m	174	9	154	8	20	1
	w	252	17	230	15	22	2
	i	426	26	384	23	42	3
Zusammen	m	6 923	873	5 001	551	1 922	322
	w	6 053	607	4 743	411	1 310	196
	i	12 976	1 480	9 744	962	3 232	518

Verwaltungsfachhochschulen

Rechts-, Wirtschafts- und Sozial- wissenschaften	m	584	1	569	1	15	–
	w	481	2	464	2	17	–
	i	1 065	3	1 033	3	32	–
Fachhochschulabschluss	m	584	1	569	1	15	–
	w	481	2	464	2	17	–
	i	1 065	3	1 033	3	32	–
Mathematik, Naturwissen- schaften	m	6	–	6	–	–	–
	w	5	–	5	–	–	–
	i	11	–	11	–	–	–
Fachhochschulabschluss	m	6	–	6	–	–	–
	w	5	–	5	–	–	–
	i	11	–	11	–	–	–
Zusammen	m	590	1	575	1	15	–
	w	486	2	469	2	17	–
	i	1 076	3	1 044	3	32	–

Sonstige deutsche Hochschulen (Kirchliche Prüfungsämter)

Geisteswissen- schaften	m	6	–	6	–	–	–
	w	18	–	18	–	–	–
	i	24	–	24	–	–	–
Universitärer Abschluss (ohne Lehramtsprüfungen)	m	6	–	6	–	–	–
	w	18	–	18	–	–	–
	i	24	–	24	–	–	–

1. Bestandene Abschlussprüfungen im Prüfungsjahr 2016
nach Fächer- und Prüfungsgruppen sowie Hochschularten

Fächergruppe des 1. Studienfachs Prüfungsgruppe männlich=m, weiblich=w, insgesamt=i		Bestandene Abschlussprüfungen		Davon als ...			
				Erstabschluss		weiterer Abschluss	
		insgesamt	Ausländer	insgesamt	Ausländer	insgesamt	Ausländer
Alle Hochschulen							
Geisteswissen- schaften	m	1 109	94	788	48	321	46
	w	2 877	251	2 168	151	709	100
	i	3 986	345	2 956	199	1 030	146
Universitärer Abschluss (ohne Lehramtsprüfungen)	m	572	61	401	36	171	25
	w	1 425	184	1 031	104	394	80
	i	1 997	245	1 432	140	565	105
Promotionen	m	78	21	–	–	78	21
	w	102	17	–	–	102	17
	i	180	38	–	–	180	38
Lehramt an Grund- und Hauptschulen/Primarstufe	m	58	–	57	–	1	–
	w	388	12	361	12	27	–
	i	446	12	418	12	28	–
Lehramt an Realschulen/ Sekundarstufe I	m	85	6	75	6	10	–
	w	291	19	259	18	32	1
	i	376	25	334	24	42	1
Lehramt an Gymnasien/ Sekundarstufe II, allgemeinbildende Schulen	m	298	6	254	6	44	–
	w	643	19	515	17	128	2
	i	941	25	769	23	172	2
Lehramt an beruflichen Schulen/Sekundarstufe II, berufliche Schulen	m	10	–	–	–	10	–
	w	19	–	–	–	19	–
	i	29	–	–	–	29	–
Fachhochschulabschluss	m	8	–	1	–	7	–
	w	9	–	2	–	7	–
	i	17	–	3	–	14	–
Sport	m	144	6	99	2	45	4
	w	251	13	117	2	134	11
	i	395	19	216	4	179	15
Universitärer Abschluss (ohne Lehramtsprüfungen)	m	100	5	72	2	28	3
	w	203	12	104	1	99	11
	i	303	17	176	3	127	14
Promotionen	m	4	–	–	–	4	–
	w	1	–	–	–	1	–
	i	5	–	–	–	5	–
Lehramt an Grund- und Hauptschulen/Primarstufe	m	3	–	–	–	3	–
	w	15	–	–	–	15	–
	i	18	–	–	–	18	–
Lehramt an Realschulen/ Sekundarstufe I	m	8	–	5	–	3	–
	w	6	–	1	–	5	–
	i	14	–	6	–	8	–

1. Bestandene Abschlussprüfungen im Prüfungsjahr 2016
nach Fächer- und Prüfungsgruppen sowie Hochschularten

Fächergruppe des 1. Studienfachs Prüfungsgruppe männlich=m, weiblich=w, insgesamt=i		Bestandene Abschlussprüfungen		Davon als ...			
				Erstabschluss		weiterer Abschluss	
		insgesamt	Ausländer	insgesamt	Ausländer	insgesamt	Ausländer
Lehramt an Gymnasien/ Sekundarstufe II, allgemeinbildende Schulen	m	24	–	22	–	2	–
	w	18	1	12	1	6	–
	i	42	1	34	1	8	–
Lehramt an beruflichen Schulen/Sekundarstufe II, berufliche Schulen	m	5	1	–	–	5	1
	w	8	–	–	–	8	–
	i	13	1	–	–	13	1
Rechts-, Wirtschafts- und Sozial- wissenschaften	m	6 247	621	4 020	256	2 227	365
	w	8 589	944	5 894	486	2 695	458
	i	14 836	1 565	9 914	742	4 922	823
Universitärer Abschluss (ohne Lehramtsprüfungen)	m	3 070	384	1 801	131	1 269	253
	w	4 195	592	2 538	276	1 657	316
	i	7 265	976	4 339	407	2 926	569
Promotionen	m	232	28	–	–	232	28
	w	230	29	–	–	230	29
	i	462	57	–	–	462	57
Lehramt an Grund- und Hauptschulen/Primarstufe	m	1	–	–	–	1	–
	w	14	–	–	–	14	–
	i	15	–	–	–	15	–
Lehramt an Realschulen/ Sekundarstufe I	m	24	1	22	1	2	–
	w	47	1	39	1	8	–
	i	71	2	61	2	10	–
Lehramt an Gymnasien/ Sekundarstufe II, allgemeinbildende Schulen	m	26	1	18	1	8	–
	w	17	2	14	2	3	–
	i	43	3	32	3	11	–
Lehramt an Sonderschulen/ Förderschulen	m	53	1	50	1	3	–
	w	192	1	169	1	23	–
	i	245	2	219	2	26	–
Lehramt an beruflichen Schulen/Sekundarstufe II, berufliche Schulen	m	89	2	42	2	47	–
	w	82	4	36	2	46	2
	i	171	6	78	4	93	2
Künstlerischer Abschluss	m	1	–	–	–	1	–
	w	9	1	–	–	9	1
	i	10	1	–	–	10	1
Fachhochschulabschluss	m	2 741	203	2 087	120	654	83
	w	3 781	314	3 098	204	683	110
	i	6 522	517	5 185	324	1 337	193
Sonstiger Abschluss	m	10	1	–	–	10	1
	w	22	–	–	–	22	–
	i	32	1	–	–	32	1

1. Bestandene Abschlussprüfungen im Prüfungsjahr 2016
nach Fächer- und Prüfungsgruppen sowie Hochschularten

Fächergruppe des 1. Studienfachs Prüfungsgruppe männlich=m, weiblich=w, insgesamt=i		Bestandene Abschlussprüfungen		Davon als ...			
				Erstabschluss		weiterer Abschluss	
		insgesamt	Ausländer	insgesamt	Ausländer	insgesamt	Ausländer
Mathematik, Naturwissen- schaften	m	2 297	184	1 200	59	1 097	125
	w	2 000	178	1 204	77	796	101
	i	4 297	362	2 404	136	1 893	226
Universitärer Abschluss (ohne Lehramtsprüfungen)	m	1 507	81	874	46	633	35
	w	1 256	87	795	55	461	32
	i	2 763	168	1 669	101	1 094	67
Promotionen	m	420	85	–	–	420	85
	w	284	62	–	–	284	62
	i	704	147	–	–	704	147
Lehramt an Grund- und Hauptschulen/Primarstufe	m	1	–	–	–	1	–
	w	2	–	1	–	1	–
	i	3	–	1	–	2	–
Lehramt an Realschulen/ Sekundarstufe I	m	79	5	75	5	4	–
	w	155	14	143	14	12	–
	i	234	19	218	19	16	–
Lehramt an Gymnasien/ Sekundarstufe II, allgemeinbildende Schulen	m	196	2	187	2	9	–
	w	211	3	201	2	10	1
	i	407	5	388	4	19	1
Lehramt an Sonderschulen/ Förderschulen	m	–	–	–	–	–	–
	w	1	–	–	–	1	–
	i	1	–	–	–	1	–
Lehramt an beruflichen Schulen/Sekundarstufe II, berufliche Schulen	m	2	–	–	–	2	–
	w	1	1	–	–	1	1
	i	3	1	–	–	3	1
Fachhochschulabschluss	m	92	11	64	6	28	5
	w	90	11	64	6	26	5
	i	182	22	128	12	54	10
Humanmedizin/Gesundheits- wissenschaften	m	911	124	546	41	365	83
	w	1 856	109	1 378	73	478	36
	i	2 767	233	1 924	114	843	119
Universitärer Abschluss (ohne Lehramtsprüfungen)	m	473	101	400	37	73	64
	w	675	55	647	40	28	15
	i	1 148	156	1 047	77	101	79
Promotionen	m	263	17	–	–	263	17
	w	346	17	–	–	346	17
	i	609	34	–	–	609	34
Fachhochschulabschluss	m	175	6	146	4	29	2
	w	835	37	731	33	104	4
	i	1 010	43	877	37	133	6

1. Bestandene Abschlussprüfungen im Prüfungsjahr 2016
nach Fächer- und Prüfungsgruppen sowie Hochschularten

Fächergruppe des 1. Studienfachs Prüfungsgruppe männlich=m, weiblich=w, insgesamt=i		Bestandene Abschlussprüfungen		Davon als ...			
				Erstabschluss		weiterer Abschluss	
		insgesamt	Ausländer	insgesamt	Ausländer	insgesamt	Ausländer
Agrar-, Forst- und Ernährungs- wissenschaften, Veterinärmedizin	m	546	92	316	15	230	77
	w	1 048	105	610	26	438	79
	i	1 594	197	926	41	668	156
Universitärer Abschluss (ohne Lehramtsprüfungen)	m	285	46	150	4	135	42
	w	688	65	413	14	275	51
	i	973	111	563	18	410	93
Promotionen	m	54	26	–	–	54	26
	w	96	23	–	–	96	23
	i	150	49	–	–	150	49
Lehramt an beruflichen Schulen/Sekundarstufe II, berufliche Schulen	m	14	–	3	–	11	–
	w	37	1	8	–	29	1
	i	51	1	11	–	40	1
Fachhochschulabschluss	m	193	20	163	11	30	9
	w	227	16	189	12	38	4
	i	420	36	352	23	68	13
Ingenieurwissenschaften	m	7 551	1 177	4 588	555	2 963	622
	w	2 368	441	1 396	220	972	221
	i	9 919	1 618	5 984	775	3 935	843
Universitärer Abschluss (ohne Lehramtsprüfungen)	m	3 106	504	1 598	151	1 508	353
	w	932	204	470	73	462	131
	i	4 038	708	2 068	224	1 970	484
Promotionen	m	278	48	–	–	278	48
	w	60	19	–	–	60	19
	i	338	67	–	–	338	67
Lehramt an Realschulen/ Sekundarstufe I	m	6	1	6	1	–	–
	w	5	3	5	3	–	–
	i	11	4	11	4	–	–
Lehramt an Gymnasien/ Sekundarstufe II, allgemeinbildende Schulen	m	11	–	10	–	1	–
	w	–	–	–	–	–	–
	i	11	–	10	–	1	–
Lehramt an beruflichen Schulen/Sekundarstufe II, berufliche Schulen	m	20	–	13	–	7	–
	w	23	1	23	1	–	–
	i	43	1	36	1	7	–
Fachhochschulabschluss	m	4 129	624	2 961	403	1 168	221
	w	1 347	214	898	143	449	71
	i	5 476	838	3 859	546	1 617	292
Sonstiger Abschluss	m	1	–	–	–	1	–
	w	1	–	–	–	1	–
	i	2	–	–	–	2	–

1. Bestandene Abschlussprüfungen im Prüfungsjahr 2016
nach Fächer- und Prüfungsgruppen sowie Hochschularten

Fächergruppe des 1. Studienfachs Prüfungsgruppe männlich=m, weiblich=w, insgesamt=i		Bestandene Abschlussprüfungen		Davon als ...			
				Erstabschluss		weiterer Abschluss	
		insgesamt	Ausländer	insgesamt	Ausländer	insgesamt	Ausländer
Kunst, Kunstwissenschaft	m	410	76	296	20	114	56
	w	841	124	655	58	186	66
	i	1 251	200	951	78	300	122
Universitärer Abschluss (ohne Lehramtsprüfungen)	m	73	9	53	4	20	5
	w	309	21	242	10	67	11
	i	382	30	295	14	87	16
Promotionen	m	7	1	–	–	7	1
	w	13	2	–	–	13	2
	i	20	3	–	–	20	3
Lehramt an Grund- und Hauptschulen/Primarstufe	m	2	–	2	–	–	–
	w	19	–	10	–	9	–
	i	21	–	12	–	9	–
Lehramt an Realschulen/ Sekundarstufe I	m	7	–	6	–	1	–
	w	12	1	9	1	3	–
	i	19	1	15	1	4	–
Lehramt an Gymnasien/ Sekundarstufe II, allgemeinbildende Schulen	m	33	1	30	1	3	–
	w	82	2	79	2	3	–
	i	115	3	109	3	6	–
Künstlerischer Abschluss	m	114	56	51	7	63	49
	w	153	81	85	30	68	51
	i	267	137	136	37	131	100
Fachhochschulabschluss	m	174	9	154	8	20	1
	w	252	17	230	15	22	2
	i	426	26	384	23	42	3
Sonstiger Abschluss	m	–	–	–	–	–	–
	w	1	–	–	–	1	–
	i	1	–	–	–	1	–
Insgesamt	m	19 215	2 374	11 853	996	7 362	1 378
	w	19 830	2 165	13 422	1 093	6 408	1 072
	i	39 045	4 539	25 275	2 089	13 770	2 450

2. Bestandene Abschlussprüfungen im Prüfungsjahr 2016...

lfd. Nr.	Fächergruppe des 1. Studienfachs Prüfungsgruppe männlich=m, weiblich=w insgesamt=i	insgesamt	Davon Abschluss...				
			6. oder niedri- geren	7.	8.	9.	
							Univer-
1	Geisteswissen- schaften	m	1 014	236	111	117	103
2		w	2 824	769	546	367	304
3		i	3 838	1 005	657	484	407
4	Universitärer Abschluss	m	488	170	58	69	46
5	(ohne Lehramtsprüfungen)	w	1 382	582	255	181	93
6		i	1 870	752	313	250	139
7	Promotionen	m	75	21	4	4	5
8		w	101	24	2	14	10
9		i	176	45	6	18	15
10	Lehramt an Grund- und	m	58	5	25	12	9
11	Hauptschulen/Primarstufe	w	388	55	188	69	35
12		i	446	60	213	81	44
13	Lehramt an Realschulen/	m	85	13	16	16	5
14	Sekundarstufe I	w	291	37	95	58	33
15		i	376	50	111	74	38
16	Lehramt an Gymnasien/	m	298	19	7	16	38
17	Sekundarstufe II,	w	643	54	6	44	133
18	allgemeinbildende Schulen	i	941	73	13	60	171
19	Lehramt an beruflichen	m	10	8	1	–	–
20	Schulen/Sekundarstufe II,	w	19	17	–	1	–
21	berufliche Schulen	i	29	25	1	1	–
22	Sport	m	144	43	11	20	13
23		w	251	148	25	27	14
24		i	395	191	36	47	27
25	Universitärer Abschluss	m	100	34	8	18	11
26	(ohne Lehramtsprüfungen)	w	203	129	20	25	8
27		i	303	163	28	43	19
28	Promotionen	m	4	–	–	–	–
29		w	1	–	–	–	1
30		i	5	–	–	–	1
31	Lehramt an Grund- und	m	3	1	2	–	–
32	Hauptschulen/Primarstufe	w	15	8	3	1	3
33		i	18	9	5	1	3
34	Lehramt an Realschulen/	m	8	2	1	1	–
35	Sekundarstufe I	w	6	4	1	–	1
36		i	14	6	2	1	1

...nach Fachsemestern sowie Fächer- und Prüfungsgruppen

...im Fachsemester									lfd. Nr.
10.	11.	12.	13.	14.	15.	16.	17. oder höheren	ohne Angabe	
86	89	58	60	32	25	14	57	26	1
218	168	124	90	59	42	22	95	20	2
304	257	182	150	91	67	36	152	46	3
31	21	17	15	10	8	8	35	–	4
49	35	40	31	28	20	14	54	–	5
80	56	57	46	38	28	22	89	–	6
2	2	2	3	1	–	–	5	26	7
6	7	4	3	1	3	1	6	20	8
8	9	6	6	2	3	1	11	46	9
2	3	1	1	–	–	–	–	–	10
20	5	6	5	1	2	1	1	–	11
22	8	7	6	1	2	1	1	–	12
7	6	7	10	1	4	–	–	–	13
25	11	9	11	6	1	2	3	–	14
32	17	16	21	7	5	2	3	–	15
43	57	31	31	20	13	6	17	–	16
118	110	65	40	23	16	4	30	–	17
161	167	96	71	43	29	10	47	–	18
1	–	–	–	–	–	–	–	–	19
–	–	–	–	–	–	–	1	–	20
1	–	–	–	–	–	–	1	–	21
14	7	10	6	2	–	3	11	4	22
12	8	6	3	–	1	2	5	–	23
26	15	16	9	2	1	5	16	4	24
11	3	5	2	–	–	1	7	–	25
9	3	4	1	–	–	1	3	–	26
20	6	9	3	–	–	2	10	–	27
–	–	–	–	–	–	–	–	4	28
–	–	–	–	–	–	–	–	–	29
–	–	–	–	–	–	–	–	4	30
–	–	–	–	–	–	–	–	–	31
–	–	–	–	–	–	–	–	–	32
–	–	–	–	–	–	–	–	–	33
–	1	1	–	–	–	1	1	–	34
–	–	–	–	–	–	–	–	–	35
–	1	1	–	–	–	1	1	–	36

2. Bestandene Abschlussprüfungen im Prüfungsjahr 2016...

lfd. Nr.	Fächergruppe des 1. Studienfachs Prüfungsgruppe männlich=m, weiblich=w insgesamt=i	insgesamt	Davon Abschluss...				
			6. oder niedri- geren	7.	8.	9.	
37	Lehramt an Gymnasien/	m	24	2	–	–	2
38	Sekundarstufe II,	w	18	–	1	1	–
39	allgemeinbildende Schulen	i	42	2	1	1	2
40	Lehramt an beruflichen	m	5	4	–	1	–
41	Schulen/Sekundarstufe II,	w	8	7	–	–	1
42	berufliche Schulen	i	13	11	–	1	1
43	Rechts-, Wirtschafts- und Sozial-	m	3 496	1 442	631	429	201
44	wissenschaften	w	4 797	2 086	823	539	310
45		i	8 293	3 528	1 454	968	511
46	Universitärer Abschluss	m	3 068	1 317	615	402	154
47	(ohne Lehramtsprüfungen)	w	4 194	1 969	770	471	193
48		i	7 262	3 286	1 385	873	347
49	Promotionen	m	232	66	6	8	10
50		w	230	46	19	12	6
51		i	462	112	25	20	16
52	Lehramt an Grund- und	m	1	1	–	–	–
53	Hauptschulen/Primarstufe	w	14	4	3	3	3
54		i	15	5	3	3	3
55	Lehramt an Realschulen/	m	24	1	4	7	–
56	Sekundarstufe I	w	47	4	13	6	3
57		i	71	5	17	13	3
58	Lehramt an Gymnasien/	m	26	2	–	2	6
59	Sekundarstufe II,	w	17	3	–	1	3
60	allgemeinbildende Schulen	i	43	5	–	3	9
61	Lehramt an Sonderschulen/	m	53	4	–	1	24
62	Förderschulen	w	192	14	7	34	91
63		i	245	18	7	35	115
64	Lehramt an beruflichen	m	89	51	6	8	7
65	Schulen/Sekundarstufe II,	w	82	46	10	9	7
66	berufliche Schulen	i	171	97	16	17	14
67	Sonstiger Abschluss	m	3	–	–	1	–
68		w	21	–	1	3	4
69		i	24	–	1	4	4
70	Mathematik, Naturwissen-	m	2 205	904	257	265	218
71	schaften	w	1 910	785	186	268	248
72		i	4 115	1 689	443	533	466
73	Universitärer Abschluss	m	1 507	786	199	188	121
74	(ohne Lehramtsprüfungen)	w	1 256	680	119	200	125
75		i	2 763	1 466	318	388	246

...nach Fachsemestern sowie Fächer- und Prüfungsgruppen

...im Fachsemester									lfd. Nr.
10.	11.	12.	13.	14.	15.	16.	17. oder höheren	ohne Angabe	
3	3	4	4	2	–	1	3	–	37
3	5	2	2	–	1	1	2	–	38
6	8	6	6	2	1	2	5	–	39
–	–	–	–	–	–	–	–	–	40
–	–	–	–	–	–	–	–	–	41
–	–	–	–	–	–	–	–	–	42
182	129	111	71	54	30	20	127	69	43
220	208	119	104	63	38	41	166	80	44
402	337	230	175	117	68	61	293	149	45
144	102	80	60	45	24	14	111	–	46
166	169	97	87	52	36	35	149	–	47
310	271	177	147	97	60	49	260	–	48
11	10	19	9	4	3	6	11	69	49
12	11	13	6	8	2	4	11	80	50
23	21	32	15	12	5	10	22	149	51
–	–	–	–	–	–	–	–	–	52
–	1	–	–	–	–	–	–	–	53
–	1	–	–	–	–	–	–	–	54
5	4	–	1	–	–	–	2	–	55
4	7	1	3	2	–	1	3	–	56
9	11	1	4	2	–	1	5	–	57
1	1	8	1	2	2	–	1	–	58
2	6	–	2	–	–	–	–	–	59
3	7	8	3	2	2	–	1	–	60
12	7	2	–	1	–	–	2	–	61
27	9	4	2	1	–	–	3	–	62
39	16	6	2	2	–	–	5	–	63
7	5	2	–	2	1	–	–	–	64
2	2	4	1	–	–	1	–	–	65
9	7	6	1	2	1	1	–	–	66
2	–	–	–	–	–	–	–	–	67
7	3	–	3	–	–	–	–	–	68
9	3	–	3	–	–	–	–	–	69
174	88	69	41	22	18	14	60	75	70
152	94	41	30	17	19	9	22	39	71
326	182	110	71	39	37	23	82	114	72
79	28	26	16	10	8	8	38	–	73
48	27	11	13	5	8	4	16	–	74
127	55	37	29	15	16	12	54	–	75

2. Bestandene Abschlussprüfungen im Prüfungsjahr 2016...

lfd. Nr.	Fächergruppe des 1. Studienfachs Prüfungsgruppe männlich=m, weiblich=w insgesamt=i	insgesamt	Davon Abschluss...				
			6. oder niedri- geren	7.	8.	9.	
76	Promotionen	m	420	105	39	53	34
77		w	284	83	22	27	30
78		i	704	188	61	80	64
79	Lehramt an Grund- und	m	1	1	–	–	–
80	Hauptschulen/Primarstufe	w	2	–	–	1	–
81		i	3	1	–	1	–
82	Lehramt an Realschulen/	m	79	7	19	11	14
83	Sekundarstufe I	w	155	21	45	32	27
84		i	234	28	64	43	41
85	Lehramt an Gymnasien/	m	196	4	–	13	49
86	Sekundarstufe II,	w	211	1	–	8	66
87	allgemeinbildende Schulen	i	407	5	–	21	115
88	Lehramt an Sonderschulen/	m	–	–	–	–	–
89	Förderschulen	w	1	–	–	–	–
90		i	1	–	–	–	–
91	Lehramt an beruflichen	m	2	1	–	–	–
92	Schulen/Sekundarstufe II,	w	1	–	–	–	–
93	berufliche Schulen	i	3	1	–	–	–
94	Humanmedizin/Gesundheits-	m	736	58	11	7	5
95	wissenschaften	w	1 021	50	1	5	1
96		i	1 757	108	12	12	6
97	Universitärer Abschluss	m	473	46	11	6	5
98	(ohne Lehramtsprüfungen)	w	675	27	–	–	–
99		i	1 148	73	11	6	5
100	Promotionen	m	263	12	–	1	–
101		w	346	23	1	5	1
102		i	609	35	1	6	1
103	Agrar-, Forst- und Ernährungs-	m	353	140	74	43	18
104	wissenschaften, Veterinärmedizin	w	821	317	121	96	35
105		i	1 174	457	195	139	53
106	Universitärer Abschluss	m	285	115	68	36	18
107	(ohne Lehramtsprüfungen)	w	688	264	116	82	26
108		i	973	379	184	118	44
109	Promotionen	m	54	12	5	7	–
110		w	96	19	4	13	9
111		i	150	31	9	20	9
112	Lehramt an beruflichen	m	14	13	1	–	–
113	Schulen/Sekundarstufe II,	w	37	34	1	1	–
114	berufliche Schulen	i	51	47	2	1	–

...nach Fachsemestern sowie Fächer- und Prüfungsgruppen

...im Fachsemester									lfd. Nr.
10.	11.	12.	13.	14.	15.	16.	17. oder höheren	ohne Angabe	
48	25	13	9	7	3	3	6	75	76
48	15	11	2	5	1	1	–	39	77
96	40	24	11	12	4	4	6	114	78
–	–	–	–	–	–	–	–	–	79
–	–	–	–	–	–	–	1	–	80
–	–	–	–	–	–	–	1	–	81
5	5	7	4	1	3	–	3	–	82
8	9	4	3	1	2	1	2	–	83
13	14	11	7	2	5	1	5	–	84
41	30	23	12	4	4	3	13	–	85
47	43	14	12	6	8	3	3	–	86
88	73	37	24	10	12	6	16	–	87
–	–	–	–	–	–	–	–	–	88
1	–	–	–	–	–	–	–	–	89
1	–	–	–	–	–	–	–	–	90
1	–	–	–	–	–	–	–	–	91
–	–	1	–	–	–	–	–	–	92
1	–	1	–	–	–	–	–	–	93
19	22	181	148	85	24	17	25	134	94
43	50	259	223	120	57	23	34	155	95
62	72	440	371	205	81	40	59	289	96
18	18	153	118	57	13	10	18	–	97
39	38	214	199	80	38	14	26	–	98
57	56	367	317	137	51	24	44	–	99
1	4	28	30	28	11	7	7	134	100
4	12	45	24	40	19	9	8	155	101
5	16	73	54	68	30	16	15	289	102
14	25	6	6	3	5	–	4	15	103
27	170	11	14	5	3	4	5	13	104
41	195	17	20	8	8	4	9	28	105
8	24	3	5	3	4	–	1	–	106
15	163	6	12	2	1	1	–	–	107
23	187	9	17	5	5	1	1	–	108
6	1	3	1	–	1	–	3	15	109
12	7	4	2	3	2	3	5	13	110
18	8	7	3	3	3	3	8	28	111
–	–	–	–	–	–	–	–	–	112
–	–	1	–	–	–	–	–	–	113
–	–	1	–	–	–	–	–	–	114

2. Bestandene Abschlussprüfungen im Prüfungsjahr 2016...

lfd. Nr.	Fächergruppe des 1. Studienfachs Prüfungsgruppe männlich=m, weiblich=w insgesamt=i	insgesamt	Davon Abschluss...				
			6. oder niedri- geren	7.	8.	9.	
115	Ingenieurwissenschaften	m	3 421	1 511	450	445	309
116		w	1 020	513	168	128	59
117		i	4 441	2 024	618	573	368
118	Universitärer Abschluss	m	3 106	1 349	434	435	287
119	(ohne Lehramtsprüfungen)	w	932	479	159	116	58
120		i	4 038	1 828	593	551	345
121	Promotionen	m	278	150	8	8	17
122		w	60	31	3	5	1
123		i	338	181	11	13	18
124	Lehramt an Realschulen/ Sekundarstufe I	m	6	–	4	–	1
125		w	5	–	4	–	–
126		i	11	–	8	–	1
127	Lehramt an Gymnasien/ Sekundarstufe II,	m	11	–	1	–	4
128	allgemeinbildende Schulen	w	–	–	–	–	–
129		i	11	–	1	–	4
130	Lehramt an beruflichen Schulen/Sekundarstufe II,	m	20	12	3	2	–
131	berufliche Schulen	w	23	3	2	7	–
132		i	43	15	5	9	–
133	Kunst, Kunstwissenschaft	m	119	14	11	12	10
134		w	426	116	63	45	38
135		i	545	130	74	57	48
136	Universitärer Abschluss	m	73	13	10	8	7
137	(ohne Lehramtsprüfungen)	w	309	107	57	37	25
138		i	382	120	67	45	32
139	Promotionen	m	6	1	–	–	1
140		w	13	3	1	–	1
141		i	19	4	1	–	2
142	Lehramt an Grund- und Hauptschulen/Primarstufe	m	–	–	–	–	–
143		w	9	3	3	1	–
144		i	9	3	3	1	–
145	Lehramt an Realschulen/ Sekundarstufe I	m	7	–	1	–	1
146		w	12	3	2	1	4
147		i	19	3	3	1	5
148	Lehramt an Gymnasien/ Sekundarstufe II,	m	23	–	–	4	1
149	allgemeinbildende Schulen	w	65	–	–	6	8
150		i	88	–	–	10	9
151	Künstlerischer Abschluss	m	10	–	–	–	–
152		w	17	–	–	–	–
153		i	27	–	–	–	–

...nach Fachsemestern sowie Fächer- und Prüfungsgruppen

...im Fachsemester									lfd. Nr.
10.	11.	12.	13.	14.	15.	16.	17. oder höheren	ohne Angabe	
181	109	85	58	56	28	17	107	65	115
46	29	21	13	6	2	4	17	14	116
227	138	106	71	62	30	21	124	79	117
167	100	79	56	53	26	16	104	–	118
41	27	17	12	4	–	3	16	–	119
208	127	96	68	57	26	19	120	–	120
10	7	6	2	2	2	–	1	65	121
2	2	1	–	1	–	–	–	14	122
12	9	7	2	3	2	–	1	79	123
–	–	–	–	1	–	–	–	–	124
–	–	–	1	–	–	–	–	–	125
–	–	–	1	1	–	–	–	–	126
2	2	–	–	–	–	1	1	–	127
–	–	–	–	–	–	–	–	–	128
2	2	–	–	–	–	1	1	–	129
2	–	–	–	–	–	–	1	–	130
3	–	3	–	1	2	1	1	–	131
5	–	3	–	1	2	1	2	–	132
17	10	11	8	6	5	3	10	2	133
33	31	26	23	16	12	10	11	2	134
50	41	37	31	22	17	13	21	4	135
11	4	6	4	2	1	1	6	–	136
22	15	10	8	8	5	7	8	–	137
33	19	16	12	10	6	8	14	–	138
–	1	1	–	–	–	–	–	2	139
2	–	1	–	1	–	1	1	2	140
2	1	2	–	1	–	1	1	4	141
–	–	–	–	–	–	–	–	–	142
1	–	–	–	–	–	–	1	–	143
1	–	–	–	–	–	–	1	–	144
–	–	1	1	2	–	–	1	–	145
–	1	–	1	–	–	–	–	–	146
–	1	1	2	2	–	–	1	–	147
4	3	3	2	–	3	1	2	–	148
8	11	10	10	4	5	2	1	–	149
12	14	13	12	4	8	3	3	–	150
2	2	–	1	2	1	1	1	–	151
–	3	5	4	3	2	–	–	–	152
2	5	5	5	5	3	1	1	–	153

© Hessisches Statistisches Landesamt, Wiesbaden, 2017

...nach Fachsemestern sowie Fächer- und Prüfungsgruppen

...im Fachsemester									lfd. Nr.
10.	11.	12.	13.	14.	15.	16.	17. oder höheren	ohne Angabe	
–	–	–	–	–	–	–	–	–	154
–	1	–	–	–	–	–	–	–	155
–	1	–	–	–	–	–	–	–	156
687	479	531	398	260	135	88	401	390	157
751	758	607	500	286	174	115	355	323	158
1 438	1 237	1 138	898	546	309	203	756	713	159

Hochschulen

10	3	7	1	3	2	1	1	–	160
11	1	3	1	–	–	–	1	–	161
21	4	10	2	3	2	1	2	–	162
4	2	6	–	3	2	1	–	–	163
7	1	2	1	–	–	–	1	–	164
11	3	8	1	3	2	1	1	–	165
–	1	1	1	–	–	–	–	–	166
1	–	–	–	–	–	–	–	–	167
1	1	1	1	–	–	–	–	–	168
6	–	–	–	–	–	–	1	–	169
3	–	1	–	–	–	–	–	–	170
9	–	1	–	–	–	–	1	–	171
–	–	–	–	–	–	–	–	–	172
–	–	–	–	–	–	–	–	–	173
–	–	–	–	–	–	–	–	–	174
–	–	–	–	–	–	–	–	–	175
–	–	–	–	–	–	–	–	–	176
–	–	–	–	–	–	–	–	–	177
10	3	7	1	3	2	1	1	–	178
11	1	3	1	–	–	–	1	–	179
21	4	10	2	3	2	1	2	–	180

hochschulen

–	–	–	–	–	–	–	–	–	181
–	–	–	–	–	–	–	–	–	182
–	–	–	–	–	–	–	–	–	183
–	–	–	–	–	–	–	–	–	184
–	–	–	–	–	–	–	–	–	185
–	–	–	–	–	–	–	–	–	186
18	2	8	1	6	1	4	7	–	187
22	11	17	6	10	4	3	5	–	188
40	13	25	7	16	5	7	12	–	189

Hochschulprüfungen in Hessen 2016

...nach Fachsemestern sowie Fächer- und Prüfungsgruppen

...im Fachsemester									lfd. Nr.
10.	11.	12.	13.	14.	15.	16.	17. oder höheren	ohne Angabe	
–	–	–	–	–	–	–	–	–	190
–	–	–	–	–	–	–	–	–	191
–	–	–	–	–	–	–	–	–	192
–	–	–	–	–	–	–	–	–	193
2	–	–	–	–	–	–	–	–	194
2	–	–	–	–	–	–	–	–	195
2	1	2	–	2	–	1	1	–	196
3	5	–	3	4	–	–	1	–	197
5	6	2	3	6	–	1	2	–	198
16	1	6	1	4	1	3	6	–	199
17	6	17	3	6	4	3	4	–	200
33	7	23	4	10	5	6	10	–	201
18	2	8	1	6	1	4	7	–	202
22	11	17	6	10	4	3	5	–	203
40	13	25	7	16	5	7	12	–	204

hochschulen

–	–	–	–	–	–	–	–	–	205
–	–	–	–	–	–	–	–	–	206
–	–	–	–	–	–	–	–	–	207
–	–	–	–	–	–	–	–	–	208
–	–	–	–	–	–	–	–	–	209
–	–	–	–	–	–	–	–	–	210
86	60	47	38	15	11	10	18	–	211
106	55	37	15	22	14	7	16	–	212
192	115	84	53	37	25	17	34	–	213
86	60	47	38	15	11	10	18	–	214
106	55	37	15	22	14	7	16	–	215
192	115	84	53	37	25	17	34	–	216
–	–	–	–	–	–	–	–	–	217
–	–	–	–	–	–	–	–	–	218
–	–	–	–	–	–	–	–	–	219
1	4	6	–	1	2	1	1	–	220
3	2	2	3	2	2	–	2	–	221
4	6	8	3	3	4	1	3	–	222
1	4	6	–	1	2	1	1	–	223
3	2	2	3	2	2	–	2	–	224
4	6	8	3	3	4	1	3	–	225
1	4	7	8	9	1	–	1	–	226
24	10	25	22	34	2	–	1	–	227
25	14	32	30	43	3	–	2	–	228

Hochschulprüfungen in Hessen 2016

...nach Fachsemestern sowie Fächer- und Prüfungsgruppen

...im Fachsemester									lfd. Nr.
10.	11.	12.	13.	14.	15.	16.	17. oder höheren	ohne Angabe	
1	4	7	8	9	1	–	1	–	229
24	10	25	22	34	2	–	1	–	230
25	14	32	30	43	3	–	2	–	231
14	7	7	–	1	1	1	–	–	232
13	6	2	–	2	–	2	–	–	233
27	13	9	–	3	1	3	–	–	234
14	7	7	–	1	1	1	–	–	235
13	6	2	–	2	–	2	–	–	236
27	13	9	–	3	1	3	–	–	237
317	189	156	105	114	74	60	140	–	238
88	62	55	31	23	15	11	15	–	239
405	251	211	136	137	89	71	155	–	240
317	189	156	105	114	74	60	140	–	241
88	62	55	31	23	15	11	15	–	242
405	251	211	136	137	89	71	155	–	243
–	–	–	–	–	–	–	–	–	244
–	–	–	–	–	–	–	–	–	245
–	–	–	–	–	–	–	–	–	246
15	18	5	2	5	2	1	–	–	247
33	13	6	5	1	1	–	–	–	248
48	31	11	7	6	3	1	–	–	249
15	18	5	2	5	2	1	–	–	250
33	13	6	5	1	1	–	–	–	251
48	31	11	7	6	3	1	–	–	252
434	282	228	153	145	91	73	160	–	253
267	148	127	76	84	34	20	34	–	254
701	430	355	229	229	125	93	194	–	255

fachhochschulen

–	–	–	–	–	–	–	–	–	256
–	–	–	–	–	–	–	–	–	257
–	–	–	–	–	–	–	–	–	258
–	–	–	–	–	–	–	–	–	259
–	–	–	–	–	–	–	–	–	260
–	–	–	–	–	–	–	–	–	261
–	–	–	–	–	1	–	–	–	262
–	–	–	–	–	–	–	–	–	263
–	–	–	–	–	1	–	–	–	264

2. Bestandene Abschlussprüfungen im Prüfungsjahr 2016...

lfd. Nr.	Fächergruppe des 1. Studienfachs Prüfungsgruppe männlich=m, weiblich=w insgesamt=i		insgesamt	Davon Abschluss...			
				6. oder niedri- geren	7.	8.	9.
265	Fachhochschulabschluss	m	6	5	–	–	–
266		w	5	5	–	–	–
267		i	11	10	–	–	–
268	Zusammen	m	590	568	13	8	–
269		w	486	476	4	6	–
270		i	1 076	1 044	17	14	–
Sonstige deutsche							
271	Geisteswissen-	m	6	–	–	–	–
272	schaften	w	18	–	–	–	–
273		i	24	–	–	–	–
274	Universitärer Abschluss	m	6	–	–	–	–
275	(ohne Lehramtsprüfungen)	w	18	–	–	–	–
276		i	24	–	–	–	–
277	Zusammen	m	6	–	–	–	–
278		w	18	–	–	–	–
279		i	24	–	–	–	–
Alle Hoch-							
280	Geisteswissen-	m	1 109	281	114	129	104
281	schaften	w	2 877	778	546	373	307
282		i	3 986	1 059	660	502	411
283	Universitärer Abschluss	m	572	215	61	80	47
284	(ohne Lehramtsprüfungen)	w	1 425	587	255	186	96
285		i	1 997	802	316	266	143
286	Promotionen	m	78	21	4	4	5
287		w	102	24	2	14	10
288		i	180	45	6	18	15
289	Lehramt an Grund- und	m	58	5	25	12	9
290	Hauptschulen/Primarstufe	w	388	55	188	69	35
291		i	446	60	213	81	44
292	Lehramt an Realschulen/	m	85	13	16	16	5
293	Sekundarstufe I	w	291	37	95	58	33
294		i	376	50	111	74	38
295	Lehramt an Gymnasien/	m	298	19	7	16	38
296	Sekundarstufe II,	w	643	54	6	44	133
297	allgemeinbildende Schulen	i	941	73	13	60	171
298	Lehramt an beruflichen	m	10	8	1	–	–
299	Schulen/Sekundarstufe II,	w	19	17	–	1	–
300	berufliche Schulen	i	29	25	1	1	–

...nach Fachsemestern sowie Fächer- und Prüfungsgruppen

...im Fachsemester									lfd. Nr.
10.	11.	12.	13.	14.	15.	16.	17. oder höheren	ohne Angabe	
–	–	–	–	–	1	–	–	–	265
–	–	–	–	–	–	–	–	–	266
–	–	–	–	–	1	–	–	–	267
–	–	–	–	–	1	–	–	–	268
–	–	–	–	–	–	–	–	–	269
–	–	–	–	–	1	–	–	–	270

Hochschulen (Kirchliche Prüfungsämter)

–	1	1	1	2	1	–	–	–	271
1	2	1	2	5	2	4	1	–	272
1	3	2	3	7	3	4	1	–	273
–	1	1	1	2	1	–	–	–	274
1	2	1	2	5	2	4	1	–	275
1	3	2	3	7	3	4	1	–	276
–	1	1	1	2	1	–	–	–	277
1	2	1	2	5	2	4	1	–	278
1	3	2	3	7	3	4	1	–	279

schulen

96	93	66	62	37	28	15	58	26	280
230	171	128	93	64	44	26	97	20	281
326	264	194	155	101	72	41	155	46	282
35	24	24	16	15	11	9	35	–	283
57	38	43	34	33	22	18	56	–	284
92	62	67	50	48	33	27	91	–	285
2	3	3	4	1	–	–	5	26	286
7	7	4	3	1	3	1	6	20	287
9	10	7	7	2	3	1	11	46	288
2	3	1	1	–	–	–	–	–	289
20	5	6	5	1	2	1	1	–	290
22	8	7	6	1	2	1	1	–	291
7	6	7	10	1	4	–	–	–	292
25	11	9	11	6	1	2	3	–	293
32	17	16	21	7	5	2	3	–	294
43	57	31	31	20	13	6	17	–	295
118	110	65	40	23	16	4	30	–	296
161	167	96	71	43	29	10	47	–	297
1	–	–	–	–	–	–	–	–	298
–	–	–	–	–	–	–	1	–	299
1	–	–	–	–	–	–	1	–	300

2. Bestandene Abschlussprüfungen im Prüfungsjahr 2016...

lfd. Nr.	Fächergruppe des 1. Studienfachs Prüfungsgruppe männlich=m, weiblich=w insgesamt=i	insgesamt	Davon Abschluss...				
			6. oder niedri- geren	7.	8.	9.	
301	Fachhochschulabschluss	m	8	–	–	1	–
302		w	9	4	–	1	–
303		i	17	4	–	2	–
304	Sport	m	144	43	11	20	13
305		w	251	148	25	27	14
306		i	395	191	36	47	27
307	Universitärer Abschluss	m	100	34	8	18	11
308	(ohne Lehramtsprüfungen)	w	203	129	20	25	8
309		i	303	163	28	43	19
310	Promotionen	m	4	–	–	–	–
311		w	1	–	–	–	1
312		i	5	–	–	–	1
313	Lehramt an Grund- und	m	3	1	2	–	–
314	Hauptschulen/Primarstufe	w	15	8	3	1	3
315		i	18	9	5	1	3
316	Lehramt an Realschulen/	m	8	2	1	1	–
317	Sekundarstufe I	w	6	4	1	–	1
318		i	14	6	2	1	1
319	Lehramt an Gymnasien/	m	24	2	–	–	2
320	Sekundarstufe II,	w	18	–	1	1	–
321	allgemeinbildende Schulen	i	42	2	1	1	2
322	Lehramt an beruflichen	m	5	4	–	1	–
323	Schulen/Sekundarstufe II,	w	8	7	–	–	1
324	berufliche Schulen	i	13	11	–	1	1
325	Rechts-, Wirtschafts- und Sozial-	m	6 247	3 015	1 048	748	358
326	wissenschaften	w	8 589	3 950	1 658	1 175	495
327		i	14 836	6 965	2 706	1 923	853
328	Universitärer Abschluss	m	3 070	1 319	615	402	154
329	(ohne Lehramtsprüfungen)	w	4 195	1 970	770	471	193
330		i	7 265	3 289	1 385	873	347
331	Promotionen	m	232	66	6	8	10
332		w	230	46	19	12	6
333		i	462	112	25	20	16
334	Lehramt an Grund- und	m	1	1	–	–	–
335	Hauptschulen/Primarstufe	w	14	4	3	3	3
336		i	15	5	3	3	3
337	Lehramt an Realschulen/	m	24	1	4	7	–
338	Sekundarstufe I	w	47	4	13	6	3
339		i	71	5	17	13	3

...nach Fachsemestern sowie Fächer- und Prüfungsgruppen

...im Fachsemester									lfd. Nr.
10.	11.	12.	13.	14.	15.	16.	17. oder höheren	ohne Angabe	
6	–	–	–	–	–	–	1	–	301
3	–	1	–	–	–	–	–	–	302
9	–	1	–	–	–	–	1	–	303
14	7	10	6	2	–	3	11	4	304
12	8	6	3	–	1	2	5	–	305
26	15	16	9	2	1	5	16	4	306
11	3	5	2	–	–	1	7	–	307
9	3	4	1	–	–	1	3	–	308
20	6	9	3	–	–	2	10	–	309
–	–	–	–	–	–	–	–	4	310
–	–	–	–	–	–	–	–	–	311
–	–	–	–	–	–	–	–	4	312
–	–	–	–	–	–	–	–	–	313
–	–	–	–	–	–	–	–	–	314
–	–	–	–	–	–	–	–	–	315
–	1	1	–	–	–	1	1	–	316
–	–	–	–	–	–	–	–	–	317
–	1	1	–	–	–	1	1	–	318
3	3	4	4	2	–	1	3	–	319
3	5	2	2	–	1	1	2	–	320
6	8	6	6	2	1	2	5	–	321
–	–	–	–	–	–	–	–	–	322
–	–	–	–	–	–	–	–	–	323
–	–	–	–	–	–	–	–	–	324
268	189	158	109	69	41	30	145	69	325
326	263	156	119	85	52	48	182	80	326
594	452	314	228	154	93	78	327	149	327
144	102	80	60	45	24	14	111	–	328
166	169	97	87	52	36	35	149	–	329
310	271	177	147	97	60	49	260	–	330
11	10	19	9	4	3	6	11	69	331
12	11	13	6	8	2	4	11	80	332
23	21	32	15	12	5	10	22	149	333
–	–	–	–	–	–	–	–	–	334
–	1	–	–	–	–	–	–	–	335
–	1	–	–	–	–	–	–	–	336
5	4	–	1	–	–	–	2	–	337
4	7	1	3	2	–	1	3	–	338
9	11	1	4	2	–	1	5	–	339

2. Bestandene Abschlussprüfungen im Prüfungsjahr 2016...

lfd. Nr.	Fächergruppe des 1. Studienfachs Prüfungsgruppe männlich=m, weiblich=w insgesamt=i	insgesamt	Davon Abschluss...				
			6. oder niedri- geren	7.	8.	9.	
340	Lehramt an Gymnasien/	m	26	2	–	2	6
341	Sekundarstufe II,	w	17	3	–	1	3
342	allgemeinbildende Schulen	i	43	5	–	3	9
343	Lehramt an Sonderschulen/	m	53	4	–	1	24
344	Förderschulen	w	192	14	7	34	91
345		i	245	18	7	35	115
346	Lehramt an beruflichen	m	89	51	6	8	7
347	Schulen/Sekundarstufe II,	w	82	46	10	9	7
348	berufliche Schulen	i	171	97	16	17	14
349	Künstlerischer Abschluss	m	1	1	–	–	–
350		w	9	8	1	–	–
351		i	10	9	1	–	–
352	Fachhochschulabschluss	m	2 741	1 563	417	319	157
353		w	3 781	1 854	834	636	185
354		i	6 522	3 417	1 251	955	342
355	Sonstiger Abschluss	m	10	7	–	1	–
356		w	22	1	1	3	4
357		i	32	8	1	4	4
358	Mathematik, Naturwissen-	m	2 297	941	272	280	226
359	schaften	w	2 000	816	212	281	252
360		i	4 297	1 757	484	561	478
361	Universitärer Abschluss	m	1 507	786	199	188	121
362	(ohne Lehramtsprüfungen)	w	1 256	680	119	200	125
363		i	2 763	1 466	318	388	246
364	Promotionen	m	420	105	39	53	34
365		w	284	83	22	27	30
366		i	704	188	61	80	64
367	Lehramt an Grund- und	m	1	1	–	–	–
368	Hauptschulen/Primarstufe	w	2	–	–	1	–
369		i	3	1	–	1	–
370	Lehramt an Realschulen/	m	79	7	19	11	14
371	Sekundarstufe I	w	155	21	45	32	27
372		i	234	28	64	43	41
373	Lehramt an Gymnasien/	m	196	4	–	13	49
374	Sekundarstufe II,	w	211	1	–	8	66
375	allgemeinbildende Schulen	i	407	5	–	21	115
376	Lehramt an Sonderschulen/	m	–	–	–	–	–
377	Förderschulen	w	1	–	–	–	–
378		i	1	–	–	–	–

...nach Fachsemestern sowie Fächer- und Prüfungsgruppen

...im Fachsemester									lfd. Nr.
10.	11.	12.	13.	14.	15.	16.	17. oder höheren	ohne Angabe	
1	1	8	1	2	2	–	1	–	340
2	6	–	2	–	–	–	–	–	341
3	7	8	3	2	2	–	1	–	342
12	7	2	–	1	–	–	2	–	343
27	9	4	2	1	–	–	3	–	344
39	16	6	2	2	–	–	5	–	345
7	5	2	–	2	1	–	–	–	346
2	2	4	1	–	–	1	–	–	347
9	7	6	1	2	1	1	–	–	348
–	–	–	–	–	–	–	–	–	349
–	–	–	–	–	–	–	–	–	350
–	–	–	–	–	–	–	–	–	351
86	60	47	38	15	11	10	18	–	352
106	55	37	15	22	14	7	16	–	353
192	115	84	53	37	25	17	34	–	354
2	–	–	–	–	–	–	–	–	355
7	3	–	3	–	–	–	–	–	356
9	3	–	3	–	–	–	–	–	357
175	92	75	41	23	21	15	61	75	358
155	96	43	33	19	21	9	24	39	359
330	188	118	74	42	42	24	85	114	360
79	28	26	16	10	8	8	38	–	361
48	27	11	13	5	8	4	16	–	362
127	55	37	29	15	16	12	54	–	363
48	25	13	9	7	3	3	6	75	364
48	15	11	2	5	1	1	–	39	365
96	40	24	11	12	4	4	6	114	366
–	–	–	–	–	–	–	–	–	367
–	–	–	–	–	–	–	1	–	368
–	–	–	–	–	–	–	1	–	369
5	5	7	4	1	3	–	3	–	370
8	9	4	3	1	2	1	2	–	371
13	14	11	7	2	5	1	5	–	372
41	30	23	12	4	4	3	13	–	373
47	43	14	12	6	8	3	3	–	374
88	73	37	24	10	12	6	16	–	375
–	–	–	–	–	–	–	–	–	376
1	–	–	–	–	–	–	–	–	377
1	–	–	–	–	–	–	–	–	378

2. Bestandene Abschlussprüfungen im Prüfungsjahr 2016...

lfd. Nr.	Fächergruppe des 1. Studienfachs Prüfungsgruppe männlich=m, weiblich=w insgesamt=i	insgesamt	Davon Abschluss...			
			6. oder niedri- geren	7.	8.	9.
379	Lehramt an beruflichen	m	2	1	–	–
380	Schulen/Sekundarstufe II,	w	1	–	–	–
381	berufliche Schulen	i	3	1	–	–
382	Fachhochschulabschluss	m	92	37	15	15
383		w	90	31	26	13
384		i	182	68	41	28
385	Humanmedizin/Gesundheits-	m	911	129	38	47
386	wissenschaften	w	1 856	379	95	248
387		i	2 767	508	133	295
388	Universitärer Abschluss	m	473	46	11	6
389	(ohne Lehramtsprüfungen)	w	675	27	–	–
390		i	1 148	73	11	6
391	Promotionen	m	263	12	–	1
392		w	346	23	1	5
393		i	609	35	1	6
394	Fachhochschulabschluss	m	175	71	27	40
395		w	835	329	94	243
396		i	1 010	400	121	283
397	Agrar-, Forst- und Ernährungs-	m	546	192	125	82
398	wissenschaften, Veterinärmedizin	w	1 048	387	181	154
399		i	1 594	579	306	236
400	Universitärer Abschluss	m	285	115	68	36
401	(ohne Lehramtsprüfungen)	w	688	264	116	82
402		i	973	379	184	118
403	Promotionen	m	54	12	5	7
404		w	96	19	4	13
405		i	150	31	9	20
406	Lehramt an beruflichen	m	14	13	1	–
407	Schulen/Sekundarstufe II,	w	37	34	1	1
408	berufliche Schulen	i	51	47	2	1
409	Fachhochschulabschluss	m	193	52	51	39
410		w	227	70	60	58
411		i	420	122	111	97
412	Ingenieurwissenschaften	m	7 551	2 908	1 064	1 010
413		w	2 368	1 027	394	318
414		i	9 919	3 935	1 458	1 328
415	Universitärer Abschluss	m	3 106	1 349	434	435
416	(ohne Lehramtsprüfungen)	w	932	479	159	116
417		i	4 038	1 828	593	551

...nach Fachsemestern sowie Fächer- und Prüfungsgruppen

...im Fachsemester									lfd. Nr.
10.	11.	12.	13.	14.	15.	16.	17. oder höheren	ohne Angabe	
1	–	–	–	–	–	–	–	–	379
–	–	1	–	–	–	–	–	–	380
1	–	1	–	–	–	–	–	–	381
1	4	6	–	1	3	1	1	–	382
3	2	2	3	2	2	–	2	–	383
4	6	8	3	3	5	1	3	–	384
20	26	188	156	94	25	17	26	134	385
67	60	284	245	154	59	23	35	155	386
87	86	472	401	248	84	40	61	289	387
18	18	153	118	57	13	10	18	–	388
39	38	214	199	80	38	14	26	–	389
57	56	367	317	137	51	24	44	–	390
1	4	28	30	28	11	7	7	134	391
4	12	45	24	40	19	9	8	155	392
5	16	73	54	68	30	16	15	289	393
1	4	7	8	9	1	–	1	–	394
24	10	25	22	34	2	–	1	–	395
25	14	32	30	43	3	–	2	–	396
28	32	13	6	4	6	1	4	15	397
40	176	13	14	7	3	6	5	13	398
68	208	26	20	11	9	7	9	28	399
8	24	3	5	3	4	–	1	–	400
15	163	6	12	2	1	1	–	–	401
23	187	9	17	5	5	1	1	–	402
6	1	3	1	–	1	–	3	15	403
12	7	4	2	3	2	3	5	13	404
18	8	7	3	3	3	3	8	28	405
–	–	–	–	–	–	–	–	–	406
–	–	1	–	–	–	–	–	–	407
–	–	1	–	–	–	–	–	–	408
14	7	7	–	1	1	1	–	–	409
13	6	2	–	2	–	2	–	–	410
27	13	9	–	3	1	3	–	–	411
498	298	241	163	170	102	77	247	65	412
134	91	76	44	29	17	15	32	14	413
632	389	317	207	199	119	92	279	79	414
167	100	79	56	53	26	16	104	–	415
41	27	17	12	4	–	3	16	–	416
208	127	96	68	57	26	19	120	–	417

2. Bestandene Abschlussprüfungen im Prüfungsjahr 2016...

lfd. Nr.	Fächergruppe des 1. Studienfachs Prüfungsgruppe männlich=m, weiblich=w insgesamt=i		insgesamt	Davon Abschluss...			
				6. oder niedri- geren	7.	8.	9.
418	Promotionen	m	278	150	8	8	17
419		w	60	31	3	5	1
420		i	338	181	11	13	18
421	Lehramt an Realschulen/ Sekundarstufe I	m	6	–	4	–	1
422		w	5	–	4	–	–
423		i	11	–	8	–	1
424	Lehramt an Gymnasien/ Sekundarstufe II,	m	11	–	1	–	4
425	allgemeinbildende Schulen	w	–	–	–	–	–
426		i	11	–	1	–	4
427	Lehramt an beruflichen Schulen/Sekundarstufe II,	m	20	12	3	2	–
428	berufliche Schulen	w	23	3	2	7	–
429		i	43	15	5	9	–
430	Fachhochschulabschluss	m	4 129	1 396	614	565	399
431		w	1 347	513	226	190	118
432		i	5 476	1 909	840	755	517
433	Sonstiger Abschluss	m	1	1	–	–	–
434		w	1	1	–	–	–
435		i	2	2	–	–	–
436	Kunst, Kunstwissenschaft	m	410	90	60	55	38
437		w	841	206	127	113	94
438		i	1 251	296	187	168	132
439	Universitärer Abschluss (ohne Lehramtsprüfungen)	m	73	13	10	8	7
440		w	309	107	57	37	25
441		i	382	120	67	45	32
442	Promotionen	m	7	2	–	–	1
443		w	13	3	1	–	1
444		i	20	5	1	–	2
445	Lehramt an Grund- und Hauptschulen/Primarstufe	m	2	–	–	1	1
446		w	19	3	3	7	2
447		i	21	3	3	8	3
448	Lehramt an Realschulen/ Sekundarstufe I	m	7	–	1	–	1
449		w	12	3	2	1	4
450		i	19	3	3	1	5
451	Lehramt an Gymnasien/ Sekundarstufe II,	m	33	–	–	4	2
452	allgemeinbildende Schulen	w	82	–	–	6	9
453		i	115	–	–	10	11
454	Künstlerischer Abschluss	m	114	53	1	5	7
455		w	153	56	2	5	13
456		i	267	109	3	10	20

...nach Fachsemestern sowie Fächer- und Prüfungsgruppen

...im Fachsemester									lfd. Nr.
10.	11.	12.	13.	14.	15.	16.	17. oder höheren	ohne Angabe	
10	7	6	2	2	2	–	1	65	418
2	2	1	–	1	–	–	–	14	419
12	9	7	2	3	2	–	1	79	420
–	–	–	–	1	–	–	–	–	421
–	–	–	1	–	–	–	–	–	422
–	–	–	1	1	–	–	–	–	423
2	2	–	–	–	–	1	1	–	424
–	–	–	–	–	–	–	–	–	425
2	2	–	–	–	–	1	1	–	426
2	–	–	–	–	–	–	1	–	427
3	–	3	–	1	2	1	1	–	428
5	–	3	–	1	2	1	2	–	429
317	189	156	105	114	74	60	140	–	430
88	62	55	31	23	15	11	15	–	431
405	251	211	136	137	89	71	155	–	432
–	–	–	–	–	–	–	–	–	433
–	–	–	–	–	–	–	–	–	434
–	–	–	–	–	–	–	–	–	435
50	30	24	11	17	8	8	17	2	436
88	55	49	34	27	17	13	16	2	437
138	85	73	45	44	25	21	33	4	438
11	4	6	4	2	1	1	6	–	439
22	15	10	8	8	5	7	8	–	440
33	19	16	12	10	6	8	14	–	441
–	1	1	–	–	–	–	–	2	442
2	–	1	–	1	–	1	1	2	443
2	1	2	–	1	–	1	1	4	444
–	–	–	–	–	–	–	–	–	445
3	–	–	–	–	–	–	1	–	446
3	–	–	–	–	–	–	1	–	447
–	–	1	1	2	–	–	1	–	448
–	1	–	1	–	–	–	–	–	449
–	1	1	2	2	–	–	1	–	450
6	4	5	2	2	3	2	3	–	451
11	16	10	13	8	5	2	2	–	452
17	20	15	15	10	8	4	5	–	453
18	3	6	2	6	2	4	7	–	454
17	9	22	7	9	6	3	4	–	455
35	12	28	9	15	8	7	11	–	456

2. Bestandene Abschlussprüfungen im Prüfungsjahr 2016...

lfd. Nr.	Fächergruppe des 1. Studienfachs Prüfungsgruppe männlich=m, weiblich=w insgesamt=i	insgesamt	Davon Abschluss...				
			6. oder niedri- geren	7.	8.	9.	
457	Fachhochschulabschluss	m	174	22	48	37	19
458		w	252	34	62	57	40
459		i	426	56	110	94	59
460	Sonstiger Abschluss	m	–	–	–	–	–
461		w	1	–	–	–	–
462		i	1	–	–	–	–
463	Insgesamt	m	19 215	7 599	2 732	2 371	1 496
464		w	19 830	7 691	3 238	2 689	1 440
465		i	39 045	15 290	5 970	5 060	2 936

...nach Fachsemestern sowie Fächer- und Prüfungsgruppen

...im Fachsemester									lfd. Nr.
10.	11.	12.	13.	14.	15.	16.	17. oder höheren	ohne Angabe	
15	18	5	2	5	2	1	–	–	457
33	13	6	5	1	1	–	–	–	458
48	31	11	7	6	3	1	–	–	459
–	–	–	–	–	–	–	–	–	460
–	1	–	–	–	–	–	–	–	461
–	1	–	–	–	–	–	–	–	462
1 149	767	775	554	416	231	166	569	390	463
1 052	920	755	585	385	214	142	396	323	464
2 201	1 687	1 530	1 139	801	445	308	965	713	465

3. Bestandene Abschlussprüfungen (einschl. Promotionen) im Prüfungsjahr 2016
nach Abschlussarten und Hochschulen

Abschlussart	Bestandene Abschlussprüfungen		
	insgesamt	darunter von ...	
		Deutschen	Frauen

1. TU Darmstadt

Universitärer Abschluss (ohne Lehramtsprüfungen)	4 054	3 428	1 175
Promotionen	416	341	103
Lehramt an Gymnasien/Sekundarstufe II, allgemeinbildende Schulen	137	130	84
Lehramt an beruflichen Schulen/Sekundarstufe II, berufliche Schulen	86	83	55
Zusammen	4 693	3 982	1 417

2. Goethe-Universität Frankfurt am Main

Universitärer Abschluss (ohne Lehramtsprüfungen)	5 239	4 510	3 098
Promotionen	771	642	377
Lehramt an Grund- und Hauptschulen/Primarstufe	216	211	189
Lehramt an Realschulen/Sekundarstufe I	224	197	155
Lehramt an Gymnasien/Sekundarstufe II, allgemeinbildende Schulen	362	344	247
Lehramt an Sonderschulen/Förderschulen	93	92	77
Sonstiger Abschluss	25	25	22
Zusammen	6 930	6 021	4 165

3. Justus-Liebig-Universität Gießen

Universitärer Abschluss (ohne Lehramtsprüfungen)	3 094	2 911	2 001
Promotionen	504	415	277
Lehramt an Grund- und Hauptschulen/Primarstufe	165	158	144
Lehramt an Realschulen/Sekundarstufe I	353	334	255
Lehramt an Gymnasien/Sekundarstufe II, allgemeinbildende Schulen	339	334	189
Lehramt an Sonderschulen/Förderschulen	153	152	116
Lehramt an beruflichen Schulen/Sekundarstufe II, berufliche Schulen	64	63	37
Zusammen	4 672	4 367	3 019

3. Bestandene Abschlussprüfungen (einschl. Promotionen) im Prüfungsjahr 2016
nach Abschlussarten und Hochschulen

Abschlussart	Bestandene Abschlussprüfungen		
	insgesamt	darunter von ...	
		Deutschen	Frauen

4. Philipps-Universität Marburg

Universitärer Abschluss (ohne Lehramtsprüfungen)	2 793	2 539	1 730
Promotionen	504	449	272
Lehramt an Gymnasien/Sekundarstufe II, allgemeinbildende Schulen	483	481	299
Zusammen	3 780	3 469	2 301

5. Universität Kassel

Universitärer Abschluss (ohne Lehramtsprüfungen)	2 624	2 312	1 327
Promotionen	230	188	89
Lehramt an Grund- und Hauptschulen/Primarstufe	110	110	95
Lehramt an Realschulen/Sekundarstufe I	148	143	106
Lehramt an Gymnasien/Sekundarstufe II, allgemeinbildende Schulen	211	207	135
Lehramt an beruflichen Schulen/Sekundarstufe II, berufliche Schulen	160	154	78
Künstlerischer Abschluss	27	21	17
Zusammen	3 510	3 135	1 847

6. EBS Universität für Wirtschaft und Recht, Wiesbaden

Universitärer Abschluss (ohne Lehramtsprüfungen)	458	317	171
Promotionen	32	30	11
Zusammen	490	347	182

7. Frankfurt School of Finance & Management (ehem. HfB)

Universitärer Abschluss (ohne Lehramtsprüfungen)	477	322	137
Promotionen	6	4	2
Zusammen	483	326	139

8. Theologische Fakultät (rk) Fulda

Universitärer Abschluss (ohne Lehramtsprüfungen)	10	8	4
Promotionen	–	–	–
Zusammen	10	8	4

3. Bestandene Abschlussprüfungen (einschl. Promotionen) im Prüfungsjahr 2016
nach Abschlussarten und Hochschulen

Abschlussart	Bestandene Abschlussprüfungen		
	insgesamt	darunter von ...	
		Deutschen	Frauen

9. Phil. - Theol. Hochschule "St. Georgen" (rk) Frankfurt a.M.

Universitärer Abschluss (ohne Lehramtsprüfungen)	18	15	6
Promotionen	4	3	1
Zusammen	22	18	7

10. Luth. Theol. Hochschule (ev) Oberursel

Universitärer Abschluss (ohne Lehramtsprüfungen)	3	2	–
--	---	---	---

11. Evangelische Hochschule Tabor Marburg

Universitärer Abschluss (ohne Lehramtsprüfungen)	24	22	10
--	----	----	----

12. Freie Theologische Hochschule (FTH) Gießen

Universitärer Abschluss (ohne Lehramtsprüfungen)	51	48	6
--	----	----	---

13. Theol. Hochschule Ewersbach (ev) Dietzhölztal

Fachhochschulabschluss	11	11	4
------------------------	----	----	---

14. Kirchliche Prüfungsämter

Universitärer Abschluss (ohne Lehramtsprüfungen)	24	24	18
--	----	----	----

15. Hochschule für Musik und Darstellende Kunst, Frankfurt am Main

Promotionen	1	1	–
Lehramt an Grund- und Hauptschulen/Primarstufe	12	12	10
Lehramt an Realschulen/Sekundarstufe I	–	–	–
Lehramt an Gymnasien/Sekundarstufe II, allgemeinbildende Schulen	27	26	17
Lehramt an Sonderschulen/Förderschulen	–	–	–
Künstlerischer Abschluss	166	76	102
Zusammen	206	115	129

3. Bestandene Abschlussprüfungen (einschl. Promotionen) im Prüfungsjahr 2016
nach Abschlussarten und Hochschulen

Abschlussart	Bestandene Abschlussprüfungen		
	insgesamt	darunter von ...	
		Deutschen	Frauen
16. Staatl. Hochschule für Bildende Künste (Städelschule), Frankfurt am Main			
Künstlerischer Abschluss	32	–	11
17. Hochschule für Gestaltung, Offenbach am Main			
Künstlerischer Abschluss	52	42	32
18. h_da Hochschule Darmstadt (FH)			
Fachhochschulabschluss	2 381	1 995	811
19. Frankfurt University of Applied Sciences (FH)			
Fachhochschulabschluss	1 970	1 582	978
20. Hochschule Fulda (FH)			
Fachhochschulabschluss	1 220	1 095	823
21. Technische Hochschule Mittelhessen, Gießen-Friedberg			
Fachhochschulabschluss	2 207	1 994	653
Sonstiger Abschluss	10	9	2
Zusammen	2 217	2 003	655
22. Hochschule RheinMain, Wiesbaden			
Fachhochschulabschluss	1 740	1 570	835
23. Hochschule Geisenheim University (FH)			
Fachhochschulabschluss	251	219	96
24. Evangelische Hochschule Darmstadt			
Fachhochschulabschluss	435	425	358
25. Hochschule Fresenius, Idstein			
Fachhochschulabschluss	579	538	414
26. Hochschule der Deutschen Gesetzl. Unfallversicherung, Bad Hersfeld			
Fachhochschulabschluss	79	79	61

3. Bestandene Abschlussprüfungen (einschl. Promotionen) im Prüfungsjahr 2016
nach Abschlussarten und Hochschulen

Abschlussart	Bestandene Abschlussprüfungen		
	insgesamt	darunter von ...	
		Deutschen	Frauen
27. Wilhelm Büchner Hochschule, Darmstadt			
Fachhochschulabschluss	653	640	86
28. Diploma Fachhochschule Nordhessen, Bad Sooden-Allendorf			
Fachhochschulabschluss	1 033	943	714
29. Private FH Provadis, School of Int. Management & Techn., Frankfurt a.M.			
Fachhochschulabschluss	197	193	91
30. accadis Hochschule, Bad Homburg			
Fachhochschulabschluss	143	136	84
31. CVJM-Hochschule Kassel (FH)			
Fachhochschulabschluss	78	78	47
32. Archivschule Marburg (VFH)			
Fachhochschulabschluss	32	32	17
33. Hess. H für Finanzen und Rechtspflege, Rotenburg a.d. Fulda			
Fachhochschulabschluss	250	250	149
34. Hess. H für Polizei und Verwaltung, Wiesbaden			
Fachhochschulabschluss	652	649	263
35. FH Bund für öffentliche Verwaltung, FB Kriminalpolizei Wiesbaden			
Fachhochschulabschluss	88	88	31
36. FH Bund für öffentliche Verwaltung, FB Wetterdienst Langen			
Fachhochschulabschluss	11	11	5
37. FH Bund für öffentliche Verwaltung, FB Landwirtschaftliche Sozialversicherung Kassel			
Fachhochschulabschluss	43	43	21

Hochschulprüfungen in Hessen 2016

© Hessisches Statistisches Landesamt, Wiesbaden, 2017

3. Bestandene Abschlussprüfungen (einschl. Promotionen) im Prüfungsjahr 2016
nach Abschlussarten und Hochschulen

Abschlussart	Bestandene Abschlussprüfungen		
	insgesamt	darunter von ...	
		Deutschen	Frauen
Alle Hochschulen			
Universitärer Abschluss (ohne Lehramtsprüfungen)	18 869	16 458	9 683
darunter			
Bachelor an Universitäten	8 853	8 093	4 585
Master an Universitäten	6 962	5 570	3 251
Promotionen	2 468	2 073	1 132
Lehramt an Grund- und Hauptschulen/Primarstufe	503	491	438
Lehramt an Realschulen/Sekundarstufe I	725	674	516
Lehramt an Gymnasien/Sekundarstufe II, allgemeinbildende Schulen	1 559	1 522	971
Lehramt an Sonderschulen/Förderschulen	246	244	193
Lehramt an beruflichen Schulen/Sekundarstufe II, berufliche Schulen	310	300	170
darunter			
LA Bachelor berufl. Schulen	128	123	69
LA Master berufl. Schulen	178	173	98
Künstlerischer Abschluss	277	139	162
darunter			
Bachelor an Kunsthochschulen	42	22	28
Master an Kunsthochschulen	106	19	59
Fachhochschulabschluss	14 053	12 571	6 541
darunter			
Staatl. Laufbahnprüfung (VerwFH)	325	325	187
Bachelor an Fachhochschulen	10 206	9 244	5 023
Master an Fachhochschulen	3 100	2 597	1 232
Sonstiger Abschluss	35	34	24
Insgesamt	39 045	34 506	19 830

4. Von ausländischen Absolventen bestandene Abschlussprüfungen
nach Staatsangehörigkeit und Fächergruppe im Prüfungsjahr 2016

Staats- angehörigkeit	Ge- schl.	ins- gesamt	Davon in der Fächergruppe...							
			Geistes- wissen- schaften	Sport	Rechts-, Wirt- schafts- u. Sozial- wiss.	Mathe- matik, Natur- wiss.	Human- medizin/ Gesund- heits- wiss.	Agrar-, Forst- u. Ernähr.- wiss., Veterinär- medizin	Inge- nieur- wiss.	Kunst, Kunst- wiss.
Alle Hochschulen										
Europa	i	2 127	201	13	878	197	105	65	569	99
	w	1 214	152	8	575	108	68	40	201	62
davon										
Europäische Union (EU)	i	1 080	102	11	433	100	66	49	254	65
davon	w	569	74	6	256	50	35	29	79	40
Belgien	i	9	1	–	5	1	–	1	1	–
	w	5	1	–	2	1	–	1	–	–
Bulgarien	i	96	4	–	53	9	4	4	19	3
	w	61	3	–	40	6	2	3	5	2
Dänemark	i	4	1	–	1	–	2	–	–	–
	w	1	–	–	–	–	1	–	–	–
Estland	i	12	–	1	2	1	4	1	1	2
	w	9	–	1	–	1	4	1	–	2
Finnland	i	13	1	–	7	1	–	2	1	1
	w	8	–	–	5	1	–	2	–	–
Frankreich	i	88	4	–	42	7	2	2	31	–
	w	40	4	–	20	2	–	2	12	–
Griechenland	i	112	16	1	39	10	9	3	29	5
	w	63	12	1	22	5	5	2	13	3
Irland	i	6	1	1	2	2	–	–	–	–
	w	5	–	1	2	2	–	–	–	–
Italien	i	152	22	1	54	12	5	15	33	10
	w	62	12	–	23	4	3	6	6	8
Kroatien	i	91	11	2	36	7	3	1	30	1
	w	41	11	1	19	3	1	–	5	1
Lettland	i	9	1	–	4	–	1	–	2	1
	w	5	1	–	3	–	–	–	–	1
Litauen	i	21	1	–	13	–	1	2	4	–
	w	16	1	–	11	–	–	1	3	–
Luxemburg	i	37	4	1	5	3	9	4	11	–
	w	23	2	1	5	1	6	4	4	–
Malta	i	2	–	–	–	–	1	–	1	–
	w	–	–	–	–	–	–	–	–	–
Niederlande	i	27	3	–	11	1	2	3	4	3
	w	14	3	–	5	1	1	1	1	2
Österreich	i	71	8	2	19	14	4	3	11	10
	w	34	5	1	11	5	3	–	3	6
Polen	i	79	10	–	29	9	5	–	19	7
	w	55	10	–	23	7	3	–	7	5
Portugal	i	28	2	–	15	2	1	1	5	2
	w	17	2	–	8	2	1	1	2	1

4. Von ausländischen Absolventen bestandene Abschlussprüfungen
nach Staatsangehörigkeit und Fächergruppe im Prüfungsjahr 2016

Staats- angehörigkeit	Ge- schl.	ins- gesamt	Davon in der Fächergruppe...							
			Geistes- wissen- schaften	Sport	Rechts-, Wirt- schafts- u. Sozial- wiss.	Mathe- matik, Natur- wiss.	Human- medizin/ Gesund- heits- wiss.	Agrar-, Forst- u. Ernähr.- wiss., Veterinär- medizin	Inge- nieur- wiss.	Kunst, Kunst- wiss.
Rumänien	i	47	5	–	26	1	2	–	12	1
	w	30	3	–	20	–	1	–	5	1
Schweden	i	11	–	–	2	1	5	–	3	–
	w	4	–	–	1	–	2	–	1	–
Slowakei	i	16	1	1	9	3	–	–	1	1
	w	12	1	–	8	2	–	–	–	1
Slowenien	i	9	–	–	5	1	1	–	2	–
	w	3	–	–	3	–	–	–	–	–
Spanien	i	77	4	–	27	7	1	2	23	13
	w	31	3	–	12	2	1	1	8	4
Tschechische Republik	i	14	1	–	4	1	1	–	6	1
	w	8	–	–	3	1	1	–	2	1
Ungarn	i	28	–	–	11	5	1	5	3	3
	w	16	–	–	5	3	–	4	2	2
Vereinigtes Königreich	i	21	1	1	12	2	2	–	2	1
	w	6	–	–	5	1	–	–	–	–
Zypern	i	–	–	–	–	–	–	–	–	–
	w	–	–	–	–	–	–	–	–	–
Übriges Europa	i	1 047	99	2	445	97	39	16	315	34
davon	w	645	78	2	319	58	33	11	122	22
Albanien	i	25	1	1	10	1	3	–	9	–
	w	16	1	1	7	1	2	–	4	–
Bosnien und Herzegowina	i	65	3	–	23	4	3	1	30	1
	w	35	3	–	16	2	3	–	10	1
Island	i	1	–	–	–	–	1	–	–	–
	w	–	–	–	–	–	–	–	–	–
Kosovo	i	11	–	–	6	2	–	–	3	–
	w	4	–	–	3	1	–	–	–	–
Mazedonien	i	16	4	–	8	1	–	–	3	–
	w	5	1	–	3	1	–	–	–	–
Moldau, Republik	i	18	–	–	13	1	–	–	4	–
	w	10	–	–	8	–	–	–	2	–
Montenegro	i	4	–	–	2	–	–	–	2	–
	w	3	–	–	2	–	–	–	1	–
Norwegen	i	3	–	–	–	–	1	1	1	–
	w	2	–	–	–	–	1	1	–	–
Russische Föderation	i	178	16	–	96	18	8	2	25	13
	w	138	14	–	79	14	7	2	14	8
Schweiz	i	29	1	–	13	2	1	1	4	7
	w	13	1	–	6	–	–	–	–	6
Serbien	i	53	3	–	24	6	3	–	14	3
	w	30	2	–	16	4	3	–	4	1

4. Von ausländischen Absolventen bestandene Abschlussprüfungen
nach Staatsangehörigkeit und Fächergruppe im Prüfungsjahr 2016

Staats- angehörigkeit	Ge- schl.	ins- gesamt	Davon in der Fächergruppe...							
			Geistes- wissen- schaften	Sport	Rechts-, Wirt- schafts- u. Sozial- wiss.	Mathe- matik, Natur- wiss.	Human- medizin/ Gesund- heits- wiss.	Agrar-, Forst- u. Ernähr.- wiss., Veterinär- medizin	Inge- nieur- wiss.	Kunst, Kunst- wiss.
Türkei	i	462	50	–	160	44	14	4	186	4
	w	245	39	–	99	26	12	2	66	1
Ukraine	i	163	15	–	84	15	4	7	32	6
	w	129	12	–	74	7	4	6	21	5
Weißrußland	i	19	6	1	6	3	1	–	2	–
	w	15	5	1	6	2	1	–	–	–
Afrika	i	456	23	–	102	27	26	23	252	3
	w	141	9	–	50	7	16	8	49	2
davon										
Ägypten	i	46	2	–	13	8	6	2	13	2
	w	15	2	–	7	2	–	–	3	1
Algerien	i	4	–	–	4	–	–	–	–	–
	w	2	–	–	2	–	–	–	–	–
Äthiopien	i	9	–	–	1	–	–	4	4	–
	w	1	–	–	–	–	–	1	–	–
Burkina Faso	i	3	1	–	2	–	–	–	–	–
	w	1	–	–	1	–	–	–	–	–
Eritrea	i	7	–	–	2	–	–	–	5	–
	w	1	–	–	1	–	–	–	–	–
Gabun	i	3	–	–	1	–	–	1	1	–
	w	1	–	–	1	–	–	–	–	–
Ghana	i	17	3	–	2	1	–	10	1	–
	w	7	1	–	1	–	–	4	1	–
Kamerun	i	157	4	–	25	8	6	–	114	–
	w	56	2	–	15	3	6	–	30	–
Kenia	i	18	1	–	8	–	4	3	2	–
	w	14	1	–	6	–	3	3	1	–
Kongo, Dem. Republik	i	5	2	–	–	–	1	–	2	–
	w	2	1	–	–	–	1	–	–	–
Kongo, Republik	i	2	–	–	2	–	–	–	–	–
	w	–	–	–	–	–	–	–	–	–
Libyen	i	2	–	–	1	–	1	–	–	–
	w	–	–	–	–	–	–	–	–	–
Madagaskar	i	3	1	–	2	–	–	–	–	–
	w	3	1	–	2	–	–	–	–	–
Marokko	i	96	4	–	19	4	3	–	66	–
	w	19	–	–	7	–	2	–	10	–
Mauritius	i	2	–	–	2	–	–	–	–	–
	w	1	–	–	1	–	–	–	–	–
Nigeria	i	19	–	–	9	2	1	2	5	–
	w	4	–	–	2	1	1	–	–	–

4. Von ausländischen Absolventen bestandene Abschlussprüfungen
nach Staatsangehörigkeit und Fächergruppe im Prüfungsjahr 2016

Staats- angehörigkeit	Ge- schl.	ins- gesamt	Davon in der Fächergruppe...							
			Geistes- wissen- schaften	Sport	Rechts-, Wirt- schafts- u. Sozial- wiss.	Mathe- matik, Natur- wiss.	Human- medizin/ Gesund- heits- wiss.	Agrar-, Forst- u. Ernähr.- wiss., Veterinär- medizin	Inge- nieur- wiss.	Kunst, Kunst- wiss.
Südafrika	i	4	1	–	1	–	–	–	1	1
	w	2	–	–	–	–	–	–	1	1
Tansania, Ver. Republik	i	2	–	–	–	1	–	1	–	–
	w	–	–	–	–	–	–	–	–	–
Togo	i	2	–	–	1	1	–	–	–	–
	w	2	–	–	1	1	–	–	–	–
Tunesien	i	42	1	–	3	1	3	–	34	–
	w	6	–	–	1	–	2	–	3	–
Uganda	i	4	–	–	1	1	1	–	1	–
	w	2	–	–	1	–	1	–	–	–
Übriges Afrika	i	9	3	–	3	–	–	–	3	–
	w	2	1	–	1	–	–	–	–	–
Amerika	i	283	43	4	111	13	14	21	60	17
	w	143	26	3	60	4	5	12	22	11
davon										
Argentinien	i	7	–	1	3	1	–	1	–	1
	w	2	–	–	2	–	–	–	–	–
Bolivien	i	4	–	–	1	–	–	–	3	–
	w	1	–	–	1	–	–	–	–	–
Brasilien	i	37	5	–	12	3	3	1	11	2
	w	17	3	–	7	–	2	1	4	–
Chile	i	9	3	–	3	–	–	–	–	3
	w	4	–	–	2	–	–	–	–	2
Costa Rica	i	4	–	–	–	–	2	1	1	–
	w	2	–	–	–	–	–	1	1	–
Dominikanische Republik	i	2	–	–	2	–	–	–	–	–
	w	1	–	–	1	–	–	–	–	–
Ecuador	i	16	2	–	3	3	1	1	5	1
	w	8	1	–	2	1	–	–	3	1
El Salvador	i	2	–	–	–	–	–	1	1	–
	w	1	–	–	–	–	–	–	1	–
Kanada	i	35	3	1	23	–	3	2	2	1
	w	18	3	1	12	–	–	1	–	1
Kolumbien	i	50	7	–	18	3	–	4	15	3
	w	23	5	–	6	2	–	2	6	2
Mexiko	i	24	3	–	8	–	–	4	9	–
	w	10	1	–	3	–	–	3	3	–
Nicaragua	i	2	–	–	2	–	–	–	–	–
	w	1	–	–	1	–	–	–	–	–
Panama	i	2	–	–	–	1	–	–	–	1
	w	–	–	–	–	–	–	–	–	–

4. Von ausländischen Absolventen bestandene Abschlussprüfungen
nach Staatsangehörigkeit und Fächergruppe im Prüfungsjahr 2016

Staats- angehörigkeit	Ge- schl.	ins- gesamt	Davon in der Fächergruppe...							
			Geistes- wissen- schaften	Sport	Rechts-, Wirt- schafts- u. Sozial- wiss.	Mathe- matik, Natur- wiss.	Human- medizin/ Gesund- heits- wiss.	Agrar-, Forst- u. Ernähr.- wiss., Veterinär- medizin	Inge- nieur- wiss.	Kunst, Kunst- wiss.
Peru	i	12	2	–	5	–	–	1	2	2
	w	11	2	–	5	–	–	1	1	2
Venezuela	i	8	3	–	3	1	–	–	–	1
	w	5	2	–	1	1	–	–	–	1
Vereinigte Staaten	i	64	14	2	27	1	5	4	9	2
	w	36	8	2	17	–	3	2	2	2
Übriges Amerika	i	5	1	–	1	–	–	1	2	–
	w	3	1	–	–	–	–	1	1	–
Asien	i	1 654	76	2	471	125	80	88	734	78
	w	659	62	2	257	59	19	45	167	48
davon										
Afghanistan	i	21	3	–	4	2	–	–	12	–
	w	11	3	–	2	1	–	–	5	–
Armenien	i	14	3	–	7	1	–	–	3	–
	w	8	3	–	3	1	–	–	1	–
Aserbaidshan	i	12	–	–	6	2	1	–	3	–
	w	6	–	–	3	2	–	–	1	–
Bangladesch	i	21	–	–	2	1	2	3	13	–
	w	3	–	–	1	–	–	–	2	–
China	i	565	35	–	199	41	12	23	239	16
	w	275	31	–	129	22	1	17	66	9
Georgien	i	19	1	–	8	–	2	3	2	3
	w	9	1	–	5	–	–	1	1	1
Indien	i	287	1	–	69	24	2	12	173	6
	w	69	1	–	20	8	1	4	34	1
Indonesien	i	40	3	1	9	2	4	10	9	2
	w	19	2	1	4	–	3	6	2	1
Irak	i	12	2	–	–	3	2	1	3	1
	w	3	–	–	–	1	1	–	1	–
Iran, Islamische Republik	i	113	8	–	23	12	4	5	52	9
	w	59	7	–	14	8	2	5	16	7
Israel	i	29	1	–	6	1	12	1	6	2
	w	7	–	–	2	1	1	–	1	2
Japan	i	17	–	–	5	2	1	–	2	7
	w	10	–	–	3	–	–	–	1	6
Jemen	i	15	–	–	–	–	6	–	9	–
	w	–	–	–	–	–	–	–	–	–
Jordanien	i	9	–	–	1	2	2	1	3	–
	w	3	–	–	1	1	–	1	–	–
Kambodscha	i	3	–	–	–	–	2	1	–	–
	w	–	–	–	–	–	–	–	–	–

4. Von ausländischen Absolventen bestandene Abschlussprüfungen
nach Staatsangehörigkeit und Fächergruppe im Prüfungsjahr 2016

Staats- angehörigkeit	Ge- schl.	ins- gesamt	Davon in der Fächergruppe...							
			Geistes- wissen- schaften	Sport	Rechts-, Wirt- schafts- u. Sozial- wiss.	Mathe- matik, Natur- wiss.	Human- medizin/ Gesund- heits- wiss.	Agrar-, Forst- u. Ernähr.- wiss., Veterinär- medizin	Inge- nieur- wiss.	Kunst, Kunst- wiss.
Kasachstan	i	17	2	–	11	1	–	1	2	–
	w	11	2	–	8	–	–	1	–	–
Kirgisistan	i	11	–	–	5	1	2	1	2	–
	w	7	–	–	3	1	2	1	–	–
Korea, Dem. Rep.	i	70	4	1	15	7	4	1	14	24
	w	42	2	1	8	5	3	1	4	18
Libanon	i	16	–	–	1	2	1	1	11	–
	w	3	–	–	1	–	–	1	1	–
Malaysia	i	16	–	–	2	–	–	2	11	1
	w	9	–	–	2	–	–	1	6	–
Mongolei	i	5	–	–	1	–	1	1	2	–
	w	3	–	–	1	–	1	–	1	–
Nepal	i	30	–	–	4	3	4	5	14	–
	w	7	–	–	1	2	1	1	2	–
Oman	i	2	–	–	–	–	–	–	2	–
	w	2	–	–	–	–	–	–	2	–
Pakistan	i	77	1	–	16	6	5	7	42	–
	w	8	1	–	1	–	2	2	2	–
Palästinensische Gebiete	i	4	–	–	–	–	–	–	4	–
	w	–	–	–	–	–	–	–	–	–
Philippinen	i	4	–	–	1	–	–	–	3	–
	w	2	–	–	–	–	–	–	2	–
Saudi Arabien	i	6	–	–	–	2	–	–	4	–
	w	–	–	–	–	–	–	–	–	–
Singapur	i	2	–	–	1	–	–	–	–	1
	w	1	–	–	1	–	–	–	–	–
Sri Lanka	i	3	–	–	–	1	–	–	2	–
	w	2	–	–	–	1	–	–	1	–
Syrien, Arab. Republik	i	43	2	–	6	1	5	3	26	–
	w	10	1	–	2	1	–	1	5	–
Tadschikistan	i	2	–	–	2	–	–	–	–	–
	w	1	–	–	1	–	–	–	–	–
Taiwan	i	20	–	–	10	1	4	–	2	3
	w	11	–	–	6	1	–	–	1	3
Thailand	i	20	3	–	13	–	1	–	–	3
	w	9	1	–	8	–	–	–	–	–
Usbekistan	i	18	2	–	10	–	–	1	5	–
	w	11	2	–	7	–	–	–	2	–
Ver. Arabische Emirate	i	2	–	–	1	–	–	–	1	–
	w	–	–	–	–	–	–	–	–	–

4. Von ausländischen Absolventen bestandene Abschlussprüfungen
nach Staatsangehörigkeit und Fächergruppe im Prüfungsjahr 2016

Staats- angehörigkeit	Ge- schl.	ins- gesamt	Davon in der Fächergruppe...							
			Geistes- wissen- schaften	Sport	Rechts-, Wirt- schafts- u. Sozial- wiss.	Mathe- matik, Natur- wiss.	Human- medizin/ Gesund- heits- wiss.	Agrar-, Forst- u. Ernähr.- wiss., Veterinär- medizin	Inge- nieur- wiss.	Kunst, Kunst- wiss.
Vietnam	i	106	5	–	32	7	1	4	57	–
	w	36	5	–	19	3	1	1	7	–
Übriges Asien	i	3	–	–	1	–	–	1	1	–
	w	2	–	–	1	–	–	1	–	–
Australien und Ozeanien	i	14	1	–	2	–	6	–	2	3
	w	5	1	–	1	–	1	–	1	1
davon										
Australien	i	10	–	–	2	–	5	–	1	2
	w	3	–	–	1	–	1	–	1	–
Fidschi	i	1	–	–	–	–	1	–	–	–
	w	–	–	–	–	–	–	–	–	–
Neuseeland	i	3	1	–	–	–	–	–	1	1
	w	2	1	–	–	–	–	–	–	1
Staatenlos	i	4	1	–	1	–	1	–	1	–
	w	3	1	–	1	–	–	–	1	–
Ungeklärt und Ohne Angabe	i	1	–	–	–	–	1	–	–	–
	w	–	–	–	–	–	–	–	–	–
I n s g e s a m t	i	4 539	345	19	1 565	362	233	197	1 618	200
	w	2 165	251	13	944	178	109	105	441	124

Anhang

I. Zuordnung der Studienfächer¹⁾ zu den Fächergruppen und Studienbereichen (Fächergruppen sind in Großbuchstaben geschrieben, Studienbereiche sind kursiv geschrieben)

GEISTESWISSENSCHAFTEN

<i>Allg. und vergleichende Literatur- und Sprachwissenschaft</i>	Allgemeine Literaturwissenschaft Allg. Sprachwissenschaft/Indogermanistik Computerlinguistik Europäische Literatur Gebärdensprachdolmetschen Keltologie Klinische Linguistik Kognitive Linguistik Linguistic Web Development Linguistics and Web Technology Linguistic and literary computing Speech Science Sprache und Kommunikation Sprachtechnologie und Fremdsprachendidaktik
<i>Altphilologie (klass. Philologie), Neugriechisch</i>	Griechisch Griechische Philologie Latein Lateinische Philologie
<i>Anglistik, Amerikanistik</i>	Amerikanistik/Amerikakunde Anglistik Anglistik/Englisch Anglophone Studies English and American Culture and Business Studies English and American Studies North American Studies
<i>Außereuropäische Sprach- u. Kulturwissenschaften</i>	Afrikanistik Arabische Literatur und Kultur Außereurop. Sprachen u. Kulturen in Ozeanien und Amerika Hebräisch/Judaistik Indologie Indo-Tibetologie Iranistik Islamwissenschaft Japan in der Welt Japanologie Orientalistik, Altorientalistik Orientwissenschaft Orientwissenschaft (international) Sinologie Southeast Asian Studies Sprach- und Kulturwissenschaften des Vorderen Orients Sprachen und Kulturen Südasiens
<i>Evang. Theologie, -Religionslehre</i>	Evang. Theologie, -Religionslehre Evang. Theologie, Magister Religions- und Gemeindepädagogik
<i>Geisteswissenschaften allgemein</i>	Anglophone Literatures, Cultures and Media Dramaturgie Empirische Sprachwissenschaft Film and Audiovisual Media Historische Sprach-, Text- und Kulturwissenschaften Historisch-Vergleichende Sprachwissenschaft Medienwissenschaft Moving Cultures
<i>Germanistik (Deutsch, germanische Sprachen ohne Anglistik)</i>	Deutsch als Fremdsprache/Deutsch als Fremdsprache online Deutsch als Fremdsprache oder als Zweitsprache Deutsche Literatur Germanische Literaturwissenschaft Germanische Sprachwissenschaft Germanistik Kassel-Szeged Germanistik/Deutsch Germanistische Linguistik Nordistik/Skandinavistik (Nord. Philologie, Einzelsprachen a.n.g.)
<i>Geschichte</i>	Alte Geschichte Archäologie Archäologie und Geschichte der römischen Provinzen Archäologie und Kulturgeschichte des Vorderen Orients Archäologische Wissenschaften

1) Aufgeführt sind nur Studienfächer, in denen im Prüfungsjahr 2016 auch tatsächlich mindestens eine erfolgreiche Abschlussprüfung abgelegt wurde. Bei Studiengängen, in denen mehrere Studienfächer belegt werden, wurde nach der Angabe des 1. Studienfaches ausgewertet.

Anhang

I. Zuordnung der Studienfächer¹⁾ zu den Fächergruppen und Studienbereichen (Fächergruppen sind in Großbuchstaben geschrieben, Studienbereiche sind kursiv geschrieben)

<i>Noch: Geschichte</i>	Curatorial Studies Europäische Geschichte Europäische Wirtschafts- und Sozialgeschichte Geoarchäologie Geschichte Geschichte der internationalen Politik Geschichte der Moderne Klassische Archäologie Mittlere und neuere Geschichte Osteuropäische Geschichte Prähistorische Archäologie Ur- und Frühgeschichte Vor- und Frühgeschichte
<i>Islamische Studien</i>	Islamische Studien
<i>Kath. Theologie, -Religionslehre</i>	Kath. Theologie, -Religionslehre
<i>Kulturwissenschaften i.e.S.</i>	Ethnologie Europ. Ethnologie und Kulturwissenschaft Kultur- und Sozialanthropologie Vergleichende Kultur- und Religionswissenschaft
<i>Philosophie</i>	Ethik Islamische Religion Philosophie Philosophie der Wissensformen Philosophie/Ethik Religionsphilosophie Religionswissenschaft Technik und Philosophie
<i>Romanistik</i>	Französisch Italienisch Romanistik (Romanische Philologie, Einzelsprachen a.n.g.) Romanistische Linguistik Spanisch Wirtschaftsromanistik/Französisch Wirtschaftsromanistik/Spanisch
<i>Slawistik, Baltistik, Finno-Ugristik</i>	Polnisch Russisch Slawistik (Slaw. Philologie)

SPORT

<i>Sport, Sportwissenschaft</i>	Abenteuer- und Erlebnispädagogik Motologie Sozialwissenschaften des Sports Sportpädagogik/Sportpsychologie Sports Medicine/Exercise Physiology Sportwissenschaft Sportwissenschaft mit Schwerpunkt Informatik Sportwissenschaften und Informatik Transcultural European Outdoor Studies (TEOS)
---------------------------------	--

RECHTS-, WIRTSCHAFTS- UND SOZIALWISSENSCHAFTEN

<i>Erziehungswissenschaften</i>	Berufspädagogik Elektrotechnik Berufspädagogik Metalltechnik Bildung im Kontext von Kindheit und Jugend Bildungsmanagement Bildungswissenschaften: Bildung im globalen Technisierungsprozess Empirische Bildungsforschung Erwachsenenbildung und außerschulische Jugendbildung Erziehungs- und Bildungswissenschaft Erziehungs- und Bildungswissenschaft Educational Science Erziehungswissenschaft (Pädagogik) Frühkindliche inklusive Bildung Frühpädagogik - Leitung und Management von Kindertageseinrichtungen Geistigbehindertenpädagogik/Prakt.-Bildbaren-Pädagogik Lernbehindertenpädagogik Methoden und Didaktik in angewandten Wissenschaften (MEDIAN) Sachunterricht (einschl. Schulgarten) Sprachheilpädagogik/Logopädie Verhaltensgestörtenpädagogik
---------------------------------	--

Anhang

I. Zuordnung der Studienfächer¹⁾ zu den Fächergruppen und Studienbereichen (Fächergruppen sind in Großbuchstaben geschrieben, Studienbereiche sind kursiv geschrieben)

<i>Politikwissenschaften</i>	Global Political Economy Governance & Public Policy Intern. Studien/Friedens- und Konfliktforschung Politikwissenschaft/Politologie Politische Theorie
<i>Psychologie</i>	Angewandte Psychologie Kinder- und Jugendlichenpsychotherapie Klinische Psychologie und Psychotherapie Psychologie Psychologie in IT Psychotherapie Religion und Psychotherapie Wirtschaftspsychologie
<i>Rechts-, Wirtschafts- und Sozialwissenschaften allgemein</i>	Business Psychology Europäische Integration und Globalisierung Innovations- und Technologiemanagement Interdisz. Stud.(Schwerp. Rechts-,Wirtschafts-und Sozialwissenschaften) Interkulturelle Kommunikation - ICEUS - International Business Communication Modern East Asian Studies (MEAS) Online-Journalismus Sozialwissenschaften mit Schwerpunkt Interkulturelle Beziehungen, BASIB Technologie&Management Wissenschaftsjournalismus
<i>Rechtswissenschaften</i>	Business Law International Banking, Securities and Finance Law and Finance Legal Theory Rechtswissenschaft Verhandeln und Gestalten von Verträgen Wirtschaftsrecht
<i>Sozialwesen</i>	basa-online Beratung in der Arbeitswelt - Coaching und Supervision Gemeindepsychiatrie Inclusive Education/Integrative Heilpädagogik Mehrdimensionale Organisationsberatung - Supervision Psychosoziale Beratung Psychosoziale Beratung und Psychotherapie Religions- und Gemeindepädagogik / Soziale Arbeit integrativ Religionspädagogik - kirchliche Gemeindepraxis Soziale Arbeit Soziale Arbeit und Lebenslauf Soziale Verwaltung Sozialpädagogik Sozialraumentwicklung/Sozialraumorganisation Sozialrecht/Beratung und Sozialrecht Sozialwesen
<i>Sozialwissenschaften</i>	Friedens- und Konfliktforschung Peace and Conflict Studies (mit Uni Kent) Politik und Wirtschaft Politik und Wirtschaft des Nahen und Mittleren Ostens Sozialkunde Sozialrecht und Sozialwirtschaft Sozialwissenschaft Soziologie Soziologie und Sozialforschung Wirtschafts- und Finanzsoziologie
<i>Verwaltungswissenschaften</i>	Archivwesen Öffentliches Management (Public Management) Polizei/Verfassungsschutz Rechtspflege Sozialversicherung Verwaltungswissenschaft/-wesen Zoll- und Steuerverwaltung
<i>Wirtschaftsingenieurwesen mit wirtschaftswiss. Schwerpunkt</i>	Engineering Management Facility Management Internationales Wirtschaftsingenieurwesen Regenerative Energien und Energieeffizienz Wirtschaftsingenieurwesen Wirtschaftsingenieurwesen/Produktion Wirtschaftsingenieurwesen/Bauingenieur Wirtschaftsingenieurwesen/Elektrotechnik Wirtschaftsingenieurwesen/Maschinenbau

Anhang

I. Zuordnung der Studienfächer¹⁾ zu den Fächergruppen und Studienbereichen (Fächergruppen sind in Großbuchstaben geschrieben, Studienbereiche sind kursiv geschrieben)

Wirtschaftswissenschaften

Accounting and Finance
Accounting, Finance, Controlling
Arbeitslehre/Wirtschaftslehre
Aviation Management
Betriebswirtschaft -Double Degree-
Betriebswirtschaftslehre
Business Administration
Business Development
Business Studies
BWL - Double Degree -
Economic Behaviour and Governance
Economic Change in the Arab Region (ECAR)
Economics and Institutions
Economics of the Middle East
Energiewirtschaft - Schwerpunkt Wirtschaft
Energiewirtschaft
Ethisches Management für christliche Organisationen
und Netzwerke (EMA)
Executive MBA Health Care Management
Finance
General Management (berufsbegleitend)
Global Logistics
Insurance and Finance
Intern. Betriebswirtschaft/Management
International Business Administration
International Business Management (Double Degree)
International Development Studies
International Economics & Economic Policy
International Finance
Internationale Betriebswirtschaft
Internationale BWL (berufsbegleitend)
Kommunikationsmanagement und Dialogmarketing
Logistics and Retail
Logistik
Logistikmanagement
Luftverkehrsmanagement
Management Accounting and Inf. Management
Management Finance and Accounting
Management Finance and Inf. Management
Marketing und Direktmarketing
Master Money and Finance
Media and Creative Industries Management
Media Management
Medienentwicklung
Medienwirtschaft/Medienmanagement
Nachhaltiges Wirtschaften
Nonprofit Management
Organisation und Leadership
Prozessmanagement
Public Administration
Public Management
Quantitative Economics, Finance, Management, Marketing and Law
and Economics
Sales and Marketing
Sportmanagement/Sportökonomie
Strategisches Informationsmanagement
Supply Chain Management
Sustainable Marketing & Leadership
Theater- und Orchestermanagement
Tourismusmanagement
Tourismuswirtschaft
Umweltrecht
Unternehmensführung
Volkswirtschaftslehre
Wirtschaft & Interkulturelle Kommunikation
Wirtschaft, Psychologie und Management
Wirtschaftschemie
Wirtschaftspädagogik
Wirtschaftswissenschaften

MATHEMATIK, NATURWISSENSCHAFTEN

Biologie

Anthropologie (Humanbiologie)
Biodiversität und Naturschutz
Biologie
Biomedizin
Biotechnologie
Cell Biology and Neuroscience

Anhang

I. Zuordnung der Studienfächer¹⁾ zu den Fächergruppen und Studienbereichen (Fächergruppen sind in Großbuchstaben geschrieben, Studienbereiche sind kursiv geschrieben)

<i>Noch: Biologie</i>	Humanbiologie m. Schwerpunkt Infektionsbiologie Humanbiologie m. Schwerpunkt Neurobiologie Humanbiologie m. Schwerpunkt Tumoriologie Humanbiologie m. Schwerpunkt Zellbiologie Molecular and Cellular Biology Molekulare Medizin Technische Biologie
<i>Chemie</i>	Bio- and Pharmaceutical Analysis Biochemie Biomolecular Engineering Biopharmaceutical Science Chemie Int. Bachelor of Applied Chemistry Lebensmittelchemie
<i>Geographie</i>	Envir. Geography Syst., Processes and Interactions Geographie/Erdkunde Geographien der Globalisierung/Märkte und Metropolen Human Geography: Innovation and Spatial Impacts Physische Geographie
<i>Geowissenschaften (ohne Geographie)</i>	Geowissenschaften Meteorologie TropHEE - Tropical Hydrogeology, Engineering Geology and Environmental Management Umweltwissenschaften
<i>Mathematik</i>	Angewandte Mathematik Mathematik Wirtschaftsmathematik
<i>Mathematik, Naturwissenschaften allg.</i>	Molekulare Biotechnologie Molekulare Biowissenschaft Nanostrukturwissenschaft Ökologie und Evolution
<i>Pharmazie</i>	Pharmazie
<i>Physik, Astronomie</i>	Biophysik Physics Physik Technische Physik

HUMANMEDIZIN / GESUNDHEITSWISSENSCHAFTEN

<i>Gesundheitswissenschaften allgemein</i>	Ergotherapie Gesundheitsförderung Gesundheitsmanagement Gesundheitsökonomie Gesundheitswissenschaft/-management Health Care Business Management Hebammenkunde Interdisziplin. Therapie in der Pädiatrie Krankenhaushygiene Logopädie Management in Social Organizations Management und Vertragsgestaltung im Gesundheitswesen Manuelle Therapie Medizinallfachberufe Naturheilkunde und komplementäre Medizin Organisationsmanagement in der Medizin (dual) Osteopathie Pflege- Advanced Practice Nursing Pflege mit Schwerpunkt Pflege und Gesundheitsmanagement Pflegermanagement Pflegerwissenschaft Physiotherapie Public Health Therapiewissenschaft
<i>Humanmedizin (ohne Zahnmedizin)</i>	Interdisciplinary Neuroscience Medizin (Allg.-Medizin) Theoretische Medizin
<i>Zahnmedizin</i>	Oral Implantology Zahnmedizin

Anhang

I. Zuordnung der Studienfächer¹⁾ zu den Fächergruppen und Studienbereichen (Fächergruppen sind in Großbuchstaben geschrieben, Studienbereiche sind kursiv geschrieben)

AGRAR-, FORST- UND ERNÄHRUNGSWISSENSCHAFTEN, VETERINÄRMEDIZIN

<i>Agrarwissenschaften, Lebensmittel- u. Getränketechnologie</i>	Agrarbiologie Agrarökonomie Agrarwissenschaft/Landwirtschaft Brauwesen/Getränketechnologie Food Processing Gartenbau Lebensmitteltechnologie Ökologische Landwirtschaft Pflanzenproduktion Sustainable International Agriculture Tierproduktion Transition Studies Umwelt- und Ressourcenmanagement Vinifera EuroMaster Vitis-Vinum Weinbau und Kellerwirtschaft
<i>Ernährungs- u. Haushaltswissenschaften</i>	Ernährungsökonomie Ernährungswissenschaft Haushalts- und Ernährungswissenschaft Haushaltswissenschaft Hauswirtschaftliche Fachrichtung International Food Business and Consumer Science Nahrungsgewerbliche Fachrichtung Oecotrophologie/ Verpflegungs- und Versorgungsmanagement Public Health Nutrition
<i>Landespflege, Umweltgestaltung</i>	Landespflege/Landschaftsgestaltung Landschaftsarchitektur
<i>Veterinärmedizin</i>	Tiermedizin/Veterinärmedizin

INGENIEURWISSENSCHAFTEN

<i>Architektur, Innenarchitektur</i>	Architektur Innenarchitektur International Urban Development
<i>Bauingenieurwesen</i>	Angewandte Bautechnologie Baugewerbe/- technik Bauingenieurwesen Bauingenieurwesen und Geodäsie Bauingenieurwesen/Ingenieurbau Infrastrukturmanagement Konstruktiver Ingenieurbau / Baumanagement Traffic and Transport Umweltingenieurwesen Umweltingenieurwissenschaften Umweltmanagement und Strukturplanung in Ballungsräumen (UMIB) Zukunftssicheres Bauen
<i>Elektrotechnik und Informationstechnik</i>	Berufliche und Betriebliche Bildung Elektrotechnik Electrical Communication Engineering Electrical Engineering Electrical Engineering and Inf. Technology Electrical Power Engineering Elektro- und Informationstechnik Elektronik Elektrotechnik und Kommunikationstechnik Elektrotechnik, Fernstudium M.SC. Elektrotechnik/Automatisierungstechnik Elektrotechnik/Elektronik Information and Communication Engineering Information Technology Information Technology & Telecommunications Informations- und Kommunikationstechnik Informationssystemtechnik KIS-E Kommunikations- und Informationstechnik Mikrosystemtechnik Optical Nano Technologies Engineering (ONTE) Optotechnik und Bildverarbeitung Renewable Energy and Energy Efficiency TV Technology & Electronic Media

Anhang

I. Zuordnung der Studienfächer¹⁾ zu den Fächergruppen und Studienbereichen (Fächergruppen sind in Großbuchstaben geschrieben, Studienbereiche sind kursiv geschrieben)

<i>Informatik</i>	Angewandte Informatik Autonome Systeme Bioinformatik Bioinformatik und Systembiologie Business Information Management Business Information Systems (International) Business Information Systems (Transnational) Digitale Medien Distributed Software Systems Electronical Business Energieinformatik High Integrity Systems Informatik Informatik - mobile Anwendung Informatik (KOSI) Information und Wissensmanagement Informations- und Wissensmanagement Ingenieurinformatik/Technische Informatik Internet and Web Technology IT Security IT-Management Joint International Master (JIM) Medieninformatik Medizinische Informatik Sozialinformatik Technische Informatik Techn. Redaktion u. multimed. Dokumentation Visual Computing Wirtschaftsinformatik
<i>Ingenieurwesen allg.</i>	Barrierefreie Systeme (BaSys) Energy Science and Engineering Immobilienmanagement Ingenieur-Informatik Mechatronik Urban Agglomerations
<i>Maschinenbau/Verfahrenstechnik</i>	Automobilentwicklung Berufliche und Betriebliche Bildung Metalltechnik Biomechanik-Motorik-Bewegungsanalyse Biotechnologie/ Biopharmazeutische Technologie Bioverfahrenstechnik Chemical Engineering Chemie- und Biotechnologie Chemie-Ingenieurwesen/Chemietechnik Computational Engineering Energieeffizienz und Erneuerbare Energien Energiesystemtechnik Gesundheitstechnik Holz-/Fasertechnik Industrielles Produktionsmanagement/Industrial Production Management KIS - Koop. Ing.-stud. Systems Engineering KrankenhausPlanungTechnik Krankenhaustechnikmanagement Kunststofftechnik Maschinenbau -Double Degree- Maschinenbau Mechatronik Maschinenbau und Energiesysteme Maschinenbau/-wesen Mechanical and Process Engineering Mechanik Mechatronik/Mikrosystemtechnik Medizinische Physik Medizintechnik Metalltechnik Physikalische Technik Product Development and Manufacturing Produktion und Automobiltechnik Regenerative Energien und Energieeffizienz (REE) Systems Engineering Technische Gebäudeausrüstung Umwelt, Hygiene u. Sicherheitsingenieurwesen Umwelttechnik (einschl. Recycling)
<i>Materialwissenschaft und Werkstofftechnik</i>	Material und Product Design Materials Science Materialwissenschaft Werkstofftechnik

Anhang

I. Zuordnung der Studienfächer¹⁾ zu den Fächergruppen und Studienbereichen (Fächergruppen sind in Großbuchstaben geschrieben, Studienbereiche sind kursiv geschrieben)

<i>Raumplanung</i>	Raumplanung/Stadtplanung Umweltschutz
<i>Vermessungswesen</i>	Geodäsie und Geoinformation Geoinformation und Kommunaltechnik
<i>Wirtschaftsingenieurwesen mit ingenieurwissenschaftlichem Schwerpunkt</i>	Online Wirtschaftsingenieurwesen Wirtschaftsingenieurwesen Wirtschaftsingenieurwesen Energietechnik Wirtschaftsingenieurwesen m. ingenieurwiss. Schwerpunkt Wirtschaftsingenieurwesen/ Bauingenieurwesen Wirtschaftsingenieurwesen/Maschinenbau Wirtschaftsingenieurwesen/Elektrotechnik

KUNST, KUNSTWISSENSCHAFT

<i>Bildende Kunst</i>	Bildende Kunst/Graphik
<i>Darstellende Kunst, Film und Fernsehen, Theaterwissenschaften</i>	Filmkultur: Archivierung, Programmierung, Präsentation Schauspiel Tanz Tanzpädagogik Theaterwissenschaft Zeitgenössische Tanzpädagogik
<i>Gestaltung</i>	Advanced Architectural Design Creative Direction - Führung im Kontext kreativer Prozesse Digital Media Graphikdesign/Kommunikationsgestaltung Industriedesign/Produktgestaltung Kommunikationsdesign Leadership in the Creative Industries Media Conception&Production Media Directions
<i>Kunst, Kunstwissenschaft allgemein</i>	Kunst, Musik und Medien: Organisation und Vermittlung Kunsterziehung Kunstgeschichte, Kunstwissenschaft Zeitgenössische Musik
<i>Musik, Musikwissenschaft</i>	Dirigieren Gesang Historische Interpretationspraxis/Instrumente Kammermusik Kirchenmusik Komposition Kronberg Academy Master Künstlerische Instrumental Ausbildung Musikerziehung Musiklehrer/Gesang Musiklehrer/Instrumente Musikwissenschaft/-geschichte Orchestermusik Solistenklasse

Anhang

II. Zuordnung der Abschlussprüfungen¹⁾ zu den Prüfungsgruppen

Prüfungsgruppe	Prüfung
<i>Universitärer Abschluss (ohne Lehramtsprüfungen)</i>	Bachelor an U (Zwei-Fach-Bachelor) Bachelor an Universitäten Diplom (U) Diplom I (U-GH) Diplom II Uni Kassel Kirchliche Prüfung Lizentiat Magister Master an U (Zwei-Fach-Master) Master an Universitäten (Abschlussprüfung vorausgesetzt) Staatsexamen / 1. Staatsprüfung
<i>Promotionen</i>	Promotion (Abschlussprüfung vorausgesetzt) Promotion nach Masterabschluss / Ph.D. Strukturiertes Promotionsstudium
<i>Lehramt an Grund- und Hauptschulen / Primarstufe</i>	LA Grundschulen
<i>Lehramt an Realschulen / Sekundarstufe I</i>	LA Haupt- und Realschulen / Unterstufe und Mittelstufe Gymnasien
<i>Lehramt an Gymnasien / Sekundarstufe II allgemeinbildende Schulen</i>	LA Gymnasien
<i>Lehramt an Sonderschulen / Förderschulen</i>	LA Sonderschulen / Förderschulen
<i>Lehramt an beruflichen Schulen / Sekundarstufe II, berufl. Schulen</i>	Diplom (U) - Lehrer LA Bachelor Berufliche Schulen LA Bachelor Oberstufe / Sekundarstufe II, berufliche Schulen LA Berufliche Schulen LA Master Berufliche Schulen LA Master Oberstufe / Sekundarstufe II, berufliche Schulen
<i>Künstlerischer Abschluss</i>	Bachelor an Kunsthochschulen Diplom (KH) Master an Kunsthochschulen (Abschlussprüfung vorausgesetzt) Solistenprüfung Sonstiger künstlerischer Abschluss
<i>Fachhochschulabschluss</i>	Bachelor an Fachhochschulen Diplom (FH) Master an Fachhochschulen (Abschlussprüfung vorausgesetzt) Staatl. Laufbahnprüfung (VerwFH)
<i>Sonstiger Abschluss</i>	Abschlusszeugnis / Zertifikat

1) Aufgeführt sind nur Abschlussprüfungen, in denen im Prüfungsjahr 2016 auch tatsächlich mindestens eine erfolgreiche Abschlussprüfung abgelegt wurde.