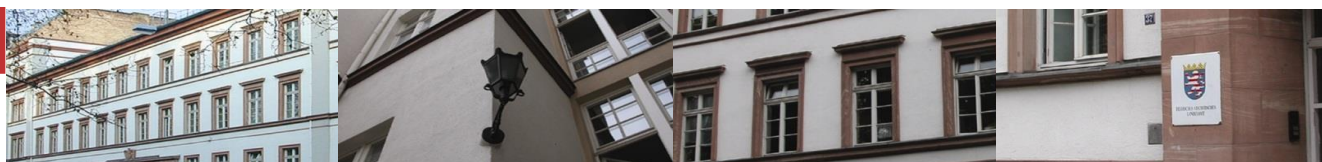




# Statistische Berichte



Kennziffer: D I 2 - j/15

März 2016

## Gewerbeanzeigen in Hessen im Jahr 2015

# Hessisches Statistisches Landesamt, Wiesbaden

## Impressum

Dienstgebäude: Rheinstraße 35/37, 65185 Wiesbaden

Briefadresse: 65175 Wiesbaden

## Ihre Ansprechpartner für Fragen und Anregungen zu diesem Bericht

Herr Andreas Müller 0611 3802-137

Frau Beate Goldmann 0611 3802-171

Frau Katharina Muno 0611 3802-158

E-Mail [gewerbeanzeigen@statistik.hessen.de](mailto:gewerbeanzeigen@statistik.hessen.de)

Telefax 0611 3802-198

Internet <http://www.statistik-hessen.de>

## Copyright

© Hessisches Statistisches Landesamt, Wiesbaden, 2016

Vervielfältigung und Verbreitung, auch auszugsweise, mit Quellenangabe gestattet.

## Allgemeine Geschäftsbedingungen

Die Allgemeinen Geschäftsbedingungen sind unter

<http://www.statistik-hessen.de> "AGB"

abrufbar.

## Zeichenerklärungen

- = genau Null (nichts vorhanden) bzw. keine Veränderung eingetreten
- 0 = Zahlenwert ungleich Null, Betrag jedoch kleiner als die Hälfte von 1 in der letzten besetzten Stelle
- . = Zahlenwert unbekannt oder geheim zu halten
- ... = Zahlenwert lag bei Redaktionsschluss noch nicht vor
- () = Aussagewert eingeschränkt, da der Zahlenwert statistisch unsicher ist
- / = keine Angabe, da Zahlenwert nicht sicher genug
- x = Tabellenfeld gesperrt, weil Aussage nicht sinnvoll  
(oder bei Veränderungsraten ist die Ausgangszahl kleiner als 100)
- D = Durchschnitt
- s = geschätzte Zahl
- p = vorläufige Zahl
- r = berichtigte Zahl

Aus Gründen der Übersichtlichkeit sind nur negative Veränderungsraten und Salden mit einem Vorzeichen versehen. Positive Veränderungsraten und Salden sind ohne Vorzeichen.

Im Allgemeinen ist ohne Rücksicht auf die Endsumme auf- bzw. abgerundet worden.

Das Ergebnis der Summierung der Einzelzahlen kann deshalb geringfügig von der Endsumme abweichen.

## Inhalt

	Seite
Vorbemerkungen und Begriffserläuterungen	2
<b>Grafiken</b>	
1. Gewerbeanmeldungen und -abmeldungen in Hessen seit 2004	4
2. Gewerbeanmeldungen und -abmeldungen in Hessen im Jahr 2015 – nach Wirtschaftsabschnitten	4
3. Vierteljährliche An- und Abmeldungen von Gewerbebetrieben in Hessen seit 2004	5
4. Monatlicher Saldo der An- und Abmeldungen von Gewerbebetrieben – in Hessen 2014 und 2015	5
5. Gewerbeanzeigen im Jahr 2015 nach Verwaltungsbezirken	6
<b>Tabellen</b>	
1. Gewerbeanzeigen von 2004 bis 2015 nach dem Grund der Meldung	7
2. Gewerbeanzeigen im Jahr 2015 nach Art der Niederlassung und Rechtsform sowie – Einzelunternehmen nach Geschlecht, Staatsangehörigkeit und Grund der Anzeige	8
3. Gewerbeanzeigen im Jahr 2015 nach Wirtschaftsbereichen und Verwaltungsbezirken	9
4. Gewerbeanmeldungen und -abmeldungen sowie Neuerrichtungen und Aufgaben – je 1000 Einwohner im Jahr 2015 nach Verwaltungsbezirken	24
5. Gewerbeanmeldungen im Jahr 2015 nach Wirtschaftsbereichen	25
6. Gewerbeabmeldungen im Jahr 2015 nach Wirtschaftsbereichen	27
7. Gewerbeanmeldungen insgesamt nach Rechtsformen sowie Einzelunternehmen nach – Geschlecht und Staatsangehörigkeit im Jahr 2015 nach Regierungsbezirken	29
8. Gewerbeabmeldungen insgesamt nach Rechtsformen sowie Einzelunternehmen nach – Geschlecht und Staatsangehörigkeit im Jahr 2015 nach Regierungsbezirken	32
9. Gewerbeanmeldungen und -abmeldungen sowie Neuerrichtungen und Aufgaben – je 1000 Einwohner im Jahr 2015 nach Verwaltungsbezirken und Gemeinden	35
10. Neugründungen: Gewerbetreibende im Jahr 2015 nach Geschlecht und – Verwaltungsbezirken	44
11. Neugründungen: Gewerbetreibende im Jahr 2015 nach Staatsangehörigkeit – und Verwaltungsbezirken	45
12. Vollständige Aufgaben: Gewerbetreibende im Jahr 2015 nach Geschlecht und – Verwaltungsbezirken	46
13. Vollständige Aufgaben: Gewerbetreibende im Jahr 2015 nach Staatsangehörigkeit – und Verwaltungsbezirken	47
14. Gewerbeanzeigen nach wirtschaftlicher Bedeutung im Jahr 2015	48
<b>Anhang</b>	
Übersicht über die Klassifikation der Wirtschaftszweige, Ausgabe 2008 (WZ 2008)	49

## Vorbemerkungen

Im Zusammenhang mit einer Änderung der Gewerbeordnung und anderer gewerberechtlicher Vorschriften durch das Gesetz vom 23. November 1994 (BGBl. I S. 3475) wurde mit Beginn des Jahres 1996 eine bundeseinheitliche **Statistik der Gewerbeanzeigen** angeordnet, mit der die früher lediglich landesinterne Statistik auf diesem Gebiet abgelöst wurde. Rechtsgrundlagen sind die §§ 14 und 55 c nach der Neufassung der Gewerbeordnung vom 22. Februar 1999 (BGBl. I Nr. 9, S. 202 ff.), geändert in "Drittes Gesetz zur Änderung der Gewerbeordnung und sonstiger gewerberechtlicher Vorschriften" vom 24. August 2002 (BGBl. I Nr. 62, S. 3412 ff.) und mit Auswirkungen auf die Statistik zuletzt geändert in Artikel 1 des Gesetzes zur Änderung gewerberechtlicher Vorschriften (GewRÄndG) (BGBl. 2011 Teil 1 S.1341).

Die bei allen Gewerbeanzeigenpflichtigen monatlich durchzuführende Statistik dient der Gewinnung zuverlässiger, aktueller und bundesweit vergleichbarer Daten über die Gewerbeanmeldungen und -abmeldungen.

Die Anzeigepflicht besteht für den Betrieb eines Gewerbes bzw. für selbstständige Gewerbetreibende. Davon ausgenommen sind Urproduktion (z. B. Land- und Forstwirtschaft), freie Berufe im Sinne des Gewerberechts (z. B. freie wissenschaftliche, künstlerische oder schriftstellerische Tätigkeit), die bloße Verwaltung eigenen Vermögens sowie verbotene bzw. sozial unwürdige Tätigkeiten. Es werden sowohl Hauptniederlassungen wie auch Zweigniederlassungen und unselbstständige Zweigstellen einbezogen.

Die Auswertung der Meldeformulare erfolgt in Form einer Sekundärstatistik, deren wichtigste Ergebnisse in diesem Statistischen Bericht veröffentlicht werden. Mit der Umstellung der Statistik waren einige weitere Neuerungen verbunden, die beim Vergleich mit den früheren Jahren zu beachten sind. Diese Neuerungen betreffen u.a. die konkrete Angabe für das Geschlecht des Meldepflichtigen und der Differenzierungsmöglichkeit nach dem Grund der An- oder Abmeldung.

## Begriffserläuterungen

### Gewerbeanmeldung:

Ein Gewerbe ist **anzumelden** bei der Neuerrichtung eines Betriebes, einer Zweigniederlassung oder einer unselbstständigen Zweigstelle sowie bei der Übernahme eines bereits bestehenden Betriebes durch einen anderen Gewerbetreibenden oder Änderung der Rechtsform etwa Umwandlung eines Einzelunternehmens in eine GmbH. Auch die Verlegung eines Betriebes aus dem Bereich einer Meldebehörde in den einer anderen zählt bei der Anmeldung als Neuerrichtung.

### Neuerrichtungen:

Diese errechnen sich aus den Betriebsgründungen (Hauptniederlassung, Zweigniederlassung unselbstständige Zweigstelle), den sonstigen Neugründungen sowie aus den Umwandlungen.

### Neugründungen:

Diese errechnen sich aus den Betriebsgründungen (Hauptniederlassung, Zweigniederlassung unselbstständige Zweigstelle) und den sonstigen Neugründungen.

### Sonstige Neugründungen:

Zur "Sonstigen" Neugründung zählt die Gründung einer Hauptniederlassung durch einen Kleingewerbetreibenden, die nach Art und Umfang keinen in kaufmännischer Weise eingerichteten Geschäftsbetrieb erfordert. Kleingewerbetreibender ist hier derjenige, der keine Eintragung im Handelsregister hat, der keine Handwerkskarte besitzt und keine Arbeitnehmer beschäftigt. Die Gründung eines Gewerbes, das im Nebenerwerb betrieben wird, gilt ebenfalls als "Sonstige" Neugründung.

### Gewerbeabmeldung:

Ein Gewerbe ist **abzumelden** bei der vollständigen Aufgabe eines Betriebes, einer Zweigniederlassung oder einer unselbstständigen Zweigstelle, der Verlegung in einen anderen Meldebezirk oder der Aufgabe eines Teils der im Meldebezirk angemeldeten Tätigkeiten, wenn dabei zugleich eine Zweigniederlassung oder unselbstständige Zweigstelle aufgegeben wird (teilweise Aufgabe). Zu den Gewerbeabmeldungen zählt auch die Aufgabe eines weiterhin bestehenden Betriebes (Eigentümerwechsel).

### Aufgaben:

Diese errechnen sich aus den Betriebsaufgaben (Hauptniederlassung, Zweigniederlassung unselbstständige Zweigstelle), den sonstigen Stilllegungen sowie aus den Umwandlungen.

**Vollständige Aufgaben:**

Diese errechnen sich aus den Betriebsaufgaben (Hauptniederlassung, Zweigniederlassung unselbstständige Zweigstelle) und den sonstigen Stilllegungen.

**Sonstige Stilllegung:**

Eine "Sonstige" Stilllegung liegt vor bei der vollständigen Aufgabe einer Hauptniederlassung eines Kleingewerbetreibenden (Nicht-Kaufmann/-frau). Das Kleinunternehmen war nicht im Handelsregister eingetragen und beschäftigte keine Arbeitnehmer. Die Aufgabe eines Gewerbes, das im Nebenerwerb betrieben wurde, gilt ebenfalls als "Sonstige" Stilllegung.

**Zweigniederlassung:**

Eine Zweigniederlassung im Sinne des § 14 Abs. 1 Satz 1 GewO kann entsprechend dem handelsrechtlichen Begriff der Zweigniederlassung (§ 13 HGB) dann angenommen werden, wenn ein Betrieb mit selbstständiger Organisation, selbstständigen Betriebsmitteln und gesonderter Buchführung besteht, dessen Leiter Geschäfte selbstständig abzuschließen und durchzuführen befugt ist.

**Unselbstständige Zweigstellen:**

Unselbstständige Zweigstellen im Sinne des § 14 Absatz 1 Satz 1 GewO sind feste örtliche Anlagen oder Einrichtungen, die der Ausübung eines stehenden Gewerbes dienen (z. B. ein Auslieferungslager).

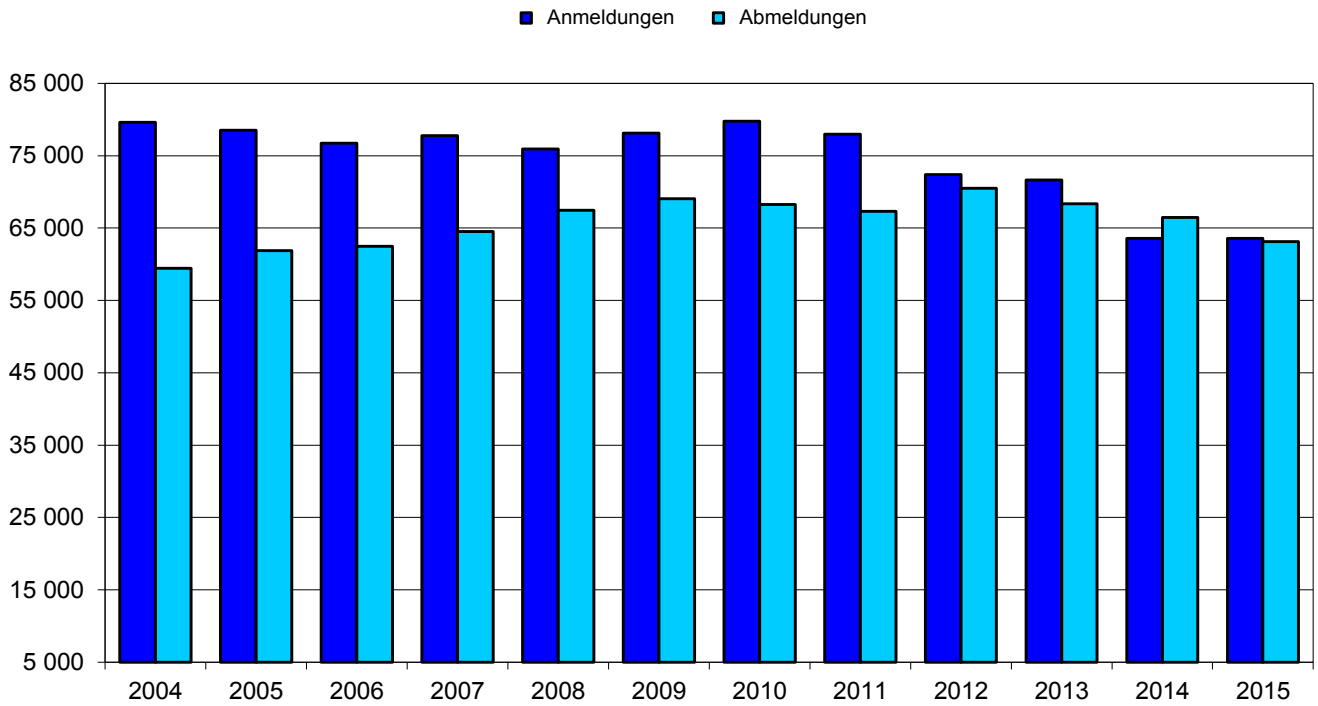
**Personengesellschaften:**

Bei den Personengesellschaften sind alle geschäftsführungsberechtigten Gesellschafter die Gewerbetreibenden, nicht dagegen die Personengesellschaften als solche, weil diese keine eigene Rechtspersönlichkeit besitzen. Zu den Personengesellschaften gehören u.a. die Gesellschaft des bürgerlichen Rechts (GbR), die Offene Handelsgesellschaft (OHG) sowie die Kommanditgesellschaft (KG).

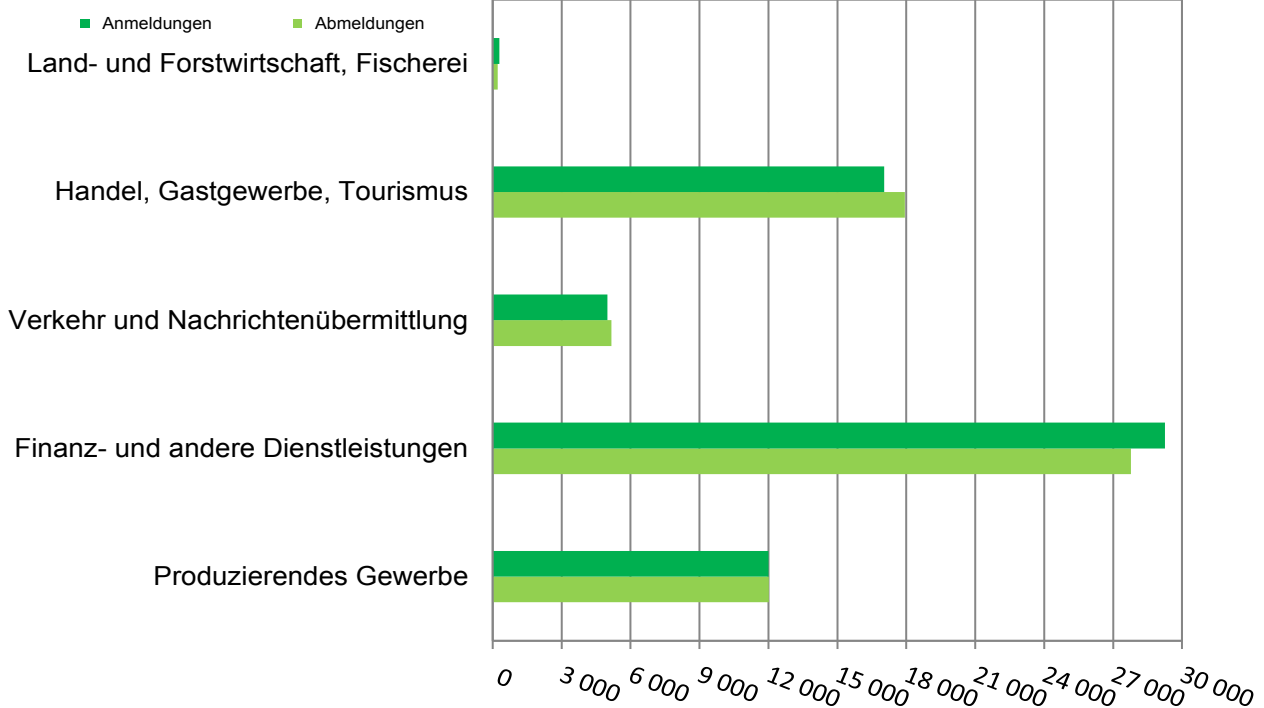
**Juristische Personen:**

Dabei handelt es sich z. B. um die Gesellschaft mit beschränkter Haftung (GmbH), die Aktiengesellschaft (AG), eine eingetragene Genossenschaft oder einen eingetragenen Verein.

## 1. Gewerbeanmeldungen und -abmeldungen in Hessen seit 2004

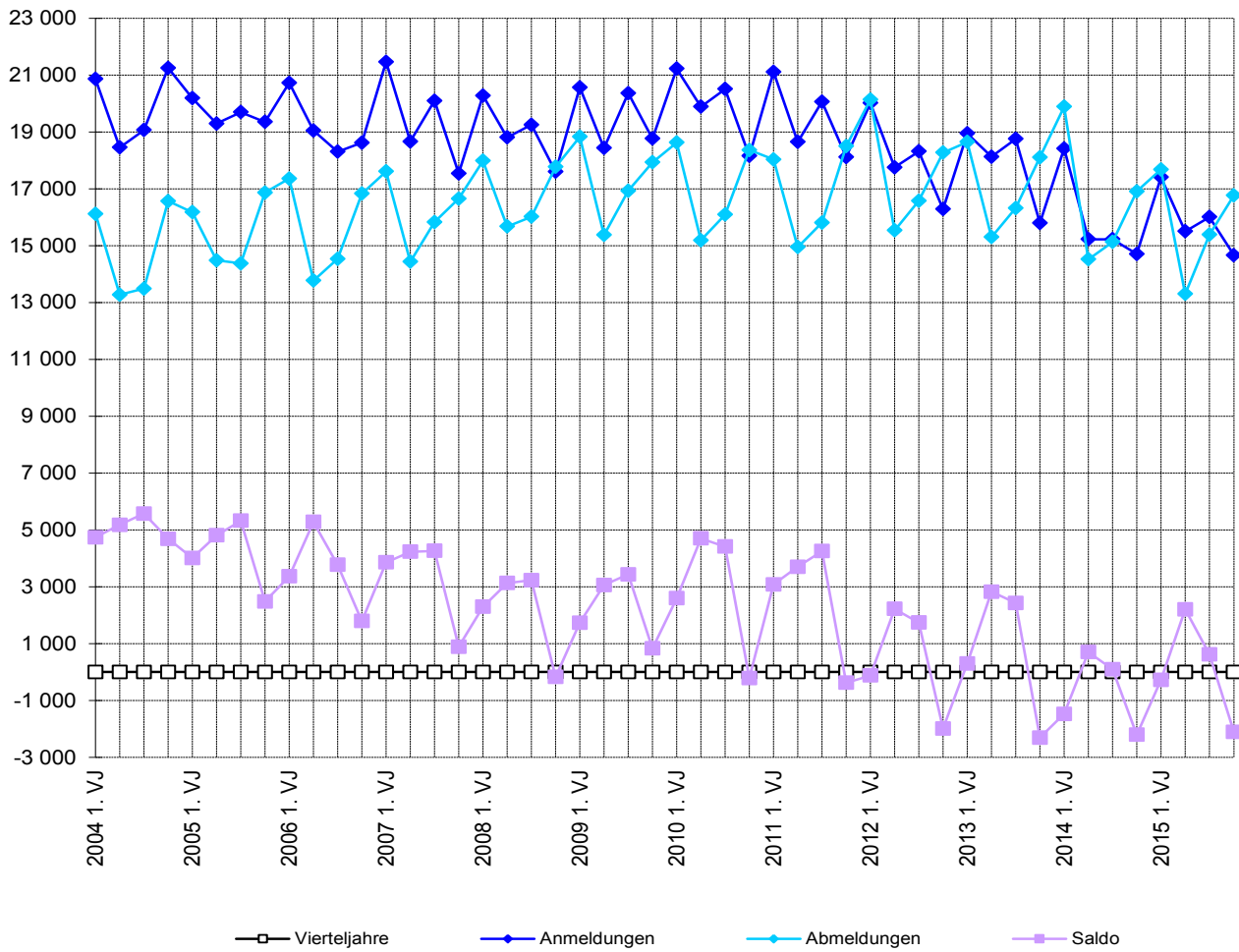


## 2. Gewerbeanmeldungen und -abmeldungen in Hessen im Jahr 2015 nach Wirtschaftsabschnitten<sup>1)2)</sup>

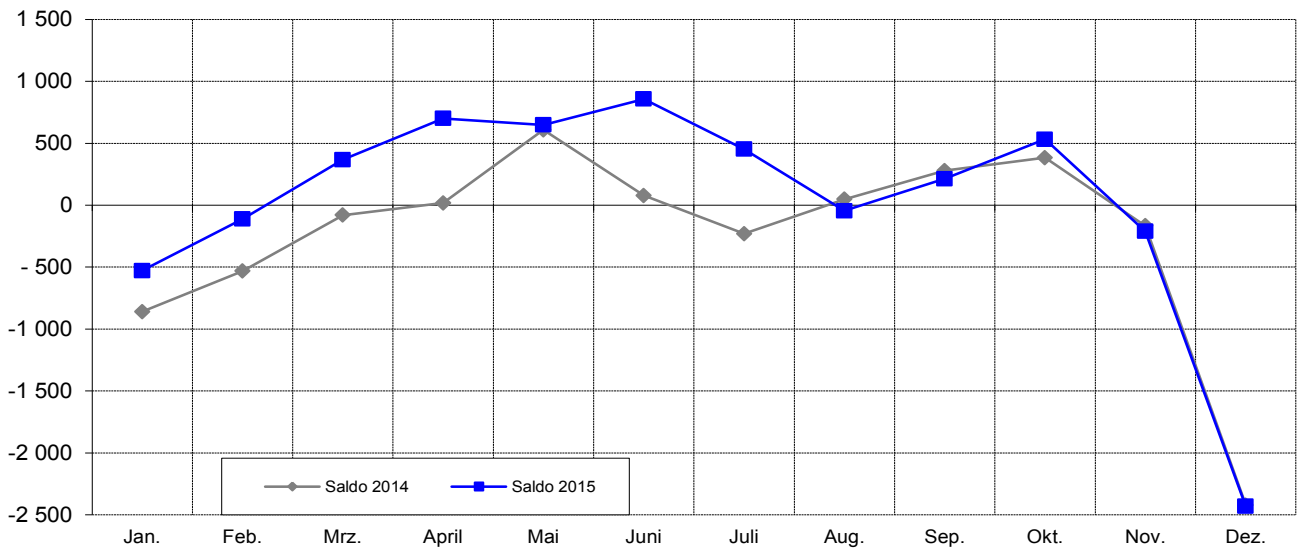


1) Klassifikation der Wirtschaftszweige, Ausgabe 2008 (siehe Anhang). — 2) Land- und Forstwirtschaft, Fischerei: Abschnitt A; Handel, Gastgewerbe, Tourismus: Abschnitte G, I; Verkehr u. Nachrichtenübermittlung: Abschnitte H, J; Finanz- und andere Dienstleistungen: Abschnitte K-N, P-S; Produzierendes Gewerbe: Abschnitte B, C-F;

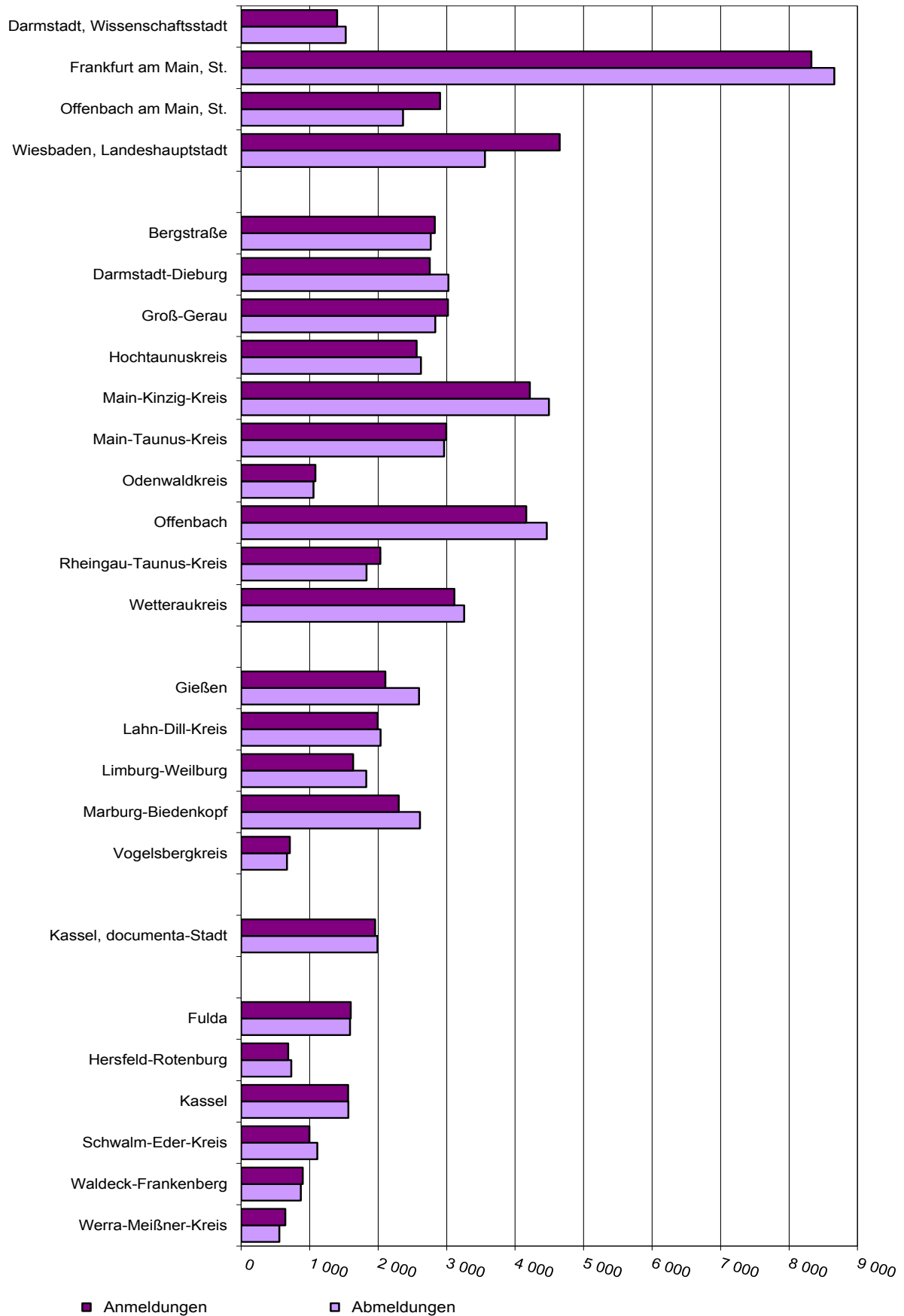
### 3. Vierteljährliche An- und Abmeldungen von Gewerbebetrieben in Hessen seit 2004



### 4. Monatlicher Saldo der An- und Abmeldungen von Gewerbebetrieben in Hessen im Jahr 2014 und 2015



### 5. Gewerbebeanzeigen im Jahr 2015 nach Verwaltungsbezirken





# 1. Gewerbeanzeigen<sup>1)</sup> von 2004 bis 2015 nach dem Grund der Meldung

Jahr --- Halbjahr	Anmeldungen				Abmeldungen				Saldo <sup>2)</sup> aus Anmeldungen und Ab- meldungen insgesamt
	ins- gesamt	davon			ins- gesamt	davon			
		Neu- errichtung	Zuzug	Übernahme		Aufgabe	Fortzug	Übergabe	
Grundzahlen									
2004	79 629	66 832	6 183	6 614	59 454	45 906	7 196	6 352	20 175
2005	78 532	65 866	6 770	5 896	61 902	48 897	7 478	5 527	16 630
2006	76 700	63 677	7 264	5 759	62 492	49 686	7 486	5 320	14 208
2007	77 768	64 585	7 726	5 457	64 525	51 478	7 935	5 112	13 243
2008	75 938	62 775	7 842	5 321	67 453	54 403	8 002	5 048	8 485
2009	78 129	64 941	8 019	5 169	69 066	55 934	8 231	4 901	9 063
2010	79 775	66 050	8 550	5 175	68 273	54 610	8 671	4 992	11 502
2011	77 943	64 818	8 389	4 736	67 284	54 583	8 187	4 514	10 659
2012	72 378	59 553	8 418	4 407	70 519	57 674	8 642	4 203	1 859
2013	71 629	58 451	8 577	4 601	68 377	55 512	8 342	4 523	3 252
2014	63 569	51 551	7 807	4 211	66 449	54 288	8 177	3 984	– 2 880
2015	63 583	51 552	7 677	4 354	63 139	50 681	8 090	4 368	444
2013 1. Halbjahr	37 079	30 175	4 454	2 450	33 947	27 301	4 283	2 363	3 132
2. Halbjahr	34 550	28 276	4 123	2 151	34 430	28 211	4 059	2 160	120
2014 1. Halbjahr	33 639	27 186	4 212	2 241	34 410	28 034	4 301	2 075	– 771
2. Halbjahr	29 930	24 365	3 595	1 970	32 039	26 254	3 876	1 909	– 2 109
2015 1. Halbjahr	32 913	26 780	3 852	2 281	30 980	24 490	4 242	2 248	1 933
2. Halbjahr	30 670	24 772	3 825	2 073	32 159	26 191	3 848	2 120	– 1 489
Zu- bzw. Abnahme (-) jeweils gegenüber dem gleichen Vorjahreszeitraum									
2004	12 583	10 791	930	862	1 842	442	871	529	x
2005	– 1 097	– 966	587	– 718	2 448	2 991	282	– 825	x
2006	– 1 832	– 2 189	494	– 137	590	789	8	– 207	x
2007	1 068	908	462	– 302	2 033	1 792	449	– 208	x
2008	– 1 830	– 1 810	116	– 136	2 928	2 925	67	– 64	x
2009	2 191	2 166	177	– 152	1 613	1 531	229	– 147	x
2010	1 646	1 109	531	6	– 793	– 1 324	440	91	x
2011	– 1 832	– 1 232	– 161	– 439	– 989	– 27	– 484	– 478	x
2012	– 5 565	– 5 265	29	– 329	3 235	3 091	455	– 311	x
2013	– 749	– 1 102	159	194	– 2 142	– 2 162	– 300	320	x
2014	– 8 060	– 6 900	– 770	– 390	– 1 928	– 1 224	– 165	– 539	x
2015	14	1	– 130	143	– 3 310	– 3 607	– 87	384	x
2013 1. Halbjahr	– 696	– 763	69	– 2	– 1 723	– 1 513	– 241	31	x
2. Halbjahr	– 53	– 339	90	196	– 419	– 649	– 59	289	x
2014 1. Halbjahr	– 3 440	– 2 989	– 242	– 209	463	733	18	– 288	x
2. Halbjahr	– 4 620	– 3 911	– 528	– 181	– 2 391	– 1 957	– 183	– 251	x
2015 1. Halbjahr	– 726	– 406	– 360	40	– 3 430	– 3 544	– 59	173	x
2. Halbjahr	740	407	230	103	120	– 63	– 28	211	x

1) Ab 1996 ohne Automatenaufsteller und Reisegewerbe. — 2) Mehr bzw. weniger (-) Anmeldungen als Abmeldungen.

**2. Gewerbeanzeigen<sup>1)</sup> im Jahr 2015 nach Art der Niederlassung und Rechtsform sowie Einzelunternehmen nach Geschlecht, Staatsangehörigkeit und Grund der Anzeige**

Gegenstand der Nachweisung	Anmeldungen			Abmeldungen			Saldo <sup>4)</sup>
	insgesamt	darunter	Zu- bzw. Abnahme (–) gegenüber dem letzten Jahr in %	insgesamt	darunter	Zu- bzw. Abnahme (–) gegenüber dem letzten Jahr in %	
		Neu- errich- tung <sup>2)</sup>			Auf- gabe <sup>3)</sup>		
I n s g e s a m t							
Nach Art der Niederlassung							
Hauptniederlassung	59 856	48 449	0,1	59 456	47 703	– 5,5	400
Zweigniederlassung	788	613	– 9,7	823	665	– 6,5	– 35
Unselbstständige Zweigstelle	2 939	2 490	1,3	2 860	2 313	7,3	79
Insgesamt	63 583	51 552	—	63 139	50 681	– 5,0	444
Nach der Rechtsform des Unternehmens							
Einzelunternehmen	49 165	41 230	– 3,4	49 936	42 279	– 8,1	– 771
Offene Handelsgesellschaft	178	108	47,1	210	137	8,8	– 32
Kommanditgesellschaft	83	39	– 17,0	163	99	– 4,7	– 80
Gesellschaft mit beschränkter Haftung Co. KG	1 161	811	– 0,1	1 076	605	5,1	85
Gesellschaft des bürgerlichen Rechts	4 009	2 757	37,8	4 131	2 462	24,5	– 122
Aktiengesellschaft	159	117	– 15,0	229	164	– 4,2	– 70
Gesellschaft mit beschränkter Haftung GmbH ohne Unternehmergeinschaft	8 371	6 101	9,0	6 727	4 360	1,4	1 644 0
(haftungsbeschränkt)	7 100	5 060	10,1	5 943	3 805	0,7	1 157
Unternehmergeinschaft (haftungsbeschränkt)	1 271	1 041	3,4	784	555	6,8	487
Private Company Limited by Shares	148	126	– 22,9	163	141	– 21,3	– 15
Sonstige Rechtsformen	309	263	3,7	504	434	45,2	– 195
E i n z e l u n t e r n e h m e n							
Nach Geschlecht							
weiblich	17 316	14 885	– 1,1	17 197	14 825	– 3,2	119
männlich	31 849	26 345	– 4,7	32 739	27 454	– 10,4	– 890
zusammen	49 165	41 230	– 3,4	49 936	42 279	– 8,1	– 771
Nach ausgewählter Staatsangehörigkeit des Inhabers							
deutsch	32 274	26 636	– 3,1	33 146	27 617	– 3,8	– 872
kroatisch	1 030	894	– 22,8	1 053	924	8,1	– 23
griechisch	402	334	15,2	360	296	– 4,5	42
italienisch	809	668	– 9,0	807	677	2,5	2
österreichisch	112	90	– 11,8	137	118	– 1,4	– 25
polnisch	4 611	3 970	4,4	4 258	3 680	– 4,8	353
türkisch	2 015	1 668	– 1,0	1 862	1 535	– 2,2	153
bulgarisch	1 222	1 082	– 24,8	1 758	1 632	– 45,6	– 536
rumänisch	2 230	2 015	– 9,8	2 491	2 302	– 37,6	– 261
ungarisch	392	366	5,1	400	368	7,0	– 8
Nach ausgewähltem Grund der Anzeige							
Betriebsgründung	10 422	—	10,5	—	—	—	—
Betriebsaufgabe	—	—	—	9 530	—	3,3	—
keine Angabe	—	—	—	30 700	—	– 1,4	—
wirtschaftliche Schwierigkeiten	—	—	—	3 050	—	– 10,2	—
Insolvenzverfahren	—	—	—	515	—	– 17,9	—

1) Ohne Automatenaufsteller und Reisegewerbe. — 2) Ohne Zuzug. — 3) Ohne Fortzug. — 4) Mehr bzw. weniger (–) Anmeldungen als Abmeldungen.

### 3. Gewerbeanzeigen<sup>1)</sup> im Jahr 2015 nach Wirtschaftsbereichen und Verwaltungsbezirken

Nr. der Wirt- schafts- klassifi- kation <sup>2)</sup>	Wirtschaftsabschnitte	Anmeldungen			Abmeldungen		
		insgesamt	darunter	Zu- bzw. Abnahme (–) gegenüber dem letzten Jahr in %	insgesamt	darunter	Zu- bzw. Abnahme (–) gegenüber dem letzten Jahr in %
			Neu- errich- tung <sup>3)</sup>			Auf- gabe <sup>4)</sup>	
Darmstadt, Wissenschaftsstadt							
A	Land- und Forstwirtschaft, Fischerei	2	2	– 33,3	1	1	– 66,7
B	Bergbau und Gewinnung v. Steinen u. Erden	—	—	x	—	—	x
C	Verarbeitendes Gewerbe	33	29	6,5	40	29	11,1
D	Energieversorgung	6	5	50,0	8	2	166,7
E	Wasserversorgung; Abwasser- und Abfall- entsorgung und Beseitigung von Umwelt- verschmutzungen	1	1	– 80,0	1	1	– 50,0
F	Baugewerbe	194	131	– 13,8	169	129	– 11,5
G	Handel; Instandhaltung und Reparatur v. Kraftfahrzeugen	295	246	– 2,3	284	213	– 25,1
H	Verkehr und Lagerei	37	35	– 26,0	51	40	– 19,0
I	Gastgewerbe; Beherbergung und Gastronomie	119	104	21,4	99	82	– 4,8
J	Information und Kommunikation	147	125	26,7	130	89	11,1
K	Erbringung von Finanz- und Versicherungs- dienstleistungen	34	28	– 17,1	46	37	17,9
L	Grundstücks- und Wohnungswesen	38	30	5,6	28	22	47,4
M	Erbringung von freiberuflichen, wissenschaft- lichen und technischen Dienstleistungen	226	189	1,3	183	131	10,2
N	Erbringung v. sonst. wirtschaftl. Dienstleistungen	158	141	1,9	173	144	– 1,1
O	Öffentliche Verwaltung, Verteidigung; Sozialversicherung	—	—	x	—	—	x
P	Erziehung und Unterricht	47	44	23,7	30	23	– 21,1
Q	Gesundheits- und Sozialwesen	20	18	– 33,3	11	8	– 50,0
R	Kunst, Unterhaltung und Erholung	44	37	29,4	32	20	14,3
S	Erbringung von sonstigen Dienstleistungen	126	116	– 6,0	115	96	6,5
A-S	Insgesamt	1 527	1 281	0,1	1 401	1 067	– 6,2
Frankfurt am Main, Stadt							
A	Land- und Forstwirtschaft, Fischerei	5	5	25,0	1	1	– 50,0
B	Bergbau und Gewinnung v. Steinen u. Erden	1	1	x	—	—	x
C	Verarbeitendes Gewerbe	144	113	46,9	189	141	98,9
D	Energieversorgung	19	16	– 17,4	15	11	– 77,3
E	Wasserversorgung; Abwasser- und Abfall- entsorgung und Beseitigung von Umwelt- verschmutzungen	3	2	50,0	4	3	33,3
F	Baugewerbe	874	656	5,2	1 093	888	– 9,1
G	Handel; Instandhaltung und Reparatur v. Kraftfahrzeugen	1 525	1 311	– 8,7	1 505	1 241	– 7,7
H	Verkehr und Lagerei	421	384	20,3	414	339	5,9
I	Gastgewerbe; Beherbergung und Gastronomie	803	677	10,5	718	601	4,1
J	Information und Kommunikation	487	404	7,3	402	311	2,0
K	Erbringung von Finanz- und Versicherungs- dienstleistungen	297	242	23,8	271	195	7,1
L	Grundstücks- und Wohnungswesen	264	214	– 4,7	204	135	– 33,6
M	Erbringung von freiberuflichen, wissenschaft- lichen und technischen Dienstleistungen	1 413	1 256	– 0,7	1 111	897	– 1,4
N	Erbringung v. sonst. wirtschaftl. Dienstleistungen	1 256	1 129	8,0	1 437	1 247	– 3,6
O	Öffentliche Verwaltung, Verteidigung; Sozialversicherung	—	—	x	—	—	x
P	Erziehung und Unterricht	161	147	20,1	111	100	18,1
Q	Gesundheits- und Sozialwesen	138	126	7,8	94	84	– 27,1
R	Kunst, Unterhaltung und Erholung	131	117	– 13,8	97	74	– 4,9
S	Erbringung von sonstigen Dienstleistungen	719	652	– 6,6	659	568	—
A-S	Insgesamt	8 661	7 452	2,5	8 325	6 836	– 3,6

### 3. Gewerbeanzeigen<sup>1)</sup> im Jahr 2015 nach Wirtschaftsbereichen und Verwaltungsbezirken

Nr. der Wirt- schafts- klassifi- kation <sup>2)</sup>	Wirtschaftsabschnitte	Anmeldungen			Abmeldungen		
		insgesamt	darunter	Zu- bzw. Abnahme (–) gegenüber dem letzten Jahr in %	insgesamt	darunter	Zu- bzw. Abnahme (–) gegenüber dem letzten Jahr in %
			Neu- errich- tung <sup>3)</sup>			Auf- gabe <sup>4)</sup>	
Offenbach am Main, Stadt							
A	Land- und Forstwirtschaft, Fischerei	1	1	—	1	1	– 66,7
B	Bergbau und Gewinnung v. Steinen u. Erden	—	—	x	—	—	x
C	Verarbeitendes Gewerbe	36	27	– 7,7	56	46	24,4
D	Energieversorgung	5	5	– 37,5	—	—	– 100,0
E	Wasserversorgung; Abwasser- und Abfall- entsorgung und Beseitigung von Umwelt- verschmutzungen	1	—	– 50,0	5	4	150,0
F	Baugewerbe	801	707	6,4	871	765	– 34,4
G	Handel; Instandhaltung und Reparatur v. Kraftfahrzeugen	290	244	– 7,3	373	309	0,5
H	Verkehr und Lagerei	73	64	– 27,0	114	100	– 23,5
I	Gastgewerbe; Beherbergung und Gastronomie	142	38	– 10,1	184	98	4,0
J	Information und Kommunikation	74	58	8,8	76	57	11,8
K	Erbringung von Finanz- und Versicherungs- dienstleistungen	34	23	– 29,2	58	42	5,5
L	Grundstücks- und Wohnungswesen	43	34	43,3	35	23	6,1
M	Erbringung von freiberuflichen, wissenschaft- lichen und technischen Dienstleistungen	224	202	16,7	276	234	23,8
N	Erbringung v. sonst. wirtschaftl. Dienstleistungen	360	325	7,5	552	489	– 43,1
O	Öffentliche Verwaltung, Verteidigung; Sozialversicherung	—	—	x	—	—	x
P	Erziehung und Unterricht	22	19	29,4	12	9	– 52,0
Q	Gesundheits- und Sozialwesen	28	24	12,0	30	28	—
R	Kunst, Unterhaltung und Erholung	50	42	25,0	42	34	2,4
S	Erbringung von sonstigen Dienstleistungen	179	162	– 10,9	220	203	– 25,2
A-S	Insgesamt	2 363	1 975	1,4	2 905	2 442	– 23,8
Wiesbaden, Landeshauptstadt							
A	Land- und Forstwirtschaft, Fischerei	1	—	– 50,0	1	1	—
B	Bergbau und Gewinnung v. Steinen u. Erden	—	—	x	1	1	—
C	Verarbeitendes Gewerbe	86	70	34,4	87	64	42,6
D	Energieversorgung	19	16	35,7	14	9	—
E	Wasserversorgung; Abwasser- und Abfall- entsorgung und Beseitigung von Umwelt- verschmutzungen	—	—	– 100,0	2	2	100,0
F	Baugewerbe	575	479	– 2,5	751	627	– 0,8
G	Handel; Instandhaltung und Reparatur v. Kraftfahrzeugen	644	530	– 1,2	849	693	11,4
H	Verkehr und Lagerei	134	118	– 2,2	166	152	– 21,0
I	Gastgewerbe; Beherbergung und Gastronomie	262	132	– 8,7	306	179	10,1
J	Information und Kommunikation	161	129	– 9,0	199	151	22,8
K	Erbringung von Finanz- und Versicherungs- dienstleistungen	112	93	– 9,7	111	76	– 17,8
L	Grundstücks- und Wohnungswesen	81	70	– 21,4	410	90	13,3
M	Erbringung von freiberuflichen, wissenschaft- lichen und technischen Dienstleistungen	469	401	0,2	674	566	32,7
N	Erbringung v. sonst. wirtschaftl. Dienstleistungen	477	427	– 3,0	599	536	– 11,4
O	Öffentliche Verwaltung, Verteidigung; Sozialversicherung	—	—	x	—	—	x
P	Erziehung und Unterricht	61	53	15,1	52	45	13,0
Q	Gesundheits- und Sozialwesen	54	49	25,6	61	59	45,2
R	Kunst, Unterhaltung und Erholung	69	59	30,2	47	38	14,6
S	Erbringung von sonstigen Dienstleistungen	354	299	3,2	321	265	0,3
A-S	Insgesamt	3 559	2 925	– 1,2	4 651	3 554	6,3

### 3. Gewerbeanzeigen<sup>1)</sup> im Jahr 2015 nach Wirtschaftsbereichen und Verwaltungsbezirken

Nr. der Wirt- schafts- klassifi- kation <sup>2)</sup>	Wirtschaftsabschnitte	Anmeldungen			Abmeldungen		
		insgesamt	darunter	Zu- bzw. Abnahme (–) gegenüber dem letzten Jahr in %	insgesamt	darunter	Zu- bzw. Abnahme (–) gegenüber dem letzten Jahr in %
			Neu- errich- tung <sup>3)</sup>			Auf- gabe <sup>4)</sup>	
Bergstraße							
A	Land- und Forstwirtschaft, Fischerei	15	14	– 21,1	12	10	– 25,0
B	Bergbau und Gewinnung v. Steinen u. Erden	—	—	x	—	—	x
C	Verarbeitendes Gewerbe	123	98	57,7	117	87	42,7
D	Energieversorgung	28	17	– 36,4	26	18	36,8
E	Wasserversorgung; Abwasser- und Abfall- entsorgung und Beseitigung von Umwelt- verschmutzungen	6	5	100,0	1	1	– 85,7
F	Baugewerbe	587	470	4,4	560	472	– 2,4
G	Handel; Instandhaltung und Reparatur v. Kraftfahrzeugen	525	398	2,5	580	486	– 10,4
H	Verkehr und Lagerei	69	59	25,5	97	84	21,3
I	Gastgewerbe; Beherbergung und Gastronomie	175	132	11,5	182	133	5,2
J	Information und Kommunikation	118	83	11,3	101	72	—
K	Erbringung von Finanz- und Versicherungs- dienstleistungen	99	68	– 8,3	114	79	22,6
L	Grundstücks- und Wohnungswesen	74	60	51,0	77	52	16,7
M	Erbringung von freiberuflichen, wissenschaft- lichen und technischen Dienstleistungen	250	201	– 3,8	283	211	18,9
N	Erbringung v. sonst. wirtschaftl. Dienstleistungen	309	257	– 1,9	349	281	– 4,9
O	Öffentliche Verwaltung, Verteidigung; Sozialversicherung	—	—	– 100,0	—	—	x
P	Erziehung und Unterricht	64	58	—	47	34	17,5
Q	Gesundheits- und Sozialwesen	42	33	– 16,0	26	23	– 10,3
R	Kunst, Unterhaltung und Erholung	60	55	53,8	39	31	21,9
S	Erbringung von sonstigen Dienstleistungen	223	180	0,9	215	177	2,9
A-S	Insgesamt	2 767	2 188	4,7	2 826	2 251	1,9
Darmstadt-Dieburg							
A	Land- und Forstwirtschaft, Fischerei	17	14	54,5	13	13	30,0
B	Bergbau und Gewinnung v. Steinen u. Erden	—	—	x	—	—	x
C	Verarbeitendes Gewerbe	99	78	– 5,7	88	60	– 16,2
D	Energieversorgung	37	31	– 17,8	17	14	30,8
E	Wasserversorgung; Abwasser- und Abfall- entsorgung und Beseitigung von Umwelt- verschmutzungen	7	4	75,0	4	3	300,0
F	Baugewerbe	482	366	– 1,6	477	360	0,4
G	Handel; Instandhaltung und Reparatur v. Kraftfahrzeugen	602	476	– 2,9	602	479	– 15,2
H	Verkehr und Lagerei	143	108	26,5	134	110	19,6
I	Gastgewerbe; Beherbergung und Gastronomie	165	128	– 1,2	171	127	4,9
J	Information und Kommunikation	138	100	5,3	130	98	– 1,5
K	Erbringung von Finanz- und Versicherungs- dienstleistungen	90	68	9,8	74	56	– 36,8
L	Grundstücks- und Wohnungswesen	57	43	18,8	48	31	—
M	Erbringung von freiberuflichen, wissenschaft- lichen und technischen Dienstleistungen	323	271	– 8,5	284	216	– 4,1
N	Erbringung v. sonst. wirtschaftl. Dienstleistungen	368	291	9,5	327	269	– 17,0
O	Öffentliche Verwaltung, Verteidigung; Sozialversicherung	—	—	x	—	—	x
P	Erziehung und Unterricht	57	44	– 12,3	36	25	– 35,7
Q	Gesundheits- und Sozialwesen	68	55	– 34,6	65	56	– 18,8
R	Kunst, Unterhaltung und Erholung	66	48	11,9	39	33	– 20,4
S	Erbringung von sonstigen Dienstleistungen	307	260	14,1	244	203	3,8
A-S	Insgesamt	3 026	2 385	0,8	2 753	2 153	– 8,1

### 3. Gewerbeanzeigen<sup>1)</sup> im Jahr 2015 nach Wirtschaftsbereichen und Verwaltungsbezirken

Nr. der Wirt- schafts- klassifi- kation <sup>2)</sup>	Wirtschaftsabschnitte	Anmeldungen			Abmeldungen		
		insgesamt	darunter	Zu- bzw. Abnahme (–) gegenüber dem letzten Jahr in %	insgesamt	darunter	Zu- bzw. Abnahme (–) gegenüber dem letzten Jahr in %
			Neu- errich- tung <sup>3)</sup>			Auf- gabe <sup>4)</sup>	
Groß-Gerau							
A	Land- und Forstwirtschaft, Fischerei	12	11	71,4	8	8	60,0
B	Bergbau und Gewinnung v. Steinen u. Erden	1	—	x	—	—	x
C	Verarbeitendes Gewerbe	89	64	30,9	97	76	44,8
D	Energieversorgung	27	25	3,8	20	17	150,0
E	Wasserversorgung; Abwasser- und Abfall- entsorgung und Beseitigung von Umwelt- verschmutzungen	2	2	100,0	7	7	75,0
F	Baugewerbe	475	404	– 10,5	521	439	– 26,5
G	Handel; Instandhaltung und Reparatur v. Kraftfahrzeugen	538	430	– 10,9	648	526	13,1
H	Verkehr und Lagerei	236	179	– 2,9	236	190	– 7,5
I	Gastgewerbe; Beherbergung und Gastronomie	214	141	– 8,5	196	150	– 10,9
J	Information und Kommunikation	94	68	– 6,9	116	95	17,2
K	Erbringung von Finanz- und Versicherungs- dienstleistungen	61	46	– 7,6	85	68	34,9
L	Grundstücks- und Wohnungswesen	45	35	– 2,2	50	42	22,0
M	Erbringung von freiberuflichen, wissenschaft- lichen und technischen Dienstleistungen	305	257	5,5	291	253	3,6
N	Erbringung v. sonst. wirtschaftl. Dienstleistungen	358	302	– 0,8	428	378	– 7,6
O	Öffentliche Verwaltung, Verteidigung; Sozialversicherung	—	—	x	—	—	x
P	Erziehung und Unterricht	52	41	36,8	40	30	37,9
Q	Gesundheits- und Sozialwesen	35	31	29,6	20	17	– 20,0
R	Kunst, Unterhaltung und Erholung	47	42	– 19,0	48	36	—
S	Erbringung von sonstigen Dienstleistungen	244	216	– 5,1	208	181	– 11,9
A-S	Insgesamt	2 835	2 294	– 4,1	3 019	2 513	– 3,4
Hochtaunuskreis							
A	Land- und Forstwirtschaft, Fischerei	13	7	225,0	8	5	—
B	Bergbau und Gewinnung v. Steinen u. Erden	—	—	– 100,0	—	—	– 100,0
C	Verarbeitendes Gewerbe	88	70	29,4	89	69	25,4
D	Energieversorgung	15	10	50,0	7	5	– 50,0
E	Wasserversorgung; Abwasser- und Abfall- entsorgung und Beseitigung von Umwelt- verschmutzungen	—	—	– 100,0	—	—	– 100,0
F	Baugewerbe	294	219	– 25,8	279	228	– 8,5
G	Handel; Instandhaltung und Reparatur v. Kraftfahrzeugen	420	335	– 15,2	475	383	– 11,4
H	Verkehr und Lagerei	79	63	12,9	82	63	26,2
I	Gastgewerbe; Beherbergung und Gastronomie	137	105	8,7	149	108	28,4
J	Information und Kommunikation	131	96	1,6	114	85	– 19,1
K	Erbringung von Finanz- und Versicherungs- dienstleistungen	120	71	– 4,0	124	72	– 5,3
L	Grundstücks- und Wohnungswesen	90	63	13,9	113	93	31,4
M	Erbringung von freiberuflichen, wissenschaft- lichen und technischen Dienstleistungen	444	336	28,7	394	291	3,1
N	Erbringung v. sonst. wirtschaftl. Dienstleistungen	390	305	12,7	405	326	– 3,8
O	Öffentliche Verwaltung, Verteidigung; Sozialversicherung	—	—	x	—	—	x
P	Erziehung und Unterricht	57	48	– 10,9	37	27	– 38,3
Q	Gesundheits- und Sozialwesen	53	41	1,9	45	36	– 18,2
R	Kunst, Unterhaltung und Erholung	44	41	10,0	34	28	13,3
S	Erbringung von sonstigen Dienstleistungen	250	200	– 22,4	208	174	– 13,3
A-S	Insgesamt	2 625	2 010	– 1,9	2 563	1 993	– 3,8

### 3. Gewerbeanzeigen<sup>1)</sup> im Jahr 2015 nach Wirtschaftsbereichen und Verwaltungsbezirken

Nr. der Wirt- schafts- klassifi- kation <sup>2)</sup>	Wirtschaftsabschnitte	Anmeldungen			Abmeldungen		
		insgesamt	darunter	Zu- bzw. Abnahme (–) gegenüber dem letzten Jahr in %	insgesamt	darunter	Zu- bzw. Abnahme (–) gegenüber dem letzten Jahr in %
			Neu- errich- tung <sup>3)</sup>			Auf- gabe <sup>4)</sup>	
Main-Kinzig-Kreis							
A	Land- und Forstwirtschaft, Fischerei	32	23	88,2	23	15	91,7
B	Bergbau und Gewinnung v. Steinen u. Erden	—	—	x	—	—	x
C	Verarbeitendes Gewerbe	154	112	– 9,4	122	98	– 6,2
D	Energieversorgung	43	37	– 21,8	30	20	42,9
E	Wasserversorgung; Abwasser- und Abfall- entsorgung und Beseitigung von Umwelt- verschmutzungen	8	5	100,0	9	9	200,0
F	Baugewerbe	816	683	– 11,6	829	672	– 8,7
G	Handel; Instandhaltung und Reparatur v. Kraftfahrzeugen	892	736	– 6,2	873	705	– 14,5
H	Verkehr und Lagerei	137	113	– 17,5	152	126	– 33,9
I	Gastgewerbe; Beherbergung und Gastronomie	322	235	– 0,3	307	230	– 1,3
J	Information und Kommunikation	153	124	– 3,2	153	120	2,0
K	Erbringung von Finanz- und Versicherungs- dienstleistungen	127	96	– 14,8	142	119	– 4,7
L	Grundstücks- und Wohnungswesen	94	76	– 3,1	91	74	26,4
M	Erbringung von freiberuflichen, wissenschaft- lichen und technischen Dienstleistungen	503	441	5,7	384	306	– 4,5
N	Erbringung v. sonst. wirtschaftl. Dienstleistungen	553	448	16,7	571	471	18,5
O	Öffentliche Verwaltung, Verteidigung; Sozialversicherung	—	—	x	—	—	x
P	Erziehung und Unterricht	97	77	14,1	54	42	– 6,9
Q	Gesundheits- und Sozialwesen	92	73	12,2	80	70	9,6
R	Kunst, Unterhaltung und Erholung	94	75	20,5	56	39	– 9,7
S	Erbringung von sonstigen Dienstleistungen	375	302	– 12,8	339	271	– 13,3
A-S	Insgesamt	4 492	3 656	– 3,1	4 215	3 387	– 5,8
Main-Taunus-Kreis							
A	Land- und Forstwirtschaft, Fischerei	4	4	– 55,6	4	4	– 20,0
B	Bergbau und Gewinnung v. Steinen u. Erden	1	1	– 50,0	1	1	—
C	Verarbeitendes Gewerbe	78	61	– 9,3	90	66	36,4
D	Energieversorgung	30	25	– 16,7	18	11	12,5
E	Wasserversorgung; Abwasser- und Abfall- entsorgung und Beseitigung von Umwelt- verschmutzungen	3	3	200,0	4	3	33,3
F	Baugewerbe	447	351	2,5	422	312	– 10,6
G	Handel; Instandhaltung und Reparatur v. Kraftfahrzeugen	506	390	– 8,2	628	504	10,8
H	Verkehr und Lagerei	108	88	– 11,5	117	86	28,6
I	Gastgewerbe; Beherbergung und Gastronomie	158	132	—	156	128	– 4,9
J	Information und Kommunikation	172	128	5,5	174	126	8,8
K	Erbringung von Finanz- und Versicherungs- dienstleistungen	123	80	– 4,7	127	91	– 9,9
L	Grundstücks- und Wohnungswesen	160	120	49,5	167	104	– 5,6
M	Erbringung von freiberuflichen, wissenschaft- lichen und technischen Dienstleistungen	404	315	6,0	388	297	– 1,5
N	Erbringung v. sonst. wirtschaftl. Dienstleistungen	392	311	10,1	370	287	– 7,5
O	Öffentliche Verwaltung, Verteidigung; Sozialversicherung	—	—	x	—	—	x
P	Erziehung und Unterricht	56	45	– 6,7	42	33	– 14,3
Q	Gesundheits- und Sozialwesen	51	46	2,0	37	26	2,8
R	Kunst, Unterhaltung und Erholung	40	35	17,6	47	36	46,9
S	Erbringung von sonstigen Dienstleistungen	231	196	– 6,1	202	166	– 14,0
A-S	Insgesamt	2 964	2 331	1,3	2 994	2 281	– 0,5

### 3. Gewerbeanzeigen<sup>1)</sup> im Jahr 2015 nach Wirtschaftsbereichen und Verwaltungsbezirken

Nr. der Wirt- schafts- klassifi- kation <sup>2)</sup>	Wirtschaftsabschnitte	Anmeldungen			Abmeldungen		
		insgesamt	darunter	Zu- bzw. Abnahme (–) gegenüber dem letzten Jahr in %	insgesamt	darunter	Zu- bzw. Abnahme (–) gegenüber dem letzten Jahr in %
			Neu- errich- tung <sup>3)</sup>			Auf- gabe <sup>4)</sup>	
Odenwaldkreis							
A	Land- und Forstwirtschaft, Fischerei	4	3	– 77,8	2	1	– 90,0
B	Bergbau und Gewinnung v. Steinen u. Erden	—	—	x	—	—	x
C	Verarbeitendes Gewerbe	34	28	13,3	44	33	83,3
D	Energieversorgung	16	13	– 15,8	8	5	60,0
E	Wasserversorgung; Abwasser- und Abfall- entsorgung und Beseitigung von Umwelt- verschmutzungen	2	1	x	—	—	– 100,0
F	Baugewerbe	332	126	65,2	309	122	12,0
G	Handel; Instandhaltung und Reparatur v. Kraftfahrzeugen	190	152	– 16,7	211	178	– 17,3
H	Verkehr und Lagerei	14	9	– 36,4	19	16	– 48,6
I	Gastgewerbe; Beherbergung und Gastronomie	67	49	– 18,3	85	70	23,2
J	Information und Kommunikation	30	21	11,1	29	16	– 6,5
K	Erbringung von Finanz- und Versicherungs- dienstleistungen	21	17	– 8,7	36	27	28,6
L	Grundstücks- und Wohnungswesen	13	8	– 45,8	14	10	40,0
M	Erbringung von freiberuflichen, wissenschaft- lichen und technischen Dienstleistungen	64	49	– 15,8	65	43	4,8
N	Erbringung v. sonst. wirtschaftl. Dienstleistungen	137	122	2,2	139	128	– 28,0
O	Öffentliche Verwaltung, Verteidigung; Sozialversicherung	—	—	x	—	—	x
P	Erziehung und Unterricht	11	11	– 26,7	12	8	– 25,0
Q	Gesundheits- und Sozialwesen	20	18	25,0	24	19	9,1
R	Kunst, Unterhaltung und Erholung	12	9	– 7,7	11	7	– 38,9
S	Erbringung von sonstigen Dienstleistungen	90	72	– 10,9	76	61	– 24,8
A-S	Insgesamt	1 057	708	2,7	1 084	744	– 7,2
Offenbach							
A	Land- und Forstwirtschaft, Fischerei	9	6	—	12	10	33,3
B	Bergbau und Gewinnung v. Steinen u. Erden	—	—	– 100,0	—	—	– 100,0
C	Verarbeitendes Gewerbe	152	122	24,6	143	108	—
D	Energieversorgung	47	43	14,6	17	12	– 26,1
E	Wasserversorgung; Abwasser- und Abfall- entsorgung und Beseitigung von Umwelt- verschmutzungen	2	2	– 33,3	1	1	– 85,7
F	Baugewerbe	664	501	– 23,8	643	530	– 22,5
G	Handel; Instandhaltung und Reparatur v. Kraftfahrzeugen	906	718	1,8	886	709	– 6,8
H	Verkehr und Lagerei	189	141	2,7	215	175	2,4
I	Gastgewerbe; Beherbergung und Gastronomie	249	180	– 0,8	239	171	– 5,5
J	Information und Kommunikation	207	158	– 3,3	190	136	– 22,4
K	Erbringung von Finanz- und Versicherungs- dienstleistungen	143	101	17,2	140	106	– 28,2
L	Grundstücks- und Wohnungswesen	126	90	– 6,7	100	72	– 18,7
M	Erbringung von freiberuflichen, wissenschaft- lichen und technischen Dienstleistungen	571	460	6,1	463	380	– 19,5
N	Erbringung v. sonst. wirtschaftl. Dienstleistungen	596	491	– 4,3	633	533	– 17,9
O	Öffentliche Verwaltung, Verteidigung; Sozialversicherung	—	—	x	—	—	x
P	Erziehung und Unterricht	67	56	– 27,2	57	46	– 8,1
Q	Gesundheits- und Sozialwesen	66	62	6,5	38	34	– 51,3
R	Kunst, Unterhaltung und Erholung	75	61	– 10,7	59	40	– 10,6
S	Erbringung von sonstigen Dienstleistungen	395	341	– 3,9	327	272	– 26,7
A-S	Insgesamt	4 464	3 533	– 4,1	4 163	3 335	– 16,6



### 3. Gewerbeanzeigen<sup>1)</sup> im Jahr 2015 nach Wirtschaftsbereichen und Verwaltungsbezirken

Nr. der Wirt- schafts- klassifi- kation <sup>2)</sup>	Wirtschaftsabschnitte	Anmeldungen			Abmeldungen		
		insgesamt	darunter	Zu- bzw. Abnahme (–) gegenüber dem letzten Jahr in %	insgesamt	darunter	Zu- bzw. Abnahme (–) gegenüber dem letzten Jahr in %
			Neu- errich- tung <sup>3)</sup>			Auf- gabe <sup>4)</sup>	
Rheingau-Taunus-Kreis							
A	Land- und Forstwirtschaft, Fischerei	21	18	23,5	17	14	– 5,6
B	Bergbau und Gewinnung v. Steinen u. Erden	1	1	– 50,0	—	—	– 100,0
C	Verarbeitendes Gewerbe	74	62	17,5	76	60	18,8
D	Energieversorgung	16	13	– 15,8	5	4	– 50,0
E	Wasserversorgung; Abwasser- und Abfall- entsorgung und Beseitigung von Umwelt- verschmutzungen	2	2	100,0	—	—	– 100,0
F	Baugewerbe	264	202	– 3,3	233	197	– 12,7
G	Handel; Instandhaltung und Reparatur v. Kraftfahrzeugen	303	225	– 2,9	421	363	– 1,6
H	Verkehr und Lagerei	44	32	– 25,4	86	74	– 4,4
I	Gastgewerbe; Beherbergung und Gastronomie	108	75	– 6,1	127	101	6,7
J	Information und Kommunikation	89	72	– 6,3	116	96	16,0
K	Erbringung von Finanz- und Versicherungs- dienstleistungen	65	51	– 12,2	75	63	– 23,5
L	Grundstücks- und Wohnungswesen	49	37	28,9	52	47	4,0
M	Erbringung von freiberuflichen, wissenschaft- lichen und technischen Dienstleistungen	206	149	– 9,3	248	205	11,2
N	Erbringung v. sonst. wirtschaftl. Dienstleistungen	289	235	7,8	335	287	—
O	Öffentliche Verwaltung, Verteidigung; Sozialversicherung	—	—	x	—	—	x
P	Erziehung und Unterricht	55	45	61,8	37	29	15,6
Q	Gesundheits- und Sozialwesen	34	27	9,7	30	26	11,1
R	Kunst, Unterhaltung und Erholung	33	26	– 5,7	25	20	—
S	Erbringung von sonstigen Dienstleistungen	177	151	– 10,6	150	137	– 31,2
A-S	Insgesamt	1 830	1 423	– 1,7	2 033	1 723	– 3,6
Wetteraukreis							
A	Land- und Forstwirtschaft, Fischerei	21	21	10,5	10	10	– 44,4
B	Bergbau und Gewinnung v. Steinen u. Erden	1	1	x	1	—	x
C	Verarbeitendes Gewerbe	108	80	– 5,3	113	86	4,6
D	Energieversorgung	32	26	– 33,3	12	10	– 36,8
E	Wasserversorgung; Abwasser- und Abfall- entsorgung und Beseitigung von Umwelt- verschmutzungen	4	4	33,3	6	5	500,0
F	Baugewerbe	464	359	– 12,5	426	334	– 28,8
G	Handel; Instandhaltung und Reparatur v. Kraftfahrzeugen	688	570	– 3,8	719	580	9,4
H	Verkehr und Lagerei	84	69	– 18,4	125	113	– 2,3
I	Gastgewerbe; Beherbergung und Gastronomie	231	175	16,7	209	163	– 1,4
J	Information und Kommunikation	139	95	– 4,1	128	89	10,3
K	Erbringung von Finanz- und Versicherungs- dienstleistungen	81	53	– 19,8	119	88	– 8,5
L	Grundstücks- und Wohnungswesen	82	59	34,4	58	49	11,5
M	Erbringung von freiberuflichen, wissenschaft- lichen und technischen Dienstleistungen	337	279	– 1,7	316	253	– 2,8
N	Erbringung v. sonst. wirtschaftl. Dienstleistungen	489	418	19,0	431	358	– 2,7
O	Öffentliche Verwaltung, Verteidigung; Sozialversicherung	—	—	x	—	—	x
P	Erziehung und Unterricht	74	66	– 1,3	50	42	– 3,8
Q	Gesundheits- und Sozialwesen	67	61	9,8	67	59	34,0
R	Kunst, Unterhaltung und Erholung	66	56	34,7	47	34	14,6
S	Erbringung von sonstigen Dienstleistungen	288	247	– 19,1	276	240	– 13,5
A-S	Insgesamt	3 256	2 639	– 2,3	3 113	2 513	– 4,8

### 3. Gewerbeanzeigen<sup>1)</sup> im Jahr 2015 nach Wirtschaftsbereichen und Verwaltungsbezirken

Nr. der Wirt- schafts- klassifi- kation <sup>2)</sup>	Wirtschaftsabschnitte	Anmeldungen			Abmeldungen		
		insgesamt	darunter	Zu- bzw. Abnahme (–) gegenüber dem letzten Jahr in %	insgesamt	darunter	Zu- bzw. Abnahme (–) gegenüber dem letzten Jahr in %
			Neu- errich- tung <sup>3)</sup>			Auf- gabe <sup>4)</sup>	
Reg.-Bez. Darmstadt							
A	Land- und Forstwirtschaft, Fischerei	157	129	12,1	113	94	– 13,1
B	Bergbau und Gewinnung v. Steinen u. Erden	5	4	– 16,7	3	2	– 50,0
C	Verarbeitendes Gewerbe	1 298	1 014	14,3	1 351	1 023	23,2
D	Energieversorgung	340	282	– 13,3	197	138	– 15,1
E	Wasserversorgung; Abwasser- und Abfall- entsorgung und Beseitigung von Umwelt- verschmutzungen	41	31	17,1	44	39	7,3
F	Baugewerbe	7 269	5 654	– 4,5	7 583	6 075	– 14,7
G	Handel; Instandhaltung und Reparatur v. Kraftfahrzeugen	8 324	6 761	– 5,6	9 054	7 369	– 4,6
H	Verkehr und Lagerei	1 768	1 462	– 0,3	2 008	1 668	– 4,9
I	Gastgewerbe; Beherbergung und Gastronomie	3 152	2 303	2,3	3 128	2 341	2,6
J	Information und Kommunikation	2 140	1 661	2,7	2 058	1 541	2,1
K	Erbringung von Finanz- und Versicherungs- dienstleistungen	1 407	1 037	– 1,7	1 522	1 119	– 6,5
L	Grundstücks- und Wohnungswesen	1 216	939	7,6	1 447	844	0,1
M	Erbringung von freiberuflichen, wissenschaft- lichen und technischen Dienstleistungen	5 739	4 806	2,6	5 360	4 283	3,0
N	Erbringung v. sonst. wirtschaftl. Dienstleistungen	6 132	5 202	6,3	6 749	5 734	– 11,0
O	Öffentliche Verwaltung, Verteidigung; Sozialversicherung	—	—	– 100,0	—	—	x
P	Erziehung und Unterricht	881	754	5,6	617	493	– 6,1
Q	Gesundheits- und Sozialwesen	768	664	0,9	628	545	– 10,0
R	Kunst, Unterhaltung und Erholung	831	703	8,2	623	470	1,3
S	Erbringung von sonstigen Dienstleistungen	3 958	3 394	– 7,1	3 560	3 014	– 11,2
A-S	Insgesamt	45 426	36 800	– 0,4	46 045	36 792	– 5,8
Gießen							
A	Land- und Forstwirtschaft, Fischerei	13	10	– 13,3	6	4	– 53,8
B	Bergbau und Gewinnung v. Steinen u. Erden	1	1	—	1	—	—
C	Verarbeitendes Gewerbe	88	66	– 10,2	75	53	– 15,7
D	Energieversorgung	22	19	– 4,3	4	4	– 55,6
E	Wasserversorgung; Abwasser- und Abfall- entsorgung und Beseitigung von Umwelt- verschmutzungen	3	1	– 50,0	3	2	– 50,0
F	Baugewerbe	355	265	2,3	301	234	– 7,7
G	Handel; Instandhaltung und Reparatur v. Kraftfahrzeugen	551	434	0,5	514	396	– 4,3
H	Verkehr und Lagerei	53	40	– 11,7	69	55	40,8
I	Gastgewerbe; Beherbergung und Gastronomie	153	108	– 0,6	158	120	– 7,1
J	Information und Kommunikation	130	101	14,0	80	58	– 36,0
K	Erbringung von Finanz- und Versicherungs- dienstleistungen	85	62	– 10,5	71	45	– 16,5
L	Grundstücks- und Wohnungswesen	58	45	– 15,9	40	27	17,6
M	Erbringung von freiberuflichen, wissenschaft- lichen und technischen Dienstleistungen	368	320	4,2	273	209	– 32,8
N	Erbringung v. sonst. wirtschaftl. Dienstleistungen	274	223	28,0	203	164	– 16,5
O	Öffentliche Verwaltung, Verteidigung; Sozialversicherung	1	1	x	—	—	x
P	Erziehung und Unterricht	30	25	– 33,3	32	25	– 20,0
Q	Gesundheits- und Sozialwesen	76	65	76,7	30	22	– 6,3
R	Kunst, Unterhaltung und Erholung	58	50	34,9	44	37	10,0
S	Erbringung von sonstigen Dienstleistungen	277	242	– 6,1	202	160	– 24,9
A-S	Insgesamt	2 596	2 078	2,9	2 106	1 615	– 14,9

### 3. Gewerbeanzeigen<sup>1)</sup> im Jahr 2015 nach Wirtschaftsbereichen und Verwaltungsbezirken

Nr. der Wirt- schafts- klassifi- kation <sup>2)</sup>	Wirtschaftsabschnitte	Anmeldungen			Abmeldungen		
		insgesamt	darunter	Zu- bzw. Abnahme (–) gegenüber dem letzten Jahr in %	insgesamt	darunter	Zu- bzw. Abnahme (–) gegenüber dem letzten Jahr in %
			Neu- errich- tung <sup>3)</sup>			Auf- gabe <sup>4)</sup>	
Lahn-Dill-Kreis							
A	Land- und Forstwirtschaft, Fischerei	16	14	– 30,4	7	5	– 41,7
B	Bergbau und Gewinnung v. Steinen u. Erden	3	1	x	1	—	– 50,0
C	Verarbeitendes Gewerbe	122	84	23,2	128	96	25,5
D	Energieversorgung	14	11	– 22,2	8	8	– 27,3
E	Wasserversorgung; Abwasser- und Abfall- entsorgung und Beseitigung von Umwelt- verschmutzungen	2	2	– 33,3	2	2	– 60,0
F	Baugewerbe	251	201	– 14,0	260	198	– 6,1
G	Handel; Instandhaltung und Reparatur v. Kraftfahrzeugen	521	422	3,2	576	442	16,4
H	Verkehr und Lagerei	60	46	1,7	67	54	17,5
I	Gastgewerbe; Beherbergung und Gastronomie	148	83	– 2,6	169	109	8,3
J	Information und Kommunikation	80	60	– 17,5	83	67	13,7
K	Erbringung von Finanz- und Versicherungs- dienstleistungen	69	47	– 2,8	77	58	11,6
L	Grundstücks- und Wohnungswesen	42	37	50,0	26	19	8,3
M	Erbringung von freiberuflichen, wissenschaft- lichen und technischen Dienstleistungen	180	140	– 7,7	162	123	11,0
N	Erbringung v. sonst. wirtschaftl. Dienstleistungen	239	201	23,2	177	153	– 10,2
O	Öffentliche Verwaltung, Verteidigung; Sozialversicherung	—	—	x	—	—	x
P	Erziehung und Unterricht	40	30	– 2,4	30	23	– 3,2
Q	Gesundheits- und Sozialwesen	42	34	50,0	23	16	15,0
R	Kunst, Unterhaltung und Erholung	34	26	– 5,6	36	21	56,5
S	Erbringung von sonstigen Dienstleistungen	173	135	– 6,0	162	134	– 7,4
A-S	Insgesamt	2 036	1 574	0,5	1 994	1 528	6,3
Limburg-Weilburg							
A	Land- und Forstwirtschaft, Fischerei	14	13	16,7	6	5	– 33,3
B	Bergbau und Gewinnung v. Steinen u. Erden	1	—	x	—	—	x
C	Verarbeitendes Gewerbe	75	54	11,9	75	57	47,1
D	Energieversorgung	27	22	42,1	10	9	– 9,1
E	Wasserversorgung; Abwasser- und Abfall- entsorgung und Beseitigung von Umwelt- verschmutzungen	1	—	—	1	—	x
F	Baugewerbe	292	211	– 2,0	284	224	– 22,0
G	Handel; Instandhaltung und Reparatur v. Kraftfahrzeugen	404	335	– 1,0	389	326	– 5,8
H	Verkehr und Lagerei	23	18	– 8,0	30	26	– 18,9
I	Gastgewerbe; Beherbergung und Gastronomie	110	84	6,8	112	88	– 2,6
J	Information und Kommunikation	76	59	– 8,4	74	59	—
K	Erbringung von Finanz- und Versicherungs- dienstleistungen	79	60	5,3	71	49	– 16,5
L	Grundstücks- und Wohnungswesen	39	30	2,6	24	17	– 41,5
M	Erbringung von freiberuflichen, wissenschaft- lichen und technischen Dienstleistungen	198	165	7,0	167	132	19,3
N	Erbringung v. sonst. wirtschaftl. Dienstleistungen	223	187	14,9	218	182	12,4
O	Öffentliche Verwaltung, Verteidigung; Sozialversicherung	—	—	x	—	—	x
P	Erziehung und Unterricht	41	35	115,8	30	22	57,9
Q	Gesundheits- und Sozialwesen	34	28	61,9	21	18	– 4,5
R	Kunst, Unterhaltung und Erholung	29	27	52,6	14	14	– 30,0
S	Erbringung von sonstigen Dienstleistungen	161	145	– 14,4	110	97	– 32,1
A-S	Insgesamt	1 827	1 473	4,1	1 636	1 325	– 6,9

### 3. Gewerbeanzeigen<sup>1)</sup> im Jahr 2015 nach Wirtschaftsbereichen und Verwaltungsbezirken

Nr. der Wirt- schafts- klassifi- kation <sup>2)</sup>	Wirtschaftsabschnitte	Anmeldungen			Abmeldungen		
		insgesamt	darunter	Zu- bzw. Abnahme (–) gegenüber dem letzten Jahr in %	insgesamt	darunter	Zu- bzw. Abnahme (–) gegenüber dem letzten Jahr in %
			Neu- errich- tung <sup>3)</sup>			Auf- gabe <sup>4)</sup>	
Marburg-Biedenkopf							
A	Land- und Forstwirtschaft, Fischerei	13	11	– 27,8	12	12	– 14,3
B	Bergbau und Gewinnung v. Steinen u. Erden	1	1	—	—	—	x
C	Verarbeitendes Gewerbe	64	47	25,5	73	52	2,8
D	Energieversorgung	18	18	– 10,0	13	13	– 7,1
E	Wasserversorgung; Abwasser- und Abfall- entsorgung und Beseitigung von Umwelt- verschmutzungen	2	—	x	2	1	x
F	Baugewerbe	176	137	– 5,9	163	130	– 17,3
G	Handel; Instandhaltung und Reparatur v. Kraftfahrzeugen	424	365	16,5	377	322	– 3,3
H	Verkehr und Lagerei	15	13	– 37,5	24	20	– 46,7
I	Gastgewerbe; Beherbergung und Gastronomie	131	111	– 3,0	121	101	—
J	Information und Kommunikation	59	41	1,7	74	63	– 3,9
K	Erbringung von Finanz- und Versicherungs- dienstleistungen	60	44	– 18,9	85	71	21,4
L	Grundstücks- und Wohnungswesen	29	25	– 9,4	21	18	– 8,7
M	Erbringung von freiberuflichen, wissenschaft- lichen und technischen Dienstleistungen	204	185	– 7,7	150	122	– 16,7
N	Erbringung v. sonst. wirtschaftl. Dienstleistungen	217	196	– 2,3	172	152	– 20,0
O	Öffentliche Verwaltung, Verteidigung; Sozialversicherung	—	—	x	—	—	x
P	Erziehung und Unterricht	37	32	– 15,9	22	16	– 15,4
Q	Gesundheits- und Sozialwesen	518	509	– 23,7	56	47	– 64,6
R	Kunst, Unterhaltung und Erholung	51	40	21,4	27	22	– 28,9
S	Erbringung von sonstigen Dienstleistungen	593	577	141,1	910	894	250,0
A-S	Insgesamt	2 612	2 352	8,0	2 302	2 056	21,2
Vogelsbergkreis							
A	Land- und Forstwirtschaft, Fischerei	14	12	75,0	13	13	– 18,8
B	Bergbau und Gewinnung v. Steinen u. Erden	—	—	x	—	—	x
C	Verarbeitendes Gewerbe	46	37	15,0	45	40	32,4
D	Energieversorgung	13	11	—	7	5	– 22,2
E	Wasserversorgung; Abwasser- und Abfall- entsorgung und Beseitigung von Umwelt- verschmutzungen	1	1	x	2	2	– 33,3
F	Baugewerbe	69	54	– 13,8	85	68	– 1,2
G	Handel; Instandhaltung und Reparatur v. Kraftfahrzeugen	183	135	– 14,9	209	182	7,7
H	Verkehr und Lagerei	21	12	61,5	21	21	23,5
I	Gastgewerbe; Beherbergung und Gastronomie	53	31	– 8,6	75	60	—
J	Information und Kommunikation	23	19	9,5	19	13	– 5,0
K	Erbringung von Finanz- und Versicherungs- dienstleistungen	12	8	– 42,9	34	26	13,3
L	Grundstücks- und Wohnungswesen	8	6	14,3	8	6	33,3
M	Erbringung von freiberuflichen, wissenschaft- lichen und technischen Dienstleistungen	40	36	– 14,9	41	36	– 8,9
N	Erbringung v. sonst. wirtschaftl. Dienstleistungen	88	69	25,7	65	52	14,0
O	Öffentliche Verwaltung, Verteidigung; Sozialversicherung	—	—	x	—	—	x
P	Erziehung und Unterricht	12	11	– 40,0	11	11	– 26,7
Q	Gesundheits- und Sozialwesen	13	10	8,3	6	5	– 64,7
R	Kunst, Unterhaltung und Erholung	19	17	18,8	16	14	100,0
S	Erbringung von sonstigen Dienstleistungen	55	48	– 15,4	54	45	– 27,0
A-S	Insgesamt	670	517	– 5,1	711	599	0,7

### 3. Gewerbeanzeigen<sup>1)</sup> im Jahr 2015 nach Wirtschaftsbereichen und Verwaltungsbezirken

Nr. der Wirt- schafts- klassifi- kation <sup>2)</sup>	Wirtschaftsabschnitte	Anmeldungen			Abmeldungen		
		insgesamt	darunter	Zu- bzw. Abnahme (–) gegenüber dem letzten Jahr in %	insgesamt	darunter	Zu- bzw. Abnahme (–) gegenüber dem letzten Jahr in %
			Neu- errich- tung <sup>3)</sup>			Auf- gabe <sup>4)</sup>	
Reg.-Bez. Gießen							
A	Land- und Forstwirtschaft, Fischerei	70	60	– 7,9	44	39	– 31,3
B	Bergbau und Gewinnung v. Steinen u. Erden	6	3	200,0	2	—	– 33,3
C	Verarbeitendes Gewerbe	395	288	11,3	396	298	14,1
D	Energieversorgung	94	81	1,1	42	39	– 22,2
E	Wasserversorgung; Abwasser- und Abfall- entsorgung und Beseitigung von Umwelt- verschmutzungen	9	4	– 10,0	10	7	– 28,6
F	Baugewerbe	1 143	868	– 5,1	1 093	854	– 12,6
G	Handel; Instandhaltung und Reparatur v. Kraftfahrzeugen	2 083	1 691	2,1	2 065	1 668	1,8
H	Verkehr und Lagerei	172	129	– 5,0	211	176	2,9
I	Gastgewerbe; Beherbergung und Gastronomie	595	417	– 1,2	635	478	– 0,3
J	Information und Kommunikation	368	280	– 1,3	330	260	– 10,6
K	Erbringung von Finanz- und Versicherungs- dienstleistungen	305	221	– 9,2	338	249	– 0,3
L	Grundstücks- und Wohnungswesen	176	143	1,1	119	87	– 7,0
M	Erbringung von freiberuflichen, wissenschaft- lichen und technischen Dienstleistungen	990	846	– 1,1	793	622	– 13,5
N	Erbringung v. sonst. wirtschaftl. Dienstleistungen	1 041	876	16,4	835	703	– 7,8
O	Öffentliche Verwaltung, Verteidigung; Sozialversicherung	1	1	x	—	—	x
P	Erziehung und Unterricht	160	133	– 5,3	125	97	– 4,6
Q	Gesundheits- und Sozialwesen	683	646	– 12,8	136	108	– 45,4
R	Kunst, Unterhaltung und Erholung	191	160	22,4	137	108	6,2
S	Erbringung von sonstigen Dienstleistungen	1 259	1 147	28,7	1 438	1 330	53,0
A-S	Insgesamt	9 741	7 994	3,3	8 749	7 123	0,4
Kassel, documenta-Stadt							
A	Land- und Forstwirtschaft, Fischerei	2	2	x	3	3	200,0
B	Bergbau und Gewinnung v. Steinen u. Erden	—	—	x	2	2	x
C	Verarbeitendes Gewerbe	54	42	1,9	71	58	12,7
D	Energieversorgung	13	12	– 27,8	10	5	– 73,0
E	Wasserversorgung; Abwasser- und Abfall- entsorgung und Beseitigung von Umwelt- verschmutzungen	1	1	– 66,7	4	1	300,0
F	Baugewerbe	266	243	8,6	258	221	– 15,1
G	Handel; Instandhaltung und Reparatur v. Kraftfahrzeugen	436	352	2,3	471	383	5,1
H	Verkehr und Lagerei	47	40	– 14,5	55	41	– 6,8
I	Gastgewerbe; Beherbergung und Gastronomie	161	113	– 10,1	140	103	– 23,5
J	Information und Kommunikation	86	66	– 4,4	67	43	– 24,7
K	Erbringung von Finanz- und Versicherungs- dienstleistungen	113	91	20,2	91	65	11,0
L	Grundstücks- und Wohnungswesen	48	44	29,7	56	44	14,3
M	Erbringung von freiberuflichen, wissenschaft- lichen und technischen Dienstleistungen	244	208	11,9	236	192	32,6
N	Erbringung v. sonst. wirtschaftl. Dienstleistungen	220	199	5,8	250	208	2,9
O	Öffentliche Verwaltung, Verteidigung; Sozialversicherung	—	—	x	—	—	x
P	Erziehung und Unterricht	38	31	– 5,0	27	16	28,6
Q	Gesundheits- und Sozialwesen	30	26	100,0	25	19	78,6
R	Kunst, Unterhaltung und Erholung	39	26	– 2,5	33	20	3,1
S	Erbringung von sonstigen Dienstleistungen	192	163	2,1	158	128	– 1,9
A-S	Insgesamt	1 990	1 659	4,2	1 957	1 552	– 0,4

### 3. Gewerbeanzeigen<sup>1)</sup> im Jahr 2015 nach Wirtschaftsbereichen und Verwaltungsbezirken

Nr. der Wirt- schafts- klassifi- kation <sup>2)</sup>	Wirtschaftsabschnitte	Anmeldungen			Abmeldungen		
		insgesamt	darunter	Zu- bzw. Abnahme (–) gegenüber dem letzten Jahr in %	insgesamt	darunter	Zu- bzw. Abnahme (–) gegenüber dem letzten Jahr in %
			Neu- errich- tung <sup>3)</sup>			Auf- gabe <sup>4)</sup>	
Fulda							
A	Land- und Forstwirtschaft, Fischerei	8	6	– 50,0	18	17	– 14,3
B	Bergbau und Gewinnung v. Steinen u. Erden	2	1	100,0	1	—	x
C	Verarbeitendes Gewerbe	71	54	12,7	60	46	– 23,1
D	Energieversorgung	27	22	8,0	14	11	16,7
E	Wasserversorgung; Abwasser- und Abfall- entsorgung und Beseitigung von Umwelt- verschmutzungen	—	—	– 100,0	1	1	—
F	Baugewerbe	102	77	– 27,7	124	102	– 19,5
G	Handel; Instandhaltung und Reparatur v. Kraftfahrzeugen	477	367	14,9	470	362	17,2
H	Verkehr und Lagerei	38	31	8,6	44	33	– 12,0
I	Gastgewerbe; Beherbergung und Gastronomie	122	73	29,8	150	112	41,5
J	Information und Kommunikation	77	60	– 3,8	69	48	– 5,5
K	Erbringung von Finanz- und Versicherungs- dienstleistungen	69	48	– 8,0	99	66	– 3,9
L	Grundstücks- und Wohnungswesen	48	29	– 2,0	29	20	3,6
M	Erbringung von freiberuflichen, wissenschaft- lichen und technischen Dienstleistungen	160	124	1,3	156	125	– 3,7
N	Erbringung v. sonst. wirtschaftl. Dienstleistungen	153	123	8,5	146	117	– 6,4
O	Öffentliche Verwaltung, Verteidigung; Sozialversicherung	—	—	x	—	—	x
P	Erziehung und Unterricht	43	36	2,4	33	22	– 2,9
Q	Gesundheits- und Sozialwesen	17	13	– 26,1	21	20	– 12,5
R	Kunst, Unterhaltung und Erholung	40	32	– 9,1	27	17	– 37,2
S	Erbringung von sonstigen Dienstleistungen	134	111	– 8,2	138	108	– 11,0
A-S	Insgesamt	1 588	1 207	2,5	1 600	1 227	– 0,1
Hersfeld-Rotenburg							
A	Land- und Forstwirtschaft, Fischerei	6	6	—	5	5	66,7
B	Bergbau und Gewinnung v. Steinen u. Erden	—	—	x	—	—	x
C	Verarbeitendes Gewerbe	35	24	6,1	29	21	– 32,6
D	Energieversorgung	15	14	– 11,8	6	3	20,0
E	Wasserversorgung; Abwasser- und Abfall- entsorgung und Beseitigung von Umwelt- verschmutzungen	3	3	200,0	—	—	x
F	Baugewerbe	98	81	– 19,7	85	75	– 22,7
G	Handel; Instandhaltung und Reparatur v. Kraftfahrzeugen	175	139	– 4,9	190	161	– 13,6
H	Verkehr und Lagerei	21	17	—	24	19	– 25,0
I	Gastgewerbe; Beherbergung und Gastronomie	73	53	15,9	78	64	– 1,3
J	Information und Kommunikation	19	13	– 5,0	22	18	– 12,0
K	Erbringung von Finanz- und Versicherungs- dienstleistungen	36	27	125,0	36	34	24,1
L	Grundstücks- und Wohnungswesen	9	9	—	15	13	87,5
M	Erbringung von freiberuflichen, wissenschaft- lichen und technischen Dienstleistungen	62	51	59,0	39	31	– 13,3
N	Erbringung v. sonst. wirtschaftl. Dienstleistungen	67	59	1,5	74	66	7,2
O	Öffentliche Verwaltung, Verteidigung; Sozialversicherung	—	—	x	—	—	x
P	Erziehung und Unterricht	11	11	– 21,4	10	9	– 16,7
Q	Gesundheits- und Sozialwesen	13	12	– 27,8	9	5	50,0
R	Kunst, Unterhaltung und Erholung	15	14	– 31,8	16	14	– 33,3
S	Erbringung von sonstigen Dienstleistungen	75	67	– 8,5	49	40	– 25,8
A-S	Insgesamt	733	600	—	687	578	– 11,5

### 3. Gewerbeanzeigen<sup>1)</sup> im Jahr 2015 nach Wirtschaftsbereichen und Verwaltungsbezirken

Nr. der Wirt- schafts- klassifi- kation <sup>2)</sup>	Wirtschaftsabschnitte	Anmeldungen			Abmeldungen		
		insgesamt	darunter	Zu- bzw. Abnahme (–) gegenüber dem letzten Jahr in %	insgesamt	darunter	Zu- bzw. Abnahme (–) gegenüber dem letzten Jahr in %
			Neu- errich- tung <sup>3)</sup>			Auf- gabe <sup>4)</sup>	
Kassel							
A	Land- und Forstwirtschaft, Fischerei	14	8	– 6,7	10	9	– 16,7
B	Bergbau und Gewinnung v. Steinen u. Erden	—	—	– 100,0	—	—	– 100,0
C	Verarbeitendes Gewerbe	82	61	26,2	59	43	– 14,5
D	Energieversorgung	39	35	2,6	22	17	– 18,5
E	Wasserversorgung; Abwasser- und Abfall- entsorgung und Beseitigung von Umwelt- verschmutzungen	—	—	– 100,0	—	—	– 100,0
F	Baugewerbe	144	102	– 11,7	153	122	– 4,4
G	Handel; Instandhaltung und Reparatur v. Kraftfahrzeugen	401	315	2,6	451	366	– 11,6
H	Verkehr und Lagerei	67	51	26,4	83	66	10,7
I	Gastgewerbe; Beherbergung und Gastronomie	108	73	—	116	88	– 0,9
J	Information und Kommunikation	72	56	46,9	47	33	– 23,0
K	Erbringung von Finanz- und Versicherungs- dienstleistungen	81	61	14,1	134	108	18,6
L	Grundstücks- und Wohnungswesen	33	28	– 21,4	36	32	56,5
M	Erbringung von freiberuflichen, wissenschaft- lichen und technischen Dienstleistungen	150	121	11,1	130	104	4,0
N	Erbringung v. sonst. wirtschaftl. Dienstleistungen	155	120	– 13,4	154	135	– 17,2
O	Öffentliche Verwaltung, Verteidigung; Sozialversicherung	—	—	x	—	—	x
P	Erziehung und Unterricht	31	23	– 31,1	20	15	– 42,9
Q	Gesundheits- und Sozialwesen	25	16	—	14	14	– 41,7
R	Kunst, Unterhaltung und Erholung	26	18	18,2	21	16	– 16,0
S	Erbringung von sonstigen Dienstleistungen	138	107	– 2,1	111	82	– 24,0
A-S	Insgesamt	1 566	1 195	1,4	1 561	1 250	– 8,9
Schwalm-Eder-Kreis							
A	Land- und Forstwirtschaft, Fischerei	12	10	– 57,1	3	2	– 78,6
B	Bergbau und Gewinnung v. Steinen u. Erden	—	—	x	1	1	x
C	Verarbeitendes Gewerbe	58	53	16,0	58	53	16,0
D	Energieversorgung	32	30	– 17,9	13	12	– 23,5
E	Wasserversorgung; Abwasser- und Abfall- entsorgung und Beseitigung von Umwelt- verschmutzungen	1	1	—	—	—	– 100,0
F	Baugewerbe	145	129	6,6	122	104	– 19,7
G	Handel; Instandhaltung und Reparatur v. Kraftfahrzeugen	286	249	– 5,0	290	254	– 0,3
H	Verkehr und Lagerei	26	22	– 7,1	32	30	– 8,6
I	Gastgewerbe; Beherbergung und Gastronomie	100	84	11,1	79	65	– 20,2
J	Information und Kommunikation	32	28	6,7	30	25	15,4
K	Erbringung von Finanz- und Versicherungs- dienstleistungen	48	45	4,3	49	44	11,4
L	Grundstücks- und Wohnungswesen	19	18	– 26,9	9	8	– 10,0
M	Erbringung von freiberuflichen, wissenschaft- lichen und technischen Dienstleistungen	70	63	– 12,5	71	58	36,5
N	Erbringung v. sonst. wirtschaftl. Dienstleistungen	135	115	23,9	99	86	—
O	Öffentliche Verwaltung, Verteidigung; Sozialversicherung	—	—	x	—	—	x
P	Erziehung und Unterricht	23	22	—	22	17	22,2
Q	Gesundheits- und Sozialwesen	22	18	– 8,3	15	11	– 25,0
R	Kunst, Unterhaltung und Erholung	29	22	– 21,6	16	13	– 33,3
S	Erbringung von sonstigen Dienstleistungen	73	66	– 31,8	87	82	– 11,2
A-S	Insgesamt	1 111	975	– 3,8	996	865	– 5,3

### 3. Gewerbeanzeigen<sup>1)</sup> im Jahr 2015 nach Wirtschaftsbereichen und Verwaltungsbezirken

Nr. der Wirt- schafts- klassifi- kation <sup>2)</sup>	Wirtschaftsabschnitte	Anmeldungen			Abmeldungen		
		insgesamt	darunter	Zu- bzw. Abnahme (–) gegenüber dem letzten Jahr in %	insgesamt	darunter	Zu- bzw. Abnahme (–) gegenüber dem letzten Jahr in %
			Neu- errich- tung <sup>3)</sup>			Auf- gabe <sup>4)</sup>	
Waldeck-Frankenberg							
A	Land- und Forstwirtschaft, Fischerei	15	12	– 46,4	14	13	– 12,5
B	Bergbau und Gewinnung v. Steinen u. Erden	—	—	x	—	—	x
C	Verarbeitendes Gewerbe	47	37	– 16,1	34	24	– 19,0
D	Energieversorgung	14	9	– 36,4	11	6	– 15,4
E	Wasserversorgung; Abwasser- und Abfall- entsorgung und Beseitigung von Umwelt- verschmutzungen	2	1	100,0	2	1	100,0
F	Baugewerbe	72	51	– 20,0	79	69	– 11,2
G	Handel; Instandhaltung und Reparatur v. Kraftfahrzeugen	241	195	– 2,0	258	213	– 9,5
H	Verkehr und Lagerei	18	13	– 21,7	31	26	– 6,1
I	Gastgewerbe; Beherbergung und Gastronomie	107	71	– 13,0	121	102	– 18,2
J	Information und Kommunikation	14	12	– 44,0	22	20	– 21,4
K	Erbringung von Finanz- und Versicherungs- dienstleistungen	23	18	– 51,1	51	45	24,4
L	Grundstücks- und Wohnungswesen	21	17	– 4,5	20	15	—
M	Erbringung von freiberuflichen, wissenschaft- lichen und technischen Dienstleistungen	76	58	– 6,2	59	50	– 14,5
N	Erbringung v. sonst. wirtschaftl. Dienstleistungen	92	78	12,2	83	70	1,2
O	Öffentliche Verwaltung, Verteidigung; Sozialversicherung	—	—	x	—	—	x
P	Erziehung und Unterricht	17	17	6,3	15	14	– 40,0
Q	Gesundheits- und Sozialwesen	18	17	5,9	18	15	38,5
R	Kunst, Unterhaltung und Erholung	22	18	– 18,5	15	13	– 31,8
S	Erbringung von sonstigen Dienstleistungen	72	64	– 26,5	66	59	– 37,7
A-S	Insgesamt	871	688	– 13,2	899	755	– 13,0
Werra-Meißner-Kreis							
A	Land- und Forstwirtschaft, Fischerei	9	9	50,0	11	10	– 21,4
B	Bergbau und Gewinnung v. Steinen u. Erden	1	1	x	—	—	– 100,0
C	Verarbeitendes Gewerbe	27	22	– 25,0	30	24	30,4
D	Energieversorgung	10	10	– 64,3	3	2	—
E	Wasserversorgung; Abwasser- und Abfall- entsorgung und Beseitigung von Umwelt- verschmutzungen	2	2	– 60,0	2	1	—
F	Baugewerbe	41	33	– 32,8	49	40	– 9,3
G	Handel; Instandhaltung und Reparatur v. Kraftfahrzeugen	142	105	– 15,5	183	154	– 26,8
H	Verkehr und Lagerei	12	9	– 7,7	19	15	58,3
I	Gastgewerbe; Beherbergung und Gastronomie	54	27	35,0	58	38	13,7
J	Information und Kommunikation	23	16	43,8	22	19	46,7
K	Erbringung von Finanz- und Versicherungs- dienstleistungen	24	19	– 22,6	59	53	63,9
L	Grundstücks- und Wohnungswesen	6	6	– 33,3	6	5	– 57,1
M	Erbringung von freiberuflichen, wissenschaft- lichen und technischen Dienstleistungen	40	34	– 14,9	49	42	—
N	Erbringung v. sonst. wirtschaftl. Dienstleistungen	65	55	3,2	62	56	– 20,5
O	Öffentliche Verwaltung, Verteidigung; Sozialversicherung	—	—	x	—	—	x
P	Erziehung und Unterricht	11	10	– 15,4	8	8	– 57,9
Q	Gesundheits- und Sozialwesen	22	21	633,3	12	10	9,1
R	Kunst, Unterhaltung und Erholung	30	23	87,5	18	13	20,0
S	Erbringung von sonstigen Dienstleistungen	38	32	– 43,3	54	49	– 1,8
A-S	Insgesamt	557	434	– 10,5	645	539	– 8,1



### 3. Gewerbeanzeigen<sup>1)</sup> im Jahr 2015 nach Wirtschaftsbereichen und Verwaltungsbezirken

Nr. der Wirt- schafts- klassifi- kation <sup>2)</sup>	Wirtschaftsabschnitte	Anmeldungen			Abmeldungen		
		insgesamt	darunter	Zu- bzw. Abnahme (–) gegenüber dem letzten Jahr in %	insgesamt	darunter	Zu- bzw. Abnahme (–) gegenüber dem letzten Jahr in %
			Neu- errich- tung <sup>3)</sup>			Auf- gabe <sup>4)</sup>	
Reg.-Bez. Kassel							
A	Land- und Forstwirtschaft, Fischerei	66	53	– 33,3	64	59	– 21,0
B	Bergbau und Gewinnung v. Steinen u. Erden	3	2	—	4	3	—
C	Verarbeitendes Gewerbe	374	293	5,1	341	269	– 7,3
D	Energieversorgung	150	132	– 19,8	79	56	– 30,7
E	Wasserversorgung; Abwasser- und Abfall- entsorgung und Beseitigung von Umwelt- verschmutzungen	9	8	– 35,7	9	4	– 10,0
F	Baugewerbe	868	716	– 9,4	870	733	– 15,0
G	Handel; Instandhaltung und Reparatur v. Kraftfahrzeugen	2 158	1 722	1,3	2 313	1 893	– 3,8
H	Verkehr und Lagerei	229	183	0,4	288	230	– 2,7
I	Gastgewerbe; Beherbergung und Gastronomie	725	494	4,0	742	572	– 5,2
J	Information und Kommunikation	323	251	4,2	279	206	– 12,0
K	Erbringung von Finanz- und Versicherungs- dienstleistungen	394	309	3,7	519	415	15,8
L	Grundstücks- und Wohnungswesen	184	151	– 5,2	171	137	12,5
M	Erbringung von freiberuflichen, wissenschaft- lichen und technischen Dienstleistungen	802	659	5,8	740	602	8,8
N	Erbringung v. sonst. wirtschaftl. Dienstleistungen	887	749	4,6	868	738	– 4,9
O	Öffentliche Verwaltung, Verteidigung; Sozialversicherung	—	—	x	—	—	x
P	Erziehung und Unterricht	174	150	– 9,8	135	101	– 17,7
Q	Gesundheits- und Sozialwesen	147	123	17,6	114	94	1,8
R	Kunst, Unterhaltung und Erholung	201	153	– 3,4	146	106	– 21,1
S	Erbringung von sonstigen Dienstleistungen	722	610	– 12,9	663	548	– 15,8
A-S	Insgesamt	8 416	6 758	– 1,2	8 345	6 766	– 5,6
Hessen							
A	Land- und Forstwirtschaft, Fischerei	293	242	– 7,0	221	192	– 19,6
B	Bergbau und Gewinnung v. Steinen u. Erden	14	9	27,3	9	5	– 30,8
C	Verarbeitendes Gewerbe	2 067	1 595	11,9	2 088	1 590	15,2
D	Energieversorgung	584	495	– 13,1	318	233	– 20,5
E	Wasserversorgung; Abwasser- und Abfall- entsorgung und Beseitigung von Umwelt- verschmutzungen	59	43	—	63	50	– 3,1
F	Baugewerbe	9 280	7 238	– 5,1	9 546	7 662	– 14,5
G	Handel; Instandhaltung und Reparatur v. Kraftfahrzeugen	12 565	10 174	– 3,2	13 432	10 930	– 3,5
H	Verkehr und Lagerei	2 169	1 774	– 0,6	2 507	2 074	– 4,0
I	Gastgewerbe; Beherbergung und Gastronomie	4 472	3 214	2,1	4 505	3 391	0,8
J	Information und Kommunikation	2 831	2 192	2,3	2 667	2 007	– 1,3
K	Erbringung von Finanz- und Versicherungs- dienstleistungen	2 106	1 567	– 2,0	2 379	1 783	– 1,4
L	Grundstücks- und Wohnungswesen	1 576	1 233	5,2	1 737	1 068	0,6
M	Erbringung von freiberuflichen, wissenschaft- lichen und technischen Dienstleistungen	7 531	6 311	2,4	6 893	5 507	1,4
N	Erbringung v. sonst. wirtschaftl. Dienstleistungen	8 060	6 827	7,3	8 452	7 175	– 10,1
O	Öffentliche Verwaltung, Verteidigung; Sozialversicherung	1	1	—	—	—	x
P	Erziehung und Unterricht	1 215	1 037	1,6	877	691	– 7,9
Q	Gesundheits- und Sozialwesen	1 598	1 433	– 4,3	878	747	– 17,1
R	Kunst, Unterhaltung und Erholung	1 223	1 016	8,0	906	684	– 2,5
S	Erbringung von sonstigen Dienstleistungen	5 939	5 151	– 2,1	5 661	4 892	– 1,3
A-S	Insgesamt	63 583	51 552	0,0	63 139	50 681	– 5,0

1) Ohne Automatenaufsteller u. Reisegewerbe. — 2) Klassifikation der Wirtschaftszweige, Ausgabe 2008 (WZ 2008). — 3) Ohne Zuzug. — 4) Ohne Fortzug

**4. Gewerbeanmeldungen und -abmeldungen<sup>1)</sup> sowie Neuerrichtungen  
und Aufgaben je 1000 Einwohner im Jahr 2015 nach Verwaltungsbezirken**

Lfd Nr.	Kreisfreie Stadt (St.) Landkreis Regierungsbezirk	Anmeldungen				Abmeldungen			
		ins- gesamt	darunter		Zu- bzw. Abnahme (–) gegenüber dem letzten Jahr in %	ins- gesamt	darunter		Zu- bzw. Abnahme (–) gegenüber dem letzten Jahr in %
			Neu- errich- tung <sup>2)</sup>	je 1000 Ein- wohner <sup>4)</sup>			Auf- gabe <sup>3)</sup>	je 1000 Ein- wohner <sup>4)</sup>	
1	Darmstadt, Wissenschaftsstadt	1 527	1 281	9	0,1	1 401	1 067	7	– 6,2
2	Frankfurt am Main, Stadt	8 661	7 452	11	2,5	8 325	6 836	10	– 3,6
3	Offenbach am Main, Stadt	2 363	1 975	17	1,4	2 905	2 442	21	– 23,8
4	Wiesbaden, Landeshauptstadt	3 559	2 925	11	– 1,2	4 651	3 554	13	6,3
5	Bergstraße	2 767	2 188	8	4,7	2 826	2 251	9	1,9
6	Darmstadt-Dieburg	3 026	2 385	8	0,8	2 753	2 153	8	– 8,1
7	Groß-Gerau	2 835	2 294	9	– 4,1	3 019	2 513	10	– 3,4
8	Hochtaunuskreis	2 625	2 010	9	– 1,9	2 563	1 993	9	– 3,8
9	Main-Kinzig-Kreis	4 492	3 656	9	– 3,1	4 215	3 387	8	– 5,8
10	Main-Taunus-Kreis	2 964	2 331	10	1,3	2 994	2 281	10	– 0,5
11	Odenwaldkreis	1 057	708	7	2,7	1 084	744	8	– 7,2
12	Offenbach	4 464	3 533	10	– 4,1	4 163	3 335	10	– 16,6
13	Rheingau-Taunus-Kreis	1 830	1 423	8	– 1,7	2 033	1 723	10	– 3,6
14	Wetteraukreis	3 256	2 639	9	– 2,3	3 113	2 513	9	– 4,8
15	<b>Reg.-Bez. Darmstadt</b>	45 426	36 800	10	– 0,4	46 045	36 792	10	– 5,8
16	Gießen	2 596	2 078	8	2,9	2 106	1 615	6	– 14,9
17	Lahn-Dill-Kreis	2 036	1 574	6	0,5	1 994	1 528	6	6,3
18	Limburg-Weilburg	1 827	1 473	9	4,1	1 636	1 325	8	– 6,9
19	Marburg-Biedenkopf	2 612	2 352	10	8,0	2 302	2 056	9	21,2
20	Vogelsbergkreis	670	517	5	– 5,1	711	599	6	0,7
21	<b>Reg.-Bez. Gießen</b>	9 741	7 994	8	3,3	8 749	7 123	7	0,4
22	Kassel, documenta-Stadt	1 990	1 659	9	4,2	1 957	1 552	8	– 0,4
23	Fulda	1 588	1 207	6	2,5	1 600	1 227	6	– 0,1
24	Hersfeld-Rotenburg	733	600	5	—	687	578	5	– 11,5
25	Kassel	1 566	1 195	5	1,4	1 561	1 250	5	– 8,9
26	Schwalm-Eder-Kreis	1 111	975	5	– 3,8	996	865	5	– 5,3
27	Waldeck-Frankenberg	871	688	4	– 13,2	899	755	5	– 13,0
28	Werra-Meißner-Kreis	557	434	4	– 10,5	645	539	5	– 8,1
29	<b>Reg.-Bez. Kassel</b>	8 416	6 758	6	– 1,2	8 345	6 766	6	– 5,6
30	<b>Hessen</b>	63 583	51 552	9	—	63 139	50 681	8	– 5,0
	darunter								
	Reg.-Verb.								
31	FrankfurtRheinMain	28 564	23 407	10	– 0,5	28 259	22 841	10	– 7,7

1) Ohne Automatenaufsteller und Reisegewerbe. — 2) Ohne Zuzug. — 3) Ohne Fortzug. — 4) Stand 31.12.2014.

## 5. Gewerbeanmeldungen<sup>1)</sup> im Jahr 2015 nach Wirtschaftsbereichen

Nr. der Wirtschaftsklassifikation <sup>2)</sup>	Ausgewählter Wirtschaftszweig	Neuerrichtung				Zuzug	Übernahme	Insgesamt	darunter
		Betriebsgründung		sonstige Neugründung	Umwandlung				Zweig-niederlassung/ unselbst. Zweig-stelle
		Haupt-nieder-las-sung	Zweig-nieder-las-sung/ unselbst. Zweig-stelle						
A	Land- und Forstwirtschaft, Fischerei	17	1	223	1	32	19	293	1
B	Bergbau und Gewinnung von Steinen und Erden	3	5	1	—	2	3	14	6
C	Verarbeitendes Gewerbe	263	196	1 112	24	241	231	2 067	291
10	Herstellung von Nahrungs- und Futtermitteln	35	98	131	8	16	94	382	155
11	Getränkeherstellung	13	1	19	—	4	5	42	3
13	Herstellung von Textilien	4	2	153	1	10	3	173	4
14	Herstellung von Bekleidung	3	2	124	—	13	5	147	2
16	Herstellung v. Holz,- Flecht,- Korb- und Kork-waren (ohne Möbel)	9	2	31	—	7	4	53	2
18	Herstellung von Druckerzeugnissen; Vervielfältigung von bespielten Ton-, Bild- und Datenträgern	7	8	43	1	24	9	92	10
25	Herstellung von Metallerzeugnissen	60	10	124	2	28	33	257	13
26	Herstellung von Datenverarbeitungsgeräten, elektronischen und optischen Erzeugnissen	15	12	45	2	21	2	97	13
27	Herstellung von elektrischen Ausrüstungen	10	3	22	1	12	3	51	4
28	Maschinenbau	24	6	28	2	12	11	83	10
29	Herstellung von Kraftwagen und Kraftwagen-teilen	3	2	5	—	—	2	12	2
31	Herstellung von Möbeln	12	4	33	—	6	11	66	4
D	Energieversorgung	90	15	389	1	53	36	584	17
E	Wasserversorgung; Abwasser- und Abfallentsorgung und Beseitigung von Umweltverschmutzungen	12	6	25	—	9	7	59	11
F	Baugewerbe	1 109	144	5 976	9	1 279	763	9 280	173
41	Hochbau	84	19	17	—	37	10	167	19
42	Tiefbau	14	5	27	—	17	—	63	5
43	Vorbereitende Baustellenarbeiten, Bauinstallation und sonstiges Ausbaugewerbe	1 011	120	5 932	9	1 225	753	9 050	149
G	Handel; Instandhaltung und Reparatur v. Kraftfahrzeugen	1 359	973	7 737	105	1 400	991	12 565	1 265
45	Handel mit Kraftfahrzeugen; Instandhaltung und Reparatur von Kraftwagen	231	102	1 269	4	241	130	1 977	131
46	Großhandel (ohne Handel mit Kraftfahrzeugen und Krafträdern)	371	124	1 018	35	346	110	2 004	171
47	Einzelhandel (ohne Handel mit Kraftfahrzeugen)	757	747	5 450	66	813	751	8 584	963
H	Verkehr und Lagerei	254	154	1 355	11	287	108	2 169	188
49	Landverkehr und Transport in Rohrfernleitungen	146	33	681	1	138	74	1 073	43
53	Post-, Kurier- und Expressdienste	30	33	533	1	83	14	694	35
I	Gastgewerbe; Beherbergung und Gastronomie	820	366	2 018	10	81	1 177	4 472	455
55	Beherbergung	43	26	126	—	8	80	283	35
56	Gastronomie	777	340	1 892	10	73	1 097	4 189	420
J	Information und Kommunikation	412	105	1 654	21	548	91	2 831	139

## 5. Gewerbeanmeldungen<sup>1)</sup> im Jahr 2015 nach Wirtschaftsbereichen

Nr. der Wirtschaftsklassifikation <sup>2)</sup>	Ausgewählter Wirtschaftszweig	Neuerrichtung				Zuzug	Übernahme	Insgesamt	darunter
		Betriebsgründung		sonstige Neugründung	Umwandlung				Zweigniederlassung/ unselbst. Zweigstelle
		Hauptniederlassung	Zweigniederlassung/ unselbst. Zweigstelle						
58	Verlagswesen	39	7	120	3	58	10	237	12
61	Telekommunikation	16	9	35	1	8	12	81	11
62	Erbringung v. Dienstleistungen der Informationstechnologie	312	84	1 331	16	434	61	2 238	107
63	Informationsdienstleistungen	23	3	81	—	23	4	134	4
K	Erbringung von Finanz- und Versicherungsdienstleistungen	378	100	1 079	10	483	56	2 106	125
66	Mit Finanz- und Versicherungsdienstleistungen verbundene Tätigkeiten	108	54	981	5	363	30	1 541	64
L	Grundstücks- und Wohnungswesen	513	85	623	12	276	67	1 576	97
M	Erbringung von freiberuflichen, wissenschaftlichen und technischen Dienstleistungen	975	221	5 077	38	1 081	139	7 531	281
70	Verwaltung und Führung v. Unternehmen und Betrieben; Unternehmensberatung	488	103	980	19	417	50	2 057	136
73	Werbung und Marktforschung	91	39	2 543	6	269	25	2 973	46
N	Erbringung v. sonst. Wirtschaftlichen Dienstleistungen	684	264	5 859	20	1 010	223	8 060	323
77	Vermietung von beweglichen Sachen	44	23	177	2	25	20	291	31
78	Vermittlung und Überlassung von Arbeitskräften	51	58	96	5	35	9	254	70
79	Reisebüros, Reiseveranstalter und Erbringung sonstiger Reservierungsdienstleistungen	26	15	147	5	33	22	248	24
81	Gebäudebetreuung; Garten- und Landschaftsbau	340	50	3 800	2	583	125	4 900	61
P	Erziehung und Unterricht	89	71	877	—	132	46	1 215	84
Q	Gesundheits- und Sozialwesen	138	48	1 243	4	124	41	1 598	58
R	Kunst, Unterhaltung und Erholung	101	49	865	1	143	64	1 223	64
O+S	Öffentliche Verwaltung, Verteidigung; Sozialversicherung; Erbringung von sonstigen Dienstleistungen	285	117	4 746	4	496	292	5 940	149
A-S	Insgesamt	7 502	2 920	40 859	271	7 677	4 354	63 583	3 727

1) Ohne Automatenaufsteller und Reisegewerbe. — 2) Klassifikation der Wirtschaftszweige, Ausgabe 2008 (WZ 2008).

## 6. Gewerbeabmeldungen<sup>1)</sup> im Jahr 2015 nach Wirtschaftsbereichen

Nr. der Wirt- schafts- klassi- fikation <sup>2)</sup>	Ausgewählter Wirtschaftszweig	Aufgabe				Fort- zug	Über- gabe	Ins- gesamt	darunter
		Betriebsaufgabe		sonstige Still- legung	Um- wand- lung				Zweignieder- lassung/ unselbst. Zweig- stelle
		Haupt- nieder- las- sung	Zweignieder- lassung/ unselbst. Zweig- stelle						
<b>A</b>	<b>Land- und Forstwirtschaft, Fischerei</b>	12	6	174	—	15	14	221	6
<b>B</b>	<b>Bergbau und Gewinnung von Steinen und Erden</b>	—	3	2	—	1	3	9	5
<b>C</b>	<b>Verarbeitendes Gewerbe</b>	334	199	1 033	24	262	236	2 088	288
10	Herstellung von Nahrungs- und Futtermitteln	83	124	144	4	16	96	467	181
11	Getränkeherstellung	9	3	16	—	—	3	31	4
13	Herstellung von Textilien	9	2	63	—	17	4	95	2
14	Herstellung von Bekleidung	5	4	96	—	15	5	125	4
16	Herstellung v. Holz,- Flecht,- Korb- und Kork- waren (ohne Möbel)	6	1	33	—	4	5	49	1
18	Herstellung von Druckerzeugnissen; Vervielfältigung von bespielten Ton-, Bild- und Datenträgern	25	8	84	1	23	15	156	9
25	Herstellung von Metallerzeugnissen	50	8	193	1	34	41	327	11
26	Herstellung von Datenverarbeitungsgeräten, elektronischen und optischen Erzeugnissen	16	4	33	1	18	1	73	6
27	Herstellung von elektrischen Ausrüstungen	14	4	14	2	9	2	45	5
28	Maschinenbau	22	9	21	2	25	7	86	12
29	Herstellung von Kraftwagen und Kraftwagen- teilen	2	—	5	—	3	3	13	—
31	Herstellung von Möbeln	11	—	38	—	13	6	68	1
<b>D</b>	<b>Energieversorgung</b>	54	10	165	4	47	38	318	13
<b>E</b>	<b>Wasserversorgung; Abwasser- und Abfallentsorgung und Beseitigung von Umweltverschmutzungen</b>	12	6	29	3	9	4	63	11
<b>F</b>	<b>Baugewerbe</b>	1 052	124	6 474	12	1 179	705	9 546	156
41	Hochbau	116	26	39	3	54	16	254	29
42	Tiefbau	23	5	27	—	12	3	70	7
43	Vorbereitende Baustellenarbeiten, Bauin- stallation und sonstiges Ausbaugewerbe	913	93	6 408	9	1 113	686	9 222	120
<b>G</b>	<b>Handel; Instandhaltung und Reparatur v. Kraftfahrzeugen</b>	1 527	1 153	8 147	103	1 453	1 049	13 432	1 441
45	Handel mit Kraftfahrzeugen; Instandhaltung und Reparatur von Kraftwagen	194	71	1 195	8	251	113	1 832	102
46	Großhandel (ohne Handel mit Kraftfahrzeugen und Krafträdern)	405	146	1 075	31	333	141	2 131	202
47	Einzelhandel (ohne Handel mit Kraftfahrzeugen)	928	936	5 877	64	869	795	9 469	1 137
<b>H</b>	<b>Verkehr und Lagerei</b>	324	117	1 624	9	292	141	2 507	157
49	Landverkehr und Transport in Rohrfern- leitungen	184	23	819	2	138	106	1 272	40
53	Post-, Kurier- und Expressdienste	37	17	629	—	77	12	772	18
<b>I</b>	<b>Gastgewerbe; Beherbergung und Gastronomie</b>	789	262	2 328	12	102	1 012	4 505	340
55	Beherbergung	58	15	183	2	12	53	323	23
56	Gastronomie	731	247	2 145	10	90	959	4 182	317
<b>J</b>	<b>Information und Kommunikation</b>	294	82	1 603	28	527	133	2 667	125

## 6. Gewerbeabmeldungen<sup>1)</sup> im Jahr 2015 nach Wirtschaftsbereichen

Nr. der Wirtschaftsklassifikation <sup>2)</sup>	Ausgewählter Wirtschaftszweig	Aufgabe				Fortzug	Übergabe	Insgesamt	darunter
		Betriebsaufgabe		sonstige Stilllegung	Umwandlung				Zweigniederlassung/ unselbst. Zweigstelle
		Hauptniederlassung	Zweigniederlassung/ unselbst. Zweigstelle						
58	Verlagswesen	39	7	135	8	50	22	261	14
61	Telekommunikation	14	10	29	—	8	19	80	14
62	Erbringung v. Dienstleistungen der Informationstechnologie	205	57	1 253	18	411	75	2 019	84
63	Informationsdienstleistungen	23	5	85	1	26	5	145	6
K	Erbringung von Finanz- und Versicherungsdienstleistungen	271	125	1 351	36	523	73	2 379	162
66	Mit Finanz- und Versicherungsdienstleistungen verbundene Tätigkeiten	123	73	1 289	5	386	42	1 918	85
L	Grundstücks- und Wohnungswesen	308	79	653	28	596	73	1 737	91
M	Erbringung von freiberuflichen, wissenschaftlichen und technischen Dienstleistungen	686	210	4 554	57	1 204	182	6 893	273
70	Verwaltung und Führung v. Unternehmen und Betrieben; Unternehmensberatung	313	91	911	30	432	70	1 847	118
73	Werbung und Marktforschung	119	30	2 357	2	330	41	2 879	40
N	Erbringung v. sonst. Wirtschaftlichen Dienstleistungen	611	222	6 305	37	1 029	248	8 452	294
77	Vermietung von beweglichen Sachen	61	41	176	3	40	22	343	49
78	Vermittlung und Überlassung von Arbeitskräften	48	35	104	12	36	8	243	50
79	Reisebüros, Reiseveranstalter und Erbringung sonstiger Reservierungsdienstleistungen	41	22	150	8	48	25	294	32
81	Gebäudebetreuung; Garten- und Landschaftsbau	271	48	4 052	3	566	130	5 070	58
P	Erziehung und Unterricht	56	62	570	3	142	44	877	83
Q	Gesundheits- und Sozialwesen	77	19	647	4	86	45	878	25
R	Kunst, Unterhaltung und Erholung	69	49	565	1	145	77	906	64
O+S	Öffentliche Verwaltung, Verteidigung; Sozialversicherung; Erbringung von sonstigen Dienstleistungen	214	112	4 566	—	478	291	5 661	149
A-S	Insgesamt	6 690	2 840	40 790	361	8 090	4 368	63 139	3 683

1) Ohne Automatenaufsteller und Reisegewerbe. — 2) Klassifikation der Wirtschaftszweige, Ausgabe 2008 (WZ 2008).

**7. Gewerbebeanmeldungen<sup>1)</sup> insgesamt nach Rechtsformen sowie Einzelunternehmen nach Geschlecht und Staatsangehörigkeit im Jahr 2015 nach Regierungsbezirken**

Rechtsform Geschlecht Staatsangehörigkeit	Neuerrichtung				Zuzug	Über- nahme	Ins- gesamt	darunter
	Betriebsgründung		sonstige Neu- gründung	Um- wand- lung				Zweig- nieder- lassung/ unselbst. Zweig- stelle
	Haupt- nieder- las- sung	Zweig- nieder- lassung/ unselbst. Zweig- stelle						

**REG.-BEZ. DARMSTADT**

**I n s g e s a m t**

**Nach der Rechtsform des Unternehmens**

Einzelunternehmen	1 029	451	27 511	13	3 966	1 554	34 524	530
Offene Handelsgesellschaft	38	12	7	—	7	36	100	14
Kommanditgesellschaft	20	6	3	—	16	14	59	13
Gesellschaft mit beschränkter Haftung Co. KG	310	168	20	44	122	118	782	250
Gesellschaft des bürgerlichen Rechts	1 073	51	813	1	159	796	2 893	68
Aktiengesellschaft	37	56	—	5	26	6	130	65
Gesellschaft mit beschränkter Haftung GmbH ohne Unternehmersgesellschaft	3 113	1 166	433	119	1 359	397	6 587	1 469
(haftungsbeschränkt)	2 576	1 115	232	119	1 241	354	5 637	1 413
Unternehmersgesellschaft (haftungsbeschränkt)	537	51	201	—	118	43	950	56
Private Company Limited by Shares	5	96	7	1	14	3	126	113
Sonstige Rechtsformen	65	112	9	6	16	17	225	145
Insgesamt	5 690	2 118	28 803	189	5 685	2 941	45 426	2 667

**E i n z e l u n t e r n e h m e n**

**Nach Geschlecht**

weiblich	308	119	9 543	3	1 114	506	11 593	142
männlich	721	332	17 968	10	2 852	1 048	22 931	388
zusammen	1 029	451	27 511	13	3 966	1 554	34 524	530

**Nach ausgewählter Staatsangehörigkeit des Inhabers**

deutsch	547	333	16 876	11	2 636	1 019	21 422	401
kroatisch	25	5	778	—	101	22	931	6
griechisch	16	3	268	—	19	39	345	3
italienisch	52	17	506	—	46	73	694	18
österreichisch	3	2	65	—	13	4	87	3
polnisch	79	6	2 644	—	551	19	3 299	8
türkisch	93	39	1 144	—	74	169	1 519	41
bulgarisch	19	6	853	1	93	14	986	7
rumänisch	48	3	1 605	—	170	14	1 840	3
ungarisch	5	1	194	—	19	2	221	1

**REG.-BEZ. GIESSEN**

**I n s g e s a m t**

**Nach der Rechtsform des Unternehmens**

Einzelunternehmen	274	107	6 361	1	827	408	7 978	130
Offene Handelsgesellschaft	9	8	12	—	1	11	41	12
Kommanditgesellschaft	5	—	—	—	1	6	12	1
Gesellschaft mit beschränkter Haftung Co. KG	67	32	4	10	14	31	158	48
Gesellschaft des bürgerlichen Rechts	234	13	186	1	36	134	604	17
Aktiengesellschaft	3	7	—	1	2	1	14	9
Gesellschaft mit beschränkter Haftung GmbH ohne Unternehmersgesellschaft	338	190	70	21	195	71	885	244
(haftungsbeschränkt)	258	182	39	21	171	64	735	234
Unternehmersgesellschaft (haftungsbeschränkt)	80	8	31	—	24	7	150	10

**7. Gewerbeanmeldungen<sup>1)</sup> insgesamt nach Rechtsformen sowie Einzelunternehmen nach Geschlecht und Staatsangehörigkeit im Jahr 2015 nach Regierungsbezirken**

Rechtsform Geschlecht Staatsangehörigkeit	Neuerrichtung				Zuzug	Über- nahme	Ins- gesamt	darunter
	Betriebsgründung		sonstige Neu- grün- dung	Um- wand- lung				Zweig- nieder- lassung/ unselbst. Zweig- stelle
	Haupt- nieder- las- sung	Zweig- nieder- lassung/ unselbst. Zweig- stelle						
Private Company Limited by Shares	2	3	—	1	3	—	9	5
Sonstige Rechtsformen	9	19	4	2	4	2	40	26
Insgesamt	941	379	6 637	37	1 083	664	9 741	492
Einzelunternehmen								
Nach Geschlecht								
weiblich	75	37	2 841	—	251	155	3 359	40
männlich	199	70	3 520	1	576	253	4 619	90
zusammen	274	107	6 361	1	827	408	7 978	130
Nach ausgewählter Staatsangehörigkeit des Inhabers								
deutsch	182	91	4 181	1	676	304	5 435	112
kroatisch	—	—	55	—	7	1	63	—
griechisch	3	—	28	—	3	6	40	—
italienisch	9	2	32	—	5	4	52	2
österreichisch	—	3	6	—	2	1	12	3
polnisch	10	—	1 071	—	52	1	1 134	—
türkisch	26	4	219	—	14	53	316	5
bulgarisch	18	1	88	—	17	4	128	1
rumänisch	6	—	209	—	10	5	230	—
ungarisch	2	—	115	—	3	—	120	—
REG.-BEZ. KASSEL								
Insgesamt								
Nach der Rechtsform des Unternehmens								
Einzelunternehmen	215	131	5 132	5	688	492	6 663	164
Offene Handelsgesellschaft	8	4	10	—	—	15	37	8
Kommanditgesellschaft	2	2	1	—	1	6	12	3
Gesellschaft mit beschränkter Haftung Co. KG	69	63	14	10	20	45	221	84
Gesellschaft des bürgerlichen Rechts	178	12	195	—	27	100	512	17
Aktiengesellschaft	4	3	—	1	3	4	15	8
Gesellschaft mit beschränkter Haftung	385	183	59	24	167	81	899	249
GmbH ohne Unternehmergeinschaft								
(haftungsbeschränkt)	287	176	31	24	146	64	728	239
Unternehmergeinschaft								
(haftungsbeschränkt)	98	7	28	—	21	17	171	10
Private Company Limited by Shares	1	9	1	—	2	—	13	11
Sonstige Rechtsformen	9	16	7	5	1	6	44	24
Insgesamt	871	423	5 419	45	909	749	8 416	568
Einzelunternehmen								
Nach Geschlecht								
weiblich	65	25	1 869	—	226	179	2 364	29
männlich	150	106	3 263	5	462	313	4 299	135
zusammen	215	131	5 132	5	688	492	6 663	164
Nach ausgewählter Staatsangehörigkeit des Inhabers								
deutsch	141	113	4 155	5	613	390	5 417	143
kroatisch	2	—	29	—	4	1	36	—
griechisch	3	—	13	—	1	—	17	—
italienisch	5	4	41	—	2	11	63	5



**7. Gewerbeanmeldungen<sup>1)</sup> insgesamt nach Rechtsformen sowie Einzelunternehmen nach Geschlecht und Staatsangehörigkeit im Jahr 2015 nach Regierungsbezirken**

Rechtsform Geschlecht Staatsangehörigkeit	Neuerrichtung				Zuzug	Über- nahme	Ins- gesamt	darunter
	Betriebsgründung		sonstige Neu- gründung	Um- wand- lung				Zweig- nieder- lassung/ unselbst. Zweig- stelle
	Haupt- nieder- las- sung	Zweig- nieder- lassung/ unselbst. Zweig- stelle						
österreichisch	2	—	9	—	—	2	13	—
polnisch	9	—	151	—	12	6	178	—
türkisch	14	9	120	—	9	28	180	10
bulgarisch	3	1	92	—	7	5	108	1
rumänisch	14	—	130	—	15	1	160	—
ungarisch	—	—	49	—	2	—	51	—

**HESSEN**

**I n s g e s a m t**

**Nach der Rechtsform des Unternehmens**

Einzelunternehmen	1 518	689	39 004	19	5 481	2 454	49 165	824
Offene Handelsgesellschaft	55	24	29	—	8	62	178	34
Kommanditgesellschaft	27	8	4	—	18	26	83	17
Gesellschaft mit beschränkter Haftung Co. KG	446	263	38	64	156	194	1 161	382
Gesellschaft des bürgerlichen Rechts	1 485	76	1 194	2	222	1 030	4 009	102
Aktiengesellschaft	44	66	—	7	31	11	159	82
Gesellschaft mit beschränkter Haftung GmbH ohne Unternehmergeinschaft	3 836	1 539	562	164	1 721	549	8 371	1 962
(haftungsbeschränkt)	3 121	1 473	302	164	1 558	482	7 100	1 886
Unternehmergeinschaft (haftungsbeschränkt)	715	66	260	—	163	67	1 271	76
Private Company Limited by Shares	8	108	8	2	19	3	148	129
Sonstige Rechtsformen	83	147	20	13	21	25	309	195
Insgesamt	7 502	2 920	40 859	271	7 677	4 354	63 583	3 727

**E i n z e l u n t e r n e h m e n**

**Nach Geschlecht**

weiblich	448	181	14 253	3	1 591	840	17 316	211
männlich	1 070	508	24 751	16	3 890	1 614	31 849	613
zusammen	1 518	689	39 004	19	5 481	2 454	49 165	824

**Nach ausgewählter Staatsangehörigkeit des Inhabers**

deutsch	870	537	25 212	17	3 925	1 713	32 274	656
kroatisch	27	5	862	—	112	24	1 030	6
griechisch	22	3	309	—	23	45	402	3
italienisch	66	23	579	—	53	88	809	25
österreichisch	5	5	80	—	15	7	112	6
polnisch	98	6	3 866	—	615	26	4 611	8
türkisch	133	52	1 483	—	97	250	2 015	56
bulgarisch	40	8	1 033	1	117	23	1 222	9
rumänisch	68	3	1 944	—	195	20	2 230	3
ungarisch	7	1	358	—	24	2	392	1

1) Ohne Automatenaufsteller und Reisegewerbe.

**8. Gewerbeabmeldungen<sup>1)</sup> insgesamt nach Rechtsformen sowie Einzelunternehmen nach Geschlecht und Staatsangehörigkeit im Jahr 2015 nach Regierungsbezirken**

Rechtsform Geschlecht Staatsangehörigkeit	Aufgabe				Fort- zug	Über- gabe	Ins- gesamt	darunter
	Betriebsaufgabe		sonstige Still- legung	Um- wand- lung				Zweig- nieder- lassung/ unselbst. Zweig- stelle
	Haupt- nieder- las- sung	Zweig- nieder- lassung/ unselbst. Zweig- stelle						

**REG.-BEZ. DARMSTADT**

**I n s g e s a m t**

**Nach der Rechtsform des Unternehmens**

Einzelunternehmen	1 222	531	28 598	19	3 972	1 504	35 846	672
Offene Handelsgesellschaft	76	24	7	3	6	28	144	26
Kommanditgesellschaft	45	19	5	2	19	28	118	28
Gesellschaft mit beschränkter Haftung Co. KG	224	170	10	32	314	76	826	227
Gesellschaft des bürgerlichen Rechts	1 133	57	632	4	202	1 079	3 107	81
Aktiengesellschaft	41	64	—	24	29	23	181	94
Gesellschaft mit beschränkter Haftung GmbH ohne Unternehmersgesellschaft	2 189	877	157	183	1 660	252	5 318	1 153
(haftungsbeschränkt)	1 881	847	96	179	1 519	219	4 741	1 116
Unternehmersgesellschaft (haftungsbeschränkt)	308	30	61	4	141	33	577	37
Private Company Limited by Shares	9	88	16	—	10	7	130	101
Sonstige Rechtsformen	58	255	12	6	23	21	375	295
Insgesamt	4 997	2 085	29 437	273	6 235	3 018	46 045	2 677

**E i n z e l u n t e r n e h m e n**

**Nach Geschlecht**

weiblich	409	141	9 712	3	1 175	476	11 916	179
männlich	813	390	18 886	16	2 797	1 028	23 930	493
zusammen	1 222	531	28 598	19	3 972	1 504	35 846	672

**Nach ausgewählter Staatsangehörigkeit des Inhabers**

deutsch	851	419	17 379	19	2 691	995	22 354	526
kroatisch	24	2	814	—	87	25	952	3
griechisch	28	5	233	—	25	28	319	6
italienisch	51	14	521	—	56	56	698	18
österreichisch	2	2	91	—	12	5	112	4
polnisch	20	3	2 756	—	504	22	3 305	5
türkisch	97	29	1 050	—	69	165	1 410	36
bulgarisch	12	3	1 364	—	88	12	1 479	3
rumänisch	10	3	1 878	—	159	15	2 065	5
ungarisch	1	1	212	—	18	6	238	1

**REG.-BEZ. GIESSEN**

**I n s g e s a m t**

**Nach der Rechtsform des Unternehmens**

Einzelunternehmen	297	112	5 785	2	734	369	7 299	142
Offene Handelsgesellschaft	9	5	1	—	—	27	42	6
Kommanditgesellschaft	8	5	1	—	2	3	19	6
Gesellschaft mit beschränkter Haftung Co. KG	41	28	3	3	20	15	110	37
Gesellschaft des bürgerlichen Rechts	201	9	116	—	35	175	536	17
Aktiengesellschaft	2	14	—	3	3	3	25	21
Gesellschaft mit beschränkter Haftung GmbH ohne Unternehmersgesellschaft	227	141	33	23	178	48	650	186
(haftungsbeschränkt)	178	136	24	21	160	43	562	181
Unternehmersgesellschaft (haftungsbeschränkt)	49	5	9	2	18	5	88	5

**8. Gewerbeabmeldungen<sup>1)</sup> insgesamt nach Rechtsformen sowie Einzelunternehmen nach Geschlecht und Staatsangehörigkeit im Jahr 2015 nach Regierungsbezirken**

Rechtsform Geschlecht Staatsangehörigkeit	Aufgabe				Fort- zug	Über- gabe	Ins- gesamt	darunter
	Betriebsaufgabe		sonstige Still- legung	Um- wand- lung				Zweig- nieder- lassung/ unselbst. Zweig- stelle
	Haupt- nieder- las- sung	Zweig- nieder- lassung/ unselbst. Zweig- stelle						
Private Company Limited by Shares	—	12	—	—	1	—	13	13
Sonstige Rechtsformen	16	11	13	2	4	9	55	18
Insgesamt	801	337	5 952	33	977	649	8 749	446
Einzelunternehmen								
Nach Geschlecht								
weiblich	89	29	2 473	1	232	121	2 945	34
männlich	208	83	3 312	1	502	248	4 354	108
zusammen	297	112	5 785	2	734	369	7 299	142
Nach ausgewählter Staatsangehörigkeit des Inhabers								
deutsch	234	106	3 921	2	620	287	5 170	132
kroatisch	—	—	43	—	12	—	55	—
griechisch	3	—	13	—	1	7	24	—
italienisch	5	—	34	—	5	3	47	—
österreichisch	2	1	8	—	—	1	12	1
polnisch	3	—	752	—	35	4	794	—
türkisch	17	1	193	—	18	40	269	3
bulgarisch	15	—	119	—	11	1	146	—
rumänisch	3	—	238	—	6	1	248	—
ungarisch	1	—	137	—	4	2	144	—
REG.-BEZ. KASSEL								
Insgesamt								
Nach der Rechtsform des Unternehmens								
Einzelunternehmen	326	153	5 230	4	645	433	6 791	197
Offene Handelsgesellschaft	4	7	1	—	1	11	24	8
Kommanditgesellschaft	10	4	—	—	2	10	26	7
Gesellschaft mit beschränkter Haftung Co. KG	50	34	3	7	19	27	140	53
Gesellschaft des bürgerlichen Rechts	158	11	141	—	28	150	488	15
Aktiengesellschaft	1	12	—	3	3	4	23	18
Gesellschaft mit beschränkter Haftung	305	164	24	37	169	60	759	222
GmbH ohne Unternehmergeinschaft								
(haftungsbeschränkt)	235	157	14	37	146	51	640	211
Unternehmergeinschaft								
(haftungsbeschränkt)	70	7	10	—	23	9	119	11
Private Company Limited by Shares	2	14	—	—	2	2	20	18
Sonstige Rechtsformen	36	19	2	4	9	4	74	22
Insgesamt	892	418	5 401	55	878	701	8 345	560
Einzelunternehmen								
Nach Geschlecht								
weiblich	109	34	1 825	—	214	154	2 336	42
männlich	217	119	3 405	4	431	279	4 455	155
zusammen	326	153	5 230	4	645	433	6 791	197
Nach ausgewählter Staatsangehörigkeit des Inhabers								
deutsch	270	138	4 275	3	578	358	5 622	174
kroatisch	2	—	39	—	5	—	46	—
griechisch	—	—	14	—	2	1	17	—
italienisch	11	2	39	—	4	6	62	2

**8. Gewerbeabmeldungen<sup>1)</sup> insgesamt nach Rechtsformen sowie Einzelunternehmen nach Geschlecht und Staatsangehörigkeit im Jahr 2015 nach Regierungsbezirken**

Rechtsform Geschlecht Staatsangehörigkeit	Aufgabe				Fort- zug	Über- gabe	Ins- gesamt	darunter
	Betriebsaufgabe		sonstige Still- legung	Um- wand- lung				Zweig- nieder- lassung/ unselbst. Zweig- stelle
	Haupt- nieder- las- sung	Zweig- nieder- lassung/ unselbst. Zweig- stelle						
österreichisch	1	—	11	—	—	1	13	—
polnisch	3	—	143	—	13	—	159	—
türkisch	14	4	130	—	6	29	183	8
bulgarisch	2	3	114	—	10	4	133	4
rumänisch	1	—	169	—	7	1	178	—
ungarisch	1	—	15	—	2	—	18	—

**HESSEN**

**I n s g e s a m t**

**Nach der Rechtsform des Unternehmens**

Einzelunternehmen	1 845	796	39 613	25	5 351	2 306	49 936	1 011
Offene Handelsgesellschaft	89	36	9	3	7	66	210	40
Kommanditgesellschaft	63	28	6	2	23	41	163	41
Gesellschaft mit beschränkter Haftung Co. KG	315	232	16	42	353	118	1 076	317
Gesellschaft des bürgerlichen Rechts	1 492	77	889	4	265	1 404	4 131	113
Aktiengesellschaft	44	90	—	30	35	30	229	133
Gesellschaft mit beschränkter Haftung GmbH ohne Unternehmergeinschaft	2 721	1 182	214	243	2 007	360	6 727	1 561
(haftungsbeschränkt)	2 294	1 140	134	237	1 825	313	5 943	1 508
Unternehmergeinschaft (haftungsbeschränkt)	427	42	80	6	182	47	784	53
Private Company Limited by Shares	11	114	16	—	13	9	163	132
Sonstige Rechtsformen	110	285	27	12	36	34	504	335
Insgesamt	6 690	2 840	40 790	361	8 090	4 368	63 139	3 683

**E i n z e l u n t e r n e h m e n**

**Nach Geschlecht**

weiblich	607	204	14 010	4	1 621	751	17 197	255
männlich	1 238	592	25 603	21	3 730	1 555	32 739	756
zusammen	1 845	796	39 613	25	5 351	2 306	49 936	1 011

**Nach ausgewählter Staatsangehörigkeit des Inhabers**

deutsch	1 355	663	25 575	24	3 889	1 640	33 146	832
kroatisch	26	2	896	—	104	25	1 053	3
griechisch	31	5	260	—	28	36	360	6
italienisch	67	16	594	—	65	65	807	20
österreichisch	5	3	110	—	12	7	137	5
polnisch	26	3	3 651	—	552	26	4 258	5
türkisch	128	34	1 373	—	93	234	1 862	47
bulgarisch	29	6	1 597	—	109	17	1 758	7
rumänisch	14	3	2 285	—	172	17	2 491	5
ungarisch	3	1	364	—	24	8	400	1

1) Ohne Automatenaufsteller und Reisegewerbe.

**9. Gewerbeanzeigen<sup>1)</sup> sowie Neuerrichtungen und Aufgaben  
je 1000 Einwohner im Jahr 2015 nach Verwaltungsbezirken und Gemeinden**

Ge- meinde Schlüs- sel	Kreisfreie Stadt (St.) Landkreis Regierungsbezirk Gemeinde	Anmeldungen				Abmeldungen			
		ins- gesamt	darunter		Zu- bzw. Abnahme (–) gegenüber dem letzten Jahr in %	ins- gesamt	darunter		Zu- bzw. Abnahme (–) gegenüber dem letzten Jahr in %
			Neu- errich- tung <sup>2)</sup>	je 1000 Ein- wohner <sup>4)</sup>			Auf- gabe <sup>3)</sup>	je 1000 Ein- wohner <sup>4)</sup>	
<b>411 000</b>	<b>Darmstadt, Wissenschaftsst.</b>	1 527	1 281	9	0,1	1 401	1 067	7	– 6,2
<b>412 000</b>	<b>Frankfurt am Main, St.</b>	8 661	7 452	11	2,5	8 325	6 836	10	– 3,6
<b>413 000</b>	<b>Offenbach am Main, St.</b>	2 363	1 975	17	1,4	2 905	2 442	21	– 23,8
<b>414 000</b>	<b>Wiesbaden, Landeshauptst.</b>	3 559	2 925	11	– 1,2	4 651	3 554	13	6,3
431 001	Abtsteinach	21	15	6	31,3	23	17	7	– 25,8
431 002	Bensheim	455	367	9	7,8	454	342	9	17,6
431 003	Biblis	66	60	7	– 25,8	82	71	8	20,6
431 004	Birkenau	65	41	4	6,6	78	61	6	6,8
431 005	Bürstadt	149	110	7	– 9,1	119	109	7	– 15,6
431 006	Einhausen	42	36	6	– 14,3	44	33	5	– 18,5
431 007	Fürth	81	64	6	– 12,9	86	67	6	– 14,9
431 008	Gorxheimertal	59	46	11	3,5	85	79	19	51,8
431 009	Grasellenbach	35	31	8	– 34,0	50	42	11	– 2,0
431 010	Groß-Rohrheim	43	42	11	30,3	34	33	9	– 5,6
431 011	Heppenheim (Bergstraße)	273	208	8	7,5	276	204	8	13,6
431 012	Hirschhorn (Neckar)	18	12	4	– 14,3	30	24	7	66,7
431 013	Lampertheim	342	250	8	15,5	384	285	9	3,2
431 014	Lautertal (Odenwald)	75	65	9	– 11,8	76	66	9	– 2,6
431 015	Lindenfels	53	41	8	55,9	49	38	8	19,5
431 016	Lorsch	116	87	7	– 3,3	107	87	7	– 20,7
431 017	Mörlenbach	146	117	12	31,5	108	83	8	– 21,2
431 018	Neckarsteinach	52	39	10	57,6	30	19	5	– 11,8
431 019	Rimbach	102	72	9	32,5	102	83	10	9,7
431 020	Viernheim	400	330	10	– 5,7	453	372	11	7,3
431 021	Wald-Michelbach	85	75	7	11,8	75	66	6	– 8,5
431 022	Zwingenberg	89	80	12	18,7	81	70	10	– 33,1
<b>431</b>	<b>Bergstraße</b>	2 767	2 188	8	4,7	2 826	2 251	9	1,9
432 001	Alsbach-Hähnlein	96	65	7	– 1,0	84	61	7	7,7
432 002	Babenhausen	169	128	8	– 0,6	165	137	9	– 7,8
432 003	Bickenbach	63	45	8	12,5	46	25	5	– 17,9
432 004	Dieburg	224	191	13	– 2,2	195	148	10	– 10,1
432 005	Eppertshausen	77	51	8	45,3	44	35	6	– 41,3
432 006	Erzhausen	71	52	7	– 2,7	57	46	6	– 36,0
432 007	Fischbachtal	24	18	7	– 25,0	22	18	7	– 29,0
432 008	Griesheim	245	207	8	– 29,6	264	210	8	– 17,5
432 009	Groß-Bieberau	33	25	5	– 2,9	32	27	6	– 8,6
432 010	Groß-Umstadt	172	144	7	2,4	135	102	5	– 35,4
432 011	Groß-Zimmern	171	133	10	8,2	160	114	8	1,9
432 012	Messel	44	30	8	12,8	49	39	10	19,5
432 013	Modautal	41	29	6	78,3	49	40	8	11,4
432 014	Mühltal	146	119	9	– 4,6	113	91	7	– 15,0
432 015	Münster	147	111	8	– 2,0	170	137	10	36,0
432 016	Ober-Ramstadt	173	136	9	7,5	153	126	9	1,3
432 017	Otzberg	74	65	10	25,4	53	45	7	1,9
432 018	Pfungstadt	245	172	7	– 7,9	225	164	7	– 12,8
432 019	Reinheim	167	136	8	7,7	130	111	7	– 18,2
432 020	Roßdorf	102	77	6	2,0	130	93	8	– 2,3
432 021	Schaafheim	93	74	8	25,7	82	69	8	1,2
432 022	Seeheim-Jugenheim	136	108	7	7,1	121	93	6	4,3
432 023	Weiterstadt, St.	313	269	11	13,0	274	222	9	6,6

**9. Gewerbeanzeigen<sup>1)</sup> sowie Neuerrichtungen und Aufgaben  
je 1000 Einwohner im Jahr 2015 nach Verwaltungsbezirken und Gemeinden**

Ge- meinde Schlüs- sel	Kreisfreie Stadt (St.) Landkreis Regierungsbezirk Gemeinde	Anmeldungen				Abmeldungen			
		ins- gesamt	darunter		Zu- bzw. Abnahme (–) gegenüber dem letzten Jahr in %	ins- gesamt	darunter		Zu- bzw. Abnahme (–) gegenüber dem letzten Jahr in %
			Neu- errich- tung <sup>2)</sup>	je 1000 Ein- wohner <sup>4)</sup>			Auf- gabe <sup>3)</sup>	je 1000 Ein- wohner <sup>4)</sup>	
<b>432</b>	<b>Darmstadt - Dieburg</b>	3 026	2 385	8	0,8	2 753	2 153	8	– 8,1
433 001	Biebesheim am Rhein	74	60	10	34,5	75	61	10	19,0
433 002	Bischofsheim	104	76	6	– 13,3	119	93	7	– 9,8
433 003	Büttelborn	164	132	9	– 16,3	142	118	8	– 25,7
433 004	Gernsheim	111	105	11	8,8	97	87	9	11,5
433 005	Ginsheim-Gustavsburg	144	117	7	8,3	172	140	9	1,2
433 006	Groß-Gerau	233	177	7	– 11,1	281	234	10	15,2
433 007	Kelsterbach	212	186	13	15,8	168	151	11	4,3
433 008	Mörfelden-Walldorf	510	457	14	8,7	640	566	17	26,2
433 009	Nauheim	108	85	8	– 10,0	89	70	7	– 31,5
433 010	Raunheim	214	149	10	5,4	183	146	10	– 23,8
433 011	Riedstadt	225	174	8	11,9	254	199	9	2,8
433 012	Rüsselsheim	572	456	8	– 24,8	635	511	8	– 16,2
433 013	Stockstadt am Rhein	55	37	6	– 9,8	74	65	11	– 3,9
433 014	Trebur	109	83	6	19,8	90	72	6	– 24,4
<b>433</b>	<b>Groß - Gerau</b>	2 835	2 294	9	– 4,1	3 019	2 513	10	– 3,4
434 001	Bad Homburg vor der Höhe	580	423	8	– 3,3	581	405	8	– 9,6
434 002	Friedrichsdorf	299	230	9	4,5	290	232	9	5,8
434 003	Glashütten	63	54	10	– 10,0	51	44	8	– 34,6
434 004	Grävenwiesbach	35	27	5	– 5,4	37	31	6	– 2,6
434 005	Königstein im Taunus	236	186	12	– 7,1	196	148	9	– 24,3
434 006	Kronberg im Taunus	152	115	6	– 26,2	181	135	8	– 7,7
434 007	Neu-Anspach	140	104	7	12,9	142	116	8	1,4
434 008	Oberursel (Taunus)	518	401	9	33,2	441	364	8	6,5
434 009	Schmitten	111	76	9	13,3	104	80	9	5,1
434 010	Steinbach (Taunus)	185	159	16	– 29,4	204	174	17	22,2
434 011	Usingen	155	121	9	– 10,9	177	136	10	– 2,7
434 012	Wehrheim	101	79	9	5,2	112	86	9	– 5,9
434 013	Weilrod	50	35	6	– 37,5	47	42	7	– 14,5
<b>434</b>	<b>Hochtaunuskreis</b>	2 625	2 010	9	– 1,9	2 563	1 993	9	– 3,8
435 001	Bad Orb	101	75	8	7,4	83	66	7	– 10,8
435 002	Bad Soden-Salmünster	129	111	8	– 14,0	139	108	8	13,0
435 003	Biebergemünd	54	40	5	– 30,8	49	43	5	– 26,9
435 004	Birstein	49	33	5	– 15,5	58	39	6	– 1,7
435 005	Brachtal	22	16	3	– 40,5	28	23	5	—
435 006	Bruchköbel	189	153	8	– 1,6	190	146	7	5,6
435 007	Erlensee	197	151	11	– 1,5	174	134	10	3,6
435 008	Flörsbachtal	24	17	7	50,0	19	15	6	—
435 009	Freigericht	118	95	7	– 9,2	140	122	9	34,6
435 010	Gelnhausen	272	201	9	– 11,4	264	186	8	– 11,7
435 011	Großkrotzenburg	51	42	6	– 10,5	54	43	6	25,6
435 012	Gründau	117	87	6	– 21,5	103	75	5	– 34,8
435 013	Hammersbach	66	44	9	17,9	46	27	6	– 6,1
435 014	Hanau	1 292	1 156	13	3,9	1 127	962	11	– 6,6
435 015	Hasselroth	74	64	9	– 12,9	57	48	7	– 41,8
435 016	Jossgrund	32	26	7	3,2	21	18	5	– 34,4
435 017	Langenselbold, St.	180	118	9	11,8	173	115	9	18,5
435 018	Linsengericht	88	67	7	– 18,5	95	66	7	– 3,1
435 019	Maintal	512	389	11	– 5,7	487	396	11	– 7,9
435 020	Neuberg	69	59	11	– 14,8	90	73	14	38,5

**9. Gewerbeanzeigen<sup>1)</sup> sowie Neuerrichtungen und Aufgaben  
je 1000 Einwohner im Jahr 2015 nach Verwaltungsbezirken und Gemeinden**

Ge- meinde Schlüs- sel	Kreisfreie Stadt (St.) Landkreis Regierungsbezirk Gemeinde	Anmeldungen				Abmeldungen			
		ins- gesamt	darunter		Zu- bzw. Abnahme (–) gegenüber dem letzten Jahr in %	ins- gesamt	darunter		Zu- bzw. Abnahme (–) gegenüber dem letzten Jahr in %
			Neu- errich- tung <sup>2)</sup>	je 1000 Ein- wohner <sup>4)</sup>			Auf- gabe <sup>3)</sup>	je 1000 Ein- wohner <sup>4)</sup>	
435 021	Nidderau	221	207	10	– 6,4	237	207	10	2,2
435 022	Niederdorfelden	40	26	7	– 4,8	37	28	7	– 5,1
435 023	Rodenbach	85	77	7	– 3,4	89	78	7	– 7,3
435 024	Ronneburg	24	21	6	– 7,7	25	23	7	– 3,8
435 025	Schlüchtern	128	91	6	– 11,7	104	79	5	– 6,3
435 026	Schöneck	103	74	6	– 12,7	119	105	9	—
435 027	Sinntal	69	64	7	4,5	52	41	5	– 35,0
435 028	Steinau an der Straße	80	67	6	40,4	51	45	4	– 38,6
435 029	Wächtersbach	106	85	7	26,2	104	76	6	– 16,1
<b>435</b>	<b>Main - Kinzig - Kreis</b>	<b>4 492</b>	<b>3 656</b>	<b>9</b>	<b>– 3,1</b>	<b>4 215</b>	<b>3 387</b>	<b>8</b>	<b>– 5,8</b>
436 001	Bad Soden am Taunus	292	234	11	43,1	313	255	12	10,2
436 002	Eppstein	150	117	9	– 13,3	157	107	8	– 10,3
436 003	Eschborn	529	394	19	1,7	647	480	23	17,9
436 004	Flörsheim am Main	333	271	13	31,1	289	215	11	35,7
436 005	Hattersheim am Main	310	253	10	– 18,6	307	242	9	– 9,2
436 006	Hochheim am Main	122	91	5	– 1,6	121	98	6	– 6,2
436 007	Hofheim am Taunus, Kreisstadt	390	312	8	– 9,1	412	319	8	– 17,9
436 008	Kelkheim (Taunus)	341	279	10	2,7	290	230	8	– 11,6
436 009	Kriftel	140	104	10	15,7	149	109	10	7,2
436 010	Liederbach am Taunus	85	71	8	– 2,3	85	61	7	– 1,2
436 011	Schwalbach am Taunus	121	95	6	– 21,9	92	68	5	– 39,1
436 012	Sulzbach (Taunus)	151	110	13	2,7	132	97	11	14,8
<b>436</b>	<b>Main - Taunus - Kreis</b>	<b>2 964</b>	<b>2 331</b>	<b>10</b>	<b>1,3</b>	<b>2 994</b>	<b>2 281</b>	<b>10</b>	<b>– 0,5</b>
437 001	Bad König	76	52	6	– 5,0	76	55	6	– 29,6
437 002	Beerfelden	51	33	5	– 19,0	52	46	7	– 23,5
437 003	Brensbach	64	60	12	18,5	60	50	10	– 14,3
437 004	Breuberg	49	43	6	– 19,7	61	55	7	– 22,8
437 005	Brombachtal	34	25	7	—	31	23	7	– 24,4
437 006	Erbach	306	114	9	76,9	306	132	10	36,6
437 007	Fränkisch-Crumbach	25	18	6	4,2	32	24	8	18,5
437 008	Hesseneck	3	1	2	– 57,1	4	1	2	—
437 009	Höchst im Odenwald	98	87	9	– 10,9	110	85	9	– 4,3
437 010	Lützelbach	61	47	7	– 1,6	44	32	5	18,9
437 011	Michelstadt	147	125	8	– 33,8	159	134	8	– 31,2
437 012	Mossautal	29	21	9	52,6	22	17	7	4,8
437 013	Reichelsheim (Odenwald)	82	63	7	– 15,5	92	59	7	– 23,3
437 014	Rothenberg	24	16	7	84,6	24	20	9	50,0
437 015	Sensbachtal	8	3	3	– 20,0	11	11	12	57,1
<b>437</b>	<b>Odenwaldkreis</b>	<b>1 057</b>	<b>708</b>	<b>7</b>	<b>2,7</b>	<b>1 084</b>	<b>744</b>	<b>8</b>	<b>– 7,2</b>
438 001	Dietzenbach	454	379	12	4,6	437	361	11	– 7,8
438 002	Dreieich	625	456	11	1,0	568	422	11	– 9,8
438 003	Egelsbach	120	98	9	7,1	105	79	7	19,3
438 004	Hainburg	170	135	10	10,4	171	145	10	35,7
438 005	Heusenstamm	245	179	10	– 8,2	205	156	9	– 28,6
438 006	Langen (Hessen), St.	409	330	9	2,0	370	278	8	– 30,7
438 007	Mainhausen	108	89	10	– 17,6	134	109	12	14,5
438 008	Mühlheim am Main	385	317	12	– 11,3	379	327	12	– 10,6
438 009	Neu-Isenburg	583	436	12	3,7	489	382	11	– 40,8
438 010	Obertshausen	282	225	9	– 3,8	263	213	9	– 11,1
438 011	Rodgau	524	451	11	– 25,7	555	483	11	– 7,8

**9. Gewerbeanzeigen<sup>1)</sup> sowie Neuerrichtungen und Aufgaben  
je 1000 Einwohner im Jahr 2015 nach Verwaltungsbezirken und Gemeinden**

Ge- meinde Schlüs- sel	Kreisfreie Stadt (St.) Landkreis Regierungsbezirk Gemeinde	Anmeldungen				Abmeldungen			
		ins- gesamt	darunter		Zu- bzw. Abnahme (–) gegenüber dem letzten Jahr in %	ins- gesamt	darunter		Zu- bzw. Abnahme (–) gegenüber dem letzten Jahr in %
			Neu- errich- tung <sup>2)</sup>	je 1000 Ein- wohner <sup>4)</sup>			Auf- gabe <sup>3)</sup>	je 1000 Ein- wohner <sup>4)</sup>	
438 012	Rödermark	304	249	9	3,8	288	233	9	1,8
438 013	Seligenstadt	255	189	9	2,8	199	147	7	– 34,1
<b>438</b>	<b>Offenbach</b>	<b>4 464</b>	<b>3 533</b>	<b>10</b>	<b>– 4,1</b>	<b>4 163</b>	<b>3 335</b>	<b>10</b>	<b>– 16,6</b>
439 001	Aarbergen	56	55	9	5,7	52	46	8	– 1,9
439 002	Bad Schwalbach	107	79	8	– 13,0	94	81	8	– 34,3
439 003	Eltville am Rhein	202	163	10	8,6	224	189	11	13,7
439 004	Geisenheim	126	92	8	20,0	116	87	8	– 3,3
439 005	Heidenrod	69	57	7	– 32,4	67	62	8	– 32,3
439 006	Hohenstein	60	47	8	5,3	53	44	7	– 7,0
439 007	Hünstetten	99	86	8	– 6,6	136	118	12	14,3
439 008	Idstein	281	225	9	12,0	447	391	16	18,3
439 009	Kiedrich	36	22	6	– 5,3	26	19	5	23,8
439 010	Lorch	26	16	4	—	32	26	7	3,2
439 011	Niedernhausen	109	87	6	– 13,5	117	97	7	– 39,7
439 012	Oestrich-Winkel	108	88	8	– 7,7	96	88	8	– 28,9
439 013	Rüdesheim am Rhein	114	79	8	7,5	129	100	10	14,2
439 014	Schlangenbad	100	72	12	53,8	57	51	8	– 1,7
439 015	Taunusstein	216	164	6	– 21,5	281	237	8	– 1,1
439 016	Waldems	64	47	9	20,8	51	41	8	27,5
439 017	Walluf	57	44	8	– 20,8	55	46	8	– 17,9
<b>439</b>	<b>Rheingau-Taunus-Kreis</b>	<b>1 830</b>	<b>1 423</b>	<b>8</b>	<b>– 1,7</b>	<b>2 033</b>	<b>1 723</b>	<b>10</b>	<b>– 3,6</b>
440 001	Altenstadt	121	98	8	– 20,4	135	110	9	– 18,7
440 002	Bad Nauheim	384	288	9	– 8,6	351	277	9	– 3,0
440 003	Bad Vilbel	469	423	13	2,9	369	329	10	– 6,6
440 004	Büdingen	225	192	9	– 0,4	332	306	15	40,7
440 005	Butzbach	276	238	10	5,7	233	194	8	– 2,5
440 006	Echzell	42	33	6	– 37,3	39	33	6	– 13,3
440 007	Florstadt	80	51	6	– 4,8	50	30	4	– 55,0
440 008	Friedberg (Hessen)	313	225	8	1,0	355	241	9	7,6
440 009	Gedern	59	55	7	– 15,7	47	44	6	– 58,4
440 010	Glauburg	51	48	16	8,5	35	28	9	– 38,6
440 011	Hirzenhain	17	11	4	– 15,0	20	15	5	33,3
440 012	Karben	229	183	8	– 16,4	248	201	9	– 13,3
440 013	Kefenrod	43	38	14	168,8	37	36	13	94,7
440 014	Limeshain	64	52	10	– 1,5	37	29	6	– 51,3
440 015	Münzenberg	48	35	6	– 25,0	52	37	7	33,3
440 016	Nidda	159	133	8	– 7,6	130	108	6	– 12,2
440 017	Niddatal	104	86	9	16,9	76	58	6	8,6
440 018	Ober-Mörlen	62	50	9	—	57	47	8	– 38,0
440 019	Ortenberg	73	62	7	– 15,1	90	69	8	23,3
440 020	Ranstadt	41	31	6	—	37	29	6	– 15,9
440 021	Reichelsheim (Wetterau)	47	42	6	62,1	38	37	5	– 24,0
440 022	Rockenberg	42	33	8	27,3	34	29	7	6,3
440 023	Rosbach vor der Höhe	166	124	10	12,9	142	96	8	4,4
440 024	Wölfersheim	89	66	7	– 3,3	102	72	7	4,1
440 025	Wöllstadt	52	42	7	6,1	67	58	10	81,1
<b>440</b>	<b>Wetteraukreis</b>	<b>3 256</b>	<b>2 639</b>	<b>9</b>	<b>– 2,3</b>	<b>3 113</b>	<b>2 513</b>	<b>9</b>	<b>– 4,8</b>
<b>4</b>	<b>Reg.-Bez. Darmstadt</b>	<b>45 426</b>	<b>36 800</b>	<b>10</b>	<b>– 0,4</b>	<b>46 045</b>	<b>36 792</b>	<b>10</b>	<b>– 5,8</b>
531 001	Allendorf (Lumda)	32	24	6	39,1	37	25	6	54,2
531 002	Biebertal	67	46	5	– 6,9	75	57	6	– 6,3



**9. Gewerbeanzeigen<sup>1)</sup> sowie Neuerrichtungen und Aufgaben  
je 1000 Einwohner im Jahr 2015 nach Verwaltungsbezirken und Gemeinden**

Ge- meinde Schlüs- sel	Kreisfreie Stadt (St.) Landkreis Regierungsbezirk Gemeinde	Anmeldungen				Abmeldungen			
		ins- gesamt	darunter		Zu- bzw. Abnahme (–) gegenüber dem letzten Jahr in %	ins- gesamt	darunter		Zu- bzw. Abnahme (–) gegenüber dem letzten Jahr in %
			Neu- errich- tung <sup>2)</sup>	je 1000 Ein- wohner <sup>4)</sup>			Auf- gabe <sup>3)</sup>	je 1000 Ein- wohner <sup>4)</sup>	
531 003	Buseck	141	108	9	—	123	89	7	6,0
531 004	Fernwald	77	64	10	5,5	53	37	6	– 13,1
531 005	Gießen, Universitätsstadt	830	680	9	– 0,1	703	528	7	– 25,6
531 006	Grünberg	175	137	10	23,2	145	123	9	43,6
531 007	Heuchelheim	60	48	7	– 17,8	59	42	6	– 4,8
531 008	Hungen	90	71	6	– 30,2	102	83	7	– 10,5
531 009	Langgöns	119	94	8	24,0	74	62	5	– 39,8
531 010	Laubach	71	57	6	31,5	69	55	6	25,5
531 011	Lich	127	106	8	—	91	77	6	– 18,8
531 012	Linden	162	127	10	– 23,6	116	94	8	– 6,5
531 013	Lollar	88	72	7	25,7	70	55	6	– 20,5
531 014	Pohlheim	224	173	10	25,1	128	94	5	– 27,3
531 015	Rabenau	35	28	6	40,0	24	18	4	– 4,0
531 016	Reiskirchen	111	85	8	– 0,9	108	82	8	27,1
531 017	Staufenberg	53	43	5	1,9	43	31	4	– 23,2
531 018	Wettenberg	134	115	10	19,6	86	63	5	– 32,3
<b>531</b>	<b>Gießen</b>	<b>2 596</b>	<b>2 078</b>	<b>8</b>	<b>2,9</b>	<b>2 106</b>	<b>1 615</b>	<b>6</b>	<b>– 14,9</b>
532 001	Aßlar	90	70	5	– 9,1	83	67	5	– 3,5
532 002	Bischoffen	19	13	4	—	15	13	4	66,7
532 003	Braunfels	116	93	9	9,4	101	81	8	8,6
532 004	Breitscheid	23	19	4	4,5	21	16	3	– 27,6
532 005	Dietzhölztal	40	36	6	73,9	21	19	3	– 12,5
532 006	Dillenburg	191	137	6	– 0,5	210	165	7	26,5
532 007	Driedorf	35	25	5	—	31	26	5	– 24,4
532 008	Ehringshausen	59	45	5	– 9,2	71	45	5	20,3
532 009	Eschenburg	68	45	5	15,3	83	62	6	56,6
532 010	Greifenstein	57	43	6	39,0	38	28	4	11,8
532 011	Haiger	142	123	6	2,9	115	94	5	– 1,7
532 012	Herborn	166	134	7	– 12,2	160	106	5	– 0,6
532 013	Hohenahr	31	20	4	10,7	31	27	6	– 6,1
532 014	Hüttenberg	77	54	5	5,5	68	61	6	13,3
532 015	Lahnau	60	43	5	– 11,8	55	44	5	– 6,8
532 016	Leun	49	42	7	– 2,0	49	48	8	32,4
532 017	Mittenaar	24	22	5	– 20,0	26	23	5	– 13,3
532 018	Schöffengrund	50	35	6	8,7	48	40	6	– 11,1
532 019	Siegbach	15	12	5	15,4	21	19	7	16,7
532 020	Sinn	53	42	7	– 11,7	53	33	5	29,3
532 021	Solms	111	92	7	– 2,6	120	108	8	13,2
532 022	Waldsolms	41	33	7	– 16,3	48	43	9	41,2
532 023	Wetzlar	519	396	8	2,6	526	360	7	– 0,9
<b>532</b>	<b>Lahn-Dill-Kreis</b>	<b>2 036</b>	<b>1 574</b>	<b>6</b>	<b>0,5</b>	<b>1 994</b>	<b>1 528</b>	<b>6</b>	<b>6,3</b>
533 001	Beselich	29	20	4	– 42,0	38	27	5	2,7
533 002	Brechen	59	46	7	25,5	56	42	7	55,6
533 003	Bad Camberg, St.	155	117	8	– 1,9	187	145	10	19,9
533 004	Dornburg	88	71	8	1,1	82	56	7	5,1
533 005	Elbtal	22	20	9	– 8,3	21	16	7	40,0
533 006	Elz	85	69	9	– 1,2	85	65	8	– 6,6
533 007	Hadamar	174	126	10	8,8	117	95	8	– 7,9
533 008	Hünfelden	79	64	7	—	70	61	6	– 15,7
533 009	Limburg an der Lahn	555	461	14	7,4	474	385	11	– 10,6

**9. Gewerbeanzeigen<sup>1)</sup> sowie Neuerrichtungen und Aufgaben  
je 1000 Einwohner im Jahr 2015 nach Verwaltungsbezirken und Gemeinden**

Ge- meinde Schlüs- sel	Kreisfreie Stadt (St.) Landkreis Regierungsbezirk Gemeinde	Anmeldungen				Abmeldungen			
		ins- gesamt	darunter		Zu- bzw. Abnahme (–) gegenüber dem letzten Jahr in %	ins- gesamt	darunter		Zu- bzw. Abnahme (–) gegenüber dem letzten Jahr in %
			Neu- errich- tung <sup>2)</sup>	je 1000 Ein- wohner <sup>4)</sup>			Auf- gabe <sup>3)</sup>	je 1000 Ein- wohner <sup>4)</sup>	
533 010	Löhnberg	37	30	7	32,1	29	22	5	—
533 011	Mengerskirchen, Marktflecken	47	44	8	– 7,8	32	31	6	– 8,6
533 012	Merenberg	44	34	10	63,0	24	21	6	– 20,0
533 013	Runkel	75	61	6	– 24,2	75	63	7	– 30,6
533 014	Selters (Taunus)	69	54	7	19,0	58	45	6	– 17,1
533 015	Villmar	54	43	6	31,7	46	38	6	– 17,9
533 016	Waldbrunn (Westerwald)	58	53	9	23,4	51	47	8	41,7
533 017	Weilburg	110	82	7	8,9	98	86	7	– 26,3
533 018	Weilmünster, Marktflecken	51	47	5	– 25,0	63	56	6	– 20,3
533 019	Weinbach	36	31	7	33,3	30	24	5	7,1
<b>533</b>	<b>Limburg-Weilburg</b>	<b>1 827</b>	<b>1 473</b>	<b>9</b>	<b>4,1</b>	<b>1 636</b>	<b>1 325</b>	<b>8</b>	<b>– 6,9</b>
534 001	Amöneburg	46	32	6	31,4	37	25	5	76,2
534 002	Angelburg	21	15	4	– 4,5	20	15	4	11,1
534 003	Bad Endbach	47	41	5	9,3	55	47	6	19,6
534 004	Biedenkopf	93	77	6	– 3,1	84	72	5	– 7,7
534 005	Breidenbach	48	38	6	14,3	42	36	5	– 12,5
534 006	Cölbe	47	37	6	4,4	43	36	5	16,2
534 007	Dautphetal	83	74	6	– 3,5	58	50	4	– 28,4
534 008	Ebsdorfergrund	1 003	992	111	34,5	855	851	96	219,0
534 009	Fronhausen	24	22	6	– 35,1	29	25	6	– 14,7
534 010	Gladenbach	59	47	4	– 15,7	76	59	5	31,0
534 011	Kirchhain	90	63	4	—	102	76	5	7,4
534 012	Lahntal	37	29	4	– 36,2	32	24	4	– 23,8
534 013	Lohra	35	27	5	34,6	29	26	5	61,1
534 014	Marburg, Universitätsstadt	517	487	7	– 17,4	436	385	5	– 30,8
534 015	Münchhausen	22	14	4	22,2	16	13	4	– 40,7
534 016	Neustadt (Hessen)	62	50	6	51,2	50	41	5	– 9,1
534 017	Rauschenberg	26	22	5	18,2	22	21	5	– 15,4
534 018	Stadtallendorf	168	126	6	3,1	149	112	5	—
534 019	Steffenberg	34	26	6	126,7	25	22	5	4,2
534 020	Weimar (Lahn)	60	53	8	27,7	36	26	4	– 7,7
534 021	Wetter (Hessen)	72	62	7	1,4	93	82	9	16,3
534 022	Wohratal	18	18	8	– 5,3	13	12	5	8,3
<b>534</b>	<b>Marburg-Biedenkopf</b>	<b>2 612</b>	<b>2 352</b>	<b>10</b>	<b>8,0</b>	<b>2 302</b>	<b>2 056</b>	<b>9</b>	<b>21,2</b>
535 001	Alsfeld	93	70	4	– 16,2	107	86	5	– 10,1
535 002	Antrifttal	18	10	5	100,0	18	14	7	50,0
535 003	Feldatal	11	8	3	– 45,0	7	6	2	– 63,2
535 004	Freiensteinau	23	13	4	– 4,2	15	7	2	– 42,3
535 005	Gemünden (Felda)	22	17	6	– 31,3	18	16	6	– 5,3
535 006	Grebenau	23	20	8	35,3	18	18	7	12,5
535 007	Grebenhain	30	26	6	– 28,6	38	33	7	11,8
535 008	Herbstein	19	13	3	– 20,8	21	16	3	—
535 009	Homburg (Ohm)	47	40	5	– 4,1	47	34	5	– 14,5
535 010	Kirrtorf	18	15	5	20,0	21	16	5	75,0
535 011	Lauterbach (Hessen), Kreisstadt	70	48	4	– 17,6	106	95	7	15,2
535 012	Lautertal (Vogelsberg)	14	9	4	55,6	14	11	5	27,3
535 013	Mücke	67	52	6	34,0	54	47	5	10,2
535 014	Romrod	16	13	5	– 15,8	10	8	3	– 60,0
535 015	Schlitz	68	55	6	9,7	70	61	6	– 17,6
535 016	Schotten	83	67	7	10,7	86	79	8	53,6

**9. Gewerbeanzeigen<sup>1)</sup> sowie Neuerrichtungen und Aufgaben  
je 1000 Einwohner im Jahr 2015 nach Verwaltungsbezirken und Gemeinden**

Ge- meinde Schlüs- sel	Kreisfreie Stadt (St.) Landkreis Regierungsbezirk Gemeinde	Anmeldungen				Abmeldungen			
		ins- gesamt	darunter		Zu- bzw. Abnahme (–) gegenüber dem letzten Jahr in %	ins- gesamt	darunter		Zu- bzw. Abnahme (–) gegenüber dem letzten Jahr in %
			Neu- errich- tung <sup>2)</sup>	je 1000 Ein- wohner <sup>4)</sup>			Auf- gabe <sup>3)</sup>	je 1000 Ein- wohner <sup>4)</sup>	
535 017	Schwalmtal	17	16	6	—	11	10	4	22,2
535 018	Ulrichstein	18	14	5	—	21	18	6	31,3
535 019	Wartenberg	13	11	3	– 53,6	29	24	6	– 3,3
<b>535</b>	<b>Vogelsbergkreis</b>	670	517	5	– 5,1	711	599	6	0,7
<b>5</b>	<b>Reg.-Bez. Gießen</b>	9 741	7 994	8	3,3	8 749	7 123	7	0,4
<b>611 000</b>	<b>Kassel, documenta-Stadt</b>	1 990	1 659	9	4,2	1 957	1 552	8	– 0,4
631 001	Bad Salzschlirf	25	18	6	108,3	28	20	7	21,7
631 002	Burghaun	40	33	5	– 18,4	41	30	5	– 22,6
631 003	Dipperz	25	21	6	—	17	12	4	13,3
631 004	Ebersburg	23	21	5	– 17,9	23	21	5	– 14,8
631 005	Ehrenberg (Rhön)	13	10	4	– 31,6	15	14	6	50,0
631 006	Eichenzell	89	72	7	2,3	89	73	7	– 1,1
631 007	Eiterfeld	43	39	6	– 8,5	38	32	5	– 9,5
631 008	Fliesen	75	67	8	– 2,6	73	68	8	– 1,4
631 009	Fulda	526	387	6	8,0	504	371	6	– 16,0
631 010	Gersfeld (Rhön)	37	25	5	23,3	37	24	4	2,8
631 011	Großenlütder	69	49	6	38,0	34	24	3	– 20,9
631 012	Hilders	29	24	5	– 14,7	19	18	4	5,6
631 013	Hofbieber	39	27	5	– 18,8	26	17	3	– 53,6
631 014	Hosenfeld	30	23	5	– 3,2	21	18	4	– 22,2
631 015	Hünfeld	98	72	5	– 6,7	110	86	5	– 23,1
631 016	Kalbach	44	35	6	7,3	49	37	6	69,0
631 017	Künzell	121	87	6	– 10,4	93	70	4	– 13,9
631 018	Neuhof	70	52	5	4,5	87	56	5	24,3
631 019	Nüsttal	22	17	6	10,0	15	10	4	– 11,8
631 020	Petersberg	113	83	6	6,6	228	178	12	196,1
631 021	Poppenhausen	19	14	6	– 9,5	21	19	7	5,0
631 022	Rasdorf	10	8	5	– 23,1	9	9	6	– 10,0
631 023	Tann (Rhön)	28	23	5	55,6	23	20	5	76,9
<b>631</b>	<b>Fulda</b>	1 588	1 207	6	2,5	1 600	1 227	6	– 0,1
632 001	Alheim	25	21	4	– 16,7	32	27	5	45,5
632 002	Bad Hersfeld	211	187	7	—	222	192	7	– 9,8
632 003	Bebra	104	89	7	9,5	87	72	5	7,4
632 004	Breitenbach am Herzberg	15	11	6	114,3	13	8	5	225,0
632 005	Cornberg	7	5	4	– 22,2	5	5	4	– 76,2
632 006	Friedewald	15	13	5	– 34,8	16	14	6	– 30,4
632 007	Hauneck	17	13	4	– 5,6	16	16	5	6,7
632 008	Haunetal	12	7	2	– 47,8	4	4	1	– 55,6
632 009	Heringen (Werra)	40	32	4	21,2	25	20	3	– 24,2
632 010	Hohenroda	11	9	3	– 8,3	12	12	4	– 29,4
632 011	Kirchheim	29	19	5	20,8	32	25	7	18,5
632 012	Ludwigsau	19	13	2	– 34,5	34	30	5	17,2
632 013	Nentershausen	14	14	5	– 26,3	10	9	3	– 28,6
632 014	Neuenstein	19	15	5	58,3	10	8	3	11,1
632 015	Niederaula	33	33	6	– 5,7	25	24	4	– 16,7
632 016	Philippsthal (Werra)	19	13	3	– 26,9	20	13	3	– 23,1
632 017	Ronshausen	23	19	8	43,8	20	19	8	—
632 018	Rotenburg an der Fulda	82	61	5	32,3	76	59	4	– 20,8
632 019	Schenklengsfeld	17	11	3	– 19,0	7	4	1	– 74,1
632 020	Wildeck	21	15	3	– 25,0	21	17	3	– 22,2
<b>632</b>	<b>Hersfeld-Rotenburg</b>	733	600	5	—	687	578	5	– 11,5

**9. Gewerbeanzeigen<sup>1)</sup> sowie Neuerrichtungen und Aufgaben  
je 1000 Einwohner im Jahr 2015 nach Verwaltungsbezirken und Gemeinden**

Ge- meinde Schlüs- sel	Kreisfreie Stadt (St.) Landkreis Regierungsbezirk Gemeinde	Anmeldungen				Abmeldungen			
		ins- gesamt	darunter		Zu- bzw. Abnahme (–) gegenüber dem letzten Jahr in %	ins- gesamt	darunter		Zu- bzw. Abnahme (–) gegenüber dem letzten Jahr in %
			Neu- errich- tung <sup>2)</sup>	je 1000 Ein- wohner <sup>4)</sup>			Auf- gabe <sup>3)</sup>	je 1000 Ein- wohner <sup>4)</sup>	
633 001	Ahnatal	46	33	4	– 25,8	57	47	6	– 14,9
633 002	Bad Karlshafen	26	21	6	– 31,6	26	23	7	– 33,3
633 003	Baunatal	181	130	5	20,7	190	129	5	11,8
633 004	Breuna	23	15	4	35,3	29	25	7	45,0
633 005	Calden	56	49	7	24,4	52	45	6	6,1
633 006	Bad Emstal	25	20	3	– 44,4	45	44	7	– 10,0
633 007	Espenau	45	36	7	28,6	42	33	7	13,5
633 008	Fuldabrück	81	57	7	19,1	70	49	6	– 58,8
633 009	Fulda	94	69	6	– 7,8	85	69	6	– 20,6
633 010	Grebenstein	29	25	4	– 25,6	29	26	4	– 23,7
633 011	Habichtswald	39	27	5	25,8	45	39	8	40,6
633 012	Helsa	32	25	5	28,0	36	34	6	28,6
633 013	Hofgeismar	82	66	4	– 10,9	91	76	5	– 11,7
633 014	Immenhausen	42	34	5	5,0	35	27	4	– 20,5
633 015	Kaufungen	77	58	5	35,1	68	51	4	7,9
633 016	Liebenau	17	17	5	—	12	9	3	9,1
633 017	Lohfelden	111	78	6	14,4	110	82	6	2,8
633 018	Naumburg	28	21	4	– 15,2	38	34	7	46,2
633 019	Nieste	10	9	5	– 63,0	15	14	8	– 31,8
633 020	Niestetal	91	67	6	2,2	69	54	5	– 15,9
633 021	Oberweser	13	9	3	—	16	12	4	14,3
633 022	Reinhardshagen	24	18	4	– 14,3	27	23	5	12,5
633 023	Schauenburg	68	48	5	– 6,8	69	57	6	– 20,7
633 024	Söhrewald	29	20	4	7,4	28	24	5	– 26,3
633 025	Trendelburg	43	33	7	48,3	24	20	4	– 11,1
633 026	Vellmar	101	90	5	– 15,1	110	88	5	1,9
633 027	Wahlsburg	11	9	4	83,3	14	11	5	16,7
633 028	Wolfhagen	83	66	5	– 6,7	74	63	5	– 17,8
633 029	Zierenberg	59	45	7	13,5	55	42	7	14,6
<b>633</b>	<b>Kassel</b>	<b>1 566</b>	<b>1 195</b>	<b>5</b>	<b>1,4</b>	<b>1 561</b>	<b>1 250</b>	<b>5</b>	<b>– 8,9</b>
634 001	Borken (Hessen)	69	58	5	32,7	57	45	4	– 5,0
634 002	Edermünde	59	52	7	20,4	39	32	4	2,6
634 003	Felsberg	58	53	5	– 29,3	50	47	4	– 12,3
634 004	Frielendorf	44	44	6	– 8,3	31	31	4	– 44,6
634 005	Fritzlar, Dom- und Kaiserstadt	86	70	5	– 26,5	80	71	5	– 32,8
634 006	Gilserberg	15	13	4	– 21,1	18	16	5	5,9
634 007	Gudensberg	50	42	5	– 9,1	46	38	4	– 16,4
634 008	Guxhagen	38	26	5	72,7	38	28	5	52,0
634 009	Homburg (Efze)	72	69	5	– 20,9	86	85	6	26,5
634 010	Jesberg	16	15	6	– 20,0	23	23	10	64,3
634 011	Knüllwald	49	39	9	22,5	43	35	8	43,3
634 012	Körle	15	14	5	– 6,3	12	10	3	– 29,4
634 013	Malsfeld	31	31	8	14,8	24	19	5	4,3
634 014	Melsungen	82	68	5	1,2	97	76	6	31,1
634 015	Morschen	24	21	6	– 11,1	14	13	4	7,7
634 016	Neuental	18	18	6	– 37,9	23	17	5	– 20,7
634 017	Neukirchen	43	41	6	4,9	33	29	4	– 28,3
634 018	Niedenstein	26	19	4	—	35	26	5	– 5,4
634 019	Oberaula	21	16	5	50,0	18	14	4	80,0
634 020	Ottrau	10	9	4	– 28,6	12	10	4	33,3
634 021	Schrecksbach	16	14	4	33,3	21	17	5	90,9

**9. Gewerbeanzeigen<sup>1)</sup> sowie Neuerrichtungen und Aufgaben  
je 1000 Einwohner im Jahr 2015 nach Verwaltungsbezirken und Gemeinden**

Ge- meinde Schlüs- sel	Kreisfreie Stadt (St.) Landkreis Regierungsbezirk Gemeinde	Anmeldungen				Abmeldungen			
		ins- gesamt	darunter		Zu- bzw. Abnahme (–) gegenüber dem letzten Jahr in %	ins- gesamt	darunter		Zu- bzw. Abnahme (–) gegenüber dem letzten Jahr in %
			Neu- errich- tung <sup>2)</sup>	je 1000 Ein- wohner <sup>4)</sup>			Auf- gabe <sup>3)</sup>	je 1000 Ein- wohner <sup>4)</sup>	
634 022	Schwalmstadt	110	108	6	– 7,6	96	93	5	– 11,9
634 023	Schwarzenborn	12	9	8	140,0	4	2	2	—
634 024	Spangenberg, Liebenbachstadt	30	27	4	– 41,2	34	32	5	– 27,7
634 025	Wabern	53	44	6	12,8	28	25	4	– 30,0
634 026	Willingshausen	24	21	4	71,4	16	14	3	33,3
634 027	Bad Zwesten	40	34	9	8,1	18	17	4	– 43,8
<b>634</b>	<b>Schwalm-Eder-Kreis</b>	<b>1 111</b>	<b>975</b>	<b>5</b>	<b>– 3,8</b>	<b>996</b>	<b>865</b>	<b>5</b>	<b>– 5,3</b>
635 001	Allendorf (Eder)	34	22	4	– 27,7	27	19	3	– 38,6
635 002	Bad Arolsen, St.	65	49	3	– 15,6	61	50	3	– 27,4
635 003	Bad Wildungen	111	93	6	—	147	139	8	41,3
635 004	Battenberg (Eder)	30	21	4	– 36,2	37	29	5	– 5,1
635 005	Bromskirchen	7	6	3	16,7	10	6	3	—
635 006	Burgwald	34	25	5	30,8	18	11	2	– 25,0
635 007	Diemelsee	33	18	4	57,1	31	19	4	40,9
635 008	Diemelstadt	17	16	3	– 48,5	24	23	4	9,1
635 009	Edertal	40	35	6	– 9,1	60	53	8	20,0
635 010	Frankenau	6	5	2	– 62,5	16	16	5	23,1
635 011	Frankenberg (Eder)	90	75	4	– 13,5	77	64	4	– 25,2
635 012	Gemünden (Wohra)	14	13	3	– 30,0	14	13	3	– 33,3
635 013	Haina (Kloster)	14	12	3	—	13	13	4	– 35,0
635 014	Hatzfeld (Eder)	16	10	3	– 23,8	12	9	3	– 33,3
635 015	Korbach	141	108	5	15,6	111	86	4	– 25,0
635 016	Lichtenfels	24	22	5	– 36,8	26	22	5	– 27,8
635 017	Rosenthal	13	10	5	– 27,8	15	12	6	25,0
635 018	Twistetal	16	13	3	– 38,5	23	21	5	—
635 019	Vöhl	33	29	5	– 5,7	50	45	8	22,0
635 020	Volkmarsen	45	31	5	– 10,0	39	25	4	– 9,3
635 021	Waldeck	44	39	6	– 17,0	32	31	5	– 53,6
635 022	Willingen (Upland)	44	36	6	– 41,3	56	49	8	– 35,6
<b>635</b>	<b>Waldeck-Frankenberg</b>	<b>871</b>	<b>688</b>	<b>4</b>	<b>– 13,2</b>	<b>899</b>	<b>755</b>	<b>5</b>	<b>– 13,0</b>
636 001	Bad Sooden-Allendorf	54	38	5	17,4	70	58	7	18,6
636 002	Berkatal	5	4	3	– 44,4	4	3	2	– 20,0
636 003	Eschwege	119	104	5	– 22,7	169	152	8	– 12,9
636 004	Großalmerode	30	22	3	– 14,3	27	25	4	– 28,9
636 005	Herleshausen	20	18	6	42,9	14	10	4	133,3
636 006	Hessisch Lichtenau	77	54	5	4,1	86	71	6	– 4,4
636 007	Meinhard	21	20	4	– 4,5	14	13	3	– 41,7
636 008	Meißner	11	10	3	– 35,3	9	9	3	– 40,0
636 009	Neu-Eichenberg	15	13	7	– 11,8	9	9	5	80,0
636 010	Ringgau	11	8	3	– 26,7	21	21	7	75,0
636 011	Sontra	34	22	3	– 2,9	43	30	4	– 8,5
636 012	Waldkappel	22	18	4	22,2	17	16	4	13,3
636 013	Wanfried	8	6	1	– 61,9	16	15	4	– 15,8
636 014	Wehretal	16	14	3	– 48,4	28	21	4	21,7
636 015	Weißborn	5	5	5	– 28,6	5	2	2	– 28,6
636 016	Witzenhausen	109	78	5	1,9	113	84	6	– 21,0
<b>636</b>	<b>Werra-Meißner-Kreis</b>	<b>557</b>	<b>434</b>	<b>4</b>	<b>– 10,5</b>	<b>645</b>	<b>539</b>	<b>5</b>	<b>– 8,1</b>
<b>6</b>	<b>Reg.-Bez. Kassel</b>	<b>8 416</b>	<b>6 758</b>	<b>6</b>	<b>– 1,2</b>	<b>8 345</b>	<b>6 766</b>	<b>6</b>	<b>– 5,6</b>
	<b>Hessen</b>	<b>63 583</b>	<b>51 552</b>	<b>9</b>	<b>—</b>	<b>63 139</b>	<b>50 681</b>	<b>8</b>	<b>– 5,0</b>

1) Ohne Automatenaufsteller und Reisegewerbe. — 2) Ohne Zuzug. — 3) Ohne Fortzug. — 4) Stand 31.12.2014

## 10. Neugründungen: Gewerbetreibende im Jahr 2015 nach Geschlecht und Verwaltungsbezirken

Lfd Nr.	Kreisfreie Stadt (St.) Landkreis Regierungsbezirk	Gewerbetreibende <sup>1)</sup>					
		Neu- gründung	darunter Betriebs- gründung	darunter weiblich			
				Neu- gründung	Anteil in %	darunter Betriebs- gründung	Anteil in %
1	Darmstadt, Wissenschaftsstadt	1 461	393	383	26,2	64	16,3
2	Frankfurt am Main, Stadt	8 427	3 151	2 443	29,0	555	17,6
3	Offenbach am Main, Stadt	2 125	392	462	21,7	46	11,7
4	Wiesbaden, Landeshauptstadt	3 065	742	856	27,9	108	14,6
5	Bergstraße	2 397	543	651	27,2	73	13,4
6	Darmstadt-Dieburg	2 470	509	815	33,0	82	16,1
7	Groß-Gerau	2 415	462	692	28,7	64	13,9
8	Hochtaunuskreis	2 144	637	704	32,8	118	18,5
9	Main-Kinzig-Kreis	3 901	890	1 147	29,4	128	14,4
10	Main-Taunus-Kreis	2 525	811	710	28,1	120	14,8
11	Odenwaldkreis	742	141	216	29,1	22	15,6
12	Offenbach	3 757	817	1 206	32,1	173	21,2
13	Rheingau-Taunus-Kreis	1 496	256	474	31,7	61	23,8
14	Wetteraukreis	2 781	594	927	33,3	108	18,2
15	<b>Reg.-Bez. Darmstadt</b>	39 706	10 338	11 686	29,4	1 722	16,7
16	Gießen	2 217	503	726	32,7	88	17,5
17	Lahn-Dill-Kreis	1 685	352	512	30,4	51	14,5
18	Limburg-Weilburg	1 566	438	456	29,1	78	17,8
19	Marburg-Biedenkopf	2 443	311	1 353	55,4	59	19,0
20	Vogelsbergkreis	537	101	182	33,9	19	18,8
21	<b>Reg.-Bez. Gießen</b>	8 448	1 705	3 229	38,2	295	17,3
22	Kassel, documenta-Stadt	1 799	483	482	26,8	76	15,7
23	Fulda	1 333	308	406	30,5	31	10,1
24	Hersfeld-Rotenburg	650	178	212	32,6	34	19,1
25	Kassel	1 273	263	425	33,4	54	20,5
26	Schwalm-Eder-Kreis	1 016	202	340	33,5	42	20,8
27	Waldeck-Frankenberg	746	171	239	32,0	30	17,5
28	Werra-Meißner-Kreis	461	104	138	29,9	17	16,3
29	<b>Reg.-Bez. Kassel</b>	7 278	1 709	2 242	30,8	284	16,6
30	<b>Hessen</b>	55 432	13 752	17 157	31,0	2 301	16,7

1) Anzeigepflichtige Personen, die eine Neugründung vorgenommen haben.

# **11. Neugründungen: Gewerbetreibende im Jahr 2015 nach Staatsangehörigkeit und Verwaltungsbezirken**

Lfd Nr.	Kreisfreie Stadt (St.) Landkreis Regierungsbezirk	Gewerbetreibende <sup>1)</sup>					
		Neu- gründung	darunter Betriebs- gründung	darunter mit nicht-deutscher Staatsangehörigkeit			
				Neu- gründung	Anteil in %	darunter Betriebs- gründung	Anteil in %
1	Darmstadt, Wissenschaftsstadt	1 461	393	428	29,3	111	28,2
2	Frankfurt am Main, Stadt	8 427	3 151	3 271	38,8	1 195	37,9
3	Offenbach am Main, Stadt	2 125	392	1 413	66,5	246	62,8
4	Wiesbaden, Landeshauptstadt	3 065	742	1 144	37,3	225	30,3
5	Bergstraße	2 397	543	757	31,6	137	25,2
6	Darmstadt-Dieburg	2 470	509	776	31,4	129	25,3
7	Groß-Gerau	2 415	462	927	38,4	140	30,3
8	Hochtaunuskreis	2 144	637	576	26,9	131	20,6
9	Main-Kinzig-Kreis	3 901	890	1 272	32,6	274	30,8
10	Main-Taunus-Kreis	2 525	811	887	35,1	239	29,5
11	Odenwaldkreis	742	141	224	30,2	35	24,8
12	Offenbach	3 757	817	1 279	34,0	222	27,2
13	Rheingau-Taunus-Kreis	1 496	256	405	27,1	37	14,5
14	Wetteraukreis	2 781	594	736	26,5	137	23,1
15	<b>Reg.-Bez. Darmstadt</b>	39 706	10 338	14 095	35,5	3 258	31,5
16	Gießen	2 217	503	515	23,2	82	16,3
17	Lahn-Dill-Kreis	1 685	352	364	21,6	56	15,9
18	Limburg-Weilburg	1 566	438	359	22,9	125	28,5
19	Marburg-Biedenkopf	2 443	311	1 238	50,7	59	19,0
20	Vogelsbergkreis	537	101	57	10,6	8	7,9
21	<b>Reg.-Bez. Gießen</b>	8 448	1 705	2 533	30,0	330	19,4
22	Kassel, documenta-Stadt	1 799	483	530	29,5	74	15,3
23	Fulda	1 333	308	158	11,9	35	11,4
24	Hersfeld-Rotenburg	650	178	111	17,1	22	12,4
25	Kassel	1 273	263	147	11,5	29	11,0
26	Schwalm-Eder-Kreis	1 016	202	171	16,8	44	21,8
27	Waldeck-Frankenberg	746	171	64	8,6	18	10,5
28	Werra-Meißner-Kreis	461	104	53	11,5	7	6,7
29	<b>Reg.-Bez. Kassel</b>	7 278	1 709	1 234	17,0	229	13,4
30	<b>Hessen</b>	55 432	13 752	17 862	32,2	3 817	27,8

1) Anzeigepflichtige Personen, die eine Neugründung vorgenommen haben.

## 12. Vollständige Aufgaben: Gewerbetreibende im Jahr 2015 nach Geschlecht und Verwaltungsbezirken

Lfd Nr.	Kreisfreie Stadt (St.) Landkreis Regierungsbezirk	Gewerbetreibende <sup>1)</sup>					
		vollständige Aufgabe	darunter Betriebs- aufgabe	darunter weiblich			
				vollständige Aufgabe	Anteil in %	darunter Betriebs- aufgabe	Anteil in %
1	Darmstadt, Wissenschaftsstadt	1 158	275	343	29,6	45	16,4
2	Frankfurt am Main, Stadt	7 410	2 295	2 187	29,5	398	17,3
3	Offenbach am Main, Stadt	2 609	466	630	24,1	85	18,2
4	Wiesbaden, Landeshauptstadt	3 687	884	1 134	30,8	173	19,6
5	Bergstraße	2 372	464	643	27,1	85	18,3
6	Darmstadt-Dieburg	2 230	384	720	32,3	69	18,0
7	Groß-Gerau	2 645	593	726	27,4	96	16,2
8	Hochtaunuskreis	2 078	518	728	35,0	112	21,6
9	Main-Kinzig-Kreis	3 546	750	1 083	30,5	141	18,8
10	Main-Taunus-Kreis	2 452	812	727	29,6	149	18,3
11	Odenwaldkreis	774	132	247	31,9	31	23,5
12	Offenbach	3 529	775	1 082	30,7	151	19,5
13	Rheingau-Taunus-Kreis	1 754	287	596	34,0	72	25,1
14	Wetteraukreis	2 561	451	846	33,0	101	22,4
15	<b>Reg.-Bez. Darmstadt</b>	38 805	9 086	11 692	30,1	1 708	18,8
16	Gießen	1 656	293	527	31,8	51	17,4
17	Lahn-Dill-Kreis	1 602	360	473	29,5	70	19,4
18	Limburg-Weilburg	1 369	327	406	29,7	69	21,1
19	Marburg-Biedenkopf	2 098	246	1 163	55,4	40	16,3
20	Vogelsbergkreis	610	114	199	32,6	30	26,3
21	<b>Reg.-Bez. Gießen</b>	7 335	1 340	2 768	37,7	260	19,4
22	Kassel, documenta-Stadt	1 689	504	454	26,9	95	18,8
23	Fulda	1 281	295	402	31,4	64	21,7
24	Hersfeld-Rotenburg	623	164	171	27,4	39	23,8
25	Kassel	1 283	219	428	33,4	47	21,5
26	Schwalm-Eder-Kreis	878	176	314	35,8	50	28,4
27	Waldeck-Frankenberg	787	155	262	33,3	33	21,3
28	Werra-Meißner-Kreis	553	103	184	33,3	17	16,5
29	<b>Reg.-Bez. Kassel</b>	7 094	1 616	2 215	31,2	345	21,3
30	<b>Hessen</b>	53 234	12 042	16 675	31,3	2 313	19,2

1) Anzeigepflichtige Personen, die ihren Betrieb vollständig aufgegeben haben.



### 13. Vollständige Aufgaben: Gewerbetreibende im Jahr 2015 nach Staatsangehörigkeit und Verwaltungsbezirken

Lfd Nr.	Kreisfreie Stadt (St.) Landkreis Regierungsbezirk	Gewerbetreibende <sup>1)</sup>					
		vollständige Aufgabe	darunter Betriebs- aufgabe	darunter mit nicht-deutscher Staatsangehörigkeit			
				vollständige Aufgabe	Anteil in %	darunter Betriebs- aufgabe	Anteil in %
1	Darmstadt, Wissenschaftsstadt	1 158	275	388	33,5	88	32,0
2	Frankfurt am Main, Stadt	7 410	2 295	3 172	42,8	874	38,1
3	Offenbach am Main, Stadt	2 609	466	1 759	67,4	237	50,9
4	Wiesbaden, Landeshauptstadt	3 687	884	1 346	36,5	316	35,7
5	Bergstraße	2 372	464	741	31,2	94	20,3
6	Darmstadt-Dieburg	2 230	384	667	29,9	66	17,2
7	Groß-Gerau	2 645	593	972	36,7	123	20,7
8	Hochtaunuskreis	2 078	518	564	27,1	93	18,0
9	Main-Kinzig-Kreis	3 546	750	1 124	31,7	145	19,3
10	Main-Taunus-Kreis	2 452	812	720	29,4	186	22,9
11	Odenwaldkreis	774	132	236	30,5	37	28,0
12	Offenbach	3 529	775	1 253	35,5	220	28,4
13	Rheingau-Taunus-Kreis	1 754	287	369	21,0	34	11,8
14	Wetteraukreis	2 561	451	643	25,1	92	20,4
15	<b>Reg.-Bez. Darmstadt</b>	38 805	9 086	13 954	36,0	2 605	28,7
16	Gießen	1 656	293	347	21,0	39	13,3
17	Lahn-Dill-Kreis	1 602	360	298	18,6	47	13,1
18	Limburg-Weilburg	1 369	327	360	26,3	102	31,2
19	Marburg-Biedenkopf	2 098	246	1 035	49,3	40	16,3
20	Vogelsbergkreis	610	114	72	11,8	9	7,9
21	<b>Reg.-Bez. Gießen</b>	7 335	1 340	2 112	28,8	237	17,7
22	Kassel, documenta-Stadt	1 689	504	529	31,3	93	18,5
23	Fulda	1 281	295	177	13,8	34	11,5
24	Hersfeld-Rotenburg	623	164	97	15,6	20	12,2
25	Kassel	1 283	219	140	10,9	15	6,8
26	Schwalm-Eder-Kreis	878	176	110	12,5	15	8,5
27	Waldeck-Frankenberg	787	155	64	8,1	17	11,0
28	Werra-Meißner-Kreis	553	103	49	8,9	3	2,9
29	<b>Reg.-Bez. Kassel</b>	7 094	1 616	1 166	16,4	197	12,2
30	<b>Hessen</b>	53 234	12 042	17 232	32,4	3 039	25,2

1) Anzeigepflichtige Personen, die ihren Betrieb vollständig aufgegeben haben.

# 14. Gewerbeanzeigen<sup>1)</sup> nach wirtschaftlicher Bedeutung im Jahr 2015

Gewerbeanzeigen	2014	2015	Zu- bzw. Abnahme (–) gegenüber dem entsprechenden Vorjahreszeitraum	
			absolut	%
Anmeldungen	63 569	63 583	14	—
davon				
Neuerrichtung	51 551	51 552	1	—
davon				
Neugründung	51 202	51 281	79	0,2
davon				
Betriebsgründung <sup>2)</sup>	9 433	10 422	989	10,5
sonstige Neugründung	41 769	40 859	– 910	– 2,2
davon				
Kleinunternehmen	20 455	19 799	– 656	– 3,2
Nebenerwerbsbetriebe	21 314	21 060	– 254	– 1,2
Umwandlung	349	271	– 78	– 22,3
Zuzug	7 807	7 677	– 130	– 1,7
Übernahme <sup>3)</sup>	4 211	4 354	143	3,4
Abmeldungen	66 449	63 139	– 3 310	– 5,0
davon				
Aufgabe	54 288	50 681	– 3 607	– 6,6
davon				
Vollständige Aufgabe	53 798	50 320	– 3 478	– 6,5
davon				
Betriebsaufgabe <sup>2)</sup>	9 226	9 530	304	3,3
sonstige Stilllegung	44 572	40 790	– 3 782	– 8,5
davon				
Kleinunternehmen	29 142	24 910	– 4 232	– 14,5
Nebenerwerbsbetriebe	15 430	15 880	450	2,9
Umwandlung	490	361	– 129	– 26,3
Fortzug	8 177	8 090	– 87	– 1,1
Übergabe <sup>4)</sup>	3 984	4 368	384	9,6

1) Ab 1996 ohne Automatenaufsteller und Reisegewerbe. — 2) Kapitalgesellschaft bzw. Personengesellschaft mit Eintrag ins Handelsregister und/oder mit Eintrag in die Handwerksrolle und/oder mit Tätigen Personen. — 3) Kauf, Pacht, Erbfolge, Rechtsformänderung, Gesellschaftereintritt. — 4) Verkauf, Verpachtung, Erbfolge, Rechtsformänderung, Gesellschafteraustritt.

## Übersicht über die Klassifikation der Wirtschaftszweige, Ausgabe 2008 (WZ 2008)

### **Abschnitt A Land und Forstwirtschaft, Fischerei**

### **Abschnitt B Bergbau und Gewinnung v. Steinen u. Erden**

### **Abschnitt C Verarbeitendes Gewerbe**

- 10 Herstellung von Nahrungs- und Futtermitteln
- 11 Getränkeherstellung
- 13 Herstellung von Textilien
- 14 Herstellung von Bekleidung
- 16 Herstellung von Holz-, Flecht-, Korb- und Korkwaren (ohne Möbel)
- 18 Herstellung von Druckerzeugnissen; Vervielfältigung von bespielten Ton-, Bild- und Datenträgern
- 25 Herstellung von Metallerzeugnissen
- 26 Herstellung von Datenverarbeitungsgeräten, elektronischen und optischen Erzeugnissen
- 27 Herstellung von elektrischen Ausrüstungen
- 28 Maschinenbau
- 29 Herstellung von Kraftwagen und Kraftwagenteilen
- 31 Herstellung von Möbeln

### **Abschnitt D Energieversorgung**

### **Abschnitt E Wasserversorgung; Abwasser- und Abfallentsorgung und Beseitigung von Umweltverschmutzungen**

### **Abschnitt F Baugewerbe**

- 41 Hochbau
- 42 Tiefbau
- 43 Vorbereitende Baustellenarbeiten, Bauinstallation und sonstiges Ausbaugewerbe

### **Abschnitt G Handel; Instandhaltung und Reparatur von Kraftfahrzeugen**

- 45 Handel mit Kraftfahrzeugen; Instandhaltung und Reparatur von Kraftwagen
- 46 Großhandel (ohne Handel mit Kraftfahrzeugen und Krafträdern)
- 47 Einzelhandel (ohne Handel mit Kraftfahrzeugen)

### **Abschnitt H Verkehr und Lagerei**

- 49 Landverkehr und Transport in Rohrfernleitungen
- 53 Post-, Kurier- und Expressdienste

### **Abschnitt I Gastgewerbe; Beherbergung und Gastronomie**

- 55 Beherbergung
- 56 Gastronomie

### **Abschnitt J Information und Kommunikation**

- 58 Verlagswesen
- 61 Telekommunikation
- 62 Erbringung von Dienstl. der Informationstechnologie
- 63 Informationsdienstleistungen

### **Abschnitt K Erbringung von Finanz- und Versicherungsdienstleistungen**

- 66 Mit Finanz- und Versicherungsdienstleistungen verbundene Tätigkeiten

### **Abschnitt L Grundstücks- und Wohnungswesen**

### **Abschnitt M Erbringung von freiberuflichen, wissenschaftlichen und technischen Dienstleistungen**

- 70 Verwaltung und Führung von Unternehmen und Betrieben; Unternehmensberatung
- 73 Werbung und Marktforschung

### **Abschnitt N Erbringung v. sonst. wirtschaftl. Dienstleistungen**

- 77 Vermietung von beweglichen Sachen
- 78 Vermittlung und Überlassung von Arbeitskräften
- 79 Reisebüros, Reiseveranstalter und Erbringung sonstiger Reservierungsdienstleistungen

### **Abschnitt O Öffentliche Verwaltung, Verteidigung; Sozialversicherung**

### **Abschnitt P Erziehung und Unterricht**

### **Abschnitt Q Gesundheits- und Sozialwesen**

### **Abschnitt R Kunst, Unterhaltung und Erholung**

### **Abschnitt S Erbringung von sonstigen Dienstleistungen**