



Statistische Berichte



Kennziffer: H I 1 - j/2016

April 2017

Straßenverkehrsunfälle in Hessen 2016

Hessisches Statistisches Landesamt, Wiesbaden

Impressum

Dienstgebäude: Rheinstraße 35/37, 65185 Wiesbaden

Briefadresse: 65175 Wiesbaden

Ihre Ansprechpartner für Fragen und Anregungen zu diesem Bericht

Ursula Kilb	0611 3802-557
Jacek Walsdorfer	0611 3802-401
E-Mail	verkehr@statistik.hessen.de
Telefax	0611 3802-592
Internet	https://statistik.hessen.de

Copyright

© Hessisches Statistisches Landesamt, Wiesbaden, 2017

Vervielfältigung und Verbreitung, auch auszugsweise, mit Quellenangabe gestattet.

Allgemeine Geschäftsbedingungen

Die Allgemeinen Geschäftsbedingungen sind unter

<https://statistik.hessen.de> "AGB"

abrufbar.

Zeichenerklärungen

- = genau Null (nichts vorhanden) bzw. keine Veränderung eingetreten
- 0 = Zahlenwert ungleich Null, Betrag jedoch kleiner als die Hälfte von 1 in der letzten besetzten Stelle
- . = Zahlenwert unbekannt oder geheim zu halten
- ... = Zahlenwert lag bei Redaktionsschluss noch nicht vor
- () = Aussagewert eingeschränkt, da der Zahlenwert statistisch unsicher ist
- / = keine Angabe, da Zahlenwert nicht sicher genug
- x = Tabellenfeld gesperrt, weil Aussage nicht sinnvoll
(oder bei Veränderungsraten ist die Ausgangszahl kleiner als 100)
- D = Durchschnitt
- s = geschätzte Zahl
- p = vorläufige Zahl
- r = berichtigte Zahl

Aus Gründen der Übersichtlichkeit sind nur negative Veränderungsraten und Salden mit einem Vorzeichen versehen. Positive Veränderungsraten und Salden sind ohne Vorzeichen. Im Allgemeinen ist ohne Rücksicht auf die Endsumme auf- bzw. abgerundet worden. Das Ergebnis der Summierung der Einzelzahlen kann deshalb geringfügig von der Endsumme abweichen.

Inhalt

	Seite
Vorbemerkungen	2
Grafiken	
Getötete und Schwerverletzte 1990 bis 2016	4
Verunglückte nach Alter und Geschlecht 2016	4
Tabellen	
1. Straßenverkehrsunfälle und Verunglückte 1990 bis 2016	5
2. Straßenverkehrsunfälle und Verunglückte 2016 nach Verwaltungsbezirken und Ortslage	6
3. Straßenverkehrsunfälle, Beteiligte und Verunglückte 2016 nach Verwaltungsbezirken	
a) Innerhalb von Ortschaften	8
b) Außerhalb von Ortschaften, einschließlich Autobahn	12
c) Innerhalb und außerhalb von Ortschaften	16
4. Polizeilich festgestellte Unfallursachen bei Unfällen mit Personenschaden 2016 nach Verwaltungsbezirken	
a) Innerhalb von Ortschaften	20
b) Außerhalb von Ortschaften, einschließlich Autobahn	20
c) Innerhalb und außerhalb von Ortschaften	20
5. Straßenverkehrsunfälle und Verunglückte 2016 nach Ortslage und Monaten	24
6. Straßenverkehrsunfälle und Verunglückte 2016 nach Unfallarten und Straßenkategorien	26
7. Straßenverkehrsunfälle und Verunglückte 2016 nach Unfalltypen und Straßenkategorien	30
8. Beteiligte an Straßenverkehrsunfällen mit Personenschaden 2016 nach Altersgruppen	31
9. Beteiligte an Straßenverkehrsunfällen 2016 nach Monaten	32
10. Beteiligte an Straßenverkehrsunfällen 2016 und Unfallflucht	34
11. Alkoholisierte Beteiligte an Straßenverkehrsunfällen 2016	35
12. Hauptverursacher von Straßenverkehrsunfällen 2016	36
13. Hauptverursacher von Straßenverkehrsunfällen 2016 nach Altersgruppen	37
14. Verunglückte bei Straßenverkehrsunfällen 2016 nach Alter und Verkehrsbeteiligung	38
15. Verunglückte Kinder und Jugendliche bei Straßenverkehrsunfällen 2016	40
16. Ursachen von Straßenverkehrsunfällen mit Personenschaden 2016 nach Altersgruppen der Fahrer	41
17. Ursachen von Straßenverkehrsunfällen 2016	42
a) Fehlverhalten der Fahrer	42
b) Technische Mängel, Wartungsmängel	45
c) Fehlverhalten der Fußgänger	45
d) Straßenverhältnisse	46
e) Witterungseinflüsse	47
f) Hindernisse	47
Anhang	
Systematik der Unfallarten	48

Vorbemerkungen

Auf Grund des Gesetzes über die Statistik der Straßenverkehrsunfälle (Straßenverkehrsunfallstatistikgesetz — StVUnfStatG) vom 15. Juni 1990 (BGBl. I S. 1078), der Verordnung zur näheren Bestimmung des schwerwiegenden Unfalls mit Sachschaden im Sinne des Straßenverkehrsunfallstatistikgesetzes vom 21. Dezember 1994 (BGBl. I S. 3970) in Verbindung mit dem Gesetz über die Statistik für Bundeszwecke (BStatG) vom 22. Januar 1987 (BGBl. I S. 462, 565), in der jeweils gültigen Fassung, wird über Unfälle, bei denen in Folge des Fahrverkehrs auf öffentlichen Wegen und Plätzen Personen getötet oder verletzt oder Sachschäden verursacht worden sind, eine Bundesstatistik durchgeführt.

Auskunftspflichtig sind die Polizeidienststellen, von denen der Unfall aufgenommen wurde. Somit werden nur Unfälle erfasst, zu denen die Polizei herangezogen wurde. Hierbei handelt es sich um Straßenverkehrsunfälle mit Personenschaden und schwerwiegende Unfälle mit Sachschaden. Letztere umfassen die schwerwiegenden Unfälle mit Sachschaden im engeren Sinne (i. e. S.) sowie sonstige Sachschadensunfälle unter Einfluss berauschender Mittel.

Die so genannten Bagatellunfälle, das sind alle sonstigen Sachschadensunfälle ohne Straftatbestand und Ordnungswidrigkeit (Bußgeld), unabhängig davon, ob ein beteiligtes Kfz fahrbereit war oder nicht, und alle Unfälle mit Straftatbestand oder Bußgeld, aber ohne Alkoholeinwirkung, bei denen alle beteiligten Kfz fahrbereit waren, werden nur zahlenmäßig nach der Ortslage (innerorts, außerorts, Autobahnen) erfasst.

Der vorliegende Bericht enthält Angaben über die Straßenverkehrsunfälle mit Personenschaden des Jahres 2016, die dabei verunglückten Personen und von den übrigen Unfällen nur die schwerwiegenden Unfälle mit Sachschaden im engeren Sinne. Während bei den monatlichen Veröffentlichungen (H I 1 – m) die Veränderungsraten der Unfalldaten im Vordergrund stehen, geht es hier um die möglichst umfassende Auswertung unfallrelevanter Merkmalskombinationen, vor allem auf Landesebene, für ausgewählte Merkmale auch auf Kreisebene. Daten auf Gemeindeebene werden im Rahmen der „Hessischen Gemeindestatistik“ veröffentlicht.

Definitionen ausgewählter Begriffe

Schwerwiegende Unfälle mit Sachschaden (i. e. S.)

Dazu zählen seit dem 1. Januar 1995 alle Unfälle, bei denen ein Straftatbestand oder eine Ordnungswidrigkeit (Bußgeld) vorlag und gleichzeitig mindestens ein Kfz als nicht fahrbereit von der Unfallstelle abgeschleppt werden musste.

Sonstige Sachschadensunfälle unter Einfluss berauschender Mittel

Unfälle, bei denen mindestens ein Unfallbeteiligter unter Einwirkung eines berauschenden Mittels stand und alle beteiligten Kfz fahrbereit waren.

Beteiligte

Als Beteiligte an einem Straßenverkehrsunfall zählen alle Fahrer, die selbst oder deren Fahrzeuge Schäden erlitten oder hervorgerufen haben, sowie die in den Unfall verwickelten Fußgänger. Mitfahrer zählen nicht zu den Unfallbeteiligten.

Verunglückte

Alle Personen, auch Mitfahrer, die bei Straßenverkehrsunfällen verletzt oder getötet wurden.

- **Getötete:** Personen, die auf der Stelle getötet wurden oder innerhalb von 30 Tagen an den Unfallfolgen starben.
- **Schwerverletzte:** Personen, die unmittelbar in ein Krankenhaus zur stationären Behandlung (mindestens 24 Stunden) eingeliefert wurden.
- **Leichtverletzte:** Personen, deren Verletzungen keinen stationären Krankenhausaufenthalt erforderten.

Unfallart

Die Unfallart beschreibt den äußeren Ablauf des Unfallgeschehens, nämlich ob und wie die Verkehrsteilnehmer kollidiert sind. Hierbei werden zehn Unfallarten unterschieden.

Unfalltyp

Der Unfalltyp kennzeichnet den Verkehrsvorgang bzw. die Konfliktsituation, woraus der Unfall entstanden ist. Hierbei werden sieben Unfalltypen unterschieden.

- **Fahrerunfall:** Ein Fahrer verliert die Kontrolle über das Fahrzeug, weil er die Geschwindigkeit nicht entsprechend dem Verlauf, dem Querschnitt, der Neigung oder dem Zustand der Straße gewählt hat oder weil er deren Verlauf oder eine Querschnittsänderung zu spät erkannt hat.
- **Abbiege-Unfall:** Unfall, der durch einen Konflikt zwischen einem Abbieger und einem aus gleicher oder entgegen gesetzter Richtung kommenden Verkehrsteilnehmer ausgelöst wurde.
- **Einbiegen-/Kreuzen-Unfall:** Unfall, der durch einen Konflikt zwischen einem einbiegenden oder kreuzenden Wartepflichtigen und einem Vorfahrtberechtigten ausgelöst wurde.
- **Überschreiten-Unfall:** Unfall, der durch einen Konflikt zwischen einem die Fahrbahn überschreitenden Fußgänger und einem Fahrzeug ausgelöst wurde, ausgenommen Konflikte mit abbiegenden Fahrzeugen.
- **Unfall durch ruhenden Verkehr:** Unfall, der durch einen Konflikt zwischen einem Fahrzeug des fließenden Verkehrs und einem auf der Fahrbahn haltenden oder parkenden Fahrzeug ausgelöst wurde.
- **Unfall im Längsverkehr:** Unfall, der durch einen Konflikt zwischen Verkehrsteilnehmern ausgelöst wurde, die sich in gleicher oder entgegen gesetzter Richtung bewegten, sofern dieser Konflikt nicht die Folge eines Verkehrsvorgangs ist, der einem der Unfalltypen 1 bis 5 entspricht.
- **Sonstiger Unfall:** Unfall, der keinem anderen Unfalltyp zuzuordnen ist.

Unfallursache

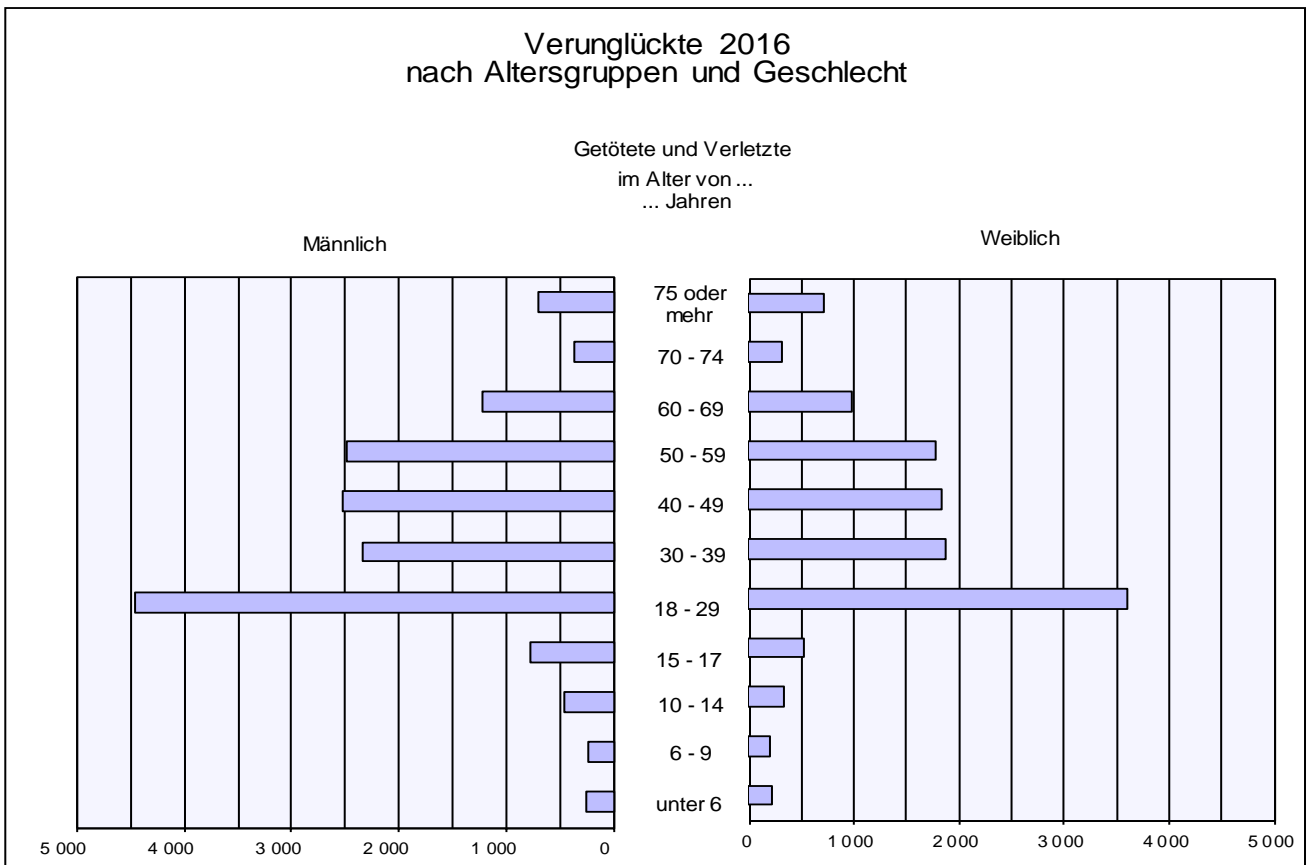
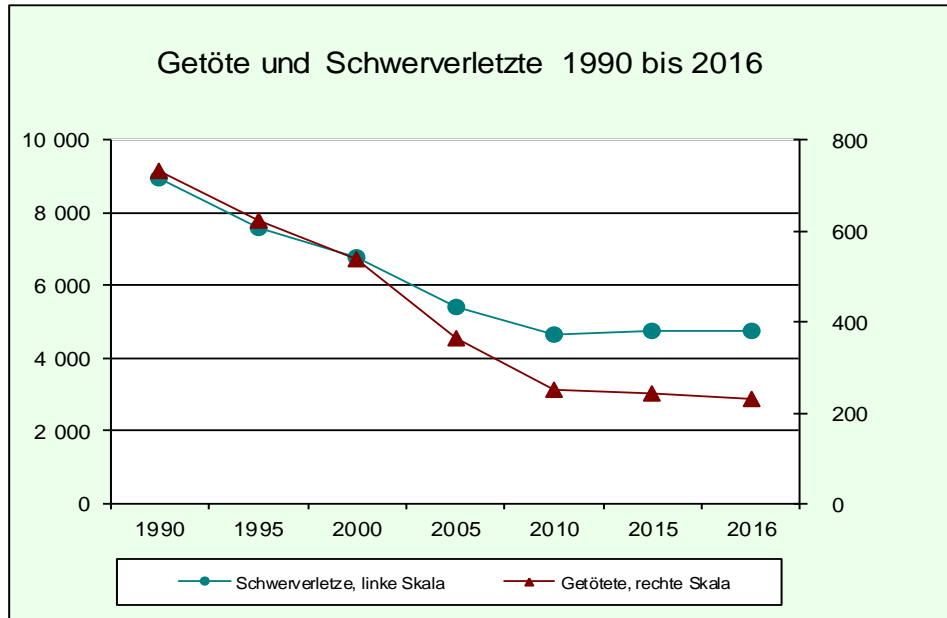
Von dem Polizeibeamten, der den Unfall aufnimmt, werden die vorläufig festgestellten Ursachen von höchstens zwei Beteiligten angegeben, die die wesentlichsten Ursachen für den Unfall gesetzt haben. Hierbei können für die betreffenden Beteiligten jeweils bis zu drei Ursachen angegeben werden. Wenn auch äußere Umstände, wie z. B. Straßenverhältnisse, Witterungseinflüsse und Hindernisse auf der Fahrbahn für den Unfall ursächlich waren, so werden je Unfall bis zu zwei „allgemeine Ursachen“ festgehalten. Die Gesamtzahl der von der Statistik nachgewiesenen Ursachen ist daher immer größer als die Zahl der Unfälle selbst.

Hauptverursacher

Beteiligter, der, nach Einschätzung der Polizei, die wesentlichste Ursache zum Unfall gesetzt hat.

Ortschaften

Als Unfälle innerhalb von Ortschaften gelten Unfälle, die sich innerhalb der mit gelben Ortstafeln (Zeichen 310 und 311 der Straßenverkehrsordnung) kenntlich gemachten geschlossenen Ortschaften ereignet haben. Andernfalls handelt es sich um Unfälle außerhalb von Ortschaften. Alle Unfälle auf Autobahnen, auch die auf Stadtautobahnen, gelten als Unfälle außerhalb von Ortschaften.



1. Straßenverkehrsunfälle und Verunglückte 1990 bis 2016

Jahr	Unfälle mit Personenschaden				Verunglückte				Sach- schadens- unfälle ¹⁾
	insgesamt	davon mit			insgesamt	davon			
		Getöteten	Schwer- verletzten	Leicht- verletzten		Getötete	Schwer- verletzten	Leicht- verletzten	
Grundzahlen									
1990	31 631	651	7 324	23 656	42 958	731	8 979	33 248	.
1991	29 107	665	6 703	21 739	39 633	749	8 283	30 601	.
1992	29 108	664	6 571	21 873	39 349	734	8 100	30 515	.
1993	27 224	587	6 278	20 359	37 151	658	7 739	28 754	.
1994	27 507	576	6 248	20 683	37 563	642	7 720	29 201	.
1995	27 200	564	6 201	20 435	37 335	624	7 614	29 097	12 329
1996	25 532	569	5 721	19 242	35 055	626	7 044	27 385	10 716
1997	26 210	539	6 024	19 647	35 874	596	7 235	28 043	9 898
1998	25 975	485	5 652	19 838	35 597	537	6 878	28 182	9 957
1999	27 650	518	5 808	21 324	37 776	570	7 024	30 182	10 351
2000	26 988	496	5 536	20 956	36 870	540	6 782	29 548	10 102
2001	26 953	467	5 392	21 094	36 866	516	6 418	29 932	10 046
2002	26 596	461	5 176	20 959	36 285	501	6 276	29 508	9 929
2003	26 044	450	5 029	20 565	35 148	504	5 973	28 671	9 720
2004	25 315	402	4 995	19 918	34 093	428	5 925	27 740	9 552
2005	24 843	339	4 665	19 839	33 563	365	5 438	27 760	8 907
2006	24 258	347	4 602	19 309	32 542	376	5 422	26 744	9 588
2007	24 745	355	4 563	19 827	32 909	373	5 326	27 210	9 815
2008	23 139	289	4 347	18 503	30 406	318	4 954	25 134	8 846
2009	22 687	294	4 293	18 100	30 097	308	4 962	24 827	8 624
2010	21 075	237	3 970	16 868	28 122	250	4 667	23 205	8 662
2011	22 461	248	4 472	17 741	30 003	263	5 227	24 513	8 365
2012	21 609	260	4 263	17 086	28 980	279	5 044	23 657	8 214
2013	20 522	200	4 004	16 318	27 727	215	4 704	22 808	8 457
2014	21 220	213	4 183	16 824	28 382	223	4 878	23 281	7 839
2015	21 157	231	4 090	16 836	28 348	242	4 749	23 357	7 619
2016	21 314	217	4 057	17 040	28 294	231	4 777	23 286	8 063
Zu- bzw. Abnahme (–) gegenüber dem Vorjahr in %									
1990	– 0,4	– 3,6	– 4,2	0,9	1,0	0,1	– 4,5	2,7	.
1991	– 8,0	2,2	– 8,5	– 8,1	– 7,7	2,5	– 7,8	– 8,0	.
1992	0,0	– 0,2	– 2,0	0,6	– 0,7	– 2,0	– 2,2	– 0,3	.
1993	– 6,5	– 11,6	– 4,5	– 6,9	– 5,6	– 10,4	– 4,5	– 5,8	.
1994	1,0	– 1,9	– 0,5	1,6	1,1	– 2,4	– 0,2	1,6	.
1995	– 1,1	– 2,1	– 0,8	– 1,2	– 0,6	– 2,8	– 1,4	– 0,4	.
1996	– 6,1	0,9	– 7,7	– 5,8	– 6,1	0,3	– 7,5	– 5,9	– 13,1
1997	2,7	– 5,3	5,3	2,1	2,3	– 4,8	2,7	2,4	– 7,6
1998	– 0,9	– 10,0	– 6,2	1,0	– 0,8	– 9,9	– 4,9	0,5	0,6
1999	6,4	6,8	2,8	7,5	6,1	6,1	2,1	7,1	4,0
2000	– 2,4	– 4,2	– 4,7	– 1,7	– 2,4	– 5,3	– 3,4	– 2,1	– 2,4
2001	– 0,1	– 5,8	– 2,6	0,7	– 0,0	– 4,4	– 5,4	1,3	– 0,6
2002	– 1,3	– 1,3	– 4,0	– 0,6	– 1,6	– 2,9	– 2,2	– 1,4	– 1,2
2003	– 2,1	– 2,4	– 2,8	– 1,9	– 3,1	0,6	– 4,8	– 2,8	– 2,1
2004	– 2,8	– 10,7	– 0,7	– 3,1	– 3,0	– 15,1	– 0,8	– 3,2	– 1,7
2005	– 1,9	– 15,7	– 6,6	– 0,4	– 1,6	– 14,7	– 8,2	0,1	– 6,8
2006	– 2,4	2,4	– 1,4	– 2,7	– 3,0	3,0	– 0,3	– 3,7	7,6
2007	2,0	2,3	– 0,8	2,7	1,1	– 0,8	– 1,8	1,7	2,4
2008	– 6,5	– 18,6	– 4,7	– 6,7	– 7,6	– 14,7	– 7,0	– 7,6	– 9,9
2009	– 2,0	1,7	– 1,2	– 2,2	– 1,0	– 3,1	0,2	– 1,2	– 2,5
2010	– 7,1	– 19,4	– 7,5	– 6,8	– 6,6	– 18,8	– 5,9	– 6,5	0,4
2011	6,6	4,6	12,6	5,2	6,7	5,2	12,0	5,6	– 3,4
2012	– 3,8	4,8	– 4,7	– 3,7	– 3,4	6,1	– 3,5	– 3,5	– 1,8
2013	– 5,0	– 23,1	– 6,1	– 4,5	– 4,3	– 22,9	– 6,7	– 3,6	3,0
2014	3,4	6,5	4,5	3,1	2,4	3,7	3,7	2,1	– 7,3
2015	– 0,3	8,5	– 2,2	0,1	– 0,1	8,5	– 2,6	0,3	– 2,8
2016	0,7	– 6,1	– 0,8	1,2	– 0,2	– 4,5	0,6	– 0,3	5,8

1) Schwerwiegende Unfälle mit Sachschaden (im engeren Sinne) und sonstige Unfälle unter Einwirkung berauschender Mittel.

2. Straßenverkehrsunfälle und verunglückte Personen 2016 nach Verwaltungsbezirken und Ortslage

Kreisfreie Stadt (St.) Landkreis — Ortslage	Straßenverkehrsunfälle				Verunglückte			
	insgesamt	mit Personen- schaden	Schwerwie- gende mit Sachschaden i. e. S.	Unter Einfluss berau- schender Mittel	insgesamt	Getötete	Schwer- verletzte	Leicht- verletzte
Darmstadt, Wissenschaftsst.	917	669	221	27	838	1	65	772
innerorts	762	566	172	24	685	1	57	627
außerorts ohne Autobahn	69	46	21	2	69	—	4	65
Autobahn	86	57	28	1	84	—	4	80
Frankfurt am Main, St.	3 920	2 975	760	185	3 686	15	365	3 306
innerorts	3 138	2 451	515	172	2 919	11	280	2 628
außerorts ohne Autobahn	137	95	40	2	131	2	18	111
Autobahn	645	429	205	11	636	2	67	567
Offenbach am Main, St.	693	526	114	53	695	5	74	616
innerorts	570	433	89	48	566	4	55	507
außerorts ohne Autobahn	33	27	4	2	31	—	9	22
Autobahn	90	66	21	3	98	1	10	87
Wiesbaden, Landeshauptst.	1 582	1 139	374	69	1 440	7	170	1 263
innerorts	1 274	936	277	61	1 145	1	136	1 008
außerorts ohne Autobahn	137	104	32	1	152	3	22	127
Autobahn	171	99	65	7	143	3	12	128
Bergstraße	1 239	915	273	51	1 215	14	226	975
innerorts	784	578	162	44	706	2	107	597
außerorts ohne Autobahn	313	242	65	6	357	10	90	257
Autobahn	142	95	46	1	152	2	29	121
Darmstadt-Dieburg	1 216	859	316	41	1 144	13	164	967
innerorts	683	470	177	36	546	4	52	490
außerorts ohne Autobahn	397	296	97	4	433	7	79	347
Autobahn	136	93	42	1	165	2	33	130
Groß-Gerau	1 325	930	350	45	1 247	18	163	1 066
innerorts	791	565	189	37	681	6	85	590
außerorts ohne Autobahn	271	195	74	2	292	4	47	241
Autobahn	263	170	87	6	274	8	31	235
Hochtaunuskreis	986	725	223	38	987	7	135	845
innerorts	614	442	140	32	547	1	65	481
außerorts ohne Autobahn	289	232	55	2	356	5	64	287
Autobahn	83	51	28	4	84	1	6	77
Main-Kinzig-Kreis	1 658	1 209	373	76	1 595	14	279	1 302
innerorts	919	653	207	59	788	2	124	662
außerorts ohne Autobahn	550	430	106	14	624	11	125	488
Autobahn	189	126	60	3	183	1	30	152
Main-Taunus-Kreis	916	656	218	42	900	5	150	745
innerorts	572	409	132	31	478	2	74	402
außerorts ohne Autobahn	199	158	36	5	255	2	48	205
Autobahn	145	89	50	6	167	1	28	138
Odenwaldkreis	398	304	77	17	417	7	107	303
innerorts	214	159	41	14	200	—	34	166
außerorts ohne Autobahn	184	145	36	3	217	7	73	137
Autobahn	—	—	—	—	—	—	—	—
Offenbach	1 464	1 086	307	71	1 474	9	223	1 242
innerorts	877	638	188	51	779	1	97	681
außerorts ohne Autobahn	405	318	74	13	484	6	85	393
Autobahn	182	130	45	7	211	2	41	168
Rheingau-Taunus-Kreis	741	520	187	34	709	6	166	537
innerorts	339	228	88	23	285	—	69	216
außerorts ohne Autobahn	352	264	78	10	374	6	88	280
Autobahn	50	28	21	1	50	—	9	41
Wetteraukreis	1 327	910	359	58	1 236	11	236	989
innerorts	646	422	182	42	497	2	77	418
außerorts ohne Autobahn	462	350	104	8	521	7	129	385
Autobahn	219	138	73	8	218	2	30	186
Reg.-Bez. D a r m s t a d t	18 382	13 423	4 152	807	17 583	132	2 523	14 928
innerorts	12 183	8 950	2 559	674	10 822	37	1 312	9 473
außerorts ohne Autobahn	3 798	2 902	822	74	4 296	70	881	3 345
Autobahn	2 401	1 571	771	59	2 465	25	330	2 110

Noch: 2. Straßenverkehrsunfälle und verunglückte Personen 2016 nach Verwaltungsbezirken und Ortslage

Kreisfreie Stadt (St.) Landkreis — Ortslage	Straßenverkehrsunfälle				Verunglückte			
	insgesamt	mit Personen- schaden	Schwerwie- gende mit Sachschaden i. e. S.	Unter Einfluss berau- schender Mittel	insgesamt	Getötete	Schwer- verletzte	Leicht- verletzte
Gießen	1 440	1 037	348	55	1 443	3	249	1 191
innerorts	760	536	182	42	674	1	83	590
außerorts ohne Autobahn	430	345	78	7	501	—	121	380
Autobahn	250	156	88	6	268	2	45	221
Lahn-Dill-Kreis	1 194	848	296	50	1 122	11	173	938
innerorts	572	408	125	39	506	1	55	450
außerorts ohne Autobahn	467	375	86	6	522	9	103	410
Autobahn	155	65	85	5	94	1	15	78
Limburg-Weilburg	940	709	191	40	952	11	160	781
innerorts	462	344	84	34	429	—	70	359
außerorts ohne Autobahn	337	271	62	4	375	8	65	302
Autobahn	141	94	45	2	148	3	25	120
Marburg-Biedenkopf	915	704	178	33	985	5	227	753
innerorts	438	321	94	23	420	—	66	354
außerorts ohne Autobahn	477	383	84	10	565	5	161	399
Autobahn	—	—	—	—	—	—	—	—
Vogelsbergkreis	586	439	130	17	591	7	146	438
innerorts	226	156	57	13	194	—	37	157
außerorts ohne Autobahn	222	174	46	2	231	7	79	145
Autobahn	138	109	27	2	166	—	30	136
Reg.-Bez. G i e ß e n	5 075	3 737	1 143	195	5 093	37	955	4 101
innerorts	2 458	1 765	542	151	2 223	2	311	1 910
außerorts ohne Autobahn	1 933	1 548	356	29	2 194	29	529	1 636
Autobahn	684	424	245	15	676	6	115	555
Kassel, documenta-St.	1 195	851	279	65	1 109	4	129	976
innerorts	1 095	785	247	63	1 006	4	110	892
außerorts ohne Autobahn	74	52	21	1	79	—	13	66
Autobahn	26	14	11	1	24	—	6	18
Fulda	1 047	765	245	37	1 063	14	293	756
innerorts	566	415	125	26	529	3	109	417
außerorts ohne Autobahn	360	281	70	9	421	9	149	263
Autobahn	121	69	50	2	113	2	35	76
Hersfeld-Rotenburg	660	439	194	27	603	3	156	444
innerorts	281	185	78	18	234	—	45	189
außerorts ohne Autobahn	167	132	31	4	183	2	62	119
Autobahn	212	122	85	5	186	1	49	136
Kassel	978	624	304	50	868	14	195	659
innerorts	411	267	106	38	335	1	58	276
außerorts ohne Autobahn	415	274	136	5	387	9	105	273
Autobahn	152	83	62	7	146	4	32	110
Schwalm-Eder-Kreis	898	615	247	36	825	9	189	627
innerorts	343	237	90	16	291	2	58	231
außerorts ohne Autobahn	410	298	97	15	417	6	98	313
Autobahn	145	80	60	5	117	1	33	83
Waldeck-Frankenberg	706	547	138	21	728	14	233	481
innerorts	333	237	80	16	296	2	80	214
außerorts ohne Autobahn	359	303	52	4	420	12	153	255
Autobahn	14	7	6	1	12	—	—	12
Werra-Meißner-Kreis	436	313	108	15	422	4	104	314
innerorts	215	151	54	10	176	—	36	140
außerorts ohne Autobahn	202	153	44	5	234	4	66	164
Autobahn	19	9	10	—	12	—	2	10
Reg.-Bez. K a s s e l	5 920	4 154	1 515	251	5 618	62	1 299	4 257
innerorts	3 244	2 277	780	187	2 867	12	496	2 359
außerorts ohne Autobahn	1 987	1 493	451	43	2 141	42	646	1 453
Autobahn	689	384	284	21	610	8	157	445
H e s s e n	29 377	21 314	6 810	1 253	28 294	231	4 777	23 286
innerorts	17 885	12 992	3 881	1 012	15 912	51	2 119	13 742
außerorts ohne Autobahn	7 718	5 943	1 629	146	8 631	141	2 056	6 434
Autobahn	3 774	2 379	1 300	95	3 751	39	602	3 110
Kreisfreie Städte	8 307	6 160	1 748	399	7 768	32	803	6 933
Landkreise	21 070	15 154	5 062	854	20 526	199	3 974	16 353

3. Straßenverkehrsunfälle, beteiligte Verkehrsteilnehmer

Lfd.-Nr.	Merkmal	Darmstadt, Wissenschaftsst.	Frankfurt am Main, St.	Offenbach am Main, St.	Wiesbaden, Landeshauptst.	Bergstraße
a) Innerhalb von						
Unfälle						
1	mit Getöteten	1	11	4	1	2
2	mit Verletzten	565	2 440	429	935	576
3	mit Personenschaden zusammen	566	2 451	433	936	578
4	Schwerwiegende mit Sachschaden i.e.S.	172	515	89	277	162
Unfälle mit Personenschaden auf						
5	Autobahnen	—	—	—	—	—
6	Bundesstraßen	157	359	103	211	115
7	Landesstraßen	27	199	54	101	82
8	Kreisstraßen	13	410	16	218	28
9	sonstige Straßen	369	1 483	260	406	353
An Unfällen mit Personenschaden beteiligte						
10	Krafträder mit Versicherungskennzeichen	31	160	21	81	46
11	Krafträder mit amtlichem Kennzeichen	30	176	24	78	54
12	Personenkraftwagen	723	2 918	617	1 227	708
13	Busse	9	74	24	64	11
14	Landwirtschaftliche Zugmaschinen	—	—	1	—	2
15	Güterkraftfahrzeuge	36	159	36	60	52
16	sonstige Kraftfahrzeuge	1	21	1	5	5
17	Kraftfahrzeuge zusammen	830	3 508	724	1 515	878
18	Fahrräder	228	927	120	180	192
19	Fußgänger	71	470	68	188	78
20	Sonstige	21	140	7	29	15
21	Beteiligte insgesamt	1 150	5 045	919	1 912	1 163
22	darunter von 18 bis unter 21 Jahren	74	207	66	107	77
23	von 21 bis unter 25 Jahre	107	352	91	128	79
24	65 Jahre oder älter	110	491	89	225	173
25	Verunglückte insgesamt	685	2 919	566	1 145	706
Getötete Benutzer von						
26	Kraftködern mit Versicherungskennzeichen	—	—	—	—	—
27	Kraftködern mit amtlichem Kennzeichen	—	1	1	—	—
28	Personenkraftwagen	—	1	1	—	—
29	Güterkraftfahrzeugen	—	—	—	—	—
30	Fahrrädern	—	3	—	1	1
31	getötete Fußgänger	1	6	2	—	1
32	Sonstige Getötete	—	—	—	—	—
33	Getötete insgesamt	1	11	4	1	2
34	darunter unter 6 Jahren	—	—	—	—	—
35	von 6 bis unter 15 Jahre	—	1	—	—	—
36	von 18 bis unter 21 Jahre	1	—	—	1	—
37	von 21 bis unter 25 Jahre	—	2	—	—	—
38	65 Jahre oder älter	—	5	3	—	2
Verletzte Benutzer von						
39	Kraftködern mit Versicherungskennzeichen	29	162	22	79	47
40	Kraftködern mit amtlichem Kennzeichen	28	171	21	81	53
41	Personenkraftwagen	318	1 177	312	554	327
42	Güterkraftfahrzeugen	9	25	10	10	6
43	Fahrrädern	208	827	104	161	182
44	verletzte Fußgänger	69	434	64	182	76
45	Sonstige Verletzte	23	112	29	77	13
46	Verletzte insgesamt	684	2 908	562	1 144	704
47	darunter unter 6 Jahren	11	58	17	21	10
48	von 6 bis unter 15 Jahre	36	157	27	60	53
49	von 18 bis unter 21 Jahre	52	155	42	64	45
50	von 21 bis unter 25 Jahre	86	226	56	96	55
51	65 Jahre oder älter	63	270	51	148	105

und Verunglückte 2016 nach Verwaltungsbezirken

Darmstadt-Dieburg	Groß-Gerau	Hochtaunus-kreis	Main-Kinzig-Kreis	Main-Taunus-Kreis	Odenwald-kreis	Offenbach	Rheingau-Taunus-Kreis	Lfd.-Nr.
Ortschaften								
3	6	1	2	2	—	1	—	1
467	559	441	651	407	159	637	228	2
470	565	442	653	409	159	638	228	3
177	189	140	207	132	41	188	88	4
—	—	—	—	—	—	—	—	5
46	62	38	69	38	46	50	59	6
59	70	80	171	81	12	92	32	7
11	22	25	46	15	16	21	26	8
354	411	299	367	275	85	475	111	9
36	29	17	51	30	16	37	17	10
44	41	34	50	28	24	45	22	11
542	677	511	844	458	196	825	287	12
8	5	16	15	13	3	5	1	13
1	2	2	1	—	2	—	1	14
33	48	19	41	32	10	34	14	15
2	2	5	9	3	1	3	2	16
666	804	604	1 011	564	252	949	344	17
173	229	143	177	148	34	243	50	18
64	89	95	107	71	26	101	60	19
19	19	18	16	9	2	13	9	20
922	1 141	860	1 311	792	314	1 306	463	21
60	86	49	95	45	26	72	28	22
66	84	46	86	43	16	78	31	23
132	155	153	192	129	54	207	92	24
546	681	547	788	478	200	779	285	25
—	—	—	1	—	—	—	—	26
—	—	—	—	—	—	—	—	27
3	1	—	—	1	—	—	—	28
—	—	—	—	—	—	—	—	29
—	3	—	—	1	—	1	—	30
1	2	1	1	—	—	—	—	31
—	—	—	—	—	—	—	—	32
4	6	1	2	2	—	1	—	33
—	1	—	—	—	—	—	—	34
—	—	—	—	—	—	—	—	35
—	1	—	—	—	—	—	—	36
1	—	—	—	—	—	—	—	37
2	3	1	1	2	—	1	—	38
36	30	18	49	31	17	37	18	39
45	43	35	52	26	24	43	23	40
222	289	241	393	192	95	368	134	41
4	10	4	8	7	3	5	4	42
163	210	130	165	137	32	225	47	43
60	85	90	99	71	26	88	54	44
12	8	28	20	12	3	12	5	45
542	675	546	786	476	200	778	285	46
11	7	20	21	7	6	14	4	47
33	52	59	46	34	7	69	18	48
38	49	38	56	29	19	52	15	49
36	53	22	54	38	12	58	29	50
69	86	98	104	66	32	102	56	51

Noch: 3. Straßenverkehrsunfälle, beteiligte Verkehrsteilnehmer

Lfd.-Nr.	Merkmal	Wetterau-kreis	Gießen	Lahn-Dill-Kreis	Limburg-Weilburg	Marburg-Biedenkopf	Vogelsberg-kreis
a) Innerhalb von							
Unfälle							
1	mit Getöteten	2	1	1	—	—	—
2	mit Verletzten	420	535	407	344	321	156
3	mit Personenschaden zusammen	422	536	408	344	321	156
4	Schwerwiegende mit Sachschaden i.e.S.	182	182	125	84	94	57
Unfälle mit Personenschaden auf							
5	Autobahnen	—	—	—	—	—	—
6	Bundesstraßen	87	29	39	99	36	48
7	Landesstraßen	42	182	175	71	94	41
8	Kreisstraßen	9	24	18	47	40	6
9	sonstige Straßen	284	301	176	127	151	61
An Unfällen mit Personenschaden beteiligte							
10	Krafträder mit Versicherungskennzeichen	28	30	37	29	14	11
11	Krafträder mit amtlichem Kennzeichen	36	37	58	46	31	15
12	Personenkraftwagen	543	760	554	482	409	208
13	Busse	4	15	6	5	9	1
14	Landwirtschaftliche Zugmaschinen	2	2	2	2	1	3
15	Güterkraftfahrzeuge	28	33	32	18	15	10
16	sonstige Kraftfahrzeuge	3	2	3	—	7	2
17	Kraftfahrzeuge zusammen	644	879	692	582	486	250
18	Fahrräder	96	136	46	39	79	19
19	Fußgänger	80	68	62	53	44	34
20	Sonstige	12	22	7	12	9	5
21	Beteiligte insgesamt	832	1 105	807	686	618	308
22	darunter von 18 bis unter 21 Jahren	66	72	69	41	54	16
23	von 21 bis unter 25 Jahre	55	125	69	54	72	28
24	65 Jahre oder älter	132	119	96	99	77	51
25	Verunglückte insgesamt	497	674	506	429	420	194
Getötete Benutzer von							
26	Krafträdern mit Versicherungskennzeichen	—	—	—	—	—	—
27	Krafträdern mit amtlichem Kennzeichen	—	—	—	—	—	—
28	Personenkraftwagen	—	—	—	—	—	—
29	Güterkraftfahrzeugen	—	—	—	—	—	—
30	Fahrrädern	—	—	—	—	—	—
31	getötete Fußgänger	2	1	1	—	—	—
32	Sonstige Getötete	—	—	—	—	—	—
33	Getötete insgesamt	2	1	1	—	—	—
34	darunter unter 6 Jahren	—	—	—	—	—	—
35	von 6 bis unter 15 Jahre	—	—	—	—	—	—
36	von 18 bis unter 21 Jahre	—	—	—	—	—	—
37	von 21 bis unter 25 Jahre	—	—	—	—	—	—
38	65 Jahre oder älter	2	1	1	—	—	—
Verletzte Benutzer von							
39	Krafträdern mit Versicherungskennzeichen	30	30	37	29	15	11
40	Krafträdern mit amtlichem Kennzeichen	35	37	59	48	32	14
41	Personenkraftwagen	248	382	299	252	235	109
42	Güterkraftfahrzeugen	7	11	2	4	4	3
43	Fahrrädern	92	128	42	39	75	20
44	verletzte Fußgänger	75	64	59	52	43	32
45	Sonstige Verletzte	8	21	7	5	16	5
46	Verletzte insgesamt	495	673	505	429	420	194
47	darunter unter 6 Jahren	7	13	6	4	14	3
48	von 6 bis unter 15 Jahre	35	35	30	23	22	12
49	von 18 bis unter 21 Jahre	58	52	56	36	39	11
50	von 21 bis unter 25 Jahre	31	92	44	36	53	16
51	65 Jahre oder älter	77	75	49	56	52	32

und Verunglückte 2016 nach Verwaltungsbezirken

Kassel, documenta-St.	Fulda	Hersfeld- Rotenburg	Kassel	Schwalm-Eder- Kreis	Waldeck- Frankenberg	Werra-Meißner- Kreis	Land Hessen	Lfd.- Nr.
Ortschaften								
4	3	—	1	2	2	—	50	1
781	412	185	266	235	235	151	12 942	2
785	415	185	267	237	237	151	12 992	3
247	125	78	106	90	80	54	3 881	4
—	—	—	—	—	—	—	—	5
217	83	53	19	42	16	52	2 173	6
170	166	40	76	46	30	25	2 218	7
163	38	14	53	25	13	8	1 325	8
235	128	78	119	124	178	66	7 276	9
30	34	9	17	15	15	10	851	10
48	35	13	28	23	17	11	1 048	11
1 095	583	240	354	306	295	179	16 541	12
23	11	—	10	2	5	3	342	13
—	4	1	3	3	3	2	40	14
69	36	17	16	17	20	17	902	15
3	1	2	4	3	2	—	92	16
1 268	704	282	432	369	357	222	19 816	17
171	71	40	48	40	50	41	3 720	18
137	57	26	34	39	43	24	2 189	19
52	6	3	7	5	12	7	476	20
1 628	838	351	521	453	462	294	26 201	21
90	65	30	27	34	46	24	1 626	22
128	62	26	41	30	45	21	1 963	23
157	109	57	87	78	71	45	3 380	24
1 006	529	234	335	291	296	176	15 912	25
—	—	—	—	—	—	—	1	26
—	—	—	—	1	1	—	4	27
2	1	—	1	1	—	—	12	28
—	—	—	—	—	—	—	—	29
—	—	—	—	—	—	—	10	30
2	2	—	—	—	1	—	24	31
—	—	—	—	—	—	—	—	32
4	3	—	1	2	2	—	51	33
—	—	—	—	—	—	—	1	34
—	—	—	—	—	—	—	1	35
—	—	—	—	—	—	—	3	36
—	—	—	—	1	—	—	4	37
1	3	—	—	—	—	—	28	38
32	33	9	18	15	17	10	861	39
47	35	14	29	21	15	11	1 042	40
575	323	143	186	160	163	85	7 782	41
15	6	4	8	5	4	3	181	42
159	71	37	46	39	47	40	3 426	43
130	51	24	34	39	42	23	2 066	44
44	7	3	13	10	6	4	503	45
1 002	526	234	334	289	294	176	15 861	46
19	9	2	5	5	4	2	300	47
51	24	14	19	20	17	15	968	48
76	47	23	20	27	33	12	1 144	49
87	39	19	29	23	23	16	1 329	50
102	68	37	48	45	52	27	1 970	51

Noch: 3. Straßenverkehrsunfälle, beteiligte Verkehrsteilnehmer

Lfd.-Nr.	Merkmal	Darmstadt, Wissenschaftsst.	Frankfurt am Main, St.	Offenbach am Main, St.	Wiesbaden, Landeshauptst.	Bergstraße
b) Außerhalb von Ortschaften,						
Unfälle						
1	mit Getöteten	—	4	1	5	11
2	mit Verletzten	103	520	92	198	326
3	mit Personenschaden zusammen	103	524	93	203	337
4	Schwerwiegende mit Sachschaden i.e.S.	49	245	25	97	111
Unfälle mit Personenschaden auf						
5	Autobahnen	57	429	66	99	95
6	Bundesstraßen	37	63	16	54	113
7	Landesstraßen	3	25	11	40	90
8	Kreisstraßen	1	5	—	7	18
9	sonstige Straßen	5	2	—	3	21
An Unfällen mit Personenschaden beteiligte						
10	Krafträder mit Versicherungskennzeichen	1	2	2	1	5
11	Krafträder mit amtlichem Kennzeichen	4	30	6	16	55
12	Personenkraftwagen	183	1 020	155	366	480
13	Busse	—	4	—	3	1
14	Landwirtschaftliche Zugmaschinen	—	1	—	2	2
15	Güterkraftfahrzeuge	28	108	31	34	57
16	sonstige Kraftfahrzeuge	1	3	—	3	2
17	Kraftfahrzeuge zusammen	217	1 168	194	425	602
18	Fahrräder	4	8	—	5	21
19	Fußgänger	—	2	—	2	5
20	Sonstige	2	12	1	6	3
21	Beteiligte insgesamt	223	1 190	195	438	631
22	darunter von 18 bis unter 21 Jahren	15	65	6	21	40
23	von 21 bis unter 25 Jahre	16	100	13	43	77
24	65 Jahre oder älter	20	68	13	35	55
25	Verunglückte insgesamt	153	767	129	295	509
Getötete Benutzer von						
26	Kraftködern mit Versicherungskennzeichen	—	—	—	—	—
27	Kraftködern mit amtlichem Kennzeichen	—	1	—	1	4
28	Personenkraftwagen	—	3	1	5	7
29	Güterkraftfahrzeugen	—	—	—	—	—
30	Fahrrädern	—	—	—	—	—
31	getötete Fußgänger	—	—	—	—	1
32	Sonstige Getötete	—	—	—	—	—
33	Getötete insgesamt	—	4	1	6	12
34	darunter unter 6 Jahren	—	—	—	—	—
35	von 6 bis unter 15 Jahre	—	—	—	—	—
36	von 18 bis unter 21 Jahre	—	—	—	—	—
37	von 21 bis unter 25 Jahre	—	—	—	1	4
38	65 Jahre oder älter	—	—	—	1	2
Verletzte Benutzer von						
39	Kraftködern mit Versicherungskennzeichen	1	3	2	1	5
40	Kraftködern mit amtlichem Kennzeichen	4	30	6	15	55
41	Personenkraftwagen	141	688	107	254	387
42	Güterkraftfahrzeugen	3	24	13	8	28
43	Fahrrädern	4	7	—	5	18
44	verletzte Fußgänger	—	2	—	2	2
45	Sonstige Verletzte	—	9	—	4	2
46	Verletzte insgesamt	153	763	128	289	497
47	darunter unter 6 Jahren	1	9	1	4	8
48	von 6 bis unter 15 Jahre	6	11	2	7	11
49	von 18 bis unter 21 Jahre	15	61	7	16	40
50	von 21 bis unter 25 Jahre	11	87	8	40	55
51	65 Jahre oder älter	9	53	7	20	39

und Verunglückte 2016 nach Verwaltungsbezirken

Darmstadt-Dieburg	Groß-Gerau	Hochtaunus-kreis	Main-Kinzig-Kreis	Main-Taunus-Kreis	Odenwald-kreis	Offenbach	Rheingau-Taunus-Kreis	Lfd.-Nr.
einschließlich Autobahnen								
9	12	6	11	2	5	8	5	1
380	353	277	545	245	140	440	287	2
389	365	283	556	247	145	448	292	3
139	161	83	166	86	36	119	99	4
93	170	51	126	89	—	130	28	5
131	86	72	96	47	73	143	139	6
112	64	121	264	102	40	118	101	7
44	21	20	50	5	25	37	19	8
9	24	19	20	4	7	20	5	9
4	4	2	8	1	4	3	3	10
37	29	69	77	15	53	35	77	11
662	618	442	819	453	157	755	346	12
1	4	1	4	3	1	5	9	13
1	2	1	3	—	2	—	2	14
65	77	32	91	39	11	106	24	15
2	6	2	6	2	—	3	1	16
772	740	549	1 008	513	228	907	462	17
27	27	17	25	14	7	29	13	18
3	5	1	5	7	3	5	3	19
13	8	4	14	9	6	3	4	20
815	780	571	1 052	543	244	944	482	21
61	40	47	95	29	32	60	42	22
77	76	49	101	41	33	82	52	23
81	51	68	87	54	32	89	62	24
598	566	440	807	422	217	695	424	25
—	—	—	—	—	—	—	—	26
—	2	2	6	1	2	1	2	27
5	7	2	5	2	4	4	3	28
—	1	—	—	—	1	—	—	29
2	1	1	1	—	—	2	1	30
2	1	—	—	—	—	1	—	31
—	—	1	—	—	—	—	—	32
9	12	6	12	3	7	8	6	33
—	—	—	—	—	—	—	—	34
—	—	—	—	—	—	—	—	35
—	1	—	—	—	2	—	—	36
1	1	—	1	2	1	1	1	37
2	—	1	3	—	—	3	2	38
4	4	2	9	1	4	3	3	39
37	28	62	68	14	50	32	76	40
507	458	338	646	348	140	586	311	41
13	26	10	31	22	7	30	11	42
26	25	16	22	14	6	25	9	43
1	4	1	5	7	3	4	3	44
1	9	5	14	13	—	7	5	45
589	554	434	795	419	210	687	418	46
7	6	6	10	7	1	17	2	47
15	11	8	23	15	4	13	9	48
57	41	43	86	29	35	50	47	49
64	57	40	80	48	27	71	50	50
55	38	45	57	38	23	56	51	51

Noch: 3. Straßenverkehrsunfälle, beteiligte Verkehrsteilnehmer

Lfd.-Nr.	Merkmal	Wetterau-kreis	Gießen	Lahn-Dill-Kreis	Limburg-Weilburg	Marburg-Biedenkopf	Vogelsberg-kreis
b) Außerhalb von Ortschaften,							
Unfälle							
1	mit Getöteten	9	2	10	11	4	6
2	mit Verletzten	479	499	430	354	379	277
3	mit Personenschaden zusammen	488	501	440	365	383	283
4	Schwerwiegende mit Sachschaden i.e.S.	177	166	171	107	84	73
Unfälle mit Personenschaden auf							
5	Autobahnen	138	156	65	94	—	109
6	Bundesstraßen	161	135	107	97	141	61
7	Landesstraßen	133	163	206	131	159	80
8	Kreisstraßen	42	31	48	37	68	23
9	sonstige Straßen	14	16	14	6	15	10
An Unfällen mit Personenschaden beteiligte							
10	Krafträder mit Versicherungskennzeichen	5	14	7	8	10	3
11	Krafträder mit amtlichem Kennzeichen	60	51	75	30	42	48
12	Personenkraftwagen	769	777	599	623	476	430
13	Busse	2	2	3	3	5	1
14	Landwirtschaftliche Zugmaschinen	2	4	6	2	5	3
15	Güterkraftfahrzeuge	71	81	68	96	45	57
16	sonstige Kraftfahrzeuge	2	4	2	1	6	2
17	Kraftfahrzeuge zusammen	911	933	760	763	589	544
18	Fahrräder	18	24	17	10	15	8
19	Fußgänger	12	8	8	6	7	4
20	Sonstige	17	14	9	9	18	3
21	Beteiligte insgesamt	958	979	794	788	629	559
22	darunter von 18 bis unter 21 Jahren	86	77	80	77	88	49
23	von 21 bis unter 25 Jahre	109	96	94	82	76	53
24	65 Jahre oder älter	96	99	79	58	51	46
25	Verunglückte insgesamt	739	769	616	523	565	397
Getötete Benutzer von							
26	Kraftködern mit Versicherungskennzeichen	—	—	—	—	—	—
27	Kraftködern mit amtlichem Kennzeichen	2	1	4	—	—	3
28	Personenkraftwagen	5	1	3	7	5	4
29	Güterkraftfahrzeugen	2	—	1	2	—	—
30	Fahrrädern	—	—	—	1	—	—
31	getötete Fußgänger	—	—	2	1	—	—
32	Sonstige Getötete	—	—	—	—	—	—
33	Getötete insgesamt	9	2	10	11	5	7
34	darunter unter 6 Jahren	—	—	—	—	—	—
35	von 6 bis unter 15 Jahre	1	—	—	—	—	—
36	von 18 bis unter 21 Jahre	1	—	—	1	1	2
37	von 21 bis unter 25 Jahre	3	—	1	—	—	1
38	65 Jahre oder älter	2	—	1	2	1	1
Verletzte Benutzer von							
39	Kraftködern mit Versicherungskennzeichen	5	14	6	8	11	4
40	Kraftködern mit amtlichem Kennzeichen	60	52	73	29	41	45
41	Personenkraftwagen	608	641	474	422	456	308
42	Güterkraftfahrzeugen	25	25	17	35	24	22
43	Fahrrädern	18	23	16	7	12	7
44	verletzte Fußgänger	11	3	6	5	6	3
45	Sonstige Verletzte	3	9	14	6	10	1
46	Verletzte insgesamt	730	767	606	512	560	390
47	darunter unter 6 Jahren	10	19	5	5	7	7
48	von 6 bis unter 15 Jahre	13	20	25	13	10	10
49	von 18 bis unter 21 Jahre	83	66	77	74	96	45
50	von 21 bis unter 25 Jahre	82	81	73	66	68	44
51	65 Jahre oder älter	69	72	45	34	46	31

und Verunglückte 2016 nach Verwaltungsbezirken

Kassel, documenta-St.	Fulda	Hersfeld- Rotenburg	Kassel	Schwalm-Eder- Kreis	Waldeck- Frankenberg	Werra-Meißner- Kreis	Land Hessen	Lfd.- Nr.
einschließlich Autobahnen								
—	10	3	10	7	12	4	167	1
66	340	251	347	371	298	158	8 155	2
66	350	254	357	378	310	162	8 322	3
32	120	116	198	157	58	54	2 929	4
14	69	122	83	80	7	9	2 379	5
26	88	54	101	107	107	89	2 344	6
24	135	54	108	126	134	45	2 589	7
1	41	17	52	57	44	7	720	8
1	17	7	13	8	18	12	290	9
—	8	6	6	10	8	3	128	10
6	56	26	43	41	97	14	1 092	11
107	442	343	454	492	307	214	12 489	12
—	1	—	6	4	2	1	66	13
—	6	1	7	9	4	2	67	14
11	53	83	85	65	35	29	1 482	15
2	4	4	1	2	4	4	69	16
126	570	463	602	623	457	267	15 393	17
3	17	9	17	10	11	12	368	18
—	8	1	6	1	6	2	110	19
—	4	3	4	18	10	5	199	20
129	599	476	629	652	484	286	16 070	21
7	66	33	54	90	67	31	1 358	22
16	72	44	60	57	50	22	1 591	23
15	53	36	55	60	38	35	1 436	24
103	534	369	533	534	432	246	12 382	25
—	1	—	—	—	—	—	1	26
—	2	—	2	3	3	—	42	27
—	8	2	4	4	8	4	103	28
—	—	1	1	—	—	—	9	29
—	—	—	2	—	—	—	11	30
—	—	—	1	—	1	—	10	31
—	—	—	3	—	—	—	4	32
—	11	3	13	7	12	4	180	33
—	—	—	—	—	—	—	—	34
—	—	—	1	1	—	—	3	35
—	—	—	1	—	—	—	9	36
—	1	1	1	—	3	1	25	37
—	—	2	1	2	2	1	29	38
—	7	6	5	10	8	3	129	39
6	55	27	44	39	96	15	1 059	40
90	404	286	408	433	274	192	9 907	41
3	18	31	40	28	22	15	531	42
3	17	9	14	10	11	11	335	43
—	7	1	5	1	5	2	89	44
1	15	6	4	6	4	4	152	45
103	523	366	520	527	420	242	12 202	46
2	6	4	15	11	4	2	176	47
10	13	6	7	12	8	3	285	48
7	61	31	50	88	67	29	1 301	49
12	63	41	55	47	45	17	1 332	50
8	51	34	34	43	25	31	1 014	51

Noch: 3. Straßenverkehrsunfälle, beteiligte Verkehrsteilnehmer

Lfd.-Nr.	Merkmal	Darmstadt, Wissenschaftsst.	Frankfurt am Main, St.	Offenbach am Main, St.	Wiesbaden, Landeshauptst.	Bergstraße
c) Innerhalb und außerhalb						
Unfälle						
1	mit Getöteten	1	15	5	6	13
2	mit Verletzten	668	2 960	521	1 133	902
3	mit Personenschaden zusammen	669	2 975	526	1 139	915
4	Schwerwiegende mit Sachschaden i.e.S.	221	760	114	374	273
Unfälle mit Personenschaden auf						
5	Autobahnen	57	429	66	99	95
6	Bundesstraßen	194	422	119	265	228
7	Landesstraßen	30	224	65	141	172
8	Kreisstraßen	14	415	16	225	46
9	sonstige Straßen	374	1 485	260	409	374
An Unfällen mit Personenschaden beteiligte						
10	Krafträder mit Versicherungskennzeichen	32	162	23	82	51
11	Krafträder mit amtlichem Kennzeichen	34	206	30	94	109
12	Personenkraftwagen	906	3 938	772	1 593	1 188
13	Busse	9	78	24	67	12
14	Landwirtschaftliche Zugmaschinen	—	1	1	2	4
15	Güterkraftfahrzeuge	64	267	67	94	109
16	sonstige Kraftfahrzeuge	2	24	1	8	7
17	Kraftfahrzeuge zusammen	1 047	4 676	918	1 940	1 480
18	Fahrräder	232	935	120	185	213
19	Fußgänger	71	472	68	190	83
20	Sonstige	23	152	8	35	18
21	Beteiligte insgesamt	1 373	6 235	1 114	2 350	1 794
22	darunter von 18 bis unter 21 Jahren	89	272	72	128	117
23	von 21 bis unter 25 Jahre	123	452	104	171	156
24	65 Jahre oder älter	130	559	102	260	228
25	Verunglückte insgesamt	838	3 686	695	1 440	1 215
Getötete Benutzer von						
26	Krafträdern mit Versicherungskennzeichen	—	—	—	—	—
27	Krafträdern mit amtlichem Kennzeichen	—	2	1	1	4
28	Personenkraftwagen	—	4	2	5	7
29	Güterkraftfahrzeugen	—	—	—	—	—
30	Fahrrädern	—	3	—	1	1
31	getötete Fußgänger	1	6	2	—	2
32	Sonstige Getötete	—	—	—	—	—
33	Getötete insgesamt	1	15	5	7	14
34	darunter unter 6 Jahren	—	—	—	—	—
35	von 6 bis unter 15 Jahre	—	1	—	—	—
36	von 18 bis unter 21 Jahre	1	—	—	1	—
37	von 21 bis unter 25 Jahre	—	2	—	1	4
38	65 Jahre oder älter	—	5	3	1	4
Verletzte Benutzer von						
39	Krafträdern mit Versicherungskennzeichen	30	165	24	80	52
40	Krafträdern mit amtlichem Kennzeichen	32	201	27	96	108
41	Personenkraftwagen	459	1 865	419	808	714
42	Güterkraftfahrzeugen	12	49	23	18	34
43	Fahrrädern	212	834	104	166	200
44	verletzte Fußgänger	69	436	64	184	78
45	Sonstige Verletzte	23	121	29	81	15
46	Verletzte insgesamt	837	3 671	690	1 433	1 201
47	darunter unter 6 Jahren	12	67	18	25	18
48	von 6 bis unter 15 Jahre	42	168	29	67	64
49	von 18 bis unter 21 Jahre	67	216	49	80	85
50	von 21 bis unter 25 Jahre	97	313	64	136	110
51	65 Jahre oder älter	72	323	58	168	144

und Verunglückte 2016 nach Verwaltungsbezirken

Darmstadt-Dieburg	Groß-Gerau	Hochtaunus-kreis	Main-Kinzig-Kreis	Main-Taunus-Kreis	Odenwald-kreis	Offenbach	Rheingau-Taunus-Kreis	Lfd.-Nr.
von Ortschaften								
12	18	7	13	4	5	9	5	1
847	912	718	1 196	652	299	1 077	515	2
859	930	725	1 209	656	304	1 086	520	3
316	350	223	373	218	77	307	187	4
93	170	51	126	89	—	130	28	5
177	148	110	165	85	119	193	198	6
171	134	201	435	183	52	210	133	7
55	43	45	96	20	41	58	45	8
363	435	318	387	279	92	495	116	9
40	33	19	59	31	20	40	20	10
81	70	103	127	43	77	80	99	11
1 204	1 295	953	1 663	911	353	1 580	633	12
9	9	17	19	16	4	10	10	13
2	4	3	4	—	4	—	3	14
98	125	51	132	71	21	140	38	15
4	8	7	15	5	1	6	3	16
1 438	1 544	1 153	2 019	1 077	480	1 856	806	17
200	256	160	202	162	41	272	63	18
67	94	96	112	78	29	106	63	19
32	27	22	30	18	8	16	13	20
1 737	1 921	1 431	2 363	1 335	558	2 250	945	21
121	126	96	190	74	58	132	70	22
143	160	95	187	84	49	160	83	23
213	206	221	279	183	86	296	154	24
1 144	1 247	987	1 595	900	417	1 474	709	25
—	—	—	1	—	—	—	—	26
—	2	2	6	1	2	1	2	27
8	8	2	5	3	4	4	3	28
—	1	—	—	—	1	—	—	29
2	4	1	1	1	—	3	1	30
3	3	1	1	—	—	1	—	31
—	—	1	—	—	—	—	—	32
13	18	7	14	5	7	9	6	33
—	1	—	—	—	—	—	—	34
—	—	—	—	—	—	—	—	35
—	2	—	—	—	2	—	—	36
2	1	—	1	2	1	1	1	37
4	3	2	4	2	—	4	2	38
40	34	20	58	32	21	40	21	39
82	71	97	120	40	74	75	99	40
729	747	579	1 039	540	235	954	445	41
17	36	14	39	29	10	35	15	42
189	235	146	187	151	38	250	56	43
61	89	91	104	78	29	92	57	44
13	17	33	34	25	3	19	10	45
1 131	1 229	980	1 581	895	410	1 465	703	46
18	13	26	31	14	7	31	6	47
48	63	67	69	49	11	82	27	48
95	90	81	142	58	54	102	62	49
100	110	62	134	86	39	129	79	50
124	124	143	161	104	55	158	107	51

Noch: 3. Straßenverkehrsunfälle, beteiligte Verkehrsteilnehmer

Lfd.-Nr.	Merkmal	Wetterau-kreis	Gießen	Lahn-Dill-Kreis	Limburg-Weilburg	Marburg-Biedenkopf	Vogelsberg-kreis
c) Innerhalb und außerhalb							
Unfälle							
1	mit Getöteten	11	3	11	11	4	6
2	mit Verletzten	899	1 034	837	698	700	433
3	mit Personenschaden zusammen	910	1 037	848	709	704	439
4	Schwerwiegende mit Sachschaden i.e.S.	359	348	296	191	178	130
Unfälle mit Personenschaden auf							
5	Autobahnen	138	156	65	94	—	109
6	Bundesstraßen	248	164	146	196	177	109
7	Landesstraßen	175	345	381	202	253	121
8	Kreisstraßen	51	55	66	84	108	29
9	sonstige Straßen	298	317	190	133	166	71
An Unfällen mit Personenschaden beteiligte							
10	Krafträder mit Versicherungskennzeichen	33	44	44	37	24	14
11	Krafträder mit amtlichem Kennzeichen	96	88	133	76	73	63
12	Personenkraftwagen	1 312	1 537	1 153	1 105	885	638
13	Busse	6	17	9	8	14	2
14	Landwirtschaftliche Zugmaschinen	4	6	8	4	6	6
15	Güterkraftfahrzeuge	99	114	100	114	60	67
16	sonstige Kraftfahrzeuge	5	6	5	1	13	4
17	Kraftfahrzeuge zusammen	1 555	1 812	1 452	1 345	1 075	794
18	Fahrräder	114	160	63	49	94	27
19	Fußgänger	92	76	70	59	51	38
20	Sonstige	29	36	16	21	27	8
21	Beteiligte insgesamt	1 790	2 084	1 601	1 474	1 247	867
22	darunter von 18 bis unter 21 Jahren	152	149	149	118	142	65
23	von 21 bis unter 25 Jahre	164	221	163	136	148	81
24	65 Jahre oder älter	228	218	175	157	128	97
25	Verunglückte insgesamt	1 236	1 443	1 122	952	985	591
Getötete Benutzer von							
26	Krafträdern mit Versicherungskennzeichen	—	—	—	—	—	—
27	Krafträdern mit amtlichem Kennzeichen	2	1	4	—	—	3
28	Personenkraftwagen	5	1	3	7	5	4
29	Güterkraftfahrzeugen	2	—	1	2	—	—
30	Fahrrädern	—	—	—	1	—	—
31	getötete Fußgänger	2	1	3	1	—	—
32	Sonstige Getötete	—	—	—	—	—	—
33	Getötete insgesamt	11	3	11	11	5	7
34	darunter unter 6 Jahren	—	—	—	—	—	—
35	von 6 bis unter 15 Jahre	1	—	—	—	—	—
36	von 18 bis unter 21 Jahre	1	—	—	1	1	2
37	von 21 bis unter 25 Jahre	3	—	1	—	—	1
38	65 Jahre oder älter	4	1	2	2	1	1
Verletzte Benutzer von							
39	Krafträdern mit Versicherungskennzeichen	35	44	43	37	26	15
40	Krafträdern mit amtlichem Kennzeichen	95	89	132	77	73	59
41	Personenkraftwagen	856	1 023	773	674	691	417
42	Güterkraftfahrzeugen	32	36	19	39	28	25
43	Fahrrädern	110	151	58	46	87	27
44	verletzte Fußgänger	86	67	65	57	49	35
45	Sonstige Verletzte	11	30	21	11	26	6
46	Verletzte insgesamt	1 225	1 440	1 111	941	980	584
47	darunter unter 6 Jahren	17	32	11	9	21	10
48	von 6 bis unter 15 Jahre	48	55	55	36	32	22
49	von 18 bis unter 21 Jahre	141	118	133	110	135	56
50	von 21 bis unter 25 Jahre	113	173	117	102	121	60
51	65 Jahre oder älter	146	147	94	90	98	63

und Verunglückte 2016 nach Verwaltungsbezirken

Kassel, documenta-St.	Fulda	Hersfeld- Rotenburg	Kassel	Schwalm-Eder- Kreis	Waldeck- Frankenberg	Werra-Meißner- Kreis	Land Hessen	Lfd.- Nr.
von Ortschaften								
4	13	3	11	9	14	4	217	1
847	752	436	613	606	533	309	21 097	2
851	765	439	624	615	547	313	21 314	3
279	245	194	304	247	138	108	6 810	4
14	69	122	83	80	7	9	2 379	5
243	171	107	120	149	123	141	4 517	6
194	301	94	184	172	164	70	4 807	7
164	79	31	105	82	57	15	2 045	8
236	145	85	132	132	196	78	7 566	9
30	42	15	23	25	23	13	979	10
54	91	39	71	64	114	25	2 140	11
1 202	1 025	583	808	798	602	393	29 030	12
23	12	—	16	6	7	4	408	13
—	10	2	10	12	7	4	107	14
80	89	100	101	82	55	46	2 384	15
5	5	6	5	5	6	4	161	16
1 394	1 274	745	1 034	992	814	489	35 209	17
174	88	49	65	50	61	53	4 088	18
137	65	27	40	40	49	26	2 299	19
52	10	6	11	23	22	12	675	20
1 757	1 437	827	1 150	1 105	946	580	42 271	21
97	131	63	81	124	113	55	2 984	22
144	134	70	101	87	95	43	3 554	23
172	162	93	142	138	109	80	4 816	24
1 109	1 063	603	868	825	728	422	28 294	25
—	1	—	—	—	—	—	2	26
—	2	—	2	4	4	—	46	27
2	9	2	5	5	8	4	115	28
—	—	1	1	—	—	—	9	29
—	—	—	2	—	—	—	21	30
2	2	—	1	—	2	—	34	31
—	—	—	3	—	—	—	4	32
4	14	3	14	9	14	4	231	33
—	—	—	—	—	—	—	1	34
—	—	—	1	1	—	—	4	35
—	—	—	1	—	—	—	12	36
—	1	1	1	1	3	1	29	37
1	3	2	1	2	2	1	57	38
32	40	15	23	25	25	13	990	39
53	90	41	73	60	111	26	2 101	40
665	727	429	594	593	437	277	17 689	41
18	24	35	48	33	26	18	712	42
162	88	46	60	49	58	51	3 761	43
130	58	25	39	40	47	25	2 155	44
45	22	9	17	16	10	8	655	45
1 105	1 049	600	854	816	714	418	28 063	46
21	15	6	20	16	8	4	476	47
61	37	20	26	32	25	18	1 253	48
83	108	54	70	115	100	41	2 445	49
99	102	60	84	70	68	33	2 661	50
110	119	71	82	88	77	58	2 984	51

4. Polizeilich festgestellte Unfallursachen bei Unfällen

Lfd.-Nr.	Merkmal	Darmstadt, Wissenschaftsst.	Frankfurt am Main, St.	Offenbach am Main, St.	Wiesbaden, Landeshauptst.	Bergstraße
a) Innerhalb von						
1	Fehlverhalten der Fahrer	680	2 973	515	1 122	696
	darunter					
2	Alkoholeinfluss	22	85	18	37	26
3	Einfluss anderer berauschender Mittel	3	19	8	10	4
4	nicht angepasste Geschwindigkeit	29	147	22	58	38
5	Nichtbeachten der Vorfahrt	125	471	72	144	157
6	Fehler beim Abbiegen	84	271	49	133	62
7	Falsche Straßenbenutzung	51	207	24	56	43
8	Ungenügender Sicherheitsabstand	123	407	89	207	86
9	Fehler beim Überholen	19	104	16	33	26
10	Falsches Verhalten gegenüber Fußgängern	31	275	31	140	50
11	Fehlverhalten der Fußgänger einschl. Fußgänger mit Sport- und Spielgeräten	41	234	23	82	25
12	darunter Alkoholeinfluss	1	21	1	3	3
13	Fahrzeugbezogene Mängel	3	18	3	8	4
14	Unfallbezogene Ursachen	21	80	7	30	30
15	Straßenverhältnisse	12	37	4	19	16
16	Witterungseinflüsse	6	25	3	10	10
17	Hindernisse	3	18	—	1	4
b) Außerhalb von Ortschaften,						
1	Fehlverhalten der Fahrer	124	636	116	266	407
	darunter					
2	Alkoholeinfluss	1	31	5	5	18
3	Einfluss anderer berauschender Mittel	—	3	1	—	6
4	nicht angepasste Geschwindigkeit	22	122	19	68	91
5	Nichtbeachten der Vorfahrt	5	25	9	11	32
6	Fehler beim Abbiegen	2	2	1	8	14
7	Falsche Straßenbenutzung	4	3	2	2	16
8	Ungenügender Sicherheitsabstand	49	303	48	93	101
9	Fehler beim Überholen	5	6	2	14	20
10	Falsches Verhalten gegenüber Fußgängern	—	—	—	1	1
11	Fehlverhalten der Fußgänger einschl. Fußgänger mit Sport- und Spielgeräten	—	3	—	—	5
12	darunter Alkoholeinfluss	—	—	—	—	2
13	Fahrzeugbezogene Mängel	1	6	2	2	7
14	Unfallbezogene Ursachen	7	32	6	22	41
15	Straßenverhältnisse	6	21	4	10	21
16	Witterungseinflüsse	1	7	—	2	4
17	Hindernisse	—	4	2	10	16
c) Innerhalb und außerhalb						
1	Fehlverhalten der Fahrer	804	3 609	631	1 388	1 103
	darunter					
2	Alkoholeinfluss	23	116	23	42	44
3	Einfluss anderer berauschender Mittel	3	22	9	10	10
4	nicht angepasste Geschwindigkeit	51	269	41	126	129
5	Nichtbeachten der Vorfahrt	130	496	81	155	189
6	Fehler beim Abbiegen	86	273	50	141	76
7	Falsche Straßenbenutzung	55	210	26	58	59
8	Ungenügender Sicherheitsabstand	172	710	137	300	187
9	Fehler beim Überholen	24	110	18	47	46
10	Falsches Verhalten gegenüber Fußgängern	31	275	31	141	51
11	Fehlverhalten der Fußgänger einschl. Fußgänger mit Sport- und Spielgeräten	41	237	23	82	30
12	darunter Alkoholeinfluss	1	21	1	3	5
13	Fahrzeugbezogene Mängel	4	24	5	10	11
14	Unfallbezogene Ursachen	28	112	13	52	71
15	Straßenverhältnisse	18	58	8	29	37
16	Witterungseinflüsse	7	32	3	12	14
17	Hindernisse	3	22	2	11	20

mit Personenschaden 2016 nach Verwaltungsbezirken

Darmstadt-Dieburg	Groß-Gerau	Hochtaunus-kreis	Main-Kinzig-Kreis	Main-Taunus-Kreis	Odenwald-kreis	Offenbach	Rheingau-Taunus-Kreis	Lfd.-Nr.
Ortschaften								
567	661	502	779	525	198	736	265	1
29	33	13	39	28	13	36	15	2
9	6	3	3	3	1	2	3	3
27	28	22	56	28	19	25	24	4
120	176	92	147	97	33	175	35	5
48	63	40	58	27	15	77	15	6
26	46	18	63	20	6	48	9	7
53	69	66	75	46	20	69	23	8
16	17	10	15	17	11	19	9	9
34	38	51	56	56	14	55	27	10
								11
23	54	35	37	16	7	43	18	
1	3	1	4	—	1	1	—	12
8	6	2	8	4	2	9	5	13
19	25	20	53	32	9	31	22	14
8	7	7	25	16	4	12	7	15
7	10	11	15	7	3	18	11	16
4	8	2	13	9	2	1	4	17
einschließlich Autobahnen								
483	458	345	675	302	182	534	330	1
22	19	16	31	8	5	17	7	2
5	3	—	4	2	1	5	3	3
77	62	69	154	38	59	74	70	4
66	45	36	72	44	13	50	25	5
16	22	17	59	8	2	46	14	6
16	12	12	21	6	24	22	21	7
129	148	92	108	103	17	147	29	8
32	32	17	36	12	12	16	17	9
1	3	1	1	3	1	2	1	10
								11
4	1	—	3	5	—	3	1	
—	—	—	—	—	—	1	—	12
6	6	2	7	2	1	8	7	13
33	25	36	58	20	16	21	50	14
20	11	20	39	11	9	7	33	15
3	7	6	7	3	3	6	4	16
10	7	10	12	6	4	8	13	17
von Ortschaften								
1 050	1 119	847	1 454	827	380	1 270	595	1
51	52	29	70	36	18	53	22	2
14	9	3	7	5	2	7	6	3
104	90	91	210	66	78	99	94	4
186	221	128	219	141	46	225	60	5
64	85	57	117	35	17	123	29	6
42	58	30	84	26	30	70	30	7
182	217	158	183	149	37	216	52	8
48	49	27	51	29	23	35	26	9
35	41	52	57	59	15	57	28	10
								11
27	55	35	40	21	7	46	19	
1	3	1	4	—	1	2	—	12
14	12	4	15	6	3	17	12	13
52	50	56	111	52	25	52	72	14
28	18	27	64	27	13	19	40	15
10	17	17	22	10	6	24	15	16
14	15	12	25	15	6	9	17	17

Noch: 4. Polizeilich festgestellte Unfallursachen bei Unfällen

Lfd.-Nr.	Merkmal	Wetterau-kreis	Gießen	Lahn-Dill-Kreis	Limburg-Weilburg	Marburg-Biedenkopf	Vogelsberg-kreis
a) Innerhalb von							
1	Fehlverhalten der Fahrer	516	611	461	413	384	182
	darunter						
2	Alkoholeinfluss	29	28	28	21	17	9
3	Einfluss anderer berauschender Mittel	6	7	4	4	2	—
4	nicht angepasste Geschwindigkeit	19	30	39	22	39	15
5	Nichtbeachten der Vorfahrt	92	140	74	81	58	31
6	Fehler beim Abbiegen	29	68	23	30	34	10
7	Falsche Straßenbenutzung	28	22	29	14	21	7
8	Ungenügender Sicherheitsabstand	48	107	96	60	74	22
9	Fehler beim Überholen	12	14	13	7	14	4
10	Falsches Verhalten gegenüber Fußgängern	34	34	19	29	24	17
11	Fehlverhalten der Fußgänger einschl. Fußgänger mit Sport- und Spielgeräten	21	28	29	23	14	6
12	darunter Alkoholeinfluss	—	1	1	3	1	1
13	Fahrzeugbezogene Mängel	3	9	2	5	3	4
14	Unfallbezogene Ursachen	29	18	21	21	23	17
15	Straßenverhältnisse	11	4	9	5	12	8
16	Witterungseinflüsse	12	9	6	4	8	5
17	Hindernisse	6	5	6	12	3	4
b) Außerhalb von Ortschaften,							
1	Fehlverhalten der Fahrer	617	631	501	456	473	360
	darunter						
2	Alkoholeinfluss	28	26	16	21	25	9
3	Einfluss anderer berauschender Mittel	2	5	3	8	4	—
4	nicht angepasste Geschwindigkeit	100	156	177	81	179	113
5	Nichtbeachten der Vorfahrt	61	60	71	49	52	17
6	Fehler beim Abbiegen	29	32	30	16	19	5
7	Falsche Straßenbenutzung	32	19	26	25	22	11
8	Ungenügender Sicherheitsabstand	121	145	78	84	54	95
9	Fehler beim Überholen	49	44	32	32	32	20
10	Falsches Verhalten gegenüber Fußgängern	5	2	2	5	1	—
11	Fehlverhalten der Fußgänger einschl. Fußgänger mit Sport- und Spielgeräten	6	6	8	7	3	—
12	darunter Alkoholeinfluss	—	2	3	—	—	—
13	Fahrzeugbezogene Mängel	10	8	5	5	8	6
14	Unfallbezogene Ursachen	58	60	61	57	68	43
15	Straßenverhältnisse	22	36	34	18	43	32
16	Witterungseinflüsse	18	7	12	7	11	4
17	Hindernisse	18	17	15	32	14	7
c) Innerhalb und außerhalb							
1	Fehlverhalten der Fahrer	1 133	1 242	962	869	857	542
	darunter						
2	Alkoholeinfluss	57	54	44	42	42	18
3	Einfluss anderer berauschender Mittel	8	12	7	12	6	—
4	nicht angepasste Geschwindigkeit	119	186	216	103	218	128
5	Nichtbeachten der Vorfahrt	153	200	145	130	110	48
6	Fehler beim Abbiegen	58	100	53	46	53	15
7	Falsche Straßenbenutzung	60	41	55	39	43	18
8	Ungenügender Sicherheitsabstand	169	252	174	144	128	117
9	Fehler beim Überholen	61	58	45	39	46	24
10	Falsches Verhalten gegenüber Fußgängern	39	36	21	34	25	17
11	Fehlverhalten der Fußgänger einschl. Fußgänger mit Sport- und Spielgeräten	27	34	37	30	17	6
12	darunter Alkoholeinfluss	—	3	4	3	1	1
13	Fahrzeugbezogene Mängel	13	17	7	10	11	10
14	Unfallbezogene Ursachen	87	78	82	78	91	60
15	Straßenverhältnisse	33	40	43	23	55	40
16	Witterungseinflüsse	30	16	18	11	19	9
17	Hindernisse	24	22	21	44	17	11

mit Personenschaden 2016 nach Verwaltungsbezirken

Kassel, documenta-St.	Fulda	Hersfeld- Rotenburg	Kassel	Schwalm-Eder- Kreis	Waldeck- Frankenberg	Werra-Meißner- Kreis	Land Hessen	Lfd.- Nr.
Ortschaften								
1 049	511	239	324	284	283	175	15 651	1
36	19	16	20	21	16	5	659	2
2	2	4	2	—	—	1	108	3
119	45	19	20	25	25	15	955	4
159	120	49	83	55	46	43	2 875	5
114	51	8	28	16	14	7	1 374	6
69	35	9	14	12	12	7	896	7
191	98	22	39	28	33	26	2 177	8
27	10	3	9	8	9	2	444	9
54	40	12	29	21	17	10	1 198	10
								11
154	22	8	15	10	6	5	979	
12	1	—	—	2	—	—	62	12
12	5	1	2	1	3	4	134	13
38	23	12	20	34	24	10	669	14
23	14	8	13	8	10	5	304	15
11	8	3	7	8	4	3	224	16
4	1	1	—	18	10	2	141	17
einschließlich Autobahnen								
88	428	307	414	465	365	198	10 161	1
3	25	10	24	20	23	10	425	2
2	1	2	2	3	5	—	70	3
19	109	86	98	111	97	47	2 298	4
5	57	37	35	40	29	30	976	5
3	17	8	16	15	19	3	423	6
4	22	6	16	27	21	19	411	7
27	51	39	87	60	20	31	2 259	8
1	30	25	36	35	13	8	578	9
—	5	1	4	1	3	—	44	10
								11
—	5	—	2	3	2	—	67	
—	—	—	1	—	1	—	10	12
1	5	9	10	9	2	2	137	13
9	62	62	91	79	63	28	1 108	14
5	38	33	67	41	40	14	635	15
2	9	15	9	12	3	5	167	16
2	15	14	15	26	20	9	306	17
von Ortschaften								
1 137	939	546	738	749	648	373	25 812	1
39	44	26	44	41	39	15	1 084	2
4	3	6	4	3	5	1	178	3
138	154	105	118	136	122	62	3 253	4
164	177	86	118	95	75	73	3 851	5
117	68	16	44	31	33	10	1 797	6
73	57	15	30	39	33	26	1 307	7
218	149	61	126	88	53	57	4 436	8
28	40	28	45	43	22	10	1 022	9
54	45	13	33	22	20	10	1 242	10
								11
154	27	8	17	13	8	5	1 046	
12	1	—	1	2	1	—	72	12
13	10	10	12	10	5	6	271	13
47	85	74	111	113	87	38	1 777	14
28	52	41	80	49	50	19	939	15
13	17	18	16	20	7	8	391	16
6	16	15	15	44	30	11	447	17

5. Straßenverkehrsunfälle und Verunglückte 2016

Lfd.- Nr.	Unfälle ----- Verunglückte	Ins- gesamt	Januar	Februar	März	April
--------------	----------------------------------	----------------	--------	---------	------	-------

a) Innerhalb von

Unfälle						
1	mit Personenschaden	12 992	872	800	848	1 087
2	mit Sachschaden i. e. S.	3 881	311	300	307	308
3	Z u s a m m e n	16 873	1 183	1 100	1 155	1 395
Verunglückte						
4	Getötete	51	4	2	4	3
5	Schwerverletzte	2 119	168	126	135	166
6	Leichtverletzte	13 742	959	852	933	1 162
7	Z u s a m m e n	15 912	1 131	980	1 072	1 331

b) Außerhalb von Ortschaften,

Unfälle						
1	mit Personenschaden	8 322	636	544	583	613
2	mit Sachschaden i. e. S.	2 929	292	204	235	185
3	Z u s a m m e n	11 251	928	748	818	798
Verunglückte						
4	Getötete	180	9	10	2	12
5	Schwerverletzte	2 658	152	176	180	217
6	Leichtverletzte	9 544	766	629	721	683
7	Z u s a m m e n	12 382	927	815	903	912

c) Innerhalb und außerhalb

Unfälle						
1	mit Personenschaden	21 314	1 508	1 344	1 431	1 700
2	mit Sachschaden i. e. S.	6 810	603	504	542	493
3	unter Einfluss berauschender Mittel	1 253	106	77	92	103
4	I n s g e s a m t	29 377	2 217	1 925	2 065	2 296
Verunglückte						
5	Getötete	231	13	12	6	15
6	Schwerverletzte	4 777	320	302	315	383
7	Leichtverletzte	23 286	1 725	1 481	1 654	1 845
8	I n s g e s a m t	28 294	2 058	1 795	1 975	2 243

nachrichtlich:

Unfälle						
1	mit Personenschaden	2 379	183	161	186	193
2	mit Sachschaden i. e. S.	1 300	122	94	97	82
3	Z u s a m m e n	3 679	305	255	283	275
Verunglückte						
4	Getötete	39	1	2	—	1
5	Schwerverletzte	602	40	44	50	52
6	Leichtverletzte	3 110	251	191	269	258
7	Z u s a m m e n	3 751	292	237	319	311

nach Ortslage und Monaten

Mai	Juni	Juli	August	September	Oktober	November	Dezember	Lfd.- Nr.
-----	------	------	--------	-----------	---------	----------	----------	--------------

Ortschaften

1 249	1 274	1 239	1 253	1 331	1 028	1 066	945	1
301	301	313	275	326	336	389	414	2
1 550	1 575	1 552	1 528	1 657	1 364	1 455	1 359	3
4	6	6	2	1	7	8	4	4
220	201	208	206	220	173	179	117	5
1 288	1 340	1 265	1 320	1 368	1 057	1 135	1 063	6
1 512	1 547	1 479	1 528	1 589	1 237	1 322	1 184	7

einschließlich Autobahnen

715	794	734	758	791	764	739	651	1
189	263	207	196	188	330	326	314	2
904	1 057	941	954	979	1 094	1 065	965	3
17	15	21	26	13	18	20	17	4
243	268	275	283	258	221	194	191	5
770	896	795	815	871	932	889	777	6
1 030	1 179	1 091	1 124	1 142	1 171	1 103	985	7

von Ortschaften

1 964	2 068	1 973	2 011	2 122	1 792	1 805	1 596	1
490	564	520	471	514	666	715	728	2
103	96	119	104	114	130	98	111	3
2 557	2 728	2 612	2 586	2 750	2 588	2 618	2 435	4
21	21	27	28	14	25	28	21	5
463	469	483	489	478	394	373	308	6
2 058	2 236	2 060	2 135	2 239	1 989	2 024	1 840	7
2 542	2 726	2 570	2 652	2 731	2 408	2 425	2 169	8

auf Autobahnen

184	247	196	174	229	214	207	205	1
81	137	104	83	88	156	123	133	2
265	384	300	257	317	370	330	338	3
2	5	8	5	3	3	6	3	4
43	74	58	52	52	45	50	42	5
233	314	255	202	309	289	269	270	6
278	393	321	259	364	337	325	315	7

6. Straßenverkehrsunfälle und Verunglückte 2016

Unfallart	Unfälle mit Personenschaden			
	ins- gesamt	mit Getöteten	mit Schwer- verletzten	mit Leicht- verletzten
auf Bundes-				
Zusammenstoß mit einem anderen Fahrzeug, das anfährt, anhält oder im ruhenden Verkehr steht	141	2	13	126
vorausfährt oder wartet	1 354	6	123	1 225
seitlich in gleicher Richtung fährt	297	1	42	254
entgegenkommt	300	25	112	163
einbiegt oder kreuzt	1 150	6	252	892
Zusammenstoß zw. Fahrzeug und Fußgänger	230	8	74	148
Aufprall auf Hindernis auf der Fahrbahn	38	1	5	32
Abkommen von der Fahrbahn nach rechts	455	12	147	296
links	282	5	98	179
Unfall anderer Art	270	1	61	208
Z u s a m m e n	4 517	67	927	3 523
darunter auf schienengleichen Wegübergängen	21	—	4	17
auf Landes-				
Zusammenstoß mit einem anderen Fahrzeug, das anfährt, anhält oder im ruhenden Verkehr steht	157	—	26	131
vorausfährt oder wartet	965	4	81	880
seitlich in gleicher Richtung fährt	193	5	33	155
entgegenkommt	371	17	115	239
einbiegt oder kreuzt	1 349	15	265	1 069
Zusammenstoß zw. Fahrzeug und Fußgänger	269	6	95	168
Aufprall auf Hindernis auf der Fahrbahn	63	1	6	56
Abkommen von der Fahrbahn nach rechts	713	11	240	462
links	421	13	134	274
Unfall anderer Art	306	1	73	232
Z u s a m m e n	4 807	73	1 068	3 666
darunter auf schienengleichen Wegübergängen	22	2	1	19
auf Kreis-				
Zusammenstoß mit einem anderen Fahrzeug, das anfährt, anhält oder im ruhenden Verkehr steht	88	—	15	73
vorausfährt oder wartet	345	1	23	321
seitlich in gleicher Richtung fährt	112	—	14	98
entgegenkommt	132	2	39	91
einbiegt oder kreuzt	561	3	96	462
Zusammenstoß zw. Fahrzeug und Fußgänger	188	4	68	116
Aufprall auf Hindernis auf der Fahrbahn	26	—	8	18
Abkommen von der Fahrbahn nach rechts	249	5	79	165
links	179	2	61	116
Unfall anderer Art	165	—	49	116
Z u s a m m e n	2 045	17	452	1 576
darunter auf schienengleichen Wegübergängen	26	—	3	23

nach Unfallarten und Straßenkategorien

Verunglückte				Schwer- wiegende Unfälle mit Sachschaden i. e. S.	Unfallart
ins- gesamt	Getötete	Schwer- verletzte	Leicht- verletzte		
straßen					
197	2	15	180	68	Zusammenstoß mit einem anderen Fahrzeug, das
1 998	6	145	1 847	100	anfährt, anhält oder im ruhenden Verkehr steht
385	1	51	333	73	vorausfährt oder wartet
621	29	217	375	54	seitlich in gleicher Richtung fährt
1 738	6	324	1 408	475	entgegenkommt
257	8	76	173	—	einbiegt oder kreuzt
45	1	6	38	34	Zusammenstoß zw. Fahrzeug und Fußgänger
					Aufprall auf Hindernis auf der Fahrbahn
566	13	173	380	214	Abkommen von der Fahrbahn nach
337	5	107	225	189	rechts
316	1	62	253	66	links
6 460	72	1 176	5 212	1 273	Unfall anderer Art
35	—	4	31	6	Z u s a m m e n
					auf schienengleichen Wegübergängen
straßen					
196	—	27	169	79	Zusammenstoß mit einem anderen Fahrzeug, das
1 353	4	92	1 257	61	anfährt, anhält oder im ruhenden Verkehr steht
238	5	37	196	39	vorausfährt oder wartet
682	20	178	484	83	seitlich in gleicher Richtung fährt
1 941	15	315	1 611	471	entgegenkommt
293	6	99	188	—	einbiegt oder kreuzt
67	1	6	60	30	Zusammenstoß zw. Fahrzeug und Fußgänger
					Aufprall auf Hindernis auf der Fahrbahn
841	12	272	557	224	Abkommen von der Fahrbahn nach
518	14	163	341	189	rechts
358	1	76	281	62	links
6 487	78	1 265	5 144	1 238	Unfall anderer Art
29	2	2	25	5	Z u s a m m e n
					auf schienengleichen Wegübergängen
straßen					
110	—	16	94	47	Zusammenstoß mit einem anderen Fahrzeug, das
484	1	26	457	21	anfährt, anhält oder im ruhenden Verkehr steht
136	—	16	120	22	vorausfährt oder wartet
228	2	57	169	40	seitlich in gleicher Richtung fährt
781	3	112	666	201	entgegenkommt
206	4	69	133	—	einbiegt oder kreuzt
30	—	10	20	8	Zusammenstoß zw. Fahrzeug und Fußgänger
					Aufprall auf Hindernis auf der Fahrbahn
286	5	88	193	106	Abkommen von der Fahrbahn nach
221	2	72	147	76	rechts
186	—	52	134	28	links
2 668	17	518	2 133	549	Unfall anderer Art
31	—	3	28	12	Z u s a m m e n
					auf schienengleichen Wegübergängen

Noch: 6. Straßenverkehrsunfälle und Verunglückte 2016

Unfallart	Unfälle mit Personenschaden			
	ins- gesamt	mit Getöteten	mit Schwer- verletzten	mit Leicht- verletzten
				auf anderen
Zusammenstoß mit einem anderen Fahrzeug, das anfährt, anhält oder im ruhenden Verkehr steht	637	—	73	564
vorausfährt oder wartet	838	1	49	788
seitlich in gleicher Richtung fährt	368	1	34	333
entgegenkommt	311	—	58	253
einbiegt oder kreuzt	2 559	5	303	2 251
Zusammenstoß zw. Fahrzeug und Fußgänger	1 345	8	296	1 041
Aufprall auf Hindernis auf der Fahrbahn	54	—	12	42
Abkommen von der Fahrbahn nach rechts	285	4	75	206
links	146	—	31	115
Unfall anderer Art	1 023	6	217	800
Z u s a m m e n	7 566	25	1 148	6 393
darunter auf schienengleichen Wegübergängen	32	—	7	25
				I n s -
Zusammenstoß mit einem anderen Fahrzeug, das anfährt, anhält oder im ruhenden Verkehr steht	1 047	2	132	913
vorausfährt oder wartet	4 711	24	461	4 226
seitlich in gleicher Richtung fährt	1 343	11	190	1 142
entgegenkommt	1 125	44	328	753
einbiegt oder kreuzt	5 637	29	919	4 689
Zusammenstoß zw. Fahrzeug und Fußgänger	2 039	29	535	1 475
Aufprall auf Hindernis auf der Fahrbahn	223	4	44	175
Abkommen von der Fahrbahn nach rechts	2 019	42	626	1 351
links	1 331	23	398	910
Unfall anderer Art	1 839	9	424	1 406
I n s g e s a m t	21 314	217	4 057	17 040
darunter auf schienengleichen Wegübergängen	101	2	15	84
				nachrichtlich:
Zusammenstoß mit einem anderen Fahrzeug, das anfährt, anhält oder im ruhenden Verkehr steht	24	—	5	19
vorausfährt oder wartet	1 209	12	185	1 012
seitlich in gleicher Richtung fährt	373	4	67	302
entgegenkommt	11	—	4	7
einbiegt oder kreuzt	18	—	3	15
Zusammenstoß zw. Fahrzeug und Fußgänger	7	3	2	2
Aufprall auf Hindernis auf der Fahrbahn	42	2	13	27
Abkommen von der Fahrbahn nach rechts	317	10	85	222
links	303	3	74	226
Unfall anderer Art	75	1	24	50
Z u s a m m e n	2 379	35	462	1 882
darunter auf schienengleichen Wegübergängen	—	—	—	—

nach Unfallarten und Straßenkategorien

Verunglückte				Schwer- wiegende Unfälle mit Sachschaden i. e. S.	Unfallart
ins- gesamt	Getötete	Schwer- verletzte	Leicht- verletzte		
Straßen					
699	—	73	626	745	Zusammenstoß mit einem anderen Fahrzeug, das
1 108	1	55	1 052	75	anfährt, anhält oder im ruhenden Verkehr steht
404	1	35	368	46	vorausfährt oder wartet
430	—	67	363	89	seitlich in gleicher Richtung fährt
3 151	5	323	2 823	917	entgegenkommt
1 462	8	301	1 153	1	einbiegt oder kreuzt
61	—	12	49	21	Zusammenstoß zw. Fahrzeug und Fußgänger
					Aufprall auf Hindernis auf der Fahrbahn
340	4	85	251	225	Abkommen von der Fahrbahn nach
173	—	34	139	174	rechts
1 100	6	231	863	157	links
8 928	25	1 216	7 687	2 450	Unfall anderer Art
52	—	7	45	12	Z u s a m m e n
					auf schienengleichen Wegübergängen
g e s a m t					
1 235	2	137	1 096	954	Zusammenstoß mit einem anderen Fahrzeug, das
7 009	27	557	6 425	381	anfährt, anhält oder im ruhenden Verkehr steht
1 761	11	231	1 519	333	vorausfährt oder wartet
1 980	51	523	1 406	269	seitlich in gleicher Richtung fährt
7 633	29	1 078	6 526	2 098	entgegenkommt
2 228	29	547	1 652	1	einbiegt oder kreuzt
267	4	50	213	260	Zusammenstoß zw. Fahrzeug und Fußgänger
					Aufprall auf Hindernis auf der Fahrbahn
2 450	44	732	1 674	1 145	Abkommen von der Fahrbahn nach
1 665	25	472	1 168	997	rechts
2 066	9	450	1 607	372	links
28 294	231	4 777	23 286	6 810	Unfall anderer Art
147	2	16	129	35	I n s g e s a m t
					auf schienengleichen Wegübergängen
auf Autobahnen					
33	—	6	27	15	Zusammenstoß mit einem anderen Fahrzeug, das
2 066	15	239	1 812	124	anfährt, anhält oder im ruhenden Verkehr steht
598	4	92	502	153	vorausfährt oder wartet
19	—	4	15	3	seitlich in gleicher Richtung fährt
22	—	4	18	34	entgegenkommt
10	3	2	5	—	einbiegt oder kreuzt
64	2	16	46	167	Zusammenstoß zw. Fahrzeug und Fußgänger
					Aufprall auf Hindernis auf der Fahrbahn
417	10	114	293	376	Abkommen von der Fahrbahn nach
416	4	96	316	369	rechts
106	1	29	76	59	links
3 751	39	602	3 110	1 300	Unfall anderer Art
—	—	—	—	—	Z u s a m m e n
					auf schienengleichen Wegübergängen

7. Straßenverkehrsunfälle und Verunglückte 2016 nach Unfalltypen und Straßenkategorien

Unfalltyp	Unfälle mit Personenschaden				Verunglückte				Schwer- wiegende Unfälle mit Sachschaden i. e. S.
	ins- gesamt	mit Getöteten	mit Schwer- verletzten	mit Leicht- verletzten	ins- gesamt	Getötete	Schwer- verletzte	Leicht- verletzte	
auf Bundesstraßen									
Fahrunfall	847	26	277	544	1 101	30	335	736	369
Abbiege-Unfall	528	8	110	410	805	8	143	654	145
Einbiegen/Kreuzen-Unfall	898	3	180	715	1 288	3	230	1 055	374
Überschreiten-Unfall	155	5	55	95	181	5	57	119	—
durch ruhenden Verkehr	67	—	4	63	86	—	4	82	38
im Längsverkehr	1 706	20	226	1 460	2 576	21	320	2 235	211
Sonstiger Unfall	316	5	75	236	423	5	87	331	136
Z u s a m m e n	4 517	67	927	3 523	6 460	72	1 176	5 212	1 273
auf Landesstraßen									
Fahrunfall	1 258	30	405	823	1 603	33	494	1 076	397
Abbiege-Unfall	659	9	125	525	951	9	142	800	163
Einbiegen/Kreuzen-Unfall	983	6	183	794	1 389	6	219	1 164	363
Überschreiten-Unfall	182	5	71	106	200	5	74	121	2
durch ruhenden Verkehr	88	—	20	68	108	—	21	87	38
im Längsverkehr	1 257	19	171	1 067	1 789	21	216	1 552	157
Sonstiger Unfall	380	4	93	283	447	4	99	344	118
Z u s a m m e n	4 807	73	1 068	3 666	6 487	78	1 265	5 144	1 238
auf Kreisstraßen									
Fahrunfall	499	9	177	313	630	9	211	410	179
Abbiege-Unfall	278	1	54	223	401	1	63	337	63
Einbiegen/Kreuzen-Unfall	427	1	64	362	563	1	71	491	157
Überschreiten-Unfall	124	3	44	77	140	3	45	92	—
durch ruhenden Verkehr	53	—	9	44	67	—	10	57	27
im Längsverkehr	486	2	54	430	667	2	66	599	80
Sonstiger Unfall	178	1	50	127	200	1	52	147	43
Z u s a m m e n	2 045	17	452	1 576	2 668	17	518	2 133	549
auf anderen Straßen									
Fahrunfall	788	8	219	561	914	8	240	666	457
Abbiege-Unfall	874	2	122	750	1 046	2	128	916	185
Einbiegen/Kreuzen-Unfall	2 199	5	262	1 932	2 683	5	277	2 401	789
Überschreiten-Unfall	683	1	165	517	754	1	167	586	3
durch ruhenden Verkehr	424	—	58	366	457	—	58	399	367
im Längsverkehr	1 323	2	110	1 211	1 671	2	123	1 546	160
Sonstiger Unfall	1 275	7	212	1 056	1 403	7	223	1 173	489
Z u s a m m e n	7 566	25	1 148	6 393	8 928	25	1 216	7 687	2 450
I n s g e s a m t									
Fahrunfall	3 964	85	1 221	2 658	5 029	93	1 468	3 468	2 051
Abbiege-Unfall	2 341	20	412	1 909	3 206	20	478	2 708	557
Einbiegen/Kreuzen-Unfall	4 543	15	694	3 834	5 973	15	803	5 155	1 738
Überschreiten-Unfall	1 150	17	338	795	1 283	17	346	920	5
durch ruhenden Verkehr	635	—	92	543	721	—	94	627	478
im Längsverkehr	6 347	61	813	5 473	9 340	67	1 059	8 214	944
Sonstiger Unfall	2 334	19	487	1 828	2 742	19	529	2 194	1 037
I n s g e s a m t	21 314	217	4 057	17 040	28 294	231	4 777	23 286	6 810
nachrichtlich: auf Autobahnen									
Fahrunfall	572	12	143	417	781	13	188	580	649
Abbiege-Unfall	2	—	1	1	3	—	2	1	1
Einbiegen/Kreuzen-Unfall	36	—	5	31	50	—	6	44	55
Überschreiten-Unfall	6	3	3	—	8	3	3	2	—
durch ruhenden Verkehr	3	—	1	2	3	—	1	2	8
im Längsverkehr	1 575	18	252	1 305	2 637	21	334	2 282	336
Sonstiger Unfall	185	2	57	126	269	2	68	199	251
Z u s a m m e n	2 379	35	462	1 882	3 751	39	602	3 110	1 300

8. Beteiligte an Straßenverkehrsunfällen mit Personenschaden 2016 nach Altersgruppen

Alter von ... Jahren ----- Geschlecht ¹⁾	Ins- gesamt	Fahrzeugführer von								Fuß- gänger	Sonstige
		Kraftträ- rädern mit Versiche- rungskenn- zeichen	Kraftträ- rädern mit amtl. Kenn- zeichen	Pkw	Bussen	Güter- kraft- fahr- zeugen	Land- wirtschaftl. Zugma- schinen	sons- tigen Kfz	Fahr- rädern		
Unter 15	910	2	1	6	—	—	—	—	429	470	2
männlich	589	2	1	5	—	—	—	—	308	273	—
weiblich	321	—	—	1	—	—	—	—	121	197	2
15 – 17	925	179	338	33	—	1	6	1	250	116	1
männlich	679	123	289	20	—	1	6	—	182	58	—
weiblich	245	56	49	12	—	—	—	1	68	58	1
18 – 20	2 984	84	171	2 379	4	48	9	4	165	118	2
männlich	1 853	60	154	1 402	4	42	9	2	121	58	1
weiblich	1 131	24	17	977	—	6	—	2	44	60	1
21 – 24	3 554	73	170	2 737	6	132	13	13	266	141	3
männlich	2 219	59	159	1 602	6	122	13	9	178	70	1
weiblich	1 335	14	11	1 135	—	10	—	4	88	71	2
25 – 29	4 257	87	191	3 166	18	248	8	11	349	151	28
männlich	2 726	63	172	1 872	18	235	8	9	243	85	21
weiblich	1 530	23	19	1 294	—	13	—	2	106	66	7
30 – 34	3 569	51	105	2 700	35	242	6	10	292	106	22
männlich	2 317	47	95	1 619	35	233	6	10	207	48	17
weiblich	1 252	4	10	1 081	—	9	—	—	85	58	5
35 – 39	3 351	52	108	2 537	42	213	3	13	251	106	26
männlich	2 134	36	93	1 493	41	207	3	10	179	50	22
weiblich	1 216	16	15	1 044	1	5	—	3	72	56	4
40 – 44	3 394	67	125	2 495	51	294	9	13	210	101	29
männlich	2 228	55	112	1 487	49	288	9	11	148	45	24
weiblich	1 166	12	13	1 008	2	6	—	2	62	56	5
45 – 49	4 058	81	206	2 831	78	327	8	15	358	121	33
männlich	2 719	64	188	1 710	70	317	6	13	258	68	25
weiblich	1 339	17	18	1 121	8	10	2	2	100	53	8
50 – 54	4 145	91	252	2 820	66	336	13	19	371	141	36
männlich	2 814	70	228	1 736	64	325	12	18	264	68	29
weiblich	1 331	21	24	1 084	2	11	1	1	107	73	7
55 – 59	3 151	80	219	2 047	57	279	9	21	302	113	24
männlich	2 170	74	205	1 284	52	275	9	17	180	51	23
weiblich	981	6	14	763	5	4	—	4	122	62	1
60 – 64	2 138	49	132	1 466	31	124	11	11	196	109	9
männlich	1 477	36	124	959	29	121	11	11	132	47	7
weiblich	660	13	8	507	2	3	—	—	64	62	1
65 – 69	1 539	27	62	1 068	14	55	5	4	186	115	3
männlich	1 041	25	58	706	14	55	4	4	123	50	2
weiblich	497	2	4	361	—	—	1	—	63	65	1
70 – 74	1 154	17	25	833	4	20	2	6	139	105	3
männlich	753	15	25	548	4	19	2	6	89	44	1
weiblich	401	2	—	285	—	1	—	—	50	61	2
75 oder mehr	2 123	31	31	1 545	—	7	5	10	231	256	7
männlich	1 367	30	31	1 048	—	7	5	4	144	94	4
weiblich	756	1	—	497	—	—	—	6	87	162	3
Unbekannt	1 019	8	4	367	2	58	—	10	93	30	447
Insgesamt	42 271	979	2 140	29 030	408	2 384	107	161	4 088	2 299	675
männlich	27 337	765	1 934	17 579	386	2 251	103	128	2 813	1 127	251
weiblich	14 238	211	202	11 201	20	78	4	27	1 252	1 164	79

1) Insgesamt einschließlich unbekanntes Geschlecht.

9. Beteiligte an Straßenverkehrsunfällen 2016

Lfd.-Nr.	Art der Verkehrsbeteiligung	Insgesamt	Januar	Februar	März	April
	Fahrer von					bei Unfällen mit
1	Mofas, Kleinkrafträdern	923	38	51	42	68
2	E-Bikes	20	—	1	4	—
3	drei- und leichten vierrädrigen Kfz	36	2	2	2	6
4	Krafträdern mit Versicherungskennz. zus.	979	40	54	48	74
5	zweirädrigen Kfz	2 111	27	42	85	204
6	drei- und leichten vierrädrigen Kfz	29	1	—	1	1
7	Krafträdern mit amtl. Kennzeichen zus.	2 140	28	42	86	205
8	Personenkraftwagen	29 030	2 305	2 050	2 086	2 313
9	Wohnmobilen	24	1	—	3	1
10	Bussen	408	21	34	39	37
11	Lastkraftwagen ohne Anhänger	1 481	95	115	108	129
12	Lastkraftwagen mit Anhänger	261	24	15	13	29
13	Sattelzugmaschinen	551	27	32	46	59
14	Landwirtschaftlichen Zugmaschinen	107	2	5	8	8
15	anderen Zugmaschinen	19	2	2	—	—
16	Tankkraftwagen	—	—	—	—	—
17	Lastkraftwagen mit Spezialaufbauten	68	6	4	4	11
18	sonstigen Kraftfahrzeugen	137	5	11	9	13
19	Kraftfahrzeugen z u s a m m e n	35 209	2 556	2 364	2 450	2 880
20	Straßenbahnen	127	8	12	11	7
21	Eisenbahnen	3	—	—	—	2
22	Fahrrädern	4 088	163	166	206	308
23	darunter Pedelecs	168	7	1	8	15
24	Fußgänger	2 299	214	176	133	179
25	darunter mit Sport- oder Spielgerät	82	2	4	3	8
26	Tierführer, Treiber	28	1	3	—	5
27	Bespannte Fuhrwerke	6	—	—	—	—
28	Sonstige Fahrzeuge	450	22	38	35	34
29	Andere Personen	61	8	5	3	6
30	Unfallbeteiligte i n s g e s a m t	42 271	2 972	2 764	2 838	3 421
31	darunter Fahrer	39 883	2 749	2 580	2 702	3 231
	Fahrer von					bei Unfällen mit
1	Mofas, Kleinkrafträdern	36	2	1	2	5
2	E-Bikes	—	—	—	—	—
3	drei- und leichten vierrädrigen Kfz	5	1	1	1	1
4	Krafträdern mit Versicherungskennz. zus.	41	3	2	3	6
5	zweirädrigen Kfz	92	—	2	2	6
6	drei- und leichten vierrädrigen Kfz	3	—	—	—	—
7	Krafträdern mit amtl. Kennzeichen zus.	95	—	2	2	6
8	Personenkraftwagen	10 645	916	792	849	804
9	Wohnmobilen	12	1	—	—	—
10	Bussen	86	6	3	9	6
11	Lastkraftwagen ohne Anhänger	522	42	38	36	33
12	Lastkraftwagen mit Anhänger	129	8	9	9	13
13	Sattelzugmaschinen	295	22	31	19	17
14	Landwirtschaftlichen Zugmaschinen	37	1	2	3	2
15	anderen Zugmaschinen	13	2	—	—	1
16	Tankkraftwagen	—	—	—	—	—
17	Lastkraftwagen mit Spezialaufbauten	34	3	3	4	3
18	sonstigen Kraftfahrzeugen	43	3	1	4	2
19	Kraftfahrzeugen z u s a m m e n	11 957	1 007	883	939	893
20	Straßenbahnen	35	4	3	2	2
21	Eisenbahnen	3	1	—	1	—
22	Fahrrädern	21	1	—	—	5
23	darunter Pedelecs	—	—	—	—	—
24	Fußgänger	14	3	—	2	—
25	darunter mit Sport- oder Spielgerät	—	—	—	—	—
26	Tierführer, Treiber	—	—	—	—	—
27	Bespannte Fuhrwerke	—	—	—	—	—
28	Sonstige Fahrzeuge	618	37	42	48	55
29	Andere Personen	16	2	—	1	—
30	Unfallbeteiligte i n s g e s a m t	12 664	1 055	928	993	955
31	darunter Fahrer	12 634	1 050	928	990	955

nach Monaten

Mai	Juni	Juli	August	September	Oktober	November	Dezember	Lfd.- Nr.
Personenschaden								
93	105	117	115	97	86	58	53	1
3	3	2	1	2	3	1	—	2
3	2	3	5	1	3	4	3	3
99	110	122	121	100	92	63	56	4
317	240	307	309	327	152	65	36	5
8	2	1	7	4	2	1	1	6
325	242	308	316	331	154	66	37	7
2 382	2 695	2 401	2 452	2 675	2 494	2 682	2 495	8
3	2	3	—	3	4	2	2	9
43	33	45	22	38	25	39	32	10
131	142	124	113	156	128	138	102	11
18	29	21	20	28	16	30	18	12
42	56	56	38	57	44	57	37	13
14	4	15	24	7	11	4	5	14
—	2	4	—	3	—	5	1	15
—	—	—	—	—	—	—	—	16
2	7	8	8	5	1	6	6	17
12	17	13	5	18	12	11	11	18
3 071	3 340	3 120	3 119	3 421	2 982	3 104	2 802	19
10	11	13	6	11	11	15	12	20
—	—	—	—	—	—	1	—	21
476	492	499	531	539	299	227	182	22
18	18	18	28	21	16	7	11	23
206	200	170	163	203	188	261	206	24
7	13	8	6	14	7	3	7	25
1	2	2	3	5	2	2	2	26
1	—	3	1	—	—	—	1	27
41	41	40	41	53	44	33	28	28
3	1	6	12	3	5	4	5	29
3 809	4 087	3 853	3 876	4 235	3 531	3 647	3 238	30
3 599	3 884	3 675	3 698	4 024	3 336	3 380	3 025	31
Sachschaden i. e. S.								
5	2	1	6	5	2	1	4	1
—	—	—	—	—	—	—	—	2
—	—	1	—	—	—	—	—	3
5	2	2	6	5	2	1	4	4
11	14	13	9	17	12	3	3	5
—	—	2	—	—	—	—	1	6
11	14	15	9	17	12	3	4	7
787	836	799	719	790	1 018	1 155	1 180	8
1	4	—	2	1	1	1	1	9
9	9	7	5	8	4	14	6	10
35	47	34	49	45	51	58	54	11
12	7	8	9	12	14	9	19	12
21	21	26	17	24	40	33	24	13
2	3	5	1	7	5	3	3	14
3	—	—	2	2	2	1	—	15
—	—	—	—	—	—	—	—	16
2	—	1	3	4	4	4	3	17
3	7	8	1	3	5	4	2	18
891	950	906	823	918	1 159	1 287	1 301	19
2	1	3	2	3	3	5	5	20
—	1	—	—	—	—	—	—	21
—	3	1	—	7	2	1	1	22
—	—	—	—	—	—	—	—	23
—	2	—	—	1	3	1	2	24
—	—	—	—	—	—	—	—	25
—	—	—	—	—	—	—	—	26
—	—	—	—	—	—	—	—	27
42	63	64	48	47	58	60	54	28
2	1	4	2	1	—	—	3	29
937	1 021	978	875	977	1 225	1 354	1 366	30
935	1 018	974	873	975	1 222	1 353	1 361	31

10. Beteiligte an Straßenverkehrsunfällen 2016 und Unfallflucht

Art der Verkehrsbeteiligung	Beteiligte an Unfällen mit							
	Personenschaden		Getöteten		Schwer- verletzten	Leicht- verletzten	schwerwiegendem Sachschaden i. e. S.	
	zu- sammen	unfall- flüchtig	zu- sammen	unfall- flüchtig			zu- sammen	unfall- flüchtig
Fahrer von								
Mofas, Kleinkrafträdern	923	32	1	—	205	717	36	6
E-Bikes	20	—	1	—	4	15	—	—
drei- und leichten vierrädrigen Kfz	36	1	—	—	7	29	5	—
Krafträdern mit Versiche- rungskennz. zusammen	979	33	2	—	216	761	41	6
zweirädrigen Kfz	2 111	30	50	—	744	1 317	92	10
drei- und leichten vierrädrigen Kfz	29	3	—	—	12	17	3	1
Krafträdern mit amtlichen Kennzeichen zusammen	2 140	33	50	—	756	1 334	95	11
Personenkraftwagen	29 030	1 070	257	5	4 484	24 289	10 645	1 081
Wohnmobilen	24	3	1	—	10	13	12	4
Bussen	408	26	6	—	56	346	86	12
Lastkraftwagen ohne Anhänger	1 481	62	25	—	273	1 183	522	79
Lastkraftwagen mit Anhänger	261	4	14	1	64	183	129	25
Sattelzugmaschinen	551	24	23	1	144	384	295	41
Landwirt. Zugmaschinen	107	6	4	—	36	67	37	1
anderen Zugmaschinen	19	—	1	—	5	13	13	—
Tankkraftwagen	—	—	—	—	—	—	—	—
Lastkraftwagen mit Spezial- aufbauten	68	4	2	—	14	52	34	3
sonstigen Kraftfahrzeugen	137	11	—	—	25	112	43	5
Kraftfahrzeugen z u s a m m e n	35 209	1 276	385	7	6 084	28 740	11 957	1 269
Straßenbahnen	127	2	3	—	19	105	35	—
Eisenbahnen	3	—	—	—	1	2	3	—
Fahrrädern	4 088	146	22	—	789	3 277	21	8
darunter Pedelects	168	1	2	—	46	120	—	—
Fußgänger	2 299	52	36	—	582	1 681	14	10
dar. mit Sport- oder Spielgerät	82	6	—	—	13	69	—	—
Sonstige Fahrzeuge	456	428	1	—	67	388	618	522
Andere Personen	89	10	1	—	19	69	16	2
Unfallbeteiligte i n s g e s a m t	42 271	1 914	448	7	7 561	34 262	12 664	1 811
darunter Fahrer	39 883	1 852	411	7	6 960	32 512	12 634	1 799

11. Alkoholisierte Beteiligte an Straßenverkehrsunfällen 2016

Art der Verkehrsbeteiligung	Insgesamt	darunter im Alter von ... Jahren								
		15 – 17	18 – 20	21 – 24	25 – 34	35 – 44	45 – 54	55 – 64	65 – 74	75 oder mehr
Beteiligte insgesamt										
Fahrer von										
Krafträdern mit Versicherungskennzeichen	979	179	84	73	138	119	172	129	44	31
Krafträdern mit amtlichem Kennzeichen	2 140	338	171	170	296	233	458	351	87	31
Personenkraftwagen	29 030	33	2 379	2 737	5 866	5 032	5 651	3 513	1 901	1 545
Wohnmobilen	24	—	—	—	—	2	8	6	3	3
Bussen	408	—	4	6	53	93	144	88	18	—
Güterkraftfahrzeugen	2 384	1	48	132	490	507	663	403	75	7
Landwirt. Zugmaschinen	107	6	9	13	14	12	21	20	7	5
übrigen Kraftfahrzeugen	137	1	4	13	21	24	26	26	7	7
Fahrrädern	4 088	250	165	266	641	461	729	498	325	231
Fußgänger	2 299	116	118	141	257	207	262	222	220	256
Insgesamt	42 271	925	2 984	3 554	7 826	6 745	8 203	5 289	2 693	2 123
darunter weiblich	14 238	245	1 131	1 335	2 782	2 382	2 670	1 641	898	756
alkoholisierte Beteiligte										
Fahrer von										
Krafträdern mit Versicherungskennzeichen	81	7	1	3	10	16	24	13	5	2
Krafträdern mit amtlichem Kennzeichen	42	—	2	3	9	11	11	4	1	1
Personenkraftwagen	754	6	81	99	215	154	97	64	29	9
Wohnmobilen	—	—	—	—	—	—	—	—	—	—
Bussen	1	—	—	—	—	—	—	1	—	—
Güterkraftfahrzeugen	34	—	1	5	6	8	12	1	1	—
Landwirt. Zugmaschinen	2	—	—	1	—	1	—	—	—	—
übrigen Kraftfahrzeugen	—	—	—	—	—	—	—	—	—	—
Fahrrädern	169	3	11	9	39	31	32	26	13	5
Fußgänger	72	1	3	13	16	11	14	6	5	3
Insgesamt	1 156	17	99	133	296	232	190	115	54	20
darunter weiblich	149	3	14	16	40	36	26	8	4	2
alkoholisierte Beteiligte je 1000 Beteiligte										
Fahrer von										
Krafträdern mit Versicherungskennzeichen	83	39	12	41	72	134	140	101	114	65
Krafträdern mit amtlichem Kennzeichen	20	—	12	18	30	47	24	11	11	32
Personenkraftwagen	26	182	34	36	37	31	17	18	15	6
Wohnmobilen	—	—	—	—	—	—	—	—	—	—
Bussen	2	—	—	—	—	—	—	11	—	—
Güterkraftfahrzeugen	14	—	21	38	12	16	18	2	13	—
Landwirt. Zugmaschinen	19	—	—	77	—	83	—	—	—	—
übrigen Kraftfahrzeugen	—	—	—	—	—	—	—	—	—	—
Fahrrädern	41	12	67	34	61	67	44	52	40	22
Fußgänger	31	9	25	92	62	53	53	27	23	12
Insgesamt	27	18	33	37	38	34	23	22	20	9
darunter weiblich	10	12	12	12	14	15	10	5	4	3

12. Hauptverursacher von Straßenverkehrsunfällen 2016

Art der Verkehrsbeteiligung	Unfälle mit Personenschaden				Verunglückte insgesamt				schwer- wiegende Unfälle mit Sachschaden i. e. S.
	zu- sammen	mit Getöteten	mit Schwer- verletzten	mit Leicht- verletzten	zu- sammen	Getötete	Schwer- verletzte	Leicht- verletzte	
Fahrer von									
Mofas, Kleinkrafträdern	451	1	110	340	498	1	114	383	21
E-Bikes	4	—	—	4	4	—	—	4	—
drei- und leichten vierrädrigen Kfz	18	—	3	15	21	—	3	18	3
Krafträdern mit Versiche- rungskennz. zusammen	473	1	113	359	523	1	117	405	24
zweirädrigen Kfz	1 138	27	454	657	1 285	28	487	770	36
drei- und leichten vierrädrigen Kfz	19	—	5	14	22	—	5	17	2
Krafträdern mit amtlichem Kennzeichen zusammen	1 157	27	459	671	1 307	28	492	787	38
Personenkraftwagen	15 381	138	2 502	12 741	21 272	148	3 108	18 016	5 540
Wohnmobilen	9	—	2	7	11	—	2	9	5
Bussen	168	—	27	141	231	—	30	201	40
Lastkraftwagen ohne Anhänger	915	12	172	731	1 234	12	202	1 020	278
Lastkraftwagen mit Anhänger	113	2	25	86	147	2	29	116	65
Sattelzugmaschinen	266	7	57	202	358	9	65	284	131
Landwirt. Zugmaschinen	64	2	27	35	90	2	30	58	20
anderen Zugmaschinen	12	1	2	9	13	1	2	10	7
Tankkraftwagen	—	—	—	—	—	—	—	—	—
Lastkraftwagen mit Spezial- aufbauten	40	1	5	34	57	1	5	51	19
sonstigen Kraftfahrzeugen	84	—	15	69	117	—	21	96	20
Kraftfahrzeugen z u s a m m e n	18 685	191	3 407	15 087	25 363	204	4 104	21 055	6 191
Straßenbahnen	17	—	5	12	22	—	5	17	—
Eisenbahnen	—	—	—	—	—	—	—	—	—
Fahrrädern	1 619	8	405	1 206	1 777	8	410	1 359	8
darunter Pedelecs	52	—	25	27	55	—	27	28	—
Fußgänger	536	16	172	348	606	16	178	412	9
dar. mit Sport- oder Spielgerät	27	—	3	24	29	—	3	26	—
Tierführer, Treiber	23	—	2	21	24	—	2	22	—
Bespannte Fuhrwerke	6	—	4	2	9	—	7	2	—
Sonstige Fahrzeuge	418	1	58	359	480	2	66	412	598
Andere Personen	10	1	4	5	13	1	5	7	4
Unfallbeteiligte i n s g e s a m t	21 314	217	4 057	17 040	28 294	231	4 777	23 286	6 810

13. Hauptverursacher von Straßenverkehrsunfällen 2016 nach Altersgruppen

Alter von ... Jahren ----- Geschlecht ¹⁾	Unfälle mit Personenschaden				Verunglückte insgesamt				schwer- wiegende Unfälle mit Sachschaden i. e. S.
	zu- sammen	mit Getöteten	mit Schwer- verletzten	mit Leicht- verletzten	zu- sammen	Getötete	Schwer- verletzte	Leicht- verletzte	
Unter 15	340	1	82	257	359	1	82	276	4
männlich	244	—	60	184	259	—	60	199	3
weiblich	96	1	22	73	100	1	22	77	1
15 – 17	478	3	127	348	557	3	138	416	40
männlich	379	3	105	271	436	3	115	318	34
weiblich	98	—	22	76	120	—	23	97	6
18 – 20	1 970	19	389	1 562	2 876	21	502	2 353	620
männlich	1 253	17	258	978	1 864	19	349	1 496	456
weiblich	717	2	131	584	1 012	2	153	857	164
21 – 24	2 063	31	358	1 674	2 922	34	452	2 436	641
männlich	1 341	23	238	1 080	1 920	25	308	1 587	488
weiblich	722	8	120	594	1 002	9	144	849	153
25 – 29	2 190	17	371	1 802	2 944	18	437	2 489	738
männlich	1 442	14	260	1 168	1 947	15	305	1 627	555
weiblich	747	3	111	633	996	3	132	861	183
30 – 34	1 715	19	302	1 394	2 300	20	354	1 926	570
männlich	1 176	16	232	928	1 554	17	269	1 268	414
weiblich	539	3	70	466	746	3	85	658	155
35 – 39	1 566	12	269	1 285	2 074	12	318	1 744	511
männlich	1 019	8	183	828	1 340	8	222	1 110	397
weiblich	546	4	86	456	733	4	96	633	114
40 – 44	1 567	4	288	1 275	2 117	4	342	1 771	443
männlich	1 053	4	218	831	1 440	4	263	1 173	309
weiblich	514	—	70	444	677	—	79	598	134
45 – 49	1 720	13	323	1 384	2 310	13	379	1 918	475
männlich	1 179	13	228	938	1 561	13	266	1 282	335
weiblich	541	—	95	446	749	—	113	636	140
50 – 54	1 866	21	360	1 485	2 412	23	405	1 984	500
männlich	1 300	19	262	1 019	1 666	21	298	1 347	366
weiblich	566	2	98	466	746	2	107	637	133
55 – 59	1 360	12	275	1 073	1 738	13	309	1 416	377
männlich	955	11	201	743	1 216	12	223	981	260
weiblich	405	1	74	330	522	1	86	435	117
60 – 64	978	14	219	745	1 208	15	234	959	288
männlich	693	13	152	528	852	14	161	677	194
weiblich	284	1	67	216	355	1	73	281	94
65 – 69	765	10	150	605	992	10	181	801	202
männlich	544	9	104	431	694	9	126	559	150
weiblich	220	1	46	173	296	1	55	240	52
70 – 74	598	9	120	469	773	10	144	619	168
männlich	393	6	80	307	499	7	93	399	116
weiblich	205	3	40	162	274	3	51	220	52
75 oder mehr	1 301	29	330	942	1 750	29	397	1 324	361
männlich	883	23	219	641	1 206	23	269	914	255
weiblich	418	6	111	301	544	6	128	410	106
Unbekannt	837	3	94	740	962	5	103	854	872
Insgesamt	21 314	217	4 057	17 040	28 294	231	4 777	23 286	6 810
männlich	14 072	179	2 813	11 080	18 695	190	3 341	15 164	4 404
weiblich	6 686	35	1 169	5 482	8 945	36	1 353	7 556	1 616

1) Insgesamt einschließlich unbekanntes Geschlecht.

14. Verunglückte bei Straßenverkehrsunfällen 2016 nach Alter und Verkehrsbeteiligung

Alter von ... Jahren	Ins- gesamt	Männlich						Weiblich					
		zu- sammen	darunter Fahrer und Mitfahrer von				Fuß- gänger	zu- sammen	darunter Fahrer und Mitfahrer von				Fuß- gänger
			Krafträdern mit Ver- siche- rungs- kennz.	amtl. Kenn- zeichen	PKW	Fahr- rädern			Krafträdern mit Ver- siche- rungs- kennz.	amtl. Kenn- zeichen	PKW	Fahr- rädern	
Unter 1	87	44	—	1	35	—	1	43	—	—	37	—	1
1	53	26	—	—	17	1	6	27	—	—	22	—	3
2	65	41	—	—	23	1	15	24	—	—	18	1	3
3	87	51	—	—	27	3	15	36	—	—	22	1	11
4	100	49	—	—	26	3	18	51	—	—	38	1	10
5	85	52	1	1	28	10	11	33	—	—	20	3	8
6	102	54	—	—	22	14	18	48	—	—	32	4	9
7	121	67	—	2	25	17	21	54	—	1	30	5	18
8	121	63	—	—	22	15	23	58	1	1	28	14	14
9	103	62	—	—	22	19	19	41	—	—	24	1	15
10	149	83	1	1	21	37	20	66	1	—	18	11	26
11	169	97	—	1	24	44	24	72	1	—	24	18	26
12	167	99	3	—	26	42	25	68	—	1	24	21	19
13	155	93	—	1	19	49	22	62	3	—	25	12	15
14	170	96	2	2	24	48	16	74	—	3	35	17	16
15	251	134	35	1	27	53	17	117	10	6	64	17	15
16	483	319	42	134	55	59	21	164	22	27	68	23	17
17	580	330	47	151	66	48	14	249	34	35	126	26	25
18	871	497	27	66	329	46	18	374	11	9	311	17	23
19	824	437	23	43	303	38	17	387	5	7	340	13	17
20	762	402	11	40	285	30	20	360	9	9	303	13	18
21	696	374	15	38	259	31	16	322	5	5	262	22	19
22	659	355	12	44	222	40	15	304	5	4	256	19	14
23	650	351	12	37	231	38	17	299	3	4	246	22	19
24	685	400	18	34	262	47	20	285	2	4	234	23	14
25	633	334	11	34	217	38	19	298	4	6	241	22	13
26	640	357	22	42	218	40	15	283	5	5	220	27	21
27	554	320	13	37	189	37	19	234	8	4	192	20	6
28	572	333	5	29	202	60	19	239	2	4	203	14	12
29	529	307	13	22	194	48	10	222	4	4	182	18	11
30	470	274	14	17	165	47	11	196	2	4	166	15	7
31	432	242	10	20	154	38	8	190	2	2	153	18	11
32	451	240	9	12	166	28	12	211	1	3	168	21	14
33	405	220	5	17	139	37	9	185	1	2	151	14	12
34	453	265	7	24	161	44	8	188	—	2	153	15	13
35	436	253	5	21	150	44	14	183	2	4	143	22	11
36	419	229	5	17	150	24	10	190	4	8	151	9	14
37	396	197	10	13	124	32	8	199	5	3	165	15	9
38	378	216	8	19	134	30	10	162	4	2	130	14	8
39	364	197	6	19	119	28	4	167	4	4	138	10	10
40	390	215	12	14	136	30	8	175	1	2	145	12	12
41	365	205	14	16	129	18	6	160	3	3	127	9	14
42	394	207	7	18	133	22	10	187	2	4	148	13	13
43	377	226	7	25	116	39	11	151	2	3	119	11	11
44	415	245	16	31	134	27	8	170	4	2	139	13	5
45	481	260	15	22	143	46	14	221	7	4	173	17	8
46	441	260	13	36	138	41	9	181	2	1	148	19	6
47	474	283	8	34	149	52	15	191	1	8	145	17	17
48	528	320	9	41	174	52	13	208	6	5	154	26	13
49	491	303	17	43	150	51	14	188	4	8	146	18	7

Noch: 14. Verunglückte bei Straßenverkehrsunfällen 2016 nach Alter und Verkehrsbeteiligung

Alter von ... Jahren	Ins- gesamt	Männlich						Weiblich					
		zu- sammen	darunter Fahrer und Mitfahrer von				Fuß- gänger	zu- sammen	darunter Fahrer und Mitfahrer von				Fuß- gänger
			Krafträdern mit Ver- siche- rungs- kennz.	amtl. Kenn- zeichen	PKW	Fahr- rädern			Krafträdern mit Ver- siche- rungs- kennz.	amtl. Kenn- zeichen	PKW	Fahr- rädern	
50	510	283	6	40	144	46	19	227	1	10	172	19	15
51	497	306	16	47	151	56	12	191	6	4	135	20	17
52	468	269	15	37	141	46	12	199	5	9	147	24	9
53	479	275	14	46	143	41	14	204	5	7	144	22	17
54	434	265	15	49	118	53	7	169	4	4	122	20	13
55	444	263	20	49	114	41	15	181	2	6	121	27	15
56	387	206	10	36	101	32	8	181	1	5	128	28	14
57	399	246	16	44	123	30	9	153	1	6	107	26	8
58	346	187	13	27	85	35	9	159	2	3	110	24	12
59	290	182	13	34	76	34	9	108	—	—	80	15	12
60	291	140	9	18	76	19	8	151	1	5	102	20	17
61	301	188	4	39	96	26	12	113	4	5	79	9	14
62	278	161	11	29	77	29	6	117	3	3	77	15	14
63	202	120	6	11	65	22	10	82	1	1	52	16	10
64	210	120	5	22	55	24	11	90	3	3	72	4	4
65	198	107	3	12	57	22	10	91	2	2	52	13	15
66	215	107	10	10	44	24	11	108	—	—	66	21	15
67	191	108	7	14	60	19	4	83	—	1	55	16	7
68	162	90	2	5	37	29	14	72	1	3	44	6	14
69	162	85	3	11	34	23	9	77	—	1	56	7	11
70	119	71	3	4	38	19	5	48	1	1	32	8	4
71	136	67	5	4	29	18	10	69	1	—	42	8	14
72	150	83	3	8	43	18	10	67	—	—	41	10	11
73	144	65	1	2	31	14	10	79	—	1	43	16	17
74	140	81	3	6	41	18	8	59	—	—	37	6	14
75	176	88	4	6	49	21	7	88	1	—	50	20	11
76	168	90	5	7	47	17	11	78	—	—	52	8	16
77	166	79	5	6	36	20	10	87	—	—	54	10	13
78	138	74	2	—	43	19	9	64	—	—	36	8	15
79	140	69	3	5	34	15	9	71	—	—	42	14	13
80	128	60	5	2	30	16	5	68	—	—	40	6	17
81	111	55	1	—	36	12	5	56	—	—	34	7	12
82	70	34	2	2	18	6	5	36	—	—	21	3	7
83	58	31	—	1	22	3	5	27	—	—	17	3	6
84	53	26	1	—	18	3	3	27	—	—	18	2	5
85	44	19	—	1	13	—	4	25	—	—	16	1	7
86	36	12	—	—	9	1	2	24	—	—	12	1	7
87	29	15	—	—	11	2	1	14	—	—	8	—	3
88	28	13	1	—	8	2	2	15	—	—	4	1	7
89	18	10	—	—	3	3	3	8	—	—	2	—	4
90	21	9	—	—	7	1	1	12	—	—	6	1	5
91	10	5	—	—	3	1	1	5	—	—	2	—	3
92	10	6	—	—	2	—	4	4	—	—	1	1	2
93	7	4	—	—	3	—	1	3	—	—	1	—	2
94	8	1	—	—	—	1	—	7	—	—	4	—	3
95 oder mehr	5	2	—	—	—	—	2	3	—	—	1	—	2
Unbekannt	34	26	2	—	2	13	7	2	—	—	—	1	—
Insgesamt	28 294	15 887	754	1 854	8 657	2 580	1 062	12 399	237	293	9 144	1 200	1 126

15. Verunglückte Kinder und Jugendliche bei Straßenverkehrsunfällen 2016

Alter in vollendeten Lebensjahren	Ins-gesamt	darunter			
		Fußgänger	Radfahrer	Fahrer von Kraftfahrzeugen	Mitfahrer
0	87	2	—	—	83
1	53	9	1	—	42
2	65	18	2	—	43
3	87	26	4	—	55
4	100	28	4	—	67
5	85	19	13	—	53
Zusammen	477	102	24	—	343
6	102	27	18	—	55
7	121	39	22	—	60
8	121	37	29	—	54
9	103	34	20	—	48
10	149	46	48	—	54
11	169	50	62	—	57
12	167	44	63	1	58
13	155	37	61	—	57
14	170	32	65	1	71
Zusammen	1 257	346	388	2	514
15	251	32	70	41	106
16	483	38	82	215	148
17	580	39	74	261	205
18	871	41	63	576	190
19	824	34	51	545	194
20	762	38	43	514	166
Zusammen	3 771	222	383	2 152	1 009
Insgesamt	5 505	670	795	2 154	1 866

**16. Ursachen von Straßenverkehrsunfällen mit Personenschaden 2016
nach Altersgruppen der Fahrer**

Unfallursache	Insgesamt	darunter im Alter von ... Jahren								
		15 – 17	18 – 20	21 – 24	25 – 34	35 – 44	45 – 54	55 – 64	65 – 74	75 oder mehr
Beteiligte Fahrer	39 883	808	2 864	3 411	7 556	6 526	7 919	5 058	2 469	1 861
Fehlverhalten der Fahrer insgesamt	25 812	548	2 386	2 562	4 956	3 855	4 386	2 833	1 627	1 475
darunter										
Verkehrstüchtigkeit	1 555	22	146	177	385	278	233	148	83	81
darunter										
Alkoholeinfluss	1 084	16	96	120	280	221	176	109	49	17
Einfluss anderer berauschender Mittel	178	5	26	34	62	31	15	3	2	—
Falsche Straßenbenutzung	1 307	58	79	116	214	170	203	142	80	75
nicht angepasste Geschwindigkeit	3 253	114	597	521	715	408	433	238	91	83
Abstand	4 550	63	433	528	1 015	788	809	483	195	169
Überholen	1 022	29	70	96	160	142	176	127	47	45
Vorfahrt, Vorrang	3 851	65	293	287	663	584	695	454	350	322
Fehler beim Abbiegen	1 797	22	140	139	322	261	370	226	139	121
Fehler beim Ein- und Anfahren	923	17	54	58	173	141	163	109	73	65
Falsches Verhalten gegen- über Fußgängern	1 242	9	42	57	174	164	230	175	130	114
andere Fehler der Fahrer	4 405	139	429	453	747	602	705	492	301	316
darunter Krafträder mit amtlichem Kennzeichen										
Beteiligte Fahrer	2 140	338	171	170	296	233	458	351	87	31
Fehlverhalten der Fahrer insgesamt	1 406	220	126	134	222	162	281	187	49	20
darunter										
Verkehrstüchtigkeit	52	—	3	4	11	12	14	5	2	1
darunter										
Alkoholeinfluss	42	—	2	3	9	11	11	4	1	1
Einfluss anderer berauschender Mittel	5	—	—	1	2	1	1	—	—	—
Falsche Straßenbenutzung	52	5	6	3	9	10	11	4	2	2
nicht angepasste Geschwindigkeit	446	74	43	50	88	46	76	54	12	3
Abstand	197	48	20	18	18	19	29	36	4	5
Überholen	163	17	15	13	32	17	35	26	4	1
Vorfahrt, Vorrang	39	13	4	1	2	1	9	4	3	2
Fehler beim Abbiegen	22	3	—	2	3	5	5	4	—	—
Fehler beim Ein- und Anfahren	5	2	—	—	—	2	—	—	—	1
Falsches Verhalten gegen- über Fußgängern	6	—	—	—	1	—	1	3	1	—
andere Fehler der Fahrer	404	57	33	41	56	47	94	50	19	5

17. Ursachen von Straßenverkehrsunfällen 2016

Unfallursache ¹⁾ ----- Ortslage	Unfälle mit Personen- schaden	Verunglückte				Schwer- wiegende Unfälle mit Sachschaden i. e. S.
		ins- gesamt	Getötete	Schwer- verletzte	Leicht- verletzte	
a) Fehlverhalten der Fahrer						
Alkoholeinfluss	1 075	1 429	15	345	1 069	965
innerorts	651	835	6	174	655	611
außerorts	424	594	9	171	414	354
Einfluss anderer berauschender Mittel	178	246	2	57	187	150
innerorts	108	146	—	24	122	86
außerorts	70	100	2	33	65	64
Übermüdung	94	141	3	46	92	100
innerorts	24	31	—	7	24	42
außerorts	70	110	3	39	68	58
Sonstige körperliche oder geistige Mängel	199	273	8	92	173	64
innerorts	106	136	2	42	92	43
außerorts	93	137	6	50	81	21
Falschfahrer auf Straßen mit nach Fahrtrichtung getrennter Fahrbahn	9	15	—	6	9	4
innerorts	3	3	—	—	3	—
außerorts	6	12	—	6	6	4
Benutzung der Fahrbahn entgegen der vorgeschriebenen Fahrtrichtung in anderen Fällen (Einbahnstraße)	93	116	3	15	98	17
innerorts	87	104	1	15	88	12
außerorts	6	12	2	—	10	5
Verbotswidrige Benutzung der Fahrbahn oder anderer Straßenteile	513	556	3	83	470	34
innerorts	483	519	—	75	444	22
außerorts	30	37	3	8	26	12
Verstoß gegen das Rechtsfahrgebot	628	992	23	283	686	261
innerorts	290	399	1	65	333	135
außerorts	338	593	22	218	353	126
Nicht angepasste Geschwindigkeit mit gleichzeitigem Überschreiten der zulässigen Höchstgeschwindigkeit	214	366	21	99	246	90
innerorts	110	208	5	48	155	50
außerorts	104	158	16	51	91	40
Nicht angepasste Geschwindigkeit in anderen Fällen	3 007	4 239	55	1 077	3 107	1 493
innerorts	834	1 070	7	229	834	412
außerorts	2 173	3 169	48	848	2 273	1 081
Ungenügender Sicherheitsabstand	4 328	6 388	19	453	5 916	329
innerorts	2 157	2 893	3	122	2 768	169
außerorts	2 171	3 495	16	331	3 148	160
Starkes Bremsen des Vorfahrenden ohne Grund	112	153	—	6	147	18
innerorts	54	69	—	1	68	5
außerorts	58	84	—	5	79	13
Unzulässiges Rechtsüberholen	64	81	2	15	64	19
innerorts	41	49	—	7	42	5
außerorts	23	32	2	8	22	14
Überholen trotz Gegenverkehrs	93	155	7	54	94	42
innerorts	13	20	—	6	14	11
außerorts	80	135	7	48	80	31
Überholen trotz unklarer Verkehrslage	270	357	6	62	289	98
innerorts	162	183	1	24	158	51
außerorts	108	174	5	38	131	47
Überholen trotz unzureichender Sichtverhältnisse	17	27	1	9	17	3
innerorts	3	3	—	1	2	—
außerorts	14	24	1	8	15	3

1) Mehrfachzählungen möglich.

Noch: 17. Ursachen von Straßenverkehrsunfällen 2016

Unfallursache ¹⁾ ----- Ortslage	Unfälle mit Personen- schaden	Verunglückte				Schwer- wiegende Unfälle mit Sachschaden i. e. S.
		ins- gesamt	Getötete	Schwer- verletzte	Leicht- verletzte	
Überholen ohne Beachtung des nachfolgenden Verkehrs und/oder ohne rechtzeitige und deutliche Ankündigung	117	181	4	40	137	75
innerorts	10	17	1	5	11	5
außerorts	107	164	3	35	126	70
Fehler beim Wiedereinordnen nach rechts	86	114	1	23	90	37
innerorts	34	39	—	7	32	9
außerorts	52	75	1	16	58	28
Sonstiger Fehler beim Überholen (z. B. Seitenabstand)	309	391	7	81	303	59
innerorts	160	186	1	26	159	19
außerorts	149	205	6	55	144	40
Fehler beim Überholtwerden	61	85	1	13	71	36
innerorts	19	21	—	2	19	6
außerorts	42	64	1	11	52	30
Nichtbeachten des Vorranges entgegenkommender Fahr- zeuge beim Vorbeifahren an haltenden Fahrzeugen, Absperrungen oder Hindernissen	58	68	—	10	58	13
innerorts	52	59	—	8	51	13
außerorts	6	9	—	2	7	—
Nichtbeachten des nachfolgenden Verkehrs beim Vorbeifahren an haltenden Fahrzeugen, Absperrungen oder Hindernissen und/oder rechtzeitige und deutliche Ankündigung des Ausscherens	19	20	—	3	17	6
innerorts	15	15	—	1	14	4
außerorts	4	5	—	2	3	2
Nebeneinanderfahren, fehlerhaftes Wechseln des Fahr- streifens beim Nebeneinanderfahren oder Nichtbeachten des Reißverschlussverfahrens	648	891	6	110	775	215
innerorts	270	327	2	36	289	72
außerorts	378	564	4	74	486	143
Nichtbeachten der Regel "rechts vor links"	570	722	—	72	650	299
innerorts	561	710	—	67	643	294
außerorts	9	12	—	5	7	5
Nichtbeachten der die Vorfahrt regelnden Verkehrszeichen	2 233	3 004	10	426	2 568	1 028
innerorts	1 627	2 083	5	237	1 841	737
außerorts	606	921	5	189	727	291
Nichtbeachten der Vorfahrt des durchgehenden Verkehrs auf Autobahnen oder Kraftfahrtstraßen	67	89	—	13	76	80
innerorts	3	3	—	—	3	2
außerorts	64	86	—	13	73	78
Nichtbeachten der Vorfahrt durch Fahrzeuge, die aus Feld- und Waldwegen kommen	53	81	1	20	60	12
innerorts	12	17	—	4	13	—
außerorts	41	64	1	16	47	12
Nichtbeachten der Verkehrsregelung durch Polizeibeamte oder Lichtzeichen	520	804	1	104	699	200
innerorts	402	600	1	57	542	161
außerorts	118	204	—	47	157	39
Nichtbeachten des Vorranges entgegenkommender Fahrzeuge	325	486	1	92	393	119
innerorts	209	261	—	39	222	89
außerorts	116	225	1	53	171	30
Nichtbeachten des Vorranges von Schienenfahrzeugen an Bahnübergängen	11	19	—	3	16	9
innerorts	11	19	—	3	16	9
außerorts	—	—	—	—	—	—

1) Mehrfachzählungen möglich.

Noch: 17. Ursachen von Straßenverkehrsunfällen 2016

Unfallursache ¹⁾ ----- Ortslage	Unfälle mit Personen- schaden	Verunglückte				Schwer- wiegende Unfälle mit Sachschaden i. e. S.
		ins- gesamt	Getötete	Schwer- verletzte	Leicht- verletzte	
Fehler beim Abbiegen nach rechts	491	551	2	53	496	62
innerorts	460	513	1	51	461	49
außerorts	31	38	1	2	35	13
Fehler beim Abbiegen nach links	1 301	1 878	12	322	1 544	448
innerorts	911	1 188	—	171	1 017	330
außerorts	390	690	12	151	527	118
Fehler beim Wenden oder Rückwärtsfahren	805	958	3	125	830	366
innerorts	729	830	3	99	728	332
außerorts	76	128	—	26	102	34
Fehler beim Einfahren in den fließenden Verkehr	922	1 070	4	142	924	138
innerorts	872	997	4	130	863	122
außerorts	50	73	—	12	61	16
Falsches Verhalten gegenüber Fußgängern						
an Fußgängerüberwegen	247	261	—	58	203	—
innerorts	247	261	—	58	203	—
außerorts	—	—	—	—	—	—
an Fußgängerfurten	87	97	—	25	72	—
innerorts	85	95	—	24	71	—
außerorts	2	2	—	1	1	—
beim Abbiegen	254	271	3	62	206	—
innerorts	250	267	3	62	202	—
außerorts	4	4	—	—	4	—
an Haltestellen (auch haltende Schulbusse)	53	60	1	15	44	—
innerorts	52	59	1	14	44	—
außerorts	1	1	—	1	—	—
an anderen Stellen	601	647	8	130	509	—
innerorts	564	606	6	115	485	—
außerorts	37	41	2	15	24	—
Unzulässiges Halten oder Parken	25	32	—	3	29	9
innerorts	20	26	—	3	23	7
außerorts	5	6	—	—	6	2
Mangelnde Sicherung: haltender oder liegengebliebener Fahr- zeuge, Unfallstellen und Schulbussen beim Ein-/Aussteigen	47	58	—	16	42	9
innerorts	29	32	—	9	23	4
außerorts	18	26	—	7	19	5
Verkehrswidriges Verhalten beim Ein- oder Aussteigen, Be- oder Entladen	180	187	—	25	162	8
innerorts	180	187	—	25	162	8
außerorts	—	—	—	—	—	—
Nichtbeachten der Beleuchtungsvorschriften	25	28	1	4	23	—
innerorts	19	19	—	3	16	—
außerorts	6	9	1	1	7	—
Überladung, Überbesetzung	9	30	1	10	19	—
innerorts	4	7	—	3	4	—
außerorts	5	23	1	7	15	—
Unzureichend gesicherte Ladung oder Fahrzeugzubehöerteile	46	50	1	9	40	187
innerorts	15	17	—	5	12	9
außerorts	31	33	1	4	28	178
Andere Fehler der Fahrer	4 278	5 305	76	1 206	4 023	1 659
innerorts	2 450	2 857	17	510	2 330	1 090
außerorts	1 828	2 448	59	696	1 693	569

1) Mehrfachzählungen möglich.

Noch: 17. Ursachen von Straßenverkehrsunfällen 2016

Unfallursache ¹⁾ ----- Ortslage	Unfälle mit Personen- schaden	Verunglückte				Schwer- wiegende Unfälle mit Sachschaden i. e. S.
		ins- gesamt	Getötete	Schwer- verletzte	Leicht- verletzte	
b) Technische Mängel, Wartungsmängel						
Beleuchtung	50	53	1	12	40	5
innerorts	37	37	—	8	29	4
außerorts	13	16	1	4	11	1
Bereifung	99	134	1	36	97	66
innerorts	18	23	—	7	16	12
außerorts	81	111	1	29	81	54
Bremsen	45	58	—	10	48	10
innerorts	35	44	—	7	37	6
außerorts	10	14	—	3	11	4
Lenkung	10	15	—	6	9	5
innerorts	6	9	—	3	6	3
außerorts	4	6	—	3	3	2
Zugvorrichtung	3	4	—	—	4	12
innerorts	1	2	—	—	2	6
außerorts	2	2	—	—	2	6
Andere Mängel	63	93	2	19	72	39
innerorts	36	43	2	8	33	16
außerorts	27	50	—	11	39	23
c) Fehlverhalten der Fußgänger						
Alkoholeinfluss	71	82	6	30	46	—
innerorts	62	69	3	25	41	—
außerorts	9	13	3	5	5	—
Einfluss anderer berauschender Mittel	4	4	—	3	1	—
innerorts	3	3	—	2	1	—
außerorts	1	1	—	1	—	—
Übermüdung	—	—	—	—	—	—
innerorts	—	—	—	—	—	—
außerorts	—	—	—	—	—	—
Sonstige körperliche oder geistige Mängel	9	9	—	6	3	—
innerorts	8	8	—	5	3	—
außerorts	1	1	—	1	—	—
Falsches Verhalten beim Überschreiten der Fahrbahn an Stellen, an denen der Verkehr durch Polizeibeamte oder Lichtzeichen geregelt war	84	97	1	30	66	1
innerorts	83	96	1	30	65	1
außerorts	1	1	—	—	1	—
an Fußgängerüberwegen ohne Verkehrsregelung durch Polizeibeamte oder Lichtzeichen	8	8	—	4	4	—
innerorts	8	8	—	4	4	—
außerorts	—	—	—	—	—	—
in der Nähe von Kreuzungen oder Einmündungen, Licht- zeichenanlagen oder Fußgängerüberwegen bei dichtem Verkehr	82	88	1	32	55	—
innerorts	80	85	1	31	53	—
außerorts	2	3	—	1	2	—
an anderen Stellen:						
durch plötzliches Hervortreten hinter Sichthindernissen	122	134	—	49	85	1
innerorts	119	131	—	46	85	1
außerorts	3	3	—	3	—	—

1) Mehrfachzählungen möglich.

Noch: 17. Ursachen von Straßenverkehrsunfällen 2016

Unfallursache ¹⁾ ----- Ortslage	Unfälle mit Personen- schaden	Verunglückte				Schwer- wiegende Unfälle mit Sachschaden i. e. S.
		ins- gesamt	Getötete	Schwer- verletzte	Leicht- verletzte	
ohne auf den Fahrzeugverkehr zu achten	453	519	15	151	353	5
innerorts	429	483	9	139	335	5
außerorts	24	36	6	12	18	—
durch sonstiges falsches Verhalten	95	102	6	24	72	1
innerorts	86	92	5	19	68	1
außerorts	9	10	1	5	4	—
Nichtbenutzen des Gehweges	5	8	—	1	7	—
innerorts	4	7	—	1	6	—
außerorts	1	1	—	—	1	—
Nichtbenutzen der vorgeschriebenen Straßenseite	9	10	1	4	5	—
innerorts	2	3	1	—	2	—
außerorts	7	7	—	4	3	—
Spielen auf oder neben der Fahrbahn	9	9	—	1	8	—
innerorts	9	9	—	1	8	—
außerorts	—	—	—	—	—	—
Andere Fehler der Fußgänger	85	94	2	22	70	3
innerorts	79	87	1	20	66	2
außerorts	6	7	1	2	4	1
d) Straßenverhältnisse						
Verunreinigung durch ausgeflossenes Öl	39	47	2	5	40	5
innerorts	19	21	2	—	19	2
außerorts	20	26	—	5	21	3
Andere Verunreinigung durch Straßenbenutzer	21	22	—	9	13	4
innerorts	13	14	—	7	7	—
außerorts	8	8	—	2	6	4
Schnee, Eis	301	410	3	99	308	181
innerorts	83	107	—	19	88	51
außerorts	218	303	3	80	220	130
Regen	488	660	3	143	514	354
innerorts	154	184	—	30	154	48
außerorts	334	476	3	113	360	306
Andere Einflüsse	24	29	—	4	25	9
innerorts	9	9	—	1	8	6
außerorts	15	20	—	3	17	3
Spurrillen im Zusammenhang mit Regen, Schnee oder Eis	7	9	1	—	8	3
innerorts	2	4	—	—	4	—
außerorts	5	5	1	—	4	3
Schäden an der Fahrbahnoberfläche	16	16	—	4	12	—
innerorts	8	8	—	2	6	—
außerorts	8	8	—	2	6	—
Anderer Zustand der Straße	33	36	1	8	27	2
innerorts	9	9	—	3	6	2
außerorts	24	27	1	5	21	—
Nicht ordnungsgemäßer Zustand der Verkehrszeichen	3	5	—	—	5	3
innerorts	1	1	—	—	1	1
außerorts	2	4	—	—	4	2
Mangelhafte Beleuchtung der Straße	7	9	—	2	7	—
innerorts	6	7	—	1	6	—
außerorts	1	2	—	1	1	—

1) Mehrfachzählungen möglich.

Noch: 17. Ursachen von Straßenverkehrsunfällen 2016

Unfallursache ¹⁾ ----- Ortslage	Unfälle mit Personen- schaden	Verunglückte				Schwer- wiegende Unfälle mit Sachschaden i. e. S.
		ins- gesamt	Getötete	Schwer- verletzte	Leicht- verletzte	
e) Witterungseinflüsse						
Sichtbehinderung durch						
Nebel	36	53	—	12	41	10
innerorts	6	7	—	2	5	2
außerorts	30	46	—	10	36	8
starken Regen, Hagel, Schneegestöber	31	44	—	12	32	13
innerorts	10	14	—	1	13	—
außerorts	21	30	—	11	19	13
blendende Sonne	309	428	4	95	329	57
innerorts	205	264	1	57	206	37
außerorts	104	164	3	38	123	20
Seitenwind	10	14	1	2	11	1
innerorts	2	2	—	1	1	—
außerorts	8	12	1	1	10	1
Unwetter oder sonstige Witterungseinflüsse	5	5	—	2	3	5
innerorts	1	1	—	1	—	1
außerorts	4	4	—	1	3	4
f) Hindernisse						
Nicht oder unzureichend gesicherte Arbeitsstelle						
auf der Fahrbahn	2	2	—	1	1	1
innerorts	2	2	—	1	1	—
außerorts	—	—	—	—	—	1
Wild auf der Fahrbahn	199	266	1	41	224	36
innerorts	14	17	—	1	16	2
außerorts	185	249	1	40	208	34
Anderes Tier auf der Fahrbahn	67	75	—	13	62	8
innerorts	41	44	—	6	38	7
außerorts	26	31	—	7	24	1
Sonstiges Hindernis auf der Fahrbahn	58	68	3	10	55	118
innerorts	18	19	1	4	14	8
außerorts	40	49	2	6	41	110
Sonstige Ursachen	121	158	1	30	127	36
innerorts	66	77	—	12	65	24
außerorts	55	81	1	18	62	12

1) Mehrfachzählungen möglich.

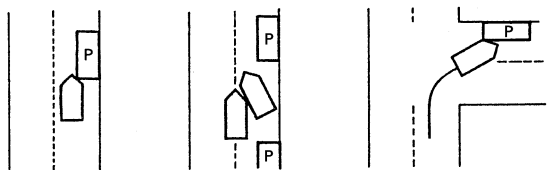
Systematik der Unfallarten zur Straßenverkehrsunfallstatistik ab 1975

Vorbemerkung

Im linken oberen Teil von Blatt 1 der ab 1.1.1975 verwendeten „Verkehrsunfallanzeige“ ist eine der hier aufgeführten 10 Positionen zur Bestimmung der „Unfallart“ von der Polizei anzukreuzen. Sind mehrere Unfallarten im Gesamtablauf zutreffend, so ist gemäß „Merkblatt zur Verwendung und Ausfertigung der Verkehrsunfallanzeige“ die erste Phase zu kennzeichnen. In die Statistik geht somit je Unfall nur eine Information über den Unfallablauf ein.

Unfallart 1

Zusammenstoß mit anderem Fahrzeug, das anfährt, anhält oder im ruhenden Verkehr steht.



Die erste Phase dieser Unfallart wird geprägt durch den Umstand, dass ein Fahrzeug mit einem

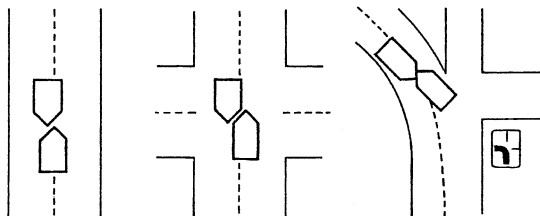
- geparkt,
- haltenden (Vwv zu § 12 StVO (1). Halten ist eine gewollte Fahrtunterbrechung, die nicht durch die Verkehrslage oder eine Anordnung veranlasst ist).
- anhaltenden bzw. anfahren (zum bzw. nach Halten/Parken entspricht § 12 StVO)

Fahrzeug (auch beim Rückwärtsfahren) zusammengestoßen ist.

Ruhender Verkehr im Sinne dieser Unfallgruppe ist das Halten oder Parken am Fahrbahnrand, auf Seitenstreifen, auf den markierten Parkstellen unmittelbar am Fahrbahnrand, auf Gehwegen oder auf Parkplätzen. Der Verkehr von und zu Parkplätzen mit eigenen Zu- und Ausfahrten ist hier nicht angesprochen (Unfallart 5).

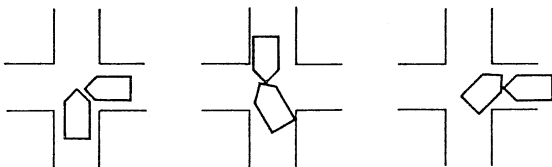
Unfallart 4

Zusammenstoß mit anderem Fahrzeug, das entgegenkommt.
Zusammenstoß im Begegnungsverkehr.



Unfallart 5

Zusammenstoß mit anderem Fahrzeug, das einbiegt oder kreuzt.

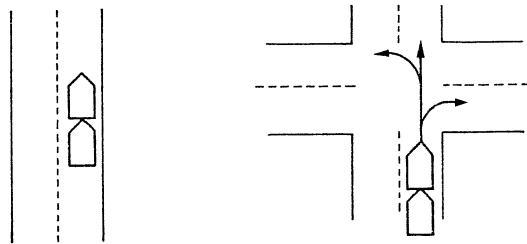


Unfälle

- beim Kreuzen,
- beim Abbiegen in eine andere Straße, Feld-, Waldweg oder Grundstück (ohne Auffahren auf wartenden Abbieger, siehe Unfallart 2 oder Kollision beim Abbiegen mit ruhendem Verkehr, siehe Unfallart 1).
- beim Einfahren aus Grundstücken, anderen Straßenteilen,
- beim Einfahren auf Autobahnen,
- beim Kommen aus Feld- und Waldwegen,
- mit Schienenbahnen, wenn Gleisanlage abbiegt oder kreuzt.

Unfallart 2

Zusammenstoß mit anderem Fahrzeug, das vorausfährt oder wartet.



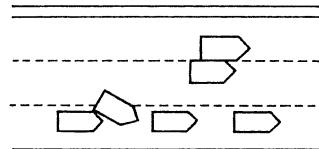
Unfälle durch Auffahren auf ein Fahrzeug, das selbst noch fuhr oder verkehrsbedingt hielt (im Sinne von Warten, nicht Halten, § 12 StVO) z. B.:

- Auffahren auf voran Fahren,
- Auffahren im Stau,
- Auffahren auf verkehrsbedingt Haltenden vor Lichtzeichenanlage,
- Auffahren auf wartenden Abbieger,
- Auffahren auf an einer Unfallstelle wartendes Fahrzeug.

Auffahren auf anfahren bzw. anhaltende Fahrzeuge (ruhender Verkehr, Unfallart 1) gehört nicht hierher.

Unfallart 3

Zusammenstoß mit anderem Fahrzeug, das seitlich in gleicher Richtung fährt.



Unfälle beim Nebeneinander fahren (Streifen), oder beim Fahrstreifenwechsel (Schneiden).

Unfallart 6

Zusammenstoß zwischen Fahrzeug und Fußgänger.

Fußgänger sind auch solche mit Hunden oder Kinderwagen, Skiläufer und spielende Kinder (auch auf Rollschuhen, Rollern oder Schlitten) sowie Kinder in Kinderwagen. Nicht als Fußgänger zählen z. B. Straßenarbeiter, Polizeibeamte bei der Verkehrsregelung oder Unfallaufnahme, Marschkolonnen oder solche Personen, die sperrige Gegenstände oder Fahrzeuge mitführen, bzw. mit einem Fahrzeug noch in enger Verbindung stehen, wie z. B. ausgestiegene Fahrzeuginsassen bei Unfällen, Pannen usw. (siehe Unfallart 0).

Unfallart 7

Aufprall auf Hindernis auf Fahrbahn.

Wie z. B. umgestürzte Bäume, Steine, verlorene Fracht, frei herumlaufende Tiere, Wild. Zusammenstöße mit geführten Tieren, Reitern sowie anderen Personen (Unfallart 6, Absatz 2) gehören zur Unfallart 0.

Unfallart 8/9

Abkommen von der Fahrbahn nach rechts/links

Bei diesen Unfallarten ist es nicht zu einem Zusammenstoß mit anderen Verkehrsteilnehmern gekommen. Es kann jedoch weitere Unfallbeteiligte geben, z. B. wenn das verunglückte Fahrzeug von der Straße abgekommen ist, weil es einem anderen Verkehrsteilnehmer ausgewichen ist, ohne ihn zu berühren.

Unfallart 0

Unfall anderer Art.

Hier dürfen nur die Unfallarten erfasst werden, die unter 1 bis 9 nicht genannt sind, wie z. B.:

- Sturz eines Motorradfahrers auf der Fahrbahn,
- Unfälle beim Auf- und Abspringen der Fahrgäste von Straßenbahnen und Bussen,
- Sturz eines Mitfahrers vom Fahrzeug,
- Zusammenstöße mit geführten Tieren, Reitern, u. a. nicht den „Fußgängern“ zuzurechnenden Personen (siehe auch Bemerkungen zu Unfallart 6).