



Statistische Berichte



Kennziffer: E I 2 - j/16

März 2017

Betriebe, Beschäftigte und Umsatz im Verarbeitenden Gewerbe (einschl. Bergbau und Gewinnung von Steinen und Erden) in Hessen 2016

(Betriebe mit im Allgemeinen 50 und mehr Beschäftigten)

Hessisches Statistisches Landesamt, Wiesbaden

Impressum

Dienstgebäude: Rheinstraße 35/37, 65185 Wiesbaden

Briefadresse: 65175 Wiesbaden

Ihre Ansprechpartner für Fragen und Anregungen zu diesem Bericht

Herr Dr. Lutz	0611 3802-344
Frau Bauer	0611 3802-141
E-Mail	IVB1Auskunft@statistik.hessen.de
Telefax	0611 3802-490
Internet	https://statistik.hessen.de

Copyright

© Hessisches Statistisches Landesamt, Wiesbaden, 2017

Vervielfältigung und Verbreitung, auch auszugsweise, mit Quellenangabe gestattet.

Allgemeine Geschäftsbedingungen

Die Allgemeinen Geschäftsbedingungen sind unter

<http://www.statistik.hessen.de> "AGB"

abrufbar.

Zeichenerklärungen

- = genau Null (nichts vorhanden) bzw. keine Veränderung eingetreten
- 0 = Zahlenwert ungleich Null, Betrag jedoch kleiner als die Hälfte von 1 in der letzten besetzten Stelle
- . = Zahlenwert unbekannt oder geheim zu halten
- . . . = Zahlenwert lag bei Redaktionsschluss noch nicht vor
- () = Aussagewert eingeschränkt, da der Zahlenwert statistisch unsicher ist
- / = keine Angabe, da Zahlenwert nicht sicher genug
- x = Tabellenfeld gesperrt, weil Aussage nicht sinnvoll
(oder bei Veränderungsraten ist die Ausgangszahl kleiner als 100)
- D = Durchschnitt
- s = geschätzte Zahl
- p = vorläufige Zahl
- r = berichtigte Zahl

Aus Gründen der Übersichtlichkeit sind nur negative Veränderungsraten und Salden mit einem Vorzeichen versehen. Positive Veränderungsraten und Salden sind ohne Vorzeichen. Im Allgemeinen ist ohne Rücksicht auf die Endsumme auf- bzw. abgerundet worden. Das Ergebnis der Summierung der Einzelzahlen kann deshalb geringfügig von der Endsumme abweichen.

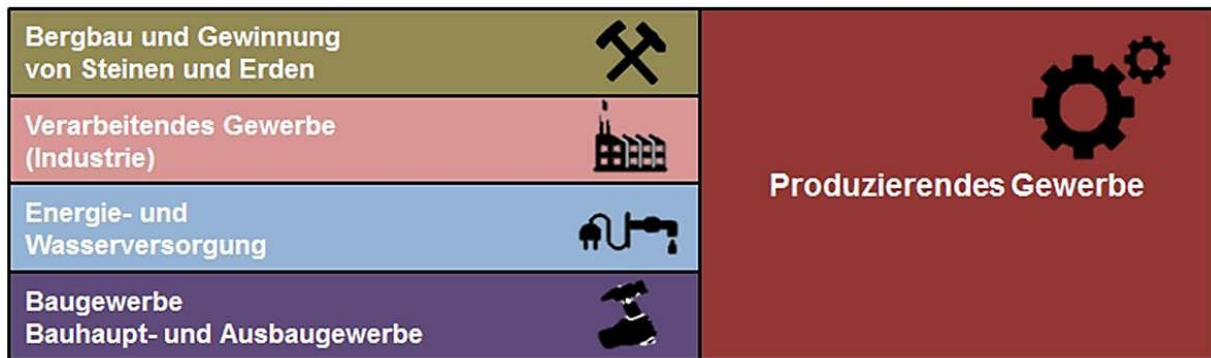
Inhaltsübersicht

Grundlagen und Methoden	Seite
1. Vorbemerkungen	2
2. Rechtsgrundlagen	2
3. Monatlicher Berichtskreis	2
4. Begriffe	3
 Grafiken	
Schaubild Produzierendes Gewerbe	2
Beschäftigte in Hessen im Verarbeitenden Gewerbe Januar bis Dezember 2016	5
Umsätze in Hessen im Verarbeitenden Gewerbe Januar bis Dezember 2016	5
Umsatz In Hessen im Verarbeitenden Gewerbe 2007 bis 2016 --Zu- bzw. Abnahme (--) gegenüber dem Vorjahreszeitraum in %	7
Betriebe in Hessen im Verarbeitenden Gewerbe im 2016 nach ausgewählten Wirtschaftszweigen	12
Beschäftigte in Hessen im Verarbeitenden Gewerbe im 2016 nach ausgewählten Wirtschaftszweigen	13
 Tabellen	
Beschäftigte, geleistete Arbeitsstunden, Entgelte sowie Umsatz 2006 bis 2016	4
Beschäftigte, geleistete Arbeitsstunden, Entgelte sowie Umsatz 2006 bis 2016 -- Zu bzw. Abnahme (--) gegenüber dem Vorjahreszeitraum in % --	6
Betriebe, Beschäftigte, geleistete Arbeitsstunden, Entgelte sowie Umsatz 2016 nach Wirtschaftszweigen	8
Betriebe, Beschäftigte, geleistete Arbeitsstunden, Entgelte sowie Umsatz 2016 nach Verwaltungsbezirken	14
Fachliche Betriebsteile, Beschäftigte und Umsatz 2016 nach Wirtschaftszweigen	16
Betriebe, Beschäftigte, Arbeitsstunden, Entgelte sowie Umsatz 2016 nach Bezirken der Industrie und Handelskammern Hessen	18

Grundlagen und Methoden

1. Vorbemerkungen

Ab dem Berichtsmonat Januar 2009 werden die Ergebnisse des Monatsbericht für das Verarbeitende Gewerbe (einschl. des Bergbaus und der Gewinnung von Steinen und Erden) in der Abgrenzung der „Klassifikation der Wirtschaftszweige, Ausgabe 2008 (WZ 2008)“ nachgewiesen. Die WZ 2008 ist von der Systematik der Wirtschaftszweige in der Europäischen Gemeinschaft (NACE Rev. 2) abgeleitet. Eine Vergleichbarkeit der Ergebnisse mit den bis 2008 nach der WZ 2003 ausgewiesenen Ergebnissen ist nur sehr bedingt möglich. Der Wechsel zur WZ 2008 hat gravierende Auswirkungen auf den Berichtskreis des Verarbeitenden Gewerbes. So gehören u.a. die Betriebe des Verlagsgewerbes nicht mehr zum Verarbeitenden Gewerbe. Auch innerhalb des Verarbeitenden Gewerbes ist es zu zahlreichen Umgruppierungen gekommen. Selbst nach der WZ 2003 und der WZ 2008 namensgleiche Branchen wie der Maschinenbau sind anders definiert. Montagen und Installationsleistungen werden nach der neuen WZ 2008 getrennt ausgewiesen. Um einen Vorjahresvergleich zu ermöglichen, wurden einzelbetrieblich umfangreiche Neuuzuordnungen vorgenommen.



2. Rechtsgrundlagen

- Bundesstatistikgesetz (BStatG) vom 22. Januar 1987 (BGBl. I S. 462, 565), zuletzt geändert durch Artikel 13 des Gesetzes vom 25. Juli 2013 (BGBl. I S. 2749),
- Gesetz über die Statistik im Produzierenden Gewerbe (ProdGewStatG) in der Fassung der Bekanntmachung vom 21. März 2002 (BGBl. I S. 1181), zuletzt geändert durch Artikel 271 der Verordnung vom 31. August 2015 (BGBl. I S. 1474).

3. Monatlicher Berichtskreis

Zum monatlichen Berichtskreis gehören nur noch Betriebe mit mindestens 50 Beschäftigten. Damit wurde eine Entlastung der bisher meldenden Betriebe erreicht. Allerdings dienen die monatlichen Ergebnisse nun nur noch konjunkturellen Analysen. So werden monatlich auf Kreisebene nur noch Ergebnisse für das gesamte Verarbeitende Gewerbe veröffentlicht. Auf Landesebene wird sich auf die 2-stelligen Ergebnisse der WZ beschränkt

4. Begriffe

Betriebe: Örtlich getrennte Niederlassungen einschl. der zugehörigen und in der Nähe liegenden Verwaltungs-, Reparatur-, Montage- und Hilfsbetriebe.

Fachliche Betriebsteile: Die Betriebsteile mit homogener Produktion, unabhängig davon, wo — bei Betrieben mit kombinierter Produktion — der Schwerpunkt der wirtschaftlichen Tätigkeit liegt.

Beschäftigte: Alle im Betrieb tätigen Personen, d. h. tätige Inhaber, mithelfende Familienangehörige, Angestellte (einschl. kaufmännisch und technisch Auszubildender), Arbeiter (einschl. gewerblich Auszubildender).

Geleistete Arbeitsstunden: Alle tatsächlich geleisteten Stunden (ohne z. B. Urlaub, Krankheit) **aller** Beschäftigten (einschl. Bürotätigkeiten, etc.).

Entgelte: Bruttobeträge einschl. aller Zuschläge (z. B. Akkord- und Schichtzuschläge, Gratifikationen usw.), aber ohne die Pflichtanteile des Arbeitgebers zur Sozialversicherung. Nicht erfasst werden allgemeine soziale Aufwendungen (z. B. Kosten für Kantinen, Werkskindergärten usw.) und Vergütungen, die als Spesensatz anzusehen sind.

Umsätze: Rechnungsbeträge ohne Mehrwertsteuer der aus eigener Produktion stammenden Lieferung sowie der ausgeführten Reparaturen, Montagen, Lohnarbeiten und Lohnveredelungen einschl. der darin enthaltenen Verbrauchssteuern sowie der Kosten für Fracht, Transportversicherung, Porto, Verpackung und Spesen, auch wenn diese gesondert berechnet wurden. Eingeschlossen sind der Umsatz aus Verkauf von Energie, Nebenerzeugnissen und verkaufsfähigen Produktionsrückständen sowie der Umsatz aus sonstigen Betriebsteilen, so z. B. baugewerblicher Umsatz, der Umsatz aus Handelsware, aus Vermietungen und Verpachtungen von betrieblichen Anlagen und Einrichtungen, aus Lizenzverträgen u. Ä. Nicht einbezogen werden außerordentliche und betriebsfremde Erträge, wie z. B. Erlöse aus dem Verkauf von Anlagegütern. Da es sich grundsätzlich um fakturierte Werte handelt, enthalten die Umsätze nicht den Wert von Lieferungen, die innerhalb eines Unternehmens von Werk zu Werk erfolgen. Es kann daher vorkommen, dass Erzeugnisse, die in einem Kreis produziert wurden, im Umsatz eines anderen Kreises oder sogar eines anderen Landes enthalten sind. Die regional gegliederten Umsätze entsprechen somit z. T. nicht der Produktion in den einzelnen Kreisen oder der im Land. **Inlandsumsatz:** Umsatz mit Empfängern in der Bundesrepublik Deutschland (einschl. Umsatz mit den im Bundesgebiet stationierten ausländischen Streitkräften). **Auslandsumsatz:** Direktumsatz der Betriebe mit Abnehmern im Ausland und — soweit einwandfrei erkennbar — Umsatz mit deutschen Exporteuren. **Auslandsumsatz mit der Eurozone:** Umsatz mit: Belgien, Estland, Finnland, Frankreich, Griechenland, Irland, Italien, Lettland, Luxemburg, Malta, die Niederlande, Österreich, Portugal, Slowakei, Slowenien, Spanien, Zypern und Litauen.

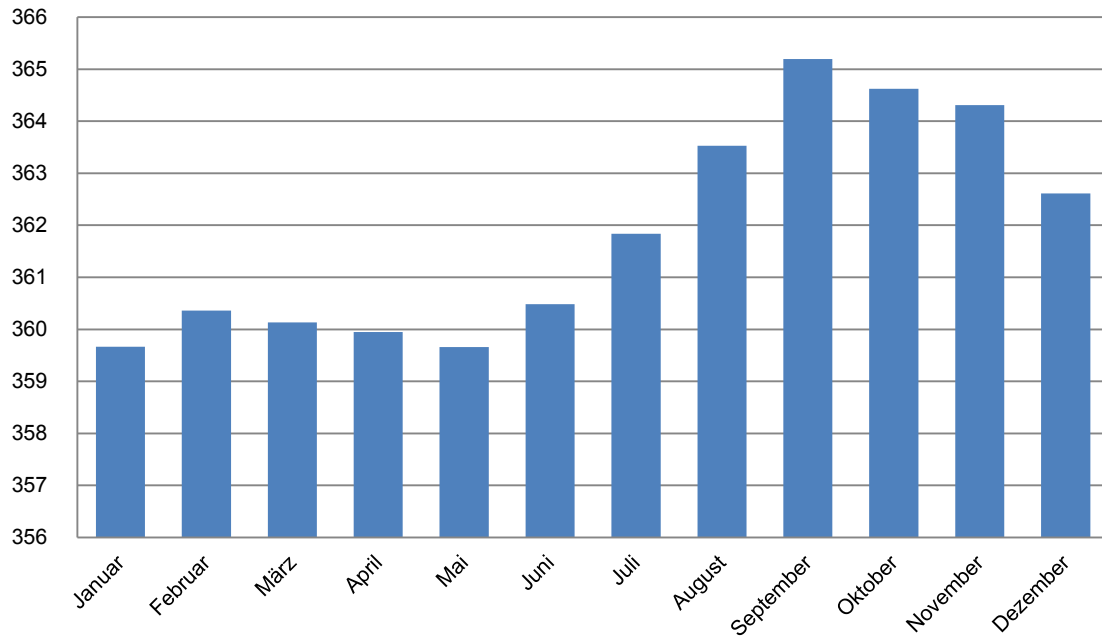
**1. Beschäftigte, geleistete Arbeitsstunden, Entgelte
sowie Umsatz**

Jahr (MD) Monat Quartal	Beschäftigte	Geleistete Arbeits- stunden	Entgelte	Umsatz		
				insgesamt	davon	
					Inlands- umsatz	Auslands- umsatz
		1000	1000 Euro			
2006	349 854	537 923	15 023 076	87 079 316	45 563 060	41 516 256
2007	355 609	546 068	15 414 656	92 649 389	46 543 890	46 105 499
2008	360 679	555 806	15 862 006	94 807 551	47 691 564	47 115 987
2009	346 683	504 351	14 965 801	82 405 487	42 066 770	40 338 717
2010	339 548	520 743	15 277 290	93 735 678	46 569 346	47 166 332
2011	351 320	542 758	16 327 984	105 527 241	51 215 336	54 311 905
2012	355 765	538 883	17 052 877	103 744 799	49 820 849	53 923 950
2013	356 310	534 702	17 449 078	103 781 389	49 109 094	54 672 295
2014	360 297	536 055	18 140 557	105 484 206	50 032 065	55 452 141
2015	361 736	536 133	18 645 570	104 846 111	51 280 947	53 565 164
2016	361 862	537 101	18 871 330	104 141 436	49 828 218	54 313 218
2015						
Januar	360 201	45 196	1 435 295	8 201 964	3 781 588	4 420 376
Februar	360 173	44 330	1 416 172	8 631 104	4 042 010	4 589 094
März	361 435	48 672	1 533 408	9 686 897	4 686 551	5 000 346
1. Quartal	360 603	138 197	4 384 875	26 519 964	12 510 149	14 009 815
April	360 732	44 650	1 657 168	9 021 586	4 287 474	4 734 112
Mai	360 150	41 180	1 653 167	8 312 980	3 976 808	4 336 172
Juni	360 816	45 481	1 635 316	9 490 166	4 528 833	4 961 333
2. Quartal	360 566	131 311	4 945 651	26 824 732	12 793 115	14 031 617
Juli	360 922	47 596	1 469 123	9 068 123	4 617 151	4 450 972
August	362 793	40 387	1 436 788	7 536 714	3 826 099	3 710 615
September	364 498	46 274	1 451 052	9 079 707	4 568 131	4 511 576
3. Quartal	362 738	134 256	4 356 962	25 684 545	13 011 382	12 673 163
Oktober	363 847	46 769	1 458 515	8 741 028	4 432 028	4 309 000
November	363 622	47 185	1 959 710	8 387 385	4 364 212	4 023 173
Dezember	361 638	38 414	1 539 857	8 688 457	4 170 062	4 518 395
4. Quartal	363 036	132 368	4 958 082	25 816 870	12 966 301	12 850 569
2016						
Januar	359 667	44 171	1 462 689	7 652 582	3 571 498	4 081 084
Februar	360 360	46 664	1 441 318	8 834 317	4 140 720	4 693 597
März	360 132	46 272	1 548 454	9 076 938	4 357 620	4 719 318
1. Quartal	360 053	137 108	4 452 460	25 563 837	12 069 837	13 494 000
April	359 946	46 531	1 668 543	8 653 230	4 251 164	4 402 066
Mai	359 659	41 633	1 613 987	8 205 415	3 884 976	4 320 439
Juni	360 483	47 298	1 634 989	9 272 624	4 437 751	4 834 873
2. Quartal	360 029	135 462	4 917 519	26 131 269	12 573 891	13 557 378
Juli	361 838	43 224	1 478 671	8 289 338	4 000 579	4 288 759
August	363 525	43 733	1 486 182	8 236 937	3 903 355	4 333 582
September	365 194	46 389	1 491 508	9 477 710	4 485 698	4 992 012
3. Quartal	363 519	133 347	4 456 361	26 003 985	12 389 632	13 614 354
Oktober	364 623	43 747	1 484 277	8 477 998	4 099 616	4 378 382
November	364 307	48 436	1 983 355	9 254 807	4 539 187	4 715 620
Dezember	362 613	39 002	1 577 359	8 709 540	4 156 055	4 553 485
4. Quartal	363 848	131 185	5 044 990	26 442 345	12 794 857	13 647 487

Beschäftigte in Hessen im Verarbeitenden Gewerbe

Januar bis Dezember 2016

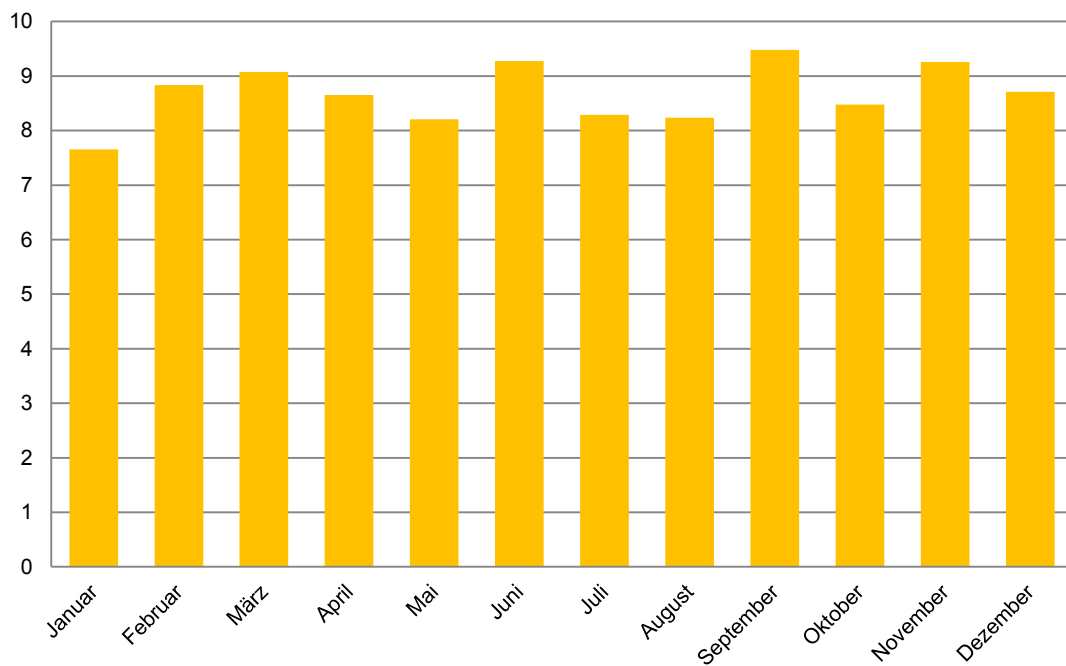
Beschäftigte in Tsd.



Umsätze in Hessen im Verarbeitenden Gewerbe

Januar bis Dezember 2016

Umsätze in Mill.



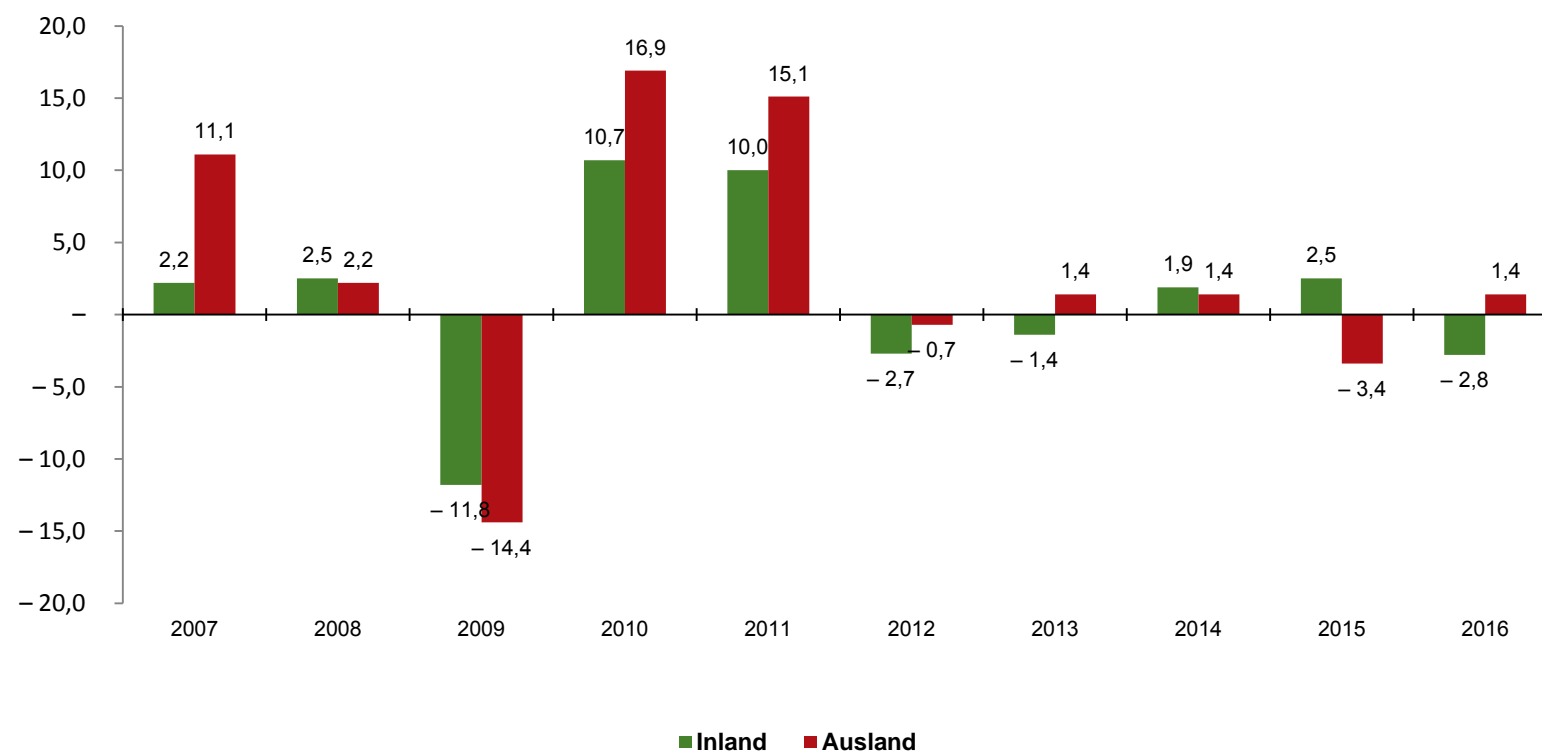
**2. Beschäftigte, geleistete Arbeitsstunden, Entgelte
sowie Umsatz**
— Zu bzw. Abnahme (–) gegenüber dem Vorjahreszeitraum in % —

Jahr (MD) Monat Quartal	Beschäftigte	Geleistete Arbeits- stunden	Entgelte	Umsatz		
				insgesamt	davon	
					Inlands- umsatz	Auslands- umsatz
2006	•	•	•	•	•	•
2007	1,6	1,5	2,6	6,4	2,2	11,1
2008	1,4	1,8	2,9	2,3	2,5	2,2
2009	– 3,9	– 9,3	– 5,7	– 13,1	– 11,8	– 14,4
2010	– 2,1	3,3	2,1	13,7	10,7	16,9
2011	3,5	4,2	6,9	12,6	10,0	15,1
2012	1,3	– 0,7	4,4	– 1,7	– 2,7	– 0,7
2013	0,2	– 0,8	2,3	– 0,0	– 1,4	1,4
2014	1,1	0,3	4,0	1,6	1,9	1,4
2015	0,4	0,0	2,8	– 0,6	2,5	– 3,4
2016	0,0	0,2	1,2	– 0,7	– 2,8	1,4
2015						
Januar	0,9	– 3,5	1,0	– 2,6	– 3,0	– 2,2
Februar	1,0	– 2,1	3,5	3,7	2,2	5,0
März	0,9	3,5	4,0	3,7	6,0	1,7
1. Quartal	0,9	– 0,7	2,8	1,7	1,9	1,5
April	0,7	0,6	4,6	5,8	3,6	7,8
Mai	0,5	– 6,7	3,1	– 3,4	– 1,4	– 5,1
Juni	0,5	7,7	5,2	7,0	11,3	3,4
2. Quartal	0,6	0,4	4,3	3,2	4,5	1,9
Juli	– 0,0	– 1,2	3,0	– 0,2	5,0	– 5,2
August	0,1	– 0,6	2,4	– 1,9	1,6	– 5,2
September	0,1	– 0,3	1,5	– 4,5	1,6	– 9,9
3. Quartal	0,0	– 0,7	2,3	– 2,2	2,8	– 6,9
Oktober	0,0	– 0,9	2,2	– 5,8	0,0	– 11,2
November	0,1	3,4	1,6	– 6,2	– 0,0	– 12,1
Dezember	0,1	0,7	1,4	– 2,4	2,7	– 6,6
4. Quartal	0,1	1,1	1,7	– 4,8	0,8	– 9,9
2016						
Januar	– 0,1	– 2,3	1,9	– 6,7	– 5,6	– 7,7
Februar	0,1	5,3	1,8	2,4	2,4	2,3
März	– 0,4	– 4,9	1,0	– 6,3	– 7,0	– 5,6
1. Quartal	– 0,2	– 0,8	1,5	– 3,6	– 3,5	– 3,7
April	– 0,2	4,2	0,7	– 4,1	– 0,8	– 7,0
Mai	– 0,1	1,1	– 2,4	– 1,3	– 2,3	– 0,4
Juni	– 0,1	4,0	– 0,0	– 2,3	– 2,0	– 2,5
2. Quartal	– 0,1	3,2	– 0,6	– 2,6	– 1,7	– 3,4
Juli	0,3	– 9,2	0,6	– 8,6	– 13,4	– 3,6
August	0,2	8,3	3,4	9,3	2,0	16,8
September	0,2	0,2	2,8	4,4	– 1,8	10,6
3. Quartal	0,2	– 0,7	2,3	1,2	– 4,8	7,4
Oktober	0,2	– 6,5	1,8	– 3,0	– 7,5	1,6
November	0,2	2,7	1,2	10,3	4,0	17,2
Dezember	0,3	1,5	2,4	0,2	– 0,3	0,8
4. Quartal	0,2	– 0,9	1,8	2,4	– 1,3	6,2

Umsatz in Hessen im Verarbeitenden Gewerbe

2007 bis 2016

— Zu bzw. Abnahme (–) gegenüber dem Vorjahreszeitraum in % —



3. Betriebe, Beschäftigte, geleistete Arbeitsstunden,

WZ 2008	Bezeichnung	Betriebe	Beschäftigte	Geleistete Arbeits- stunden
				1000
B	BERGBAU UND GEWINNUNG VON STEINEN UND ERDEN	4	290	502
05	Kohlenbergbau	—	—	—
06	Gewinnung von Erdöl und Erdgas	—	—	—
07	Erzbergbau	—	—	—
08	Gewinnung von Steinen und Erden, sonstiger Bergbau	4	290	502
09	Erbringung von Dienstleistungen für den Bergbau und für die Gewinnung von Steinen und Erden	—	—	—
C	VERARBEITENDES GEWERBE	1 384	361 573	536 600
10	Herstellung von Nahrungs- und Futtermitteln	107	22 282	34 511
11	Getränkeherstellung	19	6 266	9 434
12	Tabakverarbeitung	—	—	—
13	Herstellung von Textilien	19	2 218	3 477
14	Herstellung von Bekleidung	4	600	753
15	Herstellung von Leder, Lederwaren und Schuhen	2	•	•
16	Herstellung von Holz-, Flecht-, Korb- und Korkwaren (ohne Möbel)	24	3 090	5 068
17	Herstellung von Papier, Pappe und Waren daraus	44	7 448	11 741
18	Herstellung von Druckerzeugnissen; Vervielfältigung von bespielten Ton-, Bild- und Datenträgern	36	3 819	5 608
19	Kokerei und Mineralölverarbeitung	2	•	•
20	Herstellung von chemischen Erzeugnissen	102	36 030	49 670
21	Herstellung von pharmazeutischen Erzeugnissen	27	21 093	31 273
20/21	Herstellung von chemischen Erzeugnissen und pharmazeutischen Erzeugnissen	129	57 123	80 943
22	Herstellung von Gummi- und Kunststoffwaren	138	32 505	50 003
23	Herstellung von Glas und Glaswaren, Keramik, Verarbeitung von Steinen und Erden	54	7 112	10 796
24	Metallerzeugung und -bearbeitung	26	14 570	20 735
25	Herstellung von Metallerzeugnissen	176	28 007	42 232
26	Herstellung von Datenverarbeitungsgeräten, elektronischen und optischen Erzeugnissen	93	22 439	34 938
27	Herstellung von elektrischen Ausrüstungen	98	22 162	32 804
28	Maschinenbau	224	39 470	59 694
29	Herstellung von Kraftwagen und Kraftwagenteilen	46	52 373	73 261
30	Sonstiger Fahrzeugbau	13	5 582	8 661

Entgelte sowie Umsatz 2016 nach Wirtschaftszweigen

Entgelte	Umsatz aus eigener Erzeugung		Gesamtumsatz			WZ 2008
	insgesamt	darunter Ausland	insgesamt	Ausland	darunter Eurozone	
1000 Euro						
11 494	54 677	25 787	67 059	25 788	13 480	B
—	—	—	—	—	—	05
—	—	—	—	—	—	06
—	—	—	—	—	—	07
11 494	54 677	25 787	67 059	25 788	13 480	08
—	—	—	—	—	—	09
18 859 836	73 372 398	38 968 964	104 074 377	54 287 430	23 459 188	C
832 034	3 466 042	918 913	4 445 984	1 084 190	817 627	10
355 289	1 555 273	258 520	2 509 113	559 454	203 097	11
—	—	—	—	—	—	12
79 803	549 160	284 311	617 291	309 833	158 137	13
17 759	103 486	21 808	153 763	29 687	19 071	14
.	15
119 880	914 980	42 681	934 855	43 572	22 139	16
313 226	1 981 063	709 111	2 217 742	833 539	494 290	17
136 237	523 329	26 284	566 421	29 357	21 470	18
.	19
2 149 924	11 452 434	8 737 945	13 948 529	9 914 762	4 199 267	20
1 522 773	5 495 513	3 824 877	11 638 776	7 754 594	4 986 269	21
3 672 697	16 947 947	12 562 822	25 587 305	17 669 356	9 185 536	20/21
1 421 984	5 315 316	2 230 102	7 199 575	2 454 233	1 316 285	22
306 151	1 375 589	611 019	1 568 466	660 372	147 866	23
771 695	3 592 462	1 882 074	7 768 352	4 897 861	1 698 020	24
1 231 351	4 600 462	1 509 404	5 609 770	1 668 604	910 029	25
1 201 007	4 362 814	2 285 040	4 800 814	2 497 409	926 326	26
1 095 958	4 262 847	2 340 165	4 500 043	2 435 448	886 029	27
2 027 703	9 262 089	5 845 503	10 077 383	6 369 229	1 667 021	28
3 189 798	6 292 700	3 551 477	15 838 342	8 065 686	3 751 780	29
320 560	2 204 553	1 260 151	2 212 518	1 267 005	354 043	30

3. Betriebe, Beschäftigte, geleistete Arbeitsstunden,

WZ 2008	Bezeichnung	Betriebe	Beschäftigte	Geleistete Arbeits- stunden
				1000
31	Herstellung von Möbeln	25	5 245	7 578
32	Herstellung von sonstigen Waren	45	14 075	20 081
33	Reparatur und Installation von Maschinen und Ausrüstungen	59	14 191	22 853
B + C	I n s g e s a m t	1 388	361 862	537 101
	davon			
0A	Vorleistungsgüterproduzenten	639	143 847	212 867
0B	Investitionsgüterproduzenten	466	147 176	218 038
GG	Gebrauchsgüterproduzenten	48	•	•
VG	Verbrauchsgüterproduzenten	233	60 355	90 798
EN	Energie	2	•	•

Entgelte sowie Umsatz 2016 nach Wirtschaftszweigen

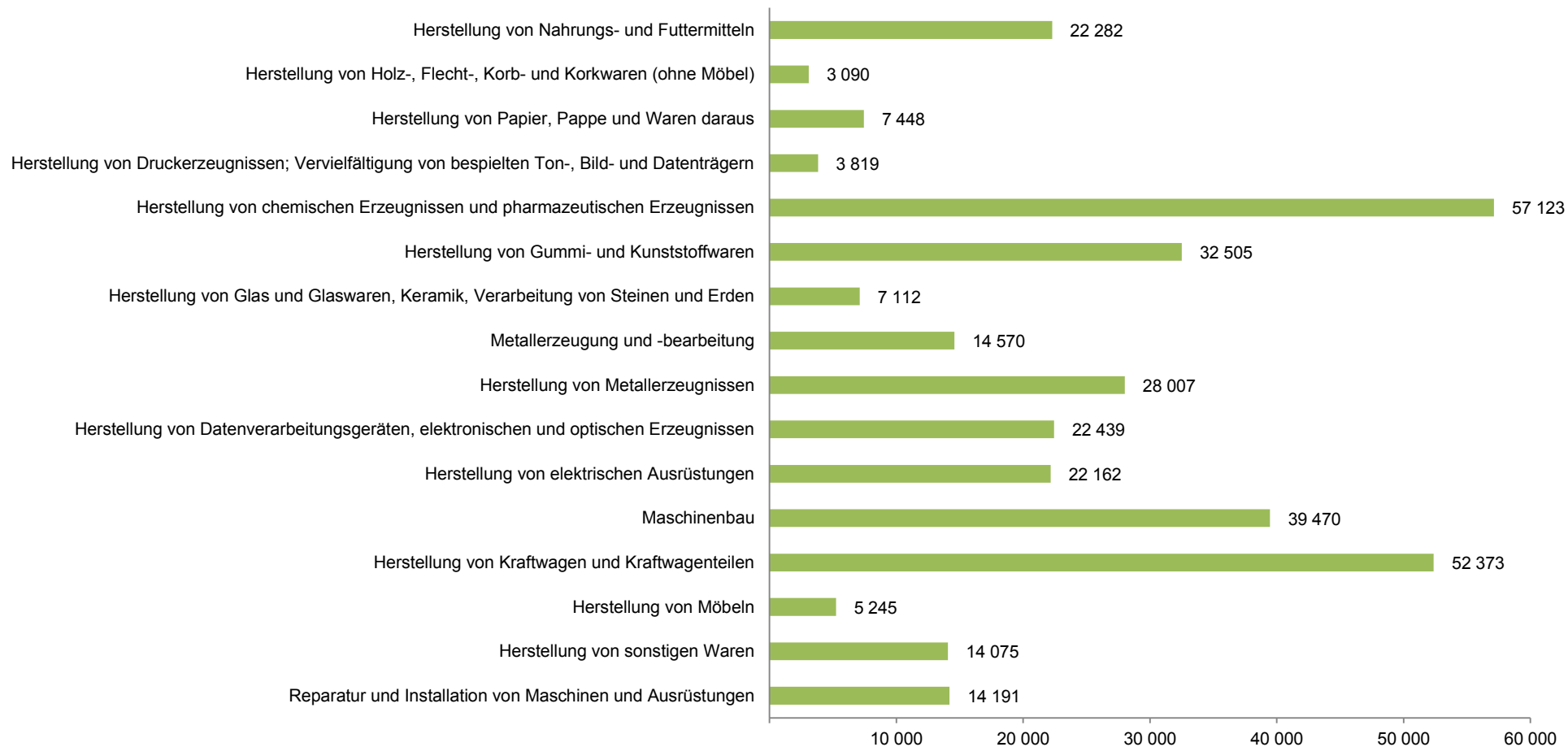
Entgelte	Umsatz aus eigener Erzeugung		Gesamtumsatz			WZ 2008
	insgesamt	darunter Ausland	insgesamt	Ausland	darunter Eurozone	
1000 Euro						
218 960	822 221	356 211	893 328	374 620	142 647	31
696 861	2 734 825	1 697 159	3 911 107	2 448 624	530 807	32
779 497	2 455 743	560 136	2 608 076	571 625	193 427	33
18 871 330	73 427 075	38 994 751	104 141 436	54 313 218	23 472 668	B + C
7 061 839	32 066 070	17 510 701	41 555 728	22 280 116	9 462 999	A
8 204 680	27 389 426	14 854 543	40 012 608	20 798 720	7 209 831	B
.	GG
3 106 628	12 319 365	5 724 425	20 728 998	10 216 958	6 362 367	VG
.	EN

Betriebe in Hessen im Verarbeitenden Gewerbe 2016
nach ausgewählten Wirtschaftszeigen



Beschäftigte in Hessen im Verarbeitenden Gewerbe 2016

nach ausgewählten Wirtschaftszeigen



4. Betriebe, Beschäftigte, geleistete Arbeitsstunden,

Lfd. Nr.	Verwaltungsbezirk Kreisfreie Stadt (St)	Betriebe	Beschäftigte	Geleistete Arbeits- stunden	Entgelte
				1000	
1	Darmstadt, Wissenschaftsst.	28	17 005	21 809	1 013 551
2	Frankfurt am Main, St.	75	37 349	58 721	2 498 713
3	Offenbach am Main, St.	16	4 835	6 979	275 549
4	Wiesbaden, Landeshauptst.	38	12 422	19 007	793 170
5	Bergstraße	61	9 858	14 880	492 880
6	Darmstadt-Dieburg	54	11 591	18 134	614 412
7	Groß-Gerau	30	22 457	33 575	1 419 644
8	Hochtaunuskreis	40	9 231	13 762	523 431
9	Main-Kinzig-Kreis	110	24 086	35 065	1 256 042
10	Main-Taunus-Kreis	34	5 896	9 257	330 251
11	Odenwaldkreis	33	6 371	9 509	285 874
12	Offenbach	75	13 611	20 377	667 387
13	Rheingau-Taunus-Kreis	39	5 624	8 640	266 405
14	Wetteraukreis	58	11 452	17 744	579 831
15	Reg.-Bez. D a r m s t a d t	690	191 789	287 458	11 017 140
16	Gießen	76	13 646	20 651	620 761
17	Lahn-Dill-Kreis	117	24 726	36 125	1 169 196
18	Limburg-Weilburg	49	6 742	10 077	273 683
19	Marburg-Biedenkopf	78	25 083	37 272	1 157 578
20	Vogelsbergkreis	41	5 712	9 162	212 325
21	Reg.-Bez. G i e ß e n	361	75 910	113 287	3 433 544
22	Kassel, documenta-St.	42	13 804	20 389	780 499
23	Fulda	87	17 614	27 474	697 606
24	Hersfeld-Rotenburg	32	8 021	11 655	334 424
25	Kassel	43	23 213	29 891	1 247 965
26	Schwalm-Eder-Kreis	37	11 942	17 106	555 305
27	Waldeck-Frankenberg	62	15 353	23 327	649 320
28	Werra-Meißner-Kreis	34	4 215	6 514	155 528
29	Reg.-Bez. K a s s e l	337	94 163	136 356	4 420 646
30	Land H e s s e n	1 388	361 862	537 101	18 871 330

1) Anteil des Auslandsumsatzes am Gesamtumsatz.

Entgelte sowie Umsatz 2016 nach Verwaltungsbezirken

Gesamtumsatz					Lfd. Nr.
insgesamt	Inland	Ausland	darunter Eurozone	Export- quote ¹⁾	
1000 Euro				%	
5 150 442	1 117 869	4 032 573	1 001 106	78,3	1
14 041 145	5 149 933	8 891 212	6 184 221	63,3	2
3 066 332	849 265	2 217 067	362 775	72,3	3
4 731 933	2 400 928	2 331 005	969 694	49,3	4
2 302 954	1 091 249	1 211 705	377 683	52,6	5
3 083 841	1 808 876	1 274 965	765 310	41,3	6
12 480 389	6 210 217	6 270 172	2 658 869	50,2	7
2 966 149	1 207 614	1 758 535	537 155	59,3	8
9 792 647	3 638 557	6 154 090	1 921 196	62,8	9
1 280 833	641 815	639 018	410 764	49,9	10
1 878 342	1 169 529	708 813	352 936	37,7	11
3 937 481	2 390 972	1 546 509	657 589	39,3	12
1 568 668	959 519	609 149	250 782	38,8	13
2 794 094	1 715 162	1 078 932	510 942	38,6	14
69 075 250	30 351 507	38 723 743	16 961 024	56,1	15
2 677 762	1 438 798	1 238 964	519 124	46,3	16
5 795 220	3 277 449	2 517 771	1 097 687	43,4	17
1 516 008	1 173 521	342 487	132 109	22,6	18
5 975 790	2 254 132	3 721 658	1 718 247	62,3	19
1 068 485	831 790	236 695	139 105	22,2	20
17 033 265	8 975 690	8 057 575	3 606 272	47,3	21
3 085 346	1 520 845	1 564 501	467 629	50,7	22
4 205 579	3 164 024	1 041 555	469 444	24,8	23
1 766 198	836 768	929 430	362 644	52,6	24
1 815 702	891 247	924 455	417 486	50,9	25
2 873 267	1 279 697	1 593 570	377 131	55,5	26
3 509 255	2 404 711	1 104 544	648 330	31,5	27
777 573	403 729	373 844	162 708	48,1	28
18 032 921	10 501 021	7 531 900	2 905 371	41,8	29
104 141 436	49 828 218	54 313 218	23 472 668	52,2	30

5. Fachliche Betriebsteile, Beschäftigte sowie Umsatz

WZ 2008	Wirtschaftszweig	Fachliche Betriebsteile	Beschäftigte
B	BERGBAU UND GEWINNUNG VON STEINEN UND ERDEN	15	1 340
05	Kohlenbergbau	—	—
06	Gewinnung von Erdöl und Erdgas	1	•
07	Erzbergbau	—	—
08	Gewinnung von Steinen und Erden, sonstiger Bergbau	14	•
09	Erbringung von Dienstleistungen für den Bergbau und für die Gewinnung von Steinen und Erden	—	—
C	VERARBEITENDES GEWERBE	2 248	343 018
10	Herstellung von Nahrungs- und Futtermitteln	154	20 209
11	Getränkeherstellung	28	6 262
12	Tabakverarbeitung	—	—
13	Herstellung von Textilien	35	2 407
14	Herstellung von Bekleidung	7	449
15	Herstellung von Leder, Lederwaren und Schuhen	2	•
16	Herstellung von Holz-, Flecht-, Korb- und Korkwaren (ohne Möbel)	33	3 089
17	Herstellung von Papier, Pappe und Waren daraus	59	7 017
18	Herstellung von Druckerzeugnissen; Vervielfältigung von bespielten Ton-, Bild- und Datenträgern	51	3 806
19	Kokerei und Mineralölverarbeitung	4	•
20	Herstellung von chemischen Erzeugnissen	206	33 555
21	Herstellung von pharmazeutischen Erzeugnissen	44	21 272
22	Herstellung von Gummi- und Kunststoffwaren	188	31 381
23	Herstellung von Glas und Glaswaren, Keramik, Verarbeitung von Steinen und Erden	70	6 766
24	Metallerzeugung und -bearbeitung	57	12 991
25	Herstellung von Metallerzeugnissen	275	29 581
26	Herstellung von Datenverarbeitungsgeräten, elektronischen und optischen Erzeugnissen	134	21 989
27	Herstellung von elektrischen Ausrüstungen	160	21 484
28	Maschinenbau	329	37 902
29	Herstellung von Kraftwagen und Kraftwagenteilen	60	44 438
30	Sonstiger Fahrzeugbau	24	4 900
31	Herstellung von Möbeln	36	4 903
32	Herstellung von sonstigen Waren	57	12 479
33	Reparatur und Installation von Maschinen und Ausrüstungen	234	15 520
B + C	I n s g e s a m t	2 263	344 358
0A	Vorleistungsgüterproduzenten	1 000	139 245
0B	Investitionsgüterproduzenten	825	136 164
GG	Gebrauchsgüterproduzenten	76	•
VG	Verbrauchsgüterproduzenten	358	58 489
EN	Energie	5	•

2016 nach Wirtschaftszweigen

Umsatz				WZ 2008
Inland	Ausland	je Beschäftigten	Exportquote	
1000 Euro		Euro	%	
35 351	94 076	96 587	72,7	B
—	—	—	—	05
•	•	•	•	06
—	—	—	—	07
•	•	•	•	08
—	—	—	—	09
34 396 973	38 900 675	213 685	53,1	C
2 524 497	877 901	168 361	25,8	10
1 299 894	244 245	246 589	15,8	11
—	—	—	—	12
280 873	324 339	251 438	53,6	13
77 021	22 545	221 752	22,6	14
•	•	•	•	15
895 882	51 914	306 829	5,5	16
1 265 405	678 359	277 008	34,9	17
493 939	26 230	136 671	5,0	18
•	•	•	•	19
2 777 456	7 946 169	319 584	74,1	20
1 783 231	4 936 543	315 898	73,5	21
3 029 720	2 286 856	169 420	43,0	22
772 817	614 269	205 008	44,3	23
1 403 629	1 277 819	206 408	47,7	24
3 315 862	1 700 149	169 569	33,9	25
2 042 835	2 481 661	205 762	54,8	26
1 816 867	2 290 282	191 172	55,8	27
3 409 488	5 881 247	245 125	63,3	28
2 739 267	3 525 211	140 971	56,3	29
882 817	1 180 878	421 162	57,2	30
456 846	307 724	155 939	40,2	31
961 283	1 487 244	196 212	60,7	32
2 131 826	743 404	185 260	25,9	33
34 432 324	38 994 751	213 229	53,1	B + C
14 328 010	16 285 781	219 856	53,2	A
12 573 124	14 857 636	201 454	54,2	B
•	•	•	•	GG
6 759 232	6 893 439	233 423	50,5	VG
•	•	•	•	EN

**6. Betriebe, Beschäftigte, Arbeitsstunden, Entgelte sowie Umsatz
2016 nach Bezirken der Industrie und Handelskammern Hessen**

Bezirk	Be- triebe	Beschäf- tigte	Geleistete Arbeits- stunden	Entgelte	Umsatz		
					insgesamt	Auslands- umsatz	darunter Eurozone
			1000	1000 Euro			
Kammerbezirke der Industrie und Handelskammern Hessen							
Darmstadt	205	67 283	97 907	3 826 361	24 895 968	13 498 228	5 155 905
Lahn-Dill	167	33 726	49 813	1 567 474	7 487 867	3 182 253	1 424 609
Frankfurt	143	51 668	80 499	3 321 661	18 147 242	11 222 790	7 092 719
Gießen-Friedberg	166	29 653	45 799	1 358 516	6 301 719	2 393 779	1 130 551
Fulda	87	17 614	27 474	697 606	4 205 579	1 041 555	469 444
Hanau-Gelnhausen	110	24 086	35 065	1 256 042	9 792 647	6 154 090	1 921 196
Kassel	287	93 792	134 224	4 536 742	18 349 106	9 708 331	3 865 872
Limburg	49	6 742	10 077	273 683	1 516 008	342 487	132 109
Offenbach	91	18 446	27 356	942 936	7 003 813	3 763 576	1 020 365
Wiesbaden	83	18 854	28 888	1 090 309	6 441 486	3 006 129	1 259 898
Land H e s s e n	1 388	361 862	537 101	18 871 330	104 141 436	54 313 218	23 472 668